

# EUTIN | MALENTE WOCHENSPIEGEL

WWW.WOCHENSPIEGEL-ONLINE.DE

Sonnabend, 6. Dezember 2025 • kostenlos

## Malente fordert Tempolimit

Plötzlich 70 statt 50 km/h auf der Rövampallee. Die Gemeindevertreter fordern Rückkehr zur alten Regelung. **SEITE 2**

## Schlossküche schließt wieder

Nach sieben Monaten ist schon Schluss: Betreiber der Schlossküche in Eutin gibt auf. **SEITE 3**

## Trauer um Isecke-Vogelsang

Abschied vom „Punk-Pauker“: Schulleiter Matthias Isecke-Vogelsang ist im Alter von 73 Jahren gestorben. **SEITE 4**

Zustellung: 0451/144-1826  
Redaktion: 0451/144-1781  
Anzeigen: 0451/144-1111, Fax -1010

## „Nacht der Hofnarren“ auch in 2026

**EUTIN.** Mitte September feierte die „Nacht der Hofnarren“ in Eutin eine glänzende Premiere. Das neue Comedy-Format, das gemeinsam mit vier Eutiner Gastronomiebetrieben umgesetzt wurde, lockte zahlreiche Gäste an und sorgte in allen Locations für beste Stimmung. Die Künstlerinnen und Künstler wechselten im Laufe des Abends zwischen Brauhaus Eutin, Kajott, SeeLoge und Stumpfes Eck – ein Konzept, das beim Publikum hervorragend ankam.

Der Erfolg war so groß, dass die Veranstaltung 2026 gleich zweimal fortgesetzt wird: am Donnerstag, 19. Februar, sowie im Frühherbst. Für die Februar-Ausgabe stehen Don Clarke, Özgür Cebe, Fee Brembeck und Sebastian Schnoy auf dem Programm – ein Line-Up, das erneut einen abwechslungsreichen Abend verspricht.

Neu ist die gastronomische Begleitung: Die teilnehmenden Restaurants bieten feste Menüs an, die während der Pausen serviert werden. Die Menüwahl erfolgt direkt beim Ticketkauf, Getränke können wie gewohnt den ganzen Abend bestellt werden.

**Karten gibt es im Vorverkauf in der Tourist-Info am Markt 19. Die Plätze sind begrenzt – ideal also für alle, die noch ein besonderes Weihnachtsgeschenk suchen. Weitere Informationen gibt es unter [www.eutin-events.de](http://www.eutin-events.de)**



Die „Nacht der Hofnarren“ in Eutin war in diesem Jahr ein großer Erfolg. Foto: Adobe/HFR



## Karten gewinnen für „Lucia di Lammermoor“

„Lucia di Lammermoor“, Gaetano Donizettis Oper in drei Akten mit einem Libretto von Salvatore Cammarano nach Walter Scott, ist ab 20. Dezember wieder im Theater Lübeck zu erleben. Für diese Vorstellung in italienischer Sprache mit deutschen Übertiteln am Großen Haus, verlosen wir 3 x 2 Karten. Beginn ist um 19.30 Uhr im Großen Haus.

Donizettis Oper gilt als Höhepunkt des Belcanto: düstere Tragödie aus dem hohen Norden ebenso wie Fest der Stimme, im Zentrum Lucias legendäre „Wahnsinns-Szene“. Obwohl sie Edgardo (Konstantinos Klironomos) liebt, zwingt ihr Bruder Lucia (Ashton Sophia Theodorides) zwecks Machterhalt zu einer politischen Hei-

rat – anstatt sich zu fügen, ersticht Lucia in der Hochzeitsnacht den Bräutigam. Regisseurin Anna Drescher fragt in ihrer Inszenierung, wer hier wirklich „wahnsinnig“ ist: Lucia, oder die Gesellschaft, in der sie lebt?

Foto: TL/Olaf Malzahn



**Karten gewinnen kann, wer uns am Sonnabend oder Sonntag, 6. oder 7. Dezember, unter Telefon 0137 / 800 36 14 anruft. (Telemedia interactive GmbH; Kosten pro Anruf 0,50 Euro aus dem deutschen Festnetz und aus dem Mobilfunknetz).**

Weitere Informationen zum Theaterstück unter [www.theaterLuebeck.de](http://www.theaterLuebeck.de)

**Dach Solar** **Ratenkauf möglich!**

**PHOTOVOLTAIK**  
vom Fachbetrieb vor Ort

**ALLES AUS EINER HAND**

- individuelle Fachberatung
- zuverlässig und kostengünstig
- fachgerechte Montage
- schnell und professionell

Rudolf-Diesel-Str. 22, 23617 Stockelsdorf | 0451-120 150-0  
info@dachsolar.de | www.dachsolar.de

**AUTO ADAM**  
kauft  
fast jeden Pkw & Lkw

auch defekt, Unfall-/Totalschaden  
Sofort Bargeld, prompte Abmeldung u. Abholung  
24-Std.-Tel.-Service, auch sonntags

Rufen Sie an,  
**04 51 / 57010**

HL, Roggenhorster Straße 13  
**www.AUTO-ADAM.de**

Ich wünsche Ihnen eine schöne Adventszeit

Permanent Make-up  
Beauty Treatments  
Hautanalyse

**Ellen Krogmann**  
Medical Beauty Lounge  
Ellen Krogmann  
Selmsdörp 8, 23701 Eutin  
[www.ek-kosmetik.de](http://www.ek-kosmetik.de)  
04521 779840

**Fiergold**  
Sonnenschutz und Sicherheit

**Gold & Silber**  
Wir zahlen hohe Preise für Besteck und Schmuck, Brillanten und Uhren, Münzen, Zahngold und Bernstein

**ANTIK & KUNST**  
Breite Str. 4 neben der Schiffergesellschaft  
direkt am Koberg  
7 25 56 • Gutachten  
Mo. geschlossen  
Di - Fr. 10-16 Uhr  
Samstag 11-16 Uhr

Suche alte Orden und Bilder  
[www.goldankauf-dose.de](http://www.goldankauf-dose.de)

**O. C. KATRE-SCHMUCK**  
Batteriewechsel sofort

**Wir kaufen: Gold, Silber, Platin, Schmuck, Diamanten, Zahngold, Bernstein, Luxusuhren**

MÜHLENSTR. 19 • LÜBECK ☎ 0451/9 89 89 29

Sichtbar: NARBE einer Operation

**SCHMERZEN DURCH NARBEN UND NARBENSCHMERZ**

Unser ScarRemedy® Narben-Konzept – schnell, effizient und nachhaltig.

Unsichtbar: VERKLEBUNGEN, VERWACHSUNGEN im Bauchraum (peritoneale Adhäsionen)

**ZENTRUM FÜR INTEGRATIVE MEDIZIN BORNEMANN**  
Wir sind anders.  
Schmerztherapie / Osteopathie / Chiropraktik / Triggerstosswellen / Naturheilverfahren  
Telefon: 0451 - 79 80 99 / Termine nach Vereinbarung / [www.zfm-bornemann.de](http://www.zfm-bornemann.de)

**HOCHBERG FLOHMARKT**

CITTI-PARK Lübeck - im Parkhaus 07.12.  
familia Reinbek - überdacht möglich 14.12.  
TEL.: 04102 / 3 19 39  
[www.hochberg.tv](http://www.hochberg.tv)

**IHR VERMÄCHTNIS MIT HERZ** Telefon 0800 3060-50

**SOS KINDERDÖRFER WELTWEIT**

**KÜSTENFISCHER.DE**

**M. SCHRÖDER**  
Ihr Dienstleister für Haus und Garten!

- Heckenschnitt • Zaunbau
- Dachrinnenreinigung
- Baumfällung per Steiger per Seilklettertechnik
- Häckselarbeiten
- Rasenmähen & Vertikutieren

**GARTEN HAUSMEISTER SERVICE**

Michael Schröder  
Hauptstraße 3 • 23714 Neukirchen  
NEU Tel. 04523-880250 • Mobil 0171-2356076

**TEPPICH OUTLET**

Auslegeware. Maßteppiche. Aktion bis 31.12.25

**50-90%** unter UVPI! **20%** auf Lieferung. Verlegung.

>600 Einzelstücke auf Lager.

**wohnen & sparen** 0451-484820  
Brockesstraße 69 - Lübeck [ws-luebeck.de](http://ws-luebeck.de)

Unsere Marken: **VORWERK Aw**

**OSTSEE MEDIZINTECHNIK**  
SANITÄTSHAUS & ORTHOPÄDIETECHNIK

**15% WEIHNACHTS-RABATT**  
AUF BEURER PRODUKTE

Sanfte Wärme, tiefe Entspannung – auf Knopfdruck.

Wärmedecke **beurer**

**UNSERE SANITÄTSHÄUSER IN IHRER NÄHE:**

LÜBECK	Estlandring 7	Tel. 0451 290 71 50
LÜBECK	Schlutuper Str. 7	Tel. 0451 582 412 88
LÜBECK	Moislinger Allee 6b	Tel. 0451 498 25 43
TRAVEMÜNDE	Am Dreilingsberg 7	Tel. 04502 880 97 07
TIMMENDORF STR.	Birkenallee 1	Tel. 04503 898 98 72
EUTIN	Elisabethstr. 16 - 18	Tel. 04521 794 18 09

[www.ostsee-medizintechnik.de](http://www.ostsee-medizintechnik.de)

\* Der Rabatt bezieht sich auf die hier beworbenen Produkte von Beurer aus unserem Sortiment im Privatverkauf und wird bei Kaufabschluss der Gesamtsumme abgezogen. Gültig bis Ende Dezember 2025.

## DIKKA kommt nach Timmendorf

**TIMMENDORFER STRAND.** „Boah ist das Krass 2“ – so lautet das Motto, wenn der Kinder- und Familien-Act DIKKA an die Ostsee kommt. Am 12. September 2026 wird die Show in der Strand-Arena in Timmendorf auf die Bühne gebracht. Damit kehrt das Projekt nach 2024 ein weiteres Mal nach Ostholstein zurück.

Was die Besucher von Stars am Strand erwartet: ein Tag voller Abenteuer, Musik und Spaß. Dabei wird die Geschichte eines kleinen Nashorns erzählt, das vom Berliner Zoo aus die Musikwelt erobert. Auf seinem Weg zum Erfolg hat das mittlerweile bundesweit bekannte Tier Unterstützung von Stars wie Sido, Nico Santos, Wincent Weiss, Mark Forster, Álvaro Soler oder Koolhaas bekommen. In Timmendorf tritt es jedoch ohne seine menschlichen Freunde auf.

Seine Songs sollen nicht nur unterhalten, sondern auch Themen wie Mut, Emotionen und Selbstzweifel kindgerecht aufgreifen. „Groß und Klein werden in der Musik-Arena tanzen, singen, hüpfen und springen“, verspricht Timmendorfs Tourismusdirektor Joachim Nitz.

Die Veranstaltung am 12. September 2026 beginnt um 15 Uhr, Karten gibt es ab 40 Euro in allen bekannten Vorverkaufsstellen. Einlass ist bereits zwei Stunden vor Beginn. Kinder unter 14 Jahren dürfen die Veranstaltung nur in Begleitung Erwachsener besuchen. Um 20 Uhr steht am 12. September dann Kamrad in Timmendorf auf der Bühne.

# Malente fordert 50er-Tempolimit für Rövkampallee

Gemeindevertreter sind verärgert über Anhebung der Geschwindigkeitsbeschränkung

**MALENTE.** Die Verkehrszeichen sind bereits ausgetauscht. Die Schilder zeigen jetzt statt einer schwarzen „50“ eine „70“ im roten Kreis. Auf der Landesstraße 174 zwischen Bad Malente-Gremsmühlen und Eutin-Sielbeck gilt jetzt durchgängig eine Geschwindigkeitsbeschränkung. Die Malenter Gemeindevertreter kritisieren diese Veränderung und fordern einstimmig, das Tempolimit von 50 km/h wieder einzuführen und auf die ganze Rövkampallee auszuweiten.

Angestoßen wurde die Diskussion im Bauausschuss durch einen Antrag der Fraktion „für Malente“. Die Kommunalpolitiker fordern darin Aufklärung darüber, wie die Verkehrsaufsicht des Kreises Ostholstein und die zuständige Polizeiinspektion die Entscheidung für die Anhebung der zulässigen Höchstgeschwindigkeit begründen. Zudem sprechen sie sich für die sofortige Wiedereinführung der alten Regelung aus.

### NEUE GEFAHREINSCHÄTZUNG

Die Frage, wie Kreis und Polizei zu der neuen Gefahreinschätzung gekommen seien, konnte die Verwaltung nicht beantworten. Weder Verwaltung noch Dorfvorstand seien bei der Begehung dabei gewesen. „Diese



Die Anhebung des Tempolimits auf der L174 im Bereich der Landesfinanzschule auf 70 km/h stößt in der Gemeinde Malente auf große Kritik.

Foto: Dirk Schneider

Entscheidung ist uns unerklärlich“, erklärte Malentes Ordnungsamtsleiter Tobias Fritz. „Wir wissen nicht, wie diese Situation zu Stande gekommen ist.“

Hauptkritikpunkt der Gemeindevertreter: Die Einmündung Rövkampallee/Waldstraße stelle ohnehin schon einen verkehrsgefährlichen Abschnitt dar. Denn die Abbiegung nach Krummsee liege im Scheitelpunkt einer langgezogenen Kurve. Auf der anderen Straßenseite befinden sich drei Ausfahrten der Landesfinanzschule sowie

der kombinierte Geh- und Radweg.

Die Folge: Spaziergänger, Wanderer und Radfahrende, die nach Krummsee, Bruhnskoppel und weiter wollen, müssen die Straße in diesem Bereich mit „eingeschränkter Sichtweite und enger Doppelkurve“ die Rövkampallee überqueren. „Die Anhebung der Geschwindigkeit auf 70 km/h verschärft diese Gefährdung erheblich und steht in keinem Verhältnis zu den örtlichen Gegebenheiten“, betonen die Für-Malente-Vertreter Dagmar Nöh-Schüren und Elke Wilkens.

Uwe Potz (CDU) plädiert dafür, den Antrag zu erweitern. Angesichts der aktuellen Verkehrsverhältnisse und mit Blick auf die entstehenden Hotels entlang der Strecke sei es sinnvoll, das Tempolimit für die Rövkampallee in ganzer Länge von der Ortseingangsstraße bis zum Ortseingang Sielbeck auf von 50 Kilometern pro Stunde zu verschärfen. Und „angesichts der touristischen Situation, auf die wir zusteuern“, sei die SPD-Fraktion auf dem gleichen Trip, sagt der Ausschussvorsitzende Jürgen Redepenning (SPD). **DIS**

## Wünsche von Kindern erfüllen

**RATEKAU.** Im Rathaus der Gemeinde Ratekau wird es auch in diesem Jahr wieder die Möglichkeit geben, trauernden Kindern einen Weihnachtswunsch zu erfüllen.

Die Aktion soll der Einrichtung Kinder auf Schmetterlingsflügeln in Pansdorf zugutekommen. Der Verein kümmert sich um trauernde Kinder und Jugendliche sowie Erwachsene. Das Angebot der Trauerbegleitung ist kostenlos, der Verein trägt sich ausschließlich aus Spenden. In den Trauergruppen sind derzeit 47 Familien aus dem gesamten Kreis Ostholstein, die durch 25 ehrenamtliche Trauerbegleiter betreut werden.

Im Ratekauer Rathaus steht wieder der traditionelle Weihnachtsbaum, an dem die „Wunschschmetterlinge“ von den Kindern, die zurzeit in dem Verein betreut werden, an einer Weihnachtsgirlande hängen. Jeder, der einen Wunsch erfüllen möchte, holt sich zu den Öffnungszeiten des Rathauses einen Schmetterling mit einem Geschenkwunsch ab.

Das eingepackte Geschenk im Wert von maximal 20 Euro kann dann bis Freitag, 12. Dezember, 12 Uhr, im Rathaus im Vorzimmer des Bürgermeisters zusammen mit dem Schmetterling abgegeben werden.

„Alle Beteiligten wünschen sich ein reges Interesse, um Trost, Wärme und ein Lächeln in die Augen der Kinder der Einrichtung Kinder auf Schmetterlingsflügeln zu zaubern“, sagt Ratekaus Bürgermeister Thomas Keller.

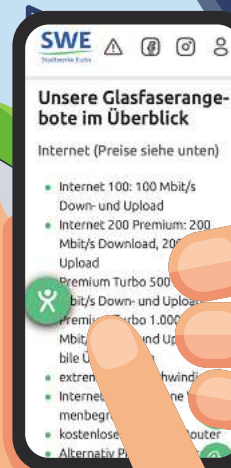
## Glasfaser von SWE

### Unsere Verbindung in die Zukunft

- Internet, Telefonie & TV (und Energie) – alles aus einer Hand
- Highspeed-Internet bis 1 Gbit für heute und morgen – zuverlässig und blitzschnell
- Perfekt für Haushalt und Unternehmen

## SWE

Stadtwerke Eutin



Tel.: 04521 - 705 550 / [www.stadtwerke-eutin.de](http://www.stadtwerke-eutin.de)

# Gastronom schließt Schlossküche

Tobias Soppa gibt nach sieben Monaten auf

**EUTIN.** Das war ein kurzes Gastspiel: Nach nur sieben Monaten gibt Pächter Tobias Soppa die Schlossküche mit Café und Bistro im Eutiner Schloss wieder auf. Ende Dezember ist Schluss. Er habe sich übernommen, sagt der Gastronom, der in Neustadt auch Chef im Café Thienemanns ist.



Da herrschte Zuversicht: Im Dezember 2024 erhielt Tobias Soppa als neuer Pächter offiziell den Schlüssel für die Schlossküche von Brigitta Herrmann. Foto: Stiftung Schloss Eutin

Das ist bitter für ihn, die Gäste und auch für die Stiftung Schloss Eutin. Die hatte bis zu Soppas Vertragsunterzeichnung Ende vergangenen Jahres fast zwei Jahre lang einen neuen Betreiber für die Schlossküche gesucht. Fast genau vor einem Jahr stellte Brigitta Herrmann, geschäftsführende Vorstandin der Stiftung, den damals 29-Jährigen als neuen Pächter der Gastronomie vor.

Tobias Soppa führt seit 2022 das Thienemanns in der Krempfer Straße in Neustadt, unmittelbar am Markt gelegen. Er traue sich die Doppelbelastung zu, setze auf ein bewährtes Team und einen großen Pool an Aushilfen, erklärte er im Dezember 2024 bei der Schlüsselübergabe.

Anfang Juni öffnete Tobias Soppa die Türen der komplett renovierten Schlossküche. Doch immer wieder brachte Personal-mangel den Betrieb ins Stocken. Auch in Neustadt fehlten Mitarbeiter, und Tobias Soppa, gelernter Koch, konnte nicht an zwei Orten gleichzeitig sein.

„Ich musste einsehen, der zweite Standort brachte auch den ersten Standort, in den wir schon so viel investiert haben, in Gefahr“, sagte Soppa. Er habe schweren Herzens die Reißleine gezogen. „Ich bedaure sehr, dass wir es nicht geschafft haben“, erklärte der Gastronom. „Die Stiftung Schloss Eutin und Frau Herrmann sind uns wirklich sehr entgegengekommen und haben uns unterstützt, wo sie konnten.“

Brigitta Herrmann sagt: „Wir bedauern die Entscheidung von Tobias Soppa sehr. Die Zusammenarbeit war sehr gut und wirklich angenehm.“ Sie sucht ab sofort einen neuen Pächter

oder eine neue Pächterin. Ihre Hoffnung liegt darauf, dass die Investitionen, die die Stiftung in den vergangenen Jahren in Infrastruktur und Einrichtung der Schlossküche getätigt hat, sich auszahlen und dafür sorgen, dass die Ausgangslage eine bessere ist als vor zwei Jahren. Begleitet wird die Stiftung bei der Suche nach einem neuen Betreiber von der Agentur Cordes + Rieger aus Kiel. „Die Schlossküche hat ein enormes Potenzial“, sagt Geschäftsführer Robert Cordes. „Jemand, der sich ganz darauf konzentriert, kann sich hier eine echte Existenz aufbauen.“ **BEN**

# Kahlschlag am Kellersee

Wald an der Jugendherberge wird gerodet – Bäume von Pilzen befallen – Fläche soll aufgeforstet werden

**MALENTE.** Ein Bagger rattert durch den Wald neben der Jugendherberge in Malente. Im Minutentakt rodet der Greiferarm mit multifunktionalem Sägekopf dünne Bäume und dicke Büsche. Größere Bäume fällt ein Forstarbeiter mit der Kettensäge. Die Stämme werden entastet und gestapelt, Kronengehölz und Strauchwerk geschreddert. Die Halbinsel im Kellersee wird derzeit abgeholzt und frei geschnitten. Nach dem Kahlschlag soll die Fläche wieder aufgeforstet werden.



Per Hand mit Kettensäge und mit dem Fällgreifer am Baggerarm roden die Forstarbeiter den kleinen Wald auf der Halbinsel im Kellersee an der Jugendherberge Malente. Foto: Dirk Schneider

Hintergrund dieser forstwirtschaftlichen Maßnahme ist das Eschentriebsterben. Ein Großteil der Bäume ist massiv von Pilzen befallen und infolge dieser Krankheit instabil geworden. Aufgrund „der unmittelbaren Gefahr reihenweise umstürzender Bäume“, die durch die Untere Forstbehörde des Kreises Ostholstein und die Forstbetriebsgemeinschaft Ostholstein geprüft und festgestellt wurde, muss der betroffene Teil des Herbergsgeländes fast vollständig gerodet werden. „Ein Weiterbestand sei weder ökologisch noch sicherheitstechnisch vertretbar“, heißt es in einer Pressemitteilung des Jugendherbergswerks.

Die betroffene 1,1 Hektar große Waldfläche wurde vor mehreren Monaten vorsorglich abgesperrt. „Ein Weiterbestand sei weder ökologisch noch sicherheitstechnisch vertretbar“, heißt es in einer Pressemitteilung des Jugendherbergswerks. Dazu gehören Schulklassen, die unter pädagogischer Anleitung den Wald erkunden und Überlebensstrategien in der Wildnis erlernen. Programme wie diese werden bereits an anderer Stelle durchgeführt.

„Durch die Maßnahme wollen wir sicherstellen, dass unsere Gäste sich weiterhin stets sicher auf dem Gelände der Jugendher-

berge Bad Malente bewegen können und wir weitere Schäden der Umgebung verhindern“, sagt Stefan Wehrheim, Geschäftsführer des Landesverbands Nordmark im Deutschen Jugendherbergswerk (DJH).

Um den geplanten Waldumbau möglichst naturnah und schonend umzusetzen, finden die Arbeiten in enger Abstimmung mit den zuständigen Behörden statt. Dabei achte man insbesondere auf den Schutz von Lebensstätten geschützter Arten und Biotopen, betont Wehrheim. Zudem versuche man einige markante, den Bereich besonders prägende Bäume wie zum Beispiel ein paar kräftige Eichen zu erhalten.

„Ebenso ist Ziel der Maßnahme, den Boden für eine langfristige und nachhaltige Wiederaufforstung vorzubereiten. Bei all dem halten wir uns streng an den Landesforstplan für Schleswig-Holstein“, sagt Wehrheim. Die eigentlichen Fällarbeiten sollen innerhalb von zwei Wochen abgeschlossen werden.

Im Vordergrund steht die rasche Wiederherstellung eines

Waldes auf der geräumten Fläche durch die Forstbetriebsgemeinschaft Ostholstein. Unterstützt von der Landwirtschaftskammer sollen dabei ausschließlich heimische Baumarten gepflanzt werden, die dem sensiblen Standort angepasst sind. Auf der Liste stehen Bergahorn, Stieleiche, Bergulme, Kirsche, Hainbuche, Rotbuche und Winterlinde.

Die neue Bepflanzung wird von den Forstbehörden fachlich begleitet, sodass der naturnahe Charakter der Halbinsel langfristig gesichert bleibt. Angestrebt ist ein natürlicher Waldumbau, der spätestens im März 2027 beginnen soll.

„Zunächst wird sich zwar das Gesamtbild der Halbinsel durch die notwendige Maßnahme verändern“, erklärt Jürgen Fränzer. Der Leiter Gebäudemanagement des DJH-Landesverbands ist mit der Planung betraut. „Doch durch die Wiederaufforstung stellen wir sicher, dass die Natur sich wieder erholen kann und die Halbinsel langfristig wieder eine grüne Oase sein wird.“ **DIS**

**TRAUMhaft**  
Wir fertigen hochwertige Ganzglasduschen, individuell nach Maß, exklusiv für Ihr Badezimmer.

Mehr Infos hier!

Rufen Sie uns einfach an!  
**GLASEREI MEWS**  
0451/73730 **SOHN**

THE ORIGINAL **GOLDEN VOICES OF GOSPEL**  
Der Erfolgschor aus den TV-Shows von Helene Fischer und Florian Silbereisen  
Stargäste bei André Rieu u. seinem Orchester

SO 28. DEZEMBER 2025 18:00 UHR  
**LÜBECK**  
MUSIK- UND KONGRESSHALLE LÜBECK  
VVK-Tipps & Tickets, www.muk.de, alle bek. VVK-St.

ESSEN NOWACKS  
**BEST OF MUSICALS**  
DAS ORIGINAL  
www.best-of-musicals.de  
**21.01.26 LÜBECK**  
MUSIK- UND KONGRESSHALLE

Wir schleifen und verlegen z.B. Parkett, Dielen, Laminat, Teppiche, PVC u.v.m.  
www.janneck-kai.de. ☎0160-94773232

Pflege24Nord  
**24-Stunden-Betreuung in Ihrem eigenen Zuhause!**  
Individuelle Betreuung durch polnisches Personal!  
Die bezahlbare Alternative zum Pflegeheim!  
Tel. 0 41 55/4 93 99 66  
www.pflege24nord.de

**WIR SIND NACHHALTIG**  
Sämtliche Fasern für die Papierherstellung in Deutschland stammen aus nachhaltig bewirtschafteten und vielfach sogar zertifizierten Quellen. Quelle: BDZV  
**WOCHENSPIEGEL**

**Herzinfarkt: Jede Minute zählt!**  
sofort **112**  
Bei starkem Druck oder brennenden Schmerzen im Brustkorb, die über 5 Minuten anhalten und in Arme, Schulterblätter und Hals ausstrahlen können – dringender Verdacht auf Herzinfarkt.  
Was Sie über den Herzinfarkt wissen müssen:  
www.herzstiftung.de

Deutsche Herzstiftung  
Vogtstraße 50  
60322 Frankfurt am Main

Gardinen SCHLICHTING **Unsere Winterangebote**

**35%** auf den Nählohn Ihrer neuen Dekoration

- nicht in bar auszahlbar oder mit anderen Aktionen kombinierbar
- kostenloses Aufmaß
- Angebot gilt bis 31.01.2026
- Rabatt nur für Neubestellungen

**Rabatt nur gegen Vorlage dieser Anzeige bei der Bestellung**

Professionelle Schneiderei für Gardinen gesucht

**35%** auf maßgefertigte Plissees, ausgewählte Kollektion

- nicht in bar auszahlbar oder mit anderen Aktionen kombinierbar
- kostenloses Aufmaß
- Angebot gilt bis 31.01.2026
- Rabatt nur für Neubestellungen

Schwartauer Allee 13a-15 · 23554 Lübeck  
5 Parkplätze vor den Schaufenstern · Haltestelle Wickede. Linie 1 + 10  
Montag - Freitag 10.00 - 18.00 Uhr · Sonnabend 10.00 - 13.00 Uhr  
Tel. 0451-43115 · www.gardinen-schlichting.de

**Frische Nordmantannen aus Schleswig-Holstein zum Aktionspreis**

Die Weihnachtsbaum-Expertinnen bei Buchwald v.l.: Verena Pfeffer-Thompson, Karina Pett und Anke Rohloff

In Stockelsdorf und Malente werden frische Nordmantannen aus Schleswig-Holstein zum attraktiven Aktionspreis angeboten. Es kann aus zwei Größen ausgewählt werden: **1,5 bis 2 Meter für 29,99 Euro oder 2,01 bis 2,75 Meter für 39,99 Euro.** Alle Tannenbäume kommen aus der Region. Die Öffnungszeiten in beiden Gartencentern sind von Montag bis Freitag jeweils von 9 bis 18 Uhr. Zusätzlich hat Malente Samstag von 9-16 Uhr und sonntags von 11 bis 16 Uhr geöffnet. Für eine Auszeit, bietet das Café Orchidee in Malente frische Waffeln an und lädt zu einer gemütlichen Pause ein.

In Stockelsdorf laden die verkaufsoffenen Sonntage am 2. und 3. Advent jeweils von 11 bis 16 Uhr zu einem Besuch ein. Samstag ist das Gartencentrum in Stockelsdorf von 9-14 Uhr geöffnet.

**Buchwald Stockelsdorf**  
Lohstraße 107a  
23617 Stockelsdorf

**Buchwald Malente**  
Rövkampallee 39  
23714 Malente

## Neue Tanzkurse bei Eutin 08

**EUTIN.** Zum Jahresbeginn erweitert Eutin 08 sein Angebot und startet zwei neue Tanzkurse im Gasthaus Wittenburg in Fissau. Ab Montag, 8. Januar, beginnt jeweils von 18 bis 19 Uhr ein Discofox-Kurs für Anfänger. Am Donnerstag, 12. Januar, folgt von 18.15 bis 19.15 Uhr ein Anfänger-Kurs in Standard und Latein. Alle Tanzkreise können auch als Kurs gebucht werden.

Die regulären Tanzzeiten umfassen jeweils elf Abende: Montags von 18 bis 19 Uhr Discofox für Anfänger, von 19 bis 20 Uhr Discofox-Tanzkreis sowie von 20 bis 21 Uhr Standard/Latein-Tanzkreis. Donnerstags von 18.15 bis 19.15 Uhr Standard/Latein für Anfänger, anschließend von 19.15 bis 20.15 Uhr ein Tanzkreis Standard/Latein sowie von 20.15 bis 21.15 Uhr der Tanzkreis Discofox Plus.

Die Teilnahme kostet 100 Euro pro Person, Mitglieder von Eutin 08 zahlen zusätzlich einen Spartenzuschlag von 20 Euro. Eine Anmeldung ist erforderlich, die Speicherung der Kontaktdaten muss akzeptiert werden. Info und Anmeldung bei Berthold Verführt, unter der E-Mail [b.verfuehrt@web.de](mailto:b.verfuehrt@web.de) oder telefonisch 04521/74420.

# Trauer um Matthias Isecke-Vogelsang

Abschied vom „Punk-Pauker“: Langjähriger Leiter von Schulen in Süsel und Lübeck ist im Alter von 73 Jahren gestorben

**SÜSEL/LÜBECK.** Er war leidenschaftlicher Pädagoge, engagierter Ehrenamtler und aktiver Christ. Überregional bekannt wurde Matthias Isecke-Vogelsang jedoch als bunter Vogel. Sein Punk-Outfit mit farbigem Irokesen-Schnitt, zerrissenen Jeans und Nieten-Armbändern brachte ihm den Ruf als „schrillster Schulleiter Deutschlands“ ein. Jetzt ist der langjährige Leiter der Grund- und Hauptschule Süsel und der Gotthard-Kühl-Schule in Lübeck tot: Matthias Isecke-Vogelsang starb am Mittwoch, 26. November, nach langer Krankheit im Alter von 73 Jahren.

„Als Student zählte ich Mitte der 1970er-Jahre zu den ersten Punks in Deutschland“, berichtete Matthias Isecke-Vogelsang 2018 im LN-Interview. Ausgangspunkt sei ein „riesiger Generationskonflikt“ mit seinen El-



Ein Leben lang Punk: Matthias Isecke-Vogelsang starb am 26. November 2025. Foto: Agentur 54°

tern gewesen. Isecke-Vogelsang, geboren 1952, wuchs in einem Arbeiterviertel in Essen auf und schlug einen eher bürgerlichen Lebensweg ein. Er studierte Pädagogik, heiratete, gründete eine Familie und wurde 1991 Leiter der Grund- und Hauptschule in Süsel. Doch seinem bunten Äußeren blieb er treu.

### EINSATZ FÜR VHS, DRK UND DIE KIRCHE

Das sorgte in seiner Zeit in Süsel für verhältnismäßig wenig Aufregung. Matthias Isecke-Vogelsang und seine Frau Annegret Vogelsang zogen drei Kinder groß und leiteten jahrelang die örtliche Volkshochschule. Der Ostholsteiner engagierte sich als Vorsitzender des DRK-Ortsverbandes und im Eutiner Arbeitskreis 27. Januar. Zudem setzte er sich für die Kirche ein, organisier-

te Schul-, Strand- und Motorradgottesdienste.

Bundesweit bekannt wurde Matthias Isecke-Vogelsang erst 2010, als er Leiter der Gotthard-Kühl-Schule in Lübeck wurde. Über sein Auftreten als Punk berichteten zahlreiche Medien. Matthias Isecke-Vogelsang war Gast in der NDR-Talkshow und in der Sendung „Menschen bei Maischberger“.

2018 ging er in den Ruhestand. 2019 zogen er und seine Frau von Süsel nach Hamburg. Der Nordkirche blieb Matthias Isecke-Vogelsang eng verbunden. Die Landesbischofin Kristina Kühnbaum-Schmidt würdigt den „Punk der Nordkirche“ als Persönlichkeit, „deren kluge, aufmerksame, liebevolle und visionäre Art unser kirchliches Leben bereichert hat“.

Die Beisetzung findet im Familienkreis statt. **SAJ**

## Weihnachten fängt im Forst Bliestorf an!

„Sind Sie zum ersten Mal hier?“ ... die Antwort lautet fast immer: „Nein, wir kommen schon seit Jahren her! Baum holen im Forst Bliestorf ist gesetzt und danach gemütlich klönen bei Punsch und Bratwurst vom Schwenkrost!“ Seit über 50 Jahren weiß ein jeder, dass die Bliestorfer Weihnachtsbäume in Bliestorf wachsen. Drei große Baumkulturen stehen hier mitten im Wald. Tausende von Nordmantanen, aber auch Rot- und Blaufichten können entweder von Ihnen selber gesägt werden, was nicht nur den Jüngsten immer große Freude macht, oder frisch von uns geschlagen den Weg in Ihr Wohnzimmer zu finden. Für die Bewirtung haben wir den Lokalmatador gewinnen können: Rainer Jons verwöhnt unsere hungrigen und durstigen Gäste mit deftiger Erbsensuppe aus seiner Feldküche, der Punschhütte und dem bekannten großen Schwenkgrill, wo es neben den Grillklassikern auch original Bliestorfer Wildbratwurst und Wildsteaks gibt. Aber nicht nur die Bäume kommen von hier, auch unser Wildfleischstand bietet wieder von Rehrücken, Damwildlachs, Frischlingskeule und Wildschweingulasch bis hin zur Wildmettwurst nur Qualität vom Wild aus dem eigenen Forst. Lust auf Süßes? Das neue Bliestorfer Weihnachtscafé in der warmen Hütte wartet mit Kaffee und Kuchen, gebrannten Mandeln und frisch gemachten Crêpes auf Sie. Die kleineren Teilnehmer sitzen derweil lieber am Lagerfeuer oder sind Pony reiten. Apropos klein: auch unsere Preise sind auf dem Boden geblieben, der laufende Meter Nordmantanne kostet immer noch das Selbe wie vor sieben Jahren und der Punschpreis passt auch in unsere dörfliche Welt. Wir freuen uns auf Ihren Besuch!

### Bliestorfer Wald-Weihnachtsmarkt

Forst Bliestorf  
Schenkenberger Weg, 23847 Bliestorf



Der Bliestorfer Wald-Weihnachtsmarkt hat an drei Wochenenden geöffnet. Foto: hfr



\* PRO PERSON 1 GUTSCHEIN, GÜLTIG 2025

## Weihnachten fängt im Forst Bliestorf an!

Bäumchen selber schlagen auf 50.000 QM Nordmantanne, Rotfichte und mehr, auch Standverkauf,

Wildfleischverkauf

Jetzt auch mit Kartenzahlung



An den Wochenenden ab dem 2. Advent

Winterzauber:

Mit Waldhütte, Lagerfeuer, Ponyreiten, Schwenkrost, Punschstand, Kaffee, Kuchen



### Öffnungszeiten 2025

Samstag/Sonntag 6./7.12. und täglich ab Freitag 12.12. - 23.12. von 10-17 Uhr

## Lifestyle Messe im Haus des Kurgastes

**NIENDORF.** Am Wochenende, 13. und 14. Dezember, öffnet das Haus des Kurgastes am Timmendorfer Strand von 11 bis 16 Uhr seine Türen für die Lifestyle Messe. Unter dem Motto „Strahlend schön & voller Vitalität“ dreht sich alles um Gesundheit, Wohlbefinden, Spiritualität und moderne Lebensart.

Zahlreiche Aussteller präsentieren Angebote und Produkte, die Körper und Seele guttun. Am Sonntag gibt es ein Workshop mit Vorträgen.

Fünf Vorträge geben an einem Tag einen kompakten Überblick über moderne Wege zu Wohlbefinden. Nicole zeigt am Vormittag, wie Lavylites-Anwendungen Bewusstsein und Selbstheilung anregen können. Tatjana Fuchs stellt anschließend ihre energeti-

sche Heilkunst vor, darunter Sternenmedizin und das Akturiansche Multidimensionale Heilsystem, das feinstoffliche Ebenen mit energetischer Arbeit verbindet. Angelika und Claudia widmen sich der Frage, wie Zellen zu ihrer ursprünglichen Information zurückfinden.

Daniela erklärt am Nachmittag, wie ein friedvoller, diätfreier Umgang mit Ernährung möglich wird und stellt ein System vor, das besonders Frauen bei einem entspannten Verhältnis zu Nahrung unterstützt. Den Abschluss bildet Silke, die die Rolle von Frequenzen im Informationsfeld und deren Bedeutung für die Zukunft beleuchtet.

Die Veranstaltung lädt dazu ein, Neues zu entdecken. Der Eintritt ist frei.

## ADVENTSKALENDER

### Täglich Türchen öffnen und tolle Preise gewinnen

Jetzt mitmachen unter:  
[www.LN-online.de/adventskalender](http://www.LN-online.de/adventskalender)  
oder einfach den QR-Code scannen

Die Teilnahme ist täglich bis einschließlich 24. Dezember möglich.

# Klimaziele: Autoverkehr bleibt das Sorgenkind

Neue Treibhausgasbilanz der Stadt vorgestellt – Noch nie waren mehr Pkw in Lübeck zugelassen.

**LÜBECK.** Zwischen 2019 und 2024 sanken in Lübeck die Treibhausgasemissionen um rund zehn Prozent – von 1,6 Millionen auf 1,46 Millionen Tonnen. Mit konstant etwa 380.000 Tonnen Treibhausgas-Emissionen bleibt der Verkehrssektor das Sorgenkind, sagt die Klimaleitstelle der Hansestadt.

Die aktuellen Pkw-Zulassungszahlen zeigten, „dass bislang kein signifikanter Wechsel zu emissionsärmeren Antriebsformen oder eine deutliche Verlagerung hin zu ÖPNV, Rad- und Fußverkehr zu verzeichnen ist“, bilanziert die Klimaleitstelle in ihrem neuen Bericht zum Masterplan Klimaschutz: „Die meisten Wege werden weiterhin mit dem Auto zurückgelegt, aber das Fahrrad holt auf.“

„Der Verkehrssektor zeigt kaum strukturelle Veränderungen – etwa in Richtung Elektrifizierung“, stellen die amtlichen Klimaschützer fest. Das Auto bleibt für viele Lübeckerinnen und Lübecker ein unverzichtbares Fortbewegungsmittel.

Das zeigen zwei Statistiken. „Niemals zuvor waren mehr Kraftfahrzeuge in der Hansestadt zugelassen“, sagen die städtischen Statistiker, „mit insgesamt 122.646 Kraftfahrzeugen, darunter 102.826 Pkw, erreicht der Fahrzeugbestand zum Stichtag 1. Januar 2025 einen neuen



**Der Autoverkehr – hier eine Aufnahme aus der Welsbachstraße während des Umbaus des Berliner Platzes – kommt bei der Reduzierung von CO<sub>2</sub>-Emissionen zu langsam voran.** Foto: Holger Kröger

Höchststand.“

Knapp zehn Prozent aller Pkw in Lübeck werden entweder voll-elektrisch oder hybrid angetrieben. Der Anteil der Diesel-Pkw beträgt rund 27,5 Prozent (28.228 Fahrzeuge), während rund 62,3 Prozent der Pkw mit Benzin betrieben werden. Die Pkw-Dichte in Lübeck liegt bei 461 Fahrzeugen je 1000 Personen. Die höchsten Werte verzeichnen Travemünde (528) und Schlutup (521), die niedrigsten Moisling (383) und die Innenstadt (381).

Und die meisten Lübecker Autofahrer lieben es, mit dem

Pkw unterwegs zu sein. Das ergab eine Kundenbefragung von Stadtwerke Lübeck Mobil. 51,5 Prozent fühlen sich in ihrem Pkw sehr wohl, 28,4 Prozent immerhin wohl. Von ÖPNV-Kunden sagen 16,1 Prozent, dass sie sich sehr wohl fühlen, immerhin 39,6 Prozent fühlen sich wohl. 23,4 Prozent der Radfahrenden fühlen sich sehr wohl, 29,3 Prozent geben an, sich wohl zu fühlen.

Seit 2010 erstellt die Hansestadt in unregelmäßigen Abständen Treibhausgasbilanzen, die neben den Emissionen auch den Energieverbrauch und den Anteil der erneuerbaren Energien mes-

sen. Zwischen 2019 und 2024 ist der Gesamtenergieverbrauch von rund 5,38 Millionen auf etwa 4,83 Millionen Megawattstunden zurückgegangen.

Der Energieverbrauch der Haushalte liegt 2024 mit 1,79 Millionen Megawattstunden noch deutlich über dem Niveau vor der Corona-Pandemie, aber mit fallender Tendenz. „Ein gutes Signal in diesem Sektor ist der sinkende Verbrauch von Erdgas und Heizöl seit 2021“, sagen die Klimaschützer. Vorbildlich hat sich die Industrie verhalten, die ihren Energieverbrauch um rund 36 Prozent gedrosselt hat.

Noch könne Lübeck die Klimaziele erreichen, sagt die Klimaleitstelle. Also die Halbierung der Treibhausgas-Emissionen von 2019 bis 2030 und die Klimaneutralität bis 2035. „Das Tempo der vergangenen fünf Jahre reicht dazu aber nicht“, erklärt die Leitstelle. Jetzt brauche es einen beschleunigten Ausbau erneuerbarer Energien, die Förderung nachhaltiger Mobilität, die Elektrifizierung des Verkehrs sowie eine konsequente Wärmewende.

Sehr gut liege Lübeck beim Ausbau der Photovoltaik. Die Leistungen der installierten Anlagen hätten sich von 2019 bis 2024 verdreifacht. Die Anzahl der PV-Anlagen sei von 800 im Jahr 2019 auf 4756 im Jahr 2024 gestiegen. **DOR**

## AUS DER GESCHÄFTSWELT

### Biomarkt Denms macht Weihnachten besonders

**LÜBECK/ BAD SCHWARTAU.**

Wenn der Duft von Zimt und Tannengrün in der Luft liegt, beginnt die schönste Zeit des Jahres – und bei Denms BioMarkt die genussvollste. Dort gibt es alles für den perfekten Weihnachtseinkauf und Aktionen, die das Fest besonders machen: von der Nikolausstiefel-Aktion über die Vorbestellung von festlichem Bio-Fleisch bis hin zu um Weihnachtsfilm unter dem Motto „Am besten natürlich“.

Ob festliches Bio-Fleisch, aromatischer Glühwein und Punsch, feiner Lebkuchen oder besondere Zutaten für das vegane Festmenü – das Bio-Sortiment beim BioMarkt Verbund bietet für jeden Geschmack das Richtige. Kunden können ausgewählte Artikel wie Bio-Fleisch bequem vorbestellen und sich so stressfrei auf die Feiertage vorbereiten. Die Vorbestellung ist bis zum 10. Dezember 2025 möglich – ganz einfach online unter <https://www.biomarkt-bestellung.de/>. In den Denms Biomärkten fin-

den Kunden alles für den täglichen Bedarf: von frischen Biolebensmitteln über ökologische Drogeriewaren bis hin zu Naturkosmetik. Das vielfältige Bio-Sortiment umfasst rund 6000 sorgfältig ausgewählte Bio-Produkte, darunter viele aus der Region. Auch für besondere Ernährungsbedürfnisse wie vegetarische, vegane oder glutenfreie Ernährung gibt es eine große Auswahl. Das Sortiment „Bio für jeden Tag“ sowie regelmäßig wechselnde Angebote machen Bio-Genuss für alle zugänglich. Die Marktteams stehen mit persönlicher Beratung zur Seite, unterstützen gerne bei der Planung des Festtagsmenüs und laden dazu ein, sich in der Weihnachtsbroschüre inspirieren zu lassen. Dort finden sich Rezepte, Geschenkideen und viele weitere Anregungen für eine stimmungsvolle Adventszeit.

**Denms BioMarkt**  
Lübeck: Schlutup Str. 3  
Bad Schwartau: Auguststr. 2  
<https://www.biomarkt.de/>



Eine Szene aus dem Weihnachtsfilm, der auf dem YouTube-Kanal des Biomarktverbunds sowie auf den Social-Media-Kanälen zu sehen: <https://www.youtube.com/watch?v=w0t-CEF17VoY>

Foto: Denms

**SCHMELZER**  
HÖRSYSTEME

FROHE  
*Weihnachten*

*Sichern Sie sich jetzt weihnachtliche Rabatte!*

Die Feiertage rücken näher – die perfekte Gelegenheit, sich selbst und seinen Liebsten etwas Gutes zu tun!

Fehlen Ihnen noch Pflegeartikel für Ihr Hörsystem oder technisches Zubehör, wie z.B. ein TV-Connector? Entdecken Sie jetzt jede Woche ausgewählte Produkte mit bis zu 30% Rabatt! Schauen Sie vorbei und lassen Sie sich von uns beschenken – für eine festliche und gut ausgestattete Weihnachtszeit!

**30%**  
auf Batterien\*\*  
01. – 10. Dez.

**20%**  
auf Zubehör\*\*  
11. – 21. Dez.

**25%**  
auf Pflegeprodukte\*\*  
22. – 31. Dez.

**DIE SCHMELZER GARANTIE\***

- ★ 4 Jahre Garantie
- ★ 2 Jahre Garantie auf IDO's
- ★ 3 Jahre 50% Verlustschutz
- ★ Bestpreis-Garantie

**Lübeck Zentrum**  
Holstenstraße 9  
23552 Lübeck  
T 0451 - 613 058 23

**Lübeck Campus** NEU  
Alexander-Fleming-Straße 1  
23562 Lübeck  
T 0451 - 498 986 86

**Lübeck Schlutup**  
Mecklenburger Straße 67  
23568 Lübeck  
T 0451 - 450 563 20

**Travemünde**  
Vorderreihe 8-9  
23570 Travemünde  
T 04502 - 88 69 900

**Stockelsdorf**  
Ahrensböcker Straße 34-36  
23617 Stockelsdorf  
T 0451 - 880 515 95

**Bad Schwartau**  
Marktwieter 6  
23611 Bad Schwartau  
T 0451 - 709 852 50

\*\* Diese Aktion ist nicht übertragbar und kombinierbar mit anderen Rabattaktionen und endet am 31.12.2025. 20% auf das Zubehör erhalten Sie vom 11.12.25 - 21.12.25, 25% auf Pflegeprodukte erhalten Sie vom 22.12.25 - 31.12.25. Nur solange der Vorrat reicht.

\* Beim Kauf eines Hörgerätes erhalten Sie die Schmelzer Garantie. Diese beinhaltet 4 Jahre Garantie, auf Optimus Hearing Hörsysteme 5 Jahre Garantie (Davon ausgeschlossen sind Hörer, Otoplastiken und Ladestationen) Auf Im-Ohr Hörsysteme 2 Jahre Garantie, sowie 3 Jahre 50% Verlustschutz für alle Hörsysteme. Das heißt, dass Sie bei Verlust eines Hörgerätes in den ersten 3 Jahren nach Kaufabschluss nur 50% Ihres privaten Eigenanteils bezahlen. Das Angebot ist nicht mit weiteren Aktionsangeboten kombinierbar.

## Vortrag über Betrügereien per Post & WhatsApp

**LÜBECK.** Am Dienstag, 9. Dezember, um 15 Uhr (Einlass ab 14.30 Uhr) findet der dritte Teil der Vortragsreihe „Wir wollen, dass Sie sicher leben!“ des Kommunalen Präventionsrats der Hansestadt Lübeck in Zusammenarbeit mit der Präventionsstelle der Polizeidirektion Lübeck statt. Die Veranstaltung zum Thema „Betrügereien per Post, WhatsApp, E-Mail und weitere Kommunikationswege“ wird in den Räumen des Jugendzentrums Burgtor, Große Burgstraße 2, durchgeführt. Bei Kaffee und Gebäck erhalten die Teilnehmenden Einblicke in gängige Betrugs- maschen, mit denen Täter an persönliche Daten gelangen, und welche Folgen dies für Erspartes und Identität haben kann. Michael Ohle, Sicherheitsberater für Senioren, informiert darüber, in welchen Situationen besondere Vorsicht geboten ist und wie man sich dann am besten verhält. Der Eintritt ist frei.

## Theatergottesdienst im Dom

**LÜBECK.** Das Theater Lübeck zeigt im Advent „Die wunderbare Reise des Nils Holgersson“ in einer Fassung von Regina Wenig nach Selma Lagerlöf. Zu dieser Inszenierung feiert der Dom zu Lübeck in Kooperation mit dem Theater am 7. Dezember um 10 Uhr einen Familiengottesdienst. Stoffgänse, Kuschelfüchse, und Plüschotter dürfen gerne mitgebracht werden. Und wer will, darf sich auch als Wichtel verkleiden.

# Lübecker Weihnachtsmarkt: Die fünf schönsten Tipps für Kinder

Märchenwald, Wunderland der Wichtel, Riesenrad – Auch viele kostenlose Angebote dabei.

**LÜBECK.** Hugo (2) und Lori (1) sitzen in der Eisenbahn auf dem Lübecker Weihnachtsmarkt. In ihren Gesichtern spiegelt sich eine Mischung aus Freude und Aufregung. Frido Hirt (37) hat seine beiden Kinder auf dem Schoß und lacht, als er sagt: „Ich bin selber als Kind schon hier im Kreis gefahren, gefühlt hat sich nichts verändert.“

► **Tipp 1:** Für viele Lübecker ist die Bimmelbahn am Fuße der Marienkirche ein Highlight auf dem Weihnachtsmarkt. Das Bähnchen zuckelt rot angemalt in einem Oval durch den kleinen Wald und macht echte Rattergeräusche. Ein Chip kostet 3 Euro und die Fahrt dauert etwa zwei Minuten. Es gibt Mengenrabatt.

► **Tipp 2:** Mehr als ein Dutzend Häuschen mit Märchenszenen locken Kinder und Erwachsene in die Welt der Brüder Grimm – und das kostenlos. Auch dieses Angebot ist für viele Lübecker ein Ritual aus Kindertagen. Die Figuren im Märchenwald sind handgefertigt und werden bereits seit einem halben Jahrhundert gezeigt. Die Öffnungszeiten bis 30. Dezember: Montag bis Samstag von 10 bis 19.30 Uhr; Sonntag von 11 bis 19.30 Uhr; am 24. und 25. Dezember geschlossen und am 26. Dezember von 14 bis 18 Uhr.



Christina und Julian Klausen (beide 32) stehen mit Liana (3) und Finja (4) beim Schiffeangeln auf dem maritimen Weihnachtsmarkt auf dem Koberg.  
Foto: Lutz Roeßler

► **Tipp 3:** Etwas versteckt im Kirchhof von St. Jakobi liegt das Wichtelwunderland. Es bietet gleich drei tolle Angebote für die ganze Familie: Wichteldorf, Wichtelgolf und Wichtelwerkstatt.

Das Wichteldorf besteht aus kleinen Hütten mit Laden, Schlafzimmer, Schule für Wichtel und lädt zum Entdecken ein. Auf einem Schiff (passend zur Seefahrerkirche) können Familien

zudem am Steuer stehen und ihre Erinnerungen an dem Selfie-Spot festhalten. Der Eintritt ins Wichteldorf ist kostenlos.

Auch das Wichtelgolf kostet keinen Eintritt. Kinder im Alter von drei bis zwölf Jahren können mit Begleitperson ein Dutzend Minigolf-Bahnen bespielen. „Das Wichtelgolf ist richtig super“, sagt Mutter Christina Pieplow an der Seite ihres Mannes Jens, während Amelie (11)

und Jakob (13) spielen. Öffnungszeiten bis 30. Dezember: täglich von 11 bis 19 Uhr; 24. und 25. Dezember geschlossen, 26. Dezember von 13 bis 19 Uhr und 30. Dezember von 11 bis 18 Uhr. Ausrüstung gibt es gegen Pfand.

Im Pavillon im Jakobikirchhof gibt es an den Wochenenden Workshopangebote für bis zu 20 Kinder: Schneeflocken falten, Perlenzauber, Armbänder selber

machen und vieles mehr. Die Angebote hängen an der Werkstatt-Tür oder sind auf der LTM-Homepage der Lübeck und Travemünde Marketing GmbH ([www.luebeck-tourismus.de](http://www.luebeck-tourismus.de)) aufgelistet. Öffnungszeiten bis 29. Dezember: Freitag bis Sonntag von 14 bis 19 Uhr; 24. und 25. Dezember geschlossen. Die Teilnahme ist kostenfrei. „Über eine Spende freuen wir uns jedoch sehr“, heißt es auf der LTM-Homepage.

► **Tipp 4:** Eine Fahrt mit dem Riesenrad auf dem Koberg ist nicht nur für Kinder eine Attraktion. Erwachsene zahlen dafür 6 Euro und Kinder (unter 1,40 Meter) 4 Euro. „Wir finden die Preise angemessen“, sagt Christina Klausen (32). „Man ist schon eine ganze Weile unterwegs, und der Blick ist toll.“ Sie ist mit Ehemann Julian (32) und den Kindern Finja (4) und Liana (3) zu Besuch in Lübeck. Gerade haben die Mädchen Schiffe geangelt.

► **Tipp 5:** Die Kinderkarussells auf dem Markt, im Märchenwald und auf dem Koberg gehören für viele kleine Besucher unbedingt dazu. Ein Fahr-Chip kostet 3 Euro (Märchenwald, Markt, Koberg). Für größere Kinder – und manche Erwachsenen – gibt es noch Dosenwerfen auf dem Koberg (ein Spiel kostet 4 Euro). **KÜ**



Bernhard Paul's

1. LÜBECKER  
ROCKIN' RONCALLI  
WEIHNACHTSCIRCUS

11. DEZ <sup>BIS</sup> 6. JAN

AM HOLSTENTOR

Exklusiv mit  
**LILI PAUL-  
RONCALLI**

GOURMET KONZERT  
**Exklusives  
3-Gänge-  
Menü**  
- Optional zubuchbar -

ROCKIN' RONCALLI  
WEIHNACHTS  
CIRCUS

Eine Show von  
**Adrian Paul-Roncalli**

TICKETS ☎ 0451 / 880 799 00  
[WWW.RONCALLI.DE](http://WWW.RONCALLI.DE)

# Albert-Schweitzer-Schule eröffnet neue Turnhalle

Der 8,6-Millionen-Neubau ist fertig – Alte Halle musste vor Eröffnung bereits gesperrt werden.

**LÜBECK.** Eine solche Nachricht war wohl dringend notwendig: Nachdem es in der Vergangenheit eher vorgekommen war, dass Turnhallen in Lübeck aufgrund des maroden Zustandes eine Zeit lang gesperrt werden mussten, konnte am Dienstag nun eine komplett neue Turnhalle eröffnet werden: Ab Januar wird die neue Halle der Albert-Schweitzer-Schule wohl offiziell mit Leben gefüllt werden.

8,6 Millionen Euro hat der Neubau gekostet, davon hat eine Million Euro das Land Schleswig-Holstein übernommen. Baubeginn war im März 2024. Ein halbes Jahr später musste die alte Halle aufgrund des schlechten Zustandes dann bereits gesperrt werden – und nicht als einzige.



Oben die Zuschauer, unten die Sportler: So sieht die neue Turnhalle der Albert-Schweitzer-Schule aus.

Fotos: Agentur 54°

## ALTE TURNHALLE WURDE 1956 ERRICHTET

Bei Begehungen zur Verkehrssicherheit hatten städtische Fachleute festgestellt, dass die Dachkonstruktionen der Sporthallen an der Ahorn-Schule, damals noch Maria-Montessori-Schule, und der Albert-Schweitzer-Schule starke Schäden aufwiesen. Die Halle der Albert-Schweitzer-Schule wurde 1956 errichtet, hier drohte damals „ein plötzliches Tragwerksversagen“. Eine Sanierung war aber überflüssig – der Bau der neuen Halle war ja bereits im Gange.

Wenig später im Herbst 2024 folgten Sperrung und Arbeiten an der Turnhalle des Johanneum.

Und im Juli dieses Jahres stellten Gutachter fest, dass die 1928 erbaute Sporthalle der Trave Grund- und Gemeinschaftsschule am Kücknitzer Kirchplatz nicht mehr sicher ist.

Bis auf die der Kaland-Schule seien aktuell zwar alle Turnhallen in Lübeck geöffnet, teilte Monika Frank, Senatorin für Kultur und Bildung der Hansestadt Lübeck, auf Nachfrage mit. Dort seien noch Sanierungsarbeiten notwendig, „die aber in den nächsten Monaten abgeschlossen sein sollten“.

Aber: Einem Bericht zum sogenannten Notfallplan Verkehrssicherheit ist zu entnehmen: „Der Großteil der Turn- und Sporthal-

len weist neben tragwerksrelevanten Schädigungen noch verschiedenste Mängel bezüglich der Verkehrssicherheit auf. Nach der ersten Inaugenscheinnahme erfolgt weiterhin die Detailprüfung, in der fortlaufend weitere Mängel ermittelt werden. Weitere Schließungen oder Sperrungen können nicht ausgeschlossen werden beziehungsweise sind zu erwarten.“

Die Teamleiterin des Lübecker Gebäudemanagements, Heike Brons-Schnell, betont zwar jetzt, dass die Detailprüfung inzwischen abgeschlossen sei und diese sogenannte Verkehrssicherheit in allen Sporthallen gegeben

sei, heißt: Schulkinder und Vereine können hier sicher Sport treiben.

Aber sie macht auch deutlich: „Die Bausubstanz vieler Hallen stammt ja aus den 1950er- und 1960er-Jahren. Im Zusammenhang der Neubaugebiete in Lübeck reden wir viel über mehr Schulraum. Aber wir brauchen dann natürlich auch adäquate Turnhallen.“ Insgesamt gebe es in Lübeck 82 Hallen, inklusive kleinerer Gymnastikräume, sagte Frank Schröder, Abteilungsleiter im Bereich Schule und Sport.

Gerade jetzt, in einer Zeit, in der Kinder viel sitzen, seien Orte wie dieser umso wichtiger, sagte Chris-

tian Steinborn, stellvertretender Schulleiter der Albert-Schweitzer-Schule. „Hier können die Kinder rennen, springen, toben.“ Die Halle ist barrierefrei. „Das können längst nicht alle Sportstätten hier bieten“, fügte Monika Frank hinzu. Es gibt eine Zuschauertribüne in der oberen Etage und sogar eine Kletterwand. Entworfen hat alles das Architekturbüro plp aus Hamburg.

Darüber hinaus ist eine Photovoltaikanlage auf dem Dach installiert, die den Strombedarf des gesamten Schulstandorts abdeckt und überschüssigen Strom in das öffentliche Stromnetz einspeist. **ABF**

## Café für Krebspatienten

**LÜBECK.** Am Dienstag, 9. Dezember, lädt das regelmäßige Patientencafé der Schleswig-Holsteinischen Krebsgesellschaft erneut zu einem informativen und offenen Austausch ein – diesmal zum Thema „Neueste Behandlungs- und Therapiemöglichkeiten bei einem Lungenkarzinom“. Die Veranstaltung findet von 14 bis 16 Uhr im Seminarraum im Erdgeschoss in der Sparkasse Lübeck, Breite Straße 18-28, statt.

Referentin ist Frau Dr. med. Sabine Bohnet, Leitende Oberärztin und Leiterin des Lungenkrebszentrums am Universitätsklinikum Schleswig-Holstein, Campus Lübeck. Die Expertin wird einen Überblick über neue Behandlungsmöglichkeiten und aktuelle Therapien geben und die entsprechenden Heilungsaussichten darstellen. Nach dem Vortrag gibt es Raum für persönliche Fragen, Gespräche und Begegnungen bei Kaffee und Kuchen.

Die Teilnahme ist kostenfrei. Eine Anmeldung ist per E-Mail an [doerre@krebsgesellschaft-sh.de](mailto:doerre@krebsgesellschaft-sh.de) oder Telefon 0162/4212883 erforderlich.

## Vortrag über den Stockfischhandel

**LÜBECK.** In der Vortragsreihe „Handel, Geld und Politik. Vom Mittelalter bis heute“ geht es am 9. Dezember um den hantischen Stockfischhandel aus archäozoologischer Perspektive. Beginn des Vortrags ist um 18 Uhr im Beichthaus des EHM. Der Eintritt ist frei, die Buchung eines kostenfreien Tickets über den Online-Shop unter [hansemuseum.eu](http://hansemuseum.eu) wird empfohlen. Der Vortrag kann außerdem auf dem YouTube-Kanal des EHM live verfolgt werden.

Hansestadt LÜBECK



Verschenken Sie Bildung.

Verschenken Sie gemeinsame Zeit.

Verschenken Sie Bildung.



## Nachhaltig. Persönlich. Bleibend.

Ein VHS-Gutschein ist mehr als nur ein Geschenk: Er schenkt Wissen, Fähigkeiten und Erlebnisse, die verbinden. Statt kurzlebiger Dinge erhalten Ihre Beschenkten die Chance, Neues zu lernen – ob allein oder gemeinsam mit Ihnen. Egal Sprache, Kunst, Gesundheit oder Digitales: bei uns finden alle das passende Angebot. Der Gutschein ist flexibel im Wert und für alle unsere Angebote einsetzbar.

Ihr Gutschein für die VHS Lübeck ist erhältlich in unserer Geschäftsstelle – wir beraten Sie gerne!

VHS Lübeck - Geschäftsstelle: Huxstraße 118-120, 23552 Lübeck  
Telefon: 0451 122 4021 | E-Mail: [vhs@luebeck.de](mailto:vhs@luebeck.de) | Web: [www.luebeck.de/vhs](http://www.luebeck.de/vhs)



ROYAL CLASSICAL BALLET presents

## Schwanensee

Ballett auf allerhöchstem Niveau!

**06.01.26** LÜBECK • 20 Uhr • MUK

## Magical Dreams

MUSIK-SHOW AUF EIS

Mit den größten DISNEY- & SERIEN-HITS

Wicked, Vaiana, Tarzan, Wednesday, Cinderella, Arielle u.v.m.

**25.01.26** LÜBECK • 18 Uhr • MUK

Großes Orchester, Solisten & Chor

## GAME OF THRONES & HOUSE OF THE DRAGON

DAS KONZERT

Mit Leinwand-Animationen

**10.02.26** LÜBECK • 20 Uhr • MUK

CINEMA FESTIVAL SYMPHONICS mit Leinwand-Animationen

## THE BEST OF HANS ZIMMER

IN CONCERT

Inception, Gladiator, Da Vinci Code, Fluch der Karibik u.v.m.

**24.03.26** LÜBECK • 20 Uhr • MUK

Großes Orchester, Solisten & Chor

## the best of ENNIO MORRICON

IN CONCERT

Star-Gast: Marc Breitfelder (Harmonica)

**26.03.26** LÜBECK • 20 Uhr • MUK

TOUR 25/26

## THE 12 TENORS

SONGS OF ETERNITY

**31.03.26** LÜBECK • 20 Uhr • MUK

**TICKETS:** [www.highlight-concerts.de](http://www.highlight-concerts.de) & an allen bekannten VVK-Stellen.

Verzierung an Bauwerken	Musikdrama	Indianerstamm in Nordamerika	med.: Knochenabnutzung	leichter Wind in Räumen	abschließend	würdigen, auszeichnen	Geländewagen	chinesische Dynastie	ital. Schauspieler (Sophia)	Falschmeldung in der Presse	Hochgebirge in Südamerika	Inselstaat im Pazifik	Rand	Abschiedsgruß	europäisches Königreich	bayrisch: nein
Lehrauftrag	Atemorgan	egozentrisch	alter Tonträger (Abk.)	zu Herzen gehend	US-Schriftsteller † 1849	Schlüssel	Bogen-gang	Wärmespender	Quellgebiet des Rheins	Schlag-gerstar (Robert)	englisch: oder					
Ehrenname der röm. Kaiser	franz. Autorennstrecke	Kfz-Getriebe-teil	niedrige Temperatur	poetisch: Erquickung	nicht präzise	Radon-isotop	TV-Mode-rator (Kurzname)	Teil des Bruchs (math.)	griechischer Hirten-gott	eine der Gezeiten	Jubelruf aus dem A.T.					
Computer-netzwerk (engl.)	Leicht-athletik-wett-kämpfe	Balkon-pflanzen	dt. Tanzkapell-meister † 1973	Fuß-, Hand-gelenk				blind-wütiges Töten	russischer Frauen-name	Wider-hall						
kleinste Teilchen	provo-zieren	chemi-sches Element	Vorname d. Schau-spielerin Sommer	Abk.: ohne Umsatz				Wasser-fahrzeug	nord. Herrin des Meeres	von ge-ringer Wasser-tiefe	derart					
auf-müßig, wider-spenstig			Teil des Fisch-skeletts	argen-tinische Währung				nord. Herrin des Meeres	dt. express. Schrift-steller †	Fremd-wortteil: halb						
franzö-sisches Depar-tement	Spiel-karten austeilen	franzö-sisch: hier	Schrift-steller-verband (Abk.)	Neu-ordnung, Umge-staltung				Stock-werk	wüstes Gelage	ge-wollte Hand-lung	ein Metall					
Dekor	Leib-eigener							Jubel-welle im Stadion (La ...)	Haupt-stadt von Tibet	Kloster auf Mallorca	englisch: eins					
Höflich-keits-wort	West-goten-könig	Werk-zeug-griff	Greif-vogel	persön-liches Fürwort	int. Kfz-Z. Argen-tinien	ge-schmack-los	Gegen-wart	afrika-nische Kuh-antilopen	magi-sche Wirkung	Meeres-säu-gier	Dring-lich-keits-merkmal	Süd-ost-asiat	ein Umlaut			
Jagd-reise in Afrika	gewiefter Mensch (franz.)	Ge-sprächs-leitung	Haupt-stadt von Basch-kirien	Kinder-frau	Figur in 'Die Kamelien-dame'			eigen-tlicher Name der Monroe	Her-aus-forde-rung	Stadt im Sauer-land	kurzer heftiger Regen	einfüh-lsam	Katzen-laut			
Neben-buhler			Bausatz (engl.)	das Ganze, insge-samt	Lebens-gemein-schaft	ein Farbton						Hoch-gebirgs-weide	weib-licher Artikel			
	Ziffer-nennung (engl.)	Regie-rungs-sitz in Moskau	Abk.: Elektro-technik	weib-licher Nach-komme								Drei-finger-faultier	Initialen der Monroe	Fremd-wortteil: doppelt		
Hast	vertraut	Mitglied eines Ordens		Soßen-tunke								Ver-wandt-schaft				
kleinste drei-stellige Zahl		Untaten zugeben		Längen-maß												

## Markisen-Hof-Lübeck

Markisen • Sicht- und Sonnenschutz • Rollläden  
Terrassendächer • Plissees • Insektenschutz



Wir bedanken uns für das Jahr 2025, wünschen eine schöne Adventszeit, ein besinnliches Weihnachtsfest und alles Gute für 2026.

Ihr Team vom Markisen-Hof-Lübeck

Ahrensböker Str. 34 - 36 • 23617 Stockelsdorf • 0451 - 88 19 34 65  
info@markisen-hof-luebeck.de • www.markisen-hof-luebeck.de

**Widder**  
21.03. - 20.04.

Ihre optimistische Einstellung macht Sie stark und attraktiv! Aufatmen! Die stressige Durststrecke ist vorbei. Vorsicht vor Rechthaberei - Sie können gute Freunde verprellen.

**Stier**  
21.04. - 20.05.

Der Alltagsstress nervt Sie. Sorgen Sie selbst für Abwechslung! Ihre Erfolge diese Woche lassen die Plackerei vorher vergessen. Lassen Sie sich nicht von aggressiver Stimmung anstecken.

**Zwillinge**  
21.05. - 22.06.

Bügel Sie nicht jeden Annäherungsversuch ab. Zwischen Windmachern und seriösen Menschen sollten Sie gut unterscheiden. Weniger arbeiten, mehr relaxen - versuchen Sie es!

**Krebs**  
22.06. - 22.07.

Bei einem Flirt landen Sie nur durch originelle Einfälle! Geschäftlicher Erfolg winkt vor allem gegen Ende der Woche. Schlaff und schlapp? Sie haben sich eine Auszeit verdient.

**Löwe**  
23.07. - 23.08.

Friede, Freude, Eierkuchen: Die Harmoniesterne strahlen. Wehren Sie sich, wenn Sie angegriffen werden - bleiben Sie fest! Sie können eine gute Geldgelegenheit am Schopf packen.

**Jungfrau**  
24.08. - 23.09.

Machtkämpfen sollten Sie derzeit aus dem Weg gehen. Wenn Sie sich nicht sorgfältig absichern, ist alle Mühe umsonst gewesen. Seien Sie auch für sich selbst da, nicht nur für andere.

**Waage**  
24.09. - 23.10.

Ihre Ausstrahlung besticht - Sie sind in Hochform! Karrieresprünge schaffen Sie nur mit Durchsetzungsvermögen. Mit dieser Glückswochen können Sie zufrieden sein.

**Skorpion**  
24.10. - 22.11.

Sie wollen auf mehreren Hochzeiten tanzen. Sie setzen sich in die Nesseln. Gehen Sie langsam und mit System vor. Das bringt Sie weiter. Reagieren Sie nicht zu allergisch bei Familienstreits.

**Schütze**  
23.11. - 21.12.

Traute Zweisamkeit: Machen Sie sich eine besinnliche Woche. Sie sind mit Feuereifer bei der Arbeit. Nicht bremsen lassen! Begrüßen Sie Neues mit offenen Armen. Skepsis blockiert Sie!

**Steinbock**  
22.12. - 20.01.

Schalten Sie bei Herzentscheidungen Ihren Kopf aus. Kollegen legen Ihnen Stolpersteine in den Weg - Sie müssen aufpassen! Sport ist Balsam für Ihre gestresste Seele!

**Wassermann**  
21.01. - 19.02.

Besitzansprüche sind Gift - lassen Sie Freiräume! Ihre Qualitäten werden geschätzt, aber man zeigt es selten. Lassen Sie sich durch langes Schweigen nicht verunsichern.


**Fische**  
20.02. - 20.03.

Ihre Beziehung erlebt wieder eine intensivere Phase. Trennen Sie sich von faulen Äpfeln - ohne Nostalgie! Ihr Körper verlangt sein Recht. Ausdauertraining täte ihm gut.

M	P	C	P	P	T	C	B	S	S	K	M	M												
V	R	Z	E	I	T	I	G	E	R	H	E	I	T	E	R	N	D	R	U	H	E	T	A	G
K	E	L	A	U	E	R	S	E	I	N	E	R	L	E	I	A	E	H	E	R	N			
K	A	B	R	I	O	T	I	L	E	R	G	E	I	S	E	K	U	N	D	E	B			
S	E	K	M	A	N	D	A	R	I	N	E	U	T	R	A	L	D	M	U	H				
S	S	A	L	A	E	R																		
E	I	G	E	N	A	R	T																	
U	N	C	L	E	S	S																		
B	B	A	C	H	T																			
B	E	S	U	C	H	E	R																	
Z	E	I	T	T	R	I																		
I	S	H	A	N	S	E																		
Z	E	N	O	M	F	G																		
Z	E	R	R	E	N	E																		
N	N	H	A	L	L																			
F	L	U	I	D																				
L	A	B	O	E	D	K	A	H	F															
N	E	S	A	L	A	M	A	N	D	E	R	T	E	U	E	R	T	D	A	M	E			
P	H	A	R	A	O	E	N	A	D	R	E	G	E	N	K	U	E	R	B	I	S			
F	E	T	E	K	F	O	E	H	R	A	E	R	L	A	U	B	T							
H	U	B	E	V	O	R	I	R	O	N	I	E	E	N	G	T	A	U	C	H	E	R		
E	N	K	E	L	I	N	S	P	A	N	N	E	N	D	G	E	M	E	I	N	H	E	I	T

4	5		7				
	1	9	4				
	2	6	9	5	7		
1	3			2			
5		7		9	2	8	
			8			1	5
	6		7	3	5	9	
				1	3	6	
			6		4		1

**Lösungen der Vorwoche**



4	2	8	3	9	7	1	5	6
5	7	1	4	2	6	8	9	3
6	3	9	1	8	5	4	7	2
9	4	5	8	1	2	6	3	7
2	1	6	7	3	4	5	8	9
7	8	3	6	5	9	2	1	4
8	5	2	9	4	3	7	6	1
1	9	7	2	6	8	3	4	5
3	6	4	5	7	1	9	2	8

W

LÜBECK + OSTHOLSTEIN

WOCHENSPIEGEL

WIR BRINGEN  
DIE NEWS!

# Eine tierische Überfahrt: 700 Schafe auf der Priwall-Fähre

Der Weg ins Winterquartier führt für die Herde vom Dummersdorfer Ufer über die Trave zum Gut Brook.

**LÜBECK.** Ein Meer aus Wolle schiebt sich durch die Straßen, tausende Hufe klappern über den Asphalt: 639 Schafe drängen sich am Morgen des 27. November in Travemünde am Fährvorplatz. Die Herde setzt mit der Priwall-Fähre über, um zu ihrem Winterquartier auf Gut Brook zu gelangen.

Die Schafe leben normalerweise am Dummersdorfer Ufer, wo sie im Rahmen der Landschaftspflege eingesetzt werden. Dort haben die Tiere über den Sommer alle Grünflächen abgegrast. Jetzt wird die Herde in ihr Winterquartier am Gut Brook gebracht. Geleitet wird der tierische Umzug von Schäfern des Landschaftspflegevereins Dummersdorfer Ufer.

## FÄHRE STATT VIEHTRANSPORTER

Alles ist durchgeplant: Als sich die Schafherde dem Hafen nähert, steht die Fähre schon bereit. Schnurstracks laufen alle Tiere auf die große Ladefläche. Ein Hütehund hält die Tiere in Schach. „Die Schafe laufen gerne als geschlossene Mannschaft“, sagt Matthias Braun, Leiter des Landschaftspflegevereins, und lacht.

Die erste Fährfahrt war für die Tiere etwas Ungewohntes. Die Herdenhunde und das Personal hätten die Schafe damals nor-



Mit der Priwall-Fähre fahren 700 Schafe ins Winterquartier.

Foto: Lutz Roeßler

mal weitergetrieben. „Sobald ein Schaf den Anfang macht, rennen alle anderen mit auf die Fähre“, erklärt Braun. Schnell habe die Herde gemerkt, dass von dem Schiff keine Gefahr ausgeht.

„Für die Tiere ist es der natürliche Weg, zu laufen“, sagt Braun und blickt auf die Schafherde. Die Fährfahrt sei für die Schafe stressfrei und deutlich günstiger

als ein Viehtransporter.

Im Sommer war bei einigen Tieren vom Dummersdorfer Ufer die Infektionskrankheit Moderhinke festgestellt worden. Infizierte Schafe leiden an Entzündungen an den Hufen. Die Mitarbeiter des Landschaftspflegevereins mussten bei jedem Tier einzeln alle Hufe desinfizieren und mit Antibiotika behandeln.

„Das war für uns ein ziemlicher Kraftakt“, berichtet Braun. Nun gehe es allen Schafen wieder gut. „Wir müssen aber regelmäßig bei jedem Tier alle Hufe überprüfen“, sagt er, denn die Krankheit wird durch im Boden lebende Bakterien ausgelöst und kann immer wieder ausbrechen. Die Schafe wirken sichtlich gesund und munter, während der Über-

fahrt blökt die Herde fleißig.

„Seekrank werden die Schafe nicht“, erklärt Braun. Dann ist die Fahrt schon vorüber. Von hier aus laufen die Tiere mit einem nächtlichen Stopp in Barendorf zum Gut Brook. Im nächsten März tritt die Herde dann den Weg zurück zum Dummersdorfer Ufer an – voraussichtlich wieder mit der Fähre.

**FRIEDRIKE SCHUMACHER**

## „König David“ in St. Jakobi

**LÜBECK.** Ein Konzert zum Gedenken an Willy Brandts Kniefall in Warschau 1970: Am Sonntag, 7. Dezember, findet um 16 Uhr in St. Jakobi das traditionelle „Konzert zum 7. Dezember“ statt. Aufgeführt wird „König David“ von Arthur Honegger, ein „symphonischer Psalm“ in drei Teilen nach dem Drama von René Morax.

Mitwirken werden Anna Herbigtraagst (Sopran), Nicole Pieper (Alt), Isaak Lee (Tenor), Peter Bieringer (Sprecher), der Jakobi- und Domchor Lübeck sowie Mitglieder der Lübecker Philharmoniker unter der Leitung von Ulrike Gast.

Honegger komponierte „König David“ 1921 ursprünglich als Schauspielmusik zur Wiedereröffnung eines Volkstheaters in der Schweiz. Die Uraufführung war ein großer Erfolg. Die damalige Orchesterbesetzung – mit Holz- und Blechbläsern, großem Schlagwerk, Célesta, Klavier und Harmonium – wird auch in Lübeck zu hören sein.

Der Eintritt zu dem Konzert ist frei, es besteht freie Platzwahl

## Adventslieder bei Kerzenschein

**LÜBECK.** Das traditionelle Adventsliedersingen der Kinder in St. Aegidien findet statt am Sonntag, 7. Dezember, um 16.30 Uhr. Die Kinder der Lübecker Kurrenden treten gemeinsam mit dem Spatenchor der Kahlhorst-Schule unter der Leitung von Kirchenmusiker Eckhard Bürger auf. Das Publikum ist auch zum Mitsingen eingeladen. Am Ausgang wird eine Kollekte erbeten.

EINKAUFEN  
MIT DER



# KNUTZEN HOME

knutzen-home.de  
Die mit dem **grünen** Haus

**ADO THERMOSTOFF SHELL 2609**  
Helfen nachweislich Heizkosten zu sparen und sorgen für eine angenehme Wohnatmosphäre.

**WABENPLISSEES**  
Besonders energieeffizient, die Hohlkammern der Waben **verhindern bis zu 50 % Wärmeverlust** am Fenster. Es gibt keine sichtbaren Stanzungen im Behang, da die Spannschnüre innerhalb der Waben verlaufen. Anfertigung nach Maß.

Wir beraten Sie gerne!

**KNUTZEN HOME Lübeck**  
Osterweide 14  
Telefon 0451 50 49 060

**KNUTZEN HOME Eutin**  
Industriestr. 12a  
Telefon 04521 79 56 00

**KNUTZEN HOME Oldenburg in Holstein**  
Am Voßberg 8  
Telefon 04361 50 63 90

# Nummer gegen Kummer bietet Halt und Orientierung

Psychische Belastungen bei Kindern und Jugendlichen. Bereits 35 Prozent aller 14-Jährigen weltweit haben eine psychische Störung.

Die psychische Gesundheit von Kindern und Jugendlichen steht unter großem Druck. Internationale Studien und auch aktuelle Beratungserfahrungen am Kinder- und Jugendtelefon sowie Elterntelefon zeigen: Psychische Belastungen sowie mangelndes psychisches Wohlbefinden sind keine Randerscheinung, sondern betreffen einen erheblichen Teil junger Menschen. Bereits 35 Prozent aller 14-Jährigen weltweit haben eine psychische Störung entwickelt, bei den 18-Jährigen sind es über 48 Prozent – Depressionen und Angststörungen nehmen dabei eine zentrale Rolle ein. Kinder, Jugendliche und auch ihre Eltern wenden sich häufig an das Kinder- und Jugendtelefon sowie das Elterntelefon von Nummer gegen Kummer. Gerade Themen wie Ängste, Depressionen, Einsamkeit sowie psychosoziale Überforderung werden von den Ratsuchenden häufig erstmals hier ausgesprochen. Viele Sorgeberechtigte suchen am Elterntelefon nach Orientierung, wenn sie Anzeichen psychischer Belastung bei ihren Kindern beobachten.

„Psychische Erkrankungen haben oft einen ‚Welleneffekt‘ auf Familien und verursachen Spannungen, Unsicherheit, Stress und manchmal erhebliche Veränderungen im Alltag der Betroffenen“, berichtet Silke Hüttmann, Koordinatorin des Elterntelefons in Neustadt/Holstein in Trägerschaft des Kinderschutzbundes Kreisverband Ostholstein. „Wir erleben, dass Familienmitglieder auf unterschiedliche Weise betroffen sind. Die psychische Belastung von Familienmitgliedern resultiert oft aus Gründen der Hilflosigkeit und des Kontrollverlustes. Im Gespräch benennen Familienmitglieder viele verschiedene Emotionen: Schuld, Wut, Sorge, Verärgerung, Frustration, Verlegenheit, Verzweiflung, Verlust aber auch Erleichterung. Am Elterntelefon melden sich zunehmend Eltern, die sich Sorgen um die seelische Gesundheit ihrer Kinder machen. Ursächlich hierfür sind in der Regel Hilflosigkeit im Umgang mit der Entwicklung ihrer Kinder oder es liegt eine eigene psychische Erkrankung vor und die Sorge, dass die eigenen Kinder erkranken könnten,



ist groß.“ Gespräche mit den Berater\*innen entlasten und zeigen Unterstützungsmöglichkeiten für Eltern und deren Kinder auf. Die häufigsten Themen am Kinder- und Jugendtelefon in Schleswig-Holstein im Jahr 2024 waren psychosoziale Themen und Gesundheit (35 %), gefolgt von Problemen in der Familie (23 %). In über 60 % der Gespräche stand ein Problem mit der eigenen Person im Mittelpunkt – also zum Beispiel innere Konflikte, Sorgen, Ängste oder Selbstzweifel. Dies unterstreicht, wie wichtig es ist, Kindern und Jugendlichen einen Raum zu geben, in dem sie über ihre eigenen

Gefühle und Belastungen sprechen können. Beratung als präventive Ressource – niedrigschwellig, anonym, empathisch, zugewandt: Das Kinder- und Jugendtelefon und Elterntelefon sind anonyme und niedrigschwellige Gesprächsangebote, die Kindern, Jugendlichen und Erziehungsberechtigten Sicherheit und Stabilität vermitteln. Eine medizinische oder therapeutische Behandlung findet hier nicht statt, doch die Gespräche können entlasten, helfen, Gedanken zu sortieren, Perspektivwechsel ermöglichen und vorhandene Ressourcen stärken.



Die hohe Prävalenz psychischer Belastungen und die große Inanspruchnahme niederschwelliger Beratungsangebote zeigen den dringenden Handlungsbedarf. Präventive, ressourcenorientierte Unterstützung ist unerlässlich, um Kinder, Jugendliche und Familien zu stärken und zu schützen. Das Kinder- und Jugendtelefon ist häufig die erste Anlaufstelle und nimmt eine wichtige Lotsenfunktion im Hilfesystem ein. In rund einem Drittel der Gespräche erfragen und erhalten die Anrufer\*innen Informationen zu passenden Hilfsangeboten vor Ort. Häufig ist auch ein Ergebnis des Gesprächs,

sich mit vertrauten Personen aus dem Umfeld auszutauschen.

Das Kinder- und Jugendtelefon ist unter der Telefonnummer 116 111 montags bis sonnabends von 14 bis 20 Uhr für die jungen Menschen da. Das Elterntelefon ist montags bis freitags durchgehend von 9 bis 17 Uhr, dienstags und donnerstags auch bis 19 Uhr, unter der kostenfreien Telefonnummer 0800 111 0 550 zu erreichen. Das Kinder- und Jugendtelefon und Elterntelefon sind bundesweite Angebote von Nummer gegen Kummer e.V. und seinen Mitgliedsorganisationen - [www.nummergegenkummer.de](http://www.nummergegenkummer.de)

## GESUNDHEITSTIPP

### Warum guter Schlaf Ihr Herz schützt

Ihr Herz versorgt den gesamten Körper mit Sauerstoff und Energie. Doch Herz-Kreislauf-Erkrankungen gehören zu den häufigsten Gesundheitsproblemen. Neben Ernährung, Bewegung und Rauchen spielt auch Ihr Schlaf eine wichtige Rolle für die Herzgesundheit. Während Sie schlafen, erholt sich Ihr Körper. Dadurch können sich auch Herz und Gefäße regenerieren. Guter Schlaf unterstützt deshalb das Herz-Kreislauf-System. Umgekehrt kann dauerhaft schlechter Schlaf das Risiko für verschiedene Erkrankungen erhöhen.



Joerg Ortmann,  
Inhaber der  
Pinguin-  
Apotheken,  
gibt Ge-  
sundheits-  
Tipps.

#### ZU WENIG ODER ZU VIEL SCHLAF – BEIDES KANN SCHADEN

Studien zeigen: Sowohl zu wenig als auch zu viel Schlaf können ungünstig sein. Das Risiko steigt für: Bluthochdruck, Übergewicht, Diabetes (Zuckerkrankheit) und

#### Herz-Kreislauf-Erkrankungen

Ein Beispiel aus der Forschung: Frauen, die über 16 Jahre hinweg weniger als fünf Stunden pro Nacht schliefen, nahmen mit 32 Prozent höherer Wahrscheinlichkeit 15 kg zu. Bei fünf bis sechs Stunden Schlaf sank dieser Wert auf 12 Prozent.

#### SCHLAFMANGEL UND STOFFWECHSEL

Zu wenig Schlaf kann die Art verändern, wie Ihr Körper Zucker verarbeitet. Dadurch kann die Insulinempfindlichkeit sinken. Menschen mit Schlafstörungen wie Schlafapnoe (nächtliche

Atemaussetzer) oder Schlaflosigkeit haben ein deutlich höheres Risiko für Herzrhythmusstörungen, Gefäßverkalkung, Herzinfarkt, Herzschwäche, Bluthochdruck, Schlaganfall und Stoffwechselerkrankungen.

Die meisten Erwachsenen benötigen mindestens sieben Stunden Schlaf pro Nacht. Doch mehr als jeder dritte Erwachsene erreicht diese Dauer nicht regelmäßig. Ein oder zwei Nächte mit wenig Schlaf sind meist kein Problem. Doch auf Dauer kann Schlafmangel ernsthafte gesundheitliche Folgen haben.

**Sieben Tipps für besseren Schlaf:** 1. Regelmäßiger Rhyth-

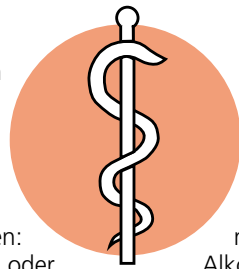
mus: Gehen Sie jeden Tag zur gleichen Zeit ins Bett und stehen Sie zur gleichen Zeit auf – auch am Wochenende.

#### 2. Tageslicht tanken:

Gehen Sie morgens oder mittags nach draußen. Natürliches Licht hilft Ihrem Körper, den Tag-Nacht-Rhythmus zu steuern.

3. Bewegung am Tag: Bewegen Sie sich tagsüber ausreichend. Vermeiden Sie intensiven Sport wenige Stunden vor dem Schlafengehen.

4. Künstliches Licht reduzieren: Meiden Sie abends helle Bildschirme. Nutzen Sie bei Bedarf



#### einen Blaulichtfilter.

5. Leichte Abendkost: Essen und trinken Sie einige Stunden vor dem Schlafen nichts Schweres mehr. Verzichten Sie auf

Alkohol sowie fett- und zuckerreiche Speisen.

6. Schlafumgebung optimieren: Ihr Schlafzimmer sollte kühl, dunkel und ruhig sein.

7. Hindernisse klären: Sprechen Sie mit Ihrem Arzt, wenn Sie dauerhaft schlecht schlafen. Manchmal stecken andere Erkrankungen dahinter.

**Gesunde Grüße aus den Pinguin-Apotheken**

## Top-Tagesfahrten im Norden!

Mit modernen Fernreisebussen ab Lübeck, Bad Schwartau und Eutin

Code: RB 055\_11



p. P. ab € 56,<sup>90</sup>

### Miniatur Wunderland Hamburg inkl. Eintrittskarte

ohne Wartezeit ins Wunderland  
4-stündiger Aufenthalt in Hamburg  
Bestaunen Sie in der Hamburger Speicherstadt die größte Modelleisenbahnanlage der Welt. Das Miniatur Wunderland Hamburg wächst ständig um Länder oder Städte.

- ▶ Di., 20.01.2026
- ▶ Di., 24.02.2026
- ▶ Di., 17.03.2026



p. P. nur € 29,<sup>90</sup>

### Biike-Brennen auf der Insel Nordstrand

Genießen Sie die große Panorama-Fahrt von der Ostsee an die Westküste nach Husum, hier haben Sie Gelegenheit zum Stadtbummel und sich ein wenig zu stärken. Anschließend Fahrt auf die Insel Nordstrand, wo Sie nach dem Abbrennen der Biike-Feuer mit wärmendem Glühwein erwartet werden.

- ▶ Sa., 21.02.2026



p. P. nur € 59,<sup>90</sup>

### Der Stint ist da! großes Stint- & Fischbuffet Aufenthalt in Lüneburg

Dieser leckere kleine Fisch wird nur kurze Zeit gefangen. Ein typisches Merkmal ist der leichte Gürkengeruch. Freuen Sie sich auf ein Stint- und Fischbuffet in der südlichen Lüneburger Heide. Auf dem Rückweg fahren wir am Nachmittag in die Salzstadt Lüneburg inkl. Freizeit.

- ▶ Mi., 25.02.2026
- ▶ So., 08.03.2026
- ▶ Fr., 13.03.2026
- ▶ Do., 19.03.2026



p. P. ab € 69,<sup>90</sup>

### Küstentörn

#### mit großem Frühstücksbuffet

Kombinierte Bus- & Schiffsreise mit den TT-Line-Fährschiffen. Reichhaltigem Frühstücksbuffet an Bord und nach der ca. 4-stündigen Überfahrt Ankunft in Rostock am Fährhafen. Anschließend fahren wir mit Ihnen in die Hansestadt Rostock mit viel Freizeit zum Stadtbummel.

- ▶ Do., 19.03.2026
- ▶ Do., 16.04.2026
- ▶ Mi., 06.05.2026
- ▶ Di., 19.05.2026

REISEBÜRO  
**Behrens** GmbH

MTZ: 30 Personen, diese muss bis 3 Wochen vor Anreise erreicht sein.  
Für mobilitätseingeschränkte Personen nicht geeignet.  
Personalausweis erforderlich.

Reiseveranstalter:  
Reisebüro Behrens GmbH  
Riemannstraße 26 | 23701 Eutin  
E-Mail: [info@behrens-reisen.de](mailto:info@behrens-reisen.de)

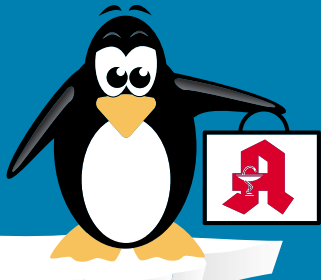
Beratung & Buchung (Mo.-Fr. 09:00 bis 17:00 Uhr)

☎ 04521-77937-0

Qualität  
zertifiziert gemäß  
DIN EN ISO 9001:2015

# PINGUIN APOTHEKEN

EISKALT  
REDUZIERT\*



## BEI UNS GIBT ES NUR ORIGINALE & DAS GEPRÜFT

### Chlorhexamed Forte

alkoholfrei 0,2%  
300 ml

29 %  
gespart

statt ~~18,39 €~~

**13.10\***  
€

I = 43,67 €



### Vitamin B-Komplex Ratiopharm

120 Kapseln



42 %  
gespart

statt ~~43,39 €~~

**25.20**  
€

### Nasenduo Nasenspray für Erwachsene

10 ml

43 %  
gespart

statt ~~7,50 €~~

**4.25\***  
€

I = 425 €



### Crataegutt 450 mg Herz-Kreislauf Tabletten

200 Stck.

22 %  
gespart

statt ~~77,40 €~~

**60.45**  
€



### Bepanthen Wund-und Heilsalbe

50 g

31 %  
gespart

statt ~~12,89 €~~

**8.85\***  
€

kg = 177 €



### Magnesium Verla

200 Dragees

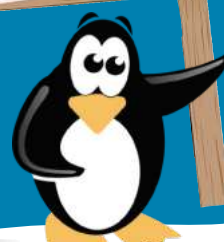
27 %  
gespart

statt ~~18,99 €~~

**13.80\***  
€



+ größte Auswahl\*  
+ bestens beraten  
+ keine Einheitsmedizin  
= einfach in guten Händen!



## PINGUIN APOTHEKEN

Inhaber Jörg Ortmann e. K.

### Sinupret extract

20 Tabl.

21 %  
gespart

statt ~~16,81 €~~

**13.25\***  
€



Rufen Sie uns an oder bestellen Sie unter: [www.pinguinapotheke24.de](http://www.pinguinapotheke24.de)

\*Für alle Produkte gilt zu Risiken u. Nebenwirkungen fragen Sie Ihren Arzt oder Apotheker - Dieser Preis gilt nach den gesetzlichen Bestimmungen, wenn diese Arzneimittel zu Lasten der gesetzlichen Krankenkassen abgegeben werden - Gilt nicht für verschreibungspflichtige Arzneimittel.

Angebote gültig vom 06.12.2025 – 13.12.2025

Am Hauptbahnhof/  
ZOB  
Konrad-Adenauer-Str. 1  
Tel.: 0451/82966

Im Hochschulstadtteil /  
Im Campus  
Alexander-Fleming-Str. 1  
Tel.: 0451/292 896 66

In der Mühlenstraße  
Südl. Altstadt  
Mühlenstr. 37  
Tel.: 0451/707 510 10

In der Königstraße  
auf 2 Etagen / EG + 1. OG  
Königstr. 59-63  
Tel.: 0451/292 75 55

## „Merry Vereinshütte“ zeigt Ehrenamt

**LÜBECK.** Wenn auf dem Schran-gen der Duft von Glühwein und Tannengrün in die Adventszeit lockt, bekommt das Ehrenamt in Lübeck wieder eine eigene Bühne. Mit dem Start des Weihnachtsmarkts hat auch die „Merry Vereinshütte“ geöffnet. Täglich stellen dort unterschiedliche Vereine ihre Arbeit vor: mal mit handgemachten Produkten, mal mit kleinen Leckereien oder Mitmachaktionen. Die Mischung spiegelt die große Bandbreite des Engagements, sagt Kerstin Boigs von der Freiwilligenagentur ePunkt. Von der Seemannsmision bis zu den Stadtmüttern sei „jeden Tag ein tolles Projekt“ dabei. Auch LTM-Managerin Inke Möller freut sich über die „lebendige Plattform“, die das Ehrenamt mitten auf dem Markt sichtbar mache. Die Vereinshütte lädt ein, lokale Initiativen kennenzulernen. Die Hütte wird in einer gemeinsamen Aktion vom ePunkt und der Lübeck Travemünde Marketing GmbH (LTM) betrieben.

## Offene Sprechzeit der Berufsberatung

**LÜBECK.** Bei der Sprechzeit der Berufsberatung können Jugendliche und Berufstätige Antworten rund um Ausbildung, Beruf, Karriere, Neuorientierung, Wiedereinstieg oder Weiterbildung erhalten. Eine Gelegenheit dazu besteht beim Stadtbummel am Donnerstag, 11. Dezember, zwischen 14 und 17 Uhr ohne Termin im Übergangshaus Lübeck, Königstraße 54-56 (1. OG). Einfach vorbeikommen und erste Fragen klären, die in weiteren Gesprächen vertieft werden können.

# Wenn's mal dringend wird: 60 Toiletten können genutzt werden

Neben öffentlichen WCs gibt es mehrfach die „Nette Toilette“ – Erfahrungen nicht nur positiv.

**LÜBECK.** In der Innenstadt shoppen, über den Weihnachtsmarkt schlendern – und plötzlich muss man mal dringend wohin? In Lübeck gibt es dafür so einige Möglichkeiten. Genauer: Fast 40 Toiletten können in Lübeck und 18 in Travemünde genutzt werden.

Dazu zählen neben sogenannten öffentlichen Bedürfnisanstalten auch Standorte der „Netten Toilette“. Cafés, Restaurants, Hotels haben die Möglichkeit, ihre Toiletten für Nicht-Gäste freizugeben. Das Angebot gibt es jetzt schon seit mehr als zwölf Jahren in der Hansestadt, sagt Marko Wetter von den für Toiletten zuständigen Entsorgungsbetrieben. Und wie läuft es?

## SO OFT GIBT ES DIE „NETTE TOILETTE“ IN LÜBECK

„Begonnen haben wir mit circa zehn Gastronomiebetrieben. Mittlerweile sind es 32 in Lübeck und Travemünde“, sagt Wetter. Hinzu kommt das Naturfreibad Falkenwiese. „Die Gastronomen haben positive Erfahrungen gemacht und konnten den einen oder anderen Gast dazugewinnen, der eigentlich nur die Toilette benutzen wollte.“

Für die Stadt bedeutet das: Das Toilettenangebot in der Altstadt und in Travemünde ist dadurch immens gestiegen. Öffentliche Toiletten gibt es zehn in Lübeck und 14 in Travemünde.

Erkennbar sind die teilnehmenden Gastronomen durch einen roten Aufkleber mit dem



32 Mal gibt es die „Nette Toilette“ in Lübeck und Travemünde, auch hier im Café Calma in Lübeck an der Huxstraße. Foto: Lutz Roeßler

Hinweis „Nette Toilette“. Zudem ist ein Smiley zu sehen – wobei die Augen eher an zwei Nullen erinnern. Die Doppelnulle gilt seit dem 19. Jahrhundert als Zeichen für WCs, entstanden ist das in Hotels: Die Betreiber fingen an, jedes Zimmer zu nummerieren, wobei Toiletten nicht als richtige Zimmer galten – und dann eben die „00“ bekamen. Auch heute gibt es die Bezeichnung noch.

Die Vorgabe: Er muss von außen gut sichtbar sein, und es darf kein Geld für die Benutzung genommen werden. „Wir schließen hierüber Verträge mit den jeweiligen Firmen“, sagt Wetter. Die Betriebe bekommen demnach auch eine Aufwandsentschädigung je nach Ausstattung, Größe und Örtlichkeit.

Das Angebot wird wohl auch viel genutzt, das sagt unter anderem eine Mitarbeiterin des Lübecker Marzipanspeichers an der

Untertrave. „Wir haben viel Laufkundschaft, die danach fragt. Der Aufkleber ist aber auch bekannt, und viele Touristen geben dann auch weiter, wo man die Toilette nutzen kann“, sagt sie, die ihren Namen nicht öffentlich lesen möchte. Früher hat es das Angebot auch am Marzipanspeicher-Standort an der Holstenstraße gegeben. „Aber das wurde tatsächlich dann doch zu viel genutzt, die Räume sind auch nicht sehr groß. Das haben wir aufgegeben.“

Karim Ghoudi vom Restaurant Lübke's Speicher an der Obertrave kann bestätigen, dass das Angebot sehr viel genutzt wird. Doch er hat nicht ausschließlich positive Erfahrungen gemacht. „Manche Menschen kommen auch einfach rein, sagen nicht Bescheid, gehen so durch“, sagt er. „Und manchmal kam es auch schon vor, dass die Toilette hinter-

her verstopft war.“

Und wie sieht es mit den öffentlichen Toiletten aus? „Das kommt auf verschiedene Faktoren an“, sagt Wetter. „Ist gerade Saison oder nicht? Findet gerade eine Festivität mit vielen Besuchenden statt, zum Beispiel Weihnachtsmarkt? Und wie stark sind die Toiletten allgemein frequentiert?“

Mehrmals täglich werden die Toiletten durch ein externes Unternehmen gereinigt, sagt Wetter. Die Entsorgungsbetriebe führen regelmäßig Kontrollen durch – nicht immer mit einem positiven Ergebnis.

Vandalismus und Verunreinigung: „Das ist des Öfteren ein ärgerliches und kostenintensives Thema“, sagt Wetter. „Wir kümmern uns dann um schnellstmögliche Beseitigung beziehungsweise Reparatur. Schließzeiten sind dann meist unver-

meidbar, da oft besondere Ersatzteile bestellt werden müssen.“ Inzwischen haben die Entsorgungsbetriebe sogar schon einen Vorrat an häufig verwendeten Ersatzteilen angesammelt, um nach Vandalismus schneller wieder den Betrieb herstellen zu können.

Häufig werden auch die Münzautomaten aufgebrochen oder es werde zumindest versucht, denn nicht alle Toiletten sind kostenlos. „Wir lassen diese sehr regelmäßig leeren. Dadurch sind dort nur noch ganz wenige Münzen zu holen.“ Aber auch die Inneneinrichtung werde zerstört, sagt Wetter. „Solche Dinge zeigen wir natürlich an.“

Ab und zu gibt es auch mal Beschwerden von Nutzern. „Allerdings nicht übermäßig viele.“ Diese können dann alle Standorte betreffen – es gibt laut Wetter keine besonders herausstechenden Standorte. Aktuell werde noch geprüft, ob Stadtteile in Lübeck unterversorgt seien.

Eine genaue Summe für die Reparaturen kann Wetter nicht benennen. „Zum Teil nehmen wir diese selbst vor, und zum Teil müssen die Schäden von externen Firmen behoben werden.“ Generell belaufen sich die Kosten für Betrieb und Instandhaltung der öffentlichen Toiletten aber auf etwa 250.000 Euro.

Die Entsorgungsbetriebe haben einen Flyer mit allen Toiletten-Angeboten erstellt: [entsorgung.luebeck.de/files/flyer/flyer\\_netto\\_toilette.pdf](http://entsorgung.luebeck.de/files/flyer/flyer_netto_toilette.pdf) **ABF**

**Willkommen an Bord der Küsten Kiste ...**

**LETZTE CHANCE BIS 15.12.**

**Über 315 € Warenwert für nur 79 €**

**KÜSTENKISTE**  
Bestes aus der Lübecker Bucht

## Stellt alle anderen Geschenke in den Schatten

Die Küstenkiste mit 28 regionalen Highlights

Jetzt im LN Digital Store in Lübeck anschauen, direkt vor Ort oder online bestellen und bequem nach Hause liefern lassen.

**Bis 15.12. bestellen und rechtzeitig bis Weihnachten erhalten!**



Jetzt scannen und bestellen unter [kuesten-kiste.de](http://kuesten-kiste.de)



**Zahlreiche Gutscheine inklusive!**  
Inhalt entdecken unter [kuesten-kiste.de](http://kuesten-kiste.de)

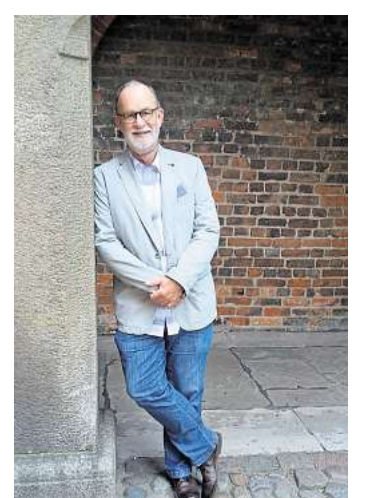
## „Marionetten der Zeit“: Historischer Roman von Jürgen Vogler

**KLINGBERG/ LÜBECK.** Seine Faszination für die abwechslungsreiche Geschichte Schleswig-Holsteins versteckt der Klingberger Autor Jürgen Vogler nicht. Seit Jahren erlauben seine Sachbücher und historischen Romane eindrucksvolle Reisen in die Vergangenheit unseres Landes zwischen den Meeren. „Marionetten der Zeit“ heißt sein neues Buch, das soeben erschienen ist.

Worum geht es? Wir schreiben das Jahr 1895. Jene Zeit, die durch preußische Korrektheit und festumrissene gesellschaftliche Konventionen geformt wird. Renommee und Ansehen haben im Kaiserreich oberste Priorität.

Auch durch die engen Gassen und um die alten Mauern der ehrwürdigen Hansestadt Lübeck weht der laue Wind folgsamer Untertanen. Jedoch Fredrike, die junge Frau aus gutem Hause, möchte ein selbstbestimmtes Leben führen und sich nicht in das erdrückende Korsett einer ehrbaren Ehefrau mit Mann und Kindern pressen lassen. Mit Leidenschaft und allen Mitteln kämpft sie dafür, Schriftstellerin zu werden. Kann ihr Traum wahr werden oder scheitert sie an familiären Widerständen, an Hochmut und Engstirnigkeit der Gesellschaft?

Auch der junge Arzt Niklas ist entsetzt über die vorsintflutlichen und geradezu anrüch-



Autor Jürgen Vogler. Fotos: privat

gen Verhältnisse rund um die Leichenhalle vor dem Burgtor. Der Ruf nach Veränderungen und Schaffung einer zentralen Pathologie wird laut. Wege, die unerwartet Missgunst und Hass hervorrufen.

Die Fragen bleiben: Gelingt den Mutigen eine kleine Revolution oder degradieren behäbiger Wohlstand und gesellschaftliche Selbstgefälligkeit die Akteure zu „Marionetten der Zeit“?

„Marionetten der Zeit“  
**Jürgen Vogler**  
340 Seiten, BoD,  
15,90 Euro  
ISBN  
978-3-8192-7896-9  
(erhältlich in allen Buchhandlungen und Online-Shops, auch als E-Book)



# Landwege-Sanierung verzögert sich

Genossenschaft wartet auf Gerichtsentscheidung – Neue Mitglieder stehen Schlange.

**LÜBECK.** Zeitlich muss er ein bisschen zurückrudern. Aber von der Grundaussage bleibt Landwege-Vorstand Klaus Lorenzen rundweg positiv. „Ich bin, wie auch unsere Anwälte, sehr zuversichtlich, dass es uns gelingen wird, ohne fremde Investoren-Beteiligung die Genossenschaft wie auch alle unsere vier bestehenden Bio-Märkte in der Hansestadt sowie das Freibackhaus zu erhalten“, betont er. Nur der Zeitplan für die Rettung habe sich nach hinten verschoben.

Denn eigentlich sollte der entscheidende Schritt schon in diesen Tagen vollzogen werden. Und zwar mit der Generalversammlung, zu der alle rund 1900 Genossenschaftsmitglieder eingeladen werden, die dann das mehrheitliche „Ja“ zum Zukunftsplan geben sollten. Das soll nun bis Ende Januar passieren.

„Das zieht sich, weil einfach viele Beteiligte in dem ganzen Verfahren gehört und beteiligt werden müssen. Das sind unsere Generalbevollmächtigten, die uns in der Eigenverwaltung begleiten. Das ist der Sachwalter. Dann haben wir den Gläubigerausschuss, der beteiligt ist. Und dann noch einen Genossenschaftsverband sowie den genossenschaftlichen Prüfungsverband und natürlich das Gericht“, zählt der geschäftsführende Vorstand auf.

Im April hatte die Erzeugerverbraucher-Gemeinschaft (EVG), der rund 30 Bio-Bauernhöfe aus der Region angehören,



Sie sind von der Rettung überzeugt (v.l.): Marketingleiterin Sandra Bocks, Vorstand Klaus Lorenzen und Marktleiterin Natascha Zilesch in der Landwege-Filiale Ziegelstraße. Foto: Agentur 54° / Felix Koenig

ein „Sanierungsverfahren in Eigenverwaltung“ beim zuständigen Amtsgericht beantragt. Hinter dem sperrigen Begriff versteckt sich ein gängigeres Wort: Insolvenz. Durch einen Finanzierungsengpass wurde alles infrage gestellt, was in über drei Jahrzehnten aufgebaut worden war.

Die Gründe für den Engpass: Vor allem drei konjunkturschwa-

che Jahre sowie die Kündigung einiger Mitglieder mit erheblichen Genossenschaftsanteilen hätten eine wirtschaftliche Schiefelage verursacht, hieß es. Landwegeschloss die Filiale in Bad Schwartau, die vor zwölf Jahren eröffnet worden und damit die „jüngste“ Bio-Dependance war.

„Die Schließung war jetzt im Frühjahr sozusagen die Not-

bremse. Das ist aber mittlerweile ohne Entlassungen komplett abgewickelt. Und da haben wir uns auch mit dem Vermieter gut geeinigt“, blickt Lorenzen zurück.

Der aktuelle Stand: Der Sanierungsplan liegt seit drei Wochen dem Amtsgericht Lübeck vor und muss dort nun geprüft werden. Voraussetzung war, dass der Gläubigerausschuss dem Ret-

tungskonzept zugestimmt hatte. „Ich gehe davon aus, dass folglich Ende des Jahres eine Stellungnahme vom Gericht kommen wird“, erklärt der Vorstand.

Und wie geht es weiter? Für Anfang Januar werde dann voraussichtlich ein Termin festgesetzt, bei dem die Gläubiger nochmal in Gänze dem Insolvenzplan zustimmen müssen. „Schließlich waren im gebildeten Ausschuss, der ja schon sein Okay gegeben hat, nicht alle Gläubiger vertreten“, begründet Lorenzen das Vorgehen.

Das heißt: Das Gericht gibt einen Termin bekannt, bei dem die Gläubiger insgesamt noch einmal die Möglichkeit haben, Einsicht in den Insolvenzplan zu nehmen, und dann idealerweise zustimmen.

Das letzte Wort hat schließlich die Generalversammlung Ende Januar. „Läuft dort alles glatt, beendet das Amtsgericht das Insolvenzverfahren, sodass wir wieder voll autonom geschäftsfähig sind“, skizziert Lorenzen den weiteren Weg bis zum Ziel.

Erfreut ist der Landwege-Vorstand vor allem über die Solidarität, die der EVG in den vergangenen Monaten zuteilgeworden ist. „So haben wir einerseits deutliche Umsatzzuwächse in unseren Bio-Märkten. Und andererseits neue Mitglieder, die Schlange bei uns stehen. Denn im derzeitigen Verfahren ist ein Beitritt leider nicht möglich“, sagt er und ergänzt: „Wir haben aber schon eine Warteliste eingerichtet.“ **MHO**

## Aktionstag des UKSH im Citti-Park

**LÜBECK.** Weihnachtszeit ist Ferienzeit. Damit dabei nichts passiert, lädt das Universitätsklinikum Schleswig-Holstein (UKSH) am Samstag, 6. Dezember, von 11 bis 16 Uhr zu einem besonderen Aktionstag für Familien ein.

Anlass ist der „Tag des brandverletzten Kindes“ der Initiative des Vereins Paulinchen. Für Kinder bedeutet das viele offene Feuer ein besonderes Risiko. Wie schnell schwere Verletzungen gerade durch Feuerwerk passieren können und was im Notfall zu tun ist, erklären die Ärzte der UKSH-Kliniken für Kinderchirurgie und Plastische Chirurgie gemeinsam mit den Freiwilligen Feuerwehren. Bei Kaffee und Kuchen können Interessierte im 2. Obergeschoss des CITTI-PARK Lübeck mit Fachkräften ins Gespräch kommen.

### AUCH DIE TEDDY-DOCS SIND DABEI

Welche sicheren Alternativen zum Jahreswechsel Spaß machen, erfahren Eltern und Kinder an Kreativ- und Bastelstationen. Wer ein Kuscheltier mitbringt, kann zudem die Teddy-Docs besuchen: Studierende der Universität zu Lübeck untersuchen und versorgen alle flauschigen Spielkameraden wie im echten Krankenhaus. Ob Teddys Blut spenden können und wie die Blutspende für Erwachsene funktioniert, beantwortet das Team der UKSH-Blutspende. Für alle Engagierten ist eine Blutspende am 6. Dezember bis 14 Uhr auch spontan möglich.

### GESUNDHEIT

**Neue Kurse ab 6. Januar 2026 dienstags in Stockelsdorf!**  
**Starte fit ins neue Jahr:**  
 18-19 Uhr **Bauch-Beine-Po-Rücken** oder/und  
 19-20 Uhr **Bauch- und Rücken + Stretch & Relax.**  
 Infos und Anmeldung unter Telefon: **0176/45993140** bei Martina Beeken

### BEKANNTSCHAFTS-ANZEIGEN

### BEKANNTSCHAFT

### SIE SUCHT IHN

Hallo, bin die Bärbel, 73 Jahre jung, eine warmherzige, hübsche Witwe ohne Anhang, bin sehr gerne Frau und suche einen lieben, zärtlichen Mann, den ich gerne umsorgen u. verwöhnen möchte, auch bis ca. 80 Jahre. Weihnachtsen zu zweit – wäre doch so schön pv  
 Tel. 0151 – 62913878

### KONTAKTBÖRSE / EROTIK

Gerda (67) privat! ☎ 0162-3589010

### VERSCHIEDENES

Verk. trockenes u. frisches Kaminholz (Buche). ☎ 0173 6083 788

### Christus - für Dich gestorben

**Herzinfarkt: Jede Minute zählt!**  
**sofort 112**  
  
 Deutsche Herzstiftung  
 Vogtstraße 50  
 60322 Frankfurt am Main  
 www.herzstiftung.de

### IMMOBILIENMARKT

### IMMOBILIENVERKAUF

### EIGENTUMSWOHUNGEN

**Mölln**  
 Eindrucksvolle 4 - Zi. Endetagen-Wohnung in zentraler Lage, sehr gepflegte ruhige Wohnanlage, ca. 105 m² Wfl., großer Wohn-/Essbereich, vollausgest. EBK, Vollbad m. FBH, Süd-Balkon, TG-Stellplatz, weilt. Gemeinschaftsgrdst., Bj. 1986, V: 89,01 kWh/(m²a), Gas-ZH, Gas-ZH, Kl: D, KP: 350.000,- € 0451-8009410 www.von-wuefling-immobilien.de

**Lübeck - Altstadt**  
 Stilvolle 2-Zi.-Neubauwhg. m. Blick auf den Dom! Ca. 101 m² Wfl., VB uGäste-WC, Landhaus-EBK, Wohn-/Essber., 3-fach verglaste Fenster, FBH, Keller, Aufzug, inkl. Mobiliar, XL-Außenstellplatz, Bj. 2020, B: 65,3 kWh/(m²a), Gas-Heizung, Kl: B, KP: 550.000,- € 0451-8009410 von-wuefling-immobilien.de

**Groß Grönau**  
 Imposante Maisonette-Whg. m. Haus-im-Haus-Charakter, 6 Zi., ca. 272 m² Wohnfl., 80 m² Nfl., Kamin, Sauna, 4 Balkone, Bj. 1998, V: 113,91 kWh/(m²a), Gas-ZH, Kl: D, KP: 650.000,- € 0451-8009410 von-wuefling-immobilien.de

**Top-Objekt der Woche**  
  
 Kostenlose Marktwertermittlung: [www.unser-immobilienwert.de](http://www.unser-immobilienwert.de)  
**Wohnen zwischen Godewindpark & Ostsee Travemünde**, 93 m², 3 Zim., Aufzug, TG-Stellpl., Loggia, Bj. 2020, EnB, 68,7 kWh/(m²a), B, Fernwärme, 775.000 € (zzgl. 3,33% inkl. MwSt. Käuferprov.)  
**moellerherm-immobilien.de 0800-77 16 100**  
 Persönlich gut beraten  
**MÖLLERHERM IMMOBILIEN**

**Bargfeld-Stegen**  
 Exkl. Penthouse-Wohnung m. großz. Raumgestaltung, ca. 117 m² Wohnfl., 4 Zi., barrierefr. Zugang, hochw. EBK, zwei Bäder, helles Wohn- u. Esszi., HWR, Smart-FBH, PKW-SP f. 8.500,- € erwerbbar, Bj. 2014, V: 52,4 kWh/(m²a), Kl: B, Strom-WP, KP: 488.000€, 0451-8009410 / von-wuefling-immobilien.de

**HL-Karlshof, St.Gertrud, 160m²**  
 Wohn- u. Nutzfl., Garten ca. 500m², EG u. Souterrain, 3-Fam.-Haus, BJ. 93, Garage, Stellpl., 249.000€ KP ☎ 0172/8839515

**Top-Objekt der Woche**  
  
 Kostenlose Marktwertermittlung: [www.unser-immobilienwert.de](http://www.unser-immobilienwert.de)  
**Sonnige ETW in Timmendorfer Strand**, 54 m², 2 Zim., Balk., Schwimmbad, Sauna, Bj. 1979, EnV, 89,2 kWh/(m²a), C, Gas, 259.000 € (zzgl. 3,33% inkl. MwSt. Käuferprov.)  
**moellerherm-immobilien.de 0800-77 16 100**  
 Persönlich gut beraten  
**MÖLLERHERM IMMOBILIEN**

**Top-Objekt der Woche**  
  
 Kostenlose Marktwertermittlung: [www.unser-immobilienwert.de](http://www.unser-immobilienwert.de)  
**ETW in bester Lage von Scharbeutz**  
 45 m², 1. Reihe, 1,5 Zim., Balk., Pool, Stellpl., Aufzug, Bj. 1969, EnB, 117,5 kWh/(m²a), D, Gas, 285.000 € (zzgl. 3,33% inkl. MwSt. Käuferprov.)  
**moellerherm-immobilien.de 0800-77 16 100**  
 Persönlich gut beraten  
**MÖLLERHERM IMMOBILIEN**

**Lübeck – Musikerviertel**  
 Perfekt geschnittene 2,5-Zi.-ETW m. Blick ins Grüne! Ca. 57 m² Wohnfl., sonniger SW-Balkon, Landhauskü., DB, Keller/Dachboden, gepfl. Anlage, Bj. 1960, V: 60,7 kWh/(m²a), Gas-BHKW, Kl: B, KP: 160.000 €, 0451-8009410 www.von-wuefling-immobilien.de

**Eckernförde**  
 Strandnahe 4-Zi.-ETW mit Hauscharakter u. sonniger XXL-Südtterr., ca. 130 m² Wohnfl., 2 Bäder, Gäste-WC, EBK, Bj. 1977, V: 125,9 kWh/(m²a), Kl: D, FW-BHKW, KP: 310.000,- €, 0451-8009410 www.von-wuefling-immobilien.de

**Timmendorfer Strand**  
 Strandnahe ETW, ca. 42 m² Wohnfl., 2 Zimmer, heller Wohn-/Essber., EBK, DB, SW-Balkon, Fahrstuhl, Keller, PKW-SP inkl., Bj. 1970, V: 127,8 kWh/(m²a), Kl: D, Gas-ZH, KP: 330.000,- €, 0451-8009410 von-wuefling-immobilien.de

### HÄUSER

**Krummesse**  
 Sanierungsbed. Gebäudeensemble, ca. 310m² Wohn-Nutzfl., Wohnhaus mit ca. 140m² Wfl. auf 5 Zi., Wirtschaftsgebäude u. beheizb. Gewächshaus, ca. 1.000m² Grdst., 2 Garagen, div. Stellplätze, Bj. 1856, B: 345,7 kWh/(m²a), Kl: H, Öl-ZH, KP: 280.000€, 0451-8009410 www.von-wuefling-immobilien.de

**Scharbeutz - Klingberg**  
 Stilvolles EFH ca. 350m vom Pönitzer See, 4 Zimmer, ca. 125 m² Wohnfläche, Wohn-/Essbereich m. vollausgestatteter Wohnküche, Gäste-Duschbad, Vollbad, ca. 650 m² Grdst., S/W-Terrasse, Bj. 1996, B: 99,1 kWh/(m²a), Gas-ZH, Kl: C, KP: 560.000,- €, 0451-8009410 www.von-wuefling-immobilien.de

**Krummesse**  
 Großzügiges EFH mit idyllischem Garten, 6,5 Zimmer, ca. 199 m² Wohnfl., Kamin, Vollkeller, ca. 1.249 m² Grdst., Bj. 1976, B: 169 kWh/(m²a), Öl-ZH, Kl: F, KP: 495.000,- €, 0451-8009410 www.von-wuefling-immobilien.de

**Mölln**  
 Charmantes EFH nahe des Lütauer Sees, 5 Zi., ca. 146 m² Wohnfläche, ca. 718 m² liebevoll angelegtes Grundstück, Bj. 1982, B: 112,9 kWh/(m²a), Gas-FBH, Kl: D, KP: 445.000,- €, 0451-8009410 von-wuefling-immobilien.de

**Briefmarken sammeln für Bethel**  
  
 schafft Arbeit für behinderte Menschen.  
[www.briefmarken-fuer-bethel.de](http://www.briefmarken-fuer-bethel.de)

**Lübeck - St. Jürgen**  
 Lichtdurchflutete Architektentvilla in begehrt Lage v. St. Jürgen. Ca. 295 m² Wohnfl., insg. 6,5 Zi., Wohn-/ Essber. m. Kamin, offene Designer-Kü., 3 - 4 SZ, 2 exkl. DB, ein Ensuite-Masterbad m. Sauna, 2 großz. Balkone, Südterrasse, ca. 1.057 m² Grdst., Garage, Bj. 2022, B: 91 kWh/m² p.a., Kl. C, Gas-ZH, KP: 2.200.000€, 0451-8009410 www.von-wuefling-immobilien.de

**Grömitz**  
 Modernisiertes EFH auf großem Sonnen-Grdst., 4 Zi., ca. 135 m² Wfl., EBK, Gäste-/Arbeitszi., Vollbad m. Eckbade- wanne, Doppelcarport, Grg. mit elektr. Tor, ca. 915 m² Grdst., Bj. 1968, B: 225,86 kWh/(m²a), Kl: G, Gas-Elektro- Hgz., KP: 695.000,- €, 0451-8009410 www.von-wuefling-immobilien.de

### Lübeck – St. Gertrud

Extravagantes EFH m. Galeriecharakter in beliebter Waldrandlage von St. Gertrud! 6 Zi., ca. 300 m² Wfl., ca. 60 m² NF, ca. 829 m² Grdst., Kamin, S/W-Terr., hochwertige Küche, Sauna, XL-Garage, Bj. 1996, B: 113,7 kWh/(m²a), Kl: D, Gas-ZH, KP: 1.400.000,- € 0451-8009410 von-wuefling-immobilien.de

**Sülfeld**  
 Idyllischer Landwohnsitz auf weilt. Grundstück, mod. EFH mit 5 Zi., ca. 176 m² Wohnfl., großz. Essber., Landhausküche, stilvolles VB, Wohnzimmer m. Kamin, ca. 3.064 m² Grdst., Garage, elektr. Tor, Bj. 2003, V: 150,6 kWh/(m²a), Kl: E, Gas-ZH, KP: 800.000,- € 0451-8009410 von-wuefling-immobilien.de

**Ahrenshoop**  
 Historische, denkmalgeschützte Villa in Traumlage! 6 Zi., ca. 207 m² Wohnfl., Kamin, Holzdielen, EBK mit Zugang zur Terrasse, 3 Bäder, Gäste-WC, Weinkeller, 2 Terr., ca. 1.426 m² Grdst., Bj. 1905, KP: 1.690.000,- €, 0451-8009410 www.von-wuefling-immobilien.de

**Boltenhagen**  
 Idyllisches EFH nur 300m v. Ostseestrand! 6 Zi., ca. 243 m² Wfl., großz. Wohn-/Essbereich, EBK, Studio im OG m. Balkon, 2 Bäder, ca. 1.976m² Grdst., Bj. 2007, V: 16,62 kWh/(m²a), EW-WP, Kl: A+, KP: 995.000,- € 0451-8009410 www.von-wuefling-immobilien.de

**IMMOBILIE VERKAUFEN?**  
 Lassen Sie sich jetzt beraten.  
  
 Tel. 0451 - 707 46 62  
[www.lubeca-immobilien.de](http://www.lubeca-immobilien.de)

**Bad Schwartau...**  
 Stilvolles EFH mit tollem Süd-Grundstück! Idyllischer Lage, 5 Zi., Wohnfl. ca. 165 m², Nutzfl. ca. 100 m², Grdst. ca. 807 m², WZ m. Kamin, Essber. m. Terrasse, Wannenbad-Ensuite, 2 DB, Keller, Sonnenterrasse m. el. Markise u. Außenkamin, gr. Doppelgarage, Bj. 1976, B: 245,8 kWh/m² p.a., Kl. G, Gas-ZH, Kaufpreis: 580.000,-€, ☎0451-8009410 www.von-wuefling-immobilien.de

**Buchen Sie Ihre Kleinanzeige unter**  
  
**Tel.: 04 51/144-11 11**

**ESPLANADE IMMOBILIEN**  
[info@esplanade-immobilien.de](mailto:info@esplanade-immobilien.de)  
 Tel.: 0451-7907190  
  
**Idyllisch gelegenes Einfamilienhaus mit herrlich eingewachsenem Grundstück und viel Platz in Hamberge**  
 Wohn- u. Nutzfl. ca. 244 m², Grdst. ca. 1.152 m², Bj. ca. 1979, 6 Zimmer, Vollkeller, 1 VB, 1 Gäste-WC, Garage mit ca. 27 m², Kamin, freie Lieferung, Verbrauchsausweis, D, 137,48 kWh, Ölheizung  
**KP 650.000,- €**  
  
**Kontaktieren Sie uns gerne!**

**IMMOBILIE VERKAUFEN?**  
 Lassen Sie sich jetzt beraten.  
  
 Tel. 0451 - 707 46 62  
[www.lubeca-immobilien.de](http://www.lubeca-immobilien.de)

**Lübeck-Travemünde**  
 Liebenswertes EFH auf traumhaftem Erbpachtgrundstück in ruhiger Lage, 5 Zi., ca. 105 m² Wfl., Kamin, tlw. FBH, Sonnenterr., Teilkeller, DB, Gartenhaus, ca. 880 m² Grdst., Bj. 1963, B: 147,1 kWh/(m²a), Gas-ZH, Kl: E, Erbpacht: 1.530 € p.a., KP: 425.000,- €, 0451-8009410 von-wuefling-immobilien.de

**AUSGABE WEG? ... IN RUHE ONLINE LESEN**  
  
 Sie finden alle Ausgaben des **Wochenspiegels** als e-Paper unter:  
[www.wochenspiegel-online.de](http://www.wochenspiegel-online.de)

**ESPLANADE IMMOBILIEN**  
 info@esplanade-immobilien.de  
 Tel.: 0451-7907190



**Einfamilienhaus in einer der besten Lagen von Stockelsdorf mit vielfältigem Nutzungspotenzial**

Wohn- und Nutzfl. ca. 258,75 m², Grdst. ca. 691 m², Bj. ca. 1973, 4 Zimmer, Vollkeller, 1 WB, 1 DB, 1 Gäste-WC, Doppelgarage + Außenstellplatz, Garten + Terrasse, Wintergarten, freie Lieferung, Bedarfsausweis, E, 147,39 kWh, Gasheizung  
 KP 525.000,- €

**Kontaktieren Sie uns gerne!**

**ESPLANADE IMMOBILIEN**  
 info@esplanade-immobilien.de  
 Tel.: 0451-7907190



**St. Jürgen / Wohn- und Geschäftshaus mit 33 Einheiten / Balkone / Uninähe**

Wohn- und Nutzfl. ca. 1.655 m², Wohnfl. ca. 1.249 m²/ Gewerbefl. ca. 206 m², Grdst. ca. 1.265 m², Bj. ca. 1966, JNKM ca. 176.200,- €, Vollkeller, 5 Garagen + 8 Stellplätze, DB sowie VB, Balkone, Verbrauchsausweis, F, 166,6 kWh, Zentralheizung (Gas)  
 KP 2.950.000,- €

**Kontaktieren Sie uns gerne!**

**Eigenheim in Sicht?**

Gemeinsam verwirklichen wir Ihr Traumhaus ganz nach Ihren Vorstellungen!




**CONTRACT Vario**  
 Endlich zuhause!  
 TRAUMHÄUSER SEIT 1996

contract-vario.de  
 04505 5805-0  
 contractvario

Zu den Gründen 14 | 23623 Ahrensböök-Dakendorf

**GRUNDSTÜCKE**



Wir kaufen auch Grundstücke, auf denen sich ein Haus steht! Oder falls Ihnen Ihr Grundstück zu groß geworden ist. Rufen Sie uns gerne an, wir machen Ihnen ein Angebot!

**NORDISKA HAUS GmbH**  
 Schönböckener Str. 10 - 23556 Lübeck  
 04 51 - 4 86 69 18 info@nordiska-haus.de

**HOTELS / GASTSTÄTTEN**

**Schloss-Anwesen...**  
 in ländlich-idyllischer Lage, ca. 17,25 ha Parkgrundst., Denkmalschutz, ca. 3.000 m² Nutzfl., 39 Zi. mit Ensuite-Bädern, Aufzug, Terr. m. Seeblick, Marstall f. Events bis 120 Personen, 18 SP, dir. Seezugang, div. Nutzungsmöglichkeiten, neue Gas-ZH 2024, Bj. 1697, saniert 2001, KP: 3,7 Mio. €, 0451-8009410 von-wuefling-immobilien.de

**GEWERBLICHE IMMOBILIENGESUCHE**

**BÜROFLÄCHEN / PRAXEN**

**Ärztin sucht Praxisräume** in Bad Schwartau, ca. 130 m², 4-5 Räume, ab Mai'26. ☎ 0176-40095839

**LAGERHALLEN / WERKSTÄTTEN**

**Zwischen HH und HL...**  
 ...suchen wir für eine Baumarktkette Gewerbegrundstücke u. Freiflächen ab 1.000 m². Kauf o. Pacht möglich. Provisionsfrei für den Eigentümer, 0451-8009410 von-wuefling-immobilien.de

**ESPLANADE IMMOBILIEN**  
 info@esplanade-immobilien.de  
 Tel.: 0451-7907190



**Modernisiertes Altstadthaus an der Obertrave mit Dachterasse und Blick auf den Lübecker Dom**

Wohnfl. ca. 155 m², Grdst. ca. 91 m², Bj. ca. 1806, 7 Zimmer, 3 Etagen, umfangreich in den vergangenen 5 Jahren modernisiert, 2 DB, EBK, 2 Kaminöfen, Innenhof, Gasheizung (Bj. 2024), Denkmalschutz, Energieausweis lt. Gesetzgebung nicht erforderlich  
 KP 775.000,- €

**Kontaktieren Sie uns gerne!**

**IMMOBILIENKAUFGESUCHE**

**EIGENTUMSWOHNUNGEN**

Wir suchen laufend... Eigentumswohnungen & Immobilien jeder Größe  
 Tel. 0451 - 610 30 40  
 Arminstr. 29 a, 23566 Lübeck  
 www.grohmann-immobilien.de

**GROHMANN IMMOBILIEN**  
 IMMOBILIEN SEIT 1978

**Strandnähe ges.!**  
 Für begeisterte Wassersportler suchen wir eine moderne ETW in Neustadt i. H. oder Grömitz, bevorzugt in Strandnähe. Kaufpreis bis ca. 450.000,- €. 0451-8009410 von-wuefling-immobilien.de

**Barrierefreiheit ges.!**  
 Seniorenehepaar sucht barrierefreie Wohnung in Bad Schwartau oder Stockelsdorf, gern mit Aufzug. 0451-8009410 von-wuefling-immobilien.de

**Physiotherapeut...**  
 ... sucht! Für sich und seine Frau eine gemütl. Eigentumswhg. mit 2-3 Zimmern in einem gepfl. Wohnhaus. 0451-8009410 von-wuefling-immobilien.de

**Familie sucht Haus**  
 Nahe Wakenitz, mit Garten, ab 110m2/ 5 Zimmer, Einzug bis Ende 2027. Arztpepar, Kinder 1 u. 4 Jahre.  
 ☎ 0451/37047659, 0176/55596849

**REH gesucht!**  
 Berufstätiges Paar sucht ein charmantes Reihenhendhaus mit Garten. Gerne in guter Anbindung an Lübeck. 0451-8009410 von-wuefling-immobilien.de

**DHH oder RH ges.!**  
 Mitarbeiter der LVB su. für seine Familie und sich eine DHH oder Reihenhau im Umkreis von 10 km von Lübeck. 0451-8009410 von-wuefling-immobilien.de

**Haus z. Renovieren...**  
 ab ca. 90 m² Wohnfl. von handwerklich geschicktem Paar gesucht. Gern mit Keller und / oder Dachboden. 0451-8009410 von-wuefling-immobilien.de

**Bungalow gesucht!**  
 Sympathisches Ehepaar aus Bad Schwartau sucht ein seniorenrechtliches Haus in bevorzugter Lage. 0451-8009410 von-wuefling-immobilien.de

**Reihenhaus gesucht!**  
 Junge dreiköpfige Familie sucht ein Reihenhaus oder DHH in kinderfreundlicher Wohnlage. Bis 300.000,- €. 0451-8009410 von-wuefling-immobilien.de

**Bis 350.000 € gesucht!**  
 Nach dem Verkauf der ETW sucht ein Lübecker Pärchen ein kleines Einfamilienhaus im Umkreis von 20 km um Lübeck. Budget +/- 350.000,- €. 0451-8009410 von-wuefling-immobilien.de

**Stockelsdorf gesucht!**  
 Abteilungsleiter sucht mit seiner Familie ein gepflegtes Haus in familienfreundl. Lage - auch zum Modernisieren! 0451-8009410 von-wuefling-immobilien.de

**Sereetz gesucht!**  
 Dreiköpfige Familie su. eine gepfl. DHH mit mindestens 4 Zimmern und Terrasse in Sereetz und Umgebung. 0451-8009410 von-wuefling-immobilien.de

**Stockelsdorf ges.!**  
 Berufskraftfahrer su. ein gemütliches RH m. pflegeleichtem Grundst. in Stockelsdorf u. näherer Umgebung. 0451-8009410 von-wuefling-immobilien.de

**EFH gesucht!**  
 Für eine Familie aus Hessen suchen wir ein charmantes EFH in gut angebundener Lage. Gern mit Garage. 0451-8009410 von-wuefling-immobilien.de

**Personalreferent...**  
 ...sucht gemeinsam mit seiner Frau ein gepfl. Haus in einer guten Wohngegend mit min. 120 m² Wohnfläche. 0451-8009410 von-wuefling-immobilien.de

**GEWERBLICHE IMMOBILIENANGEBOTE**

**BÜROFLÄCHEN / PRAXEN**

**Lübeck - St. Jürgen**  
 Attraktive möblierte Bürofläche an der Wakenitz, ca. 95 m² Bürofl. im EG u. Gartengeschoss, sep. Eingang, 2 Büroräume, Küche, Bad, Besprechungsräume, Alarmanlage. Bj. 1999, V: 94 kWh/m² p.a., Gas-ZH, Kl: C, Kaltmiete: 1.000,- €, NK: 200,- €, 0451-8009410 www.von-wuefling-immobilien.de

**LADENLOKALE / LADENFLÄCHE**

**Stockelsdorf**  
 Stilvolle Ladenfläche in zentraler Lage, ca. 100 m² Verkaufsfl., 3 m Schaufensterfront, ebenerd. Zugang, WC, ausgeb. Keller, Anlieferungsmöglichkeiten vorh., 2 PKW-SP, Bj. 1998, V: Strom: 78 kWh/(m²a), Wärme: 78 kWh/(m²a), Kl:C, Gas-ZH, KP: 269.000,-€, 0451-8009410 www.von-wuefling-immobilien.de

**LAGERHALLEN / WERKSTÄTTEN**

**Lübeck**  
 Zwei flexible Gewerbehallen zur Miete, ca. 285 m² Produktions-/Lagerfläche, teilbar, Starkstrom, Büro, Küche, 2 WCs, 3 Stellplätze, gute Autobahn-Anbindung, Bj. 1968, B: Strom: 75,7 kWh/(m²a), Wärme: 194,5 kWh/(m²a), Gas-ZH, NKM: 1.600,-€, 0451-8009410 www.von-wuefling-immobilien.de

**Bis 2 Mio. € gesucht!**  
 Für einen Privatier suchen wir in HH (+/- 50 km) eine moderne Gewerbehalle für Oldtimer und Sammlerobjekte. Provisionsfrei für den Eigentümer, 0451-8009410 von-wuefling-immobilien.de

**Produktionshalle...**  
 ...gesucht! Für einen etablierten Fensterbauer su. wir eine Lager- / Produktionshalle ab 500 m² zum Kauf o. zur Miete. Provisionsfrei für den EGT, 0451-8009410 von-wuefling-immobilien.de

**Entlang der A1...**  
 ...suchen wir für einen etablierten Spediteur einen neuen Gewerbestandort mit mindestens 2.000 m² Fläche. Provisionsfrei für den Eigentümer, 0451-8009410 von-wuefling-immobilien.de

**+/- 800 m² gesucht!**  
 Tischlerei su. in verkehrsgünstiger Lage eine Hallenfläche, auch zum Sanieren. Provisionsfrei f. den Eigentümer, 0451-8009410 von-wuefling-immobilien.de

**Bad Oldesloe**  
 Liebevoll gestaltetes EFH mit weilt. Grdst. in zentraler Lage, 6 Zimmer, ca. 100 m² Wfl., 2 Terrassen, offener Wohn-/Essbereich mit EBK, 2 Bäder, tlw. mit FBH, ca. 1.232 m² Grundstück, Bj. 1921, B: 425,3 kWh/(m²a), Gas-ZH, Kl: H, KP: 380.000,- €, 0451-8009410 www.von-wuefling-immobilien.de

**Exkl. ETW ges.!**  
 Für einen Unternehmensberater suchen wir eine großzügige Neu- oder Altbauwohnung ab ca. 120 m² Wohnfläche. Ggf. auch ein Penthouse. 0451-8009410 von-wuefling-immobilien.de

**Sanierungsobjekt ges.!**  
 Für einen versierten Handwerkermeister u. seine Familie suchen wir ein kleines Haus in Lübeck und Umgebung zum Sanieren oder Renovieren. 0451-8009410 von-wuefling-immobilien.de

**ANLAGEOBJEKTE**

Wir suchen laufend Mehrfamilienhäuser. Keine Kosten für den Verkäufer!  
 Arminstr. 29 a, 23566 HL, Tel. 0451 - 610 30 40  
 www.grohmann-immobilien.de

**GROHMANN IMMOBILIEN**  
 IMMOBILIEN SEIT 1978

**Eigenes Geld verdienen, Träume verwirklichen!**  
 Wir suchen Zusteller. Der perfekte Nebenjob für junge Leute\*.

**wochen spiegel**

Melde dich unter Telefon: 0451 / 144-1858

\*Schüler zwischen 13 und 17 Jahren.

**ANLAGEOBJEKTE**

**ESPLANADE IMMOBILIEN**  
 info@esplanade-immobilien.de  
 Tel.: 0451-7907190



**Denkmalgeschütztes Mehrfamilienhaus mit 5 Wohneinheiten im Herzen der Lübecker Altstadt**

Wohnfl. ca. 386 m², Gesamtl. ca. 419 m², Grdst. ca. 180 m², Bj. ca. 1300, JNKM IST ca. 62.940,- €, vollständig vermietet, ca. 2002 komplett modernisiert, Gotthaldplatten, Wintergarten, z. T. Fußbodenheizung, Energieausweis lt. Gesetzgebung nicht benötigt  
 KP 1.275.000,- €

**Kontaktieren Sie uns gerne!**

**Innenstadt ges.!**  
 Für den Inhaber eines Lübecker Startups su. wir eine Eigentumswhg. m. klassischen Altbauanteilen in der Innenstadt mit 3 bis 4 Zimmern. 0451-8009410 von-wuefling-immobilien.de

**Helle ETW ges.!**  
 Industriekaufmann su. eine helle Eigentumswhg. zum Kauf ab 2 Zimmern, am liebsten mit eigenem Stellplatz. 0451-8009410 von-wuefling-immobilien.de

**Charmante Whg. ges.!**  
 Gesucht wird eine 1 bis 2 Zimmer-Wohnung in gut angebundener Lage zur Lübecker Innenstadt. 0451-8009410 www.von-wuefling-immobilien.de

**HÄUSER**



**Wir suchen laufend... Ein-/Zwei-/Mehrfamilienhäuser Doppelhaushälften / Eigentumswohnungen Gerne beraten wir Sie kostenlos! Tel. 0451 - 610 30 40 www.grohmann-immobilien.de**

**GROHMANN IMMOBILIEN**  
 IMMOBILIEN SEIT 1978

**3-köpfige Familie...**  
 ...sucht ein helles Einfamilienhaus ab 90 m² Wohnfläche in und um Lübeck. Kaufpreis bis ca. 250.000,- €. 0451-8009410 www.von-wuefling-immobilien.de

**St. Gertrud gesucht!**  
 Für eine Lübecker Familie su. wir ein charmantes Einfamilienhaus in Lübeck-St. Gertrud oder vergleichbarer Lage. Gerne mit Garten und Garage. 0451-8009410 von-wuefling-immobilien.de

**Altbauvilla gesucht!**  
 Für einen erfolgr. Chirurgen u. seine Familie su. wir eine repräsentative Altbauvilla m. gärtnerisch angelegtem Grdst. KP je nach Lage u. Zustand. 0451-8009410 von-wuefling-immobilien.de

**Solides Haus gesucht!**  
 Wir suchen für eine Familie mit kleiner Tochter ein solides EFH in Ostholstein. Gern mit Terrasse und kleinem Garten. Budget +/- 550.000,- €. 0451-8009410 www.von-wuefling-immobilien.de

**Traumhaus gesucht!**  
 Unternehmerfamilie aus Braunschweig sucht ihr neues Zuhause in exponierter Lage von HL ab min. 200 m² Wohnfl.. KP je nach Lage u. Ausstattung. 0451-8009410 von-wuefling-immobilien.de

**Modernes EFH ges.!**  
 Dipl.-Ökonom sucht gemeinsam mit seiner Frau und den zwei Kindern ein modernes Einfamilienhaus mit min. 5 Zimmern in bevorzugter Lage. 0451-8009410 von-wuefling-immobilien.de

**Eutin gesucht!**  
 Für einen Ausbilder bei der Bundespolizei u. seine Familie suchen wir ein gepfl. RH in Eutin und Umgebung - gerne modernisiert und bezugsfertig. 0451-8009410 von-wuefling-immobilien.de

**Travemünde gesucht!**  
 Gebärtige Travemünderin su. nach der Rückkehr in die Heimat ein solides EFH mit kleinem Garten in Lübeck-Travemünde. Budget bis 600.000 €. 0451-8009410 von-wuefling-immobilien.de

**Solide Kapitalanlage...**  
 ...gesucht! Unternehmerehepaar aus HL su. ein kleines, zentral gelegenes MFH in gepfl. Zustand zur langfr. Anlage. Provisionsfrei für den EGT, 0451-8009410 www.von-wuefling-immobilien.de

**Wohnanlage ges.!**  
 Solventer Großinvestor aus Hannover su. im norddeutschen Raum eine Wohnanlage zur langfr. Investition. Provisionsfrei für den Eigentümer, 0451-8009410 www.von-wuefling-immobilien.de

**MFH gesucht!**  
 Im Hamburger Großraum (+/- 100 km) suchen wir für einen solventen Kunden ein Mehrfamilienhaus ab 6 Einheiten. Provisionsfrei f. d. Eigentümer, 0451-8009410 von-wuefling-immobilien.de

**MFH ab 300 m² ges.!**  
 Für ein Brüdergespann aus der Baubranche su. wir MFH im Raum Lübeck mit Potenzial für mehrere WE. 0451-8009410 von-wuefling-immobilien.de

**Dir. am Ostseestrand!**  
 Stilvolle Bädervilla mit 6 WE in erster Strandreihe, insg. ca. 430 m² Wohnfl., 3 vollausgest. Whg., 3 Kl. Apptm. m. Pantry-Kü., Ausbaures. im DG, je 2 Terr. u. Blk., unverbaubarer 180° Ostseeblick, 2003 kernsaniert u. energetisch mod., Bj. 1908, B: 146,3 kWh/(m²a), Kl: E, Gas-ZH, KP: 2.250.000,-€, 0451-8009410 / von-wuefling-immobilien.de

**Ruhige Lage gesucht!**  
 Für einen Bestandskunden su. wir im Umkreis von HL ein ruhig gelegenes, ebenerdiges u. gepflegtes EFH (110-130 m²) m. separater Küche u. pflegeleichtem, eingezäuntem Grundst.. Gute Infrastruktur, schnelles Internet u. Garage/Carport erwünscht. 0451-8009410 von-wuefling-immobilien.de

**WIR SIND NACHHALTIG**

Sämtliche Fasern für die Papierherstellung in Deutschland stammen aus nachhaltig bewirtschafteten und vielfach sogar zertifizierten Quellen - 70% aus Europa.

Quelle: BDZV

**WOCHENSPIEGEL**

**Abkürzungen für Immobilienanzeigen:**

App.:	Appartement	Lg.:	Lage
Blk:	Balkon	Mais.:	Maisonette-wohnung
BGF:	Bruttogrundfläche	ME:	Mietereinheit
Ct.:	Courtage	MFH:	Mehrfamilienhaus
DG:	Dachgeschoss	MS:	Mietsicherheit
DHH.:	Doppelhaushälfte	Nfl.:	Nutzfläche
Do.-Gar.:	Doppelgarage	NGF:	Netto-Grundfläche
Du.:	Dusche	NB:	Neubau
EBK:	Einbauküche	NK:	Nebenkosten
EG.:	Erdgeschoss	NR:	Nichtraucher
ELW.:	Einliegerwohnung	OG:	Obergeschoss
Etg.:	Etage	RH:	Reihenhaus
ETW:	Eigentumswohnung	renov.:	renoviert
EFH:	Einfamilienhaus	renov.-bed.:	renovierungsbedürftig
FeWo:	Ferienwohnung	Sout.:	Souterrain
FP:	Festpreis	Terr.:	Terrasse
FuBb.-Heizg.:	Fußbodenheizung	VDM:	Verband Deutscher Makler
Gar.:	Garage	VHB:	Verhandlungsbasis
Gart.:	Garten	VHS:	Verhandlungssache
Gew.-Fl.:	Gewerbefläche	VB:	Vollbad
Grdst.:	Grundstück	VK:	Vollkeller
G.-WC:	Gäste-WC	WE:	Wohneinheit
Hgz.:	Heizung	Wfl.:	Wohnfläche
IVD:	Immobilienverband Deutschland	Whg.:	Wohnung
Kft.:	Komfort (-wohnungen)	ZFH:	Zweifamilienhaus
KP:	Kaufpreis	ZH:	Zentralheizung
Kü.:	Küche		

ANDERE GESUCHE

Für vorgemerkte Kunden mit Kapitalnachweis suchen wir

- Resthöfe
- Reitanlagen
- ganze landwirtschaftliche Betriebe

Einschätzung durch Sachverständigen. Diskrete Käufer-suche möglich.

Telefon: 01 72 - 447 6695



www.rahlf-immo.de

MIETANGEBOTE

1 ZIMMER / APARTEMENT

Kl. 1 Zi. Whg. mit Kü. + Bad, renov., City, 250 € NK + MS. ☎ 0171/1915157

4 ZIMMER / GROSSWOHNUNGEN

Lübeck - St. Gertrud

Exkl. 4 Zi. Terrassenwhg., ca. 256 m² Wfl., Balkon, Garten, EBK, Gäste-WC, 2 Bäder, Garage, Erstbezug n. Sanierung, Bj. 1956, B: 26,2 kWh/(m²a), Kl: A+, Strom-WP, NKM: 4.390,- €, 0451-8009410 von-wuefling-immobilien.de

MIETGESUCHE

WOHNUNGEN

Professionelle Vermietung von Wohn- und Gewerbeimmobilien in Lübeck und Umgebung. Gerne beraten wir Sie kostenlos! Tel. 0451 - 610 30 40 Arnimstr. 29a, 23566 Lübeck



Altbau gesucht!

Für ein sympathisches Ehepaar aus St. Jürgen suchen wir im Lübecker Stadtgebiet eine charmante Altbauwhg. zur Miete mit Balkon (kein Muss!). 0451-8009410 von-wuefling-immobilien.de

Mit Garten gesucht!

Leiter einer Marketing-Agentur sucht gemeinsam m. seiner Frau eine helle Mietwhg. mit Gartenanteil. 0451-8009410 von-wuefling-immobilien.de

Bad Schwartau ges.!

Junge Familie su. 3-4-Zimmer-Whg. in Bad Schwartau o. Stockelsdorf. Gern m. Anbindung an den ÖPNV. 0451-8009410 von-wuefling-immobilien.de

Uninähe ges.!

Medizin-Student su. kleine Wohnung o. Apartment in HL, idealerweise in Hochschulnähe. NKM bis 800,- €. 0451-8009410 von-wuefling-immobilien.de

Zur Miete ges.!

Berufspendler sucht eine 2-Zimmer-Wohnung in Lübeck-St. Lorenz oder Innenstadt, bis 800 € NKM. 0451-8009410 von-wuefling-immobilien.de

HÄUSER

Ostsee ges.!

Ehepaar aus Scharbeutz sucht charmantes Haus zur Miete in Scharbeutz oder Timmendorfer Strand - langfristige Anmietung möglich. 0451-8009410 www.von-wuefling-immobilien.de

Bad Schwartau ges.!

Solventes Paar sucht ein modernes Reihenhäuser in Bad Schwartau oder vergleichbarer Lage. Vorzugsweise mit Carport oder Garage. 0451-8009410 www.von-wuefling-immobilien.de

Kücknitz ges.!

Sympathische Familie m. zwei Kindern su. Mietshaus in Lübeck-Kücknitz oder Umgebung, gerne mit Garten. 0451-8009410 von-wuefling-immobilien.de

KRAFTFAHRZEUGMARKT

KFZ ANGEBOTE

VW

Kaufe ständig ältere PKW ☎ HL-69 09 19

KFZ GESUCHE

WOHNMOBILE / -WAGEN

Kaufe Wohnmobile + Wohnwagen ☎ 03944-36160, www.wm-aw.de Fa.

MARKTPLATZ

MÖBEL / HAUSRAT

Biete neuw. Seniorenmobil E-Quad 6, 6 km/h, mit Zusatzakku, 900,-€ VB, ☎ 017631485124

Wg. Auszug u. weniger Platz in der neuen Whg. Holzreste (Platten/Bohlen u. Leisten) zu versch. ☎ 0177-5634535

Kaufe schlichte, dänische Teakmöbel, z. B. Sideboards. ☎ 0171-7628888

Abholung von gebr. Möbeln für bedürftige Menschen in Litauen. Tel.: 0176/55 29 18 30

HOBBY UND FREIZEIT

Suche Laufband ☎ 0171/9158595

Maritimes gesucht. ☎ 04302/9136

STELLENANGEBOTE

HAUS- UND REINIGUNGSPERSONAL

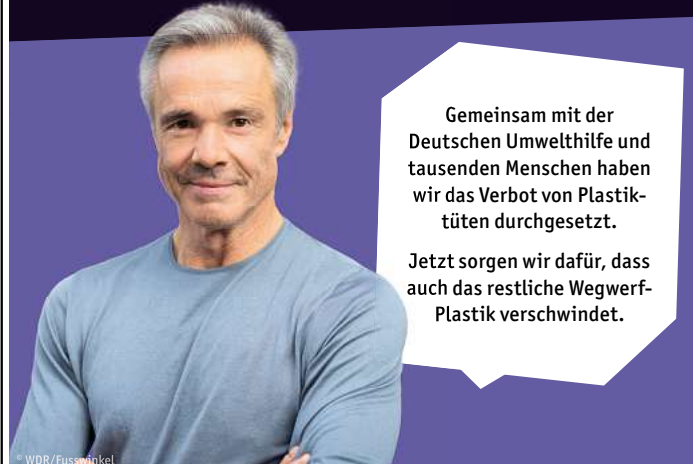
Reinigungskraft MINIJOB m/w/d, ab sofort für das Siemes Schuhcenter, Schwartauer Landstr. 4, 23554 Lübeck, AZ: MO - SA, von 8:30 - 9:45 Uhr, Bewerbung ☎ 02452 1571494

HAUSHALTSHILFE zur Wohnungsreinigung in Brandenbaum, 2x wöchentlich je 2 Std. Nur als Minijob, 0160 97650448



Plastikfreie Meere?

SCHAFFEN WIR.



Gemeinsam mit der Deutschen Umwelthilfe und tausenden Menschen haben wir das Verbot von Plastik-tüten durchgesetzt.

Jetzt sorgen wir dafür, dass auch das restliche Wegwerf-Plastik verschwindet.

Mach mit. Als Fördermitglied. Für uns alle! www.duh.de/50jahre



Entdecken Sie die digitale Welt - ganz einfach!



„Mein Tablet - schnell & einfach erklärt“

Das Buch „Mein Tablet - schnell & einfach erklärt“ zeigt Ihnen, wie Sie Ihr Tablet optimal nutzen und welche Möglichkeiten es Ihnen bietet. Mit praktischer Anleitung für das LN E-Paper. Perfekt zum selber Lernen oder Verschenken!

„Mein Tablet“-Buch für nur 24,90 €

Nur im LN Digital Store erhältlich. Jetzt vorbeischaun und dazulernen!

LN Digital Store Königstraße 67A 23552 Lübeck



Wochenspiegel Verlag: Lübecker Nachrichten Media GmbH Herrenholz 12, 23556 Lübeck Druck: A. Beig Druckerei und Verlag GmbH & Co. KG Damm 9-19 25421 Pinneberg

www.wochenspiegel-online.de

Geschäftsleitung: Björn Bothe & Adrian Schimpf Leiter Media-Vermarktung: Marco Schumann

Anzeigenabteilung: Tel. 04 51/1 44-12 00

Privatanzeigen: Tel. 04 51/1 44-11 11

e-mail: wochenspiegel.anzeigen@LN-luebeck.de

Zustellung: kostenlos, sonnabends Lübecker Wochenspiegel Zustell GmbH Telefon: 04 51/1 44-18 26

Gesamt-Druckauflagen: Ausgabe Lübeck 95.985 Ausgabe Bad Schwartau / Stockelsdorf 26.805 Ausgabe Lübecker Bucht 16.650 Ausgabe Eutin / Malente 17.810 Gesamtauflage 157.250

Anzeigenschluss: Dienstag 15.00 Uhr Redaktionsschluss: Dienstag 16.00 Uhr

Zurzeit gilt die Anzeigenpreisliste Nr. 50 vom 01. Januar 2025



Falls Sie dieses Produkt nicht mehr erhalten möchten, bitten wir Sie, einen Werbeverbotsaufkleber mit dem Zusatzhinweis - „bitte keine kostenlosen Zeitungen“ an ihrem Briefkasten anzubringen. Weitere Informationen finden Sie auf dem Verbraucherportal www.werbung-im-Briefkasten.de

FINDE DEINEN TRAUMJOB IM NORDEN



Pinguin Apotheke Jörg Ortmann E.K.

Bote (m/w/d)

Teilzeit Lübeck

Technische Hochschule Lübeck

Lehrkraft für besondere Aufgaben (m/w/d)

Vollzeit Lübeck

Stadt Bad Schwartau

Sachgebietsleiter/in Allgemeine Finanzangelegenheiten (m/w/d) A12 SHBesG / EG 11 TVöD

Vollzeit Bad Schwartau

MN Metall GmbH

Finanzbuchhalter (m/w/d)

Vollzeit Neustadt

Zweckverband Ostholstein

Sachbearbeiter:in Arbeitsvorbereitung, Installation und Zählermanagement

Vollzeit Sierksdorf

EUROIMMUN Medizinische Labordiagnostika AG

Mitarbeiter Verpackung & Versand (m/w/d)

Vollzeit Dassow

Stadtwerke Lübeck Gruppe GmbH

Service-mitarbeiter:in Wagenpflege

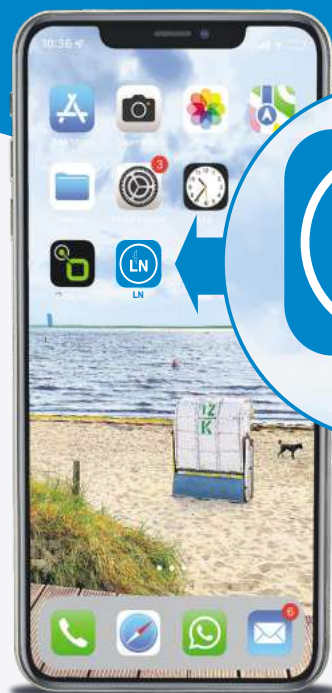
Vollzeit Lübeck

6.064 Stellen und 6.627 Arbeitgeber warten auf Dich.



Meine Stadt. Mein Leben. Meine App.

Jetzt App downloaden, gratis Pushmitteilungen einschalten und immer als erstes informiert sein, was in der Region los ist.



QR-Code scannen. Und immer informiert sein.



Lübecker Nachrichten LN

Partner im RedaktionsNetzwerk Deutschland (RND)

# LESERREISEN

## Kur- & Wellnessreisen



Alle Reisen inklusive Fahrt im modernen Fernreisebus ab Lübeck, Bad Schwartau, Neustadt und Eutin

Komplettes Kurpaket inklusive



EZ-Zuschlag € 119,- p. P. im DZ nur € **699,90**

### Kururlaub in Marienbad

First-Class-Hotel in Top-Lage  
Halbpension „Plus“ im Hotel

Marienbad, als einer der wohl schönsten westböhmisches Kurorte, verzaubert jährlich tausende Kur- und Gesundheitsurlauber mit seinem besonderen Ambiente. Rund 40 Heilquellen, die reine Luft, prächtige Bauten und wunderschöne Parkanlagen prägen das Bild des Kurorts.

► **Leistungen** • Transfer im modernen Fernreisebus  
• 7 x Übernachtung im First-Class-Hotel Richard in Marienbad  
• 7 x Frühstück vom Buffet • 6 x leichter Mittagssnack  
• 7 x Abendessen als Genießermenü • Begrüßungsgetränk  
• ärztliches Eingangsgespräch • 10 Kuranwendungen nach ärztl. Vorgabe • freier Eintritt in Schwimmbad und Fitnessraum  
• geführter Rundgang durch Marienbad (ohne Eintritt) • ProAktiv Premiumkarte für Vergünstigungen vor Ort  
• örtliche, deutschspr. Reiseleitung mit regelm. Sprechstunden

Bitte beachten: Die Kurtaxe ist direkt vor Ort im Hotel zu zahlen.

► 8-Tage-Reise

02.02. - 09.02.2026 | 16.02. - 23.02.2026

großes Getränkepaket zum Abendessen inklusive!



EZ-Zuschlag € 99,- p. P. im DZ ab € **629,90**

### Bad Kissingen – Entspannen im Wellnesshotel

Herzlich Willkommen im berühmten Kurort Bad Kissingen, wo Sie in einem schönen Wellness-Hotel entspannen können.

► **Leistungen** • Fahrt im modernen Fernreisebus  
• 5 x Übernachtung im Komforthotel „Sonnenhügel“  
• 5 x reichhaltiges Frühstück vom Buffet • 5 x Abendessen vom großen Buffet • großes Getränkepaket zum Abendessen ohne Begrenzung von 18.00-20.00 Uhr (Weißwein, Rotwein, Softgetränke, Biere) • täglicher Eintritt in die „Wasserwelt“ im Hotel mit Innen- und Außenschwimmbekken  
• täglicher Zutritt zum „Saunagarten“ mit verschiedenen Saunen, Dampfbad und Ruhebereich • 1 x Leihbademantel pro Gast für Ihren Aufenthalt • Rundfahrt „Romantische Straße mit Rothenburg o.d.T.“ • Panoramaausflug in die Rhön mit Besuch des Klosters Kreuzberg

gegen Aufpreis buchbar: • Tagesfahrt Würzburg, p.P. 29,-

Bitte beachten: Die Kurtaxe ist direkt vor Ort im Hotel zu zahlen. Eintrittsgelder sind nicht im Reisepreis enthalten.

► 6-Tage-Reise

23.01. - 28.01.2026 ..... p.P. im DZ € 629,90  
11.03. - 16.03.2026 ..... € 669,90

inklusive Vollpension!



EZ-Zuschlag € 99,- p. P. im DZ nur € **479,90**

### Kolberg an der Pommer-schen Bernsteinküste mit Hotel Nad Parseta

Winter-Wellness zu Schnäppchen-Preisen

► **Leistungen** • Transfer im modernen Fernreisebus  
• 7 x Übernachtung im Kurhotel „Nad Parseta“ • alle Zimmer mit Bad o. DU/WC, Sat-TV, Telefon, gratis WLAN • 7 x Frühstück vom Buffet • 6 x Mittagessen • 7 x Abendessen als kalt/warmes Buffet • Komplettpaket „Wellness & Kur“ inkl. ärztlicher Eingangsuntersuchung mit 1 x Kurbehandlung pro Werktag nach ärztlicher Verordnung, 1 x Salzgrotte, 1 x klassische Rückenmassage (25 Min.), 1 x Fußreflexzonenmassage (30 min), 1 x Teekur pro Werktag  
• 4 x Abendveranstaltung im Hotel (z.B. Filmabend, Tanzabend, Musikabend, Tanz-Show, etc.) • 1 x Einladung zum großen Kuchenbuffet • kostenlose Nutzung von Schwimmbad, Fitnessraum und Whirlpool von 12:00 Uhr bis 18:00 Uhr

Bitte beachten: Die Kurtaxe ist direkt vor Ort im Hotel zu zahlen!

► 8-Tage-Reise

14.02. - 21.02.2026 | 21.02. - 28.02.2026

inklusive Halbpension



EZ-Zuschlag € 139,- p. P. im DZ nur € **589,90**

### Kurreise nach Kolberg Verwöhnhotel „Olymp 4“

Halbpension und kostenlose Nutzung der Wellness- und Badelandschaft

Entfliehen Sie dem Alltagsstress und gönnen Sie sich „Erholung pur“ im malerischen Kolberg. Genießen Sie modernsten Komfort und exklusive Anwendungen im erstklassigen Resort „Olymp IV“.

► **Leistungen** • Transfer im modernen Fernreisebus  
• 7 x Übernachtung im First-Class-Hotel Olymp IV in Kolberg  
• 7 x Frühstück vom Buffet • 7 x Abendessen als Menü oder Buffet (inkl. Tee, Wasser und Säfte) • moderne und geräumige Zimmer mit Bad o. DU/WC, Föhn, Tel., WLAN und Kühlschrank • Physiotherapeutische Beratung mit Aufstellung des Therapieplans • 2 Anwendungen pro Werktag (Montag - Freitag) laut Therapieplan • kostenlose Nutzung von Schwimmbad, Sauna, Dampfbad, Jacuzzi und Fitnessraum während der Öffnungszeiten • deutschsprachige Gästebetreuung im Hotel

Bitte beachten: Die Kurtaxe ist direkt vor Ort im Hotel zu zahlen.

► 8-Tage-Reise 24.01. - 31.01.2026

Komplettes Kurpaket inklusive



EZ-Zuschlag € 179,- p. P. im DZ nur € **539,90**

### Kuren & Wellness auf Usedom – Swinemünde Hotel Avangard Resort

komplettes Kurpaket inklusive

► **Leistungen** • Transfer im modernen Fernreisebus  
• 7 x Übernachtung im Komforthotel Avangard Resort in Swinemünde • 7 x Frühstück vom Buffet • 7 x Abendbuffet • Anwendungspaket (deutschsprachige Arztkonsultation, 3 Kuranwendungen pro Werktag Mo. - Fr., davon 1 x klassische Teilmassage ca. 15 Min. pro Woche) • kostenfreie von Schwimmbad, Whirlpool und Sauna (außerhalb der Behandlungszeiten) • kostenfreier Nutzung des Safes an der Rezeption • deutschsprachige Betreuung im Hotel • „Vorteilskarte Swinemünde“ mit vielen Rabatten in Cafés und Geschäften in Swinemünde

gegen Aufpreis buchbar: • Zuschlag DZ Superior € 45,-

Bitte beachten: Die Kurtaxe ist direkt vor Ort im Hotel zu zahlen.

► 8-Tage-Reise

24.01. - 31.01.2026 | 31.01. - 07.02.2026  
07.02. - 14.02.2026 | 14.02. - 21.02.2026  
21.02. - 28.02.2026

Komplettes Kurpaket inklusive



EZ-Zuschlag € 239,- p. P. im DZ nur € **559,90**

### Kuren & Wellness auf Usedom – Swinemünde Hotel Afrodyta SPA

komplettes Kurpaket inklusive

► **Leistungen** • Transfer im modernen Fernreisebus  
• 7 x Übernachtung im Komforthotel Afrodyta Spa in Swinemünde • 7 x Frühstück vom Buffet • 7 x Abendbuffet inkl. Wasser und Tee • Anwendungspaket (1 x physiotherapeutische deutschsprachige Eingangskonsultation, 2 Anwendungen pro Werktag Mo.-Fr.) • 1 x klassische Massage (30 Min.) pro Aufenthalt • kostenfreie Nutzung des Schwimmbads und der Sauna während der Öffnungszeiten • kostenfreier Bademantelservice • deutschsprachige Betreuung im Hotel • „Vorteilskarte Swinemünde“ mit vielen Rabatten in Cafés und Geschäften in Swinemünde

Bitte beachten: Die Kurtaxe ist direkt vor Ort im Hotel zu zahlen.

► 8-Tage-Reise

24.01. - 31.01.2026 | 31.01. - 07.02.2026  
07.02. - 14.02.2026 | 14.02. - 21.02.2026  
21.02. - 28.02.2026