

EUTIN | MALENTE WOCHENSPIEGEL

WWW.WOCHENSPIEGEL-ONLINE.DE

Sonnabend, 29. November 2025 • kostenlos

Neue Einkaufsmöglichkeit

Kaufhaus Stolz, Outdoor Ole und Discoun-
ter Netto ziehen in die „Neue Mitte“ in
Bliesdorf. **SEITE 2**

Behördennummer 115 für Eutin

Ab sofort ist die Stadt Eutin unter der ein-
heitlichen Behördennummer 115 zu errei-
chen. **SEITE 3**

Kinderhospiz für Norddeutschland

Der Verein „Kinder auf Schmetterlingsflü-
geln“ plant eine größere Einrichtung. Nach
dem Standort wird noch gesucht. **SEITE 4**

Zustellung: 0451/144-1826
Redaktion: 0451/144-1781
Anzeigen: 0451/144-1111, Fax -1010

„Advent, Advent“ mit Gewinnspiel

EUTIN. In unserer heutigen Aus-
gabe finden Sie Advent, Advent“
– unsere adventlichen Beilage für
Eutin und Malente. Darin gibt es
auch ein Gewinnspiel. Viel Spaß
beim Lesen!

ADVENT, ADVENT

DAS WEIHNACHTSJOURNAL für Eutin, Malente und Umgebung
WOCHENSPIEGEL



Tannenbaum Erleuchten

FISSAU. Der Dorfverein Fissau-
Sibbersdorf stimmt am Samstag,
29. November, auf die Advents-
zeit ein. Auf der Kirchwiese fin-
det erneut das beliebte Tannen-
baumerleuchten statt, das Jahr
für Jahr viele Besucher anzieht.
Ab 17 Uhr erstrahlt der festlich
geschmückte Baum, während
rund um den Feuerkorb Gele-
genheit zum Klönschnack be-
steht. Für das leibliche Wohl ist
gesorgt: Grillwurst und wärmen-
den Punsch begleiten den stim-
mungsvollen Auftakt in die Vor-
weihnachtszeit.



Die Kult-Band Torfrock bittet zur 34. „Bagaluten-Weihnacht“ in Lübeck.

Foto:Veranstalter

Wir verlosen Karten für die „Bagaluten-Weihnacht“

Torfrock mit 34. Auflage des Kult-Events in der MuK.

LÜBECK. Seit über vier Jahrzehnten
steht der Name Torfrock für
kernigen norddeutschen „Ge-
brauchsrock“ – und auch 2025
lädt die Kultband wieder zur tra-
ditionellen „Bagaluten-Weihnacht“
in die Musik- und Kongresshalle
Lübeck ein – und zwar am 17.
Dezember ab 20 Uhr. Dafür ver-
losen wir 3 x 2 Karten.

Die Gruppe um Gründungs-
mitglied Klaus Büchner feiert da-
mit nicht nur ihr 48-jähriges Jubi-
läum, sondern setzt zugleich ein
Zeichen für musikalische Bestän-
digkeit. Mit frischen Arrange-
ments, viel Spielfreude und

ihrem charakteristisch humo-
renvollen Blick auf das fiktive Torf-
moorholm bringt die Band er-
neut ein Stück norddeutscher
Kultur auf die Bühne. Ob Ge-
schichten über chaotische Wi-
kinger oder Alltagskurrilitäten –
Torfrock versteht es, sein Publi-
cum generationenübergreifend
mitzunehmen.

Neben Büchner, der mit Ges-
ang, Gedichten und Mundhar-
monika prägt, sorgen Volker
Schmidt an den Gitarren, Schlag-
zeuger Stefan Lehmann und Bas-
sist Sven Berger für den kraftvol-
len, modernen Livesound. Ge-

meinsam verbinden sie Tradition
und zeitgemäßen Groove zu
einem Konzertabend, der die
Halle zuverlässig in eine fröhliche
Torfrock-Party verwandelt.

Tickets kosten im Vorverkauf
40 Euro inklusive Vorverkaufsge-
bühren

**Karten gewinnen kann, wer uns
am Sonnabend oder Sonntag,
29. oder 30. November, unter Tele-
fon 0137 / 800 36 14 anruft. (Tele-
media interactive GmbH; Kosten
pro Anruf 0,50 Euro aus dem deut-
schen Festnetz und aus dem Mo-
bilfunknetz).**

O. C. KATRE-SCHMUCK

Batteriewechsel sofort

Wir kaufen:

Gold, Silber,
Platin, Schmuck,
Diamanten, Zahngold,
Bernstein, Luxusuhren

MÜHLENSTR. 19 • LÜBECK ☎ 0451/9 89 89 29

Lübecker Senioren-Tagespflege

Wir haben
Plätze frei!

☎ 0451 / 47 97 90 84

AUTO ADAM kauft

fast jeden Pkw & Lkw

auch defekt, Unfall-/Totalschaden
Sofort Bargeld, prompte
Abmeldung u. Abholung
24-Std.-Tel.-Service, auch sonntags

Rufen Sie an,
04 51 / 57010

HL, Roggenhorster Straße 13
www.AUTO-ADAM.de

HOCHBERG FLOHMARKT

hagebau Lübeck -überdacht möglich 30.11.
CITTI-PARK Lübeck -im Parkhaus 07.12.
familia Reinfeld -überdacht möglich 14.12.
TEL.: 04102 / 3 19 39
www.hochberg.tv

Gold & Silber

Wir zahlen hohe Preise
für Besteck und Schmuck,
Brillanten und Uhren, Münzen,
Zahngold und Bernstein

ANTIK & KUNST

Breite Str. 4 neben der Schiffergesellschaft
direkt am Koberg

☎ 7 25 56 • Gutachten
Mo. geschlossen
Di - Fr. 10-16 Uhr
Samstag 11-16 Uhr

Suche alte Orden und Bilder
www.goldankauf-dose.de

Wir schleifen und verlegen z.B. Parkett,
Dielen, Laminat, Teppiche, PVC u.v.m.
www.janneck-kai.de. ☎0160-94773232

KÜCHE?

Seit über 50 Jahren vertraut man
Schöppich – aus gutem Grund!

individuell & familiär

Küchen
Tiefen ... hat Ihre Küche!
Schöppich
seit 1973

Bad Schwartau • www.schoepich.de

wohnen & sparen
FACHMARKT FÜR RAUMGESTALTUNG

wohnen & sparen Brocksstr. 69 • 23554 Lübeck
Fachmärkte für textiles Wohnen GmbH
Tel: 0451/48482-0
www.ws-luebeck.de

50% RABATT
AUSVERKAUF DER ABTEILUNG
AUF ALLE BETTEN UND MATRATZEN
AUS UNSERER AUSSTELLUNG, NUR
SOLANGE DER VORRAT REICHT

WINTER-RABATT! 20% RABATT
auf Insekten-
schutz auf Maß
von Germania

DAUERBRENNER! 30% RABATT
auf Plissees &
Wahenplissees
von ESPRIMA

WINTER-KRACHER! 20% RABATT
auf alle Dienst-
leistungen

Gültig in allen Abteilungen für alle Aufträge,
die bis 31.12.25 abgeschlossen werden.

Entdecken Sie die digitale Welt –
ganz einfach!

„Mein Tablet – schnell & einfach erklärt“

Das Buch „Mein Tablet – schnell & einfach erklärt“ zeigt Ihnen, wie Sie
Ihr Tablet optimal nutzen und welche Möglichkeiten es Ihnen bietet.
Mit praktischer Anleitung für das LN E-Paper. Perfekt zum selber
Lernen oder Verschenken!

„Mein Tablet“-Buch
für nur 24,90 €

Nur im LN Digital Store erhältlich.
Jetzt vorbeischaun und dazulernen!

LN Digital Store
Königstraße 67A
23552 Lübeck

Mein Tablet
schnell & einfach erklärt
für Android

KENNELERNPREIS: 10er Karte für nur 30,00 EUR / pro Behandlungseinheit

INNOVATIVES
BECKENBODENTRAINING

Ihre Lösung für einen starken Beckenboden

ZENTRUM FÜR
INTEGRATIVE MEDIZIN BORNEMANN

Moltkeplatz 2 / 23566 Lübeck / Telefon: 0451 - 79 80 99
www.zfm-bornemann.de

PELVIPOWER™
HOCH-TECHNISCHE

Finden Sie kostenlos
Singles an der Ostsee!

JETZT KOSTENLOS REGISTRIEREN:
glueck-im-norden.de

GLÜCK IM NORDEN
Die Partnersuche mit Herz

- Über 20 Jahre Erfahrung
- Server in Deutschland
- Keine versteckten Kosten

NEUE Adresse
noch besserer Service!

SUITNER
TraveAntik

Jetzt in der Mühlenbrücke 1

Innenstadt Travemünde
Mühlenbrücke 1
Mo-Fr 9.30 - 17.30 Uhr
0451/73993

ANKAUF
Gold & Silber
LIVE Kurse! Schmuck, Diamanten, Zahngold..
Luxusuhren von Rolex,
Patek Philippe, Audemars Piguet, Omega, IWC..
Orden, Militaria, Münzen,
Medaillen, Postkarten, Briefmarken uvm.

Auch VERKAUF von Goldbarren,
Münzen & Silberbarren bei uns!

Hanse Art
AUKTIONSHAUS

Jetzt einliefern!
Wir beraten Sie gerne, im
Auktionshaus oder bei
einem Hausbesuch.

Mengstr.14 - in Lübeck
Öffnungszeiten nach Terminvereinbarung.
0451/ 707 57 800
info@auktionshaus-hanseart.de

Am Samstag, 6.12.25 kommt der **Nikolaus** von 11.00 Uhr bis 16.00 Uhr vorbei, er verteilt kleine Präsente für Groß & Klein.



Ab dem 06.12.2025: **Tannenbäume** vor Ort von Gut Kühren

Am 31.12.25 von 10.00 Uhr bis 15.00 Uhr ist ein **Schornsteinfeger** vor Ort und verteilt frisches zubereitetes Popcorn.

Bei uns kann man sich für Nikolaus und Weihnachten eindecken: Stollen und Weihnachtsgebäck für die gemütliche Weihnachtszeit sind hier zu bekommen, Fleisch und Käseplatten können für das Weihnachtsfest vorbestellt werden, auf Wunsch fertigen wir Ihnen individuelle Präsentkörbe an und Geschenkkarten sind an der Information erhältlich. Wir wünschen unseren Kunden ein schönes und geruhsames **Weihnachtsfest sowie einen guten Rutsch in das neue Jahr 2026.**

FAMILA Markt Herrenwyk, Möllering 11-13, 23569 Lübeck



Von links Herr Marcello Sansone (Stellv. Warenhausleiter), rechts Herr Lange (Warenhausleiter)

Termin steht: Kaufhaus und Supermarkt eröffnen im März

Die Bauarbeiten für die „Neue Mitte“ in Bliesdorf nähern sich dem Ende – Einheimische und Touristen sollen für Umsatz sorgen

BLIESDORF. Die Zufahrt auf die Großbaustelle ist aufgeweicht. Hellbraune Erde und Regenwasser haben sich vermischt. Ein grüner Bagger fährt vorbei. Auf einem kleinen – bereits gepflasterten Parkplatz – stehen die Fahrzeuge verschiedener Handwerker. Elektriker, Zimmerer sowie Garten- und Landschaftsbauer arbeiten parallel. Sie alle müssen Vollgas geben.



Martin Stolz hat es fast geschafft. In gut vier Monaten eröffnet er sein 39. Kaufhaus. Für Kundinnen und Kunden gibt es dann rund 100 kostenfreie Parkplätze.

Foto: Sebastian Rosenkötter

Bliesdorf werden es mehr als 1,5 Jahre sein. Als Gründe nennt der Unternehmer das Anlegen von Gründächern, Schwierigkeiten mit Grundwasser sowie großflächige Bodenarbeiten.

Zu den künftigen Highlights soll ein großer Spielplatz zählen. Dieser wird eine Fläche von 8000 bis 9000 Quadratmeter umfassen. „Das wird eine Anlage mit Sandkasten, Rutsche, kleinem Leuchtturm und vielen anderen Dingen“, sagt Stolz. Er hofft, dass die Fläche sowie der Außenbereich der Bäckerei ein Anlaufpunkt wird. Zugleich kündigt er an, das rückwärtige Wohngebiet mit einer Treppe anbinden zu wollen.

Die „Neue Mitte“ muss ebenfalls noch angeschlossen werden. Dies soll in zwei Schritten geschehen. Zunächst soll die Zufahrt zur Schashagener Straße hergestellt werden. Anschließend steht der Umbau der Bundesstraße 501 an. Es gilt, einen Linksabbieger zu errichten. Martin Stolz erklärt: „Wir sind dafür verantwortlich, da wir Verursacher sind.“

Losgelöst von dem Bliesdorfer Projekt, setzt Stolz weiter auf Wachstum. In Niedersachsen, Mecklenburg-Vorpommern sowie Schleswig-Holstein soll es irgendwann 100 Kaufhäuser geben. „Aktuell arbeiten wir an acht Standorten“, sagt er. Im Fokus steht dabei unter anderem ein Neubau in Dagebüll. **SEB**

Am 23. März 2026 sollen das Kaufhaus Stolz, die Filiale von Outdoor Ole, der Netto-Supermarkt samt Getränkemarkt, der Verkaufsraum der Bäckerei Mien Backstuuv sowie ein großer Spielplatz eröffnen. Dann ist die „Neue Mitte“ in Bliesdorf endlich fertig – elf Jahre, nachdem das Projekt erstmals vorgestellt wurde.

KAUFHAUS-PLÄNE LANDETEN VOR GERICHT

Das Grundstück an der B501 zwischen Neustadt und Grömitz hat Bauherr Martin Stolz einige Nerven und vor allem Zeit gekostet. Unter anderem haben Diskussionen rund um die Anbindung an die Straße sowie den Abstand zu den angrenzenden Wohnhäusern für Verzögerung gesorgt. Anfang 2018 zog ein Anwohner vor Gericht.

Vier Jahre später erklärte das Oberverwaltungsgericht den Bebauungsplan für unwirksam. Anschließend gab es eine außergerichte Einigung. Der Bau konnte beginnen. Heute sagt Martin Stolz: „Aufgeben ist keine Option.“ Die rund 650 Einwohnerinnen und Einwohner von Bliesdorf können bald direkt im Ort einkaufen. Bislang mussten sie stets in einen der Nachbarorte pendeln oder ihre Einkäufe online tätigen und liefern lassen.

„Es ist extrem wichtig, dass wir den stationären Handel stärken und solche Strukturen erhalten und sogar ausbauen“, sagt Martin Stolz. Dennoch geht es am Ende um Umsatz. Der muss stimmen. Und an dieser Stelle kommen die vielen Touristen ins Spiel.

Sie gehören ebenso wie die Einheimischen zur Zielgruppe.

Doch bevor all diese Menschen hier einkaufen können, sind noch einige Arbeiten zu erledigen. Aktuell wird das Dach des Supermarktes gedeckt. Im zukünftigen Kaufhaus wird tapeziert und der Einbau der elektronischen Ein- und Ausgangstüren läuft. Derweil werden in der zukünftigen Filiale von Outdoor Ole (gehört zur Kaufhaus Martin Stolz GmbH) Leitungen verlegt.

Normalerweise dauere es von der Grundsteinlegung für ein neues Kaufhaus bis zur Eröffnung vier Monate, sagt Stolz. In



Carstens Lübecker Marzipan
Mecklenburger Str. 255
23568 Lübeck-Schlutup
Telefon: 045161950-0

EC-Kartenzahlung möglich!

Fabrikverkauf
Lübecker Marzipan

Öffnungszeiten:
Montags bis Donnerstags 10 – 16 Uhr
freitags 10 – 14 Uhr



Betr.: Scharfschießen Schießgebiet HOHWACHTER BUCHT
Im Schießgebiet **HOHWACHTER BUCHT** und auf den **Truppenübungsplätzen Putlos und Todendorf** werden im Monat **November 2025**, außer an Sonn- und Feiertagen, Schießübungen von Land auf See in das durch Tonnen gekennzeichnete Warngebiet und, darüber hinaus, in ein durch Tonnen kenntlich gemachtes Gefahrengebiet, durchgeführt.

Für Putlos und Todendorf gelten für den Monat **November 2025** grundsätzlich folgende Schießzeiten:

Montag bis Donnerstag 0900 - 1700h
Freitag 0900 - 1230h
zusätzlich Mittwoch und Donnerstag bis 2030h

Während des Schießens werden für die Warngebiete **PUTLOS** und / oder **TODENDORF** Sichtzeichen an den Signalstellen **HEIDKATE, HUBERTSBERG, WESSEK, BLANKECK** und **HEILIGENHAFEN** und auf den Sicherungsfahrzeugen gezeigt.

Die Signalstelle **Leuchtturm Neuland** ist ein **zusätzliches Tagessignal**, welches sich durch Sensoren gesteuert bei **Dämmerung** automatisch ausschaltet. Maßgebend sind dann die übrigen Signalstellen.

Das unbefugte Betreten der durch Schranken und Schilder gekennzeichneten Übungsgelände - auch außerhalb der Schießzeiten - ist **verboten**.

(Achtung: Lebensgefahr!)

Das Warngebiet auf See ist in den oben genannten Schießzeiten gefährdet. Das Befahren ist gemäß Verordnung über Sicherungsmaßnahmen für militärische Sperr- und Warngebiete an der schleswig-holsteinischen Ost- und Westküste und im Nord-Ostsee-Kanal vom 1. Juni 2012 (BANz. AT 11.06.2012 V1), zuletzt geändert durch die Verordnung vom 8. April 2013 (BANz. AT 15.04.2013 V1) verboten. Es finden auch außerhalb dieser festgesetzten Schießzeiten Übungen statt, bei denen Leucht- und Signalmunition - außer Signal rot - verschossen wird.

Weihnachtsmarkt auf Hof Ottenbrücke

SÜSEL. Zum traditionellen Weihnachtsmarkt öffnet am Samstag, 29. November, der festlich geschmückte Hof Ottenbrücke von 11 bis 17 Uhr seine Türen.

Die Besucher erwartet ein abwechslungsreiches Kinderprogramm sowie der Verkauf von regionalen Hofprodukten und handgefertigtem Kunsthandwerk. Es werden Produkte wie Weihnachtsdeko und Geschenkartikel angeboten. Außerdem wartet auf die Besucher ein reichhaltiges kulinarisches Angebot: von alkoholfreiem Apfelpunsch, Kaltgetränken, Kaffee, Tee, Kakao, Kuchen, Waffeln, Suppe bis zur Bratwurst bleibt kein



Stimmungsvoller Weihnachtsmarkt auf Hof Ottenbrücke.


Foto: hfr

Wunsch offen. Der Weihnachtsmarkt findet auf dem Hof sowie im Gewächshaus der Die Brücke-Tagesstätte statt.

Besonderes Highlight: Um 15 Uhr stimmt das Frauenensemble Vocalitas 4-stimmig Weihnachtslieder an.

Hof Ottenbrücke
Ottenbrücke 1, 23701 Süsel

Anfahrt: Von der Autobahnausfahrt Eutin in Richtung Eutin abbiegen, dann Richtung Middelburg, weiter über Middelburgerstraße und Fassendorfer Weg bis nach Ottenbrücke.



Augenärzte
Augenkliniken
Ein Unternehmen der ARTEMIS-Gruppe

MFA & GTA IN EUTIN
m/w/d (auch Quereinsteiger)


DAS BIETEN WIR DIR:

- Sehr gute Verdienstmöglichkeiten
- Gute Einarbeitung
- Interessantes und vielseitiges Tätigkeitsspektrum
- Tolles Team
- Langfristige berufliche Perspektive

Klingt gut? Dann jetzt bewerben:

karriere@aob.net

Mehr Infos:
aob.net/karriere




Für Lübecker mit dem Traum vom eigenen Haus mit Garten!*


Travemünde: „Am Skandinavienka!“

120 m² Wohntraum ab 399.990
145 m² Familienglück ab 449.990

*Werden Sie Teil der Nachbarschaft: Der Verkauf richtet sich an Menschen, die selbst im neuen Quartier leben möchten.

www.reihenhaus.de

Deutsche Reihenhaus



Unsere Winterangebote

35% auf den Nählohn Ihrer neuen Dekoration

- nicht in bar auszahlbar oder mit anderen Aktionen kombinierbar
- kostenloses Aufmaß
- Angebot gilt bis 31.01.2026
- Rabatt nur für Neubestellungen

Rabatt nur gegen Vorlage dieser Anzeige bei der Bestellung

Professionelle Schneiderei für Gardinen gesucht

35% auf maßgefertigte Plissees, ausgewählte Kollektion

- nicht in bar auszahlbar oder mit anderen Aktionen kombinierbar
- kostenloses Aufmaß
- Angebot gilt bis 31.01.2026
- Rabatt nur für Neubestellungen

Schwartauer Allee 13a-15 · 23554 Lübeck
5 Parkplätze vor den Schaufenstern · Haltestelle Wickede Str. Linie 1 + 10
Montag - Freitag 10.00 - 18.00 Uhr · Sonnabend 10.00 - 13.00 Uhr
Tel. 0451-43115 · www.gardinen-schlichting.de

Black Week
Exklusive Perserteppiche
Alles muss raus!
Bis über 70% reduziert

Unverbindliche Beratung und Information Dr. Naini

Perserteppiche
Exklusiv

Lübecker Str. 24, Eutin
Onlineshop
naini-perserteppiche.de
Tel. 04521/7747792 u. 0172/51854 53

Eutin führt Behördennummer ein

Unter der Nummer 115 können künftig Fragen beantwortet werden

EUTIN. Die Stadtverwaltung Eutin ist ab sofort auch unter der einheitlichen Behördennummer 115 erreichbar. Damit wird der Kontakt in die Verwaltung für Bürgerinnen und Bürger sowie Unternehmen jetzt noch einfacher. Ob Reisepass, Geburtsurkunde oder Wohngeld: Von Montag bis Freitag in der Zeit von 8 bis 18 Uhr können Anrufende unter der 115 Ihre Fragen zur öffentlichen Verwaltung schnell und zuverlässig klären.

„Wir freuen uns sehr, dass wir als Teil des 115-Verbundes unseren Bürgerinnen und Bürgern jetzt einen noch besseren Service bieten können“, sagt dazu Bürgermeister Sven Radestock. „Die Nummer ist leicht zu merken, erspart den Anrufenden die aufwendige Suche nach der richtigen Ansprechperson in der Verwaltung und wirkt als Innovationsmotor für unseren Bürgerservice.“

Und so funktioniert der neue

Service: Ein Anruf bei der 115 wird automatisch vom 115-Servicecenter in Hamburg entgegengenommen, das für Eutin zuständig ist. Die Nutzung einer Vorwahl ist nicht notwendig. Die geschulten Mitarbeiterinnen und Mitarbeiter des 115-Servicecenters beantworten die Fragen kompetent und zuverlässig auf Grundlage einer einheitlichen Wissensdatenbank.

ANTWORTEN ZU VERWALTUNGSFRAGEN

Die Behördennummer 115 steht für ein einheitliches Serviceversprechen, gemeinsame Qualitätsstandards und eine verbundene Infrastruktur. Anrufende erhalten bei der 115 Antworten zu Verwaltungsfragen von Bund, Ländern und natürlich allen teilnehmenden Kommunen. Sollte ein Anliegen nicht beim ersten Kontakt erledigt werden können, leiten die Mitarbeiterinnen

und Mitarbeiter dieses an die zuständige Stelle weiter. Rechtskünfte zu persönlichen Vorgängen (wie z. B. Rentenbescheiden) oder Auskünfte, die individuelle personenbezogene Daten einschließen, können über die 115 nicht erteilt werden.

Die Behördennummer 115 ist derzeit in 15 Bundesländern und damit für ca. 70 Millionen Bürgerinnen und Bürger in Deutschland erreichbar. Jährlich wählen bereits heute rund 6 Millionen Menschen die 115 bei Fragen zu Verwaltungsleistungen.

Der Service ist eine zusätzliche Leistung. Nach wie vor finden sich auch alle Ämter, Öffnungszeiten und Nummern auf unserer Homepage unter www.eutin.de

Die neue Behördennummer gilt auch in der Gemeinde Süsel. Auch hier finden sich weitere Informationen im Netz unter www.vg-eutin-suesel.de/Gemeinde-Süsel

Eutins Kampfkünstler glänzen

EUTIN. Mit drei Gold- und zwei Bronzemedailles kehrten die Sportler der Kampfkunst Academy Eutin vom hochkarätigen WAKO-Turnier „Heroes of Hamburg“ zurück, an dem mehr als 600 Starter teilnahmen. In den

Kategorien Kickboxen Leichtkontakt, Traditionelle Formen und Waffenformen überzeugten die Eutiner auf ganzer Linie.

Marvin Muxfeldt gewann Gold im Leichtkontakt der Newcomer, holte zudem Gold in den Waffen-

formen der Herren und Bronze in der leeren Hand Form. Jenny Green sicherte sich Gold in der Waffenklasse der Damen und Bronze in den traditionellen Formen. Info unter www.kampfkunst-eutin.de

Alle News, Events und Aktionen




WEIHNACHTSZEIT IM LUV SHOPPING

Auftakt am 29. November

Aktionen, Musik, Gewinnchancen und vieles mehr in der Adventszeit! Freut euch auf:

- **Musikalische Highlights** mit Afro Gospel, Bridges & Hooks
- **Viele interaktive Mitmachaktionen**
- **Wunschbäume** u.a. bei Thalia und Klindwort
- **Muzenstand auf dem Parkplatz, Kinderschminken** und vieles mehr
- **LUV Online-Adventskalender** ab dem 01.12. – täglich neue Türchen mit attraktiven Gewinnen und exklusiven Preisen. Mehr Infos und aktuelle Hinweise findet ihr online und auf Social Media.
- **Nur bis zum 14.12.:** Küche kaufen & bis zu 1.000 € sparen – bei IKEA!
- **Ab dem 04.12.:** Weihnachtsbaumverkauf auf dem Parkplatz
- **Weitere geplante Aktionen findet ihr online und auf Social Media**



Dänischburger Landstraße 81 | 23569 Lübeck
www.luvshopping.de | Centeröffnungszeiten: Mo. – Sa.: 09:00 – 20:00 Uhr

Ökogas von SWE



Unsere Verpflichtung für eine saubere Zukunft

- Ökogas ohne Mehrkosten
- Investition in regionale Klimaschutzprojekte – für jede verbrauchte Kilowattstunde
- Wirksamer CO₂-Ausgleich durch die Unterstützung dieser Projekte

SWE

Stadtwerke Eutin



Tel.: 04521 - 705 350 / www.stadtwerke-eutin.de

Ein Kinderhospiz für Schleswig-Holstein

Verein „Kinder auf Schmetterlingsflügeln“ benötigt Geld, Grundstück und Mitstreiter – Gebäude in Pansdorf geplant

PANSDORF. Stephan Perner will nicht mehr warten. Der Vorsitzende des Pansdorfer Vereins „Kinder auf Schmetterlingsflügeln“ und sein Team benötigen Geld, ein Grundstück und Mitstreiter für den Bau eines Kinderhospizes in Norddeutschland. Einen Entwurf des Gebäudes mit 15 Zimmern – in denen auch Angehörige Platz finden – gibt es seit Jahren.

Laut dem Hospiz- und Palliativverband Schleswig-Holstein ist

die Zahl der Hospizplätze für Kinder in Schleswig-Holstein mehr als begrenzt: Lediglich in Gettorf im Kreis Rendsburg-Eckernförde gibt es ein stationäres Kinderhospiz – mit lediglich zwei stationären, reinen Kinderplätzen. Alternativ können Eltern ihre Kinder in der Hamburger Sternenbrücke begleiten. Der Verein „Kinder auf Schmetterlingsflügeln“ möchte, dass die Kinder im Hospiz die Möglichkeit haben, Zeit mit Gleichaltrigen zu verbringen,

miteinander zu spielen, sich auszutauschen. „Wir merken in unseren Hospizgruppen, dass die unterschiedlichen Altersklassen gerne unter sich bleiben“, sagt Perner. Hinzu kommt, dass die Wege zum nächsten Kinderhospiz für viele Betroffene mit mehreren Stunden Fahrt verbunden sind.

Auch das soll sich mit dem Neubau ändern. Perner betont: „Das kann für das ganze Land interessant werden.“ Wo genau

das Kinderhospiz gebaut werden könnte, ist unklar. Stephan Perner hofft, dass sich Städte, Gemeinden sowie Privatpersonen melden, die eine passende Fläche für das Projekt haben. Ob im Kreis Ostholstein oder in Lübeck, spiele dabei keine Rolle.

Aktuell wird die Gründung eines Fördervereins geprüft. „Wenn das der einzige Weg ist, um Spenden zu sammeln, benötigen wir einen Vorstand, müssen einen neuen Verein gründen und



Der Vereinsvorsitzende Stephan Perner ist optimistisch und hofft das Projekt in fünf, sechs Jahren umzusetzen. Foto: Ser

diesen eintragen lassen“, verdeutlicht Perner den Aufwand. Es könnte jedoch reichen, ein separates Spendenkonto einzurichten. „Wir gehen davon aus, alles zeitnah klären zu können. Anfang 2026 könnte es losgehen“, sagt er.

Die Initiatoren suchen derzeit Menschen, die sich für die Umsetzung des Projekts engagieren wollen. Der berufliche Hintergrund spiele dabei keine Rolle. „Ich kann das alleine nicht wuppen“, sagt Stephan Perner und ergänzt: „Es gibt schon eine Gruppe, die Interesse hat. Wir werden noch in diesem Jahr ausloten, wer was kann und sich wie einbringen könnte.“

Das Projekt könne in fünf bis sechs Jahren umgesetzt werden, äußert sich der Pansdorfer Vereinsvorsitzende optimistisch. Weiter erklärt er: „Ein stationäres Hospiz würde auch über die Krankenkassen finanziert werden. Es kann sein, dass wir unseren Verein dann in eine gGmbH umwandeln müssen.“

Die Idee, ein Kinderhospiz zu bauen, hängt direkt mit der

Gründung des Vereins zusammen. „Die Gründer des Vereins haben selbst ein Kind verloren und wollten ein Kinderhospiz bauen, was am Ende leider nicht geklappt. Wir wollen das nun umsetzen“, sagt Perner.

Losgelöst von dem Kinderhospiz spielt der Verein „Kinder auf Schmetterlingsflügeln“ bereits jetzt eine wichtige Rolle bei der Trauerarbeit im Norden. Rund 30 Ehrenamtliche, davon 15 Aktive, kümmern sich unter anderem um verschiedene Trauergruppen in Pansdorf sowie auf Fehmarn. Hinzu kommt eine Kooperation mit einem Reiterhof, der tierbegleitete Trauerarbeit mit Pferden, Hunden, Schweinen sowie einem Esel ermöglicht, was insbesondere Kindern und Jugendlichen hilft.

Darüber hinaus ist der Verein in Schulen und Kindergärten präsent, präventiv und bei aktuellen Todesfällen. Hinzu kommt ein niederschwelliges Angebot in den Jugendzentren Neustadt, Heiligenhafen und Burg. „Wir wollen das bestehende Angebot ausbauen“, sagt Perner. **SER**



Entdecken Sie bei uns die aktuelle Bering-Kollektion

Holtex
Ihr Juwelier
Mode von Kopf bis Fuß

Schmuckabteilung Lübeck - Posener Str. 5
Holtex Edith Pohl e. K. - Inh. André Meyer-Pohl
Zentrale: Posener Straße 5, 23554 Lübeck
www.holtex.de

f
i

Gewalt gegen Frauen - hier gibt es Hilfe

EUTIN. Anlässlich des internationalen Orange Day am vergangenen Mittwoch, der auf Gewalt gegen Frauen aufmerksam machen soll, weist die Stadt Eutin auf Hilfsangebote für betroffene Frauen hin. Das Hilfetelefon „Gewalt gegen Frauen“ bietet unter Tel. 08000 116 016 und online www.hilfetelefon.de Unterstützung zu allen Formen von Ge-

walt, rund um die Uhr und kostenfrei. Wer sich in einer schwierigen Lebenslage befindet, kann sich auch an die Gleichstellungsbeauftragte der Stadt Eutin in der Volkshochschule, Plöner Straße 19, 1. Stock, Zimmer 6, wenden. Jeden Dienstag finden hier Sprechstunden statt. Anmeldung per E-Mail: gleichstellung@eutin.de.

Kino im Kursaal

MALENTE. Die Veranstaltungsreihe „Kino im Kursaal“ wird am Donnerstag, 4. Dezember, fortgesetzt. Dann heißt es wieder: Licht aus, Film ab. Möglich machen dies die Gemeindewerke Malente, die als Sponsor nicht nur für günstige Tickets sorgen, sondern auch die Besucher mit einer kostenlosen Tüte Popcorn überraschen.

Um 19.30 Uhr zeigt das Haus des Kurgastes „Liebe braucht keine Ferien“. Der Film erzählt von

zwei Frauen, die über die Feiertage ihre Häuser tauschen, um dem Liebeskummer zu entfliehen – und sich dabei auf überraschende Begegnungen, neue Freundschaften und vielleicht sogar die große Liebe einlassen.

Tickets gibt es im Vorverkauf in der Tourist Information Malente sowie ab 19 Uhr an der Abendkasse. Der Eintritt kostet für Erwachsene 5 Euro, Kinder bis 14 Jahre zahlen 4 Euro.

25 Jahre Weihnachtsmarkt Seretz

SERETZ. Ein besonderes Jubiläum prägt den Weihnachtsmarkt am ersten Adventswochenende: Zum 25. Mal lädt das Dorf am Samstag, 29. November, von 15 bis 20 Uhr zu „Punsch und Plausch unterm Tannenbaum“ auf den stimmungsvoll beleuchteten Dorfplatz ein. Was 1999 begann, hat sich längst zu einer festen Größe im regionalen Veranstaltungskalender entwickelt. Mit viel Einsatz und Herzblut tra-

gen Helferinnen und Helfer aus dem Ort sowie Unterstützer aus der Region zum Gelingen bei.

Für die Besucher wird erneut ein klassischer Weihnachtsmarkt geboten: weihnachtliche Handarbeiten, duftender Glühwein, herzhafter Wurst, knusprige Kartoffelpuffer, frische Waffeln und das bei Kindern beliebte Geschkeangeln. Große, überdachte Zelte sorgen für Wetter-schutz.

Industriegeschichte: Von Kaufleuten zu Fabrikbesitzern

Der erste Teil der neuen Dauerausstellung im Industriemuseum Herrenwyk ist eröffnet.

LÜBECK. Seit 15. September wird die 40 Jahre alte Dauerausstellung im Industriemuseum Herrenwyk grundlegend überarbeitet und neu gestaltet; das Areal war seither für Besucher nicht zugänglich. Nun ist es so weit: Seit Freitag, 28. November, ist im Industriemuseum Herrenwyk der erste Teil der neuen Dauerausstellung mit dem Titel „Von Kaufleuten zu Fabrikbesitzern“ zu sehen. 2026 und 2027 sollen weitere Umgestaltungsabschnitte folgen.

Überarbeitet wurde bislang etwa die Hälfte des Museums, hauptsächlich der thematische Bereich „Arbeit am Hochofenwerk“. Dieser wurde um neue Aspekte ergänzt, wie beispielsweise die Darstellung des Museumsgebäudes in seiner ursprünglichen Funktion als altes Werkskaufhaus. Neu dazu kam das umfangreiche Modul zum Thema „Industrialisierung in Lübeck“. Die Realisierung der neuen Dauerausstellung erfolgte mit der Hamburger Gestaltungsfirma „Raumproduktion“.

Der Zeitpunkt der Eröffnung könnte nicht besser sein; steht doch ein Großteil der ehemaligen Arbeitersiedlung Herrenwyk wie auch das Museumsgebäude selbst seit dem Sommer 2025 unter Denkmalschutz. Die Werksiedlung, die im norddeutschen Raum einmalig ist, ist ebenfalls einen Besuch wert.

Das Thema der Industrialisierung in Lübeck wird im Museum von Touristen und Einheimischen



Ein Blick in den ersten Teil der neuen Dauerausstellung im Industriemuseum Herrenwyk, der nun zu sehen ist. Foto: Lübecker Museen

viel beachtet und nachgefragt; auf den Lehrplänen der lokalen und regionalen Schulen ist es ebenfalls zu finden. Lübeck kann eine vielseitige und ungemein spannende Industriegeschichte aufweisen: Seit der Mitte des 19. Jahrhunderts wandelte sich die alte Hansestadt – deutlich später als im restlichen Deutschland – in eine moderne Großstadt und es begann auch hier das eiserne Zeitalter der rauchenden Schloten und hämmernden Maschinen. Auf dem Höhepunkt dieser Ent-

wicklung wurde das ehemalige Hochofenwerk 1906 errichtet. Nach dessen Konkurs im Jahre 1981 wurden wichtige Zeugnisse der Lübecker Industrie- und Arbeiterkultur von der Geschichtswerkstatt des damaligen Museums für Kunst- und Kulturgeschichte gesammelt und ab 1985 im alten Werkskaufhaus in Herrenwyk ausgestellt.

„In Lübeck setzt die Industrialisierung spät ein, viel später als in anderen Regionen Deutschlands, weil man sich lange noch

als Handelsstadt verstand“, erklärt Dr. Bettina Braunmüller, Museumsdirektorin und Kuratorin der Ausstellung. „Aber sobald die Industrialisierung in Lübeck einsetzt, tut sie dies schnell und mit einer enormen Bandbreite an Branchen. Die Anfänge bilden die Lebensmittel- und Konserverindustrie sowie die Emailleproduktion wie zum Beispiel Erasmis und Carstens oder Carl Thiel & Söhne und Tremser Eisenwerke. Schnell kommen Maschinenbaubetriebe wie LMG und Schiffswerften wie Henry Koch hinzu bis hin zu unseren heutigen großen Playern in Lübecks Industrie wie Baader, Brüggen oder Dräger.“

Die gesamte Bandbreite der Lübecker Industrialisierung bis in die heutige Zeit wird in der Ausstellung vorgestellt und anhand von 23 Lübecker Industriebetrieben, die an einer Medienstation erforschbar sind, können sich Besucher auf eine spannende Entdeckungsreise vom 19. bis ins 21. Jahrhundert begeben. Auch erleichtert ein Zeitstrahl die Orientierung in Lübecks Industriegeschichte, bringt Errungenschaften der Arbeiterbewegung in deren Kontext und macht den Strukturwandel Ende des 20. Jahrhunderts in Lübeck deutlich. Dadurch soll ein umfassendes Verständnis über historische Zusammenhänge entstehen.

➔ Weitere Informationen unter <https://industriemuseum-herrenwyk.de>

AUS DER GESCHÄFTSWELT

„Schwanensee“, „Eiskönigin“ und „Magical Dreams“

LÜBECK. Highlight Concerts präsentiert allein im Januar drei Events in der Lübecker MuK. Los geht es am Dienstag, 6. Januar, um 20 Uhr mit „Schwanensee“. Das wohl bekannteste Ballett von Peter Tschaikowski verzaubert seit seiner Uraufführung im Jahr 1877 mit seiner traumhaften Handlung und seiner unverwechsellbaren Musik. Die Geschichte von Prinz Siegfried, Prinzessin Odette und dem Zauberer Rotbart erzählt von der Liebe, die über finstere Mächte triumphiert.

Das Royal Classical Ballet bringt diese Erzählung mit perfekter Technik und emotionaler Ausdruckskraft auf die Bühne. Rimma Wachsmann verleiht der Inszenierung eine frische Perspektive, während herausragende Choreografien und opulente Kostüme das Publikum in eine Welt faszinierender Schönheit entführen.

Am Sonntag, 25. Januar, um 14.30 Uhr folgt „Eiskönigin 1&2 – Die Musik-Show auf Eis“. Das Stück begeistert mit neuem Glanz und einem unvergessli-

chen Erlebnis für alle Altersgruppen. Ein großes Ensemble aus Musical-Solisten, Eistänzern und Akrobaten bringt ein beeindruckendes LED-Bühnenbild zum Leben. Elsa, Anna und ihre Gefährten erleben ein fesselndes musikalisches Abenteuer auf Kunststoffeis. Alle Songs werden live gesungen. Gänsehaut pur, wenn Elsa „Lass jetzt los!“ präsentiert, während Schneemann Olaf von Sonne und Strand träumt.

Ebenfalls am 25. Januar um 18 Uhr folgt „Magical Dreams – Musik-Show auf Eis“. Die packende Musik, die sich aus beliebten Disney-Klassikern und Serien-Hits zusammensetzt, lädt das Publikum ein, mitzufiebern. Beliebte Melodien aus ikonischen Filmen wie „Vaiana“, „Wednesday“, „Wicked“, „Mulan“ und „Eiskönigin“ sowie eine große LED-Wand verwandeln die Bühne in eine lebendige Fantasiewelt. Besonders hervorzuheben ist auch das nachhaltige Konzept: Das Ensemble läuft auf extra angefertigten Kunststoff-Eisplatten.



Eine Szene aus „Schwanensee“ von Highlight Concerts. Foto: Pavel Pass

A Christmas Celebration with THE ITALIAN TENORS

MI 17. Dezember Kolosseum - Lübeck

Jetzt Tickets Sicher: [axxess](#) [reservix](#)

Pflege24Nord

24-Stunden-Betreuung in Ihrem eigenen Zuhause!

Individuelle Betreuung durch polnisches Personal!

Die bezahlbare Alternative zum Pflegeheim!

Tel. 0 41 55/4 93 99 66

www.pflege24nord.de

BEST OF MUSICALS

DAS ORIGINAL

www.best-of-musicals.de

21.01.26

LÜBECK

MUSIK- UND KONGRESSHALLE

Kunstschmiede aus Polen:

Tore, Zäune, Geländer, Torantriebe. Ohne Zwischenhändler!

Vereinbaren Sie einen kostenlosen Termin vor Ort!

0152/26 95 70 45 o. db@stahl-db.de

Internetseite: stahl-db.de.

Deutsche Umwelthilfe

50 Jahre Wir setzen Umweltschutz durch

Plastikfreie Meere? SCHAFFEN WIR.

Mach mit. Als Fördermitglied. Für uns alle!

www.duh.de/50jahre

Schinken-Nissen

Familienbetrieb in dritter Generation. Seit 1959

KATENRAUCH

Unsere Öffnungszeiten

Donnerstag: 13 - 18 Uhr
Freitag: 8 - 18 Uhr
Samstag: 8 - 12 Uhr

Schinken und andere Köstlichkeiten!

Seit über 65 Jahren DIE Adresse für katengeräucherte Köstlichkeiten.

Entdecke Neues!

Schinken-Nissen ▪ Ahrensböker Str. 122
23617 Stockelsdorf ▪ Tel.: 04 51 / 4 90 05-0 ▪ www.schinken-nissen.de

Fleisch-Sprechstunde
04520-6160476



BOOMERS
GOURMET

BLACK WEEK

24.11. – 30.11.

nur in unserem
Online-Shop



BIS ZU
30%
RABATT

- 30% Set's
- 20% Gewürze/Kräuter
- 20% Tee
- 10% Zubehör
- 15% Trockenfrüchte
- 15% Nüsse
- 10% Olivenöle
- 10% auf Zubehör



Boomers Gourmet · Inhaber: Andreas Boomers
Langenfelde 39 · 23611 Bad Schwartau
Telefon 0451 - 88 190 51
www.gewuerze-boomers.de

Jetzt Rabatt
sichern auf
www.gewuerze-boomers.de

Gratisessen für Lübecks Süchtige gerettet

Verwaltung wollte Zuschuss für Begegnungsstätte halbieren – Bürgerschaft stoppt Kürzung.

LÜBECK. Ausgerechnet beim warmen Mittagessen für Drogensüchtige wollte die Stadtverwaltung Geld sparen. Doch das macht die Bürgerschaft nicht mit. „Es darf niemals auf Kosten der Armen gespart werden“, sagt Helmut Müller-Lornsen, Sozialpolitiker der Grünen.

„Der Ansatz für die Finanzierung der Essensversorgung an der Begegnungsstätte wird von 70.000 auf 35.000 Euro gekürzt“, lautete der Verwaltungsvorschlag. Dabei sei das Gratis-

essen ein maßgeblicher Faktor bei der Etablierung der Begegnungsstätte gewesen, notierte die Verwaltung in ihrer Sparliste.

Um dann vorzuschlagen, dass die Arbeiterwohlfahrt (Awo) als Betreiberin der Einrichtung „anderweitige Finanzierungsmöglichkeiten oder einen Eigenanteil der Nutzenden“ prüfen sollte.

Das Nein der Bürgerschaft begründet Michelle Akyurt, Sozialpolitikerin der CDU: „Der Betrag ist gering, der Nutzen ist groß. Deshalb gibt es keinen Grund,



Die Begegnungsstätte für Drogensüchtige bietet seit 2024 ein kostenloses Mittagessen an.
Foto: Lutz Roeßler

am Zuschuss für das Mittagessen zu sparen.“ Das kostenlose Mit-

tagessen lindere materielle Not, ermögliche Teilhabe am gesellschaftlichen Leben, fördere Gemeinschaft und Integration und beuge Isolation vor, sagt Grünen-Politiker Müller-Lornsen.

Das städtische Gesundheitsamt hat den Betrieb in der Begegnungsstätte, die Ende März 2023 eröffnet wurde, analysiert. Danach sind die Besucherzahlen 2024 und in diesem Jahr sowohl vormittags als auch nachmittags gestiegen.

„Die Zahlen und auch die Be-

richte aus der Einrichtung über den Zuspruch zum Essen lassen darauf schließen, dass das Essensangebot zur guten Annahme der Begegnungsstätte als sozialen Treffpunkt geführt hat“, schlussfolgert das Gesundheitsamt.

40 Gratisessen würden täglich ausgegeben. „Die Essen werden über die Firma ‚Apetito‘ tiefgefroren eingekauft und am jeweiligen Tag zubereitet“, heißt es in dem Bericht. Die Süchtigen würden sich dafür vorher anmelden.

Frühstück werde nach Bedarf und Möglichkeit in der Begegnungsstätte ebenfalls angeboten. Dafür würden Nahrungsmittelspenden von der Tafel verwendet.

Aber auch die verlängerten Öffnungszeiten, die seit März 2024 gelten, haben für mehr Besucher gesorgt. Das zeigen Monatsstatistiken, die das Gesundheitsamt aufbereitet hat. In der Spitze kommen mittlerweile bis zu 1200 Besucher im Monat in die Begegnungsstätte. **DOR**

UKSH bekommt neuen „Raum der Stille“

LÜBECK. Der neue „Raum der Stille“ im Universitätsklinikum Schleswig-Holstein (UKSH) in Lübeck hat zehn farbige Glasfenster des Künstlers Jörgen Hadedank erhalten. Die Fenster umfassen zusammen rund 20 Quadratmeter. Sie sollen nach Angaben des Klinikums die Atmosphäre des Raumes prägen: lichtdurchflutet, warm und einladend soll der sein. Der Raum ist gedacht für Mitarbeitende, Patientinnen und Patienten sowie deren Angehörige.

Die abstrakten Glasflächen in Rot-, Gelb- und Orangetönen sind durchsetzt von blauen und bordeauxroten Akzenten. Zwischen den Linien bleiben laut Künstler bewusst kleine Durchblicke nach draußen. Die Gestaltung verbindet leuchtende Farbflächen mit feinen Sandstrahlpartien.

Im unteren Bereich schützen die Farben die Intimität des Raumes, oben kann mehr Licht einfallen. Gefertigt wurden die Fenster in der Werkstatt Derix in Taunusstein bei Wiesbaden. Der Einbau der großen Glasfenster war millimetergenaue Handarbeit. Jedes Element wurde unter Anleitung des Künstlers eingesetzt.

Der „Raum der Stille“ liegt im Gebäudeteil West des Klinikums, links vom alten Haupteingang. Er ist etwa 60 Quadratmeter groß. In den kommenden Wochen wird er weiter eingerichtet: Möbel aus dem bisherigen Andachtsraum werden übernommen, Mitte November sollen neue Lampen folgen.



Schritt für Schritt entsteht die neue Fassade: Monteure setzen die Fenster des Raums der Stille im UKSH Lübeck ein. Foto: KKLL

Der Altar wird nach einem Entwurf von Hadedank gestaltet. Ein Altarbild arbeitet der Künstler selbst aus. Nach der offiziellen Einweihung steht der Raum allen zur Verfügung – unabhängig von Religion oder Konfession. Mittwochs ab 12.30 Uhr lädt die Krankenhausseelsorge zu einem 20-minütigen Mittagsimpuls mit Musik, Text, Gebet und einer kurzen Stille ein.

Die feierliche Einweihung ist für Anfang 2026 geplant. Neben Vertretern des Kirchenkreises und der Nordkirche wird auch Prof. Dr. Jens Scholz, Vorstandsvorsitzender des UKSH, erwartet.

Träger der Finanzierung sind unter anderem der evangelisch-lutherische Kirchenkreis Lübeck-Lauenburg, das UKSH, die Immobilien Partner UKSH GmbH, das Land Schleswig-Holstein sowie die Nordkirche und die katholische Kirche. Nach Angaben der Organisatoren fehlen noch etwa 10.000 Euro für Altar, Stuhlbezüge und ein Instrument; Spenden seien willkommen. **KÜ**

AUS DER GESCHÄFTSWELT

Polster Aktuell investiert in modernen Fuhrpark

Pünktlich zum Jubiläum setzt Polster Aktuell ein starkes Zeichen für Zukunft und Servicequalität: Das Unternehmen investiert in einen komplett modernisierten Fuhrpark und erweitert diesen um acht brandneue LKW.

„Damit Ihre neuen Lieblingsmöbel künftig noch schneller, sicherer und zuverlässiger bei Ihnen ankommen, wurde der gesamte Fuhrpark technisch und optisch auf den neuesten Stand gebracht“, so das Unternehmen

in einer Pressemitteilung. Das Ergebnis: mehr Effizienz, höhere Terminalsicherheit und ein deutliches Plus an Servicequalität – verpackt in einem frischen, modernen Look, der auf den Straßen nicht zu übersehen sein wird.

Die Übergabe der Fahrzeuge bot eine beeindruckende Kulisse. „Wir wünschen allen Kolleginnen und Kollegen allzeit gute Fahrt und stets eine Handbreit Luft vor und hinter den Fahrzeugen“, heißt es weiter.



Der Fuhrpark von Polster Aktuell.

Foto: Polster Aktuell



Holtex

Ihr Juwelier

Mode von Kopf bis Fuß

20%

RABATT

AUF BRILLANT-SCHMUCK

FUNKELNDE RINGE UND
OHRSTECKER, LUXURIÖSE
COLLIERS UND MEHR
ERWARTEN SIE!



AKTION VOM
29.11. - 6.12.2025

SCHMUCKABTEILUNG LÜBECK - POSENER STR. 5

WWW.HOLTEx.DE





HOLTEx EDITH POHL E.K. - INH. ANDRÉ MEYER-POHL
ZENTRALE: POSENER STRASSE 5, 23554 LÜBECK

Schuh der Indianer	Zweig des Weinstocks	tropische Wasservogel	ital. Abschiedsgruß	taktvolle Rücksicht	Maß der Magnetfeldstärke	französisch: Liebling	Rufname von Crosby †	Jugendlicher (Kw.)	Gruppe, Reihe	Tierbehausung	Ort in der Oberlausitz	Wassersportdisziplin	skand. Frauenname	Lebensgemeinschaft	Stadt an der Lahn	Initialen der Nannini
früh	Hinterhalt				lustig						Feiertag					
offenes Auto (Kw.)	persönlich	hoher chines. Würden-träger	norddt. Land-schaftsform	Kamm-macherwerkzeug	Erbgut-träger	egal, gleichermaßen	Segel-tau	unpar-teiisch	Zeit-einheit			ein Weiß-brot	Laut der Rinder	Kristall-gestein	lauter Ausruf	
Besonderheit	Gehalt									Noma-den-behausung	Wüste in Nord-afrika					
												schlecht			Blumen-rabatt	
englisch: Onkel	Holz färben	hart, unnach-giebig	Bann, Ächtung	zu den Akten (ad ...)	hess. Stadt an der Fulda					Blätter-kleid der Bäume			eine Steuer, Abgabe (Kw.)	unge-schickt		
Gast										Ordnungs-begriff	leicht färben		koch-salz-haltige Quelle			
										Geräusch		ionische Insel		Teil der Bibel (Abk.)		
Anzeige der Uhr		dt. Handels-bund im MA.								ein Nadel-baum	Oriente-ale	hinter-hältig (ugs.)			deutsche TV-Anstalt (Abk.)	
byzanti-nischer Kaiser			Briefab-schiedsgruß (Abk.)		Oper von Verdi					Teil akade-mischer Titel (lat.)			Glas-licht-bild (Kw.)	kirchl. Hand-wasch-gefäß		
heftig ziehen, reißen		lange, schmale Meeres-bucht	Kosmos									med.: in natürl. Lage (in ...)	flaches Display (Abk.)			
Ostsee-bad	Hügel	Flüssig-keit								Vorname v. Schau-spieler Aykroyd	Vorname der Autorin Kirsch				Nach-speise	
			stabiler Unter-bau	männ-licher franz. Artikel	Kose-wort für Mutter	Klein-staat in Süd-europa	Vorname des Autors Hesse †			englisch: frei	Kohle-produkt	japa-nische Währung		Drescher-trag	Figur in ‚Land des Lächels‘	
altägyptischer Königs-titel	banali-sieren	ein Lurch-tier								wert, lieb, ge-schätzt			Hals-schmuck	ein Brett-spiel		
				Kose-name e. span. Königin		englisch: Schiff	Nieder-schlag					Theater-platz	Sinnes-organ	große Garten-frucht		
Not-unter-kunft			Volks-stamm in Benin		franzö-sisches Departement					nieder-ländisch: eins	waage-rechte Segel-stange			zwei Musizie-rende		Ruinen-stadt bei Teheran
							franzö-sisch: man	legal, zulässig						Faultier	deutsche Vorsilbe	Skat-aus-druck
Party		vorher				feiner Spott				knapp, schmal				Wasser-sportler		
weib-licher Nach-komme						fesselnd, erregend										

**Inspektion, HU/AU,
Klima- und Bremsen-
service, Reifen und Räder**

Wir kaufen Ihren PKW!

Henning Automotive GmbH

V O L V O

Volvo PKW Vertragswerkstatt
Inh. Kay-Bengt Bülow
Tel. 04 51 / 48 66 34-0
Fackener Allee 78b · 23554 Lübeck

Widder
21.03. - 20.04.

Kralen stecken lassen – durch schnurren kommen Sie auch ans Ziel. Ein Projekt erhält Starthilfe von den Sternen. Verlassen Sie sich bei neuen Bekannten nicht auf den ersten Eindruck.

Stier
21.04. - 20.05.

Sie wollen, dass Ihr Partner nach Ihrer Pfeife tanzt. Aber er pfeift drauf! Ihre Offenheit wird erwidert – das garantiert Erfolg. Klärende Aussprachen legen Sie am besten in die Wochenmitte.

Zwillinge
21.05. - 22.06.

Ein Hauch von Geheimnis macht Sie attraktiv. Räumen Sie leidige Angelegenheiten schnellstens vom Schreibtisch. Ohne Risiko bleibt der Gewinn klein. Wagen Sie mehr!

Krebs
22.06. - 22.07.

Ihre Partnerschaft will gepflegt werden. Stellen Sie Ihr Ego zurück. Bleiben Sie im Hintergrund, dort bewirken Sie mehr. Sie nehmen sich Freiräume. Dieses Recht haben andere auch!

Löwe
23.07. - 23.08.

Kuscheln ist angesagt: Sie brauchen und geben viel Liebe. Nur mit raschem Handeln verschaffen Sie sich Respekt. Sie können die Adventsabende in Ruhe genießen.

Jungfrau
24.08. - 23.09.

Aktiv zu zweit – ein gutes Motto für Ihre Partnerschaft. Ihr guter Rat wird befolgt. Das befriedigt. Im Freundeskreis wird Ihr Engagement gebraucht, auch wenn man es nicht offen sagt.

Waage
24.09. - 23.10.

Verabschieden Sie sich von hochgestochenen Liebesträumen. Im Vorweihnachtsstress sind Sie eingespant. Liebgewonnene Verhaltensweisen sollten Sie einmal überprüfen.

Skorpion
24.10. - 22.11.

Gefühlschaos droht. Behalten Sie einen kühlen Kopf. Achten Sie im Kollegenkreis auf Fettnäpfchen. Gerade richtig zur Vorweihnachtszeit – finanzieller Sonnenschein!

Schütze
23.11. - 21.12.

Spontaneität belebt die Liebe. Reißen Sie Ihren Partner mit! Mit blindem Vertrauen schaden Sie sich selbst. Wenn Sie fit bleiben wollen, müssen Sie was dafür tun – regelmäßig!

Steinbock
22.12. - 20.01.

Ein emotionaler Schub bringt wieder Spannung in die Beziehung. Ihre Ausdauer wird bewundert – die Kollegen sind schon fast neidisch! Ein Blick aufs Konto, und Sie werden aktiv!

Wassermann
21.01. - 19.02.

Lassen Sie es nicht am Partner aus, wenn Sie gereizt sind. Das Team ist unnützlich, es geht auch allein? So kommen Sie nicht weit. Wünschen Sie allein reicht nicht. Wo ist der Weg zur Erfüllung?

Fische
20.02. - 20.03.

Neue Begegnungen stehen unter einem guten Liebesstern. Fahren Sie Ihre Ellbogen aus, sonst buttert man Sie unter. Eher Zeit für Partys als für ruhige Fernsehabende.

Wortsuche

P H A F S E A H A A W
V E R B O R G E N H E I M T U E C K E P O P E L I N
L U C I D R E I L E U T N A N T A E R N S T
W E I C H E M E R I E T A U N A R T I G P
R N Z B E I S T A N D A N S T A T T N S E I
I G G E L E N K T B E D A R F
U N B E I R R T J E N E I B N
N E B S T B D N E W S I P
L E E R E T U A N K A
B A T T E R I E F A B R I K A N T
J A Z Z S S I T E F N I T
N O R E E D E A R E I F
D R E I T I C G A T T E O F T
S I E G E N E K S T A L L L O
T N M A L E S P Y I E I D
B E I D E E O E L I G
O R G A N E K G M A C K N E F R F
U H A N V I S I E R E N E I N S T K B E I L
S E H N E N I D O B L I N K S R O M A N Z E
H O E L L E M E L I A S T A L L E S E E C
F R O N A S A D H U N B O W L I N G C A H
I G A S I E N R E L I N G R O M A S P H A L T
G E F A S S T B E T A E U B T R O L L T R E P P E

Lösungen der Vorwoche

4				7			
5	7	1	4				9
	3	9	1	5			
9	4			2			
2		6		3	5		9
				6		1	4
			9	3	7	6	
	9			8	3	4	5
			5				8

Lösungen der Vorwoche

1	8	6	3	5	7	9	2	4
4	7	3	2	8	9	1	5	6
2	9	5	1	6	4	3	8	7
6	2	4	9	7	1	5	3	8
5	3	9	4	2	8	6	7	1
7	1	8	5	3	6	4	9	2
8	4	7	6	9	3	2	1	5
3	6	2	8	1	5	7	4	9
9	5	1	7	4	2	8	6	3

Bahnhaltepunkt Moisling bekommt Bike+Ride-Anlage

Neues Angebot für Pendler – 48 überdachte Fahrradstellplätze – Kosten: 364.000 Euro.

LÜBECK. Der Parkplatz am Bahnhaltepunkt Moisling ist voll. Am Freitagvormittag stehen die Autos der Pendler dicht an dicht, nur in der hintersten Reihe ist noch der ein oder andere freie Parkplatz zu finden. Die Fahrradstellplätze hingegen sind weitgehend verwaist. Kaum ein Pendler kommt offenbar mit dem Rad nach Moisling, schließt es an einem der Stahlbügel an und springt in den Zug Richtung Hamburg. Das soll sich bald ändern.

Denn an der Südseite des Bahnhaltepunktes Moisling sollen im kommenden Jahr knapp 50 überdachte Stellplätze für Fahrräder gebaut werden. Sie sollen Pendler animieren, das Auto komplett stehenzulassen. „Ich trete ja noch in eine alte Rostlaube“, sagt Lübecks Bausenatorin Joanna Hagen. „Aber heute haben viele Menschen sehr hochwertige Fahrräder, und die brauchen dann auch einen Stellplatz, der überdacht und sicher ist.“

Die neue wettergeschützte und beleuchtete Bike+Ride-Anlage besteht aus zwei Grundmodulen und wurde vom Nahverkehrsverbund Schleswig-Holstein (Nah.SH) entwickelt. „Ein Modul bietet 25 Stellplätze, darunter ein Platz für Sonderräder wie Lasten- oder Dreiräder“, sagt Nah.SH-Sprecher Dennis Fiedel. „Das zweite Modul wird eine



Hinter ihnen wird die neue Bike+Ride-Anlage am Bahnhaltepunkt Moisling entstehen: NAH.SH-Sprecher Dennis Fiedel übergibt Bausenatorin Joanna Hagen den Förderbescheid des Landes. Foto: Lutz Roeßler

Sammelschließanlage und umfasst 21 weitere Stellplätze sowie einen zusätzlichen Platz für Sonderräder.“ Zudem sei ein Schließfachschrank mit drei Fächern geplant, in denen Nutzende Gegenstände wie Fahrradhelme oder Regenjacken sicher aufbewahren können. Die Dachkonstruktion der Anlage werde so ausgeführt, „dass eine spätere Nachrüstung mit Doppelstockparkern möglich ist“.

Insgesamt gibt es 59 der Bike+Ride-Anlagen in Schleswig-Holstein – unter anderem am Bahnhaltepunkt Travemünde-Hafen. Wer sein Fahrrad dort sicher in der Sammelschließanlage abstellen will, kann sich online

unter www.nahsh.bike-and-park.de einen eingezäunten Stellplatz mieten. Man erhält per Mail Registrierungsdaten und einen Zugangscode. Diese Daten müssen am Eingang der Sammelschließanlage eingegeben werden. Die Kosten in Travemünde liegen wahlweise bei einem Euro am Tag, 40 Euro im Halbjahr oder 70 Euro im Jahr. „Die Preise in Moisling werden ähnlich sein“, sagt Senatorin Hagen.

LAND FÖRdert BIKE+RIDE-ANLAGE IN LÜBECK

Die modernen Fahrradstellplätze sind nicht billig, die Kosten für die Anlage belaufen sich auf rund

364.000 Euro. Das Land Schleswig-Holstein fördert den Bau mit etwa 236.000 Euro. Weitere 82.000 Euro kommen vom Sonderprogramm „Stadt und Land“ sowie aus Fördermitteln der Metropolregion Hamburg. Die Hansestadt zahlt etwa 46.000 Euro.

„Wir wollen, dass mehr Menschen bequem und sicher mit dem Rad zur Bahn kommen“, sagt Fiedel. Er hat jetzt den Förderbescheid des Landes Schleswig-Holstein an die Bausenatorin übergeben. „Mit der neuen Bike+Ride-Anlage in Lübeck-Moisling verbessern wir das Angebot für Radpendlerinnen und -pendler und leisten damit einen wichtigen Beitrag zur nachhaltigen Mobilität in unserer Stadt“, sagt Hagen. „Wir freuen uns, dass wir den Bahnhaltepunkt Moisling mit dieser Maßnahme weiter aufwerten können.“

Etwa 1300 Ein- und Aussteiger nutzen den Bahnhaltepunkt Moisling am Tag. Bisher können Radler 56 nicht überdachte Stellplätze auf der Südseite und 36 Stellplätze auf der Nordseite nutzen. „Auf der Nordseite bleiben die bestehenden Stellplätze zunächst erhalten. In einem zweiten Schritt ist dort der Bau einer weiteren B+R-Anlage mit rund 100 Stellplätzen vorgesehen“, sagt Fiedel. „Damit sollen mittelfristig 210 Fahrradstellplätze zur Verfügung stehen.“ **HAN**

IG Dornbreite hilft dem Theater Fabelhaft

LÜBECK. Erst vor wenigen Wochen hatte das kleine private Theater Fabelhaft Premiere mit der musikalischen Komödie „ChiCass V – Da war mal Licht da...“ gefeiert. Jetzt ist der Titel des Stücks Wahrheit geworden. Anfang Oktober hatte die Tremser Grundstücksgesellschaft mbH auf dem ehemaligen Fabrikgelände an der Warthestraße das Theater überraschend aufgefördert, die Mietflächen bis spätestens 31. Oktober vollständig zu räumen. Dieses wurde mit angeleglichen Mietrückständen begründet und außerdem wäre die Stromversorgung nicht mehr zu gewährleisten.

Nun war das Theater Fabelhaft in großer Not. Es gab bereits einen Kartenvorverkauf für das neue Stück, das am 29. November und 20. Dezember 2025 aufgeführt werden sollte. Nur hatten sie jetzt keine Spielstätte mehr. In ihrer Not meldeten sie sich auch bei der Interessengemeinschaft Dornbreite (IGD). In ersten Gesprächen mit dem

Theatergründer Wolfgang Maaß, den Vorsitzenden des Trägervereins Marie Antoinette Horstmann und Julian Pirsing sowie dem Vorsitzenden der IGD Friedhelm Anderl und seinem Vertreter Michael Meier war man sich schnell einig, bei der Lösung des Problems behilflich zu sein.

Zunächst wollte man die Termine für die zwei Aufführungen absichern. Auch die notwendigen Termine für die Proben konnte die IGD für dieses Jahr noch bereitstellen.

Überlegungen für das Jahr 2026 laufen noch, können aber eventuell auch gelöst werden, heißt es. Sowohl das Theater Fabelhaft und die IGD sind laut einer Pressemitteilung der Ansicht, dass man in schwierigen Situationen zusammenhalten muss.

Übrigens, wer mit seinem Besuch das Theater unterstützen möchte, kann noch Tickets an den bekannten Vorverkaufsstellen oder online über Lübeck-Ticket www.luebeck-ticket.de erwerben.



Das Ensemble aus „ChiCass V“.

Foto: Wolfgang Maaß

EINKAUFEN MIT DER

KNUTZEN HOME

knutzen-home.de
Die mit dem **grünen** Haus

VIELE TEPPICHE

STARK REDUZIERT

NUR VOM 25.11.-02.12.2025

TEPPICH SHADES
100% Schurwolle, handgearbeitet, für Fußbodenheizung geeignet, in verschiedenen Farben erhältlich

TEPPICH YOUSTA
handgewebt, 80% Schurwolle/ 20% Baumwolle

In verschiedenen Größen erhältlich:

60x 110 cm	UVP 69,-	22,-
80x 150 cm	UVP 109,-	39,-
120x 170 cm	UVP 189,-	66,-
160x 230 cm	UVP 349,-	118,-

In verschiedenen Größen erhältlich:

60x 110 cm	UVP 119,-	44,-	130x 190 cm	UVP 469,-	164,-
80x 150 cm	UVP 229,-	80,-	160x 230 cm	UVP 699,-	242,-
			200x 290 cm	UVP 1.099,-	382,-

KNUTZEN HOME Lübeck
Osterweide 14
Telefon 0451 50 49 060

KNUTZEN HOME Eutin
Industriestr. 12a
Telefon 04521 79 56 00

KNUTZEN HOME Oldenburg in Holstein
Am Voßberg 8
Telefon 04361 50 63 90

Gültig vom 25.11.2025 - 02.12.2025. Änderungen, Farbabweichungen und Irrtümer vorbehalten. Alle Preise sind Abholpreise ohne Montage und verstehen sich in Euro, inkl. gesetzl. MwSt. Solange der Vorrat reicht. Keine Mitnahmegarantie. Verwaltung: Knutzen Teppich-Hof GmbH

GESUNDHEITS-TIPP

Makuladegeneration – können Nährstoffe vorbeugen?

Im Alter lässt die Sehkraft natürlicherweise etwas nach. Doch manche Erkrankungen beeinträchtigen das Sehen stärker als normal. Eine davon ist die Makuladegeneration. Die häufigste Form ist die altersbedingte Makuladegeneration (AMD). Sie betrifft den Bereich des schärfsten Sehens – also genau dort, wo Sie beim Lesen oder Autofahren hinschauen. Da wir im Durchschnitt immer älter werden, tritt die AMD häufiger auf.

Bei einer AMD funktioniert der Stoffwechsel im Auge nicht mehr reibungslos. Dadurch lagern sich Abfallprodukte auf der Netzhaut ab. Diese Ablagerungen schädigen die sogenannte Makula – den Fleck des schärfsten Sehens.

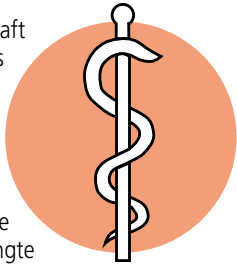
Man unterscheidet zwei Hauptformen:

Trockene AMD: Sehzellen sterben nach und nach ab. Diese Form verläuft langsamer, lässt sich bislang aber nicht behandeln.

Feuchte AMD: Neue, krankhafte Blutgefäße wachsen unter die Netzhaut ein. Dadurch kann die Sehkraft schneller nachlassen. Hier gibt es

Behandlungsmöglichkeiten: Medikamente, in seltenen Fällen Lasertherapie oder Operationen.

Die AMD beeinträchtigt vor allem das zentrale Sehen. Typische Anzeichen sind: Sehschärfe nimmt ab – Lesen fällt schwerer, Anpassung an wechselndes Licht gelingt schlechter, Farben wirken blasser und Kontraste werden schwächer wahrgenommen



Einige Risikofaktoren sind bekannt. So haben Raucher ein höheres Risiko, eine AMD zu entwickeln. Mit dem Rauchen aufzuhören kann daher helfen, das Risiko zu senken.

Es gibt den Ansatz, bestimmte Nährstoffkombinationen gezielt einzunehmen. Die nötigen Mengen erreichen Sie nur über Nahrungsergänzungsmittel. Wissenschaftliche Studien haben bei manchen Vitamin-Kombinationen beobachtet, dass die AMD bei einigen Teilnehmern langsamer voranschritt. Bei anderen beworbenen Nährstoffen fehlen bislang Belege.

Bevor Sie selbst Veränderungen bemerken, zeigt sich die AMD oft schon auf der Netzhaut. Eine augenärztliche Untersuchung kann solche Veränderungen frühzeitig erkennen. Dadurch lässt sich rechtzeitig gegensteuern.---

Fazit: Eine AMD entwickelt sich schleichend und betrifft das zentrale Sehen. Rauchen vermeiden, regelmäßig zur Augenärztin gehen und gegebenenfalls gezielte Nährstoffe – das kann unterstützen. Bei Fragen beraten wir Sie gern.

Gesunde Grüße aus den Pinguin-Apotheken



Joerg Ortmann, Inhaber der Pinguin-Apotheken, gibt Gesundheitstipps.

Kleine ‚Nüsse‘ – große Gefahr

Erdnussallergie kann bei Kindern lebensgefährlich werden.



Ein bis zwei Prozent der Kinder können an einer Erdnussallergie leiden. Um einen Allergieschock zu vermeiden, sollte streng auf die Zutaten geachtet werden, da schon kleinste Spuren der Hülsenfrucht für einen Schock ausreichen.

Foto: AOK/colourbox/hf

Plötzlich kribbeln Lippen und Zunge, dem Kind fällt das Atmen schwer, es bekommt Hautausschlag oder Durchfall, schlimmstenfalls Atemnot und Herz-Kreislauf-Probleme. All das nur wegen weniger Erdnüsse, die der Nachwuchs gerade gegessen hat. Für Eltern ist es ein Horrorszenerario, einen anaphylaktischen Schock beim eigenen Kind zu erleben. Dann ist schnelle Hilfe nötig. „Bei Verdacht auf einen anaphylaktischen Schock sollten Eltern unverzüglich den Notruf 112 wählen“, sagt AOK-Serviceregionsleiter Reinhard Wunsch. Nach Angaben der Europäischen Stiftung für Allergieforschung (ECARF) leiden in den Industrieländern etwa ein bis zwei Prozent der Kinder an einer Erdnussallergie. Erdnüsse zählen zu den häufigsten Auslösern einer Lebensmittelallergie, die schon im Kleinkindalter auftreten kann.

Bei einer Lebensmittelallergie reagiert der Körper mit einer überschießenden Abwehrreaktion auf normalerweise ungefährliche Stoffe. Die Erdnussallergie ist eine sogenannte Typ-I-Allergie. Voraussetzung dafür ist ein Erstkontakt mit dem Allergen, der in der Regel symptomlos verläuft und auch als Sensibilisierung bezeichnet wird. Erst beim zweiten Kontakt kommt es dann zu Symptomen.

ANDERE NÜSSE IN DER REGEL KEINE GEFAHR

Steht die Diagnose Erdnussallergie fest, sollten Betroffene erdnusshaltige Nahrungsmittel konsequent meiden. Hasel- und Walnüsse sowie andere Nusssorten können sie jedoch weiterhin essen. Beim Einkauf ist es daher wichtig, immer die Zutatenlisten zu lesen. Denn laut Lebensmittel-Informationsverordnung (LMIV) der EU müssen die 14 häufigsten Auslöser von Allergien und Unverträglichkeiten immer ange-

ben werden. Diese Pflicht zur Allergenkennzeichnung gilt sowohl für verpackte Lebensmittel als auch für lose Ware, etwa an der Bedientheke oder im Restaurant. Dort müssen die Allergeninformationen leicht zugänglich sein, zum Beispiel durch einen Aushang im Laden, als Hinweis auf der Speisekarte oder auf Nachfrage.

TIPPS FÜR ZUHAUSE

Solange das Kind noch klein ist, sollten am besten alle gefährlichen Nahrungsmittel aus dem eigenen Haushalt verbannt werden. Auch wenn es größer und verständiger wird, bewahren Eltern die Speisen mit und ohne Allergen möglichst räumlich getrennt auf. Eine Kennzeichnung der Produkte erleichtert dem Kind die Auswahl: Ein grüner Punkt für erlaubte und allergenfreie Nahrung, ein roter für verbotene. Da kleinste Spuren von Erdnüssen ausreichen können, um eine schwere Reaktion auszulösen, sollten auch separate und saubere Schneidbretter, Messer und Gläser genutzt werden, um versehentliche Kontaminationen auszuschließen. Bei einer diagnostizierten Erdnussallergie sollte immer ein Notfallset mit geeigneten Medikamenten/Spritzen für den Fall eines anaphylaktischen Schocks mitgeführt werden.

➔ Weitere Infos auf aok.de in der Rubrik Gesundheitsmagazin unter Körper & Psyche.

Medizin

ANZEIGE

Nervenschmerzen mit Begleiterscheinungen wie...

Brennen, Kribbeln, Taubheitsgefühle?

Mit diesen Schmerzmitteln können Sie das Problem in den Griff bekommen

Brennende Schmerzen in Beinen oder Füßen rauben Ihnen schon lange den Schlaf? Die ständigen Taubheitsgefühle in den Gliedmaßen belasten Sie zunehmend? Oft sind daran die Nerven schuld. Die gute Nachricht für Betroffene: Restaxil (Apotheke, rezeptfrei) kann bei nervenbedingten Schmerzen wirksame Hilfe leisten.

Zahlreiche Deutsche leiden unter brennenden Schmerzen in Beinen oder Füßen, die häufig durch ein Kribbeln oder Taubheitsgefühle begleitet werden. Was viele Betroffene nicht wissen: Oft stecken die Nerven dahinter. Durch Stoffwechselstörungen wie z. B. Diabetes können diese gereizt oder geschädigt werden. Die Folge: Nervenschmerzen.

Nervenschmerzen richtig behandeln

Bei Nervenschmerzen zeigen viele Schmerzmittel nur wenig Wirkung. Das bestätigen auch Mediziner der deutschen Gesellschaft für Neurologie¹. Denn viele Schmerzmittel bekämpfen Entzündungen. Bei Nervenschmerzen handelt es sich hingegen häufig um geschädigte oder gereizte Nerven. Mit dem



Ziel, Nervenschmerzpatienten zu helfen, entwickelten Experten ein wirkungsvolles Arzneimittel speziell zur Behandlung von Nervenschmerzen, das zugleich gut verträglich ist: Restaxil (Apotheke).

5-fach-Wirkkomplex gegen Nervenschmerzen

Das Besondere an Restaxil: der darin enthaltene 5-fach-Wirkkomplex. Jeder einzelne Wirkstoff kann bei nervenbedingten Schmerzen wertvolle Hilfe leisten.



Ich hatte mit chronischen Nervenschmerzen zu kämpfen. Mit diesen Tropfen ist es ziemlich flott um einiges besser geworden. Meine Füße sind ruhig und ich hab den brennenden Schmerz nicht mehr.“



(Frank L.)

Der Arzneistoff **Iris versicolor** ist beispielsweise zur Bekämpfung der Begleiterscheinungen von Nervenschmerzen geradezu prädestiniert. So kommt er laut Arzneimittelbild unter anderem bei ziehenden und brennenden Schmerzen bis in die Füße zum Einsatz. **Gelsemium sempervirens** setzt wiederum im zentralen Nervensystem an, also dort, wo die Probleme entstehen. Laut Arzneimittelbild hat sich der Wirkstoff zudem bei Druck und Schmerz bewährt. Auch bei plötzlich durchschießenden Schmerzen entlang der Nervenbahnen kann Gelsemium Abhilfe schaffen.

Genial: Die natürlichen Schmerzmitteln Restaxil haben keine bekannten Neben- oder Wechselwirkungen. Deshalb sind die Tropfen auch zur Einnahme bei chronischen Schmerzen geeignet. Dank der Tropfenform können Sie Restaxil individuell dosieren und so ganz gezielt auf Ihre Schmerzen abstimmen.

Für Ihre Apotheke:
Restaxil
(PZN 11222324)

www.restaxil.de

Nervenschmerzen?
Natürlich
Restaxil.

Jetzt in
Vorteilsgröße
100 ml



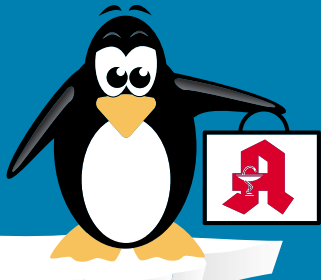
Restaxil

¹Schlereth T. et al., Diagnose und nicht interventionelle Therapie neuropathischer Schmerzen, S2k-Leitlinie, 2019, in: Deutsche Gesellschaft für Neurologie (Hrsg.), Leitlinien für Diagnostik und Therapie in der Neurologie, Online: www.dgn.org/leitlinien (abgerufen am 01.03.2024) • Abbildung Betroffenen nachempfunden, Name geändert
RESTAXIL, Wirkstoffe: Gelsemium sempervirens Dil. D2, Spigelia anthelmia Dil. D2, Iris versicolor Dil. D2, Cylamen purpurascens Dil. D3, Cimicifuga racemosa Dil. D2. Homöopathisches Arzneimittel bei Neuralgien (Nervenschmerzen). • Zu Risiken und Nebenwirkungen lesen Sie die Packungsbeilage und fragen Sie Ihre Ärztin, Ihren Arzt oder in Ihrer Apotheke.
• Restaxil GmbH, 82166 Grafelfing

Qualität
zertifiziert gemäß
DIN EN ISO 9001:2015

PINGUIN APOTHEKEN

EISKALT
REDUZIERT*



BEI UNS GIBT ES NUR ORIGINALE & DAS GEPRÜFT

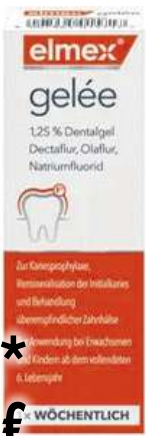
**Elmex
Gelee**
25 g

**32 %
gespart**

statt ~~17,98 €~~

12.25*
€

kg = 49,00 €



**Regaine
Männer**

3 x 60 ml



**23 %
gespart**

statt ~~89,99 €~~

68.95*
€

l = 383,00 €

Thomapyrin Classic
20 Stck.



**24 %
gespart**

statt ~~8,82 €~~

6.75*
€

Sinupret extract

20 überzogene
Tabletten

**21 %
gespart**

statt ~~16,81 €~~

13.25*
€



Orthomol Immun

30 Trink-
flaschen/
Tabletten

**25 %
gespart**

statt ~~72,99 €~~

54.95
€



Ginkobil Ratiopharm

120 mg
120 Stck

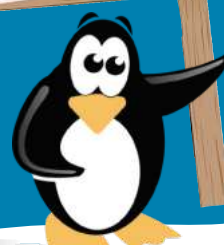
**38 %
gespart**

statt ~~92,99 €~~

57.99*
€



+ größte Auswahl*
+ bestens beraten
+ keine Einheitsmedizin
= einfach in guten Händen!



**PINGUIN
APOTHEKEN**

Inhaber Jörg Ortmann e. K.

Vigantolvit 2000 IE

Vitamin D3
120 Weich-
kapseln

**23 %
gespart**

statt ~~17,99 €~~

13.95
€



Rufen Sie uns an oder bestellen Sie unter: www.pinguinapotheke24.de

*Für alle Produkte gilt zu Risiken u. Nebenwirkungen fragen Sie Ihren Arzt oder Apotheker - Dieser Preis gilt nach den gesetzlichen Bestimmungen, wenn diese Arzneimittel zu Lasten der gesetzlichen Krankenkassen abgegeben werden - Gilt nicht für verschreibungspflichtige Arzneimittel.

Angebote gültig vom 29.11.2025 – 06.12.2025

Am Hauptbahnhof/
ZOB
Konrad-Adenauer-Str. 1
Tel.: 0451/82966

Im Hochschulstadtteil /
Im Campus
Alexander-Fleming-Str. 1
Tel.: 0451/292 896 66

In der Mühlenstraße
Südl. Altstadt
Mühlenstr. 37
Tel.: 0451/707 510 10

In der Königstraße
auf 2 Etagen / EG + 1. OG
Königstr. 59-63
Tel.: 0451/292 75 55

BLACK DEAL

Versandkostenfrei bestellen!



**nur bis 01.12.
6,99 € sparen!**

Ein Stück Küste zum Verschenken

28 regionale Highlights mit über 315 € Warenwert für nur 79 €

Jetzt im LN Digital Store in Lübeck anschauen,
direkt vor Ort oder online bestellen und
bequem nach Hause liefern lassen.

Ideal als Weihnachtsgeschenk!



Jetzt
scannen und
bestellen unter
[kuesten-kiste.de](https://www.kuesten-kiste.de)



**Zahlreiche
Gutscheine inklusive!
Inhalt entdecken unter
[kuesten-kiste.de](https://www.kuesten-kiste.de)**

LN-Reisemesse soll 2026 noch größer werden

Besucherrekord bei dritter Ausgabe der NordZEIT.

LÜBECK. 8269 Besucher: Die dritte LN-NordZEIT endete mit einem Besucherrekord. 20 Aussteller hatten am 15. und 16. November am Flughafen Lübeck – dem Austragungsort der einzigen Publikumsmesse dieser Art in Schleswig-Holstein – Lust auf den nächsten Urlaub geweckt.

Bereits jetzt steht fest: „Wir werden die Reisemesse auch im kommenden Jahr fortsetzen“, sagt LN-Messeorganisatorin Kerstin Mischke. Die LN-NordZEIT 2026 soll wieder am Flughafen Lübeck stattfinden. Ein genaues Datum steht noch nicht fest.

„Es hat viele Direktbuchungen auf der Messe gegeben“, sagt Mischke. Hinsichtlich 2026 sagt sie: „Die Aussteller sind nächstes Jahr gern wieder dabei, teilweise mit größeren Flächen und weiteren Veranstaltungen im Gepäck.“ Mischke weiter: „Die nächste Reisemesse Nordzeit wird wachsen“, kündigt sie.

Der ADAC will nach bisheriger



Antje und Mathias Günther (v. l.) informierten sich bei Feelgood-Geschäftsführer Max Schröder über eine Finnland-Reise. Foto: Agentur 54°

Planung „definitiv auch im kommenden Jahr wieder dabei“ sein. Kevin Behrend, Vertriebsmitarbeiter im ADAC-Reisecenter im Hochschulstadtteil, resümiert: „Für uns war die Messe sehr erfolgreich. Wir hatten viele nette Gespräche, haben sogar Neukunden gewinnen können.“ Mit der Organisation und dem gesamten Umfeld zeigt sich der ADAC „sehr zufrieden“.

Auch Feelgood-Reisen-Geschäftsführer Max Schröder, das erste Mal am Lübecker Airport dabei war, lobt „positive Gespräche“ auf der Messe. Gleichwohl fällt sein Fazit wenige Tage nach Messeschluss „noch verhalten positiv“ aus: „Die Auswertung und die Planung sind noch nicht abgeschlossen, aber wir haben grundsätzlich Interesse, wiederzukommen“, sagt Schröder.

Zufrieden ist auch der Flughafen, der den großen Hangar mit Blick aufs Vorfeld zum Messeplatz umfunktioniert hatte. Der Airport berichtet von „gut besuchten Vorträgen“ über Urlaubsziele von China bis Lappland. „Die Reisemesse soll noch weiter ausgebaut werden, für Klein, Groß und Aktive – wir wären auf alle Fälle gern wieder Austragungsort“, sagt Airport-Sprecherin Stefanie Eggers. Sie fügt hinzu: „Bestenfalls ist das Kongresszentrum dann ebenfalls Teil der Nordzeit 2026.“ **JAC**

2025 erfolgreiches Jahr für Ostsee-Medizintechnik

ANZEIGE

Unternehmen blickt auf viele Begegnungen und Innovationen zurück.

LÜBECK. Ein bewegtes Jahr neigt sich dem Ende zu – und für die Ostsee-Medizintechnik ist es der ideale Zeitpunkt, um innezuhalten und Danke zu sagen. „Wir sind unglaublich dankbar für all die Kundinnen und Kunden, die uns auch in diesem Jahr ihr Vertrauen geschenkt haben“, betont Geschäftsführer Marco Wilms. „Diese Treue ist für uns nicht selbstverständlich – sie motiviert das gesamte Team jeden Tag aufs Neue.“

Mit Freude blickt das Unternehmen auf den großen Zuspruch beim diesjährigen Mobilitätstag zurück, der als Hausmesse zum 30-jährigen Jubiläum stattfand. Der persönliche Austausch, die vielen Gespräche und die beeindruckende Besucherzahl machten den Tag zu einem besonderen Höhepunkt des Jahres. „Der Mobilitätstag hat uns gezeigt, wie wertvoll der direkte Kontakt ist und wie groß das Interesse an innovativen Lösungen bleibt“, ergänzt Wilms. Die gute Nachricht: Auch 2026 wird der Mobilitätstag wieder stattfinden – am 25. April.

Darüber hinaus war das Jahr 2025 geprägt von wichtigen Weiterentwicklungen in der neuen Firmenzentrale. Hochwertige technische Anlagen – darunter eine moderne Reinigungsanlage für Reha-Hilfsmittel, eine videogestützte Bewegungsanalyse mit High-Performance-Kameras sowie neueste Geräte für die präzi-



Denny Zech und Marco Wilms schauen zufrieden auf das Jahr 2025 zurück. Foto: OMT

se Karbonverarbeitung – haben die Qualität und Effizienz deutlich gesteigert. Die neuen Seminarräume fanden großen Anklang bei regionalen Unternehmen, und mit der Eröffnung der Abteilung für Kinderorthopädie wurde das Leistungsangebot sinnvoll erweitert – mit viel Empathie, Fachwissen und individuell gefertigten Lösungen für die jüngsten Patienten und Patientinnen.

Mit Zuversicht und Vorfreude blickt Ostsee-Medizintechnik nun auf das kommende Jahr und setzt weiterhin auf ein vertrauensvolles Miteinander mit Kun-

den und Kundinnen sowie Patienten und Patientinnen. Auch 2026 möchte das Unternehmen viele Menschen bewegen, unterstützen und beim Mobilitätstag willkommen heißen.

FÜR SIE VOR ORT

Seit 30 Jahren ist Ostsee-Medizintechnik Spezialist im Orthopädietechnik-Handwerk und bietet Ihnen die gesamte Leistungspalette eines Sanitätshauses!

Ostsee-Medizintechnik GmbH
Tel. 0451 - 290 71 50
www.ostsee-medizintechnik.de

„Eiche“ gedenkt der Verstorbenen

LÜBECK. In dem Lübecker Kolbarium „Die Eiche“ sollen am 25. Januar 2026 die Namen von Verstorbenen aus aller Welt verlesen werden. Ab sofort können Menschen der „Eiche“ die Namen von Verstorbenen melden, die vorgelesen werden sollen, teilt der Urnenfriedhof mit. Dabei

sei es egal, wo die Verstorbenen lebten oder bestattet wurden. Es würden alle eingereichten Namen verlesen, „egal, ob es vier oder 24 Stunden dauert“, hieß es. Am Tag der Zeremonie seien alle Interessierten eingeladen, der Zeremonie vor Ort zu folgen. Bis zum 18. Januar nimmt „Die

Eiche“ Vor- und Zunamen des Verstorbenen per E-Mail an jahresgedenken@die-eiche.de oder telefonisch unter 0451/2927410 entgegen. Ab 19. Januar finden Interessierte auf www.die-eiche.de/Archiv/Jahresgedenken sowohl die Namen der Verstorbenen als auch die Lesezeiten.

IMMOBILIENMARKT

IMMOBILIENVERKAUF

EIGENTUMSWOHNUNGEN

Sparkasse Holstein **Neustadt – Hospitalquartier**
Neubau-Eigentumswohnungen



Mitten im Stadtkern und direkt am Ufer der Lübecker Bucht
Im „Hospitalquartier“ entstehen 61 Eigentumswohnungen und 7 Townhouses, sowie 8 Gewerbeeinheiten. Fertigstellung Ende 2026 geplant.
Bedarfsausweis, Endenergiebedarf Haus A | A: 44,2 kWh/(m²a), Haus B | A: 35,9 kWh/(m²a), Haus C | A: 50,9 kWh/(m²a), Haus C | A: 37,2 kWh/(m²a), Neubau, Baujahr 2026, Gas, Meerwasserwärmepumpe
2- bis 4-Zi.-Whg., ca. 53,3 bis 151 m² Wohnfl., KfW 55, Baubeginn ist erfolgt, ab € 284.700,- keine Käufercourtage
Jetzt informieren: 5 % degressive AfA für Kapitalanleger/Vermieter
S-Immobilien-Gesellschaft Holstein mbH & Co. KG,
Tochtergesellschaft der Sparkasse Holstein
Tel.: 04531 508-72714 | vertrieb@sig-holstein.de | hospitalquartier.de

Top-Objekt der Woche

Kostenlose Marktwertermittlung:
www.unser-immobilienwert.de

Ostsee, Sonne, Sauna - ETW in Scharbeutz ca. 39 m², 1,5 Zim., S-W-Balk., Schwimmb., Stellpl., Bj. 1973, EnV, 242,5 kWh/(m²a), G, Gas, 234.500 € (keine Käuferprov.)
moellerherm-immobilien.de 0800-77 16 100
Persönlich gut beraten
MÖLLERHERM
IMMOBILIEN

Top-Objekt der Woche

Kostenlose Marktwertermittlung:
www.unser-immobilienwert.de

Wohnen am Godewindpark in Travemünde 109 m² Maisonette, 3 Zim., Bj. 2014, Balk., TG-Stellpl., Aufzug, EnV, 101,1 kWh/(m²a), D, Fernwärme, 749.000 € (zzgl. 2,97 % inkl. MwSt. Käuferprov.)
moellerherm-immobilien.de 0800-77 16 100
Persönlich gut beraten
MÖLLERHERM
IMMOBILIEN

Lübeck - Altstadt

Stilvolle 2-Zi.-Neubauwhg. m. Blick auf den Dom! Ca. 101 m² Wfl., VB uGäste-WC, Landhaus-EBK, Wohn-/Essber., 3-fach verglaste Fenster, FBH, Keller, Aufzug, inkl. Mobiliar, XL-Außenstellplatz, Bj. 2020, B: 65,3 kWh/(m²a), Gas-Heizung, Kl: B, KP: 550.000,- € 0451-8009410 von-wuelfing-immobilien.de

Bargfeld-Stegen

Exkl. Penthouse-Wohnung m. großz. Raumgestaltung. Ca. 117 m² Wohnfl., 4 Zi., barrierefr. Zugang, hochw. EBK, zwei Bäder, helles Wohn- u. Essz., HWR, Smart-FBH, PKW-SP f. 8.500,- € erwerbbar, Bj. 2014, V: 52,4 kWh/(m²a), Kl: B, Strom-WP, KP: 488.000€, 0451-8009410 / von-wuelfing-immobilien.de

Lübeck – Musikerviertel

Perfekt geschnittene 2,5-Zi.-ETW m. Blick ins Grüne! Ca. 57 m² Wohnfl., sonniger SW-Balkon, Landhauskü., DB, Keller/Dachboden, gepfl. Anlage, Bj. 1960, V: 60,7 kWh/(m²a), Gas-BHKW, Kl: B, KP: 160.000 € 0451-8009410 www.von-wuelfing-immobilien.de

Timmendorfer Strand

Strandnahe ETW, ca. 42 m² Wohnfl., 2 Zimmer, heller Wohn-/Essber., EBK, DB, SW-Balkon, Fahrstuhl, Keller, Pkw-SP inkl., Bj. 1970, V: 127,8 kWh/(m²a), Kl: D, Gas-ZH, KP: 330.000,- € 0451-8009410 von-wuelfing-immobilien.de

AUSGABE WEG?
... IN RUHE ONLINE LESEN

Sie finden alle Ausgaben des Wochenspiegels als e-Paper unter:
www.wochenspiegel-online.de

wochen Spiegel

Eckernförde

Strandnahe 4-Zi.-ETW mit Hauscharakter u. sonniger XXL-Südtterr., ca. 130 m² Wohnfl., 2 Bäder, Gäste-WC, EBK, Bj. 1977, V: 125,9 kWh/(m²a), Kl: D, FW-BHKW, KP: 310.000,- € 0451-8009410 www.von-wuelfing-immobilien.de

Groß Grönau

Imposante Maisonette-Whg. m. Hausim-Haus-Charakter, 6 Zi., ca. 272 m² Wohnfl., 80 m² Nfl., Kamin, Sauna, 4 Balkone, Bj. 1998, V: 113,91 kWh/(m²a), Gas-ZH, Kl: D, KP: 650.000,- € 0451-8009410 von-wuelfing-immobilien.de

HÄUSER

ESPLANADE IMMOBILIEN

info@esplanade-immobilien.de
Tel.: 0451-7907190



Modernisiertes Altstadtthaus an der Obertrave mit Dachterasse und Blick auf den Lübecker Dom

Wohnfl. ca. 155 m², Grdst. ca. 91 m², Bj. ca. 1806, 7 Zimmer, 3 Etagen, umfangreich in den vergangenen 5 Jahren modernisiert, 2 DB, EBK, 2 Kaminöfen, Innenhof, Gasheizung (Bj. 2024), Denkmalschutz, Energieausweis lt. Gesetzgebung nicht erforderlich
KP 775.000,- €

Kontaktieren Sie uns gerne!

ESPLANADE IMMOBILIEN

info@esplanade-immobilien.de
Tel.: 0451-7907190



Einfamilienhaus in einer der besten Lagen von Stockelsdorf mit vielfältigem Nutzungspotenzial

Wohn- und Nutzfl. ca. 258,75 m², Grdst. ca. 691 m², Bj. ca. 1973, 4 Zimmer, Vollkeller, 1 WB, 1 DB, 1 Gäste-WC, Doppelgarage + Außenstellplatz, Garten + Terrasse, Wintergarten, freie Lieferung, Bedarfsausweis, E, 147,39 kWh, Gasheizung
KP 525.000,- €

Kontaktieren Sie uns gerne!

ESPLANADE IMMOBILIEN

info@esplanade-immobilien.de
Tel.: 0451-7907190



Idyllisch gelegenes Einfamilienhaus mit herrlich eingewachsenem Grundstück und viel Platz in Hamberge

Wohn- und Nutzfl. ca. 244 m², Grdst. ca. 1.152 m², Bj. ca. 1979, 6 Zimmer, Vollkeller, 1 VB, 1 Gäste-WC, Garage mit ca. 27 m², Kamin, freie Lieferung, Verbrauchsausweis, D, 137,48 kWh, Ölheizung
KP 650.000,- €

Kontaktieren Sie uns gerne!

Top-Objekt der Woche



Kostenlose Marktwertermittlung:
www.unser-immobilienwert.de

DHH zwischen Ostsee und Natur in Dassow 114 m², 4 Zim., 293 m² Grdst., Bj. 1995, Kamin, Stellpl., EnV, 54,8 kWh/(m²a), B, Gas, 289.000 € (keine Käuferprov.)

moellerherm-immobilien.de 0800-77 16 100
Persönlich gut beraten
MÖLLERHERM
IMMOBILIEN



GLÜCK IM NORDEN
Die Partnersuche mit Herz
JETZT KOSTENLOS REGISTRIEREN:
glueck-im-norden.de

Finden Sie kostenlos Singles an der Ostsee!

Über 20 Jahre Erfahrung
Server in Deutschland
Keine versteckten Kosten



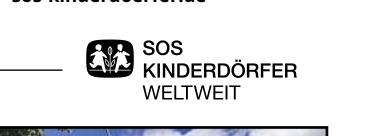
Nähe Dahme Ostsee, großes Reetdachhaus, strandnah, 225 m², Wohnfläche, Bj. 1907, kpl. saniert 2015, Kamin, Sauna, Innenfachwerk, 2 Bäder, sehr gepflegt, Carport, 1.200 m² Grdst., EBA 151,9kwh/m²a, Kl. E, Strom € 489.000,-
Jan-Pieter Frick, 04561-9065
www.frick-immobilien.de



Dahme/Ostsee, Bungalow + kl. Einl. whg., strandnah, 156 m² Wfl., 3 + 2 Zi., sep. Eingänge + Terrassen, sehr gepf., Bj. 1966, Anbau 1983, gr. Gar., 954 m² Grdst., EBA 274,7 kwh/m²a, Kl. H, Öl, € 449.000,-
Jan-Pieter Frick, 04561-9065
www.frick-immobilien.de

DANK FÜR ALLES

sos-kinderdoerfer.de



Moder Grau
Historische Galerie-Holländermühle, Eutin, 279 m² Wohn- und Nutzfl., kompl. frei, 5 Ebenen, Bj. 1849, Denkmalschutz, vielseitig nutzbar, 1.729 m² Grdst., € 575.000,-
Jan-Pieter Frick, 04561-9065
www.frick-immobilien.de

Buchen Sie Ihre Kleinanzeige unter

Tel.: 04 51/144-11 11



Bad Schwartau...

Stilvolles EFH mit tollem Süd-Grundstück! Idyllischer Lage, 5 Zi., Wohnfl. ca. 165 m², Nutzfl. ca. 100 m², Grdst. ca. 807 m², WZ m. Kamin, Essber. m. Terrasse, Wannenbad-Ensuite, 2 DB, Keller, Sonnenterrasse m. el. Markise u. Außenkamin, gr. Doppelgarage, Bj. 1976, B: 245,8 kWh/m² p.a., Kl. G, Gas-ZH, Kaufpreis: 580.000,- €, ☎ 0451-8009410 www.von-wuefling-immobilien.de

Lübeck - St. Jürgen

Lichtdurchflutete Architekturvilla in begehrter Lage v. St. Jürgen. Ca. 295 m² Wohnfl., insg. 6,5 Zi., Wohn-/ Essber. m. Kamin, offene Designer-Kü., 3 - 4 SZ, 2 exkl. DB, ein Ensuite-Masterbad m. Sauna, 2 großz. Balkone, Südterrasse, ca. 1.057 m² Grdst., Garage, Bj. 2022, B: 91 kWh/m² p.a., Kl. C, Gas-ZH, KP: 2.200.000€, 0451-8009410 www.von-wuefling-immobilien.de

Krummesse

Sanierungsbed. Gebäudeensemble, ca. 310m² Wohn-Nutzfl., Wohnhaus mit ca. 140m² Wfl. auf 5 Zi., Wirtschaftsgebäude u. beheizb. Gewächshaus, ca. 1.000m² Grdst., 2 Garagen, div. Stellplätze, Bj. 1856, B: 345,7 kWh/m² a), Kl: H, Öl-ZH, KP: 280.000€, 0451-8009410 www.von-wuefling-immobilien.de

IMMOBILIE VERKAUFEN?
Lassen Sie sich jetzt beraten.



Tel. 0451 - 707 46 62
www.lubeca-immobilien.de

Lübeck - St. Gertrud

Extravagantes EFH m. Galeriecharakter in beliebter Waldrandlage von St. Gertrud! 6 Zi., ca. 300 m² Wfl., ca. 60 m² NF, ca. 829 m² Grdst., Kamin, S/W-Terr., hochwertige Küche, Sauna, XL-Garage, Bj. 1996, B: 113,7 kWh/m² a), Kl: D, Gas-ZH, KP: 1.400.000,- €, 0451-8009410 von-wuefling-immobilien.de

Scharbeutz - Klingberg

Stilvolles EFH ca. 350m vom Pönitzsee, 4 Zimmer, ca. 125 m² Wohnfläche, Wohn-/Essbereich m. vollausgestatteter Wohnküche, Gäste-Duschbad, Vollbad, ca. 650 m² Grdst., S/W-Terrasse, Bj. 1996, B: 99,1 kWh/m² a), Gas-ZH, Kl: C, KP: 560.000,- €, 0451-8009410 www.von-wuefling-immobilien.de

Bad Oldesloe

Liebevoll gestaltetes EFH mit weitl. Grdst. in zentraler Lage, 6 Zimmer, ca. 100 m² Wfl., 2 Terrassen, offener Wohn-/Essbereich mit EBK, 2 Bäder, tlw. mit FBH, ca. 1.232 m² Grundstück, Bj. 1921, B: 425,3 kWh/m² a), Gas-ZH, Kl: H, KP: 380.000,- €, 0451-8009410 www.von-wuefling-immobilien.de

Sülfeld

Idyllischer Landwohnsitz auf weitl. Grundstück, mod. EFH mit 5 Zi., ca. 176 m² Wohnfl., großz. Essber., Landhausküche, stilvolles VB, Wohnzimmer m. Kamin, ca. 3.064 m² Grdst., Garage, elektr. Tor, Bj. 2003, V: 150,6 kWh/m² a), Kl: E, Gas-ZH, KP: 800.000,- € 0451-8009410 von-wuefling-immobilien.de

Lübeck-Travemünde

Liebenswertes EFH auf traumhaftem Erbpachtgrundstück in ruhiger Lage, 5 Zi., ca. 105 m² Wfl., Kamin, tlw. FBH, Sonnenterr., Teilkeller, DB, Gartenhaus, ca. 880 m² Grdst., Bj. 1963, B: 147,1 kWh/m² a), Gas-ZH, Kl: E, Erbpacht: 1.530 € p.a., KP: 425.000,- €, 0451-8009410 von-wuefling-immobilien.de

Grömitz

Modernisiertes EFH auf großem Sonnen-Grdst., 4 Zi., ca. 135 m² Wfl., EBK, Gäste-/Arbeitszi., Vollbad m. Eckbadewanne, Doppelcarport, Grg. mit elektr. Tor, ca. 915 m² Grdst., Bj. 1968, B: 225,86 kWh/m² a), Kl: G, Gas-Elektro-Hzg., KP: 695.000,- €, 0451-8009410 www.von-wuefling-immobilien.de

Lübeck - St. Lorenz

Charmante Doppelhaushälfte auf weitläufigem Erbpachtgrdst. in beliebter Lage mit 5 Zi., ca. 128 m² Wfl., ca. 784 m² Grdst., Bj. 1956, B: 156 kWh/m² a), Kl: E, Gas-ZH, Erbpacht: 138,- € p.a. bis 30.06.2056, KP: 270.000,- €, 0451-8009410 von-wuefling-immobilien.de

Ahrenshoop

Historische, denkmalgeschützte Villa in Traumlage! 6 Zi., ca. 207 m² Wohnfl., Kamin, Holzdielen, EBK mit Zugang zur Terrasse, 3 Bäder, Gäste-WC, Weinkeller, 2 Terr., ca. 1.426 m² Grdst., Bj. 1905, KP: 1.690.000,- €, 0451-8009410 www.von-wuefling-immobilien.de

Boltenhagen

Idyllisches EFH nur 300m v. Ostseestrand! 6 Zi., ca. 243 m² Wfl., großz. Wohn-/Essbereich, EBK, Studio im OG m. Balkon, 2 Bäder, ca. 1.976m² Grdst., Bj. 2007, V: 16,62 kWh/m² a), EW-WP, Kl: A+, KP: 995.000,- € 0451-8009410 www.von-wuefling-immobilien.de

Krummesse

Großzügiges EFH mit idylischem Garten, 6,5 Zimmer, ca. 199 m² Wohnfl., Kamin, Vollkeller, ca. 1.249 m² Grdst., Bj. 1976, B: 169 kWh/m² a), Öl-ZH, Kl: F, KP: 495.000,- €, 0451-8009410 www.von-wuefling-immobilien.de

Mölln

Charmantes EFH nahe des Lütauer Sees, 5 Zi., ca. 146 m² Wohnfläche, ca. 718 m² liebevoll angelegtes Grundstück, Bj. 1982, B: 112,9 kWh/m² a), Gas-FBH, Kl: D, KP: 445.000,- €, 0451-8009410 von-wuefling-immobilien.de

ANLAGEOBJEKTE

ESPLANADE IMMOBILIEN

info@esplanade-immobilien.de
Tel.: 0451-7907190



Denkmalgeschütztes Mehrfamilienhaus mit 5 Wohneinheiten im Herzen der Lübecker Altstadt

Wohnfl. ca. 386 m², Gesamtl. ca. 419 m², Grdst. ca. 180 m², Bj. ca. 1300, JNKM IST ca. 62.940,- €, vollständig vermietet, ca. 2002 komplett modernisiert, Gotthandplatten, Wintergarten, z. T. Fußbodenheizung, Energieausweis lt. Gesetzgebung nicht benötigt
KP 1.275.000,- €

Kontaktieren Sie uns gerne!

Dir. am Ostseestrand!

Stilvolle Bädervilla mit 6 WE in erster Strandreihe, insg. ca. 430 m² Wohnfl., 3 Vollausgest. Whg., 3 kl. Apptm. m. Pantry-Kü., Ausbaures. im DG, je 2 Terr. u. Blk., unverbauter 180° Ostseeblick, 2003 kernsaniert u. energetisch mod., Bj. 1908, B: 146,3 kWh/m² a), Kl: E, Gas-ZH, KP: 2.250.000,-€, 0451-8009410 / von-wuefling-immobilien.de

Lübeck - Kücknitz: Wohn- u. Geschäftshaus, BJ 1910, saniert, 4 WE, 2 Gewerbeeinheiten, Garage & Stellplätze, ca. 335 m² Gesamtfläche, Grdst. ca. 527 m², Mietentnahme p.a. 44 T€, V: 179,5 kWh/m² a) Gas, KP 670 T€, kdm-immo@freenet.de
☎ 0170/2747691

ESPLANADE IMMOBILIEN

info@esplanade-immobilien.de
Tel.: 0451-7907190



St. Jürgen / Wohn- und Geschäftshaus mit 33 Einheiten / Balkone / Uninäre

Wohn- und Nutzfl. ca. 1.655 m², Wohnfl. ca. 1.249 m²/ Gewerbetl. ca. 206 m², Grdst. ca. 1.265 m², Bj. ca. 1966, JNKM ca. 176.200,- €, Vollkeller, 5 Garagen + 8 Stellplätze, DB sowie VB, Balkone, Verbrauchsausweis, F, 166,6 kWh, Zentralheizung (Gas)
KP 2.950.000,- €

Kontaktieren Sie uns gerne!

IMMOBILIENKAUFGESUCHE

EIGENTUMSWOHUNGEN

Großer Balkon ges.!

Nach dem Verkauf des Hauses suchen wir für ein Ehepaar aus Bad Schwartau eine Whg. ab 3 Zi. und mit großem Balkon in HL oder Bad Schwartau. 0451-8009410 von-wuefling-immobilien.de

Charmante Whg. ges.!

Gesucht wird eine 1 bis 2 Zimmer-Wohnung in gut angebundener Lage zur Lübecker Innenstadt. 0451-8009410 www.von-wuefling-immobilien.de

Helle ETW ges.!

Industriekaufmann su. eine helle Eigentumswhg. zum Kauf ab 2 Zimmern, am liebsten mit eigenem Stellplatz. 0451-8009410 von-wuefling-immobilien.de

Physiotherapeut...

... sucht! Für sich und seine Frau eine gemütl. Eigentumswhg. mit 2-3 Zimmern in einem gepfl. Wohnhaus. 0451-8009410 von-wuefling-immobilien.de

Eigenheim in Sicht?

Gemeinsam verwirklichen wir Ihr Traumhaus ganz nach Ihren Vorstellungen!




CONTRACT Vario
Endlich zuhause!
TRAUMHÄUSER SEIT 1996

contract-vario.de
04505 5805-0
contractvario

Zu den Gründen 14 | 23623 Ahrensböck-Dakendorf

Wir suchen laufend... Eigentumswohnungen & Immobilien jeder Größe
Tel. 0451 - 610 30 40
Arnimstr. 29 a, 23566 Lübeck
www.grohmann-immobilien.de



Ein Unternehmer sucht eine Eigentumswohnung als Kapitalanlage mit sofortiger Mietbarkeit in 5-H für ein Seniorenpaar suchen wir eine ETW im Erdgeschoss in der Nähe von Einkaufsmöglichkeiten
Eine Familie aus der Stadt sucht ein EFH im ländlichen Raum mit guter Infrastruktur und viel Platz im Freien

OTTO STÖBEN
IMMOBILIEN
☎ 0451 702790

Exkl. ETW ges.!

Für einen Unternehmensberater suchen wir eine großzügige Neu- oder Altbauwohnung ab ca. 120 m² Wohnfläche. Ggf. auch ein Penthouse. 0451-8009410 von-wuefling-immobilien.de

Strandnähe ges.!

Für begeisterte Wassersportler suchen wir eine moderne ETW in Neustadt i. H. oder Grömitz, bevorzugt in Strandnähe. Kaufpreis bis ca. 450.000,- €. 0451-8009410 von-wuefling-immobilien.de

Innenstadt ges.!

Für den Inhaber eines Lübecker Start-ups su. wir eine Eigentumswhg. m. klassischen Altbauerelementen in der Innenstadt mit 3 bis 4 Zimmern. 0451-8009410 von-wuefling-immobilien.de

Barrierefreiheit ges.!

Seniorenehepaar sucht barrierefreie Wohnung in Bad Schwartau oder Stockelsdorf, gern mit Aufzug. 0451-8009410 von-wuefling-immobilien.de

HÄUSER



Wir suchen laufend... Ein-/Zwei-/Mehrfamilienhäuser Doppelhaushälften / Eigentumswohnungen
Gerne beraten wir Sie kostenlos!
Tel. 0451 - 610 30 40
www.grohmann-immobilien.de



Suchen zwischen Segeberg - Lübeck - Ahrensböck ein EFH / Siedlungshaus / DHH mit gr. Garten, Nebengebäude, Stall
60 Jahre Erfahrung - Ihr Vorteil
Tel. 0451 - 2 77 77
Nehlsen
www.immo-nehlsen.de

ACHT PFOTEN SUCHEN: EFH in Ahrensburg/Trittau/Barsbüttel u.U. für ihre Familie. Gerne schöner Garten u. Platz für die tierischen Familienmitglieder, 4 Zi. u. bis 140 m² Wfl.. KP bis € 450.000,-. Tel.: 04102-8243050 www.kriechimmobilien.de

NEUWERTIGE IMMOBILIE GESUCHT: Unsere Kunden suchen eine EFH in Hoisdorf/Siek/Großhansdorf u.U. Baujahr nicht vor 1990. Gerne mit Carport o. Garage. KP bis € 570.000,-. Tel.:04102-8243050 www.kriechimmobilien.de

Traumhaus gesucht!

Unternehmerfamilie aus Braunschweig sucht ihr neues Zuhause in exponierter Lage von HL ab min. 200 m² Wohnfl.. KP je nach Lage u. Ausstattung. 0451-8009410 von-wuefling-immobilien.de

Wir suchen Reihen- / DHH / EFH auf Eigenland od. EP in Lübeck, Bad Schwartau, Stockelsdorf und Umgebung
Wir freuen uns auf Ihren Anruf
Tel. 0451 - 2 77 77
Nehlsen
www.immo-nehlsen.de

Ruhige Lage gesucht!

Für einen Bestandskunden su. wir im Umkreis von HL ein ruhig gelegenes, ebenerdiges u. gepflegtes EFH (110-130 m²) m. separater Küche u. pflegeleichtem, eingezäuntem Grundstück. Gute Infrastruktur, schnelles Internet u. Garage/Carport erwünscht. 0451-8009410 von-wuefling-immobilien.de

Altbauvilla gesucht!

Für einen erfolgr. Chirurgen u. seine Familie su. wir eine repräsentative Altbauvilla m. gärtnerisch angelegtem Grdst. KP je nach Lage u. Zustand. 0451-8009410 von-wuefling-immobilien.de

Travemünde gesucht!

Gebürtige Travemünderin su. nach der Rückkehr in die Heimat ein solides EFH mit kleinem Garten in Lübeck-Travemünde. Budget bis 600.000 €. 0451-8009410 von-wuefling-immobilien.de

Eutin gesucht!

Für einen Ausbilder bei der Bundespolizei u. seine Familie suchen wir ein gepfl. RH in Eutin und Umgebung - gerne modernisiert und bezugsfertig. 0451-8009410 von-wuefling-immobilien.de

St. Gertrud gesucht!

Für eine Lübecker Familie su. wir ein charmantes Einfamilienhaus in Lübeck-St. Gertrud oder vergleichbarer Lage. Gerne mit Garten und Garage. 0451-8009410 von-wuefling-immobilien.de

Modernes EFH ges.!

Dipl.-Ökonom sucht gemeinsam mit seiner Frau und den zwei Kindern ein modernes Einfamilienhaus mit min. 5 Zimmern in bevorzugter Lage. 0451-8009410 von-wuefling-immobilien.de

Bis 350.000 € gesucht!

Nach dem Verkauf der ETW sucht ein Lübecker Pärchen ein kleines Einfamilienhaus im Umkreis von 20 km um Lübeck. Budget +/- 350.000,- €. 0451-8009410 von-wuefling-immobilien.de

3-köpfige Familie...

...sucht ein helles Einfamilienhaus ab 90 m² Wohnfläche in und um Lübeck. Kaufpreis bis ca. 250.000,- €. 0451-8009410 www.von-wuefling-immobilien.de

IM OSTEN HAMBURGS: Junge Familie sucht Reihenhaus o. Townhaus im östlichen Randgebiet Hamburgs. Gerne ca. 110 m² Wfl. KP bis € 550.000,-. Tel.: 04102-8243050 www.kriechimmobilien.de

Sereetz gesucht!

Dreiköpfige Familie su. eine gepfl. DHH mit mindestens 4 Zimmern und Terrasse in Sereetz und Umgebung. 0451-8009410 von-wuefling-immobilien.de

Reihenhaus gesucht!

Junge dreiköpfige Familie sucht ein Reihenhaus oder DHH in kinderfreundlicher Wohnlage. Bis 300.000,- €. 0451-8009410 von-wuefling-immobilien.de

Stockelsdorf gesucht!

Abteilungsleiter sucht mit seiner Familie ein gepflegtes Haus in familienfreundl. Lage - auch zum Modernisieren! 0451-8009410 von-wuefling-immobilien.de

DHH oder RH ges.!

Mitarbeiter der LVB su. für seine Familie und sich eine DHH oder Reihenhaus im Umkreis von 10 km von Lübeck. 0451-8009410 von-wuefling-immobilien.de

Sanierungsobjekt ges.!

Für einen versierten Handwerkermeister u. seine Familie suchen wir ein kleines Haus in Lübeck und Umgebung zum Sanieren oder Renovieren. 0451-8009410 von-wuefling-immobilien.de

Solides Haus gesucht!

Wir suchen für eine Familie mit kleiner Tochter ein solides EFH in Ostholstein. Gern mit Terrasse und kleinem Garten. Budget +/- 550.000,- €. 0451-8009410 www.von-wuefling-immobilien.de

Stockelsdorf ges.!

Berufskraftfahrer su. ein gemütliches RH m. pflegeleichtem Grundst. in Stockelsdorf u. näherer Umgebung. 0451-8009410 von-wuefling-immobilien.de

Bungalow gesucht!

Sympathisches Ehepaar aus Bad Schwartau sucht ein seniorengerechtes Haus in bevorzugter Lage. 0451-8009410 von-wuefling-immobilien.de

Haus z. Renovieren...

ab ca. 90 m² Wohnfl. von handwerklich geschicktem Paar gesucht. Gern mit Keller und / oder Dachboden. 0451-8009410 von-wuefling-immobilien.de

EFH gesucht!

Für eine Familie aus Hessen suchen wir ein charmantes EFH in gut angebundener Lage. Gern mit Garage. 0451-8009410 von-wuefling-immobilien.de

Personalreferent...

...sucht gemeinsam mit seiner Frau ein gepfl. Haus in einer guten Wohngegend mit min. 120 m² Wohnfläche. 0451-8009410 von-wuefling-immobilien.de

REH gesucht!

Berufstätiges Paar sucht ein charmantes Reihenendhaus mit Garten. Gerne in guter Anbindung an Lübeck. 0451-8009410 von-wuefling-immobilien.de

ANLAGEOBJEKTE

Wir suchen laufend Mehrfamilienhäuser. Keine Kosten für den Verkäufer!
Arnimstr. 29 a, 23566 HL, Tel. 0451 - 610 30 40
www.grohmann-immobilien.de

Solide Kapitalanlage...

...gesucht! Unternehmerehepaar aus HL su. ein kleines, zentral gelegenes MFH in gepfl. Zustand zur langfr. Anlage. Provisionsfrei für den EGT, 0451-8009410 www.von-wuefling-immobilien.de

Wohnanlage ges.!

Solventer Großinvestor aus Hannover su. im norddeutschen Raum eine Wohnanlage zur langfr. Investition. Provisionsfrei für den Eigentümer, 0451-8009410 www.von-wuefling-immobilien.de

MFH gesucht!

Im Hamburger Großraum (+/- 100 km) suchen wir für einen solventen Kunden ein Mehrfamilienhaus ab 6 Einheiten. Provisionsfrei f. d. Eigentümer, 0451-8009410 von-wuefling-immobilien.de

MFH ab 300 m² ges.!

Für ein Brüdergespann aus der Baubranche su. wir MFH im Raum Lübeck mit Potenzial für mehrere WE. 0451-8009410 von-wuefling-immobilien.de

GRUNDSTÜCKE



Wir kaufen auch Grundstücke, auf denen solch ein Haus steht! Oder falls Ihnen Ihr Grundstück zu groß geworden ist.
Rufen Sie uns gerne an, wir machen Ihnen ein Angebot!

NORDISKA HAUS GmbH
Schönböckener Str. 10 - 23556 Lübeck
04 51 - 4 86 69 18 info@nordiska-haus.de

Deutsche Umwelthilfe
50 Jahre Wir setzen Umweltschutz durch



Mach mit. Als Fördermitglied. Für uns alle!
www.duh.de/50jahre

GEWERBLICHE IMMOBILIENANGEBOTE

BÜROFLÄCHEN / PRAXEN

Lübeck - St. Jürgen

Attraktive möblierte Bürofläche an der Wakenitz, ca. 95 m² Bürofl. im EG u. Gartengeschoss, sep. Eingang, 2 Büroräume, Küche, Bad, Besprechungsräume, Alarmanlage, Bj. 1999, V: 94 kWh/m² p.a., Gas-ZH, Kl: C, Kaltmiete: 1.000,- €, NK: 200,- €, 0451-8009410 www.von-wuefling-immobilien.de

LADENLOKALE / LADENFLÄCHE

Stockelsdorf

Stilvolle Ladenfläche in zentraler Lage, ca. 100 m² Verkaufsfl., 3 m Schaufensterfront, ebenerd. Zugang, WC, ausgeb. Keller, Anlieferungsmöglichkeiten vorh., 2 PKW-SP, Bj. 1998, B: Strom: 75,7 kWh/m² a), Wärme: 78 kWh/m² a), Kl:C, Gas-ZH, KP: 269.000,-€,0451-8009410 www.von-wuefling-immobilien.de

LAGERHALLEN / WERKSTÄTTEN

Lübeck

Zwei flexible Gewerbehallen zur Miete, ca. 285 m² Produktions-/Lagerfläche, teilbar, Starkstrom, Büro, Küche, 2 WCs, 3 Stellplätze, gute Autobahn-Anbindung, Bj. 1968, B: Strom: 75,7 kWh/m² a), Wärme: 194,5 kWh/m² a), Gas-ZH, NKM: 1.600,- €, 0451-8009410 www.von-wuefling-immobilien.de

Herzinfarkt: Jede Minute zählt! sofort 112



Bei starkem Druck oder brennenden Schmerzen im Brustkorb, die über 5 Minuten anhalten und in Arme, Schulterblätter und Hals ausstrahlen können - dringender Verdacht auf Herzinfarkt.
Was Sie über den Herzinfarkt wissen müssen:
www.herzstiftung.de

ANDERE GESUCHE

Für vorgemerzte Kunden mit Kapitalnachweis suchen wir

- Resthöfe
- Reitanlagen
- ganze landwirtschaftliche Betriebe

Einschätzung durch Sachverständigen. Diskrete Käufer-suche möglich.

Telefon: 01 72 - 4 47 66 95



www.rahlf-immo.de

MIETANGEBOTE

2 ZIMMER

2 Zi. + Küche, Bad, Abstellraum, 23623 Schwochel, ca. 72 m², EBK, Zentral-Hzg., Wärmepumpe, 01.01.26 frei. wu.schwochel@googlemail.com

4 ZIMMER / GROSSWOHNUNGEN

Lübeck - St. Gertrud

Exkl. 4 Zi. Terrassenwhg., ca. 256 m² Wfl., Balkon, Garten, EBK, Gäste-WC, 2 Bäder, Garage, Erstbezug n. Sanierung, Bj. 1956, B: 26,2 kWh/(m²a), Kl: A+, Strom-WP, NKM: 4.390,- €, 0451-8009410 von-wuefling-immobilien.de

ANDERE MIETANGEBOTE



Neue Lagerräume 6, 9 und 12 m²

in voll isolierter neuer Halle. 1 m²/ 9,- € monatl., trocken, abschließbar, belüftet, mit Beleuchtung. Sehr hohe Deckenhöhe und zugänglich täglich von 8 - 20 Uhr. Keine Mindestlaufzeit und monatl. kündbar. Keine Strom oder zusätzlichen Kosten. Verkehrsgünstige Lage zw. Lübeck und Bad Segeberg, 5 Min. zur A 20 und B 432.

Heinrichs Handelsagentur
23821 Rohlstorf
Tel.: 0176/61795441

VERSCHIEDENES

Barbour-Jacke, Tina Turner Perücke, TV mit Batterieanschluss, Da-Rennrad pink 0176/43517083

Kaffeesevice, Blue Danube, 18-teilig, 60€; Keyboard PSR-195, 70€ ☎ 0172/4549591

Privater Adventsbasar am 30.11.2025 von 10-15:00 Uhr, Hauptstraße 44a in Bad Schwartau.

Verk. trockenes u. frisches Kaminholz (Buche). ☎ 0173 6083 788

Sammler sucht Silberbestecke versch. Hersteller 0171/4721861

Christus - für Dich gestorben

Diverse Puzzles (1000-3000 Teile) an Selbstabholer zu verschenken. ☎ 0451-894458

Student hilft beim Umstieg auf Windows 11 od. Andere ☎0155/10742763

Scooter Invacare-Meteor kostenfrei abzugeben ☎ 04521/74661

KRAFTFAHRZEUGMARKT

KFZ ANGEBOTE

VW

VW Passat Kombi, 1,8 L, 66 KW, Bauj. 08-95, TÜV 09.25, 219 Tkm, 550 € ☎ 04525/1689

NISSAN

Micra, K12, 2-trg., EURO 4, 48 KW, 2. Hd., EZ 6/08, 104.700 km (Belge vorh.), HU 3/26, NR, Alu, Klima, SV, ZV, ABS, guter Zust., 1.150€. ☎ 0178/3260732

ERSATZTEILE / ZUBEHÖR

4 W-Räder für VW T-cross, 195/60R16H master-grip2, 240€ ges. ☎0172/4133887

KFZ GESUCHE

WOHNMOBILE / -WAGEN

Kaufe Wohnmobile + Wohnwagen ☎ 03944-36160, www.wm-aw.de Fa.

Briefmarken sammeln für Bethel
schafft Arbeit für behinderte Menschen.
www.briefmarken-fuer-bethel.de

BEKANNTSCHAFTS- ANZEIGEN

KONTAKTBÖRSE / EROTIK

Nackte Rentnerin (67j.) 0162 3589010

MARKTPLATZ

MÖBEL / HAUSRAT

EBK, sehr gut erh., umzugsh. günstig abzugeben ☎0451/53452 (AB Rückruf)

Kaufe schlichte, dänische Teakmöbel, z. B. Sideboards. ☎ 0171-7628888

Abholung von gebr. Möbeln für bedürftige Menschen in Litauen. Tel.: 0176/55 29 18 30

Wochenspiegel
Verlag: Lübecker Nachrichten Media GmbH
Herrenholz 12, 23556 Lübeck

Druck: A. Beig Druckerei und Verlag GmbH & Co. KG
Damm 9-19
25421 Pinneberg

www.wochenspiegel-online.de
Redaktionsleitung: Sabine Goris

Redaktion:
Tel. 04 51/1 44-17 81
e-mail:
wochenspiegel.redaktion@LN-luebeck.de

Anzeigenschluss: Dienstag 15.00 Uhr
Redaktionsschluss: Dienstag 16.00 Uhr

Zurzeit gilt die Anzeigenpreisliste Nr. 50 vom 01. Januar 2025

Gesamt-Druckauflagen:
Ausgabe Lübeck 95.985
Ausgabe Bad Schwartau / Stockelsdorf 26.805
Ausgabe Lübecker Bucht 16.650
Ausgabe Eutin / Malente 17.810
Gesamtauflage 157.250



wochen spiegel
Geschäftsleitung: Björn Bothe & Adrian Schimpf
Leiter Media-Vermarktung: Marco Schümann

Anzeigenabteilung: Tel. 04 51/1 44-12 00
Privatanzeigen: Tel. 04 51/1 44-11 11
e-mail: wochenspiegel.anzeigen@LN-luebeck.de

Zustellung: kostenlos, sonnabends
Lübecker Wochenspiegel Zustell GmbH
Telefon: 04 51/1 44-18 26

Falls Sie dieses Produkt nicht mehr erhalten möchten, bitten wir Sie, einen Werbebotsaufkleber mit dem Zusatzhinweis - „bitte keine kostenlosen Zeitungen“ an ihrem Briefkasten anzubringen.
Weitere Informationen finden Sie auf dem Verbraucherportal
www.werbung-im-Briefkasten.de

MIETGESUCHE

WOHNUNGEN

Einsam im Alter? Familie mit Kind sucht Sie!

Liebe Lübeckerinnen und Lübecker, liebe Schleswig-Holsteinerinnen und Schleswig-Holsteiner
Wir sind eine herzliche, junge Familie (Eltern + unser Sohn), die auf der Suche nach einem ganz besonderen Zuhause und vor allem nach Familienanschluss ist. Wir wünschen uns ein lebendiges Miteinander, bei dem die Generationen voneinander profitieren.

- Was wir suchen:
- Eine Person oder ein Paar (Senioren), die sich im Alter einsam fühlen und den Austausch, die Gesellschaft und das Lachen einer jungen Familie schätzen.
 - Ein Mehrfamilien-/Zweifamilienhaus oder ein großes Haus mit Einliegerwohnung in Lübeck (oder nahes Umland).
 - Wichtig: Ein Garten, den unser Sohn so sehr liebt und in dem wir alle gemeinsam gärtnern und die Zeit verbringen können.

- Was wir bieten:
- Tägliche Gesellschaft und Unterstützung im Alltag (z.B. Hilfe im Garten, Einkäufe, Gesellschaft beim Essen, kleine Reparaturen).
 - Sicherheit und Geborgenheit durch die Gemeinschaft.
 - Ein großes Herz und die Bereitschaft, eine echte "große Familie" zu werden - jenseits der biologischen Verwandtschaft.
 - Wir sind offen für verschiedene Modelle (Miete, Beteiligung an Renovierung Ihrer Immobilie "Wohnen gegen Hilfe").

Wenn Sie ein passendes Haus besitzen oder einfach unseren Wunsch nach einem lebendigen Miteinander teilen, freuen wir uns riesig über Ihre Nachricht!
Wir freuen uns darauf, von Ihnen zu hören und vielleicht schon bald eine Tasse Kaffee im zukünftigen Familiengarten zu trinken! ☎ 0451/70363920

Professionelle Vermietung von Wohn- und Gewerbeimmobilien in Lübeck und Umgebung.
Gerne beraten wir Sie kostenlos!
Tel. 0451 - 610 30 40
Arnimstr. 29a, 23566 Lübeck

GROHMANN IMMOBILIEN
IMMOBILIEN SEIT 1978

Altbau gesucht!
Für ein sympathisches Ehepaar aus St. Jürgen suchen wir im Lübecker Stadtgebiet eine charmante Altbauwhg. zur Miete mit Balkon (kein Muss!). 0451-8009410 von-wuefling-immobilien.de

Zur Miete ges.!
Berufspendler sucht eine 2-Zimmer-Wohnung in Lübeck-St. Lorenz oder Innenstadt, bis 800 € NKM. 0451-8009410 von-wuefling-immobilien.de

Bad Schwartau ges.!
Junge Familie su. 3-4-Zimmer-Whg. in Bad Schwartau o. Stockelsdorf. Gern m. Anbindung an den ÖPNV. 0451-8009410 von-wuefling-immobilien.de

Mit Garten gesucht!
Leiter einer Marketing-Agentur sucht gemeinsam m. seiner Frau eine helle Mietwhg. mit Gartenanteil. 0451-8009410 von-wuefling-immobilien.de

Uninähe ges.!
Medizin-Student su. kleine Wohnung o. Apartment in HL, idealerweise in Hochschulnähe. NKM bis 800,- €. 0451-8009410 von-wuefling-immobilien.de

Frau, 67 J., alleinst., sucht 2-Zi.-Whg. in Lübeck o. Travemünde, mit SW-Balkon, kein EG. ☎ 0173-6410009

HÄUSER

Ostsee ges.!
Ehepaar aus Scharbeutz sucht charmantes Haus zur Miete in Scharbeutz oder Timmendorfer Strand - langfristige Anmietung möglich. 0451-8009410 www.von-wuefling-immobilien.de

Bad Schwartau ges.!
Solventes Paar sucht ein modernes Reihenhaus in Bad Schwartau oder vergleichbarer Lage. Vorzugsweise mit Carport oder Garage. 0451-8009410 www.von-wuefling-immobilien.de

Kücknitz ges.!
Sympathische Familie m. zwei Kindern su. Mietshaus in Lübeck-Kücknitz oder Umgebung, gerne mit Garten. 0451-8009410 von-wuefling-immobilien.de

IMMOBILIEN DIENSTLEISTUNGEN

ANDERE DIENSTLEISTUNGEN

ZU VIEL GARTENARBEIT? Der Garten wird Ihnen zu viel und zu beschwerlich? Wir finden den passenden Käufer für Ihre Immobilie. Die Wertermittlung Ihrer Immobilie ist für Sie kostenlos. ☎ 04102-8243050

VERKAUF OHNE VERKAUFSCHILD! So verkaufen Sie Ihre Immobilie diskret und mit Erfolgsgarantie. ☎ 04102-8243050

STELLENANGEBOTE

Bote (m/w/d)
Handwerker
Für 30-40 Stunden/Woche
Kontaktfreudigen Boten
mit handwerklichem Geschick gesucht

Bitte bewerben Sie sich unter:
Pinguin-Apotheken
zu Hd. Jörg Ortmann
Konrad-Adenauer-Str.1
23558 Lübeck
info@apo-luebeck.de

MINI- UND NEBENJOBS **DIENSTLEISTUNGEN**
Immobilien-service rund ums Haus, Gartenpflege, Pfisterarbeiten, kleine Reparaturarbeiten, incl. Abfuhr. ☎ 0176/31070941

Hauswartstelle als Minijob in HL an netten Rentner zu vergeben. ☎ 0163/7306185

FINDE DEINEN TRAUMJOB IM NORDEN



Universitätsklinikum Schleswig-Holstein

Gesundheits- und Krankenpfleger (m/w/d) für die Intensivpflege

Vollzeit
Lübeck

Stadtwerke Lübeck Gruppe GmbH

Service-mitarbeiter:in Wagenpflege

Vollzeit
Lübeck

Hansestadt Lübeck

Ausbildung im Beruf „Erzieher:in in der praxisintegrierten Form“

Vollzeit
Lübeck

Mutter-Kind-Klinik Maria Meeresstern

Gesundheits-/Krankenpfleger (m/w/d)

Vollzeit
Timmendorfer Strand

Gemeinde Trittau

Leiter/Leiterin (m/w/d) für den Fachbereich Finanzen

Vollzeit
Trittau

Fernholz Kälte- und Klimatechnik GmbH

Mechatroniker (m/w/d) für Kältetechnik

Vollzeit
Lübeck

Zweckverband Ostholstein

Sachbearbeiter:in Arbeitsvorbereitung, Installation und Zählermanagement

Vollzeit
Sierksdorf

7.103 Stellen und 6.621 Arbeitgeber warten auf Dich.



LESERREISEN

Unsere Reisehighlights für Sie!

Alle Reisen inklusive Fahrt im modernen Fernreisebus ab Lübeck, Bad Schwartau, Neustadt und Eutin

Komplettes Kurpaket inklusive



EZ-Zuschlag € 119,- p. P. im DZ nur € **659,90**

Kururlaub in Marienbad

First-Class-Hotel in Top-Lage
Halbpension „Plus“ im Hotel

Marienbad, als einer der wohl schönsten westböhmisches Kurorte, verzaubert jährlich tausende Kur- und Gesundheitsurlauber mit seinem besonderen Ambiente. Rund 40 Heilquellen, die reine Luft, prächtige Bauten und wunderschöne Parkanlagen prägen das Bild des Kurorts.

► **Leistungen** • Transfer im modernen Fernreisebus
• 7 x Übernachtung im First-Class-Hotel Richard in Marienbad
• 7 x Frühstück vom Buffet • 6 x leichter Mittagssnack
• 7 x Abendessen als Genießermenü • Begrüßungsgetränk
• ärztliches Eingangsgespräch • 10 Kuranwendungen nach ärztl. Vorgabe • freier Eintritt in Schwimmbad und Fitnessraum
• geführter Rundgang durch Marienbad (ohne Eintritte)
• ProAktiv Premiumkarte für Vergünstigungen vor Ort
• örtliche, deutschspr. Reiseleitung mit regelm. Sprechstunden

Bitte beachten: Die Kurtaxe ist direkt vor Ort im Hotel zu zahlen.

► **8-Tage-Reise** 12.01. - 19.01.2026

Winterknüller zum Saisonauftakt



EZ-Zuschlag ab € 89,- p. P. im DZ ab € **229,90**

Berlin für Sparfüchse

Stadtrundfahrt Berlin mit Reiseleitung
Tolle Hotels zum Spitzenpreis

Berlin ist immer eine Reise wert!!

Während Ihres Aufenthaltes in Berlin wohnen Sie in Top-Hotels in bester Zentrums-Lage. Gerne beschaffen wir Ihnen Eintrittskarten für die neue Groß-Revue „Blinded by Delight“ im Friedrichstadtpalast Berlin, die als größte Revue Europas für Furore sorgt.

► **Leistungen** • Fahrt im modernen Fernreisebus
• 2 x Übernachtung wahlweise im Hotel Leonardo oder im Hotel Holiday Inn Express
• 2 x Frühstücksbuffet
• alle Zimmer mit Bad o. DU/WC, Kabel-TV, Telefon, Föhn, etc.
• große Stadtrundfahrt in Berlin mit fachkundigen Reiseleitung
• viel Freizeit zum Shopping-Bummel in Berlin

► 3-Tage-Reise

pro Person im DZ	Leonardo Hotel	Holiday Inn Express
16.01. - 18.01.2026	€ 259,90	€ 229,90
20.01. - 22.01.2026	€ 259,90	-
23.01. - 25.01.2026	€ 259,90	€ 229,90
EZ-Zuschlag	€ 119,-	€ 89,-

► **6-Tage-Reise** 23.01. - 28.01.2026

großes Getränkepaket zum Abendessen inklusive!



EZ-Zuschlag € 99,- p. P. im DZ nur € **629,90**

Bad Kissingen – Entspannen im Wellnesshotel

Herzlich Willkommen im berühmten Kurort Bad Kissingen, wo Sie in einem schönen Wellness-Hotel entspannen können.

► **Leistungen** • Fahrt im modernen Fernreisebus
• 5 x Übernachtung im Komforthotel „Sonnenhügel“
• 5 x reichhaltiges Frühstück vom Buffet • 5 x Abendessen vom großen Buffet • großes Getränkepaket zum Abendessen ohne Begrenzung von 18.00-20.00 Uhr (Weißwein, Rotwein, Softgetränke, Biere)
• täglicher Eintritt in die „Wasserwelt“ im Hotel mit Innen- und Außenschwimmbekken
• täglicher Zutritt zum „Saunagarten“ mit verschiedenen Saunen, Dampfbad und Ruhebereich
• 1 x Leihbademantel pro Gast für Ihren Aufenthalt
• Rundfahrt „Romantische Straße mit Rothenburg o.d.T.“
• Panoramaausflug in die Rhön mit Besuch des Klosters Kreuzberg

gegen Aufpreis buchbar: • Tagesfahrt Würzburg, p.P. 29,-

Bitte beachten: Die Kurtaxe ist direkt vor Ort im Hotel zu zahlen. Eintrittsgelder sind nicht im Reisepreis enthalten.

► **6-Tage-Reise** 23.01. - 28.01.2026

Mit Jumbo-Fährschiffen auf großer Ostseefahrt, ein magisches Wintererlebnis



EZ/EKI-Zuschlag € 119,- p. P. im DZ/DKI nur € **519,90**

„Eisfahrt“ nach Helsinki

Vollpension an Bord
Helsinki mit Stadtführung

Kommen Sie mit an Bord und genießen Sie skandinavische Gastfreundschaft während der 30-stündigen Überfahrt auf der winterlich geprägten Ostsee direkt in die finnische Hauptstadt Helsinki. An Bord erwartet Sie eine entspannte Seereise inkl. reichhaltiger Vollpension mit zahlreichen skandinavischen Spezialitäten.

► **Leistungen** • Fahrt im modernen Fernreisebus • Reiseleitung und Betreuung der Behrens-Gruppe durch eigenes Behrens-Service-Personal an Bord, der Bus bleibt komplett bei der Gruppe!
• Seereise Travemünde – Helsinki – Travemünde zur „Eisfahrt“
• 3 x Übernachtung in 2-Bett-Innenkabinen gemäß Beschreibung inkl. 1 x Frühstück vom Buffet, 2 x großes Frühstücks- & Brunchbuffet, 3 x abendliches Buffet an Bord
• 2 x Getränke zum Abendbuffet am 1. und 3. Tag (Biere, Weine, Softdrinks, etc.)
• Stadtführung in Helsinki

gegen Aufpreis buchbar: • Doppelkabine außen, p. P. € 89,-

Reiseablauf: Abfahrt am 1. Tag abends, Rückkunft in den Ausgangsorten am 4. Tag spätabends.

► **4-Tage-Reise**
02.02. - 05.02.2026 | 23.02. - 26.02.2026

1 x Eintrittskarte PK 6 für das Musical inklusive



EZ-Zuschlag € 59,- p. P. im DZ nur € **219,90**

Berlin mit Musical „Wir sind am Leben“

So haben Sie Berlin und die 90er noch nie erlebt!

Nach den Erfolgsmusicals „Ku'damm 56“, „Ku'damm 59“, „Romeo & Julia – Liebe ist alles“ und zuletzt „DIE AMME“ wagen sich Peter Plate und Ulf Leo Sommer nun an ihr bislang persönlichstes Projekt: „WIR SIND AM LEBEN“ ist ihr erstes vollständig selbst entwickeltes Musical – eine Geschichte über Familie, Freiheit und das Lebensgefühl in Berlin in den frühen 90er-Jahren.

► **Leistungen** • Fahrt im modernen Fernreisebus
• 1 x Übernachtung im First-Class-Hotel „Lindner Hotel Berlin Ku'damm“
• 1 x reichhaltiges Frühstück vom Buffet
• große Stadtrundfahrt in Berlin mit fachkundiger Reiseleitung am 2. Tag vormittags viel Freizeit zum Shopping- und Sightseeing-Bummel
• 1 x Eintrittskarte PK 6 für das Musical „Wir sind am Leben“ am 1. Abend (Höherwertige Eintrittskarten gegen Aufpreis buchbar)
• CityTax Berlin
• Rückfahrt ab Berlin erst gegen 14:00 Uhr

► **2-Tage-Reise**
29.03. - 30.03.2026 | 26.04. - 27.04.2026

Inklusive Eintrittskarte PK 4 für das André Rieu-Konzert



EZ-Zuschlag € 69,- p. P. im DZ ab € **369,90**

André Rieu

Der Walzerkönig live in Erfurt

Seien Sie dabei, wenn der Walzerkönig 2026 nach Deutschland kommt und sichern Sie sich Ihre Tickets für einen unvergesslichen Abend. André Rieus atemberaubende Konzerte begeistern nicht nur mit seiner mitreißenden Musik, sondern auch durch das humorvolle Auftreten.

► **Leistungen** • Fahrt im modernen Fernreisebus
• 2 x Übernachtung im AHORN Berghotel in Friedrichroda
• alle Zimmer mit Bad o. DU/WC, TV, Telefon, Föhn, etc.
• 2x reichhaltiges Frühstücksbuffet • 1x Abendbuffet, 1x Mittagessen
• Eintrittskarte PK 4 für das André Rieu-Konzert i. d. Messehalle Erfurt, 27.05.26, 19:30 Uhr
• Führung in Bad Heiligenstadt (Anreisetag)
• Führung Arnstadt mit Bachkirche & Schlossmuseum (2. Tag nachmittags)
• Nutzung des Innenpools

gegen Aufpreis p.P. buchbar:
• Ticket PK 1: € 65,- • Ticket PK 2: € 45,- • Ticket PK 3: € 25,-

Bitte beachten: Die Kurtaxe ist direkt vor Ort im Hotel an der Rezeption zu zahlen! Weitere Eintrittsgelder sind nicht im Reisepreis enthalten.

► **3-Tage-Reise** 26.05. - 28.05.2026

ADVENT, ADVENT

DAS WEIHNACHTSJOURNAL für Eutin, Malente und Umgebung

WOCHENSPIEGEL

Anzeigen-Sonderveröffentlichung | Sonnabend, 29. November 2025

www.wochenspiegel-online.de





Weihnachtliche

Schnipseljagd

 Seite _____	 Seite _____	 Seite _____	 Seite _____	 Seite _____	 Seite _____	 Seite _____
 Seite _____	 Seite _____	 Seite _____	 Seite _____	 Seite _____	 Seite _____	 Seite _____
 Seite _____	 Seite _____	 Seite _____	 Seite _____	 Seite _____	 Seite _____	 Seite _____
 Seite _____	 Seite _____	 Seite _____	 Seite _____	 Seite _____	 Seite _____	 Seite _____
 Seite _____	 Seite _____	 Seite _____	 Seite _____	 Seite _____	 Seite _____	 Seite _____

Und das können Sie gewinnen:

- Je 1 x 10,00 € Einkaufsgutschein: Wunderhaar, Meisterwerk Malente, Eutin Tourismus GmbH, Pralinothek, Autoglaspoint, Reisebüro Behrens
- 2 x 10,00 € Einkaufsgutschein: familia, Loch Mor Spirits, Hygge 14, Cox, Anna, Juwelier Langer, Weingeist, Baptistas Laden, Brillen Hoth, Von Hand, Aldrup
- je 1 x 15 € Kunst & Kreativ,
- 1 x 20,00 € Einkaufsgutschein: Apotheke Eutin, Jeans Anton, Jack Wolfskin Store, Boote Keusen, Haareszeiten,
- 2 x 20,00 € Einkaufsgutschein: Fahr-Rad-Laden, Wöllert, Flair Concept Store, Volksbank Eutin, Alte Straßenmeisterei, Seeloge

Lösungscoupon

Summe aller Seitenzahlen: _____ = Lösungszahl

Name: _____ Vorname: _____

Straße: _____ Nr. _____ Alter: _____

PLZ: _____ Wohnort _____

Und so wird es gemacht:

In den Kästen verbergen sich Ausschnitte aus aktuellen Anzeigen unseres Weihnachtsjournals.

Suchen Sie die dazugehörigen Anzeigen und notieren die Seitenzahl. Haben Sie alle 35 Anzeigen und deren Seitenzahl gefunden, notieren Sie diese auf dem Lösungsabschnitt. Die Summe der einzelnen Seitenzahlen ergibt die Lösungszahl. Kleben Sie den ausgefüllten Coupon auf eine Postkarte und schicken Sie diese an den

Ostsee Anzeigen Verlag GmbH, Wochenspiegel, Markt 12a, 23701 Eutin
Stichwort: „Schnipseljagd“

Einsendeschluss ist der 14. Dezember 2025
Der Rechtsweg ist ausgeschlossen.



Die Kutsche vor dem Ostholstein-Museum begeistert die Besucher der Lichterstadt Eutin immer wieder aufs Neue.

Fotos: Anne Weise

Wenn Eutin im Glanz erwacht

In diesem Jahr steht die illuminierte Ahnengalerie im Fokus

Mit dem historischen Lichterrundgang begann 2022 ein neues Kapitel der Lichterstadt Eutin. Auch in diesem Jahr setzt die Stadt ihre Erfolgsgeschichte fort. Die Besucherinnen und Besucher dürfen sich erneut auf kunstvolle Installationen freuen, die das „Leben bei Hofe“ und die Stadtgeschichte eindrucksvoll inszenieren. Dazu kommen illuminierte Selfie-Spots.

„Wir möchten die inszenierte Erlebniswelt jedes Jahr ausbauen und jeweils einen neuen thematischen Schwerpunkt setzen“, erklärt Michael Keller, Geschäftsführer der Eutin Tourismus GmbH. So wurde 2023 der Marktplatz zum Ballsaal, 2024 erstrahlte die Stadtbucht in filigranen Federstrukturen, während leuchtende Noten die St.-Michaeliskirche schmückten.

In diesem Jahr wächst die Ahnengalerie historischer Persönlichkeiten entlang der Verlängerung der Peterstraße – der Verbindung zwischen Bahnhof und Einkaufsstraße. „Damit vergrößern wir den Erlebnisraum bis zum Bahnhof, um Gäste schon bei ihrer Ankunft in die Lichterstadt einzubeziehen“, so Kel-

ler. Neu ist auch der „Eutiner Lichtblick“: Ein leuchtender Ring an der Stadtbucht eröffnet einen besonders stimmungsvollen Blick auf Schloss und Wasser.

Eingebunden sind außerdem die beiden Büsten der Bildungs- und Kulturinitiative Eutiner Köpfe – „Wincent Weiss“ am Bahnhof und „Amalie von Griechenland“ an der Stadtbucht. „Das passt hervorragend, denn 2025 fokussieren wir die Ahnengalerie – Frauen und Männer, die Eutins Historie mitgestaltet haben“, sagt Projektleiter Torsten Medloff. Auch die rote Riesenwärmflasche „Wärmy“ bleibt bis Sonntag, 21. Dezember, ein beliebter Fotospot.

Mehr als fünfzig Lichtobjekte gehören mittlerweile zur Lichterstadt, fünf davon sind neu. Alle Installationen werden mit 100 Prozent Ökostrom betrieben, ein gemeinsames Bekenntnis der Eutin Tourismus GmbH und der Stadtwerke Eutin zu Nachhaltigkeit.

LICHTERSTADT EUTIN

Die Lichterstadt ist bis Sonntag, 4. Januar, täglich von 16 bis 21 Uhr zu erleben. Der Rundgang misst rund 1,8 Kilometer und führt vom Bahnhof durch die Altstadt, entlang der Stadtbucht bis zum Schlossplatz.

EUTINER GESCHENKE

<p>EUTINER STARLIGHT 12,90 €</p>	<p>EUTINER POP-UP-KARTE 9,80 €</p>
<p>2. EUTINER WEIHNACHTS-KUGEL 19,95 €</p>	

EUTIN
HISTORISCH.
LEBENDIG.

Geschenke und mehr:
Tourist-Info Eutin
Markt 19 | Tel. 04521 70970
historisch-lebendig.de

Mal so richtig einheizen

Selbst gemachtes Brennholz sorgt für behagliche Wärme und spart Geld.

Das stete Spiel der Flammen, die angenehme Strahlungswärme, das leise Knistern der Holzscheite im Feuer: Ein Kaminofen bringt Behaglichkeit und Flair in jeden Wohnraum. Aber auch praktische Gründe sprechen für das Heizen mit Holz: Trotz gestiegener Holzpreise ist das nachwachsende Naturmaterial in Anbetracht der weiterhin hohen Gas- und Erdölpreise manchmal eine lohnende Alternative – umso mehr, wenn das Brennholz direkt bei einer Revierförsterei in der Nähe erworben wird. Die liegenden Stämme oder die sogenannten Meterstücke können dann eigenhändig zu Brennholzscheiten verarbeitet werden. Das spart nicht nur bares Geld, sondern ist für viele eine willkommene Abwechslung an frischer Luft zum Job-Alltag.

Holzmachen im Wald

Voraussetzung zum Holzmachen im Wald ist ein Motorsä-

genschein - wer ihn noch nicht hat, kann bei vielen Forstämtern einen entsprechenden Kurs absolvieren. Die Handhabung von Geräten und Schutzausrüstung will schließlich trainiert werden. „Bei Revierförstern vor Ort können Interessierte die Termine erfragen und dann auch gleich Meterholz oder liegende Stämme kaufen“, weiß Mirko Denker-Gosch, Inhaber der Firma Wöllert. Da die Nachfrage nach

Brennholz stark gestiegen ist, empfiehlt es sich, das Holz rechtzeitig zu erwerben.

Sicherheitsausrüstung ist unverzichtbar

Für das Aufbereiten in kamingerechte Abschnitte eignen sich leise, akkubetriebene Motorsägen wie die STIHL MSA 70 C-B. Unverzichtbar ist die passende Schutzausrüstung. „Schnittschutzhosen oder Chaps mit Schnittschutz, Motorsägens-

tiefel, Schutzbrille und Arbeitshandschuhe sind wichtig für die eigene Sicherheit“, betont Denker-Gosch. Auf einen Gehörschutz kann bei leisen Akku-Geräten verzichtet werden.

Mit einer Spaltaxt werden die zurecht gesägten Stammabschnitte dann in passende Scheite für den Kaminofen gespalten. Bevor das Holz im Kamin prasseln kann, ist allerdings etwas Geduld gefragt: Mindestens zwei Jahre muss es trocknen, bevor es verbrannt werden kann. „Feuchtes Holz hat einen deutlich schlechteren Brennwert als trockenes Holz. Die Restfeuchte sollte maximal 20 Prozent betragen, mit einem Holzfeuchtemesser lässt sich dies einfach überprüfen“, erklärt Denker-Gosch. In seinem Malenter Fachgeschäft sind Werkzeuge und Schutzausrüstung in großer Auswahl erhältlich.



Akkubetriebene Motorsägen eignen sich dazu, das Holz vor dem Einlagern und Trocknen in kamingerechte Abschnitte zu sägen.

Foto: STIHL

FACHGESCHÄFT WÖLLERT

Inh. Mirko Denker-Gosch e.K.
Marktstraße 1, 23714 Malente



Wir freuen uns auf Ihren Besuch!

Ein gemütliches Geschäft, in dem man herrlich stöbern und tolle Dinge entdecken kann – das ist der Flair Concept Store.

Vielseitige Deko – auf Wunsch individuell zusammen gestellt – leckere Feinkost, feinste Wiener Schokoladen, besondere Spirituosen, Pflanzen, Postkarten und vieles mehr gehören ebenso zum Angebot wie Nützliches für Grillfreunde. Das ständig wechselnde Sortiment ist zugleich auch oft regional, nachhaltig oder unterstützt lokale Projekte.

FLAIR CONCEPT STORE

Bahnhofstr. 46 · 23714 Malente · www.flair-concept-store.de

Öffnungszeiten

Di. bis Fr. 10–13 und 14–18 Uhr · Sa. 9–13 Uhr



STIHL® - Geschenkideen & Gutscheine



für
Gartenfreu(n)de
in unserem
STIHL®-Shop!

Fachgeschäft Wöllert

Inh. Mirko Denker-Gosch e.K.
Marktstraße 1
23714 Malente

So erreichen Sie uns:

☎ 0 45 23-16 42
✉ info@woellert-malente.de
🌐 www.woellert-malente.de

Weihnachtsdorf in Malente

Stimmungsvoller Start in die Adventszeit im Kurpark

Mit einem festlichen „Anpunsch“ ab 17 Uhr im geschmückten Kurpark beginnt am Freitag, 28. November, das Malenter Weihnachtsdorf. Zu den ersten Glühweinbechern der Vorweihnachtszeit spielt die Band Guess & Friends und sorgt für den musikalischen Auftakt.

Adventsstimmung mit Livemusik

Am Samstag und Sonntag öffnet der Markt jeweils um 11 Uhr und präsentiert im Haus des Kurgastes wie auch im Kurpark ein breites Angebot weihnachtlicher, handwerklicher und künstlerischer Arbeiten lokaler und regionaler Aussteller. Das Spektrum reicht von Strickwaren, Genähtem und Kerzen über Schwibbögen, Lichtdekorationen und Honig bis hin zu vielen liebevoll gestalteten Geschenkideen – ideal für kleine Aufmerksamkeiten oder besondere Präsente zum Fest.



Am ersten Adventswochenende findet das Malenter Weihnachtsdorf statt.

Foto: Anne Weise/Mats GmbH

Auch kulinarisch zeigt sich das Weihnachtsdorf von seiner besten Seite: Auf dem Konzertplatz und in der Liegehalle werden herzhaft und süße Speisen angeboten. Dazu gibt es eine große Auswahl an Glühweinen und regionalen Spezialitäten,

darunter Winzerglühwein vom Malenter Ingelhof sowie Brände und Liköre aus Münsters Edelbrennerei.

Wenn am Abend der Kurpark im Lichterglanz erstrahlt, entfaltet der Markt seinen besonderen Zauber.

Am Samstag lädt dieses stimmungsvolle Ambiente ab 17.30 Uhr zum Live-Konzert mit Musiker Daniel Hoppenstedt ein. Am Sonntag sorgt Joe Green ab 14 Uhr für musikalische Adventsstimmung.

Neu im Programm ist in diesem Jahr ein gemeinsames Weihnachtssingen am Samstagnachmittag. Musiker Tom Steffens lädt dazu ein, bekannte und moderne Weihnachtslieder gemeinsam anzustimmen und sich auf die Festtage einzuschwingen.

Großes Kinderprogramm

Für Kinder gibt es ein liebevoll gestaltetes Programm: Am Samstag und Sonntag zwischen 11 und 17 Uhr warten in der festlich dekorierten Liegehalle wechselnde Angebote wie Kinderschminken und Weihnachtsbasteln. Am Sonntag kommt zudem Fotograf Fokusweite für weihnachtliche Familienfotos.

Terrassendächer und Kaltwintergärten:
Verwandeln Sie Ihre Terrasse in einen weihnachtlich-gemütlichen Wohlfühlort!



**Jetzt Winterpreise:
12% Rabatt**

Nelson Park wünscht Ihnen allen frohe Weihnachten und ein glückliches neues Jahr!

Nelson Park  **Besuchen Sie unsere Ausstellung:**
23623 Ahrensböök, Lübecker Straße 17
Terrassendächer 0 45 25 / 5 01 81 15 - www.nelsonpark-td.de

 SEELOGE

UNSERE
EVENTS



**KULINARISCHE
WINTERHIGHLIGHTS**
IN DER SEELOGE

Weihnachtsgenuss in der Seeloge

25.12. & 26.12.2025

3-Gänge Menü (mittags) | 50,- € p.P.

4-Gänge Menü (abends) | 65,- € p.P.

Silvester in der Seeloge

31.12.2025

5-Gänge Menü 75,- € p.P. | 65,- € p.P. (vegetarisch)

Reservierungen unter 04521-8267500

Bleekergang 4-6 • 23701 Eutin • www.seeloge.de

Feiertage im Eutiner Schloss

Märchenführungen, ein weihnachtlicher Shop und gemütliche Zeit in der Schlossküche

Um die Festtage wird das Schloss zum weihnachtlichen Erlebnisort – zum Beispiel durch die Märchen-erzählungen. Museumsführerinnen in märchenhaften Gewändern erzählen Familien Geschichten – frei nach Grimms Märchen von „Dornröschen, die 100 Jahre schlief“ oder nach Astrid Lindgrens Erzählung vom „Prinzen, der nicht spielen wollte“.

Wann? Die Geschichte vom „Prinzen, der nicht spielen wollte“ erzählen die Museumsführerinnen am Sonnabend, 22. und 29. November, am 13. Dezember und am 3. Januar. „Wo Dornröschen 100 Jahre schlief“ wird am Sonntag, 23. und 30. November, am 14. Dezember und am 4. Januar, je 14 Uhr erzählt. Erstmals finden die Familienführungen auch im Januar statt, als gemeinsame Unternehmung in den Weihnachtsferien. Die Führungen eignen sich für Kinder ab dem Vor-



Für Familien gibt es Märchenführungen im Schloss.

Foto: Catrin-Anja Eichinger

schulalter. Gut zu wissen: Das Schloss ist nicht beheizt, alle sollten warm gekleidet sein. Anmeldung empfohlen.

In der Weihnachtszeit können Gäste einen stimmungsvollen Tag im Schloss verbringen: Wenn sie durch die Beletage wandeln, können sie neu restaurierte und glitzernde Leuchter betrachten, Golddekore, Kleider mit funkelnden Ornamenten und einen bemalten Kinderschlitten. Wenn Gäste mögen, er-

fahren sie im geführten Rundgang durch die Beletage um 13 Uhr mehr über die Kunst im Schloss, an den Wochenenden zusätzlich auch um 15 Uhr. Für Kinder gibt es eine Rätselrallye durch die Säle.

Während der Schloss-Öffnungszeiten, auch sonntags, steht zudem der zauberhafte Museumsshop offen: Dort gibt es liebevoll ausgewählte Papeterie, Wohnaccessoires, Schmuck, Bücher und nostal-

gische Dinge. Weihnachtlich dekoriert, lädt der Museumsshop zum Stöbern nach „schlossigen“ Geschenken für sich und andere ein.

Die Schlossküche heißt Gäste zum gemeinsamen Essen willkommen – beim Mittagstisch mit saisonalen Klassikern von 11.30 bis 15 Uhr, bei selbst gebackenen Kuchen zur Kaffeezeit oder zum Frühstück an den Wochenenden von 10 bis 12 Uhr.

Ein Tipp: Mit einem Gutscheine kann ein gemeinsames Essengehen dort verschenkt werden. Schloss, Shop und Schlossküche stehen auch zwischen den Jahren, an Neujahr und im Januar offen zum winterlichen Flanieren, Stöbern und Genießen. An Neujahr lädt die Schlossküche zum Zusammenkommen im Innenhof mit Foodtruck ein.

SCHLOSS EUTIN

www.schloss-eutin.de

SCHLOSSKÜCHE EUTIN

www.schlosskueche-eutin.de

SCHLOSSKÜCHE CAFÉ & BISTRO

Dienstag – Freitag, 11 – 17 Uhr
Samstag – Sonntag, 10 – 17 Uhr

Willkommen zum Mittagstisch 11.30 – 15 Uhr, zu selbstgebackenem Kuchen und zum Wochenend-Frühstück 10 – 12 Uhr. Für die Feiertage: Gutscheine zum Verschenken, offen zwischen den Jahren und Foodtruck im Innenhof an Neujahr.

Tel.: +49 4521 77 84 222

www.schlosskueche-eutin.de



SHOP IM SCHLOSS

Dienstag – Sonntag, 11 – 17 Uhr

Willkommen im Schloss-Shop! Stöbern Sie in unserem stimmungsvollen Shop und entdecken Sie zahlreiche Geschenkideen: Wohnaccessoires, Papeterie, Tücher, Taschen, Schmuck, Bücher... ein charmantes Angebot.

www.schloss-eutin.de



Wir wünschen Ihnen und Ihrer Familie eine schöne Adventszeit sowie frohe Weihnachten.

Generalvertretungen

Tobias Brüggemann & Markus Rath

Bahnhofstr. 49 · 23714 Malente

Telefon 04523 9589355 · www.mecklenburgische.de



Mecklenburgische
VERSICHERUNGSGRUPPE



HO-HO



Wir wünschen ein frohes Weihnachtsfest und alles Gute für 2026

BRILLEN HOTH

SEIT 1950

Loch Mor Spirits – Genusswelt im Herzen Eutins

„Geistvolle“ Geschenke in großer Auswahl

Mitten in Eutin liegt das Paradies für Genießer: Loch Mor Spirits bietet über 800 Whiskys aus aller Welt, dazu 200 Rumsorten, rund 120 Gins und mehr als 100 verschiedene Zigarren. Edle Weine, Champagner und weitere Spezialitäten runden das Angebot ab. Seit der Gründung 2017 zieht das Geschäft Kenner und Neugierige von nah und fern an.

Dieses Jahr waren Geschäftsführer Ralf Spletstößer, und Mitarbeiter Philip Deries alias Blake und Goert von Grambusch für Ihre Kunden auf Entdeckungstour in Dänemark, wo unter ande-

rem 5 eigene Fässer liegen. Noch vor Weihnachten dürfen sich Kunden auf besonderen Nachschub freuen: Einen irischen Whiskey aus dem PX-Cherry-Fass sowie einen deutschen Whisky aus dem Madeira-Fass, die wahre Geschmackserlebnisse versprechen.

Speziell für Rumliebhaber gibt es eine außergewöhnliche Neuheit – die vierte Eigenproduktion aus Granatapfel und Erdbeere. Zigarrenfans finden ab sofort die „Friendship“, die erste hauseigene Zigarre, entstanden in Kooperation mit Brinkmann Finest.

Der Tasting-Plan für 2026

hält weitere Highlights bereit: Ein schottischer Abend mit The Baltic Scots im Brauhaus Eutin, ein Sommer-Event im Gasthaus zum Frohsinn und ein lateinamerikanischer Rum-Abend mit Nina Vorster von Jack Crep ebenfalls im Brauhaus Eutin.

Wer nach Genuss und ex-

klusiven Geschenkkideen sucht, sollte Loch Mor Spirits besuchen – oder sich für die kommenden Tastings anmelden.

LOCH MOR SPIRITS

Peterstraße 24, 23701 Eutin
Tel. 04521/830 28 46
www.loch-mor-spirits.com



Ralf Spletstößer, Inhaber von Loch mor Spirit, mit einer Auswahl an Geschenkkideen für die Weihnachtszeit wie die eigene Whiskeymarke oder ein Adventskalender.

Foto: CHL



Loch Mor Spirits

• WHISKEY • GIN • RUM • ZIGARREN • WEIN & VIELES MEHR

TASTINGS 2026

WHISKEY FOR BEGINNERS ab 19:00 Uhr 02.01. 18.09. 40,- € p. P.	ALKOHOLFREIE DRINKS ab 19:00 Uhr 29.05. 50,- € p. P.
SCHOTTISCHER ABEND MIT THE BALTIC SCOTS Whisky & Menü im Brauhaus Eutin ab 19:00 Uhr 09.01. 90,- € p. P.	GIN MEDITERRAN – Ort: Alte Straßenmeisterei 12.06. ab 19:00 Uhr 70,- € p. P.
OLD ST. CROIX - RUM & BURGER Ort: Alte Straßenmeisterei ab 19:00 Uhr 16.01. 22.05. 70,- € p. P.	RUM ANNIVERSARY - TASTING 19.06. ab 19:00 Uhr 60,- € p. P.
RUM AND COLA ab 19:00 Uhr 30.01. 50,- € p. P.	ISLAY TASTING – Inselgespräche mit Gast ab 19:00 Uhr 26.06. 80,- € p. P.
IRISH NIGHT - im Kajott ab 19:00 Uhr 31.01. 70,- € p. P.	SCHOTTISCHER ABEND MIT THE MIT THE BALTIC SCOTS Whisky & Menü im Gasthaus zum Frohsinn ab 19:00 Uhr 03.07. 90,- € p. P.
RUM MASTERCLASS ab 19:00 Uhr 06.02. 23.10. 50,- € p. P.	SCANDINAVIAN TASTING - WHISKY 17.07. ab 19:00 Uhr 50,- € p. P.
OLD ST. CROIX - RUM & MENÜ im Brauhaus Eutin ab 19:00 Uhr 13.02. 09.10. 70,- € p. P.	AMERICAN WHISKY ab 19:00 Uhr 24.07. 50,- € p. P.
WHISKY & BURGER – Ort: Alte Straßenmeisterei 20.02. 25.09. ab 19:00 Uhr 70,- € p. P.	RUM & MENÜ Gasthaus zum Frohsinn, Bosau 04.09. ab 19:00 Uhr 70,- € p. P.
WHISKY ANNIVERSARIO-TASTING ab 19:00 Uhr 06.03. 60,- € p. P.	LATEINAMERIKANISCHER ABEND MIT MUSIK & RUMS im Brauhaus Eutin 26.09. ab 19:00 Uhr 90,- € p. P.
UNABHÄNGIGE ABFÜLLER – Whisky Tasting ab 19:00 Uhr 13.03. 10.07. 50,- € p. P.	GERMAN WHISKY ab 19:00 Uhr 02.10. 50,- € p. P.
WHISKY & MENÜ – im Prime Time, André Fölsch - Plön ab 19:00 Uhr 19.03. 70,- € p. P.	WHISKY AUS ALLER WELT ab 19:00 Uhr 16.10. 50,- € p. P.
RUM FOR BEGINNERS ab 19:00 Uhr 20.03. 12.09. 40,- € p. P.	WHISKY & MUSIK MIT MENÜ im Brauhaus Eutin ab 19:00 Uhr 06.11. 90,- € p. P.
RUM & MENÜ MIT SHANTYCHOR WINDJAMMER im Brauhaus Eutin 27.03. ab 19:00 Uhr 90,- € p. P.	WHISKY IN SHERRY, RUM & PORT ABFÜLLUNGEN ab 19:00 Uhr 07.11. 60,- € p. P.
WEIN & TAPAS MIT RICHARD VATER 02.04. 16:00 & 19:00 Uhr 60,- € p. P.	RUM & ENTE MIT SHANTYCHOR WINDJAMMER Ort: Alte Straßenmeisterei ab 19:00 Uhr 20.11. 90,- € p. P.
BRITISH TEATIME – mit British Moments 08.04. 11.11. 15:00 – 17:00 Uhr 35,- € p. P.	NIKOLAUS TASTING RUM ab 19:00 Uhr 21.11. 05.12. 60,- € p. P.
PUB, GRILLEN & TASTING bei Leprechaun, Seestraße 9, 24321 Hohwacht ab 19:00 Uhr 10.04. 70,- € p. P.	NIKOLAUS TASTING WHISKY ab 19:00 Uhr 27.11. 04.12. 60,- € p. P.
IRISH WHISKEY ab 19:00 Uhr 17.04. 50,- € p. P.	RARITÄTEN – TASTING Ort: Alte Straßenmeisterei 11.12. ab 19:00 Uhr 150,- € p. P.
GIN MACHT SINN ab 19:00 Uhr 08.05. 05.06. 04.07. 07.08. 50,- € p. P.	CHRISTMAS TASTING - RUM ab 19:00 Uhr 18.12. 60,- € p. P.
PUB, GRILLEN & TASTING bei Leprechaun, Seestraße 9, 24321 Hohwacht ab 19:00 Uhr 15.05. 70,- € p. P.	CHRISTMAS TASTING - WHISKY ab 19:00 Uhr 27.12. 60,- € p. P.

Jetzt anmelden und genießen! Einfach vor Ort anmelden oder unter
0 45 21/830 28 46. Auch private Tastings nach Absprache möglich!

Tipp: Tastings als Gutschein verschenken!

WHISKEY AND MORE • PETERSTRASSE 24 • 23701 EUTIN

f / LOCHMORSPIRITS @ / LOCHMORSPIRITS

Verschenken Sie mal gemeinsame Zeit!

Wie schöne Erlebnisse für bleibende Erinnerungen sorgen

Falls Sie auch noch verzweifelt nach dem passenden Weihnachtsgeschenk suchen, haben wir ein paar Ideen. Wie wäre es zum Beispiel mit gemeinsamer Zeit? Je nach Budget und Vorlieben gibt es eine Vielzahl von Möglichkeiten, um mit seinen Lieblingsmenschen zusammen unvergessliche Momente zu erleben.

Für Kinder oder Familien bieten sich zum Beispiel Gutscheine für gemeinsame Ausflüge an. Das könnte unter anderem eine Einladung in einen Freizeitpark, in einen Tierpark, ins Miniaturwunderland oder ins Puppentheater sein. Eine kostengünstigere Variante wäre zum Beispiel eine Einladung zu einem gemütlichen Picknick. „Ich habe für meine Kinder und Enkel einmal eine kleine Schnitzeljagd im Garten und im Wald veranstaltet“, erzählt Gudrun Lange aus Stockelsdorf. „Dabei habe ich kleine Hinweise versteckt, die am Ende zu einer kleinen Schatztruhe mit Süßigkeiten geführt haben. Das war ein wenig Arbeit, aber man findet auch viele Ideen dazu im Internet. Außerdem macht es mir Spaß, etwas Kreatives für die Kinder zu machen“, fügt



Bei dem Fantasy-Brettspiel „Die Legenden von Andor“ spielt man gemeinsam gegen das Spiel und nicht gegeneinander.

Foto: Kuhlins

Lange hinzu. So wird ein schöner Spaziergang im Wald oder am See auch für Kinder spannender. Ein Besuch in ein interaktives Museum kann ebenfalls sehr gut ankommen. Für Familien mit älteren Kindern wäre vielleicht auch ein Besuch im Escape-Room ein spannendes Erlebnis und ein toller gemeinsamer Rätselspaß.

Wenn Sie auf der Suche nach einem Geschenk für Ihren Partner oder Ihrer Partnerin sind, wäre womöglich ein gemeinsamer Kurz- oder Tagstrip eine schöne Idee, um besondere Momente zu zweit zu erleben. Vielleicht gibt es sogar einen Ort oder eine Sehenswürdigkeit, die

Ihr Lieblingsmensch schon seit langem besuchen wollte.

Kulturinteressierte würden sich bestimmt auch über eine Einladung ins Theater, in eine Ausstellung oder zu einem gemeinsamen Musical-Besuch freuen. Auch ein Aufenthalt in einer Therme oder in einer Saunalandschaft kommt bei Interessierten gut an.

Wer es idyllisch liebt, würde sich bestimmt über eine Einladung in die Natur freuen. Auch im Winter lohnt sich ein Besuch am Meer oder ein gemütlicher Spaziergang am See. Falls es in der Nähe ein hübsches Café oder Restaurant gibt, könnten Sie eine Einladung dorthin

eventuell noch mit dem Ausflug verbinden.

Sportbegeisterte freuen sich bestimmt auch über einen aktiven Nachmittag mit Ihnen. Zum Beispiel, um eine neue Sportart auszutesten. „Ich habe letztes Weihnachten von einem Freund eine Einladung zum Bouldern bekommen“, erzählt Tom Ahrens aus Lübeck. „Ich konnte mir darunter erst gar nichts vorstellen und hätte mich alleine vermutlich auch nie dazu aufgerafft. Aber in der Kletterhalle hat es mir dann richtig gut gefallen. Mittlerweile gehen wir regelmäßig dorthin“, ergänzt Ahrens. Auch Bogenschießen in der Halle wäre eine interessante Alternative. Sie können auch einen ganzen Sportkurs verschenken, zum Beispiel einen gemeinsamen Yogakurs. Für den Partner oder die Partnerin wäre ein Tanzkurs vielleicht ein schönes neues Hobby und schafft womöglich eine neue gemeinsame Aktivität, die verbindet.

Je nach Interessen gibt es zahlreiche weitere Kurse, die Sie verschenken könnten. Wie wäre es zum Beispiel mit einem gemeinsamen Kochkurs? Auch ein Barista-Kurs für Kaffee-Liebhaber kommt oft gut an. **KATJA KUHLLINS**

HYGGE 14

...alles was glücklich macht

Am 1. Adventswochenende,
Samstag, 29.11.2025,
verwöhnen wir unsere Kunden mit
Punsch und Stollen.

Königstraße 14 • Eutin
Mo. - Fr. 10 - 18 Uhr, Sa. 9.30 - 16 Uhr
Adventsamstage: 10 bis 18 Uhr
Tel. 04521 775 91 70

VERSCHENKEN SIE ZEIT FÜR SCHÖNHEIT MIT UNSEREM GUTSCHEIN

Albert-Mahlstedt-Str. 23, Eingang Peterstr., Eutin
TEL.: (0 45 21) 7 95 73 82 • info@wunderhaar-eutin.de • www.wunderhaar-eutin.de

WUNDERHAAR
Audrea Orde

Türchen öffnen für den guten Zweck

Round Table 122 Malente-Eutin startet den Adventskalender 2025 – tolle Preise zu gewinnen und zugleich Hilfe für die Region leisten

Der Adventskalender des Round Table 122 Malente-Eutin ist wieder da! Seit Anfang November kann man einen der 3000 Kalender kaufen – wie immer für fünf Euro pro Stück. Hinter den 24 Türchen warten 152 Preise im Gesamtwert von 6870 Euro. Jeder Gewinn hat einen Wert von mindestens 25 Euro. Es gibt viele tolle Sachen zu gewinnen, unter anderem Gutscheine bis 500 Euro, Werkzeuge, ein Tablet und andere Überraschungen.

Der Adventskalender hat sich in den vergangenen Jahren zu einer schönen Tradition entwickelt. Das Projekt wird von Maximilian Huss organisiert, der betont, dass mit jedem verkauften Kalender nicht nur Freude verschenkt, sondern auch etwas Gutes für die Region getan wird.

Helfen mit jedem Kalender

Der Erlös aus dem Verkauf geht wie immer an soziale Projekte in der Region. Die Druckkosten sollen möglichst durch Geldspenden abgedeckt werden, damit der gesamte Verkaufserlös direkt dort ankommt, wo er gebraucht wird. Sebastian



Vorstellung des Adventskalenders 2025 vor dem Rathaus in Lütjenburg durch die Mitglieder des Round Table 122 (v. l.): Philipp Pietsch, Jannis Schwarz, Philipp Werle, Jonas Stockel, Sebastian Dose, Claas Anders und Moritz Gebert. nfr

Dose, aktueller Präsident des Round Table 122 Malente-Eutin, erklärt: „Seit wir den Kalender 2017 gestartet haben, konnten wir schon über 100.000 Euro für gute Zwecke spenden. Darauf sind wir sehr stolz – das zeigt, was man gemeinsam schaffen kann.“

Hier kann man den Adventskalender kaufen

Die Kalender kann man in vielen Geschäften in Eutin, Malente, Plön und Lütjen-

burg kaufen. Das Titelbild des Kalenders zeigt das Rathaus von Lütjenburg im Winter. Das stimmungsvolle Foto wurde von Jörg Schubert mit einer Drohne aufgenommen. Hier gibt es den Kalender zu kaufen:

Eutin: Buchhandlung Hoffmann, Cobobes, Der Reporter, Eutin Tourismus GmbH, China Restaurant Chau, Familia Eutin, Do it like Bob

Malente: Buchwald Pflanzencenter, Errulat Schreibwaren, meisterwerk Ihr Opti-

ker, Schwarz GmbH & Co. KG (bft Willer)

Plön: Dat Waffelhuus

Lütjenburg: bauXpert Dittmer, Buchhandlung am Markt, D. Schmudlach Bau GmbH, Familia Lütjenburg, Gärtnerei Langfeldt, Gehrman Sport & Mode, Landgasthof Giekauer Kroog, Modehaus Mews, Tausendschön, Tourist-Info Lütjenburg

Die Gewinnnummern werden vom 1. bis 24. Dezember jeden Tag auf www.rt122.de veröffentlicht.

COX

Wir haben für Sie gekocht



Vossplatz 2 Eutin 04521-7645001 www.cox-eutin.de

BEKLEIDUNG
SCHUHE
AUSRÜSTUNG



Wir wünschen allen eine
schöne Adventszeit!

DRAUSSEN ZU HAUSE

Jack
Wolfskin
-STORE-

Peterstraße 10 · 23701 Eutin
Montag - Freitag 10.00 - 18.00 Uhr
Adventssamstag 10.00 - 16.00 Uhr

Henrik Langer e.K.
JUWELIER & OPTIKER

LANGER

23714 MALENTE, Bahnhofstraße 10
☎ 0 45 23 / 16 35

10% Rabatt
auf das gesamte Sortiment
Gültig bis 13.12.2025

Original  Sterne

HERRNHUTER®

Kunst & Kreativ

  FACHMARKT FÜR KREATIVE

eutin@kuk-markt.de
Telefon: 04521/8307340
Weidestr. 32-34 | 23701 Eutin

meisterwerk
FÜR BESSERES SEHEN

**IHRE AUGEN
WERDEN
STAUNEN**

DER OPTIKER IN MALENTE
Bahnhofstraße 24, D - 23714
Malente, fon: 04523 2027 160

Mo - Sa: 09:00 bis 13:00 Uhr
Mo - Fr: 14:00 bis 18:00 Uhr

**Steinschlagreparatur
Scheibenaustausch
inkl. Leihwagen**

Inklusive unserem
TOP-Service-Check

Autoglas Point

Plöner Str. 43 · 23701 Eutin
Tel. 0 45 21 - 76 139 50
www.autoglas-point.de

„Home for Christmas“

Alle Jahre wieder:
Das außergewöhnliche Weihnachtskonzert auf Gut Immenhof

Wenn der Advent Einzug hält und die Tage kürzer werden, beginnt für viele Musikliebhaberinnen und Musikliebhaber eine feste Tradition: „Home for Christmas“. Seit nunmehr zehn Jahren begeistert das außergewöhnliche Weihnachtskonzert in Schleswig-Holstein mit einem Programm, das erfrischend anders, facettenreich und tief berührend ist. Am Donnerstag, 11. Dezember, 19.30 Uhr, macht die beliebte Konzertreihe nun im stimmungsvollen Melkhus-Saal auf Gut Immenhof Station.

Die Musiker, die während des Jahres in unterschiedlichen Bandprojekten unterwegs sind, können den diesjährigen Tourstart kaum erwarten. Virtuos und mit viel Gefühl gestalten Georg Schroeter am Klavier, Marc Breitfelder an der Mundharmonika und Markus Schröder am Keyboard den Abend. Mitreißende Soli ge-



Auch in diesem Jahr will das musikalische Team von „Home for Christmas“ wieder für stimmungsvolle Weihnachtskonzerte sorgen. FOTO: PRIVAT

hören ebenso dazu wie leise, berührende Momente. Für besondere Glanzpunkte sorgen Sängerin MayaMo und Sänger Yonatan Pandelaki, die als Special Guests für stimmungsvolle Höhepunkte und musikalische Überraschungen sorgen.

Auf dem Programm stehen traditionelle Weihnachtslieder ebenso wie internationale Klänge, Gospels, Christ-

mas-Songs und eigene Kompositionen. Und wie MayaMo augenzwinkernd anmerkt, erklingen auch „Stücke, die einfach in die Zeit passen“.

GUT IMMENHOF

Rothensande 1,
23714 Malente
Kartenvorverkauf an der Hotelrezeption,
Tourist-Information Eutin, in allen familien-
Märkten sowie online unter eventim.de.

Weihnachtsmarkt auf Hof Ottenbrücke

Kunsthandwerk und Leckereien am Samstag, 29. November

Zum traditionellen Weihnachtsmarkt öffnet am Samstag, 29. November, der festlich geschmückte Hof Ottenbrücke von 11 bis 17 Uhr seine Türen.

Die Besucher erwartet ein abwechslungsreiches Kinderprogramm sowie der Verkauf von regionalen Hofprodukten und handgefertigtem Kunsthandwerk. Es werden Produkte wie Weihnachtsdeko und Geschenkartikel angeboten. Für das leibliche Wohl ist mit alkoholfreiem Apfelpunsch, Kaltgetränken, Kaffee, Tee,



Stimmungsvoller Weihnachtsmarkt auf Hof Ottenbrücke. Foto: hfr

Kakao, Kuchen, Waffeln, Suppe und Bratwurst sorgt. Der Weihnachtsmarkt findet auf dem Hof sowie im Gewächshaus der Die Brücke-Tagesstätte statt.

Besonderes Highlight: Um 15 Uhr stimmt das Frauenensemble Vocalitas 4-stimmig Weihnachtslieder an.

HOF OTTENBRÜCKE

Ottenbrücke 1, 23701 Süsel
Anfahrt: Von der Autobahnausfahrt Eutin in Richtung Eutin abbiegen, dann Richtung Middelburg, weiter über Middelburgerstraße und Fassendorfer Weg bis nach Ottenbrücke.

Festliches Flair am historischen Ort

26. Kiwanis Weihnacht im Schloss Eutin am 6. und 7. Dezember

Festlicher Lichterglanz, Weihnachtssterne und geschmückte Tannensäulen zaubern ein weihnachtliches Flair in den schönen Innenhof des Eutiner Schlosses. Zwei Ebenen in den Schlossflügeln bieten viel Platz für ein großes Ausstellerangebot und laden Besucher zu einem gemütlichen Bummel über den großen Weihnachtsmarkt ein. Der traditionelle Weihnachtsmarkt des Kiwanis-Clubs Ostholstein e. V. ist als einziger Weihnachtsmarkt im Schloss in Eutin fester Bestandteil in der Adventszeit für Besucher aus Eutin, Ostholstein und weit darüber hinaus. Der Eintritt ist frei.

Das Organisationsteam setzt auch in diesem Jahr auf das bewährte Programm der vergangenen Kiwanis-Weihnacht im Schloss. Am Sonnabend, 6. Dezember, von 13 bis 19 Uhr, sowie am Sonntag, 7. Dezember, von 12 bis 18 Uhr, wird im Eutiner Schloss wieder Kunst, Musik, Kulinarisches und vieles mehr angeboten.

Großes kulinarisches Angebot

Über 34 Aussteller bieten im festlichen Ambiente der Schlossräumlichkeiten und im Innenhof eine große Auswahl an Geschenken, Accessoires und Dekoartikeln, Schmuck, Kunst und Handwerk, kulinarische Köstlichkeiten, süße Leckereien, Weihnachtsdeko und vieles mehr. Für das leibliche Wohl ist gesorgt. Glühwein, schmackhafte Grillwurst aus der regionalen Landschlachtereierie, Schmalzbröte und eine heiße Erbsensuppe, wer mag mit einem knackigen Wiener Würstchen und ein reichhaltiges Kuchenbuffet dürfen natürlich nicht fehlen.

Die kostenlose Mitmach-Werkstatt für Kinder ist ebenfalls angekündigt. Sie können Weihnachtsfiguren



Bei der „Weihnacht im Schloss“ herrscht abends eine festliche Stimmung.

Foto: hfr

aus Toilettenpapierrollen, Papier und Pappe selbst herstellen und mit nach Hause nehmen. Bastelmaterial und Utensilien sind vorhanden.

Das musikalische Rahmenprogramm wird in diesem Jahr durch die ortsansässigen Schulen, der Kreismusikschule Ostholstein und weiteren Chören und Musikgruppen gestaltet. Es sind weihnachtliche Klänge im historischen Ambiente zu hören. Die Konzerte finden im Schlossinnenhof, im Rittersaal, in der Schlosskapelle und vor der Schlossbrücke statt.

Erlös fließt in Jugendprojekte

Der Eintritt ist frei, es wird aber um Spenden gebeten. Denn 100 Prozent der Einnahmen kommen wohltätigen Zwecken zugute, das garantieren die Kiwanier. Der Kiwanis Club Ostholstein setzt auch mit dieser Veranstaltung seine langjährige Arbeit für Kinder und Jugendliche in Ostholstein getreu dem weltweiten Motto von Kiwanis „Serving the Children of the world“ fort.

26. KIWANIS-WEIHNACHTSMARKT

Schloss Eutin
Sonnabend, 6. Dezember, 13 bis 20 Uhr
Sonntag, 7. Dezember, 12 bis 18 Uhr

Der Eintritt ist frei, aktuell sind die öffentlichen Parkplätze in Eutin am Wochenende kostenfrei.

Weitere Info unter
www.kiwanis-ostholstein.de

Das perfekte Weihnachtsgeschenk



Fahr-Rad-Laden
Tel. 0 45 21 - 7 95 73 79
T. Lutz, Eutin

20"er-Kompaktrad
mit Bosch-Antrieb

i:SY / QIO

Das Rad neu erfunden mit

BOSCH E-Antrieb



BOSCH

E-Bike Service Center

Aktion im Dezember & Januar:
15% auf alle im Lager verfügbaren i:sy-Modelle inkl. ein von der Versicherung akzeptiertes Sicherheitschloss.

Lübecker Str. 42, 23701 Eutin
www.fahrradladen-eutin.de



Kleidung, Accessoires & mehr!

Wir freuen uns auf euch!

Am Rosengarten 6 - Eutin
Tel. 0 45 21 / 8 45 41 01

Kulinarische Winterhighlights

Festlich speisen an Weihnachten und Silvester in der SeeLoge Eutin

Mit Blick auf den Großen Eutiner See bereitet die SeeLoge ihren Gästen in diesem Jahr erneut ein festliches Wintererlebnis voller Genuss und Atmosphäre. An Weihnachten und Silvester lädt das Haus dazu ein, die besonderen Tage des Jahres in exklusiver Lage und bei herausragender Küche zu verbringen.

An den beiden Weihnachtsfeiertagen serviert das Team mittags von 12 bis 14 Uhr ein 3-Gänge-Menü (50 Euro p.P.), abends um 17 und 19 Uhr ein festliches 4-Gänge-Menü (65 Euro p.P.). Neben fein komponierten Speisen gehören auch liebevoll abgestimmte vegetarische Gerichte selbstverständlich zum Angebot.

Zum Jahreswechsel präsentiert die SeeLoge ein 5-Gänge-Menü, das augenzwinkernd an den Fernsehklassiker „Dinner for One“ angelehnt ist. Die kulinarische Hommage verbindet Eleganz, Humor und feine



Stilvolles Ambiente in der SeeLoge Eutin.

Foto: Timo Schönfelder/ SeeLoge

Aromen – begleitet von passenden vegetarischen Alternativen. So wird der Silvesterabend zu einem genussvollen Auftakt in das neue Jahr.

„Weihnachten und Silvester sind für uns Anlässe, die wir gemeinsam mit unseren Gästen in einer einzigartigen Atmosphäre feiern möchten. Unsere direkte SeeLoge schafft eine einmalige Kulisse, die den Festtagen eine ganz besondere Magie verleiht. Mit unseren festli-

chen Menüs möchten wir unvergessliche Momente schaffen, die unseren Gästen lange in Erinnerung bleiben,“, freut sich Hoteldirektor Bosse Willenberg.

Da das festlich dekorierte Restaurant erfahrungsgemäß schnell ausgebucht ist, wird um frühzeitige Reservierung gebeten.

SEEOLOGE EUTIN

Bleekergang 4, 23701 Eutin
Reservierungen unter Tel. 04521/8267500,
online www.seeloge.de

DAMEN **CALIDA** HERREN

20% Rabatt

auf das gesamte **CALIDA-Programm!**
– Gültig bis 24.12.2025 –

JEANS Anton Roth

Bad Malente · Bahnhofstraße 52
Tel. (0 45 23) 36 62

Baptistas Laden hjemme

Die gute Stube der Geschenke

Keramik, Kerzen & allerlei Kunst

mehr als 200 Gewürze und Fertiggerichte

das komplette Sortiment von **karlskARTen**®

neu eingetroffen:
kuschelige Wohndecken und Kissen in vielen Farben

Für Ihren Weihnachtseinkauf auch sonnabends von 10.00-18.00 Uhr geöffnet.

Lübecker Straße 10 · 23701 Eutin
Infos: 045 21 – 858 14 08
www.baptistas-laden.business.site

Tagesfahrten zu den schönsten Weihnachtsmärkten!
Inklusive 1 Becher Glühwein bei allen Fahrten!

Mit komfortablen Reisebussen ab Lübeck, Bad Schwartau und Eutin

Celle & Lüneburg p.P. nur € 29,90 17.12.2025	Rostock mit 4 Std. Freizeit p.P. nur € 29,90 10.12.2025	Kopenhagen p.P. nur € 49,90 10.12.2025
Bremen mit 4 Std. Freizeit p.P. nur € 29,90 09.12.2025		

REISEBÜRO BEHRENS

Beratung & Buchung
☎ 04521-77937-0
(Mo. - Fr. 09:00 bis 17:00 Uhr)

Reiseveranstalter: Reisebüro Behrens GmbH
Riemannstraße 26 | 23701 Eutin
E-Mail: info@behrens-reisen.de

Mindestteilnehmerzahl 30 Personen.
Für mobilitätseingeschränkte Personen nicht geeignet.

Wintertour auf dem Dieksee

Die 5-Seen-Glühweinfahrten bringen an allen Sonntagen bis zum 21. Dezember winterliche Stimmung aufs Wasser. Die MS Dieksee startet jeweils um 13 Uhr und um 15 Uhr ab Malente-Gremsmühlen zu einer rund 1 Stunde und 50 Minuten langen Rundfahrt durch die Seenlandschaft. An Bord wird ein kleines à-la-carte-Angebot serviert: Glühwein, heiße Waffeln, Kaffee und Kuchen sorgen für wohlige Wärme, während die Gäste die ruhige Winterlandschaft genießen.

5-SEEN-FAHRT

Weitere Info www.5-seen-fahrt.de

Neustart mit Dreifach-Power in der Alten Straßenmeisterei

Das beliebte Grillrestaurant lockt mit neuen Angeboten wie Holsteiner Grünkohlbüffet und mit Enten- und Gänsebraten. Besonderes Highlight ist die Silvesterfeier.

Wenn ein Team zusammenhält, entsteht aus jeder Herausforderung neuer Schwung – so wie im Grillrestaurant der Alten Straßenmeisterei. Nach einer privaten Umbruchphase konzentriert sich Küchenchef Bedri Peci wieder ganz auf das, was er am besten kann: kulinarische Qualität mit Leidenschaft. Gemeinsam mit Inhaber Ralf Herrnberger und Serviceleiterin Ilka Klüver bildet er das starke Trio, das dem beliebten Restaurant frische Impulse gibt.

Neben beliebten Klassikern und dem modernen Crossover aus Burger- und Balkanküche lädt nun auch ein tägliches, erfrischendes Frühstück am Vormittag zum Genießen ein. Jeden Donnerstag lockt das Holsteiner Grünkohl-Büffet, und mit Vorbestellung wird ein ex-



Das Team von der Alten Straßenmeisterei (v.li): Inhaber Ralf Herrnberger, Küchenchef Bedri Peci und Serviceleiterin Ilka Klüver

Foto: hfr

klusives 3-Gang-Menü „Ganze Gans Klassik“ für 59 Euro pro Person serviert.

Pünktlich zur Adventszeit stehen die Zeichen auf Fei-

ern und Genuss: Ab 1. Dezember steht Gästen eine neu gestaltete Räumlichkeit für bis zu 30 Personen zur Verfügung – ideal für Semi-

nare oder private Feste. Hier wird selbstverständlich Catering aus der hauseigenen Küche angeboten.

Ein besonderes Highlight bildet die Silvesterfeier 2025/26: Mit Empfang, großem kalt-warmen Büffet, Mitternachtssekt und kleinem Feuerwerk kann hier stilvoll ins neue Jahr gestartet werden. Die Plätze sind begrenzt, daher empfiehlt sich eine frühzeitige Reservierung.

„Unsere Gäste sollen unbeschwerte Stunden bei uns verbringen – ganz gleich, ob beim Frühstück, Büffet oder Fest“, betonen Ilka Klüver, Bedri Peci und Ralf Herrnberger.

ALTE STRASSENMEISTEREI

Lübecker Landstraße 55
23701 Eutin

Reservierungen und Ticketanfragen unter
Tel. 04521-778810 oder per E-Mail an
info@altestrassenmeisterei.de.



Apotheke Eutin
Inh. D. Schulz e.K.
Industriestr. 5 A
23701 Eutin



Vigantol
1000 i.e. D₃
100 Tbl. 100 Tabletten

~~8,98 €~~ **4,99**

Ersparnis gegenüber dem dauerhaft geltenden Originalpreis mehr als 44,4 %.



Grippostad C
24 Kapseln

~~16,99 €~~ **9,99**

Ersparnis gegenüber dem dauerhaft geltenden Originalpreis mehr als 41,2 %.

Angebote gültig bis 23.12.2025. Nur gegen Vorlage dieser Anzeige.
Nachlass auf Basis des UvP. Abgabe auf max. 2 Packungen begrenzt.
Zu Risiken und Nebenwirkungen lesen Sie die Packungsbeilage und fragen Sie Ihre Ärztin, Ihren Arzt oder in Ihrer Apotheke.

Nur gegen Vorlage dieser Anzeige.



Alte Straßenmeisterei

Unser Küchenchef empfiehlt zur Vorweihnachtszeit und für die Festtage

Lasagne mit Grillgemüse	17,50 €
<small>Mandel-Bechamelsauce, überbacken mit veganem Käse</small>	
Hirschkalbsgulasch	27,50 €
<small>Rosenkohl, Krokettchen und Preiselbeer-Birne</small>	
½ Ente aus dem Backofen	29,50 €
<small>Apfelrotkohl und Kartoffelkloß an eigener Enten-Bratensauce</small>	

3. ADVENT

Vorweihnachtliches Brunch-Büffet 38,50 € pro Person
Großes Frühstücksangebot ab 10.00 Uhr
 Warme Speisen von 11.00 bis 14.00 Uhr

AUF VORBESTELLUNG

Weihnachtliche Gans „Klassik“ 39,00 € pro Person

ZUM JAHRESAUSKLANG

Silvester-Arrangement ab 119 € p. P.
Empfang - Großes kalt-warmes Silvester-Büffet - Mitternachtsnack

Denken Sie an die Reservierung für Ihre Weihnachtsfeier + die Festtage!
 Speisen auch zur Abholung oder als Catering!

Ralf Herrnberger und Bedri Peci mit dem Team

Alte Straßenmeisterei
 Grillrestaurant, Veranstaltungen und Catering
 Lübecker Landstraße 55 • 23701 Eutin
 www.altestrassenmeisterei.de



Treffpunkt in der Adventszeit

Der Weihnachtsmarkt an den Schlossterrassen lockt mit Köstlichkeiten und Programm

Wenn der Duft von Glühwein, Gebäck und Tannengrün durch die historische Residenzstadt zieht, beginnt in Eutin die schönste Zeit des Jahres. Neben der beliebten Lichterstadt öffnet auch der Weihnachtsmarkt an den Schlossterrassen wieder an allen Adventswochenenden seine Pforten und lädt zum Verweilen, Genießen und Einstimmen auf die Festtage ein.

Vor der prachtvollen Kulisse des Eutiner Schlosses entsteht ein stimmungsvoller Treffpunkt für Jung und Alt. Hier funkeln nicht nur die Lichter – auch das kulinarische Angebot lässt kaum Wünsche offen. Winterglühwein im edlen Eutin-Becher mit Krone, Eierpunsch und heißer Kakao gehören ebenso dazu wie Bratwurst und Pommes, süße Weihnachtsleckereien und

vegetarische Spezialitäten.

Damit das winterliche Beisammensein auch bei kühleren Temperaturen zum Genuss wird, sorgen Holzunterstände und windgeschützte Iglus für ein behagliches Ambiente. Betreiber Sedat Sayar betont: „Unser Ziel ist es auch in diesem Jahr, den

Weihnachtsmarkt an den Eutiner Schlossterrassen zu einem geselligen Treffpunkt in der Adventszeit zu machen.“ Für die Adventssonntage hat Sayar ein kleines, buntes Programm vorbereitet – von Kinderdisco bis Weihnachtsmannbesuch. Besonders die Lage des

Marktes begeistert ihn jedes Jahr aufs Neue: „Die Location ist einfach unschlagbar – auf der einen Seite das Eutiner Schloss, auf der anderen die Schlossterrassen und dazwischen der Blick auf den Großen Eutiner See.“

An jedem Adventssonntag gibt es ein Rahmenprogramm:

- 1. und 3. Advent, 16–18 Uhr: Weihnachtliche Kinderdisco.

- 2. und 4. Advent, 15–18 Uhr: Der Weihnachtsmann kommt zu Besuch.

Ein zusätzliches Highlight ist der **Eutiner Weihnachtszug**, der wieder durch die festlich geschmückten Straßen fährt. Zwischen funkelnenden Lichtobjekten wird jede Fahrt zu einem kleinen Erlebnis. Der Zug fährt freitags bis sonntags jeweils von 16 bis 19.30 Uhr. Betreiber ist Michael Handschug, die Fahrten sind kostenpflichtig.



Weihnachtsstimmung im einmaligen Ambiente der Schlossterrassen können Besucher beim Weihnachtsmarkt Eutin genießen.

Foto: Anne Weise

Einzigartige Geschenke mit Witz, Charme und Charakter

ALLES HANDGEMACHT

VON HAND WÜNSCHT EINE GRANDIOSE ADVENTSZEIT & FRÖHLICHE WEIHNACHTEN



VH VON HAND
REGIONALES KUNSTHANDWERK

Lübecker Str. 26, Eutin
Mo, Mi-Fr 10:00-18:00, Sa 11:00-15:00

FROHE WEIHNACHTEN

UND EINEN GUTEN RUTSCH!

WIR HABEN GEÖFFNET!
So., 21.12. 12–18 Uhr
Mi., 24.12. 7–14 Uhr
So., 28.12. 12–18 Uhr
Mi., 31.12. 7–16 Uhr

Vielen Dank für Ihr Vertrauen im Jahr 2025. Wir freuen uns, Sie auch nächstes Jahr wieder bei uns begrüßen zu dürfen.

famila
besser als gut!

EUTIN | Plöner Landstr. 8–10 | Mo. bis Sa. 7–20 Uhr

Boote & Anhänger Keusen

Verkauf & Vermietung

KANU-VERMIETUNG EUTIN

Das ideale Weihnachtsgeschenk Wassersportzubehör

In unserm Programm finden Sie:

Anhänger jeglicher Art, Kanus, Kajaks, SUP's und Zubehör für Wassersport Namenhafter Hersteller

Sielbecker Landstraße 17 | 23701 Eutin – Fissau
Tel. 04521 / 4201
www.boote-keusen.de

WIE SCHNELL DIE ZEIT DOCH VERGEHT...

HAARESZEITEN

... Wir feiern am 2. 12. 2025 unseren 16. Geburtstag

... und auch die Feiertage stehen schon wieder vor der Tür!

Gerne nutzen wir die Gelegenheit, um Ihnen allen für Ihre Treue und Ihr Vertrauen von Herzen zu danken. Genießen Sie die winterliche und vorweihnachtliche Zeit und – falls wir uns in diesem Jahr nicht mehr sehen – schon jetzt ein schönes Fest und alles Gute für 2026!

Alexandra Wuhlert-Koch – Friseurmeisterin
Frahmsallee 1-7, 23 714 Malente
Tel. 04523/9937025



Weihnachtsmarkt in der Dunkerschen Kate in Bosau.

Foto:HFR

Handgemachtes in der Dunkerschen Kate

Stimmungsvoller Markt in Bosau

Die Dunkersche Kate in Bosau öffnet erneut ihre historischen Türen für die Ausstellung „Handgemachtes“. Hobbykünstlerinnen und Hobbykünstler aus der Region präsentieren am 13. und 14. Dezember ein breites Spektrum kunstvoll gefertigter Arbeiten – jedes Stück ein Unikat, geschaffen mit viel Liebe zum Detail. Ob als besonderes Geschenk oder zum eigenen Verwöhnen: Die Auswahl verspricht Vielfalt und Qualität.

Zu sehen sind Patchworkdecken, Kissen und Baby-spielzeug, gestrickte Handstulpen, Mützen, Tücher und Socken sowie geschmiedete Sterne und Engel für die winterliche Außendekoration. Weihnachtliche Anhänger, Kerzen aus Wachs und Produkten aus selbst gewonnenem Honig ergänzen das

Angebot. Edler Schmuck aus Kristallperlen, dekorative Glasarbeiten mit Beleuchtung, handgetöpferte Figuren, Herzen und Häuser für drinnen und draußen sowie gravierte Gläser, Kugeln und Windlichter für das ganze Jahr bereichern die Schau.

Hinzu kommen Papierarbeiten wie Geschenkboxen, Sterne und handgemalte Aquarellkarten, Lesezeichen und Bilder. Liebevoll gehäkelte Figuren, originelle Schlüsselanhänger und Topflappen sowie weihnachtliche Holzsägearbeiten runden die Ausstellung ab. Natürlich dürfen auch neu zusammengestellte Tee- und Gewürzkompositionen nicht fehlen. Der Eintritt ist frei.

DUNKERSCHE KATE

Bischof-Vicelin-Damm, Bosau
Samstag, 13. Dezember, von 11 bis 16 Uhr
Sonntag, 14. Dezember, von 11 bis 18 Uhr

IMPRESSUM

Sonderveröffentlichung der Abteilung Media-Vermarktung

Leitung Media-Vermarktung: Marco Schumann

Redaktionsleitung: Sabine Goris

Layout/Redaktion: Sabine Goris, Titelbild: Drubig photo/Adobe Stock

Verlag: Lübecker Nachrichten GmbH, Herrenholz 12, 23556 Lübeck

E-Mail: Magazine@LN-Luebeck.de

Druck: A. Beig Druckerei und Verlag GmbH & Co. KG, Damm 9-19, 25421 Pinneberg

WEINGEIST
WIR BRINGEN GENUSS INS LEBEN

Weine - Präsente - Feinkost - Dekoratives

Weihnachten kann kommen!
Wir und unser Team sind bereit und freuen uns auf Sie!
Herzlichst aus dem Weingeist,
**Babett Matthiesen
und Gabriela Pacheco H.**

Markt 9a (Küchenhaus) · Eutin Fon 0 45 21 / 77 60 62
www.weingeist-eutin.de
Montag Ruhetag / Di. - Fr. 10-18 Uhr · Sa. 9-13 Uhr
Adventssamstage bis 18 Uhr

Pralintheek
...verliebt in Schokolade

**ORT DER
VERSUCHUNG**

PRALINOTHEK EUTIN
KÖNIGSTRASSE 12
23701 EUTIN

ALDRUP
gute Schuhe - guter Preis

Peterstr. 5 · 23701 Eutin
www.aldrup-schuhe.de

Tradition seit 1895

cobobes

Heizung || — || Klima || — || Sanitär

Wir heizen Ihnen ein!
Besuchen Sie im Dezember unsere
Bad-, Heizungs- und Klima-Ausstellung!

1.12. - 21.12.2025
Wir laden Sie gerne zu Punsch
und Stollen ein!

Lübecker Landstr. 32 • 23701 Eutin
www.cobobes.de • Tel. 04521 - 70 49 0

Shoppern im Festlichen Eutin

Geschenke-Sonntag am vierten Advent: Einkaufsbummel mit Familienprogramm

Während draußen hoffentlich die Schneeflocken tanzen und der Duft von Zimt und Tannennadeln durch die Luft schwebt, bereitet sich die zauberhafte Innenstadt von Eutin auf etwas ganz Besonderes vor: Den letzten verkaufsoffenen Sonntag des Jahres am 21. Dezember.

Märchenhafte Weihnachtsparade

Besucher lassen sich verzaubern von einer märchenhaften Parade, die dreimal am Tag (13, 15 und 17 Uhr) durch die festlich geschmückte Innenstadt zieht. Mit dabei ist auch der prächtige Weihnachtswagen, auf dem der Weihnachtsmann zu festlichen Klängen seine Runde dreht.

Ein besonderes Highlight sind die Eutiner Tanzgruppen, die unter der Leitung von Vanessa Rauter eine bezaubernde Choreografie einstudiert haben. Als krönender Abschluss wirbeln



Eine überdimensionale illuminierte Uhr symbolisiert die Zeitreise bei der Lichterstadt Eutin

Anne Weise

bis zu 15 Einradfahrerinnen als anmutige Rentiere durch die Straßen, während ein geschickter Jongleur mit seiner Kunst begeistert.

Der Umzug erfolgt vom Marktplatz über die Königstraße, den Rosengarten, die Plöner Straße und die Albert-Mahlstedt-Straße bis zur Pe-

terstraße. Der Rundgang endet wieder auf dem stimmungsvollen Marktplatz.

Wunschzettel für Kinder

Natürlich hat auch der Weihnachtsmann Zeit für kleinen Gäste. In seinem gemütlichen Zelt nimmt er die

Wunschzettel der Kinder entgegen, und wer ihn dort nicht antrifft, kann ihn bei einer der beliebten Bücherstunden in den Eutiner Geschäften entdecken.

Glühwein und Leckereien

Für das leibliche Wohl ist bestens gesorgt: In den weihnachtlich geschmückten Außenbereichen der Gastronomie auf dem Marktplatz und in der Peterstraße können sich Besucher bei einem heißen Glühwein, duftenden Köstlichkeiten und winterlichen Leckereien eine genussvolle Pause vom Geschenkekauf gönnen.

Von 12 bis 17 Uhr öffnen die Geschäfte der Innenstadt ihre Türen. Eine gute Gelegenheit, in entspannter vorweihnachtlicher Atmosphäre die letzten Geschenke zu finden.

GESCHENKE-SONNTAG & WEIHNACHTSTREFF

21. Dezember, 12 bis 17 Uhr
Innenstadt, 23701 Eutin



CURTIVS KLINIK

Psychosomatische Medizin

Neue Kampstraße 2
23714 Bad Malente-Gremsmühlen
Telefon (0 45 23) 407-0
www.curtius-klinik.de

Behandlungsschwerpunkte:

- Essstörungen: Anorexie, Bulimie, Adipositas
- Depressive Störungen und Angststörungen
- Chronische Erschöpfungszustände
- Persönlichkeitsstörungen
- Internistische Erkrankungen mit psychischen Begleitsymptomen
- Selbstverletzendes Verhalten
- Chronische Schmerzzustände



vbeutin.de/nachhilfe

So individuell wie ihr!

Das Jugendgirokonto mit der Online-Nachhilfe.

Mit unserem kostenlosen Jugendgirokonto und ubiMaster hast du die Flatrate für deine Online-Nachhilfe mit geprüften Nachhilfelehrern- und Lehrerinnen, jeden Tag, egal wie oft, innerhalb von Minuten per Chat oder Videochat für alle zwischen 10 und 19 Jahren!



Einfach einscannen und mehr zu unserem kostenlosen Jugendgirokonto mit Online-Nachhilfe erfahren.

Volksbank Eutin
Die Bank der Region