

# EUTIN | MALENTE WOCHENSPIEGEL

WWW.WOCHENSPIEGEL-ONLINE.DE

Sonnabend, 15. November 2025 • kostenlos

## Haushaltsauflösung

Wohin mit dem Hausrat, wenn jemand sein Zuhause aufgeben muss? Unterwegs mit einem Entrümpeler.

SEITE 2

## Das Fischbüdchen muss schließen

Nach elf Jahren muss der beliebte Pavillon Fischbüdchen an der Dieksee-promenade schließen.

SEITE 3

## EISWELT eröffnet

Schlittschuhe angeschliffen: Am Sonnabend eröffnet wieder die EISWELT in Scharbeutz.

SEITE 4

Zustellung: 0451/144-1826  
Redaktion: 0451/144-1781  
Anzeigen: 0451/144-1111, Fax -1010

# LN-NordZEIT: Das bietet die Reisemesse am Flughafen

Programm am heutigen Samstag und morgen Sonntag in Blankensee.

**LÜBECK.** Wer die LN-NordZEIT am Flughafen besucht, kann gedanklich schon mal auf Urlaubsreise gehen. In der Check-In- und der Abflughalle des Lübecker Airports gibt es zwei Tage lang Fachvorträge mit Reiseeindrücken und exklusiven Tipps.

Eröffnet wird die LN-Reisemesse am Samstag, 15. November, um 9.30 Uhr von Lübecks Bürgermeister Jan Lindenau (SPD), LN-Geschäftsführer Björn Bothe und Flughafen-Geschäftsführer Jürgen Friedel. Partner der Messe ist der Lübecker Airport. Geöffnet ist am 15. und 16. November jeweils von 9.30 bis 17 Uhr.

## 20 AUSSTELLER INFORMIEREN ÜBER REISEN

Zum Auftakt der NordZEIT, in 2023, haben 6100 Menschen die Messe besucht. 2024 waren es 7600 Besucher. Auch in diesem Jahr verwandelt sich der Flugzeughangar wieder zum Ort für Urlaubsträume. 20 Aussteller informieren über Touristik-Themen wie Bus- und Flugreisen, Kreuzfahrten und vielem mehr.

In 17 Fachvorträgen wollen Reiseexperten Lust auf die schönste Zeit des Jahres machen. Unter anderem gibt es detaillierte Informationen zu Busreise-Highlights vom Reisinger Hamburg, Aida-Weltreise-Impressionen



Die LN-Reisemesse NordZEIT findet am Lübecker Flughafen statt.

Foto: Nicole Sanner

vom Reisebüro Becker oder Wissenswertes von DERPart Nettreisen zu China-Rundreisen. Auch Näheres zu Rundreisen durch Schottland oder Südafrika sowie zur Apulien-Sonderflugreise vom Lübecker Flughafen steht auf dem Programm.

Mit Bus oder Bahn können Besucherinnen und Besucher auch am Wochenende direkt vor dem Gelände des Flughafens aus- und einsteigen. Fahrräder können auf einer ausgewiesenen Fläche abgestellt werden. Direkt vor dem

Terminal des Flughafens stehen Parkplätze gegen eine Tages-Messegebühr von fünf Euro zur Verfügung. Laut Flughafen ist hier nur Barzahlung möglich.

## AM LN-STAND: MINI-KREUZFAHRT ZU GEWINNEN

Bei einem Gewinnspiel werden am LN-Stand die Besucherzahlen aus den Vorjahren abgefragt. „Gewinnen Sie eine Mini-Kreuzfahrt für zwei Personen nach Göteborg mit Stena Line, inklusive

zwei Übernachtungen in einer Zwei-Bett-Innenkabine und Tagesaufenthalt in Göteborg“, verrät LN-Eventmanagerin Julia Dummeyer. Wer auf der Reisemesse die Schätzfrage beim LN-Stand beantwortet, landet im Lostopf und hat eine Chance auf den Gewinn.

JAC

Der Eintritt zur Messe ist frei. Sie findet im Erdgeschoss statt und ist barrierefrei. Unter [www.ln-nordzeit.de](http://www.ln-nordzeit.de) gibt es alle Informationen zur Reisemesse.

**O. C. KATRE-SCHMUCK**  
Batteriewechsel sofort  
**Wir kaufen:**  
Gold, Silber, Platin, Schmuck, Diamanten, Zahngold, Bernstein, Luxusuhren  
MÜHLENSTR. 19 · LÜBECK ☎ 0451/9 89 89 29

**AUTO ADAM kauft**  
fast jeden Pkw & Lkw  
auch defekt, Unfall-/Totalschaden  
Sofort Bargeld, prompte Abmeldung u. Abholung  
24-Std.-Tel.-Service, auch sonntags  
Rufen Sie an,  
**04 51 / 57010**  
HL, Roggenhorster Straße 13  
[www.AUTO-ADAM.de](http://www.AUTO-ADAM.de)

**Gold & Silber**  
Wir zahlen hohe Preise für Besteck und Schmuck, Brillanten und Uhren, Münzen, Zahngold und Bernstein  
**ANTIK & KUNST**  
Breite Str. 4 neben der Schiffergesellschaft  
direkt am Koberg  
☎ 7 25 56 • Gutachten  
Mo. geschlossen  
Di - Fr. 10-16 Uhr  
Samstag 11-16 Uhr  
Suche alte Orden und Bilder  
[www.goldankauf-dose.de](http://www.goldankauf-dose.de)

**Lübecker Senioren-Tagespflege**  
Wir haben Plätze frei!  
☎ 0451 / 47 97 90 84

**KÜCHE?**  
Seit über 50 Jahren vertraut man Schöppich – aus gutem Grund!  
individuell & familiär  
Küchen Türlift ... hat Ihre Küche!  
**Schöppich**  
seit 1973  
Bad Schwartau · [www.schoepich.de](http://www.schoepich.de)

**Pflege24Nord**  
24-Stunden-Betreuung in Ihrem eigenen Zuhause!  
Individuelle Betreuung durch polnisches Personal!  
Die bezahlbare Alternative zum Pflegeheim!  
Tel. 0 41 55/4 93 99 66  
[www.pflege24nord.de](http://www.pflege24nord.de)

**Drahtesel**  
Fahrräder und mehr...

**Drahtesel ist für jeden da – Fahrräder für die ganze Familie!**  
Lübecker Straße 31 · 23611 Bad Schwartau · 0451 4812590 · [drahtesel-fahrrad.de](http://drahtesel-fahrrad.de)

**OSTSEE MEDIZINTECHNIK**  
SANITÄTSHAUS & ORTHOPÄDIETECHNIK

**GEMEINSAM WACHSEN!**  
Kinderorthopädie – Fachwissen mit Herz und Erfahrung  
Maßgefertigte Unterstützungen durch besonderes Einfühlungsvermögen und viel Erfahrung.  
Kinderorthetik – für einen aktiven Start ins Leben. Jedes Kind verdient die Chance, sich frei zu entfalten, zu spielen und die Welt zu entdecken – auch mit körperlichen Herausforderungen. In unserem Sanitätshaus widmen wir uns mit Erfahrung, Empathie und Fachkompetenz der Kinderorthetik.  
Vereinbare gern einen Termin.  
Wir nehmen uns Zeit für alle Fragen.

UNSERE SANITÄTSHÄUSER IN IHRER NÄHE:  
LÜBECK Estlandring 7 Tel. 0451 290 71 50  
LÜBECK Schlutuper Str. 7 Tel. 0451 582 412 88  
LÜBECK Moisinger Allee 6b Tel. 0451 498 25 43  
TRAVEMÜNDE Am Dreilingsberg 7 Tel. 04502 880 97 07  
TIMMENDORF STR. Birkenallee 1 Tel. 04503 898 98 72  
EUTIN Elisabethstr. 16 – 18 Tel. 04521 794 18 09  
[www.ostsee-medizintechnik.de](http://www.ostsee-medizintechnik.de)

KENNELNERNPREIS: 10er Karte für nur 30,00 EUR / pro Behandlungseinheit

**INNOVATIVES BECKENBODENTRAINING**  
Ihre Lösung für einen starken Beckenboden

ZENTRUM FÜR INTEGRATIVE MEDIZIN BORNEMANN  
Telefon: 0451 - 79 80 99  
Termine nach Vereinbarung  
[www.zfim-bornemann.de](http://www.zfim-bornemann.de)

- Muskulatur Stärkung und Regeneration
- Behandlung von Inkontinenz
- Verbesserung der sexuellen Gesundheit
- Rückbildung nach der Geburt
- Nach operativen Eingriffen
- Unterstützung bei Schmerzen

**TEPPICH OUTLET**  
Auslegeware. Maßteppiche. Aktion bis 31.12.25  
**50-90%** unter UVPI!  
**20%** auf Lieferung. Verlegung.  
>600 Einzelstücke auf Lager.  
**wohnen & sparen** 0451- 484820  
Brocksstraße 69 · Lübeck [ws-luebeck.de](http://ws-luebeck.de)  
VORWERK Aw

**SUITNER ANKAUF Gold & Silber**  
TraveAntik  
Jetzt in der Mühlenbrücke 1  
LIVE Kurse! Schmuck, Diamanten, Zahngold..  
Luxusuhren von Rolex, Patek Philippe, Audemars Piguet, Omega, IWC..  
Orden, Militaria, Münzen, Medaillen, Postkarten, Briefmarken uvm.  
Auch VERKAUF von Goldbarren, Münzen & Silberbarren bei uns!

**Hanse Art AUKTIONSHAUS**  
Jetzt einliefern!  
Wir beraten Sie gerne, im Auktionshaus oder bei einem Hausbesuch.  
Mengstr.14 - in Lübeck  
Öffnungszeiten nach Terminvereinbarung.  
**0451/ 707 57 800**  
[info@auktionshaus-hanseart.de](mailto:info@auktionshaus-hanseart.de)

NEUE Adresse noch besserer Service!  
Innenstadt Mühlenbrücke 1 Mo-Fr 9.30 -17.30 Uhr  
Travemünde Rose 12 - Mo+Di & Do+Fr 10-12:30 Uhr  
**0451/73993**

## Adventsbasar im Katholischen Gemeindehaus

**EUTIN.** Alle Jahre wieder lädt der Sozialdienst katholischer Frauen e.V. Eutin zum stimmungsvollen Adventsbasar ein. Am Samstag, 22. November, von 11 bis etwa 17.30 Uhr öffnet das Katholische Gemeindehaus in der Plöner Straße 44 seine Türen für alle, die sich auf die Adventszeit einstimmen möchten. Angeboten werden Adventskränze, Gestecke und Türkränze zu moderaten Preisen sowie vielfältige Handarbeiten: Seidenmalerei, Papeterie, weihnachtliche Dekorationen, Gefilztes, Lampen und Krippen aus Holz, Teelichter und regionaler Honig gehören zum Sortiment. Einladend ist auch die beliebte Cafeteria mit einer großen Auswahl an selbst gebackenen Torten und Kuchen. Für barrierefreien Zugang steht ein Fahrstuhl bei den Garagen bereit, eine Beschilderung weist zusätzlich den Weg zum Eingang über die Treppe.

## Weihnachtsmarkt in Techau

**TECHAU.** Der Verband Wohnungseigentümer Gemeinschaft Techau lädt am Sonnabend, 22. November, zum 2. Weihnachtsmarkt ein. Von 10 bis 17 Uhr werden im Dorfgemeinschaftshaus Kunsthandwerk, regionale Spezialitäten sowie zur Stärkung Getränke und leckere Kuchen angeboten.

## Weihnachten unter freiem Himmel

**BUNGSBERG.** Zur Adventszeit laden die Stiftungen der Sparkasse Holstein wieder zu stimmungsvollen Weihnachtsfesten in ihren naturpädagogischen Bildungsorten ein. Den Auftakt macht die Gartenweihnacht im Erlebnis Küchengarten Schloss Eutin am Samstag, 29. November, mit funkelnder Beleuchtung, Lagerfeuer, Geschichten und Bastelaktionen für Groß und Klein. Am Samstag, 6. Dezember, folgt die Waldweihnacht im Naturerlebnis Grabau mit einem Lichterspaziergang durchs Weihnachtsdorf der Waldwichtel – vielleicht schaut auch der Nikolaus vorbei. Den Abschluss bildet die Waldweihnacht am Erlebnis Bungsberg am Samstag, 13. Dezember, mit Fackel- und Laternenrundgang durch den winterlichen Wald. Alle Veranstaltungen finden von 16 bis 18.30 Uhr statt, der Eintritt ist frei. Eine kostenlose Ticketbuchung ist erforderlich unter [www.stiftungsparkasse-holstein.de/waldweihnacht](http://www.stiftungsparkasse-holstein.de/waldweihnacht). Der Buchungsstart erfolgt jeweils 14 Tage vor dem Termin.

# Was vom Leben übrig bleibt

Der Profi-Entrümpler Torben Quadt aus Heiligenhafen entsorgt Hausrat – Er sagt: „Wer keinen Sinn findet, verliert sich leicht im Materiellen“

**OSTHOLSTEIN/HEILIGENHAFEN.** Alle Fenster stehen auf Kipp, eine milde Herbst-Brise weht in die kleine Dreizimmerwohnung und vertreibt einen Teil des Rauch-Geruchs, der in jeder Ecke hängt. Tapeten, Türen und Fensterrahmen sind vergilbt.

Überall liegt Krempel: auf dem Sofa, auf dem Bett, auf und in den Schränken, auf dem Boden. DVDs, Videokassetten, Bücher, Wollknäuel, Tabakdosen, Tassen, Blumentöpfe, leere Verpackungen, Kleider, Schuhe, Kerzen, Aschenbecher, Schachteln, Einkaufsbons, Taschen. Chaos, für Außenstehende schier überwältigend, aber nicht für Torben Quadt. Der professionelle Entrümpler aus Heiligenhafen geht den Auftrag, diesen Haushalt aufzulösen, strategisch an.

„Erst einmal die Kleidung“, sagt Torben Quadt, während sein Mitarbeiter im einstigen Schlafzimmer schon dabei ist, Pullover und Hosen und Blusen in Säcke zu stopfen. „Danach sammeln wir Porzellan und Glas, Elektrogeräte, dann Siedlungsabfall, dann Sperrmüll und Teppiche.“

### „ICH ERKENNE NOCH FREIEN BODEN“

Eine ältere Frau soll in der heruntergekommenen Wohnung gelebt haben. Sie ist jetzt vermutlich in einem Pflegeheim, ihre Angehörigen haben Torben Quadt beauftragt. Ein Messie-Haushalt sei das noch nicht, sagt er, „nur kurz davor, ich erkenne ja noch freien Boden, da habe ich schon Schlimmeres gesehen“.

Seit knapp fünf Jahren übernimmt der ehemalige Berufssoldat mit seiner Firma Hanse-Belt Haushaltsauflösungen, Entkernungen und Müll-Entsorgung in Ostholstein und Lübeck. Krass vermüllte Wohnungen mit ho-



Ein Wohnzimmer voller Krempel: Torben Quadt und seine Mitarbeiter räumen eine Wohnung in Heiligenhafen.

Foto: Sabine Jung

hem Ekelfaktor seien die Ausnahme, berichtet Torben Quadt: „In diesem Jahr hatte ich noch keine, 2024 waren es zwei Fälle.“

In stark verwohnten Behausungen arbeitet der 46-Jährige hingegen öfter, so wie jetzt. „Natürlich fragt man sich, wie jemand so leben konnte und warum sich nicht eher jemand darum gekümmert hat“, sagt Torben Quadt. Manchmal wohnten Verwandte jedoch weit entfernt, manchmal liebten Betroffene niemanden mehr in ihr Zuhause. „Es gibt alles, und man weiß nicht, welche Geschichte dahintersteht.“

### HAUSRAT KOMMT AUF DIE DEPONIE-WAAGE

Aus den knapp 60 Quadratme-

tern entsorgen er und sein Mitarbeiter etwa 20 Kubikmeter Müll, schätzt der Profi – Dachboden und Keller inklusive. Denn auch dort finden die Entrümpler einen Haufen kaputter Möbel, weitere Klamotten, einen alten Fernseher. Die Kosten richten sich nach dem Gewicht, das der entsorgte Hausrat auf die Deponie-Waage bringt, und nach dem Aufwand.

Sind Räume stark verschimmelt oder verdrückt, tragen die Entrümpler Masken, Überschuhe und Schutzanzüge. Torben Quadt hat auch einen Lehrgang als Tatort-Reiniger absolviert. Es gebe aber auch viele harmlose Einsätze, erklärt er, „dann bauen wir nur einen großen Schrank oder ein schweres Bett ab oder

räumen eine Garage leer“.

Häufig hat er es mit Hausrat zu tun, der nicht mehr benötigt wird, aber kein Müll ist. „Der Mensch ist ein Jäger und Sammler“, sagt Torben Quadt, der das Gesammelte wegwerfen muss. „Wer keinen Sinn im Leben findet, verliert sich leicht im Materiellen und kauft und kauft“, erklärt er. „Es gibt viele Dinge, die noch gut und schön sind, die aber keiner mehr haben will – auch, weil es keine Wertschätzung mehr für wertige Gegenstände gibt.“

Selbst der Markt für antike Möbel sei am Boden, hat Torben Quadt erfahren. Der Betrieb eines eigenen Flohmarktes würde sich für ihn nicht lohnen, allein schon wegen der Kosten für

ein Lager oder eine Trödelhalle. Deshalb bringt er alles zur Deponie. „Wenn es aber jemanden geben sollte, der uns Hausrat zuverlässig abnimmt und diesen zum Beispiel in Krisengebiete liefert, biete ich gern meine Zusammenarbeit an“, sagt Torben Quadt.

### WAFFEN-FUNDE HOLT DIE POLIZEI AB

Legendäre Schätze wie verstecktes Bargeld habe er nie gefunden – „bis auf ein einziges Mal, 6000 Euro, aber dabei stand von vornherein fest, dass sich dieses Geld irgendwo in der Wohnung befinden musste“. Derlei Funde bekommen die Auftraggeber. Heikle Entdeckungen wie Waffen und Munitionsreste lässt der Entrümpler von der Polizei abholen, doch derart ungewöhnlicher Besitz stelle eine Ausnahme dar.

Die Regel ist das, was wohl jede und jeder anhäuft: Kram. Deko und Geschirr, Haushaltswaren und Kleidung und Werkzeug, meist billig in fernen Ländern produziert und hier irgendwann sowohl überflüssig als auch nicht wiederverwertbar. All diese Sachen könne man am Ende nicht mitnehmen, betont Torben Quadt. Im Sinne seines christlichen Glaubens sei es daher wichtig, „im Geiste Schätze anzusammeln, denn die nehmen wir mit, wenn wir diese Welt verlassen“.

Er achte mittlerweile privat darauf, nicht zu viel Krempel zu horten. „Wenn ich etwas auf den Dachboden bringe, hole ich zugleich auch etwas herunter und werfe es weg.“ Und wer darauf verzichte, ständig neue Dinge zu kaufen, spare Geld, das für gute Zwecke gespendet werden könnte. „Lieber etwas abgeben“, rät Torben Quadt – dann bleibt auch nicht so viel übrig, das niemand mehr braucht. **SAJ**

## Eutin: Lidl in Neudorf öffnet am 27. November

**EUTIN.** Handwerker zahlreicher Gewerke arbeiten mit Hochdruck auf der Baustelle an der Plöner Landstraße 9 in Eutin-Neudorf. Durch die großen Glasfronten ist Gewusel im Inneren zu sehen. Draußen werden die Parkflächen gepflastert. Der Countdown läuft: Am Donnerstag, 27. November, soll hier der neue Lidl-Markt eröffnen – rechtzeitig zum Adventsgeschäft.

Innerhalb kürzester Zeit rissen Bagger im Frühjahr das bestehende Gebäude weg. Viele

Eutiner wunderten sich, da der vorherige Lidl-Markt noch gar nicht so alt war. Aber die im Dezember 2010 eröffnete Filiale in Neudorf entsprach nicht mehr den Ansprüchen des Unternehmens.

Die Verkaufsfläche mit 800 Quadratmetern galt als zu klein. Mit der Neueröffnung wird sie rund 1400 Quadratmeter haben. Damit biete die Filiale zukünftig viel Platz für breitere Gänge und eine optimale Warenpräsentation, sagt Pressesprecherin Julie

Simone Berger.

Sie verweist darauf, dass insbesondere das Frischesortiment mit Obst und Gemüse, Backwaren, Frischfleisch und Molkereiprodukten mehr Fläche erhalte. So könne den Kunden eine größere Auswahl geboten werden. Neue, moderne Regale und Kühlmöbel sollen für mehr Übersicht sorgen.

Um zukunftsfähig zu sein, habe das Unternehmen die bisherige Filiale in der Plöner Landstraße durch einen nachhaltigen Neubau ersetzt, sagt die Sprecherin.

Eine besonders effiziente Technik verringere den Energieverbrauch im Gebäude entscheidend. Berger: „Hierzu gehören unter anderem ein integrales Anlagensystem zur energieeffizienten Steuerung der Kälte- und Klimaanlage. Es werden Wärmepumpen genutzt, wodurch keine fossilen Brennstoffe benötigt werden.“

Außerdem ist auf dem Pultdach der Filiale eine Photovoltaikanlage mit Gründach geplant. Sie soll einen Großteil des Ener-

giebedarfs des Marktes decken. Um Lärmemissionen zu reduzieren, werde die Laderampe überbaut, teilt die Sprecherin mit. Für Kunden stehen insgesamt 90 Parkplätze zur Verfügung.

Lidl in Deutschland entwickelt laut seiner Sprecherin sein gesamtes Filialportfolio kontinuierlich weiter. In Eutin ist vor vier Jahren bereits der Markt in der Bürgermeister-Steenbock-Straße abgerissen und durch einen Neubau ersetzt worden. Er hat rund 1100 Quadratmeter Verkaufsfläche.

## Immer up to date

Regionale News kostenlos direkt aufs Handy!



Einfach QR-Code scannen und den WhatsApp-Kanal abonnieren



### Buchen Sie Ihre Kleinanzeige unter

Tel.: 04 51/144-11 11 **wochen Spiegel**

Wir schleifen und verlegen z.B. Parkett, Dielen, Laminat, Teppiche, PVC u.v.m. [www.janneck-kai.de](http://www.janneck-kai.de) ☎0160-94773232

### Jeder Mensch hat eine Berufung. Ihre könnte Lebensretter sein.

Spenden Sie gegen Blutkrebs. Lassen Sie sich jetzt als Stammzellspender registrieren. Alle Infos zur Stammzellspende finden Sie unter [www.dkms.de](http://www.dkms.de)

**DKMS**  
Deutsche Knochenmarkspenderdatei  
gemeinnützige Gesellschaft mbH, Tübingen

Spendenkonto:  
KSK Tübingen  
IBAN DE68 6415 0020 0004 4443 32  
BIC SOLADE33TUB



Wir besiegen Blutkrebs.

**GLÜCK IM NORDEN**  
Die Partnersuche mit Herz

JETZT KOSTENLOS REGISTRIEREN:  
[glueck-im-norden.de](http://glueck-im-norden.de)

**LN WÖCHENSPIEGEL**

## Finden Sie kostenlos Singles an der Ostsee!

- ✓ Über 20 Jahre Erfahrung
- ✓ Server in Deutschland
- ✓ Keine versteckten Kosten

# Pavillon Fischbüdchen am Dieksee muss schließen

Emotionaler Abschied nach elf Jahren – Inventarverkauf im November

**MALENTE.** Wenn die „Capri Fischer“ als Song an der Diekseepromenade erklingen, dann ist das ein klares Indiz: Über dem Wasser des Sees geht die Sonne unter. „Das haben wir jeden Abend zum Sonnenuntergang gespielt“, sagt Lui Dreier. „Das war eine richtige Tradition.“ Künftig wird das Lied im Malenter Fischbüdchen nicht mehr erklingen. Denn die Location, die die 60-Jährige gemeinsam mit ihrem Lebenspartner Ronald Judis betreibt, muss nach elf Jahren schließen.

Kurz vor Weihnachten trudelte im vergangenen Jahr die Information herein, dass der Pachtvertrag vom angrenzenden Hotelbetreiber nicht verlängert wird. Seitdem haben Lui Dreier und Ronald Judis viele Gespräche mit ihren Kunden geführt, in Erinnerungen geschwelgt und auch die eine oder andere Träne vergossen.

Denn im Fischbüdchen steckt ihr ganzes Herz. Mit vielen Gästen verbindet das Paar mittlerweile eine Freundschaft. Man werde sich wiedersehen, sagt die 60-Jährige. „Nur eben im anderen Umfeld.“ Bisher war das Fischbüdchen der Treffpunkt für Einheimische, Urlauber und Rehapatienten gleichermaßen. „Die Gäste sind hier unkompliziert miteinander ins Gespräch



Das Fischbüdchen macht zu: Ronald Judis und Lui Dreier müssen sich nach elf Jahren verabschieden.

Foto: Maike Wegner

gekommen und haben sich kennengelernt“, erzählt Lui Dreier.

Im Fischbüdchen habe jeder so sein dürfen, wie er ist – das habe den Ort so besonders gemacht, finden die Betreiber. „So ein unkomplizierter Platz, wo es nur mal Getränke oder eine Kleinigkeit auf die Hand gibt, fehlt künftig in Malente“, sagt Dreier.

Angefangen haben die Betreiber, die aus Berlin kommen, mit Currywurst und Pommes, Rostbratwurst und Fischbrötchen. Aber nach acht Jahren beschloss Ronald Judis, dass er nicht mehr den ganzen Tag nur vor der Fritteuse stehen wollte. Und so gab

es im Fischbüdchen künftig nur noch Eis und frisch belegte Fischbaguettes. „Frische war uns immer das wichtigste“, sagt Lui Dreier. „Wir haben immer auf Qualität gesetzt.“

Nicht alle Gäste konnten mit der typisch berlinerischen Art gut umgehen. „Wir sind frech, aber ehrlich“, sagt Lui Dreier. „Das mag nicht jeder, und das ist auch in Ordnung.“ Das letzte Jahr hat ihr aber auch gezeigt, wie viele Gäste an dem Fischbüdchen hängen. Rehapatienten, die sich am Ende der Zeit bedanken, weil sie sich dort dazugehörig fühlten. „Oder ein Paar aus

Dänemark, das jetzt überlegt, überhaupt nicht mehr nach Malente zu kommen, wenn wir schließen“, erzählt die 60-Jährige.

Aber wer weiß: Vielleicht haben die beiden ja schon bald ein neues Projekt. „Für die Rente ist es zu früh“, sagt Dreier. „Wir wollen noch was machen, wir hätten ja auch mit dem Fischbüdchen gerne noch fünf bis zehn Jahre weitergemacht.“ Der Blick auf den Dieksee bleibt ihnen ohnehin erhalten. Von ihrer Wohnung aus haben die beiden Seeblick. „Es ist einfach traumhaft, ein friedlicher Ort und jeden Tag anders“, sagen sie. „Wir würden nie wieder nach Berlin zurückgehen.“

Bis zum 16. November ist der Pavillon nahe dem Hotel Dieksee noch geöffnet. Dienstags bis freitags von 15 bis 18 Uhr und am Wochenende von 10 bis 16 Uhr – allerdings gibt es nur noch Eis und Getränke und keine Fischbaguettes mehr.

Wer außerdem Interesse an Gastronomiebedarf oder einem Erinnerungsstück hat: Am 8. und 9. November sowie am 15. und 16. November findet parallel zur Öffnung ein Inventarverkauf statt. Unter anderem werden ein Geschirrspüler, Kühlschränke, ein Glühweinkocher und die Möbel angeboten. **MWE**

## Bildungsküche entsteht ab Frühjahr 2026

**EUTIN.** Wo ist denn die Küche geblieben? Das haben sich wohl einige Spaziergänger gefragt, die den Küchengarten im Eutiner Schlossgarten durchstreifen und neben dem Neuholländerhaus eine Lücke entdeckten.

Die Erklärung: Die sogenannte Showküche war einst für die Landesgartenschau 2016 gedacht. Der Eutiner und langjährige Dehoga-Chef Harry Heinsen kochte, briet und buk dort in dutzenden Kochshows. Auch mit Prominenten wie dem früheren Ministerpräsidenten Torsten Albig (SPD). Aus dem „vorübergehend“ wurden mehrere Jahre. „Die Küche war temporär geplant, und das Landesdenkmalamt hat die Genehmigung ein paarmal verlängert“, sagt Brigitta Herrmann, Vorstandin der Stiftung Schloss Eutin. Schon länger war vorgesehen, dass dort eine dauerhafte Lösung entstehen und die Showkü-



Im kommenden Jahr wird eine Bildungsküche im Neuholländerhaus eingebaut. Draußen sind Sitzgelegenheiten vorgesehen. Foto: BEN

che abgerissen werden soll.

Das hat die Stadt Eutin jüngst erledigen lassen, denn sie war Ausrichter der Landesgartenschau. Im kommenden Frühjahr soll nach Angaben von Brigitta Herrmann eine dauerhafte Küche, eine sogenannte Bildungsküche im Neuholländerhaus entstehen. Dafür wird es einen Durchbruch an der Stirnseite geben, dort wird eine gläserne Tür einge-

setzt. Im Gebäude sind ein großer Esstisch und ein Behinderten-WC vorgesehen, im hinteren Bereich Lagerräume und weitere WCs. Wo bis vor kurzem die Showküche stand, soll eine hölzerne Pergola errichtet werden. Darunter wird es Sitzgelegenheiten geben.

Die Maßnahmen sind mit rund 1,9 Millionen Euro veranschlagt. Das Geld kommt von Land und Bund, die gemeinsam bis 2028

insgesamt 6,061 Millionen Euro in die bauliche Erhaltung und Weiterentwicklung des Schlosses investieren. Das Geld war der Stiftung schon 2021 zugesichert und bereitgestellt worden. Bevor die Zuwendungsbescheide eingehen, sind umfangreiche Bauunterlagen einzureichen und zu prüfen.

In der Bildungsküche sollen hauptsächlich Kinder kochen. Die Mädchen und Jungen sollen kleine Speisen selbst zubereiten, mit Produkten, die sie im Küchengarten ernten. Die Stiftung Schloss Eutin arbeitet eng mit der Stiftung der Sparkasse Holstein zusammen, die im Küchengarten einen außerschulischen Lernort unterhält. Für Brigitta Herrmann wäre es auch vorstellbar, dass die Volkshochschule die Bildungsküche gelegentlich nutzt oder sie bei Festen im Küchengarten einbezogen wird. **BEN**

Geschäftswelt

– Anzeige –

## O. C. Katre Schmuck

Gold-Ankauf, Silber-Ankauf, Luxusuhren-Ankauf

Nichts versinnbildlicht die Liebe zweier Menschen so passend wie ein Ring. Seine Unendlichkeit steht für das Versprechen der ewigen Verbundenheit.

Wenn, es um das Symbol der Ehe geht, ist Hakan Emektar ein kompetenter Ansprechpartner.

Der Inhaber des Fachgeschäftes O.C. Katre in der Mühlenstraße 19 führt eine der größten Kollektionen in Lübeck. Darf es glamourös, edel oder doch lieber dezent sein? So unterschiedlich wie die Geschmäcker der Kunden, sind auch die angebotenen Eheringe. „Wir führen Ringe aus Gold, Silber, Platin und Palladium“, sagt



Hakan Emektar, der sich viel Zeit nimmt, um gemeinsam mit den Eheleuten das passende Exemplar zu finden.

Gerne setzen der Inhaber und sein Team auch spezielle Kundenwünsche um. Der Fingerabdruck oder eine handschriftliche Widmung des Ehepartners auf der Innenseite machen jeden Ring zum ganz besonderen Unikum. Dazu passende Ketten oder Armbänder komplett-

ieren den geschmackvollen Hochzeitschmuck.

Neben Goldankauf führt die Meisterwerkstatt auch Umarbeitung von Schmuck und Reparaturen perfekt aus, damit Schmuckstücke ganz genau zu den Vorstellungen der Kunden passen. **pa**

**O.C. Katre**  
Mühlenstraße 19  
23552 Lübeck  
☎ 0451/98 98 929  
[www.luebeck-trauringe.de](http://www.luebeck-trauringe.de)

**Deutsche Umwelthilfe**  
50 Jahre Wir setzen Umweltschutz durch

## Plastikfreie Meere?

# SCHAFFEN WIR.

Gemeinsam mit der Deutschen Umwelthilfe und tausenden Menschen haben wir das Verbot von Plastiktüten durchgesetzt.

Jetzt sorgen wir dafür, dass auch das restliche Wegwerf-Plastik verschwindet.

Mach mit. Als Fördermitglied. Für uns alle!  
[www.duh.de/50jahre](http://www.duh.de/50jahre)

**HÖFT Heizungs- und Ofenbau GmbH**

**MITSUBISHI ELECTRIC**

**KOMFORT HOCH, EMISSION RUNTER.**

Mit Wärmepumpen von Mitsubishi Electric.



MEHR ERFAHREN AM WÄRMEPUMPEN-INFOTAG:

🕒 22.11.2025 ab 13:00 Uhr

📍 Musik- und Kongresshalle Lübeck

👥 Gemeinsam mit unserem Partner vor Ort!

**JETZT GRATIS ANMELDEN!**



[www.waermepumpen-infotag.de](http://www.waermepumpen-infotag.de)

## Timmendorf: Konzert zur Weihnacht

**TIMMENDORFER STRAND.** Ein „musikalischer Höhepunkt der Adventszeit“ ist für Freitag, 19. Dezember, in Timmendorfer Strand angekündigt. In der katholischen Kirche St. Paulus (Poststraße 30) findet ein Weihnachtskonzert unter der Leitung der Lübecker Musikerin und Dirigentin Gabriele Pott statt.

Auf dem Programm steht weihnachtliche Musik von Antonio Vivaldi, Johann Sebastian Bach, Wolfgang Amadeus Mozart, John Rutter und Georg Friedrich Händel. Das Konzert vereint Solistinnen (die kanadische Sopranistin Sophie Naubert und die Mezzosopranistin Sophia Marie Pott), den Jugendchor des Musikfestivals Kunst am Kai aus Lübeck sowie ein Orchester mit Mitgliedern der Lübecker Philharmoniker, darunter die Trompeter Joachim Pfeiffer und Lukas Paulenz.

### KARTEN GIBT ES IM ALTEN RATHAUS UND AM HAFEN

„Als festlicher Höhepunkt erklingt zum Abschluss das berühmte ‚Halleluja‘ aus Händels ‚Messias‘, dargeboten von Chor und Orchester“, heißt es in der Ankündigung der Tourismus GmbH. Das Konzert am 19. Dezember beginnt um 19.30 Uhr. Karten kosten ab 35 Euro, es gibt sie ab sofort im Alten Rathaus am Timmendorfer Platz, in der Hafen-Info in Niendorf und im Internet unter [www.in-ticketwelt.de](http://www.in-ticketwelt.de).



**Gabriele Pott leitet das Weihnachtskonzert in St. Paulus.**Foto: Christoffer Greiss

### Märchenhafte Schlossführungen für Familien

**EUTIN.** Wenn es draußen kalt wird, öffnet das Schloss seine Türen für zauberhafte Märchenreisen. An vier Adventswochenenden entführen Museumsführerinnen Familien in Geschichten voller Fantasie und Glanz. Am Samstag, 22. und 29. November, am 13. Dezember sowie am 3. Januar, jeweils um 14 Uhr, geht es auf eine Reise mit dem „Prinzen, der nicht spielen wollte“, frei nach Astrid Lindgren. An den Sonntagen, 23. und 30. November, 14. Dezember sowie den 4. Januar, jeweils um 14 Uhr, heißt es „Wo Dornröschen 100 Jahre schlief“, ein märchenhafter Rundgang nach dem bekannten Märchen der Brüder Grimm.

Zwischen Samt, Goldverzierungen und funkelnden Leuchtern entdecken Kinder und Erwachsene das Schloss von seiner geheimnisvollen Seite. Ganz nebenbei erfahren sie Spannendes über frühere Zeiten, kostbare Stücke und das Leben der einstigen Fürsten. Gerade zur Weihnachtszeit, wenn die Räume in warmem Glanz erstrahlen, entfalten die Geschichten ihren besonderen Zauber und laden zum Staunen ein. Die Führungen dauern jeweils etwa 45 Minuten und eignen sich für Familien mit Kindern ab dem Vorschulalter. Da das Schloss nicht beheizt ist, wird empfohlen, warme Kleidung zu tragen. Eine Anmeldung ist ratsam. Der Eintritt beträgt das Familienticket zusätzlich 4 Euro pro Familie.

# EISWELT SCHARBEUTZ – das Wintervergnügen startet!

Eröffnungsfeier am Samstag, 15. November, mit freiem Schlittschuhlaufen, Eiskunstlauf-Show und vielen Highlights

**SCHARBEUTZ.** In Scharbeutz wächst die Vorfreude: Das Eis wird präpariert, die Buden geschmückt und die Zelte dekoriert – bald öffnet die EISWELT SCHARBEUTZ ihre Pforten. Ab Samstag, 15. November 2025, verwandelt sich der Kurpark wieder in ein funkelndes Winterparadies mit Eislaufbahn, Eisstockschießen und Budenzauber.

Zum Auftakt wird kräftig gefeiert: Beim Pre-Opening von 10 bis 14 Uhr können alle Besucherinnen und Besucher kostenlos Schlittschuhlaufen. Wer keine eigenen Schlittschuhe besitzt, kann diese vor Ort gegen Gebühr ausleihen.

### ERÖFFNUNG MIT EISKUNSTLAUF-SHOW

Um 15 Uhr folgt die offizielle Eröffnungszeremonie mit kurzen Ansprachen und einer stimmungsvollen Eiskunstlauf-Show. Anschließend dürfen Kinder gemeinsam mit den Läuferinnen ein paar Runden auf dem Eis drehen. Gegen 15.30 Uhr heißt es



Die EISWELT ist ein Vergnügen für die ganze Familie.

Foto: TALB/Christian Schaffrath

dann: „Das Eis ist eröffnet!“ – und die Wintersaison kann beginnen.

Bis zum 15. Februar 2026 bietet die EISWELT SCHARBEUTZ einen beliebten Treffpunkt für

Einheimische und Gäste – zum Schlittschuhlaufen, Genießen und geselligen Beisammensein.

Wer nach dem Schlittschuhlaufen noch feiern möchte, ist samstags beim After-Skate im EISWELT-Zelt genau richtig. Der Eintritt ist frei, gefeiert wird bis 22 Uhr in winterlicher Atmosphäre mit Musik, Lichtern und guter Laune.

### KIDS ON ICE – VORMITTAG FÜR SCHULKLASSEN UND KITAS

Unter der Woche gehört die Eisbahn vormittags den Jüngsten: Montag bis Freitag von 9 bis 12 Uhr ist die Bahn exklusiv für Schulklassen und Kindergärten reserviert. Der Eintritt kostet 3 Euro pro Kind, Schlittschuhverleih 2 Euro. Gruppen ab 15 Personen können sich unter 0177-34 12 717 oder per Mail an [sandra-georgs@gmx.de](mailto:sandra-georgs@gmx.de) anmelden.

Alle Details, Öffnungszeiten, Preise und die Anmeldung zum Eisstockschießen finden sich online unter [www.eiswelt-scharbeutz.de](http://www.eiswelt-scharbeutz.de). Veranstalter ist die Georgs Event GmbH in Kooperation mit der TALB

## Gleschendorfs neue Seniorenresidenz ist eröffnet

Erste Bewohner sind in den Neubau an der Straße Fünfhausen eingezogen – 80 vollstationäre Plätze

**GLESCHEENDORF.** Alfred Fels ist die Nummer eins in Gleschendorf: der erste Bewohner der neuen Seniorenresidenz. Am Tag der Eröffnung ist der 86-Jährige eingezogen. „Sehr schön hier, alles neu“, lobt er den Neubau an der Straße Fünfhausen. Etwa 50 weitere Frauen und Männer werden ihm in den nächsten Monaten folgen, es sind aber auch noch Zimmer frei.

„Wir bieten 80 vollstationäre Pflegeplätze“, erklärt Jürgen Plötzner, Geschäftsführer der Betreiberin Gesellschaft. Auf drei Stockwerken befinden sich 64 Einzel- und acht Doppelzimmer, jeweils mit eigenen Badezimmern. Zentraler Treffpunkt ist das Café an der Schwartau im Erdgeschoss. Das ist ein großer Speisesaal mit angrenzender Süd-Terrasse, die noch mit Strandkörben bestückt werden soll.

Der Name „an der Schwartau“ spielt auf den Nebenfluss der Trave an, der westlich der neuen Einrichtung verläuft. Im Logo der Residenz ist ein Wasserrad zu sehen, „weil sich hier im Dorf, an



Inga Fröhling und Jürgen Plötzner haben Alfred Fels, den ersten Bewohner der Seniorenresidenz Gleschendorf, mit einem Blumenstrauß begrüßt.

Fotos: Sabine Jung

der Schwartau, eine Wassermühle befand“, sagt Jürgen Plötzner. Der Gebäudekomplex ist in ein- einhalb Jahren auf dem Grundstück des einstigen Pflegeheims „Drei Linden“ gebaut worden. „Mit unseren Vorgängern haben wir aber keinerlei Verbindung“, betont Plötzner.

Auf der Warteliste für die Pflegeplätze stehen seinen Angaben zufolge 50 Interessenten. „Täg-

lich werden jetzt zwei bis drei Bewohner einziehen, mehr nicht“, sagt die Leiterin der Residenz, Inga Fröhling. „Wir wollen auf jede und jeden genau eingehen.“ Individualität und die jeweiligen Wünsche seien wichtig, „je mehr wir über die Bewohner wissen, desto besser können wir sie betreuen“. Alfred Fels war zuvor in Malente untergebracht, stammt jedoch aus Gleschendorf. Einige

Angehörige wohnen in der Nähe, und aus einem Fenster sieht er das Haus, in dem jetzt seine Enkelin lebt.

30 Mitarbeiterinnen und Mitarbeiter sind bereits vor Ort, richten ihre Arbeitsplätze ein, erledigen die letzten Handgriffe. Insgesamt 60 Beschäftigte sollen es sein, wenn die Residenz voll belegt ist. Das werde vermutlich im April 2026 der Fall sein, schätzt Jürgen Plötzner. Etwa 30 Plätze seien noch frei, wer sich dafür interessiert, erfahre auf der Internetseite [www.seniorenresidenz-gleschendorf.de](http://www.seniorenresidenz-gleschendorf.de) mehr.

Plötzner hat Erfahrung mit der Neueröffnung eines Seniorenheims: Er ist auch Geschäftsführer der Residenz in Grube, die seit 2023 insgesamt 85 Pflegeplätze bietet und in die auch zahlreiche Senioren wechselten, die zuvor in der mittlerweile geschlossenen Kurpark-Residenz in Haffkrug lebten.

Umbauten machten stets Kompromisse notwendig, Neubauten böten hingegen tolle Möglichkeiten, sagt Jürgen Plötzner. So auch in

Gleschendorf: „Alle Zimmer haben Lan-Anschlüsse fürs Internet, und das gesamte Haus ist über WLAN vernetzt“, berichtet er. Allmählich ziehe die Generation ein, die das weltweite Netz nutze.

Digitale Technik präge auch die Arbeit, „alle Mitarbeiter sind mit Tablets und einer Pflege-Software unterwegs“, und in diese könnten sich beispielsweise auch Angehörige einloggen und bestimmte Informationen abrufen. In der Residenz gibt es zwei Therapieräume und Plätze auf den Galerien als zusätzliche Treffpunkte. Friseurmeisterin Sandra Willers hat im Erdgeschoss ihren Salon eingerichtet, den auch Kunden von außerhalb besuchen können.

Die Etagen des Hauses sind mit farbigen Streifen an den Wänden gekennzeichnet: Safrangelb im Erdgeschoss, Türkis in der ersten und Magenta in der zweiten Etage. So können sich die Bewohner besser orientieren – eine Hilfe für Alfred Fels und alle, die demnächst mit ihm im neuen Gleschendorfer Zuhause wohnen. **SAJ**

## Jetzt erhältlich: Der Round Table Adventskalender

**EUTIN.** Der Adventskalender des Round Table 122 Malente-Eutin ist wieder da! Seit dem 1. November 2025 kann man die 3.000 Kalender kaufen – wie immer für 5 Euro pro Stück. Hinter den 24 Türchen warten 152 Preise im Gesamtwert von 6.870 Euro. Jeder Gewinn hat einen Wert von mindestens 25 Euro. Es gibt viele tolle Sachen zu gewinnen, unter anderem Gutscheine bis 500 Euro, Werkzeuge, ein Tablet und andere Überraschungen.

Der Adventskalender hat sich in den vergangenen Jahren zu einer schönen Tradition entwickelt. Das Projekt wird von Maximilian Huss organisiert, der betont, dass mit jedem verkauften

Kalender nicht nur Freude verschenkt, sondern auch etwas Gutes für die Region getan wird.

Der Erlös aus dem Verkauf geht wie immer an soziale Projekte in der Region. Die Druckkosten sollen möglichst durch Geldspenden abgedeckt werden, damit der gesamte Verkaufserlös direkt dort ankommt, wo er gebraucht wird. Sebastian Dose, aktueller Präsident des Round Table 122 Malente-Eutin, erklärt: „Seit wir den Kalender 2017 gestartet haben, konnten wir schon über 100.000 Euro für gute Zwecke spenden. Darauf sind wir sehr stolz – das zeigt, was man gemeinsam schaffen kann.“

Die Kalender kann man in vie-



Vorstellung des Adventskalenders 2025 vor dem Rathaus in Lütjenburg durch die Mitglieder des Round Table 122 (v. l. n. r.): Philipp Pietsch, Jannis Schwarz, Philipp Werle, Jonas Stockel, Sebastian Dose, Claas Anders, Moritz Gebert.

Foto: hfr

len Geschäften in Eutin, Malente, Plön und Lütjenburg kaufen. Das Titelbild des Kalenders zeigt das Rathaus von Lütjenburg im Winter. Das stimmungsvolle Foto wurde von Jörg Schubert mit einer Drohne aufgenommen.

### HIER GIBT ES DEN KALENDER ZU KAUFEN:

**Eutin:** Buchhandlung Hoffmann, Cobobes, Der Reporter, Eutin Tourismus GmbH, China Restaurant Chau, Familia Eutin, Do it like Bob

**Malente:** Buchwald Pflanzencenter, Errulat Schreibwaren, meisterwerk Ihr Optiker, Schwarz GmbH & Co. KG (bft Willer)

# Stadt belohnt Mitarbeiter-Ideen

Vorschläge sparen Geld ein – Auch Unternehmen setzen auf ihre Belegschaft.

**LÜBECK.** 250 Euro hat die Hansestadt Lübeck bislang ausgeben, wenn eine Sprechstelle im Rathaus kaputtgegangen ist. Die Geräte mit Mikrofon sind unverzichtbar bei Bürgerschafts- oder Ausschusssitzungen. Bei einem Defekt wurde ein neues Gerät angeschafft. Das war weder günstig noch besonders nachhaltig.

Ein Mitarbeiter der Stadtverwaltung hat einen Weg gefunden, die Sprechstellen zu reparieren. Kosten: ein Euro für das Material und 2,11 Euro für die Personalkosten. Diese Idee belohnte die Stadtverwaltung mit 800 Euro Prämie.

## 145 VORSCHLÄGE VON MITARBEITERN DER STADTVERWALTUNG IN 2024

Das „Ideenmanagement“ der Stadt war jetzt Thema bei einer Hauptausschusssitzung im Rathaus. Die Bereichsleiterin Personal der Stadt, Simone Philipp, und Stefan Ivens, der Chief Digital Officer der Hansestadt, präsentierten dort den Politikern die Erfahrungen, die die Verwaltung bisher mit ihrem Programm gemacht hat. In dieser Form gibt es das Ideenmanagement seit dem vergangenen Jahr.

145 Vorschläge hatten Mitarbeiter der Stadtverwaltung 2024 eingereicht, 68 davon stammten aus einem Ideenwettbewerb Fachkräftemangel. In diesem Jahr waren es bislang 85 Vorschläge. Die Stadt rechnet damit, dass es bis Jahresende 120 sein werden. „Das soll niedrigschwellig und freiwillig sein“, sagte die Personalexpertin der Stadt. Wie häufig Prämien vergeben werden, war von der Verwaltung nicht zu erfahren.

## HAVARIEKONZEPT FÜR DRUCKROHRLEITUNGEN PRÄMIERT

Das Ideenmanagement sei ein strukturierter Prozess, bei dem Vorschläge gesammelt, geprüft und gegebenenfalls umgesetzt zu werden, so die Experten. Als Anreiz vergibt die Stadt Prämien in Höhe von 100 bis 5000 Euro. Sie verspricht sich davon eine Kultur, in der sich Mitarbeiter gerne beteiligen und für ihr Engagement Wertschätzung erfahren.

Und das rechnet sich. Die beiden Verwaltungsmitarbeiter nannten ein zweites Beispiel. Ein Mitarbeiter der Entsorgungsbetriebe hat ein Havariekonzept für Druckrohrleitungen entwickelt, das so gut ankam, dass es künftig angewendet werden soll. Die Stadt kalkuliert mit einer Einsparung in Höhe von einer Million Euro in den kommenden fünf Jahren. Der Mitarbeiter erhielt dafür die maximale Summe von 5000 Euro.

## MANCHE IDEEN SIND ZU PAUSCHAL

Es gibt aber auch Herausforderungen. Eineinhalb Mitarbeiter kümmern sich um die Ideen, so dass die Kapazität der Bearbeitung begrenzt ist. Die Umsetzung der Vorschläge benötige oft Zeit, was zu Frustrationen bei Mitarbeitern führen könne.

„Manche Ideen sind zu pauschal, um damit arbeiten zu können. Viele Ideen gibt es auch schon“, sagte Simone Philipp.

Bei den gewünschten Vorschlägen geht es um Dinge, die im Einflussbereich der Stadtverwaltung liegen. „Warum werden keine Dinge gesammelt, die die Hansestadt Lübeck nicht selbst entscheidet? Dann könnten sie auf oberen Ebenen abgearbeitet werden“, sagte Christopher Lötsch, Fraktionschef der CDU. Solche Dinge bespreche der Bürgermeister mit den Kommunalen Spitzenverbänden, antwortete der Chief Digital Officer. „Auch dabei werden Kollegen eingebunden.“

## UKSH: BESTE IDEEN WERDEN AUSGEZEICHNET

Wirtschaftsunternehmen werben ebenfalls um Ideen ihrer Mitarbeiter, wenn auch nicht überall Prämien vergeben werden. Beispiel Universitätsklinikum Schleswig-Holstein (UKSH): Dort nennt sich der Ideenwettbewerb „Adrenalin@UKSH“. Vorschläge sollen gemeinsam weiterentwickelt und umgesetzt werden. „Mitarbeitende engagieren sich aktiv in Themen wie Prozessverbesserungen, Digitalisierung oder Patientenorientierung“, sagt UKSH-Sprecher Maximilian Hermsen.

Er nennt ein Beispiel: „In der jüngsten Kampagne zum Thema Künstliche Intelligenz wurden über 60 Vorschläge eingereicht – von der KI-gestützten Entlassbrief-Erstellung bis zur digitalen Betreuung chronisch erkrankter Patientinnen und Patienten.“ Die besten Ideen seien ausgezeichnet worden. „Nachhaltige Innovation entsteht dort, wo Mitarbeitende ihre Perspektiven einbringen können“, sagt Maximilian Hermsen.

Aktuell laufe eine Aktion des UKSH-Freunde- und Fördervereins, die sich „Gutes tun!-X-Mas-Aktion 2025“ nennt. Dort können Mitarbeitende Förderanträge für gemeinwohlorientierte Projekte im UKSH einreichen. „25 Vorhaben werden mit jeweils bis zu 2000 Euro unterstützt.“ Gewünscht sind medizinische und nicht-medizinische Ideen, die Patienten, Angehörigen oder dem Gesundheitswesen zugutekommen.

## DRÄGER: DREI COINS, EIN URLAUBSTAG

Auch das Lübecker Drägerwerk baut auf Ideen seiner Belegschaft. „Mitarbeitende und Führungskräfte sind dazu angehalten, regelmäßig Optimierungspotenziale im eigenen Arbeitsbereich zu identifizieren und umzusetzen“, sagt Sprecherin Melanie Kamann. Dräger organisiere regelmäßig Events dazu, in denen entsprechende Projekte vorgestellt und gewürdigt würden.

Seit 2024 führt Dräger zudem das „Safety-Coin-Programm“ schrittweise ein. Mitarbeitende sollen unsichere Situationen im Arbeitsumfeld melden und beheben. „Als Anreiz erhalten sie sogenannte Safety Coins“, sagt Melanie Kamann. Drei Coins belohnt Dräger mit einem zusätzlichen Urlaubstag.

## Wandern ab Badendorf

**LÜBECK.** Der Verein Natur und Heimat bietet am 19. November eine Halbtagsrundwanderung von Badendorf an. Es besteht die Möglichkeit, Marzipan ab Fabrik

zu kaufen. Treffen ist um 9.41 Uhr an der Bushaltestelle „Taschenmacherstr.“ der Linie 12. Gäste zahlen vier Euro. Info bei Marion Gillwald, Telefon 0451/44890.

## AQUA-TOOL

IM AUFTRAG DER ZUKUNFT

Rohr oder Kanal verstopft?  
Einfach TOOL bleiben

Wir beseitigen Ihre Rohrverstopfung. Tag und Nacht. Freie An- und Abfahrt im Raum Lübeck.

T +49 451 79 66 65

AQUA-TOOL GmbH  
Posener Str. 9-13 // 23554 Lübeck  
service-luebeck@aquatool.de

## Kunstschmiede aus Polen:

Tore, Zäune, Geländer, Torantriebe. Ohne Zwischenhändler!

Vereinbaren Sie einen kostenlosen Termin vor Ort!

0152/26 95 70 45 o. db@stahl-db.de  
Internetseite: stahl-db.de.

Deutsche Umwelthilfe

50 Jahre  
Wir setzen Umweltschutz durch

Mach mit.  
Als Fördermitglied.  
Für uns alle!  
[www.duh.de/50jahre](http://www.duh.de/50jahre)

DZI Spenden-Siegel

## Geschäftswelt

# Rabattaktion bei M-Line

Fensterdekoration mit Stil und Ambiente



Inhaberin Monika Koptein (re.) vor der Teba-Ausstellung im Ratekauer Showroom.

Farblich inspiriert vom Spiel der Blätter im Herbst – mal kräftig, mal sanft und zurückhaltend – präsentieren sich die Plissees, Rollos, Jalousien und Lamellenvorhänge von „M-Line“ als vielseitige Wohnaccessoires mit Charakter. Sie vereinen Funktionalität und Design, setzen wohnliche Akzente und schaffen in jedem Raum eine angenehme Atmosphäre. Die Auswahl bei „M-Line – Sonnenschutz und Ambiente“ in Ratekau ist groß und individuell anpassbar. Ob für Wohnzimmer, Küche oder Büro – die hochwertigen Systeme schützen nicht nur vor unerwünschten Blicken, sondern lassen genau so viel Licht herein, wie gewünscht. Gleichzeitig dienen sie als zuver-

lässiger Insektenschutz und tragen zu einem rundum angenehmen Raumgefühl bei. „Wir beraten Sie persönlich, geben Empfehlungen und nehmen das Aufmaß direkt vor Ort – schließlich kennt niemand Ihr Zuhause besser als Sie selbst“, erklärt Inhaberin Monika Koptein. „Mit meiner über 30-jährigen Erfahrung in der Branche finden wir gemeinsam die optimale Lösung, abgestimmt auf Ihre Wünsche und die Gegebenheiten Ihres Hauses.“

Attraktive Preisaktionen machen den Besuch bei „M-Line“ besonders lohnenswert. Bis zum Jahresende erhalten Kundinnen und Kunden 33 Prozent Rabatt auf hochwertige Plissees von Teba sowie 12 Prozent Nachlass auf Insektenschutzlösungen. Wer seinem Zuhause also einen neuen Look verleihen möchte, kombiniert mit höchstem Komfort, sollte jetzt die Gelegenheit nutzen – bei „M-Line“ in Ratekau.

## M-Line Sonnenschutz & Ambiente Monika Koptein

Bäderstraße 24 | 23626 Ratekau | Tel. 0 45 04 / 20 50 22

Öffnungszeiten: Mo. und Fr. 10 - 14 Uhr

Di. und Do. 10 - 17 Uhr. Mittwoch 10 - 16 Uhr

[www.mline-sonnenschutz.de](http://www.mline-sonnenschutz.de); [info@mline-sonnenschutz.de](mailto:info@mline-sonnenschutz.de)

Instagram: @m\_line\_sonnenschutz | Facebook: @mlinesonnenschutz

SCHMELZER...  
HÖRSYSTEME

100 TESTHÖRER für das einzigartige HSA\* Verfahren gesucht!

Ergreifen Sie die Chance und werden Sie einer von 100 Testhörern für die Excellence Serie von OPTIMUS HEARING.

**JETZT ANMELDEN!**  
HÖRSYSTEME VERGLEICHEN UND 100 EURO GUTSCHEIN\*\* ERHALTEN!

**Lübeck Zentrum**  
Holstenstraße 9  
23552 Lübeck  
T 0451 - 613 058 23

**Lübeck Schlutup**  
Mecklenburger Straße 67  
23568 Lübeck  
T 0451 - 450 563 20

**Lübeck Campus**  
Alexander-Fleming-Straße 1  
23562 Lübeck  
T 4502 - 88 69 900

**Travemünde**  
Vorderreihe 8-9  
23570 Travemünde  
T 04502 - 88 69 900

**Bad Schwartau**  
Markttwiete 6  
23611 Bad Schwartau  
T 0451 - 709 852 50

**Stockelsdorf**  
Ahrensböcker Straße 34-36  
23617 Stockelsdorf  
T 0451 - 880 515 95

NEU

optimushearing  
MORE THAN JUST HEARING

- 5 JAHRE GARANTIE\*
- 2 JAHRE GARANTIE AUF IM-OHR HÖRSYSTEME\*
- 3 JAHRE 50% VERLUSTSCHUTZ\*
- BESTPREISGARANTIE

\* Beim Kauf eines Hörgerätes erhalten Sie die Schmelzer Garantie. Diese beinhaltet 4 Jahre Garantie, auf Optimus Hearing Hörsysteme 5 Jahre Garantie (Davon ausgeschlossen sind Hörer, Otoplastiken und Ladestationen) Auf Im-Ohr Hörsysteme 2 Jahre Garantie, sowie 3 Jahre 50% Verlustschutz für alle Hörsysteme. Das heißt, dass Sie bei Verlust eines Hörgerätes in den ersten 3 Jahren nach Kaufabschluss nur 50% Ihres privaten Eigenanteils bezahlen.  
\*\* Anmeldefrist ist bis zum 30. November 2025 und das Angebot dann gültig bis zum 30.01.2026. Der Wertgutschein in Höhe von 100 Euro wird mit dem Kaufabschluss der hier beworbenen Hörsysteme ausgehändigt, oder direkt vom Kaufpreis abgezogen.

Wir starten in die zauberhafte Zeit des Advents mit unserer

# Adventsausstellung

**ab sofort jeden Tag**

Entdecken Sie unsere Adventsgestecke, trendige oder klassische Dekoideen zum Verschenken und sich selber Schenken!

*Wir freuen uns auf Ihren Besuch!*

**egesagarten Gärtnerei Aeschlimann**

<b>Groß Grönau, An der Gärtnerei 1</b> Mo.–Sa.: 9–18 Uhr So.: 11–16 Uhr	<b>Harmsdorf, Dorfstraße 12-14</b> Mo.–Fr.: 9–18 Uhr Sa.: 9–16 Uhr So.: 10–13 Uhr	<b>Scharbeutz-Gronenberg, Dorfstr. 2a</b> Mo.–Sa.: 9–18 Uhr So.: 11–16 Uhr
---	--	--

[www.gaertnerei-aeschlimann.de](http://www.gaertnerei-aeschlimann.de)

**SIEBEN TÜRME WILLLICH SEHEN**



„Um die Einzigartigkeit Lübecks für unsere Gäste aus aller Welt zu erhalten.“  
Thomas Arndt, Stadtführer

**JETZT SPENDEN**

**GEMEINSAM UNSERE KIRCHEN ERHALTEN.**

[www.sieben-tuerme-luebeck.de](http://www.sieben-tuerme-luebeck.de)

# Kronsforde: Tempo 30 auf 50 Metern

Neues Tempolimit für ein Stück der Hauptstraße – Anwohner wundert sich, dass die Strecke so kurz ist.

**LÜBECK.** Es ist einer der kürzesten Lärmschutz-Bereiche in Lübeck: Am Ortseingang in Kronsforde, auf der Kronsforde Hauptstraße kurz hinter der Kanalbrücke, gilt jetzt im Bereich der Kurve Tempo 30. Der Grund steht auf einem zweiten Schild direkt darunter: „Lärmschutz“.

Helmut Müller-Lornsen, Kronsforde und zugleich Bürgergesellschaftsmittglied der Lübecker Grünen, wundert sich darüber. Er hätte sich gewünscht, dass das Tempolimit im ganzen Dorf gilt und nicht nur auf einem so kurzen Abschnitt, den er scherzhaft auf 54 Meter Länge schätzt. „Gerade im Bereich der Kirche, wo die Bushaltestelle ist, gehen viele Kinder über die Straße.“ An dieser Stelle soll zudem ein Spielplatz entstehen, der von der Bürgerschaft 2023 beschlossen worden sei, der aber noch nicht realisiert ist. Dort gilt ganz normal Tempo 50. Für wirklichen Lärmschutz hält Helmut Müller-Lornsen den Abschnitt für zu kurz: „Man versteht nicht, was das bringen soll.“

Die Stadtverwaltung erläutert, dass bei der Straßenverkehrsbehörde ein entsprechender Antrag gestellt worden sei, der genau den entsprechenden Bereich betreffe. „Solch eine Tempo 30-Strecke ist nicht ungewöhnlich“, heißt es von der Pressestelle der Verwaltung. Es gebe entsprechend begrenzte Strecken auch zum Beispiel vor Schulen und Al-



Seit Kurzem gilt auf der Kronsforde Hauptstraße Tempo 30. Aber nur auf wenigen Metern.  
Foto: Tobias Witt

tenheimen.

Lärmschutz kann laut Straßenverkehrsordnung ein Tempolimit begründen. Das Umweltbundesamt verweist darauf, dass jeder betroffene Bürger bei der zuständigen Straßenverkehrsbehörde einen entsprechenden Antrag stellen kann. Eine Absenkung der Geschwindigkeit von 50 auf 30 km/h könne den Lärmpegel um zwei bis drei dB(A) verringern. Allerdings hänge der Erfolg davon ab, ob die Einhaltung des Tempolimits konsequent kontrolliert werde. Unklar ist, ob die Hanse-

stadt Lübeck das plant. Eine entsprechende Frage der LN blieb unbeantwortet.

Eine weitere Tempobeschränkung hatte vor einigen Monaten für Aufsehen in Lübeck gesorgt: An der Schule Niendorf im Stadtteil Moisling hatte die Stadt Tempo 10 verordnet. Grund: Wegen der Bauarbeiten an der Bundesstraße 75 wurde viel Verkehr durch Moisling geleitet. Mit der Freigabe der sanierten Bundesstraße entfiel die Umleitung – und damit auch Tempo 10 vor der Schule.

HVS

**Gardinen SCHLICHTING** **Unsere Herbstangebote**

**35%** auf den Nählohn Ihrer neuen Dekoration

- nicht in bar auszahbar oder mit anderen Aktionen kombinierbar
- kostenloses Aufmaß
- Angebot gilt bis 30.11.2025
- Rabatt nur für Neubestellungen

**Rabatt nur gegen Vorlage dieser Anzeige bei der Bestellung**

**Professionelle Schneiderei für Gardinen gesucht**

**35%** auf maßgefertigte Plissees, ausgewählte Kollektion

- nicht in bar auszahbar oder mit anderen Aktionen kombinierbar
- kostenloses Aufmaß
- Angebot gilt bis 30.11.2025
- Rabatt nur für Neubestellungen

Schwartauer Allee 13a-15 · 23554 Lübeck  
5 Parkplätze vor den Schaufenstern · Haltestelle Wickedestr. Linie 1 + 10  
Montag - Freitag 10.00 - 18.00 Uhr · Sonnabend 10.00 - 13.00 Uhr  
Tel. 0451-43115 · [www.gardinen-schlichting.de](http://www.gardinen-schlichting.de)

**Herzinfarkt: Jede Minute zählt!**

**sofort 112**

Bei starkem Druck oder brennenden Schmerzen im Brustkorb, die über 5 Minuten anhalten und in Arme, Schulterblätter und Hals ausstrahlen können – dringender Verdacht auf Herzinfarkt.

Was Sie über den Herzinfarkt wissen müssen:  
[www.herzstiftung.de](http://www.herzstiftung.de)

**Deutsche Herzstiftung**  
Vogtstraße 50  
60322 Frankfurt am Main



Maritimer Lifestyle von der Ostseeküste



**SEASIDE**  
VIER & SECHZIG

**LAGER VERKAUF**

**LATE NIGHT SHOPPING**

**21.11. / 15-22 UHR**

**22.11. / 10-17 UHR**

**STOCKELSDORF**

**Fashion, Deko und Wohnaccessoires zu Schnäppchenpreisen!**

**Wo?**

**Georg-Ohm-Straße 21**  
**23617 Stockelsdorf**  
[seaside64.de](http://seaside64.de)

## Bee Gees Musical kommt nach Lübeck!

Mittwoch, 25.03.2026, 20:00 Uhr, Muk



**MASSACHUSETTS - BEE GEES MUSICAL** lässt sein Publikum in einer mitreißenden musikalisch - biografischen Show mit vielen der Original-Musikern der Bee Gees Live-Konzerte an den wichtigsten Stationen dieser Ausnahme-Band teilhaben: Von den Anfängen der ersten Single-Veröffentlichung vor 50 Jahren über „To Love Somebody“ und „Massachusetts“, die heiße Saturday Night Fever-Zeit bis zu ihrem letzten großen Hit „You Win Again“ Ende der 80er Jahre.

„Die erfolgreichste Familienband aller Zeiten“ stellt das Guinness-Buch der Rekorde fest! Die aus England stammenden Gibb-Brüder gründen sich als Pop-Band 1958 in Australien und landen ihre ersten Hits. 1966 geht es gemeinsam zurück nach Großbritannien – die Teenie-Stars sind jetzt schon mächtig populär. Aber das ist

nur der Anfang: In den 70er Jahren jagt ein Welthit den nächsten. 1978 haben die BEE GEES zeitgleich 5 Songs in den Top Ten der US-Charts. Das Musical „Massachusetts“ ist musikalisch authentisch und auch optisch sowie emotional ganz nah dran am Original – denn die Sänger sind auch drei Brüder. Alle großen Hits werden zu hören sein, die frühen Songs ebenso wie die späten.

Den musikalischen Part übernehmen THE ITALIAN BEE GEES, bekannt aus der großen TV-Dokumentation „50 Jahre Bee Gees“. Die ambitionierten italienischen Egiziano-Brüder stehen in engem Kontakt mit der Familie Gibb und sind seit Jahren auf den Spuren ihrer großen Vorbilder unterwegs. Weltweit haben sie sich bereits eine eingeschworene Fangemeinde ersungen und erspielt und besitzen die alleinige

Legitimation der Gibb-Brüder, den Namen und das musikalische Erbe zu repräsentieren. So konnten die drei auch den Originalproduzenten und Keyboarder der Bee Gees von 1975 bis 1982, Mr. Blue Weaver, für das Musical begeistern und ihn mit all seinem Wissen über die Original-Arrangements und Hintergrund-Stories für die musikalischen Arrangements von MASSACHUSETTS dem Bee Gees Musical verpflichten. Dazu gesellt sich auch Gründungsmitglied Vince Melouney, Gitarrist und festes Mitglied der Bee Gees von 1967 bis 1969. Beide sind auch live bei der Tour mit von der Partie.

**Buchbar in allen Geschäftsstellen der LN, Tel. 0451/1441394**  
**Veranstalter: Gabriel Music Produktion, www.gabrielconcerts.de**

– Anzeige –

# FAMILA WESLOE FEIERT NEUERÖFFNUNGSWOCHE

Anzeigensonderveröffentlichung

## Neues Einkaufserlebnis in St. Gertrud

Vom 17. bis 22. November feiert familia nach einer umfassenden Modernisierung die große Neueröffnung mit seinen Kunden.

**LÜBECK.** Sortiment, Design, Technik: Das familia-Warenhaus in der Wesloer Landstraße ist bei laufendem Betrieb umfassend modernisiert worden. In der kommenden Woche wird der Abschluss der Bauarbeiten gefeiert. Mit dem neuen Erscheinungsbild stellt sich familia zukunftsfähig auf.

1976 eröffnete das Warenhaus, zunächst unter der Flagge von Magnet. familia übernahm den Standort im Jahr 2000. Um ihn für die Zukunft aufzustellen und auf den aktuellen Stand der Technik zu bringen, investierte familia nun 10 Millionen Euro. Der familia-Markt präsentiert sich im neuen Look und mit einem klaren Fokus auf die Frischebereiche. Die rund 3.400 Quadratmeter große Verkaufsfläche wurde gemäß dem aktuellen familia-Konzept mit frischen Farben, Themenwelten und breiten Gängen gestaltet. „Wohlfühlumgebung“ nennt familia das.

### NOTWENDIGE FRISCHEKUR

Vom Fußboden bis zur Decke und auch hinter den Kulissen ist alles neu gemacht worden. Seit August 2024 konnten die Kundinnen und Kunden bei jedem Einkauf den Fortschritt beobachten. Bereich für Bereich wurden der Fußboden neu gefliest, Regale ausgetauscht und die Technik modernisiert. Der Getränkebereich wurde durch einen Anbau vergrößert und mittels eines Durchbruchs zum familia-Markt geöffnet. Dort finden sich drei Automaten zur Leergutentnahme und auch gekühlte Getränke.

### GROBE AUSWAHL, FRISCHE UND VIEL REGIONALES

40.000 Artikel ist das Sortiment stark – darunter Saisonales, Frisches, Fertiges, Praktisches und Spezialitäten aus aller Welt. Das familia-Sortiment wurde in vielen Bereichen ergänzt. Weiterhin in den Regalen zu finden sind die



Aileen Wojciechowski (v. l., angehende Fachfrau für Frischeprodukte und aktuell zur Einarbeitung im Warenhaus), Nancy Bohnhoff (Abteilungsverantwortliche Frische & Diplom-Käsesommelière), Jens Ziese (stellvertretender Warenhausleiter) und Thomas Lasrich (Warenhausleiter). Fotos: familia (2)/ Jörn Knüppel

exklusiven Marken Hofgut, Biogro und vegan leben sowie zahlreiche Artikel zu Discountpreisen. Die Abteilungen im familia-Markt wurden im Zuge des Umbaus anders angeordnet. Der Rundgang startet in der Obst- und Gemüseabteilung. Neu im Sortiment sind zum Beispiel frisch hergestellte Obstsalate und Dessertcremes. An der neuen Salatbar lassen sich verzehrfertige Salate individuell zusammenstellen. Ein paar Meter weiter befindet sich die Marktbäckerei, in der mehrmals täglich Brötchen und Snacks aufgebacken werden.

Am Käse-Verwöhntresen bieten die Fachkräfte rund 350 Schnitt-, Hart- und Weichkäse sowie Salate und die beliebten hausgemachten Frischkäsekreationen an. Fleisch- und Wurstwaren werden in der markteigenen

Fleischerei für den Verkauf vorbereitet. Rindfleisch gibt es exklusiv von der Marke Block House. Neben vielen Leckereien der familia-Hausfleischerei finden sich auch Produkte aus verbesserter Tierhaltung in der Auslage, zum Beispiel Kikok Mais-Hähnchen. Alle Artikel sowie weitere Spezialitäten sind auch über den Onlineshop [shop.fleischerei-familia.de](http://shop.fleischerei-familia.de) vorbestellbar.

Bis zu 10.000 Artikel des familia-Sortiments kommen von norddeutschen Herstellern – manche auch direkt aus der Region, wie beispielsweise Kaffee vom Kaffeehaus Lübeck, Punsch von Fangfrisch Lübeck und Bio-Kartoffeln und Bio-Eier vom Hof Falkenhäuser.

### MIT DER KASSE IN DER HAND

Wer möchte, kann beim familia-Einkauf demnächst – voraussichtlich ab Dezember – ein innovatives Einkaufs-Tool nutzen. „Scan & Go“ heißt das Konzept, bei dem Kundinnen und Kunden mittels Handscanner die Artikel während des Einkaufs selbst scannen. Zum Check-out müssen sie dann an einer der Self-Scanning-Kassen oder an einer normalen Kasse nur noch bezahlen. Voraussetzung ist die Registrierung in der familia-App. Die App ist auch darüber hinaus ein guter Einkaufsbegleiter und bietet Angebote, Coupons, Rezeptideen, eine Zahlfunktion und vieles mehr.

gung von Warmwasser. Die Kälteanlage wurde auf das natürliche Kältemittel CO2 umgestellt, die neue Lüftung wird mit einer Wärmepumpe betrieben.

### SERVICES RUNDEN EINKAUFSERLEBNIS AB

In der Mall hat die Stadtbäckerei Junge ihre Filiale vergrößert und den Cafébereich neu gestaltet. Darüber hinaus befinden sich Takko, Deichmann, Friseur Klinck, Blumen Dohmeyer (Inh. Andrea Kulse) und die Elefanten Apotheke mit im Gebäude und ergänzen das Service-Angebot.

familia hat von Montag bis Samstag jeweils von 7 bis 20 Uhr geöffnet. Die Kundinnen und Kunden können Getränke auf Kommission kaufen, Ballons mit Helium befüllen lassen oder sich Präsentkörbe nach Wunsch zusammenstellen lassen. Die Einkaufswagen rollen pfandfrei. Für Eltern, Menschen mit Gehbehinderung und Rollstuhlfahrer gibt es spezielle Modelle. Am Eingangsbereich des Warenhauses gibt es überdachte Fahrradständer sowie eine Reparatur- und eine E-Ladestation.

Die Neueröffnung wird mit tollen Angeboten und Aktionen gefeiert. Bei einer Verlosung kann man den Inhalt eines prall gefüllten Einkaufswagens gewinnen. Kunden, die einen Einkauf über 50 Euro in der Neueröffnungswoche bei familia Wesloer tätigen, erhalten einen Fünf-



Auf der Suche nach einer Geschenkidee? Präsentkörbe, hier gezeigt von Don Enzo David, in der Ausbildung zum Handelsfachwirt, und Tanja von der Herberg, werden nach Kundenwunsch zusammengestellt.

Euro-Einkaufsgutschein. Am 21. November heißt es von 12 bis 18 Uhr „Kinderspielzauber mit Carmen Kranz“. Außerdem gibt es Malaktionen für Kinder und Zuckerknete. Am 22. November ist von 13 bis 18 Uhr Ballonkünstler Mr. Jack bei familia Wesloer zu Gast.



### ENERGIEEFFIZIENTE TECHNIK

Auch die Technik im familia-Warenhaus entspricht nun modernen Standards. So wurden unter anderem energieeffiziente verglaste Kühlschränke installiert. Eine Anlage zur Wärmerückgewinnung verwertet die Abwärme von den Kühlanlagen zur Erzeu-

vom 17. bis 22. November  
**GEWINNSPIEL ZUR  
NEUERÖFFNUNGS-  
WOCHE**

1. Warenkorb

Warenwert aller Produkte inkl. Pfand schätzen

2. Liste

Summe auf Teilnahmekarte schreiben

3. Gewinn

Mit etwas Glück Inhalt des Wagens gewinnen

**familia**  
besser als gut!

**LÜBECK WESLOE**  
Wesloer Landstraße 50-70  
Mo. bis Sa. 7 - 20 Uhr



Joshua Bastos (Auszubildender), Mirco Bremer (Abteilungsverantwortlicher Obst&Gemüse), Jona Schröder (angehender Fachmann für Frischeprodukte und aktuell zur Einarbeitung im Warenhaus).



Fleisch- und Wurstwaren stammen aus der markteigenen Fleischerei. Das Team des Fleischtresen unter der Abteilungsleitung von Karsten Schmidt (nicht auf dem Foto): Sergius Berg, Thomas Bruder, Andrea Dürr, Katja Langmaak. Fotos (2): Lars Jepsen

Die Reismesse  
für den Norden



# LN-NordZEIT

15. & 16. November 2025  
Sa. und So., 9.30 - 17.00 Uhr

Nutzen  
Sie auch die  
öffentlichen  
Verkehrsmittel  
(Bus & Bahn)

Flughafen  
Lübeck,  
Blankenseer  
Straße 101

Eintritt  
**frei**

Unser Partner:



Alle Messe-Aussteller: [www.LN-NordZEIT.de](http://www.LN-NordZEIT.de)

# Mehr als Energie – wir sind Heimat

# SWE

Stadtwerke Eutin



## Als Stadtwerke Eutin stehen wir für:



Smarte Energie- und Wärmelösungen – von Ökostrom über Biogas bis Wärme und Glasfaser: alles aus einer Hand, zuverlässig und zukunftssicher.



Starke Partnerschaft – für Bürger\*innen, Unternehmen und Kommunen: fair, transparent und auf Augenhöhe.



Mehr Service – von Energieberatung bis zu Photovoltaik und Wärmepumpe: Wir begleiten Sie persönlich.

**ENERGIE FÜR HEUTE. VERANTWORTUNG FÜR MORGEN.**

Tel.: 04521 - 705 300 / [www.stadtwerke-eutin.de](http://www.stadtwerke-eutin.de)

geometrischer Begriff	poetisch: Hauch	Autorin der „Pipi Langstrumpf“	Teil des Beins	Bodenerhebung	tropisches Nagetier	tropische Echse	Falschmeldung in der Presse	kernig-gemütlich	dt. Dichter † 1856 (Heinr.)	besitzanzeigendes Fürwort	Flugnavigator	Mischsprache der Karibik	Wohnzimmer	Kfz-Abgasentgifter (Kw.)	Trinkgefäß mit verdrehtem Hals	englisch: nach, zu
sehr bekannt	ablehnendes Wort		höchstbegabte Menschen	Luft der Lunge	ein Umlaut	Merkmal, Eigenschaft	unbestimmter Artikel		energisch		gefährlich, gewagt					
Dekoration	Frauenname	wachsen					höchster militärischer Rang					westafrik. Schutzamulett	Mutter der Nibelungenkönige		Kinderhilfswerk der UNO	Abk.: Europarat
Haarbüschel	Rabenvogel										Musikdrama	Widersacher				
			Wettkämpfer (Mz.)										englisch, französisch: Luft	Heilige von Augsburg	Staatsform	nicht stereo
erblicken	französischer Ingenieur (Turm)	Augenflüssigkeit	Vogelbehausung	german. Wasserjungfrau	Kordeln						erzählende Dichtkunst	ohne Laut	Fremdwortteil: Luft			
Volksgruppen betreffend																
eh. italienische Währung (Mz.)	Fluss durch Paris		Vorname des Autors Zweig	Abk.: hohl							französisch: König	Hoheitszeichen	Ausruf der Verwunderung	Sinfonie Beethovens	Fluss durch Norditalien	starker Zweig
starr			Besitz											arabischer Sackmantel		
Begleitschiff der Marine	Lurchtier	süd-deutsch: Hausflur									Baustein		ein Balte	Verkaufsschlagler		
Laubbaum	zu Scherzen bereit	Zahlschalter		großes Holzstück							ein Bremssystem (Abk.)	Sittenlehre				die Fixsterne betreffend
			offizieller Ratgeber	Ausdruck d. Überraschung	kurz für: lecker	Stadt in Nordholland	türkmenischer Teppich	Vorname der Pianistin Ney	Vornehmer	effektvoller Einfall	hoher Fabrik-schornstein			kleine Früchte	Abk.: ultraviolett	
Maß der Stromstärke	Hunderrasse	Geburtsmal						arabisches Grußwort				fair, ehrlich	Vogelnachwuchs			
			persönliches Fürwort (3. Fall)			westafrikanischer Staat	Umgangssprache			Oper von Verdi	windarm	Notvorrat				
äußere Erscheinung (engl.)			englischer Artikel	US-Schauspieler †, Spencer				Antriebs-schlußregelung (Abk.)	ein Klettertier				griechische Vorsilbe: neu		griechische Unheilsgöttin	
		kurz für: eine	Bundesland von Österreich			franz. Filmidol der 60er (Abk.)	ein Problem aus-räumen		Figur in der 'Fleder-maus'		Weihnachtsbaum-schmuck		Abk.: ad acta	englisch, span.: mich, mir	Rufname von Capone	
Humusschicht	Zeit ohne Sonnenlicht			künstliche Zahnreihe												
Rutschigkeit				breitkrempe-ri-ger mexi-kan. Hut						Fremd-staat-ange-höriger						

**Inspektion, HU/AU,  
Klima- und Bremsen-  
service, Reifen und Räder  
Wir kaufen Ihren PKW!**

**Henning Automotive GmbH**

**V O L V O**

Volvo PKW Vertragswerkstatt  
Inh. Kay-Bengt Bülow  
Tel. 04 51 / 48 66 34-0  
Fackenburger Allee 78b · 23554 Lübeck

**Widder**  
21.03. - 20.04.

Sie haben gute Laune – man strahlt zurück! Dank guter Vorbereitung verläuft ein wichtiger Termin blendend. Sie ärgern sich über einen Freund. Schwamm drüber.

**Stier**  
21.05. - 20.05.

Bei einer Diskussion sollten Sie die Scheuklappen ablegen. Anfang der Woche sind Sie gereizt. Verschieben Sie Wichtiges. Keine Hau-ruck-Aktionen diese Woche. Das geht schief.

**Zwillinge**  
21.05. - 22.06.

Durch Ihr Selbstvertrauen erreichen Sie, was Sie wollen. Sie sind angespannt. Keine gute Zeit zum Arbeiten! Treffen Sie Finanzentscheidungen in aller Ruhe. Nichts drängt Sie.

**Krebs**  
22.06. - 22.07.

Sie beweisen bei einer kleinen Krise Geduld und Toleranz. Nehmen Sie sich Zeit, neue Pläne zu schmieden. Geben Sie sich einen Ruck – eine Idee will umgesetzt werden.

**Löwe**  
23.07. - 23.08.

Sie sorgen mit offenen Worten für Klarheit. Ihr Fingerspitzengefühl ist gefragt. Sie können eine delikate Sache bereinigen. Vorsicht bei Gelddingen. Derzeit sparsam sein!

**Jungfrau**  
24.08. - 23.09.

Mit Ihrem positiven Charisma schlägt Ihnen niemand einen Wunsch ab. Sie leisten schon genug. Lehnen Sie Extrajobs ab. Mit Ihrer Lust auf Geselligkeit rennen Sie offene Türen ein.

**Waage**  
24.09. - 23.10.

Ihre Wünsche sind unerfüllt? Äußern Sie sie einfach einmal! Wenn Sie das Beste für sich herausholen wollen, müssen Sie taktieren. Sie trauern einer Sache nach. Sie wird wieder aktuell.

**Skorpion**  
24.10. - 22.11.

Etwas mehr Unternehmungslust täte Ihrem Liebesleben gut. Auch wenn Sie richtig ranklotzen: Die Ergebnisse sind eher mäßig. Ein offenes Wort sollten Sie sich sehr zu Herzen nehmen.

**Schütze**  
23.11. - 21.12.

Liebesglück erst gegen Ende der Woche. Bis dahin: Flaute. Ein wenig Imagepflege täte Ihrem Status im Job ganz gut. Für Ihr Privatleben bekommen Sie einige wertvolle Anregungen.

**Steinbock**  
22.12. - 20.01.

Angesichts Ihres Traumpartners sollten Sie jetzt nicht nervös werden! Die Sterne verleihen Ihnen genug Kraft für größere Aufgaben. Sie treffen eine Grundsatzentscheidung. Das erleichtert.

**Wassermann**  
21.01. - 19.02.

Trauern Sie nicht alten Liebschaften nach. Es zählt nur das Jetzt. Sie konzentrieren sich aufs Wichtige und kommen voran. Eine Horizontenerweiterung kann Ihnen jetzt wichtige Impulse geben.

**Fische**  
20.02. - 20.03.

Überlegen Sie gut, bevor Sie Vorwürfe machen. Es kann auf Sie zurückfallen. Etwas wird gegen Ihren Rat entschieden. Nicht verzagen! Steigern Sie sich in nichts hinein! Ruhig bleiben!

**Lösungen der Vorwoche**

G E N T L E M A N W E I S S B L E C H B I B B E R N  
E E O R T E N E N O T O P F E R E R O T T E  
M I N U T E H I N R I L O H L O R B E E R E  
G A I P R E S T I G E M A L A R I A I A M I  
N A L M A T Y F A S T A T I K  
W E I N L E S E T A K T A T S  
S T A K E S S H T U R F I B B  
E E U R O L E E C H O  
S P R O S S E N K A N I N C H E N  
T E N A A P O S E T H U N  
G P A U G U R N N S T A B  
E S E L O B I E I N S T J O D  
K L I P P E L U T E R R A D A  
N N I B I S P A R E M E T  
I T A L O E N N T A B E L H A G E R E T U B E  
O B U N R E N T A B E L H A G E R E T U B E  
I R R E A L A K T L U E B E L F L A U S E N  
H E R B S T S L A W E B B A L U I R E E  
M E I N T K A K A O I A E R O B I C U N S I  
I C D E K O R U N G E R N T O R H A E U F I G  
T H E O R I E B L E N D E N D K I R S C H S A F T

		7		1			4	9
9			3					7
	1		7		4			
	5			4		9	8	
			6		7			
	8	1		5				6
			4		1		5	
1					5			2
5	6			3		8		

**Lösungen der Vorwoche**

7	9	8	4	2	3	1	5	6
4	5	3	1	6	7	9	2	8
1	2	6	8	5	9	3	4	7
2	8	9	6	7	4	5	3	1
5	1	4	9	3	8	7	6	2
6	3	7	5	1	2	8	9	4
8	4	1	2	9	5	6	7	3
9	7	2	3	8	6	4	1	5
3	6	5	7	4	1	2	8	9

# Politik beschließt: Kein Personalzuwachs für Verwaltung

Bürgerschaft deckelt Stellenzahl der Behörden auf rund 4400 – Kritiker sehen Handlungsfähigkeit gefährdet.

**LÜBECK.** Bürgermeister Jan Lindenau (SPD) hatte für seine Verwaltung 83 neue Stellen für das nächste Jahr beantragt. Die Mehrheit aus CDU, Grünen und FDP in der Bürgerschaft lehnt den Stellenzuwachs ab. Und setzt noch einen Deckel drauf: Die Zahl der Stellen der Stadtverwaltung wird bei rund 4400 eingefroren. Und das gilt nicht nur für 2026, sondern auch für 2027 und 2028.

Als „brandgefährlich“ kritisiert der SPD-Bürgerschaftsabgeordnete Jörn Puhle diesen Personaldeckel. Puhle verweist auf den dringenden Personalbedarf beim Jugendamt, das in den nächsten fünf Jahren 33,5 Stellen mehr benötigt. 2026 sollten acht neue Sozialpädagogen eingestellt werden.

Bei einer dauerhaften Unterbesetzung würden Zustände drohen, in denen die Stadt ihren Pflichten nicht ordnungsgemäß nachkommen könne. „Eine Kindeswohlgefährdung ist dann nicht ausgeschlossen“, warnt der jugendpolitische Sprecher der SPD. „Der Personalstopp ist nicht zu verantworten“, sagt Bürgermeister Lindenau.

„Wenn keine neuen Kolleginnen und Kollegen dazu kommen, wird sich die Situation der Verwaltung weiter verschärfen“, warnt auch der Vorsitzende des Gesamtpersonalrats, Kai Neu-



Das Verwaltungszentrum Mühlentor ist Sitz zahlreicher städtischer Behörden. Die Zahl der Arbeitsplätze wird erst einmal nicht wachsen. Foto: Agentur 54°

mann, „die Verwaltung wird dann keine zusätzlichen Aufgaben mehr erledigen können.“ Gregor Voht (Freie Wähler) bezeichnet das „Einfrieren des Stellenbestands als absolut falsche Maßnahme“. Der Staat sei dann nicht mehr handlungsfähig.

## IN ZEHN JAHREN 1160 NEUE STELLEN

CDU, Grüne und FDP weisen diese düsteren Prophezeiungen zurück. In den vergangenen zehn Jahren sei die Stadtverwaltung um 1160 Stellen gewachsen,

rechnet der CDU-Finanzexperte Bernhard Simon vor. Neue Stellen im Jugendamt, im Ordnungsamt und beim Gebäudemanagement könnten problemlos besetzt werden, wenn gleichzeitig an anderer Stelle in der Verwaltung auf Stellen verzichtet werde, erklärt Grünen-Co-Fraktionschef Axel Flasbarth.

27 zusätzliche Stellen hatte das städtische Gebäudemanagement angemeldet. Das habe aber schon 440 Stellen, sagt der CDU-Bürgerschaftsabgeordnete Ulrich Brock. „Seit 2015 wurden 150 neue Stellen aufgebaut.“

Personalkosten machen gut 25 Prozent des 1,34-Milliarden-Haushalts der Stadt aus. FDP-Fraktionschef Thorsten Fürter sagt: „Wir bringen den Personalzuwachs zum Stillstand.“

Ausnahmen von der Deckelung sind möglich, wenn „neu zu schaffende Stellen zu mindestens 75 Prozent durch Zahlungen Dritter finanziert werden“ und wenn „zusätzliche Stellen durch den gleichzeitigen Wegfall bisher zugekaufter, teurerer Leih- oder Honorarkräfte entstehen und somit zu nachweisbaren Kosteneinsparungen im Haushalt führen.“

Seit Monaten liegt die Ratmehrheit aus CDU, Grünen und FDP mit dem Bürgermeister wegen seiner Personalpolitik im Clinch. Im Juni verweigerten die drei Fraktionen neue Stellen für Datenschutz und Personalmanagement.

## HÄRTESTER EINGRIFF SEIT „MINUS 500“

Zugleich bekommen die Lübeckerrinnen und Lübecker die Personalnot der Verwaltung zu spüren. Denn etliche bereits beschlossene Stellen können nicht besetzt werden. Das führt bei der Grundversicherung, der Wohngeldbehörde oder dem Ausländeramt zu langen Wartezeiten für die Bürger.

Posten für Ärztinnen im Gesundheitsamt oder bei der städtischen Informationstechnologie und in den Sozialbehörden müssen laut Personalbericht mehrfach ausgeschrieben werden, bevor sich jemand findet. Nach Angaben von CDU-Fraktionschef Christopher Lötsch sind bis zu 500 Stellen unbesetzt, davon 165 mehr als ein Jahr.

Der Stellendeckel von CDU, Grünen und FDP ist die härteste Personalmaßnahme seit 2005. Damals hatte Bürgermeister Bernd Saxe (SPD) das Programm „Minus 500“ aufgelegt, um Stellen in der Verwaltung abzubauen. **DOR**

## Frühgeborenen-Tag am UKSH Lübeck

**LÜBECK.** Anlässlich des Welt-Frühgeborenen-Tags am Montag, 17. November, lädt das Universitätsklinikum Schleswig-Holstein (UKSH) zu verschiedenen Aktionen ein. Am Campus Lübeck werden im Erdgeschoss des Eltern-Kind-Zentrums (EKI) zwischen 13 und 18 Uhr Waffeln und Kinderpunsch angeboten. Außerdem schmückt das Team der Neonatologie verschiedene Kinderstationen. Mitarbeitende verteilen kleine Geschenke an Eltern von Frühgeborenen.

Als sichtbares Zeichen der Solidarität werden außerdem die Magistralen des UKSH im Haus A am Campus Lübeck an diesem Tag in lila erstrahlen – der Symbolfarbe des internationalen Frühgeborenenverbands („purple for preemies“), die weltweit Unterstützung für die kleinsten Patientinnen und Patienten symbolisiert. Lila leuchten wird in Lübeck ab 16.30 Uhr die Fassade des EKI.

Frühgeborene sind Kinder, die vor Beginn der 37. Schwangerschaftswoche zur Welt kommen.

## Reparaturcafé im Awo-Treff

**LÜBECK.** Nach dem Motto „Reparieren ist besser als wegwerfen“ findet im Awo-Treff Hochschulstadtteil, Paul-Ehrlich-Straße 5, am Samstag, 15. November, von 11 bis 14 Uhr ein Reparaturcafé statt. Die ehrenamtlichen Handwerker der Awo freuen sich auf viele Klein-Reparaturarbeiten aus den Bereichen Elektronik, IT, und Mechanik allgemein sowie Holz und Fahrrad. Das Angebot ist kostenfrei.

EINKAUFEN MIT DER

**KNUTZEN HOME**

knutzen-home.de

Die mit dem **grünen** Haus

**SESSEL DUO** in Cord

UVP 699,- **499,-**

**SESSEL CLAUDE**

Leder und Gestell in schwarz, Kontaktflächen aus echtem Leder, bis 130 kg belastbar, Fußhocker mit zusätzlichem Stauraum

UVP 1.199,-  
**699,-**

**RELAXSESSEL HUKLA**

Einfaches Aufstehen mit Hilfe des Elektromotors und einfach zu bedienender Fernbedienung. Mit einem oder zwei Motoren erhältlich.

**RELAXSESSEL AMASRA**

In Grau oder Beige, neigbare Kopfstütze, stufenlos verstellbare Rückenlehne, inklusive Hocker

UVP 999,-  
**799,-**

**RELAXSESSEL TEO**

Gestell: Buche natur, Kontaktflächen: Echtleder, stufenlos verstellbare Rückenlehne, bis 130 kg belastbar

UVP 1.199,-  
**699,-**

ab **1.199,-**

**KNUTZEN HOME Lübeck**  
Osterweide 14  
Telefon 0451 50 49 060

**KNUTZEN HOME Eutin**  
Industriestr. 12a  
Telefon 04521 79 56 00

**KNUTZEN HOME Oldenburg in Holstein**  
Am Voßberg 8  
Telefon 04361 50 63 90

## GESUNDHEITS-TIPP

## Kortison in niedriger Dosis: Weniger Risiko, als viele denken

Kortison hilft bei Rheuma, Asthma oder Neurodermitis gegen Entzündungen. Viele Menschen sorgen sich jedoch vor Nebenwirkungen.

Eine aktuelle Studie zeigt: In niedriger Dosierung ist Kortison oft auch bei längerer Anwendung gut verträglich.

### WANN WIRD KORTISON EINGESETZT?

Kortison dämpft gezielt Entzündungsreaktionen in Ihrem Körper. Dadurch kann es Ihr Immunsystem beeinflussen. Ärztinnen und Ärzte setzen es bei verschiedenen Erkrankungen ein:

- Rheumatoide Arthritis (chronische Gelenkentzündung)
- Chronisch-entzündliche Darmerkrankungen wie Morbus Crohn oder Colitis ulcerosa
- Entzündliche Hauterkrankungen wie Ekzeme, Neurodermitis oder Schuppenflechte
- Atemwegserkrankungen wie Asthma oder COPD (chronische Lungenkrankheit)
- Akuter Tinnitus und Allergien

**Neue Studiendaten geben Entwarnung:** Lange fehlten verlässliche Daten zur Langzeitanwendung von niedrig dosiertem Kortison. Die Berliner Charité hat nun eine größere Untersuchung bei rheumatoider Arthritis durchgeführt. Das Ergebnis:

Häufig befürchtete Nebenwirkungen wie Bluthochdruck oder starke Gewichtszu-

nahme treten unter niedriger Dosierung selten auf.

Die Forschenden betonen: Schwere Nebenwirkungen gelten vor allem für hohe Dosen. In der untersuchten niedrigen Dosierung zeigten sich keine schwerwiegenden Veränderungen.

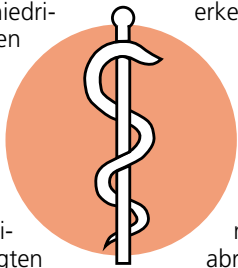
### WIE WIRD KORTISON ANGEWENDET?

**Lokale Anwendung:** Kortison-Cremes, Asthmasprays oder Augentropfen wirken direkt am Ort der Entzündung. Dabei gelangt kaum Wirkstoff ins Blut. Dadurch ist das Risiko für Nebenwirkungen im gesamten Körper gering.

**Systemische Anwendung:** Kortison-Tabletten verteilen sich im ganzen Körper. Bei längerer oder höher dosierter Einnahme können unerwünschte Wirkungen auftreten.

Deshalb sind regelmäßige Kontrollen wichtig: Ihr Arzt oder Ihre Ärztin prüft Blutdruck, Blutzucker und Knochendichte. So lassen sich mögliche Risiken frühzeitig

**Joerg Ortmann, Inhaber der Pinguin-Apotheken, gibt Gesundheitstipps.**



erkennen. **Kortison richtig absetzen:** Kortison beeinflusst die körpereigene Hormonproduktion. Ihr Körper drosselt während der Behandlung die eigene Kortisol-Bildung. Ein abruptes Absetzen kann dann zu Kortisol-Mangel führen. Mögliche Folgen sind Schwäche, Kreislaufprobleme oder ein Rückfall der Entzündung.

### WANN IST SCHRITTWEISE ABSETZEN NÖTIG?

**Kurzzeitige Anwendung (bis zu 1 Woche):** Die Behandlung kann auch bei höheren Dosen meist ohne Ausschleichen beendet werden.

**Längere Anwendung (ab ca. 2 bis 3 Wochen):** Die Dosis sollte schrittweise reduziert werden – besonders bei Tabletten. Ihr Körper braucht Zeit, um die eigene Hormonproduktion wieder hochzufahren.

**Fazit:** Kortison bleibt ein wichtiges Mittel bei chronischen Entzündungen. Die Studienergebnisse der Charité zeigen: In niedriger Dosierung ist Kortison deutlich besser verträglich als lange angenommen wurde.

Sprechen Sie mit Ihrem Arzt, oder Fragen Sie uns von den Pinguin-Apotheken. Wir beraten Sie gerne.

**Gesunde Grüße aus den Pinguin-Apotheken**

## Diabetes: AOK Online-Coach unterstützt

Interaktive Hilfe für positiven Umgang und praktische Tipps.

Der 14. November ist Welt-Diabetestag - ins Leben gerufen, um den Kampf gegen Diabetes weltweit zu koordinieren. Die Erkrankung bleibt oft lange unerkannt und kann gefährliche Begleit- und Folgeerkrankungen nach sich ziehen. Diabetes mellitus Typ 2 entwickelt sich langsam, seine Symptome sind eher unspezifisch und können auch andere Ursachen haben. Oft wird Diabetes Typ 2 erst bei Routineuntersuchungen festgestellt. Betroffene müssen ihr Leben auf diese Krankheit einstellen.

Der AOK Online-Coach Diabetes gibt praktische Tipps zur Umstellung des Lebensstils und bietet Hilfe für einen positiven Umgang mit der chronischen Erkrankung. Sowohl Betroffene als auch deren Angehörige und Interessierte können den Online-Coach jederzeit kostenfrei nutzen. „Mit dem AOK Online-Coach Diabetes möchten wir die Menschen im Kreis Ostholstein unterstützen, die Erkrankung besser zu verstehen und sie zu einem gesunden Lebensstil motivieren“, sagt AOK-Serviceregionsleiter Reinhard Wunsch.

Diabetes Typ 2 ist in der Regel eine durch einen ungesunden Lebensstil erworbene Erkrankung. Zu den Ursachen zählen nicht nur das Alter und erbliche Veranlagung, sondern auch Risikofaktoren wie Übergewicht, Bewegungsmangel,



Betroffene müssen ihr Leben auf diese Krankheit einstellen. Foto: hfr

Stress oder ungesunde Ernährung. Am Alter und an den Genen können Betroffene nichts ändern. Anders sieht es bei Übergewicht und Bewegungsmangel aus. Hier sind vor allem Lebensstiländerungen wie ausreichend Bewegung, gesunde Ernährung und Gewichtsreduktion geeignete Mittel. Experten gehen davon aus, dass dadurch mehr als 50 Prozent der Diabetes-Erkrankungen vermieden werden könnten. Hierbei hilft der Online-Coach Diabetes. Er erklärt, wie die Krankheit entsteht, was genau im Körper passiert und warum bei Patientinnen und Patienten mit Typ-2-Diabetes ein erhöhtes Risiko für bestimmte Folgeerkrankungen haben.

Der Online-Coach enthält außerdem zahlreiche Videos und Animationen. Szenen aus dem Alltag vermitteln praktische

Tipps, wie Patientinnen und Patienten ihre Ernährung umstellen oder mehr Bewegung in ihren Alltag integrieren können. An der Entwicklung war ein Expertenteam aus den Bereichen der Diabetologie, Psychologie sowie Ernährungs- und Sportwissenschaften beteiligt.

Darüber hinaus bietet das digitale Angebot verständliche Informationen zur Behandlung von Diabetes und zu den Vorteilen der Disease-Management-Programme (DMP) der gesetzlichen Krankenkassen. „Unser Online-Coach ist eine ideale Ergänzung zu unserem strukturierten Behandlungsprogramm ‚AOK-Curaplan‘ Diabetes Typ 2“, so Wunsch.

➔ **Weitere Infos zum neuen Online-Coach Diabetes:** [aok.de/nw/online-coach-diabetes](http://aok.de/nw/online-coach-diabetes).

## Der Norden isst bunt und köstlich



**B:liebt**  
Aus Liebe zum Norden!

## Exklusiv für LN-Leser

10 bezahlen,  
11 bekommen!\*

Bei B: liebt dreht sich alles um Geschmack und die Liebe zum Norden.

Ob Tüdelkram für Pasta, Gedöns zum Grillen oder Dummtüch für perfekte Bratkartoffeln: jede Mischung ist voller Liebe, Geschmack und einer Prise Humor. Für alle, die den Norden lieben und das Leben würzig mögen.

\*Gültig nur für den **Komplett-Mix**

Jetzt online bestellen:  
[www.b-liebt.shop](http://www.b-liebt.shop)  
Rabattcode:  
**Datis'nDeal!**

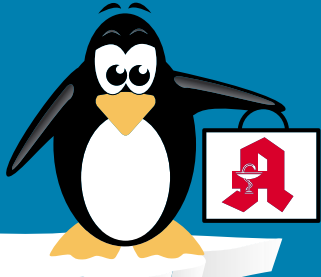


B: liebt  
Julia Brinckman  
Hamburg  
[www.b-liebt.de](http://www.b-liebt.de)

Qualität  
zertifiziert gemäß  
DIN EN ISO 9001:2015

# PINGUIN APOTHEKEN

EISKALT  
REDUZIERT\*



## BEI UNS GIBT ES NUR ORIGINALE & DAS GEPRÜFT

**Nasenspray  
ratiopharm**  
10 ml für Kinder

42 %  
gespart

statt ~~4,24 €~~ **2.45\* €**

L = 245 €



**Ibu Lysin 400  
Ratiopharm**  
20 Stck.

55 %  
gespart

statt ~~10,98 €~~ **4.98\* €**



**Bepanthen**  
Wund und Heilsalbe, 100 g

35 %  
gespart

statt ~~19,78 €~~ **12.95\* €**

kg = 129,50 €



**Olivenöl Intensivcreme**  
50 ml

30 %  
gespart

statt ~~17,99 €~~ **12.55 €**

L = 251 €



**Sinupret  
extract**  
40 Stck.

33 %  
gespart

statt ~~29,99 €~~ **19.99\* €**



**Aspirin  
complex**  
20 Beutel

34 %  
gespart

statt ~~18,98 €~~ **12.45\* €**



+ größte Auswahl\*  
+ bestens beraten  
+ keine Einheitsmedizin  
= einfach in guten Händen!



## PINGUIN APOTHEKEN

Inhaber Jörg Ortmann e. K.

**Gelomyrtol  
forte**  
100 Stck.

28 %  
gespart

statt ~~52,90 €~~ **37.95\* €**



Rufen Sie uns an oder bestellen Sie unter: [www.pinguinapotheke24.de](http://www.pinguinapotheke24.de)

\*Für alle Produkte gilt zu Risiken u. Nebenwirkungen fragen Sie Ihren Arzt oder Apotheker - Dieser Preis gilt nach den gesetzlichen Bestimmungen, wenn diese Arzneimittel zu Lasten der gesetzlichen Krankenkassen abgegeben werden - Gilt nicht für verschreibungspflichtige Arzneimittel.

Angebote gültig vom 15.11.2025 - 22.11.2025

Am Hauptbahnhof/  
ZOB  
Konrad-Adenauer-Str. 1  
Tel.: 0451/82966

Im Hochschulstadtteil /  
Im Campus  
Alexander-Fleming-Str. 1  
Tel.: 0451/292 896 66

In der Mühlenstraße  
Südl. Altstadt  
Mühlenstr. 37  
Tel.: 0451/707 510 10

In der Königstraße  
auf 2 Etagen / EG + 1. OG  
Königstr. 59-63  
Tel.: 0451/292 75 55

# Lübecks Straßen: Wo baut die Stadt 2026?

Im Mittelpunkt steht die Beseitigung von Frostschäden – Einschränkungen wegen leerer Kassen.

**LÜBECK.** Eine Großbaustelle wie die Sanierung der Moislinger Allee wird es im kommenden Jahr in Lübeck voraussichtlich nicht geben. Wegen der schwierigen Haushaltslage will die Stadtverwaltung nur kleinere Baumaßnahmen umsetzen.

Fünf Projekte listet die Stadt für das kommende Jahr in einem Bericht an die Kommunalpolitiker auf. Bei ihnen besteht dringender Handlungsbedarf, um die Verkehrssicherheit sicherzustellen. Bei allen genannten Vorhaben müssen Frostschäden beseitigt werden.

Die Stadt nennt dabei den Knoten Friedhofsallee/Krempelsdorfer Allee/Stockelsdorfer Straße (300.000 Euro), den Knoten Moislinger Allee/Buntekuhweg

(150.000 Euro), Fackenburger Allee (300.000 Euro). Bei der Lohmühle (400.000 Euro) und Ziegelteiler (280.000 Euro). Hinzu kommen Bauarbeiten, die bereits begonnen wurden. Dazu zählt die Erstellung des Rad-schnellwegs an der Ratzeburger Allee oder der Umbau der Beckergrube.

Sollte es die finanzielle Lage zulassen, will die Stadt ab 2027 wieder größere Sanierungsarbeiten ausführen lassen. Als betroffene Straßen nennt die Verwaltung Kronsfordener Allee, Fackenburger Allee, Dummersdorfer Straße, Heiweg, Beethovenstraße, Dornbreite, Forstmeisterweg und Edelsteinstraße. Eine feste Reihenfolge gibt es dafür nicht. Zum jeweiligen Umfang hat sich

die Bauverwaltung noch nicht geäußert.

## WAS PASSIERT MIT DER SANDBERGBRÜCKE?

Eine weitere größere Baustelle ist an der Travemünder Allee in Sicht. Die Sandbergbrücke ist marode. Die Stadt hat dort ein Gerüst aufstellen lassen, um den Verkehr vor herabfallenden Betonteilen zu schützen. Dieses Projekt steht allerdings nicht in der Sanierungsliste der Stadt, weil es sich faktisch um einen Neubau handelt.

Noch ist allerdings nicht entschieden, was dort wann passieren wird. Debattiert werden Pläne für eine Kreuzung oder einen Ersatz der Brücke. Die Stadt kündig-

te im Bauausschuss an, der Politik einen Bericht dazu vorlegen zu wollen. Dann müssen die Fraktionen entscheiden, wie es dort weitergehen soll. „Wir machen uns Sorgen“, sagte Ulrich Brock (CDU), Vorsitzender des Bauausschusses, in der jüngsten Debatte. „Wir auch“, antwortete Bause-natorin Joanna Hagen (parteilos). Sie sehe einen hohen Handlungsdruck. Allerdings seien die Planungs-kapazitäten der Stadt aufgrund der Personallage begrenzt.

## ZEHN MILLIONEN EURO PRO JAHR FÜR LÜBECKS STRABEN

Für die Jahre 2021 bis 2025 hatte die Verwaltung einen Masterplan Straßen aufgelegt. Mit zehn Millionen Euro pro Jahr wurden



**Dauerbaustelle: In diesem Jahr wurde die Moislinger Allee grundsaniiert.** Foto: Holger Kröger

Fahrbahnen auf Vordermann gebracht, zum Beispiel die Geniner Straße, die Schwartauer Landstraße oder die Einsiedelstraße. Mit dem Masterplan habe die Stadt bei den Hauptstraßen Verschlechterungen aufhalten können, sagte Joanna Hagen im Ausschuss. „Bei den Nebenstraßen konnten wir sogar leichte Ver-

besserungen erreichen.“

Die Stadt hat errechnet, wie viel Geld notwendig wäre, um alle notwendigen Sanierungsmaßnahmen in Lübeck umzusetzen. Für die Hauptstraßen kam sie dabei auf einen Wert von 68 Millionen Euro, für die Nebenstraßen sind es 35 Millionen.

„Um den Verfall der Straßen aufzuhalten und abzubauen, ist ein jährliches festes Budget von mindestens zwölf Millionen Euro erforderlich, welches ab dem Haushaltsjahr 2027 benötigt würde“, schreibt die Stadtverwaltung. Das wären zwei Millionen Euro mehr als bislang. „Eine kontinuierliche Arbeit an der Infrastruktur ist wichtig“, sagte Joanna Hagen. „Sonst laufen wir den Maßnahmen wieder hinterher.“ **HVS**

## GESUNDHEIT & WELLNESS

### Zertifizierte Heilpraktikerausbildung

**LÜBECK.** Heilpraktikerinnen und Heilpraktiker sind ein unverzichtbarer Bestandteil unseres Gesundheitssystems. Eine gute Ausbildung in diesem verantwortungsvollen Beruf dauert üblicherweise etwa drei Jahre. Die Heilpraktikerschule Lübeck bildet seit 1996 mit großem Erfolg Heilpraktikerinnen und Heilpraktiker aus und ist zertifiziert als anerkannte Verbandsschule vom Bund Deutscher Heilpraktiker.

Ein Einstieg in die Grund- und Prüfungsvorbereitungskurse für die große Heilpraktiker-Überprüfung ist jederzeit möglich.

Die Grundkurse für den „kleinen Heilpraktiker“ (beschränkt auf das Gebiet der Psychotherapie) beginnen üblicherweise nach den Sommerferien. Der laufende Kurs hat im September begonnen und läuft bis Mai 2026. Unter bestimmten Voraussetzungen ist ein Einstieg noch möglich. Dem Grundkurs schließt sich dann ein 3-monatiger Prüfungsvorbereitungskurs an.

Das Inhaberehepaar Monika und Ullrich Döring unterrichtet in



**Monika und Ullrich Döring von der Heilpraktikerschule Lübeck.** Fotos (2): Christoffer Greiß

allen Kursen selbst – und das mit viel Enthusiasmus und Freude. „Lernen muss Spaß machen“, so Monika Döring, „dann hat man den besten Erfolg“. Der Unterricht findet in kleinen Gruppen statt und ist so aufgebaut, dass keine medizinischen Vorkenntnisse notwendig sind.

In allen Grund- und Prüfungsvorbereitungskursen können Interessierte nach Anmeldung an

einem kostenlosen Probeunterricht teilnehmen. Rufen Sie an oder schreiben Sie eine E-Mail – das Team der Heilpraktikerschule Lübeck freut sich auf Sie!

**Heilpraktikerschule Lübeck**  
Marlring 66 a, 23566 Lübeck  
0451-493071 und 0451-3881399  
info@heilpraktikerschule-luebeck.de  
www.heilpraktikerschule-luebeck.de

## Das Besprechen von Krankheiten

**LÜBECK.** Das Besprechen ist eine uralte geistige Heilmethode. Bei der Behandlung werden Heilungsgebiete gesprochen, die der Übertragung von positiver universeller göttlicher Energie dienen. Dadurch sollen die Selbstheilungskräfte gestärkt und das Immunsystem harmonisiert werden.

Die Anwendungsgebiete sind vielfältig: Sehr bekannt ist das Besprechen von Warzen und Gürtelrose. Da es sich aber um eine ganzheitlich wirkende Energie handelt, kann das Besprechen prinzipiell bei allen Erkrankungen angewendet werden. Was nicht bedeutet, dass man damit alles heilen kann. Das Besprechen kann tatsächlich zur Heilung führen, in anderen Fällen kann zumindest eine erhebliche Linderung der Beschwerden und damit



**Monika Döring, Heilpraktikerin.**

eine deutliche Verbesserung der Lebensqualität erreicht werden.

Weitere positive Aspekte sind, dass diese Behandlungsmethode in jedem Alter angewendet werden kann und mit anderen Therapien – naturheilkundlich oder

schulmedizinisch – kombinierbar ist.

Die Heilpraktikerin Monika Döring wendet das Besprechen seit vielen Jahren erfolgreich in ihrer Praxis an. Häufig wird sie gefragt, ob man denn daran glauben muss, wenn man sich besprechen lässt. Vertrauen und eine positive Einstellung sollte man grundsätzlich zur Heilmethode haben, ein besonderer Glaube ist jedoch nicht erforderlich.

Wenn Sie Fragen haben oder einen Behandlungstermin vereinbaren möchten, rufen Sie gerne an oder schreiben Sie eine E-Mail.

**Monika Döring, Heilpraktikerin**  
Louise-Schroeder-Weg 17  
23558 Lübeck  
Telefon 0451-493071  
E-Mail: info@monikadoering.de  
Internet: www.monikadoering.de

## Männerproblem Gicht

In Lübeck und Ostholstein leiden deutlich mehr Männer als Frauen an einem zu hohen Harnsäurespiegel.

**LÜBECK/ OSTHOLSTEIN.** Der Schmerz beginnt meist nachts – oft in der Großzehe. Das Gelenk ist gerötet, geschwollen und schmerzt bei der kleinsten Bewegung. Ursache ist ein zu hoher Harnsäurespiegel im Blut, der zu Entzündungen in den Gelenken führt. Im vergangenen Jahr suchten 881 AOK-Versicherte in Lübeck wegen Gicht ärztliche Hilfe. Deutlich mehr Männer (591) als Frauen (290) waren betroffen. Im vergangenen Jahr suchten 1.026 AOK-Versicherte im Kreis Ostholstein wegen Gicht ärztliche Hilfe. Deutlich mehr Männer (679) als Frauen (347) waren auch hier betroffen. „Schlechte Ernährungsgewohnheiten sind häufig der Grund für einen erhöhten Harnsäurespiegel und die damit verbundenen schmerzhaften Gicht-Anfälle“, erklärt AOK-Servicere-gionsleiter Reinhard Wunsch.

## WARUM FRAUEN SELTENER ERKRANKEN

Gicht-Beschwerden beginnen meistens ab einem Alter von 45 Jahren. Frauen erkranken später als Männer, da die weiblichen Geschlechtshormone einen Schutz gegen diese Erkrankung bieten. In Lübeck beträgt der Anteil der an Gicht erkrankten Männer 67,1 Prozent.

## ES BEGINNT MEISTENS IN DER GROßZEHE

Zu viel Harnsäure im Blut (Hyperurikämie) bildet sich, wenn der Körper sie nicht über die Nieren ausscheiden kann. Sie lagert sich



**Ein akuter Gichtanfall verursacht starke Schmerzen und beginnt häufig im Grundgelenk der Großzehe.** Foto: AOK/colourbox/hfr

dann in den Gelenken ab, häufig zuerst in der Großzehe, aber auch an Ellenbogen, Handgelenken, Fingern und Knien. Große Gelenke wie Schulter oder Hüfte sind seltener betroffen. Die Symptome reichen von schmerzenden Gelenken über Bewegungseinschränkungen bis hin zu Nierensteinen und langfristigen Gelenkverformungen.

## GICHT VERLÄUFT SCHUBWEISE

In der akuten Phase kommt Gicht plötzlich und schmerzhaft. Ein Gichtanfall tritt auf, wenn der Harnsäurespiegel einen kritischen Punkt erreicht. Experten empfehlen dann eine sofortige Umstellung der Ernährung und des Lebensstils, um die Beschwerden zu lindern und eine chronische Erkrankung zu vermeiden. Auch wenn die Symptome zwischen den Anfällen verschwinden, schreiten die Gelenkveränderun-

gen fort. Ein dauerhaft erhöhter Harnsäurespiegel kann zu bleibenden Schäden und Deformationen an den Gelenken führen.

## GICHT IST NICHT HEILBAR, ABER GUT BEHANDELBAR

Nicht immer ist der Lebensstil schuld: Auch angeborene Störungen der Harnsäureausscheidung oder Nierenerkrankungen können zu einem Anstieg des Harnsäurespiegels führen. Medikamente zur Senkung des Harnsäurespiegels, schmerzlindernde Mittel und Beratungen zur gesunden Ernährung sind Teil der Behandlung. „Die gute Nachricht: Gicht ist zwar nicht heilbar, aber eine konsequente Therapie verbessert die Prognose deutlich“, so Wunsch.

**Weitere Information unter**  
[www.aok.de](http://www.aok.de) Stichwort „Ernährungsberatung“.

## Hilfebedürftige Nachbarn unterstützen

**LÜBECK.** Die Nachbarn sicher unterstützen, wenn diese auf Hilfe angewiesen sind: Das macht das Fortbildungszentrum Pflege und Soziales der Johanner mit seinem Kursangebot möglich. Die Fortbildung „Nachbarschaftshilfe“ informiert Interessierte ohne fachlichen Hintergrund, die hilfebedürftige Menschen zu Hause und im Alltag zur Seite stehen möchten. Das Angebot des Fortbildungszentrums Pflege und Soziales der Johanner-Unfall-Hilfe findet am 21. No-

vember von 9 bis 16 Uhr statt. Nach Abschluss des Kurses können Teilnehmenden hilfebedürftige Menschen versiert begleiten und dafür über den Entlastungsbetrag der Pflegekasse honoriert werden. Gerade ältere Menschen sind aufgrund von Mobilitätseinschränkungen oft auf ihr Umfeld angewiesen. Der Kurs vermittelt zum Beispiel Wissen über gesetzliche Vorgaben, den Umgang mit Krankheiten, Sturzprävention, aber auch wie man Mobilität und Bewegung

fördert und was gesunde Ernährung bedeutet. In den Kursen wird auf die persönliche Betreuungssituation der Teilnehmenden eingegangen, falls gewünscht.

Um verbindliche Anmeldung wird bis zum 17. November gebeten an: Urte Speckenbach, urte.speckenbach@johanner.de. Die Kurse finden an der Johanner-Geschäftsstelle, Bei der Gastanstalt 12, bei Erreichen der erforderlichen Teilnehmerzahl statt.

# LESERREISEN

## Kur- & Wellnessreisen

Alle Reisen inklusive Fahrt im modernen Fernreisebus ab Lübeck, Bad Schwartau, Neustadt und Eutin

Komplettes Kurpaket inklusive



EZ-Zuschlag € 119,-

p. P. im DZ ab € **659,90**

### Kururlaub in Marienbad

First-Class-Hotel in Top-Lage  
Halbpension „Plus“ im Hotel

Marienbad, als einer der wohl schönsten westböhmisches Kurorte, verzaubert jährlich tausende Kur- und Gesundheitsurlauber mit seinem besonderen Ambiente. Rund 40 Heilquellen, die reine Luft, prächtige Bauten und wunderschöne Parkanlagen prägen das Bild des Kurorts.

► **Leistungen** • Transfer im modernen Fernreisebus  
• 7 x Übernachtung im First-Class-Hotel Richard in Marienbad  
• 7 x Frühstück vom Buffet • 6 x leichter Mittagssnack  
• 7 x Abendessen als Genießermenü • Begrüßungsgetränk  
• ärztliches Eingangsgespräch • 10 Kuranwendungen nach ärztl. Vorgabe • freier Eintritt in Schwimmbad und Fitnessraum  
• geführter Rundgang durch Marienbad (ohne Eintritte)  
• ProAktiv Premiumkarte für Vergünstigungen vor Ort  
• örtliche, deutschspr. Reiseleitung mit regelm. Sprechstunden

Bitte beachten: Die Kurtaxe ist direkt vor Ort im Hotel zu zahlen.

► **8-Tage-Reise** p.P. im DZ  
12.01. - 19.01.2026 ..... € 659,90  
02.02. - 09.02.2026 ..... € 699,90

großes Getränkepaket zum Abendessen inklusive!



EZ-Zuschlag € 99,-

p. P. im DZ nur € **629,90**

### Bad Kissingen – Entspannen im Wellnesshotel

Herzlich Willkommen im berühmten Kurort Bad Kissingen, wo Sie in einem schönen Wellness-Hotel entspannen können.

► **Leistungen** • Fahrt im modernen Fernreisebus  
• 5 x Übernachtung im Komforthotel „Sonnenhügel“  
• 5 x reichhaltiges Frühstück vom Buffet • 5 x Abendessen vom großen Buffet • großes Getränkepaket zum Abendessen ohne Begrenzung von 18.00-20.00 Uhr (Weißwein, Rotwein, Softgetränke, Biere)  
• täglicher Eintritt in die „Wasserwelt“ im Hotel mit Innen- und Außenschwimmbekken  
• täglicher Zutritt zum „Saunagarten“ mit verschiedenen Saunen, Dampfbad und Ruhebereich  
• 1 x Leihbademantel pro Gast für Ihren Aufenthalt  
• Rundfahrt „Romantische Straße mit Rothenburg o.d.T.“  
• Panoramaausflug in die Rhön mit Besuch des Klosters Kreuzberg

gegen Aufpreis buchbar: • Tagesfahrt Würzburg, p.P. 29,-

Bitte beachten: Die Kurtaxe ist direkt vor Ort im Hotel zu zahlen. Eintrittsgelder sind nicht im Reisepreis enthalten.

► **6-Tage-Reise** 23.01. - 28.01.2026

Komplettes Kurpaket inklusive



EZ-Zuschlag € 139,-

p. P. im DZ ab € **599,90**

### Swinemünde – Kurreise „de Luxe“ auf die Sonneninsel Usedom

Luxushotel „Hamilton“ • Halbpension  
Traumhaftes Wellness-Resort in Best-Lage

► **Leistungen** • Transfer im modernen Fernreisebus  
• 7 x Übernachtung im Luxushotel Hamilton in Swinemünde  
• 7 x Frühstück vom Buffet • 7 x Abendessen als kalt/warmes Buffet  
• wechselnde ausgewählte Getränke (Mineralwasser, Säfte, Kaffee und Tee) während der Mahlzeiten  
• komplettes Kurpaket im Reisepreis enthalten inkl. ärztlicher Eingangsuntersuchungen, sowie 2 Kuranwendungen pro Werktag (Montag-Freitag)  
• kostenlose Nutzung der Bade- und Wellnesslandschaft mit Schwimmbädern, Sauna, Whirlpool und Dampfbad  
• kostenfreier Bademantel-Service  
• 1 x stimmungsvoller Tanzabend im Hotel  
• deutschsprachige Betreuung im Hotel

gegen Aufpreis buchbar:

• Doppelzimmer zur Alleinbenutzung, p.P. € 259,-

► **8-Tage-Reise** p.P. im DZ  
24.01. - 31.01.2026 ..... € 599,90  
31.01. - 07.02.2026 ..... € 669,90

Komplettes Kurpaket inklusive



EZ-Zuschlag € 159,-

p. P. im DZ nur € **639,90**

### Kurreise nach Kolberg Top-Hotel „Koral Live“

Vollpension im Hotel und kostenlose Nutzung der Wellness- & Badelandschaft

Erleben Sie „Erholung pur“ in Kolberg, Polens beliebtem Ostsee-Kurort.

► **Leistungen** • Transfer im modernen Fernreisebus  
• 7 x Übernachtung in Standardzimmern im Komforthotel „Koral Live“ in Kolberg  
• 7 x Frühstück vom Buffet  
• 6 x Mittagssnack • 7 x Abendessen (kalt/warmes Buffet)  
• Kurpaket inklusive deutschspr. physiotherapeutischer Konsultation, sowie 3 Kuranwendungen (pro Werktag, Mo.-Fr.)  
• kostenfreie Nutzung von Schwimmbad, Whirlpool, Saunen und Fitnessraum (außerhalb der Behandlungszeiten)  
• 2 x Kulturelle Veranstaltung oder Tanzabend pro Woche  
• deutschsprachige Gästebetreuung im Hotel

gegen Aufpreis buchbar: • Doppelzimmer plus, p.P. € 35,-

Bitte beachten: Die Kurtaxe ist direkt vor Ort im Hotel zu zahlen.

► **8-Tage-Reise**  
10.01. - 17.01.2026 | 31.01. - 07.02.2026

inklusive Vollpension!



EZ-Zuschlag € 99,-

p. P. im DZ nur € **479,90**

### Kolberg an der Pommer-schen Bernsteinküste mit Hotel Nad Parseta

Winter-Wellness zu Schnäppchen-Preisen

► **Leistungen** • Transfer im modernen Fernreisebus  
• 7 x Übernachtung im Kurhotel „Nad Parseta“ • alle Zimmer mit Bad o. DU/WC, Sat-TV, Telefon, gratis WLAN  
• 7 x Frühstück vom Buffet • 6 x Mittagessen • 7 x Abendessen als kalt/warmes Buffet  
• Komplettpaket „Wellness & Kur“ inkl. ärztlicher Eingangsuntersuchung mit 1 x Kurbehandlung pro Werktag nach ärztlicher Verordnung, 1 x Salzgrotte, 1 x klassische Rückenmassage (25 Min.), 1 x Fußreflexzonenmassage (30 min), 1 x Teekur pro Werktag  
• 4 x Abendveranstaltung im Hotel (z.B. Filmabend, Tanzabend, Musikabend, Tanz-Show, etc.)  
• 1 x Einladung zum großen Kuchenbuffet  
• kostenlose Nutzung von Schwimmbad, Fitnessraum und Whirlpool von 12:00 Uhr bis 18:00 Uhr

Bitte beachten: Die Kurtaxe ist direkt vor Ort im Hotel zu zahlen!

► **8-Tage-Reise**  
24.01. - 31.01.2026 | 07.02. - 14.02.2026

inklusive Halbpension



EZ-Zuschlag € 139,-

p. P. im DZ ab € **589,90**

### Kurreise nach Kolberg Verwöhnhotel „Olymp 4“

Halbpension und kostenlose Nutzung der Wellness- und Badelandschaft

Entfliehen Sie dem Alltagsstress und gönnen Sie sich „Erholung pur“ im malerischen Kolberg. Genießen Sie modernsten Komfort und exklusive Anwendungen im erstklassigen Resort „Olymp IV“.

► **Leistungen** • Transfer im modernen Fernreisebus  
• 7 x Übernachtung im First-Class-Hotel Olymp IV in Kolberg  
• 7 x Frühstück vom Buffet • 7 x Abendessen als Menü oder Buffet (inkl. Tee, Wasser und Säfte)  
• moderne und geräumige Zimmer mit Bad o. DU/WC, Föhn, Tel., WLAN und Kühlschrank  
• Physiotherapeutische Beratung mit Aufstellung des Therapieplans  
• 2 Anwendungen pro Werktag (Montag - Freitag) laut Therapieplan  
• kostenlose Nutzung von Schwimmbad, Sauna, Dampfbad, Jacuzzi und Fitnessraum während der Öffnungszeiten  
• deutschsprachige Gästebetreuung im Hotel

Bitte beachten: Die Kurtaxe ist direkt vor Ort im Hotel zu zahlen.

► **8-Tage-Reise** p.P. im DZ  
24.01. - 31.01.2026 ..... € 589,90  
21.02. - 28.02.,2026 ..... € 619,90



# Ein Stück Küste zum Verschenken

## 28 regionale Highlights in der Küstenkiste

Jetzt im LN Digital Store in Lübeck anschauen,  
direkt vor Ort oder online bestellen und  
bequem nach Hause liefern lassen.

**Ideal als Weihnachtsgeschenk!**



Jetzt  
scannen und  
bestellen unter  
[kuesten-kiste.de](https://www.kuesten-kiste.de)



Zahlreiche  
Gutscheine inklusive!  
Inhalt entdecken unter  
[kuesten-kiste.de](https://www.kuesten-kiste.de)

Über 315 €  
Warenwert  
für nur  
**79 €**

### Silvester im Riesengebirge

**€ 359,-**  
EZ-Zu € 80,-

**Super Leistungen:**  
 - Fahrt im modernen Reisebus  
 - Übern. im 3\*Hotel im Riesengebirge  
 - Frühstückbuffet / 3 Gang Menü am Abend  
 - Silvesterfeier, Live-Musik, Abends- und Mitternachtsbuffet, Feuerwerk  
 - 1/2 Flasche Sekt p.P.  
 - Fahrt mit Schneemobil am 31.12.

**Ausflugsmöglichkeiten:** Ortstaxe vor Ort zahlbar  
 Harrachsdorf mit Besuch Glashütte und einer däftigen Rübbezahlsjause mit 1x Getränk  
 Trautenau mit Schneemobiletour, Felsenstad  
 Adersbach mit Neujahrskaffee und Kuchen

29.12.2025 - 02.01.2026

**BERG-LÜBECK** 0451/77008  
www.berg-luebeck.de

Veranstalter: RTS Travel s.r.o., Komenského74/19, Karlovy Vary - *einfach besser*

**MARKTPLATZ**

**MÖBEL / HAUSRAT** — **HOBBY UND FREIZEIT** —

Abholung von gebr. Möbeln für bedürftige Menschen in Litauen. Tel.: 0176/55 29 18 30

Antiker Schreibtisch, Sekretär, zu versch., Mahagonie. ☎0451/32481

Glastür zu versch. H 204 cm x B90 cm ☎ 0171/2670140

Haushaltsauflösung in Scharbeutz bis 20.11.25 bitte telefonisch anmelden ☎ 0173/6154784

Kaffeevollautomat Delonghi in Fb. schw. Garantie bis 2028 neuw. 100,-€ ☎ 0451/61127593

**BEKLEIDUNG** — **TIERMARKT** —

Vieles muss raus! DOB, Gr. 44-46 (Wintermantel, Hosen, Kleider Pullover u.v.m.) z. T. kaum getragen sowie He.-Winterjacke Gr. 54/56 u. 2 Jeans Gr. 54. ☎ 0451-895170

**MARKER-Holzkastenfall**, Lebendfall auch f. Waschbär zuverk. 0173/9528174

**SCHMUCK & UHREN** — **Dienstleistungen** —

2 Polar Herzfrequenz- Stoppuhren, Preis VHB. ☎ 0173/6322580

Handwerker/ gelernter Maler und Lackierer, bietet Hilfe im Haus und Garten ☎ 01575/4840211

**TIERMARKT** — **TIERMARKT** —

10-jäh. Shiba-Inu-Rüde sucht umständehalber, liebes, neues Zuhause. Gegen Schutzgebühr ☎0170/5257477

**BEKANNTSCHAFTS- ANZEIGEN** — **VERSCHIEDENES**

**BEKANNTSCHAFT** — **VERSCHIEDENES** —

**SIE SUCHT IHN** — **VERSCHIEDENES** —

Jutta, 69 J., kinderlose Witwe, eine attraktive Frau, mit Sonne im Herzen, schlanke weibl. Figur, etwas vollbusig. Ich habe lange als Arzthelferin gearbeitet. Da ich fast immer alleine bin, suche ich ernsthaft einen netten (gerne älteren) Mann, dem ich voll und ganz vertrauen kann, ich erwarte Ihren Anruf pv Tel. 0151 – 62903590

Heimtrainer an Selbstabholer zu verschenken. ☎ 04502/5745

Fertiges Ofenholz, m³/80€ ☎ 0171/4153409

Laminat ca. 30 qm, Schlafsofa Leder grau, Besenschrank weiß, alles zu verschenken. ☎ 0157/35315074

Sammler sucht Silberbestecke versch. Hersteller 0171/4721861

Suche Nachhilfe für meine Tochter zur Abiturvorbereitung (Mathe, Deutsch, Englisch, Geschichte, Erdkunde, Religion, Spanisch, Biologie) in Scharbeutz. ☎ 0160-96668431

Leere Warenkartons, klein/groß, kostenlos abzuholen in 23923 Hernburg-Lübeck. ☎ 038821/66830

Verk. trockenes u. frisches Kaminholz (Buche). ☎ 0173 6083 788

**KRAFTFAHRZEUGMARKT** — **KFZ GESUCHE** —

**ER SUCHT SIE** — **WOHNMOBILE / -WAGEN** —

Rüstiger Rentner 1,70m schlank wünscht sich eine liebe Kuschelmaus in sein Haus für immer. ☎ Z1 4165102

Neu in Lübeck: Larissa - verwe dich zart! Inzig erotisch! Exkl. Massage/Grö.OW mit Gr. Nippeln! ☎ 0160 153 70 50

Nackte Rentnerin (67j.) 0162 3589010

**Kaufe Wohnmobile + Wohnwagen** ☎ 03944-36160, www.wm-aw.de Fa.

**STELLENMARKT**

**RABE**  
TIMMENDORFER STRAND

WIR SUCHEN **MODEBERATER** (M/W/D) VOLL- ODER TEILZEIT

STRANDALLEE 90 · 23669 TIMMENDORFER STRAND  
RABEFASHION.COM/KARRIERE

Die Lübecker Wochenspiegel Zustell GmbH hat ihren Sitz Lübeck. Unsere Aufgabe ist die zuverlässige und pünktliche Zustellung des Lübecker Wochenspiegels in Lübeck und den weiteren Verbreitungsgebieten im Umland.

Wir suchen zum nächstmöglichen Zeitpunkt in Vollzeit eine/n

**Betriebsstättenleiter (m/w/d)**

**Ihre Aufgaben**  
 Sie organisieren die Zustellung aller Produkte innerhalb unseres Auslieferungsgebietes und halten die Zustellqualität auf unserem gewohnt hohen Niveau. Sie führen Ihre Mitarbeiter fachlich sowie disziplinarisch und verantworten die Personaldisposition. Daneben verantworten Sie die vorbereitende Entgeltabrechnung und führen Personal- und Einstellungsgespräche.

**Ihre Voraussetzungen**  
 Sie haben eine abgeschlossene kaufmännische Ausbildung und gute Kenntnisse in Windows und Office 365, Kenntnisse in SAP sind von Vorteil. Belastbarkeit sowie gutes Zeitmanagement sind für sie selbstverständlich, auch zeichnen Sie sich durch Kommunikationsstärke und Durchsetzungsvermögen aus. Sie sind es aufgrund Ihres Organisationstalentes gewohnt, selbstständig zu arbeiten und wissen um den wertschätzenden Umgang mit Ihren Mitarbeitern. Ein Führerschein sowie ein eigener PKW wären von Vorteil, sind aber keine Voraussetzung.

**Sie erkennen sich wieder und haben Interesse an einer neuen Herausforderung?**

Dann senden Sie bitte Ihre vollständigen Bewerbungsunterlagen inklusive Angabe Ihres Gehaltswunsches.

Wir freuen uns auf Ihre Bewerbung  
 Andreas Haake – Personalrecruiting  
 Mail: andreas.haake@nordbrief-ostsee.de | Tel.: 0451 – 144 1234

Lübecker **Wochenspiegel Zustell** GmbH

**KÜSTENFISCHER.DE**

DIE JOBBÖRSE FÜR DEINEN TRAUMJOB.

**Eigenes Geld verdienen, Träume verwirklichen!**

Wir suchen Zusteller. Der perfekte Nebenjob für junge Leute\*.

**wochen Spiegel**

Melde dich unter Telefon: 0451 / 144-1858

\*Schüler zwischen 13 und 17 Jahren.

**FINDE DEINEN TRAUMJOB IM NORDEN**

**KÜSTENFISCHER.DE**

<p>Theater Lübeck gGmbH</p> <p><b>Fachkraft für Arbeitssicherheit (m/w/d)</b></p> <p>Vollzeit Lübeck</p>	<p>Amt Leezen</p> <p><b>Bauingenieur/in (m/w/d)</b></p> <p>Vollzeit Leezen</p>
<p>Trüper Gondesen und Partner mbB / TGP Landschaftsarchitekten BDLA</p> <p><b>Büro- und Teamassistent (m/w/d)</b></p> <p>Vollzeit Lübeck</p>	<p>Städtische Betriebe Bad Schwartau</p> <p><b>Gärtner/in oder Garten- u. Landschaftsbauer/in</b></p> <p>Vollzeit Bad Schwartau</p>
<p>Universitätsklinikum Schleswig-Holstein</p> <p><b>Gesundheits- und Krankenpfleger (m/w/d) für die Intensivpflege</b></p> <p>Vollzeit Lübeck</p>	<p>Kreis Segeberg</p> <p><b>Landrätin/ Landrat (m/w/d)</b></p> <p>Vollzeit Bad Segeberg</p>
<p>Technische Hochschule Lübeck</p> <p><b>Studiengangs-koordinator/in (m/w/d) für das Projekt KInter-nationalisierung von Studiengängen (KIS)</b></p> <p>Vollzeit Lübeck</p>	<p>7.874 Stellen und 6.615 Arbeitgeber warten auf Dich.</p>

IMMOBILIENMARKT

IMMOBILIENVERKAUF

IMMOBILIENKAUFGESUCHE

EIGENTUMSWOHNUNGEN

HÄUSER

ANLAGEOBJEKTE

EIGENTUMSWOHNUNGEN

**Bargfeld-Stegen**

Exkl. Penthouse-Wohnung m. großz. Raumgestaltung, ca. 117 m<sup>2</sup> Wohnfl., 4 Zi., barrierefr. Zugang, hochw. EBK, zwei Bäder, helles Wohn- u. Essz., HWR, Smart-FBH, PKW-SP f. 8.500,- € erwerbbar, Bj. 2014, V: 52,4 kWh/(m<sup>2</sup>a), Kl: B, Strom-WP, KP: 488.000€, 0451-8009410 / von-wuefling-immobilien.de

**Eckernförde**

Strandnahe 4-Zi.-ETW mit Hauscharakter u. sonniger XXL-Südtterr., ca. 130 m<sup>2</sup> Wohnfl., 2 Bäder, Gäste-WC, EBK, Bj. 1977, V: 125,9 kWh/(m<sup>2</sup>a), Kl: D, FW-BHKW, KP: 310.000,- € 0451-8009410 www.von-wuefling-immobilien.de

**Groß Grönau**

Imposante Maisonette-Whg. m. Hausim-Haus-Charakter, 6 Zi., ca. 272 m<sup>2</sup> Wohnfl., 80 m<sup>2</sup> Nfl., Kamin, Sauna, 4 Balkone, Bj. 1998, V: 113,91 kWh/(m<sup>2</sup>a), Gas-ZH, Kl: D, KP: 650.000,- € 0451-8009410 von-wuefling-immobilien.de

**Lübeck - Musikerviertel**

Perfekt geschnittene 2,5-Zi.-ETW m. Blick ins Grüne! Ca. 57 m<sup>2</sup> Wohnfl., sonniger SW-Balkon, Landhauskü., DB, Keller/Dachboden, gepfl. Anlage, Bj. 1960, V: 60,7 kWh/(m<sup>2</sup>a), Gas-BHKW, Kl: B, KP: 160.000 € 0451-8009410 www.von-wuefling-immobilien.de

**Lübeck - Altstadt**

Stilvolle 2-Zi.-Neubauwhg. m. Blick auf den Dom! Ca. 101 m<sup>2</sup> Wfl., VB uGäste-WC, Landhaus-EBK, Wohn-/Essber., 3-fach verglaste Fenster, FBH, Keller, Aufzug, inkl. Mobiliar, XL-Außenstellplatz, Bj. 2020, B: 65,3 kWh/(m<sup>2</sup>a), Gas-Heizung, Kl: B, KP: 550.000,- € 0451-8009410 von-wuefling-immobilien.de

**Der Flohmarkt** erscheint jeden Mittwoch und Sonnabend. **Anzeigenservice: Tel. 0451/144-1111 oder www.LN-Medienhaus.de**

**Mölln**

Eindrucksvolle 4 - Zi. Endetagen-Wohnung in zentraler Lage, sehr gepflegte ruhige Wohnanlage, ca. 105 m<sup>2</sup> Wfl., großer Wohn-/Essbereich, vollausgest. EBK, Vollbad m. FBH, Süd-Balkon, TG-Stellplatz, weilt. Gemeinschaftsgrdst., Bj. 1986, V: 89,01 kWh/(m<sup>2</sup>a), Gas-ZH, Kl: C, KP: 350.000,- € 0451-8009410 www.von-wuefling-immobilien.de

**Timendorfer Strand**

Strandnahe ETW, ca. 42 m<sup>2</sup> Wohnfl., 2 Zimmer, heller Wohn-/Essber., EBK, DB, SW-Balkon, Fahrstuhl, Keller, Pkw-SP inkl., Bj. 1970, V: 127,8 kWh/(m<sup>2</sup>a), Kl: D, Gas-ZH, KP: 330.000,- € 0451-8009410 von-wuefling-immobilien.de

HÄUSER

**Ahrenshoop**

Historische, denkmalgeschützte Villa in Traumlage! 6 Zi., ca. 207 m<sup>2</sup> Wohnfl., Kamin, Holzdielen, EBK mit Zugang zur Terrasse, 3 Bäder, Gäste-WC, Weinkelk., 2 Terr., ca. 1.426 m<sup>2</sup> Grdst., Bj. 1905, KP: 1.690.000,- € 0451-8009410 www.von-wuefling-immobilien.de

**Ostseehaus, Ahrensbök-Holstendorf, EFH**, Generationsh. auch nutzbar Wohnen u. Büro, 189m<sup>2</sup> Wohnfl., 120m<sup>2</sup> Nutzfl., Grdst. 1651m<sup>2</sup>, Doppelgarage (Renovierungs-/sanierungsbedürftig), Bj. 1970, EBA, 271,6 kWh (m<sup>2</sup>a), H, Öl, KP 399.000€ zzgl. 3% Courtage Schmidt Immobilien ☎ 0171/7003470

**ESPLANADE IMMOBILIEN**  
info@esplanade-immobilien.de  
Tel.: 0451-7907190



**Modernisiertes Altstadthaus an der Obertrave mit Dachterrasse und Blick auf den Lübecker Dom**

Wohnfl. ca. 155 m<sup>2</sup>, Grdst. ca. 91 m<sup>2</sup>, Bj. ca. 1806, 7 Zimmer, 3 Etagen, umfangreich in den vergangenen 5 Jahren modernisiert, 2 DB, EBK, 2 Kaminöfen, Innenhof, Gasheizung (Bj. 2024), Denkmalschutz, Energieausweis lt. Gesetzgebung nicht erforderlich  
KP 775.000,- €

**Kontaktieren Sie uns gerne!**

**Eigenheim in Sicht?**

Gemeinsam verwirklichen wir Ihr Traumhaus ganz nach Ihren Vorstellungen!



**CONTRACT Vario**  
Endlich zuhause!  
TRAUMHÄUSER SEIT 1996

contract-vario.de  
04505 5805-0  
contractvario

Zu den Gründen 14 | 23623 Ahrensböck-Dakendorf

**Top-Objekt der Woche**



Kostenlose Marktwertermittlung:  
www.unser-immobilienwert.de

**Neuwertiges Schwedenhaus am Hemmeldorfer See** Stilvoll, effizient, naturnah! Ca. 116 m<sup>2</sup>, 4 Zim., 700 m<sup>2</sup> EL, Bj. 2022, EnB, 26 kWh/(m<sup>2</sup>a), A+, Elektro, **699.000 €** (zzgl. 3,33% inkl. MwSt. Käuferprov.)  
moellerherm-immobilien.de 0800-77 16 100

*Persönlich gut beraten*  
**MÖLLERHERM IMMOBILIEN**

**Bad Oldesloe**

Liebevoll gestaltetes EFH mit weilt. Grdst. in zentraler Lage, 6 Zimmer, ca. 100 m<sup>2</sup> Wfl., 2 Terrassen, offener Wohn-/Essbereich mit EBK, 2 Bäder, tlw. mit FBH, ca. 1.232 m<sup>2</sup> Grundstück, Bj. 1921, B: 425,3 kWh/(m<sup>2</sup>a), Gas-ZH, Kl: H, KP: 380.000,- € 0451-8009410 www.von-wuefling-immobilien.de

**Der Flohmarkt** erscheint jeden Mittwoch und Sonnabend. **Anzeigenservice: Tel. 0451/144-1111 oder www.LN-Medienhaus.de**

**Lübeck - St. Lorenz**

Charmante Doppelhaushälfte auf weitläufigem Erbpachtgrdst. in beliebter Lage mit 5 Zi., ca. 128 m<sup>2</sup> Wfl., ca. 784 m<sup>2</sup> Grdst., Bj. 1956, B: 156 kWh/(m<sup>2</sup>a), Kl: E, Gas-ZH, Erbpacht: 138,- € p.a. bis 30.06.2056, KP: 270.000,- € 0451-8009410 von-wuefling-immobilien.de

**Sülfeld**

Idyllischer Landwohnsitz auf weilt. Grundstück, mod. EFH mit 5 Zi., ca. 176 m<sup>2</sup> Wohnfl., großz. Essber., Landhausküche, stilvolles VB, Wohnzimmer m. Kamin, ca. 3.064 m<sup>2</sup> Grdst., Garage, elektr. Tor, Bj. 2003, V: 150,6 kWh/(m<sup>2</sup>a), Kl: E, Gas-ZH, KP: 800.000,- € 0451-8009410 von-wuefling-immobilien.de

**Lübeck-Travemünde**

Liebenswertes EFH auf traumhaftem Erbpachtgrundstück in ruhiger Lage, 5 Zi., ca. 105 m<sup>2</sup> Wfl., Kamin, tlw. FBH, Sonnenterr., Teilkeller, DB, Gartenhaus, ca. 880 m<sup>2</sup> Grdst., Bj. 1963, B: 147,1 kWh/(m<sup>2</sup>a), Gas-ZH, Kl: E, Erbpacht: 1.530 € p.a., KP: 425.000,- € 0451-8009410 von-wuefling-immobilien.de

**Krummesse**

Sanierungsbed. Gebäudeensemble, ca. 310m<sup>2</sup> Wohn-Nutzfl., Wohnhaus mit ca. 140m<sup>2</sup> Wfl. auf 5 Zi., Wirtschaftsgebäude u. beheizb. Gewächshaus, ca. 1.000m<sup>2</sup> Grdst., 2 Garagen, div. Stellplätze, Bj. 1856, B: 345,7 kWh/(m<sup>2</sup>a), Kl: H, Öl-ZH, KP: 280.000€, 0451-8009410 www.von-wuefling-immobilien.de

**Scharbeutz - Klingberg**

Stilvolles EFH ca. 350m vom Pönitzer See, 4 Zimmer, ca. 125 m<sup>2</sup> Wohnfläche, Wohn-/Essbereich m. vollausgestatteter Wohnküche, Gäste-Duschbad, Vollbad, ca. 650 m<sup>2</sup> Grdst., S/W-Terrasse, Bj. 1996, B: 99,1 kWh/(m<sup>2</sup>a), Gas-ZH, Kl: C, KP: 560.000,- € 0451-8009410 www.von-wuefling-immobilien.de

**Mölln**

Charmantes EFH nahe des Lütauer Sees, 5 Zi., ca. 146 m<sup>2</sup> Wohnfläche, ca. 718 m<sup>2</sup> liebevoll angelegtes Grundstück, Bj. 1982, B: 112,9 kWh/(m<sup>2</sup>a), Gas-FBH, Kl: D, KP: 445.000,- € 0451-8009410 von-wuefling-immobilien.de

**Lübeck - St. Gertrud**

Extravagantes EFH m. Galeriecharakter in beliebter Waldrandlage von St. Gertrud! 6 Zi., ca. 300 m<sup>2</sup> Wfl., ca. 60 m<sup>2</sup> NF, ca. 829 m<sup>2</sup> Grdst., Kamin, S/W-Terr., hochwertige Küche, Sauna, XL-Garage, Bj. 1996, B: 113,7 kWh/(m<sup>2</sup>a), Kl: D, Gas-ZH, KP: 1.400.000,- € 0451-8009410 von-wuefling-immobilien.de

**Lübeck - St. Jürgen**

Lichtdurchflutete Architektvilla in begehrtter Lage v. St. Jürgen. Ca. 295 m<sup>2</sup> Wohnfl., insg. 6,5 Zi., Wohn-/ Essber. m. Kamin, offene Designer-Kü., 3 - 4 SZ, 2 exkl. DB, ein Ensuite-Masterbad m. Sauna, 2 großz. Balkone, Südterrasse, ca. 1.057 m<sup>2</sup> Grdst., Garage, Bj. 2022, B: 91 kWh/m<sup>2</sup> p.a., Kl. C, Gas-ZH, KP: 2.200.000€, 0451-8009410 www.von-wuefling-immobilien.de

**Krummesse**

Großzügiges EFH mit idyllischem Garten, 6,5 Zimmer, ca. 199 m<sup>2</sup> Wohnfl., Kamin, Vollkeller, ca. 1.249 m<sup>2</sup> Grdst., Bj. 1976, B: 169 kWh/(m<sup>2</sup>a), Öl-ZH, Kl: F, KP: 495.000,- € 0451-8009410 www.von-wuefling-immobilien.de

**IMMOBILIE VERKAUFEN?**  
Lassen Sie sich jetzt beraten.



www.lubeca-immobilien.de

**Grömitz**

Modernisiertes EFH auf großem Sonnen-Grdst., 4 Zi., ca. 135 m<sup>2</sup> Wfl., EBK, Gäste-/Arbeitsztl., Vollbad m. Eckbadewanne, Doppelcarport, Grg. mit elektr. Tor, ca. 915 m<sup>2</sup> Grdst., Bj. 1968, B: 225,86 kWh/(m<sup>2</sup>a), Kl: G, Gas-Elektro-Hzg., KP: 695.000,- € 0451-8009410 www.von-wuefling-immobilien.de

**Boltenhagen**

Idyllisches EFH nur 300m v. Ostseestrand! 6 Zi., ca. 243 m<sup>2</sup> Wfl., großz. Wohn-/Essbereich, EBK, Studio im OG m. Balkon, 2 Bäder, ca. 1.976m<sup>2</sup> Grdst., Bj. 2007, V: 16,62 kWh/(m<sup>2</sup>a), EW-WP, Kl: A+, KP: 995.000,- € 0451-8009410 www.von-wuefling-immobilien.de

**Bad Schwartau...**

Stilvolles EFH mit tollem Süd-Grundstück! Idyllischer Lage, 5 Zi., Wohnfl. ca. 165 m<sup>2</sup>, Nutzfl. ca. 100 m<sup>2</sup>, Grdst. ca. 807 m<sup>2</sup>, WZ m. Kamin, Essber. m. Terrasse, Wannenbad-Ensuite, 2 DB, Keller, Sonnenterrasse m. el. Markise u. Außenkamin, gr. Doppelgarage, Bj. 1976, B: 245,8 kWh/m<sup>2</sup> p.a., Kl. G, Gas-ZH, Kaufpreis: 580.000,-€, ☎0451-8009410 www.von-wuefling-immobilien.de

**Top-Objekt der Woche**



Kostenlose Marktwertermittlung:  
www.unser-immobilienwert.de

**REH mit großem Garten in Lübeck-Kücknitz** 71 m<sup>2</sup>, 4 Zim., 435 m<sup>2</sup> Grdst., Bj. 1963, Kell., Stellp., EnB, 310,8 kWh/(m<sup>2</sup>a), H, Gas, 195.000 € (keine Käuferprov.)  
moellerherm-immobilien.de 0800-77 16 100

*Persönlich gut beraten*  
**MÖLLERHERM IMMOBILIEN**

**ESPLANADE IMMOBILIEN**  
info@esplanade-immobilien.de  
Tel.: 0451-7907190



**Idyllisch gelegenes Einfamilienhaus mit herrlich eingewachsenem Grundstück und viel Platz in Hamberge**

Wohn- und Nutzfl. ca. 244 m<sup>2</sup>, Grdst. ca. 1.152 m<sup>2</sup>, Bj. ca. 1979, 6 Zimmer, Vollkeller, 1 VB, 1 Gäste-WC, Garage mit ca. 27 m<sup>2</sup>, Kamin, freie Lieferung, Verbrauchsausweis, D, 137,48 kWh, Ölheizung  
KP 650.000,- €

**Kontaktieren Sie uns gerne!**

**ESPLANADE IMMOBILIEN**  
info@esplanade-immobilien.de  
Tel.: 0451-7907190



**Einfamilienhaus in einer der besten Lagen von Stockelsdorf mit vielfältigem Nutzungspotenzial**

Wohn- und Nutzfl. ca. 258,75 m<sup>2</sup>, Grdst. ca. 691 m<sup>2</sup>, Bj. ca. 1973, 8 Zimmer, Vollkeller, 1 WB, 1 DB, 1 Gäste-WC, Doppelgarage + Außenstellplätze, Garten + Terrasse, Wintergarten, freie Lieferung, Bedarfsausweis, E, 147,39 kWh, Gasheizung  
KP 575.000,- €

**Kontaktieren Sie uns gerne!**

**Dir. am Ostseestrand!**

Stilvolle Bädervilla mit 6 WE in erster Strandreihe, insg. ca. 430 m<sup>2</sup> Wohnfl., 3 vollausgest. Whg., 3 kl. Apptm. m. Pantry-Kü., Ausbaures. im DG, je 2 Terr. u. Bk., unverbaubarer 180° Ostseeblick, 2003 kernsaniert u. energetisch mod., Bj. 1908, B: 146,3 kWh/(m<sup>2</sup>a), Kl: E, Gas-ZH, KP: 2.250.000,-€, 0451-8009410 / von-wuefling-immobilien.de

**AUSGABE WEG?**  
... IN RUHE ONLINE LESEN



Sie finden alle Ausgaben des Wochenspiegels als e-Paper unter:  
[www.wochenspiegel-online.de](http://www.wochenspiegel-online.de)

**wochen Spiegel**

**ESPLANADE IMMOBILIEN**  
info@esplanade-immobilien.de  
Tel.: 0451-7907190



**Denkmalgeschütztes Mehrfamilienhaus mit 5 Wohneinheiten im Herzen der Lübecker Altstadt**

Wohnfl. ca. 386 m<sup>2</sup>, Gesamtlf. ca. 419 m<sup>2</sup>, Grdst. ca. 180 m<sup>2</sup>, Bj. ca. 1300, JNKM IST ca. 62.940,- € vollständig vermietet, ca. 2002 komplett modernisiert, Gothlandplatten, Wintergarten, z. T. Fußbodenheizung, Energieausweis lt. Gesetzgebung nicht benötigt  
KP 1.275.000,- €

**Kontaktieren Sie uns gerne!**

**ESPLANADE IMMOBILIEN**  
info@esplanade-immobilien.de  
Tel.: 0451-7907190



**St. Jürgen / Wohn- und Geschäftshaus mit 33 Einheiten / Balkone / Uninähe**

Wohn- und Nutzfl. ca. 1.655 m<sup>2</sup>, Wohnfl. ca. 1.249 m<sup>2</sup>/ Gewerbeffl. ca. 206 m<sup>2</sup>, Grdst. ca. 1.265 m<sup>2</sup>, Bj. ca. 1966, JNKM ca. 176.200,- €, Vollkeller, 5 Garagen + 8 Stellplätze, DB sowie VB, Balkone, Verbrauchsausweis, F, 166,6 kWh, Zentralheizung (Gas)  
KP 2.950.000,- €

**Kontaktieren Sie uns gerne!**

**IMMOBILIENKAUFGESUCHE**  
EIGENTUMSWOHNUNGEN

**Wir suchen laufend... Eigentumswohnungen & Immobilien jeder Größe**  
Tel. 0451 - 610 30 40  
Arnimstr. 29 a, 23566 Lübeck  
www.grohmann-immobilien.de

**GROHMANN IMMOBILIEN**  
IMMOBILIEN SEIT 1978

**Barrierefreiheit ges.!**  
Seniorenehepaar sucht barrierefreie Wohnung in gut angebundener Lage zur Lübecker Innenstadt. 0451-8009410 von-wuefling-immobilien.de

**Charmante Whg. ges.!**  
Gesucht wird eine 1 bis 2 Zimmer-Wohnung in gut angebundener Lage zur Lübecker Innenstadt. 0451-8009410 von-wuefling-immobilien.de

**Exkl. ETW ges.!**  
Für einen Unternehmensberater suchen wir eine großzügige Neu- oder Altbauwohnung ab ca. 120 m<sup>2</sup> Wohnfläche. Ggf. auch ein Penthouse. 0451-8009410 von-wuefling-immobilien.de

**Großer Balkon ges.!**  
Nach dem Verkauf des Hauses suchen wir für ein Ehepaar aus Bad Schwartau eine Whg. ab 3 Zi. und mit großem Balkon in HL oder Bad Schwartau. 0451-8009410 von-wuefling-immobilien.de

**Helle ETW ges.!**  
Industriekaufmann su. eine helle Eigentumswhg. zum Kauf ab 2 Zimmern, am liebsten mit eigenem Stellplatz. 0451-8009410 von-wuefling-immobilien.de

**Physiotherapeut...**  
... sucht! Für sich und seine Frau eine gemütl. Eigentumswhg. mit 2-3 Zimmern in einem gepfl. Wohnhaus. 0451-8009410 von-wuefling-immobilien.de

**wochen Spiegel**

Geschäftsleitung: Björn Bothe & Adrian Schimpf  
Leiter Media-Vermarktung: Marco Schumann

Anzeigenabteilung: Tel. 04 51/1 44-12 00  
Privatanzeigen: Tel. 04 51/1 44-11 11

e-mail: wochenspiegel.anzeigen@LN-luebeck.de

Zustellung: kostenlos, sonnabends  
Lübecker Wochenspiegel Zustell GmbH  
Telefon: 04 51/1 44-18 26

Gesamt-Druckauflagen: 95.985  
Ausgabe Lübeck 26.805  
Ausgabe Bad Schwartau / Stockelsdorf 26.805  
Ausgabe Lübecker Bucht 16.650  
Ausgabe Eutin / Malente 17.810  
Gesamtauflage 157.250

**NORD BLOCK**  
Anzeigenblätter

**BVDA**  
Bundesverband Deutscher Anzeigenblätter

**ADA**  
Anzeigenblätter

Falls Sie dieses Produkt nicht mehr erhalten möchten, bitten wir Sie, einen Werbeverbotsaufkleber mit dem Zusatzhinweis - „bitte keine kostenlosen Zeitungen“ an ihrem Briefkasten anzubringen.  
Weitere Informationen finden Sie auf dem Verbraucherportal [www.werbung-im-Briefkasten.de](http://www.werbung-im-Briefkasten.de)

**Innenstadt ges.!**

Für den Inhaber eines Lübecker Startups su. wir eine Eigentumswhg. m. klassischen Altbauerelementen in der Innenstadt mit 3 bis 4 Zimmern. 0451-8009410 von-wuefling-immobilien.de

**JUNGES EHEPAAR SUCHT** wg. berufsbedingtem Umzug von Süddeutschland nach HH eine charmante Eigentumswohnung im Osten von HH. KP bis € 390.000,- Tel.: 04102-8243050 www.kriechimmobilien.de

**Strandnähe ges.!**

Für begeisterte Wassersportler suchen wir eine moderne ETW in Neustadt i. H. oder Grömitz, bevorzugt in Strandnähe. Kaufpreis bis ca. 450.000,- € 0451-8009410 von-wuefling-immobilien.de

HÄUSER

**Wir suchen laufend... Ein-/Zwei-/Mehrfamilienhäuser Doppelhaushälften / Eigentumswohnungen**  
Gerne beraten wir Sie kostenlos!  
Tel. 0451 - 610 30 40  
www.grohmann-immobilien.de

**GROHMANN IMMOBILIEN**  
IMMOBILIEN SEIT 1978

**3-köpfige Familie...**

...sucht ein helles Einfamilienhaus ab 90 m<sup>2</sup> Wohnfläche in und um Lübeck. Kaufpreis bis ca. 250.000,- €, 0451-8009410 von-wuefling-immobilien.de

**Altbauvilla gesucht!**

Für einen erfolg. Chirurgen u. seine Familie su. wir eine repräsentative Altbauvilla m. gärtnerisch angelegtem Grdst. KP je nach Lage u. Zustand. 0451-8009410 von-wuefling-immobilien.de

**Bis 350.000 € gesucht!**

Nach dem Verkauf der ETW sucht ein Lübecker Pärchen ein kleines Einfamilienhaus im Umkreis von 20 km um Lübeck. Budget +/- 350.000,- € 0451-8009410 von-wuefling-immobilien.de

**Bungalow gesucht!**

Sympathisches Ehepaar aus Bad Schwartau sucht ein seniorengerechtes Haus in bevorzugter Lage. 0451-8009410 von-wuefling-immobilien.de

**DHH oder RH ges.!**

Mitarbeiter der LVB su. für seine Familie und sich eine DHH oder Reihenhaus im Umkreis von 10 km von Lübeck. 0451-8009410 von-wuefling-immobilien.de

**EFH gesucht!**

Für eine Familie aus Hessen suchen wir ein charmantes EFH in gut angebundener Lage. Gern mit Garage. 0451-8009410 von-wuefling-immobilien.de

IMMOBILIENMARKT

IMMOBILIENKAUFGESUCHE

HÄUSER

ANLAGEOBJEKTE

GEWERBLICHE IMMOBILIENANGEBOTE

GEWERBLICHE IMMOBILIENGESUCHE

MIETGESUCHE

WOHNUNGEN

Eutin gesucht!

Für einen Ausbilder bei der Bundespolizei u. seine Familie suchen wir ein gepf. RH in Eutin und Umgebung – gerne modernisiert und bezugsfertig. 0451-8009410 von-wuefling-immobilien.de

**Eine Familie mit Kind sucht ein familienfreundliches Einfamilienhaus in Spielplatznähe mit Stellplatz**

**Für ein Ehepaar mit Gartenwunsch suchen wir ein kleines Reihenhaus mit pflegeleichtem Grundstück**

**Ein Fahrradladen sucht ein Ladenlokal mit Werkstattbereich, Schaufensterfront und Lagerfläche**

**OTTO STÖBEN**  
IMMOBILIEN  
☎ 0451 702790

Haus z. Renovieren...

ab ca. 90 m<sup>2</sup> Wohnfl. von handwerklich geschicktem Paar gesucht. Gern mit Keller und / oder Dachboden. 0451-8009410 von-wuefling-immobilien.de

Modernes EFH ges.!

Dipl.-Ökonom sucht gemeinsam mit seiner Frau und den zwei Kindern ein modernes Einfamilienhaus mit min. 5 Zimmern in bevorzugter Lage. 0451-8009410 von-wuefling-immobilien.de

Personalreferent...

...sucht gemeinsam mit seiner Frau ein gepf. Haus in einer guten Wohngegend mit min. 120 m<sup>2</sup> Wohnfläche. 0451-8009410 von-wuefling-immobilien.de

REH gesucht!

Berufstätiges Paar sucht ein charmantes Reihenendhaus mit Garten. Gerne in guter Anbindung an Lübeck. 0451-8009410 von-wuefling-immobilien.de

Reihenhaus gesucht!

Junge dreiköpfige Familie sucht ein Reihenhaus oder DHH in kinderfreundlicher Wohnlage. Bis 300.000,- €. 0451-8009410 von-wuefling-immobilien.de

Solides Haus gesucht!

Wir suchen für eine Familie mit kleiner Tochter ein solides EFH in Ostholstein. Gern mit Terrasse und kleinem Garten. Budget +/- 550.000,- €. 0451-8009410 von-wuefling-immobilien.de

Sanierungsobjekt ges.!

Für einen versierten Handwerkermeister u. seine Familie suchen wir ein kleines Haus in Lübeck und Umgebung zum Sanieren oder Renovieren. 0451-8009410 von-wuefling-immobilien.de

Seretz gesucht!

Dreiköpfige Familie su. eine gepf. DHH mit mindestens 4 Zimmern und Terrasse in Seretz und Umgebung. 0451-8009410 von-wuefling-immobilien.de

**ZUHAUSE GESUCHT: Familie mit 2 Kindern sucht Eigenheim in Umgebung von Ahrensburg/Siek/ Lütjensee. Gerne DHH o. RH mit Keller o. Spitzboden. KP bis € 500.000,-. Tel.: 04102-8243050 www.kriechimmobilien.de**

St. Gertrud gesucht!

Für eine Lübecker Familie su. wir ein charmantes Einfamilienhaus in Lübeck-St. Gertrud oder vergleichbarer Lage. Gerne mit Garten und Garage. 0451-8009410 von-wuefling-immobilien.de

Ruhige Lage gesucht!

Für einen Bestandskunden su. wir im Umkreis von HL ein ruhig gelegenes, ebenerdiges u. gepflegtes EFH (110-130 m<sup>2</sup>) m. separater Küche u. pflegeleichtem, eingezäuntem Grundst.. Gute Infrastruktur, schnelles Internet u. Garage/Carport erwünscht. 0451-8009410 von-wuefling-immobilien.de

Stockelsdorf ges.!

Berufskraftfahrer su. ein gemütliches RH m. pflegeleichtem Grundst. in Stockelsdorf u. näherer Umgebung. 0451-8009410 von-wuefling-immobilien.de

Stockelsdorf gesucht!

Abteilungsleiter sucht mit seiner Familie ein gepflegtes Haus in familienfreundl. Lage – auch zum Modernisieren! 0451-8009410 von-wuefling-immobilien.de

Traumhaus gesucht!

Unternehmerfamilie aus Braunschweig sucht ihr neues Zuhause in exponierter Lage von HL ab min. 200 m<sup>2</sup> Wohnfl.. KP je nach Lage u. Ausstattung. 0451-8009410 von-wuefling-immobilien.de

Travemünde gesucht!

Gebürtige Travemünderin su. nach der Rückkehr in die Heimat ein solides EFH mit kleinem Garten in Lübeck-Travemünde. Budget bis 600.000 €. 0451-8009410 von-wuefling-immobilien.de

**WEIHNACHTSGESCHENK GESUCHT: Familie mit 2 Kindern u. Hund sucht verzweifelt seit 2 Jahren die passende Immobilie in Stormarn. Können Sie helfen? KP bis € 490.000,-. Tel.: 04102-8243050 www.kriechimmobilien.de**

ANLAGEOBJEKTE

MFH ab 300 m<sup>2</sup> ges.!

Für ein Brüdergespann aus der Baubranche su. wir MFH im Raum Lübeck mit Potenzial für mehrere WE. 0451-8009410 von-wuefling-immobilien.de

Wohnanlage ges.!

Solventer Großinvestor aus Hannover su. im norddeutschen Raum eine Wohnanlage zur langfr. Investition. Provisionsfrei für den Eigentümer, 0451-8009410 von-wuefling-immobilien.de

Solide Kapitalanlage...

...gesucht! Unternehmerehepaar aus HL su. ein kleines, zentral gelegenes MFH in gepf. Zustand zur langfr. Anlage. Provisionsfrei für den EGT, 0451-8009410 von-wuefling-immobilien.de

**Wir suchen laufend Mehrfamilienhäuser. Keine Kosten für den Verkäufer!**  
Arnimstr. 29 a, 23566 HL, Tel. 0451 - 610 30 40  
www.grohmann-immobilien.de

**GROHMANN IMMOBILIEN**  
IMMOBILIEN SEIT 1978

MFH gesucht!

Im Hamburger Großraum (+/- 100 km) suchen wir für einen solventen Kunden ein Mehrfamilienhaus ab 6 Einheiten. Provisionsfrei f. d. Eigentümer, 0451-8009410 von-wuefling-immobilien.de

GRUNDSTÜCKE



Wir kaufen auch Grundstücke, auf denen sich ein Haus steht! Oder falls Ihnen Ihr Grundstück zu groß geworden ist.  
Rufen Sie uns gerne an, wir machen Ihnen ein Angebot!

**NORDISKA HAUS GmbH**  
Schönböckener Str. 10 - 23556 Lübeck  
04 51 - 4 86 69 18 info@nordiska-haus.de

GEWERBLICHE IMMOBILIENANGEBOTE

BÜROFLÄCHEN / PRAXEN

Lübeck - St. Jürgen

Attraktive möblierte Bürofläche an der Wakenitz, ca. 95 m<sup>2</sup> Bürofl. im EG u. Gartengeschoss, sep. Eingang, 2 Büroräume, Küche, Bad, Besprechungsraum, Alarmanlage. Bj. 1999, V: 94 kWh/m<sup>2</sup> p.a., Gas-ZH, Kl: C, Kaltmiete: 1.000,- €, NK: 200,- €, 0451-8009410 von-wuefling-immobilien.de

DANKE FÜR ALLES

sos-kinderdoerfer.de

**SOS KINDERDÖRFER WELTWEIT**

LADENLOKALE / LADENFLÄCHE

Stockelsdorf

Stilvolle Ladenfläche in zentraler Lage, ca. 100 m<sup>2</sup> Verkaufsl., 3 m Schaufensterfront, ebenerd. Zugang, WC, ausgeb. Keller, Anlieferungsmöglichkeiten vorh., 2 PKW-SP, Bj. 1998, V: Strom: 78 kWh/(m<sup>2</sup>a), Wärme: 78 kWh/(m<sup>2</sup>a), Kl:C, Gas-ZH, KP: 269.000,-€,0451-8009410 von-wuefling-immobilien.de

Lübeck

Zwei flexible Gewerbehallen zur Miete, ca. 285 m<sup>2</sup> Produktions-/Lagerfläche, teilbar, Starkstrom, Büro, Küche, 2 WCs, 3 Stellplätze, gute Autobahn-Anbindung, Bj. 1968, B: Strom: 75,7 kWh/(m<sup>2</sup>a), Wärme: 194,5 kWh/(m<sup>2</sup>a), Gas-ZH, NKM: 1.600,-€, 0451-8009410 von-wuefling-immobilien.de

HOTELS / GASTSTÄTTEN

Schloss-Anwesen...

in ländlich-idyllischer Lage, ca. 17,25 ha Parkgrundst., Denkmalschutz, ca. 3.000 m<sup>2</sup> Nutzfl., 39 Zi. mit Ensuite-Bädern, Aufzug, Terr. m. Seeblick, Marstall f. Events bis 120 Personen, 18 SP, dir. Seeezugang, div. Nutzungsmöglichkeiten, neue Gas-ZH 2024, Bj. 1697, saniert 2001, KP: 3,7 Mio. €, 0451-8009410 von-wuefling-immobilien.de

GEWERBLICHE IMMOBILIENGESUCHE

LAGERHALLEN / WERKSTÄTTEN

+/- 800 m<sup>2</sup> gesucht!

Tischlerei su. in verkehrsgünstiger Lage eine Hallenfläche, auch zum Sanieren. Provisionsfrei f. den Eigentümer, 0451-8009410 von-wuefling-immobilien.de

**Der Flohmarkt** erscheint jeden Mittwoch und Sonnabend. **Anzeigenservice: Tel. 0451/144-1111 oder www.LN-Medienhaus.de**

Bis 2 Mio. € gesucht!

Für einen Privatier suchen wir in HH (+/- 50 km) eine moderne Gewerbehalle für Oldtimer und Sammlerobjekte. Provisionsfrei für den Eigentümer, 0451-8009410 von-wuefling-immobilien.de

Entlang der A1...

...suchen wir für einen etablierten Speiditeur einen neuen Gewerbestandort mit mindestens 2.000 m<sup>2</sup> Fläche. Provisionsfrei für den Eigentümer, 0451-8009410 von-wuefling-immobilien.de

Hallen gesucht!

Für ein expandierendes Unternehmen aus Schwerin su. wir eine Halle min. 2.000 m<sup>2</sup> (gern größer) u. ausr. SP. Auch Neubauf. oder Gewerbegebiete. 0451-8009410 von-wuefling-immobilien.de

Produktionshalle...

...gesucht! Für einen etablierten Fensterbauer su. wir eine Lager- / Produktionshalle ab 500 m<sup>2</sup> zum Kauf o. zur Miete. Provisionsfrei für den EGT, 0451-8009410 von-wuefling-immobilien.de

**Wir suchen im Großraum Ratzeburg einen Lagerraum/Halle/Garage. Idealerweise beheizbar, mit Roll- o. Schwingtor, ca. 50-100 m<sup>2</sup>, Pkw-Platz und nächtliche Anlieferung sollte möglich sein. Angebote an Firma Leitz Werkzeugdienst GmbH, per Mail: bielefeld@leitz.org od. ☎0178/5806758**

Zwischen HH und HL...

... suchen wir für eine Baumarktette Gewergrundstücke u. Freiflächen ab 1.000 m<sup>2</sup>. Kauf o. Pacht möglich. Provisionsfrei für den Eigentümer, 0451-8009410 von-wuefling-immobilien.de

MIETANGEBOTE

2 ZIMMER

**Dassow, 2 Zi.,** 55 m<sup>2</sup>, EBK, Vollbad u. DU, Gartennutzung, 550€ KM, 200€ NK, 1650€ MS, ☎ 0160-97824932

**Travemünde, 2 Zi.-Souterrain-Wgh.,** Küche, Diele, Bad, 60m<sup>2</sup>, Terr. m. Garten, 600€ + NK. ☎ Z1 4164377

4 ZIMMER / GROSSWOHNUNGEN

**Lübeck - St. Gertrud**  
Exkl. 4 Zi. Terrassenwhg., ca. 256 m<sup>2</sup> Wfl., Balkon, Garten, EBK, Gäste-WC, 2 Bäder, Garage, Erstbezug n. Sanierung, Bj. 1956, B: 26,2 kWh/(m<sup>2</sup>a), Kl: A+, Strom-WP, NKM: 4.390,- €, 0451-8009410 von-wuefling-immobilien.de

ANDERE MIETANGEBOTE

**2 renovierungsbed. Whg.,** in Eichholt/Lübeck zu verm. ☎0171/3585834



**Neue Lagerräume 6, 9 und 12 m<sup>2</sup>**  
in voll isolierter neuer Halle. 1 m<sup>2</sup>/9,- € monatl., trocken, abschließbar, belüftet, mit Beleuchtung. Sehr hohe Deckenhöhe und zugänglich täglich von 8 - 20 Uhr. Keine Mindestlaufzeit und monatl. kündbar. Keine Strom oder zusätzlichen Kosten. Verkehrsgünstige Lage zw. Lübeck und Bad Segeberg, 5 Min. zur A 20 und B 432.  
**Heinrichs Handelsagentur**  
23821 Rohlstorf  
Tel.: 0176/61795441

MIETGESUCHE

WOHNUNGEN

Altbau gesucht!

Für ein sympathisches Ehepaar aus St. Jürgen suchen wir im Lübecker Stadtgebiet eine charmante Altbauwhg. zur Miete mit Balkon (kein Muss!). 0451-8009410 von-wuefling-immobilien.de

**Professionelle Vermietung von Wohn- und Gewerbeimmobilien in Lübeck und Umgebung. Gerne beraten wir Sie kostenlos! Tel. 0451 - 610 30 40 Arnimstr. 29a, 23566 Lübeck**

**GROHMANN IMMOBILIEN**  
IMMOBILIEN SEIT 1978

Bad Schwartau ges.!

Junge Familie su. 3-4-Zimmer-Whg. in Bad Schwartau o. Stockelsdorf. Gern m. Anbindung an den ÖPNV. 0451-8009410 von-wuefling-immobilien.de

**Frau, 67 J.,** alleinst., sucht 2-Zi.-Whg. bevorzugt Sankt Jürgen o. Travemünde, mit SW-Balkon, kein EG. ☎ 0173-6410009

Mit Garten gesucht!

Leiter einer Marketing-Agentur sucht gemeinsam m. seiner Frau eine helle Mietwhg. mit Gartenanteil. 0451-8009410 von-wuefling-immobilien.de

Uninähe ges.!

Medizin-Student su. kleine Wohnung o. Apartment in HL, idealerweise in Hochschulnähe. NKM bis 800,- €. 0451-8009410 von-wuefling-immobilien.de

Zur Miete ges.!

Berufspendler sucht eine 2-Zimmer-Wohnung in Lübeck-St. Lorenz oder Innenstadt, bis 800 € NKM. 0451-8009410 von-wuefling-immobilien.de

HÄUSER

Bad Schwartau ges.!

Solventes Paar sucht ein modernes Reihenhaus in Bad Schwartau oder vergleichbarer Lage. Vorzugsweise mit Carport oder Garage. 0451-8009410 von-wuefling-immobilien.de

Kücknitz ges.!

Sympathische Familie m. zwei Kindern su. Mietshaus in Lübeck-Kücknitz oder Umgebung, gerne mit Garten. 0451-8009410 von-wuefling-immobilien.de

Ostsee ges.!

Ehepaar aus Scharbeutz sucht charmantes Haus zur Miete in Scharbeutz oder Timmendorfer Strand – langfristige Anmietung möglich. 0451-8009410 von-wuefling-immobilien.de

IMMOBILIEN DIENSTLEISTUNGEN

ANDERE DIENSTLEISTUNGEN

**VERKAUF OHNE VERKAUFSCHILD!**  
So verkaufen Sie Ihre Immobilie diskret und mit Erfolgsgarantie. ☎ 04102-8243050

**ZU VIEL GARTENARBEIT?** Der Garten wird Ihnen zu viel und zu beschwerlich? Wir finden den passenden Käufer für Ihre Immobilie. Die Wertermittlung Ihrer Immobilie ist für Sie kostenlos. ☎ 04102-8243050

Musical-Erlebnis in Hamburg

im modernen Fernreisebus ab Eutin, Lübeck und Bad Schwartau

Disneys Der König der Löwen

Nachmittags-Vorstellung	PK4	Abend-Vorstellung	PK4
• So., 18.01. ....	€ 124,90	• Mi., 28.01. ....	€ 109,90
• So., 01.02. ....	€ 124,90	• Mi., 25.02. ....	€ 109,90
• So., 22.02. ....	€ 124,90	• Do., 26.03. ....	€ 109,90
• So., 29.03. ....	€ 124,90	• Mi., 08.04. ....	€ 129,90
• So., 19.04. ....	€ 124,90		

Disneys Musical Tarzan

Nachmittags-Vorstellung	PK4	Abend-Vorstellung	PK4
• So., 18.01. ....	€ 129,90	• Mi., 28.01. ....	€ 109,90
• So., 01.02. ....	€ 129,90	• Mi., 25.02. ....	€ 109,90
• So., 22.02. ....	€ 129,90	• Do., 26.03. ....	€ 114,90
• So., 29.03. ....	€ 129,90	• Mi., 08.04. ....	€ 109,90
• So., 19.04. ....	€ 129,90		

MJ – Das Michael Jackson Musical

Nachmittags-Vorstellung	PK4	Abend-Vorstellung	PK4
• So., 18.01. ....	€ 109,90	• Mi., 28.01. ....	€ 89,90
• So., 01.02. ....	€ 109,90	• Mi., 25.02. ....	€ 89,90
• So., 22.02. ....	€ 109,90	• Do., 26.03. ....	€ 99,90
• So., 29.03. ....	€ 109,90	• Mi., 08.04. ....	€ 99,90
• So., 19.04. ....	€ 109,90		

& Julia – Das Pop-Musical

Nachmittags-Vorstellung	PK4	Abend-Vorstellung	PK4
• So., 18.01. ....	€ 109,90	• Mi., 28.01. ....	€ 89,90

Zurück in die Zukunft – Das Musical

Nachmittags-Vorstellung	PK4	Abend-Vorstellung	PK4
• So., 29.03. ....	€ 109,90	• Do., 26.03. ....	€ 99,90
• So., 19.04. ....	€ 109,90	• Mi., 08.04. ....	€ 89,90

Höherwertige Eintrittskarten sind gegen Aufpreis verfügbar!

**REISEBÜRO Behrens GmbH**

MTZ: 30 Personen, diese muss bis 3 Wochen vor Anreise erreicht sein. Für mobilitätseingeschränkte Personen nicht geeignet. Personalausweis erforderlich.

Reiseveranstalter: Reisebüro Behrens GmbH  
Riemannstraße 26 | 23701 Eutin  
E-Mail: info@behrens-reisen.de

Beratung & Buchung (Mo.-Fr. 09:00 bis 17:00 Uhr)  
**045 21-779 37-0**



**Finanzierung  
bis zu 48 Monaten  
möglich**

**UNSERE LEASINGPARTNER:**  
Jobrad • Lease a Bike • Rad im Dienst • Businessbike • Eurorad  
Bikeleasing • Deutsche Dienstrad • Mein Dienstrad • Eleasa

\*Preis inkl. MwSt.

**27.-29.11.** **Blackfriday Weekend**

50 % auf das E-MTB Serious Bosch Performance Line 400 WH



statt 2499,00 €  
jetzt **1249,00 €\***  
solange der Vorrat reicht

**01.12.**

**5%**



auf alle lagernden Helme

**02.12.**

Basil Schultaschen Korb



statt 28,00 €  
jetzt **20,00 €\***

**03.12.**

**15%**



auf alle lagernden Taschen von Valkental

**04.12.**

**10%**

auf Pflegemittel

**05.-06.12.**

**6%**

auf alle lagernden Kinder- und Jugendräder

\*ausgenommen bereits reduzierte Räder

**08.12.**

Zu allen lagernden E-MTB gibt es Schutzbleche und Akkulicht dazu!

\*ausgenommen bereits reduzierte Räder

**09.12.**

**20%**



auf alle lagernden Kinderhelme von KED

**10.12.**

**10%**

auf alle Reflexartikel

**11.-13.12.**

**7%**



auf alle lagernden Gravels

\*ausgenommen bereits reduzierte Räder

**15.12.**

**5%**



auf alle lagernden Schlösser

**16.12.**

Bei Kauf eines neuen E-Bikes gibt es kostenlos Marathon Plus Reifen dazu!

\*ausgenommen bereits reduzierte Räder

**17.12.**

Beim Kauf eines Gutscheins, erhöhen wir den Gutscheinwert um 10 % !

**18.12.**

**10%**



auf alle lagernden MTB

**19.12.**

**6%**



auf alle lagernden Reisethekkörbe

**20.12.**

Abus Bordo Granit XPLus 6500



statt 160,00 €  
jetzt **80,00 €\***

**22.12.**

bis zu **20%**



auf ausgewählte Trekkingbikes

**23.12.**

Matrix Akkulicht Set Aufladbar 60Lux



statt 35,00 €  
jetzt **25,00 €\***