

EUTIN | MALENTE WOCHENSPIEGEL

WWW.WOCHENSPIEGEL-ONLINE.DE

Sonnabend, 13. September 2025 • kostenlos

„Saubere Sache“

Unterflurbehälter: Ostholstein setzt bei der Abfallentsorgung auf Sammelstellen unter der Erde. **SEITE 2**

Häusliche Gewalt

Der Frauennotruf Ostholstein schlägt Alarm: Immer mehr brutale Taten, doch es fehlt an Schutzräumen für Frauen. **SEITE 4**

Geschwindigkeitskontrollen

Eutin will gegen Raser vorgehen und beteiligt sich an Initiative einiger Kommunen, selbst Blitzer aufstellen zu dürfen. **SEITE 4**

Zustellung: 0451/144-1826
Redaktion: 0451/144-1781
Anzeigen: 0451/144-1111, Fax -1010

Liederabend am Ukleisee

EUTIN-SIELBECK. Das Jagdschlösschen am Ukleisee wird am Sonntag, 14. September, um 17 Uhr zum Konzertsaal für romantische Naturklänge. Unter dem Titel „Strauss und Sträuße“ präsentieren Sopranistin Eva Monar und Pianistin Daiva Krätzig einen Liederabend, der ganz der Naturlyrik der Romantik gewidmet ist. Auf dem Programm stehen Werke von Franz Schubert, Richard Strauss und Stefano Donaudy – mal zart wie ein Frühlingserwachen, mal leidenschaftlich wie ein Sommerregen. Karten sind für 22 Euro erhältlich an der Abendkasse, online unter eventfrog.de sowie bei der Tourist-Info Eutin und der Touristinformation Malente. Einlass und Abendkasse ab 16.30 Uhr.



Bummeln, Schlemmen, Genießen: Landmarkt in Malente

Mit dem September kehrt eine feste Tradition nach Malente zurück: Der Landmarkt an der Dieksee-promenade lädt am Sonnabend, 13. September, und Sonntag, 14. September, jeweils von 10 bis 18 Uhr zum Bummeln, Entdecken und Genießen ein. Zwischen Bootshaus und Dieksee Hotel erwartet die Gäste ein vielfältiges Angebot an mehr als 30 Ständen – von frischem Obst und Gemüse, Brot, Honig und Likören über handgefertigte Kleidung, Holzskulpturen und Dekorationsartikel bis hin zu Lederwaren und Schmuck. Es gibt zahlreiche Speisen- und Getränkestände, dazu bieten die LandFrauen Malente ihre beliebten Kuchen und Torten an. Zur Eröffnung am Sonnabend um 11 Uhr spricht Bürgermeister Heiko Godow, anschließend sorgt die Band Knuppene für musikalische Unterhaltung. Ab 13.45 Uhr spielen Wendt/Beuthien, um 16 Uhr

folgt Cookies for the Cat. Parallel können Kinder zwischen 13.30 und 16.45 Uhr im Aktionszelt der MaTS unter dem Motto „Naturschätze“ eigene Aquarelle gestalten. Der Sonntag beginnt um 10 Uhr mit einem Gottesdienst der Ev.-Luth. Kirchengemeinde Malente unter freiem Himmel mit Pastorin Pistor. Danach übernehmen die Musiker: Um 11.30 Uhr treten The Timetravelers auf, um 13.45 Uhr folgt Brendan Lewes, den Abschluss gestalten Guess & Friends ab 16 Uhr. Für Kinder gibt es von 13 bis 17 Uhr die Möglichkeit, Blumenkränze zu binden. Organisiert wird die Veranstaltung von der Malente Tourismus- und Service GmbH (MaTS), unterstützt von Sparkasse Holstein, Gemeindeförderung Malente, Dose & Sohn Bauunternehmen und dem TSV Malente 1900 e.V.

Workshop für Frauen

EUTIN. Am Montag, 13. Oktober, von 9 bis 12 Uhr bieten das Jobcenter Ostholstein und „FRAU & BERUF“ im Familienzentrum Eutin (Freischützstraße 2) den kostenfreien Workshop „Rezept zum Wiedereinstieg“ an. Die Teilnehmerinnen entwickeln Strategien für einen erfolgreichen Neustart im Berufsleben. Neben praktischen Tipps stehen kreative Übungen und Austausch im Mittelpunkt. Anmeldung bis 7. Oktober bei Kathrin Kunkel, Tel. 04521 7965 661, E-Mail: kathrin.kunkel@jobcenter-ge.de oder bei Britta Müller, Tel. 0175 8930035, E-Mail: britta.mueller@faw.de

Dach Solar **Ratenkauf möglich!**

PHOTOVOLTAIK vom Fachbetrieb vor Ort

ALLES AUS EINER HAND

- individuelle Fachberatung
- zuverlässig und kostengünstig
- fachgerechte Montage
- schnell und professionell

Rudolf-Diesel-Str. 22, 23617 Stockelsdorf | 0451-120 150-0
info@dachsolar.de | www.dachsolar.de

Kunstschmiede aus Polen:
Tore, Zäune, Geländer, Torantriebe. Ohne Zwischenhändler!
Vereinbaren Sie einen kostenlosen Termin vor Ort!
0152/26 95 70 45 o. db@stahl-db.de
Internetseite: stahl-db.de.

Gold & Silber
Wir zahlen hohe Preise für Besteck und Schmuck, Brillanten und Uhren, Münzen, Zahngold und Bernstein

ANTIK & KUNST
Breite Str. 4 neben der Schiffergesellschaft
direkt am Koberg
7 25 56 • Gutachten
Mo. geschlossen
Di - Fr. 10-16 Uhr
Samstag 11-16 Uhr

Suche alte Orden und Bilder
www.goldankauf-dose.de

Wir schleifen und verlegen z.B. Parkett, Dielen, Laminat, Teppiche, PVC u.v.m.
www.janneck-kai.de ☎0160-94773232

Pflege24 Nord
24-Stunden-Betreuung in Ihrem eigenen Zuhause!
Individuelle Betreuung durch polnisches Personal!
Die bezahlbare Alternative zum Pflegeheim!
Tel. 0 41 55/4 93 99 66
www.pflege24nord.de

Buchen Sie Ihre Kleinanzeige unter
Tel.: 04 51/144-11 11 **Wochen Spiegel**

HOCHBERG FLOHMARKT
familia Wesloer Landstraße Lübeck 14.09.
familia Schwartauer Landstraße 21.09.
IKEA & LUV-Shopping Lübeck 28.09.
familia Reinfeld überdacht möglich 05.10.
TEL.: 04102 / 3 19 39
www.hochberg.tv

AUTO ADAM kauft
fast jeden Pkw & Lkw
auch defekt, Unfall-/Totalschaden
Sofort Bargeld, prompte Abmeldung u. Abholung
24-Std.-Tel.-Service, auch sonntags

Rufen Sie an,
04 51 / 57010
HL, Roggenhorster Straße 13
www.AUTO-ADAM.de

Sichtbar: NARBE einer Operation
SCHMERZEN DURCH NARBEN UND NARBENSCHMERZ
Unser ScaRemedy® Narben-Konzept – schnell, effizient und nachhaltig.

Unsichtbar: VERKLEBUNGEN, VERWACHSUNGEN im Bauchraum (peritoneale Adhäsionen)

ZENTRUM FÜR INTEGRATIVE MEDIZIN BORNEMANN
Wir sind anders.
Schmerztherapie / Osteopathie / Chiropraktik / Triggerstosswellen / Naturheilverfahren
Telefon: 0451-79 80 99 / Termine nach Vereinbarung / www.zfm-bornemann.de

O. C. KATRE-SCHMUCK
Batteriewechsel sofort
Wir kaufen: Gold, Silber, Platin, Schmuck, Diamanten, Zahngold, Bernstein, Luxusuhren
MÜHLENSTR. 19 • LÜBECK ☎ 0451/9 89 89 29

Autohaus am Bungsberg GmbH & Co. KG
Autohaus am Funkturm Filiale der Autohaus am Bungsberg GmbH & Co. KG

HAUSMESSE
11 Marken alle Modelle
Sa. 13. 09. So. 14. 09.
10.00-17.00 Uhr 12.00-16.00 Uhr
Eutin, Lübecker Landstr. 53 (HYUNDAI)

- **Sonder-Abverkauf** aktuell zugelassene Neufahrzeuge von Fiat, Jeep, Nissan uvm.
- **E-Mobilität, Probefahrten, Beratung** keine Beratung und kein Verkauf außerhalb gesetzlicher Öffnungszeiten
- **Alle Marken-Experten vor Ort**
- **Zauberer Tjark Schlößer** Samstag, 13 Uhr preisgekrönte Zauberkunst & Magie zum Anfassen
- **Kinder-Aktionen:** große Hüpfburg, Kinderschminken, Heißer Draht, Glücksrad, Popcorn, Gewinnspiel uvm.
- **Grillstand • Gewinnspiel • uvm.**

SEAT HYUNDAI SUZUKI CUPRA Jeep
MITSUBISHI MOTORS NISSAN FIAT FIAT GWM
www.ambungsberg.de

wohnen & sparen
FACHMARKT FÜR RAUMGESTALTUNG
Brockesstr. 69 • 23554 Lübeck
Tel: 0451/48482-0
www.ws-luebeck.de

13% RABATT
AUF ALLE BODENBELÄGE
GÜLTIG AUCH AUF SONDERBESTELLUNGEN.
AUSGENOMMEN TRETFORD UND REDUZIERTE WARE. bis Ende September

30% RABATT SONNENSCHUTZ!
50% RABATT GARDINEN!
auf den Nählohn bei Gardinenkauf
auf Plissees & Wabenplissees vom ESPRIMO
kostenlose Montage Insektenschutz-Spannrahmen
Gültig für Aufträge bis Ende September.

PHILIPS Besser hören, wenn es darauf ankommt

15 JAHRE SCHMELZER
HÖRSYSTEME
Offizieller Sponsor des UfB

INKLUSIVE Philips Ladestation oder TV Adapter*

JETZT ANMELDEN:
Hotline: 04502 – 88 69 900
Travemünde, Schlutup und Lübeck Campus Center
Hotline: 04102 – 987 86 33
Lübeck Zentrum, Bad Schwartau und Stockelsdorf

*Anmeldefrist ist bis zum 30.09.2025 und das Angebot ist dann gültig bis zum 30.11.2025. Bei Kaufabschluss ist die Philips Akku-Ladestation oder ein TV Adapter inklusive.
Schmelzer Hörsysteme in Travemünde GmbH (Lübeck Campus, Lübeck Schlutup), Schmelzer Hörsysteme in Lübeck GmbH (Lübeck Zentrum), Schmelzer Hörsysteme in Ostholstein GmbH (Bad Schwartau) und Schmelzer Hörsysteme in Stockelsdorf GmbH werben gemeinschaftlich.

69-Jähriger fährt frontal gegen einen Baum

RÖBEL. Schwere Unfall am Sonntagmorgen (7.9.) zwischen Eutin und Röbel: Auf der Bundesstraße 76 hat ein 69-jähriger Fahrer die Kontrolle über sein Auto verloren und fuhr gegen einen Baum. Beim Eintreffen der Rettungskräfte an der Unfallstelle war der schwer verletzte Fahrer Polizeiangaben zufolge nur noch bedingt ansprechbar. Notarzt und Rettungsdienst kümmerten sich um ihn, bis die Feuerwehr ihn mit hydraulischem Gerät aus seinem Auto befreien konnte. Der 69-Jährige wurde anschließend in einem Rettungswagen versorgt. Vorsorglich wurde der Rettungshubschrauber Christoph 42 aus Rendsburg alarmiert. Da sich der Gesundheitszustand des Mannes verschlechterte, wurde er mit dem Hubschrauber in ein Krankenhaus geflogen. Die Bundesstraße 76 blieb zwischen Eutin und Röbel für die Dauer der Rettungs- und Bergungsmaßnahmen voll gesperrt. Das stark beschädigte schwarze Audi musste von einem Abschleppunternehmen geborgen werden. Über die Schadenshöhe und Unfallursache konnte die Polizei noch keine Angaben machen. **ARJ**

Saisonende im Strandbad Dieksee

MALENTE. Die Badesaison im Strandbad am Dieksee endet am Sonntag, 14. September. Bereits in der Woche zuvor, von Dienstag, 9. September, bis zum Saisonabschluss, kann es witterbedingt zu eingeschränkten Öffnungszeiten kommen. Zudem machen Abbauarbeiten ein eingeschränktes Baden möglich. Zum Ausklang der Saison lädt das Strandbad-Team am Sonntag von 10 bis 17 Uhr zum traditionellen Hundebadetag ein. Dann dürfen Vierbeiner gemeinsam mit ihren Haltern ins Wasser springen. Auch alle anderen Badegäste sind an diesem letzten Tag willkommen. Anschließend geht das Strandbad in die Winterpause.

„Das ist eine saubere Sache“

Effiziente Abfallentsorgung: Ostholstein setzt bei der Müllabfuhr auf Unterflur-Sammelstellen

MALENTE. Die Bodenplatten sind aus Riffelblech. Mittig montiert stehen darauf vier Einwurfsäulen. Je eine Klappe dient für die Entsorgung von Restmüll und Biomüll, zwei Schächte für Pappe und Papier. Die Wobau Ostholstein hat für die alte Wohnanlage in der Lindenallee eine neue Unterflurmüllsammelstelle gebaut. Die im Boden versenkten Abfall- und Recyclingsysteme werden im beliebter.

Der Zweckverband Ostholstein unterstützt die Veränderung. Denn die Unterflur-Systeme böten viele Vorteile – sofern einige Voraussetzungen erfüllt werden, erklärt ZVO-Sprecherin Katharina Mangelsen. Die auffälligste Veränderung: „Unterflurbehälter sind eine elegante Lösung zur Abfallentsorgung, da sie unter der Oberfläche versteckt sind und sich in die Umgebung integrieren.“

Der erste Eindruck vor Ort: Die Anlage ist sauber. Nichts riecht oder stinkt. „Die unterirdische Lagerung des Abfalls vermeidet unangenehme Gerüche“, erläutert Mangelsen. Die Rutsche im Schacht vermindert die Lärmbelastung beim Einwerfen. Und der geschlossene Behälterdeckel hindert Nagetiere und Vögel daran, den Abfall zu durchwühlen oder zu verschleppen.

Selbst Ratten würden sich an den Metallcontainern die Zähne ausbeißen, vermutet ein Müllwerker. Die robuste Konstruktion und versteckte Lagerung in unzugänglichen Betonschächten sei auch ein guter Schutz gegen Vandalismus und minimiere das Risiko von Bränden.

In den vergangenen Jahren kam es in Malente immer wieder zu Brandstiftungen an Mülltonnen. In der Lindenallee brannten 2019 und 2022 die Unterstände für die Tonnen. Aufgrund der verschlossenen Klappen und Schütten – zugriffsberechtigte Mieter haben eine Schlüssel – können Unbefugte nun nichts mehr einwerfen. Auch andere Fehlwürfe würden reduziert und Kosten für



Der ZVO-Mitarbeiter Conny Reinhold zieht mit einem Kran den fünf Kubikmeter großen Müllcontainer aus dem Unterflurbehälter, um dessen Inhalt auf dem Spezialfahrzeug zu entleeren. Fotos: Dirk Schneider



Nach dem Öffnen der Servicetür kann man in den Unterflurbehälter der Müllsammelstelle schauen.

Sonderleerungen gespart. Die Einwurfschächte sind barrierefrei zugänglich.

Die mobilen grau-schwarzen Restmüllbehälter, die der ZVO anbietet, gibt es in fünf Größen. Für einen Vier-Personen-Haushalt stellt das Unternehmen bei zweiwöchiger Leerung als kleins-

te Einheit eine 80 Liter Tonne bereit. Ab 39 Personen kommt der 1100 Liter Rollcontainer zum Einsatz. Ähnliche Staffellungen gibt es für die blauen Papiertonnen und -container. Für Biotonnen werden meist 80- und 120 Liter Tonnen verwendet.

Die Unterflurbehälter in der

Lindenallee fassen bis zu 5000 Liter Restmüll und Papier sowie bis zu 3000 Liter Bioabfall. Entsprechend groß ist die Platzeinsparung für die wegfällenden Tonnen. Weitere Vorteile: Durch den festen Standort entfallen das Raus- und Rückstellen der Tonnen, erklärt Mangelsen. Dies spare Zeit. Abfuhrtermine würden nicht vergessen.

Doch wie sieht eine Abfuhr aus? Der Müllwagen hält auf dem schmalen Parkstreifen in der Lindenallee in Malente. Der Fahrer steigt aus. Conny Reinhold geht zu dem Einwurfschacht für Restmüll und öffnet die Serviceklappe. Die Abfallmenge ist überschaubar. Alles in Ordnung. Klappe wieder zu.

Reinhold greift nach der Fernbedienung, die an einem Gurt um seinen Hals hängt, und drückt ein paar Knöpfe. Hydraulische Seitenstützen heben den Laster an. Der Deckel des Ladearms öffnet sich. Ein Kran fährt aus. Den Lastarm mit Kette und

Haken schwenkt Reinhold über den Behälter. In der ersten Öse befestigt er den Haken, in der Zweiten ein zusätzliches Zugseil. Dann bewegt Reinhold einen Hebel nach oben.

Der Kran hebt sich und zieht den Unterflurbehälter aus dem Untergrund. Wenig später schwebt die große Metallkiste über der Ladefläche des Entsorgungsfahrzeugs. Ein Zug am Seil. Der Boden öffnet sich. Der Müll fällt heraus. Dann schließen sich die Klappen wieder. Reinhold bringt die Box über die Ausgangsposition. Kurzes Auspendeln und der Behälter verschwindet wieder in der Tiefe. Die ganze Aktion dauert drei Minuten. „Schneller geht es mit den Einzeltonnen auch nicht“, sagt Reinhold. „Und das hier ist eine saubere Sache.“

FALSCHPARKER BEHINDERN MÜLLWERKER

Ein Problem seien allerdings Autos, die im absoluten Parkverbot parken und die Unterflurmüllsammelstellen blockieren würden. Während die klassischen Müllfahrzeuge mit Heckklappe und Hebevorrichtung auch mal ein paar Meter weiter fahren könnten, um die mobilen Mülltonnen zu leeren, sei sein Arbeitsbereich eng begrenzt. „Wir müssen mit dem Kran dicht ran“, erklärt Reinhold. In Malente war ein Falschparker kurz zuvor weggefahren. Ansonsten hätte der Fahrer die Situation dokumentiert und die Leerung wäre ausgeblieben.

Der ZVO betreibt derzeit neun Standorte mit insgesamt 51 Unterflurbehältern. Diese befinden sich in Fehmarn, Scharbeutz, Stockelsdorf, Eutin, Pansdorf, Heiligenhafen, Kellenhusen und Malente. Für die Abfuhr wurden zwei spezielle Entsorgungsfahrzeuge für jeweils 400.000 Euro angeschafft. Die Entsorgungskosten liegen im Rahmen der Gebühren für die klassische Leerung. **DIS**

Rosenhof Travemünde
SENIORENWOHNANLAGE

MEDIZIN FORUM
GESUND & AKTIV IM ALTER

Experten diskutieren über aktuelle Erkenntnisse der Medizin.

MITTWOCH, 17.9.2025, 16.00 UHR

KEIN PROBLEM MIT BLASENSCHWÄCHE – FÜR MEHR LEBENSQUALITÄT IM ALTER

Es passiert beim Lachen, Tragen schwerer Einkaufstaschen oder Sport: Blasenschwäche ist gar nicht so selten. Was sind die Ursachen? Wie kann man vorbeugen? Und wie können Beckenbodentraining oder eine OP helfen? In seinem Vortrag beantwortet der Facharzt für Urologie Dr. CLAUDIUS FÜLLHASE diese und viele weitere Fragen zum Thema Blasenschwäche im Alter. Der Eintritt ist frei. Wir bitten um Anmeldung unter **Telefon 04502/86 03 31.**

Rosenhof Travemünde • Mecklenburger Landstraße 2-12
23570 Travemünde • Telefon 04502/86 03 31
www.rosenhof.de • facebook.com/www.rosenhof.de

In bester Lage, alteingesessene Reinigung und Wäscherei
Filialbetrieb mit mod. Maschinenpark in Ostholstein
aus Altersgründen zu sofort oder später günstig zu verkaufen.
Telefon: 0171 / 7913527

WIR SIND NACHHALTIG

Bei der Herstellung von Zeitungsdruckpapieren wird nahezu 100% Altpapier eingesetzt.

Quelle: BDZV
WOCHENSPIEGEL

Ausstellung: Die Entdeckung der Natur

Das Ostholstein-Museum zeigt Landschaftsbilder der Weimarer Malerschule in der Sammlung Rasmus

EUTIN. Das Ostholstein-Museum Eutin widmet sich ab Sonntag, 14. September, einer bedeutenden Epoche der deutschen Landschaftsmalerei. Unter dem Titel „Die Entdeckung der Natur“ werden bis Sonntag, 9. November, rund 70 Werke der Weimarer Malerschule aus den Sammlungen der „Jürgen und Maria Elisabeth Rasmus Stiftung“ gezeigt.

Die Weimarer Malerschule galt ab der zweiten Hälfte des 19. Jahrhunderts als fortschrittlich und prägte den Weg der deutschen Landschaftsmalerei vom Naturalismus hin zum Impressionismus. In der Ausstellung vertreten sind namhafte Künstler wie Theodor Hagen, Paul Baum, Max Stahl Schmidt oder Leopold von Kalkreuth. Auch Künstler aus Schleswig-Holstein, darunter Carl Arp, Christian Rohlf, Hans Peter Feddersen und Hans Olde, haben in Weimar gelernt oder gelehrt und die Schule auf je eigene Weise geprägt.

Ergänzt wird die Präsentation durch Werke des ostholsteinischen Malers Hinrich Wrage aus dem Bestand des Ostholstein-Museums. Wrage zählt zu den



Carl Arps Ölgemälde „Am Passader See“ von 1910, ist teil der neuen Ausstellung im Ostholstein-Museum. Foto: Jürgen und Maria Elisabeth Rasmus Stiftung, Hamburg, Sönke Ehlert

wichtigsten Landschaftsmalern in Schleswig-Holstein in der zweiten Hälfte des 19. Jahrhunderts und ist eng mit der Weimarer Schule verbunden.

Zur Ausstellung ist zudem eine Publikation der Stiftung Rasmus erschienen, die diesen Sammlungsaspekt wissenschaftlich aufarbeitet. Das Buch zeichnet

anhand von Künstlerbiografien die Geschichte der Weimarer Malerschule nach, beleuchtet die enge Verbundenheit ihrer Vertreter und dokumentiert die Entwicklung der deutschen Landschaftsmalerei in einer Zeit, in der die Malerei die Natur als eigenständiges Motiv neu für sich entdeckte.



Sophie Borges präsentiert ein Waschgeschirr, das bislang im Depot des Schlosses schlummerte. Das Amalien-Zimmer hat mit der Umgestaltung seine ursprüngliche Funktion als Bade- oder Erfrischungszimmer zurückerhalten. Foto: Ulrike Benthien

Schloss Eutin hat wieder ein Bad

Waschgeschirr, Bidet und Pudertisch: Das erwartete Gäste am Hof um 1870/1880

EUTIN. Die Toilette im Eckschrank hat Besucher im Schloss Eutin schon immer fasziniert. Der Raum, der ehemals als Garderobe bezeichnet wurde, ist die letzte Station des Rundgangs durch die Beletage. Künftig ist darin ein Badezimmer aus der Zeit um 1870/1880 zu sehen.

Das im Mahagoni-Schrank versteckte WC ist in der Schlösserlandschaft eine große Ausnahme. Kuratorin Dr. Sophie Borges berichtet, dass es in den meisten Schlössern und Burgen hierzulande keine Badezimmer zu sehen gibt.

Wie war es früher um die Hygiene bestellt? Das ist nach Borges' Erfahrung eine immer wiederkehrende Frage von Schloss-Besuchern. Anlass für die Kunsthistorikerin, ein Badezimmer zu rekonstruieren, damit an Ort und Stelle Antworten zur Körperpflege der Hofgesellschaft gegeben werden können. Denn anders, als hartnäckige Gerüche besagen (lieber parfümieren und pudern als baden), hielt man früher sehr wohl auf Reinlichkeit.

Das Wasserklosett im Eckschrank und ein kleines Waschbecken stammen aus der Zeit um 1880. Beides sei bereits zu der Zeit an die Eutiner Kanalisation angeschlossen gewesen, sagt Sophie Borges. Aus dem Depot hervorgeholt wurde ein historisches Waschgeschirr: eine große Schüssel, über der man sich Ge-

sicht und Oberkörper wusch und die Zähne putzte, eine Kanne, eine kleine Schüssel zum Aufbewahren von Seife und Waschlappen.

Hinter einem eigens für das Badezimmer angefertigten Paravent mit Mohnblüten darauf – einer historischen Tapete aus dem Depot nachempfunden – wusch man sich den Unterkörper. Der Kuratorin ist es gelungen, über eine Internet-Auktion ein altes Bidet aufzustöbern. Es besteht aus Leder mit abnehmbarem Polster und einer kleinen Zinkwanne, in die parfümiertes Seifenwasser gefüllt wurde. „In der Lehne gibt es drei Fächer für Violen. Leider sind sie nicht mehr erhalten“, sagt Sophie Borges.

Angeschafft werden konnte das Bidet mithilfe des Vereins Freundeskreis Schloss Eutin. Seit 2002 unterstützt er das Schloss und seine Gärten. Die Mitglieder ermöglichen die Restaurierung und den Ankauf von Sammlungsobjekten. Über 200.000 Euro hat der Verein bereits dafür zur Verfügung gestellt.

Brigitta Herrmann, Vorständin der Stiftung Schloss Eutin sagt: „Wir haben keinen eigenen Etat für Ankäufe. Dafür müssen wir zusätzliche Gelder einwerben. Mäzene und private Förderer sind nicht breit gestreut, aber es gibt sie.“ In Ausnahmefällen spreche sie Gönner des Schlosses auch mal an, ob sie für eine besondere Anschaffung einsprin-

gen könnten.

Hinter dem Paravent steht noch ein kleiner Hocker, auf dem man zum Abtrocknen und Eincremen Platz nehmen konnte. Das Landesmuseum leiht dem Schloss einen großen Schrankkoffer und Hutschachtel aus, die ebenfalls dort ausgestellt werden. Wollte vor 150 Jahren jemand baden, musste eine Wanne ins Zimmer gerollt werden – sie fehlt dem Schloss noch.

Eine weitere Leihgabe – aus Eutiner Privatbesitz – ist ein Pudertisch mit Stuhl, beides aus der Zeit um 1870/1880. „In seinen Schubladen und Fächern befanden sich Kosmetikartikel, Duftwässerchen, Bürsten und Käme“, berichtet Sophie Borges. Genutzt wurde das Badezimmer von Gästen der herzoglichen Familie. Sie lebte überwiegend in der Hauptresidenz Oldenburg und kam zur Sommerfrische nach Eutin. Da gab es täglich reichlich Programm: „Spaziergänge, Sport, Picknick, Musik und Spiele“, zählt Sophie Borges auf.

Zwischen den einzelnen Vergnügungen hieß es: frisch machen und umziehen! „Das konnte vier-, fünfmal am Tag sein“, so Borges. Folglich verbrachten die Gäste viel Zeit im Badezimmer. Stets beim Frisieren und Ankleiden dabei: Zofe oder Diener. Die Kuratorin sagt: „Es war auch ein Ort für Soziales, für Klatsch und Tratsch.“ **BEN**

TRAUMhaft

Wir fertigen hochwertige Ganzglasduschen, individuell nach Maß, exklusiv für Ihr Badezimmer.

Mehr Infos hier!

Rufen Sie uns einfach an!

GLASEREI MEWS

0451/73730

Straßenflohmarkt

wir veranstalten am 14.09. von 09-14 Uhr unseren 8. Straßenflohmarkt in 23569 Lübeck.

Im Siemser Mühlenweg & Am Rande wird es wieder viele Schnäppchen geben.

unser-strassenflohmarkt@web.de

Lübecker Gaudi-Festwochen

Das Oktoberfest im original Bayernzelt

Sa. 27.09. und Do. 02.10. bis Sa. 04.10.25

Volksfestplatz Lübeck

Tickets nur online

Restkarten an der Abendkasse

Briefmarken sammeln für Bethel

schafft Arbeit für behinderte Menschen.

www.briefmarken-fuer-bethel.de

Ihr Garten – gepflegt, schön & ohne Stress!

Jetzt neu: **25% Rabatt für Neukunden** + kostenlose Besichtigung

Unser Service:

- Gartenarbeiten aller Art
- Pflasterarbeiten
- Zaunbau
- Rollrasen verlegen
- Steinreinigung (Terrassen, Wege)
- Lübeck + Umgebung bis 50 km

Warum OG Dienstleistung?

- Zuverlässig, ehrlich & freundlich
- Wir kümmern uns – Sie genießen Ihren Garten

Rufen Sie uns an – wir beraten Sie kostenlos!

OG Dienstleistung

Ziegelstraße 163, 23556 Lübeck

Tel. 0172 - 9350738

www.og-dienstleistung.de

M. SCHRÖDER

Ihr Dienstleister für Haus und Garten!

- Heckenschnitt • Zaunbau
- Dachrinnenreinigung
- Baumfällung per Steiger per Seilkletterertechnik
- Häckselarbeiten
- Rasenmähen & Vertikutieren

GARTEN HAUSMEISTER SERVICE

Michael Schröder

Hauptstraße 3 • 23714 Neukirchen

NEU Tel. 04523-880250 • Mobil 0171-2356076

Drahtesel

Fahrräder und mehr...

Drahtesel ist für jeden da – Fahrräder für die ganze Familie!

Lübecker Straße 31 • 23611 Bad Schwartau • 0451 4812590 • drahtesel-fahrrad.de

Fünf Azubis starten bei Cobobes

Zum 01.08.2025 haben unsere fünf neuen Auszubildenden für den Beruf Anlagenmechaniker SHK (m/w/d):

Anika Ronja, Anita Franke – beide Dannau, **Mino-Noel Schramm** – Eutin, **Jannik Anders** – Majenfelde sowie unsere Auszubildende Kaufmann/-frau für Büromanagement (m/w/d): **Cecilia Madlen** – Dahm/Manhagen ihre Ausbildung gestartet.

Schön, dass ihr da seid – wir freuen uns auf eine spannende und lehrreiche Zeit mit euch!

Habt Ihr auch Interesse an einer Ausbildung oder Praktikum zum Kennenlernen, dann bewirbt euch gerne initiativ über unsere Website www.cobobes.de

#ausbildungsstart #azubi #praktikum #ausbildung

Des Weiteren suchen wir zurzeit:

- Gas- und Wasserinstallateur (m/w/d)
- Zentralheizungs- und Lüftungsbauer (m/w/d)
- Anlagenmechaniker SHK (m/w/d)
- Bauhelfer (m/w/d)

So einfach war es noch nie! Jetzt kurz und knapp per E-Mail, Telefon, WhatsApp oder persönlich bewerben! Alle Bewerbungen werden selbstverständlich vertraulich behandelt. Ausführliche Informationen zu uns – als Top-Arbeitgeber – gibt es unter www.cobobes.de oder auf Facebook.

Wir freuen uns auf Ihre Bewerbung!

Otto Cobobes GmbH

Stefan Dose

Lübecker Landstr. 32

23701 Eutin

Heizung | Klima | Sanitär

Tel.: 04521/7049-0 • Mobil: 0172/4287799 • stefan.dose@cobobes.de

GLÜCK IM NORDEN

Die Partnersuche mit Herz

JETZT KOSTENLOS REGISTRIEREN: glueck-im-norden.de

LN WOCHENSPIEGEL

Finden Sie kostenlos Singles an der Ostsee!

- Über 20 Jahre Erfahrung
- Server in Deutschland
- Keine versteckten Kosten

SIEBEN TÜRME WILL ICH SEHEN

„Um die Einzigartigkeit Lübecks für unsere Gäste aus aller Welt zu erhalten.“

Thomas Arndt, Stadtführer

JETZT SPENDEN

GEMEINSAM UNSERE KIRCHEN ERHALTEN.

www.sieben-tuerme-luebeck.de

Gardinen SCHLICHTING

Unsere Sommerangebote

35% auf den Nählohn Ihrer neuen Dekoration

- nicht in bar auszahlbar oder mit anderen Aktionen kombinierbar
- Angebot gilt bis 30.09.2025
- Rabatt nur für Neubestellungen

Die schönsten Gardinenstoffe

35% auf maßgefertigte Plissees, ausgewählte Kollektion

- nicht in bar auszahlbar oder mit anderen Aktionen kombinierbar
- Angebot gilt bis 30.09.2025
- Rabatt nur für Neubestellungen

Rabatt nur gegen Vorlage dieser Anzeige bei der Bestellung

Schwartauer Allee 13a-15 • 23554 Lübeck

5 Parkplätze vor den Schaufenstern • Haltestelle Wickedestr. Linie 1 + 10

Montag - Freitag 10.00 - 18.00 • Sonnabend 10.00 - 13.00

Tel. 0451-43115 • www.gardinen-schlichting.de

Blaulicht-Ausflug nach Norderstedt

SCHÖNWALDE A.B. Der Förderverein des Dorfmuseums Schönwalde lädt am Sonntag, 28. September, zu seinem diesjährigen Museumsausflug ein. Unter dem Motto „Blaulicht“ geht es im Reisebus zunächst ins Feuerwehrmuseum Schleswig-Holstein nach Norderstedt. Dort führt eine fachkundige Begleitung durch die Sammlung historischer Fahrzeuge, darunter eine barocke Feuerspritze und ein Opel-Blitz von 1939. Nach dem Mittagessen führt die Tour weiter ins Gefängnismuseum Hamburg in der JVA Glasmoor. Auf 300 Quadratmetern zeigt eine Führung durch den Museumsleiter 100 Jahre „Knotsgeschichten“ mit vielen Exponaten aus dem Strafvollzug. Zum Abschluss kehrt die Gruppe im Quellenhof im Rodenbeker Quellental zur Kaffeetafel ein. Abfahrt ist um 8.30 Uhr am ZOB Schönwalde, Rückkehr gegen 18.30 Uhr. Kosten: 40 Euro (Kinder 30 Euro). Anmeldung bis 21. September bei Marc Dobkowitz, Tel. 04528/910775, E-Mail: dorfmuseum-schoenwalde@t-online.de.

Flohmarktspaß in ganz Quidsdorf

QUISDORF. Am Sonntag, 14. September, findet in Quidsdorf erneut ein großer Flohmarkt statt. Von 10 bis 15 Uhr wird entlang der Dörpstraß, Quidsdorfer Straße und Weddeln zum Stöbern eingeladen. Die privaten Stände bieten Spielzeug, Kleidung, Bücher, Schmuck, Pflanzen und selbst gemachten Leckereien. Wer mag, kann den Besuch auch mit einem Abstecher zu den parallel stattfindenden Straßenflohmärkten in Braak und Groß Meinsdorf verbinden.

Ostholstein: Mehr Beratungen bei häuslicher Gewalt

Die Taten werden brutaler, es fehlt an Schutzräumen – Ostholstein sieht dringenden Handlungsbedarf

NEUSTADT. Schläge, Beleidigungen, Todesdrohungen, Stalking – häusliche Gewalt ist vielfältig. Die Opfer sind fast immer weiblich. Das weiß in Ostholstein kaum jemand besser als Julia Dabelstein. Die Systemische Beraterin und Therapeutin gehört zum Team des Frauennotrufs Ostholstein. Sie und ihre Kolleginnen beraten immer mehr Mädchen und Frauen. Die Gründe hierfür sind vielfältig.

Ob die Zahl der Gewalttäter zunimmt, lässt sich nicht sagen. Klar ist, es werden mehr Fälle bekannt. Allein in 2024 hat der Frauennotruf 404 Personen beraten. Julia Dabelstein erklärt: „Das Thema ist gesellschaftsfähiger geworden. Es wird eher darüber gesprochen. Und die Politik hat sich auf den Weg gemacht.“ Hinzu komme, dass die Polizei immer häufiger Opfer von Gewalt an die Beratungsstelle verweisen würde. Ein weiterer Aspekt sei die Art der Gewalt. Stalking – auch im digitalen Raum – hätten zugenommen. Ähnlich äußert sich Dagmar Wölm von der Frauenberatungsstelle in Bad Oldesloe. „Ich beobachte eine Zunahme bei der Intensität der Fälle. Die Taten werden brutaler, bedrohlicher und gefährlicher“, führt sie aus.

FUßFESSEL UND GEWALTHILFEGESETZ

Einig sind sich die Beraterinnen in Stormarn und Ostholstein, dass sich die Lage für die Opfer von Ge-



Der Frauennotruf Ostholstein ist die einzige Beratungsstelle im Kreis, die Opfer von Partnerschaftsgewalt berät. In Neustadt gibt es vier Mitarbeiterinnen: Julia Dabelstein (l.) und ihre Kollegin sind gehören dazu.

Foto: Sebastian Rosenkötter

walt in den vergangenen Jahren verbessert hat. Die Einführung der elektrischen Aufenthaltsüberwachung – auch als Fußfessel bekannt – ist ein Baustein. Hinzu kommen das Gewalthilfegesetz, das Opfern von Gewalt einen Rechtsanspruch auf Schutz und Beratung zusichert.

Ist also alles gut? „Nein.“ Die Antwort von Julia Dabelstein ist eindeutig. Nach wie vor benötigen die Beratungsstellen trotz

zuletzt gestiegener finanzieller Zuwendungen mehr Geld. Zudem mangelt es landesweit an Plätzen in Frauenhäusern sowie Schutzwohnungen, in denen vor allem Frauen und Kinder schnell und anonym untergebracht werden können.

Eine Mitarbeiterin des Frauenhauses Ostholstein führt aus: „Wir können mitteilen, dass wir im Jahr 2024 insgesamt 201 Frauen und Kinder aus Platzman-

gel nicht aufnehmen konnten. Es ist zunehmend schwieriger, die Frauen in eigene Wohnungen zu vermitteln.“ Dies liege an der angespannten Lage auf dem Wohnungsmarkt.

Verschärft werde die Situation unter anderem dadurch, dass die Anfragen für Plätze zugenommen hätten. Dazu sagt die Mitarbeiterin: „Die Hintergründe lassen sich nur erahnen, da die Dunkelziffer der betroffenen

Frauen wesentlich höher sein wird.“

Losgelöst davon stellt sich die Frage, wie Taten verhindert werden können. Ein Ansatz ist laut Julia Dabelstein die Gleichstellung der Geschlechter: „Es ist leichter, Gewalt auszuüben, wenn jemand unter mir steht. Häufig gibt es ein Machtgefälle zwischen Männern und Frauen. In Ländern, in denen die Gleichstellung weiter ist, gibt es weniger Gewalttaten.“

Sollte es dennoch zu häuslicher Gewalt kommen, ist es wichtig, dass Betroffene Hilfsangebote wie den Frauennotruf und den Weißen Ring kennen.

Holger Dabelstein ist Leiter der Außenstelle des Weißen Rings in Ostholstein. Die Opferschutzorganisation spielt unter anderem eine Rolle, wenn es darum geht, eine sogenannte gerichtliche Schutzanordnung zu erwirken. Er betont: „Wir begleiten die Personen, die oft sehr verunsichert sind, zum Amtsgericht. Es geht darum, für Stabilität zu sorgen und das Verfahren zu erläutern.“ Zehn Prozent der Kriminalitätsoffer, die der weiße Ring betreut, sind mittlerweile Opfer von häuslicher Gewalt. **SAS/SER**

Frauennotruf Ostholstein
Plöner Straße 39 Eutin, Tel. 04521 73043, www.frauennotruf-oh.de
Weißer Ring Ostholstein Holger Dabelstein, Tel. 0151/55164750, Mail: ostholstein@mail.weisser-ring.de

Renault Rändezvous

am 20 September - Oktoberfest bei L&Z!



ab **199 €**
mtl. leasen

und zwei Raten geschenkt bekommen

Renault 4 E-Tech elektrisch
liberté 4 ever
bis zu 409 km (308 km) Reichweite¹

Renault 4 E-Tech elektrisch 120 Urban Range: Stromverbrauch kombiniert (kWh/100 km): 14,2; CO₂-Emissionen kombiniert (g/km): 0; CO₂-Klasse: A.

Leasing: Renault 4 E-Tech elektrisch Evolution 120 Urban Range. Fahrzeugpreis: 27.819 €. Leasingsonderzahlung: 5.400 €. Laufzeit: 48 Monate. Gesamtleistung: 40.000 km. Monatsrate: 199 €. Gesamtbetrag: 14.952 €. Ein Kilometerleasingangebot für Privatkund/-innen von Mobilize Financial Services, Geschäftsbereich der RCI Banque S.A. Niederlassung Deutschland, Jagenbergstraße 1, 41468 Neuss. Gültig bei Leasingvertrag zwischen 01.09.2025 und 30.09.2025 und Zulassung bis 31.12.2025. Die Erstattung der beiden Monatsraten erfolgt durch die Renault Deutschland AG und wird durch Mobilize Financial Services spätestens bis zum Ende der jeweiligen Vertragslaufzeit ausgezahlt. ¹gem. WLTP, mit 150 Comfort Range (120 Urban Range) Batterie. Abb. zeigt Sonderausstattung.

Lüdemann & Zankel Gruppe | www.LZautomobile.de

WIR SIND
L&Z
AUTOMOBILE

Autohaus Zankel e.K.
Lütjenburger Straße 98
23714 Bad Malente

Lüdemann & Zankel AG
Kruppstraße 4-6
23560 Lübeck-Genin

Zu viele Raser: Eutin will selbst blitzen

EUTIN. Bei seinen Sprechstunden hört er die Klagen immer wieder: „Es wird zu schnell gefahren“, berichten empörte Eutiner ihrem Bürgermeister Sven Radestock. Tempo 30 vor Schulen und Kitas werde ebenso ignoriert wie vor Krankenhäusern und Pflegeeinrichtungen. Wie andere Kommunen will auch die Stadt Eutin selbst Geschwindigkeitskontrollen vornehmen dürfen – und Blitzer aufstellen.

Sven Radestock (Grüne) hat sich einer Initiative seines Amtskollegen in Kaltenkirchen, Stefan Bohlen, angeschlossen. Auch Verwaltungschefs aus Henstedt-Ulzburg, Ahrensburg, Elmshorn, Glücksburg, Itzehoe, Lütjenburg, Tornesch und Wesselburen sind dabei. Sie fordern mehr Eigenständigkeit bei Geschwindigkeitskontrollen, um ihre Straßen sicherer zu machen und Temposünder zur Kasse bitten zu können. Das Schreiben der Städte und Gemeinden ist an Innenministerin Sabine Sütterlin-Waack und Wirtschafts- und Verkehrsminister Claus Ruhe Madsen gegangen.

Bislang nehmen die Überwachung des fließenden Verkehrs fast ausschließlich die Kreise und die Polizei wahr. Eine Ausnahme bilden die kreisfreien Städte, die bereits eigenständig kontrollieren dürfen. Ein Sonderfall ist die Stadt Norderstedt im Kreis Segeberg: Sie darf seit 2016 in Eigenregie blitzen und Rotlichtverstöße ahnden. Dieses Pilotprojekt läuft bis Ende des Jahres. Doch die personellen und finanziellen Ressourcen von Polizei und Kreisen reichen häufig nicht aus, um eine umfassende und kontinuierliche Geschwindigkeitskontrolle sicherzustellen, schreiben die Verwaltungschefs nach

Kiel. Gerade an sensiblen Orten wie Unfallschwerpunkten, Schulen, Kindergärten, Alten- und Pflegeheimen zeige sich das deutlich.

Eutin habe ein paar Tempomesstafeln, „aber das ist ein stumpfes Schwert“. Könnte die Stadt selbst blitzen, „wäre das ein gutes Mittel, um mehr Sicherheit zu schaffen. Und es tut keinem weh, der sich an Tempo-Vorschriften hält“, sagt Radestock.

Sein Amtskollege Stefan Bohlen aus Kaltenkirchen sagt: „Wenn Bürger sich über zu schnelles Fahren in der Stadt aufregen, wenden sie sich als Erstes an den Bürgermeister oder die Bürgermeisterin.“ Was ihnen häufig nicht klar sei: dass die Verwaltungschefs kreisangehöriger Städte und Gemeinden bislang rechtlich keine Handhabe haben. Bei ihrem Vorstoß hoffen die Städte und Gemeinden auch auf die Rückendeckung des Städteverbandes Schleswig-Holstein, um die Initiative gemeinsam auf Landesebene voranzubringen. Sie betonen ausdrücklich, dass sie ergänzend zu Polizei und Kreisen agieren wollen und nicht bestehende Strukturen verdrängen wollen.

Laut Bürgermeister Radestock steht mehr Sicherheit an erster Stelle. Einträglich ist das Blitzen aber auch: Norderstedt hat dank acht fester Blitzanlagen und einer mobilen Anlage in den Jahren 2023 und 2024 jeweils über zwei Millionen Euro eingenommen.

Eutins Bürgermeister möchte erst einmal „ein Okay aus Kiel haben. Wenn wir dürfen, werden wir uns erkundigen, was Anlagen kosten, alles durchrechnen, der Politik einen Vorschlag machen und die Anlagen dann gegebenenfalls anschaffen.“ **BEN**

LESERREISEN

Unsere Reisehighlights für Sie!

Alle Reisen inklusive Fahrt im modernen Fernreisebus ab Lübeck, Bad Schwartau, Neustadt und Eutin



8-Tage-Reise

„Grüß Gott im Salzburger Land“

Salzburg • Salzkammergut mit Mondsee und Wolfgangsee • Zeller See

Leistungen: • Fahrt im modernen Fernreisebus
• je 1 x Zw.-Übernachtung/HP auf Hin- und Rückreise
• 5 x Übernachtung im Komforthotel Brückenwirt in Altenmarkt • alle Zimmer mit Bad o. DU/WC, Föhn, Safe, Tel., TV, WLAN • 5 x Frühstück vom Buffet
• 4 x 3-Gang-Abend-Menü • 1 x Bauernbuffet oder Grillabend • Getränke im Hotel Brückenwirt „all inclusive“ tägl. von 11.00 bis 21:00 Uhr (Bier, Wein, Softdrinks) • kostenlose Benutzung des Hallenbades
• 2 x kostenlose Benutzung Wellnessabteilung und Saunalandschaft • große Tagesfahrt in die Festspielstadt Salzburg mit Gelegenheit zum Stadtbummel
• große Salzkammergut-Rundfahrt durch die malerische Seenregion mit Mondsee und Wolfgangsee
• Panoramaausflug an den Zeller See

Bitte beachten: Eintrittsgelder sind nicht im Reisepreis enthalten. Die Kurtaxe ist direkt vor Ort im Hotel zu zahlen.

15.10. – 22.10.2025

p.P. im DZ nur € **889,90**



11-Tage-Reise

Traumziel Andorra

Andorra la Vella • Lyon • La Seu d'Urgell
Höhlen von Labouiche • Avignon

Erleben Sie Naturlandschaften der Pyrenäen. Andorra, eingerahmt von Frankreich und Spanien, hat viel zu bieten - eine Mischung aus Natur, kulturellen Schätzen, Klöstern, versteckte Bergdörfer und zollfreies Einkaufen.

Leistungen: • Fahrt im modernen Fernreisebus
• je 1 x Zwischenübernachtung auf der Hin- & Rückreise
• je 1 x Übernachtung im Raum Lyon auf Hin- & Rückreise • 6 x Übernachtung im Komforthotel in Soldeu
• alle Zimmer mit Bad o. DU/WC, TV, Telefon
• 10 x Frühstück vom Buffet • 10 x Abendessen im Hotel als Menü o. Buffet (nach Wahl des Hotels)
• 1 x landestyp. Mittagessen in Os de Civis • 4 Ausflüge in/um Andorra mit Reiseleitung • Stadtführungen in Lyon und Avignon • Bootsfahrt Höhlen von Labouiche
• Tourismussteuer Andorra

Bitte beachten: Evtl. weitere Tourismus-Steuer sind direkt im Hotel zu zahlen. Weitere Eintrittsgelder sind nicht im Reisepreis enthalten.

16.10. – 26.10.2025

p.P. im DZ nur € **1169,90**



5-Tage-Reise

Bayern

„Weiß-blaue“-Schmankerl-Reise
München • Berchtesgadener Land
Königssee • Chiemsee

Leistungen: • Fahrt im modernen Fernreisebus
• 4 x Übernachtung im guten Mittelklasse-Hotel nebst Gästehaus • Begrüßungscocktail • 4 x Frühstück vom Buffet • 3 x bayerische 3-Gang-Menüs, ab 2. Tag als Wahlmenü • 1 x großer Abschiedsabend mit 4-Gang-Spezialitätenmenü • alle im Text genannten Ausflüge und Rundfahrten

Das „Weiß-Blaue Erlebnis-Programm“:

• große Tagesfahrt in die Bayerische Landeshauptstadt nach München mit Stadtführung und Freizeit zum Stadtbummel • Tagesausflug in das Berchtesgadener Land mit Freizeit am Königssee und Gelegenheit zur See-Schiffahrt. • großer Panorama-Ausflug an den Chiemsee mit Gelegenheit zur Schiffahrt nach Herren-Chiemsee, Gelegenheit zum Besuch des „Märchenschlosses“.

Bitte beachten: Eintrittsgelder sind nicht im Reisepreis enthalten

27.10. – 31.10.2025

p.P. im DZ nur € **539,90**



4-Tage-Reise

Dresden „de Luxe“

Jagdschloss Moritzburg
Elbsandsteingebirge • Meißen

Genießen Sie Sachsens „Glanz und Gloria“ und das prächtige Elbflorenz Dresden.

Leistungen: • Fahrt im modernen Fernreisebus
• 3 x Übernachtung im First-Class-Hotel „NH-Collection Dresden Altmarkt“ • 3 x großes Frühstück vom Buffet
• alle Komfortzimmer mit klassischer Eleganz, Bad o. DU/WC, TV, Telefon • 1 x rustikales Abendessen im Dresdener Restaurant • große Stadtrundfahrt in Dresden mit Reiseleitung • Ausflug in das Elbsandsteingebirge der Sächsischen Schweiz • großer Panoramaausflug zum berühmten Jagdschloss Moritzburg mit seinem eindrucksvollen Schlossgarten (Eintritt vor Ort zahlbar) und entlang der sächsischen Weinstraße nach Meißen • City-Tax Dresden

Bitte beachten: Eintrittsgelder sind nicht im Reisepreis enthalten.

30.10. – 02.11.2025

EZ-Zuschlag € 199,- p.P. im DZ nur € **399,90**



2-Tage-Reise

Berlin Tattoo 2025

Europas großes Blasmusik-Festival
mit 700 Mitwirkenden
Top-Orchester aus aller Welt

Deutschlands größtes Tattoo präsentiert seine neue Show. Freuen Sie sich auf einen Musikgenuss der Superlative. 700 Musiker und Künstler aus verschiedenen Nationen zeigen Ihr Können - vor der beeindruckenden Kulisse des Brandenburger Tors und mit ganz besonderen Gästen.

Leistungen: • Fahrt im modernen Fernreisebus
• 1 x Übernachtung im First-Class-Hotel in Berlin
• 1 x großes Frühstück vom Buffet • Eintrittskarte der 3. Preiskategorie für das Tattoo inkl. Hin- und Rücktransfer (höherwertige Eintrittskarten gegen Aufpreis buchbar) • große Stadtrundfahrt in Berlin am 2. Tag mit fachkundiger Reiseleitung • Rückfahrt ab Berlin erst gegen 14:00 Uhr nach der Mittagspause • Tourismussteuer Berlin

gegen Aufpreis pro Person buchbar:

• Eintrittskarte PK 2 € 10,- • Eintrittskarte PK 1 € 20,-

08.11. – 09.11.2025

EZ-Zuschlag € 49,- p.P. im DZ nur € **229,90**



8-Tage-Reise

Kururlaub in Kolberg

mit Verwöhnhotel „Olymp 4“
Halbpension • kostenlose Nutzung der
Wellness- und Badelandschaft

Entfliehen Sie dem Alltagsstress und gönnen Sie sich „Erholung pur“ im malerischen Kolberg, einem der beliebtesten Kurorte an der polnischen Ostsee.

Leistungen: • Transfer im modernen Fernreisebus
• 7 x Übernachtung im First-Class-Hotel Olymp IV in Kolberg • 7 x Frühstück vom Buffet • 7 x Abendessen als Menü oder Buffet (inkl. Tee, Wasser und Säfte)
• moderne und geräumige Zimmer mit Bad o. DU/WC, Föhn, Tel., WLAN und Kühlschrank • Physiotherapeutische Beratung mit Aufstellung des Therapieplans • 2 Anwendungen pro Werktag (Montag - Freitag) laut Therapieplan • kostenlose Nutzung von Schwimmbad, Sauna, Dampfbad, Jacuzzi und Fitnessraum während der Öffnungszeiten • deutschsprachige Gästebetreuung im Hotel

Bitte beachten: Die Kurtaxe ist direkt vor Ort im Hotel zu zahlen.

15.11. – 22.11.2025 | 22.11. – 29.11.2025

EZ-Zuschlag € 139,- p.P. im DZ nur € **589,90**

wochen
spiegel

Persönliche Beratung & Buchung: ☎ 0 45 21-779 37 91

Reiseveranstalter: Reisebüro Behrens GmbH | 23701 Eutin | Riemannstraße 26
E-Mail: info@behrens-reisen.de | www.behrens-reisen.de

MTZ: 30 Personen, diese muß bis 3 Wochen vor Anreise erreicht sein. Für mobilitätseingeschränkte Personen nicht geeignet. Personalausweis erforderlich.



„Die Eule mit der Beule“ gastiert auf dem Bolzplatz „Am Brink“

Das **Wolfhager Figurentheater** bringt den Kult-Charakter „Die kleine Eule“ neu auf die Puppenbühne. Alles begann 2013 mit einer Beule bei einem Eulenkind: Im Oetinger Verlag erschien das erste Pappbilderbuch der Autorin Susanne Weber und der Illustratorin Tanja Jacobs. Mit „Die Eule mit der Beule“ war die kleine Eule geboren – und eroberte sofort die Herzen von Kindern, Eltern und Großeltern. In dem neuen Stück „Die Eule mit der Beule“ vereint das Wolfhager Figurentheater fünf niedliche Geschichten rund um die kleine Eule: „Die Eule mit der Beule“, „Die kleine Eule findet einen Freund“, „Die

kleine Eule badet“, „Gute Nacht, kleine Eule“ und „Die kleine Eule zieht um“. Daraus entsteht eine liebevolle Inszenierung für alle kleinen und großen Eulen-Fans.

Zu sehen ist das Stück bis zum 21. September im Theaterzelt auf dem Bolzplatz „Am Brink“ (Marktplatz Ratzeburger Allee). Vorstellungen finden donnerstags und freitags um 16 Uhr sowie sonnabends und sonntags um 11 und 14 Uhr statt. Tickets gibt es an der Tageskasse, die jeweils 30 Minuten vor Beginn öffnet. Der Eintritt kostet für Kinder 11 Euro, für Erwachsene 12 Euro.. Foto: Wolfhager Figurentheater

AUS DER GESCHÄFTSWELT

Dekoratives für Fenster von Gardinen-Schlichting

LÜBECK. Zuhause möchte man sich wohlfühlen und es nach eigenen Vorstellungen gestalten. Die Fenster spielen dabei eine wichtige Rolle. Zunächst sollte man über die Funktionalität nachdenken, die die Fensterdekoration haben soll: Privatsphäre schaffen, Verdunkeln oder den Lichteinfall regulieren? Ist die Entscheidung gefallen, weiß man schon mehr über die mögliche Beschaffenheit. Die Wahl der passenden Farbe und die korrekte Anbringung von Gardinen, Plissees und Co. fällt nicht immer leicht.

Der Fensterdekospezialist Gardinen-Schlichting steht seinen Kunden mit vielfältigen Möglichkeiten und kompetenter Beratung zur Seite. Inspirationen holt sich das Team regelmäßig auf der „Heimtex“-Haustextilienmesse und bringt die modernsten und attraktivsten Neuheiten mit nach Lübeck. Jetzt macht das Familienunternehmen gleich mit zwei Aktionen von sich reden.

So gewährt Gardinen-Schlichting bis zum 31. Oktober 35 Prozent Preisnachlass auf Plissees. Bei diesem Sichtschutz,



Stehen ihren Kunden mit kompetenter Beratung zur Seite: Marco, Stephanie, Frauke und Jürgen Schlichting (v. li.). Foto: Schlichting

der direkt am Fenster montiert wird, handelt es sich um hochwertige deutsche Markenware. Das Aufmaß ist kostenlos, die Lieferzeit beträgt zwei Wochen. Auf Wunsch wird der Sichtschutz montiert.

Die zweite Aktion, die bis zum 31. Oktober 2025 läuft, dreht sich um Gardinstoffe. Es gibt 35 Prozent Rabatt auf den Nählohn, der bei der Gardinenanfertigung anfällt. Das Aufmaß ist ebenfalls kostenlos, die Lieferzeit beträgt nur drei Wochen.

Wer möchte, kann sich die Gardinen von den Fachleuten aufhängen lassen.

Rabatt gibt es nur für Neubestellungen gegen Vorlage dieses Berichts. Der Rabatt ist nicht in bar auszahlfar oder mit anderen Aktionen kombinierbar.

Gardinen-Schlichting
Schwartauer Allee 13a-15
23554 Lübeck
Telefon 0451/ 4 31 15
www.gardinen-schlichting.de
info@gardinen-schlichting.de

Theaternacht an 19 Spielorten in der Stadt

24 Theater zeigen die Vielfalt der Lübecker Theaterszene.

LÜBECK. Mit der 17. Theaternacht am Samstag, 20. September, laden Lübecks Theaterschaffende zum Auftakt in die neue Theatersaison ein. 24 Theater und Ensembles zeigen an 19 Spielorten, was die Theaterszene der Hansestadt zu bieten hat.

BREITES KULTURELLES SPEKTRUM

Das **Theater Lübeck** öffnet ab 17 Uhr seine Tore und präsentiert an mehreren Spielstätten im ganzen Haus ein vielfältiges Programm aller Sparten. Bei der Gala des Musiktheaters und den Highlights der Kammermusik kommen Musikfans auf ihre Kosten. Das Schauspielensemble lädt zu einem spannenden Ausblick auf die neue Saison ein und zeigt Ausschnitte aus „Der zerbrochene Krug“ und „Das beispielhafte Leben des Samuel W.“. Familien begeben sich auf „Die wunderbare Reise des Nils Holgerson“.

In der **Comödie** geht es heiß her bei Ausschnitten aus der aktuellen französischen Komödie „Die lieben Eltern“. Die vier Frauen aus „Völlig losgelöst – Auszeit für Anfängerinnen“ auf dem **Theater-schiff Lübeck** haben ebenfalls mit Unerwartetem zu kämpfen, denn das geplante spirituelle Selbstfindungswochenende entwickelt sich zur chaotisch-komischen Reise in die Tiefen der eigenen Persönlichkeit.

Das **Theater Combinale** wartet gleich mit einem ganzen Potpourri aus Krimi, Impro und tragisch-komischen Schauspiel auf. Gesungen wird außerdem, denn gemeinsam singen macht glücklich! Ebenfalls aus dem Combinale-Umfeld, aber erstmals mit einem eigenständigen Programmpunkt dabei, sind **Benninghoven & Bonnin**. Unter den Arkaden zwischen Markt und Rathaus bieten sie nicht nur dem Theaternachtpublikum „Eine grauenhafte Vorstellung“.

Nach der feierlichen Eröffnung im Frühjahr ist das **Kolk 17 Figurentheater & Museum** endlich wieder mit eigener Spielstätte

dabei und lädt dazu ein, die neuen alten Gemäuer zu erkunden. Carola Kärcher präsentiert Hand-schattentheater sowohl für Kinder als auch für Erwachsene.

Im **Wasser Marionetten Theater** darf geträumt werden. Mit „Waterdreams“ taucht das Publikum jeweils für eine halbe Stunde in die neuen Winterprogramme des einzigartigen Theaters ein. Magisch wird es im **Zaubertheater Lübeck**. Hier präsentieren Magier Roland Henning und Nico Pusch eine gelungene Mischung aus zauberhaften Geschichten, Comedy, persönlichen Anekdoten und magischen Momenten.

Auch die musikalische Bandbreite der Theaternacht kann sich sehen lassen. Die **Taschenoper Lübeck** lockt Kinder und Erwachsene, die Oper für sich zu entdecken. Ein besonderes Spektakel ist dabei die Oper to go, mit der die TOL den oberen Teil der Königstraße kurzzerhand zur Opernbühne macht.

Eine musikalische Reise ganz anderer Art treten die Zuschauer bei der **Niederdeutschen Bühne Lübeck** an – mit der bunten Musikrevue „Ein Festival der Liebe“ geht es geradewegs in die Schlagerwelt der 70er Jahre. Nach dem Erfolg vom letzten Jahr nun bereits zum zweiten Mal dabei ist die **Live Soirée im Werkhof**. Fabelhafte Theaterchnipsel gibt es beim **Theater Fabelhaft** zu erleben. Neben Auszügen aus dem Regional-Musical „My fair Lübeck“ gibt es Einblicke in die laufenden Proben des kurz vor der Premiere stehenden, musikalischen Stücks „ChicASS V – Da war mal Licht da“.

Das freie Tanzensemble **Tanz-OrtNord** präsentiert bei der Theaternacht ein neues Performance-

Format.

Passend zum Weltkindertag, der in diesem Jahr mit der Theaternacht zusammenfällt, gibt es auch für den Nachwuchs allerlei Programm. Das **Theater am Tremser Teich** bietet neben Kostproben ihrer Stücke „Die Baggerprinzessin“ (ab 3 Jahren) und „Die kleine Meerjungfrau“ (ab 4 Jahren) sowie Bastelangeboten und einem Bücherflohmarkt einen theaterpädagogischen Workshop zum Thema „Kinderrechte – Bausteine für Demokratie!“ für Kinder ab 8 Jahren an. Dieser beginnt um 11 Uhr und erfordert eine Anmeldung.

Auch in der **Lübecker Wort-Werft** steht das ganz junge Publikum im Fokus. Hier zeigt das **tribühne Theater** Ausschnitte aus seinem Weihnachtsmärchen „Frau Holle kauft Federkissen“. Im Wechsel dazu präsentiert das mobile **Ein-Frau-Figurentheater Zaukönig** „Scharlotte kräät“.

In diesem Jahr zum ersten Mal bei der Theaternacht dabei ist das **„junge Schauspiel Lübeck“**.

Kinder und Jugendliche nicht nur im Publikum, sondern auch auf der Bühne, dürfen Gäste der Theaternacht bei der **Schauspielschule der Gemeinnützigen** erwarten. Auch im **Hoftheater Lübeck** können Kinder sowie Erwachsene selbst auf der Bühne stehen. Das **Theater Freispiel** bietet Einblicke in die laufenden Proben ihrer neuen Eigenproduktion „LachBar“. Und schließlich teilen sich in der KulturRösterei gleich zwei Ensembles die Bühne. Das **theater stiller wahnsinn Lübeck** zeigt in einer gemeinsamen Show mit **theater23** Kostproben ihrer aktuellen Arbeiten.

Programmübersicht und Ticketverkauf

Die Programmübersicht mit allen Spielzeiten ist zu finden unter www.luebeck.de/theaternacht. Tickets gibt es unter www.luebeck-ticket.de. Kurzsitzschlossene erhalten Tickets an allen Abendkassen. Der

Eintritt kostet 11 Euro für Erwachsene und 8 Euro ermäßigt für Schüler, Studierende, Inhaber der LübeckCard und Menschen mit Behinderung. Kinder bis 14 Jahre haben freien Eintritt mit dem Kinder- und Jugendticket.

Tagesfahrten zu den schönsten Weihnachtsmärkten!

Inklusive 1 Becher Glühwein bei allen Fahrten!

Mit komfortablen Reisebussen ab Lübeck, Bad Schwartau und Eutin

Celle & Lüneburg

nur € 29,90

01.12.2025
11.12.2025

Bremen

mit 4 Std. Freizeit

nur € 29,90

09.12.2025
18.12.2025

Rostock

mit 4 Std. Freizeit

nur € 29,90

27.11.2025
10.12.2025

Kopenhagen

nur € 49,90

03.12.2025
10.12.2025

Schloss Gavnö

nur € 69,90

09.11.2025
15.11.2025

Schwerin & Wismar

nur € 29,90

04.12.2025
16.12.2025

Flensburg

mit 4 Std. Freizeit

nur € 29,90

02.12.2025
16.12.2025

Adventsküstentörn Rostock

ab € 69,90

26.11., *04.12., *09.12.,
*11.12., *17.12.
2025

Reiseveranstalter: Reisebüro Behrens GmbH • Riemannstraße 26 • 23701 Eutin
Telefon: 04521-779370 • E-Mail: info@behrens-reisen.de

Mindestteilnehmerzahl 30 Personen. Für Mobilitätseingeschränkte Personen nicht geeignet. Personalausweis erforderlich. Alle Preise pro Person * = Saisonzuschlag p.P. € 6,-

Mo.-Fr. 09:00 bis 17:00 Uhr

Buchungshotline: 0 45 21 - 77 93 70

Warum die Telefon-Seelsorge Ehrenamtliche sucht

Einsamkeit als große Gefahr – Kostenlose und anonyme Hilfe-Hotline 24 Stunden erreichbar.

LÜBECK. Pastor Frank Gottschalk leitet seit September 2021 die Lübecker Telefon-Seelsorge. Und das, was er zu berichten hat, klingt alarmierend. „Trotz zahlreicher Hilfsangebote bleibt die Zahl der Suizide in Deutschland seit zwei Jahrzehnten relativ konstant – und zuletzt ist sie sogar wieder leicht gestiegen“, berichtet er.

Am 10. September wird weltweit an die Suizidprävention erinnert, die für die Telefon-Seelsorge Lübeck ein fester Bestandteil ihrer Arbeit ist. Im Jahr 2023 nahmen sich nach Angaben des Statistischen Bundesamtes 10.304 Menschen das Leben.

EINSAMKEIT ALS GROßE GEFAHR

„Damit sterben mehr Menschen durch Suizid als durch Verkehrsunfälle, Drogen oder Gewalttaten zusammen“, erklärt der Theologe. Besonders betroffen seien Männer: 72,6 Prozent der Fälle. Hinzu komme eine kaum weniger erschütternde Zahl: Jedes Jahr gibt es in Deutschland mehr als 100.000 Suizidversuche.

„Diese Zahl macht deutlich, wie viele Menschen sich in einer tiefen Krise befinden – und wie dringend es ist, dass sie Gehör finden“, sagt Gottschalk. „Hinter all diesen Zahlen stehen immer Menschen, die am Leben verzweifeln. Und wir dürfen sie mit dieser Verzweiflung nicht allein lassen“, betont der ehemalige Krankenhausseelsorger. Die Wurzeln der Telefon-Seelsorge rei-



Frank Gottschalk ist Pastor und Leiter der Telefon-Seelsorge in Lübeck. Er sucht neue Ehrenamtliche. Foto: Kirchenkreis LI / hfr

chen in die Nachkriegszeit nach England zurück. 1956 wurde die erste deutsche Stelle in Berlin gegründet, 1961 folgte Lübeck.

MEHR ALS 1 MILLION ANRUF IM JAHR

„In der Anfangszeit war das Sorgentelefon nur stundenweise besetzt – und das in einem Gartenhäuschen. Das mag man sich heute kaum vorstellen“, schaut Gottschalk zurück. Heute arbeiten in der Hansestadt mehr als 70

Ehrenamtliche. Bundesweit sind es rund 7900 an der Zahl.

Allein 2024 nahmen sie mehr als 1,3 Millionen Anrufe entgegen. „Über 22 Prozent unserer Gespräche drehen sich um Einsamkeit“, sagt Gottschalk. „Mehr als 60 Prozent der Anrufer leben allein. Über 35 Prozent teilen uns mit, dass sie mit einer psychischen Erkrankung leben. Und mehr als sechs Prozent sprechen offen über Suizidgedanken. Das sind erschütternde Zahlen.“

EIN GESPRÄCH KANN HOFFNUNG SCHENKEN

Gerade deshalb ist das Zuhören entscheidend. „Menschen mit Suizidgedanken können bei uns völlig anonym offen über ihre Gefühle sprechen – ohne bewertet zu werden“, betont Gottschalk. „Wir geben Ängsten Raum. Wir trösten nicht. Aber wir hören zu und halten mit aus.“

Schon ein Gespräch könne Hoffnung schenken: „Manch-

mal ist es einfach die Möglichkeit, in geschützter Anonymität alles auszusprechen. Da wächst dann ein zartes Pflänzchen neuer Lebensmut“, erklärt er.

In akuten Fällen gehe die Hilfe auch über das Zuhören hinaus: „Wenn jemand in akuter Gefahr ist und uns freiwillig seinen Namen und seinen Aufenthaltsort nennt, rufen wir für ihn den Notruf. Oft bleiben wir so lange am Telefon, bis die Rettung eintrifft.“ Um dieses Angebot zu sichern, sucht die Telefon-Seelsorge Lübeck wieder Verstärkung. „Das Ehrenamt hier ist zutiefst sinnvoll und erfüllend“, sagt Gottschalk. „Aber es braucht Lebenserfahrung, Empathie, Offenheit – und auch eine gewisse eigene Stabilität.“

NEUER AUSBILDUNGSKURSUS

Jetzt im Herbst startet ein neuer Ausbildungskursus. Interessierte können sich bis Ende September unter Telefon 0451/30 24 81 oder per Mail an fgottschalk@kirche-LL.de melden. **MHO**

Wer Selbstmordgedanken hat, für den gibt es viele Hilfsangebote. Unter anderem können kostenfrei und anonym die Mitarbeiter der Telefon-Seelsorge angerufen werden. Sie sind Tag und Nacht erreichbar, unter Telefon 0800/1110111 und 08 00/11 10 222. Infos unter www.telefonseelsorge-luebeck.de

Vortrag: China im Wandel

LÜBECK. Die Gesellschaft für Geographie und Kulturen der Welt lädt am Dienstag 16. September, um 19 Uhr in das Museum für Natur und Umwelt, Musterbahn/Ecke Mühlendamm, zum Vortrag „China im Wandel der Zeit – Vom Agrarstaat zur KI-Supermacht“ von Dr. Claas Riedel ein.

Es begann mit einer Reise für Studenten nach Peking im Jahr 2008, kurz bevor die Olympischen Spiele den schlafenden Drachen erweckten und auch im Leben des Referenten sich einiges ändern sollte. Von Mao Zedong oder der Pekingente hat jeder schon einmal gehört. Aber wer war schon einmal auf einer chinesischen Hochzeit, dem Eisfest in Harbin oder als falscher Diplomat zum Konzert in der großen Halle des Volkes eingeladen? Mit einem Augenzwinkern berichtet der Referent im Rückblick der letzten 17 Jahre über Land und Leute.

Der Eintritt ist frei – Spende erbeten.

Spielenachmittag im Soul and Kitchen

LÜBECK. Unter dem Namen BrettspielBar wird ab dem 14. September um 15 Uhr im Soul and Kitchen, Mühlenstraße 53, allen Spiele-Profis und Einsteigern monatlich ein abwechslungsreicher Nachmittag voller Spaß, guter Gespräche und leckerer Snacks geboten. Einige Spiele sind vorhanden, man kann aber auch gern eigene Spiele mitbringen. Spaß am Spiel und eine lockere Atmosphäre, um neue Leute kennenzulernen und gemeinsam eine schöne Zeit zu verbringen, werden garantiert. Weitere Informationen unter www.soulandkitchen.com.

Wochenspiegel-Tipp

– Anzeige –

Die größte Bayernparty Lübecks

Nur noch zwei Wochen bis zum Start der Lübecker Gaudi-Festwoche 2025

Noch exakt zwei Wochen, dann heißt es wieder „O'zapft is“, denn die Lübecker Gaudi-Festwoche 2025 auf dem Volksfestplatz steht vor der Tür. Am Sonnabend, 27. September, sowie von Donnerstag bis Sonnabend, 2. bis 4. Oktober, gehören Dirndl und Lederhosen wieder zum bevorzugten Dresscode im original bayerischen Festzelt.

Das diesjährige Programm kann sich sehen lassen. So sorgt am 27. September die Band „Dirndlalarm“ mit musikalischer Frauenpower für Feststimmung, unterstützt von Top-DJ Rodney.

Am 2. Oktober gehört die Bühne der Oktoberfestband „Vollxrocker“, musikalisch begleitet von Top-DJ Andy B.

Am 3. Oktober (Piraten-Party) feiert die Lübecker Freibeutertruppe gemeinsam mit den Gästen und zehn weiteren Musikgruppen ihr



Die „Vollxrocker“ bringen das Festzelt am 2. Oktober zum Leben. Fotos: va/hfr

25-jähriges Bestehen. Der Eintritt für dieses Spektakel ist frei, eine Tischreservierung ist an diesem Tag nicht möglich. Am letzten Tag, 4. Oktober, geht Henning König mal ganz anders vor und lädt zur großen Abrissparty. „United Four“, die nach eigenen Aussagen härteste Tanzkapelle der Welt, lässt die Kuh fliegen. DJ Andy B. setzt der Partystimmung die Krone auf. „Das Motto

ist in diesem Jahr 'Vielfalt' – für jeden ist was dabei“, sagt Veranstalter König. Und bayerisches Wiesn-Bier gibt es auch – und dazu von der Weißwurst bis zur Schweinshaxe alles, was zum Oktoberfest gehört.

LÜBECKER GAUDI-FESTWOCHE 2025
27. September und 2. bis 4. Oktober jeweils 17 bis 24 Uhr, Volksfestplatz AmWaldsaum, 23568 Lübeck

Tickets (Flanierertickets ab 14 Euro) online unter Luebecker-Gaudi-Festwochen.de
Restkarten an der Abendkasse – 15 Euro
Platzreservierungen für Firmen – Anfragen unter info@zelt-koenig.de



Frauenpower auf der Gaudi-Festwoche: Die Band „Dirndlalarm“.

OSTSEE MEDIZINTECHNIK
SANITÄTSHAUS & ORTHOPÄDIETECHNIK



GEHEN SIE MIT LEICHTIGKEIT IN DEN HERBST!

15% Rabatt auf ROLLATOREN*!

Mobil bleiben dank stabiler Outdoor-Rollatoren.

Mit unseren Outdoor-Rollatoren bleiben Sie auch im Herbst sicher und mobil – selbst auf Laub, Schotter oder unebenem Boden.

In unseren Sanitätshäusern können Sie einige Modelle ansehen – und wenn Sie mehr testen und vergleichen möchten, finden Sie in der Zentrale in Lübeck die größte Auswahl.

Kommen Sie vorbei oder vereinbaren Sie gleich einen Termin – wir freuen uns auf Sie!

UNSERE STANDORTE IN IHRER NÄHE:

LÜBECK (Zentrale)
Estlandring 7 **NEU**
Tel. 0451 290 71 50

LÜBECK
Schlutuper Str. 7
Tel. 0451 582 412 88

LÜBECK
Moisinger Allee 6b
Tel. 0451 498 25 43

TRAVEMÜNDE
Am Dreilingsberg 7
Tel. 04502 880 97 07

TIMMENDORFER STR.
Birkenallee 1
Tel. 04503 898 98 72

EUTIN
Elisabethstr. 16 – 18
Tel. 04521 794 18 09

www.ostsee-medizintechnik.de

*Der Rabatt bezieht sich auf alle Rollatoren im Verkaufsortiment von Ostsee-Medizintechnik und wird bei Kaufabschluss der Gesamtsumme abgezogen. Gültig vom 1. – 30. September 2025, solange der Vorrat reicht. Nicht kombinierbar mit anderen Angeboten.



| | | | | | | | | | | | | | | | | |
|--------------------------------|-------------------------|----------------------------|-----------------------------|-------------------------------------|------------------------------|---------------------------|-------------------------------|------------------------|------------------|---------------------|---------------------|-------------------------|--------------------------|------------------------------|------------------------------|---------------------------|
| Be-glaubig-büro | gefühl-los | Auführer (Mz.) | poetisch: Quelle | textile Maschen-ware | Auspuff-ausstoß | Heil-pflanzen | Bestand-teil von Flüsse-namen | Gattin des Gottes Zeus | US-Schau-spieler | Vortrag, An-sprache | über-glücklich | Stadt an der Bode | Schlitten der Berg-wacht | ägyptischer Gott | franzö-sische Land-schaft | japani-sches Längen-maß |
| ein Wärme-spender | | US-Soul-Musiker † (James) | | | Informa-tions-heft | | | | | | Blend-werk | | | | | |
| | | | Lager-arbeiter | nicht ganz | Initialen Elstners | Haar-tracht | süd-deutsch: Haus-flur | | Mundart | | Frauen-kose-name | Insel bei Neapel | | | zentral-afrika-nischer Staat | Vorläufer der EU |
| Fahr-zeug ab-stellen | | musika-lisch: singen | katho-lischer Geist-licher | | | | investie-ren | | | | | kirch-licher Lob-gesang | | franzö-sisch: Straße | | |
| engl. Archäo-loge (Arabien) | eine Woll-sorten | | | | | | | | | | | | | | | |
| | | | | WC, Wasch-raum | | | | | | | Edel-metall-gewicht | Kon-ferenz | | | | |
| | | | Heilige von Augsburg | engli-sche Schau-spielerin | | | | | | | | | Wagen-teil | | | abschät-zig: Mann |
| Fels-brocken | Pop-musik aus Jamaika | be-stellen | Fremd-wortteil: Luft | | | | | | | | | | | Ruinen-stätte am Nil | Herden-, Rudel-führer | |
| korrosi-ons-bestän-dig | | | | | | | | | | | | | | früherer österr. Adels-titel | | |
| | | | Szenen-folge (Bühne) | Initialen der engl. Autorin Lessing | | | | | | | | | | | | |
| römi-scher Kaiser † 68 | | Schnei-degerät mit Zähnen | | | | | | | | | | | | Vulkan-öffnung | franzö-sisch: er | |
| über-triebene Sparsam-keit | | | | franzö-sisch, englisch: Kunst | | | | | | | | | | | | Leicht-metall (Kurz-wort) |
| | | | | Vorname der Nielsen † | | | | | | | | | | Naum-burger Dom-figur | | |
| ein-faches Gefährt | | asiati-sche Kampf-sportart | latei-nisch: sei begrüßt | | | | | | | | | | | glühen-des Vulkan-gestein | Vieh-futter | |
| Schwed. Volk-stamm d. Frühzeit | Teil der Telefon-nummer | Zahl-schalter | | | | | | | | | | | | | | alter See-mann (ugs.) |
| | | | von hier | chinesi-scher Politiker (Peng) | Geschäft der ehe-maligen DDR | Durch-fuhr | Süd-frucht | | | | | | | | | diebi-scher Vogel |
| italie-nischer Mode-schöpfer | ein stimm-hafter Laut | nicht gern, zaghaft | | | | | | | | | | | | | | Erbgut-träger |
| | | | | demo-kop. Institut (Abk.) | | hoher Fabrik-schorn-stein | Schoko-laden-handels-form | | | | | | | | | |
| Witte-rung | | | | rote Filz-kappe | außer-gewöhnlich | | | | | | | | | | | |
| | | | Initialen des Sängers Haley | Wasser-fahrzeug | | | altjapani-sches Brett-spiel | Ge-mahlin, Gattin | | | | | | | italie-nische Tonsilbe | ein Umlaut |
| wilde Acker-pflanze | Buch der Christen | | | | | | | | | | | | | | | ägypti-scher Sonnen-gott |
| leichtes Narkose-mittel | | | | | | | | | | | | | | | | |

Nelson Park - die Terrassendach-Manufaktur
- weil kein Kundenwunsch wie der andere ist!



Aktion zum Sommerende: Aufbau ohne Montagekosten!

20 Jahre Erfahrung - Eigene Produktionswerkstatt
Wir können fast alles, nur das Planen müssen wir mit Ihnen zusammen machen!

Besuchen Sie unsere Ausstellung in Ahrensböck

Nelson Park 23623 Ahrensböck, Lübecker Straße 17
Terrassendächer 0 45 25 / 5 01 81 15 - nelsonpark-td.de

Widder
21.03. - 20.04.

Schalten Sie den Kopf aus, Liebe ist Herzenssache. Sie sind in Hochform, das merken alle. Nehmen Sie sich trotz Ihrer Power Zeit für besinnliche Stunden.

Stier
21.05. - 20.05.

Kleine Differenzen treten auf. Klären Sie das sachlich. Kreativ sind Sie. Eine Prise Selbstvertrauen fehlt aber zur Zeit. Fallen Sie nicht mit der Tür ins Haus, wenn Sie eine Bitte vortragen.

Zwillinge
21.05. - 22.06.

Techtelmechtel, Flirt, Tête-à-Tête - alles verspricht Erfolg! Man versucht, Sie von Ihrem Standpunkt abzubringen. Fragen Sie sich, warum! Nehmen Sie sich Zeit zum Bummeln und Shoppen.

Krebs
22.06. - 22.07.

Unterordnung fällt Ihnen gerade schwer. Schlecht für die Beziehung! Sie neigen zur Selbstüberschätzung: Kürzer treten! Lassen Sie sich von niemandem unter Zeitdruck setzen.

Löwe
23.07. - 23.08.

Sorgen Sie für intime Stimmung - dann knistert es wieder. Ausschlafen können Sie sonntags - in dieser Woche müssen Sie powern! Investieren Sie wieder mehr Zeit für Ihre Gesundheit!

Jungfrau
24.08. - 23.09.

Ein Herzenswunsch wird erfüllt - neue Partnerschaft oder Schwung in der bestehenden. Sie glänzen mit Effizienz - weiter so! Einen Rückschlag stecken Sie weg. Ihre Ausdauer lohnt sich.

Waage
24.09. - 23.10.

Sie sind voller Elan und rennen offene Türen ein! Bei Konfrontationen laufen Sie Gefahr, den Kürzeren zu ziehen. Achten Sie bewusst auf Auszeiten, sonst halten Sie Ihr Tempo nicht durch.

Skorpion
24.10. - 22.11.

Reiten Sie nicht auf alten Geschichten herum, das stört den Hausfrieden. Ihre gute Arbeitsmoral färbt auf die Kollegen ab. Spitze Bemerkungen nicht allzu persönlich nehmen!

Steinbock
22.12. - 20.01.

Halten Sie Ihren Partner nicht am Gängelband, wenn Ihnen die Beziehung wichtig ist. Ihr Eifer wird belohnt - ein Extraportion ist in Sicht. Der Zufall steht Ihnen am Wochenende helfend zur Seite.

Schütze
23.11. - 21.12.

Ihr Wankelmut bringt Sie in der Liebe nicht gerade voran. Weshalb so bescheiden? Andere wuchern auch mit Ihren Pfunden! Sie nehmen sich Zeit für Freunde. Das lädt Ihre Akkus auf.

Wassermann
21.01. - 19.02.


Zügeln Sie Ihren Freiheitsdrang - oder nehmen Sie Ihren Partner mit! Sie strotzen vor Selbstvertrauen. Das führt zu Voreiligkeit! Sie können derzeit gut Altes loslassen. Nutzen Sie das!

Fische
20.02. - 20.03.

Ein langes, tiefes Gespräch bringt Sie jemandem näher. Offene Worte wirken Wunder - Sie setzen sich durch! Körper und Seele verlangen nach einer Auszeit.

| | | | | | |
|---|---|---|-------|-------|-------|
| 9 | 6 | 1 | 4 | | |
| 7 | 4 | 2 | | | |
| | | | | 2 | 7 9 |
| | 6 | | | | 9 4 |
| 4 | | | 9 5 6 | | 2 |
| 8 | | 3 | | | 5 |
| 5 | 2 | | 8 | | |
| | | | | | 8 9 6 |
| | | | | 7 9 2 | 5 |

Lösungen der Vorwoche



| | | | | | | | | |
|---|---|---|---|---|---|---|---|---|
| 9 | 7 | 4 | 3 | 5 | 1 | 8 | 2 | 6 |
| 8 | 6 | 2 | 7 | 9 | 4 | 5 | 1 | 3 |
| 5 | 3 | 1 | 6 | 2 | 8 | 9 | 7 | 4 |
| 4 | 1 | 6 | 8 | 3 | 9 | 2 | 5 | 7 |
| 2 | 8 | 7 | 1 | 6 | 5 | 4 | 3 | 9 |
| 3 | 9 | 5 | 2 | 4 | 7 | 6 | 8 | 1 |
| 1 | 5 | 9 | 4 | 7 | 2 | 3 | 6 | 8 |
| 7 | 4 | 3 | 5 | 8 | 6 | 1 | 9 | 2 |
| 6 | 2 | 8 | 9 | 1 | 3 | 7 | 4 | 5 |

W LÜBECK + OSTHOLSTEIN
WOCHENSPIEGEL IMMER SONNABENDS IM BRIEFKASTEN UND ONLINE JEDERZEIT FÜR SIE DA!

„Wir halten Geschichte lebendig“

Die 21-jährige Amelie Höls ist bei der Kirchenbauhütte Lübeck-Lauenburg die erste Frau in der Maurer-Lehre.

LÜBECK. Ihr erster Arbeitstag ist mittlerweile einen Monat her. „Das war wie nach Hause kommen“, sagt Amelie Höls, „schließlich kannte ich hier alle schon, von meinem vierwöchigen Praktikum.“ Nun sollte sie aber fest ins Team aufgenommen werden, in die Kirchenbauhütte des Kirchenkreises Lübeck-Lauenburg, der einzigen in ganz Norddeutschland.

Und dies als erste Frau in der dualen Ausbildung zur Maurerin. Was das konkret heißt, wurde auch schnell klar. „Der erste Weg führte mich zusammen mit meinem Ausbilder in den Fachmarkt, zum Werkzeuge shoppen“, wie sie schmunzelnd berichtet.

Ob jetzt drei unterschiedliche, normale Fugenkellen, breite Arbeitskellen, der Fäustel sowie der klassische Maurerhammer – es sei eine Menge zusammengekommen. „Insgesamt sind es wohl über zehn Werkzeuge geworden, und dazu noch Schutz- und Arbeitsausrüstung“, bilanziert sie.

Gekennzeichnet habe sie dann alles jeweils mit einem lilafarbenen Strich, da jeder der neunköpfigen Hütten-Crew sein persönliches Werkzeug-Material habe. Die 21-Jährige aus Ostholstein startet damit einen außergewöhnlichen beruflichen Weg – zwischen traditionellem Handwerk, historischen Bauwerken und lebendiger Kulturpflege.

„Eigentlich wollte ich Architektur studieren, wie mein Vater“, erzählt Höls, die im vergangenen Jahr ihr Abitur gemacht



Amelie Höls auf dem Gelände der Kirchenbauhütte an der Petrikirche: Hier startet sie auf einen außergewöhnlichen beruflichen Weg.
Foto: Lutz Roeßler

hat. Sie war auch schon im normalen Bewerbungsprozess an der Technischen Hochschule (TH) eingeloggt, aber um das Fachstudieren zu können, war ein vorheriges Praktikum erforderlich.

„Auf die Kirchenbauhütte bin ich dann durch meine Eltern aufmerksam geworden“, sagt sie.

Denn ihr Vater leitet die Bauabteilung im Kirchenkreis Ostholstein; ihre Mutter ist Regionallei-

terin im Kita-Fachdienst des Kirchenkreises Lübeck-Lauenburg. Und die anschließenden vier Wochen auf der Altstadtinsel auf dem Gelände der Kirchenbauhütte im Schatten von St. Petri sollten die junge Frau nachhaltig prägen.

„Ich hatte unheimlichen Spaß bei der Arbeit mit Werkzeugen. Schon im Praktikum stellten mich die Kollegen spaßeshalber als die

zukünftige Auszubildende vor. In der vierten Woche habe ich dann tatsächlich meine Bewerbung geschrieben“, sagt sie.

IHRE ERSTE BAUSTELLE WAR DER LÜBECKER DOM

Für Amelie Höls ist die Ausbildung nicht nur Handwerk, sondern eine besondere Aufgabe: „Wir halten Geschichte lebendig

und sorgen dafür, dass auch künftige Generationen die Kulturdenkmäler erleben können.“ Ihre erste Baustelle, die sie zu Gesicht bekam, war der Lübecker Dom. Dort müssen dringend die beiden Türme saniert werden. Denn hier lautet die Diagnose: insgesamt 2,4 Kilometer Risse im Mauerwerk.

Das Spannungsfeld, teils mit alten Techniken unter modernen Bedingungen an historischen Gebäuden zu arbeiten – das ist von besonderem Reiz für die Auszubildende. „Man ist ein kleiner Teil von etwas Großem“, bemerkt sie. Und wenn man dann später den Backstein sehe, den man mit eigenen Händen gesetzt habe, mache einen das schon stolz.

„ICH BIN EHRGEIZIG UND SELBSTBEWUSST“

Dass sie die erste Frau im Team ist, stört sie nicht. Im Gegenteil: „Ich habe mein Abitur in einer reinen Mädchenklasse gemacht. Von daher ist das eine ganz willkommene Abwechslung. Außerdem sind meine Kollegen ein netter, wilder und witziger Haufen großer Brüder und Onkel – mit ungeheurem Fachwissen und einer gewaltigen Leidenschaft für die Aufgabe.“

Auch in der Berufsschule ist sie die einzige Frau in ihrer Klasse. „Ich bin selbstbewusst und ehrgeizig. Mir ist klar, dass es ein anstrengender Job ist, aber genau das reizt mich“, resümiert sie. **MHO**

Fahrten mit historischem Zug

LÜBECK. Der Verein Eisenbahnfreunde Nordwestmecklenburg lädt anlässlich des Tags der Schiene am 19. und 20. September zu besonderen Fahrten auch ab Lübeck ein. Gezogen werden die Wagons von der V200, einer historischen Lok aus dem Hause Altmark-Rail.

Am 19. September beginnt die Reise um 11.39 Uhr in Lehrte in Niedersachsen. Nach einem Fotoaufenthalt am Hundertwasserbahnhof in Uelzen geht die Fahrt weiter über Lüneburg und Hamburg-Harburg bis nach Lübeck. Am Morgen des 20. September pendelt die Bahn ab 8.25 Uhr zwischen Lübeck und Hamburg – mit Zwischenhalten in Bad Oldesloe und Ahrensburg.

Um 19 Uhr startet die Rückfahrt von Lübeck nach Lehrte unter dem Titel „Mondscheinfahrt“. „Mit unseren Sonderfahrten möchten wir die Begeisterung für die Eisenbahn lebendig halten“, schreibt der Vorstand des Vereins in einer Ankündigung. Man wolle zeigen, „wie faszinierend und nachhaltig Bahnreisen schon immer waren“.

Information zu den Fahrten sowie die Möglichkeit zum Ticketerwerb gibt es auf der Webseite www.eisenbahnfreunde-nwm.de/tag-der-schiene-2025

Segnung für Schwangere

LÜBECK. Am 21. September findet um 17 Uhr ein Segnungsgottesdienst für Schwangere in St. Aegidien statt. Diesen gestalten die Pastorinnen Nicola Nehmzow und Margrit Wegner sowie Frauenärzt:innen und Hebammen.

EINKAUFEN MIT DER



KNUTZEN HOME

knutzen-home.de
Die mit dem **grünen** Haus



Treppenrenovierung
für geschlossene und offene Treppen

Echter Aufstieg für Ihre Treppe

- 20 Jahre Garantie auf Abrieb
- Ansprechende Designs
- Made in Germany

Telefon
04321 2517160
0151 61728795

E-Mail
treppen@knutzen-home.de

✉

Parkett ab 39⁹⁹ € · Parkett ab 39⁹⁹ € · Parkett ab 39⁹⁹ €



PARKETT HIGHLAND EICHE NATUR

UVP 56⁹⁹
39⁹⁹
Preis pro m²



PARKETT SMALLGADE
Landhausdielen zur schwimmenden oder verklebten Verlegung geeignet, auch bei Fußbodenheizung und Belüftungsanlagen, 14,8 x 186 x 1,4 cm

UVP 52⁹⁵
39⁹⁹
Preis pro m²



PARKETT BERGEICHE WEISS

UVP 57⁹⁹
39⁹⁹
Preis pro m²



PARKETT LODGE
Landhausdielen, Eiche pur geölt, 22 x 220 x 1,5 cm, Fuge: 4V, Oberfläche gebürstet, Nuttschicht: 4 mm

UVP 74,-
54⁹⁹
Preis pro m²

KNUTZEN HOME Lübeck
Osterweide 14
Telefon 0451 50 49 060

KNUTZEN HOME Eutin
Industriestr. 12a
Telefon 04521 79 56 00

KNUTZEN HOME Oldenburg in Holstein
Am Voßberg 8
Telefon 04361 50 63 90

GESUNDHEITS-TIPP

Entzündeter Mückenstich

Während wir vor allem in den wärmeren Jahreszeiten die Freuden unseres Gartens genießen, kann die Anwesenheit von Stechmücken nicht nur lästig sein, sondern auch ein gesundheitliches Problem darstellen. Wenn aus einem normalen Moskitobiss ein entzündeter Mückenstich wird, sollten die ersten Alarmglocken klingeln. Die winzigen, surrenden Insekten stören nicht nur friedliche Abende, sondern stellen durch ihre Stiche auch ein Risiko dar. Während die meisten Mückenstiche nur ein lästiges Jucken verursachen, kann ein entzündeter Mückenstich in manchen Fällen zu infizierten Wunden auswachsen, die zu ernsteren Gesundheitsproblemen führen. Daher ist es wichtig, die Dynamik von Mückenstichen, die damit verbundenen Risiken und die Maßnahmen zur Vorbeugung und Behandlung möglicher Infektionen zu kennen.

ENTZÜNDETER MÜCKENSTICH ODER EINFACHER MOSKITOBISS?

In den meisten Fällen reagiert der Körper auf einen Mückenstich nur mit einer kleinen, juckenden, roten Beule. Komplikationen treten jedoch auf, wenn diese Stiche infiziert werden, was häufiger vorkommt, als vielen bewusst ist. Ein infizierter Mückenstich kann sich von einer geringfügigen Reizung in ein ernsthaftes medizinisches Problem verwandeln, das durch Symptome gekennzeichnet ist, die über den üblichen Juckreiz und allgemeines Unbehagen hinausgehen. Der Übergang von einem einfachen Stich zu einer Infektion ist oft auf eine Kombination von Fakto-

ren zurückzuführen, darunter der Speichel der Mücke, das Vorhandensein von Krankheitserregern und die Reaktion der Person auf den Stich, zum Beispiel falls eine Allergie besteht.

Wenn eine Mücke sticht, injiziert sie Speichel in die Haut, der eine allergische Reaktion auslösen kann. Diese Reaktion ist in der Regel die Ursache für den Juckreiz und die Schwellung, die mit Mückenstichen einhergehen. Wird der Stich jedoch übermäßig aufgekratzt oder hat die Mücke schädliche Krankheitserreger übertragen, steigt das Risiko einer Infektion erheblich.

Natürlich sind nicht alle entzündeten Mückenstiche Vorboten schwerer Krankheiten wie Malaria oder Gelbfieber. Häufig sind die im Speichel enthaltenen Proteine die Hauptursache für die Verschlimmerung. Diese Proteine können die Blutgerinnung verhindern und eine entzündliche Immunreaktion auslösen, die viele der üblichen Symptome eines Mückenstichs hervorruft, wie zum Beispiel Verfärbungen der Haut oder Entzündungen. Wenn Sie ein geschwächtes Immunsystem haben, können manchmal auch schwere Symptome auftreten. Kinder zum Beispiel sind anfälliger für die nachfolgend genannten Folgen eines Mückenstichs, weil ihr Immunsystem noch nicht vollständig ausgebildet



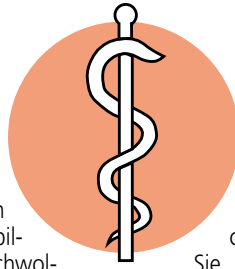
Joerg Ortmann, Inhaber der Pinguin-Apotheken, gibt Gesundheitstipps.

oder in der Lage ist, eine Resistenz gegen die im Speichel der Mücke enthaltenen Stoffe aufzubauen. Dies kann folgende Reaktionen hervorrufen: Blasenbildung, Nesselsucht, geschwollene Lymphknoten, leichte Kopfschmerzen oder niedriges Fieber.

BEI ZWEIFELN IST ÄRZTLICHER RAT WICHTIG

Wenn Sie Zweifel an den Symptomen haben, die bei Ihnen oder einem Familienmitglied durch Mückenstiche auftreten, sollten Sie immer mit einem Arzt sprechen, um sich zu vergewissern, dass Ihr Zustand normal ist und nicht die Vorstufe einer ernsteren Erkrankung darstellt. Während mäßige Mückenstich-Symptome oft ein Zeichen für ein geschwächtes Immunsystem sind, können schwere Mückenstich-Symptome wie Erbrechen, Durchfall und Gelenkschmerzen darauf hinweisen, dass Sie sich mit einer durch Mücken übertragenen Krankheit angesteckt haben. Erfolgt die entsprechende Diagnose zeitnah, können die Folgen eines entzündeten Mückenstichs mit geeigneten Medikamenten schnell und erfolgreich behandelt werden.

Mückenstiche können sich leicht infizieren, besonders wenn sie aufgekratzt wurden. Infektionen werden verursacht, wenn Bakterien durch eine Öffnung wie einen Mückenstich in den Körper gelangen. Ein infizierter Mückenstich wird wahrscheinlich schneller rot und schwillt stärker an als normal. Infektionen können im Laufe der Zeit auftreten und werden von Fieber be-



gleitet, wenn sie einmal ausgebrochen sind. Suchen Sie unbedingt einen Arzt auf, wenn Sie glauben, dass Sie einen infizierten Mückenstich haben. Wenn Sie einen offenen Mückenstich haben, halten Sie ihn sauber und bedecken Sie ihn mit einer antibakteriellen Salbe.

Nach einem Mückenstich sollten Sie die betroffene Stelle zunächst vorsichtig mit Wasser und Seife waschen. Diese einfache Maßnahme hilft, alle von der Mücke hinterlassenen Reizstoffe zu entfernen und das Risiko einer Sekundärinfektion durch Kratzen zu verringern.

Zur Linderung von Juckreiz und Schwellungen können frei verkäufliche Mittel sehr wirksam sein. Diese Produkte wirken, indem sie die Entzündungsreaktion des Körpers auf den Speichel der Mücke reduzieren. Für diejenigen, die einen natürlichen Ansatz bevorzugen, können Hausmittel wie eine Paste aus Backpulver und Wasser oder das Auftragen von Aloe Vera Linderung verschaffen. Auch Eispackungen oder kalte Kompressen können die Schwellung reduzieren und die Stelle betäuben.

In Fällen, in denen ein Biss erhebliche Beschwerden verursacht oder sich zu verschlimmern scheint, kann es notwendig sein, orale Antihistaminika einzunehmen, um die Symptome zu kontrollieren. Zeigt der Biss jedoch Anzeichen einer Infektion, wie zunehmende Rötung, Wärme- oder Eiterbildung, oder geht er mit Fieber einher, ist es wichtig, umgehend einen Arzt aufzusuchen.

Gesunde Grüße aus den Pinguin-Apotheken

Fünf Mythen zur Darmkrebsvorsorge

Jährlich erhalten tausende Menschen in Deutschland die Diagnose Darmkrebs. Darmkrebs zählt zu den weltweit häufigsten Krebsarten. Doch sie kann – frühzeitig erkannt – oft geheilt werden. Trotz der Bedeutung der Vorsorge scheuen viele den Weg zum Arzt. Ob aus Angst, Scham oder Unsicherheiten über das Verfahren – zahlreiche Vorurteile halten sich hartnäckig. Die Debeka, private Krankenversicherung, räumt mit Mythen auf und gibt Tipps zur Darmkrebsvorsorge.

Mythos 1: Darmkrebs ist immer tödlich: Darmkrebs ist keineswegs immer tödlich. Darmkrebs zählt zu den häufigsten Krebserkrankungen in Deutschland. Trotz der Häufigkeit ist die Sterblichkeit in den letzten 20 Jahren um 17 Prozent gesunken. Die Überlebensrate hängt entscheidend davon ab, in welchem Stadium die Krankheit diagnostiziert wird. Früh erkannt mittels immunologischen Stuhltest (iGOBT) oder Darmspiegelung und verbesserter Therapiemöglichkeiten haben sich die Heilungschancen deutlich verbessert.

Mythos 2: Darmkrebsvorsorge ist nur für ältere Menschen relevant: Nein! Ein weit verbreitetes Missverständnis ist, dass Darmkrebs nur ältere Menschen betrifft. Zwar steigt das Risiko mit dem Alter, doch auch jüngere Menschen können betroffen sein. Generell empfehlen Experten Männern und Frauen ab 50 Jahren regelmäßige Vorsorgeuntersuchungen. Bei familiärer Vorbelastung oder bestimmten genetischen Risiken wird eine Darmspiegelung oft schon ab 40 oder 45 Jahren durchgeführt.

Mythos 3: Eine Darmspiegelung ist gefährlich: Nein! Die Darmspie-

gelung oder auch Koloskopie ist ein sicheres Verfahren mit einem sehr geringen Risiko für Komplikationen. Der Arzt untersucht den gesamten Dickdarm und kann Polypen direkt entfernen, die potenziell zu Krebs führen könnten. Zudem wird die Untersuchung unter Sedierung durchgeführt, sodass sie für den Patienten schmerzfrei ist.

Mythos 4: Gesunde Ernährung und Sport machen Vorsorge unnötig: Nein! Eine gesunde Lebensweise mit Bewegung, ausgewogener Ernährung und Verzicht auf Alkohol und Nikotin senkt das Risiko, bietet aber keine Garantie, nicht zu erkranken.

Mythos 5: Nur Menschen mit Beschwerden sollten zur Vorsorge gehen: Nein! Ein weit verbreiteter Irrglaube ist, dass Vorsorgeuntersuchungen nur bei bestehenden Beschwerden notwendig sind. Tatsächlich ist das Gegenteil der Fall: Darmkrebs entwickelt sich oft über Jahre hinweg unbemerkt und verursacht in frühen Stadien keine oder nur unspezifische Symptome. Typische Anzeichen wie Blut im Stuhl, veränderte Stuhlgewohnheiten oder Bauchschmerzen treten oft erst auf, wenn der Tumor eine gewisse Größe erreicht hat.

Tipp: Stuhltest als einfache Vorsorge: Viele Krankenversicherer, darunter auch private Anbieter wie die Debeka, bieten den immunologischen Stuhltest (iGOBT) als kostenfreie Vorsorgeleistung an. Dieser Test weist verstecktes Blut im Stuhl nach – ein möglicher Hinweis auf Polypen oder Darmkrebs. Ein positives Ergebnis sollte durch eine Darmspiegelung abgeklärt werden.

Medizin

ANZEIGE

Sexuelle Schwäche

Beziehungskiller Libidoverlust



3 von 4 Frauen hatten schon vermindertes Verlangen*

Tabuthema Unlust – dabei kann natürliche Hilfe so einfach sein!

Stress im Alltag gilt als „Lustkiller“ Nummer 1! Viele Frauen leiden häufig unter einer Doppelbelastung durch Beruf und Familienleben. Hinzu kommt manchmal das Gefühl, nicht mehr so begehrenswert zu sein, was die Freude im Bett zusätzlich trübt. Die Lösung: Das rezeptfreie Arzneimittel Deseo (Apotheke) hilft Ihnen, Ihr Sexleben wieder genießen zu können!

Stress im Arbeits- oder im Familienalltag? An Zeit zu zweit und Lust auf Sex ist da gar nicht zu denken? Stress und Druck wirken sich häufig auf das sexuelle Verlangen aus, sodass das Sexualleben dann oft auf der Strecke bleibt. Dabei müssen Sie sexuelle

Schwäche nicht in Kauf nehmen, denn mit Deseo (rezeptfrei) gibt es Hilfe aus der Apotheke!

Natürliche Steigerung der Libido

Um die Leidenschaft und das sexuelle Verlangen wieder zu steigern, enthält Deseo den natürlichen Arzneistoff Turnera diffusa, der seit Langem als Aphrodisiakum verwendet wird. Dabei ist Deseo gut verträglich und fördert auf natürliche Weise die sexuelle Lust bei Frauen.

Wirksame Hilfe ganz ohne Hormone

Ein häufiger Grund für einen Libidoverlust sind hormonelle Umstellungen in den Wechsel-

jahren. Zu Hormonpräparaten wollen Frauen meist nicht greifen. Deseo kann wirksame Hilfe leisten – und zwar ganz ohne Hormone! Neben- oder Wechselwirkungen sind nicht bekannt, weshalb Deseo auch bei chronischen Verlaufsformen geeignet ist.

Für Ihre Apotheke: **Deseo** (PZN 04884881)



www.deseo.net

Thema: Rheumatische Schmerzen in Gelenken, Muskeln und Knochen

Schmerzen in der Hüfte? Oder im Knie?

So bekämpfen auch Sie Ihre Gelenkschmerzen!



Das am häufigsten von Schmerzen betroffene Gelenk ist das Kniegelenk. Kein Wunder, trägt es doch jeden Tag unser gesamtes Körpergewicht! Aber auch die Hüfte oder die Schultern machen häufig Probleme. Betroffene haben meist nur einen Wunsch: endlich Schmerzlinderung! Die gute Nachricht: Forscher entdeckten in Nord- und Südamerika einen speziellen Arzneistoff, der genau hier wirksame Hilfe leistet (in Rubaxx, Apotheke).

Spezieller Arzneistoff überzeugt

Das Besondere an diesem Arzneistoff (Rhus toxicodendron): Er ist heute gut erforscht und wird wegen seiner schmerzlindernden Wirkung bei rheumatischen Schmerzen besonders geschätzt. Aber auch bei Folgen von Verletzungen

und Überanstrengung verschafft er Linderung.

Wirkung ohne Umwege, individuell dosierbar

Mit modernsten Methoden wird der Wirkstoff in Deutschland zu den Arzneitropfen Rubaxx aufbereitet. Dank der Tropfenform wird der Wirkstoff direkt über die Schleimhäute aufgenommen und kann seine schmerzlindernde Wirkung ohne Umwege entfalten. Zudem lässt sich Rubaxx individuell dosieren. Die Arzneitropfen wirken 100 % natürlich und sind auch zur Einnahme bei chronischen Schmerzen geeignet.



RubaXX

*Briken, P. et al.: Prävalenzschätzungen sexueller Dysfunktionen anhand der neuen ICD-11-Leitlinien. Deutsches Ärzteblatt International S. 653–8, 2020
 DESEO. Wirkstoff: Turnera diffusa Dil. D4. DESEO wird angewendet entsprechend dem homöopathischen Arzneimittelbild. Dazu gehört: Sexuelle Schwäche. • Zu Risiken und Nebenwirkungen lesen Sie die Packungsbeilage und fragen Sie Ihre Ärztin, Ihren Arzt oder in Ihrer Apotheke. • PharmaSGP GmbH, 82166 Gräfelfing • Die Einnahme von Arzneimitteln über längere Zeit sollte nach ärztlichem Rat erfolgen.

Abbildung Betroffenen nachempfunden
 RUBAXX. Wirkstoff: Rhus toxicodendron Dil. D6. Homöopathisches Arzneimittel bei rheumatischen Schmerzen in Knochen, Knochenhaut, Gelenken, Sehnen und Muskeln und Folgen von Verletzungen und Überanstrengungen. • Zu Risiken und Nebenwirkungen lesen Sie die Packungsbeilage und fragen Sie Ihre Ärztin, Ihren Arzt oder in Ihrer Apotheke. • PharmaSGP GmbH, 82166 Gräfelfing

Qualität
zertifiziert gemäß
DIN EN ISO 9001:2015

PINGUIN APOTHEKEN

EISKALT
REDUZIERT*



MÜSSEN WIR BESTELLEN - KENNEN WIR NICHT - 99,85% AUF LAGER*

Aspirin complex

20 Beutel



24 %
gespart

statt ~~18,98 €~~

14.45*
€

Nasic Nasenspray

für Erwachsene
10 ml



32 %
gespart

statt ~~7,25 €~~

4.95*
€

l = 495,00 €

Ibu Ratiopharm 400 akut

20 Tabl.



45 %
gespart

statt ~~7,18 €~~

3.95*
€

Bepanthen Wund- und Heilsalbe

50 g



33 %
gespart

statt ~~12,98 €~~

8.75*
€

kg = 175,00 €

Diclo ratiopharm Schmerzgel

150 g



41 %
gespart

statt ~~19,69 €~~

11.60*
€

kg = 77,34 €

Hoggar Night

20 Tabl.



40 %
gespart

statt ~~16,66 €~~

9.95*
€

+ größte Auswahl*
+ bestens beraten
+ keine Einheitsmedizin
= einfach in guten Händen!



PINGUIN APOTHEKEN

Inhaber Jörg Ortmann e. K.

Magnesium Verla

200 Dragees



30 %
gespart

statt ~~18,60 €~~

12.95*
€

Rufen Sie uns an oder bestellen Sie unter: www.pinguinapotheke24.de

*Für alle Produkte gilt zu Risiken u. Nebenwirkungen fragen Sie Ihren Arzt oder Apotheker - Dieser Preis gilt nach den gesetzlichen Bestimmungen, wenn diese Arzneimittel zu Lasten der gesetzlichen Krankenkassen abgegeben werden - Gilt nicht für verschreibungspflichtige Arzneimittel.

Angebote gültig vom 13.09.2025 - 20.09.2025

Am Hauptbahnhof/
ZOB
Konrad-Adenauer-Str. 1
Tel.: 0451/82966

Im Hochschulstadtteil /
Im Campus
Alexander-Fleming-Str. 1
Tel.: 0451/292 896 66

In der Mühlenstraße
Südl. Altstadt
Mühlenstr. 37
Tel.: 0451/707 510 10

In der Königstraße
auf 2 Etagen / EG + 1. OG
Königstr. 59-63
Tel.: 0451/292 75 55

Ernährung neu definieren

LÜBECK. Am Samstag, 1. November, startet bei in der Beratungsstelle Biff die Gruppe „Ernährung neu definieren: Eine Gruppe für Mädchen* & Frauen* mit Essstörungen“. Die Gruppe zum Thema Herausforderungen bezüglich Essen, Körper und Alltag wird an vier Samstagen von 10 bis 14 Uhr (inklusive Pausen) stattfinden. Interessierte melden sich E-Mail an info@biff-luebeck.de oder unter der Telefon 0451/ 7060202 für den Infotermin an, der am Mittwoch, 24. September, um 17.30 Uhr stattfindet. Der Besuch des Infotermins mit der Gruppenleiterin ist Voraussetzung für die Teilnahme an der Gruppe. Die Kosten betragen je nach Selbsteinschätzung zwischen 60 und 100 Euro.

Info unter www.biff-luebeck.de

Daniel Fritzen feiert sein Comeback

LÜBECK. Nach seiner Verletzungspause freut sich der Pianist Daniel Fritzen, sein Publikum wieder zu begrüßen: Ab dem 21. September werden die gewohnten Sonntagsmattineen im Haus Eden, Königstraße 25, ab 11 Uhr monatlich weitergehen. Um die Belastung seines gebrochenen Arms behutsam zu steigern, spielt er diesmal ein Programm aus sanfter Musik mit zauberhaften, zarten Tönen, die einen hohen Genuss versprechen, wie Nocturnes von Chopin, Kinderszenen von Robert Schumann, Intermezzi von Johannes Brahms und das Clair de Lune Claude de Debussy. Mehr unter www.danielfritzen.de.

Auf Entdeckungstour: Lübeck jetzt mit Stadtplan für Kinder

Der bunt illustrierte Plan führt Familien zu spannenden Orten in der Altstadt.

LÜBECK. Das Europäische Hansemuseum (EHM) hat einen besonderen Stadtplan für Kinder herausgegeben. Im Rahmen der Sonderausstellung „Von hier nach dort“ fragte das EHM im vergangenen Sommer Kinder nach ihren Lieblingsorten auf der Altstadtinsel. Aus ihren Antworten und in Zusammenarbeit mit der Lübecker Illustratorin Merle Piroli entstand ein bunter, kindgerechter Stadtplan – wie eine kleine Schatzkarte durch Lübecks Gassen.

Der Plan führt zu spannenden Orten für Familien: Museen, Kirchen, Spielplätzen, Badestellen und weiteren Plätzen, die sich für gemeinsame Entdeckungen eignen. Eine Adressliste gibt zusätzliche Tipps, darunter besondere Ziele wie der Geschichtserlebnisraum Roter Hahn. Besonders hervorzuheben ist die Hanse-Route, die vom Holstentor bis zum Europäischen Hansemuseum führt. Entlang dieser Strecke werden Stationen vorgestellt, die nicht nur für Kinder interessant sind, sondern auch ein Stück Lübecker Stadt- und Hansegeschichte erzählen.

Die erste Auflage umfasst 6000 Exemplare, die kostenfrei in den Tourist-Informationen, in der Stadtbibliothek sowie in den Museen erhältlich sind. Zum Schulstart nach den Sommerferien wurde der Kinderstadtplan



Die erste Auflage des Stadtplans für Kinder umfasst 6000 Exemplare.

Fotos:Europäisches Hansemuseum



außerdem an alle vierten Klassen der Lübecker Grundschulen verteilt. Finanziell unterstützt wurde der Druck des Kinderstadtplans durch die Gemeinnützige Sparkassenstiftung zu Lübeck. Die Kinder- und Jugendjury der Stiftung konnte den Plan vor Drucklegung begutachten und hat sich für die Förderung ausgesprochen.

Noch ein Extra: Wer mit dieser Schatzkarte das EHM erreicht, darf sich dort das alte Lübecker Stadtsiegel frisch stempeln lassen.

Konzert mit Kai Schumacher

LÜBECK. Am 12. September ist der Komponist und Klangforscher Kai Schumacher mit seinem aktuellen Album „Tranceformer“ zu Gast im Europäischen Hansemuseum (EHM). Schumacher verwandelt den Konzertflügel in einen vollanalogen Synthesizer und schafft faszinierende Klangwelten zwischen Klassik und Techno, Avantgarde und Trance. Originalwerke von Philip Glass, George Crumb oder Meredith Monk treffen dabei auf eigene Kompositionen, Bearbeitungen und pianistische „Remixe“. Das Konzert beginnt um 20 Uhr im Saal „La Rochelle/Visby“, Einlass ist ab 19.30 Uhr. Der Eintritt beträgt 14 Euro, 12 Euro ermäßigt, Tickets sind unter hansemuseum.eu erhältlich.

Flohmarkt unter freiem Himmel

TRAVEMÜNDE. Am Samstag, 13. September, findet von 10.30 bis 14 Uhr im Familienzentrum Travemünde, Steenkamp 32b, ein Kinderflohmarkt unter freiem Himmel statt. Es gibt Kleidung in Größe 44 bis 176 und Spielzeug bis hin zu Umstands- und Stillmode.

„Schöne Müllerin“ im Haus Eden

LÜBECK. „Die schöne Müllerin – unterwegs“ heißt der Schubert-Liederzyklus, der im Haus Eden, Königstraße 25, am Freitag, 19. September, um 19 Uhr zu erleben ist. Der Liederabend gestalten Tenor Taras Semenov und Pianistin Sofia Semenina. Der Eintritt ist frei, Spenden sind willkommen.

WIR SIND NISSAN IN LÜBECK

OKTOBERFEST
20.9.2025
10-14 Uhr
mit bayrischem Buffet



Nissan Qashqai
Dynamischer Crossover

Jetzt leasen ab
€ 179,- mtl¹

- EZ: 27.05.2025
- Voll-LED-Scheinwerfer
- Rückfahrkamera
- KM Stand : 15
- Apple Carplay® und Android Auto™
- Heckklappe elektrisch

Nissan Qashqai N-Connecta 1,5 I VC-T e-POWER, 140 kW (190 PS), 4x2, Benziner: Energieverbrauch kombiniert: 5,2 l/100 km; CO₂-Emissionen kombiniert: 117-118 g/km; CO₂-Klasse: D

¹Nissan Qashqai: Fahrzeugpreis: € 36.480. Leasingsonderzahlung € 5.735,-, Laufzeit 48 Monate, 48 Monate à € 179, 40.000 km Gesamtleistung, Gesamtbetrag inkl. Überführungskosten € 8.413,-, Gesamtbetrag inkl. Leasingsonderzahlung und Überführungskosten € 14.148,-. Ein Angebot von Nissan Financial Services, Geschäftsbereich der RCI Banque S.A. Niederlassung Deutschland, Jagenbergstraße 1, 41468 Neuss. Ein Angebot für Privatkunden. Nur gültig für Leasingverträge bis zum 30.09.25. Abb. zeigt Sonderausstattung.

SÜVERKRÜP & ZANKEL GMBH & CO. KG
Kruppstraße 4 – 6, 23560 Lübeck-Genin
Tel.: 0451 / 58906 – 53, www.SZAutomwelt.de
4x in Schleswig-Holstein

Vertragshändler inklusive Werkstatt

Lüdemann & Zankel ist seit Jahrzehnten in und um Lübeck bekannt für RENAULT und DACIA. Nun wurde expandiert und der Hersteller Nissan ist mit an Bord.

Neben dem Verkauf von Fahrzeugen bietet das bekannte Autohaus einen vollumfassenden Werkstattservice.

„Wir freuen uns sehr, dass wir in Zukunft auch Nissan-Fahrer in unserer Werkstatt begrüßen dürfen“ freut sich Klaus Kruse, Leiter Vertrieb und Marketing der L&Z Gruppe „Ob Garantiearbeiten, Wartungen, Unfallreparaturen oder Zubehörlösungen - Ihr Nissan ist bei uns richtig!“



WIR SIND
L&Z
AUTOMOBILE

RENAULT
DACIA

NISSAN

S&Z
AUTOWELT

Weihnachten im September

Pastor Bernd Schwarze stellt neues Buch in St. Petri vor – Bestsellerautor Fitzek moderiert.

LÜBECK. Ein Hauch von Weihnachten mitten im Spätsommer: Am Freitag, 19. September, lädt Pastor Dr. Bernd Schwarze zu einer besonderen Lesung in die Lübecker Petrikirche ein. Ab 19 Uhr stellt der Theologe dort sein neues Werk, das „Weihnachts-WunderWonnebuch“, vor. Unterstützung erhält er dabei von prominenter Seite: Bestsellerautor Sebastian Fitzek moderiert den Abend und wird zudem eigene Texte beisteuern.

Die Veranstaltung soll eine Mischung aus Lesung, Musik und weihnachtlicher Atmosphäre bieten – mit Geschichten, Liedern, Lebkuchen und Punsch. Fitzek übernimmt die Moderation und beteiligt sich inhaltlich. Auf die Frage, ob man Weihnachten auch im Spätsommer feiern dürfe, antwortet er: „Warum nicht?“ Bernd Schwarze ergänzt: „Gott kommt zur Welt! Das kann man überall und zu allen Zeiten feiern. Schnee wird überschätzt.“

Das „WeihnachtsWunderWonnebuch“ vereint fünfzehn Geschichten, die Schwarze im Laufe der vergangenen Jahre für das Weihnachtssingen der Lübecker Knabenkantorei geschrieben hat. Die Erzählungen reichen von den Erlebnissen eines Kamels der Heiligen Drei Könige bis zu den klangvollen Erfahrungen einer Achtelnote aus einem Adventschoral. Ergänzt wird der Band durch Texte zum Nachdenken und winterliche Gedichte. Fitzek erklärt: „Ich komme gern nach Lübeck, um Bernd zu unter-



Ihre Zusammenarbeit hat schon Tradition: Pastor Bernd Schwarze (rechts) und Bestsellerautor Sebastian Fitzek. Foto: Gene Glover/Kirchenkreis

stützen. Denn er kann meisterhaft erzählen.“

Die Zusammenarbeit der beiden Autoren hat bereits Tradition. So unterstützte Fitzek den Theologen bei der Ideenskizze zu dessen Roman „Mein Wille geschehe“, der 2021 erschien.

Zur Wahl des ungewöhnlichen Termins erläutert Schwarze: „Das

Buch erscheint im September. In der stillen Zeit im November hätten wir eine solche Lesung nicht gemacht.“ Veranstaltungen zu besonderen Zeiten seien in St. Petri nichts Ungewöhnliches, wie etwa die Petrivision, die regelmäßig samstags um 23 Uhr beginnt.

Karten für den Abend „Weihnachtswunder im September“

am 19. September sind ab sofort im Vorverkauf erhältlich. Der Eintritt kostet 24 Euro, ermäßigt 17 Euro. Der Erlös fließt in das Kultur- und Bildungsprogramm der Kirche. Zudem deutet Schwarze an: „Es könnte mitten im Programm noch eine Überraschung geben, die das Kommen zusätzlich belohnt.“

STELLENMARKT

BOBZIN
Gebäudereinigung GmbH

Reinigungskräfte (m/w/d) gesucht:
- Buntekuh, 5 x wö., 15.30 Uhr
- Kronsforder Allee, 5 x wö., 15.30 Uhr
- Moltkestraße, 5 x wö., 16.00 Uhr
- Bad Schwartau, 5 x wö., 14.00 Uhr
Anrufe bitte ab Montag 8.00 Uhr
☎ 04 51-3 96 96 0, www.bobzin-gmbh.de

Bestattungsinstitut sucht als Verstärkung (Minijob) einen **flexiblen und zuverlässigen rüstigen Rentner oder Frührentner (m/w/d)** mit Führerschein Klasse B. Wir freuen uns auf Ihre Bewerbung! Z14136528

Putzperle für Apartmentreinigung gesucht!
Normale Reinigungsarbeiten, jeden Sonntag v. 8:00 – 13:00 Uhr
Lübeck St., nahe Bahnhof, deutschsprachig, mit Anmeldung
Tel.: 0171 / 4096553

Lübecker Tagespflege sucht **Fahrer*in (m/w/d)** - Minijob -
Tel. 0176 / 628 75 347

Hilfe, ich suche eine ausgebildete Pflegekraft! Liebevolle und berufserfahrene, ausgebildete Pflegekraft gesucht, die mich und eine weitere Pflegekraft bei der Pflege meines schwerstkranken, bettlägerigen Ehemannes zuverlässig und verantwortungsvoll im häuslichen Bereich in HL / Stadtparknähe, an 2 Nachmittagen pro Woche, sowie als Krankheits- und Urlaubsvertretung auch vormittags täglich 3-4 Std. unterstützt. ☎ 0451/3881717

Reinigungskraft in Travemünde von privat gesucht, für 3 Std./Wo. ☎ 04502/77670 ab 9 Uhr

Su. Mitarbeiter f. Gartenpflege u. WD Su. Treppenhausreinigungskraft m. FS Firma Willemeit ☎ 0171-5213822

Der Flohmarkt erscheint jeden Mittwoch und Sonnabend. **Anzeigenservice:** Tel. 0451/144-1111 oder www.LN-Medienhaus.de

Reinigungskraft gesucht!
Für unsere größere Wohnung in Rensefeld suchen wir eine zuverlässige und freundliche Reinigungshilfe, 1x pro Woche. Wir freuen uns auf Ihre Nachricht unter: **Telefon: 0170 920 10 10.**

Wir suchen dringend **Mitarbeiter (m/w/d)** für unseren Hausnotruf/Rufbereitschaft. geringfügig / 4 Tage im Monat. ☎ 0176 / 628 75 347

Hausmeister/ Haustechniker (m/w/d) mit handwerk. Ausbildung, gerne Frührentner, für 8 Stunden/Wo. auf geringf. Basis gesucht. **Hausverwaltung Schad** Tel. 0451/6104815

Wir suchen im Bereich Pansdorf / Ratekau / Scharbeutz und Pönitz

Zusteller (m/w/d)

für unserer Brief- und Zeitungszustellung als Minijobber, in Teilzeit oder in Vollzeit.

Ihre Aufgaben:

- Sie übernehmen die Zustellung der Lübecker Nachrichten und der Nordbrief Post.

Wir bieten:

- einen sicheren Arbeitsplatz bei einem seriösen Arbeitgeber
- pünktliche und sichere Bezahlung
- planbare Einsatzzeiten
- sichere Verdienstmöglichkeiten in Festeinstellung, geringfügig beschäftigt oder mehr
- ein großartiges Team
- eigenverantwortliches Arbeiten
- Lohnfortzahlung im Krankheitsfall
- bezahlter Urlaub

Wenn wir Ihr Interesse geweckt haben, teilen Sie uns doch bitte Ihren vollständigen Namen, die komplette Wohnanschrift, das Geburtsdatum, eine gültige Telefonnummer und E-Mail-Adresse mit. Dann können wir Ihre Daten vollständig erfassen und uns im Anschluss daran werden wir uns zeitnah melden.

Kommen Sie in unser Team. Wir freuen uns Sie kennen zu lernen!

Lübecker Nachrichten Zustell GmbH
Niederlassung Lübeck
Andreas Haake
Personalrecruiter
Herrenholz 12, 23556 Lübeck
☎ 0451-144 1234
✉ andreas.haake@nordbrief-ostsee.de
www.lokalboten.de

WIR SIND NACHHALTIG

Bei der Herstellung von Zeitungsdruckpapieren wird nahezu 100% Altpapier eingesetzt.

Quelle: BDZV

Eigenes Geld verdienen, Träume verwirklichen!

Wir suchen Zusteller. Der perfekte Nebenjob für junge Leute*.

wochen spiegel

Melde dich unter Telefon: 0451 / 144-1858

*Schüler zwischen 13 und 17 Jahren.

FINDE DEINEN TRAUMJOB IM NORDEN

KÜSTENFISCHER.DE



Flughafen Lübeck

Bauingenieur für Hoch- und Tiefbau (m/w/d)

Vollzeit
Lübeck

Friedrich Schütt + Sohn Baugesellschaft mbH & Co. KG

Finanzbuchhalter (m/w/d)

Vollzeit
Lübeck

Hansestadt Lübeck

Stadtinspektor-anwärter (m/w/d) – Studium B.A. Public Administration

Vollzeit
Lübeck

Stadtwerke Lübeck Gruppe GmbH

Fährführer:in (m/w/d)

Vollzeit
Lübeck

Stadt Ratzeburg

Auszubildende/n (m/w/d) als Verwaltungsfachangestellte/r

Vollzeit
Ratzeburg

Zweckverband Ostholstein

Kraftfahrer mit Ladetätigkeit (m/w/d)

Vollzeit
Sierksdorf

Stadt Bad Segeberg

Heilpädagogen (m/w/d)

Vollzeit
Bad Segeberg

11.146 Stellen und 6.594 Arbeitgeber warten auf Dich.

MARKTPLATZ
MARKTPLATZ
MÖBEL / HAUSRAT

Abholung von gebr. Möbeln für bedürftige Menschen in Litauen. Tel.: 0176/55 29 18 30

Hausflohmarkt/Haushaltsauflösung am 21.09.25 von 10-14 Uhr, Alte Dorfstr. 53, 23883 Sterley

Privater Hausflohmarkt in Travemünde, Hollbeck 5b, am Sonntag den 14.9.25, 10-16 Uhr (Geschirr, Dekoartikel, Kleinmöbel und Gartentische). Stöbern Sie bei Kaffee und Kuchen.

BAUEN & WOHNEN / BAUMARKT

Kaminholz, trocken, Buche/Eiche, SRM 140 €. ☎ 01515-3173454

HOBBY UND FREIZEIT

Verk. 26er Damenrad, neu, 7-Gänge, schwarz-weiß, 150 € u. 28er Herrenrad, gebraucht, 200 €. ☎ 0176-25093053

DIENSTLEISTUNGEN

DACHDECKEREI
GUTEN-DACH
DACH - FASSADE - SCHORNSTEIN
Dunkelmann & Partner Meisterhaft
Wir führen auch Kleinreparaturen durch!
+ STEILDACH - FLACHDACH
+ BAUKLEMPNEREI - DACHRINNE
+ ALTBAU SANIERUNG
+ FASSADEN SANIERUNG
+ SCHIEFERARBEITEN
+ DÄMMSYSTEME
De lütte Dachdecker de mok dat
Kostenlose Beratung vor Ort
☎ 04503 / 70 48 355
☎ 0152 / 361 46 645

Dachdecker hat noch Termine frei! Befreit Ihr Dach von Moos u. Flechten, Efeu-Entfernung, Fällarbeiten. Jetzt neu: Dachdämmung vom Fachmann - schnell, preisgünstig. Kostenlose Anfahrt und Beratung. ☎ 0151/23929388 oder 04321/3347135

TIERMARKT

Zwergrauhhaardackel, 10 Wo., entw./geimpft, versch. Farb. ☎ 0171/2075488

KÜSTENFISCHER.DE
DIE JOBBÖRSE FÜR DEINEN TRAUMJOB.

wochen Spiegel
Geschäftsleitung: Björn Bothe & Adrian Schimpf
Leiter Media-Vermarktung: Marco Schümann
Anzeigenabteilung: Tel. 04 51/1 44-12 00
Privatanzeigen: Tel. 04 51/1 44-11 11
e-mail: wochenspiegel.anzeigen@LN-luebeck.de
Zustellung: kostenlos, sonnabends
Lübecker Wochenspiegel Zustell GmbH
Telefon: 04 51/1 44-18 26
Gesamt-Druckauflagen:
Ausgabe Lübeck 95.985
Ausgabe Bad Schwartau / Stockelsdorf 26.805
Ausgabe Lübecker Bucht 16.650
Ausgabe Eutin / Malente 17.810
Gesamtauflage 157.250
www.wochenspiegel-online.de
Redaktionsleitung: Sabine Goris
Redaktion:
Tel. 04 51/1 44-17 81
e-mail: wochenspiegel.redaktion@LN-luebeck.de
Anzeigenschluss: Dienstag 15.00 Uhr
Redaktionschluss: Dienstag 16.00 Uhr
Zurzeit gilt die Anzeigenpreisliste Nr. 50 vom 01. Januar 2025
Mitglied im
NORD BLOCK
BVDA
Bundesverband Deutscher Anzeigenblätter
ADA
Anzeigenblätter
Falls Sie dieses Produkt nicht mehr erhalten möchten, bitten wir Sie, einen Werbebotschaft mit dem Zusatzhinweis - „bitte keine kostenlosen Zeitungen“ an ihrem Briefkasten anzubringen.
Weitere Informationen finden Sie auf dem Verbraucherportal www.werbung-im-Briefkasten.de

BEKANNTSCHAFTS- ANZEIGEN
BEKANNTSCHAFT
SIE SUCHT IHN

Bildschöne zierliche Angelika, 64 J., seit einem Jahr verwitwet, ehem. Arzthelferin, ich bin liebevoll, warmherzig, ehrlich und treu, schätze ein gemütliches Zuhause und eine gute Küche, da ich keine Kinder habe wohne ich ganz allein u. fühle mich oft sehr einsam. Ich wünsche mir noch mal einen guten Mann der es ehrlich mit mir meint! pv Tel. 0151 - 20593017

Ich, Elvira, 74 J., verwitwet und kinderlos, (ehemalige Stationschwester) bin eine saubere, hübsche Frau mit weiblicher Figur, ich mag die häusliche Zweisamkeit, auch schmuse u. kuscheln. Das Alleinsein ist für mich unerträglich. Ich wünsche mir nochmal einen netten Mann, der es ehrlich mit mir meint, am liebsten würde ich zusammen ziehen. pv Tel. 0151 - 62913874

VERSCHIEDENES
VERSCHIEDENES

Ab sofort suchen wir gebrauchte Möbel für die Ukraine. ☎ 0451 59988209

Christus - für Dich gestorben

Schöner moderner Ohrensessel mit Hocker in rot zu verschenken. ☎ 04502/8580263

Faltrad, Dahon 16" 01578-4281172

Leere Warenkartons, klein/groß, kostenlos abzuholen in 23923 Herrsburg-Lübeck. ☎ 038821/66830

Verk. trockenes u. frisches Kaminholz (Buche). ☎ 0173 6083 788

KRAFTFAHRZEUGMARKT
KFZ ANGEBOTE

VW

Verkaufe
VW EOS Cabrio 1.4L TSI, 122 PS, 6-Gang, Benzin, Erstzul. 12/2014, - 45 Tkm, TÜV 04/27, VP nur € 12.450
Tel. 0170/8000414
siegdohle.kreativ@t-online.de

Kaufe ständig ältere PKW ☎ HL- 69 09 19

KFZ GESUCHE
PKW KAUFGESUCHE

Privat su. Kleinwagen 01703861811

WOHNMOBILE / -WAGEN

Kaufe Wohnmobile + Wohnwagen ☎ 03944-36160, www.wm-aw.de Fa.

IMMOBILIENMARKT
IMMOBILIENVERKAUF
HÄUSER

CONTRACT
Ehrlich zukaufen! Vario
Musterhaus Sonntag geöffnet.
TAG DER OFFENEN TÜR
Sonntag, den 14.09.2025 von 11.00 bis 14.00 Uhr
Besuchen Sie unser Musterhaus.
Zu den Gründen 17a 23623 Ahrensböök-Dakendorf
www.CONTRACT-VARIO.DE Tel: 04505 58 050

Bad Schwartau
Faktor: 13, JNKM 46.200, Bj. 1982, Voll verm. Wohn- und Geschäftshaus auf Erbbaugrundst. (Laufzeit bis 06.05.2081, Erbbauzins: 5.200,45 € p.a.)
515 m² verm. Fläche, Gas-ZH, V: 126,9 kWh/(m²a) Kl: D KP 595.000 €
www.LF-Immobilien.com ☎ 0163/5060035

Boltenhagen
Idyllisches EFH nahe der Ostsee, ca. 243 m² Wohnfl., ca. 1.976 m² Grundstück, großz. Wohn-/Essbereich, EBK, 2 Bäder, 6 Zi., Studio mit Balkon & Weitblick, Terrasse, Heizung aus 2025, Bj. 2007, V: 16,6 kWh/(m²a), Kl: A+, EW-WP, KP: 1.020.000,- € 0451-8009410 / von-wuefling-immobilien.de

loose
Immobilien seit 1982
☎ 0 45 03 / 881200 www.loose-immo.com

Gepflegtes RH in HL...
m. 110 m² Wohnfläche, 4 Zi., helle Landhausküche, Wohnzimmer m. Gartenzugang, VB, VK m. HWR, Hobbyraum u. DB, Garage, ca. 185 m² Grdst., Bj. 1973, B: 224,48 kWh/(m²a), Kl: G, Gas-ZH, KP: 300.000,- €, ☎ 0451-8009410 / von-wuefling-immobilien.de

Scharbeutz - Klingberg
Stilvolles Einfamilienhaus mit traumhaftem Garten! Ca. 185 m² Wohnfläche, ca. 901 m² Grundstück, hochw. Ausstattung, großz. Wohn-/Esszimmer mit Terrassenzugang, offene Designer-Küche, mod. DB, Vollbad im OG, HWR, Bj. 2012, V: 88,4 kWh/m² p.a., Kl. C, Gas-FBH, KP: 850.000,- € 0451-8009410 von-wuefling-immobilien.de

ESPLANADE IMMOBILIEN
info@esplanade-immobilien.de Tel.: 0451-7907190
Modernisiertes Altstadtthaus an der Obertrave mit Dachterasse und Blick auf den Lübecker Dom
ca. 155 m² Wfl., 91 m² Grdst., 7 Zi., Bj. ca. 1806, 3 Etagen, umfangreich in den vergangenen 5 Jahren modernisiert, 2 Duschbäder, EBK, 2 Kaminöfen, Innenhof, Gasheizung (Bj. 2024), Denkmalschutz, Energieausweis lt. Gesetzgebung nicht erforderlich
KP 775.000,- €
Kontaktieren Sie uns gerne!

loose
Immobilien seit 1982
☎ 0 45 03 / 881200 www.loose-immo.com

Eigentumswohnungen
Eutin: 3-Zimmer-Etagenwohnung mit Balkon zu verkaufen ☎ 015172291244
Haffkrug, Maisonette, 80 qm, Rh-Stil ohne Verw. Kost., 700 m zum Strand, 349 T €. ☎ 0179-2707545

Top-Objekt der Woche
Kostenlose Marktwertermittlung: www.unser-immobilienwert.de
EFH mit Gartenparadies in Reinfeld
177 m², 6 Zim., 1.261 m² Grdst., Bj. 2007, Kamin, Gar., PV-Anlage, Wallbox, EnV, 28 kWh/(m²a), A+, Gas, 643.000 € (keine Käuferprov.)
moellerherm-immobilien.de 0800-77 16 100
Persönlich gut beraten
MÖLLERHERM
IMMOBILIEN

Bad Schwartau...
Stilvolles EFH mit tollem Süd-Grundstück! Idyllischer Lage, 5 Zi., Wohnfl. ca. 165 m², Nutzfl. ca. 100 m², Grdst. ca. 807 m², WZ m. Kamin, Essber. m. Terrasse, Wannenbad-Ensuite, 2 DB, Keller, Sonnenterrasse m. el. Markise u. Außenkamin, gr. Doppelgarage, Bj. 1976, B: 245,8 kWh/m² p.a., Kl. G, Gas-ZH, Kaufpreis: 580.000,-€, ☎0451-8009410 www.von-wuefling-immobilien.de

Groß Grönau
Imposante Maisonette-Whg. m. Haus-im-Haus-Charakter, 6 Zi., ca. 272 m² Wohnfl., 80 m² Nfl., Kamin, Sauna, 4 Balkone, Bj. 1998, V: 113,91 kWh/(m²a), Gas-ZH, Kl: D, KP: 650.000,- € 0451-8009410 von-wuefling-immobilien.de

Krummesse
Großzügiges EFH mit idyllischem Garten, 6,5 Zimmer, ca. 199 m² Wohnfl., Kamin, Vollkeller, ca. 1.249 m² Grdst., Bj. 1976, B: 169 kWh/(m²a), Öl-ZH, Kl: F, KP: 495.000,- €, 0451-8009410 www.von-wuefling-immobilien.de

EFH, St.-Jürgen, 23560-Lübeck
Freist. EFH, auf ca. 802m² Eigenland. Bj.: 1960. Erdgas-Hzg. 12.2023, Verbr.-Ausweis, Kl: C, E.-Bedarf: 93 kWh/(m²a) KP: 398.000,- €
Online: www.schnellinfo.net

Lübeck - St. Jürgen
Lichtdurchflutete Architekturvilla in begehrt Lage v. St. Jürgen. Ca. 295 m² Wohnfl., insg. 6,5 Zi., Wohn-/ Essber. m. Kamin, offene Designer-Kü., 3 - 4 SZ, 2 exkl. DB, ein Ensuite-Masterbad m. Sauna, 2 großz. Balkone, Südtterrasse, ca. 1.057 m² Grdst., Garage, Bj. 2022, B: 91 kWh/m² p.a., Kl. C, Gas-ZH, KP: 2.200.000€, 0451-8009410 www.von-wuefling-immobilien.de

Bungalow in Lübeck, in ruhiger Seitenlage m. Teilkeller u. Garage. Erbpacht, B.J. 66, Wohnfl. 96 m², 4 Zi., EBK, 2 Bäder, Grd. 619 m². Energieausw. vorh. KP nach Vereinbarung. ☎ 0151-46615060

loose
Immobilien seit 1982
☎ 0 45 03 / 707470 www.loose-immo.com

loose
Immobilien seit 1982
☎ 0 45 03 / 881200 www.loose-immo.com

Eigentumswohnungen
Eutin: 3-Zimmer-Etagenwohnung mit Balkon zu verkaufen ☎ 015172291244

Haffkrug, Maisonette, 80 qm, Rh-Stil ohne Verw. Kost., 700 m zum Strand, 349 T €. ☎ 0179-2707545

Lübeck - Musikerviertel
Perfekt geschnittene 2,5-Zi.-ETW m. Blick ins Grüne! Ca. 57 m² Wohnfl., sonniger SW-Balkon, Landhauskü., DB, Keller/Dachboden, gepfl. Anlage, Bj. 1960, V: 60,7 kWh/(m²a), Gas-BHKW, Kl: B, KP: 160.000 €, 0451-8009410 www.von-wuefling-immobilien.de

Lübeck - St. Jürgen
Stilvolle 3-Zimmer-Eigentumswohnung, 1. OG, ca. 102 m², 2 Balkone, TG-Stellplatz, Bj. 1988, V: 158,6 kWh/(m²a), Gas-ZH, Kl: E, KP: 420.000,- € 0451-8009410 von-wuefling-immobilien.de

Sierksdorf
Moderne, möblierte ETW, ca. 50 m² Wohnfl., 2 Zimmer, heller Flur, offene EBK, mod. WB, WZ mit Ethanol-Kamin, hochw. vergl. Balkon, Ferienverm. mögl., Bj.1971, B: 157,1 kWh/m² p.a., Kl. E, FW-FW, KP: 150.000,-€, 0451-8009410 / von-wuefling-immobilien.de

ANLAGEOBJEKTE

Top-Objekt der Woche
Kostenlose Marktwertermittlung: www.unser-immobilienwert.de
MFH direkt am Brink in Lübeck, 360 m², 6 WE, 622 m² Grdst., 5,7% Rendite, ca. 37.200 € JNKM, Bj. 1954, EnV, 114,7 kWh/(m²a), D, Gas, 649.000 € (keine Käuferprov.)
moellerherm-immobilien.de 0800-77 16 100
Persönlich gut beraten
MÖLLERHERM
IMMOBILIEN

Buchen Sie Ihre Kleinanzeige unter
Tel.: 04 51/144-11 11
wochen Spiegel

ESPLANADE IMMOBILIEN
info@esplanade-immobilien.de Tel.: 0451-7907190
Denkmalgeschütztes Mehrfamilienhaus mit 5 Wohneinheiten im Herzen der Lübecker Altstadtinsel
ca. 386 m² Wfl., ca. 419 m² Gesamtfl., 180 m² Grdst., Bj. ca. 1300, JNKM IST ca. 62.940,- €, vollständig vermietet, ca. 2002 komplett modernisiert, Gothlandplatten, Wintergarten, z. T. Fußbodenheizung, Energieausweis lt. Gesetzgebung nicht benötigt
KP 1.275.000,- €
Kontaktieren Sie uns gerne!

ESPLANADE IMMOBILIEN
info@esplanade-immobilien.de Tel.: 0451-7907190
Idyllisch gelegenes Einfamilienhaus mit herrlich eingewachsenem Grundstück und viel Platz in Hamberge
Wohnfl. ca. 133 m², Nutzfläche ca. 111 m², Grundstücksfläche 1.152 m², Bj. ca. 1979, 6 Zimmer, 1 Vollbad mit Dusche, Gäste-WC, Vollkeller, große Garage mit ca. 27 m², Kamin, freie Lieferung, Verbrauchsausweis, D, 137,48 kWh, Ölheizung
KP 650.000,- €
Kontaktieren Sie uns gerne!

Ratzeburg
Ehem. Ferienpension m. Seeblick, ca. 547 m² vermietb. Fl., ca. 1.348 m² Grdst., 10 Appt. mit DB/WC, gen. Anbau für Café-Nutzung, Pkw-Stellpl., Bj. 1909/1954, B: Strom: 87,6 kWh/(m²a) / Wärme: 285,8 kWh/(m²a), Nachtsp.-ZH, Kl: H, KP: 680.000,- €, 0451-8009410 www.von-wuefling-immobilien.de

Dir. am Ostseestrand!
Stilvolle Bädervilla mit 6 WE in erster Strandreihe, insg. ca. 430 m² Wohnfl., 3 vollausgest. Whg., 3 kl. Apptm. m. Pantry-Kü., Ausbaures. im DG, je 2 Terr. u. Blk., unverbauter 180° Ostseeblick, 2003 kernsaniert u. energetisch mod., Bj. 1908, B: 146,3 kWh/(m²a), Kl: E, Gas-ZH, KP: 2.250.000,-€, 0451-8009410 / von-wuefling-immobilien.de

ESPLANADE IMMOBILIEN
info@esplanade-immobilien.de Tel.: 0451-7907190
Innenstadt-Obertrave Top modernisiertes Mehrfamilienhaus mit Balkonen in bester Innenstadtlage
6 Einheiten, Grdst. 133 m², Wohnfl. ca. 296 m², Bj. ca. 1900, JNKM IST ca. 46.560,- €, Modernisierungen: Leitungen, Elektrik, Heizungen, Fenster, Küchen & Bäder, Gaszentralheizung, Bedarfsausweis, D, 115 kWh (m²*a)
KP 980.000,- €
Kontaktieren Sie uns gerne!

GRUNDSTÜCKE
Baugrundstück in Duvenest, 10 km bis HL-Innenstadt, 1- u. 2 Fam.haus-Bebauung möglich, 1.584 m² Grundfl., 250.000 €. 10 % Preisnachlass bei ortsüblicher Bebauung möglich. ☎ 0160-94716486

IMMOBILIENKAUFGESUCHE
EIGENTUMSWOHNUNGEN

ETW gesucht!
Pensioniertes Ehepaar sucht als Altersruhesitz eine ETW ab 3 Zimmer in Lübeck, Bad Schwartau oder Umgebung, EG oder mit Fahrstuhl.
www.LF-Immobilien.com ☎ 0163/5060035

Barrierearme ETW ges.!
Für ein nettes Rentnerhepaar suchen wir eine gut erreichbare ETW mit Aufzug, Balkon und min. 2 Zimmern, vorzugsweise in Bad Schwartau. 0451-8009410 von-wuefling-immobilien.de

Kleine Wohnung ges.!
Für einen alleinstehenden Koch suchen wir keine kleine 1-2 Zimmer-Wohnung in Bahnhofsnähe o. ähnlich gut angebundener Lage. 0451-8009410 www.von-wuefling-immobilien.de

IMMOBILIENMARKT

IMMOBILIENKAUFGESUCHE

GEWERBLICHE IMMOBILIENANGEBOTE

GEWERBLICHE IMMOBILIENGESUCHE

MIETGESUCHE

EIGENTUMSWOHNUNGEN

HÄUSER

ANLAGEOBJEKTE

LADENLOKALE / LADENFLÄCHE

BÜROFLÄCHEN / PRAXEN

WOHNUNGEN

Wir suchen laufend... Eigentumswohnungen & Immobilien jeder Größe
Tel. 0451 - 610 30 40
Arnimstr. 29 a, 23566 Lübeck
www.grohmann-immobilien.de



EFH zwischen HH/HL
gesucht! Wir suchen für einen Diplomkaufmann und seine Frau ein gepflegtes freistehendes EFH zwischen Hamburg und Lübeck. 0451-8009410 www.von-wuefling-immobilien.de

Wir suchen laufend Mehrfamilienhäuser. Keine Kosten für den Verkäufer!
Arnimstr. 29 a, 23566 HL, Tel. 0451 - 610 30 40
www.grohmann-immobilien.de



In bester Lage, alteingesessene Reinigung und Wäscherei Filialbetrieb mit mod. Maschinenpark in Ostholstein
aus Altersgründen zu sofort oder später günstig zu verkaufen.
Telefon: 0171 / 7913527

Praxis gesucht!
Zur Praxiserweiterung suchen wir für einen Arzt eine Praxis in Bad Schwartau, mit einer Fläche ab 150 m², Provisionsfrei für den Eigentümer.
www.LF-Immobilien.com
0163/5060035

Professionelle Vermietung von Wohn- und Gewerbeimmobilien in Lübeck und Umgebung.
Gerne beraten wir Sie kostenlos!
Tel. 0451 - 610 30 40
Arnimstr. 29a, 23566 Lübeck



Ostseewohnung ges.!
Solventer Hamburger Kieferchirurg su. für seine Frau und sich eine charmante Ostseewohnung mit min. 4 Zimmern und Balkon oder Dachterrasse. 0451-8009410 von-wuefling-immobilien.de

GESCHÄFTSFÜHRER SUCHT: Großzügiges EFH mit guter Verkehrsanbindung und schönem Garten. Baujahr nicht vor 2009. KP bis € 650.000,-
04102-8243050
www.kriechimmobilien.de

Bis 1,8 Mio. € gesucht!
Für einen solventen Wirtschaftsprüfer im Ruhestand suchen wir ein oder mehrere Anlageobjekte bis 1,8 Mio. €. Provisionsfrei für Verkäufer. 0451-8009410 von-wuefling-immobilien.de

LAGERHALLEN / WERKSTÄTTEN
Gewerbehalle ges.!
Für einen Lübecker Handwerksbetrieb su. wir eine funktionale Gewerbehalle im Raum HL ab 300 m² mit Büroanteil und Tor. Gern zur Miete oder zum Kauf, schnelle Abwicklung garantiert. 0451-8009410 von-wuefling-immobilien.de

LAGERHALLEN / WERKSTÄTTEN
Gewerbehalle ges.!
Für einen Hersteller v. Maschinenteilen su. wir ein Gewergrundst. zur Miete oder Kauf ab 3.000 m². Gute Verkehrsanbindung ist wünschenswert. Provisionsfrei für Eigentümer. 0451-8009410 von-wuefling-immobilien.de

4-5 ZKB /DHH GroBr. HL - Bad Oldesloe / m. Balkon o. Garten / freundl. ruhg. Ehepaar (60+) / Festanstellung / NR und keine Haustiere Tel.: 0152-59695149

Zentrale Whg. gesucht!
Versierter Unternehmensberater su. eine moderne Mietwhg. ab 2 Zi. in Innenstadtlage o. in Uninähe. 0451-8009410 von-wuefling-immobilien.de

Haus in NWM ges.!
Sympathischer Wirtschaftsinformatiker su. ein freistehendes EFH in NWM. Gern mit Garage oder Carport. 0451-8009410 www.von-wuefling-immobilien.de

GRUNDSTÜCKE



Wir kaufen auch Grundstücke, auf denen solch ein Haus steht! Oder falls Ihnen Ihr Grundstück zu groß geworden ist.
Rufen Sie uns gerne an, wir machen Ihnen ein Angebot!

NORDISKA HAUS GmbH
Schönböckener Str. 10 - 23556 Lübeck
04 51 - 4 86 69 18 info@nordiska-haus.de

Stockelsdorf
Stiuvolle Ladenfläche in zentraler Lage, ca. 100 m² Verkaufsfläche, 3 m Schau- fensterfront, im EG eines MFH, ebener- dige Zugang, WC, ausgeb. Keller, An- lieferungsmöglichkeiten vorh., 2 PKW- Außenstellplätze, Bj. 1998, V: Strom: 78 kWh/(m²a), Wärme: 78 kWh/(m²a), Kl: C. Gas-ZH, KP: 295.000,-€, 0451-8009410 von-wuefling-immobilien.de

Moderne Halle gesucht!
Gesucht wird eine moderne Lager- oder Produktionshalle ab 500 m² im Großraum Lübeck. Gute Anbindung an die A1 gewünscht. Kauf o. Miete möglich. Provisionsfrei für EGT. 0451-8009410 von-wuefling-immobilien.de

3-Zi.-Whg. in HL ges.!
Sympathische Krankenpflegerin sucht eine helle 3-Zi.-Whg. in HL mit Balkon u. EBK. NKM bis 1200,- €. 0451-8009410 von-wuefling-immobilien.de

HÄUSER



Wir suchen laufend... Ein-/Zwei-/Mehrfamilienhäuser Doppelhaushälften / Eigentumswohnungen
Gerne beraten wir Sie kostenlos!
Tel. 0451 - 610 30 40
www.grohmann-immobilien.de



Modernes EFH gesucht!
Erfolgreiche Lübecker Unternehmerin sucht ein modernes EFH m. offenem Grundriss, min. 130 m² Wohnfläche und energieeffizienter Ausstattung. 0451-8009410 von-wuefling-immobilien.de

FERIEN- UND FREIZEITIMMOBILIEN

In OH gesucht!
Für ein Hamburger Ehepaar su. wir eine charmante Ferienwhg. in OH mit Meerblick oder Nähe zur Küste. 0451-8009410 von-wuefling-immobilien.de

LAGERHALLEN / WERKSTÄTTEN

Lagerhalle zu vermieten - Nähe Lensahn - 2 km zur BAB A1 - ca. 1000 qm - Befahrbar mit LKW und landwirtschaftlichen Maschinen (2 Schiebetore je 5, 60 x 4,50 m) - Park- und Wendefläche für LKW und PKW vor der Halle gegeben. ✉ johannishof.buchhaltung@outlook.com

GRUNDSTÜCKE

Gewerbegründst. ges.!
Für einen Hersteller v. Maschinenteilen su. wir ein Gewergrundst. zur Miete oder Kauf ab 3.000 m². Gute Verkehrsanbindung ist wünschenswert. Provisionsfrei für Eigentümer. 0451-8009410 von-wuefling-immobilien.de

HÄUSER

EFH in HL oder Umland!
Tierliebendes Ehepaar sucht ein gepflegtes EFH zur Miete - gern langfristig und mit Platz für Hund & Katze. 0451-8009410 www.von-wuefling-immobilien.de

Ab 1.000 m² Grundstück
...gesucht! Für einen Tierarzt aus HH su. wir ein charmantes EFH auf min. 1.000 m² Grdst. (gern größer!). 0451-8009410 www.von-wuefling-immobilien.de

ANLAGEOBJEKTE

Renditeobjekt gesucht!
Solventer Investor sucht ein gepflegtes Mehrfamilienhaus mit min. 6 Einheiten und guter Vermietbarkeit in Uni-Nähe. Provisionsfrei für Verkäufer. 0451-8009410 von-wuefling-immobilien.de

Der Flohmarkt erscheint jeden Mittwoch und Sonnabend. **Anzeigenservice: Tel. 0451/ 144-1111** oder **www.LN-Medienhaus.de**

Lübeck
Zwei flexible Gewerhallen zur Miete, ca. 285 m² Produktions-/Lagerfl., teilbar, Starkstrom, Büro, Küche, 2 WCs, 3 Stellplätze, gute Autobahn-Anbindung, Bj. 1968, B: Strom: 75,7 kWh/(m²a), Wärme: 194,5 kWh/(m²a), Gas-ZH, NKM: 1.800,-€, 0451-8009410 www.von-wuefling-immobilien.de

MIETANGEBOTE

1 ZIMMER / APPARTEMENT

1 ZW, Stud. 1 Semester, zu verm., HL-Innenstadt, neuw., 500 € + NK.
0451/81038866

3 ZIMMER

Travemünde, Kurgartenstr., 3 Zi.-Maisonette-Whg., 1.OG, VB, EBK m. Ab- stand, top renov., NR, Parkpl. exkl., 73m², sofort frei, 680€ + NK + MS.
04502/8800330

GRUNDSTÜCKE

Haus dringend gesucht
Wir sind eine junge 4-köpfige Familie die in St. Jürgen ein Haus mit Garten zur Miete suchen, min. 4 Zi.. Tierhaltung sollte erlaubt sein. Wir müssen aus gesundheitlichen Gründen aus dem jetzigen Haus ausziehen.
0451 305039180

Ärztelfamilie sucht Haus
Nahe Wakenitz, mit Garten, ab 110m2/ 5 Zimmer, Einzug bis Ende 2027.
0451/37047659, 0176/55596849

MFH ges.!
Wir suchen für einen Familienfonds ein gut vermietetes Anlageobjekt in HL, HH oder Kl. Keine Finanzierung benötigt. Provisionsfrei für Verkäufer. 0451-8009410 von-wuefling-immobilien.de

SCHARBEUTZ GESUCHT!

Erfolgr. Hannoveraner Geschäftsmann su. als Rückzugsort ein geräumiges Ferienhaus in bevorzugter Lage v. Scharbeutz, Timmendorfer Strand o. Travemünde. KP bis 2,5 Mio. €. 0451-8009410 von-wuefling-immobilien.de

HOTELS / GASTSTÄTTEN

Schloss-Anwesen...
in ländlich-idyllischer Lage v. M-V, ca. 172.500 m² Parkgrdst., Denkmalschutz, ca. 3.000 m² Nutzfl., 39 Zi. m. Ensuite-Bädern, Aufzug, Terr. m. Seeblick, Mar- stall f. Events bis 120 Pers. nutzbar, 18 Stellplätze (+22 mögl.), direkter Seezu- gang, div. Nutzungsmögl., neue Gas-ZH 2024, Bj. 1697, saniert 2001, Kaufpreis: 3.700.000,-€, 0451-8009410 www.von-wuefling-immobilien.de

MIETGESUCHE

WOHNUNGEN

Mietwohnung gesucht
für rüstige u. solvente Rentnerin mit mind. 2 Zimmern in Bad Schwartau, Stockelsdorf o. HL-St. Lorenz, ab 50m² Wfl. mit Balkon o. Terrasse. Warmmiete bis 1.000 €.
www.jennifer-friendt-immobilien.de
info@jennifer-friendt.de
0451/30506212

RH / DHH zur Miete...

gesucht! Junge Familie su. nach dem Familienzuwachs ein gemütliches RH / DHH in familienfreundlicher Lage mit Terrasse o. kl. Garten. 0451-8009410 www.von-wuefling-immobilien.de

Bis 600.000,- € ges.!

Sympathisches Apothekerpaar su. für deren Kinder u. sich ein gepfl. EFH mit min. drei SZ. Bis 600.000,- € KP. 0451-8009410 von-wuefling-immobilien.de

MFH ab 4 Einheiten ges.!

Kapitalanleger su. für sein privates Portfolio ein gepfl. und gut vermietetes MFH mit min. 4 Einheiten (gern größer!). Provisionsfrei für Verkäufer. 0451-8009410 von-wuefling-immobilien.de

GEWERBLICHE IMMOBILIENANGEBOTE

BÜROFLÄCHEN / PRAXEN

Lübeck - St. Jürgen
Attraktive möblierte Bürofläche an der Wakenitz, ca. 95 m² Bürofl. im EG u. Gartengeschoss, sep. Eingang, 2 Büroräume, Küche, Bad, Besprechungsraum, Alarmanlage. Bj. 1999, V: 94 kWh/m² p.a., Gas-ZH, Kl: C, Kaltmiete: 1.000,- €, NK: 200,- €, 0451-8009410 www.von-wuefling-immobilien.de

GEWERBLICHE IMMOBILIENGESUCHE

BÜROFLÄCHEN / PRAXEN

Bürofläche ges.!
Für ein expandierendes Start-up su. wir eine attraktive Bürofläche in Lübeck ab 150 m², gern mit SP zum Kauf oder zur Miete. Provisionsfrei für Verkäufer. 0451-8009410 von-wuefling.de

Wir, ein Pensionär-Ehepaar (60u.66J)

suchen zum 01.12.2025 oder früher, eine ruhige WG, eingebettet in die Natur und gleichzeitig ortsnah. Es sollten 60-80 m², Parterre, mit EBK und Garten- nutzung sein, eine Garage wären schön. Tel. 0172/1459336

MÖBLIERTE ZIMMER / WG

Zimmer oder WG suchen wir für unsere Tochter zum Studienbeginn im Oktober in Lübeck. 01728199006

DHH/ERH ges.!

Nach dem Verkauf Ihrer ETW sucht ein Hamburger Paar eine gepfl. DHH o. ein großz. RH mit sonnigem Garten. 0451-8009410 von-wuefling-immobilien.de

Wohn-/Geschäftshaus

ges. EGT einer Einzelhandelskette su. ein Wohn-/ Geschäftshaus in guter Lage bis 1 Mio. €, auch mit Leerstand. Provisionsfrei für den EGT, 040-24827100 von-wuefling-immobilien.de

Handwerkerhaus ges.!

Zur Verwirklichung des Traums vom Eigenheim suchen wir für einen passionierten Maurermeister u. seine Familie ein charmantes EFH mit Sanierungs- o. Renovierungsbedarf. KP je nach Lage und Zustand. 0451-8009410 von-wuefling-immobilien.de

Bis 6 Mio. € gesucht!

Ein Immobilienanleger aus Osnabrück su. im Großraum HH, S-H u. NI Gewerbeimmobilien zur Anlage, Budget bis 6 Mio. €. Provisionsfrei für den EGT. 040-24827100 www.von-wuefling.de

IMMOBILIEN DIENSTLEISTUNGEN

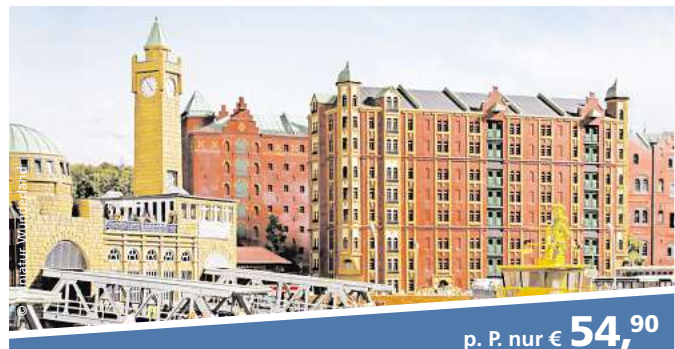
40 JAHRE ERFAHRUNG: Mit langjähriger Expertise beraten wir Käufer bei der Suche. So verkaufen Sie Ihre Immobilie diskret und mit Erfolgsgarantie. Auch Sa./So. und nach Feierabend. 04102-8243050

ZU VIEL GARTENARBEIT? Der Garten wird Ihnen zu viel und zu beschwerlich? Wir finden den passenden Käufer für Ihre Immobilie. Die Wertermittlung Ihrer Immobilie ist für Sie kostenlos. 04102-8243050

Top-Tagesfahrten im Norden!

Mit modernen Fernreisebussen ab Lübeck, Bad Schwartau und Eutin

Code: RB 038_09



p. P. nur € 54,90

Miniatur Wunderland Hamburg inkl. Eintrittskarte

ohne Wartezeit ins Wunderland 4-stündiger Aufenthalt in Hamburg

Bestaunen Sie in der Hamburger Speicherstadt die größte Modelleisenbahnanlage der Welt. Das Miniatur Wunderland Hamburg wächst ständig um Länder oder Städte.

- Mo., 03.11.2025
- Mi., 12.11.2025
- Mo., 10.11.2025
- Mo., 17.11.2025



p. P. ab € 99,90

Hamburg Elbphilharmonie

mit den „Symphonikern Hamburg“ • Inklusive Ticket in der PK 5

Die „Symphoniker Hamburg“ spielen Werke von Richard Strauss und Edvard Grieg

Edvard Grieg: Peer Gynt-Suite • Richard Strauss: Ein Heldenleben
Klavier: Anton Gerzenberg • Dirigent: Han-Na Chang
Konzertbeginn: 11:00 Uhr • Konzertdauer: ca. 2 Std. inkl. Pause

• Höherwertige Eintrittskarten sind gegen Aufpreis verfügbar

► Sa., 21.03.2026



p. P. ab € 99,90

„Bremen Tattoo“ mit 10 Nationen!

Inklusive Eintrittskarte PK 3 um 15.00 Uhr

Mit weit mehr als 700 Teilnehmern aus mehr als 10 Nationen geht das „Bremen-Tattoo“ 2026 an den Start mit einer weltweit einzigartigen Musikshow der Spitzenklasse mit Top-Musikern, Tanz und Gesang.

• Höherwertige Eintrittskarten sind gegen Aufpreis buchbar

► So., 18.01.2026

REISEBÜRO GmbH
Behrens

MTZ: 30 Personen, diese muss bis 3 Wochen vor Anreise erreicht sein.
Für mobilitätseingeschränkte Personen nicht geeignet.
Personalausweis erforderlich.

Reiseveranstalter:
Reisebüro Behrens GmbH
Riemannstraße 26 | 23701 Eutin
E-Mail: info@behrens-reisen.de

Beratung & Buchung (Mo.-Fr. 09:00 bis 17:00 Uhr)

045 21-779 37-0

Fliegen 26 °C ab Lübeck!



Flughafen Lübeck

Schön.
Schnell.

Abheben.



Málaga



London



Mallorca



Antalya



24 °C 



www.flughafen-luebeck.de