

# EUTIN | MALENTE WOCHENSPIEGEL

WWW.WOCHENSPIEGEL-ONLINE.DE

Sonnabend, 16. August 2025 • kostenlos

## Stadtfest in Eutin

Großflohmarkt und jede Menge Livemusik: Noch bis Sonntag lädt Eutin zum großen Stadtfest ein. **SEITE 2**

## Schiedsperson gesucht

Streit schlichten statt vor das Gericht ziehen: In Malente wird ein Nachfolger für den Schiedsmann gesucht. **SEITE 3**

## Neuer Dorftreff in Pönitz

Der Pavillon am Bahnhof wurde umgebaut und steht jetzt für Aktivitäten offen. Ein Jugendcafé öffnet dienstags. **SEITE 4**

Zustellung: 0451/144-1826  
Redaktion: 0451/144-1781  
Anzeigen: 0451/144-1111, Fax -1010

## Wie gelingt Integration im Alltag?

**EUTIN.** Der Kreis Ostholstein entwickelt derzeit ein Integrationskonzept – und lädt alle Einwohnerinnen und Einwohner ein, sich aktiv daran zu beteiligen. Eine anonyme Online-Umfrage soll Meinungen, Erfahrungen und Anregungen aus der Bevölkerung einholen. Wie wird Integration im Alltag erlebt? Was läuft gut, wo gibt es Nachholbedarf? Die Umfrage ist Teil eines umfangreichen Beteiligungsverfahrens, in das bereits mehr als 150 Fachleute aus Verwaltung, Bildung, Gesundheit, Ehrenamt und Wirtschaft eingebunden waren. Nun sind die Bürgerinnen und Bürger gefragt. Die Umfrage ist mehrsprachig verfügbar, dauert nur wenige Minuten und ist online abrufbar unter [www.kreis-oh.de/Ostholstein-aufdemWegzumIntegrationskonzept](http://www.kreis-oh.de/Ostholstein-aufdemWegzumIntegrationskonzept)



## Große Stimmen, große Gefühle – Eutiner Festspiele feiern Musical-Gala-Premiere

In diesem Jahr gibt es bei den Eutiner Festspielen nicht „nur“ das beliebte Format „Orchestra on the Rocks“ und den großen Gala-Abend „Viva la musica!“, sondern erstmals auch eine neue Musical-Gala: „From Broadway to Westend“. Am Donnerstag, 11., und Freitag, 12. September, verwandelt sich die Seebühne in einen Schauplatz großer Musical-Momente – von Welterfolgen wie „Elisabeth“, „Les Misérables“ oder „Jekyll & Hyde“ bis zu Disney-Klassikern wie „König der Löwen“ (Can you feel the love tonight) und „Frozen“ (Let it go).

Das 35-köpfige Orchester der Festspiele unter Leitung von Christoph Bönecker begleitet Musical-

Stars wie Gino Emnes, Patricia Meeden, David Jakobs, Marle Martens, Mathias Edenborn und Wietske van Tongeren. Sie präsentieren ein abwechslungsreiches Programm voller Leidenschaft, Drama und unvergesslicher Melodien – ein Streifzug durch die größten Bühnenwerke von New York bis London. Für die Besucherinnen und Besucher verspricht der Abend Gänsehautmomente unter freiem Himmel – voller musikalischer Leidenschaft von Broadway bis Westend. Foto: Carmen Zimmermann-Meyer

Weitere Infos und Tickets unter: [www.eutiner-festspiele.de](http://www.eutiner-festspiele.de)

## Brettspiel-Abend in der Bibliothek

**EUTIN.** Am Donnerstag, 21. August, lädt die Kreisbibliothek Eutin ab 19 Uhr zu „Würfelglück & Strategie“ ein. Gespielt werden Klassiker, Neuheiten und Geheimtipps – vom Brett- bis zum Kartenspiel. Die Veranstaltung ist offen für alle, eine Anmeldung ist nicht nötig. Die Spiele können im Anschluss ausgeliehen werden.

**Dach Solar**  
Ratenkauf möglich!  
**PHOTOVOLTAIK**  
vom Fachbetrieb vor Ort  
ALLES AUS EINER HAND  
✓ individuelle Fachberatung ✓ zuverlässig und kostengünstig  
✓ fachgerechte Montage ✓ schnell und professionell  
Rudolf-Diesel-Str. 22, 23617 Stockelsdorf | 0451-120 150-0  
info@dachsolar.de | www.dachsolar.de

**AUTO ADAM kauft**  
fast jeden Pkw & Lkw  
auch defekt, Unfall-/Totalschaden  
Sofort Bargeld, prompte Abmeldung u. Abholung  
24-Std.-Tel.-Service, auch sonntags  
Rufen Sie an,  
**04 51 / 57010**  
HL, Roggenhorster Straße 13  
[www.AUTO-ADAM.de](http://www.AUTO-ADAM.de)

**Gold & Silber**  
Wir zahlen hohe Preise für Besteck und Schmuck, Brillanten und Uhren, Münzen, Zahngold und Bernstein  
**ANTIK & KUNST**  
Breite Str. 4 neben der Schiffergesellschaft  
direkt am Koberg  
☎ 7 25 56 • Gutachten  
Mo. geschlossen  
Di - Fr. 10-16 Uhr  
Samstag 11-16 Uhr  
Suche alte Orden und Bilder  
[www.goldankauf-dose.de](http://www.goldankauf-dose.de)

**Pflege24Nord**  
24-Stunden-Betreuung in Ihrem eigenen Zuhause!  
Individuelle Betreuung durch polnisches Personal!  
Die bezahlbare Alternative zum Pflegeheim!  
Tel. 0 41 55/4 93 99 66  
[www.pflege24nord.de](http://www.pflege24nord.de)

**HOCHBERG FLOHMARKT**  
hagebau Lübeck - überdacht möglich 17.08.  
familia Bargtheide - überdacht möglich 17.08.  
Flohmarkt zum Stadtfest Eutin 16.+17.08.  
HEA & LUV-Shopping Lübeck 31.08.  
REWE Lübeck - überdacht möglich 07.09.  
familia Trittau - überdacht möglich 07.09.  
familia Wesloer Landstraße Lübeck 14.09.  
TEL.: 04102 / 3 19 39  
[www.hochberg.tv](http://www.hochberg.tv)

**Flohmarkt**  
MARKTKAUF  
**Wismar**  
Zierower Landstraße  
So., 24. Aug., 10-16 Uhr  
Nächster Termin: 5. Oktober  
MARSE-MÄRKTE info: 0171-34 86 414

**Rondinella Bestattungen**  
Tag und Nacht  
**0451 - 58 36 58 56**  
Ratzeburger Allee 86 c  
23562 Lübeck

- Erdbestattung
- Feuerbestattung
- Baumbestattung
- Seebestattung
- Auf allen Friedhöfen

Sichtbar: NARBE einer Operation  
**SCHMERZEN DURCH NARBEN UND NARBENSCHMERZ**  
Unser ScaRemedy® Narben-Konzept – schnell, effizient und nachhaltig.  
Unsichtbar: VERKLEBUNGEN, VERWACHSUNGEN im Bauchraum (peritoneale Adhäsionen)  
**ZENTRUM FÜR INTEGRATIVE MEDIZIN BORNEMANN**  
Wir sind anders.  
Schmerztherapie / Osteopathie / Chiropraktik / Triggerpunkttherapie / Naturheilverfahren im Bauchraum  
Telefon: 0451 - 79 80 99 / Termine nach Vereinbarung / [www.zfim-bornemann.de](http://www.zfim-bornemann.de)

**O. C. KATRE-SCHMUCK**  
Batteriewechsel sofort  
Wir kaufen: Gold, Silber, Platin, Schmuck, Diamanten, Zahngold, Bernstein, Luxusuhren  
MÜHLENSTR. 19 • LÜBECK ☎ 0451/9 89 89 29

**Wolle und Hobby**  
Lübeck GmbH & Co. KG  
**Gutschein**  
gegen Abgabe dieser Anzeige erhalten Sie vom 18. bis 30.08.25  
**15%** Rabatt auf alles\*  
auch auf reduzierte Ware \*außer preisgebundene Literatur + Ton  
Lübeck, Fleischhauerstr. 64 – 74  
Tel. 04 51 / 7 07 24 11  
Öffnungszeiten:  
Mo. – Fr. 9 – 18.30 Uhr, Sa. 10 – 16 Uhr  
[www.wolleundhobby.de](http://www.wolleundhobby.de)

**Markisen-Hof-Lübeck**  
Markisen • Sicht- und Sonnenschutz • Rollläden  
Terrassendächer • Plissees • Insektenschutz  
Kostenlose Beratung in Lübeck und Umgebung!  
Ihr Sommer. Das ganze Jahr.  
Schaffen Sie sich Ihren Lieblingsplatz im Freien – für entspannte Momente bei jedem Wetter.  
Ahrensböcker Str. 34 - 36 • 23617 Stockelsdorf • 0451 - 88 19 34 65  
info@markisen-hof-luebeck.de • [www.markisen-hof-luebeck.de](http://www.markisen-hof-luebeck.de)

Zurück zur Bewegung – mit der neuen Generation des **EXOPULSE SUIT**  
OSTSEE MEDIZINTECHNIK  
SANITÄTSHAUS & ORTHOPÄDIETECHNIK  
SCAN ME!  
exopulse suit CERTIFICATE EXPERT  
Vereinbaren Sie gleich einen Termin in unserer Zentrale in Lübeck unter Telefon 0451 – 290 71 50.  
UNSERE SANITÄTSHÄUSER IN IHRER NÄHE:  
LÜBECK NEU Estlandring 7 Tel. 0451 290 71 50  
LÜBECK Schlutuper Str. 7 Tel. 0451 582 412 88  
LÜBECK Moislinger Allee 6b Tel. 0451 498 25 43  
TRAVEMÜNDE Am Dreilingsberg 7 Tel. 04502 880 97 07  
TIMMENDORF STR. Birkenallee 1 Tel. 04503 898 98 72  
EUTIN Elisabethstr. 16 – 18 Tel. 04521 794 18 09  
[www.ostsee-medizintechnik.de](http://www.ostsee-medizintechnik.de)  
\*Mit der Zertifizierung als EXOPULSE SUIT-Experte durch Ottobock wird unser umfassendes Fachwissen in der Anwendung und Wirkungsweise des EXOPULSE SUIT bestätigt.

## Badewarnung an den Stränden

Blualgen vermehren sich in der Ostsee – Gesundheitsgefahr für Mensch und Tier

**OSTHOLSTEIN.** Sie führen zu Übelkeit und Durchfall, können Toxine freisetzen und verderben in diesen Tagen vielen Urlaubern das Badevergnügen in der Ostsee. Die Rede ist von den Blualgen, die eigentlich keine echten Algen, sondern Cyanobakterien sind. Nachdem seit vergangener Woche Badewarnungen für den Bereich Neustadt bis Pelzerhaken bestehen, sind die Blualgen jetzt weiter nördlich aufgetaucht.

Der Grömitzer Tourismuschef Manfred Wohnrade bestätigt die Warnung: „Unsere Strände stehen durch die DLRG unter stärkerer Beobachtung. Ein Badeverbot gibt es aktuell aber nicht.“ Die Ausbreitung sei kein Phänomen, dass sie nicht schon mal eingeholt hätte. Bei Schönwetterperioden mit schwachem, auflandigem Wind wie jetzt können die Blualgen an den Küsten in hohen Konzentrationen zusammengetrieben werden.

Grömitz ist im ständigen Austausch mit dem Fachdienst Gesundheit des Kreises Ostholstein. Wie das für Gewässerschutz zuständige Landesamt für Umwelt des Landes Schleswig-Holstein (LfU) erläutert, sind im Wasser treibende Fäden, die sich zu hellen Flocken zusammen ballen, deutliche Anzeichen für eine Blualgenblüte. Das Wasser färbt sich hellbraun-milchig trüb ein. Es gelte eine einfache Regel: Wer im knietiefen Wasser seine Füße nicht mehr sieht, sollte nicht baden.

Am vergangenen Wochenende hatten sich die Cyanobakterien auch in der Lübecker Bucht zwischen Niendorf und Sierksdorf ausgebreitet. „Hier haben sie sich aber wieder zurückgezogen“, sagt die Sprecherin des Kreises Ostholstein, Annika Sommerfeld. Auf der Badegewässerkarte des Kreises werde dieser

Bereich derzeit mit „grün“ klassifiziert, was eine geringe Beeinträchtigung bedeute. Bei Neustadt und Grömitz werde die Wasserqualität mit „gelb“ eingestuft.

An den betroffenen Abschnitten warnt die Deutsche Lebensrettungs-Gesellschaft (DLRG) die Besucher der Strände mit den bekannten Flaggen vor der Gefahr im Wasser. Wenn die Lage besonders gefährlich werde, werde außerdem mit dem Megaphon informiert, erklärt Peter Franz von der DLRG Haffkrug-Scharbeutz. Um die Situation zu überprüfen, fahren die Rettungsschwimmer mit dem Boot heraus. Es würden aber keine Proben genommen, sondern die Optik entscheide, wie der Küstenbereich bewertet werde.

Da die Blualgen nicht nur für den Menschen unangenehm werden können, warnt die DLRG vor allem an den Hundestränden. „Wir konnten bei so einem Wetter wie aktuell die Uhr danach stellen, bis der erste Hund sabbernd, verschleimt und mit Erbrechen bei uns auftauchte“, erzählt der ehemalige Tierarzt Thomas Wroblewski. „Die Hunde bekommen zudem Herzkreislaufprobleme, werden apathisch“, erklärt Wroblewski weiter. Halter sollten bei ersten Anzeichen sofort einen Tierarzt aufsuchen.

Ordentlicher Westwind, der helfen könnte, die Blualgen wieder von der Ostseeküste wegzutreiben, ist laut Wetterbericht in den kommenden Tagen nicht zu erwarten. Erst zum Wochenende könnte eine Änderung eintreten. Wie sich die Cyanobakterien in Strandnähe in den kommenden Tagen verhalten, hat die DLRG im Blick. Daher sollten sich Gäste bei den Ehrenamtlichen vor Ort informieren oder einen Blick auf die Gewässerkarte werfen. **MB**

## Eutiner Stadtfest bietet viel Musik und Flohmarkt

Die Besucher erwartet ein dreitägiges Programm – Hauptacts am Freitag- und Samstagabend sind Merquy und Tin Lizzy – Noch sind Stände frei



Seit 30 Jahren spielen sie in derselben Besetzung auf Bühnen in Norddeutschland: Am Samstag, 16. August, ist Tin Lizzy beim Stadtfest in Eutin zu Gast. Foto: Tin Lizzy

**EUTIN.** Hits am Stück bietet das Abendprogramm beim Eutiner Stadtfest. Zum Auftakt am Freitag, 15. August, spielte die Coverband **Merquy** auf der Hauptbühne. Einen Tag später tritt **Tin Lizzy** auf dem Marktplatz auf – ebenfalls bekannt für das Covern von Rock-, Pop- und Partyklassikern.

### PROGRAMM AM SAMSTAG

Tin Lizzy rocken seit mehr als 30 Jahren die Bühnen Norddeutschlands – „in derselben Besetzung“, betont die Band auf ihre Homepage. Bei ihren Auftritten war „von Landjugend-Partys bis zum Bundespresseball alles dabei“, schreiben sie. In Eutin werden sie um 20.30 Uhr auf der Bühne stehen.

Ebenfalls am Samstag, 16. August, wird die Eutiner Band **Straight** (18 Uhr) auf dem

Marktplatz spielen. Zuvor stehen auf der Hauptbühne **New Life Generation**, eine Depeche Mode Cover Band (11.30 Uhr) und das **Show Ensemble** Neustadt mit Hits und Schlagern (15 Uhr).

Das Gitarren-Akustik-Duo **Hayston & Freitag** ist am Samstag immer wieder zwischen 14 und 23 Uhr an der Bühne an der Stadtbühne anzutreffen.

Auf der Schlosswiesen-Bühne gibt es um 12 Uhr (Singer-Songwriter **George Harris**), 14.30 Uhr (**Die Gossenhauer**) und 19 Uhr (**Crank it up**) Programm. Eine **Open-Air-Party** mit DJ Yannick steigt von 18 bis 24 Uhr auf der Jugend-Bühne am Schlossparkplatz.

### PROGRAMM AM SONNTAG

Mit einem großen ökumenischen Gottesdienst geht das Programm auf dem Marktplatz am Sonntag,

17. August, los. Von 11.30 bis 13 Uhr ist dort der Shanty-Chor **Eutiner Wind** mit maritimen Liedern und Geschichten zu erleben. Um 13.30 Uhr erwarte die Zuschauer auf der Bühne eine Überraschung, kündigt Ulfert Georgs an. **Seven on Stage**, die Cover-Band aus Eutin, präsentiert sich von 15.30 bis 18 Uhr. Auf der Schlosswiesen-Bühne stellen sich an dem Tag von 11 bis 14 Uhr **Eutiner Vereine** vor.

Am Samstag und Sonntag wird die Innenstadt erneut **Flohmarkthändlern** und Besuchern gehören. An Hunderten Ständen gibt es Trödel, Antikes, Selbstgemachtes und Aussortiertes. Dafür werden mehrere Straßen – Lübecker Straße, Stolbergstraße, Schlossstraße, Jungfernstieg, Rosengarten, der Marktplatz, Peterstraße und die Seepromenade für den Verkehr gesperrt (die Regelung gilt ab 15. August, 18 Uhr,

bis 17. August, 20 Uhr).

Der Kunstkreis Eutin schließt sich der Großveranstaltung am 16. August mit einem eigenen **Kunst-Flohmarkt** im künftigen Kultur-Bahnhof an. Von 10 bis 18 Uhr gibt es dort Malerei, Fotografie, Holzschnitte, Tonfiguren, Plastiken und anderes Kreatives zu sehen und zu kaufen.

### BUSFAHREN KOSTENLOS

Der Wochenmarkt fällt nach Angaben der Stadt Eutin am Samstag, 16. August, aus. Die Stadt und der Kreis Ostholstein laden am Stadtfest-Wochenende alle Besucher zur kostenfreien Fahrt mit dem Stadtbusverkehr ein. Das Angebot gilt ganztägig für die Linien 1 bis 5. Die Linie 3 kehrt zwischen Malente und Eutin und ist im Angebot inbegriffen. Die Busse fahren stündlich gemäß Fahrplan. **BEN**

**Die ORIGINAL Ü30 PARTY**  
DER PARTYSPASS FÜR ALLE AB 28!  
**SUMMER CLOSING**  
**SA 30.08. STRANDSALON**  
TICKETS: MEDIACONSULT.TICKET.IO

**Gardinen SCHLICHTING** Unsere Sommerangebote

**35%** auf den Nählohn Ihrer neuen Dekoration

- nicht in bar auszahbar oder mit anderen Aktionen kombinierbar
- Angebot gilt bis 30.08.2025
- Rabatt nur für Neubestellungen

**Rabatt nur gegen Vorlage dieser Anzeige bei der Bestellung**

**Die schönsten Gardinstoffe**

**35%** auf maßgefertigte Plissees, ausgewählte Kollektion

- nicht in bar auszahbar oder mit anderen Aktionen kombinierbar
- Angebot gilt bis 30.08.2025
- Rabatt nur für Neubestellungen

Schwartauer Allee 13a-15 · 23554 Lübeck  
5 Parkplätze vor den Schaufenstern · Haltestelle Wickede. Linie 1 + 10  
Montag - Freitag 10.00 - 18.00 · Sonnabend 10.00 - 13.00  
Tel. 0451-43115 · www.gardinen-schlichting.de

## Geschichte entdecken: Neuer Vorstand mit neuen Ideen

Das Heimatmuseum Ahrensböck möchte Besucher wieder stärker begeistern – Weitere Mitstreiter gesucht

**AHRENSBÖCK.** Slawische Keramik zwischen großen Modellen vom Schloss Ahrensböck und dem Kartäuser Kloster. Im Bürgerhaus Ahrensböck, einem ehemaligen Bauernhof, liegt neben der Stadtbücherei das wenig bekannte Heimatmuseum Ahrensböck. Im Ort existierten viele Bauwerke, die nicht erhalten blieben, aber durch großes Engagement im Museum als Modelle weiterhin zu sehen sind. Rainer Wagner ist neuer erster Vorsitzender des Fördervereins und hat bereits Ideen, um das Museum zukunfts-fähiger zu machen und es mehr in den Fokus zu rücken.

„Ich fange jetzt erst an“, erklärt Rainer Wagner aus Obernwohde. Sein Vorgänger Jan Krause tritt nach zwölf Jahren zurück, bleibt aber aktiv in der Museumsarbeit. Schon im vergangenen Jahr hielt Wagner mehrere Vorträge zur Ahrensböcker Geschichte. Außerdem arbeitet er zurzeit an einem illustrierten Heimatbuch über Ahrensböck und seine 19 Dörfer, das zum 700. Jubiläum von Ahrensböck 2028 herausgegeben werden soll.

Das Museum zeigt verschiedene Ausstellungstücke, die alle mit der Geschichte von Ah-



Das wenig bekannte Heimatmuseum Ahrensböck hat einen neuen ersten Vorsitzenden. Rainer Wagner möchte dem Museum in der Umgebung zu mehr Bekanntheit verhelfen. Foto: Eva Leane Vollmann

rensböck verbunden sind. Eins der begehrtesten Stücke des Museums ist ein Scharfrichterschwert. Vor allem bei Kindern sei das Schwert beliebt, die fleißig nach Blut an der Klinge such-

ten, erzählen die Vorstandsmitglieder.

Das Museum hat mittlerweile neue Öffnungszeiten. Immer donnerstags von 16 bis 18 Uhr oder nach vorheriger telefoni-

scher Absprache können Besucher auf Entdeckungsreise gehen. Die neuen Öffnungszeiten waren aber nur der erste Schritt.

Als nächstes Ziel will der Förderverein alle Gegenstände und Bücher des Heimatmuseums digital erfassen, erzählt Wagner. Dadurch gebe es einen besseren Überblick, um künftig kleinere Sonderausstellungen zu bestimmten Themen leichter organisieren zu können.

Dem Vorstand liegt darüber hinaus eine Verjüngung des Vereins am Herzen. Gesucht werden Interessierte, um das Museum modern mitzugestalten. Dafür kann sich jeder direkt an Wagner wenden, Telefon 04506/1070, oder persönlich vor Ort, Mösberg 3, vorbeischaun. Der Förderverein ist offen für neue Projekt- und Aktionsideen. **ELV**

**Am Sonntag, 31. August, hält Hans-Harald Kloth um 15 Uhr einen Vortrag über sein Modell des Bahnhof Ahrensböck, das in der Gemeindebücherei steht. Weitere Vorträge werden bereits geplant. Mehr Informationen finden sich auf der Webseite heimatsmuseum-ahrensboeck.de.**

# Schlichten statt richten: Malente sucht Schiedsperson

20 Jahre hat Jürgen Gutzmann ehrenamtlich kleinere Nachbarschaftsstreitigkeiten geschlichtet – Jetzt hört der 73-Jährige auf

**MALENTE.** Äste wuchern über der Hecke, Überwachungskameras filmen über den Gartenzaun, Beschimpfungen statt Begrüßungen im Hausflur: Damit Nachbarschaftsstreitigkeiten nicht gleich vor dem Strafgericht landen, gibt es das Schiedsamt. Ehrenamtliche Obleute versuchen, die Auseinandersetzungen zu schlichten. Die Gemeinde Malente sucht jetzt eine neue Schiedsperson.

Jürgen Gutzmann hat die Funktion 20 Jahre ausgeübt. Jetzt beendet der 73-jährige Malenter seine vierte Amtszeit und steht aus Altersgründen für weitere fünf Jahre nicht mehr zur Verfügung. Zugleich wirbt der scheidende Schiedsmann um potenzielle Nachfolger. „Es ist eine abwechslungsreiche Aufgabe“, sagt Gutzmann.

Spezielle Vorkenntnisse oder gar eine juristische Ausbildung sind nicht erforderlich. Mitzubringen seien „gesunde Menschenkenntnis, Lebenserfahrung, Geduld, die Fähigkeit zur Abfassung von schriftlichen Protokollen und Vergleichen sowie die Bereitschaft, an Aus- und Fortbildungsveranstaltungen teilzunehmen“, zitiert Gutzmann die Kriterien des Bundes Deutscher Schiedsmänner und Schiedsfrauen.

## SCHIEDSAMT HAT LANGE TRADITION

Das Schiedsamt hat in Schleswig-Holstein eine lange Tradition. 1851 wurde im preußischen Strafgesetzbuch vorgeschrieben, dass vor Beginn eines Strafverfahrens wegen Beleidigung oder wegen leichter Körperverletzung die Beteiligten zunächst vor einem Schiedsmann zu erscheinen hatten. Ziel war eine außergerichtliche Beilegung der Streitigkeiten. Später kamen



Jürgen Gutzmann wirbt um Nachfolger für die Position als Schiedsmann oder -frau. Spezielle Vorkenntnisse oder gar eine juristische Ausbildung sind nicht erforderlich. Foto: Dirk Schneider

auch zivilrechtliche Auseinandersetzungen um geringe Sachwerte hinzu.

Heute sollten vermögensrechtliche Auseinandersetzungen bis 750 Euro Streitwert, Nachbarschaftskonflikte und ehrverletzende Delikte zunächst in einem Schlichtungsverfahren beigelegt werden, erklärt Gutzmann. Erst danach sei eine zivilrechtliche Klage zulässig. Trotz dieser Regelungen werden die Dienste der Schiedsleute in Malente relativ selten in Anspruch genommen. „Es waren nur rund ein halbes Dutzend Verfahren im Jahr.“

In der Mehrzahl der Fälle geht es laut Gutzmann um Streitigkeiten am Gartenzaun wie den Überwuchs von Pflanzen und Bäumen. Zum Beispiel: Ein Hausbesitzer errichtet ohne Zustimmung des Nachbarn einen circa zwei Meter hohen Sichtschutz-

zaun an der Grundstücksgrenze. Der Nachbar fordert dessen Rückbau. Die beiden einigten sich im Schlichtungsgespräch, den Zaun zu entfernen und durch ansprechende Anpflanzungen zu ersetzen. Die Grenzlinie wurde gemeinsam festgelegt.

In einem anderen Garten ragten zahlreiche Bäume und Büsche über die Grundstücksgrenze. Der Eigentümer erklärte sich zwar bereit, kleinere Gewächse zu entfernen, nicht aber die älteren Bäume zu beschneiden. Das in die Höhe gewachsene Grün behinderte jedoch den Richtstrahl der Satelliten-Empfangsanlage und verschattete eine Solaranlage. Der Fall ging vor Gericht.

Oft ging es auch um Beleidigungen. Die Nachbarinnen eines Wohnblocks beschimpften sich immer wieder. Eine Frau rief „Hu-

re“ und ohrfeigte die Geschmäherte. In der Schlichtung bestritt die mutmaßliche Angreiferin zwar die Vorwürfe, erklärte sich aber bereit, künftig auf Beleidigungen zu verzichten und den Hausfrieden zu wahren. Die Gegenseite akzeptierte die Vereinbarung und verzichtete auf weitere rechtliche Schritte. Ein kleiner, aber wichtiger Erfolg für den Schiedsmann.

Die Verfahrensgebühr liegt zwischen 20 und 75 Euro zuzüglich Porto und Auslagen. Die Schiedsperson erhält eine kleine Aufwandsentschädigung. Bewerbungen nimmt die Gemeinde Malente entgegen. Die Schiedsleute werden von der Gemeindevertretung gewählt. Die Bestätigung und Vereidigung erfolgt durch die Direktorin des Amtsgerichts. Das Mindestalter beträgt 30 Jahre. **DIS**

**M. SCHRÖDER**  
Ihr Dienstleister für Haus und Garten!

- Heckenschnitt • Zaunbau
- Dachrinnenreinigung
- Baumfällung per Steiger per Seilklettertechnik
- Häckselarbeiten
- Rasenmähen & Vertikutieren

GARTEN HAUSMEISTER SERVICE

Michael Schröder  
Hauptstraße 3 • 23714 Neukirchen  
NEU Tel. 04523-880250 • Mobil 0171-2356076

Lübecker Gaudi-Festwochen  
Das Oktoberfest im original Bayernzelt  
Sa. 27.09. und Do. 02.10. bis Sa. 04.10.25  
Volksfestplatz Lübeck  
Tickets nur online  
Restkarten an der Abendkasse

**TRAUMhaft**  
Wir fertigen hochwertige Ganzglasduschen, individuell nach Maß, exklusiv für Ihr Badezimmer.

**Kunstschmiede aus Polen:**  
Tore, Zäune, Geländer, Torantriebe. Ohne Zwischenhändler!  
Vereinbaren Sie einen kostenlosen Termin vor Ort!  
0152/26 95 70 45 o. db@stahl-db.de  
Internetseite: stahl-db.de.

Mehr Infos hier!  
Rufen Sie uns einfach an!  
**GLASEREI MEWS**  
0451/73730+SONN

Wir schleifen und verlegen z.B. Parkett, Dielen, Laminat, Teppiche, PVC u.v.m.  
www.janneck-kai.de. ☎0160-94773232

**Geschäftswelt** – Anzeige –  
**O. C. Katre Schmuck**  
Gold-Ankauf, Silber-Ankauf, Luxusuhren-Ankauf  
Nichts versinnbildlicht die Liebe zweier Menschen so passend wie ein Ring. Seine Unendlichkeit steht für das Versprechen der ewigen Verbundenheit. Wenn, es um das Symbol der Ehe geht, ist Hakan Emektar ein kompetenter Ansprechpartner. Der Inhaber des Fachgeschäftes O.C. Katre in der Mühlenstraße 19 führt eine der größten Kollektionen in Lübeck. Darf es glamourös, edel oder dezent sein? So unterschiedlich wie die Geschmäcker der Kunden, sind auch die angebotenen Eheringe um. Der Fingerabdruck oder eine handschriftliche Widmung des Ehepartners auf der Innenseite machen jeden Ring zum ganz besonderen Unikum. Dazu passende Ketten oder Armbänder komplettieren den geschmackvollen Hochzeitschmuck. Neben Goldankauf führt die Meisterwerkstatt auch Umarbeitung von Schmuck und Reparaturen perfekt aus, damit Schmuckstücke ganz genau zu den Vorstellungen der Kunden passen.  
pa  
**O.C. Katre**  
Mühlenstraße 19  
23552 Lübeck  
☎ 0451/98 98 929  
www.luebeck-trauringe.de



Fischerei-Erlebnis Pfad in Haffkrug. Foto: TALB/Christian Schaffrath

## Fischerei Erlebnistour

**HAFFKRUG.** Dorsch, Hering, Plattfisch, Hornhecht und Co. – auf dem Fischerei-Erlebnispfad in Haffkrug dreht sich alles um die heimischen Fischarten und den Küstenfang. Olaf Wittorff vom Fischereiverein Haffkrug-Sierksdorf-Scharbeutz führt interessierte Gäste entlang der informativen Schautafeln durch den Ostseeort und teilt sein Wissen rund um Netze, Fangmethoden und das Leben im Meer – inklusive unterhaltsamer Anekdoten. Die kostenlosen Führungen finden am Freitag, 30. August, um 16 Uhr und am Freitag, 13. September, um 15 Uhr statt. Treffpunkt ist jeweils der Seebückenvorplatz in Haffkrug. Die Tour dauert rund eine Stunde. Eine Anmeldung ist nicht erforderlich.

➔ Mehr Infos gibt es unter [www.luebecker-bucht-ostsee.de/fischerei-erlebnispfad](http://www.luebecker-bucht-ostsee.de/fischerei-erlebnispfad)

## AUS DER GESCHÄFTSWELT

### Pflegeberatung mit Sachverstand und Herz

**GROß MEINSDORF.** Wenn Angehörige plötzlich Pflege organisieren müssen, stehen sie vor vielen Fragen. Claudia Kannenberg hilft hier mit fundierter, unabhängiger Beratung. Die examinierte Pflegefachkraft mit Schwerpunkt Palliativpflege ist von den Pflegekassen anerkannt, neutrale und unabhängige Pflegeberaterin. Sie kennt nicht nur die gesetzlichen Ansprüche und Hilfen, sondern auch die emotionale Belastung für Familien.

Aus eigener Erfahrung weiß sie, wie wichtig psychologische Unterstützung ist. Deshalb ließ sie sich zur psychologischen Beraterin ausbilden. Seit Juni 2025 kombiniert sie ihr Pflegewissen mit empathischer Gesprächsführung – ein Gewinn für alle Ratsuchenden. Ihr Ziel: Orientierung geben, Lösungen aufzeigen, Sicherheit schaffen.



Claudia Kannenberg Foto: hfr

Zum Angebot gehören Beratung zu Pflegegraden, Leistungen der Pflegeversicherung, Hilfe bei Anträgen und Widersprüchen sowie Wege zur Entlastung. Besonders wichtig: Bei vorhandenem Pflegegrad sind die vorgeschriebenen Beratungseinsätze für Pflegegeldempfänger kostenfrei, da sie von den Pflegekassen übernommen werden. Das nimmt vielen Ratsuchenden die Sorge vor zusätzlichen Ausgaben. Claudia Kannenberg ist Ansprechpartnerin mit Sachverstand und Herz – telefonisch, per E-Mail oder persönlich in ihrer Pflegeberatung in Groß Meinsdorf.

➔ Pflegeberatung  
Claudia Kannenberg  
Tel: 0152 - 283 287 92  
info@pflegeberatung-kannenberg.de  
www.pflegeberatung-kannenberg.de

### Pflegeberatung Kannenberg

Claudia Kannenberg  
Pflegefachkraft & Pflegeberaterin  
nach §§7a, 45 SGB XI  
psych. Beraterin



Kämpfen Sie sich auch durch den Pflege-Dschungel?  
Ich zeige Ihnen den Weg!

Rufen Sie mich an:  
0152 - 283 287 92

Montag - Freitag  
9.00 - 16.00 Uhr

info@pflegeberatung-kannenberg.de  
www.pflegeberatung-kannenberg.de



**Drahtesel**  
Fahrräder und mehr...

Drahtesel ist für jeden da –  
Fahrräder für die ganze Familie!

Lübecker Straße 31 • 23611 Bad Schwartau • 0451 4812590 • drahtesel-fahrrad.de

## Gewichtsreduzierung: 6-Wochen-Intensiv-Kur

Verlieren Sie Gewicht ohne Hungern mit Medizin aus China.



Sie erhalten keine Diätpläne oder Abnehm-Produkte.

Ich wünsche mir, dass Sie einen Besuch in meiner Praxis als etwas Entspannendes und Angenehmes empfinden. Eine Stunde, in der Sie sich wohlfühlen, in der Sie sich etwas Gutes tun, sich regenerieren und Kraft tanken.

Aus dem Bereich der Chinesischen Medizin machen Sie Bekanntschaft mit klassischer Akupunktur und Ohrakupunktur. Zusätzlich kommt ein modernes Diathermie-Gerät zum Einsatz. Mittels Induktion wird das Gewebe in tieferen Schichten durchwärmt. Die gesteigerte Dynamik im Fettgewebe und in Stoffwechselorganen unterstützt die Gewichtsreduzierung.

Eine Therapieform aus Mexiko übernimmt den Aspekt des Detoxens. Hierzu erzähle ich Ihnen gern mehr während eines Behandlungstermines. Mit einer bioenergetischen Technik, ähnlich einer Hypnose, versuchen wir den Schalter hinsichtlich Bereitschaft zu gesunder Ernährung umzulegen.

Die Kur umfasst 6 Wochen. Planen Sie pro Woche eine Behandlung zu je 60 Minuten ein. Details und Preise zur Intensiv-Kur entnehmen Sie bitte meiner Homepage.

**Neu in der Praxis: VANQUISH ME™**  
Eine patentierte, berührungslose (nicht invasive), Technologie zur Fettreduktion.

**VANQUISH ME™** wird eingesetzt um hartnäckige Fettzellen an Bauch, Hüfte und Oberschenkeln zu reduzieren. Durch einen großen Applikationskopf lässt sich in einer Sitzung der gesamte Bauchbereich behandeln. **VANQUISH ME™** ist ein sehr effektives und risikoarmes Verfahren.

**VANQUISH ME™** kann in Zusammenhang mit der Kur zur Gewichtsreduzierung aber auch für sich allein stehend gebucht werden.



**Akupunkturpraxis Lübeck, Martin Müller-Klement, Heilpraktiker**  
Heiligen-Geist-Kamp 4, 23568 Lübeck, 0451-14039703  
[www.akupunkturpraxis-luebeck.de](http://www.akupunkturpraxis-luebeck.de)



Herzlich willkommen: Annkathrin Stille und Christian Lehmann vom Dorfvorstand freuen sich über den renovierten Pavillon am Pönitzer Bahnhof.  
Foto: Sabine Jung

## Pönitz: Vom Lost Place zum Dorftreff

Deutsche Bahn ließ Pavillon am Bahnhof renovieren und stellt ihn den Einwohnern zur Verfügung – Jugendcafé öffnet dienstags

**PÖNITZ.** Die Sonne scheint durch das sechseckige Oberlicht des Pönitzer Pavillons, durch die weißen Balken blitzt blauer Himmel. „Davon habe ich gleich ein Foto gemacht“, sagt Annkathrin Stille, stellvertretende Dorfvorsteherin von Pönitz. Sie hat sich für die Umwandlung des Gebäudes vom Lost Place in einen hellen, freundlichen Treffpunkt starkgemacht und freut sich mit dem Dorfvorsteher Christian Lehmann über das Ergebnis.

Jahrelang stand das Haus am Pönitzer Bahnhofleer, es bot einen trostlosen Anblick. Ursprünglich habe die Deutsche Bahn von der Gemeinde 140.000 Euro für den Pavillon verlangt, berichtet Bürgermeisterin Bettina Schäfer (parteilos). „Durch gute Argumente, viel Engagement und intensive Gespräche“ habe sie die Bahn jedoch überzeugen können, sodass diese der Ge-

meinde das Gebäude schließlich gratis überließ und es auf eigene Kosten renovierte. Jetzt befinden sich auf 45 Quadratmetern eine Küchenzeile, ein langer Tisch mit Stühlen, ein paar Sessel, ein Kieckertisch, an der Wand eine Dartscheibe und im hinteren Bereich WCs. Dienstags von 14 bis 17 Uhr – allerdings nicht in den Ferien – öffnet im Pavillon das Jugendcafé, betreut von den Jugendpflegerinnen der Gemeinde.

Auch die Mitglieder des Dorfvorstandes wollen das Gebäude für Versammlungen und Veranstaltungen nutzen. „Wir müssen erst einmal herausfinden, was geht“, sagt der Dorfvorsteher Christian Lehmann. „Wir wollen nicht in Konkurrenz zu den Vereinen in der Region treten.“ Denkbar seien Kaffeenachmittage für Senioren oder Spieleabende. Annkathrin Stille hat einen Zettel ins Fenster gehängt. „Wir

suchen Personen, die Lust haben, diesen Pavillon mit Leben zu füllen“, ist darauf zu lesen. „Weinabend, Skat, Bingo, Frühstück“ – es gibt viele Möglichkeiten. Vorschläge an die E-Mail-Adresse [dorfvorstand.poenitz@gmail.com](mailto:dorfvorstand.poenitz@gmail.com) sind gern gesehen. Als nächster Termin steht der Pönitzer Klönschnack im Kalender: Samstag, 9. August, ab 15.30 Uhr.

Für private Feiern steht der Raum nicht zur Verfügung, und für das Pönitzer Sommerfest wäre er zu klein. Deshalb steigt das Fest am Samstag, 30. August, von 13 bis 23.30 Uhr auf dem Areal hinter dem Netto-Markt an der Ahrensböcker Straße. Es gibt Kaffee und Kuchen, Gegrilltes, Eis, eine Tombola und eine Hüpfburg. Ab 18 Uhr sorgt DJ Micha für die Musik. Wer auf dem Flohmarkt verkaufen möchte, kann sich per E-Mail beim Dorfvorstand melden. **SAJ**



## Ihre Spende wirkt!

Zusammen mit Ihnen schützen wir die Lebensräume bedrohter Tierarten weltweit.  
Mehr Infos: [wwf.de](http://wwf.de) • Spendenkonto: IBAN DE06 5502 0500 0222 2222 22



**SWE**  
Stadtwerke Eutin

**Voller Energie in Deine Zukunft!**

Komm in das Team Stadtwerke Eutin!  
Und starte deine Ausbildung oder dein duales Studium bei uns!

**Hochspannende Ausbildung!**  
Starte deine Ausbildung am **01.08.2026**

- **Industriekaufleute (m/w/d)**
- **Elektroniker für Betriebstechnik (m/w/d)**
- **Anlagenmechaniker (m/w/d)**
- **Fachangestellte für Bäderbetriebe (m/w/d)**
- **Fachinformatiker für Systemintegration (m/w/d)**

**Dual Genial!**  
Starte dein duales Studium zum **01.08.2026**

- **Green Technology (B. Eng.)**
- **Wirtschaftsingenieurwesen (B. Sc.)**
- **Angewandte KI (B. Sc.)**

### Deine Vorteile:

- Attraktive Vergütung und on Top eine monatliche Bonuscard in Höhe von 50 Euro
- Beruf mit sinnstiftender Tätigkeit
- 30 Tage Urlaub, und am 24. und 31.12. ist zusätzlich frei!
- Flexible Arbeitszeiten/Gleitzeit
- Jährlicher Lehrmittelzuschuss
- Moderne Büroausstattung
- Super Teamgeist... und vieles mehr!

**Jetzt bewerben!**

[www.jobs.stadtwerke-eutin.de/de](http://www.jobs.stadtwerke-eutin.de/de)



Deine Ansprechpartnerin bei Karrierefragen oder Bewerbungen  
**Theres Hilpert**  
04521 / 705-379

### Fünf neue Talente starten ihre berufliche Zukunft bei den Eutiner Stadtwerken Eutin.

Fünf engagierte Nachwuchskräfte haben am 1. August 2025 ihre Ausbildung beziehungsweise ihr duales Studium bei der Stadtwerke Eutin GmbH (SWE) begonnen. Mit viel Motivation und Neugier starten sie in einen neuen Lebensabschnitt und werden künftig in unterschiedlichen technischen, kaufmännischen und akademischen Bereichen das Team der Stadtwerke verstärken. Der Einstieg ins Berufsleben begann mit den traditionellen Begrüßungstagen – einer intensiven Orientierungsphase, in der die neuen Auszubildenden das Unternehmen, ihre Ansprechpersonen und die betrieblichen Abläufe kennenlernen. Bei den Stadtwerken gehören die sogenannten Begrüßungstagen zum bewährten Start in die Ausbildung. In dieser Zeit lernen die neuen Teammitglieder das Unternehmen, die verschiedenen Fachabteilungen sowie ihre Ausbilderinnen und Ausbilder kennen. Für Theres Hilpert, Referentin für Personalmanagement, Personalmarketing und Personalentwicklung, ist diese Phase jedes Jahr ein besonderer Moment: „Es ist schön zu sehen, mit welcher Offenheit und Motivation unsere neuen Kolleginnen und Kollegen starten. Es macht uns stolz, dass die Stadtwerke Eutin als moderner, verlässlicher und überregional anerkannter Ausbildungsbetrieb geschätzt werden – ein Zeichen dafür, dass unser Engagement in der Nachwuchsförderung Wirkung zeigt.“

Auch SWE-Geschäftsführer Marc Mißling betont die Bedeutung von Ausbildung als festen Bestandteil der Unternehmensstrategie: „Für uns ist es selbstverständlich, in junge Talente zu investieren. Es gibt keinen nachhaltigeren Weg, dem Fachkräftemangel zu begegnen, als den eigenen Nachwuchs im Betrieb auszubilden. Wer heute ausbildet, sichert sich die Fachkräfte von morgen – und dieses Prinzip hat sich für uns über Jahre hinweg bewährt.“ Darüber hinaus bietet die SWE ihren Auszubildenden nicht nur eine fundierte berufliche Qualifikation, sondern auch langfristige Entwicklungsperspektiven. Neben modernen Arbeitsplätzen und einem breiten

Aufgabenspektrum profitieren die Nachwuchskräfte von individuellen Fördermöglichkeiten und einer Unternehmenskultur, die Eigenverantwortung und Mitgestaltung fördert. Ziel ist es, junge Menschen nicht nur auszubilden, sondern sie auf ihrem beruflichen Weg zu begleiten und möglichst langfristig an das Unternehmen zu binden.

Im Ausbildungsjahrgang 2025 startet Kay Georg Bittermann mit einem Dualen Studium im Bereich Green Technology, Iulia-Denisa Romonti mit einer Ausbildung zur Industriekauffrau, Jan Christian Kowaltschuk als Anlagenmechaniker, Leif Silas Tabel als Elektroniker für Betriebstechnik und Phivos Papandreou mit einem Dualen Studium im Bereich Angewandte KI. Alle fünf eint die Motivation, die Zukunft aktiv mitzugestalten und Verantwortung zu übernehmen. Iulia-Denisa Romonti interessiert sich besonders für die Nachhaltigkeitsstrategie der Stadtwerke und das Ziel, Eutin bis 2040 klimaneutral zu machen.

Jan Christian Kowaltschuk wiederum entschied sich ganz bewusst für die SWE, weil er einen sicheren, zukunftsorientierten Ausbildungsplatz suchte. Das gemeinsame Anliegen, einen Beitrag für eine lebenswerte Zukunft zu leisten, prägt die Haltung des gesamten neuen Nachwuchskräfte. Dass die Stadtwerke Eutin ein ausgezeichnete Ausbildungsbetrieb sind, bestätigen auch die Erfahrungsberichte der aktuellen Auszubildenden.

Maja Saparautzki, angehende Fachangestellte für Bäderbetriebe im dritten Lehrjahr, schätzt insbesondere das vertrauensvolle Miteinander: „Man kann jederzeit Fragen stellen, bekommt Unterstützung – und es wird einem Verantwortung übertragen. Das stärkt das Selbstbewusstsein und die persönliche Entwicklung.“ Alina Rose, duale Studentin im Bereich Wirtschaftsingenieurwesen, ergänzt: „Ich freue mich jedes Mal,

wenn ich nach der Uni wieder in die Praxis zurückkehre. Die Herzlichkeit, mit der ich hier empfangen werde, zeigt, wie gut das Betriebsklima ist.“

Die Stadtwerke Eutin bilden jedes Jahr engagierte Nachwuchskräfte in verschiedenen technischen und kaufmännischen Berufen sowie in dualen Studiengängen aus. Wer im kommenden Jahr Teil dieses Teams werden möchte, kann sich auf der Karriereseite bereits jetzt schon um einen Ausbildungs- oder Studienstart zum 1. August 2026 bewerben.

Weitere Informationen zu den Ausbildungsmöglichkeiten, Studiengängen und dem Bewerbungsverfahren finden Interessierte im Karriereportal unter [www.jobs.stadtwerke-eutin.de](http://www.jobs.stadtwerke-eutin.de)



### Hier ist das Energiezentrum!

Theres Hilpert, Referentin für Personalmanagement/ Personalmarketing und Personalentwicklung (v. r.), begrüßt zusammen mit den Auszubildenden aus dem 2. und 3. Ausbildungsjahr die Nachwuchskräfte von morgen: Marla Ohnesorge, Maja Saparautzki, Phivos Papandreou, Alina Rose, Iulia-Denisa Romonti, Tim Rabenhorst, Jeremy Radde, Jan Christian Kowaltschuk, Noah Wetendorf, Leif Silas Tabel, Finn Ole Roßmann, Christian Weber, Sophia Wille, Kay Georg Bittermann.

# Unterkunft in Siems: Anwohner haben Sorgen

Wenig Busse und kein Supermarkt in der Nähe – 130 Geflüchtete ziehen im Herbst in ehemalige Tischlerei.

**LÜBECK.** Gleich mehrfach machte Sozialsenatorin Pia Steinrücke den rund 100 Anwohnern klar, dass die Verwaltung nicht mit den Bürgern darüber diskutiert, wo eine Flüchtlingsunterkunft entsteht. Bei den Informationsveranstaltungen vor Ort gehe es darum, den Bürgern das Betreuungskonzept nahezubringen und ihre Sorgen aufzunehmen.

Vereinsheim Am Brook in der Straße Am Herrenmoor: Unter den Anwesenden herrscht eine angespannte Stimmung. Siems sei schon genug belastet, und jetzt solle eine weitere Gemeinschaftsunterkunft eröffnet werden, klagen mehrere Bürger. Sozialsenatorin Steinrücke und ihre Fachfrauen legen erst einmal die Fakten auf den Tisch.

Ab Mitte Oktober soll die neue Unterkunft am Teichberg belegt werden. Insgesamt stehen 130 Plätze zur Verfügung, allerdings in abgeschlossenen Wohnungen. Die Stadt werde hauptsächlich Familien hier unterbringen, erklärt Ronja Lipkow, kommissarische Teamleiterin der Flüchtlingsunterbringung.

Die Stadt hat das Gebäude für fünf Jahre gemietet, mit Option auf eine Verlängerung. Die sei aber nicht geplant, erklärt die Sozialsenatorin. Das Deutsche Rote Kreuz (DRK) und die Johanniter betreuen die Unterkunft. Täglich von 7 bis 17 Uhr sei das Büro mit hauptamtlichen Kräften besetzt,



**Vor allem Familien sollen laut Stadt in das Gebäude Am Teichberg im Lübecker Norden einziehen.** Foto: Marcus Kaben

nachts gebe es einen Wachdienst und außerdem würden DRK und Johanniter eine Rufbereitschaft organisieren.

Für die Bewohnerinnen und Bewohner der Unterkunft werde es Beschäftigungsangebote, Sprachkurse und Hausaufgabenhilfe geben, sagt Annika Keup vom DRK. Auf dem Gelände werde es Spielmöglichkeiten, einen kleinen Bolzplatz und eine Grillfläche geben.

Doch die Lage der Unterkunft ist ein Problem. Anwohnerinnen berichten von schlechten Busverbindungen und fehlenden Einkaufsmöglichkeiten. „Als wir die Unterkunft geplant haben, waren die Busverbindungen noch

deutlich besser“, räumt Ronja Lipkow ein. Sozialsenatorin Steinrücke will dazu das Gespräch mit der für ÖPNV zuständigen Bausenatorin Joanna Hagen (parteilos) suchen.

Mehrere Anwohner machen sich Sorgen wegen möglicher Gewaltdelikte. „In Unterkünften mit abgeschlossenen Wohnungen entstehen viel weniger Konflikte als in den großen Gemeinschaftsunterkünften“, sagt Pia Steinrücke. „Wenn es mal Konflikte gibt, braucht man nicht das SEK“, beruhigt Annika Keup die Anwohner.

Auch Sorgen über den Wertverlust der umliegenden Häuser taucht auf. Abdullah und Nagi-

kan Y., das Ehepaar will den vollständigen Nachnamen nicht nennen, berichten von einem Gutachten für ihr Haus, das direkt an die Unterkunft grenzt. „Das Haus ist jetzt 100.000 Euro weniger wert“, habe ein Gutachter gesagt.

Sozialsenatorin Steinrücke sagt den Anwohnern zu, zu einer weiteren Informationsveranstaltung zu kommen, wenn die Unterkunft belegt ist. Die Stadt brauche weitere Gemeinschaftsunterkünfte, weil allein 2024 durch Auslaufen von Mietverträgen 300 Plätze verloren gegangen seien.

Aktuell würden 2139 Geflüchtete in 40 Unterkünften leben. Die Verwaltung bekomme Zuweisungen mit vier Wochen Vorlauf vom Land angekündigt, erklärt Ronja Lipkow: „Wenn eine Familie mit zwölf Mitgliedern oder mit zwei Rollstuhlfahrern zugewiesen wird, muss ich sie unterbringen.“ Im Juli kamen 70 Geflüchtete nach Lübeck, im August bisher 59.

Am Teichberg in Siems bleibt es aber nicht bei einer neuen Gemeinschaftsunterkunft. André Boeck, Eigentümer der Immobilie, plant auf dem Gelände zusätzlich 20 Tiny Houses. Eine Bauvoranfrage bei der Stadt laufe, er habe bereits jetzt 300 Interessenten, sagt Boeck und versichert: „Dort werden keine weiteren Flüchtlinge oder Wohnungslose untergebracht.“ **DOR**

# Paddler als Begleitung der Schwimmer gesucht

**LÜBECK.** 14 Kilometer lang ist die Schwimmstrecke auf der Wakenitz von Rothenhusen nach Lübeck. Beim WakenitzMan begeben sich auch dieses Jahr wieder Einzelstarter und Staffeln am 31. August auf diese Schwimmstrecke. Für die Begleitung des Events werden aber noch Paddler gesucht, die die Schwimmer im Fluss begleiten und absichern.

Interessierte können sich per E-Mail unter [Wakenitzman@trisport-luebeck.de](mailto:Wakenitzman@trisport-luebeck.de) melden. Der WakenitzMan ist ein Highlight im norddeutschen Sportkalender und lockt jährlich zahlreiche Teilnehmer und Zuschauer an. Die Wakenitz, auch als „Amazonas des Nordens“ bezeichnet, bietet eine beeindruckende Kulisse mit unberührter Natur. Für die Begleitpersonen ist die Teilnahme eine besondere Gelegenheit, den Wettkampf hautnah mitzuerleben, ohne selbst ins Wasser zu steigen.

„Die Paddler sind die Schutzengel für unsere Schwimmer, ohne Begleitpaddler wäre diese Veranstaltung so nicht möglich. Viele Teilnehmer reisen aus ganz Deutschland an und können selber leider keine Paddler organisieren, wir wollen auch diesen Teilnehmern eine sichere Veranstaltung ermög-

lichen!“, sagt Tobias Klotz, Orga-Chef für den WakenitzMan.

Alle Paddler werden vom Verein Tri-Sport Lübeck für die Strecke mit Getränken und Snacks versorgt. Am Vorabend des Events können sie sich auf der Nudelparty des Vereins im Freibad Falkenwiese einstimmen. Die Teilnahme ist für Paddler kostenlos, die Organisatoren bitten um Anmeldung über Schwimmer oder per Mail. Dort treffen Neulinge auf erfahrene Schwimmer und Paddler, sodass man sich auch als Erstteilnehmer auf alle Anforderungen des Wettkampfes gut einstellen kann.

Startnummern werden bei der Nudelparty noch nicht ausgegeben, das erfolgt alles am Sonntag nach den Vorgaben des Zeitplans. Der Start für die Einzelstarter ist für 8 Uhr geplant, der Check-in beginnt um 7 Uhr.

Neben den Paddlern sind auch Zuschauer eingeladen, das Spektakel an den Ufern der Wakenitz oder im Freibad Falkenwiese zu verfolgen und die Athleten anzufeuern. Wer Interesse hat, den WakenitzMan aktiv zu begleiten, sollte sich zeitnah melden.

Weitere Infos sind auf der Webseite des Veranstalters Tri-Sport Lübeck zu finden **NV**



**Begleitet von Paddlern geht es für die Langstreckenschwimmer am 31. August wieder die Wakenitz entlang. Doch es werden noch Helfer gesucht.** Foto: Privat

**BYD DOLPHIN SURF COMFORT**

**199 €\***  
mtl. Leasingrate

Stromverbrauch kombiniert: 16,0 kWh/100 km;  
CO<sub>2</sub>-Emissionen kombiniert: 0 g/km; CO<sub>2</sub>-Klasse: A

\*Ein Angebot der Arval Deutschland GmbH, Bajuwarenring 5, 82041 Oberhaching. Abbildung zeigt Sonderausstattungen gegen Mehrpreis. Änderungen und Irrtümer vorbehalten. Das Angebot gilt bis zum 30.09.2025. Die Zulassungsfrist endet am 31.12.2025. Bonität vorausgesetzt. Ist der Darlehens-/Leasingnehmer Verbraucher, besteht nach Vertragsschluss ein gesetzliches Widerrufsrecht nach § 495 BGB. Nicht kombinierbar mit anderen Aktionen. Änderungen und Irrtümer vorbehalten.

JST Senger GmbH | Berliner Straße 8 | 23560 Lübeck  
verkauf@auto-senger.de | Tel. 05971 79134137

senger-mobility.de **SENGER**

**WIR SIND NACHHALTIG**

Bei der Herstellung von Zeitungsdruckpapieren wird nahezu 100% Altpapier eingesetzt.

**wochen spiegel**

Quelle: BDZV

**PHILIPS**

Besser hören, wenn es darauf ankommt

**INKLUSIVE Philips Ladestation oder TV Adapter jeweils im Wert von 199 €\*\***

**15 JAHRE SCHMELZER HÖRSYSTEME**

Offizieller Sponsor des **UTB**

**RUFEN SIE JETZT AN und vereinbaren Sie einen Termin zu den Philips Testwochen.**

<b>Lübeck Campus</b> Alexander-Fleming-Straße 1 23562 Lübeck T 4501 – 498 986 86	<b>Lübeck Schlutup</b> Mecklenburger Straße 67 23568 Lübeck T 0451 – 450 563 20	<b>Lübeck Zentrum</b> Holstenstraße 9 23552 Lübeck T 0451 – 613 058 23
<b>Bad Schwartau</b> Markttwiete 6 23611 Bad Schwartau T 0451 – 709 852 50	<b>Stockelsdorf</b> Ahrensböker Straße 34-36 23617 Stockelsdorf T 0451 – 880 515 95	<b>Travemünde</b> Vorderreihe 8-9 23570 Travemünde T 04502 – 88 69 900

**DIE SCHMELZER GARANTIE\***

- 4 Jahre Garantie
- 2 Jahre Garantie auf IdO's
- 3 Jahre 50% Verlustschutz
- Bestpreis-Garantie

\* Beim Kauf eines Hörgerätes erhalten Sie die Schmelzer Garantie. Diese beinhaltet 4 Jahre Garantie, auf Optimus Hearing Hörsysteme 5 Jahre Garantie und auf Im-Ohr Hörsysteme 2 Jahre Garantie, sowie 3 Jahre 50% Verlustschutz für alle Hörsysteme. Das heißt, dass Sie bei Verlust eines Hörgerätes in den ersten 3 Jahren nach Kaufabschluss nur 50% Ihres privaten Eigenanteils bezahlen.  
\*\* Anmeldefrist ist bis zum 30.09.2025 und das Angebot ist dann gültig bis zum 30.11.2025. Bei Kaufabschluss ist die Philips Akku-Ladestation oder ein TV Adapter inklusive.  
Schmelzer Hörsysteme in Travemünde GmbH (Lübeck Campus, Lübeck Schlutup), Schmelzer Hörsysteme in Lübeck GmbH (Lübeck Zentrum), Schmelzer Hörsysteme in Osthofen GmbH (Bad Schwartau), Schmelzer Hörsysteme in Stockelsdorf GmbH und Schmelzer Hörsysteme in Travemünde GmbH werben gemeinschaftlich.



# Rudern gegen Krebs: Benefizregatta auf dem Kanal

Sportveranstaltung am 20. September – Mitmachen kann jeder.

**LÜBECK.** Die Boote warten auf ihren Einsatz, die Teams fiebern ihren Rennen entgegen, und einzeln werden die Ruderer schon beim Training gesichtet: Am 20. September verwandelt sich der Elbe-Lübeck-Kanal erneut in die Kulisse der Benefizregatta „Rudern gegen Krebs“. Zum mittlerweile 13. Mal treten dann Teams aus Lübeck und Umgebung für den guten Zweck an.

Der Erlös der Veranstaltung kommt wieder dem Projekt „Sport mit Krebs“ zugute – ein Sportprogramm, das Krebspatientinnen und -patienten neue Kraft und Lebensfreude schenken soll.

Sport kann unglaublich viel bewirken. Davon ist Jan Dalitz, Sporttherapeut in den Sana Kliniken Lübeck, überzeugt. Gemeinsam mit der Stiftung „Leben mit Krebs“ bringt er das Programm seit Jahren mit viel Engagement in Bewegung.

Das Leben von Krebspatienten ist nach einer Diagnose oft komplett auf den Kopf gestellt. Hier setzt das Projekt an, macht Mut und schafft Möglichkeiten, durch Sport wieder aktiv zu werden.

Die Regatta am 20. September verspricht wieder ein Erfolg zu werden, die Anmeldungen laufen auf Hochtouren, rund 40 Teams haben sich bereits registriert. Doch noch gibt es freie Startplätze. „Alle, die das Projekt unterstützen möchten, sollten



Vierer-Teams plus Steuermann sind bei der Benefizregatta in diesem Jahr auf dem Elbe-Lübeck-Kanal dabei. Archivfoto: Staffen

sich möglichst bald über das Meldeportal ([start.rudern-gegen-krebs.de/](http://start.rudern-gegen-krebs.de/), Anm. d. Red.) registrieren – unabhängig von ihrer Rudererfahrung. Mitmachen kann wirklich jede und jeder“, betont Dalitz.

Die Rennen werden auf einer 250 Meter langen Strecke ausgetragen. Gestartet wird in Doppeln mit Steuermann oder Steuerfrau – vier Rudernde bilden ein Team, die Boote und Steuerleute stellen die Lübecker Rudervereine.

Niemand muss ein Profi sein, denn für alle Teilnehmer werden vorab Trainingseinheiten angeboten, um sich mit den Bewegungsabläufen vertraut zu machen und gemeinsam ins Boot zu finden. Die Startgebühr samt maximal drei Trainingseinheiten

(bei Anmeldung vor dem 16. August) beträgt 400 Euro pro Boot, davon sind 250 Euro der Spendenanteil.

Organisiert wird die Regatta von der Stiftung „Leben mit Krebs“ gemeinsam mit dem Lübecker Frauen-Ruder-Klub und dem Lübecker Ruder-Klub. Wer selbst nicht rudert, kann am Ufer dabei sein, Teams anfeuern und die gute Sache unterstützen.

➤ **Weitere Informationen rund um die Regatta und das Projekt „Sport mit Krebs“ finden Interessierte online unter [www.rudern-gegen-krebs.de](http://www.rudern-gegen-krebs.de). Noch bis 31. August ist Zeit, ein Boot zu melden – um gemeinsam nicht nur übers Wasser, sondern auch für eine wichtige Sache ins Ziel zu kommen.**

**JETZT BIS ZU 50% AUF E-BIKES\***

**JETZT RADIKAL REDUZIERT**

**NUR FÜR KURZE ZEIT: E-BIKES IM SALE SICHERN!**

QR-Code scannen und Angebote entdecken!

**e-motion**  
DIE E-BIKE EXPERTEN

e-motion Lübeck | Daimlerstraße 14a | 23617 Stockelsdorf

\*Gilt auf ausgewählte e-Bike-Modelle. Nur solange der Vorrat reicht. Nicht kombinierbar mit anderen Aktionen oder Gutscheinen. Änderungen und Irrtümer vorbehalten.

[www.matzen-mo.de](http://www.matzen-mo.de)

# SALE

**Brax JOOP! someday. GANT TOMMY HILFIGER**

# 50%

**NOCHMAL'S**

# +20%

**AUF BEREITS REDUZIERTER WARE!  
BEI EINEM KAUF AB 2 TEILEN.**

Der Rabatt wird an der Kasse abgezogen!

Wir haben viele Artikel unserer Sommer-Kollektionen (Damen-, Herren-, Kindermode, Damen-, und Herrenwäsche sowie Strümpfe) bis zu 50% reduziert.

**NEU**  
die MATZEN-APP  
JETZT IM APP STORE  
UNTER „MATZEN-APP“  
FÜR ANDROID UND  
APPLE GERÄTE

## MATZEN

Mode aus Tradition  
Bad Schwartau

**30 Jahre**  
MATZEN  
Mode aus Tradition

Marktwiete 12 • 23611 Bad Schwartau  
**Über 1.000 kostenlose Parkplätze vor der Tür.  
Mode für die ganze Familie auf über 5.000 qm.**

\* Angebot gültig bis zum 22.08.2025; nicht mit anderen Aktionen kombinierbar; gilt nicht auf bereits getätigte Einkäufe und Extra-Bestellungen.

Geliermittel	ägyptische Schutzgöttin	ein-schließen (milit.)	organ. Stickstoffverbindung	Einzigkeit	mattgelb	Maya-Ruinenstätte	ohne Ende, immer	Hausplan	Frauenkurzname	Heldengedichte	kurz für: darein	Figur in 'Miami Vice'	Salatpflanze	ältere physikal. Energieeinheit	Lebensmittel, Essen	französisch: eins
					Hunderasse						nicht präzise					
dt. Bundespräsident † 1976		gezogener Strich			Teil des Krankenhauses (Abk.)	verlangsamte TV-Darstellung						Vorfahr				
			Märchengestalt, Hänsel und ...	ein Emirat			geophysikalische Einheit			Gletscherrest im Meer					Frauenname	Kfz-Z. Gelnhausen
süd-amerikanisches Krokodil		ein-tönig reden	Auto-teil				rheinische Witzfigur					Männername	Flugzeugvorteil			
'Datenauto-bahn' (engl.)	unterrichten										ein Balte	Profit				
					Zierstrauch								schlecht			französisches Akzentzeichen
			Schuhmacherpfriem	Pferdennplatz							Gewicht der Verpackung		Vorläufer der OSZE	Freizeitbeschäftigung		
Gründer der Sowjetunion	indonesisches Frauengewand	italienischer Freistaat	Zeitalter								hinterhältig, tückisch	Klatsch, Tratsch	Vorname Rääkkönens			
Scheinwerfer																
			Söldnertruppe	Ziffernkennung (engl.)							englischer Männername		Abzug bei Barzahlung	Moment		
Nierensekret		mehrere Menschen									Fleischscheibe	Wandverkleidung	Fremdwortteil: halb			Grottenmolch
flüssige Fette			arabisch: Sohn											lateinisch: ich		
				Impfstoffe											extra, speziell	
Programmankündigung		finanziell flüssig	englisches Fürwort: sie										französische Königsanrede	Höhenzug bei Braunschweig		
eine Richtungsangabe	Telefonbenutzer	ital. Schauspieler (Sophia)		Medikamentenform												Männerkosenname
			Anstieg der Börsenkurse	Initialen Dürers	deutscher Krimi-autor	Ungetüm	Bücherfreundin		deutsche Comic-Figur (Erfinder)	Langfinger	französisch: Straße				in Hochform	Backzutat
seelischer Schock	griech. Insel bei Santorin	eine Frisur, Dutt							Ausspritzmündstück			kleine Trommel	Kohleprodukt			
			US-Filmstar (Doris)		US-Western-legende (Wyatt)	und auch					großer kasachischer See	italienischer Männername	Zierpflanze			
schrulliger Mensch			tibetischer Tempel	englische Graf-schaft				altes Volk in Nigeria	Wortteil: Landwirtschaft				Video-rekorder-technik (Abk.)		Geist im orient. Märchen	
		Faultier	päpstlicher Gesandter			Abk.: links	europäische Halbinsel					kurz für: an dem	Abk.: links oben	Abk.: docto-randus		
schmalere Weg		Verbrennungs-rückstand		plastisches Bildwerk				kurz für: heran			ital. Astro-nom † 1642					
Küstensaum in Italien				rennen					große Zugma-schine							



**Widder**  
21.03. - 20.04.

Kleine Geschenke erhalten nicht nur die Freundschaft – auch die Liebe! Es steckt der Wurm drin. Manchmal ist man da mächtlos. Sie sind launisch. Suchen Sie die Gründe!

**Stier**  
21.05. - 20.05.

Die Sterne winken mit einem Liebesabenteuer. Sind Sie bereit? Passen Sie auf, wem der Schlipf gehört, auf den Sie treten! Eine alte Fehde kann beigelegt werden. Nutzen Sie die Chance.

**Zwillinge**  
21.05. - 22.06.

Sagen Sie sofort, was Sie stört – aber diplomatisch! Bei Verhandlungen sollten Sie Ihre Trümpfe nicht offen auf den Tisch legen. Lassen Sie sich zu einer Spontanaktion überreden!

**Krebs**  
22.06. - 22.07.

Ihr Selbstvertrauen macht Sie ein wenig blind für Bedürfnisse anderer. Sie ruhen sich nicht auf Ihren Erfolgen aus. Gut so! Gönnen Sie sich mal wieder eine Auszeit mit Freunden.

**Löwe**  
23.07. - 23.08.

Kuschelzeit! Hoffentlich ist Ihr Partner in der gleichen Stimmung. Schlagen Sie eine dringende Bitte nicht ab. Binden Sie Freunde bei einer Entscheidung mit ein. Das gibt Sicherheit.

**Jungfrau**  
24.08. - 23.09.

Schaffen Sie die geeignete Stimmung, wenn Sie sich nach Romantik sehnen. Sie powern die Woche durch, das reduziert den Arbeitsberg. Ihr Schwung hält derzeit rund um die Uhr an.

**Waage**  
24.09. - 23.10.

Im Moment kommen die großen Gefühle nur in homöopathischen Dosen. Lassen Sie sich von Konkurrenten nicht aus dem Tritt bringen. Sie überzeugen nur mit Taten, nicht mit Worten.

**Skorpion**  
24.10. - 22.11.

Sie sind latent genervt. Lassen Sie das nicht an Ihrem Partner aus. Ein Traum kann in Erfüllung gehen. Dafür aber: Ärmel hochkrempeln! Körperliches Auspowern ist Balsam für Ihre Seele.

**Steinbock**  
22.12. - 20.01.

Liebespause... Konzentrieren Sie sich auf den Job. Turbulenzen treten auf. Sie müssen geschickt manövrieren, auch gegenüber dem Chef. Zeit, um alte Freunde neu kennen zu lernen!

**Schütze**  
23.11. - 21.12.

Singles können das große Los ziehen. Voraussetzung: Spontan sein! Wenn Sie Erfolg suchen, müssen Sie sich jetzt klare Ziele setzen. Eine Freundschaft können Sie wieder aufleben lassen.

**Wassermann**  
21.01. - 19.02.

Ihr strahlender Charme weckt Liebesgefühle. Nicht alles läuft nach Ihrem Plan. Sie müssen schnell reagieren. Ihr Terminkalender sollte für ein unvorhergesehenes Treffen Platz haben.

**Fische**  
20.02. - 20.03.

Ein Strauß Blumen, ein Dinner zu zweit entfachen die Liebesgefühle erneut. Sie sind voll eingespannt – positiver Stress! Trotz aller Arbeit – denken Sie an Ihre Umwelt und an sich selbst!

**Wortsuche**

D M I T O V P K G B E L E  
 T E M P O R A E R R H E S U S A F F E E R D B A L L  
 L O M E N U E G S P L I T T E R Z U E B E L  
 F I L M E N T H A S T K A T L A E U T E N G  
 C L O N P O T E N T A T L A E S S I G U R B I O  
 I A T L A N T S E R L O E S  
 B U L L A U G E A D E R A H N E  
 O S T E N O A I L E R R E  
 X E D A M E A B K E I L  
 R U E T T E L N B L A U T A N N E  
 D A L J A A I E S S R R N A  
 N R S T E T S M K L E E  
 D I D I T A T S T A L L U N S  
 F A K T E N L I I R R I G H E  
 L E G P I E E N A E R O M  
 T E S L A T A N R U F  
 O R K A N I E N P L E R E I L T P V  
 U R T E L E K O L L E G L A D E N O S T A U  
 W E I T E R E C O A S S O M I T G R A E U E L  
 S T A T U S K K I N D E S L E H E R B R R K  
 S T A N B N A N D U R R O U L E A U P P R A  
 I L H E B E R E N R I C O I C I F L I E G E N  
 G A L I L E I A N G E N E H M H A U T P F L E G E

1	3	5		6		8
8	7			1		
9				3		
5	1				3	7
	3	6	1	5	4	
4	6				1	2
			7			9
			1			4
			8		7	3
						5

**Lösungen der Vorwoche**

1	9	6	3	8	7	4	2	5
5	3	7	4	6	2	9	8	1
2	4	8	5	9	1	3	7	6
9	7	1	2	4	5	6	3	8
4	8	3	9	1	6	2	5	7
6	5	2	7	3	8	1	9	4
3	1	5	6	7	9	8	4	2
8	2	9	1	5	4	7	6	3
7	6	4	8	2	3	5	1	9

**W** LÜBECK + OSTHOLSTEIN **WOCHENSPIEGEL** IMMER SONNABENDS IM BRIEFKASTEN UND ONLINE JEDERZEIT FÜR SIE DA!

# Wann muss ich Blumen gießen? Wie Sensoren im Alltag helfen

Jeder kann Messdaten mit LoRaWAN-Sensoren erheben – TH, Uni und Stadtwerke entwickelten Netzwerk.

**LÜBECK.** Das Spektrum, was sie alles erfassen können, ist groß. Ob zum Beispiel die Temperatur, die Luft- oder Bodenfeuchte, den Wasserstand, die CO<sub>2</sub>-Konzentration in der Luft, Bewegung, Licht oder Strom – sehr vieles kann mit einem speziellen Messfühler beziehungsweise einem sogenannten LoRaWAN-Sensor gemessen werden.

„Wenn ich einen kleinen Bach hinter meinem Grundstück habe, und ich Sorge mich, dass dieser aufgrund des immer heftiger werdenden Starkregens mal über die Ufer tritt, könnte ich mir mit diesen Sensoren ein eigenes Hochwasser-Frühwarnsystem aufbauen“, sagt Christoph Külls.

„Oder die Sensoren weisen mich darauf hin, dass ich wieder zum Gießen in den Schrebergarten fahren muss“, nennt er ein weiteres alltägliches Praxisbeispiel. Der Professor für Internationale Wasserversorgung an der TH Lübeck ist Fan der Funkübertragungstechnik und der sogenannten Citizen Science. Bürgerinnen und Bürger werden also selbst zu Forschern und erheben zusätzlich zu den offiziellen Stellen eigene Umweltdaten.

Der große Vorteil von LoRaWAN: Die Sensoren dieses „Long Range Wide Area Network“ können ungefähr zehn Kilometer weit senden und sind relativ



TH-Forscherin Finja Wegener bringt einen Sensor in Stellung, der die Bodenfeuchte misst. Foto: Agentur 54°

günstig in jedem Elektrofachhandel zu erwerben – je nach Messparameter schon ab 20 Euro.

Dazu kommt noch, dass Schleswig-Holstein schon recht früh den Nutzen der digitalen Technologie erkannt hat. „So konnte inzwischen fast flächendeckend ein Netzwerk mit über 420 Funk-Gateways aufgebaut werden. Also Antennenmasten, die als Übertragungsstellen fungieren und die Daten weiterleiten“, erklärt Külls-TH-Kollege,

Elektrotechnik-Experte Prof. Horst Hellbrück.

„Meines Wissens hat das bisher in dieser Dichte kein anderes Bundesland“, sagt Hellbrück. Alle gesammelten LoRaWAN-Daten sollen zukünftig im Internet auf einer neuen Plattform, die für alle zugänglich ist, zusammengeführt werden.

„Diese entwickeln wir als TH zusammen mit der Uni und den Stadtwerken. Sie basiert auf offenen Standards und Open-

Source-Technologie, was Transparenz, Sicherheit und digitale Souveränität gewährleistet“, versichert der Professor. Mit fast einer halben Million Euro unterstützt das Land dieses sogenannte „IoT-Hub SH“-Projekt.

„In der aktuellen Testphase können Bürger wie auch Kommunen und Hochschulen im Land kostenfrei partizipieren“, erläutert der Leiter des Kompetenzzentrums CoSA. Man müsse nur ein Konto anlegen und sich

mit der Nummer des Sensors registrieren. Anschließend liefern die Daten auf der Plattform ein, die jederzeit im Internet zugänglich sei. Man benötige entsprechend keine, eigene Datenerfassungs-Infrastruktur.

Jetzt sind Uni und TH dabei, weitere Anwendungsmöglichkeiten dieser Technologie für die Wissenschaft zu konzipieren. So denkt Uni-Projektpartner Prof. Stefan Fischer expliziert an Infektionsforschende aus der Medizin auf seinem Campus.

„Das Sensoren-Netzwerk könnte frühzeitig Daten und Informationen zu Krankheitsentwicklungen liefern, indem es beispielsweise nicht personenbezogene die Körpertemperatur von Passanten in der Stadt oder die Virenlast in Abwasserproben misst“, führt der Informatiker aus.

Ein weiterer Anwendungswunsch kommt aus der Studierendenschaft: Mögliche Sensoren können Lichtschranken oder Wärmesensoren sein, mit denen sich die Auslastung der Hochschul-Mensa erfassen oder die Wärme regulieren lässt.

TH-Hydrologe Külls hebt für sein Fach hervor, dass gerade in Zeiten des Klimawandels jede weitere Information über die Umwelt extrem hilfreich sein kann. **MHO**

## Infotermin zu Weiterbildung

**LÜBECK.** Die Wirtschaftsakademie Schleswig-Holstein lädt Interessierte am 21. August um 17 Uhr zu einem Infotermin in Präsenz an die Guerickestraße 6-8 in Lübeck ein. Dort stellt die Akademie Weiterbildungen zu geprüften Fach- oder Industriemeistern (IHK) in unterschiedlichen Fachrichtungen vor, die ab Herbst berufsbegleitend oder in Vollzeit starten werden.

Im Mittelpunkt der unverbindlichen Beratung stehen die Inhalte, Abläufe und Fördermöglichkeiten der Lehrgänge. Teilnehmende haben die Gelegenheit, direkt vor Ort Fragen zu stellen, die Seminarräume zu besichtigen und zukünftige Mitstreiter/-innen kennenzulernen.

➔ **Weitere Informationen und Anmeldung zum kostenlosen Beratungstermin bei Kristiane Boortz von der Wirtschaftsakademie per E-Mail an [kundenberatung@wak-sh.de](mailto:kundenberatung@wak-sh.de) sowie unter [www.wak-sh.de](http://www.wak-sh.de).**

## Wandern durch das Dosenmoor

**LÜBECK.** Der Verein Natur und Heimat bietet am Sonnabend, 23. August, eine 18 Kilometer lange Tageswanderung durch das Dosenmoor und zum Einfeld der See. Vorgesehen ist Rucksackverpflegung, eventuell auch eine Kaffeeeinkauf. Treffen ist um 8.50 Uhr in der Halle des Lübecker Hauptbahnhofs/ Hintereingang. Nähere Auskunft hat Iris Toelle unter Telefon 0151/58894910. Gäste zahlen für die Teilnahme vier Euro.

EINKAUFEN MIT DER

**KNUTZEN HOME**

[knutzen-home.de](http://knutzen-home.de)  
Die mit dem **grünen** Haus

**Homeline**

Entdecken Sie unsere **Premium Plissees!**

**HOMELINE MODELL XK**

- Variable Anbringung – auch **ohne zu bohren**
- In **vielen Farben** und **Transparenzen** verfügbar
- **Maßgenaue** Anfertigung
- Frei **verschiebbare** Profile
- Hergestellt in **Deutschland**

Trifft jeden Geschmack – die HOMELINE-Kollektion bietet eine große Vielfalt an Farben und Mustern.

Passende Profilfarbe wählbar.

Parkett ab 39<sup>99</sup> € · Parkett ab 39<sup>99</sup> € · Parkett ab 39<sup>99</sup> €

**PARKETT HIGHLAND EICHE NATUR**

UVP 56<sup>99</sup>  
**39<sup>99</sup>**  
Preis pro m<sup>2</sup>

**PARKETT SMALLGADE**

Landhausdielen zur schwimmenden oder verklebten Verlegung geeignet, auch bei Fußbodenheizung und Belüftungsanlagen, 14,8 x 186 x 1,4 cm

UVP 52<sup>95</sup>  
**39<sup>99</sup>**  
Preis pro m<sup>2</sup>

**PARKETT BERGEICHE WEISS**

UVP 57<sup>99</sup>  
**39<sup>99</sup>**  
Preis pro m<sup>2</sup>

**PARKETT LODGE**

Landhausdielen, Eiche pur geölt, 22 x 220 x 1,5 cm, Fuge: 4V, Oberfläche gebürstet, Nutzschicht: 4 mm

UVP 74,-  
**54<sup>99</sup>**  
Preis pro m<sup>2</sup>

**KNUTZEN HOME Lübeck**  
Osterweide 14  
Telefon 0451 50 49 060

**KNUTZEN HOME Eutin**  
Industriestr. 12a  
Telefon 04521 79 56 00

**KNUTZEN HOME Oldenburg in Holstein**  
Am Voßberg 8  
Telefon 04361 50 63 90

**GESUNDHEITS-TIPP**

# Prostata: Eine kleine Drüse kann für große Probleme sorgen

Lassen Sie uns über eine winzige Drüse sprechen, die große Probleme verursachen kann: die Prostata. Dieser walnussgroße Störfriederling liebt es, Männer nachts wachzuhalten und seine eigenen mitternächtlichen Toilettenmarathons zu veranstalten. Oder, wie wir es gerne nennen, das Lieblingsspiel der Prostata: Verstecken. Denn sie schleicht sich immer dann an, wenn Sie es am wenigsten erwarten! In diesem Artikel tauchen wir in die Welt der Prostatabeschwerden ein, von den Ursachen bis zum Umgang mit ihnen. Also, nehmen Sie Platz - vielleicht nicht zu lange -, und lassen Sie uns der Sache auf den Grund gehen!

**DIE URSACHEN FÜR PROSTATABESCHWERDEN LIEGEN NOCH IM DUNKELN**

Experten kennen die genaue Mischung aus genetischen, umweltbedingten, ernährungsbedingten oder anderen Faktoren nicht, die bei Prostatabeschwerden von Männern eine Rolle spielen. Das heißt, es gibt keinen einfachen Weg, sie zu vermeiden. Sowohl für eine vergrößerte Prostata als auch für Prostatakrebs gibt es leider nicht den berühmten Apfel am Tag, um sie zu verhindern. Glücklicherweise gibt es aber Möglichkeiten, damit umzugehen. Männern, die unter Harnwegsproblemen leiden, stehen viele Behandlungsmöglichkeiten zur Verfügung. Und obwohl Prostatakrebs nach wie vor beunruhigend häufig vorkommt, deuten neue Forschungsergebnisse darauf hin, dass viele Männer die Behandlung hinauszögern können.

**WELCHE AUFGABEN HAT DIE PROSTATA?**

Die Prostata ist wichtig für die Fortpflanzung. Sie ist eine kleine Drüse, die Flüssigkeit produziert, um Spermien herzustellen und die Spermien zu ernähren. Die Prostata ist etwa so groß wie eine Walnuss und befindet sich unterhalb der Blase. Sie umgibt einen Teil der Harnröhre. Die Prostata hat die Aufgabe, den flüssigen Teil des Spermas zu produzieren, der die Spermien nährt. Mit zunehmendem Alter steigt das Risiko von Prostatabeschwerden wie Prostatavergrößerung und Prostatakrebs.

**WAS SIND EINIGE TYPISCHE PROSTATAPROBLEME?**

Etwa im Alter von 25 Jahren beginnt die Prostata eines Mannes zu wachsen. Dieses natürliche Wachstum, das als gutartige Prostatahyperplasie bezeichnet wird, ist die häufigste Ursache für eine Prostatavergrößerung. Sie führt nicht zu Prostatakrebs, obwohl die beiden Probleme nebeneinander bestehen können. Obwohl Männer mit Prostatahyperplasie vielleicht nie merken, dass sie eine vergrößerte Prostata haben, führt dies in den meisten Fällen zumindest zu lästigen Symptomen, darunter



**Joerg Ortman, Inhaber der Pinguin-Apotheken, gibt Gesundheitstipps.**

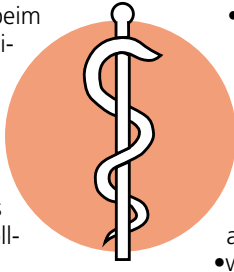
- Schwierigkeiten beim Wasserlassen, zum Beispiel durch Anspannung oder langes Wasserlassen,
- schwacher Urinfluss,
- das Gefühl, dass sich die Blase nicht vollständig entleert hat,
- Urinausfluss, nachdem man sich bereits entleert hat,
- plötzlicher Harndrang oder häufiges Urinieren,
- unwillkürlicher Harnabgang oder Inkontinenz.

Diese Symptome werden in den meisten Fällen durch eine vergrößerte Prostata verursacht, die den Urinfluss blockieren kann. Andere Arten von Prostataproblemen, die diese und andere Symptome aufweisen können, sind Infektionen oder Entzündungen der Prostata in Form einer Prostatitis sowie Prostatakrebs.

**WIE WERDEN PROSTATAPROBLEME DIAGNOSTIZIERT?**

Um Prostatabeschwerden zu diagnostizieren, führt der Arzt eine rektale Untersuchung durch. Der Patient wird unter anderem gefragt,

- seit wann das Problem besteht und wie oft es auftritt,
- welche Symptome vorhanden sind,



- ob es in der Vergangenheit immer wieder zu Harnwegsinfektionen gekommen ist,
- welche Medikamente er einnimmt, sowohl verschreibungspflichtige als auch frei verkäufliche,
- wie viel Flüssigkeit er typischerweise pro Tag trinkt,
- ob er Koffein und Alkohol konsumiert,
- wie die medizinische Vorgeschichte, einschließlich größerer Krankheiten oder Operationen, aussieht.

**WELCHEN TEST GIBT ES ZUR ERKENNUNG?**

Der erste Test zur Feststellung von Prostataproblemen ist ein sogenannter PSA-Bluttest zur Bestimmung des prostataspezifischen Antigens, eines Proteins, das nur von der Prostata gebildet wird. Dieser Test wird häufig bei Routineuntersuchungen von Männern über 50 Jahren durchgeführt. Medizinische Organisationen empfehlen einen PSA-Bluttest ab dem 40. Lebensjahr für Männer, in deren Familie Prostatakrebs vorkommt. Einige medizinische Organisationen empfehlen sogar, bei allen Männern ab dem 40. Lebensjahr einen PSA-Bluttest durchzuführen. Wenn Probleme beim Wasserlassen auftreten oder ein Bluttest auf ein Problem hinweist, können weitere Tests angeordnet werden. Diese Tests können es

erforderlich machen, dass der Patient seine Ernährung oder Flüssigkeitszufuhr umstellt oder die Einnahme von Medikamenten einstellt.

**RISIKOFAKTOREN FÜR PROSTATAPROBLEME**

Zu den Risikofaktoren für Prostatabeschwerden gehören verschiedene Faktoren, welche die Wahrscheinlichkeit beeinflussen können, dass eine Person an Prostatahyperplasie oder Prostatakrebs erkrankt. Das Verständnis dieser Faktoren ist entscheidend für die Gesundheitsvorsorge und eine fundierte Entscheidungsfindung.

**Das Alter.** Prostatabeschwerden treten mit zunehmendem Alter häufiger auf, insbesondere Prostatahyperplasie und Prostatakrebs. Männern über 50 wird empfohlen, sich regelmäßig untersuchen zu lassen, um mögliche Probleme frühzeitig zu erkennen.

**Familiengeschichte.** Eine familiäre Vorbelastung mit Prostataproblemen, insbesondere mit Prostatakrebs, erhöht das Risiko eines Mannes, ebenfalls daran zu erkranken. Genetische Faktoren spielen eine wichtige Rolle, was die Bedeutung der Sensibilisierung und Überwachung für diejenigen mit einer familiären Veranlagung unterstreicht.

**Lebensstil-Faktoren.** Bestimmte Gewohnheiten können die Gesundheit der Prostata beeinflussen. Eine übermäßig sitzende Lebensweise, schlechte Ernährungsgewohnheiten und Rauchen tragen zur Entstehung von Prostataproblemen bei. Ein gesunder Lebensstil, einschließ-

lich regelmäßiger Bewegung und ausgewogener Ernährung, kann diese Risiken mindern und das allgemeine Wohlbefinden fördern. Wer diese Risikofaktoren kennt, kann proaktiv Maßnahmen ergreifen, um seine Anfälligkeit für Prostatabeschwerden zu verringern. Regelmäßige Untersuchungen, Vorsorgeuntersuchungen und Anpassungen des Lebensstils spielen eine entscheidende Rolle bei der Aufrechterhaltung einer optimalen Prostatagesundheit und der Vermeidung möglicher Komplikationen.

**PROSTATABESCHWERDEN BEDEUTEN NICHT DAS ENDE DER LEBENSQUALITÄT**

Das bedeutet zwar nicht, dass Prostataprobleme ignoriert werden können. Häufig besteht der erste Schritt eines Arztes jedoch darin, betroffene Patienten einen Fragebogen auszufüllen zu lassen, der Aufschluss darüber gibt, wie sehr die Prostatabeschwerden das Leben beeinträchtigen. Das Ergebnis hilft dem Arzt bei der Festlegung einer ersten Vorgehensweise. Wenn die Symptome nicht besonders störend sind, lautet die Empfehlung häufig: Abwarten und Beobachten. Dies bedeutet, dass die Prostatabeschwerden regelmäßig beim Arzt kontrolliert werden, um sicherzustellen, dass sich keine Komplikationen entwickeln, aber keine Behandlung erfolgt. Bei beunruhigenderen Symptomen empfehlen die meisten Ärzte zunächst eine Kombination aus Änderungen der Lebensweise und Medikamenten.

**Gesunde Grüße aus den Pinguin-Apotheken**

## Neue Folge in der Podcastreihe „Älterwerden in Lübeck“

**LÜBECK.** Der Bereich Soziale Sicherung und der Offene Kanal Lübeck produzieren gemeinsam die Podcastserie „Älterwerden in Lübeck“. Seit dem Start sind bereits 33 Folgen erschienen – mit Themen, die nicht nur für ältere Menschen in der Hansestadt interessant sind.

Seit einigen Tagen ist nun die 34. Folge auf Sendung. Sie widmet sich dem Thema „Sturzprävention im Alter – Empfehlungen und Risiken im Alltag“. Im Gespräch mit Dr. Sisko Braun, Chefarzt und Ärztlicher Direktor des DRK-Krankenhauses Lübeck,

gibt es praxisnahe Hinweise, wie sich Stürze vermeiden lassen und welche Risikofaktoren im Alltag beachtet werden sollten.

Der Offene Kanal sendet an jedem zweiten Sonntag im Monat um 11 Uhr eine neue Folge. Wenige Tage später sind alle Ausgaben unter [www.luebeck.de/podcast](http://www.luebeck.de/podcast) und in der Mediathek des Offenen Kanals [www.oksh.de/hl](http://www.oksh.de/hl) abrufbar. Die Bandbreite reicht von Beratungs- und Hilfsangeboten über Gesundheitsthemen bis hin zu Kultur und Bildung.

Wie können ältere Menschen

möglichst lange selbständig bleiben? Wer bietet Hilfe, neutrale und kostenfreie Beratung? Welche Ansprechpartner:innen gibt es in der Hansestadt Lübeck? Diese und viele weitere Fragen rund um das Älterwerden behandelt. Das barrierefreie Forum richtet sich besonders an Menschen, die mobilitätseingeschränkt oder sehbehindert sind. Über Radio und Internet können die Beiträge bequem von zu Hause gehört werden – zu jeder Zeit. Doch auch Angehörige und alle Interessierten finden hier viele wertvolle Informationen.

## Lieber Wasser als Limonade: Trinktipps für Senioren

Sommer, sonne, Hitzewelle – Wenn die Temperaturen steigen, steigt auch das Risiko für Kreislaufprobleme, besonders bei älteren Menschen. Der Grund: Im Alter lässt das Durstgefühl oft nach. Wer zu wenig trinkt, riskiert Schwindel, Kopfschmerzen, Schwäche, Verwirrtheit oder sogar Bewusstlosigkeit. „Gesunde Senioren brauchen selbst bei normalem Wetter 1,3 bis 1,5 Liter Flüssigkeit pro Tag“, erklärt Dr. Bernd Hillebrandt, Landesgeschäftsführer der BARMER in Schleswig-Holstein.

„Den besten Überblick behält man, indem man die Mindestmenge schon morgens bereitstellt“, so Hillebrandt. So sehe man jederzeit, wie viel noch fehle. Auch ein Trinkprotokoll könne helfen. Sinnvoll seien feste Trinkrituale wie ein Glas Wasser direkt nach dem Aufstehen, der tägliche Fünf-Uhr-Tee oder ein Getränk zu jeder Mahlzeit.

Wer an Herz-, Kreislauf- oder Nierenerkrankungen leidet, sollte die Trinkmenge ärztlich abklären. Da das Durstempfinden im Alter nachlässt, empfiehlt es sich, regelmäßig ans Trinken zu

erinnern – jedoch ohne Druck. Wasser sei am besten geeignet, egal ob aus der Leitung oder als Mineralwasser, mit oder ohne Kohlensäure. Für Abwechslung sorgen ungesüßte Früchte- und Kräutertees oder verdünnte Saftschorlen. Falls das Trinken schwerfällt, können wasserreiche Lebensmittel wie Gurken oder Wassermelonen helfen. Verzichten sollten Senioren dagegen auf Limonaden, Eistees, andere zuckerhaltige Erfrischungsgetränke und Alkohol – sie belasten den Körper zusätzlich.

**BEKANNTSCHAFTS-ANZEIGEN**

**BEKANNTSCHAFT**

**SIE SUCHT IHN**  
Sieglinde, 79 J., hübsche Witwe hier aus der Gegend, bin sauber u. ordentlich, mit viel Liebe im Herzen, ich fahre gerne Auto, koche mit großer Leidenschaft, erledige mit viel Freude die Haus- u. Gartenarbeit. Doch wenn ich abends allein bin, kommt die bittere Einsamkeit. Wenn es Ihnen ebenso geht würde ich sehr gerne mit Ihnen telefonieren pv Tel. 0151 – 20593017

**Ich, Bärbel, 71J.,** ehemalige Stationshilfe, sehe gut aus, bin anschlussfähig, herzlich u. zärtlich, leider schon verwitwet u. kinderlos, ich fahre gern Auto u. liebe es den Haushalt zu führen. Bitte melden Sie sich heute noch, wir könnten getrennt oder auch zusammen wohnen. Sie dürfen auch älter sein pv Tel. 0151 – 62903590

**VERSCHIEDENES**

**Verschenke Fernseher (älteres Modell mit Holzverkleidung),** voll funktionsfähig, an Selbstabh. ☎04503/888327

**Gartenhilfe gesucht** ☎01520/2042860

**Christus - für Dich gestorben**

**STELLENMARKT**

**HAUS- UND REINIGUNGSPERSONAL**

**Suche freundliche, erfahrene Haushaltshilfe** ☎ 0451/1599477

**MARKTPLATZ**

**MÖBEL / HAUSRAT**

**Unbenutzer Toilettenstuhl abzugeben** für 10,-€. ☎ 0451/6101105

**Abholung von geb. Möbeln für bedürftige Menschen in Litauen.** Tel.: 0176/55 29 18 30

**WIR SIND NACHHALTIG**  
Bei der Herstellung von Zeitungsdrukpapier wird nahezu 100% Altpapier eingesetzt. Quelle: BDZV  
**WOCHENSPIEGEL**

**HOBBY UND FREIZEIT**

**Diverse Motorflugmodelle** mit Verbrennungsmotor günstig abzugeben, sowie diverse Kleinteile z.B. Sender, Servos. ☎0451/493372

**Angelverkauf, gebraucht** und neu und viel Zubehör am Sa. 23.8. 10 Uhr, Brüder-Grimm-Ring 57 in der Garage

**Suche Modelleisenbahn** 0451/495659

**DIENSTLEISTUNGEN**

**Dachdecker hat noch Termine frei!** Befreit Ihr Dach von Moos u. Flechten, Efeu-Entfernung, Fällarbeiten. Jetzt neu: Dachdämmung vom Fachmann - schnell, preisgünstig. *Kostenlose Anfahrt und Beratung.* ☎ 0151/23929388 oder 04321/3347135

**TIERMARKT**

**TIERMARKT**

**3 Rauhaardackel Welpen** mit DTK-Papieren zu verk. ☎ 01525/ 9631870 od. 04504/708255

**Zwergrauhaardackel, 10 Wo.,** entw./geimpft, versch. Farb. ☎ 0171/2075488

**Schüler gesucht!** **Jetzt bewerben**

**Wir verdienen uns was dazu!**

Du bist zwischen 13 und 17 Jahren alt? Dann hilf uns den Wochenspiegel zu verteilen!

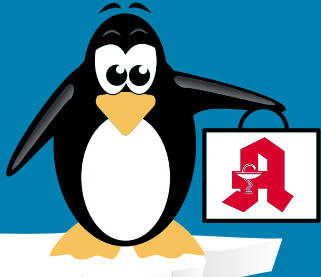
**wochen Spiegel**

**Melde dich unter Telefon: 0451 / 144-1858**

Qualität  
zertifiziert gemäß  
DIN EN ISO 9001:2015

# PINGUIN APOTHEKEN

EISKALT  
REDUZIERT\*



## MÜSSEN WIR BESTELLEN - KENNEN WIR NICHT - 99,85% AUF LAGER\*

### Diclox forte ratiopharm

150 g



43 %  
gespart

14.95\*  
€

statt ~~26,10~~ €

kg = 99,67 €

### Magnesium Verla

200 Dragees



30 %  
gespart

12.95\*  
€

statt ~~18,60~~ €

### Paracetamol Ratiopharm

500 mg

20 Tabletten



67 %  
gespart

1.38\*  
€

statt ~~4,19~~ €

### Diclo Ratiopharm

25 mg

20 Tabletten



33 %  
gespart

6.90\*  
€

statt ~~10,29~~ €

### Vitamin B-Komplex

Ratiopharm

120 Kapseln



43 %  
gespart

24.00\*  
€

statt ~~41,94~~ €

### Kytta Schmerzsalbe

150 g



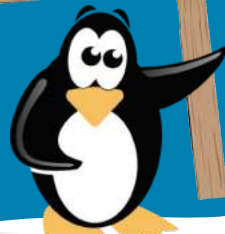
32 %  
gespart

19.82\*  
€

statt ~~29,40~~ €

kg = 132,13 €

+ größte Auswahl\*  
+ bestens beraten  
+ keine Einheitsmedizin  
= einfach in guten Händen!



## PINGUIN APOTHEKEN

Inhaber Jörg Ortmann e. K.

### Talcid

100 Kautabl.



31 %  
gespart

24.95\*  
€

statt ~~35,97~~ €

## Rufen Sie uns an oder bestellen Sie unter: [www.pinguinapotheke24.de](http://www.pinguinapotheke24.de)

\*Für alle Produkte gilt zu Risiken u. Nebenwirkungen fragen Sie Ihren Arzt oder Apotheker - Dieser Preis gilt nach den gesetzlichen Bestimmungen, wenn diese Arzneimittel zu Lasten der gesetzlichen Krankenkassen abgegeben werden - Gilt nicht für verschreibungspflichtige Arzneimittel.

Angebote gültig vom 16.08.2025 - 23.08.2025

Am Hauptbahnhof/  
ZOB  
Konrad-Adenauer-Str. 1  
Tel.: 0451/82966

Im Hochschulstadtteil /  
Im Campus  
Alexander-Fleming-Str. 1  
Tel.: 0451/292 896 66

In der Mühlenstraße  
Südl. Altstadt  
Mühlenstr. 37  
Tel.: 0451/707 510 10

In der Königstraße  
auf 2 Etagen / EG + 1. OG  
Königstr. 59-63  
Tel.: 0451/292 75 55

IMMOBILIENMARKT
IMMOBILIENVERKAUF
EIGENTUMSWOHNUNGEN

Oldenburg/Holstein penthouseähnliche, große Eigentumswohnung, Endetage, kilometerweiter Fernblick, Fahrstuhl, 170 m² Wfl., 2 Bäd., 3 Loggien/Balkone, Gar. + Stellplatz, Bj. 1974, später modernisiert, EVA 103 kWh/m²a, Kl. D, Gas € 389.000

Top-Objekt der Woche
Kostenlose Marktwertermittlung: www.unser-immobilienwert.de
Renovierte ETW mitten in Stockelsdorf 2 Zim., 58 m² sonn. Balk., 1. OG, TG-Stellpl., Bj. 1983, EnV, 117 kWh/(m²a), Erdgas, D, 169.000 € (keine Käuferprov.)

Unikat in Möln!
Lichtdurchflutete 4-Zi.-Whg. in zentraler und naturnaher Lage – Innenstadterreichbar, Entrée m. Garderobe, WZ / EZ mit Marmorkamin, ger. EBK, DG-Schlafzimmer m. gr. Dachfenster, VB mit FBH, Süd-Loggia, Keller- u. Dachbodenabstellraum TG-Stellplatz optional, Bj. 1986, V: 89 kWh/(m²a) p.a., Kl: C, Gas-ZH, KP: 375.000,- €

Bargfeld-Stegen
Exkl. Penthouse-Wohnung m. großz. Raumgestaltung, ca. 117 m² Wohnfl., 4 Zi., barrierefr. Zugang, hochw. EBK inkl. Markengeräten, zwei Badezimmer, helles Wohn- u. Esszimmer, HWR, Smart-FBH, PKW-SP f. 8.500,- € erwerbbar, Bj. 2014, V: 52,4 kWh/(m²a) p.a., Kl: B, Strom-WP, KP: 488.000€, 0451-8009410 / von-wuefling-immobilien.de

Ratzburg
Komplett renovierte 4-Zi.-Wohnung m. Südbalkon! Ca. 84 m² Wfl., 1. OG, mod. EBK, stilvolles Bad & Gäste-WC, Glasfaser, Keller & Dachboden, freie Stellplätze, Bj. 1966, V: 151,2 kWh/(m²a), Kl: E, FW-FW, KP: 295.000,- € 0451-8009410 von-wuefling-immobilien.de

Timmendorfer Strand
Strandnahe ETW, ca. 42 m² Wohnfl., 2 Zimmer, heller Wohn-/Essbereich, EBK, Duschbad, SW-Balkon, Fahrstuhl, Keller, Pkw-Stellplatz inkl., Bj. 1970, V: 127,8 kWh/(m²a), Kl: D, Gas-ZH, KP: 345.000,- €, 0451-8009410 www.von-wuefling-immobilien.de

Lübeck – Musikerviertel
Perfekt geschnittene 2,5-Zi.-ETW m. Blick ins Grüne! Ca. 57 m² Wohnfl., sonniger SW-Balkon, Landhauskü., DB, Keller/Dachboden, gepfl. Anlage, Bj. 1960, V: 60,7 kWh/(m²a), Gas-BHKW, Kl: B, KP: 160.000 €, 0451-8009410 www.von-wuefling-immobilien.de

ESPLANADE IMMOBILIEN
info@esplanade-immobilien.de Tel.: 0451-7907190
Traveblick Balkon, Stellplatz, freie Lieferung ETW direkt an der Vorderreihe
ca. 66,62 m² Wohnfläche, MEA 597/10.000Stel., Hausgeld 540,- € inkl. Instandhaltung, Baujahr ca. 1965, 3 Zimmer, Vollbad + Gäste WC, Balkon, 1 Außenstellplatz, Keller, Dachboden, Verbrauchsausweis, Gaszentralheizung, D, 122,9 kWh/(m²a) KP 310.000,- €

Sierksdorf
Moderne, möblierte ETW, ca. 50 m² Wohnfl., 2 Zimmer, heller Flur, offene EBK, mod. WB, WZ mit Ethanol-Kamin, hochw. vergl. Balkon, Ferienverm. mögl., Bj. 1971, B: 157,1 kWh/m² p.a., Kl. E, FW-FW, KP: 150.000,-€, 0451-8009410 / von-wuefling-immobilien.de

HÄUSER
ESPLANADE IMMOBILIEN
info@esplanade-immobilien.de Tel.: 0451-7907190
Exklusive Designvilla mit Blick über die Boddenlandschaft bis zur Insel Rügen
Wohnfl. ca. 490 m², Grdst. 6.300 m², Bj. 2009, 6 Zimmer, 2 Designbäder, Premium-Einbaugeräte von Gaggenau, umlaufende Holzterrasse mit Seeblick, Indoor-Schwimmbad, Natursteinböden/Eichendielen mit Fußbodenheizung, hochwertige Sicherheits- und Steuerungssysteme, 8 Stellplätze, Gasheizung, Bedarfsausweis, C, 83 kWh/(m²a) KP 2.950.000,- €

ESPLANADE IMMOBILIEN
info@esplanade-immobilien.de Tel.: 0451-7907190
Kontaktieren Sie uns gerne!

ESPLANADE IMMOBILIEN
info@esplanade-immobilien.de Tel.: 0451-7907190
Ostsee-Travemünde Modernisiertes Wohn- und Geschäftshaus direkt an der Promenade / Ostpreußenkai
vermietbare Fläche ca. 550 m², Grundstücksfläche 366 m², Bj. Ca. 1900, 4 Wohneinheiten, eine Gewerbeeinheit, JNKM IST ca. 132.000,- €, Gewerbe MV seit 2019, freie Lieferung der WE im DG (ca. 136 m²) nach Vereinbarung, Teilkeller, alle Gasetagenheizungen in den letzten 10 Jahren neu, Energieausweis nicht erforderlich (Denkmalschutz) KP 2.980.000,- €

ESPLANADE IMMOBILIEN
info@esplanade-immobilien.de Tel.: 0451-7907190
Kontaktieren Sie uns gerne!

ESPLANADE IMMOBILIEN
info@esplanade-immobilien.de Tel.: 0451-7907190
Kontaktieren Sie uns gerne!

HEUTE öffentliche Besichtigung 14 - 15 Uhr
Lerchenstr. 6, Bad Schwartau EFH/ZFH/ETW in bester Lage von Bad Schwartau
139 m² - 324 m², 3-6 Zi., Grd. 798 m², Bj. 1964, letzte Mod. 2024, hochwertige Ausstattung, opt. neue Hgz. Verbrauchsausweis mit Endenergie, Endenergieverbrauch 36 kWh/(m²a), Kl. A, Öl-ZH
KP: 645.000 € bis 1.264.000 €
KLB Immobilien GmbH: 01 76 - 32 60 87 96

ESPLANADE IMMOBILIEN
info@esplanade-immobilien.de Tel.: 0451-7907190
Kontaktieren Sie uns gerne!

Bad Schwartau
Faktor: 13, JNKM 46.200, Bj. 1982, Voll verm. Wohn- und Geschäftshaus auf Erbbaugrundst. (Laufzeit bis 06.05.2081, Erbbauzins: 5.200,45 € p.a.) 515 m² verm. Fläche, Gas-ZH, V: 126,9 kWh/(m²a) Kl: D KP 595.000 € www.LF-Immobilien.com 0163/5060035

Boltenhagen
Idyllisches EFH nahe der Ostsee, ca. 243 m² Wohnfl., ca. 1.976 m² Grundstück, großz. Wohn-/Essbereich, EBK, 2 Bäder, 6 Zi., Studio mit Balkon & Weitblick, Terrasse, Heizung aus 2025, Bj. 2007, V: 16,6 kWh/(m²a), Kl: A+, EW-WP, KP: 1.020.000,- € 0451-8009410 / von-wuefling-immobilien.de

CONTRACT Vario
Musterhaus Sonntag geöffnet.
Besuchen Sie unser Musterhaus.
Sonntag, den 17.08.2025 von 11.00 bis 14.00 Uhr
Zu den Gründen 17a 23623 Ahrensböck-Dakendorf
Tel: 04505 58 050

ESPLANADE IMMOBILIEN
info@esplanade-immobilien.de Tel.: 0451-7907190
Energieeffizienzklasse: A+ Doppelhaushälfte mit hervorragender Energieeffizienz und viel Platz im Hochschulstadteil
ca. 142 m² Wohnfläche, 4 Zimmer, Vollbad, Dachgeschoss bereits ausgebaut, Terrasse/Garten, 2 Außenstellplätze, Baujahr: ca. 2008, Wärmepumpe/Fernwärme, Geothermie, Verbrauchsausweis, A+, 18 kWh/(m²a) KP 549.000,- €

ESPLANADE IMMOBILIEN
info@esplanade-immobilien.de Tel.: 0451-7907190
Kontaktieren Sie uns gerne!

ESPLANADE IMMOBILIEN
info@esplanade-immobilien.de Tel.: 0451-7907190
Kontaktieren Sie uns gerne!

ESPLANADE IMMOBILIEN
info@esplanade-immobilien.de Tel.: 0451-7907190
Kontaktieren Sie uns gerne!

Bad Schwartau...
Stilvolles EFH mit tollem Süd-Grundstück! Idyllischer Lage, 5 Zi., Wohnfl. ca. 165 m², Nutzfl. ca. 100 m², Grdst. ca. 807 m², WZ m. Kamin, Essber. m. Terrasse, Wannenbad-Ensuite, 2 DB, Keller, Sonnenterrasse m. el. Markise u. Außenkamin, gr. Doppelgarage, Bj. 1976, B: 245,8 kWh/m² p.a., Kl. G, Gas-ZH, Kaufpreis: 580.000,-€, 0451-8009410 www.von-wuefling-immobilien.de

Siek
Vielseitiges EFH m. Einliegerwohnung & verm. Gewerbeeinheit! Ca. 158 m² Wfl., ca. 1.064 m² Grundstück, 7 Zi., separate 3-Zi-ELW, separate verm. Gewerbe m. ca. 78 m², mod. EBK, Kaminofen, Terrasse, Vollkeller, Bj. 1980, fortl. modernisiert (Dach 2012, Heizung 2015, Bad 2022), V: 148,3 kWh/(m²a), Kl: E, Gas-ZH, KP: 650.000,- € 0451-8009410 von-wuefling-immobilien.de

Rarität mit Traveblick!
Malersches Altstadthaus in Top-Zustand und 1a-Lage, ca. 90 m² Wohnfl. auf 4 Zi., ca. 30 m² wohnl. ausgeb. Nutzfl., Wohnküche, DB, WB m. Traveblick, First erneuert 2024/2025, Fenster fachger. überarbeitet, zul. renoviert in 2024, ca. 42 m² Grdst., Bj.1306, Denkmalschutz, KP: 470.000,- €, 0451-8009410 / von-wuefling-immobilien.de

Top-Objekt der Woche
Kostenlose Marktwertermittlung: www.unser-immobilienwert.de
Neuwertiges Schwedenhaus am Hemmelsdorfer See Stilvoll, effizient, naturnah! Ca. 116 m², 4 Zim., 700 m² EL, Bj. 2022, EnB, 26 kWh/(m²a), A+, Elektro, 699.000 € (zzgl. 3,33% inkl. MwSt. Käuferprov.) moellerherm-immobilien.de 0800-77 16 100

Lübeck - St. Jürgen
Lichtdurchflutete Architektenvilla in begehrtter Lage v. St. Jürgen. Ca. 295 m² Wohnfl., insg. 6,5 Zi., Wohn-/ Essber. m. Kamin, offene Designer-Kü., 3 - 4 SZ, 2 exkl. DB, ein Ensuite-Masterbad m. Sauna, 2 großz. Balkone, Südtterrasse, ca. 1.057 m² Grdst., Garage, Bj. 2022, B: 91 kWh/m² p.a., Kl. C, Gas-ZH, KP: 2.200.000€, 0451-8009410 www.von-wuefling-immobilien.de

Lübeck - Eichholz
Großzügiges Reihenhendhaus auf ca. 529 m² Grundstück, ca. 145 m² Wohnfl., 7 Zi., ger. WZ, helle Küche, gr. Flur m. Kamin, VB, Gäste-WC, ausgeb. DB m. 2 Zi. u. Du.-Bad, VK, Terrasse, Garage, Bj. 1975, B: 195,1 kWh/(m²a), Kl: F, Gas-ZH, KP: 480.000,-€, 0451-8009410 / von-wuefling-immobilien.de

Gepflegtes RH in HL...
m. 110 m² Wohnfläche, 4 Zi., helle Landhausküche, Wohnzimmer m. Gartenzugang, VB, VK m. HWR, Hobbyraum u. DB, Garage, ca. 185 m² Grdst., Bj. 1973, B: 224,48 kWh/(m²a), Kl: G, Gas-ZH, KP: 300.000,- €, 0451-8009410 / von-wuefling-immobilien.de

Scharbeutz - Klingberg
Stilvolles Einfamilienhaus mit traumhaftem Garten! Ca. 185 m² Wohnfläche, ca. 901 m² Grundstück, hochw. Ausstattung, großz. Wohn-/ Esszimmer mit Terrassenzugang, offene Designer-Küche, mod. DB, Vollbad im OG, HWR, Bj. 2012, V: 88,4 kWh/m² p.a., Kl. C, Gas-FBH, KP: 850.000,- € 0451-8009410 von-wuefling-immobilien.de

ESPLANADE IMMOBILIEN
info@esplanade-immobilien.de Tel.: 0451-7907190
Kontaktieren Sie uns gerne!

Denkmalgeschütztes Mehrfamilienhaus mit 5 Wohneinheiten im Herzen der Lübecker Altstadtinsel
ca. 386 m² Wfl., ca. 419 m² Gesamtfl., 180 m² Grdst., Bj. ca. 1300, JNKM IST ca. 62.940,- €, vollständig vermietet, ca. 2002 komplett modernisiert, Gothlandplatten, Wintergarten, z. T. Fußbodenheizung, Energieausweis lt. Gesetzgebung nicht benötigt KP 1.275.000,- €

Buchen Sie Ihre Kleinanzeige unter
Tel.: 04 51/144-11 11

ESPLANADE IMMOBILIEN
info@esplanade-immobilien.de Tel.: 0451-7907190
Energetisch modernisiertes Mehrfamilienhaus mit 23 Einheiten in St. Lorenz Nord
vermietbare Fläche ca. 1.334 m², Nutzfläche ca. 450 m², Grundstücksfläche 1.766 m², Bj. ca. 1933, JNKM IST ca. 193.200,- €, voll vermietet, umfangreiche Modernisierungsmaßnahmen, guter Allgemeinzustand, Tageslichtbäder, Terrassen, überwiegend 2 Zimmer Wohnungen, Bedarfsausweise, C, 93,0 kWh, 92,3 kWh, 92,3 kWh, Gasetagenheizungen KP 3.500.000,- €

Dir. am Ostseestrand!
Stilvolle Bädervilla mit 6 WE in erster Strandreihe, insg. ca. 430 m² Wohnfl., 3 vollausgest. Whg., 3 kl. Apptm. m. Pantry-Kü., Ausbaures. im DG, je 2 Terr. u. Blk., unverbauter 180° Ostseeblick, 2003 kernsaniert u. energetisch mod., Bj. 1908, B: 146,3 kWh/(m²a), Kl: E, Gas-ZH, KP: 2.250.000,-€, 0451-8009410 / von-wuefling-immobilien.de

Ratzburg
Ehem. Ferienpension m. Seeblick, ca. 547 m² vermietb. Fl., ca. 1.348 m² Grdst., 10 Appt. mit DB/WC, gen. Anbau für Café-Nutzung, Pkw-Stellpl., Bj. 1909/1954, B: Strom: 87,6 kWh/(m²a) / Wärme: 285,8 kWh/(m²a), Nachtsp.-ZH, Kl: H, KP: 680.000,- €, 0451-8009410 www.von-wuefling-immobilien.de

GRUNDSTÜCKE
Baugrundstück in Duvennest, 10 km bis HL-Innenstadt, 1- u. 2 Fam.haus-Bebauung möglich, 1.584 m² Grundfl., 250.000 € 10 % Preisnachlass bei ortsüblicher Bebauung möglich. 0160-94716486

IMMOBILIENKAUFGESUCHE
EIGENTUMSWOHNUNGEN
Wir suchen laufend... Eigentumswohnungen & Immobilien jeder Größe Tel. 0451 - 610 30 40 Arminstr. 29 a, 23566 Lübeck www.grohmann-immobilien.de

Kleine Wohnung ges.!
Für einen alleinstehenden Koch suchen wir keine kleine 1-2 Zimmer-Wohnung in Bahnhofsnähe o. ähnlich gut angelegener Lage. 0451-8009410 www.von-wuefling-immobilien.de

Ostseewohnung ges.!
Solventer Hamburger Kieferchirurg su. für seine Frau und sich eine charmante Ostseewohnung mit min. 4 Zimmern und Balkon oder Dachterrasse. 0451-8009410 von-wuefling-immobilien.de

Altbauwohnung gesucht!
Junge Architektin sucht eine stilvolle Altbauwohnung mit min. 3 Zimmern, hohen Decken und Dielenboden in bezogener Lage Lübecks. 0451-8009410 von-wuefling-immobilien.de

HAMBURGER SUCHEN: Verliebtetes Rentnerpaar (68+69j.) wünschen sich ETW max. 500m vom Wasser. 75 - 110m² mit Balkon. KP max. € 570.000,- - HamburgAmMeer, Tel.: 04102-8243050

Mit Weitblick ges.!
Für einen Kieler Steuerberater su. wir eine moderne ETW ab 80 m² mit Blick ins Grüne oder über die Stadt. 0451-8009410 von-wuefling-immobilien.de

Zentrale Whg. gesucht!
Versierter Unternehmensberater su. eine moderne Mietwhg. ab 2 Zi. in Innenstadtlage o. in Uninähe. 0451-8009410 von-wuefling-immobilien.de

Bankkauffrau sucht...
eine helle ETW mit guter Anbindung, min. 3 Zimmern und Kfz-Stellplatz oder Tiefgarage. KP bis 300.000,- €. 0451-8009410 von-wuefling-immobilien.de

HAMBURGER SUCHEN: Paar mit Labrador sucht Terrasse und Fußweg zum Meer. 3-4 Zi. mit Stellplatz. KP bis € 430.000,-, HamburgAmMeer, Tel.: 04102-8243050

Wohnung gesucht, auch ungeräumt, renovierungsbedürftig, nicht saniert im Raum Lübeck/Travemünde. 0170-7722 500

DACHDECKEREI
GUTEN-DACH
DACH - FASSADE - SCHORNSTEIN
Dunkelmann & Partner Meisterhaft
Wir führen auch Kleinreparaturen durch!
+ STEILDACH - FLACHDACH
+ BAUKLEMPNEREI - DACHRINNE
+ ALTBAU SANIERUNG
+ FASSADEN SANIERUNG
+ SCHIEFERARBEITEN
+ DÄMMSYSTEME
De lütte Dachdecker de mok dat
Kostenlose Beratung vor Ort
04503 / 70 48 355
0152 / 361 46 645

Barrierearme ETW ges.!
Für ein nettes Rentnerrepar suchen wir eine gut erreichbare ETW mit Aufzug, Balkon und min. 2 Zimmern, vorzugsweise in Bad Schwartau. 0451-8009410 von-wuefling-immobilien.de

HÄUSER
Wir suchen laufend... Ein-/Zwei-/Mehrfamilienhäuser Doppelhaushälften / Eigentumswohnungen Gerne beraten wir Sie kostenlos! Tel. 0451 - 610 30 40 www.grohmann-immobilien.de

Neues Zuhause gesucht!
Wir sind eine wachsende Lübecker Familie (38, 24, 6 und 2 Jahre jung) und suchen ein Haus oder große 5 Zimmer Wohnung zum Kauf (oder auch zur Miete). Gerne mit Balkon oder Garten. Wir sind beide im ärztlichen Dienst am UKSH tätig und bevorzugen eine Innenstadt/Uni-nähe Lage. Über Kontaktaufnahme oder Vermittlung sind wir sehr dankbar! HausmitKindern@gmx.de

Für einen Gastronom suchen wir ein Restaurant mit Terrasse in zentraler oder touristischer Lage
Ein Investor sucht ein gepflegtes Mehrfamilienhaus mit mehreren Einheiten in vermietetem Zustand
Ein Angestellter im Einzelhandel sucht eine kleine ETW in Schleswig-Holstein mit einem Balkon
OTTO STÖBEN 0451 702790 IMMOBILIEN

Handwerkerhaus ges.!
Zur Verwirklichung des Traums vom Eigenheim suchen wir für einen passionierten Maurermeister u. seine Familie ein charmantes EFH mit Sanierungs- o. Renovierungsbedarf. KP je nach Lage und Zustand. 0451-8009410 von-wuefling-immobilien.de

BAD OLDESLOE BITTE: Kleine Familie möchte in der Heimat bleiben und sucht EFH o. DHH in Bad Oldesloe. Gerne ruhig und familienfreundlich gelegen. KP bis € 530.000,- 04102-8243050 www.kriechimmobilien.de

Haus mit ELW...
gesucht! Lübecker Lehrerin su. für ihren pflegebedürftigen Vater u. sich ein gepfl. Einfamilienhaus mit sep. Einliegerwhg. oder Ausbaupotenzial. 0451-8009410 www.von-wuefling-immobilien.de

Ab 1.000 m² Grundstück
...gesucht! Für einen Tierarzt aus HH su. wir ein charmantes EFH auf min. 1.000 m² Grdst. (gern größer!). 0451-8009410 www.von-wuefling-immobilien.de

In Ostseenähe!
Hamburger IT-Berater su. ein stilvolles EFH mit Charme in Ostseenähe - gern in Timmendorfer Strand, Scharbeutz o. vergleichbarer Lage. 0451-8009410 www.von-wuefling-immobilien.de

Uninähe gesucht!
Junger Dozent su. eine gepflegte DHH nahe der Universität zu Lübeck mit Möglichkeit f. ein Arbeitszimmer. 0451-8009410 von-wuefling-immobilien.de

DHH/ERH ges.!
Nach dem Verkauf Ihrer ETW sucht ein Hamburger Paar eine gepfl. DHH o. ein großz. RH mit sonnigem Garten. 0451-8009410 von-wuefling-immobilien.de

HÄUSER

**Modernes EFH gesucht!**

Erfolgreiche Lübecker Unternehmerin sucht ein modernes EFH m. offenem Grundriss, min. 130 m<sup>2</sup> Wohnfläche und energieeffizienter Ausstattung. 0451-8009410 von-wuelfing-immobilien.de

**Haus in NWM ges.!**

Sympathischer Wirtschaftsinformatiker su. ein freistehendes EFH in NWM. Gern mit Garage oder Carport. 0451-8009410 www.von-wuelfing-immobilien.de

**EFH bei OD ges.!**

Für einen promovierten Chemiker und seine Familie su. wir ein freistehendes Einfamilienhaus mit großem Garten in/um Bad Oldesloe. 0451-8009410 www.von-wuelfing-immobilien.de

**Sereetz ges.!**

In Sereetz o. vergleichbarer Lage su. wir für eine Erzieherin u. ihre Familie ein modernes RH / DH mit kl. Garten u. SP. Budget +/- 600.000,- €. 0451-8009410 www.von-wuelfing-immobilien.de

**EFH zwischen HH/HL**

gesucht! Wir suchen für einen Diplomkaufmann und seine Frau ein gepflegtes freistehendes EFH zwischen Hamburg und Lübeck. 0451-8009410 www.von-wuelfing-immobilien.de

**St. Jürgen gesucht!**

Nach dem Verkauf des EFH su. wir für eine rüstige Dame aus Lübeck eine altersgerechte Wohnung mit Fahrstuhl. NKM bis 800,- €. 0451-8009410 www.von-wuelfing-immobilien.de

**ZUHAUSE GESUCHT** : Junger Anwalt sucht familienfreundliches EFH in Ahrensburg u.U. Gerne mit Garten und Carport/ Garage. KP bis € 900.000,- Tel.: 04102-8243050 www.kriechimmobilien.de

**HAMBURGER SPECKGÜRTEL GESUCHT**: Sympathisches Ehepaar sucht EFH mit sonniger Terrasse und kleinem Garten im Raum OD. KP bis € 750.000,-. Tel.: 04102-8243050 www.kriechimmobilien.de

**Reihenhaus gesucht!**

Für eine dreiköpfige Familie su. wir ein charmantes RH mit Garten, gern in HL-St. Lorenz oder Umgebung. 0451-8009410 von-wuelfing-immobilien.de

**Bis 600.000,- € ges.!**

Sympathisches Apothekerpaar su. für deren Kinder u. sich ein gepfl. EFH mit min. drei SZ. Bis 600.000,- € KP. 0451-8009410 von-wuelfing-immobilien.de

ANLAGEOBJEKTE

**Wir suchen laufend Mehrfamilienhäuser. Keine Kosten für den Verkäufer!**  
 Arminstr. 29 a, 23566 HL, Tel. 0451 - 610 30 40  
 www.grohmann-immobilien.de



**Renditeobjekt gesucht!**

Solventer Investor sucht ein gepflegtes Mehrfamilienhaus mit min. 6 Einheiten und guter Vermietbarkeit in Uni-Nähe. Provisionsfrei für Verkäufer. 0451-8009410 von-wuelfing-immobilien.de

**Bis 1,8 Mio. € gesucht!**

Für einen solventen Wirtschaftsprüfer im Ruhestand suchen wir ein oder mehrere Anlageobjekte bis 1,8 Mio. €. Provisionsfrei für Verkäufer. 0451-8009410 von-wuelfing-immobilien.de

**Wohn-/Geschäftshaus**

ges. EGT einer Einzelhandelskette su. ein Wohn-/ Geschäftshaus in guter Lage bis 1 Mio. €, auch mit Leerstand. Provisionsfrei für den EGT. 040-24827100 von-wuelfing-immobilien.de

**MFH ges.!**

Wir suchen für einen Familienfonds ein gut vermietetes Anlageobjekt in HL, HH oder KI. Keine Finanzierung benötigt. Provisionsfrei für Verkäufer. 0451-8009410 von-wuelfing-immobilien.de

**MFH ab 4 Einheiten ges.!**

Kapitalanleger su. für sein privates Portfolio ein gepfl. und gut vermietetes MFH mit min. 4 Einheiten (gern größer!). Provisionsfrei für Verkäufer. 0451-8009410 von-wuelfing-immobilien.de

**Bis 6 Mio. € gesucht!**

Ein Immobilienanleger aus Osnabrück su. im Großraum HH, S-H u. NI Gewerbeimmobilien zur Anlage, Budget bis 6 Mio. €. Provisionsfrei für den EGT. 040-24827100 www.von-wuelfing.de

GRUNDSTÜCKE



Wir kaufen auch Grundstücke, auf denen solch ein Haus steht! Oder falls Ihnen Ihr Grundstück zu groß geworden ist. Rufen Sie uns gerne an, wir machen Ihnen ein Angebot!

**NORDISKA HAUS GmbH**  
 Schönböckener Str. 10 - 23556 Lübeck  
 0451 - 4 86 69 18 info@nordiska-haus.de

FERIEN- UND FREIZEITIMMOBILIEN

**Scharbeutz gesucht!**

Erfolgr. Hannoveraner Geschäftsmann su. als Rückzugsort ein geräumiges Ferienhaus in bevorzugter Lage v. Scharbeutz, Timmendorfer Strand o. Travemünde. KP bis 2,5 Mio. €. 0451-8009410 von-wuelfing-immobilien.de

**Ostsee-Ferienhaus ges.!**

Lübecker Familie su. ein gemütliches Ferienhaus zur Eigennutzung in der Lübecker Bucht – gern strandnah und kinderfreundlich! ☎ 0451-8009410 www.von-wuelfing-immobilien.de

**In OH gesucht!**

Für ein Hamburger Ehepaar su. wir eine charmante Ferienwhg. in OH mit Meerblick oder Nähe zur Küste. 0451-8009410 von-wuelfing-immobilien.de

GEWERBLICHE IMMOBILIENANGEBOTE

LADENLOKALE / LADENFLÄCHE

**Stockelsdorf**

Stilvolle Ladenfläche in zentraler Lage, ca. 100 m<sup>2</sup> Verkaufsfläche, 3 m Schaufensterfront, im EG eines MFH, ebenerdiger Zugang, WC, ausgebauter Keller, Anlieferungsmöglichkeiten vorh., 2 PKW-Außenstellplätze, Bj. 1998, V: Strom: 78 kWh/(m<sup>2</sup>a), Wärme: 78 kWh/(m<sup>2</sup>a), Kl: C, Gas-ZH, KP: 295.000,-€, 0451-8009410 von-wuelfing-immobilien.de

LAGERHALLEN / WERKSTÄTTEN

**Lübeck**

Zwei flexible Gewerbehallen zur Miete, ca. 285 m<sup>2</sup> Produktions-/Lagerfl., teilbar, Starkstrom, Büro, Küche, 2 WCs, 3 Stellplätze, gute Autobahn-Anbindung, Bj. 1968, B: Strom: 75,7 kWh/(m<sup>2</sup>a), Wärme: 194,5 kWh/(m<sup>2</sup>a), Gas-ZH, NKM: 1.800,-€, ☎ 0451-8009410 www.von-wuelfing-immobilien.de

HOTELS / GASTSTÄTTEN

**Schloss-Anwesen...**

in ländlich-idyllischer Lage v. M-V. ca. 172.500 m<sup>2</sup> Parkgrdst., Denkmalschutz, ca. 3.000 m<sup>2</sup> Nutzfl., 39 Zi. m. Ensuite-Bädern, Aufzug, Terr. m. Seeblick, Marstall f. Events bis 120 Pers. nutzbar, 18 Stellplätze (+22 mögl.), direkter Seezugang, div. Nutzungsmögl., neue Gas-ZH 2024, Bj. 1697, saniert 2001, Kaufpreis: 3.700.000,-€, ☎ 0451-8009410 www.von-wuelfing-immobilien.de

GEWERBLICHE IMMOBILIENGESUCHE

BÜROFLÄCHEN / PRAXEN

**Bürofläche ges.!**

Für ein expandierendes Start-up su. wir eine attraktive Bürofläche in Lübeck ab 150 m<sup>2</sup>, gern mit SP zum Kauf oder zur Miete. Provisionsfrei für Verkäufer. 0451-8009410 von-wuelfing.de

LAGERHALLEN / WERKSTÄTTEN

**Moderne Halle gesucht!**

Gesucht wird eine moderne Lager- oder Produktionshalle ab 500 m<sup>2</sup> im Großraum Lübeck. Gute Anbindung an die A1 gewünscht. Kauf o. Miete möglich. Provisionsfrei für EGT. 0451-8009410 von-wuelfing-immobilien.de

**Gewerbehalle ges.!**

Für einen Lübecker Handwerksbetrieb su. wir eine funktionale Gewerbehalle im Raum HL ab 300 m<sup>2</sup> mit Büroanteil und Tor. Gern zur Miete oder zum Kauf, schnelle Abwicklung garantiert. 0451-8009410 von-wuelfing-immobilien.de

GRUNDSTÜCKE

**Gewerbegrundst. ges.!**

Für einen Hersteller v. Maschinenteilen su. wir ein Gewerbegrundst. zur Miete oder Kauf ab 3.000 m<sup>2</sup>. Gute Verkehrsanbindung ist wünschenswert. Provisionsfrei für Eigentümer. 0451-8009410 von-wuelfing-immobilien.de

**Suche Grundstück ab 400 m<sup>2</sup>-2.000 m<sup>2</sup>**, auch verwildert, mit altem Gebäude und ungeräumt/mit Inventar, auch ohne Unterlagen. Anzahlung sofort möglich. Keine Kosten für den Verkäufer. Anruf genügt! ☎ 0170-77 22 500

MIETANGEBOTE

1 ZIMMER / APARTEMENT

**Ahrensböck, zentr. Lage**, schön 2-ZW, ca. 50m<sup>2</sup>, renov., DB, EBK, 2. OG, KM 440€ + NK + MS, ☎ 04525/493660

**1 ZW, Stud.**, zu verm., HL-Innenstadt, neuw., 500€ + NK ☎ 0451/81038866

MIETGESUCHE

WOHNUNGEN

**Professionelle Vermietung von Wohn- und Gewerbeimmobilien in Lübeck und Umgebung. Gerne beraten wir Sie kostenlos!**  
 Tel. 0451 - 610 30 40  
 Arminstr. 29a, 23566 Lübeck



**Schöne 1-2 Zi.-Wohnung** in Lübeck o. nähere Umgebung von zuverlässiger Rentnerin (NR, keine Haustiere), wegen Eigenbedarf-Kündigung dringend gesucht: 45-50m<sup>2</sup>, Balkon/Terrasse, EG / 1.OG, bis 700€ WM, ☎ 0170/5915113 o. G.wawersig@t-online.de

**3-Zi.-Whg. in HL ges.!**

Sympathische Krankenpflegerin sucht eine helle 3-Zi.-Whg. in HL mit Balkon u. EBK. NKM bis 1200,- €. 0451-8009410 von-wuelfing-immobilien.de

**Ingenieurin sucht 2,5Z** bis 3Z-Whg zw. Altstadt u. Wakenitz m. Balkon, mind. 2. OG, bis 1000€ ☎ kris\_h@gmx.de

**Ingenieur sucht kleine Wohnung.** ☎ 01765/5123499

DANKE

Für über 70 Jahre Engagement und Vertrauen. Bitte helfen Sie uns auch weiterhin notleidende Kinder und Familien zu unterstützen.



Geschäftsleitung: Björn Bothe & Adrian Schimpf  
 Leiter Media-Vermarktung: Marco Schümann  
 Anzeigenabteilung: Tel. 04 51/1 44-12 00  
 Privatanzeigen: Tel. 04 51/1 44-11 11  
 e-mail: wochenspiegel.anzeigen@LN-luebeck.de

Zustellung: kostenlos, sonnabends  
 Lübecker Wochenspiegel Zustell GmbH  
 Telefon: 04 51/1 44-18 26

Gesamt-Druckauflagen:	
Ausgabe Lübeck	95.985
Ausgabe Bad Schwartau / Stockelsdorf	26.805
Ausgabe Lübecker Bucht	16.650
Ausgabe Eutin / Malente	17.810
Gesamtauflage	157.250

Falls Sie dieses Produkt nicht mehr erhalten möchten, bitten wir Sie, einen Werbeverbotsaufkleber mit dem Zusatzhinweis - „bitte keine kostenlosen Zeitungen“ an ihrem Briefkasten anzubringen. Weitere Informationen finden Sie auf dem Verbraucherportal [www.werbung-im-Briefkasten.de](http://www.werbung-im-Briefkasten.de)

**Ehepaar sucht 3-ZW** 80-90m<sup>2</sup> zur Miete, Terrasse/Balkon evtl. Lift, Garage/Stellpl., Kinder & Haustiere stören uns nicht. Stockelsdorf, Bad Schwartau, Lübeck, wefros@gmx.de

HÄUSER

**Modernes Haus...**

gesucht! Für einen Abteilungsleiter bei Dräger su. wir ein modernes Haus zur Miete mit Stellplatz und hochwertiger Ausstattung. NKM bis 2.000,- €. 0451-8009410 von-wuelfing-immobilien.de

**RH / DHH zur Miete...**

gesucht! Junge Familie su. nach dem Familienzuwachs ein gemütliches RH / DHH in familienfreundlicher Lage mit Terrasse o. kl. Garten. 0451-8009410 www.von-wuelfing-immobilien.de

**Haus zur Miete ges.!**

Für eine junge Familie m. zwei Kindern su. wir ein freistehendes EFH o. eine DHH mit Garten in/um Lübeck. 0451-8009410 von-wuelfing-immobilien.de

**EFH in HL oder Umland!**

Tierliebes Ehepaar sucht ein gepflegtes EFH zur Miete – gern langfristig und mit Platz für Hund & Katze. 0451-8009410 www.von-wuelfing-immobilien.de

IMMOBILIEN DIENSTLEISTUNGEN

ANDERE DIENSTLEISTUNGEN

**40 JAHRE ERFahrung:** Mit langjähriger Expertise beraten wir Käufer bei der Suche. So verkaufen Sie Ihre Immobilie diskret und mit Erfolgsgarantie. Auch Sa./So. und nach Feierabend. ☎ 04102-8243050

**ZU VIEL GARTENARBEIT?** Der Garten wird Ihnen zu viel und zu beschwerlich? Wir finden den passenden Käufer für Ihre Immobilie. Die Wertermittlung Ihrer Immobilie ist für Sie kostenlos. ☎ 04102-8243050

KRAFTFAHRZEUGMARKT

KFZ ANGEBOTE

VW

**Beetle Carbr. Bj. 08**, 100 Tkm, Liebhaberfahrz., 7500€ VB ☎ 0451/81038866

**Kaufe ständig ältere PKW** ☎ HL-69 09 19

KFZ GESUCHE

PKW KAUFGESUCHE

**SUCHE von Privat** Mercedes von 1980-2000, max. 175tkm. ☎ 0152/22835501

MOTORRÄDER / ZWEIRÄDER

**ZÜNDAPP / HOREX / KREIDLER** /BMW von Privat zum Restaurieren gesucht ☎ 0152/22835501

WOHNMOBILE / -WAGEN

**Kaufe Wohnmobile + Wohnwagen** ☎ 03944-36160, [www.wm-aw.de](http://www.wm-aw.de) Fa.

DANKE FÜR ALLES sos-kinderdorfer.de



Wochenspiegel

**Verlag:** Lübecker Nachrichten Media GmbH  
 Herrenholz 12, 23556 Lübeck

**Druck:** A. Beig Druckerei und Verlag GmbH & Co. KG  
 Damm 9-19  
 25421 Pinneberg

[www.wochenspiegel-online.de](http://www.wochenspiegel-online.de)

Redaktionsleitung: Sabine Goris

Redaktion:  
 Tel. 04 51/1 44-17 81  
 e-mail: wochenspiegel.redaktion@LN-luebeck.de

Anzeigenschluss: Dienstag 15.00 Uhr  
 Redaktionsschluss: Dienstag 16.00 Uhr

Zurzeit gilt die Anzeigenpreisliste Nr. 50 vom 01. Januar 2025



FINDE DEINEN TRAUMJOB IM NORDEN



**CLASSEN-WER- NING-PARTNER** Landschaftsarchitekten und Stadtplaner

Friedrich Schütt + Sohn Baugesellschaft mbH & Co. KG

**Landschaftsarchitekt:in (m/w/d/\*)** für LPH 5-9

**Betonfertigteilbauer (m/w/d)**

Vollzeit/Teilzeit  
 Lübeck

Vollzeit  
 Ratekau

Kinderland e.V.

Bundesanstalt für Immobilienaufgaben

**Erzieher:in (d/w/m)**

**Elektrikerin/ Elektriker (w/m/d)**

Teilzeit  
 Lübeck

Vollzeit/Teilzeit  
 Ratzeburg

Flughafen Lübeck

Haack & May GmbH

**Mitarbeiter Verkauf (m/w/d)**

**Bürokräft (m/w/d)**

Vollzeit  
 Lübeck

Teilzeit  
 Lübeck

Gemeinde Ahrensböck

**10.672 Stellen und 6.582 Arbeitgeber warten auf Dich.**

**Sachbearbeiter\*in (m/w/d) für die Bauleitplanung**

Vollzeit  
 Ahrensböck



# Grüne Welle statt Stop and Go: Lübeck testet neues Ampelsystem

Verkehrsprojekt startet im Herbst – Digitale Schaltung in drei Straßenzügen – App sagt, wann es Grün wird.

**LÜBECK.** Morgens, 7.30 Uhr in Lübeck: Rushhour. Alle wollen zur Arbeit. Stop and Go, rote Ampeln im Minutentakt, genervte Autofahrer. Tausende Verkehrsteilnehmer quälen sich täglich durch die Straßen der Hansestadt. Doch damit könnte bald Schluss sein. Die Stadt setzt auf eine neue digitale Ampelschaltung. Sie reagiert in Echtzeit auf den Verkehr und soll so für mehr Grüne Wellen sorgen – für den Autoverkehr und für Radler.

Das Herzstück ist ein hochmoderner Verkehrsrechner. Dieser soll künftig die Ampeln in Echtzeit steuern und so für eine Grüne Welle sorgen. Das teilt die Stadt Lübeck auf LN-Nachfrage und in einer Pressemitteilung mit.

Parallel soll eine analytische Datenplattform entstehen, die alle relevanten Verkehrsdaten bündelt. Gemeinsam mit einem wachsenden Sensornetz soll Lübeck so künftig flexibler auf geplante Baustellen oder überraschende Staus reagieren können.

## TESTLAUF SOLL 2,5 JAHRE DAUERN

Das Projekt, das im Herbst an den Start gehen soll, nennt sich Viaa (iaa steht für intelligent, analytisch und agil) und wird über 2,5 Jahre laufen. Es ist mit rund 5 Millionen Euro ausgestattet, 65 Prozent fördert das Bundesverkehrsministerium.

Damit die Technik freie Fahrt hat, müssen einige Ampelanlagen aufgerüstet werden – alte Steuergeräte fliegen raus, neue, LED-betriebene Systeme kommen rein. Während der Arbeiten müssen einzelne Ampeln zeitweise außer Betrieb genommen werden.

Die Stadt hat drei Straßenzüge für den Praxistext auserkoren: Fackenburger Allee, Nordtangente und Bei der Lohmühle. Aus Sicht der Stadt sind alle Areale ideal für



Die Kabel hängen aus einer Ampel an der Kreuzung Fackenburger Allee/Werner-Kock-Straße. Ein Arbeiter verkabelt die Steuerungselemente in einem Sicherungskasten neu: Für einen Tag mussten die Ampeln dort für das Projekt Viaa ausgeschaltet werden. Foto: K. Steinert

einen Testlauf.

Die Strecke Bei der Lohmühle ist stark von Schwerlastverkehr geprägt. Neue Mess- und Analysetechniken sollen hier die verschiedenen Verkehrsarten erfassen, damit Ampelschaltungen künftig dynamisch und bedarfsgerecht reagieren können.

Bei der Nordtangente geht es vor allem um die Eric-Warburg-Brücke: Jeder Lübecker kennt das Warten, wenn sich die Brücke über die Trave öffnet. Hier soll die Ampelsteuerung vor und nach den Öffnungen optimiert wer-

den, um Staus zu verringern. Zusätzlich sollen Verkehrsteilnehmer früher über geplante Öffnungen informiert werden, um alternative Routen zu wählen.

In der Fackenburger Allee steht die klassische Grüne Welle im Fokus. „Im Rahmen des Projektes Viaa wird diese optimiert und geprüft, in welcher Form der Radverkehr von dieser grünen Welle profitieren kann, um somit den Verkehrsfluss zu verbessern“, erklärt Hansjörg Wittern, stellvertretender Sprecher der Hansestadt auf LN-Anfrage.

## APP SAGT, WANN ES WIEDER GRÜN WIRD

Und eine weitere Neuheit will die Stadt dort testen: den Ampelphasenassistenten per App. Ab 2026 soll dieser Assistent, den jeder auf seinem Smartphone nutzen kann, aktiv sein. Die App soll dann Bus-, Auto- und Radfahrer schon vor der Kreuzung darüber informieren, wie lange es noch dauert, bis wieder Grün ist. Gleichzeitig soll die App den Verkehrsteilnehmern sagen, bei welchem Tempo die Fahrt mög-

lichst ohne Stopps klappt. Das Ziel: flüssiger, stressfreier und umweltfreundlicher unterwegs sein.

Doch wie sollen Autofahrer die App bei der Fahrt bedienen? Die Nachfrage stellten die LN an die Stadt, erhielten aber bis Redaktionsschluss keine Antwort. Klar ist allerdings: Das Bedienen von Handys während der Fahrt ist dem Fahrer in Deutschland untersagt. Es wird mit einem Bußgeld und einem Punkt in Flensburg geahndet. Aber oft genug fährt ja ein Beifahrer mit. **KST**

## 2000 Euro: Spende für Brustzentrum

**LÜBECK.** Der Lübecker Marathon Verein hat dem Team des Interdisziplinären Brustzentrums am Campus Lübeck 2000 Euro gespendet. Der Verein konnte das Geld während des diesjährigen Lübecker Frauenlaufs sammeln. Für die Spende verzichteten die Helfer des Frauenlaufs auf ihre Ehrenamtszuschläge, zudem steuerte der Verein einen Beitrag bei.

Der 27. Lübecker Frauenlauf fand in diesem Jahr Anfang Mai statt. Für den Lauf hatten sich 820 Frauen angemeldet – ein neuer Melderekord. Mehr als 620 Frauen kamen ins Ziel. Im Hauptlauf wurde über eine Distanz von 10,4 Kilometern gelaufen.

Unter dem Dach des Brustzentrums des UKSH, Campus Lübeck, kooperieren zwei Fachbereiche eng miteinander: die Radiologie und die Gynäkologie. Um die in Lübeck vorhandene Kompetenz zu bündeln und für jede Patientin die optimale Betreuung zu gewährleisten, wurde im August 2000 das Brustzentrum Lübeck gegründet. Das Brustzentrum gehört zu den größten Zentren für Brustkrankungen in Norddeutschland und ist auf die plastisch-ästhetische und rekonstruktive Brustchirurgie (Brustwiederaufbau) spezialisiert.

Während des Frauenlaufes hatte das Brustzentrum einen Informationsstand auf dem Büniamshof aufgebaut.

## ADFC muss umziehen

**LÜBECK.** Der ADFC-Kreisverband Lübeck sucht neue Räume. Bislang war der Verein im Werkhof an der Kanalstraße untergebracht. Allerdings ist dort Ende September Schuss. Die neuen Räume sollten möglichst in Innenstadtnähe sein und ein WC oder die Möglichkeit zur WC-Benutzung haben. Die ehrenamtlichen Mitglieder freuen sich über Hinweise unter Telefon 0451/783 63 (AB) oder per E-Mail an kontakt@adfc-luebeck.de.

# Bäckerei der Zukunft: Wie Roboter und KI die Arbeit verändern

Künstliche Intelligenz bei Junge berechnet, wann wie viel von welchem Gebäck benötigt wird.

**LÜBECK.** Frage an ChatGPT: Wie sieht eine Bäckerei in 50 Jahren aus?

Antwort: Zwischen vertikalen Gärten und leisen E-Fahrzeugen steht eine kleine Bäckerei mit warmem Licht. Ein humanoider Roboter hinter der Theke begrüßt dich freundlich, aber ein echter Mensch steht daneben und hilft älteren Kunden mit der Auswahl. Hinter den Kulissen knetet kein Bäcker mehr um 3 Uhr morgens den Teig – das übernehmen präzise Maschinen, die mit Algorithmen aus Geschmacksvorlieben, Wetter und Tageszeit den perfekten Teig berechnen. Die Technik ist da, aber das Zwischenmenschliche bleibt.

Frage an Gerd Hofrichter: Passt das? Der Sprecher der Bäckerei Junge aus Lübeck lacht. Tatsächlich, ja, dem kann er zustimmen. Wobei: „50 Jahre müssen wir da gar nicht warten.“

Roboter und Künstliche Intelligenz: Das sind nicht nur Zukunftsthemen, sondern ist bereits Realität bei Junge. Pläne zum Ausbau der Technik gibt es aber immer. Unter anderem deshalb hat das

Familienunternehmen 74,9 Prozent ihrer Anteile an eine Investmentgesellschaft verkauft. Das gewonnene Kapital wird nicht nur in die jährlich zehn bis 15 geplanten Neueröffnungen gesteckt. Es soll auch dazu dienen, um in dem umkämpften Markt überhaupt bestehen zu können.

KI spielt dabei eine große Rolle. In Zukunft und schon jetzt. Eine KI berechnet nämlich, wann welches Gebäck in welchen Mengen wahrscheinlich benötigt wird – und zwar anhand des Wochentags, des Wetters oder auch anhand von Veranstaltungen. Ein Beispiel? „In der Filiale in Hamburg nahe dem Stadion gehen an Spieltagen Laugenbrezeln besonders gut“, sagt Hofrichter. „Früher wurde das Wetter in der Zeitung nachgeschaut, heute geht es so. Das ist nicht nur wichtig für die Wirtschaftlichkeit, sondern auch für die Nachhaltigkeit.“

Doch da ist noch mehr: Die Musik, die in den Junge-Filialen läuft, hat ebenfalls eine KI erstellt. „Früher wollte man mit Radiomusik das Geschirrgeklapper übertönen. Der Nachteil: die

sehr, sehr hohen Gema-Gebühren.“ Ein Musikproduzent sorgte dann dafür, dass eine KI für Hofrichter genau die für die Bäckerei passende Musik schuf: um die Geräuschkulisse zu minimieren, ohne zu aufdringlich zu sein. „Die Filialen sind ja richtige Treffpunkte, zum Reden und Verweilen, für junge Familien oder Kollegen in der Mittagspause.“

## ROBOTER KÖNNTEN BEDienung AM TISCH ÜBERNEHMEN

Dass die Kunden am Tisch von Robotern bedient werden, ist zwar aktuell noch nicht üblich. Erste Versuche gab es aber. „Wir haben Tischroboter getestet, auf die man das Geschirr abstellen kann.“ Ganz zufrieden war man damit nicht – allein aufgrund des hohen Durchlaufverkehrs. Doch verworfen wurde die Idee auch nicht.

Der Bestellvorgang an sich ist ja bereits länger digital möglich. Vor Ort zum Beispiel in der Filiale an der A1-Abfahrt in Reinfeld, in dem Displays stehen. Aber auch über die Internetseite. Noch benötigt das System Vorlaufzeit bis zum



Die Bäckerei Junge aus Lübeck setzt auf neue Technologien. So stehen in einigen Filialen zum Beispiel Bestelldisplays, zeigt Sprecher Gerd Hofrichter. Foto: Antje Brüggerhoff

nächsten Tag. Vermutlich ab dem kommenden Jahr soll es möglich sein, dass die Waren nach etwa 30 Minuten abholbereit sind.

„Die Arbeit in der Bäckerei verändert sich. Durch Technik können wir vieles vereinfachen, sodass der Jobeinstieg viel schneller und ein-

facher funktioniert – Stichwort Fachkräftemangel“, sagt Hofrichter. Und immer wieder spielt auch Nachhaltigkeit eine Rolle.

Dafür will Junge in Zukunft E-Autos für Lieferungen einsetzen. Aber: Der Mensch verschwindet nicht. So sollen die Mitarbeiter

künftig so aufgeteilt werden, dass sich ein Team verstärkt um die Online-Bestellungen und ein Team um die Kunden vor Ort kümmert. Die KI hat also recht, findet Hofrichter: Die Technik ist da, das Zwischenmenschliche bleibt. **ABF**