

# EUTIN | MALENTE WOCHENSPIEGEL

WWW.WOCHENSPIEGEL-ONLINE.DE

Sonnabend, 12. Juli 2025 • kostenlos

## Feuer auf dem Immenhof

Auf dem Immenhof hat ein Strohlagar gebrannt. Verletzt wurde niemand. Die Feuerwehr war schnell vor Ort. **SEITE 2**

## Brigitte Maas gibt Vorsitz ab

1997 hat Brigitte Maas die Hospizinitiative Eutin gegründet und diesen Verein 28 Jahre lang geleitet. **SEITE 3**

## Indoor-Flohmarkt in Neustadt

Alte Scheune umfunktioniert: Kunden können Regale für einen großen Indoor-Flohmarkt mieten. **SEITE 4**

**Zustellung:** 0451/144-1826  
**Redaktion:** 0451/144-1781  
**Anzeigen:** 0451/144-1111, Fax -1010

**LIEBLINGSBRILLE.**  
vonBogen®

**Gleitsichtbrille**  
ab **169,00€**

Henrik Langer e.K.  
Juwelier & Optiker  
**LANGER**  
25714 MALENTE, Bahnhofstraße 10  
☎ 0 45 23 / 16 35

**Lübecker**  
**Senioren-Tagespflege**  
*Wir haben Plätze frei!*  
☎ 0451/47 97 90 84

**-30%** **MTB** **MARKET**  
z.B. Orbea Avant H60  
1.399,- € **979,30 €**

**WIR SCHAFFEN PLATZ**  
**-40%** **-50%**  
**Vorjahresmodelle stark reduziert\***  
Satte Rabatte auf viele Modelle der Marken  
**Stevens, Orbea, Ghost, Cone, QIO, Winora**  
**-30%**

Bei der Gasanstalt 2 - 4  
23560 Lübeck · mtbmarket.de

\*Modelle vor 2025 • Leasing und Finanzierung ausgenommen, es gelten andere Konditionen



## Ferienzeit ist Entdeckerzeit mit dem Sommerferienprogramm der Sparkasse

Kunst, Abenteuer und Natur – das Sommerferienprogramm der Sparkasse Holstein bietet Familien vom Montag, 28. Juli, bis Freitag, 5. September, wieder spannende Ferienerlebnisse. Die vier Lernorte – Naturerlebnis Grabau, Erlebnis Bungsberg, Erlebnis Küchengarten Schloss Eutin und Galerie im Marstall Ahrensburg – laden zu vielfältigen Aktionen ein, bei denen Natur erkundet, Kunst gestaltet und Neues ausprobiert werden kann.

Die Programme sind als gemeinsame Erlebnisse für Kinder und Erwachsene konzipiert, in der Galerie im Marstall Ahrensburg können Kinder die Kunst-Workshops auch ohne Begleitung besuchen. Neu ist die Filterfunktion auf der Website, mit der sich die Angebote gezielt nach Ort, Tag oder Zeitraum auswählen lassen – so wird die Ferienplanung noch einfacher.

Im Erlebnis Küchengarten Schloss Eutin kann der Küchengarten in diesem Jahr in der Abenteuer-Variante erlebt werden und sogar „des Nachts“. Außerdem geht es auf die Suche nach kostbarem

Gold aus dem Boden, und beim Nassfilzen werden kreative Kunstwerke erstellt. Im Erlebnis Bungsberg wird der Mikrokosmos im Wald erforscht und es dreht sich alles um den Holunder, einem wahren Tausendsassa unter den Sträuchern. Daneben wird gewerkelt und gewebt und es entstehen nicht nur Kunstwerke, sondern auch gleich die passenden Bilderrahmen.

Im Naturerlebnis Grabau warten fantasievolle Trolabenteuer und im Marstall Ahrensburg stehen 16 Workshops im Zeichen der Ausstellung „Norddeutsche Realisten: Licht, Wetter, Weite“ auf dem Programm, bei denen Kinder inspiriert von den Werken kreativ werden können.

Die Angebote richten sich an Kinder zwischen 4 und 12 Jahren, die Teilnahme an den Naturerlebnissen ist kostenfrei, für Kunstworkshops fällt ein Beitrag von 5 Euro an. Buchungen sind erforderlich.

Foto: Till Schrader

Alle Termine und Details unter [www.stiftungen-sparkasse-holstein.de/ferienprogramm](http://www.stiftungen-sparkasse-holstein.de/ferienprogramm).

**O. C. KATRE-SCHMUCK**  
**Batteriewechsel sofort**  
**Wir kaufen:**  
**Gold, Silber, Platin, Schmuck, Diamanten, Zahngold, Bernstein, Luxusuhren**  
**MÜHLENSTR. 19 • LÜBECK ☎ 0451/9 89 89 29**

**AUTO ADAM kauft**  
fast jeden Pkw & Lkw  
auch defekt, Unfall-/Totalschaden  
**Sofort Bargeld, prompte Abmeldung u. Abholung**  
24-Std.-Tel.-Service, auch sonntags  
**Rufen Sie an, 04 51 / 57010**  
HL, Roggenhorster Straße 13  
**www.AUTO-ADAM.de**

**Gold & Silber**  
Wir zahlen hohe Preise für Besteck und Schmuck, Brillanten und Uhren, Münzen, Zahngold und Bernstein  
**ANTIK & KUNST**  
Breite Str. 4 neben der Schiffergesellschaft  
**direkt am Koberg**  
☎ 7 25 56 • Gutachten  
Mo. geschlossen  
Di - Fr. 10-16 Uhr  
Samstag 11-16 Uhr  
**Suche alte Orden und Bilder**  
**www.goldankauf-dose.de**

**Pflege24Nord**  
**24-Stunden-Betreuung in Ihrem eigenen Zuhause!**  
Individuelle Betreuung durch polnisches Personal!  
**Die bezahlbare Alternative zum Pflegeheim!**  
**Tel. 0 41 55/4 93 99 66**

**HOCHBERG FLOHMARKT**  
familia Wesloer Landstraße 13.07.  
familia Schwartauer Landstraße 20.07.  
IKEA & LUV-Shopping Lübeck 27.07.  
REWE Lübeck - überdacht möglich 03.08.  
**TEL.: 04102 / 3 19 39**  
**www.hochberg.tv**

**KÜCHE?**  
Seit über 50 Jahren vertraut man Schöppich – aus gutem Grund!  
**individuell & familiär**  
*Küchen Türlif ... hat Ihre Küche!*  
**Schöppich**  
seit 1973  
Bad Schwartau · [www.schoepich.de](http://www.schoepich.de)

**15 JAHRE SCHMELZER HÖRSYSTEME**  
**Sichern Sie sich JETZT IHR ANGEBOT bis Ende Juli!**

**DEN SOMMER ERLEBEN MIT JEDEM TON!**

**Bad Schwartau | Lübeck Zentrum | Stockelsdorf: ☎ 04102 - 987 86 33**  
**Lübeck Campus | Lübeck Schlutup | Travemünde: ☎ 04502 - 88 69 900**

Schmelzer Hörsysteme in Ostholstein GmbH (Bad Schwartau), Schmelzer Hörsysteme in Travemünde GmbH (Lübeck Campus, Lübeck Schlutup) Schmelzer Hörsysteme in Lübeck GmbH (Lübeck Zentrum) und Schmelzer Hörsysteme in Stockelsdorf GmbH, werben gemeinschaftlich.  
\* Gesetzlicher Eigenanteil 10 Euro pro Hörgerät, bei Vorlage einer gültigen ohrenärztlichen Verordnung für gesetzlich Krankenversicherte.

**Markisen-Hof-Lübeck**  
Markisen • Sicht- und Sonnenschutz • Rollläden  
Terrassendächer • Plissees • Insektenschutz

**Kostenlose Beratung in Lübeck und Umgebung!**

**Ihr Zuhause, Ihr Insektenschutz!**

**Die passende Lösung für jedes Zuhause mit unseren maßgefertigten Systemen!**

**Ahrensböcker Str. 34 - 36 • 23617 Stockelsdorf • 0451 - 88 19 34 65**  
**info@markisen-hof-luebeck.de • www.markisen-hof-luebeck.de**

**Rondinella Bestattungen**

• Erdbestattung  
• Feuerbestattung  
• Baumbestattung  
• Seebestattung  
• Auf allen Friedhöfen

**Tag und Nacht**  
**0451 - 58 36 58 56**  
Ratzeburger Allee 86 c  
23562 Lübeck

**INNOVATIVES BECKENBODENTRAINING**  
Ihre Lösung für einen starken Beckenboden

**ZENTRUM FÜR INTEGRATIVE MEDIZIN BORNEMANN**  
Telefon: 0451 - 79 80 99  
Termine nach Vereinbarung  
[www.zfim-bornemann.de](http://www.zfim-bornemann.de)

• Muskulatur Stärkung und Regeneration  
• Behandlung von Inkontinenz  
• Verbesserung der sexuellen Gesundheit  
• Rückbildung nach der Geburt  
• Nach operativen Eingriffen  
• Unterstützung bei Schmerzen

**NEUE Adresse noch besserer Service!**

**SUITNER TraveAntik**  
**Jetzt in der Mühlenbrücke 1**  
**Innenstadt Mühlenbrücke 1 Mo-Fr 9.30 - 17.30 Uhr 0451/73993**  
**Travemünde Rose 12 - Mo+Di & Do+Fr 10-12:30 Uhr**

**ANKAUF Gold & Silber**  
LIVE Kurse! Schmuck, Diamanten, Zahngold..  
**Luxusuhren von Rolex, Patek Philippe, Audemars Piguet, Omega, IWC..**  
**Orden, Militaria, Münzen, Medaillen, Postkarten, Briefmarken uvm.**  
**Auch VERKAUF von Goldbarren, Münzen & Silberbarren bei uns!**

**Hanse Art AUKTIONSHAUS**  
**Jetzt einliefern!**  
Wir beraten Sie gerne, im Auktionshaus oder bei einem Hausbesuch.  
Mengstr.14 - in Lübeck  
Öffnungszeiten nach Terminvereinbarung.  
**0451/ 707 57 800**  
[info@auktionshaus-hanseart.de](mailto:info@auktionshaus-hanseart.de)



## German Folk Songs am Ukleisee

**EUTIN.** Der Lübecker Saxofonist Stefan Kuchel ist am Sonntag, 13. Juli, im 19 Uhr in der Veranstaltungsreihe „Kultur im Jagdschlösschen“ in Eutin-Sielbeck zu hören. Gemeinsam mit Pianist Jan-Christoph Mohr wird er das Programm German Folk Songs - deutsche Volkslieder neu gedacht erklingen lassen. Seit 2018 interpretieren die Künstler die Melodien neu, versuchen Lieder wie „Bunt sind schon die Wälder“, „Die Gedanken sind frei“ aber auch Lieder wie „Bi-Ba-Butzemann“ oder „Hänsel und Gretel“ in einen anderen Kontext zu setzen. Kuchel gewann mehrfach den Jazz-Podiumspreis Schleswig-Holstein. Mohr gehört zu den aktivsten Crossover-Musikern der norddeutschen Szene. Karten zum Preis von 22 Euro gibt es in Tourist-Info Eutin, Markt 19, und in der Malente Touristinfor, Bahnhofstraße 3.

## Ehrenamtsmesse in Neustadt

**NEUSTADT.** Unter dem Motto „Engagiert für Demokratie und Erinnerung“ findet auf dem Neustädter Marktplatz am 12. Juli von 10 bis 15 Uhr eine Ehrenamtsmesse statt. Veranstalter ist das Aktionsnetzwerk für Demokratie und Erinnerung an der Gedenkstätte Ahrensböök. Mit dabei: Mehr Demokratie e.V., Museum für Regionalgeschichte der Gemeinde Scharbeutz, OMAS GEGEN RECHTS in Neustadt, Gedenkstätte Ahrensböök, Amnesty International, Arbeitskreis Sicherer Hafen, Ukrainisch-Deutsches Zentrum in Schleswig-Holstein e.V., Arbeitskreis Cap Arcona und andere. Der Eintritt ist frei.

## Blut spenden und Kurzreise gewinnen

**OSTHOLSTEIN.** Sommer, Sonne, Ferienzeit – für die einen eine unbeschwerte Zeit, für andere, die in den Kliniken mit Blutpräparaten behandelt werden, eine schwierige Situation. Als Dankeschön an alle Blutspender, die trotz Ferienzeit einen Blutspendetermin wahrnehmen, startet der DRK-Blutspendedienst Nord-Ost unter allen DRK-Blutspendern eine Verlosungsaktion. Zu gewinnen gibt es je eine Übernachtung für zwei Personen inkl. Frühstück und Eintritt für zwei Tage für das Tropical Islands bei Lübben in Brandenburg. Die Aktion läuft bis 26. September.

## Diskussion über die Friedhöfe

**OSTHOLSTEIN.** Überall geraten Friedhöfe zunehmend in eine wirtschaftliche Schieflage. Wenn am 12. Juli die 66 Synodalen des Kirchenkreises Ostholstein zu ihrer Themen-Synode zusammenkommen, werden sie neue Maßnahmen diskutieren. „Wir werden Organisation, Verwaltung und Gestaltung der Friedhöfe in den Blick nehmen, wollen aber auch deren Bedeutung für die Verkündigung herausarbeiten“, sagt Alexander Kroll, Leiter der Abteilung Friedhöfe beim Kirchenkreis.

# Gut Immenhof: Strohlager ausgebrannt

15 Pferde aus Stall gerettet – Feuerwehr verhindert Übergreifen der Flammen auf Reithalle

**MALENTE.** Die Szene ist unwirklich. Auf der Wiese grasen Pferde. Vor den Ställen stehen die Einsatzfahrzeuge der Feuerwehr. Neben der Reithalle steigt Qualm und Rauch auf. Das Strohlager steht in Flammen. Die Löscharbeiten laufen auf Hochtouren. Ein Feuer auf dem Gelände des Hotels Gut Immenhof hielt am Montag die Malenter Feuerwehren auf Trab.

Als die ersten Wehren gegen 13 Uhr am Einsatzort eintrafen, habe „ein Anbau an die Reithalle mit Stroh“ bereits in voller Ausdehnung gebrannt, erklärte Einsatzleiter Marcus Path. Um ein Übergreifen der Flammen auf die benachbarte Reithalle zu verhindern, habe man diese sofort von Innen und Außen geschützt. Zudem wurde ein Wasserfilm auf die angrenzenden Stallgebäude gelegt. Dass zu dem Zeitpunkt des Feuers leichter Nieselregen eingesetzt, habe diese Sicherheitsmaßnahme erleichtert.

Unterstützt wurden die Feuerwehrleute auch durch einige Mitarbeiter der Reitanlage und Pferdebesitzer. Diese hatten geistesgegenwärtig die 15 Pferde, die beim Ausbruch des Feuers noch in den Boxen gestanden hatten, schnell ins Freie und auf die Koppeln geführt. „Dank dieser Hilfe konnten wir uns sofort auf die Löscharbeiten konzentrieren“, sagte Path sichtlich erleichtert. Bei der Alarmierung hieß es noch, dass Tiere in Gefahr seien. Nach einer knappen Stunde hatten die Einsatzkräfte das Feuer unter Kontrolle. Mit einem Radlader, der immer wieder „gewässert“ wurde, holten die Feuerwehrleute die glimmenden Strohballen aus dem Lager und zogen diese auseinander, um die letzten Glutnester zu löschen. Zudem öffnete ein Erkundungs-



Mit einem Radlader holen die Feuerwehrleute die brennenden Strohballen aus dem Lager, um die Flammen zu löschen. Foto: Dirk Schneider

trupps von der Drehleiter aus einen kleinen Teil des Daches der Reithalle, weil der Verdacht bestand, dass sich die Flammen unter der Holzfassade bis in deren Dachfirst durchfressen würden. Diese und weitere Nachlöscharbeiten beschäftigte die Atemschutzgeräteträger bis in die späten Nachmittagsstunden. Insgesamt waren über 60 Einsatzkräfte der Wehren Bad Malente-Gremsmühlen, Benz, Malkwitz-Söhren, Neukirchen und Sieversdorf sowie ein Zug aus Eutin vor Ort. Die Wehren aus Kreuzfeld, Nüchel und Timmdorf waren in Bereitschaft, falls ein weiteres Feuer ausbrechen sollte oder technische Hilfe geleistet werden müsse, erklärte Path.

Die Kriminalpolizei hat die Er-

mittlungen zur Ursache übernommen. Laut Polizeisprecher Ulli Fritz Gerlach ist der Brand zwischen Strohbällen, Heuklappen und Misthaufen ausgebrochen. Für genauere Untersuchungen müsse dieser Bereich allerdings noch auskühlen. Der Unterstand ist vollständig zerstört. Die Holzfassade der Reithalle ist stark angebrannt. Die Schadenshöhe ist unklar.

Gut Immenhof ist durch die gleichnamigen Kinofilme aus den 1950er und 1970er Jahren deutschlandweit bekannt. Ende der 50er Jahre erwarb der Hamburger Kaffee-Kaufmann und Landwirt Artur Nörenberg die idyllisch am Kellerssee gelegene Reit- und Ferienanlage und betrieb dort zu seinem Tod 2002

eine kleine Pferdezucht. 2001 brannte der große Pferdestall auf Gut Rothensande aus. Die Feuerwehr konnte schon damals ein Übergreifen der Flammen auf andere Gebäude verhindern. Elf Jahre später kaufte der Schweizer Investor Carl-Joachim Deilmann die mittlerweile verfallende Anlage des Guts Rothensande. So lautet der historische Name des Anwesens, das 1361 erstmals urkundlich erwähnt wird. Deilmann baute Deutschlands berühmtesten Ponyhof in eine Hotelanlage für Familien mit Pferdeanschluss um. Im Oktober 2021 eröffnete das Hotel Gut Immenhof. Es bietet auch zwei Restaurants nicht nur für Urlauber und Reitsportfreunde.

**J. SCHEPER/D. SCHNEIDER**

## Pflegebedürftiger Grömitzer sucht Unterkunft

**GRÖMITZ.** Hans-Dieter Riesner sitzt in seinem Rollstuhl. Neben ihm steht ein Fernseher. Die Fliegenklatsche liegt immer griffbereit auf der Heizung. In der Vitrine hinter dem 76-Jährigen sind Bilder zu sehen. Sie zeigen Angehörige des Grömitzers. Nicht sichtbar ist das, was Riesner und dessen Frau Bozena seit Monaten umtreibt. Die beiden suchen verzweifelt eine neue Wohnung. Denn ihr aktuelles Zuhause soll in Kürze zwei bis drei Monate lang saniert werden. Die Zeit drängt jetzt.

Hans-Dieter Riesner und seine Frau sind die letzten Bewohner des Mehrfamilienhauses in Grömitz. Alle anderen sind längst ausgezogen. Der Vermieter, der den Lübecker Nachrichten bekannt ist und nicht namentlich genannt werden möchte, will unter anderem die alte Heizungsanlage durch eine Wärmepumpe



Sie müssen ihre Grömitzer Wohnung für einige Monate verlassen: Doch Hans-Dieter Riesner (76) und seine Frau Bozena finden keine neue Bleibe. Foto: S. Rosenkötter

ersetzen, das Dach und viele andere Dinge erneuern lassen.

Solange die Riesners nicht ausziehen, können die Handwerkerinnen und Handwerker nicht richtig loslegen. Die größte Hürde ist derzeit, eine passende Übergangsunterkunft zu finden. Diese – so erklärt es Hans-Dieter Riesner – müsse barrierefrei sein. Zudem will er nicht in ein Dorf ohne Nahversorger ziehen. Der 76-Jährige hängt an Grömitz. Er

wohnt hier seit gut 25 Jahren und war fast ebenso lange Mitglied des Musikzugs der Freiwilligen Feuerwehr. Für ihn steht fest, dass er nach der Sanierung wieder in seine Wohnung ziehen wird. „Die Miete wird zwar erhöht, aber das ist okay“, sagt er.

Nicht in Ordnung seien jedoch die meisten der angebotenen Wohnungen gewesen. „Mein Vermieter muss eine für mich besorgen. Er hat mir mehrere angeboten“, sagt Riesner. Zuletzt eine in der Gemeinde Schashagen. Er habe abgelehnt. Ebenso wollte er weder nach Dannau (Ortsteil von Oldenburg) noch vorübergehend in die Alloheim Senioren-Residenz ziehen. „Ich habe schlechte Erfahrungen in einem Pflegeheim gemacht, da will ich absolut nicht hin“, betont Riesner.

Der 76-Jährige sagt, dass er erst ausziehen werde, wenn er eine neue Unterkunft hat. Zugleich versichert er, auch selbst aktiv geworden zu sein. Er spricht von Telefonaten mit der Gemeinde Grömitz, mit der Wohnungsstelle und dem Lübecker Mieterschutzbund. Letzterer habe versichert, ihm helfen zu wollen.

Wer eine barrierefreie Wohnung für Hans-Dieter und Bozena Riesner hat, kann sich unter der Telefonnummer 0176/60 93 11 71 direkt bei dem Paar melden. .

## Frauen im Widerstand

Eine Wanderausstellung erinnert in Ostholstein an 18 Frauen, die trotz Verfolgung und Haft für ihre Überzeugungen einstanden.

**OSTHOLSTEIN.** Sie stehen selten im Fokus, doch ihr mutiger Einsatz für ein besseres Deutschland verdient Aufmerksamkeit: Die Wanderausstellung „Frauen im Widerstand gegen den Nationalsozialismus“ informiert exemplarisch über 18 Frauen, die unter dem NS-Regime Menschlichkeit und Moral zum Maßstab ihres Handelns machten. Vieles wurden inhaftiert, einige ermordet.

Die Schau ist bis zum 30. Juli im Haus der Kirche Malente zu sehen. Danach wandert sie bis 18. August in die Kapelle Bliesdorf (direkt an der Bundesstr. 501 vor Grömitz). Weitere Stationen sind Burg, Dahme, Stockelsdorf, Neustadt, Petersdorf, Süsel, Eutin und Bad Schwartau. Themenabende und Gottesdienste begleiten das Projekt.

„Die Ausstellung macht sichtbar, dass sich in der Erinnerungskultur ein verengter Blick auf den Widerstand etabliert hat. Den Blick auf widerständige Frauen zu weiten, ist wichtig“, betont Pröpstin Halisch, die die Ausstellung im Rahmen der malenter Kirchentage eröffnet hatte.

## „ElternChanceN“: Erneute Förderung

**OSTHOLSTEIN.** Das Projekt „ElternChanceN im Kreis Ostholstein“ geht in die zweite Förderphase. Ziel ist es, Familien gezielt zu unterstützen und den Zugang zu Bildungsangeboten zu erleichtern. An drei Standorten – Bad Schwartau/Stockelsdorf, Eutin und Heiligenhafen – bietet die Lebenshilfe Ostholstein in Kooperation mit dem Deutschen Kinderschutzbund kostenfreie Beratung und Unterstützung für Eltern mit Kindern im Grundschulalter an. Zum Start der neuen Förderphase sind an allen drei Standorten kleine Auftaktveranstaltungen zum Kennenlernen geplant. In Eutin wird es am 28. Juli von 15 bis 17 Uhr im Familienzentrum heißen: „Eis & Spiele“. In Eutin bietet Stefanie Dreller jeden Dienstag von 14.30 bis 16 Uhr eine Offene Beratung im Familienzentrum, Freischützstr. 2, 23701 Eutin an.

## Auf den Busch geklopft

**EUTIN.** Eine musikalisch umrahmte Lesung findet am Mittwoch, 16. Juli, um 19 Uhr im Rahmen der Ausstellung „Wer kennt Wilhelm Busch?“ im Eutiner Ostholstein-Museum statt. Der Schauspieler Armin Diedrichsen liest Prosa und Gedichte von Wilhelm Busch, für Musik sorgen Martin Karl-Wagner (Flöte) und Thomas Goralczyk (Klavier). Der Eintritt kostet 22 Euro. Vorverkauf, Bestellung und Auskünfte: Tourist-Info Eutin, Ticket-Shop am Markt, Tel. 04521 / 709734.

## FeierAbendMusik mit imkeandj

**MALENTE.** Am 17. Juli findet ab 19.30 Uhr wieder die beliebte FeierAbendMusik im Kurpark in Malente statt. Der Konzertplatz des Kurparks dient als Kulisse für das sommerliche Open Air-Event mit „imkeandj“. Imke Gerdes und Jan-Christoph Mohr spielen Country, Jazz, Musical, Rock, ... alles in einem übergeordneten Popgewand. Der Eintritt ist frei.

### Feuchtigkeit und Nässe

„Wir lösen Ihre Probleme“

### Nasse Wände? Feuchte Keller?

**Abdichten und Trockenlegen ohne aufzugarben**

- Kellersanierung • Schimmel-Saniersysteme
- Elastische Fugen • Balkon-/Terrassen-Sanierung
- Balkonbeschichtung • Flachdachabdichtung • Betonsanierung

## Fritz Flink

Meisterbetrieb seit 35 Jahren

23689 Pansdorf      04504-4770

ABDICHTUNGSTECHNIK

ZIMMEREI GmbH





Brigitte Maas hat die Hospizinitiative Eutin 1997 gegründet. Nun übergibt sie ihr Amt als Vorsitzende.  
Foto: Sabine Jung

# Brigitte Maas gibt Hilfe für Sterbende

Gründerin der Hospizinitiative Eutin gibt Vorsitz ab – 28 Jahre im Ehrenamt

**EUTIN.** „Sterben wird gern unter den Teppich gekehrt. Dabei ist das Einzige, das sicher ist: Wir alle werden sterben.“ Während Brigitte Maas diese Sätze spricht, sitzt sie gut gelaunt auf der Terrasse ihres Hauses in Süsel und zupft einige soeben geerntete Salatblätter auseinander. Das Thema Tod schreckt die Ostholsteinerin nicht, sie setzt sich seit Jahrzehnten aktiv damit auseinander. 1997 hat Brigitte Maas die Hospizinitiative Eutin gegründet und diesen Verein 28 Jahre lang geleitet. Jetzt hat sie ihren Posten als Vorsitzende abgegeben.

„Mit sieben Gründungsmitgliedern haben wir damals angefangen“, sagt die Ärztin im Ruhestand. Heute habe die Hospizinitiative über 300 Mitglieder und beschäftige drei hauptamtliche Kräfte. Das Angebot ist beeindruckend: Ausbildung von Sterbebegleitern, Angebote für Kinder und Jugendliche, Trauer-Frühstück, Letzte-Hilfe-Kurse, Trauer-Wandern, Beratung Krebskranker, Herausgabe der Hospiz-Zeitung, öffentliche Hospizgespräche.

„Das geht nur mit Fachkräften, die alles koordinieren“, sagt Brigitte Maas. Sie selbst habe in Spitzenzeiten etwa 15 Stunden pro Woche für ihr Ehrenamt auf-

gewendet, neben ihrer Arbeit als Allgemeinmedizinerin mit eigener Praxis.

„Mein Vater starb, als ich 15 Jahre alt war“, berichtet Brigitte Maas. „Er war zuvor bereits lange krank, bei uns gehörte also das Sterben dazu – beziehungsweise die Teilnahme am Leben, obwohl er schon sterbenskrank war.“ Deshalb wollte sie den Menschen beistehen, die eine schwere Diagnose haben. Als aufopfernd möchte die 75-Jährige aber auf keinen Fall wahrgenommen werden. „So edel bin ich nicht“, sagt Brigitte Maas und lacht. „Ich bin optimistisch, fröhlich, zukunfts-fähig.“ Das Thema Tod solle nicht das Leben bestimmen, findet sie. „Doch es sollte nicht beiseitegeschoben werden.“

Brigitte Maas hat regelmäßig Sterbende begleitet. Was hat sie dabei gelernt? „Leben bis zum Schluss: Das ist wichtig“, sagt sie. „Und man kann nichts mitnehmen. Das letzte Hemd hat keine Taschen – wenn sich das einige mächtige Menschen auf dieser Welt klarmachen würden, würden sie vielleicht anders agieren.“ Viele Sterbende seien milde, verspürten Zufriedenheit. Reue sei hingegen selten. „Die stellt sich eher vorher ein, wenn die Menschen alt und hilflos

werden“, hat Brigitte Maas beobachtet. „Dann sagen sie sich: Hätte ich mal dieses oder jenes gemacht – jetzt kann ich es nicht mehr.“

Für die Begleiter sei es entscheidend, „die eigene Meinung an der Garderobe“ zu lassen, erläutert die Ostholsteinerin. „Einige meinen beispielsweise, sie müssten Versöhnungen arrangieren. Doch das ist nicht unsere Aufgabe. Es gilt nur das, was die Sterbenden wollen.“ Für sie selbst sei alles, was mit Kindern zu tun habe, schwer zu verarbeiten. „Das ist unheimlich traurig und tragisch. Doch zum Glück haben wir auch Aktive in der Hospizinitiative, die sagen: Ich will den Kindern beistehen und kann das auch.“

Sterbebegleitungen will sie weiterhin machen, zur Vorsitzenden hat sich Brigitte Maas jedoch nicht noch einmal wählen lassen. Der neue Vorstand besteht jetzt aus Diana Müller, Inge Nell, Birgit Stender und Christiane Tesnau. Brigitte Maas ist mit einer großen Feier verabschiedet worden und hat ab sofort mehr Zeit für die Familie. „Zwei Kinder und fünf Enkel: Das sind meine Kraftquellen“, erklärt sie. Um die Zukunft „ihres“ Vereins sorgt sie sich jedenfalls nicht: „Wir sind gut aufgestellt.“

SAJ

## Neue Regelungen bei Passfotos

**EUTIN.** Mehr Digitalisierung bedeutet auch mehr Service für die Bürger. In den Bürgerbüros Eutin und Süsel können ab sofort digitale Fotos kostenpflichtig (6 Euro je Antrag) an sogenannten Point-ID Geräten gemacht werden. Die gesetzlichen Vorgaben für Passfotos haben sich geändert. Ab sofort dürfen Passfotos weiterhin von registrierten Fotografen erstellt werden oder eben am Point-ID in der Behörde. Selbstgemachte Fotos, Bilder aus Fotokabinen außerhalb der Ämter oder Passfotos aus Foto-Apps sind unzulässig. Passfotos vom Fotografen werden verschlüsselt über das E-Passfoto-System übertragen. Zusätzlich ist jetzt die E-Signatur in den Bürgerbüros in Eutin und Süsel möglich. Ausweisinhaber unterschreiben direkt vor Ort digital am Bildschirm. Die E-Signatur gilt auch für weitere Dienstleistungen.



Freude über den neuen Wasserspender: Celina Husain, Hanna Moltenhauer, Selina Jali, Emma Rahner, Phil Borchardt und Max Heyder.

## Neuer Wasserspender für die Schule

**MALENTE.** Der Wasserspender an der Schule an den Auewiesen in Malente wurde vor fünf Jahren von den Kindern der Klima-AG eingeführt und hat sich als Erfolgsmodell herausgestellt. Der Schulverein hat seit Anfang an 2/3 der Mietkosten getragen. Die Eltern beteiligten sich mit zwei Euro pro Kind und Jahr an den Kosten. Der Schulverein der Schule schenkt außerdem seit Einführung des Wasserspenders jedem Kind bei der Einschulung

eine auffällbare Flasche. Nun verabschiedet sich der aktuelle Vorstandsvorsitzende des Schulvereins, Detlef Schnitzke, gemeinsam mit dem Vorstand mit einem besonderen Geschenk an die Schule – ein neuer Wasserspender für 4000 Euro. Er hofft nun auf neue (zahlende) Mitglieder, um weiterhin so tolle Projekte an der Schule unterstützen zu können. Der Wasserspender ist Signal für Gesundheit der Kinder und für Nachhaltigkeit.

**Drahtesel**  
Fahrräder und mehr...

**Drahtesel ist für jeden da –  
Fahrräder für die ganze Familie!**  
Lübecker Straße 31 · 23611 Bad Schwartau · 0451 4812590 · drahtesel-fahrrad.de

**MEGA-DEALS**  
bei Grillwurst & Getränken  
nur am Samstag, 19. Juli 2025, von 9-15 Uhr  
und nur solange der Vorrat reicht

Bis zu

**50%**

**Rabatt**

auf Vorjahresmodelle

**Traum E-Bikes**  
zum halben Preis

Bis zu

**25%**

**Rabatt**

auf Vorjahresmodelle

**STIHL**  
Aufsitzmäher

Bis zu

**1.100 €**

**Cashback**

sichern

**STIHL**  
Mähroboter

Fachgeschäft

**wöllert**

Malente · Grömitz

Fachgeschäft Wöllert

Inh. Mirko Denker-Gosch e.K.

Marktstraße 1

23174 Malente

☎ 0 45 23 – 16 42

www.woellert-malente.de

**AQUA-TOOL**  
IM AUFTRAG DER ZUKUNFT

**Rohr oder Kanal verstopft?  
Einfach TOOL bleiben**

Wir beseitigen Ihre Rohrverstopfung.  
Tag und Nacht. Freie An- und Abfahrt  
im Raum Lübeck.

**T +49 451 79 66 65**

AQUA-TOOL GmbH  
Posener Str. 9-13 // 23554 Lübeck  
service-luebeck@aqu-tool.de

**Wir schleifen und verlegen** z.B. Parkett,  
Dielen, Laminat, Teppiche, PVC u.v.m.  
www.janneck-kai.de. ☎0160-94773232

**Vorsorgen?  
Selbst bestimmen?  
Gutes tun?**

[www.mein-herzensanliegen.de](http://www.mein-herzensanliegen.de)  
**Ihr Informations-Portal für:**  
Testament • Patientenverfügung  
Vorsorgevollmacht • Betreuungs-  
verfügung • gemeinnützig  
Vererben u.v.m.

**DIAKONIE**  
NORD-NORD-OST  
*Dauid es dir gut geht.*

**Kunstschmiede aus Polen:**  
Tore, Zäune, Geländer, Torantriebe.  
Ohne Zwischenhändler!  
Vereinbaren Sie einen kostenlosen  
Termin vor Ort!  
0152/26 95 70 45 o. db@stahl-db.de  
Internetseite: stahl-db.de.

**SONDERVERKAUF**  
**IN UNSERER TEXTILHALLE**

**DAMENANGEBOTE**

Blusen

je € 50,-

Pullover

je € 50,-

Hosen

je € 40,-

T-Shirts

je € 15,-

**HERRENANGEBOTE**

Hosen

je € 50,-

Hemden

je € 30,-

Polo-Shirts

je € 25,-

T-Shirts

je € 20,-

**ZUSÄTZLICH  
20% RABATT**  
auf diese Angebote  
& alle weiteren  
20.000 Artikel

Grüner Weg 9–11  
24539 Neumünster  
04321 8700-0  
info@nortex.de

Öffnungszeiten:  
Montag bis Samstag  
9.00-18.30 Uhr  
www.nortex.de

1937-2025

**NORTEX**  
...wir feiern Geburtstag!







# Taubenplage: Tierschützer fordern Handeln

Vögel brüten in Wohnungen – Verein plädiert für Brutmanagement.

**LÜBECK.** Wer auf dem Lübecker Markt gemütlich in der Sonne ein Stück Kuchen essen und einen Kaffee trinken will, der kennt das Problem. Man sollte immer aufpassen, ob nicht plötzlich eine Taube aus der Luft direkt auf dem Tisch landet, um ein Stück vom Kuchen abzubekommen. Am Markt wird besonders deutlich: Lübeck hat ein Taubenproblem.

Aber nicht nur da. Am Bahnhof beschwerten sich Reisende seit Jahren über Taubenkot. Bei der dortigen Junge-Filiale wird schon mit einem Kettenvorhang gegen die Tiere gekämpft. Jüngst haben die Tauben sogar leer stehende Wohnungen in Buntekuh bevölkert, um darin zu brüten. Doch das Problem sind nicht die Tiere an sich, sondern: „Es gibt in Lübeck schlichtweg zu viele Tauben“, sagt Lara Resthöft aus dem Vorstand des Vereins Taubenhilfe, der vorher Stadttauben Lübeck hieß.

Die Lösung für das Problem wäre ein Taubenmanagement, bei dem durch Austausch der Eier die Anzahl der Tiere reduziert werden würde. Dafür müssten in der Nähe der Tauben-Hotspots Taubenhäuser gebaut werden, die jemand betreut und die Eier der Tauben durch Gipseier austauscht.

„Es gibt viele Städte, in denen das funktioniert. All diese Städte können ein Rückgang der Tauben aus der Innenstadt verzeichnen, Beschwerden gibt es dort so gut wie gar nicht“, sagt Resthöft.

Die Hansestadt Lübeck räumt ein, dass es regelmäßig Beschwerden über die Tiere gibt. Es gab schon Bemühungen in der Bürgerschaft, das Problem zu lö-



Besonders am Markt und am Holstentor kommen viele Tauben zusammen. Wer sie unbedingt füttern will, sollte kein Brot oder Essensreste, sondern Weizen verwenden.

Foto: Lutz Roeßler

sen, aber: „Ein Taubenmanagement für Lübeck einzuführen, wurde aus Kostengründen abgelehnt“, sagt Stadtsprecherin Nicole Dorel, und: „Es finden derzeit keine Maßnahmen statt, um die Stadttaubenpopulation zu minimieren.“

Die Taubenhilfe kümmert sich um die Tiere, wöchentlich erreichen den Verein zehn Anrufe wegen Tauben aus Lübeck. 79 Stadttauben aus der Hansestadt hat Resthöft im vergangenen Jahr in ihrer Pflegestation in Bad Oldesloe aufgenommen. Sie waren verletzt, wurden angefahren oder misshandelt.

Im Tierheim Lübeck waren es noch mehr. „Im vergangenen Jahr haben wir 226 Tauben versorgt“, sagt Susanne Tolkmitt, Vorsitzende des Vereins Tierschutz Lübeck und Umgebung. „Wir haben einen Taubenschlag auf unserem Gelände, aber selbst wenn wir fünf davon hätten, könnten wir dem Elend nicht Herr werden.“

Die Misshandlung von Tauben ist keine Seltenheit. In der Hansestadt Lübeck und im Kreis Ostholstein gab es im laufenden Jahr

bereits vier Fälle von vorsätzlich verletzten oder getöteten Tauben. Im Februar gab es einen besonders schrecklichen Fall: Jemand hat zwölf Tauben gequält und dann umgebracht, ihnen die Fußringe abgenommen und die Tiere dann am Straßenrand entsorgt.

Bewohner in Lübeck sind immer wieder genervt von den Tauben, die sich überall einnisten. Am Holstentor brüten Tauben, im Bahnhof, auf Dachböden, in Treppenhäusern und Tiefgaragen. Doch das wollen die Anwohner nicht hinnehmen. „Es wird viel vergrämt“, sagt Resthöft. „Dass diese Vergrämungen nichts nutzen, zeigt sich gut am Hauptbahnhof: Erst versuchten sie es mit Spikes – Fehlanzeige. Dann mit Strom – wieder Fehlanzeige.“

Netze funktionierten in der Regel gut, wenn sie richtig gewartet würden – aber das passiert selten. Resthöft: „Problematisch ist, dass sich die Tauben durch die Vergrämung neue Plätze zum Schlafen und Brüten suchen und wir hier nur eine Verschiebung des ursprünglichen Problems haben.“

HAN

Sana Kliniken  
Lübeck

THRIVE  
Studienzentrale



## Studienteilnehmer gesucht! Bluthochdruck-Therapie

### Leiden Sie unter Bluthochdruck?

Bluthochdruck ist die häufigste Ursache für einen Schlaganfall oder Herzinfarkt. Im Rahmen der klinischen Studie THRIVE, die an den Sana Kliniken Lübeck durchgeführt wird, wird versucht, die Überaktivität der Nierennerven mithilfe der Nierenarteriendenervation, einem minimalinvasiven Kathetereingriff in die Nierenarterien, zu korrigieren und so den Blutdruck dauerhaft zu senken. Diese Behandlung könnte möglicherweise langfristig dazu führen, dass Sie auf Medikamente gegen Bluthochdruck verzichten können.

Ihre Ansprechpartnerin:

Thrive Studienzentrale

Jeannine Stephan

Hypertonieassistent/in

0451/585-1133

[jeannine.stephan@sana.de](mailto:jeannine.stephan@sana.de)

[www.sana.de/luebeck](http://www.sana.de/luebeck)



Anzeige

# e-Bikes – worauf es beim Kauf wirklich ankommt



**e-Bikes sind heute viel mehr als ein kurzfristiger Trend: Sie stehen für Freiheit, Nachhaltigkeit und neue Mobilität – und ermöglichen vielen Menschen ein Plus an Lebensqualität.** Ob für den Arbeitsweg, ausgedehnte Wochenendtouren oder als praktischer Autoersatz in der Stadt: e-Bikes bieten für nahezu jeden Bedarf die passende Lösung. Doch gerade weil die Auswahl an Modellen, Motoren und Ausstattungen so groß ist, ist eine fundierte, persönliche Beratung entscheidend. Denn nicht jedes e-Bike passt zu jedem Menschen – und der Unterschied liegt oft im Detail.

Genau hier setzt die **e-motion e-Bike Welt in der Daimlerstraße 14a in Stockelsdorf** an, die von Christina Linke & Matthias Tajon seit mehr als acht Jahren als Familienbetrieb mit viel Leidenschaft und Erfahrung geführt wird. In ausführlichen Beratungsgesprächen nimmt sich das Team Zeit für eine individuelle Bedarfsanalyse: Wofür wird das e-Bike genutzt? Welche Strecken werden regelmäßig gefahren? Gibt es gesundheitliche Einschränkungen oder ergonomische Besonderheiten? All diese Aspekte fließen in die Auswahl mit ein – damit am Ende nicht irgendein e-Bike gekauft wird, sondern das richtige.

Ein herausragendes Merkmal der e-motion e-Bike Welt Lübeck ist die **große Auswahl an Lastenrädern**. Gerade für Familien, Hundebesitzer, gewerbliche Nutzer und Menschen, die nachhaltig transportieren möchten, bieten Cargobikes eine flexible und

alltagstaugliche Lösung. Vom wendigen Kompakt-Lastenrad bis zum großzügigen Long-John-Modell mit Kindersitz oder Transportbox – hier findet sich für jeden Bedarf die passende Variante.

Darüber hinaus setzt das Team ein besonderes Augenmerk auf das **Thema inklusive Mobilität**: Die e-motion e-Bike Welt Lübeck präsentiert eine Auswahl an modernen Dreirädern, die sich besonders für Menschen mit Unsicherheiten im Straßenverkehr oder körperlichen Einschränkungen eignen. Diese Spezialräder ermöglichen vielen Menschen wieder ein Stück Unabhängigkeit, Lebensfreude und Mobilität im Alltag. Ob zur Rehabilitation, für den Weg zum Einkaufen oder als täglicher Begleiter – Dreiräder sind eine wertvolle Alternative für alle, die auf ein hohes Maß an Sicherheit und Stabilität angewiesen sind. **Das Team vor Ort nimmt sich besonders viel Zeit** für die Beratung und Anpassung dieser Fahrzeuge, um auch bei individuellen Einschränkungen die optimale Lösung zu finden. Probefahrten in ruhiger Umgebung und eine einfühlsame Beratung sind dabei selbstverständlich.

Neben Speziallösungen und Lastenrädern bietet die e-motion e-Bike Welt auf über 700qm ein großes Sortiment an **e-Bikes führender Premium-Marken**. Im Sortiment finden sich Modelle von **Riese & Müller, Kalkhoff, Specialized, Focus, Velo De Ville, Urban Arrow** und weiteren renommierten Herstellern.

Viele Testräder und Vorjahresmodelle zum Angebotspreis. Ob sportliches e-Mountainbike, komfortables City-e-Bike oder leistungsstarkes Trekking-Modell – für jeden Fahrstil, jedes Alter und jeden Anspruch ist etwas dabei.

Auch nach dem Kauf ist das Fachgeschäft verlässlicher Partner: Die hauseigene **Werkstatt ist TÜV NORD-zertifiziert** und erfüllt höchste Qualitätsstandards bei Wartung, Reparatur und Software-Updates. Ein geschultes Team sorgt dafür, dass jedes e-Bike technisch einwandfrei und langfristig zuverlässig bleibt – ganz gleich ob Vielfahrer oder Gelegenheitsradler. **Ein Hol- und Bring-Service** rundet das Service-Angebot ab.

Wer sich umfassend beraten lassen möchte – ob zu klassischen e-Bikes, Lastenrädern oder Dreirädern ist beim Team der **e-motion e-Bike Welt Lübeck** genau richtig. Mit Erfahrung und Leidenschaft für moderne Mobilität wird hier nicht einfach nur verkauft hier wird individuell beraten, angepasst und begleitet. Ein Ort, an dem e-Bike-Kauf zum echten Mehrwert wird.











Der Lübecker Ruderclub sucht Unterstützung.

Foto: LRK

# „Bufdi“ gesucht

Junger Einsatz, der bewegt: Lübecker Ruderclub sucht neuen Bundesfreiwilligendienstleistenden

**LÜBECK.** Raus aus dem Alltag, rein ins Vereinsleben: Wer Lust hat, ein Jahr voller sportlicher Erlebnisse, neuer Kontakte und echter Verantwortung zu erleben, ist im Lübecker Ruderclub genau richtig. Der Traditionsklub sucht ab September wieder einen Bundesfreiwilligendienstleistenden, der oder die mit anpacken und den Verein bereichern möchte.

Seit Jahren sind die „Bufdis“ im Lübecker Ruderclub unverzichtbar. Sie betreuen das Kinder- und Jugendtraining, unterstützen die Leistungssportler bis hin zur Deutschen Meisterschaft, or-

ganisieren Regatten, begleiten Wanderfahrten und Trainingslager und helfen bei Projekten wie der Benefizregatta „Rudern gegen Krebs“. Auch in den Schulen sind sie aktiv, wenn es beim Indoor-Wettkampf auf dem Ergometer um die „schnellste Klasse Deutschlands“ geht. Unter Anleitung eines erfahrenen Bootsbauers lernen sie außerdem, wie Boote gewartet und gepflegt werden.

Damit alle Aufgaben souverän gemeistert werden können, bietet der Klub zu Beginn die Möglichkeit, einen Trainer-C-Schein zu erwerben – eine Investition,

die auch später im Lebenslauf glänzt. Neben wertvollen Erfahrungen gibt es ein monatliches Taschengeld von 330 Euro.

Wer zwischen Schule und Ausbildung oder Studium ein Jahr voller Bewegung, Sport und Gemeinschaft erleben möchte, sollte sich jetzt bewerben. Für dieses Jahr ist noch eine Stelle bis zum 15. September zu vergeben.

**Der Lübecker Ruderclub freut sich auf Bewerbungen oder Rückfragen per Mail an [jugendwart@luebecker-ruderklub.de](mailto:jugendwart@luebecker-ruderklub.de) – spätestens bis 13. August. [www.luebecker-ruderklub.de](http://www.luebecker-ruderklub.de)**



## MEHR ALS EIN SANITÄTSHAUS – RAUM FÜR IHRE VERANSTALTUNGEN:

In unserer Zentrale Lübeck erwartet Sie neben moderner Orthopädie- und Schuhtechnik ein freundliches, barrierefreies Seminarzentrum – ideal für Fortbildungen, Schulungen und Workshops.

Mieten Sie unsere hellen Räume mit moderner Technik, flexibler Ausstattung und bester Erreichbarkeit – inklusive Parkplätzen direkt vor der Tür.

**Gestalten Sie Wissen – wir bieten den Raum dafür!**

MIETEN SIE UNSERE SEMINARRÄUME FÜR IHRE VORTRÄGE & WEITERBILDUNGEN!



**JETZT SCHULUNGSRaum MIETEN UND WISSENSRäume SCHAFFEN!**

**OSTSEE-MEDIZINTECHNIK GMBH SCHULUNGSZENTRUM**

Estlandring 7 | 23560 Lübeck

Tel 0451 – 290 71 50 | [vermietung@ostsee-mt.de](mailto:vermietung@ostsee-mt.de)

Für mehr Infos:



## UNSERE SANITÄTSHÄUSER IN IHRER NÄHE:

**LÜBECK (Zentrale)**  
Estlandring 7  
Tel. 0451 290 71 50

**LÜBECK**  
Schlutuper Str. 7  
Tel. 0451 582 412 88

**LÜBECK**  
Moislinger Allee 6b  
Tel. 0451 498 25 43

**TRAVEMÜNDE**  
Am Dreilingsberg 7  
Tel. 04502 880 97 07

**TIMMENDORFER STR.**  
Birkenallee 1  
Tel. 04503 898 98 72

**EUTIN**  
Elisabethstr. 16 – 18  
Tel. 04521 794 18 09

[www.ostsee-medizintechnik.de](http://www.ostsee-medizintechnik.de)



# Existenzgründerpreis der Lübecker Wirtschaft



**Bewerbt Euch bis 31.07.2025**

## Gewinnt den Existenzgründerpreis der Lübecker Wirtschaft 2025!

Der Award ist mit 7500,- Euro und einem Mediapaket der Lübecker Nachrichten dotiert. Oder Ihr holt Euch den Innovationspreis dotiert mit 3000,- Euro plus Mediapaket. Entweder Ihr bewerbt Euch selbst oder schlagt ein Unternehmen vor, das es verdient hat, ausgezeichnet zu werden.

Einfach unsere Website aufrufen und digital bewerben. Wir freuen uns über Euren Unternehmergeist und den Mut zur Verwirklichung.

Infos und Bewerbung unter [www.LN-Existenzgruenderpreis.de](http://www.LN-Existenzgruenderpreis.de)



**EXISTENZGRÜNDERPREIS**  
DER LÜBECKER WIRTSCHAFT



Kaufmannschaft zu Lübeck  
WACHSENDE WIRTSCHAFT FÜR LÜBECK UND DIE REGION



IHK Lübeck



UNTERSTÜTZT DURCH  
Sparkasse zu Lübeck

Mit der Vergabe des Existenzgründerpreises der Lübecker Wirtschaft fördern wir den Unternehmergeist in der Region.



ab 14. Juli 2025



großer SSV

## Einige unserer TOP-Angebote

<b>Strickgarne</b> 50-100 g  1 Kg = 5,00-10,00  ab <b>0,50</b>	<b>Aquarell- kasten</b>  Set mit 24 Farben  <b>12,99</b>	<b>Strickgarn</b> Happiness von Lang viele Farben 50 g  <del>8,95</del> <b>4,50</b>	<b>PappArt – Figuren</b> zum Bemalen Diverse Motive  <del>3,99 – 7,99</del> ab <b>1,00</b>
<b>100% Microfaser Strickgarn</b> Omega von Lang 50g  <del>3,20</del> <b>1,50</b>	<b>100% Baumwolle Strickgarn</b> Sunshine von Wooladdies viele Farben 50 g  <del>7,95</del> <b>4,00</b>	<b>Filzwolle</b> zum Nass- und Trockenfilzen 25g ehem. UVP: <del>3,49</del> <b>0,25</b> 1 Kg = 10,00	<b>Holz- Schatztruhe</b>  30x25x20cm  <del>19,99</del> <b>10,00</b>
<b>Baumwolle/Cashmere Strickgarn</b> Lotus von Lang Tolle Farbe 25g  <del>9,95</del> <b>3,50</b>	<b>Tolles Effektgarn</b> Konfetti 200g  <del>7,99</del> <b>3,50</b>	<b>Sockenwolle</b> 4-fach 100g u.a. von Lang  <del>7,99 – 8,95</del>  <b>4,99</b>	
<b>Diverse Strickgarne</b> 50g  ab <b>1,50</b>	<b>Spandosen</b> Ø 18 cm  <del>4,95</del> <b>1,50</b>		

Mo.-Fr. 9-18:00 Uhr · Sa. 10-16 Uhr

Fleischhauerstr. 64-74 · 23552 Lübeck · Tel.: 0451 - 7072411

[www.wolleundhobby.de](http://www.wolleundhobby.de)

\* Alle Angebote nur solange der Vorrat reicht!



# Finja Berger (30) ist die neue Leiterin der Lübecker Jugendherbergen

Generationswechsel in den beiden Häusern: Junge Chefin übernimmt die Aufgaben ihrer Eltern.

**LÜBECK.** Finja Berger ist gerade einmal 30 Jahre alt – und stemmt seit dem 1. Juli eine berufliche Mammutaufgabe: Die junge Frau übernimmt die Leitung der beiden Lübecker Jugendherbergen „Vor dem Burgtor“ und „Altstadt“. Damit tritt sie in die Fußstapfen ihrer Eltern.

Jugendherbergsarbeit liegt Finja Berger im Blut. Denn ihre Eltern Gudula und Michael Berger haben lange Zeit Jugendherbergen im Norden geleitet – zuletzt die beiden Lübecker Häuser, die ihre Tochter nun übernimmt. Außerdem arbeitet die junge Frau, die Musik-Eventmanagement studiert hat, seit 2016 selbst mit in den beiden von ihren Eltern geleiteten Herbergen. Sie war an der Rezeption tätig, im Housekeeping und in der Hauswirtschaft.

Sie sei in Jugendherbergen aufgewachsen, sagt Finja Berger, denn ihre Eltern hätten immer auch auf dem jeweiligen Gelände gewohnt. Die Bergers führten seit 1993 die Jugendherberge in Oldenburg in Holstein, bevor sie sich zwölf Jahre lang um die Unterkunft in Bad Segeberg kümmerten. 2012 schließlich übernahm das Ehepaar die Leitung der beiden Lübecker Häuser „Vor dem Burgtor“ und „Altstadt“.

Bange ist der 30-Jährigen vor der neuen Aufgabe ganz und gar

nicht. „Ich liebe es selbst, zu reisen und neue Menschen kennenzulernen. Schön, dass ich das mit meinem Beruf nun vielen verschiedenen Gästegruppen ermöglichen kann“, sagt Finja Berger. Mit ihrer Einstellung überzeugte sie den Landesverband der Jugendherbergen in Schleswig-Holstein.

Finja Berger ist klar, dass den beiden Jugendherbergen in der Hansestadt eine besondere Bedeutung zukommt. Es ist sicher von Vorteil, dass die junge Frau eigenen Angaben zufolge in der Lübecker Kultur- und Gastronomieszene bestens vernetzt ist. Bei der Jugendherberge „Vor dem Burgtor“ handelt es sich sogar um eine zertifizierte Kultur-Jugendherberge.

Jugendherbergen seien für sie mehr als reine Unterkünfte, erklärt Finja Berger. Die beiden Häuser, die sie übernimmt, möchte sie in die Zukunft führen. „Es ist mein Ziel, unseren Gästen weiterhin eine schöne, unvergessliche Zeit in Lübeck zu ermöglichen“, sagt die neue Leiterin. „Dank unserer Klassenfahrt- und Familienprogramme lernen sie sogar auf spielerische Weise Neues. Dabei möchte ich auf dem Fundament meiner Eltern aufbauen und die Jugendherbergen zeitgemäß weiterentwickeln.“



Finja Berger (M.) übernimmt die Leitung der Lübecker Jugendherbergen „Vor dem Burgtor“ und „Altstadt“ von ihren Eltern Gudula und Michael Berger.  
Foto: DJH-Landesverband Nordmark e.V.

Am Herzen liege ihr vor allem die stärkere Vernetzung mit den verschiedenen Akteuren in Lübeck. Und: Sie möchte die Jugendherbergsarbeit in Lübeck wieder sichtbarer machen. „Denn Lübeck ist nicht nur ein ideales Reiseziel, sondern unsere Jugendherbergen sind auch geliebte Kultur mit Zukunft.“

Auf Finja Berger wartet jede Menge Arbeit. Denn jährlich verzeichnen die beiden Lübecker Jugendherbergen mehr als 45.000 Übernachtungen. Dabei ist das Haus „Vor dem Burgtor“ mit seinen 210 Betten noch etwas besser ausgelastet als die Jugendherberge an der Mengstraße, die 82 Betten vorweisen kann.

Für Finjas Eltern Gudula und Michael heißt es jetzt, Abschied zu nehmen. „Ein großes Lebenskapitel geht nun für uns zu Ende“, sagen sie und blicken ein wenig wehmütig zurück. Sie seien stets ein starkes Team gewesen, sagen die Bergers. Während Gudula Berger für das Wohl von Gästen und Personal sorgte,

kümmerte sich Michael Berger um den kaufmännischen Bereich. Auf Landes- und Bundesebene engagierte sich das Ehepaar in verschiedenen Gremien des Deutschen Jugendherbergswerks. Nach 32 Dienstjahren übergeben Gudula und Michael Berger das Zepter nun ihrer Tochter. **OP**

EINKAUFEN  
MIT DER

BESTPREIS  
GARANTIE

KNUTZEN  
HOME

knutzen-home.de  
Die mit dem **grünen** Haus

STRANDKORB SEEBLICK

Farbe: Grau, FSC-zertifiziertes Mahagoni-Vollholz, UV-beständiges PE-Geflecht (6 mm), rostfreie V2A-Edelstahlbeschläge, wechselbare Polster, waschbare Bezüge, 2 Bullaugen aus hochglanzpoliertem Aluminium, höhenverstellbare Nackenkissen, Fußstützen auszieh- & höhenverstellbar, abnehmbare Markise, eingebaute Rückholfeder für einfache Verstellung, Volllieger-Funktion

Technische Änderungen, drucktechnische Farbabweichungen und Irrtümer vorbehalten. Abholpreis in Euro inkl. gesetzl. MwSt., ohne Montage. Solange der Vorrat reicht. Verwaltung: Knutzen Teppich-Hof GmbH, Parkallee 16, 24782 Büdelsdorf.

GRATIS

Sektkühler

Schutzhaube

UVP 2.499,-  
1.499,-

Homeline

Entdecken Sie unsere **Premium Plissees!**

HOMELINE MODELL XK

• Variable Anbringung – auch **ohne zu bohren**

• In **vielen Farben** und **Transparenzen** verfügbar

• **Maßgenaue** Anfertigung

• Frei **verschiebbare** Profile

• Hergestellt in **Deutschland**

Trifft jeden Geschmack – die HOMELINE-Kollektion bietet eine große Vielfalt an Farben und Mustern.

Passende  
Profilfarbe  
wählbar.

- 20%

auf die **HOMELINE-**Kollektion

KNUTZEN HOME Lübeck  
Osterweide 14  
Telefon 0451 50 49 060

KNUTZEN HOME Eutin  
Industriestr. 12a  
Telefon 04521 79 56 00

KNUTZEN HOME Oldenburg in Holstein  
Am Voßberg 8  
Telefon 04361 50 63 90



GESUNDHEITS-TIPP

Sonnenschutz beim Radfahren

Radfahren in der Sonne! Es gibt kaum etwas Schöneres, als bei strahlendem Sonnenschein und blauem Himmel ein paar Kilometer zu fahren. Die Sonne unterstützt auch unsere Gesundheit und Fitness, denn ihre Strahlen sind für unseren Organismus unerlässlich, um das lebenswichtige Vitamin D zu bilden.

Doch zu viel „Sonnenpower“ kann erhebliche Nebenwirkungen haben - sofortiger Sonnenbrand, mittelfristig vorzeitige Hautalterung und langfristig Hautkrebs. Ein veritabler Sonnenbrand ist vergleichbar mit einer Verletzung oder Entzündung, gegen die sich der Organismus mit allen Mitteln wehrt und deren Heilung Energie kostet. In der Folge leidet die sportliche Leistung. Gerade Outdoor-Sportler sollten daher großen Wert auf einen guten Sonnenschutz beim Radfahren legen, damit Training und Touren in der Sonne keine negativen Folgen haben.

Eine der unmittelbarsten und sichtbarsten Folgen von längerer Sonneneinstrahlung beim Radfahren ist der Sonnenbrand. Ein Sonnenbrand entsteht, wenn die Haut durch die ultravioletten Strahlen der Sonne geschädigt wird. Selbst wenn Sie vor der Fahrt Sonnenschutzmittel auftragen, kann die Kombination aus Schweiß und Reibung dazu führen, dass es sich schnell abnutzt und Ihre Haut anfällig für UV-Schäden wird.

Ein Sonnenbrand tut nicht nur weh, sondern kann auch zu langfristigen Hautschäden führen, einschließlich vorzeitiger Hautalterung und einem erhöhten Hautkrebsrisiko. Radfahrer, die stundenlang ohne angemessenen Sonnenschutz unterwegs sind, haben ein höheres Risiko, Haut-

probleme zu entwickeln, einschließlich Melanomen, der tödlichsten Form von Hautkrebs.

**EINFACH ZU BEFOLGENDE TIPPS FÜR SONNENSCHUTZ BEIM RADFAHREN**

Tragen Sie die Sonnenschutzcreme immer mindestens 30 Minuten vor dem Aufenthalt in der Sonne auf, bevor Sie zu schwitzen beginnen, damit die Sonnenschutzcreme in Ihre Haut einziehen kann. Wenn Sie während der Fahrt einige Lagen Kleidung loswerden möchten, sollten Sie die Sonnencreme auftragen, bevor Sie Ihre Fahrradkleidung anziehen. Auch wenn Sie morgens um 6 Uhr fahren, sollten Sie die Sonnencreme auftragen und alle zwei Stunden, die Sie im Freien verbringen, erneuern.

Verwenden Sie eine Sonnencreme mit einem Lichtschutzfaktor von mindestens 30 für Arme, Beine, Gesicht und Hals und einen wasserfesten Lichtschutzfaktor von 50+ für die Nase und die Ohren. Achten Sie darauf, dass Ihre Sonnencreme sowohl gegen UVA- als auch gegen UVB-Strahlen wirksam ist.

**KOPFSCHUTZ NICHT VERGESSEN**

Die anfälligste Stelle Ihres Körpers für Hautkrebs ist Ihr Kopf - der obere Teil Ihres Kopfes, Ihr Gesicht, Ihre Nase und Ihre



Joerg Ortmann, Inhaber der Pinguin-Apotheken, gibt Gesundheitstipps.

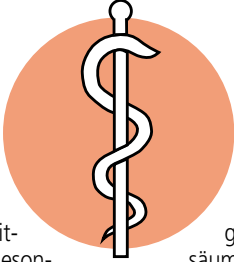
Ohren. Radfahrer sollten unter ihrem Helm eine dünne Radkappe tragen, um einen Sonnenbrand auf dem Kopf zu vermeiden. Tragen Sie immer Sonnenschutzmittel auf das Gesicht, insbesondere auf die Nase und die Ohren, sowie auf den Nacken auf.

Um Ihre Netzhaut vor schädlichen UV-Strahlen und an windigen Tagen auch vor Staubpartikeln zu schützen, ist eine Sonnenbrille ein wichtiger Begleiter beim Radfahren. Brillen, die das Gesicht umschließen, bieten den besten Schutz. Polarisierende Gläser reduzieren die Blendung, zum Beispiel durch

- Wasser,
- Sand,
- Asphalt oder
- Schnee.

Sie können während der Fahrt besser sehen und schützen Ihre Augen. Eine wirklich gute polarisierende Sonnenbrille gehört daher zur Grundausstattung eines jeden Radfahrers.

Wenn Sie ein hohes Hautkrebsrisiko haben oder in Ihrer Familie Hautkrebs vorkommt, sollten Sie Schutzkleidung tragen. Selbst an den heißesten Tagen sind leichte langärmelige Hemden, Mützen, Socken und kurze Hosen ratsam. Rüsten Sie sich mit Radlerhemden und -shorts aus, die speziell dafür hergestellt sind, die Sonne abzuhalten und Feuchtigkeit zu transportieren, damit Sie auf der Straße oder auf dem Trail kühl bleiben. Kleidung mit einem Schutzfaktor von mindestens 30+, zum Schutz vor schädlichen UVA/UVB-Strahlen ist empfehlenswert. Und denken Sie daran, dass UV-Strahlen auch an bewölkten Tagen vorhanden sind.



**PLANEN SIE IHRE ROUTE MIT BEDACHT**

Entscheiden Sie sich bei der Planung Ihrer Fahrradrouten für schattige Wege, von Bäumen gesäumte Straßen oder Pfade mit natürlichem Bewuchs. Durch die Wahl schattiger Strecken können Sie die direkte Sonneneinstrahlung minimieren und das Risiko eines Sonnenbrands verringern.

Nehmen Sie sich nach einer anstrengenden Fahrt einen Moment Zeit, um Ihre Haut zu pflegen. Spülen Sie Schweiß und Schmutz, die sich während der Fahrt angesammelt haben, mit einem sanften Reinigungsmittel ab und tragen Sie anschließend eine Feuchtigkeitscreme auf, um die Haut wieder mit Feuchtigkeit zu versorgen. Dadurch wird die Haut beruhigt und kann sich besser von der Sonneneinstrahlung und den Umwelteinflüssen erholen.

Obwohl Radfahren eine hervorragende Möglichkeit ist, fit zu bleiben, die Natur zu genießen und neue Orte zu erkunden, ist es wichtig, die schädlichen Auswirkungen der Sonne während der Fahrt zu erkennen. Sonnenbrand, Dehydrierung, Hitzeerschöpfung und das Risiko von Hautkrebs sind reale Gefahren, denen sich jeder Radfahrer bewusst sein sollte. Der Schutz vor den schädlichen Strahlen der Sonne sollte ein unverzichtbarer Bestandteil Ihrer Fahrradroutine sein. Denken Sie daran, Sonnenschutzmittel zu tragen, ausreichend zu trinken, eine Schutzbrille zu tragen und die Fahrzeiten klug zu wählen, um sonnenbedingte Risiken zu minimieren.

**Gesunde Grüße aus den Pinguin-Apotheken**

Sommerhitze in der Stadt

Was der Körper jetzt braucht.

Europas Städte heizen sich immer mehr auf. Wo Asphaltböden, Betonwände und reflektierende Glasfassaden dominieren, klettert das Thermometer häufig über die 30-Grad-Marke. Damit wird selbst ein kurzer Gang zum Bäcker zur schweißtreibenden Angelegenheit. Wie Städter die Hitze gut überstehen, weiß Solveig Haw, Ärztin und Gesundheitsexpertin der DKV Deutsche Krankenversicherung AG.

**Schattige Routen wählen, Einkaufszeiten verändern:**

- Wer die Möglichkeit hat, sollte gerade in der Mittagszeit ein schattiges Plätzchen aufsuchen und die direkte Sonneneinstrahlung meiden.
- Ein kleiner Umweg zugunsten schattiger Wege kann hier einen großen Unterschied machen und dem Kreislauf guttun.
- Extreme Temperaturwechsel, etwa beim Betreten eines klimatisierten Gebäudes, belasten den Körper zusätzlich. Daher ist es empfehlenswert, Aktivitäten wie Einkäufe möglichst früh oder spät zu erledigen.

**Lieber langsamer unterwegs sein:** Wer mit dem Rad unterwegs ist, sollte nicht in der prallen Mittagshitze in die Pedale treten. Und wenn es doch nötig ist:

- Fahren Sie langsamer und gleichmäßiger, um Ihren Kreislauf nicht zu überlasten.
- Wenn Sie merken, dass es zu viel wird, legen Sie eine Pause im Schatten ein und trinken Sie Wasser.
- Sport auf die Morgen- oder Abendstunden verlegen.

Grundsätzlich gilt es, anstrengen-

de Fahrten, hohe Geschwindigkeiten oder lange Steigungen zu vermeiden

**Wasser trinken – auch unterwegs:** Bei hohen sommerlichen Temperaturen verliert unsere Körper viel Wasser und das oft unbemerkt.

- Bis zu einem halben Liter pro Stunde sind bei Temperaturen über 30 Grad möglich, so die Gesundheitsexpertin.
- Fußgänger und Radfahrer, die länger unterwegs sind, sollten immer eine Trinkflasche dabei haben.
- Ein nasses Tuch im Nacken oder auf der Stirn hilft schnell, sich abzukühlen.

**Luftige Kleidung und Sonnenschutz:**

- Leichte, atmungsaktive Materialien wie Baumwolle oder Leinen helfen der Haut, zu atmen und Schweiß besser abzuleiten.
- Ein Hut oder eine Kappe schützt den Kopf vor direkter Sonneneinstrahlung.
- Bei starker UV-Strahlung sollten unbedeckte Körperstellen regelmäßig mit hohem Lichtschutzfaktor eingecremt werden, rät Haw.
- Das schützt nicht nur vor Sonnenbrand, sondern auch vor langfristigen Hautschäden.
- Auch die Augen können durch UV-Strahlung geschädigt werden. Sonnenbrille mit UV-Schutz tragen.

**Gesundheit geht vor – Warnsignale beachten:**

- Wer sich unwohl fühlt, Schwindel, Kopfschmerzen oder starkes Schwitzen bemerkt, sollte sich so schnell wie möglich eine Pause gönnen und Flüssigkeit zu sich nehmen.
- Im Zweifelsfall oder bei anhaltenden Symptomen sollte Betroffene medizinische Hilfe in Anspruch nehmen.

Medizin

ANZEIGE

Thema: nervös bedingte Schlafstörungen

Wundermittel Schlaf: ein Traum für die Gesundheit

Über die heilende Kraft des Schlafes und was bei Schlafproblemen wirklich helfen kann

Nach links und rechts wälzen, die Bettdecke zurechtrücken. Die Gedanken kreisen währenddessen um den vergangenen Tag oder um das, was die Woche noch bevorsteht. Rund 50 % der Deutschen kennen es: Einschlafprobleme! Beim Durchschlafen haben sogar 70 % Schwierigkeiten und wachen nachts mehrmals auf.

Warum Schlafen der Schlüssel zu einem gesunden Leben ist

Der menschliche Körper vollbringt im Schlaf wahre Wunder. Tagsüber sind wir damit beschäftigt, eine konstante Denkleistung zu erbringen und den Blutkreislauf in Schwung zu halten. Aber sobald wir einschlafen, beginnt eine bemerkenswerte Erholungsphase für Körper und Geist. Dann werden beschädigte Zellen repariert, Gewebe erneuert und Energiereserven für den nächsten Tag aufgefüllt. Der Schlaf hat aber auch erheblichen Einfluss auf unsere Gehirnfunktion und unser Gedächtnis. Während wir schlafen, verarbeitet unser Gehirn Informationen und Erfahrungen aus dem vergangenen Tag.



Die dunkle Seite der Nacht: Schlafdefizite und ihre Folgen

Wer regelmäßig schlecht und zu kurz schläft, muss im Alltag z. T. mit unangenehmen Folgen rechnen: Die Leistungs- und Gedächtnisfähigkeit kann abnehmen und die Konzentration nachlassen. Andauernder Schlafmangel kann aber auch zur Entwicklung weiterer Krankheiten wie Bluthochdruck, Herzkreislauf-Erkrankungen oder Herzrhythmusstörungen führen. Auch das Immunsystem kann geschwächt werden und Erkältungen oder Infekte befeuern.

Von Schlafmangel zu Schlafgenuss: So finden Sie in einen erholsamen Schlaf

Immer mehr Deutsche besinnen sich zurück auf jahrzehntelange Erfahrung und die wissenschaftliche Expertise, wenn es um Schlafprobleme geht –



mit dem natürlichen Arzneimittel Baldriparan (rezeptfrei, Apotheke). Seit über 70 Jahren bringt es Deutschland den Schlaf zurück, und das auf ganz natürliche Weise ohne Gewöhnungseffekt! Baldriparan – Stark für die Nacht enthält als erstes Arzneimittel die höchste Dosierung von

Baldrianwurzelextrakt am Markt. Denn bekannt ist: Nur Baldrian-Präparate mit extra hoher Dosierung können bei Schlafstörungen nachweislich helfen. Dabei beschleunigt das Arzneimittel nicht nur das Einschlafen, sondern fördert auch das Durchschlafen¹. Das Präparat verändert den natürlichen

Schlafrhythmus nicht und bewahrt die wichtige Tiefschlafphase. Zugleich verursacht es keine Müdigkeit am Folgetag, sodass Schlafgeplagte wieder erholt in den Tag starten können.

„Baldriparan hilft mir super“

Im Netz findet man zahlreiche positive Erfahrungen mit Baldriparan – Stark für die Nacht. Eine begeisterte Anwenderin berichtet etwa: „Baldriparan hilft mir super. Ich kann oft aus beruflichen Gründen nicht gut schlafen und dann sind diese Tabletten meine Rettung.“

Für Ihre Apotheke:

**Baldriparan**

**Stark für die Nacht**

(PZN 00499175)

www.baldriparan.de

¹bezogen auf die Linderung von nervös bedingten Schlafstörungen  
BALDRIPARAN STARK FÜR DIE NACHT. Wirkstoff: Trockenextrakt aus Baldrianwurzel. Zur Linderung von nervös bedingten Schlafstörungen. Enthält Sucrose (Zucker). www.baldriparan.de • Zu Risiken und Nebenwirkungen lesen Sie die Packungsbeilage und fragen Sie Ihre Ärztin, Ihren Arzt oder in Ihrer Apotheke. • PharmaSGP GmbH, 82166 Gräfelfing



Qualität  
zertifiziert gemäß  
DIN EN ISO 9001:2015

# PINGUIN APOTHEKEN

EISKALT  
REDUZIERT\*



## MÜSSEN WIR BESTELLEN - KENNEN WIR NICHT - 99,85% AUF LAGER\*

### Ginkobil Ratiopharm

120 mg  
120 Stck.



47 %  
gespart

statt ~~92,99 €~~

**49.49\***  
€

### Ladival

allergische Haut  
Sonnenschutzgel  
LF 30  
200 ml



30 %  
gespart

statt ~~25,50 €~~

**17.85**  
€

I = 89,25 €

### Thomapyrin intensiv

20 Tabletten



33 %  
gespart

statt ~~8,98 €~~

**5.99\***  
€

### Cetirizin Ratiopharm

50 Tabl.



54 %  
gespart

statt ~~21,79 €~~

**9.95\***  
€

### Olivenöl intensivcreme

50 ml



20 %  
gespart

statt ~~17,99 €~~

**14.45**  
€

I = 289 €

### Iberogast Classic

50 ml



33 %  
gespart

statt ~~28,98 €~~

**19.45\***  
€

I = 389 €

+ größte Auswahl\*  
+ bestens beraten  
+ keine Einheitsmedizin  
= einfach in guten Händen!



## PINGUIN APOTHEKEN

Inhaber Jörg Ortmann e. K.

### Reisetabletten Ratiopharm

20 Stck



32 %  
gespart

statt ~~5,78 €~~

**3.95\***  
€

## Rufen Sie uns an oder bestellen Sie unter: [www.pinguinapotheke24.de](http://www.pinguinapotheke24.de)

\*Für alle Produkte gilt zu Risiken u. Nebenwirkungen fragen Sie Ihren Arzt oder Apotheker - Dieser Preis gilt nach den gesetzlichen Bestimmungen, wenn diese Arzneimittel zu Lasten der gesetzlichen Krankenkassen abgegeben werden - Gilt nicht für verschreibungspflichtige Arzneimittel.

Angebote gültig vom 12.07.2025 - 19.07.2025

Am Hauptbahnhof/  
ZOB  
Konrad-Adenauer-Str. 1  
Tel.: 0451/82966

Im Hochschulstadtteil /  
Im Campus  
Alexander-Fleming-Str. 1  
Tel.: 0451/292 896 66

In der Mühlenstraße  
Südl. Altstadt  
Mühlenstr. 37  
Tel.: 0451/707 510 10

In der Königstraße  
auf 2 Etagen / EG + 1. OG  
Königstr. 59-63  
Tel.: 0451/292 75 55



# LESERREISEN

Unsere Reisehighlights für Sie!

Alle Reisen inklusive Fahrt im modernen Fernreisebus ab Lübeck, Bad Schwartau, Neustadt und Eutin



**Potsdamer Schlössernacht & Berlin**  
Park Sanssouci im festlichen Licht mit Tanz, Musik, Varieté uvm.  
Eintritt Potsdamer Schlössernacht inkl.

Feiern Sie die Potsdamer Schlössernacht und erleben Sie den Park Sanssouci in einem festlichen Licht. Der historische Ort wird mit einem abwechslungsreichen Programm aus Tanz, Musik, Varieté Theater sowie Licht- und Klanginstallationen inszeniert. Ein faszinierender Mix mit Künstlern aus aller Welt.

**Leistungen:** • Fahrt im modernen Fernreisebus  
• 2 x Übernachtung im First-Class-Hotel Park Inn by Radisson Berlin Alexanderplatz • alle Zimmer mit Bad o. DU/ WC, TV, Telefon • 2 x reichhaltige Frühstück vom Buffet • Stadtrundfahrt in Berlin „Mit Herz & Schnauze“ am Anreisetag • Potsdam-Stadtrundfahrt „Mit Glanz & Gloria“ • Eintritt Potsdamer Schlössernacht am 23.08. • City-Tax Berlin

Bitte beachten: Weitere Eintrittsgelder sind nicht im Reisepreis enthalten.

**22.08. - 24.08.2025**  
EZ-Zuschlag € 99,- p.P. im DZ nur € **329,90**



**Internationaler Feuerwerkswettbewerb Hannover**  
„Feuerwerkswettbewerb“ in den Herrenhäuser Gärten

Zum 350-jährigen Bestehen der Herrenhäuser Gärten lädt der Internationale Feuerwerkswettbewerb 2025 ein. Jeder Abend verspricht ein einzigartiges Erlebnis, bei dem die Zuschauer in die magische Welt der Pyrotechnik eintauchen und die Teams hautnah erleben können.

**Leistungen:** • Fahrt im modernen Fernreisebus  
• 1 x Übernachtung im First-Class-Hotel zentral in Hannover • 1 x reichhaltiges Frühstück vom Buffet • Eintrittskarte zum Feuerwerkswettbewerb inkl. Hin- und Rücktransfer • große Stadtrundfahrt am 2. Tag mit fachkundiger Reiseleitung • City-Tax

**Die Teams:** 06.09. Team Italien / 20.09. Team England

**06.09. – 07.09.2025 | 20.09. – 21.09.2025**  
EZ-Zuschlag € 49,- p.P. im DZ nur € **189,90**



**City-Schnäppchen: Prag „de Luxe“**  
Die „Goldene Stadt“ mit Top-Hotel zum Knüllerpreis • Perfekte Stadtführung bereits inklusiv

Voller Geschichte und Geschichtchen erwartet Sie die 100-türmige Moldau-Metropole, ein Juwel unter den Hauptstädten Europas mit unglaublicher historischer Schönheit.

**Leistungen:** • Fahrt im modernen Fernreisebus  
• 3 x Übernachtung im First-Class-Hotel „NH Prague City“ • alle Zimmer mit Bad o. DU/WC, Sat-TV, Föhn, Klimaanlage • 3 x Frühstück vom Buffet • Stadtführung mit fachkundiger Reiseleitung in Prag • viel Freizeit zum Stadt- und Shoppingbummel aufgrund der günstigen Lage Ihres Hotels • City-Tax

**gegen Aufpreis p.P. buchbar:**  
• Besuch Prager Burg inkl. Eintritt Hauptrunde, € 29,-  
• Moldau-Schiffahrt, € 37,-

**11.09. – 14.09.2025 | 16.10. – 19.10.2025**  
EZ-Zuschlag € 229,- p.P. im DZ nur € **369,90**



**Weltstadt Paris „komplett“**  
große Stadtrundfahrt • Führung Montmartre • romantische Lichterfahrt

Paris erwartet Sie! Mit ihrem erfahrenen Frankreich-Chauffeur entdecken Sie die Stadt unter dem Eiffelturm. Es erwartet Sie die große Stadtrundfahrt sowie eine Führung im Künstlerviertel Montmartre und eine romantische Lichterfahrt. Bestaunen Sie die Stadt Napoleons, die sich unter seiner Herrschaft zur Metropole von Weltrang entwickelte.

**Leistungen:** • Fahrt im modernen Fernreisebus  
• 4 x Übernachtung im Hotel Ibis Paris 17 Clichy-Batignolles • 4 x Frühstück vom Buffet • alle Zimmer mit Bad o. DU/WC, TV, Tel., Klimaanlage • Stadtrundfahrt • Lichterfahrt • Führung Montmartre • City-Tax

Bitte beachten: Eintrittsgelder sind nicht im Reisepreis enthalten.

**11.09. – 15.09.2025** ..... p.P. im DZ € 539,90  
**02.10. – 06.10.2025** ..... p.P. im DZ € 539,90  
**30.10. – 03.11.2025** ..... p.P. im DZ € 499,90

EZ-Zuschlag € 279,- p.P. im DZ ab € **499,90**



**„Rhein in Flammen“**  
„Brennende Burgen“ & spektakuläre Feuerwerke  
Feuerwerks-Schiffahrt mit Abendessen vor imposanter Kulisse

Erleben Sie im Schiffskorso den Ausblick auf die faszinierende Kulisse des in Bengelfeuer getauchten Ufers, vorbei an romantischen Ortschaften, Schlössern und Burgen der Region. An Bord wird Ihnen ein Abendessen gereicht, bevor Sie mit dem Schlussfeuerwerk das furiose Finale erleben. Rückfahrt mit dem Bus zum Hotel.

**Leistungen:** • Fahrt im modernen Fernreisebus  
• 2 x Übernachtung im komfortablen Pentahotel Wiesbaden • alle Zimmer mit Bad o. DU/WC, Klimaanlage, TV • 2 x Frühstück vom reichhaltigen Buffet • Stadtführung in Wiesbaden • Führung in der Henkell Freixenet Sektkellerei in Wiesbaden inkl. 1 Glas Sekt • Abendessen am Anreisetag • Schiffahrt „Rhein in Flammen“ ab/bis Oberwesel inkl. Abendessen an Bord • Kurtaxe Wiesbaden

**12.09. – 14.09.2025**  
EZ-Zuschlag € 79,- p.P. im DZ nur € **459,90**



**Musical-Reise „Moulin Rouge“ in Köln**  
Das Top-Musical-Erlebnis mit Premium-Hotel zentral in Köln!

Tretet ein in eine Welt voller Romantik und Sünde. Eine Welt, in der Grenzen verschwimmen, Bohemians und Royals sich in den Armen liegen und miteinander feiern. Lasst die Champagnerkorken knallen und macht euch bereit für die Nacht eures Lebens! Moulin Rouge! Das Musical bringt das Film-Meisterwerk auf die Bühne.

**Leistungen:**  
• Fahrt im modernen Fernreisebus • 1 x Übernachtung im Top-Premiumhotel „Marriott“ zentral in Köln  
• alle großzügigen Zimmer mit Bad o. DU/WC, Kabel-TV, Tel., Föhn etc. • 1 x reichhaltiges Frühstücksbuffet  
• Eintrittskarte PK 4 zum Musical am Sonntag um 19.30 Uhr (höherwertige Eintrittskarten vorrätig)

Bitte beachten: Es findet kein Bustransfer vom Hotel zum Musical und zurück statt.

**21.09. – 22.09.2025 | 19.10. – 20.10.2025**  
EZ-Zuschlag € 75,- p.P. im DZ nur € **259,90**



Persönliche Beratung & Buchung: 0 45 21-779 37 91

Reiseveranstalter: Reisebüro Behrens GmbH | 23701 Eutin | Riemannstraße 26  
E-Mail: info@behrens-reisen.de | www.behrens-reisen.de

MTZ: 30 Personen, diese muß bis 3 Wochen vor Anreise erreicht sein. Für mobilitätseingeschränkte Personen nicht geeignet. Personalausweis erforderlich.



STELLENMARKT

Hansestadt LÜBECK

Wir stellen ständig für alle Stadtteile ein:

Reinigungskräfte  
(bevorzugt 23,50 Std./Woche)

für den Bereich Gebäudemanagement für die Unterhaltsreinigung in Schulen, Kitas und Verwaltungen.

- Nachtdienst, Nachmittags- und Abenddienst sowie wohnortnaher Einsatz möglich
- mehrere Einsätze am Tag möglich wenn gewünscht
- Unterstützung beim Grundreinigerteam am Nachmittag möglich (mit höherer Entgeltzulage)
- unbefristete Einstellung nach 12 Monaten möglich
- Jahressonderzahlungen (Weihnachtsgeld) garantiert und Leistungsprämien möglich
- Mehrstundenauszahlung oder Freizeitausgleich
- Begrüßungsgeschenk, interkulturelle Arbeitsatmosphäre, Reinigungspläne in Fremdsprachen vorhanden

Entgeltgruppe 1 TVöD - Kennziffer 001 / 2025

Näheres zu den Aufgaben finden Sie unter [www.luebeck.de/jobs](http://www.luebeck.de/jobs) oder unserem Karriereportal ([stadtluebeckjobs.de](http://stadtluebeckjobs.de)).

Mehr Informationen erhalten Sie über [reinigungsdienste-gmhl@luebeck.de](mailto:reinigungsdienste-gmhl@luebeck.de) oder telefonisch unter 0451-1226271, Herr Eiring bzw. unter 0451-1221159, Frau Timm.

Ausdrücklich begrüßen wir es, wenn sich Menschen mit Migrationshintergrund bei uns bewerben.

IMPULS

Kultursensibler  
Pflegedienst

Kultursensibler  
Pflegedienst

Kultursensibler  
Pflegedienst Impuls  
Hansering 16a  
23558 Lübeck  
Tel. 0451-6934321  
[www.pflegedienst-impuls.net](http://www.pflegedienst-impuls.net)  
[info@pflegedienst-impuls.net](mailto:info@pflegedienst-impuls.net)

Wir suchen für den ambulanten Dienst  
**Pflegefachkräfte/MFA** in Teilzeit oder Minijob  
Bewerbung gerne telefonisch oder schriftlich

Wir suchen:

**Küchenhilfen/Ausgabekräfte (m/w/d)**  
in Voll- oder Teilzeit sowie auf geringfügiger Basis  
für unsere Mensastandorte in Bargteheide, Lübeck und Eutin  
sowie einen

**Sachbearbeiter im Büro (m/w/d)**  
für unsere Zentralküche in Stockelsdorf.

Bei Interesse gerne bei der **Telefonnr. 0451-479 886-0** oder unter **personalleitung@helden-catering.de** melden.

Wir suchen für unseren ambulanten Pflegedienst:

**Pflegehilfskraft (m/w/d) / Pflegeassistentin (m/w/d)**

**Tel.: 0170/5516362    [info@pflegeheim-luebeck.de](mailto:info@pflegeheim-luebeck.de)**

Älteres Ehepaar in St. Jürgen sucht Hilfe für Putzen, Bügeln, Helfen 2x pro Woche für 3 Std. ☎ 0177/4857246

Kleines Hotel in Lübeck sucht zuverlässigen Personal, gern auch Frührentner/in für Zimmerreinigung auf 556-€-Basis, per sofort. ☎ 0451-77171 ab 11:00 Uhr

**Bürokauffrau/Bürokaufmann/  
Bürokraft/Büroangestellte**  
m/w/d für den Empfang  
in Vollzeit oder Teilzeit (mind. 30 h)

- ✓ 30 TAGE URLAUB
- ✓ ABWECHSLUNGSREICHER ARBEITSALLTAG
- ✓ FITNESSSTUDIO / BIKELEASING
- ✓ ALTERSVORSORGE
- ✓ ÜBERTARIFLICHE BEZAHLUNG
- ✓ MODERNES BÜRO / RUHEBEREICH

**Jetzt bewerben auf:**

**Lübecker Landstraße 32 · 23701 Eutin · Tel.: 0 45 21 / 7 04 90  
Fax 0 45 21 / 70 49 50 · [info@cobobes.de](mailto:info@cobobes.de) · [www.cobobes.de](http://www.cobobes.de)**

Bee Gees Musical  
kommt nach Lübeck!

Mittwoch, 25.03.2026, 20:00 Uhr, Muk

MASSACHUSETTS - BEE GEES MUSICAL lässt sein Publikum in einer mitreißenden musikalisch - biografischen Show mit vielen der Original-Musikern der Bee Gees Live-Konzerte an den wichtigsten Stationen dieser Ausnahme-Band teilhaben: Von den Anfängen der ersten Single-Veröffentlichung vor 50 Jahren über „To Love Somebody“ und „Massachusetts“ die heiße Saturday Night Fever-Zeit bis zu ihrem letzten großen Hit „You Win Again“ Ende der 80er Jahre.

„Die erfolgreichste Familienband aller Zeiten“ stellt das Guinness-Buch der Rekorde fest! Die aus England stammenden Gibb-Brüder gründeten sich als Pop-Band 1958 in Australien und landeten ihre ersten Hits. 1966 geht es gemeinsam zurück nach Großbritannien – die Teenie-Stars sind jetzt schon mächtig populär. Aber das ist nur der Anfang: In den 70er Jahren jagt ein Welthit den nächsten. 1978 haben die BEE GEES zeitgleich 5 Songs in den Top Ten der US-Charts. Das Musical „Massachusetts“ ist musikalisch authentisch und auch optisch sowie emotional ganz nah dran am Original – denn die Sänger sind auch drei Brüder. Alle großen Hits werden zu hören sein, die frühen Songs ebenso wie die späten.

Den musikalischen Part übernehmen THE ITALIAN BEE GEES, bekannt aus der großen TV-Dokumentation „50 Jahre Bee Gees“. Die ambitionierten italienischen Egiziano-Brüder stehen in engem Kontakt mit der Familie Gibb und sind seit Jahren auf den Spuren ihrer großen Vorbilder unterwegs. Weltweit haben sie sich bereits eine eingeschworene Fangemeinde ersungen und erspielt und besitzen die alleinige Legitimation der Gibb-Brüder, den Namen und das musikalische Erbe zu repräsentieren. So konnten die drei auch den Originalproduzenten und Keyboarder der Bee Gees von 1975 bis 1982, Mr. Blue Weaver, für das Musical begeistern und ihn mit all seinem Wissen über die Original-Arrangements und Hintergrund-Stories für die musikalischen Arrangements von MASSACHUSETTS dem

Bee Gees Musical verpflichten. Dazu gesellt sich auch Gründungsmitglied Vince Melouney, Gitarrist und festes Mitglied der Bee Gees von 1967 bis 1969. Beide sind auch live bei der Tour mit von der Partie.

MASSACHUSETTS erzählt Geschichte und Geschichten: Kurze Spielszenen, Interviews und Videomitschnitte führen durch die Karriere der Gibb-Brüder. Die Tanzszenen lassen natürlich besonders die Disco-Ära wieder aufleben. Zwei zusätzliche Sängerinnen präsentieren die faszinierenden Songs, die die BEE GEES während ihrer Karriere für große Künstlerinnen wie Barbra Streisand und Dionne Warwick komponiert haben.

**Nur bis zum 4. August 2025 gilt ein exklusiver Rabatt von 15% für LN-Leser an allen Geschäftsstellen der LN Tel.: 0451/144 13 94**

Wir suchen dringend  
**Mitarbeiter** (m/w/d)  
für unseren Hausnotruf  
auf 556-€-Basis.  
☎ 0176 / 628 75347

**Handwerklich versierte Kraft**  
(m/w/d) auf 556-€-Basis, gerne Frührentner, für kleines Hotel in Lübeck zu sofort gesucht.  
☎ 0451/77171, ab 11 Uhr

**Su. Einzelbetreuung zur Förderung der Kommunikation eines jungen Mannes,** der in seiner behinderten Wohngr. mit Sprach-PC kommuniziert. Keine Pflege. Anzahl der wöchentl. Std. sowie Bezahlung nach VB ☎ 0176/85630745

**Bauhelfer** zur Festanstellung m/w/d in Lübeck gesucht! Faire Bezahlung plus Prämien. Wir freuen uns auf Bewerbungen aller Nationalitäten.  
GeFa Abbruch GmbH  
Tel. 0162/1325147 [info@gefa-luebeck.de](mailto:info@gefa-luebeck.de)

**VERSCHIEDENES**

**VERSCHIEDENES**

**19.07.25 Flohmarkt, Parkplatz** Mühlentberg 2, 10-16 Uhr, in Travemünde

**3 sitzige Couch**, gelb, neuwertig, ☎0152/59883859

**Ab sofort suchen wir gebrauchte Möbel** für die Ukraine. ☎ 0451 59988209

**Christus - für Dich gestorben**

**Gartenhilfe gesucht** ☎01520/2042860

**Hilfe f. Haus u. Garten** nach Abspr. im Kreis Plön gesucht. ☎ 0176/21213907

**Leere Warenkartons, klein/groß**, kostenlos abzuholen in 23923 Herrnburg-Lübeck. ☎ 038821/66830

**Schlafzimmerschrank mit 2** Nachttischschränkchen, aus Birke / Furnier, von 1958 an Selbstabholer zu verschenken ☎ 0177/8622283

**Suche Gartenhilfe** in Bad Schwartau. ☎ 0163 - 92 38 506

**Verk. trockenes u. frisches Kaminholz** (Buche) ☎Verk. 0173 6083 788

FINDE DEINEN  
TRAUMJOB  
IM NORDEN

J. G. NIEDEREGGER  
GmbH & Co. KG

**Ausbildung zum  
Industriekaufmann  
(m/w/d)**

Vollzeit  
Lübeck

Landespolizeiamt  
Schleswig-Holstein

**Ausbildung zur  
Polizeivollzugs-  
beamtin / zum  
Polizeivollzugs-  
beamten (m/w/d)**

Vollzeit  
Lübeck

KOLK 17 gGmbH  
Figurentheater & Museum

**Mitarbeiter:in im  
Marketing (m/w/d)**

Teilzeit  
Lübeck

Prehn Stamer  
Schumacher  
Rechtsanwälte  
Partnerschaft

**Rechtsanwalts-  
und/oder Notarfach-  
angestellte (m/w/d)**

Teilzeit/Vollzeit  
Lübeck

Technische  
Hochschule Lübeck

**Lehrkraft für  
besondere Aufga-  
ben (m/w/d) für den  
Bereich Grundlagen  
der Informatik**

Vollzeit  
Lübeck

Autohaus Reköndt  
Inh. Michael Petitjean  
e. K.

**Kfz-Mechatroniker  
(m/w/d)**

Vollzeit  
Lübeck

Heinrich Rosenberg  
GmbH & Co. KG

**Kauffrau /  
Kaufmann für Büro-  
kommunikation  
(w/m/d)**

Teilzeit/Vollzeit  
Lübeck

**14.243 Stellen  
und 6.553  
Arbeitgeber  
warten  
auf Dich.**



## IMMOBILIENMARKT

## IMMOBILIENVERKAUF

## EIGENTUMSWOHNUNGEN



## EFH in beliebter Lage von Lübeck

Wohnfläche: ca. 152 m<sup>2</sup>  
Grundstück: ca. 1.162 m<sup>2</sup>  
Zimmer: 5  
Baujahr: 1952  
Preis: 666.000 €  
Energieausweis: in Arbeit



**KENSINGTON Lübecker Bucht**  
Bäderstraße 24 | 23626 Ratekau  
04504/7077900

## Ratzeburg

Komplett renovierte 4-Zi.-Wohnung m. Südbalkon! Ca. 84 m<sup>2</sup> Wfl., 1. OG, mod. EBK, stilvolles Bad & Gäste-WC, Glasfaser, Keller & Dachboden, freie Stellplätze, Bj. 1966, V: 151,2 kWh/(m<sup>2</sup>a), Kl: E, FW-FW, KP: 295.000,- € 0451-8009410 von-wuelfing-immobilien.de

## Sierksdorf

Moderne, möblierte ETW, ca. 50 m<sup>2</sup> Wohnfl., 2 Zimmer, heller Flur, offene EBK, mod. WB, WZ mit Ethanol-Kamin, hochw. vergl. Balkon, Ferienverm. mögl., Bj.1971, B: 157,1 kWh/(m<sup>2</sup> p.a.), Kl. E, FW-FW, KP: 155.000,- €, 0451-8009410 / von-wuelfing-immobilien.de

## ESPLANADE IMMOBILIEN

info@esplanade-immobilien.de  
Tel.: 0451-7907190

Traveblick  
Balkon, Stellplatz, freie Lieferung  
ETW direkt an der Vorderreihe

ca. 66,62 m<sup>2</sup> Wohnfläche, MEA 597/10.000stel., Hausgeld 540,- € inkl. Instandhaltung, Baujahr ca. 1965, 3 Zimmer, Vollbad + Gäste WC, Balkon, 1 Außenstellplatz, Keller, Dachboden, Verbrauchsausweis, Gaszentralheizung, D, 122,9 kWh/(m<sup>2</sup>a)  
KP 310.000,- €

Kontaktieren Sie uns gerne!

## Maisonette in Laboe!

Tolle Maisonette-Wohnung mit freiem Blick auf die Kieler Förde! 2 Zimmer, ca. 52 m<sup>2</sup> Wohnfl., Einbauküche, Duschbad, 2 Balkone, Kellerraum, Garagenstellplatz, Bj. 1987, V: 139,4 kWh/(m<sup>2</sup> p.a.), Gas-ZH, Kl. E, Kaufpreis 295.000,- €, Tel. 0431-58092560  
www.von-wuelfing-immobilien.de

## ESPLANADE IMMOBILIEN

info@esplanade-immobilien.de  
Tel.: 0451-7907190

Obertrave-Wasserblick | Fahrstuhl |  
Historischer Altbau  
Bezugsfreie ETW in bester Innenstadtlage mit Balkon

zwei Einheiten, als eine Einheit oder auch separat nutzbar, Wohnfläche: ca. 138 m<sup>2</sup> / ca. 60 m<sup>2</sup>, Hausgeld gesamt: ca. 576,- €, Baujahr: ca. 1899, 6 Zi. / 2 Zi., 1 Vollbad, 1 Duschbad, 2 Gäste-WCs, 2 Balkone, Stuck, Fischgrätparkett, Dielenböden, Energieausweis lt. Gesetzgeber nicht benötigt (Denkmalschutz)  
KP 1.195.000,- €

Kontaktieren Sie uns gerne!

## Top-Objekt der Woche



Kostenlose Marktwertermittlung:  
www.unser-immobilienwert.de

Weitblick über den Elbe-Lübeck-Kanal in Moisling gut vermietet, ca. 74 m<sup>2</sup>, 3 Zim., Aufzug, Loggia, TG-Stellpl., 10. OG, Bj. 1973, EnV, 123,3 kWh/(m<sup>2</sup>a), D, Öl, 169.000 € (keine Käuferprov.)  
moellerherm-immobilien.de 0800-77 16 100

Persönlich gut beraten  
**MÖLLERHERM**  
IMMOBILIEN

Lübeck: 2-Zi.-ETW, 61 m<sup>2</sup>, 3OG, Fahrstuhl, vermietet. Von priv. zu verkaufen. ☎ 0451-3046667

## Bargfeld-Stegen

Exkl. Penthouse-Wohnung m. großz. Raumgestaltung, ca. 117 m<sup>2</sup> Wohnfl., 4 Zi., barrierefr. Zugang, hochw. EBK inkl. Markengeräten, zwei Badezimmer, helles Wohn- u. Esszimmer, HWR, Smart-FBH, PKW-SP f. 8.500,- € erwerbbar, Bj. 2014, V: 52,4 kWh/(m<sup>2</sup>a), Kl: B, Strom-WP, KP: 488.000€, 0451-8009410 / von-wuelfing-immobilien.de

## Unikat in Mölln!

Lichtdurchflutete 4-Zi.-Whg. in zentraler und naturnaher Lage – Innenstadt mit Bahnhof, Wald und Seen fußläufig erreichbar, Entrée m. Garderobe, WZ / EZ mit Marmorkamin, ger. EBK, DG-Schlafzimmer m. gr. Dachfenster, VB mit FBH, Süd-Loggia, Keller- u. Dachbodenabstellraum TG-Stellplatz optional, Bj. 1986, V: 89 kWh/(m<sup>2</sup> p.a.), Kl: C, Gas-ZH, KP: 375.000,- €, ☎ 0451-8009410 von-wuelfing-immobilien.de



**Bad Schwartau**, ETW, 1. OG, zentrumsnah, 88 m<sup>2</sup> Wfl., 3 Zi., Balkon & Loggia, Garage + Stpl., EnV 122,9 kWh/(m<sup>2</sup>a), Erdgas E, Klasse D, Bj. 1970 € 259.000,-

**LBS** Marc-Peter Frick  
Tel. 0451 50490555  
www.frick-immobilien.de

## HÄUSER

## Top-Objekt der Woche



Kostenlose Marktwertermittlung:  
www.unser-immobilienwert.de

4,8 % Mietrendite - MFH in Seedorf  
OT Schlammersdorf, 8 WE, 18.800 € JNKM, ca. 236 m<sup>2</sup> Wohnfl., 1939 m<sup>2</sup> Grdstück, Bj. 1966, EnB, 262 kWh/(m<sup>2</sup>a), H, Gas, 389.000 € (keine Käuferprov.)

moellerherm-immobilien.de 0800-77 16 100

Persönlich gut beraten  
**MÖLLERHERM**  
IMMOBILIEN

## HÄUSER

## ESPLANADE IMMOBILIEN

info@esplanade-immobilien.de  
Tel.: 0451-7907190

Energieeffizienzklasse: A+  
Doppelhaushälfte mit  
hervorragender Energieeffizienz und  
viel Platz im Hochschulstadteil

ca. 142 m<sup>2</sup> Wohnfläche, 4 Zimmer, Vollbad, Dachgeschoss bereits ausgebaut, Terrasse/Garten, 2 Außenstellplätze, Baujahr: ca. 2008, Wärmepumpe/Fernwärme, Geothermie, Verbrauchsausweis, A+, 18 kWh/(m<sup>2</sup>a)  
KP 549.000,- €

Kontaktieren Sie uns gerne!

## Eigenheim in Sicht?

Gemeinsam verwirklichen wir Ihr Traumhaus ganz nach Ihren Vorstellungen!



**CONTRACT Vario**  
Endlich zuhause!  
TRAUMHÄUSER SEIT 1996  
Zu den Gründen 14 | 23623 Ahrensböck-Dakendorf  
contract-vario.de  
04505 5805-0  
contractvario

## ESPLANADE IMMOBILIEN

info@esplanade-immobilien.de  
Tel.: 0451-7907190

Exklusive Designvilla mit Blick  
über die Boddenlandschaft bis zur  
Insel Rügen

Wohnfl. ca. 490 m<sup>2</sup>, Grdst. 6.300 m<sup>2</sup>, Bj. 2009, 6 Zimmer, 2 Designbäder, Premium-Einbaugeräte von Gaggenau, umlaufende Holzterrasse mit Seeblick, Indoor-Schwimmbad, Natursteinböden/Eichendielen mit Fußbodenheizung, hochwertige Sicherheits- und Steuerungssysteme, 8 Stellplätze, Gasheizung, Bedarfsausweis, C, 83 kWh (m<sup>2</sup>a)

KP 2.950.000,- €

Kontaktieren Sie uns gerne!

## Siek

Vielseitiges EFH m. Einliegerwohnung & verm. Gewerbeeinheit! Ca. 158 m<sup>2</sup> Wfl., ca. 1.064 m<sup>2</sup> Grundstück, 7 Zi., separate 3-Zi-ELW, separate verm. Gewerbefl. m. ca. 78 m<sup>2</sup>, mod. EBK, Kaminofen, Terrasse, Vollkeller, Bj. 1980, fortl. modernisiert (Dach 2012, Heizung 2015, Bad 2022), V: 148,3 kWh/(m<sup>2</sup>a), Kl: E, Gas-ZH, KP: 650.000,- € 0451-8009410 von-wuelfing-immobilien.de

## Gepflegtes RH in HL...

m. 110 m<sup>2</sup> Wohnfläche, 4 Zi., helle Landhausküche, Wohnzimmer m. Gartenzugang, VB, VK m. HWR, Hobbyraum u. DB, Garage, ca. 185 m<sup>2</sup> Grdst., Bj. 1973, B: 224,48 kWh/(m<sup>2</sup>a), Kl: G, Gas-ZH, KP: 300.000,- €, ☎ 0451-8009410 / von-wuelfing-immobilien.de

## Scharbeutz - Klingberg

Stilvolles Einfamilienhaus mit traumhaftem Garten! Ca. 185 m<sup>2</sup> Wohnfläche, ca. 901 m<sup>2</sup> Grundstück, hochw. Ausstattung, großz. Wohn-/Esszimmer mit Terrassenzugang, offene Designer-Küche, mod. DB, Vollbad im OG, HWR, Bj. 2012, V: 88,4 kWh/(m<sup>2</sup> p.a.), Kl. C, Gas-FBH, KP: 850.000,- € 0451-8009410 von-wuelfing-immobilien.de

## ESPLANADE IMMOBILIEN

info@esplanade-immobilien.de  
Tel.: 0451-7907190

Modernisiertes Altbauhaus  
an der Obertrave  
mit Dachterrasse und Blick  
auf den Lübecker Dom

ca. 155 m<sup>2</sup> Wfl., 91 m<sup>2</sup> Grdst., 7 Zi., Bj. ca. 1806, 3 Etagen, umfangreich in den vergangenen 5 Jahren modernisiert, 2 Duschbäder, EBK, 2 Kaminöfen, Innenhof, Gasheizung (Bj. 2024), Denkmalschutz, Energieausweis lt. Gesetzgebung nicht erforderlich  
KP 775.000,- €

Kontaktieren Sie uns gerne!

## HÄUSER

## Lübeck - Eichholz

Großzügiges Reihendachhaus auf ca. 529 m<sup>2</sup> Grundstück, ca. 145 m<sup>2</sup> Wohnfl., 7 Zi., ger. WZ, helle Küche, gr. Flur m. Kamin, VB, Gäste-WC, ausgeb. DB m. 2 Zi. u. Du.-Bad, VK, Terrasse, Garage, Bj. 1975, B: 195,1 kWh/(m<sup>2</sup>a), Kl: F, Gas-ZH, KP: 480.000,- €, 0451-8009410 / von-wuelfing-immobilien.de

## ANLAGEOBJEKTE

## ESPLANADE IMMOBILIEN

info@esplanade-immobilien.de  
Tel.: 0451-7907190

Faktor: 15-fach | Lübeck-Innenstadt  
Mehrfamilienhaus mit  
10 Wohneinheiten

Gesamtfläche: ca. 595 m<sup>2</sup>, vermietbare Fläche: ca. 510 m<sup>2</sup>, Grundstücksfl.: 148 m<sup>2</sup>, JNKM IST ca. 71.280,- €, 10 Wohneinheiten, vollständig vermietet, denkmalgeschützt, Vollkeller, Bj. ca.1900, Gaszentralheizung, Energieausweis nicht erforderlich  
KP 1.075.000,- €

Kontaktieren Sie uns gerne!

## ESPLANADE IMMOBILIEN

info@esplanade-immobilien.de  
Tel.: 0451-7907190

Denkmalgeschütztes  
Mehrfamilienhaus mit  
5 Wohneinheiten im Herzen  
der Lübecker Altstadtinsel

ca. 386 m<sup>2</sup> Wfl., ca. 419 m<sup>2</sup> Gesamtfl., 180 m<sup>2</sup> Grdst., Bj. ca. 1300, JNKM IST ca. 62.940,- €, vollständig vermietet, ca. 2002 komplett modernisiert, Gothlandplatten, Wintergarten, z. T. Fußbodenheizung, Energieausweis lt. Gesetzgebung nicht benötigt  
KP 1.275.000,- €

Kontaktieren Sie uns gerne!

## GRUNDSTÜCKE

## Mölln

Zentrales Baugrundstück mit ca. 583 m<sup>2</sup> Grundstücksfläche, Bebauung gemäß §34 BauGB, unerschlossen, Hinterlandlage, KP: 160.000,- €, ☎ 0451-8009410 von-wuelfing-immobilien.de

## DACHDECKEREI



## DACH - FASSADE - SCHORNSTEIN

Dunkelmann & Partner Meisterhaft

Wir führen auch Kleinreparaturen durch!

- + STEILDACH - FLACHDACH
- + BAUKLEMPNEREI - DACHRINNE
- + ALTBAU SANIERUNG
- + FASSADEN SANIERUNG
- + SCHIEFERARBEITEN
- + DÄMMSYSTEME

De lütte Dachdecker de mok dat

Kostenlose Beratung vor Ort

☎ 04503 / 70 48 355  
☎ 0152 / 361 46 645

## IMMOBILIENVERKAUF

## GRUNDSTÜCKE



Riepsdorf, freies Baugrundstück, ruhige Lage, 750 m<sup>2</sup> Grundstück, noch zu vermessen, keine Baubindung, optional 921 m<sup>2</sup> Grundstück möglich, € 159.000,-

**LBS** Marc-Peter Frick  
Tel. 0451 50490555  
www.frick-immobilien.de

## IMMOBILIENKAUFGESUCHE

## EIGENTUMSWOHNUNGEN

## Innenarchitektin sucht!

Für eine kreative Singlefrau ohne Kinder suchen wir eine 2-3 Zi. Eigentumswohnung ab ca. 70 m<sup>2</sup> mit gehobener Ausstattung, Balkon oder Terrasse und Stellplatz in guter Lage von Travemünde, fußläufig zum Strand. KP je nach Lage und Ausstattung. 0451-8009410 von-wuelfing-immobilien.de

## Ingenieurin sucht...

für sich und ihre Familie eine geräumige, helle ETW mit 4 Zimmern in und um Lübeck. Bevorzugt mit Gartennutzung oder Terrasse/Balkon. 0451-8009410 www.von-wuelfing-immobilien.de

## Zweitwohnung gesucht!

Vertriebsleiter aus Hamburg sucht eine helle ETW mit 1 - 2 Zimmern in Bad Schwartau mit guter Anbindung zur Autobahn. Gerne mit Balkon (kein Muss). Bis ca. 300.000,- €. 0451-8009410 www.von-wuelfing-immobilien.de

## HL - St. Gertrud ges.!

Für eine alleinstehende Dame suchen wir gelegen in Lübeck St. Gertrud eine 2-3 Zimmer Whg. mit Balkon o. Terrasse bis ca. 520.000,- € KP. 0451-8009410 / von-wuelfing-immobilien.de

**Wochenspiegel**  
**Verlag:** Lübecker Nachrichten Media GmbH  
Herrenholz 12, 23556 Lübeck

**Druck:** A. Beig Druckerei und Verlag GmbH & Co. KG  
Damm 9-19  
25421 Pinneberg

**www.wochenspiegel-online.de**

Redaktionsleitung: Sabine Goris

Redaktion:  
Tel. 04 51/1 44-17 81  
e-mail: wochenspiegel.redaktion@LN-luebeck.de

Anzeigenschluss: Dienstag 15.00 Uhr  
Redaktionsschluss: Dienstag 16.00 Uhr

Zurzeit gilt die Anzeigenpreisleiste Nr. 50 vom 01. Januar 2025

Mitglied im

**NORD BLOCK**  
Bundesverband Deutscher Anzeigenblätter

**ADA**  
Anzeigenblätter

**BVDA**  
Bundesverband Deutscher Anzeigenblätter

Gesamt-Druckauflagen:  
Ausgabe Lübeck 95.985  
Ausgabe Bad Schwartau / Stockelsdorf 26.805  
Ausgabe Lübecker Bucht 16.650  
Ausgabe Eutin / Malente 17.810  
Gesamtauflage 157.250

Falls Sie dieses Produkt nicht mehr erhalten möchten, bitten wir Sie, einen Werbeverbotsaufkleber mit dem Zusatzhinweis „bitte keine kostenlosen Zeitungen“ an ihrem Briefkasten anzubringen.  
Weitere Informationen finden Sie auf dem Verbraucherportal  
[www.werbung-im-Briefkasten.de](http://www.werbung-im-Briefkasten.de)



IMMOBILIENKAUFGESUCHE

EIGENTUMSWOHNUNGEN

Wir suchen laufend...  
Eigentumswohnungen &  
Immobilien jeder Größe  
Tel. 0451 - 610 30 40  
Arnimstr. 29 a, 23566 Lübeck  
www.grohmann-immobilien.de

GROHMANN  
IMMOBILIEN  
IMMOBILIEN SEIT 1978

St. Gertrud gesucht...

Mitarbeiter von Dräger sucht für sich und seine Ehefrau eine gepflegte, son-nige ETW mit 2-3 Zimmern in St. Ger-trud oder vergleichbarer Lage. 0451-8009410 von-wuelfing-immobilien.de

Beamten-Ehepaar...

sucht im Großraum Lübeck eine char-mante 3 Zimmer-ETW, vorzugsweise mit hellem Bad und Balkon. Kaufpreis bis ca. 250.000,- €. 0451-8009410 www.von-wuelfing-immobilien.de

In Top-Lage...

Privatier sucht exklusive, hochwertige ETW mit 4-5 Zimmern und Tiefgaragen-Stellplatz, gerne Penthouse oder Altbau in bevorzugter Wohnlage. 0451-8009410 / von-wuelfing-immobilien.de

Ab 3 Zimmern ges.!

Junge Familie sucht 3 - 4-Zimmer-ETW an der Lübecker Bucht. Gerne mit Stell-platz, aber keine Bedingung. 0451-8009410 von-wuelfing-immobilien.de

HÄUSER

Wir suchen laufend....  
Ein-/Zwei-/Mehrfamilienhäuser  
Doppelhaushälften / Eigentumswohnungen  
Gerne beraten wir Sie kostenlos!  
Tel. 0451 - 610 30 40  
www.grohmann-immobilien.de

GROHMANN  
IMMOBILIEN  
IMMOBILIEN SEIT 1978

Jurist sucht...

ein gepflegtes, helles Einfamilienhaus mit guter Ausstattung und großzügi-gem, blickgeschütztem Garten in Groß Parin oder vergleichbar ländlicher Lage. Budget: +/- 700.000,- €. 0451-8009410 www.von-wuelfing-immobilien.de

Lübeck gesucht!

Finanzleiter su. für sich & seine Familie ein stilvolles, hochwertiges Zuhause mit großzügigem Garten in bevorzugter La-ge von Lübeck bis 1,4 Mio. €. 0451-8009410 von-wuelfing-immobilien.de

Stockelsdorf gesucht!

Junger Arzt sucht für sich und seine Familie ein gepflegtes EFH in und um Stockelsdorf mit mind. 4 Zi. und schö-nem Garten bis ca. 650.000,-€. 0451-8009410 von-wuelfing-immobilien.de

Bis 750.000,-€ gesucht!

IT-Architekt sucht mit seiner Verlobten ein ansprechendes Stadthaus mit min-destens 130 m² Wohnfläche, sonniger Terrasse und Stellplatz. 0451-8009410 www.von-wuelfing-immobilien.de

**AHRENSBURG GESUCHT** - Junge Frau aus HH sucht ruhig gelegenes, kleines EFH o. DHH. Gerne Vogelsied-lung. Finanzierung ist gesichert. KP bis € 450.000,- Tel.: 04102-8243050 www.kriechimmobilien.de

Stadtnah gesucht...

Junges Ehepaar aus Stockelsdorf sucht eine gepflegte DHH o. RH im Grünen mit mind. 120 m² Wohnfläche und son-niger Terrasse im Kreis OH, gerne mit Keller, bis ca. 450.000,- €, 0451-8009410 / von-wuelfing-immobilien.de

FERIEN- UND FREIZEITIMMOBILIEN

Reetdach gesucht!

Für eine Tierärztin mit drei Kindern su-chen wir ein charmantes Reetdachhaus mit gr. Grundstück in ländlicher Lage. Gern m. Obstwiese, Stall oder Scheune - auch für kleine Tierhaltung geeignet. Budget: +/- 600.000,- €. 0451-8009410 www.von-wuelfing-immobilien.de

Travemünde gesucht!

Nach dem Verkauf ihres großen Zuhau-ses suchen wir für ein sympathisches Hamburger Ehepaar ein kl. EFH m. ca. 80 - 120 m², idyllischem Garten u. Stellplatz, fußläufig zum Strand. KP je nach Lage und Zustand. 0451-8009410 www.von-wuelfing-immobilien.de

+/- 300.000,-€ gesucht...

Kreativer Innenausstatter sucht im Lü-becker Umland ein Einfamilien-, Dop-pel- oder Reihenhauses ab ca. 100 m² Wohnfl. und 3 Zimmern, auch renovie-rungs- oder sanierungsbedürftig. 0451-8009410 / von-wuelfing-immobilien.de

GEWERBLICHE IMMOBILIENANGEBOTE

LADENLOKALE / LADENFLÄCHE

Stockelsdorf

Stilvolle Ladenfläche in zentraler Lage, ca. 100 m² Verkaufsfläche, 3 m Schau-fensterfront, im EG eines MFH, ebener-diger Zugang, WC, ausgeb. Keller, An-lieferungsmöglichkeiten vorh., 2 PKW-Außenstellplätze, Bj. 1998, V: Strom: 78 kWh/(m²a), Wärme: 78 kWh/(m²a), Kl: C, Gas-ZH, KP: 295.000,-€, 0451-8009410 von-wuelfing-immobilien.de

Stockelsdorf

Stilvolle Ladenfläche in zentraler Lage, ca. 100 m² Verkaufsfläche, 3 m Schau-fensterfront, im EG eines MFH, ebener-diger Zugang, WC, ausgeb. Keller, An-lieferungsmöglichkeiten vorh., 2 PKW-Außenstellplätze, Bj. 1998, V: Strom: 78 kWh/(m²a), Wärme: 78 kWh/(m²a), Kl: C, Gas-ZH, KP: 295.000,-€, 0451-8009410 von-wuelfing-immobilien.de

LAGERHALLEN / WERKSTÄTTEN

Lübeck

Zwei flexible Gewerbehallen zur Miete, ca. 285 m² Produktions-/Lagerfl., teilbar, Starkstrom, Büro, Küche, 2 WCs, 3 Stellplätze, gute Autobahn-Anbindung, Bj. 1968, B: Strom: 75,7 kWh/(m²a), Wärme: 194,5 kWh/(m²a), Gas-ZH, NKM: 1.800,-€, ☎ 0451-8009410 www.von-wuelfing-immobilien.de

HOTELS / GASTSTÄTTEN

Schloss-Anwesen...

in ländlich-idyllischer Lage v. M-V, ca. 172.500 m² Parkgrdst., Denkmalschutz, ca. 3.300 m² Nutzfl., 39 Zi. m. Ensuite-Bädern, Aufzug, Terr. m. Seeblick, Mar-stall f. Events bis 120 Pers. nutzbar, 18 Stellplätze (+22 mögl.), direkter See-zugang, div. Nutzungsmögl., neue Gas-ZH 2024, Bj. 1697, saniert 2001, Kauf-preis: 3.700.000,-€, ☎ 0451-8009410 www.von-wuelfing-immobilien.de

GEWERBLICHE IMMOBILIENGESUCHE

WOHN- UND GESCHÄFTSHÄUSER

Bürohaus ges.!

Privater Investor sucht ein gepfl. Büro-oder Geschäftshaus in Kiel oder Lü-beck zur langfristigen Vermietung. Pro-visionsfrei für Eigentümer. 0451-8009410 / von-wuelfing-immobilien.de

LAGERHALLEN / WERKSTÄTTEN

Halle 400 – 800 m²...

gesucht! Erfolgreicher Fachhändler für Fertigungstechnik sucht in gut ange-bundenem Gewerbegebiet eine Halle mit Freifläche und Parkplätzen. Pro-visionsfrei für Eigentümer. 0451-8009410 www.von-wuelfing-immobilien.de

Halle mit Büro gesucht!

Metallobaubetrieb sucht Halle mit ca. 600-900 m² Produktionsfl. inkl. Büro-einheit in Lübeck oder Umland. Wicht-ig: Zufahrt f. Lkw, ggf. Krananlage. Provisionsfrei für EGT. 0451-8009410 www.von-wuelfing-immobilien.de

Logistikfläche gesucht!

Transport- und Logistikunternehmen su. Lagerfläche von ca. 1.000 – 3.000 m² m. Büroanteil zwischen HL und HH. Wichtig: Lkw-Zufahrt & Rangierfläche. Provisionsfrei für Eigentümer. 0451-8009410 von-wuelfing-immobilien.de

Produktionshalle ges.!

Für einen Hamburger Investor u. Im-mobilienentwickler suchen wir Lager-und Produktionsimmobilien in der Region Schleswig-Holstein (bis 15.000 m²) – gerne vermietet oder mit Leerstand. Provisionsfrei für Eigentümer. 0451-8009410 von-wuelfing-immobilien.de

GRUNDSTÜCKE

**Suche** ein Grundstück ab 400 m²-2.000 m², auch verwildert, mit altem Gebäude und un-geräumt/ mit Inventar, auch ohne Unterla-gen. Anzahlung sofort möglich.  
**Keine Kosten für den Verkäufer. Anruf ge-nügt: 0170 - 77 22 500**

ANDERE GESUCHE

**Künstler/Malerei sucht dringend Ate-lier/Abstellraum**, ca. 45 km Umkreis Ratzeburg, ab 45m². ☎ 0173/8152770

MIETANGEBOTE

2 ZIMMER

**2-ZW, Nähe Kauffhof** v. priv., 50 m², EBK, Vollbad, 500 € KM + 250 € NK. 2 MS, ab 01.08.25. ☎ 0451-48977288

3 ZIMMER

**Bad Schwartau, sonnige** 3 Zi.-Maison-ette-Whg., 72 qm, EBK, V-Bad, Keller, Gartenben. in 2-Fam.Hs. v. Priv. z. verm. 544,-€ / NK/MS. ☎ ab 7.7.2025 0451/24936

HÄUSER

**EFH m. gr.** Garten u. Terrasse ab 1.8.25 od. später, ideal f. Familie m. kl. Kin-dern, ca. 110m², 4 Zi., EBK, 2 Bäder, KM 990€ + BK 80€. ☎ 04503/889922

MIETANGEBOTE

ANDERE MIETANGEBOTE



Neue Lagerräume

6, 9 und 12 m²

in voll isolierter neuer Halle. 1 m²/ 9,- € monatl., trocken, abschließbar, belüftet, mit Beleuchtung. Sehr hohe Deckenhöhe und zugänglich täglich von 8 - 20 Uhr. Keine Mindestaufzeit und monatl. kündbar. Keine Strom oder zusätzlichen Kosten. Verkehrsgünstige Lage zw. Lübeck und Bad Segeberg, 5 Min. zur A 20 und B 432.

**Heinrichs Handelsagentur**

23821 Rohlstorf

Tel.: 0176/61795441

Lagerfläche mit Büro

bis zu 5.000 m² Teilflächen ab 70 m² der **Logistikstandort** zw. A 20 / A 21 nördl. SE. Isolierte Industriehalle, beheizbar, Platz für LKW Zuwegung in die Halle und überdachte Ladetore, Büro, Glasfa-ser-DSL, auch Ausstellungsraum.  
**Gewerbepark Schlamersdorf**  
☎ 0177 8669895 Peter Moje  
immobilienverwaltung@moje.sh

IMMOBILIEN DIENSTLEISTUNGEN

ANDERE DIENSTLEISTUNGEN

**40 JAHRE ERFAHRUNG:** Mit langjähri-ger Expertise beraten wir Käufer bei der Suche. So verkaufen Sie Ihre Immo-bilie diskret und mit Erfolgsgarantie. Auch Sa./So. und nach Feierabend.  
☎ 04102-8243050

**ZU VIEL GARTENARBEIT?** Der Garten wird Ihnen zu viel und zu beschwerlich? Wir finden den passenden Käufer für Ih-re Immobilie. Die Wertermittlung Ihrer Immobilie ist für Sie kostenlos.  
☎ 04102-8243050

MIETGESUCHE

WOHNUNGEN

Solventes Ehepaar mit Kind sucht

Ärztepaar sucht helle Wohnung oder Haus ab 4 Zimmer in Innenstadt- oder Uninähe Lübeck (bspw. St. Gertrud, St. Jürgen, Wakenitz, Hochschulstadt-teil) oder Groß Grönau für längerfristig. Nichtraucher, keine Haustiere. Bal-kon, Terrasse oder Garten gewünscht. Ggf. Kauf. Ab Oktober, ggf. auch später. Wir freuen uns von Ihnen zu hören.

**Kontakt: Mail: Wohnung\_HL\_2025@web.de**  
**Tel.: 0152 388 68 688**

**Ich suche eine** 3-3,5-Zi.-Whg. mit Ter-rasse o. kl. Gärtchen, gerne auch in DHH od. Reihnhaus, in Oldenburg o. nahem Umland, Ab sofort oder später (absehbare Zeit). ☎ 0 4361 / 51 45 112

In Uni-Nähe gesucht!

Doktorandin der Biophysik sucht eine helle 2- bis 3-Zimmer-Wohnung in Uni-Nähe. Gern mit EBK und Balkon er-wünscht. NKM bis ca. 1200 €. 0451-8009410 / von-wuelfing-immobilien.de

**Liebe VermieterInnen, Sie** suchen eine freundl.,zuverlässige Mieterin, Anfang 60, berufstätig, NR, für Ihre kleine 2 Zimmer-Wohnung mit Balkon, ab 40 qm, bis 650€ warm in St.Gertrud oder St.Jürgen? Dann freue ich mich auf Ih-ren Anruf!☎ 01776779294

PH o. EG gesucht!

Nach dem Verkauf Ihres großen Fami-lienwohnsitzes suchen wir für ein sym-pathisches Ehepaar eine barrierefr. Penthouse-Whg. m. Aufzug o. eine großz. Etagenwhg. m. Blk. oder Terr., sowie TG-SP oder Garage in bevor-zugter Wohnlage von Lübeck oder Bad Schwartau. Hochwertige Ausstattung und Weitblick oder Feldrandlage ge-wünscht. NKM bis ca. 2.000 €. 0451-800940 / von-wuelfing-immobilien.de

Zur Miete ges.!

Sympathische Physiotherapeutin und ihr Partner, berufstätig im Ingenieurwe-sen, su. eine gepflegte Mietwhg. in der Lübecker Innenstadt m. min. 2 Zi. u. ab ca. 40 m² Wohnfl., – ein Balkon, so-wie eine Abstellmöglichkeit für Fahrrä-dern wären wünschenswert. NKM bis ca. 900 €. ☎ 0451-8009410 www.von-wuelfing-immobilien.de

MARKTPLATZ

MARKTPLATZ

MÖBEL / HAUSRAT

**Haushaltsauflösung SA 12.07.2025,** Grillenweg 15: Möbel, Küchenutensilien, Geschirr, Gartengerät, Werkzeug, TT-Platte, Sportgeräte, Spielzeug u.v.m.

**HAUSHALTSAUFLÖSUNG - 12.07.25,** 10-14 Uhr, Lübecker Str. 35, Bad Schwartau (gegenüber Pegasus 2)

**Kaffeesservice 6 Pers.,** 350€; Speise-service 8 Pers., 450€; beides old coun-try rosef, Royal Albert 1962, ☎038823/54616

HOBBY UND FREIZEIT

**MARDER-Holzkastenfalle, Lebendfal-le auch** f. Waschbär zuverk. 0173/9528174

GESUNDHEIT / WELLNESS / ERHOLUNG

**Seniorenmobil Shoprider Compact,** neuwert., 6 km/h, bis 135 kg 850,- € VHB. ☎ 0172/9255686

DIENSTLEISTUNGEN

**Gartenpflegearbeiten ☎04514005385**

REISEMARKT

**Reisebüro Berg**

Geöffnet: Mo-Do 9-13 + 14-18, Fr 9-13 Uhr

### Tagesfahrten

**Nolde-Museum Führung 16.7./4.9.69€**  
**Erlebnistour Waren/Müritz 19.7. 72€**  
**Wyk a. Föhr 19.7./16.8. 56€**  
**5-Seen-Fahrt 28.7./23.8. 62€**  
**Zoo Rostock 30.07./31.8. 46€**  
**Büsum 5 Std. 2.8./26.8. 34€**  
**Helgoland m. Frühstück 2.8./30.8. 72€**  
**Swinemünde 4 Std. 2.8./6.9. 39€**  
**Nortex Neumünster 5.8. 31€**  
**Freilichtmuseum Molfsee 6.8. 58€**  
**Biergartenfest m. Grillbuffet 9.8. 67€**  
**Fischbuffet i. Wischhafen 12.8. 79€**  
**Schleifahrt m. Mittagessen 13.8. 62€**  
**St.-Peter-Ording 14.8. 35€**  
**Berlin inkl. 7 Std. 16.8. 39€**  
 **Eckernförde Mittag 20.8. 45€**  
**Schwerin Schifffahrt 20.8. 70€**  
**5-Seen-Fahrt 23.8. 62€**  
**Tierpark Hagenbeck 26.8. 56€**  
**Serengetipark 28.8. 67€**  
**Steinhuder Meer 2.9. 95€**  
**Vogelpark Walsrode Mittag 3.9. 67€**  
**Kohltag Buffet/Programm 17./23.9. 69€**

**Beckergrube 32 • 23552 Lübeck**  
Tel. 04 51 / 7 7 00 08  
Walter Berg GmbH & Co. KG  
www.berg-luebeck.de

KRAFTFAHRZEUGMARKT

KFZ ANGEBOTE

BMW

**BMW 320i, silber,** 4/2005, 150 PS, TÜV 5/26, 119000 km, Austauschmotor, top Zustand, werkstattgepfll., Garagenauto: 5000,-€. ☎ 04533-8572

FORD

**Focus Turnier, BJ'20,** 1. Hd., Scheck-heftgepfll., 98TKM, silber-met., TÜV 03/27, 8.500 €. ☎ 0170-7881229 ab Montag.

MOTORRÄDER / ZWEIRÄDER

**2x Indian Chief (Geroy) m.** Beiwagen, TÜV neu, z. verk. ☎ 0157 -38975760

**HD Road King Custom,** BJ 2005, 25,5TKM, VHB 12.000 €. 0451-44890

**Honda Gold Wing 1100,** Bj. 82, TÜV 9/26, unverbastelt, top gepfl. wg. Krank-heit, VB 2.300€ ☎01551/0472691

KFZ GESUCHE

MOTORRÄDER / ZWEIRÄDER

**Suche Motorrad ab 500 cm³,** BJ ab 2010. ☎ (0 172) 4 529 494

WOHNMOBILE / -WAGEN

**Kaufe Wohnmobile + Wohnwagen**  
☎ 03944-36160, www.wm-aw.de Fa.

WEITERE KAUFGESUCHE

**London-Taxi gesucht** - und/oder Er-satzteile. ☎ 0157-38975760

BEKANNTSCHAFTS- ANZEIGEN

BEKANNTSCHAFT

SIE SUCHT IHN

**Einsame Gertraud, 77 J.,** (bin gelernte Schneiderin, zuletzt war ich noch eh-renamtlich im Altenheim tätig), ich habe noch immer eine schöne Figur. Da ich ganz alleine bin, sehnt sich mein Herz nach einem bodenständigen Mann. Bit-te rufen Sie heute noch an, dann kome ich Sie gerne mit meinem Auto be-suchen und wir besprechen alles Weite-re persönlich PV 0151–62903590

**Monika, 64 J.,** eine hübsche, natürliche Frau, mit Sonne im Herzen und langen blonden Haaren, schlanke weibl. Figur, etwas vollbusig. Ich habe lange als Sprechstundenhilfe gearbeitet und su-che ernsthaft einen netten (gerne älte-ren) Mann, dem ich voll und ganz ver-trauen kann, ich erwarte Ihren Anruf PV ☎ 0157 – 75069425

**Sie, 46J., humorvoll,** gut aussehend, Natur liebend, sucht interessanten Mann für eine ernstgemeinte Bezie-hung: p64312724@gmail.com

DISKRETE TREFFS

**Er, 59J, su.** vernachl. Sie, ab 60J., zwecks geleg. erotischer Treffen. Keine finanz. Interessen, 100% Diskretion ☎ 01520/9160118

TIERMARKT

TIERMARKT

**Hallo - 3 Labrador-Bordercollie-Welpen** suchen ein liebevolles Zuhause. Abga-be Ende Juli möglich. Geimpft, gechippt, entwurmt. EU-Heimtierausweis vorhan-den, bei Interesse gerne melden: 017641161753

*Vorsorgen?  
Selbst bestimmen?  
Gutes tun?*

**www.mein-herzensanliegen.de**

Ihr Informations-Portal für:  
Testament • Patientenverfügung  
Vorsorgevollmacht • Betreuungs-verfügung • gemeinnützig  
Vererben u.v.m.

**DIAKONIE**  
**NORD-NORD-OST**  
*Dauert es dir gut geht.*



## Hören war noch nie so einfach! **Künstliche Intelligenz im Ohr**

Ob Restaurant, Familienfeier oder Stadtbummel:

Neue Hörgeräte mit Künstlicher Intelligenz sorgen dafür, dass Sie Gespräche wieder klar verstehen – selbst bei Lärm.

Durch KI-basierte Signalverarbeitung wird Hören in Gesellschaft für viele Menschen endlich wieder ein echter Genuss.

Erleben Sie es selbst!  
Vereinbaren Sie jetzt Ihren persönlichen  
Beratungstermin.  
0451 / 4894 7777 oder 

