

EUTIN | MALENTE WOCHENSPIEGEL

WWW.WOCHENSPIEGEL-ONLINE.DE

Sonnabend, 24. Mai 2025 • kostenlos

Feuerteufel
29-Jähriger steht wegen mehrfacher Brandstiftung in Scharbeutz und Timmen-
dorf vor dem Landgericht. **SEITE 2**

„Alte Kalkhütte“
Müllsammler findet Scherben, die von
einem alten Malenter Ausflugslokal stam-
men. **SEITE 3**

Katastrophenschutz
Ostholstein soll ein Zentrum für Katastro-
phenschutz bekommen, um auf mögliche
Krisen vorbereitet zu sein. **SEITE 4**

Zustellung: 0451/144-1826
Redaktion: 0451/144-1781
Anzeigen: 0451/144-1111, Fax -1010

Kursus Nordic Walking

MALENTE. Am Dienstag, 27. Mai, startet um 16.30 Uhr an der Diekseepromenade in Malente ein Grundkurs Nordic Walking der Volkshochschule. An drei Kurstagen werden die Grundlagen des Nordic Walking vermittelt und geübt. Wer dabei diese Bewegungsart für sich entdeckt und weitermachen möchte, wird im Aufbaukurs ab 24. Juni, zur gleichen Zeit, erfahren, wie die Lauftechniken ausgebaut werden können und der Trainingseffekt somit gesteigert wird. Anmeldungen nimmt die Vhs Eutin unter Tel. 04521-793290, per Mail vhs@eutin.de oder über die Homepage www.vhs-eutin.de entgegen.

Möblierte Zimmer gesucht

EUTIN. Die Stadtverwaltung Eutin kümmert sich um die Erstunterbringung der durch den Brand in der Riemannstraße am Wochenende obdachlos gewordenen Menschen. Kurzfristig suchen wir noch drei möblierte Zimmer oder Apartments für drei alleinstehende Männer. Wer ein Zimmer oder eine Wohnung zu vermieten hat, meldet sich einfach im städtischen Ordnungsamt bei Julia Lunau, Tel. 04521 793-201 oder per E-Mail an j.lunau@eutin.de.

Ehrenamt für Senioren

EUTIN. Die Stadt Eutin sucht zwei stellvertretende Senioren- und Behindertenbeauftragte. Die Stadtvertretung hat im Dezember 2024 beschlossen, die ehrenamtliche Arbeit von Brigitte Schmidt-Künzel und Johannes-Georg Beitz künftig durch Stellvertretungen zu unterstützen. Gesucht werden engagierte Personen, die sich für die Belange älterer und behinderter Menschen einsetzen möchten. Die Beauftragten sind Ansprechpartner für Betroffene und Angehörige und tragen deren Anliegen in die Verwaltung und Gremien. Zudem werden sie bei Entscheidungen einbezogen, die Senioren oder Menschen mit Behinderungen betreffen. Mehr Info bei der Stadtverwaltung Eutin, Ansprechpartnerin ist Stefanie Schmidt, erreichbar per E-Mail unter gremien@eutin.de.

Musiker aus aller Welt beim Bluesfest

Noch das ganze Wochenende Programm auf dem Eutiner Marktplatz



Skandinavien-Import: Die Blue Benders sind am Samstagabend, 24. Mai, zu erleben. Foto: Helge Nickel

EUTIN. An diesem Wochenende wird die Innenstadt von Musik erfüllt sein: Noch bis zum Sonntag findet die 34. Auflage des Bluesfestes statt. Der Veranstalter, der Verein Baltic Blues, holt dazu Musiker und Sänger aus 13 Nationen nach Eutin. Und auch in diesem Jahr müssen Fans keinen Eintritt zahlen – Spenden sind aber willkommen.

Die Kürzungen der Stadt auch im Kulturbereich hätten zur Folge gehabt, dass im zweiten Jahr in Folge der Gürtel enger geschnallt und Produktionskosten eingespарт werden mussten, betont der Vereinsvorstand. Das habe die Programmplanungen zu

einem extrem schwierigen Balanceakt zwischen Kosten und Qualität gemacht. Dennoch sei es gelungen, „ein höchstens Anspruchsreiches genügendes, international hochklassiges Programm zusammenzustellen“. Das Motto des Bluesfestes auf dem Marktplatz lautet diesmal „Our Blues is still magic“.

Angeboten werden 14 Programmpunkte verschiedenster Stilrichtungen. Inhaltlich soll Blues und Bluesverwandtes zwischen Tradition und Moderne geboten werden, sagt der Veranstalter. Hörbeispiele sind auf der Webseite des Vereins unter www.bluesfest-eutin.de abrufbar.

Samstag, 24. Mai: 13 Uhr: Joye Blue It (CH), Soul, R'n'R, Shuffle, Funk, R'n'B, Swingblues. 15.15 Uhr: Adama Janio (N), Blues, Neo Soul and Gospel. 18 Uhr: Rune Friis & Built For Comfort (DK), Funky swinging' Blues. 21 Uhr: The Blue Benders (S), Rockin' Contemporary Blues.

Sonntag, 25. Mai: 13 Uhr: Jörg Danielsen (AUT), Roots'n'Delta. 15.15 Uhr: Chris O'Leary Band (USA), Chicagoblues, Jump. 17.45 Uhr: Tony D & Band (CAN), Straight Bluesrock. Um 20 Uhr lädt das Duo Georg Schroeter (Piano) und Marc Breitfelder (Harp) als Gastgeber zur Hosted Session ein.

L 309: Sperrung noch bis Mitte Juli

SÜSEL. Der Landesbetrieb Straßenbau und Verkehr Schleswig-Holstein (LBV.SH) begibt sich bei der Sanierung der Landesstraße 309 auf die letzte Etappe. Ab Montag, 19. Mai, sollen die Arbeiten im dritten und letzten Abschnitt zwischen der Wasserskianlage Süsel und Lehmkamp erfolgen – einschließlich des Radwegs. Seit Mitte Oktober 2024 wird die L309 zwischen Süsel und Lehmkamp erneuert. Komplette Fertigstellung inklusive des dritten Abschnitts: voraussichtlich Mitte Juli.

Die Vollsperrung des zweiten Bauabschnitts wird zum 19. Mai aufgehoben. Allerdings gibt es restliche Pflasterarbeiten am Radweg, sodass geringe Verkehrseinschränkungen möglich sind, so der LBV.

Er teilt weiter mit, dass die Arbeiten im dritten Bauabschnitt aus Gründen der Verkehrssicherheit und des Arbeitsschutzes nur unter Vollsperrung ausgeführt werden können. Anwohner sollen ihre Grundstücke weitestgehend auch mit Fahrzeugen erreichen können. Nur während der

Fräs- und Asphaltarbeiten werde dies teilweise nicht möglich sein, so der Landesbetrieb. Die Baufirma werde darüber rechtzeitig per Hauswurfbzettel informieren.

Die Umleitung führt über Lehmkamp bis zur B432 bei Pönitz, weiter Richtung Ahrensböök und bei Untersteenrade auf die K55 zur B76 Eutin. Über die B76 geht es zurück nach Süsel. Für den Radverkehr ist bis Juli eine Umleitung ab Süsel über die Neustädter Straße sowie den Lehmkamp Weg bis Lehmkamp und umgekehrt eingerichtet.

ZVO: Neue Grenzwerte für die Biotonne

SIERKSDORF. Im Kreis Ostholstein gibt es etwa 34.000 Biotonnen. Kundinnen und Kunden müssen seit Anfang Mai neue Grenzwerte für die korrekte Befüllung der Tonnen beachten. ZVO-Sprecherin Katharina Mangelsen erläutert: „Die neue Änderung der Bioabfallverordnung schreibt vor, dass der Anteil an Störstoffen im Bioabfall maximal drei Prozent betragen darf, wobei Kunststoffabfälle nicht mehr als ein Prozent ausmachen dürfen.“ Ziel sei es, die Qualität des Abfalls zu verbessern und hochwertigen Kompost zu erzeugen.

DAS DARF IN DIE BIONTONE

Folgende Dinge dürfen in die Biotonne: organische Küchenabfälle wie Eierschalen (auch gefärbt), abgelaufene Lebensmittel ohne Verpackung, Milchprodukte, Brot, Getreideprodukte, Kaffeesatz und Teebeutel. Auch Speisereste wie gekochte und ungekochte Reste von Fisch, Fleisch, Wurst, Knochen und Gräten sind erlaubt.

Aus dem Garten dürfen Grün- und Strauchschnitt, Laub, Gartenpflanzen ohne

Blumentöpfe sowie Blumenerde in geringen Mengen in die Biotonne. Sonstige Abfälle wie Haare, Federn oder Kleintierstreu aus Holzspänen, Stroh und Heu (kein Katzenstreu) sind ebenfalls zulässig. Biologisch abbaubare Kunststoffe indes sind verboten.

WER TONNEN FALSCH BEFÜLLT, MUSS ZAHLEN

Der ZVO betont, dass falsch befüllte Tonnen nicht geleert werden. Stattdessen wird der Inhalt kostenpflichtig als Restmüll entsorgt.



Ratenkauf möglich!

PHOTOVOLTAIK
vom Fachbetrieb vor Ort

ALLES AUS EINER HAND

- ✓ individuelle Fachberatung
- ✓ fachgerechte Montage
- ✓ zuverlässig und kostengünstig
- ✓ schnell und professionell

Rudolf-Diesel-Str. 22, 23617 Stockelsdorf | 0451-120 150-0
info@dachsolar.de | www.dachsolar.de

LIEBLINGSBRILLE.
von Bogen



Gleitsichtbrille
ab **169,00€**

Henrik Langer e.K.
JUWELIER & OPTIKER

LANGER

23714 MALENTE, Bahnhofstraße 10
☎ 0 45 23 / 16 35

Gold & Silber

Wir zahlen hohe Preise für
Besteck und Schmuck,
Brillanten und Uhren, Münzen,
Zahngold und Bernstein

ANTIK & KUNST
Breite Str. 4 neben der Schiffergesellschaft
direkt am Koberg
☎ 7 25 56 • Gutachten
Suche BRIEFMARKEN
sowie alte Orden und Bilder

www.goldankauf-dose.de

Wir schleifen und verlegen z.B. Parkett,
Dielen, Laminat, Teppiche, PVC u.v.m.
www.janneck-kai.de ☎ 0160-94773232

Pflege24Nord

24-Stunden-Betreuung
in Ihrem eigenen Zuhause!
Individuelle Betreuung durch
polnisches Personal!
Die bezahlbare Alternative zum Pflegeheim!
Tel. 0 41 55/4 93 99 66

HOCHBERG
FLOHMARKT

IKEA & LUV-Shopping Lübeck	25.05.
familia Reinfeld -Himmelfahrt	29.05.
REWE Lübeck -überdacht möglich	01.06.
familia Trittau -überdacht möglich	01.06.
familia Westloer Landstraße Lübeck	08.06.
familia Bargeheide -überdacht möglich	08.06.
Campus Center Lübeck	15.06.

TEL.: 04102 / 3 19 39
www.hochberg.tv

Flohmarkt



Wismar
Zierower Landstraße
Do., 01. Juli, 10-16 Uhr
Nächster Termin: 27. Juli
HAASE-MÄRKTE Info: 0171-34 86 414

AUTO ADAM
kauft

fast jeden Pkw & Lkw
auch defekt, Unfall-/Totalschaden
Sofort Bargeld, prompte
Abmeldung u. Abholung
24-Std.-Tel.-Service, auch sonntags

Rufen Sie an,
04 51 / 57010
HL, Roggenhorster Straße 13
www.AUTO-ADAM.de

INNOVATIVES
BECKENBODENTRAINING

Ihre Lösung für einen starken Beckenboden



**ZENTRUM FÜR
INTEGRATIVE MEDIZIN BORNEMANN**

Telefon: 0451 - 79 80 99
Termine nach Vereinbarung
www.zfm-bornemann.de

- Muskulatur Stärkung und Regeneration
- Behandlung von Inkontinenz
- Verbesserung der sexuellen Gesundheit
- Rückbildung nach der Geburt
- Nach operativen Eingriffen
- Unterstützung bei Schmerzen

O. C. KATRE-SCHMUCK

Batteriewechsel sofort
Wir kaufen:
Gold, Silber,
Platin, Schmuck,
Diamanten, Zahngold,
Bernstein, Luxusuhren



MÜHLENSTR. 19 • LÜBECK ☎ 0451/9 89 89 29

Kulturreihe am Ukleisee startet mit Casanova

EUTIN. Mit einem musikalisch-literarischen Abend rund um Mozart und Casanova beginnt am Sonntag, 25. Mai, um 17 Uhr die diesjährige Veranstaltungsreihe „Kultur im Jagdschlösschen am Ukleisee“ in der St. Thomaskirche Eutin-Sielbeck. Die Reihe wird von den Stiftungen der Sparkasse Holstein und den Eutiner Stadtwerken unterstützt und umfasst insgesamt 16 abwechslungsreiche Konzerte – von Folk bis Tango, vom Walzer bis zum Liederabend. Zum Auftakt lädt der Sänger und Schauspieler Armin Diedrichsen gemeinsam mit dem Ensemble trio con brio zu einer heiteren Reise in die Zeit des Rokoko. Im Mittelpunkt stehen Mozarts „Don Giovanni“ und die Figur des Casanova, der möglicherweise sogar an der Oper mitgewirkt hat. Passend zum 300. Geburtstag des berühmten Abenteurers erklingen Werke von Mozart, Lincke und anderen. Ergänzt wird das Programm durch amüsante Texte von und über Casanova. Es musizieren Martin Karl-Wagner (Flöte), Anna Silke Reichwein (Violoncello) und Inessa Tsepkova (Klavier). Karten für 22 Euro gibt es im bXEutin Ticketshop, Tourist-Info Eutin, Markt 19, Tel: 04521 709734 und in der Malente Touristinformation, Bahnhofstraße 3, Tel: 04523 9842730.



Armin Diedrichsen liest, Musik machen Martin Karl-Wagner (Flöte), Anna Silke Reichwein (Violoncello) und Inessa Tsepkova (Klavier). Foto: Martin Wagner

Legte Ostholsteiner aus Frust neun Feuer?

29-Jähriger wegen Brandstiftung in Timmendorf und Scharbeutz vor Gericht – Es entstand ein Schaden von mindestens 378.000 Euro

LÜBECK/SCHARBEUTZ. Neun vorsätzlich gelegte Feuer, überwiegend in den Zentren von Scharbeutz und Timmendorfer Strand: Dass bei dieser Brandserie niemand verletzt wurde, muss wohl als großes Glück gewertet werden. Der mutmaßliche Brandstifter steht jetzt vor dem Lübecker Landgericht. Am ersten Prozessstag schweigt der 29-jährige Ostholsteiner.

Dennis M. (Name geändert) sitzt seit Mitte November 2024 in der JVA Lübeck in Untersuchungshaft. Der kräftige Mann mit den kurzen braunen Haaren trägt Jeans und ein graues Shirt, als er den großen Saal 163 des Lübecker Landgerichts betritt. Es sind nur wenige Zuschauer gekommen, um die Eröffnung des Prozesses wegen schwerer Brandstiftung vor der III. Großen Strafkammer zu verfolgen.

Der Angeklagte bestätigt sein Alter und seine einstige Wohnadresse in Ostholstein. Mehr sagt er nicht. Der Staatsanwalt hingegen hat mit der Verlesung der Anklage einiges zu tun, denn Dennis M. werden neun Brandstiftungen, begangen in der Zeit von August bis November 2024, vorgeworfen.

Im August stoppt er laut Anklage nachts, auf dem Nachhauseweg von einer Bar in Scharbeutz, mit seinem E-Bike auf der Promenade an einem Toilettenhäuschen und entzündet darin zusammengeknülltes Papier. Ergebnis: 2500 Euro Sachschaden.

Ein aufmerksamer Passant verhindert zwei Wochen später Schlimmes: Er entdeckt nachts das Feuer an einem Reetdach-Gebäude an der Scharbeutzer Strandallee, in dem sich ein Ausschank und Restaurant-Plätze befinden. Der Mann löscht den Brand, der sich auf einem Qua-



Nächtlicher Einsatz in Scharbeutz: Der Angeklagte soll unter anderem an einem Reetdach-Gebäude an der Strandallee Feuer gelegt haben. Foto: Feuerwehr Scharbeutz

dratmeter ausgebreitet hat – und für den ebenfalls Dennis M. verantwortlich sein soll.

Vier Tage später soll der Ostholsteiner einen Brennholzstapel auf dem Grundstück eines seiner Nachbarn angesteckt haben, wobei auch eine Gartenhütte ein Raub der Flammen wird. Schaden: 5500 Euro. Wiederum vier Tage später zündet Dennis M. nach Ansicht der Staatsanwaltschaft nachts die Markise eines Verkaufsanhängers an, der am Seepferdchenbrunnen im Zentrum von Timmendorfer Strand steht. Markise und Anhänger fangen Feuer, es entsteht ein Schaden von 6700 Euro.

Der Versuch, zwei Wochen später das Reetdach eines Toilettenhäuschen an der Scharbeut-

zer Strandallee in Brand zu setzen, scheitert – weil eine Frau rechtzeitig die Feuerwehr alarmiert. Die Feuerwehrleute sind durch die Brandserie stark gefordert, ebenso wie die Einsatzkräfte von Polizei und Rettungsdienst.

Dennis M. hört sich die Auflistung der Taten in Gerichtssaal äußerlich unbewegt an. Er lässt durch seinen Anwalt erklären, dass er sich nicht äußern will. Nach LN-Informationen gehörte der 29-Jährige vor Jahren einer Freiwilligen Feuerwehr in Ostholstein an, war zum Zeitpunkt der genannten Brände aber seit langer Zeit kein Mitglied mehr. Zudem soll er bereits 2022 wegen schwerer Brandstiftung verurteilt worden sein.

BRANDSTIFTUNG UNTER ALKOHOLEINFLUSS?

Alkohol soll bei den Taten eine Rolle spielen, mehrmals erwähnt der Ankläger, dass Dennis M. alkoholisiert unterwegs gewesen sei. So auch in der dritten Septemberwoche 2024, als Dennis M. nach einem Bar-Besuch offenbar Ärger mit einem Bekannten hat und anschließend laut Anklage dessen Van – eine Großraumlimousine eines US-amerikanischen Herstellers – in Brand setzt, wobei ein Schaden von 43.000 Euro entsteht.

Einen Monat später, am 24. Oktober 2024, eskaliert das Verhalten des 29-Jährigen wohl bei einer Feier im Norden Ostholsteins. Dennis M. benimmt sich

aus Eifersucht daneben und wird von Bekannten in ein Taxi gesetzt, heißt es vor Gericht. Doch er lässt sich nicht nach Hause fahren, sondern steigt im Zentrum von Timmendorfer Strand aus. Dort zündet er „aus Frust“ gegen 3.30 Uhr nachts ein reetgedecktes Gebäude an der Promenade an, in dem sich Toiletten und der Imbiss Störteburger befinden.

Trotz eines Großeinsatzes ist das Ensemble nicht zu retten. Heute klafft dort eine Baulücke, der Imbiss-Betreiber hat 200 Meter weiter weg neu eröffnet. Dieses Feuer hat laut Staatsanwaltschaft einen Schaden von 320.000 Euro angerichtet.

Anfang November legt Dennis M. laut Anklage Feuer bei seinen Nachbarn, wieder nachts, am Holzständerwerk eines Anbaus. „Die Nachbarn waren im Haus, sie hätten in Lebensgefahr geraten oder durch das Einatmen von Rauch verletzt werden können“, sagt der Staatsanwalt. Dennis M. alarmiert sogar noch einen Bekannten und hilft bei ersten Löscharbeiten.

SEIT NOVEMBER 2024 IN UNTERSUCHUNGSHAFT

Das letzte Feuer soll der Ostholsteiner Mitte November in einer Bar in Scharbeutz gelegt haben, auf der Herrentoilette, im Lüftungsschacht, „um Kabel in Brand zu setzen“, sagt der Staatsanwalt. Kurz darauf nehmen Ermittler Dennis M. fest, seither sitzt er in Untersuchungshaft. Ob er in einer psychiatrischen Klinik untergebracht werden sollte, könnte ein Gutachter klären. Dennis M. hat sich zu entsprechenden Gesprächen bereit erklärt. Der Prozess wird am 4. Juni fortgesetzt. **SAJ**

Waldführung durchs Beuthiner Holz

DODAU. Einen Einblick in naturnahe Forstwirtschaft und aktuelle Herausforderungen der Waldbewirtschaftung bietet ein geführter Spaziergang mit Förster Jörn Siemens im Beuthiner Holz. Die Veranstaltung findet am Dienstag, 27. Mai, von 18 bis 19.30 Uhr statt und wird von den Eutiner Grünen gemeinsam mit den Schleswig-Holsteinischen Landesforsten organisiert.

Thematisiert werden unter anderem die Auswirkungen des Kli-

mawandels auf den Wald, ökologische Besonderheiten des Standortes sowie das Zusammenspiel von Holzgewinnung, Erholung und Artenschutz. Auch praktische Fragen, etwa zur Bedeutung von Baumzeichnungen oder zum Verhalten beim Spaziergang mit Hund, werden beantwortet.

Treffpunkt ist der Parkplatz am Waldeingang am Ende des Beuthiner Weges (nicht Beuthiner Straße).

Neuer Förderverein stärkt den Sport in Pönitz

PÖNITZ. In der Gemeinde Scharbeutz ist ein deutliches Zeichen für den organisierten Sport gesetzt worden: Am 19. Mai 2025 wurde in Pönitz der „Förderverein der Sportvereinigung Pönitz von 1912 e.V.“ gegründet. Ziel des neuen Vereins ist es, die Sportvereinigung Pönitz langfristig zu unterstützen – ideell, finanziell und organisatorisch. Im Mittelpunkt stehen dabei die Förderung des Nachwuchses, der Ausbau des sportlichen Angebots sowie die Stärkung des ehrenamtlichen Engagements.

Die Initiative zur Gründung entstand aus dem Wunsch heraus, die Bedingungen für den Breitensport in Pönitz weiter zu verbessern. In enger Abstimmung mit dem Vorstand der Sportvereinigung wurde ein tragfähiges Konzept entwickelt, das nun mit der offiziellen Vereinsgründung in die Umsetzung geht.

Mit der Annahme der Satzung und der Wahl des Vorstands ist der Förderverein nun arbeitsfähig. Den Vorsitz übernimmt Stefan Wolf, sein Stellvertreter ist Christian Wilke. Für die Finanzen ist Patrick Hofmann verantwortlich. Als Kassenprüfer wurden Sarah Körtch und David Schirm gewählt.

Bürgermeisterin Bettina Schäfer würdigte das Engagement im Rahmen der Gründungsver-sammlung als „starkes Zeichen



Setzen sich für den Sportstandort Pönitz ein: (v.li.) Stefan Wolf, Bettina Schäfer, Christian Wilke, Paulo Chaves, David Schirm, Patrick Hofmann, Lars Calsen, Sarah Körtch

Foto: HFR

für bürgerschaftliche Verantwortung“ und betonte die wichtige Rolle gut organisierter Sportvereine für den sozialen Zusammenhalt in der Gemeinde.

Der Förderverein versteht sich als offene Plattform für alle, die den Sportstandort Pönitz stärken möchten – sei es durch Mitgliedsbeiträge, Projektförderung oder aktive Mitarbeit. In den kom-

menden Monaten soll ein Förderprogramm entwickelt und der Dialog mit Vereinsmitgliedern, Unternehmen und weiteren Unterstützenden intensiviert werden.

Ziel ist es, das Vereinsleben in Pönitz nachhaltig zu stärken und den Sport für kommende Generationen zukunftssicher aufzustellen.

L 57: Freigabe der Ortsdurchfahrt Eutin

EUTIN. Gute Nachrichten: Der Landesbetrieb Straßenbau und Verkehr Schleswig-Holstein (LBV.SH) gibt wie geplant am 30. Mai die Landesstraße 57 in der Ortsdurchfahrt Eutin zwischen der B 76 und der Industriestraße wieder für den Verkehr frei. Im Anschluss kann es wegen einzelner Restarbeiten (Markierungs- und Fugarbeiten sowie Geländermontage am Radweg) teilweise zu halbseitigen Sperrungen kommen. Der Verkehr wird dann über eine mobile Ampel an den Arbeiten vorbei geführt. Die Gesamtkosten in Höhe von rund 1,4 Millionen Euro trägt das Land.

Meditation zum Sonnenaufgang

HAFFKRUG. Jeden Freitag vom 30. Mai bis 26. September lädt Petra Adler von 7 bis 8 Uhr in Haffkrug zu einer besonderen Morgenstunde am Meer ein. Inmitten von Meeresrauschen und Sonnenaufgang schenkt die Kombination aus sanfter Bewegung, Atmung, Mantrn und Meditation neue Energie und innere Klarheit. Treffpunkt ist die Seebücke in Haffkrug. Die Teilnahme kostet 10 Euro, eine Anmeldung ist nicht erforderlich. Bitte ein Handtuch oder eine Matte mitbringen – und den Tag achtsam beginnen.

FREILICHTBÜHNE LÜBECK

Schlagen, die wir lieben

SCHLAGERNACHT VANESSA MAI

ROSANNA ROGGI • OLAF HENNING
GLÜCKSTATTOO • MIA WEBER

DONNERSTAG 19 Juni 2025

FREILICHTBÜHNE LÜBECK

VORVERKAUF:
Lübeck und Travemünde Marketing GmbH
Tel.: 0451 8899700
Bei den LN Tel.: 0451 1441381

EVENTIM
Tel.: 01806 570070
RESERVIX
Tel.: 0761 88849999
LÜBECK TIX Tel.: 0451 6195666

Waterloo THE ABBA SHOW

STREICHQUARTETT

20.06.2025

ab 19:30 Uhr

FREILICHTBÜHNE LÜBECK

OLDIENACHT LÜBECK

T. REX
GLITTERBAND
DOZY, BEAKY, MICK & TICH
RATTLES
GRAHAM BONNEY
OHIO EXPRESS

21.06.2025

ab 17:00 Freilichtbühne Lübeck
Einlass: 16:00 Uhr

Müllsammler findet Scherben einer alten Gaststätte

Die Alte Kalkhütte am Malenter Kellersee wurde 1905 gebaut – Ende der 70er Jahre wurde das Ausflugslokal abgerissen

EUTIN/MALENTE. Henning Scherres kennt seine Umgebung so gut, wie kaum ein anderer. Jede Woche ist er zwischen Schönwalde und Bosau unterwegs, um wilden Müll zu sammeln. Doch neben Flaschen, leeren Verpackungen oder Zigarettenkippen entdeckt er dabei immer wieder kleine Schätze.

Jetzt hat er am Kellersee zwischen Eutin und Sielbeck einen historischen Fund gemacht. Am Hang des Seeufers fand der 49-Jährige Keramikscherben, die aus dem alten Ausflugslokal Kalkhütte stammen. Schon der Fundort legt nahe, dass die Scherben einst zum Porzellan des Gasthauses gehörten. Den endgültigen Beweis lieferte aber die Aufschrift, die sich auf einem der Stücke befinden. „Alte Kalkhütte am Kellersee“ steht darauf – so konnte Henning Scherres recherchieren.

„Das Ganze war eine Gastwirtschaft mit Saal und Hotelbetrieb“, erzählt er. „Am Kellersee war auch ein Anleger für Schiffe.“ Über eine Treppe ging es hinab zum Wasser. „Einige Stufen sind noch sichtbar, ich habe sie von Efeu befreit und freigelegt“, sagt Scherres.

AUSFLUGSLOKAL AM DIEKSEE WURDE 1905 GEBAUT

Die Geschichte der Kalkhütte beginnt 1905, als Carl Piehl sie errichten ließ. Es gab eine große Terrasse, im Garten befand sich eine Quelle und regelmäßig unterhielt „Der Sänger vom Kel-



Henning Scherres hat am Kellersee Scherben gefunden, die zu einem alten Ausflugslokal gehören. Foto: Maïke Wegner

lersee“ die Gäste. Aus alten Konzessionsakten geht hervor, dass der Betrieb an verschiedene Gastwirte verpachtet wurde. In den 40er Jahren musste ein Teil des Geländes auf Anordnung sogar der Rüstungsindustrie zur Verfügung gestellt werden.

Ende der 60er Jahre war dann Schluss, in den folgenden Jahren verfiel das Gelände mehr und mehr. Weil der Eigentümer das Grundstück nicht ausreichend sicherte, wurde 1978 der Abriss von der Stadt angeordnet.

Henning Scherres hat seinen Fund dem Eutiner Stadtarchiv zur Verfügung gestellt. Außerdem würde er sich wünschen, dass an der Stelle des einstigen Gasthauses eine Informationstafel aufgestellt würde. Immerhin sind noch bis heute einige Reste der Kalk-

hütte zu sehen. Im Hang nahe des Seewanderwegs ragen Betonteile und einstige Fliesenwände hervor.

Die meisten seiner Funde macht der Malenter im Winter. „Dann ist Müll einfacher zu finden, weil nicht alles zu zuge wachsen ist“, sagt er.

SAMMLER FINDET IMMER WIEDER MÄUSE IN FLASCHEN

Der Naturliebhaber sucht in Wäldern, an Wanderwegen oder Landstraßen und findet dabei oft auch unschöne Dinge. Tierkadaver waren einmal dabei, Kennzeichen, manchmal auch Funde, die der Polizei gemeldet werden müssen. Auch tote Mäuse in Flaschen oder Dosen sind immer wieder dabei – weil Menschen



Die Aufschrift des Tellers verrät, wo er einst verwendet wurde. Fotos: privat

die Gefäße achtlos in die Natur geworfen haben.

Wie lange Plastik oder Metall dort liegt, sieht Henning Scherres immer wieder. Heliumballons, die in den Himmel gelassen wurden, findet er nahezu jede Woche. Sie sind immer wieder eine Gefahr für die Tiere. „Vögel verheddern sich in den Schnüren oder fressen das Material“, sagt der 49-Jährige.

Die schöneren Funde sind da schon solche, die den Blick in die Vergangenheit ermöglichen. In der Nähe des Immenhofs hat Henning Scheeres eine alte Coladose gefunden. „Es war die erste Charge, die in Deutschland produziert wurde“, erzählt er begeistert. Auch die Verpackung einer Capri-Sonne ist ihm untergekommen. „Nach 55 Jahren noch in der Natur zu finden“, sagt der Sammler.

Seine Funde lagert Scherres aktuell in einer Werkstatt in seinem Keller. Um sie besser zu präsentieren, ist der Malenter auf der Suche nach einem Grundstück an einem der Seewanderwege in der Umgebung. Dort würde er gern ein Atelier bauen, um seine Funde aus der Natur auszustellen. **MWE**

Eutin radelt wieder fürs Klima – Mitmachen beim Stadtradeln 2025

EUTIN. Die Stadt Eutin ist auch in diesem Jahr wieder beim bundesweiten Wettbewerb Stadtradeln des Klima-Bündnisses dabei. Vom Alltag zur Arbeit, zum Einkauf oder in der Freizeit – alle Wege zählen, wenn es darum geht, möglichst viele klimafreundliche Kilometer mit dem Fahrrad zurückzulegen. Alle Interessierten können sich ab sofort online anmelden unter: www.stadtradeln.de/eutin.

Bereits zum achten Mal beteiligt sich Eutin an der größten Fahrradkampagne Deutsch-

lands. Unterstützt wird die Aktion vom städtischen Klimateam mit Sarah Borutta (Klimaschutz) und Janina Mattheis (Klimaanpassung). „Eutin ist eine Stadt der kurzen Wege. Viele Ziele lassen sich bequem mit dem Fahrrad erreichen – das schon das Klima und stärkt die Gesundheit“, so die Organisatorinnen.

Ziel der Aktion ist es, möglichst viele Menschen zum Umstieg aufs Fahrrad zu motivieren und dadurch CO2-Emissionen einzusparen. Mitmachen kann jede und jeder – allein oder im Team.

Die Anmeldung erfolgt über die Website oder über die kostenfreie Stadtradeln-App. Dort können die geradelten Kilometer eingetragen und die Fortschritte verfolgt werden. Auch Schulen, Vereine, Unternehmen oder Freundeskreise sind eingeladen, eigene Teams zu gründen.

Jedes Team hat einen Teamkapitän, der die Anmeldung im Internet vornimmt. Ein Team kann unter diesem Link registriert werden: <https://www.stadtradeln.de/radlerbereich/>

Vollsperrung wird verlängert

MALENTE. Die Vollsperrung in der Malenter Bahnhofstraße (L174) zwischen dem Rewe-Markt und der Maria-Magdalenen-Kirche bleibt bestehen. Die Kanalbauarbeiten dauern bis voraussichtlich zum 16. Juni. Die Umleitung für Fahrzeuge bis 3,5 Tonnen erfolgt weiterhin über Neversfelder Straße und Marktstraße. Das Linksabbiegen von der Marktstraße in die Bahnhofstraße (L56) in Richtung Rosenstraße bleibt verboten. Schwere Fahrzeuge müssen auf die Landesstraße 174 rund um den Kellersee ausweichen. Die Umleitungsstrecken sind ausgeschildert.

FANTASY

WUNDERLAND TOUR

Sa., 20.09.25 MUK LÜBECK B: 18 Uhr

VVK: SchlagerTickets.com, MUK Tel. 0451-7904400 & an allen bek. VVK-Stellen.

www.THOMANN-Management.de | Burgebrach

Unsere Frühlingsangebote

35 %

auf den Nählohn Ihrer neuen Dekoration

- nicht in bar auszahlbar oder mit anderen Aktionen kombinierbar
- Angebot gilt bis 31.05.2025
- Rabatt nur für Neubestellungen

Wir waschen Gardinen

35 %

auf maßgefertigte Plissees, ausgewählte Kollektion

- nicht in bar auszahlbar oder mit anderen Aktionen kombinierbar
- Angebot gilt bis 31.05.2025
- Rabatt nur für Neubestellungen

Rabatt nur gegen Vorlage dieser Anzeige bei der Bestellung

Schwartauer Allee 13a-15 · 23554 Lübeck
5 Parkplätze vor den Schaufenstern · Haltestelle Wickedestr. Linie 1 + 10
Montag - Freitag 10.00 - 18.00 · Sonnabend 10.00 - 13.00
Tel. 0451-43115 · www.gardinen-schlichting.de

M. SCHRÖDER

Ihr Dienstleister für Haus und Garten!

- Heckenschnitt • Zaunbau
- Dachrinnenreinigung
- Baumfällung per Steiger per Seilklettertechnik
- Häckselarbeiten
- Rasenmähen & Vertikutieren

GARTEN HAUSMEISTER SERVICE

Michael Schröder
Hauptstraße 3 • 23714 Neukirchen
NEU Tel. 04523-880250 • Mobil 0171-2356076

Nichtraucher in 1 Stunde!

Gräfin von Korff • www.einmal-hypnose.de

Feuchtigkeit und Nässe

„Wir lösen Ihre Probleme“

Nasse Wände? Feuchte Keller?

Abdichten und Trockenlegen ohne aufzugraben

- Kellersanierung • Schimmel-Saniersysteme
- Elastische Fugen • Balkon-/Terrassen-Sanierung
- Balkonbeschichtung • Flachdachabdichtung • Betonsanierung

Fritz Flink

Meisterbetrieb seit 35 Jahren

23689 Pansdorf ☎ 04504-4770

Kunstschmiede aus Polen:

Tore, Zäune, Geländer, Torantriebe. Ohne Zwischenhändler!

Vereinbaren Sie einen kostenlosen Termin vor Ort!

0152/26 95 70 45 o. db@stahl-db.de
Internetseite: stahl-db.de.

TRAUMhaft

Wir fertigen hochwertige Ganzglasduschen, individuell nach Maß, exklusiv für Ihr Badezimmer.

Mehr Infos hier!

Rufen Sie uns einfach an!

GLASEREI MEWS

0451/73730 **SONN**

Herzinfarkt: Jede Minute zählt!

sofort 112

www.herzstiftung.de

Deutsche Herzstiftung

The Johnny Cash Show

Performed by The Cashbags

One Hit At A Time

Es ist unglaublich, aber wahr: Johnny Cash ist wieder da! Die Legende des „Man in Black“, einem der einflussreichsten Musiker des 20. Jahrhunderts, lebt in den Cashbags weiter. Nichts wird hier 1:1 kopiert und trotzdem ist alles echt, live und wie damals. Fans dieser Musik und dieser Epoche müssen das erlebt haben!

Die Rolle des Johnny Cash wird von dem gebürtigen US-Amerikaner Robert Tyson verkörpert, der seinem Vorbild stimmlich und äußerlich so verblüffend nahe kommt, dass man glaubt, das Original vor sich zu haben. Neben Robert Tyson brilliert die Sängerin Valeska Kunath als June Carter Cash sowie Stephan Ckoehler, David Seezen und Willie Sieger als das berühmte Begleittrio „The Tennessee Three“.

Die mit viel Liebe zum Detail konzipierte Show „ONE HIT AT A TIME“ orientiert sich auch -

A TRIBUTE TO JOHNNY CASH

in Klang, Erscheinungs- und Bühnenbild an den einschlägigen, weltberühmten Konzerten und liefert originalgetreu alle Klassiker von „I Walk the Line“, über „Ring of Fire“ und „Jackson“ bis hin zu „Hurt“. Höhepunkte sind dabei u.a. eine Zeitreise zum Rock’n’Roll-Sound der Sun Records-Ära und June Carters charmanantes Duett mit Johnny Cashes Gitarrist „Bob Wootton“.

Veranstaltung: Kolosseum in Lübeck am 17.10.2025

Karten an allen bekannten Vorverkaufsstellen

Online: www.eventim.de

KÜSTENFISCHER.DE

Auszeichnung für
Feuerwehr-Chef
Hasselmann

EUTIN. Seit 2022 ist er Ostholsteins oberster Feuerwehrmann, nun erhielt Michael Hasselmann die Ehrennadel in Gold des Landesverbands. Für seine Verdienste wurde der Heiligenhafener im Rahmen der Landesfeuerwehrversammlung geehrt. Landrat Timo Gaarz (CDU) gratulierte herzlich. Für ihn sei Michael Hasselmann „als Kreisbrandmeister und Ehrenbeamter des Kreises ein loyaler, ehrlicher und mit hoher Fachkompetenz ausgestatteter Feuerwehrmann“. Michael Hasselmann folgte im Januar 2022 auf Thorsten Plath, der das Amt sechs Jahre innehatte. Seine Schwerpunkte in der Vorstandsarbeit liegen auf der Führungsorganisation sowie den Themen Bereitschaften, Gefahrgut und Katastrophenschutz. Erst im Februar hatte Hasselmann bei der Jahresversammlung auf einen deutlichen „Mitgliederschwund“ und Personalmangel hingewiesen. Die Zahl der Aktiven ist von 4237 im Vorjahr auf 4178 gesunken. Die Gründe dafür seien zwar vielfältig, die Zahlen bei den Jugendfeuerwehren aber auch rückläufig.

JSCH



Kreiswehrführer Michael Hasselmann . Foto: FW OH

Kreis soll Zentrum für Katastrophenschutz bekommen

Rettungsorganisationen noch dezentral untergebracht – Neue Einrichtung soll das ändern

EUTIN. Der Kreis Ostholstein soll ein Katastrophenschutzzentrum bekommen, damit er auf mögliche Krisen und heftige Naturereignisse vorbereitet ist. Das hat der Ausschuss für Sicherheit und Gesundheit einstimmig beschlossen. Als Vorbild soll das Katastrophenschutzzentrum in Hammoor im Kreis Stormarn dienen.

Derzeit sind Einheiten für den Katastrophenschutz in Ostholstein – dazu zählen beispielsweise Feuerwehren, das Rote Kreuz, das Technische Hilfswerk und die Deutsche Lebens-Rettungs-Gesellschaft – dezentral organisiert und untergebracht. Diese Kräfte sollten gebündelt werden, sagte Landrat Timo Gaarz (CDU) im Gremium. Er verwies darauf, dass Ostholstein einer der wenigen Kreise sei, der kein Katastrophenschutzzentrum hat.

„Das Thema Katastrophenschutz beschäftigt uns in dieser Wahlzeit permanent. Es ist eine Daueraufgabe und kein Sprint“, so Gaarz. „In den vergangenen zwei Jahren haben wir in dem Bereich kontinuierlich nachgerüstet. Auch die Zusammenarbeit mit dem Land ist deutlich besser geworden.“ Er erinnerte daran, dass landesweit unter anderem 15 Brandschutzbereitschaften eingerichtet worden seien, eine davon sei für ganz Ostholstein zuständig.



Das 2022 eröffnete Katastrophenschutzzentrum in Hammoor (Stormarn) soll als Vorbild für ein mögliches Zentrum in Ostholstein dienen. Circa 140 ehrenamtliche Helfer unterschiedlicher Einheiten nutzen das Gebäude. 22 Fahrzeuge sind darin untergebracht

Foto: Mopics

Bereitschaftsführer ist Dirk Westphal von der Freiwilligen Feuerwehr Göhl. Der Landrat hat ihm gerade vor wenigen Tagen symbolisch den Schlüssel für ein neues Mehrzweckfahrzeug übergeben, das als Führungsfahrzeug dienen soll.

Timo Gaarz erinnerte auch an die Anschaffung von diversen Ausrüstungsgegenständen, beispielsweise die einer Sandsackfüllanlage. In dieser Woche habe er beantragt, dass der Kreis Ostholstein eine Amphibienstaffel bekommt – diese Fahrzeuge könnten sowohl an Land als auch im Wasser eingesetzt werden. Das

Land plane den Aufbau solcher Staffeln, „und mit 185 Kilometern Küstenlinie sind wir prädestiniert, hier tätig zu werden“, sagte er. Eine zusätzliche Katastropheneinheit für den Bereich Hochwasser sei in Bosau eingerichtet worden, sagte Gaarz. Als „sehr erfreulich“ vermeldete er den Zulauf an ehrenamtlichen Kräften.

Weil alle Rettungsorganisationen auf dem Weg zu einem Katastrophenschutzzentrum einbezogen werden sollen, habe er Kreisbrandmeister Michael Hasselmann gebeten, mit den entsprechenden Bereitschaften zu

erörtern, wie sie dazu stehen. „Die Rückmeldung ist durchweg positiv. Alle begrüßen es, ein Katastrophenschutzzentrum zu errichten, insbesondere, um die professionelle Unterbringung der Einheiten mitsamt den Fahrzeugen zu gewährleisten“, berichtete Gaarz. „Und wenn wir schon bauen, würde ich mir wünschen, einen Leuchtturm in Ostholstein zu schaffen und zusammen mit dem Rettungsdienst Holstein auf einem Grundstück zu bauen, ein Bevölkerungsschutzzentrum mit der gesamten Verwaltung. Aber nicht unter dem Dach des rdh, sondern unter

diesem Dach, denn Katastrophenschutz ist Kreisaufgabe“, führte der Landrat aus.

Er hob dabei Synergien hervor, wie eine gemeinsame Lagerwirtschaft, das gemeinsame Nutzen von Fahrzeugen, einer Waschhalle oder Digitalfunk-Servicestelle. „Damit sich keine Stadt oder Gemeinde übergangen fühlt, werde ich alle anschreiben, ob es Grundstücke gibt, die sie dem Kreis anbieten können, um dort ein Katastrophenschutz- oder Bevölkerungsschutzzentrum einzurichten“, kündigte Timo Gaarz an.

Im März besuchte Gaarz in Hammoor im Kreis Stormarn das dort im Herbst 2022 eröffnete Katastrophenschutzzentrum.

„Es ist einfach, schlicht, funktionell. Wir würden uns ein Stück weit 'ranhängen und damit Kosten einsparen. Wenn ich mit Landrat Henning Görtz zusammenkomme, wird er uns schon die Unterlagen zur Verfügung stellen“, sagte Gaarz. Die Baukosten für Hammoor hätten – vor Corona – bei neun Millionen Euro gelegen. Für die Ausschuss-Mitglieder ist Ende Juni ebenfalls ein Erfahrungsaustausch im Hammoor vereinbart. Die Verwaltung soll aktuelle Investitionskosten ermitteln und ausloten, ob es Fördermittel von Land und Bund gibt.

BEN



Arbeite dort,
wo andere
Urlaub machen
- in Lübeck
an der Ostsee

Du sorgst dafür, dass alles läuft

Wir suchen einen **engagierten Mechaniker/Mechatroniker (m/w/d)**, der eigenverantwortlich arbeitet und die Technik unseres Betriebs in Schuss hält. Bist Du bereit, Dich einem neuen Aufgabengebiet zu stellen? **Dann komm in unser Team!**

Das sind einige Deiner Aufgaben: → Pflege, Instandhaltung und Reparatur von Fahrzeugen, Garten- und Baumaschinen sowie Geräten – das beginnt bei einer kleinen Heckenschere und endet bei einem 13-Tonnen-Bagger.

Das solltest Du vorzugsweise mitbringen: → Ausbildung zum Mechaniker/Mechatroniker für Traktoren und Landmaschinen, Baumaschinen oder Pkw/Nutzfahrzeuge → Grundkenntnisse im Schweißen → mindestens Führerschein Klasse B → selbstständige und strukturierte Arbeitsweise → bei Quereinsteiger:innen: Grundkenntnisse von Fahrzeugen und Elektrik

Das bekommst Du von uns: → 30 Tage Urlaub → 39-Stunden-Woche → gut ausgerüsteter Arbeitsplatz / hochwertige Arbeitskleidung

Entdecke Deinen Arbeitsplatz an der Ostsee.

Scanne den QR-Code für alle Infos oder bewirb Dich direkt bei uns!



Meykopff
Garten- und Landschaftsbau GmbH




In Lübeck seit 1967 • meykopff.com

Meykopff Garten- und Landschaftsbau GmbH
Schlehenweg 5 · 23566 Lübeck · Tel: (0451) 63332

www.meykopff.com

Besuchen Sie unser **Gesundheitsforum im CITTI-PARK** wahlweise **in Präsenz** oder **virtuell**. Wir bieten Ihnen ein kostenfreies Vortragsprogramm und laden Sie ein, mit unseren Expertinnen und Experten ins Gespräch zu kommen.

Sonderveranstaltung



Aktionstag
gegen den Schmerz

Dienstag 03.06.2025 | 18 – 20 Uhr

14. Aktionstag gegen den Schmerz
Neues aus der Schmerzmedizin

Chronischer Schmerz begleitet viele Menschen im Alltag. Daher hat die Deutsche Schmerzgesellschaft e.V. den Aktionstag gegen den Schmerz ins Leben gerufen. Das UKSH beteiligt sich campusübergreifend in Zusammenarbeit mit der Patientenorganisation UVSD SchmerzLOS e. V.

Zu folgenden Themen werden wir Sie informieren:


• Wege aus der Schmerzfrage

• Im Team unschlagbar: Moderne multimodale Therapieansätze in der Schmerzmedizin

• Therapieansätze in der Schmerzmedizin

Kommen Sie mit unseren Expertinnen und Experten ins Gespräch. Wir freuen uns über Ihre Teilnahme.


Sonderveranstaltung



Mundkrebs ist heilbar
Denn Larynx hat Gesicht


Freitag 27.06.2025 | 11 – 18 Uhr

Kopf-Hals-Mund-Krebs
Unterwegs trotz alledem (Uta)




Uta-Unterwegs trotz alledem ist ein Projekt von, mit und für Menschen, die an einem Kopf-Hals-Tumor erkrankt sind, sowie Angehörige und Interessierte. An diesem Aktionstag finden Sie ab 11 Uhr im Erdgeschoss des CITTI-PARKs unseren Infoständen, treffen Sie von 13–15 Uhr unsere Expertinnen und Experten, nutzen Sie auch die Möglichkeit ein Begehbare Mundmodell zu erkunden. Von 15–17 Uhr bieten unsere Referierende eine bunte Vortragsmischung im UKSH Gesundheitsforum (2. OG) an. Sie erhalten einen fundierten Überblick über die Bedeutung von Kopf-Hals-Tumoren, deren Risikofaktoren, Therapieoptionen, Nachsorge und der Bedeutung zertifizierter Spezialzentren.

Fotos: © Deutsche Schmerzgesellschaft e. V., UKSH, Kopf Hals M.U.N.D. Krebs e. V.



GESUNDHEITSFORUM

 Programm

Juni 2025

Datum Zeit	Thema Vortragende
Mo. 2. 18 – 19 Uhr	Patientenverfügung, Vorsorgevollmacht + Co. Maren Hoge – PIZ Patienteninformationszentrum
Mi. 4. 18 – 19 Uhr	Krebs am Auge PD Dr. Svenja Sonntag – Klinik für Augenheilkunde
Di. 5. 18 – 19 Uhr	Die Bedeutung von Cholesterin & Co. für das Herz Prof. Dr. Ingo Eitel – Universitäres Herzzentrum Lübeck
Do. 12. 18 – 19 Uhr	Arthrose der Hand – Möglichkeiten des künstlichen Gelenkersatzes PD Dr. Felix Stang – Klinik für Plastische, Rekonstruktive und Ästhetische Chirurgie – Handchirurgie und Schwerbrandverletztenzentrum
Mo. 16. 18 – 19 Uhr	Tiefe Hirnstimulation bei Parkinsonerkrankung und anderen Bewegungsstörungen Prof. Dr. Norbert Brüggemann – Klinik für Neurologie PD Dr. Dirk Rasche – Klinik für Neurochirurgie
Mi. 18. 18 – 19 Uhr	Hernienchirurgie – Geht das durchs Schlüsselloch? Dr. Ralf Bouchard – Klinik für Chirurgie
Do. 19. 18 – 19 Uhr	Optimale Hörversorgung – besser hören mit modernster Technologie Dr. Kathrin Carola Althoff – Klinik für Hals-, Nasen-, Ohrenheilkunde, Kopf- und Halschirurgie; Phoniatrie und Pädaudiologie
Fr. 20. 16 – 18 Uhr	Richtiger Sonnenschutz – was sagt die Medizin? Prof. Dr. Patrick Terheyden – Klinik für Dermatologie, Allergologie und Venerologie
Mo. 23. 18 – 19 Uhr	Onkologische Online Patientinnenfragestunde – Sie fragen, Expertinnen und Experten antworten Thema: Schwerpunkt Systemtherapie Henriette Princk – Klinik für Frauenheilkunde und Geburtshilfe

■ Veranstaltung mit erweitertem Programm.

 Veranstaltung findet ausschließlich online statt.





EVENT-
ANMELDUNG



Veranstaltungsort
UKSH Gesundheitsforum
im CITTI-PARK
(2. OG über dem Haupteingang)
Herrenholz 14 | 23556 Lübeck

Anmeldung und Auskunft



☎ 0451 500 – 10742
Mo.: 9 – 15 Uhr, Di. + Do.: 9 – 12 Uhr
✉ gesundheitsforum.luebeck@uksh.de
www.uksh-gesundheitsforum.de
← Anmeldung auch hier möglich!

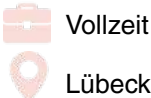
FINDE DEINEN
TRAUMJOB
IM NORDEN

KÜSTENFISCHER.DE



Eigemann + Retkowski
Bauunternehmen
GmbH

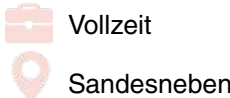
Maurer (m/w/d)



Vollzeit
Lübeck

Amt Sandesneben-
Nusse

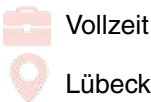
Schulsekretär/in
/ Koordinations-
kraft für die offene
Ganztagsschule im
Schulzentrum San-
desneben (m/w/d)



Vollzeit
Sandesneben

IBE Ingenieur Büro
Eilf GmbH & Co. KG

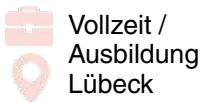
Ingenieur (m/w/d)
Versorgungstech-
nik – Schwerpunkt
Heizung, Lüftung,
Sanitär (HLS)



Vollzeit
Lübeck

Stadler & Sohn
Bedachungsgesell-
schaft

Auszubildenden
zum Dachdecker
(m/w/d)



Vollzeit /
Ausbildung
Lübeck

Possehl Stiftung

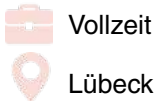
Bürokraft (m/w/d)
Stiftungsverwaltung



Teilzeit
Lübeck

MOBA FENSTER +
TÜREN GMBH

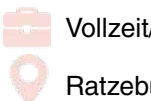
Bauleiter (m/w/d)
für Fenster, Türen
und Fassadenbau
im Objektgeschäft



Vollzeit
Lübeck

Bundesanstalt für
Immobilienaufgaben

Elektrikerin/ Elektriker (w/m/d)



Vollzeit/Teilzeit
Ratzeburg

16.219 Stellen
und 6.528
Arbeitgeber
warten
auf Dich.



Familienunternehmen mit Weitblick

Schmelzer Hörsysteme wurde mehrfach von der Hörakustikbranche ausgezeichnet.

AHRENSBURG. Großer Tag für Schmelzer Hörsysteme: Im festlichen Ambiente des Schlosses Ahrensburg wurde das Familienunternehmen gleich mehrfach ausgezeichnet – mit dem „The Secret Hearing Expert“-Award sowie dem „The Secret Unternehmer Award“. Überreicht wurden die renommierten Preise von keinem Geringeren als dem bekannten Sportmoderator und Journalisten Gerhard Delling.

Mit dem Titel „The Secret Hearing Expert“ würdigte die Jury das außergewöhnliche Engagement von Schmelzer Hörsysteme in den Bereichen Kundenbindung, individuelle Hörlösungen, Innovation, Freundlichkeit und Servicequalität. Besonders hervorgehoben wurde die gelungene Verbindung von technischer Präzision, persönlicher Beratung und einem Team, das mit Herzblut für seine Kundinnen und Kunden da ist.

Zusätzlich erhielt das Unternehmen den „The Secret Unternehmer Award“ – eine Auszeichnung, die zukunftsorientiertes Unternehmertum, digitale Prozesse und innovative Ladenkonzepte honoriert. Schmelzer Hörsysteme überzeugte hier mit einem ganzheitlichen Beratungsansatz, der modernste Technik und persönliche Betreuung optimal vereint.

„Diese Preise haben sich unsere großartigen Teams mehr als



Alle Gewinner feiern die tollen Auszeichnungen vor dem Schloss in Ahrensburg.

Fotos: Frank Jasper

verdient – wir arbeiten jeden Tag mit Herz und Know-how für bestes Hören!“, erklärten Felix und Christoph Schmelzer, Hörakustikmeister und Inhaber des Unternehmens, sichtlich bewegt. „Wir sind stolz und dankbar für diese Ehrungen. Sie sind für uns Ansporn und Bestätigung zugleich – für unser tägliches Streben nach Qualität, Innovation und echter Nähe zum Kunden.“

Schmelzer Hörsysteme hebt sich in der Region durch moderne Technologien und konsequent kundenorientierte Lösungen hervor. Alle mittlerweile über 80 Mitarbeitenden werden

kontinuierlich weitergebildet. „Es ist uns ein großes Anliegen, unsere Firmenphilosophie – Freundlichkeit, Ehrlichkeit und Kompetenz – tagtäglich zu leben und für unsere Kundinnen und Kunden spürbar zu machen. Ganz gleich, in welcher Stadt Sie ein Schmelzer-Fachgeschäft besuchen: Sie sind immer herzlich willkommen und werden exzellent versorgt.“

Als unabhängiges Familienunternehmen in Norddeutschland steht Schmelzer Hörsysteme für Qualität, Innovationsgeist und eine persönliche Beratungskultur, die das Hören wieder zum Erlebnis macht. Mit den aktuel-



Christoph Schmelzer (v. l.), Gerhard Delling (Sportmoderator und Journalist) und Felix Schmelzer erhielten den „The Secret Unternehmer Award“.

len Auszeichnungen unterstreicht das Unternehmen seine führende Rolle in der Branche – nicht nur in der Region, sondern weit darüber hinaus.

☛ Lübecker Innenstadt, Holstenstraße 9, Tel: 0451 – 613 058 23
Lübeck Campus Center, Alexander-Fleming-Straße 1, Tel: 0451 – 498 986 86
Stockelsdorf, Ahrensböcker Straße 34-36, Tel: 0451 – 880 515 95
Travemünde, Vorderreihe 8-9, Tel: 04502 – 88 69 900
Schlutup, Mecklenburger Straße 67, Tel: 0451 – 4505 6320
Bad Schwartau, Markttwiete 6, Tel: 0451 – 709 852 50

Baby „Mats“ lebt nach anonymer Geburt bei Pflegeeltern

LÜBECK. Am 6. April wurde „Mats“ in der Uniklinik Lübeck anonym von seiner Mutter entbunden. Die Adoptionsvermittlungsstelle möchte auf diesem Weg der Mutter beziehungsweise den Eltern mitteilen, dass es ihrem Sohn sehr gut geht. Nach den ersten ärztlichen Untersuchungen konnte errasch in liebevolle Hände von Ad-

optiveltern gegeben werden.

Jeder Mensch hat den tiefen Wunsch und auch das Recht auf das Wissen um seine Herkunft. Im Interesse von „Mats“ bittet die Adoptionsvermittlungsstelle die Mutter beziehungsweise die Eltern sich zu melden. Dies ist jederzeit möglich. Den Eltern oder der Mutter wird verbindlich Vertraulichkeit

und Anonymität zugesagt. Die zuständige Fachkraft in der Adoptionsvermittlungsstelle der Hansestadt Lübeck, Kronsfordter Allee 2-6, ist erreichbar unter Telefon 0451/122 45 78. Alternativ kann man sich an das Servicetelefon unter 122 25 28 oder per E-Mail an pflegekinder-und-adoptionsstelle@luebeck.de wenden.

Hoffest auf Hof Thorn

TRAVEMÜNDE. 100 Jahre Familie Thorn in Ivendorf – das wird am 24. Mai von 10 bis 17 Uhr auf dem Hof gefeiert. Auf dem Programm stehen ein Landmarkt mit ausgewählten Anbietern aus der Region und viele Spielstationen für Kinder samt Hüpfburg. Darüber hinaus können sich die Gäste an den Ständen mit Köstlichkeiten vom Hof und erfrischenden Getränken stärken.

STELLENGESUCHE

Fliesenleger mit langjähriger Berufserfahrung sucht Arbeit ☎ (0 151) 19 494 889

STELLENANGEBOTE

KAUFMÄNNISCHE BERUFE

GRÖMITZ
(ostseebad der sonnenseite)

Der Tourismus-Service Grömitz sucht
zum nächstmöglichen Zeitpunkt
in Vollzeit eine/n

**Mitarbeiter/in
Verwaltung & Finanzen** (m/w/d)

zur Unterstützung der Betriebsleitung
in der Finanzverwaltung sowie der betriebswirtschaftlichen
Steuerung, bei operativen Geschäftsabläufen und
der Zusammenarbeit mit gemeindlichen Fachdiensten
und Gremien.

Weitere Informationen zu
den Aufgaben findest Du unter
www.groemitz.de/jobs

Wir freuen uns über
Deine Bewerbung
bis zum **1. Juni**
an marketing@groemitz.de



Bitte helfen Sie Menschen mit Behinderungen.
Bitte online spenden unter: www.bethel.de

Das war Lübeck vor 50 Jahren.



224 Seiten, Format: 23,8 x 29,0 cm

Lübeck: Königstraße 67 A,
Bad Segeberg: Kurhausstraße 12

Lübecker Nachrichten

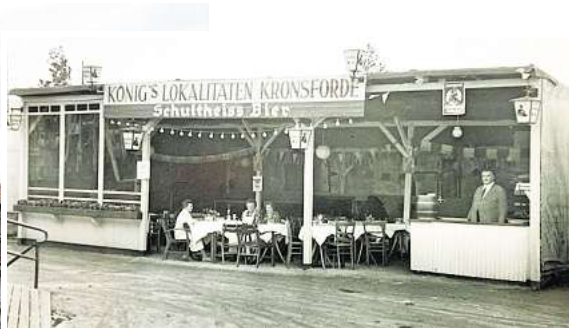


125 JAHRE ZELT-KÖNIG IN KRONSFORDE

Anzeigensonderveröffentlichung



Die vierte und fünfte Generation: Henning König (li.), Ehefrau Angelika sowie Sohn Hendrik König vor der Kanalklausur. Oben: Die erste „Bude“ auf der Travemünder Woche aus den 20er Jahren. Fotos: tha/privat



Die erste Generation: Urgroßvater Heinrich König mit Ehefrau.

Die Welt im Zelt

Fünf erfolgreiche Generationen: Das Traditionsunternehmen Zelt-König in Kronsforde feiert 125-jähriges Firmenjubiläum

Könige haben meist eher mit Palästen zu tun, weniger mit Zelten. Ganz anders in Kronsforde. Dort hat sich über 125 Jahre ein kleines Zeltimperium entwickelt, das in ganz Schleswig-Holstein als Zelt-König bekannt ist. Dort halten heute Angelika und Henning König das Zepter in der Hand.

Die Keimzelle dieses kleinen „Königreichs“ ist eine Schmiede, die Heinrich König, Urgroßvater des heutigen Firmenchefs, einst gründete. Aus einer einfachen Wartehalle für die Bauern, die auf das Beschlagen ihrer Pferde warteten, entwickelte sich die erste kleine „Gastwirtschaft“.

Sohn Heinrich, auch „Heini“ gerufen, geboren 1907, führte die Schmiede zwar weiter, gründete jedoch als zweites Standbein ein Sägewerk, das er später um eine Holzhandlung erweiterte. Zudem eröffnete er als gelernter Serviermeister die Gastwirtschaft, die mit der Fertigstellung des Elbe-Lübeck-Kanals über viele Jahre ein beliebter Anlaufpunkt für Sommerfrischler und Ausflügler war.

Dort haben auch die Zelte ihren Ursprung. Mitglieder des Lübecker Yachtclubs, die dort in den 20er Jahren mit dem Ausflugschiff der Quandt Linie anlandeten, kamen auf die Idee, dass sie auf der Travemünder Woche eine geeignete Dependence bräuchten. „Heinrich, du hast doch hier so viel Holz, kannst du uns nicht eine Bude bauen?“, lautete die Frage. Der ersten Bude sollten noch viele Zelte folgen, etwa für das Lübecker Volksfest.

Der dritte Heinrich, meist Heinz genannt, erblickte 1928 das Licht der Welt. Als er in den 50er Jahren den väterlichen Betrieb übernahm, waren Schmiede und Holzhandlung bereits



Postkarte von 1920: Aus einer Wartehalle bei der einstigen Schmiede entstand über die Jahre die Gastwirtschaft König.

Vergangenheit. Anstelle dessen baute der gelernte Holzkaufmann das Zeltgeschäft aus. Ob Lübecker Weihnachtsmarkt, Lübecker Volks- und Erinnerungsfest, Schützen- und Feuerwehrfeste oder andere Großveranstaltungen, die Zelte aus Kronsforde waren stets dabei. Überdies amtierte „Heinz“ König von 1993 bis 1996 als Präsident des Schautstellerverbandes Lübeck.

„Nein, nicht noch ein Heinrich!“, insistierte dessen Ehefrau Eva, als im November 1959 die vierte Königs-Generation zur Welt kam. Henning – zumindest ein H am Namensanfang musste bleiben – lernte später den Beruf des Hotel- und Gaststättenfachmannes im Schabbelhaus zu Lübeck.

Die schwere Erkrankung des Vaters zwang Henning König im Jahr 1987 unversehens zur Rückkehr nach Kronsforde und zur Übernahme der Gaststätte und des Zeltgeschäftes. Gemeinsam mit Ehefrau Angelika entwickelte Henning König das Zeltgeschäft konsequent weiter, heute ist Zelt-

König eine feste Größe auf fast allen größeren Veranstaltungen in und um Lübeck. Die Gaststätte ruht zwar seit fast zehn Jahren, aber mit der Kanalklausur, direkt am Kanal gelegenen, haben die Eheleute König ein Ausflugsziel geschaffen, das nicht nur für Radler, die den alten Treidelweg am Kanal befahren, eine feste Anlaufstelle ist.

Neben dem Gastro-Bereich und den Großveranstaltungen, darunter das alljährliche Lübecker Oktoberfest auf dem Volksfestplatz, gewann der Zeltverleih immer mehr Bedeutung. Ob kleines Pagodenzelt oder großes Partyzelt, ob Partymöbel, Toilettenwagen, Schanktresen oder Musikerbühne, ob Beleuchtung oder Fest-Deko – bei Zelt-König finden auch private Veranstalter alles, was sie benötigen. Auf Wunsch sogar mit Service-Personal.

Mit Sohn Hendrik König (31) steht die fünfte Generation in den Startlöchern. Doch wann der gelernte Verkaufsaufkäufer, Betriebswirt und freie LN-Fußballredakteur das Ruder vollends über-



Die zweite Generation: Heinrich („Heini“) König.



Dritte Generation: Heinrich („Heinz“) König.

nimmt, steht noch in den Sternen. „Ich gehöre noch lange nicht zum alten Eisen, ich denke nicht an Aufhören“, betont der rüstige 65-jährige Henning König. „Außerdem kannst Du eh nicht ohne“, merkt Ehefrau Angelika an. Mal sehen, was zum 150. Firmengeburtstag zu berichten ist.

Aber zunächst steht das 125. Firmenjubiläum im Kalender. Die offizielle Party mit geladenen Gästen ist für August geplant. So lange müssen die Freunde des Betriebes jedoch nicht warten. Am Donnerstag, 29. Mai, Himmelfahrt beziehungsweise Vatertag, lädt die Familie König ab 11 Uhr zur großen Geburtstagsparty in die Kanalklausur ein. Die ersten 125 Besucher dürfen sich über eine deftige Erbsensuppe, 125 Biere oder Alster sowie über 125 Shots freuen – hoffentlich bei Königswetter. **THA**

Zelt-König
Angelika, Henning und Hendrik König, Milbred 6
23560 Lübeck-Kronsforde
Tel. 04508/ 403, info@zelt-koenig.de
www.zelt-koenig.de



Für kleinere Anlässe verleiht Zelt-König solche schmucken Pagodenzelte, auf Wunsch mit dem gesamten Party-Equipment.



Die Festzelte von Zelt-König mit bis zu 1200 Quadratmetern Fläche sind bei den Großveranstaltungen der Region nicht wegzudenken.

Veranstaltungen in der Kanalklausur Kronsforde

Donnerstag, 29. Mai, ab 11 Uhr
Große **Vatertags-Party** mit DJ Andy und 125 Jahre Zelt-König – **Geburtstagsparty** mit 125 mal Erbsensuppe, Freibier und Shots gratis, Eintritt frei

Sonnabend, 7. Juni bis Montag, 9. Juni, ab 11 Uhr:
Kronsforde Pfingstvergnügen Sonnabend, 7. Juni, 13 bis 17 Uhr: „The Mystics“ (Oldie-

Band) Sonntag, 8. Juni, 12 bis 17.30 Uhr: „**Lui & Fiete**“ (Lieder von der Waterkant, ab 12 Uhr) und „**Hit Skip**“ (Schlager- und Tanzabend, ab 13.30 Uhr) Montag, 9. Juni, 13 bis 18 Uhr: „**Lübecks Freibeutermukke**“ Eintritt frei

Sonnabend, 12. Juli, 19 bis 1 Uhr: **Big Beach Party** mit Kult-DJ Paule – Music + Drinks + Food

DANKE

all unseren Geschäftspartnern, Gästen und Freunden für das entgegengebrachte Vertrauen und die langjährige Treue.

Vatertags-Party mit DJ Andy

Donnerstag 29. Mai 2025 ab 11 Uhr
GRATIS für die ersten 125 Besucher: frische Erbsensuppe, Bier/Alster, Shots

Kronsforde Pfingstvergnügen

Samstag 07.06. bis Mo. 09.06. jeweils ab 11.00 Uhr
Sa. 07.06. 13-17 Uhr The Mystics
So. 08.06. 12-13 Uhr Lui & Fiete, 13.30-17.30 Uhr HIT SKIP
Mo. 09.06. 13-18 Uhr Lübecks Freibeutermukke „live in concert“
Eintritt frei



Kronsforde Kanalklausur - direkt am Elbe-Lübeck-Kanal -
Milbred 6, 23560 Lübeck, info@zelt-koenig.de



KFZ-Meisterbetrieb Heinz Eckmann

Inh. Jan Freytag

- Reparaturen aller Marken
- TÜV + AU-Abnahme
- Inspektion mit Mobilitätsgarantie
- KS AUTOGLAS Zentrum Berkenthin
- Caravan-Service
- Fahrzeugaufbereitung
- Karosserieinstandsetzung
- E-Mobilität



Bahnstraße 10-12 | 23919 Berkenthin | Tel. +49 (0) 45 44 - 3 31
post@kfz-eckmann.de | www.kfz-eckmann.de

Wir gratulieren herzlich zum 125-jährigen Jubiläum und wünschen weiterhin alles Gute!

Wir freuen uns auf eine weitere gute Zusammenarbeit

Morgen kann kommen.

Wir machen den Weg frei.



Niederlassung der VRG

www.vreg.de

Wir gratulieren ganz herzlich zum 125-jährigen Jubiläum und wünschen alles Gute für die Zukunft!

Wir gratulieren herzlich zum 125-jährigen Jubiläum und wünschen für die Zukunft alles Gute.

Norbert Meitz

Sanitär- und Heizungstechnik GmbH

Quadebekstr. 17, 23560 Lübeck / Kronsforde

Tel. 04508 / 317



TELEFON (0 45 08) 4 03 LÜBECK-KRONSFORDE

Mit 125 Jahren Erfahrung und Top-Referenzen vermieten wir moderne Klein- und Großfestzelte (Alu-Konstruktion mit Holzfußboden) für 30 bis 3000 Personen für Hochzeiten, Jubiläen, Geburtstage, Betriebs-, Schützen-, Oktober-, Feuerwehrfeste und sonstige Veranstaltungen.

Auf Wunsch übernehmen wir auch komplette Organisation von Festveranstaltungen mit Getränken und Speisen aller Art in Form von Party-Service oder auch mit Imbiss- und Getränkeständen, auch inklusive Kapelle und diversen Künstlern.

Unsere Leistungen auf einen Blick:

- Party- und Festzelte-Verleih
- Tanzböden
- Tische, Bänke und Bestuhlung
- Beleuchtung und Heizung
- Disco- und Livemusik
- Großraum-Toilettenwagen
- Musikerbühnen
- Service-Personal

KRONSFORDER KANALKLAUSE
Zusätzlich bieten wir Ihnen, in unserer beliebten „Kanalklausur“, direkt am Elbe-Lübeck-Kanal gelegen, eingebettet in einer herrlichen Landschaft die Möglichkeit, rustikal zu feiern. Sie können unser Ausflugslokal (60-70 Pers.) erweiterbar durch Zeltaufbau bis zu 400 Personen, für alle Arten von Festlichkeiten nutzen. Termine und Veranstaltungen nach Absprache.

ZELT-KÖNIG *König Events Lübeck*

Zelt- & Restaurationsbetrieb Henning König · Milbred 6 · 23560 Lübeck-Kronsforde
www.Zelt-Koenig.de · info@Zelt-Koenig.de · Tel.: (0 45 08) 403 · Fax: (0 45 08) 73 73

Magier

Whiskey-
typ
(Malz)

Südost-
euro-
päer

Fremd-
wortteil:
vor

Knochen-
gerüst

regel-
mäßige
Wetter-
lage

argen-
tinische
Provinz
(Rio ...)

ein Kunst-
leder

mittel-
griechi-
sches
Gebirge

ein Halogen

Wahr-
heits-
gelübde
(Mz.)

veraltet:
ein-
gen

die Nase
betrof-
fend

mittel-
alterliche
Waffe

Speise-
fisch

Tisch-
kugel-
spiel

Abk.:
Samstag

eine Fleisch-
speise

Krach

Flächen-
maß

gottes-
fürchtig

japani-
scher
Politiker
† 1909

Desaster

Teil des
griech.
Mittel-
meers

Jubel-
welle im
Stadion
(2 W.)

Figur in
'Dschun-
gel-
buch'

kleines
Längen-
maß
(Abk.)

Sortier-
system

Kanton
der
Schweiz

Com-
puter-
bediener

Waffen-
lager

Flug-
körper

Teil
schotti-
scher
Namen

Stauden-
gemüse

ent-
hülstes
Getreide-
korn

sehr
bekannt,
populär

Bestand-
teil von
Flüsse-
namen

Lauferei

Papst-
name

gerad-
linig

fleißi-
ges
Insekt

größter
schweiz.
Rhein-
Zufluss

Ohren
der
Rehe

nach
außen

Moment

helles Vulkan-
gestein

Huhn

sibir.
Eich-
hörn-
chenfell

Verein

Kinder-
krank-
heit

Weide-
steppe
in
Ungarn

Strom
zum
Ob

altrömi-
scher
Hausgott

Busch-
wind-
röschen

Klei-
dungs-
stück

täg-
liches
Eierlei

Tier-
produkt

franzö-
sisches
Adels-
prädi-
kat

Dom-
stadt
in der
Altmark

Konti-
nent

Bein-
gelenk

Figur bei
Verne †

dän.
Film-
kom-
iker †

Anzeige,
Ankün-
digung

Emirat
am Per-
sischen
Golf

musik.:
freie
Tonart

Riese im
Alten
Testa-
ment

ein dt.
Bundes-
präsident
† 2006

höchster
Berg
Iene-
riffas

kleine
Deich-
schleuse

griechi-
sche
Unheils-
göttin

Kassen-
zettel

Speisen-
beigabe
(franz.)

Eingang
(franz.)

Rufname
von
Pacino

Fuß-
knöchel

libysche
Geröll-
wüste

ein Him-
mels-
körper

japani-
scher
Wall-
fahrtsort

Lappen-
zelt

Schon-
kost

lateini-
sch:
Luft

Leder-
peitsche

nervöses
Muskel-
zucken

musika-
lisches
Bühnen-
stück

Kose-
name für
'Vater'

ein dickes
Gewebe

exotisch,
unge-
wohnt

Sohn
Isaaks
(A.T.)

privater
TV-
Sender
(Abk.)

Berg-
bach

span.
Doppel-
konso-
nant

Initialen
von
Sänger
Marshall

Papa-
geien-
name

lange
kochen
lassen

Südsee-
Insel

Pokal als
Sieges-
preis

bildende
Kunst

Krank-
heits-
keim

irdisch,
nicht
kirchlich

offener
Sommer-
schuh

WIR ZEIGEN FORMAT

Und bringen die News

Widder

21.03. - 20.04.

Mit purer Logik geraten Sie bei einer Diskussion in die Sackgasse. Sie legen sich ins Zeug. Die Belohnung wird folgen. Wenn Sie richtig liegen – sagen Sie es lieber diplomatisch!

Stier

21.04. - 20.05.

Begraben Sie das Kriegsbeil – machen Sie einen Neuanfang. Ihre Kompetenz müssen Sie gezielt einsetzen, sonst verpufft Ihr Elan. Sie vertrauen auf sich selbst. Das kann danebengehen.

Zwillinge

21.05. - 22.06.

Störungen im Beziehungsfunk. Haben Sie noch die gleiche Wellenlänge? Kontrolle ist gut. Lassen Sie Ihre Arbeit gegenchecken. Eine Extraportion Sommersonne ist gut fürs Gefühl.

Krebs

22.06. - 22.07.

Eine kritische Anmerkung sollte Sie nicht verletzen. Eine Stresswoche. Suchen Sie genügend Ausgleich von der Hektik. Analysieren Sie Ihre Träume. Sind sie realistisch?

Löwe

23.07. - 23.08.

Jemand zeigt Ihnen die kalte Schulter. Machen Sie sich nichts draus. Sie können Versäumtes aufholen – aber Beeilung! Lassen Sie sich nicht in Diskussionen verstricken. Entscheiden Sie.

Jungfrau

24.08. - 23.09.

Nicht frustriert sein: Erfolg haben Sie erst beim zweiten Anlauf. Lassen Sie es langsam angehen, die Zeit arbeitet für Sie. Sie verpassen nichts, wenn Sie mal einen ruhigen Abend einlegen.

Waage

24.09. - 23.10.

Durch gemeinsame Aktivitäten können Sie die Beziehung vertiefen. Für eine Besprechung müssen Sie sich gründlich vorbereiten. Probieren Sie etwas Neues aus – das tut Ihnen gut.

Skorpion

24.10. - 22.11.

Sie fühlen sich missverstanden. Waren Sie klar genug? Keine harte Linie gegenüber Kollegen! Sie brauchen sie noch. Reagieren Sie sich ab: Sandsack, Sit-ups oder Steine schleppen.

Steinbock

22.12. - 20.01.

Sorgen Sie dringend wieder einmal für Qualitätszeit zu zweit. Enge Zusammenarbeit verdoppelt zur Zeit Ihre Kreativität. Seien Sie. Freunden und Familie gegenüber nicht zu pingelig.

Schütze

23.11. - 21.12.

Verlangen Sie Ihr Recht vom Partner. Setzen Sie sich durch! Sie haben hohe Ansprüche an Kollegen. Erfüllen Sie die auch selbst? Sie brauchen eine Auszeit, um sich neu zu orientieren.

Wassermann

21.01. - 19.02.

Sie fühlen sich diffus unzufrieden. Ein klärendes Gespräch hilft. Machen Sie einen Rückzieher, falls Sie zu viel versprochen haben. Am Wochenende richtig abschalten – ohne Termine!

Fische

20.02. - 20.03.

Sie sind im Moment der Star. Genießen Sie es. Eine neue Perspektive taucht auf. Aber Sie müssen Zeit investieren. Zeigen Sie sich großzügig – in Ihrem eigenen Interesse.

K

L

A

N

C

A

S

T

E

R

R

L

E

A

S

T

B

R

I

L

A

S

T

Z

A

F

N

A

H

M

E

S

T

A

H

L

P

G

A

P

E

L

E

S

I

N

G

U

L

A

R

A

N

G

M

M

A

T

T

O

P

I

A

T

T

A

X

E

N

T

D

E

K

A

D

E

M

I

R

L

T

N

X

E

N

C

L

O

U

S

E

F

L

M

F

G

W

N

E

I

N

K

F

O

A

F

R

E

I

B

E

U

T

E

R

B

E

L

E

G

K

R

E

A

L

O

R

D

N

E

R

A

N

I

S

R

O

S

I

G

T

H

E

O

R

I

E

B

E

C

K

E

N

E

Y

T

O

N

G

E

S

T

O

A

I

B

N

C

O

E

S

E

I

D

A

N

A

E

W

G

R

A

E

U

E

L

E

I

H

E

T

L

E

I

E

R

K

R

A

E

H

E

A

L

T

A

F

F

R

O

N

T

R

O

B

E

R

T

S

W

I

N

D

H

O

S

E

B

U

E

R

O

E

T

A

G

E

Lösungen
der Vorwoche

8	4	9	2	7	5	3	1	6
5	1	7	6	3	4	9	2	8
3	6	2	9	1	8	5	4	7
4	8	3	5	9	7	2	6	1
2	9	6	1	4	3	8	7	5
1	7	5	8	6	2	4	3	9
7	3	1	4	5	9	6	8	2
6	5	8	3	2	1	7	9	4
9	2	4	7	8	6	1	5	3

W

LÜBECK + OSTHOLSTEIN

WOCHENSPIEGEL

IMMER SONNABENDS IM BRIEFKASTEN UND ONLINE JEDERZEIT FÜR SIE DA!

GESUNDHEITS-TIPP

Frauengesundheit: Tipps für jedes Alter

Haben Sie sich schon einmal gefragt, warum Ihr Körper ein eigenes Orchester zu haben scheint, mit unvorhersehbaren Crescendi und gelegentlichem Tonausfall? Willkommen in der Welt der Frauengesundheit, in der die Hormone den Dirigenten spielen und die Musik von „Ich fühle mich fabelhaft“ bis zu „Warum weine ich wegen einer Hundewerbung“ reicht.

Es ist eine wunderschöne, chaotische Symphonie, die eine Standing Ovation verdient - und ein wenig Verständnis. Begleiten Sie uns, wenn wir die Besonderheiten des weiblichen Wohlbefindens erkunden, von der Pubertät bis zur Menopause und allem, was dazwischen liegt. Hier sind einige der häufigsten Gesundheitsprobleme, die Frauen betreffen, und was Sie tun können, um Ihr Risiko zu kontrollieren.

ADOLESCENZ - EINE ACHTERBAHN DER GEFÜHLE & HORMONE

Während der Adoleszenz machen Frauen bedeutende körperliche, emotionale und hormonelle Veränderungen durch. Es ist eine wichtige Zeit, um gesunde Gewohnheiten zu etablieren, die ein Leben lang halten können. Eine ausgewogene Ernährung, die reich an Obst, Gemüse, Vollkornprodukten und mageren Proteinen ist, unterstützt ein gesundes Wachstum und eine gesunde Entwicklung. Kalzium und Eisen sind in dieser Phase besonders wichtig. Körperliche Aktivität ist ein weiterer wichtiger Baustein der Frauengesundheit in dieser Lebensphase. Regelmäßi-

ge Bewegung hilft dabei, starke Knochen aufzubauen, ein gesundes Gewicht zu halten und die geistige Gesundheit zu fördern. Das Thema psychische Gesundheit darf in dieser Lebensphase nicht unterschätzt werden. Die Pubertät kann eine emotional schwierige Zeit sein. Offene Kommunikation, Unterstützung von Freunden und Familie sowie - bei Bedarf - professionelle Hilfe, sind entscheidend für das psychische Wohlbefinden.

DIE WILDEN ZWANZIGER

Diese Phase ist häufig von der Karriereentwicklung, der Familienplanung und Veränderungen im Lebensstil geprägt. Es ist eine entscheidende Zeit, um Routinen zu etablieren, um die langfristige Gesundheit zu unterstützen. Auch wenn Sie in Ihren 20ern vielleicht keine großen gesundheitlichen Herausforderungen und Veränderungen erleben, ist es wichtig, gesunde Gewohnheiten zu etablieren, um Krankheiten und Beschwerden vorzubeugen, die mit dem Alter kommen können. Neben einer nährstoffreichen Ernährung sollten Frauen auf sieben bis acht Stunden Schlaf pro Nacht und mindestens 30-60 Minuten Bewegung pro Tag achten. Die Suche nach einem vertrauenswürdigen



Joerg Ortmann, Inhaber der Pinguin-Apotheken, gibt Gesundheitstipps.

Hausarzt ist entscheidend für Ihre zukünftige Gesundheit. Ihr Arzt wird Sie über Ihre Ernährung, Ihre sportliche Betätigung und weitere Gewohnheiten befragen, um Ihnen zu einem gesunden Lebensstil zu verhelfen. Er kann Ihnen auch helfen, gesundheitliche Probleme früher anzugehen, da er Ihre familiäre und persönliche Krankengeschichte und Risikofaktoren kennt.

KARRIERE, FAMILIE ODER GESUNDHEIT?

Wie viele Frauen in den 30ern jonglieren Sie vielleicht mit ihrer Karriere, ihrem Privatleben und anderen wichtigen Aufgaben. Deshalb ist es wichtig, mit Stress auf gesunde Weise umzugehen. Sprechen Sie unbedingt mit Ihrem Arzt über die Aufrechterhaltung eines gesunden BMI und sprechen Sie alle neuen gesundheitlichen Probleme an, einschließlich psychischer Erkrankungen wie Angstzustände und Depressionen. Im Rahmen der Familienplanung sollten Sie mit Ihrem Arzt über mögliche gesundheitliche Probleme, wie zum Beispiel Schwangerschaftsdiabetes, sprechen. Außerdem sollten Frauen mit ihrem Arzt über Fruchtbarkeitsfragen und Tests auf Geschlechtskrankheiten sprechen. Sie sollten auch monatliche Selbstuntersuchungen der Brust durchführen und alle neuen Muttermale oder Hautveränderungen mit Ihrem Arzt besprechen.

Die nächste hormonelle Achterbahnfahrt wartet in den 40ern. Frauen in den 40ern erleben eine Zeit des Übergangs in Bezug auf ihre körperliche und geistige Gesundheit, vor allem aufgrund der

hormonellen Veränderungen, die mit der Perimenopause einhergehen. Diese Hormonveränderungen können zu Bluthochdruck, Herzkrankheiten und sogar zu Angstzuständen oder Depressionen führen.

Möglicherweise bemerken Sie auch eine Gewichtszunahme, eine Veränderung der Libido und sogar Hitzewallungen. Um diese Symptome in den Griff zu bekommen, ist es wichtig, sich gesund zu ernähren und sich körperlich zu betätigen.

50 IST DAS NEUE 30

Die Wechseljahre wirken sich auf den Hormonhaushalt aus, und in diesem Lebensabschnitt kommt es häufig zu einer Gewichtszunahme in der Mitte des Körpers. Um die körperliche Gesundheit zu erhalten, sollten Sie Übungen mit geringer Belastung wie Yoga, Aerobic und Krafttraining in Ihr Trainingsprogramm einbauen, um das Gewicht zu kontrollieren. Ein weiterer Vorteil des Krafttrainings besteht darin, dass es die Muskelmasse und die Knochendichte erhöhen kann. Wenn Frauen - und Männer - älter werden, nimmt die Knochendichte ab. Deshalb ist es wichtig, einen Termin mit dem Hausarzt zu vereinbaren, um die Knochendichte zu testen und Osteoporose vorzubeugen. Eine Möglichkeit, den Geist wach und gesund zu halten, sind Puzzles und andere Aktivitäten, die das Gehirn anregen, sowie die Teilnahme an sozialen Aktivitäten, um Depressionen und anderen psychischen Erkrankungen vorzubeugen. Im Alter von 50 Jahren sollten Frauen mit ihrem Arzt

über vorbeugende Gesundheitsuntersuchungen sprechen, wie zum Beispiel: altersgemäße Impfungen, Messungen der Knochendichte, Blutzuckerwerte, Darmspiegelung, Mammographie, Seh- und Hörtests.

60 IST HEUTE DOCH KEIN ALTER MEHR

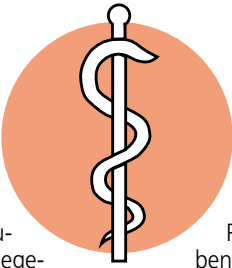
Wenn Frauen älter werden, stehen die Erhaltung der Mobilität, der kognitiven Funktionen und der allgemeinen Gesundheit im Mittelpunkt. Vorbeugung und Management chronischer Erkrankungen sind der Schlüssel dazu.

1. Management chronischer Krankheiten: Krankheiten wie Diabetes, Arthritis und Bluthochdruck treten immer häufiger auf. Eine regelmäßige Überwachung und Behandlung dieser Krankheiten ist unerlässlich.

2. Kognitive Gesundheit: Beschäftigen Sie sich mit Aktivitäten, die das Gehirn stimulieren. Dazu zählen Puzzles, Lesen und soziale Interaktion. Regelmäßige körperliche Aktivität unterstützt ebenfalls die kognitive Funktion.

3. Knochengesundheit: Achten Sie weiterhin auf die Knochengesundheit, um Knochenbrüche zu verhindern und die Mobilität zu erhalten. Ziehen Sie Strategien zur Vorbeugung von Stürzen zu Hause in Betracht.

4. Herzgesundheit: Die kardiovaskuläre Gesundheit bleibt eine Priorität. Regelmäßige Vorsorgeuntersuchungen, eine herzgesunde Ernährung und körperliche Be-



tätigung sind entscheidend.

5. Psychische Gesundheit: Depressionen und Einsamkeit können im Alter ein Problem darstellen. Bleiben Sie mit Ihren Angehörigen in Kontakt, engagieren Sie sich in der Gemeinschaft und suchen Sie bei Bedarf Hilfe.

VORSORGE UND ACHTSAMKEIT: DER SCHLÜSSEL ZUM ERFOLG

Es kann nicht hoch genug eingeschätzt werden, wie wichtig es ist, die jährlichen Vorsorgeuntersuchungen wahrzunehmen. Diese jährlichen Vorsorgeuntersuchungen sind der beste Weg, um vermeidbaren Gesundheitsproblemen vorzubeugen und unvermeidbare Probleme zu erkennen, bevor sie zu ernst werden. Die spezifischen Empfehlungen für die Untersuchungen, die bei diesem jährlichen Besuch durchgeführt werden sollten, variieren zwar je nach Alter und Hintergrund, aber das Wichtigste ist, dass Sie die Gewohnheit beibehalten und eine enge Beziehung zu Ihren Gesundheitsdienstleistern wie Ärzten und Apothekern aufbauen.

Regelmäßige Vorsorgeuntersuchungen, Informationen über Ihre Gesundheit und die Inanspruchnahme von professionellem Rat sind der Schlüssel zu einem gesunden und erfüllten Leben. Denken Sie daran, dass es nicht nur eine Notwendigkeit ist, sich um sich selbst zu kümmern - es ist ein Akt der Selbstliebe.

Gesunde Grüße aus den Pinguin-Apotheken

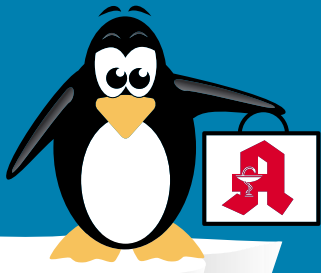
News der Lübecker Nachrichten direkt auf WhatsApp

Einfach QR-Code scannen und den WhatsApp-Kanal abonnieren

Qualität
zertifiziert gemäß
DIN EN ISO 9001:2015

PINGUIN APOTHEKEN

EISKALT
REDUZIERT*



MÜSSEN WIR BESTELLEN - KENNEN WIR NICHT - 99,85% AUF LAGER*

Paracetamol ratiopharm
500 mg
20 Tabl.



**65 %
gespart**

statt ~~3,99 €~~

1.38*
€

Ladival
allergische Haut
Sonnenschutzgel
LF 30
200 ml



**30 %
gespart**

statt ~~25,50 €~~

17.85
€

I = 89,25 €

ASS Ratiopharm protect
100 mg
100 magensaft-
resistente
Tabletten



**42 %
gespart**

statt ~~5,97 €~~

3.45*
€

Voltaren Schmerzgel forte
180 g
23,2 mg/g



**26 %
gespart**

statt ~~33,64 €~~

24.90*
€

kg = 138,33 €

Canesten extra
Nagelset



**20 %
gespart**

statt ~~39,97 €~~

31.95*
€

Cetirizin Ratiopharm
50 Tabl.



**53 %
gespart**

statt ~~21,36 €~~

9.95*
€

+ größte Auswahl*
+ bestens beraten
+ keine Einheitsmedizin
= einfach in guten Händen!



**PINGUIN
APOTHEKEN**

Inhaber Jörg Ortmann e. K.

**Bepanthen Wund- und
Heilsalbe**
100 g



**27 %
gespart**

statt ~~19,78 €~~

14.45*
€

Kg = 144,5 €

Rufen Sie uns an oder bestellen Sie unter: www.pinguinapotheke24.de

*Für alle Produkte gilt zu Risiken u. Nebenwirkungen fragen Sie Ihren Arzt oder Apotheker - Dieser Preis gilt nach den gesetzlichen Bestimmungen, wenn diese Arzneimittel zu Lasten der gesetzlichen Krankenkassen abgegeben werden - Gilt nicht für verschreibungspflichtige Arzneimittel.

Angebote gültig vom 24.05.2025 - 31.05.2025

**Am Hauptbahnhof/
ZOB**
Konrad-Adenauer-Str. 1
Tel.: 0451/82966

**Im Hochschulstadtteil /
Im Campus**
Alexander-Fleming-Str. 1
Tel.: 0451/292 896 66

**In der Mühlenstraße
Südl. Altstadt**
Mühlenstr. 37
Tel.: 0451/707 510 10

**In der Königstraße
auf 2 Etagen / EG + 1. OG**
Königstr. 59-63
Tel.: 0451/292 75 55

Sportliche Eleganz

Die Süverkrüp & Zankel Autowelt als neuer Nissan-Partner stellt den neuen X-Trail vor – Zugkraft bis zu einer Last von zwei Tonnen Gewicht – Auch als Modell 4x4 erhältlich

Wer sich in Schleswig-Holstein für ein neues Auto der Marke Nissan interessiert, kommt an der Süverkrüp & Zankel Autowelt nicht mehr vorbei. Seit dem 1. Januar 2025 bietet das neue Unternehmen – entstanden aus den Autohandelsgruppen Süverkrüp und der Lüdemann & Zankel Gruppe, die dafür das neue Unternehmen Süverkrüp & Zankel GmbH & Co. KG gegründet

haben – in Schleswig Holstein die gesamte Fahrzeugpalette der Marke Nissan an den Standorten Flensburg, Neumünster, Bad Segeberg und Lübeck an. Die Fahrzeuge der Marke Nissan stehen für fortschrittliche Motorentechnologie, Effizienz, sportliche Eleganz und Zuverlässigkeit und das alles zu fairen Preisen.

„Mit unserer großen Auswahl an Fahrzeugen bieten wir alle

professionellen Services wie Leasing- und Finanzierungsmodelle. Auch ihr aktuelles Fahrzeug nehmen wir in Zahlung. Unsere Haus erfüllt alle Kriterien einer modernen Werkstatt und bietet jeden Service an. Wir kümmern uns für Sie um die umfassenden Garantieleistungen Wartungsservices, Unfallschäden und vieles mehr“, sagt Frank Lück, Betriebsleiter im Autohaus Süver-

krüp & Zankel in Lübeck.

Kunden haben die Qual der Wahl, was Ausstattung und Antrieb angeht. Ganz aktuell steht der neue Nissan X-Trail im Autohaus für eine Probefahrt bereit. Der Auftritt wird durch schlanke LED-Scheinwerfer und einen imposanten Kühlergrill angekündigt. Der Nissan X-Trail sieht genauso fortschrittlich aus wie die Technik unter seiner Motorhaube. Der Nissan X-Trail ist ein vielseitiger SUV, der Komfort, Sicherheit und Technologie vereint. Er ist als 5- oder 7-Sitzer erhältlich und bietet ein großzügiges Platzangebot. Der Nissan X-Trail wird neben der ganz neuen Ausstattungsvariante N-Trek in den Ausstattungslinien Acenta, N-Connecta, Tekna und Tekna+ angeboten. Die Modellreihe bietet damit für Familien und Abenteuerlustige einen idealen Begleiter.

Verbrauchsdaten: Nissan X-Trail N-Connecta 1.5 VC-T e-POWER e-4ORCE 157 kW (213 PS), 4x4, Benziner: Energieverbrauch kombiniert: 6,4-6,5 (l/100 km); CO₂ -Emissionen kombiniert: 144-148 (g/km); CO₂ -Klasse: E

■ **S&Z Autowelt Lübeck**
Werkstatt und Verkauf
Kruppstraße 4 – 6
23560 Lübeck,
Tel. 0451 / 589 06 53
www.szautowelt.de



Der neue Nissan X-Trail ist der ideale Begleiter für Familien oder Abenteuerlustige. Foto: Sascha Denecke



Ein starkes Team bei Gradtke & Wiczorek (v.l.): Ulrike von Müller, Laura Degenhard, Maria Nowak und Yvonne Wiencke. Foto: hfr

Fachbetrieb setzt auf Vielfalt im Team

Die Gradtke & Wiczorek GmbH in Lübeck ist ein Fachbetrieb für Fahrzeuglackierung und Unfallreparatur mit rund zehn Mitarbeitenden. Besonders hervorzuheben ist die hohe Frauenquote im Team: im Büro, im Finish, als Auszubildende im zweiten Lehrjahr und als Lackierermeisterin/Kfz-Sachverständige sind gleich vier Frauen im Betrieb tätig. Damit setzt das Unternehmen in der traditionell männerdominierten Kfz-Branche ein starkes Zeichen für Vielfalt und Gleichstellung.

Frauen sind in technischen und handwerklichen Berufen traditionell stark unterrepräsentiert. Im Kfz-Handwerk liegt der Anteil von Frauen bei Kfz-Mechatronikerinnen beispielsweise nur bei etwa acht Prozent und weniger,

obwohl Frauen im Arbeitsalltag genauso leistungsfähig sind wie ihre männlichen Kollegen und oft besondere Stärken wie Feinarbeit und Arbeitsplanung einbringen.

Eine höhere Frauenquote trägt zur Vielfalt im Team bei, verbessert das Betriebsklima und hilft, dem Fachkräftemangel entgegenzuwirken. Unternehmen, die gezielt Frauen fördern und beschäftigen, setzen ein Zeichen für Gleichstellung und nutzen das Potenzial gemischter Teams für Innovation und Qualität.

■ **Gradtke & Wiczorek**
Fahrzeuglackierung und Unfallreparatur, Revalstraße 2
23560 Lübeck, Tel. 0451/290 37 32,
www.gw-unfall-lack.de

Sicher fahren mit E-Scootern

E-Scooter sind im Sommer eine praktische und umweltfreundliche Möglichkeit, sich durch die Stadt zu bewegen. Wer sicher unterwegs sein will, sollte ein paar wichtige Dinge beachten.

Der E-Scooter ist kein Spielzeug, er gilt als Kraftfahrzeug und unterliegt festen Regeln. Fahren darf man ab 14 Jahren, ein Helm ist zwar nicht vorge-

schrieben, aber empfehlenswert. Erlaubt ist nur eine Person pro Scooter, gefahren wird auf Radwegen oder der Straße – nie auf Gehwegen. Der Scooter braucht Licht, Bremsen, Klingel und darf maximal 20 km/h fahren. Alkohol am Lenker ist tabu.

Im Sommer können hohe Temperaturen die Reichweite zwar kurzfristig verbessern, dem Akku

aber langfristig schaden. Deshalb Roller nicht in der prallen Sonne laden oder stehen lassen.

Wer einen E-Scooter besitzt, braucht eine gültige Haftpflichtversicherung – die ist gesetzlich vorgeschrieben. Als Nachweis dient ein kleines Versicherungskennzeichen, das gut sichtbar am Scooter angebracht sein muss.

DEBEKA

Auch das alte Auto strahlt wie neu

Das Team vom AutoWaschCentrum weiß, wie wichtig es ist, das Fahrzeug nicht nur sauber, sondern auch umweltfreundlich zu pflegen. Nach einer gründlichen Wäsche in den textilen Waschanlagen erstrahlt das Auto in neuem Glanz.

Doch während viele sich über das saubere Ergebnis freuen, bleibt oft die Frage unbeantwortet: Wo bleiben der ganze Schmutz und die schädlichen Rückstände wie Streusalz und Teer? Keine Sorge! Der Inhaber Heiner Melzner hat in den Betrieben in Lübeck und Ahrensburg auf eine biologische Wasseraufbereitung gesetzt. Dieses innovative Verfahren gewährleistet eine umweltschonende und nachhaltige Autowäsche, denn: Pro Wäsche werden durchschnittlich 150 bis 350 Liter Wasser in Fahr-



Bester Service im AutoWaschCentrum in Lübeck. Foto:Marohn

zeugwaschanlagen benötigt. Das ist nicht nur kostspielig, sondern belastet auch die Umwelt erheblich, insbesondere wenn für jede Wäsche Frischwasser verwendet wird.

Dank moderner Aufbereitungsanlagen kann das Wasser bei den Autowäschen des Auto-

WaschCentrum effizient recycelt und im Kreislauf gehalten werden. So wird das Abwasser größtenteils wiederverwendet, und es sind nur noch geringe Mengen an Frischwasser erforderlich – der Rest ist Brauchwasser. Mit diesen nachhaltigen Systemen können sogar bis zu 98 Prozent Frischwasser pro Wäsche eingespart werden.

Das AutoWaschCentrum ist stolz darauf, solch einen Beitrag zum Umweltschutz zu leisten und gleichzeitig ihren Kunden den besten Service zu bieten.

■ **AutoWaschCentrum, Ziegelstraße 127, 23556 Lübeck, E-Mail: info@autowaschcentrum-luebeck.de**
Öffnungszeiten: Montag bis Sonnabend: 8 bis 18 Uhr
Sonntag: 9 bis 13 Uhr



Nissan Qashqai
Dynamischer Crossover

Jetzt leasen
ab € 229,- mtl¹

- Voll-LED-Scheinwerfer
- Rückfahrkamera
- Apple Carplay® und Android Auto™
- Getränkehalter vorn und hinten

Nissan Qashqai Acenta 1,3 DIG-T Mild-Hybrid 103 kW (140 PS) MT 4x2, Benziner: Energieverbrauch kombiniert: 6,3 (l/100 km); CO₂-Emissionen kombiniert: 142 (g/km); CO₂-Klasse: E

¹Nissan Qashqai J12B (MY24): Fahrzeugpreis: € 34.290. Leasingsonderzahlung € 3.900,-, Laufzeit 60 Monate, 48 Monate à € 229,-, 25.000 km Gesamtlauflistung, Gesamtbetrag inkl. Überführungskosten € 17640,-, Gesamtbetrag inkl. Leasingsonderzahlung und Überführungskosten € 17640,-. Ein Angebot von Nissan Financial Services, Geschäftsbereich der RCI Banque S.A. Niederlassung Deutschland, Jagenbergstraße 1, 41468 Neuss. Ein Angebot für Privatkunden. Nur gültig für Leasingverträge bis zum 31.05.25. Abb. zeigt Sonderausstattung.

SÜVERKRÜP & ZANKEL GMBH & CO. KG
Kruppstraße 4 – 6, 23560 Lübeck
Tel.: 0451 / 58906-53, www.SZAutowelt.de
4x in Schleswig-Holstein

S&Z
AUTOWELT

Sommerwäsche
AutoWaschCentrum



Autowäsche all inclusive
+ Top Edition nur € 18,-

...übrigens, das Saugen ist im Preis inbegriffen...



Kommen Sie einfach vorbei – Ihr Auto hat eine Pflege verdient!

Lübeck, Ziegelstr. 127

Wunschmodelle für neues Fahrerlebnis

Perfektes Angebot bei L&Z: Renault SUV-Wochen und Kiss Deals in Lübeck und Malente



Im Autohaus Lüdemann & Zankel wartet ein neues Fahrerlebnis auf die Kunden.

Foto: hfr

Renault präsentiert aktuell gleich zwei attraktive Aktionen, die Autofahrer begeistern werden: Die SUV-Wochen und außerdem die „Kiss Deals“. Im Autohaus Lüdemann & Zankel kommen Renault-Liebhaber nun doppelt auf ihr neues Fahrerlebnis: „Sichern Sie sich jetzt Ihr Wunschmodell mit Top-Konditionen“, sagt Dennis Markwardt, Verkaufsleiter im L&Z-Autohaus in Lübeck.

Während der Renault SUV-Wochen stehen die beliebten SUV-Modelle im Fokus. „Profitieren Sie von attraktiven Leasingangeboten für Fahrzeuge wie den vielseitigen Captur, den eleganten Austral und den geräumigen Espace. Egal, ob Sie Wert auf

Komfort, Effizienz oder innovative Hybridtechnologien legen – hier finden Sie den passenden SUV für Ihre Bedürfnisse“, erklärt Dennis Markwardt.

Gleichzeitig bieten die Renault KISS Deals ein rundum sorgloses Leasingerlebnis für ausgewählte Modelle wie den Clio, Captur und Symbioz. „Kiss“ steht für Keep it Simple & Smart. Diese Angebote zeichnen sich durch besondere Vorteile aus: Sie sind zinsfrei und beinhalten zudem ein „Sorgenfrei-Paket“, das Wartungen und Garantieleistungen umfasst. Außerdem muss für das Leasing-Fahrzeug keine Anzahlung geleistet werden. Nach dem Ende der Laufzeit gibt der

Kunde das Fahrzeug einfach zurück. „So genießen Sie maximale Planungssicherheit und können sich ganz auf das Fahrerlebnis konzentrieren“, sagt der Verkaufsleiter.

Wer gleich morgen bei Lüdemann & Zankel vorbeikommt oder eine Probefahrt vereinbart, lässt sich schnell von den Fahrzeugen begeistern.

Autohaus Lüdemann & Zankel AG
Lütjenburger Straße 98
23714 Bad Malente
Tel. 04523/ 986 60
Lüdemann & Zankel AG
Kruppstraße 4 – 6, 23560 Lübeck
Tel. 0451 / 589 06-150
www.LZautomobile.d

Der neue Nissan X-Trail begeistert

Im Autohaus am Bungsberg sind aktuell viele Nissan X-Trail Modelle mit attraktiven Ausstattungen sofort verfügbar und zu besonders günstigen Konditionen erhältlich. Kunden können sich vor Ort persönlich beraten lassen und sich direkt hinter das Steuer ihres neuen X-Trail setzen.

Besonders im Fokus und kurzfristig bestellbar ist auch die neue X-Trail Ausstattungsvariante N-Trek, die den robusten Charakter noch stärker betont und mit ihrem markanten Design echte Abenteuerlust weckt: Der V-Motion-Kühlergrill in dunklem Finish und neue LED-Nebelscheinwerfer zieren die Front. Kräftige

Stoßfänger vorne und hinten sowie 18-Zoll-Leichtmetallfelgen und eine auffällige schwarze Dachreling unterstreichen die robuste Optik des fünf- oder siebensitzigen Familien-Crossovers, der sich dank optionalem e-4ORCE-Allradantrieb bei Bedarf auch über anspruchsvolles Terrain bewegt.

In der neuen Ausstattungsvariante kommt stets der innovative e-Power Antrieb zum Einsatz, der einen 1,5-Liter-Turbobenziner mit variablem Verdichtungsverhältnis zur Stromerzeugung nutzt, während ein Elektromotor die Räder antreibt. Für maximale Souveränität unter allen Bedin-

gungen sorgt der optionale e-4ORCE Allradantrieb.

Der Nissan X-Trail wird neben der ganz neuen Ausstattungsvariante N-Trek in den Ausstattungslinien Acenta, N-Connecta, Tekna und Tekna+ angeboten. Sicherheit wird in allen Varianten großgeschrieben, denn der Nissan X-Trail verfügt nun bereits in der Einstiegsversion unter anderem über einen adaptiven Geschwindigkeits- und Abstandsassistenten, einen autonomen Notbremsassistenten mit Fußgänger- und Radfahrererkennung und einen Totwinkel-Assistenten mit korrigierendem Bremseneingriff.

Verbrauchsdaten: Nissan X-Trail 1.5 VC-T e-Power 150 kW (204 PS), 2x4, Benzin: Energieverbrauch: 5,7-6,1 (l/100 km); CO-Emissionen: 131-141 (g/km); CO-Klasse: D-E, Nissan X-Trail 1.5 VC-T e-Power e-4ORCE 157 kW (213 PS), 4x4, Benzin: Energieverbrauch: 6,1-6,6 (l/100 km); CO₂-Emissionen: 143-152 (g/km); CO₂-Klasse: E

Autohaus am Bungsberg GmbH & Co. KG, Fackenburg Allee 47, 23554 Lübeck, Markus Romao, m.romao@ambungsberg.de, Tel. 0451/30 09 36-11, Johannes Riedel, j.riedel@ambungsberg.de, Tel. 0451/30 09 36-12



Der Nissan XTrail ist im Autohaus am Bungsberg erhältlich. Foto: hfr

Stressfalle Stadtverkehr

Baustellen, Staus, rücksichtslose Überholmanöver – für viele wird Autofahren in der Stadt zur täglichen Nervenprobe. Nico Kleefeldt, Leiter der TÜV NORD Station Lübeck, gibt hilfreiche Tipps.

Asphalt mit Tücken: Risse, Wellen und Schlaglöcher – wer zu schnell fährt, riskiert Schäden an Felgen, Fahrwerk oder Unterboden. „Ein tiefes Schlagloch bei Tempo 50 kann die Radaufhängung beschädigen“, warnt Kleefeldt. Der Tipp: Tempo drosseln, Abstand halten und Problemstellen nach Möglichkeit umfahren.

Sicht bedeutet Sicherheit: Falsch geparkte Fahrzeuge, Müllcontainer oder Lieferdienste im Halteverbot nehmen oft die Sicht auf das Verkehrsgeschehen. Das kann besonders beim Abbiegen oder Einfahren in Kreuzungen gefährlich werden.

Schneller als gedacht: Im Stadtverkehr ist die Geschwindigkeit von Radfahrenden und E-Scooter-Nutzenden oft schwer einschätzbar. Laut Straßenverkehrsordnung dürfen sie bei stockendem Verkehr rechts überholen. „Fahrräder und E-Scooter sind oft schwer zu hören und tauchen oft plötzlich im Rückspiegel auf. Viele Autofahrende unterschätzen das“, erklärt Kleefeldt.

Nerven am Limit: Ständiges Stop-and-Go, Parkplatzsuche und Termindruck mindern die Konzentrationsfähigkeit. Wer gereizt oder in Eile ist, neigt zu riskanten Entscheidungen. Wer im Stadtverkehr unterwegs ist, sollte eher zeitliche Puffer einplanen.

Augen auf die Straße: Was hilft, kann auch gefährlich sein: Touchdisplays, Navis oder eingehende Nachrichten lenken schnell ab – vor allem im dichten Stadtverkehr.

TÜV NORD

RENAULT SUV-WOCHEN

für jeden das Passende dabei

ab mtl. leasen **129 €**

Renault Captur bis zu 536 l Kofferraumvolumen¹ OpenR link Multimediasystem mit integriertem Google²

Renault Captur TCe 90: Gesamtverbrauch kombiniert (l/100 km): 5,9; CO₂-Emissionen kombiniert (g/km): 133; CO₂-Klasse: D.

Leasing: Renault Captur Evolution TCe 90 Fahrzeugpreis: 21.887 €. Leasingsonderzahlung: 4.000 €. Laufzeit: 36 Monate. Gesamtlauflistung: 30.000 km. Monatsrate: 129 €. Gesamtbetrag: 8.644 €. Ein Kilometerleasingangebot für Privatkund/-innen von Mobilize Financial Services, Geschäftsbereich der RCI Banque S.A. Niederlassung Deutschland, Jagenbergstraße 1, 41468 Neuss. Gültig bis 30.06.2025, bei Zulassung bis 30.06.2025 und nur für Bestandsfahrzeuge. ¹nach VDA. ²Google, GooglePlay, Google Maps, Waze und andere Marken sind Marken von Google LLC.

Ihr Renault Händler in Lübeck und Bad Malente
www.LZautomobile.de

Fragen Sie uns nach unseren Angeboten.

Lüdemann & Zankel AG
Kruppstraße 4 – 6
23560 Lübeck-Genin
Tel.: 0451/ 58906-0

Autohaus Zankel e.K.
Lütjenburger Straße 98
23714 Bad Malente
Tel.: 04523/ 9866-0

Fahrzeuglackierung Unfallreparatur Autoglasreparatur

www.gw-unfall-lack.de

WENN IHR AUTO AUCH SO AUSSIEHT!

0451/2903732

Revalstraße 2
23560 Lübeck

Meisterbetrieb
Gradtk & Wieczorek

Lackierungen und Unfallreparaturen für Ihr Auto!

Frühlingsoffensive bei Autohaus am Bungsberg!

z. B. Nissan X-Trail Acenta

1.5 VC-T Mild-Hybrid Xtronic, 4x2, 120 kW (163 PS), Benzin

Unser Barpreis ab **€ 33.900,-**

Tageszulassung 03/2025

- Zwei-Zonen Klimaautomatik
- 8"-NissanConnect Infotainment-System
- Intelligent Key: Start/Stopp-Knopf und Keyless Entry

13x verfügbar, versch. Varianten.

Nissan X-Trail Acenta 1.5 VC-T Mild-Hybrid 120 kW (163 PS) Xtronic, 4x2, Benzin: Energieverbrauch kombiniert: 6,9-7,1 (l/100 km); CO₂-Emissionen kombiniert: 157-160 (g/km); CO₂-Klasse: F.

Ein Angebot für Privatkunden. Gültig bis zum 14.07.25 und nur solange der Vorrat reicht. Abb. zeigt Sonderausstattung.

Autohaus am Bungsberg
GmbH & Co. KG

Fackenburg Allee 47
23554 Lübeck
Tel.: 04 51/300 93 60
www.ambungsberg.de

IMMOBILIENVERKAUF

HÄUSER

Eigenheim in Sicht?

Gemeinsam verwirklichen wir Ihr Traumhaus ganz nach Ihren Vorstellungen!



CONTRACT Vario
Endlich zuhause!
TRAUMHÄUSER SEIT 1996

contract-vario.de
04505 5805-0
contractvario

Zu den Gründen 14 | 23623 Ahrensböck-Dakendorf

Top-Objekt der Woche



Kostenlose Marktwertermittlung:
www.unser-immobilienwert.de

Elegantes EFH in Timmendorfer Strand
121 m², 4 Zim., 665 m² Grdstk., Bj. 1950, 2 WE mögl., WiGa, EnB, 200,5 kWh/(m²a), G, Gas, 698.000 € (keine Käuferprov.)

moellerherm-immobilien.de 0800-77 16 100
Persönlich gut beraten

MÖLLERHERM IMMOBILIEN

ESPLANADE IMMOBILIEN

info@esplanade-immobilien.de
Tel.: 0451-7907190



Energieeffizienzklasse: A+ Doppelhaushälfte mit hervorragender Energieeffizienz und viel Platz im Hochschulsstadtteil

ca. 142 m² Wohnfläche, 4 Zimmer, Vollbad, Dachgeschoss bereits ausgebaut, Terrasse/Garten, 2 Außenstellplätze, Baujahr: ca. 2008, Wärmepumpe/Fernwärme, Geothermie, Verbrauchsausweis, A+, 18 kWh/(m² a)

KP 549.000,- €

Kontaktieren Sie uns gerne!

wochen Spiegel

Geschäftsleitung: Björn Bothe & Adrian Schimpf
Leiter Media-Vermarktung: Rainer Wilkens

Anzeigenabteilung: Tel. 04 51/1 44-17 63
Fax 04 51/1 44-17 79
Privatanzeigen: Tel. 04 51/1 44-11 11
e-mail: wochen Spiegel.anzeigen@LN-luebeck.de

Zustellung: kostenlos, sonnabends
Lübecker Wochenspiegel Zustell GmbH
Telefon: 04 51/1 44-18 26

Gesamt-Druckauflagen:

Ausgabe Lübeck	95.985
Ausgabe Bad Schwartau / Stockelsdorf	26.805
Ausgabe Lübecker Bucht	16.650
Ausgabe Eutin / Malente	17.810
Gesamtauflage	157.250

Falls Sie dieses Produkt nicht mehr erhalten möchten, bitten wir Sie, einen Werbeverbotsaufkleber mit dem Zusatzhinweis - „bitte keine kostenlosen Zeitungen“ an ihrem Briefkasten anzubringen.
Weitere Informationen finden Sie auf dem Verbraucherportal www.werbung-im-Briefkasten.de

Wochenspiegel
Verlag: Lübecker Nachrichten Media GmbH
Herrenholz 12, 23556 Lübeck

Druck: A. Beig Druckerei und Verlag GmbH & Co. KG
Damm 9-19
25421 Pinneberg

www.wochen Spiegel-online.de

Redaktionsleitung: Sabine Goris

Redaktion:
Tel. 04 51/1 44-17 81
e-mail: wochen Spiegel.redaktion@LN-luebeck.de

Anzeigenschluss: Dienstag 15.00 Uhr
Redaktionschluss: Dienstag 16.00 Uhr

Zurzeit gilt die Anzeigenpreisliste Nr. 50 vom 01. Januar 2025

Mitglied im

NORD BLOCK
Bundesverband Deutscher Anzeigenblätter

BVDA
Bundesverband Deutscher Anzeigenblätter

ADA
Anzeigenblätter

Ahrensböck-Holstendorf

schön gelegen, 10 Min. z. Ostsee, **Landsitz, geräumiges Generationshaus**, ca. 300m² Wfl. u. Nfl., EG: 7 Zi., 2 Bäder, Küche, gr. Diele, 1. OG: ausbaufähig, 1.651m² Grdst., Feldrandlage, Doppelgarage, Teilkeller, teilsanierungs-renovierungsbedürftig, EA Öl 271,6 kWh (m²a) **495 T€** zzgl. 3% Courtage inkl. Steuer.

Schmidt Immobilien 0171/7003470

ESPLANADE IMMOBILIEN

info@esplanade-immobilien.de
Tel.: 0451-7907190



Exklusive Designvilla mit Blick über die Boddenlandschaft bis zur Insel Rügen

Wohnfl. ca. 490 m², Grdst. 6.300 m², Bj. 2009, 6 Zimmer, 2 Designbäder, Premium-Einbaugeräte von Gaggenau, umlaufende Holzterrasse mit Seeblick, Indoor-Schwimmbad, Natursteinböden/Eichendielen mit Fußbodenheizung, hochwertige Sicherheits- und Steuerungssysteme, 8 Stellplätze, Gasheizung, Bedarfsausweis, C, 83 kWh (m² a)

KP 2.950.000,- €

Kontaktieren Sie uns gerne!

Wohnfl. ca. 490 m², Grdst. 6.300 m², Bj. 2009, 6 Zimmer, 2 Designbäder, Premium-Einbaugeräte von Gaggenau, umlaufende Holzterrasse mit Seeblick, Indoor-Schwimmbad, Natursteinböden/Eichendielen mit Fußbodenheizung, hochwertige Sicherheits- und Steuerungssysteme, 8 Stellplätze, Gasheizung, Bedarfsausweis, C, 83 kWh (m² a)

KP 2.950.000,- €

Kontaktieren Sie uns gerne!

Idyllisches Anwesen...

... in Mölln! EFH m. Ferienbungalows und Tierhaltung mitten in der Möllner Natur, insg. ca. 225 m² Wohnfl., 4-Zi.-Haupthaus mit ca. 130 m² Wohnfl., ca. 21.383 m² Grundstück, Stallgebäude f. Tierhaltung, umfangr. Freiflächen, Wiesen u. Nebengebäude, großz. Garage u. Außenstellplätze, Hobbyraum, Werkstatt, 2 vollständig ausgestattete Ferienbungalows, Bj. 2015, V: 72,7 kWh/m² p.a., Kl. B, Öl-Zentralheizung, KP: 1,2 Mio. - €

0451-8009410 von-wuefling-immobilien.de

IMMOBILIE VERKAUFEN?

Lassen Sie sich jetzt beraten.



www.lubeca-immobilien.de

EIGENTUMSWOHNUNGEN

Mölln

Außergewöhnliche 4-Zi.-Wohnung in natur- und schulinäher Umgebung, ca. 105 m² Wohnfl., Entrée mit eingeb. Garderobe, Wohn- u. EZ m. Marmorkamin, ger. EBK, SZ im DG mit großfl. Dachfenster, Vollbad mit FBH, Kellerraum u. Dachbodenabstellraum, Süd-Loggia, TG-SP optional erwerbbar, Bj. 1986, V: 89 kWh/m² p.a., Kl. C, Erdgas schwer, Gas-ZH, KP: 395.000,- €

0451-8009410 von-wuefling-immobilien.de

ETW in Strandnähe!

Traumhafte EG-Whg. mit großz. Terr. in Dahme, ca. 77 m² Wohnfl., 2 Zi., offene EBK, helles WZ, WB, SZ mit Terr.-Zugang, SP vorhanden, Bj. 1981, V: 36,23 kWh/m² p.a., Kl: A, Nachtsp.-ZH, KP: 195.000,- €

0451-8009410 von-wuefling-immobilien.de

Lübeck - St. Gertrud

4-Zimmer ETW in beliebter Lage von St. Gertrud, ca. 104 m² Wohnfl., 4 Zi., heller Wohnbereich, modernisiertes Wannenbad, EBK inkl. E-Geräten, Gäste-WC, Südbalkon, Kellerraum, Garagen-SP, Bj. 1974, V: 176 kWh/(m²a), Kl: F, Öl-ZH, KP: 250.000,- €

0451-8009410 von-wuefling-immobilien.de

ESPLANADE IMMOBILIEN

info@esplanade-immobilien.de
Tel.: 0451-7907190



Traveblick Balkon, Stellplatz, freie Lieferung ETW direkt an der Vorderreihe

ca. 66,62 m² Wohnfläche, MEA 597/10.000stel., Hausgeld 540,- € inkl. Instandhaltung, Baujahr ca. 1965, 3 Zimmer, Vollbad + Gäste WC, Balkon, 1 Außenstellplatz, Keller, Dachboden, Verbrauchsausweis, Gaszentralheizung, D, 122,9 kWh/(m² a)

KP 310.000,- €

Kontaktieren Sie uns gerne!



Ahrensböck/Barghorst
modernes Holzblockhaus. 3 Zi. 80 m² Wfl., EBK, VB., G-WC. S-W-Terr. S-Terr. 775 m² EL, 2 Carp., EBA 30,29 kWh (m² a) Gas, A, Bj. 2015 Heiz. 2015, courtagefr., **€ 370.000,-**

0451-4791785 www.muhs-immobilien.de

Muhs IMMOBILIEN

Rarität mit Travelblick!

Malerisches Altstadthaus in Top-Zustand und 1a-Lage an der Trave, ca. 90 m² Wohnfl. auf 4 Zi., ca. 30 m² wohnl. ausgebaut, Nutzfläche, Wohnküche, helles DB im EG, Wohnbereich mit Travelblick, Dach überprüft, First erneuert in 2024/2025, Fenster in 2022 fachger. überarbeitet, ca. 42 m² Grdst., Bj. 1306, zul. renoviert in 2024, Objekt unterliegt nicht den Anforderungen der ENEC, KP: 470.000,- €

0451-8009410 von-wuefling-immobilien.de

Scharbeutz - Klingberg

Stilvolles Einfamilienhaus mit traumhaftem Garten! Ca. 185 m² Wohnfläche, ca. 901 m² Grundstück, hochw. Ausstattung, großz. Wohn-/Esszimmer mit Terrassenzugang, offene Designer-Küche, mod. DB, Vollbad im OG, HWR, Bj. 2012, V: 88,4 kWh/m² p.a., Kl. C, Gas-FBH, KP: 850.000,- €

0451-8009410 von-wuefling-immobilien.de

Gepflegtes RH in HL...

mit 110 m² Wohnfl., aufgeteilt auf 4 Zimmer, Entrée mit Garderobe, helle Landhausküche, offener Essbereich, WZ mit Gartenzugang, Vollbad, Abstellkammer, Vollkeller m. HWR, Hobbyraum u. DB, Garage, ca. 185 m² Grdst., Bj. 1973, B: 224,48 kWh/(m²a), Kl: G, Gas-ZH, KP: 300.000,- €

0451-8009410 von-wuefling-immobilien.de

Lübeck - Eichholz

Großzügiges Reihenhedhaus auf ca. 529 m² Grundstück, ca. 145 m² Wohnfl., 7 Zimmer, ger. WZ mit Terrassenzugang, helle Küche, großer Flur m. Essbereich u. Kamin, Vollbad, Gäste-WC, ausgebauter DB m. 2 Zi. u. DB, Vollkeller, Garage, Bj. 1975, B: 195,1 kWh/(m²a), Kl: F, Gas-ZH, KP: 480.000,- €

0451-8009410 von-wuefling-immobilien.de

ESPLANADE IMMOBILIEN

info@esplanade-immobilien.de
Tel.: 0451-7907190



Obertrave-Wasserblick | Fahrstuhl | Historischer Altbau
Bezugsfreie ETW in bester Innenstadtlage mit Balkon

zwei Einheiten, als eine Einheit oder auch separat nutzbar, Wohnfläche: ca. 138 m² / ca. 60 m², Hausgeld gesamt: ca. 576,- €, Baujahr: ca. 1899, 6 Zi. / 2 Zi., 1 Vollbad, 1 Duschbad, 2 Gäste-WCs, 2 Balkone, Stuck, Fischgrätparkett, Dielenböden, Energieausweis lt. Gesetzgeber nicht benötigt (Denkmalschutz)

KP 1.195.000,- €

Kontaktieren Sie uns gerne!

Sierksdorf

Moderne, möblierte ETW, ca. 50 m² Wohnfl., 2 Zimmer, heller Flur, offene EBK, mod. WB, WZ mit Ethanol-Kamin, hochw. vergl. Balkon, Ferienverm. mögl., Bj. 1971, B: 157,1 kWh/m² p.a., Kl. E, FW-FW, KP: 155.000,- €

0451-8009410 von-wuefling-immobilien.de

Bargfeld-Stegen

Exklusive Penthouse-Wohnung m. großz. Raumgestaltung, ca. 117 m² Wohnfl., 4 Zi., barrierefreier Zugang, hochw. EBK inkl. Markengeräten, zwei Badezimmer, helles Wohn-u. Esszimmer, HWR, Smart-FBH, PKW-SP f. 15.000,- € erwerbbar, Bj. 2014, V: 52,4 kWh/(m²a), Kl: B, Strom-WP, KP: 495.000,- €

0451-8009410 von-wuefling-immobilien.de

Buchen Sie Ihre Kleinanzeige unter

Tel.: 04 51/144-11 11

wochen Spiegel

ANLAGEOBJEKTE

Top-Objekt der Woche



Kostenlose Marktwertermittlung:
www.unser-immobilienwert.de

Exklusive Ferienanlage in Grömitz
5 Wohneinheiten, 369 m², 692 m² Grdstk., Faktor 11,5, Rendite 8,7 %, Bj. 2001, EnV, 109 kWh/(m²a), D, Gas, **Kaufpreis auf Anfrage** (zzgl. 3,33% inkl. MwSt. Käuferprov.)

moellerherm-immobilien.de 0800-77 16 100
Persönlich gut beraten

MÖLLERHERM IMMOBILIEN

Bad Segeberg

Vollvermietetes Wohn- und Geschäftshaus, insg. ca. 161 m² Bürofl. im EG und OG, DG Whg. mit 2 Zi., ca. 45 m² Wohnfl., ME von ca. 27.960,- € p.a., Bj. 1956, 2018 saniert, Doppelgarage u. 10 SP, ca. 600 m² Grdst., B: 246 kWh/(m²a), Kl: G, Öl-ZH, KP: 395.000,- €

0431-58092560 von-wuefling-immobilien.de

Kiel...

MFH in begehrter Lage, 5 WE (3 und 4 Zimmer-Wohnungen) auf 5 Etagen, Wohnfl. ca. 360m², Grdst. 379m², Holzdielen, Mietentnahmen (Warmmiete) betragen ca. 63.000,- € p.a., Bj. 1890, V: 134,4 kWh/m² p.a., Kl. E, Gas-Heizung, KP 900.000,- € 040-24827100

www.von-wuefling-immobilien.de

Dir. am Ostseestrand!

Stilvolle Bädervilla mit 6 Wohneinheiten in erster Strandreihe, insg. ca. 430 m² Wohnfl., 3 vollausgestattete Whg., 3 Kl. Apptm. m. Pantry-Küche, Ausbaureserve im DG, je 2 Terrassen u. Balkone, unverbauter 180° Ostseeblick, 2003 kernsaniert u. energetisch modernisiert, Bj. 1908, B: 146,3 kWh/(m²a), Kl: E, Gas-ZH, KP: 2.250.000,- €

0451-8009410 von-wuefling-immobilien.de

Der Flohmarkt erscheint jeden Mittwoch und Sonnabend. **Anzeigenservice: Tel. 0451/144-1111 oder www.LN-Medienhaus.de**

Top-Objekt der Woche



Kostenlose Marktwertermittlung:
www.unser-immobilienwert.de

Gut vermietetes MFH in Bad Segeberg
226 m², 3 WE, 515 m² Grdstk., Faktor 19,7, Rendite 5,1 %, Bj. 1906, EnV, 167 kWh/(m²a), F, Öl, 465.000 € (zzgl. 3,33% inkl. MwSt. Käuferprov.)

moellerherm-immobilien.de 0800-77 16 100
Persönlich gut beraten

MÖLLERHERM IMMOBILIEN

IMMOBILIENKAUFGESUCHE

HÄUSER



Wir suchen laufend... Ein-/Zwei-/Mehrfamilienhäuser Doppelhaushälften / Eigentumswohnungen Gerne beraten wir Sie kostenlos!

Tel. 0451 - 610 30 40
www.grohmann-immobilien.de

ivd GROHMANN IMMOBILIEN
IMMOBILIEN SEIT 1978

Mit Werkstatt gesucht!

Für einen Tischlermeister mit Familie suchen wir ein freistehendes Haus mit integrierter oder ausbaubarer Werkstattfläche in Lübeck oder Umgebung. KP bis ca. 450.000 €.

0451-8009410 von-wuefling-immobilien.de

Moderne DHH gesucht!

Für ein Paar m. Baby suchen wir eine moderne DHH mit 4 Zi. und Garten in HL-St. Lorenz oder Stockelsdorf. KP bis ca. 350.000 €.

0451-8009410 von-wuefling-immobilien.de

MODERNES HAUS GESUCHT:
Sympathisches Paar sucht neuwertiges EFH. Gerne ca. 140 m² Wfl. und Baujahr nicht vor 2010. KP bis € 750.000,-

04102-8243050
www.kriechimmobilien.de

Nähe Stadtpark ges.!

Zwei Sozialpädagogen mit Kleinkind suchen in St. Gertrud eine gepflegte Doppelhaushälfte mit ca. 100 - 120 m² und Garten. KP je nach Lage und Zustand.

0451-8009410 von-wuefling-immobilien.de

Patchworkfamilie ...

... sucht ein großes Reihenhedhaus oder eine DHH mit Garten, möglichst mit 5 Zimmern. KP bis ca. 550.000 €.

0451-8009410 von-wuefling-immobilien.de

Verkaufen ohne Makler!
Handwerker kauft Ihre renovierungsbedürftige 1-4 Zimmer Wohnung und macht alles selbst.
Ich löse Ihre Probleme!
0451 16084397

Reihenhaus gesucht!

Berufstätiges Paar mit Arbeitsort Hamburg sucht ein Reihenhaus in Stockelsdorf oder Umgebung mit Stellplatz und guter Autobahnabbindung. KP bis ca. 450.000 €.

0451-8009410 von-wuefling-immobilien.de

Penthouse gesucht!

Unternehmerpaar sucht exkl. Penthouse mit Aufzug und großer Dachterrasse in HL oder an der Lübecker Bucht. KP bis ca. 1,1 Mio. €.

0451-8009410 von-wuefling-immobilien.de

Wir suchen laufend... Eigentumswohnungen & Immobilien jeder Größe
Tel. 0451 - 610 30 40
Arnimstr. 29 a, 23566 Lübeck
www.grohmann-immobilien.de

ivd GROHMANN IMMOBILIEN
IMMOBILIEN SEIT 1978

EIGENTUMSWOHNUNGEN

Wir suchen ein kleineres Haus mit großem Grundstück in Ostholstein zu kaufen o. zu pachten ☎ **0151/19494889**

St. Gertrud gesucht!

Mehrgenerationenfamilie sucht Einfamilienhaus mit Einliegerwohnung für die Großeltern in Lübeck-St. Gertrud oder ähnlicher Lage. KP je nach Lage und Zustand.

0451-8009410 von-wuefling-immobilien.de

Seniorenger. & modern!

Rentnerhepaar sucht ein barrierearmes, modernes Einfamilienhaus mit pflegeleichtem Garten in Travemünde oder Kücknitz. KP bis ca. 350.000 €.

0451-8009410 von-wuefling-immobilien.de

Ruhe im Grünen ges.!

Naturnah lebende Familie mit zwei Kindern sucht EFH mit großem Grundstück (> 1.000 m²) in ruhiger Lage im Umland von HL. KP bis ca. 650.000 €.

0451-8009410 von-wuefling-immobilien.de

Wohnen mit Stil ges.!

Kunsthistorikerin sucht stilvolle Altbauwohnung mit Dielenböden und Stuckdetails in der Lübecker Altstadt. KP bis ca. 800.000 €.

0451-8009410 von-wuefling-immobilien.de

IMMOBILIENKAUFGESUCHE

EIGENTUMSWOHNUNGEN

ETW mit Aufzug ges.!

Alleinstehende Seniorin sucht eine gepfl. 2- bis 3-Zi.-Whg. in HL-St. Jürgen mit Aufzug, Loggia oder Balkon. KP bis ca. 350.000 €. 0451-8009410 von-wuelfing-immobilien.de

ETW mit Gartenanteil!

Junges Paar sucht Eigentumswohnung im EG mit kleinem Gartenanteil in HL-St. Gertrud, Bad Schwartau oder vergleichbarer Lage. KP bis ca. 450.000 €. 0451-8009410 von-wuelfing-immobilien.de

Familien-ETW gesucht!

Dreiköpfige Familie sucht 4-Zimmer-Wohnung ab ca. 100 m² mit Terrasse oder Balkon in St. Lorenz. KP bis ca. 500.000 €. 0451-8009410 von-wuelfing-immobilien.de

Kreis Plön gesucht!

Ehepaar aus Hamburg sucht für den Umzug ins Grüne ein freistehendes EFH mit mind. 4 Zimmern, ab 130 m² Wfl., gerne mit Garten. Budget: bis 550.000 €. 0431-58092560 www.von-wuelfing-immobilien.de

ANLAGEOBJEKTE

Wir suchen laufend Mehrfamilienhäuser.
Keine Kosten für den Verkäufer!
Arnimstr. 29 a, 23566 HL, Tel. 0451 - 610 30 40
www.grohmann-immobilien.de

Suche Immobilien jeglicher Form zum Ankauf! EFH, MFH, ETW, Grundstücke, etc. ☎ **0163 / 1623304**
Bitte keine Maklerangebote

RH zur Kapitalanlage!

Privatperson su. gepfl. Reihenhäus zur Vermietung in familienfreundlicher Wohnlage Lübecks. Möglichst wenig Renovierungsstau. 0451-8009410 von-wuelfing-immobilien.de

Renditeobjekt gesucht!

Privatinvestor aus Kiel sucht eine vermietete Wohnanlage ab 12 WE in Lübeck, Kiel oder Hamburg. Gute Mietersstruktur bevorzugt. Provisionsfrei für Eigentümer. 0451-8009410 von-wuelfing-immobilien.de

Neubauobjekte ges.!

Projektentwickler aus Hamburg sucht schlüsselfertige Wohnanlagen ab 10 Einheiten in Schleswig-Holstein. Provisionsfrei für EGT. 0451-8009410 von-wuelfing-immobilien.de

Wohnhaus ges.!

Junges Investoren-Duo sucht ein MFH mit mind. 6 Einheiten in Lübeck oder Umgebung, gerne mit Modernisierungsbedarf. KP bis ca. 950.000 €. Provisionsfrei für Eigentümer. 0451-8009410 von-wuelfing-immobilien.de

Wohnungspaket ges.!

Für einen Stammkunden im Anlage- und Entwicklungsbereich suchen wir gut vermietete Eigentumswohnungen in Hamburg oder Schleswig-Holstein zur langfristigen Kapitalanlage. Provisionsfrei für Eigentümer. 040-24827100 www.von-wuelfing-immobilien.de

Zinshäuser gesucht!

Für eine Stiftung suchen wir im gesamten norddeutschen Raum Mehrfamilienhäuser ab 8 EH zur langfristigen Kapitalanlage. Eine kurzfristige, diskrete Übernahme kann erfolgen. Provisionsfrei für Eigentümer. 040-24827100 www.von-wuelfing-immobilien.de

Wir kaufen auch Grundstücke, auf denen solch ein Haus steht! Oder falls Ihnen Ihr Grundstück zu groß geworden ist.

Rufen Sie uns gerne an, wir machen Ihnen ein Angebot!

NORDISKA HAUS GmbH

Schönböckener Str. 10 - 23556 Lübeck
04 51 - 4 86 69 18 info@nordiska-haus.de

FERIEN- UND FREIZEITIMMOBILIEN

Ferien-ETW ges.!

Familie aus Hannover sucht eine gepflegte Ferienwohnung mit 3 Zimmern und Balkon in der Lübecker Bucht. KP bis ca. 500.000 €. 0451-8009410 von-wuelfing-immobilien.de

Ferienhaus gesucht!

Für eine Familie aus Kassel suchen wir ein charmantes Ferienhaus fußläufig zur Ostsee mit mind. 3 Zimmern. KP bis ca. 750.000 €. 0451-8009410 von-wuelfing-immobilien.de

Mit Sauna gesucht!

Sportbegeistertes Paar aus Kiel su. ein Ferienhaus mit Sauna und Kamin an der Ostsee, gerne in ruhiger Lage. KP bis ca. 750.000 €. 0451-8009410 von-wuelfing-immobilien.de

Reetdach ges.!

Für eine kunstinteressierte Familie suchen wir ein Reetdachhaus in Ostseennähe als stilvolles Feriendomizil. 0451-8009410 von-wuelfing-immobilien.de

Stilvolle ETW ges.!

Berliner Rechtsanwältln suchen eine hochwertig ausgestattete Ferienwohnung mit Balkon und Meerblick in Timmendorfer Strand. 0451-8009410 von-wuelfing-immobilien.de

GEWERBLICHE IMMOBILIENANGEBOTE

LADENLOKALE / LADENFLÄCHE

info@esplanade-immobilien.de
Tel.: 0451-7907190

Kapitalanlage in St. Gertrud – Mehrfamilienhaus mit 10 Wohneinheiten und Mietsteigerungspotenzial

ca. 890 m² Gesamtfläche, ca. 699 m² Wfl., JNKM IST ca. 63.576,48 €, 10 Wohneinheiten, vollvermietet Bj. ca. 1928, Gas-etagenheizung, Verbrauchsausweis, F, 194,7kWh, Guter Zustand, Modernisierung der letzten Jahre: Neue Etagenheizung, Leitungssysteme, Bäder, Innenausbau.

KP 1.375.000,- €

Kontaktieren Sie uns gerne!

Stockelsdorf

Stilvolle Ladenfläche in zentraler Lage, ca. 100 m² Verkaufsfläche, 3 m Schaufensterfront, im EG eines MFH, ebenerdiger Zugang, WC, ausgeb. Keller, Anlieferungsmöglichkeiten vorh., 2 PKW-Außenstellplätze, Bj. 1998, V: Strom: 78 kWh/(m²a), Wärme: 78 kWh/(m²a), Kl: C, Gas-ZH, KP: 295.000,- €, 0451-8009410 von-wuelfing-immobilien.de

LAGERHALLEN / WERKSTÄTTEN

Werkstatthalle zu vermieten, 300-500m², 2-5 Tore, LKW befahrbar, ab 5/m² ☎ (0160) 947 16 486

HOTELS / GASTSTÄTTEN

Herrschaftliches Schloss-Anwesen...

in ländlich-idyllischer Lage von Mecklenburg, ca. 172.500 m² Parkgrundstück, saniert 2001, Denkmalschutz, ca. 3.300 m² Nutzfl., 39 Zi. m. Ensuite-Bädern, Aufzug, Terrasse m. Seeblick, ehem. Hotelbetrieb, Marstall f. Events bis 120 Pers. nutzbar, 18 Stellpl. (+22 mögl.), direkter Seeeingang, Nutzung als Klinik, Hotel, Residenz od. Firmensitz möglich, neue Gas-ZH 2024, unterliegt nicht den Anforderungen d. ENEC, KP: 3.700.000,- € 0451-8009410 von-wuelfing-immobilien.de

GEWERBLICHE IMMOBILIENGESUCHE

BÜROFLÄCHEN / PRAXEN

Büro- u. Lagerfl. ...

... gesucht! IT-Dienstleister sucht kombinierte Büro- und Lagerflächen ab 200 m² in Lübeck zur Miete oder Kauf. Gute Internetanbindung erforderlich. Provisionsfrei für Eigentümer. 0451-8009410 von-wuelfing-immobilien.de

Kanzleiobjekt ges.!

Junge Anwältin su. ein charm. Altbau-Büro in der Innenstadt von HL mit ca. 100 - 150 m². Kauf oder Miete. Provisionsfrei für EGT. 0451-8009410 von-wuelfing-immobilien.de

Praxisraum oder kleine Gewerbeeinheit in der Altstadt oder am Rande der Altstadtinsel von Psychotherapeuten ab sofort oder später zu mieten gesucht. Angebote unter: **Zuschr. an Z14077255**

Praxisraum oder kleine Praxis für psychotherapeutische Praxis mit Kassensitz in der Lübecker Innenstadt gesucht. j.lammel@lammel-psychotherapie.de

LAGERHALLEN / WERKSTÄTTEN

Mit Kranbahn ges.!

Maschinenbaubetrieb su. Produktionshalle mit Kranbahn und Toranlagen in HL o. Umgebung. Kauf bevorzugt. Provisionsfrei für EGT. 0451-8009410 von-wuelfing-immobilien.de

Produktionsfl. ges.!

Metallbaubetrieb sucht Produktionsfläche mit min. 2.000 m² und guter Autobahnbindung (A1/A20). Provisionsfrei für Eigentümer. 0451-8009410 von-wuelfing-immobilien.de

Zur Miete gesucht!

In Lübeck und Umgebung suchen wir für zwei motorsportbegeisterte Brüder eine Halle mit 500 - 600 m² Hallenfläche zur Miete. Provisionsfrei für Eigentümer. 0451-8009410 von-wuelfing-immobilien.de

IMMOBILIEN DIENSTLEISTUNGEN

ANDERE DIENSTLEISTUNGEN

SEIT ÜBER 40 JAHREN beraten wir Käufer bei der Suche. So verkaufen Sie Ihre Immobilie diskret und mit Erfolgsgarantie. Auch Sa./So. und nach Feierabend. ☎ 04102-8243050

WIRD IHNEN DIE GARTENARBEIT AUCH ZU VIEL? Wir finden den passenden Käufer für Ihre Immobilie. Die Wertermittlung Ihrer Immobilie ist für Sie kostenlos. ☎ 04102-8243050

MIETANGEBOTE

4 ZIMMER / GROSSWOHNUNGEN

Ratekau: 4 Zi.Whg., 84 m², 1. OG, Balkon, EBK, Vollbad, 900 € KM + NK + MS. ☎ **0172/4125144**

HÄUSER

Exkl. Single-Ganghaus, Jakobi-Viertel, EBK mit Geschirrsp. u. Waschm., KM 800,- € + NK. ☒ Z1 4076772

WOHNEN AUF ZEIT

1-Zi.-Whg., 50m², St. Gertrud, kompl. neu möbl., auf Zeit zu vermieten, KM 500€ + NK 150€. ☎ 01577/2670276

MIETGESUCHE

WOHNUNGEN

Arzt sucht 2-4 Zi. Whg

Auf Altstadt-Insel u. Umkreis ab Juli, 55+ qm, gern EBK, Balkon, Stellplatz, Altbau. NR, keine HT, 35J, Partnerin in SN, zurück in die Heimat-Univ.stadt ☒ marvin_hildenbrand@gmx.de ☎ **0160 93047471**

Familienwohnung ges.!

Familie mit zwei Kindern sucht 4-Zimmer-Wohnung mit Balkon oder Gartenanteil in Lübeck-St. Jürgen oder St. Lorenz Süd. NKM bis ca. 1.600 €. 0451-8009410 von-wuelfing-immobilien.de

Mansarden-3-ZW (über 2 Etagen) im EFH, 77 m² mit Gartennutzung, WM 770 €, ☎ (0 172) 9 125 270

Medizin-Studentin (klin. Sem.) sucht 2-Zi.-Whg. in Uninähe, mit Küche u. optional Balkon. Warmmiete bis ca. 800,-€. ☎ 0170 - 4767815

Mit Fahrstuhl ges.!

Rentnerin sucht 2-Zimmer-Whg. im Neubau mit Aufzug und Balkon in gut ÖPNV angebundener Lage. NKM je nach Lage und Zustand. 0451-8009410 von-wuelfing-immobilien.de

PH o. EG gesucht!

Nach dem Verkauf Ihres großen Familienwohnsitzes suchen wir für ein sympathisches Ehepaar eine barrierefreie Penthouse-Wohnung mit Fahrstuhl o. eine großz. Etagenwohnung mit Balkon oder Terrasse, sowie TG-Stellplatz oder Garage in bevorzugter Wohnlage von Lübeck oder Bad Schwartau. Hochwertige Ausstattung und Weitblick oder Feldrandlage gewünscht. NKM bis ca. 2.000 €. 0451-8009410 von-wuelfing-immobilien.de

Professionelle Vermietung von Wohn- und Gewerbeimmobilien in Lübeck und Umgebung.
Gerne beraten wir Sie kostenlos!
Tel. **0451 - 610 30 40**
Arnimstr. 29a, 23566 Lübeck

Stadtwohnung ges.!

Selbstständiger Ingenieur sucht 1- bis 2-Zimmer-Wohnung mit Balkon in HL-Zentrum zur Miete, gerne möbliert. NKM bis ca. 950 €. 0451-8009410 von-wuelfing-immobilien.de

Suchen neues Zuhause
Junges Pärchen, 28 & 22 sucht Wohnung/Haus mit Garten in & um Lübeck. Min. 3 Zimmer, bis 1.700 Kaltmiete. LG Laura & Jona ☎ 017630185681

Wohnung gesucht!

Junge Familie mit kl. Tochter sucht in Lübeck eine EG-Whg. mit Gartenanteil oder Terrasse und min. 3 Zimmern. NKM bis ca. 1.400 €. 0451-8009410 von-wuelfing-immobilien.de

Zentral wohnen!

Single-Frau sucht helle, moderne 2-Zimmer-Wohnung in Altstadt- o. Uninähe mit Balkon. 0451-8009410 von-wuelfing-immobilien.de

HÄUSER

DHH mit Büro zur Miete!

Für ein selbstständiges Paar suchen wir eine Doppelhaushälfte mit 4 Zimmern und Arbeitszimmer zur Miete in Bad Schwartau. 0451-8009410 von-wuelfing-immobilien.de

EFH zur Miete ges.!

Erzieherin mit zwei Schulkindern sucht ein EFH mit Garten zur Miete im Raum HL-Genin oder Moisling. NKM bis ca. 1.600 €. 0451-8009410 von-wuelfing-immobilien.de

Feldrandlage ges.!

Familie mit zwei Hunden sucht Haus mit Garten zur Miete im Raum HL, möglichst mit Feldrandlage. NKM bis ca. 1.900 €. 0451-8009410 von-wuelfing-immobilien.de

RH zur Miete ges.!

Selbstständiger mit Familie sucht ein Reihenhäus mit Garten und Garage zur Miete in Randlage von Lübeck. 0451-8009410 von-wuelfing-immobilien.de

MÖBLIERTE ZIMMER / WG

1-WG-Zi.-Souterrain in Lübeck 250 € inkl. NK + Hgz. ab sofort an Studenten zu vermieten ☎ (0 172) 9 125 270

KFZ ANGEBOTE

VW

Kaufe ständig ältere PKW ☎ **HL-69 09 19**

ERSATZTEILE / ZUBEHÖR

4 Pirelli Räder, 17 Zoll, BMW Alufelgen, Sommerbereitung, 6 bzw 7mm. Preis VB ☎ 0451/476790

KFZ GESUCHE

PKW KAUFGESUCHE

Privat sucht VW Polo ☎ 0170/3861811

MOTORRÄDER / ZWEIRÄDER

SAMMLER SUCHT: Moped, Mofa oder Motorrad
Fahrzeugaalter mindestens 30 Jahre, auch im schlechten Zustand und ohne Fahrzeugpapiere, auch Restefunde. ☎ 0151/29412052

Suche Motorrad ab 500 cm³, Bj ab 2010. ☎ (0 172) 4 529 494

WOHNMOBILE / -WAGEN

Kaufe Wohnmobile + Wohnwagen
☎ **03944-36160, www.wm-aw.de Fa.**

AUSGABE WEG?
... IN RUHE ONLINE LESEN

Sie finden alle Ausgaben des **Wochenspiegels** als e-Paper unter:
www.wochenspiegel-online.de

wochenspiegel

Lübecker Nachrichten

8. **AZUBI MEILE**

Ausbildung im Norden

Nur noch 2 Messeflächen frei. Buchen Sie jetzt!

Samstag, 21. Juni 2025

2000 junge Menschen in Begleitung ihrer Eltern besuchen jährlich unsere Ausbildungsmesse. Nutzen Sie diese Chance, die Schulabgänger für ihr Unternehmen zu begeistern und gemeinsam mit ihnen in die Zukunft zu starten.

Infos & Anmeldung unter:

Nadja Nachtigall, Tel.: 0451 144-1683, Mail: nadja.nachtigall@LN-luebeck.de

LESERREISEN

Unsere Reisehighlights für Sie!

Alle Reisen inklusive Fahrt im modernen Fernreisebus ab Lübeck, Bad Schwartau, Neustadt und Eutin



Urlaub im Salzburger Land

Salzburg, Bad Ischl, Wolfgangsee und Zell am See

10-Tage-Reise: 25.06. – 04.07.2025 | 30.08. – 08.09.2025

p.P. im DZ nur € **1179,90**
EZ-Zuschlag € 329,-



Wien mit Schloss Schönbrunn, Prater, Stadtrundfahrt

6-Tage-Reise: 13.07. – 18.07.2025 | 14.08. – 19.08.2025

p.P. im DZ nur € **779,90**
EZ-Zuschlag € 189,-



Dresden „de Luxe“

Elbsandsteingebirge • Schloss Moritzburg • Meißen

4-Tage-Reise: 03.07. – 06.07.2025 | 17.07. – 20.07.2025

p.P. im DZ nur € **399,90**
EZ-Zuschlag € 199,-



Schwarzwald

mit Elsass, Glottertal, Basel, Freiburg, Bodensee

6-Tage-Reise: 15.07. – 20.07.2025 | 03.08. – 08.08.2025
19.08. – 24.08.2025

p.P. im DZ nur € **549,90**
EZ-Zuschlag € 69,-



„So schmeckt der Sommer in Berlin“

4-Tage-Reise: 03.07. – 06.07.2025 | 17.07. – 20.07.2025

p.P. im DZ nur € **369,90**
EZ-Zuschlag € 199,-



Schweiz mit Glacier- & Berninaexpress

7-Tage-Reise: 19.07. – 25.07.2025

p.P. im DZ nur € **1199,90**
EZ-Zuschlag € 199,-



Prag „de luxe“ City Schnäppchen

4-Tage-Reise: 03.07. – 06.07.2025 | 14.08. – 17.08.2025

p.P. im DZ nur € **319,90**
EZ-Zuschlag € 229,-



Die Schönheiten Südschwedens

Stockholm mit Göta-Kanal • Luxus-Schiffahrt zu den Åland-Inseln Mit Kreuzfahrt-Flair auf Ostsee-Törn

6-Tage-Reise: 21.07. – 26.07. | 30.07. – 04.08.

p.P. im DZ/DKI nur € **1079,90**
EZ/EKI-Zuschlag € 299,-



Amsterdam „First Class“

3-Tage-Reise: 04.07. – 06.07.2025 | 11.07. – 13.07.2025
25.07. – 27.07.2025

p.P. im DZ nur € **289,90**
EZ-Zuschlag € 129,-



„Weiß-blaue“ Schmankerl-Reise nach Bayern

München, Berchtesgadener Land, Königsee, Chiemsee

5-Tage-Reise: 27.07. – 31.07.2025

p.P. im DZ nur € **559,90**
EZ-Zuschlag € 129,-



Große Schottland-Rundreise

Inselwelt mit Hebriden • Isle of Skye • Glasgow Edinburgh • Orkney-Inseln

11-Tage-Reise: 07.07. – 17.07.2025

p.P. im DZ/DKI nur € **2359,90**
gegen Aufpreis buchbar: DZ/DK außen, p.P. € 49,- EZ/EKI-Zuschlag € 689,-



Filmschauplätze am Wilden Kaiser

ZDF, Der Bergdoktor mit Gruberhof

7-Tage-Reise: 29.07. – 04.08.2025

p.P. im DZ nur € **939,90**
EZ-Zuschlag € 19,-



Weltstadt Paris

5-Tage-Reise: 10.07. – 14.07.2025 | 24.07. – 28.07.2025
07.08. – 11.08.2025

p.P. im DZ nur € **479,90**
EZ-Zuschlag € 279,-



Eisenbahnromantik im Vogtland

Erzgebirge & Böhmen

4-Tage-Reise: 08.08. – 11.08.2025

p.P. im DZ nur € **439,90**
EZ-Zuschlag € 69,-



Riesengebirge – Spindlermühle

5-Tage-Reise: 11.07. – 15.07.2025 | 08.08. – 12.08.2025

p.P. im DZ nur € **479,90**
EZ-Zuschlag € 129,-



Große Irland-Rundreise

Belfast, Wild AtlanticWay, Cliffs of Moher, Ring of Kerry und Dublin

11-Tage-Reise: 17.08. – 27.08.2025

p.P. im DZ nur € **2389,90**
EZ-Zuschlag € 949,-



Polen von der schönsten Seite

Danzig, Zoppot, Frisches Haff, Oberlandkanal, Masuren

8-Tage-Reise: 12.07. – 19.07.2025 | 08.08. – 15.08.2025

p.P. im DZ nur € **669,90**
EZ-Zuschlag € 119,-

Unsere ausführlichen Reisebeschreibungen sowie alle Leistungen finden sie hier:

SCAN ME



Persönliche Beratung & Buchung: 0 45 21-779 37 91

Reiseveranstalter: Reisebüro Behrens GmbH | 23701 Eutin | Riemannstraße 26
E-Mail: info@behrens-reisen.de | www.behrens-reisen.de

MTZ: 30 Personen, diese muß bis 3 Wochen vor Anreise erreicht sein. Für mobilitätseingeschränkte Personen nicht geeignet. Personalausweis erforderlich.