

EUTIN | MALENTE WOCHENSPIEGEL

WWW.WOCHENSPIEGEL-ONLINE.DE

Sonnabend, 5. April 2025 • kostenlos

Katastrophenschutz

Notstromaggregate, Notunterkünfte – sind die Gemeinden in Ostholstein für den Ernstfall gerüstet?

SEITE 2

Feuerwehr

50 Jahre bei der Feuerwehr: Andreas Riemke wurde mit dem Feuerwehrabzeichen in Gold ausgezeichnet.

SEITE 3

Beachvolleyball

Timmendorfer Strand ist raus: Ab 2026 werden die Deutschen Meisterschaften dort nicht mehr ausgetragen.

SEITE 4

Zustellung: 0451/144-1826
Redaktion: 0451/144-1781
Anzeigen: 0451/144-1111, Fax -1010

Vortrag über Carl von Linné

EUTIN. Der Freundeskreis Schloss Eutin beginnt das Programm der Saison 2025 am Donnerstag, 10. April, mit einem Vortrag von Wolfdieter Schiecke über den berühmten Forscher, Carl von Linné, der über das schwedische Königshaus auch mit der Geschichte des Schlosses Eutin verbunden ist. Carl von Linné war Reiseschriftsteller, Völkerkundler, Geologe, ein bedeutender Arzt und mit Sicherheit einer der bekanntesten und bedeutendsten Naturforscher. Seine Werke haben auch nach fast 300 Jahren unverändert Bestand. Der Vortrag findet in der Alten Küche im Schloss Eutin statt, der Eintritt ist frei.



Tanzkurse bei Eutin 08 starten im Mai

EUTIN. Nach den Osterferien starten bei Eutin 08 zwei neue Tanzkurse im Bereich Standard und Latein: Ein Anfängerkurs beginnt ab Donnerstag, 8. Mai, jeweils von 18:15 bis 19:15 Uhr. Der Aufbaukurs für Fortgeschrittene startet bereits am Montag, 5. Mai, von 18 bis 19 Uhr. Die Kurse finden im Gasthaus Wittenburg, Dorfstraße 41 in Eutin-Fissau statt und laufen über 11 Abende. Zusätzlich bietet Eutin 08 weitere Tanzkreise für Discofox und Standard/Latein an. Alle Tanzkreise können auch als Kurs gebucht werden. Die Teilnahme kostet 90 Euro pro Person.

Anmeldung und weitere Infos bei Berthold Verfürth, Tel. 04521/74420 oder per E-Mail an b.verfuerth@web.de.

Buntes Programm für die Osterferien mit den Stiftungen der Sparkassen

In den bevorstehenden Osterferien vom 11. bis 25. April bieten die Stiftungen der Sparkasse Holstein immer ein vielfältiges Programm für Kinder im Alter von 5 bis 12 Jahren und ihre Familien an. An den stiftungseigenen Lernorten erwarten die Teilnehmenden spannende Outdoor-Abenteuer und kreative Workshops, die sowohl die Naturverbundenheit als auch die künstlerische Ausdrucksfähigkeit fördern.

„Mit unserem Ferienprogramm möchten wir Kindern und Familien besondere Erlebnisse ermöglichen – sei es in der Natur oder durch kreatives Gestalten. Uns ist es wichtig, Neugier zu wecken, Freude am Entdecken zu fördern und denjenigen, die ihre Ferien zuhause verbringen, tolle Momente zu schaffen“, erzählt Jörg Schumacher, Geschäftsführer der Stiftungen der Sparkasse Holstein.

An den naturpädagogischen Bildungsorten – Erlebnis Küchengarten Schloss Eutin, Erlebnis Bungs-

berg und Naturerlebnis Grabau – dürfen sich Familien auf gemeinsame Aktivitäten unter freiem Himmel freuen. Die Teilnahme ist kostenfrei und die Kinder nehmen gemeinsam mit mindestens einer erwachsenen Begleitperson teil. Für junge Kunstbegeisterte bietet die Galerie im Marstall Ahrensburg kunstpädagogische Workshops an, die sich inhaltlich an der laufenden Ausstellung „Ancestral“ von Carlos León Zambrano orientieren. In diesen exklusiv für Kinder konzipierten Kursen wird gemalt, gestaltet und modelliert. Der Teilnahmebeitrag beträgt 5 Euro pro Kind.

Foto: Stiftungen der Sparkassen/ Schrader

▣ Weitere Informationen zu den Programmen und die Möglichkeit zur Anmeldung finden Interessierte auf der Website der Stiftungen der Sparkasse Holstein unter www.stiftungen-sparkasse-holstein.de/ferienprogramm/

Marli's Grillhütte

Angebot vom 05.04.-12.04.2025



Schnitzel Wiener Art + Pommes 8,90 €

20 % auf alle unsere Burger

1/2 Hähnchen nur 5,50 €

Dauerangebot Filterkaffee nur 1,00 €

Marliring 68f - 23566 Lübeck

Direkt gegenüber von Aldi, hinter der Baltic Bar Lübeck

Öffnungszeiten: Montag - Samstag von 11.30 - 19.00 Uhr

Strahlende Haut,
strahlendes Selbstbewusstsein

Permanent Make-up
Beauty Treatments
Hautanalyse

Ellen Krogmann
Medical Beauty Lounge
Ellen Krogmann
Selmsdörp 8, 23701 Eutin
www.ek-kosmetik.de
© 04521 779840

Gold & Silber

Wir zahlen hohe Preise für
Besteck und Schmuck,
Brillanten und Uhren, Münzen,
Zahngold und Bernstein

ANTIK & KUNST

Breite Str. 4 neben der Schiffergesellschaft

direkt am Koberg

☎ 7 25 56 • Gutachten

Suche BRIEFMARKEN
sowie alte Orden und Bilder

www.goldankauf-dose.de

Fiergolia
Sonnenschutz und Sicherheit

KÜCHE?

Seit über 50 Jahren vertraut man
Schöppich – aus gutem Grund!

individuell & familiär

Küchen
Tiefen ... hat Ihre Küche!
Schöppich
seit 1973

Bad Schwartau - www.schoeppich.de

HONDA
AKTIONSMODELLE
2025

z. B. Bürstenloser
Elektromotor
HRG 416 XBPE
ab 41 cm Schnittbreite
inkl. Akku und Ladegerät

853,- €
jetzt **680,- €***

* nur solange
der Vorrat reicht!

MOTORGERÄTE GmbH
Ahrensböck

Dieksbarg 3, direkt an der B 432, 23623 Ahrensböck
Tel. 0 45 25 / 4 90 49 + 4 90 59
www.motorgeraete-ahrensboek.de
Öffnungszeiten:
Mo. - Fr. 8 - 17 Uhr Sa geschlossen

O. C. KATRE-SCHMUCK
Batteriewechsel sofort
Wir kaufen:
**Gold, Silber,
Platin, Schmuck,
Diamanten, Zahngold,
Bernstein, Luxusuhren**
MÜHLENSTR. 19 • LÜBECK ☎ 0451/9 89 89 29

IHR VERMÄCHTNIS
MIT HERZ Telefon 0800 3060-50

SOS
KINDERDÖRFER
WELTWEIT

**HOCHBERG
FLOHMARKT**

Campus Center Lübeck 30.03.
Hansebau Lübeck - überdacht möglich 06.04.
CITTI-PARK Lübeck - im Parkhaus 13.04.
Campus Center Lübeck - Ostermontag 21.04.
IKEA & LUV-Shopping Lübeck 27.04.

TEL.: 04102 / 3 19 39
www.hochberg.tv

KÜSTENFISCHER.DE

Pflege24 Nord
**24-Stunden-Betreuung
in Ihrem eigenen Zuhause!**
Individuelle Betreuung durch
polnisches Personal!
Die bezahlbare Alternative zum Pflegeheim!
Tel. 0 41 55/4 93 99 66

Wir schleifen und verlegen z.B. Parkett,
Dielen, Laminat, Teppiche, PVC u.v.m.
www.janneck-kai.de ☎ 0160-94773232

**AUTO ADAM
kauft**
fast jeden Pkw & Lkw
auch defekt, Unfall-/Totalschaden
Sofort Bargeld, prompte
Abmeldung u. Abholung
24-Std.-Tel.-Service, auch sonntags

Rufen Sie an,
04 51 / 57010
HL, Roggenhorster Straße 13
www.AUTO-ADAM.de

Sperling Baddesign
Heizung
Solar

**FUSSBODENHEIZUNGEN
FÜR EIN ANGENEHMES
RAUMKLIMA**

Telefon: 04523 98550
Lütjenburger Straße 102
23714 Bad Malente
Info@Sperling-Malente.de
www.Sperling-Malente.de
Notdienst: 04523 985555

SUITNER
TraveAntik
Jetzt in der Mühlenbrücke 1

Innenstadt
Mühlenbrücke 1
Mo-Fr 9.30 - 17.30 Uhr
0451/73993

Travemünde
Rose 12 - Mo+Di &
Do+Fr 10-12:30 Uhr

ANKAUF
Gold & Silber
LIVE Kurse! Schmuck, Diamanten, Zahngold..
Luxusuhren von Rolex,
Patek Philippe, Audemars Piguet, Omega, IWC..
Orden, Militaria, Münzen,
Medaillen, Postkarten, Briefmarken uvm.

**Auch VERKAUF von Goldbarren,
Münzen & Silberbarren bei uns!**

Hanse Art
AUKTIONSHAUS
Jetzt einliefern!
Wir beraten Sie gerne, im
Auktionshaus oder bei
einem Hausbesuch.
Mengstr: 14 - in Lübeck
Öffnungszeiten nach Terminvereinbarung.
0451/ 707 57 800
info@auktionshaus-hanseart.de

„Wir mussten mit unseren Aufgaben wachsen“

Andreas Riemke engagiert sich seit 50 Jahren für die Bosauer Feuerwehren – Jetzt gestaltet er deren Umstrukturierung mit

BOSAU. Die Augen leuchten. Ein Lächeln huscht über sein Gesicht. Sichtlich zufrieden schaut Andreas Riemke auf das Feuerwehrhaus in Thürk und erinnert sich gern: „Das haben wir 1985 eigenhändig gebaut“, sagt er. Doch mittlerweile genügt das Gebäude nicht mehr den Anforderungen einer modernen Feuerwehr, und Riemke plant einen Neubau. Nicht nur für Thürk. Der Bosauer Gemeindeführer hat den Strukturwandel für alle acht Ortswehren angeschoben.

Denn: „Nichts ist so beständig wie die Veränderung.“ Diese Erfahrung verbindet der 65-jährige Bosauer mit seinem Einsatz für die Feuerwehren. Jetzt wurde der Hauptbrandmeister für 50 Jahre herausragendes Engagement mit dem Deutschen Feuerwehr-Ehrenkreuz in Gold ausgezeichnet. Für Riemke ist diese besondere Ehrung eher Ansporn als Schlusspunkt. Auch in seinen zwei verbleibenden aktiven Dienstjahren hat er noch einiges vor. Im Mittelpunkt steht dabei die vielleicht größte Neuordnung der Gemeindeführung. Die Zahl der Ortswehren soll durch Fusionen von acht auf fünf reduziert werden. An teilweise neuen Standorten müssen dafür neue Feuerwehrhäuser geschaffen werden. Obwohl das Zukunftskonzept vor über drei Jahren vorgestellt und beschlossen worden sei, gehe er nicht mehr davon aus, die Einweihung eines Neubaus noch in seiner Amtszeit feiern zu können.

Die Bürokratie sei einfach zu groß. Ständig würden neue Gutachten gefordert. Die Genehmigungsverfahren dauerten viel zu lang. „Wenn Feuerwehrhäuser nicht zu privilegierten Bauvorhaben werden, müssen wir wohl in zehn Jahren noch mit den alten Schuppen klarkommen“, sagt Riemke: „Das ist früher deutlich



Bosaus Wehrführer Andreas Riemke steht vor dem Feuerwehrhaus in Thürk, das er vor 40 Jahren mit aufgebaut hat. Foto: Dirk Schneider

schneller gegangen.“

Mit einer unbürokratischen Entscheidung begann Riemkes Laufbahn in der Feuerwehr. 1975 gab es noch keine Jugendwehr in Bosau. Es galt ein Mindestalter von 16 Jahren. Für Andreas Riemke machte die Thürker Wehr eine Ausnahme. „Ich durfte als 15-Jähriger eintreten“, erinnert sich Riemke. Als erste Uniform bekam er eine verwachsene Arbeitsjacke, die umgenäht wurde. „Später gab’s dann einen Overall. Das war ein einfacher Blaumann mit roten Streifen“, sagt Riemke. Über die orangefarbene Kunststoffsacke mit dunkelblauer Latzhose aus fester Baumwolle und einigen Zwischenstufen ging es bis zur persönlichen Schutzkleidung aus feuerfesten und hitzehemmenden Stoffen. Später kam der Atemschutz. „Heute sind Brandbekämpfung und

Löschangriff ohne Atemschutzgeräteträger kaum noch denkbar.“ Auch die technische Ausrüstung werde immer umfangreicher. Lag der Schwerpunkt früher eindeutig beim Brandschutz, sei mittlerweile eine Vielzahl technischer Hilfeleistungen – etwa nach Verkehrsunfällen oder bei der Beseitigung von Unwetterschäden – hinzugekommen. „Wir mussten mit unseren Aufgaben wachsen“, erklärt Riemke.

Dies spiegelte sich auch in der Ausbildung wider, auf die Riemke stets großen Wert legte. So meisterte beispielsweise die Thürker Wehr unter seiner Leitung 24 große Leistungsprüfungen mit sehr guten Bewertungen. Den Schwerpunkt setzte er dabei auf die Sicherheit und Gesundheit seiner Kameraden – auch die psychische. Die Feuerwehrseelsorge zählt zu seinem

Fachbereich.

Wie wichtig diese sei, zeige eine seiner schlimmsten Erinnerungen. 2015 starben bei einem Verkehrsunfall zwischen Hutzfeld und Majenfelde zwei junge Kameraden. „Uns allen standen die Tränen in den Augen“, sagt Riemke. Trotz einiger belastender Erlebnisse und der vielen Freizeit, die er investiert habe, dachte er nie ans Aufhören. Diese Begeisterung hat Riemke auch auf seine Familie übertragen. Alle fünf Kinder sowie eine Schwiegertochter engagieren sich in verschiedenen Feuerwehren, einige sogar hauptberuflich.

Was motiviert Riemke? „Wir können in Not geratenen Menschen helfen. Das ist alle Mühe wert“, sagt er. Aus diesem Grund werde er bis zu seinem „Ruhestand“ an der Umsetzung des Zukunftskonzepts arbeiten. **DIS**

Anmelden zum Buchclub

EUTIN. Die Hospizinitiative Eutin e.V. und der Kreisbibliothek laden am 22. Mai wieder zum Buchclub mit Louise Brown ein. Dafür kann man sich ab dem 8. April anmelden.

Die gebürtige Londonerin arbeitet als Autorin und Trauerrednerin in Hamburg. Unter ihrer Anleitung bietet die Kreisbibliothek Eutin einen neuen Buchclub an, in dem in regelmäßigem Abstand mit den Teilnehmenden Bücher besprochen werden, die gerade in herausfordernden Zeiten trösten und inspirieren können. Zum Buchclub treffen sich die Teilnehmer:innen in der Bibliothek, um über ein Buch zu sprechen, das sie vorab zuhause

gelesen haben. Unter der Anleitung von Louise Brown werden am Abend offen und wertfrei Leseerfahrungen ausgetauscht, sowie Buch und Autor:in näher angeschaut. Der Buchclub findet am 22. Mai um 19 Uhr statt und dauert ca. 90 Minuten. Der Abend ist kostenfrei. Um telefonische Anmeldung unter der Telefonnummer 04521-788 740 wird gebeten.

Die Buchhandlung Hoffmann in Eutin wird alle Titel, die beim Buchclub gelesen werden, vorrätig haben. Der Buchtitel für den Buchclub am 22. Mai ist „Marienengraben“ von der Autorin Jasmin Schreiber.

Die Buchhandlung Hoffmann in Eutin wird alle Titel, die beim Buchclub gelesen werden, vorrätig haben. Der Buchtitel für den Buchclub am 22. Mai ist „Marienengraben“ von der Autorin Jasmin Schreiber.

Wandern in Ostholstein

EUTIN. Im April startet der Wanderverein Ostholstein e.V. mit seinem Sommerprogramm in den Frühling. Am Sonntag, 6. April, wird vom Hessenstein aus rund um Gut Panker gewandert. Es folgen am Sonntag, 13. April, Wanderungen um den Binnensee in Heiligenhafen und am Sonntag, 27. April, Touren rund um den Holzberg bei Malente. Es wird jeweils eine kürzere Tour von 8–10 km und eine längere, in der Regel sportlichere, Tour von 12 km angeboten. Treffpunkt ist jeweils auf dem Berliner Platz in Eutin, Gäste sind willkommen.

Weitere Informationen gibt es unter www.wanderverein-ostholstein.de oder per Email beim neuen Vorstand des Wandervereins unter vh-wanderverein-oh@online.de

Frühlingswäsche

AutoWaschCentrum

Autowäsche all inclusive + Top Edition nur € 18,-



Kommen Sie einfach vorbei – Ihr Auto hat eine Pflege verdient!

Lübeck, Ziegelstr. 127

HEIMSPIEL

IN DER HANSEHÖLLE!

VfL vs. Eulen

FREITAG, 11.04.

19:30 Uhr

www.hansehoelle.de



Abnehmen durch Hypnose!

Gräfin von Korff • T. 04192 - 819 28 59 • www.einmal-hypnose.de

Geschäftswelt

Saisonstart bei Familie Steffens

Das Hofcafé hat ab sofort wieder sonnabends und sonntags geöffnet

Jetzt beginnt die Saison bei Familie Steffens in Ahrensböök. Ab sofort ist das Hofcafé am Wochenende von 12.30 bis 18 Uhr geöffnet. „Es geht wieder los und das mit einigen Neuerungen“, sagt Dörte Steffens. „Wir haben einige neue Produkte und natürlich wieder unser leckeres Eis im Angebot.“ Ein Besuch im Hofladen lohnt ebenfalls. Hier gibt es viel regionale Produkte der Nordbauern aus Schleswig-Holstein. Und in der Deko-Stube warten viele schöne Dinge zum Dekorieren, jetzt zum Frühling und zu Ostern natürlich Osterdeko. Zum Sommer hin werden auch wieder schöne Dinge für Camper zu finden sein. „Unser Deko-Angebot wechselt saisonal, daher sollten unsere Gäste öfter mal in die Deko-Stube schauen“, so Dörte Steffens. Die Termine für die beliebten Veranstaltungen stehen auch schon fest, und Karten können im Hofcafé erworben werden. Grillbuffet meets Theater, das im vergangenen Jahr erstmals stattfand, soll in diesem Jahr wiederholt werden. Das Grillbuffet findet am 13. und 14. Juni im „Alten Kuhstall“ statt.

Gäste können dann neben den Aufführungen leckeres Essen, kühle Getränke und einen gemütlichen Abend genießen. Da nur begrenzt Plätze zur Verfügung stehen, sollten Karten rechtzeitig erworben werden. Viele weitere Events starten ebenfalls wieder. Es gibt die beliebten Landfrühstücksbuffets und Eisverkostungen, für die unbedingt Anmeldungen erforderlich sind. Termine und freie Plätze können auf der Homepage eingesehen werden. Das gilt auch für das beliebte Krimi-Frühstück und das Krimi-Abendbrot.

Bauernhofeis Steffens
Langendam 3,
23623 Ahrensböök
Tel. 04525/501 99 97
www.bauernhofeis-steffens.de



Bitte helfen Sie Menschen mit Behinderungen.
Bitte online spenden unter: www.bethel.de

Gardinen SCHLICHTING

Unsere Frühlingsangebote

35 %

auf den Nählohn Ihrer neuen Dekoration

- nicht in bar auszahlbar oder mit anderen Aktionen kombinierbar
- Angebot gilt bis 30.04.2025
- Rabatt nur für Neubestellungen

Wir waschen Gardinen

35 %

auf maßgefertigte Plissees, ausgewählte Kollektion

- nicht in bar auszahlbar oder mit anderen Aktionen kombinierbar
- Angebot gilt bis 30.04.2025
- Rabatt nur für Neubestellungen

Rabatt nur gegen Vorlage dieser Anzeige bei der Bestellung

Schwartauer Allee 13a-15 · 23554 Lübeck
5 Parkplätze vor den Schaufenstern · Haltestelle Wickede-Str. Linie 1 + 10
Montag - Freitag 10.00 - 18.00 · Sonnabend 10.00 - 13.00
Tel. 0451-43115 · www.gardinen-schlichting.de

Ehrenamtliche Betreuer beim Erzählsalon

EUTIN. Betreuungsalltag zwischen Grauzonen und Grenzen: Bis wann müssen ehrenamtliche, rechtliche Betreuerinnen und Betreuer handeln – und ab wann ist es an anderen, die Verantwortung zu übernehmen? Dieser Frage widmet sich der Erzählsalon des Betreuungsvereins Ostholstein (BVO), der am Donnerstag, 10. April, um 18 Uhr im Forum Eutin (Bismarckstraße 2) stattfindet.

Dabei geht es um den offenen Austausch unter den Ehrenamtlichen. Persönliche Erfahrungen stehen im Mittelpunkt – Geschichten von herausfordernden Situationen, von Entscheidungen, aber auch von Unsicherheiten. „Manche Betreuende denken, sie müssen alles allein regeln. Doch es gibt Grenzen. Diese Grenzmarken zu erkennen, ist für viele Betreuende oft nicht einfach“, erzählt Vereinsbetreuerin Freija-Dorothea Kieper.

Im Salon besteht die Möglichkeit, Fragen zu stellen, sich Rat zu holen oder Kontakte zu knüpfen.

Das Format ist offen für alle, die ehrenamtlich in der rechtlichen Betreuung tätig sind oder sich für das Thema interessieren. Die Teilnahme ist kostenlos – nach vorheriger Anmeldung unter Telefon 04521/7613 448 oder per Mail an kieber@betreuungsverein-oh.de. **BZ**

Timmendorf ist ab 2026 raus

Beachvolleyball-DM: Verband und Agentur suchen neuen Partner – Center Court mit 6000 Plätzen als Mindestanforderung

LÜBECK. Noch 159 Tage. Dann wird Timmendorfer Strand wieder zum deutschen Beachvolleyball-Mekka. Die Olympia-Zweiten Clemens Wickler/Nils Ehlers, die Europameisterinnen Cinja Tillmann/Svenja Müller, sie alle schlagen vom 4. bis 7. September auf. Schon jetzt steht fest: Es wird das krasseste Turnier des Jahres, denn Timmendorf ist an allen vier Tagen ausverkauft. 4301 Zuschauer, 17.204 insgesamt. Ein Novum. Doch die 33. Deutschen Meisterschaften an der Ostsee werden auch die letzten für Timmendorfer Strand sein.

Ein Schmettertschlag in den Magen für jeden Beachvolleyball-Romantiker. Ein K.o. mit Ansage. Der Hintergrund: Ex-Profi Alexander Walkenhorst, der mit seiner Firma NBO Event seit 2022 Veranstalter der Deutschen Meisterschaft ist, sucht mit dem Deutschen Volleyball-Verband (DVV) ganz offiziell einen strategischen Infrastruktur-Partner für die Titelkämpfe 2026, 2027 und 2028. Der zweiseitige Antrag auf Zulassung zur Ausschreibung muss bis zum Montag (31. März) eingereicht werden.

„Ziel ist, die Meisterschaft ab 2026 zum größten Beachvolleyball-Turnier der Welt zu entwickeln – mit Ausnahme der Olympischen Spiele“, erklärt René Beck, Vorsitzender des DVV-Vorstands im LN-



Die Timmendorfer Ahmann-Hager-Arena wird im September zum letzten Mal Schauplatz der Deutschen Beachvolleyball-Meisterschaften sein. Foto: Agentur 54°

Gespräch. In einem 17-seitigen Schreiben werden unter anderem elf Mindestanforderungen aufgelistet, darunter ein Center-Court mit mindestens 6000 Sitzplätzen. Und da ist Timmendorf aus dem Spiel.

„Das können wir nicht erfüllen. Mit jetzt 4301 Plätzen sind wir am Ende. Ostsee, Düne und die See-

brücke setzen uns natürliche Grenzen“, sagt Tourismuschef Joachim Nitz, für den „Beachvolleyball an den Strand gehört und die Meisterschaft zu Timmendorfs DNA“. Deshalb sei alles sehr bedauerlich. Die Gemeinde hat in den Jahren auch viel investiert, die Kosten für Arena- und VIP-Bereich-Aufbau, Spielfeldaufbereitung, Strandsi-

cherung, Unterbringung für Spieler und Schiris getragen. Pro Jahr jeweils 250.000 Euro. Doch das reicht nicht. „Wir haben alles getan, was möglich ist“, sagt Nitz. Den Hut hat er trotzdem in den Bewerbingsring geworfen, „für alle Fälle“.

Für DVV-Vorstandschef Beck ist Timmendorf „noch nicht raus“,

aber Fakt sei, „dass die Nachfrage größer als die Kapazität ist“. Deshalb suche man nach Alternativen. Der Plan: Nach dem 31. März führe man mit allen potenziellen Kandidaten Erstgespräche, inklusive Vor-Ort-Besichtigungen. Mitte Mai stehe dann die detaillierte Bewerbung mit Konzept und Ideen an. Im Juni ist der Vertragsabschluss mit dem DM-Ausrichter geplant.

„Das größte Beachvolleyball-Turnier der Welt“ – die Perspektive weckt Begehrlichkeiten. Kiel, Berlin und München sind im Gespräch. Essen, Hamburg und Düsseldorf haben nach LN-Informationen eine Bewerbung abgegeben. Düsseldorf, wo im Sommer die EM steigt und das als Sportstadt bis 2029 mehr als 120 Millionen Euro in „Live-Entertainment-Struktur“ investiert, gilt als Favorit.

Und wie geht es Timmendorf ab 2026 weiter? „Wir arbeiten an einem Plan B“, sagt Nitz. Fest stehe, dass es die Konzertreihe „Stars am Strand“ als Saisonverlängerung im September weiter geben werde, „mit der temporären Arena am Strand. Wir suchen dann nach Alternativen für das erste Wochenende“, sagt Nitz, der sich jetzt aber erst einmal auf den September freut. „Dann feiern wir eine große Beachvolleyball-Party.“ Es wird die letzte in Timmendorf sein. **JEK**



**Ideenwettbewerb
Kitas &
Grundschulen**



LUV IDEENWETTBEWERB 2025

**„Lasst uns gemeinsam
gesünder leben!“**

Seid ihr startklar für die LUV Green Days 2025?
Jetzt geht's los „Ernährung & Bewegung“, der Ideenwettbewerb 2025 für alle Kitas und Grundschulen.
Wir suchen eure Ideen und Konzepte für gesunde Ernährung und wie ihr euch und die Kinder in Bewegung bringt – in der Kita oder in der Grundschule. Die besten drei Ideen, die zum Nachmachen motivieren, werden mit Geldpreisen prämiert. Eure Aufgabe:

Kitas und Grundschulen
„Zeigt her euer Essen! Wie sportlich seid ihr? Was ist euer Ziel? Wie kommt ihr dahin?“

Auf die Plätze, fertig, los! Alles über den LUV Green Days Ideenwettbewerb auf www.luvshopping.de oder anrufen unter 0451 - 144 1575.



Dänischburger Landstr. 81 | 23569 Lübeck | www.luvshopping.de

Gewinne
1. Preis
Kitas
2.000,- Euro
Grundschulen
2.000,- Euro

Macht mit
QR Code scannen
und bis zum 7. Mai
anmelden!

Drei Großbaustellen in Ratekau

Hinterlandanbindung, 380-kV-Trasse und Schienen-Ausbau laufen parallel – Sperrungen und Staus drohen

RATEKAU. Derzeit ist der Job als Bürgermeister von Ratekau kein einfacher. Thomas Keller (parteilos) und seine Verwaltung müssen sich mit vielen Großprojekten auseinandersetzen, die in und rund um die Gemeinde in den nächsten Jahren geplant sind. Hinzu kommen eigene Projekte in Ratekau. „Es ist eine Herausforderung, weil viele Baumaßnahmen parallel stattfinden sollen“, erklärt der Verwaltungschef. Die Hinterlandanbindung ist dabei die größte. „Alles muss gut koordiniert werden“, sagt Keller.

Um ein Baustellen-Chaos zu verhindern, müssen alle Bauträger gut zusammenarbeiten. Da ist zum einen der Stromanbieter Tenet, der die neue 380-kV-Leitung durch Ostholstein bis Lübeck plant. Die Arbeiten in der Gemeinde haben bereits begonnen. Zum anderen ist da die Nah.SH GmbH, die für das Land den Bahnverkehr organisiert und den Ausbau der Strecke Lübeck – Kiel vorantreibt. Das Ziel: Die Züge sollen schneller werden, damit die Fahrt künftig unter 60 Minuten dauert. Die Folge für Ratekau: Baustellen. Im Bereich Pansdorf kommt ein zweites Gleis, Techau erhält einen Haltepunkt, und der Bahnhof Pansdorf wird mit einem zweiten Bahnsteig und einer Fußgängerbrücke erweitert. „Die Vorplanung ist abgeschlossen“, berichtet Keller. 2028 sollen die Arbeiten beginnen.

Zeitlich überschneiden würde sich der Bau an der Kiel-Lübeck-Trasse unter anderem mit den Arbeiten an der Hinterlandanbindung für die feste Fehmarnbeltquerung (FFBQ). Arbeiten an den Schienen, neue Brücken, neuer Bahnhof in Ratekau – und das alles inmitten einer belebten Gemeinde. 2026 wird es losgehen, schätzt Keller. Er appelliert an die Bauträger, nun den nächsten Schritt zu planen: „Jetzt muss es um die Um-



Diese Baustelle gibt es schon: Ratekaus Bürgermeister Thomas Keller und Heike Baumann, Leiterin der Umweltabteilung, inspizieren die Vorarbeiten für die neue 380 kV-Leitung von Lübeck-Siems über Ratekau und Bad Schwartau nach Stockelsdorf. Foto: Sebastian Pley

setzungsphase gehen.“ Für den Verwaltungschef müssen Ratekaus Baustellen insbesondere bei der Deutschen Bahn in den Fokus rücken. „Wir werden die entscheidende Strecke sein“, betont er mit Blick auf seine belebte Gemeinde. Im Hinblick auf notwendige Straßensperrungen wird es besonders in der Saison eng, wenn die Touristen Richtung Strand wollen.

Man müsse im Blick haben, welche Auswirkungen die Baustellen haben, sagt Keller und beschreibt seine größten Sorgen: Unter anderem müssten die Feuerwehren schnell zu ihren Einsätzen gelangen können, die Kinder mit den Bussen zur Schule kommen. „Alles muss durchdacht werden“, sagt der Bürgermeister. Er setzt auf eine gute Absprache zwischen den Bauträgern.

Bereits in ständigem Kontakt ist Keller unter anderem mit Carsten Behnk. Beim Baustellen-Koordinator der FFBQ sei auch Ratekau „massiv ein Thema“. Aber betroffen sein werde nicht nur Ratekau, sagt Behnk und blickt auf den gesamten Abschnitt zwi-

schen Bad Schwartau und Neustadt. „Wir haben Bauzeiten ab 2026 auf allen Abschnitten“, sagt er. Das werde Auswirkungen haben. Allein 80 neue Brücken entstehen auf der Strecke – auch in Ratekau. Dazu kommen Maßnahmen anderer Bauträger. „Thomas Keller macht sich berechtigter Sorgen“, sagt Behnk, der selbst voller Hochachtung sei vor dem Vorhaben.

Die Verantwortlichen der einzelnen Projekte, die in regelmäßigen Planungsrounds zusammenkommen, müssen nun Details kommunizieren, wie beispielsweise der Verkehr während der Bauphasen geleitet wird, wann welche Straße gesperrt wird und wie die Umleitungsstrecken aussehen.

Behnk denkt dabei, wie Keller auch, an den ÖPNV, den Schüler- und den Fremdenverkehr. „Es kommt darauf an, das Leben nicht abzuschneiden“, erklärt Behnk. Alles müsse vernünftig funktionieren, betont er und gibt die Marschroute vor. „Jetzt kommt es darauf an, dass die Allianz schnell in die Detailplanung geht.“ **BZ**

Testen Sie jetzt kostenlos und unverbindlich die innovative
HÖR-SITUATIONS-ANALYSE (HSA®)
mit **EXCELLENCE 360° PRO**
Hörsystemen.

DEN SOUND DES LEBENS 360° GENIESSSEN

Jetzt anmelden für Ihr maßgeschneidertes Hörerlebnis:

Inklusive einer Akku-Ladestation (149,- €) oder einem TV Adapter (175,- €).**

Ablauf des HSA® Verfahrens - Ihre Vorteile:



BERATUNG

- **Beratung** mit persönlicher Vorab-Bedarfsanalyse.
- **Auswahl** des Analysesystems



ANALYSEZEIT

- Das Analysesystem für eine **Probephase** im Alltag tragen.
- Das System erfasst dabei die tägliche Hörumgebung, ähnlich einem Langzeit-EKG.



AUSWERTUNG

- **Auswertung** der erfassten Hörumgebung.
- **Auswahl** des individuell und maßgeschneiderten Hörsystems auf effektivste Weise



Automatisch immer der richtige Fokus:



360° Sprachverstehen im Auto



Auto Focus 360°⁰¹



HyperFocus¹



excellence
BY OPTIMUS HEARING

Kostenlos und
unverbindlich
Probe tragen.



Bad Schwartau

Markttwiete 6
23611 Bad Schwartau
T 0451 - 709 852 50

Lübeck Zentrum

Holstenstraße 9
23552 Lübeck
T 0451 - 613 058 23

Lübeck Campus **NEU**

Alexander-Fleming-Straße 1
23562 Lübeck
T 0451 - 498 986 86

Stockelsdorf

Ahrensböcker Straße 34-36
23617 Stockelsdorf
T 0451 - 880 515 95

Lübeck Schlutup

Mecklenburger Straße 67
23568 Lübeck
T 0451 - 450 563 20

Travemünde

Vorderreihe 8-9
23570 Travemünde
T 04502 - 88 69 900



optimushearing
MORE THAN JUST HEARING

- ✓ 5 Jahre Garantie*
- ✓ 2 Jahre Garantie auf Im-Ohr Hörsysteme*
- ✓ 3 Jahre 50% Verlustschutz*
- ✓ Bestpreisgarantie

* Beim Kauf eines Hörgerätes erhalten Sie die Schmelzer Garantie. Diese beinhaltet vier Jahre Garantie, auf Optimus Hearing Hörsysteme 5 Jahre Garantie (davon ausgeschlossen sind Hörer, Otoplastiken und Ladestationen). Auf Im-Ohr Hörsysteme 2 Jahre Garantie, sowie drei Jahre 50% Verlustschutz für alle Hörsysteme. Das heißt, dass Sie bei Verlust eines Hörgerätes in den ersten drei Jahren nach Kaufabschluss nur 50% Ihres privaten Eigenanteils bezahlen.

** Anmeldefrist ist bis zum 31. Mai 2025 und das Angebot dann gültig bis zum 31.08.2025. Bei Kaufabschluß können Sie wählen zwischen der passenden Akku-Ladestation oder einem TV Adapter inklusive.

¹ Verfügbar ab TEC Level V8.

FINDE DEINEN

TRAUMJOB

IM NORDEN

KÜSTENFISCHER.DE





Orthopädisch-chirurgische Praxis am Stadtpark

medizinische Fachangestellte (m/w/d)

 Vollzeit

 Lübeck

Amt Berkenthin

pädagogische Fachkraft (m/w/d)

 Vollzeit

 Berkenthin

Fröling Heizkessel- und Behälterbau GmbH

Kundendienst-techniker/in (m/w/d)

 Vollzeit

 Lübeck

Gemeinde Scharbeutz

Sachbearbeitung Bauleitplanung (m/w/d)


 Vollzeit

 Scharbeutz

Hans- Jürgen Steffen GmbH


Vertriebsmitarbeiter (m/w/d)


 Vollzeit

 Lübeck

Städtische Betriebe Bad Schwartau


Sachbearbeiter/in Verbrauchsabrechnung / Finanzbuchhaltung (m/w/d)


 Vollzeit

 Ratekau

HOLIDAY INN LÜBECK

Koch (m/w/d)

 Vollzeit/Teilzeit

 Lübeck

16.436 Stellen und 6.499 Arbeitgeber warten auf Dich.



Gymnastik für Senioren

TRAVEMÜNDE. Im CariTreff in Travemünde werden zurzeit zwei Seniorengymnastikkurse angeboten, in denen noch freie Plätze vorhanden sind. Die Gruppen treffen sich mittwochs von 9 bis 10 Uhr und 10.15 bis 11.15 Uhr im Gemeindehaus St. Georg in der Rose 52 in Travemünde.

Es werden innerhalb von 60 Minuten abwechslungsreiche Übungen für den kompletten Körper durchgeführt, um die Beweglichkeit zu fördern und die gesamte Muskulatur zu stärken. Bei der sanften und gezielten Gymnastik kommen teilweise Handgeräte wie zum Beispiel Tücher und Igelbälle zum Einsatz.

Der Teilnehmerbeitrag beträgt 35 Euro für zehn Termine. Eine Anmeldung ist unter der Telefonnummer 0451/7098770 oder per E-Mail an die adresse lebenimalter-hl@caritas-im-norden.de erforderlich.

Von Pansdorf nach Pönitz

LÜBECK. Der Verein Natur und Heimat bietet am Mittwoch, 12. April, eine Wanderung an – und zwar die dritte Etappe der Schwartau-Wanderungen. Sie führt von Pansdorf bis nach Pönitz und ist 14 Kilometer lang. Rucksackverpflegung sollte man dabei haben. Treffen ist um 9.15 Uhr am Hintereingang der Lübecker Hauptbahnhofs. Gäste zahlen für vier Euro. Nähere Auskunft erteilt Andreas Sassenhagen, Telefon 0451/2034832.



Szenische Führung über den Burghügel

Das Europäische Hansemuseum (EHM) lädt wieder zur „Sommerpromenade“ ein: Bei dieser szenischen Führung begeben sich die Besucher auf einen Spaziergang über den Lübecker Burghügel um das Jahr 1900. Dabei folgen sie dem letzten Vorsteher des „Klosters und Armenhauses zur Burg“ und lauschen seinen Erzählungen über den industriellen Aufstieg der Stadt, hören Geschichten über die Menschen, die einst hier lebten und werden in die Geheimnisse des Quartiers eingeweiht. Am historischen Schauplatz erfahren sie Details über den Ort, an dem heute das EHM steht. Zum Ausklang

werden die Gläser auf die aussichtsreiche Zukunft der Stadt erhoben – wahlweise mit einem Glas Lübecker Rotspon oder fruchtigem Traubensaft. Die „Sommerpromenade“ findet bis Ende September jeden zweiten und vierten Dienstag im Monat jeweils um 17 Uhr statt. Die nächsten Termine sind am 8. und 22. April, am 13. Mai sowie am 10. und 24. Juni. Treffpunkt ist der Innenhof des Burghofes. Die Führung dauert ca. 90 Minuten und kostet 13 Euro, ermäßigt 10 Euro. Karten sind online im Ticketshop des EHM unter hansemuseum.eu erhältlich. Foto: Europäisches Hansemuseum

Parkhaus Holstentor zwei Tage zu

LÜBECK. Gemeinsam mit der Hansestadt Lübeck hat die KWL GmbH entschieden, die Parkierungsanlage im Parkhaus Holstentor zu modernisieren. Für die Arbeiten muss das Parkhaus für Kurzparker am 8. und 9. April geschlossen werden. Die neue Anlage bietet in dem Parkhaus dann zukünftig zusätzliche Zah-

lungsoptionen – so ist neben der Bargeldzahlung dann auch die Zahlung per Karte möglich. Perspektivisch soll ab Sommer dann zudem die Zahlung via App möglich sein. Mit der Modernisierung wird es auch eine Preisanpassung geben, so die KWL GmbH: Die Stunde wird dann 2,50 Euro, das Tagesticket 12,50 Euro kosten.

STELLENMARKT

WIR SIND NACHHALTIG

Sämtliche Fasern für die Papierherstellung in Deutschland stammen aus nachhaltig bewirtschafteten und vielfach sogar zertifizierten Quellen – 70% aus Europa.



Quelle: BDZV

WOCHENSPIEGEL

Reinigungskraft gesucht

Werden Sie Teil unseres Teams! (m/w/d) auf Minijob-Basis

Wir suchen eine zuverlässige und engagierte Reinigungskraft, die uns dabei unterstützt, unsere Räumlichkeiten sauber und einladend zu halten.

Das bieten wir Ihnen:

- Arbeitszeit: ca. 5:00 – 7:00 Uhr
- 4-Tage-Woche mit Gleitzeit – mehr Flexibilität für Sie!
- Ein freundliches Team und ein angenehmes Arbeitsumfeld

Wir freuen uns auf Ihre schriftliche Bewerbung an:

Labor Lübeck MVZ GmbH
Von-Morgen-Str. 3, 23564 Lübeck
bewerbung@labor-luebeck.de

Suche Anstellung als Haushaltshilfe. Biete: Alltagsbegleitung, Putzen, Kochen. Auto vorhanden. ☎ (0 176) 82 231 498

Kleines Hotel in Lübeck sucht zuverlässig. Personal, gern auch Frührentner/in für Zimmerreinigung auf 556-€-Basis, per sofort. ☎ 0451-77171 ab 11:00 Uhr

Fliesenleger mit langjähriger Berufserfahrung sucht Arbeit ☎ (0 151) 19 494 889

Der Flohmarkt erscheint jeden Mittwoch und Sonnabend. **Anzeigenservice:** Tel. 0451/144-1111 oder www.LN-Medienhaus.de

Pfleger/Betreuer sucht Anstellung(rund um die Uhr, mobil) in anspruchsvollem Haushalt bei pflegebedürftigen Menschen. ☎ (0 451) 4 007 743

AUSGABE WEG? ... IN RUHE ONLINE LESEN



Sie finden alle Ausgaben des Wochenspiegels als e-Paper unter: www.wochenspiegel-online.de

**wochen
spiegel**

Hansestadt LÜBECK



Wir stellen ständig für alle Stadtteile ein:

Reinigungskräfte (bevorzugt 23,50 Std./Woche)

für den Bereich Gebäudemanagement für die Unterhaltsreinigung in Schulen, Kitas und Verwaltungen.

- Nachtdienst, Nachmittags- und Abenddienst sowie wohnortnaher Einsatz möglich
- mehrere Einsätze am Tag möglich wenn gewünscht
- Unterstützung beim Grundreinigerteam am Nachmittag möglich (mit höherer Entgeltzulage)
- unbefristete Einstellung nach 12 Monaten möglich
- Jahressonderzahlungen (Weihnachtsgeld) garantiert und Leistungsprämien möglich
- Mehrstundenauszahlung oder Freizeitausgleich
- Begrüßungsgeschenk, interkulturelle Arbeitsatmosphäre, Reinigungspläne in Fremdsprachen vorhanden

Entgeltgruppe 1 TVöD - Kennziffer 001 / 2025

Näheres zu den Aufgaben finden Sie unter www.luebeck.de/jobs oder unserem Karriereportal (stadtluebeckjobs.de).

Mehr Informationen erhalten Sie über reinigungsdienste-gmhl@luebeck.de oder telefonisch unter 0451-1226271, Herr Eiring bzw. unter 0451-1221159, Frau Timm.

Ausdrücklich begrüßen wir es, wenn sich Menschen mit Migrationshintergrund bei uns bewerben.



Lübeck | Kanalstr. 12-18 | Tel. 0451 77091

Unser Team sucht Verstärkung

Fahrer

zur Belieferung unserer Baustellen
Voraussetzung Führerschein KL C1 (bis 7,49 t)

Seit über 80 Jahren bieten wir unseren Mitarbeitern sichere Arbeitsplätze mit guter Bezahlung und zusätzlichen Leistungen.

Einfach anrufen und informieren
0451-77091 Herr Sellmann



Lübeck | Kanalstr. 12-18 | Tel. 0451 77091

Helge Braun tritt Amt als Uni-Präsident an

Feierliche Inauguration findet am 15. Mai statt.

LÜBECK. Mit dem offiziellen Amtsantritt am 1. April hat Prof. Dr. Helge Braun die Führung der Universität zu Lübeck übernommen. Er will mit allen Akteure der Universitätsgemeinschaft die Zukunft der Hochschule weiterentwickeln und die Strahlkraft der Hochschule erhöhen – in der Region und weit darüber hinaus.

Prof. Dr. Braun übernimmt die Präsidenschaft von Prof. Dr. Enno Hartmann, der das Amt von Januar bis März kommissarisch innehatte. Zuvor hatte Prof. Dr. Gabriele Gillesen-Kaesbach die Funktion bis Ende 2024 ausgeübt. Der Akademische Senat der Universität zu Lübeck hatte Prof. Dr. Braun im November einstimmig gewählt. Seine Amtszeit beträgt sechs Jahre. Seine feierliche Inauguration findet am 15. Mai beim Jahresempfang der Universität zu Lübeck statt.

Prof. Dr. Braun freut sich sehr, die starke Universität weiterzuentwickeln: „Rankings bescheinigen uns eine hohe Studienzufriedenheit. Das ist eine großartige Grundlage, auf der wir aufbauen und unser Studien- und Lehrangebot noch attraktiver ausgestalten können.“ Mit zukunftssträchtigen Studiengängen möchte er junge Menschen für ein Studium an der Universität gewinnen – aus der Hansebelt Region, Deutschland, Europa und der ganzen Welt. Er setzt sich



Prof. Dr. Helge Braun ist seit 1. April Präsident der Universität zu Lübeck. Foto: Guido Kollmeier/ Uni Lübeck

dafür ein, die Forschungsexzellenz zu stärken und mit dem breiten, lebenswissenschaftlichen Portfolio Erkenntnisse zu gewinnen, die Menschen und Patienten spürbar zugutekommen. Zudem strebt er an, die bereits beachtlichen Erfolge bei der Einwerbung von Forschungsgeldern durch gezielte Schwerpunktsetzung weiter auszubauen. Es ist ihm ein besonderes Anliegen, das Zusammengehörigkeitsgefühl in der Universität nachhaltig zu stärken und zu fördern. Prof. Dr. Braun betont: „Mit allen Akteur*innen der Universitätsgemeinschaft gemeinsam möchte ich dafür sorgen, dass die Region stolz ist auf ihre Universität zu Lübeck und dass wir strahlen – in

die Umgebung, aber auch weit darüber hinaus.“ Nach einem Medizinstudium in Gießen und einer Tätigkeit als Arzt und wissenschaftlicher Mitarbeiter am Universitätsklinikum Gießen wurde Prof. Dr. Braun 2002 erstmals Abgeordneter im Deutschen Bundestag, blieb von 2003 bis 2009 zusätzlich jedoch in Teilzeit klinisch sowie in Lehre und Forschung, als Staatsminister bei der Bundesministerin für Bildung und Forschung, als Staatsminister bei der Bundeskanzlerin, als Chef des Bundeskanzleramtes und Bundesminister für besondere Aufgaben sowie als Vorsitzender des Haushaltsausschusses des Bundestags.



Rotarische Glückseisuche in Timmendorfer Strand

Tolle Gewinnmöglichkeiten gibt es auch dieses Jahr wieder bei der „Glückseisuche“ des Rotary Clubs Lübecker Bucht-Timmendorfer Strand. Erwerben kann man die insgesamt 3000 künstlerisch gestalteten Ostereier aus Zinn bis zum 17. April. Sie sind mit einer Losnummer versehen, und als besondere Geschenkidee können sie zusätzlich individuell befüllt werden. Ein Glücksei kostet sieben Euro. Mit jedem Ei erwirbt man die Chance auf einen der über 300 Gewinne im Wert von mindestens zehn Euro bis zu 2000 Euro. Unter den Preisen sind zum Beispiel eine fünftägige Reise in das Ostseebad Sellin auf Rügen, ein Wein- und Käseminar für bis zu zwölf Personen, Konzerttickets für die Strandkonzerte in Niendorf sowie viele weitere Ausflugshighlights und Multimediageräte für die ganze Familie. Der gesamte Erlös der diesjährigen Glückseisuche geht hälftig an das Projekt „Balu & Du“ der Malteser in Lü-

beck sowie an „Teddy braucht Hilfe“ des Jugendrotkreuzes Ostholstein. Ostersonntag werden die Gewinner auf www.glueckseisuche.de bekannt gegeben. Zu kaufen sind die Glückseier an folgenden Verkaufsstellen: Klindwort Apotheken (Luv Center, Bad Schwartau, Timmendorfer Strand), Stooky Filialen (Lübeck, Bad Schwartau, Pansdorf und Travemünde), Landhaus Carstens Hotel & Restaurant (Timmendorfer Strand), Rewe-Märkte (Ratekau und Haffkrug), Edeka-Märkte (Travemünde Nordmeerstraße und Niendorf). Außerdem findet man die bunten Glückseier vom 4. bis 6. April auf der Garten & Style im Niendorfer Hafen. Die Preise können zwischen dem 28. April und 1. Juni an der Hotelrezeption des Landhaus Carstens Hotel & Restaurant, Strandallee 73, in Timmendorfer Strand, gegen Vorlage des Glückseis mit der Losnummer abgeholt werden. Foto: RC

Petrivision über „gesund_krank“ am 5. April

LÜBECK. Was ist gesund? Was ist krank? Die Grenzen scheinen fließend und werden doch in unserer Gesellschaft oft hart gezogen. Sie entscheiden über Zugehörigkeit und Ausgrenzung, über Normalität und Abweichung. Aber wer definiert, was krank ist? Bedeuten die derzeit zu beobachtenden Fitness- und Selbstoptimierungstrends, dass ein Leben in Krankheit weniger wert ist? Die zweite Petrivision der Jubiläumsreihe „Realitäten“ geht diesen Fragen nach – in Musik, Lesungen, Performance und Redebeiträgen. Der Wissenschaftshistoriker Prof. Dr. Cornelius Borck spricht über die Grenzen der Definitionen von Gesundheit und Krankheit und über die Medizin als Wissenschaft, die sich im Dazwischen dieser Dichotomie befindet. Lena:Emil Kramheller, Doktorand*in an der Universität zu Lübeck, beleuchtet die Zuschreibung von gesund und krank im Kontext von Intersex. Pastor Dr. Bernd Schwarze nimmt uns mit auf eine theologische Spurensuche nach Krankheit und Heilung, zwischen Verwundung und Verwundung. Es musiziert der Phemios Kammerchor. Wort und Musik, Raum und Licht – eine Nacht für alle, die Fragen haben – und für jene, die mit offenen Augen durch die Welt gehen. Die Petrivision „gesund_krank“ findet am 5. April um 23 Uhr in St. Petri zu Lübeck statt. Der Eintritt ist frei. Spenden erbeten. Zur Einstimmung in die Nacht öffnet das St. Petri Café bereits um 22 Uhr seine Türen.

Mobil
IN DEN FRÜHLING.

Aktionswoche

Klonschnack mit Pischke:
Unser Fachexperte beantwortet all Ihre Fragen

GenuTrain OA
TRAGETEST-GUTSCHEIN
GLEICH ANRUFEN UND TERMIN VEREINBAREN!

Aktion vom 07. – 11.04.25

Schütt & Grundei
Sanitätshaus und Orthopädietechnik GmbH
Grapengießerstr. 21 · 23556 Lübeck
T 0451 8907-105
E orthopaedietechnik@schuett-grundei.de
www.schuett-grundei.de

BAUERFEIND-QUALITÄTSPARTNER

Vortrag 09.04.2025 15 Uhr:
Dr. Lena Unger, UKSH Lübeck
Oberärztin, Fachärztin für Thoraxchirurgie, Fachärztin für Orthopädie und Unfallchirurgie.

Thema: Konservative und Operative Versorgungsmöglichkeiten bei Arthrose und Kniegelenk

Bitte Anmeldung unter Tel.: 0451 8907-105

BAUERFEIND®

GenuTrain® OA

AKTIV MIT ARTHROSE

AKTIV-BERATUNG ARTHROSE

Lassen Sie sich von uns professionell beraten – kostenfrei und abgestimmt auf Ihre ganz persönlichen Bedürfnisse. **Erfahren Sie mehr über die effektive Wirkung der Knieorthese GenuTrain OA und Bewegungsübungen in der Therapie-App bei Arthrose.**

Aktionswoche
07.04. bis 11.04.2025

- E-mobil und Rollatoren: Beratung und Probefahrten der neuen Modelle [6, 12, 15 km/h] in vielen Variationen
- Liifta: Treppensteigen leicht gemacht
- Spezielle Hilfen bei Schlaganfall und Parkinson
- Knieorthesen Probetragen: Vereinbaren Sie einen Termin 0451 8907-105
- Russka Movingstar Elektromobil: Vorstellung mit Herrn Scholz Di. 08.04.2025
- Exklusiver Rehasense Beratungstag Do. den 10.04.2025: Deluxe Rollatoren und Zuggeräte zum Anfassen und Ausprobieren
- Mobilität für Unterwegs: Reise-Rollatoren, Reise-Emobile, Bustauglichkeit

GenuTrain® OA

+

ThERAPIE-APP

+ lindert Arthrose-Schmerzen*

+ leichtes Anlegen ohne viel Kraft

+ fällt unter der Kleidung kaum auf

Schütt&Grundei

Ihr Gesundheitspartner

* NiS zur Versorgung mit GenuTrain OA bei Orthopäden im niedergel. Bereich, Dtl., Daten Bauerfeind AG, 2021

**Kostenlose
Beratung in
Lübeck und
Umgebung!**

Markisen-Hof-Lübeck

Markisen • Sicht- und Sonnenschutz • Rollläden
Terrassendächer • Plissees • Insektenschutz

**wehner
TOP PARTNER**

**Sommer, Sonne
Sonnenschutz!**

Ahrensböker Str. 34 - 36 • 23617 Stockelsdorf • 0451 - 88 19 34 65
info@markisen-hof-luebeck.de • www.markisen-hof-luebeck.de

Lösungen der Vorwoche



Sparkasse zieht auf Nördliche Wallhalbinsel

Neues Verwaltungsgebäude entsteht bis 2028 - Geschäftsstelle bleibt am Traditionsstandort Breite Straße.

LÜBECK. Das Thema Umzug löst bei den Verantwortlichen der Sparkasse zu Lübeck gemischte Gefühle aus. Frank Schumacher, Vorsitzender des Vorstands, und sein Vorstandskollege Oke Heuer lächeln im Gespräch viel, wenn es um den neuen Standort auf der Nördlichen Wallhalbinsel geht. „Wir bestellen die Umzugskartons im Jahr 2028“, sagt Schumacher.

Dann geht es für die Bank auf das Areal zwischen Trave und Stadtgraben im Westen der Altstadt. Dort entsteht ein urbanes Quartier mit einer Mischung aus Wohnungen, Gewerbebetrieben und sozialen wie kulturellen Einrichtungen. Südlich des Schuppens A auf einem früheren Stapelplatz am Wallhafen lässt die Sparkasse das neue Verwaltungsgebäude bauen, die neue Hauptstelle. Das Grundstück ist gekauft, die Planungen für das Projekt laufen. Es ist jedoch nur ein Abschied in Teilen vom traditionsreichen Standort in der Breiten Straße. Die Geschäftsstelle bleibt im Zentrum.

Die Investition auf der Wallhalbinsel soll für die Sparkasse noch einen speziellen Effekt haben: Die Verantwortlichen hoffen, dass die „Arbeitsplätze direkt am Wasser mit Blick auf die sieben Türme“ die Attraktivität der Bank als Arbeitgeber erhöhen.

Denn auch der Sparkasse macht der demografische Wandel zu schaffen, in dessen Zuge die geburtenstarken Jahrgänge in Rente gehen und weniger jun-

ge Arbeitnehmer zur Verfügung stehen. Um jüngere Menschen von sich zu überzeugen, will die Bank als modern wahrgenommen werden. Das soll sich auch im neuen Verwaltungsgebäude widerspiegeln.

„Die neue Hauptstelle wird zum Beispiel nahezu papierlos sein“, sagt Heuer. Dafür werde die entsprechende Technik sorgen. Am alten Standort verfügt die Sparkasse noch über rund 10.000 Quadratmeter. Am neuen benötigt sie weniger Fläche. Das liegt daran, dass die Mitarbeiter auch die Möglichkeit haben, von zu Hause aus zu arbeiten – meist ein oder zwei Tage in der Woche.

„Jetzt rechnen wir noch mit 1,0. Also eine Mitarbeiterin oder ein Mitarbeiter, ein Arbeitsplatz“, sagt Sparkassen-Chef Schumacher. „In Zukunft wird das Verhältnis aufgrund der Homeoffice-Möglichkeit bei 0,6 oder 0,7 liegen.“

Mit Blick auf die Wallhalbinsel haben die Verantwortlichen der Bank einen Wunsch: eine Brücke für Radfahrer und Fußgänger in Richtung Gollan-Werft. Dies werde das Areal weiter auf, heißt es. Man sei mit der Politik diesbezüglich bereits im Austausch.

BRÜCKE IN RICHTUNG GOLLAN „SEHR WICHTIG“

Eine Brücke gab es schon einmal im Jahr 2019. Das Architektur-Forum hatte als besondere Aktion eine vorübergehende Ponton-Lösung realisiert.



So könnte ein Bürogebäude auf der Nördlichen Wallhalbinsel aussehen. Für die neue Hauptstelle der Sparkasse zu Lübeck gibt es noch keinen Entwurf. Visualisierung: Riemann Architekten

„Das ist auch aus unserer Sicht eine sehr wichtige Verbindung“, sagt Inga Mueller-Haagen, Vorsitzende des Architektur-Forums. „So könnte das Entwicklungspotenzial der Roddenkoppel ausgeschöpft und dem Gebiet Lebendigkeit gebracht werden. Auch St. Lorenz Nord würde ‚ans Wasser geholt‘. Die Menschen hätten schneller Zugang zu Freiräumen und mehr Grün.“

Letztlich nimmt die Bank für das Projekt „Neue Hauptstelle“ insgesamt einen mittleren, zweistelligen Millionenbetrag in die Hand. „Konkreter können wir bei den Zahlen zu diesem Zeitpunkt noch nicht werden“, sagt Heuer.

Kleine Moosinseln bedecken versprengt das Flachdach der

Sparkasse zu Lübeck in der Breiten Straße. „Dieser Teil ist aus dem Jahr 1970“, sagt Schumacher, der im Treppenhaus steht, und mit dem Finger auf den Gebäudeteil zeigt, der an die Fischerggrube grenzt.

„Es lohnt sich nicht, diesen Teil zu sanieren“, sagt der Banker. „Deshalb ziehen wir mit der Hauptstelle um.“ Das sei eine sehr schwierige Entscheidung gewesen. „Ich habe es erst akzeptiert, dass der Umzug notwendig ist, nachdem mir der dritte Gutachter seine Unterlagen vorgelegt hat.“ Enttäuschung ist aus seiner Stimme herauszuhören. Das ist die negative Seite des Umzugs.

Die Verantwortlichen wollten am alten Standort festhalten, da

er tief mit der Geschichte der Sparkasse verwoben ist. In der Breiten Straße residiert sie nicht erst seit dem Jahr 2000 oder 1990, sondern seit 1826.

KÜCKNITZ: FILIALE WIRD MODERNISIERT

Das Projekt auf der Wallhalbinsel gilt bei der Sparkasse als der „Höhepunkt der Modernisierung“. Auf dem Weg dorthin wird die Filiale in Kücknitz noch in diesem Jahr zu einer „Geschäftsstelle der Zukunft“, wie es bei der Bank heißt. Dazu zählt zum Beispiel, dass „weitere Experten“ per Video zugeschaltet werden können, es iPads und kostenloses WLAN gibt. In Kücknitz beginnt der Umbau im Laufe des Som-

mers oder des Herbstes 2025. Er wird vier bis fünf Wochen dauern. Wie sich dies auf die Öffnungszeiten auswirken wird, kann die Sparkasse noch nicht absehen.

Einschränkungen erfahren die Kunden der Sparkasse ab Ende März auf jeden Fall an anderer Stelle. Dann können sie kein Geld mehr an den Geldautomaten in der Ratzeburger Allee ziehen. Die dortigen Automaten werden geschlossen.

Der Grund? „Über dem Standort sind Wohnungen“, sagt Schumacher. „Und da in den vergangenen Jahren immer wieder Geldautomaten gesprengt wurden, hinterlässt dies bei den Menschen, die dort wohnen, ein mulmiges Gefühl.“

MID

Treppenrenovierung

für geschlossene und offene Treppe

Echter Aufstieg für Ihre Treppe

- 20 Jahre Garantie auf Abrieb
- Ansprechende Designs
- Made in Germany

04321 2517160

0151 61728795

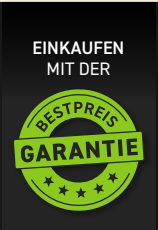
treppen@knutzen-home.de



vorher



nachher



KNUTZEN
HOME
knutzen-home.de

KNUTZEN HOME Lübeck
Osterweide 14
Telefon 0451 50 49 060

KNUTZEN HOME Eutin
Industriestr. 12a
Telefon 04521 79 56 00

KNUTZEN HOME Oldenburg in Holstein
Am Voßberg 8
Telefon 04361 50 63 90

GESUNDHEITS-TIPP

Was hinter Schlafapnoe steckt

Stellen Sie sich vor, Sie bereiten sich auf eine Nacht voll erholsamem Schlaf vor, kuscheln sich unter die Decke und sind bereit, ins Traumland abzudriften – nur um dann von Ihrer eigenen Kehle verraten zu werden, wie ein schnarchender, Luft stehlender Bösewicht. Das ist Schlafapnoe: Ob Sie nun keuchend wie ein Fisch auf dem Trockenen aufwachen oder von Ihrem verärgerten Ehepartner mit dem Ellbogen gestoßen werden, weil Sie schnarchen wie eine Ketten-säge. Im Folgenden erfahren Sie, was dieser Schlafdieb ist, wie er funktioniert und was Sie tun können, um Ihre rechtmäßige Erholung wiederzuerlangen!

Der Begriff Schlafapnoe umfasst zwei Arten von Störungen, die zu häufigen Atempausen während der Nacht führen. Diese Pausen sind in der Regel von kurzer Dauer, etwa 20-30 Sekunden, können aber in einer einzigen Nacht Hunderte von Malen auftreten. Da der Luftstrom während dieser Episoden nicht vorhanden oder stark behindert ist, kann die Schlafapnoe den natürlichen Schlafzyklus des Körpers stören, was zu Erschöpfung und einer Reihe von körperlichen Problemen führt. Es gibt folgende zwei Arten von Schlafapnoe: Die Obstruktive Schlafapnoe, bei der die Atemwege während der obstruktiven Ereignisse teilweise oder vollständig kollabieren. Und die Zentrale Schlafapnoe, bei der das Gehirn in der Regel nicht in der Lage ist, den Muskeln zu sagen, dass sie im Schlaf atmen sollen.

Es kann schwierig sein, Schlafapnoe selbst zu erkennen, da die auffälligsten Symptome nur im Schlaf auftreten. Sie können diese Schwierigkeit je-

doch umgehen, indem Sie einen Bettpartner bitten, Ihre Schlafge-wohnheiten zu beobachten, oder indem Sie sich selbst im Schlaf auf-zeichnen. Treten beim Schnarchen Pausen auf, und folgt auf die Pausen ein Würgen oder Keuchen, sind dies wichtige Warnzeichen für Schlafap-noe. Hauptsymptome der Schlafap-noe sind unter anderem:

- häufiges, lautes Schnarchen,
- Würgen, Schnaufen oder Keuchen während des Schlafs,
- Tagesmüdigkeit und Müdigkeit, unabhängig davon, wie viel Zeit Sie im Bett verbringen,
- Aufwachen mit trockenem Mund oder Halsschmerzen,
- Kopfschmerzen am Morgen,
- unruhiger Schlaf, nächtliches Er-wachen oder Schlaflosigkeit,
- nächtliches Aufwachen mit Kurz-atmigkeit.
- häufiger nächtlicher Gang zur Toi-lette.

Schlafapnoe kann mehrere Ursa-chen haben, die je nach Art der Ap-noe variieren. Zu den häufigsten Ursachen und Risikofaktoren gehö-ren:

1. Fettleibigkeit: Übermäßiges Ge-wicht, insbesondere im Halsbereich, kann Druck auf die Atemwege aus-üben, so dass diese während des Schlafs leichter kollabieren können.

2. Alter: Schlafapnoe tritt häufiger bei älteren Men-schen auf, da der Muskel-

tonus mit dem Alter na-turgemäß abnimmt.

3. Familiengeschich-te: Bei Menschen mit einer familiären Vorge-schichte von Schlafap-noe ist die Wahrscheinlich-keit größer, dass sie selbst an der Störung leiden.

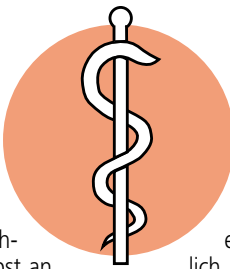
4. Rauchen: Raucher haben auf-grund von Entzündungen und Flü-sigkeitsansammlungen in den Atemwegen ein erhöhtes Risiko, an Schlafapnoe zu erkranken.

5. Alkohol: oder Beruhigungsmi-tel: Diese Substanzen können die Muskeln im Rachen entspannen, was die Wahrscheinlichkeit einer Atemwegsverengung im Schlaf er-höht.

6. Medizinische Bedingungen: Bestehende medizinische Probleme wie Herzinsuffizienz oder Schlagan-fall können das Risiko der Entwick-lung einer Schlafapnoe erhöhen.

KANN MAN SCHLAFAPNOE BEHADELN?

Die Behandlung der Schlafapnoe ist je nach Schweregrad unterschied-lich, doch es gibt mehrere Möglich-keiten, die normale Atmung wäh-rend des Schlafs wiederherzustellen. Änderungen des Lebensstils, wie Gewichtsabnahme, Anpassung der Schlafposition und Verzicht auf Al-kohol, Tabak oder Beruhigungsmi-tel, können manchmal wirksam sein. Die gängigste medizinische Behand-lung ist die kontinuierliche Beat-mung, bei der ein ständiger Luft-strom durch eine Maske geleitet wird, um die Atemwege offen zu halten. Für diejenigen, die damit nicht zurechtkommen, bietet das Bi-PAP-Verfahren eine Alternative mit



niedrigerem Druck. Orale Geräte können den Kiefer neu positio-nieren, um den Luft-strom zu verbessern. In schweren Fällen kann eine Operation erforder-lich sein, um überschüssiges

Gewebe aus den Atemwegen zu entfernen. Bei zentraler Schlafap-noe hilft die Adaptive Servo-Ventila-tion, die Atmung zu regulieren und den Sauerstoffgehalt aufrechtzu-erhalten. Dank der vielfältigen Be-handlungsmöglichkeiten können die Patienten den für sie am besten geeigneten Ansatz finden.

Der durch Schlafapnoe verursa-chte chronische Schlafmangel kann zu Müdigkeit, Konzentrationsschwie-rigkeiten, Vergesslichkeit und einem erhöhten Risiko von Unfällen und Fehlern bei Ihren täglichen Aktivitä-ten führen. Schlafapnoe hat auch psychische Auswirkungen. Sie kann Launenhaftigkeit und Reizbarkeit auslösen und zu Angstzuständen und Depressionen führen. Außer-dem erhöht sie das Risiko für andere ernsthafte Gesundheitsprobleme wie Bluthochdruck, Herzerkrankun-gen, Diabetes, Vorhofflimmern und Schlaganfall.

Schlafapnoe ist eine häufige Schlafstörung, von der weltweit Mil-lionen von Menschen betroffen sind. Auch wenn die Erkrankung harmlos oder einfach nur lästig er-scheinen mag, kann eine unbehan-delte Schlafapnoe schwerwiegende gesundheitliche Folgen haben. Um Schlafapnoe wirksam behandeln zu können, ist es wichtig, die Sympto-me, Ursachen und Behandlungs-möglichkeiten zu kennen.

Gesunde Grüße aus den Pinguin-Apotheken

ADHS-Elterntrainer

Neues Angebot hilft schwierige Alltagssituationen besser zu meistern.

Gestörte Konzentrationsfähigkeit, unüberlegtes Handeln und überstei-gerter Bewegungsdrang können Symptome einer Aufmerksamkeits-Defizit-Hyperaktivitätsstörung (ADHS) sein. Wenn ein Kind ADHS-Symptome zeigt, deswegen im Unterricht häufig stört oder Wutan-fälle hat, fühlen sich Eltern oft hilflos. Sie beginnen, an ihren Erziehungs-fähigkeiten zu zweifeln. Der ADHS-El-terntainer der AOK NordWest gibt konkrete Tipps und praktische An-leitungen im Umgang mit betroffenen Kindern.

„Mit unserem ADHS-El-terntainer können Eltern den rich-tigen Umgang mit ihrem betroffenen Kind lernen und dadurch ihre Erzie-hungskompetenz erweitern. Eine Mitgliedschaft bei der AOK ist dafür nicht erforderlich“, sagt AOK-Ser-viceregionsleiter Reinhard Wunsch.

Die Ursachen für die Entstehung von ADHS sind bis heute nicht um-fassend geklärt. Unter anderem spie-len erbliche Faktoren eine wichtige Rolle. Die Ausprägung von ADHS ist dabei von Kind zu Kind verschieden. Manche Kinder haben Aufmerksam-keitsprobleme, sind jedoch kaum hyperaktiv oder impulsiv. Die Aus-prägung kann durch das Erziehungs-verhalten der Eltern, die familiäre Si-tuation, die Bedingungen im Kinder-garten und in der Schule sowie durch Medienkonsum und das Maß an Be-wegung positiv oder negativ beein-flusst werden. Deshalb ist die Diag-nose von ADHS schwierig und sollte nur durch einen spezialisierten Arzt

gestellt werden. Das kann ein Kinder-und Jugendarzt mit entsprechender Weiterbildung oder ein Kinder- oder Jugendpsychiater sein. Der Arzt oder Therapeut spricht ausführlich mit den Eltern und dem Kind und führt verschiedene Untersuchungen so-wie Tests durch. Die Kosten dafür übernimmt die Krankenkasse.

Der ADHS-Elterntrainer ist grund-sätzlich für alle Eltern mit Kindern im Alter von sechs bis zwölf Jahren ge-eignet, die ihre Erziehungskompe-tenz erweitern möchten. Viele Ele-mente können aber auch schon bei jüngeren Kindern eingesetzt wer-den. Im Online-Training lernen Eltern dabei, typische Probleme im Eltern-Kind-Alltag wie zum Beispiel Wutan-fälle, Chaos im Kinderzimmer, über-mäßiger Medienkonsum, ständiges Unterbrechen und Unruhen bei den Mahlzeiten besser in den Griff zu be-kommen. „Unser Elterntraining kann helfen, wenn der Alltag mit dem Kind schwierig ist oder ADHS-Symptome zunächst nur vermutet werden. Es eignet sich aber auch sehr gut als ergänzende Behandlung nach erfolgtem ADHS-Test und ge-stellter Diagnose, wenn der behan-delnde Experte dies ebenfalls sinnvoll findet“, so Wunsch.

Die Nutzung des ADHS-Elterntrai-ners ist nicht eingeschränkt. Das On-line-Selbsthilfeprogramm steht unter adhs.aok.de kostenlos und zeitlich un-begrenzt für alle Interessierten zur Verfügung.

Top-Tagesfahrten 2025 im Norden!

REISEBÜRO Behrens


Mit modernen Fernreisebussen ab Lübeck, Bad Schwartau und Eutin



Hamburg Hafengeburtstag
Erleben Sie die traditionelle Einlaufparade
Wenn die schönsten Schiffe aller Art die Elbe entlang schippren, dann ist Hafengeburtstag in Hamburg. Die Einlaufparade bildet den spektakulären Auftakt des größten Hafenfestes der Welt, bei der 2025 rund 250 schwimmende Gäste entlang der Elbe in den Hamburger Hafen einlaufen.
Reisetermin 2025:
• Fr., 09.05.
Abfahrt gegen Mittags / Rückfahrt 19:00 Uhr
pro Person nur
29.90




Küstentörn mit großem Frühstücksbuffet
Kombinierte Bus- & Schiffsreise mit den TT-Line-Fährschiffen
Fahrt entlang der Küste von Travemünde mit der TT-Line nach Rostock. Genießen Sie das Frühstücksbuffet an Bord. Busfahrt in die Hansestadt Rostock zum Stadtbummel.
Reisetermine 2025:
• Di., 15.04. • Mi., 07.05. • Do., 22.05.
• Di., 03.06.* • Mi., 18.06.* • Mi., 02.07.*
• Do., 11.09. • Do., 09.10.
* Saisonzuschlag p.P. € 6,-
pro Person ab
69.90



Schwedenfest in Wismar mit Hafenrundfahrt
Mit dem Schwedenfest wird alljährlich an die 155-jährige Zugehörigkeit Wismars zu Schweden erinnert. Ein Wochenende lang feiert Wismar ein erlebnisreiches, historisches Stadtfest mit Gästen aus aller Welt. Nach Ankunft in Wismar unternehmen Sie eine 1-stündige Hafenrundfahrt und haben anschließend viel Freizeit auf einem der größten Schwedenfeste außerhalb Schwedens.
Reisetermine 2025:
• Sa., 16.08. • So., 17.08.
pro Person nur
49.90



„Zur Blüte in die Heide“
mit Mittagessen und herrlicher Kutschfahrt
Schalten Sie ab, vergessen Sie den Alltagsstress und kommen Sie mit uns zur Heideblüte in den berühmten Naturschutzpark „Lüneburger Heide“. Im malerischen Heidedorf Undeloh laden wir Sie auf ein leckeres Mittagessen (2-Gang-Menü) ein und unternehmen gemeinsam eine Kutschfahrt durch die Heide, ebenfalls im Preis enthalten.
Reisetermine 2025:
• Fr., 08.08. • Di., 12.08. • Mo., 18.08.
• Mi., 20.08.
pro Person nur
69.90



Weltvogelpark Walsrode inkl. Eintritt
Über 4.000 Vögel, 650 Arten aus allen Kontinenten der Welt warten in einer der herrlichsten Gartenlandschaften Deutschlands auf Sie. Die einzigartige Park- und Gartenlandschaft erstreckt sich über 240.000 Quadratmetern und lädt dazu ein, die Geheimnisse der Vogelwelt zu erkunden. Busfahrt und Eintritt inklusive, Aufenthalt 4-5 Std.
Reisetermine 2025:
• Mi., 23.04. • Mi., 11.06. • Mi., 13.08.
pro Person nur
54.90



Zoo Rostock inkl. Eintritt & Mittagssbuffet
Herzlich Willkommen im wohl „Besten Zoo Europas“. 6500 Tiere in 500 verschiedenen Arten aus aller Welt leben hier in einer weitläufigen Parklandschaft. Erkunden Sie die Sehenswürdigkeiten und Attraktionen des prämierten Tierparks in Rostock an der Ostsee. Bevor es in den Zoo geht, stärken Sie sich am Mittagssbuffet im vorzüglichen Brauhaus Trotzenburg direkt vor den Toren des Tierparks.
Reisetermine 2025:
• Di., 29.04. • Mi., 16.07.
pro Person nur
89.90



Spargeltour inklusive Rundfahrt
Ein gemütlicher Tagesausflug in die Lüneburger Heide zum traditionellen Spargelessen. Spargelcremesuppe, Hauptgang „Spargel satt“ mit Schinken und Schnitzel, Heidekartoffeln, zerlassener Butter und Sauce Hollandaise, Eisdessert. Ebenfalls im Reisepreis enthalten ist am Nachmittag eine 2-stündige Rundfahrt mit Reiseleitung.
Reisetermine 2025:
• Do., 01.05. • Fr., 30.05. • Mi., 04.06.
pro Person nur
69.90



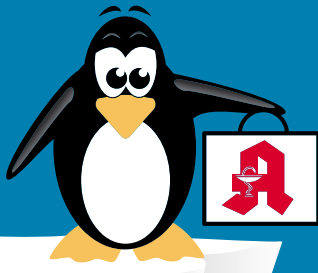
Nord-Ostsee-Kanalfahrt mit dem Raddampfer „Freya“
Inklusive Busfahrt ab/bis Höhenhorn oder Kiel (je nach Termin)
Erleben Sie die Atmosphäre des 120 Jahre alten stilvollen Raddampfers „Freya“. Genießen Sie während der Fahrt das Brunchbuffet an Bord inkl. Kaffee, Tee, Saft, Wasser sowie am Nachmittag ein Kuchenbuffet.
Reisetermine 2025:
Hohenhorn – Kiel | Kiel – Hohenhorn
• Mi., 21.05. • Di., 10.06. • Do., 15.05.
• Do., 31.07. • Mi., 06.08. • Di., 08.07.
pro Person nur
119.90

Mindestteilnehmerzahl 30 Personen. Für Mobilitätseingeschränkte Personen nicht geeignet. Personalausweis erforderlich.

Qualität
zertifiziert gemäß
DIN EN ISO 9001:2015

PINGUIN APOTHEKEN

EISKALT
REDUZIERT*



MÜSSEN WIR BESTELLEN - KENNEN WIR NICHT - 99,85% AUF LAGER*

Diclox forte

150 g



**32 %
gespart**

statt ~~26,19 €~~

17.80*
€

kg = 118,67 €

Umckaloabo

50 ml



**31 %
gespart**

statt ~~23,70 €~~

16.45*
€

l = 329 €

**Sinupret
extract**

20 Stck.



**32 %
gespart**

statt ~~16,81 €~~

11.40*
€

Diclo Ratiopharm

25 mg

20 Tabletten
bei Fieber und
Schmerzen



**33 %
gespart**

statt ~~10,29 €~~

6.95*
€

**Vitamin B-Komplex
Ratiopharm**

120 Kapseln



**43 %
gespart**

statt ~~41,94 €~~

24.00*
€

Remifemin

100 Tabl.



**31 %
gespart**

statt ~~25,95 €~~

17.95*
€

+ größte Auswahl*
+ bestens beraten
+ keine Einheitsmedizin
= einfach in guten Händen!



**PINGUIN
APOTHEKEN**

Inhaber Jörg Ortmann e. K.

**Bepanthen Wund- und
Heilsalbe**

100 g



**24 %
gespart**

statt ~~19,78 €~~

14.95*
€

Kg = 149,5 €

Rufen Sie uns an oder bestellen Sie unter: www.pinguinapotheke24.de

*Für alle Produkte gilt zu Risiken u. Nebenwirkungen fragen Sie Ihren Arzt oder Apotheker - Dieser Preis gilt nach den gesetzlichen Bestimmungen, wenn diese Arzneimittel zu Lasten der gesetzlichen Krankenkassen abgegeben werden - Gilt nicht für verschreibungspflichtige Arzneimittel.

Angebote gültig vom 05.04.2025 - 12.04.2025

Am Hauptbahnhof/
ZOB
Konrad-Adenauer-Str. 1
Tel.: 0451/82966

Im Hochschulstadtteil /
Im Campus
Alexander-Fleming-Str. 1
Tel.: 0451/292 896 66

In der Mühlenstraße
Südl. Altstadt
Mühlenstr. 37
Tel.: 0451/707 510 10

In der Königstraße
auf 2 Etagen / EG + 1. OG
Königstr. 59-63
Tel.: 0451/292 75 55

MARKTPLATZ

KRAFTFAHRZEUGMARKT

IMMOBILIENMARKT

MARKTPLATZ

KFZ ANGEBOTE

IMMOBILIENVERKAUF

MÖBEL / HAUSRAT

VW

EIGENTUMSWOHNUNGEN

ANLAGEOBJEKTE

Abholung von gebr. Möbeln für bedürftige Menschen in Litauen. Tel.: 0176/55 29 18 30

2 Schwebetür Kkleiderschränke, neuwert: 4.200€, Sepiafarben, neuwertig, perfekter Zustand, gut durchdachte Ausstattung. Schrank 1: 221 x 187 x 68 cm, Schrank 2: 221 x 199 x 69cm, je Schrank 300 € oder beide 500 €, aus NR-Haushalt, umzugshalber nur für Selbst-abbauer abzugeben. ☎ 0175/5262307

Kaufe Massivholzmöbel. ☎ 0157/58140052

Pflegebett Allura II, 1 x 2m, NP 2.400€ für 800€. ☎ (0451) 88 05 208

! Ab sofort suchen wir gebrauchte Möbel für die Ukraine ☎ 0451/59988209

Verk. Geschsp. Siemens SN436, Edeltst., neuw. 120 € / gr. Esstisch, helles Massivholz, verstellb. + 6 Stühle 95 € / 2 Glasvitr. m. Inhalt je 30 € / TV-Glasständer 45€ / Gäste-Klappmatr. 25 € / kl. Sofa 45 € / schwarzer Schreibtisch 45€. ☎ 01573 84 01 807 Lübeck

TV / FOTO / PHONO / ELEKTRONIK

Gesucht werden Musikinstrumente v. A-wie Akkordeon bis Z-wie Zither & Fotoausrüstung Analog/Digital ☎ 01 70 / 7 03 72 46

GARTEN

Strandkorb 'Ostsee', leicht beschäd., nach Gebot, Tel. 0451/ 50 59 453

KUNST- UND SAMMLERMARKT

Büchernarr kauft einzelne Titel oder ganze Sammlungen. Themen: Weltkriege, Geschichte 1918 - 1945. ☎ 05641 / 74877 84

HOBBY UND FREIZEIT

DA-Alufahrrad, Pegasus, tiefer Einstieg, 150 € ☎ 0178/3990431

Gartenstühle, Liegen, Tisch u. Grill zu verkaufen ☎ 0451/20923860

Golfbälle mit Flugerfahrung zu verkaufen, 50 Stück 10 €. ☎ 0177/6312195

Suche gebrauchte Pfeifen ☎ 01 78 - 1 96 00 84

VERSCHIEDENES

VERSCHIEDENES

Christus - für Dich gestorben

Haushaltsauflösung am 12.04.25, ab 11 Uhr in Eckhorst! Flohmarktartikel, Möbel, Bücher, Lp's, Osterdeko u.v.m. Nähere Infos unter ☎ (0 162) 7 70 7013

Kaminholz - trocken. Buche, Eiche, Esche. 3 SM incl. Lieferung 400 €. Tel. 04503-898377

Privatlehrerin für Mathematik erteilt Nachhilfeunterricht in Kücnitz: Frau S. Kaffka ☎ (0451) 301544

Sammler sucht 5 und 10 DM Münzen, auch Scheine u. Kleingeld ☎ (0171) 4 721 861

Straßenflohmarkt am 05.04.25, von 11 - 14 Uhr, in 23566 HL, Wattstraße/ Kepler-/ Galilei- u. Tycho-Brahe-Weg

Golf Variant 1.5 TSI „Join“, rot, EZ 02/19, 150 PS, unfallfrei, 6-Gang-Schaltgetriebe, 86.300 km, sehr viele Extras, Inspektion u. TÜV neu, top Zustand, VHB 17990 €, ☎ (04527) 972 427

Tiguan Highline 2.0 TDI 110KW weiß 02/2017 92000KM SD AHK Navi Parkpilot „Park Assist“ „Rear View“ Allwetterreifen 235/55R18 20.500.-- Euro Tlf. 0451/32534

YOUNGTIMER / OLDTIMER

Von Privat, Porsche 944, BJ' 87, dkl.-blau-met., 12.000€ ☎ 0178/7223300

MOTORRÄDER / ZWEIRÄDER

BMW R850R Roadster 3.250€VB 1.Hd. 31.850Km, sehr guter Zustand, viele Extras,kein Investitionsstau, TÜV neu incl. ☎ 0451 / 50 34 18

Verk. gut erhaltene u. gepfl. Suzuki intruder 1500 VL, KM 93.800, TÜV 08/26, 67 PS, BJ. 2002, mit Koffer u. Windschutzscheibe, VB 2.900 €, ☎ 0451/863074

KFZ GESUCHE

MOTORRÄDER / ZWEIRÄDER

Suche Motorrad ab 500 cm³, BJ ab 2010. ☎ (0 172) 4 529 494

WOHNMOBILE / -WAGEN

Kaufe Wohnmobile + Wohnwagen ☎ 03944-36160, www.wm-aw.de Fa.

WIR SIND NACHHALTIG

Sämtliche Fasern für die Papierherstellung in Deutschland stammen aus nachhaltig bewirtschafteten und vielfach sogar zertifizierten Quellen.

Quelle: BDZV

WOCHENSPIEGEL

BEKANNTSCHAFTS- ANZEIGEN

BEKANNTSCHAFT

SIE SUCHT IHN

Bildschöne Sabine 68 J., seit kurzem verwitwet, beruflich habe ich immer als Krankenschwester gearbeitet, ich bin sauber u. ordentlich, ehrlich u. hilfsbereit (eider kinderlos), ich wohne ganz allein, wäre jederzeit umzugsbereit. Wenn Sie auch so alleine sind, erwarte ich Ihren ernstgemeinten Anruf pv Tel. 0157 – 75069425

ER SUCHT SIE

Lieber eine Freundin als gar keinen Ärger - Er, 68 J./1,80m 0157 70754983

ESPLANADE IMMOBILIEN

info@esplanade-immobilien.de
Tel.: 0451-7907190

Traveblick
Balkon, Stellplatz, freie Lieferung ETW direkt an der Vorderreihe

ca. 66,62 m² Wohnfläche, MEA 597/10.000stel., Hausgeld 540,- € inkl. Instandhaltung, Baujahr ca. 1965, 3 Zimmer, Vollbad + Gäste WC, Balkon, 1 Außenstellplatz, Keller, Dachboden, Verbrauchsausweis, Gaszentralheizung, D, 122,9 kWh / (m²*a)
KP 330.000,- €

Kontaktieren Sie uns gerne!

Büsum: 1 bis 3-Zi. ETW's, 125.000 € - 295.000 €, ☎ 0171/3878319

Top-Objekt der Woche

Kostenlose Marktwertermittlung: www.unser-immobilienwert.de

ETW mit Meerblick in 1. Reihe in Scharbeutz
48 m², 2 Zim., Südbalk., Stellpl., Aufzug, Bj. 1982, EnV, 113 kWh/(m²a), D, Gas, 349.000 € (zzgl. 3,33% Käuferprov. inkl. MwSt.)
moellerherm-immobilien.de 0800-77 16 100
Persönlich gut beraten

MÖLLERHERM IMMOBILIEN

Lübeck - Priwall

Traumhafte ETW ca. 300 m von der Ostsee entfernt, ca. 140 m²Wohnfl., 4 Zi., helles Wohnzimmer, SZ mit Ankleidezimmer, EZ mit Balkonzugang, Vollbad, Sauna, Südbalkon mit Markise, Außenstellplatz, 480,- € Hausgeld mitl., Bj. 1936, B: 154,6 kWh/(m²a), Kl. E, Gas-Hz., KP: 870.000,- €
0451-8009410 von-wuelfing-immobilien.de

loose firmengruppe ivd

Immobilien seit 1982

0 45 03 / 7074470 www.loose-immo.com

Renovierte Wohnung an der Dünenmeile in Scharbeutz, Erste Reihe, direkt am Strand, Hochparterre, Wohn-/Nutzfläche ca. 50 m², 2 Zimmer, offene weiße Einbauküche, lichtdurchfluteter Wohnbereich mit Balkonzugang in Richtung Ostsee, modernes Duschbad, Abstellraum, Garagenstellplatz, EBA: 173,6 kWh/(m²*a), Öl, F, Bj. 1977 349.000,- € zzgl. Courtage

Scharbeutz

Traumhafte EG-Wohnung in Strandnähe, ca. 87,50 m² Wohnfl., ca. 15 m² Nutzfl., 3 Zimmer, helles WZ, bodentiefe Terrassenfenster, offene EBK, ger. SZ, Gästezt., mod. DB, Gästewc, gr. Terasse, Carport, el. Außenrollläden, Bj. 2013, V: 12,3 kWh/m² p.a., Kl. A+, Strom-Wärmepumpe, KP: 490.000,- €.
0451-8009410 von-wuelfing-immobilien.de

ESPLANADE IMMOBILIEN

info@esplanade-immobilien.de
Tel.: 0451-7907190

Timmendorfer Strand – Exklusives Apartment mit traumhaftem Ausblick aus der 26. Etage

Eigentumswohnung im Plaza Premium Hotel, Wfl. ca. 36 m², 1 Zimmer, Bj. ca. 1972, Duschbad, Pantryküche, Balkon, Hausgeld 225 € p.m., Kellerabteil, verschiedene Serviceangebote des Hotels nutzbar, Bedarfsausweis, Gaszentralheizung, C, 91,4 kWh
KP 229.000,- €
Kontaktieren Sie uns gerne!

loose firmengruppe ivd

Immobilien seit 1982

0 45 03 / 881200 www.loose-immo.com

Ihr Traum am Meer – 3 Zi. ETW in Niendorf! Erstklassige Lage, 100 m zum Strand, Maisonette, Wohnfläche ca. 70 m², 3 Zimmer, 2 geräumige Schlafzimmer, modernes Wannenbad, lichtdurchfluter Wohnbereich mit sonnigem Balkon, helle Einbauküche, Abstellraum, PKW-Stellplatz, EVA: 82,6 kWh/(m²*a), Gas, C, Bj. 1995 396.000,- € zzgl. Courtage

Sierksdorf

Moderne, möblierte ETW, ca. 50 m² Wohnfl., 2 Zimmer, heller Flur, offene EBK, mod. WB, WZ mit Ethanol-Kamin, hochw. vergl. Balkon, Ferienverm. mögl., Bj. 1971, B: 157,1 kWh/m² p.a., Kl. E, FW-FW, KP: 165.000,- €
0451-8009410 von-wuelfing-immobilien.de

Top-Objekt der Woche

Kostenlose Marktwertermittlung: www.unser-immobilienwert.de

Komfortable ETW in Bestlage von Timmendorfer 2. Reihe, ca. 51 m², 1 Zim., Balk., Aufzug, Schwimmb., Sauna, Bj. 1979, EnV, 130 kWh/(m²a), D, Gas, 339.000 € (zzgl. 3,33% inkl. MwSt. Käuferprov.)
moellerherm-immobilien.de 0800-77 16 100
Persönlich gut beraten

MÖLLERHERM IMMOBILIEN

ETW in Strandnähe!

Traumhafte EG-Whg. mit großz. Terr. in Dahme, ca. 77 m² Wohnfl., 2 Zi., offene EBK, helles WZ, WB, SZ mit Terr.-Zugang, SP vorhanden, Bj. 1981, V: 36,23 kWh/m² p.a., Kl. A, Nachtszp.-ZH, KP: 220.000,- €
0451-8009410 von-wuelfing-immobilien.de

loose firmengruppe ivd

Immobilien seit 1982

0 45 03 / 881200 www.loose-immo.com

Moderne 1-Zimmer-Wohnung direkt am Niendorfer Strand! Nähe Hafen und Strand, 3. Stock, Wohnfläche ca. 37 m², 1 Zimmer, geräumige Einbauküche, modernes Duschbad, großer Balkon, Tiefgaragenstellplatz, EVA: 162,5 kWh/(m²*a), Gas, F, Bj. 1971 230.000,- € zzgl. Courtage

loose firmengruppe ivd

Immobilien seit 1982

0 45 03 / 7074470 www.loose-immo.com

3-Zi.-Whg., 111 m², Bj. 1978, TG-Stellplatz, guter Grundriss, ideal für Familien & Senioren. Wohnen, wie es sein soll! KP: 370.000 € + 3,57 % Prov.
Hausverwaltung Sager KG
0173 7553864
Info@hausverwaltungsager.de
☎ 0 17 37 55 38 64

HÄUSER

ESPLANADE IMMOBILIEN

info@esplanade-immobilien.de
Tel.: 0451-7907190

Energieeffizienzklasse: A+ Doppelhaushälfte mit hervorragender Energieeffizienz und viel Platz im Hochschulsiedelteil

ca. 142 m² Wohnfläche, 4 Zimmer, Vollbad, Dachgeschoss bereits ausgebaut, Terrasse/Garten, 2 Außenstellplätze, Baujahr: ca. 2008, Wärmepumpe/Fernwärme, Geothermie, Verbrauchsausweis, A+, 18 kWh/(m²*a)
KP 549.000,- €
Kontaktieren Sie uns gerne!

Eigenheim in Sicht?

Gemeinsam verwirklichen wir Ihr Traumhaus ganz nach Ihren Vorstellungen!

contract-vario.de
04505 5805-0
contractvario

Zu den Gründen 14 | 23623 Ahrensböök-Dakendorf

Rarität mit Traveblick!

Malerisches Altstadthaus in Top-Zustand und 1a-Lage an der Trave, ca. 90 m² Wohnfl. auf 4 Zi., ca. 30 m² wohnl. ausgeb. Nutzfläche, Wohnküche, helles DB im EG, Wohnbereich mit Traveblick, Dach überprüft, First erneuert in 2024/2025, Fenster in 2022 fachger. überarbeitet, ca. 42 m² Grdst., Bj. 1306, zul. renoviert in 2024, Objekt unterliegt nicht den Anforderungen der ENEV., KP: 495.000,- €
0451-8009410 von-wuelfing-immobilien.de

Bülow

Moderne Generationshaus auf ca. 2.000 m² Grdst., ca. 217 m² Wohnfl., WZ mit Kamin, großz. SZ, helles Badezimmer, offene EBK mit Kochinsel, umfangr. Sanierung zw. 2013-2023, Aufteilung in zwei sep. WE mögl., Warmwasseraufbereitung über Solarthermie, Bj. 1929, B: 82,31 kWh/(m²a), Kl: C, Gas-FBH, KP: 425.000,- €
0451-8009410 von-wuelfing-immobilien.de

ESPLANADE IMMOBILIEN

info@esplanade-immobilien.de
Tel.: 0451-7907190

Lübeck St. Jürgen – Liebevoll modernisiertes Zweifamilienhaus mit Wärmepumpe und Garage ideal für Selbstnutzer oder Ferienvermietung

2 Einheiten, Grdst. 210,00 m², Gesamtfl. ca. 237,16 m², Wohnfl. ca. 177,94 m², Bj. 1893, JNKM kalkuliert ca. 30.420,- €, Luftwärmepumpe, Strom-Mix, Bedarfsausweis, B, 59,6 kWh (m²*a)
KP 925.000,- €
Kontaktieren Sie uns gerne!

Bäck

Charmantes EFH mit Einlieger-Whg, ca. 160 m² Wohnfl., davon ca. 73 m² ELW, ca. 861 m² Eck-Grundstück, 8 Zimmer, geräumiges Entrée, Küche mit E-Geräten, Wohn- und Esszimmer mit Terrassenzugang, SZ, Duschbad, Teilkeller, Bj. 1973, B: 272,3 kWh/m² p.a., Kl. H, Gas-ZH, KP: 265.000,- €
0451-8009410 von-wuelfing-immobilien.de

Ihr Energie-Effizienz-Experte in Lübeck
www.premium-energieberatung.de

Nur 2 km zum Strand!

Attraktives Mehrfamilienhaus mit 5 Parteien in Scharbeutz, insg. ca. 312 m² Wohnfl., ca. 598 m² Grdst., 2006 # 2024 fortlaufend saniert, 3 Außenstellplätze möglich, Soll-Mieteinnahmen ca. 45.800,- € p.a., Bj. 1960, B: 72,5 kWh/(m²a), Kl: B, Gas-ZH, 795.000,- €
0451-8009410 von-wuelfing-immobilien.de

ESPLANADE IMMOBILIEN

info@esplanade-immobilien.de
Tel.: 0451-7907190

Faktor: 13-fach Wohn- und Geschäftshaus in zentraler Lage zwischen Hauptbahnhof und Ziegelstraße

ca. 1.135,13 m² Gesamtfläche, ca. 666,15 m² Wfl., ca. 273,98 m² Gewerbefl., 588 m² Grdst., JNKM IST ca. 124.153,20 €, 12 Wohneinheiten, 6 Gewerbeeinheiten, vollvermietet, Außenstellplätze Bj. ca. 1954, Gaszentralheizung, Wohnteil: Verbrauchsausweis, E, 139,00 kWh, Nicht-Wohnteil: Verbrauchsausweis, Endenergieverbrauch Wärme: 165,3 kWh / Endenergieverbrauch Strom 152,2 kWh
KP 1.700.000,- €
Kontaktieren Sie uns gerne!

Das war Lübeck vor 50 Jahren.



Der „Krippans-Bildband“ über die 70er-Jahre in Lübeck !

224 Seiten, Format: 23,8 x 29,0 cm

Lübeck: Königstraße 67 A,
Bad Segeberg: Kurhausstraße 12

Lübecker Nachrichten



Geschäftsleitung: Björn Bothe & Adrian Schimpff
Leiter Media-Vermarktung: Rainer Wilkens

Anzeigenabteilung: Tel. 04 51/1 44-17 63
Fax 04 51/1 44-17 79
Privatanzeigen: Tel. 04 51/1 44-11 11
e-mail: wochenspiegel.anzeigen@LN-luebeck.de

Zustellung: kostenlos, sonnabends
Lübecker Wochenspiegel Zustell GmbH
Telefon: 04 51/1 44-18 26

Gesamt-Druckauflagen:
Ausgabe Lübeck 95.985
Ausgabe Bad Schwartau / Stockelsdorf 26.805
Ausgabe Lübecker Buch 16.650
Ausgabe Eutin / Malente 17.810
Gesamtauflage 157.250

Wochenspiegel Verlag: Lübecker Nachrichten Media GmbH
Herrenholz 12, 23556 Lübeck

Druck: A. Beig Druckerei und Verlag GmbH & Co. KG
Damm 9-19
25421 Pinneberg

www.wochenspiegel-online.de
Redaktionsleitung: Sabine Goris

Redaktion:
Tel. 04 51/1 44-17 81
e-mail: wochenspiegel.redaktion@LN-luebeck.de

Anzeigenschluss: Dienstag 15.00 Uhr
Redaktionsschluss: Dienstag 16.00 Uhr

Zurzeit gilt die Anzeigenpreisleiste Nr. 50 vom 01. Januar 2025



Falls Sie dieses Produkt nicht mehr erhalten möchten, bitten wir Sie, einen Werbeverbotsaufkleber mit dem Zusatzhinweis - „bitte keine kostenlosen Zeitungen“ an ihrem Briefkasten anzubringen.
Weitere Informationen finden Sie auf dem Verbraucherportal www.werbung-im-Briefkasten.de

IMMOBILIENMARKT

IMMOBILIENVERKAUF

HÄUSER

ANLAGEOBJEKTE

IMMOBILIENKAUFGESUCHE

HÄUSER

GEWERBLICHE
IMMOBILIENANGEBOTE

VERPACHTUNG

MIETANGEBOTE

3 ZIMMER

HÄUSER



info@esplanade-immobilien.de
Tel.: 0451-7907190



**Hanseatische Rarität
„Hamburger Kaffeemühle“
Großzügiges Jugendstil-Anwesen**

ca. 275 m² Gesamtlf., Bj. ca. 1929, aktuell 2 Wohneinheiten, nutzbar als Ein- oder Zweifamilienhaus, freie Lieferung, herrlich eingewachsenes Grundstück mit 3.464 m² (hiervon 1.780 m² ausgewiesenes Gartenland), hohe Decken, Holzdielen, Sprossenfenster, Kassetentüren, Kapitänszimmer, Terrasse, Garage, Ölheizung (Bj. Ca. 2011), Bedarfsausweis, F, 160,7 kWh
KP 740.000,- €

Kontaktieren Sie uns gerne!





info@esplanade-immobilien.de
Tel.: 0451-7907190



**Denkmalgeschütztes
Mehrfamilienhaus mit 16 Einheiten
an der Obertrave/Musikhochschule
courtagefrei**

ca. 663 m² Wohnfläche, 394 m² Grdst., Bj. ca. 1600, JNKM IST ca. 76.914,- €, Miete/m² ca. 9,67 €, Mietsteigerungs-potenzial, Gasetagenheizungen, Energie-ausweis lt. Gesetz-geber nicht benötigt
KP 2.190.000,- €

Kontaktieren Sie uns gerne!





Wir suchen laufend...
**Ein-/Zwei-/Mehrfamilienhäuser
Doppelhaushälften / Eigentumswohnungen**
Gerne beraten wir Sie kostenlos!
Tel. 0451 - 610 30 40
www.grohmann-immobilien.de



IMMOBILIEN SEIT 1978

Alt-Travemünde ges.!

Sympathisches Innenarchitektin mit Hund sucht einkl. EFH in Alt-Travemünde, Umkreis Lembkestraße/ Alfred-Hagelein-Straße, ab ca. 80 m² mit schön angelegtem kleinen Garten, gerne fußläufig zum Strand. Kaufpreis je nach Lage und Ausstattung.
0451-8009410 von-wueffling-immobilien.de

Bad Schwartau ges.!

Sympathisches Ehepaar sucht nach Umzug in den Norden ein kleines EFH in Bad Schwartau oder vergleichbarer Lage mit guter Internetverbindung und Möglichkeit zur Einrichtung eines Homeoffice-Bereichs, KP je nach Größe und Zustand.
0451-8009410 von-wueffling-immobilien.de

Barrierefreiheit ges.!

Für Ihre auf den Rollstuhl angewiesene Tochter und sich sucht ein Lübecker Ehepaar einen barrierefreien Bungalow mit kleinem Garten und Garage in Lübeck, Travemünde oder dem Umland. KP bis ca. 500.000,- €. 0451-8009410 von-wueffling-immobilien.de

Bis 450.000,- € ges.!

Optikmeister sucht kleinen Bungalow oder kleines EFH mit sonnigem Garten in Ratekau, Pansdorf oder Umgebung. Bis 450.000,- €. 0451-8009410 von-wueffling-immobilien.de

Blick ins Grüne ges.!

Junger IT-Experte sucht gemeinsam mit seiner Partnerin eine moderne DHH o. RH mit Garten und Terrasse in Stockdorf oder Bad Schwartau. KP bis ca. 600.000,- €. 0451-8009410 von-wueffling-immobilien.de

DHH mit Garten...

... gesucht! Junge Lehrerrfamilie mit zwei Kindern sucht eine gepflegte Doppelhaushälfte mit Garten und Stellplatz in ruhiger Wohngegend Lübecks. KP bis ca. 500.000,- €. 0451-8009410 von-wueffling-immobilien.de



Wir suchen laufend...
Eigentumswohnungen & Immobilien jeder Größe
Tel. 0451 - 610 30 40
Arnimstr. 29 a, 23566 Lübeck
www.grohmann-immobilien.de



IMMOBILIEN SEIT 1978

Altbauwohnung ges.!

Kulturwissenschaftler su. eine charmante Altbauwohnung mit gut erhaltenen, altbautypischen Stilelementen zum Kauf o.zur Miete.
0451-8009410 von-wueffling-immobilien.de

City-Wohnung ges.!

Selbstständiger Unternehmensberater sucht eine helle 3-Zimmer-Wohnung mit Balkon oder Loggia in der Altstadt von Lübeck. KP bis ca. 550.000,- €. 0451-8009410 von-wueffling-immobilien.de

Exklusive ETW ges.!

Für einen geschätzten Neukunden suchen wir nach dem Verkauf des EFH eine hochwertige Penthouse-Wohnung mit Fahrstuhl oder eine barrierefreie Etagenwohnung mit Balkon und Terrasse, sowie TG-Stellplatz oder Garage in Lübeck oder Bad Schwartau. Bevorzugt in ruhiger Lage mit Weitblick oder am Feldrand. KP bis ca. 700.000,- €. 0451-8009410 von-wueffling-immobilien.de

Gepflegte Whg. ges.!

Physiotherapeutin sucht für sich und ihre Familie eine helle, freundliche 3-4-Zimmer-Wohnung in einem gepflegten Wohnhaus bis ca. 300.000,- €. 0451-8009410 von-wueffling-immobilien.de

Gr. Wohnung gesucht!

Für einen Bauingenieur und seine vierköpfige Familie suchen wir eine Wohnung mit min. 5 Zimmern, Garten oder großem Balkon in Lübeck oder Bad Schwartau.
0451-8009410 von-wueffling-immobilien.de

Hochw. ETW gesucht!

Unternehmer aus Schwerin sucht eine hochwertige Wohnung mit großem Balkon oder Dachterrasse.
0451-8009410 von-wueffling-immobilien.de

Kl. Wohnung gesucht!

Für einen Lübecker Polizeibeamten suchen wir in Umgebung der Polizeiakademie schnellstmöglich eine kleine Wohnung mit ca. 50 m² Wohnfl., Terrasse o. Balkon und Stellplatz (kein Muss!). KP bis ca. 150.000,00 €. 0451-8009410 von-wueffling-immobilien.de

Loftwohnung gesucht!

In HL suchen wir für eine Goldschmiedemeisterin eine moderne Loftwohnung mit offener Raumgestaltung und Dachterrasse. KP bis ca. 700.000,- €. 0451-8009410 von-wueffling-immobilien.de

Penthouse in OH...

... gesucht. Nach dem Verkauf der ETW suchen wir für einen Bootsbauer und seine Familie eine Penthouse-Wohnung mit min. 3 Zimmern und umlaufender Dachterrasse. KP je nach Lage und Ausstattung.
0451-8009410 von-wueffling-immobilien.de

HÄUSER

FAMILIENFREUNDLICHES RHH GESUCHT: junge Familie aus HH mit 2 Kindern sucht RHH in Bad Oldesloe u.U. Gerne Spielstraße. KP bis € 495.000,-. ☎ 04102-8243050, www.kriechimmobilien.de



Wir 3 (Kinderärztin, Ingenieur und kleine Entdeckerin), bald 4, suchen ein Haus mit Garten in/nahe dem wunderschönen Groß Steinrade, wir freuen uns von Ihnen zu hören!
☎ 01 74 / 3 09 77 77



Wir suchen Reihen- / DHH / EFH auf Eigenland od. EP in Lübeck, Bad Schwartau, Stockelsdorf und Umgebung
Wir freuen uns auf Ihren Anruf
Tel. 0451 - 2 77 77
www.immo-nehlsen.de

RAUS AUS HAMBURG: Familie mit 2 Kindern sucht mehr Platz im Hamburger Speckgürtel. Gerne EFH o. DHH. Können Sie helfen? ☎ 04102-8243050, www.kriechimmobilien.de

RH / DHH ges.!

Für eine Erzieherin, ihren Partner und den gemeinsamen Hund Leo suchen wir in OH ein ruhig gelegenes RH o. DHH ab 80 m². Gern mit kleinem Garten.
0451-8009410 von-wueffling-immobilien.de

Villa in St. Jürgen...

... gesucht! Für eine 5-köpfige Lübecker Familie suchen wir in begehrtter Lage von Lübeck- St. Jürgen ein hochwertiges Zuhause ab ca. 180 m² mit großem Garten und vorzugsweise Garage bis ca. 1 Mio €, schnelle und diskrete Abwicklung garantiert!
0451-8009410 von-wueffling-immobilien.de

Wir suchen ein kleineres Haus mit großem Grundstück in Ostholstein zu kaufen o. zu pachten ☎ 0151/19494889

Wassergdst. ges.!

Nach erfolgreichem Hausverkauf suchen wir für ein Ehepaar aus Hannover ein hochwertiges Haus mit Wassergrundstück in Lübecks begehrten Lagen. KP bis ca. 2,5 Mio. €. 0451-8009410 von-wueffling-immobilien.de

ANLAGEOBJEKTE

Bis 1,2 Mio gesucht!

Erfolgreiches Lübecker Brüder-Gespann sucht für den eigenen Bestand bevorzugt in Lübeck St. Jürgen oder St. Gertrud MFH mit guter Mieterstruktur in gepflegtem Zustand und bevorzugt kleineren Wohneinheiten. Kaufpreis je nach Zustand bis ca. 1,2 Mio. €. 0451-8009410 von-wueffling-immobilien.de

Bis 3 Mio. gesucht!

Investorengemeinschaft sucht Wohnungspakete, Wohnanlagen oder Gewerbeimmobilien als langfristige Kapitalanlage. Provisionsfrei für den Eigentümer.
0451-8009410 von-wueffling-immobilien.de

HH (+/- 100 km) ges.!

Privater Anleger sucht im Hamburger Umland (+/- 100 km) ein MFH zur langfristigen Vermietung, Kaufpreis je nach Größe und Zustand, Provisionsfrei für Eigentümer.
0451-8009410 von-wueffling-immobilien.de

Kapitalanleger sucht...

... in Lübeck u. Umgebung ein renditestarkes Wohn- und Geschäftshaus bis ca. 1,5 Mio. €. 0451-8009410 von-wueffling-immobilien.de

MFH gesucht!

Privatinvestor su. ein gepflegtes Mehrfamilienhaus mit mindestens 10 WE in Schleswig-Holstein oder Hamburg. KP bis ca. 2 Mio. €. 0451-8009410 von-wueffling-immobilien.de



Wir suchen laufend
Mehrfamilienhäuser.
Keine Kosten für den Verkäufer!
Arnimstr. 29 a, 23566 HL, Tel. 0451 - 610 30 40
www.grohmann-immobilien.de



IMMOBILIEN SEIT 1978

GRUNDSTÜCKE



Wir kaufen auch Grundstücke, auf denen solch ein Haus steht! Oder falls Ihnen Ihr Grundstück zu groß geworden ist.
Rufen Sie uns gerne an, wir machen Ihnen ein Angebot!
NORDISKA HAUS GmbH
Schönböckener Str. 10 - 23556 Lübeck
04 51 - 4 86 69 18 info@nordiska-haus.de

BAUGRUNDSTÜCK GESUCHT: Paar möchte ein EFH bauen u. sucht dafür das passende Grundstück. Gerne Sandesneben/ Nusse/ Trittau u.U. KP bis € 250.000,-. ☎ 04102-8243050 www.kriechimmobilien.de

FERIEN- UND FREIZEITIMMOBILIEN

Exkl. Ostsee-ETW ges.!

Erfolgreicher Geschäftsführer sucht eine hochwertig ausgestattete Ferienwohnung mit Meerblick in Scharbeutz oder vergleichbarer Lage. KP bis ca. 1 Mio. €. 0451-8009410 von-wueffling-immobilien.de

Ferienhaus gesucht!

Naturliebendes Ärzte-Ehepaar sucht ein charmantes Ferienhaus an der Ostseeküste mit kl. Grundstück. KP bis ca. 450.000,- €. 0451-8009410 von-wueffling-immobilien.de

Reetdachhaus ges.!

Für eine Familie aus Braunschweig su. wir ein historisches Reetdachhaus in Alleinlage als Feriendomizil. KP bis ca. 800.000,- €. 0451-8009410 von-wueffling-immobilien.de



Repräsentative Gewerbefläche in erster Reihe von Timmendorfer Strand, ca. 125 m² Nutzfläche, nur wenige Schritte zur Ostsee, erstklassig modernisiert, Praxis zur Miete in bester Lage, flexible Raumgestaltung, Fußbodenheizung, neue Küche und Sanitäreinrichtungen, lichtdurchflutete/ großzügige Räume, eigene PKW-Stellplätze, Energieausweis: in Vorbereitung, Kaltmiete: Vorbereitung, Kaltmiete: 4.980,- € zzgl. NK



Immobilien seit 1982

0 45 03 / 7074470 www.loose-immo.com

GEWERBLICHE
IMMOBILIENGESUCHE

BÜROFLÄCHEN / PRAXEN

Kanzlei-Räume ges.!

Für eine erfolgreiche Lübecker Juristin suchen wir in den bevorzugten Lagen Lübecks Räumlichkeiten für die eigene Kanzlei zwischen ca. 100 m² - 150 m². Gerne charmanter Altbau mit alten Stilelementen oder modern-puristischer Neubau zum Kauf oder zur Miete.
0451-8009410 von-wueffling-immobilien.de

LAGERHALLEN / WERKSTÄTTEN

Bis 15.0000 m² ges.!

Für einen Hamburger Investor und Immobilienentwickler suchen wir Unternehmens-, Lager- und Produktionsimmobilien in Lübeck und der ges. Region Schleswig-Holsteins (bis 15.000 m²). Der Fokus liegt auf entwicklungs-fähigen Objekten - gerne vermietet oder mit Leerstand, Provisionsfrei für Eigentümer.
040-24827100 von-wueffling-immobilien.de

Hamburger Investor...

... und Immobilienentwickler sucht Unternehmens-, Lager- und Produktionsimmobilien in der ges. Region Schleswig-Holsteins (bis 15.000 m²). Der Fokus liegt auf entwicklungs-fähigen Objekten - gerne vermietet oder mit Leerstand. Provisionsfrei für Eigentümer.
0451-8009410 von-wueffling-immobilien.de



Briefmarken sammeln für Bethel
schafft Arbeit für behinderte Menschen.
www.briefmarken-fuer-bethel.de

Lagerhalle gesucht!

Industriebetrieb sucht eine moderne Lagerhalle mit min. 2.500 m² Fläche und guter Verkehrsanbindung entlang der A1 zum Kauf oder zur Miete. Provisionsfrei für Eigentümer.
0451-8009410 von-wueffling-immobilien.de

Produktionshalle ges.!

Mittelständisches Unternehmen sucht eine Produktionshalle mit Büroflächen in Lübeck und Umgebung. KP bis ca. 700.000,- €. Provisionsfrei für Eigentümer.
0451-8009410 von-wueffling-immobilien.de

MIETANGEBOTE

3 ZIMMER

Ahrensböck, 3-Zi.-Whg., 68 m², KM 600€ + Strom + Hgz. u. 2-Zi.-Whg., 55 m², 415€ inkl. Betriebskosten + Strom + Hgz., keine Haustiere. ☎ 04525/1345

Bad Schwartau, Zentrum, 2,5-Zi.-Whg., 67m²,Loggia, TG-Stellpl., KM 690 €+ NK, zum 1.6.25, v. Privat. ☎ 0451/3999586

Abkürzungen für Immobilienanzeigen:

App.:	Appartement	Lg.:	Lage
Blk:	Balkon	Mais.:	Maisonette-wohnung
BGF:	Bruttogrundfläche	ME:	Mietereinheit
Ct.:	Courtage	MFH:	Mehrfamilienhaus
DG:	Dachgeschoss	MS:	Mietsicherheit
DHH.:	Doppelhaushälfte	Ntfl.:	Nutzfläche
Do.-Gar.:	Doppelgarage	NGF:	Netto-Grundfläche
Du.:	Dusche	NB:	Neubau
EBK:	Einbauküche	NK:	Nebenkosten
EG.:	Erdgeschoss	NR:	Nichtraucher
ELW.:	Einliegerwohnung	OG:	Obergeschoss
Etg.:	Etage	RH:	Reihenhaus
ETW:	Eigentumswohnung	renov.:	renoviert
EFH:	Einfamilienhaus	renov.-bed.:	renovierungsbedürftig
FeWo:	Ferienwohnung	Sout.:	Souterrain
FP:	Festpreis	Terr.:	Terrasse
Fußb.-Heizg.:	Fußbodenheizung	VDM:	Verband Deutscher Makler
Gar.:	Garage	VHB:	Verhandlungsbasis
Gart.:	Garten	VHS:	Verhandlungssache
Gew.-Fl.:	Gewerbefläche	VK:	Vollbad
Grdst.:	Grundstück	VB:	Vollkeller
G.-WC:	Gäste-WC	WE:	Wohnseinheit
Hgz.:	Heizung	Wfl.:	Wohnfläche
IVD:	Immobilien Verband Deutschland	Whg.:	Wohnung
Kft.:	Komfort (-wohnungen)	ZFH:	Zweifamilienhaus
KP:	Kaufpreis	ZH:	Zentralheizung
Kü.:	Küche		

Brölingstr. 80m², 1.0G, Balkon, DB, EBK, saniert, KM 720 €+NK+MS, ab 15.04. o. später ☎ 01577/4395228



Sanierte Stadtvilla in ruhiger Lage von Lübeck-Schlutup, Wohnen mit 2 Generationen? ca. 216 m² Wfl., 7 Zi., 2x EBK, großzügiger Wohnbereich mit Kamin, Vollbad im UG, Duschbad OG., gr. Süd-Terrasse, Balkon, Do-Garage, ca. 608 m² EL, EVA: 135,4 kWh/(m²*a), Gas, E, Bj. 1924, Preis auf Anfrage



Immobilien seit 1982

0 45 03 / 7074470 www.loose-immo.com

MIETGESUCHE

WOHNUNGEN



Professionelle Vermietung von Wohn- und Gewerbeimmobilien in Lübeck und Umgebung.
Gerne beraten wir Sie kostenlos!
Tel. 0451 - 610 30 40
Arnimstr. 29a, 23566 Lübeck



IMMOBILIEN SEIT 1978

PH o. EG gesucht!

Nach dem Verkauf Ihres großen Familienwohnsitzes suchen wir für ein sympathisches Ehepaar eine barrierefreie Penthouse-Wohnung mit Fahrstuhl o. eine großz. Etagenwohnung mit Balkon oder Terrasse, sowie TG-Stellplatz oder Garage in bevorzugter Wohnlage von Lübeck oder Bad Schwartau. Hochwertige Ausstattung und Weitblick oder Feldrandlage gewünscht. NKM bis ca. 2.000 €. 0451-800940 von-wueffling-immobilien.de

Kleine Familie sucht ein Zuhause, 3-4 Zi.-Whg. zum Mieten. Gerne in Travemünde Umgebung und Lübeck. ☎ 0152 - 18736569

1- oder 2-Zimmer-Mietwohnung in Lübeck von Beamten-Ehepaar für unseren Sohn (dualer Student Fa. Dräger) ab 1.7.2025 oder früher gesucht. ☎ 0172/4171484

Single-Wohnung ges.!

Junge Bankkauffrau sucht eine gemütliche Wohnung mit Balkon in Lübecks Zentrum oder mit guter Anbindung an den Nahverkehr. NKM bis ca. 950,- €. 0451-8009410 von-wueffling-immobilien.de

GÄRTEN / WOCHENENDHÄUSER

Garten m. Steinhaus am Schweriner See. 10.500 €. ☎ 0 172 / 416 00 39

IMMOBILIEN DIENSTLEISTUNGEN

ANDERE DIENSTLEISTUNGEN

SEIT ÜBER 40 JAHREN beraten wir Käufer bei der Suche. So verkaufen Sie Ihre Immobilie diskret und mit Erfolgsgarantie. Auch Sa./So. und nach Feierabend. ☎ 04102-8243050

WIRD IHNEN IHR HAUS AUCH ZU GROSS? Wir finden den passenden Käufer für Ihre Immobilie. Die Wertermittlung Ihrer Immobilie ist für Sie kostenlos. ☎ 04102-8243050



OSTSEE MEDIZINTECHNIK

SANITÄTSHAUS & ORTHOPÄDIETECHNIK



Seit **30 JAHREN** für Ihre
Gesundheit & Lebensqualität –
FEIERN SIE MIT UNS!

Großer

GESUNDHEITS- & MOBILITÄTSTAG

am **26. APRIL**
von 9 bis 16 Uhr

Kommen Sie vorbei und
feiern Sie mit uns:
Estlandring 7 in 23560 Lübeck

**10% GEBURTSTAGS-
RABATT*** auf Produkte
der teilnehmenden Aussteller!

Entdecken Sie unter dem Motto „**BEWEGLICHKEIT
ERLEBEN**“ innovative Lösungen für ein aktives Leben.

Freuen Sie sich auf eine Ausstellung **führender Hersteller**
von **Mobilitätshilfen**. Lassen Sie sich beraten und **testen**
Sie **Rollstühle, Scooter, Liftsysteme** u.v.m..

Es erwarten Sie unterhaltsame Mitmach-Angebote wie
Rollibasketball, eine **Hüpfburg** und ein **Lauftrad-Parcours** – Spaß für
die ganze Familie garantiert! Für **Speisen & Getränke** ist auch gesorgt.



Für Sie vor Ort: Seit 30 Jahren sind wir Spezialist im Orthopädietechnik-Handwerk
und bieten Ihnen die gesamte Leistungspalette eines Sanitätshauses!

UNSERE STANDORTE IN IHRER NÄHE:

LÜBECK
Estlandring 7
Tel. 0451 290 71 50

LÜBECK
Schlutuper Str. 7
Tel. 0451 582 412 88

LÜBECK
Moislinger Allee 6b
Tel. 0451 498 25 43

TRAVEMÜNDE
Am Dreilingsberg 7
Tel. 04502 880 97 07

TIMMENDORFER STR.
Birkenallee 1
Tel. 04503 898 98 72

EUTIN
Elisabethstr. 16-18
Tel. 04521 794 18 09

www.ostsee-medizintechnik.de

*Der Rabatt gilt nur in Verbindung mit der gestempelten und unterschriebenen Rabattkarte, die während der Beratung am 26.04.2025 an die Besucher ausgegeben wird. Gültig bis zum 31.05.2025 für alle Produkte im Privatverkauf und wird beim Kaufabschluss von der Gesamtsumme abgezogen. Ausgenommen sind die Produkte der Firmen Liftstar und Sollso.

