

EUTIN | MALENTE WOCHENSPIEGEL

WWW.WOCHENSPIEGEL-ONLINE.DE

Sonnabend, 22. März 2025 • kostenlos

Platz für Unternehmen

Die Beltquerung lässt Nachfrage steigen: In Ostholstein sollen sieben neue Gewerbegebiete entstehen. **SEITE 2**

Friseure schützen die Umwelt

In Ostholstein gibt es immer mehr Friseure, die auf nachhaltige Marken und recycelbare Materialien setzen. **SEITE 3**

Vandalismus im Uwe-Seeler-Park

Müll, zerschnittene Netze und leere Bierflaschen: Das Mini-Spielfeld im Malenter Fußball Park wurde jetzt geschlossen. **SEITE 4**

Zustellung: 0451/144-1826
Redaktion: 04521/702724
Anzeigen: 0451/144-1111, Fax -1010

Mobile Pflegeberatung mit neuen Einsatzorten

OSTHOLSTEIN. Seit Januar steuert das Beratungsmobil des Pflegestützpunkts Ostholstein neue Standorte an. Nach einem erfolgreichen ersten halben Jahr mit knapp 300 Beratungen wurde der Einsatzplan überarbeitet, um mehr Bürger zu erreichen.

Die mobile Beratung bietet kostenfreie und unabhängige Unterstützung zu Pflege, Betreuung und Wohnen im Alter. Neben festen Standorten in Eutin, Bad Schwartau und Oldenburg i.H. sowie Hausbesuchen, hält das Mobil nun regelmäßig in Neustadt i.H., Heiligenhafen, Burg auf Fehmarn, Hützfeld, Bad Malente, Ahrensbök, Scharbeutz und Stockelsdorf. Das barrierefreie Mobil ist mit einem kleinen Büro ausgestattet, und Gespräche können auch im Außenbereich stattfinden.

Infos zur mobilen Pflegeberatung unter www.pflegestuetzpunkt-ostholstein.de oder 04521-830 66 30.



Karten gewinnen für „Die Udo Jürgens Story“

Am 21. Dezember 2024 jährte sich der Todestag von Udo Jürgens zum zehnten Mal. Und seit über einem halben Jahrzehnt feiert „Die Udo Jürgens Story – sein Leben, seine Liebe, seine Musik“ den Entertainer. Die Begeisterung für seine Lieder, seine Melodien, seine Texte und seine Persönlichkeit ist ungebrochen. „Die Udo Jürgens Story – Tour 2025“ ist eine einfühlsame, unterhaltsame und außergewöhnliche Hommage an den Grandseigneur der deutschen Unterhaltungsmusik. Am 6. April um 20 Uhr ist der Abend in der Lübecker MuK zu erleben. Dafür verlosen wir 3 x 2 Karten. Die Schauspielerinnen Gabriela Benesch und Alex Parker, der bekannteste Udo-Jürgens-Interpret, führen ihre Gäste auf eine musikalische Zeitreise mit Hits wie „Merci Cherie“, „Ein ehrenwertes Haus“, „Ich war noch niemals in New York“, „Griechischer

Wein“, „Aber bitte mit Sahne“ und „Mit 66 Jahren“ – und vielen mehr. Dazu erzählt Gabriela Benesch mit Charme, Witz und Empathie hintergründige Anekdoten, interessante Fakten und zitiert hingebungsvoll aus Udo Jürgens' persönlichen Aufzeichnungen. Das Duo Benesch und Parker sorgt unter der Regie von Erich Furrer für einen Abend voller Erinnerungen und Überraschungen und lässt das Herz jedes Udo-Jürgens-Fans höherschlagen.

Karten gewinnen kann auch, wer uns am 22. oder 23. März unter Telefon 0137 / 800 36 14 anruft. (Telemedia interactive GmbH; Kosten pro Anruf 0,50 Euro aus dem deutschen Festnetz und aus dem Mobilfunknetz). Bitte Namen, Adresse und Telefonnummer deutlich angeben. Foto: Harald Klaus

AUTO ADAM kauft
fast jeden Pkw & Lkw
auch defekt, Unfall-/Totalschaden
Sofort Bargeld, prompte Abmeldung u. Abholung
24-Std.-Tel.-Service, auch sonntags
Rufen Sie an,
04 51 / 57010
HL, Roggenhorster Straße 13
www.AUTO-ADAM.de

Gold & Silber
Wir zahlen hohe Preise für
Besteck und Schmuck,
Brillanten und Uhren, Münzen,
Zahngold und Bernstein
ANTIK & KUNST
Breite Str. 4 neben der Schiffergesellschaft
direkt am Koberg
☎ 7 25 56 • Gutachten
Suche BRIEFMARKEN
sowie alte Orden und Bilder
www.goldankauf-dose.de

Pflege24Nord
24-Stunden-Betreuung
in Ihrem eigenen Zuhause!
Individuelle Betreuung durch
polnisches Personal!
Die bezahlbare Alternative zum Pflegeheim!
Tel. 0 41 55/4 93 99 66

HOCHBERG FLOHMARKT
CITTI-PARK Lübeck - im Parkhaus 16.03.
familia Reinfeld - überdacht möglich 23.03.
Campus Center Lübeck 30.03.
hagebau Lübeck - überdacht möglich 06.04.
TEL.: 04102 / 3 19 39
www.hochberg.tv

KÜCHE?
Seit über 50 Jahren vertraut man
Schöppich – aus gutem Grund!
individuell & familiär
Küchen / Tüfen ... hat Ihre Küche!
Schöppich
seit 1973
Bad Schwartau • www.schoeppich.de

LIEBLINGSBRILLE.
von Bogen
Gleitsichtbrille
ab **149,00 €**
Henrik Langer e.K.
Juwelier & Optiker
LANGER
25714 MALENTE, Bahnhofstraße 10
☎ 0 45 23 / 16 35

HEIMSPIEL
IN DER HANSEHÖLLE!
VfL vs. ASV Hamm
Sonntag, 30.03.
18:00 Uhr
www.hansehoelle.de

nealx AND FRIENDS
SA 05. APRIL • MUK LÜBECK
TICKETS: [MEDIACONSULTICKET.IO](https://mediaconsulticket.io)

KÜSTENFISCHER.DE
DIE JOBBÖRSE FÜR DEINEN TRAUMJOB.

O. C. KATRE-SCHMUCK
Batteriewechsel sofort
Wir kaufen:
Gold, Silber,
Platin, Schmuck,
Diamanten, Zahngold,
Bernstein, Luxusuhren
MÜHLENSTR. 19 • LÜBECK ☎ 0451/9 89 89 29

ZOO & Co.
Unsere Angebote
Nur gültig vom 22. – 30. März 2025
LEONARDO
Katzentrocken-nahrung
300 g Beutel, versch. Sorten
z. B. Adult Complete 32/16
ab 3,29 (je 1 kg = 5,48 €)
1+1 gratis
ein weiterer Beutel
Entdecke unseren aktuellen Angebotsprospekt:
Gültig bis zum 30. März 2025
ZOO & Co. Lübeck - Dein lokaler Partner
Wilfried Schnack e.K.
Bei der Lohmühle 92-96 • 23554 Lübeck
Königsstraße 33 • 23552 Lübeck
www.zooundco-luebeck.de
Bild-, Produkt- und Farbabweichungen sowie Preisirrtum vorbehalten.
Alle Preise in €. Abgabe in handelsüblichen Mengen. Gültig bis 30. März 2025.

SUITNER TraveAntik
Jetzt in der Mühlenbrücke 1
Innenstadt Mühlenbrücke 1 Mo-Fr 9.30 - 17.30 Uhr
Travemünde Rose 12 - Mo+Di & Do+Fr 10-12:30 Uhr
0451/73993
ANKAUF Gold & Silber
LIVE Kurse! Schmuck, Diamanten, Zahngold..
Luxusuhren von Rolex, Patek Philippe, Audemars Piguet, Omega, IWC..
Orden, Militaria, Münzen, Medaillen, Postkarten, Briefmarken uvm.
Auch VERKAUF von Goldbarren, Münzen & Silberbarren bei uns!
Hanse Art AUKTIONSHAUS
Jetzt einliefern!
Wir beraten Sie gerne, im Auktionshaus oder bei einem Hausbesuch.
Mengstr.14 - in Lübeck
Öffnungszeiten nach Terminvereinbarung.
0451/ 707 57 800
info@auktionshaus-hanseart.de

Sieben neue Gewerbegebiete werden geplant

Egoh will in Ostholstein Platz für Unternehmen schaffen – Beltquerung lässt die Nachfrage steigen.

OSTHOLSTEIN. Noch ist der Acker da. Doch schon bald werden hier zwischen Neustadt und Grömitz Bagger anrollen. Das Land hat zugestimmt, dass das Gewerbegebiet Schashagen-Beusloe am vorgesehenen Standort entstehen darf. Die Entwicklungsgesellschaft Ostholstein (Egoh) treibt die Planung seit Jahren voran, denn der Bedarf an freien Flächen ist enorm. Dirk Bremken leitet den Geschäftsbereich Gewerbegebiete und -zentren bei der Egoh. Er und sein Team sprechen mit Unternehmen, die sich in Ostholstein ansiedeln wollen. Hauptaufgabe dürfte aber die Schaffung neuer Flächen sein. Es ist die Rede von sieben neuen Gewerbegebieten, die sich aktuell in der Planungsphase befinden. Wo genau diese entstehen und wie groß sie sein sollen, will Bremken nicht sagen. Er begründet dies mit laufenden Grunderwerbsverhandlungen. Bekannt ist jedoch, dass Ratekau, Scharbeutz und Ahrensböck gern unweit der A1 ein interkommunales Gewerbegebiet erschließen würden. Und auf Fehmarn wurde Anfang 2026 beschlossen, eine Machbarkeitsstu-

die für eine Fläche in Puttgarden in Auftrag zu geben. **2026 KÖNNTE IN BEUSLOE GEBAUT WERDEN** Klar ist, dass die Zahl der Gewerbegebiete nicht ausreicht. Daran ändern auch die gut 14,5 Hektar in Beusloe nichts. Dirk Bremken sagt: „Sofern uns im kommenden Jahr die Versorgungs- und Entsorgungsleitungen am Standort zur Verfügung stehen, kann der Baubeginn erfolgen.“ Mit ersten Flächeninteressenten werde schon gesprochen und über den Verkauf von Teilflächen verhandelt. Deutlich schneller fertig sein wird der Unternehmenspark im Hansebelt in der Gemeinde Gremersdorf unweit der Autobahn 1. Die Erschließung des 170.000 Quadratmeter großen Geländes soll im zweiten Quartal 2025 beendet werden. Ungewöhnlich ist aus Sicht der Egoh, dass sich dort nur wenige, aber dafür Unternehmen mit sehr viel Platzbedarf niederlassen werden. Dazu gehört auch die E-Gruppe, die die Hälfte der Fläche nutzt. Die Firma aus Nordrhein-Westfalen hat ein



Im Gewerbegebiet in Techau (Gemeinde Ratekau) sind zahlreiche Unternehmen wie Schwartauer Werke, Birr Color GmbH und Sönke Jordt aktiv. Foto: Sebastian Rosenkötter

Logistikzentrum mit drei Hallen gebaut. Zwei davon nutzt der Online-Reifenhändler Delticom. Wer sich außerdem noch ansiedeln wird, sagt Dirk Bremken nicht. Jedoch: „Die Reservierungslage und die Zahl der konkreten Kaufverhandlungen sind derzeit erfreulich. Welche Aus-

wirkungen die aktuelle wirtschaftliche Lage haben wird, ist nicht absehbar.“ Losgelöst davon dürften der Bau der Fehmarnbeltquerung und der zweigleisigen Schienenanbindung zu einem Gewerbeboom führen. Rüdiger Schacht ist stellvertretender Hauptge-

schäftsführer der Industrie- und Handelskammer zu Lübeck. Er sagt: „Die Bedarfe hat das in der IHK zu Lübeck angesiedelte Regionalmanagement im Hansebelt mit der Bedarfsprognose von Georg Consulting ermittelt. Für den Kreis Ostholstein ergab sich ein Bedarf von bis zu 87 Hektar

Gewerbefläche bis zum Jahr 2040.“ Vor allem für Unternehmen aus den Bereichen Handel/ Großhandel mit Logistik sowie Handwerk würden Flächen gesucht. **TUNNEL NACH DÄNEMARK STEIGERT INTERESSE** Schacht erklärt, dass der Zeitpunkt der Tunnel-Eröffnung in knapp fünf Jahren im Planungshorizont der regionalen Betriebe und Investoren liege. „Wir rechnen daher mit einem zunehmenden Interesse an Gewerbeflächen. Die weiteren Standortqualitäten des Hansebelts wie die hohe Wohnqualität und die zunehmende Verfügbarkeit erneuerbarer Energien tragen dazu bei“, sagt Rüdiger Schacht. Ähnlich äußert sich Dirk Bremken. Bezogen auf die Beltquerung spricht er von einem elementaren Standortvorteil. „Wir gehen nach wie vor davon aus, dass die zukünftige Verkehrsinfrastruktur im Zuge des Baus des Belttunnels von hoher Qualität sein wird.“ Daher sei von einem steigenden Interesse am Standort Ostholstein auszugehen. **SER**

Geschäftswelt

– Anzeige –

„Yogakurse für Menschen ab 50“ und „Yoga sanft für alle“ - krankenkassenzertifiziert -

Ab dem 24.03.25 beginnen im YOGAME in der „Kanalstraße 80“ neue Anfängerkurse. Wir möchten Berührungsängste abbauen. Man kann jederzeit damit anfangen, selbst wenn man die 50 überschritten hat. Der Kurs „Yoga 50+“ richtet sich speziell an Menschen ab 50 und an alle, die auf eine sanfte Art die Wirkungen des Yoga erfahren möchten. Einfache Yoga-Stellungen und Dehnübungen können Rückenschmerzen und Beschwerden in den Gelenken lindern, sie sorgen für mehr Beweglichkeit, Kraft und damit auch für mehr Vitalität. Durch Yoga werden Knochen und Muskeln wieder gestärkt, die Haltung verbessert und die Atmung vertieft. Eben-

so entspannen sich Körper und Geist und können zur Ruhe kommen. Mit Yoga kann man sich bis ins hohe Alter körperlich & geistig fit halten.

In 10 Einheiten, jeweils am Mittwoch: 9.30-10.45 Uhr ab 26.03.25 „Yoga 50+“ oder montags, „Yoga sanft“ 10.30-11.45 Uhr ab 24.03.25 oder freitags: 10.30-11.45 Uhr ab 28.03.25 „Yoga sanft“ oder dienstags: 9.00-10.15 Uhr ab 25.03.25 oder dienstags 16-17.00 Uhr „Yoga sanft“ üben wir Yoga.

Anmeldung:
info@yogame-luebeck.de, 01735363329
www.yogame-luebeck.de

Kommt ein Automat, ein Supermarkt oder Tante Enso?

Einwohner sollen sich künftig in Süsel mit Grundnahrungsmitteln und Alltagsartikeln versorgen können.

SÜSEL. Die Gemeinde Süsel ist am Ball. Sie will für ihre Einwohner, insbesondere ältere Menschen, im Hauptort die Möglichkeit der Nahversorgung schaffen. Ob die Ansiedelung eines Netto-Marktes auf dem Buswendeparkplatz an der Kreuzung Süseler Baum möglich ist, wird derzeit noch geprüft. Infrage kommt auch eine automatische Nahversorgung. Max Thienel, Geschäftsführer des Unternehmens „notonlyproducts“ aus Bad Segeberg, stellte Süseler Gemeindevertretern dafür im Planungsausschuss ein Konzept vor. Seit dreieinhalb Jahren Sorge er für automatische Nahversorgung in Ballungszentren und kleinen Gemeinden, berichtete er.

AUTOMATENVERKAUF AN 28 STANDORTEN

Der Hauptstandort seines Unternehmens ist Bad Segeberg, es ist aber mittlerweile an 28 Standorten vertreten, beispielsweise in Ahrensböck und Klein Rönau. In Bad Oldesloe unterhalte er eine Niederlassung für die Geräte, sagte Max Thienel. Ursprünglich habe er Gespräche mit der Eutin Verwaltung geführt, sei dann aber in Kontakt mit Süsels Bürgermeister Adrianus Boonekamp (CDU) gekommen. „Hier gibt es ja so gut wie gar keine Nahversorgung“, konstatierte Thienel. Er habe sich Gedanken gemacht, wie und wo er

im Hauptort etwas realisieren könne. Ins Auge gefasst hat er einen Standort an der Bäderstraße, gegenüber der Feuerwehr. In der Regel stellt notonlyproducts ein oder zwei Automaten auf. Er sei gewillt, das Investitionsvolumen in Süsel etwas zu erhöhen, sagte Max Thienel und verdeutlichte seine Vorstellungen anhand einer Visualisierung. Sie zeigt mehrere Automaten in Reihe, untergebracht in einem veredelten Container. Für diesen müsste nach Thienels Ausführungen die Gemeinde sorgen, dafür könne sie Förderung beantragen, sagte er. Die Zahlung sei unproblematisch, versicherte er: „Es geht in bar und mit allen möglichen Karten.“ Die Sortimente konzentrierten sich laut Thienel auf Zielgruppen. Er zählte „Getränke, Snacks, Süßes, Herzhaftes und Verbrauchsartikel“ auf. Ausschussvorsitzender Klaus Berger (CDU) sorgte sich, dass es in Thienels Automaten überwiegend Snacks geben könnte. „Wir wollen Nahversorgung. Das bieten Ihre Automaten nicht“, sagte er. „Wir arbeiten mit regionalen Produzenten zusammen, können das Sortiment anpassen und alles anbieten, was gewünscht wird. Wenn Sie wollen, verkaufen wir auch Regenschirme“, sagte der Segeberger Unternehmer. Er habe ein Standardsortiment. „Ich bin aber erpicht auf



So könnte eine automatische Nahversorgung in Süsel nach Vorstellungen von Unternehmer Max Thienel aussehen. Foto: max

Feedback von den Standorten und reagiere darauf.“ **GÜNSTIGER ALS AN DER TANKSTELLE**

Auf Nachfragen sagte Thienel, dass er von überall her beliefert werde, auch vom Großmarkt. Routen und Lieferungen würden in Bad Segeberg zusammengestellt. „Die Preise im Automatenverkauf liegen deutlich unter denen an Tankstellen. Sie sind vergleichbar mit denen von Rewe“, erklärte er. Wolfgang Schümann (FWS) sagte: „Das Konzept ist ansprechend. Aber ich kann mir das eher am Strand vorstellen. Wir wünschen uns eine Versorgung mit Grundnahrungsmitteln.“ Thienel darauf: „Das können wir auch.“

Aus CDU und SPD gab es Stimmen, sich auch das Format von Tante Enso vorstellen zu lassen. „Wir wollen uns die beste Möglichkeit herausuchen“, sagte Klaus Berger. Einen Tante Enso Mini-Supermarkt, in dem 24/7 eingekauft werden kann, gibt es beispielsweise seit März 2023 in Sarau (Gemeinde Glasau). Dort sind rund 2800 Artikel im Sortiment. Besitzer einer Kundenkarte können den Laden rund um die Uhr betreten und einkaufen. Die Kundenkarte öffnet die Türen und ermöglicht das bargeldlose Bezahlen der Waren an den Scannerkassen. „Während ein Supermarkt nur bis 19, 20 Uhr geöffnet hat, kann man bei uns 24/7 Cola, Süßigkeiten und Verbrauchsartikel bekommen“, warb er. **BEN**

Unsere Frühlingsangebote

35%

auf den Nählohn Ihrer neuen Dekoration

- nicht in bar auszahlbar oder mit anderen Aktionen kombinierbar
- Angebot gilt bis 30.04.2025
- Rabatt nur für Neubestellungen

Wir waschen Gardinen

35%

auf maßgefertigte Plissees, ausgewählte Kollektion

- nicht in bar auszahlbar oder mit anderen Aktionen kombinierbar
- Angebot gilt bis 30.04.2025
- Rabatt nur für Neubestellungen

Rabatt nur gegen Vorlage dieser Anzeige bei der Bestellung

Schwartauer Allee 13a-15 · 23554 Lübeck
5 Parkplätze vor den Schaufenstern · Haltestelle Wickedestr. Linie 1 + 10
Montag - Freitag 10.00 - 18.00 · Sonnabend 10.00 - 13.00
Tel. 0451-43115 · www.gardinen-schlichting.de

Kino im Kursaal Malente

MALENTE. Am Donnerstag, 27. März, laden die Malente Tourismus- und Service GmbH, die evangelische Kirchengemeinde und die Gemeindegemeinschaft Malente um 19.30 Uhr wieder zu einer Kinoabendvorstellung in den Kursaal ein: Gezeigt wird der beliebte Disney-Film „The Greatest Showman“. Der Musicalfilm erzählt die Geschichte von Phineas Taylor Barnum, der als Zirkusdi-

rektor eine Show mit außergewöhnlichen Menschen aufbaut, um das Publikum zu faszinieren. Vor Ort gibt es Popcorn, das die Gemeindegemeinschaft Malente kostenfrei an alle Besucher verteilt. Tickets gibt es an der Abendkasse oder vorab in der Tourist Information Malente. Eintritt: 5 Euro/ ermäßigt für Kinder bis 14 Jahre und Inhaber der Ostseecard: 4 Euro.

Bunter Zimmergarten im Schloss

EURIN. Noch bis zum 30. März stellt das Schloss Eutin seinen historischen Blumentisch aus, ein skandinavisches Möbelstück aus der ersten Hälfte des 19. Jahrhunderts, bepflanzt als bunter Zimmergarten. Zu sehen ist der Blumentisch in der Beletage während der Öffnungszeiten des Museums von Dienstag bis Sonntag, 11 bis 17 Uhr. Einen zusätzlichen Eintritt zahlen Gäste

nicht, es gelten die gängigen Museumseintritte. Die Frühblüher für Schloss Eutins Blumentisch sind dieses Jahr wieder eine freundliche Spende vom Pflanzencenter Buchwald aus Malente. Bepflanzt wurde der Blumentisch von Floristmeisterin Petra Döhring aus dem Schlossteam nach historischen Vorbildern wie frühen Einrichtungsjournalen und Porträts.

Hilfe für die Ozeane: So nachhaltig sind Ostholsteins Friseure

Salon in Bad Schwartau setzt auf natürliche Produkte in Glasflaschen. Eutiner Unternehmerin lässt Folien recyceln.

BAD SCHWARTAU/EUTIN.

„Der Lavendel kommt frisch vom Feld“, sagt Jacqueline Mehlfeld begeistert und schwenkt eine kleine Flasche mit ätherischem Öl hin und her. Es ist nur eins von vielen Produkten, das in ihrem Salon Mehlfeld in Bad Schwartau Einzug gehalten hat. Denn das Unternehmen setzt auf eine neue Marke und verbannt damit Plastik komplett aus dem Friseursalon.

„Das war eine Herzensentscheidung“, sagt die Stylistin. „Die Umstellung hat sich trotz der Investition einfach richtig angefühlt.“ Erst vor wenigen Monaten ist der Salon in die Innenstadt umgezogen. „Jetzt ist alles stimmig“, sagt Jacqueline Mehlfeld.

Die Firma Oway, auf die Mehlfeld künftig setzt, verwendet weitestgehend natürliche Inhaltsstoffe – wovon am Ende nicht nur die Kunden, sondern auch die Mitarbeiter profitieren, die ständig mit dem Haarspray und den Pflegeprodukten in Berührung kommen. Sogar die Schalen zum Anmischen der Farbe und die Pinsel sind nicht mehr aus Plastik. „Obwohl sie so aussehen“, sagt Mehlfeld. „Aber sie bestehen aus Getreidestärke.“

Geliefert werden die Produkte in Glasflaschen, die im leeren Zustand auch toll als Deko eingesetzt werden können. Jacqueline Mehlfeld hat sie schon zu Blumenvasen umgewandelt und will sie künftig an Kunden verschenken, die ähnliche Ideen haben.



Die Eutiner Friseurin Andrea Ohde lässt ihre Folien von den Strähnen aufbereiten. Fotos: Maïke Wegner

Seit vier Wochen läuft das Konzept, das bei den Kunden richtig gut ankommt. „Und zwar bei Jung und Alt“, sagt die Unternehmerin. „Alle finden Nachhaltigkeit wichtig.“ Wie genau die Produkte entstehen, das will sich der gesamte Salon vor Ort anschauen und schon bald für ein Wochenende nach Italien reisen, wo Oway seinen Sitz hat.

Auch Andrea Ohde aus Eutin setzt auf Nachhaltigkeit. Dafür hat sie beispielsweise wassersparende Handbrausen angeschafft. So werden beim Waschen der Haare 61 Prozent des Wassers eingespart. Das schont nicht nur die Umwelt, sondern gleichzeitig die Wasserrechnung der Unternehmerin. „Außerdem haben wir komplett auf Ökostrom umgestellt“, erzählt sie.

Deutlich schwerer war die Umsetzung beim Thema Strähnen. „Aber jetzt habe ich endlich



Jacqueline Mehlfeld setzt in ihrem Salon in Bad Schwartau auf eine neue Marke und damit auf Nachhaltigkeit.

umweltfreundliche Folien gefunden“, erzählt die Inhaberin. Sie setzt ebenso wie der Salon Mehlfeld darauf, die Einmalprodukte nicht einfach wegzuschmeißen. Alle gebrauchten Folien werden in einer Kiste gesammelt und regelmäßig abgeholt. „Dann werden die Chemikalien entfernt und die Folien eingeschmolzen.“ Im letzten Jahr hat Andrea Ohde so

über 30 Kilo Restmüll eingespart. Gesammelt werden auch die Haarreste, die in den Ozeanen als natürliches Reinigungsmittel genutzt werden. Sie werden von einer Organisation zu Rollen- und Filzmatten verarbeitet und binden so im Meer Öl, Benzin oder Sonnenmilch. „Vier große Kartons im Jahr kommen bei uns zusammen“, sagt Ohde.

Monika Palkowski war die erste, die in Ostholstein bei diesem Projekt mitgemacht hat. Seither sammelt sie in ihrem Neustädter Friseursalon die Haare und übergibt sie regelmäßig an „Hair Help the Oceans“. Das Projekt begeistert auch ihre Kunden. „Nachdem ich damit angefangen habe, haben mir Kunden ihre abgeschnittenen Zöpfe gebracht“, erzählt sie. „Und ein älterer Mann hat sich den Kopf rasieren lassen und mir die Haare in einer Brottüte gebracht.“

Zwei große Kisten pro Jahr kommen so zusammen. Zusätzlich hat Monika Palkowski mittlerweile rund 25 Kisten mit Korben gesammelt, die geschreddert werden und mit den Haaren zusammen als Schwimmmaterial eingesetzt werden.

Landesinnungsmeister Klaus-Dieter Schäfer von der Insel Föhr weiß, wie engagiert viele seiner Kollegen und auch er selbst sind. „Wir alle fühlen uns der Umwelt verpflichtet“, sagt er. Einen landesweiten Trend zur Nachhaltigkeit verzeichnet er aber nicht. **MWE**

Marli's Grillhütte

Angebot vom 22.03 - 29.03.2025



1/2 Hähnchen 5,50 €
Currywurst + Pommes 6,90 €
20 % auf alle unsere Burger
Dauerangebot Filterkaffee 1,00 €

Marlring 68f - 23566 Lübeck
Direkt gegenüber von Aldi, hinter der Baltic Bar Lübeck
Öffnungszeiten: Montag - Samstag von 11.30 - 19.00 Uhr

Wir schleifen und verlegen z.B. Parkett,
Dielen, Laminat, Teppiche, PVC u.v.m.
www.janneck-kai.de ☎0160-94773232

Frühjahrsaktion: Tauchen Sie ein in die heilende Welt des Sauerstoffs!

Sauerstoff ist der Schlüssel zu mehr Energie, Gesundheit und Wohlbefinden. Die milde hyperbare Sauerstoffanwendung unterstützt Ihren Körper bei der Heilung von Krankheiten wie z.B. Long COVID, COPD, Asthma, Autoimmunerkrankungen und vielen chronischen Beschwerden.

Nutzen Sie unsere Frühjahrsaktion:

Buchen Sie zu zweit mit unserem Rabattcode und zahlen Sie nur 25 € pro Person für 60 Minuten. Gültig im März und April!

Hinweis: Diese Aktion ist nur einmal buchbar!

Code: GESUNDHEIT

Verabschieden Sie sich von Stress, steigern Sie Ihre Vitalität und erleben Sie, wie der Sauerstoff Ihren Körper flutet und Ihre Regeneration unterstützt. Sichern Sie sich jetzt Ihren Platz!

Kontaktieren Sie uns und lassen Sie sich von der Wirkung des Sauerstoffs überzeugen.

Absolut Air, Hochofenstr 21, 23569 Lübeck –
Ihr Partner für mehr Gesundheit und Wohlbefinden.

0152/ 07340358

unter: www.absolut-air-luebeck.de



Bitte helfen Sie Menschen mit Behinderungen.
Bitte online spenden unter: www.bethel.de

Geschäftswelt

– Anzeige –

Plissee-Rabattaktion bei M-Line

Monika Koptein gewährt attraktive Frühlingsrabatte



Monika Koptein, Inhaberin von M-line Sonnenschutz&Ambiente bietet Beratung und Qualität nach Maß für Sonnenschutzlösungen

Endliche die ersten wärmen-den Sonnenstrahlen und dennoch kann die Frühlings-sonne innerhalb der eigenen vier Wände auch für Unmut sorgen. Hitze, ausbleichende Möbel und Textilien sowie grelles Blendlicht sind Problematiken von Sonnenlicht. Monika Koptein ist ihr kompetenter Partner für maßgeschneiderte Lösungen im Bereich Sonnen- und Sichtschutz. Ob Plissees, Jalousien, Insektenschutz oder Rollos - M-line bietet eine breite Palette an Produkten, die sowohl funktional als auch ästhetisch überzeugen.

„Seit kurzem führen wir auch die Plissees von der Firma MHZ, die Besonderheit, man kann jedes Plissee in einem gewünschten RAL-Ton erhalten“, so Monika Koptein. M-line überzeugt nicht nur durch hochwertige Produkte, sondern auch durch den excellenten Service. Von der kostenlosen Beratung über das Aufmaß bis hin

zur schnellen Lieferung und Montage. Hier wird jeder Kunde individuell betreut. Profitieren Sie nun von den attraktiven Rabatten, 30% Rabatt auf alle Plissees auch auf Sonderformen und Dachfenster. Bei MHZ und Luxaflex gewährt M-line 10% Rabatt. Diese Aktion gilt bis zum 30. April.

M-Line Sonnenschutz & Ambiente Monika Koptein
Bäderstraße 24 / 23626 Ratekau
Öffnungszeiten: Mo. und Fr. 10 - 14 Uhr
Di. und Do. 10 - 17 Uhr. Mittwoch 10 - 16 Uhr
www.mline-sonnenschutz.de
info@mline-sonnenschutz.de
Sie finden uns auch bei Facebook und Instagram

Mach den Frühling zum Erlebnis!

Jetzt **e-Bike** auswählen und durchstarten.

SCAN MICH

e-motion

DIE E-BIKE EXPERTEN

e-motion e-Bike Welt Lübeck | Daimlerstr. 14 a | 23617 Stockelsdorf
0451 30405021 | luebeck@emotion-ebikes.de

Uwe Seeler Fußball Park: Mini-Spielfeld nach Vandalismus geschlossen

Auf der Anlage des Fußball-Landesverbands in Malente wurden Netze zerstört, Lagerfeuer gemacht, Müll hinterlassen.

MALENTE. Kaputte Netze, Lagerfeuer mitten auf dem Platz und am Ende sogar eine zerstörte Ladestation des Mähroboters für den angrenzenden Stadionrasen: Immer wieder kam es am und auf dem Mini-Spielfeld im Malenter Uwe Seeler Fußball Park zu solchen Vorfällen. Jahrelang wurde versucht, das Problem in den Griff zu bekommen. Doch jetzt zieht der Leiter die Notbremse: „Wir haben das Sportfeld für die Öffentlichkeit gesperrt“, sagt Sebastian König. „Mir ist bewusst, dass die Nutzung für viele Malenter wichtig ist“, sagt er. „Wir wollen uns auch gar nicht abschotten, aber momentan geht es nicht anders.“ Seit fast 20 Jahren ist das Feld auf dem Park-Gelände ganzjährig ein beliebter Treffpunkt für Kinder und Jugendliche. Bis zu 30 Jugendliche seien manchmal zeitgleich auf dem Platz. „Gerade in den Ferien wird er von 7 bis 23 Uhr bespielt“, erzählt König. Doch jetzt gilt: Das Mini-Spielfeld ist für die Öffentlichkeit tabu. Ab sofort kann es nur noch von Gästen genutzt werden, die in der Bildungsstätte des Schleswig-Holsteinischen Fußballverbandes (SHFV) wohnen. „Seit Jahren müssen wir regel-

mäßig den Müll einsammeln, darunter auch leere Bierflaschen. Das geht einfach nicht“, sagt König. Immer wieder wurden außerdem die Tornetze kaputt gemacht. Kostenfaktor: 300 Euro pro Netz. „Wir haben sie jährlich getauscht, auch die Außenetze, die um die 450 Euro kosten.“ Um die Sperrung zu vermeiden, wurden immer wieder Gespräche mit den Jugendlichen geführt und Schilder angebracht mit dem Hinweis, dass das Feld sauber zu hinterlassen sei. Doch geändert hat sich nichts. Stattdessen wurde immer wieder auch der Kunstrasenplatz ungefragt benutzt, obwohl dieser grundsätzlich nur Gästen vorbehalten ist. Vor rund einer Woche wurde dann die Aufladestation des Mähroboters zerstört. Rund 900 Euro kostet der Ersatz. „Wir haben natürlich Anzeige gegen Unbekannt erstattet“, sagt Sebastian König, „und uns entschlossen, den Platz zu sperren.“ Das soll nach Möglichkeit nicht für immer so bleiben. Sebastian König erhofft sich eine Sensibilisierung der Jugendlichen durch die Sperrung. „Ich hoffe, das Ganze wird in Vereinen und der Schule thematisiert.“ Auch die Möglich-



Sebastian König leitet den Uwe Seeler Fußball Park. Er hat nun entschieden, das Minisportfeld zu sperren.

Foto: Maïke Wegner

keit einer Kameraüberwachung oder einer Bestreifung des Platzes will er prüfen. Doch beides ist mit finanziellem oder personellem Aufwand verbunden.

Genutzt wird die Sportschule vor allem für Trainingslager sowie Schiedsrichter- und Trainerfortbildungen. Den Namen des Parks hat die Malenter Sportstätte erst im

Jahr 2013 bekommen, bis dahin war sie nur als Verbandssportschule bekannt. Doch nach großer Sanierung wurde Uwe Seeler als Pate gewonnen. Er kannte die Sport-

stätte aus seinen aktiven Zeiten bestens. „Bis zu seinem Tod war er zweimal im Jahr hier und hat das Training der Kinder begleitet. Jedes Mal eine ganz besondere Atmosphäre“, erzählt König. Uwe Seeler war aber längst nicht der Einzige, der in Malente gastierte. Die Liste der Prominenten ist lang. Besonderes Highlight waren die Besuche der deutschen Nationalelf, die dort ihr Trainingslager absolvierte. 1974 kamen die Sportler erstmals nach Ostholstein, auch 1990 – beide Male wurde Deutschland Weltmeister. Doch der Besuch in Malente ist offenbar dennoch keine Gewinn-Garantie. Denn als Franz Beckenbauer sein Team 1986 auf die WM in Mexiko vorbereitete, mussten sich die Deutschen im Finale gegen Argentinien geschlagen geben. Und auch Berti Vogts kam 1994 nach Malente, sein Team scheiterte bei der WM in Italien wenig später im Viertelfinale. Mittlerweile trainiert die Nationalelf nicht mehr in Malente. Der Grund: Die Zimmer entsprechen einem Drei-Sterne-Niveau und sind damit nicht mehr ausreichend für die Spieler der Fußball-Nationalmannschaft. **MWE**

Rabe-Moden folgt auf das Christina's

TIMMENDORFER STRAND. Pullover und Shirts liegen sorgsam gefaltet in den Regalen, Blazer und Jacken hängen an den Kleiderständern, die Schaufenster sind geputzt: Ab sofort hat in Timmendorfer Strand ein Geschäft von Rabe-Moden geöffnet. Der Hersteller von Damenbekleidung ist in die Räume der Luxus-Boutique Christina's gezogen, die Anfang Januar schloss. Die Timmendorfer Filiale sei das achte und das am nördlichsten gelegene Geschäft der Rabe-Fashion-Group, erklärt Carolin Zedler, Teamleiterin für den Bereich Einzelhandel. „In der übernächsten Woche kommt in Detmold das neunte hinzu“, sagt sie. Die Rabe-Moden GmbH führt zudem mehrere Hundert sogenannte Shop-in-Shops, das sind Verkaufsbereiche innerhalb eines größeren Geschäftes oder Kaufhauses.



Bettina Kloiber aus dem Rabe-Team freut sich auf den Start in Timmendorf.

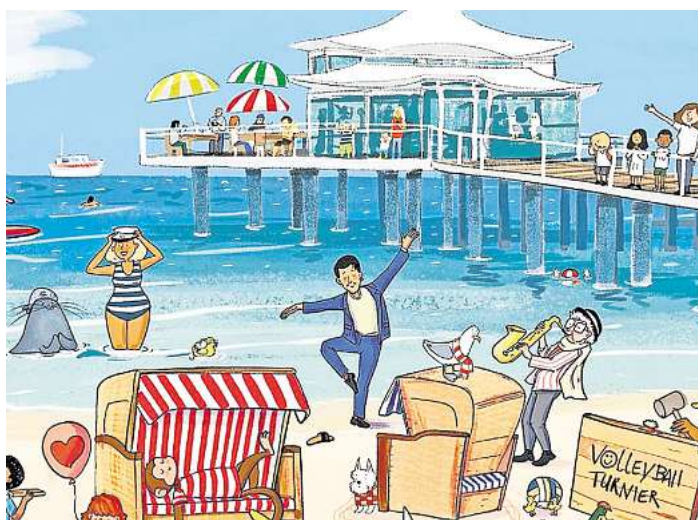
Foto: Sabine Jung

Am Standort Strandallee/Poststraße – der Kreisverkehr heißt im Volksmund „China-Teller“ – ist ab sofort geöffnet, gefeiert wird aber erst später. Für Freitag, 25. April, lädt das Rabe-Team zur Eröffnungsparty mit Extras und prominenten Gästen. Die Geschichte des Familienunternehmens Rabe begann vor 105 Jahren mit der Gründung einer Strickwarenfabrik durch Albert Rabe. Heute hat die Rabe

Moden GmbH ihren Sitz in Hilter (Landkreis Osnabrück), beschäftigt etwa 400 Mitarbeiter, exportiert in mehr als 20 Länder und betreibt zudem einen Online-Shop. Rabe folgt auf die Luxus-Boutique Christina's, die seit 2008 ihren Sitz in der weißen Villa am Kreisverkehr hatte. Christina und Volker Liebrecht hatten mehr als 40 Jahre exklusive Designer-Mode in Timmendorfer Strand verkauft und sich Anfang 2025 ins Privatleben zurückgezogen. Rabe-Moden öffnet pünktlich zum Start des Sonntagsshop-pens: Ab dem 15. März dürfen die Urlaubsorte in Schleswig-Holstein auch an Sonn- und Feiertagen öffnen. Timmendorfer Strand hat die Verkaufszeiten für diese Tage geändert, die Geschäfte in der Gemeinde öffnen deshalb wie in den Nachbar-gemeinden von 11 bis 17 Uhr. **SAJ**

Wimmelbuch vom Strand

TIMMENDORFER STRAND. Kinder toben am Strand, ein Mann tanzt, SUP-Fahrer schauen auf den Wellen, und im Hintergrund leuchtet das Teehaus in der Sonne: So sieht ein Bild im neuen Timmendorfer-Strand-Wimmelbuch aus. Es erscheint Anfang April und ist für Entdecker ab zwei Jahren gedacht. „Es ist unser erstes Wimmelbuch von der Ostseeküste“, berichtet Thea Fischer vom Johannes Schimmels Verlag. Der hat seinen Sitz in Essen und bislang Wimmelbücher von St. Peter-Ording, Cuxhaven und Helgoland herausgebracht. Jetzt können Bilderbuch-Freunde Orte wie den Timmendorfer Platz, den Nien-dorfer Hafen und den Hemmelsdorfer See erkunden. Die Illustratorin Larysa Maliush habe sich Anregungen bei einem Urlaub in Timmendorfer Strand geholt, sagt Thea Fischer. „Außerdem haben wir tolle Unterstützung von der Tourismus GmbH bekommen.“ Das Wim-



Bekannte Ansichten von Timmendorfer Strand finden sich im neuen Wimmelbuch, das viele Bilder aus der Gemeinde bietet.

Foto: Johannes Schimmels Verlag

melbuch vermittele Wissens-wertes über die Ostsee und die Tier-welt im Wasser, über die Seebrücken und die Strände. Dazu können die Betrachter sieben Haupt-figuren in sieben Wimmelge-

schichten folgen. Das Timmendorfer-Strand-Wimmelbuch erscheint Anfang April, bietet 14 Seiten auf Pappe, kostet 15 Euro und hat die ISBN 978-3-98898-009-0. **SAJ**

Clever sparen:
Digitale LN mit Tablet
zum exklusiven Vorteilspreis.

E-Paper
im 1. Jahr
30 %
günstiger



Jetzt online abschließen: www.LN-abo.de/angebot25
LN Digital Store, Königstr. 67a, 23552 Lübeck
Tel. 0451/1441634, Digitalstore@LN-Luebeck.de

Lübecker Nachrichten



Wissen, was **Lübeck**, unseren
Norden und **unsere Welt** bewegt.



UNIVERSITÄTSKLINIKUM
Schleswig-Holstein



GESUNDHEITSFORUM

im CITTI-PARK Lübeck

Besuchen Sie unser **Gesundheitsforum im CITTI-PARK** wahlweise in **Präsenz** oder **virtuell**. Wir bieten Ihnen ein kostenfreies Vortragsprogramm und laden Sie ein, mit unseren Expertinnen und Experten ins Gespräch zu kommen.



Hybrid-Vorträge

Gesundheitsthema des Monats

Freitag, 11. April, 16 – 17 Uhr

Riechverlust, Zittern oder steife Muskeln – kann es die Parkinsonerkrankung sein?

Prof. Dr. Norbert Brüggemann – Klinik für Neurologie

Eine neurologische Erkrankung, die mit einem Nervenzellverlust im Gehirn einhergeht und zu Störungen der Bewegungsabläufe führt – das ist die Parkinsonerkrankung. Doch wie erkennt man diese Krankheit, und welche frühen Anzeichen gibt es? Gehen die Symptome über ein Zittern und eine Steifigkeit hinaus? Wie entsteht die Erkrankung, wie verläuft sie, und welche Behandlungsmöglichkeiten gibt es? Diese und weitere Fragen zur Parkinson-Krankheit werden in dem Vortrag von Herrn Prof. Brüggemann ausführlich erläutert.



Foto: © Pixel-Shot – stock.adobe.com

Mittwoch, 2. April 18 – 19 Uhr

Bluthochdruck verstehen: Der stille Killer

Dr. Elias Rawish – Universitäres Herzzentrum Lübeck

Donnerstag, 3. April 18 – 19 Uhr

Laserbehandlung am Auge

Prof. Dr. Yoko Miura – Klinik für Augenheilkunde

Montag, 7. April 18 – 19 Uhr

Ängste und Zwänge überwinden – Was kann ich sofort tun?

Dr. Bartosz Zurowski – Zentrum für Integrative Psychiatrie ZIP, Klinik für Psychiatrie und Psychotherapie

Dienstag, 8. April 18 – 19 Uhr

Patientenverfügung, Vorsorgevollmacht + Co.

Maren Hoge – PIZ Patienteninformationszentrum

Montag, 14. April  18 – 19 Uhr

Onkologische Online Patientinnenfragestunde – Sie fragen, Expertinnen und Experten antworten – Thema: Allg. Fragen / neue Behandlungsoptionen

Prof. Dr. Achim Rody – Klinik für Frauenheilkunde und Geburtshilfe

Montag, 28. April 15.30 – 18 Uhr

Pankreas-Informationsnachmittag mit dem ADP (Arbeitskreis der Pankreatektomierten e.V.)

PD Dr. Kim Honselmann – Klinik für Chirurgie

Dienstag, 29. April 18 – 19 Uhr

Leben mit Herzschrittmacher und Defibrillator

Dr. Dr. Diana Maria Diaz-Vazquez – Universitäres Herzzentrum Lübeck

Mittwoch, 30. April 18 – 19 Uhr

Wie entstehen Krampfadern und welche Therapiemöglichkeiten gibt es?

Fabian Schwarze – Klinik für Chirurgie

Vorschau Mai 2025

Mo. 5. 18 – 20 Uhr	Rauchfrei im Mai – Jetzt durchstarten mit Tipps und Hilfestellungen Vortragende des UCCSH, UCC Hamburg, UKSH, UKE
Di. 6. 18 – 19 Uhr	Mitralklappeninsuffizienz: Wenn die Mitralklappe versagt Prof. Dr. Stephan Enslinger, Prof. Dr. Thomas Stiermaier – Universitäres Herzzentrum Lübeck
Mi. 7. 16 – 19 Uhr	Bewegt und fit – Tanzworkshop für Krebspatientinnen und -patienten Nadine Leuschner, Gesa Weitendorf – Universitäres Cancer Center Schleswig-Holstein 
Sa. 10. 9.45 – 15.45 Uhr	19. bundesweite Vaskulitis-Tagung Prof. Dr. Peter Lamprecht – Klinik für Rheumatologie und klinische Immunologie und weitere Referentinnen und Referenten
Mo. 12. 18 – 19 Uhr	Onkologische Online Patientinnenfragestunde – Sie fragen, Expertinnen und Experten antworten – Thema: Allgem. Fragen / gynäkologische Krebserkrankungen Dr. Franziska Hemptenmacher – Klinik für Frauenheilkunde und Geburtshilfe 
Mo. 12. 18 – 19 Uhr	Patientenverfügung, Vorsorgevollmacht + Co. Maren Hoge – PIZ Patienteninformationszentrum
Do. 15. 18 – 19 Uhr	Lebensmittelallergie Dr. Ellen Rose – Klinik für Dermatologie, Allergologie und Venerologie
Fr. 16. 15.30 – 17 Uhr	Bluthochdruck – Wie schütze ich mich vor den Folgekrankheiten? (Blutdruckmessung, begrenzte Teilnehmeranzahl) PD Dr. Inge Derad – Medizinische Klinik I

Aktuelle Programmübersicht:
www.uksh.de/gesundheitsforum

Anmeldung und Auskunft



☎ 0451 500 – 10742
Mo.: 9 – 15 Uhr, Di. – Do.: 9 – 12 Uhr
✉ gesundheitsforum.luebeck@uksh.de
www.uksh-gesundheitsforum.de



Hybrid-Vorträge

Sie haben die Möglichkeit unsere Veranstaltungen in Präsenz oder virtuell zu verfolgen. Bitte geben Sie Ihre Präferenz bei der Anmeldung an.



Veranstaltung mit erweitertem Programm.



Veranstaltung findet ausschließlich online statt.



Veranstaltung findet ausschließlich in Präsenz statt.

Migrantischer Widerstand

LÜBECK. Im Rahmen der Antirassistischen Kulturtage in Lübeck wird in der Stadtbibliothek Lübeck in Zusammenarbeit mit dem Haus der Kulturen die Wanderausstellung „Migrantischer Widerstand im Hamburg der 1990er Jahre“ gezeigt. Die Ausstellung, welche aus zwölf Aufstellern besteht, wurde von dem Hamburger Soziologen und Aktivist Gürsel Yildirim kuratiert. Die Aufsteller dokumentieren Anlässe und Formen von selbstorganisiertem Widerstand von Migranten, Geflüchteten und Jugendlichen. Gezeigt werden die Proteste nach den rassistischen Brandanschlägen in Mölln (1992), Solingen (1993) und Lübeck (1996), die Kämpfe von Geflüchteten gegen Zwangsumverteilung und für Bleiberecht sowie die Erinnerungspolitischen Kämpfe in Folge rassistischer Morde. D

Die Ausstellung kann noch bis zum 31. März 2025 während der Öffnungszeiten im Eingangsreich der Stadtbibliothek kostenlos besichtigt werden. Die Bibliothek in der Hundestraße 5-17 hat montags bis freitags von 10 bis 19 Uhr und samstags von 10 bis 14 Uhr geöffnet.

Aqua Fitness im Sportbad St. Lorenz

LÜBECK. Neue Aqua-Fitness-Angebote sind im Sportbad St. Lorenz gestartet. Es gibt vielfältige Kurse für jedes Alter, die auf unterschiedliche Bedürfnisse zugeschnitten sind. Info und Buchung unter www.kurse.luebeckerschwimmbaeder.de.

Perfekte Passform und maximaler Komfort

Warum maßgefertigte Otoplastiken unverzichtbar sind.

LÜBECK/ OSTHOLSTEIN. In einer lauten Welt ist das Gehör einer der wertvollsten Sinne – und doch wird es oft vernachlässigt. Besonders für Hörgeräteträger sind eine optimale Passform und bestmögliche Klangübertragung entscheidend. Hier kommen Otoplastiken ins Spiel – individuell angefertigte Ohrpassstücke, die nicht nur höchsten Tragekomfort und besten Sitz bieten, sondern auch die Klangqualität der Hörgeräte gezielt optimieren. So wird nicht nur ein sicherer Halt im Ohr erreicht, sondern auch der Klang des Hörsystems exakt dorthin geleitet, wo er gebraucht wird.

„Wir bieten Ihnen maßgeschneiderte Lösung für bestes Hören. Otoplastiken sind ein essenzieller Bestandteil moderner Hörsysteme. Sie sorgen dafür, dass das Hörgerät optimal im Ohr sitzt und seine Leistung voll entfalten kann. Durch die maßgefertigte Passform wird der Schall direkt ins Ohr geleitet, wodurch störende Nebengeräusche reduziert und die Sprachverständlichkeit verbessert werden“, erklärt Felix Schmelzer, Geschäftsführer von Schmelzer Hörsysteme. „Zudem verhindern sie Rückkopplungen, die bei schlecht sitzenden Standardlösungen auftreten können. Die exakte Anpassung an die individuelle Ohrform sorgt für maximalen Tragekomfort und verhindert Druckstellen oder unangenehme Vibrationen“, ergänzt Felix Schmelzer. Ob spezielle anatomische Anforderungen, indi-



Uta Hilscher und Birgit Gurski präsentieren die verschiedenen Otoplastiken Foto: Schmelzer Hörsysteme

viduelle Wünsche oder besondere Designvorstellungen – mit unserer breiten Auswahl an Materialien, Bauformen und Veredelungen finden wir für Sie immer die passende Lösung.

Holen Sie das Beste aus Ihrem Hörsystem! Otoplastiken sind in erster Linie eine unverzichtbare Ergänzung für moderne Hörgeräte. Sie ermöglichen ein verbessertes Hörerlebnis im Alltag, sei es im Gespräch mit anderen, beim Telefonieren oder beim Fernsehen. Darüber hinaus sind sie auch als Gehörschutz für laute Umgebungen oder für In-Ear-Monitoring von Musikern und DJs erhältlich. Ihre Vielseitigkeit macht sie zur perfekten Lösung für alle, die ihr Gehör bestmöglich nutzen und schützen möchten.

Es gibt eine große Auswahl an Materialien und Veredelungsarten. Ob robustes Titan, elegantes Acryl oder weiches Silikon – es gibt viele

verschiedene Möglichkeiten, die in einer präzisen 3D-Fertigung verarbeitet werden. Der Feinschliff wird immer in traditioneller Handarbeit erfolgen. „Ist Ihnen eine hohe Abdichtung wichtig oder ein besonderes Design? Vielleicht wünschen Sie sich eine robuste Otoplastik mit antiallergischen Eigenschaften? Wir beraten Sie gern, was möglich ist und welches Material ihren Wünschen entspricht“, sagt Birgit Gurski, Betriebsleiterin aus dem Fachgeschäft in Stockelsdorf.

Eine individuell angepasste Otoplastik bedeutet mehr als nur besseren Halt – sie steigert aktiv die Lebensqualität. Sie sorgt für eine präzisere Klangwiedergabe, reduziert Störgeräusche und verbessert das Sprachverstehen, sodass Hörgeräteträger wieder aktiv am Leben teilnehmen können. Auf Wunsch können wir sie sogar fast unsichtbar gestalten. Sie haben Hörgeräte und sind nicht zufrieden mit dem



Passend zum Schmuck kann man seine Otoplastik anfertigen lassen.

Sitz oder dem Klang? Es muss nicht nur am Hörgerät liegen. Es ist wichtig, den Sitz der Otoplastiken alle 2 Jahre überprüfen zu lassen. Sitzen Sie mit der Zeit nicht mehr richtig, weil sich z.B. das Ohr oder das Material verändert hat, sollte man sie erneuern. Lassen Sie sich beraten und erleben Sie den Unterschied maßgefertigter Otoplastiken – für ein Hörerlebnis, das begeistert und schützt!

Melden Sie sich jetzt gern an. Wir freuen uns auf Sie.

☛ **Lübecker Innenstadt, Holstenstraße 9, Tel: 0451/ 61305823**
Lübeck Campus Center, Alexander-Fleming-Straße 1, Tel: 0451/ 498 986 86
Stockelsdorf, Ahrensböcker Straße 34-36, Tel: 0451/ 88051595
Travemünde, Vorderreihe 8-9, Tel: 04502/ 8869900
Schlutup, Mecklenburger Straße 67, Tel: 0451/ 45056320
Bad Schwartau, Markttwiete 6, 0451/ 70985250

Ausbildung für Ausbilder in Lübeck

LÜBECK. Bei der Wirtschaftsakademie in Lübeck startet am 14. April ein zweiwöchiges Training „Ausbildung der Ausbilder“ zur Vorbereitung auf die Ausbilderereignungsprüfung vor der Industrie- und Handelskammer (IHK). Im Mittelpunkt der kompakten Weiterbildung steht praxisbezogenes Know-how, um die Ausbildung Jugendlicher und junger Erwachsener zu planen, umzusetzen und zum Erfolg zu führen. Anmeldeschluss ist der 25. März. Weitere Informationen bei Viola Helmerichs von der Wirtschaftsakademie Schleswig-Holstein per E-Mail an kundenberatung@wak-sh.de sowie im Internet unter www.wak-sh.de/ausbilderschein.

So geht Ausbildung in Teilzeit

LÜBECK. Eine Ausbildung in Vollzeit zu absolvieren, ist nicht immer möglich. Eine Teilzeitausbildung bietet für alle Seiten Vorteile: Mit einem Berufsabschluss in der Tasche steigen die Beschäftigungschancen, verbessern sich die Berufsperspektiven und die Verdienstmöglichkeiten. Und Unternehmen können dadurch zusätzliche Potenziale erschließen. Wie das genau funktioniert und was dabei zu beachten ist, erfährt man in der Hybridveranstaltung „Teilzeitausbildung: Der flexible Weg ins Berufsleben!“, die am 27. März von 10 bis 13 Uhr live und online in der HWK Lübeck, Breite Straße 10-12, angeboten wird. Anmeldung bis zum 25. März über die Plattform <https://eveno.com/teilzeitausbildung-sh>.

Medizin

ANZEIGE



Nervt Ihr Rücken auch?

Wenn der Rücken nervt, sind oft die Nerven schuld! Essenzielle Nährstoffe können wertvolle Unterstützung leisten. Der Restaxil UMP B-Komplex (Apotheke) vereint eine Vielzahl wichtiger Nährstoffe. So enthält er z.B. den Vitamin B-Komplex. Besonders hilfreich: Thiamin und Vitamin B12, die zu einer normalen Funktion des Nervensystems beitragen. Vitamin B9, besser bekannt als Folsäure, spielt hingegen eine Rolle bei der Zellteilung. Zudem ist in Restaxil UMP B-Komplex Calcium enthalten, das zu einer normalen Signalübertragung zwischen den Nervenzellen beiträgt. Uridinmonophosphat (UMP), ein wichtiger Baustein der Nukleinsäuren, gibt Restaxil UMP B-Komplex seinen Namen.

Für Ihre Apotheke:

Restaxil UMP B-Komplex
(PZN 16198895)

www.restaxil.de

Schnellere Schmerzlinderung bei Gelenkbeschwerden? Ja, das geht: mit dem deutschen Qualitätsprodukt Spalt Forte (rezeptfrei, Apotheke). Wir klären auf, was dahintersteckt und was das Arzneimittel mit flüssigem Ibuprofenkern so besonders macht.

Arthrose ist die weltweit häufigste Gelenkerkrankung. Wenn sich der Knorpel abbaut und die Knochen aufeinander reiben, kommt es zu Entzündungen im Gelenk, die äußerst schmerzhaft sein können. Betroffene benötigen daher eine schnelle Schmerzlinderung.

Arthrose – die wichtigsten Fakten
Arthrose gilt als eine Verschleißkrankheit der Gelenke, bei der sich der Knorpel an den Gelenken abnutzt. Dieser Knorpel bildet eine



Schutzschicht, die verhindern soll, dass die Knochen aneinander reiben. Nutzt sich der Knorpel ab, reiben schließlich die Knochen ungeschützt aneinander. Dies führt zu Entzündungen, die wiederum Schmerzen verursachen. Arthrose beginnt außerdem in vielen Fällen damit, dass sich die Gelenke z.B. in der Hüfte oder im Knie steif anfühlen oder anschwellen.

Doppelt so schnell* – dank flüssigem Ibuprofenkern

Mit Spalt Forte haben Wissenschaftler eine Flüssigkapsel entwi-

ckelt, mit der Arthrose-Betroffene eine schnellere Schmerzlinderung erzielen können und die schmerzstillende Wirkung dabei über mehrere Stunden anhalten kann. Das innovative Arzneimittel bietet, als Vorreiter in Europa, 400 mg Ibuprofen in einer speziellen patentierten Flüssigkapsel an, welche durch den besonderen flüssigen Ibuprofenkern in der Kapsel einen deutlich schnelleren Wirkeintritt liefert. Das Ergebnis: Spalt Forte wird doppelt so schnell* vom Körper aufgenommen wie herkömmliche Ibuprofen-Schmerztabletten. Damit nicht genug – das re-

zeptfreie Arzneimittel reduziert nachweislich entzündlich- sowie schwellungsbedingte Schmerzen. Spalt Forte hilft nicht nur bei leichten, sondern auch bei mäßig starken Schmerzen.

Im Netz findet man inzwischen zahlreiche positive Erfahrungen von begeisterten Anwendern, so berichtet eine Anwenderin beispielsweise: „Ich nehme immer dieses Präparat, wenn ich eine Schmerztablette benötige. Durch den Flüssigwirkstoff wirken sie schneller als andere Präparate. Und sie sind für mich gut verträglich.“ (Lisa M.)

*PharmaSGP GmbH, Fachinformation des Arzneimittels „Spalt Forte“ beschreibt die doppelt so schnelle Aufnahme des Wirkstoffs Ibuprofen vom menschlichen Körper; Stand der Information: Januar 2022. • Abbildungen Betroffenen nachempfunden, Name geändert. SPALT FORTE. Wirkstoff: Ibuprofen. Für Erwachsene zur kurzzeitigen symptomatischen Behandlung von leichten bis mäßig starken Schmerzen wie Kopfschmerzen, Zahnschmerzen, Regelschmerzen; Fieber. Spalt Forte soll nicht längere Zeit oder in höherer Dosierung ohne ärztlichen oder zahnärztlichen Rat eingenommen werden. Bei Schmerzen oder Fieber ohne ärztlichen Rat nicht länger anwenden als in der Packungsbeilage vorgegeben! www.spalt-online.de • Zu Risiken und Nebenwirkungen lesen Sie die Packungsbeilage und fragen Sie Ihre Ärztin, Ihren Arzt oder in Ihrer Apotheke. • PharmaSGP GmbH, 82166 Gräfelfing

Heimliche Helden der Hansestadt gekürt

Förderpreis der Rotary-Stiftung zu Lübeck für Yannik Burdenski und die „Alltagshelden“ der Ernestinenschule.

LÜBECK. Die Rotarier haben Lübecks heimliche Helden gekürt: Vergeben wurde der mit 4000 Euro dotierte Rotary-Förderpreis sowie der Förderpreis für Gruppen. Jährlich fördert die Rotary-Stiftung ehrenamtliches Engagement junger Menschen in Lübeck und der Region. Der Förderpreis geht an Yannik Burdenski. Den Preis für Gruppen bekommen die „Alltagshelden“.

Burdenski erhält die Auszeichnung für sein vorbildliches Engagement. Der 27-Jährige engagie-

re sich seit vielen Jahren beim Malteser Hilfsdienst als Gruppenführer im Bereich Katastrophenschutz und Leiter der Drohneinheit.

Die feierliche Zeremonie in der Sudden Death Brewery & Pub besuchte auch der Schirmherr der Aktion, Lübecks Stadtpräsident Henning Schumann (CDU). Er betonte den „hohen gesellschaftlichen Stellenwert ehrenamtlichen Engagements – besonders in diesen herausfordernden Zeiten.“

Der Rotary-Förderpreis ist mit einem Geldbetrag dotiert, von dem 2000 Euro dem Preisträger zur Verfügung stehen. Darüber hinaus erhält er für sein weiteres Engagement 2000 Euro für den Malteser Hilfsdienst.

Anerkennungspreise in Höhe von 1000 Euro erhielten auf dem 2. Platz Alexander Beitz (23) für seine außerordentlichen Tätigkeiten als Volleyball-Trainer bei der VSG Lübeck und auf dem 3. Platz Ricarda Gottlob für ihren Einsatz im Erste-Hilfe-Training und im Ka-

tastrophenschutz des Arbeiter-Samariter-Bund (ASB) Lübeck

Allen weiteren Bewerbern überreichte die Rotary-Stiftung eine Urkunde und dankte ihnen für ihren ehrenamtlichen Einsatz.

Den Förderpreis für Gruppen, der mit 2000 Euro dotiert ist, erhielten die „Alltagshelden“ der Ernestinenschule zu Lübeck für ihr vielfältiges ehrenamtliches Engagement. Die jungen Helden haben unterschiedliche Personengruppen kreativ unter die Arme gegriffen und laut Rotarier



Stadtpräsident Henning Schumann gratuliert Yannik Burdinski. Foto: Maximilian Busch/hfr

das Ehrenamt „frühzeitig erlernt und erfahren“.

Ziel der Stiftung ist es, junge Menschen für ehrenamtliche Arbeit zu interessieren und sie zu besonderem Engagement im Interesse des Gemeinwohls anzu-spornen. Dafür wird ein Förderpreis ausgelobt, der einmal jähr-lich vergeben wird.

Der Rotary-Förderpreis wird seit 2005 jährlich an junge Menschen bis zur Vollendung des 27. Lebensjahres verliehen, die in der Region Lübeck besondere ehrenamtliche Jugendarbeit leisten.



Unterzeichnung der Vereinbarung zur Abwasserabnahme zwischen Lübeck und Hamberge: Direktor der Entsorgungsbetriebe Lübeck, Mathias Mucha (v. l.), Stormarns Kreispräsident Hans-Werner Harmuth, Lübecks Bürgermeister Jan Lindenau, Hamberges Bürgermeister Albert Iken und der Leiter der Sparte Stadtentwässerung der Entsorgungsbetriebe Lübeck, Enno Thyen. Foto: HL

Lübeck übernimmt ab 2027 Abwasser der Gemeinde Hamberge

HAMBERGE/ LÜBECK. Lübecks Bürgermeister Jan Lindenau, der Bürgermeister der Gemeinde Hamberge, Albert Iken, der Leiter der Stadtentwässerung der Entsorgungsbetriebe Lübeck, Enno Thyen, und der Direktor der Entsorgungsbetriebe Lübeck, Matthias Mucha, haben an der Kläranlage Hamberge einen Vertrag zur Übernahme des Abwassers der Gemeinde Hamberge durch die Hansestadt Lübeck unterzeichnet. Beginnen soll die Abwasserübernahme 2027.

„Dieser Schritt ist ein großartiges Beispiel für das Gelingen von interkommunaler Kooperation“, betont Bürgermeister Jan Lindennau. „Wir haben eine Vereinbarung getroffen, von der alle Beteiligten profitieren. Ich freue mich, dass wir in der Region so gut zusammenarbeiten.“

Eine rund 2,8 km lange Druckleitung zwischen der Hamberger Kläranlage und dem Übergabepunkt im Gewerbegebiet Roggenhorst Nord muss nun geplant, genehmigt und gebaut werden. Nach ihrer Inbetriebnahme wird diese das Abwasser von bis zu 3.000 Einwohnerwerten voraussichtlich ab 2027 nach Lübeck transportieren. „Anstelle eines notwendigen Ausbaus der Kläranlage im Buurredder verspricht die Überleitung der Abwässer nach Lübeck mit einer Reinigung im Zentralklärwerk Vorteile bei Wirtschaftlichkeit und Umweltschutz“, erklärt Bürgermeister der Gemeinde Hamberge, Albert Iken. Geplant und umgesetzt wird die Abwasserübernahme durch die Entsorgungsbetriebe Lübeck.

Die Vereinbarung enthält neben technischen Festlegungen und Regelungen zu Rechten und Pflichten der Partner auch eine wichtige Absichtserklärung. Die Lübecker Ortslage Reecke verfügt heute noch nicht über eine zentrale Kanalisation. „Diese wird aber in einigen Jahren kommen und soll das gesammelte Abwasser in die etwa 900 Meter entfernte Hamburger Kanalisation ableiten. Dadurch kann auf den Bau einer 3,4 Kilometer langen Druckrohrleitung auf Lübecker Gebiet verzichtet werden. In diesem Zusammenhang möchte ich auch meinem Spartenleiter, Herrn Thyen ganz besonders für sein Engagement und die umfangreichen, technischen und administrativen Abstimmungen in dieser Angelegenheit danken“, führt Direktor der Entsorgungsbetriebe Lübeck Mathias Mucha aus.

Die Gemeinde Hamberge trat 2023 im Rahmen der regelmäßig stattfindenden Bürgermeister-Runden der Nachbargemeinden an die Hansestadt Lübeck mit der Bitte heran, Überlegungen zu einem Abwasser-Anschluss der Gemeinde an die Lübecker Stadtentwässerung erneut aufzunehmen. Derartige Pläne wurden zuvor bereits 2016 und 2020 Jahre ins Auge gefasst, in beiden Fällen aber aus verschiedenen Gründen nicht zu einer Umsetzung gebracht. Im Laufe des vergangenen Jahres ist es nun aber gelungen, alle Hemmnisse zu beseitigen und eine öffentlich-rechtliche Vereinbarung zu erarbeiten, die durch die beiden Bürgermeister unterzeichnet wurde.

MARTA
alle Teile
Gr. S/M, L/XL



Pullover + Bluse
je 29,95 €

Hose
39,95 €

TOP-PREIS
Damen-Lederjacke
Gr. 34-48
verschiedene Modelle
+ Farben
Holtex-Preis
59,95 €

maritime
MODE FÜR NORDLICHTER

Poloshirt
Gr. S-3XL, 100% Baumwolle
9,95 €

Sweatshirt
Gr. S-XXL, geringelt
29,95 €

Sweatjacke
mit Kapuze Gr. S-XXL
39,95 €

HALLO FRÜHLING

MODE
die überzeugt
**HOLTEX-
PREISE**
die begeistern!

Holtex
Mode von Kopf bis Fuß

REDMOND® Pullover
verschiedene Farben + Modelle aus Baumwolle
Gr. M-4XL
Holtex-Preis 19,95 €

REDMOND® Hemd Slim-Fit
bügelfrei
100% Baumwolle
Gr. XS-2XL
Hemd Modern-Fit
Gr. S-2XL
Holtex-Preis je 29,95 €

Hersfelder Kleiderwerke
Baumwoll-Chino
Stretchqualität in den Farben gelb, beige, ozean, navy + grau
Gr. 48-58, 24-29
Holtex-Preis 29,95 €



Leichtsteppjacke
Gr. M-4XL auch in gelb, blau + navy
Holtex-Preis 59,95 €

SCHUHE
machen das Outfit erst komplett

Pantoletten palado.
Gr. 36-42
mit kleinen Glitzersteinchen
Holtex-Preis 19,95 €

Sandaletten
Gr. 36-41
2 verschiedene Modelle mit Klettverschluss
Holtex-Preis 19,95 €

pamela*stern
Sandaletten
Gr. 36-41
maritim, mit Klettverschluss
Holtex-Preis 19,95 €

Sneaker im Sports-Look
Gr. 36-42
Jeans-Optik
39,95 €

TOM TAILOR

SKECHERS FÜR MÄNNER
verschiedene Modelle, Gr. 40-48
59,95 €

WÄSCHEMARKT

Triumph
1/2 Arm Nachthemd
100% Baumwolle,
Gr. 38-48
verschiedene Farben
Holtex-Preis 14,95 €

Minimizer BH
apricot
80B-105D
80E-95E
24,95 €

NATURANA
passender Shapesslip
Gr. 75-90
21,95 €

LINDA LOOM Slips 3er-Pack
versch. Farben Gr. 36/38, 40/42, 44/46, 95% Baumwolle
5,95 €

comte mens collection
Shorty
100% Baumwolle
Gr. 48-64
19,95 €

Retro Pants 2er-Pack
Streifendesign marine + schwarz, Gr. 5-9
95% Baumwolle
5,95 €

Lübeck
Posener Str. 5 · Tel. 0451 / 40 00 60
Montag bis Freitag: 9.30–18.00 Uhr · Samstag: 9.30–15.00 Uhr

Lübeck-Moisling
August-Bebel-Str. 25–29 · Tel. 04 51 / 2929 90
Montag bis Freitag: 9.30–18.00 Uhr · Samstag: 9.30–14.00 Uhr

Eutin
Albert-Mahlstedt-Str. 5 · Tel. 045 21 / 49 77
Montag bis Freitag: 9.30–18.00 Uhr · Samstag: 9.30–14.00 Uhr

Holtex Edith Pohl e.K.
Inhaber: André Meyer-Pohl
Zentrale: Posener Str. 5
23554 Lübeck
Deutschland

www.holtex.de

ausreichend kostenlose Parkplätze vorhanden!

jetzt auch auf Youtube

facebook



Vintage-Flohmarkt im Tonfink

LÜBECK. Am 22. März wird der Tonfink in Lübeck, Großen Burgstraße, zur Adresse für einzigartigen Vintage-Style – von wildem Crazy Jackets, über Tiermo-

tiv-Shirts, bis hin zu stylischen Jeans, Blusen, Kleidern, Röcken und Pullovern. Das Deernskram-Event findet von 12 bis 17 Uhr statt.



MIT UNS GEHEN SIE GESUND!

Bewegungsanalyse
vom Experten &
moderne Methoden der
Einlagenfertigung

**BESSER STEHEN, LEICHTER GEHEN –
WIR UNTERSTÜTZEN SIE AUF IHREM
WEG ZU EINER GESUNDEN HALTUNG!**

Die Bewegungsanalyse ist ein bedeutender Schritt auf dem Weg zur Erhaltung einer gesunden Mobilität. Bei Ostsee-Medizintechnik stehen wir Ihnen mit einer hochmodernen Ausstattung und einem erfahrenen Team zur Seite, um eine umfassende Analyse Ihrer Haltung, Ihres Gangs und Ihrer Laufbewegungen durchzuführen. Dank digitaler, berührungsloser Messmethoden, die auf mehreren Kameras und spezieller Software basieren, können wir präzise Daten erfassen.

Die gewonnenen Erkenntnisse aus dieser Analyse ermöglichen es Ihnen, Ihre Haltung und Bewegungen gezielt zu optimieren. Sei es durch eigenständige Übungen oder mit unserer fachlichen Unterstützung. Wir helfen Ihnen dabei, Ihre Mobilität zu verbessern und möglichen Beschwerden vorzubeugen.

**Die Bewegungsanalyse liefert wertvolle Daten,
die dabei helfen, orthopädische Einlagen pass-
genau zu fertigen und anzupassen.**

Denn die detaillierten Informationen, die wir über Ihre Bewegungsmuster gewinnen, ermöglichen es uns, Einlagen noch präziser an Ihre individuellen Bedürfnisse anzupassen.

**Vereinbaren Sie gleich einen Termin in unserer
Zentrale in Lübeck-Genin: Tel. 0451 - 290 71 50.**

**20% RABATT*
auf Einlagen!**

In unserer Werkstatt für Orthopädie-Schuhtechnik bieten wir neben den traditionellen Herstellungsmethoden auch CAD-gefräste Einlagen an, die auf Basis eines hochpräzisen 3D-Scans Ihrer Füße gefertigt werden. Diese innovative Technologie bietet eine sinnvolle Alternative, insbesondere für Kunden mit komplexen Fußanforderungen, die mit herkömmlichen Einlagen Schwierigkeiten haben.

Die Daten Ihrer individuell angefertigten Einlagen werden bei uns sicher und kostenlos gespeichert, um eine jederzeitige Reproduktion zu ermöglichen. Bei Ostsee-Medizintechnik ist es unser Ziel, Ihnen nicht nur effektive Lösungen für Ihre Fußgesundheit anzubieten, sondern auch einen umfassenden Service, der Ihre Bedürfnisse in den Mittelpunkt stellt.

Haltungs- & Ganganalyse



Für Sie vor Ort: Seit 30 Jahren sind wir Spezialist im Orthopädietechnik-Handwerk und bieten Ihnen die gesamte Leistungspalette eines Sanitätshauses!

UNSERE STANDORTE IN IHRER NÄHE:

LÜBECK
Estlandring 7
Tel. 0451 290 71 50

LÜBECK
Schlutuper Str. 7
Tel. 0451 582 412 88

LÜBECK
Moislinger Allee 6b
Tel. 0451 498 25 43

TRAVEMÜNDE
Am Dreilingsberg 7
Tel. 04502 880 97 07

TIMMENDORFER STR.
Birkenallee 1
Tel. 04503 898 98 72

EUTIN
Elisabethstr. 16-18
Tel. 04521 794 18 09

www.ostsee-medizintechnik.de

* Der Rabatt gilt vom 01.03. – 31.03.25 und bezieht sich auf individuell angefertigte Einlagen im Freiverkauf in Kombination mit einer vorab erstellten Ganganalyse und wird bei Kaufabschluß der Gesamtsumme abgezogen.



Haerder-Center in Lübeck hat neuen Eigentümer

Berliner Projektentwickler Concarus kauft Einkaufszentrum für 20,9 Millionen Euro – Neue Mieter im Sommer.

LÜBECK. Der Duisburger Immobilienentwickler Hamborner Reit hat sich vom Haerder-Center in der Lübecker Altstadt getrennt und das Einkaufszentrum an den Berliner Projektentwickler Concarus verkauft. Nach Angaben von Hamborner Reit wechselte das Center für 20,9 Millionen Euro den Besitzer. „Wir sind der Käufer“, bestätigt Boris Milkov, Geschäftsführer der Concarus Real Estate Invest GmbH auf LN-Anfrage.

„Wir sind spezialisiert auf die Revitalisierung von Shoppingcentern“, erklärt Milkov. Im Haerder-Center gebe es aktuell einen Leerstand von 20 Prozent, den der neue Eigentümer durch neue Mieter senken will. „Wir haben bereits Mietverträge abgeschlossen und planen im Sommer die Neueröffnungen“, sagt der Geschäftsführer, „es gibt eine große Nachfrage nach den leerstehenden Flächen.“

Namen nennt Boris Milkov noch nicht. Es gehe um Einzelhandel und Gastronomie. Wie bisher sollen breite Kundenschichten angesprochen werden. „Es geht nicht um hochpreisige Waren“, sagt der neue Eigentümer.

Das Haerder-Center sei „kein kränkelndes Center“, sagt Milkov. 15.000 Kunden würden dort täglich ein- und ausgehen. Viele Mieter seien mit ihren Umsätzen



Das Haerder-Center an der Ecke Sandstraße/ Wahnstraße hat den Besitzer gewechselt. Foto: Lutz Roeßler

zufrieden. Mit der Revitalisierung des Einkaufszentrums soll den Geschäften in der Fußgängerzone und in den Rippenstraßen keine Konkurrenz gemacht werden, versichert der neue Eigentümer.

DER VORBESITZER ORDNET SEINE GESCHÄFTE NEU

Die Immobilie müsse technisch auf Vordermann gebracht werden. „Wir müssen die Haustechnik erneuern und prüfen eine

Photovoltaikanlage auf dem Dach“, erklärt der Geschäftsführer. An der Fassade aber werde sich nichts ändern.

Concarus ist eine Tochterfirma der Unternehmensgruppe May & Porth aus Norddeutschland. Die Porth-Gruppe wiederum ist Betreiber des Wirth-Centers in der Ratzeburger Allee in Lübeck.

Concarus hat sich an einer Ausschreibung des Objekts durch den Vorbesitzer beteiligt und den Zuschlag erhalten. Die Hamborner

Reit AG aus Duisburg hat sich nach eigener Aussage mit dem Haerder-Center von ihrer „letzten High-Street-Immobilie“ getrennt, also Immobilien in den Top-Lagen von Innenstädten. Das Unternehmen richtet sich strategisch neu aus.

„Wir freuen uns, mit der Veräußerung des Haerder-Centers in Lübeck die strategischen Verkaufsaktivitäten hinsichtlich unseres High-Street-Portfolios abzuschließen und uns mit unse-

rem Einzelhandelsbestand nunmehr noch stärker auf Immobilien mit Nahversorgungscharakter zu fokussieren“, erklärt Sarah Verheyen, Vorstandsmitglied der Aktiengesellschaft.

Die Hamborner Reit AG hat das Einkaufszentrum 2016 für rund 50 Millionen Euro erworben und jetzt für 20,9 Millionen Euro weiterverkauft. Concarus-Geschäftsführer Milkov will sich zu dem Kaufpreis nicht äußern.

Die Lübecker Wirtschaftsförderung kann sich den Preisverfall nicht erklären. „Wir haben aus der Immobilienzeitung vom Verkauf der Haerder-Immobilie erfahren“, sagt ein Sprecher auf LN-Anfrage. „Demnach ist der aktuelle Verkehrswert die Grundlage für den Preis gewesen.“ Die Wirtschaftsförderung werde Kontakt zum neuen Eigentümer suchen, um mit ihm über seine Pläne, die zukünftigen Entwicklungen und die Potenziale des Einkaufszentrums zu sprechen.

Gebaut wurde das Haerder-Center von 2005 bis 2008 vom Investor Joachim Tenkhoff und seiner Firma Tenkhoff Properties. Rund 80 Millionen Euro investierte der Berliner Immobilienentwickler damals. Seit Dezember 1999 stand das ehemalige, im 19. Jahrhundert gegründete Haerder-Kaufhaus, das mit einer Brücke über die Wahnstraße führte, fast vollständig leer. **DOR**

Zeitreise durch die Erdgeschichte

LÜBECK. Am Samstag, 5. April, lädt das Lübecker Museum für Natur und Umwelt Personen ab zehn Jahren zu einem Workshop mit dem Titel „Als Deutschland am Äquator lag – Eine interaktive Zeitreise durch die Erdgeschichte“ ein. Von 14 bis 16 Uhr gibt Biologe Karl-Martin Ricker nach einer Einführung in der Ausstellung „Steine erzählen“ des Museums für Natur und Umwelt den Teilnehmenden die Möglichkeit, die Dimensionen der Erdzeitalter sowie ihrer Lebewesen in ihrer Umwelt zu erschließen. Die Teilnahme am Workshop beträgt zehn Euro, ermäßigt sowie für Kinder und Jugendliche vier Euro. Da die Anzahl der Teilnehmenden begrenzt ist, wird um Anmeldung unter Telefon 0451/1222296 gebeten. Weitere Informationen unter <https://museum-fuer-natur-und-umwelt.de>.

Marokkanisch kochen im CariTreff

LÜBECK. Unter dem Motto „Essen verbindet die Kulturen“ kocht Petra Biskamp mit kulinarisch Interessierten am Mittwoch, 26. März, ab 10 Uhr ein marokkanisches Menü bestehend aus Kebab-Spießen, Auberginen-Dip und einem Nachtisch im CariTreff an der Parade 4. Dabei werden die Teilnehmenden auf eine Reise durch den Nordwesten Afrikas und durch ihr eigenes Leben mitgenommen. Es wird ein Teilnehmerbeitrag von sieben Euro erhoben. Anmeldung bis Montag unter Telefon 0451/7098770 oder E-Mail LebenimAlter-HL@Caritas-im-Norden.de.

EINLADUNG ZUM TAPETEN-WORKSHOP 1x1 des Tapezierens

Wir zeigen Ihnen wie es richtig funktioniert –
Von der Vorbereitung bis zur fertigen Wand!

Datum: **9. April 2025 • 18:30 - 20:30 Uhr**
Ort: **KNUTZEN HOME Eutin • Industriestraße 12a**
Teilnehmer: **Max. 30 Personen • für Anfänger & Fortgeschrittene**
Coach: **Andreas Welz von der Marburger Tapetenfabrik**
Anmeldung: **Bis 5. April • eutin@knutzen-home.de**
Kosten: **Kostenloser Workshop**

Der Workshop umfasst neben theoretischem Wissen auch viele praxisbezogene Themen. Somit kann das Gelernte direkt vor Ort umgesetzt werden. Nutzen Sie die Gelegenheit sich mit anderen Interessierten auszutauschen und sich praxisnah mit dem Tapezieren vertraut zu machen.

Wir freuen uns auf einen
kreativen Abend mit Ihnen!

Jetzt anmelden!

GRATIS



Jeder Teilnehmer erhält:
1x Tapezier-Set im Wert von **40,00 €**
1x Einkaufscoupon im Wert von **50,00 €**

GESUNDHEITS-TIPP

DJ im Ohr oder Orchester im Kopf ?

Hatten Sie schon einmal eine Party in Ihren Ohren, zu der Sie nicht eingeladen waren? Das ist Tinnitus - der widerspenstige Hausgast in der Welt des Hörens. Egal, ob es sich um ein anhaltendes hohes Heulen, ein leises Rumpeln oder den beruhigenden Klang einer Sirene handelt - Tinnitus ist die Gabe, die man immer wieder bekommt - auch wenn man sich wünscht, dass es nicht so wäre.

Tinnitus ist die Bezeichnung für Hörgeräusche, die nicht durch eine äußere Quelle verursacht werden. Er ist weit verbreitet - etwa einer von sieben Erwachsenen hat ständig oder regelmäßig Tinnitus. Meistens steht Tinnitus im Zusammenhang mit einem Hörverlust oder anderen Ohrenerkrankungen. Selten ist er ein Anzeichen für eine ernsthafte Erkrankung. Tinnitus ist ein körperlicher Zustand, der als Geräusch oder Klingeln in den Ohren oder im Kopf wahrgenommen wird, auch wenn kein äußeres Geräusch vorhanden ist. Tinnitus ist an sich keine Krankheit. Er ist ein Symptom für eine Störung im auditorischen System einer Person, das die Ohren und das Gehirn umfasst. Das Wort „Tinnitus“ kommt aus dem Lateinischen und bedeutet „klingeln oder läuten wie eine Glocke“.

Wir wissen nicht in allen Fällen, was die Ursache für Tinnitus ist, aber wir wissen, dass er oft mit Hörverlust und einigen anderen Erkrankungen des Ohrs zusammenhängt. In seltenen Fällen kann Tinnitus auch mit anderen Krankheiten in Verbindung gebracht werden, zum Beispiel: Kopf- oder Nackenverletzungen, Herz-Kreislauf-Erkrankungen, wie Bluthochdruck, Schilddrüsenunterfunk-

tion, Diabetes, bestimmte Medikamente, die zur Behandlung schwerer Krankheiten wie Krebs eingesetzt werden.

Zu den häufigeren Ursachen von Tinnitus gehören

- Exposition gegenüber lauten Geräuschen,
- extremer Stress oder Trauma,
- Degeneration der Haarzellen in der Cochlea,
- Ohrenprobleme, wie Otosklerose,
- Morbus Menière, das Anschwellen eines Kanals im Ohr,
- einige Medikamente.

Es gibt einen Zusammenhang zwischen Stress und Tinnitus. Jede Stressquelle kann einen Tinnitus auslösen oder ihn verschlimmern. Und manche Menschen, wenn auch nicht alle, fühlen sich durch Tinnitus gestresst und ängstlich. Diese Gefühle werden nicht immer durch den Tinnitus verursacht, doch sie können durch ihn verschlimmert werden. Es gibt Tinnitus-Therapien, die speziell darauf ausgerichtet sind, diesen Kreislauf zu durchbrechen.

Bei der Klangtherapie wird das Gehirn durch bestimmte Geräusche von den Tinnitusgeräuschen abgelenkt und kann so trainiert werden, den Tinnitus zu anderen Zeiten auszublenden.

Angewohnheiten, von denen Sie wissen, dass sie schädlich für Ihren Körper sind, wie Rauchen oder übermäßiger

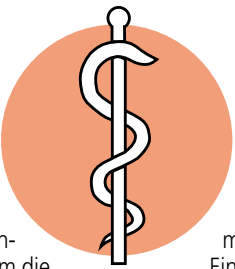
Alkoholkonsum, können sich auch sehr negativ auf Ihr Gehör auswirken. Eine gesunde, ausgewogene Ernährung und der Verzicht auf das Rauchen können sehr hilfreich sein, um die Tinnitus-Symptome zu verbessern.

Menschen, die unter Tinnitus leiden, sind oft überrascht von der Verbesserung, die sie feststellen, wenn sie meditieren oder Entspannungsübungen machen. Dies kann sehr hilfreich sein, um den Geist darauf zu trainieren, besser mit dem Tinnitus umzugehen, und es kann den Stresspegel senken.

Regelmäßige Bewegung ist eine Gewohnheit, die sowohl für Ihren Körper als auch für Ihr Gehör gut ist. Regelmäßige Bewegung hilft, die Durchblutung zu verbessern, was besonders für Tinnitus-Patienten nützlich ist, da in einigen Fällen ein Zusammenhang mit einer schlechten Durchblutung des Innenohrs besteht, sowie Stress abzubauen und die Stimmung zu verbessern.

TIPPS ZUR VORBEUGUNG VON TINNITUS

- Die beiden wichtigsten vermeidbaren Ursachen für Tinnitus sind:
1. Exposition gegenüber lautem Lärm - zum Beispiel laute Rasenmäher oder Kettensägen. Zu den besonders gefährdeten Personen gehören Industriearbeiter, Landwirte und Transportarbeiter. Auch das Hören von lauter Musik im Auto, über Kopfhörer und bei Konzerten kann gefährlich sein
 2. Einige verschreibungspflichtige und nicht verschreibungspflichtige Medikamente. Erkundigen Sie sich



immer bei Ihrem Arzt, ein Medikament, das er Ihnen verschreibt, eine Nebenwirkung hat, die Tinnitus verursacht oder verschlimmert.

Einige Möglichkeiten, wie Tinnitus vorbeugen können, sind:

1. Verwenden Sie Ohrstöpsel, wenn Sie lauten Geräuschen über 85 Dezibel ausgesetzt sind.
2. Wenn Sie Live-Musik hören, halten Sie sich nicht in der Nähe der Lautsprecher auf.
3. Wenn Sie Musik über Kopfhörer hören, verwenden Sie Kopfhörer mit Geräuschunterdrückung und halten Sie die Lautstärke so niedrig wie möglich.
4. Wenn Sie sich in einer lauten Umgebung aufhalten, sollten Sie regelmäßig Pausen einlegen, um Ihren Ohren eine Pause zu gönnen.
5. Versuchen Sie, Ihren Stresspegel zu reduzieren - manchmal beginnt Tinnitus, wenn Sie ängstlich oder gestresst sind.
6. Wenn Sie Ohrstöpsel oder Hörgeräte benutzen, halten Sie sie sauber und vermeiden Sie es, Dinge wie Wattestäbchen in Ihre Ohren zu stecken. All dies kann Infektionen verursachen.

Tinnitus ist keine Krankheit. Es handelt sich um das Gefühl, ein Geräusch aus dem Inneren des Körpers zu hören. Bewältigungstechniken helfen dem Gehirn, sich von dem Tinnitusgeräusch abzulenken und sorgen dafür, dass wir weniger auf die Geräusche aus unserem Körperinneren reagieren.

Gesunde Grüße aus den Pinguin-Apotheken

Vorsicht bei Junkfluencern

Experten warnen vor Ernährungs-Tipps aus dem Netz

Dass Influencer über ihre Social-Media-Kanäle Einfluss auf das Konsumverhalten der User nehmen, ist nicht neu. Kritisch wird es dann, wenn sie dadurch gerade jüngere Follower in Gefahr bringen, die sie nachahmen. Immer häufiger liegt der Fokus auch auf der Ernährung: Sowohl zucker- und fetthaltiges Junkfood als auch Wunder versprechende Nahrungsergänzungsmittel werden gehypt und von den begeisterten Anhängern in viel zu großen Mengen verzehrt.

Mehr als 80 Prozent der 16- bis 29-Jährigen folgen Influencern. Bei den 10- bis 13-Jährigen sind bereits über 60 Prozent mehrmals pro Woche auf Social-Media-Plattformen wie TikTok, Instagram oder Snapchat aktiv. Und es ist gerade der jüngere Jahrgang, der laut Arag Experten anfällig für vermeintlich coole Vorbilder aus der Online-Welt ist. Denn Kinder können weniger abstrahieren als Erwachsene und so betrachten sie ihre Internet-Liebliche schnell als glaubwürdige gute Freunde, die ihre Meinung und ihr Denken, vor allem aber ihr Konsumverhalten beeinflussen. Hier haben dann „Junkfluencer“ leichtes Spiel. Diese Influencer, die vor allem ungesunde Lebensmittel bewerben, tragen erheblich dazu bei, dass Kinder und Jugendliche sich immer schlechter ernähren. Alarmierend vor allem deswegen, weil Übergewicht in dieser Altersklasse bereits seit Jahren dramatisch ansteigt: Waren im Jahr 2020 bereits 175 Millionen 5- bis 19-Jährige adipös, gehen Schätzungen für 2025 nun von 241

Millionen aus – Tendenz steigend.

Gleichzeitig ist der Hype um vermeintlich gesunde Nahrungsergänzungsmittel auch bei Influencern ungebrochen. Und da diese Zusatzpräparate nicht als Medizin gelten, sondern rezeptfrei zu kaufen sind, genügt ein Besuch im Drogeriemarkt, um an die vermeintlichen Wundermittel zu kommen. Doch die Arag-Experten warnen, dass es sich dabei oft um Präparate handelt, die unter Umständen gar nicht benötigt werden oder qualitativ minderwertig sind. Dabei ist der Gedanke durchaus verlockend, durch das Einwerfen einiger Kapseln fit und energiegeladener zu sein. Fakt ist: Man sollte ohne eine vorherige Blutuntersuchung bei Fachleuten wie Ärzten oder Heilpraktikern gar keine Nahrungsergänzungsmittel zu sich nehmen. Im Normalfall ist der Körper allein durch eine gesunde, ausgewogene Ernährung gut versorgt. Zudem können die Mittel unerwünschte Wechsel- oder Nebenwirkungen.

Grundsätzlich gilt: Will man einem Influencer im Gesundheitsbereich vertrauen, sollte er zumindest eine fundierte Ausbildung haben, die ihn für dieses Fachgebiet qualifiziert. Ist er wirklich glaubwürdig, sollte er darauf hinweisen, dass die Einnahme von Nahrungsergänzungsmitteln absolut individuell ist. Unter anderem deswegen, weil Vorerkrankungen und die Einnahme anderer Medikamente zu Wechselwirkungen führen können. Die Alarmglocken sollten spätestens dann klingeln, wenn mit Heilungsversprechen geworben wird.

19,90 €
für 6 Wochen
+ 10 €
Rossmann-Gutschein

Mehr Wissen kostet weniger als ein Deutschlandticket.

Und so geht's: QR-Code scannen, telefonisch ☎ 0451 / 1441800 oder online bestellen unter www.LN-abo/informiert25

Lübecker Nachrichten

Partner im RedaktionsNetzwerk Deutschland

89695/3

☒ **Ja, ich möchte das Sechs-Wochen-Abo der LN bestellen!**

Die Lieferung soll beginnen am: (spätestens am 13.05.2025)

☐ **LN Digital** (E-Paper mit vollem Zugriff auf LN+) für 19,90 Euro
☐ **LN** (Print mit E-Paper, ohne Zugriff auf LN+) für 34,90 Euro

Name, Vorname

Straße, Hausnummer

PLZ, Wohnort

Geburtsdatum Telefon

E-Mail-Adresse (wichtig für die Bestellbestätigung, den E-Paper-Zugang etc.)

Nach der sechsten Woche läuft das Abonnement weiter, bis Sie etwas anderes von mir hören. Ich zahle dann den aktuellen Bezugspreis. Dieser beträgt zurzeit 44,90 Euro für LN Digital oder 65,90 Euro für LN. Wenn ich nach sechs Wochen nicht weiterlesen möchte, genügt eine kurze Info bis spätestens 14 Tage vor Ende des Aktionszeitraums. Ich erhalte den **10-€-Rossmann-Gutschein** nach Eingang meiner Zahlung. Das Angebot gilt nur, wenn in den letzten drei Monaten kein Abo im Haushalt bestanden hat. Der Verlag behält sich die Ablehnung von Abos in Einzelfällen vor.

Widerrufsbelehrung: Diese Bestellung kann innerhalb von zwei Wochen ohne Angabe von Gründen in Textform (Brief, E-Mail) widerrufen werden.

Machen Sie es sich einfach: Zahlen per Bankeinzug
Ich zahle bequem per SEPA-Lastschriftmandat. Dazu ermächtige ich die Lübecker Nachrichten GmbH, Zahlungen von meinem Konto mittels Lastschrift einzuziehen. Andernfalls erhalte ich eine Rechnung (Aufpreis: 1,50 Euro).

D, E, IBAN

Bankinstitut

Kundeninformationen
☐ Ja, ich möchte (jederzeit widerruflich) unverbindlich Informationen zu Angeboten der LN per E-Mail und Telefon erhalten.

Ich bestätige, dass die Einwilligung freiwillig erfolgte. Der Nutzung meiner personenbezogenen Daten durch die LN kann ich jederzeit telefonisch (0451/1441800), schriftlich (Lübecker Nachrichten GmbH, Herrenholz 12, 23556 Lübeck) oder per E-Mail (leserservice@LN-luebeck.de) widersprechen.

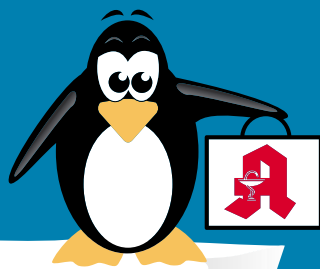
Informationen zur Verarbeitung Ihrer Daten: www.madsack.de/dsgvo-info
Lübecker Nachrichten GmbH, Amtsgericht Lübeck HRB 269

Datum Unterschrift

Qualität
zertifiziert gemäß
DIN EN ISO 9001:2015

PINGUIN APOTHEKEN

EISKALT
REDUZIERT*



MÜSSEN WIR BESTELLEN - KENNEN WIR NICHT - 99,85% AUF LAGER*

**Cetirizin
Ratiopharm**
50 Stck.



**45 %
gespart**

statt ~~21,36 €~~

11.75*
€

Bronchicum Elixier
100 ml



**24 %
gespart**

statt ~~9,97 €~~

7.55*
€

l = 75,50 €

Voltaren Schmerzgel forte
180 g



**30 %
gespart**

statt ~~33,64 €~~

23.45*
€

kg = 130,28 €

ACC akut 600
40 Brausetabletten



**40 %
gespart**

statt ~~32,61 €~~

19.66*
€

HoggarNight
20 Tabl.



**35 %
gespart**

statt ~~16,52 €~~

10.70*
€

**Ginkobil
Ratiopharm**
120 mg
120 Stck.



**47 %
gespart**

statt ~~92,99 €~~

49.49*
€

+ größte Auswahl*
+ bestens beraten
+ keine Einheitsmedizin
= einfach in guten Händen!



**PINGUIN
APOTHEKEN**

Inhaber Jörg Ortmann e. K.

**Sinupret
forte**
100 Dragees



**31 %
gespart**

statt ~~48,93 €~~

33.50*
€

Rufen Sie uns an oder bestellen Sie unter: www.pinguinapotheke24.de

*Für alle Produkte gilt zu Risiken u. Nebenwirkungen fragen Sie Ihren Arzt oder Apotheker - Dieser Preis gilt nach den gesetzlichen Bestimmungen, wenn diese Arzneimittel zu Lasten der gesetzlichen Krankenkassen abgegeben werden - Gilt nicht für verschreibungspflichtige Arzneimittel.

Angebote gültig vom 22.03.2025 - 29.03.2025

Am Hauptbahnhof/
ZOB
Konrad-Adenauer-Str. 1
Tel.: 0451/82966

Im Hochschulstadtteil /
Im Campus
Alexander-Fleming-Str. 1
Tel.: 0451/292 896 66

In der Mühlenstraße
Südl. Altstadt
Mühlenstr. 37
Tel.: 0451/707 510 10

In der Königstraße
auf 2 Etagen / EG + 1. OG
Königstr. 59-63
Tel.: 0451/292 75 55

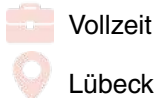
FINDE DEINEN
TRAUMJOB
IM NORDEN

KÜSTENFISCHER.DE



EUROMASTER
GmbH

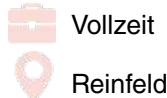
KFZ-Mechatroniker,
KFZ-Mechaniker
(m/w/d)



Vollzeit
Lübeck

Stadt Reinfeld

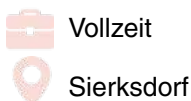
Verwaltungsfachan-
gestellte/r (m/w/d),
Kaufrau/-mann für
Bürokommunika-
tion (m/w/d)



Vollzeit
Reinfeld

ZVO Energie GmbH

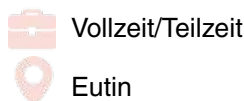
Projektleiter:in
E-Mobilität und PV-
Anlagen



Vollzeit
Sierksdorf

Kreis Ostholstein

Sozialpädagogin /
Sozialpädagogen
(m/w/d)



Vollzeit/Teilzeit
Eutin

ZVO Energie GmbH

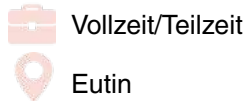
Elektroniker:in
Betriebstechnik



Vollzeit
Neustadt

Kreis Ostholstein

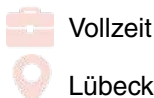
Sachbearbeiter/in
(m/w/d)



Vollzeit/Teilzeit
Eutin

Fröling Heizkessel-
und Behälterbau
Ges.m.b.H.

Kundendienst-
techniker/in (m/w/d)



Vollzeit
Lübeck

13.623 Stellen
und 6.490
Arbeitgeber
warten
auf Dich.



KFZ ANGEBOTE

VERSCHIEDENE
AUTOMARKEN

Rover 214i, BJ 97, grün, 75 PS, 102.769
km, Preis VB. ☎ 04551-5158736

YOUNGTIMER /
OLDTIMER

Von Privat, Porsche 944, BJ' 87, dkl.-blau-
met., 12.000€ ☎ 0178/7223300

ERSATZTEILE /
ZUBEHÖR

Porsche Macan Winterreifen inkl. original
Felgen, Dunlop 235/55 R 19 Wintersport,
700 km gefahren, 7mm Profil, NP
€ 3.100 u. jetzt Hammer Preis €1.650
von privat. ☎ 0451/28026030

Thule-Box auf Fahrradträger, abklappbar,
für Anhängerkupplung, 190 € u. Deckel
für Heinemann-Anhänger, 101 x 148 x
18 cm, 50 €. ☎ 0173/2061395

KFZ GESUCHE

MOTORRÄDER /
ZWEIRÄDER

Suche Motorrad ab 500 cm³, BJ ab 2010.
☎ (0 172) 4 529 494

WOHNMOBILE /
-WAGEN

Kaufe Wohnmobile + Wohnwagen
☎ 03944-36160, www.wm-aw.de Fa.

BEKANNTSCHAFTS-
ANZEIGEN

SIE SUCHT IHN

Attraktive Erika, 67 J., verwitwet u. kinderlos,
mit traumhafter Figur und langen, blonden
Haaren, bin eine herzliche, ehrliche Frau. Ich
habe lange in einer Arztpraxis gearbeitet. Soll-
ten Sie ernsthaftes Interesse an einem Ken-
nenlernen haben, bitte ich um Kontaktaufnah-
me. Sie dürfen auch gerne älter sein.
pv Tel. 0151 – 62913879

Einsame Witwe – Hildegard, 77 J. – sehr
hübsch mit jugendlichen, lieben Wesen, mag
alles Schöne, die Natur, kochen – gemütliche
Stunden z. zweit, habe Auto u. Führerschein,
eine gute Rente, aber leider bin ich ganz allein.
Ich wünsche mir wieder sehr e. zuverlässigen
Mann an meiner Seite, Alter Nebensache, hier
aus der Nähe pv Tel. 0151 – 62903590

DISKRETE TREFFS

Er, 59 J. su. vernachl. Sie, zwecks geleg.
erotischer Treffen. Keine finanz. Interes-
sen, 100% Diskretion. ☎ 01520/9160118

KONTAKTBÖRSE /
EROTIK

Natalie, bl., lieb, 80 D ☎ 0152 05498522

NEU IN LÜBECK DEUTSCHE LARISSA
Leidenschaftlicher Service, BEHAART
MASSAGEN
SEXKORDNET 0160 153 7050

TIERMARKT

TIERMARKT ZUBEHÖR & CO.

Voliere, ca. 1,80 x 1,80 x H 1,70 m, zu
verk., Preis VB 120 € ☎ 0177 - 5889544

MARKTPLATZ

MÖBEL / HAUSRAT

Abholung von gebr. Möbeln für bedürftige
Menschen in Litauen. Tel.: 0176/55 29 18 30

Kaufe Massivholzmöbel 017 661 644 023

Trödel Flohmarkt: Sa./So. 22./23.03.,
11-16 Uhr. 23569 HL, Böhmiskamp 43

TV / FOTO /
PHONO / ELEKTRONIK

Gesucht werden Musikinstrumente v. A-wie
Akkordeon bis Z-wie Zither & Fotoausrüs-
tung Analog/Digital ☎ 0170 / 7 03 72 46

KUNST- UND SAMMLERMARKT

Alte Münzen von Sammler gesucht.
☎ 0171/6403700

HOBBY UND FREIZEIT

2 Karten Herbert Grünemeyer, 12.09.2025
in Berlin, Preis VB. ☎ 0173/6322580

MARITIM-GOLF-AKTIE, € 1.950 VHB.
☎ (0152) 317 02 978

Suche gebrauchte Pfeifen
☎ 0178 - 1960084

UNTERRICHT

Englischdozentin gibt Unterricht.
Telefon: 0176/67117491

VERSCHIEDENES

3 neue Fensterelemente, 3-fach verglast mit
Rahmen und 1 Dreiecksfenster, feststehend u.
3-fach verglast, noch nie verbaut an Selbst-
abholer zu verschenken. ☎ 0451/601611 (AB)

Christus - für Dich gestorben

Leere Warenkartons, gr./kl., kostenlos
abzuholen; 23923 Herrsburg-Lübeck.
☎ 038821/66830

Zu verschenken: Tisch Kirschholz 130x95cm
ausziehbar, Regal B: 80, H: 200, T: 28 cm, Gar-
derobenschränk B: 50 breit, H: 205, T: 37 cm.
☎ 04502/3443

Mobile Fußpflege! ☎ 0172 - 90 80 685

Sammler sucht 5 und 10 DM Münzen, auch
Scheine u. Kleingeld ☎ (0171) 4 721 861

„Danke für alles!“

SOS
KINDERDÖRFER
WELTWEIT

www.sos-kinderdoerfer.de

STELLENANGEBOTE

HOTEL / GASTRONOMIE

Wir suchen ab Mitte April

zuverlässige Mitarbeiter (m/w/d) für den
Service- und Küchenbereich.

Wir bieten:

- Flexible Arbeitszeiten - Trinkgeld-Beteiligung - viel Abwechslung

Wenn Du Freude am Umgang mit Gästen hast, freuen wir uns auf
Deine Mail an bewerbung@wakenitzfahrt.de oder Deinen Anruf
unter ☎ 0451 / 793885.

Wakenitz Schifffahrt Quandt OHG
Wakenitzufer 1c
23564 Lübeck



MINI- UND NEBENJOBS WEITERE BERUFSFELDER

Wir suchen Spargel- u Himbeerverkäufer
(m/w/d) April –Aug. in Lübeck, Travem.,
Tim. Strand, Scharbeutz, Schürsdorf,
Ahrensbö, Mölln, Nüsse oder Buchholz.
1-4 Tage/Wo. (ideal für Hausfrauen,
Rentner, Schüler, Studenten), 13,- €/Std.
Lüdigs Bauernhof am See, 23911
Buchholz ☎ 04541-801713
Weitere Jobs: www.spargelbuffet.de

Mitarbeiter

in Festanstellung und
Aushilfen für
AutoWaschcenter
gesucht.

Telefonisch bewerben
unter 0451/475522

Wir freuen uns
auf Sie!

**HM Auto
WaschCentrum**
Ziegelstr. 127, 23556 HL



Buchen Sie Ihre Kleinanzeige
unter

Tel.: 04 51/144-11 11



HANDWERK / GEWERBLICHE BERUFE

Hansestadt LÜBECK



Wir stellen ständig für alle Stadtteile ein:

Reinigungskräfte (23,50 Std./Woche)

für den Bereich Gebäudemanagement für die Unterhalts-
reinigung in Schulen, Kitas und Verwaltungen.

- Nachtdienst, Nachmittags- und Abenddienst sowie
wohnortnaher Einsatz möglich
- mobile Teamarbeit möglich (mit Hol- und Bringservice
vom Wohnort)
- mehrere Einsätze am Tag möglich wenn gewünscht
- Unterstützung beim Grundreinigerteam am Nachmittag
möglich (mit höherer Entgeltzulage)
- unbefristete Einstellung nach 12 Monaten möglich
- Jahressonderzahlungen (Weihnachtsgeld) garantiert und
Leistungsprämien möglich
- Mehrstundenauszahlung oder Freizeitausgleich
- Begrüßungsgeschenk, interkulturelle Arbeitsatmosphäre,
Reinigungspläne in Fremdsprachen vorhanden

Entgeltgruppe 1 TVöD - Kennziffer 001 / 2024

Näheres zu den Aufgaben finden Sie unter www.luebeck.de/jobs
oder unserem Karriereportal (stadt-luebeckjobs.de).

Mehr Informationen erhalten Sie über
reinigungsdienste-gmhl@luebeck.de oder telefonisch unter
0451-1226271, Herr Eiring bzw. unter 0451-1221902,
Frau Brummerloh.

Ausdrücklich begrüßen wir es, wenn sich Menschen
mit Migrationshintergrund bei uns bewerben.

Helfen Sie uns durch ehrenamtliche
Mitarbeit in den Ausgabestellen
bzw. im Fahrdienst oder unterstützen
Sie uns mit einer Spende.



TAFEL LÜBECK e.V.

Schulstraße 8 · 23568 Lübeck · ☎ 0451-59 95 94
info@tafel-luebeck.de · www.tafel-luebeck.de

Spendenkonto: IBAN DE17 2307 0700 0040 4244 00
BIC DEUTDE33

Ein Stück Gummi kann Leben retten

Ein Thema seit 100 Jahren: Mit dem richtigen Reifendruck sicher ans Ziel – DEKRA Zeitschrift klärt Autofahrer auf

LÜBECK. Ventilkappe abschrauben, Stecker des Messgeräts aufsetzen, gewünschten Luftdruck einstellen – fertig. Klingt einfach, ist einfach, und wird doch häufig vergessen. Dabei ist der Reifen das einzige Bindeglied zwischen Auto und Fahrbahn.

Auf einer postkartengroßen Auflagefläche muss das Gummi beim Beschleunigen, Bremsen oder in der Kurve sowie bei hohem Tempo enorme Kräfte übertragen. Wie gut das funktioniert, hängt nicht nur von Größe, Gummimischung und Profil des Reifens ab. Vor allem wollen Reifen pfleglich behandelt werden – während der Fahrt und beim Parken. Entscheidenden Einfluss auf

Lebensdauer der Reifen sowie die Fahreigenschaften des Autos hat aber der Reifendruck. Schon 0,5 bar zu wenig lässt den Kraftstoffverbrauch steigen und führt zu instabilem Fahrverhalten, insbesondere in Kurven. Bei längerer Dauer und schnellerer Fahrt besteht die Gefahr, dass der Reifen versagt.

All das sind keine neuen Erkenntnisse. Schon 1927 klärte die „DEKRA Zeitschrift“ in einem ausführlichen Artikel über „Die Folgen falscher Behandlung von Kraftwagenreifen“ auf. DEKRA warnte damals: „Es ist eine keineswegs übertriebene Behauptung, daß mit vielen Reifen lediglich durch Verschulden des Ver-

brauchers nicht die Kilometerleistung erzielt wird, die ein Automobilreifen eigentlich haben sollte. Dies ist auf Sorglosigkeit, Nachlässigkeit, Unwissenheit oder Unaufmerksamkeit sowie in den überwiegenden Fällen auf einen Mangel an Überlegung zurückzuführen. Man vergewärtigt sich nicht, daß ein Reifen mit ungenügendem Luftdruck nicht in der Lage ist, das Gewicht

tragen zu können, ohne die Decke und den Schlauch [...] einer Überanstrengung auszusetzen, die zur frühzeitigen Zerstörung führt.“ Konkret werde die Decke des Reifens bei geringem Druck „übermäßig zusammengedrückt oder gequetscht“, was zur „Überanstrengung der Cord-einlagen und zum Bruch der Fäden“ führe.

Daran hat sich in 100 Jahren prinzipiell nichts geändert. Auch bei modernen Pneus liegen die Außenkanten bei zu schwachem Druck stärker auf als gewünscht und nutzen sich dadurch schneller ab als die Mitte der Lauffläche. Außerdem verformt sich das Gummi, die Gewebeeinlagen reiben aneinander. Experten reden hier von „Walken“. Diese Reibung erhitzt das Gummi übermäßig. Im Extremfall lösen sich sogar Schichten ab oder der Reifen platzt.

Also den Reifen etwas stärker als vorgesehen aufpumpen? „Das ist auch keine gute Idee“, warnt Christian Koch, Reifenexperte bei DEKRA. Zu viel Druck helfe weder der Fahrsicherheit noch der Lebensdauer. „Im Extremfall wölbt sich die Mitte der Lauffläche. Das verkleinert die Auflagefläche des Reifens. Die Bodenhaftung sinkt, der Bremsweg wird länger und die Lauffläche nutzt sich schneller ab.“



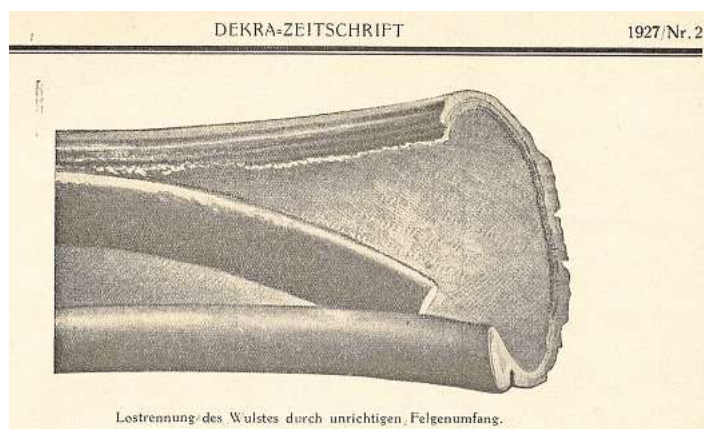
Der richtige Fülldruck ist eine entscheidende Größe für das Fahrverhalten des Autos und die Lebensdauer des Reifens. Thomas Kueppers

Seit 2014 ist jeder Neuwagen in der EU mit einem Reifendruck-Kontrollsystem (RDKS) ausgestattet. Bei einer Veränderung des Fülldrucks an einem Rad leuchtet eine Warnlampe auf. Manche Autos haben sogar einzelne Anzeigen für alle vier Räder – hier wird der Druck jeweils am Ventil gemessen. Trotzdem sollte man den Druck aber regelmäßig prüfen. Spätestens jedoch, wenn ein Urlaub ansteht oder der Wagen anderweitig vollgeladen wird. Denn der richtige Reifendruck hängt von Beladung und Reifengröße ab und unterscheidet sich zudem meist zwischen Vorder- und Hinterachse.

Heute geht das Ganze schnell an jeder Tankstelle: Ventilkappe abschrauben, Stecker des mobilen Messgeräts aufsetzen und

über die Plus- und Minus-Knöpfe des Kompressors den Druck anpassen. An manchen Stationen stehen auch fest installierte Kompressoren mit einem langen Schlauch. Dort wird der Wert am Gerät digital angezeigt und voreingestellt. Dann den Schlauch festklemmen und die Prüfung starten. Der Kompressor passt den Druck automatisch an.

Faustregel: Je höher das Gewicht, desto höher der Druck. Vorne sitzt der schwere Motor, deshalb verlangen die Vorderräder oft etwas mehr Luft. Wer aber voll beladen in den Urlaub startet oder lange Strecken mit sehr hohem Tempo plant, muss den Druck um bis zu 1 bar erhöhen. Alle vom Hersteller vorgegebenen Werte stehen in der Bedienungsanleitung.



Schon im Jahr 1927 warnte die „DEKRA Zeitschrift“ vor dem falschen Umgang mit Kraftfahrzeugreifen.

Flexibles Raumwunder

EUTIN. Bereits im Februar präsentierte das Hyundai Autohaus am Bungsberg den neuen Hyundai „Inster“, unter anderem im CITTI-PARK in Lübeck. Das Interesse an dem kleinsten vollelektrischen Hyundai Modell war groß.

Der neue Hyundai, der trotz seiner Länge von nur 3,80 Metern auch als flexibles Raumwunder gilt, setzt auf neue Maßstäbe in Sachen serienmäßiger Ausstattung, moderner Technologie, Raumangebot und Reichweite im A-Segment. „Mit dem neuen Ister zeigen wir, dass Elektromobilität sowohl bezahlbar als auch alltagstauglich sein kann“, erläutert Hyundai Verkaufsleiter Christian Hüstreich (Autohaus am Bungsberg).

Denn kein Kleiner fährt weiter fürs Geld: Der neue Hyundai INS-TER bietet unter den kleinen Elektroautos in Deutschland das

beste Verhältnis von Kaufpreis und Reichweite. Mit dem äußerst konkurrenzfähigen Einstiegspreis ab 23.900 Euro und der umfangreichen Serienausstattung richtet Hyundai sich an ganz neue Kundengruppen, deren Mobilitätserwartung bisher noch selten von Elektroautos abgedeckt wurde. Ein Kleinwagen, der sowohl eine alltagstaugliche Reichweite bietet als auch problemlos in jede Parklücke passt, dabei aber Platz für vier Erwachsene bietet, ist im Markt ein einzigartiges Paket.

Die Hyundai-Experten im Autohaus am Bungsberg in Eutin, Oldenburg und Schwentinental sowie im Autohaus am Funkturm in Stockelsdorf beraten gerne.

Info: www.hyundai-partners.de/autohaus-am-bungsberg-gmbh-co-kg-oldenburg-holstein.



Der Hyundai Inster. hfr

Verbrauchs-/Emissionsangabe:
Hyundai INSTER 71 kW/97 PS 42-
kWh-Batterie: Energieverbrauch
kombiniert: 14,3 kWh/100 km;
CO₂-Emissionen kombiniert: 0 g/
km; CO₂-Klasse: A.
Hyundai INSTER 85 kW/115 PS
49-kWh-Batterie: Energiever-
brauch komb.: 14,9-15,1
kWh/100 km; CO₂-Emissionen
komb.: 0 g/km; CO₂-Klasse: A.

Auch das alte Auto strahlt wie neu

LÜBECK. Das Team vom AutoWaschCentrum weiß, wie wichtig es ist, das Fahrzeug nicht nur sauber, sondern auch umweltfreundlich zu pflegen. Nach einer gründlichen Wäsche in den textilen Waschanlagen erstrahlt das Auto in neuem Glanz.

Doch während viele sich über das saubere Ergebnis freuen, bleibt oft die Frage unbeantwortet: Wo bleiben der ganze Schmutz und die schädlichen Rückstände wie Streusalz und Teer? Keine Sorge! Der Inhaber Heiner Melzner hat in den Betrieben in Lübeck und Ahrensburg auf eine biologische Wasseraufbereitung gesetzt. Dieses innovative Verfahren gewährleistet eine umweltschonende und nachhaltige Autowäsche, denn: Pro Wäsche werden durchschnittlich 150 bis 350 Liter Wasser in Fahrzeugwaschanlagen benötigt.



Bester Service im AutoWasch-Centrum in Lübeck. Foto:Marohn

Das ist nicht nur kostspielig, sondern belastet auch die Umwelt erheblich, insbesondere wenn für jede Wäsche Frischwasser verwendet wird.

Dank moderner Aufbereitungsanlagen kann das Wasser

bei den Autowäschen des AutoWaschCentrum effizient recycelt und im Kreislauf gehalten werden. So wird das Abwasser größtenteils wiederverwendet, und es sind nur noch geringe Mengen an Frischwasser erforderlich – der Rest ist Brauchwasser. Mit diesen nachhaltigen Systemen können sogar bis zu 98 Prozent Frischwasser pro Wäsche eingespart werden.

Das AutoWaschCentrum ist stolz darauf, solch einen Beitrag zum Umweltschutz zu leisten und gleichzeitig ihren Kunden den besten Service zu bieten.

AutoWashCentrum, Ziegelstra-
ße 127, 23556 Lübeck, E-Mail:
info@autowashcentrum-
luebeck.de
Öffnungszeiten: Montag bis Sonn-
abend: 8 bis 18 Uhr
Sonntag: 9 bis 13 Uhr

Perfekte Work-Drive-Balance.

Der neue INSTER: Klein, aber groß ausgestattet.

Elektrisch. Günstig. Gut.



Abbildung ähnlich.

Hyundai INSTER Trend, Effizienz-Paket
71 kW (97 PS), adaptive Geschwindigkeitsregelanlage, Klimaautomatik, Wärmepumpe, Einparkhilfe v./h., Rückfahrkamera uvm.
 Energieverbrauch nach WLTP³: komb. 14,3 kWh/100 km; CO₂-Emissionen: komb. 0 g/km; CO₂-Klasse: A, 327 km Reichweite

€ 24.990,-¹

oder
mtl.
nur

€ 229,-²

Autohaus

am Bungsberg

GmbH & Co. KG

23758 Oldenburg · Ringstraße 20
 Tel. 0 43 61/90 910
 23701 Eutin · Lübecker Landstr. 53
 Tel. 0 45 21/790 18 00
 24223 Schwentinental · Gutenbergstr. 16 (Ostseepark) · Tel. 0 43 07/82 49 90

Autohaus

am Funkturm

Filiale der Autohaus am Bungsberg GmbH & Co. KG

23617 Stockelsdorf · Otto-Hahn-Straße 5
 Tel. 0451/498 86 23

HYUNDAI

5
JAHRE

Garantie

ohne Kilometerlimit*

8
JAHRE

Batterie

Garantie*

¹Bar-Hauspreis inkl. Überführung ²Unverbindliches Leasingbeispiel der Allane SE, Dr.-Carl-von-Linde-Straße 2, 82049 Pullach: Leasingsonderzahlung 0,00 €, Gesamtfahrtleistung 40.000 km, Laufzeit 48 Mon., Gesamtbetrag 11.179,91 €, 48 Monatsraten à 229,- €, zuzügl. Überführungskosten i. H. v. 1.200,- €. ³Reichweite, Verbrauchs- und CO₂-Emissionswerte sind in kWh/100 km angegeben und nach WLTP ermittelt *Sämtliche Informationen zum Umfang der Herstellergarantie finden Sie unter: www.hyundai.de/garantien.

Frühlingswäsche

AutoWaschCentrum



**Autowäsche all inclusive
+ Top Edition nur € 18,-**



**Kommen Sie
einfach vorbei –
Ihr Auto
hat eine
Pflege verdient!**

Lübeck, Ziegelstr. 127



Der Jeep Avenger Hybrid garantiert nachhaltigen Fahrspaß. Foto: AFPH

Jeep: Innovation trifft auf Fahrspaß

LÜBECK. Der neue Jeep Avenger e-Hybrid verbindet modernste Hybrid-Technologie mit der typischen Jeep-DNA und steht für nachhaltigen Fahrspaß mit reduziertem CO₂-Ausstoß. Wer den innovativen Kompakt-SUV hautnah erleben möchte, ist im Jeep Autohaus am Bungsberg in Lübeck genau richtig. In der Fackenburger Allee 47 erwartet Kunden nicht nur eine kompetente Beratung durch Jeep-Experte Jannik Ehlers, sondern auch eine große Auswahl sofort verfügbarer Jeep-Modelle.

Mit seinem 6-Gang-Doppelkupplungsgetriebe e-DCS6 und integriertem Elektromotor ermöglicht der Avenger e-Hybrid ein nahtloses und effizientes Fahrerlebnis. Bei niedrigen Geschwindigkeiten kann er sogar

rein elektrisch fahren – ideal für den Stadtverkehr. Gleichzeitig bietet er Jeep-typische Vielseitigkeit und Komfort, unter anderem mit neuen Ausstattungs-Highlights wie einem Schiebedach und Massagesitzen.

Jeep Autohaus am Bungsberg GmbH & Co. KG, Fackenburger Allee 47, 23554 Lübeck, Ansprechpartner: Jannik Ehlers, Tel. 0451/300936-00, E-Mail: j.ehlers@ambungsberg.de, www.jeep-ambungsberg.de/haendler/jeep

Verbrauchs-/Emissionswerte: Kombinierte Werte für den Jeep® Avenger e-Hybrid gem. WLTP: Kraftstoffverbrauch 4,9-5 l/100 km; CO₂-Emission 111-114 g/km; CO₂-Klasse: C*.

Dynamisches Design

Der Mitsubishi Colt ist seit 1978 ein beliebtes Fahrzeug – das Modell 2025 begeistert

LÜBECK. Mit frischem Schwung und attraktiven Angeboten startet das Autohaus am Bungsberg in Lübeck in die neue Mitsubishi-Saison. Als erfahrener Verkaufsberater steht Tom Philipps nun als zentraler Ansprechpartner für alle Mitsubishi-Interessierten zur Verfügung. Bereits seit mehreren Jahren Teil des Teams, bringt er umfassende Expertise und Begeisterung für die Marke mit.

Eine breite Auswahl an Mitsubishi-Modellen ist sofort verfügbar – und das zu besonderen Konditionen. Kunden haben die Möglichkeit, sich vor Ort von den Vorzügen der aktuellen Modellpalette zu überzeugen. Dazu gehört auch der neue Mitsubishi Colt, der mit einem Einstiegspreis von 18.290 Euro und attraktiven Leasing- sowie Finanzierungsoptionen eine interessante Wahl für viele Autofahrer darstellt.

Mit der Rückkehr des Colt setzt Mitsubishi neue Maßstäbe im B-Segment. Moderne Hybrid-Technologie, innovative Sicherheits- und Komfortfeatures sowie ein dynamisches Design machen den Kleinwagen zur Alternative für Stadt- und Langstreckenfahrer. Ab dem Modelljahr 2025 ergänzt Mitsubishi das Fahrzeug um weitere smarte Technologien und



Der Colt ist für Stadt- und Langstreckenfahrer bestens geeignet.

Foto: L. Jan Greune

Assistenzsysteme. Der neue Colt haucht der 1978 erstmals in Europa eingeführten Modellreihe neues Leben ein.

So gehören nun unter anderem der Aufmerksamkeitsassistent, der das Fahrverhalten kontinuierlich kontrolliert und bewertet, sowie der intelligente Geschwindigkeitsassistent (Intelligent Speed Assistance - ISA), der die zulässige Geschwindigkeit anzeigt und bei Überschreitung optisch warnt, zu allen Ausstat-

tungsvarianten der Serie. Eine neue My Safety-Taste ermöglicht die Individualisierung der Fahrerassistenzsysteme, wobei zwischen der Standardeinstellung „Alles aktiviert“ und einer personalisierten Auswahl gewechselt werden kann. Zudem bietet der Colt nun die Möglichkeit, Firmware-over-the-Air-Updates (FOTA) zu empfangen, wodurch Software-Updates, Fehlerbehebungen und Verbesserungen per Fernzugriff durchgeführt werden können.

Autohaus am Bungsberg, Bei der Lohmühle 3, 23554 Lübeck, www.mitsubishi-ambungsberg-luebeck.de Tom Philipps, Tel. 0451/290579-0, E-Mail: t.philipps@ambungsberg.de

Verbrauchswerte: Kraftstoffverbrauch (l/100 km) COLT Benzin Kurzstrecke 6,8-3,8; Stadtrand 5,0-3,9; Landstraße 4,6-3,8; Autobahn 5,8-5,0; kombiniert 5,4-4,2; CO₂-Emission (g/km) kombiniert 121-96.



Der Nissan Juke wurde umfassend überarbeitet und überzeugt mit seinem Design.. Foto:hfr

Dynamisch, vernetzt, auffällig: Der Nissan Juke mit Facelift

LÜBECK. Das Nissan Autohaus am Bungsberg bietet eine große Auswahl an sofort verfügbaren Nissan Modellen, darunter zahlreiche Tageszulassungen und Vorführwagen. Besonders hervorzuheben ist der Nissan Juke, der in zehn Ausstattungsvarianten direkt ab Lager verfügbar ist.

Der markante Coupé-Crossover überzeugt mit seinem dynamischen Design, modernster Technologie und einem über-

arbeiteten Innenraum, der höchsten Komfort und Konnektivität bietet. Zusätzlich profitieren Kunden von einer individuellen Finanzierungsberatung – ob Leasing, Finanzierung oder Barkauf, Nissan-Experte Markus Romao findet die passende Lösung für jedes Budget.

Der Nissan Juke setzt mit seinem einzigartigen Stil, innovativen Technologien und vielseitigen Antriebsoptionen neue

Maßstäbe in seiner Klasse. Er wurde 2024 überarbeitet.

Auch das Interieur wurde aufgewertet: Eine neugestaltete Mittelkonsole, hochwertige Materialien und ein größerer Touchscreen verbessern Komfort und Konnektivität. Das digitale Kombiinstrument (12,3 Zoll) bietet individuell anpassbare Anzeigen, während das Infotainment-System nun per Apple CarPlay und Android Auto kabellos integriert

werden kann. Die Modellpalette profitiert zudem von neuen Farb- und Materialoptionen sowie zusätzlichen Fahrerassistenzsystemen. Der Juke ist in zwei Antriebsvarianten erhältlich: Der Hybrid bietet 25 Prozent mehr Leistung und bis zu 40 Prozent weniger Verbrauch im Stadtverkehr.

Nissan Autohaus am Bungsberg GmbH & Co. KG, Fackenburger Allee 47, 23554 Lübeck, Ansprech-

partner Markus Romao, Tel. 0451/300936-0, E-Mail: m.romao@ambungsberg.de, www.ambungsberg.haendler-nissan.de

Verbrauchswerte: Nissan Juke 1.6 HYBRID 105 kW (143 PS) Multi-Mode-Automatikgetriebe, 4x2, Benzin: Energieverbrauch: 4,7-4,9 l/100 km; CO₂-Emissionen: 107-111 (g/km); CO₂-Klasse: C

Jeep
FREEDOM IS ELECTRIC

GANZ WIE SIE WÜNSCHEN!

BENZIN ODER ELEKTRO. BAR ODER IM LEASING.

Der JEEP® AVENGER. Als e-Hybrid schon ab 245,- €!

JEEP® Avenger e-Hybrid 1.2 Altitude Automatik
74 kW/101 PS, 17" Leichtmetallräder, 10,25" Farbdisplay, adaptive Geschwindigkeitsregelanlage, autonomes Notfallsbremssystem, Spurhalte- und Stauassistent, Parksensoren hinten, Klimaautomatik, Startknopf, 180°-Rückfahrkamera, Keyless Entry uvm.

29.390,- €¹ oder monatl. nur 245,- €²

Verbrauch (l/100km) nach dem vorgeschriebenen WLTP-Messverfahren: kombiniert 5,0, CO₂-Emissionen (g/km): kombiniert 112g/km, CO₂-Klasse: C

¹Bar-Hauspreis: 29.990,00 € inklusive Überführung. ²Leasingangebot: 24 Raten à 245,- €, zuzügl. Überführung in Höhe von 1.200,- €, Leasingsonderzahlung 0,00 €, Laufzeit 24 Monate, Gesamtfahrleistung 20.000 km, Sollzinssatz p.a. gebunden -6,58 %, effektiver Jahreszins -6,33 %. Preise inkl. MwSt. Ein Angebot der Stellantis Financial Service, Neulsenburg. Irrtum vorbehalten. Abbildungen zeigen z.T. aufpreispflichtige Sonderausstattungen.

IHR NEUER JEEP®-PARTNER FÜR LÜBECK UND OSTHOLSTEIN:

Autohaus am Bungsberg
GmbH & Co. KG

Fackenburger Allee 47
23554 Lübeck
Tel. 0451/30 09 36-0
www.ambungsberg.de

MITSUBISHI MOTORS

5 JAHRE HERSTELLER GARANTIE*

Unser Dauerbrenner: Der Mitsubishi Colt.

Abb. ähnlich

Frisch. Flott. Flexibel.

Sie haben die Wahl – Bar-Hauspreis oder im Leasing:

17.990 €¹ oder 179 €² monatlich im Leasing (ohne Anzahlung!)

Mitsubishi Colt 1.0 PLUS, 16" Leichtmetallfelgen, Bi-LED, Klimaautomatik, Tempomat, 7" Touchscreen, Radio (DAB+), Infotainment-System mit Smartphone-Anbindung, Verkehrszeichenerkennung, aktiver Spurhalteassistent, Einparkhilfe vorn und hinten, Rückfahrkamera, Lederlenkrad beheizbar, Licht- und Regensensor uvm.

Energieverbrauch (l/100 km) COLT PLUS 1.0 Benzin 49 kW (67 PS) 5-Gang: kombiniert 5,4; CO₂-Emission (g/km) kombiniert 121; CO₂-Klasse: C. **Werte nach WLTP.****

1 | Bar-Hauspreis inkl. Überführung. Metallic-Lackierung zuzügl. 750,00 EUR. **2 | Leasingbeispiel:** Sonderzahlung 0,00 EUR, monatliche Rate 179,00 EUR, Laufzeit 60 Monate, Laufleistung p.a. 10.000 km, Gesamtbetrag 10.677,99 EUR, zuzügl. Überführung 1.200,00 EUR. Freibleibendes Leasingangebot der **MKG Bank Zweigniederlassung der M&S Bank GmbH** Schieferstein 2 65439 Flörsheim. * 5 Jahre Herstellergarantie bis 100.000 km, Details unter mitsubishi-motors.de/herstellergarantie **Alle Angaben wurden nach VO (EG) 715/2007, VO (EU) 2018/1832 ermittelt. Der WLTP-Prüfzyklus hat den NEFZ-Prüfzyklus vollständig ersetzt, sodass für dieses Fahrzeug keine NEFZ-Werte und keine CO₂-Effizienzklassen vorliegen. Die genannten COLT Leistungs-, Verbrauchs- und Emissionswerte sind vorläufige Werte. Endgültige Werte werden nach Abschluss der Homologation vorliegen. Weitere Informationen unter mitsubishi-motors.de/colt

Autohaus am Bungsberg
GmbH & Co. KG

Bei der Lohmühle 3
23554 Lübeck
Tel. 0451/29 05 79-0
www.mitsubishi-ambungsberg-luebeck.de

NISSAN

Der Nissan Juke. 10x sofort verfügbar.

z. B. Nissan Juke N-Style
1.0 DIG-T 6MT, 4x2, 84 kW (114 PS), Benzin

Jetzt leasen ab € 198,- mtl.¹

Tageszulassung 09/2024

- Klimaanlage, manuell, inkl. Pollenfilter
- Geschwindigkeitsregelanlage und Geschwindigkeitsbegrenzer (Speed Limiter)
- Verkehrszeichenerkennung

Nissan Juke N-Style 1.0 DIG-T 6MT, 84 kW (114 PS), Benzin: Energieverbrauch kombiniert: 5,8 (l/100 km); CO₂-Emissionen kombiniert: 132 (g/km); CO₂-Klasse: D.

¹Fahrzeugpreis: € 19.990,-. Leasingsonderzahlung € 0,-, Laufzeit 48 Monate, 48 Monate à € 198,-, 40.000 km Gesamtlauflistung, Sollzinssatz gebunden 0,99%, Gesamtbetrag inkl. Überführungskosten € 9.504,-, Gesamtbetrag inkl. Leasingsonderzahlung und Überführungskosten € 9.504,-. Ein Angebot von Nissan Financial Services, Geschäftsbereich der RCI Banque S.A. Niederlassung Deutschland, Jagenbergstraße 1, 41468 Neuss. Ein Angebot für Privatkunden. Nur gültig für Kaufverträge und Zulassung bis zum 30.06.25 und nur solange der Vorrat reicht. Abb. zeigt Sonderausstattung.

Autohaus am Bungsberg
GmbH & Co. KG

Fackenburger Allee 47
23554 Lübeck
Tel.: 04 51/300 93 60
www.ambungsberg.de

Ikonische Stilelemente

Der neue Fiat Grande Panda: Jetzt beim Autohaus am Bungsberg bestellbar

LÜBECK. Das Autohaus am Bungsberg steht für Kompetenz und Leidenschaft rund um die Marke Fiat. In unserer Fiat-Geschäftsstelle in der Fackenburg Allee 47 in Lübeck bieten wir Ihnen nicht nur eine große Auswahl an Fiat-Modellen, sondern auch eine persönliche und fachkundige Beratung durch unseren Fiat-Experten Olaf Wiesemann.

Jetzt gibt es eine besondere Neuigkeit: Der brandneue Fiat Grande Panda ist ab sofort bestellbar. „Den ersten Vorführwagen werden wir voraussichtlich im April in unserer Ausstellung vor Ort haben, bestellbar ist der Fiat Grande Panda aber schon jetzt“, sagt Fiat-Experte Olaf Wiesemann. Er berät Kunden gerne und macht ihnen ein persönliches Angebot.

Der Fiat Grande Panda ist das erste Mitglied einer völlig neuen Modellfamilie, die auf der Smart Car-Plattform von Stellantis basiert. Das für unterschiedliche Antriebskonzepte auslegbare Chassis gibt Fiat die Möglichkeit, Modelle zu entwickeln, die den individuellen lokalen Bedürfnissen der Kunden weltweit entsprechen. So macht die Plattform den neuen Fiat Grande Panda zu einem globalen Familienfahrzeug.

In Deutschland kann der Fiat Grande Panda Elektro (**Energieverbrauch** 16,8 kWh/100 km; CO₂-Emissionen 0 g/km, CO₂



Der brandneue Fiat Grande Panda ist ab sofort im Autohaus am Bungsberg bestellbar.

Foto: AFPH

-Klasse A**) jetzt ab 24.990 Euro bestellt werden.

Der neue Fiat Grande Panda spiegelt den charakteristischen Stil der Marke wider und ist auf die Bedürfnisse von urbanen Familien zugeschnitten. Er bietet Platz für fünf Personen. Das Design wurde im Centro Stile Fiat in Turin entwickelt. Es greift Stilelemente der ikonischen Vorgängermodelle auf. Mit seiner einzigartigen Designsprache steht der Fiat Grande Panda für den ersten Meilenstein der Zukunft

der Marke. Der Fünftürer präsentiert sich als cooles Fahrzeug mit ikonischen Merkmalen und der italienischen Handschrift des Centro Stile Fiat in Turin. Sein Stil unterstreicht die Italianità der Marke. Das schlichte, funktionale und unverwechselbare Design zitiert in vielen Details die erste Panda-Generation aus den 1980er Jahren. Gemäß der „No-Grey“ Philosophie der Marke wird der neue Fiat ausschließlich in kräftigen, von der Atmosphäre Italiens inspirierten Farbtönen

angeboten. Zur Wahl stehen Limone Gelb, Luna Bronze, Acqua Grün, Lago Blau, Passione Rot, Cinema Schwarz und Gelato Weiß. „Lassen Sie sich von den Vorteilen des Fiat Grande Panda begeistern und sichern Sie sich Ihr Wunschmodell schon heute.“

Fiat Autohaus am Bungsberg GmbH & Co. KG
Fackenburg Allee 47, 23554 Lübeck, Ansprechpartner: Olaf Wiesemann, Tel. 0451/300936-0, o.wiesemann@ambungsberg.de



DER PREIS IST HEISS
DER FIAT GRANDE PANDA ELEKTRO
SCHON AB MONATLICH 249 €¹ | **FIAT**

DER NEUE VOLLELEKTRISCHE KLEINE VON FIAT

Grande Panda Elektro La Prima, 44 kWh
83 kW (113 PS), Klimaautomatik, Uconnect™ 10,25"-Infotainmentsystem inkl. Navi und Spracherkennung, Geschwindigkeitsregelanlage, 17"-Leichtmetallfelgen, Parksensoren vorne, Rückfahrkamera, Licht- und Regensensor, Apple CarPlay™/Android Auto™ uvm.

Kombinierte Werte gem. WLTP*: Energieverbrauch 16,8 kWh/100 km; CO₂-Emission 0 g/km; CO₂-Klasse: A. Reichweite: 320 km.

¹Unverbindliches Leasingbeispiel mit Kilometerabrechnung der Stellantis Bank SA Niederlassung Deutschland, Siemensstraße 10, 63263 Neu-Isenburg; Leasingsonderzahlung 249,- €, Gesamtfahrleistung 20.000 km, Laufzeit 48 Monate, Gesamtbetrag 12.201,00 €, monatliche Leasingrate 249,00 €, zzgl. Überführungskosten in Höhe von 1.200,- €. *Verbrauchs- und CO₂-Emissionswerte sind nach dem vorgeschriebenen WLTP-Messverfahren ermittelt. Apple CarPlay™ ist eine in den USA und weiteren Ländern eingetragene Marke der Apple Inc./Android Auto™ ist eine Marke von Google LLC.

Autohaus

am Bungsberg

GmbH & Co. KG

Fackenburg Allee 47

23554 Lübeck

Tel. 0451/30 09 36-0

www.ambungsberg.de

Licht bei schlechter Sicht

Bei Nebel sollten Fahrer die Lichteinstellung nicht der Automatik überlassen

LÜBECK. „Die Lichtautomatik hat viel an Sicherheitsgewinn gebracht. Dennoch sollte man sich nicht blind auf die Technik verlassen“, sagt Denis Preissner, Unfallforscher bei DEKRA. „Die Lichtsensoren vieler Fahrzeuge unterscheiden nur zwischen Hell und Dunkel und schalten zumeist bei Nebel, Nieselregen oder Gischts nur das Tagfahrlicht ein, nicht aber das Abblendlicht. In neuesten Fahrzeugen werden die Sensoren immer sensibler, trotzdem ist es wichtig, aufmerksam zu bleiben und auf die Lichteinstellung zu achten.“

TAGFAHRLICHT REICHT NICHT BEI SCHLECHTER SICHT

Im Tagfahrlicht-Modus leuchten die Frontscheinwerfer schwächer, die Heckleuchten bleiben komplett ausgeschaltet. Damit ist das Fahrzeug von vorn und von hinten viel schlechter zu erkennen und es kann leichter zu kritischen Situationen kommen.



Bei Autofahrten im Nebel ist der Fahrer besonders gefordert. Er sollte sich dabei nicht „blind“ auf die Technik verlassen. Foto: DEKRA

Die Straßenverkehrs-Ordnung verlangt, auch am Tag das Abblendlicht einzuschalten, wenn die Sicht durch Nebel, Schneefall oder Regen erheblich beeinträchtigt ist (§ 17 Abs. 3 StVO). Bei diffusem Licht müssen die Fahrenden in solchen Situationen somit selbst zum Lichtschalter greifen und das Abblendlicht aktivieren. „Je früher, desto besser“, sagt Preissner.

NEBELSCHEINWERFER: NAHBE-REICH BESSER AUSGELEUCHTET

Die Sicht verbessert sich bei diffusem Licht in der Regel, wenn die Nebelscheinwerfer eingeschaltet werden. Diese strahlen das Licht breiter ab als das normale Abblendlicht und leuchten die Fahrbahn im Nahbereich besser aus. Ohne Abblendlicht reduziert sich zugleich die Eigenblendung. Ein Wechsel auf Nebelscheinwerfer ist bei erheblicher Sichtbehinderung erlaubt, eine Verpflichtung besteht aber nicht.

„Bei Nebelfahrten im Dunkeln empfehlen wir, Nebelscheinwerfer, sofern vorhanden, zusätzlich zum Abblendlicht einzuschalten, um eine optimale Sicht und Ausleuchtung der Fahrbahn zu erhalten“, sagt Preissner. „Fernlicht ist bei Nebel oder Schnee dagegen wenig sinnvoll. Es wird von den Nebeltröpfchen stark reflektiert und verschlechtert so die Sicht durch Eigenblendung.“

NEBELSCHLUSSLEUCHTE: FÜR SICHTWEITEN UNTER 50 METER

Bei Sichtweiten unter 50 Metern ist es erlaubt, durch das Zuschalten der Nebelschlussleuchte für mehr Sicherheit zu sorgen. Das eigene Fahrzeug ist dann selbst bei dichtem Nebel durch das helle Rücklicht früher vom nachfolgenden Verkehr zu erkennen. Dies bedeutet aber auch, dass nicht schneller als 50 Kilometer pro Stunde (km/h) gefahren werden darf. Lichtet sich der Nebel wieder, muss die lichtstarke Leuchte wieder ausgeschaltet werden, um nachfolgende Verkehrsteilnehmer nicht zu blenden.

„Vergessen Sie nicht die wichtigsten Regeln fürs Fahren bei Nebel“, betont Unfallforscher Preissner. „Sie lauten: Geschwindigkeit anpassen, Abstand halten und sich niemals an schnell vorausfahrende Fahrzeuge ‚anhängen‘. Sonst drohen die leider bei Nebel typischen Massenunfälle.“ Sie lassen sich nur vermeiden, wenn man jederzeit innerhalb der überschaubaren Strecke anhalten kann. Auf Fahrbahnen, die so schmal sind, dass entgegenkommende Fahrzeuge gefährdet werden könnten, muss man sogar innerhalb der halben überschaubaren Strecke stoppen können.

DEKRA

NEUER CITROËN C3

VERLIEBEN SIE SICH NEU

AB 189€¹ /

MONAT

CITROËN ADVANCED COMFORT®

10,25" TOUCHSCREEN

CITROËN

Kombinierte Werte gem. WLTP für den neuen Citroën C3:
Energieverbrauch 5,6 l/100 km; CO₂-Emission 126 g/km; CO₂-Klasse D

¹ Ein Kilometerleasingangebot (Bonität vorausgesetzt) für Privatkunden der Stellantis Bank SA Niederlassung Deutschland GmbH, Siemensstraße 10, 63263 Neu-Isenburg für den Citroën C3 Turbo 100 Stop&Start YOU 74 kW (101 PS), zzgl. 995,- € Überführungskosten, bei 0,- € Leasingsonderzahlung, Leasingrate 189,- €/Monat, Laufzeit 48 Monate, 10.000 km/Jahr Laufleistung. Angebot gültig bis zum 31.03.2025. Beispielfoto zeigt Fahrzeug dieser Baureihe, dessen Ausstattungsmerkmale nicht Bestandteil des Angebotes sind.

KLAUS+CO

23562 **Lübeck** · Sophie-Germain-Str. 1 · Tel.: 0451 / 4869700
www.citroen-haendler.de/klaus-co-luebeck
23970 **Wismar-Kritzow** · Rügower Weg 15 · Tel.: 03841 / 26780
www.citroen-haendler.de/klaus-co-wismar
24941 **Flensburg** · Liebigstraße 12 · Tel.: 0461 / 903900
www.citroen-haendler.de/klaus-co-flensburg

SUZUKI
connect

Suzuki Connect für
3 Jahre inklusive*

Nur bis 31.3.2025



Abbildung zeigt aufpreispflichtige Sonderausstattung

Für 145 EUR mtl. leasen¹

Swift 1.2 DUALJET HYBRID Club

Suzuki Swift 1.2 DUALJET HYBRID Club (61 kW | 82 PS | 5-Gang Schaltgetriebe | Hubraum 1.197 ccm | Kraftstoffart Benzin) Verbrauchswerte: kombinierter Energieverbrauch 4,4 l/100 km; kombinierter Wert der CO₂-Emissionen: 98 g/km; CO₂-Klasse: C

Ohne Anzahlung. Mit kleinen Leasingraten läuft's!

1 App, 3 Jahre inklusive*, 7 Funktionen:
Holen Sie alles, was Ihren Swift bewegt, auf Ihr Smartphone.

¹Leasingbeispiel für einen Suzuki Swift 1.2 DUALJET HYBRID Club. Auf Basis des Fahrzeugpreises in Höhe von: 19.500,00 Euro; Laufzeit: 48 Monate; jährliche Fahrleistung: 10.000 km; Leasingsonderzahlung: 0,00 Euro; 48 monatliche Leasingraten à 145,00 Euro; zzgl. einmalig 1.200,- Euro Bereitstellungskosten und einmalig 159,00 Euro Auslieferungspaket; Gesamtkosten über 48 Monate Vertragslaufzeit: 6.960,00 Euro. Bonität vorausgesetzt. Vermittlung erfolgt alleine für die Creditplus Bank AG, Augustenstraße 7, 70178 Stuttgart. Angebot gültig bis 31.03.2025. Nicht mit anderen Suzuki Aktionen kombinierbar. Es besteht ein gesetzliches Widerrufsrecht für Verbraucher. Abbildung zeigt aufpreispflichtige Sonderausstattung.

*Die Nutzung der Suzuki Connect App ist für die ersten 3 Jahre ab Garantie-start des Fahrzeugs kostenfrei. Danach wird die App kostenpflichtig, sofern der Nutzer einer weiteren Nutzung ausdrücklich zustimmt.

Autohaus
am Bungsberg

GmbH & Co. KG

Industriestr. 4 • 23701 Eutin, Tel. 0 45 21/790 19-0
https://haendler.suzuki.de/bungsberg



SUZUKI

Auffälliger Stadtflitzer

Kompakt, agil, individuell: der neue Suzuki Swift

EUTIN. Der neue Suzuki Swift des präsentiert sich als gelungene Symbiose aus modernster Technologie und ikonischem Design. Der Stadtflitzer überzeugt mit einem zeitgemäßen Hybridantrieb, der Effizienz und Fahrspaß miteinander vereint.

UNVERWECHSELBARES DESIGN

Der neue Suzuki Swift wartet mit einem markanten Kühlergrill in Klavierlack auf. Er fällt beim Betrachten der Front genauso ins Auge wie die L-förmigen Tagfahrleuchten in den LED-Scheinwerfern, die nach hinten in die Kotflügel übergehen. Die Form der Motorhaube mündet in der auffälligen Schulterlinie des neuen Swift. Die Seitenansicht besticht durch ausgeprägte Konturen und ein scheinbar freischwebendes Dach. Die in der bereits siebten Generation unverwechselbare Optik des Suzuki Swift wird von dreidimensionalen Heckleuchten und einem breiten hinteren Stoßfänger komplettiert.

Zahlreiche Optimierungen an der Karosserie und der serienmäßige Dachkantenspoiler verbessern die Aerodynamik. Dazu zählt auch das neue Design der 16-Zoll-Leichtmetallfelgen. Die Reifen haben einen um 15 Pro-

Der Suzuki Swift – sofort verfügbar im Autohaus am Bungsberg in Eutin.

Foto: Suzuki

zent geringeren Rollwiderstand als die des Vorgängermodells. Kunden können unter neun Einfarb- und vier Zweifarblackierungen wählen, darunter die neuen Farbtöne Frontier Blue Pearl Metallic und Cool Yellow Metallic.

KOMFORTABLER INNENRAUM

Das komfortable Interieur des neuen Swift hebt das Fahrerlebnis auf ein neues Niveau. Im Cockpit sind alle Bedienelemente um den Fahrer herum angeordnet, sodass sie bequem zu erreichen sind. Die zweifarbige Armaturentafel in Schwarz und Hell-

grau erstreckt sich bis in die Türen, was im Innenraum ein dynamisches Ambiente erzeugt.

Erstmals verfügt der Suzuki Swift über einen neuen hochauflösenden 9-Zoll-Touchscreen, mit dem sich das Multimedia- und Navigationssystem schnell und einfach bedienen lässt.

In Eutin erwartet das Autohaus am Bungsberg alle Interessierten mit einer breiten Palette des Suzuki Swift in verschiedenen Ausstattungen. Ob sofort verfügbar oder individuell bestellbar – hier findet man den passenden Swift. Attraktive Leasingangebote machen den Einstieg besonders reiz-

voll. Ein Besuch lohnt sich, um das Fahrzeug persönlich zu erleben und von den vielen Möglichkeiten zu profitieren.

• Suzuki Autohaus am Bungsberg, Industriestr. 4, 23701 Eutin Tel. 04521/79019-21, E-Mail: bungsberg@suzuki-handel.de Alle Suzuki-Modelle unter www.haendler.suzuki.de/bungsberg

Swift 1.2 HYBRID MT Club Verbrauchswerte: kombinierter Energieverbrauch 4,4 l/100km; komb. Wert der CO₂-Emission: 98 g/km; CO₂-Klasse: C

Höchste Zeit für den Frühjahrsputz am Auto

LÜBECK. Auch ein milder Winter hinterlässt Spuren am Fahrzeug. Ein gepflegtes Auto erhöht laut Automobil-Club Verkehr (ACV) den Fahrkomfort und die Sicherheit. Es wird also Zeit für den Frühjahrsputz.

► **Gründlich waschen:** Rückstände von Salz und Straßenschmutz hinterlassen Spuren am Auto. Besonders vorgeschädigtem Lack kann die salzhaltige Lauge zusetzen und Rostbildung fördern. In der Waschanlage reicht das günstigste Programm aus – gute Vorreinigung vorausgesetzt. Beim Unterboden mahnt der ACV zur Vorsicht. Ältere Autos oder solchen mit Vorschäden laufen Gefahr, dass bei ihnen durch eine Unterbodenwäsche Feuchtigkeit eindringen kann. Bei modernen Autos mit

Kunststoffverkleidungen sei eine Unterbodenwäsche in der Regel weniger notwendig. Nach der Wäsche rät der ACV zur Konservierung. Eine richtige Wachsversiegelung schützt den Lack drei bis sechs Monate.

► **Fall für den Staubsauger:** Zunächst wird das Auto gründlich ausgesaugt, das entfernt Splittsteinchen und anderen Schmutz. Mit leicht feuchtem Schwamm und milden Reinigern kann man die Oberflächen vorsichtig säubern. Am Ende der Putzarbeit sollte das Auto gut gelüftet werden zum Abtrocknen. ► **Polster und Leder pflegen:** Beim Reinigen von Polstersitzen sollte möglichst wenig Feuchtigkeit in die Polster eindringen. Der ACV verweist auch auf Polsterreiniger, die aber penibel nach An-

leitung genutzt werden sollten. Ledersitze und empfindliche Oberflächen werden besser mit dem Mikrofasertuch gereinigt. Nach der Reinigung braucht Leder etwas Pflegemittel.

► **Alle Matten raus:** Beim Innenraumputz dürfen keineswegs die Fußmatten vergessen werden. Solchen aus Gummi kann ein Hochdruckreiniger zu ursprünglicher Sauberkeit verhelfen. Modelle aus Velours oder Stoff können mit Staubsauger, Bürsten und Teppichreiniger geputzt werden. Obacht: erst wieder zurück ins Auto legen, wenn sie völlig durchgetrocknet sind. ► **Voller Durchblick:** Gute Sicht ist beim Autofahren essenziell. Ein guter Glasreiniger und ein fusselfreies Tuch können schnell die Scheiben säubern. Den In-

nenspiegel nicht vergessen. Bei der Gelegenheit kann man die Frontscheibe auch auf Steinschläge untersuchen und die Scheibenwischer vorsichtig mit einem feuchten Tuch reinigen.

► **Auto entrümpeln:** Dinge wie Schneeketten, Skiträger, Eiskratzer und Handfeger braucht man im Frühjahr in der Regel nicht mehr, raus damit. Sie nehmen nur unnütz Platz weg und erhöhen Gewicht und damit auch den Spritverbrauch. Und: ist der Verbandskasten noch aktuell und das Warndreieck vorhanden?

► **Flüssigkeiten und Funktionen checken:** Abschließend die Flüssigkeitsstände von Motoröl, Kühllflüssigkeit und die der Scheibenwaschanlage prüfen. Am Ende kann man alle Lichter am Auto checken. **ACV**

Cupra – elektrische Leidenschaft auf Rädern

EUTIN. Das Autohaus am Bungsberg ist ein kompetenter Ansprechpartner für Cupra in der Region. In der Cupra Garage Eutin in der Industriestraße 1 erleben Kunden die sportlichen Modelle der Marke hautnah. Peter Balzereit hilft Interessenten, wenn es um Beratung, Probefahrten und individuelle Finanzierungsmöglichkeiten wie Leasing, Kredit oder Barkauf geht.

Für Wartung und Service sind die Standorte in Eutin und Lübeck, Bei der Lohmühle 3, die richtige Adresse. Beide Service Standorte sorgen mit modernster Technik und geschultem Fachpersonal dafür, dass das Fahrzeug stets in Bestform bleibt. Ob Inspektion, Reparatur oder Garantiarbeiten – hier sind Cupra-Fahrer in besten Händen.

Der Cupra Born ist das erste vollelektrische Serienfahrzeug der spanischen Marke „Cupra“ und seit Mai 2021 auf dem Markt. Er hat sich als sportliche und nachhaltige Alternative im

Der Cupra Born überzeugt als sportlicher Kompaktwagen. Foto: hfr

Kompaktwagensegment etabliert. Es gibt den Cupra in mehreren Antriebsvarianten.

Das Design erfüllt mehr als nur einen Zweck: Es zieht den Betrachter in seinen Bann und beweist dabei, dass Elektrofahrzeuge nicht langweilig sein müssen. Mit seiner beeindruckenden Leistung, dem dynamischen, angenehmen Fahrverhalten und sei-

ner Fähigkeit, zu begeistern, ist der Wagen ein absoluter Challenger des Status Quo im Bereich der E-Mobilität.

Mit seinem dynamischen Fahrverhalten, der ansprechenden Optik und der hohen Reichweite verbindet der Cupra Born Fahrspaß mit umweltfreundlicher Elektromobilität und ist damit eine attraktive Option für alle, die

Wert auf Performance und Nachhaltigkeit legen.

Außerdem hat das Autohaus am Bungsberg eine große Auswahl an sofort verfügbaren Modellen. Wer nicht lange warten möchte, findet dort viele sportliche und leistungsstarke Fahrzeuge.

• CUPRA Autohaus am Bungsberg, Industriestr. 1, 23701 Eutin CUPRA-Master Peter Balzereit, Tel. 0451/79019-0, E-Mail: balzereit@ambungsberg.de CUPRA-Service Autohaus am Bungsberg, Bei der Lohmühle 3, 23554 Lübeck CUPRA-MASTER Tim Knorr, Tel. 0451/290579-0, E-Mail: t.knorr@ambungsberg.de www.bungsberg.cupra.de

Verbrauchs-/Emissionswerte: CUPRA Born 170 kW (231 PS) 60 kWh: Stromverbrauch (kombiniert): 15,6-17,6 kWh/100 km; CO₂-Emissionen: (kombiniert): 0 g/km; CO₂-Klasse: A.

Fahrzeuglackierung Unfallreparatur Autoglasreparatur

www.gw-unfall-lack.de

WENN IHR
AUTO AUCH
SO AUSSIEHT!

0451/2903732

Revalstraße 2
23560 Lübeck

Meisterbetrieb
Gradtk & Wiczorek



CUPRA

NUR BIS 30.6.25!

CUPRA BORN: IMMER VORN!

100% ELEKTRISCH. 100% FAHRSPASS. AB 275 € MTL.¹

170 kW (231 PS), el. Reichweite 427 km, Standheizung, Front- und Spurhalte-assistent, Einparkhilfe vorn/hinten, Climatronic, Voll-LED Scheinwerfer, Apple Carplay™/Android Auto™*, Front- und Spurhalteassistent uvm.

Leasing-Beispielrechnung:
Fahrzeugpreis: 41.450,00 € Laufzeit: 48 Monate
48 Leasingraten á 275,00 € Leasing-Sonderzahlung: 1.499,00 €
Überführungskosten: 0,00 € Jährliche Fahrleistung: 10.000 km
Stromverbrauch CUPRA Born, 170 kW (231 PS): 15,6 kWh/100km, CO₂-Emissionen kombiniert: 0 g/km, CO₂-Klasse: A.

AUTOHAUS AM BUNGSBERG GMBH & CO. KG
23701 EUTIN, INDUSTRIESTRASSE 1, TEL. 04521/790 19-0
CUPRA-SERVICE: 23554 LÜBECK, BEI DER LOHMÜHLE 3, TEL. 0451/29 05 79-0 https://bungsberg.cupra.de

Die angegebenen Stromverbrauchs- und CO₂-Emissionswerte wurden nach dem vorgeschriebenen WLTP-Messverfahren ermittelt. ¹Privat-Leasing-Angebote der SEAT-Leasing, Zweigniederlassung der Volkswagen GmbH, Gifhorn Str. 57, 38112 Braunschweig, für die wir als ungebundener Vermittler gemeinsam mit dem Kunden die für den Abschluss des Leasingvertrags nötigen Vertragsunterlagen zusammenstellen. Zzgl. Zulassungskosten. Bonität vorausgesetzt. Wird der Vertrag im Fernabsatz geschlossen, besteht ein Widerrufsrecht für Verbraucher. Angebot gültig für Privatkunden bis 30.6.2025 und nur solange der Vorrat reicht. Weitere Informationen bei uns im Autohaus und unter www.seat.de bzw. www.cupraofficial.de. Abbildung ähnlich. *Apple CarPlay™ ist eine in den USA und weiteren Ländern eingetragene Marke der Apple Inc./Android Auto™ ist eine Marke von Google LLC.

IMMOBILIENVERKAUF

HÄUSER

Eigenheim in Sicht?

Gemeinsam verwirklichen wir Ihr Traumhaus ganz nach Ihren Vorstellungen!





CONTRACT Vario
Endlich zuhause!
TRAUMHÄUSER SEIT 1996



contract-vario.de
04505 5805-0
contractvario

Zu den Gründen 14 | 23623 Ahrensböök-Dakendorf



info@esplanade-immobilien.de
Tel.: 0451-7907190



Rarität in Lübeck-St. Jürgen
– Elegantes EFH mit viel Licht und Nähe zur Wakenitz

Eigenland Grdst. 529,00 m², Gesamtlfl. ca. 228,17 m², Wohnfl. ca. 160,79 m², Teilkeller, 3 Zi. zzgl. 2 Galeriezimmer, 2 Badezimmer zzgl. Gäste-WC, Bj. 1946 + Anbau 2001, umfangreich modernisiert, Kamin, Sauna, Garage, Süd-Ost Terrasse, Gasbrennwertherme (Bj. ca. 2023), Bedarfsausweis, C, 81,8 kWh (m²*a)
KP 875.000,- €

Kontaktieren Sie uns gerne!



www.marks-immobilien.de 0451-32266

Bäk
Charmantes EFH mit Einlieger-Whg. ca. 160 m² Wohnfl., davon ca. 73 m² ELW, ca. 861 m² Eck-Grundstück, 8 Zimmer, geräumiges Entrée, Küche mit E-Geräten, Wohn- und Esszimmer mit Terrassenzugang, SZ, Duschbad, Teilkeller, BJ 1973, B: 272,3 kWh/m² p.a., Kl. H, Gas-ZH, KP: 265.000,- €
0451-8009410 von-wuefling-immobilien.de

Ihr Energie-Effizienz-Experte in Lübeck
www.premium-energieberatung.de

Mölln
Charmantes EFH mit Einlieger-Whg. in Waldrandlage, ca. 99 m² Wohnfl., ELW mit ca. 64 m², ca. 1.007 m² Grundstück, WZ mit Zugang zu Terrasse u. Garten, DB mit ebenerd. Du., EBK inkl. E-Geräten, Vollkeller, Carport u. mehrere Stellplätze, BJ 1972, umfangreich saniert in 2011, V: 121,7 kWh/m² p.a., Kl: D, Gas-ZH, KP: 395.000,- €
0451-8009410 von-wuefling-immobilien.de



Travemünde – Kleine Heimat in zentrumsnaher Lage
REH, Bj. 1975, 4 Zi., Wfl. ca. 100 m², Eigenlandgrdst. ca. 131 m², KP 220.000,00 Euro
EnB, 202,0 kWh/(m²a), Erdgas, Klasse G

Immobilien-Center
Tel. 0451/1404-360



Rarität mit Traveblick!
Malerisches Altstadthaus in Top-Zustand und 1a-Lage an der Trave, ca. 90 m² Wohnfl. auf 4 Zi., ca. 30 m² wohnl. ausgebaut, Nutzfläche, Wohnküche, helles DB im EG, Wohnbereich mit Traveblick, Dach überprüft, First erneuert in 2024/2025, Fenster in 2022 fachger. überarbeitet, ca. 42 m² Grdst., Bj. 1306, zul. renoviert in 2024, Objekt unterliegt nicht den Anforderungen der ENEC, KP: 495.000,- €
0451-8009410 von-wuefling-immobilien.de



info@esplanade-immobilien.de
Tel.: 0451-7907190



Lübeck St. Jürgen – Liebvoll modernisiertes Zweifamilienhaus mit Wärmepumpe und Garage ideal für Selbstnutzer oder Ferienvermietung

2 Einheiten, Grdst. 210,00 m², Gesamtlfl. ca. 237,16 m², Wohnfl. ca. 177,94 m², Bj. 1893, JNKM kalkuliert ca. 30.420,- €, Luftwärmepumpe, Strom-Mix, Bedarfsausweis, B, 59,6 kWh (m²*a)
KP 925.000,- €

Kontaktieren Sie uns gerne!



Fehmarn, DHH unter Reet BJ 1974, WFL 90 m², 3 Zimmer, Grundst: 980 m², Gas Heizung, DB, Garten Brunnen, Feldrandlage, EA in Bearbeitung.
Preis: 349.000 €





info@esplanade-immobilien.de
Tel.: 0451-7907190



Rarität in Lübeck-St. Jürgen
– Elegantes EFH mit viel Licht und Nähe zur Wakenitz

Eigenland Grdst. 529,00 m², Gesamtlfl. ca. 228,17 m², Wohnfl. ca. 160,79 m², Teilkeller, 3 Zi. zzgl. 2 Galeriezimmer, 2 Badezimmer zzgl. Gäste-WC, Bj. 1946 + Anbau 2001, umfangreich modernisiert, Kamin, Sauna, Garage, Süd-Ost Terrasse, Gasbrennwertherme (Bj. ca. 2023), Bedarfsausweis, C, 81,8 kWh (m²*a)
KP 875.000,- €

Kontaktieren Sie uns gerne!

Stockelsdorf
EFH in ruhiger Lage, ca. 130 m² Wohnfl. auf ca. 757 m² Grundstück, 5 Zimmer, gr. EBK m. Essbereich, ger. WZ mit Kamin, Kinderzi. m. Zugang zur überdachten Terrasse, SZ mit Eichholzparkett, Wannenbad, Garage u. SP, Bj. 1984, B: 236,7 kWh/m² p.a., Kl. G, Gas-Heizung, KP: 395.000,- €
0451-8009410 von-wuefling-immobilien.de



info@esplanade-immobilien.de
Tel.: 0451-7907190



Im Bademantel zum Strand...in Scharbeutz
Direkt am Strand, ca. 55 m² Wohn-/Nutzfläche, 2 Zi., 4. Stock mit Fahrstuhl, offene EBK, heller Wohnbereich mit Balkon, modernes Duschbad aus 2022, Kellerraum, PKW-Stellplatz, allg. Sauna, Waschkeller, EVA: 113 kWh/(m²*a), Gas, D, Bj. 1982, **349.000,- € zzgl. Courtage**



Scharbeutz
Traumhafte EG-Wohnung in Strandnähe, ca. 87,50 m² Wohnfl., ca. 15 m² Nutzfl., 3 Zimmer, helles WZ, bodentiefe Terrassenfenster, offene EBK, ger. SZ, Gästezi., mod. DB, Gäste-WC, gr. Terrasse, Carport, el. Außenrollläden, Bj. 2013, V: 12,3 kWh/m² p.a., Kl. A+, Strom-Wärmepumpe, KP: 490.000,- €
0451-8009410 von-wuefling-immobilien.de

Sierksdorf
Moderne, möblierte ETW, ca. 50 m² Wohnfl., 2 Zimmer, heller Flur, offene EBK, mod. WB, WZ mit Ethanol-Kamin, hochw. vergl. Balkon, Ferienverm. mögl., Bj. 1971, B: 157,1 kWh/m² p.a., Kl. E, FW-FW, KP: 175.000,- €
0451-8009410 von-wuefling-immobilien.de



Fehmarn, Ferienwohnung mit Meerblick BJ 1972, WFL 50 m², 2 Zimmer, EBK, DB, Balkon, E-Heizung, Kellerraum, Rolläden, wegen Denkmalschutz ist kein EA nötig
Preis: 299.000 €





info@esplanade-immobilien.de
Tel.: 0451-7907190

Dassow - Pötenitz
Traumhafte 2,5-Zimmerwhg. an der Ostsee, ca. 74 m² Wohnfl., 1. OG, helles Wohn- u. Esszimmer, offene Küche inkl. E-Geräten, mod. gestalteter GR, Bj. 2015, B: 100,7 kWh/(m²a), Kl: D, Gas-FBH, KP: 295.000,- €
0451-8009410 von-wuefling-immobilien.de



Vis à vis zum Strand in Scharbeutz
ca. 36 m², 1 Zi., PKW-Stellplatz, Bj. 1978, Südbalkon, EnV, 188,90 kWh/(m²a), F, Gas, **198.000 €** (zzgl. 3,33 % inkl. MwSt. Käuferprov.)
moellerherm-immobilien.de 0800-77 16 100





Lübeck-Travemünde - Wohnfreundliches Ostseedomizil
EFH, Bj. 1985, 6 Zi., Wfl. ca. 135,73 m², Eigenlandgrdst. ca. 558 m², KP 470.000,00 Euro
EnB, 153,0 kWh/(m²a), Gas/Strom-Mix, Klasse E

Immobilien-Center
Tel. 0451/1404-360



Mölln
Modernes EFH aus 2014 in Sackgassenlage, ca. 148 m² Wohnfl. auf ca. 636 m² Grdst., 5 Zi., ger. Küche m. begehrbarer Speisekammer u. FBH, Vollbad mit FBH, HWR, Süd-Terrasse, Solarthermieanlage f. Warmwasseraufbereitung, Gasheizung m. Warmwasserspeicher, Bj. 2014, B: 96 kWh/m² p.a., Kl. C, Gas, Gas-Zentralheizung, KP: 520.000,- €
0451-8009410 von-wuefling-immobilien.de

Mölln
Charmanter Winkelbungalow in Seenähe! Ca. 182 m² Wohnfl., 5 Zi., ca. 804 m² Grdst., EBK im Landhausstil, helles WZ/EZ, Galerie im OG, SZ mit en-suite-Bad, Gäste-WC m. Dusche, HWR, FBH im EG, Teilkeller, Doppelcarport m. Weibox, Solarthermie, BJ. 2007, Bj. 2007, V: 122,1 kWh/m² p.a., Kl. D, Pellet-Hz, KP: 650.000,- €
0451-8009410 von-wuefling-immobilien.de



info@esplanade-immobilien.de
Tel.: 0451-7907190



Freie Lieferung direkt an der Vorderreihe Eigentumswohnung mit Balkon, Wasserblick und Stellplatz

ca. 66,62 m² Wohnfläche, MEA 597/10.000Stel., Hausgeld 540,- € inkl. Instandhaltung, Baujahr ca. 1965, 3 Zimmer, Vollbad + Gäste WC, Balkon, 1 Außenstellplatz, Keller, Dachboden, Verbrauchsausweis, Gaszentralheizung, D, 122,9 kWh / (m²*a)
KP 340.000,- €

Kontaktieren Sie uns gerne!

Lübeck - Priwall
Traumhafte ETW ca. 300 m von der Ostsee entfernt, ca. 140 m² Wohnfl., 4 Zi., helles Wohnzimmer, SZ mit Ankleidezimmer, EZ mit Balkonzugang, Vollbad, Sauna, Südbalkon mit Markise, Außenstellplatz, 480,- € Hausgeld mtl., Bj. 1936, B: 154,6 kWh/(m²a), Kl: E, Gas-Hz., KP: 870.000,- €
0451-8009410 von-wuefling-immobilien.de

Grömitz
Exklusiv sanierte 1,5 Zimmer-Wohnung! Fußl. zum Strand, EBK mit hochw. Ausstattung, offener Wohnbereich, gem. SZ, DB mit WC und Marmorfliesen, Balkon und SP vorh., Ferienverm. mögl., Bj. 1995, 2023 saniert, V: 43,6 kWh/m² p.a., Kl. A, FW-BHKW, KP: 300.000,- € zzgl. Außen-SP f. 10.000,- €
0451-8009410 von-wuefling-immobilien.de



info@esplanade-immobilien.de
Tel.: 0451-7907190



Timmendorfer Strand – Exklusives Appartement mit traumhaftem Ausblick aus der 26. Etage

Eigentumswohnung im Plaza Premium Hotel, Wfl. ca. 36 m², 1 Zimmer, Bj. ca. 1972, Duschbad, Pantryküche, Balkon, Hausgeld 225 € p.m., Kellerraum, verschiedene Serviceangebote des Hotels nutzbar, Bedarfsausweis, Gaszentralheizung, C, 91,4 kWh
KP 229.000,- €

Kontaktieren Sie uns gerne!

Top-Objekt der Woche


Kostenlose Marktwertermittlung:
www.unser-immobilienwert.de

ETW mit Seeblick in Scharbeutz-Gröbenberg
59 m², 2 Zim., EG, Terr., Stellpl., Schwimmb., Sauna, Bj. 1974, EnV, 140 kWh/(m²a), E, Gas, **239.000 €** (keine Käuferprov.)
moellerherm-immobilien.de 0800-77 16 100



Nähe Priwall-Travemünde
Ostsee - möblierte 2 Zi.-VHwg., Balkon, Gartenanteil, Stellplatz, WLAN, in ländlicher Lage, Verkaufspreis € 267.000,-
☎ 0172 - 4045706

Mölln
Attraktive Endetagen-Wohnung am Kurpark, ca. 168 m² Wohnfl., 2. OG, 6 Zi., helle EBK, sep. EZ, Ankleidezi., gr. Hobbyraum mit Sauna und Dusche, HWR, gr. SW-Dachterasse, Kunststofffenster aus 2023/2024, Garage u. Außenstellplatz, BJ 1977, V: 106,5 kWh/m² p.a., Kl. D, Gas-Heizung, KP: 480.000,- €
0451-8009410 von-wuefling-immobilien.de

ETW in Strandnähe!
Traumhafte EG-Whg. mit groß. Terr. in Dahme, ca. 77 m² Wohnfl., 2 Zi., offene EBK, helles WZ, WB, SZ mit Terr.-Zugang, SP vorhanden, Bj. 1981, V: 36,23 kWh/m² p.a., Kl: A, Nachschp.-Zi., KP: 220.000,- €
0451-8009410 von-wuefling-immobilien.de



info@esplanade-immobilien.de
Tel.: 0451-7907190



Denkmalgeschütztes Mehrfamilienhaus mit 16 Einheiten an der Obertrave/Musikhochschule courtagefrei

ca. 663 m² Wohnfläche, 394 m² Grdst., Bj. ca. 1600, JNKM IST ca. 76.914,- €, Miete/m² ca. 9,67 €, Mietsteigerungs-potenzial, Gasetagenheizungen, Energieausweis lt. Gesetzgeber nicht benötigt
KP 2.190.000,- €

Kontaktieren Sie uns gerne!

Nur 2 km zum Strand!
Attraktives Mehrfamilienhaus mit 5 Parteien in Scharbeutz, insg. ca. 312 m² Wohnfl., ca. 598 m² Grdst., 2006 + 2024 fortlaufend saniert, 3 Außenstellplätze möglich, Soll-Mieteinnahmen ca. 45.800,- € p.a., Bj. 1956, 2018 saniert, Doppelgarage u. 10 SP, ca. 600 m² Grundstück, B: 246 kWh/(m²a), Kl: B, Öl-ZH, KP: 400.000,- €
0451-8009410 von-wuefling-immobilien.de

Bad Segeberg
Saniertes Wohn- und Bürogebäude zur Selbstnutzung, insg. ca. 161 m² Bürofl. Im EG und OG, DG-Wohnung mit 2 Zi., ca. 45 m² Wohnfl., ca. 4.200,- € Netto-ME p.a., Bj. 1956, 2018 saniert, Doppelgarage u. 10 SP, ca. 600 m² Grundstück, B: 246 kWh/(m²a), Kl: B, Öl-ZH, KP: 400.000,- €
0451-8009410 von-wuefling-immobilien.de



info@esplanade-immobilien.de
Tel.: 0451-7907190



Faktor: 13-fach Wohn- und Geschäftshaus in zentraler Lage zwischen Hauptbahnhof und Ziegelstraße

ca. 1.135,13 m² Gesamtfläche, ca. 666,15 m² Wfl., ca. 273,98 m² Gewerbefl., 588 m² Grdst., JNKM IST ca. 124.153,20 €, 12 Wohneinheiten, 6 Gewerbeeinheiten, vollvermietet, Außenstellplatz Bj. ca. 1954, Gaszentralheizung, Wohnteil: Verbrauchsausweis, E, 139,00 kWh, **Nicht-Wohnteil:** Verbrauchsausweis, Endenergieverbrauch Wärme: 165,3 kWh / Endenergieverbrauch Strom 152,2 kWh
KP 1.700.000,- €

Kontaktieren Sie uns gerne!



Lübeck-Kücknitz - Familiengerechtes Reihemittelhaus in ruhiger Lage
RMH, Bj. 2002, 4 Zi., , Wfl. ca. 100 m², Eigenlandgrdst. ca. 160 m², KP 370.000,00 Euro, EnB, 72,0 kWh/(m²a), Fernwärme, Klasse B

Immobilien-Center
Tel. 0451/1404-360




Zu Fuß zum Strand...
Stilvolles EFH in ruhiger Sackgassenlage v. Grömitz, ca. 170 m² Wohnfl., 6 Zimmer, umlaufende Sonnenterrasse, ca. 80 m² Vollkeller mit Infrarotkabine, groß. Wohn- u. Esszimmer, Landhaus-Wohnküche, Gäste-WC mit Duschanschlüssen, VB mit Badewanne u. Dusche, el. Rollläden, Strom-WP mit Klimaanlage, FBH im EG und Bad, Doppelcarport, Außen-SP, Bj. 2007, V: 63,8 kWh/(m²a), Kl. B, Erd-WP, KP: 975.000,- €
0451-8009410 von-wuefling-immobilien.de



Ihr vertrauensvoller Partner für Immobilien

Tel.: 0451 30506212 - info@jennifer-fruendt.de
www.jennifer-fruendt-immobilien.de

Buchen Sie Ihre Kleinanzeige unter
Tel.: 04 51/144-11 11


Bülöw
Modernes Generationshaus auf ca. 2.000 m² Grdst., ca. 217 m² Wohnfl., WZ mit Kamin, groß. SZ, helles Badezimmer, offene EBK mit Kochinsel, umfangr. Sanierung zw. 2013-2023, Aufteilung in zwei sep. WE mögl., Warmwasseraufbereitung über Solarthermie, Bj. 1929, B: 82,31 kWh/(m²a), Kl: C, Gas-FBH, KP: 445.000,- €
0451-8009410 von-wuefling-immobilien.de



info@esplanade-immobilien.de
Tel.: 0451-7907190



Energieeffizienzklasse: A+ Doppelhaushälfte mit hervorragender Energieeffizienz und viel Platz im Hochschulstadteil

ca. 142 m² Wohnfläche, 4 Zimmer, Vollbad, Dachgeschoss bereits ausgebaut, Terrasse/Garten, 2 Außenstellplätze, Baujahr: ca. 2008, Wärmepumpe/Fernwärme, Geothermie, Verbrauchsausweis, A+, 18 kWh/(m²*a)
KP 549.000,- €

Kontaktieren Sie uns gerne!



info@esplanade-immobilien.de
Tel.: 0451-7907190



Hanseatische Rarität „Hamburger Kaffeemühle“ Großzügiges Jugendstil-Anwesen

ca. 275 m² Gesamtlfl., Bj. ca. 1929, aktuell 2 Wohneinheiten, nutzbar als Ein- oder Zweifamilienhaus, freie Lieferung, herrlich eingewachsenes Grundstück mit 3.464 m² (hiervon 1.780 m² ausgewiesenes Gartenland), hohe Decken, Holzdielen, Sprossenfenster, Kassettentüren, Kapitänszimmer, Terrasse, Garage, Ölheizung (Bj. ca. 2011), Bedarfsausweis, F. 160,7 kWh
KP 740.000,- €

Kontaktieren Sie uns gerne!

IMMOBILIE VERKAUFEN?
Lassen Sie sich jetzt beraten.

www.lubeca-immobilien.de



Hochw. Wohnhaus mit zusätzl. Wohneinheit im Gewerbegebiet von Bad Schwarau! Gr. Erbbaugrdst. ca. 2.304 m² Wfl. ca. 280 m² zzgl. ca. 513 m² Nfl., Bj. 1989, groß. Anbau und eine geräumige Gewerbehalle, klassische Charme eines Fachwerkhäuses, Sauna und Dusche im Keller, EVA: 101,8 kWh/(m²*a), Öl, D, Bj. 1989, **795.000,- € zzgl. Courtage**



Scharbeutz - Klingberg
Stilvolles Einfamilienhaus mit traumhaftem Garten! Ca. 185 m² Wohnfläche, ca. 901 m² Grundstück, hochw. Ausstattung, groß. Wohn-/ Esszimmer mit Terrassenzugang, offene Designer-Küche, mod. DB, Vollbad im OG, HWR, Bj. 2012, V: 88,4 kWh/m² p.a., Kl. C, Gas-FBH, KP: 875.000,- €
0451-8009410 von-wuefling-immobilien.de



Fehmarn, DHH unter Reet BJ 1974, WFL 90 m², 3 Zimmer, Grundst: 980 m², Gas Heizung, DB, Garten Brunnen, Feldrandlage, EA in Bearbeitung.
Preis: 349.000 €





info@esplanade-immobilien.de
Tel.: 0451-7907190



Lübeck St. Jürgen – Liebvoll modernisiertes Zweifamilienhaus mit Wärmepumpe und Garage ideal für Selbstnutzer oder Ferienvermietung

2 Einheiten, Grdst. 210,00 m², Gesamtlfl. ca. 237,16 m², Wohnfl. ca. 177,94 m², Bj. 1893, JNKM kalkuliert ca. 30.420,- €, Luftwärmepumpe, Strom-Mix, Bedarfsausweis, B, 59,6 kWh (m²*a)
KP 925.000,- €

Kontaktieren Sie uns gerne!



info@esplanade-immobilien.de
Tel.: 0451-7907190

Dassow - Pötenitz
Traumhafte 2,5-Zimmerwhg. an der Ostsee, ca. 74 m² Wohnfl., 1. OG, helles Wohn- u. Esszimmer, offene Küche inkl. E-Geräten, mod. gestalteter GR, Bj. 2015, B: 100,7 kWh/(m²a), Kl: D, Gas-FBH, KP: 295.000,- €
0451-8009410 von-wuefling-immobilien.de



Vis à vis zum Strand in Scharbeutz
ca. 36 m², 1 Zi., PKW-Stellplatz, Bj. 1978, Südbalkon, EnV, 188,90 kWh/(m²a), F, Gas, **198.000 €** (zzgl. 3,33 % inkl. MwSt. Käuferprov.)
moellerherm-immobilien.de 0800-77 16 100





info@esplanade-immobilien.de
Tel.: 0451-7907190



Timmendorfer Strand – Exklusives Appartement mit traumhaftem Ausblick aus der 26. Etage

Eigentumswohnung im Plaza Premium Hotel, Wfl. ca. 36 m², 1 Zimmer, Bj. ca. 1972, Duschbad, Pantryküche, Balkon, Hausgeld 225 € p.m., Kellerraum, verschiedene Serviceangebote des Hotels nutzbar, Bedarfsausweis, Gaszentralheizung, C, 91,4 kWh
KP 229.000,- €

Kontaktieren Sie uns gerne!



info@esplanade-immobilien.de
Tel.: 0451-7907190



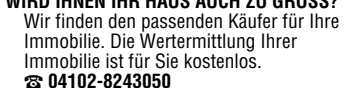
Faktor: 13-fach Wohn- und Geschäftshaus in zentraler Lage zwischen Hauptbahnhof und Ziegelstraße

ca. 1.135,13 m² Gesamtfläche, ca. 666,15 m² Wfl., ca. 273,98 m² Gewerbefl., 588 m² Grdst., JNKM IST ca. 124.153,20 €, 12 Wohneinheiten, 6 Gewerbeeinheiten, vollvermietet, Außenstellplatz Bj. ca. 1954, Gaszentralheizung, Wohnteil: Verbrauchsausweis, E, 139,00 kWh, **Nicht-Wohnteil:** Verbrauchsausweis, Endenergieverbrauch Wärme: 165,3 kWh / Endenergieverbrauch Strom 152,2 kWh
KP 1.700.000,- €

Kontaktieren Sie uns gerne!

MIETANGEBOTE

ANDERE MIETANGEBOTE



**Eintritt
frei**

IMMO MEILE

29. & 30. März 2025

von 10 bis 17 Uhr in der Kulturwerft Gollan,
Einsiedelstraße 6, 23554 Lübeck

**KULTUR
WERFT
GOLLAN**
INTERNATIONALE
KUNST, KULTUR UND EVENTS

 **UNSER PARTNER**
**Sparkasse
zu Lübeck**