

WOCHENSPIEGEL

WWW.WOCHENSPIEGEL-ONLINE.DE

Sonnabend, 8. März 2025 • kostenlos

Hilfe bei der Wohnungssuche

Die neue Wohn-gut gGmbH möchte Menschen mit Handicap in Ostholstein bei der Wohnungssuche unterstützen. **SEITE 2**

Mitspieler gesucht

Dart-Fans aufgepasst: Bei der BSG Eutin wurde jetzt die „BSG Redder Dart Eutin“ gegründet. **SEITE 3**

Rösterei hat neuen Besitzer

Die Eutiner Kaffeerösterei ist jetzt in der Peterstraße 28 zu finden und gehört zum Unternehmen „Die Ostholsteiner“. **SEITE 4**

Zustellung: 0451/144-1826
Redaktion: 0451/144-1781
Anzeigen: 0451/144-1111, Fax -1010

Pianist Yi Chang in Eutin

EUTIN. Am Dienstag, 11. März, um 19 Uhr erwartet Musikfreunde in Eutin ein besonderes Konzerterlebnis: Der preisgekrönte Pianist Yi Chang gastiert auf der Studiobühne in der Opernschnecke der Eutiner Festspiele – bei freiem Eintritt. Der aus Taiwan stammende und international ausgezeichnete Musiker studierte in Lawrence (Kansas) und unterrichtet heute in Alabama. Sein Auftritt in Eutin ist Teil einer Europatournee, organisiert von Prof. Frank Baron, der die Städtepartnerschaft Lawrence-Eutin seit Jahrzehnten fördert. Das Konzertprogramm schlägt eine Brücke zwischen den Kulturen: Zu hören sind Werke der amerikanischen Komponisten Margaret Bonds und John Corigliano sowie Franz Liszts Sonate in h-Moll. Kostenlose Karten gibt es per E-Mail bei Dr. Stephan Klein (klein.eutin@t-online.de). Mehr Infos unter www.lawrence-eutin.de.

Kreatives Nähen erlernen

EUTIN. In den Nähkursen der Familienbildungsstätte Eutin sind Plätze frei. Am Dienstag wird in der Zeit von 16.15 bis 18.45 Uhr oder in der Zeit von 19 bis 21.30 Uhr mit viel Freude und unter fachkundiger Leitung genäht. Am Donnerstag sind Plätze in der Zeit von 19 bis 21.30 Uhr frei. Die Kurse sind für Anfänger und Fortgeschrittene geeignet. Anmeldungen werden erbeten unter info@fbs-eutin.de.



Wieder erhältlich: Saatgut aus dem Küchengarten im Schloss Eutin

Rund 20 ehrenamtlich aktive Gärtner*innen des Küchengartens Schloss Eutin konnten Saatgut vieler Kräuter-, Gemüse- und Blumensorten gewinnen. Das Saatgut wird seit 1. März, dienstags bis sonntags von 11 bis 17 Uhr im Schloss-Shop ausgegeben. Freitag, 21. März, von 15 bis 16 Uhr geben die Gärtner:innen das Saatgut am Marktstand im Küchengarten aus. Dazu gibt es Profi-Tipps zum Ziehen. Das Saatgut gibt es gegen eine Spende für den Erhalt des Küchengartens. Saatgut ist Kulturgut: Im Küchengarten Schloss Eutin wird dieses lebendige Kulturgut bewahrt, vermehrt und weitergegeben. Ehrenamtlich aktive Gärtnerinnen und Gärtner bewirtschaften hier eine Vielfalt an alten, unveränderten, fast vergessenen

und wiederentdeckten Sorten von Blumen, Kräutern, Obst und Gemüse. Aromatisch und ertragreich sind die dunkelvioletten Buschbohnen Purple Teepee und die Zuckerböse Clarkes Beltone Blue. An Salaten für den Frühsommer gibt es Saatgut für die Sorten Venezianer und Bertram. Gut zu wissen: Ein eigener Garten wird für das Saatgut nicht immer benötigt, viele Sorten wachsen auch eingetopft auf dem Balkon. Das Saatgut wurde von den ehrenamtlichen Gärtner:innen aufwendig in selbst gemachten Tütchen mit Pflanzenporträt und Hinweisen verpackt. Wer mehr wissen möchte, bekommt am Marktstand Tipps zum Einpflanzen und Ziehen und kann Erfahrungen austauschen. Foto: Schloss Eutin

AUTO ADAM kauft
fast jeden Pkw & Lkw
auch defekt, Unfall-/Totalschaden
Sofort Bargeld, prompte Abmeldung u. Abholung
24-Std.-Tel.-Service, auch sonntags
Rufen Sie an, 04 51 / 57010
HL, Roggenhorster Straße 13
www.AUTO-ADAM.de

Gold & Silber
Wir zahlen hohe Preise für
Besteck und Schmuck,
Brillanten und Uhren, Münzen,
Zahngold und Bernstein
ANTIK & KUNST
Breite Str. 4 neben der Schiffergesellschaft
direkt am Koberg
☎ 7 25 56 • Gutachten
Suche BRIEFMARKEN
sowie alte Orden und Bilder
www.goldankauf-dose.de

Pflege24Nord
24-Stunden-Betreuung in Ihrem eigenen Zuhause!
Individuelle Betreuung durch polnisches Personal!
Die bezahlbare Alternative zum Pflegeheim!
Tel. 0 41 55/4 93 99 66

Buchen Sie Ihre Kleinanzeige unter
wochen Spiegel
Tel.: 04 51/144-11 11

KÜCHE?
Seit über 50 Jahren vertraut man Schöppich – aus gutem Grund!
individuell & familiär
Küchen Türlif ... hat Ihre Küche!
Schöppich
seit 1973
Bad Schwartau • www.schoepich.de

O. C. KATRE-SCHMUCK
Batteriewechsel sofort
Wir kaufen: Gold, Silber, Platin, Schmuck, Diamanten, Zahngold, Bernstein, Luxusuhren
MÜHLENSTR. 19 • LÜBECK ☎ 0451/9 89 89 29

Geschichten von den mächtigen Frauen

EUTIN. Den Internationalen Frauentag (8. März) feiert das Schloss Eutin am Sonntag, 9. März, nach. An diesem Tag gibt es freien Eintritt für alle Frauen und Rundgänge für vier Euro zu den Wohnräumen und Porträts der mächtigen Frauen der Schlossgeschichte. Mit dem Termin möchte die Schlossstiftung möglichst vielen Frauen die Gelegenheit zu einem Besuch bieten. Alle Gäste sind für vier Euro im geführten Rundgang „Groß & stark“ um 11.30, 13 und 15 Uhr willkommen. Frauen spielen in der Schloss- und Landesgeschichte eine wichtige Rolle. Entlang der Porträts und Säle der Bel étage wird bei den Rundgängen von den Netzwerken, den Ein-

flussmöglichkeiten und von der politischen Handlungsmacht der Frauen des Eutiner Schlosses erzählt. Lange waren für Frauen keine politischen Rollen vorgesehen. Sie suchten sich daher eigene Wege der Machtausübung: Welchen demonstriert etwa der perlenbesetzte Orden, die neueste englische Mode und die Frisur à la Marie Antoinette im Porträt von Maria Fjodorowna? Die Führung füllt die Porträts und Räume mit Geschichten von Frauen, die eigene Wege der Machtausübung lebten. **SAS**

☐ **Gross und Stark, So 9. März, Eintritt frei für Frauen, 11 – 17 Uhr Führung „Groß & Stark“, 11.30, 13 und 15 Uhr, 4 Euro**

tausende Karrierechancen
JOBS AUSBILDUNG STUDIUM WEITERBILDUNG
...hier ist jeder willkommen!
job messe
16.
HEUTE & MORGEN KULTURWERFT GOLLAN
Alle Infos & **FREETICKET** sichern unter **jobmessen.de**
special thanks to **LN**

PHILIPS
Besser hören, wenn es darauf ankommt!
JETZT TERMIN VEREINBAREN:
Bei Kaufabschluss erhalten Sie kostenlos Batterien für 3 Jahre*.
15 JAHRE SCHMELZER HÖRSYSTEME
Bad Schwartau | Lübeck Zentrum | Stockelsdorf: ☎ 04102 - 987 86 33
Lübeck Campus | Lübeck Schlutup | Travemünde: ☎ 04502 - 88 69 900
Schmelzer Hörsysteme in Ostholstein GmbH (Bad Schwartau), Schmelzer Hörsysteme in Travemünde GmbH (Lübeck Campus, Lübeck Schlutup) Schmelzer Hörsysteme in Lübeck GmbH (Lübeck Zentrum) und Schmelzer Hörsysteme in Stockelsdorf GmbH, werben gemeinschaftlich.
*Anmeldefrist ist bis zum 31. März 2025 und das Angebot dann gültig bis zum 30.06.2025. Bei Kaufabschluss eines Im-Ohr-Hörgerätes von Philips, erhalten Sie für 3 Jahre kostenlos Batterien. Das bedeutet max. 30 St. / Jahr und Hörgerät.

NEUE Adresse noch besserer Service!
SUITNER TraveAntik
Jetzt in der Mühlenbrücke 1
Innenstadt Mühlenbrücke 1 Mo-Fr 9.30 - 17.30 Uhr 0451/73993
Travemünde Rose 12 - Mo+Di & Do+Fr 10-12:30 Uhr
ANKAUF Gold & Silber
LIVE Kurse! Schmuck, Diamanten, Zahngold..
Luxusuhren von Rolex, Patek Philippe, Audemars Piguet, Omega, IWC..
Orden, Militaria, Münzen, Medaillen, Postkarten, Briefmarken uvm.
Auch VERKAUF von Goldbarren, Münzen & Silberbarren bei uns!
Hanse Art AUKTIONSHAUS
Jetzt einliefern!
Wir beraten Sie gerne, im Auktionshaus oder bei einem Hausbesuch.
Mengstr.14 - in Lübeck
Öffnungszeiten nach Terminvereinbarung.
0451/ 707 57 800
info@auktionshaus-hanseart.de

Familienrat OH hilft bei Problemen

EUTIN. Familien stehen oft vor besonderen Herausforderungen oder Problemen. Sie möchten etwas ändern, weil sie sich Sorgen um ihr Kind oder ein Familienmitglied machen. Dann hilft der Familienrat Ostholstein - ein kreisweites Angebot, das Familien in einer schwierigen Familienzeit bei Entscheidungen und Lösungsfindungen begleiten und unterstützen kann. Familien finden gemeinsam mit Verwandten, Freunden und Bekannten, eigene Ideen, die zur Lösung der aktuellen Situation beitragen können. Das Angebot ist mobil und kostenlos und findet bei den Familien vor Ort statt.

Wenn man mit nahestehenden Menschen in vertrauter Runde zusammenkommt, entstehen Lösungen, die wirklich zur Familie passen und zugleich niemanden überfordern. Gleichzeitig erfahren die Familien Rückhalt und Zusammengehörigkeit. Im Familienrat entsteht so ein konkreter Plan für die Zukunft. Unterstützung erhalten die Familien bei der Vorbereitung, Organisation und Durchführung durch eine Bürgerkoordinator:in.

Ein Familienrat kann beispielsweise nützlich sein, wenn Eltern teile in der Erziehung aufgrund von Erkrankung ausfallen und die Versorgung der Kinder gesichert werden muss, im Trennungsfall der Eltern, wenn Absprachen getroffen werden müssen oder Kinder und Jugendliche Schwierigkeiten haben, sei es in der Schule, durch Mobbing oder durch Suchtverhalten. Es gibt kein Thema, welches nicht in einem Familienrat besprochen werden kann.

■ **Familien aus dem ganzen Kreisgebiet, die das Angebot des Familienrates nutzen möchten oder weitere Fragen haben, melden sich im Familienrat Ostholstein - Büro, Lübecker Straße 29, Bad Schwartau, bei Sascha Hensel, Mail: familienrat@lebenshilfe-ostholstein.de oder unter Telefon 0175 589 89 57. Weitere Info: www.lebenshilfe-ostholstein.de**

Menschen mit Handicap: Hilfe bei Wohnungssuche

Mit dem neuen Projekt will der Kreis einen inklusiven Wohnungsmarkt zwischen Stockelsdorf und Fehmarn aufbauen

EUTIN. Jugendwohngruppen, Kinderheime oder spezielle Unterkünfte: Für einen gewissen Zeitraum ist das eine Lösung. Doch irgendwann wächst meist der Wunsch nach einem eigenen Zuhause.

Bei diesem Schritt unterstützt seit Januar die Wohn-gut gGmbH. Das Projekt wird vom Kreis Ostholstein finanziert und soll beeinträchtigten und benachteiligten Menschen Hilfe bei der Wohnungssuche bieten.

„Wir treten dabei als Vermittler zwischen Mieter und Vermieter auf und prüfen jede Wohnung sorgfältig“, sagt Mathias Griesche. „Wenn wir uns mit dem Vermieter einig sind und das Objekt warm, sicher und trocken ist, übernehmen wir gern die Vermittlung.“ Griesche bringt langjährige Erfahrung als Immobilienkaufmann mit und will nun mit seinen Kollegen Jonatan Wirth und Michaela Blanck Leerstände aufspüren.

NEUE WOHNUNGEN SOLLEN AUF DEN MARKT

Im Fokus: Wohnungen, die bisher nicht auf dem Markt sind – weil beispielsweise ein Sanierungsstau besteht oder der Eigentümer sich mit einem Leerstand abgefunden hat. Das Angebot der Wohn-gut gGmbH richtet sich in erster Linie an Menschen, die Leistungen der Eingliederungshilfe erhalten. Also all jene, die aufgrund einer Behinderung in der Teilhabe in der Gesellschaft eingeschränkt sind.

„Aber auch andere Zielgruppen sind nicht ausgeschlossen. Der Bedarf ist riesig. Deshalb freuen wir uns über Anfragen von Familien, die Leistungen der Hilfe zur Erziehung im Rahmen der Jugendhilfe nach dem 8. Sozialgesetzbuch erhalten“, sagt



Mathias Griesche (l.), Jonatan Wirth und Michaela Blanck wollen Wohnraum an benachteiligte Menschen vermitteln. Foto: Wegner Maike

Jonatan Wirth.

Für sie sucht das Team dann den passenden Wohnraum. Doch um den zu finden, ist neben der Akquise auch die Mithilfe der Vermieter gefragt. Ob ländlich, urban, klein oder groß – jede Wohnung zählt.

„Wir vermitteln Wohnung und Mieter passgenau. Dennoch ist uns bewusst: Dem gesamten Bedarf können wir aufgrund des angespannten Wohnungsmarktes nicht gerecht werden“, sagt Mathias Griesche.

Möglich ist auch, dass das gemeinnützige Unternehmen zunächst selbst als Mieter auftritt. „Das gibt Vermietern zusätzliche Sicherheit, insbesondere wenn Bedenken bestehen. Unsere Erfahrung zeigt, dass dieses Modell Vertrauen schafft und den Einstieg erleichtert.“

BEI PROBLEMEN IST WOHN-GUT ANSPRECHPARTNER

Um die Hemmschwelle zu überwinden, gilt deshalb auch: Wenn es zu Problemen kommt, ist Wohn-gut Ansprechpartner für den Vermieter. Außerdem gibt es die Möglichkeit, Mietausfallbürgschaften zu stellen und so das Risiko des Eigentümers zu mindern.

„Zusätzlich bleiben wir in regelmäßigem Kontakt mit den Mietern und Vermietern“, fügt Michaela Blanck hinzu. „Durch können wir frühzeitig unterstützen und sicherstellen, dass das Mietverhältnis stabil bleibt, das Vertrauen wächst.“

Für zunächst drei Jahre hat der Kreis die Finanzierung zugesichert, um so einen inklusiven Wohnungsmarkt zu schaffen.

Gegen Einsamkeit: Post mit Herz

EUTIN. Viele Menschen führen ein Leben in Einsamkeit und fühlen sich vergessen. Der gemeinnützige Verein „Post mit Herz e.V.“ sorgt seit 2020 dafür, den Betroffenen Freude zu schenken und Mut zu machen, indem an diese Menschen Postkarten geschickt werden. Am 16. März von 11 bis 13 Uhr bietet sich für alle freiwilligen Kartenschreiber*innen die Möglichkeit, in der Vhs Eutin gemeinsam Karten und Briefe zu Ostern zu gestalten und zu schreiben. Die Adressen von Einrichtungen wie Pflegeheimen, Hospizen und Krankenhäusern werden über den Verein zur Verfügung gestellt. Genaue Informationen finden sich auf der Seite www.postmitherz.org. Alle sind herzlich eingeladen, kreativ zu werden und Gutes zu tun - Kinder allerdings nur in Begleitung einer Aufsichtsperson. Die Teilnahme ist kostenfrei, es wird um Erstattung der Kosten für Porto und Bastelmaterial gebeten. Die Kursleiterin kümmert sich um den Versand der Karten. Für die Planung ist eine Anmeldung bei Vhs Eutin notwendig. Entweder über die Homepage www.vhs-eutin.de, per Mail vhs@eutin.de oder telefonisch unter 04521 793 290.

Spielesnachmittag mit Brettspielen

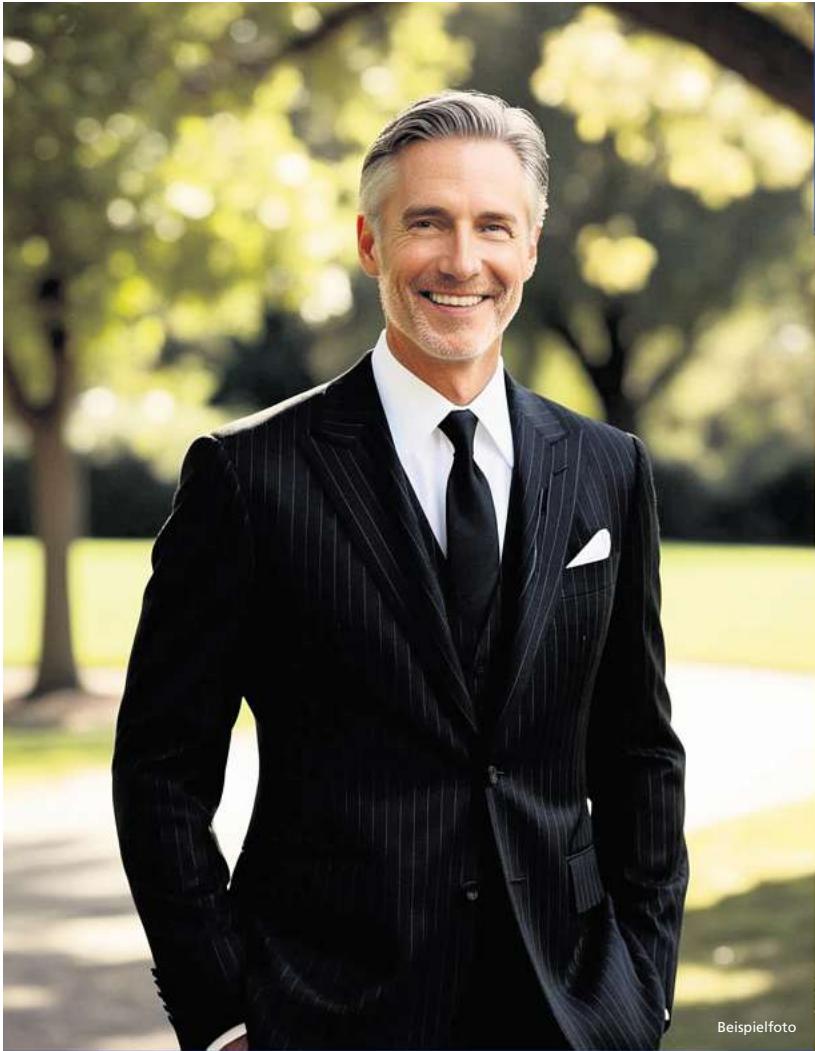
EUTIN. Am Donnerstag, 13. März, um 16 Uhr lädt die Kreisbibliothek Eutin, zum beliebten Brettspiel-Nachmittag ein. Die Bibliothek ist nicht nur ein Ort für Bücher, sondern ein Ort, an dem es eine Vielzahl an Medien gibt, die Menschen über Grenzen hinweg miteinander verbinden. Das kommunikativste unter den Medien ist das Gesellschaftsspiel. Die besten Brettspiele seit den 80er Jahren bis heute warten darauf von Euch entdeckt zu werden! Es werden bekannte Gesellschaftsspiele als auch Brett- und Kartenspiele gespielt und Spieleneuheiten getestet. Vom Klassiker bis zum neuesten Geheimtipp - Für jeden ist etwas dabei! Die Spiele können selbstverständlich im Anschluss gerne ausgeliehen werden. Eine Anmeldung ist nicht notwendig.

„Unser Ziel ist, im Kreis Ostholstein ‚Soziales Wohnen‘ zu etablieren. Mit dem Projekt unterstützen wir wirtschaftlich benachteiligte Menschen aktiv, eine Wohnung zu finden“, sagt Landrat Timo Gaarz, der sich freut, dass es nun losgeht.

Die ersten 30 Anfragen sind bereits eingetrudelt, weitere wurden den Mitarbeitern nach einem Besuch beim Kinderschutzbund in Neustadt in Aussicht gestellt. Auch einige Wohnungen in Heiligenhafen konnten bereits über Kontakte akquiriert werden. Sie werden jetzt den passenden Bewohnern zugeordnet.

MWE

■ **Wer Wohnraum zur Verfügung stellen kann oder selbst auf der Suche ist, schickt eine E-Mail an anfrage@wohngut-ostholstein.de**



Beispielfoto

Holtex
Mode von Kopf bis Fuß

Baukasten Anzug

anthrazit, grau oder schwarz mit Streifen
Gr. 48-56, 26-28

SONDERPOSTEN

Sie haben die Wahl!

Sakko 19,95 €
Weste 9,95 €
Hose 9,95 €

Zusätzlich zur Farbauswahl gibt es die zweite Hose in schwarz ebenfalls für 9,95 €

Lübeck Posener Straße 5 Tel. 0451-40 00 60
Lübeck-Moisling August-Bebel-Str. 25-29 Tel. 0451-29 29 90
Eutin Albert-Mahlstadt-Str. 5 Tel. 04521-49 77

Holtex Edith Pohl e.K Inh. André Meyer-Pohl Zentrale 23554 Lübeck, Posener Str. 5

Mo.-Fr. 9.30 - 18.00 Uhr, Sa. 9.30 - 15.00 Uhr
Mo.-Fr. 9.30 - 18.00 Uhr, Sa. 9.30 - 14.00 Uhr
Mo.-Fr. 9.30 - 18.00 Uhr, Sa. 9.30 - 14.00 Uhr

  
www.holtex.de

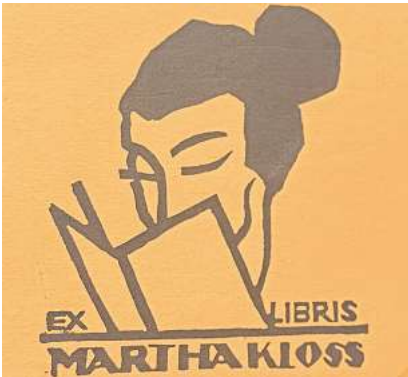
Exlibris – die Kunst der Kleingrafik

EUTIN. Es diente als künstlerisch gestaltete Besitzanzeige in Büchern zur Kennzeichnung der Eigentümerin oder des Eigentümers: Das Exlibris. Die Tradition dieser besonderen Form der Kleingrafik reicht bis ins Mittelalter zurück und wurde auch in den nachfolgenden Jahrhunderten immer wieder in künstlerisch unterschiedlicher Form umgesetzt.

Anfang März startet im Ostholstein-Museum Eutin eine Sonderausstellung, in der genau solche Werke gezeigt werden. Es ist die zweite Frühjahrsausstellung, mit der das Museum in seine Ausstellungssaison 2025 startet. Sie läuft vom 7. März bis zum 18. Mai. „Bei einem Exlibris handelt es sich um ein loses Einzelblatt, das in den vorderen Innendeckel eines Buches eingeklebt wird“, erklärt es Museums-Leiterin Julia Hümmel etwas genauer. Die Kennzeichnung des Besitzes könne dabei einer Einzelperson, einer Institution oder Gesellschaft gelten. „Insbesondere Ende des 19. Jahrhunderts traten Exlibris als Kunstform wieder vermehrt ins Blickfeld und erlebten mit Beginn des 20.

Jahrhunderts einen regelrechten Aufschwung und Höhepunkt“, sagt Hümmel. Künstler wie Max Klinger, Josef Sattler oder Willi Geiger hätten dazu beigetragen, dass Exlibris in Künstlerkreisen und auch beim Publikum immer beliebter wurden. So seien Kleingrafiken mit vielfältigen Themen und Motiven entstanden, woraus sich Untergattungen entwickelten und Kunstkenner sie in ihre Sammlungen aufnahmen.

„Mit einer repräsentativen Auswahl aus einer ostholsteinischen Privatsammlung zeigt die Ausstellung nun genau diese künstlerische Vielfalt“, erzählt Julia Hümmel. Eröffnung ist am 6. März um 18 Uhr.



Die Grafiken dienten als lose Einzelblätter, die im Innendeckel eines Buches eingeklebt wurden. Foto: Ostholstein-Museum

Stimmen für Klimachor gesucht

EUTIN. Am 29. März will ein Klimachor in Eutin und Bad Schwartau die Stimme im Kampf gegen den Klimawandel erheben. Bei dem Projekt der Stadt Eutin, der Lebenshilfe Ostholstein und des Kirchenkreises Ostholstein im Rahmen der Aktion „Klimathon“ werden noch Menschen gesucht, die mitsingen wollen. Geplant ist ein inklusiver Projektchor, der am Samstag, 29. März, um 10.30 Uhr in der Eutiner Innenstadt sowie zwei Stunden später um 12.30 Uhr auf dem Europaplatz in Bad Schwartau auftreten wird. Die drei Proben, die für alle Teilnehmenden barrierefrei erreichbar sind, finden unter der Leitung von Pop-Kantorin Lena Sonntag vom Kirchenkreis am 6. und 27. März im Atrium der Schule am Papenmoor in Bad Schwartau (Am Kirchhof 10) und am 13. März in Eutin im Haus der Begegnung auf dem Quitschenbarg (Am Schlehenbusch 8) statt. Los geht es jeweils um 18.30 Uhr, die Proben enden um 20 Uhr. Ein spontanes Erscheinen zu den Proben ist möglich.

Beratung zu Sozial- und Pflegefragen

MALENTE. Probleme mit der Pflegekasse, Rentenversicherung oder Schwerbehinderung? Der BDH Malente hilft! Sprechstunden finden montags und mittwochs 9–12 Uhr, donnerstags 14–17 Uhr sowie nach Vereinbarung in der BDH-Regionalgeschäftsstelle, Kampstraße 2 statt.

■ **Anmeldung unter Tel. 04523-1634 oder annika.schneekloth@bdh-reha.de. Erstberatung für Nichtmitglieder kostenlos!**

Wer will Dart spielen?

501 Double Out, Cricket und Around the Clock – jetzt neu bei der BSG Eutin



Sie leiten die neue Sparte „Dart“ in der BSG Eutin: Sohn Tim Pieper als Spartenleiter und Vater Thomas Pieper als Teamkapitän des „BSG Redder Dart Eutin“.

Foto: Stender, BSG Eutin

EUTIN. Die BSG Eutin deckt in ihrem breiten Sportangebot von A wie „Aikido“ bis Z wie „Zumba“ seit Kurzem mit der neu gegründeten Sparte „Dart“ auch das D ab. Die aktuell 11 Mitglieder waren bisher schon rund zwei Jahre im Spielbetrieb der Lübecker Dart Liga (LDL) 2. Nord, einer organisierten Freizeitliga mit Mannschaften aus der Region, aktiv. Jetzt wollen Sie sich noch besser aufstellen und haben ihre neue sportliche Heimat in der BSG Eutin gefunden. Daher gehen sie zukünftig mit dem Namen „BSG Redder Dart Eutin“ an den Start. Mittelfristig planen Spartenleiter Tim Pieper und sein Vater Thomas, der Teamkapitän, ein zweites Team für den Ligabe-

trieb. Doch dazu ist nun mal nicht nur rein rechnerisch Verstärkung erforderlich: Denn zu einem Team gehören sechs Mitspieler, was aktuell zwar für eine aber eben nicht für eine weitere Mannschaft ausreicht... Thomas Pieper, der schon seit vielen Jahren im Dart aktiv ist, stellt seinen Lieblingssport vor: „Dart ist weit mehr als ein Zeitvertreib in der Kneipe – es ist ein Präzisionssport, der Geschick, Konzentration und mentale Stärke erfordert“. Sohn Tim ergänzt: „Nicht zuletzt durch eine hohe Medienpräsenz hat sich Dart in den letzten Jahren zu einer attraktiven Trendsportart entwickelt“. Beide weisen auch auf die freundschaftliche Gemeinschaft hin, die

beim „BSG Redder Dart Eutin“ neben spannenden Duellen im 501 Double Cut, Cricket, Around the Clock und weiteren Spielvarianten sowie sportlichem Ehrgeiz im Mittelpunkt steht. Positiver Nebeneffekt beim Dart: Studien haben gezeigt, dass Dart die Hand-Auge-Koordination, das räumliche Denken und sogar die psychische Belastbarkeit stärkt.

■ **„BSG Redder Dart Eutin“ trainiert mittwochs von 19 bis 21 Uhr im Vereinsheim „Im Stress“ des Kleingartenvereins Eutin-Dosenredder (Dosenredder 90). Interessenten oder potenzielle Förderer können sich bei Spartenleiter Tim Pieper melden: timpieper18@gmail.com**

FREILICHTBÜHNE LÜBECK

Schlager, die wir lieben

SCHLAGERNACHT

VANESSA MAI

ROSANNA ROCCHI • OLAF HENNING
GLÜCKSTATTOO • MYA WEBER

19 Juni 2025

ab 18:00 Uhr

FREILICHTBÜHNE LÜBECK

VORVERKAUF:
Lübeck und Travemünde Marketing GmbH
Tel.: 0451 8899700
Bei den LN Tel.: 0451 1441381

EVENTIM
Tel.: 01806 570070
RESERVIX
Tel.: 0761 88849999
LÜBECK TIX Tel.: 0451 6195666

Waterloo THE ABBA SHOW

STREICHQUARTETT

20.06.2025

ab 19:30 Uhr

FREILICHTBÜHNE LÜBECK

OLDIENACHT

LÜBECK

T. REX
GLITTERBAND
DOZY, BEAKY, MICK & TICH
RATTLES
GRAHAM BONNEY
OHIO EXPRESS

21.06.2025

ab 17:00 Freilichtbühne Lübeck
Einlass: 16:00 Uhr

Gardinen SCHLICHTING

Unsere Frühlingsangebote

35 %

auf den Nählohn Ihrer neuen Dekoration

- nicht in bar auszahlbar oder mit anderen Aktionen kombinierbar
- Angebot gilt bis 30.04.2025
- Rabatt nur für Neubestellungen

Rabatt nur gegen Vorlage dieser Anzeige bei der Bestellung

Wir waschen Gardinen

35 %

auf maßgefertigte Plissees, ausgewählte Kollektion

- nicht in bar auszahlbar oder mit anderen Aktionen kombinierbar
- Angebot gilt bis 30.04.2025
- Rabatt nur für Neubestellungen

Schwartauer Allee 13a-15 · 23554 Lübeck
5 Parkplätze vor den Schaufenstern · Haltestelle Wickedestr. Linie 1 + 10
Montag - Freitag 10.00 - 18.00 · Sonnabend 10.00 - 13.00
Tel. 0451-43115 · www.gardinen-schlichting.de

THE SCOTTISH MUSIC PARADE – das Original – direkt aus Edinburgh mit neuem Programm in Lübeck

Montag 01.12.2025** 20 Uhr ** MuK

Echten keltischen Zauber und schottische Lebensfreude - das können die Zuschauer wieder erleben, wenn „THE SCOTTISH MUSIC PARADE“ – das Original aus Edinburgh, am Montag, den 1. Dezember um 20 Uhr mit ihrem neuen Programm „Now and Then“ in die MuK nach Lübeck kommt.

Dudelsackspieler, Trommler, Musiker, Sänger und Tänzer, allesamt direkt aus Schottland eingeflogen, nehmen das Publikum einen Abend lang mit auf eine ebenso mitreißende, spannende und abwechslungsreiche musikalische Reise.

Vor einer Schlosskulisse mit Türmen und Zinnen - die Nachahmung eines schottischen Castles - präsentieren die Künstler immer neue Facetten der schottischen Kultur. Brauste eben noch der eindrucksvolle Klang der Bagpipes und Drums durch die Halle und erfasste die Menschen auf den Tribünen, sorgen im nächsten Moment gefühlvolle Balladen voll Sehnsucht und Weite für bezaubernde Anmutung im Saal.

Die mitwirkenden Künstler gehören zum Besten, was Schottland zu bieten hat. Fast alle der Teilnehmer sind beim weltberühmten Edinburgh Tattoo regelmäßig mit von der Partie. Zu den Dudelsackspielern und Trommlern zählen viele Gewinner internationaler Wettbewerbe und Weltmeister auf ihren Instrumenten.

Selbst die Kombination zwischen traditionellem Dudelsack-Spiel und moderner Rock-



sack-Spiel und moderner Rockmusik von Simon & Garfunkel bis Phil Collins gelingt. Denn wenn die Gitarristen mit ihren E-Gitarren „voll aufdrehen“ und das gesamte Ensemble mit seinen traditionellen Instrumenten z.B. zu Simon & Garfunkels „Scarborough Fair“, Phil Collins’ „We Wait and We Wonder“, Leonard Cohens „Hallelujah“ oder Coldplays „Adventures of a Lifetime“ nach und nach mit einstimmt, ist Gänsehaut-Feeling garantiert.

Schlussendlich bringt das Regiment der Trommler mit seinem „Drumfeuerwerk“ die Halle dann ganz zum Kochen.

Esprit und ausgelassene Feststimmung versprühen die fröhlichen und energiegeladenen Tänze Schottlands. In immer

neuen Formationen, prachtvollen Trachten und Kostümen betreten die Künstler die Szene und beflügeln sich gegenseitig mit ihrer ungeheuren Freude an der Musik und am Tanz.

Wenn dann im Nebeldunst nach einer Original-Kanonensalve eine der inoffiziellen Nationalhymnen Schottlands wie „Flower Of Scotland“ oder „Highland Cathedral“ erklingt und die Dudelsackspieler und Trommler in ihren Uniformen hautnah am Publikum vorbei durch die Gänge ziehen, weht echte Highland-Luft durch die Halle!

Nur bis zum 24. März gilt ein exklusiver Rabatt von 15% für LN-Leser an allen Geschäftsstellen der LN Tel: 0451/144 13 94

OSTSEE MEDIZINTECHNIK
SANITÄTSHAUS & ORTHOPÄDIETECHNIK



20% RABATT* auf Einlagen!

MIT UNS GEHEN SIE GESUND!

Bewegungsanalyse vom Experten & moderne Methoden der Einlagenfertigung

BESSER STEHEN, LEICHTER GEHEN – WIR UNTERSTÜTZEN SIE AUF IHREM WEG ZU EINER GESUNDEN HALTUNG!

Erhalten Sie Ihre Mobilität mit unserer Bewegungsanalyse: Mit modernster Technik und einem erfahrenen Team analysieren wir Ihre Haltung, Ihren Gang und Ihre Laufbewegungen. Durch präzise, berührungslose Messmethoden erfassen wir exakte Daten, die gezielte Optimierungen ermöglichen – sei es durch individuelle Übungen oder unsere professionelle Unterstützung.

Die Analyseergebnisse können auch helfen, orthopädische Einlagen genauer anzupassen und herzustellen. In unserer Orthopädie-Schuhtechnik-Werkstatt fertigen wir neben traditionellen Einlagen auch CAD-gefräste Modelle, basierend auf hochpräzisen 3D-Scans – ideal für komplexe Fußanforderungen.

Unser Ziel bei Ostsee-Medizintechnik ist es, nicht nur effektive Lösungen für Ihre Fußgesundheit anzubieten, sondern auch einen umfassenden Service, der Ihre Bedürfnisse in den Mittelpunkt stellt.

Vereinbaren Sie gleich einen Termin in unserer Zentrale in Lübeck-Genin unter Telefon 0451 - 290 71 50.

UNSERE STANDORTE IN IHRER NÄHE:

LÜBECK (Zentrale)
Estlandring 7
Tel. 0451 290 71 50

LÜBECK
Schlutuper Str. 7
Tel. 0451 582 412 88

LÜBECK
Moisinger Allee 6b
Tel. 0451 498 25 43

TRAVEMÜNDE
Am Dreilingsberg 7
Tel. 04502 880 97 07

TIMMENDORFER STR.
Birkenallee 1
Tel. 04503 898 98 72

EUTIN
Elisabethstr. 16 – 18
Tel. 04521 794 18 09

www.ostsee-medizintechnik.de

*Der Rabatt gilt vom 01.03. – 31.03.25 und bezieht sich auf individuell angefertigte Einlagen im Freiverkauf in Kombination mit einer vorab erstellten Ganganalyse und wird bei Kaufabschluss der Gesamtsumme abgebogen.



Malente räumt auf:
Frühjahrsputz am
15. März

MALENTE. Die Gemeinde Malente beteiligt sich an der Aktion „Unser sauberes Schleswig-Holstein“ und ruft am 15. März zum großen Frühjahrsputz auf. Einwohner*innen und Gäste können helfen, die Natur von achtlos entsorgtem Müll zu befreien – ob an Wegrändern, in Parks oder Wäldern. Die Aktion startet um 10 Uhr, ein zentraler Treffpunkt ist nicht vorgesehen. Müllsäcke und Handschuhe gibt es ab dem 1. März in der Tourist Info (Bahnhofstraße 3). Volle Müllsäcke können an vier Sammelpunkten abgegeben werden, wo sie vom Bauhof entsorgt werden. Zum Dank laden der Markant-Markt Malente und das DRK Eutin ab 14 Uhr alle Helfer zum Grillen in den Kurpark ein. Weitere Infos gibt es unter www.bad-malente.de.

SPD-Stammtisch in
Eutin am 13. März

EUTIN. Der nächste SPD-Stammtisch Eutin findet am Donnerstag, 13. März, um 19 Uhr im Restaurant Ramazan's (Ecke Peterstraße/ Albert-Mahlstedt-Straße) statt. Alle politisch Interessierten sind eingeladen, mit Stadtvertretern zu diskutieren. Themen, die von den Stammtischteilnehmern eingebracht werden, werden natürlich vorrangig diskutiert. Geplante Themen sind unter anderem das SPD-Ergebnis der Bundestagswahl 2025, der Bundesvorstand sowie internationale Entwicklungen.

➔ Weitere Info unter Tel. 04521 7967452.

Eutiner Kaffeerösterei
unter neuer Adresse

„Die Ostholsteiner“ haben den Betrieb übernommen – In den Werkstätten werden die Bohnen gemahlen und verpackt

EUTIN. Die Adresse in der Peterstraße 28 ist neu. Aber vieles in der Eutiner Kaffeerösterei ist geblieben, wie es die Kunden aus der Königstraßenpassage kennen: das Farbkonzept (Weiß und Türkis), die Sitzmöbel und Tischen, die Birkenstämme, die an die Wand gepinnten Kaffeesäcke. Und natürlich die ausgesuchten Kaffeesorten und -spezialitäten.

Das Gemeinnützige Unternehmen „Die Ostholsteiner“ hat die Kaffeerösterei von Annerose Zimmermann übernommen und in einem Teil seines Geschäftes Scandy jetzt offiziell wiedereröffnet. „Wir haben eine Wäscherei, eine Reinigung, ein Catering, ein Café, ein Hotel und jetzt auch eine Kaffeerösterei. Das ist ein neues Qualifizierungsfeld für unsere Mitarbeiter“, sagte Bettina Fidus-Hansen, Bereichsleitung Bildung und Arbeit, stolz. Eine Kaffeerösterei passe gut zu Behinderten-Werkstätten, denn es gebe viel händische Arbeit. „Die Mitarbeiter wiegen, mahlen, füllen ab, schweißen ein und labeln.“ Sie habe aber vorher bei anderen Werkstätten gefragt, „wie das bei euch so geht“, erzählte sie in ihrer Eröffnungsrede. Alle zwei Wochen fahren Mitarbeiter der „Ostholsteiner“ nach Hamburg, laden dort bei



Anke Ehmcke-Kasch bereitet Espresso zu. Foto: Ulrike Benthien

einem Händler den über eine Kaffee-Börse gekauften Kaffee ein und bringen ihn zum Rösten. „Nach ein paar Tagen bekommen wir Bescheid, dann holen wir ihn nach Eutin“, erläuterte Bettina Fidus-Hansen. Noch im Laufe des Jahres wollen die „Ostholsteiner“ einen eigenen Kaffeeröster kaufen und in ihren Werkstätten in der Siemensstraße selbst rösten – „mit Strom von unserer eigenen Photovoltaik-Anlage“. 25 Kilo schaffe der Röster in einem Röstgang, sagte sie. In den Werkstätten sind sechs Menschen für die Rösterei tätig, im Ausschank sind ein bis zwei Personen pro Schicht beschäftigt. „Viele Mitarbeiter wollen gern hierher. Der Kaffee

zieht sie magnetisch an“, sagt die Bereichsleiterin. Die Frauen und Männer seien auch immer sehr erfreut, wenn sie beim Einkaufen „ihren Kaffee“ im Regal sähen, schilderte Bettina Fidus-Hansen. Einige Sorten gebe es bei familia und Rewe in Eutin sowie bei Markant in Malente. Das komplette Sortiment führt aber nur die Kaffeerösterei bei Scandy. Annerose Zimmermann war zur Neueröffnung anwesend. Als sie sich im vergangenen Jahr entschieden habe, aufzuhören, habe es mehrere Bewerber für die Nachfolge gegeben, sagte Bettina Fidus-Hansen und: „Danke, dass du uns die Kaffeerösterei übergeben hast!“ **BEN**

Scharbeutz: Kahlschlag
am Ehrenfriedhof

SCHARBEUTZ. Bauarbeiten, Verkehrsstaus, Veränderungen der Landschaft: Auf die Gemeinde Scharbeutz kommt viel zu. „Die größten Herausforderungen werden in diesem Jahr die Hinterlandanbindung und die 380-kV-Ostküstenleitung sein“, sagte Bürgermeisterin Bettina Schäfer (parteilos) auf der gut besuchten Dorfschaftsversammlung in Klingberg. Auch dessen Einwohner würden die Auswirkungen spüren.

Die Ostküstenleitung sei Richtung Sierksdorf an der A1 entlang schon deutlich sichtbar, sagte Schäfer. In Haffkrug drohe am Cap-Arcona-Friedhof ein Kahlschlag. „Der Wald hinter dem Ehrenmal wird komplett abgeholzt. Auf Höhe des Ehrenkreuzes wird ein 90 Meter hoher Mast entstehen, der diese Leitung aufnimmt und wegen des Weltflughafens Sierksdorf auch noch eine orangefarbene Husse bekommt.“ Für sie gehe dadurch die Würde dieses Ortes verloren, äußerte Bettina Schäfer. Dabei halte sie einen solchen Ort gerade heute als Mahnmal für bedeutsamer denn je. „Dass diese Leitung wichtig ist, daran zweifelt keiner. Aber wir sind in unserer Gemeinde so gebeutelt, da kann man eine gewisse Sensibilität erwarten.“ Doch die fehle ihr im Moment bei der Bundes- und Landesregierung.

Gravierender für Scharbeutz werde die Hinterlandanbindung sein, sagte die Bürgermeisterin. Die Unterlagen für das Planfeststellungsverfahren sollen circa Ende April im Bürgerhaus ausliegen. „Bringen Sie sich ein. Auch wenn Klingberg vielleicht nicht direkt



Das Aussehen der Erinnerungsstätte in Haffkrug wird sich sehr bald verändern. Foto: Ser

betroffen ist“, appellierte sie. Bettina Schäfer erinnerte daran, als vor zwei Wochen die Autobahn auf Höhe Ratekau gesperrt war: „Da ging in Scharbeutz nichts mehr. Und da reden wir von einer einzigen Brücke.“ Für die Hinterlandanbindung werden laut Schäfer in Ostholstein 75 Brücken gebaut. Zudem würden der Zweckverband Ostholstein und Westnetz insgesamt rund 1000 Leitungen umlegen. „Zeitgleich werden die B432 sowie die Straße zwischen Süsel und Neustadt saniert, zeitgleich wird zwischen Sereetz und Ratekau ausgebaut, und die A1 ist seit gefühlt 15 Jahren immer Baustelle.“ Das Binnenland werde aufgrund dieser Baustellen noch viel mehr in Mitleidenschaft gezogen als bislang, sagte sie. Auf die Frage, ob sie auch Vorteile durch die Hinterlandanbindung sehe, antwortete die Verwaltungschefin: „Schwierig. Die nächsten zehn Jahre werden durch Nachteile geprägt sein.“ Sie erhoffe sich aber irgendwann eine Mobilitätsstrategie, die Scharbeutz entlaste. **BEN**



19,90 €
für 6 Wochen
+ 10 €
Rossmann-Gutschein

Mehr Wissen kostet weniger als ein Deutschlandticket.





Und so geht's: QR-Code scannen,
telefonisch ☎ 0451 / 1441800
oder online bestellen unter
🌐 www.LN-abo/informiert25

Lüneburger Nachrichten





Partner im RedaktionsNetzwerk Deutschland

89695/3

☒ **Ja, ich möchte
das Sechs-Wochen-Abo
der LN bestellen!**

Die Lieferung soll beginnen am:
(spätestens am 13.05.2025)

☐ **LN Digital** (E-Paper mit vollem Zugriff auf LN+) für 19,90 Euro
☐ **LN** (Print mit E-Paper, ohne Zugriff auf LN+) für 34,90 Euro

Name, Vorname

Straße, Hausnummer

PLZ, Wohnort

Geburtsdatum Telefon

E-Mail-Adresse (wichtig für die Bestellbestätigung, den E-Paper-Zugang etc.)

Nach der sechsten Woche läuft das Abonnement weiter, bis Sie etwas anderes von mir hören. Ich zahle dann den aktuellen Bezugspreis. Dieser beträgt zurzeit 44,90 Euro für LN Digital oder 65,90 Euro für LN. Wenn ich nach sechs Wochen nicht weiterlesen möchte, genügt eine kurze Info bis spätestens 14 Tage vor Ende des Aktionszeitraums. Ich erhalte den **10-€-Rossmann-Gutschein** nach Eingang meiner Zahlung. Das Angebot gilt nur, wenn in den letzten drei Monaten kein Abo im Haushalt bestanden hat. Der Verlag behält sich die Ablehnung von Abos in Einzelfällen vor.

Widerrufsbelehrung: Diese Bestellung kann innerhalb von zwei Wochen ohne Angabe von Gründen in Textform (Brief, E-Mail) widerrufen werden.

Machen Sie es sich einfach: Zahlen per Bankeinzug
Ich zahle bequem per SEPA-Lastschriftmandat. Dazu ermächtige ich die Lüneburger Nachrichten GmbH, Zahlungen von meinem Konto mittels Lastschrift einzuziehen. Andernfalls erhalte ich eine Rechnung (Aufpreis: 1,50 Euro).

D, E

IBAN

Bankinstitut

Kundeninformationen
☐ Ja, ich möchte (jederzeit widerruflich) unverbindlich Informationen zu Angeboten der LN per E-Mail und Telefon erhalten.

Ich bestätige, dass die Einwilligung freiwillig erfolgte. Der Nutzung meiner personenbezogenen Daten durch die LN kann ich jederzeit telefonisch (0451/1441800), schriftlich (Lüneburger Nachrichten GmbH, Herrenholz 12, 23556 Lünebeck) oder per E-Mail (leserservice@LN-luebeck.de) widersprechen.

Informationen zur Verarbeitung Ihrer Daten: www.madsack.de/dsgvo-info
Lüneburger Nachrichten GmbH, Amtsgericht Lünebeck HRB 269

Datum Unterschrift



Timmendorfer Strand
Niendorf

09.03. | 12-17 Uhr
**Verkaufsoffener
Sonntag**

www.timmendorfer-strand.de

OPEN AIR & KOSTENFREI

GOLF OPENING

09. März 2025

12 – 17 Uhr | Timmendorfer Platz,
Strandpark, Strand (Höhe Trinkkurhalle)

9 Golf-Stationen für Golfer und Nichtgolfer

Präsentation und Zusammenarbeit mit dem Golfresort Strandgrün
und dem Maritim Golfpark Ostsee



**SIEGER-
EHRUNG
17 Uhr**



Ab 16. März bis 26. Oktober 2025 haben die Geschäfte
in Timmendorfer Strand und Niendorf/Ostsee **von 11 bis 17 Uhr** geöffnet.

FINDE DEINEN TRAUMJOB IM NORDEN

KÜSTENFISCHER.DE



Haake - Kadoke -
Architekten

Architekt/in (m/w/d)



Vollzeit
Lübeck

ZVO Energie GmbH

Rohrnetzmonteur:in



Vollzeit
Sierksdorf

Fröling Heizkessel-
und Behälterbau
Ges.m.b.H.

Kundendienst-
techniker/in (m/w/d)



Vollzeit
Lübeck

Gemeinde
Scharbeutz

Hauptamtlicher
Bürgermeister*in



Vollzeit
Scharbeutz

IBE IngenieurBüro
Eilf GmbH & Co. KG

Planer (m/w/d)
Elektrotechnik



Vollzeit/Teilzeit
Lübeck

Minimax GmbH

Steuerfachwirt /
Steuerfachange-
stellter / Bilanz-
buchhalter (m/w/d)



Vollzeit/Teilzeit
Bad Oldesloe

GP Günter
Papenburg AG

Berufskraftfahrer
für Schüttgut-
transport im
Nahverkehr (m/w/d)



Vollzeit/Teilzeit
Lübeck

13.298 Stellen
und 6.481
Arbeitgeber
warten
auf Dich.



Neues Programm: Lübeck fördert wieder Gründächer

50.000 Euro werden vergeben. Grüne und GAL halten Summe für zu niedrig.

LÜBECK. Lübeck will wieder Gebäudeeigentümer bei der Dachbegrünung unterstützen. Nun gibt es ein Förderprogramm, bei dem insgesamt 50.000 Euro vergeben werden.

„Dachbegrünungen sind wahre Multitalente“, teilte die städtische Pressestelle dazu mit. „Sie speichern Regenwasser und tragen damit zur Überflutungsvorsorge und durch die spätere Verdunstung des Wassers auch zur Hitzevorsorge bei.“ Weitere Vorteile seien, dass Dachbegrünungen schützen die Dachhaut schützen Lebensraum für Tiere und Pflanzen bieten.

**BIS ZU 50 PROZENT
ZAHLT DIE STADT**

Das Förderprogramm war zuletzt noch einmal Thema im Aus-

schuss für Umwelt, Sicherheit und Ordnung. Demnach können bis zu 50 Prozent der Kosten gefördert werden. Die Förderhöchstgrenze pro Dach liegt bei 7500 bis 12.000 Euro – abhängig von der Substratdicke.

Zu den Einzelheiten ist bekannt: Die Vorhaben müssen innerhalb von zwölf Monaten ab Bewilligungsbescheid umgesetzt werden. Die Zweckbindungsfrist beträgt zehn Jahre. Katja Mentz (GAL) hatte sich im Ausschuss allerdings über die niedrige Förder-summe gewundert. „Die reicht nur für wenige Gründächer.“

Auch die Grünen forderten eine Erhöhung der Mittel. Das Förderbudget sei so gering, dass es fast nur symbolischen Charakter habe, sagte das Ausschussmitglied Marilla Meier. „Die Sum-

me entspricht nicht den möglichen Potenzialen, die in einer Klimaanpassungsmaßnahme wie der Dachbegrünung stecken.“ Perspektivisch müsse die Verwaltung dringend nachlegen, um Anreize zu schaffen. „Jeder Euro, den wir jetzt investieren, spart ein Vielfaches an Kosten in der Zukunft.“

Interessierte Bürger und Unternehmen können sich über die Fördermöglichkeiten unter www.luebeck.de/gruendachfoerderung informieren. Anträge können ab sofort online eingereicht werden. Welche Dachflächen für eine Begrünung geeignet sind – darüber informiert in Lübeck das Gründachpotenzialkataster. Es ist zu finden im Internet unter der Adresse www.luebeck.de/gruendach.

**EXTREMWETTER: MEHR
INFORMATIONEN IM INTERNET**

Da auch in Lübeck die Extremwetterereignisse seit einiger Zeit zunehmen, hat die Stadt ihr Angebot im Internet ausgebaut. Viele Informationen sind nun unter www.luebeck.de/extremwetter-gebundelt abrufbar. „Gerade die Starkregenereignisse der letzten Monate und Jahre haben gezeigt, wie wichtig es ist, präventiv tätig zu werden“, sagt Umweltsenator Ludger Hinsin (CDU). Neben den Hinweisen zum Akutfall bündeln die Internetseiten alle relevanten Informationen wie Vorsorge- und Verhaltenstipps für Bürger bei extremen Wetterlagen. Zudem steht auch das neue Starkregenportal unter www.luebeck.de/starkregen zur Verfügung. **HVS**

„Handel, Geld & Politik“: Vortrag im Europäischen Hansemuseum

LÜBECK. Im Rahmen der Vortragsreihe „Handel, Geld und Politik. Vom Mittelalter bis heute“, die von der Forschungsstelle für die Geschichte der Hanse und des Ostseeraums (FGHO) veran-

staltet wird, gibt es am Dienstag, 11. März, einen Vortrag mit dem Titel „Von Tagen und Städten: Wie die Deutsche Hanse als Zusammenschluss von Städten entstand“. Dr. Angela Huang von der

FGHO Lübeck wird über die Besonderheiten der sogenannten Hansetage sprechen – die Versammlungen der Hansestädte, die eine zentrale Rolle in der Wirtschaftspolitik der Hanse spielten.

Beginn des Vortrags ist um 18 Uhr im Beichthaus des EHM. Der Eintritt ist frei. Die Buchung eines kostenlosen Tickets im Online-Shop des EHM unter hansemuseum.eu wird empfohlen.

GESCHÄFTLICHE EMPFEHLUNGEN

Nichtraucher in 2 Stunden

Gräfin von Korff • T. 04192 - 819 28 59 • www.einmal-hypnose.de

STELLENANGEBOTE

HOTEL / GASTRONOMIE

Wir suchen ab Mitte April

zuverlässige Mitarbeiter (m/w/d) für den Service- und Küchenbereich.

Wir bieten:

- Flexible Arbeitszeiten - Trinkgeld-Beteiligung - viel Abwechslung
Wenn Du Freude am Umgang mit Gästen hast, freuen wir uns auf Deine Mail an bewerbung@wakenitzfahrt.de oder Deinen Anruf unter ☎ 0451 / 793885.

Wakenitz Schifffahrt Quandt OHG
Wakenitzufer 1c
23564 Lübeck



HAUS- UND REINIGUNGSPERSONAL

Kleines Hotel in Lübeck sucht zuverlässiges Personal, gern auch Frührentner/in für Zimmerreinigung auf 556-€-Basis, per sofort. ☎ 0451-77171 ab 11:00 Uhr

Putzhilfe in Lübeck gesucht, gern älter, ehrlich, gern PKW. ☎ (0 451) 5 855 860

WEITERE BERUFSFELDER

Suche Mitarbeiter m. FS, Gartenpflege. Su. Treppenhausreinigungskraft m. PKW Firma Willemeit ☎ 0171- 52138 22

Reinigungskraft (m/w/d)

auf geringfügiger Basis in Lübeck gesucht.

Firma Alkiewicz, ☎ 0175/1626262

Bestattungsinstitut sucht als Verstärkung (Minijob) einen flexiblen und zuverlässigen rüstigen Rentner oder Frührentner (m/w/d) mit Führerschein Klasse B.

Wir freuen uns auf Ihre Bewerbung! Z14037781

Labor Lübeck MVZ GmbH sucht

Reinigungskraft (m/w/d)

auf Minijob-Basis

Arbeitszeit ca. 4.00 bis 7.00 Uhr
4 Tage/ Woche

Bitte schriftl. Bewerbungen an:

Labor Lübeck MVZ GmbH
Von-Morgen-Str. 3
23564 Lübeck
bewerbung@labor-luebeck.de



Ihre Spende hilft
Menschen mit
Behinderungen in Bethel.
www.bethel.de

STELLENANGEBOTE

HANDWERK / GEWERBLICHE BERUFE

Maler + Lackierer (m/w/d)

für den Privatkundenbereich zum nächstmöglichen Termin gesucht. Selbständiges Arbeiten, gutes Arbeitsklima, nette Kollegen.

Firma Smartwork, Tel. 0451 / 889 880 - Bestes Arbeiten!

KÜSTENFISCHER.DE

DIE JOBBÖRSE FÜR DEINEN TRAUMJOB.

Hansestadt LÜBECK



Wir stellen ständig für alle Stadtteile ein:

Reinigungskräfte (23,50 Std./Woche)

für den Bereich Gebäudemanagement für die Unterhaltsreinigung in Schulen, Kitas und Verwaltungen.

- Nachtdienst, Nachmittags- und Abenddienst sowie wohnortnaher Einsatz möglich
- mobile Teamarbeit möglich (mit Hol- und Bringservice vom Wohnort)
- mehrere Einsätze am Tag möglich wenn gewünscht
- Unterstützung beim Grundreinigerteam am Nachmittag möglich (mit höherer Entgeltzulage)
- unbefristete Einstellung nach 12 Monaten möglich
- Jahressonderzahlungen (Weihnachtsgeld) garantiert und Leistungsprämien möglich
- Mehrstundenauszahlung oder Freizeitausgleich
- Begrüßungsgeschenk, interkulturelle Arbeitsatmosphäre, Reinigungspläne in Fremdsprachen vorhanden

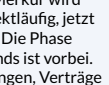
Entgeltgruppe 1 TVöD - Kennziffer 001 / 2024

Näheres zu den Aufgaben finden Sie unter www.luebeck.de/jobs oder unserem Karriereportal (stadt.luebeckjobs.de).

Mehr Informationen erhalten Sie über reinigungsdienste-gmhl@luebeck.de oder telefonisch unter 0451-1226271, Herr Eiring bzw. unter 0451-1221902, Frau Brummerloh.

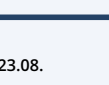
Ausdrücklich begrüßen wir es, wenn sich Menschen mit Migrationshintergrund bei uns bewerben.

Verzierung an Bauwerken		Musik-drama	Indianer-stamm in Nord-amerika		med.: Kno-chenab-nutzung		leichter Wind in Räumen	ab-schlie-ßend		wür-digen, aus-zeichnen		Gelände-wagen		chinese-sche Dynastie		ital. Schau-spielerin (Sophia)	Falsch-meldung in der Presse		Hoch-gebirge in Süd-amerika		Insel-staat im Pazifik	Rand	Ab-schieds-gruß	europäisches König-reich		bayrisch: nein
								ego-zentrisch											Bogen-gang							
Lehr-auftrag			Atem-organ					alter Ton-träger (Abk.)		zu Herzen gehend									Wärme-spender		Quell-gebiet des Rheins					
					niedrige Tempe-ratur		poetisch: Er-quickung					US-Schrift-steller † 1849				Schlüssel								Schla-gerstar (Rober-to)	englisch: oder	
Ehren-name der röm. Kaiser			franz. Auto-renn-strecke		Kfz-Ge-triebe-teil							nicht präzise								Radon-isotop		TV-Mode-rator (Kurz-name)				
Com-puter-netzwerk (engl.)		Leicht-athletik-wett-kämpfe																Nutz-tiere	Teil des Bruchs (math.)							
							Balkon-pflanzen															griechi-scher Hirten-gott		Fußball-wette (Kw.)		
					dt. Tanz-kapell-meister † 1973		Fuß-, Hand-gelenk																eine der Gezeiten	Jubelruf aus dem A.T.		
kleinste Teilchen	provo-zieren	chemi-sches Element		Vorname d. Schau-spielerin Sommer															Wasser-fahrzeug	rus-sischer Frauen-name		Wider-hall				
auf-müßig, wider-spenstig																										
					Teil des Fisch-skeletts		Abk.: ohne Umsatz																	derart		
franzö-sisches Depar-tement			Spiel-karten austeilen																	dt. express. Schrift-steller †	Fremd-wortteil: halb				italie-nisch: drei	
Dekor					franzö-sisch: hier																		ge-wollte Hand-lung			
						argen-tinische Währung																		ein Metall		
Nerven-betre-fend			Leib-eigener		Schrift-steller-verband (Abk.)																	Kloster auf Mallorca	englisch: eins			
Höflich-keits-wort	West-goten-könig	Werk-zeug-griff					Neu-ordnung, Umge-staltung															Haupt-stadt von Tibet			sport-licher Wett-bewerb	
					Greif-vögel	persön-liches Fürwort		int. Kfz-Z. Argen-tinien	ge-schmack-los		Gegen-wart			afrika-nische Kuh-antilopen	magi-sche Wirkung		Meeres-säuge-tier	Dring-lich-keits-vermerk					Südost-asiat	ein Umlaut		
Jagd-reise in Afrika		gewiefter Mensch (franz.)		Ge-sprächs-leitung										eigen-tlicher Name der Monroe						einfühl-sam		Katzen-laut				
						Haupt-stadt von Basch-kirien			Kinder-frau		Figur in ‚Die Kamelien-dame‘						Heraus-forderung	Stadt im Sauer-land	kurzer heftiger Regen							
Neben-buhler							Bausatz (engl.)		das Ganze, insge-samt					Lebens-gemein-schaft		ein Farbton					Hoch-gebirgs-weide				weib-licher Artikel	
				Ziffern-ken-nung (engl.)		Regie-rungs-sitz in Moskau					Abk.: Elektro-technik		weib-licher Nach-komme								Drei-finger-faultier	Initialen der Monroe		Fremd-wortteil: doppelt		
Hast			vertraut					Mitglied eines Ordens							Soßen-tunke				Ver-wandtschaft							
kleinste drei-stellige Zahl							Untaten zugeben									Längen-maß										



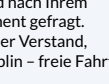
Widder
21.03. - 20.04.

28. März: Merkur wird wieder direktläufig, jetzt im Widder. Die Phase des Stillstands ist vorbei. Entscheidungen, Verträge und Kaufvorhaben jetzt wieder unbedenklich.



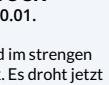
Stier
21.04. - 20.05.

Kuschelsüchtig. Aber Vorsicht! Ein „Ausrutscher“ kann Sie in Bedrängnis bringen. Trend: Sie haben Lust auf Neues für Ihr Zuhause. Misten Sie ein wenig aus, was überflüssig ist.



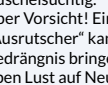
Zwillinge
21.05. - 22.06.

Mars kommt! Sie haben einen genialen Verstand, sind wort- und ideenreich. Aber: Sie können mit Ihrer Klugheit andere auch verletzen und verschließen entscheidende Türen.



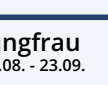
Krebs
22.06. - 22.07.

Die Stimmung ist wundervoll! Der Partner verwöhnt Sie mit einer Menge Zärtlichkeit. Singles sollten sich nicht zurückziehen, sondern ausgehen und aufregende Kontakte knüpfen.



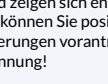
Löwe
23.07. - 23.08.

Lenken Sie im Job Ihre Gedanken auf ein aktuell anstehendes Projekt. Hier wird nach Ihrem Engagement gefragt. Warum? Glasklarer Verstand, preußische Disziplin – freie Fahrt!



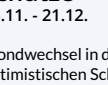
Jungfrau
24.08. - 23.09.

Sie haben diese Woche viel vor, wollen hoch hinaus. Im Beruf agieren Sie mutig und zeigen sich engagiert. So können Sie positive Veränderungen vorantreiben. Anerkennung!



Waage
24.09. - 23.10.

Eine Freundin verabschiedet sich unerwartet im Streit. Schalten Sie nicht auf stur. Bleiben Sie objektiv, und versuchen Sie die Scherben so schnell wie möglich zu kitten.




Skorpion
24.10. - 22.11.

G Glückliche Tage, denn der Erfolg ist Ihnen auf den Fersen. Was immer Sie in der Vergangenheit geplant haben, jetzt sollen und dürfen Sie es umsetzen. Klasse!

6			1	4	9		5	3
	3				6	7	9	
8			3			6		
			2	5		3		
	4			6			1	
		7		3	1			
		6			7			4
	2	5	4				8	
4	1		6	2	5			7

Lösungen der Vorwoche



6	5	7	4	9	8	3	2	1
8	1	2	7	3	6	4	9	5
9	4	3	5	2	1	8	6	7
3	8	9	2	7	4	5	1	6
2	7	5	1	6	3	9	8	4
1	6	4	8	5	9	7	3	2
4	2	8	9	1	7	6	5	3
7	3	1	6	8	5	2	4	9
5	9	6	3	4	2	1	7	8

Ausbau für 50 Millionen Euro: Flughafen Lübeck rollt Ryanair roten Teppich aus

Neue Hangars, Kongresszentrum und Feinschmecker-Restaurant: Eigentümer Stöcker will den Airport „hübsch machen“.

LÜBECK. 82.500 Passagiere will die irische Fluglinie Ryanair in diesem Jahr von und nach Lübeck befördern. Ab Ende März werden die Strecken nach London-Stansted, Palma de Mallorca und Malaga bedient. Nach Stansted wird es vier Flüge in der Woche geben.

„Es ist uns gelungen, Ryanair nach zehn Jahren wieder nach Lübeck zu holen“, sagte Flughafen-Geschäftsführer Jürgen Friedel bei einer Pressekonferenz am Flughafen, „Ryanair steht für Wachstum und Verkehrsentwicklung.“ Friedel hofft im nächsten Jahr auf rund 200.000 Passagiere in Blankensee.

Flughafen-Eigentümer Winfried Stöcker will seinen Airport „hübsch machen“ für die größte Fluggesellschaft Europas. Es würden neue Hangars gebaut, ein Kongresszentrum errichtet und sogar ein Feinschmecker-Restaurant angesiedelt. Im Kongresszentrum könnten ab Jahresende 400 Besucher tagen, für das Restaurant will Stöcker Spit-

zenköche engagieren. Der Eigentümer investiert dafür rund 50 Millionen Euro.

Ryanair-Manager Marcel Pouchain Meyer begründet die Rückkehr nach Lübeck mit kostengünstigen Flughafengebühren. Das mache Lübeck besser als Dortmund, Hamburg oder Leipzig, sagte der Kommunikationschef für den deutschsprachigen Raum. Wie viel günstiger die Ryanair-Maschinen in Blankensee abgewickelt werden als in anderen Städten, wollten weder Ryanair noch der Flughafen verraten.

Die Rückkehr nach Lübeck sei eine spontane Entscheidung der Iren gewesen, berichtete der Kommunikationschef: „Wir sind nicht gekommen, um nach kurzer Zeit wieder wegzugehen.“ Schon jetzt würden mit der Geschäftsführung in Blankensee Gespräche über den Winterflugplan 2025 geführt.

Flughafen-Geschäftsführer Friedel ist zuversichtlich, „dass wir mit Ryanair Gewinne machen werden.“ Für den Airport-



Flughafen-Geschäftsführer Jürgen Friedel (l.) zeigt dem Ryanair-Manager Marcel Pouchain Meyer die Baustelle auf dem Airport-Gelände in Blankensee. Foto: Lutz Roeßler

Eigentümer Winfried Stöcker ist es aber kein Problem, finanzielle Durststrecken zu überwinden. Er habe aus dem Verkauf seines Unternehmens Euroimmun so viel Geld erhalten, dass er den Betrieb noch zehn Jahre subventionieren könne.

Es sei ihm lieber, das Geld in

den Flughafen zu stecken als Erbschaftssteuer „an die Dummköpfe zu bezahlen, die regieren“. Stöcker kritisierte bei der Pressekonferenz auch die aktuelle Kieler Landesregierung, die den Ausbau des Airports behindere. Mit der Bevölkerung von Groß Grönau hingegen habe

man sich ausgesöhnt, berichtete der Airport-Eigner: „Sie ist jetzt auf unserer Seite.“

Blankensee ist der einzige deutsche Flughafen, den die Iren in diesem Jahr neu in ihren Flugplan aufgenommen haben. Aber für eine Ryanair-Basis reicht es in Lübeck aktuell nicht. Die Iren ha-

ben 31 Flugzeuge an sieben deutschen Flughäfen stationiert. Aber Deutschland sei einfach zu teuer, um weitere Basen zu schaffen, kritisierte Marcel Pouchain Meyer: „Andere Länder sind tausendmal attraktiver als Deutschland.“

Ryanair stört sich vor allem an der Luftverkehrssteuer und an den Flugsicherheitsgebühren. Hochrangige Ryanair-Manager hätten bei der ehemaligen Ampel-Regierung vorgesprochen – ohne Reaktion, erklärte der Kommunikationschef auf der Pressekonferenz. Jetzt erwartet die irische Fluggesellschaft von der nächsten Bundesregierung, dass sie die Luftverkehrssteuer abschafft.

Am Flughafen Lübeck arbeiten laut Geschäftsführung aktuell rund 120 Menschen inklusive der IT, Parkplatzbewirtschaftung und der Architekten. Neben Ryanair fliegt die Fluggesellschaft Corendon im Herbst ins türkische Antalya. Außerdem stehen diverse Sonderreisen im Laufe des Jahres auf dem Flugplan. **DOR**

Café für Krebspatienten mit einem Vortrag einer Dermatologin vom UKSH

LÜBECK. Um das Thema „Metastasen vom Melanom ohne Hautkrebs-Diagnose“ geht es beim nächsten Patientencafé der

Schleswig-Holsteinischen Krebsgesellschaft am 11. März von 15 bis 17 Uhr im Café Steinhäuser, Am Burgfeld 3, in Lübeck. Als Re-

ferentin ist Dr. Viktoria Hagelstein, Fachärztin für Dermatologie am Universitätsklinikum Schleswig-Holstein, Cam-

pus Lübeck, eingeladen. Anmeldung bei Veronika Dörre per E-Mail an doerre@krebsgesellschaft-sh.de.

Upcycling-Projekt beim Frauenwerk

LÜBECK. Das Evangelische Frauenwerk Lübeck-Lauenburg, Steinrader Weg 11, lädt ein zum „Falten von Origami-Blüten – ein Upcyc-

ling-Projekt“ am 11. und 25. März jeweils von 15 bis 17 Uhr. Anmeldung Telefon 0451/ 300 868712 oder frauenwerk-hl@kirche-ll.de.

Strandkörbe • Gartenmöbel • Markisen

Urlaubsfeeling für Zuhause

Kommen Sie gerne zum Probesitzen vorbei!

JUBILÄUMSSTRANDKORB
2-Sitzer, edle Bullaugen, Lifter für leichtere Verstellung, Doppelrollen 360° drehbar, Stoff und Bezüge waschbar, 2 Kissen extra

UVP 2.399 €
Strandkorb ab
1.499

Solange der Vorrat reicht. Mitnahmepreis in Euro.

EINKAUFEN MIT DER

KNUTZEN HOME
[knutzen-home.de](https://www.knutzen-home.de)

KNUTZEN HOME Lübeck
Osterweide 14
Telefon 0451 50 49 060

KNUTZEN HOME Eutin
Industriestr. 12a
Telefon 04521 79 56 00

KNUTZEN HOME Oldenburg in Holstein
Am Voßberg 8
Telefon 04361 50 63 90

GESUNDHEITS-TIPP

Neuropathie – Schädigungen des Nervensystems

Bei Neuropathie handelt es sich zunächst einmal nicht um eine bestimmte Erkrankung, sondern um einen Oberbegriff. Gemeint sind damit Erkrankungen der sogenannten peripheren Nerven, die nicht auf eine äußere Ursache zurückzuführen sind. Die peripheren Nerven sind alle Nerven außer dem zentralen Nervensystem, das das Gehirn und das Rückenmark umfasst. Damit sind nicht nur die Nerven selbst gemeint, dazu gehören auch die Blut- und Lymphgefäße. Betroffen können dabei einzelne Nerven sein, dann handelt es sich um eine Mononeuropathie, oder auch mehrere Nerven gleichzeitig, dann liegt eine Polyneuropathie vor.

SYMPTOME BETREFFEN AUCH DIE MUSKULATUR

Schädigungen der Nerven können sich auch auf Muskeln und Organe auswirken, da die Nerven dafür zuständig sind, Signale des Gehirns an diese zu übermitteln. Wie sich eine Neuropathie zeigt, kann unterschiedlich ausfallen und hängt auch vom Schweregrad ab. Grundsätzlich können beispielsweise die folgenden Symptome auftreten: Schmerzen, keine Wahrnehmung von Reizen, Kribbeln, Taubheit.

Wird die Muskulatur in Mitleidenschaft gezogen, können Reflexe beeinträchtigt werden oder komplett ausfallen. Auch Unsicherheiten beim Gang können eine Folge einer Neuropathie sein. Da es sich bei Neuropathie um den Oberbegriff handelt, gibt es beim Auftreten

der Symptome, der Art und Weise, wie diese vorkommen, in welcher Reihenfolge, wo sie ihren Ausgang nehmen usw. einige Unterschiede. Ganz wesentlich ist dabei zum Beispiel die Frage, ob es sich um eine akute Neuropathie handelt, die plötzlich beginnt, oder eine chronische Neuropathie, die sich deutlich langsamer über einen längeren Zeitraum entwickelt. Besonders in Bezug auf die Ursachen spielt diese Unterscheidung eine Rolle, denn bei einer akuten Neuropathie sind die Auslöser in der Regel ganz andere als bei einer chronischen.

Grundsätzlich kann eine Neuropathie eine ganze Reihe verschiedener Ursachen haben, es kommen tatsächlich Hunderte möglicher Auslöser infrage. Dazu zählen beispielsweise:

- Toxine
- Krebs
- bestimmte Medikamente
- Autoimmunerkrankungen
- Nährstoffmangel
- bestimmte Infektionen (zum Beispiel Hepatitis C, Lyme-Borreliose)

Gerade bei der chronischen Neuropathie ist die Ursache oft unbekannt. Die meisten Fälle mit einer bekannten Ursache gehen jedoch auf Diabetes mellitus zurück. Dann spricht

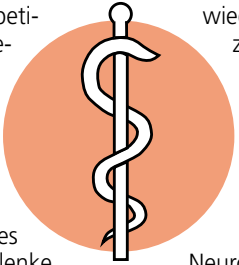
man auch von einer diabetischen Neuropathie. Diese beginnt oft in den Füßen.

Fußverletzungen werden in der Folge zu spät bemerkt und es kann zum Auftreten eines diabetischen Fußes kommen. Auch die Gelenke können bei einer diabetischen Neuropathie Schaden nehmen, wenn durch das fehlende Schmerzempfinden eine Überlastung unbemerkt bleibt. Von der Neuropathie können auch innere Organe betroffen sein, wie das Herz oder die Verdauungsorgane. Es kann zu Schwindel, Übelkeit, Erbrechen, Verstopfung oder anderen Beschwerden kommen.

DIAGNOSE UND URSACHENFORSCHUNG

Festgestellt wird eine Neuropathie durch verschiedene Untersuchungen wie die Messung der Nervenleitfähigkeit. Anschließend wird der Schweregrad bestimmt und unter anderem untersucht, welche Art von Nerven betroffen sind.

Der nächste Schritt ist die Begründung der Ursache, beispielsweise durch Untersuchungen von Blut und Urin. Diese lässt sich in ungefähr einem Fünftel der Fälle nicht ermitteln, ist jedoch wichtig für die Behandlung und für die Heilungschancen. Gerade eine akute Neuropathie, die von Entzündungen ausgelöst wurde, kann vergleichsweise gut behandelt werden. Grundsätzlich wird bei der Grunderkrankung angesetzt und diese therapiert. Dadurch können die Beschwerden



wieder abklingen oder sich zumindest bessern. Je nach Grunderkrankung stehen die Chancen auf eine Heilung oder Verbesserung unterschiedlich gut.

Liegt eine Form der Neuropathie vor, bei der sich die Ursache nicht behandeln lässt, geht es darum, die Beschwerden zu lindern und eine Verschlimmerung zu verhindern. Schwerpunkte der Behandlung sind dann beispielsweise die Schmerzbehandlung und die Erhaltung der Funktion der Muskulatur. Physiotherapie kann helfen, einer Versteifung der Muskeln vorzubeugen.

Bei einer Neuropathie im Zusammenhang mit Diabetes ist es wichtig, die Diabetes-Erkrankung in den Griff zu bekommen, also den Zucker regelmäßig zu überprüfen, und auf Alkohol zu verzichten. Die Füße sollten regelmäßig auf Verletzungen kontrolliert werden.

Durch eine Neuropathie kann, je nach konkretem Fall, der Alltag oder zumindest das Berufsleben stark beeinträchtigt werden. Berufe, die beispielsweise ein Hinaufsteigen auf Leitern erfordern, können unter Umständen nicht mehr ausgeübt werden, wenn die Reizempfindung in den Füßen beeinträchtigt ist. Auch die Feinmotorik kann betroffen sein. Umso wichtiger ist die Behandlung einer Neuropathie im Rahmen der Möglichkeiten, damit Betroffene möglichst lange ein normales Leben führen können.

Gesunde Grüße aus den Pinguin-Apotheken

Jetzt beginnt die Fastenzeit

Aschermittwoch: Immer mehr Menschen verzichten nicht mehr nur Lebens- und Genussmitteln.

Nach dem Aschermittwoch beginnt für viele Menschen die Fastenzeit. Fasten ist eine alte Form der Enthaltsamkeit, die in vielen Kulturen belegt ist. Beim Fasten wird für eine begrenzte Zeit meist ganz oder teilweise auf bestimmte Speisen, Getränke, und Genussmittel verzichtet. Abnehmen und Zellreinigung, also mehr Wohlbefinden oder eine bessere Gesundheit sind oft Gründe für die mehrwöchige Abstinenz.

Es wird nicht mehr nur Lebens- und Genussmitteln entsagt. Immer mehr Menschen verzichten in der Fastenzeit bis Karfreitag auch auf anderes, um nicht nur dem Körper, sondern auch dem Geist, der Natur und den Mitmenschen Gutes zu tun: Fernseher, Auto, Plastik, Handy oder nicht unbedingt notwendigen Konsum. Andere versuchen bestimmte Verhaltensweisen zu vermeiden, die ebenfalls alltäglich geworden sind, aber nicht positiv wirken, wie Schimpfen oder Grübeln.

Der Verzicht auf bestimmte Aktivitäten, die ablenken oder den Geist belasten, sorgt für mehr Ruhe und Entspannung: achtsam den Moment genießen. Ablenkendes auch gedanklich auszuschalten, fördert die Fokussierung und schafft Zeit für das geplante Vorhaben. Einfach mal das Gehirn von der Hochleistung entlasten, bewegte Bilder, Geräusche oder neue unterbrechende Tätigkeiten durch Fernsehen oder Social Media zu verarbeiten. So wird Fasten nicht zum Verzicht, sondern zum Gewinn.

Gewohnheiten bestimmen den Tagesablauf, äußere Reize führen zu automatischen Reaktionen, die nicht mehr reflektiert werden. Der Tag wird einfach abgespult. Unangenehme Gedanken und Gefühle werden verdrängt oder lösen direkte Reaktionen aus, die manchmal hinterher bereut werden. Wer erschafft, unangenehme Gefühle zu nutzen, um zu erkennen, dass eigene Bedürfnisse nicht erfüllt sind, findet mit etwas Übung Ideen für ein lösungsorientiertes Handeln und wird durch positive Gefühle belohnt. „Der moderne Alltag verleitet zur Unachtsamkeit. Ständige Erreichbarkeit, die Verschmelzung von Privat- und Berufsleben, das Managen des Familien- oder auch des Studien- und Schulalltags – die Gesellschaft verlangt uns viel ab“, so der AOK-Serviceregionsleiter Reinhard Wunsch. Das Gehirn ist nicht für Multitasking gemacht – es signalisiert schnell, dass es zu viel ist. Anstatt den Moment bewusst wahrzunehmen, sich über Geschäftes einfach zu freuen, wird schon die nächste Tätigkeit geplant. Oder es wird vermeintliche Ablenkung und nur gefühlte Entspannung gesucht, die dem Hirn aber wieder Hochleistung beim Fernsehen oder ‚Surfen‘ im Internet abverlangt. Hier wird bereits aus ein bisschen weniger ein echter Gewinn. Übrigens: Nicht nur das Negative zu sehen und zu schimpfen ist auch ein Gewinn, wenn sich der Blick auf das Positive im Alltag richtet.

Anzeige

Tisch gedeckt, Freunde da. Aber: Aufs Essen freuen kann ich mich nicht

Da hat man sich so viel Mühe gegeben: Den Tisch gedeckt, seit Stunden gekocht, Freunde eingeladen. Alle sind da. Allerdings auch die Sorgen vor Völlegefühl, Magendrücken und Blähungen. Dabei ist es unnötig, sich zu quälen. Denn GASTEO Magen-Tropfen bringen die Freude am Genuss zurück.

EINZIGARTIGE HEILPFLANZEN-KOMBINATION FÜR DIE „ERSTE MAGENHILFE“

Einzigartig und so

nur in GASTEO Magen-Tropfen erhältlich, sorgen sechs clever kombinierte Heilpflanzen für eine schnelle „Erste Magen- und Verdauungshilfe“. Bitterstoffe – enthalten in Wermut-, Benediktenkraut und Angelikawurzel – erhöhen rasch die Speichelproduktion und regen im Magen-Darm-Trakt Gallensaft und Magensäure an.^{1,2} Zusätzlich entspannen Gänsefingerkraut, Süßholzwurzel und Kamillenblüten und bringen ein wohliges Bauchgefühl.



Wie gerne würde ich mitgenießen

NACH DEM ESSEN – UND PERFEKT FÜR UNTERWEGS

Auch dank der guten Verträglichkeit perfekt für das Essen zuhause, genauso wie für die Party

bei Freunden! Weiteres Plus: GASTEO Magen-Tropfen im praktischen Dosierfläschchen bleiben nach dem ersten Gebrauch noch zwölf Monate verwendbar.

1 Liszt et al. (2017) PNAS; 114(30), E6260-E62691; 2 Inge Depoortere (2014) Gut; 63:179-190.

GASTEO® Flüssigkeit zum Einnehmen. **Wirkstoffe:** Gänsefingerkraut, Süßholzwurzel, Angelikawurzel, Benediktenkraut, Wermutkraut, Kamillenblüten. Traditionelles pflanzliches Arzneimittel zur Anwendung bei leichten Verdauungsbeschwerden (z. B. Völlegefühl, Blähungen), sowie leichten krampfartigen Beschwerden im Magen-Darm-Trakt ausschließlich auf Grund langjähriger Anwendung. **Enthält 40 Vol.-% Alkohol.** (Stand: 11/2022). **Zu Risiken und Nebenwirkungen lesen Sie die Packungsbeilage und fragen Sie Ihre Ärztin, Ihren Arzt oder in Ihrer Apotheke.** Cesra Arzneimittel GmbH & Co. KG, Flugstraße 11, 76532 Baden-Baden

Blähungen? Völlegefühl? Magenkrämpfe?

GASTEO®

hilft Deiner Verdauung über den Berg

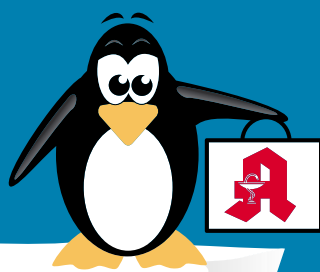
Fragen Sie in Ihrer Apotheke danach!

PZN 10738439, AVP 10,89 €

Qualität
zertifiziert gemäß
DIN EN ISO 9001:2015

PINGUIN APOTHEKEN

EISKALT
REDUZIERT*



MÜSSEN WIR BESTELLEN - KENNEN WIR NICHT - 99,85% AUF LAGER*

Vitamin B-Komplex Ratiopharm

120 Stck.

43 %
gespart

statt ~~41,94 €~~

24.00 €



Nasenspray Ratiopharm für Kinder

10 ml

30 %
gespart

statt ~~4,24 €~~

2.95 *

€

I = 295 €



Gelomyrtol forte

60 magensaftresistente
Weichkapseln

36 %
gespart

statt ~~37,50 €~~

23.90 *

€



Silomat Hustenstiller

100 ml Saft

20 %
gespart

statt ~~11,83 €~~

9.45 *

€

I = 94,50 €



Neo-angin

24 Haltabletten
zuckerfrei

31 %
gespart

statt ~~11,50 €~~

7.95 *

€



Vigantol 1000 I.E.

Vitamin D3
100 Stck.

22 %
gespart

statt ~~8,98 €~~

6.98 *

€



+ größte Auswahl *
+ bestens beraten
+ keine Einheitsmedizin
= einfach in guten Händen!



PINGUIN APOTHEKEN

Inhaber Jörg Ortmann e. K.

Wick MediNait Erkältungssaft für die Nacht

180 ml

26 %
gespart

statt ~~25,49 €~~

18.95 *

€

I = 105,28 €



Rufen Sie uns an oder bestellen Sie unter: www.pinguinapotheke24.de

*Für alle Produkte gilt zu Risiken u. Nebenwirkungen fragen Sie Ihren Arzt oder Apotheker - Dieser Preis gilt nach den gesetzlichen Bestimmungen, wenn diese Arzneimittel zu Lasten der gesetzlichen Krankenkassen abgegeben werden - Gilt nicht für verschreibungspflichtige Arzneimittel.

Angebote gültig vom 08.03.2025 - 15.03.2025

Am Hauptbahnhof/
ZOB
Konrad-Adenauer-Str. 1
Tel.: 0451/82966

Im Hochschulstadtteil /
Im Campus
Alexander-Fleming-Str. 1
Tel.: 0451/292 896 66

In der Mühlenstraße
Südl. Altstadt
Mühlenstr. 37
Tel.: 0451/707 510 10

In der Königstraße
auf 2 Etagen / EG + 1. OG
Königstr. 59-63
Tel.: 0451/292 75 55

KFZ ANGEBOTE

MOTORRÄDER / ZWEIRÄDER

Roller Yamaha XMAX 125, Bj. 2012, 21.500 Km, Preis 450€, ☎ 0163/1547022

KFZ GESUCHE

PKW KAUFGESUCHE

Privat sucht alten BMW ☎ 0170/3861811

WOHNMOBILE / -WAGEN

Camper su. Wohnmobil. 0175/3706428

Kaufe Wohnmobile + Wohnwagen ☎ 03944-36160, www.wm-aw.de Fa.

MARKTPLATZ

MÖBEL / HAUSRAT

Abholung von gebr. Möbeln für bedürftige Menschen in Litauen. Tel.: 0176/55 29 18 30

Verk. Möbel (Selbstabbau), Haushaltsgeräte, Deko und Geschirr uvm., Samstag, 08.03. v. 9-15 Uhr (früher zwecklos), Bad Schwartzau, Pariner Str. 78, EG-Whg., Resch/ Ott ☎ 0171/518 04 16

KUNST- UND SAMMLERMARKT

Alte Münzen von Sammler gesucht. ☎ 0171/6403700

Zum 70. im März die Original-LN-Zeitung vom Geburtstag 1955 verschenken! Nur 25€. Priv./HL ☎ 01 76 84 28 08 41

HOBBY UND FREIZEIT

2 Karten Herbert Grönemeyer, 12.09.2025 in Berlin, Preis VB. ☎ 0173/6322580

E-MountainBike BOSCH 625Wh ca.1,5J alt, erst 823km, gepflegt, starker BOSCH CX Motor bis 85NM, Akkuper für 150km Touren, VB 1150€ ☎ 01 76 84 28 08 41

BOOT- / WASSERSPORT

Dehler Optima 986, L: 9,80 m B: 3,0 m, BJ 1984, Yamaha 15 KW, wenig gelaufen, Teakdeck, Seefunkanlage, Sprayhood + Kuchenbude neu, 25.000 € VB, Zuschr. an Z14 035 210

WIR SIND NACHHALTIG

Sämtliche Fasern für die Papierherstellung in Deutschland stammen aus nachhaltig bewirtschafteten und vielfach sogar zertifizierten Quellen. Quelle: BDZV

WOCHENSPIEGEL

WÜCKENBURG + OSTHOLSTEN WÜCKENBURG + OSTHOLSTEN



GLÜCK IM NORDEN

Die Partnersuche mit Herz

Finden Sie kostenlos Singles an der Ostsee!

JETZT KOSTENLOS REGISTRIEREN: glueck-im-norden.de

- Über 20 Jahre Erfahrung
- Server in Deutschland
- Keine versteckten Kosten

VERSCHIEDENES

Christus - für Dich gestorben

Leere Warenkartons, gr./kl., kostenlos abzuholen; 23923 Hernburg-Lübeck. ☎ 038821/66830

Verschenke Druckerpatronen Canon 580/581. ☎ 0 163/ 173 94 59

Versenkbare Nähmaschine zu verschenken. Funktionen: Knöpfe annähen, sticken, etc. ☎ 04502/71815

Moderne Anrichte aus Kirschholz, massiv mit schwarzen Akzenten, an Selbstabholer zu verschenken. Maße 1,60 m B x 1,10 m H x 0,45 m T, rechts u. links sind Türen, leicht angeschrägt, mit je 2 Einlegeböden, in der Mitte eine Vitrine mit 2 Glastüren und 1 Glaseinlegeboden. ☎ 0451-499 46 72

Verschenke alte Seekarten (2 x Weltumsegelung). ☎ (0 451) 44 169

KARSTADT Lübeck & Mölln: alte Holzkleiderbügel mit Aufschrift Karstadt Lübeck oder Karstadt Mölln gesucht. ☎ 0421 / 47 885 875

Kellerflohmarkt für Schnäppchenjäger, Samstag, 10:00-15:00 Uhr, bei Brede, Wickedestr. 7 ☎ (0176) 280 41 001

Mobile Fußpflege! ☎ 0172 - 90 80 685

Sammler sucht 5 und 10 DM Münzen, auch Scheine u. Kleingeld ☎ (0171) 4 721 861

BEKANNTSCHAFTS- ANZEIGEN

SIE SUCHT IHN

Bildschöne Helga, 78 J., seit kurzem verwitwet, bin eine natürliche, herzliche Frau, jung geblieben, unkompliziert und häuslich. Die Einsamkeit ist nicht leicht für mich, mir fehlt das tägliche Miteinander, ich habe keine großen Ansprüche, nur Sehnsucht nach einem ehrlichen Lebenspartner, habe ein Auto und würde am liebsten zusammenziehen. pv Tel. 0160 - 97541357

Ich Verena 68 J., leider verwitwet, bin e. ruhige, hübsche, natürliche Frau, sauber und gepflegt, ich habe e. treues gutes Herz, koche sehr gerne u. gut, beruflich habe ich lange in der mobilen Altenpflege gearbeitet. Die Einsamkeit ist nicht einfach für mich, deshalb suche ich einen liebevollen Mann bis 80 J., für den ich da sein darf. pv Tel. 0151 - 62903590

ER SUCHT SIE

Rüstiger Rentner su. unternehmungslustige Dame für alles was zusammen mehr Spaß macht als allein! 0176 61492527

DISKRETE TREFFS

Er, 59 J. su. vernachl. Sie, zwecks geleg. erotischer Treffen. Keine finanz. Interessen, 100% Diskretion. ☎ 01520/9160118

KONTAKTBÖRSE / EROTIK

Heißer Hengst für reife Stute frei! ☎ 0 176 61 492 527

IMMOBILIENVERKAUF

HÄUSER

Eigenheim in Sicht?

Gemeinsam verwirklichen wir Ihr Traumhaus ganz nach Ihren Vorstellungen!

CONTRACT Vario
Endlich zuhause!
TRAUMHÄUSER SEIT 1996

contract-vario.de
04505 5805-0
contractvario

Zu den Gründen 14 | 23623 Ahrensböök-Dakendorf

EIGENTUMSWOHNUNGEN

Top-Objekt der Woche

Kostenlose Marktwertermittlung: www.unser-immobilienwert.de

Komfortable ETW in Bestlage von Timmendorfer
2. Reihe, ca. 51 m², 1 Zim., Balk., Aufzug, Schwimmb., Sauna, Bj. 1979, EnV, 130 kWh/(m²a), D, Gas, 339.000 € (zzgl. 3,33% inkl. MwSt. Käuferprov.)
moellerherm-immobilien.de 0800-77 16 100
Persönlich gut beraten
MÖLLERHERM
IMMOBILIEN

Dassow - Pötenitz

Traumhafte 2,5-Zimmerwhg. an der Ostsee, ca. 74 m² Wohnfl., 1. OG, helles Wohn- u. Esszimmer, offene Küche inkl. E-Geräten, mod. gestalterter GR, Bj. 2015, B: 100,7 kWh/(m²a), Kl: D, Gas-FBH, KP: 295.000,- €
0451-8009410 von-wuelfing-immobilien.de

ETW in Strandnähe!

Traumhafte EG-Whg. mit großz. Terr. in Dahme, ca. 77 m² Wohnfl., 2 ZL., offene EBK, helles WZ, WB, SZ mit Terr.-Zugang, SP vorhanden, Bj. 1981, V: 36,23 kWh/m² p.a., Kl: A, Nachsp.-ZH, KP: 220.000,- €
0451-8009410 von-wuelfing-immobilien.de

ESPLANADE IMMOBILIEN

info@esplanade-immobilien.de
Tel.: 0451-7907190

Freie Lieferung direkt an der Vorderreihe Eigentumswohnung mit Balkon, Wasserblick und Stellplatz

ca. 66,62 m² Wohnfläche, MEA 597/10.000stel., Hausgeld 540,- € inkl. Instandhaltung, Baujahr ca. 1965, 3 Zimmer, Vollbad + Gäste WC, Balkon, 1 Außenstellplatz, Keller, Dachboden, Verbrauchsausweis, Gaszentralheizung, D, 122,9 kWh/(m²*a)
KP 365.000,- €

Kontaktieren Sie uns gerne!

Lübeck - Priwall

Traumhafte ETW ca. 300 m von der Ostsee entfernt, ca. 140 m² Wohnfl., 4 ZL., helles Wohnzimmer, SZ mit Ankleidezimmer, EZ mit Balkonzugang, Vollbad, Sauna, Südbalkon mit Markise, Außenstellplatz, 480,- € Hausgeld mtl., Bj. 1936, B: 154,6 kWh/(m²a), Kl: E, Gas-Hz., KP: 870.000,- €
0451-8009410 von-wuelfing-immobilien.de

Scharbeutz

Traumhafte EG-Wohnung in Strandnähe, ca. 87,50 m² Wohnfl., ca. 15 m² Nutzfl., 3 Zimmer, helles WZ, bodentiefe Terrassenfenster, offene EBK, ger. SZ, Gästezi., mod. DB, Gäste-WC, gr. Terasse, Carport, el. Außenrollläden, Bj. 2013, V: 12,3 kWh/m² p.a., Kl. A+, Strom-Wärmepumpe, KP: 490.000,- €
0451-8009410 von-wuelfing-immobilien.de

ESPLANADE IMMOBILIEN

info@esplanade-immobilien.de
Tel.: 0451-7907190

Timmendorfer Strand – Exklusives Appartement mit traumhaftem Ausblick aus der 26. Etage

Eigentumswohnung im Plaza Premium Hotel, Wfl. ca. 36 m², 1 Zimmer, Bj. ca. 1972, Duschbad, Pantryküche, Balkon, Hausgeld 225 € p.m., Kellerabteil, verschiedene Serviceangebote des Hotels nutzbar, Bedarfsausweis, Gaszentralheizung, C, 91,4 kWh
KP 229.000,- €

Kontaktieren Sie uns gerne!

ANLAGEOBJEKTE

Nur 2 km zum Strand!

Attraktives Mehrfamilienhaus mit 5 Parteien in Scharbeutz, insg. ca. 312 m² Wohnfl., ca. 598 m² Grdst., 2006 # 2024 fortlaufend saniert, 3 Außenstellplätze möglich, Soll-Mieteinnahmen ca. 45.800,- € p.a., Bj. 1960, B: 72,5 kWh/(m²a), Kl: B, Gas-ZH, 795.000,- €
0451-8009410 von-wuelfing-immobilien.de

Mölln

Charmantes EFH mit Einlieger-Whg. in Waldrandlage, ca. 99 m² Wohnfl., ELW mit ca. 64 m², ca. 1.007 m² Grundstück, WZ mit Zugang zu Terrasse u. Garten, DB mit ebenerd. Du., EBK inkl. E-Geräten, Vollkeller, Carport u. mehrere Stellplätze, Bj. 1972, umfangreich saniert in 2011, V: 121,7 kWh/m² p.a., Kl: D, Gas-ZH, KP: 395.000,- €
0451-8009410 von-wuelfing-immobilien.de

Scharbeutz - Klingberg

Stilvolles Einfamilienhaus mit traumhaftem Garten! Ca. 185 m² Wohnfläche, ca. 901 m² Grundstück, hochw. Ausstattung, großz. Wohn- Esszimmer mit Terrassenzugang, offene Designer-Küche, mod. DB, Vollbad im OG, HWR, Bj. 2012, V: 88,4 kWh/m² p.a., Kl. C, Gas-FBH, KP: 875.000,- €
0451-8009410 von-wuelfing-immobilien.de

Bäk

Charmantes EFH mit Einlieger-Whg. ca. 160 m² Wohnfl., davon ca. 73 m² ELW, ca. 861 m² Eck-Grundstück, 8 Zimmer, geräumiges Entree, Küche mit E-Geräten, Wohn- und Esszimmer mit Terrassenzugang, SZ, Duschbad, Teilkeller, Bj. 1973, B: 272,3 kWh/m² p.a., Kl. H, Gas- ZH, KP: 265.000,- €
0451-8009410 von-wuelfing-immobilien.de

Bülow

Modernes Generationshaus auf ca. 2.000 m² Grdst., ca. 217 m² Wohnfl., WZ mit Kamin, großz. SZ, helles Badezimmer, offene EBK mit Kachelofen, umfangr. Sanierung zw. 2013-2023, Aufteilung in zwei sep. WZ mögl., Warmwasseraufbereitung über Solarthermie, Bj. 1929, B: 82,31 kWh/(m²a), Kl: C, Gas-FBH, KP: 445.000,- €
0451-8009410 von-wuelfing-immobilien.de

IMMOBILIE VERKAUFEN?

Lassen Sie sich jetzt beraten.

www.lubeca-immobilien.de

ESPLANADE IMMOBILIEN

info@esplanade-immobilien.de
Tel.: 0451-7907190

Lübeck St. Jürgen – Liebevoll modernisiertes Zweifamilienhaus mit Wärmepumpe und Garage ideal für Selbstnutzer oder Ferienvermietung

2 Einheiten, Grdst. 210,00 m², Gesamtlf. ca. 237,16 m², Wohnfl. ca. 177,94 m², Bj. 1893, JNKM kalkuliert ca. 30.420,- €, Luftwärmepumpe, Strom-Mix, Bedarfsausweis, B, 59,6 kWh/(m²*a)
KP 998.000,- €

Kontaktieren Sie uns gerne!

Zu Fuß zum Strand...

Stilvolles EFH in ruhiger Sackgassenlage v. Grönitz, ca. 170 m² Wohnfl., 6 Zimmer, umlaufende Sonnenterrasse, ca. 80 m² Vollkeller mit Infrarotkabine, großz. Wohn- u. Esszimmer, Landhaus-Wohnküche, Gäste-WC mit Duschanschlüssen, VB mit Badewanne u. Dusche, el. Rollläden, Strom-WP mit Klimaanlage, FBH im EG und Bad, Doppelcarport, Außen-SP, Bj. 2007, V: 63,8 kWh/(m²a), Kl. B, Erd-WP, KP: 975.000,- €
0451-8009410 von-wuelfing-immobilien.de

Stockelsdorf

EFH in ruhiger Lage, ca. 130 m² Wohnfl. auf ca. 757 m² Grundstück, 5 Zimmer, gr. EBK m. Essbereich, ger. WZ mit Kamin, Kinderzi. m. Zugang zur überdachten Terrasse, SZ mit Echtholzparkett, Wannenbad, Garage u. SP, Bj. 1964, B: 236,7 kWh/m² p.a., Kl. G, Gas-Heizung, KP: 395.000,- €
0451-8009410 von-wuelfing-immobilien.de

Energetische Bewertung vor dem Kauf.
www.premium-energieberatung.de

HL - St. Jürgen, von privat zu verk., DHH, 4 Zi., 95 m² Wfl., 406 m² Eigenland, gr. Garten, stadt- u. universitätsnah, KP 359.000 € ☎ 0151/46429358

Grönitz-Privatverkauf: exkl. 6 Zi.-EFH, Bj. 2007, 170 m², Keller 80 m², Erdwärme-Hzg. m. Klimaanlage, Grd. 740 m², EA liegt vor. 975.000 € ☎ (0 151) 212 40 771

ESPLANADE IMMOBILIEN

info@esplanade-immobilien.de
Tel.: 0451-7907190

Hanseatische Rarität „Hamburger Kaffeemühle“ Großzügiges Jugendstil-Anwesen

ca. 275 m² Gesamtfl., Bj. ca. 1929, aktuell 2 Wohneinheiten, nutzbar als Ein- oder Zweifamilienhaus, freie Lieferung, herrlich eingewachsenes Grundstück mit 3.464 m² (hiervon 1.780 m² ausgewiesenes Gartenland), hohe Decken, Holzdielen, Sprossenfenster, Kassettenüren, Kapitänszimmer, Terrasse, Garage, Ölheizung (Bj. ca. 2011), Bedarfsausweis, F. 160,7 kWh
KP 740.000,- €

Kontaktieren Sie uns gerne!

Wochenspiegel

Verlag: Lübecker Nachrichten Media GmbH
Herrenholz 12, 23556 Lübeck

Druck: A. Beig Druckerei und Verlag GmbH & Co. KG
Damm 9-19
25421 Pinneberg

www.wochenspiegel-online.de

Redaktionsleitung: Sabine Goris

Redaktion:

Tel. 04 51/1 44-17 81
e-mail: wochenspiegel.redaktion@LN-luebeck.de

Anzeigenschluss: Dienstag 15.00 Uhr
Redaktionschluss: Dienstag 16.00 Uhr

Zurzeit gilt die Anzeigenpreisliste Nr. 50 vom 01. Januar 2025

Mitglied im



Falls Sie dieses Produkt nicht mehr erhalten möchten, bitten wir Sie, einen Werbeverbotsaufkleber mit dem Zusatzhinweis - „bitte keine kostenlosen Zeitungen“ an ihrem Briefkasten anzubringen.
Weitere Informationen finden Sie auf dem Verbraucherportal www.werbung-im-Briefkasten.de

IMMOBILIENVERKAUF ANLAGEOBJEKTE HÄUSER EIGENTUMSWOHNUNGEN FERIEN- UND FREIZEITIMMOBILIEN MIETANGEBOTE MIETGESUCHE



info@esplanade-immobilien.de
Tel.: 0451-7907190



Denkmalgeschütztes Mehrfamilienhaus mit 16 Einheiten an der Obertrave/Musikhochschule courtagefrei

ca. 663 m² Wohnfläche, 394 m² GrdSt., Bj. ca. 1600, JNKM IST ca. 76.914,- €, Miete/m² ca. 9,67 €, Mietsteigerungspotenzial, Gasetagenheizungen, Energieausweis lt. Gesetzgeber nicht benötigt
KP 2.190.000,- €

Kontaktieren Sie uns gerne!





Wir suchen laufend.... Ein-/Zwei-/Mehrfamilienhäuser Doppelhaushälften / Eigentumswohnungen
Gerne beraten wir Sie kostenlos!
Tel. 0451 - 610 30 40
www.grohmann-immobilien.de



IMMOBILIEN SEIT 1978

Travemünde ges.!
Für das Portfolio einer norddeutschen Mediziner Familie suchen wir in den begehrten Straßenzügen Travemündes (Umkreis Kaiserallee und Helldahl) Eigentumswohnungen ab 2 Zimmer und Einfamilienhäuser ab ca. 4 Zimmer mit Stellplatz in gepflegtem Zustand. Kaufpreis je nach Lage und Zustand. 0451-8009410 von-wuefling-immobilien.de

VON HH NACH LÜBECK: Junge Familie aus HH mit 2 Kindern sucht Immobilie in Nähe der schönen Trave. Ab 120m² Wohnfläche, gerne neueres Baujahr. KP bis € 650.000,-. ☎ 04102-8243050 www.kriechimmobilien.de

Großzügiges EFH ges.!
Für eine Lübecker Unternehmerfamilie suchen wir ein modernes Einfamilienhaus ab ca. 200 m² Wohnfläche mit gehobener Ausstattung und großem Garten. KP bis ca. 1,5 Mio. €. Diskrete Abwicklung garantiert! 0451-8009410 von-wuefling-immobilien.de

Haus mit ELW ges.!
Akademiker-Ehepaar sucht ein Einfamilienhaus mit separater Einliegerwohnung in Lübeck oder Umgebung bis ca. 750.000,- €. 0451-8009410 von-wuefling-immobilien.de

OSTSEELIEBHABER SUCHT kleines EFH bis 120 m² Wohnfläche und kleinem Grundstück in Meeres-Nähe. KP bis € 650.000 ☎ 04102-8243050 www.kriechimmobilien.de

Reihenendhaus ges.!
Junge Familie mit 4-jähriger Tochter sucht ein Reihenendhaus mit min. 4 Zimmern, kl. Garten und Stellplatz. KP bis ca. 480.000 €. 0451-8009410 von-wuefling-immobilien.de

Wir suchen Reihen- / DHH / EFH auf Eigenland od. EP in Lübeck, Bad Schwartau, Stockelsdorf und Umgebung

Wir freuen uns auf Ihren Anruf



Tel. 0451 - 2 77 77
Nehlsen
www.immo-nehlsen.de

EIGENTUMSWOHNUNGEN

Wir suchen laufend... Eigentumswohnungen & Immobilien jeder Größe
Tel. 0451 - 610 30 40
Arnimstr. 29 a, 23566 Lübeck
www.grohmann-immobilien.de



IMMOBILIEN SEIT 1978

Exklusive ETW ges.!
Für einen geschätzten Neukunden suchen wir nach dem Verkauf des EFH eine hochwertige Penthouse-Wohnung mit Fahrstuhl oder eine barrierefreie Etagenwohnung mit Balkon oder Terrasse, sowie TG-Stellplatz oder Garage in Lübeck oder Bad Schwartau. Bevorzugt in ruhiger Lage mit Weitblick oder am Feldrand. KP bis ca. 700.000 €. 0451-8009410 von-wuefling-immobilien.de

Mit Wasserblick ges.!
Für einen Hamburger Unternehmer suchen wir eine 3- bis 4-Zimmer-Wohnung mit Stellplatz und Blick auf die Wakenitz, die Trave oder den Mühlen- oder Krähensteich. KP je nach Lage und Ausstattung. 0451-8009410 von-wuefling-immobilien.de

Altbaucharme gesucht!
Architektenpaar sucht eine stilvolle Altbauwohnung mit hohen Decken und typischen Stilelementen in Lübeck St. Gertrud, St. Jürgen oder der Altstadt. KP bis ca. 750.000,- €. 0451-8009410 von-wuefling-immobilien.de

Barrierefreie ETW ges.!
Rüstiges Seniorenehepaar im Ruhestand sucht eine altersgerechte 3-Zimmer-Wohnung im EG oder mit Aufzug und Terrasse / Balkon. KP bis ca. 400.000 €. 0451-8009410 von-wuefling-immobilien.de

Neubau-Wohnung ges.!
Erfolgreicher Journalist sucht eine neuwertige ETW ab ca. 100 m² mit Balkon und Terrasse und SP auf der Altstadtinsel. 0451-8009410 von-wuefling-immobilien.de



www.marks-immobilien.de 0451-32266

ANLAGEOBJEKTE

Lübecker Bucht ges.!
Für den Geschäftsführer einer Reederei suchen wir als Anlageobjekt ein MFH mit wenig Renovierungsstau und vorzugsw. 1-3 Zimmer-Mietwohnungen in guter Lage an der Lübecker Bucht zwischen Travemünde bis Grömitz, Kaufpreis je nach Lage und Zustand. 0451-8009410 von-wuefling-immobilien.de

MFH gesucht!
Privatinvestor aus Berlin sucht ein gepfl. Mehrfamilienhaus mit min. 8 Wohneinheiten in Lübeck oder Bad Schwartau. KP bis ca. 1,2 Mio €. Provisionsfrei für den Eigentümer. 0451-8009410 von-wuefling-immobilien.de

Sanierungsobjekt ges.!
Projektentwickler aus Potsdam sucht sanierungsbed. Wohn- und Geschäftshäuser in zentralen Lagen Norddeutschlands. KP bis ca. 700.000 €. Provisionsfrei für den EGT. 0451-8009410 von-wuefling-immobilien.de

Wir suchen laufend Mehrfamilienhäuser.
Keine Kosten für den Verkäufer!
Arnimstr. 29 a, 23566 HL, Tel. 0451 - 610 30 40
www.grohmann-immobilien.de



IMMOBILIEN SEIT 1978

Wohnanlage gesucht!
Investorengruppe aus Braunschweig sucht vermietete Wohnanlagen ab 15 Wohneinheiten mit guter Mieterstruktur in S+H oder Hamburg. Provisionsfrei für den Eigentümer. 0451-8009410 von-wuefling-immobilien.de

Der Flohmarkt erscheint jeden Mittwoch und Sonnabend. **Anzeigenservice: Tel. 0451/ 144-1111 oder www.LN-Medienhaus.de**

GRUNDSTÜCKE



Wir kaufen auch Grundstücke, auf denen solch ein Haus steht! Oder falls Ihnen Ihr Grundstück zu groß geworden ist.
Rufen Sie uns gerne an, wir machen Ihnen ein Angebot!



Schönböckener Str. 10 - 23556 Lübeck
04 51 - 4 86 69 18 info@nordiska-haus.de

FERIEN- UND FREIZEITIMMOBILIEN

Meerblick erwünscht!
Unternehmer aus Frankfurt sucht in der Lübecker Bucht eine exklusive Ferienwohnung mit hochwertiger Ausstattung u. direktem Ostseeblick. KP bis ca. 900.000 €. 0451-8009410 von-wuefling-immobilien.de

Ostsee ges.!
Begeisterter Wassersportler sucht gemeinsam mit seiner Familie ein Ferienhaus mit mindestens 3 Schlafzimmern in unmittelbarer Nähe zur Ostsee. KP je nach Lage. 0451-8009410 von-wuefling-immobilien.de

Reetdachhaus ges.!
Ruheliebendes Künstlerpaar su. ein charm. Reetdachhaus ab 100 m² in Alleinlage mit gr. Garten als Wochenend- und Ferienhaus. 0451-8009410 von-wuefling-immobilien.de

ANDERE IMMOBILIENGESUCHE

Suche zum Kauf - für jetzt oder später - EFH, MFH, Hotel, Pension oder Gewerbeimmobilie, vermietet oder unvermietet in HL, OH oder 80 km Umkreis. Angebote per Mail an: ostseesun@web.de oder ☎ 0163-4994838

GEWERBLICHE IMMOBILIENGESUCHE

LAGERHALLEN / WERKSTÄTTEN

Bis 15.000 m² ges.!
Für einen Hamburger Investor und Immobilienentwickler suchen wir Unternehmens-, Lager- und Produktionsimmobilien in Lübeck und der Ges. Region Schleswig-Holsteins (bis 15.000 m²). Der Fokus liegt auf entwicklungs-fähigen Objekten - gerne vermietet oder mit Leerstand. Provisionsfrei für Eigentümer. 040-24827100 von-wuefling-immobilien.de

Gewerbefl. gesucht!
Handwerksbetrieb sucht eine Lagerhalle mit Werkstattbereich und Parkmöglichkeiten entlang d. A1 o. A20 zur Miete o. Kauf. Provisionsfrei für den Eigentümer. 0451-8009410 von-wuefling-immobilien.de

Lagerhalle in HL ges.!
Logistikunternehmen sucht eine moderne Lagerhalle mit guter LKW-Zufahrt und Autobahnbindung in Lübeck, zur Miete oder zum Kauf. Provisionsfrei für den Eigentümer. 0451-8009410 von-wuefling-immobilien.de

Produktionshalle ges.!
Mittelständisches Unternehmen sucht zur Erweiterung des Unternehmens eine Produktionshalle ab 3.000 m² Hallenfläche mit Büroflächen in Lübeck oder Umgebung. Provisionsfrei für den Eigentümer. 0451-8009410 von-wuefling-immobilien.de

IMMOBILIEN DIENSTLEISTUNGEN

HAUSVERWALTUNG



PM Immobilien - Ihre innovative Hausverwaltung in Lübeck & Umgebung
pmarschall@marschall-immobilien.de
☎ 01 74/5 89 12 73

ANDERE DIENSTLEISTUNGEN

SEIT ÜBER 40 JAHREN beraten wir Käufer bei der Suche. So verkaufen Sie Ihre Immobilie diskret und mit Erfolgsgarantie. Auch Sa./So. und nach Feierabend. ☎ 04102-8243050

WIRD IHNEN IHR HAUS AUCH ZU GROSS?
Wir finden den passenden Käufer für Ihre Immobilie. Die Wertermittlung Ihrer Immobilie ist für Sie kostenlos. ☎ 04102-8243050

2 ZIMMER
Travemünde: 2 Zi.-Whg. 75 m², 2 Familienhaus, separater Zugang, bevorzugte ruhige Lage, Nähe Strand u. Golfplatz, saniert, hell, hochwertige EBK, Loggia -Balkon, Duschbad, Zentralheizung, NR, keine Haustiere. Miete : 1.200,- € kalt/ warm ca. 1.420,- €. Tel. 0178/4772717

3 ZIMMER

Ahrensböck, 3-Zi.-Whg., 68 m², KM 600€ + Strom + Hgz., keine Haustiere. ☎ 04525/1345

Biete Göttingen City suche bevorzugt HL-Süd oder HL-Nord. Renov. u. isolierter Altbau, 3 Zi., Kü, Bad, Balkon, 50 m², zu günstiger Monatsmiete. Gleichwertige Whg. in HL gesucht. ☎ 0176-30507808

4 ZIMMER / GROSSWOHNUNGEN

Ratekau, 4-Zi-Whg., EG, 84 m², Terrasse, EBK, V-Bad, KM 840 € + NK + MS. ☎ 0172 - 4125144

GARAGEN / EINSTELLPLÄTZE

Neuw. Tiefgaragenstellplatz, Bad Schwartau Am Hochkamp, € 85. ☎ 0451/28026030

AUSGABE WEG?
... IN RUHE ONLINE LESEN



Sie finden alle Ausgaben des Wochenspiegels als e-Paper unter: www.wochenspiegel-online.de

wochenspiegel

ANDERE MIETANGEBOTE



Neue Lagerräume 6, 9 und 12 m²
in voll isolierter neuer Halle. 1 m²/11,- € monat., trocken, abschließbar, belüftet, mit Beleuchtung. Sehr hohe Deckenhöhe und zugänglich täglich von 8 - 20 Uhr. Keine Mindestlaufzeit und monatl. kündbar. Keine Strom oder zusätzlichen Kosten. Verkehrsgünstige Lage zw. Lübeck und Bad Segeberg, 5 Min. zur A 20 und B 432.
Heinrichs Handelsagentur
23821 Rohlstorf
Tel.: 0176/61795441

2-3 Zimmerwohnung gesucht
Kleine, sehr nette Familie mit festem Einkommen sucht in der Altstadt, St. Gertrud (Stadtpark) bis Marlistr., keine Haustiere, Nichtraucherhaushalt ☎ 01 76/2067 15 17

Ärztin(Uniklinik) sucht Wohnung
3-4 ZKB in Lübeck St Jürgen oder Krummesse ab 65m², max 1600€ warm, ab sofort oder später ☎ 017 28 62 75 03

Bad Segeberg: Suchen 2-3 Zimmerwhg. bis 1.100€ warm. ☎ 0176/80433444 m.schmuetz@gmx.de

Berufstätiges Paar sucht charmante Wohnung
Wir (31 & 23, Ergotherapeuten, ruhig und zuverlässig) suchen ein helles Zuhause mit Charakter/ Altbau Charme. Min. 2,5 Zimmer, bis 1200€ warm, Bahnstation, ab Mai. Über Angebote und Tipps sind wir sehr dankbar! ☎ 01 76 32 59 11 14

City-Apartment ges.!

Alleinstehende kaufmännische Angestellte su. eine moderne 2-Zimmer-Whg. mit Balkon in der Lübecker Altstadt. NKM bis ca. 900,- €. 0451-8009410 von-wuefling-immobilien.de

Ehem. Sondersch. Päd. su. dringend für sich, 2 Zi.-Whg., hell, bis 800€ WM in Lübeck, keine Tiere, ger. Pension. Ruhig, freundl., Alleinst. ☎ (01525) 133 05 47

Familienwhg. gesucht!
Vierköpfige Familie sucht in Lübeck, Bad Schwartau o. Umland eine 4- bis 5-Zimmer-Wohnung mit Balkon oder Terrasse. Mietpreis bis ca. 2.000 € monatlich. 0451-8009410 von-wuefling-immobilien.de

PH o. EG gesucht!

Nach dem Verkauf Ihres großen Familienwohnsitzes suchen wir für ein sympathisches Ehepaar eine barrierefreie Penthouse-Wohnung mit Fahrstuhl o. eine groß. Etagenwohnung mit Balkon oder Terrasse, sowie TG-Stellplatz oder Garage in bevorzugter Wohnlage von Lübeck oder Bad Schwartau. Hochwertige Ausstattung und Weitblick oder Feldrandlage gewünscht. NKM bis ca. 2.000 €. 0451-800940 von-wuefling-immobilien.de

Professionelle Vermietung von Wohn- und Gewerbeimmobilien in Lübeck und Umgebung.
Gerne beraten wir Sie kostenlos!
Tel. 0451 - 610 30 40
Arnimstr. 29a, 23566 Lübeck



IMMOBILIEN SEIT 1978

Rentner, 75J., gepflegt, WBS, sucht 2-Zi-Whg. bis 50m² in HL, gern Schlutup, ☎ 0152/29657976

HÄUSER

EFH zur Miete gesucht!

Junge Familie mit 3 Töchtern sucht in Lübeck St. Jürgen ein modernes Einfamilienhaus mit schönem Garten und Garage zur Miete. NKM bis ca. 2.000 € monatlich. 0451-8009410 von-wuefling-immobilien.de

Haus 3 Zi. m. Garten, weibl., Gießelrade u. Umgebung. ☎ 01525-5705770

Zur Miete ges.!

Berufstätiges Pärchen mit Hund sucht ein Reihenhaus mit Garten und SP in OH, vorzugsweise mit guter Anbindung an die A1. 0451-8009410 von-wuefling-immobilien.de

Clever sparen:
Digitale LN mit Tablet
zum exklusiven Vorteilspreis.

E-Paper im 1. Jahr 30 % günstiger





Jetzt online abschließen: www.LN-abo.de/angebot25
LN Digital Store, Königstr. 67a, 23552 Lübeck
Tel. 0451/1441634, Digitalstore@LN-Luebeck.de

Lübecker Nachrichten



Wissen, was Lübeck, unseren Norden und unsere Welt bewegt.

Partner im RedaktionsNetzwerk Deutschland

Angebote für Lübecks Senioren

LÜBECK. Auch im März bietet der Senior:innenbeirat regelmäßige Veranstaltungen für Lübeckerrinnen und Lübecker der älteren Generation an. Die Handysprechstunde findet an jedem Mittwoch von 14 bis 15 Uhr wieder im Lichthof in der Königstraße statt. Jeden Donnerstag treffen sich Senioren, die gern neue Kontakte knüpfen wollen, von 15 bis 16 Uhr auf der Klönschnackbank im Foyer der St. Annen-Kunsthalle. Beide Veranstaltungen sind kostenfrei. Am Dienstag, 11. März, können an der Arbeit des Beirats Interessierte dessen Sitzung beiwohnen. Los geht's um 9.30 Uhr in der Großen Börse. Der Senior:innenbeirat nimmt am 19. und 20. März ab 11 Uhr auch am Empfang für 70-jährigen Lübecker im Audienzsaal des Rathauses teil. Kurzsichtschlossene können sich jetzt anmelden, es gibt noch freie Plätze. Die Geschäftsstelle des Beirates ist vom 17. bis einschließlich 21. März geschlossen. Eine telefonische Erreichbarkeit ist 0451/1221016 gewährleistet.

Patientenabend über Übergewicht

LÜBECK. Ein Patienteninformationsabend zum Thema „Starkes Übergewicht – Was tun?“ findet am 12. März um 17 Uhr im Foyer der Sana Kliniken Lübeck statt. Im Rahmen dieser Veranstaltung beantwortet Dr. Anya-Maria Stenger, Sektionsleiterin Adipositaschirurgie, Fragen dem Thema. Informationen zur Veranstaltung und zur Anmeldung unter <https://www.sana.de/luebeck/gut-zu-wissen/veranstaltungen>.

Dauer-Flohmarkt für Kinderkrams in Lübeck

Flohkids: Stationärer Handel öffnet in der Kronsfordor Allee – Großer Andrang am ersten Tag.

LÜBECK. Bei den Flohkids geht es fröhlich zu: Über dem Eingang hängt eine Girlande aus Luftballons, die Holzregale sind voll mit bunter Kinderkleidung und Spielzeugen, durch die Reihen stöbern Menschen auf der Suche nach Schnäppchen. In dem neuen Laden in der Kronsfordor Allee 79 in Lübeck gibt es alles rund ums Kind. Das an sich wäre nichts Besonderes. Doch das Prinzip der Flohkids gibt es in dieser Form in der Hansestadt noch nicht. Denn das Geschäft ist eine kleine Flohmarkthalle, ein Dauer-Flohmarkt sozusagen. „Das Prinzip kennen viele Menschen vermutlich aus Dänemark“, erklärt Inhaberin Stina Rehberg. Flohkids geht so: Menschen können für ihre ausgemusterte Kinderkleidung, aber auch Spielzeug oder Kinderwagen, ein Flohmarktregal im Geschäft buchen. Für eine Woche oder auch länger bietet Stina Rehberg die Ware dann im Auftrag an – Verkaufsabwicklung und Marketing inklusive. „Für zwei Wochen beispielsweise kostet ein Regal 46 Euro, zusätzlich fällt eine Verkaufsprovision von 17 Prozent des Preises an“, erklärt Inhaberin Stina Rehberg. In den 17 Prozent ist vieles inklusive: Die Auszeichnung der Waren, die Abwicklung der Verkäufe, sogar Instagram-Verbung für die einzelnen Regale.



Stina Rehberg bietet in ihrem Laden Flohkids in Lübeck einen stationären Flohmarkthandel mit Kinderkleidung und Spielzeug an. Foto: O. Pries

„Wir haben quasi über Nacht bereits an die 2000 Follower auf Instagram“, freut sich Rehberg. Die Preise der einzelnen Waren legen die Kunden selbst fest. Wird etwas verkauft, können die Verkäufer das sofort online sehen. Auch das Einbuchen in das Geschäft erfolgt online. Auf <https://luebeck.flohkids.de> können die Stände für maximal 91 Tage gebucht werden. „Stagniert der Verkauf, können Kunden ihre Waren auch online rabattieren, also günstiger machen“, erzählt Stina Rehberg. Inventarisierung, Abrechnung und Auszahlung erfolgen dann automatisch. Katharina Peters ist extra aus Barsbüttel in Stormarn angereist,

um die ausgemusterte Kleidung ihrer Kinder bei den Flohkids zu verkaufen. „Ich habe von Freundinnen davon erfahren und finde das Prinzip klasse“, erzählt sie, als sie ihr Regal auffüllt. Denn bereits am Starttag, dem 1. März, habe sie rund 40 Teile verkauft. „Dabei habe ich mein Regal erst in der vergangenen Woche eingeräumt“, erzählt Katharina Peters. „Am Samstag haben die Kunden den Laden gestürmt“, berichtet Stina Rehberg. Vor dem Geschäft hätten sich lange Schlangen gebildet, so die Inhaberin. Nach ihren Angaben sind am Starttag bereits 14.000 Artikel verkauft worden. „Gut, dass viele Verkäufer ihre Regale be-

reits seit Anfang Januar eingeräumt hatten.“ Und auch am zweiten Öffnungstag strömen Menschen in den Laden – dabei haben die Flohkids erst wenige Minuten geöffnet. Das Prinzip des stationären Flohmarktes dürfte vor allem Dänemark-Fans bekannt sein. In vielen Städten des skandinavischen Landes gibt es Flohmarkthallen bereits seit Jahren. In riesigen Räumen bieten Verkäufer ihre Waren in festen Verkaufsplätzen an. Einen ähnlichen Ansatz gab es in Lübeck bereits 2020. Die „Markthalle“ auf der Wallhalbinsel wurde aber nie eröffnet. Das Franchise-Unternehmen Flohkids greift dieses Prinzip auf, spezialisiert sich aber auf Kindersachen. Standorte gibt es bereits in Hamburg und in Berlin. In beiden Städten sind die Flohkids mit jeweils zwei Geschäften vertreten. Die Lübecker Filiale in der Kronsfordor Allee ist seit dem 1. März eröffnet. „Ich möchte vielen Familien in und um Lübeck die Begeisterung und Wertigkeit für gebrauchte Kindersachen näher bringen“, sagt Stina Rehberg. Geöffnet ist von Montag bis Freitag von 10 bis 18 Uhr, samstags von 10 bis 16 Uhr. Standmieter können ihre Regale jeweils von 9 bis 10 Uhr einräumen. **OP**

Zwei Touren mit dem Wanderverein

LÜBECK. Der Wanderverein Lübeck bietet am Freitag, 14. März, die Wanderung „Durch den blühenden Buschwindröschen-Wald von Berkenthin nach Einhaus am Ratzeburger See“ an. Treffpunkt ist um 9.05 am Lübecker ZOB. Details bei Christa Hartmann, Telefon 0451/ 88339775. Am Sonnabend, 15. März, heißt es „Wir umrunden Lübeck, 2. Etappe“. Treffpunkt ist um 9.50 Uhr am Lübecker ZOB. Mehr bei Monika Dallmeyer, Telefon 0451/ 58365100, oder Gisela Klasen, Telefon 0451/ 795817. Bitte jeweils bis am Vortag um 19 Uhr anmelden.

Gymnastik für den ganzen Körper

LÜBECK. Der BSV Lübeck bietet einen Gymnastikkurs für Frauen an der Schneidemühlstraße 1-3 an. Es ist eine sanfte, ruhige Gymnastik für den ganzen Körper. Der Kursbeitrag beträgt 40 Euro für vier Wochen plus Verbandsbeitrags in Höhe von 9,31 Euro. Der zehnwöchige Kurs startet am Donnerstag, 13. März, um 17.30 oder 18.30 Uhr. Eine kostenlose Probestunde ist möglich. Im Anschluss findet ein Folgekurs statt. Anmeldung unter Telefon 0451/ 77075 oder per E-Mail: info@bsv-luebeck.de.

Anmelden zu Fortbildungen

LÜBECK. Die Wirtschaftsakademie informiert am 13. März um 17 Uhr in der Guerickestraße 6-8 über Fortbildungen zu IHK-geprüften Fachwirten und -kaufleuten. Info unter www.wak-sh.de.

Renault

Rendezvous

Tag der offenen Tür am 15. März

Renault 5 E-Tech elektrisch jetzt zwei Raten plus Überführungskosten geschenkt bekommen¹

2025 the car of the year

ab mtl. leasen **199 €**

Renault 5 E-Tech elektrisch 120 Urban Range: Stromverbrauch kombiniert (kWh/100 km): 14,8; CO₂-Emissionen kombiniert (g/km): 0; CO₂-Klasse: A.

Leasing: Renault 5 E-Tech elektrisch Evolution 120 Urban Range Fahrzeugpreis: 23.738 €. Leasingsonderzahlung: 1.990 €. Laufzeit: 60 Monate. Gesamtleistung: 37.500 km. Monatsrate: 199 €. Gesamtbetrag: 13.930 €. Ein Kilometer-Leasingangebot für Privatkund/-innen von Mobilize Financial Services, Geschäftsbereich der RCI Banque S. A. Niederlassung Deutschland, Jagenbergstr. 1, 41468 Neuss. Gültig bis 23.03.2025.¹ Bei Abschluss eines Leasingvertrags über 24 Monate, maximale Erstattung 1.000 €, Angebot gültig für Privatkund/-innen bis 23.03.2025. Nähere Informationen unter www.renault.de/elektromodelle/r5-e-tech-elektrisch. **Alle Informationen zur Auszeichnung „The Car of the Year 2025“ unter www.caroftheyear.org.** Abb. zeigt Sonderausstattung.

WIR SIND

L&Z

AUTOMOBILE

Lüdemann & Zankel Gruppe | www.LZautomobile.de

Autohaus Zankel e.K.
Lütjenburger Straße 98
23714 Bad Malente

Tel: 04523/9866-0
Mail: malente@lz.ag

Lüdemann & Zankel AG
Kruppstraße 4 – 6
23560 Lübeck-Genin

Tel: 0451/58906-0
Mail: genin@lz.ag

Frühlingserwachen bei Lüdemann & Zankel
Samstag, 15.3.2025 von 10 bis 14 Uhr
in Bad Malente und in Lübeck

Das RENAULT AUTOHAUS Lüdemann & Zankel startet mit vielen tollen Aktionen voll durch in den Frühling.

2 Raten geschenkt

Erleben Sie am Samstag den 15.3.25 beim Tag der offenen Tür alle aktuellen Renault Modelle zu TOP Konditionen. „Wir bieten Ihnen viele kurzfristig lieferbare Vorjahresmodelle sowie Vorführwagen und schenken Ihnen bei Abschluss einer Finanzierung oder Leasing **die ersten beiden Raten!**“ freut sich Klaus Kruse, Leiter Vertrieb und Marketing der L&Z Gruppe.

Überführung geschenkt

"Zusätzlich schenken wir Ihnen, bei einer limitierten Anzahl von Elektrofahrzeugen, wie dem legendärem R5 oder dem Familienvan

Renault Scenic, die Überführungskosten im **Wert von 1.300,-€**“ freut sich Markus Köhn, Betriebsleiter im Autohaus Zankel in Bad Malente.

KISS DEALS

Des Weiteren bietet RENAULT auch eine besondere Aktion an. **Die KISS DEALS!** Die RENAULT Modelle: Clio, Captur und Symbioz werden mit einer speziellen Ausstattung zu TOP Konditionen angeboten!

Zeitgleich startet in unserer Filiale in GREVESMÜHLEN die CAMPERSAISON! (mehr auf der Homepage!)

Bei Lüdemann & Zankel ist ordentlich was los. Schnappen Sie sich Ihre Familie und besuchen Sie am 15.3.25 Bad Malente oder Lübeck!

LZautomobile.de