

EUTIN | MALENTE WOCHENSPIEGEL

WWW.WOCHENSPIEGEL-ONLINE.DE

Sonnabend, 22. Februar 2025 • kostenlos

Am Sonntag wählen gehen

Wann kann man wählen, welche Kandidaten gibt es und wie viele Wahlberechtigte gibt es? Lesen Sie mehr auf **SEITE 2**

Neue Abdeckung

Abschied von der „Frischhaltedose“: Zur neuen Saison soll der Orchestergraben eine neue Abdeckung erhalten. **SEITE 2**

Eutin bekommt ein Service-Center

Bürgerfreundlicher und barrierefrei: In den Räumen des Bauamtes richtet die Verwaltung ein neues Service-Center ein. **SEITE 3**

Zustellung: 0451/144-1826
Redaktion: 04521/702724
Anzeigen: 0451/144-1111, Fax -1010

Versammlung zur Energiefrage

EUTIN. Um die Energieversorgung der Zukunft in Eutin geht es in der Einwohnerversammlung am 26. Februar in Eutin. Dazu lädt Bürgervorsteherin Elgin Lohse alle Bürger am Mittwoch, 26. Februar, von 18 bis 20 Uhr in die Sporthalle der Carl-Maria-von-Weber-Schule in der Plöner Straße 15 ein. Die Versorgung mit Wärme, Strom und Wasser ist ein wichtiger Baustein für die Zukunft der Stadt und ihr Ziel, bis zum Jahr 2040 klimaneutral zu sein. Im vergangenen Jahr wurde dazu ein umfassender Plan erarbeitet. Über diese Planungen werden die Stadtwerke Eutin GmbH (SWE) während der Einwohnerversammlung informieren.

Weitere Informationen sind auf dem Infoportal www.eutin-2040.de zu finden. Alle Einwohner mögen zur Versammlung einen Ausweis mitbringen, da nur Eutiner abstimmungsberechtigt sind und vor Ort eine Abstimmungskarte erhalten. Die auf der Einwohnerversammlung gefassten Beschlüsse werden an die Stadtvertretung verwiesen.

Wettkämpfe im Kirsten-Bruhn-Bad

EUTIN. Das Kirsten-Bruhn-Bad in Eutin bleibt am 23. Februar für den Publikumsverkehr geschlossen. An dem Tag findet dort ein Nachwuchs-Wettkampf des Kreisschwimmverbandes Ostholstein statt. Ab dem 24. Februar gelten dann für die Schwimmer wieder die regulären Öffnungszeiten des Kirsten-Bruhn-Bads.



Karten gewinnen für „Woyzeck“ im Theater Lübeck

„Woyzeck“, nach dem Stück von Georg Büchner, mit Musik und Liedtexten von Tom Waits und Kathleen Brennan, wird am Donnerstag, 6. März, wieder im Theater Lübeck, Beckergrube 16, Lübeck, gespielt. Für die Vorstellung im Großen Haus verlosen wir 3 x 2 Karten.

„Woyzeck“ basiert auf einem Konzept von Robert Wilson, die Textfassung stammt von Ann-Christin Rommen und Wolfgang Wiens.

Arm trotz Arbeit: Franz Woyzeck (Will Workman) lebt gefangen in einem Räderwerk aus schlecht entlohten Gelegenheitsarbeiten. Als Bediensteter beim Hauptmann seiner Kompanie und

als Versuchsobjekt für zweifelhafte medizinische Experimente verdient er kaum genug Geld, um Marie (Sonja Carias) und das gemeinsame Kind zu versorgen...

Regisseur Malte C. Lachmanns Inszenierung beginnt um 19.30 Uhr im Theater Lübeck. Foto: Thorsten Wulff



Karten gewinnen kann, wer uns am 22. oder 23. Februar unter Telefon 0137 / 800 36 14 anruft. (Telemedia interactive GmbH; Kosten pro Anruf 0,50 Euro

aus dem deutschen Festnetz und aus dem Mobilfunknetz). Bitte Namen, Adresse und Telefonnummer deutlich angeben.

Ostholstein gegen das Vergessen

EUTIN. 17 Schülerinnen und Schüler haben im Stadtarchiv Eutin zu Ereignissen, Opfern und Tätern während der Zeit des Nationalsozialismus in Ostholstein recherchiert und diese Ausstellung in ihrer Freizeit zusammengestellt. Thematisch geht es um die Cap Arcona Katastrophe, den Todesmarsch durch Ostholstein, die Opfergruppe der jüdischen Bevölkerung in Eutin und das frühe Eutiner Konzentrationslager sowie um zwei sehr gegensätzliche Insassen: August Salhof und Hans Wulff.

Mit Heinrich Seetzen wird ein Täter näher beleuchtet, der bisher kaum bekannt sein dürfte. Er wollte zunächst in Eutin Bürgermeister werden. Nachdem ihm

das nicht gelang, wurde er Chef der Gestapo von Eutin und beging später grausame Verbrechen gegen die Menschlichkeit als Kommandeur einer Einsatzgruppe in den Ostgebieten.

Eutins Stadtarchivar Jakob Paul Sperrle hat die jungen Ausstellungsmacherinnen und -macher bei ihren Recherchen im Stadtarchiv begleitet: „Die Ausstellung ist sehenswert. Diese Zusammenarbeit hat sehr viel Freude gemacht.“

Die Ausstellung „Grenzen der Menschlichkeit – Ostholstein gegen das Vergessen“ ist bis Donnerstag, 13. März, in der Kreisbibliothek Eutin am Schlossplatz zu sehen.

O. C. KATRE-SCHMUCK

Batteriewechsel sofort

Wir kaufen: Gold, Silber, Platin, Schmuck, Diamanten, Zahngold, Bernstein, Luxusuhren

MÜHLENSTR. 19 · LÜBECK ☎ 0451/9 89 89 29

WIR SIND NACHHALTIG

Sämtliche Fasern für die Papierherstellung in Deutschland stammen aus nachhaltig bewirtschafteten und vielfach sogar zertifizierten Quellen – 70% aus Europa.



Quelle: BDZV

Gold & Silber
Wir zahlen hohe Preise für
Besteck und Schmuck,
Brillanten und Uhren, Münzen,
Zahngold und Bernstein
ANTIK & KUNST
Breite Str. 4 neben der Schiffergesellschaft
direkt am Koberg
☎ 7 25 56 • Gutachten
Suche BRIEFMARKEN
sowie alte Orden und Bilder
www.goldankauf-dose.de

LIEBLINGSBRILLE.
vonBogen®

Gleitsichtbrille
ab **149,00€**
Henrik Langer e.K.
Juwelier & Optiker
LANGER
23714 MALENTE, Bahnhofstraße 10
☎ 0 45 23 / 16 35

KÜCHE?
Seit über 50 Jahren vertraut man
Schöppich – aus gutem Grund!
individuell & familiär

Schöppich
seit 1973
Bad Schwartau - www.schoepich.de

AUTO ADAM kauft
fast jeden Pkw & Lkw
auch defekt, Unfall-/Totalschaden
Sofort Bargeld, prompte Abmeldung u. Abholung
24-Std.-Tel.-Service, auch sonntags
Rufen Sie an,
04 51 / 57010
HL, Roggenhorster Straße 13
www.AUTO-ADAM.de

Der Nissan Juke.
10x sofort verfügbar.

z. B. Nissan Juke N-Style
1.0 DIG-T 6MT, 4x2,
84 kW (114 PS), Benziner
Jetzt leasen
ab € 198,- mtl.*
Tageszulassung 09/2024
• Klimaanlage, manuell, inkl. Pollenfilter
• Geschwindigkeitsregelanlage und Geschwindigkeitsbegrenzer (Speed Limiter)
• Verkehrszeichenerkennung
Nissan Juke N-Style 1.0 DIG-T 6MT, 84 kW (114 PS), Benziner:
Energieverbrauch kombiniert: 5,8 (l/100 km); CO₂-Emissionen kombiniert: 132 (g/km); CO₂-Klasse: D.
*Fahrzeugpreis: € 19.990,-. Leasingsonderzahlung € 0,-, Laufzeit 48 Monate, 48 Monate à € 198,-, 40.000 km Gesamtleistung, Sollzinssatz gebunden 0,99%, Gesamtbetrag inkl. Überführungskosten € 9.504,-, Gesamtbetrag inkl. Leasingsonderzahlung und Überführungskosten € 9.504,-. Ein Angebot von Nissan Financial Services, Geschäftsbereich der RCI Banque S.A. Niederlassung Deutschland, Jagenbergstraße 1, 41468 Neuss. Ein Angebot für Privatkunden. Nur gültig für Kaufverträge und Zulassung bis zum 31.03.25. Abb. zeigt Sonderausstattung.
Autohaus am Bungsberg GmbH & Co. KG
Fackenburger Allee 47
23554 Lübeck
Tel.: 04 51/300 93 60
www.ambungsberg.de

NEUE Adresse noch besserer Service!
SUITNER TraveAntik
Jetzt in der Mühlenbrücke 1
Innenstadt Mühlenbrücke 1 Mo-Fr 9.30 -17.30 Uhr **0451/73993**
Travemünde Rose 12 - Mo+Di & Do+Fr 10-12:30 Uhr
ANKAUF Gold & Silber
LIVE Kurse! Schmuck, Diamanten, Zahngold..
Luxusuhren von Rolex, Patek Philippe, Audemars Piguet, Omega, IWC..
Orden, Militaria, Münzen, Medaillen, Postkarten, Briefmarken uvm.
Auch VERKAUF von Goldbarren, Münzen & Silberbarren bei uns!
Hanse Art AUKTIONSHAUS
Jetzt einliefern!
Wir beraten Sie gerne, im Auktionshaus oder bei einem Hausbesuch.
Mengstr.14 - in Lübeck
Öffnungszeiten nach Terminvereinbarung.
0451/ 707 57 800
info@auktionshaus-hanseart.de

Projektwoche an der Weber-Schule

EUTIN. Zum sechsten Mal wird ein European Youth Parliament (EYP) Projektforum an der Carl-Maria-von-Weber-Schule tagen. Der 12. Jahrgang der Schule führt dieses Projekt gemeinsam mit Schülern der Partnerschulen aus Rumänien, Italien, Frankreich und Schweden vom 28. Februar bis 2. März durch. Ziele sind das Erleben politischer Prozesse und internationalen Austauschs. Zum Abschluss folgt eine Generaldebatte, dabei werden auch Eutins Bürgervorsteherin Elgin Lohse sowie Rasmus Andresen, Mitglied des Europäischen Parlaments (Die Grünen) sprechen.

Nummernflohmarkt in Sarau

SARAU. Stöbern und finden – am 1. März findet von 9 bis 12 Uhr wieder der Nummernflohmarkt in der Alex-Köhn-Sporthalle in Sarau statt. Angeboten werden Kinderkleidung, Babyartikel, Kinderzubehör, Umstandsmode und Spielzeug.

Kinderkarneval mit dem Bosauer SV

HUTZFELD. Der Bosauer SV lädt wieder zum Kinderkarneval ein. Alle Kinder, die Spaß am Kostümieren sowie Musik und Tanz haben, können in Begleitung ihrer Eltern und Freunde am Sonnabend, 1. März, in die Fritz-Latendorf-Halle in Hutfeld kommen und sich dort in der Zeit von 15 bis 17 Uhr dem närrischen Treiben hingeben. In den Tanzpausen hat jeder die Möglichkeit, sich bei Kaffee, Kakao und Kuchen zu stärken. Auch alle karnevalsbegeisterte Nichtmitglieder willkommen sind.

Das müssen Sie zur Wahl wissen

Am Sonntag, 23. Februar, findet die vorgezogene Bundestagswahl statt. Wir haben für Sie wichtige Facts gesammelt.

OSTHOLSTEIN. Die vorgezogene Bundestagswahl steht kurz bevor. Kommenden Sonntag dürfen mehr als 165.000 Ostholsteinerinnen und Ostholsteiner jeweils zwei Stimmen abgeben. Etliche haben dies bereits per Briefwahl erledigt. Jedoch gibt es ein paar Dinge zu beachten.

Wie viele Personen aus dem Wahlkreis 9 (Ostholstein – Stormarn-Nord) sind wahlberechtigt?

Laut Kreissprecherin Annika Sommerfeld sind dies 181.331 Personen (Stand 4. Februar 2025). Dies sind etwas weniger als bei der Bundestagswahl in 2021 (183.524) und in etwa so viel wie in 2017 (181.522). Zu beachten ist, dass zum Wahlkreis 9 nicht nur Ostholstein (165.358 Wahlberechtigte), sondern auch die Stadt Reinfeld (7101) sowie das Amt Nordstormarn (8872) gehören.

Wie läuft die Wahl ab?

Bürgerinnen und Bürger können zwischen 8 und 18 Uhr wählen gehen. Sollte es um 18 Uhr noch eine Schlange vor einem der Wahllokale geben, darf jeder, der anstehen noch seine Stimmen abgeben. Mit der Erststimme werden die Direktkandidatinnen und -kandidaten gewählt. Mit der Zweitstimme werden die Parteien gewählt.

Wer aus Ostholstein will in den Bundestag gewählt werden und wer hat die besten Chancen?

Es treten acht Personen an. Dies sind: Sebastian Schmidt (CDU), Bettina Hagedorn (SPD),



Neustadts Mirko Spieckermann (parteilos) zeigt den verhältnismäßig kurzen Stimmzettel für die Bundestagswahl 2025. Foto: Sebastian Rosenkötter

Tobias Maack (FDP), Annette Granzin (Grünen), Volker Schnurrbusch (AfD), Susanne Spethmann (Linke), David Gutzeit (Freie Wähler), Fleming Jensen (Volt). Bei den Wahlen 2017, 2013 und 2009 gingen die meisten Stimmen an den Christdemokraten Ingo Gädechens, der nicht erneut antritt. 2021 gewann allerdings Bettina Hagedorn.

Welche Parteien können gewählt werden?

SPD, CDU, Grüne, FDP, AfD,

Die Linke, SSW, Die Partei, Freie Wähler, Volt, MLPD, Bündnis Deutschland sowie BSW. Das sind deutlich weniger als 2021. Damals standen 21 Parteien auf dem Wahlzettel. Ein Grund für den Rückgang dürfte sein, dass die kleinen Parteien deutlich weniger Zeit hat, ausreichend Unterstützerunterschriften zu sammeln.

Wird es eine öffentliche Präsentation der Ergebnisse am Wahltag geben?

Nein. Jedoch werden die Lübeck Nachrichten in einem Live-Ticker ab dem späten Nachmittag berichten. Zudem wird es ein E-Paper geben, welches ab 21 Uhr online zu sehen sein wird. Ebenfalls gibt es Infos auf der Internetseite wahlen-sh.de. Die ersten Zahlen werden gegen 18.30 Uhr erwartet.

Wie sehr wird die Briefwahl bislang genutzt?

Kreissprecherin Annika Sommerfeld sagt dazu: „Alle Ge-

meinden und Städte berichten, dass viele Briefwahlanträge vorlägen, auch viele für die Versendung ins Ausland. Insgesamt gab und gibt es eine große Nachfrage nach der Briefwahl.“

Nicht jeder Ostholsteiner hat einen Internetanschluss. Wird es ein Service-Telefon geben?

Ja. Am Wahltag erhalten die Bürgerinnen und Bürger Antworten auf Fragen sowie Auskünfte unter der Nummer 045 21/788686 von Angestellten des Kreises. Die Nummer ist ab 8 Uhr erreichbar.

Warum sind so viele Menschen nicht wahlberechtigt?

Dafür gibt es verschiedene Gründe. Hauptgrund dürfte sicherlich das nicht Vorhandensein der deutschen Staatsbürgerschaft sein. Ein weiterer Ausschlussgrund könnte sein, dass eine wohnungslose Person den notwendigen Antrag auf Eintragung in das Wählerverzeichnis nicht rechtzeitig bis zum 21. Tag vor der Wahl bei einer Gemeindewahlbehörde gestellt hat.

Wie viele Wahllokale gibt es in Ostholstein?

Es gibt 282 Wahllokale.

Wie viele Wahlhelferinnen und -helfer werden im Einsatz sein?

Mehr als 2000 Personen kümmern sich um einen reibungslosen Ablauf der Bundestagswahl 2025. Es gibt Urnen- und Briefwahlvorstände, die aus jeweils sechs bis acht Bürgern bestehen. **SER**

Wochenspiegel-Tipp

– Anzeige –

Gartenmöbel zu kleinen Preisen

Ab diesem Wochenende startet der große Gartenmöbel-Hofverkauf in Schieren

Endlich geht es los. Bernd Heinrich und sein Team starten mit dem Gartenmöbel-Hofverkauf in Schieren, Neuenteich 1. Bis September besteht die Möglichkeit, günstige Gartenmöbel in der Ausstellungshalle zu kaufen. In den ersten Tagen lohnt es sich besonders, denn es werden viele günstige Einzelstücke und Muster abgegeben. „Ein großer Vorteil ist, dass man bei uns die gesamte Ware anschauen und testen kann. Unser Lager ist voll und wir haben alles vorrätig“, sagt Bernd Heinrich. Wenn die Möbel gefallen, kann man sie sofort mitnehmen oder man vereinbart einen kurzfristigen Liefertermin. „Bei uns kann man nicht nur das ganze Set erwerben, sondern je nach Gefallen auch einzelne Tische und Stühle frei kombinieren“, sagt Bernd Heinrich und ergänzt: „Groß wird auch der Service für unsere Kunden geschrieben. Wir helfen mit Ersatzteilen und tauschen defekte Ware natürlich um.“ Neu im Sortiment sind in diesem Jahr Dekorationsartikel, vornehmlich nordisch-maritim. Aktuell finden die Kunden eine große Auswahl zum Osterfest. Stimmungsvolles Licht liefern die wetterfesten LED-Außenlampen, die ihren Strom aus Solarzellen beziehen. „Die bieten wir in vielen Formen und Farben an“, sagt Bernd Heinrich.



Bernd Heinrich, Inhaber des Gartenmöbel-Hofverkaufs, präsentiert verschiedene Solarleuchten

„Neuware findet man nirgendwo günstiger“, bemerkt Bernd Heinrich. Das Sortiment an hochwertigen Möbelstücken wurde noch einmal erweitert, zum Beispiel im Teak-Bereich oder bei Lounge-Möbeln. „Dafür waren wir wieder unterwegs



Verkaufsleiter Eike Siemund räumt zum Saisonstart die neuen Dekoartikel ins Regal

und haben auf Messen und bei Großhändlern neue Trends entdeckt“, freut sich Verkaufsleiter Eike Siemund. Auch Tische mit besonderen Oberflächen wie Keramik, HPL oder Polywood sind in der Ausstellung zu finden. Unschlagbar günstig ist der Gartenmöbel-Hofverkauf bei den neuwertigen Retourwaren zu Schnäppchenpreisen. „Da liegen wir bis zu 70 Prozent unter dem Neupreis“, sagt Bernd Heinrich.

Gartenmöbel Hofverkauf Schieren, Neuenteich 1 Tel. 0152/ 58 50 97 85 geöffnet mo. bis fr., 10 bis 18 Uhr sa., 10 bis 16 Uhr www.gartenmoebelhofverkauf.de

Jobmesse: Quereinstieg in Ostholstein

EUTIN. Nach dem großen Erfolg im vergangenen Jahr richtet die Entwicklungsgesellschaft Ostholstein mbH EGOH gemeinsam mit der Agentur für Arbeit und dem Jobcenter Ostholstein am 25. März von 10 bis 13 Uhr im Gewerbezentrum Oldenburg i.H. erneut die Job-Messe „Quereinstieg in Ostholstein“ aus. Ziel der Job-Messe ist es, arbeitssuchende Geflüchtete mit regionalen Unternehmen zusammenzubringen und so einen Beitrag zur

Fachkräftesicherung in der Region zu leisten. Im Fokus stehen insbesondere die Branchen Tourismus (Beherbergung, Gastronomie), tourismusnahe Dienstleistungen, Handel und Handwerk.

Für Unternehmen bietet die Messe die Chance, sich als attraktiver Arbeitgeber zu präsentieren und geeignete Bewerber für offene Hilfstätigkeiten zu gewinnen. Die rund 300 teilnehmenden Geflüchteten werden von

ihren Arbeitsvermittlern sorgfältig vorbereitet und verfügen über die notwendigen Arbeitsberechtigungen.

Die Teilnahme an der Messe ist für Unternehmen aus dem Kreis Ostholstein kostenfrei. Zur Verfügung stehen variable Flächen, Tisch- und Stuhlelemente sowie Strom- und WLAN-Anschluss.

➔ Weitere Info bzw. Anmeldung bei Enrico Thomae, Tel. 04521 / 808 809 und thomae@egoh.de.

Neue Abdeckung für den Graben

EUTIN. Auf keinen Fall eine zweite Spielzeit mit Musikern in der „Frischhaltedose“. So hat Falk Herzog, Geschäftsführer der Eutiner Festspiele, die feste Abdeckung des Orchestergrabens, genannt, die den Klang beeinträchtigt und viele Gäste 2024 verärgert hat. Diese Sorge ist passé: Zur neuen Saison wird es eine neue, mobile Abdeckung geben.

Wenige Wochen nach der feierlichen Eröffnung im Juni 2024 zeigten sich jedoch gravierende Mängel an der Seebühne: Der Orchestergraben ist undicht, die Plane darüber nicht nur starr, sondern auch zu kurz. „Eine Fehlplanung“, sagte Falk Herzog. Weitere Probleme: Die Stühle rosten, die Stromversorgung ist unzureichend.

Im Hauptausschuss am Dienstag sollte der Architekt Holger Moths in nichtöffentlicher Runde Stellung zu den Mängeln beziehen. Er hatte der Stadt (Bauherrin der rund 17,5 Millionen Euro teuren Seebühne) vor allem zugesagt, eine Alternative zu der kritisierten Abdeckung zu präsentieren. Wie Bürgermeister Sven Radestock (Grüne) berichtete, hat



Die im vergangenen Jahr montierte Plane ist kürzlich vom Sturm zerrissen worden. Für den Orchestergraben soll es nun eine Abdeckung geben, die rasch aus- und eingefahren werden kann. Foto: Ben

Holger Moths einen Segelmacher gefunden, der für den Orchestergraben eine neue Abdeckung fertigen soll. „Die Lösung ist für alle gangbar“, sagt Radestock. Die Abdeckung soll den Ansprüchen der Festspiele, bei Bedarf rasch aus- und wieder einfahrbar zu sein, gerecht werden – genau nach dem Prinzip, das sich über Jahrzehnte bewährt hatte.

Zahlreiche Gespräche und Ortstermine mit Fachplanern und Festspielern hat es nach Angaben von Stadtsprecherin Kerstin Stein-Schmidt auch zur Stromversorgung und zu den Sitzen gegeben. „Beim Thema Bestuhlung sind wir im Austausch mit der betreffenden Firma und arbeiten an einer Lösung. Zum weiteren Vorgehen lassen wir uns inzwischen auch juristisch beraten“, sagt Stein-Schmidt. **BEN**

Eutin erhält Service-Center

Die Stadt Eutin will im jetzigen Bauamt drei Fachdienste bündeln – Die Tourismus GmbH zieht in ehemalige Allwörden-Filiale am Markt

EUTIN. Bürgerfreundlicher und barrierefrei: Die Eutiner Verwaltung soll ein Service-Center bekommen. Noch in diesem Jahr, so das Ziel von Bürgermeister Sven Radestock (Grüne), soll es eingerichtet werden: in den Räumen des jetzigen Bauamtes. Es ist der Auftakt zu einer Umzugs-Rochade mehrerer Fachdienste. Auch die Eutin Tourismus GmbH wird den Standort wechseln.

Anlass für die Überlegungen, einzelne Abteilungen anderweitig unterzubringen, sei gewesen, dass der Datenschutz nicht überall gewährleistet werden könne, sagt Sven Radestock. Beispielsweise können Besucher im Bürgerbüro im Rathaus mithören, was am „Schalter“ nebenan gesprochen wird. Weiterer Punkt: „Die Mitarbeiterinnen des Standesamtes sind auf drei Räume verteilt. Zuweilen irren Besucher auf der Suche nach der richtigen Ansprechpartnerin durchs Haus“, sagt der Bürgermeister.

In einer Umfrage haben sich Beschäftigte für mehr Bürgerfreundlichkeit ausgesprochen. Und nicht zuletzt hat auch der Spargedanke, Mitarbeiter in städtischen Gebäuden unterzubringen, zu der Entscheidung geführt.

EMPFANGSBEREICH IM FOYER DES BAUAMTES

Das Bauamt in der Lübecker Straße 17 hat ein großes Foyer und ist zumindest im Erdgeschoss barrierefrei. Dort soll ein Empfangsschalter eingerichtet werden, an dem Bürger Unterlagen abholen und sich erkundigen können, wo



Bürgermeister Sven Radestock (Grüne) steht vor dem Gebäude in der Lübecker Straße 17: Wo noch der Fachbereich Bauen, Stadtentwicklung und Klimaschutz untergebracht ist, soll im Laufe des Jahres ein Service-Center eingerichtet werden. Fotos: Ulrike Benthien

sie welche Angelegenheiten erledigen können. Auch eine Fotobox für schnelle Passfotos wird aufgestellt. Im Erdgeschoss gibt es Damen- und Herren-WC sowie ein barrierefreies.

Beabsichtigt ist, dass das Standesamt den linken, das Bürgerbüro den rechten Flügel des Gebäudes belegt. „Nach den derzeitigen Planungen bieten sich im ersten Stock Büros für Mitarbeiter des Ordnungsamtes an“, sagt Radestock. Das Trauzimmer bleibe im Rathaus, versichert er.

Der Fachbereich Bauen, Stadtentwicklung und Klimaschutz ist in die Fachdienste Tiefbau, Stadt und Gemeindeplanung sowie Zentrale Immobilienwirtschaft

unterteilt. „Sie arbeiten jeder für sich, sodass sie in unterschiedlichen Gebäuden untergebracht werden könnten“, sagt der Verwaltungschef. Infrage kämen das jetzige Domizil des Ordnungsamtes (Albert-Mahlstedt-Straße/gemietet) und das Bürgerbüro – quasi im Tausch. Frei wird in absehbarer Zeit das Häuschen der Tourist-Info am Markt 19 – es gehört der Stadt. Die Mitarbeiter ziehen gemeinsam mit denen aus der Königstraße (angemietete Büros) in das Haus Ecke Markt/Peterstraße (ehemals Bäckereifiliale von Allwörden). Die jetzige Tourist-Info biete sich an für die Mitarbeiter des Bereichs Finanzen und Controlling, sagt der Bürgermeister. Sie sind

zurzeit auf der anderen Seite des Marktplatzes eingemietet. Dieser Umzug werde nicht vor Frühjahr 2026 erfolgen.

TOURISMUS GMBH HOFFT AUF EINEN UMZUG NOCH 2025

Angedacht ist bei der Unterbringung von Verwaltungsmitarbeitern auch der Bahnhof. Die Tourismus-Gesellschaft wird dort nur noch den Ticketverkauf für Bahnkunden „und einen Mini-Welcome-Bereich“ betreiben, sagt ihr Chef, Michael Keller.

Ein dort vorgesehener großer Umbau für die Tourismus-Abteilung ist im Rahmen der Konsolidierung vom Tisch. „Ursprünglich war mal geplant, dass im Bahnhof Veranstaltungen für bis zu 150 Personen stattfinden können“, sagt Michael Keller.

Die Tourismus-Gesellschaft konzentriert sich jetzt auf die Sanierung der Schlossterrassen. Keller berichtet, dass das Gebäude Ecke Markt/Peterstraße (gemietet) derzeit kernsaniert werde. Von dem Vorankommen hänge der Einzug seiner insgesamt 15 Mitarbeiter ab. „Natürlich wäre mir am liebsten, wenn es noch 2025 klappt“, sagt er. Im Erdgeschoss soll die Tourist-Info auf größerer Fläche zu finden sein, im zweiten Stock haben Mitarbeiter ihre Büros.

Gemietet hat die Stadt auch die Gebäude, in denen Volkshochschule und Jugendzentrum untergebracht sind. Beide Einrichtungen sollen in die Albert-Mahlstedt-Schule umziehen – wenn der Grundschul-Neubau am Kleinen See steht. **BEN**

Fissau-Dorfverein wählt Vorsitzenden

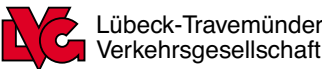
EUTIN. Zur Jahreshauptversammlung lädt der Dorfverein Fissau-Sibbersdorf seine Mitglieder am Sonnabend, 8. März, ein. Die Versammlung beginnt um 18.30 Uhr im Gasthaus Wittenburg. Auf der Tagesordnung stehen unter anderem die Wahlen des 1. Vorsitzenden und des Kassenwartes an. Zu Beginn der Versammlung gibt es wieder eine „Holsteiner Platte“. Für das Essen ist eine schriftliche Anmeldung bei Elke Kloth, Telefon 04521/1044 bis zum 25. Februar erforderlich.

Vortrag über Stiftung Tiere in Not

SCHÖNWALDE. Zu einem Vortrag über die „Stiftung Elisabeth Mierendorff – Hilfe für Tiere in Not“ lädt das Dorf- und Schulmuseum Schönwalde für Mittwoch, 26. Februar, um 19.30 Uhr in die „Klönstuv“, Rosenstraße 4, ein. In Kasseedorf unterhält die Stiftung eine Auffangstation für Wildvögel.

Frühstück zur Marktzeit

EUTIN. Das nächste „Gemeindefrühstück zur Marktzeit“ ist am 26. Februar. Dazu lädt die Kirchengemeinde Eutin von 9.30 bis 11 Uhr in Gemeindehaus St. Michaelis ein. Nach dem Frühstück wird Pastorin Maren Löffelmacher unter der Überschrift „Erzähl mir Märchen“ wissenswertes rund um das Thema „Märchen“ erläutern. Die Teilnahme am Frühstück ist kostenlos. Um Anmeldung per E-Mail unter buero@kirche-eutin.de oder Tel. 04521/ 70130 wird gebeten.



Dein Quereinstieg als Busfahrerin.

Finde deine neue Berufung am Steuer unserer mindestens 12 Meter langen Dienstwagen! Dir fehlt die Erfahrung? Kein Problem! Bei unserem TrainingDay am 20.03.25 findest du heraus, ob der Job etwas für dich ist.

Worauf wartest du noch?

Probier' was Neues und bewirb dich für die Teilnahme an unserem TrainingDay. Als Anlage benötigen wir deinen Lebenslauf und die Kopie deines Führerscheins. **Bewerbungsschluss: 11.03.25.**



Weitere Infos



Bewirb dich für den TrainingDay am 20.03.25!

Das galaktische Musik-Erlebnis • Mit Leinwand-Animationen

THE MUSIC OF STAR WARS

LIVE IN CONCERT

Großes Orchester, Solisten, Chor der CINEMA FESTIVAL SYMPHONICS

30% Last Minute Rabatt eventim

07.03.25 | LÜBECK • MUK

TICKETS: www.highlight-concerts.com & allen bek. VVK-Stellen.

Buchen Sie Ihre Kleinanzeige unter

Tel.: 04 51/144-11 11

wochen
spiegel

Pflege24Nord

24-Stunden-Betreuung in Ihrem eigenen Zuhause!

Individuelle Betreuung durch polnisches Personal!

Die bezahlbare Alternative zum Pflegeheim!

Tel. 0 41 55/4 93 99 66

Gardinen SCHLICHTING

Unsere Winterangebote

35 %

auf den Nählohn Ihrer neuen Dekoration

- nicht in bar auszahlbar oder mit anderen Aktionen kombinierbar
- Angebot gilt bis 31.03.2025
- Rabatt nur für Neubestellungen

Wir waschen Gardinen

35 %

auf maßgefertigte Plissees, ausgewählte Kollektion

- nicht in bar auszahlbar oder mit anderen Aktionen kombinierbar
- Angebot gilt bis 31.03.2025
- Rabatt nur für Neubestellungen

Schwartauer Allee 13a-15 · 23554 Lübeck

5 Parkplätze vor den Schaufenstern · Haltestelle Wickedestr. Linie 1 + 10

Montag - Freitag 10.00 - 18.00 · Sonnabend 10.00 - 13.00

Tel. 0451-43115 · www.gardinen-schlichting.de

DRK-Kreisverband Lübeck e.V.

Deutsches Rotes Kreuz

WERDEN SIE AKTIV!

Engagieren Sie sich ehrenamtlich beim DRK Lübeck

Ihre Einsatzmöglichkeiten:

- + Bereitschaft / Sanitätsdienst
- + Rettungsdienst
- + Besuchsdienst
- + Integrationshilfe
- + Wasserwacht
- + Kleiderläden

Mehr Informationen erhalten Sie unter Tel. 0451 48 15 12-0

www.drk-luebeck.de

f t i

wochen
spiegel

Wochenspiegel

Verlag: Lübecker Nachrichten Media GmbH
Herrenholz 12, 23556 Lübeck

Druck: A. Beig Druckerei und Verlag GmbH & Co. KG
Damm 9-19
25421 Pinneberg

www.wochenspiegel-online.de

Geschäftsleitung: Björn Bothe & Adrian Schimpff
Leiter Media-Vermarktung: Rainer Wilkens

Anzeigenabteilung: Tel. 04 51/1 44-17 63
Fax 04 51/1 44-17 79
Privatanzeigen: Tel. 04 51/1 44-11 11
e-mail: wochenspiegel.anzeigen@LN-luebeck.de

Zustellung: kostenlos, sonnabends
Lübecker Wochenspiegel Zustell GmbH
Telefon: 04 51/1 44-18 26

Gesamt-Druckauflagen:

Ausgabe Lübeck	95.985
Ausgabe Bad Schwartau / Stockelsdorf	26.805
Ausgabe Lübecker Bucht	16.650
Ausgabe Eutin / Malente	17.810
Gesamtauflage	157.250

Redaktionsleitung: Sabine Goris

Redaktion: Tel. 04 51/1 44-17 81
e-mail: wochenspiegel.redaktion@LN-luebeck.de

Anzeigenschluss: Dienstag 15.00 Uhr
Redaktionsschluss: Dienstag 16.00 Uhr

Zurzeit gilt die Anzeigenpreisliste Nr. 50 vom 01. Januar 2025

Mitglied im

NORD BLOCK Bundesverband Deutscher Anzeigenblätter

BVDA Bundesverband Deutscher Anzeigenblätter

ADA Deutscher Anzeigen- und Werbefachverband

Falls Sie dieses Produkt nicht mehr erhalten möchten, bitten wir Sie, einen Werbeverbotsaufkleber mit dem Zusatzhinweis - „bitte keine kostenlosen Zeitungen“ an ihrem Briefkasten anzubringen.

Weitere Informationen finden Sie auf dem Verbraucherportal www.werbung-im-Briefkasten.de

Offene Probe des Shantychores

TIMMENDORFER STRAND. Der Shantychor Timmendorfer Strand lädt ein zu einer „Offenen Probe“ am Sonnabend, 8. März, um 19 Uhr in der Rotunde. Der Shantychor Timmendorfer Strand, unter der Leitung von Christian von Seebeck, wurde bereits am 21. Februar 1907 unter dem Namen „Männergesangverein Harmonie v. 1907“ gegründet. Der Chor erfreut die Einheimischen und Gäste jedes Jahr wieder mit schwungvollen Shantys und Seemannsliedern. Insgesamt vier CDs wurden in den letzten Jahren aufgenommen. Wer zur Chorgemeinschaft dazu gehören möchte, gerne singt oder ein Instrument spielt, meldet sich unter den Tel. 0177/ 8923071 oder 0171/ 6304316, per E-Mail info@shantychor-timmendorfer-strand.de oder kommt einfach zur „Offenen Probe“ am 8. März in die Trinkkurhalle Timmendorfer Strand.

332.Schlosskonzert in Plön

PLÖN. Alexander Glücksmann und Sophia Warczak spielen am 10. März als „Duo della Fortuna“ das 332. Schlosskonzert in der Kapelle des Schlosses Plön. Von Originalwerken über Verdis „Kleinste Opernbühne der Welt“ bis hin zu den spritzigen Klängen aus der Welt des Klezmer widmen sich die beiden Ausnahmemusiker mit Hingabe den künstlerischen Möglichkeiten der sehr ungewöhnlichen Besetzung Harfe und Klarinette. Beginn ist um 19.30 Uhr, Karten kosten 25 Euro.



Auszeichnung für Hannelore Lemke

Eine hohe Auszeichnung des Deutschen Roten Kreuzes erhielt jetzt Hannelore Lemke aus Bad Malente-Gremsmühlen. Die Präsidentin des Deutschen Roten Kreuzes, Gerda Hasselfeldt, verlieh ihr für 50 Jahre aktiven Dienst im DRK die Goldene Ehrennadel des DRK. Der Vorsitzende des DRK-Ortsvereins Malente e.V., Jürgen Gutzmann (r), und sein Stellvertreter Erich Eichhorn (l.) überbrachten Hannelore Lemke (2.v.l.) die Auszeichnung an ihrem neuen Domizil, der Se-

nioren-Residenz Auetalblick. Mit dabei war auch ihr Ehemann Fritz Lemke (2.v.r.), der ebenfalls ein langjähriges Mitglied des DRK ist. Hannelore Lemke, die hauptberuflich im Kirchenbüro in Malente beschäftigt war, wirkte lange Jahre ehrenamtlich beim Deutschen Roten Kreuz als Vorsitzende des Ortsvereins Malente e.V. und als Kreisbereitschaftsleiterin mit. Sie blickte auf viele Begebenheiten und Einsätze im DRK zurück und freute sich sichtlich über dies Auszeichnung.

Neues Fahrzeug für die Feuerwehr

EUTIN. „Eine gute Ausbildung und eine moderne Ausstattung ist das Fundament für eine leistungsstarke Feuerwehr“, sagt Landrat Timo Gaarz. Der Kreis Ostholstein stärkt die Ausbildung seiner Feuerwehrleute mit einem neuen Fahrzeug. Im Rahmen der Jahreshauptversammlung des Kreisfeuerwehrverbandes über-

gab der Landrat feierlich ein Tragspritzfahrzeug-Wasser (TSF-VW) an den Kreiswehrlführer Michael Hasselmann. Das neue Fahrzeug wird speziell für die Kreisausbildung eingesetzt und ermöglicht eine professionelle Schulung an einem modernen Gerät. Die Gesamtkosten belaufen sich auf

246.000 Euro, wovon der Kreis Ostholstein 104.000 Euro aus der Feuerschutzsteuer fördert. „Mit diesem modernen Ausbildungsfahrzeug investieren wir gezielt in unsere Freiwilligen Feuerwehren und den Schutz der Bürgerinnen und Bürger im Kreis-Ostholstein“, betonte Gaarz bei der Übergabe.

Zoom-Vortrag zum „Equal Pay Day“

RATEKAU. „Finanzplanung für Frauen, Vorsorgen und Investieren leicht gemacht“ sind die Themen der Online-Veranstaltung am Montag, 3. März, von 19 bis 20.30 Uhr. Anlässlich des „Equal Pay Days“ referiert Expertin Anke Pauli in Form eines Zoom-Vortrags mit anschließender Frageunde. Die Teilnahme ist kostenlos. Anke Pauli gibt praktische Finanz-Tipps zur Vorgehensweise beim Managen der eigenen Finanzen: Was ist konkret zu tun? Die Teilnehmerinnen erfahren, welche Möglichkeiten der Altersvorsorge es gibt und worauf man hierbei achten sollte, wie man selbst zusätzlich vorsorgen und sich auch mit 40plus noch einen Finanzpuffer aufbauen kann. Dass Finanzthemen gar nicht trocken sein müssen, davon konnte Anke Pauli sich selbst

überzeugen, als sie sich vor über neun Jahren mit fast 40 Jahren näher mit ihrer eigenen Finanzplanung, der Altersvorsorge und schließlich dem Investieren beschäftigte und selbst damit anging. 2019 gründete sie hierzu zunächst unter dem Namen „geldfreundinnen“ eine Finanz-Community und 2021 für ganz praktisches Finanzwissen „finanztheke“. Sie unterstützt hierbei Frauen, beim Thema Investieren von der Theorie in die Praxis zu kommen. Die Veranstaltung wird vom Arbeitskreis der Gleichstellungsbeauftragten im Kreis Ostholstein organisiert. Den Link zur Veranstaltung gibt es bei der Anmeldung unter: sesko@ratekau.de (falls datenrechtliche Bedenken zur Nutzung von Zoom bestehen, wird gebeten, von einer Anmeldung abzusehen).

Tina Turner Tribute Show in Süsel

SÜSEL. Sängerin Steffie Steup und Gitarrist Holly Petersen rocken noch einmal Tina Turner op platt: Nachdem die Tina Turner Tribute Show „Du bist simply the best!“ im November in der Kulturscheune Süsel im Handumdrehen ausverkauft und das Publikum restlos begeistert war, konnten die beiden für eine Zusatzveranstaltung am 6. März um 20 Uhr engagiert werden. Somit wir es noch einmal „Große Emotionen, atmungsaktive Pailletten und virtuose Musik“ in der Kulturscheune Süsel geben.

Jedes Lied ist ein Überraschungspaket voller Witz, Nachdenklichkeit und Selbstironie – die selbst geschriebenen Texte sind eine wunderbare Hommage an die Herzsprache der Norddeutschen und ein Verneigen vor der großen Künstlerin. **Karten gibt es im Vorverkauf unter Tel. 04524/ 13 79 (Mo. 18 – 20 Uhr, Mi. 9 – 12 Uhr), im Foyer des Theaters (Do. 17- 18 Uhr), online unter www.theater-suesel.de und allen bekannten Vorverkaufsstellen wie Tourist Info Eutin.**

Anzeige

Sechs Heilpflanzen für einen entspannten Bauch Immer nach dem Essen dick und aufgebläht?

EIN GEFÜHL WIE AUFGEBLASEN

Immer nach dem Essen stellt es sich ein: Dieses Gefühl, als hätten sich plötzlich massenhaft Kilos in der Bauchregion angesammelt. Der Gürtel spannt – Rock oder Hose erscheinen zwei Nummern zu klein, sogar das Durchatmen fällt schwer. Dabei sind es keine zusätzlichen Pfunde, die den Umfang wachsen lassen, sondern ein geblähter Bauch. Schnelle Hilfe leisten jetzt GASTEO Magen-Tropfen.

Nach dem Essen oder bei Bedarf eingenommen, sorgen sie rasch für wohltuende Linderung.

HEILPFLANZEN-KOMBINATION AKTIVIERT UND ENTSPANNT SCHNELL

Sofort nach dem Kontakt mit der Zunge aktivieren therapeutische Bitterstoffe, z.B. enthalten in Wermut-, Benediktenkraut und Angelikawurzel, die Verdauungssäfte.^{1,2} Krampflösendes Gänsefingerkraut, Süßholzwurzel und

Kamillenblüten entspannen den gesamten Magen-Darm-Trakt. Der Blähbauch verschwindet, Rock oder Hose passen wieder – was für ein Gefühl!

IMMER DABEI, FÜR ALLE FÄLLE

Blähbauch und Völlegefühl können jederzeit auftreten. Oft reichen eine Tasse Kaffee und ein Stück Kuchen, oder ein Burger unterwegs. Deshalb: Keine Handtasche ohne GASTEO Magen-Tropfen. Die cleveren Magen- und Verdau-



Es sind nicht immer die Kalorien. Oft ist es einfach Luft im Bauch

ungshelfer bleiben nach dem ersten Gebrauch sogar noch zwölf Monate verwendbar.

Blähungen? Völlegefühl? Magenkrämpfe?

GASTEO®

hilft Deiner Verdauung über den Berg

Fragen Sie in Ihrer Apotheke danach!

PZN 10738439, AVP 10,89 €

1 Liszt et al. (2017) PNAS; 114(30), E6260-E62691; 2 Inge Depoortere (2014) Gut; 63:179-190.
GASTEO® Flüssigkeit zum Einnehmen. **Wirkstoffe:** Gänsefingerkraut, Süßholzwurzel, Angelikawurzel, Benediktenkraut, Wermutkraut, Kamillenblüten. Traditionelles pflanzliches Arzneimittel zur Anwendung bei leichten Verdauungsbeschwerden (z. B. Völlegefühl, Blähungen), sowie leichten krampfartigen Beschwerden im Magen-Darm-Trakt ausschließlich auf Grund langjähriger Anwendung. **Enthält 40 Vol.-% Alkohol.** (Stand: 11/2022). **Zu Risiken und Nebenwirkungen lesen Sie die Packungsbeilage und fragen Sie Ihre Ärztin, Ihren Arzt oder in Ihrer Apotheke.** Cesra Arzneimittel GmbH & Co. KG, Flugstraße 11, 76532 Baden-Baden

Spatenstich in Lauerhof: JVA bekommt neue Psychiatrie

Erste vollstationäre Abteilung im Land – Bald Therapie im Gefängnis möglich – Land gibt 26 Millionen Euro.

LÜBECK. Es wird nicht allen Häftlingen gefallen, dass in der Justizvollzugsanstalt (JVA) Lübeck nun ein neues Gebäude entsteht – eine vollstationäre psychiatrische Abteilung mit 2900 Quadratmetern Grundfläche. Denn genau dort, wo bald die Bagger anrücken, stand früher die Gärtnerei, wurde in Beeten und Gewächshäusern Gemüse gezogen. Am Montag nahmen an dieser Stelle statt der Gefangenen Schleswig-Holsteins Justiz- und Finanzministerin den Spaten in die Hand. Natürlich nur symbolisch.

„Lübeck erhält als erste Haftanstalt in Schleswig-Holstein eine solche krankenhaushähnliche psychiatrische Abteilung“, sagte Justiz- und Gesundheitsministerin Kerstin von der Decken (CDU). „Volljährige Inhaftierte aus allen Haftanstalten des Landes werden hier untergebracht.“ Der Anteil Inhaftierter mit psychiatrischem Behandlungsbedarf steige stetig. Insofern würden entsprechende Behandlungsangebote immer wichtiger, auch um das übrige Personal der JVA zu entlasten. Damit werde eine Versorgungslücke geschlossen, so von der Decken. „Ich bin erleichtert.“

Betreiben soll die psychiatrische Abteilung ein externer Träger. Die fachärztliche Leitung, das psychiatrische Pflegeperso-



Spatenstich bei eisiger Kälte: Gabriele Pfründer, Marc Arnold, Kerstin von der Decken und Silke Schneider (v. l.) beginnen symbolisch den Neubau an der JVA.
Foto: Agentur 54°

nal, Psychologen, Sozialpädagogen und Ergotherapeuten, würden noch gesucht, die Einstellungskriterien derzeit erarbeitet, sagte die Ministerin. Noch in diesem Jahr aber solle die Übergabe an den Träger erfolgen. Die Abteilung werde später selbstständig über Entlassung und Verlegung der in der Abteilung gepflegten Gefangenen entscheiden.

Das Gebäude selbst soll 2028 fertig sein, sagte Gabriele Pfründer, Geschäftsbereichsleiterin des Gebäudemaneagements Schleswig-Holstein (GMSH). „Es wird ein zweigeschossiger Bau

mit drei räumlich getrennten Bereichen.“ Im Akutbereich werden sich laut Pfründer sechs Sonderhafräume für eine Intensivbetreuung befinden. Im Subakutbereich entstehen 25 Einzelhafräume mit integrierten Sanitärbereichen. „Zwei Zellen werden barrierefrei sein, zwei sind für Frauen vorgesehen. Und im Behandlungsbereich wird es zehn Räume für therapeutische Maßnahmen und medizinische Versorgung geben.“ Jeder der drei Gebäudeflügel werde einen eigenen Freistundenhof haben, die ganze Anlage von einer eigenen Mauer innerhalb der vorhan-

denen Gefängnismauer umgeben sein.

LAND INVESTIERT 26 MILLIONEN EURO

„Gefangene mit psychischen Erkrankungen sind längst keine Ausnahmeerscheinung mehr“, bekräftigte JVA-Chef Marc Arnold. „Sie sind tägliche Realität.“ Die neue Abteilung schaffe die Rahmenbedingungen, um Gefangene wieder zur Teilhabe am regulären Vollzugsalltag und damit an wichtigen Behandlungsmaßnahmen zur Rückfallprävention zu befähigen.

Das Geld für den Neubau hatte Finanzministerin Silke Schneider (Grüne) „mitgebracht“, wie sie selbst es formulierte. „Das Land stellt 26 Millionen Euro bereit.“ Weitere 224.000 Euro für eine Photovoltaikanlage auf dem begrünten Dach kommen aus dem Infrastrukturprogramm Impuls. Schneider wies darauf hin, dass auch eine neue Sporthalle und ein Ersatzneubau für das Hafthaus B in der JVA Lübeck entstehen. Im Hafthaus B sollen auch Senioren altersgerecht untergebracht werden können. Denn die Zahl der älteren Gefangenen steigt ebenso wie die der psychisch Kranken.

VIELE GEBÄUDE IM GEFÄNGNIS SIND ALT

„Insgesamt investiert das Land bisher rund 69 Millionen Euro in die Modernisierung der JVA Lübeck, davon kommen rund 31 Millionen Euro aus Impuls“, sagte Schneider. Ein wichtiger Beitrag, da die Gefängnisse im Land „in die Jahre gekommen“ seien. Die JVA Lübeck wurde 1909 gebaut. Heute gibt es dort 396 Haftplätze, inklusive 39 Haftplätze in der Sozialtherapie und elf in der Sicherheitsabteilung. Ange-schlossen ist der Frauenvollzug mit zusätzlich 83 Haftplätzen für das gesamte Land Schleswig-Holstein.

Patienteninfo über Hodenkrebs

ST. JÜRGEN. „Hodenkrebs? Nicht mit mir! Warum Vorsorge auch für junge Männer wichtig ist“ lautet das Thema eines Patienteninformationsabends am 24. Februar in den Sana Kliniken Lübeck, Kronsfordter Allee 71-73. Ab 17 Uhr berichtet Dr. Daniela Uthoff aus der Klinik für Urologie über das Thema Hodenkrebs. Hodenkrebs betrifft vor allem junge Männer zwischen 20 und 40 Jahren. Jährlich erkranken rund 4000 Männer in Deutschland daran. Die gute Nachricht: Früh erkannt, liegt die Heilungschance bei über 95 Prozent. Doch viele Männer vernachlässigen das Thema, weil Vorsorge selten im Fokus steht. Eine Anmeldung für den Vortrag wird erbeten unter www.sana.de/luebeck/veranstaltungsanmeldung.

„Talente-Treffen“ im BiZ

ST. JÜRGEN. Die Agentur für Arbeit ist Ansprechpartnerin Nummer eins, wenn es im Falle der Arbeitslosigkeit um Leistungsgewährung und Vermittlung geht. Darüber hinaus gibt es viele weitere Dienstleistungen, für die sie gut geschultes Personal benötigt. Wer sich vorstellen kann, seine berufliche Zukunft bei der Agentur für Arbeit zu gestalten, ist eingeladen am 27. Februar von 10.30 bis 12 Uhr zum „Talente-Treffen“ in das Berufsinformationszentrum (BiZ) in der Hans-Böckler-Straße 1, zu kommen. Eine Anmeldung ist nicht notwendig. Von Vorteil ist es aber, für den Besuch der Veranstaltung einen Lebenslauf dabei zu haben.

STÖ

Minikreuzfahrt

Travemünde–Helsinki

Leinen los, Alltag aus.



Reise mit den Finnlines-Fähren direkt von Travemünde nach Helsinki und genieße drei Übernachtungen an Bord – Vollpension inklusive!
Infos und Buchung unter 0451 1507 443 oder
www.finnlines.de/minikreuzfahrt

Finnlines
a Grimaldi Group company

Markisen-Hof-Lübeck

Markisen • Sicht- und Sonnenschutz • Rollläden
Terrassendächer • Plissees • Insektenschutz

Hausmesse
Sonntag, 02.03.25
10.00 - 16.00 Uhr

Sommer, Sonne, Sonnenschutz

Exklusiven Besucher Rabatt von -10 %
auf ALLE Bestellungen im März sichern!

Ahrensböcker Str. 34 - 36 • 23617 Stockelsdorf • 0451 - 88 19 34 65
info@markisen-hof-luebeck.de • www.markisen-hof-luebeck.de

HAUSMESSE
Sonntag,
02. März 2025
10.00 - 16.00 Uhr

Markisen-Hof-Lübeck
Markisen • Sicht- und Sonnenschutz • Rollläden
Terrassendächer • Plissees • Insektenschutz

Exklusiver Besucher
Rabatt von -10 % auf
ALLE Bestellungen
im März!



GESUNDHEITSFORUM

im CITTI-PARK Lübeck

Besuchen Sie unser **Gesundheitsforum im CITTI-PARK** wahlweise in **Präsenz** oder **virtuell**. Wir bieten Ihnen ein kostenfreies Vortragsprogramm und laden Sie ein, mit unseren Expertinnen und Experten ins Gespräch zu kommen.



Hybrid-Vorträge

Gesundheitsthema des Monats

Freitag, 14. März, 11 – 18 Uhr

Aktionstag: Darmkrebs – Vorbeugen, erkennen, behandeln

Prof. Dr. Martha Kirstein – Medizinische Klinik I
Dr. Jan Nolde – Klinik für Chirurgie
und weitere Vortragende

Darmkrebs, als eine der häufigsten Krebserkrankungen, kann – wenn rechtzeitig erkannt – inzwischen mittels modernster Technik sehr schonend für Patientinnen und Patienten behandelt werden. Zur allgemeinen Vorbeugung von Darmkrebs gibt es viele Empfehlungen. Dazu gehören ausreichend Bewegung sowie eine ausgewogene Ernährung. Am 14. März informieren wir Sie umfassend über Vorsorge und verschiedene Therapiemöglichkeiten. Besuchen Sie unsere Aktions- und Infostände im CITTI-PARK von 11 – 18 Uhr sowie unsere Kurzvorträge von 15 – 17.30 Uhr.

Vorträge – Beratung – Infostände

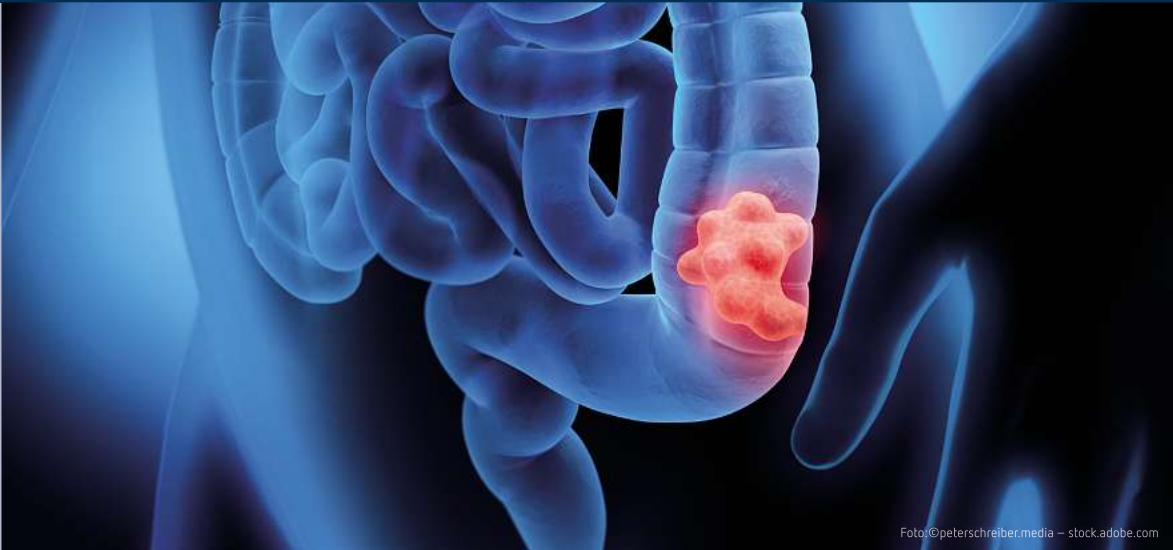


Foto: ©peterschreiber.media – stock.adobe.com

Montag, 3. März 18 – 19 Uhr

Mehr verstehen, mehr erleben

Dr. Kathrin Carola Althoff –
Klinik für Hals-, Nasen-, Ohrenheilkunde,
Kopf und Halschirurgie; Phoniatrie und Pädaudiologie

Montag, 10. März  18 – 19 Uhr

Onkologische Online Patientinnenfragestunde – Sie fragen, Expertinnen und Experten antworten – Thema: Brustdiagnostik/Nachsorge

Dr. Isabell Grande-Nagel –
Klinik für Frauenheilkunde und Geburtshilfe

Mittwoch, 12. März 18 – 19 Uhr

Ständig Sorgen um die Gesundheit: Somatische Belastungsstörung

Prof. Dr. Jan Philipp Klein –
Zentrum für Integrative Psychiatrie ZIP,
Klinik für Psychiatrie und Psychotherapie

Mittwoch, 26. März 18 – 19 Uhr

Bewusstlosigkeit: Ursachen, Diagnose und Prävention aus Sicht der Herzmedizin

Prof. Dr. Charlotte Eitel –
Universitäres Herzzentrum Lübeck

Mittwoch, 5. März 18 – 19 Uhr

Herzinsuffizienz: Ganzheitliche Betreuung durch Kardiologie, Herzchirurgie und Rhythmologie

Dominik Jurczyk, PD Dr. Buntaro Fujita –
Universitäres Herzzentrum Lübeck

Dienstag, 11. März 18 – 19 Uhr

Patientenverfügung, Vorsorgevollmacht + Co.

Maren Hoge –
PIZ Patienteninformationszentrum

Donnerstag, 20. März 18 – 19.30 Uhr

Adipositas effektiv behandeln, aber wie?

Dr. Andrea Schenk – Klinik für Chirurgie
PD Dr. Svenja Meyhöfer – Medizinische Klinik I
Dr. Victoria Witt – Autorin

Donnerstag, 27. März 18 – 19 Uhr

Serum-Augentropfen – Innovative Therapie bei trockenen Augen

PD Dr. Max Brinkmann –
Klinik für Augenheilkunde

Vorschau April 2025

Mi. 18 – 19 Uhr	2. Bluthochdruck verstehen: Der stille Killer Dr. Elias Rawish – Universitäres Herzzentrum Lübeck
Do. 18 – 19 Uhr	3. Laserbehandlung am Auge Prof. Dr. Yoko Miura – Klinik für Augenheilkunde
Mo. 18 – 19 Uhr	7. Ängste und Zwänge überwinden – Was kann ich sofort tun? Dr. Bartosz Zurowski – Zentrum für Integrative Psychiatrie ZIP, Klinik für Psychiatrie und Psychotherapie
Di. 18 – 19 Uhr	8. Patientenverfügung, Vorsorgevollmacht + Co. Maren Hoge – PIZ Patienteninformationszentrum
Mo. 18 – 19 Uhr	14. Onkologische Online Patientinnenfragestunde – Sie fragen, Expertinnen und Experten antworten – Thema: Allg. Fragen/ neue Behandlungsoptionen Prof. Dr. Achim Rody – Klinik für Frauenheilkunde und Geburtshilfe
Mo. 15.30 – 18 Uhr	28. Aktionstag Pankreaserkrankungen PD Dr. Kim Honselmann – Klinik für Chirurgie
Di. 18 – 19 Uhr	29. Leben mit Herzschrittmacher und Defibrillator Dr. Dr. Diana Maria Diaz-Vazquez – Universitäres Herzzentrum Lübeck
Mi. 18 – 19 Uhr	30. Wie entstehen Krampfadern und welche Therapiemöglichkeiten gibt es? Fabian Schwarze – Klinik für Chirurgie

Anmeldung und Auskunft



☎ 0451 500 – 10742

Mo.: 9 – 15 Uhr, Di. – Do.: 9 – 12 Uhr

✉ gesundheitsforum.luebeck@uksh.de
www.uksh-gesundheitsforum.de

Fatigue-Workshop

03.03. | 10.03. | 24.03. | 31.03.2025
max. 12–16 Teilnehmende
Montags von 15 – 17 Uhr



AUSGEBUCHT

In Kooperation mit

Schleswig-Holsteinische
Krebsgesellschaft e.V.
WIR WERDEN DA SEIN!

UCCSH

Universitäres Cancer Center
Schleswig-Holstein

 Veranstaltung mit erweitertem Programm.

 Veranstaltung findet ausschließlich online statt.

Aktuelle Programmübersicht:
www.uksh.de/gesundheitsforum



Hybrid-Vorträge

Sie haben die Möglichkeit unsere Veranstaltungen in Präsenz oder virtuell zu verfolgen. Bitte geben Sie Ihre Präferenz bei der Anmeldung an.

Wilder Müll: „Es sieht an vielen Stellen in Lübeck wirklich schlimm aus“

Anwohner in St. Jürgen verärgert über Halden an Altglascontainer – EBL: 120.000 Euro Schaden im Jahr.

LÜBECK. Volle Windeln, Lebensmittelreste, eine alte Kaffeemaschine, sogar ein Drehstuhl: Zwischen Altglas- und Altpapiercontainern im Lübecker Stadtteil St. Jürgen hat sich eine wilde Müllhalde gebildet. „Die Leute kommen hier mit Autos angefahren, werfen den Müll raus und fahren wieder weg“, berichtet ein Anwohner. Meldungen an die Stadt aber würden versanden. Und immer wieder käme es auch zu Bedrohungen durch die Müll-Verursacher.

Seinen Namen möchte er nicht nennen, sein Gesicht nicht zeigen. Der Anwohner der Straße Stadtweide, nennen wir ihn Gerd D., ist nicht nur genervt vom Müll, der fast direkt vor seiner Haustür lagert. Gerd D. ist eingeschüchtert. „Ich habe die Leute, die hier Müll hinschmeißen, schon ein paar Mal darauf angesprochen, ihnen gesagt, dass sie das lassen sollen“, berichtet er. Genützt aber hat das offenbar wenig. „Ein Mal sind zwei Mädchen tatsächlich umgekehrt und haben ihren Müll wieder mitgenommen“, sagt D.

Üblicherweise aber würde er für seine Hinweise bepöbelt, sagt der 66-Jährige. Ein Mal musste deswegen sogar die Polizei anrücken. Ein anderes Mal habe er einen Menschen fotografiert, der seinen Müll zwischen den Containern abgeladen hat, sagt Gerd D. Daraufhin sei er von dem Mann



In der Straße Stadtweide in St. Jürgen haben Unbekannte Müll jeder Art einfach an Altpapiercontainer geschmissen. Foto: Oliver Pries

beschimpft und bedroht worden. „Er ist mir auf mein Grundstück gefolgt und hat gesagt, dass ich das Foto sofort löschen soll.“ Dabei sei ihm der Mann bedrohlich nahe gekommen, berichtet D. Hilfe bei seinem Problem erhält D. nach eigener Aussage kaum. Meldungen an das Ordnungsamt und die Entsorgungsbetriebe hätten zu keinem sichtbaren Ergebnis geführt, sagt D. Aus dem Platz mit den Altglas- und Altpapiercontainern fast direkt vor seiner Haustür sei eine dauerhafte Müllhalde geworden. Die Entsorgungsbetriebe Lübeck (EBL) wissen um das Problem

der wilden Müllablagerungen in der Hansestadt. „Wir fuhrten im Jahr 2024 rund 1100 Stellen mit wilden Müllablagerungen an“, erklärt EBL-Pressesprecher Mirko Wetter. 190 Tonnen Müll hätten die EBL dabei entsorgt, so Wetter. Die Kosten summieren sich: 120.000 Euro hätten diese Extra-Einsätze allein 2024 gekostet, vermelden die EBL. Bürgern, die eine wilde Müllhalde entdecken, rät Wetter, diese zu melden. „Am besten mit Foto und genauem Standort, zum Beispiel über den Anliegenmelder der Hansestadt Lübeck, beim Kundenservice der Entsorgungs-

betriebe oder direkt beim Ordnungsamt.“ Wenn möglich, sollte Zeugen auch das Autokennzeichen der Verursacher notieren und durchgeben, sagt der Pressesprecher. Für den Müll-Verursacher kann das unter Umständen teuer werden. Denn unsachgemäße Müllentsorgung kann ein Bußgeld nach sich ziehen. Auch ein Straftatbestand kann erfüllt sein. Nämlich dann, wenn Dinge abgeladen werden, die eigentlich als Sondermüll deklariert sind. Doch dafür müssen die Behörden die Täter erst einmal ermitteln. „Zur Sicherung von Bewei-

sen dürfen tatverdächtige Personen und Fahrzeuge fotografiert werden“, erklärt Annakatharina Kroege von der Polizeidirektion Lübeck. Eigenmächtig veröffentlicht werden – zum Beispiel in den sozialen Medien – dürften diese Fotos aber nicht. Zuständig für wilden Müll sei aber in erster Linie die Abfallbehörde der Stadt. Illegale Abfallablagerungen sowohl auf öffentlichem Grund als auch auf Privatgrundstücken seien Ordnungswidrigkeiten, teilt die Hansestadt Lübeck dazu mit. Im Jahre 2024 seien dem Ordnungsamt 163 Anzeigen über illegale Müllentsorgungen zugegangen, erklärt Nina Rehberg, stellvertretende Pressesprecherin der Hansestadt Lübeck. „Allen Anzeigen und Funden wird nachgegangen“, betont Rehberg. Wenn möglich, werde versucht, den Verursacher illegaler Müllablagerungen zu ermitteln. Dafür müssen die Ermittler aber erst einmal Hinweise auf die Verursacher finden. Und diese hinterlassen Müllsünder in Lübeck tatsächlich relativ häufig. Der jüngste Fall wurde am Mittwoch im Nachbarschaftsnetzwerk nebenan.de gemeldet. Mit Fotos hat dort ein Nutzer von illegal abgeladenem Renovierungsmüll an Altpapiercontainer am Schellbruch berichtet. Das Besondere: In dem Abfall fand sich auch ein Kassenbon mit EC-Kartennummer.

Gerd D. glaubt nicht mehr daran, dass entsprechende Meldungen an die Behörden von Erfolg gekrönt sind. „Ich habe schon zwei Mal mit dem Ordnungsamt gesprochen, aber passiert ist danach eigentlich nichts“, sagt D. „Und wenn man mal ehrlich ist: In Lübeck sieht es ja mittlerweile an sehr vielen Stellen schlimm aus“, findet der 66-Jährige. Mit dem Müll, der fast direkt vor seiner Haustür abgeladen wird, werde er wohl leben müssen. **OP**

Zuständige Stellen

Über den Anliegenmelder der Hansestadt Lübeck (<https://www.luebeck.de/de/buergerservice/anliegenmanagement/index.html>) können Müllablagerungen gemeldet werden.

Unter Telefon 0451 / 707600 können sich Bürger, die illegale Ablageorte sehen, auch an die Entsorgungsbetriebe wenden.

Wer illegale Entsorgungen beobachtet, sollte laut Polizei die Autokennzeichen notieren und Fotos der Verursacher machen. Diese Fotos müssen an die Behörden weitergegeben und dürfen nicht anderweitig veröffentlicht werden.

RABATT
-10%

Insektenschutz nach Maß

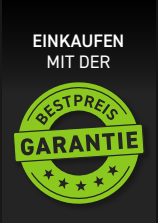
Passgenauer Schutz für Ihre Türen und Fenster

Spannrahmen · Schiebetüren · Rollos
Flügeltüren · Kellerschachtabdeckung
Faltschiebeanlagen

10% Rabatt gilt nur auf Insektenschutz, nicht kombinierbar mit anderen Aktionen. Preisänderungen und Irrtümer vorbehalten. Verwaltung: Knutzen Teppich-Hof GmbH.



Individuelle Beratung und Aufmaß kostenlos bei Ihnen zu Hause!



KNUTZEN HOME
knutzen-home.de

KNUTZEN HOME Lübeck
Osterweide 14
Telefon 0451 50 49 060

KNUTZEN HOME Eutin
Industriestr. 12a
Telefon 04521 79 56 00

KNUTZEN HOME Oldenburg in Holstein
Am Voßberg 8
Telefon 04361 50 63 90

GESUNDHEITS-TIPP

Junge Menschen und Kopfschmerzen

Kopfschmerzen sind bereits bei Kindern und Jugendlichen ein weit verbreitetes Beschwerdebild. Bei der Entstehung können körperliche Erkrankungen oder psychische Belastungen eine Rolle spielen. Untersuchungen legen zudem nahe, dass ein „schlechter“ Lebenswandel – in diesem Fall zu wenig Schlaf und zu viel Bildschirmzeit – Kopfschmerzen bei jungen Menschen begünstigen.

Laut einer ärztlichen Leitlinie sind bereits 20 Prozent der Kinder im Vorschulalter von Kopfschmerzen betroffen. Bei den Jugendlichen im Alter von 16 bis 18 Jahren waren es fast 40 Prozent, die angaben, mehr als einmal wöchentlich Kopfschmerzen zu haben. Jungen und Mädchen sind im Kindesalter etwa gleich häufig betroffen, ab dem Alter von 12 Jahren tritt Kopfschmerz dann bei Mädchen häufiger auf.

Grundsätzlich werden zwei Formen von Kopfschmerzen unterschieden, die sich auch bei jungen Menschen in dieser Form zeigen:

- **Primäre Kopfschmerzen:** Es ist keine andere Erkrankung als Ursache feststellbar. Hierzu zählen zum Beispiel Spannungskopfschmerz oder Migräne.
- **Sekundäre Kopfschmerzen:** Diese Form von Kopfschmerz entsteht aufgrund einer anderen Erkrankung, wie zum Beispiel einer Infektion. Bei Abklingen der Erkrankung oder nach erfolgreicher Therapie gehen sie zurück. Bei Kindern werden Kopfschmerzen aber selten von einer schweren Erkrankung ausgelöst. Zu den häufigsten primären Formen zählen: Spannungskopfschmerz und Migräne

Spannungskopfschmerz: Davon spricht

man, wenn mindestens zehn Kopfschmerz-Episoden bis zum Zeitpunkt der Diagnose aufgetreten sind. Es handelt sich dabei um beidseitige Kopfschmerzen, die drückend oder beengend sind, aber nicht mit anderen Symptomen. Das Schmerzausmaß ist leicht bis mittel.

Migräne: Migräne ist eine Erkrankung des Gehirns mit mittelstarken bis starken Kopfschmerzen, die meist einseitig sind. Zudem ist der Kopfschmerz meistens pulsierend, wird durch körperliche Belastung verstärkt und man ist zusätzlich auch von Übelkeit oder Erbrechen betroffen.

Die Unterscheidung der beiden Formen kann bei Kindern schwierig sein. Für eine adäquate Diagnose müssen die verschiedenen Informationen über die Art der Kopfschmerzen sorgfältig zusammengetragen werden.

Auf der Suche nach den möglichen Ursachen legen Untersuchungen nahe, dass Kopfschmerzen bei jungen Menschen durchaus mit dem Lebenswandel der Kinder und Jugendlichen verbunden sind. Junge Menschen, die sehr spät ins Bett gehen und dadurch zu wenig Schlaf bekommen, haben demnach ein hohes Risiko für Kopfschmerzen. Außerdem erhöhen auch lange Bildschirmzeiten die Wahrscheinlichkeit stark, Kopfschmerzen zu bekommen. Häufig

sind sie aber auch auf „innere“ Faktoren zurückzuführen. Vor allem Belastungen wie Stress, Ängste und Sorgen schlagen sich bei Kindern und Jugendlichen (aber auch bei Erwachsenen) oft in Kopfschmerzen nieder. Weitere mögliche Ursachen sind: unregelmäßige Mahlzeiten, regelmäßiger Alkoholkonsum, Zigaretten, Cannabis-Konsum, etc.

Kopfschmerzen sollten auf jeden Fall ärztlich abgeklärt werden bei:

- Auftreten von Kopfschmerzen mehr als einmal im Monat,
- starken, sich ständig verschlimmernden Kopfschmerzen, die länger als drei Tage anhalten,
- Kopfschmerzen nach einer Kopfverletzung,
- Aufwachen durch Kopfschmerzen oder beim Aufwachen,
- Einschränkung der sozialen Aktivitäten aufgrund von Kopfschmerzen,
- plötzlich auftretenden Kopfschmerzen,
- Kopfschmerzen, die von der Symptomatik her auf Migräne hindeuten,
- starken Kopfschmerzen mit Symptomen wie Erbrechen, Sehproblemen, Gleichgewichtsproblemen,

Wenn die Kopfschmerzen nicht so stark sind, gibt es einfache Maßnahmen, die rasch in der Situation, aber auch nachhaltig Besserung schaffen können: Ruhepausen, Aufenthalt in einem abgedunkelten Raum, Kühlung der Stirn mit einem feuchten Tuch, Ruhe und Schlaf, Massagen, regelmäßige Schlaf- und Essenszeiten, Bewegung an der frischen Luft, gezielte Entspannungsübungen.

Wichtig zu wissen: Leichte Kopfschmerzen (eine Ausnahme kann

Migräne sein) sollten bei Kindern möglichst ohne Schmerzmittel behandelt werden. Dies gilt vor allem für Medikamente, die eigentlich für Erwachsene zugelassen sind, da sie in ihrer Zusammensetzung und Dosierung nicht für Kinder oder Jugendliche bestimmt sind. Sollte eine medikamentöse Behandlung dennoch notwendig sein, kann gegebenenfalls der Kinderarzt ein geeignetes Medikament verschreiben.

Die Behandlung und Therapie richten sich nach der jeweiligen Form der Kopfschmerzen. Ob eine medikamentöse Behandlung eingeleitet wird, oder ob nicht-medikamentöse Maßnahmen ausreichend sind, muss vom Arzt entschieden werden.

Um mögliche Ursachen auszumachen, kann es im Alltag hilfreich sein:

- mögliche Auslöser zu vermeiden (zum Beispiel Schlafmangel, zu wenig Trinken, übermäßige Nutzung von elektronischen Geräten etc.),
- ein Kopfschmerz-Tagebuch zu führen (darin wird festgehalten, in welchen Situationen der Kopfschmerz auftritt und wie er sich äußert) oder
- sich regelmäßig zu bewegen (20 bis 30 Minuten am Tag).

Vor allem bei stressbedingten Kopfschmerzen ist es hilfreich, Methoden zur Vermeidung und Bewältigung von Stress zu erlernen. Viele Krankenkassen bieten hierzu inzwischen speziell auf Kinder zugeschnittene Kurse an beziehungsweise übernehmen anteilig die Kurskosten.

Gesunde Grüße aus den Pinguin-Apotheken



Joerg Ortmann, Inhaber der Pinguin-Apotheken, gibt Gesundheitstipps.

Blasenentzündung vorbeugen

Symptome, Tipps und Maßnahmen.

In Deutschland erkranken jährlich etwa zehn Millionen Menschen an einer Blasenentzündung. Wichtig ist, dass eine Blasenentzündung behandelt wird, weil sich sonst ernsthafte Komplikationen entwickeln können. Die Debeka Krankenkassen erklären, wie man Symptome erkennt und richtig behandelt.

Welche Symptome sind typisch? Sowohl Männer als auch Frauen können betroffen sein. Frauen verspüren oft einen starken und häufigen Harndrang. Ein starkes Brennen oder Stechen beim Wasserlassen sind häufig. Es kann zu Schmerzen im Unterbauch oder im Bereich der Blase kommen. Der Urin kann trübe sein, unangenehm riechen und in einigen Fällen ist sogar Blut sichtbar. Männer sind seltener betroffen. Fieber und allgemeines Unwohlsein deuten meist auf eine Infektion hin.

Wie kommt es zu einer Blasenentzündung? Eine Blasenentzündung entsteht meist durch das Eindringen von Bakterien in die Harnblase. Die häufigsten Erreger sind Escherichia coli (E.coli)-Bakterien, die dem Darm entstammen. Diese können durch Stuhlgang oder Geschlechtsverkehr in die Blase geraten. Übertriebene oder unzureichende Intimhygiene kann die natürliche Schutzfunktion der Schleimhäute beeinträchtigen und das Eindringen von Bakterien erleichtern. Hormonelle Veränderungen während der Schwangerschaft erhöhen das Risiko für eine Blasenentzündung. Genauso wie ein geschwächtes Immunsystem, Diabetes, Nieren-

steine oder andere urologische Erkrankungen.

Wie wird die Blasenentzündung behandelt? Die Bakterien müssen raus! Viel Flüssigkeit – Wasser oder Blasen- und Nierentees – hilft, die Blase durchzuspülen. Cranberrysaft und D-Mannose hindern Bakterien, sich an die Blasenwand zu heften. Eine Wärmflasche oder ein warmes Bad lindert Schmerzen und entspannt die Blase. Medikamente wie Paracetamol oder Ibuprofen helfen bei Schmerzen und Entzündungen. Bei bakteriellen Infektionen verschreibt der Arzt oft Antibiotika.

Was kann man vorbeugend tun? Viel Trinken hilft generell, die Blase regelmäßig durchzuspülen, damit sich Bakterien gar nicht erst anhaften können. Lauwarmes Wasser zur täglichen Reinigung des Intimbereichs nutzen, damit das natürliche Gleichgewicht der Schleimhäute nicht durcheinandergerät. Nach dem Stuhlgang immer von vorne nach hinten wischen, um zu verhindern, dass Darmbakterien in die Harnröhre gelangen. Nach dem Geschlechtsverkehr die Blase entleeren, um Bakterien auszuspülen, die während des Geschlechtsverkehrs in die Harnröhre gelangt sein könnten. Besonders im Winter Unterleib und Füße warmhalten. Kalte Temperaturen beeinträchtigen die Durchblutung und erhöhen das Infektionsrisiko. Cranberrysaft kann auch vorbeugend getrunken werden. Ansonsten Immunsystem stärken: ausreichend Schlaf, ausgewogene Ernährung und wenig Stress.

Gesundheit

ANZEIGE

+++ NEU +++ NEU +++ NEU +++ NEU +++ NEU +++

Schlaf-Hype aus den USA

Wie dieses innovative „SCHLAF-MAGNESIUM“ den Schlafmarkt revolutioniert

Statt Schlaftabletten und teurer Medikamente schwören immer mehr Amerikaner auf den Mineralstoff, der für einen tieferen und ruhigeren Schlaf sorgen soll. Die Nachfrage nach Magnesiumpräparaten für den Schlaf schießt regelrecht in die Höhe. Experten bestätigen: Ein Magnesiummangel kann oft ein Auslöser für Schlafprobleme sein. Aber Vorsicht! Magnesium ist nicht gleich Magnesium.

Schlafprobleme resultieren aus den unterschiedlichsten Lebensumständen. Was auch immer Betroffene wachhält, alle wünschen sich eine möglichst sanfte und zuverlässige Lösung, die den Körper nicht belastet und den natürlichen Schlaf-Rhythmus wieder ins Gleichgewicht bringt. Der neue Schlafrend aus den USA ist daher nicht verwunderlich.

Magnesium als Schlaf-Unterstützer? Magnesium ist an über 300 verschiedenen Vorgängen im menschlichen Körper beteiligt. Es unterstützt eine normale Muskelfunktion¹ und damit Muskelentspannung im Körper. Es trägt zu einer normalen Funktion des Nervensystems¹ bei und unterstützt die Bildung von Neurotransmittern wie Serotonin und Melatonin, die für die Stimmung und den Schlaf-Wach-Rhythmus mitverantwortlich sind.

Wenn der Körper unter Stress Hormone wie Cortisol ausschüttet, führt dies zu schlechterem Schlaf. Magnesium reguliert die Produktion und Freisetzung von Cortisol in den Nebennieren mit. Damit fördert Magnesium auch eine normale psychische Funktion.¹ Es ist daher wenig verwunderlich, dass es sich mit einem zu niedrigen Magnesiumspiegel nicht gut schlafen lässt.

Magnesium ist nicht gleich Magnesium Der menschliche Körper kann nicht alle Formen von Magnesiumverbindungen auf die gleiche Weise verwerten. Besonders eine Verbindung mit Glycin, dem sogenannten Magnesiumbisglycinat, ist zu empfehlen. Es gilt als die hochwertigste und bioverfügbare Form von Magnesium und ermöglicht eine besonders gute Aufnahme im Körper. Glycin ist bekannt als „beruhigende Aminosäure“ und hat eine entspannende Wirkung auf das Zentralnervensystem.



Vom Schlafexperten Nr. 1*

system. Trimagnesiumdicitrat ist wiederum an der Regulation der Aktivität von Neurotransmittern wie GABA (Gamma-Aminobuttersäure) beteiligt, die eine entspannende Wirkung auf das Gehirn haben. Magnesiumoxid trägt zur Entspannung der Muskeln bei. Die richtige Kombination ist also wichtig.

Neu vom Nr. 1* Schlafexperten in Deutschland Baldriparan ist seit über 65 Jahren der Nr. 1* Schlaf-

experte für pflanzliche Schlafhilfen in deutschen Apotheken. Nun haben die Schlafexperten von Baldriparan einen innovativen Premium-Magnesiumkomplex entwickelt, der genau die Kombination aus Magnesiumbisglycinat, Trimagnesiumdicitrat und Magnesiumoxid enthält.

Es enthält entsprechend den offiziellen Expertenempfehlungen 300 mg Magnesium pro Tagesdosis, ist vegan, zuckerfrei und ohne künstliche Zusätze.

Baldriparan Magnesium ist ganz neu. Sollte Ihre Apotheke es

noch nicht auf Lager haben, kann sie es sofort über den Großhandel bestellen. Es ist dann in wenigen Stunden abholbereit. Man kann es auch einfach online bestellen.

+++ NEU +++

Für Ihre Apotheke: **Baldriparan Magnesium** (PZN 19553871) www.baldriparan.de



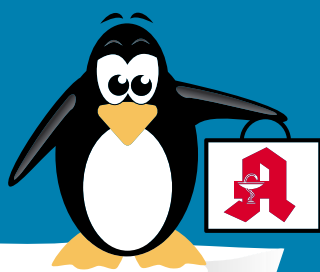
Baldriparan®

Baldriparan® Magnesium ist ein Nahrungsergänzungsmittel. • ¹Magnesium unterstützt die normale Muskelfunktion und trägt zu einer normalen Funktion des Nervensystems und der Psyche bei • *OTC Arzneimittel, Absatz nach Packungen, Insight Health MAT 06/2024

Qualität
zertifiziert gemäß
DIN EN ISO 9001:2015

PINGUIN APOTHEKEN

EISKALT
REDUZIERT*



ORIGINALE GIBT'S BEI UNS - FÄLSCHUNGEN WOANDERS

Vitamin B-Komplex Ratiopharm

120 Kapseln

43 %
gespart

statt ~~41,94 €~~

24.00 €



Iberogast Classic

50 ml

21 %
gespart

statt ~~28,98 €~~

22.80 *

l = 456 €



Sinupret extract

20 Stck.

30 %
gespart

statt ~~16,33 €~~

11.40 *



Diclox forte

150 g

32 %
gespart

statt ~~26,10 €~~

17.80 *

kg = 118,67 €



Wick MediNait Erkältungssaft für die Nacht

180 ml

26 %
gespart

statt ~~25,40 €~~

18.95 *

l = 105,28 €



+ größte Auswahl*
+ bestens beraten
+ keine Einheitsmedizin
= einfach in guten Händen!



PINGUIN
APOTHEKEN

Inhaber Jörg Ortmann e. K.

ACC Akut 600

40 Brausetabletten

40 %
gespart

statt ~~32,61 €~~

19.61 *



Rufen Sie uns an oder bestellen Sie unter: www.pinguinapotheke24.de

*Für alle Produkte gilt zu Risiken u. Nebenwirkungen fragen Sie Ihren Arzt oder Apotheker - Dieser Preis gilt nach den gesetzlichen Bestimmungen, wenn diese Arzneimittel zu Lasten der gesetzlichen Krankenkassen abgegeben werden - Gilt nicht für verschreibungspflichtige Arzneimittel.

Angebote gültig vom 22.02.2025 - 01.03.2025

Am Hauptbahnhof/
ZOB
Konrad-Adenauer-Str. 1
Tel.: 0451/82966

Im Hochschulstadtteil /
Im Campus
Alexander-Fleming-Str. 1
Tel.: 0451/292 896 66

In der Mühlenstraße
Südl. Altstadt
Mühlenstr. 37
Tel.: 0451/707 510 10

In der Königstraße
auf 2 Etagen / EG + 1. OG
Königstr. 59-63
Tel.: 0451/292 75 55

FINDE DEINEN
TRAUMJOB
IM NORDEN



MOBA FENSTER + TÜREN GMBH

Ausbildung zum Maschinen- und Anlagenführer (m/w/d)

Vollzeit
Lübeck

Musikhochschule Lübeck

Bürofachkraft (m/w/d) für das Studiensekretariat

Vollzeit/Teilzeit
Lübeck

Schleswig-Holstein Musik Festival

Mitarbeiter (m/w/d) Künstler:innenbetreuung & Projektkoordination

Vollzeit
Lübeck

Amt Nordstormarn

Mitarbeiter/in (m/w/d) für das Ordnungsamt, Sachgebiet Tiefbau und Abwasserbeseitigung

Vollzeit
Reinfeld

Schleswig-Holstein Musik Festival

Social Media Manager (m/w/d)

Vollzeit/Teilzeit
Lübeck

Stadtwerke Bad Oldesloe

Elektrofachkraft (w/m/d)

Vollzeit
Bad Oldesloe

Handwerkskammer Lübeck

Sachbearbeiter (m/w/d) Fort- und Weiterbildung / öffentliche Fördermittel / Haushaltseinnahmen

Vollzeit
Lübeck

13.007 Stellen und 6.470 Arbeitgeber warten auf Dich.

STELLENANGEBOTE

HANDWERK / GEWERBLICHE BERUFE

Hans Möller & Söhne GmbH

Zu den Gründen 19 • 23623 Dakendorf
Tel.: (0 45 05) 446
e-mail: info@moeller-soehne.de • www.moeller-soehne.de

Wir **suchen** zum nächstmöglichen Termin, auch als Quereinsteiger, (m/w/d)

Tiefbauer

Wir bieten:

- leistungsgerechte Zahlung • moderner Fuhrpark
- abwechslungsreiche Tätigkeitsbereiche
- Soziale Leistungen • Urlaubs- und Weihnachtsgeld
- Aufstiegsmöglichkeiten bis hin zum Kolonnenführer möglich
- Arbeiten mit digitaler Vermessungstechnik

Qualifikationen:

- ⇒ Kenntnisse im Umgang mit Baumaschinen
- ⇒ Erfahrungen im Bereich Erd- und Entwässerungsarbeiten sowie des Drainage- und Kulturbaus
- ⇒ Flexibilität im Umgang mit wechselnden Aufgabenstellungen

Bei Interesse freuen wir uns über die Zusendung Ihrer Bewerbungsunterlagen mit Gehaltsvorstellung an obige Adresse z. Hdn. H. Möller

SOZIALE / PÄDAGOGISCHE BERUFE

Die Ev.-Luth. Kirchengemeinde St. Michaelis Pansdorf sucht für ihre **Ev. Kindertagesstätte „Kleine Raupe“** in Pansdorf **zum 01.12.2025 eine Leitung** (m/w/d) in Vollzeit (32/7 Std.)

Weitere Informationen entnehmen Sie bitte unserer Homepage unter www.michaeliskirche-pansdorf.de oder www.kirchenkreis-ostholstein.de/jobs

Ihre vollständigen Bewerbungsunterlagen senden Sie bitte an die Ev.-Luth. Kirchengemeinde St. Michaelis Pansdorf, Sarkwitzer Straße 27, 23689 Pansdorf oder an folgende E-Mail-Adresse: kg-pansdorf@kk-oh.de

hock Ihr Bodenausstatter

Lübeck | Kanalstr. 12-18 | Tel. 0451 77091

Unser Team sucht Verstärkung

Fahrer zur Belieferung unserer Baustellen
Voraussetzung Führerschein KL C1 (bis 7,49 t)

Auszubildende als Kaufmann/in

Seit über 80 Jahren bieten wir unseren Mitarbeitern sichere Arbeitsplätze mit guter Bezahlung und zusätzlichen Leistungen.

Einfach anrufen und informieren 0451-77091 Herr Sellmann

hock Ihr Bodenausstatter

Lübeck | Kanalstr. 12-18 | Tel. 0451 77091

KÜSTENFISCHER.DE

DIE JOBBÖRSE FÜR DEINEN TRAUMJOB.

Hansestadt LÜBECK

Wir stellen ständig für alle Stadtteile ein:

Reinigungskräfte (23,50 Std./Woche)

für den Bereich Gebäudemanagement für die Unterhaltsreinigung in Schulen, Kitas und Verwaltungen.

- Nachtdienst, Nachmittags- und Abenddienst sowie wohnortnaher Einsatz möglich
- mobile Teamarbeit möglich (mit Hol- und Bringservice vom Wohnort)
- mehrere Einsätze am Tag möglich wenn gewünscht
- Unterstützung beim Grundreinigerteam am Nachmittag möglich (mit höherer Entgeltzulage)
- unbefristete Einstellung nach 12 Monaten möglich
- Jahressonderzahlungen (Weihnachtsgeld) garantiert und Leistungsprämien möglich
- Mehrstundenauszahlung oder Freizeitausgleich
- Begrüßungsgeschenk, interkulturelle Arbeitsatmosphäre, Reinigungspläne in Fremdsprachen vorhanden

Entgeltgruppe 1 TVöD - Kennziffer 001 / 2024

Näheres zu den Aufgaben finden Sie unter www.luebeck.de/jobs oder unserem Karriereportal (stadt.luebeckjobs.de).

Mehr Informationen erhalten Sie über reinigungsdienste-gmhl@luebeck.de oder telefonisch unter 0451-1226271, Herr Eiring bzw. unter 0451-1221902, Frau Brummerloh.

Ausdrücklich begrüßen wir es, wenn sich Menschen mit Migrationshintergrund bei uns bewerben.

Bitte helfen Sie uns!

Wir suchen dringend ehrenamtliche MitarbeiterInnen

Nach einem abgeschlossenem Befähigungsseminar freut sich unser professionelles haupt- und ehrenamtliches Team auf Sie. Unterstützen Sie mit Ihrer wertvollen ehrenamtlichen Tätigkeit schwer erkrankte Kinder/Jugendliche sowie schwer erkrankte Elternteile und ihre Familien.

Erleben Sie besondere, schöne und berührende Momente.

Bitte rufen Sie uns an: Tel. 04551 802-3030

„Die Muschel“ e. V. Bad Segeberg & Lübeck www.die-muschel-ev.de

HAUS- UND REINIGUNGSPERSONAL

Mini- und Nebenjobs

Waschcenter & Reinigung

Textilreinigung Leonhardt in Stockelsdorf sucht einen **Mitarbeiter/-in** für Annahme und Bügeln, halbtags (gem auch 50+) ab sofort
Tel: 0451/25957 oder 0171 / 14 11 888

Reinigungskraft (m/w/d) auf geringfügiger Basis in Lübeck gesucht. FS erforderlich.
Firma Alkiewicz, ☎ 0175/1626262

Su. Mitarbeiter m. FS, Gartenpflege. Firma Willemeit ☎ 0171 / 52138 22

SIEBEN TÜRME WILLICH SEHEN

„Um die Einzigartigkeit Lübecks für unsere Gäste aus aller Welt zu erhalten.“

Thomas Arndt, Stadtführer

GEMEINSAM UNSERE KIRCHEN ERHALTEN.

www.sieben-tuerme-luebeck.de

Schinken Nissen

Verkäufer/in aus Leidenschaft gesucht, der/die auch gerne bei allen Vorbereitungen mitarbeitet.

Gern auch Quereinsteiger!

Wir freuen uns auf Ihren Anruf:

Schinken Nissen
Ahrensböcker Str. 122 • Stockelsdorf
Tel.: 04 51/49 00 50 • schinken-nissen.de

WIR SIND NACHHALTIG

Bei der Herstellung von Zeitungsdruckpapieren wird nahezu 100% Altpapier eingesetzt.

Quelle: BDZV

WOCHENSPIEGEL

Fehmarnbelt Days: So wird das deutsch-skandinavische Fest in Lübeck gefeiert

Mit Festival und Fachkongress: Am Traveufer steigt die große Bürgerparty mit schwimmender Bühne und Infinity Dome.

LÜBECK. Am Traveufer werden Mitte Juni drei Tage lang die Fehmarnbelt Days (FBD) gefeiert. Es gibt eine schwimmende Bühne entlang der Festivalmeile an der Musik- und Kongresshalle (MuK), „Max & Friends“ treten auf und das deutsch-skandinavische Fest (14./15. Juni) soll auch kulinarisch punkten.

Doch bei den Fehmarnbelt Day gibt es nicht nur Musik und Party, sondern auch eine Fachkonferenz (16. Juni), Diskussionen und Infos über den Fehmarnbelt-Tunnel sowie die Hansebelt-Region. Veranstalter der ist die Stadt Lübeck mit verschiedenen Partnern. Die Fachkonferenz wird von der Industrie- und Handelskammer (IHK) zu Lübeck ausgerichtet.

Bürgermeister Jan Lindenau erläutert, warum die Veranstaltung wichtig für die Hansestadt ist: „Durch den Bau des Fehmarnbelt-Tunnels ist Lübeck nur noch zwei Stunden von Kopenhagen entfernt. Es entsteht eine neue regionale Verbundenheit: die Hansebelt-Region.“ Laut Lindenau werden Lübeck und die Region in vielen Bereichen profi-

tiert: zum Beispiel in Wirtschaft, Logistik, Tourismus und Bildung.

DEUTSCH-SKANDINAVISCHES FEST UND WIRTSCHAFTSFORUM

„Um uns als größte Stadt auf der Achse zwischen Hamburg und Kopenhagen zu präsentieren und den Bürgern bereits jetzt Einblicke in diese wachsende Region zu gewähren und die Möglichkeiten aufzuzeigen, die die Tunnelöffnung bietet“, erläutert der Bürgermeister weiter, „veranstalten wir die Fehmarnbelt Days. Ein deutsch-skandinavisches Fest für die ganze Familie und ein Wirtschaftsforum für die ganze Region.“

Mit der Umsetzung des „Bürger:innenfestes“ ist die Lübeck und Travemünde Marketing GmbH (LTM) beauftragt. Geschäftsführer Christian Martin Lukas: „Über die Festivalmeile am Traveufer bummeln, Liveauftritte lokaler und skandinavischer Künstlerinnen und Künstler erleben, essen, trinken, sich informieren und diskutieren – wir möchten, dass Bürgerinnen und



Ähnlich wie beim Lübecker Ducksteinfestival (Foto) könnte die Stimmung bei den Fehmarnbelt Days im Juni am Traveufer werden. Foto: Olaf Malzahn

Bürger und Gäste sich bei uns wohlfühlen und sich mit den Themen der Fehmarnbelt-Region auseinandersetzen.“

Laut Lukas präsentieren sich zahlreiche Vereine, Initiativen und Verbände der Fehmarnbelt-Region und laden zum Austausch und nachbarschaftlichen Miteinander ein.

DIE HÖHEPUNKTE DES BÜRGERFESTES

Bei dem Fest sollen sich Musik, Diskussionen und Kulinarik der Vielfalt der Partnerländer und der Völkerverständigung widmen. Wichtig ist laut Veranstalter „ein ausgewogenes Verhältnis zwischen der Vermittlung von Inhal-

ten, lebhaften Diskussionen und der puren Lebensfreude“. Zum Bühnenprogramm gehören unter anderem „Jeden Tag Silvester“ und „Max & Friends“. Es wird vier Bühnen geben, darunter eine schwimmende Hauptbühne auf der Trave. Der Eintritt ist kostenlos.

Laut LTM orientieren sich die thematischen Leitlinien und Akti-

vitäten der FBD an den UN-Nachhaltigkeitszielen 2030: „Wir wollen einerseits zeigen, welche Vorreiterrolle die Fehmarnbelt-Region schon jetzt im Bereich des grünen Wachstums innehat, aber auch die Herausforderungen benennen und nicht ausgeschöpfte Potenziale realisieren.“

Die FBD-Partner (unter anderen Fehmarnbelt Committee, Kreis Ostholstein, Land SH) stellen Rahmenprogramm und Räume zur Verfügung. Akteurinnen und Akteure sind eingeladen, ihre Themen, Inhalte und Projekte in Workshops in der MuK und auf dem Festivalgelände vorzustellen. Ein Infinity Dome wird zur Bühne für die „Feste Fehmarnbeltquerung“ und die vielschichtigen Aspekte des Projekts.

Rund 598.000 Euro kostet die dreitägige Veranstaltung. Die Hansestadt Lübeck stellt als Mitveranstalterin und Gastgeberin der Fehmarnbelt Days 2025 Finanzmittel in Höhe von bis zu 150.000 Euro zur Verfügung. Die Fehmarnbelt Days (FBD) finden alle zwei Jahre in unterschiedlichen Städten der Hansebelt-Region statt.

KÜ

Welttag des Hörens bei Schmelzer Hörsysteme

ANZEIGE

Aktionstag am 3. März unter dem Motto „Mehr verstehen, mehr erleben“.

LÜBECK/ OSTHOLSTEIN. Gemeinsam mit der Weltgesundheitsorganisation und vielen Branchenpartnern sowie Unternehmen und gesellschaftlichen Institutionen, veranstaltet der Bundesverband der Hörsysteme-Industrie jedes Jahr am 3. März den Welttag des Hörens. Denn „Hören“ ist weit mehr als nur das Wahrnehmen von Schall – es ist der Schlüssel zu Lebensfreude, Kommunikation mit anderen Menschen und zur aktiven Teilhabe am sozialen und kulturellen Leben. Hören, Verstehen und Erleben stehen in direkter Verbindung miteinander.

Hören ist eine wichtige Voraussetzung für zwischenmenschliche Interaktion und Teilhabe – im Beruf und im Privatleben. Der positive Einfluss eines intakten Hörsinns auf unseren Alltag ist Thema zahlreicher wissenschaftlicher Untersuchungen. So erklärt die WHO in ihrem „World Report on Hearing“, dass ein nicht medizinisch versorgter Hörverlust die Sprachentwicklung, die psychische Gesundheit, die Lebensqualität, den Bildungserfolg sowie die ökonomische Unabhängigkeit negativ beeinflussen kann.

Deshalb laden wir Sie herzlich am 3. März zu unserem Aktionstag ein! Besuchen Sie uns und profitieren Sie von einem kostenlosen Hörtest, einer Videootoskopie – also einem Blick ins Ohr – und einer individuellen Beratung.

Ihr Wohl liegt uns am Herzen – deshalb sind wir auch dann für Sie da, wenn ein Besuch in unserem Fachgeschäft nicht möglich ist. Mit modernster Technik führen wir Hörtests und die Anpassung Ihrer Hörsysteme direkt bei Ihnen zu Hause durch. Unsere flexiblen Hausbesuch-Pakete bieten Ihnen eine individuelle Versorgung, genau nach Ihren Bedürfnissen. Für Ihren Termin kommt unser Hörakustiker Lucas Zimmermann oder ein/e Hör-



Falk Jordan und Silvia Sievers freuen sich auf den Welttag des Hörens am 3. März. Foto: Schmelzer

akustiker/in aus einem Fachgeschäft in Ihrer Nähe. Vor Ort können wir ganz einfach einen Hörtest durchführen, Ohrabdrücke nehmen, Ihre Hörgeräte nachstellen und reinigen sowie notwendige Servicewartungen erledigen.

Sie entscheiden, wie Sie betreut werden möchten: Ob Sie nach einer ersten Anpassung die Nachsorge in unserem Fachgeschäft wahrnehmen oder die gesamte Betreuung bequem von zu Hause aus erledigen – wir passen uns Ihren Wünschen an. Pflegeprodukte oder Batterien senden wir Ihnen auf Wunsch zu.

Selbstverständlich bleibt die Nachsorge in unseren Fachgeschäften für Sie kostenlos und ist im Hörgerätekaufpreis enthalten.

Haben Sie Fragen? Rufen Sie uns gern im Fachgeschäft an oder unter 0151/63670222, schreiben eine E-Mail an hausbesuch@schmelzer-hoersysteme.de oder nutzen Sie unser Kontaktformular unter www.schmelzer-hoersysteme.de, um einen Termin für einen Hausbesuch zu vereinbaren.

☑ **Lübecker Innenstadt, Holstenstraße 9, Tel: 0451/ 61305823**
Lübeck Campus Center, Alexandere-Fleming-Straße 1, Tel: 0451/ 49898686
Stockelsdorf, Ahrensböcker Straße 34-36, Tel: 0451/ 88051595
Travemünde, Vorderreihe 8-9, Tel: 04502/ 8869900
Schlutup, Mecklenburger Straße 67, Tel: 0451/ 45056320
Bad Schwartau, Markttwiete 6, Telefon 0451/ 70985250

Mitmachen & Gewinnen

LUV IDEENWETTBEWERB 2025

„Lasst uns gemeinsam gesünder leben!“

Seid ihr startklar für die die LUV Green Days 2025? Jetzt geht's los „Ernährung & Bewegung“; der Ideenwettbewerb 2025 für alle Kitas, Grundschulen und Familien.

Wir suchen eure Ideen und Konzepte für gesunde Ernährung und wie ihr euch und die Kinder in Bewegung bringt – zuhause, in der Kita oder in der Grundschule. Die besten drei Ideen, die zum Nachmachen motivieren, werden mit Geldpreisen prämiert. Eure Aufgabe:

Kitas und Grundschulen

„Zeigt her euer Essen! Wie sportlich seid ihr?“

Familien

„Das ist unser Familien-Geheim-Tipp zum Weiterempfehlen!“

Auf die Plätze fertig, los! Alles über den LUV Green Days Ideenwettbewerb auf www.luvshopping.de oder anrufen unter 0451 - 144 1575.

Gewinne

1. Preis

Kitas + Grundschulen

je 2.000,- Euro

Familien

500,- Euro

Jetzt scannen + anmelden!

Dänischburger Landstr. 81 | 23569 Lübeck | www.luvshopping.de

HEIMSPIEL
IN DER HANSEHÖLLE!

VfL LÜBECK vs GWD

Samstag, 01.03.
19:30 Uhr

www.hansehoelle.de

TIERMARKT **KFZ GESUCHE**

TIERMARKT **PKW KAUFGESUCHE**

ZOO & Co. SCHNACK

ENTDECKE UNSEREN AKTUELLEN **ANGEBOTS-PROSPEKT:**

Meerschweinchen, Stck. 8,- €, zu verkaufen. ☎ (0 451) 57 633

TIERMARKT ZUBEHÖR & CO.

Wir geben unsere Hühner auf! Verk. 3 Brutmaschinen, 1 Aufzuchtvoliere 125 x 212 x 70 cm, transportable Hühnerställe, alle Preise VHB. ☎ (04 524) 1794

VERSCHIEDENES

Christus - für Dich gestorben

Weißer Computertisch, 76 x 72 x 48 cm, für PC u. Drucker, inkl. Tastatur-Auszug an Selbstabholer zu verschenken. ☎ 0451/48 98 96 40

Verschenke schlichtes Holzbett, 1,40 m breit, mit Lattenrost. ☎ 0451-30404527

Hallo, Golfer! MARITIM-GOLF-AKTIE, gegen Gebot z. vk. ☎ (0152) 317 02 978 oder (0451) 28 026 030

Kaminholz - trocken. Buche, Eiche, Esche. 3 SM incl. Lieferung 400 €. Tel. 04503-898377

Tagesbetreuung für meine Hündin an 2-3 Werktagen/ Woche gesucht. **Zuschr. an Z 14 026 291**

BEKANNTSCHAFTS-ANZEIGEN

DISKRETE TREFFS

Er, 59 J. su. vernachl. Sie, zwecks geleg. erotischer Treffen. Keine finanz. Interessen, 100% Diskretion. ☎ 01520/9160118

KONTAKTBÖRSE / EROTIK

HL: THAIPEARLE KIM mit TOP MASSAGEN UVM. SEXORDNET 0152 145 654 56

Entdecken Sie die digitale Welt – ganz einfach!

„Mein Tablet – schnell & einfach erklärt“

Das Buch „Mein Tablet – schnell & einfach erklärt“ zeigt Ihnen, wie Sie Ihr Tablet optimal nutzen und welche Möglichkeiten es Ihnen bietet. Mit praktischer Anleitung für das LN E-Paper. Perfekt zum selber Lernen oder Verschenken!

„Mein Tablet“-Buch für nur 24,90 €

Nur im LN Digital Store erhältlich. Jetzt vorbeischaun und dazulernen!

LN Digital Store
Königstraße 67A
23552 Lübeck

IMMOBILIENVERKAUF

HÄUSER

ESPLANADE IMMOBILIEN
info@esplanade-immobilien.de
Tel.: 0451-7907190

Top-Objekt der Woche

Hanseatische Rarität „Hamburger Kaffeemühle“ Großzügiges Jugendstil-Anwesen

ca. 275 m² Gesamtlf., Bj. ca. 1929, aktuell 2 Wohneinheiten, nutzbar als Ein- oder Zweifamilienhaus, freie Lieferung, herrlich ausgewachsenes Grundstück mit 3.464 m² (hiervon 1.780 m² ausgewiesenes Gartenland), hohe Decken, Holzdiele, Sprossenfenster, Kassettentüren, Kapitänszimmer, Terrasse, Garage, Ölheizung (Bj. ca. 2011), Bedarfsausweis, F. 160,7 kWh
KP 740.000,- €

Kontaktieren Sie uns gerne!

CONTRACT Vario
Englisch-zuhause!

Tag der Offenen Tür
Sonntag, den 23.02.2025 von 11.00 bis 14.00 Uhr

Besuchen Sie unser Musterhaus.
Zu den Gründen 17a
23623 Ahrensböck-Dakendorf

www.contract-vario.de Tel: 04505 58 050

ESPLANADE IMMOBILIEN
info@esplanade-immobilien.de
Tel.: 0451-7907190



Lübeck St. Jürgen – Liebevoll modernisiertes Zweifamilienhaus mit Wärmepumpe und Garage ideal für Selbstnutzer oder Ferienvermietung

2 Einheiten, Grdst. 210.00 m², Gesamtlf. ca. 237,16 m², Wohnfl. ca. 177,94 m², Bj. 1893, JNKM kalkuliert ca. 30.420,- €, Luftwärmepumpe, Strom-Mix, Bedarfsausweis, B, 59,6 kWh (m²*a)
KP 998.000,- €

Kontaktieren Sie uns gerne!

Malente

Neuw. Bungalow-DHH, ca. 106 m² Wohnfl., 3 Zi., WZ m. Kamin, offene EBK, Vollbad u. Gäste-WC, Südterrasse m. Außenkamin, Solarthermie, Glasfaseranschluss, Doppelcarport, Bj. 2019, V: 68 kWh/m² p.a., Kl. B, Gas-Heizung, KP: 399.000,- €
0451-8009410 von-wuelfing-immobilien.de

Bülow

Modernes Generationshaus auf ca. 2.000 m² Grdst., ca. 217 m² Wohnfl., WZ mit Kamin, großz. SZ, helles Badezimmer, offene EBK mit Kochinsel, umfangr. Sanierung zw. 2013-2023, Aufteilung in zwei sep. WE mögl., Warmwasseraufbereitung über Solarthermie, Bj. 1929, B: 82,31 kWh/(m²a), Kl. C, Gas-FBH, KP: 445.000,- €
0451-8009410 von-wuelfing-immobilien.de

Zu Fuß zum Strand...

Stilvolles EFH in ruhiger Sackgassenlage v. Grönitz, ca. 170 m² Wohnfl., 6 Zimmer, umlaufende Sonnenterrasse, ca. 80 m² Vollkeller mit Infrarotkabine, großz. Wohn- u. Esszimmer, Landhaus-Wohnküche, Gäste-WC mit Duschanschlüssen, VB mit Badewanne u. Dusche, el. Rollläden, Strom-WP mit Klimaanlage, FBH im EG und Bad, Doppelcarport, Außen-SP, Bj. 2007, V: 63,8 kWh/(m²a), Kl. B, Erd-WP, KP: 975.000,- €
0451-8009410 von-wuelfing-immobilien.de

ESPLANADE IMMOBILIEN
info@esplanade-immobilien.de
Tel.: 0451-7907190



Energieeffizienzklasse: A+ Doppelhaushälfte mit hervorragender Energieeffizienz und viel Platz im Hochschulstadteil

ca. 142 m² Wohnfläche, 4 Zimmer, Vollbad, Dachgeschoss bereits ausgebaut, Terrasse/Garten, 2 Außenstellplätze, Baujahr: ca. 2008, Wärmepumpe/Fernwärme, Geothermie, Verbrauchsausweis, A+, 18 kWh/(m²*a)
KP 575.000,- €

Kontaktieren Sie uns gerne!

Immobilie verkaufen?
Jetzt beraten lassen

www.lubeca-immobilien.de

Ihr Energie-Effizienz-Experte in Lübeck.
www.premium-energieberatung.de

Mölln

Charmanter Winkelbungalow in Seenähe! Ca. 182 m² Wohnfl., 5 Zi., ca. 804 m² Grdst., EBK im Landhausstil, helles WZ/EZ, Galerie im OG, SZ mit en-suit-Bad, Gäste-WC m. Dusche, HWR, FBH im EG, Teilkeller, Doppelcarport m. Wallbox, Solarthermie, Bj. 2007, Bj. 2007, V: 122,1 kWh/m² p.a., Kl. D, Pellet-HZ, KP: 650.000,- €
0451-8009410 von-wuelfing-immobilien.de

Lübeck - Kücknitz

Charmantes Reihemittelhaus in ruhiger Lage, ca. 88,75 m² Wohnfl., 3 Zi., ca. 157 m² Erbpacht-Grundstück, Erbpacht: 34,55 € p.a., Restlaufzeit bis: 31.03.2058, ger. Küche, helles Wohn- und Esszimmer, SZ, helles DB, Dachboden als Ausbaureserve, Vollkeller mit Gäste-WC, PKW-Außenstellplatz, Terrasse mit Glasüberdachung, Bj. 1961, B: 281 kWh/(m²a), Kl. H, Strom-NSP, KP: 180.000,- €
0451-8009410 von-wuelfing-immobilien.de

MARKS IMMOBILIEN SEIT 1989
www.marks-immobilien.de 0451-32266

Grönitz-Privatverkauf: exkl. 6 Zi.-EFH, Bj. 2007, 170 m², Keller 80 m², Erdwärme-Hzg. m. Klimaantl., Grd. 740 m², EA liegt vor. 975.000 € ☎ (0 151) 212 40 771

Bäk

Charmantes EFH mit Einlieger-Whg. ca. 160 m² Wohnfl., davon ca. 73 m² ELW, ca. 861 m² Eck-Grundstück, 8 Zimmer, geräumiges Entrée, Küche mit E-Geräten, Wohn- und Esszimmer mit Terrassenzugang, SZ, Duschbad, Teilkeller, Bj. 1973, B: 272,3 kWh/m² p.a., Kl. H, Gas-ZH, KP: 330.000,- €
0451-8009410 von-wuelfing-immobilien.de

Scharbeutz - Klingberg

Stilvolles Einfamilienhaus mit traumhaftem Garten! Ca. 185 m² Wohnfläche, ca. 901 m² Grundstück, hochw. Ausstattung, großz. Wohn-/Esszimmer mit Terrassenzugang, offene Designer-Küche, mod. DB, Vollbad im OG, HWR, Bj. 2012, V: 88,4 kWh/m² p.a., Kl. C, Gas-FBH, KP: 875.000,- €
0451-8009410 von-wuelfing-immobilien.de

Stockelsdorf

EFH in ruhiger Lage, ca. 130 m² Wohnfl. auf ca. 757 m² Grundstück, 5 Zimmer, gr. EBK m. Essbereich, ger. WZ mit Kamin, Kinderzi. m. Zugang zur überdachten Terrasse, SZ mit Echtholzparkett, Wannenbad, Garage u. SP, Bj. 1964, B: 236,7 kWh/m² p.a., Kl. G, Gas-Heizung, KP: 395.000,- €
0451-8009410 von-wuelfing-immobilien.de

Mölln

Charmantes EFH mit Einlieger-Whg. in Waldrandlage, ca. 99 m² Wohnfl., ELW mit ca. 64 m², ca. 1.007 m² Grundstück, WZ mit Zugang zu Terrasse u. Garten, DB mit ebenerd. Du., EBK inkl. E-Geräten, Vollkeller, Carport u. mehrere Stellplätze, Bj. 1972, umfangreich saniert in 2011, V: 121,7 kWh/m² p.a., Kl. D, Gas-ZH, KP: 395.000,- €
0451-8009410 von-wuelfing-immobilien.de

ZFH mit viel Potenzial...

... in ruhiger Lage von Stuenborn. Insg. 6,5 Zimmer auf ca. 200 m² Wohnfl., je eine WE im EG u. OG, Terrasse u. Balkon, 2 EBK inkl. E-Geräten, 2 DB, Bj. 1965, B: 133 kWh/m² p.a., Kl. E, Öl, Öl-Heizung, KP: 300.000,- €
0451-8009410 von-wuelfing-immobilien.de

EIGENTUMSWOHNUNGEN

ESPLANADE IMMOBILIEN
info@esplanade-immobilien.de
Tel.: 0451-7907190

Top-Objekt der Woche

Kostenlose Marktwertermittlung:
www.unser-immobilienwert.de

Perfekte ETW für Stadtliebhaber
St. Lorenz Süd, kernsaniert, EG, ca. 71 m², 2 Zim., Bj. 1953, Balk., EnV, 114 kWh/(m²a), D, Gas, **259.000 €** (keine Käuferprov.)
moellerherm-immobilien.de 0800-77 16 100
Persönlich gut beraten
MÖLLERHERM IMMOBILIEN

Dassow - Pötenitz

Traumhafte 2,5-Zimmerwhg. an der Ostsee, ca. 74 m² Wohnfl., 1. OG, helles Wohn- u. Esszimmer, offene Küche inkl. E-Geräten, mod. gestalteter GR, Bj. 2015, B: 100,7 kWh/(m²a), Kl. D, Gas-FBH, KP: 295.000,- €
0451-8009410 von-wuelfing-immobilien.de

Grönitz

Exklusiv sanierte 1,5 Zimmer-Wohnung! Fußl. zum Strand, EBK mit hochw. Ausstattung, offener Wohnbereich, gem. SZ, DB mit WC und Marmorfliesen, Balkon und SP vorh., Ferienverm. mögl., Bj. 1995, 2023 saniert, V: 43,6 kWh/m² p.a., Kl. A, FW-BHKW, KP inkl. Stellplatz u. Möblierung, KP: 310.000,- €
0451-8009410 von-wuelfing-immobilien.de

Heiligenhafen

Hochwertige 2-Zi.-Whg. in Strandnähe! Ca. 51 m² Wohnfl., WZ mit Süd-Balkon, Ausstattung, offener Wohnbereich, u. Keller, Raum, Außenstellplatz vorh., ca. 500 m zum Strand, Bj. 1994, V: 65 kWh/m² p.a., Kl. B, Gas-Hz, KP: 275.000,- €
0451-8009410 von-wuelfing-immobilien.de

Mölln

Attraktive Endetagen-Wohnung am Kurpark, ca. 168 m² Wohnfl., 2. OG, 6 Zi., helle EBK, sep. EZ, Ankleidezi., gr. Hobbyraum mit Sauna und Dusche, HWR, gr. SW-Dachterasse, Kunststofffenster aus 2023/2024, Garage u. Außenstellplatz, Bj. 1977, V: 106,5 kWh/m² p.a., Kl. D, Gas-Heizung, KP: 480.000,- €
0451-8009410 von-wuelfing-immobilien.de

ETW in Strandnähe!

Traumhafte EG-Whg. mit großz. Terr. in Dahme, ca. 77 m² Wohnfl., 2 Zi., offene EBK, helles WZ, WZ, SZ mit Terr.-Zugang, SP vorhanden, Bj. 1981, V: 36,23 kWh/m² p.a., Kl. A, Nachsch.-ZH, KP: 235.000,- €
0451-8009410 von-wuelfing-immobilien.de

ESPLANADE IMMOBILIEN
info@esplanade-immobilien.de
Tel.: 0451-7907190



Freie Lieferung direkt an der Vorderreihe Eigentumswohnung mit Balkon, Wasserblick und Stellplatz

ca. 66,62 m² Wohnfläche, MEA 597/10.000Stel., Hausgeld 540,- € inkl. Instandhaltung, Baujahr ca. 1965, 3 Zimmer, Vollbad + Gäste WC, Balkon, 1 Außenstellplatz, Keller, Dachboden, Verbrauchsausweis, Gaszentralheizung, D, 122,9 kWh/(m²*a)
KP 365.000,- €

Kontaktieren Sie uns gerne!

EIGENTUMSWOHNUNGEN

Top-Objekt der Woche

Kostenlose Marktwertermittlung:
www.unser-immobilienwert.de

Renovierte & vermietete ETW Lachswehrallee - St. Lorenz Süd, EG, ca. 38 m², 2 Zim., Bj. 1953, Balk., EnV, 114 kWh/(m²a), D, Gas, **139.500 € (keine Käuferprov.)**
moellerherm-immobilien.de 0800-77 16 100
Persönlich gut beraten
MÖLLERHERM IMMOBILIEN

Sierksdorf

Moderne, möblierte ETW, ca. 50 m² Wohnfl., 2 Zimmer, heller Flur, offene EBK, mod. WB, WZ mit Ethanol-Kamin, hochw. vergl. Balkon, Ferienverm. mögl., Bj. 1971, B: 157,1 kWh/m² p.a., Kl. E, FW-FW, KP: 175.000,- €
0451-8009410 von-wuelfing-immobilien.de

Seniorenger. ETW...

... gesucht! Für ein rüstiges Paar im Ruhestand suchen wir eine barrierefreie Wohnung ab 3 Zi. in Lübeck St. Jürgen oder St. Gertrud. Balkon o. Terrasse sowie ein Aufzug im Haus sind wünschenswert. KP bis ca. 300.000,- €.
0451-8009410 von-wuelfing-immobilien.de

ESPLANADE IMMOBILIEN
info@esplanade-immobilien.de
Tel.: 0451-7907190



Timmendorfer Strand – Exklusives Appartement mit traumhaftem Ausblick aus der 26. Etage

Eigentumswohnung im Plaza Premium Hotel, Wfl. ca. 36 m², 1 Zimmer, Bj. ca. 1972, Duschbad, Pantryküche, Balkon, Hausgeld 225 € p.m., Kellerabteil, verschiedene Serviceangebote des Hotels nutzbar, Bedarfsausweis, Gaszentralheizung, C, 91,4 kWh
KP 229.000,- €

Kontaktieren Sie uns gerne!

Lübeck - Priwall

Traumhafte ETW ca. 300 m von der Ostsee entfernt, ca. 140 m² Wohnfl., 4 Zi., helles Wohnzimmer, SZ mit Ankleidezimmer, EZ mit Balkonzugang, Vollbad, Sauna, Südbalkon mit Markise, Außenstellplatz, 480,- € Hausgeld mtl., Bj. 1936, B: 154,6 kWh/(m²a), Kl. E, Gas-Hz, KP: 870.000,- €
0451-8009410 von-wuelfing-immobilien.de

Scharbeutz

Traumhafte EG-Wohnung in Strandnähe, ca. 87,50 m² Wohnfl., ca. 15 m² Nutzfl., 3 Zimmer, helles WZ, bodentiefe Terrassenfenster, offene EBK, ger. SZ, Gästezi., mod. DB, Gäste-WC, gr. Terrasse, Carport, el. Außenrollläden, Bj. 2013, V: 12,3 kWh/m² p.a., Kl. A+, Strom-Wärmepumpe, KP: 490.000,- €
0451-8009410 von-wuelfing-immobilien.de

THOMAS KLINKE IMMOBILIEN
Tel. (040) 79 69 68 50
www.uptown-neumeile.de



22 Stadthäuser mit 4,5 bis 5 Zimmern in Lübeck-St. Lorenz

Wohnflächen von ca. 140 m² bis 180 m², Fertigstellung vsl. 1. Quartal 2027, KfW-55, FW, **Kaufpreis ab 670.000 €**, inkl. TG, provisionsfrei für den Käufer.
Open House am 23.02.2025 von 12 bis 13 Uhr im Beratungsbüro NEUE MEILE im Töpferweg 97 in Lübeck.

WIR SIND NACHHALTIG

Bei der Herstellung von Zeitungsdruckpapieren wird nahezu 100% Altpapier eingesetzt.

WOCHENSPIEGEL

Quelle: BDZV

IMMOBILIENVERKAUF

ANLAGEOBJEKTE

info@esplanade-immobilien.de
Tel.: 0451-7907190

Innenstadt-Obertrave
Top modernisiertes
Mehrfamilienhaus mit Balkonen
in bester Innenstadtlage

6 Einheiten, Grdst. 133 m², Wohnfl. ca. 296 m², Bj. ca. 1900, JNKM IST ca. 46.560,- €, Modernisierungen: Leitungen, Elektrik, Heizungen, Fenster, Küchen & Bäder, Gas-zentralheizung, Bedarfsausweis, D. 115 kWh (m²*a)
KP 1.250.000,- €

Kontaktieren Sie uns gerne!

info@esplanade-immobilien.de
Tel.: 0451-7907190

Vielseitiges Wohn- und Geschäftshaus
mit Garage, Parkplätzen und großem
Eigenlandgrundstück

6 Einheiten, Grdst. 1.610,00 m², Gesamtlf. ca. 564,00 m², JNKM IST 43.140,00 €, Mietsteigerungspotenzial, KP/m² ca. 1.409,57 €
Faktor 18,3, Wohnteil: Bj. ca. 1965, Gasheizung, Verbrauchsausweis, F. 175,8 kWh (m²*a), Nicht-Wohnteil: Bj. 1965, Gasheizung, Verbrauchsausweis, Wärme 151,5 kWh/(m²*a), Strom 18,1 kWh/(m²*a)
KP 785.000,- €

Kontaktieren Sie uns gerne!

Bad Segeberg

Saniertes Wohn- und Bürogebäude zur Selbstnutzung, insg. Ca. 161 m² Bürofl. Im EG und OG, DG-Wohnung mit 2 Z., ca. 45 m² Wohnfl., ca. 4.200,- € Netto-ME p.a., Bj. 1956, 2018 saniert, Doppelgarage u. 10 SP, ca. 600 m² Grundstück, B: 246 kWh/(m²a), Kl: G, Öl-ZH, KP: 400.000,- €
0431-58092560 von-wuefling-immobilien.de

Nur 2 km zum Strand!

Attraktives Mehrfamilienhaus mit 5 Parteien in Scharbeutz, insg. ca. 312 m² Wohnfl., ca. 598 m² Grdst., 2006 # 2024 fortlaufend saniert, 3 Außenstellplätze möglich, Soli-Mieteinnahmen ca. 45.800,- € p.a., Bj. 1960, B: 72,5 kWh/(m²a), Kl: B, Gas-ZH, 795.000,- €
0451-8009410 von-wuefling-immobilien.de

info@esplanade-immobilien.de
Tel.: 0451-7907190

Faktor: 15,3-fach
Wohn- und Geschäftshaus
in zentraler Lage zwischen
Hauptbahnhof und Ziegelstraße

ca. 1.135,13 m² Gesamtfläche, ca. 666,15 m² Wfl., ca. 273,98 m² Gewerbefl., 588 m² Grdst., JNKM IST ca. 124.153,20 €, 12 Wohneinheiten, 6 Gewerbeeinheiten, vollvermietet, Außenstellplätze Bj. ca. 1954, Gaszentralheizung, Wohnteil: Verbrauchsausweis, E. 139,00 kWh, Nicht-Wohnteil: Verbrauchsausweis, Endenergieverbrauch Wärme: 165,3 kWh / Endenergieverbrauch Strom 152,2 kWh
KP 1.900.000,- €

Kontaktieren Sie uns gerne!

info@esplanade-immobilien.de
Tel.: 0451-7907190

Denkmalgeschütztes
Mehrfamilienhaus mit 16 Einheiten
an der Obertrave/Musikhochschule
courtagefrei

ca. 663 m² Wohnfläche, 394 m² Grdst., Bj. ca. 1600, JNKM IST ca. 76.914,- €, Miete/m² ca. 9,67 €, Mietsteigerungspotenzial, Gasetagenheizungen, Energieausweis lt. Gesetzgeber nicht benötigt
KP 2.190.000,- €

Kontaktieren Sie uns gerne!

IMMOBILIENKAUFGESUCHE

HÄUSER

3-4 ZIMMER GESUCHT: Familie sucht EFH in Trittau/ Sandesneben u.U.. Gerne gute Schulanbindung, sonniger Garten und Stellplatzmöglichkeit. KP bis € 550.000,- -- ☎ **04102-8243050**
www.kriechimmobilien.de

Altstadtnähe ges.!

Beamter sucht mit seiner Lebensgefährtin ein zentrales Reihenhäuser oder eine Doppelhaushälfte ab ca. 90 m² Wohnfläche, fußläufig zur Lübecker Altstadt.
0451-8009410 von-wuefling-immobilien.de

MEIN HAUS IST ZU ENG U. ZU KLEIN: Paar sucht nach Familiengründung größeres EFH in Stormarn auf schönem Grdst. Gerne 4-5 Zi.. KP bis € 350.000,- ☎ **04102-8243050** **www.kriechimmobilien.de**

Bad Schwartau ges.!

Junge Familie sucht ein renovierungsbedürftiges Einfamilienhaus ab 4 Zimmern mit Garten und guter Anbindung an die A1, im Umkreis von Bad Schwartau oder Stockelsdorf. KP bis ca. 400.000,- €.
0451-8009410 von-wuefling-immobilien.de

DHH gesucht!

Lehrer-Ehepaar sucht in Bad Oldesloe oder Reinfeld eine Doppelhaushälfte oder ein Reihenhäuser, bevorzugt mit kleinem Garten, Stellplatz und guter Anbindung an öffentliche Verkehrsmittel. KP bis ca. 400.000,- €. 0451-8009410 von-wuefling-immobilien.de

Familie sucht Haus zum Kauf
Sofern sie z.B. als Rentner ihr Haus weiterhin bewohnen wollen, ist dies unter Umständen möglich. Bei vorhandener Pflegestufe gern mit Verpflichtung zur Pflege sowie ein lebenslanges Wohnrecht (notariell im Grundbuch) berufliche Qualifikation/Berufserfahrung vorhanden. ☎ 01 52 53 20 36 12

IMMOBILIENKAUFGESUCHE

HÄUSER

GELD IST DA – HAUS FEHLT: Solventes Ehepaar sucht EFH rund um Trittau/ Ahrensburg. Gerne mit ca. 150 m² Wfl., Wintergarten und Kamin. KP bis € 600.000,- -- ☎ **04102-8243050**
www.kriechimmobilien.de

Landleben gesucht!

Naturverbundene Familie sucht ein Zuhause im Grünen mit großem Grundstück in ruhiger, ländlicher Umgebung von Lübeck oder Ostholstein. Mindestgröße ab ca. 150 m² Wohnfläche. KP bis ca. 750.000,- €. 0451-8009410 von-wuefling-immobilien.de

Lübecker Familie...

„sucht! Für eine alleingesessene Lübecker Familie suchen wir EFH an der Lübecker Bucht im Umkreis von Travemünde, Nien-dorf, Scharbeutz oder Haffkrug mit ca. 150 m² und schönem Garten bis max. ca. 850.000,- €
0451-8009410 von-wuefling-immobilien.de

Mit Einliegerwhg. ges.!

Unternehmer-Ehepaar sucht ein Einfamilienhaus mit Einliegerwohnung für den erwachsenen Sohn in zentraler Lage von Lübeck. Wünschenswert ist ein sep. Eingang für die Einliegerwohnung, KP bis ca. 800.000,- €. 0451-8009410 von-wuefling-immobilien.de

Modernes EFH ges.!

Freiberufler-Ehepaar sucht ein modernes Einfamilienhaus ab 4 Zimmern und 150 m² Wohnfläche mit energieeffizienter Bauweise in Innenstadtnähe von Lübeck. Kaufpreis bis ca. 700.000 €. 0451-8009410 von-wuefling-immobilien.de

www.marks-immobilien.de 0451-32266

Akademikerin sucht helle und ruhige 3-4-Zi. Altbauwhg., stadtnah, in St. Jürgen o. St. Gertrud 0162/8909979

Exklusive ETW ges.!

Für einen geschätzten Neukunden suchen wir nach dem Verkauf des EFH eine hochwertige Penthouse-Wohnung mit Fahrstuhl oder eine barrierefreie Etagenwohnung mit Balkon oder Terrasse, sowie TG-Stellplatz oder Garage in Lübeck oder Bad Schwartau. Bevorzugt in ruhiger Lage mit Weitblick oder am Feldrand. KP bis ca. 700.000 €. 0451-8009410 von-wuefling-immobilien.de

Vermögensverwaltung Dr. Ernst Lutz GmbH sucht in Scharbeutz, Timmendorf und Travemünde als Kapitalanlage 2-3-Zimmer Wohnung ☎ **0176 812 90 419**

TG-Stellplatz inkl.!

Akademiker-Ehepaar aus Köln sucht eine neuwertige Eigentumswohnung ab 3 Zimmern in einem ruhigen Stadtteil von Lübeck mit Balkon o. Terrasse und Tiefgaragenstellplatz. KP bis ca. 550.000,- €. 0451-8009410 von-wuefling-immobilien.de

ANLAGEOBJEKTE

Wir suchen laufend
Mehrfamilienhäuser.
Keine Kosten für den Verkäufer!
Annimstr. 29, 23566 HL, Tel. 0451 - 610 30 40
www.grohmann-immobilien.de

HÄUSER

Bis 1,2 Mio gesucht!

Erfolgreiches Lübecker Brüder-Gespann sucht für den eigenen Bestand bevorzugt in Lübeck St. Jürgen oder St. Gertrud MFH mit guter Mieterstruktur in gepflegtem Zustand und bevorzugt kleineren Wohneinheiten. Kaufpreis je nach Zustand bis ca. 1,2 Mio. €. 0451-8009410 von-wuefling-immobilien.de

Lübecker Altstadt...

„gesucht! Lübecker Unternehmen sucht ein Wohn- und Geschäftshaus in der Lübecker Altstadt mit einer Gewerbefläche ab ca. 100 m² und ca. 8 Wohneinheiten mit guter Mieterstruktur. Provisionsfrei für den Eigentümer. 0451-8009410 von-wuefling-immobilien.de

Lübecker Bucht ges.!

Für den Geschäftsführer einer Reederei suchen wir als Anlageobjekt ein MFH mit wenig Renovierungsstau und vorzugsweise 1-3 Zimmer-Mietwohnungen in guter Lage an der Lübecker Bucht zwischen Travemünde bis Grömitz, Kaufpreis je nach Lage und Zustand. 0451-8009410 von-wuefling-immobilien.de

Sanierungsobjekte...

... gesucht! Norddeutscher Abbruchunternehmer sucht sanierungsbedürftige Mehrfamilienhäuser oder Wohn- und Geschäftshäuser in zentralen Lagen in und um Lübeck. KP bis ca. 550.000,- € 0451-8009410 von-wuefling-immobilien.de

Wohnanlagen gesucht!

Investorenengemeinschaft aus Kiel sucht gut vermietete Wohnanlagen mit mindestens 10 Einheiten und geringem Investitionsstau in Schleswig-Holstein und Hamburg. Provisionsfrei für den Eigentümer. 0451-8009410 von-wuefling-immobilien.de

NORDISKA HAUS GmbH
Schönböckener Str. 10 - 23556 Lübeck
04 51 - 4 86 69 18 info@nordiska-haus.de

Wir suchen laufend....
Ein-/Zwei-/Mehrfamilienhäuser
Doppelhaushälften / Eigentumswohnungen
Gerne beraten wir Sie kostenlos!
Tel. 0451 - 610 30 40
www.grohmann-immobilien.de

Reetdach gesucht!

Kunstliebhaber-Pärchen sucht ein charmantes Reetdachhaus mit Garten und Möglichkeit eines kleinen Ateliers mit min. 4 Zimmern in Lübeck Gothmund oder im Umkreis von Groß Grönau / Sarau. KP bis ca. 680.000,- €. 0451-8009410 von-wuefling-immobilien.de

RH im Grünen ges.!

Junge Familie sucht nach dem Familienzuwachs ein Reihenhäuser mit mindestens 3 Schlafzimmern in einer ruhigen Wohngegend von Lübeck. Ein eigener Garten mit Terrasse ist wünschenswert. KP bis ca. 450.000,- €. 0451-8009410 von-wuefling-immobilien.de

Ruhige Lage gesucht!

Gartenliebhaber-Ehepaar aus Lübeck sucht ein Einfamilienhaus oder Bungalow ab ca. 120 m² mit großem Grundstück in ruhiger Randlage von Lübeck. Bevorzugt mit Carport oder Garage. KP bis ca. 520.000,- €. 0451-8009410 von-wuefling-immobilien.de

Travemünde ges.!

Für das Portfolio einer norddeutschen Mediziner-Familie suchen wir in den begehrten Straßenzügen Travemündes (Umkreis Kaiserallee und Heldahl) Eigentumswohnungen ab 2 Zimmer und Einfamilienhäuser ab ca. 4 Zimmer mit Stellplatz in gepflegtem Zustand. Kaufpreis je nach Lage und Zustand. 0451-8009410 von-wuefling-immobilien.de

Wir suchen laufend...
Eigentumswohnungen &
Immobilien jeder Größe
Tel. 0451 - 610 30 40
Annimstr. 29, 23566 Lübeck
www.grohmann-immobilien.de

Pendlerwhg. gesucht!

Berufsanfänger aus Hamburg sucht eine kleine, helle Wohnung mit guter Anbindung an den Lübecker Hauptbahnhof, ab 1-2 Zimmer, KP bis ca. 180.000,- €. 0451-8009410 von-wuefling-immobilien.de

Penthouse gesucht!

Für einen Grafiker suchen wir eine exkl. Penthouse-Whg. mit ca.150 m² Wohnfl., Lift und TG-Stellplatz. Bevorzugt an den Fleeten und Kanälen Lübecks sowie fußläufig zur Altstadt. 0451-8009410 von-wuefling-immobilien.de

FERIEN- UND FREIZEITIMMOBILIEN

Dir. Wasserzugang!

Erfolgreiche Führungskraft aus Berlin sucht ein Ferienhaus mit direktem Seezugang oder in zweiter Reihe zur Ostsee, ab ca.120 m² Wohnfläche. KP je nach Lage und Hochwertigkeit der Ausstattung. 0451-8009410 von-wuefling-immobilien.de

Ostholstein gesucht!

Seglerfamilie aus Niedersachsen sucht ein Ferienhaus mit 3 SZ und blickgeschütztem Garten in Meer- und Hafennähe. Bevorzugt an der Ostsee. KP bis ca. 700.000,- €. 0451-8009410 von-wuefling-immobilien.de

GRUNDSTÜCKE

Wir kaufen auch Grundstücke, auf denen solch ein Haus steht! Oder falls Ihnen Ihr Grundstück zu groß geworden ist.
Rufen Sie uns gerne an, wir machen Ihnen ein Angebot!

NORDISKA HAUS GmbH
Schönböckener Str. 10 - 23556 Lübeck
04 51 - 4 86 69 18 info@nordiska-haus.de

GEWERBLICHE IMMOBILIENGESUCHE

LAGERHALLEN / WERKSTÄTTEN

Bis 15.0000 m² ges.!

Für einen Hamburger Investor und Immobilienentwickler suchen wir Unternehmens-, Lager- und Produktionsimmobilien in Lübeck und der ges. Region Schleswig-Holsteins (bis 15.000 m²). Der Fokus liegt auf entwicklungs-fähigen Objekten - gerne vermietet oder mit Leerstand. Provisionsfrei für den EGT. 040-24627100 von-wuefling-immobilien.de

Lagerhalle gesucht!

Logistikunternehmen sucht eine große Lagerhalle in Lübeck oder Umgebung. Voraussetzungen sind Laderampen, viel Platz zum Rangieren und eine gute Anbindung an Autobahnen. Zus. Büro- und Sozialräume sind wünschenswert. Provisionsfrei für den EGT. 0451-8009410 von-wuefling-immobilien.de

HOTELS / GASTSTÄTTEN

Boutique-Hotel ges.!

Für die Erweiterung seiner Boutique-Hotel-Kette suchen wir für einen erfahrenen Hotelier ein passendes Objekt zwischen HL und HH ab ca. 30 Zimmern. Bevorzugt in guter, wasser- und naturnaher Lage und mit Gastronomiebereich. Kaufpreis bis ca. 2,5 Mio €. 0451-8009410 von-wuefling-immobilien.de

GÄRTEN / WOCHENENDHÄUSER

Garten in Kücknitz abzugeben: Steinhaus, kl. Gewächshaus, Alu-Hochbeet u. Geräteschuppen, VHB 2.500€.. (0178)6551281

IMMOBILIEN DIENSTLEISTUNGEN

ANDERE DIENSTLEISTUNGEN

SEIT ÜBER 40 JAHREN beraten wir Käufer bei der Suche. So verkaufen Sie Ihre Immobilie diskret und mit Erfolgsgarantie. Auch Sa./So. und nach Feierabend. ☎ **04102-8243050**

WIRD IHNEN IHR HAUS AUCH ZU GROSS?
Wir finden den passenden Käufer für Ihre Immobilie. Die Wertermittlung Ihrer Immobilie ist für Sie kostenlos. ☎ **04102-8243050**

AUSGABE WEG?
... IN RUHE ONLINE LESEN

Sie finden
alle Ausgaben
des Wochenspiegels
als e-Paper unter:
www.wochenspiegel-online.de

MIETGESUCHE

WOHNUNGEN

Große Wohnung ges.!

Dreiköpfige Familie sucht eine Wohnung ab 4 Zimmern mit Terrasse oder Garten in unmittelbarer Entfernung zu KiTa und Schulen. Mietpreis bis ca. 1.500,- € monatlich. 0451-8009410 von-wuefling-immobilien.de

Gute Anbindung ges.!

Studentenpaar sucht eine helle Whg. mit 2 Zi., Balkon und guter Anbindung an den öffentlichen Nahverkehr Nahe der Universität zu Lübeck. Mietpreis bis ca. 900,- € mtl.. 0451-8009410 von-wuefling-immobilien.de

2 Zi.-Whg. in Lübeck u.U. ab April/Mai,
NR, keine Haustiere, alleinstehend, gesucht. Ich bin vom 23.02.-28.02. in Lübeck vor Ort und freue mich über Angebote. ☎ **0176 - 30469200**

Loft zur Miete gesucht!

Kreatives Pärchen sucht ein modernes Loft oder eine stylische Wohnung mit offener Raumgestaltung und guter Anbindung in Lübeck. Mietpreis bis ca. 1.600,- € monatlich. 0451-8009410 von-wuefling-immobilien.de

PH o. EG gesucht!

Nach dem Verkauf Ihres großen Familienwohnsitzes suchen wir für ein sympathisches Ehepaar eine barrierefreie Penthouse-Wohnung mit Fahrstuhl, eine großz. Etagenwohnung mit Balkon oder Terrasse, sowie TG-Stellplatz oder Garage in bevorzugter Wohnlage von Lübeck oder Bad Schwartau. Hochwertige Ausstattung und Weitblick oder Feldrandlage gewünscht. NKM bis ca. 2.000 €. 0451-800940 von-wuefling-immobilien.de

MIETANGEBOTE

1 ZIMMER / APARTEMENT

1-RWO, 49m², in Klingenberg, Wohnkü.,
Bad, Terrasse, Garten, Kfz-Stellpl.,KM 630 €+NK+MS, übliche Unterlagen erwünscht Zuschr. an Z 14 026 280

2 ZIMMER

1 ZW, ca. 20m², in Stockelsdorf, Terrasse
und KfZ-Stellpl. zum 1.3., 350€ WM ☎ **0451/494536, ab 10 Uhr**

Travemünde: 2 Zi.-Whg. 75 m², 2
Familienhaus, separater Zugang, bevorzugte ruhige Lage, Nähe Strand u. Golfplatz, saniert, hell, hochwertige EBK, Loggia -Balkon, Duschbad, Zentralheizung, NR, keine Haustiere. Miete : 1.200,- € kalt/ warm ca. 1.420,- €. Zuschriften bitte an Chiffre: Z 1402378

2-RWO, 54m², in Klingenberg, Wohnkü.,
Terrasse, Bad, Garten, Kfz -Stellpl., 54m², KM 700 €+NK+MS, übliche Unterlagen erwünscht Zuschr. an Z 14 026 279

MÖBLIERTE ZIMMER / WG

Möbl. Zi., 38 m², Souterrain, in St. Gertrud,
Duschbad, an junge Frau, 400€ + 50€ NK, ab 1.3.25 ☎ **(0451) 30 40 45 27**

GARAGEN / EINSTELLPLÄTZE

KFZ- STELLPLATZ 30,-€ Torneiweg 26c,
23568 Lübeck. ☎ 01724 10 4476

ANDERE MIETANGEBOTE

Neue Lagerräume
6,9 und 12 m²
in voll isolierter neuer Halle. 1 m²/11,- € monat., trocken, abschließbar, belüftet, mit Beleuchtung. Sehr hohe Deckenhöhe und zugänglich täglich von 8 - 20 Uhr. Keine Mindestlaufzeit und monatl. kündbar. Keine Strom oder zusätzlichen Kosten. Verkehrsgünstige Lage zw. Lübeck und Bad Segeberg, 5 Min. zur A 20 und B 432.
Heinrichs Handelsagentur
23821 Rohlstorf
Tel.: **0176/61795441**

Professionelle Vermietung von Wohn- und Gewerbeimmobilien in Lübeck und Umgebung.
Gerne beraten wir Sie kostenlos!
Tel. 0451 - 610 30 40
Annimstr. 29a, 23566 Lübeck

Pensionärin su. dringend helle 2 Zi.-Whg.,
ab 55m², gern m. Balkon, Keller, max. 750€ real warm, keine Haustiere. 5l0re6@gmx.de oder ☎ **(0162)7531473**

ANDERE MIETGESUCHE

Su. Weide Ratekau u. Umkr., ca. 1ha, gern m. Unterstand/ Weidezelt f. Pferde zur Pacht/Miete. (0171)2742334 bitte vorm.

Der Flohmarkt erscheint jeden Mittwoch und Sonnabend. **Anzeigenservice: Tel. 0451/ 144-1111 oder www.LN-Medienhaus.de**

HÄUSER

Haus zur Miete gesucht!

Vierköpfige Familie sucht ein EFH zur Miete im Umkreis von Lübeck mit 4-5 Zi., Garten und Garage. NKM bis ca. 1.800,- € mtl.. 0451-8009410 von-wuefling-immobilien.de

Hier sind Ihre Lieblingsmieter!

Junges Paar (60 plus), beruflich aktiv,
rauch- und haustierfrei, sucht ebenerdige,
ruhige Wohnung oder Haus
im Grünen zur Miete. 0172 4365851

Kunden- und serviceorientiertes Möbelhaus 2025 mit Spitzenwerten in Produkt-, Beratungs- & Servicequalität

Polster Aktuell feiert diesen Meilenstein zum 25-jährigen Jubiläum mit besonderen Jubiläums-Komfort-Editionen, dazu gibt es zusätzlich einen Gutschein bis zu 500 €* sowie die 0%-Jubiläums-Finanzierung**

Seit 25 Jahren steht Polster Aktuell für individuelle, hochwertige Sitz- und Schlafmöbel, die perfekt auf Ihre Bedürfnisse zugeschnitten sind. "Möbel sollten so individuell anpassbar sein wie Schuhe", so Gregor Zwingmann. Heute, mit 14 Verkaufshäusern in Deutschland, ist diese Vision zur gelebten Realität geworden.

Jubiläums-Editionen mit dem Höchstmaß an Individualität, Qualität und Exklusivität

Unsere exklusiven Jubiläums-Editionen erhalten Sie jetzt ganz individuell auf Ihre Körpergröße und -gewicht angepasst – ohne Mehrpreis. Die eingearbeiteten Komfort-Polsterungen wie z. B. der druckentlastende Topper und das Komfort-Kopfkissen mit original Polsterdaune sowie die neuesten Technologien, insbesondere die weiterentwickelte Herz-Waage-Relaxfunktion, runden das individuelle Komfort-Erlebnis ab.

Höchste Auszeichnung für Qualität und Service

Polster Aktuell setzt seine Erfolgsgeschichte fort und wurde



Das Team von Polster Aktuell in Lübeck (v.l. I. Bosch, C. Westphal, F. Al Dah, G. Zwingmann, N. Giannetto, S. Bromberg, I. Kottas) freut sich über die höchste Auszeichnung in der Möbelbranche durch die Fachzeitschrift „Möbelmarkt“ und der Gütersloher Frink Business GmbH.

auf Herz und Nieren geprüft und mit der Auszeichnung „Kunden- und serviceorientiertes Möbelhaus 2025“ geehrt. Diese begehrte Auszeichnung, verliehen von der Fachzeit-

schrift „Möbelmarkt“ und der Gütersloher Frink Business GmbH (www.frink-business.de), basiert auf einer umfassenden Qualitätskontrolle und Kundenbefragung. Eine Auszeichnung

wie diese mit allen detaillierten Bewertungen für Einzelleistungen sei auch stets neuer Anlass, als Unternehmen immer wieder zu prüfen, wie weit man seine Ziele erreicht. „Immer besser zu werden, ist schließlich unser Anspruch“, so Geschäftsführer Müller. Die Bewertung umfasst die Bereiche Produkt- und Servicequalität, Beratung und Montage, wobei Polster Aktuell in diesem Jahr besonders für seine verbesserte Fünf-Jahre-Fleckweg-Garantie ausgezeichnet wurde.

4,8/5-Sterne Bewertung bei Google

Die positiven Kundenbewertungen im Internet bestätigen das hohe Engagement des Unternehmens. „Qualität zu liefern, steht im Zentrum des Engagements aller unserer Mitarbeiter. Der hohe Anspruch gilt für Produkte, Beratung, Service beim Kauf und Montage beim Kunden zuhause durch speziell ausgebildete Monteure. Da sind wir wie eine große Familie – stolz und dankbar jedem einzelnen Mitarbeiter, wo jeder einzelne für den anderen einsteht.“, sagt Gregor Zwingmann, Geschäftsführer Polster Aktuell.

Jetzt neu bei Polster Aktuell

Dining by OrthopädiKa – Die Qualitätsmarke jetzt auch für den Essbereich! Stühle und Tische, die sich individuell an verschiedene Körpergrößen anpassen lassen (Gebrauchsmusterschutz beim Deutschen Patent und Markenamt angemeldet).

Domicil – die deutsche Traditionsmöbelmarke kombiniert Design und Komfort in unterschiedlichen Sitzhöhen mit der original Polsterdaune.

Roomio – die neue Möbelkollektion für junge, moderne Naturliebhaber. Mit dem Motto „My style, my room“ bietet ROOMIO alles, was das Herz begehrt – von Sofas über Couchtische bis zu Teppichen und Highboards.

Karnevals-Aktion: 3-fach-Kombi-Vorteil geschenkt!

Erleben Sie jetzt exklusiv das Ergebnis aus 25 Jahre Forschung mit Erfahrung und Leidenschaft:

1. Pünktlich zum Jubiläum präsentieren wir Ihnen die Jubiläumseditionen unserer Sitz- und Schlafmöbel mit

einmaligen Komfort-Features und innovativen Technologien, die Sie so noch nicht erlebt haben – und das alles jetzt in der Jubiläumsedition inklusive.

2. Zusätzlich können Sie jetzt einen attraktiven Jubiläums-Gutschein* kombinieren – 250 € Gutschein bei einem Einkauf ab 2.000 €, 500 € Gutschein bei einem Einkauf ab 4.000 €.

3. Darüber hinaus ermöglichen wir Ihnen jetzt, trotz hoher Zinslage, die Möglichkeit eine 0%-Jubiläums-(Teil-)Finanzierung** zu kombinieren – garantiert ohne Gebühren und Zinsen.

Überzeugen Sie sich selbst

Wir nehmen uns Zeit für Sie: Vereinbaren Sie auch gerne einen VIP-Beratungstermin mit unseren (zertifizierten OrthopädiKa) Fachberatern und sichern Sie sich jetzt die einmaligen Jubiläums-Vorteile und kommen Sie in den Genuss eines Spezialisten, der einfach mehr kann!



Abb. ähnlich. Nur solange der Vorrat reicht.

POLSTER AKTUELL

Jetzt 3-FACH-KOMBI-VORTEIL sichern!

1. JETZT INKLUSIVE ...



2. ... UND ZUSÄTZLICH ...



3. ... UND ZUSÄTZLICH



Ein Spezialist kann einfach mehr – wir entwickeln Ihre Sitz- & Schlafmöbel



Polster Aktuell in Lübeck
Polster Aktuell GmbH & Co. KG
Hinter den Kirschkatzen 7-11
23560 Lübeck
Telefon 0451 58599-0
Mo – Fr 10.00 – 19.00 Uhr
Sa 09.30 – 18.00 Uhr



Der Boxspring-Spezialist im LUV-Shopping-Center
Polster Aktuell GmbH & Co. KG
Dänischburger Landstraße 79-81
23569 Lübeck
Telefon 0451 58599-0
Mo – Sa 10.00 – 19.00 Uhr

*) Sie erhalten den auf dem Jubiläums-Gutschein ausgewiesenen Betrag in Höhe von 250,- € ab einem Einkaufswert von 2000,- € und 500,- € ab 4000,- € geschenkt. Der Gutschein wird sofort beim Kauf vom Kaufpreis abgebogen. Mehrere Gutscheine pro Kauf sind nicht kombinierbar. Gilt nur für Neuaufträge und nicht für bereits abgeschlossene Kaufverträge. Ausgenommen sind Produkte der Marken Roomio, Stressless, Interliving und im Verkaufshaus bereits als reduziert gekennzeichnete Artikel. Bei Angeboten aus dieser Werbung wurden die angekündigten Rabatte bereits abgezogen, sodass sie nicht nochmals in Anspruch genommen werden können. Keine Barauszahlung und nicht mit anderen Aktionen kombinierbar. Im LUV Shopping-Center keine Sofas erhältlich, bitte besuchen Sie das Haus in Lübeck, Polster Aktuell GmbH & Co. KG, Hinter den Kirschkatzen 7-11.**) 0% eff. Jahreszins bei 10 Monaten Laufzeit über TARGOBANK AG, Kasernenstraße 10, 40213 Düsseldorf. Irrtümer, Druckfehler und Änderungen vorbehalten.