

# EUTIN | MALENTE WOCHENSPIEGEL

WWW.WOCHENSPIEGEL-ONLINE.DE

Sonnabend, 18. Januar 2025 • kostenlos

## Bundestagswahl

Wahlhelfer, Briefwahl und Kandidaten – das müssen Ostholsteiner für die Bundestagswahl am 23. Februar wissen. **SEITE 2**

## Senioren helfen Senioren

Hilfe bei Kleinigkeiten im Haushalt – das bieten drei Eutiner Herren, die sich ehrenamtlich für Senioren engagieren. **SEITE 3**

## Kampf gegen die Stromtrasse

Bürgerinitiative „Achtung 380-kv“ und Umweltschutzverein Sereetz klagen gegen die geplante 380-kv-Trasse. **SEITE 4**

Zustellung: 0451/144-1826  
Redaktion: 0451/144-1781  
Anzeigen: 0451/144-1111, Fax -1010

## Berufliche Neuorientierung

**EUTIN.** Möchten Sie sich beruflich ganz neu orientieren oder in Ihrem Job weiterentwickeln? Sie überlegen, nach einer Familienzeit wieder durchzustarten, wissen aber nicht, in welche Richtung es für Sie gehen soll? „Arbeitnehmer:Innen, die sich beruflich verändern wollen, brauchen vor allem eine Strategie“, wissen Nicole Kowalski und Jessica Fischer, die Lübecker Expertinnen im Team Berufsberatung im Erwerbsleben. „Einen so weitreichenden Schritt unternimmt man nicht leichtfertig und ohne gute Vorbereitung. Bei der gemeinsamen Veranstaltung mit der VHS Eutin stellen wir aktuelle Themen sowie Trends vor und zeigen Unterstützungsmöglichkeiten auf“, erläutert Kowalski.

Ein Infoabend findet am 21. Januar von 16.30 bis 18 Uhr bei der VHS Eutin statt. Anmeldung unter Tel. 04521 849880 oder E-Mail vhs@eutin.de.

## Rock auf Platt und Ernährungsseminar

**GLASAU.** Die Initiative Glasau-Kreativ hat für 2025 viele Veranstaltungen vorbereitet. Am Sonnabend, 25. Januar, um 19 Uhr gibt es im Schützenhaus in Sarau ein musikalisches Highlight: „Rock on platt“ mit Steffie Steup und den Tanzdeerns. Geboten wird eine Mischung aus Oldies, Hits und Schlager. Der Eintritt kostet 22 Euro an der Abendkasse. Am Dienstag, 28. Januar, wird ein Seminar über „Gesundes Körpergewicht & Gewichtsreduktion“ angeboten. Unter der Leitung von Theresa Kraft, Gesundheits- und Ernährungsberaterin, wird vermittelt, welche Lebensmittel und Gewohnheiten helfen können, die persönlichen körperlichen Ziele zu erreichen und langfristig gesund und fit zu bleiben. Das Seminar Markt-Treff-Café in Sarau beginnt um 18 Uhr und kostet 10 Euro.

Um Anmeldung für alle Veranstaltungen wird gebeten unter [www.glasau.info](http://www.glasau.info), Mail [glasau-kreativ@glasau.info](mailto:glasau-kreativ@glasau.info).



„Hooked“ heißt das neue Programm der „Danceperados of Ireland“.

Foto: Gregor Eisenhuth

## Karten gewinnen für die „Danceperados of Ireland“

Die Tanzshow gastiert mit neuem Programm am 2. Februar in der MuK.

**LÜBECK.** Die Tanzshow „Danceperados of Ireland“ gastiert am Sonntag, 2. Februar, um 18 Uhr in der Lübecker MuK. Dafür verlosen wir 3 x 2 Eintrittskarten.

Die „Danceperados of Ireland“ sind auf „Hooked“-Tour: Der Name der Tanzshow heißt frei übersetzt „Die Tanzwütigen“ und versinnbildlicht die Begeisterung für den irischen Stepptanz. Ja, die Iren können tanzen, singen und spielen - es liegt ihnen im Blut. Aber auch für andere Kunstfertigkeiten und Leidenschaften sind sie weltberühmt. Dazu gehört ohne Wenn und Aber der irische Whiskey. Warum also nicht diese beiden Kulturen zusammenbringen?

Mit „Hooked“ haben die Danceperados eine neue mitreißende Show kreiert, die die Faszination des Fischens und des Tanzens sowie Musik und Gesang auf einen Nenner bringt. „Hooked“ ist ein Tribut an die Sit-

ten und Bräuche der maritimen Communities, in denen es so wunderbar anders zugeht als in den großen Städten. Die Lieder und Geschichten rund um das Meer bringen uns in eine Zeit zurück, in der die Menschen noch Selbstversorger waren und ein einfaches, aber selbstbestimmtes Leben führten. Jedoch ein Gefährliches! Das Meer hat nicht nur gegeben, sondern oft auch genommen. All dies wird zu sehen und zu hören sein. Eine Multivision mit historischen und aktuellen Bildern und Videos verbindet sich mit Musik und Stepptanz zu einem Gesamtkunstwerk für Augen und Ohren.

„Hooked“ ist jedoch nicht nur eine Ode an das Meer und die Flüsse der grünen Insel oder die wilde und ungestüme Natur. Angesichts des Tempos und der Aggressivität des aktuellen Raubbaus muss man sich fragen, ob die natürliche Umwelt noch den

nächsten Generationen erhalten bleiben wird. Die Danceperados of Ireland bringen den ungleichen Kampf von David gegen Goliath auf die Bretter, die die Welt bedeuten.

Das Ensemble besteht aus mehrfach preisgekrönten Tänzern, einer Live-Band mit sechs Musikern und dem renommierten Tänzer und Choreografen Michael Donnellan. Sie alle lieben die künstlerische Herausforderung ohne Netz und doppelten Boden und steppen und tanzen mit unbändiger Vitalität und Authentizität.

Karten gibt es an allen bekannten Vorverkaufsstellen und bei Eventim.

Karten gewinnen kann, wer uns am 18. oder 19. Januar unter Telefon 0137 / 800 36 14 anruft. (Telemedia interactive GmbH; Kosten pro Anruf 0,50 Euro aus dem deutschen Festnetz und aus dem Mobilfunknetz).

**Dach Solar GmbH**

**PHOTOVOLTAIK**  
vom Fachbetrieb vor Ort

**ALLES AUS EINER HAND**

- ✓ individuelle Fachberatung
- ✓ fachgerechte Montage
- ✓ zuverlässig und kostengünstig
- ✓ schnell und professionell

Rudolf-Diesel-Str. 22, 23617 Stockelsdorf | 0451-120 150-0  
[info@dachsolar.de](mailto:info@dachsolar.de) | [www.dachsolar.de](http://www.dachsolar.de)

Ab sofort **STIHL®**

**Winter-Inspektion zum Festpreis!**

Ihr Fachgeschäft

**woellert**

23714 Malente • Marktstr. 1

Inh. Mirko Denker-Gosch  
Tel. 0 45 23-16 42  
[www.woellert-malente.de](http://www.woellert-malente.de)

**Gold & Silber**

Wir zahlen hohe Preise für Besteck und Schmuck, Brillanten und Uhren, Münzen, Zahngold und Bernstein

**ANTIK & KUNST**

Breite Str. 4 neben der Schiffergesellschaft  
direkt am Koberg  
☎ 7 25 56 • Gutachten

Suche BRIEFMARKEN sowie alte Orden und Bilder

[www.goldankauf-dose.de](http://www.goldankauf-dose.de)

**Lübecker Senioren-Tagespflege**

Sind Sie alleine zu Hause und Ihr Tag wird immer „länger“?

Wir haben Plätze frei!

☎ 0451/47 97 90 84

**AUTO ADAM kauft**

fast jeden Pkw & Lkw auch defekt, Unfall-/Totalschaden

**Sofort Bargeld, prompte Abmeldung u. Abholung**

24-Std.-Tel.-Service, auch sonntags

Rufen Sie an,  
**04 51 / 57010**

HL, Roggenhorster Straße 13  
[www.AUTO-ADAM.de](http://www.AUTO-ADAM.de)

**O. C. KATRE-SCHMUCK**

**Batteriewechsel sofort**

**Wir kaufen: Gold, Silber, Platin, Schmuck, Diamanten, Zahngold, Bernstein, Luxusuhren**

**MÜHLENSTR. 19 • LÜBECK ☎ 0451/9 89 89 29**

MIT DEM **EXOPULSE MOLLII SUIT** AKTIVIEREN SIE IHRE MUSKELN FÜR MEHR LEBENSQUALITÄT!

**OSTSEE MEDIZINTECHNIK**  
SANITÄTSHAUS & ORTHOPÄDIETECHNIK

**10 GEBURTSTAGS-RABATT\***

**FORTSCHRITTLICHE HILFE BEI MS & SCHLAGANFALL!**  
Vereinbaren Sie gleich einen Termin in unserer Zentrale: Telefon 0451 – 290 71 50.

**UNSERE STANDORTE IN IHRER NÄHE:**

LÜBECK	Estlandring 7	Tel. 0451 290 71 50
LÜBECK	Schlutuper Str. 7	Tel. 0451 582 412 88
LÜBECK	Moisinger Allee 6b	Tel. 0451 498 25 43
TRAVEMÜNDE	Am Dreilingsberg 7	Tel. 04502 880 97 07
TIMMENDORF STR.	Birkenallee 1	Tel. 04503 898 98 72
EUTIN	Elisabethstr. 16 – 18	Tel. 04521 794 18 09

[www.ostsee-medizintechnik.de](http://www.ostsee-medizintechnik.de)

\* Der Rabatt gilt vom 01.01. – 31.01.25 auf das hier beworbene Produkt im Privatverkauf und wird bei Kaufabschluss der Gesamtsumme abgezogen.

**Gardinen SCHLICHTING**

**Unsere Winterangebote**

**35 %**  
auf den Nählohn Ihrer neuen Dekoration

- nicht in bar auszahlbar oder mit anderen Aktionen kombinierbar
- Angebot gilt bis 28.02.2025
- Rabatt nur für Neubestellungen

**Rabatt nur gegen Vorlage dieser Anzeige bei der Bestellung**

**Wir waschen Gardinen**

**20 %**  
auf maßgefertigte Plissees, ausgewählte Kollektion

- nicht in bar auszahlbar oder mit anderen Aktionen kombinierbar
- Angebot gilt bis 28.02.2025
- Rabatt nur für Neubestellungen

Schwartauer Allee 13a-15 • 23554 Lübeck  
5 Parkplätze vor den Schaufenstern • Haltestelle Wickede Str. Linie 1 + 10  
Montag - Freitag 10.00 - 18.00 • Sonnabend 10.00 - 13.00  
**Tel. 0451-43115 • [www.gardinen-schlichting.de](http://www.gardinen-schlichting.de)**

**JEDEN TAG BLACK FRIDAY**

**MTB MARKET %**

**OUTLET**

**BIS ZU -50% REDUZIERT**

**CUBE, GHOST, RIESE & MÜLLER, STEVENS, WINORA UVM.**

**MTB OUTLET IM LUV SHOPPING**  
Dänischburger Landstraße 81, 23569 Lübeck  
[mtbmarket.de](http://mtbmarket.de) • [cube-store-luebeck.de](http://cube-store-luebeck.de)



Schloss Eutin im Januar geöffnet

**EUTIN.** In diesem Jahr steht das Schloss zum ersten Mal auch im Januar offen. Bis zum 26. Januar sind Gäste von Dienstag bis Sonntag, 12 bis 16 Uhr willkommen, durch die Beletage zu gehen und hier eine umfangreiche Porträtsammlung und die elegante Wohnkultur des 18. Jahrhunderts zu entdecken. Wer das Schloss bereits kennt, wird viel Neues zu sehen bekommen – erst kürzlich sind Sammlungs-Highlights in das Schloss eingezogen: ein kunstvolles Tafelklavier von etwa 1840, wie es zur nachmittäglichen oder abendlichen Unterhaltung gebraucht wurde; ein historischer Kinderschlitten, mit Gold bemalt und für einen winterlichen Ausflug mit Ponyerdacht; und zart bemalte Teeservice, die gleich mehrere Tische im Schloss eindecken und deren Bilder Gesprächsstoff boten.

Wer erfahren möchte, was uns Kunst und Kunsthandwerk im Schloss alles über das höfische Leben erzählen, besucht für 4 Euro den geführten Rundgang durch die Beletage, der jeden Januar-Sonntag um 13 Uhr stattfindet. Jede Themenführung – etwa zur Tafelkultur, zu den Porträts oder zu den kuriosen „mörderischen Geschichten“ – kann im Januar unter Tel. 04521/70950 oder [info@schloss-eutin.de](mailto:info@schloss-eutin.de) als private Führung gebucht werden. Gut zu wissen: Das Schloss ist barrierefrei. Da das Schloss nicht beheizt ist, wird warme Kleidung empfohlen!

Vom 27. Januar bis zum 28. Februar schließt Schloss Eutin für Gäste, um sich für die kommende Saison herzurichten. Frisch gebohrt, öffnet Schloss Eutin ab dem 1. März wieder und heißt alle Gäste herzlich willkommen!

# Bundestagswahl: Das müssen Ostholsteiner wissen

So wird die Briefwahl beantragt – Diese Kandidaten stehen fest – Hier gibt es am 23. Februar die Ergebnisse

**EUTIN.** In Deutschland kommt es zur vorgezogenen Wahl des neuen Bundestags. Für Städte und Gemeinden bedeutet der kurze Zeitraum bis zum Wahltag 23. Februar viel Arbeit. Insbesondere bei der Briefwahl kommt es auf jeden Tag an – ein Überblick.

**Frst für Kandidaten:** Noch bis zum 20. Januar um 18 Uhr können sich Kandidaten für den Wahlkreis 9 Ostholstein – Stormarn-Nord bewerben. Die Unterlagen müssen beim Kreiswahlleiter schriftlich eingereicht werden (Lübecker Straße 41, 23701 Eutin). Eine Partei kann pro Wahlkreis nur einen Vorschlag einreichen. Parteien, die im Bundestag oder Landtag seit der letzten Wahl nicht aufgrund eigener Wahlvorschläge mit mindestens mit fünf Abgeordneten vertreten waren, mussten ihre Beteiligung bereits bis zum 7. Januar anzeigen.

**Anforderungen an Bewerber:** Kandidieren kann nur, wer mindestens 18 Jahre alt ist und die deutsche Staatsangehörigkeit besitzt. Zudem muss über den Antritt vorher bei einer Wahlkreisversammlung abgestimmt worden sein.

**Das sind die bisherigen Kandidaten:** Sebastian Schmidt (CDU), Bettina Hagedorn (SPD), Annette Granzin (Grüne), Tobias Maack (FDP), Volker Schnurr-



Am Sonntag, 23. Februar, haben die Bürger die Wahl. Foto: Alexander Fox/pixabay

busch (AfD), Susanne Spethmann (Linke), David Gutzeit (Freie Wähler) und Fleming Jensen (Volt) stehen bereits als Kandidaten fest.

**So viele Ostholsteiner haben die Wahl:** Der Wahlkreis 9 Ostholstein – Stormarn-Nord umfasst alle Gemeinden des Kreises Ostholstein sowie aus dem Kreis Stormarn die Stadt Reinfeld und das Amt Nordstormarn. Bei der jüngsten Bundestagswahl 2021 waren in diesem Wahlkreis 183.138 Personen wahlberech-

tigt, eine aktuelle Zahl der Wahlberechtigten liegt noch nicht vor.

**So funktioniert die Briefwahl:** Sobald der Wahltermin feststeht, kann die Briefwahl beantragt werden – auch ohne die entsprechende Benachrichtigung. Ein Brief oder eine E-Mail an das Wahlamt reichen aus. Es müssen Familienname, Vorname, Geburtsdatum sowie Postanschrift angegeben werden.

Ab dem 13. Januar werden die Wahlbenachrichtigungen verschickt. Auch sie enthalten ge-

naue Anweisungen zur Beantragung der Briefwahl. Spätester zulässiger Tag für das Versenden der Benachrichtigung seitens der Gemeindevahlleitungen ist der 2. Februar (21 Tage vor der Wahl). Wer Briefwahl beantragt, erhält einen Stimmzettel, der dann ausgefüllt zurückgesandt oder vor Ort abgegeben werden muss. Theoretisch kann die Stimme per Briefwahl bis zum 21. Februar um 15 Uhr abgegeben werden. Per Post könnte es aber knapp werden: Denn die Stimme muss bis zum Wahltag 18 Uhr vorliegen.

**Unterschied zwischen Erst- und Zweitstimme:** Zwei Kreuze dürfen auf dem Wahlzettel maximal gesetzt werden. Eines für die Erststimme, mit der über die Direktwahl des Wahlkreisabgeordneten entschieden wird. Und eines für die Zweitstimme, mit der man sich für die Landesliste einer Partei entscheidet. In welchem Wahllokal die Bürger ihre Stimme abgeben, ist der Wahlbenachrichtigung zu entnehmen.

**Hier werden Wahlhelfer gesucht:** Um alle Wahllokale zu besetzen, benötigt es Freiwillige. Wer als Wahlhelfer mitwirken möchte, kann sich bei seiner jeweiligen Stadt oder Gemeinde melden.

Einzige Voraussetzung: Die Helfer müssen selbst wahlberechtigt sein. Für den Einsatz gibt es eine Entschädigung. Allein 140 Wahlhelfer werden beispielsweise in Bad Schwartau für 15 Wahllokale benötigt. An die 50 sind es in Heiligenhafen und 123 Helfer braucht die Stadt Eutin für ihre 29 Wahllokale.

**Die Ergebnisse der Wahl:** Um 18 Uhr schließen am 23. Februar die Wahllokale, dann beginnt die Auszählung.

Der Kreis plant nach Angabe von Sprecher Simon Bosk keine öffentliche Veranstaltung zur Bekanntgabe der Ergebnisse. Die LN werden aber den ganzen Abend live berichten. **MWE**

## Bandbattle der School of Rock

Von Rock bis Pop – junge Nachwuchsbands präsentieren ihre Musik.

**TIMMENDORFER STRAND.** Es wird laut, es wird spannend, es wird mitreißend! Am Freitag, 31. Januar, findet das große Bandbattle der School of Rock Timmendorfer Strand statt. Ab 20 Uhr wird die Mensa der GGS Strand Europaschule (Poststraße 32 a-c, 23669 Timmendorfer Strand) zum Zentrum für rockige Beats, starke Stimmen und talentierte Nachwuchsbands. Der Eintritt ist frei, und die Veranstalter laden alle Musikbegeisterten der Region herzlich dazu ein, bei diesem besonderen Event dabei zu sein.

Seit seiner Gründung im Jahr 2008 hat sich das Bandbattle der School of Rock zu einem festen Bestandteil der Kulturszene in Timmendorfer Strand entwickelt. Es bietet jungen Musikerinnen und Musikern die einzigartige Gelegenheit, Bühnenerfahrung zu sammeln, vor Publikum aufzutreten und ihr Können unter Beweis zu stellen. „Dieses Event ist ein echtes Highlight – nicht nur für unsere Schüler\*innen, sondern auch für die gesamte Region“, sagt Dennis Lindner, Leiter der School of Rock. „Es ist einfach etwas Besonderes, wenn unsere Schülerbands das Ergebnis monatelanger harter Arbeit auf der Bühne präsentieren und gleichzeitig für einen Abend im Rampenlicht stehen.“



Bandbattle von der School of Rock. Foto: School of Rock

und The Pinkies. Jede Band bringt ihren eigenen Stil, ihre eigene Energie und ihre individuellen Songs mit – von rockigen Hymnen über Indie-Klänge bis hin zu poppigen Ohrwürmern. Eine Jury aus erfahrenen Musikern und Organisatoren wird die Performances bewerten, doch am Ende zählt auch die Stimme des Publikums, das die Bands lautstark unterstützen kann.

„Die Atmosphäre ist jedes Jahr fantastisch. Es gibt Momente, in denen die Mensa vor Begeisterung bebt, und das ist nicht nur für die Musiker\*innen, sondern auch für das Publikum ein unvergessliches Erlebnis,“ schwärmt Dennis Lindner.

danken. Unterstützt wird das Bandbattle von der Ostsee-Therme Scharbeutz, der Skater Base Scharbeutz, der TSNT GmbH und dem Gemeindejugendring Timmendorfer Strand. „Ohne die Unterstützung dieser Partner wäre ein Event dieser Größe nicht möglich,“ betont Henry Kreft. „Wir sind dankbar, dass sie unsere Arbeit und vor allem die musikalische Entwicklung der Jugendlichen so tatkräftig fördern.“

Einlass ist ab 20 Uhr, der Eintritt ist kostenlos – und für jeden Besucher gibt es die Möglichkeit, ein Stück regionaler Musikkultur zu erleben. „Das Bandbattle ist viel mehr als nur ein Wettbewerb,“ fasst Dennis Lindner zusammen. „Es ist eine Plattform für Kreativität, Mut und Gemeinschaft. Wir freuen uns auf einen Abend voller musikalischer Highlights und großartiger Stimmung.“

### STARKE UNTERSTÜTZUNG AUS DER REGION

Dass der Eintritt für dieses Event kostenlos ist, ist nicht zuletzt den großzügigen Sponsoren zu ver-

### VIER BANDS KÄMPFEN UM DEN SIEG

In diesem Jahr treten vier Schülerbands gegeneinander an: Broken Eardrum, Chapter X, Quiz Stupid

## Foto-Schatz: So sah es vor 100 Jahren in Eutin aus

Die Fielmann Museumsförderung schenkt dem Archiv der Kreisstadt Eutin historische Glas-Negative des Oldenburger Fotografen Julius Simonsen.

**EUTIN.** Einen Schatz nennt Eutins Stadtarchivar Jakob Sperrle die kleinen Glasplatten, die er seit Kurzem in seinen Räumen verwahrt. Es sind Glas-Negative, die die Museumsförderung der Fielmann-Gruppe für das Archiv ersteigert und ihm geschenkt hat. Die davon abgezogenen Fotos zeigen Eutin und Umgebung in den 1920er und 1930er Jahren.

Aufgenommen hat die Motive der Postkartenverleger und Fotograf Julius Simonsen (1876-1943) aus Oldenburg/Holstein. „Er war in Schleswig-Holstein, Mecklenburg-Vorpommern, auch im Harz unterwegs“, sagt Dr. Constanze Köster von der Fielmann Museumsförderung. Sie hat die „unscheinbaren kleinen Pakete“ mit den Glasplatten auf einer Auktion in Kiel nach einem Hinweis von Jakob Sperrle für das Eutiner Archiv ersteigert – und auch gleich komplett digitalisieren lassen.

Simonsen fotografierte auf seinen Reisen Landschaften, Ortschaften, charakteristische Bauten, Denkmäler, Straßensichten und Stimmungsbilder, die sich damals auf Postkarten gut verkaufen ließen. Die Fotografien, die er in und um Eutin machte, zeigen unter anderem die alte Bahnhofsgaststätte in Eutin, das erste Bootshaus des Ostholsteinischen Seglervereins an der Stadtbucht, eine verträumte Ansicht auf die Fasaneninsel, das frühere Ausflugs-



Bürgermeister Sven Radestock zeigt einen Abzug der Glasplatte, die Claudia Freutel (Fielmann Eutin, 2.v.re.) in der Hand hält. Zum abgebildeten ehemaligen Ausflugslokal Kalkhütte hat Stadtarchivar Jakob Sperrle (re.) einen Bauplan herausgesucht. Dr. Constanze Köster ( Fielmann Museumsstiftung, li.) präsentiert den Karton, in dem die Glasplatte verwahrt wurde. Foto: Ulrike Benthien

lokal alte Kalkhütte am Kellersee und das Hamburger Fruchthaus in Malente.

Jakob Sperrle nennt zudem „viele Stadtansichten von Eutin“. Er spricht erfreut von gleich zwei Geschenken: „Zum einen besitzen wir die Originale, zum anderen sind sie schon digitalisiert, also gebrauchsfertig, sodass wir gleich damit loslegen können.“

Für die historische Forschung stellen die Fotos laut Archivar einen Glücksfall dar. „Aus der Zeit sind meist Postkarten erhal-

ten.“ In der Qualität blieben diese aber weit hinter abgezogenen Fotos von den Glas-Negativen zurück.

Sperrle ist sicher: „Wenn bekannt wird, was wir da im Archiv haben, werden uns Abzüge aus den Händen gerissen.“ Er plant eine kleine Ausstellung von Fotos im Durchgang des ehemaligen Kaufhauses LMK.

Claudia Freutel, Fielmann-Filialeleiterin in Eutin, übergab als Patin die Glas-Negative an Bürgermeister Sven Radestock (Grüne). **BEN**



# Neues Angebot in Eutin: „Senioren helfen Senioren“

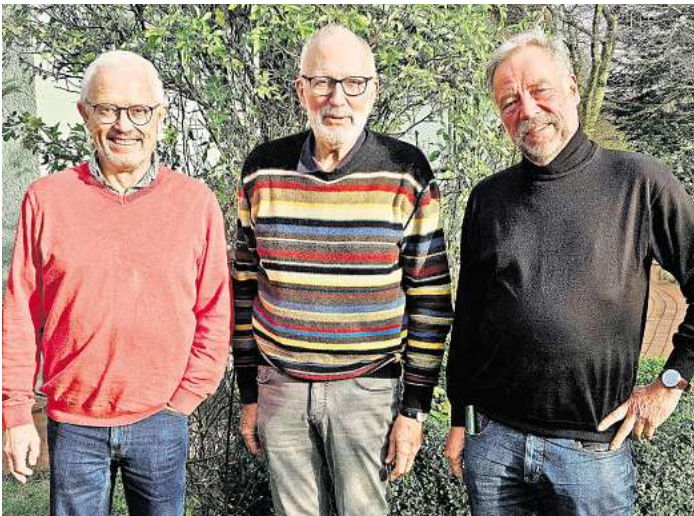
Ruheständler bringen Gardinenstangen an oder wechseln Glühbirnen – Keine Konkurrenz zu Handwerksfirmen

**EUTIN.** Die Gardinenstange ist heruntergerauscht. Das gerahmte Bild der Kinder und Enkel ist von der Wand gefallen. Wer bringt das wieder in Ordnung? Eine neue Deckenlampe fürs Wohnzimmer ist gekauft, aber wer montiert sie? Solche Handgriffe fallen vielen Menschen im Alter schwer. Oft haben sie niemanden in der Nähe, der das für sie erledigen kann.

In Eutin gibt es jetzt die Initiative Senioren helfen Senioren: Drei handwerklich begabte Ruheständler übernehmen für Altersgenossen unentgeltlich Kleinstreparaturen im Haushalt. Eines vorweg: Das Trio will keine Konkurrenz zu örtlichen Handwerksbetrieben sein. Es geht um Gefälligkeiten. Vielleicht ist einfach nur eine Glühbirne zu wechseln, sind ein paar Schrauben nachzuziehen oder neue Batterien in die Fernbedienung für den Fernseher einzulegen.

### ES GEHT UM KLEINIGKEITEN IM HAUSHALT

Bei solchen Kleinigkeiten im Haushalt, die sich für Betroffene zu einem größeren Problem ausweiten können, wollen Rainer Witte, Bruno Kall und Carlfriedrich Napp helfen. Alle drei sind im Ruhestand und handwerklich versiert. Bei nicht verstandenen Behördenschreiben wollen sie auf Wunsch ebenfalls assistieren und den Inhalt vermitteln.



Sie arbeiten ehrenamtlich: Rainer Witte, Bruno Kall, Carlfriedrich Napp (v. l.). Foto: Bürgerstiftung Eutin, hfr

„Der Anteil der Älteren steigt in Deutschland immer weiter, das Leben wird durch die eingesetzte Technik immer komplizierter“, sagen die Initiatoren. „Wenn nicht direkt Familienangehörige, Freunde oder weitere Helfer im unmittelbaren Umfeld den Senioren zur Seite stehen, wird es häufig schwierig, wenn Kleinstreparaturen oder andere überschaubare Dienstleistungen anstehen.“ Das war für Rainer Witte, Bruno Kall und Carlfriedrich Napp der Anlass, dieses Projekt für Eutin ins Leben zu rufen. Eingeschlossen sind die Ortsteile Neudorf, Sielbeck und Fissau.

Die Aktion Senioren helfen Senioren gibt es bereits seit 2013 in

Hamburg. Dort ist sie an die Stiftung für Engagement in Bergedorf (STEB) angedockt. Die im Projekt engagierten zehn ehrenamtlichen Handwerker übernehmen dort kostenlose kleine Reparaturen im Elektro-, Holz- oder Metallbereich. Nach Angaben der Stiftung werden die Helfer in Bergedorf zwei- bis viermal pro Woche von älteren Bürgern angefordert. Bei den Bergedorfern haben sich die Ostholsteiner praktische Tipps geholt.

In Eutin ist die Initiative unter das Dach der Bürgerstiftung Eutin geschlüpft. „Auf diese Weise sind die drei Männer versichert“, sagt Hans-Ingo Gerwanski von der Bürgerstiftung. Diese hat

auch die Kosten für einen Flyer übernommen, mit dessen Hilfe die Initiative Senioren helfen Senioren in Eutin bekannt werden soll. Hans-Ingo Gerwanski ist begeistert von dem Projekt: „Die Idee der drei Ehrenamtler für Eutin ist toll, das müssen wir einfach unterstützen.“ Er verweist darauf, dass der Schwerpunkt der Bürgerstiftung Eutin darin liege, ehrenamtliches Engagement zu fördern und zu ermöglichen und nicht, wie bei einer Förderstiftung, möglichst viele oder hohe finanzielle Einzelförderungen vorzunehmen.

Wer Kontakt zu Bruno Kall, Carlfriedrich Napp und Rainer Witte aufnehmen möchte, kann sich beim Senioren-helfen-Senioren-Telefon unter der Nummer 0157/72104658 eine Nachricht hinterlassen. Der Anrufer sollte sein Anliegen möglichst genau schildern. Die Ehrenamtler helfen bei Kleinstreparaturen, Kleinigkeiten im Haushalt und überschaubaren Dienstleistungen. Gartenarbeiten oder Entrümpelungen übernehmen sie nicht.

Die Helfer melden sich beim Anrufer, stimmen Details ab und vereinbaren einen Termin. In der Regel kommen sie zu zweit, damit ist auch Gelegenheit für einen Klönschnack gegeben. Für ihren Einsatz nehmen die Männer kein Geld. Wer möchte, kann der Bürgerstiftung eine kleine Spende zukommen lassen. **BEN**

## M. SCHRÖDER

Ihr Dienstleister für Haus und Garten!

- Heckenschnitt
- Dachrinnenreinigung
- Baumfällung per Steiger per Seilkletterertechnik
- Häckselarbeiten

**Michael Schröder**  
Hauptstraße 3 • 23714 Neukirchen  
NEU Tel. 04523-880250 • Mobil 0171-2356076

### Naturheilpraxis Sabine Linek

Am Kurgarten 2, 23570 Lübeck-Travemünde, Tel.: 0 45 02 - 88 04 14  
Instagram: @sanazon    www.SanaZon.de

## Tag der offenen Tür - mit Vortrag zur Vitalblutanalyse

Wer die Praxis von Sabine Linek noch nicht kennt, hat am 23.01.2025 Gelegenheit, sie kennenzulernen: Beim Tag der offenen Tür können Interessierte die Untersuchungs- und Behandlungsräume der Travemünder Naturheilpraxis am Kurgarten 2, 23570 Lübeck-Travemünde von 15 bis 18 Uhr in Augenschein nehmen und hier alles über das umfassende Therapie-Angebot erfahren. Die erfahrene Heilpraktikerin wird nicht nur ihre ganzheitlichen Behandlungsmethoden vorstellen, sondern um 16 Uhr auch einen kurzen Vortrag über die von ihr entwickelte Vitalblutanalyse und die SanaZon®-Therapie sprechen. Eine Anmeldung ist nicht erforderlich. Der Eintritt ist frei.

### Pflege24 Nord

**24-Stunden-Betreuung in Ihrem eigenen Zuhause!**  
Individuelle Betreuung durch polnisches Personal!  
Die bezahlbare Alternative zum Pflegeheim!  
Tel. 0 41 55/4 93 99 66

### Duschkabinen der Extraklasse

Wir fertigen hochwertige Ganzglasduschen, individuell nach Maß, exklusiv für Ihr Badezimmer.

Mehr Infos hier!

Rufen Sie uns einfach an!

**GLASEREI MEWS**

0451/73730 **SONN**

## Herzinfarkt: Jede Minute zählt!

# sofort 112

Deutsche Herzstiftung

Vogtstraße 50  
60322 Frankfurt am Main  
www.herzstiftung.de

## wochenspiegel-online.de

lokal & aktuell!

Unser Portal für Lübeck, Ostholstein und die Küste

## Sauerstoffstudio jetzt auch in Lübeck

Kücknitz. Bereits am 06.01.2025 hat in der Hochofenstr. 21 das erste Sauerstoffstudio in Schleswig-Holstein eröffnet.

Zur Förderung der Gesundheit, zur Leistungssteigerung im Sport, auch für das Wohlbefinden und Wellness können Sie sich hier mit Sauerstoff fluten lassen. Das Ganze erleben Sie in einer Überdruckkammer ohne Maske.

Weitere nützliche Informationen und Kontaktdaten finden Sie auf der Homepage von Absolut Air unter:

**www.absolut-air-luebeck.de**

# 15 JAHRE SCHMELZER HÖRSYSTEME

## WELCHES HÖRSYSTEM PASST ZU MIR?

**TOP NULLTARIF-HÖRSYSTEM**

**Beltone**

**KOMFORT-KLASSE**

**PHILIPS**

**PREMIUM KLASSE**

**optimushearing**

**JETZT ANMELDEN! HÖRSYSTEME VERGLEICHEN & 100 € GUTSCHEIN\*\* ERHALTEN!**

**AUSPROBIEREN, VERGLEICHEN & PROFITIEREN!**

**Bad Schwartau**  
Marktwiete 6  
23611 Bad Schwartau  
T 0451 - 709 852 50

**Stockelsdorf**  
Ahrensböcker Straße 34-36  
23617 Stockelsdorf  
T 0451 - 880 515 95

**Travemünde**  
Vorderreihe 8-9  
23570 Travemünde  
T 04502 - 88 69 900

**Lübeck Campus**  
Alexander-Fleming-Straße 1  
23562 Lübeck  
T 4502 - 88 69 900

**Lübeck Schlutup**  
Mecklenburger Straße 67  
23568 Lübeck  
T 0451 - 450 563 20

**Lübeck Zentrum**  
Holstenstraße 9  
23552 Lübeck  
T 0451 - 613 058 23

**DIE SCHMELZER GARANTIE\***

- ★ 4 Jahre Garantie
- ★ 2 Jahre Garantie auf IDO's
- ★ 3 Jahre 50% Verlustschutz
- ★ Bestpreis-Garantie

\* Beim Kauf eines Hörgerätes erhalten Sie die Schmelzer Garantie. Diese beinhaltet vier Jahre Garantie, auf Optimus Hearing Hörsysteme 5 Jahre Garantie (davon ausgeschlossen sind Hörer, Otoplastiken und Ladestationen). Auf Im-Ohr-Hörsysteme 2 Jahre Garantie, sowie drei Jahre 50% Verlustschutz für alle Hörsysteme. Das heißt, dass Sie bei Verlust eines Hörgerätes in den ersten drei Jahren nach Kaufabschluss nur 50% Ihres privaten Eigenanteils bezahlen.

\*\* Anmeldefrist ist bis zum 31. Januar 2025 und das Angebot dann gültig bis zum 30.04.2025. Der Wertgutschein in Höhe von 100 € wird mit dem Kaufabschluss der hier beworbenen Hörsysteme ausgehändigt, oder direkt vom Kaufpreis abgezogen. Das Angebot ist nicht mit weiteren Aktionsangeboten kombinierbar.



So soll Eutin  
schöner werden

**EUTIN.** Wie kann die Innenstadt attraktiver werden? Ab 13. Januar heißt es wieder „Eutin macht mit“ – dann sind Bürger und Gewerbetreibende aufgerufen, ihre Ideen einzubringen. Vorschläge müssen auf die Bereiche Veranstaltung, Dekoration, Illumination und Begrünung abzielen. Wichtig: Ideen, die eingereicht werden, müssen sich auf Innenstadt-Straßen beziehen, also auf Marktplatz, Peterstraße, Königstraße, Am Rosengarten, Königstraßenpassage, Lübecker Straße und Twiete.

Tourismus-Chef Michael Keller verweist auf einige Projekte, die bereits umgesetzt worden sind. Dazu zählen beispielsweise die mit Hochglanzfolien beklebten Schaufenster des ehemaligen LMK-Kaufhauses, die Angebote aus Eutin wie die der Festspiele, des Ostholstein-Museums und des Eutiner Schlosses zeigen. Auch die bunten barocken Sessel, die mitwachsende Kette im Baum an der Michaeliskirche, Pflanzkästen und der Kurzfilmspaziergang „A Wall ist a Screen“ gehen auf Anregungen der Eutiner zurück. „Eutin macht mit“ ist ein Förderprojekt, das über das Bundesprogramm zukunftsfähige Innenstädte und Zentren des Innenministeriums gefördert wird. Bis zum 2. März können Vorschläge über die Plattform [www.eutin-macht-mit.de](http://www.eutin-macht-mit.de) oder analog eingebracht werden. Formulare sind bei der Tourist-Info am Markt erhältlich. Ab 24. März kann abgestimmt werden. Ab Ende April werden sie umgesetzt. **BEN**



Eine Idee aus „Eutin macht mit“: die mit Folien beklebten Schaufenster des LMK-Kaufhauses. Foto: Ulrike Benthien

Seniorenbeirat:  
Sitzung mit Vortrag

**MALENTE.** Am Dienstag, 28. Januar, findet um 10 Uhr im Klönzimmer im Haus des Kurgastes in der Bahnhofstraße 4a eine öffentliche Versammlung des Seniorenbeirats Malente statt. Neben den üblichen Regularien wird Frau Astrid Heide einen Impuls-Vortrag zum Thema „Hospizinitiative Eutin – Wir helfen tragen“ halten. Willkommen sind nicht nur Seniorinnen und Senioren, sondern alle Einwohner und Einwohnerinnen der Gemeinde Malente, die in der Einwohnerfragestunde gern Wünsche und Beiträge vortragen können.

Antarktische  
Impressionen

**MALENTE.** Der Heimat- und Verschönerungsverein Malente-Gremsmühlen e.V. lädt am Donnerstag, 30. Januar, um 18 Uhr zu einem Lichtbildervortrag in die Thomsen Kate ein. Der Malenter Naturfotograf Manfred Philipp zeigt in einer PowerPoint-Präsentation beeindruckende Bilder von einer aufregenden Expeditions-kreuzfahrt in die Antarktis. Mit formatfüllenden Aufnahmen von Seevögeln, anderen Tieren und bizarren Eislandschaften entführt er seine Zuschauer in jenen Teil der Welt, der den meisten Menschen verschlossen bleibt. Die Reise führt von Buenos Aires zu den Falklandinseln, durch die Drake Passage sowie rund um Kap Hoorn in die Antarktis. Der Eintritt ist frei.

# Umweltschutzverein Sereetz klagt gegen 380-kV-Trasse

Stadt Bad Schwartau verzichtet auf Rechtsmittel – Tennet treibt Bauarbeiten voran

**SEREETZ.** Entlang der Alten Travemünder Landstraße in der Gemeinde Ratekau sind schon Tatsachen geschaffen worden. Mitten in Schutzgebieten wurden Knicks gerodet, Waldwege ausgebaut und auf Wiesen und Feldern wurden große Metallplatten als Zuwegung für die Baufahrzeuge verlegt. Die Firma EQOS hat im Auftrag des Netzbetreibers Tennet schon die ersten provisorischen Masten errichtet. Die Provisorien sorgen dafür, dass der Betrieb an der vorhandenen 110-kV-Leitung auch während der Baumaßnahmen an der neuen Leitung aufrechterhalten werden kann.

„Das sind schon massive Eingriffe, und das ist erst der Anfang“, sagt Ratekaus Bürgermeister Thomas Keller (parteilos), als er gemeinsam mit Heike Baumann, Leiterin der Umweltschutzabteilung im Rathaus, die Vorarbeiten für die neue 380-kV-Trasse im Gemeindegebiet inspiziert. „Die Gemeinde wird sich optisch stark verändern“, vermutet Keller.

Ratekau trifft die geplante Ostküstenleitung gleich doppelt – zum einen mit der Leitung Richtung Norden nach Göhl (3. Bauabschnitt) sowie bei der Leitung Richtung Westen von Lübeck-Siems zum neuen Umspannwerk nach Stockelsdorf (2. Bauabschnitt). Für den 3. Bauabschnitt gibt es noch keinen Planfeststellungsbeschluss. Die Veröffentlichung der Planänderungsunterlagen ist für den 21. Januar vorgesehen. Die Frist für Einwendungen endet dann am 6. März 2025.

Ein neues Umspannwerk wird derzeit in Stockelsdorf direkt an der L184 errichtet. Es trägt den Namen Lübeck-West. Von dort geht die Ostküstenleitung weiter



Ratekaus Bürgermeister Thomas Keller und Heike Baumann, Leiterin der Umweltschutzabteilung, inspizieren die Vorarbeiten für die neue 380 kV-Leitung von Lübeck-Siems über Ratekau und Bad Schwartau nach Stockelsdorf. Auf Ratekauer Gebiet werden derzeit provisorische Masten errichtet. Foto: Sebastian Prey

Ostküstenleitung



gen Henstedt-Ulzburg. Auch die Elbe-Lübeck-Leitung, die durch Stormarn führt und nach Geesthacht geht, wird dort mit angebunden.

Auf rechtliche Schritte hat die Gemeinde Ratekau mangels

Aussicht auf Erfolg verzichtet. „Wir haben im Vorfeld schon viel erreicht, und etliche Wünsche hat Tennet dann auch berücksichtigt“, sagt Keller. Überraschend hat die Stadt Bad Schwartau nun auch darauf verzichtet,

gegen den Planfeststellungsbeschluss Rechtsmittel einzulegen.

„Wir haben sehr intensiv darüber beraten und sind mit den Planungen auch nicht einverstanden“, sagt Bürgermeisterin Katrin Engeln (Grüne). Allerdings hat die Rechtsanwältin Michèle John gleich vor zwei Risiken gewarnt. Möglicherweise sei die Stadt ob der geringen Betroffenheit, die auch keine Einschränkung bei der Kommunalplanung mit sich bringt, gar nicht klageberechtigt. Zudem seien die Aussichten, dass die Klage erfolgreich sein könnte, eher überschaubar. „Das bedeutet aber nicht, dass wir generell nicht bereit sind, zu klagen“, sagt Engeln. „Bei den Plänen der Bahn zur Schienenhinterlandanbindung der Festen Fehmarnbelt-

# Henssler verkauft Ahoi-Kette

Standorte an der Ostsee betroffen – Neuer Eigentümer setzt weiter auf die Bekanntheit des Fernsehkochs

**SCHARBEUTZ/GRÖMITZ.** Die Schlagzeilen um Fernsehkoch Steffen Henssler reißen nicht ab. Nach dem Aus der Sushi-Kette Happi by Henssler hat der Unternehmer jetzt seine Anteile an der Ahoi-Kette verkauft. Damit gehen auch die Restaurants in Scharbeutz und Grömitz in andere Hände. Neuer Eigentümer ist die Jaclavis GmbH, der zuvor bereits 40 Prozent an der Marke gehörten. Auch Hensslers Bruder Peter, der in Ostholstein verantwortlich war, zieht sich als Geschäftsführer zurück.

Erst vergangenen Sommer wurde das Konzept an beiden Ostsee-Standorten verändert. Das Sushi-Restaurant wurde geschlossen, dann folgten große Umbaumaßnahmen. In Grömitz ist seitdem in der oberen Etage der klassische Ahoi-Restaurantbetrieb.

Im Erdgeschoss öffnete erst nach monatelanger Schließung im vergangenen Sommer die Strandbude. Dort gibt es neben den klassischen Fischgerichten seither auch Waffeln und Kaffeespezialitäten. Lange Zeit eine Baustelle war auch der Standort in Scharbeutz. Rund eineinhalb Jahre nach der Neueröffnung im Jahr 2021 gab es eine Zwangspause. Fünf Monate brauchte es, um einen Wasserschaden im Keller des Gebäudes an der Promenade zu beheben. Mit der Wiedereröffnung wurde dann die Su-



Steffen Henssler bei der Eröffnung des Ahoi-Restaurants Scharbeutz im Jahr 2021. Foto: Wolfgang Maxwitat

shi-Bar ins Leben gerufen, die schlussendlich nur eine Saison überdauerte.

Es folgte die erneute Schließung, dieses Mal allerdings nur der unteren Etage. Nach einem großen Umbau hat sich das Ahoi ins Erdgeschoss ausgeweitet. Im unteren Bereich sollen Gäste seit dem Sommer zwangloser einkehren können. Ob das so bleibt, fragen sich jetzt die Gäste.

Neuer Geschäftsführer ist Matthias Hölscher, der zuvor die Elbterrassen GmbH leitete. Und er verspricht: Für Mitarbeiter, Franchisenehmer und Partner soll sich durch den Wechsel an der Spitze nichts ändern.

Auch die Gäste werden vorerst

wenig vom Verkauf der Restaurantkette merken. Weder in Ostholstein noch in Travemünde plane das Unternehmen spürbare Veränderungen. „Die Mitarbeitenden bleiben vor Ort dieselben, und auch die Speisekarten bleiben unverändert. Kontinuität und Stabilität stehen für uns im Vordergrund“, sagt Sprecherin Juliane Bröb.

Auf lange Sicht wolle man dann innovative Konzepte und damit die Marke weiterentwickeln. Auch ein weiteres Wachstum des Unternehmens ist langfristig geplant. „Mein Ziel ist es, den hohen Qualitätsanspruch, den die Marke Ahoi auszeichnet, zu bewahren und zugleich neue

Impulse für Innovation und Wachstum zu setzen“, sagt Matthias Hölscher. Auch beim bewährten Namen bleibt das Unternehmen. „Ahoi“ sei auch künftig zentraler Bestandteil der Marke. Überraschend: Sogar die Bekanntheit von Steffen Henssler soll der Restaurantkette weiterhin dienen. Denn an den Restaurants prangt der Name des Fernsehkochs unter dem Schriftzug Ahoi. „Der Name von Steffen Henssler bleibt als Teil der Identität an den Gebäuden bestehen“, sagt Juliane Bröb.

Insgesamt gibt es bundesweit zwölf Ahoi-Standorte von Hildesheim bis Wismar. Vier davon werden von der Ahoi Franchise GmbH direkt betrieben, acht weitere sind in der Hand von Franchisenehmern. Die Standorte Oldenburg und Osnabrück wurden vergangenes Jahr aus wirtschaftlichen Gründen geschlossen. In Bremen hatte der Fernsehkoch zudem einen Imageschaden erlitten, nachdem Hygienemängel im Ahoi aufgedeckt worden waren. Auch diese Location bekam kurz darauf einen neuen Pächter.

Böses Blut gibt es nach dem Verkauf der Henssler-Anteile zumindest öffentlich nicht. Man sei stolz darauf, was man mit dem Ahoi erreicht habe und freue sich, die Marke in erfahrenen Hände zu geben, sagt Peter Henssler. **MWE**

querung sieht das schon ganz anders aus, denn da geht es um die Gesundheit der Menschen.“

Gegen den Planfeststellungsbeschluss des zweiten Bauabschnitts hat aber die Bürgerinitiative Achtung 380-kV mit dem klageberechtigten Umweltschutzverein Sereetz Rechtsmittel beim Bundesverwaltungsgericht eingereicht. „Wir sind nach wie vor der Meinung, dass die Rechte von Mensch und Natur bei den Planungen nicht ausreichend berücksichtigt wurden. Der Grundsatz der Verhältnismäßigkeit ist nicht gegeben“, sagt Ellen Brümmer von der Bürgerinitiative.

Aus Sicht der Bürgerinitiative stehe der Nutzen der Anbindung des Seekabels Baltic Cable ohnehin in keinem Verhältnis zu den geplanten Eingriffen. Entsprechend rechne man sich auch gute Chancen bei einer möglichen Klage vor dem Bundesverwaltungsgericht aus. „Wir hoffen noch im Januar auf eine Entscheidung des Gerichts“, erklärt Brümmer.

Schließlich hat die Klage keine aufschiebende Wirkung. Und der Netzbetreiber drückt aufs Tempo. Entsprechend kündigt der zuständige Regionalkoordinator Ostküstenleitung Sören Wendt an: „Tennet wird konsequent sämtliche anstehenden Bauarbeiten durchführen, da Eile geboten ist, um das Kernprojekt der Netzstabilität und Energiewende pünktlich in Betrieb zu nehmen.“ Die 15 Kilometer lange Teilstrecke von Lübeck-Siems zum neuen Umspannwerk Stockelsdorf, die auch den Riesebusch überspannt, soll abschnittsweise in den Jahren 2026 und 2027 in Betrieb gehen. **SEP**

## Trauergruppe für Kinder und Jugendliche

**EUTIN.** In den Räumen der Hospizinitiative Eutin e.V. in der Albert-Mahlstedt-Str. 20 bietet die Hospizinitiative jeden 2. und 4. Montag im Monat von 16 bis 17.30 Uhr Trauergruppen für Kinder und Jugendliche an. Zusätzlich finden Begleitungen von Jugendlichen nach zeitlicher Absprache statt. Parallel dazu werden Elterngespräche angeboten. Alle Angebote sind kostenfrei.

In geschütztem Raum können die Betroffenen ihren Gefühlen Ausdruck verleihen und neues Vertrauen ins Leben fassen. Die jungen Menschen erleben in diesen Gruppen gegenseitige Wertschätzung und Akzeptanz ihrer eigenen Trauer. Sie haben ein Elternteil oder einen anderen nahestehenden Menschen verloren. Mit dem Tod erleben sie einen existenziellen Abschied, ihre Welt und ihre Sicherheit sind grundsätzlich tief erschüttert.

Die Trauerbegleiterinnen versuchen, den Kindern und Jugendlichen Wege zu zeigen, ihre Gefühle in Worten, Bildern oder auf andere Arten auszudrücken. Es gibt dabei viele Möglichkeiten und Angebote; oftmals ist allein schon Trost genug zu erkennen, dass es anderen genauso ergeht, sie genauso traurig sind. Kontaktaufnahme über das Trauerteiltelefon auf unter Tel. 04521/ 401882. Der Anrufbeantworter wird regelmäßig abgehört, sodass kurzfristig eine Rückmeldung erfolgt.





Füttern verboten: Die Stadt hat am Krähenteich neue Schilder aufgestellt. Foto: Helge von Schwartz

# Krähenteich: Vögel füttern jetzt verboten

Kot der Tiere verunreinigt das Wasser – Bakterienwerte erhöht – Badeverbot soll verhindert werden.

**LÜBECK.** Die Hansestadt Lübeck will ein Badeverbot am Krähenteich abwenden. Aus Wasserproben der vergangenen vier Jahre hatte das Landesamt für soziale Dienste einen Durchschnittswert des Bakterienvorkommens berechnet. Das Ergebnis war alarmierend: Die Analyse zeigte signifikant erhöhte Zahlen und ergab die Bewertung mangelhaft. Das hätte im schlimmsten Fall ein Badeverbot bedeuten können, unterstreicht die Lübecker Stadtverwaltung.

Seit Frühjahr 2024 versucht sie, mit verschiedenen Maßnahmen gegenzusteuern – bislang mit Erfolg. Doch nun bittet die Verwaltung die Bürger um Unterstützung: „Denn insbesondere der Vogelkot ist ein Problem“, sagt Stadtsprecherin Nicole Dorel. Das Füttern von Enten und anderen Wasservögeln ist an Krähen- und Mühlenteich deswegen ab sofort untersagt. Die Stadt hat entsprechende Schilder aufgestellt. „Um einen Ausbruch von Infektionskrankheiten zu verhindern, muss die Badewasserqualität gewahrt werden. Ansonsten droht ein Badeverbot“, ist darauf zu lesen.

## BÜRGELDER BIS ZU 5000 EURO MÖGLICH

Die Betreiber des Freibades und der Kommunale Ordnungsdienst sind angehalten, die Bürger vom Füttern abzuhalten und zu informieren. Die Stadt weist darauf

hin, dass das Füttern von Wildtieren laut Landesjagdgesetz eine Ordnungswidrigkeit ist, sodass sogar ein Bußgeld von bis zu 5000 Euro möglich ist.

Das Team des Umwelt-, Natur- und Verbraucherschutzes (UNV) hatte zuvor mithilfe von Experten anderer städtischer Bereiche mögliche Ursachen für die mangelhafte Wasserqualität gesucht. „Ungeeignete Reinigung der Badesegge, starke Verschmutzung durch Vogelkot, unzureichende Wasserdurchmischung sowie natürliche Teichablagerungen“ zählt Bettina Koch, Abteilungsleiterin des UNV, die Ergebnisse auf.

## VIELE MAßNAHMEN FÜR GUTES BADEWASSER

Die Verwaltung setzte daraufhin alle Hebel in Bewegung, um ein Badeverbot abzuwenden. Die Freibadbetreiber sollten den Vogelkot fortan nicht mehr von den Stegen sowie Grünflächen abspülen, sondern auf sammeln. In der Nebensaison sowie außerhalb der Badesaison werden die Wasservögel von den Steganlagen und deren Ufern vergrämt. „Damit möchte man erreichen, dass sich die Tiere daran gewöhnen, den Stegen fernzubleiben“, sagt Dorel. Nun kommt das Fütterverbot hinzu. „Bleibt der Grenzwert bei den folgenden Messungen unterschritten, kann der Badesaison 2025 nichts mehr im Weg stehen“, sagt Bettina

Koch. Über neue Ergebnisse will die Stadtverwaltung kurzfristig informieren.

Ihre Experten weisen darauf hin, dass eine starke Verunreinigung des Gewässers gesundheitliche Folgen für Badegäste haben kann. „Bei den jährlichen Kontrollen näherten sich die Wasserproben zunehmend den Grenzwerten für E.-Coli-Bakterien sowie Enterokokken“, teilte die Stadt mit. Diese Fäkalbakterien stammten unter anderem von Kotausscheidungen der Wasservögel. Sie können laut Stadt beim Menschen zu Infektionskrankheiten, wie zum Beispiel Magen-Darm-Entzündung, führen. „Vor allem für Kleinkinder bis zu drei Jahren und für Personen mit einer geschwächten Immunabwehr oder schlechter Wundheilung bergen die Keime ein großes Risiko.“

Dort, wo Wasservögel leben, gibt es oft auch Parasiten wie Zerkarien. Dabei handelt es sich um kleine Saugwürmer, die sich in die Haut von Badegästen bohren. Das ist zwar nicht gefährlich, aber sehr unangenehm. Betroffene bekommen Ausschlag und starken Juckreiz.

Aktuelle Daten zur Wasserqualität der Lübecker Gewässer stellt die Stadt unter [www.luebeck.de/badenzurVerfuegung](http://www.luebeck.de/badenzurVerfuegung). Eine ausführliche Erklärung, warum das Füttern von Wasservögeln schädlich ist, steht unter [www.luebeck.de/enten](http://www.luebeck.de/enten). **HVS**

# Traumapädagogische Unterstützung für Kinder und Jugendliche

**LÜBECK.** Eine Fortbildungsveranstaltung über selbstverletzendes und suizidales Verhalten als Traumafolgen bietet die Beratungsstelle Biff am 21. März an. Die Referentin Janina Saathoff, Systemische Therapeutin (DGfS und SG), Traumazentrierte Fachberaterin und Traumapädagogin (DeGPT/FVTP), hat langjährige Erfahrung in der Kinder- und Jugendpsychiatrie im stationären geschützt-geschlossenen Rahmen.

„Mädchen und Jungen, die wiederholt Gewalt, sexuelle Übergriffe, Vernachlässigung oder Beziehungsabbrüche in ihrer Herkunftsfamilie erlebt haben oder Gewalt durch Krieg und Flucht erfahren haben, zeigen im

Alltag oft Verhaltensauffälligkeiten, die ihre Bezugspersonen vor große Herausforderungen stellen: Einige sind hochaggressiv, andere wirken wie in Trance, viele entwickeln selbstschädigende Verhaltensweisen wie Selbstverletzung und Suizidalität. Im Umgang mit betroffenen Jugendlichen ist es entscheidend, diese verstehen zu können, um angemessene Unterstützungsmöglichkeiten zu entwickeln“, schreibt die Beratungsstelle in einer Pressemitteilung.

In der Fortbildung wird die Psychodynamik dieser schädigenden Verhaltensweisen erörtert und mit den Teilnehmenden an einer konstruktiven Haltung sowie entsprechenden Handlungs-

strategien gearbeitet. Anregungen zur Selbstfürsorge der Fachkräfte runden das Seminar inhaltlich ab.

Der Seminartag ist strukturiert durch den Wechsel von theoretischem Input, Kleingruppenarbeit sowie unterschiedlichen Frage- und Diskussionsrunden. Fallbeispiele aus der aktuellen Arbeit sind sehr willkommen. Die Fortbildung richtet sich an Fachkräfte aus dem psychosozialen oder psychotherapeutischen Bereich.

Das Seminar findet von 10 bis 17 Uhr in Lübeck statt. Alle weiteren Informationen und Anmeldung unter [www.biff-luebeck.de](http://www.biff-luebeck.de) beziehungsweise unter der Telefonnummer 04 51/ 706 02 02.

# Der heißeste Sale! in diesem Winter!

...und viele weitere Marken!

# 50%

Wir haben viele Artikel unserer Winter-Kollektionen (Damen-, Herren-, Kindermode, Dessous, Herrenwäsche und Strümpfe) bis zu 50% reduziert.

## MATZEN

Mode aus Tradition

Über 1.500 kostenlose Parkplätze in Bad Schwartau  
Mode für die ganze Familie auf über 7.000 qm in Ihrer Nähe:  
BAD SCHWARTAU · TRAVEMÜNDE · SCHARBEUTZ

[www.matzen-mo.de](http://www.matzen-mo.de)



AUS DER GESCHÄFTSWELT

Autohaus Zankel zeigt sein komplett umgebautes Autohaus



Bürgermeister Heiko Godow mit dem Vorstand und der Geschäftsleitung der Lüdemann & Zankel Gruppe, sowie dem Betriebsleiter in Bad Malente Markus Köhn ( 2 v.r )

**MALENTE.** Seit 1991 gehören Renault und Dacia zu Bad Malente. 1996 wurde das Autohaus vom Bornhöveder Händler Bodo Zankel übernommen und trägt seitdem den Namen „Autohaus Zankel“ und ist heute eines von zehn Autohäusern der Lüdemann & Zankel Gruppe.

Der Umbau und die Modernisierung erfolgte im laufenden Geschäft und die Baumaßnahmen begannen Anfang 2023. „Im Dezember 2024 sind wir fertig geworden“, freut sich Betriebsleiter Markus Köhn und ergänzt stolz: „Durch mein hervorragendes Team und die tolle Zusammenarbeit mit den regionalen Handwerksfirmen mussten wir nicht einen einzigen Tag schließen!“

Zur feierlichen Schlüsselübergabe am Abend des 10. Januar war nicht nur der komplette Vor-

stand der Lüdemann & Zankel Gruppe angereist, sondern auch Vertreter aus Wirtschaft und Politik aus der Region Malente – unter anderem Bürgermeister Heiko Godow.

Aus den letzten Jahrzehnten wurden Geschichten erzählt, Bilder gezeigt und natürlich über die aktuelle Lage der Autobranche diskutiert. „Die Branche steht vor großen Herausforderungen, aber das war eigentlich selten anders“, erzählt Hans-Werner Hauth, Vorstand Vertrieb der Lüdemann & Zankel Gruppe, bei seiner Rede. „Mit der siebenstelligen Investition in das Autohaus in Malente setzen wir auch ein Statement: Wir sind für unsere Kunden in der Region da.“

Auch sind die Kunden beim Thema der Elektromobilität bestens beim Autohaus Zankel aufgehoben. „Wir verkaufen und

reparieren seit 15 Jahren Elektroautos, gehören also zu den Pionieren in Deutschland. Mit unseren Produkten sind wir sehr gut aufgestellt und haben auch eine öffentliche Schnellladesäule auf unserem Hof“, erzählt Hans-Werner Hauth.

Bürgermeister Heiko Godow bedankte sich für die Investitionen in die Region und gab einen kurzen Ausblick über die aktuelle Planung der wirtschaftlichen und infrastrukturellen Zukunft der Region Bad Malente.

Im Anschluss hatten die Gäste die Möglichkeit, sich das Autohaus und die Neuerung hinter den Kulissen anzuschauen und sich bei einem kleinen Umtrunk auszutauschen.

Das Autohaus Zankel unter dem Betriebsleiter Markus Köhn freut sich auch auf Ihren Besuch in den nächsten Wochen!

Katamaran pendelt zwischen Travemünde und Scharbeutz

**SCHARBEUTZ.** Die Bäderschiffahrt auf der Ostsee hat eine lange Tradition. Seit mehr als 100 Jahren bringen Schiffe die Ausflügler und Urlaubsgäste von Lübeck aus zu den Seebädern in der Lübecker Bucht oder verbinden die Bäderorte miteinander. Ausdruck dieser langen Tradition sind die Seebrücken, an denen die Bäderschiffe anlegen. Ab Ostern kommt zu den traditionsreichen Bäderschiffen ein neues hinzu: Die „Hanse Cat“, ein Hybrid-Katamaran der Reederei Hanseschiffahrt RB, verkehrt dann zwischen 10 und 18 Uhr im Zweistunden-Takt mehrmals täglich zwischen Lübeck-Travemünde und Scharbeutz. Die „Hanse Cat“ ist bis zu 20 Knoten (37 Kilometer pro Stunde) schnell. Damit schafft sie nach Angaben der Reederei die schnellste Verbin-



Der Hybrid-Katamaran „Hanse Cat“ ist auf der Ostsee mit bis zu 20 Knoten unterwegs.

derung zwischen Travemünde und Scharbeutz auf dem Wasser. Der Katamaran fährt von der Überseebrücke 2 in Travemünde ab, in Scharbeutz legt die „Hanse Cat“ am Schiffsanleger der neuen Seebrücke an. Die ist allerdings noch nicht fertig. Die Gemeinde Scharbeutz rechnet damit, dass sie um Ostern eröffnet werden kann.

Mehrere Reedereien bieten Ausfahrten auf die Ostsee oder Rundfahrten von Ort zu Ort an. So ist etwa die „Sturmvogel II“ zwischen Neustadt, Timmendorfer Strand und Travemünde unterwegs. Die „MS Seelöwe“ und die „MS Nordlicht“ der Reederei Böttcher bieten Ostseerundfahrten von Niendorf und Grömitz aus an.

Volksbank Lübeck stellt die Weichen für die Zukunft

**LÜBECK.** Die Volksbank Lübeck setzt weiterhin auf Kontinuität in der Region und hat nun auf Vorstandsebene die Weichen für die kommenden Jahre gestellt. Für den altersbedingt ausscheidenden Vorstand Bernhard Rogge wird zum 1. Januar 2026 Markus Baumann (59) in den Vorstand der Bank nachrücken und für den Back-Office-Bereich zuständig sein. „Wir gewinnen mit Herrn Baumann einen exzellenten

Fachmann und Kenner der Branche, der darüber hinaus eine große Portion Neugierde und Spaß an neuen Themen mitbringt. Diese Mischung hat uns überzeugt und passt gut zu uns“, urteilt Lutz Kleinfeldt, Aufsichtsratsvorsitzender der Bank.

Bernhard Rogge wird sein Amt zum 31. Januar 2025 an Herrn Baumann abgeben und danach in den wohlverdienten Ruhestand eintreten.



Markus Baumann. Foto: Volksbank

Gesundheit

ANZEIGE

Hochdosiertes CBD Gel mit 900 mg CBD begeistert Anwender

Der wertvolle Wirkstoff Cannabidiol, kurz CBD, wird aus der Hanfpflanze gewonnen und beschäftigt Wissenschaftler auf der ganzen Welt, denn in dem Pflanzenstoff steckt enormes Potenzial, darüber sind sich die Fachleute einig. Aber wie können Millionen Menschen von dem Cannabisstoff profitieren? So viel sei verraten: Es hat mit einem hochdosierten CBD-Produkt aus der Apotheke zu tun.

Der älteste Hanf-Fund in Europa liegt in Deutschland und wird auf 5500 v. Chr. datiert. Damals war jedoch noch nicht zu erahnen, dass insbesondere der Cannabisstoff CBD einmal einen Siegeszug in der Wissenschaft antreten würde. Heute ist ein regelrechter CBD-Boom ausgebrochen. Kein Wunder, denn anders als der ebenfalls bekannte Cannabisstoff THC (Tetrahydrocannabinol), der für die berauschende Wirkung der Cannabisdroge verantwortlich ist, macht CBD weder „high“ noch abhängig. Sogar die WHO (Weltgesundheitsorganisation) stuft CBD als sichere



Müde und beanspruchte Muskeln? Viele vertrauen dabei auf Rubaxx Cannabis CBD Gel.

Substanz mit einem geringen Risiko ein.<sup>1</sup> Zahlreiche Studien deuten bereits darauf

hin, dass CBD einen äußerst vielfältigen therapeutischen Nutzen haben könnte.

**Deutsche Forscher entwickelten erstes Gel mit höchstem CBD-Gehalt pro Tube**

Auch ein deutsches Forscherteam hat sich umfassend

mit den vielfältigen Cannabis-sorten beschäftigt. Mittels eines speziellen CO<sub>2</sub>-Verfahrens konnten sie aus der besonderen Cannabissorte sativa L. hochwertiges, reines CBD isolieren und mit einer Dosierung von mindestens 900 mg CBD in einem speziellen Gel aufbereiten.

Sie brachten nicht nur das erste Gel mit dem höchsten CBD-Gehalt pro Tube in deutschen Apotheken auf den Markt, sondern stellten auch sicher, dass es unter strengen deutschen Pharmastandards mit neuester Technologie hergestellt wird.

Basierend auf ihrem Fachwissen über natürliche Pflanzen- und Inhaltsstoffe reichten die Wissenschaftler das wertvolle Cannabis CBD Gel mit Menthol und Minzöl an – für eine angenehm pflegende Formulierung bei beanspruchten Muskeln! Dieses hochdosierte CBD Gel ist heute unter dem Namen Rubaxx Cannabis CBD Gel in der Apotheke vor Ort oder online erhältlich.

Im Netz findet man inzwischen zahlreiche positive Erfahrungen von begeisterten Anwendern. So berichtet eine Anwenderin über das CBD Gel: „Ein sehr gutes Produkt! Schon nach kurzer Anwendung hat sich ein beeindruckender Erfolg eingestellt. Durch die einfache Handhabung und praktische Verpackung kann man es immer dabei haben. Das Preis-Leistungs-Verhältnis ist sehr gut.“

IN IHRER APOTHEKE ERHÄLTlich

**Rubaxx Cannabis CBD Gel**  
180ml

Für Ihre Apotheke:  
**Rubaxx Cannabis CBD Gel**  
(PZN 18731655)

www.rubaxx-cannabis.de

<sup>1</sup>WHO Report Finds No Public Health Risks Or Abuse Potential For CBD. To date, there is no evidence of recreational use of CBD or any public health related problems associated with the use of pure CBD. • Rubaxx Cannabis CBD Gel ist ein Kosmetikum und enthält ca. 900 mg CBD, kein THC. • Abbildungen Betroffener nachempfunden



# Schweizer ist fasziniert von der Lübecker Kirchenmusik

Musikwissenschaftler will Begeisterung für Innenstadtkirchen in die Stadtgesellschaft hineintragen.

**LÜBECK.** „Lübeck ist eine Stadt der Kirchenmusik. Tradition und Innovation gehen hier Hand in Hand und prägen ein einzigartiges kirchenmusikalisches Leben.“ Das sagt Christoph Arta, der seit Dezember im neu eingerichteten Musikbüro des Kirchengemeindeverbandes Innenstadt Lübeck tätig ist. „Die historischen Schätze der Innenstadtkirchen sind nicht nur materieller, sondern auch klanglicher Art“, sagt der gebürtige Schweizer. Er möchte die Faszination für die über Jahrhunderte gewachsenen Traditionen ebenso wie für neue Klänge in der Kirche in die Lübecker Stadtgesellschaft hineintragen.

„Vier so wunderbare Kirchen mit tollen Musikerinnen und Ensembles so nah beieinander – das hat Seltenheitswert“, schwärmt er.

Das Herz des nahe St. Gallen geborenen und aufgewachsenen jungen Mannes schlägt für Musik, durch und durch: Christoph Arta studierte Musikwissenschaft und englische Sprachwis-



Musikwissenschaftler und Organist: Christoph Arta. Foto: KKLL

senschaft in Zürich, wobei er seine Bachelor- wie auch seine Masterarbeit zu kirchenmusikalischen Themen schrieb: zu Johann Sebastian Bachs Kantaten mit obligater Orgel respektive zu Mozarts Salzburger Messen. Anfang 2021 kam er dann

dank eines Stipendiums des Zentrums für Kulturwissenschaftliche Forschung Lübeck als Volontär und Doktorand ans Brahms-Institut an der Musikhochschule Lübeck; er promoviert zu Joseph Joachim als Schlüsselfigur der Musikkultur

der zweiten Hälfte des 19. Jahrhunderts.

Christoph Arta zögerte nicht lange, als er die Ausschreibung für das Kirchenmusikbüro las. „Diese Stelle ist wie für mich gemacht“, sagt er und schmunzelt. Er freut sich auf die ersten Projekte im neuen Jahr wie die Konzerte in der Osterzeit, den Lübecker Orgelsommer oder die Weiterentwicklung der neuen Kirchenmusik-Website.

Gemeinsam mit den Kirchenmusikerinnen und Kirchenmusikern möchte Arta die Kirchenmusik der Lübecker Innenstadtkirchen weiterentwickeln. Er will sie als feste Größe im Stadtleben verankern.

Auch privat liegt ihm die Kirchenmusik nahe: Seit sechzehn Jahren spielt er Orgel, seit gut zehn Jahren auch in Gottesdiensten. So hat Christoph Arta auch in Lübeck schon in verschiedenen Kirchen musiziert: in St. Andreas (Schlutup) oder in St. Gertrud zum Beispiel, aber auch in der Propsteikirche Herz Jesu und weiteren.

## Finanzen im Griff? Neuer Online-Workshop berät Studierende

**KIEL/ LÜBECK.** Am 21. Januar bietet das Studentenwerk SH gemeinsam mit der Schuldnerberatung des DRK Kiel einen neuen

Online-Workshop für Studierende an: „Kommst du klar? Kohle besser im Blick.“ Der Online-Workshop findet von 17 bis

18.30 Uhr über Zoom statt. Die Teilnahme ist kostenlos und anonym – offen für alle Studierenden in Schleswig-Holstein. Interes-

sierte können sich über diesen Link einwählen: [bit.ly/4ffcNbu](https://bit.ly/4ffcNbu) (Meeting-ID: 649 2483 6539, Kenncode: 980268).

### STELLENMARKT



**Markisen-Hof-Lübeck**  
Markisen • Sicht- und Sonnenschutz • Rollläden  
Terrassendächer • Plissees • Insektenschutz



**DU FEHLST UNS NOCH!**

**MonteurIn (m/w/d)**

Unterstütze uns mit deiner handwerklichen Begeisterung - gerne auch als QuereinsteigerIn. Bei uns planst, montierst und reparierst du Sonnenschutzanlagen im Team.

Wenn du TeamplayerIn bist, sorgfältig und eigenständig arbeitest und Lust auf gutes Handwerk und vielseitige Projekte hast, dann werde Teil unseres siebenköpfigen Teams in unserem familiengeführten Unternehmen.

Wir bieten dir:

- eine unbefristete Vollzeitstellung mit langfristiger Perspektive
- eine leistungsgerechte Bezahlung ohne Samstagsarbeit

Das klingt spannend für dich? Dann sende uns ganz einfach per E-Mail deine Bewerbung zu!

Ahrensböcker Str. 34 - 36 • 23617 Stockelsdorf • 0451 - 88 19 34 65  
[info@markisen-hof-luebeck.de](mailto:info@markisen-hof-luebeck.de) • [www.markisen-hof-luebeck.de](http://www.markisen-hof-luebeck.de)



**BOBZIN**  
Gebäudereinigung GmbH

**Reinigungskräfte (m/w/d) gesucht:**

- Bad Schwartau, 5 x wö., 14.00 Uhr, - Springer im Raum Lübeck

Anrufe bitte ab Montag 8.00 Uhr  
☎ 04 51- 3 96 96 0, [www.bobzin-gmbh.de](http://www.bobzin-gmbh.de)

**Bäckerei-Fachverkäufer (m/w/d),** mit Fachkenntnissen, Vollzeit, ab sofort gesucht: ☎ 0451/801889 o. 0172/4078425

Wir suchen **Reinigungspersonal** m/w/d Für Treppenhaus- und Unterhalts-Reinigungen in Lübeck und Umgebung, Bruttostundenlohn: 14,25 € von Montag bis Freitag in VZ/TZ, Firmenwagen ab Betriebsstätte Selmsdorf, PKW Führerschein erforderlich.  
**Rausch Gebäudereinigung GmbH**  
☎ 0174 / 152 40 68 [info@rausch.gmbh](mailto:info@rausch.gmbh)

**„Danke für alles!“**



**SOS KINDERDÖRFER WELTWEIT**

[www.sos-kinderdoerfer.de](http://www.sos-kinderdoerfer.de)



**ArianeB**  
Handmade - Shop

Wir suchen in Teilzeit eine/n **Mitarbeiter/in** im Wollgeschäft Ihre Aufgaben: Beratung & Verkauf Wolle, Garne & Zubehör und ggf. Strick- & Häkelkurse. und eine/n **Mitarbeiter/in** für Bekleidungsnaßen mit Erfahrung.

Gerne einmal persönlich vorstellen.

[www.ArianeB.de](http://www.ArianeB.de)  
Schwartauer Str. 1  
23611 Sereetz  
nur 500 m vom LUV-Center  
0451 - 30489887

**Tropica Spielparadies** - Nette, freundl., flexible, teamfähige Spielhallenaufsicht, per sofort in VZ gesucht. ☎ 0171/7088641

**Ideal Gebäudereinigung:** Reinigungskraft f. Schulreinigung in Bad Schwartau, Minijob-Basis á 1,75, 5x/W., Mo: 0151/12725517



**Eigenes Geld verdienen, Träume verwirklichen!**

Wir suchen Zusteller. Der perfekte Nebenjob für junge Leute\*.



**wochen Spiegel**

Melde dich unter Telefon: 0451 / 144-1858

\*Schüler zwischen 13 und 17 Jahren.

**WIR SIND NACHHALTIG**

Bei der Herstellung von Zeitungsdruckpapieren wird nahezu 100% Altpapier eingesetzt.



Quelle: BDZV

**WOCHENSPIEGEL**

**FINDE DEINEN TRAUMJOB IM NORDEN**



**DSR Asset Management GmbH**

**Mitarbeiter\*innen Haustechnik (m/w/d)**

Vollzeit, Teilzeit  
Lübeck

**Technische Hochschule Lübeck**

**Referent / Referentin (m/w/d) für Strategiekoordination**

Vollzeit  
Lübeck

**Frank Böhrens Steuerberater**

**Steuerfachangestellte / Steuerfachwirte / Bilanzbuchhalter (m/w/d)**

Vollzeit  
Lübeck

**G.U.T. Feldtmann KG**

**Mitarbeiter im Außendienst mit Schwerpunkt Haustechnik/ SHK (m/w/d)**

Vollzeit  
Lübeck

**Kreis Ostholstein**

**Verfahrensbetreuer/in (m/w/d)**

Vollzeit  
Eutin

**Berufsbildungsverein des Dachdeckerhandwerks MV und SH e.V.**

**Dachdeckermeister - Ausbildungsmeister im Dachdeckerhandwerk (m/w/d)**

Vollzeit  
Lübeck

**StattAuto eG - Carsharing für Lübeck und Kiel**

**Fachkoordinator:in für IT und Projektmanagement**

Vollzeit  
Lübeck, Kiel

**13.687 Stellen und 6.446 Arbeitgeber warten auf Dich.**





# SCHON GEHÖRT?

Papier hat  
sieben Leben

Papierfasern werden bis zu siebenmal  
wiederverwertet.

Weil dies den Holzverbrauch  
stark reduziert, spielt Altpapier  
für den Druck eine große Rolle.



wochen  
spiegel



# Lübeck: Ab Sommer wird der Radschnellweg gebaut

Ratzeburger Allee: Verkehrsminister übergibt Förderbescheid in Höhe von 8,5 Millionen Euro.

**LÜBECK.** Schleswig-Holsteins Verkehrsminister Claus Ruhe Madsen (CDU) steht im Nieselregen an der Ratzeburger Allee und unterhält sich mit Lübecks Bausenatorin Joanna Hagen (parteilos). „Immer wenn ich Sie treffe, wird es teuer“, sagt er scherzend. In der Tat. Denn Madsen hat einen Förderbescheid in Höhe von 8,5 Millionen Euro in der Tasche. Er ist bestimmt für den Bau des Radschnellwegs zwischen Stresemannstraße und Stadtweide.

Lübeck ist damit Vorreiter. Denn es wird der erste Radschnellweg in Schleswig-Holstein sein. Beziehungsweise die erste „Radroute Plus“, wie es neuerdings korrekt heißt. Eines Tages soll der Radschnellweg Groß Grönau und Bad Schwartau miteinander verbinden. Die gesamte Trasse wird vermutlich erst in den Dreißiger Jahren fertig sein. An der Ratzeburger Allee wird es deutlich schneller gehen.

Die 2,4 Kilometer lange Strecke ist in fünf Bauabschnitte unterteilt. Zuerst wird zwischen Stresemannstraße und Mönkhof Weg gebaut. Das bietet sich an, da die Stadt hier ohnehin die Fahrbahn sanieren will. Joanna Hagen geht davon aus, dass es im Sommer losgeht – vorausgesetzt, Lübeck findet eine Baufirma.

Etwa ein Jahr lang werden die Arbeiten auf dem ersten Abschnitt voraussichtlich dauern. „Wir sind



5000 Radfahrer sind pro Tag an der Ratzeburger Allee unterwegs. Laut einer Prognose sollen es 10.000 werden. Foto: Agentur 54°

bei der Planung schon im Feinschliff“, sagt Dirk Dreilich, Abteilungsleiter Urbane Mobilitätsprojekte bei der Stadt. Bis 2028 soll der Radweg an der gesamten Ratzeburger Allee fertig sein.

5000 Radfahrer sind schon jetzt pro Tag dort unterwegs. Laut Prognosen werden es eines Tages 10.000 werden. Der neue Radweg soll drei Meter je Fahrtrichtung breit sein, damit genug Platz zum Überholen oder für Lastenräder ist. Aktuell gilt die Radfahr-Infrastruktur an der Ratzeburger Allee als nicht ausreichend. LN-Leser haben in einer Umfrage vor allem den Radweg stadteinwärts bemängelt.

Für Autofahrer stehen künftig statt vier nur noch zwei Fahrspuren zur Verfügung. Dirk Dreilich ist jedoch davon überzeugt, dass die Leistungsfähigkeit der Straße mindestens gleich bleiben wird. Er verweist darauf, dass im Zuge des Umbaus die Ampeln neue Steuergeräte erhalten und so besser geschaltet werden können. „An alle Verkehrsteilnehmer ist gedacht“, sagt Joanna Hagen.

Die Gesamtkosten für die „Radroute Plus“ an der Ratzeburger Allee betragen 11,8 Millionen Euro. Rund sieben Millionen Euro schießt der Bund zu, 1,5 Millionen Euro kommen vom Land. „Gerade im Alltag fördern

wir damit den Wechsel aufs Rad“, sagt Minister Madsen. „Das ist genau das Ziel, das wir mit unserer Radstrategie verfolgen.“ Er betont aber auch, dass es wichtig sei, beim Ausbau der Radwege Gas zu geben. „Wer weiß, wie lange es Geld aus Berlin gibt.“

Von einem „Herzensprojekt der Stadt und echter Pionierarbeit“ spricht Joanna Hagen. Und sogar Bundesverkehrsminister Volker Wissing (parteilos) meldet sich per Mitteilung zu Wort: „Das ist ein gutes Angebot für Radfahrer und Pendler und überzeugt hoffentlich auch viele weitere Menschen vom Umstieg aufs Fahrrad.“

Erfreut von Madsens Besuch sind die Lübecker Grünen. Vor allem Pendler würden von der neuen Strecke profitieren, sagt der verkehrspolitische Sprecher Arne-Matz Ramcke. „Strecken über zehn bis 15 Kilometer lassen sich schnell und stressfrei zurücklegen – ohne Stau und anschließende Parkplatzsuche.“

Er verweist auf den Bürgerschafts-Beschluss von 2023, wonach jährlich 17,6 Millionen Euro in Sanierung, Aus- und Neubau des Geh- und Radwegenetzes investiert werden sollen. „Das ist bisher noch nicht gelungen. Daher fordern wir die Verwaltung auf, jetzt schon die Investitionen dieser Mittel in 2026 vorzubereiten.“

**Wolle und Hobby**  
Lübeck GmbH & Co. KG

**WSV**  
ab 20.01.2025

<b>Fransengarn</b> Softhair v. Lang 50 g ehem. UVP <del>9.95</del>	<b>0.29</b> <small>100 g = 0,58</small>	<b>Effektgarn</b> Dou Dou v. Lang 50 g ehem. UVP <del>7.95</del>	<b>0.50</b> <small>100 g = 1,00</small>
<b>Strickgarn</b> Galaxy 100 g ehem. UVP <del>4.95</del>	<b>1.00</b>	<b>Viele Farben zum Basteln -50% wegen Sortimentsbereinigung</b>	

**Lübeck, Fleischhauerstr. 64 – 74**  
**Tel. 04 51 / 7 07 24 11**  
**Öffnungszeiten:**  
**Mo. – Fr. 9 – 18.30 Uhr, Sa. 10 – 16 Uhr**  
**www.wolleundhobby.de**

## Herzinfarkt: Jede Minute zählt!

**sofort 112**

Bei starkem Druck oder brennenden Schmerzen im Brustkorb, die über 5 Minuten anhalten und in Arme, Schulterblätter und Hals ausstrahlen können – dringender Verdacht auf Herzinfarkt.

Jetzt zählt jede Minute! Sofort die 112 rufen.

Was Sie über den Herzinfarkt wissen müssen:  
**www.herzstiftung.de**

Deutsche Herzstiftung  
Vogtstr. 50 • 60322 Frankfurt am Main

**BESTPREIS GARANTIE**

**KNUTZEN HOME**

Strandkörbe · Markisen

## Urlaubsfeeling für Zuhause

Entdecken Sie unser exklusives Strandkorb-Sortiment! Hochwertige Materialien, ausgezeichnete Verarbeitung und maximaler Komfort machen unsere Strandkörbe zu einem echten Highlight.

Kommen Sie gerne zum Probesitzen vorbei!

UVP 1.999-€  
Strandkorb ab

**1.499**

**KNUTZEN HOME Lübeck**  
Osterweide 14  
Telefon 0451 50 49 060

**KNUTZEN HOME Eutin**  
Industriestr. 12a  
Telefon 04521 79 56 00

**KNUTZEN HOME Oldenburg in Holstein**  
Am Voßberg 8  
Telefon 04361 50 63 90

**knutzen-home.de**  
Die mit dem **grünen** Haus



GESUNDHEITS-TIPP

Keine Panik bei Haarausfall

Wenn Sie feststellen, dass sich mehr Haare in Ihrer Bürste sammeln oder Ihr Haar an den Schläfen oder am Oberkopf lichter wird, machen Sie sich vielleicht Sorgen über Haarausfall. Dieses Thema betrifft Männer wie Frauen und kann in verschiedenen Lebensphasen auftreten - bei Männern oft schon ab Mitte zwanzig, bei Frauen meist ab etwa vierzig.

WAS VERURSACHT HAARAUSFALL?

Totaler Haarausfall, auch als Alopezie bekannt, kann nur die Kopfhaut oder den ganzen Körper betreffen, einschließlich Augenbrauen und Wimpern. Er kann dauerhaft oder vorübergehend sein und tritt bei Männern wie Frauen auf. Zu den Ursachen zählen:

1. Erblisch bedingter Haarausfall - zum Beispiel, wenn ein oder beide Elternteile Haarverlust hatten.
2. Hormonelle Veränderungen, wie nach der Geburt oder in den Wechseljahren.
3. Medizinische Behandlungen und Medikamente, zum Beispiel Chemotherapie oder hormonelle Behandlungen.
4. Gewohnheiten wie Trichotillomanie, eine Zwangsstörung, bei der Betroffene aus Stress Haare herausziehen.
5. Mangelnde Haarpflege, was zu einer Ansammlung von Talg führen kann, die das Haarwachstum behindert.
6. Das Altern.
7. Ein stressiger Lebensstil, zum Beispiel durch eine unausgewogene Ernährung, Rauchen oder übermäßigen Alkoholkonsum.
8. Häufiges straffes Zu-

rückbinden der Haare oder enge Frisuren, wie Zöpfe, die die Kopfhaut und Haarfollikel schädigen können. Leider bestimmt die Genetik die Beschaffenheit Ihres Haares im Laufe des Lebens- und hier lässt sich wenig ändern. Dennoch gibt es einige Schritte, die Sie unternehmen können, um Haarausfall zu verlangsamen und seine Auswirkungen zu minimieren, wie eine sorgfältige Haarpflege, Stressreduktion, eine ausgewogene Ernährung und Aufmerksamkeit für eingenommene Medikamente.

Haarausfall kann sich auf unterschiedliche Weise zeigen, jede mit eigenen Ursachen und Merkmalen. Die spezifische Art des Haarausfalls zu kennen, hilft, die Behandlung gezielt anzupassen.

**Androgenetische Alopezie:** Dies ist die häufigste Form des Haarausfalls und betrifft sowohl Männer als auch Frauen. Bei Männern zeigt sie sich durch einen zurückgehenden Haaransatz und kahle Stellen am Oberkopf. Bei Frauen führt sie oft zu einer allgemeinen Verdünnung des Haares ohne vollständige Kahlheit. Androgenetische Alopezie ist erblich bedingt und durch eine Sensibilität gegenüber Dihydrotestosteron (DHT), einem Hormonabkömmling, verursacht.

**Alopecia Areata:** Diese Autoimmunerkrankung führt dazu, dass das Im-



Joerg Ortmann, Inhaber der Pinguin-Apotheken, gibt Gesundheitstipps.

munsystem die Haarfollikel angreift, was zu kleinen, zufälligen kahlen Stellen führt, die sich im Laufe der Zeit ausweiten können. Alopecia Areata kann auch die Nägel betreffen, wodurch diese rau oder punktiert erscheinen.

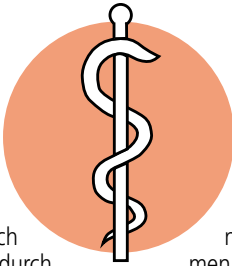
**Telogeneffluvium:** Oft vorübergehend tritt diese Art des Haarausfalls nach der Schwangerschaft, größeren Operationen, drastischem Gewichtsverlust oder extremem Stress auf. Hierbei fallen Haare in der Ruhephase, der sogenannten Telogenphase, des Haarwachstumszyklus aus, was zu einer allgemeinen Verdünnung führt, die normalerweise reversibel ist, sobald die zugrunde liegende Ursache beseitigt ist.

**Anageneffluvium:** Dieser schnelle Haarausfall tritt in der Anagen- oder Wachstumsphase des Haarzyklus auf und wird oft durch Chemotherapie verursacht. Die dabei eingesetzten Medikamente sind so stark, dass sie das Wachstum von Krebszellen stoppen, aber auch die schnell wachsenden Zellen in den Haarfollikeln beeinflussen, was zu Haarausfall am ganzen Körper führt.

**Traktionsalopezie:** Diese Form des Haarausfalls wird durch dauerhafte Belastung oder Spannung auf den Haarwurzeln verursacht, oft durch enge Frisuren wie Zöpfe, Pferdeschwänze oder den Einsatz von Extensions. Traktionsalopezie tritt häufiger bei Frauen auf, die ihr Haar oft straff zusammenbinden.

WIE KANN HAARAUSFALL VORGEBEUGT WERDEN?

Eine gezielte Vorbeugung und Verzögerung von Haarausfall umfasst



mehrere proaktive Schritte.

- Ausgewogene Ernährung: Stellen Sie sicher, dass Sie ausreichend Vitamine und Mineralstoffe zu sich nehmen, die die Haargesundheit fördern.
- Schonende Pflege: Minimieren Sie den Einsatz von Hitzestylinggeräten und aggressiven chemischen Behandlungen.
- Stressbewältigung: Hoher Stress kann Haarausfall verstärken. Bauen Sie stressreduzierende Aktivitäten in Ihren Alltag ein.
- Regelmäßige Kopfhautpflege: Verwenden Sie sanfte, pflegende Produkte, um die Kopfhaut gesund zu halten.

BEHANDLUNGSMÖGLICHKEITEN BEI HAARAUSFALL

Es gibt verschiedene Behandlungsmöglichkeiten, um Haarausfall zu verhindern und das Haarwachstum zu fördern. Zu den Optionen gehören Medikamente, Haartransplantationen und Therapien mit niedrig dosiertem Licht. Lassen Sie sich von einem Facharzt beraten, welche Behandlungsmöglichkeiten für Sie geeignet sind. Haarausfall vorzubeugen erfordert einen umfassenden Ansatz, der die Gesundheit der Kopfhaut, eine ausgewogene Ernährung, eine sanfte Haarpflege, Stressmanagement und ärztliche Beratung umfasst. Mit diesen Tipps können Sie Haarausfall vorbeugen und gesundes Haarwachstum fördern.

Gesunde Grüße aus den Pinguin-Apotheken

Wenn ein Zahn abbricht

Bei Kindern ist schnelle Hilfe gefragt.

Spielen und Toben im Schnee ist für Kinder ein großer Spaß. Dabei drohen jedoch auch Gefahren: Ein Sturz auf glattem Boden oder ein unglücklicher Unfall beim Schlittenfahren – und schon bricht Kindern ein Zahn ab oder fällt komplett heraus. „Eltern sollten derartige Zahnunfälle niemals auf die leichte Schulter nehmen, da sie nicht nur kosmetische, sondern auch gesundheitliche Folgen haben können“, warnt Nicola Blidschun, Zahnexpertin der Ergo Krankenversicherung.

Wenn ein Zahn vollständig herausfällt, ist Eile geboten. Eltern sollten unbedingt darauf achten, den Zahn so aufzubewahren, dass ein Zahnarzt diesen wieder einpflanzen kann. Eine spezielle Zahnrettungsbox aus der Apotheke ist dafür die beste Lösung. Mit diesen kleinen Aufbewahrungs-Fläschchen erhöhen Eltern die Chancen auf eine erfolgreiche Wiedereinpflanzung. Für Blidschun sind sie fester Bestandteil des Medizinschranks. Eine Zahnrettungsbox kostet rund 20 Euro und eignet sich für eine einmalige Nutzung – dennoch lohnt sich eine Anschaffung. „Zahnrettungsboxen verfügen über eine spezielle Zellenlösung, die verhindert, dass der Zahn austrocknet. In ihr überleben die Zellen bis zu 24 Stunden, ehe sie absterben“, so die ERGO Expertin. Ausreichend Zeit, um die nächste Zahnarztpraxis aufzusuchen. Alternativ lässt sich ein herausgefallener oder abgebrochener Zahn in Milch oder

in einer isotonen Kochsalz-Lösung konservieren. So sind die Zellen der Zahnwurzel geschützt, was den Zahn zumindest vorübergehend davor bewahrt abzusterven. „Ebenfalls wichtig: Niemals die empfindliche Wurzel des Zahns berühren, da dies die Erfolgsaussichten deutlich vermindern kann – und schon gar nicht in ein Taschentuch einwickeln!“, so die Zahnexpertin.

Nach einem Zahnunfall suchen Eltern am besten so schnell wie möglich einen Zahnarzt oder eine Zahnklinik auf – auch dann, wenn es sich nur um eine kleine Fraktur zu handeln scheint. Dies gilt auch für Milchzähne. „Auch vermeintlich harmlose Zahnbrüche können Entzündungen oder Zahnschmerzen zur Folge haben“, erklärt die Expertin.

Achten Eltern bei ihren Kindern auf eine ausreichende Zahnpflege, schützen sie die Zähne ihres Nachwuchses automatisch. Eine gründliche Reinigung und der regelmäßige Besuch beim Zahnarzt legen einen soliden Grundstein für gesunde Zähne. Auch die Ernährung spielt eine wichtige Rolle. „Kalziumreiche Lebensmittel wie Milchprodukte oder Nüsse stärken die Zahnschmelze, während zuckerhaltige und saure Speisen Zähne anfälliger machen“, unterstreicht Blidschun. Sie empfiehlt Eltern zudem, Kindern Karotten und anderes Gemüse schmackhaft zu machen. Diese trainieren die Kiefermuskulatur und reinigen gleichzeitig die Zähne.

Anzeige

Schluss mit Blähungen, Völlegefühl, Magenkrämpfen  
Endlich Essen wieder genießen

Gut essen? Gerne! Aber bitte mit Genuss! Nur leider machen Blähungen, Völlegefühl und Magenkrämpfe manch gesellige Runde zur mühsam ertragenen Qual. Damit Genuss in Zukunft genießbar bleibt, hält die Natur eine Lösung bereit:

EINZIGARTIG KOMBINIERT FÜR SCHNELLE LINDERUNG

Bei Blähungen, Völlegefühl und Magenkrämpfen bringen GASTEO Magen-Tropfen mit sechs



Endlich wieder essen mit Genuss

wertvollen, bitterstoffhaltigen und beruhigenden Heilpflanzen schnelle Linderung. Bitterstoffe, in Wermut-, Benediktenkraut

oder Angelikawurzel enthalten, regen schon im Mund die Produktion von Verdauungssäften an.<sup>1,2</sup> Die anderen drei Heilpflanzen, Gän-

sefingerkraut, Süßholzwurzel und Kamillenblüten, entspannen und nehmen den Druck aus dem Bauchbereich.

PRAKTISCH AUCH FÜR UNTERWEGS

GASTEO Magen-Tropfen im Dosierfläschchen sind eine einzigartig kombinierte erste Magenhilfe – auch für unterwegs. Nach erstem Gebrauch halten sie noch ganze zwölf Monate. Damit jederzeit und überall Essen ein Genuss bleibt.

Blähungen? Völlegefühl? Magenkrämpfe?

**GASTEO®**

hilft Deiner Verdauung über den Berg

Fragen Sie in Ihrer Apotheke danach!

PZN 10738439, AVP 10,89 €

1. Liszt et al. (2017) PNAS; 114(30), E6260-E6269; 2. Inge Depoortere (2014) Gut; 63:179-190. **GASTEO®** Flüssigkeit zum Einnehmen. **Wirkstoffe:** Gänsefingerkraut, Süßholzwurzel, Angelikawurzel, Benediktenkraut, Wermutkraut, Kamillenblüten. Traditionelles pflanzliches Arzneimittel zur Anwendung bei leichten Verdauungsbeschwerden (z. B. Völlegefühl, Blähungen), sowie leichten krampfartigen Beschwerden im Magen-Darm-Trakt ausschließlich auf Grund langjähriger Anwendung. **Enthält 40 Vol.-% Alkohol.** (Stand: 11/2022). **Zu Risiken und Nebenwirkungen lesen Sie die Packungsbeilage und fragen Sie Ihre Ärztin, Ihren Arzt oder in Ihrer Apotheke.** Cesra Arzneimittel GmbH & Co. KG, Braunmattstraße 20, 76532 Baden-Baden



Qualität  
zertifiziert gemäß  
DIN EN ISO 9001:2015

# PINGUIN APOTHEKEN

EISKALT  
REDUZIERT\*



## DIE GRÖSSTE AUSWAHL IN LÜBECK ZU TOP-PREISEN

**Iberogast  
Classic**  
50 ml



**20 %  
gespart**

statt ~~28,60 €~~

**22.80\***  
€

I = 456 €

**Nasen Duo  
Nasenspray**  
**Ratiopharm**  
für Erwachsene  
10 ml



**34 %  
gespart**

statt ~~7,50 €~~

**4.95\***  
€

I = 495 €

**Aspirin plus C**  
20 Brausetabletten



**29 %  
gespart**

statt ~~13,90 €~~

**9.99\***  
€

**Thomapyrin intensiv**  
20 Tabletten



**22 %  
gespart**

statt ~~8,89 €~~

**6.99\***  
€

**Magnesium Verla**  
200 Dragees



**30 %  
gespart**

statt ~~18,60 €~~

**12.95\***  
€

**Talcid**  
100 Kautabletten



**30 %  
gespart**

statt ~~33,90 €~~

**23.70\***  
€

+ größte Auswahl\*  
+ bestens beraten  
+ keine Einheitsmedizin  
= einfach in guten Händen!



**PINGUIN  
APOTHEKEN**

Inhaber Jörg Ortmann e. K.

**Schlaf Tabs Ratiopharm**  
20 Tabletten



**33 %  
gespart**

statt ~~8,15 €~~

**5.45\***  
€

**Rufen Sie uns an oder bestellen Sie unter: [www.pinguinapotheke24.de](http://www.pinguinapotheke24.de)**

\*Für alle Produkte gilt zu Risiken u. Nebenwirkungen fragen Sie Ihren Arzt oder Apotheker - Dieser Preis gilt nach den gesetzlichen Bestimmungen, wenn diese Arzneimittel zu Lasten der gesetzlichen Krankenkassen abgegeben werden - Gilt nicht für verschreibungspflichtige Arzneimittel.

Angebote gültig vom 18.01.2025 - 25.01.2025

Am Hauptbahnhof/  
ZOB  
Konrad-Adenauer-Str. 1  
Tel.: 0451/82966

Im Hochschulstadtteil /  
Im Campus  
Alexander-Fleming-Str. 1  
Tel.: 0451/292 896 66

In der Mühlenstraße  
Südl. Altstadt  
Mühlenstr. 37  
Tel.: 0451/707 510 10

In der Königstraße  
auf 2 Etagen / EG + 1. OG  
Königstr. 59-63  
Tel.: 0451/292 75 55



GESCHÄFTLICHE  
EMPFEHLUNGEN

Hansestadt LÜBECK



Fehlerteufel auf VHS-Flyer

Auf dem Flyer (Beilage am vierten Januar) wurde leider die Telefonnummer falsch angegeben. Die Telefonnummer der VHS Lübeck lautet korrekt: **0451 122 4021.**

vhs Volkshochschule Lübeck

MARKTPLATZ

MARKTPLATZ

MÖBEL / HAUSRAT

Abholung von gebr. Möbeln für bedürftige Menschen in Litauen. Tel.: 0176/55 29 18 30

! Ab sofort suchen wir gebrauchte Möbel für die Ukraine ☎ 0451/59988209

BEKLEIDUNG

4 **Flamenco-Röcke**, Gr. 42/44, à 50 €, zu verkaufen. ☎ (04502) 77 157

LANDWIRTSCHAFT

**Suche** Quicke Frontlader und DDR-Kartoffelkisten, 2x1m ☎ (0 173) 6 083 788

Verk. **trockenes Kaminholz** (Buche). ☎ (0 173) 6 083 788

KUNST- UND SAMMLERMARKT

**Suche** alte Glasnegative ☎ 0170-386 18 11

HOBBY UND FREIZEIT

**Ich** suche Modelleisenbahn, 0451 48095020

DIENSTLEISTUNGEN

Garten- u. Winterdienst ☎ 0451/4005385

VERSCHIEDENES

VERSCHIEDENES

**Alte Briefmarkensammlungen/Nachlässe** v. priv. Sammler gesucht. Diskretion u. Barzahlung werden zugesichert. Gerne auch Münzen. ☎ 0171/7088641

**Bett m. Matratze** (neuw.), 100x200cm + Nachtschrank, an Selbstabholer in HL zu verschenken. ☎ 0451/4868393

Christus - für Dich gestorben

**Verschenke** Marmeladengläser, ☎ 0171 9354617

**Winter- u. Gartenservice** 0172/7012889

**Helferin bei Pflege gesucht**  
Rollifahrerin, 58 J., Nähe Friedhofsallee/HL/ bei Stockelsdorf, sucht ab sofort Hilfe beim zu Bett gehen (Ausziehen, Transfer ins Bett, Waschen). Abends gern ab 21.30 Uhr, ca. 1 Std. Erfahrung vorteilhaft, Spaß a.d. Arbeit u. Lachen ebenso. Interessentin aus der Nähe, bitte melden unter: **0176 - 23202675**

wochenspiegel-online.de

lokal & aktuell!

Unser Portal für Lübeck,  
Ostholstein und die Küste

BEKANNTSCHAFTS-  
ANZEIGEN

BEKANNTSCHAFT

SIE SUCHT IHN

**Erika, 73 J.**, eine wunderschöne Frau mit Herz, Verstand u. Humor, aber leider ganz alleine. Nach der Trauerzeit möchte ich jetzt die schlimme Einsamkeit beenden, meine Sehnsucht nach Zweisamkeit ist sehr groß, wenn Sie auch verwitwet sind, werden sie mich verstehen wie alleine ich bin und wie ich mich fühle – es wäre schön, wenn wir es miteinander versuchen könnten **pv Tel. 0160 – 97541357**

**Kathrin, 63 J.**, schöne ruhige Witwe, ich suche einen netten Partner für eine feste Partnerschaft – auch bis 80 J., bin gel. Krankenschwester, zuletzt habe ich noch in der Pflege gearbeitet, habe ein Auto u. möchte für einen Mann da sein und wieder liebevolle Nähe spüren. Bei ernstgemeintem Interesse bitte Anruf **pv Tel. 0160 – 7047289**

KONTAKTBÖRSE /  
EROTIK

**Lockere SEX-Kontakte** über WhatsApp finden. Info: ☎ 015560-592175

KRAFTFAHRZEUGMARKT

KFZ ANGEBOTE

PORSCHE

**Porsche 911 SC** Targa, Bj. 1982, H-Kennzeichen, weinrot-metallic, 101.000 Meilen, 98.000 €, zu verk. ☎ 0152 - 25 161 201

VW

**Kaufe ständig ältere PKW** ☎ HL- 69 09 19

ERSATZTEILE /  
ZUBEHÖR

4 **Winterräder** für VW T-Cross style 1.0 TS, 195/65 R16 89H, Profiltiefe vorne 7mm, hinten 8mm, Bj. 2020, Preis VHB. ☎ 0172/4133887

**Winterräder** Mercedes E-Kl., 245/40 R18 u. 205/60 R16 u. ein Koffergitter f. Volvo XC z. verkaufen. ☎ (0 451) 20 92 38 60

KFZ GESUCHE

PKW KAUFGESUCHE

**Privat sucht Auto** v. Privat, auch ohne TÜV. ☎ 0176/65318479

WOHNMOBILE /  
-WAGEN

**Kaufe Wohnmobile + Wohnwagen** ☎ 03944-36160, [www.wm-aw.de](http://www.wm-aw.de) Fa.

TIERMARKT

TIERMARKT



[www.zoo-schnack.de](http://www.zoo-schnack.de)

Da geht's Tier gut

IMMOBILIENMARKT

IMMOBILIENVERKAUF

HÄUSER

Lübeck - Priwall

Traumhafte ETW ca. 300 m von der Ostsee entfernt, ca. 140 m² Wohnfl., 4 Zi., helles Wohnzimmer, SZ mit Ankleidezimmer, EZ mit Balkonzugang, Vollbad, Sauna, Südbalkon mit Markise, Außenstellplatz, 480,- € Hausgeld mtl., Bj. 1936, B: 154,6 kWh/(m²a), Kl: E, Gas-Hz., KP: 870.000,- €  
0451-8009410 von-wuelfing-immobilien.de

Mölln

Attraktive Endetagen-Wohnung am Kurpark, ca. 168 m² Wohnfl., 2. OG, 6 Zi., helle EBK, sep. EZ, Ankleidezi, gr. Hobbyraum mit Sauna und Dusche, HWB, gr. SW-Dachterrasse, Kunststofffenster aus 2023/2024, Garage u. Außenstellplatz, Bj. 1977, V: 106,5 kWh/m² p.a., Kl. D, Gas-Heizung, KP: 480.000,- €  
0451-8009410 von-wuelfing-immobilien.de

HÄUSER

ESPLANADE IMMOBILIEN

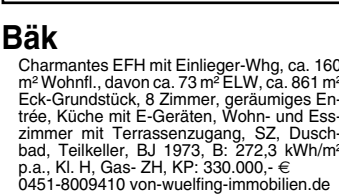
info@esplanade-immobilien.de  
Tel.: 0451-7907190



**Hanseatische Rarität**  
„Hamburger Kaffeemühle“  
Großzügiges Jugendstil-Anwesen

ca. 275 m² Gesamtfl., Bj. ca. 1929, aktuell 2 Wohneinheiten, nutzbar als Ein- oder Zweifamilienhaus, freie Lieferung, herrlich eingewachsenes Grundstück mit 3.464 m² (hiervon 1.780 m² ausgewiesenes Gartenland), hohe Decken, Holzdielen, Sprossenfenster, Kassettentüren, Kapitänszimmer, Terrasse, Garage, Ölheizung (Bj. ca. 2011), Bedarfsausweis, F. 160,7 kWh  
**KP 745.000,- €**

**Kontaktieren Sie uns gerne!**



**Bäk**  
Charmantes EFH mit Einlieger-Whg., ca. 160 m² Wohnfl., davon ca. 73 m² ELW, ca. 861 m² Eck-Grundstück, 8 Zimmer, geräumiges Entrée, Küche mit E-Geräten, Wohn- und Esszimmer mit Terrassenzugang, SZ, Duschbad, Teilkeller, Bj. 1973, B: 272,3 kWh/m² p.a., Kl. H, Gas- ZH, KP: 330.000,- €  
0451-8009410 von-wuelfing-immobilien.de

**Bungalow in Stockelsdorf** von privat zu verk., BJ 1980, Wfl. 150 m², Erbpacht Grdst. 736 m², 2012-14 renov., energetisch saniertes 30-Grad-Dach, sofort bezugsfertig, 395.000€ ☎ 0157/55826103

Immobilie verkaufen?

Jetzt beraten lassen!

[www.lubeca-immobilien.de](http://www.lubeca-immobilien.de)

Breitenfelde

Moderner Wohnraum mit liebevoll angelegtem Garten, DHH mit ca. 160 m² Wohnfl., 5 Zi., mod. Landhausküche, offener Wohn-/Essbereich, Kaminofen, Vollbad, HWB, ca. 250 m² Grdst., Solaranlage, Carport, Bj. 2015, V: 30,9 kWh/m² p.a., Kl. A, Gas-Heizung, KP: 475.000,- €  
0451-8009410 von-wuelfing-immobilien.de

**Fehmarn, kl. EFH zu verkaufen**  
ca. 80 m² Wfl., 815 m² Grdst., mit Abstellraum u. Gartenhaus, von Privat, 210.000 €, ☎ (0160) 2 438 016

Historisches EFH...

...mit Reetdach! Ca. 2.829 m² parkähnlichem Grundstück, ca. 200 m² Wohnfläche, Bj. 1939, saniert 1999, 6 Zimmer, Landhausküche, Specksteinofen, große Süd-West-Terrasse, Brunnen und Bachlauf, Gartenteich, Holzhütte, Gewächshaus, Doppelcarport, B: 121,2 kWh/(m²a), Kl: D, Gas-ZH aus 2022, Kaufpreis: 800.000,- €  
0451-8009410 von-wuelfing-immobilien.de

Bülow

Modernes Generationshaus auf ca. 2.000 m² Grdst., ca. 217 m² Wohnfl., WZ mit Kamin, großz. SZ, helles Badezimmer, offene EBK mit Kochinsel, umfangr. Sanierung zw. 2013-2023, Aufteilung in zwei sep. WE mögl., Warmwasseraufbereitung über Solarthermie, Bj. 1929, B: 82,31 kWh/(m²a), Kl: C, Gas-FBH, KP: 445.000,- €  
0451-8009410 von-wuelfing-immobilien.de



**Kostenlose Marktwertermittlung:**  
[www.unser-immobilienwert.de](http://www.unser-immobilienwert.de)

**EFH in begehrter Lage von Bad Schwartau**  
188 m², 6 Zim., 857 m² Grdstk., Bj. 1969, Garage, Keller, EnB, 264,5 kWh/(m²a), H, Öl, 675.000 € (keine Käuferprov.)  
**moellerherm-immobilien.de 0800-77 16 100**

**Persönlich gut beraten**  
**MÖLLERHERM**  
IMMOBILIEN

**WIR BAUEN IHR TRAUMHAUS UND SIND DIE PARTNER FÜR PHOTOVOLTAIK-LÖSUNGEN!**

Bock auf Strom? Mach ihn selbst!

**CONTRACT Vario**  
Endlich zuhause!  
TRAUMHAUSER SEIT 1996

Contract-Vario GmbH  
Zu den Gründen 14  
23623 Ahrensböök-Dakendorf  
Telefon: 04505 5805-0



ZFH mit viel Potenzial...

...in ruhiger Lage von Stüvenborn. Insg. 6,5 Zimmer auf ca. 200 m² Wohnfl., je eine WE im EG u. OG, Terrasse u. Balkon, 2 EBK inkl. E-Geräten, 2 DB, Bj. 1965, B: 133 kWh/m² p.a., Kl. E, Öl, Öl-Heizung, KP: 300.000,- €  
0451-8009410 von-wuelfing-immobilien.de

Scharbeutz - Klingberg

Stilvolles Einfamilienhaus mit traumhaftem Garten! Ca. 185 m² Wohnfläche, ca. 901 m² Grundstück, hochw. Ausstattung, großz. Wohn-/Esszimmer mit Terrassenzugang, offene Designer-Küche, mod. DB, Vollbad im OG, HWB, Bj. 2012, V: 88,4 kWh/m² p.a., Kl. C, Gas-FBH, KP: 875.000,- €  
0451-8009410 von-wuelfing-immobilien.de

Mölln

Charmantes EFH mit Einlieger-Whg. in Waldrandlage, ca. 99 m² Wohnfl., ELW mit ca. 64 m², ca. 1.007 m² Grundstück, WZ mit Zugang zu Terrasse u. Garten, DB mit ebenerd. Du., EBK inkl. E-Geräten, Vollkeller, Carport u. mehrere Stellplätze, Bj. 1972, umfangreich saniert in 2011, V: 121,7 kWh/m² p.a., Kl: D, Gas-ZH, KP: 395.000,- €  
0451-8009410 von-wuelfing-immobilien.de

Lensahn

Charmantes Einfamilienhaus in Sackgassenlage, ca. 150 m² Wohnfläche, 5 Zimmer, WZ mit Essbereich, Gäste-WC u. Wannenbad, EBK inkl. E-Geräten, Garage, Vollkeller, Süd-Terrasse, Balkon, ca. 597 m² Grundstück, Bj. 1973, Bj.1973, B: 127,0 kWh/m² p.a., Kl. D, Öl-Hz., KP: 395.000,- €  
0451-8009410 von-wuelfing-immobilien.de

ANLAGEOBJEKTE

ESPLANADE IMMOBILIEN  
info@esplanade-immobilien.de  
Tel.: 0451-7907190

**Lübeck-Innenstadt**  
Denkmalgeschütztes Anlageobjekt mit 6 Wohneinheiten und einer Gewerbeeinheit

**Faktor: 16-fach**  
Wohn- und Geschäftshaus in zentraler Lage zwischen Hauptbahnhof und Ziegelstraße

ca. 791 m² Gesamtfl., ca. 442 m² Wfl., ca. 349 m² Gewerbefl., 289 m² Grdst., Bj. ca. 1600, 6 WE/ eine Gewerbeeinheit, JNKM IST ca. 85.536,- €, neuer Gewerbenietvertrag seit 01.05.24, Holzdielen, Sichtbalken, historische Stilelemente, Gaszentralheizung, Energieausweis lt. Gesetzgeber nicht benötigt  
**KP 1.790.000,- €**  
**Kontaktieren Sie uns gerne!**

ca. 1.135,13 m² Gesamtfläche, ca. 666,15 m² Wfl., ca. 273,98 m² Gewerbefl., 588 m² Grdst., JNKM IST ca. 124.153,20 €, 12 Wohneinheiten, 6 Gewerbeeinheiten, vollvermietet, Außenstellplätze Bj. ca. 1954, Gaszentralheizung, Wohnteil: Verbrauchsausweis, E, 139,00 kWh, **Nicht-Wohnteil:** Verbrauchsausweis, Endenergieverbrauch Wärme: 165,3 kWh / Endenergieverbrauch Strom 152,2 kWh  
**KP 2.000.095,- €**  
**Kontaktieren Sie uns gerne!**

**WIR SIND NACHHALTIG**

Bei der Herstellung von Zeitungsdruckpapieren wird nahezu 100% Altpapier eingesetzt.

**wochen spiegel**

Quelle: BDZV

**wochen spiegel**

Geschäftsleitung: Björn Bothe & Adrian Schimpf  
Leiter Media-Vermarktung: Rainer Wilkens

Anzeigenabteilung: Tel. 04 51/1 44-17 63  
Fax 04 51/1 44-17 79  
Privatanzeigen: Tel. 04 51/1 44-11 11  
e-mail: [wochenspiegel.anzeigen@LN-luebeck.de](mailto:wochenspiegel.anzeigen@LN-luebeck.de)

Zustellung: kostenlos, sonnabends  
Lübecker Nachrichten Zustell GmbH  
Telefon: 04 51/1 44-18 26

Gesamt-Druckauflagen:  
Ausgabe Lübeck 95.985  
Ausgabe Bad Schwartau / Stockelsdorf 26.805  
Ausgabe Lübecker Bucht 16.650  
Ausgabe Eutin / Malente 17.810  
Gesamtauflage 157.250

**Wochenspiegel Verlag:** Lübecker Nachrichten Media GmbH  
Herrenholz 12, 23556 Lübeck

**Druck:** A. Beig Druckerei und Verlag GmbH & Co. KG  
Damm 9-19  
25421 Pinneberg

[www.wochenspiegel-online.de](http://www.wochenspiegel-online.de)

Redaktionsleitung: Sabine Goris

Redaktion:  
Tel. 04 51/1 44-17 81  
e-mail: [wochenspiegel.redaktion@LN-luebeck.de](mailto:wochenspiegel.redaktion@LN-luebeck.de)

Anzeigenschluss: Dienstag 15.00 Uhr  
Redaktionschluss: Dienstag 16.00 Uhr

Zurzeit gilt die Anzeigenpreisliste Nr. 50 vom 01. Januar 2025

Mitglied im

**NORD BLOCK**  
Bundesverband Deutscher Anzeigenblätter

**BVDA**  
Bundesverband Deutscher Anzeigenblätter

**ADA**  
Anzeigenblätter

Falls Sie dieses Produkt nicht mehr erhalten möchten, bitten wir Sie, einen Werbeverbotsaufkleber mit dem Zusatzhinweis - „bitte keine kostenlosen Zeitungen“ an ihrem Briefkasten anzubringen.  
Weitere Informationen finden Sie auf dem Verbraucherportal [www.werbung-im-Briefkasten.de](http://www.werbung-im-Briefkasten.de)

ESPLANADE IMMOBILIEN  
info@esplanade-immobilien.de  
Tel.: 0451-7907190

**Freie Lieferung**  
- direkt an der Vorderreihe Eigentumswohnung mit Balkon, Wasserblick und Stellplatz

ca. 66,62 m² Wohnfläche, MEA 597/10.000stel., Hausgeld 540,- € inkl. Instandhaltung, Baujahr ca. 1965, 3 Zimmer, Vollbad + Gäste WC, Balkon, 1 Außenstellplatz, Keller, Dachboden, Verbrauchsausweis, Gaszentralheizung, D, 122,9 kWh/(m²a)  
**KP 389.000,- €**  
**Kontaktieren Sie uns gerne!**



**Kostenlose Marktwertermittlung:**  
[www.unser-immobilienwert.de](http://www.unser-immobilienwert.de)

**EFH in begehrter Lage von Bad Schwartau**  
188 m², 6 Zim., 857 m² Grdstk., Bj. 1969, Garage, Keller, EnB, 264,5 kWh/(m²a), H, Öl, 675.000 € (keine Käuferprov.)  
**moellerherm-immobilien.de 0800-77 16 100**

**Persönlich gut beraten**  
**MÖLLERHERM**  
IMMOBILIEN



IMMOBILIENMARKT

IMMOBILIENVERKAUF

ANLAGEOBJEKTE



Eine Immobilie jetzt kaufen?

Wer Eigentum kaufen will, sollte sich genau jetzt damit beschäftigen, denn die Preise werden wieder anziehen. Der Grund: Bundesweit fehlen nach wie vor rund 700.000 Wohnungen. Es gibt damit kein Überangebot an Wohnungen, im Gegensatz zu früheren Immobilienzyklen.

Eine eigene Immobilie bietet neben Unabhängigkeit und Freiheit viele weitere Vorteile:

- Wertanlage und Vermögensaufbau
- Schutz vor Inflation und Kündigung
- Mietfrei wohnen, keine Mieterhöhungen
- ideale Altersvorsorge

Aber welche Immobilie ist für mich die richtige? Welche kann ich mir leisten?

Hier ist guter Rat gefragt und den bieten die S-Immobilienmaklerinnen und -makler.

Jetzt einen Beratungstermin vereinbaren: Tel. 04531 508-72713 oder [vertrieb@sig-holstein.de](mailto:vertrieb@sig-holstein.de)

S-Immobilien-gesellschaft Holstein mbH & Co. KG, Tochtergesellschaft der Sparkasse Holstein



Sparkasse Holstein

City-Nähe gesucht!

Reiseverkehrskauffrau sucht eine kleine Wohnung mit 1-2 Zimmern und guter Anbindung an die Lübecker Innenstadt. 0451-8009410 von-wuelfing-immobilien.de

HÄUSER



Wir suchen laufend.... Ein-/Zwei-/Mehrfamilienhäuser Doppelhaushälften / Eigentumswohnungen Gerne beraten wir Sie kostenlos! Tel. 0451 - 610 30 40 [www.grohmann-immobilien.de](http://www.grohmann-immobilien.de)

Ahrensböck ges.!

Inhaber eines Sanitärhandels sucht für seine Familie und sich ein Einfamilienhaus ab 4 Zimmern mit Keller und / oder Dachboden in gut angebundener Lage von Ahrensböck. Vorzugsweise mit Möglichkeit zum Einrichten eines Homeoffice. KP bis ca. 400.000,- €. 0451-8009410 von-wuelfing-immobilien.de

Bis 2,5 Mio. € ges.!

Schweizer Unternehmer sucht in Lübeck ein repräsentatives Domizil (idealerweise ein historisches Gebäude oder eine Villa) mit hochwertiger Ausstattung, großz. Raumangebot und exkl. Ambiente. KP bis ca. 2,5 Mio. €. 0451-8009410 von-wuelfing-immobilien.de

Bis 350.000,- € gesucht!

Industriemechaniker sucht für seine Familie und sich ein solides Haus mit 3-4 Zimmern und guter Schulanbindung in Lübeck und Umgebung. Budget: +/- 350.000,- €. 0451-8009410 von-wuelfing-immobilien.de

Bungalow gesucht!

Für ein rustiges Ehepaar aus Sereetz suchen wir nach dem Verkauf ihres Hauses einen gepfl. Bungalow im Norden Lübecks mit 80 - 100 m² Wohnfläche. Bevorzugt barrierefrei. KP bis ca. 380.000,- €. 0451-8009410 von-wuelfing-immobilien.de

EFH gesucht!

Für ein sympathisches Ehepaar aus HL suchen wir ein gepflegtes, modern gestaltetes EFH mit einem großz. Grundstück in gut angebundener Lage. KP bis ca. 650.000,- €. 0451-8009410 von-wuelfing-immobilien.de

EFH in Lübeck ges.!

Online-Marketingdesigner sucht mit seiner 5-köpfigen-Familie ein gr. EFH ab 5 Zimmern mit moderner Ausstattung in bevorzugter Lage Lübecks. Kaufpreis bis ca. 850.000 €. 0451-8009410 von-wuelfing-immobilien.de

EFH, DHH ODER RH GESUCHT: 4-köpfige Familie sucht gemütliches Zuhause mit min. 110m² Wfl. Gerne 4 Zi. und Keller in Bargteheide/Ahrensburg/Großhansdorf. KP bis € 470.000,-. ☎ 04102-8243050 [www.kriechimmobilien.de](http://www.kriechimmobilien.de)

FAMILIENDOMIZIL GESUCHT: EFH od. DHH für kleine Familie. Gerne mit schönem Garten u. ca. 140 m² Wfl. in Trittau u.U.. KP bis € 450.000,-. ☎ 04102-8243050 [www.kriechimmobilien.de](http://www.kriechimmobilien.de)

Floristin sucht...

gemeinsam mit ihrem Partner ein charmantes Reihenhäus ab 3 Zimmern und mit kleinem Garten, vorzugsweise in der Nähe der Friedhofsallee. Kaufpreis bis ca. 350.000 €. 0451-8009410 von-wuelfing-immobilien.de

Haus am Wasser ges.!

Solvente Unternehmer-Familie aus Berlin sucht ein stilvolles Haus mit gehobener Ausstattung ab 5 Zimmern und weitläufigem Grundstück, gerne mit direktem Zugang zum Wasser. KP je nach Lage und Ausstattung. 0451-8009410 von-wuelfing-immobilien.de

**Haus in Karlshof oder Nähe Gärtnergasse gesucht**  
Wir sind eine kleine, freundliche Familie, die ein neues Zuhause sucht! Schön wären 4 Z. und ein kleiner Garten. Freuen uns über Angebote. Vielen Dank!  
☎ 01785788590

HAUS MIT KAMIN GESUCHT: Solventes Ehepaar sucht großzügige Immobilie mit Kamin im Osten von Hamburg. KP bis € 625.000,-. ☎ 04102-8243050 [www.kriechimmobilien.de](http://www.kriechimmobilien.de)

Kleines Haus gesucht!

Pärchen aus Ratekau sucht ein helles, charmantes Haus ab 120 m² im Raum Lübeck mit gepflegtem Garten. Bevorzugt in ruhiger Lage und mit min. einem Stellplatz. Budget: +/- 400.000,- €. 0451-8009410 von-wuelfing-immobilien.de

Mit Schwimmbad ges.!

Lübecker Unternehmer sucht mit seiner kleinen Familie in gefragter Lage ein großzügiges Haus mit Innen- oder Außenschwimmbad, gerne im Umkreis Fahrenkampsweg / Goldberg / Weberkoppel. KP je nach Lage und Ausstattung. 0451-8009410 von-wuelfing-immobilien.de

Reinfeld gesucht!

Elektrikermeister mit 4-köpfiger Familie sucht ein Einfamilienhaus oder eine Doppelhaushälfte ab ca. 150 m² Wohnfläche und min. 3 SZ in familienfreundlicher Lage von Reinfeld. KP bis ca. 550.000,- €. 0451-8009410 von-wuelfing-immobilien.de

Südliches HL gesucht!

Sympathische Akademikerfamilie sucht im Süden Lübecks ein neues Zuhause ab 150 m² mit uneinsehbarem Garten, Carport o. Garage und einer sehr guten Anbindung an öffentliche Verkehrsmittel. 0451-8009410 von-wuelfing-immobilien.de

IMMOBILIENKAUFGESUCHE

HÄUSER

Travemünde gesucht!

Sympathisches Ehepaar sucht nach dem Verkauf des großen EFH ein gepflegtes Reihenhäus oder eine Doppelhaushälfte ab ca. 100 m² in Travemünde bis 350.000,- €. 0451-8009410 von-wuelfing-immobilien.de

Villa gesucht!

Notar aus Bad Segeberg sucht eine hochwertige Villa ab 5 Zimmern und 3 Bädern im Umkreis von ca. 30 km von Bad Segeberg. Wichtig sind eine exklusive Ausstattung und viel Raum für Privatsphäre. 0451-8009410 von-wuelfing-immobilien.de

Zw. HL und HH gesucht!

Pendler-Pärchen mit kleinem Hund sucht zwischen Lübeck und Hamburg ein charmantes Reihenhäus oder eine Doppelhaushälfte ab 80 m². KP je nach Lage und Zustand. 0451-8009410 von-wuelfing-immobilien.de

ANLAGEOBJEKTE

Wir suchen laufend Mehrfamilienhäuser. Keine Kosten für den Verkäufer! Annimstr. 29 a, 23566 HL, Tel. 0451 - 610 30 40 [www.grohmann-immobilien.de](http://www.grohmann-immobilien.de)

Wir suchen laufend Mehrfamilienhäuser. Keine Kosten für den Verkäufer! Annimstr. 29 a, 23566 HL, Tel. 0451 - 610 30 40 [www.grohmann-immobilien.de](http://www.grohmann-immobilien.de)

Stiftung sucht!

Im Großraum Lübeck sucht eine Stiftung gut vermietete Mehrfamilienhäuser oder Gewerbeanlagen in gesuchten Lagen zur Kapitalanlage. Faktor je nach Lage und Zustand. Provisionsfrei für den Eigentümer. 0451-8009410 von-wuelfing-immobilien.de

Kleines MFH gesucht!

Privatanleger aus Lübeck sucht ein Mehrfamilienhaus mit mindestens 3 Einheiten in zentrumsnaher Lage zur langfristigen Vermietung. Provisionsfrei für den Eigentümer. 0451-8009410 von-wuelfing-immobilien.de

Bis 3 Mio. € gesucht!

Investorengemeinschaft su. Wohnungspakete, Wohnanlagen o. Gewerbeimmobilien als langfr. Kapitalanlage im Ber. Lübeck u. Umgeb. Provisionsfrei für den Eigentümer. 0451-8009410 von-wuelfing-immobilien.de

**MEHRFAMILIENHAUS GESUCHT!**

Wir suchen Mehrfamilienhäuser ab 3 WE im ganzen Lübecker Stadtgebiet für den eigenen Bestand.

Wir zahlen aktuelle Höchstpreise und sichern eine schnelle und unkomplizierte Abwicklung zu.

Gerne besorgen wir notwendige Unterlagen und reduzieren somit Ihren zeitlichen Aufwand!

Saniert, unsaniert, vermietet oder mit Leerstand, säumige Mieter, Streitigkeiten im Haus?...kein Problem!

Wir können damit umgehen und freuen uns über eine Kontaktaufnahme jeden Tag zu jeder Zeit.

Ps.: Wir suchen zwar in erster Linie für uns selbst, können aber auch als Makler Ihr Objekt veräußern.

Herr Heitsch  
Email: [LH@Heitsch-cie.de](mailto:LH@Heitsch-cie.de)  
Mobil: 0176 2495 2374 (auch Sonntags)  
Web: [www.heitsch-cie.de](http://www.heitsch-cie.de)

FERIEN- UND FREIZEITIMMOBILIEN

Ferienwhg. ges.!

Für ein sympathisches Paar aus Hamburg suchen wir in der Lübecker Bucht eine gemütliche Ferienwohnung in Wassernähe. KP je nach Lage und Ausstattung. 0451-8009410 von-wuelfing-immobilien.de

FERIEN- UND FREIZEITIMMOBILIEN

Ostseennähe ges.!

Für eine Familie aus Hannover suchen wir ein Ferienhaus an der Ostsee mit 3 Schlafzimmern und kleinem Garten in ruhiger Lage. KP bis ca. 600.000,- €. 0451-8009410 von-wuelfing-immobilien.de

GRUNDSTÜCKE



Wir kaufen auch Grundstücke, auf denen solch ein Haus steht! Oder falls Ihnen Ihr Grundstück zu groß geworden ist. Rufen Sie uns gerne an, wir machen Ihnen ein Angebot!

**NORDISKA HAUS GmbH**  
Schönböckener Str. 10 - 23556 Lübeck  
04 51 - 4 86 69 18 [info@nordiska-haus.de](mailto:info@nordiska-haus.de)

GEWERBLICHE IMMOBILIENGESUCHE

LAGERHALLEN / WERKSTÄTTEN

Halle gesucht!

Speditionsunternehmen sucht zur Eröffnung eines weiteren Standortes eine große Lagerhalle in Lübeck oder Umgebung mit Büroflächen, Aufenthaltsräumen und Parkmöglichkeiten für Mitarbeiter und Lieferanten. Provisionsfrei für den Eigentümer. 0451-8009410 von-wuelfing-immobilien.de

Unternehmen aus HL...

sucht eine gut gelegene Lagerhalle zur Miete oder zum Kauf im Raum Lübeck. Mindestens 200 m² Fläche, idealerweise mit guter Anbindung und ausreichend Parkmöglichkeiten. Provisionsfrei für den Eigentümer. 0451-8009410 von-wuelfing-immobilien.de

GRUNDSTÜCKE

Suche ein Grundstück ab 500 m², auch mit Altbestand und ungeräumt. Anzahlung sofort möglich. Geld für Kaufpreis ausreichend vorhanden. Keine Kosten für den Verkäufer. Anruf genügt: 0170 - 77 22 500

MIETANGEBOTE

ANDERE MIETANGEBOTE



**Neue Lagerräume 6, 9 und 12 m²**  
in voll isolierter neuer Halle. 1 m²/11,- € monatl., trocken, abschließbar, belüftet, mit Beleuchtung. Sehr hohe Deckenhöhe und zugänglich täglich von 8 - 20 Uhr. Keine Mindestlaufzeit und monatl. kündbar. Keine Strom oder zusätzlichen Kosten. Verkehrsgünstige Lage zw. Lübeck und Bad Segeberg, 5 Min. zur A 20 und B 432.

**Heinrichs Handelsagentur**  
23821 Rohlstorf  
Tel.: 0176/61795441

2 ZIMMER

Ahrensböck, 2 Zi. DG-Whg., 39 m², KM 300,-€ + Strom + Hgz., keine Haustiere. ☎ 04525/1345

3 ZIMMER

Ahrensböck, 3-Zi.-Whg., 68 m², KM 600€ + Strom + Hgz., keine Haustiere. ☎ 04525/1345

HL, Nä. Lindenpl., 2 2½ Zi., ca 75 m², san. Altb., 2. OG, DB, EBK, Holzdiel., Blk., KM 750 €+NK, frei ab 01.03. ☎ 04533/3239

MIETGESUCHE

WOHNUNGEN

**Professionelle Vermietung von Wohn- und Gewerbeimmobilien in Lübeck und Umgebung. Gerne beraten wir Sie kostenlos! Tel. 0451 - 610 30 40 Annimstr. 29a, 23566 Lübeck**

Moderne Whg. gesucht!

Pärchen im öffentlichen Dienst sucht eine moderne Whg. ab 4 Zi. mit Balkon oder Terrasse in Lübecks Stadtteilen St. Jürgen oder St. Gertrud. Mietpreis bis ca. 1.800,- € NK. 0451-8009410 von-wuelfing-immobilien.de

Mehr Platz gesucht!

Nach der Geburt des zweiten Kindes suchen wir für eine junge Familie eine Wohnung ab 4 Zimmern, gerne mit Balkon oder Terrasse, in Lübeck oder näherer Umgebung. Mietpreis je nach Lage und Zustand. 0451-8009410 von-wuelfing-immobilien.de

Gr. Wohnung gesucht!

Beamtenehepaar sucht eine geräumige, gut gepflegte Wohnung ab 3 Zimmern in Lübeck oder Bad Schwartau. Gern mit Balkon oder Terrasse bis 900,- € NK. 0451-8009410 von-wuelfing-immobilien.de

2 Zi.-Whg., ca. 45-50 m², in St. Jürgen, WM max. 600 €, ab sofort od. später gesucht. ☎ 0157 - 35 606 671

HÄUSER

DHH gesucht!

Pärchen mit Hund sucht eine Doppelhaushälfte zur Miete in Lübeck und Umgebung mit min. 4 Zimmern, Garten und Garage. Mietpreis bis 1.600,- € monatlich. 0451-8009410 von-wuelfing-immobilien.de

EFH gesucht!

Familie mit zwei Kindern sucht ein Einfamilienhaus zur Miete im Raum Lübeck. Mindestens 4 Zimmer, gerne mit Garten und Garage. Mietpreis bis ca. 1.500,- € monatlich. 0451-8009410 von-wuelfing-immobilien.de

Reihenhäus gesucht!

Pärchen aus der Region sucht ein modernes Reihenhäus zur Miete in Lübeck und Umgebung. 3-4 Zimmer und ein kleiner Garten oder Terrasse wären wünschenswert. Maximaler Mietpreis 1.200,- € monatlich. 0451-8009410 von-wuelfing-immobilien.de

GARAGEN / EINSTELLPLÄTZE

**Achterdeck (Travemünde) - Stellplatz gesucht**  
Stellplatz gesucht in Travemünde nahe Achterdeck, dauerhafte Anmietung  
☎ 04 50 227 77 60 40

IMMOBILIEN DIENSTLEISTUNGEN

ANDERE DIENSTLEISTUNGEN

SEIT ÜBER 40 JAHREN beraten wir Käufer bei der Suche. So verkaufen Sie Ihre Immobilie diskret und mit Erfolgsgarantie. Auch Sa/So. und nach Feierabend. ☎ 04102-8243050

WIRD IHNEN IHR HAUS AUCH ZU GROSS?  
Wir finden den passenden Käufer für Ihre Immobilie. Die Wertermittlung Ihrer Immobilie ist für Sie kostenlos. ☎ 04102-8243050

**ESPLANADE IMMOBILIEN**  
info@esplanade-immobilien.de  
Tel.: 0451-7907190

**Denkmalgeschütztes Mehrfamilienhaus mit 16 Einheiten an der Obertrave/Musikhochschule courtagefrei**

ca. 663 m² Wohnfläche, 394 m² Grdst., Bj. ca. 1600, JNKM IST ca. 76.914,- €, Miete/m² ca. 9,67 €, Mietsteigerungspotenzial, Gasetagenheizungen, Energieausweis lt. Gesetzgeber nicht benötigt, **KP 2.190.000,- €**

**Kontaktieren Sie uns gerne!**

**ESPLANADE IMMOBILIEN**  
info@esplanade-immobilien.de  
Tel.: 0451-7907190

**Vielseitiges Wohn- und Geschäftshaus mit Garage, Parkplätzen und großem Eigenlandgrundstück**

6 Einheiten, Grdst. 1.1610,00 m², Gesamtl. ca. 564,00 m², ME IST gesamt p.a. ca. 43.140,00 Mietsteigerungspotenzial, KP/m² ca. 1.409,57 €, Faktor 18,3, Wohnteil: Bj. ca. 1965, Gasheizung, Verbrauchsausweis, F, 175,8 kWh (m²\*a), Nicht-Wohnteil: Bj. 1965, Gasheizung, Verbrauchsausweis, Wärme 151,5 kWh/(m²\*a), Strom 18,1 kWh/(m²\*a) **KP 785.000,- €**

**Kontaktieren Sie uns gerne!**

Bad Segeberg

Sanieretes Wohn- und Bürogebäude zur Selbstnutzung, insg. Ca. 161 m² Bürofl. Im EG und OG, DG-Wohnung mit 2 Zi., ca. 45 m² Wohnfl., ca 4.200,- € Netto-ME p.a., Bj. 1956, 2018 saniert, Doppelgarage u. 10 SP, ca. 600 m² Grundstück, B: 246 kWh/(m²a), Kl: G, Öl-ZH, KP: 400.000,- € 0431-58092560 von-wuelfing-immobilien.de

Nur 2 km zum Strand!

Attraktives Mehrfamilienhaus mit 5 Parteien in Scharbeutz, insg. ca. 312 m² Wohnfl., ca. 598 m² Grdst., 2006 # 2024 fortlaufend saniert, 3 Außenstellplätze möglich, Soll-Mieteinnahmen ca. 45.800,- € p.a., Bj. 1960, B: 72,5 kWh/(m²a), Kl: B, Gas-ZH, 795.000,- € 0451-8009410 von-wuelfing-immobilien.de

**ESPLANADE IMMOBILIEN**  
info@esplanade-immobilien.de  
Tel.: 0451-7907190

**Denkmalgeschütztes Mehrfamilienhaus mit 5 Wohneinheiten im Herzen der Lübecker Altstadtinsel**

ca. 386 m² Wfl., ca. 419 m² Gesamtl., 180 m², Grdst. Bj. ca. 1300, JNKM IST ca. 55.752,- €, vollständig vermietet, zum 31.12.2024 Objekt frei lieferbar, ca. 2002 komplett modernisiert, Gothlandplatten, Wintergarten, z. T. Fußbodenheizung, Energieausweis lt. Gesetzgebung nicht benötigt **KP 1.450.000,- €**

**Kontaktieren Sie uns gerne!**

IMMOBILIENKAUFGESUCHE

EIGENTUMSWOHNUNGEN

Wir suchen laufend... Eigentumswohnungen & Immobilien jeder Größe Tel. 0451 - 610 30 40 Annimstr. 29 a, 23566 Lübeck [www.grohmann-immobilien.de](http://www.grohmann-immobilien.de)

Ehepaar aus HH su. ...

für Ihren Sohn in Bad Schwartau oder in vergleichbarer Lage ein kleines, helles Apartment mit 1-2 Zimmern und guter Anbindung an öffentliche Verkehrsmittel. KP bis ca. 170.000,- € 0451-8009410 von-wuelfing-immobilien.de

Große Whg. gesucht!

Ehepaar aus der Tourismusbranche sucht eine große, neuwertige Wohnung ab 4 Zimmern mit Balkon oder Terrasse in Lübeck und Umgebung. KP bis 600.000,- €. 0451-8009410 von-wuelfing-immobilien.de

Tdf. Strand ges.!

Braunschweiger Ehepaar sucht eine gepflegte Endetagenwohnung ab 3 Zimmern in Timmendorfer Strand mit direktem oder seitlichem Wasserblick und wenn möglich mit Lift. 0451-8009410 von-wuelfing-immobilien.de




Magier		Whiskeytyp (Malz)	Südosteuropäer			Fremdwortteil: vor	Knochengerüst	regelmäßige Wetterlage	argentinische Provinz (Rio ...)	ein Kunstleder	mittelgriechisches Gebirge	ein Halogen	Wahrheitsgelübde (Mz.)	veraltet: einengen	die Nase betreffend	mittelalterliche Waffe	Speisefisch	Tischkugelspiel	Abk.: Samstag
								Handwerkergerät						Teil des griech. Mittelmeers					
eine Fleischspeise			Krach					Flächenmaß	gottesfürchtig					sinnloses Schießen		Jubelwelle im Stadion (2 W.)			
						Stadt in Benin	römischer Liebesgott			japanischer Politiker † 1909		Desaster						Figur in ‚Dschungelbuch‘	kleines Längenmaß (Abk.)
Sortiersystem			Kanton der Schweiz		Computerbediener					Waffenlager						Flugkörper	Teil schottischer Namen		
Staudengemüse		enthäultes Getreidekorn												Frauenkurzname	Neuordnung, Umgestaltung				
							sehr bekannt, populär										ugs.: weit ablegen		sehr kühl
					Bestandteil von Flüssenamen	Lauferei							Vorname d. Schauspielerin Sommer				Heldengedichte	Schiffsorientierungsmittel	
Papstname	geradlinig	fleißiges Insekt		größter schweiz. Rheinzufluss									Festival		schottischer Volksstamm		Geliebte von Lohengrin		
Ohren der Rehe																			
				nach außen		Moment								Rufname Eisenhowers			flüchtiger Brennstoff	franz., lateinisch: und	
helles Vulkangestein			Huhn										Emirat am Persischen Golf	musik.: freie Tonart		Riese im Alten Testament			Männernamen
unbestimmter Artikel					sibir. Eichhörnchenfell												ein dt. Bundespräsident † 2006		
						Verein								höchster Berg Teneriffas				Teil der Schulter	
Kinderkrankheit			Weidesteppe in Ungarn		Strom zum Ob											kleine Deichschleuse	griechische Unheils-göttin		
alt-römischer Hausgott	Buschwindröschen	Kleidungsstück					Land im Wasser (Mz.)							Kassenzettel	Speisenbeigabe (franz.)				Form der Mager-sucht
					tägliches Einerlei	Tierprodukt		französisches Adelsprädikat	Domstadt in der Altmark				Bein-gelenk	Figur bei Verne †	dän. Filmkomiker †	Anzeige, Ankündigung		Eingang (franz.)	Rufname von Pacino
Fußknöchel		libysche Geröllwüste		ein Himmelskörper								Geburtsnarbe				exotisch, ungewohnt	Sohn Isaaks (A.T.)		
						japanischer Wallfahrtsort			Lappenzelt	Schonkost					lateinisch: Mühe, Last	Kosenamen für ‚Vater‘	ein dickes Gewebe		
Werkstoff							lateinisch: Luft	Lederpeitsche				nervöses Muskelzucken	musikalisches Bühnenstück			privater TV-Sender (Abk.)			Fluss zum Mittelmeer (Frankr.)
			deutsche Vorsilbe		lehnfreies Eigentum im MA.					Initialen Tapperts		Rauminhalt eines Schiffs				Bergbach	span. Doppelkonsonant	Initialen von Sänger Marshall	
Papageienname		lange kochen lassen					Südseeinsel					Pokal als Siegespreis			bildende Kunst				
Krankheitskeim						irdisch, nicht kirchlich							offener Sommerschuh						



**Krebs**  
22.06. - 22.07.

Ihre wichtigste Eigenschaft  
ist Toleranz. Verteidigen Sie  
Ihre Meinung, bleiben Sie  
fair. Respekt ist der Schlüssel zum Erfolg  
- in der Liebe und im Job.



**Skorpion**  
24.10. - 22.11.

Eine wichtige Entscheidung: Ihre Gefühle sind Ihr Kompass. Sie lassen sich nicht verunsichern. Kraftvoll und klug kämpfen Sie für Ihre Ziele, strahlen Stärke und Sicherheit aus.

K	L	M	O	S	T	D	R	E	O	V	E	G	E	S	T	A	U	R	T	R	D	E	R	S	R
A	N	C	A	R	E	I	A	A	A	A	B	B	E	G	E	T	E	N	A	N	D	E	N	O	A
S	T	E	I	G	E	S	T	A	A	E	H	E	E	G	E	T	E	B	E	N	E	N	F	O	X
L	F	A	N	S	I	T	Z										P	H	G	E	P	A	R	D	
A	U	F	A	N	H	M	E										T	H	O	I	A	B	T	P	
S	T	A	H	L	P	E	L										R	S	E	I	O	L	A	M	
S	I	N	G	A	G	U	L	A	R								M	I	S	S	I	O	N	A	
R	A	N	G	M	A	M	A										E	O	S	S	I	G	N	A	
T	T	A	X	E	I	A	T										P	A	L	L	A	N	O	A	
D	E	K	A	D	E	T	E										B	E	N	N	D	O	E	L	
L	T		N		M	I	R										A	H	N					L	
			N	I	X	E	N										A			F	I	N	C	A	
C	L	O	U	S	E	L	I	B	E	S		M	F	G			W	E	N	E	I	N	K	A	
O	R	D	E	R	E	F	R	A	N	I		E	U	T	R	O	S	I	G	E	K	E	R	E	
O	B	E	C	K	E	N	E	I	Y	T	O	N	G					S	T	O	A	L	I	B	
O	E	S	E	I	E	D	A	N	A	K	R	A	W	E	G	R	A	L	T	E	U	E	I	E	
E	T		L	E	I	E	R	S												A	F	F	E		
R	O	B	E	R	T	S		W	I	N	D	H	O	S	E		B	U	E	R	O	E	T	A	



**Fische**  
20.02. - 20.03.

Sie spüren das spezielle Kribbeln im Bauch, die Freude und Zuneigung für den Partner und die Überportion Sinnlichkeit.

Sie schweben im Glück und sind glücklich wie noch selten.

		8					6	
				7	1			
	6		5		3	9		1
	9	6					5	
2	8		4		7		1	9
	7					3	4	
6		9	3		5		7	
			2	9				
	3					5		

# Lösungen der Vorwoche



2	3	1	5	9	4	8	6	7
4	9	6	7	8	3	1	5	2
5	8	7	6	2	1	4	9	3
8	6	9	2	3	7	5	1	4
3	4	5	1	6	9	2	7	8
1	7	2	4	5	8	9	3	6
9	5	8	3	4	6	7	2	1
6	1	4	9	7	2	3	8	5
7	2	3	8	1	5	6	4	9



# 16 Jahre Debatte: Warum die Hubbrücke immer noch nicht saniert ist

Pläne für einen Neubau im Retro-Stil gab es schon 2009 – Daraus wurde nie etwas – Instandsetzung für 2026 angesetzt.

**LÜBECK.** Neubau? Sanierung? Wiederherstellung mit neuen Bauteilen in alter Optik? Seit 2009 ist die marode Hubbrücke immer wieder Diskussionsthema in Lübeck. Inzwischen steht fest: Die historische Kanalquerung soll denkmalgerecht saniert werden. Doch die geplanten Arbeiten kommen zu spät.

Die Brücke lässt sich seit Februar 2023 nicht mehr absenken und ist daher für den Verkehr gesperrt. Die Fußgängerbrücke ist sogar so hinfällig, dass sie Ende November ausgehoben werden musste. Nun prüfen Experten, inwieweit sie zu retten ist. Die Grundinstandsetzung der gesamten Brückenanlage soll 2026 beginnen und mindestens drei Jahre dauern.

## HUBBRÜCKE GEHÖRT DEM BUND

Die Hubbrücke gehört dem Bund. Zuständig ist das Wasserstraßen- und Schifffahrtsamt (WSA) Ostsee. Aber auch die Lübecker Stadtverwaltung und die Lübecker Bürgerschaft haben ein Wörtchen mitzureden.

Die Brücke wurde im Zuge des Baus des Elbe-Lübeck-Kanals errichtet und im Jahr 1900 von Kaiser Wilhelm II. eingeweiht. Das Bauwerk erregte wegen seiner herausragenden Technik international Aufmerksamkeit, berichtete Dirk Rieger, Chef des Bereichs Archäologie und Denkmalpflege bei der Stadt, jetzt im Kulturausschuss. Auf der Pariser Weltausstellung sei sie sogar als Vorbild für weitere Anlagen thematisiert worden. 1988 wurde die Brücke unter Denkmalschutz gestellt. Sie besteht aus drei Teilen – einem für Fußgänger, einem für Autos und einem für Züge.



Die Hubbrücke von oben: Auf dieser Aufnahme ist die Fußgängerbrücke noch an Ort und Stelle.

Foto: Timon Ruge

## ERSTE UMBAU-PLÄNE AUS DEM JAHR 2009

2009 legte das WSA Pläne für einen Neubau der Brückenanlage vor, 2010 stellte es einen entsprechenden Genehmigungsantrag. Vorgesehen war ein Neubau in Anlehnung an das historische Aussehen. Die Lübecker Denkmalpflege stimmte zu. „Lübeck bekommt eine neue Hubbrücke“, titelten die LN am 8. September 2010. „Das Bauwerk bekommt einen Retro-Look verpasst“, hieß es. 13,2 Millionen Euro sollte das Vorhaben kosten.

Der Neubau sollte 2012 stehen. Doch daraus wurde nichts. Denn es entstand eine neue Situation, als sich die Hansestadt 2011 entschied, die über die Hubbrücke verlaufenden Gleise der Hafenbahn aufzugeben. Das WSA musste ihren Retro-Neubau umplanen: Die Fahrbahn sollte verbreitert werden, zugleich sollte eine Fußgängerbrücke in Richtung Kanal angehängt werden, die für Rollstuhlfahrer geeignet sein sollte. Den Eisenbahn-Teil der Brücke wollte das WSA erhalten und dauerhaft hochstellen. Derweil wurden in Lübeck die

Stimmen lauter, die forderten, die bestehende Brücke zu sanieren und zu erhalten. Die städtische Denkmalpflege äußerte Zweifel an den WSA-Plänen. Es formierte sich eine Bürgerinitiative, die online Stimmen für den Erhalt sammelte. Auch die Welterbehüter der Organisation Icomos forderten das WSA schriftlich auf, die Anlage zu erhalten. Ein Abriss sei undenkbar, schrieben die Experten laut LN-Bericht vom 6. Januar 2015. Das WSA gab daraufhin eine Machbarkeitsstudie in Auftrag. In den Folgejahren gab es im-

mer wieder Sperrungen der Brücke wegen Defekten. Die Debatte um Sanierung oder Neubau wurde derweil ruhiger. Erst 2020 kam wieder Bewegung in die Sache. Das Wasserstraßenneubauamt präsentierte der Hansestadt fünf Varianten. Zwei davon sahen einen Ersatzneubau vor.

## DREI VARIANTEN FÜR DIE SANIERUNG

Die übrigen drei Varianten beinhalteten einen Erhalt und die Sanierung des Hubbrückenensembles. Sie unterschieden sich in

Details. Eine Variante sah vor, den ehemaligen Eisenbahnteil als Straßen- und Gehwegbrücke zu nutzen. Variante zwei wollte nur Fahrradfahrer und Fußgänger darüber leiten. Bei der dritten Option wäre der Eisenbahnteil außer Betrieb geblieben – diese Lösung favorisierte die Stadt. Sie wäre die für Lübeck günstigste gewesen.

Eine Ertüchtigung der Eisenbahnbrücke als Fahrbahn oder als Fuß- und Radweg-Querung hätte die Stadt möglicherweise mitbezahlen müssen. Allerdings hätte es mit der günstigsten Variante keine barrierefreie Kanalquerung an dieser Stelle gegeben. Das wiederum wollten die Kommunalpolitiker und der Seniorenbeirat nicht akzeptieren.

Im März 2021 sprach sich die Bürgerschaft für die Sanierung der Hubbrücke und den Erhalt des historischen Erscheinungsbildes aus. Die Eisenbahnbrücke sollte Fußgängern und Radfahrern eine barrierefreie Nutzung des Brückenensembles ermöglichen. Die Politiker bauten darauf, dass der Bund die Kosten für die Eisenbahnbrücke übernehmen muss. Sollte das nicht der Fall sein, solle bei der Sanierung zumindest die Option auf eine spätere Umgestaltung gesichert werden. Hier ist noch offen, wie es ausgeht.

Es sei bisher nicht abschließend geklärt, in welchem Umfang der Technikbestand im Inneren der Anlage erhalten bleibt, erläuterte Dirk Rieger im Kulturausschuss. Mit Blick auf den Denkmalschutz handele es sich bei der Hubbrücke um „einen rechtlichen Sonderfall“, da sich das Bauwerk in der Höhe des Bundes befinde. „Die Erfordernisse des Denkmalschutzes sind aber zu berücksichtigen“, sagte Dirk Rieger. **HVS**

# Achtung, jetzt kommt der Tele-Notarzt

Im Notfall kann sich künftig in der Region Lübeck ein Mediziner digital an den Einsatzort zuschalten.

**LÜBECK.** Ein Unfall. Schnell die 112 gewählt. Der Rettungswagen kommt, die Sanitäter versorgen die Verletzten – und der Notarzt schaltet sich per Internet dazu. In Lübeck, Ostholstein, Stormarn und den Vogtland Lauenburg wird das künftig zum Alltag gehören. Von diesem Sommer an werden dort Rettungswagen mit Telemedizin des Herstellers „Corpus“ im Einsatz sein. Das Ziel ist es, die Kapazitäten des Rettungsdienstes zu erweitern.

Damit könnten Notärzte bei einem Einsatz auch dann helfen, wenn gerade kein Notarztfahrzeug greifbar ist. Die notärztliche Hilfe werde „direkt und ohne Verzögerung durch Anfahrtswege an den Einsatzort gebracht“, sagt Thomas Köstler von der Berufsfeuerwehr Lübeck. Auch bei der Rettungsdienst Kooperation RKISH, die neben Rendsburg-Eckernförde, Steinburg, Pinneberg und Dithmarschen auch den Kreis Segeberg versorgt, ist so ein System im Aufbau. Man wolle damit auch gänzlich unnötige Rettungswagenfahrten vermeiden, indem zunächst ein Tele-Arzt den Patienten begutachtet und entscheidet, sagt RKISH-Sprecher Christian Mandel. Die Sanitäter würden dazu die Messwerte des Patienten

in die Klinik übermitteln. Ohne Notarztbegleitung müssen sie die Patienten bislang immer in die Klinik fahren, auch wenn eine Behandlung am nächsten Tag beim Hausarzt ausreichen würde.

Lübecks Bürgermeister Jan Lindenau (SPD) spricht ebenfalls von einem „bedeutenden Schritt in Richtung einer effizienteren und patientenorientierten Notfallversorgung“. Die beiden Zentralen für die Tele-Notärzte werden in den Rettungsleitstellen in Lübeck und Kiel eingerichtet. Noch in diesem Frühjahr sollen die ersten Rettungswagen auf die neue Technik umgerüstet und das Personal geschult werden. 250 Wagen sollen es am Ende sein – genug, um rund die Hälfte der schleswig-holsteinischen Bevölkerung bei Bedarf mit Notfall-Telemedizin zu versorgen. Beim Hausärzterverband im Norden geht man noch weiter und schlägt eine Zusammenlegung der Notrufnummer 112 mit der ärztlichen Notdienst-Nummer 116117 vor, damit die Leitstellen außerhalb der Praxisöffnungszeiten gleich alle Patienten richtig weiterleiten könnten.

Eine Studie der Fachhochschule Kiel in Zusammenarbeit mit dem RKISH befeuerte solche Reformüberlegungen zuletzt noch.

Demnach werde die Zahl der Notfalleinsätze in Schleswig-Holstein binnen der nächsten 15 Jahre noch einmal um 50 Prozent steigen – und das bei Nachwuchssorgen in der Branche und immer knapper werdendem Personal. Allein im Beritt des RKISH sei mit bis zu 400.000 statt 248.000 Alarmierungen jährlich zu rechnen, heißt es in der Studie. Und das liege nur zum Teil an einer alternden Bevölkerung. Viele Menschen würden auch den Rettungsdienst rufen, weil sie keinen Hausarzt mehr hätten oder noch keine Anlaufpraxis in ihrer Nähe sei. Mehr Rettungswagen würden sich aber nicht einsetzen lassen, sagt Sönke Schulz, Geschäftsführer des Landkreistages. Es gebe weder das Personal noch das Geld dafür.

Die Kreise und kreisfreien Städte müssen in Schleswig-Holstein den Rettungsdienst organisieren und bezahlen. SPD-Bundesgesundheitsminister Karl Lauterbach wollte mit einer Gesetzesreform dabei auch die niedergelassenen Ärzte und ihre kassenärztlichen Vereinigungen stärker in die Pflicht nehmen. Das Ampel-Aus verhinderte einen Beschluss. Nach der Neuwahl des Bundestages am 23. Februar soll aber neu verhandelt werden. **WH**

# Radfahrerin nachts auf Fahrradweg überfallen

Polizei sucht mit Phantombild nach Zeugen zur Tatnacht im Sommer 2024 an der B76 kurz vor Travemünde.

**LÜBECK.** Ein halbes Jahr ist der Überfall her, nun wendet sich die Polizei mit einem Phantombild an die Öffentlichkeit und berichtet, was bekannt ist: In der Nacht vom 28. auf den 29. August 2024 fuhr eine Radfahrerin gegen kurz nach Mitternacht von Niendorf kommend auf dem Radweg an der B76 Richtung Travemünde.

Ortskundige wissen, dass dieser einsame Radweg nicht nur weitläufig von Feldern umgeben ist, sondern auch aufgrund von fehlender Straßenbeleuchtung nachts vollständig im Dunkeln liegt.

Wie die Polizei gemeinsam mit der Staatsanwaltschaft mitteilt, sei kurz nach der Einmündung des Radwegs in den Timmendorfer Weg dann plötzlich ein Mann aus dem Straßengraben auf den Radweg gesprungen und habe die 31-jährige Lübeckerin vom Fahrrad geschubst.

Daraufhin habe er unter anderem versucht, die Hose der Frau herunterzuziehen und sie zu berühren.

## FRAU KONNTE ANGREIFER DURCH TRITTE ABWEHREN

Die Frau habe sich jedoch vehement mit Tritten gegen ihren Angreifer gewehrt. Dadurch habe



Mit diesem Phantombild fahndet die Polizei nach dem etwa 50-jährigen Tatverdächtigen. Foto: Polizeidirektion Lübeck

der Tatverdächtige von ihr abgelenkt und sei in Richtung Niendorf geflohen. Nachdem umfangreiche Ermittlungen bisher nicht zur Ergreifung des Mannes geführt hätten, sucht die Polizei inzwischen mithilfe des Phantombildes nach ihm. Der Beschreibung nach sei der Tatverdächtige ein Mann im Alter von circa 50 Jahren. Er wurde von der Frau als 1,80 Meter groß beschrieben und soll eine schlanke

Figur haben. Außerdem sei seine Haut hell gewesen mit Falten und Altersflecken.

## TATVERDÄCHTIGER WAR IN SPORTLERKLEIDUNG UNTERWEGS

Weil der Mann während der Tat nichts sagte, lägen keine Hinweise auf Dialekte und Sprachen vor, heißt es in der Polizeimitteilung. Das Erscheinungsbild des Tatverdächtigen soll „dem eines Sportlers oder Joggers ähneln“, heißt es weiter.

Der Mann sei zur Tatzeit mit einer schwarzen, eng anliegenden Mütze mit Reflektorstreifen unterwegs gewesen. Außerdem habe er ein längliches schwarzes Oberteil mit Kragen und Reißverschluss sowie eine schwarze Leggings getragen.

Die Polizei sucht Zeugen, die Angaben zur Identität des Mannes machen können. Auch bittet die Polizei um Hinweise zur Tatnacht. Wer hat etwas Verdächtiges in der Nacht vom 28. August auf den 29. August 2024 im Bereich des Timmendorfer Wegs nahe der B76 gesehen? Zeugen und Hinweisgeber werden gebeten, sich unter der zentralen Rufnummer 0451-1310 der Lübecker Kriminalpolizei zu melden. **HAD**



# SÜVERKRÜP UND ZANKEL

## Wir sind die NEUEN!



### Der neue NISSAN Händler in Schleswig-Holstein!

Wer sich in Schleswig-Holstein für ein neues Auto der Marke Nissan interessiert, kommt an der Süverkrüp & Zankel Autowelt nicht mehr vorbei.

Seit dem 1. Januar 2025 bietet das neue Unternehmen in Schleswig Holstein die gesamte Fahrzeugpalette der Marke Nissan an den Standorten Flensburg, Neumünster, Bad Segeberg und Lübeck an.

Die Fahrzeuge der Marke Nissan stehen für fortschrittliche Motorentechnologie, Effizienz, sportliche Eleganz und Zuverlässigkeit und das alles zu fairen Preisen.

Dabei ist die Süverkrüp & Zankel GmbH & Co KG kein Neuling auf dem Automarkt, ganz im Gegenteil. Die beiden Traditionsunternehmen

Autohaus Süverkrüp GmbH & Co. KG und Lüdemann & Zankel AG stehen mit über 70 Jahren Erfahrung in der Automobilbranche hinter dem neuen Unternehmen Süverkrüp & Zankel, das von den beiden familiengeführten Unternehmen speziell für den Vertrieb von Nissan in Schleswig-Holstein gegründet wurde.

„Nissan hat einen erfahrenen Vertragspartner für Schleswig-Holstein gesucht“ berichtet Dr. Christian Süverkrüp, Inhaber vom Autohaus Süverkrüp GmbH & Co. KG.

„Und da unsere Renault und Dacia Betriebe zusammen fast ganz Schleswig-Holstein abdecken,“ ergänzt Hans-Werner Hauth von Lüdemann & Zankel, „haben wir uns entschieden, gemeinsam ein neues Unternehmen für den Vertrieb der Marke Nissan zu gründen“

### S&Z Neueröffnungsbonus

#### Nissan Qashqai

### bis zu 9.130 EURO sparen



#### Nissan Qashqai Tekna+

1.5 VC-T e-POWER 4x2, 140 kW (190 PS), Benzin

Unser Neueröffnungsangebot:  
ab € 42.490,-

Sie sparen: € 9.130,-<sup>1</sup>

- 20"-Leichtmetallfelgen
- Panorama-Glasdach mit elektrischem Sonnenschutzrollo
- Bose® Premium-Soundsystem mit 10 Lautsprechern
- Sitzpolsterung in Leder
- Fahrer- und Beifahrersitz mit Massagefunktion

Nissan Qashqai Tekna+ 1.5 VC-T e-POWER 140 kW (190 PS), 4x2, Benzin: Energieverbrauch kombiniert: 5,3 (l/100 km); CO<sub>2</sub>-Emissionen kombiniert: 119 (g/km); CO<sub>2</sub>-Klasse: D.

<sup>1</sup>Gegenüber unserem Normalpreis. Ein Angebot für Privatkunden. Nur gültig bis zum 28.02.25. Abb. zeigt Sonderausstattung.

**Süverkrüp & Zankel GmbH & Co. KG**

**Kruppstr. 4-6 • 23560 Lübeck**

**Tel.: 04 51/5 89 06 53 • [www.SZAutowelt.de](http://www.SZAutowelt.de)**

### S&Z Neueröffnungsbonus

#### Nissan X-Trail

### bis zu 8.400 EURO sparen



#### Nissan X-Trail Tekna+

1.5 VC-T e-POWER e-4ORCE, 157 kW (213 PS), 4x4, Benzin

Unser Neueröffnungsangebot:  
ab € 52.090,-

Sie sparen: € 8.400,-<sup>1</sup>

- Bose® Premium-Soundsystem mit 10 Lautsprechern
- Premium-Leder mit 3D-Bestickung
- Panorama-Glasschiebedach mit Sonnenschutz
- Intelligenter Around View Monitor für 360° Rundumsicht

Nissan X-Trail Tekna 1.5 VC-T e-POWER e-4ORCE 157 kW (213 PS), 4x4, Benzin: Energieverbrauch kombiniert: 6,3-6,6 (l/100 km); CO<sub>2</sub>-Emissionen kombiniert: 143-150 (g/km); CO<sub>2</sub>-Klasse: E.

<sup>1</sup>Gegenüber unserem Normalpreis. Ein Angebot für Privatkunden. Nur gültig bis zum 28.02.25. Abb. zeigt Sonderausstattung.

**Süverkrüp & Zankel GmbH & Co. KG**

**Kruppstr. 4-6 • 23560 Lübeck**

**Tel.: 04 51/5 89 06 53 • [www.SZAutowelt.de](http://www.SZAutowelt.de)**

Mit den **NEUERÖFFNUNGSWOCHEN** startet die S&Z Autowelt auch gleich voll durch und bietet alle Fahrzeuge der Marke Nissan zu attraktiven Sonderpreisen und günstigen Finanzierungs- und Leasingraten an.

Aber auch neue Werkstattkunden, die mit Ihrem Nissan zu einem der Standorte in Flensburg, Neumünster, Bad Segeberg oder Lübeck kommen, können sich auf attraktive Angebote und tolle Aktionen freuen.

Süverkrüp & Zankel ist ein neues Unternehmen für Schleswig-Holstein mit langjähriger Erfahrung und Tradition.

**[www.SZautowelt.de](http://www.SZautowelt.de)**



Hans-Werner Hauth, Dr. Christian Süverkrüp, Michael Jaurisch ( von S&Z ) freuen sich mit Susanne Ziegler & Tina Pens-Kuhn ( Nissan Deutschland ) über die Neueröffnung.

# S&Z

■ Ü ■ AUTOWELT

4 x IN SCHLESWIG-HOLSTEIN

Flensburg | Neumünster | Bad Segeberg | Lübeck

## SÜVERKRÜP & ZANKEL GMBH & CO. KG

Kruppstraße 4 – 6

23560 Lübeck-Genin

Tel.: 0451/58906 – 53

[www.SZAutowelt.de](http://www.SZAutowelt.de)