

EUTIN | MALENTE WOCHENSPIEGEL

WWW.WOCHENSPIEGEL-ONLINE.DE

Sonnabend, 14. Dezember 2024 • kostenlos

Neue Pröpstin

In der Michaelis-Kirche wurde die neue Pröpstin für Eutin Christine Halisch in ihr Amt eingeführt.

SEITE 2

Fotoausstellung in Eutin

Prämierte Bilder der Mitglieder des Fotoring 80 werden in einer Ausstellung in der Kreisbibliothek gezeigt.

SEITE 3

Zweckverband erhöht Preise

Der ZVO erhöht am 1. Januar die Preise für Müllabfuhr und Wasser. Dafür soll investiert werden.

SEITE 4

Zustellung: 0451/144-1826
Redaktion: 0451/144-1781
Anzeigen: 0451/144-1111, Fax -1010

Konzert der Eutiner Kantorei

EUTIN. Am Samstag vor dem 3. Advent, 14. Dezember, findet um 16 Uhr das traditionsreiche Weihnachtskonzert der Eutiner Kantorei statt. In der adventlich geschmückten St. Michaeliskirche erklingen unter der Leitung von Antje Wissemann alte und neue Motetten und Liedsätze zur Advent- und Weihnachtszeit. Bekannte Sätze aus dem Frühbarock bis hin zur Romantik stehen neben zeitgenössischen Arrangements. In der besonderen Atmosphäre von Adventskranz, Herrnhuter Stern und Kerzen im schönen Kirchenraum stimmen sich Chor und Zuhörer auf die nahe Weihnachtszeit ein. Der Eintritt zu diesem Konzert ist frei, der Einlass beginnt um 15.30 Uhr.

Blutspenden in Süsel

SÜSEL. Zum vierten Mal in diesem Jahr laden der Blutspendendienst Nord-Ost und der DRK-Ortsverein Süsel zu einem Blutspendetermin ein. Er findet am Montag, 16. Dezember in der Zeit zwischen 15.30 und 19.30 Uhr wie immer in der Sporthalle der Grundschule Süsel statt. Herzlich eingeladen sind alle gesunden Bürgerinnen und Bürger ab 18 Jahren. Eine Voranmeldung ist wünschenswert. Das erleichtert die Organisation während des Termins. Die Bereitstellung einer möglichst günstigen Zeit kann telefonisch kostenlos erfolgen unter 0800 11 949 11 oder online www.blutspendennordost.de/blutspendetermine.



Karten gewinnen für „Moving Shadows“ in der Lübecker MuK

„Moving Shadows – Our World!“ stellt alles in den Schatten. Für das Gastspiel am Sonntag, 5. Januar 2025, um 18 Uhr im Konzertsaal der MuK verlosen wir 3x2 Karten.

Über eine Million begeisterte Zuschauer! Im weltweiten Fokus stehen die Mobilés mit Moving Shadows, seit sie bei Talentshows immer auf dem Siegerpodest stehen. Egal, wo sie auftreten, sie werden stürmisch gefeiert. Medien und Zuschauer sind sich einig: Ein Schattentheater, das alles in den Schatten stellt! Licht aus – Spot an! Die Künstler machen mit ihrem aktuellen Programm „Our World!“ genau da weiter, wo sie bislang ihre Fans elektrisiert haben: Es ist noch poesievoller, kreativer, verblüffender. Es visualisiert sowohl die Sonnenseiten, als auch die Schattenseiten der Welt in einer Kombination aus Leichtigkeit, Präzision, Poesie, Comedy, Tanz, Artistik, Kunst und Bewegung. Sieben Artisten, eine Leinwand, dazu Licht und Mu-

sik, mehr braucht es nicht für eine traumhafte Reise. Mit filigranen Bildern umgarnen die Artisten, Tänzer und Pantomimen ihr Publikum. Die Moving Shadows kreieren mit erstaunlicher Präzision und verblüffender Leichtigkeit einen poesievollen Bilderreigen aus fließenden Körpern, wirbeln temperamentvoll ins Licht und verschwinden wieder in der geheimnisvollen Tiefe des Raumes. Hinter der Leinwand verschmelzen ihre Körper zu Landschaften, Tieren und Gebäuden.

Karten gibt es im Vorverkauf von 31,20 bis 47,70 Euro inklusive Vvk-Gebühren bei Tips&Tickets und bei allen bekannten Vorverkaufsstellen. Foto: Michaela Köhler-Schaer

Gewinnen kann, wer uns am 14. oder 15. Dezember unter Telefon 0137 / 800 36 14 anruft. (Telemedia interactive GmbH; Kosten pro Anruf 0,50 Euro aus dem deutschen Festnetz und aus dem Mobilfunknetz).

Wahlhelfer für Bundestagswahl gesucht

MALENTE. Für die Bundestagswahl am 23. Februar 2025 werden wieder freiwillige Wahlberechtigte gesucht, die als Wahlhelferinnen und Wahlhelfer in Bad Malente-Gremsmühlen zur Verfügung

stehen. Zur Eröffnung der Wahlhandlung müssen alle am Wahlsonntag um 7.30 Uhr im Wahllokal sein. Sie sind dann nach Absprache am Vormittag oder Nachmittag im Einsatz. Zum Auszählen

der Stimmen müssen alle Mitglieder des Wahlvorstandes um 18 Uhr wieder im Wahllokal sein. Für diese ehrenamtliche Wahl Tätigkeit wird ein Erfrischungsgeld in Höhe von 50 Euro gezahlt.

Interessenten melden sich im Malenter Rathaus bei Frau Gradert, Tel.: 04523 9920-19, per E-Mail: uta.gradert@gemeinde-malente.landsh.de oder persönlich in Zimmer 6.

KÜCHE?

Seit über 50 Jahren vertraut man Schöppich – aus gutem Grund!

individuell & familiär

Küchen Türlif ... hat Ihre Küche!

Schöppich

seit 1973
Bad Schwartau - www.schoepich.de

O. C. KATRE-SCHMUCK

Batteriewechsel sofort
Wir kaufen:
Gold, Silber, Platin, Schmuck, Diamanten, Zahngold, Bernstein, Luxusuhren

MÜHLENSTR. 19 • LÜBECK ☎ 0451/9 89 89 29

AUTO ADAM kauft

fast jeden Pkw & Lkw
auch defekt, Unfall-/Totalschaden
Sofort Bargeld, prompte Abmeldung u. Abholung
24-Std.-Tel.-Service, auch sonntags

Rufen Sie an, 04 51 / 57010
HL, Roggenhorster Straße 13
www.AUTO-ADAM.de

PHOTOVOLTAIK vom Fachbetrieb vor Ort

ALLES AUS EINER HAND

- ✓ individuelle Fachberatung
- ✓ fachgerechte Montage
- ✓ zuverlässig und kostengünstig
- ✓ schnell und professionell

Rudolf-Diesel-Str. 22, 23617 Stockelsdorf | 0451-120 150-0
info@dachsolar.de | www.dachsolar.de

Der ganz persönliche Geschenkgutschein

Ellen Krogmann
Medical Beauty Lounge
Ellen Krogmann
Selmsdörp 8, 23701 Eutin
www.ek-kosmetik.de
☎ 04521 779840

Gold & Silber

Wir zahlen hohe Preise für Besteck und Schmuck, Brillanten und Uhren, Münzen, Zahngold und Bernstein

ANTIK & KUNST

Breite Str. 4 neben der Schiffergesellschaft
direkt am Koberg
☎ 7 25 56 • Gutachten
Suche BRIEFMARKEN sowie alte Orden und Bilder
www.goldankauf-dose.de

Pflege24Nord

24-Stunden-Betreuung in Ihrem eigenen Zuhause!
Individuelle Betreuung durch polnisches Personal!
Die bezahlbare Alternative zum Pflegeheim!
Tel. 0173/6 53 30 86

Wir schleifen und verlegen z.B. Parkett, Dielen, Laminat, Teppiche, PVC u.v.m.
www.janneck-kai.de. 0160-94773232

WIR SIND NACHHALTIG

Sämtliche Fasern für die Papierherstellung in Deutschland stammen aus nachhaltig bewirtschafteten und vielfach sogar zertifizierten Quellen.

Quelle: BDZV

WOCHENSPIEGEL

LIEBLINGSBRILLE. vonBogen

Gleitsichtbrille ab 149,00€

Henrik Langer e.K. JEWELIER & OPTIKER
23714 MALENTE, Bahnhofstraße 10
☎ 0 45 23 / 16 35

Gardinen SCHLICHTING

Unsere Winterangebote

35 %

auf den Nählohn Ihrer neuen Dekoration

- nicht in bar auszahlbar oder mit anderen Aktionen kombinierbar
- Angebot gilt bis 31.01.2025
- Rabatt nur für Neubestellungen

Rabatt nur gegen Vorlage dieser Anzeige bei der Bestellung

Wir waschen Gardinen

35 %

auf maßgefertigte Plissees, ausgewählte Kollektion

- nicht in bar auszahlbar oder mit anderen Aktionen kombinierbar
- Angebot gilt bis 31.01.2025
- Rabatt nur für Neubestellungen

Schwartauer Allee 13a-15 • 23554 Lübeck
5 Parkplätze vor den Schaufenstern • Haltestelle Wickede Str. Linie 1 + 10
Montag - Freitag 10.00 - 18.00 • Sonnabend 10.00 - 13.00
Tel. 0451-43115 • www.gardinen-schlichting.de

NEUE Adresse noch besserer Service!

SUITNER TraveAntik

Jetzt in der Mühlenbrücke 1

Innenstadt
Mühlenbrücke 1
Mo-Fr 9.30 - 17.30 Uhr
0451/73993

Travemünde
Rose 12 - Mo+Di & Do+Fr 10-12:30 Uhr

ANKAUF Gold & Silber

LIVE Kurse! Schmuck, Diamanten, Zahngold..

Luxusuhren von Rolex, Patek Philippe, Audemars Piguet, Omega, IWC..

Orden, Militaria, Münzen, Medaillen, Postkarten, Briefmarken uvm.

Auch VERKAUF von Goldbarren, Münzen & Silberbarren bei uns!

Hanse Art AUKTIONSHAUS

Jetzt einliefern!
Wir beraten Sie gerne, im Auktionshaus oder bei einem Hausbesuch.

Mengst: 14 - in Lübeck
Öffnungszeiten nach Terminvereinbarung.
0451/ 707 57 800
info@auktionshaus-hanseart.de

Poetry-Lesung in der Bibliothek

EUTIN. Am 19. Dezember feiert die Kreisbibliothek die Vielfalt und Kraft der Poesie mit einer Poetry-Lesung. Der Mitarbeiter der Kreisbibliothek Frank Benthien stellt bekannte und unbekannte Gedichte und Texte zur Weihnachtszeit vor. Wenn es draußen kalt und ungemütlich wird, ist der richtige Zeitpunkt gekommen, sich mal wieder an alte - oder auch an nicht ganz so alte - Gedichte und Erzählungen zu erinnern. Ob besinnlich, lustig, crazy oder gruselig, es finden sich immer wunderbare Texte zum Eintauchen in die besonderen Momente in Form von Lyrik. Die Lesung startet um 17:00 und dauert ca. eine Stunde. Der Eintritt ist frei. Eine Voranmeldung unter info@kb-eutin.de oder Tel. 04521-788 740 wird empfohlen.

Kirsten-Bruhn-Bad geschlossen

EUTIN. Das Kirsten-Bruhn-Bad informiert, dass das Schwimmbad am Dienstagnachmittag, 17. Dezember, aufgrund einer Betriebsversammlung geschlossen ist. Über die Weihnachtsfeiertage und den Jahreswechsel in der Zeit von Dienstag, 24.12., bis Donnerstag, 26.12., sowie von Dienstag, 31.12., bis einschließlich Mittwoch, 1. Januar 2025, bleibt das Schwimmbad geschlossen. Ab Donnerstag, 2. Januar, ist das Kirsten-Bruhn-Bad wieder wie gewohnt geöffnet.

Eutiner Pröpstin Christine Halisch in ihr Amt eingeführt

Bischöfin Steen: Sie bringt alles mit, „was gut und heilsam ist“.

EUTIN. Hoffnungen und Erwartungen, aber auch Aufbruchstimmung habe sie jüngst im Gespräch mit Menschen aus dem Kirchenkreis Ostholstein ausgemacht, sagte Bischöfin Nora Steen. Christine Halisch komme da „genau zur richtigen Zeit an den richtigen Ort“: Die 50-jährige Theologin wurde am Sonntag, 8. Dezember, in der bis auf den letzten Platz gefüllten Kirche St. Michaelis in ihr neues Amt als Pröpstin der Propstei Eutin eingeführt. Die Kantorei der Kirchengemeinde sowie ein Posaunen-Ensemble aus den Posaunenchor des Kirchenkreises sorgten für den besonders festlichen Rahmen an diesem zweiten Adventssonntag.

„Die Herausforderungen, vor denen wir als Kirche stehen, auch hier in Ostholstein, die sind groß“, sagte die Bischöfin in ihrer Ansprache und verband dies mit einer Reihe Fragen: „Wofür sind wir als Kirche da? Und für wen?“ Aber auch: „Was brauchen die Menschen in unseren Dörfern und Städten, dass sie gestärkt und ermutigt werden durch das Evangelium, durch die frohe Botschaft?“ Wer diese Fragen stelle, könne dies nicht tun, „ohne auch darauf zu schauen, wie wir da



Pröpstin Christine Halisch bei ihrer Amtseinführung in der Michaelis-Kirche in Eutin. Foto: KKOH/Heinen

sind“, so Steen. Sie beschrieb die Notwendigkeit, kirchliche Strukturen zu hinterfragen und notfalls zu verändern, wenn sie zu viel Zeit und Energie kosteten, ohne dem kirchlichen Auftrag dienlich zu sein. Das bedeute ge-

gebenfalls, „Dinge zu beenden, die ihre Zeit gehabt haben.“ Für einen solchen Prozess bringe Christine Halisch von ihrer beruflichen Laufbahn her alles mit, „was gut und heilsam ist.“ Sie habe Erfahrung als Gemeinde-

pastorin und in der Begleitung von Regionalisierungsprozessen, wie sie auch im Kirchenkreis auf den Weg gebracht wurden. Sie habe einen „systemischen Blick“ und die Liebe zur Seelsorge. Nicht zuletzt komme Halisch ihre

bis vor kurzem ausgeübte Tätigkeit als Theologische Referentin im Personaldezernat des Landeskirchenamtes bei den anstehenden Herausforderungen zugute. „Mit Dirk Süßenbach und Christine Halisch seid ihr in Ostholstein exzellent gerüstet für diesen Weg“, rief Bischöfin Steen der Gottesdienstgemeinde zu. Sodann wurde die feierliche Zeremonie der Amtseinführung vollzogen und Christine Halisch auch das pröpstliche Kreuz umgehängt. In ihrer ersten Predigt als Pröpstin sprach sie dann über Psalm 23, dessen erster Satz „Der Herr ist mein Hirte, mir wird nichts mangeln“ sogar kirchenfernen Menschen vertraut ist. Der Psalm sei „kein billiges Trostwort. Er weiß um die menschlichen Anfechtungen und Nöte, die wir alle kennen. Genau das macht ihn zu einem Leucht-Wort“, so Halisch. Als Pröpstin wolle sie es sich „zur Herzensaufgabe machen: Leucht-Worte zuzusprechen. Sie erfahrbar zu machen. Hoffnung zu erhalten, auch bei den bevorstehenden Veränderungsprozessen in unserer Kirche. Bei all den schmerzhaften Abschieden und auch Konflikten, die damit einhergehen.“

Hospizinitiative: Zu Weihnachten geänderte Sprechzeiten

EUTIN. Das Büro der Hospizinitiative Eutin e.V. in der Albert-Mahlstedt-Straße 20 ist das Jahr über montags und donnerstags von 9 bis 12 Uhr besetzt für Anrufe oder persönliche Fragen, Beratungen oder zum Informationsaustausch über die psychosoziale Arbeit des ambulanten Hospizdienstes. Von Montag, 23. Dezember, bis Donnerstag 2. Januar, fallen die Sprechzeiten in der Ge-

schäftsstelle aus. Trotzdem wird an allen diesen Tagen der Anrufbeantworter des Hospiztelefons regelmäßig abgehört, sodass auf telefonische Anforderung von Sterbebegleitung innerhalb von Stunden reagiert werden kann. Deshalb ist es erforderlich, gut verständlich eine Rückrufnummer anzugeben. Die Advents- und Weihnachtszeit ist für viele trauernde Menschen belastend, weil der

Verlust der verstorbenen Person besonders empfunden wird. Deshalb besteht für Trauernde das Gesprächsangebot auch über die Feiertage kontinuierlich weiter. Über das Trauerteilfon unter der Nummer 04521 – 401 882 gibt es Kontakt zu den ehrenamtlichen Trauerbegleiterinnen. Regelmäßig wird der Anrufbeantworter abgehört, sodass kurzfristig Rückmeldung erfolgt.

Neue Kurse an der VHS Süsel beginnen im Januar

SÜSEL. Wollen Sie Gute Vorsätze für 2025 umsetzen? Als Weihnachtsgeschenk ein gemeinsamer Kursbesuch verschenken? In der Volkshochschule Süsel beginnen zu Jahresbeginn einige neue Kurse. Ab 10. Januar 2025 gibt es „Afrikanisch trommeln“, jeweils freitags von 18 bis 19.15 Uhr in der OGS Süsel. Ab Mittwoch, 15. Januar 2025, startet von 19 bis 20.30 Uhr der Kurs „Wi snackt Platt“

für Anfänger und Plattliebhaber in der Kulturscheune Süsel. Vorrangiges Ziel des Kurses ist „plattdütsch verstahn un plattdütsch miteneanner to snacken“. „Yes, you can do it!“, Englisch für Wiedereinsteiger, beginnt ab Mittwoch, 15. Januar 2025, und findet von 18 bis 19.30 Uhr in der OGS Süsel statt. Ziel ist, mit Wortschatzübungen und ganz viel Sprechen die Kenntnisse spiele-

risch wieder aufzufrischen. Ab Mittwoch, 5. Februar 2025, beginnen zwei Kurse „Faszien-training. Das sanfte Training zur Mobilisierung des ganzen Körpers“, um 17.30 Uhr und 18.45 Uhr in der Grundschule Süsel. **Anmeldungen online auf www.vhs-suesel.de, mail: verwaltung@vhs-suesel.de, Tel. 04521-793-118 (Di-Do, 9-13 Uhr).**

Top-Tagesfahrten 2025 im Norden!

Mit modernen Fernreisebussen ab Lübeck, Bad Schwartau und Eutin

Code: RB 131_12



Biike-Brennen auf Nordstrand
inklusive 1 Becher Glühwein

Genießen Sie die große Panorama-fahrt von der Ostsee an die Westküste nach Husum – hier haben Sie Gelegenheit zum Stadtbummel und sich ein wenig zu stärken. Anschließend Fahrt auf die Insel Nordstrand, wo Sie nach dem Abbrennen der Biike-Feuer mit wärmenden Glühwein erwartet werden.

• Fr., 21.02.

p.P. nur €29⁹⁰



Der Stint ist da!

Dieser leckere kleine Fisch gehört zur Lachs familie und wird nur kurze Zeit gefangen. Freuen Sie sich auf ein Stint- und Fischbuffet in der südlichen Lüneburger Heide. Außerdem gibt es noch weitere Fischfilets, verschiedene Matjesspezialitäten, Saucen, Bratkartoffeln, Speck-kartoffeln, usw. Auf dem Rückweg fahren wir am Nachmittag in die Salzstadt Lüneburg inkl. Freizeit.

• So., 23.03.
• So., 30.03.
• Fr., 04.04.
• Mi., 09.04.

p.P. nur €56⁹⁰



Grünkohl „Satt“ und Lüneburg
mit allem, was dazugehört

Hausgemachter, frischer Grünkohl, Bregenwurst, Schweinebacke und Kasslerbraten bis zum Abwinken. Dazu gibt es die berühmten kleinen Heidekartoffeln in Butter und Zucker geröstet. Anschließend Fahrt ins wunderschöne Lüneburg mit Zeit zur freien Verfügung.

• Mi., 22.01.
• Di., 04.02.

p.P. nur €59⁹⁰



Küstentörn mit großem Frühstücksbuffet
Kombinierte Bus- & Schiffsreise mit den TT-Line-Fährschiffen

Fahrt entlang der Küste von Travemünde mit der TT-Line nach Rostock. Genießen Sie das Frühstücksbuffet an Bord. Busfahrt in die Hansestadt Rostock zum Stadtbummel.

• Do., 13.02. • Mi., 19.03.
• Di., 15.04. • Mi., 07.05.
• Do., 22.05. • Di., 03.06.*
• Mi., 18.06.* • Mi., 02.07.*
• Do., 11.09.
• Do., 09.10.

p.P. ab €69⁹⁰

* Saisonzuschlag p.P. € 6,-



„Bremen Tattoo“ mit 10 Nationen!
Inklusive Eintrittskarte PK 3 um 15.00 Uhr

Mit weit mehr als 700 Teilnehmern aus mehr als 10 Nationen geht das „Bremen-Tattoo“ 2025 an den Start mit einer weltweit einzigartigen Musikshow der Spitzenklasse mit Top-Musikern, Tanz und Gesang.

gegen Aufpreis buchbar:
- Eintrittskarte PK 2: € 10,-
- Eintrittskarte PK 1: € 20,-

• So., 19.01.

p.P. ab €99⁹⁰



Matinée in der Elbphilharmonie
inkl. Topplatz – PK 3

Sondervorstellung der „Symphoniker Hamburg“

Inkl. Eintrittskarte PK 3 für das Konzert im Großen Saal um 11 Uhr

Dirigent: Sylvain Cambreling
Solistin: Violistin Diana Adamyan
Max Bruch: Violinkonzert Nr. 1 g-Moll
Antonin Dvorak: Sinfonie Nr. 8 G-Dur
W. A. Mozart: Ouvertüre zu „Figaros Hochzeit“
(vorbehaltlich Änderungen)

• So., 09.02.

p.P. ab €144⁹⁰

Beratung & Buchung: ☎ 04521-77937-0

Reiseveranstalter: Reisebüro Behrens GmbH | Riemannstraße 26 | 23701 Eutin
Telefon: 04521-77937-0 | E-Mail: info@behrens-reisen.de

MTZ: 30 Personen, diese muss bis 3 Wochen vor Anreise erreicht sein.
Für mobilitätseingeschränkte Personen nicht geeignet.
Personalausweis erforderlich.

REISEBÜRO
Behrens

Weihnachts -
Konzert in der
Bosauer Kirche

BOSAU. Der Chor der VHS Bosau tritt am Sonntag, 15. Dezember, mit einem bunten Repertoire an Weihnachtsliedern und Evergreens in der St.-Petri-Kirche auf. Mit Chorleiterin Julia Rebecca Börger laden rund 20 Sängerinnen zu einem fröhlichen und spannenden Hörgenuss ein. Und bei einigen Liedern ist Mitsingen erwünscht und erhofft. In der ebenso alten wie schönen Vicelin-Kirche St.Petri sicher ein besonderes Erlebnis. Der Eintritt zum Konzert ist frei, Spenden werden gern entgegengenommen.

Der Chor der VHS Bosau besteht schon seit über 45 Jahren, probt das Jahr hindurch immer montags im wunderschönen Gemeindesaal der Bosauer Kirche mit Blick auf den Plöner See. Mit viel Liebe und Können leitet Julia Rebecca Börger den Chor jetzt schon seit mehr als 20 Jahren und freut sich auch immer wieder über Neueinsteiger. Denn „jeder kann singen“.

➤ **Weitere Informationen zum Konzert oder bei Interesse an dem Chor bei der VHS Bosau, Tel. 04555 7146 188 oder per Mail: info@vhs-bosau.de**

Wohngeldstelle:
neue Zeiten

EUTIN. Die Wohngeldstelle in der Straße Am Rosengarten 5 hat ab sofort zu folgenden Zeiten geöffnet: Montag, Dienstag und Donnerstag von 8 bis 12 Uhr. Weitere Informationen zur Wohngeldstelle gibt es unter www.vg-eutin-suesel.de/stadt-eutin/service/wohngeld

Fotoring 80 stellt in
der Bibliothek aus

Der Eutiner Michael Winkler gewinnt den Wettbewerb zum Thema „Langzeitbelichtung“

EUTIN. Jährlich treten die Fotoclubs, die sich vor über 40 Jahren zum Fotoring 80 zusammengeschlossen haben, zu einem Wettbewerb gegeneinander an. Neben dem fotokreis eutin gehören die Photographische Gesellschaft Lübeck, das Fotoforum Lübeck, der Fotoclub Kiel, die Kieler Pixelschubser und der Fotoclub Schleswig zu dem Zusammenschluss der sechs Vereine. Der fotokreis eutin hat in diesem Jahr die Aufgabe, den traditionellen Wettbewerb auszurichten und das Sonderthema zu bestimmen. Hier entschied man sich für das Thema „Langzeitbelichtung“.

Jeder der sechs Fotoclubs schickt an den Ausrichter 8 Fotos ohne thematische Beschränkung und 5 Fotos zum Sonderthema ein. Als Jury konnte der fotokreis eutin die erfahrenen Fotografen Gunnar Asmus (Malente) und Detlev Sarau (Gronenberg) gewinnen. Die mehrfach ausgezeichnete Naturfotografin Marte Engelbrecht aus der Nähe von Flensburg machte das Dreier-team komplett.

Am 16. November trat die Jury zusammen, um die 78 Fotos zu begutachten und zu bewerten. Dabei konnten die eingereichten Bilder des Fotoclub Kiel am meisten überzeugen. Die Kieler belegten den ersten Platz in der Ver-einswertung vor der Photographischen Gesellschaft Lübeck und den punktgleichen Fotoclub Schleswig und Fotoforum Lü-



Der Eutiner Michael Winkler gewinnt den Wettbewerb zum Thema „Langzeitbelichtung“ Foto: Fotokreis Eutin

beck. Die Eutiner erwiesen sich als gute Gastgeber und überließen den fünften Platz den Kieler Pixelschubsern. Grund zur Freude hatten die Eutiner aber dennoch. Ihr Mitglied Michael Winkler gewann mit seinem Foto „Fehmarnsundbrücke“ die Wertung zum Sonderthema „Lang-

zeitbelichtungen“. Im freien Thema siegte Raimund Paris mit seinem Foto „Pelikane“ vom Foto-club Kiel.

Alle 78 Fotos werden der Öffentlichkeit im Rahmen einer Ausstellung in der Kreisbibliothek präsentiert. Die Ausstellung endet am 31. Januar 2025.

★★★★★
"EIN ULTIMATIVER MUSICAL-ABEND!"
BEREITS ÜBER 500.000 BEGEISTERTE BESUCHER!
BEST OF MUSICALS
DAS ORIGINAL
MITTWOCH MUSIK- UND KONGRESSHALLE
29.01. LÜBECK
WWW.BEST-OF-MUSICALS.DE

TRAUMhaft
Wir fertigen hochwertige Ganzglasduschen, individuell nach Maß, exklusiv für Ihr Badezimmer.
Mehr Infos hier!
Rufen Sie uns einfach an!
GLASEREI MEWS
0451/73730+ SONN

Geschäftswelt – Anzeige –
CELTIC RHYTHMS
direct from Ireland
Seit 10 Jahren begeistert CELTIC RHYTHMS direct from Ireland mit energiegeladene-m irischen Tanz, Livemusik, präziser Choreographie In über 500 Shows allein in Deutschland haben sich in den vergangenen Jahren die Besucher von dieser beeindruckenden Irish Dance Show – meisterhaft inszeniert von Startänzer und Choreograph ANDREW VICKERS – begeistern lassen!
Von Januar bis März 2025 geht die Reise auf die Konzertbühnen deutscher Städte weiter. Unter dem Tournemotto PULSE OF ENERGY präsentiert sich CELTIC RHYTHMS dem Publikum in aktualisierter Neuauflage. Neben liebege-wonnenen Traditionals und altbekannten Tänzen wird die Show mit neuen Musikstücken, neuen Tänzen und neu-konzipierter Lightshow ihre Erfolgsgeschichte fort-schreiben und das Publikum wieder begeistern.
Celtic Rhythms direct from Ireland
29.01.2025, 20:00 Uhr
Kolosseum
Tickets unter www.reservix.de und an allen bekannten Vorverkaufsstellen

Schinken-Nissen Familienbetrieb in dritter Generation. Seit 1959
Unsere Öffnungszeiten vor dem Weihnachtstfest
Donnerstag, 19.12.: 8 - 18 Uhr
Freitag, 20.12.: 8 - 18 Uhr
Samstag, 21.12.: 8 - 12 Uhr
Montag, 23.12.: 8 - 14 Uhr
24.12.24 bis 11.01.25 Betriebsferien
Schinken-Nissen ▪ Ahrensböker Str. 122 ▪ 23617 Stockelsdorf
Tel.: 04 51 / 4 90 05-0 ▪ www.schinken-nissen.de

Das Theater Zeitgeist e.V. präsentiert:
Stefan Danziger „Dann isset halt so!“ Sa. 18.01.25 (19.30 Uhr)
Sascha Korf „VENI, VIDI, WITZIG“ Fr. 07.02.25 (19.30 Uhr)
Timo Wopp „Ja sorry“ Sa. 01.03.25 (19.30 Uhr)
Anna Schäfer „Schlafende Hunde“ Sa. 05.04.25 (19.30 Uhr)
Nach dem Thriller Misery Di. 31.12.24 (19.00 Uhr) von Stephen King
Aula am Schiffsthal, Plön
Karten: Buchhandlung Schneider Plön, Buchhandlung am Markt Preetz, Tourist Info Eutin oder online www.theater-zeitgeist.de

GLÜCK IM NORDEN Die Partnersuche mit Herz
JETZT KOSTENLOS REGISTRIEREN glueck-im-norden.de
Finden Sie kostenlos Singles an der Ostsee!
Über 20 Jahre Erfahrung
Server in Deutschland
Keine versteckten Kosten

Die größten Musical-Hits aller Zeiten
Die NACHT der MUSICALS
FROZEN - MOULIN ROUGE - WICKED - CATS
MAMMA MIA - SISTER ACT - ROCKY - ELISABETH u.v.m.
12.02.25 | Lübeck - MuK

Masters of SHAOLIN Kung Fu
25 YEARS ANNIVERSARY TOUR
12.03.25 | Lübeck - MuK

Starring Dorothea Fletcher als Tina Turner
SIMPLY THE BEST
DIE TINA TURNER STORY
www.tina-turner-story.com
17.03.25 | Lübeck - MuK
TICKETS: WWW.COFO.DE
10% Leser-Rabatt, erhältlich in den LN-Ticketwelten

wochenspiegel-online.de lokal & aktuell!
Unser Portal für Lübeck, Ostholstein und die Küste

Ostholstein: Müllabfuhr und Wasser werden 2025 teurer

Zweckverband Ostholstein erhöht Preise – Geld für Investitionen in Recyclinghof und Glasfaserausbau benötigt

NEUSTADT/SIERKSDORF. Das neue Jahr beginnt für Zehntausende Menschen im Kreis Ostholstein mit höheren Ausgaben. Der Zweckverband Ostholstein (ZVO) hat die Preiserhöhungen am Mittwoch beschlossen. Die Änderungen treten ab dem 1. Januar 2025 in Kraft. Besonders im Fokus stehen dabei erfahrungsgemäß die Müllgebühren.

Doch was kostet die Müllabfuhr in Zukunft? Ein Beispiel: Menschen, deren 80-Liter fassenden Bio- sowie die ebenso große Restmülltonne, alle 14 Tage geleert wird, müssen pro Monat 18,99 statt wie bisher 18,06 Euro zahlen. Die Leerung der Papiermülltonne ist kostenfrei. Das gilt auch für die gelbe Tonne. Bei dieser tragen die Hersteller von Verpackungen die Kosten.

DAS VERLANGT DER ZVO FÜR WASSER AB 2025

Teurer wird auch das Wasser vom ZVO. Der Arbeitspreis erhöht sich um elf Cent auf dann 2,68 Euro pro Kubikmeter. Der Grundpreis bleibt unverändert. „Ein Drei-Personen-Haushalt mit einem Wasserverbrauch von 120 Kubikmetern pro Jahr zahlt dadurch jährlich 13,20 Euro mehr“, sagt ZVO-



Der ZVO ist kreisweit mit seinen Fahrzeugen unterwegs. Bislang fahren diese mit Diesel. Fotos: Sebastian Rosenkötter

Sprecherin Katharina Mangelsen.

Bezogen auf das Schmutzwasser werden ab 2025 3,62 Euro (bisher 3,53) pro Kubikmeter fällig. Für den bereits genannten Beispielhaushalt wären das 10,80 Euro mehr pro Jahr.

Beim Niederschlagswasser steigt die Gebühr von 50 auf 79 Cent pro Quadratmeter befestigter Grundstücksfläche – also Terrassen, gepflasterte Zufahrten, Wege und Dachflächen. Der ZVO begründet die Erhöhung mit der

gesetzlichen Verpflichtung, die Regenrückhaltebecken zu entschlammen. Nur so könne die dauerhafte Funktion dieser gewährleistet werden. Der zusätzliche Aufwand müsse refinanziert werden.

All die Gebühren rund um das Thema Wasser gelten für das Jahr 2025 und werden immer nur einjährig kalkuliert. Anders sieht es beim Müll aus. Hier gelten die neuen Preise für die nächsten zwei Jahre.

ZVO-Verbandsvorsteher Frank Spreckels begründet all die Steigerungen mit den anstehenden Investitionen. „Wir brauchen eine Refinanzierung. Die wird von Kundinnen und Kunden getragen.“ Weiterführt er aus, dass der ZVO im Gegensatz zu anderen Unternehmen massiv investieren werde und die Menschen von krisenfester und leistungsfähiger Infrastruktur profitieren würden.

Insgesamt sollen 2025 etwa 80 Millionen Euro ausgegeben werden. Allein 24,3 Millionen Euro fließen in die Modernisierung der Schmutzwasserinfrastruktur. Konkret geht es um den Ausbau von Kanälen, Klärwerken und Pumpstationen.

HIERFÜR BENÖTIGT DER ZVO MILLIONEN

Ebenfalls 24 Millionen Euro müssen in den seit Jahren laufenden Aufbau des Glasfasernetzes gesteckt werden. Geschäftsbe-

reichsleiter Torsten Hindenburg sagt, dass in 2025 sämtliche Arbeiten abgeschlossen werden sollen. Auf dem Festland seien gut 90 Prozent der Tiefbauarbeiten erledigt. Auf Fehmarn indes sei es nicht ganz so einfach. Aufgrund des Regens der vergangenen Tage und Wochen seien Gruben vollgelaufen und müssten ausgepumpt werden. Jedoch halte man auch hier an dem Ziel fest, im nächsten Jahr fertig zu werden. Darüber hinaus sollen 12,3 Millionen Euro im Bereich Wasserversorgung und 9,1 Millionen Euro in die Versorgungssicherheit und Effizienz der Wärme- und Energieinfrastruktur gesteckt werden. Hinzu kommen 2,4 Millionen Euro für Vorhaben im Bereich Niederschlagswasserbeseitigung sowie 6,6 Millionen Euro für die Abfallwirtschaft.

Zum letztgenannten Punkt sagt der verantwortliche Geschäftsbereichsleiter Michael Rakete, dass unter anderem der Recyclinghof in Neustadt ertüchtigt werden soll. Auch sei die Anschaffung von neuen Fahrzeugen vorgesehen. Diese sollen mit Wasserstoff oder E-Antrieb betrieben werden, wie der ZVO bereits im Juli verdeutlicht hatte. **SER**

Lichterstadt Eutin: Zauberhafte Feuershow wird am 21. Dezember nachgeholt

EUTIN. Seit vorletzter Woche leuchtet dank der vielen Spenden die Weihnachtsbeleuchtung in der Eutiner Innenstadt lückenlos, Glühwein sowie Muzen wurden auch schon verzehrt und die Objekte der Lichterstadt verwandelt die Innenstadt, Stadtbucht und den Schlossplatz in helle Erlebnisräume. Doch der Auftakt der Lichterstadt am 25. November in der Stadtbucht lief leider nicht wie geplant. Nach dem Knopf-

druck sollte eine Pyro-Show die Lichterstadt 2024 feierlich eröffnen. Aufgrund von technischen Problemen konnte die Show weder planmäßig begonnen noch beendet werden.

Die Stadtbucht war trotz des windigen und regnerischen Wetters gut besucht und alle warteten gespannt auf die angekündigte Show. „Wir haben gleich gemerkt, dass etwas nicht stimmt und versuchten das Beste daraus

zu machen. Die Enttäuschung war groß, vor allem bei uns, da sich das gesamte Team in den letzten Wochen auf das Event vorbereitet und gefreut hat“, erzählt Michael Keller, Geschäftsführer der Eutin Tourismus GmbH. Noch am selben Abend versprach Keller den BesucherInnen die versäumte Show im Advent nachzuholen.

Am Samstag, 21. Dezember, um 17 Uhr wird es auf dem histo-

rischen Marktplatz einen Nachschlag geben. Die BesucherInnen erwartet eine Feuershow mit Pyroeffekten und Jonglage. „Es ist als kleine Entschädigung gedacht und gleichzeitig ein schöner Start in den vierten Advent!“, fügt Keller hinzu.

Die Sehnsucht nach Licht wird in Eutin bis in den Januar hinein gestillt. Bis zum 5. Januar 2025 kann die Lichterstadt jeweils von 16 bis 21 Uhr besucht werden.



Die BesucherInnen erwartet eine Feuershow mit Pyroeffekten und Jonglage. Foto: Jalost Studios

MUSICAL-ERLEBNIS in Hamburg

im bequemen Fernreisebus ab Eutin, Lübeck und Bad Schwartau

Disneys KÖNIG DER LÖWEN

- Vorstellung Mi., 18:30 Uhr PK 4 nur € 109,90
- Vorstellung So., 15:00 Uhr PK 4 nur € 129,90

MJ – Das Michael Jackson Musical

- Vorstellung Mi., 19:00 Uhr PK 4 nur € 99,90
- Vorstellung So., 14:30 Uhr PK 4 nur € 129,90

Disneys HERCULES

- Vorstellung Mi., 18:30 Uhr PK 4 nur € 109,90
- Vorstellung So., 15:00 Uhr PK 4 nur € 129,90

& JULIA – Das Pop-Musical

- Vorstellung Mi., 18:30 Uhr PK 4 ab € 89,90
- Vorstellung So., 15:00 Uhr PK 4 ab € 119,90

Reisetermine: Sa., 01.03.2025 | Mi., 19.03. 2025 | Sa., 29.03. 2025

Höherwertige Eintrittskarten sind gegen Aufpreis verfügbar!

Tagesfahrt p.P. schon ab € **89⁹⁰**

Code: RB 130_12

Beratung & Buchung: ☎ 04521-77937-0

Reiseveranstalter: Reisebüro Behrens GmbH | Riemannstraße 26 | 23701 Eutin
Telefon: 04521-77937-0 | E-Mail: info@behrens-reisen.de

MTZ: 30 Personen, diese muss bis 3 Wochen vor Anreise erreicht sein.
Für mobilitätseingeschränkte Personen nicht geeignet.
Personalausweis erforderlich.

REISEBÜRO
Behrens



Disney
DER KÖNIG DER LÖWEN



Disney
HERCULES
DAS HELDENHAFTHE MUSICAL



E-Sport-Turnier: Zocken auf großer Kino-Leinwand

Werkstattmitarbeitende der Diakonie Nord Nord Ost begeistert von Angebot.

LÜBECK/ BAD SCHWARTAU. Das war großes Kino und großer E-Sport zugleich: Mitarbeitende mit geistiger oder psychischer Beeinträchtigung aus dem Werkstattbereich der Diakonie Nord Nord Ost traten kürzlich zum E-Sport-Turnier „Play“ im „Movie Star“ in Bad Schwartau an. Mit dem Turnier hatte die Diakonie Nord Nord Ost 2023 ein ganz neues Kapitel in ihrem Sportbereich aufgeschlagen – bereits mit großem Erfolg. Waren es im vergangenen Jahr noch 60 Teilnehmende, sind in diesem Jahr bei der zweiten Auflage des Turniers sogar knapp 100 am Start.

„Wir treffen den Nerv der Zeit und reagieren auf das riesige Interesse der Werkstattmitarbeitenden“, sagt Dennis Grell von der Medienwerkstatt „20heads“ der Diakonie Nord Nord Ost, die das Projekt mit dem Sportbereich organisierte. „Gleichzeitig nehmen wir damit eine bundesweite Vorreiterrolle im Bereich E-Sport für Werkstattmitarbeitende ein. In dieser Form gibt es das noch nicht.“ Ein Kinosaal bot den perfekten Rahmen, um auf Extra-Monitoren sowie auf großer Leinwand und vor anfeuernden Zuschauern auf den Spielkonsolen um den Titel im Fußball-Videospiel „FC 25“ (ehemals Fifa) und „Mario Kart“ zu spielen. Zudem begleitete ein DJ die Veranstaltung. Und im Kino-Foyer gab es



Benji Bruckdorfer (links) und Kobilay Bolat zocken gegeneinander „Mario Kart“. Foto: DNNO

viele weitere Stationen mit unterschiedlichen Spielmöglichkeiten – zum Beispiel nostalgische Atari-Konsolen und „Game Boys“. „Das ist ein super Event und ein toller Tag. Ich habe richtig viel Spaß dabei und gebe mein Bestes“, sagt Benji Bruckdorfer, der in der Näherei der Diakonie Nord Nord Ost arbeitet, und „Mario Kart“ spielte. Julian Jelen hat bereits einige Erfahrung in „FC 25“ gesammelt und stellte sein Können abermals unter Beweis. „Ich spiele einfach richtig gern Fußball auf der Konsole, aber auch

auf dem echten Feld. Dass wir alle hier zusammenkommen, ist richtig gut“, so der Mitarbeitende der Kulturakademie der Diakonie Nord Nord Ost. „Trotz des Erfolgs des Turniers im vergangenen Jahr hätten wir nicht gedacht, dass sich so viel mehr Mitarbeitende anmelden. Für viele war das Ganze ein echtes Highlight, alle hatten riesigen Spaß und von allen Seiten gab es erneute viele positive Rückmeldungen“, so Sönke Wollentin vom Sportbereich der Diakonie Nord Nord Ost. Auch wenn es

kein herkömmlicher Sport ist, habe E-Sport durchaus eine Berechtigung: „Er schult das Reaktionsvermögen und die Feinmotorik. Da gehört schon Können dazu, auf einem guten Niveau zu spielen. Und das haben die Teilnehmenden unter Beweis gestellt.“ Der große Erfolg des Turniers gibt den Veranstaltenden recht. „Wir werden den E-Sport jetzt bei uns in der Diakonie Nord Nord Ost weiter etablieren, sodass er ein regelmäßiger Teil des Angebots für die Werkstattmitarbeitenden bleibt“, sagt Dennis Grell.

Lachen garantiert! Die besten Blödeleien, Gedichte & Lieder!

Die NEUE Heinz Erhardt REVUE

Patrick L. Schmitz & Ensemble

22.01.25 LÜBECK • MUK

MUSIK SHOW AUF EIS

MIT DEN MUSIK-HIGHLIGHTS AUS

EISKÖNIGIN 1&2

28.01.25 LÜBECK • MUK

GRAND UKRAINIAN BALLET presents

Schwanensee

Ballett auf allerhöchstem Niveau!

19.02.25 LÜBECK • MUK

DER HERR DER RINGE & DER HOBBIT

Das Konzert

Großes Orchester, Solisten & Chor

24.02.25 LÜBECK • MUK

15 YEARS

THE 12 TENORS

22 Welthits • 12 Tenöre • 1 Show

CELEBRATION TOUR

04.03.25 LÜBECK • MUK

THE MUSIC OF STAR WARS

Mit Leinwand-Animationen

LIVE IN CONCERT

Großes Orchester, Solisten & Chor

07.03.25 LÜBECK • MUK

TICKETS: www.highlight-concerts.com & allen bek. VVK-Stellen.

Bitte helfen Sie Menschen mit Behinderungen. Bitte online spenden unter: www.bethel.de

SCHMELZER.....

HÖRSYSTEME

Sichern Sie sich jetzt weihnachtliche Rabatte!

Die Feiertage rücken näher – die perfekte Gelegenheit, sich selbst und seinen Liebsten etwas Gutes zu tun!

Fehlen Ihnen noch Batterien, technisches Zubehör wie z.B. ein TV-Connector oder Pflegeartikel für Ihr Hörsystem? Entdecken Sie jetzt jede Woche ausgewählte Produkte mit bis zu 30 % Rabatt! Schauen Sie vorbei und lassen Sie sich von uns beschenken – für eine festliche und gut ausgestattete Weihnachtszeit!

20%

auf Zubehör**

12. - 22. Dez.

25%

auf Pflegeprodukte**

23. - 31. Dez.

DIE SCHMELZER GARANTIE*

- ★ 4 Jahre Garantie
- ★ 2 Jahre Garantie auf IdO's
- ★ 3 Jahre 50 % Verlustschutz
- ★ Bestpreis-Garantie

* Beim Kauf eines Hörgerätes erhalten Sie die Schmelzer Garantie. Diese beinhaltet vier Jahre Garantie, auf Optimus Hearing Hörsysteme 5 Jahre Garantie (Davon ausgeschlossen sind Hörer, Otoplastiken und Ladestationen) Auf Im-Ohr Hörsysteme 2 Jahre Garantie, sowie drei Jahre 50% Verlustschutz für alle Hörsysteme. Das heißt, dass Sie bei Verlust eines Hörgerätes in den ersten drei Jahren nach Kaufabschluss nur 50% Ihres privaten Eigenanteils bezahlen.

Lübeck Zentrum

Holstenstraße 9

23552 Lübeck

T 0451 - 613 058 23

Lübeck Campus NEU

Alexander-Fleming-Straße 1

23562 Lübeck

T 0451 - 498 986 86

Lübeck Schlutup

Mecklenburger Straße 67

23568 Lübeck

T 0451 - 450 563 20

Travemünde

Vorderreihe 8-9

23570 Travemünde

T 04502 - 88 69 900

Stockelsdorf

Ahrensböcker Straße 34-36

23617 Stockelsdorf

T 0451 - 880 515 95

Bad Schwartau

Marktwiete 6

23611 Bad Schwartau

T 0451 - 709 852 50

** Diese Aktion ist nicht übertragbar und kombinierbar mit anderen Rabatt-Aktionen und endet am 31.12.2024. 20% auf das Zubehör erhalten Sie vom 12.12.24 - 22.12.24, 25% auf Pflegeprodukte erhalten Sie vom 23.12.24 - 31.12.24. Nur solange der Vorrat reicht.

Stimmungsvolles
Konzertprogramm

LÜBECK. Das dritte Konzert der Reihe „In freudiger Erwartung III“ mit dem Ensemble Santa Cecilia findet in der St.-Gertrud-Kirche, Bonnusstraße 1, am Samstag, 14. Dezember, um 18 Uhr statt. Das Ensemble präsentiert ein Konzertprogramm mit Werken von Johann Sebastian Bach sowie adventlichen und weihnachtlichen Liedern aus der Zeit des Barock und der Romantik aus der Feder von Komponisten wie Händel, Olivers, Humperdinck, Bruckner und Adam. Nicht fehlen dürfen Weihnachtslieder aus Ungarn, Polen und der Ukraine. Kurze Weihnachtstexte runden das Programm ab. Der Eintritt ist frei, um eine großzügige Spende wird gebeten.

Rund um Reinfeld
wandern

LÜBECK. „Rund um Reinfeld“ heißt es am Dienstag, 17. Dezember, beim Wanderverein Lübeck. Treffpunkt ist um 9.50 Uhr am Reisezentrum des Hauptbahnhofs. Anmeldung bei Christa Hartmann bis am Vortag um 19 Uhr, Telefon 0451/88339775.

Verein macht
Ausflug nach Eutin

LÜBECK. Der Verein Natur und Heimat bietet am Mittwoch, 18. Dezember, eine Halbtagswanderung um den Großen Eutiner See mit Weihnachtsmarktbesuch an. Treffen ist um 8.50 Uhr am Hintereingang des Lübecker Hauptbahnhofs. Gäste zahlen vier Euro. Näheres bei Gudrun Meßfeldt, Telefon 0451/ 493844.

Das bedeutet der Wechsel im Bus-Fahrplan für Travemünde

Online-Petition fordert direkte Buslinie zum Hafenhaus – Änderungen zum 15. Dezember.

LÜBECK/TRAVEMÜNDE. Die Nachricht von Mitte November löste bei einigen ÖPNV-Nutzerinnen und Nutzern besonders in Travemünde eine Schockstarre aus. Zukünftig sollen keine öffentlichen Busse mehr die Trasse über das Gelände des Skandinavienkais, sechstgrößter Fährhafen Europas, befahren. Grund: Sicherheitsbedenken der EU-Kommission und der Behörde für Hafenanlagensicherheit. Damit fällt vor allem die direkte und schnelle Anbindung zum Hafenhaus weg.

Für den neuen Fahrplan, der ab 15. Dezember gilt, führt das Trassenverbot nun zu kurzfristigen Änderungen. So werden die drei betroffenen Linien des Stadtverkehrs, die 30, 34 und 40, künftig über die Ivendorfer Landstraße geführt, sodass sie den Skandinavienkai umfahren. Dabei sind im Hafenhaus neben den Check-in-Schaltern der Reedereien auch verschiedene Firmenbüros sowie Shops untergebracht. Auch hat dort eine beliebte Hausarztpraxis ihr Zuhause.

Auf ihrer Homepage wird für das Unterzeichnen einer Online-Petition mit dem Titel „ÖPNV statt Auto für das Hafenhaus“ geworben. Fast 1000 Unterstützer-Unterschriften hatte diese bereits bis Dienstagabend.

„Mehrere hundert Mitarbeiter, die im und um das Hafengelände



Ab dem Fahrplanwechsel am 15. Dezember wird die Buslinie 30 nicht mehr am Hafenhaus halten. Foto: Lutz Roeßler

auch im Schichtdienst arbeiten, und viele Auszubildende haben zukunftsweisend auf Individualverkehr verzichtet und steuern ihren Arbeitsplatz in nachhaltiger Mobilität mit dem ÖPNV an. Es drohen Abwanderungen der Firmen, Reedereien und der Arztpraxis. Mehr als 500 Arbeitnehmer sind davon betroffen und bängen um ihren Arbeitsplatz“, mahnt die Initiatorin der Petition.

Die Haltestelle „Skandinavienkai Terminal“, also das Hafenhaus, werde bisher von etwa 100 Fahrgästen pro Wochentag genutzt, liefert Stadtwerke-Sprecherin Anna-Lena Schildt noch eine Zahl der Busnutzerinnen und -nutzer. Der nächstgelegene Busstopp zum Ha-

fenhaus ist an der Ovendorfer Straße und rund 1,2 Kilometer entfernt.

Als schnelle Lösung soll nun die Linie 36 alle halbe Stunde bis Stunde den Kücknitzer Bahnhof mit dem Hafenhaus verbinden, wie letztes im Bauausschuss verkündet.

„Weitere Details und den neuen Fahrplan kann ich derzeit nicht nennen“, sagt Schildt. Es werde aber mit Hochdruck daran gearbeitet. Inzwischen hat sich auch schon die Politik zu Wort gemeldet. So schlägt Jochen Mauritz, verkehrspolitischer Sprecher der CDU-Bürger-schaftsfraktion zwei Alternativrouten vor.

Bei der einen Strecke fahre man mit dem Shuttlebus von Kücknitz zum Hafenhaus nach Travemünde und wieder zurück, und bei der anderen Variante könnte die Buslinie 40 das Hafenhaus anfahren und über die Bundesstraße 75 weiter nach Lübeck fahren. Auch für die Ivendorfer Landstraße sieht er Probleme. Schließlich wird hier nach Auskunft der Stadtwerke-Sprecherin zukünftig von montags bis freitags mit 203 Linienfahrten zu rechnen sein.

Die Vor- und Nachteile dieser zwei Lösungsvorschläge sollen am Dienstag, 10. Dezember, im Hauptausschuss der Bürgerschaft vorgestellt und beschlossen werden.

Doch auf die Travemünderinnen und Travemünder werden mit dem Fahrplanwechsel weitere Veränderungen zukommen. So wird es mit der Linie 50 eine neue Verbindung zwischen Travemünde, Ivendorf, Roter Hahn, Innenstadt und dem Zob geben.

Eine Umstellung bedeutet der neue Fahrplan aber auch für Schülerinnen und Schüler aus dem Ostseebad, die nach Lübeck wollen. So gibt es zum Beispiel bisher ab der Haltestelle Rose im Zeitfenster 6.38 Uhr bis 7.08 Uhr vier Möglichkeiten, mit der Schnellbuslinie 40 nach Lübeck zu gelangen. Nach dem Fahrplan-

wechsel sind es jedoch nur noch drei.

ANZAHL DER ABFAHRTEN
TRAVEMÜNDE – LÜBECK UNVERÄNDERT

Darauf angesprochen sagt Stadtsprecherin Nicole Dorel: „Ab der Haltestelle Teutendorfer Weg können in der Schulzeit ab 6.39 Uhr bis 7.09 Uhr insgesamt sechs Busabfahrten in Richtung Innenstadt genutzt werden, mit der 30, 40 und 50. Die Linie 40 kehrt ab dem Strandbahnhof über Moorredder, während die Linie 30 ab dem Strandbahnhof über Außenallee und Kurgartenstraße fährt. Die 50 startet an der Haltestelle Priwallfähre. Zwischen Teutendorfer Weg und Lübeck Zob/Hauptbahnhof bedienen diese Linien die gleichen Haltestellen.“

Insgesamt also werde sich an der Anzahl der Abfahrten aus Travemünde in Richtung Lübeck nichts grundlegend ändern. Vielmehr seien die Linien nach intensiver Analyse und Auswertung der Fahrgastzahlen an den Haltepunkten anders aufgeteilt und die Linienführung analog zum Fahrgastaufkommen optimiert worden. „Allerdings ist uns bewusst, dass der optimierte Linienfahrplan mit einer Umgewöhnung für die Fahrgäste verbunden ist“, merkt sie noch an.

MHO

9,90 €
für 4 Wochen
+ 5 €
Rossmann-Gutschein

Mehr Wissen kostet weniger als ein Wintervorrat Lieblingstee.

Und so geht's: QR-Code scannen, telefonisch ☎ 0451/1441800 oder online bestellen unter www.LN-abo.de/angebot24

Lübecker Nachrichten

98147/3

☒ **Ja, ich möchte das 4-Wochen-Abo der LN bestellen!**

Die Lieferung soll beginnen am: (spätestens am 30.01.2025)

☐ **LN Digital** (E-Paper mit vollem Zugriff auf LN+) für 9,90 Euro
☐ **LN** (Print mit E-Paper, ohne Zugriff auf LN+) für 21,90 Euro

Name, Vorname

Straße, Hausnummer

PLZ, Wohnort

Geburtsdatum Telefon

E-Mail-Adresse (wichtig für die Bestellbestätigung, den E-Paper-Zugang etc.)

Nach der vierten Wochen läuft das Abonnement weiter, bis Sie etwas anderes von mir hören. Ich zahle dann den aktuellen Bezugspreis. Dieser beträgt zurzeit 44,90 Euro für LN Digital oder 65,90 Euro für LN. Wenn ich nach vier Wochen nicht weiterlesen möchte, genügt eine kurze Info bis spätestens 14 Tage vor Ende des Aktionszeitraums. Das Angebot gilt nur, wenn in den letzten drei Monaten kein Abo im Haushalt bestanden hat. Der Verlag behält sich die Ablehnung von Abos in Einzelfällen vor.

Widerrufsbelehrung: Diese Bestellung kann innerhalb von zwei Wochen ohne Angabe von Gründen in Textform (Brief, E-Mail) widerrufen werden.

Machen Sie es sich einfach: Zahlen per Bankeinzug
Ich zahle bequem per SEPA-Lastschriftmandat. Dazu ermächtige ich die Lübecker Nachrichten GmbH, Zahlungen von meinem Konto mittels Lastschrift einzuziehen. Andernfalls erhalte ich eine Rechnung.

D, E,
IBAN

.....
Bankinstitut

Kundeninformationen
☐ Ja, ich möchte (jederzeit widerruflich) unverbindlich Informationen zu Angeboten der LN per E-Mail und Telefon erhalten.

Ich bestätige, dass die Einwilligung freiwillig erfolgte. Der Nutzung meiner personenbezogenen Daten durch die LN kann ich jederzeit telefonisch (0451/1441800), schriftlich (Lübecker Nachrichten GmbH, Herrenholz 12, 23556 Lübeck) oder per E-Mail (leserservice@LN-luebeck.de) widersprechen.

Informationen zur Verarbeitung Ihrer Daten: www.madsack.de/dsgvo-info
Lübecker Nachrichten GmbH, Amtsgericht Lübeck HRB 269

.....
Datum
.....
Unterschrift

Ehrenfriedhof: Denkmal soll saniert werden

„Helm ab zum Gebet“ ist baufällig – Bürgerschaft beschließt auch historische Dokumentation.

LÜBECK. Der Lübecker Ehrenfriedhof ist in Teilen sanierungsbedürftig. Zudem droht historisches Wissen verloren zu gehen. Beides soll sich ändern, hat die Lübecker Bürgerschaft jetzt mit großer Mehrheit auf Antrag von Grünen, CDU, SPD, Freien Wählern und FDP beschlossen. Die Grünen-Politikerin Kimberly D’Amico hatte sich dafür eingesetzt, der Gedenkstätte für zivile und militärische Opfer beider Weltkriege verstärkt Aufmerksamkeit zu schenken.

Das Ehrenmal „Helm ab zum Gebet“ des Künstlers Richard Emil Kuöhl, das 1926 eingeweiht wurde, soll inklusive der Ummauerung restauriert werden. Es ist aktuell in keinem guten Zustand. An dem Ehrenmal finden alljährlich die Kranzniederlegungen zum Volkstrauertag statt. Es ist „nicht nur ein zentraler Ort des Gedenkens in Lübeck, sondern auch ein bedeutendes Denkmal unserer Stadtgeschichte“, sagt Kimberly D’Amico.

Bereits 2019 habe es ein restauratorisches Gutachten gegeben. „Doch bis heute wurde keine Kostenschätzung vorgelegt und keine Restaurierung in Auftrag gegeben“, sagt Kimberly D’Amico.

ben“, sagt die Grünen-Politikerin. Nun soll die Stadt Mittel im Haushalt reservieren und die Arbeiten umsetzen. „Aufgrund des Zustandes des Ehrenmals ist dringender Handlungsbedarf gegeben“, schreiben die Fraktionen in dem Antrag. Auch die Holzkreuze für die Verstorbenen aus dem 1. und 2. Weltkrieg sollen gereinigt oder ersetzt werden.

HISTORISCHE INFORMATIONEN SOLLEN ERFASST WERDEN

Das Votum der Bürgerschaft beinhaltet aber nicht nur bauliche Fragen. Es soll auch eine historische Aufarbeitung und eine systematische Erfassung von Informationen geben. Die Stadt soll bereits digitalisierte weiterführende Dokumentationen zum Ehrenfriedhof öffentlich zur Verfügung stellen.

Darüber hinaus sollen sämtliche historische Informationen über die Grab- und Denkmäler des Ehrenfriedhofs zusammengetragen, gemeinsam verwahrt und inhaltlich gepflegt werden. „Viele Inschriften auf den Grab- und Denkmälern sind durch Verwitterung bereits unleserlich geworden“, sagt Kimberly D’Amico.

worden“, sagt Kimberly D’Amico. Von externen Experten soll überprüft werden, ob auf dem Ehrenfriedhof Persönlichkeiten oder Künstler geehrt werden, die in kolonialen Strukturen oder im Dritten Reich eine wichtige Rolle spielten oder aus anderen Gründen kritisch eingeordnet werden müssen.

„Diese Aufarbeitung ist ein notwendiger Schritt, um eine ehrliche und reflektierte Erinnerungskultur zu fördern“, sagt Kimberly D’Amico.

Kimberly D’Amico. Die beiden letzten Punkte des Beschlusses stehen jedoch unter Finanzierungsvorbehalt. Sie könnten zum Beispiel im Rahmen einer wissenschaftlichen Arbeit umgesetzt werden.

EHRENFRIEDHOF WURDE 1915 ERÖFFNET

Das genaue Öffnungsdatum des Ehrenfriedhofs ist unbekannt. Klar ist: Am 10. Juni 1915 lud die Friedhofsverwaltung die Senatoren zu einer Besichtigung der Anlage am Sandberg ein. Das hatte die Hansestadt Lübeck anlässlich des 100-jährigen Bestehens mitgeteilt. Die ersten Bestattungen seien aber bereits 1914 vorgenommen worden. Die Grundidee des Ehrenfriedhofs stammt von Harry Maasz. Er war von 1912 bis 1922 Leiter des Lübecker Gartenbauamts und habe sich laut Stadtverwaltung selbst gerne als Gartenbaukünstler bezeichnet.

Der Ehrenfriedhof wurde zuletzt nach dem Zweiten Weltkrieg erweitert. 1800 Grabstätten und Ehrenmale erinnern an Menschen, die den beiden Weltkriegen zum Opfer fielen. Auf dem Ehrenfriedhof finden sich auch das „Grab des Unbekannten Soldaten“ und die Gräber derjenigen, die beim Bombenangriff auf Lübeck 1942 ums Leben kamen. Einen Gedenkstein gibt es unter anderem für den Widerstandskämpfer, Sozialdemokraten und Journalisten Dr. Julius Leber, der von den Nationalsozialisten umgebracht wurde.

HVS



Das Ehrenmal „Helm ab zum Gebet“ und die Ummauerung sind in einem schlechten Zustand. Die Bürgerschaft hat eine Sanierung beschlossen. Foto: Lutz Roeßler

Das Friedenslicht aus Bethlehem kommt nach Lübeck

LÜBECK. Frieden – in diesen Tagen ein Wort, das wichtiger denn je geworden ist. Oder auch ein Zustand, ein Gefühl von ... Frieden. Seit 1986 zieht das Friedenslicht eine Lichtspur durch ganz Europa: Es wird in der Geburts-grotte Jesu und am Sonnabend vor dem 3. Advent in einer ökumenischen Aussendungsfeier in Österreich an die internationalen Pfadfinder-Delegationen weitergegeben – seit 1993 auch nach Deutschland.

„Von hier tragen Pfadfinder:innen das Friedenslicht nach Europa und darüber hinaus in viele Länder der Welt“, weiß Pastorin Margrit Wegner. Sie erwartet das Friedenslicht in Lübeck am Sonntag, 15. Dezember, um 17 Uhr im Dom zu Lübeck. Zuvor nehmen es Lübecker Pfadfinder um 15.45 Uhr am Lindenteller in

Empfang und tragen es zur großen Kirche. In dem Gottesdienst teilen Kinder und Jugendliche das Licht an alle aus, die sich nach Frieden sehnen.

FLAMME DER HOFFNUNG

„Ursprünglich wird das Friedenslicht von Kindern in Bethlehem entzündet“, erzählt Margrit Wegner. „In diesen Tagen aber zünden es Soldaten an – für Kinder ist es zu gefährlich geworden.“ Das Licht soll an die Geburt Jesu erinnern und das Licht, das damit in die Welt getragen wurde. „Licht ist stärker als die Dunkelheit“, ergänzt die Pastorin. „Es ist das einzige Licht, das in einem Flugzeug fliegen darf und anschließend in den Zügen europaweit“.



Das Friedenslicht wird wieder nach Lübeck kommen. Foto: Niemann

Holtex

Mode von Kopf bis Fuß

Kette
Länge 45 cm
79,95 €

Armband
Länge 17 cm
69,95 €

Ohrstecker
49,95 €

JETTE JK

Kollektion ETERNAL

alle Artikel 925 Sterling Silber
auch in silber vergoldet erhältlich!

Lübeck

Posener Str. 5
Tel. 0451 / 40 00 60
Montag bis Freitag: 9.30–17.30 Uhr
Samstag: 9.30–15.00 Uhr

jetzt auch auf Youtube

ausreichend kostenlose Parkplätze vorhanden!

Holtex Edith Pohl e.K.
Inhaber: André Meyer-Pohl
Zentrale: Posener Str. 5
23554 Lübeck
Deutschland

www.holtex.de

[illegible]

Moislinger Allee: Stadt saniert Bushaltestellen

Haltebuchten werden teilweise zurückgebaut – Besserer Zugang für Menschen mit Einschränkungen.

LÜBECK. Die Moislinger Allee ist von Schlaglöchern übersät. Das soll sich im kommenden Jahr ändern. Dann wird die Straße auf 2,3 Kilometern grundhaft saniert – zwischen Töpferweg und Buntekuhweg. Dabei sollen sechs Bushaltestellen in jeweils beiden Fahrtrichtungen gleich mit modernisiert werden. An vier der zwölf Haltesteige wird die Busbucht zurückgebaut. Die Busse sollen dort künftig am Fahrbahnrand halten. Die Stadt verspricht sich davon eine Verkürzung der Fahrzeit.

Zudem will die Verwaltung dort, wo es möglich ist, barrierefreie Standards umsetzen. Sprich: Die Bordsteinkante soll 18 Zentimeter hoch sein, um einen leichten Ein- und Ausstieg zu ermöglichen. Es soll ausreichend Platz geben, eine kontrastreiche Farbgebung der Oberflächen, einen Blindenleitstreifen sowie ausreichende Beleuchtung.

Die Maßnahme soll im März 2025 beginnen und noch vor Weihnachten ausgeschrieben werden. Die Stadtverwaltung möchte sich daher jetzt das Okay aus der Politik holen. Deswegen hat sich der Bauausschuss mit dem Thema befasst. 900.000 Euro soll die Umgestaltung der Busstopps kosten.

Betroffen sind die Haltestellen Drägerwerk, Hansering, Luther-



Die Busbuchten an der Haltestelle Drägerwerk sollen zurückgebaut werden.

Foto: Lutz Roeßler

kirche, Roter Löwe, Talweg sowie Schaluppenweg. Dort ist die Linie 5 unterwegs, in Teilbereichen fahren auch die Linien 6, 16 sowie ab dem Fahrplanwechsel die 26. Die einzelnen Haltestellen unterscheiden sich von ihren örtlichen Gegebenheiten. Deswegen muss jede von ihnen eine individuelle Planung bekommen. Wo bleibt die Busbucht aus verkehrlichen Gründen? Wo ist der barrierefreie Umbau aus Platzgründen gar nicht oder nur teil-

weise möglich?

Das volle Programm bekommen die Haltestellen Drägerwerk (beide Richtungen), Talweg (stadtauswärts) und Schaluppenweg (stadtauswärts). Die Busbuchten verschwinden, stattdessen gibt es einen barrierefreien Haltesteig am Fahrbahnrand. Am Schaluppenweg (stadteinwärts) gibt es schon jetzt keine Haltebucht mehr. Dort werden nur die taktilen Elemente ergänzt.

Bei einigen Stationen ist es aus

Verkehrs- oder Sicherheitsgründen notwendig, die Busbuchten beizubehalten. Wenn ausreichend Platz vorhanden ist, wird die Stadt die Haltestellen trotzdem barrierefrei umbauen. Das betrifft den Hansering (stadteinwärts), Roter Löwe (beide Richtungen) und Talweg (stadteinwärts).

An drei Haltesteigen ist laut Stadt aktuell nicht viel möglich. Dort gibt es an den Haltestellen Grundstückszufahrten oder die

Verkehrs-Gegebenheiten sind so ungünstig, dass ein Umbau nicht möglich ist. Deswegen sollen dort nur die Halteflächen provisorisch saniert werden. Dies ist der Fall bei den Haltesteigen Lutherkirche (beide Richtungen) sowie Hansering (stadtauswärts). Für einen barrierefreien Umbau müssten die Haltesteige komplett umgeplant oder verlegt werden. Das ist laut Stadt aufwendig und soll daher zu einem späteren Zeitpunkt geschehen.

„Warum gibt es nicht überall Fahrgastunterstände?“, wollte Thomas Jahn (Unabhängige Volt-Partei) im Bauausschuss wissen. Diese Frage beantwortete Ulrich Pluschkell, Verkehrspolitiker der SPD und zugleich Aufsichtsrat bei den Stadtwerken. „Entscheidend ist, ob die Haltestelle mehr zum Aussteigen oder zum Aussteigen genutzt wird“, sagte er. Er selbst äußerte die Sorge, dass die Fahrbahnrandhaltestellen am Drägerwerk den Verkehr behindern könnten. Eine Untersuchung habe ergeben, dass das nicht der Fall sei, sagte Ulrike Schölkopf von der Lübecker Bauverwaltung.

Einige Fragen blieben noch offen. Diese sollen in der kommenden Sitzung des Hauptausschusses geklärt werden. Der Bauausschuss segnete die Planung bei zwei Enthaltungen ab. **HVS**

PopcOhr gibt Konzert mit Gast

LÜBECK. Mitten in der stimmungsvollen Weihnachtszeit lädt der PopcOhr der evangelisch-lutherischen Kirchengemeinde Kücknitz zu seinem Weihnachtskonzert ein. Es findet am Sonntag, 15. Dezember, um 17 Uhr in der Dreifaltigkeitskirche, Schlesienring 1, statt. In traditioneller Weise stimmen ruhige wie auch schwungvolle Lieder auf Weihnachten ein. Chorleiter Raphaël De Vos dirigiert nicht nur den Chor, sondern sorgt an seinen Keyboards auch für die passende Begleitung und den typischen PopcOhr-Sound. Einen besonderen Akzent setzt wie immer der Special Guest. In diesem Jahr konnte der Chor Maria Palme mit ihrem Fagott gewinnen.

Der Eintritt ist frei, um eine Spende am Ausgang wird gebeten. Im Anschluss lädt der PopcOhr zu einem Empfang mit Punsch oder kalten Getränken im Gemeindesaal der Kirche ein.

„Schluss jetzt!“ mit Florian Schroeder

LÜBECK. „Schluss jetzt!“: Der Satiriker Florian Schroeder tourt mit seinem satirischen Jahresrückblick durch Deutschland. Am Freitag, 3. Januar, um 20 Uhr ist er in der Lübecker Musik- und Kongresshalle zu Gast. Zwölf Monate in zwei Stunden – schnell, lustig, böse und keine Sekunde langweilig. Und das Beste: Es wird nicht gesungen, nicht geschunkelt, und Heizdecken gibt es auch keine. Dafür aber Satire. Karten gibt es im Vorverkauf ab 25,25 Euro bei allen bekannten Vorverkaufsstellen.

KNUTZEN HOME

RELAXSESSEL »Claude«
Leder und Gestell in schwarz.
Kontaktflächen aus echtem Leder. Bis 130 kg belastbar.



Der Fußhocker bietet zusätzlichen Stauraum.

41%
gespart

UVP 1.199,-
Preis pro Stück
699,-

RELAXSESSEL »Teo«
Gestell: Buche natur, Ledersitz (Kontaktflächen in Echtleder).
Die Rückenlehne lässt sich stufenlos in die gewünschte Position einstellen. Bis 130 kg belastbar. Zerlegte Ware.



UVP 1.199,- **699,-**

41%
gespart

ganz ENTSPANNT

Relaxsessel »Hukla«
MIT AUFSTEHHILFE - 1 MOTORISCH
Einfach zu bedienende Fernbedienung.
Rücken und Fußteil getrennt voneinander verstellbar. Bis 110 kg belastbar. Farbe: Delux Grau.



UVP 1.999,- **1.199,-**

40%
gespart

KNUTZEN HOME **Lübeck**
Osterweide 14 · Tel. 0451 / 50 49 060
luebeck@knutzen-home.de

KNUTZEN HOME **Eutin**
Industriestr. 12a · Tel. 04521 / 79 56 00
eutin@knutzen-home.de

KNUTZEN HOME **Oldenburg in Holstein**
Am Voßberg 8 · Tel. 04361 / 50 63 90
oldenburg@knutzen-home.de

GESUNDHEITS-TIPP

Was die Abnehmspritze kann

In aller Munde ist seit einiger Zeit die Abnehmspritze. Dabei handelt es sich eigentlich um ein hochwirksames Diabetes-Medikament, allerdings wird die Spritze immer häufiger auch als Diät-Mittel genutzt, da sie unter anderem den Appetit zügelt. Weitere Studien legen außerdem nahe, dass die Arzneimittelgruppe noch weitere positive Effekte hat und unter anderem das Risiko für Herz-Kreislauf-Erkrankungen senken kann.

Von der unbedachten Injektion ohne ärztliche Betreuung wird jedoch ganz klar abgeraten, da sie durchaus Nebenwirkungen haben können. Arzneimittel aus dieser Gruppe erzeugen nicht nur Übelkeit oder Kopfschmerzen, sie können in manchen Fällen auch zu schwerwiegenden Entzündungen im Körper führen.

Die Abnehmspritze, wurde ursprünglich zur Behandlung des Typ-2-Diabetes entwickelt und eingesetzt. Betroffene, die zusätzlich auch noch koronare Erkrankungen haben, müssen das Medikament wöchentlich spritzen. Die Spritze wirkt dabei auf den folgenden Ebenen: sie schützt die Gefäße und senkt den Blutzuckerspiegel

Bald zeigte sich, dass die darin enthaltenen Wirkstoffe bei den Betroffenen auch zu einer Gewichtsreduktion führten. Aus diesem Grund wurden einzelne Medikamente aus dieser Arzneimittelgruppe dann auch zur Behandlung von starkem Übergewicht und Adipositas zugelassen. Die Abnehmspritze wirkt, indem sie das Sättigungsgefühl fördert und das Hun-

gergefühl reduziert. Dies geschieht durch die Stimulation von bestimmten Rezeptoren im Gehirn, die das Essverhalten beeinflussen. Außerdem verlangsamt sie die Magenentleerung, was zu einem längeren Sättigungsgefühl führt.

WIE WIRD DIE ABNEHMSPRITZE ANGEWENDET?

Das Medikament wird einmal wöchentlich unter die Haut gespritzt, meist in den Bauchbereich, Oberschenkel oder Oberarm. Die Dosierung wird schrittweise erhöht, um Nebenwirkungen zu minimieren und die Verträglichkeit zu verbessern.

Wichtig zu wissen: Die Abnehmspritze muss dauerhaft gespritzt werden, denn wenn sie abgesetzt wird, kehrt das verlorene Gewicht schnell wieder zurück. Deshalb muss die Therapie unbedingt Veränderung des Lebensstils einhergehen: Mehr Bewegung und eine Umstellung der Ernährung sind wichtige Bestandteile der Behandlung.

WER KANN DIE ABNEHMSPRITZE ANWENDEN?



Die Abnehmspritze ist für Erwachsene geeignet, die einen Body-Mass-

Joerg Ortmann,
Inhaber der
Pinguin-
Apotheken,
gibt Ge-
sundheits-
Tipps.

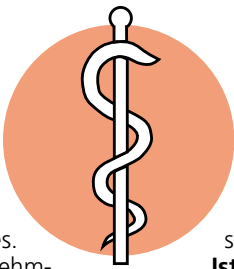
Index (BMI) von 30 oder mehr haben oder einen BMI von 27 und zusätzliche Gesundheitsprobleme wie Bluthochdruck oder Typ-2-Diabetes. Personen, die die Abnehmspritze als harmlosen Appetitzügler wahrnehmen und schnell ein paar Kilos abnehmen möchten, gefährden sich durch die möglichen Nebenwirkungen selbst. Wird die Spritze außerdem als Lifestyle-Medikament zur Gewichtsreduktion gesehen, kann schnell ein Lieferengpass entstehen und Menschen gefährden, die tatsächlich auf das Medikament angewiesen sind.

WELCHE NEBENWIRKUNGEN SIND MÖGLICH?

Wie bei jedem Medikament kann es auch bei der Abnehmspritze zu Nebenwirkungen kommen. Der in der Spritze enthaltene Wirkstoff greift erheblich in manche Körperfunktionen ein und kann folgende Nebenwirkungen verursachen:

- Erbrechen
- dauerhaftes Völlegefühl
- Verstopfungen
- Kopfschmerzen
- Durchfall
- Übelkeit

In seltenen Fällen kann es durch die Einnahme des Medikaments zu einer Bauchspeicheldrüsenentzündung kommen. Das Medikament darf ausschließlich unter ärztlicher Betreuung eingesetzt werden und keinesfalls auf eigene Faust, um mal schnell ein paar Kilos zu ver-



lieren. Häufig treten die Nebenwirkungen nur eine begrenzte Zeit auf. Deshalb wird die Dosis meist langsam gesteigert.

Ist die Abnehmspritze für stark übergewichtige Kinder geeignet? Studien der verschiedenen Wirkstoffe sehen auch bei Kindern ab einem bestimmten Alter (in einer bestimmten Gewichtsklasse) positive Effekte bei der Behandlung. Allerdings ist noch unklar, ob die Kinder lebenslang auf ein Medikament angewiesen sein werden, um nicht wieder starkes Übergewicht zu entwickeln. Noch ungeklärt sind außerdem die langfristigen Risiken für Kinder, die in ihrer Wachstumsphase diese Wirkstoffe gespritzt bekommen.

Haben Abnehmspritzen positive Effekte auf andere Erkrankungen? Starkes Übergewicht und Adipositas sind bekannte Risikofaktoren für die Entwicklung von Herz-Kreislauf-Erkrankungen. Studien legen nahe, dass eine Behandlung mit dem Medikament auch das Risiko für Schlaganfälle und Herzinfarkte senken kann. Weiter konnte beobachtet werden, dass Patienten, die über einen längeren Zeitraum behandelt wurden, ein geringeres Risiko für Darmkrebs aufwiesen. Wenn Sie mehr über die Abnehmspritze erfahren möchten, kommen Sie einfach zu uns in die Pinguin-Apotheken. Wir beraten Sie gerne.

Gesunde Grüße aus den Pinguin-Apotheken

Gefährliche Energy-Drinks?

Zwei Dosen eines Energy-Drinks sind für Teenager oft schon über dem Limit.

Zwei Drittel der Jugendlichen in der EU konsumieren Energy-Drinks. Der süße Geschmack und ein gezieltes Marketing machen die Getränke in dieser Altersgruppe besonders beliebt. Viele Ärzte und Ernährungsexperten sehen die Entwicklung mit Sorge. Neben dem hohen Zuckergehalt gilt vor allem das enthaltene Koffein als bedenklich. Aktuelle Studien stützen die Bedenken.

Dr. Felix S. Oberhoffer von der Abteilung Kinderkardiologie und Pädiatrische Intensivmedizin am LMU Klinikum München beschäftigt sich seit Jahren mit der Materie. Seine EDUCATE-Studie ergab: Beigesunden Jugendlichen steigt schon nach dem Konsum einer gewichtsadaptierten Menge eines Energy Drinks (= knapp 100 ml Energy Drink pro 10 kg Körpergewicht) zeitweise der Blutdruck an und der Herzrhythmus kann sich verändern. Aufgrund der Studienergebnisse lautet Dr. Oberhoffers persönlicher Rat: „Kindern und Jugendlichen sollte vom Konsum von Energy Drinks abgeraten werden, insbesondere dann, wenn ein erhöhtes kardiovaskuläres Risiko besteht, etwa eine abgeheilte Herzmuskelentzündung, ein korrigierter angeborener Herzfehler, Bluthochdruck, Diabetes oder Übergewicht vorliegen, oder beispielsweise ein ADS-Medikament genommen wird.“

Außerdem sollten die jungen Konsumenten über die Gesundheitsrisiken und den verantwortungsbewussten Umgang mit den

Getränken besser aufgeklärt werden. Als Beispiele nennt Dr. Oberhoffer: „Nur mäßigen Konsum, nicht gleichzeitig mit Alkohol und nicht vor oder während sportlicher Betätigung.“

Doch ab welcher Dosis besteht Gefahr? Eine 250-ml-Dose eines Energy Drinks enthält im Schnitt etwa 80 mg Koffein. Dies ist etwa dreimal so viel, wie in der gleichen Menge der meisten normalen Cola-Getränke enthalten ist. Bei Kindern und Jugendlichen sollte jedoch der Konsum von maximal 3 mg Koffein pro Kilogramm Körpergewicht pro Tag nicht überschritten werden, so die Europäische Behörde für Lebensmittelsicherheit (EFSA). Für die Praxis heißt das: Schon mit einem halben Liter eines Energy-Drinks liegt ein Teenager mit 50 kg Körpergewicht über diesem Limit. Viele Kinder und Jugendliche konsumieren im Alltag deutlich mehr der Süßgetränke. Folgen können neben Herzrasen, Schlaflosigkeit oder Magen-Darm-Beschwerden auch die in der EDUCATE-Studie nachgewiesenen Blutdruck-Erhöhungen und Veränderungen des Herzrhythmus sein. „Möglicherweise verstärken weitere Inhaltsstoffe der Energy-Drinks wie Guarana oder Taurin die ungünstigen Wirkungen sogar noch“, warnt der Kardiologe und Chefarzt für Kardiologie Prof. Chun.

➔ Weitere Informationen auf <https://herzstiftung.de/risiko-energy-drinks>

Medizin

ANZEIGE

Arthrose-Schmerzen sind ein Hilfeschrei der Gelenke!

Spezieller Wirkstoff bekämpft alle Formen

Arthrose ist die am häufigsten auftretende Gelenkerkrankung, die vor allem ältere Menschen betrifft. Etwa die Hälfte der Frauen und ein Drittel der Männer über 60 Jahren leiden unter dieser Erkrankung.¹ Sie entsteht durch den schrittweisen Abbau des Gelenkknorpels, der normalerweise als stoßdämpfende Schicht zwischen den Knochen wirkt und so Reibung verhindert. Schäden am Knorpel führen zu Schmerzen, anfangs möglicherweise nur bei Bewegung, später jedoch auch im Ruhezustand.

Formen und Arten von Arthrose

Knorpelschäden können an jedem Gelenk entstehen, sodass es sehr viele unterschiedliche Formen der Arthrose gibt. Die am stärksten beanspruchten Gelenke sind jedoch am häufigsten betroffen. Mit mehr als dem dreifachen Körpergewicht werden beispielsweise die Kniegelenke beim Treppensteigen belastet.

Kniearthrose

Zunächst fällt es schwer, das Knie ganz durchzudrücken. Knack- und Reibegeräusche werden hörbar. Treppensteigen verursacht Schmerzen, die sich unter Belastung langsam steigern, aber auch plötzlich einschließen



Millionen Betroffene leiden an einer Form von Arthrose.

können. Im fortgeschrittenen Stadium treten schließlich starke Schmerzen beim Gehen auf.

Hüftarthrose

Erste Anzeichen sind eingeschränkte Beweglichkeit und Schmerzen in der Leiste und im Gesäß. Mit fortschreitender Erkrankung beginnen die Betroffenen zu hinken, um das schmerzende Gelenk zu entlasten. Die Schmerzen machen einfache Handlungen wie das Binden von Schuhen zu einer Herausforderung.



Bei der Hüftarthrose spüren viele Betroffene einen Anlaufschmerz.

Arthrose in Hand- und Fingergelenken

Arthrose in den Fingern befällt in der Regel die beiden Endgelen-

ke der Finger sowie das Grundgelenk des Daumens. Diese Arthrosen treten typischerweise bei Frauen in den Wechseljahren auf. Die Handarthrose ist eine weitere Form von Arthrose, die sich auf die Gelenke der Hand auswirkt. So können selbst einfachste Handgriffe zu einer echten Herausforderung werden.

Schulterarthrose

Typisch sind zunächst unspezifische Schulterschmerzen, vor allem bei Belastung der Schulter. Zunehmend stellen sich aller-

dings auch Ruheschmerzen und eine morgendliche Steifheit des Gelenks ein. Im weiteren Verlauf kommt es zu einer Bewegungseinschränkung bei Dreh- und Überkopfbewegungen.

Der vielversprechende Wirkstoff Viscum album

Trotz der enormen Belastung gibt es Hoffnung für Betroffene, denn Forscher fanden heraus, dass der natürliche Wirkstoff Viscum album bei Arthrose helfen kann! Dieser findet auch in anderen Therapiegebieten Anwendung und hat sich unabhängig davon auch in der Krebstherapie als erfolgreich erwiesen. Der Wirkstoff überzeugt laut Experten bei Arthrose, da er sowohl schmerzlindernd als auch entzündungshemmend wirkt.² Mehr noch: Dieser kann laut In-vitro-Studien sogar bestimmte Körperzellen stoppen, die den Gelenkknorpel bei Arthrose angreifen.³ Somit wird der Knorpel geschützt. In Deutschland ist das rezeptfreie Arzneimittel Rubaxx Arthro erhältlich, das den Wirkstoff Viscum album hoch konzentriert enthält. Das Arzneimittel zeichnet sich vor allem durch seine gute Verträglichkeit aus, da keinerlei Neben- oder Wechselwirkungen bekannt sind.

Stark gegen den Schmerz, sanft zum Körper!

RubaXX Arthro

Homöopathisches Arzneimittel bei

Verschleißkrankheiten der Gelenke



✓ Bekämpft speziell Arthrose

✓ Wirksam & gut verträglich

✓ Individuell dosierbar dank Tropfenform

Unsere Empfehlung bei Arthrose



Für Ihre Apotheke: **Rubaxx Arthro** (PZN 15617516)

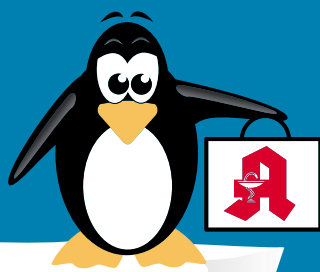
www.rubaxx.de

¹Deutsche Arthrose-Hilfe: e.V.: <https://www.arthrose.de/arthrose/haeufigkeit> (Stand 2023) • ²Hedge et al. (2011) Viscum album Exerts Anti-Inflammatory Effect. PLoS ONE. 2011;6(10):e26312 • ³Lavastre et al. (2004) Anti-inflammatory effect of Viscum album. Clin Exp Immunol. 2004; Aug; 137(2):272-8 • Abbildungen Betroffenen nachempfunden RUBAXX ARTHRO. Wirkstoff: Viscum album Q. Homöopathisches Arzneimittel bei Verschleißkrankheiten der Gelenke. www.rubaxx.de • Zu Risiken und Nebenwirkungen lesen Sie die Packungsbeilage und fragen Sie Ihre Ärztin, Ihren Arzt oder in Ihrer Apotheke. • PharmaSGP GmbH, 82166 Gräfelfing

Qualität
zertifiziert gemäß
DIN EN ISO 9001:2015

PINGUIN APOTHEKEN

EISKALT
REDUZIERT*



TOP
PREISE

BESTENS
BERATEN

DIE GRÖSSTE AUSWAHL IN LÜBECK ZU TOP-PREISEN

Ibu Ratiopharm 400 akut 50 Schmerztabletten



58 %
gespart

statt ~~12,95 €~~

5.45*
€

ACC akut 600 Hustenlöser 40 Brausetabletten



39 %
gespart

statt ~~32,61 €~~

19.61*
€

Bepanthen Augen- und Nasensalbe 2 mal 5g



37 %
gespart

statt ~~8,29 €~~

5.25*
€

Paracetamol Ratiopharm 20 Tabl.



50 %
gespart

statt ~~3,99 €~~

1.99*
€

Meditonsin Tropfen 70 g



37 %
gespart

statt ~~27,18 €~~

17.18*
€

kg = 245,43 €

Grippostad 24 Kapseln

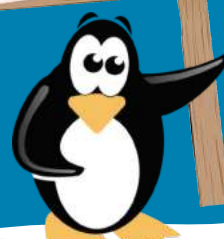


39 %
gespart

statt ~~16,37 €~~

9.95*
€

+ größte Auswahl*
+ bestens beraten
+ keine Einheitsmedizin
= einfach in guten Händen!



PINGUIN
APOTHEKEN

Inhaber Jörg Ortmann e. K.

Imodium akut lingual 12 Stck.



35 %
gespart

statt ~~14,49 €~~

9.49*
€

Rufen Sie uns an oder bestellen Sie unter: www.pinguinapotheke24.de

*Für alle Produkte gilt zu Risiken u. Nebenwirkungen fragen Sie Ihren Arzt oder Apotheker - Dieser Preis gilt nach den gesetzlichen Bestimmungen, wenn diese Arzneimittel zu Lasten der gesetzlichen Krankenkassen abgegeben werden - Gilt nicht für verschreibungspflichtige Arzneimittel.

Angebote gültig vom 14.12.2024 - 21.12.2024

Am Hauptbahnhof/
ZOB
Konrad-Adenauer-Str. 1
Tel.: 0451/82966

Im Hochschulstadtteil /
Im Campus
Alexander-Fleming-Str. 1
Tel.: 0451/292 896 66

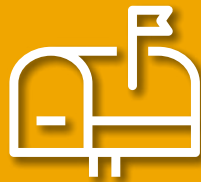
In der Mühlenstraße
Südl. Altstadt
Mühlenstr. 37
Tel.: 0451/707 510 10

In der Königstraße
auf 2 Etagen / EG + 1. OG
Königstr. 59-63
Tel.: 0451/292 75 55

Wir sagen Danke für ...



1003
Zusteller*innen
sind 2024 im Einsatz.



26.985.645
Zustellgänge
sind durchgeführt.



303
Tage
seid ihr 2024 für uns
im Einsatz.

Danke an unsere Zusteller*innen für Ihren täglichen Einsatz.

Bei unseren Kunden und Abonnenten möchten wir uns herzlich im Namen unserer Zusteller*innen für die kleinen und großen Aufmerksamkeiten bedanken.

Wir wünschen ihnen und ihren Lieben eine besinnliche Weihnachtszeit und ein gesundes neues Jahr 2025!



MÖCHTEST AUCH DU TEIL DES TEAMS WERDEN?

Jetzt bewerben: bewerbungen-zusteller@ln-luebeck.de

Informationen: 0451-144 1234

www.lokalboten.de

Ryanair-Flüge ab Blankensee buchbar

Die Flugziele: Malaga, Mallorca und London – Nonstop ab Lübeck – Los geht es Ende März.

LÜBECK. Drei neue Flugverbindungen ab Lübeck-Blankensee stehen. Das hat der Flughafen Lübeck am Montag, 9. Dezember, offiziell bekannt gegeben. Bereits Tage zuvor war die Nachricht von der Rückkehr der Fluggesellschaft Ryanair durchgesickert. Das Online-Fachmagazin „Airliners“ hatte die Nachricht zunächst vermeldet.

Ryanair hat die Buchung für die Verbindungen nach London, Málaga und Mallorca auf der Internetseite der Airline bereits weitestgehend freigeschaltet. Tage zuvor waren die Flugverbindungen nur für eingeloggte Ryanair-Kunden einseh- und zum Teil buchbar. Von Ryanair gab es zur LN-Anfrage bislang keine Stellungnahme. Die Internetseite der irischen Fluggesellschaft war am Montag, 9. Dezember, „wegen Wartungsarbeiten“ zeitweise nicht erreichbar.

„Wir freuen uns, dass Ryanair an den Flughafen Lübeck zurückkehren wird – mit drei beliebten Strecken im Gepäck“, heißt es vom Flughafen. Ab Ende März fliege Europas größte Airline dreimal wöchentlich nach Mallorca, zweimal nach Málaga und dreimal pro Woche nach London-Stansted. Nach London geht es ab 1. April, nach Malaga ab 31. März, und nach Mallorca ab 30. März.

Prof. Jürgen Friedel, Geschäftsführer des Flughafens, begrüßt den Ryanair-Buchungsstart. „Mit London-Stansted haben wir jetzt auch wieder eine Verbindung in eine europäische Metropole direkt von Lübeck aus. Gerade in der jetzigen Zeit ist es wichtig, den Norden Deutschlands durch Flugverbindungen wettbewerbsfähig zu halten“, so Friedel. „Wir haben hart daran gearbeitet, einen Flughafen zu entwickeln, der Airlines und Passagieren gleichermaßen Komfort und schnelles Reisen er-



So soll es im Frühjahr wieder aussehen: Passagiere besteigen Ryanair-Maschinen auf dem Lübecker Flughafen. Foto: Thomas Grähler

möglich“, so der Airportchef. Das entspannte Einchecken und Ankommen werde auf Passagierseite bereits sehr gut angenommen. „Nun gilt es weiterhin, die Fluggesellschaften von den Vorzügen des gut angebundenen Flughafens zu überzeugen, so wie es die Anbieter der Gruppen- und Sonderreisen ab Lübeck bereits sind“, betont Friedel.

AIRPORTCHEF: GARANTIEREN KURZE BODENZEITEN

Geplant sei, dass der Flughafen mit der Aufnahme der Verkehre von Ryanair „auch in der Wintersaison wieder Linienflugverkehr“ habe. „Wir bieten den Airlines das, was sie brauchen: einen modernen Flughafen, der kurze Bodenzeiten garantieren kann“, sagt Friedel. Offenbar ist die Flexibilität des hiesigen Airports genau das, was die Iren sich wünschen.

Der Flughafen weiter: „Mit der Übernahme der Mallorca-Strecke bleibt diese besonders beliebte Verbindung ab Lübeck erhalten – mit erhöhtem Sitzplatzangebot und den beliebten Reisetagen Mittwoch, Freitag und Sonntag.“ Erstmals werde es außerdem eine feste Verbindung

von Lübeck nach Andalusien (Malaga) geben. Geflogen wird montags und freitags. Zu dem nordöstlich von London gelegenen Flughafen pendelt der Stans-ted-Express alle 15 Minuten und braucht eine Dreiviertelstunde bis ins Herz Londons“, gibt der Flughafen Lübeck bekannt. Geflogen werde immer dienstags, donnerstags und freitags.

IHK, LTM UND BÜRGERMEISTER BEGRÜßEN DIE VERBINDUNGEN

Die Nachricht von der Rückkehr des Billigfliegers war in der Hansestadt mit Freude aufgenommen worden. Sowohl Lübecks Bürgermeister Jan Lindenau (SPD) als auch LTM-Chef Christian Martin Lukas hatten die Aufnahme der Linienflüge begrüßt. „Damit ist Lübeck wieder verstärkt an internationale Reiseziele angebunden“, so Lukas. Auch die IHK zu Lübeck meldet Freude: Dr. Can Özren, Bereichsleiter Medien und Kommunikation: „Eine gute Nachricht für den Flughafen Lübeck sowie den Hansebelt. Der Airport wird weiterhin attraktiv für Ferienflieger, der Standort wird von steigenden Passagierzahlen profitieren.“ **JAC/ NV**

Dornbreite leuchtet und das seit 100 Jahren

LÜBECK. Die Dornbreite gehörte zu den Siedlungen, die mit der Industrialisierung entstanden sind. Als Siedlungsgelände waren die Dornbreite, Karlshof, Brandenbaum und die Gärtnergasse vorgesehen. Die Dornbreite bestand aus sechs Landstellen, vier Gärtnereien, zwei alten Katen und einer Schule. Im Januar 1920 wurde die konkrete Erschließung der Grundstücke festgelegt, und am 21. September 1920 war das erste Haus bezugsfertig. Die heutige Hauptstraße bestand aus einem holprigen schwarzen Schlackeweg. Von einer Vorstadtsiedlung war noch nichts zusehen. Weit und breit viele leere Felder. Es gab kein Licht, kein Gas und kein Leitungswasser. Als Ersatz nutzten die Siedler Petroleum, Kerzen oder Hindenburg Lichter. Wasser bekam man aus acht Pumpen, die auf der Straße Dornbreite aufgestellt waren.

Die fehlende Infrastruktur machte die neuen Siedler zornig. Diese Situation war die Geburtsstunde der Interessengemeinschaft Dornbreite, als acht Siedler am 22. Dezember 1922 den Verein gründeten. Nach der Gründung führte die Interessengemeinschaft Dornbreite viele Gespräche mit den Verwaltungen, um die Lebenssituation der Siedler zu verbessern.

Mit ihrer Hilfe wurde die Siedlung 1924 an die ersten Versorgungsleitungen angeschlossen und im Dezember 1924 brannte das erste elektrische Licht. An dieses Ereignis wurde jetzt mit einer kleinen Gedenkfeier erinnert.

Konzert: Colours of Christmas

LÜBECK. Der Lübecker Gospel- und Popchor lädt am 3. Advent um 17 Uhr zu einem weihnachtlichen Konzert mit Lesungen in die Auferstehungskirche am Marling 1 ein. Unter dem Motto „Colours of Christmas“ erklingt ein Mix aus populären Stücken. Der Eintritt für diese Veranstaltung ist frei, Spenden sind willkommen.

VERSCHIEDENES

Christus - für Dich gestorben

Verschenke eine Aktentasche in braun und eine in schwarz. ☎ **0451/893683**

Verschenke: Matratze Softline, Healthcare Products. Mit abwaschbarem, waschbarem Bezug, 90/200 cm, ☎ 0157- 50660590

VERSCHIEDENES

Helferin bei Pflege gesucht

Rollifahrerin, 58 J., Nähe Friedhofsallee/HL, sucht ab sofort Hilfe bei der Pflege (aufstehen, duschen, anziehen), Sa/So morgens u. 1 x morgens in der Woche. Erfahrung vorteilhaft, Spaß an der Arbeit u. Lachen ebenso. Bei Interesse bitte melden unter: ☎ **0176 - 2320 2675**

Rentner sucht Jagdgelegenheit in HL Nähe. ☎ **(0 451) 57 633**

Senioren-Begleitung v. Privat. Biete im Großraum Lübeck seriöse Hilfe im Alltag an. Verfüge bereits über langjäh. Erfahrung. 04533-7867944

Wer schreibt mir als Weihnachtsgeschenk für meinen Sohn, unseren Chatverlauf ? ☎ **0151/42498660**

Zwergpapagei, auch genannt Lovebird, gegen SG abzugeben. ☎ **0451/ 283 454**

TIERMARKT

Siamkatze 100€, Hofkatzen je 30€. ☎ (038 826) 80 548

MARKTPLATZ

MÖBEL / HAUSRAT

Abholung von gebr. Möbeln für bedürftige Menschen in Litauen. Tel.: 0176/55 29 18 30

Ankauf schlichter dänischer Teakmöbel, z. B. Sideboards. ☎ **0171-7628888**

Notverkauf: Eisenbett Simo, 2 x 2m, 250€ VB, nur Abholung. ☎ **(0172) 29 666 29**

MUSIK

Heimorgel u. Keyboard Yamaha u. Gitarre zu verk. ☎ **(0451) 20 92 38 60**

Klavier, ca. 1910, guter Klang, 350€ VHB. ☎ **(0451) 77 586**

HOBBY UND FREIZEIT

2 Karten Herbert Grönemeyer, 12.09.2025 in Berlin, Preis VB. ☎ **0173/6322580**

E-Scooter Egret-Ten, schwarz, 500 Watt, 50 km gelaufen, wie neu, NP 1.400 € für 600 € zu verk. ☎ **(0171) 7400 253**

KAMINE / SAUNA

KAMINHOLZ getrocknet + regional, Lieferung n.V., ☎ **0172 - 4021729**

Dienstleistungen

Garten- u. Winterdienst ☎ **0451/4005385**

BEKANNTSCHAFTS-ANZEIGEN

SIE SUCHT IHN

Attraktive Sie, 48 J. jung, 1,70 m, schlank, sucht einen ehrlichen Mann zum Leben, Lieben, Lachen, für den Rest des Lebens, dorin2000@t-online.de

Barbara 78 J., bin eine gutmütige, ruhige, hübsche Frau, charmant, sehr herzlich, völlig alleinstehend ohne Anhang, bald ist Weihnachten - wäre es nicht schön diese wunderbare Zeit gemeinsam zu erleben. Ich bin eine ausgezeichnete Köchin, auf Wunsch auch umzugsbereit. Bitte rufen Sie heute noch an, wir besprechen alles Weitere persönlich pv **Tel. 0151 - 62903590**

Gertraud, 73 J., eine schöne gepflegte Frau, bin anschniegmsam und zärtlich, ich mag alles Schöne, die Natur, kochen, gemütliche Stunden z. zweit, aber leider bin ich ganz allein, ich sehne mich wieder sehr, nach e. liebevollen Mann an meiner Seite, Alter Nebensache, wichtig hier aus der Nähe. pv **Tel. 0160 - 97541357**

KONTAKTBÖRSE / EROTIK

Natalie, bl., lieb, 80 D ☎ **0152 05498522**

KRAFTFAHRZEUGMARKT

ERSATZTEILE / ZUBEHÖR

4 Winterräder f. VW T-Cross, style, 1. OTS, 195/65 1689H, Profiltiefe v. 7mm, h. 8mm, BJ. 2020, Preis VB ☎ **0172/4133887**

KFZ GESUCHE

WOHNMOBILE / -WAGEN

Kaufe Wohnmobile + Wohnwagen ☎ **03944-36160, www.wm-aw.de Fa.**

FINDE DEINEN TRAUMJOB IM NORDEN



Gärtnerei Hinze

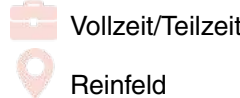
Gärtner (m/w/d)



Vollzeit
Lübeck

Compassio
B.V. & Co. KG

**Pflegefachkraft im
Seniorenzentrum
Haus Bolande**
(m/w/d)



Vollzeit/Teilzeit
Reinfeld

KEYMKR GmbH

Büromanager
(m/w/d)



Teilzeit
Lübeck

Amt Nordstormarn

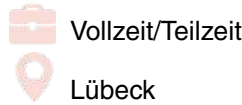
Schulsekretär/-in
(m/w/d)



Teilzeit
Hamberge

Noack GmbH
& Co. KG

**Kaufmännischer
Mitarbeiter/in** (m//d)



Vollzeit/Teilzeit
Lübeck

Gemeinde Ratekau

**Leitung der
Gemeindekasse/
Vollstreckungs-
behörde** (m/w/d)



Vollzeit
Ratekau

Wiggert Physio

**Ausbildung zum
Physiotherapeut**
(m/w/d)



Vollzeit
Lübeck

**14.557 Stellen
und 6.420
Arbeitgeber
warten
auf Dich.**



Geschäftsleitung: Björn Bothe & Adrian Schimpf
Leiter Media-Vermarktung: Rainer Wilkens

Anzeigenabteilung: Tel. 04 51/1 44-17 63
Fax 04 51/1 44-17 79
Privatanzeigen: Tel. 04 51/1 44-11 11
e-mail: wochenspiegel.anzeigen@LN-luebeck.de

Zustellung: kostenlos, sonnabends
Lübecker Nachrichten Zustell GmbH
Telefon: 04 51/1 44-18 26

Gesamt-Druckauflagen:
Ausgabe Lübeck 95.985
Ausgabe Bad Schwartau / Stockelsdorf 26.805
Ausgabe Lübecker Bucht 16.650
Ausgabe Eutin / Malente 17.810
Gesamtauflage 157.250

Wochenspiegel

Verlag: Lübecker Nachrichten Media GmbH
Herrenholz 12, 23556 Lübeck

Druck: A. Beig Druckerei und Verlag
GmbH & Co. KG
Damm 9-19
25421 Pinneberg

www.wochenspiegel-online.de

Redaktionsleitung: Sabine Goris

Redaktion:

Tel. 04 51/1 44-17 81

e-mail:

wochenspiegel.redaktion@LN-luebeck.de

Anzeigenschluss: Dienstag 15.00 Uhr
Redaktionschluss: Dienstag 16.00 Uhr

Zurzeit gilt die Anzeigenpreisliste
Nr. 49 vom 01. Januar 2024



BVDA
Bundesverband Deutscher
Anzeigenblätter



Falls Sie dieses Produkt nicht mehr erhalten möchten, bitten wir Sie, einen Werbeverbotsaufkleber mit dem Zusatzhinweis - „bitte keine kostenlosen Zeitungen“ an ihrem Briefkasten anzubringen.

Weitere Informationen finden Sie auf dem Verbraucherportal
www.werbung-im-Briefkasten.de



AMEOS Klinikum Lübeck
Gerontopsychiatrische Tagesklinik

Ihr neuer Weg zu mehr Lebensqualität

Für ein selbstbestimmteres Leben im Alter: Unsere Gerontopsychiatrische Tagesklinik unterstützt Sie.



Wir bieten älteren Menschen professionelle Hilfe und Unterstützung bei psychischen Erkrankungen im Alter. In einem wertschätzenden Umfeld helfen wir Ihnen dabei, Ihre Lebensqualität und Ihre Selbstständigkeit zu stärken.

Fachkundige Betreuung:

Unser erfahrenes Team aus Ärzten, Psychologen, Pflegekräften und Therapeuten begleitet und unterstützt Sie bei Ihrer Alltagsgestaltung.

Vielfältige Therapieangebote:

Wir bieten ganzheitliche Therapien, die individuell auf Ihre Bedürfnisse abgestimmt sind – von fachärztlicher Behandlung und Ergotherapie bis zur Außenaktivitätsgruppe.

Familiäre Atmosphäre:

Die tagesklinische Behandlung ermöglicht eine intensive und gruppenfokussierte Therapie vor Ort. Abends sind Sie wieder in Ihrem vertrauten Umfeld.

Wir beraten Sie gerne persönlich und individuell: +49 (0)451 300 87-5933

Vor allem Gesundheit

ameos.eu



BEWIRB DICH JETZT!

Komm in unser #TEAMCOMPASSIO!
Wir suchen dich für das
Seniorenzentrum Haus Bolande in Reinfeld als:

Pflegefachkraft m/w/d

Mitarbeiter in der Betreuung m/w/d

Top Vergütung, Urlaubsgeld, Leistungsprämie, Funktionszulagen, Mitarbeiter-Benefits, Fort- und Weiterbildungen u.v.m. warten auf dich.

www.karriere.compassio.de

Seniorenzentrum Haus Bolande
Kaliskaweg 2
23858 Reinfeld
Telefon 04533 7971-0
haus-bolande@compassio.de





Briefmarken sammeln für Bethel

schaft Arbeit für behinderte Menschen.

www.briefmarken-fuer-bethel.de

Haushaltshilfe + Büroreinigung in HL

auf Minijob-Stundenbasis (ca. 4-6 Std./Woche) gesucht – Kontakt: info@buero-dr-wessel.de

Hansestadt LÜBECK



Wir stellen ständig für alle Stadtteile ein:

Reinigungskräfte (23,50 Std./Woche)

für den Bereich Gebäudemanagement für die Unterhaltsreinigung in Schulen, Kitas und Verwaltungen.

- Nachtdienst, Nachmittags- und Abenddienst sowie wohnortnaher Einsatz möglich
- mobile Teamarbeit möglich (mit Hol- und Bringservice vom Wohnort)
- mehrere Einsätze am Tag möglich wenn gewünscht
- Unterstützung beim Grundreinigerteam am Nachmittag möglich (mit höherer Entgeltzulage)
- unbefristete Einstellung nach 12 Monaten möglich
- Jahressonderzahlungen (Weihnachtsgeld) garantiert und Leistungsprämien möglich
- Mehrstundenauszahlung oder Freizeitausgleich
- Begrüßungsgeschenk, interkulturelle Arbeitsatmosphäre, Reinigungspläne in Fremdsprachen vorhanden

Entgeltgruppe 1 TVöD - Kennziffer 001 / 2024

Näheres zu den Aufgaben finden Sie unter www.luebeck.de/jobs oder unserem Karriereportal (stadt-luebeck-jobs.de).

Mehr Informationen erhalten Sie über reinigungsdienste-gmhl@luebeck.de oder telefonisch unter 0451-1226271, Herr Eiring bzw. unter 0451-1221902, Frau Brummerloh.

Ausdrücklich begrüßen wir es, wenn sich Menschen mit Migrationshintergrund bei uns bewerben.

IMMOBILIENMARKT

IMMOBILIENVERKAUF

EIGENTUMSWOHNUNGEN



ESPLANADE IMMOBILIEN

info@esplanade-immobilien.de
Tel.: 0451-7907190



Energieeffizienzklasse: A+ Doppelhaushälfte mit hervorragender Energieeffizienz und viel Platz im Hochschulsstadtteil

ca. 142 m² Wohnfläche, 4 Zimmer, Vollbad, Dachgeschoss bereits ausgebaut, Terrasse/Garten, 2 Außenstellplätze, Baujahr: ca. 2008, Wärmepumpe/Fernwärme, Geothermie, Verbrauchsausweis, A+, 18 kWh/(m²a)

KP 575.000,- €

Kontaktieren Sie uns gerne!



Gepfl. 3 Zi.-Whg., 12. OG., ca. 74 m², in modernisiertem MFH., St. Gertrud, großzügige Aufteilung, Weitblick über die Lübecker Forsten, DB, WC, Diele, EBK, Keller, Abstr. + Loggia, vom Eigentümer kurzfristig frei; KP 190.000,- €
Zuschr. an Z14 129 328

Grömitz
Exklusiv sanierte 1,5 Zimmer-Wohnung! Fußl. zum Strand, EBK mit hochw. Ausstattung, offener Wohnbereich, gem. SZ, DB mit WC und Marmorfliesen, Balkon und SP vorh., Ferienverm. mögl., Bj. 1995, 2023 saniert, V: 43,6 kWh/m² p.a., Kl. A, FVW-BHKV, KP inkl. Stellplatz u. Möblierung, KP: 310.000,- €
0451-8009410 von-wuelfing-immobilien.de

Heiligenhafen
Hochwertige 2-Zi.-Whg. in Strandnähe! Ca. 51 m² Wohnfl., WZ mit Süd-Balkon, offene EBK aus 2023, DB, Abstellraum u. Keller, Außenstellplatz vorh., ca. 500 m zum Strand, Bj. 1994, V: 65 kWh/m² p.a., Kl. B, Gas-Hz., KP: 275.000,- €
0451-8009410 von-wuelfing-immobilien.de

Lübeck - Priwall
Traumhafte ETW ca. 300 m von der Ostsee entfernt, ca. 140 m² Wohnfl., 4 Zi., helles Wohnzimmer, SZ mit Ankleidezimmer, EZ mit Balkonzugang, Vollbad, Sauna, Südbalkon mit Markise, Außenstellplatz, 480,- € Hausgeld mtl., Bj. 1936, B: 154,6 kWh/(m²a), Kl. E, Gas-Hz., KP: 870.000,- €
0451-8009410 von-wuelfing-immobilien.de

Mölln
Attraktive Endtagen-Wohnung am Kurpark, ca. 168 m² Wohnfl., 2. OG, 6 Zi., helle EBK, sep. EZ, Ankleidez., gr. Hobbyraum mit Sauna und Dusche, HWR, gr. SW-Dachterrasse, Kunststofffenster aus 2023/2024, Garage u. Außenstellplatz, Bj. 1977, V: 106,5 kWh/m² p.a., Kl. D, Gas-Heizung, KP: 480.000,- €
0451-8009410 von-wuelfing-immobilien.de

Sierksdorf
Moderne, möblierte ETW, ca. 50 m² Wohnfl., 2 Zimmer, heller Flur, offene EBK, mod. WB, WZ mit Ethanol-Kamin, hochw. vergl. Balkon, Ferienverm. mögl., Bj. 1971, B: 157,1 kWh/m² p.a., Kl. E, FW-FW, KP: 175.000,- €
0451-8009410 von-wuelfing-immobilien.de

Dassow - Pötenitz

Traumhafte 2,5-Zimmerwhg. an der Ostsee, ca. 74 m² Wohnfl., 1. OG, helles Wohn- u. Esszimmer, offene Küche inkl. E-Geräten, mod. gestalteter GR, Bj. 2015, B: 100,7 kWh/(m²a), Kl. D, Gas-FBH, KP: 295.000,- €
0451-8009410 von-wuelfing-immobilien.de

ETW in 23560 HL - St. Jürgen zu verk., 2 Zi., Balkon, gr. Keller, PKW-Stellpl., 64,85 m², 170.000 € ☎ **0176-30010109**

ETW in Strandnähe!

Traumhafte EG-Whg. mit großz. Terr. in Dahme, ca. 77 m² Wohnfl., 2 Zi., offene EBK, helles WZ, WB, SZ mit Terr.-Zugang, SP vorhanden, Bj. 1981, V: 36,23 kWh/m² p.a., Kl. A, Nachsp.-ZH, KP: 235.000,- €
0451-8009410 von-wuelfing-immobilien.de

Perfektes Weihnachtsgeschenk?
5 Jahre junge, neuwertige 3 Zi. Whg., Top-Zustand, gehobene Ausstattung, 90 m², EG, 4.700 €/m², erhöhte, sichtgeschützte, eingewachsene Terrasse ca. 40 m², senioren-behindertenfreundlich, PKW-Stellplatz direkt vor der Tür, Kellerraum, 290€ Wohngeld, Fernwärme.
☎ (0175) 52 62 307



Top-Objekt der Woche

Kostenlose Marktwertermittlung: www.unser-immobilienwert.de

150 m zum Strand in Scharbeutz
Mais.-ETW, 72 m², 4 Zim., 2 Bäder, 2 Balk., TG, Bj. 1999, EnV, 103 kWh/(m²a), D, Gas, 449.000 € (keine Käuferprov.)
moellerherm-immobilien.de 0800-77 16 100

Persönlich gut beraten
MÖLLERHERM IMMOBILIEN



Top-Objekt der Woche

Kostenlose Marktwertermittlung: www.unser-immobilienwert.de

Ostseenahe ETW in Timmendorfer
47 m², EG, 2 Zim., Terr., Bj. 1991, Stellpl., EnV, 99,5 kWh/(m²a), C, Gas, **369.000 €** (zzgl. 3,33 % inkl. MwSt. Käuferprov.)
moellerherm-immobilien.de 0800-77 16 100

Persönlich gut beraten
MÖLLERHERM IMMOBILIEN

WERDEN SIE TIPPGEBER

www.lubeca-immobilien.de

DANKE FÜR ALLES

sos-kinderdoerfer.de



SOS KINDERDÖRFER

WELTWEIT

DRK-Kreisverband Lübeck e. V.

Deutsches Rotes Kreuz 

WERDEN SIE AKTIV!

Engagieren Sie sich ehrenamtlich beim DRK Lübeck

Ihre Einsatzmöglichkeiten:

• Bereitschaft-/Sanitätsdienst

• Rettungsdienst

• Besuchsdienst

• Integrationshilfe

• Wasserwacht

• Kleiderläden

Mehr Informationen erhalten Sie unter **Tel. 0451 48 15 12-0**

www.drk-luebeck.de





Hansestadt LÜBECK



Wir stellen ständig für alle Stadtteile ein:

Reinigungskräfte (23,50 Std./Woche)

für den Bereich Gebäudemanagement für die Unterhaltsreinigung in Schulen, Kitas und Verwaltungen.

- Nachtdienst, Nachmittags- und Abenddienst sowie wohnortnaher Einsatz möglich
- mobile Teamarbeit möglich (mit Hol- und Bringservice vom Wohnort)
- mehrere Einsätze am Tag möglich wenn gewünscht
- Unterstützung beim Grundreinigerteam am Nachmittag möglich (mit höherer Entgeltzulage)
- unbefristete Einstellung nach 12 Monaten möglich
- Jahressonderzahlungen (Weihnachtsgeld) garantiert und Leistungsprämien möglich
- Mehrstundenauszahlung oder Freizeitausgleich
- Begrüßungsgeschenk, interkulturelle Arbeitsatmosphäre, Reinigungspläne in Fremdsprachen vorhanden

Entgeltgruppe 1 TVöD - Kennziffer 001 / 2024

Näheres zu den Aufgaben finden Sie unter www.luebeck.de/jobs oder unserem Karriereportal (stadt-luebeck-jobs.de).

Mehr Informationen erhalten Sie über reinigungsdienste-gmhl@luebeck.de oder telefonisch unter 0451-1226271, Herr Eiring bzw. unter 0451-1221902, Frau Brummerloh.

Ausdrücklich begrüßen wir es, wenn sich Menschen mit Migrationshintergrund bei uns bewerben.



TICKETWELT

VERANSTALTUNGSTIPPS



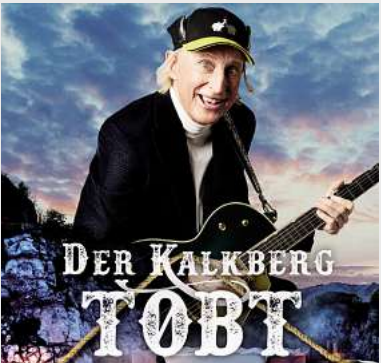
16. Confima Cup
Hansehalle, Lübeck



Tribute to the Beatles
MuK, Lübeck



Die Udo Jürgens Story
MuK, Lübeck



Otto – Der Kalkberg tobt
Kalkberg, Segeberg



Lionel Richie
Barclays Arena, Hamburg

LÜBECK

16. Confima Cup
Hansehalle, Lübeck
27.12. bis 28.12.2024
8,80 €

Männerhort
Theaterschiff Lübeck
ab 31.01.2025
34,00 €

Metallica Tribute Show
Rider´s Café
01.02.2025
30,20 €

Kay Ray Show
Theaterschiff Lübeck
19.02.2025
24,00 €

Es ist nur eine Phase, Hase
Comödie Lübeck
ab 21.02.2025
ab 29,00 €

Hokus Pokus – Musical
Hoftheater Lübeck
ab 22.02.2025
18,00 €

Lübeck Lacht – Die Mix-Show
Comödie Lübeck
08.03.2025
33,08 €

KULTURWERFT
GOLLAN

Gysi gegen Guttenberg
Live 2025
25.01.2025
ab 31,80 €

Werftfreaks 2025
presents: Bennett & Vize
08.02.2025
19,90 €

Anna Depenbusch
& Kaiser Quartett
25.05.2025
ab 37,55 €

1986zig
WERFT OPEN-AIR 2025
22.08.2025
ab 47,00 €

Fury In The Slaughterhouse
WERFT OPEN-AIR 2025
29.08.2025
74,90 €

Santiano – Auf nach Doggerland!
WERFT OPEN-AIR 2025
31.08.2025
78,05 €

Gregor Meyle & Band
Unplugged-Tour 2025
30.10.2025
48,65 €

Feuerengel
A Tribute to Rammstein
07.11.2025
ab 39,50 €

Heavysaurus
Pommesgabel Reload Tour 2025
30.11.2025
ab 34,05 €

STADTTHEATER
LÜBECK

Fräulein Else
Studio
ab 11.01.2025
15,30 €

En wunnerboret Öller
Niederdeutsche Bühne Lübeck
ab 14.01.2025
ab 15,00 €

Tristan und Isolde
Großes Haus
ab 15.01.2025
ab 17,10 €

Stutenbiss
Großes HausStudio
ab 25.01.2025
15,30 €

Don Karlos
Kammerspiele
ab 07.02.2025
ab 21,60 €

A Midsummer Night's Dream
Kammerspiele
ab 13.02.2025
ab 14,00 €

Cabaret
Großes Haus
ab 15.02.2025
ab 27,00 €

Der Zaubertrank
Kammerspiele
ab 15.03.2025
ab 21,10 €

MUK

The World famous Glenn Miller
Orchestra
23.01.2025
ab 39,90 €

Eiskönigin 1&2
Die Musik-Show auf Eis
28.01.2025
ab 55,25 €

Bibi & Tina
Die außerirdische Hitparade 2025
03.02.2025
ab 39,00 €

Die Nacht der Musicals –
Das Original
12.02.2025
ab 46,00 €

Dr. Leon Windscheid
Alles Perfekt – Psychologie Live
14.02.2025
ab 39,99 €

Schwanensee –
Grand Ukrainian Ballet
19.02.2025
ab 50,05 €

Das Phantom der Oper
Das Musical
27.02.2025
ab 57,50 €

The 12 Tenors
Celebration Tour
04.03.2025
ab 31,45 €

The Music of Star Wars
Live in Concert
07.03.2025
ab 57,40 €

Yesterday –
A Tribute to the Beatles
08.03.2025
ab 44,95 €

Simply The Best –
Die Tina Turner Story
17.03.2025
ab 66,50 €

1000 Lights Concerts
Epic Movie Themes
29.03.2025
ab 39,50 €

Die Udo Jürgens Story
Sein Leben, seine Liebe, seine Musik
06.04.2025
ab 40,50 €

Cindy aus Marzahn
Einmal Prinzessin und zurück
26.05.2025
ab 42,85 €

Tahnee –
Es ist Blütezeit
13.09.2025
ab 39,25 €

Fantasy –
Wunderland Tour 2025
20.09.2025
ab 65,40 €

Salut Salon
Heimat
27.09.2025
ab 52,00 €

Karat 50
Tour 2025
04.10.2025
ab 55,50 €

The Simon & Garfunkel Story
Show 2025
11.10.2025
ab 46,40 €

Bülent Ceylan
Yallah Hopp! – Zusatztermin
02.11.2025
ab 43,20 €

KOLOSSEUM

Caveman
Du sammeln, ich jagen!
18.01.2025
ab 21,00 €

The Cavern Beatles
Live from Liverpool – Tour 2025
28.01.2025
ab 34,00 €

ABBA Night
performed by A33A Fever
31.01.2025
ab 34,90 €

Frieda Braun
Live from Liverpool – Tour 2025
06.02.2025
ab 37,75 €

Daphne de Luxe
DAS PRALLE LEBEN
14.02.2025
34,45 €

Negah Amiri –
Leben im Griff
15.02.2025
36,75 €

Simon & Garfunkel Tribut
Through the Years
16.02.2025
ab 46,30 €

Helene Bockhorst
„Nimm mich ernst“
20.02.2025
23,00 €

Musical Starlights
„Best of Musicals“
22.02.2025
ab 37,95 €

The Secret World of
Peter Gabriel
08.03.2025
ab 34,90 €

Magie der Travestie –
Die Nacht der Illusionen
21.03.2025
ab 46,00 €

Ildikó von Kürthy –
Eine halbe Ewigkeit
26.03.2025
ab 32,25 €

Udo Lindenberg Tribute –
Panik Power Band
27.03.2025
ab 29,90 €

Ingo Appelt & Benni Stark
Ping Pong
02.04.2025
ab 36,65 €

GAYLE TUFTS
PLEASE, DON'T STOP THE MUSIC
05.04.2025
ab 34,00 €

Alexanders Akkordeon Band
Akkordeon-Konzert
06.04.2025
ab 12,34 €

Ingrid Kühne –
Von Liebe allein wird auch keiner satt!
07.04.2025
ab 33,35 €

Ines Anoli
DanzingKween
24.04.2025
39,90 €

FREILICHTBÜHNE

Stereoact
in Concert
23.05.2025
ab 30,90 €

Gestört aber geil
Zusatzshow
25.05.2025
ab 37,90 €

SCHLAGERNACHT
mit VANESSA MAI
15.06.2025
ab 59,90 €

WATERLOO –
Die ABBA Show & Streichquartett
20.06.2025
ab 59,90 €

S-H / HH / MV

House of Bansky
Große Bleichen 1-3/Hamburg
bis 16. Februar 2025
ab 18,00 €

Romeo & JULIA – Musical
Theater am Großmarkt, Hamburg
ab Herbst 2024
ab 59,99 €

Michael Jackson Musical
Stage Theater an der Elbe, Hamburg
ab Winter 2024
ab 63,99 €

Feuerwerk der Turnkunst
Wunderino Arena, Kiel
24.01.2025
38,80 €

Andrea Berg
Wunderino Arena, Kiel
21.02.2025
49,90 €

Band Raum27
Markthalle, Hamburg
22.03.2025
34,95 €

Die Schlagnacht des Jahres 2025
Barclays Arena, Hamburg
26.04.2025
89,50 €

Disney in Concert
Barclays Arena, Hamburg
08.05.2025
79,90 €

Otto – Der Kalkberg tobt
Kalkberg, Segeberg
16.05.2025
63,75 €

Lotto King Karl
Hamburg – Stadtpark Open Air
17.05.2025
36,00 €

Lionel Richie
Hamburg – Stadtpark Open Air
29.06.2025
ab 92,80 €

Sarah Connor
Musik-Arena, Timmendorfer Strand
11.09.2025
69,00 €

Samu Haber
Musik-Arena, Timmendorfer Strand
12.09.2025
57,50 €

Lea
Musik-Arena, Timmendorfer Strand
13.09.2025
46,50 €

Chris Tall
Volksparkstadion, Hamburg
07.06.2025
ab 39,90 €

Andreas Gabalier
Barclays Arena, Hamburg
10.10.2025
ab 69,90 €

Kerstin Ott – „Für immer für euch“
Wunderino Arena, Kiel
14.11.2025
ab 64,90 €

... und hier gibt's die Tickets:



TICKETWELT

Lübeck:

Königstraße 67A

Bad Segeberg:

Kurhausstraße 12

Neustadt:

Lienaustraße 10

Telefon:

0451 / 144-1394

eventim

Offizieller Eventim-Partner



= Veranstaltungen mit LN-Leserrabatt (z.T. nicht online verfügbar). Weitere Tickets unter [LN-Tickets.de](https://www.ln-tickets.de)

Für die angebotenen Veranstaltungen sind die Lübecker Nachrichten nur Vermittler. Preise teilweise zzgl. Gebühren. Irrtümer vorbehalten.
Online-Preise können abweichen. Bei telefonischer oder Online-Bestellung fallen zusätzlich Versandkosten an!
Ein Angebot der Lübecker Nachrichten GmbH, Herrenholz 12, 23556 Lübeck, AG Lübeck HRB 269