

EUTIN | MALENTE WOCHENSPIEGEL

WWW.WOCHENSPIEGEL-ONLINE.DE

Sonnabend, 26. Oktober 2024 • kostenlos

Gastronomie

Cafés, Restaurants oder Clubs - wo gibt es neue Angebote in Ostholstein? Und welche Geschäfte haben geschlossen? **SEITE 2**

Raser

Weil die L57 in Schönwalde dicht ist, rasen die Autofahrer durch die Dörfer. Hier regt sich nun Widerstand. **SEITE 3**

Sturmflutsaison

Die Gemeinden an der Küste versuchen, sich in diesem Jahr besser gegen eine mögliche Überflutung zu schützen. **SEITE 4**

Zustellung: 0451/144-1826
Redaktion: 0451/144-1781
Anzeigen: 0451/144-1111, Fax -1010

Ende der Sommerzeit

In der Nacht vom 26. auf den 27. Oktober werden die Uhren um eine Stunde zurückgestellt: von drei auf zwei Uhr. Dann gilt wieder die Normalzeit.

Fackelwanderung am Dieksee

MALENTE. Am Freitag, 1. November um 16:30 Uhr heißt es das Zusammenspiel von „Feuer und Wasser“ bei der Fackelwanderung am Dieksee kennenzulernen. Bei dieser Wanderung erfährt man spannende Anekdoten zu den naturkundlichen Besonderheiten der Holsteinischen Schweiz und spürt dabei die Wärme der brennenden Fackel. Die Führung geht ca. 1 Stunde und kostet 15,00 € pro Person. Ermäßigt mit ostseecard 12 Euro pro Person. Eine Anmeldung im Vorfeld ist erforderlich und in der Tourist Information Malente möglich.

Anmeldung der Schulanfänger

EUTIN. Alle Kinder, die bis zum 30. Juni 2025 das sechste Lebensjahr vollendet haben, werden schulpflichtig. Die schulpflichtigen Kinder, die bis zum 30. Juni 2024 beim Bürgerbüro (Meldebehörde) der Stadt Eutin gemeldet waren, erhalten eine persönliche Einladung zur Schulanmeldung. Eltern schulpflichtiger Kinder, die bisher keine Unterlagen erhalten haben, sowie Eltern, die eine vorzeitige Einschulung ihres Kindes wünschen, sollten sich möglichst umgehend in der Gustav-Peters-Schule, Blaue Lehmkuhle 12, Eutin, Tel: 04521 1644 oder in der Außenstelle Schule Am Kleinen See, Lübsche Koppel 7, Eutin, Tel: 04521 3331, melden. Die Sekretariate sind in der Zeit von 8 bis 12 Uhr zu erreichen.



Licht ins Dunkel der Eutiner Schloss-Geschichte bringt die Führung „mörderische Geschichten“ im Schloss Eutin. Foto: Lutz Roeßler

Mörderische Geschichten im Eutiner Schloss

Führung zu Halloween erzählt von schauerhaften Geschichten im Schloss

EUTIN. Während verkleidete Kinder zu Halloween von Haus zu Haus gehen, dürfen sich Erwachsene im Schloss Eutin am Donnerstag, 31. Oktober herrlich gruseln. Die prächtigen Porträts und die elegante Wohnkultur aus der Zeit um 1800 vermitteln den Eindruck, hier habe der Adel einer fernen Vergangenheit ein Leben wie im Märchen geführt. Dabei waren einige Schloss-Bewohnerinnen und -Bewohner in seltsame, tragische und sogar düstere Begebenheiten verstrickt. Gäste hören in der Führung „Mörderische Geschichten“ von gruseligen Sammeljenseits und Fällen wie aus einem Krimi.

Bühnenreif erscheint etwa der Tod Gustav III., König von Schweden.

Das Porträt zeigt ihn herrschaftlich, gekleidet mit himmelblauem Samt und Edelsteinen. Der junge König setzte Reformen um, die so unerhört modern waren, dass ein Kreis aus ranghohen Adligen seinen Tod beschloss. In einer kalten Winternacht 1792, während eines rauschenden Maskenballs, wurde der König erschossen. Tatsächlich fand Gustav Geschichte den Weg auf die Bühne – als Verdis Oper Un ballo in maschera.

Welche Gruselgeschichten die Porträts von Schloss Eutin noch zu erzählen haben, erfahren Gäste zu Halloween am Donnerstag, den 31. Oktober in der Führung „Mörderische Geschichten“ um 13 Uhr und um 15 Uhr im Schloss Eutin.

Für Familien und für alle, die andere spannende Schloss-Geschichten hören möchten, gibt es am Donnerstag, 31. Oktober ein Programm mit vielen weiteren Führungen:

- Geführter Rundgang durch die Beletage, 11 Uhr und 13 Uhr
 - Führung für Familien: Von Puder, Pasteten und Seidentapeten, 14 Uhr
 - Groß und stark. Mächtige Frauen im Schloss Eutin, 15 Uhr
- Alle Führungen kosten Eintritt plus 4 Euro.

■ **Mörderische Geschichten**
Do 31. Oktober, 13 Uhr und 15 Uhr
im Schloss Eutin, Eintritt zzgl. 4 Euro, Voranmeldung wird empfohlen: info@schloss-eutin.de
Tel. 04521-70950

Zum letzten Mal: Hereinspaziert!

EUTIN. Alle Einwohnerinnen und Einwohner der Postleitzahlbereiche Eutin (23701), Bad Schwartau (23611) und Ratekau (23626) sind am Sonntag, 3. November, noch einmal zu freiem Eintritt in das Schloss eingeladen. Diese Aktion gab es bereits an den ersten Sonntagen im September und Oktober und findet nun ein letz-

tes Mal statt. Während der Öffnungszeiten von 11 – 17 Uhr können Gäste der ausgewählten Orte jederzeit kostenfrei das Schloss besuchen. Für vier Euro können sie um 11, 13 und 15 Uhr mit dem geführten Rundgang durch die Beletage mitgehen.

Das Schloss freut sich sehr, den freien Eintritt im November noch

einmal anbieten zu können. Wie funktioniert der freie Eintritt? Gäste weisen sich mit ihrem Ausweisdokument aus, in dem die Postleitzahl 23701, 23611 oder 23626 steht. Gestiftet wird der freie Eintritt von der Dörte und Kay Cornils-Stiftung – herzlichen Dank! Die Aktion fand erstmals vergangenes Jahr statt: Hier wa-

ren neben Eutin Malente und Neustadt in das Schloss eingeladen.

■ **Hereinspaziert!**
Eutin, Bad Schwartau und Ratekau sind ein letztes Mal zu freiem Eintritt eingeladen. **SO, 3. November, 11 – 17 Uhr, Rundgang durch die Beletage, 11, 13 und 15 Uhr, 4 Euro**

Dach Solar GmbH

PHOTOVOLTAIK
vom Fachbetrieb vor Ort

ALLES AUS EINER HAND

- ✓ individuelle Fachberatung
- ✓ fachgerechte Montage
- ✓ zuverlässig und kostengünstig
- ✓ schnell und professionell

Rudolf-Diesel-Str. 22, 23617 Stockelsdorf | 0451-120 150-0
info@dachsolar.de | www.dachsolar.de

theaterfimmel spielt:

Misery
von William Goldman

Nach dem Thriller von Stephen King
Regie: Katharina Butting
Es spielen: Carina u. Christoph Kohrt

Sa. 02. 11. 24, 19. 30 Uhr + Di. 31. 12. 24, 19. 00 Uhr
Haus des Gastes, Malente Aula am Schiffsthal, Plön
Infos und Kartenvorverkauf: www.theaterfimmel.de

AUTO ADAM
kauft
fast jeden Pkw & Lkw
auch defekt, Unfall-/Totalschaden
Sofort Bargeld, prompte Abmeldung u. Abholung
24-Std.-Tel.-Service, auch sonntags

Rufen Sie an,
04 51 / 57010
HL, Roggenhorster Straße 13
www.AUTO-ADAM.de

Gold & Silber
Wir zahlen hohe Preise für
Besteck und Schmuck,
Brillanten und Uhren, Münzen,
Zahngold und Bernstein

ANTIK & KUNST
Breite Str. 4 neben der Schiffergesellschaft
direkt am Koberg
☎ 7 25 56 • Gutachten
Suche BRIEFMARKEN
sowie alte Orden und Bilder
www.goldankauf-dose.de

Flohmarkt

Margaretenhof Schwerin

Do., 31. Oktober, 10-16 Uhr

Nächster Termin: 2025

HAUSE-MÄRKTE Info: 01 71/3 48 64 14

HOCHBERG FLOHMARKT

Campus Center Lübeck 27.10.
CITTI-PARK Lübeck 03.11. + 08.12.
- im Parkhaus
familia Reinfeld - überdacht möglich 10.11.
TEL.: 04102 / 3 19 39
www.hochberg.tv

Martin
AUTOMOBILE
Wir kaufen alle Fahrzeuge!
☎ 0451 / 5 70 00
Geniner Straße 116, 23560 Lübeck
E-Mail: martinautomobile@t-online.de

DIE ORIGINAL
Ü30 PARTY
DER PARTYPASS FÜR ALLE AB 28!
WINTER EDITION

Einlass & Beginn 21 Uhr
Tickets www.ue30-planer.de

SA 09.11.2024 STRANDSALON LÜBECK

O. C. KATRE-SCHMUCK
Batteriewechsel sofort
Wir kaufen:
Gold, Silber,
Platin, Schmuck,
Diamanten, Zahngold,
Bernstein, Luxusuhren

MÜHLENSTR. 19 • LÜBECK ☎ 0451/9 89 89 29

DIE STILLE NACHT
DAS WEIHNACHTSMUSICAL
SONNTAG MUSIK- UND KONGRESSHALLE
01.12. LÜBECK
WWW.WACKY-SHOWKULTUR.DE

BEST OF MUSICALS
DAS ORIGINAL
MITTWOCH MUSIK- UND KONGRESSHALLE
29.01. LÜBECK
WWW.BEST-OF-MUSICALS.DE

Wolle und Hobby
Lübeck GmbH & Co. KG

Strickkgarn
100% Schurwolle
große Farbauswahl

4.50
50g
1 kg = 90 €

Neu im Sortiment
Tolle Geschenkartikel von
Wrendale Design

Lübeck, Fleischhauerstr. 64-74,
Tel.: 04 51 / 7 07 24 11
Mo.-Fr. 9-18:30 Uhr, Sa. 10-16 Uhr
www.wolleundhobby.de

Aussteller für
Advents-Basar
gesucht

EUTIN. Der Sozialdienst katholischer Frauen (SkF) Eutin veranstaltet am im Kath. Gemeindehaus (Plöner Str. 44) wieder einen kleinen Advents-Basar. Am Samstag, 23. November, von 11 bis 17.30 Uhr können sich die Besucher mit einem Angebot an Adventsgestecken, Adventskränzen in Weihnachtsstimmung bringen. Gesucht werden noch kreative Aussteller, die ihr Angebot präsentieren möchten: schöne Dinge, die Freude machen oder die man gerne verschenkt, um so ein wenig Licht in die dunkle Jahreszeit zu bringen. Die Standgebühr ist wie immer eine selbst gemachte Torte für die Cafeteria. Wer mitmachen möchte, bekommt weitere Info unter Tel.: 04521/78108 an (AB) und kann sich einen Standplatz reservieren.

Blechbläser-
Konzert

NIENDORF. Am Sonntag, 3. November, ist um 18 Uhr das Blechbläserquintett „emBRASSment“ zu Gast in der Niendorfer Petri-Kirche. Das Ensemble spielt ein Programm zum Jubiläum „500 Jahre Evangelisches Gesangbuch – Lieder von Martin Luther.“ Hierbei erklingen Werke von Johann Walther, Heinrich Schütz, Johannes Brahms, Max Reger u.a. emBRASSment ist ein Blechbläserquintett aus Leipzig und tritt mit zwei Trompeten, Waldhorn, Posaune und Tuba an. Der Eintritt ist frei – um eine Kollekte am Ausgang wird gebeten.

Gastronomie: Wer neu eröffnet
und wo Schluss ist

Malente hat jetzt einen Späti – „Die Ostholsteiner“ übernehmen Eutiner Kaffeerösterei – Oldenburg hat wieder eine Diskothek

EUTIN. Die Hauptsaison ist geschafft und in Ostholsteins Gastronomie verändert sich aktuell vieles. Während die einen aufhören, wagen andere den Neustart. Positive Nachrichten gibt es aus Eutin: Hier hatte Annemose Zimmermann, Inhaberin der **Kaffeerösterei**, angekündigt, sich verändern zu wollen. Im Sommer suchte sie nach einem Nachfolger, der nun gefunden ist: „Die Ostholsteiner“, das gemeinnützige Unternehmen für Menschen mit Beeinträchtigung, übernehmen die Kaffeerösterei und bieten den Ausschank bald in ihrem Laden Scandy in der Eutiner Peterstraße an.

Bis dort der Kaffee ausgeschenkt werden kann, stehen noch einige Arbeiten an. Doch die Vorfreude auf die ersten Gäste ist bereits groß. Im November soll es im neuen Umfeld losgehen.

Ebenfalls neu am Start ist Ahmad Haj Asaad mit seinem **Kiosk Violett** in Malente. Eröffnet hat er den Spätkauf direkt neben seinem Friseursalon gegenüber vom Bahnhof. Von 7 Uhr bis jeweils Mitternacht können Kunden dort einkaufen – am Wochenende könnten die Öffnungszeiten je nach Bedarf sogar noch verlängert werden. Das Angebot reicht von Getränken über Süßigkeiten bis hin zu syrischen und türkischen Lebensmitteln.



Um 23.30 Uhr noch schnell ein kaltes Getränk kaufen? Das ist im Späti von Ahmad Haj Asaad in Malente möglich. Unter der Woche ist der Laden bis Mitternacht geöffnet, am Wochenende bei Bedarf sogar länger.

Fotos: Maïke Wegner

Schluss ist dagegen bald in „**Elis Snackeria**“ auf Fehmarn. Nach acht Jahren haben sich die Betreiber entschieden, neue Wege zu gehen. Noch bis Mitte Oktober soll das Bistro geöffnet bleiben, wenn auch an kühleren Tagen mit reduziertem Angebot. Die gute Nachricht: Ein Nachfolger ist auch hier bereits gefunden, er übernimmt 2025 die Location am Gollendorfer Deich.

„Ihr Wunsch“: Unter diesem

Namen ging am 1. Oktober ein Imbisswagen in Neustadt an den Start. Zu finden ist er auf dem Parkplatz vom Möbelhaus Roller, jeweils ab 12 Uhr gibt es Döner, Pizza und Co. Große Pläne gibt es auch auf dem Campingplatz Ostsee in Bliesdorf. Dort will zur kommenden Saison ebenfalls ein neuer Pächter an den Start gehen. „**Breeze**“ soll das neue Restaurant heißen.

Mehr um Getränke und gute Laune dürfte es in Ostholsteins

neuem Club gehen. „**The Livingroom**“ hat in Oldenburg in den Räumen des ehemaligen „Horizon Club“ eröffnet, der Anfang des Jahres geschlossen worden war. Das Team wollte sich neuen Projekten widmen und konnte den aufwendigen Betrieb nicht mehr gewährleisten. Damit war klar: Feiern in einer Diskothek, das ging seitdem in Ostholstein nicht mehr. Jetzt gibt es dafür einen neuen Ort: Im Livingroom finden

verschiedene Events statt, außerdem kann die Location für Veranstaltungen gebucht werden. Die nächste Party findet am 12. Oktober statt.

Schluss ist dagegen im **Mephisto** in Oldenburg. Seit rund zwei Wochen ist die Location am Markt geschlossen, das Gebäude stand bereits seit Langem zum Verkauf. Gesucht wird zudem ein neuer Pächter für die Pizzeria **Da Gino** in Schashagen. Mit dabei ist auch eine Minigolfanlage. Das Burgerrestaurant **Holzburger** in Eutin sucht ebenfalls: Wer das Restaurant samt Lieferdienst und Catering in der Albert-Mahlstedt-Straße übernehmen möchte, kann sich jederzeit melden.

Gleiches gilt für das **Fissauer Fährhaus**. Das Restaurant am Kellerssee soll ebenfalls in neue Hände gehen, ebenso wie das angrenzende Hotel. Erst im Frühjahr hatte das Fährhaus nach einem großen Wasserschaden wiedereröffnet. 80 Plätze gibt es im Innenbereich und die gleiche Anzahl im Außenbereich. Zudem liegt der Fähranleger für die Kellersseefahrt in unmittelbarer Nähe.

Gefunden ist dagegen ein neuer Betreiber für das **Nordpol** in Heiligenhafen. Nach 20 Jahren ist für die jetzigen Pächter Schluss. Eine neue Familie aus dem Ort übernimmt den Fischertreff am Hafen.

MWE

Niederdeutsche Bühne spielt
Ünner’t Lüchtfüer in Süsel

SÜSEL. Die Niederdeutsche Bühne Lübeck gastiert mit dem Stück „Ünner’t Lüchtfüer“ am 2. und 3. November in der Kulturscheune in Süsel. Zum Inhalt: Laut Vorschrift des Wasser- und Schifffahrtsamtes muss ein Leuchtturm immer mit zwei Mann besetzt sein. So schippt Postschiffer Herbert mit der wöchentlichen Post regelmäßig auch Assistenzleuchtturmwärter herbei, denn in den letzten 14 Jahren hat Paul viele Assistenzleuchtturmwärter verschlissen. Bengt, der mit Spielschulden am Hals auf die Insel kommt, ist die Nummer 36. Und wäre es für

Bengt nicht seine letzte Chance, würde demnächst sicher Nummer 37 geschickt werden müssen. Aber Bengt, ein Ausbund an Lebenslust, Fröhlichkeit und Geschwätzigkeit, lässt sich von Pauls grober Zurückweisung ebenso wenig einschüchtern, wie von Pauls exzentrischen Versuchen, ihn von der Insel zu vertreiben.

Ein unerwarteter Gast auf der kleinen Insel verändert das Leben der beiden Männer dann nachhaltig. Pauls Tochter Nina kommt überraschend ihren Vater besuchen. Allerdings hat sie Neuigkeiten dabei, die Paul in große Sor-

gen versetzen. Mit Herberts Hilfe als Mediator und Schiffsdeckpsychiater erkennt Paul in dieser schwierigen Lage auch, dass Bengt längst ein guter Freund geworden ist, den er gar nicht mehr vertreiben möchte.

Die Vorstellung ist am Samstag, 2. November und 19.30 Uhr und am Sonntag, 3. November, um 18 Uhr. Karten gibt es donnerstags im Foyer der Kulturscheune Süsel von 17 – 18 Uhr, online unter www.theater-suesel.de und bei allen bekannten Vorverkaufsstellen, wie z.B. bei Haase in Neustadt und der Tourist Info Eutin.

Landautomat: Regionale
Produkte rund um die Uhr

Kaffee, Käse, Knabberzeug: Eutins Tourismus Gesellschaft will kleine Betriebe stärken – Auch Jugendschutz wird beachtet

EUTIN. Nichts zu essen im Haus? Wie wäre es mit einer Portion Gulasch im Glas? Oder mit Schinken und Käse als Brotbelag? Für den Fernsehabend gibt es Kabanossi, Knuspermalz, Bier und Wein. Eutin hat jetzt nicht nur einen „Späti“, sondern einen 24/7-Service: Im Landautomaten am Doktor-Evers-Gang/Ecke Jungfernstieg (Riemannhaus) gibt es diverse Spezialitäten.

TOURISMUS GMBH VERKAUFT EIGENEN KAFFEE UND HONIG

Dort kann die Eutin Tourismus GmbH haltbare, regionale und saisonale Produkte anbieten: Fleisch, Knabbereien, Kaffee, Tee, Marmelade, Honig, Bonbons, Gebäck, Essig, Liköre. Auch Äpfel und Eier sollen hinzukommen. „Wir wollen unsere Wertschätzung für die Region zum Ausdruck bringen, kleine Unternehmen in der Holsteinischen Schweiz stärken, was ihren Absatz angeht, und sie bekannter machen“, sagt Dana Lass von der Eutin Tourismus GmbH, die den Kontakt zu den Erzeugern geknüpft hat.

Befüllt ist der Automat unter anderem mit Waren von Bauer Schramm aus Schwienuhlen/Ahrensböck, der Schinkenrächerei Langer aus Ottendorf, dem Eutiner Brauhaus, dem Carl-Maria-von-Weber-Café und dem Obsthof Münster (beide Eutin) sowie der Schinkenrächerei Braasch in Harmsdorf. Kaffee und Honig tragen das Label der Eutin Tourismus GmbH.



Mitbringsel gefällt? Der Landautomat hält beispielsweise Gebäck, Honig und Kaffee bereit. Dana Lass, Michael Keller und Günter Möller (Aktivregion, v. l.) präsentieren einige Produkte. Foto: Benthien

Das Angebot richtet sich natürlich nicht nur an Einheimische, sondern auch an Gäste, die sich etwas von ihrem Aufenthalt in Eutin mitnehmen möchten. Daher ist der Landautomat strategisch platziert: „Neben dem Busparkplatz, am Weg zur Innenstadt und in den Schlossgarten zu den Festspielen“, sagt Tourismus-Chef Michael Keller.

BEIM KAUF VON ALKOHOL WIRD DER AUSWEIS VERLANGT

Die Produktpalette könne jederzeit verändert, auch das Innenleben des Automaten unkompliziert an verschiedene Größen und Formen angepasst werden, erklärt Dana Lass. Da alkoholische Getränke angeboten werden, wird auch dem Jugendschutz

Rechnung getragen. „Wenn die Nummer eines Faches eingegeben wird, in dem sich Alkohol befindet, muss der Kunde seinen Personalausweis oder Führerschein durchs Lesegerät ziehen. Vorher landet der Artikel nicht im Ausgabefach“, sagt Dana Lass.

Bezahlt werden kann mit Bargeld (bis 20-Euro-Schein), dem Smartphone und allen gängigen EC-Karten. Per Telemetrie werden Daten des Landautomaten – Verkäufe, Umsätze, Lagerbestand – digital überspielt. Die Mitarbeiter der Tourismus GmbH können so rasch reagieren, wenn Produkte nachgefüllt werden müssen. Der Landautomat hat 15.000 Euro gekostet. 10.000 Euro hat die Aktivregion Schwentine-Holsteinische Schweiz beigesteuert.

BEN

LESERBRIEFE

Zur Zukunft der
Schlossterrassen

zu „Feiern mit Seeblick: Neue Chance für die Schlossterrassen“, Wochenspiegel vom 19. 10. 2024

Es löst Be(oder Ver)wunderung aus, wie rasant der Herr Keller die Eutiner Kultur aufmischt. Erst lässt er die Alte Mühle „Moder Grau“ zur Kulturmühle mutieren, dabei kam bisher kaum mehr als die Änderung des Hinweis-Schildes an der Plöner Straße zustande. Jetzt kommen die Schlossterrassen dran. Neue Erkenntnisse sind es nicht, die Herr Keller im Artikel verlaubt. Wie Herr Keller dazu kommt, die Festspiele als Sommer-Treffpunkt gleichzusetzen mit den Schlossterrassen als Nebensaison-Treffpunkt, entzieht sich meinem Verständnis. Menschen, Initiativen und Vereine klagen seit Jahren darüber, dass die Schlossterrassen von den Eigentümern - der Stadt Eutin - in der

Pflege vernachlässigt wurden und schon so lange nicht nutzbar sind. Die Äußerungen des Herrn Keller in dem Artikel lesen sich so, als ob er mit seinem Team als „Hans Dampf in allen Gassen“ die Schlossterrassen ausschließlich bespielen will. Keinerlei Erwähnung finden Vereine, Initiativen und andere gesellschaftliche Gruppierungen, die die Schlossterrassen jahrzehntelang mit gesellschaftlichem und kulturellem Leben gefüllt haben, als da wären z. B. der Kulturbund, das Theater Mischpoke, die Schulen mit ihren Theater-Aufführungen und Abi-Bällen und sehr viele andere. Ob Eutin als Tagungsort mutieren kann und muss, mag Herrn Kellers Einschätzung vorbehalten bleiben. Uneingeschränkt stimme ich ihm zu, dass die Schlossterrassen als Veranstaltungsort baldmöglichst nutzbar gemacht werden sollten. Kein Wort allerdings verliert Herr

Keller zu den mit einer Nutzbar-schon so lange nicht nutzbar sind. Interessant finde ich zu erfahren, dass die Stadt Eutin nach der Überschwemmung und den damit verbundenen Schäden Geld von der Versicherung erhalten hat. Ebenso interessant finde ich, dass das „in den allgemeinen Haushalt geflossen“ (welch beeindruckendes Wortspiel in diesem Zusammenhang) ist. Dabei interessiert mich insbesondere: in welcher Höhe ist hier Geld geflossen? Welche Instandsetzungsarbeiten hätten damit erledigt werden können? Schließlich wurden Gelder bezahlt für die Beseitigung eines Schadens, für den der Versicherungsnehmer haftbar gewesen ist. Und ich frage mich, warum diese Gelder nicht für genau diesen Zweck verwendet worden sind, für den sie gezahlt wurden. Diese Fragen sollten von der Stadtverwaltung öffentlich beantwortet werden! Christian Grantz, Eutin

Vollsperrung sorgt für Ärger auf den Schleichwegen

Weil die L57 in Schönwalde dicht ist, rasen Autofahrer über die Dörfer – Kasseedorf fordert ein Tempolimit

SCHÖNVALDE/KASSEE-DORF. Zerstörte Banketten, abgefahrenen Spiegel, Beinahe-Unfälle: Der Unmut in den kleinen Ortschaften der Gemeinde Kasseedorf ist groß. Seit in der Nachbargemeinde Schönwalde aufgrund von Bauarbeiten die Ortsdurchfahrt (Landesstraße 57) gesperrt ist, weichen übermäßig viele Fahrzeuge nicht über die ausgeschilderte weiträumige Umleitung, sondern über die Nebenstrecke durch Sagau, Freudenholm und Bergfeld aus. Besonders die fehlende Rücksichtnahme sorgt für Frustration. „Durch Sagau rollen am Tag etwa 400 Fahrzeuge“, erzählt der Kasseedorfer Bürgermeister Mario Bielarz. Dies habe die Zählung der angebrachten Geschwindigkeitsmesstafeln ergeben. „Wir leiden. Die schmalen Straßen gehen kaputt“. Tonnenweise Kies habe der Bauhof bereits in die zerfahrenen Banketten geschüttet. Da die Gemeinde nicht mehr hinterherkommt, die beschädigten Fahrbahnränder instand zu setzen, musste diese Arbeit sogar fremdvergeben werden.

KASSEEDORFER DROHEN MIT EINER PETITION

Jeder sei unzufrieden, die Situation für alle unbefriedigend. „Es wird so gerast, die Anlieger fühlen sich zum Teil, als würden sie an einer Rennbahn wohnen. Bis irgendwann doch mal was passiert“, sagt Bielarz. Morgens und abends zum Berufsverkehr sei die Lage am schlimmsten. „Wir hoffen jetzt darauf, dass die Behörden einer Geschwindigkeitsbe-



Die Schönwalder Ortsdurchfahrt ist wegen der Bauarbeiten seit Monaten gesperrt. Die Geschäfte sind zwar erreichbar, aber es fehlt der Durchgangsverkehr. Foto: Markus Billhardt

grenzung von 30 Kilometer pro Stunde zustimmen.“ Sollte das Tempolimit nicht kommen, drohen die Kasseedorfer mit einer Petition. „Die Bürger lassen sich das nicht länger gefallen“, betont Bielarz. Seit dem Sommer erneuert der Zweckverband Ostholstein die Trinkwasserleitung in der Ortsdurchfahrt. Sie wird auf einer Länge von 1,9 Kilometern in einer Tiefe von etwa 1,85 Metern verlegt. Diese Maßnahme kann nur unter einer Vollsperrung stattfinden

und soll mindestens bis Ende März 2025 dauern. „Ob das Datum eingehalten werden kann, da bin ich vorsichtig“, sagt Schönwaldes Bürgermeister Olaf Schöning. „Das ist schon recht sportlich, es kann immer die eine oder andere Unwegsamkeit geben.“ Auch wenn bei ihm die Beschwerden über die Vollsperrung weniger geworden sind, gibt es doch genügend Gründe zum Ärger. „Es fahren noch immer viele einfach durch die Baustelle, vor allem Auswärtige“, berichtet

Schöning. Die Anwohner hingegen würden in Gesprächen mit den Arbeitern vor Ort oftmals kleinere Probleme lösen können und würden auch gut informiert, wenn die Wanderbaustelle den nächsten von insgesamt sieben Teilabschnitten in Angriff nehme. So ist seine Erfahrung aus den wöchentlichen Baugesprächen.

GESCHÄFTEN FEHLEN DIE KUNDEN

Dennoch sei die Situation für das Dorf schwierig. Für die Geschäfte sei es eine starke Belastung, da der Durchgangsverkehr auf der Strecke Eutin–Lensahn fehle. Es werde nicht mal eben angehalten, um Besorgungen zu machen. In Kasseedorf hat Mario Bielarz dann doch noch einen positiven Punkt ausgemacht. In Sagau freue man sich zumindest über den neuen ÖPNV-Anschluss durch die Busumleitung. „Vor allem die Kinder haben das für sich entdeckt und die Eltern müssen sie nicht mehr so oft fahren.“ Dennoch. „Es bleibt frustrierend und es muss etwas passieren“, sagt der Kasseedorfer Bürgermeister und appelliert an die Autofahrer: „Nehmt im Verkehr mehr Rücksicht aufeinander. Haltet euch an die Regeln.“ In Schönwalde ändert sich so schnell nichts. Wenn die Arbeiten beendet sind, fängt der Landesbetrieb Straßenbau und Verkehr (LBV) an, die Straße zu sanieren und die Gemeinde, die Regenwasserkanalisation zu erneuern. Bis Ende 2026 bleibt Schönwalde eine Baustelle. **MB**

US-Unternehmen Solero will Umsatz steigern

Solero statt Kendrion: Geschäftsleitung informiert Mitarbeiter – Urgestein ist neuer Werksleiter in Malente

MALENTE. Die Ventile, Sensoren, Magneten, die hier produziert werden, sind wichtige Bausteine für die Branche. Mit der Produktpalette, die bislang von der Automotive Sparte von Kendrion in Malente hergestellt wurde, will der neue Eigentümer Solero Technologies einen Sprung in die Zukunft machen. Der CEO des US-Unternehmens, Donald R. James, skizzierte diese bei der Übernahmefeier vor den Mitarbeitern. Großen Jubel löste bei der Belegschaft zunächst die Bekanntgabe des neuen Werkleiters aus: Christoph Trettin, „Urgestein“ im Malenter Betrieb, bekleidet jetzt diesen Posten. Der 54-Jährige hat 1990 – damals noch beim Kendrion-Vorgänger Kühnke – seine Ausbildung zum Industriemechaniker absolviert. Seit knapp 28 Jahren ist er dem Unternehmen treu und kennt viele der Beschäftigten über lange Zeit. Mit Beifall quittiert wurde auch die von Solero Geschäftsführer Ralf Wieland (früherer Kendrion-Manager) verkündete Nachricht, dass bei einem wichtigen Auftrag für Drehwinkelsensoren die Stückzahl erheblich erhöht wurde. Das bedeutet eine bessere Auslastung: Statt 700.000 Stück sollen von Solero in Malente nun 900.000 Stück geliefert werden. Mit einem launigen „Guten Morgen, wie geht’s?“ begrüßte



Ralf Wieland (Geschäftsführer Solero), Werksleiter Christoph Trettin, Donald R. James (Solero-Chef) und Chris Byrd (Personalleiter Solero, v. l.) feiern die Übernahme. Foto: Ulrike Benthien

Donald R. James die Beschäftigten. Seine weiteren Ausführungen übersetzte Christoph Trettin aus dem Englischen. James sicherte den Mitarbeitern „eine flache Hierarchie-Struktur“ zu. Erwartet werde von ihnen das, was auf ihre neuen Arbeits-T-Shirts gedruckt ist, so der Solero-Chef: „All in – voller Einsatz.“ Man wolle abwarten, wie das vierte Quartal 2024 laufe, und danach den Fahrplan für das kommende Jahr ausrichten, sagte James. Zielvorgaben, die er schon jetzt benannte: „Wir brauchen mehr Automation und höhere Effizienz.“ Er sprach von „best practice sharing“ – von anderen Standorten

lernen und umgekehrt. Solero Technologies hat seinen Sitz in Michigan und Mississippi in den Vereinigten Staaten. In Deutschland gibt es Produktionsstätten in Villingen-Schwenningen, Markdorf und Malente. Weitere liegen in Rumänien und in der Tschechischen Republik. „Der Verbrenner ist nicht tot. Ich sehe großes Potenzial in der Kombination von Verbrenner und Hybridtechnik“, sagte der Solero-Chef, „das ist die Chance am Markt, unsere Produkte zu platzieren.“ Er verwies auf Toyota, „den größten Automobilhersteller“, der seinen Fokus auf Hybridtechnik lege. James’ Ansa-

ge für die Zukunft: Der Gesamtkonzern wolle auf eine Milliarde Dollar Umsatz wachsen – derzeit liegt er bei knapp einer halben Milliarde. „Wir wollen zu den Top 3 in der Welt der Automotive-Zulieferer gehören“, verkündete er. Und der Standort Malente werde seinen Teil dazu beitragen. „Voller Einsatz, voller Einsatz“, forderte James das „Team“ auf Deutsch auf. „Für mich bedeutet dieser Tag Hoffnung. Es war alles sehr sympathisch“, sagte Produktionsfachkraft Ilona Hilpert. Sie setze aber sehr darauf, dass es in Malente auch über 2026 hinaus weitergehe – für zwei Jahre haben die Mitarbeiter eine Standortgarantie. Rund 100 gehören nach der Übernahme durch Solero noch zur Automotive-Sparte – 45 haben die Kündigung erhalten. Produktionshilfe Artur Neitzel hat „gemischte Gefühle. Man fragt sich: Geht es bergauf oder bergab“, sagte er. Die Ziele seien hochgesteckt. Kendrion-Betriebsrätin Cornelia Horn sagte: „Ich gucke jetzt positiv in die Zukunft.“ Ihr Stellvertreter Sebastian Jeske lobte „die direkte Kommunikation mit der Solero-Konzernführung“. Er sagte: „Wir müssen jetzt Zahlen liefern. Aber wir haben einen Standortleiter, der seit Jahrzehnten hier verwurzelt ist. Er wird für uns kämpfen.“ **BEN**

M. SCHRÖDER

Ihr Dienstleister für Haus und Garten!

- Heckenschnitt
- Dachrinnenreinigung
- Baumfällung per Steiger per Seilkletterertechnik
- Häckselarbeiten

Michael Schröder
Hauptstraße 3 • 23714 Neukirchen
NEU Tel. 04523-880250 • Mobil 0171-2356076

STELLENGESUCHE

Wir schleifen und verlegen z.B. Parkett, Dielen, Laminat, Teppiche, PVC u.v.m.
www.janneck-kai.de. 0160-94773232

Pflege24Nord

24-Stunden-Betreuung in Ihrem eigenen Zuhause!
Individuelle Betreuung durch polnisches Personal!
Die bezahlbare Alternative zum Pflegeheim!
Tel. 0173/6 53 30 86

Gardinen SCHLICHTING

Unsere Herbstangebote

35%

auf den Nählohn Ihrer neuen Dekoration

- nicht in bar auszahlbar oder mit anderen Aktionen kombinierbar
- Angebot gilt bis 31.12.2024
- Rabatt nur für Neubestellungen

35%

auf maßgefertigte Plissees, ausgewählte Kollektion

- nicht in bar auszahlbar oder mit anderen Aktionen kombinierbar
- Angebot gilt bis 31.12.2024
- Rabatt nur für Neubestellungen

Rabatt nur gegen Vorlage dieser Anzeige bei der Bestellung

Schwartauer Allee 13a-15 • 23554 Lübeck
5 Parkplätze vor den Schaufenstern • Haltestelle Wickedestr. Linie 1 + 10
Montag - Freitag 10.00 - 18.00 • Sonnabend 10.00 - 13.00
Tel. 0451-43115 • www.gardinen-schlichting.de

BEKANNTMACHUNGEN

Betr.: Scharfschießen Schießgebiet HOHWACHTER BUCHT

Im Schießgebiet **HOHWACHTER BUCHT** und auf den **Truppenübungsplätzen Putlos und Todendorf** werden im Monat **November 2024**, außer an Sonn- und Feiertagen, Schießübungen von Land auf See in das durch Tonnen gekennzeichnete Warnggebiet und, darüber hinaus, in ein durch Tonnen kenntlich gemachtes Gefahrenggebiet, durchgeführt.

Für Putlos und Todendorf gelten für den Monat November 2024 grundsätzlich folgende Schießzeiten:

Montag bis Donnerstag	0900 - 1700h
Freitag	0900 - 1230h
zusätzlich Mittwoch und Donnerstag	bis 2030h

Die Schießzeiten sind ohne Gewähr.

Während des Schießens werden für die Warnggebiete PUTLOS und / oder TODENDORF Sichtzeichen an den Signalstellen HEIDKATE, HUBERTSBERG, WESSEK, BLANKECK und HEILIGHENHAFEN und auf den Sicherungsfahrzeugen gezeigt.

Die Signalstelle Leuchtturm Neuland ist ein **zusätzliches Tagessignal**, welches sich durch Sensoren gesteuert bei **Dämmerung** automatisch ausschaltet. Maßgebend sind dann die übrigen Signalstellen.

Das unbefugte Betreten der durch Schranken und Schilder gekennzeichneten Übungsgelände - auch außerhalb der Schießzeiten - ist **verboten**.

(Achtung: Lebensgefahr!)

Das Warnggebiet auf See ist in den oben genannten Schießzeiten gefährdet. Das Befahren ist gemäß Verordnung über Sicherungsmaßnahmen für militärische Sperr- und Warnggebiete an der schleswig-holsteinischen Ost- und Westküste und im Nord-Ostsee-Kanal vom 1. Juni 2012 (BANz. AT 11.06.2012 V1), zuletzt geändert durch die Verordnung vom 8. April 2013 (BANz. AT 15.04.2013 V1) verboten. Es finden auch außerhalb dieser festgesetzten Schießzeiten Übungen statt, bei denen Leucht- und Signal-munition - außer Signal rot - verschossen wird.

GLÜCK IM NORDEN

Die Partnersuche mit Herz

JETZT KOSTENLOS REGISTRIEREN:
glueck-im-norden.de

WOCHENSPIEGEL

Finden Sie kostenlos Singles an der Ostsee!

- ✓ Über 20 Jahre Erfahrung
- ✓ Server in Deutschland
- ✓ Keine versteckten Kosten

Stephen King
Thriller auf der
Bühne

MALENTE /PLÖN. Theaterfilm bringt das Stück „Misery“ von William Goldman nach dem Thriller von Stephen King auf die Bühne. Der Inhalt: Nach einem beinahe tödlichen Autounfall kommt der berühmte Romanautor Paul Sheldon ausgerechnet in dem Haus seines „Fan Nr. 1“ zu sich. Dieser kümmert sich hingebungsvoll um ihn. Als Paul langsam wieder zu Kräften kommt, erkennt er, dass er seine größte Geschichte noch schreiben muss. Kann er sich aus seiner eigenen befreien? Das Stück ist nichts für schwache Nerven und erst ab 16 geeignet. Aufführungen: 2. November, 19.30 Uhr im Haus des Gastes in Malente, 31. Dezember, 19 Uhr in der Aula am Schiffsthal in Plön. Karten unter www.holsteinscheschweiz.de, für Plön in der Buchhandlung Schneider.

Autorenlesung in
der Bibliothek

EUTIN. Seit fast 40 Jahren lebt die Französin Martine Lestrat in Deutschland. Vieles hat sie in dieser Zeit mit den Deutschen und der deutschen Sprache erlebt. Am Donnerstag, 7. November, liest die Autorin in der Kreisbibliothek (Schloßplatz 2) aus ihrem Buch „Bonjour Deutschland!“. Es sind lustige und nachdenklich machende Geschichten, stets mit Humor geschrieben. Eine Kurzgeschichte wird auf Französisch und auf Deutsch vorgelesen. Für die Planung bittet die Vhs Eutin darum, sich anzumelden. Entweder über die Homepage www.vhs-eutin.de oder telefonisch unter 04521 793 290. Der Eintritt kostet 12 Euro.

Küstenorte bereiten sich auf
Sturmflutsaison vor

Gemeinden versuchen, Überflutungen zu verhindern – Trotz neuer Ausrüstung kann nicht alles gesichert werden

OSTHOLSTEIN. Mit einem riesigen Metalltrichter am Ausleger fährt der Bagger durch den Sand am Kellenhusener Strand und dreht dann ab zur Promenade. Bauhofleiter Andreas Glaser steht bereit und hängt einen Big Pack unter den Trichter. Der Sand läuft rein – und fertig ist der riesige Sandsack. Die Gemeinde hat sich die Big-Pack-Füllmaschine nach der schweren Sturmflut vor einem Jahr angeschafft und lagert vorsichtshalber 50 Säcke am Nord-, Mittel- und Südstrand. „Wenn wir wieder so eine Wetterlage bekommen, sind wir gewappnet“, sagt Bürgermeister Stefan Schwardt (CDU). Außerdem wurde mit einer Spende der Freien Wähler eine Sandsackfüllmaschine beschafft. „Und gerade richten wir die Uferschutzmauer am Südstrand neu her und verstärken sie mit Widerlagern“, berichtet Schwardt.

Nicht nur technisch, auch organisatorisch hat man sich in Kellenhusen vorbereitet. Für die Promenadenanlieger wurde die Ansprechpartnerliste aktualisiert, damit jeder schnell erreicht werden kann. Zudem wurde ein Gefahrenabwehrplan erstellt, für den die Orte ermittelt wurden, die bei der letzten Sturmflut am stärksten betroffen waren. „Die werden wir als Erstes anfahren“, erklärt Schwardt. Das Feuerwehrgerätehaus soll im Ernstfall zur Zentrale werden und mit Bauhofleiter, Wehrführer und Bürgermeister besetzt werden.



Mit dem Bagger wird Sand in den Big-Pack-Füller geschoben.

Foto: Sven Wehde

HEILIGENHAFEN: BEWÄHRUNGSPROBE BESTANDEN

„Wir sind im vergangenen Oktober hart getroffen worden“, sagt Heiligenhafens Bürgermeister Kuno Brandt (parteilos). Trotzdem habe der Hochwasserschutz die Bewährungsprobe bestanden. Gebäude und Straßen wurden mit mobilen Hochwasserwänden geschützt, Wasser mit einer Hochleistungspumpe abgepumpt. „Das hat gut funktioniert“, bilanziert Brandt. Zudem beginne man mit der Erweiterung

der Bühnenfelder, die allerdings bei einer Wetterlage wie im letzten Herbst „nicht das Allheilmittel“ seien. Die Küste und den Segelhafen könne man nicht schützen. Brandt: „Wir können ja keine Mauer um den Segelhafen bauen.“ Die beim letzten Sturm zerstörten Stege seien provisorisch repariert. Die richtige Erneuerung folge im nächsten Jahr – nach der Sturmsaison.

Neben den Kommunen sind die Feuerwehren für die Sicherheit der Bevölkerung zuständig. Der Kreiswehrführer sieht sie gut

aufgestellt. „Derzeit verfügen die 127 Feuerwehren in Ostholstein über 4200 aktive Mitglieder. Im Falle einer Alarmierung sind natürlich nicht alle verfügbar, aber trotzdem stehen ausreichend Kräfte zur Verfügung“, sagt Michael Hasselmann. Die Gemeinden würden zudem über moderne Einsatzfahrzeuge verfügen und die Ausrüstungen seien an die möglichen Szenarien angepasst. Hasselmann: „Zusatzausstattungen wie leistungsfähige Tauchpumpen oder Motorsägen werden oftmals bei den

Feuerwehren außerhalb der Fahrzeuge vorgehalten. Der Bund und das Land stellen weitere Fahrzeuge für den Katastrophenschutz. Diese sind bei einzelnen Feuerwehren in Ostholstein stationiert.“ Der Kreis habe zudem eine Sandsackfüllanlage beschafft und zusätzliche leistungsfähige Pumpen seien ausgeschrieben.

OLDENBURGER GRABEN
BESONDERS GEFÄHRDET

Besonders gefährdet sind im Überflutungsfall Niederungen wie der Oldenburger Graben. Dort sollen zwei elektrisch betriebene Pumpen im Böschungsbereich hinter dem Grundstück des Autohauses Berg aufgestellt werden. Hochwasserspitzen sollen über eine Strecke von 250 Metern in einem Rohrsystem in den offenen Bereich des Oldenburger Grabens hinter der Bahntrasse gepumpt werden.

Auch in Ostholsteins Süden laufen die Vorbereitungen. Vor der Sturmsaison werden am Strand alle Mülltonnen, DLRG-Häuschen und Laufstege abgebaut. Die Umkleiden zur Promenade hin versetzt. Sven Partheil-Böhnke (FDP), Bürgermeister in Timmendorfer Strand: „Wir bauen Flutschutzwände auf und lassen nur die stark frequentierten Bereiche offen. An Sandsäcken haben wir rund 1000 Stück für den kommunalen Bedarf im Lager.“

SWE

L309 zwischen Süsel und
Lehmkamp gesperrt

Fahrbahn und Radweg werden in drei Etappen saniert – Ende Mai 2025 soll alles fertig sein



Bis Ende 2024 lässt der Landesbetrieb den ersten Abschnitt der L309 sanieren.

Foto: Ulrike Benthien

SÜSEL. Autofahrer, die die Landesstraße 309 nutzen, müssen ihren Weg ab heute anders planen: Die Straße wird zwischen Süsel und Lehmkamp erneuert und dafür gesperrt. Das teilt der Landesbetrieb Straßenbau und Verkehr Schleswig-Holstein (LBV.SH) mit.

Bis voraussichtlich zum 31. Mai 2025 sollen in Süsel der Radweg, die beschädigte Fahrbahn der L309 sowie die Brücke der B76 zwischen Süseler Baum und Lehmkamp saniert werden. Aus Gründen der Verkehrssicherheit, des Arbeitsschutzes und der Bauqualität können die Arbeiten nur unter Vollsperrung von Fahrbahn und Radweg stattfinden, informiert der Landesbetrieb.

Anliegende Grundstücke sollen mit Fahrzeugen außerhalb der Fräs- und Asphaltierungsarbeiten erreicht werden können, so der

LBV. Per Hauswurfzettel werde die zuständige Baufirma Anliegern mitteilen, wie lange die Einschränkungen dauern werden. Der LBV macht darauf aufmerksam, dass die Arbeiten witterungsabhängig und terminliche Verschiebungen möglich seien.

Um Beeinträchtigungen für Verkehrsteilnehmer und Anlieger zu reduzieren, wird die Baustraße in drei Abschnitte unterteilt. Der erste liegt zwischen der Kreuzung Am Süseler Baum und der nördlichen Anschlussrampe zur B76 in Höhe der Straße Musenredder. Die Arbeiten an diesem Abschnitt beginnen am 17. Oktober und dauern bis Ende 2024.

Der zweite Sanierungsabschnitt ist für den Zeitraum von voraussichtlich Januar bis März vorgesehen. Er liegt zwischen Musenredder und dem Parkplatz

der Wasserskianlage. Abschnitt drei ist von März bis Mai geplant. Er reicht vom Parkplatz der Wasserskianlage bis zum Lehmkamp. Der LBV kündigt an, rechtzeitig über die beiden noch folgenden Bauabschnitten zu informieren. Die Gesamtkosten der Sanierung von rund drei Millionen Euro trägt das Land.

Der Verkehr wird während der Bauarbeiten umgeleitet. Die ausgeschilderte Umleitung des ersten Bauabschnittes führt ab Süsel über die L309 nach Neustadt, die K45 Richtung Haffkrug, die B76 bis Eutin sowie die K55 und B432 bei Pönitz zur L309 und umgekehrt. Für den Radverkehr ist während der gesamten Baumaßnahme von Oktober bis Mai eine Umleitung ab Süsel über die Neustädter Straße sowie den Lehmkamper Weg bis Lehmkamp und umgekehrt eingerichtet.

BEN

Früher abschließen
mehr sparen:

Im Oktober
125 €

Im November
85 €

Das Jahresschlusspaket

Meine LN.
Mein neues Tablet.
Mein Rückzahlungsbonus.

Wissen, was Lübeck,
unseren Norden und
unsere Welt bewegt.



Jetzt online abschließen:
www.LN-abo.de/zugreifen



Lübecker Nachrichten



Partner im RedaktionsNetzwerk Deutschland

Das Filmfestival: Alle Infos auf einen Blick

Der Vorverkauf für die Nordischen Filmtage startet am Wochenende.

LÜBECK. Fünf Tage Filmfestival in Lübeck mit umfangreichem Filmprogramm, Veranstaltungen, kulturellem Austausch und Gästen aus den nordischen und baltischen Ländern: Vom 6. bis 10. November finden die Nordischen Filmtage Lübeck statt. In 339 Vorstellungen zeigen die Nordischen Filmtage in ihrer 66. Ausgabe ein großes Spektrum an bewegten Bildern. Es gibt kaum ein Thema, einen Stil und Stimmungen, die das diesjährige Programm nicht abbildet.

Der Vorverkauf für die Nordischen Filmtage Lübeck beginnt eine Woche früher als im Vorjahr: Tickets gibt es diesmal schon ab Sonnabend, 26. Oktober, um 15 Uhr im Cinestar Stadthalle und online unter [www.nordische-filmtage.de](https://nordische-filmtage.de/de/programm/timetable/list/2024) sowie auf www.cinestar.de. Eine Vorverkaufsgebühr gibt es seit diesem Jahr nicht mehr.

Ebenfalls neu ist die Preisstruktur. Der Preis für eine reguläre Einzelkarte liegt für Vorstellungen zwischen 18 und 22 Uhr bei 13,50 Euro, ermäßigt 6,75 Euro. Ermäßigte Tickets kosten dieses Jahr nur die Hälfte und sind diesmal auch online verfügbar. Tickets für Vorstellungen, die vor 18 Uhr oder nach 22 Uhr beginnen, kosten regulär 10 Euro und 5 Euro für ermäßigte Personen. Studierende, die für das kostenlose Angebot des Theaters Lübeck registriert sind, haben außerdem die Chance auf

kostenlose, kurzfristige Resttickets – je nach Verfügbarkeit.

Nicht nur beim Vorverkauf, auch bei den Spielstätten gibt es in diesem Jahr Neuheiten. Das Kolosseum fällt als Spielstätte weg. Stattdessen werden im Haus Eden, Königstraße 25, Filme gezeigt. Der edle Konzertsaal war früher schon einmal ein Kino. Zu den weiteren Spielstätten gehören wie in den Vorjahren das Cinestar Stadthalle, das Kommunale Kino (Koki) sowie das 360-Grad-Kino „Infinity Dome“ auf dem Klingenberg.

Das Filmprogramm ist in neun Festivalsektionen unterteilt. Dazu gehörten Lang- und Kurzfilme, Serienformate sowie immersive Werke. Das Programm steht unter <https://nordische-filmtage.de/de/programm/timetable/list/2024>. Insgesamt werden bei den Nordischen Filmtagen zwölf Jury- und Publikumspreise verliehen. Der Ehrenpreis der Nordischen Filmtage geht in diesem Jahr an die finnische Schauspielerin Kati Outinen.

Im Wettbewerb **Spielefilm** kommen sind 14 Filme im Rennen für den Hauptpreis. Animationsfilm, Horror, romantische Komödie, Musical, Schwarzweiß-Film – die Auswahl ist vielseitig. Darunter sind etwa Filme aus Norwegen, Schweden, Dänemark, Lettland, Finnland, Litauen und Island. Die Sektion **Dokumentarfilm** umfasst 12 Werke. Bei den „**Nordic**

Shorts“ laufen 25 aktuelle Kurzfilme.

Insgesamt 38 Produktionen aus Schleswig-Holstein und Hamburg präsentiert das **Filmforum**. Die Sektion „**Young Audience**“ richtet sich an junges Publikum ab vier Jahren und beinhaltet 30 Filme. In der Sektion **Serien** haben Besucher die Auswahl aus sieben neuen Produktionen. Jenni Zylka bietet außerdem einen „Was dazwischen geschah“-Erzählservice zwischen einzelnen Folgen an. Im „Infinity Dome“ ist Platz für die Projektionen, Live-Performances und immersiven Kunstinstallationen aus der Sektion **Immersion 360°**.

Inspiziert von Thomas Manns Jahrhundertroman „Der Zauberberg“ zeigt die diesjährige **Retrospektive** unter der Überschrift „Flockentanz und Frostgestöber“ 14 Filme voller „Schnee, Schnee in Massen, so kolossal viel Schnee ...“.

Einige Filme der Nordischen Filmtage werden sehbehinderten Menschen sowie gehörlosen Menschen zugänglich gemacht, etwa mittels DGS-Dolmetschung, Audiodeskription und „subtitles for deaf and hard of hearing“ (SDH). Darüber hinaus gibt es sensorische angepasste Vorstellungen für neurodiverse Menschen, zu denen etwa Menschen auf dem autistischen Spektrum zählen.

PAM

AUS DER GESCHÄFTSWELT

Gardinen-Schlichting: 120 Jahre und kein bisschen leise!



Stoßen Sie mit uns auf weitere 120 Jahre Gardinenzauber an! Dazu laden Marco, Stephanie, Frauke und Jürgen Schlichting (v. li.) ein.

Foto: Schlichting

LÜBECK. Es ist so weit! Wir feiern 120 Jahre Gardinen-Schlichting und laden Sie herzlich ein, mit uns zu feiern! Seit Otto Schlichting im Jahr 1904 den ersten Vorhang aufgezogen hat, sind wir nicht nur ein Traditionsunternehmen, sondern auch Ihr zuverlässiger Partner für alles rund um Gardinen, Plissees, Rollos, Jalousien und Vertikaljalousien.

Kommen Sie vorbei und entdecken Sie unsere aktuellen Angebote: 35% Rabatt auf den Nählohn für alle Stoffe in unserem Sortiment! Ja, richtig gelesen – Ihre Fenster verdienen das Beste, und wir machen es Ihnen leicht, sie stilvoll zu dekorieren. Und wenn Sie auf der Suche nach einem Hauch von Eleganz sind, haben wir auch 35% Rabatt auf ausgesuchte Plissees.

Aber das ist noch nicht alles!

Unsere Thermovorhänge sind die Bestseller des Jahres – perfekt für die kalten Tage, die schon vor der Tür stehen. Denken Sie daran: Zugluft ist der Feind eines jeden gemütlichen Zuhauses!

Besuchen Sie uns am 4. November von 10:00 bis 12:00 Uhr zum Sektempfang – denn was gibt es Schöneres, als mit einem Gläschen Sekt in der Hand die neuesten Trends für Ihr Zuhause im Blick zu haben? Marco Schlichting steht Ihnen als Vertreter der vierten Generation mit Rat und Tat zur Seite.

Und keine Sorge – unser kostenloser Aufmaß-Service in Lübeck und Umgebung sorgt dafür, dass alles perfekt passt. Ob für Hotels, Schulen oder Pflegeheime – unsere schwer entflammbaren Gardinen sind nicht nur sicher, sondern auch schick!

Feiern Sie mit uns in der Schwartzauer Allee 13a-15 – wo wir seit über einem Jahrzehnt mit fünf eigenen Parkplätzen glänzen.

Mit herbstlichen Grüßen aus dem sonnigen Lübeck, Ihr Team von Gardinen-Schlichting

P.S.: Werfen Sie einen Blick hinter die Vorhänge – es könnte sich lohnen!

Rabatt gibt es nur für Neubestellungen gegen Vorlage dieser Anzeige. Der Rabatt ist nicht in bar auszahlbar oder mit anderen Aktionen kombinierbar. Der Rabatt läuft bis zum 31. Dezember 2024.

Gardinen-Schlichting
Schwartzauer Allee 13a-15
23554 Lübeck
Telefon 0451/ 4 31 15
Internet:
www.gardinen-schlichting.de
info@gardinen-schlichting.de

Bau- und Energietage im Citti-Park Lübeck

Am 30. Oktober sowie 1. und 2. November sind dazu Experten in der Mall zu Gast.

LÜBECK. Um „Bauen und Energie“ geht es in der Mall des Citti-Parks. Am Mittwoch, 30. Oktober, sowie am Freitag und Sonnabend, 1. und 2. November, können sich Bauinteressierte von Fachleuten umfassend zu Immobilien, Fertigbauten, Baumaterialien und Bauelementen beraten lassen sowie Informationen und Anregungen über Möglichkeiten einer eigenen Energiegewinnung und effektiven Verwendung erhalten. Die Aussteller sind täglich vor Ort und informieren über ihre aktuellen Angebote und neuesten Produkte.

Den Traum vom eigenen Heim kann sich der Besucher bei „Nordiska Haus“ erfüllen. Die Berater gestalten für jeden Interessierten ein speziell zugeschnittenes Angebot.

Vielfältige und modernen Bauteile wie Türen, Fenster und Terrassenelemente finden sich bei den Firmen „Heim & Haus“ und „Grosche Überdachungssysteme“. Die Mitarbeiter halten mit ihrer fachlichen Erfahrung Lösungen für jedes Problem bereit.

Die auf der Präsentation von „Steintepich-Trend“ angebotenen optimalen Lösungen für schöne und zweckmäßige Bodenbeläge gehören ebenfalls dazu.

Für jeden Haushalt bringen die steigenden Energiepreise neue zusätzliche Belastungen und ein zunehmendes Interesse an Lösungen für eine eigene Energiegewinnung. Daher steht die wirksame Nutzung der Sonnenenergie zur eigenen Energieerzeugung im Mittelpunkt bei weiteren Ausstellern.

So kann der Besucher am Stand der Stadtwerke Lübeck die dafür notwendigen technischen



Am Mittwoch beginnen die Bau- und Energietage im Citti-Park Lübeck.

Foto: Citti-Park

Geräte in Augenschein nehmen. Hier und auch auf weiteren Präsentationen findet der Interessierte Solarpaneelen, Wärmepumpen, Speicher und Wallbox-Stehlen. Auch die Firmen „Enerix“, „fri“ und e-nel garantieren hier eine Beratung mit geballter Fachkompetenz.

Wer sich so die Energie der Sonne zunutze gemacht hat, möchte natürlich einen effektiven Verbrauch erreichen. Eine gute Grundlage dafür zeigt sich für den Besucher bei den Fachleuten von „Beitel+Kolbe“ mit Ihren perfekten Lösungen für Heizung, Sanitär und Dach.

Eine optimale Wärmeproduktion ist undenkbar ohne die Senkung von Wärme- und Energieverlusten. Die Firmen „Abdichtungstechnik Weber“ und „DichtWerk“ bieten dafür interessante Lösungen, wie durch Entfeuchtung Versiegelung und Abdichtungen Energiekosten gespart, Verluste gesenkt werden können und die Bausubstanz erhalten wird.

Die direkte Präsenz von Anbietern mit unterschiedlichen Angeboten vor Ort schafft für den Bauinteressierten die Möglichkeit einen optimalen Preis-/Leistungsvergleich durchzuführen.

CITTI-PARK

30.10. & 01.-02.11.
L Ü B E C K

GESUNDHEITS-TIPP

Sportverletzungen: ein Überblick

Wer Sport treibt, hält sich fit und kann Stress abbauen. Doch jede Medaille hat auch zwei Seiten: Sportliche Aktivitäten bergen auch das Risiko von Verletzungen. Hier erfahren Sie, welche Sportverletzungen am häufigsten vorkommen und was im Falle einer Verletzung zu tun ist.

Sportverletzungen entstehen häufig durch mangelhaftes Aufwärmen, unzureichende Ausrüstung oder Überanstrengung. Ein angemessenes Aufwärmen und das Tragen der richtigen Ausrüstung sind das A und O, um Verletzungen vorzubeugen. Aufwärmen erhöht die Durchblutung und die Flexibilität der Muskeln, was die Verletzungsgefahr minimiert. Auch eine realistische Einschätzung der eigenen Fähigkeiten ist wichtig. Übermut und das Ignorieren von Schmerzen führen oft zu ernsthaften Verletzungen.

HÄUFIGE SPORTVERLETZUNGEN

Sportverletzungen sind in der Welt des Sports unvermeidlich und können Athleten jedes Leistungsniveaus betreffen. Ob bei einem gelegentlichen Joggen oder im Wettkampfsport, das Risiko einer Verletzung lauert stets. In Deutschland machen Sportunfälle etwa 20 Prozent aller Unfälle aus.

Die Vielfalt der Verletzungsarten ist dabei groß, sie reicht von leichten Beschwerden bis zu ernsthaften Schäden, die eine langwierige Behandlung erfordern. Hier sind einige der häufigsten Sportverletzungen, auf die Sportler achten sollten:

AKUTE SPORTVERLETZUNGEN

Diese Verletzungen treten plötzlich auf, meist als Ergebnis eines spezifischen Ereignisses oder Unfalls während der sportlichen Aktivität.

Prellungen: Direkte Stöße führen zu Blutergüssen und Schwellungen im betroffenen Gewebe.

Verstauchungen: Überdehnung oder Risse in den Bändern, meist an Knöcheln und Handgelenken.

Knochenbrüche: Brüche entstehen durch starke Krafteinwirkung oder Stürze.

Verrenkungen: Gelenke werden durch die Krafteinwirkung aus ihrer natürlichen Position verschoben.

Sehnen- und Muskelverletzungen: Risse oder Überdehnungen treten häufig in hoch beanspruchten Bereichen wie Schultern, Knien und Rücken auf.

Gehirnerschütterungen: Diese sind besonders in Kontaktsportarten ein Risiko. Das Tragen von Helmen und anderen Kopfschutzmitteln ist unerlässlich.

Chronische Sportverletzungen

Diese Verletzungen entwickeln sich über längere Zeit und sind oft die Folge von wiederholter Überbelastung.

Tennisarm:Schmerzen und Entzündungen im Bereich der Ellenbogenaußenseite, verursacht durch repetitive Bewegungen.

Achillessehnenentzündung: Oft eine Folge von anhaltender Überbeanspruchung, die zu Schmerzen und Schwellungen führt.

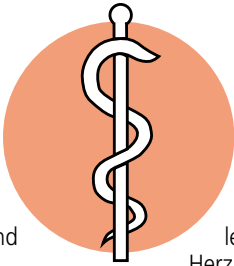
Golferellenbogen: Ähnlich wie der Tennisarm, aber die Schmerzen befinden sich auf der Innenseite des Ellenbogens.

ERSTE HILFE BEI SPORTVERLETZUNGEN: DIE PECH-REGEL

Die Erstversorgung von Sportverletzungen kann entscheidend sein, um schwerwiegendere Schäden zu vermeiden. Die PECH-Regel bietet eine bewährte Methode zur Erstversorgung: Pause, Eis, Kompression (engl.: Compression), Hochlagern

Wenn Sie sich beim Sport verletzen, ist der erste und wichtigste Schritt, sofort mit allen Aktivitäten aufzuhören. Dies hilft, die Verletzung nicht noch zu verschlimmern. Nachdem die Aktivität eingestellt ist, kommt als nächstes die Kühlung der betroffenen Stelle. Das Auflegen von Eis ist hierbei entscheidend, denn es hilft, Schwellungen zu reduzieren und Schmerzen zu lindern. Wichtig dabei ist, dass das Eis niemals direkt auf die Haut gelegt wird, um Kälteschäden zu vermeiden. Ein Tuch oder ähnliches zwischen Eis und Haut bietet den nötigen Schutz.

Der dritte Schritt ist die Kompression. Ein leichter Druckverband kann den Heilungsprozess unterstützen und weiteren Schwellungen vorbeugen. Der Verband sollte einen festen Druck ausüben, ohne



dabei die Blutzirkulation zu stören.

Zum Abschluss sollte die betroffene Stelle hochgelagert werden. Indem Sie das verletzte Glied höher als das Herz positionieren, fördern Sie den Rückfluss von Blut und Lymphflüssigkeit, was zusätzlich dabei hilft, die Schwellung zu verringern.

DIAGNOSE UND BEHANDLUNG

Bei Verdacht auf eine schwerere Verletzung sollte immer ein Arzt konsultiert werden. Moderne Diagnostik wie Ultraschall oder MRT helfen, das Ausmaß der Verletzung genau zu bestimmen und eine geeignete Behandlung einzuleiten. Nicht-operative Methoden wie Physiotherapie oder das Tragen von Orthesen sind oft ausreichend. In einigen Fällen kann jedoch eine Operation notwendig sein, um die vollständige Funktion wiederherzustellen.

Sport ist wichtig für die körperliche und mentale Gesundheit, birgt aber auch Risiken. Durch richtiges Aufwärmen, die Verwendung geeigneter Ausrüstung und das Beachten der eigenen Grenzen können viele Verletzungen vermieden werden. Nach einer Verletzung ist jedoch die Rehabilitation entscheidend. Physiotherapeutische Übungen helfen, die Beweglichkeit zu verbessern und die Muskeln zu stärken. Eine schrittweise Rückkehr zur sportlichen Aktivität ist wichtig, um das Verletzungsrisiko zu minimieren.

Gesunde Grüße aus den Pinguin-Apotheken

Haustierbisse: Hohe Infektionsgefahr

Wenn der beste Freund zubeißt, sofort handeln.

Sie sind oft die besten Freunde und Begleiter des Menschen, lassen sich gerne kraulen oder streicheln, sind süß und verspielt: Katzen und Hunde sind die beliebtesten Haustiere in Deutschland. Doch auch sie können schlechte Tage haben und das kann böse Folgen haben: Etwa 50.000 Bissverletzungen ereignen sich jährlich in Deutschland. Die meisten werden durch Hunde und Katzen aus dem eigenen Haushalt oder der Nachbarschaft verursacht. Vor allem Kinder und Jugendliche sind davon betroffen. Auch wenn die Bisswunden oberflächlich oft harmlos erscheinen, können durch die Zähne Krankheitserreger in die Tiefe getragen worden sein. Besonders die spitzen Eckzähne von Katzen begünstigen dies. „Tierbisse bergen ein hohes Infektionsrisiko, das leider häufig unterschätzt wird. Wir empfehlen deshalb dringend allen Betroffenen, bei Bissverletzungen unbedingt den Hausarzt aufzusuchen und die Wunde untersuchen und behandeln zu lassen“, sagt AOK-Serviceregionsleiter Reinhard Wunsch. Durch Tierbisse können zum Beispiel Wundstarrkrampf, Tollwut, Tularämie oder Leptospirose übertragen werden.

Auch der friedlichste Vierbeiner kann sich einmal erschrecken oder bedroht fühlen und dann plötzlich zubeißen. Besonders betroffen sind Kinder, da sie zu plötzlichen Bewegungen neigen, die das Haustier in Schrecken versetzen können. Rund 25 Prozent aller Bissverletzungen erleiden Kinder unter sechs Jahren,

etwa 34 Prozent im Alter von sechs bis 17 Jahren. Bei den Jüngeren dominieren Verletzungen im Kopfhals-Bereich, bei den Älteren an den oberen und unteren Extremitäten. Vorsorge ist hier der beste Ratgeber: Eltern sollten mit ihren Kindern über den Umgang mit Tieren besprechen: Zum Beispiel, dass sie keine schlafenden Tiere stören dürfen, auch nicht beim Fressen, und dass sie nicht ungefragt auf jeden fremden Hund zulaufen.

Katzenbisse sind zwar seltener als die vom Hund, aber das Infektionsrisiko der Wunde ist deutlich höher. Der Grund dafür ist der Speichel des Stubentigers. Dieser enthält ungewöhnliche Krankheitserreger, die mit dem Biss in die Wunde gelangen.

Gerade kleine Wunden schließen sich schon nach kurzer Zeit wieder und es scheint sich um eine harmlose, oberflächliche Verletzung zu handeln. Spätestens wenn Rötungen, Schwellungen oder pochende Schmerzen auftreten, sollte eine Ärztin oder ein Arzt aufgesucht werden. Auch allgemeines Unwohlsein und Fieber können auf eine Infektion hinweisen.

Die Ärztin oder der Arzt wird dann die Wunde versorgen und bei Bedarf ein Antibiotikum verschreiben. Außerdem kann die Tetanusimpfung aufgefrischt werden. Die Ständige Impfkommission (STIKO) empfiehlt, den Impfschutz gegen Tetanus alle zehn Jahre aufzufrischen – nach Verletzungen auch früher.

ANZEIGE

Zu viele Haare in der Bürste?

Spezielle Nährstoffe schenken Hoffnung.



Eine volle Haarpracht – wer wünscht sie sich nicht? Leider ist nicht jeder von Natur aus mit vollem, kräftigem Haar gesegnet. Stattdessen sind die Haare oft dünn und gehen aus. Hier kann es sinnvoll sein, sich die Nährstoffversorgung genauer anzusehen.

Der Verlust von Haaren ist für viele eine schwer verdauliche Tatsache. Da ist es auch kein Wunder, dass man es mit der Angst zu tun bekommt, wenn

sich vermehrt Haare in der Bürste, im Waschbecken oder auf dem Kissen finden. Wichtig zu wissen: Der tägliche Verlust von bis zu 100 Haaren ist ganz normal. Denn glücklicherweise bildet unser Körper regelmäßig neue Haare. Hier gilt es so früh wie möglich im Wachstumszyklus anzusetzen, um das neu heranwachsende Haar zu unterstützen, bevor es aus der Kopfhaut sprießt. Denn gerade in diesem Stadium kann etwa eine Unterversorgung mit Vit-

aminen und Spurenelementen ein Problem darstellen. Doch welche Nährstoffe braucht die Haarwurzel für ein gesundes Haarwachstum?

Wirkstoff-Empfehlung

Hierzu zählt etwa das Silizium, das in besonders hohem Ausmaß in der heimischen Goldhirse oder Kieselerde enthalten ist. Dieses speichert im Körper Feuchtigkeit, wodurch die Haare weniger schnell austro-

cken und dadurch schwerer abbrechen. Auch die natürliche Schwefelquelle MSM ist wichtig: sie ist ein essenzielles Strukturelement von Elastin, Keratin und Kollagen und somit der Hauptbestandteil unserer Haare. Nicht zuletzt brauchen unsere Haare auch Selen.

Was Apotheker empfehlen

In idealer Kombination vereint finden sich diese Wirkstoffe aktuell nur in den Dr. Böhm® Haut Haare Nägel Tabletten. Das Präparat kommt aus Österreich, wo es bereits seit Jahren das mit Abstand meistverkaufte Produkt für volles Haar ist.* Seit geraumer Zeit ist es auch in unseren deutschen Apotheken erhältlich. Anwender berichten von sichtbaren Ergebnissen nach wenigen Wochen.

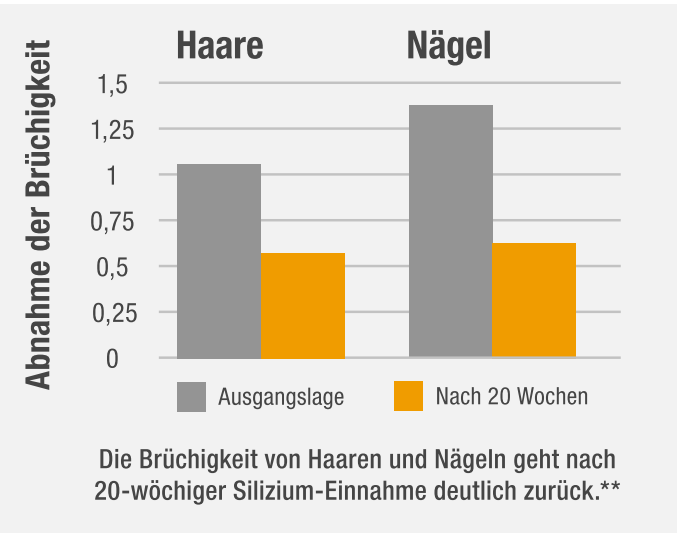
Vorteil gegenüber Shampoos

Häufig werden bei dünnem oder brüchigem Haar äußerliche Pflegeprodukte (z.B.: Shampoos) empfohlen. Optisch erzielen diese zwar einen kurzfristigen Effekt, im Vergleich zu einer sinnvoll dosierten Nährstoffkombination können sie aber die generelle Haarstruktur nicht beeinflussen. Meistens wirken die Haare nur deshalb glänzender und voluminöser, weil das jeweilige Pflegeprodukt eine Silikon-Schicht rund um die Haare bildet. Dr. Böhm® Haut Haare Nägel hingegen stärkt die Haare langfristig von innen.

Tipp: Für den idealen Effekt sollten die Tabletten über einen Zeitraum von 2 bis 3 Monaten hinweg eingenommen werden.

*Apothekenabsatz Mittel für Haare und Nägel lt IQVIA Österreich OTC Offtake MAT 08/2024.

**Barel A et al. Effect of oral intake of choline-stabilized orthosilicic acid on skin, nails and hair in women with photodamaged skin. Arch Dermatol Res 2005; 297 (4): 147-53.



Jetzt sparen! 2+1 GRATIS

Dr. Böhm® Haut Haare Nägel Schönheitskur

Für Volumen und Glanz
Spannkraft & Elastizität

Mit Goldhirse-Extrakt, Kieselerde, Biotin & natürlichem MSM

Nahrungsergänzungsmittel 180 Tabletten

2+1 GRATIS 3-MONATS-KUR

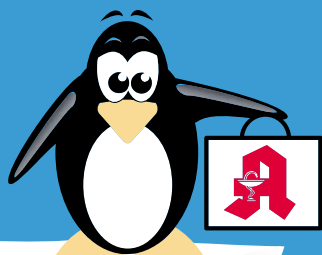
3-MONATS-KUR in der Vorteilspackung: 3 Packungen (à 60 Stk.) zum Preis von 2 Packungen.

Gültig solange der Vorrat reicht. Dr. Böhm® Haut Haare Nägel Schönheitskur. Für Ihren Apotheker. 180 Stk. PZN: 18851135

Qualität
zertifiziert gemäß
DIN EN ISO 9001:2015

EISKALT
REDUZIERT*

PINGUIN APOTHEKEN



DIE GRÖSSTE AUSWAHL IN LÜBECK*

Sie haben
ein Recht auf
**DEUTSCHE
MEDIKAMENTE**

Keine Experimente aus Holland.

**Bei uns werden alle Arzneimittel
auf Echtheit geprüft!**

Rufen Sie uns an oder bestellen Sie unter: www.pinguinapotheke24.de

*Für alle Produkte gilt zu Risiken u. Nebenwirkungen fragen Sie Ihren Arzt oder Apotheker - Dieser Preis gilt nach den gesetzlichen Bestimmungen, wenn diese Arzneimittel zu Lasten der gesetzlichen Krankenkassen abgegeben werden - Gilt nicht für verschreibungspflichtige Arzneimittel.

**Am Hauptbahnhof/
ZOB**
Konrad-Adenauer-Str. 1
Tel.: 0451/82966

**Im Hochschulstadtteil /
Im Campus**
Alexander-Fleming-Str. 1
Tel.: 0451/292 896 66

**In der Mühlenstraße
Südl. Altstadt**
Mühlenstr. 37
Tel.: 0451/707 510 10

**In der Königstraße
auf 2 Etagen / EG + 1. OG**
Königstr. 59-63
Tel.: 0451/292 75 55

Verzier-
ung an Bau-
werken

▼

Musik-
drama

▼

Indianer-
stamm in Nord-
amerika

▼

med.: Kno-
chenab-
nutzung

▼

leichter
Wind in
Räumen

▼

ab-
schlie-
ßend

▼

wür-
digen,
aus-
zeichnen

▼

Gelände-
wagen

▼

chinese-
ische
Dynastie

▼

ital.
Schauspieler-
in (Sophia)

▼

Falsch-
meldung
in der
Presse

▼

Hoch-
gebirge
in Süd-
amerika

▼

Insel-
staat im
Pazifik

▼

Rand

▼

Ab-
schieds-
gruß

▼

euro-
päisches
König-
reich

▼

bayrisch:
nein

▼

Lehr-
auftrag

▼

Atem-
organ

▼

niedrige
Tempe-
ratur

▼

poetisch:
Er-
quickung

▼

US-
Schrift-
steller
† 1849

▼

Schlüssel

▼

Wärme-
spender

▼

Quell-
gebiet
des
Rheins

▼

Schlag-
gerstar
(Rober-
to)

▼

englisch:
oder

▼

Ehren-
name
der röm.
Kaiser

▼

franz.
Auto-
renn-
strecke

▼

Kfz-Ge-
triebe-
teil

▼

nicht
präzise

▼

Radon-
isotop

▼

TV-Mode-
rator
(Kurz-
name)

▼

Teil des
Bruchs
(math.)

▼

griechi-
scher
Hirtengott

▼

Jubelruf
aus dem
A.T.

▼

Com-
puter-
netzwerk
(engl.)

▼

Leicht-
athletik-
wett-
kämpfe

▼

Balkon-
pflanzen

▼

dt. Tanz-
kapell-
meister
† 1973

▼

Fuß-,
Hand-
gelenk

▼

kleinste
Teilchen

▼

provo-
zieren

▼

chemi-
sches
Element

▼

Vorname
d. Schau-
spielerin
Sommer

▼

auf-
müßig,
wider-
spenstig

▼

Teil des
Fisch-
skeletts

▼

Abk.:
ohne
Umsatz

▼

franzö-
sisches
Depar-
tement

▼

Spiel-
karten
austeilen

▼

franzö-
sisch:
hier

▼

argen-
tinische
Währung

▼

Nerven
betref-
fend

▼

Leib-
eigener

▼

Schrift-
steller-
verband
(Abk.)

▼

Höflich-
keits-
wort

▼

West-
goten-
könig

▼

Werk-
zeug-
griff

▼

Neu-
ord-
nung,
Umge-
staltung

▼

Greif-
vögel

▼

persön-
liches
Fürwort

▼

int. Kfz-Z.
Argen-
tinen

▼

ge-
schmack-
los

▼

Gegen-
wart

▼

afrika-
nische
Kuh-
antilopen

▼

magi-
sche
Wirkung

▼

Meeres-
säuge-
tier

▼

Dring-
lich-
keits-
vermerk

▼

Jagd-
reise in
Afrika

▼

gewiefter
Mensch
(franz.)

▼

Ge-
sprächs-
leitung

▼

Haupt-
stadt von
Basch-
kirien

▼

Kinder-
frau

▼

Figur in
'Die Ka-
melien-
dame'

▼

Lebens-
gemein-
schaft

▼

ein
Farbton

▼

Stadt im
Sauer-
land

▼

kurzer
heftiger
Regen

▼

Neben-
buhler

▼

Bausatz
(engl.)

▼

das Ganze,
insge-
samt

▼

ein
Farbton

▼

Hoch-
gebirgs-
weide

▼

weib-
licher
Artikel

▼

franzö-
sisches
Depar-
tement

▼

Spiel-
karten
austeilen

▼

franzö-
sisch:
hier

▼

argen-
tinische
Währung

▼

Nerven
betref-
fend

▼

Leib-
eigener

▼

Schrift-
steller-
verband
(Abk.)

▼

Höflich-
keits-
wort

▼

West-
goten-
könig

▼

Werk-
zeug-
griff

▼

Neu-
ord-
nung,
Umge-
staltung

▼

Greif-
vögel

▼

persön-
liches
Fürwort

▼

int. Kfz-Z.
Argen-
tinen

▼

ge-
schmack-
los

▼

Gegen-
wart

▼

afrika-
nische
Kuh-
antilopen

▼

magi-
sche
Wirkung

▼

Meeres-
säuge-
tier

▼

Dring-
lich-
keits-
vermerk

▼

Jagd-
reise in
Afrika

▼

gewiefter
Mensch
(franz.)

▼

Ge-
sprächs-
leitung

▼

Haupt-
stadt von
Basch-
kirien

▼

Kinder-
frau

▼

Figur in
'Die Ka-
melien-
dame'

▼

Lebens-
gemein-
schaft

▼

ein
Farbton

▼

Stadt im
Sauer-
land

▼

kurzer
heftiger
Regen

▼

Neben-
buhler

▼

Bausatz
(engl.)

▼

das Ganze,
insge-
samt

▼

ein
Farbton

▼

Hoch-
gebirgs-
weide

▼

weib-
licher
Artikel

▼

franzö-
sisches
Depar-
tement

▼

Spiel-
karten
austeilen

▼

franzö-
sisch:
hier

▼

argen-
tinische
Währung

▼

Nerven
betref-
fend

▼

Leib-
eigener

▼

Schrift-
steller-
verband
(Abk.)

▼

Höflich-
keits-
wort

▼

West-
goten-
könig

▼

Werk-
zeug-
griff

▼

Neu-
ord-
nung,
Umge-
staltung

▼

Greif-
vögel

▼

persön-
liches
Fürwort

▼

int. Kfz-Z.
Argen-
tinen

▼

ge-
schmack-
los

▼

Gegen-
wart

▼

afrika-
nische
Kuh-
antilopen

▼

magi-
sche
Wirkung

▼

Meeres-
säuge-
tier

▼

Dring-
lich-
keits-
vermerk

▼

Jagd-
reise in
Afrika

▼

gewiefter
Mensch
(franz.)

▼

Ge-
sprächs-
leitung

▼

Haupt-
stadt von
Basch-
kirien

▼

Kinder-
frau

▼

Figur in
'Die Ka-
melien-
dame'

▼

Lebens-
gemein-
schaft

▼

ein
Farbton

▼

Stadt im
Sauer-
land

▼

kurzer
heftiger
Regen

▼

Neben-
buhler

▼

Bausatz
(engl.)

▼

das Ganze,
insge-
samt

▼

ein
Farbton

▼

Hoch-
gebirgs-
weide

▼

weib-
licher
Artikel

▼

franzö-
sisches
Depar-
tement

▼

Spiel-
karten
austeilen

▼

franzö-
sisch:
hier

▼

argen-
tinische
Währung

▼

Nerven
betref-
fend

▼

Leib-
eigener

▼

Schrift-
steller-
verband
(Abk.)

▼

Höflich-
keits-
wort

▼

West-
goten-
könig

▼

Werk-
zeug-
griff

▼

Neu-
ord-
nung,
Umge-
staltung

▼

Greif-
vögel

▼

persön-
liches
Fürwort

▼

int. Kfz-Z.
Argen-
tinen

▼

ge-
schmack-
los

▼

Gegen-
wart

▼

afrika-
nische
Kuh-
antilopen

▼

magi-
sche
Wirkung

▼

Meeres-
säuge-
tier

▼

Dring-
lich-
keits-
vermerk

▼

Jagd-
reise in
Afrika

▼

gewiefter
Mensch
(franz.)

▼

Ge-
sprächs-
leitung

▼

Haupt-
stadt von
Basch-
kirien

▼

Kinder-
frau

▼

Figur in
'Die Ka-
melien-
dame'

▼

Lebens-
gemein-
schaft

▼

ein
Farbton

▼

Stadt im
Sauer-
land

▼

kurzer
heftiger
Regen

▼

Neben-
buhler

▼

Bausatz
(engl.)

▼

das Ganze,
insge-
samt

▼

ein
Farbton

▼

Hoch-
gebirgs-
weide

▼

weib-
licher
Artikel

▼

franzö-
sisches
Depar-
tement

▼

Spiel-
karten
austeilen

▼

franzö-
sisch:
hier

▼

argen-
tinische
Währung

▼

Nerven
betref-
fend

▼

Leib-
eigener

▼

Schrift-
steller-
verband
(Abk.)

▼

Höflich-
keits-
wort

▼

West-
goten-
könig

▼

Werk-
zeug-
griff

▼

Neu-
ord-
nung,
Umge-
staltung

▼

Greif-
vögel

▼

persön-
liches
Fürwort

▼

int. Kfz-Z.
Argen-
tinen

▼

ge-
schmack-
los

▼

Gegen-
wart

▼

afrika-
nische
Kuh-
antilopen

▼

magi-
sche
Wirkung

▼

Meeres-
säuge-
tier

▼

Dring-
lich-
keits-
vermerk

▼

Jagd-
reise in
Afrika

▼

gewiefter
Mensch
(franz.)

▼

Ge-
sprächs-
leitung

▼

Haupt-
stadt von
Basch-
kirien

▼

Kinder-
frau

▼

Figur in
'Die Ka-
melien-
dame'

▼

Lebens-
gemein-
schaft

▼

ein
Farbton

▼

Stadt im
Sauer-
land

▼

kurzer
heftiger
Regen

▼

Neben-
buhler

▼

Bausatz
(engl.)

▼

das Ganze,
insge-
samt

▼

ein
Farbton

▼

Hoch-
gebirgs-
weide

▼

weib-
licher
Artikel

▼

franzö-
sisches
Depar-
tement

▼

Spiel-
karten
austeilen

▼

franzö-
sisch:
hier

▼

argen-
tinische
Währung

▼

Nerven
betref-
fend

▼

Leib-
eigener

▼

Schrift-
steller-
verband
(Abk.)

▼

Höflich-
keits-
wort

▼

West-
goten-
könig

▼

Werk-
zeug-
griff

▼

Neu-
ord-
nung,
Umge-
staltung

▼

Greif-
vögel

▼

persön-
liches
Fürwort

▼

int. Kfz-Z.
Argen-
tinen

▼

ge-
schmack-
los

▼

Gegen-
wart

▼

afrika-
nische
Kuh-
antilopen

▼

magi-
sche
Wirkung

▼

Meeres-
säuge-
tier

▼

Dring-
lich-
keits-
vermerk

▼

Jagd-
reise in
Afrika

▼

gewiefter
Mensch
(franz.)

▼

Ge-
sprächs-
leitung

▼

Haupt-
stadt von
Basch-
kirien

▼

Kinder-
frau

▼

Figur in
'Die Ka-
melien-
dame'

▼

Lebens-
gemein-
schaft

▼

ein
Farbton

▼

Stadt im
Sauer-
land

▼

kurzer
heftiger
Regen

▼

Neben-
buhler

▼

Bausatz
(engl.)

▼

das Ganze,
insge-
samt

▼

ein
Farbton

▼

Hoch-
gebirgs-
weide

▼

weib-
licher
Artikel

▼

franzö-
sisches
Depar-
tement

▼

Spiel-
karten
austeilen

▼

franzö-
sisch:
hier

▼

argen-
tinische
Währung

▼

Nerven
betref-
fend

▼

Leib-
eigener

▼

Schrift-
steller-
verband
(Abk.)

▼

Höflich-
keits-
wort

▼

West-
goten-
könig

▼

Werk-
zeug-
griff

▼

Neu-
ord-
nung,
Umge-
staltung

▼

Greif-
vögel

▼

persön-
liches
Fürwort

▼

int. Kfz-Z.
Argen-
tinen

▼

ge-
schmack-
los

▼

Gegen-
wart

▼

afrika-
nische
Kuh-
antilopen

▼

magi-
sche
Wirkung

▼

Meeres-
säuge-
tier

▼

Dring-
lich-
keits-
vermerk

▼

Jagd-
reise in
Afrika

▼

gewiefter
Mensch
(franz.)

▼

Ge-
sprächs-
leitung

▼

Haupt-
stadt von
Basch-
kirien

▼

Kinder-
frau

▼

Figur in
'Die Ka-
melien-
dame'

▼

Lebens-
gemein-
schaft

▼

ein
Farbton

▼

Stadt im
Sauer-
land

▼

kurzer
heftiger
Regen

▼

Neben-
buhler

▼

Bausatz
(engl.)

▼

das Ganze,
insge-
samt

▼

ein
Farbton

▼

Hoch-
gebirgs-
weide

▼

weib-
licher
Artikel

▼

franzö-
sisches
Depar-
tement

▼

Spiel-
karten
austeilen

▼

franzö-
sisch:
hier

▼

argen-
tinische
Währung

▼

Nerven
betref-
fend

▼

Leib-
eigener

▼

Schrift-
steller-
verband
(Abk.)

▼

Höflich-
keits-
wort

▼

West-
goten-
könig

▼

Werk-
zeug-
griff

▼

Neu-
ord-
nung,
Umge-
staltung

▼

Greif-
vögel

▼

persön-
liches
Fürwort

▼

int. Kfz-Z.
Argen-
tinen

▼

ge-
schmack-
los

▼

Gegen-
wart

▼

afrika-
nische
Kuh-
antilopen

▼

magi-
sche
Wirkung

▼

Meeres-
säuge-
tier

▼

Dring-
lich-
keits-
vermerk

▼

Jagd-
reise in
Afrika

▼

gewiefter
Mensch
(franz.)

▼

Ge-
sprächs-
leitung

▼

Haupt-
stadt von
Basch-
kirien

▼

Kinder-
frau

▼

Figur in
'Die Ka-
melien-
dame'

▼

Lebens-
gemein-
schaft

▼

ein
Farbton

▼

Stadt im
Sauer-
land

▼

kurzer
heftiger
Regen

▼

Neben-
buhler

▼

Bausatz
(engl.)

▼

das Ganze,
insge-
samt

▼

ein
Farbton

▼

Hoch-
gebirgs-
weide

▼

weib-
licher
Artikel

▼

franzö-
sisches
Depar-
tement

▼

Spiel-
karten
austeilen

▼

franzö-
sisch:
hier

▼

argen-
tinische
Währung

▼

Nerven
betref-
fend

▼

Leib-
eigener

▼

Schrift-
steller-
verband
(Abk.)

▼

Höflich-
keits-
wort

▼

West-
goten-
könig

▼

Werk-
zeug-
griff

▼

Neu-
ord-
nung,
Umge-
staltung

▼

Greif-
vögel

▼

persön-
liches
Fürwort

▼

int. Kfz-Z.
Argen-
tinen

▼

ge-
schmack-
los

▼

Gegen-
wart

▼

afrika-
nische
Kuh-
antilopen

▼

magi-
sche
Wirkung

▼

Meeres-
säuge-
tier

▼

Dring-
lich-
keits-
vermerk

▼

Jagd-
reise in
Afrika

▼

gewiefter
Mensch
(franz.)

▼

Ge-
sprächs-
leitung

▼

Haupt-
stadt von
Basch-
kirien

▼

Kinder-
frau

▼

Figur in
'Die Ka-
melien-
dame'

▼

Lebens-
gemein-
schaft

▼

ein
Farbton

▼

Stadt im
Sauer-
land

▼

kurzer
heftiger
Regen

▼

Neben-
buhler

▼

Bausatz
(engl.)

▼

das Ganze,
insge-
samt

▼

ein
Farbton

▼

Hoch-
gebirgs-
weide

▼

weib-
licher
Artikel

▼

franzö-
sisches
Depar-
tement

▼

Spiel-
karten
austeilen

▼

franzö-
sisch:
hier

▼

argen-
tinische
Währung

▼

Nerven
betref-
fend

▼

Leib-
eigener

▼

Schrift-
steller-
verband
(Abk.)

▼

Höflich-
keits-
wort

▼

West-
goten-
könig

▼

Werk-
zeug-
griff

▼

Neu-
ord-
nung,
Umge-
staltung

▼

Greif-
vögel

▼

persön-
liches
Fürwort

▼

int. Kfz-Z.
Argen-
tinen

▼

ge-
schmack-
los

▼

Gegen-
wart

▼

afrika-
nische
Kuh-
antilopen

▼

magi-
sche
Wirkung

▼

Meeres-
säuge-
tier

▼

Dring-
lich-
keits-
vermerk

▼

Jagd-
reise in
Afrika

▼

gewiefter
Mensch
(franz.)

▼

Ge-
sprächs-
leitung

▼

Haupt-
stadt von
Basch-
kirien

▼

Kinder-
frau

▼

Figur in
'Die Ka-
melien-
dame'

▼

Lebens-
gemein-
schaft

▼

ein
Farbton

▼

Stadt im
Sauer-
land

▼

kurzer
heftiger
Regen

▼

Neben-
buhler

▼

Bausatz
(engl.)

▼

das Ganze,
insge-
samt

▼

ein
Farbton

▼

Hoch-
gebirgs-
weide

▼

weib-
licher
Artikel

▼

franzö-
sisches
Depar-
tement

▼

Spiel-
karten
austeilen

▼

franzö-
sisch:
hier

▼

argen-
tinische
Währung

▼

Nerven
betref-
fend

▼

Leib-
eigener

▼

Schrift-
steller-
verband
(Abk.)

▼

Höflich-
keits-
wort

▼

West-
goten-
könig

▼

Werk-
zeug-
griff

▼

Neu-
ord-
nung,
Umge-
staltung

▼

Greif-
vögel

▼

persön-
liches
Fürwort

▼

int. Kfz-Z.
Argen-
tinen

▼

ge-
schmack-
los

▼

Gegen-
wart

▼

afrika-
nische
Kuh-
antilopen

▼

magi-
sche
Wirkung

▼

Meeres-
säuge-
tier

▼

Dring-
lich-
keits-
vermerk

▼

Jagd-
reise in
Afrika

▼

gewiefter
Mensch
(franz.)

▼

Ge-
sprächs-
leitung

▼

Haupt-
stadt von
Basch-
kirien

▼

Kinder-
frau

▼

Figur in
'Die Ka-
melien-
dame'

▼

Lebens-
gemein-
schaft

▼

ein
Farbton

▼

Stadt im
Sauer-
land

▼

kurzer
heftiger
Regen

▼

Neben-
buhler

▼

Bausatz
(engl.)

▼

das Ganze,
insge-
samt

▼

ein
Farbton

▼

Hoch-
gebirgs-
weide

▼

weib-
licher
Artikel

▼

franzö-
sisches
Depar-
tement

▼

Spiel-
karten
austeilen

▼

franzö-
sisch:
hier

▼

argen-
tinische
Währung

▼

Nerven
betref-
fend

▼

Leib-
eigener

▼

Schrift-
steller-
verband
(Abk.)

▼

Höflich-
keits-
wort

▼

West-
goten-
könig

▼

Werk-
zeug-
griff

▼

Neu-
ord-
nung,
Umge-
staltung

▼

Greif-
vögel

▼

persön-
liches
Fürwort

▼

int. Kfz-Z.
Argen-
tinen

▼

ge-
schmack-
los

▼

Gegen-
wart

▼

afrika-
nische
Kuh-
antilopen

▼

magi-
sche
Wirkung

▼

Meeres-
säuge-
tier

▼

Dring-
lich-
keits-
vermerk

▼

Jagd-
reise in
Afrika

▼

gewiefter
Mensch
(franz.)

▼

Ge-
sprächs-
leitung

▼

Haupt-
stadt von
Basch-
kirien

▼

Kinder-
frau

▼

Figur in
'Die Ka-
melien-
dame'

▼

Lebens-
gemein-
schaft

▼

ein
Farbton

▼

Stadt im
Sauer-
land

▼

kurzer
heftiger
Regen

▼

Neben-
buhler

▼

Bausatz
(engl.)

▼

das Ganze,
insge-
samt

▼

ein
Farbton

▼

Hoch-
gebirgs-
weide

▼

weib-
licher
Artikel

▼

franzö-
sisches
Depar-
tement

▼

Spiel-
karten
austeilen

▼

franzö-
sisch:
hier

▼

argen-
tinische
Währung

▼

Nerven
betref-
fend

▼

Leib-
eigener

▼

Schrift-
steller-
verband
(Abk.)

▼

Höflich-
keits-
wort

▼

West-
goten-
könig

▼

Werk-
zeug-
griff

▼

Neu-
ord-
nung,
Umge-
staltung

▼

Greif-
vögel

▼

persön-
liches
Fürwort

▼

int. Kfz-Z.
Argen-
tinen

▼

ge-
schmack-
los

▼

Gegen-
wart

▼

afrika-
nische
Kuh-
antilopen

▼

magi-
sche
Wirkung

▼

Meeres-
säuge-
tier

▼

Dring-
lich-
keits-
vermerk

▼

Jagd-
reise in
Afrika

▼

gewiefter
Mensch
(franz.)

▼

Ge-
sprächs-
leitung

▼

Haupt-
stadt von
Basch-
kirien

▼

Kinder-
frau

▼

Figur in
'Die Ka-
melien-
dame'

▼

Lebens-
gemein-
schaft

▼

ein
Farbton

▼

Stadt im
Sauer-
land

▼

kurzer
heftiger
Regen

▼

Neben-
buhler

▼

Bausatz
(engl.)

▼

das Ganze,
insge-
samt

▼

ein
Farbton

▼

Hoch-
gebirgs-
weide

▼

weib-
licher
Artikel

▼

franzö-
sisches
Depar-
tement

▼

Spiel-
karten
austeilen

▼

franzö-
sisch:
hier

▼

argen-
tinische
Währung

▼

Nerven
betref-

Zu wenig Abstand beim Überholen: Autofahrer bedrängen Radfahrer

ADFC hat Daten gesammelt. 57 Prozent der Manöver regelwidrig. Landesweite Aktion erinnert an die Abstandspflicht.

LÜBECK. Kraftfahrer, die einen Radfahrer oder eine Radfahrerin überholen, müssen mindestens einen Abstand von 1,50 Metern einhalten. Ist das aufgrund der Verkehrssituation nicht möglich, muss das Überholen unterbleiben. Die Autos müssen hinter dem Radfahrer bleiben. So steht es in der Straßenverkehrsordnung. Mit einer Aktion erinnerte der Kommunale Ordnungsdienst jetzt an diese Vorschrift. Der Fahrrad-Club ADFC hat etwa 6500 Überholvorgänge gemessen.

Die Messfahrten fanden auf der Fackenburger Allee zwischen Ziegelstraße und Friedhofsallee in der ersten Phase des Verkehrsversuchs sowie auf Vergleichsstrecken statt. In der Fackenburger Allee wurden 1400 Überholvorgänge gemessen, elf Prozent waren kritisch. Die Vergleichsstrecken kommen auf deutlich mehr Verstöße. In der Roekstraße überholten 53 Prozent der Autofahrer nicht korrekt, in der Hansestraße 58 Prozent und im Mönkhofer Weg 74 Prozent.

MÖNKHOFFER WEG „GRUSELIG“ FÜR RADFAHRENDE

Der ADFC-Kreisvorsitzende Wolfgang Raabe bezeichnet den Mönkhofer Weg aus Radfahrersicht als gruselig. Noch schlimmer sei die Lage in der Wisbystraße. Knapp 90 Prozent der Auto-



Dennis Boldt vom ADFC Lübeck fährt mit einem Open Bike Sensor durch Lübeck. Das Foto entstand bei Start der Messaktion vor knapp zwei Jahren. Fotos: Agentur 54°

fahrenden würden auf der Seite mit dem Radfahrstreifen regelwidrig überholen. Auf der Gegenseite ohne Schutzstreifen seien Radfahrende sicherer. Auf Straßen mit mehr Platz sei es für

Radfahrende deutlich weniger gefährlich, bilanziert Wolfgang Raabe und verweist auf die Kanalstraße im Abschnitt zwischen Rosenpforte und Fleischhauerstraße.

ADFC-Mitglieder haben diese Messungen mit Open-Bike-Sensoren vorgenommen. Der Sensor misst per Ultraschall die Entfernungen links und rechts vom Fahrrad, denn auch Radfahrer

müssen Abstand zu parkenden Autos oder Bordsteinen einhalten. Ein GPS-Sensor liefert Daten, wann und wo der Radfahrer unterwegs ist. Damit ausschließlich Überholvorgänge von Autos dokumentiert werden, müssen die Radfahrer bei jedem Vorgang einen Schalter drücken. Die gesammelten Daten werden in Karten und Grafiken umgewandelt.

57 PROZENT ALLER ÜBERHOLVORGÄNGE REGELWIDRIG

In Lübeck würden 57 Prozent aller Überholvorgänge den 1,50 Meter Sicherheitsabstand nicht einhalten, sagt der ADFC-Vorsitzende. „Wesentlich für die Häufigkeit gefährlicher Überholvorgänge scheint die Fahrbahnbreite zu sein“, sagt Raabe, „die höchste Quote riskanter Überholvorgänge ist bei Fahrbahnbreiten zwischen 3,25 und 5,10 Meter je Richtung zu verzeichnen.“ Deutlich sicherer werde es bei Fahrbahnbreiten ab sechs Metern je Richtung.

Rad SH, eine kommunale Arbeitsgemeinschaft zur Förderung des Fuß- und Radverkehrs, machte landesweit Autofahrende auf den Überholabstand aufmerksam. Diese Aktion sollte insbesondere Berufspendler erreichen. Die Hansestadt Lübeck nahm als Mitglied der Arbeitsgemeinschaft an der Aktion teil.

DOR

UKSH bietet Pflege-Kurse an

LÜBECK. Das Patienteninformationszentrum am UKSH bietet wieder Kurse für pflegende Angehörige und Interessierte an. Die Teilnahme ist kostenlos. Im Basiskurs werden Grundlagen und Pflegehandlungen vermittelt und unter Anleitung eingeübt. Der Kursus für Angehörige von Menschen, die demenziell erkrankt sind oder bei denen es Anzeichen gibt, die eine Erkrankung vermuten lassen, befasst sich mit krankheitsbedingt möglichen Veränderungen und Herausforderungen und dazu geeigneten Umgangsweisen.

„Wie geht Pflege zu Hause – Anleitung, Tipps und Tricks“ findet jeweils statt vom 7. bis 21. November 3 x donnerstags 17-20 Uhr und 29. November bis 13. Dezember 3 x freitags 17-20 Uhr. „Mit Altersverwirrtheit umgehen – Ein Pflegekurs für Angehörige von Menschen mit Demenz“ läuft vom 5. bis 19. November 3 x dienstags 17-20 Uhr.

Kursort ist der UKSH-Campus Lübeck, Ratzeburger Allee 160. Info und Anmeldung im PIZ, Telefon 0451/ 500-13620 oder -13611 sowie unter www.uksh.de/piz.

Quereinstieg in sozialen Beruf?

LÜBECK. „Ich möchte etwas Soziales machen!“ lautet der Titel einer kostenfreien Online-Veranstaltung der Berufsberatung im Erwerbsleben am 6. November von 15.30 bis 17 Uhr. Anmeldung per E-Mail unter Nord.meineBeratung@arbeitsagentur.de und dem Stichwort „Soziales“.



KNUTZEN HOME

Die mit dem **grünen Haus!** **16 x in Schleswig-Holstein**

IMMER IN IHRER NÄHE UND ONLINE UNTER: WWW.KNUTZEN-HOME.DE

UNSER SERVICE FÜR SIE: EIGENE BODENLEGER, DEKORATEURE UND NÄHERINNEN, LIEFERSERVICE

BIS ZU



JUBILÄUMSRABATTE*

AUF AUSGEWÄHLTE PRODUKTE

BODENBELÄGE · TEPPICHE · GARDINEN · FARBEN · TAPETEN
SONNENSCHUTZ · INSEKTENSCHUTZ · BETTEN · MATRATZEN
MÖBEL · ACCESSOIRES

Gültig bis 31.10.2024
*Nicht mit anderen Rabattaktionen kombinierbar.

KNUTZEN HOME **Lübeck**
Osterweide 14 · Tel. 0451 / 50 49 060
luebeck@knutzen-home.de

KNUTZEN HOME **Eutin**
Industriestr. 12a · Tel. 04521 / 79 56 00
eutin@knutzen-home.de

KNUTZEN HOME **Oldenburg in Holstein**
Am Voßberg 8 · Tel. 04361 / 50 63 90
oldenburg@knutzen-home.de

FINDE DEINEN
TRAUMJOB
IM NORDEN

KÜSTENFISCHER.DE



Commerzbank AG

Senior
Unternehmer-
kundenbetreuer*in
(m/w/divers)

Vollzeit/Teilzeit
Lübeck

Zweckverband
Ostholstein

Technische:r
Controlle:r

Vollzeit/Teilzeit
Neustadt

Technische
Hochschule Lübeck

Verantwortliche
Elektrofachkraft (VEFK)
(m/w/d)

Vollzeit
Lübeck

Gemeinde
Timmendorfer Strand

Sachbearbeiter/in
(m/w/d)

Vollzeit
Timmendorfer
Strand

Finnlines Deutschland
GmbH

Mitarbeiter für den
Lkw-Check-in
(m/w/d)

Vollzeit
Lübeck

Stadt Bad Schwartau

Hausmeister/in
(m/w/d)

Vollzeit
Bad Schwartau

Nephrologische
Gemeinschaftspraxis
am Universitäts-
klinikum Lübeck

Gesundheitspfleger,
Altenpfleger
oder MFA
(m/w/d)

Vollzeit/Teilzeit
Ratzeburg

12.594 Stellen
und 6.395
Arbeitgeber
warten
auf Dich.



VERANSTALTUNGEN

LANDGESTÜT TRAVENTHAL

**X GESTÜTS-
WEIHNACHT**

**26.+ 27. Okt.
2.+ 3. November**

**Frau Holle, Weihnachtsmann,
Ponyreiten**

23795 Traventhal (bei SE) • www.landgestuet-traventhal.de

HISTORISCHER HENGSTSAAL

**Buchen Sie Ihre Kleinanzeige
unter**

Tel.: 04 51/144-11 11

**wochen
spiegel**

GESCHÄFTLICHE
EMPFEHLUNGEN

**Feriedomizil / 3 WE Kapital-
anlage Sackgassenlage**

Haus mit malerischem Blick zur Ostsee
/ komfortables Wohnen mit hochwertiger
Ausstattung (drei Einheiten mög-
lich) ca. 246 m² WFL DIN 277 / GS ca.
611 m² / Verbrauchsausweis, Energie-
klasse A, Endenergieverbrauch 39,80
kWh (m²*a) u.a. Fußbodenheizung, wes-
sentl. Energieträger GAS. Mindestange-
botspreis liegt bei T€ 899 www.bend-
feldt.century21.de ☎ 04 02 39 38 39 00

BEKANNTSCHAFTS-
ANZEIGEN

SIE SUCHT IHN

Attraktive, zierliche Bärbel, 71 J.,
ehem. Bankkauffrau, nach überwunden-
en Schicksalsschlag möchte ich jetzt
wieder einen Neuanfang wagen. Ich bin
sehr vielseitig, häuslich, romantisch und
treu, da ich keine Kinder habe wohne ich
ganz allein. Ich wünsche mir wieder einen
lieben Mann der es ehrlich mit mir meint
pv Tel. 0160 – 97541357

**Vorsorgen?
Selbst bestimmen?
Gutes tun?**

www.mein-herzensanliegen.de

Ihr Informations-Portal für:
Testament • Patientenverfügung
Vorsorgevollmacht • Betreuungs-
verfügung • gemeinnützig
Vererben u.v.m.

**DIAKONIE
NORD-NORD-OST**

Daumt es dir gut geht.

STELLENANGEBOTE

Reinigungskraft (m/w/d)

auf 520-€-Basis für drei mal die Woche
für die Pinguin-Apotheke im Hochschulstadtteil

 **Pinguin-Apotheken**
zu Hd. Jörg Ortmann
Konrad-Adenauer-Str.1
23558 Lübeck
info@apo-luebeck.de

TECHN. / EDV- /
GRAFISCHE BERUFE

umwaagen
Service GmbH

Mitarbeiter/innen
mit abgeschlossener
technischer Ausbildung
und FS Kl. B, zu sofort
für Außendienst und
Instandsetzung von
Fleischereimaschinen
und Waagen gesucht.
Info unter:
www.umwaagen.de
Bewerbung bitte unter:
service@umwaagen.de

WEITERE BERUFSFELDER

Lübecker Tagespflege sucht

Fahrer*in
(m/w/d)

- Minijob -
Tel. 0176 / 628 75 347

**Putzperle
für Apartmentreinigung
gesucht!**

Normale Reinigungsarbeiten,
jeden Sonntag v. 8:00 – 13:00 Uhr
Lübeck St., nahe Bahnhof,
deutschsprachig, mit Anmeldung
Tel.: 0171 3230252

HAUS- UND
REINIGUNGSPERSONAL

Suche Reinigungskraft, 2x im Monat, für je
3 Std., pro Einsatz 50 €. Karlshof, Nähe
ALDI. ☎ (0 176) 444 20 200

MINI- UND NEBENJOBS

BETREUERIN
pflegt u.betreut Sie oder Angehörige.
Bin zuverlässig u. habe viel Erfahrung
m. alten Menschen. ☎ 0451 / 4007743

Suche dringend eine liebev. Pflegekraft
(m/w/d), die mich bei der Pflege meines
Ehemannes im häusl. Bereich (Grundpflege
etc.) an 2-3 Tagen/Wo. für einige Vormit-
tagsstunden (Minijob/TZ) in HL Stadt-
parknähe unterstützt. ☎ 0451/3881717

TIERMARKT

4 Siamkätzchen abzugeben, VB 400€.
☎ (038 826) 80 548

5 Dackelwelpen abzugeben, 750€.
☎ (038 826) 80 548

Wellensittiche, 10 €. ☎ (0 451) 501 478

Wellensittiche, nestjung. ☎ 0172/4503472

MARKTPLATZ

MÖBEL / HAUSRAT

Abholung von gebr. Möbeln für bedürftige
Menschen in Ukraine. Tel.: 0176/55 29 18 30

1 Tischkühlschrank, 10L; 2 Auflagen für
Gartenliege, weinrot wegen Umzug zu
verkaufen. ☎ (0451) 304 027 13

Dielenstuhl ü 100 J. alt, Thonet Stuhl,
Phönix Korbpupe, Designer Esstische,
alte Türen uvm. VB 0176/45216212

Verk. antikes Samtsofa, rot, preiswert.
☎ (0 170) 5 911 552 in HL

LANDWIRTSCHAFT

Suche DDR-Kartoffelkisten, 2x 1m und
Quicke Frontlader. ☎ (0 173) 6 083 788

HOBBY UND FREIZEIT

**03. Nov. MODELLEISENBAHN-
UND MODELLAUTOMARKT**
von 11 bis 16 Uhr Grundschule
23611 Sereetz, Schulstr.6 im EG,
modellbahnfreunde-ratekau.hpage.com

Aquarium 1,20 m mit Besatz und Unter-
schrank für 130 € zu verkaufen.
☎ 0451- 69 39 22 91

Damenfahrrad, 26er, neu, NP 500 für 350
☎ (0 451) 894 351

Technic-Heimtrainer, wenig gebraucht, 30
€, stabiles Kinder-Dreirad, gebraucht, 20
€, HiFi Technics-Turm mit Tuner, Radio,
Kassetten- u. CD-Deck + 2 Boxen, 30 €
☎ 0451/ 602 116, ab 14:00 Uhr.

KAMINE / SAUNA

KAMINHOLZ getrocknet + regional,
Lieferung n.V., ☎ 0172 – 4021729

Dienstleistungen

Alltagsbegleiterin für Senioren
Biete Unterstützung an beim Einkaufen,
Fahrten zum Arzt, Freizeitaktivitäten
und Unterhaltung. ☎ 0157/83854638

Gartenpfl. u. Winterdienst 0451/4005385

VERSCHIEDENES

Christus - für Dich gestorben

2 gut erhaltene Sessel, an Selbstabho-
ler zu verschenken ☎ 0176/69886409

Haushaltsauflösung: Am Sonntag
03.11.2024 in Scharbeutz/Klingberg, Am
Steenkamp 7, von 10-16 Uhr

Leere Warenkartons, gr./kl., kostenlos
abzuholen; 23923 Herrnburg-Lübeck.
☎ 038821/66830

Sammler sucht 5 und 10 DM Münzen, auch
Scheine u. Kleingeld ☎ (0171) 4 721 861

Der Flohmarkt erscheint jeden Mittwoch und
Sonabend. **Anzeigenservice:** Tel. 0451/
144-1111 oder www.LN-Medienhaus.de

KFZ ANGEBOTE

ALLGEMEINE PLATZIERUNG

Audi A 4 Avant, 88 kW, Bj. 6/11, 7.500€,
TÜV 8/26, Reifen neu, Scheckheft-
gepflegt, 189 Tkm. ☎ 0163/0818363

KIA

Kia Ceed Kombi, BJ 11, 1,4l Benzin, TÜV
8/26, 130.000 km, Klima, EFH, AHK,
4.800 €, ☎ 0176/39738247

VW

Kaufe ständig ältere PKW ☎ HL-69 09 19

VW up, Bj. 2012, 64 Tkm, TÜV 09/25, 75
PS, NR, Navi, Sitzheizung., dkl. silber,
Alufelgen, neue All Season Reifen, In-
spektion neu, unfallfrei, VB 5.350 €,
☎ 04531 / 12 249

YOUNGTIMER /
OLDTIMER

Porsche 944, BJ' 87, Targa-Verdeck, dkl.-
blau-met., 12.000€ ☎ 0178/7223300

KFZ GESUCHE

WOHNMOBILE /
-WAGEN

Kaufe Wohnmobile + Wohnwagen
☎ 03944-36160, www.wm-aw.de Fa.

LN

**EINE STELLENANZEIGE
ALLE PLATTFORMEN**

**DA MACHSTE
GROSSE
AUGEN**

**1 Stellenanzeige
bis zu 25 Online-Jobbörsen
Google Jobs & Meta
4x LN-Tageszeitung
= 30 Tage Sichtbarkeit
schon ab 1.599 €**

**ZUM LIMITIERTEN
AKTIONS-ANGEBOT:**



Schmelzer Hörsysteme bietet professionelle Hausbesuche an

Außerdem setzt das Unternehmen die Pflanzaktion zum Erhalt der Wälder zusammen mit seinen Kunden fort.

LÜBECK/ OSTHOLSTEIN. Gemeinsam mit der Stiftung Unternehmen Wald (www.wald.de) und dem Forstingenieur Jan Muntendorf setzt Schmelzer Hörsysteme seit 2023 ein Pflanzprojekt um, bei dem bereits 400 verschiedene Baumarten, Laub- und heimische Nadelhölzer, in einem Waldgebiet in Linau im Herzogtum Lauenburg vom Team gepflanzt wurden.

„Dieses Engagement liegt uns sehr am Herzen, und wir planen, dieses in den kommenden Jahren fortzusetzen, indem wir viele weitere Bäume pflanzen. Dafür lassen wir uns auch immer neue Aktionen einfallen. Ende September haben wir die ‚Unsere Heimat Unser Norden‘-Tour wiederholt. Jeder, der am Aktionstag einen Hörtest gemacht hat, wurde Baumpate und unterstützt uns dabei, noch mehr Bäume zu pflanzen. Die Baumpaten erhielten eine Urkunde als Andenken. Nun freuen wir uns, im Winter weitere 500 Bäume pflanzen zu können und bedanken uns bei unseren Kunden, die uns dabei tatkräftig unterstützt haben“,

schwärmen Christoph und Felix Schmelzer.

Das Ziel der Kooperation ist es, einen vielfältigen Mischwald zu erschaffen, der den Herausforderungen des Klimawandels gewachsen ist. Dabei sollen dort bis zu 17 unterschiedliche Baumarten gedeihen können. „Vielen Dank an dieser Stelle an den Förster, der uns einen Einblick in den Wald gegeben hat und uns auch die Schwierigkeiten erklärte, die einem immer wieder begegnen, wenn man um den Erhalt des Waldes kämpft. Ein sehr spannendes Thema!“, erklären die Geschäftsführer.

Natürlich liegt uns nicht nur das Wohl der Natur am Herzen sondern auch Ihres. Falls Sie uns nicht besuchen können, kommen wir gerne zu Ihnen. Dank unserer hochmodernen Computer- und Messgeräte können wir Hörtests und die Anpassung Ihrer Hörsysteme sowohl in unseren Geschäften als auch bequem bei Ihnen zu Hause durchführen.

Rufen Sie uns einfach an unter 04102/9878633, schreiben eine E-Mail an hausbesuch@schmelzer-hoersysteme.de oder nutzen Sie unser Kontaktformular unter www.schmelzer-hoersysteme.de, um einen Termin für einen Hausbesuch zu vereinbaren.



Agnes Porobin (rechts), Betriebsleiterin in Lübeck, freut sich über die große Unterstützung bei der Baumpaten-Aktion. Foto: Schmelzer

Insbesondere der Mitarbeiter und Hörakustiker Lucas Zimmermann wird die Termine durchführen oder ein/e Hörakustiker/in aus einem Fachgeschäft in Ihrer Nähe. Diese/r kann bei Ihnen zu Hause ganz einfach einen Hörtest durchführen, Abdrücke Ihrer

Ohren nehmen, Ihre Hörgeräte nachstellen und sie natürlich auch reinigen. Außerdem führt er bei Ihnen auch Servicewartungen durch.

Mit den flexiblen Hausbesuchspaketen haben Sie die Wahl: Ob Sie nur einen Hörtest mit Beratung und eine Anpassung wünschen und für die Nachsorge lieber in unser Fachgeschäft kommen möchten, oder ob Sie die gesamte Betreuung bequem von zu Hause aus

erledigen möchten – Schmelzer bieten Ihnen die individuelle Versorgung, die Sie brauchen.

Pflegeprodukte oder Batterien werden Ihnen gern zugesandt. Die Nachsorge in unseren Fachgeschäften bleibt für Sie immer kostenlos und ist im Hörgerätekaufpreis enthalten.

Rufen Sie gern an, wenn Sie Fragen haben. Unser Team erklärt Ihnen gern alles rund um das Thema Hausbesuche.

Wir freuen uns auf Ihre Terminanfragen!

➤ Weitere Info:
www.schmelzer-hoersysteme.de
Geschäfte in Ihrer Nähe:
Lübecker Innenstadt, Holstenstraße 9, Tel: 0451 – 613 058 23
Lübeck Campus (Campus Center), Alexander-Fleming-Str. 1, Tel: 0451 – 498 986 86
Stockelsdorf, Ahrensböcker Straße 34-36, Tel: 0451 – 880 515 95
Travemünde, Vorderreihe 8-9, Tel: 04502 – 88 69 900
Schlutup, Mecklenburger Straße 67, Tel: 0451 – 4505 6320
Bad Schwartau, Markttwiete 6, 0451 – 709 852 50

Ein Wochenende für Familien

LÜBECK. Die Interessengemeinschaft Dornbreite möchte in den Herbstferien für Familien und Freunde der Siedlung ein besonderes Veranstaltungsprogramm anbieten. So wird an diesem Wochenende, 26. und 27. Oktober, der Märklin-Insider-Treff im Saal des Gemeinschaftshauses Dornbreite, Am Grenzwall 20-22 eine große Modelleisenbahn aufbauen. Es werden fast 600 Meter Märklin C-Gleise verlegt. Wer möchte, kann am Sonnabend zwischen 14 und 22 Uhr und Sonntag 11 bis 15 Uhr die Ausstellung besuchen. Am Sonntag ist auch ein „Lok Doc“ vor Ort. Für Kinder besteht auch die Möglichkeit, einen der vielen Züge selber zu fahren.

Am Samstag findet auf der Festwiese am Gemeinschaftshaus das Lichterfest mit Laternenumzug statt. Die Festwiese ist für die Besucher ab 17.30 Uhr geöffnet. Um 18.30 Uhr startet der Laternenumzug, der von der Deutschen Jugend-Brassband Lübeck begleitet wird. Es wäre schön, wenn die Kinder eigene Laternen beim Umzug mitführen würden. Gegen 20 Uhr wird eine Feuershow mit dem Duo „Flammenspek“ präsentiert. Es gibt Stockbrot am Lagerfeuer, Mutzen sowie kalte und warme Getränke. Der Eintritt ist frei.



Das Team von St. Petri freut sich auf einen erkenntnisreichen Abend beim Science Slam. Foto: hfr

Wissenswettstreit in der Hochschulkirche

LÜBECK. Am Samstag, 26. Oktober, um 20 Uhr lädt die Lübecker Hochschulkirche St. Petri zum Science Slam – dem Wissenswettstreit der Hochschulen. Beim Science Slam wird Wissenswertes gehirnfreundlich serviert: Wie sein Vorbild, der Poetry Slam, ist der Science Slam ein Wettbewerb der kreativen Köpfe – unter wissenschaftlichen Vorzeichen.

Sechs junge Wissenschaftlerinnen und Wissenschaftler aus den Lübecker Hochschulen und weiteren Wissenstempeln aus allen Teilen der Republik stellen ihre Forschungsergebnisse aus Natur- und Geisteswissenschaft, Technik und Medizin vor und werden ihr neugieriges und wissensdurstiges Publikum begeistern.

Die Einladung an Slammerinnen und Slammer aus fernen Hochschulen, sich mit Lübecker Geistesgrößen zu messen, haben Simon McGowan, Verfahrenstechniker am Institut für Biokunststoffe und Bioverbundwerkstoffe in Hannover, mit dem Beitrag „Kein (Bio)Kunststoff ist auch keine Lösung“ und Jonas Trochemowitz, wissenschaftlicher Mitarbeiter an der Uni Bremen - Deutsche Sprachwissenschaft, Fachgebiet Religionslinguistik, angenommen. Sein Vortrag heißt „Queerness als Teil der Schöpfung“. Als Dritter im Bunde wird Prof. Dr.-Ing. Norbert Vogt, Ordinarius

a.D. der Technischen Universität München, Zentrum für Geotechnik, mit einem Vortrag zum Thema „Geotechnik zur Energiespeicherung - Zukunftsvorsorge“ die Menge zum Toben bringen.

Für die Lübecker Hochschulen tritt an Jakob Rieke, seines Zeichens Musiker, Künstler und Doktorand der Musiktheorie am Zentrum für Kulturwissenschaftliche Forschung und an der Musikhochschule in Lübeck, mit seinem Vortrag „Indexikalität - Die neue Gewalt in der Musik“, sowie Sven Ole Schmidt, wissenschaftlicher Mitarbeiter des Kompetenzzentrums Kommunikation - Systeme - Anwendungen (CoSA) der Technischen Hochschule Lübeck mit seinem Beitrag „Ich sensor' was, was du nicht siehst!“ und Theodor Tharandt, Doktorand in Psycho-neurobiologie, Universität zu Lübeck. Der Titel seines Vortrags: „Ich schnupf' Zucker! Und Du?“

Musikalisch führen „Dr. Sven und die Selektiven Serotoninwiederaufnahmehämmer“ durch den Abend. Tilo Strauß und Lilly Schaack moderieren. Co-Host ist Matthias Holländer.

➤ Eintritt 15 Euro / erm. Schüler/ Studenten 10 Euro zzgl. VVK-Gebühr. Tickets am St. Petri Turmshop, über www.luebeck-ticket.de und an der Abendkasse.

Die Reisemesse für den Norden

LN-NordZEIT

16. & 17. November 2024
Sa. und So., 9.30 - 17.00 Uhr

Nutzen Sie auch die öffentlichen Verkehrsmittel (Bus & Bahn)

Flughafen Lübeck, Blankenseer Straße 101

Eintritt frei

Unser Partner:

Flughafen Lübeck

Alle Messe-Aussteller: www.LN-NordZEIT.de

HÄUSER

EIGENTUMSWOHNUNGEN

ANLAGEOBJEKTE


ESPLANADE IMMOBILIEN

info@esplanade-immobilien.de

Tel.: 0451-7907190



Lübeck-Innenstadt

Denkmalgeschütztes Anlageobjekt

mit 6 Wohneinheiten und einer

Gewerbereinheit

ca. 791 m² Gesamtfl., ca. 442 m² Wfl.,
ca. 349 m² Gewerbefl., 289 m² Grdst.,
Bj. ca. 1600, 6 WE/ eine Gewerbereinheit
JNKM IST ca. 85.536,- €, neuer Gewer-
bemietvertrag seit 01.05.24, Holzdielen,
Sichtbalken, historische Stilelemente,
Gaszentralheizung, Energieausweis lt.
Gesetzgeber nicht benötigt

KP 1.790.000,- €

Kontaktieren

Sie uns

gerne!





Geschäftsleitung: Björn Bothe & Adrian Schimpf
 Leiter Media-Vermarktung: Rainer Wilkens

Anzeigenabteilung: Tel. 04 51/1 44-17 63
 Fax 04 51/1 44-17 79
 Privatanzeigen: Tel. 04 51/1 44-11 11
 e-mail: wochenspiegel.anzeigen@LN-luebeck.de

Zustellung: kostenlos, sonnabends
 Lübecker Nachrichten Zustell GmbH
 Telefon: 04 51/1 44-18 26

Gesamt-Druckauflagen:
 Ausgabe Lübeck 95.985
 Ausgabe Bad Schwartau / Stockelsdorf 26.805
 Ausgabe Lübecker Bucht 16.650
 Ausgabe Eutin / Malente 17.810
 Gesamtauflage 157.250

wochen spiegel
Verlag: Lübecker Nachrichten Media GmbH
 Herrenholz 12, 23556 Lübeck

Druck: A. Beig Druckerei und Verlag
 GmbH & Co. KG
 Damm 9-19
 25421 Pinneberg

www.wochenspiegel-online.de

Redaktionsleitung: Sabine Goris

Redaktion:
 Tel. 04 51/1 44-17 81
 e-mail: wochenspiegel.redaktion@LN-luebeck.de

Anzeigenschluss: Dienstag 15.00 Uhr
 Redaktionsschluss: Dienstag 16.00 Uhr

Zurzeit gilt die Anzeigenpreisliste
 Nr. 49 vom 01. Januar 2024

Mitglied im



**NORD
BLOCK**
ANZEIGENMARKTSTELLE



BVDA
Bundesverband Deutscher
 Anzeigenblätter



ADA
Adressenverzeichnis
 der Anzeigenblätter
BVDA



DRUCK ALTERNATIVE

Falls Sie dieses Produkt nicht mehr erhalten möchten, bitten wir Sie, einen
 Werbeverbotsaufkleber mit dem Zusatzhinweis - „bitte keine kostenlosen
 Zeitungen“ an ihrem Briefkasten anzubringen.

Weitere Informationen finden Sie auf dem Verbraucherportal
www.werbung-im-Briefkasten.de

IMMOBILIENKAUFGESUCHE

HÄUSER



Wir suchen laufend...
Ein-/Zwei-/Mehrfamilienhäuser
Doppelhaushälften / Eigentumswohnungen
Gerne beraten wir Sie kostenlos!
Tel. 0451 - 610 30 40
www.grohmann-immobilien.de



Stadtrand gesucht!

Lübecker Polizeibeamter sucht mit seiner Familie suchen ein modernes Einfamilienhaus ab 120 m² Wohnfl. in stadtrandnaher Lage. 0451-8009410 von-wuelfing-immobilien.de

Kl. Häuschen gesucht!

Pensionär sucht ein kleines Einfamilienhaus mit Garten in ruhiger Lage., ab 80 m² Wohnfl.. 0451-8009410 von-wuelfing-immobilien.de

Single-Wohnung ges.!

Vertriebsmitarbeiter sucht eine 1- bis 2-Zimmer-Eigentumswohnung in zentraler Lage von Lübeck oder mit guter ÖPNV-Anbindung. Balkon oder Terrasse wünschenswert. Kaufpreis bis 150.000 €.

Reihenhaus gesucht!

Für eine Familie aus Hamburg suchen wir nach der beruflichen Neuorientierung ein Reihenmittel- oder endhaus mit Garten und guter Anbindung an öffentliche Verkehrsmittel. 0451-8009410 von-wuelfing-immobilien.de

NÄHE ZU HAMBURG GESUCHT: Familie aus Süddeutschland mit 2 Kindern sucht Immobilie im Großraum HH. Ab 120m² Wfl., neueres Baujahr o. modernisiert. KP bis ca. € 650.000.-- ☎ **04102-8243050**, www.kriechimmobilien.de

EIGENTUMSWOHNUNGEN

Barrierefreiheit ges.!

Für eine Grundschullehrerin und ihren körperlich eingeschränkten Sohn suchen wir eine ebenerdige, barrierefreie Wohnung mit 3 Zimmern und ca. 80 m² Wohnfläche in Lübeck und Umgebung. 0451-8009410 von-wuelfing-immobilien.de

ETW gesucht!

Junge Familie sucht eine 3-Zimmer-Wohnung, bevorzugt Neubau oder modernisiert und gerne mit Aufzug. Budget +/- 300.000,- € 0451-8009410 von-wuelfing-immobilien.de

ETW in Travemünde...

... gesucht! Nach Hausverkauf suchen wir für ein rustiges Ehepaar eine gemütliche ETW in Strandnähe mit ca. 60 - 80 m² Wohnfl., Balkon oder Terrasse und ggf. mit Stellplatz. KP bis ca. 350.000,- € 0451-8009410 von-wuelfing-immobilien.de

Patchworkfamilie...

sucht eine ETW ab 4 Zimmern und min. 100 m². Nähe zu Schulen und Kitas von Vorteil. Gerne mit eigenem Stellplatz oder Garage. 0451-8009410 von-wuelfing-immobilien.de

ANLAGEOBJEKTE

Kapitalanleger sucht ...

... ein Mehrfamilienhaus in zentraler Lage Lübecks als Kapitalanlage, auch zum Sanieren. Kaufpreis bis 2 Mio. €. Provisionsfrei für den Eigentümer. 0451-8009410 von-wuelfing-immobilien.de

Kapitalanleger sucht ...

... MFH in Lübeck oder Ostholstein. Gesucht wird ab 4 Wohneinheiten bis ca. 500.000,- € KP. Provisionsfrei für den Eigentümer. 0451-8009410 von-wuelfing-immobilien.de

LÄNDLICHE ANWESEN

Mit Pferdehaltung ges.!

Im Umkreis von Lübeck suchen wir für eine pferdebegeisterte Familie ein stilvolles Wohnhaus ab ca. 200 m² mit min. 5 Zimmern. Gern mit ca. 8-10 Pferdeboxen, 60er Reithalle und/oder Außenviereck, Weide- und/oder Koppelland. Bis ca. 2,5 Mio. €. 0451-8009410 von-wuelfing-immobilien.de

GRUNDSTÜCKE

Grundstück gesucht!

Bauwillige Familie sucht Baugrundstück ab 500 m² in ruhiger, familienfreundlicher Lage von Lübeck und Umgebung. Gute ÖPNV-Anbindung ist wünschenswert, aber keine Bedingung. 0451-8009410 von-wuelfing-immobilien.de



Wir kaufen auch Grundstücke, auf denen solch ein Haus steht! Oder falls Ihnen ihr Grundstück zu groß geworden ist.
Rufen Sie uns gerne an, wir machen Ihnen ein Angebot!



Schönböckener Str. 10 - 23556 Lübeck
04 51 - 4 86 69 18 info@nordiska-haus.de

GEWERBLICHE IMMOBILIENGESUCHE

BÜROFLÄCHEN / PRAXEN

Büro u. Praxisfl. ges.!

Für einen Hamburger Unternehmer suchen wir eine Büro- und Praxisfläche mit 400 - 700 m² Gesamtfläche, Stellplätzen und Aufzug zur Miete oder zum Kauf. Vorzugsweise im Lübecker Randgebiet, Hochschulstadteil oder Bad Schwartau. 0451-8009410 von-wuelfing-immobilien.de

Psychologin sucht ruhige, helle Praxis, ca. 40 m², mit 2 Räumen, ab 01.03.25 in Lübeck. ☎ (04131) 30 30 644

LAGERHALLEN / WERKSTÄTTEN

Gewerbepark ges.!

Hamburger Investorengemeinschaft sucht im norddeutschen Raum eine Gewerbeanlage ab 4.000 m² Nutzfläche zum Kauf. Provisionsfrei für den Eigentümer. 0451-8009410 von-wuelfing-immobilien.de

Halle gesucht!

Investor aus Süddeutschland sucht in Norddeutschland und entlang der Küste gut vermietete Gewerbeimmobilien bis 5 Mio. €. Provisionsfrei für den Eigentümer. 0451-8009410 von-wuelfing-immobilien.de

Lager- u. Produktionshalle...

... gesucht! Mittelständisches Unternehmen sucht eine Lager- oder Produktionshalle ab 500 m² Hallenfläche zum Kauf oder zur Miete in Lübeck oder Ostholstein. Provisionsfrei für den Eigentümer. 0451-8009410 von-wuelfing-immobilien.de

GRUNDSTÜCKE

Wir suchen ein Grundstück ab 400 m², auch mit altem Haus und ohne Unterlagen. Geld für Kaufpreis ausreichend vorhanden. Keine Kosten für den Verkäufer! Anruf genügt. 0170 - 77 22 500

AUSGABE WEG?
... IN RUHE ONLINE LESEN



Sie finden alle Ausgaben des Wochenspiegels als e-Paper unter:
www.wochenspiegel-online.de



MIETANGEBOTE

1 ZIMMER / APARTEMENT

1,5 Zi.-Whg. in Techau, 458€ KM +NK+MS, mit Stellpl., ab 1.12.24 ☎ **04504-4191**

2 ZIMMER

Lachswehrle 15b: 2-Zi.-Whg., ca. 53 m², 2. OG, EBK, DB. 800 € WM + MS, ab sofort frei. ☎ (0171) 40 67 180

3 ZIMMER

3-Zi.-Whg. in Stockelsdorf, 94 m², 1. OG u. DG, 4,5-Fam.-Haus, m. Gäste-WC u. Du., Wannenbad, div.Keller, Balkon. Passend f. 2 Pers., zum 01.12.24 frei, 900 € KM + NK + MS. Pkw-Stellplatz. Anfrage per **Zuschr. an Z14108283**

St. Gertrud, 3 Zi.-Maison.-Whg., 75 m², Garagenstellpl., KM 730,- € + NK + MS, ab 01.12. zu verm. **Zuschr. an Z14107752**

ANDERE MIETANGEBOTE

Wohnen und TZ Anstellung in Hamberge max 16/Woche

Suche einfühlsame Person zur Betreuung meines Bruders. KEINE körperliche Pflege. Rentner Willkommen. Ruhiges Haus mit Terrasse. ☎ 017 29 99 92 31



Neue Lagerräume
6, 9 und 12 m²
in voll isolierter neuer Halle. 1 m²/11,- € monatl., trocken, abschließbar, belüftet, mit Beleuchtung. Sehr hohe Deckenhöhe und zugänglich täglich von 8 - 20 Uhr. Keine Mindestlaufzeit und monatl. kündbar. Keine Strom oder zusätzlichen Kosten. Verkehrsgünstige Lage zw. Lübeck und Bad Segeberg, 5 Min. zur A 20 und B 432.
Heinrichs Handelsagentur
23821 Rohlstorf
Tel.: 0176/61795441

MIETGESUCHE

WOHNUNGEN

Professionelle Vermietung von Wohn- und Gewerbeimmobilien in Lübeck und Umgebung.
Gerne beraten wir Sie kostenlos!
Tel. 0451 - 610 30 40
Arnimstr. 29a, 23566 Lübeck



HABE HEIMWEH ZUR OSTSEE u.a. Travemünde u. U., Seeluft und Seeblick.....
3 bis 4 Zi.-Whg./Penthouse, hell, sonnig, EBK, 2 Schlafz., 2 Bäder, Balkon, Stellplatz, ev. Lift, gute Lage, zum Mieten nach Vereinbarung gesucht.
☎ **0174 / 76 57 733**
h.schwannecke@gmx.de

HÄUSER

Zur Miete gesucht!

Für eine Sozialpädagogin und ihren ver-beamteten Ehepartner suchen wir ein freistehendes Haus zur Miete in Lübeck. Bevorzugt mit Garten. Miete bis ca. 1.800,- €. 0451-8009410 von-wuelfing-immobilien.de

MÖBLIERTE ZIMMER / WG

Krafftfahrer, 62 J., NR, sucht möbl. Zi. o. kl. Wohnung in HL. ☎ (0 170) 3 636 608 oder Mail an: olibra@gmx.net

IMMOBILIEN DIENSTLEISTUNGEN

SEIT ÜBER 40 JAHREN beraten wir Käufer bei der Suche. So verkaufen Sie Ihre Immobilie diskret und mit Erfolgsgarantie. Auch Sa./So. und nach Feierabend. ☎ **04102-8243050**

WIRD IHNEN SIE GARTENARBEIT AUCH ZU VIEL? Wir finden den passenden Käufer für Ihre Immobilie. Die Bewertung Ihres Objekts ist selbstverständlich kostenlos. ☎ **04102-8243050**

SCHÜTZT DIE ARKTIS!
www.greenpeace.de/arktis





News der Lübecker Nachrichten direkt auf WhatsApp







Einfach QR-Code scannen und den WhatsApp-Kanal abonnieren



Buchen Sie Ihre Kleinanzeige unter
Tel.: 04 51/144-11 11



Höchste Auszeichnung für Orthopädika

Das deutsche Bundespatentamt hat unsere Gesundheitsmarke „Orthopädika“ geprüft und als besonders schützenswürdig in das Patentregister eingetragen

Die Eintragung unserer Marke „Orthopädika“ ist für uns von unschätzbarem Wert. Wir möchten an dieser Stelle unseren Kunden großen Dank aussprechen, die die vielen tollen Bewertungen abgegeben haben: über 12.000 echte Google-Bewertungen mit durchschnittlich 4,8 Sternen.

Wir sagen Danke!
Unser Dank geht aber insbesondere auch an unsere Mitarbeiter in der Entwicklung, im Verkauf und im Service – denn neben der besonderen Produktqualität wurden auch unsere Einzelhandels-

dienstleistungen wie die Produktentwicklung, Beratung, Auslieferung und Montage in Bezug auf orthopädische Artikel, insbesondere ergonomisch anpassbare Polstermöbel und Betten zur orthopädischen Rehabilitation und Behandlung von Krankheiten als besonders schützenswürdig ausgezeichnet und in das Patentregister eingetragen (AZ: 302 0211 116 12.7 DPMA Register unter www.dpma.de)

Ein Grund zum Feiern!
Darauf sind wir sehr stolz. Aus diesem Grund möchten wir Sie herzlich zu unserem exklusiven ersten

Orthopädika Event einladen. Profitieren Sie von einer kostenlosen Sitz- und Liegeanalyse durch unsere Experten und erleben Sie, wie Sie mit Orthopädika Ihren individuellen Komfort finden und gleichzeitig Ihre Gesundheit fördern.

Entdecken Sie DINING by Orthopädika
Neben den orthopädisch anpassbaren Polstermöbeln und Betten stellen wir Ihnen erstmalig jetzt die neue Dining by Orthopädika-Kollektion vor. Auch bei der Entwicklung dieses Stuhl- und Tischsystems stehen die Grundsätze von Orthopädika im Vordergrund.

Vereinbaren Sie gerne vorab Ihren persönlichen Termin ohne Wartezeiten per E-Mail an info@polsteraktuell.de oder telefonisch unter 0451 585990. Wir freuen uns auf Ihren Besuch.

Gregor Zwingmann
Geschäftsführung,
Gründer und
Entwickler der
Gesundheitsmarke
Orthopädika und
Polster Aktuell



UNSER ERSTES ORTHOPÄDIKA Event

FÜR GESUNDES SITZEN & SCHLAFEN

OKT 28 MONTAG **OKT 29 DIENSTAG** **OKT 30 MITTWOCH** **NOV 01 FREITAG** **NOV 02 SAMSTAG**

JETZT Individuelle SITZ-ANALYSE
sichern durch zertifizierten Orthopädika Fachberater

JETZT Individuelle LIEGE-ANALYSE
sichern durch zertifizierten Orthopädika Fachberater

WORAUF KOMMT ES EIGENTLICH AN?
Die wissenschaftliche Grundlage für gesundes Sitzen & Liegen:

- 1 Optimale Hals- & Nackenwirbelunterstützung
- 2 Gerade Wirbelsäule in der Sitz- & Schlafposition
- 3 Sitzen & Liegen ohne Druckempfinden
- 4 Optimales Sitz- & Liegeklima

6cm speziell für XS Schultern
8cm speziell für S Schultern
10cm speziell für M-L Schultern
12cm speziell für XL-XXL Schultern

symmetrische 7 Liegezonen für optimales Einsinken des Schulter- & Hüftbereichs

soft **fest**

Lassen Sie uns beim SEKT-EMPfang anstoßen!

ORIGINAL ORTHOPÄDIKA Sitz- & Schlafkomfort

für unterschiedliche Körpergrößen – erleben Sie jetzt den Unterschied!

XS unter 160cm
S 160-170cm
M 170-180cm
L 180-190cm
XL über 190cm

bis 200kg
Auch für starke Typen bis 200 kg!

ORIGINAL ORTHOPÄDIKA TV-RELAX

KOPFKISSEN & TOPPERAUFLAGE MIT ORIGINAL POLSTERDAUNE

Wechselakku im Wert von 379,- € GRATIS beim Kauf eines Sessels

Kopfkissenverstellung mit manueller oder motorischer Verstellung. Speziell für Brillenträger.

Aufsteh- & Hinsetzhilfe für mehr Unabhängigkeit im Alltag. Auch integrierbar.

Relaxfunktion mit bis zu 3 Motoren, Herz-Waage-Position durch 6° Sitzabsenkung.

Sitz mit ergonomischer Neigung für Entspannung angespannter Muskulatur und der Wirbelsäule.

Unterfederung & Topperauflage im Sitz & Rücken für ein einzigartiges Sitzgefühl.

3D-Balance-Funktion (optional zur Dreh- mit und ohne Rückstellfunktion) für aktives Sitzen.

6. Orthopädika-Stuhl GRATIS beim Kauf von 5 Stühlen

TASCHENFEDERKERN-KOMFORT

ORIGINAL ORTHOPÄDIKA RELAX

BOXSPRING-SITZKOMFORT

GESCHENKT GUTSCHEIN für Ihre Gesundheit +500,- € ab 2000 € auf das gesamte Sortiment

GESCHENKT GUTSCHEIN für Ihre Gesundheit +250,- € ab 4000 € auf das gesamte Sortiment

Die Liegearmlehne ist in der Neigung zur optimalen Kopfunterstützung verstellbar.

Der motorische Sitzvorschub sorgt per Knopfdruck für mehr Tiefe.

Absolute Entspannung für Herz & Kreislauf mit der Herz-Waage-Relaxfunktion

ORIGINAL ORTHOPÄDIKA BOXSPRING

Besondere Herz- & Kreislauf schonende Herz-Waage-Funktion und...

...Aufsteh- & Hinsetzhilfe für mehr Unabhängigkeit – Jetzt auch bei Orthopädika Boxspring-Betten!

Kopfteilverstellung zum entspannten Lesen und Fernsehen. Speziell für Brillenträger.

Oberbett & Gesundheitskissen (S.O.) GRATIS pro Liegefläche beim Kauf eines Bettes.

Ein Spezialist kann einfach mehr

POLSTERAKTUELL

Polster Aktuell in Lübeck · Polster Aktuell GmbH & Co. KG · Tel. 0451 / 58599-0
Hinter den Kirschkatzen 7 – 11 · 23560 Lübeck · **Öffnungszeiten:** Mo – Fr 10 – 19 Uhr, Sa 9.30 – 18 Uhr

Der Boxspring-Spezialist im LUV-Shopping-Center · Polster Aktuell GmbH & Co. KG · Tel. 0451 / 58599-0
Dänischburger Landstraße 79 – 81 · 23569 Lübeck · **Öffnungszeiten:** Mo – Fr 10 – 19 Uhr, Sa 10 – 20 Uhr

*) Sie erhalten den auf dem Gutschein ausgewiesenen Betrag in Höhe von 250,- € ab einem Einkaufswert von 2000,- € und 500,- € ab 4000,- € geschenkt. Der Gutschein wird sofort beim Kauf vom Kaufpreis abgezogen. Mehrere Gutscheine pro Kauf sind nicht kombinierbar. Gilt nur für Neukauf und nicht für bereits abgeschlossene Kaufverträge. Ausgenommen sind Produkte der Marken Roomio, Stressless, Interliving und im Verkaufshaus bereits als reduziert gekennzeichnete Artikel. Bei Angeboten aus dieser Werbung wurden die angekündigten Rabatte bereits abgezogen, sodass sie nicht nochmals in Anspruch genommen werden können. Keine Barauszahlung und nicht mit anderen Aktionen kombinierbar. Im LUV Shopping-Center keine Sofas erhältlich, bitte besuchen Sie das Haus in Lübeck, Polster Aktuell GmbH & Co. KG, Hinter den Kirschkatzen 7-11.