

# EUTIN | MALENTE WOCHENSPIEGEL

WWW.WOCHENSPIEGEL-ONLINE.DE

Sonnabend, 19. Oktober 2024 • kostenlos

## Schlossterrassen

Messen, Bälle und mehr: Eutiner Tourismusservice will die idyllisch gelegene Location zum Veranstaltungsort umbauen. **SEITE 2**

## Stahlkoloss

Bauarbeiten für die Hinterlandanbindung gehen voran – mit einem 1100 Meter langen Umbauzug. **SEITE 4**

## Teurere Tickets?

Eutin soll mit saisonalen Parkgebühren mehr Geld einnehmen. Dann soll das Parken im Sommer mehr kosten. **SEITE 4**

**Zustellung:** 0451/144-1826  
**Redaktion:** 0451/144-1781  
**Anzeigen:** 0451/144-1111, Fax -1010

## Pilgern im Schlossgarten

**EUTIN.** Ob in herbstlicher Sonne oder bei nasskaltem Wetter, beim Spazieren im Schlossgarten gibt es viel zu entdecken: Der Kirchenkreis Ostholstein bietet am Samstag, 26. Oktober, wieder seinen „Rauswege“-Pilgerweg an, diesmal mit Pilgerbegleiterin Kirsten Scheuch. Start ist um 15 Uhr am Taufbrunnen im Garten am frischen Wasser hinter dem Evangelischen Zentrum in der Schloßstraße 13 (Eingang über die Stadtbucht). Von dort aus führt der etwa zwei Kilometer lange Weg durch den Schlossgarten zur Kirche St. Michaelis nahe am Ausgangspunkt. Während des etwa 90-minütigen Weges halten die Pilger mehrfach an, um Ausblicke zu genießen, Bäume zu betrachten oder einen geistlichen Impuls zu hören. Eine Anmeldung ist nicht erforderlich.

## Laternenumzug in Griebel

**GRIEBEL.** Der Griebeler Sportverein und die Freiwillige Feuerwehr Griebel-Vinzier laden zum Laternenumzug am Samstag, 19. Oktober, ein. Treffpunkt ist an der Mehrzweckhalle in Griebel, Schulberg 12. Ab 18 Uhr gibt es eine Stärkung, der Umzug beginnt um 19 Uhr, begleitet vom Spielmanns- und Fanfarenzug Neustadt in Holstein. Danach findet ein gemütliches Beisammensein statt.



## Schnitzführerschein für Kinder

Ein Ferienprogramm bieten die Stiftungen der Sparkasse Holstein vom 21. Oktober bis 1. November an. Es richtet sich an Kinder ab fünf Jahren und deren Familien. An den naturpädagogischen Bildungsorten findet das kostenlose Programm überwiegend im Freien statt.

Das Erlebnis Küchengarten Schloss Eutin bietet erstmals einen Schnitzführerschein an, und zudem dreht sich alles um die Frucht der Saison: den Apfel. Neben der Verkostung verschiedener Sorten und einem Apfelquiz wird allerhand leckeres daraus zubereitet. Auch im Naturerlebnis Grabau werden die Kinder zum Apfelexperten, und es darf sogar eine kleine Ernte von der Grabauer Streuobstwiese mit nach Hause genommen werden. Außerdem geht

es um Eichhörnchen.

Im Erlebnis Bungsberg gibt es die Chance, einen eigenen Familienbaum zu pflanzen und für Meise, Sperling und andere Vögel ein leckeres Winterfrühstück für den Garten herzustellen.

Die kunstpädagogischen Angebote in der Galerie im Marstall Ahrensburg richten sich ausschließlich an Kinder. Im Rahmen der aktuellen Gruppenausstellung „Chiffren – Zeichen, Schrift & Poesie“ gibt es vier kreative Workshops. Die Teilnahme kostet fünf Euro.

**Für alle Angebote ist eine Ticketbuchung erforderlich. Weitere Info unter [www.stiftungen-sparkasse-holstein.de/ferienprogramm](http://www.stiftungen-sparkasse-holstein.de/ferienprogramm)**

**Gold & Silber**  
Wir zahlen hohe Preise für  
Besteck und Schmuck,  
Brillanten und Uhren, Münzen,  
Zahngold und Bernstein  
**ANTIK & KUNST**  
Breite Str. 4 neben der Schiffergesellschaft  
direkt am Koberg  
☎ 7 25 56 • Gutachten  
Suche BRIEFMARKEN  
sowie alte Orden und Bilder  
[www.goldankauf-dose.de](http://www.goldankauf-dose.de)

**AUTO ADAM**  
kauft  
fast jeden Pkw & Lkw  
auch defekt, Unfall-/Totalschaden  
Sofort Bargeld, prompte  
Abmeldung u. Abholung  
24-Std.-Tel.-Service, auch sonntags  
Rufen Sie an,  
04 51 / 57010  
HL, Roggenhorster Straße 13  
[www.AUTO-ADAM.de](http://www.AUTO-ADAM.de)

**Sperling** Baddesign  
Heizung  
Solar  
FUSSBODENHEIZUNGEN  
FÜR EIN ANGENEHMES  
RAUMKLIMA  
Telefon: 04523 98550  
Lütjenburger Straße 102  
23714 Bad Malente  
Info@Sperling-Malente.de  
[www.Sperling-Malente.de](http://www.Sperling-Malente.de)  
Notdienst: 04523 985555

Pflege24Nord  
24-Stunden-Betreuung  
in Ihrem eigenen Zuhause!  
Individuelle Betreuung durch  
polnisches Personal!  
Die bezahlbare Alternative zum Pflegeheim!  
Tel. 0173/6 53 30 86

**Dach Solar GmbH**  
**PHOTOVOLTAIK**  
vom Fachbetrieb vor Ort  
**ALLES AUS EINER HAND**  
✓ individuelle Fachberatung ✓ zuverlässig und kostengünstig  
✓ fachgerechte Montage ✓ schnell und professionell  
Rudolf-Diesel-Str. 22, 23617 Stockelsdorf | 0451-120 150-0  
info@dachsolar.de | [www.dachsolar.de](http://www.dachsolar.de)

**O. C. KATRE-SCHMUCK**  
Batteriewechsel sofort  
Wir kaufen:  
Gold, Silber,  
Platin, Schmuck,  
Diamanten, Zahngold,  
Bernstein, Luxusuhren  
MÜHLENSTR. 19 • LÜBECK ☎ 0451/9 89 89 29

**RADIO LÜBECK**  
BLÜMCHEN - CHARLY LOWNOISE - OLLP  
26.10.2024  
MUSIK- UND KONGRESSHALLE LÜBECK  
TICKET INFO: [WWW.MEDIAKONZERTTICKET.ID](http://WWW.MEDIAKONZERTTICKET.ID)  
EINKASSIERUNG: 19.30 UHR

Wir schleifen und verlegen z.B. Parkett,  
Dielen, Laminat, Teppiche, PVC u.v.m.  
[www.janneck-kai.de](http://www.janneck-kai.de). 0160-94773232

**HOCHBERG FLOHMARKT**  
IKEA & LUV-Shopping Lübeck 20.10.  
Campus Center Lübeck 27.10.  
CITTI-PARK Lübeck - im Parkhaus 03.11.  
familia Reinfeld - überdacht möglich 10.11.  
TEL.: 04102 / 3 19 39  
[www.hochberg.tv](http://www.hochberg.tv)

**KÜCHE?**  
Seit über 50 Jahren vertraut man  
Schöppich – aus gutem Grund!  
individuell & familiär  
Küchen  
Tiefen ... hat Ihre Küche!  
**Schöppich**  
seit 1973  
Bad Schwartau • [www.schoeppich.de](http://www.schoeppich.de)

**MITSUBISHI MOTORS**  
Der Mitsubishi  
Space Star  
Abb. ähnlich  
5 JAHRE  
HERSTELLER  
GARANTIE\*  
**Ganz nach Ihren Wünschen!**  
Sofort lieferbar in verschiedenen Farben. Bar oder im Leasing:  
ab **13.490 €<sup>2</sup>** oder **129 €<sup>3</sup>** monatlich im  
Leasing (ohne  
Anzahlung!)  
**Mitsubishi Space Star Select 1.2**  
Benziner 52 kW (71 PS), Neuwagen, Klimaanlage, Radio mit DAB+ und  
Touchscreen, Bluetooth, Zentralverriegelung mit Funkfernbedienung,  
6 Airbags, Regen- und Lichtsensor, el. Außenspiegel, ISOFIX uvm.  
**Energieverbrauch (l/100km) Space Star Select 1.2 Benziner 52 kW (71 PS) 5-Gang:** kombiniert 5,0 l/100km, CO<sub>2</sub>-Emission kombiniert 113 g/km, CO<sub>2</sub>-Klasse C. Werte nach WLTP.  
1) Bar-Hauspreis inkl. Überführung, Metallic-Lackierung zuzügl. 550,00 EUR. 2) Leasingbeispiel: Sonderzahlung 0,00 EUR, monatliche Rate 129,00 EUR, Laufzeit 48 Monate, Laufleistung p.a. 10.000 km, Gesamtbetrag 6.192,00 EUR, zuzügl. Überführung 1.200,00 EUR. Freibleibendes Leasingangebot der MKG Bank, Zweigniederlassung der MKG Bank GmbH, Schieferstein 9, 65439 Flörsheim. 3) Die angegebenen Werte zu Verbrauch, Reichweite und CO<sub>2</sub>-Emission wurden nach den gesetzlich vorgeschriebenen WLTP-Messverfahren VO (EG) 715/2007, VO (EU) 2018/1832 ermittelt. \* 5 Jahre Herstellergarantie bis 100.000 km, Details unter [mitsubishi-motors.de/herstellergarantie](http://mitsubishi-motors.de/herstellergarantie)

**Autohaus**  
am Bungsberg  
GmbH & Co. KG  
Bei der Lohmühle 3  
23554 Lübeck  
Tel. 0451/29 05 79-0  
[www.mitsubishi-ambungsberg-luebeck.de](http://www.mitsubishi-ambungsberg-luebeck.de)

**SUITNER TraveAntik**  
Jetzt in der Mühlenbrücke 1  
Innenstadt Mühlenbrücke 1 Mo-Fr 9.30 -17.30 Uhr  
0451/73993  
Travemünde Rose 12 - Mo+Di & Do+Fr 10-12:30 Uhr  
**ANKAUF Gold & Silber**  
LIVE Kurse! Schmuck, Diamanten, Zahngold..  
Luxusuhren von Rolex, Patek Philippe, Audemars Piguet, Omega, IWC..  
Orden, Militaria, Münzen, Medaillen, Postkarten, Briefmarken uvm.  
Auch VERKAUF von Goldbarren, Münzen & Silberbarren bei uns!  
**Hanse Art AUKTIONSHAUS**  
Jetzt einliefern!  
Wir beraten Sie gerne, im Auktionshaus oder bei einem Hausbesuch.  
Mengstr.14 - in Lübeck  
Öffnungszeiten nach Terminvereinbarung.  
0451/ 707 57 800  
info@auktionshaus-hanseart.de



## Sicherheits-Beratung für Senioren

**MALENTE.** Wie schützt man sich am besten vor Einbrüchen? Woraan erkennt man falsche Polizeibeamte und wie entlarvt man Telefonbetrüger? Auf diese und viele weitere Fragen zum Thema „Straftaten zu Lasten älterer Mitbürger“ weiß Michael Ohle, Sicherheitsberater für Senioren, Antwort. Die BDH Kreisverbände Malente und Eutin laden gemeinsam mit der AWO Malente zur kostenlosen Sicherheitsberatung am Freitag, 8. November, ab 15 Uhr in das Bürgerhaus des AWO Ortsverein Malente e.V., Kellerseestraße 22, Bad Malente ein. Im Anschluss gibt es Essen und Getränke für alle.

**Anmeldungen bis zum 25. Oktober bei der BDH-Regionalgeschäftsstelle Malente, Telefon 04523-1634 oder Mail malente@bdh-reha.de**

## Shelvis rockt in Haffkrug

**HAFFKRUG.** „Heartbreak Hotel“ mit Star-Gast Shelvis und seinen zeitlosen Elvis-Interpretationen ist das Highlight bei den Küstenladies e.V. und ihrer Motto-party „Dance with me“. DJ Josh serviert am Freitag, 25. Oktober, ab 19 Uhr im Hotel Zeitlos (Sierksdorfer Str. 1, Haffkrug) Hits aus den 70ern, 80ern und 90ern. Zu heißen Sounds gibt's eine coole Lounge-Bar und Smokers Veranda mit Blick aufs Meer. Karten kosten zehn Euro an der Abendkasse.

# Feiern mit Seeblick: Neue Chance für die Schlossterrassen

Eutiner Tourismusservice will die Sanierung übernehmen – Platz für bis zu 600 Gäste – Brandschutz ist schwierig

**EUTIN.** Messen, Abibälle, Sitzungen oder Theateraufführungen: All das könnte in Eutin bald wieder in einer altbekannten Location stattfinden. Tourismuschef Michael Keller will die Schlossterrassen wiederbeleben und damit einem Wunsch der Bürger nachkommen.

Die nämlich hatten laut einer Umfrage mehrheitlich moniert, dass eine große Indoor-Location in der Innenstadt fehle. Während im Sommer die Festspiele als Treffpunkt fungieren, fehle ein solcher in der Nebensaison. Das soll nun geändert werden. Keller verspricht sich von der Sanierung der Schlossterrassen außerdem einen „sehr positiven touristischen Effekt“ für den Standort Eutin.

Der Wunsch: Es soll eine funktionale Lösung her, die mit einfachen Mitteln zu einer Wiederbelebung führt. Dafür sollen der Veranstaltungsraum sowie der Bereich der Sanitäranlagen und das Foyer als künftiger Bereich für Catering und Backstage genutzt werden. Ein Teil der Fläche bliebe nach aktuellen Vorschlägen ungenutzt – aus Gründen des Brandschutzes. Dafür müssten zwei Mauern eingezogen werden, um die Bereiche voneinander abzugrenzen.

Genau dieses Thema könnte aber auch bei der kleinen Lösung



Die Eutiner Schlossterrassen sind idyllisch gelegen, doch seit mehreren Jahren steht die Location leer. Foto: Maike Wegner

eine Herausforderung bleiben. Erste Gespräche habe Keller bereits geführt, detailliert könne man erst in die Planung einsteigen, wenn das Projekt Befürworter finde. Bei der Vorstellung seiner Pläne im Eutiner Hauptausschuss gab es allerdings erhebliche Zweifel daran, dass der Brandschutz umsetzbar sei.

Auch ohne das grüne Licht der Politik hatte die Eutin Tourismus GmbH bereits in Teams ein Konzept erarbeitet. Die erste Schätzung: Eine Million Euro könnte das Vorhaben am Ende kosten.

Vorteil der Tourismus GmbH: Sie wäre vorsteuerabzugsberechtigt und könnte 19 Prozent günstiger bauen als beispielsweise die Stadt.

„Feiern könnte man bei Veranstaltungen mit Stühlen und Tischen mit 250 bis 300 Personen“, sagt Keller. „Bei Tanzveranstaltungen wären es rund 600 Gäste.“ Damit hätte Eutin auch in der Nebensaison wieder einen Treffpunkt. „Der sich aufgrund der Nähe zu Kiel und Lübeck auch für Tagungen anbieten würde“, sagt der Tourismuschef. Eine Be-

schallungsanlage sei zudem bereits vorhanden. „Im Zweifel müssten wir sie nur aufstocken“, sagt Keller. Auch ein Drucktest der Wasserleitungen sei gut verlaufen, ebenso wie eine Prüfung des Denkmalschutzes.

Dass die Schlossterrassen seit Jahren ungenutzt sind, liegt an einem Wasserschaden. Das Brisante: Für die Behebung hatte die Stadt damals Geld von der Versicherung erhalten. Das jedoch sei in den allgemeinen Haushalt geflossen, räumte Simone Handschuck, Leiterin der Zentralen Im-

mobilienvirtschaft, auf Nachfrage im Ausschuss ein.

Insgesamt fünf Jahre steht die Location, in der sogar das Ohnsorg-Theater und Hape Kerkeling gastierten, mittlerweile leer. „Sanierungsversuche in der jüngeren Vergangenheit sind aus unterschiedlichen Gründen gescheitert“, sagt Keller. Zuletzt hatten dort 120 Veranstaltungen pro Jahr stattgefunden.

Jetzt soll es einen neuen Anlauf geben, der nicht nur die Eutiner glücklich machen soll. Denn Keller hat eine größere Vision, die auch Tagestouristen dienen soll. Allein schon, weil das Gebäude mit seiner Lage am Eutiner See für Entschleunigung Sorge. „Diese wiederum lässt Raum für kreative Ideen und Innovationen, die in der Hektik der Großstadt eventuell nicht reifen könnten“, sagt er. Um jetzt konkretere Pläne zu erarbeiten, braucht Keller jedoch das Go der Politik. Dann wollen seine Teams in die Ausarbeitung einsteigen und an Themen wie Technik, Veranstaltungsformaten oder Fördermöglichkeiten arbeiten. Der Hauptausschuss empfahl nach langer Diskussion der Stadtvertretung, das grüne Licht zu geben. Damit sei noch nichts entschieden, man bekomme lediglich eine Einschätzung, wie eine Sanierung umsetzbar wäre.

MWE

### STELLENANGEBOTE

**Putzperle für Apartrentreinigung gesucht!**  
Normale Reinigungsarbeiten, jeden Sonntag v. 8:00 – 13:00 Uhr  
Lübeck St., nahe Bahnhof, deutschsprachig, mit Anmeldung  
Tel.: 0171 3230252

**Suche dringend eine liebev. Pflegekraft (m/w/d),** die mich bei der Pflege meines Ehemannes im häusl. Bereich (Grundpflege etc.) an 2-3 Tagen/Wo. für einige Vormittagsstunden (Minijob/TZ) in HL Stadtparknähe unterstützt. ☎ 0451/3881717

**Suche Mitarbeiter m. FS, Garten/WD.**  
K. Willemeit GmbH ☎ 0 171/ 52138 22

**KÜSTENFISCHER.DE**

**MATTHIES**

**Die Nr. 1 für Autoteile, Motorradteile, Werkzeuge, Werkstatt-ausrüstung und Werkstattdienste.**

Für unser Verkaufshaus in **Lübeck** suchen wir ab sofort einen

## Verkäufer (m/w/d) für Autoteile und Zubehör

für den Telefon- und Ladenverkauf in Vollzeit.

**Ihre Aufgaben:**

- Verkauf von Autoteilen und Zubehör am Telefon sowie im Laden
- Kassieren von Barrechnungen sowie Führung und Abrechnung der Ladenkasse mit allen Kassenabschlussarbeiten
- Bereitstellung der Ware zur Abholung
- Bearbeitung von Warenrückgaben

Wenn wir Ihr Interesse an dieser Tätigkeit geweckt haben, Sie über eine kaufmännische oder technische Ausbildung sowie gute Branchenkenntnisse verfügen, sicher in der Anwendung der MS-Office-Programme sind und Ihr Auftreten stets freundlich und kundenorientiert ist, bewerben Sie sich bei:

Johannes J. Matthies GmbH & Co. KG  
Michael Meyer | Telefon: (04 51) 5 80 07-11  
E-Mail: m.meyer@matthies.de      [www.matthies.de](http://www.matthies.de)

**SGW Service-Gesellschaft der Wirtschaftsakademie mbH**

## WIR SUCHEN VERSTÄRKUNG!

Wir suchen **ab sofort** eine/n **Hausmeister/-in (m/w/d)** als Allrounder für den **Unternehmensverbund der Wirtschaftsakademie in Lübeck.**  
In Vollzeit oder Teilzeit.  
**Voraussetzung:** Führerschein Klasse B

**INTERESSE GEWECKT?**

Bewerbung bitte an:  
bewerbung@wak-sh.de oder  
telefonisch unter 0431/3016162

Zur Verstärkung unseres Teams suchen wir ab sofort

## Bestattungsfachkraft / Quereinsteiger im Bestattungswesen (m/w/d) in Vollzeit

vorwiegend für den Bereich Büro und Organisation.

**Über uns:**  
Wir sind ein familiär geführtes Bestattungsinstitut, welches sich zur Aufgabe gemacht hat, Menschen in schweren Stunden zu begleiten und Ihnen einen würdevollen Abschied zu ermöglichen.

**Ihre Aufgaben:**

- Beratung und Betreuung von Angehörigen in allen Fragen rund um Bestattungen
- Organisation und Durchführung von Trauerfeiern und Beisetzungen
- Bearbeitung aller begleitenden Büro Tätigkeiten im Rahmen der Sterbefälle

**Ihr Profil:**

- Einfühlungsvermögen und Kommunikationsfähigkeit im Umgang mit Angehörigen
- Zuverlässige, selbstständige und sorgfältige Arbeitsweise
- Sicherer Umgang mit gängigen MS-Office-Anwendungen
- Führerschein der Klasse B

**Wir bieten:**

- Ein abwechslungsreiches Tätigkeitsfeld mit Übernahme von Verantwortung
- familiäres Betriebsklima in einem kleinen Team
- Umfassende Einarbeitung und Unterstützung für Quereinsteiger
- Faire Vergütung

Haben wir Ihr Interesse geweckt? Dann freuen wir uns auf Ihre Bewerbung per Mail oder Post. Wir freuen uns darauf, Sie kennenzulernen!

**Beerdigungsinstitut Artur Ode**  
**Nieland 12 · 23611 Bad Schwartau · Tel: 0451 - 2 12 30**  
**E-Mail: [info@artur-ode.de](mailto:info@artur-ode.de) · [www.artur-ode.de](http://www.artur-ode.de)**

Wir suchen am Standort **Lübeck-Travemünde** für unser aja Resort:

**Mitarbeiter\*innen Haustechnik (m/w/d)**

- ✓ Unbefristeter Arbeitsvertrag
- ✓ BAV, Krankenzusatzversicherung & Sonderzahlungen
- ✓ Bereitstellung von Arbeitskleidung & Weiterbildungen
- ✓ Mitarbeiter-Benefit Card & Dienstradleasing
- ✓ Reisevergünstigungen in allen aja Resorts, A-ROSA Resorts & weiteren Unternehmenspartnern

**Ihre Aufgaben:**

- Betreuung der technischen Hotelanlage
- Beseitigung festgestellter Funktionsstörungen, Schäden und Verunreinigungen
- Entgegennahme von Mängeln und eigenständige Abarbeitung, Kontrolle der Mängelanzeigen, Begleiten und Kontrollieren von Fremdfirmen
- Bedienen von Heizungsanlagen, technischen Geräten nach entsprechender Anweisung und Befähigung
- Regelung der haustechnischen Anlagen
- Periodische Überprüfung aller Sicherheits-, Beleuchtungs- und Alarmanlagen
- Erfassen von Zählerständen
- Notrufbereitschaft

Weitere Informationen finden Sie unter:  
[www.dsr-asset.com/karriere](http://www.dsr-asset.com/karriere)  
Bewerben können Sie sich per E-Mail bei Frau Marquardt: [karriere@dsr-immobilien.com](mailto:karriere@dsr-immobilien.com)

**Hansestadt LÜBECK**

Wir stellen ständig für alle Stadtteile ein:

## Reinigungskräfte (23,50 Std./Woche)

für den Bereich Gebäudemanagement für die Unterhaltsreinigung in Schulen, Kitas und Verwaltungen.

- Nachtdienst, Nachmittags- und Abenddienst sowie wohnortnaher Einsatz möglich
- mobile Teamarbeit möglich (mit Hol- und Bringservice vom Wohnort)
- mehrere Einsätze am Tag möglich wenn gewünscht
- Unterstützung beim Grundreinigerteam am Nachmittag möglich (mit höherer Entgeltzulage)
- unbefristete Einstellung nach 12 Monaten möglich
- Jahressonderzahlungen (Weihnachtsgeld) garantiert und Leistungsprämien möglich
- Mehrstundenauszahlung oder Freizeitausgleich
- Begrüßungsgeschenk, interkulturelle Arbeitsatmosphäre, Reinigungspläne in Fremdsprachen vorhanden

**Entgeltgruppe 1 TVöD - Kennziffer 001 / 2024**  
Näheres zu den Aufgaben finden Sie unter [www.luebeck.de/jobs](http://www.luebeck.de/jobs) oder unserem Karriereportal ([stadt.luebeck.jobs.de](http://stadt.luebeck.jobs.de)).

Mehr Informationen erhalten Sie über [reinigungsdienste-gmhl@luebeck.de](mailto:reinigungsdienste-gmhl@luebeck.de) oder telefonisch unter 0451-1226271, Herr Eiring bzw. unter 0451-1221902, Frau Brummerloh.

Ausdrücklich begrüßen wir es, wenn sich Menschen mit Migrationshintergrund bei uns bewerben.



Grünen  
Stammtisch zum  
Thema Rad

**EUTIN.** Jeden 3. Donnerstag im Monat veranstalten die Eutiner Grünen einen für alle Menschen offenen, themenbezogenen Stammtisch. Sie laden wie immer nicht nur Parteimitglieder ein, am Donnerstag, 17. Oktober, um 19 Uhr ins Riemannhaus am Jungfernstieg 5 zu kommen. Dieses Mal steht das Radfahren in Eutin im Fokus. Anfängliche Impulse und fachkundige Infos dazu geben Alexander Bauer und Jens Rose-Zeuner vom Allgemeinen Deutschen Fahrrad Club (ADFC) Ostholstein. Bauer vertritt außerdem den alternativen Verkehrsclub VCD. Ideen, Chancen, Möglichkeiten, Schwachstellen in und für Eutin können diskutiert werden.

Führung Licht  
und Leuchter

**EUTIN.** Am Sonntag, 20. Oktober, stellt Schloss Eutin eine ganz neue Führung vor: „Licht und Leuchter. Die Illumination von Schloss Eutin“. Wie wurde ein Schloss ohne elektrisches Licht erhellt? Welche Objekte wurden hierfür genutzt? Licht war keine Selbstverständlichkeit, sondern ein Luxus. So sind die Kronleuchter wahrlich die Kronen des Schlosses. Sie gaben mit ihren reflektierenden Kristallen Licht im Schloss – auch bei Tag. Welche Lichtquellen gab es also noch? Die Führung beginnt um 11, 13 und 15 Uhr und zeigt Gästen nahezu unsichtbare Vorrichtungen für Kerzen und erzählt von den Besonderheiten der Dekore, die eben mehr als nur Verzierung sind. Der Eintritt kostet vier Euro, eine Anmeldung wird empfohlen.

Leidenschaft für  
Orientalischen Tanz

Seit vielen Jahren wird Orientalischer Tanz in der BSG Eutin angeboten – eine Mischung aus Lebensfreude und Ganzkörper-Fitness

**EUTIN.** Seit über 30 Jahren ist Birgit Soltau beim Orientalischen Tanz aktiv – und man merkt ihr sofort an, dass Leidenschaft und Begeisterung in dieser langen Zeit definitiv nicht abgenommen haben. Ganz im Gegenteil: Beides hat über die Jahre kontinuierlich zugenommen. Für die langjährige Übungsleiterin in der BSG Eutin stellt die besondere Form des Tanzens weit mehr als „nur“ eine Sportart dar: „Für mich ist der Orientalische Tanz eine Kompaktpackung aus Lebensfreude, Power und Auftanken einerseits sowie Ganzkörper-Fitnessprogramm andererseits. Denn obwohl alles auf den ersten Blick so leicht und locker aussieht, handelt es sich in Wirklichkeit auch um harte Arbeit für den ganzen Körper“. Das bestätigt Ilona Steineman, die seit mehr als 20 Jahren in der Gruppe mittanz: „Bei unserem Tanz wird jeder einzelne Muskel beansprucht und angespannt, der ganze Körper vibriert bei den Übungen vom Kopf bis in die Zehen“. Insgesamt trainieren unter der Regie von Birgit Soltau rund 15 Damen aller Altersstufen in zwei Gruppen im Spiegelsaal der Eutiner Hans-Heinrich-Sievert-Halle. Neu- und Wiedereinsteigerinnen sind donnerstags von 17.30 bis 19 Uhr dran, mittwochs von 18 bis 19.30 Uhr die Fortgeschrittenen. Zwar mit getrennten Übungszeiten, aber einer entscheidenden und verbindenden



Sie lieben die rhythmische Bewegung: die orientalischen Tänzerinnen bei der BSG Eutin mit ihrer Übungsleiterin Birgit Soltau (ganz rechts). Foto: Carsten Stender, BSG Eutin

Gemeinsamkeit: Allen Tänzerinnen macht die regelmäßige Bewegung nach orientalischer Musik nach eigenen Aussagen Riesenspaß. Und auch das Gesellige kommt dabei nicht zu kurz, was sich unter anderem in Sommerfesten und Weihnachtsfeiern widerspiegelt. Der orientalische Tanz – im Volksmund auch Bauchtanz genannt – als wahrscheinlich älteste Tanzform überhaupt hat seine Wurzeln in den alten Kulturen des Orients. Mit einem weit verbreiteten Vorurteil räumt Birgit Soltau in diesem Zusammenhang resolut auf: „Unser Sport hat nichts, aber auch gar nichts mit Show oder Tingel-Tangel zu tun, wie immer

noch viele Menschen meinen“. Wer sich für diese ganz besondere Form der Bewegung, die seit über 30 Jahren fester Bestandteil des umfangreichen BSG-Sportangebots ist, interessiert, kann sich gern unter Telefon 0171 6879522 an Birgit Soltau wenden. Sie freut sich über „Nachwuchs“ und bietet ein Schnuppertraining für Neu- und Wiedereinsteigerinnen zu der genannten Zeit am Donnerstag an. Dazu die Übungsleiterin: „Alle sind herzlich willkommen! Wir sind ein lebendiges Team, das sehr gern Zeit miteinander verbringt und viel Spaß hat – egal ob beim Tanzen im Spiegelsaal oder bei geselligen Aktivitäten“.

**Großer  
Fahrrad-Flohmarkt  
bei  
Ihr Fachgeschäft  
wöllet  
23714 Malente • Marktstr. 1**

**Samstag, den 26.10.2024, von 9.00 – 15.00 Uhr**

- Gebrauchte Fahrräder und E-Bikes aus der laufenden Saison und aus Ankauf/Inzahlungnahme
- 50 % Rabatt auf alle KED-Helme
- 50 % Rabatt auf alle Benzin-Rasenmäher aus der Ausstellung
- Viele Fahrradteile und Zubehör zum Sonderpreis
- Kaffee, Kuchen und Grillwurst

**ANGEBOT** **STIHL MS 162**

**nur 179,- €**  
nur solange der Vorrat reicht!

**100,- €-Gutschein  
beim Kauf eines  
neuen E-Bikes**  
gültig bis zum 1. November 2024  
Nur ein Gutschein pro Rad möglich.

www.wacky-showkultur.de

**DIE  
STILLE NACHT**  
DAS WEIHNACHTSMUSICAL

**1.12.2024**  
MUK Lübeck

Tickets an allen Vorverkaufsstellen.  
www.eventim.de | www.reservix.de  
www.muk.de

**TRAUM  
haft**

Wir fertigen  
hochwertige  
Ganzglas-  
duschen,  
individuell  
nach Maß,  
exklusiv  
für Ihr  
Badezimmer.

**Mehr  
Infos  
hier!**

Rufen Sie uns einfach an!  
**GLASEREI  
MEWS**  
**0451/73730** **SOHN**

**SCHMELZER**  
HÖRSYSTEME

**100  
TESTHÖRER**  
für das einzigartige  
HSA® Verfahren  
gesucht!

Ergreifen Sie die Chance und werden Sie  
einer von 100 Testhörern für die Excellence  
Serie von OPTIMUS HEARING.

**JETZT ANMELDEN!**  
HÖRSYSTEME VERGLEICHEN UND  
100 EURO GUTSCHEIN\*\* ERHALTEN!

**Lübeck Zentrum**  
Holstenstraße 9  
23552 Lübeck  
T 0451 – 613 058 23

**Lübeck Schlutup**  
Mecklenburger Straße 67  
23568 Lübeck  
T 0451 – 450 563 20

**Lübeck Campus**  
Alexander-Fleming-Straße 1  
23562 Lübeck  
T 4502 – 88 69 900

**Travemünde**  
Vorderreihe 8-9  
23570 Travemünde  
T 04502 – 88 69 900

**Bad Schwartau**  
Marktwiete 6  
23611 Bad Schwartau  
T 0451 – 709 852 50

**Stockelsdorf**  
Ahrensböcker Straße 34-36  
23617 Stockelsdorf  
T 0451 – 880 515 95

**optimushearing**  
MORE THAN JUST HEARING

- 5 JAHRE GARANTIE\*
- 2 JAHRE GARANTIE AUF IM-OHR HÖRSYSTEME\*
- 3 JAHRE 50% VERLUSTSCHUTZ\*
- BESTPREISGARANTIE

\* Beim Kauf eines Hörgerätes erhalten Sie die Schmelzer Garantie. Diese beinhaltet vier Jahre Garantie, auf Optimus Hearing Hörsysteme 5 Jahre Garantie und auf Im-Ohr Hörsysteme 2 Jahre Garantie, sowie drei Jahre 50% Verlustschutz für alle Hörsysteme. Das heißt, dass Sie bei Verlust eines Hörgerätes in den ersten drei Jahren nach Kaufabschluss nur 50% Ihres privaten Eigenanteils bezahlen.  
\*\* Anmeldefrist ist bis zum 30. November 2024 und das Angebot dann gültig bis zum 30.01.2025. Der Wertgutschein in Höhe von 100 € wird mit dem Kaufabschluß der hier beworbenen Hörsysteme ausgehändigt, oder direkt vom Kaufpreis abgezogen. Das Angebot ist nicht mit weiteren Aktionsangeboten kombinierbar.

**AIDA**

**KIDS ZAHLEN NIX**

Von Mai bis Oktober 2025 sind ausgewählte  
Kreuzfahrten für Kids unter 16 Jahre gratis\*

Anfrage:

**Unendliches Blau**  
Fluss • Hochsee • Reisen

Mühlenstr. 56 • 23552 Lübeck  
Tel. 0451 39739311  
www.unendliches-blau.de

Termin:

\* Gilt für Kinder bis einschließlich 15 Jahre (bei Reiseantritt) im 3./4./5. Bett der Kabine der Eltern (ausgenommen Suiten) in den Tarifen AIDA PREMIUM und AIDA PREMIUM ALL INCLUSIVE im Buchungszeitraum 10.10. bis 04.11.2024 für ausgewählte Reiseterritorien im Reisezeitraum Mai bis Oktober 2025. Die Aktion gilt nur für Neubuchungen, ist nicht kombinierbar und bezieht sich nur auf den Kabinenpreis. Weitere Preisbestandteile Ihrer Pauschalreise (wie An- und Abreisepakete und All-inclusive-Anteil) sowie die von uns vermittelte Reise-Rücktrittsversicherung sind hiervon ausgenommen. Limitiertes Kontingent. Weitere Informationen auf aida.de/familienaktion

**Gardinen  
SCHLICHTING**

**Unsere Sommerangebote**

**35 %**  
auf den Nählohn  
Ihrer neuen Dekoration

- nicht in bar auszahlbar oder mit anderen Aktionen kombinierbar
- Angebot gilt bis 31.10.2024
- Rabatt nur für Neubestellungen

**Wir waschen  
Gardinen**

**35 %**  
auf maßgefertigte Plissees,  
ausgewählte Kollektion

- nicht in bar auszahlbar oder mit anderen Aktionen kombinierbar
- Angebot gilt bis 31.10.2024
- Rabatt nur für Neubestellungen

**Rabatt nur gegen  
Vorlage dieser Anzeige  
bei der Bestellung**

Schwartauer Allee 13a-15 • 23554 Lübeck  
5 Parkplätze vor den Schaufenstern • Haltestelle Wickede-Str. Linie 1 + 10  
Montag - Freitag 10.00 - 18.00 • Sonnabend 10.00 - 13.00  
**Tel. 0451-43115 • www.gardinen-schlichting.de**



## Helfer für Bürgerentscheid gesucht

**EUTIN.** Für den Bürgerentscheid zum Erhalt des Grundschulstandortes Blaue Lehmkuhle am 15. Dezember sucht die Stadt Eutin 110 Abstimmungshelferinnen und Abstimmungshelfer. Gesucht werden Freiwillige ab 16 Jahren, die Lust haben, sich für die Demokratie zu engagieren. Wer abstimmungsberechtigt ist, darf sich auch in einem Abstimmungsvorstand engagieren.

Die Rahmenbedingungen sind folgende: Um 7.30 Uhr trifft sich der Abstimmungsvorstand, bestehend aus sechs Mitgliedern, am Tag der Abstimmung im Abstimmungslokal. Es wird in zwei Schichten gearbeitet. Eine Schicht bleibt am Vormittag vor Ort, die andere Schicht kommt am Mittag als Ablösung zum Einsatz. Um 18 Uhr sind wieder alle gemeinsam in ihrem Abstimmungslokal, um die Stimmen auszuzählen. Nach der Meldung des Ergebnisses und der Entlastung aus der Abstimmungszentrale müssen alle Sachen eingepackt und zur Abstimmungszentrale gebracht werden. Um alle Beteiligten möglichst gut zu informieren, werden vor der Abstimmung entsprechende Schulungen angeboten. Und auch unabhängig davon stehen wir jederzeit für die Beantwortung von Fragen zur Verfügung. Als kleine Entschädigung erhalten die Abstimmungshelfer 50 Euro.

■ Bei Interesse kurzfristig melden bei **Sabrina Hilpert**, Tel. 04521 793-209, E-Mail: [s.hilpert@eutin.de](mailto:s.hilpert@eutin.de)

# Fabrik auf Rädern erneuert die Bahnstrecke

Arbeiten für die Hinterlandanbindung zwischen Haffkrug und Neustadt gehen voran – Schienen-Umbauzug ist 1100 Meter lang

**NEUSTADT.** Es hämmert, rattert und poltert ohrenbetäubend. Mit einem ungeheuren Lärm frisst sich ein Koloss aus Metall in die Bahngleise am Holmer Weg in Neustadt hinein. Den ganzen Weg von Haffkrug hat das Ungetüm in den vergangenen Tagen schon zurückgelegt. Was aus der Ferne aussieht wie ein gelber Lindwurm, ist in Wahrheit eine PM 1000 URM. Ein Schienen-Umbauzug, eine Fabrik auf Rädern.

„Von Lokspitze bis Lokspitze ist der Zug 1100 Meter lang“, erklärt Bauleiter Thomas Schegerer von der Firma Eurailpool. Die PM 1000 URM hebt die Gleise an und tauscht den Boden und den Schotter unter den Gleisen aus. „Die Arbeiten sind Teil des Baus der Hinterlandanbindung und gleichzeitig die Erneuerung der bestehenden Bahnstrecke“, sagt Bahn-Projektleiterin Jutta Heine-Seela. Der Hintergrund: Ab 2029 sollen der Personennahverkehr und der Güterverkehr der Bahn über die neue Schienenhinterlandanbindung des Fehmarnbelttunnels rollen, deren Bau auf Fehmarn bereits begonnen hat.

Die Bahn plant nördlich von Haffkrug einen Abzweig von der Neubautrasse, der auf die vorhandene eingleisige Strecke der alten Bäderbahn führt. Über diese geht



Bauleiter Thomas Schegerer und Bahnprojektleiterin Jutta Heine-Seela besprechen die Sanierung der Gleisstrecke. Foto: Agentur 54°

es dann nach Sierksdorf und Neustadt. „Auf dieser Strecke erneuern wir den Oberbau, also Schiene, Schotter, Schwellen und den Untergrund. Das hätte ohnehin gemacht werden müssen. So ein Oberbau hält 30 Jahre, denn durch die Bewegung und Belastung nutzen sich nicht nur die Schienen, sondern auch die Steine ab“, sagt Heine-Seela. Für die Fahrgäste wurde für die Zeit der Bauarbeiten ein Schienenersatz-

verkehr eingerichtet. Der gelbe Koloss erledigt quasi den ersten Durchgang. Die Hauptarbeit findet im 270 Meter langen Kernstück statt. Die Gleise werden samt Schwellen angehoben, der Schotter wird aufgenommen, eine Aushubkette fräst den Boden weg. Von hinten rollen vollautomatisch riesige Loren auf dem Zug heran und bringen neuen Unterboden und neue Steine für das Schotterbett, die donnernd auf

das Gleisbett geschüttet werden. „Wir tauschen hier auf 4460 Metern den Boden aus, rund 34.000 Tonnen Material kommen raus und werden entsorgt und 21.000 Tonnen kommen rein“, erklärt Schegerer.

Rund 40 bis 70 Meter Oberbau erneuert der Umbauzug in der Stunde. Tag und Nacht. Nicht immer zur Freude aller Anwohner, die die Bauarbeiten auch in den sozialen Medien diskutieren. „Ist

etwas laut, auch nachts“, schreibt zum Beispiel eine Sierksdorferin. „Ist ja nicht für ewig. Ich bin eher begeistert, wie schnell die arbeiten“, antwortet eine andere Userin. Und tatsächlich gibt es gute Nachrichten. „Die Nachtarbeiten sind nur noch diese Woche“, sagt Heine-Seela. „Bis Sonntag, 13. Oktober, sind wir damit durch.“

Insgesamt gehen die Arbeiten aber noch bis zum 14. Dezember. Denn auf den gelben Lindwurm folgt das sogenannte Mammut. Eine weitere Riesenmaschine. „Es geht dann wieder von Haffkrug los“, sagt Heine-Seela. „Das Mammut nimmt das alte Gleis auf, tauscht die Schwellen und Schienen und ergänzt noch den Schotter.“ Doch das Mammut ist zum Glück „tagaktiv“. „Diese Arbeiten erfolgen in Tagesschichten“, erklärt die Projektleiterin.

Mit dem Planfeststellungsabschnitt zwei findet dann zu einem späteren Zeitpunkt noch die Elektrifizierung der Strecke und die Erneuerung der Signaltechnik statt. Danach ist die Strecke und der Stichweg der Hinterlandanbindung nach Neustadt so gut wie neu. Heine-Seela: „Und alles, was schon vorab gemacht werden kann und fertig ist, hilft uns dann auch bei den Arbeiten an der Neubautrasse.“ **SWE**

Die Reisemesse  
für den Norden



LN-NordZEIT

16. & 17. November 2024  
Sa. und So., 9.30 - 17.00 Uhr

Nutzen  
Sie auch die  
öffentlichen  
Verkehrsmittel  
(Bus & Bahn)

Flughafen  
Lübeck,  
Blankenseer  
Straße 101

Eintritt  
frei

Unser Partner:  
  
Flughafen Lübeck

Alle Messe-Aussteller: [www.LN-NordZEIT.de](http://www.LN-NordZEIT.de)



## Tickets in Eutin: Werden sie im Sommer teurer?

Die Stadt soll mit saisonalen Parkgebühren mehr Geld einnehmen – In Küstenorten schon länger übliche Praxis

**EUTIN.** An der Küste ist das Normalität: Im Sommer kostet parken mehr als im Winter – Angebot und Nachfrage. Dieses Prinzip könnte bald auch in Eutin gelten. Denn in Sachen Parkgebühren hat die Stadt noch Luft nach oben, das zumindest wertet das Gemeindeprüfungsamt so. Angesichts des klammen Haushalts soll die Stadt dieses Potenzial besser ausschöpfen und an der Schraube drehen.

Aktuell gilt: Pro halbe Stunde zahlen Autofahrer zwischen 8 Uhr und 18 Uhr 80 Cent fürs Parken in der Stadt, das Tagesticket kostet sechs Euro. Erst im Februar dieses Jahres waren die Gebühren auf diesen Satz erhöht worden. Die Haushaltslage hat das aber nicht ausreichend verbessert. Zur ohnehin angespannten Situation muss die Stadt dieses Jahr vermutlich Einbußen bei der Gewerbesteuer hinnehmen.

Es gelte daher, dass die Stadt ihre Erträge anderswo steigern muss – beispielsweise bei den Parkgebühren. Denkbar ist laut dem Gemeindeprüfungsamt, dass die Beiträge künftig saisonal angepasst werden. Weil im Winter meist Einheimische die Parkflächen nutzen, sollen die Gebühren in der kalten Jahreszeit niedriger sein als im Sommer. In der Saison kommen wiederum viele Tagesgäste nach Eutin, unter anderem aufgrund der Festspiele. Unterm Strich soll so der Ertrag durch die Parkgebühren gesteigert werden.

Was ebenfalls Geld in die Kasse spülen könnte, sind die bisher freien Parkplätze. 409 Flächen werden aktuell nicht bewirt-



Der Parkplatz vor dem leerstehenden LMK-Kaufhaus in Eutin: Hier könnte das Parken im Sommer künftig teurer werden. Foto: Wegner

schaftet, summiert das Gemeindeprüfungsamt. Die Stadt sollte darüber beraten, ob für diese eine Gebührenpflicht möglich wäre. Entgegenstehen könnte dieser beispielsweise, wenn es aufgrund von Förderungen Nutzungsbindungen gibt.

Im Fokus stehen dabei unter anderem der Parkplatz in der Bahnhofstraße, der Heinrich-Westphal-Straße sowie der Elisabethstraße. Hier ist bisher kostenfreies Parken möglich.

Dass eine saisonale Anpassung funktionieren kann, zeigen die Küstenorte. In Timmendorf beispielsweise zahlen Gäste im Sommer am ETC, am Vogelpark oder am Sealife-Parkplatz zwei Euro pro Stunde, im Winter nur die Hälfte. Gleiches gilt in Scharbeutz: Wer zwischen April und Oktober kommt, zahlt in bester

Lage zwei Euro und im Winter einen Euro.

Noch weiter geht Fehmarn: Dort kostet das Parken ebenfalls zwei Euro pro Stunde – aber nur von März bis Oktober. Vier Monate des Jahres sind alle Parkflächen kostenfrei nutzbar. Damit will die Stadt die Kaufkraft im Ort erhöhen und Einheimische nicht durch Gebühren vom Innenstadtbesuch abhalten.

Heiligenhafen setzt dagegen auf den meisten Parkplätzen auf eine ganzjährige Gebührenpflicht, die in der Höhe nicht verändert wird. Lediglich auf den Parkplätzen am Seepark und Haus am See auf dem Steinwarder fällt sie zwischen November und Ende März weg. Ebenso Neustadt: Dort werden ganzjährig 1,20 Euro pro Stunde fällig. **MWE**



# Neue Regel für den Berliner Platz

Ausfahrt aus innerer Spur eingeschränkt – Viele halten sich nicht daran – Umfassende Umgestaltung steht noch bevor.

**LÜBECK.** Die Lübecker Kreisverkehre gelten als Unfallshwerpunkte. Nachdem im vergangenen Herbst der Mühltorteller entschärft wurde, sind nun Berliner Platz und Lindenplatz dran.

Am Berliner Platz ist jetzt die Ausfahrt aus der inneren Spur zum St.-Jürgen-Ring durch eine neue durchgezogene Linie untersagt worden. Am Lindenplatz soll bei der Ausfahrt zur Puppenbrücke das Gleiche passieren. Bereits jetzt ist es verboten, aus der inneren Spur in die Moisinger Allee einzubiegen.

Am Berliner Platz wird die durchgezogene Linie bislang von vielen Autofahrern missachtet. Trotz Ankündigung scheinen sie von der neuen Verkehrsführung überrascht worden zu sein.

Die Stadtverwaltung habe wegen Unfällen reagieren müssen, sagte Dirk Dreilich, zuständig für die Straßenplanung bei der Hansestadt Lübeck, im Bauausschuss. An den beiden Kreisverkehren



Am Berliner Platz ignorieren viele Autofahrer die durchgezogene Linie. Foto: Holger Kröger

werde nun mit einfachsten Mitteln für Klarheit gesorgt. „Dies ist kein Vorgriff auf einen endgültigen Umbau.“ Die Stadt will beide Kreisverkehre umgestalten und sicherer machen. Auch die Bürgerschaft hatte auf Antrag von CDU, FDP und Grünen eine entsprechende Entscheidung getroffen. „Der Umbau des Berliner Platzes ist bis 2026 fertigzustellen“, heißt es dort.

Dirk Dreilich sieht dabei ein Problem. Denn dann würde der Umbau des Berliner Platzes zeitgleich mit der Sperrung der Mühltortorbrücke erfolgen. Der Berliner Platz müsse aber einen Teil des Verkehrs aufnehmen. Der Experte hat Sorge, dass der Verkehr zusammenbricht, wenn zeitgleich am Berliner Platz gearbeitet wird.

Ulrich Brock (CDU), Vorsitzender des Bauausschusses, erklärt den Hintergrund des Beschlusses: „Die Verkehre der B207 können am Berliner Platz nicht aufgenommen werden. Das wollen wir lösen. Aber natürlich wollen wir nicht, dass der Verkehr zusammenbricht.“

Die Stadt plane ohnehin eine Interimslösung für den Berliner Platz, sagte Dirk Dreilich. Die Planungen seien schon weit fortgeschritten. Voraussichtlich im November könnten Details veröffentlicht werden.

Wann der Lindenplatz neue

Markierungen erhält, hat die Stadt noch nicht verraten. Ulrich Pluschke (SPD) befürchtet Nachteile für den ÖPNV, wenn viele Verkehrsteilnehmer die rechte Spur nehmen müssen. Dirk Dreilich teilt diese Sorge nicht. „Ich behaupte, es wird besser laufen.“ **HVS**

## Verkehr: Polizei schult Kinder

**LÜBECK.** Ob zu Fuß, per Rad oder mit den beliebten Gokarts: Für Grundschulkinder im Alter von sechs bis elf Jahren bietet die Präventionsstelle der Polizeidirektion Lübeck in den Herbstferien ein spannendes Programm zur Verkehrserziehung. Das Training findet auf dem Gelände der Jugendverkehrsschule am Meeßenring statt. Die Präventionsbeamten zeigen den Kindern in den jeweils 90-minütigen Kursen das richtige Verhalten im Straßenverkehr. „Ziel ist es, ihre Verkehrskompetenz als Fußgänger und Radfahrer zu steigern“, erklärt Polizeisprecher Ulli Fritz Gerlach. Vier Termine stehen zur Verfügung:

Sie finden statt am Dienstag, 22. Oktober, von 10 bis 11.30 Uhr und 12 bis 13.30 Uhr sowie am Donnerstag, 24. Oktober, von 12 bis 13.30 Uhr und 14 bis 15.30 Uhr. Eine Anmeldung bei der Präventionsstelle der Polizei ist erforderlich und wochentags möglich in der Zeit von 9 bis 15 Uhr unter der Rufnummer 0451/131 64 14. Wichtig: Eine Begleitung durch die Eltern ist ausdrücklich erwünscht. Zudem sollten unbedingt das eigene Fahrrad und ein Helm mitgebracht werden. Leihräder und Helme gebe es nur wenige. Das Angebot werde unterstützt vom Rotary Club Lübeck-Burgtor.**STN**

## Ein Abend für Peter Rühmkorf

**LÜBECK.** Am Donnerstag, 7. November, veranstaltet das Günter Grass-Haus ab 19.30 Uhr in den Räumlichkeiten des Europäischen Hansemuseums einen Abend für den 2008 verstorbenen Lyriker Peter Rühmkorf. Anlass ist das Erscheinen des ersten von insgesamt drei Gedichtbänden der „Övelgönnner Ausgabe der Sämtlichen Werke Peter Rühmkorfs“, die von der Arno Schmidt Stiftung in Verbindung mit dem Deutschen Literaturarchiv Marbach herausgegeben werden. Das Programm des Abends bietet einen Querschnitt

aus dem literarischen Werk von Rühmkorf.

Es lesen Jan Philipp Reemtsma, Vorsitzender des Vorstandes der Arno Schmidt Stiftung, Bernd Rauschenbach, Rezitator und Vorstand der Arno Schmidt Stiftung sowie Stephan Opitz, Testamentsvollstrecker nach Peter Rühmkorf.

Die Teilnahme beträgt zwölf Euro, ermäßigt acht Euro, für Kinder und Jugendliche zwischen sechs und 18 Jahren 6,50 Euro. Tickets sind im Museumshop oder online unter <https://grass-haus.de> erhältlich.

## Tag der Astronomie

**LÜBECK.** Am Astronomietag, 19. Oktober, ist auch die Sternwarte Lübeck, Reetweg 5-7 (Gebäude der Schule Grönaauer Baum, Zufahrt über Schwalbenstraße) mit einer Fülle an Aktivitäten ab 10 Uhr dabei. Die Besucher können in Kurzvorträgen lernen, was alles am Tag und in

der Nacht am Himmel über Lübeck zu sehen ist. Die Besucher können auch die Ausstellung mit Objekten aus Astronomie und Raumfahrt besichtigen. Mit Live-Beobachtung können die Gäste einen Blick durch die Teleskope der Sternwarte werfen. Der Eintritt ist an diesem Tag frei.

### Aktionstage vom 24. bis 26. Oktober

Wir präsentieren unser Weihnachtsprogramm an unseren beiden Standorten

**1 kg Marzipanhappen ..... ab € 16,00**

Genießen Sie die Vielfalt an Spezialitäten

- Lübecker Marzipan
- erlesene Marzipan-Pralinen
- handgefertigte Trüffel
- hochwertige Schokoladenspezialitäten
- zartschmelzende Nougatsorten
- individuelle Präsente
- Bio-Marzipan
- Nürnberger Elisen-Lebkuchen
- ausgesuchte Kaffeesorten

viele Artikel sind glutenfrei und vegan, fragen Sie gerne nach!

**Mest Fabrikverkauf**  
Taschenmacherstr. 37,  
23556 Lübeck  
Tel. 04 51 / 3 59 39

**Mest Stadtverkauf**  
Breite Str. 13,  
23552 Lübeck  
Tel. 04 51 / 707 24 65

**Öffnungszeiten während der Aktionstage**  
Do. + Fr.: 10 bis 18 Uhr  
Samstag: 10 bis 16 Uhr

Kommen Sie vorbei und probieren Sie ausgesuchte Köstlichkeiten vor Ort.

E-Mail: [info@mest.de](mailto:info@mest.de)  
[www.mest.de](http://www.mest.de)

## Holtex

Mode von Kopf bis Fuß

### meine Mode ...

**K'era**  
Sweatjacke mit Stehkragen anthrazit, navy + burgund Gr. M-5XL **29.95 €**

**54**  
Steppjacke - o. weste verschiedene Farben Gr. L-8XL 99.95-€ **50.- €**

### Jackenzeit

**179.- €** auch in anthrazit **159.- €**  
nicht in Gabelst. + Moising erhältlich

**54**  
Steppjacke - o. weste verschiedene Farben Gr. L-8XL 99.95-€ **50.- €**

**Hersfelder Kleiderwerke**  
Cargo-Schlupfphose zwei Waschungen Gr. 46-62, 24-29 39.95-€ **19.95 €**

**Hersfelder Kleiderwerke**  
Weste Cord oder Jersey **perfekt zu Jeans oder Chino** Gr. 52-74 49.95-€ **29.95 €**

**lange Thermo-Unterhose oder Thermo-Langarmshirt** anthrazit + marine je Gr. 5-7 **16.95 €**  
Gr. 8 18.95 €  
Gr. 9 20.95 €  
Gr. 10 22.95 €

**Hersfelder Kleiderwerke**  
Thermohose bordeaux, olive, schwarz, navy, beige + schlamm Gr. 48-56, 24-29 59.95-€ **29.95 €**

**Freizeitthemd** verschiedene Modelle Gr. M-5XL **29.95 €**

**Boxershorts** verschiedene Modelle Gr. 5-10, 12 + 14 9.95 **3.95 €**

**Schlafanzug** lang verschiedene Modelle Gr. 48-64 29.95 **19.95 €**

**Freizeitthemd** verschiedene Modelle Gr. M-5XL **29.95 €**

**Lübeck**  
Posener Str. 5 · Tel. 0451 / 40 00 60  
Montag bis Freitag: 9.30–18.00 Uhr · Samstag: 9.30–15.00 Uhr

**Lübeck-Moisling**  
August-Bebel-Str. 25–29 · Tel. 04 51 / 2929 90  
Montag bis Freitag: 9.30–18.00 Uhr · Samstag: 9.30–14.00 Uhr

**Eutin**  
Albert-Mahlstedt-Str. 5 · Tel. 045 21 / 49 77  
Mo. bis Fr.: 9.30–18.00 Uhr · Sa.: 9.30–14.00 Uhr

jetzt auch auf Youtube

ausreichend kostenlose Parkplätze vorhanden!

Holtex Edith Pohl e.K.  
Inhaber: André Meyer-Pohl  
Zentrale: Posener Str. 5  
23554 Lübeck  
Deutschland

**www.holtex.de**



GESUNDHEITS-TIPP

# Das Reizdarmsyndrom

Das Reizdarmsyndrom (RDS) ist eine funktionelle Darmstörung, die durch Symptome wie Bauchschmerzen, Veränderungen im Stuhlgang (Durchfall oder Verstopfung) und Blähungen gekennzeichnet ist. RDS verursacht keine Schäden an den Darmorganen, beeinträchtigt aber oft erheblich die Lebensqualität der Betroffenen. Studien zeigen, dass Frauen häufiger als Männer davon betroffen sind und die Symptome meist in jungen Erwachsenenjahren beginnen.

Die Diagnose „Reizdarm“ wird oft gestellt, wenn keine anderen Erkrankungen die Symptome erklären können. Sie ist eine Herausforderung, da keine spezifischen Tests existieren, die direkt auf RDS hinweisen. Dies führt dazu, dass sie manchmal vorschnell erfolgt, ohne gründliche Untersuchung anderer möglicher Ursachen wie Nahrungsmittelallergien oder -intoleranzen, entzündlichen Darm-erkrankungen oder sogar Darmkrebs.

Eine fachlich korrekte Diagnose basiert auf der Symptomgeschichte des Patienten und dem Ausschluss anderer Erkrankungen durch verschiedene Untersuchungen wie Bluttests, Darmspiegelungen und Stuhluntersuchungen.

## URSACHEN UND AUSLÖSER DES RDS

Die genauen Ursachen des RDS sind nicht vollständig verstanden, aber die Störung der Darm-Hirn-Achse spielt eine zentrale Rolle. Dies beinhaltet eine fehlerhafte Kommunika-

tion zwischen dem Verdauungstrakt und dem Gehirn, was zu überempfindlichen Reaktionen auf normale Darmvorgänge führt. Stress, Ernährungsfehler, Infektionen und Antibiotikabehandlungen können die Symptome verschlimmern, indem sie die Darmflora stören oder die Darmwand irritieren.

## PSYCHOLOGISCHE ASPEKTE DES RDS

Neue Forschungen legen nahe, dass psychologische Faktoren eine bedeutende Rolle bei der Entstehung und dem Verlauf des RDS spielen können. Stress, Angst und Depression sind häufige Begleiter des RDS, die die Darm-Hirn-Kommunikation beeinflussen und die Symptome verschlimmern können. Ein besseres Verständnis dieser Zusammenhänge ist entscheidend für eine effektive Behandlung.

Eine universelle Behandlung für RDS gibt es nicht, da die Symptome und Auslöser von Person zu Person variieren. Die Behandlung basiert in der Regel auf einer Kombination aus Ernährungsmanagement, Medikamenten und psychologischen Strategien:

**Ernährungsumstellungen:** Die FODMAP-arme Diät hat sich als effektiv



Joerg Ortmann, Inhaber der Pinguin-Apotheken, gibt Gesundheitstipps.

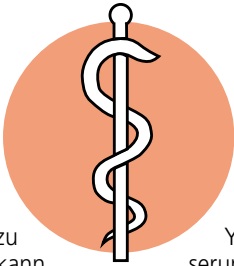
erwiesen, indem sie Nahrungsmittel eliminiert, die in kurzkettige Kohlenhydrate zerfallen und Fermentationsprozesse im Darm fördern, was zu Symptomen führen kann. Diese Diät sollte jedoch unter Anleitung eines Ernährungsspezialisten durchgeführt werden, um Nährstoffmängel zu vermeiden.

**Medikamentöse Therapie:** Abhängig von den vorherrschenden Symptomen können Medikamente wie Spasmolytika, Laxanzien, Antidiarrhoika oder sogar niedrig dosierte Antidepressiva zur Symptomkontrolle eingesetzt werden.

**Psychologische Unterstützung:** Da Stress die Symptome verschlimmern kann, sind Techniken zur Stressbewältigung, einschließlich kognitiver Verhaltenstherapie und Entspannungstechniken, wesentliche Bestandteile der Behandlung.

**Innovative Therapien:** Neue Behandlungsansätze wie die Darmhypnose und biofeedbackgestützte Therapien, die gezielte Entspannungsübungen und Suggestionen zur Beruhigung des Darmnervensystems verwendet, zeigen vielversprechende Ergebnisse. Solche Methoden können dazu beitragen, die Lebensqualität der Betroffenen signifikant zu steigern.

**Selbstmanagement und Lebensstiländerungen:** Das Management des RDS erfordert oft lebenslange Anpassungen und Selbstbeobachtung. Betroffene lernen, ihre Trigger zu identifizieren und zu vermeiden, was von der



Ernährung bis hin zu Stressmanagement reicht. Regelmäßige körperliche Aktivität, gezielte Entspannungsübungen und Yoga können zur Verbesserung der Darmfunktion und zur Reduktion von Stress beitragen.

Patienten wird oft empfohlen, ein Symptomtagebuch zu führen, um die Beziehung zwischen Lebensmittelaufnahme, Aktivitäten und den Symptomen besser zu verstehen. Dies hilft, individuelle Auslöser zu identifizieren und zu vermeiden.

## DIE ROLLE DER DARMFLORA

Aktuelle Studien deuten darauf hin, dass ein Ungleichgewicht in der Darmflora wesentlich zu den Symptomen des RDS beitragen kann. Die Anwendung von Probiotika und präbiotischen Fasern zur Unterstützung einer gesunden Darmflora wird zunehmend als eine wichtige therapeutische Option betrachtet.

Die Erforschung von neuen Biomarkern und die Entwicklung zielgerichteter Medikamente, die spezifisch die neuromuskulären Funktionen des Darms beeinflussen, versprechen Fortschritte in der Behandlung des RDS. Zudem gibt es aufregende Fortschritte im Bereich der personalisierten Medizin, die darauf abzielen, Behandlungspläne auf die individuellen genetischen Profile der Patienten zuzuschneiden.

**Gesunde Grüße aus den Pinguin-Apotheken**

# Mehr Durchblick im Straßenverkehr

Studien zufolge überschätzt die Mehrheit der Autofahrer:innen das eigene Sehvermögen. Jeder Sechste würde beim Sehtest durchfallen.

Während Berufskraftfahrer\*innen ihre Sehfähigkeit alle fünf Jahre nachweisen müssen, ist bei allen anderen nur ein Sehtest beim Erwerb der Fahrerlaubnis notwendig. Das ist schwer nachvollziehbar, da die Sehleistung aller Menschen mit der Zeit nachweislich abnimmt.

Forscher warnen vor einer weltweit zunehmenden Kurzsichtigkeit unter jungen Menschen. Durch zu wenig Aufenthalt im Freien, stundenlanges Nahsehen vor Bildschirmen und längere Bildungszeiten wird das Wachstum des Augapfels angeregt. Das ist eine wesentliche Ursache für Kurzsichtigkeit. Betroffene haben Schwierigkeiten, entfernte Objekte wie etwa Verkehrsschilder, Ampeln oder Fahrzeuge zu erkennen. Unsicherheit und Fehlverhalten im Straßenverkehr sind die Folge. Schlechte Lichtverhältnisse oder ungünstige Witterungsbedingungen wie Regen oder Nebel potenzieren die Unfallgefahr.

Leider steigt das Risiko für Augenerkrankungen wie Glaukom (Grüner Star), Katarakt (Grauer Star) und Makuladegeneration, mit zunehmendem Alter nachweislich. Das wirkt sich auch auf das Sehen im Straßenverkehr aus: Ein Glaukom schränkt oft das periphere Sehvermögen ein. Dadurch können Fußgänger und Radfahrer im seitlichen Gesichts-

feld schnell übersehen werden. Die Menschen mit Linsentrübung (Katarakt) fühlen sich oft geblendet, was bei Nachtfahrten die Sicht durch entgegenkommende Fahrzeuge stark beeinträchtigt. Eine Makuladegeneration führt häufig zur Fahruntüchtigkeit. Durch die drastische Abnahme der Sehschärfe können Hindernisse oder sich schnell bewegende Objekte im Straßenverkehr nicht mehr wahrgenommen werden.

Treten Sehstörungen, Augenbeschwerden oder plötzliche Veränderungen der Sehkraft auf ist, unabhängig vom Alter, ein sofortiger Check der Augen zu empfehlen. Auch Personen mit bekannten Augenerkrankungen oder systemischen Krankheiten wie Diabetes sollten häufiger zum Sehtest und regelmäßige augenärztliche Kontrollen durchführen.

Erste Hinweise auf eine veränderte Sehleistung kann ein Selbstcheck geben. Er kann online jederzeit bequem von zu Hause aus durchgeführt werden. Mit ihm lassen sich u.a. das Fern-, Nah-, Farb- und Kontrastsehen überprüfen. Allerdings ersetzt er nicht den Gang zum Augenarzt oder Optiker.

➡ Weitere Informationen zu „Sehen im Straßenverkehr“ gibt es auf unter: [www.sehen.de](http://www.sehen.de).

ANZEIGE

# Verstopfung – Abführmittel immer die Lösung?



Jeder Siebte ist zumindest gelegentlich von Verstopfung betroffen. Neben dem schmerzhaften Stuhlgang und der unvollständigen Stuhlentleerung sind auch Hämorrhoiden häufiger Begleiter. Abführmittel stehen aufgrund des Gewöhnungseffektes in der Kritik. Eine rein pflanzliche Innovation aus Österreich stellt hier eine vielversprechende Alternative dar.

Es gibt viele Gründe, warum der Darm manchmal streikt – zum Beispiel Stress, Flüssigkeitsmangel oder auch die altersbedingte

hormonelle Umstellung in den Wechseljahren. Die Folge ist aber jedes Mal dieselbe: Auf der Toilette geht gar nichts mehr bzw. nur unter unangenehmem Pressen.

**Abführmittel nur in Ausnahmefällen** Abführmitteln stehen viele Betroffene zu Recht skeptisch gegenüber. Zu groß ist die Sorge vor einem Gewöhnungseffekt. In den meisten Fällen lässt sich die Darmtätigkeit mit deutlich sanfteren Methoden wieder in Schwung bringen – mit einer ausreichenden Ballaststoffzufuhr.

**Wie helfen Ballaststoffe?** Anders als ihr Name vermuten lässt, sind Ballaststoffe keineswegs eine „Last“. Tatsächlich haben sie die Fähigkeit große Mengen an Wasser aufzunehmen. Durch diesen Quelleffekt regen sie die Darmbewegung an und sorgen gleichzeitig wieder für eine normale Stuhlkonsistenz. Wer bereits ein Problem mit hartem Stuhl hat, sollte auf eine Kombination mehrerer Ballaststoffe setzen. Denn in idealer Dosierung ergänzen sie sich gegenseitig optimal. Auch eine Studie zeigt: Eine Bal-

laststoffmischung erzielt deutlich bessere Ergebnisse in Bezug auf die Stuhlkonsistenz als etwa ein einzelner Ballaststoff.<sup>1</sup> Wirksame Unterstützung bietet in diesem Zusammenhang eine rein pflanzliche Innovation: Dr. Böhm® Darm aktiv (rezeptfrei, Apotheke) ist eine ideal dosierte 5-fach Kombination pflanzlicher Ballaststoffe aus Flohsamen, Apfel, Pflaume, Gerstengras und Yaconwurzel. Das fruchtige Trinkpulver sorgt insbesondere durch die enthaltenen Flohsamen im Darm für einen natürlichen Quelleffekt, was den harten Stuhl wieder weich macht und so eine leichtere und regelmäßige Darmentleerung fördert. Es wirkt sanft und natürlich und hat keinerlei Gewöhnungseffekte.

Anwender berichten von spürbaren Erfolgen bereits nach 1–2 Einnahmen.

**Darmtätigkeit anregen – leicht gemacht** Die Anwendung von Dr. Böhm® Darm aktiv lässt sich ganz einfach in den Alltag integrieren: Je nach Bedarf ein- bis zweimal täglich ein Sachet in Wasser auflösen, ein paar Mal umrühren und zeitnah trinken. Unser Tipp: Durch den fruchtigen Geschmack eignet es sich auch hervorragend als fixer Bestandteil eines ausgewogenen Frühstücks.

Bestehen Sie in der Apotheke auf Dr. Böhm® Darm aktiv – nur hier ist die oben genannte 5-fach-Kombination an Ballaststoffen enthalten. Sollte es noch nicht verfügbar sein, bestellt Ihre Apotheke es gerne für Sie.

<sup>1</sup> Christodoulides S et al. Systematic review with meta-analysis: effect of fibre supplementation on chronic idiopathic constipation in adults. *Aliment Pharmacol Ther* 2016; 44 (2): 103–16.

### Harter Stuhl – ein Thema für die ganze Familie

Im hektischen Familienalltag bleibt oft wenig Zeit für ausgewogene Mahlzeiten und somit eine ballaststoffreiche Ernährung.

Schnell zubereitete Gerichte sind zwar praktisch, bieten aber meist nur wenig Ballaststoffe. Gerade Kinder greifen generell häufig zu süßen oder ballaststoffarmen Lebensmitteln, während gesunde Optionen wie Gemüse und Vollkornprodukte oft auf der Strecke bleiben. Harter Stuhl kann somit für alle Familienmitglieder zum Thema werden – sowohl für Erwachsene als auch für Kinder. Die zusätzliche Einnahme von Ballaststoffen ist hier in jedem Fall zu empfehlen.

NEU

## Die Lösung bei hartem Stuhl

PZN: 19251696 (6 Sachets)

PZN: 19105730 (20 Sachets)

- ✔ Angenehm weicher Stuhl\*
- ✔ Leichter und regelmäßiger Stuhlgang
- ✔ Fruchtiger Geschmack – schmeckt auch Kindern

\*Flohsamen tragen zu einem weichen Stuhl bei und erleichtern die Darmentleerung.



Qualität  
zertifiziert gemäß  
DIN EN ISO 9001:2015

# PINGUIN APOTHEKEN

EISKALT  
REDUZIERT\*



## DIE GRÖSSTE AUSWAHL IN LÜBECK\*

### Grippostad C 24 Kps.

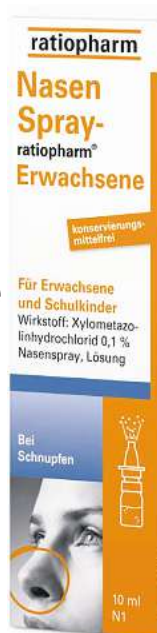


35 %  
gespart

statt ~~16,37 €~~

**10.60\***  
€

### Nasen- spray Ratiopharm für Erwachsene 10 ml



41 %  
gespart

statt ~~4,97 €~~

**2.95\***  
€

I = 295 €

### HoggarNight 20 Tabl.



35 %  
gespart

statt ~~16,52 €~~

**10.70\***  
€

### Sinupret extra 40 Stck.



30 %  
gespart

statt ~~29,64 €~~

**20.70\***  
€

### Thomapyrin intensiv 20 Tabl.



30 %  
gespart

statt ~~8,89 €~~

**6.20\***  
€

### Vigantol 1000IE Vitamin D 3 100 Stck.



22 %  
gespart

statt ~~8,98 €~~

**6.98\***  
€

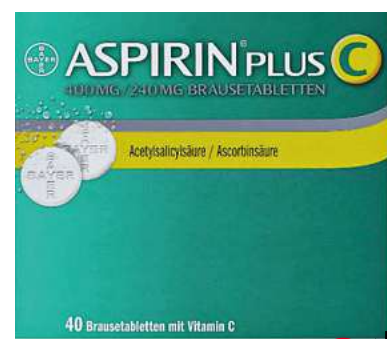
+ größte Auswahl\*  
+ bestens beraten  
+ keine Einheitsmedizin  
= einfach in guten Händen!



PINGUIN  
APOTHEKEN

Inhaber Jörg Ortmann e. K.

### Aspirin plus C 40 Brausetabl.



25 %  
gespart

statt ~~21,99 €~~

**16.40\***  
€

Rufen Sie uns an oder bestellen Sie unter: [www.pinguinapotheke24.de](http://www.pinguinapotheke24.de)

\*Für alle Produkte gilt zu Risiken u. Nebenwirkungen fragen Sie Ihren Arzt oder Apotheker - Dieser Preis gilt nach den gesetzlichen Bestimmungen, wenn diese Arzneimittel zu Lasten der gesetzlichen Krankenkassen abgegeben werden - Gilt nicht für verschreibungspflichtige Arzneimittel.

Angebote gültig vom 19.10.2024 - 26.10.2024

Am Hauptbahnhof/  
ZOB  
Konrad-Adenauer-Str. 1  
Tel.: 0451/82966

Im Hochschulstadtteil /  
Im Campus  
Alexander-Fleming-Str. 1  
Tel.: 0451/292 896 66

In der Mühlenstraße  
Südl. Altstadt  
Mühlenstr. 37  
Tel.: 0451/707 510 10

In der Königstraße  
auf 2 Etagen / EG + 1. OG  
Königstr. 59-63  
Tel.: 0451/292 75 55



THEMA DARBMBESCHWERDEN

# Reizdarm – ein Leiden mit vielen Gesichtern

Warum ein einzigartiger Bakterienstamm nun Millionen Betroffenen Hoffnung schenkt

**Durchfall, Bauchschmerzen, Blähungen oder Verstopfung? Treten diese Beschwerden regelmäßig auf, so könnte ein Reizdarmsyndrom dahinterstecken. Allein in Deutschland leiden rund 11 Millionen Menschen daran.<sup>1</sup> Doch was viele nicht wissen: Wie sich ein solcher „gereizter Darm“ äußert, ist dabei höchst unterschiedlich. Reizdarm ist also nicht gleich Reizdarm! Erfahren Sie hier, welche verschiedenen Reizdarm-Typen es gibt und warum ein spezieller Bakterienstamm die Lösung sein könnte.**

Über viele Jahrhunderte war die Ursache des Reizdarmsyndroms ein Rätsel. Erst die neuen technologischen Möglichkeiten des 21. Jahrhunderts, wie der Einsatz von konfokaler Laserendomikroskopie (CLE), brachten den Durchbruch. Heute nehmen Wissenschaftler an, dass eine der häufigsten Ursachen von wiederkehrenden Darmbeschwerden eine geschädigte Darmbarriere ist – bereits durch kleinste Schädigungen (sogenannte Mikroläsionen) können Erreger und Schadstoffe in die Darmwand eindringen, den Darm reizen und Entzündungen hervorrufen. Die unangenehmen Folgen: Immer wieder Darmbeschwerden wie Durchfall, Bauchschmerzen, Blähungen und Verstopfung.<sup>2</sup> Diese können einzeln oder in Kombination auftreten und auch in Intensität und Dauer variieren. Für Betroffene stellt dies eine erhebliche Belastung im Alltag dar, die sich sehr negativ auf die Lebensqualität auswirken kann.

**Verschiedene Reizdarm-Typen**  
Trotz seiner Verbreitung und der erheblichen Auswirkungen auf die Lebensqualität bleibt das Reizdarmsyndrom jedoch oft missverstanden und unterdiagnostiziert. Eine Einschätzung des Barmer Arztreports zeigt: Es dauert durchschnittlich bis zu 8 Jahre, bis bei Betroffenen die Diagnose „Reizdarm“ gestellt wird.<sup>3</sup> Eine wichtige Facette bei der Betrachtung des Reizdarmsyndroms ist die Unterscheidung der verschiedenen Reizdarm-Typen, die jeweils durch spezifische Symptome und Muster gekennzeichnet sind.



**Der Diarrhö-dominante Reizdarm: „Durchfall-Typ“ (RDS-D)**  
„Ich leide seit circa 4 Jahren immer wieder unter Durchfall. Restaurantbesuche oder größere Ausflüge waren eigentlich nicht mehr möglich, zumindest nicht in Verbindung mit Mahlzeiten.“ Franz D.  
Beim Reizdarmsyndrom des Typs RDS-D leiden Betroffene unter häufigem flüssigem Stuhlgang, der oft von Bauchschmerzen, Krämpfen und einem Gefühl der Dringlichkeit begleitet wird. Menschen mit RDS-D können auch vermehrte Gasbildung und Blähungen erfahren.



**Der Obstipations-dominante Reizdarm: „Verstopfungs-Typ“ (RDS-O)**  
„Leide unter Reizdarm. Mein trauriger Rekord liegt bei 14 Tagen ohne Stuhlgang! Eines Nachts habe ich dann solche Krämpfe bekommen, dass ich am liebsten ins Parkett gebissen hätte...“ Elisabeth K.  
Im Gegensatz zum Durchfall-Typ ist der Reizdarmtyp RDS-O durch überwiegende Verstopfung bzw. seltenem Stuhlgang (maximal dreimal pro Woche) gekennzeichnet. Zusätzlich zur Verstopfung können sie auch an Bauchschmerzen, Blähungen und Unwohlsein leiden.

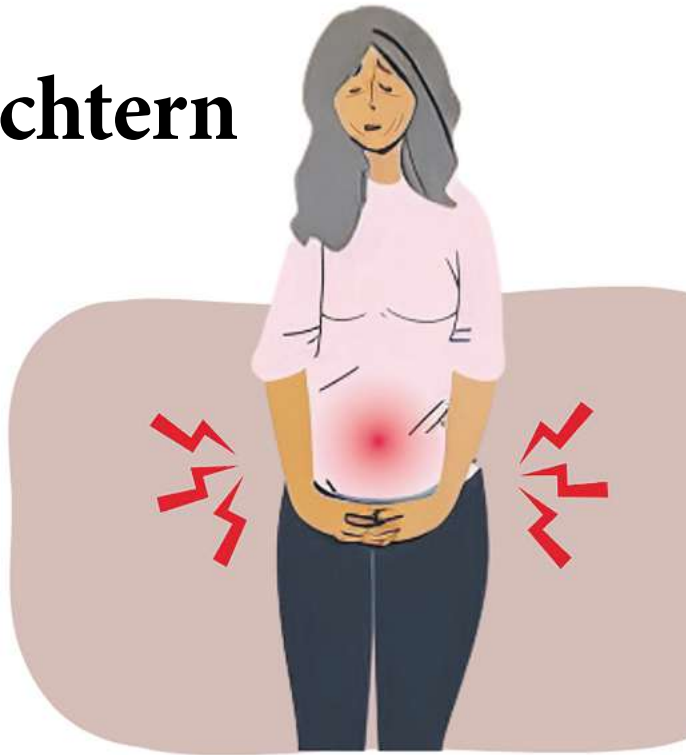
**Der gemischte Reizdarm: „Misch-Typ“ (RDS-M) und „Alternierender Typ“ (RDS-A)**  
„Ich litt an Durchfall, Blähungen, Verstopfung. Nichts hat geholfen. Wenn ich das Haus verlassen musste, habe ich weder gegessen noch getrunken, damit mein Darm gar nicht erst in Bewegung kommt.“ Walther F.  
Die Reizdarmtypen RDS-M und RDS-A beschreiben Betroffene, die sowohl an Durchfall als auch an Verstopfung leiden. Diese Form von Reizdarm kann besonders belastend sein, da die Symptome unvorhersehbar sind und Betroffene oft Schwierigkeiten haben, eine Vorhersage zu treffen, wie ihr

Darm reagieren wird. Bei einem Reizdarm des Typs RDS-M ist das Auftreten dieser beiden Symptome mitunter auch innerhalb eines Tages möglich, während Betroffene des Typs RDS-A längere Durchfall- oder Verstopfungsphasen durchlaufen.

**Reizdarm ohne Subtyp**  
„Fast drei Jahre habe ich mich mit undefinierbaren Bauchschmerzen geplagt. Kein Arzt wusste einen Rat.“ Astrid M.  
Manchmal passen die Symptome eines Reizdarms nicht eindeutig in eine der oben genannten Kategorien – und Reizdarm-Betroffene lassen sich dementsprechend nicht in die Reizdarm-Typen RDS-D, RDS-O, RDS-M oder RDS-A einordnen. Dies bedeutet jedoch nicht, dass die Symptome für Betroffene weniger belastend sind. Einige Mediziner sprechen in diesem Fall auch vom „Schmerztyp“ und „Blähungstyp“.



**Doch was kann Reizdarm-Betroffenen wirklich helfen?**  
Viele Menschen, die immer wieder an Darmbeschwerden leiden, entscheiden sich für die Einnahme von Präparaten, die kurzfristig Linderung verschaffen, z. B. gegen Durchfall. Das Problem dabei: Präparate, die auf einzelne Symptome abzielen, greifen oftmals zu kurz!



Ein Münchner Forscherteam wollte daher einen Weg finden, Reizdarm-Betroffenen zu helfen – und ein Präparat entwickeln, das idealerweise bei allen Reizdarmsymptomen und -typen anschlägt. Gemeinsam mit einem italienischen Wissenschaftler begaben sie sich daher vor mehr als 10 Jahren auf die Suche nach einer Lösung. Die Idee war, die Erkenntnisse zu der eingangs erwähnten geschädigten Darmbarriere zu nutzen und direkt dort anzusetzen. Im Laufe der Zeit stießen sie bei Untersuchungen auf einen ganz speziellen Bifido-Bakterienstamm namens **B. bifidum MIMBb75**. Das Besondere: Dieser Bakterienstamm besitzt die einzigartige Fähigkeit, sich physikalisch an die Darmepithelzellen anzulegen – ähnlich wie ein Pflaster über einer Wunde. Die Idee der Forscher: Könnte sich unter diesem „Pflaster“ die Darmbarriere regenerieren – und könnten in der Folge auch die Darmbeschwerden abklingen? Um ihre Theorie auf die Probe zu stellen, führten die Forscher zwei Goldstandard-Studien (Studien nach dem höchsten

wissenschaftlichen Standard) durch, in denen sie die Wirksamkeit des Bakterienstamms **B. bifidum MIMBb75** sowohl in lebender als auch in hitzeinaktivierter Form testeten. Die Ergebnisse waren bemerkenswert: In beiden Studien konnte die Wirksamkeit bei Reizdarmbeschwerden eindrucksvoll unter Beweis gestellt werden.<sup>4,5</sup>  
**Ein Meilenstein in der Reizdarm-Forschung**  
Angepornt durch diese Ergebnisse entwickelten die Forscher das Produkt **Kijimea Reizdarm PRO**, das den Bakterienstamm **B. bifidum MIMBb75** in hitzeinaktivierter Form enthält. Der Erfolg steht für sich: Die Firma hinter Kijimea vermeldete zuletzt 10 Millionen verkaufte Packungen des Reizdarm-Präparates.  
Kijimea Reizdarm PRO ist rezeptfrei in der Apotheke erhältlich, kann aber auch ganz bequem direkt beim Hersteller unter [www.kijimea.de](http://www.kijimea.de) erworben werden.

<sup>1</sup>Straub C et al. Arztreport 2019 – Pressemappe. 2019. • <sup>2</sup>Wood JD. Effects of bacteria on the enteric nervous system: implications for the irritable bowel syndrome. J Clin Gastroenterol. 2007;41 Suppl 1:S7-S19. doi:10.1097/MCG.0b013e31802f1331. • <sup>3</sup>Guglielmetti S, Mora D, Gschwendner M, Popp K. Randomised clinical trial: Bifidobacterium bifidum MIMBb75 significantly alleviates irritable bowel syndrome and improves quality of life – a double-blind, placebo-controlled study. Alimentary pharmacology & therapeutics. 2011;33(10):1123-1132. doi: org/10.1111/j.1365-2036.2011.04633.x. • <sup>4</sup>Andresen V, Gschossmann J, Layer P. Heat-inactivated Bifidobacterium bifidum MIMBb75 (SYN-HI-001) in the treatment of irritable bowel syndrome: a multicentre, randomised, double-blind, placebo-controlled clinical trial. Lancet Gastroenterol Hepatol. 2020;5(7):658-666. doi:10.1016/S2468-1253(20)30056-X. • <sup>5</sup>Namen der Betroffenen geändert.



## Wie ein Pflaster für den gereizten Darm.

- ✓ Mit dem einzigartigen Bakterienstamm **B. bifidum HI-MIMBb75**
- ✓ Bei Reizdarmbeschwerden wie Durchfall, Bauchschmerzen oder Blähungen
- ✓ Wirksamkeit bei Reizdarm klinisch belegt<sup>6</sup>

**Kijimea Reizdarm PRO**  
direkt beim Hersteller bestellen:



[www.kijimea.de](http://www.kijimea.de)



Thema: Rheumatische Schmerzen und Folgen von Verletzungen und Überanstrengungen

# Sitzen macht krank

So behandeln Sie Verspannungen und Schmerzen

**Wir verbringen immer mehr Zeit im Sitzen. Ergonomisch korrekte Haltung – oft Fehlanzeige! Die Über- und Fehlbelastung der Muskulatur führt dann schnell zu Verspannungen und Schmerzen. Die gute Nachricht: Das natürliche Rubaxx Schmerzgel hilft (Apotheke, rezeptfrei)!**

Stundenlanges Sitzen mit gebeugtem Rücken und hängenden Schultern führt schnell zu Ver-

spannungen und einhergehenden Schmerzen. Hinzu kommt meist Bewegungsmangel: Häufig fehlt die so wichtige und ausgleichende Bewegung im Alltag. Verspannungen und Schmerzen nehmen zu!

**Wirksam mit der Kraft der Natur**

Um gegen die Schmerzen wirksam und schonend vorzugehen, haben Experten der Apotheken-Marke Rubaxx ein wirksames

Schmerzgel entwickelt. Rhus toxicodendron, der pflanzliche Arzneistoff in Rubaxx Schmerzgel, wirkt schmerzlindernd. Und das nicht nur bei rheumatischen Schmerzen, sondern auch bei Folgen von Verletzungen und Überanstrengungen. Dank der guten Verträglichkeit hilft das Rubaxx Schmerzgel sanft, aber wirkungsvoll. Einfach ein- bis zweimal täglich auf den zu behandelnden schmerzhaften Stellen auftragen.

**JETZT NEU**  
180g  
Vorteilspackung

Für Ihre Apotheke:  
**Rubaxx Schmerzgel**  
(PZN 18709526)



Abbildung Betroffenen nachempfunden  
RUBAXX SCHMERZGEL. Wirkstoff: Rhus toxicodendron Dil. D6. Homöopathisches Arzneimittel bei Besserung rheumatischer Schmerzen und Folgen von Verletzungen und Überanstrengungen. [www.rubaxx.de](http://www.rubaxx.de) • Zu Risiken und Nebenwirkungen lesen Sie die Packungsbeilage und fragen Sie Ihre Ärztin, Ihren Arzt oder in Ihrer Apotheke.  
• PharmaSGF GmbH, 82166 Grafelfing



# UKSH-Kinderklinik hat die einzige Long-Covid-Ambulanz im Land

Junge Patienten aus ganz Schleswig-Holstein kommen nach Lübeck – Eine Million Euro aus Kiel, um Projekt auszubauen.

**LÜBECK.** Sie ist die einzige Ambulanz und Tagesklinik mit dieser Spezialisierung in Schleswig-Holstein. „Kinder und Jugendliche aus dem ganzen Land kommen zu uns, von der Westküste, Flensburg und Kiel“, sagt Prof. Folke Brinkmann. Sie ist Leiterin der Sektion für Pädiatrische Pneumologie und Allergologie an der Lübecker Uni-Kinderklinik. Heranwachsende mit schwerem Post-Covid suchen bei ihr Hilfe.

„Die meisten Kinder erkrankten nach einer Infektion mit Sars-CoV-2 – wenn überhaupt – zum Glück nur leicht an Covid-19“, sagt die Medizinerin. Und ungefähr nur ein Prozent hätten länger als acht Wochen irgendwelche Beschwerden. „Aber aus dieser Gruppe werden noch einmal wenige Prozent schwerstkrank. Und genau für die sind wir da. Schließlich sind sie bisher nicht gut versorgt“, stellt Brinkmann fest.

**BIS ZU DREI FÄLLE PRO WOCHE**

Der Erstkontakt zum UKSH kommt stets über die behandelnden Kinder- oder Hausärzte zustande. Ergebnis: Bis zu drei Fälle sieht sie in ihrer Spezial-Sprechstunde pro Woche. Wie zum Beispiel Frauke S. (Name geändert), die mit ihren Eltern in der Mitte Schleswig-Holsteins wohnt.

„Die 14-Jährige hatte sich mit dem Corona-Virus angesteckt, und zuerst sah alles nach einem normalen Verlauf aus“, sagt die UKSH-Ärztin. Die Jugendliche habe drei Tage lang klassische Symptome eines grippalen Infektes gezeigt – „mit Kopfweh, Müdigkeit, leichtem Fieber, und dann ging es ihr schon wieder besser.“

Frauke spielt begeistert Handball und wollte entsprechend nach zwei Wochen wieder zum Training gehen. „Doch schnell musste sie feststellen, dass es mit der körperlichen Anstrengung noch nicht klappte“, erzählt die Professorin von dem aktuellen Fall. In den nächsten Tagen konnte sie auch nicht mehr gut schlafen, und in der Schule schaffte es die 14-Jährige nicht mehr, über eine längere Zeit konzentriert den Unterricht zu verfolgen.

„Dann hat das Umfeld ja schnell die Erklärung parat, dass dies an dem fehlenden Schlaf liegt“, merkt Brinkmann an. Und wie ging es weiter? „Letztendlich war Belastung immer weniger möglich. Selbst der morgendliche Weg mit dem Rad zur Schule forderte ihr alles ab, und sie kam schnell aus der Puste“, sagt Brinkmann.

Was die Eltern dann aber aufschrecken ließ, war die Phase, nachdem es Frauke noch mal

richtig wissen wollte. Schließlich falle es aktiven Jugendlichen oftmals schwer, einen Gang herunterzuschalten, merkt die Kinderärztin an. Die Symptomatik, die folgte, fasst sie mit dem Begriff PEM-Syndrom zusammen. Was die Abkürzung für „Post-exertionelle Malaise“ ist.

„Weil ein Ligaspiel bevorstand, forderte der Trainer, dass sich alle noch mal voll reinhängen sollten. Das Ergebnis – am Tag danach war sie völlig erschöpft, hatte Kopfschmerzen, Herzrasen und konnte nicht aufstehen“, schildert Brinkmann die Folgen. Man spreche hier von einer verzögerten Symptomverschlechterung, die sehr ausgeprägt ausfallen kann. Um diese Beschwerden zu verbessern, komme als Therapie der Wahl das sogenannte Pacing ins Spiel.

Das heißt: Zur „Einsparung“ von Energie sollen Betroffene stets einen Wechsel von Aktivität und Ruhe schaffen. „Und man erhöht über die Zeit die Belastung nur in ganz winzigen Schritten. Das kann sich über viele Monate hinziehen. Und es setzt voraus, dass man mit seinem Körper ganz viel Geduld hat. Doch welcher Jugendliche gesteht sich schon selbst gerne ein, dass er sich nach der Schule zum Mittagsschlaf zurückziehen muss“, erklärt die UKSH-Ärztin.



Auf der Infektionsstation der Uni-Kinderklinik bespricht sich Prof. Folke Brinkmann (l.) mit Assistenzärztin Dr. Berenike Seiler. Foto: L. Roeßler

Seit Ende 2022 ist Folke Brinkmann inzwischen auf dem Campus Lübeck tätig. Ihre über Deutschland hinaus anerkannte Corona-Expertise hatte sich die Fachärztin für Lungenheilkunde und Infektionsmedizin zuvor an der Universitäts-Kinderklinik St. Josef in Bochum aufgebaut. Das führte dazu, dass sie Ende 2021 in den Corona-Experten-Beirat des Robert-Koch-Instituts (RKI) berufen wurde.

„Wir haben schon recht früh nach Ausbruch der Pandemie 2020 gemerkt, dass es da einen Teil Kinder und Jugendliche gibt, die nicht gesund werden. Ent-

sprechend war unser Anspruch, da gibt es Bedarf, und die müssen wir versorgen. Wie genau, wussten wir allerdings damals nicht“, erinnert sich Brinkmann.

Bei den meisten Ratsuchenden ist das „Pacing“ jedenfalls erfolgreich. Nicht so bei Frauke S. – sie schaffte es fünf Monate später dann noch nicht mal mehr in die Schule. Aufstehen fiel ihr auch immer schwerer. In einer spezialisierten Rehabilitationsklinik mit einer umfassenden Behandlung konnte ihr letztendlich geholfen werden.

Inzwischen besucht sie stundenweise wieder die Schule und

kehrt langsam ins Leben zurück. Aber dieses Beispiel zeige auch, dass der Weg zur Genesung langwierig sei und entsprechend eine spezielle Anlaufstelle für Betroffene eine enorme Bedeutung habe.

**GELDSPRITZE VOM LAND, UM AMBULANZ AUSZUBAUEN**

„Bei Erwachsenen mit Long Covid gibt es mittlerweile schon Medikamentengruppen, die durchaus eine gewisse Hoffnung aufkommen lassen“, so die Medizinerin. Psychologische Betreuung der Familie sei in so einem Fall jedenfalls immer ganz wichtig, wie auch die ständige Kommunikation vor allem mit der Schule.

Vor Kurzem bekam das UKSH eine zweckgebundene Finanzspritze vom Land in Höhe von einer Million Euro. „Mit dem Geld haben wir tatsächlich jetzt die Möglichkeit, die Ambulanz besser auszustatten. Um besser untersuchen zu können und das Personal mit einer Psychologin sowie einer Studienärztin aufzustocken. Auch eine feste Videosprechstunde konnten wir einrichten“, sagt Brinkmann. Ihr dringlichster Wunsch ist es nun, für betroffene Kinder, die zu Hause sind, einen landesweiten Betreuungsdienst aufbauen zu können.

MHO



# KNUTZEN HOME

Die mit dem **grünen Haus!** **16 x in Schleswig-Holstein**

IMMER IN IHRER NÄHE UND ONLINE UNTER: [WWW.KNUTZEN-HOME.DE](http://WWW.KNUTZEN-HOME.DE)

UNSER SERVICE FÜR SIE: EIGENE BODENLEGER, DEKORATEURE UND NÄHERINNEN, LIEFERSERVICE

BIS ZU



## JUBILÄUMSRABATTE\*

### AUF AUSGEWÄHLTE PRODUKTE

BODENBELÄGE · TEPPICHE · GARDINEN · FARBEN · TAPETEN  
SONNENSCHUTZ · INSEKTENSCHUTZ · BETTEN · MATRATZEN  
MÖBEL · ACCESSOIRES

Gültig bis 31.10.2024  
\*Nicht mit anderen Rabattaktionen kombinierbar.

KNUTZEN HOME **Lübeck**  
Osterweide 14 · Tel. 0451 / 50 49 060  
[luebeck@knutzen-home.de](mailto:luebeck@knutzen-home.de)

KNUTZEN HOME **Eutin**  
Industriestr. 12a · Tel. 04521 / 79 56 00  
[eutin@knutzen-home.de](mailto:eutin@knutzen-home.de)

KNUTZEN HOME **Oldenburg in Holstein**  
Am Voßberg 8 · Tel. 04361 / 50 63 90  
[oldenburg@knutzen-home.de](mailto:oldenburg@knutzen-home.de)



Verzierung an Bauwerken		Musik-drama	Indianer-stamm in Nord-amerika		med.: Knochenab-nutzung		leichter Wind in Räumen	ab-schlie-ßend		wür-digen, aus-zeichnen		Gelände-wagen		chinesi-sche Dynastie		ital. Schau-spielerin (Sophia)	Falsch-meldung in der Presse		Hoch-gebirge in Süd-amerika		Insel-staat im Pazifik	Rand	Ab-schieds-gruß	euro-päisches König-reich		bayrisch: nein
								ego-zentrisch											Bogen-gang							
Lehr-auftrag			Atem-organ					alter Ton-träger (Abb.)		zu Herzen gehend									Wärme-spender		Quell-gebiet des Rheins					
					niedrige Tempe-ratur		poetisch: Er-quickung					US-Schrift-steller † 1849			Schlüssel								Schla-gerstar (Roberto)		englisch: oder	
Ehren-name der röm. Kaiser			franz. Auto-renn-strecke		Kfz-Ge-triebe-teil							nicht präzise								Radon-isotop		TV-Mode-rator (Kurz-name)				
Com-puter-netzwerk (engl.)		Leicht-athletik-wett-kämpfe															Nutz-tiere		Teil des Bruchs (math.)							
							Balkon-pflanzen															griechi-scher Hirten-gott			Fußball-wette (Kw.)	
					dt. Tanz-kapell-meister † 1973		Fuß-, Hand-gelenk																eine der Gezeiten		Jubelruf aus dem A.T.	
kleinste Teilchen	provo-zieren	chemi-sches Element		Vorname d. Schau-spielerin Sommer															russi-scher Frauen-name		Wider-hall					
auf-müpfig, wider-spenstig																										
					Teil des Fisch-skeletts		Abk.: ohne Umsatz																	derart		
franzö-sisches Depar-tement			Spiel-karten austeilen																dt. express. Schrift-steller †		Fremd-wortteil: halb				italie-nisch: drei	
Dekor					franzö-sisch: hier																		ge-wollte Hand-lung			
							argen-tinische Währung																	ein Metall		
Nerven betref-fend			Leib-eigener		Schrift-steller-verband (Abb.)																Kloster auf Mallorca		englisch: eins			
Höflich-keits-wort	West-goten-könig	Werk-zeug-griff					Neu-ordnung, Umge-staltung																		sport-licher Wett-bewerb	
					Greif-vögel		persön-liches Fürwort		int. Kfz-Z. Argen-tinien	ge-schmack-los		Gegen-wart				afrika-nische Kuh-antilopen	magi-sche Wirkung		Meeres-säu-gier	Dring-lich-keits-vermerk					ein Umlaut	
Jagd-reise in Afrika		gewiefter Mensch (franz.)		Ges-prächs-leitung												eigen-tlicher Name der Monroe					einfühl-sam		Katzen-laut			
							Haupt-stadt von Basch-kirien			Kinder-frau		Figur in „Die Kameli-en-dame“						Heraus-forde-rung		Stadt im Sauer-land	kurzer heftiger Regen					
Neben-buhler								Bausatz (engl.)		das Ganze, insge-samt						Lebens-gemein-schaft		ein Farbton					Hoch-gebirgs-weide		weib-licher Artikel	
				Ziffern-kennung (engl.)			Regie-rungs-sitz in Moskau					Abk.: Elektro-technik		weib-licher Nach-komme									Drei-finger-faultier		Initialen der Monroe	Fremd-wortteil: doppelt
Hast			vertraut						Mitglied eines Ordens							Soßen-tunke				Ver-wandt-schaft						
kleinste drei-stellige Zahl							Untaten zugeben										Längen-maß									



**Krebs**  
22.06. - 22.07.

Neue Beziehungen und  
Neuanfänge in alten stehen  
unter einem guten Stern.


Nutzen Sie Leerlauf, um sich neu zu  
organisieren. Wohltdosierter Egoismus  
muss nicht unbedingt schaden!



**Skorpion**  
24.10. - 22.11.

Vorsicht – ein Fettnäpfchen zieht Sie magisch an!  
Kollegen klatschen über Sie. Sehen Sie das positiv!  
Bei unberechtigter Kritik müssen Sie sich auf jeden Fall wehren.

S E R N I S K U H E T A G  
E R L E I A R U H E E T A G  
I E S T E K U N D E H E R N  
E U T R A L S A D M U H  
B B S A H M A R A  
Z E L T B A R G  
L A U B M B  
G E T S O L E  
K A T O N G O R I E  
L E N T



**Fische**  
20.02. - 20.03.

Mit kleinen Liebesgeschenken können Sie Spannungen in Luft auflösen. Bei größeren Transaktionen sollten Sie sich derzeit absichern. Ihr Rat ist gefragt. Halten Sie damit nicht hinterm Berg.

9	1	6	3					
	7	2				1		
	3	5	8	2				6
1		3			2		6	8
				9				
2	6		1			9		5
6				3	9	5	1	
		9				6	4	
					4	2	8	9

## Lösungen der Vorwoche



2	5	7	6	1	8	9	3	4
8	6	9	3	2	4	5	7	1
3	4	1	9	7	5	6	8	2
6	9	2	7	8	3	4	1	5
1	8	3	4	5	9	2	6	7
5	7	4	1	6	2	8	9	3
7	1	8	2	4	6	3	5	9
9	2	6	5	3	1	7	4	8
4	3	5	8	9	7	1	2	6

**LÜBECK + OSTHOLSTEIN**  
**WOCHENSPIEGEL**

**IMMER SONNABENDS IM  
BRIEFKASTEN UND ONLINE  
JEDERZEIT FÜR SIE DA!**



AUS DER GESCHÄFTSWELT

Hervorragendes Know-how: Premium HörStar für Hörgeräte Hermanns

**LÜBECK.** Das renommierte Fachgeschäft Hörgeräte Hermanns erhält bereits zum dritten Mal den begehrten Premium HörStar Award – überreicht von Jan Hofer, der 35 Jahre lang die Tagesschau prägte und uns in dieser Zeit mit Nachrichten versorgte. Als engagierter Schirmherr des HörStars 2024/25 übergab er Hörgeräte Hermanns die begehrte Auszeichnung für exzellente Leistungen im Bereich der Hörgeräteversorgung.

„Diese Auszeichnung unterstreicht die Wertschätzung unserer Kundinnen und Kunden für unsere Fachkompetenz, den hohen Wert unserer Beratung und unseren herzlichen Umgang mit allen, die in unser Fachgeschäft kommen. Der Premium-HörStar bestätigt, dass wir die Lebensqualität unserer Kundinnen und Kunden verbessern und ihr Hörerlebnis steigern konnten“, so Robin Hartmeyer.

**KUNDENBEWERTUNGEN ENTSCHEIDEN**

Im Fokus der Auszeichnung steht die Kundenzufriedenheit: Kundinnen und Kunden bewerten ihren AGH-Hörakustiker auf einer unabhängigen Plattform, der sich mit einer Bewertung von 4,6 von 5 möglichen Sternen für den Premium-HörStar qualifizieren kann. Alle Mitglieder der Arbeitsgemeinschaft Hören e. V. (AGH), ein Zusammenschluss mittelständischer, inhabergeführter Hörakustikunternehmen, können alle zwei Jahre den Kundenzufriedenheitspreis erhalten. Dies dient der Anerkennung und Förderung der vielfältigen Kompetenzen der teilnehmenden Hörakustiker.

Eine Auszeichnung zu erhalten, ist immer ein besonderes Ereignis – umso mehr, wenn sie von einer prominenten Persönlichkeit wie Jan Hofer überreicht wird. Als



Jan Hofer und Hörakustikmeister Robin Hartmeyer bei der Verleihung des Premium-HörStars 2024/25. Foto: Hörgeräte Hermanns

Nachrichtensprecher informierte er uns viele Jahre lang über aktuelle Weltereignisse. Als Botschafter des Kinderhospizes Mitteldeutschland, das sich für schwer kranke Kinder, deren Familien und Angehörige einsetzt, enga-

giert er sich seit 2005. Er ist außerdem Botschafter des Deutschen Roten Kreuzes. Als professioneller Redner weiß Jan Hofer, dass eine erfolgreiche Kommunikation nur gelingen kann, wenn Sprechen und Verstehen mitei-

ander im Einklang sind. Das zeigte sich bei der Preisverleihung, die auch Raum für spannende Fragen und Antworten bot. Dabei gab Jan Hofer Einblicke in seinen Alltag und teilte statt aktueller Nachrichten einige prägende Erlebnisse und amüsante Begebenheiten aus seiner Karriere. Am Ende waren sich alle einig: eine gelungene Veranstaltung mit einem wunderbaren Schirmherrn!

„Der Erhalt des Premium-HörStars bestärkt uns darin, weiterhin unsere Kunden bestmöglich zu betreuen und innovative Hörgeräte anzubieten. Jeder, der unser Fachgeschäft besucht, kann sich darauf verlassen, dass wir bei der Beratung, Auswahl und Anpassung der richtigen Hörgeräte ganz für unsere Kundinnen und Kunden da sind. Wir werden unserer Auszeichnung definitiv auch in Zukunft gerecht werden“, ergänzt Hartmeyer.

Gedächtnistraining für Krebspatienten

**LÜBECK.** Gedächtnisstörungen, Lernprobleme, Wortfindungsschwierigkeiten und eine verkürzte Aufmerksamkeitsspanne – diese Themen stehen im Fokus des Online-Workshops „Gedächtnistraining“, den die Schleswig-Holsteinische Krebsgesellschaft anbietet. Ein abwechslungsreiches Training aus Merkfähigkeit, Aufmerksamkeit, Konzentration sowie Bewegung und Entspannung kann die Gehirnleistung und gleichzeitig das allgemeine körperliche und geistige Wohlbefinden steigern. Arne Seyler aus der Preetzer Ergotherapiepraxis Kuntze & Bamberger leitet die maximal zehn Teilnehmer zu speziellen Gedächtnisübungen an. Der am 22. Oktober startende Online-Workshop besteht aus sechs Terminen und findet jeweils dienstags von 15 bis 16.30 Uhr über das Programm Zoom statt. Anmeldung in der Kieler Geschäftsstelle, Telefon 0431/ 8001080 oder info@krebsgesellschaft-sh.de.

SENIOREN SPEZIAL

Anzeigensonderveröffentlichung

Wenn die Beine schwächer werden, ist Vorsorge sinnvoll

Mit zunehmendem Alter erleben Menschen oft wachsende Einschränkungen. Man ist oft nicht mehr so gut auf den Beinen. Insbesondere in der eigenen Wohnung vorsorgen, raten die Malteser.

**LÜBECK.** Wenn der Bereitschaftsdienst der Malteser in Lübeck einen Hausnotruf erhält, ist es oftmals ein Stolpern, Stürzen oder Ausrutschen gewesen, das einen Menschen in Bedrängnis gebracht hat. „Stolperfallen wie Türschwellen, schmale Treppenstufen und Teppichläufer sind gerade bei älteren Menschen eine Gefahr. Hinzu kommen immer häufiger Kabel von der zunehmenden Zahl der elektrischen Geräte. Wenn wir in ein Haus kommen, sehen wir oft solche Probleme“, sagt Julie Schwake, verantwortlich für den Malteser Hausnotruf in Lübeck.

Die meisten Menschen haben sich über viele Jahre an ihre Umgebung gewöhnt, hatten nie ein Problem mit dem Teppich. Irgendwann aber hebt man den Fuß nicht mehr so selbstverständlich hoch. Dabei sind es oft schleichende gesundheitliche Veränderungen, die es schwerer machen, sich gewohnt sicher durch



Angst zu stolpern? Der Malteser Hausnotruf gibt ein Gefühl von Sicherheit in den eigenen vier Wänden. Foto: Malteser/Lena Kirchner

die eigene Wohnung zu bewegen. „Ältere Menschen berichten uns oftmals, dass sie gar nicht merken, wie es ihnen die Beine wegzieht. Es ist einfach so passiert, sagen sie dann“, berichtet Schwake. Dass sie sich wehtun, gar einen Knochenbruch erleiden und nicht mehr selbst aufstehen können, ist das eine. Mindestens genauso schlimm ist aber das Gefühl, der Situation nicht mehr allein gewachsen zu sein. Sorge

und Ängste entstehen.

Wenn die Beine schwächer werden, sollte man sich rechtzeitig auf diesen Umstand einstellen. Ganz wichtig, um sich wohlzufühlen, sei dabei die Gewissheit, zu jeder Tages- und Nachtzeit Hilfe per Knopfdruck rufen zu können. „Wenn unser Bereitschaftsdienst nach einem Notruf durch die Haustür kommt, spürt er die Erleichterung oft sofort. In diesen Momenten hat sich Vor-

sorge mit einem Hausnotrufgerät bereits gelohnt“, sagt Julie Schwake.

Die Malteser empfehlen älteren Menschen und ihren Angehörigen immer, Freunden, Nachbarn oder anderen zuverlässigen Menschen in der unmittelbaren Nähe der Wohnung einen Haustürschlüssel zu geben. Kurze Wege und ein schneller Zugang sind im Falle eines Falles wichtig. Für den Fall, dass der Haustürschlüssel nicht in der Nähe vorliegt, empfiehlt sich der Bereitschaftsdienst. „Dann bringen die Malteser den Haustürschlüssel mit, können direkt in die Wohnung und helfen“, sagt Julie Schwake.

Noch bis zum 31. Oktober 2024 bieten die Malteser ein besonderes Angebot an. Den ersten Monat gibt es den Malteser Hausnotruf einen Monat kostenlos.

➔ Mehr Informationen unter [www.malteser-luebeck.de](http://www.malteser-luebeck.de) oder [www.malteser.de/hausnotruf](http://www.malteser.de/hausnotruf)

1 Monat kostenlos\*

Zuhause kann immer etwas passieren  
Der Malteser Hausnotruf

Mit Sicherheit an Ihrer Seite. Wir beraten Sie gerne:  
**0800 9966028**  
(Mo-Fr von 8-20 Uhr, kostenlos)

Weitere Informationen: [malteser-hausnotruf.de](http://malteser-hausnotruf.de)  
Oder Sie nutzen einfach unsere Online-Terminbuchung!

\*Gültig bis 31. Oktober 2024 bei Neuanschluss. Gilt für alle Hausnotruf-Leistungen, die nicht von der Pflegekasse übernommen werden. Die Kosten werden aus abrechnungstechnischen Gründen erst in dem ersten vollen Kalendermonat der Versorgung erlassen, der auf den Monat Ihres Anschlusses bei uns folgt.

Individuell leben im Quellenhof

**LÜBECK.** Nach einer umfangreichen Sanierung und Modernisierung vor zwei Jahren bietet der Quellenhof 116 moderne Einzel- und Doppelzimmer für interessierte Menschen ab dem Pflegegrad 2 an. Auch die Arbeitsbedingungen für Mitarbeiterinnen und Mitarbeiter haben sich durch die Sanierung sehr verbessert.

„Die umfangreiche Sanierung hat sich in jedem Fall gelohnt“, so Gisa-Almuth Muus, die Einrichtungsleiterin. „Beide Häuser sind mit einem modernen Verbindungsbau verknüpft“, ergänzt sie. „So sind viele Wege für Mitarbeitende und Bewohnerinnen und Bewohner einfach bequemer und kürzer. Auf jedem Wohnbereich findet man nach dem Umbau eine moderne Teeküche, von der aus die Bewohnerinnen und Bewohner gut versorgt werden können“.

**VIEL SPIELRAUM FÜR INDIVIDUALITÄT**

Eine große Besonderheit im Seniorenwohnsitz sind die bis zum 30 qm großen Zimmer für die Bewohnerinnen und Bewohner. Aufgrund der Größe ist viel Spielraum für individuelle Wohnraumgestaltung vorhanden und eigene Möbel können natürlich auch mitgebracht werden.

„Um so schöne und große Zimmer anbieten zu können, hat unser Architekt die Balkone mit zu den Zimmern hinzugezogen. Eine tolle Idee, die viel Platzangebot geschaffen hat und die schöne und große Fensterfront, teils mit Gartenblick, hat den Balkon-Charakter erhalten“, ergänzt die Einrichtungsleiterin. „Die neuen und modernisierten Bäder schaffen zudem Raum für die Bewohnenden und unsere Mitarbeitenden



Gut versorgt im Alter und individuell leben – das ist das Motto des Quellenhofs. Foto: Johanniter Seniorenhäuser/ Martin Bühler

können sich gut darin bewegen und sind bei der Pflege räumlich nicht eingeschränkt. Ein großer Vorteil bei uns im Haus“, so Muus.

„Damit wir unsere Bewohnerinnen und Bewohner gut versorgen können, freuen wir uns natürlich auch auf engagierte Menschen, die bei uns arbeiten möchten“, so Muus. „Wir haben für Bewohnerinnen und Bewohner

sowie Mitarbeitende des Quellenhofs gute Voraussetzungen geschaffen“, ergänzt sie. Bei der Sanierung standen unter anderem kurze Wege sowie beispielsweise neue Teeküchen auf allen Wohnbereichen im Vordergrund. Auch die neue Möblierung mit modernen Niederflurbetten, erleichtert die Arbeit für die Pflegenden.

Die Mitarbeiterinnen und Mitarbeiter werden nach Tarif mit einer Jahressonderzahlung bezahlt und haben die Möglichkeit, eine Altersvorsorge über die Johanniter abzuschließen.

➔ Seniorenwohnsitz Quellenhof  
Buntekuhweg 20-26  
23558 Lübeck  
Telefon 0451/89946-01  
<https://www.johanniter.de/johanniter-seniorenhaeuser/standorte/seniorenwohnsitz-quellenhof/>

Wohlfühlen im Alter!

Sitztanz, Klangschaalenmassage oder Aromatherapie. Das Team im Quellenhof sorgt stetig dafür, dass Sie sich im Alter wohlfühlen!

Seniorenwohnsitz Quellenhof  
Buntekuhweg 20 – 26 . 23558 Lübeck  
Telefon 0451 89946-01  
[info-quellenhof@jose.johanniter.de](mailto:info-quellenhof@jose.johanniter.de)



# Wohnpark Techau lädt zum Probetag ein

Interessierte können die Tagespflege der Einrichtung kennenlernen.

**TECHAU.** Der Wohnpark Techau freut sich über das große Interesse: Die 41 Sorglos-Wohnungen sind fast vollständig vermietet und auch in den beiden Pflege- wohnungsgemeinschaften, ein Wohnangebot für Menschen mit erhöhtem Pflege- und Versorgungsbedarf, sind nur noch wenige Plätze frei.

Jetzt lädt die im April neu eröffnete Tagespflege zu einem kostenlosen Probetag ein. „Wir erhoffen uns dadurch unser Betreuungsangebot auch für Menschen aus der Nachbarschaft und der Region, die nicht bei uns im Wohnpark leben, bekannter zu machen“, so die Pflegedienstleitung Susanne Kiewitt. Immer montags bis freitags von 9 bis 16 Uhr können Menschen mit Pflegebedarf in den modernen Räumlichkeiten des Wohnparks anderen Menschen begegnen, Kontakte knüpfen und in familiärer Atmosphäre die verschiedenen Angebote der Tagespflege kennenlernen.

Ein Fahrdienst holt die Tagesgäste bei Bedarf zu Hause ab und bringt sie am Nachmittag wieder nach Hause. Ein gemeinsames Frühstück, Mittagessen und gemütliches Kaffeetrinken gehören neben der Mittagsruhe und der täglichen Gymnastikrunde zum Tagesablauf. Weitere Aktivitäten wie Gedächtnistraining, Gesellschaftsspiele, Musik und Gesang, kreative Bastelarbeiten oder gemeinsames Backen werden abwechselnd, je nach Wünschen und Bedürfnissen der Gäste, angeboten.

Darüber hinaus werden regelmäßig gemeinsame Ausflüge sowie jahreszeitlich inspirierte Aktionen organisiert. Die große Dachterrasse bietet nicht nur viel Platz für Feste und Feiern aller Art, sondern dient auch als „ge-



Der Wohnpark Techau mit Blick auf die Tagespflege im 3. OG.



**Pflegefachkraft Jessica Kruse, Pflegedienstleitung Susanne Kiewitt und stellv. Pflegedienstleitung Jennifer Dettke (v.l.).**  
Fotos: Wohnpark Techau

schützter“ Raum für gemeinsame Aktivitäten an der frischen Luft. Auch verschiedenste Therapieformen wie die Aromatherapie finden in der Tagespflege Anwendung. Pflegedienstleitung Susanne Kiewitt sagt: „Wir arbeiten hier mit einem jungen, dynamischen Team und lassen uns jeden Tag neue tolle Dinge einfallen, um unseren Gästen so viel Abwechslung und Freude wie möglich zu schenken. Dabei stellen wir keine Einschränkungen, Erkrankungen oder die Pflegebedürftigkeit in den Mittelpunkt, sondern achten vor allem auf vorhandene Fähigkeiten, stärken und fördern sie. Natürlich wird

aber auch der Umgang mit speziellen Erkrankungen, wie zum Beispiel demenzielle Entwicklungen, sehr ernst genommen. Dazu gehört neben regelmäßigen Schulungen unserer Mitarbeiter auch ein enger Kontakt zu den Angehörigen. In naher Zukunft planen wir Angehörigennachmittage zum gemeinsamen Austausch und Beisammensein.“

Das gezielte Pflege- & Betreuungskonzept der Tagespflege unterstützt die Mobilität und den Erhalt bzw. das Wiedererlangen von Fähigkeiten. Das steigert nicht nur das Wohlbefinden und die Gesundheit der Pflegebedürftigen, sondern entlastet auch Angehörige und Partner.

Interessierte sind herzlich zu einem Probetag eingeladen, um das Team, die Räumlichkeiten und den Tagesablauf kennenzulernen.

**Anmeldungen sind möglich unter Telefon 04504/ 291 40-215 oder Mail: kontakt@lebensfreude-techau.de**  
**Adresse:**  
**Am Brink 17 in 23689 Techau**  
**Weitere Infos zum Angebot des Wohnparks in Techau unter [www.lebensfreude-techau.de](http://www.lebensfreude-techau.de)**

# HSP Lübeck feiert einjähriges Jubiläum

„Ihr Lächeln ist unser Erfolg“ ist das Motto des Pflegedienstes. Am 2. und 3. November gibt es Tage der offenen Tür.

**LÜBECK.** Ein Jahr ist in vielerlei Hinsicht eine kurze Zeitspanne – und doch hat der HSP Pflegedienst Lübeck in dieser Zeit viel erreicht. Er hat sich von einem neuen Akteur in der Pflegelandschaft zu einer verlässlichen Stütze für viele Menschen in Lübeck entwickelt. Dabei stand von Anfang an der Mensch im Mittelpunkt des Handelns. Sowohl die pflegebedürftigen Patientinnen und Patienten, die täglich betreut werden, als auch die vielen Mitarbeiterinnen und Mitarbeiter, die mit Herzblut und Professionalität dazu ihren Beitrag leisten.

Der Pflegedienst blickt stolz auf das, was in diesem ersten Jahr alles passiert ist. Es wurde ein starkes Team aufgebaut, das Hand in Hand arbeitet. Viele wertvolle Erfahrungen wurden gesammelt, und das Unternehmen ist stetig gewachsen. Aber der wichtigste Erfolg ist das gewonnene Vertrauen der Patientinnen und Patienten sowie ihrer Angehörigen. Man sieht dieses Vertrauen als den größten Lohn für die geleistete Arbeit und gleichzeitig als Verpflichtung, sich auch in Zukunft weiter zu verbessern.

Isa Ghafari, Inhaber des HSP Pflegedienstes Lübeck, sagt: „Dieser heutige Tag ist ein Mei-



**Das Lübecker HSP-Team: Isa Ghafari (v. l.), Bipen Khakh und Hussein Alabdo.** Foto: HSP

lenstein, aber auch ein Moment des Innehaltens. Wir blicken zurück auf ein Jahr voller wertvoller Momente, auf die wir stolz sein können. Doch wir wissen, dass noch viele Herausforderungen vor uns liegen. Der Bedarf an qualitativ hochwertiger Pflege wächst stetig, und es liegt an uns, diesen Anforderungen auch in Zukunft gerecht zu werden. Wir werden weiterhin alles daransetzen, unsere Patienten mit der

bestmöglichen Pflege zu versorgen und unser Team kontinuierlich weiterzubilden und zu stärken.“

Aufgrund des eingespielten Teams und des umfangreichen Netzwerks, kombiniert mit optimal strukturierten Abläufen, ist es dem Pflegedienst nun möglich, seine Kapazitäten zu erweitern und zusätzliche Patienten in Lübeck umfassend zu betreuen.

Isa Ghafari sagt weiter: „Wir freuen uns über das einjährige Bestehen unseres Pflegedienstes, sehen das aber auch als den Beginn einer langen Reise, die wir gemeinsam gehen. Eine Reise, bei der wir nicht nur pflegen, sondern auch begleiten, stützen und das Leben vieler Menschen ein Stück besser machen.“

Das Team lädt alle Interessierten zum „Tag der offenen Tür“ am 2. und 3. November jeweils von 10 bis 15 Uhr ein. Für das leibliche Wohl ist gesorgt.

„Vielen Dank für Ihre Aufmerksamkeit und Ihr Vertrauen in uns!“, so Isa Ghafari.

**HSP Pflegedienst Lübeck GmbH**  
**Lindenstr. 46**  
**23558 Lübeck**  
**Telefon 0451/ 87923999**  
**E-Mail: [luebeck@hsp-pflegedienst.de](mailto:luebeck@hsp-pflegedienst.de)**

# Hilfe auf Knopfdruck

Sicherheit für den Fall der Fälle mit dem ASB-Hausnotruf

**LÜBECK.** Wohl jeder möchte so lange wie möglich in der Geborgenheit der eigenen vier Wände leben. Aber was ist, wenn doch einmal etwas passiert? Der Hausnotruf ermöglicht den Spagat zwischen Unabhängigkeit und Sicherheit. Auf Knopfdruck wird Hilfe entsandt, wenn sie benötigt wird.

Auch für Angehörige und Betreuende ist es ein gutes Gefühl, betroffene Personen in Sicherheit zu wissen. Der ASB in Lübeck blickt auf mehr als 20 Jahre Erfahrung im Umgang mit dem Hausnotruf zurück. Die persönliche Betreuung ihrer Kunden ist dem ASB Lübeck besonders wichtig. Von der individuellen Beratung über Vertragsabschluss bis zur Installation bleibt alles in einer Hand.

Die Bedienung des Hausnotrufgerätes ist sehr einfach und es ist gar kein technisches Verständnis nötig. Wird Hilfe benötigt, muss nur der Notruf mit dem



**Daniela Kliemann (l.) und Vanessa Barnick beraten zum Thema Hausnotruf.** Foto: ASB

Funksender, der als Halskette oder als Armband getragen werden kann, ausgelöst werden. Alles Weitere erfolgt automatisch. Die Mitarbeiter der Hausnotrufzentrale melden sich über eine Freisprecheinrichtung. Die Kontaktdaten des Hilfesuchenden

liegen dann bereits vor. Je nach Art des Notfalls wird ein Mitarbeiter des Hausnotrufdienstes, Angehörige oder der Rettungsdienst informiert.

Die Kosten für Notfalleinsätze in nicht lebensbedrohlichen Notfällen sind in der monatlichen Gebühr enthalten. Liegt ein Pflegegrad vor, kann eine Zuzahlung der Pflegekasse erfolgen. Die Antragstellung dafür übernimmt der ASB Lübeck.

Gern erhalten Sie weitere Informationen telefonisch oder im persönlichen Beratungsgespräch.

**Arbeiter-Samariter-Bund Landesverband Schleswig-Holstein e.V.**  
**Regionalverband Lübeck**  
**Hoeschstr. 1 in 23560 Lübeck**  
**Telefon: 0451/ 290 84 86**  
**E-Mail: [hausnotruf-luebeck@asb-sh.de](mailto:hausnotruf-luebeck@asb-sh.de)**  
**Internet: [www.asb-luebeck.de](http://www.asb-luebeck.de)**

Sicher und gut versorgt  
**Ihre Tagespflege**  
im Wohnpark **TECHAU**



» **Individuelle Pflege:**  
fachgerechte Betreuung und Pflege

» **Gemeinschaft und Aktivität:**  
vielfältige Freizeit- und Therapieangebote

» **Täglich drei Mahlzeiten:**  
vollwertiges und buntes Speisenangebot

**VSR**  
Viel Senioren Respekt

**Jetzt kostenlosen Probetag vereinbaren**  
☎ 04504 291 40-215 ✉ kontakt@lebensfreude-techau.de

<b>BERG-LÜBECK</b> Reisebüro • Omnibusbetrieb		
Geöffnet: Mo-Do 9-13 + 14-18, Fr 9-13 Uhr		
Tagesfahrten		
Swinemünde 4 Std. Auf. 2.11.	39€	
Eckernworth inkl. Damwildbraten und Kaffeedeck 6.11.	64€	
Schleifahrt Wildschweinbr. 13.11.	71€	
Schleifahrt Rübenmus-Buffer 20.11.	68€	
Altes Land Genussstour 21.11.	79€	
Gut Basthorst 23.11./15.12.	36€	
Karpfen satt uvm. 26.11.	68€	
Wmärkte Tondern/Flensburg. 26.11.	36€	
Küstentörn Wmarkt HRO 27.11.	65€	
Weihnachtsm. Bremen 30.11.	33€	
Genußtour "Mecklenburg" 1.12.	79€	
Wdorf Wanderup & Schloß Sonderburg/DK 1.12.	59€	
Celle Stadtführ./Glühwein/Imbiss 4.12.	43€	
Wmarkt Stocksee 5.12.	33€	
Gänsebuffet / Wmarkt Heide 6.12.	72€	
Weihnachtsmarkt Goslar 7.12.	40€	
Berlin inkl. 7 Std. Auf. 7.12.	39€	
Weihnachtsmarkt Bremen 10.12.	33€	
Gänsebraten, Baumkuchen & "Lotte Püttelkow" 11.12.	87€	
Wmärkte Tondern/Flensburg 14.12.	36€	
Wmarkt Hildesheim 14.12.	38€	
Berlin Grüne Woche 22.1.25	55€	

Berlin Friedrichstadt-Palast 30.11. ab 89€
Ohnsorg-Theater Weihnachtsshow & Weihnachtsmarkt Hamburg 8.12. 60€
Hansa-Theater Hamburg 8.12. 98€
Hamburg Musicals 8.12. ab 119€
NEU:
MJ - Das Michael Jackson Musical & Julia - Das Pop-Musical
Beckergrube 32 • 23552 Lübeck
Tel. 04 51 / 7 70 08
Walter Berg GmbH & Co. KG
<a href="http://www.berg-luebeck.de">www.berg-luebeck.de</a>

**LUBECA IMMOBILIEN**



Ihre Immobilie ist für Sie nun zu groß?  
Immobilie altersbedingt zum bestmöglichen Preis VERKAUFEN!

Mit Erfahrung, Wertschätzung und Know-how.



LUBECA Immobilien – Thomas Krause  
Tel. 0451 – 707 46 62 | [www.lubeca-immobilien.de](http://www.lubeca-immobilien.de)

Der ASB-Hausnotruf

„Aktion“ bis zum Ende des Jahres  
Keine Anschlussgebühr,  
Anschlussmonat gebührenfrei.

**Sicherheit auf Knopfdruck.**  
So einfach ist das.

Rufen Sie uns an:  
☎ 0451 2 90 84 86  
☎ 0800 0192233 (gebührenfrei)



[www.asb-luebeck.de](http://www.asb-luebeck.de)  
[hausnotruf-luebeck@asb-sh.de](mailto:hausnotruf-luebeck@asb-sh.de)

Wir helfen hier und jetzt.

**ASB**  
Arbeiter-Samariter-Bund



# Sicherheit für zuhause und unterwegs

Der Johanniter-Hausnotruf kann vier Wochen lang gratis getestet werden – Aktion läuft bis zum 3. November 2024. Hausnotruf-Experte gibt Tipps für Angehörige und Senioren.

**LÜBECK.** Bis ins hohe Alter ein aktives und selbstständiges Leben in der gewohnten häuslichen Umgebung führen – das wünschen sich die meisten Menschen. Ein Hausnotruf kann dabei unterstützen.

Matthias Rehberg, Hausnotruf-Experte der Johanniter in Lübeck, gibt Tipps, wann eine Unterstützung durch den Hausnotruf sinnvoll sein kann: „Oft ist erst ein Sturz der Anlass, über Hilfsmittel wie einen Rollator oder einen zusätzlichen Griff am Wannenrand nachzudenken. Auch ein Hausnotruf kann eine sinnvolle Unterstützung sein, die ohne großen Aufwand die Sicherheit in den eigenen vier Wänden erhöht.“

Für eine bessere Selbsteinschätzung, wann ein Hausnotruf sinnvoll sein kann, rät Rehberg zur Beantwortung folgender Fragen:

- Lebe ich allein in meiner Wohnung und fühle mich unsicher?
- Habe ich Schwierigkeiten beim Gehen, z.B. durch eine dauerhafte oder zeitweilige körperliche Einschränkung, durch Schwindel, Schwäche oder durch Gleichgewichtsstörungen?
- Leide ich an einer chronischen Krankheit, die mich im Alltag einschränkt oder unsicher werden lässt, z.B. Epilepsie, Asthma, Diabetes mellitus oder Multiple Sklerose?



Der Hausnotruf gibt Familien Sicherheit. Foto: JUH/ Monika Hoeffler

lassen, z.B. Epilepsie, Asthma, Diabetes mellitus oder Multiple Sklerose?

- Hatte ich bereits einen Schlaganfall oder einen Herzinfarkt?
- Bin ich in meiner Wohnung schon einmal gestürzt?

Werden einige der aufgeführten Fragen mit „Ja“ beantwortet, macht es Sinn, über einen Hausnotruf nachzudenken. Matthias Rehberg empfiehlt: „Vom 23. September bis zum 3. November 2024 besteht die Möglichkeit, den Johanniter-Hausnotruf vier Wochen lang gratis zu testen. Das ist eine gute Möglichkeit, sich mit dem Gerät vertraut zu machen und die Vorteile des

Systems zu erleben.“

## KOMPLETTER SERVICE FÜR INDIVIDUELLE HILFESTELLUNG

Im Ernstfall bietet der Hausnotruf der Johanniter schnelle und professionelle Hilfe durch eine umfassende Infrastruktur mit rund um die Uhr besetzten Notrufzentralen und geschultem Fachpersonal. Die leicht bedienbaren Geräte entsprechen den aktuellen medizinischen Standards, zeichnen sich durch eine robuste Funktionsweise aus und erfüllen somit den Wunsch der Kundinnen und Kunden, sich sowohl im eigenen Zuhause als auch unter-

wegs sicher aufgehoben zu fühlen.

## SO FUNKTIONIERT DER JOHANNITER-HAUSNOTRUF

Ob in der eigenen Wohnung oder unterwegs: Bei einem Notfall stellt das Gerät nach Druck des Notrufknopfs in Sekunden den Kontakt zur Hausnotrufzentrale her. Das für den Notfall trainierte, umfassend geschulte Fachpersonal der Johanniter nimmt den Ruf entgegen.

Für den flexiblen Einsatz des Hausnotrufs sowohl zuhause als auch unterwegs wird die Basisstation um ein mobiles Gerät ergänzt. So wird deutschlandweit und rund um die Uhr ein Hilferuf ermöglicht. Die integrierte Freisprechereinrichtung stellt bei Bedarf sofort Kontakt zur Notrufzentrale der Johanniter her. Dank GPS kann das Team in der Notrufzentrale orten, wo der Notruf abgesetzt wurde, damit die Hilfe zielgenau den Weg findet.

❑ Gern beraten die Johanniter zu den regionalen Verfügbarkeiten der Zusatzdienste und bei weiteren Fragen unter der Servicenummer 0800 32 33 800 (gebührenfrei). Mehr unter [www.johanniter.de/hausnotruf-testen](http://www.johanniter.de/hausnotruf-testen)

## Ergänzende Sprechstunde des Pflegestützpunktes

**LÜBECK.** Zusätzlich zu den regelmäßigen Servicezeiten im Verwaltungszentrum Mühlenort bietet der Pflegestützpunkt an jedem vierten Mittwoch im Monat eine Beratung in der Musterausstellung für altersgerechte Wohnraumanpassung am Kolberger Platz 1 in St. Lorenz Süd an. Die nächste offene Sprechzeit findet am Mittwoch, 23. Oktober, von 10 bis 13 Uhr statt. Es wird um Terminvereinbarung bis Dienstag um 13 Uhr unter den Rufnummern 0451/ 1224903, 1224931 beziehungsweise 1226448 oder per E-Mail an [pflege-stuetzpunkt@luebeck.de](mailto:pflege-stuetzpunkt@luebeck.de) gebeten. Alle Beratungsangebote sind unabhängig, neutral und kostenfrei.

Während der jeweiligen Sprechzeiten besteht die Möglichkeit, die Ausstellung zu besichtigen und sich über eine Barriere-reduzierung im Wohnbereich und Hilfsmittel im Alter zu informieren. Informationen sind auch abrufbar unter [www.wohnberatung-luebeck.de](http://www.wohnberatung-luebeck.de).

Mit den Buslinien 5 (Haltestelle Lutherkirche), 6 und 16 (Haltestelle Kolberger Platz) ist die Wohnberatung gut erreichbar.



## Der Johanniter-Hausnotruf

Rückhalt für zuhause und unterwegs.

**Jetzt bestellen!**  
[johanniter.de/hausnotruf-testen](http://johanniter.de/hausnotruf-testen)  
**0800 32 33 800**  
(gebührenfrei)

**23.09. – 3.11.2024:**  
4 Wochen gratis testen und bis zu 120 € Preisvorteil sichern!

 **JOHANNITER**

# Individuelle Betreuung in der gewohnten Umgebung

Umsorgt mit Pflege 24 Nord – Direkt und vertraut: Pflegefachkräfte wohnen mit im Haus.

**WITZEEZE/LÜBECK.** Der Radius der eigenen Mobilität wird immer kleiner? Selbst einfache Tätigkeiten sind immer schwieriger? Lieb gewonnene Freunde, die Familie zu besuchen wird immer schwieriger? Wie soll ich den Alltag schaffen? Plötzlich und scheinbar unerwartet stehen Menschen vor solchen Fragen aufgrund einer chronischen Erkrankung oder einfach wegen des Alters. Es stellt sich dann die Frage, ob ein Alten- und Pflegedienst reicht und alle Bedürfnisse abdecken kann. Man

möchte dennoch seine gewohnten vier Wänden nicht verlassen, möchte zu Hause bleiben.

Solche Fälle sind Uwe Claes (staatlich examinierter Krankenpfleger und Pflegedienstleiter) und seinem Team von Pflege 24 Nord mehr als bekannt. Seit 2006 betreut Pflege 24 Nord und seine Mitarbeiter Menschen, die zu Hause, in der gewohnten Umgebung, bleiben wollen, dort gepflegt und oder versorgt werden möchten. Die Mitarbeiter vom Pflege 24 Nord kümmern sich um körperliche Hilfe, hauswirtschaftliche Hilfe und psycho-so-



Uwe Claes ist Pflegedienstleiter der Pflege 24 Nord. Foto: hfr

ziale Hilfe. Die aus Ost-Europa kommenden Mitarbeiter verrichten die Arbeiten völlig legal, sind unfall-, haftpflicht- und sozial-versichert und sprechen gut Deutsch. Sie bleiben in der Regel zwei Monate bei den Kunden und wechseln sich in der Regel in Zweier-Teams gegenseitig ab. Sie wohnen bei den zu betreuenden Menschen.

❑ Pflege 24 Nord  
Dorfstraße 13, 21514 Witzeze  
Info unter Telefon 0173/ 6 53 30 86 oder im Internet [www.pflege24nord.de](http://www.pflege24nord.de)

# Reisering Hamburg: Mit viel Herz in die Feiertage



**LÜBECK/HAMBURG.** Unglaublich – aber wahr, es sind nur noch gut zehn Wochen, ehe Heiligabend und damit das Fest der Liebe und der Familie vor der Tür steht. Was aber, wenn man die Festtage nicht unbedingt zu Hause verbringen möchte? Ein Erlebnis anderswo mit gleichgesinnten netten Menschen sucht? Und vielleicht auch ein bisschen der Frage aus dem Weg geht, wer denn nun für das Weihnachtessen, den Tannen-



Wer Urlaub mit dem Reisering macht, ist in knallroten Komfortbussen unterwegs. Fotos: Reisering/ Kichigin19 – stock.adobe.com

baum und die Geschenke zu-

ständig ist... Schon in der Vorweihnachtszeit kann man in den knallroten Komfortbussen des renommierten Hamburger Busveranstalters so manch' nette Adventstour er-

leben: Ob ganz klassisch zum Dresdner Striezelmarkt mit Orgel-landacht in der Frauenkirche oder mal „etwas anders“ auf den Weihnachtsmärkten an der Mosel – es ist für jeden etwas da-

„Zu Weihnachten haben Sie dann die Qual der Wahl – aus über vierzig Reisezielen dürfen Sie auswählen!“, so das Team vom Reisering Hamburg. „Wie wäre es beispielsweise mit entspannten Festtagen in Nordfriesland, in Goslar im Harz oder über Weihnachten und Silvester an den Bodensee? Am besten bestellen Sie sich jetzt den Gratis-Katalog mit vielen Festtagsreisen, mit Touren in den ‚richtigen‘ Winter mit Schnee und knackiger Kälte oder auch mit tollen Frühjahrsreisen.“

❑ Weitere Info unter  
Reisering Hamburg RRH GmbH  
Adenauerallee 78//ZOB  
20097 Hamburg  
Telefon 040 – 280 3911 oder  
040 – 721 32 00 oder unter  
[www.reisering-hamburg.de](http://www.reisering-hamburg.de)

## Pflege24Nord

### 24-Stunden-Betreuung in Ihrem eigenen Zuhause!

Individuelle Betreuung durch polnisches Personal!

### Die bezahlbare Alternative zum Pflegeheim!

**Tel. 0173/6 53 30 86**



## REISERING HAMBURG

### FESTTAGE und mehr...

Maximal 30 Gäste • Einzelplatzgarantie für Alleinreisende		
01.12.-03.12.	Dresden: Striezelmarkt & Orgel-landacht	€ 478,-
06.12.-13.12.	Advent in Maria Alm/Salzburger Land	€ 1.445,-
11.12.-15.12.	Weihnachtsmärkte an der Mosel	€ 877,-
22.12.-27.12.	„Feste feiern“ in Goslar im Harz	€ 1.211,-
23.12.-27.12.	Weihnachten in Leipzig	€ 905,-
23.12.-28.12.	Nordfriesische Weihnacht in Kropp	€ 1.184,-
23.12.-02.01.	Traumhafter Bodensee - Überlingen	€ 2.617,-
29.12.-02.01.	Straßburg - glanzvoller Jahreswechsel	€ 1.298,-
30.12.-02.01.	Silvester für Alleinreisende: Darmstadt i. EZ	€ 1.064,-
22.01.-01.02.	Nordlichtzauber über Lappland	€ 2.373,-
16.02.-22.02.	Kurlaub in Misdroy (poln. Ostseeküste)	€ 861,-
13.03.-20.03.	Begleitete Flugreise Mallorca	€ 1.545,-

Alle Preise p. P. im DZ inkl. Halbpension, Taxiservice, Ausflugsprogramm

Reisering Hamburg RRH GmbH • Adenauerallee 78 • 20097 Hamburg  
☎ 040-280 3911 (HH-ZOB) • ☎ 040-721 3200 (Bergedorf)  
[www.reisering-hamburg.de](http://www.reisering-hamburg.de) ...und in jedem guten Reisebüro



## IMMOBILIENVERKAUF

## HÄUSER

**WIR BAUEN IHR TRAUMHAUS UND SIND DIE PARTNER FÜR PHOTOVOLTAIK-LÖSUNGEN!**



**CONTRACT Vario**  
Endlich zuhause!  
TRAUMHÄUSER SEIT 1996

Contract-Vario GmbH  
Zu den Gründen 14  
23623 Ahrensböck-Dakendorf  
Telefon: 04505 5805-0



**ESPLANADE IMMOBILIEN**

info@esplanade-immobilien.de  
Tel.: 0451-7907190



**Hanseatische Rarität  
„Hamburger Kaffeemühle“  
Großzügiges Jugendstil-Anwesen**

ca. 275 m² Gesamtl., Bj. ca. 1929, aktuell 2 Wohneinheiten, nutzbar als Ein- oder Zweifamilienhaus, freie Lieferung, herrlich eingewachsenes Grundstück mit 3.464 m² (hiervon 1.780 m² ausgewiesenes Gartenland), hohe Decken, Holzdielen, Sprossenfenster, Kassettenüren, Kapitänzimmer, Terrasse, Garage, Ölheizung (BJ. ca. 2011), Bedarfsausweis, F. 160,7 kWh  
**KP 740.000,- €**

**Kontaktieren Sie uns gerne!**



## Ratzeburg

Liebevoll gestaltetes Einfamilienhaus in naturnaher Lage von Ratzeburg, ca. 125 m² Wohnfl., 4 Zi. zzgl. Teilausgebauter Dachboden, offenes Entrée mit Gäste-WC, weitläufiger Wohn-/Essbereich, bodentiefe Fenster, große Wohnküche, HWB, 3 SZ, Vollbad mit Fußbodenheizung, ca. 549 m² Grundstück, tlw. Umlaufende Terrasse, Gartenhäuschen im Schwedenstil, BJ. 2005, Junkers Erdgas-Heizung aus 2005, V: 80,77 kWh/(m²a), Kl: C, Gas-Hz., KP: 465.000,- € 0451-8009410 von-wuefling-immobilien.de

## Mölln

Charmantes Einfamilienhaus auf traumhaftem Grundstück, ca. 150 m² Wohnfl., ca. 897 m² S/W-Grundstück, großzügiger Wohn-/Essbereich mit Kaminofen, Bäder aus 2022, neuwertige Nobilia EBK, Panorafenster, SZ mit Einbauschrank, Terrasse mit Kamin, Reetdachportal, BJ 1970, B: 185,6 kWh/(m²a), Kl: F, Öl-Hz., KP: 560.000,- € 0451-8009410 von-wuefling-immobilien.de

## Bülow

Modernes Generationshaus auf ca. 2.000 m² Grdst., ca. 217 m² Wohnfl., WZ mit Kamin, großf. SZ, helles Badezimmer, offene EBK mit Kochinsel, umfangr. Sanierung zw. 2013-2023, Aufteilung in zwei sep. WE mögl., Warmwasseraufbereitung über Solarthermie, BJ. 1929, B: 82,31 kWh/(m²a), Kl: C, Gas-FBH, KP: 445.000,- € 0451-8009410 von-wuefling-immobilien.de



**Der Wohntraum für eine große Familie in Niendorf/O.**  
Gr. Erbbaugrundst. ca. 713 m², Sackgasse Wfl. ca. 180 m² zzgl. ca. 87 m² Nutzfl. im Souterrain, mehrere sep. Wohneinheiten mögl., DG, Kamin, Dachterr., EBA: 208,70 kWh/(m²a), Gas, G, BJ. 1959 **KP: 465.000,- €** zzgl. Courtage

**loose firmengruppe**  
Immobilien seit 1982  
04503-88 12 00 www.loose-immo.com

## Güster

Charmantes Einfamilienhaus m. Seezugang, ca. 145,00 m² Wohnfl., ca. 30m² wohnl. ausgeb. Nutzfl., 4 Zi., helles WZ, mod. EBK, Terrasse m. Glasdach, traumhafter Garten m. Teich u. Gewächshaus, Doppelcarport, Seezugang m. eigenem Steg, PV-Anlage aus 2021 mit Speicher, elektrische Außenrollläden, BJ. 1993, B: 145,3 kWh/(m²a), Kl: E, Gas-ZH, KP: 650.000,- € 0451-8009410 von-wuefling-immobilien.de

**San. Gotisches Altstadtthaus** im Zentrum v. Lübeck, insg. ca. 250 m² m. Garten, v. Eigentümern z. verk. **Zuschr. an Z 14 105 697**

**Grömitz-Privatverkauf:** exkl. 6 Zi.-EFH, BJ. 2007, 170 m², Keller 80 m², Erdwärme-Hz. m. Klimaanzl., Grd. 740 m², EA in Arbeit, 1,1 Mio. € ☎ (0 151) 212 40 771

## Zu Fuß zum Strand...

Stilvolles EFH in ruhiger Sackgassenlage v. Grömitz, ca. 170 m² Wohnfl., 6 Zimmer, umlaufende Sonnenterrasse, ca. 80 m² Vollkeller mit Sauna, groß. Wohn- u. Esszimmer, Landhaus-Wohnküche, Gäste-WC mit Duschanschlüssen, VB mit Badewanne u. Dusche, el. Rollläden, Strom-WP mit Klimaanlage, FBH im EG und Bad, Doppelcarport, Außen-SP, BJ. 2007, V: 63,8 kWh/(m²a), Kl: B, Erd-WP, KP: 1,1 Mio. € 0451-8009410 von-wuefling-immobilien.de

## Breitenfelde

Moderner Wohnraum mit liebevoll angelegtem Garten, DHH mit ca. 160 m² Wohnfl., 5 Zi., mod. Landhausküche, offener Wohn-/Essbereich, Kaminofen, VB mit Badewanne und Dusche, HWB, ca. 250 m² Grdst., Solaranlage, Carport, BJ. 2015, V: 30,9 kWh/(m²a), Kl: A, Gas-Hz, KP: 490.000,- € 0451-8009410 von-wuefling-immobilien.de

## Ratzeburger See!

Malerisch gelegenes Reetdachhaus, ca. 160 m² Wohnfl., Wohn- u. Essbereich mit Panoramafenster, Kachelofen, moderne Küche, ca. 6.596 m² wassermahes Grundstück mit Biotop und Bachlauf, weitere ca. 3.210 m² Waldgrundstück, gepachter Kleinboot-Liegeplatz, BJ. 1970, B: 159 kWh/(m²a), Kl: E, Gas-Hz, KP: 1.700.000,- € 0451-8009410 von-wuefling-immobilien.de

## Breitenfelde

Renovierungsbedürftiges Einfamilienhaus auf ca. 1.625 m² Eigenland, ca. 100 m² Wohnfl., 5 Zimmer, WZ mit Echtholzparkett, EBK inkl. E-Geräte, ebenerdiges DB, Gäste-WC, Außenrollläden, BJ 1959, Anbau aus BJ 2000, B: 332,9 kWh/(m²a), Kl: H, Öl-Hz, KP: 270.000,- € 0451-8009410 von-wuefling-immobilien.de

## Oldenburg i. H.

Energieeffizientes Einfamilienhaus in familienfreundlicher Lage, ca. 148 m² Wfl., ca. 612 m² Grundstück mit Gartenhaus, 5 Zimmer, Wohn-/Essbereich mit Zugang zur Terrasse und Garten, offene Küche mit E-Geräten, modernes Duschbad, HWB mit WMA, OG mit Wannenbad, Fußbodenhz. im gesamten Haus, BJ. 2012, B: 18,3 kWh/(m²a), Kl: A+, EWP, KP 449.000,- € 0451-8009410 von-wuefling-immobilien.de

## Reinfeld

EFH in begehrter Lage fußläufig zum Herren- teich, WZ mit Kamin, Esszimmer mit Zugang zur überdachten Terrasse, Landhausküche mit Vorratskammer, zwei SZ mit Balkon und Ensuite-Bad, Einliegerwhg. mit WZ, neuer EBK und Terrasse, SZ und Vollbad, Gästehäuschen mit Duschbad, Kunststofffenster aus 2022, Doppelcarport und div. Außenstellplätze, BJ. 1980, Gas-Hz. aus 2000, B: 151,1 kWh/(m²a), Kl: E, Gas-Hz., KP: 630.000,- € 0451-8009410 von-wuefling-immobilien.de

**Früher: KfW Effizienzhaus 55  
Heute: Klimafreundlicher Neubau im Niedrigpreissegment - KfW 296**  
Es gibt sie wieder, die beliebteste Förderung der KfW.  
Bauen Sie jetzt ein klimafreundliches und flächeneffizientes Haus und sichern sich **100.000,- Euro** Förderung.  
Informationen unter 0451-8819515  
**www.schmidt-hausvertrieb.de**  
Schmidt Hausvertrieb  
Hochwertige Massivhäuser



## Geschäftswelt

# Jeden Samstag Schautag in Neumünster

ECO bietet regenerative Energiekonzepte nicht nur für den Neubau

Die ECO System HAUS GmbH gehört mit über 4.000 gebauten Ein- und Mehrfamilienhäusern zu den führenden norddeutschen Anbietern im schlüsselfertigen Massivhausbau. Angehende Bauherren können eines von sechs Vertriebsbüros besuchen oder sich in der Firmenzentrale in Neumünster informieren. Im Gewerbegebiet Süd befindet sich das 1.900 qm große Beratungs- und Bemusterungszentrum, in dem an den Samstagen regelmäßig Schautage von 10 bis 13.30 Uhr stattfinden. Außerdem können sich Bauinteressierte bei über 350 Musterhauskunden persönlich von der Qualität und Bauausführung überzeugen und sich zudem über die virtuellen Hausrundgänge inspirieren lassen.



Ganz neu bei ECO System HAUS: Das Unternehmen bietet sich beim Thema Photovoltaik auch als Partner für Nachrüstungen bei allen Gebäudentypen an. In der Nutzung regenerativer Energien stellt das Unternehmen bereits seit 15 Jahren seine Kompetenz unter Beweis. Seit Mai

2022 wird komplett auf die Nutzung fossiler Brennstoffe verzichtet. Das 1996 gegründete Unternehmen hat für seine wirtschaftlichen und architektonischen Leistungen bereits diverse Preise erhalten und wurde 2024 wiederholt von Focus Money für Nachhaltiges Engagement und eine herausragende Produktqualität ausgezeichnet.

Weitere Infos und den 220 Seiten starken Katalog gibt es kostenlos unter **www.eco-haus.de**

Schautage finden im Gewerbegebiet Neumünster Süd in Nähe des McArthurGlen Designer Outlets statt: Oderstraße 64, 24539 Neumünster.



## IMMOBILIENVERKAUF

## EIGENTUMSWOHNUNGEN

**Bad Schwartau**, komfortable ETW, ruhige Lage, 1. OG, 104m² Wfl., 4 Zi., gepfl. Zustand, Süd-West Balkon, Fahrstuhl, PKW-Stellplatz, EnV 115 kWh/(m²a), Erdgas L, Kl. D, BJ. 1970  
**€ 259.000,-**

**LBS IMMOBILIEN**  
Marc-Peter Frick  
Tel. 0451 50490555  
www.frick-immobilien.de

## Feldhusen

Traumhafte 2-Zimmer-Wohnung in Feldrandlage, ca. 63,20 m² Wfl., 1. OG, WZ mit Balkonzugang, helles Vollbad mit Fenster, EBK mit E-Geräten, mech. Außenrollläden, Keller mit WMA, gr. Gartengrdst. zur Mitnutzung, BJ. 1997, Gas-Hz. aus 2023, V: 111,5 kWh/(m²a), Kl: D, Gas-ZH, KP: 175.000,- € 0451-8009410 von-wuefling-immobilien.de

## Lübeck - Priwall

Traumhafte ETW ca. 300 m von der Ostsee entfernt, ca. 140 m² Wohnfl., 4 Zi., helles Wohnzimmer, SZ mit Ankleidezimmer, EZ mit Balkonzugang, Vollbad, Sauna, Südbalkon mit Markise, Außenstellplatz, 480,- € Hausgeld mtl., BJ. 1936, B: 154,6 kWh/(m²a), Kl: E, Gas-Hz., KP: 870.000,- € 0451-8009410 von-wuefling-immobilien.de

## Mölln

Attraktive DG-Wohnung am Kurpark, ca. 168 m² Wohnfl., 2. OG, 6 Zi., helle EBK, sep. EZ, Ankleidez., gr. Hobbyraum mit Sauna und Dusche, HWB, gr. SW-Dachterasse, Kunststofffenster aus 2023/2024, Garage u. Außenstellplatz, BJ 1977, V: 106,5 kWh/m² p.a., Kl. D, Gas-Heizung, KP: 520.000,- € 0451-8009410 von-wuefling-immobilien.de

**Top-Objekt der Woche**

Kostenlose Marktwertermittlung:  
www.unser-immobilienwert.de

**Möblierte Whg. in Heiligenhafen**  
Hafennähe, 63 m², 2 Zim., Balk., Stellpl., BJ. 1980, EnV, 95 kWh/(m²a), C, Gas  
**225.000 €** (zzgl. 3,33% inkl. MwSt.Käuferprov.)  
moellerherm-immobilien.de 0800-77 16 100

**MÖLLERHERM IMMOBILIEN**  
Persönlich gut beraten

**Top-Objekt der Woche**

Kostenlose Marktwertermittlung:  
www.unser-immobilienwert.de

**Stilvolle ETW in Neustadt i. H.**  
115 m², Mais., 4 Zimmer, BJ. 2023, Terrasse, Balk., EnB, 24 kWh/(m²a), A+, Wärmepumpe  
**490.000 €** (keine Käuferprov.)  
moellerherm-immobilien.de 0800-77 16 100

**MÖLLERHERM IMMOBILIEN**  
Persönlich gut beraten

**Verk. 2 Zi.-ETW** im Herzen v. Lübeck v. Privat. 71m², hell, modern, gr. Balkon, bei Interesse Tel./WhatsApp **0176/5698081**

**ETW in 23560 HL - St. Jürgen** zu verk., 2 Zi., Balkon, gr. Keller, PKW-Stellpl., 64,85 m², 170.000 € ☎ **0176-30010109**

## Am Menzendorfer See!

Charmante 2,5 Zi.-ETW in kleinem MFH, ca. 57 m² Wohnfl., helles WZ, EBK, modernes Duschbad, Balkon mit Blick ins Grüne, Gartennutzung, 2 Garagen, BJ 1961, B: 121,2 kWh/(m²a), Kl: D, Öl-Hz., KP 115.000,- € 0451-8009410 von-wuefling-immobilien.de

## ANLAGEOBJEKTE

**Anlageobjekt in Lübeck zu verkaufen.**  
Unterlagen und Preis auf Anfrage.  
Mail: **Bauen.in.Luebeck@gmx.de**

## Nur 2 km zum Strand!

Attraktives Mehrfamilienhaus mit 5 Parteien in Scharbeutz, insg. ca. 312 m² Wohnfl., ca. 598 m² Grdst., 2006 - 2024 fortlaufend saniert, 3 Außenstellplätze möglic, Soll-Mieteinnahmen ca. 39.000,- € p.a., BJ. 1960, B: 72,5 kWh/(m²a), Kl: B, Gas-ZH, 795.000,- € 0451-8009410 von-wuefling-immobilien.de

**AUSGABE WEG?**  
... IN RUHE ONLINE LESEN



Sie finden alle Ausgaben des Wochenspiegels als e-Paper unter:  
**www.wochenspiegel-online.de**

**wochen Spiegel**

**ESPLANADE IMMOBILIEN**

info@esplanade-immobilien.de  
Tel.: 0451-7907190



**Denkmalgeschützte Rarität mit Fahrstuhl und Balkonen in der Innenstadt**

ca. 856,00 m² Wfl., 448,00 m² Grdst., 16 WE, BJ. 1890/1979, vollständig vermietet, JNKM IST 109.518,48 €, Durchschnittsmiete IST ca. 10,66 €/m², Faktor 21-fach, EBK, Innenhof, Keller, z. T. Denkmalschutz, Bedarfsausweis, Gas-Zentralheizung, 141 kWh/(m²a), E  
**KP 2.300.000,- €**

**Kontaktieren Sie uns gerne!**



**ESPLANADE IMMOBILIEN**

info@esplanade-immobilien.de  
Tel.: 0451-7907190



**Denkmalgeschütztes Mehrfamilienhaus mit 16 Einheiten an der Obertrave/Musikhochschule courtagefrei**

ca. 663 m² Wohnfläche, 394 m² Grdst., BJ. ca. 1600, JNKM IST ca. 76.914,- €, Miete/m² ca. 9,67 €, Mietsteigerungspotenzial, Gasheizung, Energieausweis lt. Gesetzgeber nicht benötigt.  
**KP 2.190.000,- €**

**Kontaktieren Sie uns gerne!**



## ANLAGEOBJEKTE

**ESPLANADE IMMOBILIEN**

info@esplanade-immobilien.de  
Tel.: 0451-7907190



**Denkmalgeschütztes Mehrfamilienhaus mit 5 Wohneinheiten im Herzen der Lübecker Altstadtinsel**

ca. 386 m² Wfl., ca. 419 m² Gesamtl., 180 m², Grdst. BJ. ca. 1300, JNKM IST ca. 55.752,- €, vollständig vermietet, zum 31.12.2024 Objekt frei lieferbar, ca. 2002 komplett modernisiert, Gothlandplatten, Wintergarten, z. T. Fußbodenheizung, Energieausweis lt. Gesetzgebung nicht benötigt  
**KP 1.450.000,- €**

**Kontaktieren Sie uns gerne!**



**ESPLANADE IMMOBILIEN**

info@esplanade-immobilien.de  
Tel.: 0451-7907190



**Direkter Blick auf Holstentor und Trave**  
Vermietetes Lübecker Kaufmannshaus in repräsentativer Lage der Lübecker Altstadt

ca. 870 m² Gesamtl., Grdst. 404 m², BJ. ca. 1900, JNKM IST ca. 144.000,- €, vollständig vermietet, guter Allgemeinzustand, kein Denkmalschutz, Stuck, Parkettböden, Ölheizung (BJ. 2001), Verbrauchsausweis, D, 116,9 kWh  
**KP 2.795.000,- €**

**Kontaktieren Sie uns gerne!**



**ESPLANADE IMMOBILIEN**

info@esplanade-immobilien.de  
Tel.: 0451-7907190



**Lübeck-Innenstadt**  
Denkmalgeschütztes Anlageobjekt mit 6 Wohneinheiten und einer Gewerbeeinheit

ca. 791 m² Gesamtl., ca. 442 m² Wfl., ca. 349 m² Gewerbefl., 289 m² Grdst., BJ. ca. 1600, 6 WE/ eine Gewerbeeinheit, JNKM IST ca. 85.536,- €, neuer Gewerbetriebsvertrag seit 01.05.24, Holzdielen, Sichtbalken, historische Stilelemente, Gaszentralheizung, Energieausweis lt. Gesetzgeber nicht benötigt  
**KP 1.790.000,- €**

**Kontaktieren Sie uns gerne!**



**ESPLANADE IMMOBILIEN**

info@esplanade-immobilien.de  
Tel.: 0451-7907190



**Lübeck-Innenstadt | Faktor 15,4-fach**  
6 Wohneinheiten nahe Untertrave Ecke Clemensstraße

ca. 440 m² Wohnfläche, Grdst. 192 m², BJ. ca. 1900, JNKM IST ca. 58.080,- €, Keller, kein Denkmalschutz, Öl-Zentralheizung, Verbrauchsausweis, H, 183,5 kWh  
**KP 895.000,- €**

**Kontaktieren Sie uns gerne!**





IMMOBILIENKAUFGESUCHE

HÄUSER



**Wir suchen laufend....**  
**Ein-/Zwei-/Mehrfamilienhäuser**  
**Doppelhaushälften / Eigentumswohnungen**  
**Gerne beraten wir Sie kostenlos!**  
**Tel. 0451 - 610 30 40**  
**www.grohmann-immobilien.de**



**GROHMANN**  
**IMMOBILIEN**  
IMMOBILIEN SEIT 1978

2 Zimmer-ETW ges.!

Für eine Bürokauffrau suchen wir eine 2-Zi.-Wohnung bis 60 m² in ruhiger und grüner Lage. Bevorzugt in Lübeck Hochschulstadteil. 0451-8009410 von-wuelfing-immobilien.de

Alt-Travemünde ges.!

Für ein sympathisches Ehepaar suchen wir in ruhiger Lage von Alt-Travemünde ein kleines Einfamilienhaus mit ca. 80-100 m² und 3-4 Zimmern. Vorzugsweise mit kleinem Garten. KP bis ca. 500.000,- €. 0451-8009410 von-wuelfing-immobilien.de

Anwesen gesucht!

Privatier sucht nach dem Verkauf der Firma ein luxuriöses Einfamilienhaus in ruhiger Lage mit hochwertiger Ausstattung, bevorzugt mit Pool und Wellnessbereich (keine Bedingung). Diskrete Abwicklung garantiert. 0451-8009410 von-wuelfing-immobilien.de

Bad Schwartau ges.!

Vertriebsleiter sucht zusammen mit seiner Verlobten eine gemütliche DHH / RH mit pflegeleichtem Garten in ruhiger Lage von Bad Schwartau. Kaufpreis bis 400.000 €. 0451-8009410 von-wuelfing-immobilien.de

Bis 300.000,- € ges.!

Für eine junge Familie suchen wir ein gepfl. Einfamilienhaus mit Garten bis 300.000,- €. Gern in kinderfreundlicher Lage im Umkreis von HL. 0451-8009410 von-wuelfing-immobilien.de

Bis 650.000,- € ges.!

Sympathisches Ehepaar sucht nach dem Verkauf der Stadtwohnung ein freistehendes Einfamilienhaus mit Garten bis 650.000 €. Bevorzugt in Lübeck St. Gertrud oder vergleichbarer Lage. 0451-8009410 von-wuelfing-immobilien.de

DHH gesucht!

Für ein sympathisches Ehepaar und Tochter Ida (7) suchen wir eine moderne Doppelhaushälfte mit Garten bis 500.000 €. Bevorzugt in grüner, familienfreundlicher Lage von Lübeck oder im Umland. 0451-8009410 von-wuelfing-immobilien.de

EFH gesucht!

Handwerker sucht in ländlicher Umgebung oder in kleineren Orten um Lübeck ein EFH zum Renovieren. KP bis ca. 150.000,- €. 0451-8009410 von-wuelfing-immobilien.de

EFH in Wassernähe...

... gesucht! Für ein Lübecker Ehepaar suchen wir ein Einfamilienhaus ab 200 m², mit schönem Garten, in St. Jürgen oder St. Gertrud, gerne Wassernähe. Bis ca. 2 Mio € Kaufpreis. 0451-8009410 von-wuelfing-immobilien.de

**ERSTES EIGENHEIM GESUCHT:** Ehepaar sucht EFH mit ca. 120 m² Wfl., in ruhiger Lage. Gerne Ahrensburg + 10 km. KP bis € 425.000,-. **Tel.: 04102-8243050, www.kriechimmobilien.de**

Exkl. Anwesen ges.!

Für einen Privatier aus Hamburg suchen wir in Lübeck oder an der Lübecker Bucht das ganz Besondere! Großes Einfamilienhaus mit ca. 7 Schlafzimmern, mind. 3 Bädern, offener Küche und großem Garten. Gerne in Wassernähe. KP bis 4 Mio. €. 0451-8009410 von-wuelfing-immobilien.de

Exklusives EFH ges.!

Im Auftrag einer Arztfamilie suchen wir ein exklusives Einfamilienhaus ab 200 m² Wohnfläche in bester Lage bis 1,2 Mio. € Kaufpreis. 0451-8009410 von-wuelfing-immobilien.de

Großz. Haus ges.!

Unternehmerfamilie sucht ein neues Zuhause mit Charme und großem Garten bis 800.000 €. Bevorzugt in gehobener Wohnlage von Lübeck. 0451-8009410 von-wuelfing-immobilien.de

Haus m. Garten ges.!

Für einen Ingenieur und seine Familie suchen wir ein charmantes Haus ab 4 Zimmern mit blickgeschütztem Garten. Kaufpreis bis ca. 400.000,- €. 0451-8009410 von-wuelfing-immobilien.de

Lübecker Umland ges.!

Unternehmensberater und Zahnärztin suchen ein modernes Einfamilienhaus ab 130 m², gern im Umland von Lübeck, Budget: +/- 700.000,- €. 0451-8009410 von-wuelfing-immobilien.de

Modernes EFH ges.!

Junge Familie mit kleinem Kind sucht ein modernes Einfamilienhaus mit mindestens 150 m² Wohnfläche und sonnigem Garten in Lübeck und Umgebung. 0451-8009410 von-wuelfing-immobilien.de

Reihenhaus gesucht!

Für eine Familie aus Hamburg suchen wir nach der beruflichen Neuorientierung ein Reihemittel- oder endhaus mit Garten und guter Anbindung an öffentliche Verkehrsmittel. 0451-8009410 von-wuelfing-immobilien.de

Single-Wohnung ges.!

Vertriebsmitarbeiter sucht eine 1- bis 2-Zimmer-Eigentumswohnung in zentraler Lage von Lübeck oder mit guter ÖPNV-Anbindung. Balkon oder Terrasse wünschenswert. Kaufpreis bis 150.000 €. 0451-8009410 von-wuelfing-immobilien.de

St. Jürgen ges.!

Für ein berufstätiges Ehepaar suchen wir ein freistehendes Einfamilienhaus mit Garten in Lübeck St. Jürgen oder vergleichbarer Lage. Gern mit überdachtem PKW-Stellplatz. Kaufpreis je nach Lage und Zustand. 0451-8009410 von-wuelfing-immobilien.de

Stadttrand gesucht!

Lübecker Polizeibeamter sucht mit seiner Familie suchen ein modernes Einfamilienhaus ab 120 m² Wohnfl. in stadtrandnaher Lage. 0451-8009410 von-wuelfing-immobilien.de

Suchen ein Einfamilienhaus / DHH etc. Zustand EGAL

Junges Paar sucht nach Einfamilienhaus / DHH etc. Das Haus kann gerne auch Alter oder Renovierungsbedürftig sein. Erreichbar unter: 017622012493 ☎ 017622012493

**VIEL PLATZ GESUCHT:** Familie sucht EFH mit Einliegerwohnung. Gerne insgesamt min. 6 Zi., ca. 140 m² Wfl. und ca. 900 m² Grdst.. KP bis ca. € 500.000,-. **Tel.: 04102-8243050, www.kriechimmobilien.de**

Hochw. EFH gesucht!

Berufstätiges Paar erwartet Nachwuchs und sucht ein modernes, freistehendes EFH ab 180 m², bevorzugt Neubau oder bereits modernisiert. Kaufpreis bis 850.000 €. 0451-8009410 von-wuelfing-immobilien.de

**Wir suchen im Umkreis von 20 km um Lübeck EFH / DHH / RH ab 4 Zimmer, mit großem Garten u. Garage / Carport**



**Nehlsen**  
www.immo-nehlsen.de

**Tel. 0451 - 2 77 77**

**INFORMATIKER SUCHT:** EFH od. DHH für 3 Pers., gerne kleines Grundstück und Baujahr ab 2000 im Trittauer Umland. KP bis € 475.000,-. **Tel.: 04102-8243050, www.kriechimmobilien.de**

Kl. Häuschen gesucht!

Pensionär sucht ein kleines Einfamilienhaus mit Garten in ruhiger Lage.. ab 80 m² Wohnfl.. 0451-8009410 von-wuelfing-immobilien.de

Lübeck gesucht!

Für ein Lübecker Lehrerehepaar suchen wir ein freistehendes EFH bis 550.000 €, gerne renoviert oder modernisiert, bevorzugt mit guter Autobahnbindung. 0451-8009410 von-wuelfing-immobilien.de

EIGENTUMSWOHNUNGEN

**Suchen helle ETW mit Balkon oder Terrasse ab 3 Zimmer in Bad Schwartau, Lübeck, gern mit Stellplatz oder Garage**

**60 Jahre Erfahrung - Ihr Vorteil**

**Tel. 0451 - 2 77 77**



**Nehlsen**  
www.immo-nehlsen.de

Penthouse gesucht!

Sympathisches Ehepaar sucht eine Penthouse-Wohnung ab 170 m² und min. 4 Zimmern. Wenn möglich mit großer EBK, Fahrstuhl und Stellplatz. KP bis ca. 2 Mio €. 0451-8009410 von-wuelfing-immobilien.de

Patchworkfamilie...

sucht eine ETW ab 4 Zimmern und min. 100 m². Nähe zu Schulen und Kitas von Vorteil. Gerne mit eigenem Stellplatz oder Garage. 0451-8009410 von-wuelfing-immobilien.de

Großz. Whg. gesucht!

Für eine Allgemeinmedizinerin und ihre Familie suchen wir eine helle 4- bis 5-Zimmer-Eigentumswohnung mit Balkon oder Garten. Gerne im Grünen, in Lübeck oder den Vororten. Kaufpreis bis 500.000 €. 0451-8009410 von-wuelfing-immobilien.de

**Wir suchen laufend...**  
**Eigentumswohnungen & Immobilien jeder Größe**  
**GROHMANN IMMOBILIEN - Immobilien seit 1978**  
**Arnimstr. 29 a, 23566 HL, Tel. 0451 - 610 30 40**  
**www.grohmann-immobilien.de**

Barrierefreiheit ges.!

Für eine Grundschullehrerin und ihren körperlich eingeschränkten Sohn suchen wir eine ebenerdige, barrierefreie Wohnung mit 3 Zimmern und ca. 80 m² Wohnfläche in Lübeck und Umgebung. 0451-8009410 von-wuelfing-immobilien.de

ETW gesucht!

Junge Familie sucht eine 3-Zimmer-Wohnung, bevorzugt Neubau oder modernisiert und gerne mit Aufzug. Budget +/- 300.000,- €. 0451-8009410 von-wuelfing-immobilien.de

ETW in Travemünde...

... gesucht! Nach Hausverkauf suchen wir für ein rustiges Ehepaar eine gemütliche ETW in Strandnähe mit ca. 60-80 m² Wohnfl., Balkon oder Terrasse und ggf. mit Stellplatz. KP bis ca. 350.000,- €. 0451-8009410 von-wuelfing-immobilien.de

Wohnung gesucht!

Paar ohne Kinder sucht eine 3-Zimmer-ETW bis 80 m², bevorzugt in Bad Schwartau oder den Lübecker Randgebieten. Gerne mit Balkon oder Loggia (kein Muss!). 0451-8009410 von-wuelfing-immobilien.de

ANLAGEOBJEKTE

Kapitalanleger sucht ...

... ein Mehrfamilienhaus in zentraler Lage Lübecks als Kapitalanlage, auch zum Sanieren. Kaufpreis bis 2 Mio. €. Provisionsfrei für den Eigentümer. 0451-8009410 von-wuelfing-immobilien.de

Kapitalanleger sucht ...

... MFH in Lübeck oder Ostholstein. Gesucht wird ab 4 Wohneinheiten bis ca. 500.000,- € KP. Provisionsfrei für den Eigentümer. 0451-8009410 von-wuelfing-immobilien.de

Renditeobjekt gesucht!

Investor aus Hamburg sucht Wohn- und Geschäftshäuser in guter Lage von Lübeck mit mind. 10 Einheiten. Provisionsfrei für den Eigentümer. 0451-8009410 von-wuelfing-immobilien.de

ANLAGEOBJEKTE

**Wir suchen laufend Mehrfamilienhäuser**  
**Keine Kosten für den Verkäufer!**  
**GROHMANN IMMOBILIEN - Immobilien seit 1978**  
**Arnimstr. 29 a, 23566 HL, Tel. 0451 - 610 30 40**  
**www.grohmann-immobilien.de**

LÄNDLICHE ANWESEN

Mit Pferdehaltung ges.!

Im Umkreis von Lübeck suchen wir für eine pferdebegeisterte Familie ein stilvolles Wohnhaus ab ca. 200 m² mit min. 5 Zimmern. Gern mit ca. 8-10 Pferdeboxen, 60er Reithalle und/oder Außenviereck, Weide- und/oder Koppelland. Bis ca. 2,5 Mio. €. 0451-8009410 von-wuelfing-immobilien.de

GRUNDSTÜCKE

Grundstück gesucht!

Bauwillige Familie sucht Baugrundstück ab 500 m² in ruhiger, familienfreundlicher Lage von Lübeck und Umgebung. Gute ÖPNV-Anbindung ist wünschenswert, aber keine Bedingung. 0451-8009410 von-wuelfing-immobilien.de



**Wir kaufen auch Grundstücke, auf denen solch ein Haus steht! Oder fallen Ihnen Ihr Grundstück zu groß geworden ist.**

Rufen Sie uns gerne an, wir machen Ihnen ein Angebot!



**NORDISKA HAUS GmbH**

Schönböckener Str. 10 - 23556 Lübeck  
04 51 - 4 86 69 18 info@nordiska-haus.de

FERIEN- UND FREIZEITIMMOBILIEN

Ferienhaus gesucht!

Paar aus Hannover sucht Ferienhaus in Wassernähe. Gern mit Lagermöglichkeit für Fahrräder und Wassersportgeräte. 0451-8009410 von-wuelfing-immobilien.de

Ferienwohnung ges.!

Rentnerpaar su. eine 2-Zi.-Ferienwohnung mit Aufzug in der Lübecker Bucht. Balkon oder Terrasse erwünscht. KP bis 250.000 €. 0451-8009410 von-wuelfing-immobilien.de

Ruhige Lage gesucht!

Als Zuflucht vor dem stressigen Alltag suchen wir für ein Unternehmerpaar ein charmantes Ferienhaus in ruhiger, naturnaher Lage bis 600.000 €. 0451-8009410 von-wuelfing-immobilien.de

Tdf. Strand gesucht!

Für ein Ehepaar aus Hamburg suchen wir eine strandnahe Ferienwohnung in Timmerdorfer Strand mit 2-3 Zimmern. Kaufpreis je nach Lage und Ausstattung. 0451-8009410 von-wuelfing-immobilien.de

GEWERBLICHE IMMOBILIENGESUCHE

BÜROFLÄCHEN / PRAXEN

Büro u. Praxisfl. ges.!

Für einen Hamburger Unternehmer suchen wir eine Büro- oder Praxisfläche mit 400 - 700 m² Gesamfläche, Stellplätzen und Aufzug zur Miete oder zum Kauf. Vorzugsweise im Lübecker Randgebiet, Hochschulstadteil oder Bad Schwartau. 0451-8009410 von-wuelfing-immobilien.de

LAGERHALLEN / WERKSTÄTTEN

Gewerbepark ges.!

Hamburger Investorengemeinschaft sucht im norddeutschen Raum eine Gewerbeanlage ab 4.000 m² Nutzfläche zum Kauf. Provisionsfrei für den Eigentümer. 0451-8009410 von-wuelfing-immobilien.de

Halle gesucht!

Investor aus Süddeutschland sucht in Norddeutschland und entlang der Küste gut vermietete Gewerbeimmobilien bis 5 Mio. €. Provisionsfrei für den Eigentümer. 0451-8009410 von-wuelfing-immobilien.de

Lager- u. Produktionshalle...

... gesucht! Mittelständisches Unternehmen sucht eine Lager- oder Produktionshalle ab 500 m² Hallenfläche zum Kauf oder zur Miete in Lübeck oder Ostholstein. Provisionsfrei für den Eigentümer. 0451-8009410 von-wuelfing-immobilien.de

GRUNDSTÜCKE

Wir suchen ein Grundstück ab 400 m², auch mit altem Haus und ohne Unterlagen. Geld für Kaufpreis ausreichend vorhanden. Keine Kosten für den Verkäufer!  
**Anruf genügt. 0170 - 77 22 500**

IMMOBILIEN DIENSTLEISTUNGEN

ANDERE DIENSTLEISTUNGEN

**SEIT ÜBER 40 JAHREN** beraten wir Käufer bei der Suche. So verkaufen Sie Ihre Immobilie diskret und mit Erfolgsgarantie. Auch Sa-/So. und nach Feierabend. ☎ **04102-8243050**

**WIRD IHNEN SIE GARTENARBEIT AUCH ZU VIEL?** Wir finden den passenden Käufer für Ihre Immobilie. Die Bewertung Ihres Objekts ist selbstverständlich kostenlos. **Tel.: 04102-8243050**

MIETANGEBOTE

2 ZIMMER

**HL, Musikerviertel,** sonn. 2 Zi.-Whg, 54m², 1. OG, Balkon, DB mit Fenster, EBK, KM 650,- €+ NK+ MS ☎ **0172 - 4023902**

3 ZIMMER

**Ratekau: 3-Zi.-DG-Whg.**  
3.OG, 54 m², V.-Bad, EBK, 470 € KM + NK + MS. ☎ (0172) 4125144

**Ahrensböök,** 3-Zi.-Whg., 68 m², KM 600€ + Strom + Hgz., keine Haustiere. ☎ **04525/1345** nach 18 Uhr

**Wunderschöne 3-ZW** in Kellenhusen ab sof. zu verm., ca. 70 m², 1. OG, an 1 - 2 Pers., 750 € + NK. **Zuschr. an Z14 105 680**

ANDERE MIETANGEBOTE



**Neue Lagerräume**  
**6, 9 und 12 m²**

in voll isolierter neuer Halle. 1 m²/11,- € monatl., trocken, abschließbar, belüftet, mit Beleuchtung. Sehr hohe Deckenhöhe und zugänglich täglich von 8 - 20 Uhr. Keine Mindestlaufzeit und monatl. kündbar. Keine Strom oder zusätzlichen Kosten. Verkehrsgünstige Lage zw. Lübeck und Bad Segeberg, 5 Min. zur A 20 und B 432.

**Heinrichs Handelsagentur**  
23821 Rohlstorf  
**Tel.: 0176/61795441**

TIERMARKT



**ZOO & Co.**  
**ENTDECKE UNSEREN AKTUELLEN ANGEBOTS-PROSPEKT:**

VERSCHIEDENES

Christus - für Dich gestorben

**Verschenke Walnussbaum ca. 1,60 m** Hoch, für Selbstabholer. ☎ **0157/74394650**

**leere Warenkartons, gr./kl.,** kostenlos abzuholen; 23921 Herrnburg-Lübeck. ☎ **038821/66830**

**Sammler sucht 5 und 10 DM Münzen,** auch Scheine u. Kleingeld ☎ **(0171) 4 721 861**

**Zu verschenken:** 50-er Jahre Wein-Likör- Schnapsgläser (je 6 Stk.) mit Traubenmotiv sowie 1 Ton-Rosentopf, 38cm hoch/ Ø 30 cm oben ☎ **0151/22788769**

**Zu verschenken:** Inliner, schwarz, Gr. 37; Gummistiefel, grün, Gr. 37 ☎ **0451/25125**

KFZ ANGEBOTE

YOUNGTIMER / OLDTIMER

**Porsche 944,** BJ' 87, Targa-Verdeck, dkl.-blau-met., 12.000€ ☎ **0178/7223300**

ERSATZTEILE / ZUBEHÖR

**Vk. 4 Winterräder** f. VW T-Cross, style, 1.OTS, 195/65 1689H, Profiltiefe v. 7mm, h. 8mm, BJ. 2020, ges. 275€ ☎ **038823/544990**

KFZ GESUCHE

WOHNMOBILE / -WAGEN

**Kaufe Wohnmobile + Wohnwagen**  
☎ **03944-36160, www.wm-aw.de Fa.**

BEKANNTSCHAFTS-ANZEIGEN

SIE SUCHT IHN

**Bildschöne Johanna, 67 J.,** verwitwet, bin eine ganz liebe, herzengute Frau, ehem. Stationsschwester, sehr vielseitig, bin mobil, mag die Natur, E-Bike fahren usw. doch leider bin ich ganz allein. Welcher treue Mann bis ca. 80 J., wünscht sich eine ehrliche Frau wie mich? Wir können getrennt oder auch gerne zusammen wohnen. pvt☎ **0151/20593017**

MIETGESUCHE

WOHNUNGEN



**Hier sind Ihre Lieblingsmieter!**

**Junges Paar (60 plus), beruflich aktiv, rauch- und haustierfrei, sucht ebenerdige, ruhige Wohnung oder Haus im Grünen zur Miete. 0172 4365851**

3-Zimmer-Wohnung...

...mit Nähe zum Uniklinikum Lübeck gesucht! Für eine alleinerziehende Mutter und ihre kleine Tochter suchen wir eine Wohnung bis ca. 80 m² und max. 1.000,- € Kaltmiete. 0451-8009410 von-wuelfing-immobilien.de

Große Wohnung ges.!

Für einen Projektmanager und seine Familie suchen wir eine 4-5 Zimmer-Wohnung mit gehobenem Standard und Nähe zur Natur. Min. ein Stellplatz wäre wünschenswert. 0451-8009410 von-wuelfing-immobilien.de

**Industriemechaniker, 24 J.,** solvent, NR, im Maschinenbaustudium sucht kleine Wohnung. Altstadt - Hochschulanähe. ☎ **0151-67533462**

**Su. 2-3 Zi.-Whg.** m. Blk., Abstand u. Renovierung mögl. ☎ **0171/ 4 93 97 94**

**Professionelle Vermietung von Wohn- und Gewerbeimmobilien in Lübeck und Umgebung.**  
**Gerne beraten wir Sie kostenlos!**  
**Tel. 0451 - 610 30 40**  
**Arnimstr. 29a, 23566 Lübeck**



**GROHMANN**  
**IMMOBILIEN**  
IMMOBILIEN SEIT 1978

Zur Miete gesucht!

Berufstätiges Ehepaar (MFA und Bankkaufmann) sucht eine 2- bis 3-Zi.-Mietwohnung in der Innenstadt von Lübeck oder in gut angebundenen Stadtteilen. Max. Kaltmiete 1.200 €. Einzugsstermin flexibel, Haustiere keine. 0451-8009410 von-wuelfing-immobilien.de

HÄUSER

Zur Miete gesucht!

Für eine Sozialpädagogin und ihren verbeamteten Ehepartner suchen wir ein freistehendes Haus zur Miete in Lübeck. Bevorzugt mit Garten. Miete bis ca. 1.800,- €. 0451-8009410 von-wuelfing-immobilien.de

GARAGEN / EINSTELLPLÄTZE

**Travemünde- Mietmieter gesucht** für TG- Stellplatz (½ z.B. für Motorrad) ☎ **0172/40 86 999**

**Travemünde- Motorrad - Stellplatz** (Garage) gesucht. ☎ **0172/40 86 999**

**Der Flohmarkt** erscheint jeden Mittwoch und Sonnabend. **Anzeigenservice:** Tel. **0451/ 144-1111** oder **www.LN-Medienhaus.de**

MARKTPLATZ

MÖBEL / HAUSRAT

**Abholung von gebr. Möbeln für bedürftige Menschen in Ukraine.** Tel.: **0176/55 29 18 30**



## Zum dritten Mal ausgezeichnet **WIR SAGEN DANKE**

**Mr. Tagesthemen, Jan Hofer, überreicht den HörStar für Kundenzufriedenheit.**

Befragt wurden 198 Kunden, die binnen der letzten zwei Jahre Hörsysteme von hörgeräte hermanns erhalten haben. Für diese tolle Bewertung durch unsere Kunden wollen wir „Danke“ sagen und Ihnen auch in Zukunft zur Verfügung stehen.

★★★★★  
**HÖRSTAR**  
Kundenbewertungsportal

**SEHR GUT (4.97/5)**



Produktqualität	(4.81/5)
Beratungsqualität	(4.98/5)
Hörkomfort	(4.62/5)
Kompetenz	(4.99/5)
Freundlichkeit	(4.93/5)
Zuverlässigkeit	(4.89/5)

**100% Weiterempfehlung**

Wollen auch Sie von unseren  
Leistungen profitieren?  
Einfach anrufen und Termin vereinbaren  
**0451 / 4894 7777** oder

