

EUTIN | MALENTE WOCHENSPIEGEL

WWW.WOCHENSPIEGEL-ONLINE.DE

Sonnabend, 10. August 2024 • kostenlos

3. Eutiner Hitchcock-Days

Der 125. Geburtstag des Krimi-Altmeisters Alfred Hitchcock sorgt im August und September für viel Nervenkitzel. **SEITE 2**

Geht ein Feuerteufel in Eutin um?

Container, Sperrmüll und Transporter brannten – Es gibt Hinweise auf weiteren Versuch, ein Auto anzuzünden. **SEITE 2**

„Die Ostholsteiner“ wird 40!

1984 fusionierten zwei gemeinnützige Werkstätten für Menschen mit Beeinträchtigung zur Ostholsteiner Behindertenhilfe. **SEITE 4**

Zustellung: 0451/144-1826
Redaktion: 04521/702724
Anzeigen: 0451/144-1111, Fax -1010

KÜCHE?

Seit über 50 Jahren vertraut man Schöppich – aus gutem Grund!

individuell & familiär

Küchen
Tiefen ... hat Ihre Küche!
Schöppich
seit 1973
Bad Schwartau - www.schoepich.de

Pflege24Nord

24-Stunden-Betreuung
in Ihrem eigenen Zuhause!
Individuelle Betreuung durch
polnisches Personal!
Die bezahlbare Alternative zum Pflegeheim!
Tel. 0173/6 53 30 86

FWR
RADIO WELLENRAUSCH

Alles, was
Schleswig Holstein
bewegt



QR Code scannen
& Reinhören

www.radio-wellenrausch.de

DAB+



Erst vor ein paar Wochen sind die Stühle auf der Tribüne montiert worden. Kurz darauf wiesen sie Rost auf. Vor der offiziellen Eröffnung wurde hastig übergestrichen. Foto: Ulrike Benthien

Mängel an Eutins neuer Seebühne

Noch nicht perfekt: „The show must go on“ heißt es derzeit noch, aber es gibt schwerwiegende Mängel an der über 16,5 Millionen Euro teuren Spielstätte der Eutiner Festspiele. Der Orchestergraben der neuen Seebühne ist undicht, die Bestuhlung rostet, die Stromversorgung ist unzureichend. Die

Stadt Eutin hat einen Anwalt eingeschaltet. „Wir stellen gemeinsam mit den Festspielen eine Mängelliste auf, um etwaige Schwachstellen zu identifizieren. Diese werden dann im Rahmen der Gewährleistung abgearbeitet“, erklärt Bürgermeister Sven Radestock. Weiter auf **Seite 3**

Eutin hat sein Ehrenmal zurück

EUTIN. Wer am Marktplatz sitzt, hat einen Logenplatz: Vor den Augen der Gäste wird das Ehrenmal komplettiert. Ein Jahr lang war mitten in Eutins guter Stube eine Lücke: Im Juli 2023 war das Ehrenmal, das an die Gefallenen des Deutsch-Französischen Kriegs 1870/71 erinnert, segmentweise abgetragen worden, zuletzt seine die Standfestigkeit nicht mehr gegeben.

Nach einer umfassenden Behandlung im Werk der Firma Na-

turstein Wolf in Lübeck ist es jetzt zurück. Der Aufbau erfolgte per Kran. Jede der knapp 20 Stufen wiegt zwischen 180 und 200 Kilogramm. Das Postament (der Sockel) ist ein sieben Tonnen schwerer Klotz aus Sandstein. Mit Kleber ist darauf die sogenannte Bekrönung (ein schmückender Aufbau) befestigt worden.

Aus neun Segmenten besteht der Obelisk, die auf dem Sockel sitzende Säule. „Die einzelnen

Teile sind durchgebohrt und sitzen auf einer Gewindestange, die wir verlängern“, erklärt Steinmetz Mirco Grotkopp. Mit Natursteinkleber werden die Segmente verklebt. Zur weiteren Standfestigkeit kommt Vergussmörtel um die Gewindestange herum.

„Das sollte für die nächsten Jahrzehnte halten“, sagt Mirco Grotkopp. Die Sanierung des Ehrenmals ist der letzte Teil der Marktplatz-Erneuerung, sie kostet die Stadt 90.000 Euro. **BEN**

Dach Solar GmbH

PHOTOVOLTAIK
vom Fachbetrieb vor Ort

ALLES AUS EINER HAND

- ✓ individuelle Fachberatung
- ✓ fachgerechte Montage
- ✓ zuverlässig und kostengünstig
- ✓ schnell und professionell

Rudolf-Diesel-Str. 22, 23617 Stockelsdorf | 0451-120 150-0
info@dachsolar.de | www.dachsolar.de

Duschkabinen der Extraklasse



Wir fertigen
hochwertige
Ganzglas-
duschen,
individuell
nach Maß,
exklusiv
für Ihr
Badezimmer.

Mehr
Infos
hier!



Rufen Sie uns einfach an!
**GLASEREI
MEWS**
0451/73730 **SOHN**

**HOCHBERG
FLOHMARKT**

hagebau Lübeck - überdacht möglich 11.08.
familia Wesloer Landstraße Lübeck 18.08.
Flohmkt zum Stadtfest Eutin 17.-18.08.
IKEA & LUV-Shopping Lübeck 25.08.
REWE Lübeck - überdacht möglich 01.09.

TEL.: 04102 / 3 19 39
www.hochberg.tv

Gold & Silber
Wir zahlen hohe Preise für
Besteck und Schmuck,
Brillanten und Uhren, Münzen,
Zahngold und Bernstein
ANTIK & KUNST
Breite Str. 4 neben der Schiffergesellschaft
direkt am Koberg
☎ 7 25 56 • Gutachten
Suche BRIEFMARKEN
sowie alte Orden und Bilder
www.goldankauf-dose.de

Wir schleifen und verlegen z.B. Parkett,
Dielen, Laminat, Teppiche, PVC u.v.m.
www.janneck-kai.de. 0160-94773232

**AUTO ADAM
kauft**
fast jeden Pkw & Lkw
auch defekt, Unfall-/Totalschaden
**Sofort Bargeld, prompte
Abmeldung u. Abholung**
24-Std.-Tel.-Service, auch sonntags
**Rufen Sie an,
04 51 / 57010**
HL, Roggenhorster Straße 13
www.AUTO-ADAM.de

WolleHobby
und Hobby
Lübeck GmbH & Co. KG

Gutschein
gegen Abgabe dieser Anzeige erhalten Sie bis zum 31.08.24

15%

Rabatt
auf
alles*

auch auf reduzierte Ware *außer preisgebundene Literatur + Ton

Lübeck, Fleischhauerstr. 64 – 74
Tel. 04 51 / 7 07 24 11
Öffnungszeiten:
Mo. – Fr. 9 – 18.30 Uhr, Sa. 10 – 16 Uhr
www.wolleundhobby.de

O. C. KATRE-SCHMUCK
Batteriewechsel sofort
Wir kaufen:
Gold, Silber,
Platin, Schmuck,
Diamanten, Zahngold,
Bernstein, Luxusuhren
MÜHLENSTR. 19 • LÜBECK ☎ 0451/9 89 89 29

WIR SIND NACHHALTIG

Bei der Herstellung von Zeitungsdruckpapieren wird nahezu 100% Altpapier eingesetzt.



wochen
spiegel

Quelle: BDZV

PHILIPS

Besser hören,
wenn es darauf
ankommt



**JETZT
ANMELDEN!**
Inklusive Philips
Akku-Ladestation
oder TV Adapter**

SCHMELZER
HÖRSYSTEME

Hotline Stockelsdorf / Lübeck / Bad Schwartau: ☎ 04102 - 987 86 33
Hotline Travemünde und Schlutup: ☎ 04502 - 88 69 900

* Anmeldefrist ist bis zum 30. September 2024 und das Angebot dann gültig bis zum 30.11.2024.
Bei Kaufabschluss ist die Philips Akku-Ladestation oder ein TV Adapter inklusive.

Schmelzer Hörsysteme in Ahrensburg GmbH, Schmelzer Hörsysteme in Bargteheide GmbH, Schmelzer Hörsysteme in Trittau GmbH und Schmelzer Hörsysteme GmbH (Großhansdorf) werben gemeinschaftlich.

SUITNER
TraveAntik
Jetzt in der Mühlenbrücke 1

Innenstadt
Mühlenbrücke 1
Mo-Fr 9.30 - 17.30 Uhr
0451/73993

Travemünde
Rose 12 - Mo+Di &
Do+Fr 10-12:30 Uhr

ANKAUF
Gold & Silber
LIVE Kurse! Schmuck, Diamanten, Zahngold..
Luxusuhren von Rolex,
Patek Philippe, Audemars Piguet, Omega, IWC..
Orden, Militaria, Münzen,
Medaillen, Postkarten, Briefmarken uvm.

**Auch VERKAUF von Goldbarren,
Münzen & Silberbarren bei uns!**

Hanse Art
AUKTIONSHAUS
Jetzt einliefern!
Wir beraten Sie gerne, im
Auktionshaus oder bei
einem Hausbesuch.
Mengstr. 14 - in Lübeck
Öffnungszeiten nach Terminvereinbarung.
0451/ 707 57 800
info@auktionshaus-hanseart.de

Lagerfeuersingen am Dieksee

MALENTE. Es geht weiter: Die Veranstaltungsreihe „Lagerfeuerlieder“ im Strandbad am Dieksee Malente geht Mittwoch, 14. August, um 18.30 Uhr in die nächste Runde. Gitarrenmusik lädt für zwei Stunden zum Mitsingen ein, während das knisternde Lagerfeuer die untergehende Sonne ablöst. Die instrumentale Begleitung an diesem Abend wird von der in der Region bekannten Lene Krämer aus Malente übernommen, die bereits 2023 die Zuhörenden stimungsvoll unterhielt. Wer eine eigene Picknickdecke hat, kann diese gerne mitbringen. Alle anderen können sich – solange der Vorrat reicht – eine Decke ausleihen. Kühle Getränke werden während der Veranstaltung verkauft. Der Eintritt ist frei. Für den Künstler geht der Hut rum.

FeierAbendMusik mit Caruso

MALENTE. Am Donnerstag, 22. August, findet ab 19.30 Uhr wieder die FeierAbendMusik im Kurpark in Malente statt. Dieses Mal dient der Konzertplatz des Kurparks als Kulisse für dieses Open-Air-Event mit dem Künstler Nico Chavez von der Band Caruso. Für kühle Drinks ist während der Veranstaltung gesorgt. Das Konzert endet 21 Uhr. Der Eintritt ist frei.

Ein Stückchen Kunst

EUTIN. Die Tasse vom Flohmarkt, die geerbte Schale oder das kleine Döschen – Gäste zeigen Kuratorin Dr. Sophie Borges ihr Stück Lieblingsporzellan. Im Gespräch am 22. August ab 16 Uhr erfahren sie mehr über Manufaktur, Entstehungszeit oder Dekore. Gäste mit Porzellan melden sich mit einem Foto ihres Stücks an zum 12. August bei sophie.borges@schloss-eutin.de. Kartenvorverkauf (Gäste mit Porzellan 20 Euro, Zuschauer 10 Euro) im Museumsshop und Tageskasse

Reha-Verein BDH bietet Beratung an

MALENTE. Schwierigkeiten mit der Pflege- oder Krankenkasse? Probleme mit der Rentenversicherung oder Fragen bei Schwerbehinderung? Der Bundesverband Rehabilitation e. V. (BDH) bietet eine kostenlose Erstberatung montags und mittwochs von 9 bis 12 Uhr sowie donnerstags von 14 bis 17 Uhr in der BDH Regionalgeschäftsstelle Malente, Kampstraße 2, 23714 Bad Malente. Um Anmeldung wird gebeten unter Tel. 04523/1634 oder auch per E-Mail annika.schneekloth@bdh-reha.de und nicole.janner@bdh-reha.de.

Markus singt Sonntag im Kurpark

MALENTE. „Immer wieder sonntags“ ist nicht nur eine Fernsehsendung, sondern auch das Motto der Reihe „Sommermusik“ im Malenter Kurpark. Am Sonntag, 18. August, findet ab 14.30 Uhr wieder ein Sommermusik-Konzert mit dem Norddeutschen Sänger Markus auf dem Konzertplatz des Malenter Kurparks statt. Markus ist seit vielen Jahren ein musikalischer Geheimtipp in Schleswig-Holstein. Sein Repertoire umfasst Lieder aus Musicals, Schlagern, Maritimen, Pop, Rock und Evergreens der Unterhaltung. Am Sonntag tritt er mit seinem neuen Programm „Von der Waterkant zum Broadway“ auf. Für Kaffee, Kuchen und Getränke ist gesorgt. Der Eintritt ist frei. Bei schlechtem Wetter fällt das Konzert aus.

Buntes Programm zum Jubiläum

125. Geburtstag des Krimi-Altmeisters: 3. Eutiner Hitchcock-Days sorgen im August und September für Nervenkitzel

EUTIN. Gut ein Dutzend Veranstaltungen stehen auf dem Programm der 3. Eutiner Hitchcock-Days. Die meisten Events gehen vom 13. bis 29. September über die Bühne. Wegen des diesjährigen Hitchcock-Jubiläums stehen die Zeichen aber schon im August auf Nervenkitzel. Am 13. August hätte der Krimi-Altmeister seinen 125. Geburtstag gefeiert.

Bis zum 23. August läuft in der Kreisbibliothek noch die Ausstellung „Hitchcock plakativ“ mit rund 30 deutschen Original-Filmplakaten aus fünf Jahrzehnten. Die Jubiläumsshow „Happy Birthday, Mister Hitchcock“ steigt am 13. August im Binchen-Kino – als bunter Abend mit Filmmusik, Songs, Kurzlesungen, Videoclips und Quiz sowie vielen Künstlern aus der Region.

Erstes Highlight der Veranstaltungswochen im September wird das Autorengespräch mit Thilo Wydra. Der Journalist und Kulturpublizist aus München stellt am 14. September in der Buchhandlung Hoffmann seine brandneue Doppel-Biografie „Alma & Alfred Hitchcock“ vor, für die er in Hollywood recherchiert und mit den Hitchcock-Enkelinnen gesprochen hat. Dabei kam es ihm darauf an, auch den Anteil der Ehefrau am Erfolg der Regie-Legende zu würdigen. Als Mitarbeiterin und lebenslange Beraterin war Alma Reville der Anker im Leben des Genies.

Am 21. September folgt ein Stummfilmkonzert im Binchen-Kino. Die Hamburger Band „on:stop:off“ präsentiert eine zeitgenössische und experimentelle Klangreise durch den Thriller „The Lodger – Der Mieter“, ein Meilenstein des britischen Kinos. Akustische und elektronische Instrumente verschmelzen in einem dynamischen Soundtrack, der die Spannung des Filmklassikers weiter intensiviert.



Die Theatermacher Eva Göting-Ennen und Daniel Niers präsentieren ein Krimi-Dinner rund um Hitchcock. Graap/hfr



Autor Thilo Wydra stellt seine neue Doppel-Biografie „Alma & Alfred Hitchcock“ in Eutin vor. Foto: Tanja Handels/hfr

Am 27. September wird in Kooperation mit der Gedenkstätte Ahrensböck der Dokumentarfilm „Night Will Fall“ (GB 2014) im Binchen-Kino gezeigt. Er beleuchtet die Hintergründe eines Filmprojekts über die deutschen Konzentrationslager, an dem



Sie unterstützen die Veranstaltungsreihe auch im Hitchcock-Jubiläumsjahr: Susanne Dox als Vertreterin der Sparkassen-Stiftungen, Martin Karl-Wagner vom Verein KulturOrtNord und Kenneth Clausen, Vertriebsleiter der Stadtwerke Eutin (rechts). Foto: hfr

Hitchcock 1945 beratend beteiligt war. Im Fokus steht die Befreiung des KZ Bergen-Belsen durch die britische Armee. Vertieft wird das Thema am 29. September mit einer Führung durch das frühe KZ in Ahrensböck, das heute Gedenkstätte ist.

70 Jahre nach der Filmpremierre hat sich die Berliner Schauspielerin Sylvia Barth den Hitchcock-Klassiker „Das Fenster zum Hof“ vorgeknöpft und für ihr Theater-Solo frei interpretiert. Dabei schlüpft die Darstellerin am 28. September im Binchen-Kino ge-

konnt in verschiedene Rollen. Bereits am 22. September ist „Das Fenster zum Hof“ Thema der szenischen Lesung des Hamburger Schauspielers Jens Wawrceck in der Operscheune. Er nimmt sich der Kurzgeschichte von Cornell Woolrich an, auf der der Filmklassiker beruht. Dass auch Hitchcocks Filme auf die Leinwand kommen, ist selbstverständlich.

Die Hitchcock-Days 2024 klingen am Sonntag, 29. September, um 18 Uhr mit dem Krimi-Dinner „Hitchcock à la Carte“ im Hotel-Restaurant „Seeloge“ aus. Der Schauspiel Dinner e.V. aus Nordhorn serviert amüsantes Theater, die Küche ein leckeres Drei-Gang-Menü. Karten gibt es bei der Tourist-Info Eutin im Vorverkauf.

Ohne Sponsoren gäbe es die Reihe nicht. Mit der Sparkasse Holstein und ihren Stiftungen sowie den Stadtwerken Eutin ermöglichen von Anfang an drei Hauptsponsoren die Durchführung der Hitchcock-Days. 2Mit Alfred Hitchcock und seinem Schaffen sind wir alle doch irgendwie und irgendwann in unserem Leben in Berührung gekommen“, sagt Susanne Dox, Prokuristin der Stiftungen der Sparkasse Holstein. Dass die Reihe in diesem Jahr bereits zum dritten Mal stattfindet, zeige, dass die Veranstalter die richtige Idee hatten. Dox dankte dem Initiator Volker Graap für seinen Einsatz und dafür, mit den Hitchcock-Days ein dauerhaftes Kulturangebot in Eutin schaffen zu wollen. Michael Voß, Eutiner Filialeiter der Sparkasse Holstein, sieht die Veranstaltungsreihe bereits als feste Größe in Eutin.

Als Träger der Hitchcock-Days konnte in diesem Jahr der KulturOrtNord e.V., ein Verein zur Förderung von Kunst und Kultur im ländlichen Raum, gewonnen werden.

Infos: www.hitchcock-days.de

Zieht ein Feuerteufel durch Eutin?

Container, Sperrmüll und Transporter brannten – Hinweise auf weiteren Versuch, Auto anzuzünden

EUTIN. Zu Fuß liegen die Tatorte nur zehn Minuten auseinander: Mehrere Brände haben am frühen Donnerstagmorgen den Feuerwehrleuten in Eutin den Schlaf geraubt. Verletzt wurde niemand. Doch nun wird gerätselt, wer hinter den Bränden steckt. Denn ein vierter Einsatz konnte durch Zufall verhindert werden und erhärtet den Verdacht, dass die Brände absichtlich gelegt wurden.

Es begann mit einem brennenden Papiercontainer am Hotel und Restaurant Seeloge in der Straße Bleekergang. Um 2.49 Uhr wurde die Freiwillige Feuerwehr Eutin alarmiert. „Dieses Feuer war zügig gelöscht“, erzählt Feuerwehrsprecher Florian Lips. Doch nach Hause ging es für die Mannschaft noch nicht. Um 3.12 Uhr folgte die nächste Alarierung. Einsatzort: um die Ecke.

In der Jacob-Rehder-Straße brannte ein Sperrmüllhaufen an einem Haus. „Nachdem er abgelöscht war, wurde mit einer Wärmebildkamera noch ins Gebäude geschaut“, sagt Lips, der eigentlich von der Ortswehr Fissau-Sibbersdorf ehrenamtlich tätig ist und hier mit dem Privatwagen zur Unterstützung herbeieilte. So sollte ausgeschlossen werden, dass die Glut möglicherweise unters Dach geraten war.

„Dann haben wir gedacht, wir können weiterschlafen“, erzählt der Feuerwehrmann. Doch weit gefehlt. Der nächste Notruf ging



Einsätze ohne Pause: Dieser Kleintransporter brannte bei der Schwimmhalle am Kreisverkehr Holstenstraße/Riemannstraße. Fotos: Florian Lips / Feuerwehr

ein. Um 3.55 Uhr hieß es, an der Schwimmhalle in der Riemannstraße gebe es einen Containerbrand. Doch das sei ein Fehlalarm gewesen, berichtet Lips – der Anrufer habe das Feuer wahrscheinlich falsch verortet. Und so kam der „richtige“ Alarm kurz darauf um 3.56 Uhr. Ein geparkter Pkw brannte am Parkplatz bei der Schwimmhalle, kurz hinter dem Kreisverkehr Holstenstraße/Riemannstraße.

Dieser Löscheinsatz gestaltete sich etwas schwieriger. Der Kleintransporter habe in voller Aus-

dehnung gebrannt, als der Kraftstofftank zwar nicht explodierte, aber mit Wucht auseinanderbarst. „Dann lief das brennende Gemisch am Auto entlang wie eine kleine Feuerwand“, berichtet Lips. Schnell habe man die Flammen heruntergedrückt. Sie wurden mit Schaum abgelöscht.

Nach dem Einsatz seien die Feuerwehrleute auf dem Rückweg in der Riemannstraße auf ein weiteres Auto aufmerksam geworden, das – so habe man klar erkennen können – als Nächstes hätte angezündet werden sollen.

Tatverdächtige Personen habe man nicht gesehen. Die Polizei hält sich mit Details dazu zurück, bestätigt jedoch. „Es gibt einen weiteren Pkw, bei dem versucht wurde, ihn in Brand zu setzen“, sagt Polizeisprecher Maik Seidel. Hier sei es jedoch nicht zum Feuer gekommen.

Die Kriminalpolizei in Eutin habe die Ermittlungen aufgenommen und ermittle in alle Richtungen. Seidel: „Vor diesem Hintergrund sucht die Polizei nach Zeugen, die in der Nacht verdächtige Beobachtungen gemacht haben, oder Angaben zu etwaigen Tätern machen können.“ Hinweise nimmt die Kriminalpolizei in Eutin unter der Rufnummer 0451/8010 oder per E-Mail an eutin.kpst@polizei.landsh.de entgegen.

Bei der Feuerwehr hofft man indes darauf, dass es nun ruhig bleibt. „So eine Brandserie ist zum Glück sehr, sehr selten“, sagt Florian Lips.

Bei der letzten größeren Brandstiftung in Eutin konnten die Täter gefasst werden: Zwei ehemalige Schüler waren im vergangenen Winter in die Wilhelm-Wisser-Schule eingebrochen und hatten dort Feuer gelegt – die Schäden waren immens. Bei zwei Bränden im Eutiner Sankt Elisabeth Krankenhaus (SEK) dagegen konnte im November Brandstiftung schnell ausgeschlossen und Bauarbeiten als Brandursache ausgemacht werden. **STEFANIE NAGELPUSCH**

Fahrradweg an der K46 freigegeben

EUTIN. Der Kreis Ostholstein teilt mit, dass der Fahrradweg entlang der Kreisstraße 46 freigegeben wurde und ab sofort befahrbar ist. Damit ist der letzte von drei Bauabschnitten an der K46 zwischen der K59 (Neustadt/Lensahn) und der B501 (Grömitz) abgeschlossen. Eine offizielle Einweihung durch Landrat Timo Gaarz folgt im September.

„Wuschikado“ noch bis Sonntag

SCHARBEUTZ. Ein Sommerfest mit Seeblick – das ist das „Wuschikado“ in Klingberg. Abgeleitet vom ursprünglichen Speisenangebot (Wurst-, Schinken-, Kartoffel-Dorf), ist dieses traditionelle Fest am Ufer des Pönitzer Sees sehr beliebt. Noch bis 11. August wird auf der Wiese beim Haus des Gastes (Seestraße 11) mit Speisen, Getränken und viel Musik gefeiert. Kinderprogramm, Land- und Handwerkermarkt Irish Folk Rock am Samstagabend und ein Open-Air-Frühstück am Sonntag sind einige Highlights.

Wortgewandt am Strand

NEUSTADT. Der erste „Beach Poetry Slam Deluxe“ findet am 14. August im Ostseerort Pelzerhaken statt. Auf der Sommerbühne am Strand treffen sich am 17 Uhr Stars der deutschsprachigen Schlammerszene zum wortgewandten Bühnenduell. Der Eintritt ist kostenfrei.

Mörderische Geschichten im Schloss Eutin

EUTIN. Nichts für Zartbesaitete: Im August können sich Gäste jeden Dienstag, 15 Uhr, entlang der Säle und Porträts „Mörderi-

sche Geschichten“ aus dem Hause Schleswig-Holstein-Gottorf erzählen lassen, darunter Fälle wie aus einem Kriminalroman,

kuriose Todesumstände und düstere Magie. Der Tod Gustav III. – erschossen während eines Maskenballs in Stockholm im März

1792 – fand sogar den Weg in die Literatur – als Opernlibretto für Verdis „Un ballo in maschera“. **Info:** www.schloss-eutin.de

Lene Krämer mit Bühnenjubiläum

MALENTE. 1994 stand Lene Krämer das erste Mal als Sängerin auf der Bühne, jetzt feiert sie ihr 30-jähriges Bühnenjubiläum mit einem Konzert. Am Freitag, 13. September, tritt sie um 19.30 Uhr im Kursaal Malente, Bahnhofstraße 4a in 23714 Malente auf. Ihr erstes Lied war damals „Hey kleiner Fratz“ von Herman van Veen auf einem Kinderfest. Lene Krämer sang in der Gruppe „Knust“ im „Lene Krämer Duo“, „Groove Guards“ oder „Querbeet“. Musik sei ihre Berufung, sagt Lene Krämer. „Ich habe noch viele Ideen und noch einiges vor.“ Der Eintritt zum Konzert kostet 20 Euro (Abendkasse 22 Euro).



Lukas Loewe ist Malentes Schützenkönig

Das erste Augustwochenende gehört traditionell den Malenter Schützen und ihrem Schützenfest. Am Sonntagmittag stellten sich die vier Malenter Schützen Anke Kempowski, Walda Wagner, Fred Steinacker und Lukas Loewe der Herausforderung, den erfolgreichen Königsschuss abzugeben. Dieser entscheidende Treffer fiel mit dem 167. Schuss, der das Herz des Königsvogels um 19.30 Uhr zu Fall brachte. So übergab die erste weibliche Majestät des Vereins, Wibke Wolgast, ihr Amt an ihren Nachfolger Lukas Loewe. Der 29-jährige Malenter Zeitsoldat ist bereits seit 2007 Mitglied im Verein. Das war das Jahr, in dem sein inzwischen leider verstorbener Vater Schützenkönig wurde. Eigentlich wirkt das ansonsten passive Mitglied des Schützenvereins eher Dartpfeile, diesmal bewies er seine Treffsicherheit jedoch mit dem Kleinkalibergewehr. Auf ihn und seinen Hofstaat wartet nun ein spannendes Schützenjahr, auf das er sich riesig freut. Dass es das Königsjahr ist, welches das 100-

jährige Vereinsjubiläum beinhaltet, macht ihn dabei besonders stolz. Vervollständigt wird der Hofstaat durch den 1. Ritter René Mittelstädt und der 2. Ritterin Maren Pribenow aus Malente, der Schützenliesel Sandra Jar-matz aus Eutin, dem Spaßkönig Lars Timmermann aus Stockelsdorf sowie der Kurgastkönigin Wayno-na Güttler aus Schleswig. Am 53. Festumzug hatten sich neben dem Malenter Schützenverein weitere 13 Fahnenabordnungen befreundeter Schützenvereine aus der Region und der Freiwilligen Feuerwehr der Gemeinde Ma-lente dem aufwendig geschmückten Kronenwa-gen angeschlossen sowie 15 Unternehmen und Institutionen mit bunten Wagen. „Wir freuen uns über die rege Beteiligung auch der Musikkapellen und Gäste und sind so dankbar, dass diese Malenter Tradition durch deren Engagement am Leben gehalten werden kann“, sagt Bernhard Jürgensen, 1. Vorsitzender des Malenter Schützenvereins.

Gravierende Mängel an Eutins neuer Seebühne: Stadt schaltet Anwalt ein

EUTIN. Die Eröffnungsfeier für die neue Seebühne im Schlossgarten war glamourös. Fünf Wochen später herrscht Ernüchterung. Es gibt schwerwiegende Mängel an der über 16,5 Millionen Euro teuren Spielstätte der Eutiner Festspiele. Der Orchestergraben ist undicht, die Bestuhlung rostet, die Stromversorgung ist unzureichend. Kommunalpolitiker sind bedient, die Stadt hat einen Anwalt eingeschaltet, der Architekt beschuldigt.



Um Wasser vom Orchestergraben fernzuhalten und abzuleiten, haben die Festspiele eine Dachrinne montiert. Foto: Ulrike Benthien

Bund und Land haben erhebliche Fördermittel zugesprochen, das Gros der Kosten für den Neubau aber trägt die Stadt: um die elf Millionen Euro. Entsprechend sind die Reaktionen von Kommunalpolitikern. Matthias Rachfahl (CDU) sagt: „Dass angesichts des besonders strengen Zeitrahmens und des hohen Drucks gewisse Fehler passieren würden, war für unsere Fraktion von Anfang an erkennbar. Das Ausmaß der Planungs- und Konstruktionsmängel hat ein hinnehmbares Maß jedoch deutlich überschritten.“

Monika Obieray (Grüne): „Es war zu erwarten, dass bei dem enormen Zeitdruck, unter dem alle Gewerke standen, gewisse Flüchtigkeitsfehler auftreten. Aber nasser Orchestergraben, Mängel der Elektrik und rostende Stühle sind unserer Meinung nach Konstruktions- und Herstellermängel. Dafür muss der Architekt einstehen oder die entsprechenden Hersteller.“

Die Freien Wähler sind entsetzt. „Das ist unglaublich“, findet ihre Fraktionsvorsitzende Sonja Wirges. „Schlimm“, sagt Uwe Tewes (SPD), „ich bin sehr enttäuscht.“ Beide verlangen Klärung, wie es zu den Fehlern gekommen und wer dafür verantwortlich ist. „Die FDP-Fraktion bedauert die ärgerlichen Mängel zutiefst“, sagt Marius Winkler, „wir erwarten von der Verwaltung, dass sie alle Fraktionen und den Bauausschuss stets transparent und offen informiert.“ Auch er fordert eine schnelle Klärung, wer für die Beseitigung der Probleme die Kosten tragen muss.

Die CDU will ebenfalls wissen, wer Planungs- und Konstruktionsfehler begangen hat. Sollte kein Fehler auf städtischer Seite vorliegen, müssten Planer oder bauausführende Unternehmen zur Verantwortung gezogen werden, sagt der stellvertretende Fraktionsvorsitzende Marcel Kriwet. „Als CDU drängen wir seit über einem Jahr darauf, dass im Rathaus und Bauamt bei Bauprojekten eine Kostenkontrolle und effektive Planungsüberwachung ausgeübt wird“, sagt Matthias Rachfahl. Darauf habe es bisher keine Reaktion gegeben. Die CDU spricht von einem „Desaster“ beim Bau der Seebühne und

erinnert daran, dass der Eigenanteil der Stadt von ursprünglich 610.000 Euro auf nun über elf Millionen Euro gestiegen ist.

Bürgermeister Sven Radestock (Grüne) teilt zu den Vorkommnissen mit: „Bei einem Bauwerk dieser Größe und dieser Dimension müssen wir immer mit Mängeln rechnen, die sich erst im Betrieb zeigen. Das kennt auch jeder Hausbauer, selbst wenn es sich nicht um ein derartig komplexes Einzelstück, sondern um ein Bauwerk ‚von der Stange‘ handelt.“ Deshalb gebe es auch die Gewährleistung und eine Frist, innerhalb derer die Mängel in der Regel behoben würden.

Radestock stellt aber heraus: „Unsere Priorität bei dem Großprojekt Tribüne lag darauf, rechtzeitig fertig zu werden und den Spielbetrieb zu ermöglichen. Das hat geklappt.“ Im Echtbetrieb zeige sich jetzt, wo nachgearbeitet werden müsse.

Bei der Plane seien die Mängel erkannt, sagt er. Im Gegensatz zur früheren Abdeckung lässt sich die neue nicht rasch aus- und

einfahren. Außerdem schließt sie an der Betonmauer des Orchestergrabens nicht richtig ab. Eine „Fehlplanung“, sagt Festspiele-Geschäftsführer Falk Herzog. Der Bürgermeister verweist darauf, dass die Konstruktion aktuell trocken sei. Es gebe zur Überdachung Gespräche mit dem Architekturbüro und den Festspielen.

Mit der Metallbaufirma sei die Stadt ebenfalls im Austausch, so Radestock. Er sagt: „Die Stühle sind von unserem Baubereich nicht abgenommen worden. Hier befinden wir uns in einem laufenden Verfahren und lassen uns inzwischen rechtlich beraten.“ Die 1945 Stühle haben einen Preis von 750.000 Euro. Nach LN-Informationen müssen alle ausgetauscht werden.

Ein weiteres Problem ist die Stromversorgung. Sie ist nur gewährleistet durch ein Notstromaggregat und dadurch, dass der Hausanschluss der Operscheune und der Fasaneninsel genutzt werden. „Aktuell wird der Strombedarf bei den Veranstaltungen gemessen. Auch hier sind wir in Gesprächen mit den Elektroplanern einer Fachfirma“, erklärt der Verwaltungschef. Weiter sagt er: „Wir stellen gemeinsam mit den Festspielen eine Mängelliste auf, um etwaige Schwachstellen zu identifizieren. Diese werden im Rahmen der Gewährleistung abgearbeitet.“

Architekt Holger Moths erklärt auf Anfrage: „Dass es Mängel nach der Fertigstellung eines Bauwerks gibt, ist zunächst nichts Ungewöhnliches. Alle, die dafür die Verantwortung tragen, sind bemüht, schnellstmöglich Lösungen zu finden, um die Mängel zu beseitigen.“ **ULRIKE BENTHIEN**



Alle Klassiker-Pizzen für nur 10 Euro!


Farina di Nonna
HANDMADE PIZZA

Original italienischer Teig aus Handarbeit nach Omas Rezeptur

Farina di Nonna
Breite Straße 48A
23552 Lübeck

Öffnungszeiten:
Mo.-Fr. 11:30- 21:00 Uhr · Sa. 12:00-21:00 Uhr
So. 16.00 - 21.00 Uhr

0451/49 05 66 48



Unsere Sommerangebote

35 %

auf den Nählohn
Ihrer neuen Dekoration

- nicht in bar auszahlbar oder mit anderen Aktionen kombinierbar
- Angebot gilt bis 31.08.2024
- Rabatt nur für Neubestellungen

Rabatt nur gegen Vorlage dieser Anzeige bei der Bestellung

Wir waschen Gardinen

35 %

auf maßgefertigte Plissees, ausgewählte Kollektion

- nicht in bar auszahlbar oder mit anderen Aktionen kombinierbar
- Angebot gilt bis 31.08.2024
- Rabatt nur für Neubestellungen

Schwartauer Allee 13a-15 · 23554 Lübeck
5 Parkplätze vor den Schaufenstern · Haltestelle Wickede-Str. Linie 1 + 10
Montag - Freitag 10.00 - 18.00 · Sonnabend 10.00 - 13.00
Tel. 0451-43115 · www.gardinen-schlichting.de



GLÜCK IM NORDEN

Die Partnersuche mit Herz

JETZT KOSTENLOS REGISTRIEREN:
glueck-im-norden.de

 **WOCHENSPIEGEL**
LÜBECK · OSTHOLSTEIN

Finden Sie kostenlos Singles an der Ostsee!

- Über 20 Jahre Erfahrung
- Server in Deutschland
- Keine versteckten Kosten

WIR ZEIGEN FORMAT

Und bringen die News



WOCHENSPIEGEL
LÜBECK NORD - OST

wochen-spiegel

FINDE DEINEN TRAUMJOB IM NORDEN

KÜSTENFISCHER.DE



Lübecker Bauverein
eG

**Mitarbeiter/in
(m/w/d) im
Quartiersmanage-
ment**

Vollzeit, Teilzeit
 Lübeck

Gemeinde
Stockelsdorf

**Schulsozialpä-
dagogin/en
(m/w/d)**

Teilzeit
 Stockelsdorf

Gustav Tesnau GmbH
& Co. KG

**Kaufmännische
Sanitär-Fachkraft
(m/w/d)**

Vollzeit
 Eutin

Gemeinde Grömitz

**Sachbearbeiter*in
(m/w/d)
für Umwelt-
angelegenheiten**

Teilzeit
 Grömitz

Tourismus-Service-
Fehmarn

**Tourismus-Service
Fehmarn Stellen-
#ausschreibung
Online Marketing
(m/w/d)**

Vollzeit/Teilzeit
 Fehmarn

Kreis Ostholstein

**Umweltschutz-
techniker/in mit
Schwerpunkt
Abfallrecht
(m/w/d)**

Vollzeit
 Eutin

Zweckverband
Ostholstein

**Disponent:in
(w/m/d)**

Vollzeit/Teilzeit
 Neustadt

**14.471 Stellen
und 6.354
Arbeitgeber
warten
auf Dich**



40 Jahre ein erfülltes Leben bei „Die Ostholsteiner“

Ziel: Menschen mit Beeinträchtigungen zu Selbstbestimmung und Teilhabe zu verhelfen

EUTIN. Geburtstag ist ein Anlass zur Freude, oft auch ein Grund zurückzublicken. Die gemeinnützige Eingliederungshilfe-Organisation für erwachsene Menschen mit Beeinträchtigung „Die Ostholsteiner“ hat sich in den vergangenen Jahrzehnten umfassend im gesamten Kreis entwickelt, in den Bereichen Bildung, Arbeit, Wohnen und Freizeit. Sie will ihren Blick zu diesem Anlass aber mehr in die Zukunft als in die Vergangenheit richten.

Am 24. Juli 1984 fusionierten zwei gemeinnützige Werkstätten für Menschen mit Beeinträchtigung – eine aus Oldenburg in Holstein und eine aus Eutin – zur „Ostholsteiner Behindertenhilfe“. Die Ausweitung auf die Bereiche Wohnen, auf Bildung und Alltag folgte sehr schnell. 40 Jahre später sind viele weitere Aufgaben und Einrichtungen und auch weitere Standorte in Ostholstein hinzugekommen: Über 1000 Menschen sind im Unternehmen oder in Tochtergesellschaften beschäftigt in Eutin, Oldenburg, Heiligenhafen, Neustadt, Dannau und Schwentental. Gleich geblieben ist die gesetzlich verankerte Aufgabe, Menschen mit Beeinträchtigungen zu Selbstbestimmung und Teilhabe zu verhelfen.

Die Lebenshilfe Ostholstein, ein maßgeblicher Träger von Die Ostholsteiner, entstand schon im



Frauenbeauftragte Katrin Schölzel (v.l.), Prokuristin Kerstin Beiße, Bereichsleiter Wohnen Andreas Biela, Geschäftsführerin Tanja Werner, Werkstatt-Rätin Claudia Ebert, Werkstatt-Rat Jörg Dose, Wohn-Beirat Stefan Füntmann (verdeckt), Werkstatt-Rat Thomas Gradert, Wohn-Beirat Katrin Herzberg, Bereichsleiterin Bildung und Arbeit Bettina Fidus-Hansen und Werkstatt-Rat Stefan Thede.

Foto: hfr

Jahr 1961. 1966 gründete eine Oldenburger Elterninitiative zusammen mit Sozialpolitikern, Kirche und dem Paritätischen Wohlfahrtsverband eine Tagesstätte für behinderte Kinder. Bald folgte die erste kleine Erwachsenen-Werkstatt und 1973 die erste Unternehmensgründung – wie Die Ostholsteiner noch heute übrigens unter Beteiligung des Paritätischen Schleswig-Holstein und der Lebenshilfe Ostholstein. Die Nachfrage im Kreis Ostholstein war groß, und 1979 zog Eutin mit

der Gründung einer „Eutiner Werkstätten GmbH“ nach. 1984 erkannte man die Vorteile einer Zusammenlegung der Organisationen – die „Ostholsteiner Behindertenhilfe“ und damit die später zu „Die Ostholsteiner“ umbenannte gemeinnützige Organisation war geboren.

Ein umfangreicher strategischer Prozess wurde in 2023 gestartet, der von der Vision über die Organisationsstruktur bis zur Prozessgestaltung das Unternehmen neu gestalten und für die

nächsten Jahre stabil ausrichten soll. Im Mittelpunkt stehen die Lebenswelten der Menschen mit Beeinträchtigung, ihre Individualität, Selbstbestimmung und Wünsche.

Fertig ist bereits die Vision „Erfülltes Leben“, die genau davon, sowie von Leidenschaft, Verantwortung, Inklusion, Innovation, sinnstiftender Tätigkeit und lebenslangem Lernen spricht. Und von Arbeitswelten, Lebensräumen und Entwicklungsperspektiven.

STELLENMARKT

Schleswig-Holstein
Der echte Norden

LBV.SH
Schleswig-Holstein
Landesbetrieb
Straßenbau und Verkehr

Im Landesbetrieb Straßenbau und Verkehr Schleswig-Holstein sind zum nächstmöglichen Zeitpunkt

mehrere Stellen als

**Straßenwärterinnen / Straßenwärter (w/m/d)
in den Straßenmeistereien Bargtheide, Grande und
Klausdorf**

zu besetzen.

Wir freuen uns über qualifizierte Bewerberinnen und Bewerber. Schleswig-Holstein ist tolerant und weltoffen. Die Vielfalt unseres gesellschaftlichen Miteinanders soll sich in der Landesverwaltung widerspiegeln.

Weiterführende Informationen finden Sie auch unter:
www.lbv-sh.de (Jobs & Karriere)



Direkt zur Stellenausschreibung gelangen Sie, wenn Sie den nebenstehenden QR-Code mit Ihrem Handy einscannen.

Landesbetrieb Straßenbau und Verkehr Schleswig-Holstein
Mercatorstr. 9 • 24106 Kiel

Erzieher/SPA (m/w/d) gesucht

Für unsere kleine individuelle Kita suchen wir zur Verstärkung unseres Teams zu sofort eine/n motivierte/n und engagierte/n Erzieher/in in Vollzeit für die Arbeit im Krippen- und Elementarbereich. **Außerdem haben wir noch einen FSJ/BFD Platz zu besetzen.** Wir freuen uns auf Bewerbungen per E-Mail unter stoppelhopper-tzl@t-online.de oder per Post an Kita Die Stoppelhopper • Seelandstraße 3, 23569 Lübeck

Zuverlässige
**Objektleitung m/w/d
Reinigungskräfte m/w/d
gesucht**
für HL-Innenstadt - SV-pflichtig-
tägl. ca. 5.00 – 10.00 Uhr
Gebäudereinigung
Facklamm GmbH
☎ 0 45 24 87 57
office@facklamm-gmbh.de

Hilfe für gelegentliche Gartenarbeiten gesucht. ☎ 0 451 / 89 45 64

Haushaltshilfe für EFH in Krummesse gesucht! ☎ (04 508) 1210

Der Flohmarkt erscheint jeden Mittwoch und Sonnabend. **Anzeigenservice: Tel. 0451/144-1111 oder www.LN-Medienhaus.de**

Zur Verstärkung unseres Teams suchen wir einen
Koch, Beikoch m/w/d
ganzjährig, Unterkunft vorhanden
sowie einen
Mitarbeiter m/w/d
für unser „Fässchen“

Ankerplatz

Hammerich GmbH & Co. KG
Strandpromenade 34 23746 Kellenhusen
Tel.: 04364 / 471 68 00
oder 0171 / 19 43 106
www.ankerplatz-restaurant.de

Hansestadt LÜBECK



Wir stellen ständig für alle Stadtteile ein:

Reinigungskräfte (23,50 Std./Woche)

für den Bereich Gebäudemanagement für die Unterhaltsreinigung in Schulen, Kitas und Verwaltungen.
• Nachtdienst, Nachmittags- und Abenddienst sowie wohnortnaher Einsatz möglich
• mobile Teamarbeit möglich (mit Hol- und Bringservice vom Wohnort)
• mehrere Einsätze am Tag möglich wenn gewünscht
• Unterstützung beim Grundreinigerteam am Nachmittag möglich (mit höherer Entgeltzulage)
• unbefristete Einstellung nach 12 Monaten möglich
• Jahressonderzahlungen (Weihnachtsgeld) garantiert und Leistungsprämien möglich
• Mehrstundenauszahlung oder Freizeitausgleich
• Begrüßungsgeschenk, interkulturelle Arbeitsatmosphäre, Reinigungspläne in Fremdsprachen vorhanden

Entgeltgruppe 1 TVöD - Kennziffer 001 / 2024

Näheres zu den Aufgaben finden Sie unter www.luebeck.de/jobs oder unserem Karriereportal (stadt.luebeckjobs.de).

Mehr Informationen erhalten Sie über reinigungsdienste-gmhl@luebeck.de oder telefonisch unter 0451-1226271, Herr Eirng bzw. unter 0451-1221902, Frau Brummerloh.

Ausdrücklich begrüßen wir es, wenn sich Menschen mit Migrationshintergrund bei uns bewerben.

wochenspiegel-online.de
lokal & aktuell!

Unser Portal für Lübeck,
Ostholstein und die Küste

Diabetes-Sommertour

TRAVEMÜNDE. Die Deutsche Diabetes-Hilfe lädt auf der Diabetes-Sommertour am Donnerstag, 15. August, von 11 bis 17 Uhr im Brügmanngarten in Travemünde die Besucher ein, eins von 16 E-Bikes gratis zu testen. Besucher vor Ort können außerdem Tombola-Lose für den guten Zweck kaufen und ein E-Bike Modell Pegasus Premio EVO 10 Lite Comfort Trapez (400Wh Akku – Rahmehöhe 50) gewinnen.

„Ich freue mich sehr, dass das E-Bike-Fahren den Ruf des Schattenkindes abgelegt hat und Deutschlands Straßen erobert. Ich selbst bin leidenschaftlicher E-Bike-Fahrer und empfehle es den meisten meiner Patient*innen.“, erzählt Dr. Jens Kröger, Vorstandsvorsitzender von diabetesDE – Deutsche Diabetes-Hilfe, der zusammen mit Fernsehmoderatorin Andrea Ballschuh durch das Programm in Travemünde führen wird.

Die Besucher können sich über eine Mischung aus Fachvorträgen, Infotainment, Unterhaltung und Bewegungsangebote freuen. Neben dem E-Bike-Fahren wird etwa ein Elfmeterschießen gegen den Ex-HSV-Torwart Richard Golz angeboten, moderiert von Sportschau-Legende Monica Lierhaus. Flankiert wird das bunte Programm von einer Tombola, deren „heiße Preise“ von Kult-Moderator Harry Wijnvoord angekündigt werden. Ein Los kostet 2 Euro, 6 Lose 10 Euro. Der Erlös geht in die Aufklärungsarbeit von diabetesDE.

Der Eintritt frei. Mehr unter <https://www.diabetesde.org/veranstaltung/diabetes-sommertour-2024>

Immer mehr Beschwerden über Falschparker

Fußgänger und Radfahrer klagen über versperrte Wege in Lübeck.

LÜBECK. Gibt es in Lübeck nicht mehr genügend Platz für alle Verkehrsteilnehmer? Immer mehr Autos stehen immer weniger Parkraum gegenüber. Autofahrer spüren Parkdruck – besonders in den dicht besiedelten Wohnquartieren der Hansestadt. Außerdem fordern andere Verkehrsteilnehmer immer häufiger ihre Rechte gegenüber den Autofahrern ein. Die Stadt bestätigt: In Lübeck gibt es immer mehr Beschwerden über Autofahrer.

Die Gründe liegen oftmals auf der Hand: Fußgänger beklagen sich über zugeparkte Gehwege, Radfahrer können Radwege wegen der Autos nicht richtig nutzen, die Feuerwehr- und Rettungswagen passen in engen Straßen, in denen viele Autos parken, kaum noch durch. Dann kommen Ordnungskräfte und die Straßenverkehrsbehörde ins Spiel. Sie gehen Bürgerbeschwerden nach, checken Sicherheitsbedenken, prüfen, ob neue Halteverbote ausgesprochen und umgesetzt werden.

ORDNUNGSDIENST LÜBECK HAT MEHR MITARBEITER

Wird in Lübeck verstärkt Parkraum gestrichen? Wie viele Halteverbote sind in den vergangenen Jahren in der Hansestadt tatsächlich zu den bestehenden hinzugekommen? „Wir können



An vielen Stellen in Lübeck ist der Parkraum knapp – wie hier in der Yorkstraße. Immer häufiger beklagen sich Lübecker über falsch geparkte Autos. Das hat zum Teil Folgen wie Halteverbote. Foto: HvS

dazu keine Zahlen liefern“, sagt Nicole Dorel, Sprecherin der Hansestadt Lübeck. Die Recherche sei zu aufwendig, Hunderte Ordner müssten dafür durchgesehen werden.

Gefühlt ist die Anzahl der neu ausgewiesenen Halteverbote zwar gestiegen. Aber: Belegbar ist das nicht. Die Stadtverwaltung verweist auf eine verbesserte Kommunikation. „Die Pressestelle hat in den vergangenen Jahren in Absprache mit dem Bereich Stadtgrün und Verkehr und dem Ordnungsamt die proaktive Kommunikation optimiert.“ Dadurch entstehe der rein subjektive Eindruck, dass mehr Halteverbote ausgesprochen würden. Früher sei über viele Veränderungen im

Straßenverkehr einfach nicht berichtet worden, teilt Dorel mit.

Fakt ist: Die Hansestadt Lübeck setzt mittlerweile mehr Mitarbeitende im Kommunalen Ordnungsdienst ein als noch vor einigen Jahren. Das bestätigt Nicole Dorel. Diese personelle Aufstockung führe dazu, dass schneller auf Beschwerden und Meldungen reagiert werden könne. „Zudem können die Kontrollen im Stadtgebiet umfassender erfolgen. Dies hat jedoch nicht unmittelbar zur Folge, dass auch mehr Halteverbote angeordnet werden“, sagt die Stadtsprecherin.

Auch die Beschwerden über falsch geparkte Fahrzeug nehmen in Lübeck zu. „Ja, die Beschwerdelage der Bürger steigt in

der Tat“, sagt die Stadtsprecherin. „In den städtebaulich besonders verdichteten Wohnquartieren mit engen Straßen und schmalen Gehwegen entstehen naturgemäß mehr Konflikte.“ Wie viele Beschwerden monatlich bei der Stadt eingehen, dazu kann das Presseamt aber keine Angaben machen: „Eine statistische Erfassung erfolgt nicht.“

Wiegroß die Spannungen bei dem Thema mittlerweile sind, zeigt das Wakenitzviertel in St. Jürgen. Dort hatten Sicherheitsbedenken im vergangenen Winter dazu geführt, dass die Stadtverwaltung absolute Halteverbote in gleich fünf Straßen aussprach. Anwohner Rainer Würtz gründete daraufhin eine Bürgerinitiative und sammelte Unterschriften gegen die Halteverbote.

Vergeblich: Anfang Mai kam eine umfassende Antwort von Bürgermeister Jan Lindenau (SPD). Darin begründete der Verwaltungschef die Halteverbote mit der Gefahrenabwehr. Alternativvorschläge, die die Bürgerinitiative der Stadtverwaltung gemacht hatte, wurden allesamt – umfassend begründet – abgelehnt. Würtz und seine Mitstreiter wissen: Die Stadt ist im Recht. Dennoch fühlen sie sich abgewiesen. „Das ist sehr betrüblich“, sagt Würtz. „Aber immerhin haben wir es versucht.“ **OP**

Ausstellung im Atelier „travemaise“

LÜBECK. Vom 17. bis 31. August ist im Atelier „travemaise“, Hüxstraße 104, eine Ausstellung mit 99 Drucken aus dem Open Print Exchange 2023/24 zu sehen. Diese Ausstellung zeigt einen Teil des 3. Print Exchanges, bei dem insgesamt über 400 Künstler aus allen Teilen der Welt teilgenommen haben. Gezeigt werden 99 Drucke im Format 7x7 cm in verschiedenen Drucktechniken. Das Atelier ist donnerstags und freitags von 11 bis 18 Uhr und Samstag von 11 bis 16 Uhr geöffnet. Der Eintritt frei.

Klaviermatinee mit Daniel Fritzen

LÜBECK. Beim nächsten Konzert von Daniel Fritzen bleibt es bei dem Programmschema Prokofiev - Bach - Debussy - Liszt. Von Prokofiev erklingt die 9. Sonate. Von Debussy spielt Daniel Fritzen die Suite „Pour le Piano“. Von Bach erklingt die 4. Französische Suite und von Liszt die „2 Legenden“. Beginn ist am Sonntag, 18. August, um 11 Uhr im Haus Eden, Königstraße 25. Der Eintritt ist frei. Die Aufführung der Konzerte erfolgt auf Spendenbasis.

Lebensfreude Festival bis Sonntag

TRAVEMÜNDE. Das Lebensfreude Festival findet noch bis zum 11. August auf der Festivalwiese, Am Brügmanngarten, in Travemünde statt. Geöffnet ist es noch am Samstag von 11 bis 22 Uhr sowie am Sonntag von 11 bis 19 Uhr. Eintritt: frei. Mehr unter www.lebensfreude-festival.de.

adidas

BIJOU BRIGITTE

Calvin Klein

CAMEL ACTIVE

CAMP DAVID | SOCCER

derbe

engbers

emiloadani

Ernsting's family

G-STAR RAW

Herzog & Bräuer

HUB

hunkemöller

JACK & JONES

JEANS TRITZ

Kleinigkeit

LASCANA

LINDBERGH

MANGO

Marc O'Pollo

new balance

NIKE

ONLY

OPUS

PANDORA

PME LEGEND

Superdry.

Tamaris

TOMMY HILFINGER

VERO MODA

CITTI-PARK

Besser einkaufen. Besser leben.

NOCH BIS 31. AUGUST, DIORAMA ARTIST OLIVER SCHÄFFER PRÄSENTIERT:

Die große Welt von PLAYMOBIL

Kleine und große PLAYMOBIL-Fans aufgepasst: Große Sonderausstellung mit über 5.000 Figuren! Eine einzigartige Ausstellung aus der Sammlung von Diorama Artist Oliver Schaffer mit imposanten Großfiguren und Spielmöglichkeiten für die ganze Familie.

playmobil

Diorama Artist Oliver Schaffer

Mo. - Sa. bis 20 Uhr

Schnell über die A1 Abfahrt Lübeck-Moisling, bequem parken auf 2.800 kostenlosen Parkplätzen. Mo. - Sa. bis 20 Uhr.

/cittipark.luebeck

/cittipark.luebeck

www.citti-park-luebeck.de

Über 90 Stores, u.a.

CB

INTERSPORT

H&M

CITTI

Markt der Lebensfreude

RaPeelKiste

MediaMarkt

DEPOT

SMYTHS


Thalia


Food Lounge

Teil des Auges		englisch, franz.: Hafen	Werber in einer Zeitung			Nierensekret, Harn		Schmerz mindern	hinduist. Gesellschaftsschicht		Insel von Vanuatu		Gestalt bei Wagner		afrikanische Rund-siedlung		ehem. Jesuitenschule (Ital.)	türk. Wollteppich-art		Schreib-kürzel (Kw.)		ein Gift-stoff	englischer Seeheld (16. Jh.)	unbestimmter Artikel	Salz der Selen-säure		Skat-aus-druck
									Brot-aufstrich											Wasser-sportler							
einwand-frei			Wahr-neh-mungs-organe						spani-scher Artikel		Verlas-sen eines Landes									Rasen-sport-utensil		längliche Vertie-fung					
						willen-los er-geben		Haus-halts-plan					poetisch: Adler				beein-druckt							nicht deutlich		süd-deutsch: sowieso	
alarmie-ren			Ball-rückspiel beim Tennis			Diebes-gut-handel							trojan. Priester (Sage)									gezielte Täu-schung		franzö-sischer unbest. Artikel			
über-legen, abwägen		Neu-ordnung, Umge-staltung																			fast						
								Gattin des Odys-seus															künstl. Nackt-darstel-lung			„Bett“ in der Kinder-sprache	
						räumli-che Beschränktheit		Zustand											Vorname des Sängers Illic				Schaum-wein		nicht leer		
flach, eben	franzö-sisches Depar-tement	Entwick-lungsab-schnitte			harzloser Nadel-baum														leichte Konver-sation		drin-gende Bitte		über-lieferte Erzäh-lung				
einen Satz machen																											
					hinwei-sendes Fürwort			chem. Zeichen für Eisen											Bauern-verbund der eh. DDR				altröm. Philo-soph † 65		Initialen Astairs		
Schienen-fahrzeug			leicht schwach-sinnig																wilde Grün-fläche	Heiligen-bilder der Ost-kirche		Still-stand im Verkehr				stark metall-haltiges Mineral	
Männer-kose-name						Welt-organi-sation (Abk.)																	Segel-kom-mando: wendet!				
								Gestalt bei Schiller																	Wald-pflanzen		
erhöhte Kör-per-tempe-ratur			Unbe-kannte			Aufguss-getränk																		Teil der Über-weisung (Abk.)			
bayrisch: Sahne	engl. Popstars (The ...)	kehren						Solist einer Zigeu-nerband													ein Halb-edel-stein					ge-reimtes Wort-spiel	
					unter-irdische Grab-anlage			Abk.: am Ende		Ziffern-kennung (engl.)	Ver-mächtnis-nnehmer		Ver-kehrsweg			Schön-ling (franz.)	ver-brauchte Luft		Wortteil: Leben	Roman von Jane Austen				Benzin (engl.)		Abk.: Metall	
amerika-nischer Bauer		kleine Geige des MA.			Holzblas-instrument											Greif-vogel						ein Stern-bild		amerik. Raub-katze			
								Schwur			Stadt im Westen Däne-marks		Hörfunk-emp-fänger						Schub-lade	Trauben-ernte		kleiner Brot-rest					
Stoff-bären								Com-puter-betriebs-system		Krach					Stadt im Henne-gau		Teppich-ober-fläche						Figur der Quadrille			zu keiner Zeit	
					franzö-sisch, span.: in		zu dem Zweck					Rufname d. „Hair“-Sängerin Kramer		Skandal									franz., latei-nisch: und	deutsche Vorsilbe		Moment	
weißes liturgi-sches Gewand			mora-lische Gesin-nung						franzö-sischer Jagd-hund							Toiletten					Zier-pflanze						
Brannt-wein								Tratsch, Gemun-kel									Produ-zent										

Hell, großzügig und mitten im Garten:
Wir bauen Ihnen ein Wohnzimmer im Freien!

**Jetzt
12 % Rabatt
und kurze
Lieferzeiten**



Nelson Park  23701 Eutin, Albert-Einstein-Straße 23
0 45 21 / 8 26 48 17
Terrassendächer www.nelsonpark-td.de

Neu! Besuchen Sie unsere Ausstellungsräume
in 23623 Ahrensböök, Lübecker Straße 17



Krebs
22.06. - 22.07.

Der Liebesalltag wird langsam grau? Verlassen Sie die ausgetretenen Pfade!

Sie können Ihr Pflichtgefühl ruhig mal abschalten. Bleiben Sie nicht immer nur bei Träumereien stehen!



Skorpion

24.10. - 22.11.

Nehmen Sie Ihren Partner so, wie er ist. Die Schwächen fallen kaum ins Gewicht. Sie ackern und rackern – gut Ding will Weile haben! Gute Ideen nutzen Sie zu Ihrem finanziellen Vorteil.

H	A	S			Q	
I	C	P	I	L	A	T
L	O	N	E	L	A	T
S	U	E	B	L	I	C
T	R	N	I	T	C	A
			S	P	O	R
	A	S	E	R	I	H
		C	H	I	C	O
		H	E	E	L	E
	R	E	F	E	L	E



Fische
20.02. - 20.03.

Sie brauchen Zweisamkeit und Nähe. Unternehmen Sie etwas mit dem Partner.
Eine turbulente Woche:
Legen Sie bewusst Pausen ein. Seien Sie in dieser Woche vor sich selbst auf der Hut.

5		7	1		6			
	8	4	5			7		
		6		4	7			
3				9			7	8
		9		7		3		
4	7			6				9
			7	1		8		
		3			9	4	1	
			2		8	6		5

Lösungen der Vorwoche



6	8	1	4	9	5	2	7	3
5	2	4	3	7	6	1	8	9
7	3	9	1	8	2	4	6	5
4	9	8	6	5	1	7	3	2
1	5	3	7	2	4	6	9	8
2	7	6	8	3	9	5	1	4
3	6	5	2	1	8	9	4	7
9	4	7	5	6	3	8	2	1
8	1	2	9	4	7	3	5	6

Corona und Vogelgrippe: Lübecker Uni-Forscher mahnt zu Wachsamkeit

Erreger wandeln sich stetig – Impfung und Medikamente vorerst als Schutzschild.

LÜBECK. Das Corona-Virus, das die Welt für rund drei Jahre in Geiselhaft genommen hatte, fliegt mittlerweile unter dem Radar. Erst die – gerade abgeklungene – Covid-Infektion des amtierenden US-Präsidenten Joe Biden mit „FlIRT“, der aktuellen Corona-Erreger-Familie, brachte dem Übeltäter erneut globale Schlagzeilen ein.

„Es ist momentan eine Art Waffenstillstand eingetreten“, sagt Lübecks renommierter Uni-Virenforscher Prof. Rolf Hilgenfeld. „Es bilden sich zwar immer weiter neue Linien des Virus. Aber das ist nicht mehr so gefährlich, weil der Großteil der Bevölkerung inzwischen Immunität erworben hat.“ Zudem gibt es die Impfung und inzwischen zwei Medikamente; allerdings ist eines davon, „Emsitrelvir“, bisher nur in Japan zugelassen. „Für Gelassenheit sehe ich dennoch keinen Anlass“, warnt er.

„Das Virus evolviert weiter, verändert sich also stetig. Wir müssen immer auf der Höhe und so auf das Schlimmste auch bei anderen Virus-Typen vorbereitet sein. Das hat uns Covid gelehrt“, erklärt der Seniorprofessor, der noch anderthalb Jahre auf dem Campus tätig sein wird. Leider gebe es schon Tendenzen, dass sich selbst von der Pandemie arg gebeutelte Länder aus der Corona-Forschung zurückziehen. „In



Uni-Virenforscher Prof. Rolf Hilgenfeld und seine Arbeitsgruppe „Structural Virology“ arbeiten im Forschungsgebäude BMF auf dem Campus.

China zum Beispiel wird die Arbeit an Sars-CoV-2 stark reduziert“, weiß der Wissenschaftler und ergänzt: „Es ist phänomenal, wie schnell die Leute vergessen.“

Hilgenfeld selbst ist schon fünfmal geimpft und wird sich rechtzeitig im Herbst erneut eine Spritze geben lassen. „Schließlich reduziert die Impfung nachgewiesenermaßen starke Verläufe und das Risiko von Long Covid. Denn bei Letzterem ist man immer noch recht machtlos“, resümiert Hilgenfeld. Man habe gehofft, dass das Corona-Medikament Paxlovid die

Long Covid-Symptomatik zurückdränge, aber das habe sich in klinischen Versuchen nicht bestätigt.

Der Uni-Forscher berichtet noch, dass die Weltgesundheitsorganisation WHO dabei ist, eine Liste mit zehn Erreger-Typen zu erstellen, denen man Pandemie-Potenzial zuschreibt. Ganz oben mit dabei: Das Grippe-Virus. Insbesondere aus Nordamerika kommen diesbezüglich beunruhigende Nachrichten. So grassiert derzeit in US-amerikanischen Kuhställen die Vogelgrippe. Und bisher gab es vier Krank-

heitsfälle unter den Mitarbeitern sowie einen nicht erklärbaren Todesfall mit H5N2 in Mexiko.

„Man kann schon sagen, dass das sogenannte H5N1-Virus wieder anklopft“, kommentiert Hilgenfeld. Entsprechend rät er dringend dazu, sich auch hierzulande gut vorzubereiten. Noch gehe für die Menschen bei diesem Subtyp von H5N1 jedoch wenig Gefahr aus. Und, ganz entscheidend: Von Mensch zu Mensch verbreitet sich dieses Virus bisher nicht.

„Aber wir wissen natürlich, dass Influenza- wie Corona-Viren

auch weiter evolvieren, und das machen sie, indem sie mehr Kontakt zu Säugern haben. Da kann das Virus eben hinsichtlich der Mensch-zu-Mensch-Übertragung mutieren und dann aber auch mal über Atemluft übertragbar werden“, merkt der Uni-Wissenschaftler an.

Das ist zurzeit noch nicht der Fall, weil es bisher nur an Zellen andocken kann, die bei den Kühen im Euter, bei den Menschen aber im unteren Teil des Atemapparates versteckt sitzen. Aber jeder einzelne Fall, in dem sich ein Mensch mit H5N1 ansteckt, erhöht das Risiko, dass sich die Viren verändern und an den menschlichen Wirt anpassen. Beruhigend sei wenigstens, dass es neben der erprobten Grippe-Arznei Tamiflu seit Februar 2021 ein weiteres Medikament namens Xoflusa (Baloxavir) gebe.

„Denn bei diesen RNA-Viren ist es immer gut, mehrere Pfeile im Köcher zu haben. Solange diese Mittel wirksam sind und es keine Resistenzen gegen die Wirkstoffe gibt, kann man zumindest ein bisschen entspannt sein“, sagt der Uni-Professor. Dass man aber immer mit Überraschungen rechnen müsse, zeige seit Sommer 2023 das Auftauchen der sogenannten Affenpocken, auch Mpox genannt, in Deutschland. „Das kam völlig unerwartet“, so Hilgenfeld. **MHO**

Wandern mit „Natur und Heimat“

LÜBECK. Bei schönem Wetter machen Wanderungen noch mehr Spaß, findet der Verein Natur und Heimat und bietet am Mittwoch, 14. August, eine acht Kilometer lange Halbtagswanderung zum Messingschläger Teich in Reinfeld an. Treffen ist um 8.50 Uhr am Lübecker Hauptbahnhof/Hintereingang. Nähere Auskunft erteilt Christa Neubeck, Telefon 0451/49 57 41. Am Sonnabend, 17. August, führt eine rund 16 Kilometer lange Tageswanderung in die Haseldorfer Marsch (Elbvorland). Rucksackverpflegung ist mitzubringen, eventuell wird es eine Kaffeeeinkauf geben. Treffen ist um 8.55 Uhr wieder im Lübecker Hauptbahnhof/Hintereingang. Nähere Auskunft erteilt Hilde Veltman, Telefon 0451/60 47 00. Gäste zahlen für ihre Teilnahme jeweils vier Euro.

Picknick für queere Familien

LÜBECK. Das Jugendnetzwerk lambda::nord lädt queere Familien und Paare zu einem Kennenlern-Picknick ein, das am Montag, 12. August, von 16 bis 18 Uhr auf dem Spielplatz neben dem Schulgarten, Falkenwiese/Wakenitzufer, anlässlich des bevorstehenden Lübeck Pride stattfindet. Das Picknick bietet die Möglichkeit, einen entspannten Nachmittag in geselliger Atmosphäre zu verbringen und sich mit anderen queeren Familien und Paaren zu vernetzen. Die Teilnehmenden sind eingeladen, eigene Picknickdecken und Snacks mitzubringen. Für Getränke und Spaß für Groß und Klein wird gesorgt.

KNUTZEN HOME

TREPPENRENOVIERUNG

Wir machen Ihre Treppe schön!

VORHER

NACHHER

FÜR ALLE OFFENEN UND GESCHLOSSENEN TREPPEN!

- Kompetente Planung & Montage
- 20 Jahre Garantie auf Abrieb
- Ansprechende Designs
- Pflegeleicht & Robust
- Made in Germany

Beratungs- & Aufmaßtermin vereinbaren!

04321-2517160

oder

0151-61728795

per mail: Treppen@knutzen-home.de

PLISSEES

nach Mass

Individuelle Beratung und Aufmaß **kostenlos** bei Ihnen zu Hause!

Sun*Light KOLLEKTION

bis zu

35%

Rabatt

KNUTZEN HOME **Lübeck**

Osterweide 14 · Tel. 0451 / 50 49 060

luebeck@knutzen-home.de

KNUTZEN HOME **Eutin**

Industriestr. 12a · Tel. 04521 / 79 56 00

eutin@knutzen-home.de

KNUTZEN HOME **Oldenburg in Holstein**

Am Voßberg 8 · Tel. 04361 / 50 63 90

oldenburg@knutzen-home.de

GESUNDHEITS-TIPP

Mikrobiotika und Allergien

Geht es um unsere Gesundheit – speziell um unsere Darmgesundheit – fallen oft Begriffe wie „Mikrobiom“ oder „Mikrobiotika“. Bei Letzteren handelt es sich um eine spezielle Kombination aus vermehrungsfähigen Bakterien, die sich bei ausreichender Aufnahme positiv auf den Gesundheitszustand und das Wohlbefinden auswirken können. Es gibt Hinweise, dass sich die Einnahme von Mikrobiotika wie Probiotika oder Präbiotika positiv auf die Entwicklung von Allergien auswirken kann.

Die Darmflora ist eine komplexe Gemeinschaft von Mikroorganismen, die in unserem Verdauungstrakt, hauptsächlich im Dickdarm, leben. Sie spielt eine wichtige Rolle bei der Verdauung von Nahrungsmitteln, der Aufrechterhaltung eines gesunden Immunsystems und der Synthese bestimmter Nährstoffe:

- **Verdauung:** Die Darmflora hilft bei der Verdauung von Nahrungsmitteln, insbesondere von Ballaststoffen und komplexen Kohlenhydraten, die unser Körper allein nicht verdauen kann.
- **Immunsystem:** Ein Großteil unseres Immunsystems befindet sich im Darm. Die Darmflora spielt eine wichtige Rolle bei der Regulation des Immunsystems, indem sie Entzündungen kontrolliert und das Gleichgewicht zwischen Immunabwehr und Toleranz gegenüber harmlosen Substanzen, wie Nahrungsmitteln, aufrechterhält.
- **Schutz vor Krankheitserregern:** Eine gesunde Darmflora bildet eine Barriere gegen potenziell krankmachende Mikroorganismen. Außerdem produziert sie antibakterielle Substanzen und stimuliert die Produktion von

Schleim, der die Darmschleimhaut schützt.

- **Aufnahme von Nährstoffen:** Einige Bakterien in der Darmflora sind in der Lage, Vitamin K und B-Vitamine zu synthetisieren. Diese Vitamine sind wichtig für verschiedene Stoffwechselprozesse in unserem Körper.

Kurz nach unserer Geburt wird der Darm von den ersten Bakterien besiedelt. Dadurch wird eine Ansammlung aus Mikroben gebildet, die schlichtweg Darmflora genannt wird. Diese Mikroben dienen in dieser ersten Lebensphase dazu, unser Immunsystem darauf zu trainieren, welche Bakterien oder Erreger zum eigenen Körper gehören und harmlos sind. Dieser Prozess nimmt offensichtlich einen großen Anteil daran, ob jemand zu einem späteren Zeitpunkt Allergien entwickelt oder nicht.

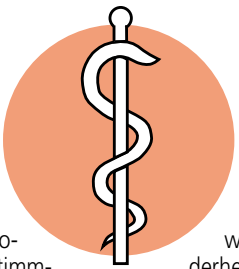
In unserer Darmflora, die auch als Mikrobiota bezeichnet wird, lebt eine Gemeinschaft aus Mikroorganismen, einschließlich Bakterien, Viren und andere Kleinstlebewesen, die sich im Darm ansiedeln. Die Mikrobiota ist aber nicht nur im Darm beherbergt, sondern auch in anderen Bereichen des Körpers wie auf der Haut oder in der Lunge.

Darüber steht das Mikrobiom und beinhaltet sozusagen die genetischen Inhalte dieser Mikroorganismen. Es umfasst also nicht nur die Mikro-

organismen selbst, sondern auch ihre gesamten genetischen Informationen. Mit anderen Worten, das Mikrobiom ist wie die genetische „Bibliothek“ der Mikroorganismen in einem bestimmten Bereich. Mit den sogenannten Mikrobiotika, die probiotische Bakterien enthalten, soll nun die Gesundheit der Darmflora bzw. der Mikrobiota im Darm gefördert werden. Sie sind in verschiedenen Darreiser ersten Lebensphase dazu, unser Immunsystem darauf zu trainieren, welche Bakterien oder Erreger zum eigenen Körper gehören und harmlos sind. Dieser Prozess nimmt offensichtlich einen großen Anteil daran, ob jemand zu einem späteren Zeitpunkt Allergien entwickelt oder nicht.

WIE KANN DIE DARMFLORA ALLERGIE VERHINDERN?

Ein Ungleichgewicht in der Darmflora oder der Verlust von wichtigen Bakterien, die im Darm angesiedelt sind, können die Entstehung von Allergien begünstigen. In einer bereits vergangenen Studie der TU München konnte gezeigt werden, dass durch die Bakterien im Darm spezifisch jene Immunzellen blockiert werden, die für das Auslösen von Allergien verantwortlich sind. Gestützt wurde diese Annahme durch die sogenannte „Hygiene-Hypothese“, die nahelegt, dass verbesserte Hygienestandards zwangsläufig zu weniger Kontakt mit Mikroben führen. Und das löst wiederum eine Zunahme von beispielsweise Autoimmunerkrankungen oder allergischen Erkrankungen aus. Außerdem stellte man fest, dass Kaiserschnittkinder oder intensiv mit Antibiotika behandelte Kinder weniger Artenreichtum in ihrer Darmmikrobiota erreichten und eine höhere Neigung zu Allergien zeigten.



Die Einnahme von Mikrobiotika, wie Probiotika und Präbiotika, kann sich positiv auf Allergien auswirken, indem sie das Gleichgewicht der Darmflora wiederherstellen und das Immunsystem modulieren. Das kann auf folgende Weise ablaufen:

- **Formung des Immunsystems:** Probiotika können das Immunsystem umformen, indem sie die Produktion von entzündungshemmenden Substanzen fördern und die Aktivität von Immunzellen regulieren.
- **Verbesserung der Darmbarriere:** Probiotika können dazu beitragen, Darmbarrieren stärker zu machen, indem sie die Produktion von Schleim fördern und die Lücken zwischen den Zellen der Darmschleimhaut schließen.
- **Hemmung von Entzündungen:** Probiotika und Präbiotika können entzündungshemmende Wirkungen haben. Es gibt verschiedene Formen von Mikrobiotika, die zur Unterstützung bei Allergien eingenommen werden können, darunter:
- **Probiotika:** Diese enthalten lebende Mikroorganismen, die einen positiven Einfluss auf die Darmflora haben. Probiotika sind in Form von Kapseln, Pulvern, Tabletten und fermentierten Lebensmitteln wie Joghurt, Sauerkraut und Kimchi erhältlich.
- **Präbiotika:** Präbiotika sind in vielen pflanzlichen Lebensmitteln wie Zwiebeln, Knoblauch, Artischocken, Bananen und Vollkornprodukten enthalten. Sie sind auch als Nahrungsergänzungsmittel in Pulver- oder Kapselform erhältlich.

Gesunde Grüße aus den
Pinguin-Apotheken

Risiko: Hitze und Diabetes

Hohe Temperaturen können die Gesundheit beeinträchtigen – Insulin nicht über 30 Grad lagern.

Im Sommer kann es bei hohen Temperaturen zu medizinischen Notfällen kommen. Das gilt insbesondere an Tagen mit Temperaturen über 30 Grad Celsius und Nächten, in denen die Lufttemperatur nicht unter 20 Grad Celsius sinkt. Solche tropischen Bedingungen sind für fast jeden Stoffwechsel eine Herausforderung. Sie können aber vor allem für chronisch kranke Menschen mit einem gestörten Stoffwechsel sehr belastend sein. Besonders gefährdet sind Menschen mit Diabetes Typ 2. „Bei der Hitze besteht vor allem für ältere Menschen mit Diabetes Typ 2 das Risiko, dass der Blutzuckerspiegel schwankt und es zu einer Über- oder Unterzuckerung kommt. Menschen mit Diabetes haben außerdem ein erhöhtes Risiko für Hitzeerschöpfung“, sagt AOK-Serviceregionsleiter Reinhard Wunsch.

Diese kann bei hohen Temperaturen auftreten, wenn das körpereigene Kühlsystem mehr leisten muss, um die normale Körpertemperatur von etwa 37 Grad Celsius zu halten. Diese zusätzliche Belastung des Herz-Kreislauf-Systems und ein möglicher Flüssigkeitsmangel durch vermehrtes Schwitzen können zu hitzebedingten Erkrankungen wie Hitzeerschöpfung, Hitzekrämpfen, Hitzschlag oder Dehydrierung führen. Wenn zu wenig getrunken wird, erhöhen sich die Blutzuckerwerte, was zu einer verstärkten Zuckerausscheidung über den Urin

führt und den Flüssigkeitsbedarf weiter erhöht.

Darüber hinaus gibt es weitere körperliche Faktoren, die bei allen Diabetesformen die Hitzeverträglichkeit herabsetzen können. So reagieren Menschen mit Diabetes manchmal später, langsamer und schwächer auf Hitze als stoffwechselgesunde Menschen. Ihre Hitzeanpassung kann krankheitsbedingt gestört sein und nur eingeschränkt funktionieren: Die Ursache dafür ist eine verminderte Aktivität der Nervenbahnen, die die Schweißdrüsen und Blutgefäße regulieren.

Auch Nervenschädigungen und starkes Übergewicht (Adipositas) erschweren es dem Körper, sich an die Hitze anzupassen. Adipositas schränkt die Wärmeabfuhr weiter ein. Zudem verläuft die Wärmeabgabe im Fettgewebe langsamer als im Muskelgewebe.

Wer Insulin benötigt, sollte unbedingt auf einen ausreichenden Vorrat und die richtige Lagerung bei zwei bis acht Grad achten. Der Pen, der gerade genutzt wird, sollte nicht über 30 Grad gelagert werden. Insulin reagiert empfindlich auf hohe Temperaturen von über 30 Grad und wird inaktiv. Blutzuckermessgerät, Teststreifen, Insulinpumpe und sonstige Hilfsmittel zur Diabetes-Therapie sollten bei normaler Raumtemperatur aufbewahrt beziehungsweise vor direkter Sonneneinstrahlung geschützt, aber nicht gekühlt werden.



Joerg Ortmann,
Inhaber der
Pinguin-
Apotheken,
gibt Gesundheits-
Tipps.

Medizin

ANZEIGE

Thema Nervenschmerzen

Rücken, Nacken, Kopf

Nervenschmerzen sind vielfältig

Wiederkehrende Rückenschmerzen? Nackenschmerzen, die bis in den Kopf ziehen? Sogar Migräne? Diese Beschwerden machen den Alltag von Millionen Menschen zur Qual. Vielen unbekannt: Das sind häufig Symptome von Nervenschmerzen – und hier gibt es wirksame Hilfe! Dorisol Tabletten (rezeptfrei, Apotheke) wirken mit einem speziellen Wirkkomplex den Schmerzen entgegen.

Langes Sitzen oder Stress führen oft zu verspannten Muskeln, die auf die Nerven drücken und diese reizen oder schädigen können. Eine häufige Folge: belastende Rücken- oder Nackenschmerzen. Diese können sogar bis in den Kopf ausstrahlen und dort Kopfschmerzen oder sogar Migräne verursachen. Was die wenigsten wissen: Dahinter stecken oft Nervenschmerzen.

Verspannungen lösen, Schmerzen lindern

Dorisol vereint bewährte Wirkstoffe und kann so wirksame Hilfe speziell bei Nervenschmerzen in Rücken, Nacken und Kopf bieten. Cimicifuga racemosa hat sich z. B. bei Verspannungen im Rücken- und Nackenbereich als hilfreich erwiesen. Zudem



Nacken und Kopf natürlich wirksam behandeln – auch bei chronischen Schmerzen.

wirkt es stechenden Schmerzen längs des Ischiasnervs, die sich bis hin zum Oberschenkel ziehen können, entgegen. Darüber hinaus hilft der Wirkstoff laut Arzneimittelbild bei migraineartigen Kopfschmerzen. Cyclamen purpurascens wird laut Arzneimittelbild bei typischen Migränesymptomen, wie Pochen und Pulsieren im Kopf, eingesetzt. Auch durch Migräne hervorgerufene Sehstörungen wie Augenflimmern können gelindert werden.

Fazit: Dorisol kann belastende Nervenschmerzen in Rücken,

➤ Diese spezielle Schmerztablette bremst Ihre Nervenschmerzen aus!



Für Ihre Apotheke:
Dorisol
(PZN 16792925)

www.dorisol.de

Rheumatische Schmerzen in Gelenken, Muskeln und Knochen

Natürliche Hilfe bei Gelenkschmerzen

Den Haushalt meistern, im Garten arbeiten oder Sport machen – mit gesunden Gelenken alles kein Problem. Doch wenn die Gelenke schmerzen, schränkt uns das im Alltag oft stark ein. Hilfe kommt aus der Apotheke mit den Arzneitropfen Rubaxx (rezeptfrei).

Forscher suchten nach einer Behandlung, die bei rheumatischen Gelenkschmerzen ebenso wirksam wie schonend hilft. Mit Erfolg! Ein spezieller Wirkstoff namens Rhus toxicodendron erfüllt diese Kriterien: Er wirkt schmerzlindernd bei rheumatischen Schmerzen in Gelenken, Muskeln, Sehnen und Knochen sowie bei Folgen von Verletzungen und Überanstrengungen. Dabei ist er gut verträglich!

Wirkung ohne Umwege

Durch die Darreichungsform als Tropfen wird der Wirkstoff in Rubaxx direkt über die Schleimhäute aufgenommen. Die schmerzlin-



Mit den Arzneitropfen von Rubaxx bekämpfen Sie Ihre rheumatischen Gelenkschmerzen von innen heraus.

Magen zersetzt werden und finden erst nach einem langen Weg über den Verdauungstrakt ins Blut. Ein weiterer Vorteil: Dank der Tropfenform lässt sich Rubaxx je nach Stärke der Schmerzen individuell dosieren.

Für Ihre Apotheke:
Rubaxx
(PZN 13588561)



DORISOL. Wirkstoffe: Gelsemium sempervirens Trit. D2, Spigelia anthelmia Trit. D2, Iris versicolor Trit. D2, Cyclamen purpurascens Trit. D3 und Cimicifuga racemosa Trit. D2. Homöopathisches Arzneimittel bei Neuralgien (Nervenschmerzen), Kopfschmerzen, Migräne. www.dorisol.de • Zu Risiken und Nebenwirkungen lesen Sie die Packungsbeilage und fragen Sie Ihre Ärztin, Ihren Arzt oder in Ihrer Apotheke. • PharmaSGP GmbH, 82166 Gräfelfing

Abbildung Betroffenen nachempfunden
RUBAXX. Wirkstoff: Rhus toxicodendron Dil. D6. Homöopathisches Arzneimittel bei rheumatischen Schmerzen in Knochen, Knochenhaut, Gelenken, Sehnen und Muskeln und Folgen von Verletzungen und Überanstrengungen. www.rubaxx.de • Zu Risiken und Nebenwirkungen lesen Sie die Packungsbeilage und fragen Sie Ihre Ärztin, Ihren Arzt oder in Ihrer Apotheke. • PharmaSGP GmbH, 82166 Gräfelfing

Qualität
zertifiziert gemäß
DIN EN ISO 9001:2015

PINGUIN APOTHEKEN

EISKALT
REDUZIERT*



DIE GRÖSSTE AUSWAHL IN LÜBECK*

Ginkobil Ratiopharm

120 mg
120 Stck.



46 %
gespart

statt ~~92,99 €~~

49.95*
€

Hylo Comod

2 mal 10 ml



25 %
gespart

statt ~~28,95 €~~

21.75
€

| = 1087,50 €

Bepanthen

Augen- und Nasensalbe

2 mal 5 g



25 %
gespart

statt ~~8,29 €~~

6.20*
€

kg = 620 €

Synofen

500 mg/200 mg
20 Stck.



30 %
gespart

statt ~~10,98 €~~

7.65*
€

Remifemin plus

Johanniskraut
100 Stck.



30 %
gespart

statt ~~38,20 €~~

26.70*
€

Aspirin plus C

40 Brausetabletten



31 %
gespart

statt ~~21,99 €~~

15.25*
€

+ größte Auswahl*
+ bestens beraten
+ keine Einheitsmedizin
= einfach in guten Händen!



PINGUIN
APOTHEKEN

Inhaber Jörg Ortmann e. K.

Voltaren Dolo 25 mg

20 Stck.



31 %
gespart

statt ~~12,23 €~~

8.50*
€

Rufen Sie uns an oder bestellen Sie unter: www.pinguinapotheke24.de

*Für alle Produkte gilt zu Risiken u. Nebenwirkungen fragen Sie Ihren Arzt oder Apotheker - Dieser Preis gilt nach den gesetzlichen Bestimmungen, wenn diese Arzneimittel zu Lasten der gesetzlichen Krankenkassen abgegeben werden - Gilt nicht für verschreibungspflichtige Arzneimittel.

Angebote gültig vom 10.08.2024 - 17.08.2024

Am Hauptbahnhof/
ZOB
Konrad-Adenauer-Str. 1
Tel.: 0451/82966

Im Hochschulstadtteil /
Im Campus
Alexander-Fleming-Str. 1
Tel.: 0451/292 896 66

In der Mühlenstraße
Südl. Altstadt
Mühlenstr. 37
Tel.: 0451/707 510 10

In der Königstraße
auf 2 Etagen / EG + 1. OG
Königstr. 59-63
Tel.: 0451/292 75 55

DRK-Kreisverband
Lübeck e.V.Deutsches Rotes Kreuz 

WERDEN SIE AKTIV!

Engagieren Sie sich ehrenamtlich beim DRK Lübeck

Ihre Einsatzmöglichkeiten:

- Bereitschaft / Sanitätsdienst
- Rettungsdienst
- Besuchsdienst
- Integrationshilfe
- Wasserwacht
- Kleiderläden

Mehr Informationen erhalten Sie unter Tel. 0451 48 15 12-0

www.drk-luebeck.de



VERSCHIEDENES

2 Holzbetten, weiß, stabil, 90 x 190 Latenrost (beweglich), Matratzenhöhe, 16 cm, zu verschenken. ☎ 0157 701 66 77 6

Verschenke f. Hobbyfilmer: Projektor, Klebepresse, Hähnel Filmbetrachter, 2. Filmbetrachter, 04506/511 n. 19 Uhr (AB)

Verschenke Briquettes, 45 Stk. ☎ 04506/511 nach 19 Uhr (AB)

Aquarium 100 l, sehr gepflegt, mit Fischen und Pflanzen, zu versch., nur Selbstabholer. ☎ 0451/58547530

KRAFTFAHRZEUGMARKT

KFZ ANGEBOTE

FORD

Ford Kuga 3 Vario-Leasingvertr. (bis 4/2025) abzugeben, 215€ / M, Bj. 2022, 21.000km, SHZ, Klima, PCD, GJR, Alufelgen, NR, SH, DR, top gepflegt, n. a. Privat möglich, Bonität vrs. gar. Kaufoption, Tel.: 01522-1964797

PORSCH

Porsche Boxster Cabrio, Bj. 01, TÜV neu, Preis 21.500 €. ☎ 0160 - 56 70 929

VW

Golf II, EZ 04/88, 55KW, 95Tkm, TÜV/AU 06/26, H-Kennz., VB 3.200€ ☎ (0 162) 4 590 128

KFZ GESUCHE

WOHNMOBILE / -WAGEN

Kaufe Wohnmobile + Wohnwagen ☎ 03944-36160, www.wm-aw.de Fa.

MARKTPLATZ

MÖBEL / HAUSRAT

! Ab sofort suchen wir gebrauchte Möbel für die Ukraine ☎ 0451/59988209

Abholung von gebr. Möbeln für bedürftige Menschen in Litauen. Tel.: 0176/55 29 18 30

Glattleder Couch, 2-Sitzer, gepflegt, B: 1,56 m, Sitzhöhe: 0,42 m, Farbe fast schwarz, 250€ VHB, ☎ 0157/70166776

Hochw. Kleiderschrank, weiß, 3 Doppeltüren, 3 Schubl., 2,75 x 2,30, 1.000€ an Selbstabholer. ☎ 01525 / 4372016

Kostenl. Abholung v. gebrauchten Möbeln für die Ukraine. ☎ 0451/59988209

Verk. gebrauchte Ledercouch mit Sessel u. aufklappbarem Hocker, 2,58 m x 2,82 m, Zustand wie neu, Farbe beige, 1.350 € VB. ☎ 0151/22087723

GARTEN

Strandkorb `Ostsee`, leicht beschäd., nach Gebot, Tel. 0451/ 50 59 453

HOBBY UND FREIZEIT

Kalkhoff Damen E-Bike defekt zu verkaufen. ☎ (04 508) 793 973

Modellbahner suchen Eisenbahn & Zubehör. Anlage oder Sammlung. Auch Modellfahrzeuge usw. Tel. 0175-777 44 99

DIENSTLEISTUNGEN

Fliesenleger seit über 30 Jahren, Qualität und Zuverlässigkeit. ☎ 0151 / 19494889

TIERMARKT

TIERMARKT

Maltipoo-Welpen z. verk. ☎ 0162-1051663

Das war Lübeck vor 50 Jahren.



Der „Kripigans-Bildband“ über die 70er-Jahre in Lübeck!

224 Seiten, Format: 23,8 x 29,0 cm

Lübeck: Königstraße 67 A,
Bad Segeberg: Kurhausstraße 12

Lübecker Nachrichten



IMMOBILIENMARKT

IMMOBILIENVERKAUF

HÄUSER

WIR BAUEN IHR TRAUMHAUS UND SIND DIE PARTNER FÜR PHOTOVOLTAIK-LÖSUNGEN!

 Bock auf Strom? Mach ihn selbst!

CONTRACT Vario
Endlich zuhause!
TRAUMHÄUSER SEIT 1996

Contract-Vario GmbH
Zu den Gründen 14
23623 Ahrensböck-Dakendorf
Telefon: 04505 5805-0



Lübeck
REH im Bungalow- Stil, Bj. 1964, WFL 90m², 3 Zimmer, 600 m² EL, VB. Gäste-WC, VK, EBK, Ölzentralheizung, Wintergarten, EA in Bearbeitung
Preis: 379.000 €

Erika Zech Immobilien e.K.: Ihr Immobilienpartner vor Ort!
23611 Sereetz, 0451/393037

Alt-Mölln

Imposantes Architektenhaus aus Bj. 1981, auf traumhaftem Seegrundstück, begehrte Sackgassenlage, ca. 196 m² Wfl., aufgeteilt auf Erd- & Galeriegeschoss, ca. 2.994 m² Wassergrundstück am Ziegelsee, 5 Zimmer, raumhohen Fensterelemente, separate Esszimmerzone, imposante Galerie mit Seeblick, Sauna, V: 166,8 kWh/(m²a), Kl: F, Öl-ZH, KP: 980.000,- €
0451-8009410 von-wuefling-immobilien.de

Bad Oldesloe

Charmanes 4-Zi-Reihenhaus mit Garten, ca. 105 m² Wohnfl., ca. 123 m² Süd-Grdst., Wohn- / Esszi. mit Gartenzugang, Wohnküche, Vollbad und Gäste-WC, Vollkeller mit WaMa-Anschluss, Alarmanlage, Sonnenterasse mit Markise, Carport, BJ 1992, V: 92,2 kWh/(m²a), Kl: C, Gas-Hz., KP: 350.000,- €
0451-8009410 von-wuefling-immobilien.de

Berkenthin

Charmanter Winkelbungalow m. ca. 127 m² Wohnfl., ca. 646 m² S/W-Grdst., Wohn-/ Essbereich m. Pelletofen, bodent. Fenster, Wohnküche mit Essplatz, HWR, Vollbad, Terrasse mit Markise, Carport u. Außenstellpl., Solarzellen, BJ 1994, Ausbau 2003, Energieausweis in Erstellung, KP: 495.000,- €
0451-8009410 von-wuefling-immobilien.de

Scharbeutz, Konsulweg: Reiheneindhaus, Bj. 01, geh. Ausst., 4 Zi., VK, 2 Bäd., GWC, Wohnnutzfl. 158 m², Grdst. 283 m², Gara, Ab.-Ra., KP 675 T€. Zuschr. Z14078649

Breitenfelde

Moderner Wohnraum mit liebevoll angelegtem Garten, DHH mit ca. 160 m² Wohnfl., 5 Zi., moderne Landhausküche, offener Wohn-/ Essbereich, Kaminofen, Vollbad mit Badewanne und Dusche, HWR, ca. 250 m² Grdst., Solaranlage, Carport, Bj. 2015, Energieausweis in Erstellung, KP: 490.000,- €
0451-8009410 von-wuefling-immobilien.de

ESPLANADE IMMOBILIEN
info@esplanade-immobilien.de
Tel.: 0451-7907190



Hanseatische Rarität „Hamburger Kaffeemühle“ Großzügiges Jugendstil-Anwesen

ca. 275 m² Gesamtfl., Bj. ca. 1929, aktuell 2 Wohneinheiten, nutzbar als Ein- oder Zweifamilienhaus, freie Lieferung, herrlich eingewachsenes Grundstück mit 3.464 m² (hiervon 1.780 m² ausgewiesenes Gartenland), hohe Decken, Holzdielen, Sprossenfenster, Kassetten Türen, Kapitänszimmer, Terrasse, Garage, Ölheizung (Bj. ca. 2011), Bedarfsausweis, F. 160,7 kWh
KP 740.000,- €

Kontaktieren Sie uns gerne!



Breitenfelde

Renovierungsbedürftiges EFH auf ca. 1.625 m² Eigenland, ca. 100 m² Wohnfl., 5 Zimmer, WZ mit Echtholzparkett, EBK inkl. E-Geräte, ebenerdiges DB, Gäste-WC, Außenrollläden, BJ 1959, Anbau aus BJ 2000, B: 332,9 kWh/(m²a), Kl: H, Öl-HZ, KP: 295.000,- €
0451-8009410 von-wuefling-immobilien.de

Bülow

Modernes Generationshaus auf ca. 2.000 m² Grdst., ca. 217 m² Wohnfl., Wohnzimmer mit Kamin, großzügiges Schlafzimmer, helles Badezimmer mit Badewanne und separater Duschkabine, offene EBK mit Kochinsel, umfangreiche Sanierung zwischen 2013 - 2023, Aufteilung in zwei separate Wohneinheiten möglich, Warmwasseraufbereitung über Solarthermie, BJ 1929, B: 82,31 kWh/(m²a), Kl: C, Gas-FBH, KP: 445.000,- €
0451-8009410 von-wuefling-immobilien.de

Ratzeburg

Wunderschöner, barrierefreier Bungalow in bevorzugter Lage, ca. 133 m² Wohnfl., 4 Zi., 560 m² Grdst. mit unverbaubarem Blick, Wohn-/Esszi. mit Kachelofen, Landhaus-Küche, Bad mit bodent. Dusche, Gäste-WC, Terrasse mit el. Markise, 3-fach vergl. Fenster, elektr. Außenrollläden, ST-Anlage m. Warmwasseraufbereitung, Carport u. Außenstellplatz, Bj. 2014, B: 112,8 kWh/(m²a), Kl: D, Gas-FBH, KP: 539.000,- €
0451-8009410 von-wuefling-immobilien.de

Ratekau

Stilvolles Energiesparhaus in Ostseelage, ca. 166 m² Wohnfl., ca. 605 m² Grundstück mit Gartenhaus, Sackgassenlage, Wohnzimmer mit Kaminofen, offene Küche mit Markengeräten von Bosch, Gästezimmer, Badezimmer mit Badewanne und ebenerdiger Dusche, Gäste-WC, HWR, S/W-Terrasse mit el. Markise, Fußbodenhz., BJ 2007, V: 27,2 kWh/(m²a), Kl: A, Strom-WP, KP: 675.000,- €
0451-8009410 von-wuefling-immobilien.de

Reinfeld

EFH in begehrter Lage fußläufig zum Herren- teich, WZ mit Kamin, Esszimmer mit Zugang zur überdachten Terrasse, Landhausküche mit Vorratskammer, zwei SZ mit Balkon und Ensuite-Bad, Einliegerwhg. mit WZ, neuer EBK und Terrasse, SZ und Vollbad, Gästehäuschen mit Duschbad, Kunststofffenster aus 2022, Doppelcarport und div. Außenstellplätze, Bj. 1980, Gas-Hz. aus 2000, B: 151,1 kWh/(m²a), Kl: E, Gas-Hz., KP: 650.000,- €
0451-8009410 von-wuefling-immobilien.de

Mölln

Charmantes Einfamilienhaus auf traumhaftem Grundstück, ca. 150 m² Wohnfl., ca. 897 m² S/W-Grundstück, großzügiger Wohn-/ Essbereich mit Kaminofen, Bäder aus 2022, neuwertige Nobilia EBK, Panorafenster, SZ mit Einbauschränken, Terrasse mit Kamin, Reeddachportal, BJ 1970, Energieausweis in Erstellung, KP: 585.000,- €
0451-8009410 von-wuefling-immobilien.de

Schackendorf...

Charmantes Zweifamilienhaus, 7 Zi., Wohnfläche ca. 232,11m², Grdst. ca. 796m², EBK, großzügiges Wohnzimmer, Wannenbad, Duschbad, Gäste-WC, 2 Kachelöfen, Fenster mit Außenrollläden, Sauna, Vollkeller, Dachterasse, Südtterasse, Einzelgarage und mehrere Außenstellplätze, Bj 1974, Anbau 1995, B: 195,7 kWh/m² p.a., Kl. F, Öl-Heizung, zur Zeit vermietet, KP 449.000,-€, 0451-8009410, von-wuefling-immobilien.de

Selmsdorf

Sanierungsbed. EFH mit ca. 986 m² gr. Grundstück, ca. 248 m² Wohnfl., 8 Zimmer, WZ mit Echtholzparkettböden u. Kamin, SZ mit Laminat, Holzterre ins Obergeschoss, separate Wohnung im Obergeschoss, 2 Küchen, 2 DB, 1 Vollbad, Doppelgarage, Stallgebäude, Bj. 1936, B: 257,6 kWh/(m²a), Kl: H, Öl-Heizung, KP: 350.000,- €
0451-8009410 von-wuefling-immobilien.de

Stockelsdorf

Gemütliches Einfamilienhaus auf ca. 1.103 m² großem Eigenlandgrundstück, ca. 160 m² Wfl., 5,5 Zimmer, heller Wohn- und Essbereich mit Zugang zur Terrasse, Kamin im Wohnzimmer, Holzwendeltreppe, Vollkeller, Duschbad mit Sauna, Bj. 1974, V: 184,3 kWh/(m²a), Kl: F, Gas-ZH, KP 450.000,- €
0451-8009410 von-wuefling-immobilien.de

Wohnraum unter Reet!

Historisches Einfamilienhaus mit ca. 2829 m² großem, parkähnlichen Grundstück, ca. 200 m² Wohnfläche, Bj. 1939, saniert 1999, 6 Zimmer, Landhausküche, Specksteinofen, große Süd-West-Terrasse, Brunnen und Bachlauf, Gartenteich, Holzhütte, Gewächshaus, Doppelcarport, B: 121,2 kWh/(m²a), Kl: D, Gas-ZH aus 2022, Kaufpreis: 800.000,- €
0451-8009410 von-wuefling-immobilien.de

EIGENTUMSWOHNUNGEN

Feldhusen

Traumhafte 2-Zimmer-ETW in Feldrandlage, ca. 63,20 m² Wfl., 1. OG, WZ mit Balkonzugang, helles Vollbad mit Fenster, EBK mit E-Geräten, mech. Außenrollläden, Keller mit WMA, gr. Gartengrundstück zur Mitnutzung, Bj. 1997, Gas-Hz. aus 2023, V: 111,5 kWh/(m²a), Kl: D, Gas-ZH, KP: 175.000,- €
0451-8009410 von-wuefling-immobilien.de

Grömitz

Penthouse Wohnung in Strandnähe! 4 Zi., ca. 90 m² Wfl., EBK, bodentiefe Tür- und Fensterelemente, ca. 60 m² umlaufende Dachterasse, ca. 1,2 km zum Strand von Grömitz, frei verfügbar, Bj. 2000, V: 134,8 kWh/(m²a), Kl: E, Gas-ZH, KP: 425.000,- €
0451-8009410 von-wuefling-immobilien.de

Scharbeutz

Urlaubsfeeling auf zwei Etagen nur ca. 250 m vom Strand entfernt, ca. 75 m² Wohnfl., 3 Zi., vollständig renoviert, helles Wohn- u. Esszi., offene EBK, DB, Gäste-WC, SO-Balkon mit el. Markise, FBH, BJ 1984, V: 122,2 kWh/(m²a), Kl: D, Gas-ZH, KP: 470.000,- €
0451-8009410 von-wuefling-immobilien.de

Dassow - Pötenitz

Traumhafte 2,5-Zimmerwhg. an der Ostsee, ca. 74 m² Wohnfl., 1. OG, helles Wohn- u. Esszimmer, offene Küche inkl. E-Geräte, modern gestalteter Grundriss, Bj. 2015, B: 100,7 kWh/(m²a), Kl: D, Gas-FBH, KP: 325.000,- €
0451-8009410 von-wuefling-immobilien.de

WIR SIND NACHHALTIG

Bei der Herstellung von Zeitungsdruckpapieren wird nahezu 100% Altpapier eingesetzt.



Quelle: BDZV

WOCHENSPIEGEL

ANLAGEOBJEKTE

ESPLANADE IMMOBILIEN
info@esplanade-immobilien.de
Tel.: 0451-7907190



Denkmalgeschütztes Mehrfamilienhaus mit 16 Einheiten an der Obertrave/Musikhochschule

ca. 663 m² Wohnfläche, 394 m² Grdst., Bj. ca. 1600, JNKM IST ca. 76.914,- €, Miete/m² ca. 9,67 €, Mieteigerungspotenzial, Gasetagenheizungen, Energieausweis lt. Gesetzgeber nicht benötigt, courtagefrei
KP 2.190.000,- €

Kontaktieren Sie uns gerne!



Buchen Sie Ihre Kleinanzeige unter
Tel.: 04 51/144-11 11

wochen spiegel

Lübeck - St. Jürgen

Attraktive 2,5-Zi-ETW, ca. 72 m² Wohnfl., Wohn-/Essber. mit Panorafenster., Landhausküche, innenl. DB, Abstellk., Süd-Loggia mit Markise, TG-Stellplatz, Bj. 1981, B: 94,7 kWh/(m²a), Kl: C, Gas-Hz., KP: 220.000,- €
0451-8009410 von-wuefling-immobilien.de

Kuscheliges Nest mit Meerblick
ETW in Scharbeutz, ca. 22 m² Wfl., Loggia, Stellplatz, Bj. 1970, EnB, 69,00 kWh/(m²a), B, Gas, 199.000 € (zzgl. 3,33% inkl. MwSt. Käuferprov.)
moellerherm-immobilien.de 0800-77 16 100
Persönlich gut beraten
MÖLLERHERM IMMOBILIEN

wochen spiegel

Geschäftsleitung: Björn Bothe & Adrian Schimpf
Leiter Media-Vermarktung: Rainer Wilkens
Objektleitung: Linn Pietschke

Anzeigenabteilung: Tel. 04 51/1 44-17 63
Fax 04 51/1 44-17 79
Privatanzeigen: Tel. 04 51/1 44-11 11
e-mail: wochenspiegel.anzeigen@LN-luebeck.de

Zustellung: kostenlos, sonnabends
Lübecker Nachrichten Zustell GmbH
Telefon: 04 51/1 44-18 26

Gesamt-Druckauflagen: 95.985
Ausgabe Lübeck 26.805
Ausgabe Bad Schwartau / Stockelsdorf 16.650
Ausgabe Eutin / Malente 17.810
Gesamtauflage 157.250

Wochenspiegel Verlag: Lübecker Nachrichten Media GmbH
Herrenholz 12, 23556 Lübeck

Druck: A. Beig Druckerei und Verlag GmbH & Co. KG
Damm 9-19
25421 Pinneberg

www.wochenspiegel-online.de

Redaktionsleitung: Sabine Goris

Redaktion:
Tel. 04 51/1 44-17 81
e-mail: wochenspiegel.redaktion@LN-luebeck.de

Anzeigenschluss: Dienstag 15.00 Uhr
Redaktionsschluss: Dienstag 16.00 Uhr

Zurzeit gilt die Anzeigenpreisleiste Nr. 49 vom 01. Januar 2024

MITGLIED IM
NORD BLOCK
Bundesverband Deutscher Anzeigenblätter

BVDA
Bundesverband Deutscher Anzeigenblätter

ADA
Anzeigenblätter

Falls Sie dieses Produkt nicht mehr erhalten möchten, bitten wir Sie, einen Werbeverbotsaufkleber mit dem Zusatzhinweis - „bitte keine kostenlosen Zeitungen“ an ihrem Briefkasten anzubringen.
Weitere Informationen finden Sie auf dem Verbraucherportal
www.werbung-im-Briefkasten.de

IMMOBILIENMARKT

IMMOBILIENVERKAUF

ANLAGEOBJEKTE

info@esplanade-immobilien.de
Tel.: 0451-7907190

**Denkmalgeschütztes
Mehrfamilienhaus mit
5 Wohneinheiten im Herzen
der Lübecker Altstadtinsel**

ca. 386 m² Wfl., ca. 419 m² Gesamtl., 180 m² Grdst. Bj. ca. 1300, JNKM IST ca. 55.752,- €, vollständig vermietet, zum 31.12.2024 Objekt frei lieferbar, ca. 2002 komplett modernisiert, Gothlandplatten, Wintergarten, z. T. Fußbodenheizung, Energieausweis lt. Gesetzgebung nicht benötigt

KP 1.450.000,- €

**Kontaktieren
Sie uns
gerne!**

Lübeck - St. Lorenz

Mehrfamilienhaus in 1 A Lage! Vollvermietetes Mehrfamilienhaus mit 4 Wohneinheiten, ca. 208 m² vermietet. Fläche, ca. 185 m² Grdst. mit kleinem Gartenbereich, NKM p.a. ca. 21.384,- €, 1 Kellerraum pro Wohnung, Gemeinschaftswaschküche, Bj. 1902, eigene Gas-Therme für jede Wohnung, B: 113,9 kWh/(m²a), Kl: D, GET, KP: 470.000,- € 0451-8009410 von-wuefling-immobilien.de

Bad Segeberg

Saniertes Wohn- und Bürogebäude zur Selbstnutzung, insg. ca. 161 m² Bürofl. im EG und OG, 2-Zi.-Dachgeschosswhg. mit ca. 45 m² Wohnfl. u. ca. 4.200,- € Netto-ME p.a. Bj. 1956, 2018 saniert, Doppelgarage und 10 Stellplätze, ca. 600 m² Grundstück, B: 246 kWh/(m²a), Kl: G, Öl-ZH, KP: 400.000,- € 0431-58092560 von-wuefling-immobilien.de

info@esplanade-immobilien.de
Tel.: 0451-7907190

**Denkmalgeschützte rarität mit Fahr-
stuhl und Balkonen in der Innenstadt**

ca. 856,00 m² Wfl., 448,00 m² Grdst., 16 WE, Bj. 1890/1979, vollständig vermietet, JNKM IST 109.518,48 €, Durchschnittsmiete IST ca. 10,66 €/m², Faktor 21-fach, EBK, Innenhof, Keller, z. T. Denkmalschutz, Bedarfsausweis, Gas-Zentralheizung, 141 kWh/(m²*a), E

KP 2.300.000,- €

**Kontaktieren
Sie uns gerne!**

Grömitz - Guttau

MFH mit 6 sanierten 2-Zi.-Whg., nur ca. 4 km bis zum Strand, insg. ca. 280 m² Wohnfl., mit Dusch- oder Wannenbad, mod. neuwertige EBK, je Whg. eigener Eingang und Terrasse, tw. mit Kaminöfen, tw. Fußbodenheizung, ca. 1.368 m² Grundstück, Gasheizung aus 2020, 7 Außenstellplätze, Mieteinnahmen ca. Faktor 19,5, Bj. 1930, kernsaniert 2012, V: 130,28 kWh/(m²a), Kl: E, Gas-Hz., KP: 750.000,- € 0451-8009410 von-wuefling-immobilien.de

info@esplanade-immobilien.de
Tel.: 0451-7907190

**Lübeck-Innenstadt | Faktor 15,4-fach
6 Wohneinheiten nahe Untertrave
Ecke Clemensstraße**

ca. 440 m² Wohnfläche, Grdst. 192 m², Bj. ca. 1900, JNKM IST ca. 58.080,- €, Keller, kein Denkmalschutz, Öl-Zentralheizung, Verbrauchsausweis, H, 183,5 kWh

KP 895.000,- €

**Kontaktieren Sie
uns gerne!**

info@esplanade-immobilien.de
Tel.: 0451-7907190

**Direkter Blick auf Holstentor und Trave
Vermietetes Lübecker Kaufmannshaus
in repräsentativer Lage
der Lübecker Altstadt**

ca. 870 m² Gesamtl., Grdst. 404 m², Bj. ca. 1900, JNKM IST ca. 144.000,- €, vollständig vermietet, guter Allgemeinzustand, kein Denkmalschutz, Stuck, Parkettböden, Ölheizung (Bj. 2001), Verbrauchsausweis, D, 116,9 kWh

KP 2.795.000,- €

**Kontaktieren Sie
uns gerne!**

info@esplanade-immobilien.de
Tel.: 0451-7907190

**Lübeck-Innenstadt
Denkmalgeschütztes Anlageobjekt
mit 6 Wohneinheiten und einer
Gewerbeeinheit**

ca. 791 m² Gesamtl., ca. 442 m² Wfl., ca. 349 m² Gewerbefl., 289 m² Grdst., Bj. ca. 1600, 6 WE/ eine Gewerbeeinheit, JNKM IST ca. 85.536,- €, neuer Gewerbenmietvertrag seit 01.05.24, Holzdielen, Sichtbalken, historische Stilelemente, Gaszentralheizung, Energieausweis lt. Gesetzgeber nicht benötigt

KP 1.950.000,- €

**Kontaktieren
Sie uns
gerne!**

GRUNDSTÜCKE

Grundstück (vermieten) oder (verkaufen) Schlupf 1.900 m² freie Fläche. ☎ 0171/8001905

Neustadt i. H.

Baugrundstück in Hafennähe insg. ca. 959 m², derzeit mit einer kl. baufälligen DHH bebaut, Bebauung nach § 34 BauGB, erschlossenes Grundstück, Baugenehmigung für eine Doppelhaushälfte mit 5 - 6 Zimmern liegt vor. Dieses Objekt unterliegt nicht den Anforderungen der ENEV. KP: 190.000,- € 0451-8009410 von-wuefling-immobilien.de

FERIEN- UND FREIZEITIMMOBILIEN

Scharbeutz

Urlaubsfeeling auf zwei Etagen nur ca. 250 m vom Strand entfernt, ca. 75 m² Wohnfl., 3 Zi., vollständig renoviert, helles Wohn- u. Esszi., offene EBK, DB, Gäste-WC, SO-Balkon mit el. Markise, FBH, BJ 1984, V: 122,2 kWh/(m²a), Kl: D, Gas-ZH, KP: 470.000,- € 0451-8009410 von-wuefling-immobilien.de

IMMOBILIENKAUFGESUCHE

EIGENTUMSWOHNUNGEN

Bestlage gesucht!

Für ein Lübecker Ehepaar mit guter Bonität suchen wir eine hochwertig gestaltete Eigentumswohnung in Bestlage von Lübeck. 0451-8009410 von-wuefling-immobilien.de

Ebenerdige Whg. ges.!

Rüstiges Rentnerhepaar sucht eine ebenerdige Wohnung in ruhiger Lage. Gern mit kleinem Garten oder -mitnutzung. 0451-8009410 von-wuefling-immobilien.de

ETW gesucht!

In Stockelsdorf oder Bad Schwartau suchen wir für eine Bestandskundin eine moderne Eigentumswohnung mit 2-3 Zimmern. 0451-8009410 von-wuefling-immobilien.de

Kleine Whg. ges.!

Bankkauffrau su. charmante u. helle Whg. mit Balkon in zentraler Lage von Lübeck. 0451-8009410 von-wuefling-immobilien.de

Kleine Whg. ges.!

Bankkauffrau su. charmante u. helle Whg. mit Balkon in zentraler Lage von Lübeck. 0451-8009410 von-wuefling-immobilien.de

Reinfeld gesucht!

Sympathisches Ehepaar su. eine 3-Zimmer-Whg. mit FH oder EG in Reinfeld. Gern mit Garten oder Balkon. Bis ca. 1.000,- € NKM. 0451-8009410 von-wuefling-immobilien.de

Wir suchen laufend... Eigentumswohnungen & Immobilien jeder Größe **GROHMANN IMMOBILIEN** - Immobilien seit 1978 Arminstr. 29 a, 23566 HL, Tel. 0451 - 610 30 40 www.grohmann-immobilien.de

St. Gertrud gesucht!

Für einen Abteilungsleiter und seine junge Familie suchen wir eine ETW ab 120 m² Wfl. in St. Gertrud oder vergleichbarer Wohnlage. 0451-8009410 von-wuefling-immobilien.de

Steuerberater sucht...

eine ansprechende Eigentumswohnung in Strandnähe mit 2-3 Zimmern und Option zur Ferienvermietung. KP je nach Lage und Ausstattung. 0451-8009410 von-wuefling-immobilien.de

HÄUSER

Ein Kapitalanleger sucht ein Mehrfamilienhaus mit mindestens 4 Wohneinheiten und Stellplätzen

Wir suchen für eine Familie mit 2 Kindern ein EFH mit einem eingezäunten Garten und einer Garage

Ein Supermarkt sucht eine große Gewerbefläche mit einem Parkplatz und einem Anlieferungsbereich

☎ 0451 702790

Bestlage in HL gesucht

Für einen unserer Lübecker Bestandskunden und seine Familie suchen wir kurzfristig für einen zeitnahem Bezug eine Villa in Lübecks begehrtm St. Jürgen oder St. Gertrud. Ca. 350 - 450 m² Wohnfl. mit Garten in bester Lage. Bis ca. 2,5 Mio. KP. 0451-8009410 von-wuefling-immobilien.de

Bis 150 m² gesucht!

In Reinfeld, Bad Oldesloe und Umgebung sucht ein Lübecker Ehepaar ein Einfamilienhaus bis ca. 150 m² Wohnfl. mit großem Garten. KP bis ca. 700.000,- €. 0451-8009410 von-wuefling-immobilien.de

Bis 400.000,-€ ges.!

Für eine sympathische Familie aus Lübeck suchen wir ein gemütliches EFH mit min. 4 Zimmern und Garten bis 400.000,- € KP. 0451-8009410 von-wuefling-immobilien.de

Bungalow gesucht!

Für eine sympathische, ältere Dame suchen wir einen gepflegten Bungalow neueren Baujahres in Ostholstein oder Lübeck mit kleinem Garten. KP bis ca. 500.000,- €. 0451-8009410 von-wuefling-immobilien.de

Bungalow gesucht!

Apotheker und seine 3-köpfige Familie suchen ein geräumiges Bungalow in oder um Lübeck mit guter Anbindung zur Autobahn. 0451-8009410 von-wuefling-immobilien.de

DHH gesucht!

Finanzierungsberater sucht für sich und seine Familie suchen eine Doppelhaushälfte ab 4 Zimmern mit sonnigem Garten und schöner Terrasse. Kurzfristige Abwicklung möglich. 0451-8009410 von-wuefling-immobilien.de

EFH gesucht!

In Lübeck suchen wir für einen alleinerziehenden Vater und seine zwei Töchter ein gemütliches neues Zuhause ab 4 Zimmern in Lübeck mit guter Anbindung an die Autobahn. 0451-8009410 von-wuefling-immobilien.de

Hanghaus gesucht!

Architekturbesesselter Lübecker sucht ein kl. Hanghaus in Lübecks Altstadt bis ca. 70 m² Wohnfläche. KP je nach Zustand und Ausstattung. 0451-8009410 von-wuefling-immobilien.de

Gemütliches EFH ges.!

3-köpfige Familie sucht ein gemütliches EFH in familienfreundlicher Lage von Ostholstein bis ca. 500.000,- € KP. 0451-8009410 von-wuefling-immobilien.de

Haus mit Halle...

... in Stockelsdorf und Umgebung gesucht! Für einen leidenschaftlichen Autoschauber suchen wir einen freistehendes EFH mit Einliegerwohnung. Gern mit bereits bestehender Halle oder Möglichkeit zum Bau einer Halle. KP bis 1,5 Mio. €. 0451-8009410 von-wuefling-immobilien.de

Junge Familie sucht...

für sich und den anstehenden Nachwuchs ein gemütliches RH / DHH in Bad Schwartau, Stockelsdorf o. Umgebung. Bis 380.000,- €. 0451-8009410 von-wuefling-immobilien.de

JUNGES EhePAAR SUCHT: Sonniges EFH oder DHH in oder rund um Trittau. Baujahr nicht vor 2005. KP bis € 525.000,-. ☎ **04102-8243050**, www.kriechimmobilien.de

Kleines Haus gesucht!

Junges, sympathisches Ehepaar mit kleinem Hund sucht im Lübecker Umland ein EFH bis ca. 120 m² Wohnfläche für den Start in die gemeinsame Zukunft. 0451-8009410 von-wuefling-immobilien.de

Lübeck u. Umgebung......gesucht. Für einen unserer Bestandskunden suchen wir in Lübeck und Umgebung ein EFH mit großem Grundstück, auch mit Renovierungsbedarf, bis ca. 450.000,- € KP. 0451-8009410 von-wuefling-immobilien.de

Sonniger Garten ges.!

Nach dem Verkauf der Eigentumswohnung suchen wir für ein Lübecker Ehepaar ein Einfamilienhaus zwischen Lübeck und Neustadt i.H. mit sonnigem Garten bis 600.000,- €. 0451-8009410 von-wuefling-immobilien.de

STADTHAUS GESUCHT: Sympathisches Paar sucht praktischen Neubau mit netten Nachbarn in Ahrensburg u.U. KP bis € 750.000,-. ☎ **04102-8243050**, www.kriechimmobilien.de

Stockelsdorf gesucht!

Für eine junge Familie aus Stockelsdorf suchen wir für den nächsten gemeinsamen Schritt ein geräumiges Einfamilienhaus in Stockelsdorf mit Garten und Stellplatz. 0451-8009410 von-wuefling-immobilien.de

IMMOBILIENKAUFGESUCHE

HÄUSER

Wir suchen laufend... Ein-/Zwei-/Mehrfamilienhäuser Doppelhaushälften / Eigentumswohnungen Gerne beraten wir Sie kostenlos! Tel. 0451 - 610 30 40 www.grohmann-immobilien.de

IMMOBILIEN SEIT 1978

Stockelsdorf...

... oder Bad Schwartau gesucht! Für unsere Bestandskunden suchen wir ein ansprechendes EFH in ruhiger Wohngegend von Stockelsdorf oder Bad Schwartau. 0451-8009410 von-wuefling-immobilien.de

Top-Lage gesucht!

Für einen Hamburger Unternehmensberater und seine Partnerin suchen wir ein großzügiges Einfamilienhaus in repräsentativer Lage Lübecks. KP je nach Lage und Ausstattung. 0451-8009410 von-wuefling-immobilien.de

Zentrumsnähe ges.!

Für einen passionierten Elektriker suchen wir in Lübeck ein zentrumsnahes EFH mit ca. 100 m² Wohnfl.. Gern mit kleinem Garten. 0451-8009410 von-wuefling-immobilien.de

ZUHAUSE IST ES AM SCHÖNSTEN: Familie sucht EFH in Bargeheide u.U., Gerne nicht älter als 20 Jahre, 4 Zi. u. ca.130 m² Wfl. KP bis € 550.000,-. ☎ **04102-8243050**, www.kriechimmobilien.de

ANLAGEOBJEKTE

Wir suchen laufend Mehrfamilienhäuser **Keine Kosten für den Verkäufer!** **GROHMANN IMMOBILIEN** - Immobilien seit 1978 Arminstr. 29 a, 23566 HL, Tel. 0451 - 610 30 40 www.grohmann-immobilien.de

Ab 10 WE ges.!

Unternehmerhepaar aus Hamburg sucht zur Kapitalanlage Objekte in städtischer Lage. KP je nach Größe und Zustand. Provisionsfrei für Eigentümer. 0451-8009410 von-wuefling-immobilien.de

Kapitalanlage gesucht!

Für einen Investor aus Niedersachsen suchen wir ein MFH mit min 6 WE in gut angebundener Lage. Provisionsfrei für Eigentümer. 0451-8009410 von-wuefling-immobilien.de

Kleines MFH gesucht!

Für einen Unternehmer aus Süddeutschland suchen wir als Kapitalanlage kl. MFH in gesuchter Lage im Großraum Lübeck. Provisionsfrei für Eigentümer. 0451-8009410 von-wuefling-immobilien.de

Lübeck gesucht!

Lübecker Anleger sucht Anlageobjekte in und um Lübeck bis 800.000,- € Kaufpreis. Provisionsfrei für Eigentümer. 0451-8009410 von-wuefling-immobilien.de

Mehrfamilienhaus...

...gesucht! Für solvente, vorgemerkte Kunden suchen wir in Ostholstein oder Lübeck Kapitalanlagen bis ca. 2,5 Mio. €. Provisionsfrei für Eigentümer. 0451-8009410 von-wuefling-immobilien.de

MFH in Kiel...

... von Hannoveraner Family Office ab 800.000 € bis 3,5 Mio. € gesucht! Kaufpreis je nach Lage und Zustand. Provisionsfrei für Eigentümer. 0451-8009410 von-wuefling-immobilien.de

Rostock: MFH ges.!

Privater Kapitalanleger aus Flensburg su. im Großraum Rostock ein gepflegtes Mehrfamilienhaus oder eine gr. Wohnanlage mit guter Mieterstruktur. Provisionsfrei für Eigentümer. 0451-8009410 von-wuefling-immobilien.de

Vermietete ETW ges.!

Zur Kapitalanlage sucht ein Ehepaar aus Hannover vermietete Eigentumswohnungen in Lübeck oder Ostholstein. 0451-8009410 von-wuefling-immobilien.de

Zw. HL u. Schwerin!

Privater Investor mit gesicherter Finanzierung sucht zw. Lübeck und Schwerin gut vermietete MFH mit mind. 6 Wohneinheiten. Provisionsfrei für Eigentümer. 0451-8009410 von-wuefling-immobilien.de

GRUNDSTÜCKE

Grundstück gesucht!

Für einen erfahrenen Bauunternehmer suchen wir ein Grundstück in Strandnähe zur Bebauung mit Tiny Häusern. 0451-8009410 von-wuefling-immobilien.de

Wir kaufen auch Grundstücke, auf denen solch ein Haus steht! Oder falls Ihnen Ihr Grundstück zu groß geworden ist. Rufen Sie uns gerne an, wir machen Ihnen ein Angebot!

NORDISKA HAUS GmbH

Schönböckener Str. 10 - 23556 Lübeck
04 51 - 4 86 69 18 info@nordiska-haus.de

FERIEN- UND FREIZEITIMMOBILIEN

Ferienwohnung ges.!

In der Lübecker Bucht su. ein Ehepaar aus HH eine helle Whg. ab 70 m² mit Möglichkeit zur Ferienvermietung. KP je nach Lage. 0451-8009410 von-wuefling-immobilien.de

GEWERBLICHE IMMOBILIENANGEBOTE

BÜROFLÄCHEN / PRAXEN

Lübeck-Kücknitz: Gewerbefläche, vielseitig nutzbar, ca. 73 m², 5 Räume, PKW-Stellplätze, KM 895,-,-€. kdm-immo@freenet.de, T.0170/2747691

Reinfeld

Büroflächen mit guter Verkehrsanbindung, ca. 139 m² Nutzfl., 3 Büroräume, Besprechungsraum, Serverraum, EBK, zwei sep. WCs, Glasfaseranschluss, 10 Außenstellpl. Bj. 2000, B: Strom 68 kWh/(m²a), Wärme 137 kWh/(m²a), Gas-ZH, NKM: 1.700,- € mit. 0451-8009410 von-wuefling-immobilien.de

LADENLOKALE / LADENFLÄCHE

Stockelsdorf

Ebenerdige Ladenfläche in zentraler Lage, ca. 90 m² Gesamtl., WCs und Kochnische vorh., 2 Schaufensterfronten, Terrassenbereich nutzbar, SP vor dem Gebäude, FBH, Bj. 1910, B: 25,3 kWh/(m²a) Strom, 294,5 kWh/(m²a) Wärme, Gas-ZH, 2.500,- € NKM 0451-8009410 von-wuefling-immobilien.de

GEWERBLICHE IMMOBILIENGESUCHE

LAGERHALLEN / WERKSTÄTTEN

Kleine Halle gesucht!

Für einen Kfz-Meisterbetrieb suchen wir in Lübeck und Umgebung eine Halle bis ca. 700 m². Gern mit kleinem Büro zum Kauf oder zur Miete, Provisionsfrei für Eigentümer. 0451-8009410 von-wuefling-immobilien.de

Lager /Produktion...

... gesucht! Für ein Hamburger Investitionsunternehmen suchen wir in und um Hamburg (bis 100 km) eine gepflegte Lager- und Produktionshalle. Zum kaufen o. mieten. Provisionsfrei für Eigentümer. 0451-8009410 von-wuefling-immobilien.de

MIETANGEBOTE

1 ZIMMER / APARTEMENT

1-Zi.-DG-Whg., St. Gertrud, Mietpreis VB. Kontakt via E-Mail: 53hl@web.de

2 ZIMMER

2-Zi.-Whg. m. Blk., 84m², EG, Küchnitzer Hauptstr., Bad, EBK, elektr. Rolll., KM 980 € + NK +HK. ☎ 01515 / 7649883

3-ZW, Hansestr., 1 Et., 63 m², 2 Blk's, Gas-Et.-Hz., DB, Teilw. EBK, fr. z. 1.9.24, 500€ KM+100€ NK+Kt. **Zuschr. an Z14 078 533**

**Büchen Ideal für Paare! 2 Zi.
Neubau mit Terrasse**
Größe 66 m², KiW Effizienzhaus 40 Plus, Fußbodenheizung; Einbauküche, Abstellraum mit Waschmaschinenanschluss, Aufzug, Kfz-Stellplatz. Zum 01.10.24, Kaltmiete 938,- + 170,- NK. ☎ **(040) 37 643 591**

ANDERE MIETANGEBOTE

**Neue Lagerräume
6, 9 und 12 m²**

in voll isolierter neuer Halle. 1 m²/11,- € monat., trocken, abschließbar, belüftet, mit Beleuchtung. Sehr hohe Deckenhöhe und zugänglich täglich von 8 - 20 Uhr. Keine Mindestlaufzeit und monatl. kündbar. Keine Strom oder zusätzlichen Kosten. Verkehrsgünstige Lage zw. Lübeck und Bad Segeberg, 5 Min. zur A 20 und B 432.

Heinrichs Handelsagentur
23821 Rohlstorf
Tel.: 0176/61795441

WOHNUNGEN

Professionelle Vermietung von Wohn- und Gewerbeimmobilien in Lübeck und Umgebung. Gerne beraten wir Sie kostenlos! Tel. 0451 - 610 30 40 Arminstr. 29a, 23566 Lübeck

IMMOBILIEN SEIT 1978

Bad Segeberg ges.!

Für ein sympathisches Ehepaar suchen wir nach dem Hausverkauf eine altersger. Whg. oder Haus zur Miete in Bad Segeberg. Mit min. 2 Zimmern und ab ca. 80 m² Wohnfläche. 0451-8009410 von-wuefling-immobilien.de

Akademiker sucht 2-3Zi.Whg
ab 50m² in HL, ruhige Lage, gern St. Jürgen od. St. Gertrud, bis 900€ warm. ☎ 01 51 29 12 53 86

Bad Segeberg gesucht!

Unternehmerin und Ihre Zwillinge su. in Bad Segeberg und Umgebung eine Whg. mit min. 3 Zi. und ab ca. 80 m². EBK, Badewanne und Stellplatz wären ebenfalls wünschenswert. 0451-8009410 von-wuefling-immobilien.de

Mietwohnung gesucht!

Für einen Fitnessökonom, seine Partnerin und den gemeinsamen Hund suchen wir eine helle Wohnung mit 3-4 Zimmern in Lübeck und Umgebung. Gern mit Stellplatz oder (Tief-) Garage. Bis ca. 1.000,- € NKM. 0451-8009410 von-wuefling-immobilien.de

Dringend Wohnung gesucht!
Suche mit meinem Sohn eine 2 1/2 bis 3 Zimmer-Wohnung in Lübeck Marli und Umgebung zu sofort, bis 750€ warm. Tel. 01728359657

Mitarbeiterin der Handwerkskammer HL
sucht 2-3 Raumwohnung ab 1.8.24, ca. 50 m² (+-10 m²), Innenstadt & Umgebung. Kontakt: anne_grams@yahoo.de

Su. 2-3 Zi.-Whg. m. Blk., Abstand u. Renovierung mögl. ☎ 0171 / 4 93 97 94



TICKETWELT

VERANSTALTUNGSTIPPS



Oldienacht
Freilichtbühne, Lübeck



Strandsalon
Ü30 Party, Lübeck



Dieter Bohlen
Kulturwerft Gollan, Lübeck



The Scottish Music Parade
MuK, Lübeck



Paul Potts & Piano
Kolosseum, Lübeck

LÜBECK

Moby Dick
Schauspiel, Domhof
05. bis 17.07.2024 ab 18,00 €

Classical Beat Festival
diverse Spielorte
18.-27.07.2024 ab 13,70 €

Blaulicht Party
Strandsalon, Lübeck
13.07.2024 13,00 €

Max and Friends - Summer Concert
Strandsalon Lübeck
09.08.2024 25,80 €

Ü30 Party- Summer
Strandsalon, Lübeck
10.08.2024 13,00 €

Die Niere
Comödie Lübeck
ab 16.08.2024 ab 29,00 €

Oatles
Rider´s Café
04.10.2024 19,00 €

Kay Ray Show
Theaterschiff
08. + 09.10.2024 24,00 €

Die Mausefalle
Comödie Lübeck
ab 18.10.2024 ab 29,00 €

Jimmy Cornett and the Deadmen
Rider´s Café
28.02.+01.03.2025 25,00 €

KULTURWERFT
GOLLAN

Ulrich Tukur
Eine Nacht in Venedig
11.07.2024 ab 39,00 €

Take 6
A-cappella-Abend
29.07.2024 ab 34,00 €

Crucchi Gang
SHMF - K 90
30.07.2024 39,50 €

Jazzrausch Bigband
SHMF - K 104
03.08.2024 32,90 €

Dieter Bohlen proudly presents
40 Jahre Modern Talking
31.08.2024 60,85 €

Florian Künstler & Friends
Hometown Open Air
01.09.2024 42,50 €

Culcha Candela
Celebration Summer Tour
06.09.2024 45,50 €

Werft Wies'n
Oktoberfest feiern im Norden
04 + 05.10.2024 ab 39,90 €

Nordisch Nobel
Meister der Magie
13.10.2024 ab 39,95 €

Heavysaurus
Pommesgabel Tour 2024
18.10.2024 32,95 €

Die drei ???
Eine Lesung aus „Hotel Bigfoot“
20.10.2024 21,99 €

Max Mutzke & Band
20 Jahre - Die Jubiläumstour
21.10.2024 ab 50,85 €

Feuerengel
Rammstein Tribute Band
30.11.2024 39,50 €

John Lee Hooker Jr. & Band
Love, Peace & Gospel Tour 2024
03.12.2024 34,35 €

Jack Pott
Santa Pott 2024
21.12.2024 25,20 €

MUK

Annett Louisan
20 Jahre Bohème
06.09.2024 ab 49,90 €

Angeklagt - Schuldig oder nicht?
Alexander Stevens, Constantin Schreiber
09.10.2024 47,40 €

Chippendales
Welcome to Chippendales Tour 2024
15.11.2024 ab 42,50 €

The Irish Folk Festival
Fair Play Tour
16.11.2024 ab 22,40 €

Die stille Nacht
Das Weihnachtsmusical
01.12.2024 ab 37,00 €

Hans Sigl und Werner Momsen
Warten auf´s Christkind
05.12.2024 ab 40,90 €

Max and Friends
A glamorous swinging & soulful Christmas
07.12.2024 ab 45,50 €

The Scottish Music Parade
Das Original aus Edinburgh
09.12.2024 ab 37,00 €

Drei Haselnüsse für Aschenbrödel
Der Originalfilm mit Live Orchester
19.12.2024 ab 55,50 €

Der kleine Drache Kokosnuss
Das Musical
04.01.2025 ab 30,00 €

Moving Shadows
Stellt alles in den Schatten!
05.01.2025 ab 31,20 €

Die Feisten
Familienfest
26.01.2025 ab 27,55 €

Eiskönigin 1&2
Die Musik-Show auf Eis
28.01.2025 ab 55,25€

Max Raabe & Palast Orchester
Eine Nacht in Berlin
16.03.2025 ab 57,40 €

Lisa Eckhart
Kaiserin Stasi die Erste
26.03.2025 ab 30,95 €

Herman van Veen
Achtzig
07.11.2025 ab 57,50 €

KOLOSSEUM

Nicole Jäger
Walküre
07.09.2024 32,80 €

Marcus Maria Profitlich
Mensch Marcus Party!
08.09.2024 34,25 €

GENESES
All Sides Live Tour
05.10.2024 ab 34,90 €

The Johnny Cash Show
by The Cashbags - A Tour called Love
25.10.2024 ab 32,00 €

The Elton John Project
Eine Hommage an Elton John
27.10.2024 ab 33,15 €

Paul Potts & Piano
The Greatest Hits
06.11.2024 ab 42,90 €

The Best of Queen
performed by Break Free
07.+08.11.2024 ab 39,90 €

Die Schlagzeugmafia
Getrommelte Gangster
22.11.2024 32,00 €

Michael Mittermaier
Die Rückkehr der Zukunft
28.11.2024 ab 36,35 €

Christian Ehring
Stand jetzt
29.11.2024 ab 28,50 €

The Beatles Today
Now and Then
30.11.2024 ab 34,90 €

Wladimir Kaminer
Mahlzeit!
06.12.2024 ab 26,50 €

Christine Thürmer
Wander Woman
07.12.2024 34,55 €

Ingo Appelt
Startschuss
08.12.2024 ab 31,00 €

Weitersagen singt Westernhagen
Die Westernhagen Tribute Show
13.12.2024 ab 34,90 €

Ulrich Tukur & Die Rhythmus Boys
Es leuchten die Sterne
18.12.2024 54,90 €

Der Fall Däumeline
Kriminalmusical für Klein und Groß
22.12.2024 ab 24,00 €

Die Zauberflöte für Jung & Alt
in kindgerechter Fassung mit Erzähler
26.12.2024 ab 28,40 €

The Cavern Beatles
Live from Liverpool - Tour 2025
28.01.2025 ab 34,00 €

ABBA Night
performed by A33A Fever
31.01.2025 ab 34,90 €

FREILICHTBÜHNE

Die Kleine Hexe
Freilichtbühne Lübeck
23.06.-01.09.2024 ab 12,00 €

Sherlock Holmes
Freilichtbühne Lübeck
28.06.-31.08.2024 ab 23,00 €

Schlagerkonzert
Freilichtbühne Lübeck
01.08.2024 57,40 €

Oldie-Night Lübeck
Freilichtbühne Lübeck
22.08.2024 47,40 €

The Music of Hans Zimmer
Freilichtbühne Lübeck
14.09.2024 49,90 €

The Magical Music of Harry Potter
Freilichtbühne Lübeck
14.09.2024 49,90 €

Der Herr der Ringe – Das Konzert
Freilichtbühne Lübeck
15.09.2024 49,90 €

S-H / HH / MV

Hercules
Theater Neue Flora, Hamburg
ab März 2024 ab 59,99 €

Michael Mittermaier
Die Rückkehr der Zukunft
28.11.2024 ab 36,35 €

Christian Ehring
Stand jetzt
29.11.2024 ab 28,50 €

The Beatles Today
Now and Then
30.11.2024 ab 34,90 €

Schönberger Musiksommer
div. Spielorte, Schönberg (MV)
18.06.-15.09.2024 ab 8,50 €

Winnetou II
Kalkberg Arena, Bad Segeberg
29.06.-08.09.2024 ab 22,50 €

Judas Priest
Barclays Arena, Hamburg
01.07.2024 ab 77,00 €

Gossip
Stadtpark Open Air, Hamburg
03.07.2024 52,00 €

Eutiner Festspiele
Seebühne neu, Eutin
05.07.-08.09.2024 ab 40,00 €

Die Schlagerparty
Strand a.d. Seebrücke, Grömitz
06.07.2024 39,90 €

Fanta4
Strand a.d. Seebrücke, Grömitz
07.07.2024 69,90 €

EURYTHMICS - Dave Stewart
Stadtpark Open Air, Hamburg
15.07.2024 61,50 €

Ronan Keating
Stadtpark Open Air, Hamburg
04.09.2024 71,00 €

Scorpions
Barclays Arena, Hamburg
13.09.2024 ab 74,45 €

NENA
Sporthalle, Hamburg
17.10.2024 56,70 €

Leoniden
Inselpark Arena, Hamburg
15.11.2024 48,25 €

... und hier gibt´s die Tickets:



TICKETWELT

Lübeck:

Königstraße 67A

Bad Segeberg:

Kurhausstraße 12

Neustadt:

Lienaustraße 10

Telefon:

0451 / 144-1394



Offizieller Eventim-Partner



= Veranstaltungen mit LN-Leserrabatt (z.T. nicht online verfügbar). Weitere Tickets unter [LN-Tickets.de](https://www.ln-tickets.de)

Für die angebotenen Veranstaltungen sind die Lübecker Nachrichten nur Vermittler. Preise teilweise zzgl. Gebühren. Irrtümer vorbehalten.
Online-Preise können abweichen. Bei telefonischer oder Online-Bestellung fallen zusätzlich Versandkosten an!
Ein Angebot der Lübecker Nachrichten GmbH, Herrenholz 12, 23556 Lübeck, AG Lübeck HRB 269