

EUTIN | MALENTE WOCHENSPIEGEL

WWW.WOCHENSPIEGEL-ONLINE.DE

Sonnabend, 27. Juli 2024 • kostenlos

Schützenfest in Malente

Ein Schützen- und Kinderfest feiert Malente am 3. und 4. August mit Umzug, Platzkonzert und Partynacht.

SEITE 2

Kinder turnen vor

Das Kinderturnen in der BSG Eutin ist bei den Teilnehmern sehr beliebt. Davon überzeugten sich kürzlich die Eltern.

SEITE 3

Christine Halisch ist neue Pröbstin

Im Kirchenkreis Ostholstein ist Christine Halisch zur neuen Pröbstin für die Probstei Eutin gewählt worden.

SEITE 4

Zustellung: 0451/144-1826
Redaktion: 04521/702724
Anzeigen: 0451/144-1111, Fax -1010

Reisepass – mehr Wartezeit

MALENTE. Derzeit kommt es bei der Bundesdruckerei GmbH zur Lieferschwierigkeiten von Reisepässen. Es muss derzeit von einer Lieferzeit von mindestens acht Wochen ausgegangen werden. Es wird daher empfohlen, sich rechtzeitig um Reisedokumente auch im Hinblick auf die Herbstferien im Oktober zu kümmern. Verzögert sich die Lieferung eines regulär beantragten Reisepasses, kann für die Ausstellung eines vorläufigen Reisepasses die erforderliche zeitliche Dringlichkeit ausnahmsweise als gegeben angesehen werden. Dies gilt, wenn der Reisepass zwei Wochen vor Reisebeginn noch nicht abholbereit vorliegt. Es ist zu beachten, dass der vorläufige Reisepass nicht überall anerkannt wird. Bei besonders zeitkritischen Fällen bleibt die Möglichkeit einer sogenannten Expresslieferung. Diese sind jedoch mit zusätzlichen Kosten verbunden.

Pilgern im Schlossgarten

EUTIN. Unter schattigen Linden durch die Schlossgartenallee pilgern, innehalten, Momente innerer Einkehr erleben: Das können Interessierte bei einem Spaziergang am 27. Juli mit der Pilgerbegleiterin Irene Marie Matthiesen. Los geht es um 15 Uhr am Taufbrunnen im Garten am frischen Wasser hinter dem Evangelischen Zentrum in der Schloßstraße 13, Eingang über die Stadtbucht. Eine Anmeldung ist nicht nötig.



Eutiner Schloss und Gärten werden saniert

Die Erinnerungsfotos der Touristen mag es etwas beeinträchtigen: das große Gerüst im Innenhof des Eutiner Schlosses. An dem Barockgebäude fallen ständig Arbeiten an. Das Land Schleswig-Holstein und der Bund fördern Baumaßnahmen bis 2028 mit insgesamt 6,061 Millionen Euro. Drei Millionen Euro übernimmt der Bund.

Bundestagsabgeordneter Ingo Gädechens (CDU) überreichte den Zuwendungsbescheid aus Berlin persönlich. Mit dem Geld soll die Substanz des Schlosses erhalten werden. Er betonte „die langfristige Strategie. Denn sonst würde das Schloss über die Jahre wegbrechen.“ Zugleich erspare diese Perspektive Brigitta Herrmann, Geschäftsführende Vorständin der Stiftung Schloss Eutin, „die Bettelei von Jahr zu Jahr“, sagte Gädechens. Die drei Millionen Euro aus Berlin habe er im Jahr 2020 eingeworben, der Haushaltsausschuss habe die Vergabe an die Stiftung im gleichen Jahr im November beschlossen, führte der Bundestagsabgeordnete aus. Dass es bis zur Übergabe des sogenannten Förderbescheids fast vier Jahre dauerte, „liegt daran, dass es sehr aufwendig ist, die dafür geforderten Unterlagen zu erstellen. Man muss angeben, wo welche Steckdose hinkommt. Da ist jedes Detail zu berücksichtigen“, sagte Brigitta Herrmann. Sieben Ordner mit Unterlagen seien zusammengekommen.

Sie berichtete weiter, dass das Geld zu 60 Prozent der Unterhaltung dient. Es ist aber auch für die strategische Ausrichtung der Stiftung bestimmt – wobei es zahlreiche Schnittmengen gibt. Eines der Projekte ist die Eröffnung eines Bistros – als Alternative zum Schlossrestaurant, für das sich seit über einhalb Jahren trotz erheblicher Anstrengungen kein neuer Pächter findet. Einen Raum im Erdgeschoss so herzurichten, dass er als Bistro und Servicestation nutzbar ist, wird rund 434.000 Euro kosten. Rund 400.000 Euro müssen nochmals für die Sanierung von Ostfassade und Turm aufgewandt werden. Das bisherige Geld reichte nur für drei Seiten. Über 80 Holzfenster und Läden sind aufzuarbeiten und zu streichen. 2025, so sagte Brigitta Herrmann, solle die Brunnentechnik im Innenhof erneuert werden. Kosten: um die 36.000 Euro. Der größte Posten wird in den Küchengarten gehen (1,86 Millionen Euro). Die Stiftung möchte dort die jetzige temporäre Showküche, die zu Zeiten der Landesgartenschau eingerichtet worden ist, in eine Bildungsküche als Dauereinrichtung umwandeln. Bis 2028 sind zudem vorgesehen: eine neue Heizungsanlage (rund 372.000 Euro), neue Tagungs- und Seminarräume, die Optimierung des Wasserregimes im Küchengarten und am Großen Wasserfall (332.000 Euro), ein neues Leitsystem im Schlossgarten und Instandsetzungsarbeiten. **BENTHIEN**

Dach Solar GmbH

PHOTOVOLTAIK
vom Fachbetrieb vor Ort

ALLES AUS EINER HAND

- ✓ individuelle Fachberatung
- ✓ fachgerechte Montage
- ✓ zuverlässig und kostengünstig
- ✓ schnell und professionell

Rudolf-Diesel-Str. 22, 23617 Stockelsdorf | 0451-120 150-0
info@dachsolar.de | www.dachsolar.de

Luxus-Gartenstrandkörbe
zu günstigen Outletpreisen

Strandkörbe
sofort lieferbar!
Riesige Auswahl!

Sea & Ocean Outlet Seestrasse 20
23669 Hemmelsdorf bei TdF. Strand
Mo - Sa 10:00-18:00 So. 12:00 - 18:00

Gold & Silber
Wir zahlen hohe Preise für
Besteck und Schmuck,
Brillanten und Uhren, Münzen,
Zahngold und Bernstein

ANTIK & KUNST
Breite Str. 4 neben der Schiffergesellschaft
direkt am Koberg
☎ 7 25 56 • Gutachten
Suche BRIEFMARKEN
sowie alte Orden und Bilder
www.goldankauf-dose.de

KÜCHE?

Seit über 50 Jahren vertraut man
Schöppich – aus gutem Grund!

individuell & familiär

Küchen
Tiefen ... hat Ihre Küche!

Schöppich
seit 1973
Bad Schwartau - www.schoeppich.de

AUTO ADAM
kauft
fast jeden Pkw & Lkw
auch defekt, Unfall-/Totalschaden
Sofort Bargeld, prompte
Abmeldung u. Abholung
24-Std.-Tel.-Service, auch sonntags

Rufen Sie an,
04 51 / 57010
HL, Roggenhorster Straße 13
www.AUTO-ADAM.de

Gardinen SCHLICHTING

Unsere Sommerangebote

35 %
auf den Nählohn
Ihrer neuen Dekoration

- nicht in bar auszahlbar oder mit anderen Aktionen kombinierbar
- Angebot gilt bis 31.08.2024
- Rabatt nur für Neubestellungen

Wir waschen Gardinen

35 %
auf maßgefertigte Plissees,
ausgewählte Kollektion

- nicht in bar auszahlbar oder mit anderen Aktionen kombinierbar
- Angebot gilt bis 31.08.2024
- Rabatt nur für Neubestellungen

Rabatt nur gegen Vorlage dieser Anzeige bei der Bestellung

Schwartauer Allee 13a-15 • 23554 Lübeck
5 Parkplätze vor den Schaufenstern • Haltestelle Wickede Str. Linie 1 + 10
Montag - Freitag 10.00 - 18.00 • Sonnabend 10.00 - 13.00
Tel. 0451-43115 • www.gardinen-schlichting.de

Flohmarkt

Margaretenhof Schwerin
So., 04. August, 10-16 Uhr

Nächster Termin:
01. September 2024

HAARE-MÄRKTE Info: 01 71/3 48 64 14

Wir schleifen und verlegen z.B. Parkett,
Dielen, Laminat, Teppiche, PVC u.v.m.
www.janneck-kai.de. 0160-94773232

Buchen Sie Ihre Kleinanzeige unter
Tel.: 04 51/144-11 11 **wochen Spiegel**

Lübecker Senioren-Tagespflege

Sind Sie alleine zu Hause und Ihr Tag wird immer „länger“?

Wir haben Plätze frei!

☎ 0451/47 97 90 84

Pflege24 Nord

24-Stunden-Betreuung in Ihrem eigenen Zuhause!
Individuelle Betreuung durch polnisches Personal!
Die bezahlbare Alternative zum Pflegeheim!
Tel. 0173/6 53 30 86

HOCHBERG FLOHMARKT

Campus Center Lübeck 28.07.
REWE Lübeck -überdacht möglich 04.08.
hagebau Lübeck-überdacht möglich 11.08.
familia Wesloer Landstraße Lübeck 18.08.
Flohmarkt zum Stadtfest Eutin 17.+18.08.
TEL.: 04102 / 3 19 39
www.hochberg.tv

O. C. KATRE-SCHMUCK

Batteriewechsel sofort

Wir kaufen: Gold, Silber, Platin, Schmuck, Diamanten, Zahngold, Bernstein, Luxusuhren

MÜHLENSTR. 19 • LÜBECK ☎ 0451/9 89 89 29

Ü30 PARTY
DIE ORIGINAL
DER PARTYPASS FÜR ALLE AB 30!

SUMMER PARTY

Einlass 20 Uhr • Beginn 21 Uhr
Tickets www.ue30-planer.de

SA 10.08.2024 STRANDSALON LÜBECK

SUITNER TraveAntik
Jetzt in der Mühlenbrücke 1

Innenstadt
Mühlenbrücke 1
Mo-Fr 9.30 - 17.30 Uhr
0451/73993

Travemünde
Rose 12 - Mo+Di & Do+Fr 10-12:30 Uhr

ANKAUF Gold & Silber
LIVE Kurse! Schmuck, Diamanten, Zahngold..
Luxusuhren von Rolex, Patek Philippe, Audemars Piguet, Omega, IWC..
Orden, Militaria, Münzen, Medaillen, Postkarten, Briefmarken uvm.

Auch VERKAUF von Goldbarren, Münzen & Silberbarren bei uns!

Hanse Art AUKTIONSHAUS
Jetzt einliefern!
Wir beraten Sie gerne, im Auktionshaus oder bei einem Hausbesuch.
Mengstr.14 - in Lübeck
Öffnungszeiten nach Terminvereinbarung.
0451/ 707 57 800
info@auktionshaus-hanseart.de

Ölgemälde in der Waldschänke

SCHARBEUTZ. Der Maler Volker Winter zeigt in seiner aktuellen Ausstellung in der Kleinen Waldschänke in Klingberg (Scharbeutz) Gemälde von Landschaften und Blumen. Geöffnet ist die Ausstellung in der Reetdachkate in der Seestraße 56 noch bis 28. Juli in der Zeit von 11 bis 18 Uhr. In den meisten Fällen skizziert er die Motive vor Ort, um sie dann später in seinem Atelier in Farbe umzusetzen, wobei er nie das Gesehene 1:1 wiedergibt.

Eine gute Nacht Geschichte am Stand

SÜSEL. Nach einem Tag am Strand ist es schön, noch eine gute Nacht Geschichte zu hören, bevor es nach Hause geht. Pastorin Kristina Warnemünde lädt Kinder im Kindergarten- und Grundschulalter zu der Gute Nacht Geschichten an den Sierksdorfer Strand unterhalb des Waldwinkels ein. Die Geschichten sind in der Zeit vom 29. Juli bis 8. August, immer Montag bis Donnerstag, um 18 Uhr zu hören. Wer mag, bringt sich noch ein Picknick für hinterher mit.

Flamenco, Tango y Cancion

EUTIN. In der Reihe „Kultur im Jagdschlösschen“ am Ukleisee in Eutin-Sielbeck geht es am 28. Juli mit Flamenco, Tango y Cancion sehr spanisch zu. Um 19 Uhr treten Mirco Oldigs (Gitarre), Tina Sola (Flamenco-Tanz), Anja Evita Kreutzfeldt (Mezzosopran) und Petra Marcolin (Klavier) mit „Tonadillas!“ auf. Tonadillas sind charmante heitere volkstümliche Melodien, die eine eigene typische spanische Musikgattung begründeten. Karten kosten 22 Euro im Eutin Ticketshop, Tourist-Info Eutin, Markt 19 oder Malente Touristinfo, Bahnhofstraße 3.

Krebshilfe-Büro in der Sommerpause

EUTIN. Der Verein zur Hilfe Krebskranker Ostholstein geht in die Sommerpause. Vom 29. Juli bis 23. August ist das Büro des Vereins in der Onkologischen Tagesklinik Aneos (Hospitalstrasse 22, 23701 Eutin) unbesetzt. Anträge für Notfälle können bei der Anmeldung in der Tagesklinik hinterlegt werden. Ab 27. August ist das Büro wieder besetzt.

Sonntagsführung im Museum

EUTIN. Zur Sonntagsführung durch die aktuellen Sonderausstellungen „Tierbilder“ und „Affe, Pferd und Elefant...“ lädt das Ostholstein-Museum am 28. Juli um 11 Uhr ein. Dabei werden die Gemälden der Düsseldorfler Malerschule des 19. Jahrhunderts und Plastiken des Bildhauers Hans Joachim Ihle vorgestellt.

Einschulung: Termine in Malente

MALENTE. Die Einschulung in der Gemeinde Malente erfolgt am 4. September. An der Grundschule Malente (Marktstraße 2) geht es für die Klassen 1b und 1d um 9 Uhr los, für die Klassen 1a und 1c um 11 Uhr. Treffpunkt ist das Schulgelände. Vorher finden um 8.30 und 10.30 Uhr ein freiwilliger Gottesdienst in der Maria-Magdalenen-Kirche statt. An der Grundschule Sieversdorf (Dorfstraße 96) ist der Start um 9.30 Uhr mit einem Einschulungsgottesdienst auf dem Schulhof. Dann werden die „Neuen“ von der Theater AG mit einer Aufführung begrüßt. 10.30 Uhr beginnt der erste Unterricht, Schluss ist gegen 11.15 Uhr.



Am Umzug zum Schützenfest Malente kann man auch spontan am Sonnabend teilnehmen. Foto: Graap

Auf zum Blumenkorso

Schützenfest in Malente am 3. und 4. August

MALENTE. Wenn auch der Ablauf in diesem Jahr etwas angepasst wurde, halten die Malenter Schützen an den Highlights des Schützenfestes fest. Am 3. und 4. August lädt der Schützenverein Malente von 1925 zu seinem alljährlichen Schützenfest ein. Startschuss ist am Samstagnachmittag mit dem Festumzug durch Malente. Alle Unternehmen, Vereine und jeder der Lust hat sind eingeladen, sich in dem bunten Umzug zu präsentieren. Der Fantasie sind dabei keine Grenzen gesetzt. „Wir hoffen auf eine rege Teilnahme, um so unsere Malenter Tradition aufrecht erhalten zu können“, sagt Bernhard Jürgensen, Vorsitzender des Schützenvereins. Eine Anmeldung zur Teilnahme sollte per E-Mail über info@schuetzenverein-malente.de erfolgen. Auch spontane Teilnehmer sind herzlich willkommen. Die Marschroute des Festumzuges beginnt am Schützenverein an der Neversfelder Straße. Der Festumzug führt dann über die Marktstraße und Bahnhofstraße zur Buswendeschleife auf dem Bahnhofsvorplatz und zurück. Die Fahnenabordnungen biegen jedoch zuvor in die Lindenallee ein und marschieren über die Wilhelminenstraße und Kampstraße wieder auf die Bahnhofstraße. Der Festumzug klingt auf dem Vereinsgelände

mit Blasmusik der „Original Ostholsteiner“ aus und geht dann ab 19 Uhr in die Partynacht mit DJ Alex D über. Der Sonntagnachmittag steht dann wieder im Zeichen des neuen Hofstaates. Nachdem das Schießen um die Würden der Schützenliesel sowie des Kurgastkönigs und Spaßkönigs bereits am Samstagnachmittag erfolgt, startet das Vogelschießen für Vereinsmitglieder am Sonntag um 12.30 Uhr. Im Laufe des Nachmittags wird dann um die Ritterwürden geschossen, um dann schließlich gegen 16 Uhr mit Schießen um die Majestätenwürde beginnen zu können. Erneut dürfen sich hier auch wieder Schützen-schwester unter Beweis stellen. Gäste sind auch zu dieser Veranstaltung herzlich willkommen. Für musikalische Unterhaltung sorgen am Nachmittag wieder die „Original Ostholsteiner“. Den krönenden Abschluss wird es am Sonntagabend mit der Proklamation des neuen Hofstaates und der Verabschiedung des alten Hofstaates geben. Hierzu wird der Große Zapfenstreich – gespielt vom Blasorchester Lensahn – am Schützenheim aufgeführt. Ein Vorkonzert startet das Blasorchester bereits 18.45 Uhr.

Programm

Sonnabend, 3. August
14 Uhr: Empfang zum Festumzug, Preisschießen & Knobeln um Mettwurst und Schinken
Schießen um Spaßkönig, Kurgastkönig und Schützenliesel
15.15 Uhr: 53. Festumzug
17 Uhr: Besichtigung der Festwagen, Platzkonzert der „Original Ostholsteiner“
19 Uhr: Partynacht, DJ Alex D

Sonntag, 4. August
12.30 Uhr: Vogelschießen für Vereinsmitglieder
14 Uhr: Kinderfest
16 Uhr: Schießen um die Majestätenwürde
18.45 Uhr: Platzkonzert mit dem „Blasorchester Lensahn“
19.45 Uhr: Ehrungen und Proklamation der neuen Majestät
20 Uhr: Großer Zapfenstreich

Timo Gaarz will Feuerwehr fördern

EUTIN. Mit großem Bedauern nimmt Landrat Timo Gaarz die Entscheidung des Landes Schleswig-Holstein zur Kenntnis, keine neue Richtlinie für die Förderung von Feuerwehrhäusern erlassen zu wollen. Er appelliert in einem Brief an die Innenministerin, Dr. Sabine Sütterlin-Waack ausdrücklich, an der bisherigen Förderung für Feuerwehrhäuser festzuhalten, deren Höhe ohnehin als eher ge-

ring anzusehen ist. „Es trägt mich mit großer Sorge, dass ein Nichtfördern von Feuerwehrhäusern ein völlig falsches Signal in den ehrenamtlichen Bereich unserer freiwilligen Feuerwehren sendet. Gerade in dieser Zeit erwarten die Bürger Investitionen in die öffentliche Sicherheit“, so Landrat Gaarz. Er habe zwar Verständnis für die angespannte Haushaltssituation des Landes Schleswig-Holstein, sieht diese Entschei-

dung dennoch sehr kritisch. Bei ebenfalls angespannter Haushaltssituation sind die Feuerwehrhäuser durch die Kommunen vorzuhalten. Die Kommunen haben nach dem Brandschutzgesetz eine angemessene leistungsfähige öffentliche Feuerwehr zu unterhalten. Hierzu gehört insbesondere auch die Bereitstellung von Feuerwehrhäusern (§ 2 Abs. 1 und Abs. 2 Nr. 1 BrSchG - Brandschutzgesetz).

Ideen für Familien für die Ferienzeit

SCHARBEUTZ. In der Lübecker Bucht gibt es für Familien viele Erlebnisangebote, mit denen die sommerliche Ferien- und Freizeit besonders schön gestaltet werden kann – outdoor, indoor, sportlich, kreativ, naturverbunden, zum Mitmachen, zum Verzaubern lassen und bei zahlreichen Familien-Events. Eine Übersicht mit vielen Tipps und konkreten Ideen für unternehmungslustige Familien liefert der neue Familiensommer-Flyer und der Abenteuer-Pass der Tourismus-Agentur Lübecker Bucht (TALB). Beides gibt es kostenfrei in den Tourist-Infos der Orte Schar-

beutz, Sierksdorf, Neustadt in Holstein und Pelzerhaken. Der Familiensommer-Flyer gibt jede Menge Tipps für Familienferientage. Da wird Bernstein geschliffen, Gute-Nacht-Geschichten im Strandskorb vorgelesen, mit „echten“ Piraten geht es auf große Schatzsuche, beim Mitmach-Theater entdecken die Lütten ihre Bühnenqualitäten und bei der Ostsee-Entdecker-Tour oder der Flintstone Challenge wird spielerisch die Natur erkundet. Kinder-Theater und eine Zaubershow laden Familien in Welten voller Fantasie ein, während es im Waldhochseilgarten

und auf dem Surfbboard jede Menge Action gibt. Kinder, die in der Lübecker Bucht Urlaub machen oder dort wohnen, können sich in einer der Tourist-Infos kostenfrei ihren Abenteuer-Pass abholen. Dort werden 43 Familien-Tipps für jede Wetterlage vorgestellt. Besucht man diese, hat man nicht nur ein tolles Erlebnis, sondern bekommt auch die begehrten Muschelstempel für seinen Abenteuer-Pass. Hiermit geht es am Ende der Ferien in eine der Tourist-Infos, wo der abgestempelte Pass gegen einen Schatz eingetauscht werden kann.

Zuschuss Schulticket in Ostholstein

OSTHOLSTEIN. Pünktlich zum Beginn des neuen Schuljahres im September haben die Schüler im Kreis Ostholstein die Möglichkeit, einen Zuschuss von 20 Euro für ihr Deutschlandticket zu erhalten.
Wer erhält den Zuschuss? Alle Schüler mit Hauptwohnsitz im Kreis Ostholstein, sofern sie vom 1. August bis 31. Dezember 2024 eine öffentliche oder private Schule (auch außerhalb des Kreises) besuchen. Auch Berufsschüler sind berechtigt, sofern es sich um ein Berufsschulverhältnis in Vollzeit handelt.
Wie ist der Ablauf? Das Deutschland-Ticket wird zunächst auf den üblichen Wegen selbstständig erworben. Im Anschluss kann über ein Online-Formular auf der Internetseite des Kreises Ostholstein ein Zuschuss zu den Kosten beantragt werden. Das Antragsformular und die Schulbescheinigung werden ab September auf der Internetseite des Kreises Ostholstein bereitgestellt. Auch Schulbescheinigungen, die direkt von der Schule ausgestellt werden, können hochgeladen werden.
Wie lange kann der Antrag gestellt werden? Dieser Zuschuss kann ab Schuljahresbeginn am 2. September rückwirkend zum 1. August 2024 beantragt werden. Es ist auch möglich, den Antrag zu einem späteren Zeitpunkt rückwirkend zu stellen (spätestens am 31. Dezember 2024).

Was passiert 2025? Ab dem 1. Januar 2025 wird es landesweit ein einheitliches Verfahren („OLAV“) für den Erwerb des Deutschland-Schultickets geben. Sofern das Deutschland-Schulticket über das Jahr 2024 hinaus bezogen werden soll, ist es zum 31. Dezember 2024 zu kündigen und muss über das System „OLAV“ rechtzeitig zum neu beantragt werden.
Schulwechsel Bei einem Schulwechsel wird der Zuschuss weitergezahlt. Eine Meldung über einen Schulwechsel an den Kreis ist nicht erforderlich.
Wohnortwechsel Bei einem Wohnortwechsel innerhalb des Kreises Ostholstein wird der Zuschuss weitergezahlt. Eine Mitteilung an den Kreis ist nicht erforderlich. Bei einem Umzug in einen Ort außerhalb des Kreises Ostholstein ist ab dem Zeitpunkt des Umzugs ein Antrag bei dem Wohnort-Kreis zu stellen. Der Kreis Ostholstein ist umgehend zu informieren.
Wenn das Deutschlandticket innerhalb des Antragszeitraums gekündigt wird Der anteilige Zuschuss wird für die Zeit ab dem auf die Kündigung folgenden Monat durch den Kreis zurückgefordert. Daher ist bei einer Kündigung des Abos der Kreis umgehend zu informieren. Alle Fragen zum Deutschland-Schulticket per E-Mail an bildungsticket@kreis-oh.de

Barfuß-Kino erst im August

SIERKSDORF. Das Kraushaar Strandkino findet am Sierksdorfer Strand (Am Strande, Höhe des Fischerplatzes) statt. Aus technischen Gründen kann das Strandkino erst vom 22. bis 25. August stattfinden. Ab 19 Uhr können die Gäste sich mit Snacks eindecken und sich einen der 300 Funk-Kopfhörer sichern. Filmstart ist jeweils

zur Dämmerung; das ist planmäßig um 20.30 Uhr.
Das Programm:
► **Bad Boys: Ride or Die**, 22. August
► **Alles steht Kopf 2**, 23. August
► **Ich - Einfach unverbesserlich 4**, 24. August
► **Furiosa: A Mad Max Saga**, 25. August

KulturOrtNord startet in die Saison

EUTIN. Mit einem randvollen Programm sind die Mitglieder des Vereins KulturOrtNord in die neue Saison gestartet. Am Ufer des Uklei-Sees präsentierten Vereinsmitglied Martin Karl-Wagner und Marc Mißling als Geschäftsführer der Stadtwerke Eutin GmbH (SWE) voller Begeisterung das Programm. „Es ist für uns selbstverständlich, diese großartige Initiative der Kunstschaffenden nach Kräften zu unterstützen“, sagte Mißling. KulturOrtNord wurde zur Förderung von Kunst und Kultur gegründet, wobei insbesondere der ländliche Raum Berücksichtigung finden soll. Außerdem widmet sich der Verein der Förderung der kulturellen Jugendarbeit in Schleswig-Holstein. Traditionelle Spielstätte ist das weithin bekannte Jagdschlösschen am Ukleisee. Informationen zum aktuellen Programm gibt es unter www.kultur-im-jagdschloesschen.de. Kartenreservierung



Martin Karl-Wagner und Marc Mißling (Stadtwerke) stellen das neue Programm des Vereins KulturOrtNord vor.

gen sind unter Telefon 04521/74528 oder E-Mail unter service@musicbuero.de möglich. Von den 14 Veranstaltungen, die bis Ende September stattfinden werden, liegt Martin Karl-Wagner noch eine am Herzen: Am Sonntag, 25. August, steht das beliebte „Uklei-Sommermusikfest“ auf dem Programm.

Ferien mit Frühe Hilfen-Mobil

EUTIN. Seit 24. April ist das Frühe Hilfen-Mobil des Familienzentrums Eutin unterwegs – auch in den Sommerferien. Mit einem VW-Bus und vielen Spielideen im Gepäck machen sich die Mitarbeiter des Familienzentrum auf den Weg und fahren in die Ortschaften. Es ist ein mobiles Spielangebot für Familien mit 0-6-jährigen Kindern. „Kinder spielen, die Erwachsenen tauschen sich aus“ – so das Motto.
► **Schönwalde**, Am Ruhsal 2, Parkplatz, 15-16.30 Uhr: 31. Juli, 14. August, 28. August, 11. September, 25. September, 09. Oktober, 23. Oktober

► **Süsel**, Spielplatz Am Wittenmoor 5a, 15-16.30 Uhr: 1. August, 15. August, 29. August, 12. September, 26. September, 10. Oktober, 24. Oktober
► **Malente**, Spielplatz Janusallee 21, 15-16.30 Uhr: 6. August, 20. August, 3. September, 17. September, 1. Oktober, 15. Oktober, 29. Oktober
► **Bosau**, Strandweg zur Badesstelle, 15-16.30 Uhr: 8. August, 22. August, 5. September, 19. September, 17. Oktober
Alle Infos auch unter www.kinderschutzbund-eutin.de oder www.familienzentren-ostholstein.de.



Aus dem Handstand in die Brücke – Lani zeigt diese eher schwierige Übung beim „Vorturnen“ der BSG Eutin mit Hilfestellung von Helferlin Hannah. Im Hintergrund beobachten das stolz Mutter Magdalena und Oma Jolanta (auf der Bank).

Foto: Carsten Stender

Kinder turnen vor

Aus dem Handstand in die Brücke – und Mama und Oma sind stolz

EUTIN. Lani konzentriert sich. Gleich wird sie eine eher schwierige Übung vorführen: aus dem Handstand in die Brücke.

Als die 7-jährige, die seit gut drei Jahren turnt, diese sportliche Herausforderung erfolgreich bestanden hat, blickt sie kurz rüber zu den Bänken – denn dort sitzen Mama Magdalena Sokolowski und Oma Jolanta Sokolowski und schauen ihr aufmerksam und stolz zu. Gemeinsam mit diesen beiden sind in zwei Gruppen rund 60 Eltern, Großeltern und Geschwister in die Eutiner Sporthalle „Am Kleinen See“ gekommen, um sich ein Bild davon zu machen, wie aktiv und begeistert die Mädchen und Jungen einmal wöchentlich dienstags beim Kinderturnen der BSG Eutin dabei sind.

Die Idee zu diesem „Vorturnen“ hatte Heide Raese, Übungsleiterin für das Eltern-Kind-Turnen und das Kindertur-

nen in der BSG: „Bei unseren Lütten bis ca. 5 Jahre sind die Eltern integriert und gestalten unsere wöchentlichen Trainingseinheiten tatkräftig mit. Bei den etwas größeren Kindern sind die Eltern dann aber schon nicht mehr dabei. Daher wollten wir hier gern den Familien vor der Sommerpause einen Einblick in unsere Aktivitäten geben, was sehr gut angenommen wird“.

Dass das eine gute Idee ist, bestätigt Fenna Massner, Mutter der 8-jährigen Jonna: „Jonna erzählt zu Hause immer ganz viel vom Turnen – und das mit leuchtenden Augen. Daher finde ich es toll, dass sich die Angehörigen auf diese Art und Weise live von der Freude und dem Spaß der Kinder überzeugen können“.

Heide Raese, seit rund 40 Jahren beim Kinderturnen aktiv, ist in all den Jahren zur „Kinderturnlegende“ in der Region Eutin geworden. Und auch heute noch ist

die 66-jährige mit Herzblut und Leidenschaft dabei. Doch auf eins weist die Quisdorferin sofort hin: „Ohne mein tolles Team würde ich das alles überhaupt nicht schaffen....“

Wie sieht nun eine „normale“ Turneinheit aus? „Wir starten immer mit einem Warmup, das aus Laufen, Hüpfen, Springen und Vierfüßlergang besteht. Dann folgen an mehreren Stationen Übungen am Boden, am Reck, am Bock, am Trampolin, an den Ringen und Seilen. Und natürlich spielen wir auch gern mit Bällen. Jede Einheit wird mit einem lustigen Bewegungsspiel beendet“, sagt Raese.

Eine Bitte hat die Übungsleiterin: „Wir würden uns über Helfernachwuchs freuen. Denn dann könnten wir unsere Turnkinder noch intensiver betreuen“. Interessenten melden sich unter Telefon 04521/ 9971 oder E-Mail heide.raese@arcor.de.

Sommerferienrallye im Museum

EUTIN. Tierischer Sommer im Ostholstein-Museum: Im Erdgeschoss sind Tierbilder der Düsseldorf Malerschule, im Dachgeschoss die Skulpturen des Künstlers Hans-Joachim Ihle zu sehen. Zu einer „wilden“ Rallye lädt das Museums-Team am 7. und 21. August jeweils um 11 Uhr ein – nach einer kurzen Führung durchs Haus gilt es, eine Menge tierisch kniffliger Fragen zu beantworten, für deren Lösung die jungen Rallye-Teilnehmenden zwischen 7 und 12 Jahren im Haus unterwegs sind. Teilnahmegebühr beträgt zwei Euro. Info unter www.oh-museum.de.

Wunderbare Wildbiene und Wespe

EUTIN. Warum sind unsere Wildbienen so wichtig? Haben unsere im Sommer oft störenden Wespen Ihren schlechten Ruf eigentlich verdient? Gibt es vegetarische Wespen und sogar fleischfressende Bienen? Und was haben eigentlich die Ameisen mit alledem zu tun? Diese und weitere Fragen werden bei der Exkursion mit dem Naturpark-Ranger, entlang der Eutiner Stadtbucht, am 1. September von 10.30 bis 12.30 Uhr beantwortet. An den verschiedenen Stationen dreht

sich alles um die Vielfalt unserer heimischen Wespen und Bienen und die spannenden Zusammenhänge und Beziehungen in der Insektenwelt.

Anmeldung wochentags beim Naturpark Holsteinische Schweiz unter Telefon 04521/ 77 56 540 oder E-Mail an info@naturpark-holsteinische-schweiz.de. Bitte Name, E-Mail, Telefonnummer angeben. Der Treffpunkt wird bei Anmeldung bekannt gegeben. Erwachsene zahlen sechs Euro, Kinder drei Euro

TRAUMhaft

Wir fertigen hochwertige Ganzglasduschen, individuell nach Maß, exklusiv für Ihr Badezimmer.

Mehr Infos hier!

Rufen Sie uns einfach an!

GLASEREI MEWS

0451/73730

SONN

Betr.: **Scharfschießen Schießgebiet HOHWACHTER BUCHT**

Im Schießgebiet **HOHWACHTER BUCHT** und auf den **Truppenübungsplätzen Putlos und Todendorf** werden im Monat **August 2024**, außer an Sonn- und Feiertagen, Schießübungen von Land auf See in das durch Tonnen gekennzeichnete Warngelände und, darüber hinaus, in ein durch Tonnen kenntlich gemachtes Gefahrengelände, durchgeführt.

Für Putlos und Todendorf sind für den Monat August 2024 keine Schießvorhaben geplant.

Während des Schießens werden für die Warngelände PUTLOS und / oder TODENDORF Sichtzeichen an den Signalstellen HEIDKATE, HUBERTSBERG, WESSEK, BLANKECK und HEILIGENHAFEN und auf den Sicherungsfahrzeugen gezeigt.

Die Signalstelle Leuchtturm Neuland ist ein **zusätzliches Tagessignal**, welches sich durch Sensoren gesteuert bei **Dämmerung** automatisch ausschaltet. Maßgebend sind dann die übrigen Signalstellen.

Das unbefugte Betreten der durch Schranken und Schilder gekennzeichneten Übungsgelände - auch außerhalb der Schießzeiten - ist **verboten**.

(Achtung: Lebensgefahr!)

Das Warngelände auf See ist in den oben genannten Schießzeiten gefährdet. Das Befahren ist gemäß Verordnung über Sicherungsmaßnahmen für militärische Sperr- und Warngelände an der schleswig-holsteinischen Ost- und Westküste und im Nord-Ostsee-Kanal vom 1. Juni 2012 (BAnz. AT 11.06.2012 V1), zuletzt geändert durch die Verordnung vom 8. April 2013 (BAnz. AT 15.04.2013 V1) verboten. Es finden auch außerhalb dieser festgesetzten Schießzeiten Übungen statt, bei denen Leucht- und Signalmunition - außer Signal rot - verschossen wird.

Im Auftrag

Im Original gezeichnet

Josten
Hauptmann

Wir lieben Mode

MOSH | BRAX | CAMBIO | Calvin Klein Jeans | someday.

GANT | TOMMY HILFINGER | Marc O'Polo DENIM | TOMMY JEANS

Der heißeste Sale!
in diesem Sommer!

50%

Wir haben viele Teile unserer Sommerkollektionen (Damen-, Herren-, Kindermode, Dessous, Herrenwäsche und Strümpfe) bis zu 50% reduziert.

MATZEN

BE SWEET & COOL

Mode für Minis & Teens

MATZEN

Mode aus Tradition

Mode für die ganze Familie auf über 7.000 qm in Ihrer Nähe:
BAD SCHWARTAU · TRAVEMÜNDE

www.matzen-mo.de

Christine Halisch zur Pröpstin gewählt

Kirchenkreis Ostholstein nun wieder komplett – Nachfolgerin für Probst Peter Barz gewählt – Termin für die Amtseinführung folgt zeitnah

EUTIN. Als Präses Dr. Peter Wendt das Ergebnis des ersten Wahlgangs verkündete, brandete lang anhaltender Applaus auf: Mit 39 Stimmen wählten die Synodalen des Kirchenkreises Ostholstein am 18. Juli Pastorin Christine Halisch zur neuen Pröpstin der Propstei Eutin. Für das Erreichen des Quorums waren 34 Stimmen erforderlich. 25 Synodale stimmten für die Kandidatin Pastorin Carola Beno. Auf die Frage, ob sie die Wahl anneh-

me, antwortete Halisch: „Ja, mit Gottes Hilfe.“

Präses Wendt gratulierte der neuen Pröpstin und dankte beiden Theologinnen für ihre Kandidatur, dafür „dass sie bereit waren, Verantwortung für den Kirchenkreis zu übernehmen.“ An die unterlegene Carola Beno gewandt sagte er: „Sie haben sich zugleich mit dieser Wahl – das Stimmenergebnis zeigt es – einen sicheren Platz in unserer Gemeinschaft erobert.“

Bischöfin Nora Steen als Vorsitzende des Wahlvorbereitungsausschusses hielt fest: „Dass sich zwei so kompetente Frauen zur Verfügung stellen, um in unserer Kirche in wirklich nicht leichten Zeiten Verantwortung zu übernehmen, um Haltung zu zeigen und Position zu beziehen, das ist ein unglaubliches Gottesgeschenk – dafür danke ich euch beiden.“ Das Wahlergebnis belegt, dass beide Kandidatinnen „eine große Rückendeckung aus der Synode“ hätten. „Ein besseres Ergebnis kann es gar nicht geben“, so Steen.

Zu den ersten Gratulanten gehörten neben Carola Beno auch Dirk Süßenbach, Propst in der Propstei Oldenburg und Vorsitzender des Kirchenkreisesrats, und Pastor Volker Prah, der seit dem Ausscheiden von Propst Peter Barz im Juni als dessen Vertreter die propstlichen Aufgaben wahrnimmt. Kreispräsidentin Petra Kirner überbrachte im Namen des Kreises Glückwünsche. „Wir freuen uns auf sie, wir freuen uns auf die Zusammenarbeit“, sagte die CDU-Politikerin.

Vor der Wahl hatten die beiden Pastorinnen noch einmal die Gelegenheit genutzt, ihre Kandida-



Präsidiatsmitglied Pastor Christopher Noll (vl.), Propst Dirk Süßenbach, die gewählte neue Pröpstin Christine Halisch, Bischöfin Nora Steen, Pastor und Propstvertreter Volker Prah, Präses Dr. Peter Wendt und Präsidiatsmitglied Leonie Krause.

Marco Heinen /KKOH

tur zu bekräftigen. Christine Halisch erinnerte dabei an die Episode aus dem Ersten Buch der Könige und Salomos Bitte um ein hörendes Herz, die sie zuletzt sehr bewegt habe: „Wenn sie mir

heute das Vertrauen aussprechen, werde ich in der Kirche am frischen Wasser eine Pröpstin mit hörendem Herzen und klarem Verstand sein“, versprach sie. Wann die Theologin, die derzeit

noch beim Landeskirchenamt in Kiel beschäftigt ist, ihren Dienst in Eutin beginnt, steht noch nicht fest. Auch der Termin für ihre Amtseinführung wird noch bekanntgegeben.

Techau bekommt eigenen Bahn-Haltepunkt

Weitere Stopps auf der Strecke Lübeck–Kiel künftig auch in Malente, Eutin, Bockholt und Gleschendorf

TECHAU. Unter einer Stunde Fahrtzeit – das ist das Ziel der Nah.SH GmbH für die Zugverbindung zwischen Lübeck und Kiel. Die ersten Baumaßnahmen für den Streckenausbau beginnen 2027 – auch in Techau. Der Ort wird an die 80 Kilometer lange Zuglinie angebunden und bekommt einen Haltepunkt.

In Malente (an der Eutiner Straße), Eutin (an der Carl-Maria-von-Weber-Straße und im Gewerbegebiet), Bockholt und Gleschendorf sind zusätzliche Stopps geplant. Für Thomas Keller (parteilos) scheint das bereits konkret zu sein. Der Ratekauer Bürgermeister sieht die weiteren Haltepunkte positiv. „Ich finde das sehr interessant und super attraktiv“, sagt er. „In den nächsten Jahren bekommt die Gemeinde mit dem neuen Bahnhof Ratekau an der Schienenhinterlandanbindung und dem Haltepunkt in Techau gleich zwei neue Stopps.“

Damit die Züge sicher und vor allem 40 Kilometer pro Stunde schneller als bisher durch Techau fahren können, wird ab 2027 der



Akkuzüge des Unternehmen Erixx Holstein bedienen die Strecke Lübeck–Kiel und können nach dem Ausbau schneller fahren.

Bahnübergang an der Mühlenstraße erweitert. „Bei der Bahnübergangsmaßnahme in Techau handelt es sich um eine Vorabmaßnahme“, sagt Eva Fischer von Nah.SH über die ersten Arbeiten. „Dies bedeutet, dass der Bahnübergang nach der Erneuerung für 160 Kilometer pro Stunde geeignet ist.“

Wie der Bahnübergang zukünftig aussehen könnte, stell-

ten Mitarbeiter der Bahn anhand von drei Entwürfen den Ratekauer in einer Ausschusssitzung vor. Geplant ist eine Verbreiterung der Mühlenstraße, die von Ratekau aus kommend hinter den Bahnschienen links um die Kurve weiterführt und geradeaus in den Rohlsdorfer Weg übergeht.

Auch die Schrankenanlage muss sicherer gemacht werden,

wenn die schnelleren Züge durch den Ort fahren – von 2027 an sollen jeweils zwei Schrankenbäume auf jeder Seite die Autofahrer vor dem Überqueren der Schienen hindern. Ein neuer Gehweg ist im Entwurf vorgesehen.

Die Ratekauer müssen nun entscheiden, ob die abknickende Mühlenstraße zukünftig als Vorfahrtsstraße ausgewiesen wird, damit lange Wartezeiten an den Bahnschranken vermieden werden. Falls es bei dem Straßenverlauf über die Mühlenstraße und dem Rohlsdorfer Weg bleibt, müssen Autofahrer viel länger an den Bahnschienen halten wie bisher.

Für Ratekaus Bürgermeister kommt die bisherige Straßenführung, wie sie in Entwurf eingezeichnet wird, dann in Kombination mit dem neuen Bahnübergang nicht mehr infrage. „Eine Wartezeit von über vier Minuten kann keine Lösung sein“, sagt der Verwaltungschef. Für ihn habe Variante drei mit der abknickenden Vorfahrt gewisse Vorteile. Politik und Verwaltung werden letztlich

beraten, welcher Entwurf es wird.

Für Techaus Dorfvorsteherin Stephanie Fiehn sind die Erweiterung des Bahnübergangs und die damit verbundenen Folgen vor allem mit Stress für die Anwohner verbunden. „Ich befürchte einen noch höheren Lärmpegel“, sagt Stephanie Fiehn mit Blick auf die schneller vorbeifahrenden Züge. Die Dorfvorsteherin hat sich die Ausführungen der Bahn-Experten als Zuschauerin angehört. Auch zwei Familien, deren Grundstücke an die Schienen grenzen, waren anwesend.

Deren Fragen, um wie viel Dezibel der Lärm steigt und ob eventuell Lärmschutzwände geplant sind, konnten die Planer nicht beantworten. Entsprechende Lärmschutzgutachten würden erst im Zuge des Streckenausbaus, der zu einem späteren Zeitpunkt erfolge, erstellt, sagt Eva Fischer und betont: „Bis zum vollständigen Streckenausbau ergeben sich daher keine Änderungen für die Anwohner.“

BEKE ZILL

Sprechstunden beim SoVD

EUTIN. Der Sozialverband, Kreisverband Ostholstein (SoVD), bietet im August Sprechstunden nach telefonischer Terminvereinbarung (Tel. 04521/2877) an.

► **Bad Schwartau,** Lebenshilfe e. V.; Eutiner Str. 10, 13.30-15 Uhr: 1. August, 15. August

► **Eutin,** Albert-Mahlstedt-Str. 39a, 8.30-15.15 Uhr: 5./6. August, 12./13. August, 19. August, 20. August (13.45-15.15 Uhr), 26./27. August

► **Neustadt,** Rosengarten 10, Familienzentrum Küste: 6. August (14.30-16 Uhr)

► **Oldenburg,** Familienzentrum, Kirchstr. 19, 14.30-16 Uhr: 7. August, 20. August

► **Landkirchen,** Kirchblick 8 a (Post), 13.30-15 Uhr: 21. August

Konzert mit Detlev Uhle in Malente

MALENTE. Detlev Uhle gibt ein Konzert in der Thomsen-Kate. Beginn ist am 9. August um 19 Uhr in der Marktstraße 13. Uhle bringt Cover und eigene Lieder, ok op Plattdütsch, von Ballade, Volkslied, Weltmusik und Oldies bis zum Folksong zu Gehör.

Küchengarten-Spezial im Schloss

EUTIN. Bis Oktober gibt es jeden ersten Freitag im Monat das Küchengarten-Spezial: Um 14.30 gehen Gäste im geführten Spaziergang „Das grüne Herz von Schloss Eutin“ vom Schloss in den Küchengarten, plaudern mit

Gärtnern und bekommen am Marktstand gegen Spende die frische Ernte aus den Beeten. Die letzten Termine der Gartensaison sind 2. August, 6. September und 4. Oktober. Der Eintritt in den Küchengarten ist frei.

Großes Dorffest in Griebel

GRIEBEL. Zum Dorffest laden der Griebeler Sportverein von 1974 und die Freiwillige Feuerwehr Griebel-Vinzier am Sonnabend, 10. August, auf dem Festplatz Griebeler Halle ein.

Um 14 Uhr beginnt der Umzug dabei werden Schützenkönigin Yvonne Blunck-Rose und Kinderkönigin Luna Malou Bosch abgeholt. Ab 15 Uhr startet das Vogelschießen für Erwachsene und Bogenschießen für Kinder. Viel Unterhaltung und gutes Essen sind garantiert.

Zur Finanzierung des Festes werden Schießkarten (pro Stück 2,50 Euro) verkauft. Der Erwerb einer Schießkarte enthält die Chance, Preise zu gewinnen und berechtigt zur Teilnahme am Vogel- und Königsschießen. Man kann selbst schießen oder sich vertreten lassen. Am Königsschießen können Einwohner aus Griebel, Vinzier, Holzkaten oder Mitglieder der FF Griebel-Vinzier oder des GSV teilnehmen. Schießkarten gibt es bei Nicole Meyer unter Tel. 0162/9404010.

Renate Harders ist Ostholsteiner Vereinsheldin

SEREETZ. Sport verbindet Generationen und nicht selten werden sportliche Leidenschaften von Eltern an ihre Kinder weitergegeben. Im Falle von Renate Harders ist es umgekehrt: Nach Eintritt ihrer Kinder in die Judosparte des Sereetzer Sportverein von 2003 hat auch sie ihre Liebe zu dieser Sportart entdeckt. Und weil sie darin nicht nur selbst sportlich aktiv war, sondern sich seit vielen Jahren auch darüber hinaus für ihren Verein engagiert, wurde sie nun vom Kreissportverband Ostholstein (KSV OH) sowie der Sparkasse Holstein und ihren Stiftungen zur „moin! Vereinsheldin des Monats Juli“ gekürt.

Schon kurz nach Eintritt in den Verein übernahm Renate Harders die Spartenleitung. Sie organisiert die jährlichen Judo-Frühlingsturniere, die Judo-Safari oder die Sumo-Meisterschaften



Wiebke Watzlawek (Leiterin Sport bei den Stiftungen der Sparkasse Holstein, v.l.), Jutta Voigt (2. Vorsitzende des Kreissportverband Ostholstein), Renate Harders und Marko Harms (Sereetzer SV).

und kümmert sich um die Planung gemeinschaftsbildender Aktionen wie Ausflüge oder die

Teilnahme ihrer Sparte am jährlichen Dorffestumzug. „Engagierte Vereinsmitglieder sind Vorbil-

der. Sie stehen als Person für Gemeinschaft, Zusammenhalt und das soziale Gefüge im Verein und in der Gesellschaft“, sagt Jutta Voigt, 2. Vorsitzende des KSV OH in ihrer Laudatio, mit der Renate Harders überraschend bei der Judosafari ihres Vereins bedacht wurde. „Es ist bewundernswert, wie aktiv Renate Harders in ihrem Ehrenamt ist“, zeigt sich Wiebke Watzlawek von den Stiftungen der Sparkasse Holstein begeistert.

Nicht nur dem Sereetzer SV kommt das Engagement von Harders zugute: Seit acht Jahren ist sie im Kreissportverband Judo als Schriftführerin tätig, sie war im Förderverein der Sereetzer Schule aktiv, hat dort die betreute Grundschule ins Leben gerufen sowie viele Jahre geleitet und ist stellvertretende Dorfvorsteherin der Dorfschaft Sereetz.

AUS DER GESCHÄFTSWELT

Gut Stockseehof: Gesunden Genuss selbst pflücken

STOCKSEE. Blaubeeren mögen Wasser. Und davon haben sie in diesem Jahr auf den Plantagen des Gutes Stockseehof reichlich bekommen. An trockenen Tagen bewässerte das Team des Stockseehofes die Pflanzen. Die Sträucher auf den Plantagen hängen voll mit dicken großen blauen Früchten. „Das ist Top-Qualität“, freut sich Gutsverwalter Klaus Albersmeier. Vor drei Jahren pflanzte er die Blaubeeren dort, wo jetzt die Selbstpflücker ernten. Es waren drei Jahre intensiver Pflege, die jetzt zu dem schmackhaften Erfolg führten.

In dicken Trauben hängen die Blaubeeren an den hochgewachsenen Sträucher. „Die lassen sich einfach runterstreichen“, sagt Klaus Albersmeier. Ruckzuck sind so die Schalen und Eimer der Selbstpflücker voll. Alexandra Brig aus Selent ist mit ihren Kindern und ihrer Schwägerin Alla Luft auf das Gut Stockseehof gekommen. „Das ist ein toller Start in die Ferien“, meint sie und schmunzelt, als sie die vollen Mänder ihrer nachschenden Kinder sieht. Der Ausflug aufs Land lohnt sich allemal. Ab 9 Uhr bietet das Café im GutsPark ein leckeres



Die Sträucher hängen gerade voll mit großen leckeren Blaubeeren. Nele Martin erntet sie hier. Foto: Basses Blatt/ ohe

Erntefrühstück an. Kaffee und Torten mit den Früchten des Gu-

tes Stockseehofes gibt es den ganzen Tag. An den Ständen des Bauernmarktes gibt es Brombeeren, Kirschen und Blaubeeren als gepflückte Ware zum Mitnehmen. Auch Konfitüren, Wurstwaren und Chutneys bieten die Verkaufsstände. Die Selbstpflücker-Plantagen und das Hofcafé öffnen täglich von 9 bis 18 Uhr. Der Eintritt zu den Plantagen ist frei. Für Selbstpflücker kostet das Kilogramm Blaubeeren 4,90 Euro. Nähere Informationen gibt es am Erntetelefon unter der Rufnummer 045 26 / 17 80. **OHE**

25 Jahre Taverne Bacchus

Hamburger Straße 40
23558 Lübeck
WWW.bacchus-luebeck.de
Tel.: 0451 / 29 28 89 45

Liebe Gäste,
am 28.09.2024 ab 19 Uhr möchten wir
unser 25-jähriges Jubiläum
mit einem griechischen Abend mit
Live-Musik mit Ihnen feiern.
Wir bitten um rechtzeitige Reservierung.
Betriebsferien vom 05.08. bis zum 05.09.2024

Montag u. Mittwoch-Freitag 17.00-22.00 Uhr
Samstag, Sonntag, Feiertage 12.00-22.00 Uhr
Dienstag Ruhetag

Parkplätze vorhanden

Fotos von Menschen in Buntekuh

LÜBECK. Das Kunst- & Kulturprojekt Wertekompass des Filmers und Fotografen Mathias Hollaender rückt in Buntekuh bis 13. September mit einer Freiluft-Galerie zwölf Menschen in den Mittelpunkt, die durch ihren Einsatz im Stadtteil einen wertvollen Beitrag zum gesellschaftlichen, demokratischen und nachbarschaftlichen Zusammenhalt leisten. Das Projekt setzt ein Zeichen gegen die vielen negativen Schlagzeilen und präsentiert in Form von Film- und Fotoportraits positive Beispiele von Engagement, Kultur und einem gelebten Miteinander. Durch orangefarbene Bilderahmen an elf Orten wird auf die ehrenamtlichen Persönlichkeiten und ihr Wirken im Stadtteil Buntekuh aufmerksam gemacht. Die Galerie ist rundum die Uhr zugänglich. An jedem Rahmen befindet sich ein QR-Code, über

den die Besucher der Galerie die Videoportraits mit einem mobilen Endgerät direkt aufrufen können. Alles, was dafür benötigt wird, ist ein Mobiltelefon oder Tablet mit Internetzugang beziehungsweise mobiles Datenvolumen, gegebenenfalls Kopfhörer und etwas Zeit. Flyer für den Rundgang liegen an verschiedenen Orten im Stadtteil kostenfrei aus. Nach St. Lorenz Süd, St. Lorenz Nord und Moising ist Buntekuh bereits der vierte Stadtteil, indem der Wertekompass umgesetzt wird. Kostenfreie Führungen finden am 31. Juli von der vom Trave-Treff, Karavellenstraße 3, und am 28. August vom Familienzentrum BunteKuh, Korvettenstraße 64a, aus statt. Start ist um 17 Uhr. Anmeldungen bei Mathias Hollaender (kontakt@mathiashollaender.com, 0175/ 2785694).

Hofkonzerte bei St. Petri beginnen

LÜBECK. In der kommenden Woche wird auf dem St.-Petri-Kirchhof die Reihe der Hofkonzerte wieder aufgenommen. Dieses Mal mit vier statt acht Konzerten. Jeweils mittwochs von 17 bis 18 Uhr gibt es Singer-Songwriter, Pop und Folk, handgemacht, mal rockig und mal einförmig. Die schöne Linde und das Café schaffen eine Atmosphäre, die den lauen Sommerabend heimelig klingen lassen. Eröffnet wird die Veranstaltungsreihe am 31. Juli mit dem Linny Johnson Trio. Die Lübecker Sängerin, die Semifinalistin bei „The Voice of Germany“ und „Deutschland sucht den Superstar“ war, schafft mit ihrer Stimme, der Geige und dem Klavier intime Melodien zu Texten, die

auch von „den drei Wörtern“ handeln, aber trotzdem tiefgründig und auf neue Art berühren und zum Nachdenken anregen. Man wundert sich, was die Sängerin in ihrem jungen Leben bereits alles erlebt hat, hört man bei den Geschichten genauer hin. Julius Immhäuser, der Gitarrist des Trios, kennt man aus der TV-Band „Heavytones“ (TV-Total,) von den Spacemelons oder Funky Times. Als Lead-Gitarrist und E-Gitarren-Virtuose pflegt er ebenfalls einen umfassenden Blog auf Instagram. Ergänzt wird das Trio mit Daniel Sorour am Violoncello, der mal als Bass, mal mit einem Solo die größtenteils Eigenkompositionen von Johnson unterstützt. Der Eintritt ist frei. Spenden werden erbeten.

Restplätze beim Ferienangeln

LÜBECK. Für Freitag, 2. August, lädt der Kreisverband Lübecker Sportfischer mit dem Angelsportverein Trave und dem gemeinnützigen Verein Die Glücksfischer zum Ferienangeln für Kinder. Start ist um 18 Uhr, Dauer zwei bis drei Stunden. Der Angelort wird am Rande der Lübecker Altstadt sein. Der genaue Ort wird per E-Mail mitgeteilt. Die Teilnahme ist kostenfrei. Angeln und Köder werden von den Veranstaltern gestellt. Erfahrene Angler werden die Kinder am Platz betreuen, die Metho-

den erklären und für die Einhaltung aller gesetzlichen Vorgaben sorgen. Gefangene Fische sind waidgerecht zu versorgen und von den Teilnehmern zu verwerten. Überwiegende Ziefische werden Rotaugen, Brassen, Aland und Barsche sein. Anmeldungen mit Name, Vorname und Alter des Teilnehmers beziehungsweise der Teilnehmerin sind per E-Mail möglich. Die Adresse lautet: info@die-gluecksfischer.de. Die Anzahl der Teilnehmer ist begrenzt, derzeit sind wenige Restplätze frei.

Durch die Palinger Heide wandern

LÜBECK. Der BSV Lübeck, Sparte Wandern, bietet für alle Interessierten eine neun Kilometer lange Wanderung durch die Palinger Heide an. Die Rucksackwanderung findet am Sonntag, 3. August, statt. Der Treffpunkt ist um 10 Uhr in Eichholz,

Endhaltestelle der Buslinie 5. Bitte an Mückenspray denken. Gäste zahlen drei Euro. Eine Anmeldung ist wünschenswert unter Telefon 0451/ 77075 oder per E-Mail info@bsv-luebeck.de. Weitere Informationen unter www.bsv-luebeck.de.

SUPER SSV

SOMMERMODE SCHWEINEGÜNSTIG
Solange der Vorrat reicht!

DAMEN-MODE
Bermuda
mint, weiß + flachs
Gr. 36-48

statt 29.95
9.95
T-Shirt
verschiedene Farben
und Druckmotive
Gr. 38-50

statt 29.95
14.95
RABE
Shirts + Pullover
viele Modelle + Farben
Gr. 36-52
Shirts statt 49.95
Pullis statt 69.95
19.95
29.95
Jeans
Form Twiggy
black, blue + darkblue

statt 69.95
39.95

HERREN-MODE
T-Shirt mit Aufdruck
navy, aqua, white,
orange + grau
100% Baumwolle, Gr. M-3XL

9.95
Freizeithemd
Halb- o. Langarm
100% Baumwolle
diverse Dessins
+ Größen

statt 39.95
9.95
Shorts
Sonderposten
in diversen Farben
+ Größen

statt 59.95
12.95
Polo-Shirt
verschiedene Modelle
in Baumwollqualität
Gr. S-3XL

statt 49.95
19.95

WÄSCHE
Badeanzug / Tankini
verschiedene Modelle
Gr. 38-52
statt 14.95
9.95
Damen-Nachthemd
mit kurzen Ärmeln
in 4 sommerlichen Farben
50% Baumwolle, 50% Modal
Schriftzug "Love to Sleep"
Gr. 38-46
statt 39.95
24.95
19.95
Herren-Schlafanzug
kurz
100% Baumwolle
Gr. M-XXL

statt 15.95
9.95
Herren-Badeshorts
navy o. schwarz
Gr. M-XXL
statt 39.99
24.95
34.95

SCHUHE
Damen-Pantoletten
khaki + camel
Gr. 37-42
statt 29.95
10.--
Damen-Mokassins
echt Leder!
verschiedene Farben
Gr. 37-42

statt 49.95
29.95
Sandalen + Pantoletten
für Damen
viele verschiedene Modelle
Gr. 37-42
statt 39.95
29.95
Slipper + Schnürer
für Herren
verschiedene Modelle
Gr. 41-46

statt 59.95
39.95

HEIMTEXTILIEN

Wende-Bettwäsche
Baumwolle/Renforcé
135 x 200 cm
statt 24.95
14.95
Handtuch
50 x 100 cm
statt 11.95
5.95
Duschtuch
70 x 140 cm
statt 29.95
12.95
Waschhandschuh
statt 3.95
1.95
Gästetuch
statt 4.95
2.95

ROSS
Wende-Bettwäsche
Baumwolle/Renforcé
135 x 200 cm
statt 24.95
14.95
Handtuch
50 x 100 cm
statt 11.95
5.95
Duschtuch
70 x 140 cm
statt 29.95
12.95
Waschhandschuh
statt 3.95
1.95
Gästetuch
statt 4.95
2.95

Lübeck Posener Str. 5 · Tel. 0451 / 40 00 60
Montag bis Freitag: 9.30–18.00 Uhr · Samstag: 9.30–15.00 Uhr
Lübeck-Moising August-Bebel-Str. 25–29 · Tel. 04 51 / 2929 90
Montag bis Freitag: 9.30–18.00 Uhr · Samstag: 9.30–14.00 Uhr
Eutin Albert-Mahlstedt-Str. 5 · Tel. 045 21 / 49 77
Mo. bis Fr.: 9.30–18.00 Uhr · Sa.: 9.30–14.00 Uhr

Holtex Edith Pohl e.K.,
Inhaber André Meyer-Pohl,
Zentrale: Posener Str. 5,
23554 Lübeck, Deutschland

www.holtex.de

jetzt auch auf Youtube!

GESUNDHEITS-TIPP

Warum ein guter Sonnenschutz wichtig ist

Mit dem Sommer verbinden wir so einiges: lange Tage, laue Nächte und ausgiebige Aufenthalte im Freien. Was gibt es schließlich Schöneres, als den ganzen Tag draußen zu verbringen und die warmen Sonnenstrahlen auf der Haut zu spüren? Unser Vitamin-D-Haushalt wird es uns jedenfalls danken.

Tatsächlich kann zu viel Sonne aber auch negative Auswirkungen auf unsere Gesundheit haben. Bei einem Sonnenbrand reagieren wir nicht nur äußerlich mit Rötungen oder Schmerzen, sondern schaden unserer Haut nachhaltig. Spätfolgen können unter anderem die Entstehung von Hautkrebs sein. Der richtige Sonnenschutz ist daher sehr wichtig.

WAS MACHT UV-STRALUNG MIT UNSERER HAUT?

Das Sonnenlicht setzt sich hauptsächlich aus UV-Strahlung (ultravioletter Strahlung) zusammen, die aus langwelligen UVA-Strahlen und kurzwelligen UVB- und UVC-Strahlen besteht. Ein Großteil dieser Strahlen wird von der Ozonschicht abgeschirmt, jedoch erreicht uns die UVA-Strahlung (95 %) und ein Teil der UVB-Strahlung (5 %) und dringt in unsere Haut ein:

- UVA-Strahlung transportiert das tiefer liegende Melanin nach außen und sorgt für eine kurz anhaltende Bräune. Sind wir zu lang in der Sonne, trocknen UVA-Strahlen unsere Haut aus und begünstigen durch eine Schädigung

der Kollagenfasern die Zellaalterung. Außerdem werden durch Zellen langfristig verändert werden können.

- UVB-Strahlung ist hauptsächlich für das Verursachen von Sonnenbränden, Sonnenallergien und Hautkrebs verantwortlich.

Die Intensität der Sonnenstrahlen kann sowohl vom Aufenthaltsort variieren als beispielsweise auch von Jahres- und Tageszeit sowie vom Ozongehalt. Besonders intensiv ist sie:

- im Sommer zwischen 11 und 15 Uhr
- in der Nähe von Wasser, da ihre Wirkung durch das Reflektieren verstärkt wird
- im Sand
- auf den Bergen – speziell im Winter, da die Sonne vom Schnee reflektiert wird
- nahe am Äquator

Gut zu wissen: Im Schatten reduziert sich die UV-Strahlung um 50 Prozent oder mehr.

Eine Maßnahme, um sich bei längeren Aufenthalten im Freien bestmöglich vor UV-Strahlen zu schützen, ist das regelmäßige Auftragen von Sonnencreme. Um das optimale Produkt auszuwählen, sollte der Lichtschutzfaktor (LSF) berücksichtigt werden.



Joerg Ortmann, Inhaber der Pinguin-Apotheken, gibt Gesundheitstipps.

Dieser gibt vereinfacht gesagt die Wirksamkeit des Sonnenschuttmittels an. Er wird mit dem natürlichen Sonnenschutz der Haut (in Minuten) multipliziert und bestimmt so die Zeit, die man in der Sonne verbringen kann, ohne einen Sonnenbrand zu bekommen.

Folgende Typen kann man diesbezüglich unterscheiden:

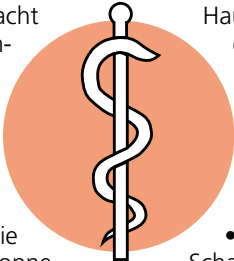
Kinderhaut: natürlicher Sonnenschutz ca. 5 Minuten

Personen mit sehr heller Haut/ Sommersprossen/roten Haaren: natürlicher Sonnenschutz ca. 5 bis 10 Minuten

Personen mit sehr heller Haut/ Sommersprossen/blonden Haaren: natürlicher Sonnenschutz ca. 20 bis 30 Minuten

Personen mit dunkler Haut/ dunklen Haaren: natürlicher Sonnenschutz ca. 30 bis 40 Minuten

Wichtig zu beachten: Das Sonnenschutzmittel sollte idealerweise schon 30 Minuten vor dem Sonnenbad bzw. vor dem Aufenthalt in der Sonne aufgetragen werden. In einem Abstand von zwei Stunden muss dann regelmäßig nachgecremt werden, besonders nach jedem Schwimmen, Abtrocknen oder Schwitzen.



Hautschäden zu vermeiden. Sonnenschutzmittel allein reicht dann oft nicht aus – andere Maßnahmen müssen zusätzlich berücksichtigt werden:

- Sonnenpausen im Schatten einlegen
- die pralle Mittagssonne meiden
- Kopf und Augen schützen
- Kleidung mit UV-Schutzfaktor tragen
- Sonnenschutz im Auto nicht vergessen
- beim Kauf des Sonnenschutzmittels auf UVA- und UVB-Schutz achten

Nach einem längeren Aufenthalt in der Sonne braucht die Haut Pflege. Selbst wenn wir regelmäßig gecremt, des Öfteren Sonnenpausen eingelegt und Kleidung getragen haben – die Haut hat dennoch einiges zu tun. Umso wichtiger ist es nach dem Sonnenbaden eine feuchtigkeitsspendende Pflege aufzutragen, um die Haut bestmöglich vor Austrocknung zu schützen. Mit diesen Tipps können Sie ihren Aufenthalt in der Sonne ohne Sorgen genießen.

Sind Sie vielleicht noch auf der Suche nach dem passenden Sonnenschutzmittel oder haben Sie Fragen zu Ihrem Hauttyp und dem richtigen Lichtschutzfaktor? Kommen Sie gerne zu uns in die Pinguin-Apotheken. Wir stehen Ihnen mit Rat und Tat zur Seite.

WICHTIGE TIPPS FÜR DEN SONNENSCHUTZ

Besonders im Sommer ist die Intensität der Sonne besonders stark und verlangt einen guten Schutz, um Sonnenbrände und

Gesunde Grüße aus den Pinguin-Apotheken

Fünf Irrtümer zu Kontaktlinsen

Für den besseren Durchblick: Aufklärung und Fakten.

Trotz der zunehmenden Popularität von Kontaktlinsen und dem breiten Zugang zu Informationen über Verwendung und Pflege halten sich hartnäckig so manche Mythen. Die Debeka, Deutschlands größte private Krankenversicherung, beleuchtet die fünf häufigsten Irrtümer, um Klarheit zu schaffen.

Mythos 1: Kontaktlinsen beeinträchtigen das Sehvermögen: Kontaktlinsen beeinträchtigen das Sehvermögen in der Regel nicht dauerhaft. Moderne Kontaktlinsenmaterialien sind sehr sauerstoffdurchlässig und können bedenkenlos täglich getragen werden, ohne Augenschäden zu riskieren. Dennoch ist es wichtig, die richtige Hygiene, Tragezeit und Passform zu beachten, um potenzielle Risiken zu minimieren.

Mythos 2: Kontaktlinsen können hinter das Auge rutschen: Horrorszenario, aber definitiv ein Mythos ist, dass die Linse hinter das Auge rutscht. Entwarnung: Aufgrund der physischen Bauweise des Auges ist dies definitiv nicht möglich. Kontaktlinsen sitzen auf der Hornhaut und können nicht dahinter rutschen. Sie können sich zwar verschieben, aber die Bindehaut ist mit dem Auge verwachsen, sodass ein Verrutschen hinter das Auge anatomisch gar nicht möglich ist.

Mythos 3: Kontaktlinsen mit UV-Schutz ersetzen Sonnenbrillen: Ein gefährlicher Irrtum! Zwar können Kontaktlinsen zu

einem gewissen Grad vor UV-Strahlen schützen, doch leider ersetzen sie die Sonnenbrille nicht vollständig. Auch getönte oder selbsttönende Kontaktlinsen bedecken nicht das ganze Auge, sondern nur Pupille und Regenbogenhaut und nicht die Bindehaut. Daher ist eine Sonnenbrille mit UV-Schutz unerlässlich.

Mythos 4: Kontaktlinsen trocknen die Augen aus: Trockene Augen können das Tragen von Kontaktlinsen unangenehm machen. Die richtige Pflege und der Umgang mit den Linsen sind entscheidend, um Beschwerden zu vermeiden und den Tragekomfort zu verbessern. Kontaktlinsen mit hohem Wassergehalt können das Auge reizen, weil sie besonders viel Flüssigkeit entziehen. Umwelteinflüsse wie Wind, Staub oder Hitze können ebenfalls für trockene Augen bei Kontaktlinsenträgern sorgen.

Mythos 5: Kontaktlinsen sind viel teurer als Brillen: Das stimmt nicht immer. Die Kosten hängen von der Art der Linsen, wie oft sie ausgetauscht werden müssen, der Marke und den individuellen Bedürfnissen des Trägers ab. Die gesetzliche Krankenversicherung beteiligt sich nur noch sehr begrenzt an Kosten für Sehhilfen. Bei der privaten Krankenversicherung und Zusatzversicherung hängt es von dem jeweiligen Tarif ab, ob und in welcher Höhe eine Zuzahlung für Brillen oder Kontaktlinsen geleistet wird.

Gesundheit

ANZEIGE



Wenn ständiges Müssen den Schlaf stört
Das kann helfen!

Häufiger Harndrang, der Urin kommt nur noch tröpfchenweise oder die Blase fühlt sich nicht entleert an? Schuld daran ist oft die Prostata. Dieses sogenannte „Männerorgan“ kann mit zunehmendem Alter wachsen und dadurch die Harnröhre blockieren. Experten haben ein Arzneimittel namens Prostacalman entwickelt, das gleich drei Wirkstoffe in sich vereint: Serenoa repens, Pareira brava und Populus tremuloides. Diese Arzneistoffe sind dafür bekannt, u.a. den nächtlichen Harndrang zu reduzieren, den Urinfluss zu verstärken und den Restharn in der Blase zu verringern. Genial: Prostacalman beeinträchtigt nicht die Sexualfunktion. Das Arzneimittel ist rezeptfrei in jeder Apotheke erhältlich.

Für Ihre Apotheke:
Prostacalman
(PZN 13588549)



www.prostacalman.de

Abbildung Betroffenen nachempfunden
PROSTACALMAN Wirkstoffe: Serenoa repens, Pareira brava, Populus tremuloides. DZ: Prostacalman wird angewendet entsprechend den homöopathischen Arzneimittelbildern. Dazu gehören: Blasenentzündungen und Beschwerden beim Wasserlassen, bei vergrößerter Prostata. www.prostacalman.de • Zu Risiken und Nebenwirkungen lesen Sie die Packungsbeilage und fragen Sie Ihre Ärztin, Ihren Arzt oder in Ihrer Apotheke. • PharmaSGP GmbH, 82166 Gräfelfing

Einzigartiges Gel mit 900 mg CBD

Die Cannabispflanze rückt immer mehr in den Fokus der Öffentlichkeit. Besonders in dem nicht berauschenden Inhaltsstoff CBD (Cannabidiol) sehen Wissenschaftler großes Potenzial. Von der Qualitätsmarke Rubaxx gibt es ein Cannabis Gel als Kosmetikum mit ~900 mg CBD erhältlich in der Apotheke (Rubaxx Cannabis CBD Gel).

Cannabis ist eine der ältesten traditionellen Pflanzen. Schon seit tausenden von Jahren werden ihre Blüten vielseitig genutzt. Heute gilt Cannabis als zukunftsweisende Pflanze, die in der modernen Forschung in verschiedensten Bereichen zum Einsatz kommt. Insbesondere der nicht berauschende Inhaltsstoff CBD (Cannabidiol) begeistert Wissenschaftler und Verbraucher gleichermaßen.

Reines CBD, aufwendig isoliert

Auch Experten der Qualitätsmarke Rubaxx haben sich intensiv mit Canna-

Angereichert mit Menthol und Minzöl für einen angenehm kühlenden Effekt bei beanspruchten Muskeln.



„Nachdem ich schon mehrere Produkte versucht habe, habe ich bei diesem Gel eine relativ rasche Erleichterung gespürt. Das Gel ist angenehm kühlend, zieht rasch ein und besitzt eine angenehme und nicht fettende Konsistenz.“ (Andrea B.)

bis beschäftigt. So ist es ihnen gelungen, eine spezielle Cannabispflanze der Sorte sativa L. mit hohem CBD-Gehalt zu finden. Aus ihr wird mittels eines komplexen CO₂-Verfahrens reines CBD isoliert und aufwendig im Rubaxx Cannabis CBD Gel aufbereitet. Neben ~900 mg CBD enthält das Gel zudem Menthol und Minzöl zur Pflege beanspruchter Muskeln und für einen kühlenden Effekt.

Geprüfte Qualität von der Pflanze bis zum Produkt

Die Herstellung des Gels findet unter höchsten deutschen Qualitäts- und Sicherheitsstandards statt. Das Gel wurde für die tägliche Anwendung entwickelt und ist dermatologisch getestet. Verbraucher können das CBD Gel je nach Bedarf mehrmals täglich auf die Haut auftragen. Es wird ganz einfach auf die betroffene Stelle einmassiert.

Rubaxx Cannabis CBD Gel ist ein Kosmetikum und enthält ca. 900 mg CBD, kein THC. • Abbildungen Betroffenen nachempfunden, Name geändert

NEU
Vorteilsgröße mit **900 mg CBD**

Exklusiver Tipp

Jetzt
Rubaxx CBD Gel auf **pureSGP.de** bestellen und bis zu **17%* sparen!**

*gilt beim Kauf von mehreren Packungen

Erfolgreicher Scooter-Testtag bei Ostsee-Medizintechnik

Große Auswahl an modernen Modellen, um individuelle Bedürfnisse zu erfüllen.

LÜBECK. Um Ihren Alltag einfacher und mobiler zu gestalten, sind Scooter und Elektromobile eine ideale Lösung und können ein wichtiger Wegbegleiter sein. Bei Ostsee-Medizintechnik finden Sie eine große Auswahl an modernen Modellen, um Ihre individuellen Bedürfnisse zu erfüllen.

Am 13. Juli veranstaltete Ostsee-Medizintechnik erneut ihren exklusiven Beratungs- und Testtag, der ein voller Erfolg war. Mehr als 12 verschiedene Modelle konnten von den fast 100 Besuchern auf dem großzügigen Gelände der neuen Zentrale im Estlandring 7 in Lübeck ausprobiert werden.

Geschäftsführer Marco Wilms zeigte sich sehr zufrieden mit dem großen Interesse: „Unsere Scooter und Elektromobile bieten eine hervorragende Möglichkeit, die Mobilität unserer Kunden zu verbessern und ihnen mehr Freiheit zu schenken. Mit unserem Beratungs- und Testtag haben wir ihnen die Gelegenheit gegeben, die verschiedenen Modelle auszuprobieren und das passende Fahrzeug für ihre individuellen Bedürfnisse zu finden.“

Die erfahrenen Spezialisten von Ostsee-Medizintechnik standen den Interessenten während des gesamten Tages beratend zur Seite. Die Besucher konnten die verschiedenen Scooter und Elektromobile bei ausgiebigen Testfahrten kennenlernen und



Die Reha-Mitarbeiter von Ostsee-Medizintechnik freuen sich über den erfolgreichen Testtag! Foto: OMT

die Modelle unter realen Bedingungen testen.

Marco Wilms betonte: „Wir möchten unseren Kunden nicht

nur hochwertige Produkte bieten, sondern ihnen auch ein umfassendes Serviceerlebnis ermöglichen. Wir freuen uns, dass

wir unseren Kunden bei der Wahl des richtigen Modells helfen konnten.“

Neben der umfangreichen Beratung und den Testfahrten wurde auch für das leibliche Wohl der Besucher gesorgt. Es wurde von einzelnen Mitarbeitern Kuchen gebacken und mit Kaffee und anderen Getränken gereicht. Außerdem bediente Denny Zech, Prokurist und Reha-Außen-dienst-Leiter später noch den Grill worauf es Brötchen und Würstchen gab. Die ausreichenden Sitzgelegenheiten und Stehtische dienten den Abschlussgesprächen bei Speis und Trank.

Geschäftsführer Marco Wilms äußerte sich begeistert über die zahlreichen Besucher: „Für das positive Feedback bedanken wir uns herzlich bei unseren Kunden und werden ganz bestimmt auch im kommenden Jahr wieder einen exklusiven Scooter-Test-Tag veranstalten.“

Bei weiteren Fragen oder individuellem Beratungsbedarf stehen die kompetenten Mitarbeiter von Ostsee-Medizintechnik jederzeit gerne zur Verfügung.

Vereinbaren Sie gleich einen Termin!

Ostsee-Medizintechnik GmbH – Orthopädietechnik und Sanitätshaus
Telefon 0451 – 290 715-0
Mail: info@ostsee-mt.de
Internet: www.ostsee-medizintechnik.de

Geänderte Öffnungszeiten

LÜBECK. Die Stadtbibliothek Lübeck informiert darüber, dass die gewohnten Öffnungszeiten der vier Stadtbibliotheken während der Sommerferien nicht aufrechterhalten werden können. Daher haben die Stadtbibliotheken während der Sommerferien vom 29. Juli bis 31. August jeweils einen weiteren Tag in der Woche geschlossen. Somit haben die Stadtbibliotheken an folgenden Tagen geöffnet:

- Kücknitz: Montag, Dienstag und Freitag
- Marli-Brandenbaum: Montag, Dienstag und Freitag
- Moisling: Mittwoch, Donnerstag und Freitag
- Travemünde: Montag, Dienstag und Donnerstag

Die Öffnungszeiten der Zentralbibliothek in der Hundestraße sind davon nicht betroffen.

Wer das eigene Gepäck für den Sommerurlaub etwas erleichtern will, kann die vielen verschiedenen digitalen Angebote der Stadtbibliothek nutzen. Vom eBook bis zum eAudio oder vom Kinderbuch bis zum Thriller, für alle ist etwas dabei. Das Angebot steht unter <https://www.luebeck.de/stadtleben/kultur/stadtbibliothek/digitale-angebote.html>.

Gottesdienst des Frauenwerks

LÜBECK. Das Evangelische Frauenwerk Lübeck-Lauenburg lädt ein zum Gottesdienst zum Thema „Seht die Vögel unter dem Himmel – vom Sorgen und Vertrauen“ am Sonntag, 28. Juli, in St. Petri, Petrikirchhof 1. Beginn ist um 11 Uhr.

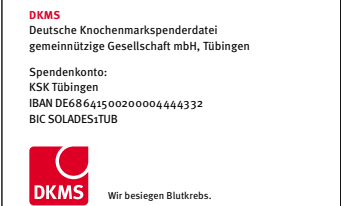


www.radio-wellenrausch.de



Jeder Mensch hat eine Berufung. Ihre könnte Lebensretter sein.

Spenden Sie gegen Blutkrebs. Lassen Sie sich jetzt als Stammzellspender registrieren. Alle Infos zur Stammzellspende finden Sie unter www.dkms.de



Buchen Sie Ihre Kleinanzeige unter
Tel.: 04 51/144-11 11 **wochen spiegel**



KNUTZEN HOME

Die mit dem **grünen Haus!** **16 x in Schleswig-Holstein**

IMMER IN IHRER NÄHE UND ONLINE UNTER: WWW.KNUTZEN-HOME.DE

UNSER SERVICE FÜR SIE: EIGENE BODENLEGER, DEKORATEURE UND NÄHERINNEN, LIEFERSERVICE

TREPPENRENOVIERUNG MIT BLOCKSTUFEN

500 € Rabatt*

bei Vorlage dieser Anzeige

Jetzt unverbindlich Beratungs- und Aufmaßtermin vereinbaren!

04321-2517160 • 0151-61728795

*Gilt nur für Blockstufen, bei einer Auftragssumme ab 3.000 €. Gültig bis Ende August 2024.

AKTION



NEUGIERIG?

Scannen Sie den QR-Code, um mehr zur Treppenrenovierung zu erfahren.



KNUTZEN HOME **Lübeck**
Osterweide 14 • Tel. 0451 / 50 49 060
luebeck@knutzen-home.de

KNUTZEN HOME **Eutin**
Industriestr. 12a • Tel. 04521 / 79 56 00
eutin@knutzen-home.de

KNUTZEN HOME **Oldenburg in Holstein**
Am Voßberg 8 • Tel. 04361 / 50 63 90
oldenburg@knutzen-home.de

FINDE DEINEN TRAUMJOB IM NORDEN

KÜSTENFISCHER.DE



Theater Lübeck
gGmbH

**Hausmeister:in
(m/w/d)**

Teilzeit
Lübeck

Amt Nordstormarn

**Mitarbeiter*in
(m/w/d) in der
Kämmerei**

Teilzeit
Reinfeld

Autohaus Engler
GmbH & Co.KG

**KFZ-Mechatroniker
(m/w/d)**

Vollzeit/Teilzeit
Lübeck

Stadt Mölln

**Sachbearbeiter:in
für das Sachgebiet
Gremien- und
Beteiligungs-
verwaltung**

Vollzeit
Mölln

Evangelisch-Luther-
ische Kirche in
Norddeutschland

**Sekretärin*in (w/d)
im Frauenwerk**

Vollzeit
Neustadt

Zweckverband Ost-
holstein

**Kraftfahrerinnen
mit Ladertätigkeit
(m/w/d)**

Vollzeit
Neustadt

Hansa Vertrieb
GmbH

**Teamleitung (m/w/d)
für den Bereich
Türautomatik und
Brandschutz**

Vollzeit
Lübeck

**13.819
Stellen
und 6.329
Arbeitgeber
warten
auf Dich**



Sommerinspektion bei Schmelzer für alle Hörsysteme

Ebenso kann ein kostenloser Hörtest absolviert werden – Unverbindliche Beratung zu Hörsystemen.

LÜBECK/ OSTHOLSTEIN. Der Sommer ist in vollem Gange und bringt uns abwechslungsreiches Wetter – von Sonne und Hitze bis hin zu hoher Luftfeuchtigkeit. Dabei geraten nicht nur wir, sondern auch unsere kleinen Hörhelfer ganz schön ins Schwitzen. Damit Sie den Sommer trotzdem mit allen Sinnen genießen können, empfiehlt das Team von Schmelzer Hörsysteme eine Sommerinspektion für alle Hörsysteme sowie einen kostenlosen Hörtest für diejenigen, die noch keinen gemacht haben. Ein Sommer-Check für Ihren Hörsinn, sozusagen.

Der Hörtest dauert, sofern alles in Ordnung ist, gerade einmal 15 Minuten. Sollte dennoch etwas auffällig sein, berät Sie das Schmelzer-Team unverbindlich, wie Ihnen ein Hörsystem helfen könnte und welche Bauart sowie Technik für Sie geeignet sind.

„Melden Sie sich gern für die Sommerinspektion an. Diese ist



Lucas Zimmermann und Uta Hilscher präsentieren die Philips Station im Fachgeschäft Stockelsdorf. Foto: Schmelzer Hörsysteme

für alle, die bereits versorgt sind. Wir reinigen Ihre Hörsysteme und Ohrpassstücke, führen eine technische Kontrolle durch, überprüfen die Otoplastik und bieten auf Wunsch auch eine Video-Otoskopie an“, erklärt Birgit Gurski,

Betriebsleiterin in Stockelsdorf.

„Interessieren Sie sich für neue Hörsysteme? Dann melden Sie sich jetzt ebenfalls an und lassen Sie sich beraten, welche Neuheiten es auf dem Markt gibt. Ob Akku-Hörsysteme mit garantier-

ten 24 Stunden Laufzeit oder nahezu unsichtbare Im-Ohr-Hörsysteme – die Vielfalt ist groß. Im August und September bieten wir Philips-Testwochen an. Wir sind seit drei Jahren autorisierter Vertriebspartner der Marke Philips und haben bisher sehr positives Feedback erhalten“, sagen die Brüder Christoph und Felix Schmelzer, Geschäftsführer.

„Rufen Sie jetzt an und teilen Sie uns Ihr Anliegen mit. Wir geben unser Bestes, eine passende Lösung zu finden und Sie exzellent zu versorgen“, ergänzen sie.

Unsere Fachgeschäfte:
Lübecker Zentrum, Holstenstraße 9, Telefon 0451/ 613 058 23
Stockelsdorf, Ahrensböcker Straße 34-36, Telefon 0451/ 880 515 95
Travemünde, Vorderreihe 8-9, Telefon 04502/ 88 69 900
Schlutup, Mecklenburger Straße 67, Telefon 0451/ 4505 6320
Bad Schwartau, Markttwiete 6, Telefon 0451/ 709 852 50

Berufsberatung ohne Termin nutzen

LÜBECK. Sommerferien - Zeit für Freunde und Faulenzen. Aber auch Zeit, sich um die Berufswahl, Bewerbungen für den Ausbildungsplatz oder um ein Studium zu kümmern. „Insbesondere Schulabgänger*innen 2025 sollten die Zeit und Ruhe der Ferien nutzen und sich ausführlich mit dem Thema Ausbildung und Beruf befassen. Wer seine Stärken und Interessen gut kennt,

kann besser aus dem breiten Ausbildungsangebot eine Berufsentscheidung treffen und interessante Alternativen einbeziehen. Unser Ausbildungsmarkt in Lübeck und Ostholstein bietet tolle Möglichkeiten“, erklärt Markus Dusch, Chef der Agentur für Arbeit Lübeck.

Für junge Menschen, die noch in diesem Herbst mit einer Ausbildung starten wollen, ist es aller-

dings kurz vor zwölf. „Jetzt heißt es, aktiv zu werden! Wenn Sie noch auf den fahrenden Zug aufspringen wollen, sollten Sie doppelgleisig fahren: Nehmen Sie unbedingt Kontakt mit der Berufsberatung auf und schauen Sie parallel in unserem BiZ vorbei. Ich bin mir sicher, das bringt Sie dann schon ein gehöriges Stück weiter“, rät Dusch.

Bei der Berufsberatung kön-

nen Jugendliche in den Sommerferien ohne Termin montags bis freitags von 8 bis 12 Uhr und donnerstags zusätzlich von 14 bis 16 Uhr in der Hans-Böckler-Straße 1 vorbeikommen.

Gespräche kann man auch unter der E Mail luebeck.berufsberatung@arbeitsagentur.de oder ostholstein.berufsberatung@arbeitsagentur.de vereinbaren.

STELLENMARKT

KVSH Kassenärztliche Vereinigung Schleswig-Holstein KÖRPERSCHAFT DES ÖFFENTLICHEN RECHTS

Wir suchen, zunächst befristet, für unsere kinderärztliche Anlaufpraxis in Lübeck eine oder einen

Medizinische Fachangestellte (m/w/d) oder Gesundheits- und Krankenpfleger (m/w/d)

geringfügige Beschäftigung (Minijob), Kennziffer: 24031

Ausführliche Informationen zur Stelle unter www.kvsh.de/karriere

Erzieher (m/w/d) gesucht

Für unsere kleine individuelle Kita suchen wir zur Verstärkung unseres Teams zu sofort eine/n motivierte/n und engagierte/n Erzieher/in in Vollzeit für die Arbeit im Krippen- und Elementarbereich. **Außerdem haben wir noch einen FSJ/BFD Platz zu besetzen.** Wir freuen uns auf Bewerbungen per E-Mail unter stoppelhoppser-tzl@t-online.de oder per Post an Kita Die Stoppelhoppser • Seelandstraße 3, 23569 Lübeck

Hansestadt LÜBECK

Wir stellen ständig für alle Stadtteile ein:

Reinigungskräfte (23,50 Std./Woche)

für den Bereich Gebäudemanagement für die Unterhaltsreinigung in Schulen, Kitas und Verwaltungen.

- Nachtdienst, Nachmittags- und Abenddienst sowie wohnortnaher Einsatz möglich
- mobile Teamarbeit möglich (mit Hol- und Bringservice vom Wohnort)
- mehrere Einsätze am Tag möglich wenn gewünscht
- Unterstützung beim Grundreinigerteam am Nachmittag möglich (mit höherer Entgeltzulage)
- unbefristete Einstellung nach 12 Monaten möglich
- Jahressonderzahlungen (Weihnachtsgeld) garantiert und Leistungsprämien möglich
- Mehrstundenauszahlung oder Freizeitausgleich
- Begrüßungsgeschenk, interkulturelle Arbeitsatmosphäre, Reinigungspläne in Fremdsprachen vorhanden

Entgeltgruppe 1 TVöD - Kennziffer 001 / 2024

Näheres zu den Aufgaben finden Sie unter www.luebeck.de/jobs oder unserem Karriereportal (stadtluebeckjobs.de).

Mehr Informationen erhalten Sie über reinigungsdienste-gmhl@luebeck.de oder telefonisch unter 0451-1226271, Herr Eiring bzw. unter 0451-1221902, Frau Brummerloh.

Ausdrücklich begrüßen wir es, wenn sich Menschen mit Migrationshintergrund bei uns bewerben.

Senioren- und Therapiezentrum
Eichenhof
www.haus-eichenhof-luebeck.de

Wir suchen zur Verstärkung unserer Teams **Pflegefachfrau/-mann als Praxisanleitung** (m/w/d) – Vollzeit

Wir freuen uns auf Deine Bewerbung!

Herr Benjamin Tietge
E-Mail: pdl@haus-eichenhof-luebeck.de

Segeberger Straße 48 b
23617 Stockelsdorf
(0451) 498 67-0

Suche Mitarbeiter m. FS, Garten/WD. K. Willemeit GmbH ☎ 0 171/ 52138 22

Buchen Sie Ihre Kleinanzeige unter **wochen spiegel**

Tel.: 04 51/144-11 11

Mitarbeiter in Festanstellung und **Aushilfen** für AutoWaschcenter gesucht.

Telefonisch bewerben unter 0451/475522

Wir freuen uns auf Sie!

HM Auto WaschCentrum
Ziegelstr. 127, 23556 HL

Berufskraftfahrer (m/w/d)

Wir suchen einen freundlichen, erfahrenen und zuverlässigen Berufskraftfahrer (m/w/d) mit ADR Schein - Zusatz Tank.

Kein Nachtdienst und Wochenenddienst.

☎ 04 50 4-14 01

Haushaltshilfe

Wir suchen eine ehrliche, zuverlässige, deutschsprachige Haushaltshilfe, möglichst mit Führerschein, für 1-2 x pro Woche in Travemünde. **Zuschr. an 214 075 495**

WIR SIND NACHHALTIG

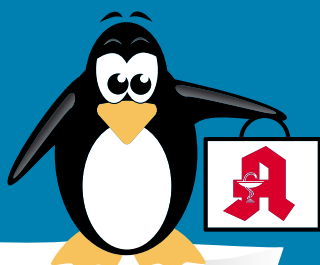
Bei der Herstellung von Zeitungsdruckpapieren wird nahezu 100% Altpapier eingesetzt.

Quelle: BDZV
WOCHENSPIEGEL

Qualität
zertifiziert gemäß
DIN EN ISO 9001:2015

PINGUIN APOTHEKEN

EISKALT
REDUZIERT*



DIE GRÖSSTE AUSWAHL IN LÜBECK*

Hoggar Night

20 Tabl.
zur Kurzzeit
Behandlung von
Schlafstörungen



42 %
gespart

statt 16,52 €

9.50*
€

Mometason ratiopharm Heuschnupfenspray 18 g



30 %
gespart

statt 19,99 €

13.99*
€

kg = 777,22 €

Cetirizin Ratiopharm

bei Allergien 10 mg
50 Stck.



45 %
gespart

statt 21,36 €

11.75*
€

Fenistil Gel

30 g



30 %
gespart

statt 10,36 €

7.00*
€

kg = 233,33 €

Imodium akut Lingual

12 Stck.



45 %
gespart

statt 14,49 €

7.95*
€

Aspirin plus C

40 Brausetabletten



31 %
gespart

statt 21,99 €

15.25*
€

+ größte Auswahl*
+ bestens beraten
+ keine Einheitsmedizin
= einfach in guten Händen!



PINGUIN
APOTHEKEN

Inhaber Jörg Ortmann e. K.

Kytta Schmerzsalbe

100 g



29 %
gespart

statt 20,88 €

14.90*
€

kg = 149 €

Rufen Sie uns an oder bestellen Sie unter: www.pinguinapotheke24.de

*Für alle Produkte gilt zu Risiken u. Nebenwirkungen fragen Sie Ihren Arzt oder Apotheker - Dieser Preis gilt nach den gesetzlichen Bestimmungen, wenn diese Arzneimittel zu Lasten der gesetzlichen Krankenkassen abgegeben werden - Gilt nicht für verschreibungspflichtige Arzneimittel.

Angebote gültig vom 27.07.2024 - 03.08.2024

Am Hauptbahnhof/
ZOB
Konrad-Adenauer-Str. 1
Tel.: 0451/82966

Im Hochschulstadtteil /
Im Campus
Alexander-Fleming-Str. 1
Tel.: 0451/292 896 66

In der Mühlenstraße
Südl. Altstadt
Mühlenstr. 37
Tel.: 0451/707 510 10

In der Königstraße
auf 2 Etagen / EG + 1. OG
Königstr. 59-63
Tel.: 0451/292 75 55

Finden Sie kostenlos Singles an der Ostsee!

glueck-im-norden.de

Über 20 Jahre Erfahrung
Server in Deutschland
Keine versteckten Kosten

GLÜCK IM NORDEN
 Die Partnersuche mit Herz

MARKTPLATZ

MÖBEL / HAUSRAT

Abholung von gebr. Möbeln für bedürftige Menschen in Litauen. Tel.: 0176/55 29 18 30

Fernsehsessel HUKLA mit Fußstütze + elektr. Aufstiehhilfe rabattierter NP 1140 €, 15 Monate Garantie, für 850 € VHB abzugeben. ☎ 043 64 12 94

Hutschenreuther Kaffeeservice "Weinlaub" 28-T., 250€; Hutschenreuther Essservice "Jacqueline" 38 T., 250€ 015256226 657

Straßenflohmarkt So. 28.07. 10-15Uhr
 Hochschulstadtteil, Albert-Lezius-Str. 54a-78

MUSIK

Schallplatten zu verschenken.
 ☎ 0451 / 283454

GARTEN

Gartenhilfe für Travemünde gesucht. 3-4h tägl./ alle 14 Tage. 0176/82593193

KUNST- UND SAMMLERMARKT

Alte Pfeifensammlung aus Nachlass (Porzellan, Meerschäum, Bernstein, Elfenbein), über 100 Stck., auch einzeln zu verkaufen. ☎ (04 562) 255 457

Modellautos zu verk. ☎ 0451/20923860

Suche alte Glasnegative ☎ 01 70/3 86 18 11

HOBBY UND FREIZEIT

Angelgeräte für alle Bereiche, Hunde-zubehör etc. ☎ 0451/20923860

Aquarium 1.400lt.,gebr., L/B/H= 200/100/70cm, 500 € ☎ 0160/7365161

Keyboard Yamaha TSR640, Gitarre und Zubehör ☎ 0451/20923860

MARDER-Holzkastenfalle, Lebendfalle auch f. Waschbär zu verk. ☎ 01 73/952 81 74

Modellbahner suchen Eisenbahn & Zubehör. Anlage oder Sammlung. Auch Modellfahrzeuge usw. Tel. 0175-777 44 99

Suche Modelleisenbahn, ☎ 0451 495659

Victoria E-Bike, E-Trekking 6.4, 9-Gang Kettenschaltung, Rahmen 56 cm, Reifen 28", Akku 500 W, Motor Bosch Active Line Plus 3.0, 36 V, 250 W, 25 kmh, werkstattgepf., gekauft 13.08.20, 7.172 km, VB 900 €. ☎ (0 451) 492 042

GESUNDHEIT / WELLNESS / ERHOLUNG

ELEKTRO-ROLLSTUHL, NEU, unbenutzt, klappbar, 3.300EUR, NP: 4.774 EUR ☎ 01 59 06 10 55 24

BOOT- / WASSERSPORT

Segelboot HR Monsun 31 M327 zu verk. ☎ 0174 / 13 44 141

DIENSTLEISTUNGEN

Garten, Pflaster, Zaunbau. 04514005385

SIEBEN TÜRME WILL ICH SEHEN

„Um die Einzigartigkeit Lübecks für unsere Gäste aus aller Welt zu erhalten.“
Thomas Arndt, Stadtführer

JETZT SPENDEN

GEMEINSAM KÖNNEN WIR UNSERE KIRCHEN ERHALTEN.
 www.sieben-tuerme-luebeck.de

IMMOBILIENMARKT

IMMOBILIENVERKAUF

HÄUSER

WIR BAUEN IHR TRAUMHAUS UND SIND DIE PARTNER FÜR PHOTOVOLTAIK-LÖSUNGEN!

Bock auf Strom? Mach ihn selbst!

CONTRACT Vario
Endlich zuhause!
TRAUMHÄUSER SEIT 1996

Contract-Vario GmbH
 Zu den Gründen 14
 23623 Ahrensböök-Dakendorf
 Telefon: 04505 5805-0



Alt-Mölln

Imposantes Architektenhaus aus Bj. 1981, auf traumhaftem Seegrundstück, begehrte Sackgassenlage, ca. 196 m² Wfl., aufgeteilt auf Erd- & Galeregeschoss, ca. 2.994 m² Wassergrundstück am Zieglensee, 5 Zimmer, raumhohen Fensterelemente, separate Esszimmerzone, imposante Galerie mit Seeblick, Sauna, V: 166,8 kWh/(m²a), Kl: F, Öl-ZH, KP: 980.000,- € 0451-8009410 von-wuefling-immobilien.de

Bad Oldesloe

Charmantes 4-Zi.-Reihenhaus mit Garten, ca. 105 m² Wohnfl., ca. 123 m² Süd-Grdst., Wohn- / Esszi. mit Gartenzugang, Wohnküche, Vollbad und Gäste-WC, Vollkeller mit WaMa-Anschluss, Alarmanlage, Sonnenrassse mit Markise, Carport, BJ 1992, V: 92,2 kWh/(m²a), Kl: C, Gas-Hz., KP: 350.000,- € 0451-8009410 von-wuefling-immobilien.de

Bad Schwartau, RMH, Bj 1975, lfd. modernisiert (Gas ZH aus 2021) 119,69 m² Wfl., Nutzfläche 147,8 m², Eigenland-grundstück 349 m², V:193,2 kWh / (m2a) Auswahl im Bieterverfahren Mindestpreis 330.000,00 €, von – an privat, ohne Makler. ☎ 0175 - 6429559

Berkenthin

Charmanter Winkelbungalow m. ca. 127 m² Wohnfl., ca. 646 m² S/W-Grdst., Wohn-/Essbereich m. Pelletofen, bodent. Fenster, Wohnküche mit Essplatz, HWR, Vollbad, Terrasse mit Markise, Carport u. Außenstellpl., Solarzellen, BJ 1994, Ausbau 2003, Energieausweis in Erstellung, KP: 495.000,- € 0451-8009410 von-wuefling-immobilien.de

Breitenfelde

Renovierungsbedürftiges EFH auf ca. 1.625 m² Eigenland, ca. 100 m² Wohnfl., 5 Zimmer, WZ mit Echtholzparkett, EBK inkl. E-Geräte, ebenerdiges DB, Gäste-WC, Außenrollläden, BJ 1959, Ausbau aus BJ 2000, B: 332,9 kWh/(m²a), Kl: H, Öl-HZ, KP: 295.000,- € 0451-8009410 von-wuefling-immobilien.de

Bülow

Modernes Generationshaus auf ca. 2.000 m² Grdst., ca. 217 m² Wohnfl., Wohnzimmer mit Kamin, großzügiges Schlafzimmer, helles Badezimmer mit Badewanne und separater Duschkabine, offene EBK mit Kacheln, umfangreiche Sanierung zwischen 2013 - 2023, Aufteilung in zwei separate Wohneinheiten möglich, Warmwasseraufbereitung über Solarthermie, Bj. 1929, B: 82,31 kWh/(m²a), Kl: C, Gas-FBH, KP: 445.000,- € 0451-8009410 von-wuefling-immobilien.de

MFH (9 WE)+Gewerbe (EG)+7 PKW-Aus-senstellpl., Lübeck-City Bäckergrube, Wfl. 415m², Gewerbe 180m² + Keller Nutzfl. 150m², Grd. 245m², Bj. 1959, Gas-Et.-Hzz., EA 141KWH(m²*a), EE-Kl. E, EA erstellt 12. Febr. '23, VB 2.300.000 € busch.luebeck@gmail.com

ESPLANADE IMMOBILIEN
 info@esplanade-immobilien.de
 Tel.: 0451-7907190

Hanseatische Rarität „Hamburger Kaffeeühle“ Großzügiges Jugendstil-Anwesen

zwischen Travemünde und der Lübecker Altstadt ca. 275 m² Gesamtfl., 1.771 m² Grdst., Bj. ca. 1900, aktuell 2 Wohneinheiten, nutzbar als Ein- oder Zweifamilienhaus, freie Lieferung, hohe Decken, Holzdielen, Sprossenfenster, Kassettenüren, Kapitänszimmer, Terrasse, Garage, herrlich eingewachsenes Grundstück, weiteres Grdst. mit 1.780 m² Erholungsfläche, Ölheizung (BJ. ca. 2011), Bedarfsausweis, F. 160,7 kWh
KP 740.000,- €
Kontaktieren Sie uns gerne!

Kükels

Imposanter Bungalow mit ca. 2.500 m² parkähnlichem Grundstück, ca. 337 m² Wohnfl. inkl. Einliegerwohnung, Haupthaus mit 5 Zi., Einliegerwhg. mit 3 Zi., 3-4 SZ möglich, Esszimmer mit Sauna, Grundstück mit Bachlauf, Teichanlage und Ponton in Feldrandlage, umfangr. Sicherheits- und Technikausstattung, Bj. 1991, V: 88,9 kWh/(m²a), Kl: C, Gas-ZH aus 2019, KP: 950.000,- € 0451-8009410 von-wuefling-immobilien.de

Lübeck - Kücknitz

Charmantes Reihennittelhaus in ruhiger Lage, ca. 88,75 m² Wohnfl., ca. 157 m² Erbpacht-Grundstück, geräumige Küche, helles Wohn- und Esszimmer, SZ, helles Duschbad, Dachboden als Ausbaureserve, Vollkeller mit Gäste-WC, PKW-Außenstellplatz, Terrasse mit Glasüberdachung, BJ 1961, B: 281 kWh/(m²a), Kl: H, Strom-NSP, KP: 195.000,- € 0451-8009410 von-wuefling-immobilien.de

MFH (9 WE)+Gewerbe (EG)+7 PKW-Aus-senstellpl., Lübeck-City Beckergrube, Wfl. 415m², Gewerbe 180m² + Keller Nutzfl. 150m², Grd. 245m², Bj. 1959, Gas-Et.-Hzz., EA 141KWH(m²*a), EE-Kl. E, EA erstellt 12. Febr. '23, VB 2.300.000 € busch.luebeck@gmail.com

Mölln

Charmantes Einfamilienhaus auf traumhaftem Grundstück, ca. 150 m² Wohnfl., ca. 897 m² S/W-Grundstück, großzügiger Wohn-/Essbereich mit Kaminofen, Bäder aus 2022, neuwertige Nobilia EBK, Panoramafenster, SZ mit Einbauschränken, Terrasse mit Kamin, Reetdachportal, BJ 1970, Energieausweis in Erstellung, KP: 585.000,- € 0451-8009410 von-wuefling-immobilien.de

Mölln

Traumhaftes Seegrundstück mit charmanter DHH, 6 Zi., ca. 119 m² Wohnfl., ca. 267 m² Grdst., 3 Küchen, 3 Bäder, Nebengebäude, 1994-1998 kernsaniert, renovierungsbedürftig, Nahe der Altstadt, BJ 1950, B: 158,6 kWh/(m²a), Kl. E, Gas-ZH, KP 380.000,- € 0451-8009410 von-wuefling-immobilien.de

Ratekau

Stilvolles Energiesparhaus in Ostseelage, ca. 166 m² Wohnfl., ca. 605 m² Grundstück mit Gartenhaus, Sackgassenlage, Wohnzimmer mit Kaminofen, offene Küche mit Markengeräten von Bosch, Gästezimmer, Badezimmer mit Badewanne und ebenerdiger Dusche, Gäste-WC, HWR, S/W-Terrasse mit el. Markise, Fußbodenhz., BJ 2007, V: 27,2 kWh/(m²a), Kl: A, Strom-WP, KP: 675.000,- € 0451-8009410 von-wuefling-immobilien.de

Ratzeburg

Wunderschöne, barrierefreie Bungalow in bevorzugter Lage, ca. 133 m² Wohnfl., 4 Zi., 560 m² Grdst. mit unverbaubarem Blick, Wohn-/Esszi. mit Kachelofen, Landhausküche, Bad mit bodent. Dusche, Gäste-WC, Terrasse mit el. Markise, 3-fach vergl. Fensterelemente, elektr. Außenrollläden, ST-Anlage m. Warmwasseraufbereitung, Carport u. Außenstellplatz, Bj. 2014, B: 112,8 kWh/(m²a), Kl. D, Gas-FBH, KP: 539.000,- € 0451-8009410 von-wuefling-immobilien.de

Schackendorf...

Charmantes Zweifamilienhaus, 7 Zi., Wohnfläche ca. 232,11m², Grdst. ca. 796m², EBK, großzügiges Wohnzimmer, Wannenbad, Duschbad, Gäste-WC, 2 Kachelöfen, Fenster mit Außenrollläden, Sauna, Vollkeller, Dachterasse, Südterrasse, Einzelgarage und mehrere Außenstellplätze, Bj 1974, Anbau 1995, B: 195,7 kWh/m² p.a., Kl. F, Öl-Heizung, zur Zeit vermietet, KP 449.000,- €, 0451-8009410, von-wuefling-immobilien.de

MFH, HL, St. Lorentz, gepfl. 3 WE gut vermietet + 1 App. frei, günst. gelegen, ca. 270 m² Grund, ca. 180 m² Wfl., v. Privat, 498.000 €. **Zuschr. an Z 14 073 383**

Giesensdorf

KfW 55- Effizienzhaus in Feldrandlage, ca. 156 m² Wohnfl., ca. 974 m² idyllisches Grundstück, 6,5 Zi., helles Wohn- u. Esszimmer mit Kamin, offene Küche inkl. Markengeräten, Badezimmer mit ebenerdiger Dusche, HWR, Be- und Entlüftungsanlage m. Wärmerückgewinnung, Warmwassererzeugung m. Solarthermie, Fußbodenhz., BJ 2018, Energieausweis in Erstellung, KP: 675.000,- € 0451-8009410 von-wuefling-immobilien.de

Selmsdorf

Sanierungsbed. EFH mit ca. 986 m² gr. Grundstück, ca. 248 m² Wohnfl., 8 Zimmer, WZ mit Echtholzparkettböden u. Kamin, SZ mit Laminat, Holzterasse ins Obergeschoss, separate Wohnung im Obergeschoss, 2 Küchen, 2 DB, 1 Vollbad, Doppelgarage, Stallgebäude, Bj. 1936, B: 257,6 kWh/(m²a), Kl: H, Öl-Heizung, KP: 350.000,- € 0451-8009410 von-wuefling-immobilien.de

Stockelsdorf

Gemütliches Einfamilienhaus auf ca. 1.103 m² großem Eigenlandgrundstück, ca. 160 m² Wfl., 5,5 Zimmer, heller Wohn- und Essbereich mit Zugang zur Terrasse, Kamin im Wohnzimmer, Holzwendeltreppe, Vollkeller, Duschbad mit Sauna, Bj. 1974, V: 184,3 kWh/(m²a), Kl: F, Gas-ZH, KP 450.000,- € 0451-8009410 von-wuefling-immobilien.de

Wohnraum unter Reet!

Historisches Einfamilienhaus mit ca. 2829 m² großem, parkähnlichen Grundstück, ca. 200 m² Wohnfläche, Bj. 1939, saniert 1999, 6 Zimmer, Landhausküche, Specksteinofen, große Süd-West-Terrasse, Brunnen und Bachlauf, Gartenteich, Holzhütte, Gewächshaus, Doppelcarport, B: 121,2 kWh/(m²a), Kl: D, Gas-ZH aus 2022, Kaufpreis: 800.000,- € 0451-8009410 von-wuefling-immobilien.de

EIGENTUMSWOHNUNGEN

Bad Schwartau

Sonnige 4-Zi-ETW mit Stellplatz, ca. 105 m² Wohnfl., Landhausküche, Wohnbereich mit Balkon, Dusch-, u. Wannenbad, 1. OG, Aufzug vorh., Kellerabstellraum, Etagen-Müllsystem, BJ 1970, V: 115 kWh/(m²a), Kl: D, Gas-ZH, KP: 280.000,- € 0451-8009410 von-wuefling-immobilien.de

Dassow - Pötenitz

Traumhafte 2,5-Zimmerwhg. an der Ostsee, ca. 74 m² Wohnfl., 1. OG, helles Wohn- u. Esszimmer, offene Küche inkl. E-Geräte, modern gestalteter Grundriss, Bj. 2015, B: 100,7 kWh/(m²a), Kl: D, Gas-FBH, KP: 325.000,- € 0451-8009410 von-wuefling-immobilien.de

Feldhusen

Traumhafte 2-Zimmer-ETW in Feldrandlage, ca. 63,20 m² Wfl., 1. OG, WZ mit Balkonzugang, helles Vollbad mit Fenster, EBK mit E-Geräten, mech. Außenrollläden, Keller mit WMA, gr. Gartengrundstück zur Mitnutzung, Bj. 1997, Gas-Hz. aus 2023, V: 111,5 kWh/(m²a), Kl: D, Gas-ZH, KP: 175.000,- € 0451-8009410 von-wuefling-immobilien.de

Grömitz

Penthouse Wohnung in Strandnähe! 4 Zi., ca. 90 m² Wfl., EBK, bodentiefe Tür- und Fensterelemente, ca. 60 m² umlaufende Dachterasse, ca. 1,2 km zum Strand von Grömitz, frei verfügbar, Bj. 2000, V: 134,8 kWh/(m²a), Kl: E, Gas-ZH, KP: 425.000,- € 0451-8009410 von-wuefling-immobilien.de

Lübeck - St. Jürgen

Attraktive 2,5-Zi-ETW, ca. 72 m² Wohnfl., Wohn-/Essber. mit Panoramafenster., Landhausküche, innen. DB, Abstellk., Süd-Loggia mit Markise, TG-Stellplatz, Bj. 1981, B: 94,7 kWh/(m²a), Kl: C, Gas-Hz., KP: 220.000,- € 0451-8009410 von-wuefling-immobilien.de

Scharbeutz

Urlaubsfeeling auf zwei Etagen nur ca. 250 m vom Strand entfernt, ca. 75 m² Wohnfl., 3 Zi., vollst. renoviert, helles Wohn- u. Esszi., offene EBK, DB, Gäste-WC, SO-Balkon mit el. Markise, FBH, BJ 1984, V: 122,2 kWh/(m²a), Kl: D, Gas-ZH, KP: 470.000,- € 0451-8009410 von-wuefling-immobilien.de

**wochen-
spiegel**

Geschäftsleitung: Björn Bothe & Adrian Schimpf
 Leiter Media-Vermarktung: Rainer Wilkens
 Objektleitung: Linn Pietschke

Anzeigenabteilung: Tel. 04 51/1 44-17 83
 Fax 04 51/1 44-17 79
 Privatanzeigen: Tel. 04 51/1 44-11 11
 e-mail: wochenspiegel.anzeigen@LN-luebeck.de

Zustellung: kostenlos, sonnabends
 Lübecker Nachrichten Zustell GmbH
 Telefon: 04 51/1 44-18 26

Gesamt-Druckauflagen: 95.985
 Ausgabe Lübeck 26.805
 Ausgabe Bad Schwartau / Stockelsdorf 16.650
 Ausgabe Eutin / Malente 17.810
 Gesamtauflage 157.250

Wochenspiegel Verlag: Lübecker Nachrichten Media GmbH
 Herrenholz 12, 23556 Lübeck

Druck: A. Beig Druckerei und Verlag GmbH & Co. KG
 Damm 9-19
 25421 Pinneberg

www.wochenspiegel-online.de

Redaktionsleitung: Sabine Goris

Redaktion:
 Tel. 04 51/1 44-17 81
 e-mail: wochenspiegel.redaktion@LN-luebeck.de

Anzeigenschluss: Dienstag 15.00 Uhr
 Redaktionsschluss: Dienstag 16.00 Uhr

Zurzeit gilt die Anzeigenpreisleiste Nr. 49 vom 01. Januar 2024

Mitglied im
NORD BLOCK
 Bundesverband Deutscher Anzeigenblätter

ADA
 Deutscher Anzeigen-Verband

BVDA
 Bundesverband Deutscher Anzeigenblätter

Falls Sie dieses Produkt nicht mehr erhalten möchten, bitten wir Sie, einen Werbeverbotsaufkleber mit dem Zusatzhinweis - „bitte keine kostenlosen Zeitungen“ an ihrem Briefkasten anzubringen.
 Weitere Informationen finden Sie auf dem Verbraucherportal www.werbung-im-Briefkasten.de

IMMOBILIENMARKT

IMMOBILIENVERKAUF

ANLAGEOBJEKTE



info@esplanade-immobilien.de
Tel.: 0451-7907190



Denkmalgeschütztes Mehrfamilienhaus mit 5 Wohneinheiten im Herzen der Lübecker Altstadtinsel

ca. 386 m² Wfl., ca. 419 m² Gesamtl., 180 m² Grdst. Bj. ca. 1300, JNKM IST ca. 55.752,- €, vollständig vermietet, zum 31.12.2024 Objekt frei lieferbar, ca. 2002 komplett modernisiert, Gothicplatten, Wintergarten, z. T. Fußbodenheizung, Energieausweis lt. Gesetzgebung nicht benötigt
KP 1.450.000,- €



Kontaktieren Sie uns gerne!



info@esplanade-immobilien.de
Tel.: 0451-7907190



Lübeck-Innenstadt | Faktor 15,4-fach 6 Wohneinheiten nahe Untertrave Ecke Clemensstraße

ca. 440 m² Wohnfläche, Grdst. 192 m², Bj. ca. 1900, JNKM IST ca. 58.080,- €, Keller, kein Denkmalschutz, Öl-Zentralheizung, Verbrauchsausweis, H, 183,5 kWh
KP 895.000,- €



Kontaktieren Sie uns gerne!

Lübeck - St. Lorenz

Mehrfamilienhaus in 1 A Lage! Vollvermietetes Mehrfamilienhaus mit 4 Wohneinheiten, ca. 208 m² vermietet. Fläche, ca. 185 m² Grdst. mit kleinem Gartenbereich, NKM p.a. ca. 21.384,- €, 1 Kellerraum pro Wohnung, Gemeinschaftswaschküche, Bj. 1902, eigene Gas-Therme für jede Wohnung, B: 113,9 kWh/(m²a), Kl: D, GET, KP: 470.000,- € 0451-8009410 von-wuefling-immobilien.de



info@esplanade-immobilien.de
Tel.: 0451-7907190



Denkmalgeschützte Rarität mit Fahrrad und Balkonen in der Innenstadt

ca. 856,00 m² Wfl., 448,00 m² Grdst., 16 WE, Bj. 1890/1979, vollständig vermietet, JNKM IST 109.518,48 €, Durchschnittsmiete IST ca. 10,66 €/m², Faktor 21-fach, EBK, Innenhof, Keller, z. T. Denkmalschutz, Bedarfsausweis, Gas-Zentralheizung, 141 kWh/(m²*a), E
KP 2.300.000,- €



Kontaktieren Sie uns gerne!

Grömitz - Guttau

MFH mit 6 sanierten 2-Zi.-Whg., nur ca. 4 km bis zum Strand, insg. ca. 280 m² Wohnfl., mit Dusch- oder Wannenbad, mod. neuwertige EBK, je Whg. eigener Eingang und Terrasse, tw. mit Kaminöfen, tw. Fußbodenheizung, ca. 1.368 m² Grundstück, Gashheizung aus 2020, 7 Außenstellplätze, Mieteinnahmen ca. Faktor 19,5, Bj. 1930, kernsaniert 2012, V: 130,28 kWh/(m²a), Kl: E, Gas-Hz., KP: 750.000,- € 0451-8009410 von-wuefling-immobilien.de

Buchen Sie Ihre Kleinanzeige unter

Tel.: 04 51/144-11 11





info@esplanade-immobilien.de
Tel.: 0451-7907190



Direkter Blick auf Holstentor und Trave Vermietetes Lübecker Kaufmannshaus in repräsentativer Lage der Lübecker Altstadt

ca. 870 m² Gesamtl., Grdst. 404 m², Bj. ca. 1900, JNKM IST ca. 144.000,- €, vollständig vermietet, guter Allgemeinzustand, kein Denkmalschutz, Stuck, Parkettböden, Ölheizung (Bj. 2001), Verbrauchsausweis, D, 116,9 kWh
KP 2.795.000,- €



Kontaktieren Sie uns gerne!

IMMOBILIENKAUFGESUCHE

HÄUSER

Ein Lehrer sucht eine DHH mit einem Corport oder einer Garage und einem eingezäunten Garten
Wir suchen für einen Handwerker im Ruhestand eine ETW in einem renovierungsbedürftigen Zustand
Ein Bäcker sucht eine Gewerbefläche in S-H mit genug Platz zum Backen und einem Restaurantbereich



Bis 550.000,- €...

...gesucht! Filialleitung einer Buchhandlung su. m. ihrer 3-köpfigen Familie ein Haus mit sonnigem Garten und PKW-SP in und um Lübeck. Bis ca. 550.000,- € KP. 0451-8009410 von-wuefling-immobilien.de

Bis 650.000,- € ges.!

4- köpfige Hamburger Familie sucht nach dem Verkauf der Eigentumswohnung ein schönes Haus (EFH, RH oder DHH) mit guter Anbindung an die A1. Bis 650.000,- €, 0451-8009410 von-wuefling-immobilien.de

Bungalow ges.!

Sympathische Familie aus HH sucht im Lübecker Randgebiet einen schönen Bungalow mit guter Anbindung an weite! Schulen. 0451-8009410 von-wuefling-immobilien.de

Bungalow gesucht!

Für eine sympathische, ältere Dame suchen wir einen gepflegten Bungalow neueren Baujahres in Ostholstein oder Lübeck mit kleinem Garten. KP bis ca. 500.000,- €, 0451-8009410 von-wuefling-immobilien.de

FAMILIE SUCHT ZUHAUSE: 4-köpfige Familie sucht EFH o. Baugrundstück in Ahrensburg/ Bargeheide/ Trittau.. KP bis ca. € 615.000,- -- ☎ **04102-8243050**, **www.kriechimmobilien.de**

Haus mit Halle...

... in Stockelsdorf und Umgebung gesucht! Für einen leidenschaftlichen Autoschrauber suchen wir einen freistehendes EFH mit Einliegerwohnung. Gern mit bereits bestehender Halle oder Möglichkeit zum Bau einer Halle. KP bis 1,5 Mio. € 0451-8009410 von-wuefling-immobilien.de

HAUS O. WOHNUNG GESUCHT: Kleine Familie muss beruflich umziehen u. sucht Immobilie in Ammersbek/ Großbansdorf/ Delingsdorf. Gerne bis 125m² Wfl. KP bis ca. € 475.000,- -- ☎ **04102-8243050**, **www.kriechimmobilien.de**

Hochwert. EFH ges.!

Nach längerem Auslandsaufenthalt sucht eine Familie in der alten Heimat, vorzugsweise in Lübeck - St. Gertrud ein hochwertiges Eigenheim bis ca. 1 Mio. € Kaufpreis. 0451-8009410 von-wuefling-immobilien.de

Kleines Haus ges.!

Junges, sympathisches Ehepaar mit kleinem Kind sucht ein gemütliches Haus in familienfreundlicher Lage. 0451-8009410 von-wuefling-immobilien.de

Modernes Haus ges.!

Für ein Vorstandsmitglied aus Hessen suchen wir ein bevorzugter Lage Lübecks ein modern gestaltetes Haus. Gern mit Pool (kein Muss!), KP je nach Lage und Ausstattung. 0451-8009410 von-wuefling-immobilien.de

Ostholstein gesucht!

Industriemechaniker und seine Frau suchen eine helle DHH mit Terrasse und Corport in Ostholstein bis ca. 300.000,- €. 0451-8009410 von-wuefling-immobilien.de

Reihenhaus gesucht!

Ein Beamtenpärchen aus Hamburg sucht in Reinfeld ein gemütliches Reihenhaus ab 3 Zimmern mit kleinem Garten und Platz für Familienzuwachs. KP bis 250.000,- €. 0451-8009410 von-wuefling-immobilien.de

St. Jürgen ges.!

Pensionierter Oberstudienrat sucht für seine Familie und sich ein gepfl. neues Zuhause im Lübecker Stadtteil St. Jürgen und Umkreis. 0451-8009410 von-wuefling-immobilien.de

Stockelsdorf...

... oder Bad Schwartau gesucht! Für unsere Bestandskunden suchen wir ein ansprechendes EFH in ruhiger Wohngegend von Stockelsdorf oder Bad Schwartau. 0451-8009410 von-wuefling-immobilien.de

Zum Sanieren ges.!

Für einen Dachdeckermeister und seine Familie suchen wir ein solides EFH in stadtnäher Lage. Gern auch mit Modernisierungsbedarf. KP bis ca. 350.000,- € 0451-8009410 von-wuefling-immobilien.de

ZWEIFAMILIENHAUS GESUCHT: Familie möchte mit den Großeltern zusammen aufs Land ziehen u. sucht großes Haus mit Garage und Stellplatz. Gerne Steinburg/ Hammoor u.U. KP bis ca. € 600.000,- -- ☎ **04102-8243050**, **www.kriechimmobilien.de**



Wir suchen laufend... Ein-/Zwei-/Mehrfamilienhäuser Doppelhaushälften / Eigentumswohnungen Gerne beraten wir Sie kostenlos! Tel. 0451 - 610 30 40 **www.grohmann-immobilien.de**



ANLAGEOBJEKTE

Wir suchen lautend Mehrfamilienhäuser Keine Kosten für den Verkäufer!
GROHMANN IMMOBILIEN - Immobilien seit 1978
Arnimstr. 29 a, 23566 HL, Tel. 0451 - 610 30 40 **www.grohmann-immobilien.de**

Vermietete Whg. ges.!

Für ein Ehepaar aus Niedersachsen suchen wir eine vermietete Eigentumswohnung oder Wohnungspakete in Lübeck oder Ostholstein als Kapitalanlage bis ca. 600.000,- €. 0451-8009410 von-wuefling-immobilien.de

MFH gesucht!

Für einen solventen Anleger aus Hamburg suchen wir im Kreis Ostholstein ein gepflegtes MFH zur Erweiterung seines Portfolios. 0451-8009410 von-wuefling-immobilien.de

Mehrfamilienhaus ges.!

Für einen Wirtschaftsjuristen suchen wir zur Erweiterung seines privaten Anlagenportfolios ein MFH mit mind. 4 Wohneinheiten. 0451-8009410 von-wuefling-immobilien.de

Lübecker Bucht ges.!

Für einen Unternehmer aus Hessen suchen wir rentable Wohnhäuser in der Lübecker Bucht. Preis je nach Größe und Lage. 0451-8009410 von-wuefling-immobilien.de

Kapitalanlage ges.!

Wirtschaftsingenieur sucht gut vermietete Eigentumswohnungen zur privaten Kapitalanlage. Gern auch Objektpakete. 0451-8009410 von-wuefling-immobilien.de

Familyoffice sucht...

...zwischen Lübeck und Hamburg Mehrfamilienhäuser ab 20 Einheiten. 0451-8009410 von-wuefling-immobilien.de

Bis 2 Mio € ges.!

Für einen Lübecker Privater suchen wir ein gut erhaltenes, voll vermietetes Wohn- und Geschäftshaus rund um Lübeck. Bis 2 Mio €. 0451-8009410 von-wuefling-immobilien.de

Bad Segeberg gesucht!

Zur Erweiterung des Immobilienbestandes suchen wir für einen Privater aus dem Norden Mehrfamilienhäuser ab 8 Wohneinheiten in Bad Segeberg. 0451-8009410 von-wuefling-immobilien.de

GRUNDSTÜCKE



Wir kaufen auch Grundstücke, auf denen solch ein Haus steht! Oder falls Ihnen Ihr Grundstück zu groß geworden ist. Rufen Sie uns gerne an, wir machen Ihnen ein Angebot!

NORDISKA HAUS GmbH
Schönböckener Str. 10 - 23556 Lübeck
04 51 - 4 86 69 18 **info@nordiska-haus.de**

FERIEN- UND FREIZEITIMMOBILIEN

Ferienhaus gesucht!

Familie aus NRW su. ein gemütliches Ferienhaus mit kleinem Garten in der Lübecker Bucht. Gern wassernah (kein Muss!). 0451-8009410 von-wuefling-immobilien.de

Tdf. Strand ges.!

Für einen Physiotherapeuten und seine Frau suchen wir eine Ferienwohnung mit 2-3 Zimmern in Timmendorfer Strand, Niendorf und Umgebung. Wenn möglich mit Stellplatz. 0451-8009410 von-wuefling-immobilien.de

GEWERBLICHE IMMOBILIENANGEBOTE

BÜROFLÄCHEN / PRAXEN

Lübeck-Kücknitz: Büro/Praxis
Helle Büro- oder Praxisräume, 2 Stpl., 2 Räume, ca. 45 m², EG, Endenergiebed.: 121 kWh/m³ a, Gas-Heiz., WC, große Fensterfront, 420,- NKM, zzgl. 170,- HK u. BK, Kaut., ab 01.08.2024, Provision, Radbruch Immobilien

Reinfeld

Büroflächen mit guter Verkehrsanbindung, ca. 139 m² Nutzfl., 3 Büroräume, Besprechungsraum, Serverraum, EBK, zwei sep. WCs, Glasfaseranschluss, 10 Außenstellpl., Bj. 2000, B: Strom 68 kWh/(m²a), Wärme 137 kWh/(m²a), Gas-ZH, NKM: 1.700,- € mtl. 0451-8009410 von-wuefling-immobilien.de

LADENLOKALE / LADENFLÄCHE

Stockelsdorf

Ebenerrdige Ladenfläche in zentraler Lage, ca. 90 m² Gesamtl., WCs und Kochnische vorh., 2 Schaufensterfronten, Terrassenbereich nutzbar, SP vor dem Gebäude, FBH, Bj. 1910, B: 25,3 kWh/(m²a) Strom, 294,5 kWh/(m²a) Wärme, Gas-ZH, 2.500,- € NKM 0451-8009410 von-wuefling-immobilien.de

GEWERBLICHE IMMOBILIENGESUCHE

BÜROFLÄCHEN / PRAXEN

Ab 1.000 m² ges.

Unternehmen für Kreditkartenabrechnungen sucht in gut angebundener Lage von Hamburg, Lübeck oder Kiel eine gr. Bürofläche. 0451-8009410 von-wuefling-immobilien.de

GEWERBLICHE IMMOBILIENGESUCHE

BÜROFLÄCHEN / PRAXEN

Physiotherapie sucht...

... eine Praxisfläche ab 200 m² mit guter Anbindung an den öffentlichen Verkehr. 0451-8009410 von-wuefling-immobilien.de

LAGERHALLEN / WERKSTÄTTEN

Fahrradhandel sucht!

... in verkehrsgünstiger Lage eine Lagerfläche ab 2.000 m²- vornehmlich zum Kauf. Gern mit Stellplätzen. 0451-8009410 von-wuefling-immobilien.de

Halle gesucht!

Für ein Unternehmen für Klimatechnik sucht eine Halle ab 600 m² mit Büro in gut angebundener Lage. 0451-8009410 von-wuefling-immobilien.de

GRUNDSTÜCKE

Fachmarkt sucht!

Europaweite Baumarktkette sucht in verkehrsgünstiger Lage ein Grundstück ab 10.000 m² (auch mit Altbestand). 0451-8009410 von-wuefling-immobilien.de

MIETANGEBOTE

1 ZIMMER / APPARTEMENT

Studentenzimmer in Bad Schwartau, günstig bei Mithilfe im Haus u. Garten ab September. Zuschr. an Z14 072 754

2 ZIMMER

2-Zi.-Whg. mit Balkon, Erstbezug, 84m², EG, Kücknitzer Hauptstr., barrierefreies Bad, EBK, elektr. Rollläden, KM 1.050 € +NK+HK ☎ **01515 / 7649883**

St. Lorenz Süd: 2 Zi.-Whg., 2. OG, ca. 45 m², EBK, DB, sep. WC, Keller, mit Gartennutzg., ab sofort frei, KM 270 € + NK 257 € + MS 540 € ☎ **0152 - 08796321**

HÄUSER

Gelegenheit! Ganghs., Jakobierviertel, top möbl., Vollsausst., GS, WaMa, etc. an Einzelperson ab sofort zu verm. KM 650€ + NK+MS. **Zuschr. an Z14 072 619**

ANDERE MIETANGEBOTE



Neue Lagerräume
6, 9 und 12 m²

in voll isolierter neuer Halle. 1 m²/11,- € monatl., trocken, abschließbar, belüftet, mit Beleuchtung. Sehr hohe Deckenhöhe und zugänglich täglich von 8 - 20 Uhr. Keine Mindestlaufzeit und monatl. kündbar. Keine Strom oder zusätzlichen Kosten. Verkehrsgünstige Lage zw. Lübeck und Bad Segeberg, 5 Min. zur A 20 und B 432.

Heinrichs Handelsagentur
23821 Rohlstorf
Tel.: 0176/61795441

MIETGESUCHE

WOHNUNGEN

Professionelle Vermietung von Wohn- und Gewerbeimmobilien in Lübeck und Umgebung. Gerne beraten wir Sie kostenlos! Tel. 0451 - 610 30 40
Arnimstr. 29a, 23566 Lübeck



Mitarbeiterin der Handwerkskammer HL sucht 2-3 Raumwohnung ab 1.8.24, ca. 50 m² (+-10 m²), Innenstadt & Umgebung. Kontakt: **anne_grams@yahoo.de**

Gute Lage ges.!

Für unsere Bestandskunden suchen wir nach dem Verkauf der ETW eine stilvolle 2 bis 3,5 Zimmerwohnung mit etwa 80 m² im Obergeschoss. Vorzugsweise mit Fahrradst. und Balkon, in bevorzugter Lage. NKM zwischen 1.300,- € - 1.500,- €. 0451-8009410 von-wuefling-immobilien.de

Bad Schwartau ges.!

Für eine junge Familie mit kleiner Tochter suchen wir eine gepflegte 3-Zimmer-Whg. im EG oder mit Fahrradst. in Bad Schwartau. 0451-8009410 von-wuefling-immobilien.de

Ab 4 Zimmern ges.!

Für den Abteilungsleiter einer internationalen Produktionsfirma suchen wir in Lübeck eine ansprechend gestaltete Mietwohnung ab vier Zimmern und bis ca. 1.200,- € KM. 0451-8009410 von-wuefling-immobilien.de

WIR SIND NACHHALTIG

Bei der Herstellung von Zeitungsdruckpapieren wird nahezu 100% Altpapier eingesetzt.



Quelle: BOZV

WOCHENSPIEGEL

1 ZKB od. Zi. mit Dusch- u. Kochgelegenh. ges. von Elektriker, 59 J/NR, deutschspr., ruh., sauber, zuverlässig, hilfsb., gerne von freundl. Vermieter, der evtl. nicht mehr verm. möchte wegen unehrli. u. unzuverl. Mieter. Mithilfe im Garten o. Renov.-arb. gerne mögl. **Zuschr. an Z14 073 378**

Su. 2-3 Zi.-Whg. m. Blk., Abstand u. Renovierung mögl. ☎ **0171/ 4 93 97 94**

Suche 2-2,5 Zi.-Whg. für jungen Mann, mgl. Karlsruhof/Umgebung bis WM 800€. ☎ **(0179) 218 00 25**

HÄUSER

Mechatroniker sucht!

... ein helles Einfamilienhaus mit min. 4 Zimmern zur langfristigen Miete im Lübecker Umland für sich und seine Familie. 0451-8009410 von-wuefling-immobilien.de

IMMOBILIEN DIENSTLEISTUNGEN

ANDERE DIENSTLEISTUNGEN

SEIT ÜBER 40 JAHREN beraten wir Käufer bei der Suche. So verkaufen Sie Ihre Immobilie diskret und mit Erfolgsgarantie. Auch Sa/So. und nach Feierabend. ☎ **04102-8243050**

WIRD IHNEN DIE GARTENARBEIT AUCH ZU VIEL? Wir finden den passenden Käufer für Ihre Immobilie. Die Bewertung Ihres Objekts ist selbstverständlich kostenlos ☎ **04102-8243050**

„Wo bleibe ich gesund?“

In diesem Internetportal finden Sie gesundheitsorientierte Vereinsangebote in Ihrer Nähe, die das Qualitätssiegel SPORT PRO GESUNDHEIT tragen. Viele weitere Tipps rund um den gesunden Sport finden Sie unter **www.sportprogesundheit.de**

www.sportprogesundheit.de





Be- glaub- ungs- büro	gefüh- los	Auführer (Mz.)	poetisch: Quelle	textile Maschen- ware	Auspuff- ausstoß	Heil- pflanzen	Bestand- teil von Flüsse- namen	Gattin des Gottes Zeus	US- Schau- spieler	Vortrag, An- sprache	über- glück- lich	Stadt an der Bode	Schlitten der Berg- wacht	ägypti- scher Gott	franzö- sische Land- schaft	japani- sches Längen- maß
ein Wärme- spender		US- Soul- Musiker † (James)			Informa- tions- heft						Blend- werk					
					Initialen Elstners	Haar- tracht					Frauen- kose- name	Insel bei Neapel				
			Lager- arbeiter	nicht ganz			süd- deutsch: Haus- flur		Mundart						zentral- afrika- nischer Staat	Vorläufer der EU
Fahr- zeug ab- stellen		musika- lisch: singen	katho- lisch: Geist- licher				investie- ren					kirch- licher Lob- gesang		franzö- sisch: Straße		
engl. Archäo- loge (Arabien)	eine Woll- sorte										Edel- metall- gewicht	Kon- ferenz				abschät- zig: Mann
			Heilige von Augs- burg	englische Schau- spielerin	WC, Was- chraum								Wagen- teil			
Fels- brocken	Pop- musik aus Jamaika	be- stellen	Fremd- wortteil: Luft								Geheim- schrift- schlüs- sel			Ruinen- stätte am Nil		Herden-, Rudel- führer
korro- sions- bestän- dig											zweit- rangig	Dupli- kate	früherer östr., Adels- titel			
			Szenen- folge (Bühne)	Initialen der engl. Autorin Lessing							franzö- sisch: Name		Vulkan- öffnung		franzö- sisch: er	
römi- scher Kaiser † 68		Schnei- degerät mit Zähnen									Tier für span. Kampf- spiele	großer Hühner- vogel	über- triebene Hingabe			Leicht- metall (Kurz- wort)
über- triebene Sparsam- keit			franzö- sisch, englisch: Kunst											Naum- burger Dom- figur		
			Vorname der Nielsen †								Waren- gestell				Vermäh- lung	
ein- faches Gefährt		asiati- sche Kampfs- portart	latei- nisch: sei gegrüßt									glühen- des Vulkan- gestein		Vieh- futter		
schwed. Volk- stamm d. Frühzeit	Teil der Telefon- nummer	Zahl- schalter			Unrat						ungari- scher Würden- träger	lässig				alter See- mann (ugs.)
			von hier	chinesi- scher Politiker (Peng)	Geschäft der ehe- maligen DDR	Durch- fuhr	Süd- frucht		alt- irische Schrift	Figur in Brechts ,Baal'	Vorname d. Schau- spielers Brynnar			zusam- menge- hörige Zwei		
italie- nischer Mode- schöpfer	ein stimm- hafter Laut	nicht gern, zaghaft							flache Boden- vertief- ung					Täu- schung	US-kan- adischer Grenz- see	
				demo- skop. Institut (Abk.)		hoher Fabrik- schorn- stein	Schoko- laden- handels- form				Kletter- tier, Primat	altes Edel- metall- gewicht	Strophen- gedicht			
Witte- rung			rote Filz- kappe		außerge- wöhnlich				Tanz- figur der Quadrille	schnell beweg- lich				Wind- rich- tung		Einheit der Flui- dität
			Initialen des Sängers Haley	Wasser- fahrzeug				altjapa- nisches Brett- spiel	Gem- ahlin, Gattin				italie- nische Tonsilbe	ein Umlaut	ägypti- scher Sonnen- gott	
wilde Acker- pflanze		Buch der Christen			Firmen- zeichen					Güterab- schrei- bung (Abk.)		freier Platz				
leichtes Narkose- mittel				ver- führen						Bleich- mittel						



Krebs

22.06. - 22.07.

Sie sind verletzlich. Zeigen Sie das Ihrem Partner! Sie blühen bei sinnvoller Arbeit auf. Aber die ist derzeit Mangelware. Sie stellen mal wieder die Sinnfrage. Tun Sie das nicht allein!



Skorpion
24.10. - 22.11.

Manchmal funken Partner auf verschiedenen Wellenlängen – das ist halt so! Rasches Handeln wird erwartet. Das überfordert Sie. Vorsicht: Sie bemerken nur, was Sie bemerken wollen!

V	R	G	D	B	E	N	R	O	E	B	I	R	E	L	U	E	G	W	K	N	A	S	H	E	R
F	L	M	M	E	L	Z	N	O	E	L	D	E	L	T	S	S	E	M	A	B	R	I	E	L	R
A	A	B	S	U	R	D													L	P	L	A	N	E	
H	B	R	A	G	I	H	U	G	E	T									R	E	A	N	K	A	
R	A	T	O	G	E	B	E	R											R	I	N	S	E	E	
H	O	R	T	G	E	R	B	B											G	E	N	T	I	N	
L	O	L	L	K	A	K	A	O											S	U	N	O	T	O	
K	O	E	L	U	E	K	A	G											S	T	A	T	T	E	
S	T	H	E	P	E	N													E	T	A	N	H	A	
I	S	E	A	L	P	E	N												E	T	O	N	I	X	
P	K	E	S	H	O	N	E												R	U	I	N	G	E	
K	U	R	O	E	L	N	E												S	E	M	I	T	R	
R	O	D	E	L	N	E													O	D	E	N	K	E	
E	T	U	I	N	D	E	S												H	S	K	U	B	A	
N	E	U	J	A	H	R	S												A	R	S	E	N	A	
							F												E	R	G	L	A	S	



Fische
20.02. - 20.03.

Nicht erpressen lassen. Drängen Sie bei Wichtigem auf Kompromisse! Trotz allem Chaos behalten Sie den Überblick. Bleiben Sie bei Auseinandersetzungen lieber sachlich.

		5	3					7
			1			9	5	8
2	9						3	1
	7		6			4		2
		9		2		5		
4		3			5		1	
9	6						7	4
8	5	1			4			
7					9	8		

Lösungen der Vorwoche



6	2	7	1	3	8	9	4	5
4	3	8	5	7	9	2	6	1
9	5	1	6	2	4	7	8	3
5	6	4	8	9	2	3	1	7
8	1	3	7	5	6	4	9	2
2	7	9	3	4	1	8	5	6
7	4	5	9	6	3	1	2	8
3	8	2	4	1	5	6	7	9
1	9	6	2	8	7	5	3	4