

# EUTIN | MALENTE WOCHENSPIEGEL

WWW.WOCHENSPIEGEL-ONLINE.DE

Sonnabend, 13. Juli 2024 • kostenlos

## Schulranzen gespendet

Die Bürgerstiftung Eutin hat der Eutiner Tafel 25 Schulrucksäcke im Wert von 3600 Euro übergeben.

SEITE 2

## 20 neue DLRG-Lebensretter

Schüler des beruflichen Gymnasiums in Eutin haben sich zum Rettungsschwimmer ausbilden lassen.

SEITE 3

## Tagespflege in Süsel geplant

In der ehemaligen St. Laurentius-Kita will die Diakonie Ostholstein eine Tagespflege für Senioren eröffnen.

SEITE 4

Zustellung: 0451/144-1826  
Redaktion: 04521/702724  
Anzeigen: 0451/144-1111, Fax -1010

## Pflegeeltern gesucht

**OSTHOLSTEIN.** Wer sich ganz unverbindlich über das Thema „Pflegeeltern“ informieren möchte oder bereits konkretes Interesse daran hat, einem Kind oder Jugendlichen ein Zuhause zu geben, den lädt der Pflegekinderdienst des Kreises Ostholstein zur Informationsveranstaltung „Pflegeeltern gesucht!“ ein. Der Infoabend findet am Mittwoch, 17. Juli, um 18 Uhr in der Außenstelle des Pflegekinderdienstes im Meinsdorfer Weg 19, 23701 Eutin statt. Interessierte erhalten dort einen Überblick zum Thema Pflegekinder, dazu gehören unter anderem Praxiserfahrungen und Informationen über den Bewerbungs- und Vermittlungsweg. Eine Anmeldung ist nicht erforderlich.

## Messe LebensArt noch bis Sonntag

**EUTIN.** Jede Menge Trends um Garten, Wohnen und Lifestyle – noch bis Sonntag findet auf dem historischen Bauhofareal und Küchengarten Schloss Eutin die Messe LebensArt statt. Für die Besucher gibt es jede Menge Schönes und Erlesenes entdecken, kulinarischen Stände und Music-Acts ergänzen das Angebot. Die Onlinetickets kosten sieben Euro, an der Tageskasse kosten die Tickets acht Euro. Kinder bis einschließlich 15 Jahre dürfen in Begleitung eines Erwachsenen gratis dabei sein. Die LebensArt Eutin ist heute am Sonnabend sowie morgen am Sonntag jeweils von 10 bis 18 Uhr geöffnet.



## Fröhliches Mitsingen bei den Lagerfeuerliedern am Dieksee

Es geht weiter – Die Veranstaltungsreihe „Lagerfeuerlieder“ im Strandbad am Dieksee Malente startet am Mittwoch, den 24. Juli, ab 18.30 Uhr in die nächste Runde. Handgemachte Gitarrenmusik lädt zum Mitsingen ein, während das knisternde Lagerfeuer die untergehende Sonne ablöst, die in spektakulären Farben im Wasser des Dieksees versinkt. Mit Sand zwischen den Zehen und einem kühlen Getränk in der Hand sind die Lagerfeuerlieder der perfekte Ausklang eines warmen Sommertags. Die instrumentale Begleitung an diesem Abend wird von Reinhard Heymann und Tom Steffens übernommen, welche bereits in der vergangenen Saison die Zuhörenden stimmungsvoll unterhielt. Neben dem reinen Zuhören darf man an diesem

Abend selbstverständlich auch mitmachen und vor allem mitsingen. Die Songtexte werden dafür von der Malente Tourismus- und Service GmbH (MaTS) kopiert und an alle Gäste verteilt. Auf diese Weise breitet sich dann auch recht schnell die richtige Lagerfeuerstimmung aus. Wer eine eigene Picknickdecke hat, kann diese gerne mitbringen. Alle anderen können sich – solange der Vorrat reicht – eine Decke ausleihen. Kühle Getränke werden während der Veranstaltung verkauft. Die Veranstaltung beginnt um 18.30 Uhr und endet gegen 20.30 Uhr. Der Eintritt ist frei und eine Anmeldung ist nicht erforderlich. Für den Künstler geht während des Konzerts der Hut rum.

Foto: © MaTS GmbH / Anne Weise

**Dach Solar GmbH**

**PHOTOVOLTAIK**  
vom Fachbetrieb vor Ort

**ALLES AUS EINER HAND**

- ✓ individuelle Fachberatung
- ✓ fachgerechte Montage
- ✓ zuverlässig und kostengünstig
- ✓ schnell und professionell

Rudolf-Diesel-Str. 22, 23617 Stockelsdorf | 0451-120 150-0  
info@dachsolar.de | www.dachsolar.de

**KÜCHE?**

Seit über 50 Jahren vertraut man Schöppich – aus gutem Grund!

**individuell & familiär**

Küchen  
Treff ... hat Ihre Küche!

**Schöppich**  
seit 1973

Bad Schwartau - www.schoeppich.de

**Gold & Silber**

Wir zahlen hohe Preise für  
Besteck und Schmuck,  
Brillanten und Uhren, Münzen,  
Zahngold und Bernstein

**ANTIK & KUNST**  
Breite Str. 4 neben der Schiffergesellschaft  
direkt am Koberg

☎ 7 25 56 • Gutachten

Suche BRIEFMARKEN  
sowie alte Orden und Bilder

www.goldankauf-dose.de

**Lübecker  
Senioren-Tagespflege**

Sind Sie alleine zu Hause  
und Ihr Tag wird immer  
„länger“?

Wir haben Plätze frei!

☎ 0451/47 97 90 84

Wir schleifen und verlegen z.B. Parkett,  
Dielen, Laminat, Teppiche, PVC u.v.m.  
www.janneck-kai.de. 0160-94773232

**HOCHBERG  
FLOHMARKT**

familia Schwarzwasser Landstraße 14.07.  
IKEA & LUV-Shopping Lübeck 21.07.  
Campus Center Lübeck 28.07.  
REWE Lübeck - überdacht möglich 04.08.

TEL.: 04102 / 3 19 39  
www.hochberg.tv

**Pflege24Nord**

**24-Stunden-Betreuung  
in Ihrem eigenen Zuhause!**

Individuelle Betreuung durch  
polnisches Personal!

Die bezahlbare Alternative zum Pflegeheim!

Tel. 0173/6 53 30 86

**DEN SOMMER HÖREN!**

Jetzt bis zum 31.07. anmelden und abwechslungsreiche Produktpalette testen.

**SCHMELZER**  
HÖRSYSTEME

Hotline Stockelsdorf / Lübeck / Bad Schwartau: ☎ 04102 - 987 86 33  
Hotline Travemünde und Schlutup: ☎ 04502 - 88 69 900

\* Gesetzlicher Eigenanteil 10 Euro pro Hörgerät.

**EXKLUSIVER  
SCOOTER  
BERATUNGS &  
TESTTAG  
AM 13. JULI**

**JETZT ANMELDEN:**  
Tel: 0451 290 715 0  
Mail: info@ostsee-mt.de

**Nur an diesem Tag bieten wir Ihnen einen exklusiven Rabatt\* von 15 % auf alle Scooter und E-Mobile. Verpassen Sie nicht diese einmalige Gelegenheit!**

**UNSERE STANDORTE IN IHRER NÄHE:**

LÜBECK	NEU	Estlandring 7	Tel. 0451 290 71 50
LÜBECK		Schlutup Str. 7	Tel. 0451 582 412 88
LÜBECK		Moisliger Allee 6b	Tel. 0451 498 25 43
TRAVEMÜNDE		Am Dreilingsberg 7	Tel. 04502 880 97 07
TIMMENDORF STR.		Birkenallee 1	Tel. 04503 898 98 72
EUTIN		Elisabethstr. 16 - 18	Tel. 04521 794 18 09

www.ostsee-medizintechnik.de

\* Der Rabatt gilt nur am 13.07.24 und bezieht sich auf die hier beworbenen Produkte im Freiverkauf und wird bei Kaufabschluss der Gesamtsumme abgezogen und ist nicht kombinierbar mit anderen Rabatt-Aktionen.

**GLÜCK IM NORDEN**  
Die Partnersuche mit Herz

JETZT KOSTENLOS REGISTRIEREN:  
glueck-im-norden.de

**Finden Sie kostenlos  
Singles an der Ostsee!**

- ✓ Über 20 Jahre Erfahrung
- ✓ Server in Deutschland
- ✓ Keine versteckten Kosten

**AUTO ADAM  
kauft**

fast jeden Pkw & Lkw  
auch defekt, Unfall-/Totalschaden  
Sofort Bargeld, prompte  
Abmeldung u. Abholung  
24-Std.-Tel.-Service, auch sonntags

Rufen Sie an,  
**04 51 / 57010**

HL, Roggenhorster Straße 13  
**www.AUTO-ADAM.de**

**O. C. KATRE-SCHMUCK**

Batteriewechsel sofort

**Wir kaufen:**  
Gold, Silber,  
Platin, Schmuck,  
Diamanten, Zahngold,  
Bernstein, Luxusuhren

**MÜHLENSTR. 19 • LÜBECK ☎ 0451/9 89 89 29**

**SUITNER TraveAntik**  
Jetzt in der Mühlenbrücke 1

**Innenstadt**  
Mühlenbrücke 1  
Mo-Fr 9.30 - 17.30 Uhr  
**0451/73993**

**Travemünde**  
Rose 12 - Mo+Di &  
Do+Fr 10-12:30 Uhr

**ANKAUF Gold & Silber**  
LIVE Kurse! Schmuck, Diamanten, Zahngold..  
**Luxusuhren von Rolex,**  
Patek Philippe, Audemars Piguet, Omega, IWC..  
**Orden, Militaria, Münzen,**  
Medaillen, Postkarten, Briefmarken uvm.

**Auch VERKAUF von Goldbarren,  
Münzen & Silberbarren bei uns!**

**Hanse Art AUKTIONSHAUS**  
Jetzt einliefern!  
Wir beraten Sie gerne, im  
Auktionshaus oder bei  
einem Hausbesuch.  
Mengstr.14 - in Lübeck  
Öffnungszeiten nach Terminvereinbarung.  
**0451/ 707 57 800**  
info@auktionshaus-hanseart.de



## Classical Beat in Travemünde

**TRAVEMÜNDE.** Das Classical Beat Festival findet jeden Sommer während der Travemünder Woche Ende Juli an der Ostsee statt – ein unverzichtbares Ereignis mit fantastischen Geschichten und legendären Darbietungen. Das Festival unter dem diesjährigen Motto „Von Travemünde nach New York“ findet vom 18. bis 27. Juli statt. Viele nationale und internationale Künstler begleiten das Festival seit Jahren. In diesem Jahr brechen die Macher mit großartigen jungen Musiktalenten und herausragenden Stars auf zu einer musikalischen Reise nach New York auf. Gäste tauchen ein in die Klangwelt von Jimi Hendrix mit dem legendären „Purple Haze“ und erleben die zeitlose Eleganz von Duke Ellingtons „In a Sentimental Mood“. Die magische Atmosphäre von George Gershwins „Summertime“ entführt sie in unvergessliche Momente, während Cole Porters „Night and Day“ den Abend mit zeitloser Eleganz durchzieht. Das Eröffnungskonzert mit Gregor Hübner und dem „Munich Composer Collective“ ist am 18. Juli um 19.30 Uhr im „Juniper“ am Herrenholz. Weitere Festival-Auftritte gibt es im Atlantic Grand Hotel in Travemünde (unter dem Motto „100 Jahre Big Band Sound“, 22. bis 27. Juli), Slow Down Stage Priwall mit der Jungen Bühne (19. bis 21. Juli) und in der Hafenbar auf dem Priwall (19. bis 23. Juli). Alle Information, alle Bands und Termine sowie Tickets finden sich im Internet unter [www.classical-beat.de](http://www.classical-beat.de)

## Ostseeworkshop und Konzerte

**SCHARBEUTZ.** Ende Juli und Anfang August kommen für das zweite Mal etwa 25 Sänger aus ganz Deutschland nach Ostholstein, um am Ostseeworkshop 2024 unter der Leitung von der professionelle Sopranistin Susanna Proskura teilzunehmen. Eine intensive Woche mit Stimmbildung, Repertoireverständnis und Aufführungskennntnisse endet zweimal mit einem Konzert um 19.30 Uhr, die Konzerte finden im Gemeindesaal der Strandkirche Scharbeutz (Standallee 111) statt. Die Auftritte sind am 27. Juli mit Kantorin Christina Engelke am Klavier sowie am 3. August mit Nataliya Abryutina. Das Programm umfasst Lieder in allen Stilrichtungen: Oper, Musical, Pop... Der Eintritt ist frei, um eine Spende für die Kirchenmusik wird gebeten.

# Verstärkte Hilfe für Schüler

Bürgerstiftung Eutin übergibt der Eutiner Tafel 25 Schulrucksäcke im Wert von 3600 Euro

**EUTIN.** Große Freude bei Monika Gertenbach, Vorsitzende der Eutiner Tafel: Der Vorstand der Bürgerstiftung Eutin übergab im „Jubiläumsjahr“ anlässlich des 15-jährigen Bestehens 25 hochwertige Schulrucksäcke an die Eutiner Tafel. Sie gehen an die Kinder von Familien, die sich Lebensmittel von der Eutiner Tafel holen müssen und nicht genügend Geld für Schulmaterialien haben und jetzt nach der 4. Klasse von der Grundschule auf die weiterführende Schule gehen.

Ingrid Berger, Vorsitzende der Bürgerstiftung Eutin, erklärt dazu: „Alle Jugendlichen sollen mit Spaß zur Schule gehen. Bei uns gehören häufig Statussymbole und hippe Bekleidungsgegenstände wie Smartphones, Turnschuhe oder auch hochwertige Schulrucksäcke dazu, um in der Klasse anerkannt und nicht ausgegrenzt zu werden. Daher wollen wir mit unserer Aktion dazu beitragen, dass alle Jugendliche mit Spaß zur Schule gehen.“

Hans-Ingo Gerwanski aus dem Vorstand ergänzt: „Auch wenn wir als Bürgerstiftung Eutin, die ja dazu da ist, ehrenamtliches Engagement zu bündeln und zu ermöglichen, nicht die ganz großen Förderbeträge wie zum Teil andere geben können, haben wir uns in unserem Jubiläumsjahr besonders angestrengt, um den Förderbetrag zusammenzubekommen. Dabei hat uns die Karl Gustav Jürgensen Stiftung unterstützt, unser Dank geht an den Vorsitzenden Hans-Peter Klausberger.“



Monika Gertenbach (Vorsitzende der Eutiner Tafel, 2. v.l.) freut sich über die Schulranzen, die Hans-Ingo Gerwanski (v.l.), Ingrid Berger und Angela Metzler (Vorstandsmitglieder der Bürgerstiftung Eutin) vorbei gebracht haben.

Wie Vorstandsmitglied Angela Metzler berichtet, führt die Bürgerstiftung Eutin diese Aktion zum sechsten Mal durch. Noch nie war der Bedarf allerdings so hoch wie in diesem Jahr. Waren es im Vorjahr zwölf Schulrucksäcke, die zur Verfügung gestellt werden konnten, ist es in diesem Jahr die doppelte Anzahl. Der Hauptgrund für den Anstieg sind

die vielen ukrainischen Kinder im Schulalter, so die Einschätzung von Gertenbach. Aus Sicht des Vorstandes kann diese Aktion auch dazu beitragen, dass sich die ukrainischen Kinder mit ihren Eltern noch wohler in Deutschland fühlen und zukünftig mehr Ukrainer dem deutschen Arbeitsmarkt zur Verfügung stehen, um dem dramatischen Fachkräfte-

mangel entgegenzuwirken. Immerhin überlegen fast 50 Prozent der geflüchteten Ukrainer, in Deutschland bleiben zu wollen. Und das Leben ist ein „Geben und Nehmen“

Abschließend berichtet Monika Gertenbach, dass sich schon viele Ukrainerinnen als ehrenamtliche Helferinnen bei der Eutiner Tafel engagieren.

## „...wir kommen“

Seenotretter im Großformat: Kalender für das 2025 erschienen – Spende beim Kauf an die DGzRS

**OSTHOLSTEIN.** Seenotretter kennen keine Saison. Die Rettungsflotte der Deutschen Gesellschaft zur Rettung Schiffbrüchiger (DGzRS) ist an jedem Tag des Jahres rund um die Uhr und bei jedem Wetter einsatzbereit. Erneut ist es dem Hamburger Fotografen Peter Neumann gelungen, die Arbeit der Seenotretter auf Nord- und Ostsee in eindrucksvollen Fotos festzuhalten. Das Ergebnis ist der großformatige Wandkalender „... wir kommen 2025“.

Für den beliebten Kalender hat Peter Neumann 13 außergewöhnliche Motive ausgewählt. Sie spiegeln die Anforderungen an Mensch und Technik im modernen Seenotrettungsdienst im Verlauf der Jahreszeiten realistisch wider. Die Einsätze der Seenotretter finden oft fernab der Küste statt, unter widrigen äußeren Umständen oder nachts.

Die Arbeit der DGzRS wird nur durch freiwillige Zuwendungen finanziert. Im Verkaufspreis des Wandkalenders von 29,95 Euro



Titelblatt des Wandkalenders 2025 über Schiffe und Arbeit der Seenotretter  
Foto: YPScollection, Peter Neumann

ist eine Spende in Höhe von 3 Euro pro Exemplar enthalten. Der Kalender ist im Seenotretter-Shop unter [seenotretter-shop.de](http://seenotretter-shop.de), im Buchhandel oder direkt bei Koehler im Maximilian-Verlag unter [koehler-mittler-shop.de](http://koehler-mittler-shop.de) zu beziehen.

shop.de, im Buchhandel oder direkt bei Koehler im Maximilian-Verlag unter [koehler-mittler-shop.de](http://koehler-mittler-shop.de) zu beziehen.

## VHS Eutin: Kurs Bildungsurlaub

**EUTIN.** Alle Arbeitnehmer haben das Recht, sich für Bildung von der Arbeit freustellen zu lassen – das regelt das Weiterbildungsgesetz Schleswig-Holstein. Veranstaltungen für eine intensive Woche voller Bildung bietet die Volkshochschule Eutin an. Und da etwas „Vorlauf“ notwendig ist, macht die Vhs jetzt schon darauf aufmerksam, dass in den Herbstferien vier Angebote stattfinden: Feldenkrais, Stress- und Burnout Prophylaxe, Spanisch und Dänisch. Wer interessiert ist, findet weitere Infos auf der Homepage [www.vhs-eutin.de](http://www.vhs-eutin.de) oder ruft in der Vhs Eutin an per Tel. 04521/ 793 290.

## Blutspende bei DRK Malente im Juli

**MALENTE.** Der nächste Blutspendetermin des DRK-Blutspendedienstes Nord-Ost findet am Freitag, 19. Juli, von 15 bis 19.30 Uhr beim DRK-Ortsverein Malente im Feuerwehrzentrum, Lütjenburger Straße 100, in Malente statt. Für Blutversorgung in den Krankenhäusern müssen im Norden jeden Tag rund 500 Blutspenden geleistet werden. Eine Terminreservierung ist erforderlich unter [www.blutspende-nordost.de/blutspendetermine](http://www.blutspende-nordost.de/blutspendetermine), telefonisch über die kostenlose Hotline 0800/ 11 949 11 oder den Digitalen Spenderservice [www.spenderservice.net](http://www.spenderservice.net).

## Frühstück für Trauernde

**EUTIN.** Das „Frühstück für Trauernde in der Mitte des Lebens“ ist ein Angebot für Trauernde, deren geliebter Mensch viel zu früh verstorben ist. Es tut gut, sich mit Menschen in einer ähnlichen Situation auszutauschen. Das „Frühstück für Trauernde“ findet an jedem ersten Sonntag im Monat von 10 bis 12 Uhr in den Räumen der Eutiner Hospizinitiative in der Albert-Mahlstedt-Str. 20 statt. Die Teilnahme ist kostenfrei. Anmeldung bis zum jeweils vorausgehenden Donnerstag erbeten: Tel. 04521/401882.

## Neversfelder Straße ist gesperrt

**MALENTE.** Neuer Asphalt für die Neversfelder Straße: Noch bis 26. Juli ist die Straße von Marktstraße bis zum Parkplatz Auewiesen voll gesperrt. Fußgänger können die Baustelle aber passieren.

# SWE-Auszubildende Lilly Jacobs begeistert vom Auslandspraktikum

**EUTIN.** Sie ist seit wenigen Wochen wieder zu Hause – zufrieden und voller neuer Eindrücke: Lilly Jacobs tauschte vier Wochen lang ihren Ausbildungsplatz bei den Eutiner Stadtwerken mit einer Praktikumsstelle in einem spanischen Unternehmen. „Es war einfach cool“, kommentiert die 19-Jährige, „ich bin froh, dass ich die Chance erhalten habe.“

Lilly Jacobs wird seit 2022 bei der Stadtwerke Eutin GmbH (SWE) zur Elektronikerin für Betriebstechnik ausgebildet – zu einem Beruf also, in dem weibliche Arbeitskräfte auch heute leider noch die Ausnahme sind. „Ich war schon als kleines Kind eher technisch interessiert“, sagte die Auszubildende, „und habe meinem Vater stets bei seinen Basteleien unterstützt. Da war es letztlich nur folgerichtig, dass ich mich nach der Schule auch beruflich entsprechend orientiert habe. Es macht mir einfach mehr Spaß, in einem feuchten Graben Kabel zu ziehen und Verbindun-

gen zu schaffen, als den ganzen Tag an einem Schreibtisch zu verbringen. Und da macht es dann auch nichts, wenn das Wetter noch so schlecht ist.“

Über das Erasmus-Programm der EU wurde Lilly Jacobs aufmerksam auf die Möglichkeit, sich im Ausland weiterzubilden. Ziel der 1987 ins Leben gerufenen Erasmus-Programme ist es, so vielen Auszubildenden und Studenten dabei zu helfen, ihre späteren Karrierechancen durch einen Auslandsaufenthalt zu verbessern und ihre Chancen auf dem Arbeitsmarkt zu erhöhen. Als sie das Angebot erhielt, vier Wochen in Spanien zu arbeiten, war Christian Kullessa, Technischer Leiter der Stadtwerke, ihr wichtigster Ansprechpartner. Würde er ja sagen und vier Wochen auf die Auszubildende verzichten? „Natürlich haben wir zugestimmt“, berichtet Kullessa, „solche Möglichkeiten sollten unsere Auszubildenden wahrnehmen, wo immer es geht.“



Lilly Jacobs (Mitte) ist nach vier Wochen Praktikum in Spanien wieder in Eutin. Mit ihr freuen sich Theres Hilpert, Referentin für Personalmanagement, und der Technische Leiter der Stadtwerke, Christian Kullessa.

Per Direktflug ging es auf die iberische Halbinsel in eine Unterkunft, die sich die 19-Jährige mit weiteren Teilnehmern teilte. Auch die Verständigung mit den Arbeitgebern sei kein unlösbares

Problem gewesen: „Ich habe zwar nie spanisch in der Schule gehabt, aber mit Englisch als kleinstem gemeinsamen Nenner und ganz viel Handsprache haben wir das hinbekommen.“ Die

Arbeit sei deutlich anders gewesen als bei den Stadtwerken: „Wir haben sehr viel Maschinenwartung gemacht, Laufbänder repariert und solche Sachen. Gewundert habe ich mich über die Unterschiede in der Elektrotechnik zwischen Deutschland und Spanien. Dort laufen noch sehr viele Leitungen oberirdisch. Und was mir noch aufgefallen ist: Trotz der vielen Sonnenstunden dort im Süden gibt es nur ganz wenige Photovoltaik-Anlagen auf den Dächern.“

Wieder in Eutin betont Jacobs, wie gut es ihr auf ihrem heimischen Ausbildungsplatz gefällt. „Das, was ich hier mache, ist nichts für Püppchen“, sagt sie. „Man kann nass werden, schmutzig ebenfalls – und man trägt aus Sicherheitsgründen meistens grellbunte Arbeitskleidung. Wer damit klar kommt, kann in einem hochinteressanten Beruf mit besten Zukunftsaussichten arbeiten.“ Kann sie sich vorstellen, nach der Ausbildung

bei den Stadtwerken zu bleiben? „Auf jeden Fall – wir haben ein ganz tolles Betriebsklima und ein angenehmes Kollegium.“

Auch Theres Hilpert, Referentin für Personalmanagement, zieht eine positive Bilanz der Spanien-Aktion. Lilly Jacobs war mit einiger Wahrscheinlichkeit nicht die letzte Auszubildende, die vom Erasmus-Programm der EU profitieren kann: „Wenn es passt und unseren Nachwuchskräften einen Nutzen verspricht, werden wir sie nach besten Kräften unterstützen.“ Hilpert ergänzt: „Unsere Auszubildenden sind die Fachkräfte von morgen und wir sind stolz darauf, ihnen eine solide Grundlage für ihre berufliche Zukunft bieten zu können – dazu gehört auch die persönliche Weiterentwicklung sowie die Teilnahme an solchen Projekten.“ Jährlich bilden die Stadtwerke Eutin engagierte Nachwuchskräfte in verschiedenen technischen und kaufmännischen Berufen aus.



Malenter Sommermusik

**MALENTE.** „Immer wieder sonntags“ ist nicht nur eine beliebte Fernsehsendung, sondern auch das Motto der Veranstaltungsreihe „Sommermusik“ im Malenter Kurpark. Am Sonntag, 14. Juli, findet ab 14.30 Uhr wieder ein Sommermusik-Konzert mit dem Preetzer Blasorchester auf dem Konzertplatz des Malenter Kurparks statt. Das Blasorchester gibt es seit 1951 und wird seit über 40 Jahren von Bruno Wojke erfolgreich geleitet. Unterhaltungsmusik – Jazz, Klassik, Filmmusik und vieles mehr, das ist das Preetzer Blasorchester. Der Eintritt ist frei. Bei schlechtem Wetter fällt das Konzert aus.

Ausstellung in der Dunkerschen Kate

**BOSAU.** Zur 32. Ausstellung in der Dunkerschen Kate (Bischof-Vicelin-Damm, 23715 Bosau) laden die Aussteller und Kunsthandwerker ein. Sie präsentieren ihre kunstvollen Arbeiten in der Zeit vom 13. bis 21. April täglich von 11 bis 18 Uhr. Zur Eröffnung am 13. April tritt um 11 Uhr die Volkstanzgruppe „De Vergnögten Danzlüüd Sarau“ auf. Aussteller sind Manfred Ziech, Maren Ellerbrock, Gisela Gutzat, Rita Rodiek, Johanna Verheyen und Maike Falck. Zu sehen sind Buchbinderarbeiten, Wohnaccessoires, Puppenkleider, Woll- oder Keramikarbeiten.

Einschulung in der Stadt Eutin

**EUTIN.** Die Stadt Eutin freut sich auf die neuen Erstklässler und begrüßt sie in diesem Jahr sehr herzlich. Die Schulanfänger für das im August beginnende Schuljahr 2024/2025 werden am Mittwoch, 4. September 2024, in der Stadt Eutin wie folgt eingeschult:

- **Gustav-Peters-Schule, Blaue Lehmkuhle, Außenstelle am See und in der Außenstelle Fissau** um 8 Uhr, jeweils in der Turnhalle und auf dem Schulhof in Fissau
- **Gustav-Peters-Schule, Blaue Lehmkuhle und in der Außenstelle am See** um 10 Uhr, jeweils in der Turnhalle
- **Gustav-Peters-Schule, Blaue Lehmkuhle und in der Außenstelle am See** um 12 Uhr, jeweils in der Turnhalle
- **Einschulungsgottesdienste** finden um 9.45 Uhr in der Martin-Luther-Kirche in Fissau sowie um 10.15 Uhr und 12.15 Uhr in der St. Michaelis-Kirche in Eutin statt.

Alle Eltern der Einschulkinder erhalten in den Sommerferien eine Einladung zur Einschulungsfeier per Post.



Daniel Hoppenstedt spielt am 18. Juli ab 19.30 Uhr im Rahmen der Reihe „FeierAbendMusik“ in Malente im Kurpark. Der Eintritt ist frei. Foto: privat

Konzert im Kurpark „FeierAbendMusik“ mit Daniel Hoppenstedt im Malenter Kurpark

**MALENTE.** Vom Schreibtisch auf die Tanzfläche: Am Donnerstag, 18. Juli, findet ab 19.30 Uhr wieder die beliebte „FeierAbendMusik“ im Kurpark in Malente statt. Dieses Mal dient der Konzertplatz des Kurparks als Kulisse für dieses unvergleichliche Open-Air-Event mit der One Man Band „Daniel Hoppenstedt“.

Der junge Kieler nutzt seine Stimme, eine Gitarre und eine Loopstation, um alleine ganze Bandsounds zu erschaffen und so die besten Popsongs aller Zeiten neu zu interpretieren. Dabei entsteht alles live vor den Augen der Zuschauer – ganz ohne Playback, Studioaufnahmen oder doppelten Boden.

Was als Notlösung aus dem Fehlen von Mitmusikern in seiner Heimatstadt Kiel heraus entstand, hat sich zu einem erstaunlichen Act sowohl für Partys, Pubs als auch für größere Bühnen entwickelt. Im Jahr 2022 trat er auf der Kieler Woche, beim Jubiläum der Seebrücke in Heiligenhafen oder bei Restart Kultur in Itzehoe auf.

Kampf den Pfunden

Professionelle Hilfe für Kinder und Jugendliche mit Übergewicht und Adipositas

**EUTIN.** Rund 15 Prozent der 3- bis 17-Jährigen Kinder und Jugendlichen in Schleswig-Holstein sind zu dick, sechs Prozent sind sogar adipös. Um dieser Entwicklung konsequent entgegenzuwirken, hat das Zentrum für interdisziplinäre modulare Trainingsprogramme – kurz ZIMT – dazu zahlreiche wirksame Maßnahmen entwickelt und auch schon umgesetzt.

ZIMT betreut 8- bis 17-Jährige an insgesamt 16 Standorten in Schleswig-Holstein – und bald auch in Ostholsteins Kreisstadt Eutin. Da die konkrete Durchführung einen Sportverein als Partner vor Ort erfordert, ist die Ballspielgemeinschaft Eutin (BSG) mit im Boot. Gemeinsam bieten ZIMT und BSG nach den Sommerferien ein zwölfmonatiges Trainingsprogramm für Jungen und Mädchen mit starkem Übergewicht an.

Besonders wichtig ist hierbei die Einbeziehung der ganzen Familie, daher legen die Verantwortlichen großen Wert auf die aktive Begleitung durch die Eltern. Die Kinder werden unter anderem wöchentlich 90 Minuten lang durch Spiel und Spaß wieder an mehr Bewegung in ihrer Freizeit herangeführt. Weiterhin gibt es mehrere Veranstaltungen zu den Themen „Ernährung“ und „Soziale Kompetenz“. Dabei bemühen sich die Trainer immer um eine anschauliche Erarbeitung der einzelnen Trainingsinhalte, um so den Kindern eine Übertragung in deren Alltag zu erleichtern. Separat gibt es auch für die Eltern Informationsstunden für die genannten Themen.

Kurserfolg: 20 neue DLRG-Lebensretter

**EUTIN.** Im Sportfachkurs „Schwimmen und Aquafitness“ des zwölften Jahrgangs des Beruflichen Gymnasiums in Eutin hatten die Kursteilnehmer zum Schuljahresbeginn den Wunsch geäußert sich auch im Rettungsschwimmen ausbilden zu lassen. Neben den üblichen Ausbildungsinhalten wie Stil- und Leistungsschwimmen und Aqua-Fitness wurden die Schüler deshalb durch ihre Schwimmlehrer Hanna und Eike Willmer auf der Basis der DLRG-Richtlinien mit den Inhalten und Techniken des Rettungsschwimmens vertraut gemacht und trainiert. Unterstützt wurde das Vorhaben von den Mitarbeitern der Eutiner Schwimmhalle unter Leitung von Frank Borowski. Der Schwimmmeister der Eutiner Schwimmhalle nahm als DLRG-Ausbilder auch die Prüfungen ab. Zu den Inhalten einer DLRG Rettungsschwimmerausbildung zählen Befreiungs- und Rettungsgriffe, Abschießen, Tauchen, Zeitschwimmen in Bekleidung, Anlanden und Wiederbelebung von Getreteten und vieles mehr.



Erfolgreiches Engagement im Schwimmkurs des Beruflichen Gymnasiums in Eutin. hfr

Alle Teilnehmer haben die Prüfung bestanden und den DLRG-Rettungsschwimmpass in Bronze erhalten. Der Erfolg hat die Schüler motiviert, der DLRG-Passpass in Silber ist das nächste Ziel. Mit dieser Qualifikation können die Absolventen offiziell für die DLRG arbeiten. Die neuen Rettungsschwimmer sind Raphael Ackermann, Moritz Balzereit, Merle Dohm, Lasse Fink, Geraldine Hamerich, Nele Hüsson, Jon Jacobsen, Tim Jungfer, Nils Kathmann, Paul Leithhäuser, Maximilian Maack, Alina Markmann, Maja Klinik, Nele Noetzel, Marieke Petersen, Connor Potuzak, Lara Reimer, Artur Ritter, Zara Rönnpaq und Jule Schacht.

Gardinen SCHLICHTING

**Unsere Sommerangebote**

**35 %**

auf den Nählohn Ihrer neuen Dekoration

- nicht in bar auszahlbar oder mit anderen Aktionen kombinierbar
- Angebot gilt bis 31.07.2024
- Rabatt nur für Neubestellungen

**Wir waschen Gardinen**

**35 %**

auf maßgefertigte Plissees, ausgewählte Kollektion

- nicht in bar auszahlbar oder mit anderen Aktionen kombinierbar
- Angebot gilt bis 31.07.2024
- Rabatt nur für Neubestellungen

Schwartauer Allee 13a-15 · 23554 Lübeck

5 Parkplätze vor den Schaufenstern · Haltestelle Wickedestr. Linie 1 + 10

Montag - Freitag 10.00 - 18.00 · Sonnabend 10.00 - 13.00

**Tel. 0451-43115 · [www.gardinen-schlichting.de](http://www.gardinen-schlichting.de)**

**FWR**

RADIO WELLENRAUSCH

Alles, was Schleswig Holstein bewegt

QR Code scannen & Reinhören

[www.radio-wellenrausch.de](http://www.radio-wellenrausch.de)

**DAB+**

**Duschkabinen der Extraklasse**

Wir fertigen hochwertige Ganzglasduschen, individuell nach Maß, exklusiv für Ihr Badezimmer.

**Mehr Infos hier!**

Rufen Sie uns einfach an!

**GLASEREI MEWS**

**0451/73730**

**LN WOCHENSPIEGEL**

**Finden Sie kostenlos Singles an der Ostsee!**

JETZT KOSTENLOS REGISTRIEREN: [glueck-im-norden.de](http://glueck-im-norden.de)

**GLÜCK IM NORDEN**  
Die Partnersuche mit Herz

- ✓ Über 20 Jahre Erfahrung
- ✓ Server in Deutschland
- ✓ Keine versteckten Kosten

**Das war Lübeck vor 50 Jahren.**

**LN**

Die Augen der Lübecker Nachrichten

44,-

Der „Krippgans-Bildband“ über die 70er-Jahre in Lübeck!

224 Seiten, Format: 23,8 x 29,0 cm

**Lübeck: Königstraße 67 A, Bad Segeberg: Kurhausstraße 12**

**Lübecker Nachrichten**



# Diakonie Ostholstein will eine Tagespflege in Süsel eröffnen

Morgens abgeholt, nachmittags nach Hause zurück: Dieses Konzept soll in der alten St. Laurentius-Kita für Senioren umgesetzt werden – Auch ein kommunaler Treffpunkt soll entstehen

**SÜSEL.** Zum 1. November sollen die Kinder aus dem evangelischen St.-Laurentius-Kindergarten am Pastor-Dr.-Fuchs-Weg in Süsel in ihren Neubau hinter der Grundschule umziehen. Für das frei werdende Gebäude gibt es bereits Pläne: Die Diakonie Ostholstein will dort Tagespflege anbieten. Zudem möchte die Gemeinde Süsel in einem Raum einen kommunalen Treffpunkt einrichten.

„Die Idee zur Tagespflege stammt von Propst Dirk Süssenbach“, sagt Matthias Hieber, Pastor in Süsel und dort Vorsitzender des Kirchengemeinderats. Das Gebäude habe rund 460 Quadratmeter Fläche und rund 3400 Quadratmeter Grundstück und sei von der Größe für das Vorhaben passend, erklärt er. Es würden für die Einrichtung zwar mehr Parkplätze benötigt als aktuell vorhanden, aber das Grundstück gebe das her, und es bleibe trotzdem Gartenfläche erhalten.

## DIAKONIE HAT BISLANG FÜNF EINRICHTUNGEN IM KREIS

Hieber findet „die Idee, eine Tagespflege hier herzukriegen, fürs Dorf und die Gemeinde klasse“. Er sieht für die Kommune eine Aufwertung. „Und auf den Kreis geschaut, würde hier eine Lücke geschlossen“, sagt er. Heike Steinbach, Geschäftsführerin der Diakonie, sagt: „In Süsel wollen wir den Bedarf an der Küste – Haffkrug/Scharbeutz/Sierksdorf



Die Kinder aus der St. Laurentius-Kita ziehen zum November in ihren Neubau an der Grundschule. Im Gebäude am Pastor-Dr.-Fuchs-Weg will die Diakonie Tagespflege ermöglichen. Foto: Ulrike Benthien

– decken und natürlich auch für die Gemeinde Süsel. Der Bedarf ist auf jeden Fall gegeben.“

Im gesamten Kreis unterhält die Diakonie bislang fünf Tagespflegeeinrichtungen für Senioren: in Malente, Eutin und Neustadt. In Hansühn hat eine weitere zum 1. März eröffnet (14 Plätze), die in Ahrensböck zum 1. Juni (20 Plätze).

Eine Einrichtung in Süsel würde ebenfalls in der Größenordnung um 20 liegen. Angedacht ist auch eine Mittagsverpflegung für Angehörige der Senioren. „Der Kirchengemeinderat freut

sich, dass wir diese Möglichkeit gefunden haben“, sagt Matthias Hieber. Auch dass in einem Teilbereich eine Begegnungsstätte für Süseler geschaffen werden könnte, findet Zustimmung. Die Gemeinde will dafür jetzt die Kosten ermitteln und ein Konzept erstellen.

Mit der Sanierung der Laurentiuskirche sei die Kirchengemeinde derzeit ausgelastet, sagt Pastor Hieber, „um die Sanierung der Kita können wir uns organisatorisch nicht auch noch kümmern“. Das wird Hannes Wendroth, seit Mai Standortentwick-

ler bei der Diakonie, übernehmen.

## AKTIVREGION SOLL EINGEBUNDEN WERDEN

Im Raum steht das Modell, die Kirche baut um, die Diakonie mietet an. „Wir müssen ausloten, welche wirtschaftlichen Möglichkeiten und welche Finanzierungsmodelle es gibt“, sagt Hieber. Er sei aber zuversichtlich, das herzukriegen, auch wenn die 2019 ermittelten Sanierungskosten für das Kita-Gebäude (zwischen 450.000 und



Heike Steinbach ist Geschäftsführerin der Diakonie Ostholstein. Foto: S. Peyronnet/Archiv

500.000 Euro) seitdem immens in die Höhe geschossen seien. „Wir sind auf einem guten Weg. Es ist schön, dabei zu sein, wo etwas entwickelt und wo eine Vision umgesetzt wird“, sagt Matthias Hieber. Mit ins Boot geholt werden soll auch die Aktivregion Schwentine-Holsteinische Schweiz.

Wie in den anderen Einrichtungen im Kreis sollen die Gäste der Tagespflege auch in Süsel morgens von zu Hause abgeholt und am Spätnachmittag wieder verabschiedet werden. Bei der Finanzierung beraten die Mitarbeiter der Diakonie Familien. Die meisten Pflegebedürftigen wüssten nicht, dass es für die Tagespflegebetreuung ein Extrabudget von der Pflegeversicherung gibt, sagt Heike Steinbach. Es müsse also nicht auf Pflegegeld und ambulante Leistungen verzichtet werden.

## Führerscheintausch: Fristen beachten

**EUTIN.** Der Kreis Ostholstein appelliert an alle Führerscheininhaber der Jahrgänge 1953-1980, die noch im Besitz eines grauen oder rosa Papierführerscheins sind, diesen umzutauschen. Bis 19. Januar 2025 müssen alle Führerscheine, die vor dem 1. Januar 1999 ausgestellt wurden, in einen neuen EU-Führerschein umgetauscht sein. Für den Termin den gültigen Personalausweis, den alten Führerschein und ein aktuelles biometrisches Lichtbild mitbringen. Falls der alte Führerschein nicht vom Kreis Ostholstein ausgestellt wurde, wird eine Karteikartenabschrift benötigt. Die stellt die Führerscheinstelle des alten Führerscheins aus.

# Eutin macht mit

Ideen zur Aufwertung der Eutiner Innenstadt können nun bewertet werden

**EUTIN.** Das Partizipationsprojekt „Eutin macht mit“ geht in die nächste Runde: die 40 eingereichten Ideen zu den Themenfeldern Begrünung, Dekoration, Illumination und Events zur Aufwertung der Eutiner Innenstadt wurden geprüft und gehen nun in die Abstimmungsphase über.

Der Projektkreis aus der Stadt Eutin (Projekträger), der Eutin Tourismus GmbH (Projektumsetzer) und der WVE Eutin (Projektunterstützer) hat jede eingereichte Idee begutachtet. „In der zweiten Runde wurden zwar weniger Ideen eingereicht, aber

diesmal passten diese hervorragend zu den Förderbedingungen“, sagt Projektmanagerin Julia Matthiensen.

Bis 1. August kann jeder seine Lieblingsidee wählen. Alle Registrierten können online über [www.eutin-macht-mit.de](http://www.eutin-macht-mit.de) ihre Stimme abgeben. Zusätzlich wird ein Abstimmungsformular in der Tourist-Info Eutin und im neu eröffneten „Eutin macht mit-Container“ (Höhe Peterstraße 2) bereitgelegt oder kann auch per E-Mail unter [machmit@eutin-tourismus.de](mailto:machmit@eutin-tourismus.de) angefordert werden. Die Ideen mit den meisten Stim-

men werden nach dem Ende der Abstimmungsphase geplant und noch dieses Jahr umgesetzt. Bei allen Ideen, die es dieses Mal nicht geschafft haben, besteht natürlich die Möglichkeit, diese für den nächsten Zeitraum modifiziert einzureichen oder einen neuen Vorschlag zu machen.

Wer noch bei der qualitativen Umfrage zur Aufenthaltsqualität der Eutiner Innenstadt mitmachen möchte, kann dies bis 21. Juli unter [www.eutin-umfrage.de](http://www.eutin-umfrage.de) oder auf den analogen Weg mit einem Formular wie bei der Abstimmung tun.

## Kindergeld nach der Schule

**OSTHOLSTEIN.** Auch für volljährige Kinder kann die Familienkasse Kindergeld zahlen. Ein Anspruch kann auch während der Ausbildungszeit, während des Bundesfreiwilligendienstes oder auch während der Wartezeit für den Ausbildungs- oder Studienplatz. Auch in der Zeit der Arbeitssuche könnte ein Anspruch bestehen. Es empfiehlt sich, den Antrag früh zu stellen und die Unterlagen vollständig online einzureichen. Für Eltern aus dem Kreis Ostholstein ist die Familienkasse Nord in Bad Oldesloe zuständig. Alle Informationen rund um Kindergeld sowie zum Kinderzuschlag finden Sie unter [www.familienkasse.de](http://www.familienkasse.de).

# Ferienhäuser auf Stelzen und Wohnmobile im Park

**MALENTE.** Keinen vermeintlichen Karibik-Urlaub unter künstlich geschaffenen Palmen, sondern reale Ferien unter Bäumen in der Holsteinischen Schweiz – das verspricht das Projekt „Natourlaub“ in Malente, das in der Planungsphase nun konkret wird.

Auf dem parkähnlichen Schönow-Gelände soll eine Ferienanlage mit Waldhäusern und Wohnmobilstellplätzen geschaffen werden. Der Geschäftsführer der Ferienmobilen UG aus Lensahn, Michael Böttger, stellte die überarbeiteten Pläne im Bauausschuss vor. Der signalisierte dem Investor grünes Licht für das Vorhaben, den wohl bekanntesten Lost Place der Gemeinde touristisch wiederzubeleben. In der aktuellen Version wollen die Projektentwickler im oberen westlichen Bereich 14 Ferienhäuser er-



So stellen sich die Planer des Projekts „Natourlaub Malente“ die Wald- und Ferienhäuser vor, die als moderne Pfahlbauten im Schönow-Park errichtet werden sollen. Foto: M.Design

richten. Die 40 Quadratmeter großen Gebäude sollen auf etwa 80 Zentimeter hohen Stelzen-

Pontons stehen. Die markanten Pfahlbauten böten Raum für bis zu 60 touristische Betten, erklär-

te Böttger. „Und große Dachfenster ermöglichen einen Blick auf die Baumkronen.“

Die besondere Bauweise ist dem schwierigen Baugrund und dem komplexen Naturschutz geschuldet. Obwohl die Schönow-Klinik vor 60 Jahren abgerissen wurde, sind im Erdreich noch einige Fundamente und Gewölbe des ehemaligen Sanatoriums verborgen. Weil zudem viele Bäume der parkähnlichen Anlage geschützt sind, ist eine „normale“ Bebauung mit flächigen Fundamenten kaum möglich. Im unteren östlichen Areal – das Gelände weist einen Höhenunterschied von über acht Metern aus – soll ein Wohnmobilstellplatz entstehen. Der Platz reiche für 43 Stellflächen, die ebenso wie die Zufahrten mit durchlässigen Bodenmatten hergestellt würden, sodass Regenwasser weiterhin versickern könne. Des Weiteren seien eine Entsorgungsstation und ein Waschhaus geplant. Letzteres enthalte auch zehn Familienbäder, die nicht nur von den Nutzern der Ferienanlage, sondern auch von externen Gästen gebucht werden könnten. Das Investitionsvolumen für das „Leuchtturmprojekt“ bezifferte Böttger auf rund zwei Millionen Euro.

Um die Akzeptanz innerhalb der Gemeinde zu erhöhen, sei es denkbar, „die Ferienhäuser den Einwohnern der Gemeinde Malente als Renditeobjekt anzubieten“. Damit hätten die Bürger eine Möglichkeit, direkt am Erfolg des Projektes zu partizipieren. Für den Bau und Betrieb werde er mit Boje Bartels eine Firma gründen, die ihren Sitz in Malente haben wird, kündigte Böttger an.

**DIRK SCHNEIDER**

## Dorfsommerfest in Süsel

**SÜSEL.** Ein großes, gemeinsames Sommerfest richten am 13. Juli richten der Dorfvorstand Süsel zusammen mit DRK Süsel, Freiwilligen Feuerwehr Süsel, OGS und Grundschule Süsel, Kirche und Förderverein St.-Laurentius, Theaterverein, Hundesportverein HSG sowie TSV und VHS aus. Ab 11 Uhr wird in der Gillkuhle gefeiert. Es gibt ein buntes Programm mit Spielen, Kinderdisco, Vorführungen und Infos zu den Einrichtungen. Neben Spiel und Spaß und einer Hüpfburg kommt das leibliche Wohl nicht zu kurz. Das gemeinschaftliche Sommerfest soll fester Bestandteil im Dorfleben werden.

## Structure meets Nature

**TIMMENDORFER STRAND.** Noch bis 14. August präsentiert die Künstlerin Regine Kasper ihre Kunstausstellung „Structure meets Nature“ in der Trinkkurhalle in Timmendorfer Strand. Die Künstlerin reist viel in ferne Länder und interessiert sich dort insbesondere für die Details in der Natur. Diese Details und Impressionen hat die Künstlerin eingefangen und in ihren Kunstwerken abgebildet. Die Ausstellung ist täglich von 11 bis 16 Uhr in der Trinkkurhalle Timmendorfer Strand geöffnet, der Eintritt ist frei.

## Pönitzer Volkslauf startet

**PÖNITZ.** Am Sonntag, 14. Juli, findet der Pönitzer Volkslauf der SVG Pönitz statt. Um 8.30 Uhr fällt auf dem Sportplatz an der Lindenstraße der erste Startschuss für den Halbmarathon über 21,1 Kilometer. Es folgen der Hauptlauf (8.40 Uhr), die Nordic-Walker jeweils über die zehn Kilometer (8.45 Uhr), der Fünf-Kilometer-Jogging-Lauf (8.55 Uhr) und die Walking-Strecke ebenfalls über fünf Kilometer (9 Uhr). Die Meldegebühr beträgt für Teilnehmer bis 16 Jahre sechs Euro, für Teilnehmer ab 17 Jahre neun Euro. Anmeldungen sind noch bis 30 Minuten vor dem Start möglich.

## Piratentage im Sea Life

**TIMMENDORFER STRAND.** Die Sommerferien werden abenteuerlich und voller Rätsel: Direkt an der Ostsee gelegen, lädt das „Sea Life Timmendorfer Strand“ alle Piratenfans zu einem spannenden Erlebnis ein. Zusammen mit der Piratenmannschaft des Sea Life geht es auf große Entdeckungstour. Der gefürchtete Kapitän Haizahn hat seinen Schatz verloren und seine Mannschaft ist auf Hilfe der kleinen Besucher angewiesen. Überall warten spannende Aufgaben und knifflige Rätsel darauf, gelöst zu werden. Natürlich gibt es auch eine Belohnung für alle erfolgreichen Schatzsucher. Besonders aufregend wird es am 25. Juli, 8. August und 22. August: An diesem Tagen werden die Piraten des Piraten Action Open Air Theaters Grevesmühlen für einige Stunden das Sea Life entern. Infos und Tickets gibt es im Internet unter [www.visitsealife.com](http://www.visitsealife.com).

## Nachmittags im Museum

**EUTIN.** Zum Rundgang lädt das Ostholstein-Museum am 17. Juli um 15 Uhr ein. Die Führung geht durch die Ausstellung „Tier in der Bildenden Kunst“. Gezeigt werden Bilder der Düsseldorf-Malerschule und Plastiken des Bildhauers Hans Joachim Ihle.





## „Elias“ mit Chor und Orchester der Uni

**Chor und Orchester der Universität zu Lübeck** laden ein zu Mendelssohns Oratorium „Elias“ – und zwar am Sonntag, 14. Juli, um 17 Uhr in der Musik- und Kongresshalle Lübeck. Rund 180 Lübecker Studierende und Musikbegeisterte wollen dieses ehrgeizige Gemeinschaftsprojekt zum musikalischen Highlight des Sommers werden lassen. „Das Stück hat uns begeistert und nicht mehr losgelassen“, so Franziska Meyer aus dem Uni-Orchester. Dürrekatastrophen und Auseinandersetzungen zwischen Angehörigen verschiedener Religionen! Persönlicher Selbstzweifel, Frustration und Zuspätkommen! Und schließlich ein „Aktivist“, der stark, eifrig und auch finster und zornig ist! Diese globalen

und auch persönlichen Themen sind sehr aktuell, obwohl sie aus der alttestamentarischen Geschichte um den Propheten Elias stammen. Mendelssohns Oratorium liefert inhaltlich und musikalisch alles, was dazu nötig ist: eine dramatische Handlung um die schillernde Persönlichkeit Elias, der zum Töten aufruft, und der auf der anderen Seite voller Zweifel steckt und Mitleid und Güte beweist. Dazu eine großartige Musik von mitreißend und zerstörerisch über feinfühlig und erlösend bis hin zu majestätisch und ergreifend. Foto: Ulrich Witt

**Karten gibt es im Vorverkauf ab 15 Euro, ermäßigt ab 7,50 Euro bei Tips&Tickets und im MuK-Ticketshop.**

# Experten warnen vor E-Zigaretten als Suchtfalle

Forschungsprojekt zu Nikotinprodukten an Schulen. UKSH-Wissenschaftler aus Lübeck wollen Jugendliche aufklären.

**LÜBECK.** Ein wesentlicher Anstoß für das Forschungsprojekt wurde durch einen Vater gegeben. „Ein Kollege, dessen jugendlicher Sohn auf ein Hamburger Gymnasium geht, sprach mich an, ob wir dazu nicht etwas machen könnten“, erzählt Dr. Klaas Franzen. Der Privatdozent ist Oberarzt in der Medizinischen Klinik III am Lübecker UKSH und Lungenexperte. Das Thema: E-Zigaretten. Der Begriff steht für elektronische Zigaretten, die anstelle des Tabaks meistens eine nikotinhaltige Flüssigkeit – auch Liquid genannt – enthalten. Beim Rauchen wird sie über ein batteriebetriebenes Heizelement erwärmt und verdampft. Zusammen mit seinem Kollegen Prof. Daniel Drömann sowie Prof. Folke Brinkmann, Lungenexpertin aus der Lübecker Uni-Kinderklinik, baute Franzen dabei das Forschungsvorhaben noch zu einem Aufklärungskonzept an Schulen aus. Mit der Folge, dass nun aktuelle Daten von insgesamt 977 Schülerinnen und Schülern zu ihrem Konsum von Nikotinprodukten vorliegen. Mitgemacht haben die Emanuel-Geibel-Schule, das Carl-Jacob-Burckhardt-Gymnasium sowie die Grund- und Gemeinschaftsschule Sandesneben. Die Auswertung stehe zwar gerade erst am Anfang – „aber eins zeichnet sich schon ab. Die ersten Ergebnisse lassen uns hellhörig werden und sollten uns wachrütteln“, sagt der Wissenschaftler. Denn E-Zigaretten seien häufig der Einstieg in eine Nikotin-Abhängigkeit. „So sehen wir anhand der Rückläufer-Fragebögen, dass insbesondere die jungen Dampfer und Raucher, die früh Nikotin konsumieren, davon nur sehr schwer wieder loskommen“, sagt Franzen. „Zudem legen die Daten nahe, dass wir den Anteil

der jugendlichen Konsumenten bisher unterschätzt haben.“

### DURCH ANGEBOT NEUE GENERATION AN ABHÄNGIGEN

So hätten bisherige Studien ergeben, dass rund 24 Prozent schon mal die Produkte genutzt haben, und sechs bis sieben Prozent seien dabei geblieben. „Unsere Untersuchung in der Schwerpunkt-Altersgruppe 14 bis 17 Jahre hat aber wesentlich höhere Zahlen zutage gefördert. 43 Prozent, die es mal genutzt haben, und rund 18 Prozent, die es regelmäßig nutzen“, erklärt der UKSH-Oberarzt. „Die Unterschiede zwischen heranwachsenden Jungen und Mädchen fallen dabei eher gering aus.“

Durch das Angebot der E-Zigaretten schaffe man folglich eine neue Generation an Abhängigen, schlussfolgert Franzen. Und das fatale sei, dass speziell durch die Vermarktungsstrategien diese Produkte eine deutlich höhere Attraktivität als konventionelle Zigaretten haben, ohne dass die Schädlichkeit hervorgehoben werde.

„Wir waren auf die Thematik schon zuvor aufmerksam geworden, weil wir in der bundesweiten Statistik gesehen haben, dass der Gebrauch dieser sogenannten Vaporizer unter Jugendlichen und Erwachsenen nach der Corona-Pandemie deutlich angestiegen ist und die gesundheitlichen Konsequenzen dieses Verhaltens zukünftig nicht nur auf uns Ärzte zukommen werden“, sagt der Mediziner.

Zwar ist über die Folgen des Dampfens bisher wenig bekannt, weil die Produkte noch relativ neu sind. Risiken ergeben sich jedoch aus dem Nikotin, den Verneblungs-, Wirk- und Zusatzstoffen sowie möglichen Verunreinigungen, warnt das Bundesinstitut für Risikobewertung, kurz BfR.

Weitere bisherige Ergebnisse aus dem Lübecker Projekt: Die Schülerinnen und Schüler konsumieren häufiger und regelmäßiger Nikotinprodukte wie E-Zigaretten, wenn die eigenen Eltern rauchen. Zudem konnte eine Korrelation von der Nutzung sozialer Medien und dem Konsum von Nikotin-Produkten festgestellt werden. Das Vape wurde zudem häufiger genutzt als herkömmliche Nikotinprodukte.

Dr. Tobias Rütter, der an der Uni München die Tabakambulanz leitet und mit den Lübecker Forschern kooperiert, weist in diesem Zusammenhang auf eine äußerst problematische Entwicklung hin: „Die neuen Nikotinprodukte werden mehr und mehr auf hohe und schnelle Nikotinabgabe getrimmt. Im Rahmen einer eigenen Studie haben wir herausfinden können, dass das Nikotin in den neuen ‚Elf Bar Vapes‘ genauso schnell anflutet, also süchtig macht, wie Nikotin in Tabak-Zigaretten.“

Für Dr. Klaas Franzen ist daher klar: „Letztendlich geht es der Tabakindustrie darum, das Geschäftsmodell Nikotin weiter leben zu lassen und nur zu verlagern.“ Deshalb sei es an der Zeit, dass sich auch mal die Politik mit regulativen Maßnahmen beschäftige. Der engagierte Lübecker Mediziner möchte jedenfalls – zusammen mit seinen Kolleginnen und Kollegen – weiter Aufklärungsarbeit unter dem Namen „Schule \* Vape \* Wissenschaft“ leisten. „Gespräche mit dem Gesundheitsministerium in Kiel laufen deswegen schon, und an eine Zusammenarbeit mit dem Lübecker Offenen Labor, kurz Lola, an der Uni ist auch gedacht“, sagt Franzen. Informationen über Risiken seien wichtig, da gerade in jungen Jahren schädliche Substanzen die Hirnentwicklung massiv beeinträchtigen könnten. **MHO**

Wir lieben Mode



**MOSH** | **BRAX** | **CAMBIO** | Calvin Klein Jeans | **someday.**  
**GANT** | **TOMMY HILF** | **Marc O'Pollo** | **TOMMY**  
**DENIM** | **JEANS**

Der heißeste **Sale!**  
in diesem Sommer!

**30%**

Wir haben viele Teile unserer Sommerkollektionen (Damen-, Herren-, Kindermode, Dessous, Herrenwäsche und Strümpfe) bis zu 30% reduziert.

**MATZEN** **MATZEN** **DRESS UP**  
BE SWEET & COOL Mode für Minis & Teens Mode aus Tradition Exklusive Mode

Mode für die ganze Familie auf über 7.000 qm in Ihrer Nähe:  
BAD SCHWARTAU · TRAVEMÜNDE · SCHARBEUTZ

[www.matzen-mo.de](http://www.matzen-mo.de)



## FINDE DEINEN TRAUMJOB IM NORDEN

# KÜSTENFISCHER.DE



Theater Lübeck  
gGmbH

Hausmeister:in  
(m/w/d)



Teilzeit  
Lübeck

Amt Nordstormarn

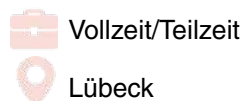
Mitarbeiter\*in  
(m/w/d) in der  
Kämmerei



Teilzeit  
Reinfeld

Autohaus Engler  
GmbH & Co.KG

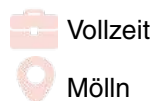
KFZ-Mechatroniker  
(m/w/d)



Vollzeit/Teilzeit  
Lübeck

Stadt Mölln

Sachbearbeiter:in  
für das Sachgebiet  
Gremien- und  
Beteiligungs-  
verwaltung



Vollzeit  
Mölln

Evangelisch-Luther-  
ische Kirche in  
Norddeutschland

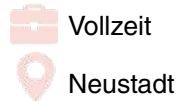
Sekretärin\*in (w/d)  
im Frauenwerk



Vollzeit  
Neustadt

Zweckverband Ost-  
holstein

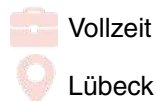
Kraftfahrerinnen  
mit Ladertätigkeit  
(m/w/d)



Vollzeit  
Neustadt

Hansa Vertrieb  
GmbH

Teamleitung (m/w/d)  
für den Bereich  
Türautomatik und  
Brandschutz



Vollzeit  
Lübeck

13.819  
Stellen  
und 6.329  
Arbeitgeber  
warten  
auf Dich



# Ferienwohnungen: Lübeck unterliegt vor Gericht

Jahrelang kämpften Betreiber von Gäste-Appartements gegen Verbote – Sorgen auch in Ostholstein.

**LÜBECK.** Voller Erfolg der Vermieter von Ferienwohnungen in den Gängen und Höfen der Lübecker Altstadt: Alle fünf Klagen gegen das Vermietungsverbot gegen die Stadtverwaltung wurden vor dem Verwaltungsgericht Schleswig gewonnen. „Es gibt einen Grund zum Feiern“, schrieb Karl-Heinz Brenner, Vorsitzender der Interessenvertretung der Ferienhaus- und Wohnungsanbieter in Lübeck, an die Mitglieder der Interessenvertretung. Die lässt jetzt juristisch prüfen, ob Regressansprüche durchsetzbar sind.

Ein Richter aus Schleswig habe sich alle fünf Ferienwohnungen in der Altstadt angeschaut, die beispielsweise im Grünen Gang, im Hellgrünen Gang oder in der Hartengrube liegen, berichtet Karl-Heinz Brenner. Er ist Vorsitzender der Interessengemeinschaft der Betreiber und selbst Kläger. In allen fünf Fällen sei der Richter zur Überzeugung gekommen, dass die Ferienwohnungen in einem allgemeinen Wohngebiet liegen. Das ist der entscheidende Punkt: In einem reinen Wohngebiet wäre die Vermietung verboten, in allgemeinen Wohngebieten ist sie zulässig. Die Nutzungsuntersagungsverfügungen seien deshalb als rechtswidrig zu beurteilen, weil die Klägerinnen und Kläger sich auf Bestandsschutz berufen können, räumt die Verwaltung ein. „Die Stadt beab-



**Karl-Heinz Brenner, Vermieter und Vorsitzender der Interessengemeinschaft der Ferienwohnungs- und Ferienhausbetreiber, freut sich über das Urteil.**

Foto: Holger Krüger

sichtigt daher, in allen zurückgestellten Widerspruchsverfahren von Bestandsschutz der Nutzung als Ferienwohnung auszugehen und den Widersprüchen auf dieser Grundlage stattzugeben“, schreibt die Stadt auf LN-Anfrage.

Brenner, der für sein Haus das erste Urteil erstritt, hat seine Mietaufälle auf eine fünfstellige Summe in den vergangenen fünf Jahren geschätzt. Gegen die Nutzungsuntersagung aus dem Jahr 2019 haben sich neben den fünf Klägern auch mehr als 20 Vermieter per Widerspruch gewehrt. Das Urteil im Fall Brenner von Ende Mai ist mittlerweile rechtskräftig. Die

Stadtverwaltung hat keine Berufung eingelegt. Das bestätigt das Verwaltungsgericht den LN.

Nach intensiver Prüfung erklärt die Verwaltung: „Die Stadt beabsichtigt, in allen zurückgestellten Widerspruchsverfahren von Bestandsschutz der Nutzung als Ferienwohnung auszugehen und den Widersprüchen auf dieser Grundlage stattzugeben. Zusammenfassend wird die Hansestadt Lübeck im Hinblick auf die Urteile von Anträgen auf Zulassung der Berufung absehen.“ Die Stadtverwaltung sucht nun einen anderen Weg, um die Umwandlung von Wohnraum zu unterbinden. „Mit dem aktuell verabschiede-

ten Wohnraumschutzgesetz Schleswig-Holstein besteht zukünftig die Möglichkeit, für Lübeck eine Zweckentfremdungsverbotssatzung aufzustellen“, sagt Stadtsprecherin Nina Rehberg: „Der angespannte Wohnungsmarkt als wesentliche Begründung wurde bereits vom Land im Wohnraumschutzgesetz festgestellt.“ Diese Satzung würde die Umwandlung von vorhandenen Wohnungen in andere Nutzungen generell unterbinden.

Thema ist das Ganze auch an Ostholsteins Küste. Grömitz setzt deshalb bereits seit Jahren auf das sogenannte Einheimischenmodell. Damit sind auch private Investoren dazu verpflichtet, Grundstücke bevorzugt an Menschen aus dem Ort zu verkaufen. Ähnlich handhaben es Heiligenhafen und Timmendorfer Strand: Mittels eines Punktesystems sollen Einheimische leichter an Wohnraum gelangen.

Besonders extrem ist die Lage in Scharbeutz. Rund 5000 der vorhandenen 7500 Wohnungen sind Ferien- und Zweitwohnsitze. Die Gemeinde hatte 2023 eine Studie zur Tourismusakzeptanz in Auftrag gegeben. Das Ergebnis: Am häufigsten hatten sich Einwohner darin über die vielen Ferienwohnungen beklagt. Die Gemeinde versucht seitdem, die Anzahl bei Neubauten zu begrenzen. **DORMWE**

## STELLENMARKT

Hansestadt LÜBECK



Wir stellen ständig für alle Stadtteile ein:

### Reinigungskräfte (23,50 Std./Woche)

für den Bereich Gebäudemanagement für die Unterhaltsreinigung in Schulen, Kitas und Verwaltungen.

- Nachtdienst, Nachmittags- und Abenddienst sowie wohnortnaher Einsatz möglich
- mobile Teamarbeit möglich (mit Hol- und Bringservice vom Wohnort)
- mehrere Einsätze am Tag möglich wenn gewünscht
- Unterstützung beim Grundreinigerteam am Nachmittag möglich (mit höherer Entgeltzulage)
- unbefristete Einstellung nach 12 Monaten möglich
- Jahressonderzahlung (Weihnachtsgeld) garantiert und Leistungsprämien möglich
- Mehrstundenauszahlung oder Freizeitausgleich
- Begrüßungsgeschenk, interkulturelle Arbeitsatmosphäre, Reinigungspläne in Fremdsprachen vorhanden

Entgeltgruppe 1 TVöD - Kennziffer 001 / 2024

Näheres zu den Aufgaben finden Sie unter [www.luebeck.de/jobs](http://www.luebeck.de/jobs) oder unserem Karriereportal ([stadtluebeckjobs.de](http://stadtluebeckjobs.de)).

Mehr Informationen erhalten Sie über [reinigungsdienste-gmhl@luebeck.de](mailto:reinigungsdienste-gmhl@luebeck.de) oder telefonisch unter 0451-1226271, Herr Eiring bzw. unter 0451-1221902, Frau Brummerloh.

Ausdrücklich begrüßen wir es, wenn sich Menschen mit Migrationshintergrund bei uns bewerben.

### Reinigungskräfte (m/w/d)

in Eutin gesucht  
Mo. - Fr. nach Absprache  
geringfügige oder sv-pflichtige

**Prior & Peußner**  
Tel. 01 63/34 94 250  
[www.pp-service.com](http://www.pp-service.com)



### Reinigungskraft (m/w/d)

auf geringfügiger Basis  
in Lübeck gesucht.

**Firma Alkiewicz, ☎ 0175/1626262**

**Suche Mitarbeiter** m. FS, Garten/WD.  
K. Willemeit GmbH ☎ 0 171/ 52138 22

### Zuverlässige Reinigungskraft m/w/d gesucht

für HL-Innenstadt -SV-pflichtig-  
tägl.ca. 5.00 – 10.00 Uhr  
Gebäudereinigung

**Facklamm GmbH**  
☎ 0 45 24 87 57  
[office@facklamm-gmbh.de](mailto:office@facklamm-gmbh.de)

Senioren- und Therapiezentrum  
**Eichenhof**  
[www.haus-eichenhof-luebeck.de](http://www.haus-eichenhof-luebeck.de)



Wir suchen zur  
Verstärkung unserer Teams  
**Stellvertretende  
Pflegedienst-  
leitungen**

(m/w/d) – Vollzeit

**Wir freuen uns auf  
Deine Bewerbung!**

Herr Benjamin Tietge  
E-Mail: [pd1@haus-eichenhof-luebeck.de](mailto:pd1@haus-eichenhof-luebeck.de)

Segeberger Straße 48 b  
23617 Stockelsdorf  
**(0451) 498 67-0**

DRK-Kreisverband  
Lübeck e.V.

Deutsches Rotes Kreuz

## WERDEN SIE AKTIV!

Engagieren Sie sich ehrenamtlich beim DRK Lübeck

### Ihre Einsatzmöglichkeiten:

- Bereitschaft / Sanitätsdienst
- Rettungsdienst
- Besuchsdienst
- Integrationshilfe
- Wasserwacht
- Kleiderläden

Mehr Informationen erhalten Sie unter **Tel. 0451 48 15 12-0**

[www.drk-luebeck.de](http://www.drk-luebeck.de)



**Eigenes Geld verdienen, Träume verwirklichen!**

Wir suchen Zusteller. Der perfekte Nebenjob für junge Leute\*.

**wochen  
spiegel**

Melde dich unter Telefon: 0451 / 144-1858

\*Schüler zwischen 13 und 17 Jahren.



Qualität  
zertifiziert gemäß  
DIN EN ISO 9001:2015

# PINGUIN APOTHEKEN

EISKALT  
REDUZIERT\*



## DIE GRÖSSTE AUSWAHL IN LÜBECK\*

**Diclox forte**  
20 mg/g Gel  
150 g



32 %  
gespart

statt ~~24,97 €~~

**16.95** \*

€

kg = 113 €

**Eucerin**  
**Anti Pigment**  
**Augenpflege**  
15 ml



26 %  
gespart

statt ~~30,95 €~~

**22.95** \*

€

l = 1530 €

**Cetirizin Ratiopharm**  
bei Allergien 10 mg  
50 Stck.



45 %  
gespart

statt ~~21,36 €~~

**11.75** \*

€

**Talcid**  
100 Kautabl.



30 %  
gespart

statt ~~33,90 €~~

**23.75** \*

€

**Vitamin B-Komplex**  
Ratiopharm  
120 Kapseln



40 %  
gespart

statt ~~39,96 €~~

**24.00** \*

€

**Aspirin plus C**  
40 Brausetabletten



31 %  
gespart

statt ~~21,99 €~~

**15.25** \*

€

+ größte Auswahl \*  
+ bestens beraten  
+ keine Einheitsmedizin  
= einfach in guten Händen!



PINGUIN  
APOTHEKEN

Inhaber Jörg Ortmann e. K.

**Iberogast**  
classic  
50 ml



21 %  
gespart

statt ~~28,69 €~~

**22.80** \*

€

l = 456 €

Rufen Sie uns an oder bestellen Sie unter: [www.pinguinapotheke24.de](http://www.pinguinapotheke24.de)

\*Für alle Produkte gilt zu Risiken u. Nebenwirkungen fragen Sie Ihren Arzt oder Apotheker - Dieser Preis gilt nach den gesetzlichen Bestimmungen, wenn diese Arzneimittel zu Lasten der gesetzlichen Krankenkassen abgegeben werden - Gilt nicht für verschreibungspflichtige Arzneimittel.

Angebote gültig vom 13.07.2024 - 20.07.2024

Am Hauptbahnhof/  
ZOB  
Konrad-Adenauer-Str. 1  
Tel.: 0451/82966

Im Hochschulstadtteil /  
Im Campus  
Alexander-Fleming-Str. 1  
Tel.: 0451/292 896 66

In der Mühlenstraße  
Südl. Altstadt  
Mühlenstr. 37  
Tel.: 0451/707 510 10

In der Königstraße  
auf 2 Etagen / EG + 1. OG  
Königstr. 59-63  
Tel.: 0451/292 75 55





**Jetzt**  
12 % Rabatt  
und kurze  
Lieferzeiten

**Hell, großzügig und mitten im Garten:  
Wir bauen Ihnen ein Wohnzimmer im Freien!**

**Nelson Park**   
**Terrassendächer**

23701 Eutin, Albert-Einstein-Straße 23  
0 45 21 / 8 26 48 17  
[www.nelsonpark-td.de](http://www.nelsonpark-td.de)

**Neu!** Besuchen Sie unsere Ausstellungsräume  
in 23623 Ahrensböök, Lübecker Straße 17



# Gegen Hochwasser helfen Lübeck nur Sperrwerke

Experten berechnen Folgen des Klimawandels - Steigender Meeresspiegel und mehr heiße Tage als Belastung.

**LÜBECK.** Zwischen 2040 und 2060 wird der Meeresspiegel der Ostsee um 25 Zentimeter ansteigen. „Wir werden künftig häufiger Sturmfluten erleben und die Hochwasser werden höher auflaufen“, erklärte Elke Kruse von der städtischen Klimaleitstelle jetzt den Lübecker Umweltpolitikern.

Der Priwall, große Teile von Travemünde und Teile der Lübecker Altstadt würden dadurch überflutet. Schotten würden nur bis zu einem bestimmten Pegelstand helfen, danach würde der Wasserdruck zu groß, sagte die Klimaschützerin.

Wissenschaftler des Forschungsprojekts Seascape haben deshalb großflächige Schutzmaßnahmen untersucht. Der Aufbau von Dünen am Priwall würde gegen Sturmfluten nicht helfen. Zudem müsste ein Großteil der vier Kilometer langen Dünen auf mecklenburgischer Seite entstehen. „Ohne Mecklenburg-Vorpommern können wir den Priwall nicht retten“, sagte Umweltsenator Ludger Hinsin (parteilos).

Flexible Schutzwände müssten auf 23 Kilometern aufgebaut werden, um Lübeck und Travemünde zu schützen. Ein Sperrwerk bei Schlutup, das die SPD bereits in ihr Wahlprogramm geschrieben hat und das auch von



Lübecks Obertrave steht regelmäßig unter Wasser. Wenn Hochwasser immer höher steigt, helfen irgendwann auch Schotten nicht mehr, sagen die Experten.  
Foto: Cosima Künzel

Bürgern vorgeschlagen wurde, würde zwar die Altstadt schützen, aber nicht Travemünde und den Priwall.

Dort müsste ein weiteres Sperrwerk errichtet werden. Dann, so haben die Modellrechnungen ergeben, würden die meisten Gebäude in Lübeck und Travemünde geschützt werden können. Solche Schutzmaßnahmen aber seien so aufwendig, dass sie mit Schleswig-Holstein, Mecklenburg-Vorpommern und dem Bund abgestimmt werden

müssten. Nicht zuletzt wegen der Finanzierung.

Bei dem Forschungsprojekt Seascape handle es sich aber um eine rein wissenschaftliche Herangehensweise. Welche Maßnahmen Kommunen generell aufgrund des steigenden Meeresspiegels ergreifen könnten, sagt die Verwaltung. Diese Maßnahmen seien erste, sehr grobe und rein theoretische Überlegungen. Konkrete Nachfragen, welche Schutzmaßnahmen künftig Travemünde, den

Priwall und Lübeck schützen könnten, kann die Verwaltung nicht beantworten: „Es wäre nicht seriös, zur Zeit konkreter auf Fragen nach operativen Schlussfolgerungen aus der Studie zu antworten.“

Die amtlichen Klimaschützer haben jetzt auch eine Stadtklimaanalyse vorgelegt. Danach fielen die fünf wärmsten Jahre in der Hansestadt seit 1881 in die Zeit seit 2011. „Wir werden künftig in Lübeck mehr Tage und Nächte mit großer Hitzebelastung ha-

ben“, sagte Elke Kruse. In dicht besiedelten Stadtteilen würden heute schon die Nächte acht Grad wärmer ausfallen als in Bereichen mit viel Grün und Kaltluftbahnen. Dieser Effekt der städtischen Wärmeinseln würde durch den Klimawandel häufiger auftreten. Heiße Nächte würden vor allem für Alte, Kranke, Kleinkinder und Schwangere zum Problem. „Erschwerender Schlaf ist nur unter 20 Grad Celsius möglich“, sagte die Klimaschützerin. Je nachdem, wie intensiv Lübeck in den nächsten Jahren Klimaschutz betreibt und Kohlendioxid-Emissionen senkt, würde die Jahresdurchschnittstemperatur um 0,7 bis 2,4 Grad bis 2060 zunehmen.

„Wir brauchen eine stärkere Begrünung des öffentlichen Raums“, fordert Klimaschützerin Kruse. Flächen müssten entsiegelt und mit Bäumen bepflanzt werden. Bürger und Betriebe könnten ebenfalls handeln. Hausbesitzer könnten die Fassaden begrünen und Sonnenschutz an den Gebäuden anbringen. Die genauen Ergebnisse der Stadtklimaanalyse will die Klimaleitstelle im Internet - unter anderem auf dem Hitzeportal - veröffentlichen. „Sie sollten zeitnah abrufbar sein“, erklärt die Verwaltung, „wir werden zum Start eine Pressemitteilung vorbereiten.“

**DOR**

## Veranstaltung im Übergangshaus

**LÜBECK.** Mit der Initiative „Übergangsweise“ möchte die Hansestadt Lübeck die Altstadt als wirtschaftliches, politisches und kulturelles Zentrum sowie als attraktiven Wohn-, Begegnungs- und Erlebnisraum weiterentwickeln. Begleitet wird die Initiative von einem Stadt- und Fachdialog im Teilprojekt Wandel. Gestalten mit Vertreter aus Wirtschaft, Politik, Verwaltung, Zivilgesellschaft sowie Kultur- und Kreativwirtschaft. Um auch die Lübecker aktiv an „Übergangsweise“ teilhaben zu lassen und gemeinsam Ideen für Lübecks Zukunft zu erarbeiten, lädt die Hansestadt alle Interessierten zur öffentlichen Informations- und Beteiligungsveranstaltung, der Übergangswerkstatt ein.

Die Veranstaltung findet am Sonnabend, 13. Juli, von 15.30 bis 17 Uhr im Übergangshaus (ehemals Karstadt), Königsstraße 54-56, statt. Eine Anmeldung ist nicht erforderlich.

## Klaviermatinee mit Daniel Fritzen

**LÜBECK.** Am Sonntag, 21. Juli, um 11 Uhr gibt es wieder ein spannendes Klavierkonzert im Haus Eden, Königstraße 25. Daniel Fritzen wird von Prokofjew die 8. Sonate Opus 84 spielen, ein leichtes und freudiges Werk voller Sonnenschein. Dieses wird umrahmt von Bachs Musik, von Debussys Tongemälden und von Musik Franz Liszts. Zu den Stücken gibt der Künstler Erläuterungen. Der Eintritt ist frei. Die Aufführung der Konzerterfolgt auf Spendenbasis.



# KNUTZEN HOME

Die mit dem **grünen** Haus! **16 x in Schleswig-Holstein**

IMMER IN IHRER NÄHE UND ONLINE UNTER: [WWW.KNUTZEN-HOME.DE](http://WWW.KNUTZEN-HOME.DE)

UNSER SERVICE FÜR SIE: EIGENE BODENLEGER, DEKORATEURE UND NÄHERINNEN, LIEFERSERVICE

## STRANDKÖRBE

Edles Design für Ihr Zuhause!



- edle Bullaugen & Federlifter
- Doppelrollen 360° drehbar
- Stoff und Bezüge waschbar
- Komfortbreite: ca. 140 cm
- in 3 Farbvarianten

~~2.849,-~~

Modell: Fünen  
ca. 140 cm breit

**1.998,-**

Mitnahmepreis



Unser Lieferservice steht für Sie bereit - sprechen Sie uns gerne darauf an!

## PLISSEES

nach Mass

Individuelle Beratung und Aufmaß **kostenlos** bei Ihnen zu Hause!



Sun\*Light KOLLEKTION

bis zu

**35%**

Rabatt

KNUTZEN HOME **Lübeck**

Osterweide 14 · Tel. 0451 / 50 49 060

[luebeck@knutzen-home.de](mailto:luebeck@knutzen-home.de)

KNUTZEN HOME **Eutin**

Industriestr. 12a · Tel. 04521 / 79 56 00

[eutin@knutzen-home.de](mailto:eutin@knutzen-home.de)

KNUTZEN HOME **Oldenburg in Holstein**

Am Voßberg 8 · Tel. 04361 / 50 63 90

[oldenburg@knutzen-home.de](mailto:oldenburg@knutzen-home.de)



GESUNDHEITS-TIPP

Vitamin D und Psoriasis-Verlauf

Vitamin D ist ein wesentlicher Nährstoff, der für viele Körperfunktionen unerlässlich ist. Besonders bekannt ist das Sonnenvitamin für seine Rolle bei der Förderung der Knochengesundheit und der Unterstützung des Immunsystems. Vitamin D wird in der Haut unter Einfluss von Sonnenlicht synthetisiert und kann zudem durch bestimmte Nahrungsmittel oder Nahrungsergänzungsmittel zugeführt werden. Diese Eigenschaften machen Vitamin D besonders interessant für die Behandlung chronischer Erkrankungen wie Psoriasis.

PSORIASIS: WAS IST DAS?

Psoriasis, auch Schuppenflechte genannt, ist eine chronische, entzündliche Hauterkrankung, die durch rote, schuppige Hautflecken charakterisiert ist. Die Flecken grenzen sich deutlich von der umliegenden gesunden Haut ab und sind oft von einem starken Juckreiz begleitet. Es gibt verschiedene Formen von Psoriasis, die verschiedene Stellen des Körpers betreffen können, wie beispielsweise den Ellbogen, die Knie oder im behaarten Bereich der Kopfhaut. Manchmal können sich die betroffenen Hautpartien ausbreiten oder ineinander gehen, was zu größeren Flecken führt.

Schuppenflechte betrifft Millionen von Menschen weltweit und kann erhebliche psychische und physische Belastungen verursachen. Psoriasis wird oft als Autoimmunerkrankung

klassifiziert, bei der das Immunsystem die Hautzellen angreift, was zu einer schnellen Zellteilung und Entzündung führt.

WIE WIRKT VITAMIN D IM KÖRPER?

Vitamin D hat eine Reihe wichtiger Funktionen im Körper. Es unterstützt die Aufnahme von Calcium und Phosphor im Darm, was essentiell für starke Knochen ist. Darüber hinaus beeinflusst es das Immunsystem, indem es die Funktionen der Immunzellen reguliert und somit die Abwehrkräfte stärkt. Vitamin D spielt auch eine Rolle bei der Regulation von Genen, die das Zellwachstum, die Differenzierung und den programmierten Zelltod kontrollieren. Zusätzlich ist Vitamin D für die Gesundheit der Haut von Bedeutung, da es eine Rolle bei der Regulation der Zellproliferation und der Hautbarriere spielt.

DIE VERBINDUNG ZWISCHEN VITAMIN D UND PSORIASIS

Vitamin D spielt eine wichtige Rolle bei der Regulierung des Immunsystems und besitzt potenziell entzündungshemmende Eigenschaften. Bei Psoriasis könnte Vitamin D helfen, die überaktiven Immun-

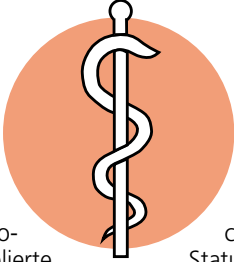
reaktionen zu modulieren und die übermäßige Zellteilung zu normalisieren. Topische Präparate, die Vitamin-D-Analoga enthalten, wie Calcipotriol, sind bereits etablierte Behandlungsmethoden, die zur Reduzierung der Symptome bei Psoriasis beitragen.

STUDIEN ZUR WIRKSAMKEIT VON VITAMIN D

Forschungen, einschließlich einer Studie der Brown University, haben einen Zusammenhang zwischen niedrigen Vitamin-D-Spiegeln und der Schwere der Psoriasis festgestellt. In dieser Studie wurde der Vitamin-D-Status von über 40.000 Teilnehmern analysiert, wobei festgestellt wurde, dass Personen mit Psoriasis tendenziell niedrigere Vitamin-D-Werte aufwiesen.

Die Studie zeigte auch, dass Personen mit höheren Vitamin-D-Spiegeln eine geringere Krankheitsaktivität aufwiesen, was die Hypothese unterstützt, dass Vitamin D eine therapeutische Rolle bei der Behandlung von Psoriasis spielen könnte.

Angeichts der potenziellen Vorteile von Vitamin D für Psoriasis-Patienten wird empfohlen, ausreichende Mengen dieses Nährstoffs zu sich zu nehmen. Dies kann durch regelmäßige Sonnenexposition, die Einnahme von Vitamin-D-reichen Lebensmitteln wie fettem Fisch, Eigelb und angereicherten Produkten sowie durch Nahrungsergänzungsmittel erfolgen.



NAHRUNGSERGÄNZUNGEN BEI VITAMIN-D-MANGEL

Ärzte empfehlen häufig eine Überwachung des Vitamin-D-Status bei Psoriasis-Patienten, insbesondere wenn die Anzeichen eines Mangels vorliegen. Eine angemessene Supplementierung kann nicht nur potenziell die Symptome der Psoriasis verbessern, sondern darüber hinaus auch das allgemeine Wohlbefinden fördern.

Eine Überdosierung von Vitamin-D ist stets zu vermeiden, da zu hohe Vitamin-D-Spiegel zu gesundheitlichen Problemen wie Hyperkalzämie führen können. Auch hier gilt, eine regelmäßige Blutuntersuchung kann den Vitamin-D-Spiegel überwachen und sicherstellen, dass er im optimalen Bereich bleibt.

Die wissenschaftliche Gemeinschaft erkennt zunehmend die Bedeutung von Vitamin D in der Behandlung von Psoriasis an. Obwohl weitere Forschung notwendig ist, um endgültige Schlussfolgerungen zu ziehen, deuten die aktuellen Erkenntnisse darauf hin, dass eine angemessene Versorgung mit Vitamin D die Lebensqualität von Psoriasis-Patienten erheblich verbessern könnte. In der Zwischenzeit ist es wichtig, dass Betroffene ihren Vitamin-D-Spiegel überwachen und mit ihrem Arzt über die beste Strategie zur Verwaltung ihrer Gesundheit sprechen.

Gesunde Grüße aus den Pinguin-Apotheken



Joerg Ortmann, Inhaber der Pinguin-Apotheken, gibt Gesundheitstipps.

Tabu-Erkrankung Hämorrhoiden

Frauen und Männer gleichermaßen betroffen – Arztbesuch bei Blut im Stuhl dringend empfohlen.

Erkrankungen der Hämorrhoiden werden in Schleswig-Holstein relativ selten diagnostiziert. Wie Auswertungen der BARMER zeigen, suchten im Jahr 2022 etwa 3,8 Prozent der Schleswig-Holsteiner Versicherten wegen Hämorrhoiden-Beschwerden eine Arztpraxis auf. Hochgerechnet auf das gesamte Bundesland sind das etwa 110.000 Menschen. Der Anteil der Betroffenen hält sich die vergangenen fünf Jahre konstant auf dem gleichen Niveau. „Schätzungsweise sieben von zehn Erwachsenen haben im Laufe ihres Lebens irgendwann einmal Beschwerden wegen vergrößerter Hämorrhoiden. Aber nur ein Bruchteil geht zum Arzt. Weil das Schamgefühl so groß ist, behandeln sich viele Menschen selbst und tauchen daher nicht in den Statistiken auf“, sagt Dr. Bernd Hillebrandt, Landesgeschäftsführer der Barmer in Schleswig-Holstein. Wenn es am Po brennt und schmerzt, begeben sich nur wenige gleich in ärztliche Behandlung, sondern suchten erst einmal im Internet nach Rat. Hämorrhoiden gehörten zu den häufig gegoogelten Krankheiten. Doch Google und andere Websites helfen nur selten weiter.

Den Barmer-Auswertungen zufolge sind Frauen und Männer gleichermaßen von Hämorrhoiden betroffen. „Jeder Mensch hat Hämorrhoiden. Sie sind sozusagen unsere innere Dichtung“, sagt Bar-

mer-Landeschef Hillebrandt. Sie erfüllten zusammen mit dem Schließmuskel die wichtige Funktion, den After nach außen sicher abzuschließen. Hämorrhoiden seien ringförmige Schwellkörper zwischen Enddarm und After. Die sensiblen Blutgefäße können jedoch bei starkem Druck mit der Zeit ausleiern, hervorstehen, heftige Schmerzen verursachen und auch aufreißen. Die berühmte Zeitung auf der Toilette und das lange Sitzen und Pressen förderten diese Entwicklung. Ein einfacher Tipp laute daher: Nur wer tatsächlich einen Stuhldrang verspüre, sollte auf die Toilette gehen. Weitere Ursachen für eine Erkrankung der Hämorrhoiden können beispielsweise Übergewicht, eine gewisse Veranlagung und häufige Verstopfungen mit festem Stuhlgang sein. „Sollte Blut im Stuhl oder ein Fremdkörper zu spüren sein, ist ein Arztbesuch dringend zu empfehlen“, so Hillebrandt. Blieben die vergrößerten Hämorrhoiden unbehandelt, könnten sich die Symptome verstärken und die Blutgefäße beispielsweise bei körperlicher Beanspruchung herausrutschen. Bei einer Operation könnten die Gefäße verödet oder mit einem Gummiring von der Blutversorgung abgetrennt werden, bis sie absterben und abfallen. Dies sei meist schmerzlos. Vor einer erneuten Erkrankung schütze die Operation jedoch nicht.

Existenzgründerpreis der Lübecker Wirtschaft

Bewerbt Euch bis 15.07.2024

Gewinnt den Existenzgründerpreis der Lübecker Wirtschaft 2024!

Der Award ist mit 5000,- Euro und einem Mediapaket der Lübecker Nachrichten dotiert. Oder Ihr holt Euch den Innovationspreis dotiert mit 3000,- Euro plus Mediapaket. Entweder Ihr bewerbt Euch selbst oder schlagt ein Unternehmen vor, das es verdient hat, ausgezeichnet zu werden.

Einfach unsere Website aufrufen und digital bewerben. Wir freuen uns über Euren Unternehmergeist und den Mut zur Verwirklichung.

Infos und Bewerbung unter [www.LN-Existenzgruenderpreis.de](http://www.LN-Existenzgruenderpreis.de)



EXISTENZGRÜNDERPREIS DER LÜBECKER WIRTSCHAFT



Mit der Vergabe des Existenzgründerpreises der Lübecker Wirtschaft fördern wir den Unternehmergeist in der Region.



# Klinikliste des Stern: Spitzenplatz für das UKSH

Universitätsklinikum Schleswig-Holstein mit seinen Standorten in Kiel und Lübeck zur zweitbesten Klinik Deutschlands gewählt.

**LÜBECK.** Das Magazin Stern listet in seiner Klinikliste 2024 die besten Kliniken und Fachabteilungen Deutschlands auf. Das Universitätsklinikum Schleswig-Holstein (UKSH) belegt in dem Ranking erneut den zweiten Platz.

44 Mal zählen Abteilungen des UKSH in der Untersuchung des Rechercheinstituts Munich Inquiry Media (Minq) im Auftrag des Stern zu den bundesweit herausragenden Kliniken und Fachbereichen, betont UKSH-Sprecher Oliver Grieve. Hinzu kommen demnach zwei Spitzenpositionen für das Zentrum für Integrative Psychiatrie des UKSH, das separat bewertet wurde, „sodass das UKSH auf 46 Top-Bewertungen kommt“.

In die Untersuchung wurden nach Angaben des Magazins Stern alle rund 2400 Krankenhäuser in Deutschland einbezogen, die einen Qualitätsbericht vorlegen. Das Rechercheinstitut Minq erstellte das Ranking in einem mehrstufigen Verfahren. Zentraler Punkt der Recherche



Patienten und Mediziner bewerten das Universitätsklinikum Schleswig-Holstein sehr positiv. Foto: Lutz Roeßler

sind nach Angaben des Instituts ausführliche, persönliche Interviews mit Ärztinnen und Ärzten. Zudem werden Empfehlungen von Patientinnen und Patienten berücksichtigt, etwa Bewertungen der „Weißen Liste“. Nach Angaben der Autoren werden

außerdem strukturierte Qualitätsberichte und Zertifizierungen von medizinischen Fachgesellschaften ebenso wie gemeinsam mit Medizinfachleuten entwickelte umfangreiche Fragebögen für die einzelnen Fachbereiche ausgewertet.

Die 46 Auszeichnungen für Fachbereiche des UKSH verteilen sich auf 25 am Campus Kiel und 21 am Campus Lübeck. Die Platzierung im Ranking „Deutschlands Top 100 Krankenhäuser“ richtet sich nach der Anzahl der empfohlenen Fachkliniken und danach, wie viele Top-Medizinerinnen und -Mediziner in dem jeweiligen Krankenhaus tätig sind. „Die Stern-Klinikliste bildet nur einen Ausschnitt dessen ab, was das UKSH als einziger Maximalversorger des Landes Schleswig-Holstein und als zweitgrößtes Universitätsklinikum in Deutschland mit seinen 95 Kliniken und Instituten abdeckt“, sagt Grieve. Zu den ausgezeichneten Abteilungen am Campus Lübeck gehören unter anderem die Klinik für Augenheilkunde, die Klinik für Frauenheilkunde und Geburtshilfe, die Klinik für Plastische Chirurgie, die Klinik für Dermatologie, die Klinik für Kinderchirurgie, die Klinik für Neurologie, die Klinik für Urologie, die Klinik für Strahlentherapie sowie die Medizinische Klinik I und II.

## Lübeck: Tag des offenen Rathauses

**LÜBECK.** Lübecks Stadtpräsident Henning Schumann und Bürgermeister Jan Lindennau laden am Sonnabend, 13. Juli, zum „Tag des offenen Rathauses“ ein. Von 10 bis 17 Uhr können alle Interessierten auf Entdeckungstour durch die historischen Räume gehen und dabei jede Menge Wissenswertes über Politik und Verwaltung mitnehmen.

An diesem Tag gibt es nicht nur einen Einblick in die Tätigkeiten des Stadtpräsidiums und des Bürgermeisters, die in ihren Büroräumen Fragen der Besucher persönlich beantworten (Stadtpräsident Henning Schumann von 10 bis 13 Uhr, Erster Stellvertreter Peter Peteriet von 13 bis 15 Uhr, Zweite Stellvertreterin Silke Mählenhoff von 15 bis 17 Uhr). Es wird auch veranschaulicht, wie die Lübecker Bürgerschaft, die Beiräte und einzelne Bereiche der Stadt arbeiten. Eine Präsentation im Lübecker Bürgerschaftssaal informiert über den Bürgerschaftssaal und die Bürgerschaft.

In der Lobby des Bürgerschaftssaals präsentieren sich der Bereich Personal mit vielen spannenden Informationen zu den Berufsbildern in der Verwaltung und der Bereich Digitalisierung, Organisation und Strategie mit Digitalisierungsprojekten in der Hansestadt Lübeck. Ein komple-

xer Roboterhund wird dort den Gästen seine Fähigkeiten unter Beweis stellen.

In der „guten Stube“ des Rathauses, dem Audienzsaal, werden viele Gäste der Stadt, zum Teil auch hochrangige, empfangen. Die Ehrengäste der Hansestadt Lübeck haben sich bei ihrem Besuch in das Goldene Buch eingetragen, das am 13. Juli präsentiert wird. Jeder Interessierte hat an diesem Tag Zugang zum Audienzsaal und erfährt von den anwesenden Stadtführer wissenschaftliche Informationen zur Geschichte des Saals.

Neben der Möglichkeit, das Gebäude eigenständig zu erkunden, erhalten die Besucher aber auch Einblicke in die Arbeit der Bürgerschaftsfractionen, die sich in der Großen Börse präsentieren und an diversen Info-Ständen Rede und Antwort stehen. In der Kleinen Börse informiert das Frauenbüro, wie Bürger sich kommunalpolitisch einbringen können. Das Forum für Migrantinnen und Migranten in der Hansestadt Lübeck stellt sich und seine Arbeit vor.

Auch außerhalb des Rathauses gibt es auf dem Markt ein buntes Programm für Jung und Alt. Die Feuerwehr der Hansestadt Lübeck zum Beispiel präsentiert sich mitsamt Löschfahrzeug, Rettungs- und Notarztwagen.

## AUTO SPEZIAL

# Der Hyundai i10: Bei Komfort und Sicherheit top

Der Hyundai i10 setzt in vielen Bereichen Maßstäbe für die Kleinstwagen.

Mit dem i10 hat Hyundai einen fünftürigen Kleinstwagen im Programm, der einen attraktiven Preis mit moderner Technologie und komfortabler Serienausstattung sowie umfangreichen Assistenzsystemen kombiniert. Der i10 setzt in vielen Bereichen Maßstäbe für das A-Segment. So bietet der wahlweise von einem Drei- oder Vierzylinder-Benziner die Auswahl zwischen 49 kW/67 PS, 62 kW/84 PS oder 74 kW/100 PS. Der über die Vorderräder angetriebene Kleinstwagen zeigt in allen Varianten serienmäßig zahlreiche Assistenzsysteme, mit denen der 3,67 Meter lange Stadtfloh die strengsten europäischen Sicherheitsstandards erfüllt. Bereits ab dem Einstiegsmodell mit der Bezeichnung Select sind ein autonomer Notbremsassistent mit Fußgänger- und Fahrradfahrererkennung, eine intelligente Verkehrszeichenerkennung, ein aktiver Spurhalteassistent, ein Fernlichtassistent und ein Aufmerksamkeitsassistent serienmäßig an Bord.

Mehr als alle anderen direkten Wettbewerber bietet der neue i10 auch im Bereich Konnektivität: Mit Hyundai Bluelink-Connect, die zusammen mit dem Radio-Navigationssystem erhältlich sind, bleibt der Halter über sein Smartphone und die Bluelink-Connect-App auch aus der Ferne immer in Kontakt zu seinem Wagen. Darüber hinaus fährt der in vier umfangreich bestückten Ausstattungslinien erhältliche i10 auch dank des großzügig bemessenen Innenraumangebots in die Spitzengruppe des A-Seg-



Klein aber oho: der Hyundai i10 Foto: Hyundai Deutschland

ments: Mit 252 Litern fällt beispielsweise der Gepäckraum größer aus als bei den meisten anderen Kleinstwagen.

Den sportlichen Look betonen auch die Proportionen des i10: Mit einer Länge von 3,67 Metern, einer Höhe von 1,48 Meter, einer Breite von 1,68 Meter und geringen Karosserieüberhängen steht der Kleinstwagen sehr kompakt und kraftvoll auf der Straße. Der 2,43 Meter lange Radstand sorgt für einen deutlichen Platzgewinn im Innenraum.

Dass der i10 aber nicht nur hochmoderne Konnektivitätslösungen bietet, sondern ebenso eine zeitgemäße Antriebstechnik, zeigt der Blick auf die zur Wahl stehenden Motoralternativen. Zur Wahl stehen der 1,0-Liter-Motor wie auch das stärkere 1,2-Liter-Aggregat. Bei beiden Antrieben hat Hyundai auf Leistungsfähigkeit und Effizienz geachtet. Eine Start-/Stopp-Automatik ist serienmäßig an Bord, auf Wunsch

können beide Motoren mit einem automatisierten Schaltgetriebe kombiniert werden.

Einstiegsmotorisierung ist ein 49 kW/67 PS starker Dreizylinder-motor, der für die Ausstattungslinien Select und Trend zur Verfügung steht und trotz seiner kompakten Bauweise über zahlreiche hochmoderne Technologien verfügt. Mit diesem Dreizylinder ist der Hyundai i10 bis 156 km/h schnell.

Der Hyundai i10 ist im Autohaus am Bungsberg in vielen verschiedenen Varianten jetzt kurzfristig lieferbar. Für ein Beratungsgespräch und eine Probefahrt steht das Verkaufsteam gerne zur Verfügung.

Verbrauchsangaben: Kraftstoffverbrauch in l/100 km für den Hyundai i10: innerorts 6,0–5,3; außerorts 4,5–4,1; kombiniert 4,9–4,8; CO2-Emissionen in g/km: 113–108; CO2-Effizienzklasse: C–B. Kraftstoffverbrauch in l/100 km für den Hyundai i30 N: niedrig (Kurzstrecke) 12,9–11,3;

mittel (Stadttrand) 7,9–7,4; hoch (Landstraße) 7,1–6,4; Höchstwert (Autobahn) 8,1–7,6; kombiniert 8,4–7,7; CO2-Emissionen in g/km: 191–175; CO2-Effizienzklasse: F–E. Kraftstoffverbrauch in l/100 km für den Hyundai i30 Fastback N Performance: Kurzstrecke (niedrig)

Unter <https://hyundai.ambungsberg.de> können Interessierte ihren Termin buchen. Das Hyundai Autohaus am Bungsberg finden Sie in Stockelsdorf (Autohaus am Funkturm), in Eutin, Oldenburg und Schwentinental.

Fahrzeuglackierung Unfallreparatur Autoglasreparatur

[www.gw-unfall-lack.de](http://www.gw-unfall-lack.de)  
**WENN IHR AUTO AUCH SO AUSSIEHT!**  
0451/2903732

**Revalstraße 2 23560 Lübeck**

Meisterbetrieb  
**Gradtk & Wiczorek**

**KFZ-MEISTERBETRIEB**  
**Abraham**

Alle Leistungen rund um Ihr Auto.  
Klimaservice, Unfallschäden, Inspektionen und vieles mehr...

Kronsfordter Allee 126 · 23560 Lübeck  
Telefon 0451-52037 · [www.kfz-abraham.de](http://www.kfz-abraham.de)

**Klein, aber großartig!**  
Der i10: Einer der wenigen Kleinwagen auf dem Markt. Jetzt bei uns besonders günstig.



Abb. ähnlich.  
**Kurzfristig lieferbar!**

Hyundai i10 1,0 Trend, 49 kW (67 PS), Benzin, Klimaanlage, Navi, Rückfahrkamera, Einparkhilfe hinten, Lenkradheizung, autonomer Notbrems- und Spurhalteassistent, Geschwindigkeitsregelanlage uvm. Kraftstoffverbrauch\*\*:

€ 17.490,-<sup>1</sup>

oder mtl. nur € 179,-<sup>2</sup>

**Autohaus am Bungsberg**  
GmbH & Co. KG  
23758 Oldenburg · Ringstraße 20  
Tel. 0 43 61/90 910  
23701 Eutin · Lübecker Landstr. 53  
Tel. 0 45 21/790 18 00  
24223 Schwentinental · Gutenbergstr. 16 (Ostseepark) · Tel. 0 43 07/82 49 90

**Autohaus am Funkturm**  
Filiale der Autohaus am Bungsberg GmbH & Co. KG  
23617 Stockelsdorf · Otto-Hahn-Straße 5  
Tel. 0451/498 86 23

[www.ambungsberg.de](http://www.ambungsberg.de)

**5 JAHRE Garantie**  
ohne Kilometerlimit\*

\*Bar-Hauspreis inklusive Überführung \*Unverbindliches Leasingbeispiel der Allane SE, Dr.-Carl-von-Linde-Straße 2, 82049 Pullach: Leasingsonderzahlung 0,00 €, Gesamtfahrleistung 40.000 km, Laufzeit 48 Monate, Gesamtbetrag 10.081,06 €, 48 Monatsraten à 179,- €, zuzüglich Überführungskosten i. H. v. 1.200,- €. \* Informationen zum Umfang der Herstellergarantie finden Sie unter: [www.hyundai.de/garantien](http://www.hyundai.de/garantien). \*\*Verbrauchs- und CO2-Emissionswerte sind in l/100 km angegeben und nach dem vorgeschriebenen WLTP-Messverfahren ermittelt.



# Seat Arona – sofort verfügbar zu Top-Konditionen

Urbaner SUV mit robustem Charakter: Der Seat Arona bei Autohaus am Bungsberg.

Sein Design sticht ins Auge und vermittelt Stärke, Robustheit, Zuverlässigkeit und Sicherheit. Auch im Interieur fallen die Verbesserungen direkt auf: Mit einem außerordentlichen Maß an Konnektivität und der Integration aktueller Fahrerassistenzsysteme ist der SEAT Arona eine gute Wahl.

Sein typischer Charakter als urbaner SUV wird durch das überarbeitete Exterieur betont und kommt insbesondere in Kombination mit der Ausstattungsline Xperience noch mehr zur Geltung. Auch sein Offroad-Charakter sticht nun stärker hervor und vermittelt ein noch größeres Gefühl von Robustheit und Sicherheit.

Das Interieurkonzept des verbesserten SEAT Arona zeigt eine moderne, digitale Designsprache mit wahlweise beleuchteten Lüftungsschlitzen sowie einem vergrößerten Infotainment-System, dessen Display auf der Mittelkon-



Robust und zuverlässig: Der neue Seat Arona.

Foto: Seat

sole zu schweben scheint. Dank Seat Connect, drahtlosem Zugriff auf Apple CarPlay und Android Auto sowie natürlicher Spracherkennung über den Sprachbefehl „Hola, hola“ erreicht der SEAT Arona ein hohes Level an Konnektivität. Eine Reihe verbesserter Fahrerassistenzsysteme wie Travel Assist sowie

das Upgrade des Spurwechselassistenten Side Assist machen das Fahrerlebnis noch intuitiver und sicherer. Nicht zu vergessen der Parkassistent: Die automatische Einparkhilfe ermöglicht ein müheloses Parken des Fahrzeugs.

Für die perfekte Mischung aus Effizienz und Dynamik ist der SEAT Arona mit verschiedenen

Antriebssystemen erhältlich

Besuchen Sie das **Seat Autohaus am Bungsberg** in Eutin und sichern Sie sich eines der sofort verfügbaren Seat Modelle zu attraktiven Konditionen. Der erstklassige Seat Service steht Ihnen für Inspektionen, Reparaturen und mehr in Lübeck und Eutin zur Verfügung. Die Seat Experten Tim Knorr und Peter Balzereit stehen Ihnen gerne für eine individuelle Beratung und einer Probefahrtanfrage zur Verfügung.

Verbrauchsangaben: SEAT Arona 1.5 TSI 110 kW (150 PS): Kraftstoffverbrauch (kombiniert): 5,6-5,9 l/100km; CO<sub>2</sub>-Emissionen (kombiniert): 128-134 g/km; CO<sub>2</sub>-Klasse: D

➔ **Seat Eutin: Peter Balzereit, Industriestr.1, 23701 Eutin Tel. 04521/79019-0, balzereit@ambungsberg.de**  
**Seat Service Lübeck: Tim Knorr, Bei der Lohmühle 3, 23554 Lübeck Tel. 0451/290579-0 t.knorr@ambungsberg.de**

# Nissan X-Trail - für den Familienalltag gemacht

Seit 20 Jahren ist der X-Trail der ideale Begleiter für die ganze Familie. Durch die beiden im Kofferraumboden versenkbaren Einzelsitze können bis zu sieben Personen im Crossover-SUV mitfahren. Die verschiebbare zweite Sitzreihe, die sich mit wenigen Handgriffen im Verhältnis 40/20/40 umlegen lassen, und die nun fast im 90-Grad-Winkel öffnenden hinteren Türen vereinfachen dabei den Zugang zum Fond. Zahlreiche Ablagemöglichkeiten sowie eigene USB-Anschlüsse (Typ A und Typ C) und Bedienelemente für die 3-Zonen-Klimaautomatik erhöhen den Komfort für die hinteren Passagiere.

Die Insassen profitieren von vielen Annehmlichkeiten. Die neueste Generation des ProPILOT Assist mit Navi-Link beispielsweise entlastet den Fahrer im Alltag, passt die Geschwindigkeit selbstständig an und greift bei Gefahren ein. Neben der 12,3 Zoll großen digitalen Instrumentenanzeige und dem ab der mittleren Ausstattung ebenso großen Touchscreen des NissanConnect Infotainmentsystems liefert ein 10,8 Zoll großes, in den Topausstattungen ebenfalls inbe-



Nissan Xtrail\_high Foto: Nissan

griffenes Head-up-Display alle wichtigen Informationen ins natürliche Blickfeld des Fahrers.

Das **Nissan Autohaus am Bungsberg in Lübeck**, Fackenburg Allee 47, hat verschiedene Varianten des Nissan X-Trail sofort verfügbar auf Lager. Für eine Probefahrt steht das Verkaufsteam gerne zur Verfügung. Termine können telefonisch unter 0451/300936-0 oder auf der Webseite **www.nissan-ambungsberg-luebeck.de** gemacht werden.

Verbrauchsangaben X-Trail Acenta 1.5 VC-T Mild-Hybrid 120 kW (163 PS) Xtronic, 4x2, Benzin: Energieverbrauch kombiniert: 7,1 (l/100 km); CO<sub>2</sub>-Emissionen kombiniert: 161 (g/km); CO<sub>2</sub>-Klasse: F



Der neue Cupra Formentor Century will an die Erfolge seines Vorgängers anknüpfen. Foto: CUPRA

# Der neue Cupra Formentor

Der neue CUPRA Formentor ist da, um an die Erfolge seines Vorgängers anzuknüpfen. Die Sharknose an der Front, das integrierte CUPRA Emblem auf der Motorhaube, die dreieckigen CUPRA Matrix LED-Scheinwerfer und das integrierte Cockpit hinter dem Lenkrad sowie im größeren 12,9-Zoll-Infotainmentsystem mit einem beleuchteten Schieberegler implementiert. Das neue HiFi-Audiosystem mit zwölf Lautsprechern wurde in Zusammenarbeit mit den Audioexperten von Sennheiser Mobility entwickelt. Eine sportli-

tigerer Ansatz verfolgt, wie zum Beispiel Schalensitze, die mit 73 Prozent recycelter veganer Mikrofaser bezogen sind. Die Digitalisierung steht für die Person am Steuer im Mittelpunkt. Ein neues und verbessertes HMI ist im digitalen Cockpit hinter dem Lenkrad sowie im größeren 12,9-Zoll-Infotainmentsystem mit einem beleuchteten Schieberegler implementiert. Das neue HiFi-Audiosystem mit zwölf Lautsprechern wurde in Zusammenarbeit mit den Audioexperten von Sennheiser Mobility entwickelt. Eine sportli-

chere Akzentuierung der Fahrwerks- und Motorabstimmung garantiert eine unvergleichliche Fahrzeugdynamik.

Verbrauchsdaten: CUPRA Formentor 1.5 eTSI 110 kW (150 PS): Kraftstoffverbrauch (kombiniert): 5,8-6,1 l/100km; CO<sub>2</sub>-Emissionen (kombiniert): 131-139 g/km; CO<sub>2</sub>-Klasse: D-E. CUPRA Formentor VZ 1.5 e-HYBRID 200 kW (272 PS): Kraftstoffverbrauch (gewichtet kombiniert): 0,4-0,5 l/100 km; Stromverbrauch (gewichtet kombiniert): 16,9-17,5 kWh/100 km; Kraftstoffverbrauch (bei entladener Batterie): 5,7-5,8 l/100 km; CO<sub>2</sub>-Emissionen (gewichtet kombi-

niert): 10-11 g/km; CO<sub>2</sub>-Klasse (gewichtet kombiniert): B; CO<sub>2</sub>-Klasse (bei entladener Batterie): D

Die CUPRA-Master des Autohaus am Bungsberg Tim Knorr und Peter Balzereit stehen für Beratungsgespräche und Probefahrtanfragen zur Verfügung.

➔ **Cupra-Service Lübeck, Bei der Lohmühle 3, 23554 Lübeck Tel. 0451/290579-0, t.knorr@ambungsberg.de**  
**Cupra Eutin, Industriestr. 1, 23701 Eutin, Tel. 04521/79019-0 balzereit@ambungsberg.de**

## SEATs starker Spitzenstürmer.

SEAT Arona Xperience. Ab 229 € mtl.<sup>1</sup>

**Sofort verfügbar! Spitzen-Leasingangebot bis 30.7.!**

SEAT Arona Xperience 1.0 TSI, 85 kW (116 PS), 7-Gang-DSG, Virtual Cockpit, Parkenassistent mit Einparkhilfe vorne/hinten und Rückfahrkamera, Winter-Paket inkl. Sitzheizung, 9,2" Media-System mit Navi uvm.

Leasing-Beispielrechnung!:

Fahrzeugpreis:	33.880,00 €	48 Leasingraten á	229,00 €
Überführungskosten:	1.200,00 €	Laufzeit:	24 Monate
Leasing-Sonderzahlung:	0,00 €	Jährliche Fahrleistung:	10.000 km

Energieverbrauch in l/100km (WLTP-Werte): kombiniert 5,6; CO<sub>2</sub>-Emissionen: kombiniert 128 g/km, CO<sub>2</sub>-Klasse: D

<sup>1</sup>Ein Privatleasing-Angebot der SEAT-Leasing, Zweigniederlassung der Volkswagen GmbH, Gifhorn Str. 57, 38112 Braunschweig, für die wir als ungebundener Vermittler gemeinsam mit dem Kunden die für den Abschluss des Leasingvertrags nötigen Vertragsunterlagen zusammenstellen. Zuzüglich € 1.200,00 Überführungskosten. Bonität vorausgesetzt. Wird der Vertrag im Fernabsatz geschlossen, besteht ein Widerrufsrecht für Verbraucher. Angebot nur gültig für Privatkunden bei Zulassung bis 30.7.2024. Solange der Vorrat reicht. Weitere Informationen bei uns im Autohaus und unter [www.seat.de/arona](http://www.seat.de/arona). Abbildung zeigt Sonderausstattung.

### Autohaus am Bungsberg

GmbH & Co. KG

Eutin · Industriestraße 1  
Tel. 04521/7 90 19-0  
SEAT-Service Lübeck:  
Bei der Lohmühle 3  
Tel. 0451/29 05 79-0  
[www.ambungsberg.de](http://www.ambungsberg.de)

**EXTRA FÜR SIE AUF DIE SEITE GELEGT. DER CUPRA FORMENTOR. BEI UNS AB 349 € MTL.<sup>1</sup>**

CUPRA Formentor 1.5 TSI, 110 kW (150 PS), EZ 24.6.24, 7-Gang-DSG, Winterpaket, Online-Infotainment Funktion, Rückfahrkamera, 18" Leichtmetallräder, Navi mit 12" Display, Wireless Full Link Connectivity uvm.

Leasing-Beispielrechnung!:

Fahrzeugpreis:	45.225,00 €	Laufzeit:	48 Monate
48 Leasingraten á	349,00 €	Leasing-Sonderzahlung:	0,00 €
Überführungskosten:	1.200,00 €	Jährliche Fahrleistung:	10.000 km

Energieverbrauch FORMENTOR 1.5 TSI, 110 kW (150 PS) in l/100km (WLTP): kombiniert 6,7; CO<sub>2</sub>-Emissionen in g/km: kombiniert 152. CO<sub>2</sub>-Klasse: E

**AUTOHAUS AM BUNGSBERG GMBH & CO. KG**  
23701 EUTIN, INDUSTRIESTRASSE 1, TEL. 04521/790 19-0  
CUPRA-SERVICE: 23554 LÜBECK, BEI DER LOHMÜHLE 3, TEL. 0451/29 05 79-0 <https://bungsberg.cupra.de>

Die angegebenen Verbrauchs- und CO<sub>2</sub>-Emmissionswerte wurden nach dem vorgeschriebenen WLTP-Messverfahren ermittelt und in NEFZ-Werte umgerechnet. <sup>1</sup>Privat-Leasing-Angebote der SEAT-Leasing, Zweigniederlassung der Volkswagen GmbH, Gifhorn Str. 57, 38112 Braunschweig, für die wir als ungebundener Vermittler gemeinsam mit dem Kunden die für den Abschluss des Leasingvertrags nötigen Vertragsunterlagen zusammenstellen. Zzgl. Zulassungskosten. Bonität vorausgesetzt. Wird der Vertrag im Fernabsatz geschlossen, besteht ein Widerrufsrecht für Verbraucher. Angebot gültig für Privatkunden. Solange der Vorrat reicht. Weitere Informationen bei uns im Autohaus und unter [www.seat.de](http://www.seat.de) bzw. [www.cupraofficial.de](http://www.cupraofficial.de). Abbildung ähnlich.

## Der Nissan X-Trail

Der Familien-Crossover.

**Nissan X-Trail Acenta**

1.5 VC-T Mild-Hybrid, Automatik, 120 kW (163 PS), 4x2, Benzin

**Unser Barpreis ab € 35.956,-**

- 18"-Leichtmetallfelgen
- LED-Scheinwerfer
- Einparkhilfe hinten
- Intelligenter Autonomer Notbrems-Assistent vorne mit Fußgänger- & Radfahrererkennung und Kreuzungs-Assistent

**Verschiedene Varianten sofort verfügbar.**

**Nissan X-Trail Acenta 1.5 VC-T Mild-Hybrid 120 kW (163 PS) Xtronic, 4x2, Benzin: Energieverbrauch komb.: 7,1-7,3 (l/100 km); CO<sub>2</sub>-Emissionen komb.: 161-164 (g/km); CO<sub>2</sub>-Klasse: F.**

Ein Angebot für Privatkunden. Nur gültig solange der Vorrat reicht und max. bis zum 31.07.24. Abb. zeigt Sonderausstattung.

### Autohaus am Bungsberg

GmbH & Co. KG

Fackenburg Allee 47  
23554 Lübeck  
Tel.: 04 51/300 93 60  
[www.ambungsberg.de](http://www.ambungsberg.de)



# Fiat 500 Auslaufmodelle in Lübeck – Jetzt zugreifen!

Unverwechselbar im Retro-Style und doch auf hohem technischen Niveau ist der Fiat 500.

Das Fiat Autohaus am Bungsberg in Lübeck hat noch ca. 50 Fiat 500 Modelle mit Benzin-/Hybrid-Antrieb in verschiedenen Varianten für seine Kunden gesichert. Besuchen das Autohaus am Bungsberg in der Fackenburger Allee 47 und sichern Sie sich den Fiat 500, solange der Vorrat reicht.

Der 2007 gebaute 500 setzt mit unverwechselbarem Stil und technischen Innovationen Maßstäbe im Segment. Zur Wahl stehen die Limousine und das Cabriolet Fiat 500C, das mit elektrisch betätigtem Stoffverdeck ein charakteristisches Element des historischen Cinquecento zeitgemäß interpretiert. Mit diesen Attributen behauptet sich der Fiat 500 seit Jahren europaweit an der Spitze im Segment. Einstiegsmodell ist der Fiat 500 CLUB, die gehobene Ausstattungsvariante trägt den Namen Fiat 500 DOLCEVITA.

Die Ausstattungslinie Club fungiert als Einstieg in die Welt des Fiat 500. Der Stil urbaner Coolness wird durch die Palette kräftiger Farben unterstrichen, zu der optional auch die Bicolore-Variante Gelato Weiß/Vesuvio Schwarz gehört. In Wagenfarbe lackierte Abdeckkappen der elektrisch verstellbaren Außenspiegel sowie LED-Tagfahrlicht mit markanter Signatur 500 sind Erkennungsmerkmale beim Exterieur. Abgerundet wird dieser fröhliche Auftritt im Innenraum durch die Armaturentafel in Wagenfarbe und blaue Sitzbezüge mit geprägtem FIAT Monogramm.

Der Fiat 500 Dolcevit erinnert an das „süße Leben“ im Italien der späten 1950er und frühen 1960er Jahre, als der historische



Schnell zugreifen! Der Fiat 500 wird bald nicht mehr hergestellt.

Foto: PARAVANO

Fiat 500 zum Symbol des wirtschaftlichen Aufschwungs wurde. Der unverwechselbare Stil und die feinen ästhetischen Details des Fiat 500 Dolcevit sprechen Designfans an, die ein ikonisches Fahrzeug mit moderner Technologie suchen. Der Fiat 500 Dolcevit bietet zusätzlich zur Ausstattung des Niveaus Club serienmäßig unter anderem 15-Zoll-Leichtmetallfelgen im Doppelspeichen-Design, höhenverstellbaren Fahrersitz mit Tasche an der Rückenlehne. Die Limousine ist serienmäßig mit Glasdach ausgestattet.

Der Fiat 500 wird ausschließ-

lich mit dem speziell im Stadtverkehr noch effizienteren und umweltfreundlicheren Mild-Hybrid-Antrieb angeboten. Als Verbrenner kommt ein Dreizylinder-Saugbenziner zum Einsatz, der aus einem Liter Hubraum 51 kW (70 PS) generiert. Er ist kombiniert mit einem Riemen-Starter-Generator (RSG), der über ein Riemensystem mit der Kurbelwelle verbunden ist und je nach Situation entweder den Benzinmotor unterstützt oder als Stromerzeuger arbeitet.

Die Mild-Hybrid-Technologie reduziert den Kraftstoffverbrauch und damit die Emissionen

ohne die Notwendigkeit des Aufladens aus externen Stromquellen. Der Riemen-Starter-Generator hat den zusätzlichen Vorteil, beim Motorstart zum Beispiel an einer Ampel schneller und deutlich vibrationsärmer zu arbeiten als ein konventioneller Anlasser.

Verbrauchsangaben: 1.0 Hybrid 51 kW (70 PS) 5,3l/100 km\*\* 120 g/m\*\*\*\* Kraftstoffverbrauch kombiniert (l/100 km) und CO2-Emission kombiniert (g/km) nach WLTP.

**Autohaus am Bungsberg GmbH & Co. KG**  
**Fackenburger Allee 47,**  
**23554 Lübeck, Tel. 0451/2300936-0**



Neues Design beim Suzuki Vitara.

Foto: Suzuki Automobile

## Günstige Suzuki Vitara in Eutin!

Suzuki hat sein Erfolgsmodell Vitara überarbeitet. Das Facelift wartet mit aktualisiertem Design, umfangreichen Sicherheitssystemen und einem neuen Display für das Infotainmentsystem auf. Während die modifizierte Optik dem populären City-SUV noch mehr Ausdruckskraft verleiht, steigern die technischen Updates Komfort und Sicherheit.

Insbesondere die Frontpartie des Vitara hat eine Überarbeitung erfahren. Sie verleiht dem SUV eine markantere Optik. Der Kühlergrill in Klavierlackoptik und die spitz zulaufenden Scheinwerfer wirken dynamischer, die vorderen Kotflügel sind ausgeformt und betonen den SUV-Charakter, während die nach oben laufenden Karosserielinien Sportlichkeit ausstrahlen.

Herzstück des Multimediasystems ist ein neuer 9-Zoll-Touchscreen, das eine einfache Bedienung und optimale Ablesbarkeit gewährleistet. Das System unterstützt auch die kabellose und kabelgebundene Smartphone-Integration per Apple CarPlay1 und Android Auto1, sodass Fahrer und Passagiere diverse Apps über das Bordsystem nutzen können.

Im Zuge des Facelifts schärft Suzuki das Design und wertet

den Vitara mit neuen Komfortfunktionen und Sicherheitsmerkmalen auf. Die bewährten elektrifizierten Antriebe sorgen auch künftig für Effizienz sowie Fahrspaß und lassen sich auf Wunsch mit dem Suzuki Allradsystem ALLGRIP SELECT koppeln: ein Vollhybrid mit 1,5-Liter-Benzinmotor (vorläufiger Kraftstoffverbrauch in l/100 km: innerstädtisch (langsam) 4,7-5,9; Stadtrand (mittel) 4,7-5,4; Landstraße (schnell) 4,8-4,9; Autobahn (sehr schnell) 6,4-6,7; Kraftstoffverbrauch kombiniert 5,2-5,8; CO2-Emissionen kombiniert in g/km: 119-130) und ein 1,4-Liter-Turbo mit Mildhybrid-Antrieb (vorläufiger Kraftstoffverbrauch in l/100 km: innerstädtisch (langsam) 5,9-6,7; Stadtrand (mittel) 4,6-5,3; Landstraße (schnell) 4,6-5,2; Autobahn (sehr schnell) 6,0-6,5; Kraftstoffverbrauch kombiniert 5,3-5,6; CO2-Emissionen kombiniert in g/km: 119-132).

**➔ Eine große Auswahl an Suzuki Vitara sofort verfügbar – und das zu unschlagbaren Konditionen! Besuchen Sie das Suzuki Autohaus am Bungsberg in der Industriestraße 4 in Eutin. Suzuki Verkaufsberater Johannes Riedel berät Sie gern: Tel. 04521/79019-21 j.riedel@ambungsberg.de**

EINE IKONE TRITT AB!

Abbildung ähnlich.

LETZTE CHANCE! WIR HABEN NOCH 50 MODELLE MIT BENZIN-/HYBRIDANTRIEB FÜR SIE GESICHERT! Z.B.:

FIAT 500 HATCHBACK HYBRID

JETZT IM LEASING<sup>2</sup> SCHON AB MONATLICH

179€

FIAT 500 Hatchback 1.0 GSE Hybrid

51 kW (70 PS), Gelato Weiß, Kurzzulassung 0 km, Klimatronik, Navi, Aluräder, Parksensoren, Lichtsensor, beheizte Spiegel, Nebelscheinwerfer, Geschwindigkeitsregelanlage uvm.

FIAT

BAR-HAUSPREIS<sup>1</sup> NUR 16.990,- €

Kraftstoffverbrauch kombiniert nach RL 80/1268/EWG: 5,2 l/100 km, CO<sub>2</sub>-Emissionen komb. 119 g/km, CO<sub>2</sub>-Klasse: C. Werte nach WLTP.

<sup>1</sup>Bar-Hauspreis: 16.990 € inkl. Überführung. <sup>2</sup>Leasingangebot: 48 Monatsraten à 179,- €, Leasingsonderzahlung 1.500,- €, Gesamtfahrleistung 40.000 km, Laufzeit 48 Monate, Sollzinssatz gebunden, p.a. -0,38 %, effektiver Jahreszins -0,38 %, Gesamtbetrag 19.538,01 €. Ein unverbindliches Leasingbeispiel mit Kilometerabrechnung der PSA Bank Deutschland GmbH, Siemensstraße 10, 63263 Neu-Isenburg.

Autohaus am Bungsberg GmbH & Co. KG

Fackenburger Allee 47  
23554 Lübeck  
Tel. 0451/30 09 36-0  
www.ambungsberg.de

17x Vitara sofort verfügbar

Abbildung zeigt aufpreispflichtige Sonderausstattung

ab 189 EUR<sup>1</sup> mtl. leasen

Ohne Anzahlung.

z.B. Vitara 1.4 BOOSTERJET Club Hybrid

Tageszulassung, 95 kW (129 PS), 6 Gang Schaltgetriebe, 10 km, EZ: 09/2023, Klimaautomatik, Pollenfilter, adaptiver Tempomat LED-Scheinwerfer, LED Tagfahrlicht, u.v.m.

Kraftstoffverbrauch Suzuki Vitara 1.4 BOOSTERJET Hybrid Club (95 kW | 129 PS | 6-Gang Schaltgetriebe | Hubraum 1.373 ccm | Kraftstoffart Benzin) Verbrauchswerte: kombinierter Energieverbrauch 5,3l/100 km; kombinierter Wert der CO<sub>2</sub>-Emissionen: 119 g/km; CO<sub>2</sub>-Klasse: D

<sup>1</sup>Leasingbeispiel für einen Suzuki Vitara 1.4 BOOSTERJET HYBRID Club auf Basis des Fahrzeugpreises in Höhe von 25.850,00 Euro, zzgl. 1.350,- Euro Bereitstellungskosten und 159,00 Euro Auslieferungspaket; Gesamtpreis: 27.359,00 Euro; Leasing-Sonderzahlung: 0,00 Euro; Laufzeit 48 Monate; jährliche Fahrleistung: 10.000 km; 48 monatliche Leasingraten à 189,00 Euro; Bonität vorausgesetzt. Vermittlung erfolgt allein für die Creditplus Bank AG, Augustenstr. 7, 70178 Stuttgart. Nicht mit anderen Suzuki Aktionen kombinierbar. Es besteht ein gesetzliches Widerrufsrecht für Verbraucher. Nur solange der Vorrat reicht.

Autohaus am Bungsberg GmbH & Co. KG

Industriestr. 4 • 23701 Eutin  
Tel. 0 45 21/790 19-0 • www.ambungsberg.de

MITSUBISHI MOTORS

Der Mitsubishi Space Star

Abb. ähnlich

5 JAHRE HERSTELLER GARANTIE\*

Ganz nach Ihren Wünschen!

Sofort lieferbar in verschiedenen Farben. Bar oder im Leasing:

ab 13.490€<sup>2</sup> oder 129€<sup>3</sup> monatlich im Leasing (ohne Anzahlung!)

Mitsubishi Space Star Select 1.2

Benziner 52 kW (71 PS), Neuwagen, Klimaanlage, Radio mit DAB+ und Touchscreen, Bluetooth, Zentralverriegelung mit Fernbedienung, 6 Airbags, Regen- und Lichtsensor, el. Außenspiegel, ISOFIX uvm.

Energieverbrauch (l/100km) Space Star Select 1.2 Benziner 52 kW (71 PS) 5-Gang: kombiniert 5,0 l/100km, CO<sub>2</sub>-Emission kombiniert 113 g/km, CO<sub>2</sub>-Klasse C. Werte nach WLTP<sup>3</sup>.

<sup>1</sup> Bar-Hauspreis inkl. Überführung, Metallic-Lackierung zuzügl. 550,00 EUR. <sup>2</sup> Leasingbeispiel: Sonderzahlung 0,00 EUR, monatliche Rate 129,00 EUR, Laufzeit 48 Monate, Laufleistung p.a. 10.000 km, Gesamtbetrag 6.192,00 EUR, zuzügl. Überführung 1200,00 EUR. Freibleibendes Leasingangebot der MKG Bank, Zweigniederlassung der NCE Bank GmbH, Schieferstein 9, 65439 Flörsheim. <sup>3</sup> Die angegebenen Werte zu Verbrauch, Reichweite und CO<sub>2</sub>-Emission wurden nach den gesetzlich vorgeschriebenen WLTP-Messverfahren VO (EG) 715/2007; VO (EU) 2018/1832 ermittelt. \* 5 Jahre Herstellergarantie bis 100.000 km, Details unter mitsubishi-motors.de/herstellergarantie

Autohaus am Bungsberg GmbH & Co. KG

Bei der Lohmühle 3  
23554 Lübeck  
Tel. 0451/29 05 79-0  
www.mitsubishi-ambungsberg-luebeck.de



MARKTPLATZ

VERSCHIEDENES

IMMOBILIENMARKT

MÖBEL / HAUSRAT

VERSCHIEDENES

IMMOBILIENVERKAUF

HÄUSER

Abholung von gebr. Möbeln für bedürftige Menschen in Litauen. Tel.: 0176/55 29 18 30

**Flohmarkt Torstraße 59**  
Im Garten der Torstraße 59, 23570 Travemünde Am 14.07.24 ab 10:00Uhr, Zugang über den kleinen Sandweg Richtung Baggersand Wir freuen uns auf Sie/ Euch!

**Hausflohmarkt am Sa. 20.07.2024**, 10-17 Uhr, Rosenstr. 27, 23552 Lübeck

**Sideboard Royal Oak v. JYSK**, L/H/T= 1,40x0,87x0,45m, 50 €. An Selbstabholer, Bad Schwartau.☎ (0451) 58547 530

**Vergebe U-Form Küche** (neuwertig) zum Selbstausbau. Anrufe auch abends bis 21 Uhr. ☎ **0155/ 66 28 34 54**

WERKZEUGE  
ANKAUF / VERKAUF

**Verk.** Feinschnittmaschine Hegner Multicut 2S + Zubehör, 220 €. **0152/02895492**

GARTEN

**Stihl FS74 Motorsense** für 300 € VB zu verkaufen. ☎ **0451/ 80 18 58**

HOBBY UND FREIZEIT

**MARDER-Holzkastenfalle**, Lebendfalle auch f. Waschbär zu verk. ☎ 01 73/952 81 74

**Suche** Flipperautomaten aus den 60/70/80/90er Jahren. Zustand egal, gerne alles anbieten. mgm809@gmx.de ☎ 01 52 33 60 26 79

**Suche** Modelleisenbahn, ☎ 0451 49 56 59

BOOT- / WASSERSPORT

**A-Katamaran** mit allem Zubehö, günstig zu verkaufen ☎ **0176/24326010**

**Risor 27AK**, 8,25 x 3,10m, Lombardini 65PS Diesel, 1.000 bh, Bugstrahlruder, Solarpanel, VHB 15.000€. ☎ (0451) 34 265

DIENSTLEISTUNGEN

Garten, Pflaster, Zaunbau. **04514005385**

TIERMARKT

TIERMARKT



www.zoo-schnack.de

Da geht's Tier gut

**Englische Bulldogge-Welpen**, 28.05. geboren, 5 Mädchen u. 2 Jungen aus liebevoll-erfamilien Zucht. Beide Eltern mit Papieren. Bei bereits geplantem Urlaub werden die Welpen bei uns warten und nach den entspannten Urlaub an die Familie abgegeben, gg. SG. Tel. 04504 - 708408 Mobil 0176 - 45804650

**Bobtail-Collie-Mix**, 12 Wo., su. Fam. m. Kindern, gern m. Garten - gegen Schutzgebühr. ☎ **(04 523) 883 941**

**Sommerweide HL-Süd** (23628), für Ponys u. Pferde bis 160 cm Stockmaß. Schönes Ausreitgelände, drain. Reitplatz, Offenstall. Privat ☎ **0172-7866353 o. 0175/2415409**

**2 AC/DC, Hannover**, 31.07.2024, 125€ je Karte, ☎ 0170/9082828

**Alte Briefmarkensammlungen/Nachlässe** v. priv. Sammler gesucht. Diskretion u. Barzahlung werden zugesichert. Gerne auch Münzen. ☎ **0171/7088641**

**Christus - für Dich gestorben**

**Benzinrasenmäher** zu verschenken. ☎ **0451/505155**

**Fahrradträger Anhängerkupplung**, neu, umstände. abzugeben. ☎ **0451/492 495**

**Bücher zu verschenken.** ☎ **0451/4992809**

**Rollstuhl Mobielnic**, neu, faltbar, (NP 134 €), 80 €, Gefrierschrank "Bomann", A+, 66 l, 70 €. ☎ **(0 451) 2 097 619, AB**

**Sammler sucht 5 und 10 DM Münzen**, auch Scheine u. Kleingeld ☎ **(0171) 4 721 861**

**Wohnungstür 1,98x 0,73m**, an Selbstabholer in Bad Schwartau zu verschenken. ☎ **0152/03639826**

ZEUGEN GESUCHT

**Unfallzeugen gesucht!**  
Am Dienstag, 02.07.24, gg. 16.40 Uhr, Höhe Schönböckener Str. 7, Richtung Fackenburg Allee fuhr ein blau-silb. Smart rechterhand vom einem Parkstreifen aus auf die Fahrspur u. traf einen schwarzen Ford C-Max, ohne Personenschaden. Wer hat den Unfall bemerkt und kann Angaben machen? ☎ **(0 451) 406 141**

KRAFTFAHRZEUGMARKT

KFZ ANGEBOTE

MERCEDES

**SLK 250**, Typ 172, B, 150 kW, blau, Leder, ca. 90TKM. Preis VB. 04561/ 9159 m. AB

RENAULT

**ZOE ZE 40 electric Limited**, mit Batterie, Bj. 2/19, 25tkm, 72 PS, weiß, Navi, ZV, Kamera, steuerfrei bis 2/29, 13600 €, Tel. 0163 - 1430214

SANG YONG

**Musso - Pickup**, Allrad, gr. AHK (3,5t), D,133 kW. Preis VB 04561/ 9159 m. AB

MOTORRÄDER / ZWEIRÄDER

**MZ TS 150**, BJ'84, inkl. Ersatzmotor, TÜV 10/24, 1.950 €. ☎ **(0 170)712 95 98**

**Vespa P 200**, 196 ccm, weinrot, EZ 05/90, nur 7.720 km gelaufen, sehr guter Zustand, aus Altersgründen gemäß UN-Recht zu verk., 4.500€ ☎ **(04551) 1551**

ERSATZTEILE / ZUBEHÖR

**4 neue Michelin SR 205/55R17**, 100€ VHB ☎ 0451-581172

KFZ GESUCHE

WOHNMOBILE / -WAGEN

**Kaufe Wohnmobile + Wohnwagen** ☎ **03944-36160, www.wm-aw.de Fa.**

BEKANNTSCHAFTS- ANZEIGEN

KONTAKTBÖRSE / EROTIK

**Lübeck: Sex Bombe Anna 41J wird Dich mit interessanten Sextoys zum Glühen bringen!!!** sexnord.net **0172 780 9913**

**Top-Objekt der Woche**

**Kostenlose Marktwertermittlung:** [www.unser-immobilienwert.de](http://www.unser-immobilienwert.de)

**8,7% Mietrendite in Groß Siemz**  
ETW, 2,5 Zim., 59 m², Balk., Bj. 1959, EnB, 203 kWh/(m²a), G, Öl, 56.500 € (keine Käuferprov.)  
[moellerherm-immobilien.de](http://moellerherm-immobilien.de) **0800-77 16 100**  
*Persönlich gut beraten*  
**MÖLLERHERM IMMOBILIEN**

Bad Schwartau

Sonnige 4-Zi-ETW mit Stellplatz, ca. 105 m² Wohnfl., Landhausküche, Wohnbereich mit Balkon, Dusch- u. Wannenbad, 1. OG, Aufzug vorh., Kellerabstellraum, Etagen-Müllsystem, BJ 1970, V: 115 kWh/(m²a), Kl: D, Gas-ZH, KP: 280.000,- €  
0451-8009410 von-wuelfing-immobilien.de

ETW in 1.Strandreihe!

Traumhafte 1-Zimmerwohnung in erster Strandreihe von Niendorf / Ostsee, ca. 42 m² Wohnfl., EBK, Flur, geräumiges Wannenbad, großer Balkon, Fahrradkeller, Außenstellplatz, Kellerraum mit Stromanschluss, Ferienvermietung o. Eigennutzung mögl., BJ 1997, V: 127,4 kWh/(m²a), Kl: D, Gas-Hz., KP: 265.000,- €  
0451-8009410 von-wuelfing-immobilien.de

Grömitz

Penthouse Wohnung in Strandnähe! 4 Zi., ca. 90 m² Wfl., EBK, bodentiefe Tür- und Fensterelemente, ca. 60 m² umlaufende Dachterrasse, ca. 1,2 km zum Strand von Grömitz, frei verfügbar, BJ 2000, V: 134,8 kWh/(m²a), Kl: E, Gas-ZH, KP: 425.000,- €  
0451-8009410 von-wuelfing-immobilien.de

**Der Flohmarkt** erscheint jeden Mittwoch und Sonnabend. **Anzeigenservice: Tel. 0451/ 144-1111 oder [www.LN-Medienhaus.de](http://www.LN-Medienhaus.de)**

Lübeck - St. Jürgen

Attraktive 2,5-Zi.-ETW, ca. 72 m² Wohnfl., Wohn-/Essber. mit Panoramafenster., Landhausküche, innenl. DB, Abstellk., Süd-Loggia mit Markise, TG-Stellplatz, Bj. 1981, B: 94,7 kWh/(m²a), Kl: C, Gas-Hz., KP: 220.000,- €  
0451-8009410 von-wuelfing-immobilien.de

Scharbeutz

Urlaubsfeeling auf zwei Etagen nur ca. 250 m vom Strand entfernt, ca. 75 m² Wohnfl., 3 Zi., vollständig renoviert, helles Wohn- u. Esszi., offene EBK, DB, Gäste-WC, SO-Balkon mit el. Markise, FBH, BJ 1984, V: 122,2 kWh/(m²a), Kl: D, Gas-ZH, KP: 470.000,- €  
0451-8009410 von-wuelfing-immobilien.de

**Stockelsdorf, 2-Zi.-EW** in kl. Anlage, 50m², Blk., BJ. 1973, EVA 179,9KWH(m²a), Gas, 137.000€ zzgl. Courtage jpMakler ☎ **0163/1431986**

**Top-Objekt der Woche**

**Kostenlose Marktwertermittlung:** [www.unser-immobilienwert.de](http://www.unser-immobilienwert.de)

**Sonnige ETW in Dassow-Barendorf**  
Reetdach, 71 m², 3 Zim., Balkon, Bj. 2004, EnA in Vorb., Gas, 289.000 € (keine Käuferprov.)  
[moellerherm-immobilien.de](http://moellerherm-immobilien.de) **0800-77 16 100**  
*Persönlich gut beraten*  
**MÖLLERHERM IMMOBILIEN**

**WIR BAUEN IHR TRAUMHAUS UND SIND DIE PARTNER FÜR PHOTOVOLTAIK-LÖSUNGEN!**

**Contract-Vario GmbH**  
Zu den Gründen 14  
23623 Ahrensböök-Dakendorf  
Telefon: 04505 5805-0

**Contract-Vario GmbH**  
Zu den Gründen 14  
23623 Ahrensböök-Dakendorf  
Telefon: 04505 5805-0

**Contract-Vario GmbH**  
Zu den Gründen 14  
23623 Ahrensböök-Dakendorf  
Telefon: 04505 5805-0

Bad Oldesloe

Charmantes 4-Zi.-Reihenhaus mit Garten, ca. 105 m² Wohnfl., ca. 123 m² Süd-Grdst., Wohn- / Esszi. mit Gartenzugang, Wohnküche, Vollbad und Gäste-WC, Vollkeller mit WaMa-Anschluss, Alarmanlage, Sonnen-terrasse mit Markise, Carport, BJ 1992, V: 92,2 kWh/(m²a), Kl: C, Gas-Hz., KP: 350.000,- €  
0451-8009410 von-wuelfing-immobilien.de

Berkenthin

Charmanter Winkelbungalow m. ca. 127 m² Wohnfl., ca. 646 m² S/W-Grdst., Wohn-/Essbereich m. Pelletofen, bodent. Fenster, Wohnküche mit Essplatz, HWR, Vollbad, Terrasse mit Markise, Carport u. Außenstellpl., Solarzellen, BJ 1994, Ausbau 2003, Energieausweis in Erstellung, KP: 495.000,- €  
0451-8009410 von-wuelfing-immobilien.de

Breitenfelde

Renovierungsbedürftiges EFH auf ca. 1.625 m² Eigenland, ca. 100 m² Wohnfl., 5 Zimmer, WZ mit Echtholzparkett, EBK inkl. E-Geräte, ebenerdiges DB, Gäste-WC, Außenrollläden, BJ 1959, Ausbau aus BJ 2000, B: 332,9 kWh/(m²a), Kl: H, Öl-HZ, KP: 295.000,- €  
0451-8009410 von-wuelfing-immobilien.de

**EFH mit 2726 m² Grdstück in 19217 Brüselwitz m. Sauna**, Wintergarten, Werkstatt u. Garage, ohne Prov., KP: VHB 375.000 € VHB ☎ **(0176) 40 736 623**

Giesendorf

KW 55- Effizienzhaus in Feldrandlage, ca. 156 m² Wohnfl., ca. 974 m² idyllisches Grundstück, 6,5 Zi., helles Wohn- u. Esszimmer mit Kamin, offene Küche inkl. Markengeräten, Badezimmer mit ebenerdiger Dusche, HWR, Be- und Entlüftungsanlage m. Wärmerückgewinnung, Warmwassererzeugung m. Solarthermie, Fußbodenhz., BJ 2018, Energieausweis in Erstellung, KP: 675.000,- €  
0451-8009410 von-wuelfing-immobilien.de

**EFH Grömitz/Ostsee:** Bj. 2006, 7 Zi., 170m², Vollkeller 85m², Grdst. 740m², Erdwärme-hzg., Klimaanlage!, Carport, gute Lage, an privat. 1,2 Mio. € Zuschr. an Z14 067 793

Kükels

Imposanter Bungalow mit ca. 2.500 m² parkähnlichem Grundstück, ca. 337 m² Wohnfl. inkl. Einliegerwohnung, Haupthaus mit 5 Zi., Einliegerwhg. mit 2,5 Zi., 3-4 SZ möglich, Ensuite-Duschbad mit Sauna, Grundstück mit Bachlauf, Teichanlage und Ponton in Feldrandlage, umfangr. Sicherheits- und Technik-ausstattung, BJ 1991, V: 88,9 kWh/(m²a), Kl: C, Gas-ZH aus 2019, KP: 950.000,- €  
0451-8009410 von-wuelfing-immobilien.de

Ratekau

Stilvolles Energiesparhaus in Ostseennähe, ca. 166 m² Wohnfl., ca. 605 m² Grundstück mit Gartenhaus, Sackgassenlage, Wohnzimmer mit Kaminofen, offene Küche mit Markengeräten von Bosch, Gästezimmer, Badezimmer mit Badewanne und ebenerdiger Dusche, Gäste-WC, HWR, S/W-Terrasse mit el. Markise, Fußbodenhz., BJ 2007, V: 27,2 kWh/(m²a), Kl: A, Strom-WP, KP: 675.000,- €  
0451-8009410 von-wuelfing-immobilien.de

Schackendorf...

Charmantes Zweifamilienhaus mit ca. 2829 m² großer, parkähnlichen Grundstück, ca. 200 m² Wohnfläche, Bj. 1939, saniert 1999, 6 Zimmer, Landhausküche, Specksteinofen, große Süd-West-Terrasse, Brunnen und Bachlauf, Gartenteich, Holzhitze, Gewächshaus, Doppelcarport, B: 121,2 kWh/(m²a), Kl: D, Gas-ZH aus 2022, Kaufpreis: 800.000,- €  
0451-8009410 von-wuelfing-immobilien.de

Wohntraum unter Reet!

Historisches Einfamilienhaus mit ca. 2829 m² großem, parkähnlichen Grundstück, ca. 200 m² Wohnfläche, Bj. 1939, saniert 1999, 6 Zimmer, Landhausküche, Specksteinofen, große Süd-West-Terrasse, Brunnen und Bachlauf, Gartenteich, Holzhitze, Gewächshaus, Doppelcarport, B: 121,2 kWh/(m²a), Kl: D, Gas-ZH aus 2022, Kaufpreis: 800.000,- €  
0451-8009410 von-wuelfing-immobilien.de

ANLAGEOBJEKTE

**ESPLANADE IMMOBILIEN**

[info@esplanade-immobilien.de](mailto:info@esplanade-immobilien.de)  
Tel.: 0451-7907190

**Denkmalgeschütztes Mehrfamilienhaus mit 5 Wohneinheiten im Herzen der Lübecker Altstadtinsel**

ca. 386 m² Wfl., ca. 419 m² Gesamtlfl., 180 m² Grdst. Bj. ca. 1300, JNKM IST ca. 55.752,- €, vollständig vermietet, zum 31.12.2024 Objekt frei lieferbar, ca. 2002 komplett modernisiert, Gotthand-platten, Wintergarten, z. T. Fußbodenheizung, Energieausweis lt. Gesetzgebung nicht benötigt  
**KP 1.450.000,- €**

**Kontaktieren Sie uns gerne!**

**Eine kleine Anzeige.**

**Für eine große Tat. Werden Sie Lebensspender.**

Kämpfen Sie mit uns gegen Blutkrebs. Lassen Sie sich jetzt als Stammzellspender registrieren. Alle Infos zur Stammzellspende finden Sie unter [www.dkms.de](http://www.dkms.de).

**DKMS**  
Deutsche Knochenmarkspenderdatei gGmbH

**Wir besiegen Blutkrebs.**

**„Wo bleibe ich gesund?“**

In diesem Internetportal finden Sie gesundheitsorientierte Vereinsangebote in Ihrer Nähe, die das Qualitätssiegel SPORT PRO GESUNDHEIT tragen. Viele weitere Tipps rund um den gesunden Sport finden Sie unter [www.sportprogesundheit.de](http://www.sportprogesundheit.de)!

**www.sportprogesundheit.de**

**sportprogesundheit**

**DEUTSCHER SPORTBUND**

**wochen-spiegel**

Geschäftsleitung: Björn Bothe & Adrian Schimpf  
Leiter Media-Vermarktung: Rainer Wilkens  
Objektleitung: Linn Pietschke

Anzeigenabteilung: Tel. 04 51/1 44-17 63  
Fax 04 51/1 44-17 79  
e-mail: [wochenspiegel.anzeigen@LN-luebeck.de](mailto:wochenspiegel.anzeigen@LN-luebeck.de)

Privatanzeigen: Tel. 04 51/1 44-11 11  
e-mail: [wochenspiegel.anzeigen@LN-luebeck.de](mailto:wochenspiegel.anzeigen@LN-luebeck.de)

Zustellung: kostenlos, sonnabends  
Lübecker Nachrichten Zustell GmbH  
Telefon: 04 51/1 44-18 26

Gesamt-Druckauflagen:  
Ausgabe Lübeck 95.985  
Ausgabe Bad Schwartau / Stockelsdorf 26.805  
Ausgabe Lübecker Bucht 16.650  
Ausgabe Eutin / Malente 17.810  
Gesamtauflage 157.250

**www.wochenspiegel-online.de**

Redaktionsleitung: Sabine Goris

Redaktion:  
Tel. 04 51/1 44-17 81  
e-mail: [wochenspiegel.redaktion@LN-luebeck.de](mailto:wochenspiegel.redaktion@LN-luebeck.de)

Anzeigenschluss: Dienstag 15.00 Uhr  
Redaktionschluss: Dienstag 16.00 Uhr

Zurzeit gilt die Anzeigenpreisliste Nr. 49 vom 01. Januar 2024

**NORD BLOCK**  
Anzeigenkategorie

**BVDA**  
Bundesverband Deutscher Anzeigenblätter

**ADA**  
Anzeigenkategorie

Falls Sie dieses Produkt nicht mehr erhalten möchten, bitten wir Sie, einen Werbeverbotsaufkleber mit dem Zusatzhinweis - „bitte keine kostenlosen Zeitungen“ an ihrem Briefkasten anzubringen.  
Weitere Informationen finden Sie auf dem Verbraucherportal [www.werbung-im-Briefkasten.de](http://www.werbung-im-Briefkasten.de)

Abkürzungen für Immobilienanzeigen:			
App.:	Appartement	Lg.:	Lage
Blk:	Balkon	Mais.:	Maisonette-wohnung
BGF:	Bruttogrundfläche	ME:	Mieteinheit
Ct.:	Courtage	MFFH:	Mehrfamilienhaus
DG:	Dachgeschoss	MS:	Mietsicherheit
DHH.:	Doppelhaushälfte	Ntfl.:	Nutzfläche
Do.-Gar.:	Doppelgarage	NGF:	Netto-Grundfläche
Du.:	Dusche	NB:	Neubau
EBK:	Einbauküche	NK:	Nebenkosten
EG.:	Erdgeschoss	NR:	Nichtraucher
ELW.:	Einliegerwohnung	OG:	Obergeschoss
Etg.:	Etage	RH:	Reihenhaus
ETW:	Eigentumswohnung	renov.:	renoviert
EFH:	Einfamilienhaus	renov.-bed.:	renovierungsbedürftig
FeWo:	Ferienwohnung		
FP:	Festpreis		
Fußb.-Heizg.:	Fußbodenheizung	Sout.:	Souterrain
Gar:	Garage	Terr.:	Terrasse
Gart.:	Garten	VDM:	Verband Deutscher Makler
Gew.-Fl.:	Gewerbefläche	VHB:	Verhandlungsbasis
Grdst.:	Grundstück	VHS:	Verhandlungssache
G.-WC:	Gäste-WC	VB:	Vollbad
Hzg.:	Heizung	VK:	Vollkeller
IVD:	Immobilien Verband Deutschland	WE:	Wohnheit
Kft.:	Komfort (-wohnungen)	Wfl.:	Wohnfläche
KP:	Kaufpreis	Whg.:	Wohnung
Kü.:	Küche	ZFH:	Zweifamilienhaus
		ZH:	Zentralheizung



IMMOBILIENMARKT

IMMOBILIENVERKAUF

IMMOBILIENKAUFGESUCHE

MIETANGEBOTE

MIETGESUCHE

ANLAGEOBJEKTE

HÄUSER

ANLAGEOBJEKTE

2 ZIMMER

WOHNUNGEN

info@esplanade-immobilien.de  
Tel.: 0451-7907190

**Denkmalgeschütztes Mehrfamilienhaus mit 16 Einheiten an der Obertrave/Musikhochschule**

ca. 663 m² Wohnfläche, 394 m² Grdst., Bj. ca. 1600, JNKM IST ca. 76.914,- €, Miete/m² ca. 9,67 €, Mietsteigerungspotenzial, Gasetagenheizungen, Energieausweis lt. Gesetzgeber nicht benötigt, courtagefrei  
**KP 2.190.000,- €**

**Kontaktieren Sie uns gerne!**

info@esplanade-immobilien.de  
Tel.: 0451-7907190

**Lübeck-Innenstadt | Faktor 15,4-fach 6 Wohneinheiten nahe Untertrave Ecke Clemensstraße**

ca. 440 m² Wohnfläche, Grdst. 192 m², Bj. ca. 1900, JNKM IST ca. 58.080,- €, Keller, kein Denkmalschutz, Öl-Zentralheizung, Verbrauchsausweis, H, 183,5 kWh  
**KP 895.000,- €**

**Kontaktieren Sie uns gerne!**

**Wir suchen laufend... Ein-/Zwei-/Mehrfamilienhäuser Doppelhaushälften / Eigentumswohnungen**  
Gerne beraten wir Sie kostenlos!  
Tel. 0451 - 610 30 40  
[www.grohmann-immobilien.de](http://www.grohmann-immobilien.de)

IMMOBILIEN SEIT 1978

**Bestlage in HL gesucht!**

Für einen unserer Lübecker Bestandskunden und seine Familie suchen wir kurzfristig für einen zeitnahem Bezug eine Villa in Lübecks beghertem St. Jürgen oder St. Gertrud. Ca. 350 - 450 m² Wohnfl. mit Garten in bester Lage. Bis ca. 2,5 Mio. KP.

0451-8009410 von-wuelfing-immobilien.de

**Bis 550.000,- €...**

...gesucht! Filialleiterung einer Buchhandlung su. m. ihrer 3-köpfigen Familie ein Haus mit sonnigem Garten und PKW-SP in und um Lübeck. Bis ca. 550.000,- € KP.

0451-8009410 von-wuelfing-immobilien.de

**Bis 650.000,- € ges.!**

4- köpfige Hamburger Familie sucht nach dem Verkauf der Eigentumswohnung ein schönes Haus (EFH, RH oder DHH) mit guter Anbindung an die A1. Bis 650.000,- €.

0451-8009410 von-wuelfing-immobilien.de

**Bungalow ges.!**

Sympathische Familie aus HH sucht im Lübecker Randgebiet einen schönen Bungalow mit guter Anbindung an weiterf. Schulen.

0451-8009410 von-wuelfing-immobilien.de

**Bungalow gesucht!**

Für eine sympathische, ältere Dame suchen wir einen gepflegten Bungalow neueren Baujahres in Ostholstein oder Lübeck mit kleinem Garten. KP bis ca. 500.000,- €.

0451-8009410 von-wuelfing-immobilien.de

**Ein Beamter sucht ein Reihenhau mit einem Stellplatz und mit einem kleinen Garten in S-H**

**Wir suchen für eine Familie mit einem Kind ein EFH mit einer Garage und einem Geräteschuppen**

**Ein Koch sucht ein Restaurant mit einer großen Küche und einem Außenbereich mit Sitzmöglichkeiten**

**OTTO STÖBEN**  
☎ 0451 702790 IMMOBILIEN

**Haus mit Halle...**

... in Stockelsdorf und Umgebung gesucht! Für einen leidenschaftlichen Autoschrauber suchen wir einen freistehendes EFH mit Einliegerwohnung. Gern mit bereits bestehender Halle oder Möglichkeit zum Bau einer Halle. KP bis 1,5 Mio. €.

0451-8009410 von-wuelfing-immobilien.de

**Hochwert. EFH ges.!**

Nach längerem Auslandsaufenthalt sucht eine Familie in der alten Heimat, vorzugsweise in Lübeck - St. Gertrud ein hochwertiges Eigenheim bis ca. 1 Mio. € Kaufpreis.

0451-8009410 von-wuelfing-immobilien.de

**Kleines Haus ges.!**

Junges, sympathisches Ehepaar mit kleinem Kind sucht ein gemütliches Haus in familienfreundlicher Lage.

0451-8009410 von-wuelfing-immobilien.de

**Modernes Haus ges.!**

Für ein Vorstandsmitglied aus Hessen suchen wir in bevorzugter Lage Lübecks ein modern gestaltetes Haus. Gern mit Pool (kein Muss!). KP je nach Lage und Ausstattung.

0451-8009410 von-wuelfing-immobilien.de

**Ostholstein gesucht!**

Industriemechaniker und seine Frau suchen eine helle DHH mit Terrasse und Carport in Ostholstein bis ca. 300.000,- €.

0451-8009410 von-wuelfing-immobilien.de

**ÖSTLICH VON HH GESUCHT:** Junges Pärchen sucht RH oder DHH mit guter Anbindung nach HH. Gerne 3-4 Zi. und kl. Garten. KP bis € 415.000,- € ☎ 04102-8243050, [www.kriechimmobilien.de](http://www.kriechimmobilien.de)

**Reihenhau gesucht!**

Ein Beamtenpärchen aus Hamburg sucht in Reinfeld ein gemütliches Reihenhau ab 3 Zimmern mit kleinem Garten und Platz für Familienzuwachs. KP bis 250.000,- €.

0451-8009410 von-wuelfing-immobilien.de

**St. Jürgen ges.!**

Pensionierter Oberstudienrat sucht für seine Familie und sich ein gepfl. neues Zuhause im Lübecker Stadtteil St. Jürgen und Umkreis.

0451-8009410 von-wuelfing-immobilien.de

**Stockelsdorf...**

... oder Bad Schwartau gesucht! Für unsere Bestandskunden suchen wir ein ansprechendes EFH in ruhiger Wohngegend von Stockelsdorf oder Bad Schwartau.

0451-8009410 von-wuelfing-immobilien.de

**ZIMMERMANN SUCHT EFH MIT ANBAU-MÖGLICHKEIT:** Kleines Haus mit Erweiterungspotenzial in Sandesneben u.U. Gerne ca. 100 m² Wfl.. KP bis max. € 350.000,- € ☎ 04102-8243050, [www.kriechimmobilien.de](http://www.kriechimmobilien.de)

**Zum Sanieren ges.!**

Für einen Dachdeckermeister und seine Familie suchen wir ein solides EFH in stadtnaher Lage. Gern auch mit Modernisierungsbedarf. KP bis ca. 350.000,- €

0451-8009410 von-wuelfing-immobilien.de

**Wir suchen laufend Mehrfamilienhäuser Keine Kosten für den Verkäufer!**  
**GROHMANN IMMOBILIEN** - Immobilien seit 1978  
Arnimstr. 29 a, 23566 HL, Tel. 0451 - 610 30 40  
[www.grohmann-immobilien.de](http://www.grohmann-immobilien.de)

**Bad Segeberg gesucht!**

Zur Erweiterung des Immobilienbestandes suchen wir für einen Privater aus dem Norden Mehrfamilienhäuser ab 8 Wohneinheiten in Bad Segeberg.

0451-8009410 von-wuelfing-immobilien.de

**Bis 2 Mio € ges.!**

Für einen Lübecker Privater suchen wir ein gut erhaltenes, voll vermietetes Wohn- und Geschäftshaus rund um Lübeck. Bis 2 Mio. €.

0451-8009410 von-wuelfing-immobilien.de

**Familyoffice sucht...**

...zwischen Lübeck und Hamburg Mehrfamilienhäuser ab 2 Einheiten.

0451-8009410 von-wuelfing-immobilien.de

**Kapitalanlage ges.!**

Wirtschaftsingenieur sucht gut vermietete Eigentumswohnungen zur privaten Kapitalanlage. Gern auch Objektpakete.

0451-8009410 von-wuelfing-immobilien.de

**Lübecker Bucht ges.!**

Für einen Unternehmer aus Hessen suchen wir rentable Wohnhäuser in der Lübecker Bucht. Preis je nach Größe und Lage.

0451-8009410 von-wuelfing-immobilien.de

**Mehrfamilienhaus ges.!**

Für einen Wirtschaftsjuristen suchen wir zur Erweiterung seines privaten Anlagenportfolios ein MFH mit mind. 4 Wohneinheiten.

0451-8009410 von-wuelfing-immobilien.de

**Buchen Sie Ihre Kleinanzeige unter**  
**Tel.: 04 51/144-11 11**

**Vermietete Whg. ges.!**

Für ein Ehepaar aus Niedersachsen suchen wir eine vermietete Eigentumswohnung oder Wohnungspakete in Lübeck oder Ostholstein als Kapitalanlage bis ca. 600.000,- €.

0451-8009410 von-wuelfing-immobilien.de

**MFH gesucht!**

Für einen solventen Anleger aus Hamburg suchen wir im Kreis Ostholstein ein gepflegtes MFH zur Erweiterung seines Portfolios.

0451-8009410 von-wuelfing-immobilien.de

**GRUNDSTÜCKE**

**Wir kaufen auch Grundstücke, auf denen solch ein Haus steht! Oder falls Ihnen Ihr Grundstück zu groß geworden ist.**

Rufen Sie uns gerne an, wir machen Ihnen ein Angebot!

**NORDISKA HAUS GmbH**  
Schönböckener Str. 10 - 23556 Lübeck  
0451 - 4 86 69 18 info@nordiska-haus.de

**FERIEN- UND FREIZEITIMMOBILIEN**

**Ferienhaus gesucht!**

Familie aus NRW su. ein gemütliches Ferienhaus mit kleinem Garten in der Lübecker Bucht. Gern wassernah (kein Muss!).

0451-8009410 von-wuelfing-immobilien.de

**Tdf. Strand ges.!**

Für einen Physiotherapeuten und seine Frau suchen wir eine Ferienwohnung mit 2-3 Zimmern in Timmendorfer Strand, Niendorf und Umgebung. Wenn möglich mit Stellplatz.

0451-8009410 von-wuelfing-immobilien.de

**GEWERBLICHE IMMOBILIENGESUCHE**

**BÜROFLÄCHEN / PRAXEN**

**Ab 1.000 m² ges.**

Unternehmen für Kreditkartenabrechnungen sucht in gut angebundener Lage von Hamburg, Lübeck oder Kiel eine gr. Bürofläche.

0451-8009410 von-wuelfing-immobilien.de

**Physiotherapie sucht...**

... eine Praxisfläche ab 200 m² mit guter Anbindung an den öffentlichen Verkehr.

0451-8009410 von-wuelfing-immobilien.de

**LAGERHALLEN / WERKSTÄTTEN**

**Fahrradhandel sucht!**

... in verkehrsgünstiger Lage eine Lagerfläche ab 2.000 m²- vornehmlich zum Kauf. Gern mit Stellplätzen.

0451-8009410 von-wuelfing-immobilien.de

**Halle gesucht!**

Für ein Unternehmen für Klimatechnik sucht eine Halle ab 600 m² mit Büro in gut angebundener Lage.

0451-8009410 von-wuelfing-immobilien.de

**GRUNDSTÜCKE**

**Fachmarkt sucht!**

Europaweite Baumarktkette sucht in verkehrsgünstiger Lage ein Grundstück ab 10.000 m² (auch mit Altbestand).

0451-8009410 von-wuelfing-immobilien.de

**2-Zi.-Whg.:** Seeblick, in RZ. EG, 69,76 m², EBK, Terr. S/O, Lift, Kellerr., 700 € KM/ 920 € WM, TG opt. 50 €. NR, keine Haustiere. Ab sofort. ☎ 0157 532697 56

**2-Zi.-Whg. mit Balkon,** Erstbezug, 84m², EG, Kücknitzer Hauptstr.,barrierefreies Bad, EBK, elektr. Rollläden, KM 1.050 € +NK+HK ☎ 01515/7649883

**Lachswehralle 15b:** 2-Zi.-Whg., ca. 53 m², 2. OG, EBK, DB. 800 € WM + MS, ab 01.09.2024 frei. ☎ (0171) 40 67 180

**3 ZIMMER**

**3-Zi.-Whg. m. Balkon,** 78m², 1.OG, EBK, DB, Kücknitzer Hauptstr., KM 710 € +NK+HK ☎ 01515/7649883

**Lübeck beim Stadtpark!** Schöne 3- Zi.- Whg., beste Lage, 100m², 1.OG, EBK u. Bad neu, gr. Balkon S-Seite, Keller, Gartennutzung, KM1.220€, von Privat ☎ 01522/1646260

**Herzinfarkt: Jede Minute zählt!**

**sofort 112**

Bei starkem Druck oder brennenden Schmerzen im Brustkorb, die über 5 Minuten anhalten und in Arme, Schulterblätter und Hals ausstrahlen können – dringender Verdacht auf Herzinfarkt.

Was Sie über den Herzinfarkt wissen müssen:

[www.herzstiftung.de](http://www.herzstiftung.de)

**Deutsche Herzstiftung**  
Vogtstraße 50  
60322 Frankfurt am Main

**HÄUSER**

**Gelegenheit!** Ganghs., Jakobiviertel, top möbl., Vollausst., GS, WaMa, etc. an Einzelperson ab sofort zu verm. KM 650€ + NK+MS. **Zuschr. an Z14 068 858**

**St. Lorenz Nord,** ruh. Lage, RH, 3 Zi., Gash., v. priv. zu verm. ☎ 0451 49 21 12

**ANDERE MIETANGEBOTE**

**Neue Lagerräume 6, 9 und 12 m²**

in voll isolierter neuer Halle. 1 m²/11,- € monatl., trocken, abschließbar, belüftet, mit Beleuchtung. Sehr hohe Deckenhöhe und zugänglich täglich von 8 - 20 Uhr. Keine Mindestlaufzeit und monatl. kündbar. Keine Strom oder zusätzlichen Kosten. Verkehrsgünstige Lage zw. Lübeck und Bad Segeberg, 5 Min. zur A 20 und B 432.

**Heinrichs Handelsagentur**  
23821 Rohlstorf  
**Tel.: 0176/61795441**

**Professionelle Vermietung von Wohn- und Gewerbeimmobilien in Lübeck und Umgebung.**  
Gerne beraten wir Sie kostenlos!  
**Tel. 0451 - 610 30 40**  
Arnimstr. 29a, 23566 Lübeck

IMMOBILIEN SEIT 1978

**Lehramtsanwärter** sucht zum 01.8./ 01.9., 1,5 - 2 ZW, ca. 45 m², bis 500 Euro, von Privat. ☎ (0 431) 323 084

**Gute Lage ges.!**

Für unsere Bestandskunden suchen wir nach dem Verkauf der ETW eine stilvolle 2 bis 3,5 Zimmerwohnung mit etwa 80 re² im Obergeschoss. Vorzugsweise mit Fahrstuhl und Balkon, in bevorzugter Lage. NKM zwischen 1.300,- € - 1.500,- €.

0451-8009410 von-wuelfing-immobilien.de

**Er, 63, NR,** möchte zurück nach Lübeck u. su. kleine Single-Whg., ca. 30 m², in HL u. Umgebung. ☎ 0176-48990921

**Bad Schwartau ges.!**

Für eine junge Familie mit kleiner Tochter suchen wir eine gepflegte 3-Zimmer-Whg. im EG oder mit Fahrstuhl in Bad Schwartau.

0451-8009410 von-wuelfing-immobilien.de

**Ab 4 Zimmern ges.!**

Für den Abteilungsleiter einer internationalen Produktionsfirma suchen wir in Lübeck eine ansprechend gestaltete Mietwohnung ab vier Zimmern und bis ca. 1.200,- € KM.

0451-8009410 von-wuelfing-immobilien.de

**Su. 2-3 Zi.-Whg.** m. Blk., Abstand u. Renovierung mögl. ☎ 0171/ 4 93 97 94

**Suche** dingend 2-3 Zi.-Whg. in Lübeck, Scharbeutz, Timmendorfer oder Travemünde. ☎ (0 157) 75 608 873

**Wohnung ohne Drama**

Ich bin Anfang 30, Dramaturgin und komme beruflich in Ihre schöne Stadt. Für einen richtig tollen Start suche ich noch ganz dringend nach einem schönen neuen Zuhause! Ich würde mich über eine 2-3-Zimmer-Wohnung freuen, die nicht weiter als 2km vom Theater Lübeck entfernt ist - dort werde ich wohl ab September viel Zeit verbringen und ein kurzer, sicherer Heimweg wäre toll! Ein Balkon oder eine andere Möglichkeit, das Gesicht in die Sonne zu halten in meinem neuen Zuhause, wäre zusätzlich grandios. Ich bin Nichtraucherin und würde auch keine Haustiere mitbringen. Wenn Sie eine kleine, feine Wohnung im Angebot haben, die sich über eine pflegeleichte Mieterin freuen würde, freue ich mich, wenn Sie mich kontaktieren! Fröhliche Grüße V.F.

☎ 01 57 38 16 41 02

**HÄUSER**

**Mechatroniker sucht!**

... ein helles Einfamilienhaus mit min. 4 Zimmern zur langfristigen Miete im Lübecker Umland für sich und seine Familie.

0451-8009410 von-wuelfing-immobilien.de

**GARAGEN / EINSTELLPLÄTZE**

**Stellplatz f. Motorrad** in Grömitz gesu. (Garage/ Halle) Dr. Körner ☎ 0170/7850179

**IMMOBILIEN DIENSTLEISTUNGEN**

**ANDERE DIENSTLEISTUNGEN**

**SEIT ÜBER 40 JAHREN** beraten wir Käufer bei der Suche. So verkaufen Sie Ihre Immobilie diskret und mit Erfolgsgarantie. Auch Sa/So. und nach Feierabend. ☎ 04102-8243050

**WIRD IHNEN DIE GARTENARBEIT AUCH ZU VIEL?** Wir finden den passenden Käufer für Ihre Immobilie. Die Bewertung Ihres Objekts ist selbstverständlich kostenlos ☎ 04102-8243050

**WIR SIND NACHHALTIG**

Bei der Herstellung von Zeitungsdruckpapieren wird nahezu 100% Altpapier eingesetzt.

Quelle: BDZV

**SIEBEN TÜRME WILL ICH SEHEN**

„Um die Einzigartigkeit Lübecks für unsere Gäste aus aller Welt zu erhalten.“

**Thomas Arndt, Stadtführer**

**JETZT SPENDEN**

**GEMEINSAM KÖNNEN WIR UNSERE KIRCHEN ERHALTEN.**

[www.sieben-tuerme-luebeck.de](http://www.sieben-tuerme-luebeck.de)



ab 15. Juli 2024



großer SSV

Einige unserer TOP-Angebote

<b>Strickgarn</b> Baumwolle-Viscose Joy von Lang 50g ehem. UVP: <del>5,95</del> <b>2,50</b> 1 Kg = 50,00	<b>Aquarell- kasten</b>  24 Farben  <del>10,99</del> <b>9,99</b>	buntes <b>Strickgarn</b> Baumwolle-Viscose Norma von Lang, 50g ehem. UVP: <del>7,50</del> <b>2,75</b> 1 Kg = 55,00	<b>Schmuck</b> Bastel-Starter-Set Efcolor  ehem. UVP: <del>26,91</del> <b>7,50</b>
<b>Strickgarne</b> 50-100 g  1 Kg = 5,00-10,00  ab <b>0,50</b>	Marlene <b>Effect- Strickgarn</b> 50g ehem. UVP: <del>5,95</del> <del>6,95</del> <b>2,50</b> 1 Kg = 50,00	<b>Filzwolle</b> zum Nass- und Trockenfilzen 25g ehem. UVP: <del>3,49</del> <b>0,25</b> 1 Kg = 10,00	<b>Mischgarn</b> Hanf-Baumwolle Kimberley von Lang 50g  ehem. UVP: <del>5,95</del> <b>2,95</b> 1 Kg = 59,00
<b>Holz- Schatztruhe</b> 30x25x20cm  <del>19,99</del> <b>10,00</b>	Reine Mikrofaser <b>Strickgarn Omega</b> 50g  <del>3,20</del> <b>1,50</b> 1 Kg = 30,00	<b>Sockenwolle</b> 4-fach 100g Sprinter uni und color  <del>7,99</del> <b>3,99</b> 1 Kg = 39,90	
<b>dicke Baumwolle</b> sehr weich, Liberty 50g ehem. UVP: <del>6,95</del> <b>3,00</b> 1 Kg = 60,00	<b>Spandosen</b> Ø 18 cm  <del>4,95</del> <b>1,50</b>		

Mo.-Fr. 9-18:00 Uhr · Sa. 10-16 Uhr

Fleischhauerstr. 64-74 · 23552 Lübeck · Tel.: 0451 - 7072411

[www.wolleundhobby.de](http://www.wolleundhobby.de)

\* Alle Angebote nur solange der Vorrat reicht!