

# EUTIN | MALENTE WOCHENSPIEGEL

WWW.WOCHENSPIEGEL-ONLINE.DE

Sonnabend, 22. Juni 2024 • kostenlos

## Zu wenig Zahnärzte

Selbst Schmerzpatienten bekommen kaum noch Termine: Die Zahl der Zahnarztpraxen in Ostholstein nimmt drastisch ab. **SEITE 2**

## Propst geht in Ruhestand

Am 23. Juni wird er in der Michaeliskirche verabschiedet: Propst Peter Barz geht in Rente. **SEITE 3**

## Geheimer Spitzenreiter

Malente liegt im Tourismus vorne: Der Kurort hatte im vergangenen Jahr die beste Auslastung der Gästebetten. **SEITE 5**

**Zustellung:** 0451/144-1826  
**Redaktion:** 0451/144-1781  
**Anzeigen:** 0451/144-1111, Fax -1010

## Erste-Hilfe-Lehrgang beim DRK Malente

**MALENTE.** Der DRK-Ortsverein Malente e.V. veranstaltet am Sonnabend, 6. Juli, von 9 Uhr bis 17 Uhr einen Erste-Hilfe-Lehrgang im Feuerwehrzentrum Malente (Lütjenburger Straße 100). Dieser Lehrgang dient zur Ausbildung von Fahrerlaubnis-Bewerberinnen und -bewerbern, für Betriebshelferinnen und Betriebshelfer und zur Auffrischung von Erste-Hilfe-Kenntnissen für jedermann. Die Teilnahme kostet 50 Euro, DRK-Mitglieder zahlen die Hälfte.

➔ **Anmeldungen beim Vorsitzenden Jürgen Gutzmann, Tel: 04523/4830 oder 0171/8755470, oder per Email: gutzmann99@t-online.de.**

## Yoga im Kurpark Malente

**MALENTE.** Am Montag, 8. Juli, können Yoga-Fans und Yoga-Neulinge sich für eine Stunde in der entspannenden Natur des Malenter Kurparks durch einen Yoga-Kurs leiten lassen. Ob Kurgast, Urlauber:in oder Ostholsteiner:in, dieser Kurs eignet sich für jeden Menschen und jedes Alter. Yoga im Kurpark findet vom 8. Juli bis zum 12. August immer montags von 15 bis 16 Uhr bei der Liegehalle im Kurpark in Malente statt. Bei schlechtem Wetter wird der Kurs in die Liegehalle verlegt. Der Kurs kostet 10 Euro pro Person. Anmeldung bei der Yoga-Lehrerin Ellen Eckstein, Tel. 0160 / 954 378 83, Mail ellen.eckstein@yogaschule-benrath.de. Weitere Termine unter [www.holsteinischeschweiz.de/malente-veranstaltungen-events](http://www.holsteinischeschweiz.de/malente-veranstaltungen-events)

## Arien aus Don Giovanni

**EUTIN.** Am Sonntag, 30. Juni, führen 12 Gesangs-Studierende der Masterklasse der Musikhochschule Lübeck, begleitet von einem Streichquintett unter der musikalischen Leitung von Paul Willot Förster große Arien aus Mozarts Don Giovanni in historischen Kostümen auf. Das Konzert im Rittersaal des Schloss Eutin beginnt um 17 Uhr, der Eintritt kostet 18 Euro.

## Im Juli startet die Bergung von Kriegsmunition aus der Ostsee

Vor Pelzerhaken und Haffkrug sollen zunächst 50 Tonnen gehoben werden.



Vor Pelzerhaken soll noch in diesem Sommer mit der Bergung von Munition aus dem Zweiten Weltkrieg begonnen werden.

Foto: Louis Gäbler

### NEUSTADT/SCHARBEUTZ.

Tausende Bomben, Sprengköpfe und Handgranaten liegen seit dem Zweiten Weltkrieg am Grund der Ostsee. Jetzt steht fest: Ab Juli werden die ersten Exemplare gehoben. Die Lübecker Bucht gilt als Altlasten-Hotspot. Allein hier befinden sich geschätzte 50 Tonnen Munition. Die Entsorgung ist überfällig. Sie soll eine weitere Verschmutzung und Vergiftung des Meers verhindern. Das weiß auch das Bundesumweltministerium. Es hat 100 Millionen Euro bereitgestellt, um insgesamt 1,6 Millionen Tonnen aus Nord- und Ostsee bergen zu können.

Übernehmen werden die Aufgabe die SeaTerra GmbH aus Wandlitz in Brandenburg sowie die Bietergemeinschaft „Zukunftslösung für Munitionsbergung im Meer“ (Eggers & Hansa-Taucher). Beiden gelten als Experten im Bereich Kampfmittelentsorgung. Vor der Küste Neustadts und Haffkrugs sollen sie neueste Technologien zur Erkennung und

Bergung von Kriegsmunition testen und weiterentwickeln. Ziel ist es, herauszufinden, wie verschiedene Arten an Munition möglichst effizient und schnell geborgen werden können.

### GROßER INFOABEND AN DER KÜSTE

Passend dazu gibt es am Dienstag, 18. Juni, ab 19 Uhr eine öffentliche Info-Veranstaltung in der Neustädter Jacob-Lienau-Gemeinschaftsschule. Anwesend sein werden unter anderem der Meeresbeauftragte der Bundesregierung Sebastian Unger sowie Schleswig-Holsteins Umweltminister Tobias Goldschmidt (Grüne).

Dort erhoffen sich Akteure aus der Region wie André Rosinski, Vorstand der Tourismus-Agentur Lübecker Bucht, Antworten. Er will wissen, inwiefern die Bergung Wassersportler beeinflusst, ob es Sperrzonen geben wird und wie gefährlich die Aktion am Grund der Ostsee über-

haupt. Er frage sich, ob sich Munition oder Munitionsreste aufgrund der Arbeiten verteilen und an Strände gespült werden könnten.

Die Scharbeutzer Bürgermeisterin Bettina Schäfer (parteilos) bezeichnet die zunächst zu beseitigende Menge als Tropfen auf den heißen Stein. Sie führt aus: „Wenn wir noch länger mit der Bergung warten, könnte das die Lebensqualität von Einheimischen wie Gästen beeinflussen und unser Leben hier und unseren Tourismus nachhaltig schädigen.“ Somit sei die Umsetzung des Projekts eine Erleichterung.

Weiter fordert sie die Länder auf, das Zuständigkeitsgerangel zu beenden und weitere finanzielle Mittel beizusteuern. Ihr Neustädter Amtskollege Mirko Spieckermann (parteilos) ergänzt: „Es ist wichtig und richtig, dass es nun endlich losgeht. Wir werden den Prozess verfolgen und begleiten und uns einbringen, gerade im Hinblick auf unsere Strände.“ **SER**



### Traditionelle Thai Massage

Plöner Straße 5 - 23701 Eutin  
Tel. 04521-831 10 48

#### Öffnungszeiten

Montag-Freitag 10.00-19.00 Uhr  
Samstag 10.00-16.00 Uhr  
Sonntag und Feiertag geschlossen  
[www.chokdee-thai-massage.de](http://www.chokdee-thai-massage.de)  
E-Mail: [chokdee@posteo.de](mailto:chokdee@posteo.de)

Traditionelle Thai Massage  
Thai - Öl Massage  
Aroma - Öl Massage  
Rücken - Nacken - Massage  
Fuß - Massage  
Kräuterstempel

**Dach Solar GmbH**

**PHOTOVOLTAIK vom Fachbetrieb vor Ort**

**ALLES AUS EINER HAND**

- ✓ individuelle Fachberatung
- ✓ fachgerechte Montage
- ✓ zuverlässig und kostengünstig
- ✓ schnell und professionell

Rudolf-Diesel-Str. 22, 23617 Stockelsdorf | 0451-120 150-0  
[info@dachsolar.de](mailto:info@dachsolar.de) | [www.dachsolar.de](http://www.dachsolar.de)

**Luxus-Gartenstrandkörbe zu günstigen Outletpreisen**

Strandkörbe sofort lieferbar!  
Riesige Auswahl!

Sea & Ocean Outlet Seestrasse 20  
23669 Hemmelsdorf bei TdF Strand  
Mo - Sa 10:00-18:00 So. 12:00 - 18:00

**Gold & Silber**

Wir zahlen hohe Preise für Besteck und Schmuck, Brillanten und Uhren, Münzen, Zahngold und Bernstein

**ANTIK & KUNST**

Breite Str. 4 neben der Schiffergesellschaft  
direkt am Koberg  
☎ 7 25 56 • Gutachten  
Suche BRIEFMARKEN sowie alte Orden und Bilder  
[www.goldankauf-dose.de](http://www.goldankauf-dose.de)

**Lübecker Senioren-Tagespflege**

Sind Sie alleine zu Hause und Ihr Tag wird immer „länger“?

Wir haben Plätze frei!  
☎ 0451/47 97 90 84

**HOCHBERG FLOHMARKT**

IKEA & LUV-Shopping Lübeck 23.06.  
Campus Center Lübeck 30.06.  
REWE Lübeck -überdacht möglich 07.07.  
familia Schwarzer Landstraße 14.07.

TEL.: 04102 / 3 19 39  
[www.hochberg.tv](http://www.hochberg.tv)

**Flohmarkt**

jeden Samstag  
Heiweg 115 - Lübeck

**MTB MARKET**

**SONDER VERKAUF**

29. JUNI VON 10 BIS 16 UHR

Trekking » City » Kids » Lastenräder » E-Bikes

**BIS ZU -1000 € RABATT**

**MTB-MARKET LÜBECK**  
Bei der Gasanstalt 2 - 4  
23560 Lübeck

**AUTO ADAM kauft**

fast jeden Pkw & Lkw  
auch defekt, Unfall-/Totalschaden  
Sofort Bargeld, prompte Abmeldung u. Abholung  
24-Std.-Tel.-Service, auch sonntags

Rufen Sie an,  
**04 51 / 57010**

HL, Roggenhorster Straße 13  
[www.AUTO-ADAM.de](http://www.AUTO-ADAM.de)

**Räumungsverkauf Perserteppiche**

**50-70% reduziert**

Dr. Naini  
Perserteppiche Exklusiv

**Lübecker Str. 24, Eutin**  
Tel. 04521/7747792 u. 0172 5185453  
**auch Sonntag geöffnet**

**O. C. KATRE-SCHMUCK**

Batteriewechsel sofort  
**Wir kaufen: Gold, Silber, Platin, Schmuck, Diamanten, Zahngold, Bernstein, Luxusuhren**

**MÜHLENSTR. 19 · LÜBECK ☎ 0451/9 89 89 29**



Medien-  
Nutzung im  
Grundschulalter

**EUTIN.** Um über die Chancen und Herausforderungen der Nutzung von digitalen Medien im Grundschulalter aufzuklären, hat das Projekt „ElternChanceN im Kreis Ostholstein“ der Lebenshilfe Ostholstein e.V. einen Informationsabend für Eltern organisiert. Die kostenlose Veranstaltung wird in Kooperation mit dem Offenen Kanal Schleswig-Holstein veranstaltet. Gemeinsam mit der Eltern-Medien-Lot-sin Joséphine Reimer werden Eltern eingeladen, sich über den Umgang mit digitalen Medien im Alltag ihrer Grundschulkinder zu informieren. Die Veranstaltung bietet Eltern eine wertvolle Möglichkeit, sich mit anderen Eltern auszutauschen und von einer Expertin Antworten auf drängende Fragen zu erhalten. Dabei geht es unter anderem um Themen wie die Nutzung beliebter Plattformen wie TikTok, Instagram oder WhatsApp sowie auch den Zugang zu Videospielen oder auch Smartphones und Internet im Allgemeinen. Der Informationsabend findet am Mittwoch, 3. Juli, von 19 bis 20.30 Uhr in den neuen Räumlichkeiten des Familienzentrums Eutin in der Freischützstr.2 in Eutin statt. Um Anmeldung wird gebeten bei Stefanie Dreller unter Tel. 04521-830 90 88 oder 0171-119 78 42 oder per E-Mail unter familienzentrum-eutin@kinderschutzbund-eutin.de an.

Straßen in Eutin  
werden repariert

**EUTIN.** Straßenschäden werden in den kommenden Wochen in folgenden Straßenzügen beseitigt: In der Teichstraße, Seestraße und Eberescheweg am Montag, 24. Juni, und in der Holstenstraße am Freitag, 28. Juni. Dabei kommt es zu halbseitigen Sperrungen als Wanderbaustelle. Witterungsbedingt kann es möglicherweise zu Terminverschiebungen kommen.

# Zahnärzte haben kaum noch Termine

Zahl der Praxen in Ostholstein geht zurück – Nachfolger fehlen oder werden von immer strengeren Auflagen abgeschreckt – selbst Schmerzpatienten wird abgesagt

**EUTIN.** Dr. Yasmin Mokhtari (62) und Anke Staffeldt (61) sind Zahnärztinnen aus Leidenschaft. Doch die beiden Eutinerinnen mit jeweils eigener Praxis verzweifeln immer mehr an ihrem Beruf. Nicht, weil die Patienten so anstrengend wären. Sondern wegen der immer strengeren und aus ihrer Sicht abstrusen Auflagen. Die kosten Geld, Zeit und Nerven. Weil kaum noch ein niedergelassener Zahnarzt diese Forderungen erfüllen könne, fürchten Yasmin Mokhtari und Anke Staffeldt um den Bestand der zahnärztlichen Einzelpraxen – mit fatalen Folgen für die Patienten.

Die bekämen das schon jetzt zu spüren. „In Malente werden Schmerzpatienten gar nicht mehr aufgenommen“, sagt Mokhtari. Das hätten ihr Patienten erzählt. „Früher hieß es immer, wer Schmerzen hat, muss angenommen werden. Heute geht das gar nicht mehr.“ Ähnlich extrem sei es in Heiligenhafen und Schönwalde. Auch sie, sagt Mokhtari, müsse ganz oft Hilfe suchende Menschen abweisen. „Wir haben viele Anrufe am Tag von Patienten, die eine Praxis suchen.“

Das Problem sind aus Sicht der Zahnärztin die immer extremen Regeln und Vorschriften, die den Dentisten auferlegt werden. Mokhtari nennt Beispiele. Wegen eines winzigen Risses, kürzer als der Durchmesser einer Centmünze seitlich im Polster eines Behandlungsstuhls, musste sie die gesamte Sitzfläche samt Bezug austauschen. Kosten: 600 Euro. Alle elektrischen Geräte einschließlich der Kaffeemaschine müssten regelmäßig überprüft, medizinische Geräte zusätzlich validiert werden. Das



Dr. Yasmin Mokhtari ist Zahnärztin in Eutin und fürchtet um den Fortbestand der Einzelpraxen, zum Nachteil der Patienten. Foto: Susanne Peyronnet

koste jedes Jahr 1400 Euro.

ZWEI PRÜFINSTANZEN FÜR DAS  
WASSER IN DER PRAXIS

Sogenannte Begeher prüften pingelig jede Kleinigkeit. „Landesamt für soziale Dienste, Gesundheitsamt, Arbeitssicherheit, jeder prüft etwas anderes“, klagt Mokhtari. Für das Wasser zum Mund ausspülen sei das Landesamt zuständig, für das Wasser aus dem Wasserhahn das Gesundheitsamt. „Es ist für eine Einzelpraxis nicht mehr möglich, alle Anordnungen zu erfüllen“, lautet ihr Fazit.

Ähnliche Klagen kommen von Anke Staffeldt. „Diese Kontrollen sind auf Klinik- und OP-Niveau“, sagt sie. Das sei völlig

überzogen, zumal es in schleswig-holsteinischen Zahnarztpraxen seit Jahren keine einzige nachgewiesene Infektion gegeben habe. „Es ist nicht mehr auszuhalten, was alles vorgehalten werden muss“, sagt Staffeldt.

Ein weiteres Beispiel, was demnächst drohen könnte, schildert Dr. Claudia Stange, Zahnärztin in Tornesch und Vorstandsmitglied der Zahnärztekammer Schleswig-Holstein: Der sogenannte Anpressdruck beim Benutzen von Desinfektionstüchern zum Reinigen von Instrumenten soll von externen Prüfern validiert werden, jedes Mal. „Die Frage ist, wie das praktisch gehen soll“, sagt Stange und nennt ein weiteres Beispiel: „Neue Geräte müssen vor dem ersten Gebrauch va-

liidiert werden. Das ist so, als wenn man mit einem neuen Auto als Erstes zum TÜV muss.“

ZU VIEL ZEIT GEHT FÜR BÜRO-  
KRATIE DRAUF

All das kostet Zeit. Zeit, die für die Patienten fehle, sagen die Dentistinnen. „Geld ist nicht die Lösung, Zeit wäre eine Lösung“, sagt denn auch Anke Staffeldt. Sie verwende von 38 offiziellen Praxisstunden pro Woche mindestens 17 Stunden für Bürokratie. Hinzu kämen ein dramatischer Personalmangel und immer mehr Patienten bei immer weniger Praxen. Als Beispiel nennt Staffeldt Malente, wo es nur noch drei von einst sechs Praxen gebe. Die Folge: Auf jede Pra-

xis kommen weit mehr als 2000 Patienten, normal sind im Durchschnitt 1200.

Die Folge der Kontrollen und des Personalmangels sei das leise, stille Sterben der Einzelpraxen, sagen die Zahnärztinnen. Einen Nachfolger zu finden, werde immer schwerer. Auf dem Land kommen inzwischen 1500 Einwohner auf einen Zahnarzt. „Unser Problem ist es, Zahnärzte aufs Land zu bekommen“, sagt Kammervorständin Stange. Die Alternative nennt Mokhtari: „Irgendwann werden wir nur noch Großpraxen in den Städten haben, da geht es um Kommerz.“ Solche von Investoren geführten Versorgungszentren mit angestellten Zahnärzten gibt es in Schleswig-Holstein laut Stange bereits. Es gebe von dort Rückmeldungen, dass die Ärzte bestimmte Quoten zu erfüllen hätten, mit Auswirkungen auf das Abrechnungsverhalten. Aber: „Wir sind keine Quotenerfüller.“

Die Konsequenz aus all diesen Problemen spüren die Zahnärzte mit hohen Burn-out-Raten und die Patienten. „Mehr als die Hälfte der Praxen nehmen keine neuen Patienten mehr auf“, sagt Anke Staffeldt. Selbst Schmerzpatienten bekommen, so lautet unisono die Auskunft, nur unter größten Schwierigkeiten, wenn überhaupt noch einen Termin. Und die Situation könnte sich noch verschlimmern. Yasmin Mokhtari weist darauf hin, dass ein Praxisinhaber nach dem anderen ins Rentenalter kommt. In Eutin, ergänzt Staffeldt, hätten bereits zwei Praxen wegen fehlender Nachfolger geschlossen. „Und die Zahl der Patienten hat zugenommen, die brauchen alle eine Versorgung.“ **SAS**

## Sportfestival in Timmendorfer Strand

**TIMMENDORFER STRAND.** Die Timmendorfer Strand Nien-dorf Tourismus GmbH (TSNT) und die Schülerinnen und Schüler des Sportprofils vom Ostsee-Gymnasium Timmendorf (OGT) laden herzlich zum Sportfestival „Sport’n Beach“ ein, das am 22. Juni im Strandpark Timmendorfer Strand stattfinden wird. Das Sportfestival verspricht einen Tag voller sportlicher Aktivitäten und

viel Spaß für die ganze Familie von jung bis alt zu werden. Von 11:00 bis 17:00 Uhr erwartet die Besucherin-nen und Besucher ein abwechslungsreiches Programm mit verschiedenen Sportarten, Mitmachaktionen und einer abschließenden Party ab 18 Uhr.

Jeder ist eingeladen, sich selbst sportlich zu betätigen – ob bei einem Bubble-Soccer-Turnier, einem Beach-Volleyballspiel oder

zahlreichen weiteren Trendsportarten. Für das leibliche Wohl ist ebenfalls gesorgt: Essens- und Getränkestände bieten verschiedene Leckereien an.

„Das Sportfestival ist eine wunderbare Gelegenheit, die Vielfalt des Sports zu erleben und gemeinsam einen aktiven Tag zu verbringen und neue Sportbereiche zum Thema Trendsportarten kennenzulernen“, sagen die

Schüler/-innen des Sportprofils vom OGT. „Wir freuen uns auf zahlreiche Besucherinnen und Besucher und danken allen Helferinnen und Helfern, die dieses Event möglich machen.“

Die sportlichen Aktivitäten sind kostenlos. Weitere Informationen zum Programm und den Aktivitäten auf der Website der TSNT. [www.timmendorfer-strand.de](http://www.timmendorfer-strand.de)

## 50 Jahre Seniorenparlament

**SÜSEL.** Große Feier in der Gemeinde Süsel: Für Donnerstag, 4. Juli, lädt das Seniorenparlament zu seinem 50-jährigen Jubiläum ein. Die Veranstaltung wird im Schützenhaus Bujendorf ausgerichtet.

Die Mitglieder des Seniorenparlaments haben ein Programm zusammengestellt. Es beginnt um 15 Uhr und wird bis circa 19.30 Uhr dauern. Nach den offiziellen Grußworten wird es eine

Kaffee- und Kuchentafel, einen Sketch der betreuten Grundschule, Geschichten auf Platt und eine Tombola geben. Abgerundet wird der Nachmittag mit Live-Musik. Die Gemeinde bietet für die Veranstaltung einen Busdienst an. Die Teilnahme kostet 20 Euro.

Anmeldungen im Rathaus Süsel per E-Mail an [e.luebker@eutin.de](mailto:e.luebker@eutin.de) oder unter Telefon 04521/79 31 11

# Kolosseum LÜBECK

Die große  
*Johann  
Strauss  
Revue*

• Orchester • Solisten • Ballett •

**HOTLINE: 04 51 / 14 41 394**

**13.10** SONNTAG **2024**

**Einlass: 14:30  
Beginn: 15:30**

**Preis: 49,90€ / 46,90€**  
(Erhöhter Tageskassenpreis)

**Tickets:**  
Lübecker Nachrichten GmbH,  
Königsstraße 67 A • Lübeck und  
Travemünde Marketing GmbH,  
Holstenplatz 1 • FIRST BUSINESS  
TRAVEL, Dr.-Julius-Leber-Str. 9-11 •  
TUI, Ratzeburger Allee 111/125 • L.N.  
Ticketwelt Bad Schwartau,  
Marktwiese 8, Bad Schwartau •  
Lübecker Nachrichten Basses Blatt,  
Kurhausstr. 12, Bad Segeberg •  
Reservix • CTS-eventim • in allen  
bekannten Vorverkaufsstellen

**Veranstalter**  
stagediver event GmbH,  
Oswald-Greiner-Straße 3a, 04720 Döbeln  
[www.johann-strauss-revue.de](http://www.johann-strauss-revue.de)

## Mittsommerfest an der Cesar-Klein-Schule in Ratekau

Highlight: Jazz@school-Konzert mit Nils Landgren und das Michael Schroeder Quintett in der Moen Halle

**RATEKAU.** Am 26. Juni wird an der Cesar-Klein-Schule in Ratekau das erste Mittsommerfest mit einem großen Programm gefeiert. Gestartet wird um 12 Uhr in der Moen-Sporthalle mit einem JazzBaltica@School-Konzert mit dem schwedischen Starposanisten Nils Landgren und dem Michel Schroeder Quintett.

Um 13 Uhr werden dann auf dem Schulhof zahlreiche Stände mit kulinarischen Köstlichkeiten, spaßigen Aktivitäten und weiteren Angeboten, passend zum schwedischen Mittsommer, aufgebaut. Für die Schülerinnen und Schüler der Jahrgänge 5 bis 10



Die Cesar Klein Schule feiert ein Mittsommerfest - dazu gehört auch ein Konzert mit dem Jazzbaltica-Macher Nils Landgren, das die Schüler mit vorbereitet haben. Foto: Prey

findet auf dem Sportplatz ein Svensk Femkamp, ein spaßiger Fünfkampf nach schwedischer Mittsommertradition, statt. Die Gewinner dieses Wettkampfes treten dann um 15.30 Uhr im großen Svensk Femkamp Finale, moderiert von NDR- Moderator Christian Schewe, gegen ein Lehrer-, ein Eltern-, sowie ein Prominententeam an. Abgerundet wird das Fest mit der diesjährigen ARTday-Ausstellung im neuen Kunstraum. Krönender Abschluss wird dann das Sommerkonzert der Bläserklassen und anderen Künstlern in der Moen-Halle ab 17 Uhr sein.



# Eutiner Propst geht in Rente

Peter Barz (66) aus Eutin wird am 23. Juni verabschiedet – Was er sich für die Kirche in Zukunft wünscht

**EUTIN.** Das Wort Ruhestand beschreibt für Peter Barz überhaupt nicht das, was bald, genauer am 30. Juni, kommt. „Den Begriff finde ich spooky. Als ob digital ein Schalter einfach umgelegt wird. Wir müssen nicht mehr erwerbsmäßig arbeiten, aber mitnichten lässt man die Erfahrung und die Ressourcen, die man in sich trägt, auf dem Sofa liegen“, sagt der Propst aus Eutin, der sich nach zehn Jahren als geistlicher Leiter der Propstei Eutin aus dem aktiven Dienst verabschiedet.

Die gern genommene, nähere Beschreibung „wohlverdienter Ruhestand“ finde der 66-Jährige übrigens noch schlimmer. „Wir haben kein Verdienst, sondern Leben aus der Gnade – das sage ich als lutherischer Theologe. Natürlich habe ich lange gearbeitet, aber das ist doch kein Verdienst, sondern ich habe das, was ich an Möglichkeiten und Ressourcen habe, versucht, der Allgemeinheit zur Verfügung zu stellen“, betont Barz.

MUSIK IST SEIN GROßES HOBBY

Seine Ressourcen möchte Peter Barz auch in der folgenden Lebensphase als Berater und Supervisor zur Verfügung stellen. Nicht, weil er muss, sondern darf. Er sei froh, dass nun die Last der Personalverantwortung für Pastoren und Pastorinnen, Mitarbeitende und für 19 Kirchengemeinden von ihm fällt und er das machen kann, was für ihn Lebenselixier ist: Musik. „Ich habe mir einen Kontrabass gekauft. Der braucht Aufmerksamkeit“, sagt der Hobby-Musiker, der verschiedene Instrumente spielt. Außerdem möchte er mehr Zeit mit seinen vier Enkelkindern verbringen.

Familie und Musik – dafür wird sich Peter Barz in seinem neuen, alten Zuhause in Bordesholm Zeit nehmen. Schon vor zwei Monaten ist er von Eutin wieder dort hingezogen, wo er 1988 seine erste Stelle als Pastor angetreten und bis 1997 tätig war. Die Rosenstadt wird der dreifache Familienvater allerdings vermissen. „Bordesholm ist schön. Aber diese Natur der Holsteinischen Schweiz, die ist fantastisch“, schwärmt Barz. Auch den Kontakt zu den verschiedensten Personen – sei es im kirchlichen Bereich, als auch hier im Umfeld, und sein Team, mit dem er zusammengearbeitet hat, werde er vermissen.



„Ich liebe diesen Ort“: Propst Peter Barz sitzt auf einer Bank im Garten am frischen Wasser am Eutiner See. Foto: Beke Zill

lienvater allerdings vermissen. „Bordesholm ist schön. Aber diese Natur der Holsteinischen Schweiz, die ist fantastisch“, schwärmt Barz. Auch den Kontakt zu den verschiedensten Personen – sei es im kirchlichen Bereich, als auch hier im Umfeld, und sein Team, mit dem er zusammengearbeitet hat, werde er vermissen.

GARTEN AM FRISCHEN WASSER IST SEIN LIEBLINGSPLATZ

Mit ihm hat er in seiner Amtszeit viele Projekte angestoßen, beispielsweise entwickelte er den Garten am frischen Wasser im Rahmen der Landesgartenschau. „Ich liebe diesen Ort. Er ist ein Stück Sinnbild von Kirche, wie ich sie gern präsentieren möchte: sehr niedrigschwellig und doch aufs Zentrum fokussiert. Es ist be-

eindruckend, was Menschen in diesem Garten erleben – an Ruhe, an Tiefe, an Geborgensein. Wenn man das ermöglichen kann, ist das doch ein Glücksfall“, sagt Barz. Er wünscht sich für die Zukunft, dass „die Kirche von Menschen nicht nur als Institution erlebt wird, sondern als ein großer Ermöglichungsraum, sich selbst und Gott zu finden“.

MIT MENSCHEN AUF AUGENHÖHE

Seine Arbeit als Propst sei eine schöne, aber auch schwere Aufgabe gewesen, sagt er. So begleitete Barz den Veränderungsprozess – er möchte nicht von Krise sprechen –, in der Kirchengemeinden aufgrund immer weniger Pastoren zusammengelegt wurden. Ein Prozess, der auch immer Schmerzen und Blockaden mitbringe. Damit zu arbeiten, sei ein großer Teil seiner Tätigkeit gewesen. Dabei hat er immer versucht, mit den Menschen auf Augenhöhe zu sein. Seelsorgerische Gespräche hat er beispielsweise sehr gern geführt.

Am 23. Juni wird Peter Barz in der Michaeliskirche in Eutin verabschiedet – statt traditioneller Kirchenmusik erklingt Jazz. „Wir brauchen unterschiedliche Kulturen in der Kirche“, betont Barz, wenn er an die Zukunft denkt. In dieser muss seine Nachfolgerin – zur Wahl stehen Carola Beno und Christine Halisch – bestehen können. „Diese Person benötigt Standfestigkeit und Liebe zu Menschen“, sagt der 66-Jährige, für den seine Zeit dann am 30. Juni endet. „Propst sein – das ist ein Dienst an dieser Kirche, und ich will diesen Dienst auch mit einem Stück Demut verlassen.“ **BZ**

mitbringe. Damit zu arbeiten, sei ein großer Teil seiner Tätigkeit gewesen. Dabei hat er immer versucht, mit den Menschen auf Augenhöhe zu sein. Seelsorgerische Gespräche hat er beispielsweise sehr gern geführt.

# Zwei Frauen wollen Pröpstin werden

Christine Halisch und Carola Beno stellen sich in Gottesdiensten in Eutin vor - Am 18. Juli haben die Synodalen die Wahl

**EUTIN.** Wer übernimmt das Amt von Propst Peter Barz aus Eutin, der sich am 30. Juni nach zehn Jahren als geistlicher Leiter von 19 Kirchengemeinden in den Ruhestand verabschiedet? Der neunköpfige Vorbereitungsausschuss unter Vorsitz von Bischöfin Nora Steen hat nach Prüfung der eingegangenen Bewerbungen die Pastorinnen Christine Halisch (50) sowie Carola Beno (45) den 66 Synodalen zur Wahl vorgeschlagen.

Pastorin Halisch wird sich am Donnerstag, 20. Juni, um 18 Uhr im Gottesdienst in St. Michaelis in Eutin vorstellen, Pastorin Beno am Donnerstag, 27. Juni, ebenfalls um 18 Uhr in St. Michaelis. Im Anschluss an die Gottesdienste ist ein Gespräch mit der jeweiligen Kandidatin im Gemeindegarten der Kirchengemeinde Eutin vorgesehen, an dem alle Interessierten teilnehmen können.

DAS SIND DIE LEBENSÄUFE DER KANDIDATINNEN:



Pastorin Christine Halisch (50), die beim Landeskirchenamt in Kiel tätig ist, möchte Nachfolgerin von Propst Peter Barz werden. Foto:hfr

**Carola Beno** aus dem Kirchenkreis Ostholstein ist vielen Menschen durch ihre Tätigkeit als Pastorin für Vertretungs- und Unterstützungsdienste bekannt. Die gebürtige Bremerin kam im April 2022 aus dem Kir-



Pastorin Carola Beno (45) aus dem Kirchenkreis Ostholstein tritt bei der Propstwahl am 18. Juli an. Foto: photography by andre leisner

chenkreis Hamburg-Ost in den Kirchenkreis Ostholstein und war davor unter anderem als Referentin von Pröpstin Frauke Eiben im Kirchenkreis Lübeck-Lauenburg tätig. Weitere berufliche Stationen waren unter

anderem die Bischofskanzlei in Schwerin sowie Pfarrstellen in Lübeck und im thüringischen Ammern.

**Christine Halisch** arbeitet seit Juli 2021 als Theologische Referentin im Dezernat „Personal im Verkündigungsdienst“ beim Landeskirchenamt in Kiel. Zuvor war die gebürtige Hamburgerin Vertretungspastorin im Kirchenkreis Hamburg-Ost und sechs Jahre lang Pastorin einer Gemeinde in Hamburg-Hoheluft. Weitere berufliche Stationen waren zwei Kieler Gemeinden. Bis dahin hatte sie im Bereich der sozialpädagogischen Betreuung von Erwachsenen bei der Integration in den Arbeitsmarkt in Kiel gearbeitet.

Für die erfolgreiche Wahl zur Pröpstin benötigen die Kandidatinnen die Mehrheit der Stimmen der 66 Synodalen, also mindestens 34 Stimmen. Gewählt wird am 18. Juli in Eutin. Schon am 23. Juni wird Propst Peter Barz in der Michaeliskirche verabschiedet. **BZ**

Geschäftswelt

– Anzeige –

## KÜCHEN-KOMMUNIKATION MIT KÜCHEN-STYLE

Moderne Küchen

Die allermeisten Menschen möchten eine moderne Küche haben – im Sinne von zeitgemäß und dem heutigen Geschmack entsprechend. Das trifft auf sämtliche Varianten zu, sei es die Landhausküche oder die klassische Küche. Wenn jedoch explizit der moderne Stil gewünscht wird, geht man bei diesen Küchen noch einige Schritte weiter. Und wie man eine Landhausküche auf den ersten Blick erkennt, so sorgt auch die moderne Küche für einen Aha-Effekt. Sie zeichnet sich in der Regel durch eine klare Linienführung, ein puristisches Design, ausgesuchte Materialien und innovative Geräte aus. Im Folgenden befassen wir uns mit zwei

Elementen, die für eine moderne Küche typisch sind. zwei Elementen, die für eine moderne Küche typisch sind.

Informationen gewünscht? Genau damit beschäftigt sich unser Blogbeitrag auf <https://kuechenstyle.de/blog>.

Scannen Sie den QR-Code ein oder besuchen Sie uns.



Taschenmacherstraße2  
23556 Lübeck  
[www.kuechenstyle.de](http://www.kuechenstyle.de)  
[info@kuechenstyle.de](mailto:info@kuechenstyle.de)  
Tel. 0451 - 296 382 88

Wir schleifen und verlegen z.B. Parkett, Dielen, Laminat, Teppiche, PVC u.v.m.  
[www.janneck-kai.de](http://www.janneck-kai.de). 0160-94773232

Pflege24Nord  
**24-Stunden-Betreuung in Ihrem eigenen Zuhause!**  
Individuelle Betreuung durch polnisches Personal!  
Die bezahlbare Alternative zum Pflegeheim!  
Tel. 0173/6 53 30 86



### GLÜCK IM NORDEN

Die Partnersuche mit Herz

JETZT KOSTENLOS REGISTRIEREN:  
[glueck-im-norden.de](http://glueck-im-norden.de)

 **WOCHENSPIEGEL**  
von Lübeck + Ostholstein

## Finden Sie kostenlos Singles an der Ostsee!

- ✓ Über 20 Jahre Erfahrung
- ✓ Server in Deutschland
- ✓ Keine versteckten Kosten

## Das war Lübeck vor 50 Jahren.



224 Seiten, Format: 23,8 x 29,0 cm

Lübeck: Königstraße 67 A,  
Bad Segeberg: Kurhausstraße 12

Lübecker Nachrichten





„Buddenbrooks“:  
Szenen aus Stück

**INNENSTADT.** Im Rahmen der monatlichen „Buddenbrooks BauBar“ wartet am Montag, 1. Juli, ein musikalischer Hochgenuss auf die Fans des Buddenbrookhauses: Um 17 Uhr sind die beiden Darsteller aus der aktuellen „Buddenbrooks“-Inszenierung des Kieler Theaters, Michael Müller-Kaszelan (Christian Buddenbrook) und Jörg Sabrowski (Thomas Buddenbrook), im Museumsshop „Buddenbrooks am Markt“ zu Gast, um auch dem Lübecker Publikum Auszüge aus der Opernadaption präsentieren zu können. Ebenso ist der Autor des Opern-Librettos, Feridun Zaimoglu, vor Ort. Im Gespräch mit der Direktorin des Buddenbrookhauses, Dr. Caren Heuer, berichtet er von seinem Arbeitsprozess. Die Veranstaltung findet in Kooperation mit dem Theater Kiel statt. Der Eintritt ist frei, eine Anmeldung ist nicht erforderlich. Weitere Informationen unter <https://buddenbrookhaus.de/>.

Kulturfest im  
Lotti-Tonello-Haus

**ST. LORENZ NORD.** Das Lotti-Tonello-Haus der Diakonie Nord Nord Ost, Schützenhof 12, feiert am Sonnabend, 22. Juni, von 14 bis 18 Uhr ein buntes Kulturfest. Hintergrund ist das vielfältige Team der Seniorenpflegeeinrichtung. „Unsere Mitarbeitenden kommen aus vielen verschiedenen Ländern und bringen zum Fest Speisen und Getränke aus ihrer Heimat mit“, so Einrichtungsleiterin Manuela Zastrow-Behrendt. „Außerdem wird es um Trachten und Bräuche gehen, und wir werden auch gemeinsam tanzen. Wir möchten zeigen, dass alle bei uns herzlich willkommen sind.“ Der Eintritt ist frei.

Mit dem „Wir“ zum Sieg

Ernestinenschule hat sich gegen 16 Konkurrenten durchgesetzt und ist Schule des Jahres.

**LÜBECK.** Ein altes backsteinfarbenes Gemäuer mit großem, verzierten Eingangsbogen in der Lübecker Altstadt. Auf den ersten Blick scheinen die vielen kleinen Fahrräder davor nicht zu dem historischen Gebäude zu passen, aber weit gefehlt: Dieses Haus am Koberg ist seit 1804 eine Schule. Heute treffen in der Ernestinenschule zwei Welten aufeinander: Das historische Gemäuer beherbergt besonders zukunftsgerichtetes Lernen.

Ein Schulfest, dessen Einnahmen ans Lübecker Tierheim gehen, eine Aktion, die dem Heiligen-Geist-Hospital gegenüber hilft oder ein Spendenlauf für den Schutz von Robben. All das sind Projekte, die sich die Alltagshelden der Ernestinenschule in den vergangenen Jahren überlegt haben. In der fünften und sechsten Jahrgangsstufe lernen die Kinder, sich einzubringen und Projekte selbst auf die Beine zu stellen. Von der Idee bis zur Ausführung sind die Schülerinnen und Schüler für das gesamte Projekt verantwortlich. Zu Beginn der Schulzeit entscheiden sich die Kinder für eine Projektklasse. Neben den Alltagshelden gibt es die Streicher und die Forscher.

Die Kinder der Streichklasse lernen ein Instrument und musizieren gemeinsam. Bei den Forschern dreht sich alles um Innovationsfreude. In Projekten setzen sie sich für den Küstenschutz ein, züchten Kristalle oder gehen anderen naturwissenschaftlichen Fragen nach.

In der Mittel- und Oberstufe werden die gelernten Kompetenzen ausgebaut. Viele Arbeitsgruppen geben den Schülern die Möglichkeit, sich auszutesten



**Junge Alltagshelden der Ernestinenschule: Die Schüler der Projektklasse lernen, sich selbst einzubringen und Projekte eigenständig umzusetzen. Hier testen sie mit einem Alterssimulationsanzug, wie es sich anfühlt, alt zu sein.**  
Foto: Agentur 54° (LN-Archiv)

und auszuprobieren. Ein Praktikum im Bundestag oder eine Reise nach Israel und zahlreiche andere Kooperationen mit externen Partnern geben Schülern viele Möglichkeiten, Kompetenzen zu entwickeln, die sie später einmal brauchen.

Ausgezeichnete Idee, findet das Institut für Qualitätsentwicklung an Schulen Schleswig-Holstein und hat die Ernestinenschule zu Lübeck unter anderem wegen dieser Projektklassen zur „Schule des Jahres 2024 in Schleswig-Holstein“ ernannt. 17 Schulen hatten sich um den Titel beworben – das Rennen machte die Ernestinenschule. Der Schulpreis 2024 stand unter dem Mot-

to „Zukunftskompetenzen entwickeln – auf eine Welt im Wandel vorbereiten“.

Mit der Ausschreibung und dem Motto möchte das Institut insbesondere vier zentrale Kompetenzfelder fördern: kritisches Denken und Problemlösen, Kreativität und Innovationsfreudigkeit, Zusammenarbeit und Kommunikation sowie interkulturelle Kompetenz. Neun Schulen kamen in die Endrunde, zwei davon aus Lübeck. Neben der Ernestinenschule hatte es auch die Travel-Grund- und Gemeinschaftsschule in die engere Auswahl geschafft.

Das Schulmotto der Ernestinenschule lautet „Wir“. „Wir schätzen die kulturellen und

sprachlichen Potenziale unserer Schüler. Es geht um uns, die Lehrkräfte, Schüler und Eltern. Wir arbeiten miteinander und bringen uns alle ein“, erläutert Schulleiterin Grit Sabelus. „Es ist schwierig, die Waage zwischen den Projekten und dem Unterricht zu finden, aber das gelingt uns ganz gut. Manchmal ist zwar viel los, aber die Kinder nehmen viel mit. Das lohnt sich.“

„Deswegen wollen wir uns mit dem Preisgeld selbst feiern.“ Passend zum Motto „Wir“, hat die Schulleitung gemeinsam mit der Schülervertretung beschlossen, das gewonnene Preisgeld von 10.000 Euro für ein großes Schulfest zu nutzen. **RIL**

Familienfest beim  
SC Rapid Lübeck

**LÜBECK.** Am 30. Juni lädt der SC Rapid Lübeck alle Familien, Fans und Freunde zu einem Familienfest ein. Von 9 bis 18 Uhr erwartet die Besucher ein abwechslungsreiches Programm. Ein Highlight des Festes wird das Fußballspiel zwischen der Mannschaft des SC Platzwart und der neu gegründeten Ü 40 des SC Rapid Lübeck sein. Darüber hinaus gibt es einen kleinen Flohmarkt, für den Anmeldungen noch möglich sind. Ein Spieleparcours, eine Fahrzeugschau der Freiwilligen Feuerwehr Padelügge-Buntekuh, eine Hüpfburg, Kinderschminken und eine große Tombola sorgen für jede Menge Unterhaltung. Eis, Zuckerwatte und Popcorn runden das kulinarische Angebot ab.

Zu Pilgerstätten in  
und um Ratzeburg

**LÜBECK.** Das Evangelische Frauenwerk Lübeck-Lauenburg lädt ein zum „Pilgern für den Frieden - Pilgern vor der Haustür“. Am Sonnabend, 29. Juni, lautet das Motto „Pilgerstätten in und um Ratzeburg: Vom Anverserkreuz um den Kückensee zur Dominik“. Treffpunkt ist um 8.50 Uhr am ZOB Lübeck vor der Bäckerei Junge. Eine Anmeldung für den Ausflug ist möglich bis zum 26. Juni mit Nennung der Handynummer bei Karin Pichura, Telefon 0176/71236570 (bitte angeben, ob ein Deutschlandticket vorhanden ist).

Flohmarkt am  
Strandbahnhof

**TRAVEMÜNDE.** Ein Flohmarkt findet wieder am Sonntag, 23. Juni, am Strandbahnhof Travemünde, Bertlingstraße 21, statt. Er dauert von 11 bis 16 Uhr.

Geschäftswelt

– Anzeige –

Die ganze Vielfalt der  
Stoffe und mehr

Bei Erman Stoffe und mehr gibt es alles rund um die  
Schneiderei

Im Citti Park gibt es seit etwa einem halben Jahr ein neues Geschäft: Erman Stoffe und mehr. Das Geschäft im Obergeschoss des Citti-Parks ist ein Paradies für alle Hobbyschneider. Stoffe in großer Vielfalt und Variationen warten hier auf die Kunden.

Vor allem Baumwollstoffe wie Cord, Musselin oder Frottee, aber auch Tüll, Satin oder Chiffon sind hier erhältlich, darüber hinaus auch Stoffe für Kleider für verschiedene Anlässe und Saisonstoffe für Weihnachten, Ostern oder Halloween. Wer sich sein Zuhause neu gestalten möchte, findet bei Erman Stoffe und Mehr auch dafür die passenden Stoffe wie Gardinenstoffe oder Kissenbezüge. Sogar Leder beziehungsweise Kunstleder ist hier erhältlich.



Damit aber nicht genug, schließlich braucht es für die verschiedenen Projekte auch das passende Zubehör. Kurzwaren aller Art von der Nadel bis zur Schere, vom Maßband bis zum Reißverschluss und eine riesige Auswahl an Knöpfen und Garnen lassen keine Wünsche offen.

Schnittmuster von einfach bis schwierig, für Bekleidung oder auch Kostüme, für Groß und Klein. Aufgrund der über 28-jährigen Erfahrung mit der Schneiderei gibt es auch fachkundige Tipps, falls es ein bisschen Hilfe oder Unterstützung für das Projekt braucht.

Als Service bietet das fachkundige Personal auch das Besticken mit der eigenen Maschine an. Schulanfänger aufgepasst: Bei Erman Stoffe und mehr gibt es auch schön gestaltete Schultüten. Diese werden auch auf Kundenwunsch angefertigt. **HÖ**

**Erman Stoffe und Mehr,  
Citti-Park Lübeck,  
Herrenholz 14,  
23556 Lübeck,  
Öffnungszeiten  
Montag bis Sonnabend  
9.30 bis 20 Uhr**



Politik fordert Erneuerung  
des Meesenrings

Fußweg aus Kaisers Zeiten. Barrierefreier Zugang zum Bürgerbüro soll kommen.

**LÜBECK.** Für Gehbehinderte, ältere Menschen und Rollstuhlfahrer sei der Meesenring eine Zumutung, schimpft der CDU-Fraktionschef Christopher Lötsch. „Der Fußweg stammt aus Kaisers Zeiten und hätte längst erneuert werden können.“ Grund für Lötsch Ärger: Die Bürgerschaft hatte beschlossen, dass der Meesenring in diesem Jahr angefasst werden soll. Die Verwaltung will das Projekt auf 2026 verschieben.

Seit Jahrzehnten würden die Menschen auf die Sanierung warten, erklärt der CDU-Politiker. „Im September 2023 hatten die Fraktionen von CDU, FDP und Grünen Gelder in den Haushalt der Hansestadt eingestellt und so die Sanierung für das Jahr 2024 ermöglicht.“ Die Verwaltung aber erkenne die Dringlichkeit nicht und habe zwischenzeitlich mitgeteilt, dass sie frühestens ab 2026 die Sanierung umsetzen wolle. „Das akzeptieren wir nicht“, sagt Lötsch.

**GEHWEG AM MEESENRING  
SOLLTE SANIERT WERDEN**

Zumindest der Gehweg und die Straßenübergänge müssten zügig erneuert werden, sodass auch Rollstuhlfahrer und ältere Menschen das Bürgerservicebüro komplikationslos besuchen könnten.

Der Fraktionschef: „Gerade im Hinblick darauf, dass vor allem ältere Menschen von der Digitalisierung der Verwaltung nicht wirklich profitieren und genau diese Menschen ihre Anliegen oft



**Der Bürgerservice St. Gertrud müsse für Gehbehinderte, ältere Menschen und Rollstuhlfahrer barrierefrei erreichbar sein. Das fordert eine Mehrheit in der Bürgerschaft.**  
Foto: Lutz Roeßler

noch nur vor Ort erledigen lassen können, muss die Zuwegung endlich saniert werden.“

Die Maßnahme bedürfe einer intensiven Vorbereitung, erklärt Bausenatorin Joanna Hagen (parteilos). Wie die Kantstraße, die aufwendig erneuert wurde, liege der Meesenring im Bereich einer früheren Kaserne.

„In der Kantstraße hat der Kampfmittelräumdienst 36 Kisten mit Granaten und Gewehren gefunden.“ Baumaßnahmen würde oft Jahre dauern.

Weil die Bauverwaltung zu wenig Personal habe, das zudem mit den angefangenen Projekten voll ausgelastet sei, könne sie nicht einfach die Reihenfolge der Maßnahmen ändern. **DOR**

**MEHR TEMPO BEIM RADWEG  
ENTLANG DER B 207**

CDU, FDP und Grüne bestehen aber darauf, dass die Sanierung des Meesenrings in diesem Jahr begonnen werden soll – spätestens aber 2025. Bausenatorin Hagen: „Wir werden einen Weg finden, aber zulasten anderer Projekte.“

Mehr Tempo fordern CDU, Grüne und Liberale auch bei der Planung eines Radwegs entlang der B207 vom Hochschulstadtteil in Richtung Flughafen sowie bei der Sanierung der Fahrradstraße in der Altstadt. Für die Fahrradstraße werde bereits ein Konzept erarbeitet, sagt die Bausenatorin. **DOR**



# Ostholsteins erfolgreichster Tourismusort liegt nicht an der Ostsee

Timmendorfer Strand hat die meisten Übernachtungen – Doch Malente hat die beste Auslastung

**TIMMENDORFER STRAND.** Schick, mondän, deutschlandweit berühmt: Timmendorfer Strand ist und bleibt der Tourismus-Hotspot an der Ostsee in Ostholstein. 1.379.783 Übernachtungen hat das Statistische Amt für Schleswig-Holstein für 2023 gezählt. Damit ist Timmendorfer Ort mit den meisten touristischen Übernachtungen in Ostholstein.

„Das Tourismusjahr 2023 war hinsichtlich der Gäste- und Übernachtungszahlen eines der erfolgreichsten Jahre für Timmendorfer Strand und Niendorf“, bestätigt Silke Szymoniak, Marketingleiterin bei der Timmendorfer Tourismus GmbH. Die Timmendorfer Tourismusexperten haben gerade die Statistiken analysiert. Szymoniak: „Grundsätzlich scheint Timmendorfer Strand von dem deutlichen Trend des zunehmenden Inlandtourismus profitiert zu haben. Wir hatten unsere Marketing-Maßnahmen in dieser Hinsicht insbesondere für die Nebensaisonzeiten verstärkt.“ Kleiner Wermutstropfen: Die Gäste reisen deutlich kurzfristiger an und bleiben auch kürzer. Deshalb spielen auch nicht beeinflussbare Wetterprognosen eine wichtigere Rolle.

Allerdings gilt natürlich auch der alte Leitsatz: Das Angebot bestimmt die Nachfrage. Mit 9018 Betten ist Timmendorfer Strand nach Grömitz (mehr als 10.000 Betten) der Ort mit den meis-



Viel Wald und viele Seen machen Malente und die Holsteinische Schweiz sehr attraktiv für Urlauber. Foto: Dirk Schneider

ten Beherbergungsbetrieben. Daher kommen natürlich bei guter Buchungslage an der Ostsee auch mehr Urlauber dorthin.

Um herauszufinden, wer am erfolgreichsten Tourismus betreibt, wäre der wichtigste Indikator die Auslastung: Wie viele Übernachtungen pro Bett wurden im Jahr 2023 erreicht? Das Ergebnis ist eine faustdicke Überraschung: Zwar ist Timmendorfer Strand mit 153 Übernachtun-

gen pro Bett immer noch sehr erfolgreich, aber eben nur der zweiterfolgreichste Ort in Ostholstein. Es gibt eine Gemeinde, die bei den Top Ten der Tourismushochburgen mit den meisten Übernachtungen nur auf Platz sieben rangiert, aber in Wahrheit am erfolgreichsten ist. Und dieser Ort liegt nicht an der Ostsee: Es ist Malente!

Das Erfolgsgeheimnis Malentes ist die Spezialisierung des Or-

tes, die schon vor weit über 100 Jahren begann, und zwar im 19. Jahrhundert mit den ersten Lungenheilkliniken. „Wir haben heute vier Kliniken und eine auf Gruppenangebote spezialisierte Jugendherberge“, erklärt Bürgermeister Heiko Godow (CDU). Während Notfallkrankenhäuser von der Kurabgabe befreit sind, sind andere wie die Malenter Kur- und Reha-Kliniken kurabgabepflichtig und werden als Be-

herbergung mitgezählt.

## MALENTE IST SPEZIALIST FÜR REHA-EINRICHTUNGEN

Die Rehaeinrichtungen und Krankenhäuser sind das ganze Jahr über in Betrieb. „Dadurch haben wir eine Ganzjahresauslastung, und die Übernachtungen verteilen sich gleichmäßig auf die zwölf Monate“, erklärt Godow. Hinzu kommen Mitnahmeeffekte wie der Familienbesuch der Patienten am Wochenende oder die sogenannten „Nachbesuche“. Godow: „Menschen, die hier im Winter zur Reha sind, kommen im Sommer wieder, um dann Urlaub zu machen.“ Der große Vorteil der Ganzjahresauslastung sei, dass es keine überfüllte Hochsaison gebe, aber eben auch keine tote Zeit in der Nebensaison, stattdessen hätten die gastronomischen Angebote das ganze Jahr über geöffnet. Der Bürgermeister: „Dadurch haben wir eine hohe Tourismusakzeptanz im Ort.“

## GRÖMITZ UND FEHMARN AUF DEM TREPPCHEN

Übrigens auf Platz zwei bei den nackten Übernachtungszahlen und auf Platz drei bei der Auslastung liegt Grömitz. Das Ostseebad kommt auf 1.305.525 Übernachtungen in 2023, das sind 126 Übernachtungen pro Bett. Gezählt werden in der Statistik

übrigens nur die Übernachtungen in Beherbergungsstätten mit zehn oder mehr Betten. Einzelne Ferienzimmer oder Campingübernachtungen werden nicht mit gewertet. Ansonsten wäre für Grömitz vielleicht sogar noch eine bessere Platzierung drin, denn mit neun Campingplätzen hat die Gemeinde die zweithöchste Zahl im Kreis. Nur Fehmarn ist mit 20 Campingplätzen das Camping-Mekka in Ostholstein schlechthin. Aber auch so reicht es für die Sonneninsel mit 1.253.679 Übernachtungen (122 pro Bett) für die Bronzemedaille in der Region.

Insgesamt sind es in Ostholstein eher Top Neun statt Top Zehn. Denn bei den reinen Übernachtungszahlen haben es neben Timmendorfer Strand, Grömitz, Fehmarn und Malente noch folgende Orte auf die Spitzenplätze geschafft: Scharbeutz (861.266 Übernachtungen), Heiligenhafen (639.966), Dahme (568.405), Großenbrode (333.302) und Neustadt (326.807). Dann klafft eine riesige Lücke – und auf Platz Zehn folgt Sierksdorf mit 138.489 Übernachtungen.

Insgesamt kommt Ostholstein übrigens auf 9.066.784 Übernachtungen in 2023, nur Nordfriesland hat mit 10.056.574 Übernachtungen mehr. Alle anderen Kreise und Städte sind weit abgeschlagen, auf Platz drei landet Lübeck mit 2.203.705 Übernachtungen. **SWE**

## Geschäftswelt

– Anzeige –

## Plissee-Rabattaktion bei M-Line

Monika Koptein gewährt attraktiven Sommerabbatt auf hochwertige Produkte des Herstellers Teba.



Inhaberin Monika Koptein und ihre Mitarbeiterinnen Ann Kathrin Scholmeyer und Saskia Schumann

Mit über 25 Jahren Berufserfahrung sorgt Monika Koptein, Inhaberin der Ratekauer Firma M-Line, für Sonnen-, Sicht- und Insektenschutz nach Maß. M-Line freut sich seit Neustem über eine neue Mitarbeiterin: Saskia Schumann verstärkt ab sofort das Team.

Endlich Sommer, endlich Sonne, doch aufgeheizte Räume lassen den Aufenthalt in den eigenen vier Wänden nahezu unerträglich werden. „Informieren Sie sich daher jetzt über die besonderen Preise in den Bereichen Plissee und Wa-

benplissee“ rät Inhaberin Monika Koptein. Das kleine aber wirkungsvolle Geheimnis des Wabenplissee liegt in den sechseckigen Luftpolstern, die sowohl Wärme als auch Kälte am Fenster abfangen.

**Im Plissee-Bereich gewährt M-Line bis 30% Rabatt auf die tollen und hochwertigen Teba-Produkte. Natürlich**

**M-Line Sonnenschutz & Ambiente Monika Koptein**  
Bäderstraße 24 | 23626 Ratekau  
Öffnungszeiten: Mo., Di., Do. 10-17 Uhr, Mi., Fr. 10-16 Uhr  
Tel. 0 45 04 / 20 50 22  
www.mline-sonnenschutz.de; info@mline-sonnenschutz.de  
Instagram: @m\_line\_sonnenschutz; Facebook: @mlinesonnenschutz

**können Interessierte auch eine Beratung hinsichtlich der anderen Produkte Sonnenschutz und Insektenschutz erhalten. „Schneiden Sie diesen Artikel aus, legen ihn vor und schon profitieren Sie von unserem tollen Rabatt. Lassen Sie sich unverbindlich beraten“, rät Monika Koptein.**



Besuche unsere EM und Sommer-Lounge!

Verpasse keine Veranstaltung und folge uns!



## BEREIT FÜR WARME TAGE WE LUV SUMMER

### Sommerzeit ist Urlaubszeit!

Entdecke unsere ca. 50 Geschäfte und Restaurants, sowie IKEA und Hornbach. Für Familien gibt es einen Indoor-Spielplatz und einen Familienraum.

**NICHT VERPASSEN:**  
Am 18.07. ist der HARIBO Roadtruck bei uns zu Gast.



Dänischburger Landstraße 81 | 23569 Lübeck  
www.luvshopping.de | Öffnungszeiten: Mo.-Sa.: 10-20 Uhr



**DIAKONIE NORD-NORD-OST**  
Damit es dir gut geht.



## Deine Spende schläft nie!

Wir sind für Kinder da, Tag und Nacht. Hilf uns dabei.

**SPENDENKONTO**  
DE58 2512 0510 0004 4080 44

**Gardinen SCHLICHTING**

## Unsere Sommerangebote

### 35 %

auf den Nählohn Ihrer neuen Dekoration

- nicht in bar auszahlbar oder mit anderen Aktionen kombinierbar
- Angebot gilt bis 30.06.2024
- Rabatt nur für Neubestellungen

### Wir waschen Gardinen

### 35 %

auf maßgefertigte Plissees, ausgewählte Kollektion

- nicht in bar auszahlbar oder mit anderen Aktionen kombinierbar
- Angebot gilt bis 30.06.2024
- Rabatt nur für Neubestellungen

Schwartauer Allee 13a-15 · 23554 Lübeck  
5 Parkplätze vor den Schaufenstern · Haltestelle Wickede-Str. Linie 1 + 10  
Montag - Freitag 10.00 - 18.00 · Sonnabend 10.00 - 13.00  
**Tel. 0451-43115 · www.gardinen-schlichting.de**



GESUNDHEITS-TIPP

Hämorrhoiden – ein Leitfaden

Hämorrhoiden – kaum jemand spricht gerne darüber, doch viele sind betroffen. Diese gut durchbluteten Gefäßpolster am Enddarm sind für die Feinabdichtung unseres Darmausgangs unentbehrlich. Probleme treten auf, wenn diese Polster sich vergrößern und Beschwerden wie Juckreiz, Blutungen und Schmerzen verursachen. Im Grunde hat jeder Mensch Hämorrhoiden. Sie unterstützen den Schließmuskel des Afters und helfen uns, den Darminhalt zu kontrollieren. Erst wenn sie anschwellen oder sich entzünden, sprechen Mediziner von einem Hämorrhoidalleiden. Ein Hämorrhoidalleiden entsteht durch die Schwellung der Gefäßpolster am Enddarm. Entzündete Hämorrhoiden können intern (innerhalb des Rektums) oder extern (am Rand des Anus) auftreten. Die Symptome können von leichten Unannehmlichkeiten bis hin zu erheblichen Schmerzen variieren. Die häufigsten Anzeichen eines Hämorrhoidalleidens sind:

- Blutungen nach dem Stuhlgang, oft sichtbar als hellrotes Blut auf dem Toilettenpapier
- Juckreiz, Brennen oder Nässen im Analbereich
- Schmerzen und Unbehagen, insbesondere beim Sitzen oder Stuhlgang
- Gefühl der Unvollständigkeit nach dem Gang zur Toilette
- Schwellungen oder knotenartige Bildungen am Anus

Der Grund für schmerzhafte Hämorrhoiden ist meist ein erhöhter Druck auf die Gefäße im Enddarmbereich. Dieser Druck führt dazu, dass die Gefäßpolster anschwellen und sich nach außen wölben können.

Faktoren, die Bildung von Hämorrhoiden begünstigen: erhöhter Druck im Bauchraum, häufig verursacht durch langes Sitzen, Übergewicht oder Schwangerschaft, chronische Verstopfung oder Durchfall, die das Pressen beim Stuhlgang erfordern, eine Ernährung, die arm an Ballaststoffen ist und genetische Veranlagung

BEHANDLUNGSMÖGLICHKEITEN BEI HÄMORRHOIDENLEIDEN

Die Behandlung von Hämorrhoiden zielt darauf ab, die Symptome zu lindern und weitere Schwellungen zu verhindern. Für viele Betroffene helfen schon einfache Änderungen im Lebensstil wie die Erhöhung der Ballaststoffzufuhr in der Ernährung, um den Stuhl weicher zu machen und den Druck während des Stuhlgangs zu verringern. Ausreichend Wasser zu trinken und regelmäßige Bewegung sind weitere wichtige Schritte zur Vorbeugung.

Für diejenigen, die unter akuten Symptomen leiden, können topische Cremes und Salben vorübergehende Erleichterung bieten. In schwereren Fällen können minimal-invasive Verfahren wie die Gummibandligatur oder eine Sklerotherapie zum Einsatz kommen. Diese Methoden zielen darauf ab, die Blutzufuhr zu den Hämorrhoiden zu unterbin-

den, sodass sie schrumpfen. In fortgeschrittenen Stadien kann eine operative Entfernung erforderlich sein.

Hämorrhoiden können verschiedene Komplikationen mit sich bringen, besonders wenn sie nicht rechtzeitig behandelt werden. Hier sind einige mögliche Komplikationen:

**Anämie:** Durch wiederholte oder schwere Blutungen können Hämorrhoiden zu Eisenmangelanämie führen.

**Thrombosierte Hämorrhoiden:** Wenn sich in den äußeren Hämorrhoiden ein Blutgerinnsel bildet, kann dies starke Schmerzen verursachen.

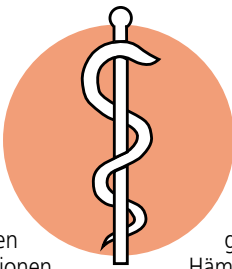
**Prolaps:** Hämorrhoiden, die so stark anschwellen, dass sie permanent außerhalb des Analkanals bleiben, können Schmerzen und Irritationen verursachen.

**Infektion:** Verletzte oder beschädigte Hämorrhoiden können sich infizieren, was zu zusätzlichen Schmerzen und Schwellungen führt.

**Hautreizungen:** Auslaufender Stuhl, der durch unvollständigen Verschluss des Afters verursacht wird, kann zu Juckreiz, Brennen und Hautirritationen führen.

**Inkarzeration:** Selten kann ein Hämorrhoiden-Prolaps eingeklemmt werden und die Blutzufuhr abschneiden, was zu starken Schmerzen und möglicherweise zu Gewebeschäden führt.

**Strangulation:** Ähnlich wie bei der Inkazeration, wenn der Blutfluss zu einem prolapierten Hämorrhoiden stark eingeschränkt ist, kann es zum Absterben des Gewebes kommen.



**Chronische Blutungen und Feuchtigkeit:** Können zu Anämie und Hautproblemen führen.

Eine Schlüsselstrategie zur Vorbeugung von Hämorrhoiden ist die Aufrechterhaltung eines gesunden Verdauungssystems. Eine ballaststoffreiche Ernährung, genügend Flüssigkeitsaufnahme und regelmäßige Bewegung fördern einen weichen Stuhl und einen regelmäßigen Stuhlgang. Es ist auch wichtig, nicht zu lange auf der Toilette zu sitzen und starkes Pressen zu vermeiden.

Ein nicht zu unterschätzender Aspekt von Hämorrhoiden ist die psychologische Belastung. Viele Menschen empfinden Scham und Unbehagen, was sie davon abhält, medizinische Hilfe zu suchen. Qualifizierte Proktologen zeichnen sich durch ihre Fähigkeit aus, Untersuchungen mit Umsicht und Respekt durchzuführen. Es ist wichtig, die Stigmatisierung von Hämorrhoidalleiden zu überwinden und offen über das Thema zu sprechen. Ein offener Dialog kann nicht nur das Bewusstsein schärfen, sondern auch anderen helfen, sich weniger isoliert zu fühlen.

Obwohl Hämorrhoiden für viele ein peinliches Thema sind, handelt es sich um eine weitverbreitete und behandelbare Erkrankung. Wichtig ist, bei anhaltenden oder schweren Symptomen professionellen Rat einzuholen. Eine frühzeitige Diagnose und Behandlung können helfen, Komplikationen und chronische Verläufe zu vermeiden und schnelle Linderung zu bieten.

Gesunde Grüße aus den Pinguin-Apotheken

Grillen: Auf Hygiene achten

AOK warnt vor Salmonellen- und Campylobacter-Infektionen.

Bauchschmerzen, Fieber und Durchfall: In den Sommermonaten steigt mit dem beliebten Grillvergnügen auch wieder die Gefahr, an Magen-Darm-Infektionen zu erkranken. Insgesamt 152 Erkrankungen an Salmonellose und Campylobacter-Enteritiden wurden im vergangenen Jahr in Lübeck gemeldet. Das teilte die AOK Nord-West auf Basis aktueller Zahlen des Robert-Koch-Instituts (RKI) in Berlin mit. Beide Keime sind typische Krankheitserreger, die sich hauptsächlich in Fleisch, Milchprodukten sowie Waren aus rohen Eiern befinden und teils heftige Durchfallerkrankungen, Fieber und Erbrechen auslösen können. Die können vor allem durch Grillen von rohem Geflügelfleisch entstehen. „Im Sommer steigt durch vermehrtes Grillen auch die Zahl der Infektionen mit Darmviren. Damit der Grillgenuss nicht krank macht, sollte das Grillgut stets gut durchgegart sein und wichtige Hygieneregeln beim Umgang mit Lebensmitteln beachtet werden“, sagt AOK-Service-Regionaleiter Reinhard Wunsch.

Die Anzahl der Infektionen mit Salmonellen in Lübeck betrug im vergangenen Jahr 21, an Campylobacter erkrankten 131 Menschen. „Beide Infektionen zeigen, dass Vorsicht geboten ist“, so Wunsch. Denn Salmonellen und Campylobacter gehören zu den häufigsten Erregern bakterieller Durchfaller-

krankungen und sind meldepflichtig. Vor allem in den Sommermonaten ist ein deutlicher Anstieg festzustellen. Die Übertragung erfolgt häufig über Geflügelfleisch, das nicht durchgebraten wurde. Um eine Infektion zu verhindern, ist Hygiene sehr wichtig. Dazu gehört: die Hände gründlich waschen, Marinaden oder Verpackung nicht mit anderen Lebensmitteln in Kontakt bringen. Da Campylobacter auch im Kühlschrank und auf gefrorenen Produkten überleben, sollte das Tausalwasser sofort weggegossen werden. Schneidebretter, Teller oder Messer sind nach dem Kontakt mit rohem Fleisch gründlich zu reinigen und erst dann wieder für die Zubereitung anderer Speisen zu nutzen.

Eine Erkrankung beginnt meist mit Fieber, Kopf- und Muskelschmerzen, kurz darauf folgen heftige Bauchschmerzen und -krämpfe, Übelkeit und Durchfälle. Die Durchfälle können sehr wässrig oder sogar blutig sein. In der Regel dauert eine Campylobacter-Erkrankung bis zu einer Woche. Normalerweise verläuft sie ohne Komplikationen und die Beschwerden klingen von selbst ab. Viele Campylobacter-Infektionen verlaufen auch ganz ohne Krankheitszeichen. Als Komplikation können in Ausnahmefällen rheumatische Gelenkentzündungen oder Hirnhautentzündungen auftreten.



Joerg Ortmann, Inhaber der Pinguin-Apotheken, gibt Gesundheitstipps.

Sommerliche Reisen zu Knüllerpreisen

Mit modernen Fernreisebussen ab Lübeck, Bad Schwartau und Eutin

Buchungshotline: 0 45 21 - 77 93 70

Code: RB 25 \_ 6

REISEBÜRO GmbH Behrens

Buchbar auch im Internet:

SCAN ME

**4-Tage Reise**

**Dresden mit Hotel an der Elbe**

City-Schnäppchen mit Komforthotel nahe der Brühlschen Terrasse

**Leistungen:** • Fahrt im modernen Fernreisebus • 3 x Übern. im Komforthotel „Am Terrassenufer“ • 3 x Frühstücksbuffet • alle Zimmer mit Bad o. DU/WC, TV, Telefon • große Stadtrundfahrt in Dresden • Ausflug Elbsandsteingebirge mit der Bastei sowie Park und Schloss Pillnitz • Panoramaausflug zum Jagdschloss Moritzburg und entlang der sächsischen Weinstraße nach Meißen

**Reisetermin:** • 21.07. – 24.07.2024

**pro Person im DZ**  
**nur € 339,90**

EZ-Zuschlag: € 39,-

**3-Tage Reise**

**„Zu Gast bei den Langen Kerls“ in Potsdam**

mit großer Schlösser- & Seen-Schiffahrt & Erlebnis Berlin

**Leistungen:** • Fahrt im modernen Fernreisebus • 2 x Übernachtung im Dorint Potsdam mit Frühstücksbuffet • alle Zimmer mit Bad o. DU/WC, TV, Klimaanlage • Stadtrundfahrt Potsdam • Schlösser- und Seen-Schiffahrt • Schiffahrt in Berlin • City-Tax Potsdam

**Reisetermin:** • 21.07. – 23.07.2024

**pro Person im DZ**  
**nur € 279,90**

EZ-Zuschlag: € 99,-

**3-Tage Reise**

**„Danz op de Deel“ Weserbergland**

Wochenendvergnügen im traditionsreichen Fachwerk-Hotel

**Leistungen:** • Fahrt im modernen Fernreisebus • 2 x Übern. in Zimmern mit Bad o. DU/WC im traditionsreichen Mittelklassehotel • 2 x Frühstücksbuffet • 2 x Abendmenüs • 1 x Musik & Tanz • „All-Inclusive-Getränke“ am Samstag von 20 bis 24 Uhr (Wein/Bier/Selter/Softdrinks) • Nachtwächter-Rundgang am 1. Abend

**Reisetermin:** • 23.08. – 25.08.2024

**pro Person im DZ**  
**nur € 269,90**

EZ-Zuschlag: € 49,-

**4-Tage Reise**

**„So schmeckt der Sommer in Berlin“**

City-Schnäppchen mit First-Class-Hotel

**Leistungen:** • Fahrt im modernen Fernreisebus • 3 x Übernachtung im 4\*-Hotel „Abion Spreebogen“ Berlin • alle Zimmer mit Bad o. DU/WC, TV, Telefon, Klimaanlage • 3 x Frühstücksbuffet • große Stadtrundfahrt in Berlin mit Reiseleitung am 2. Tag vormittags • viel Freizeit zum Stadt- und Shoppingbummel • Rückreise mit Absteher in die Schlösserstadt Potsdam • City-Tax Berlin

**Reisetermine:** • 28.07. – 31.07.2024 • 11.08. – 14.08.2024

**pro Person im DZ**  
**nur € 329,90**

EZ-Zuschlag: € 159,-

**2-Tage Reise**

**Zum „Polenmarkt“ bei Stettin**

mit First-Class-Hotel in Top-Lage

**Leistungen:** • Fahrt im modernen Fernreisebus • 1 x Übern. im Raddisson-Blu Hotel • alle Zimmer mit Bad o. DU/WC, TV • 1 x Frühstücksbuffet • Freizeit zum Shopping und Bummeln in Stettin am 1. Tag nachmittags • Besuch des großen Polenmarktes in Linken am 2. Tag vormittags • kostenlose Nutzung des Hotelschwimmbades

**Reisetermin:** • 10.08. – 11.08.2024

**pro Person im DZ**  
**nur € 119,90**

EZ-Zuschlag: € 39,-

**5-Tage Reise**

**„Weiß-blaue“ Schmankerl-Reise nach Bayern**

München • Berchtesgadener Land • Königsee • Chiemsee

**Leistungen:** • Fahrt im modernen Fernreisebus • 4 x Übernachtung im guten Mittelklassehotel nebst Gästehaus • 4 x Frühstücksbuffet • 3 x bayerische 3-Gang-Menüs, ab 2. Tag als Wahlmenü • 1 x großer Abschiedsabend mit 4-Gang-Spezialitätenmenü • Tagesfahrt nach München • Tagesfahrt Königsee • Panoramaausflug Chiemsee

**Reisetermin:** • 15.08. – 19.08.2024

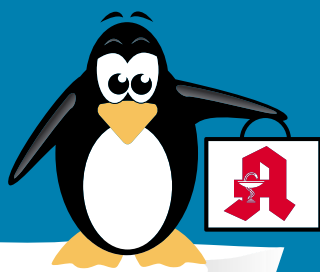
**pro Person im DZ**  
**nur € 539,90**



Qualität  
zertifiziert gemäß  
DIN EN ISO 9001:2015

# PINGUIN APOTHEKEN

EISKALT  
REDUZIERT\*



## DIE GRÖSSTE AUSWAHL IN LÜBECK\*

### Ginkobil Ratiopharm

120 mg  
120 Stck.



46 %  
gespart

statt ~~92,99 €~~

**49.95\***  
€

### Magnesium Verla

direkt  
Himbeere  
30 Sticks



30 %  
gespart

statt ~~11,96 €~~

**8.35**  
€

### Cetirizin Ratiopharm

bei Allergien 10 mg  
50 Stck.



45 %  
gespart

statt ~~21,36 €~~

**11.75\***  
€

### Linola Fett

75 g



26 %  
gespart

statt ~~16,26 €~~

**12.10\***  
€

kg = 161,33 €

### Dulcolax

Dragees  
in der Dose  
100 Stck.



30 %  
gespart

statt ~~20,99 €~~

**14.60\***  
€

### Hoggar Night

20 Tabl.  
zur Kurzzeit  
Behandlung von  
Schlafstörungen

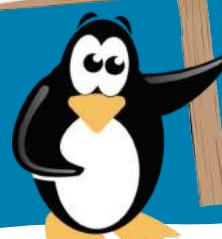


42 %  
gespart

statt ~~16,52 €~~

**9.50\***  
€

+ größte Auswahl\*  
+ bestens beraten  
+ keine Einheitsmedizin  
= einfach in guten Händen!



PINGUIN  
APOTHEKEN

Inhaber Jörg Ortmann e. K.

### Kytta Schmerzsalbe

100 g



29 %  
gespart

statt ~~20,88 €~~

**14.90\***  
€

l = 149,00 €

Rufen Sie uns an oder bestellen Sie unter: [www.pinguinapotheke24.de](http://www.pinguinapotheke24.de)

\*Für alle Produkte gilt zu Risiken u. Nebenwirkungen fragen Sie Ihren Arzt oder Apotheker - Dieser Preis gilt nach den gesetzlichen Bestimmungen, wenn diese Arzneimittel zu Lasten der gesetzlichen Krankenkassen abgegeben werden - Gilt nicht für verschreibungspflichtige Arzneimittel.

Angebote gültig vom 22.06.2024 - 29.06.2024

Am Hauptbahnhof/  
ZOB  
Konrad-Adenauer-Str. 1  
Tel.: 0451/82966

Im Hochschulstadtteil /  
Im Campus  
Alexander-Fleming-Str. 1  
Tel.: 0451/292 896 66

In der Mühlenstraße  
Südl. Altstadt  
Mühlenstr. 37  
Tel.: 0451/707 510 10

In der Königstraße  
auf 2 Etagen / EG + 1. OG  
Königstr. 59-63  
Tel.: 0451/292 75 55









Täglich frisches Obst und Gemüse aus biologischem Anbau: Seit zehn Jahren bietet Denms BioMarkt als Fachmarkt vor Ort in der Schlutuper Straße Bio-Vielfalt und Frische mit Verlass. Foto: BioMarkt Verbund

AUS DER GESCHÄFTSWELT

Zehn Jahre Denms BioMarkt in der Schlutuper Straße

LÜBECK. Denms BioMarkt ist seit 10 Jahren in der Schlutuper Straße 3-5 in Lübeck zuhause und lädt zur Jubiläumsfeier ein! An den Jubiläumstagen am 28. und 29. Juni 2024 gibt es zum Dank an die vielen treuen Kundinnen und Kunden 10 % Rabatt auf die meisten Produkte. Jeweils von 8 bis 20 Uhr können sie sich auf leckere Verkostungen und attraktive Sofortgewinne am Glücksrad freuen. Mit etwas Glück winkt beim Bio-Quiz ein gut gefüllter Einkaufswagen als Hauptgewinn.

Der Bio-Fachmarkt vor Ort ist eine beliebte Adresse. Dort gibt es auf über 660 Quadratmetern Verkaufsfläche alles für den täglichen Bedarf: von Bio-Lebensmitteln über ökologische Drogeriewaren bis hin zur Naturkosmetik. Viele der 6000 Bio-Produkte

stammen direkt aus der Region. Ofenfrische Backwaren bezieht der Markt von der Bio-Bäckerei Bahde und vom Brotgarten Kiel. So macht Denms BioMarkt den bewussten Einkauf zum Erlebnis.

Das rund 200 Artikel umfassende „Bio für jeden Tag“-Sortiment und regelmäßig wechselnde Angebote bieten eine Bio-Vielfalt, die gerade preisbewusste Kundinnen und Kunden anspricht. Für individuelle Ernährungswünsche führt der Markt eine große Auswahl an vegetarischen, veganen und glutenfreien Bio-Produkten. Bei Fragen zum vielfältigen Sortiment steht das Marktteam beratend zur Seite.

Der Markt hat von Montag bis Sonnabend von 8 bis 20 Uhr geöffnet. Parkplätze sind vorhanden.

Karibik-Flair im Strandsalon

Bisheriger Betreiber holt zwei weitere Partner mit ins Boot – Public Viewing bei EM-Spielen.

LÜBECK. Einer der gefragtesten Treffs in der Stadt – der Strandsalon – bricht auf zu neuen Ufern: Seit Anfang Juni sind neue Mitbetreiber am Start. Sie versprechen karibisches Feeling, coole Strandpartys und einzigartige Events.

Strandsalon-Sprecherin Melanie Widua erklärt das neue Konzept: „Wir werden den Beach-Club in warmen Farben aufleben lassen.“ Die Gäste-Zielgruppe werde sich nicht ändern. „Vielleicht gewinnen wir neue Gäste, die das besondere Flair schätzen“, sagt Widua. Erste Zeichen der Veränderung sind behagliche Korblampen. Und: „Es wird zwei neue Speisekarten geben, auch eine Imbiss- und eine EM-Karte sind dabei“, verrät Widua. Vorerst bleibe der Strandsalon „im Bistro-Style“, sagt die Sprecherin, die weitere Ausbauten für das kommende Jahr ankündigt.

Seit 2004 betreibt Andreas Donskoj den Strandsalon auf der Nördlichen Wallhalbinsel – eine einzigartige Location, die aber trotz aller Erweiterungen in gewisser Weise stets ein Provisorium blieb. Nach den „Kailine“-Plänen sollte die Fläche des Strandsalons zum größten Teil für einen Hotelneubau verloren gehen. Seit einem Bürgerschaftsbeschluss vom September 2013 entwickelt die Projektgruppe Initiative Hafenschuppen die Nördliche Wallhalbinsel. Die Flächen gehören der Stadt, die zunächst einen anderen, schickeren Strandsalon forderte.

Inzwischen hat Donskoj einen langjährigen Erbbaurecht-Ver-



Der Strandsalon: ein einzigartiger Treff an der Trave. Foto: Strandsalon

trag mit der Stadt und die Möglichkeit, zwecks ganzjähriger Nutzung feste Baulichkeiten zu errichten. Sicher ist: Der Strandsalon soll eine öffentliche, kommunikative Fläche bleiben. Jetzt teilt sich Donskoj das operative Geschäft in Partnerschaft mit Oliver Nordmann und Hannes Schröder. „Gemeinsam wollen wir den Strandsalon Lübeck weiterentwickeln und die langjährige Arbeit mit Lieferanten, Partnern und Gästen fortsetzen und ausbauen“, heißt es auf LN-Anfrage.

Oliver Nordmann ist Geschäftsführer der Nordmann

Gruppe und hat Erfahrung aus der Hamburger Ratsherrn Brauerei. Hannes Schröder ist Ideengeber, Koch und Chef der Küchenfreunde Hamburg mit der Erfahrung von mehr als zehn erfolgreichen Jahren in der Hamburger Gastro-Szene. Ziel des Teams: Gemeinsam mit den Partnern des Strandsalons „soll dieser Ort zu etwas Besonderem der ‚Lübecker Riviera‘ an der Trave gemacht werden“. Einheimische und Urlaubende sollen sich auf Ibiza-Feeling, coole Strandpartys, Seafood-Events, Firmenfeiern, Geburtstage und eigene Eventformate freuen können. Im kulinarischen Angebot steht „Easy-food“. Heißt: Flammkuchen, Fish and Chips und mehr bis hin zur Currywurst mit verschiedenen Pommes-Variationen.

Der Beach-Club hat bei schönem Wetter montags bis freitags ab 15 bis 23 Uhr sowie samstags und sonntags von 12 bis 23 Uhr geöffnet. Zur Fußball-EM ist der Club auch offen: Eigentlich wollten die Strandsalon-Macher nur mit ein paar Fernsehern eine gemütliche „Wohnzimmer-EM“ im kleinen Kreis feiern. Doch die Nachfragen gingen durch die Decke: Jetzt gibt es das große Public Viewing am Strand auf einer 3,50 x 6 Meter großen Leinwand auf der Bühne.

Nordmann und Schröder versprechen vier Wochen Fußball und vier Wochen Füße im Sand, „Drinks in der Hand und die eine oder andere Stadionwurst. Wir zeigen alle Spiele und freuen uns, dass bei uns wieder Fans aller Nationen gemeinsam feiern“, sagen sie. Start ist das Auftaktspiel am Freitag, 14. Juni, wenn die Partie Deutschland gegen Schottland um 21 Uhr angepfiffen wird.

Der Strandsalon wird von da an täglich von Montag bis Freitag von 14.30 bis 24 Uhr und am Wochenende ab 11 Uhr öffnen und mit kühlen Drinks am Pool punkten. Wer mit Freunden, der Firma oder einem Verein einen separaten Bereich reservieren möchte, sollte sich per Mail mit Personenanzahl und Handnummer an alex@strandsalonluebeck.de wenden.

JAC

# KNUTZEN HOME

Die mit dem **grünen** Haus! **16 x in Schleswig-Holstein**

IMMER IN IHRER NÄHE UND ONLINE UNTER: [WWW.KNUTZEN-HOME.DE](http://WWW.KNUTZEN-HOME.DE)

UNSER SERVICE FÜR SIE: EIGENE BODENLEGER, DEKORATEURE UND NÄHERINNEN, LIEFERSERVICE

Ein Stück *Natur* für Ihr Zuhause!

• Oberfläche gebürstet  
• natur geölt  
• 4-seitige V-Fuge  
• 14 mm stark

UVP **59<sup>99</sup>**

Eiche Landhausdiele »Super Rustic«

**39<sup>99</sup>** pro m<sup>2</sup>

BENNETT & JONES

• Oberfläche gebürstet  
• handmade finish  
• 4-seitige V-Fuge  
• 14 mm stark  
• 3 mm Nutzschicht

UVP **72<sup>99</sup>**

Landhausdiele »Lancaster oak Nr. 12«

**49<sup>99</sup>** pro m<sup>2</sup>

• Oberfläche naturgeölt  
• 220 cm Länge  
• 4-seitige V-Fuge  
• 15 mm stark  
• 4 mm Nutzschicht

UVP **72<sup>99</sup>**

Limfjord Eiche

**54<sup>99</sup>** pro m<sup>2</sup>

UNSER **SERVICE** FÜR SIE: ☒ fachgerechte Beratung & Aufmaß ☒ Lieferung & Montage ☒ zuverlässige Umsetzung

In unseren Filialen erwartet Sie ein **RIESIGES ANGEBOT** an Parkettböden. Unsere geschulten Mitarbeiter beraten Sie gerne und kompetent.

KNUTZEN HOME **Lübeck**

Osterweide 14 · Tel. 0451 / 50 49 060

[luebeck@knutzen-home.de](mailto:luebeck@knutzen-home.de)

KNUTZEN HOME **Eutin**

Industriestr. 12a · Tel. 04521 / 79 56 00

[eutin@knutzen-home.de](mailto:eutin@knutzen-home.de)

KNUTZEN HOME **Oldenburg in Holstein**

Am Voßberg 8 · Tel. 04361 / 50 63 90

[oldenburg@knutzen-home.de](mailto:oldenburg@knutzen-home.de)



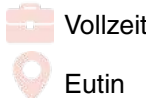
# FINDE DEINEN TRAUMJOB IM NORDEN

## KÜSTENFISCHER.DE



Kreis Ostholstein

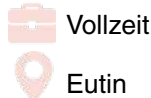
Ärztin/Arzt  
Sozial-  
psychiatrischer  
Dienst



Vollzeit  
Eutin

Epona GmbH

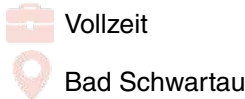
Vertriebsmitarbeiter  
gesucht  
(m/w/d)



Vollzeit  
Eutin

Strandmöllen GmbH  
& Co. KG

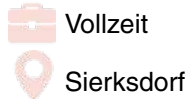
Sachbearbeiter  
Innendienst  
(w/m/d)



Vollzeit  
Bad Schwartau

Zweckverband  
Ostholstein

Technische:r  
Mitarbeiter:in  
Vertrieb Wärmever-  
sorgung/Energie-  
dienstleistungen



Vollzeit  
Sierksdorf

Lubs GmbH

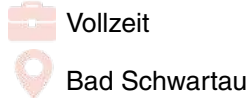
Maschinenführer  
(w/m/d)



Vollzeit  
Lübeck

Stadt Bad Schwartau

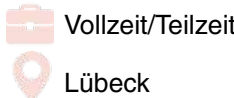
Erzieher/innen  
(m/w/d)



Vollzeit  
Bad Schwartau

ppp architekten +  
stadtplaner

Projektleitung  
(w/m/d)



Vollzeit/Teilzeit  
Lübeck

14.140  
Stellen  
und 6.309  
Arbeitgeber  
warten  
auf Dich



### STELLENANGEBOTE

Hansestadt LÜBECK



Wir stellen ständig für alle Stadtteile ein:

#### Reinigungskräfte (23,50 Std./Woche)

für den Bereich Gebäudemanagement für die Unterhaltsreinigung in Schulen, Kitas und Verwaltungen.

- Nachtdienst, Nachmittags- und Abenddienst sowie wohnortnaher Einsatz möglich
- mobile Teamarbeit möglich (mit Hol- und Bringservice vom Wohnort)
- mehrere Einsätze am Tag möglich wenn gewünscht
- Unterstützung beim Grundreinigerteam am Nachmittag möglich (mit höherer Entgeltzulage)
- unbefristete Einstellung nach 12 Monaten möglich
- Jahressonderzahlungen (Weihnachtsgeld) garantiert und Leistungsprämien möglich
- Mehrstundenauszahlung oder Freizeitausgleich
- Begrüßungsgeschenk, interkulturelle Arbeitsatmosphäre, Reinigungspläne in Fremdsprachen vorhanden

Entgeltgruppe 1 TVöD - Kennziffer 001 / 2024

Näheres zu den Aufgaben finden Sie unter [www.luebeck.de/jobs](http://www.luebeck.de/jobs) oder unserem Karriereportal ([stadt@luebeckjobs.de](mailto:stadt@luebeckjobs.de)).

Mehr Informationen erhalten Sie über [reinigungsdienste-gmhl@luebeck.de](mailto:reinigungsdienste-gmhl@luebeck.de) oder telefonisch unter 0451-1226271, Herr Eiring bzw. unter 0451-1221902, Frau Brummerloh.

Ausdrücklich begrüßen wir es, wenn sich Menschen mit Migrationshintergrund bei uns bewerben.

Ambulanter Pflegedienst  
Dr. Al-Bayati

Wir suchen für unseren ambulanten Pflegedienst:  
**Reinigungskraft** (m/w/d) mit Führerschein (Vollzeit)

Tel.: 0170/5516362 info@pflegeheim-luebeck.de

Zuverlässige  
**Reinigungskraft** m/w/d  
**gesucht** für HL-Bunteküh  
Mo-Fr auf Minijob-Basis  
Gebäudereinigung  
**Facklamm GmbH**  
☎ 0 45 24 87 57  
office@facklamm-gmbh.de

**Kleine familiäre Einrichtung  
in Bad Schwartau**  
sucht für ihre altersgemischte Gruppe  
nette **Erzieherin** (m/w/d)  
gute Bezahlung  
Info: 0160 / 92 32 97 45

**Ideal Gebäudereinigung GmbH**  
Reinigungskraft (m/w/d) in Bad Schwar-  
tau gesu., morgens um 5 Uhr, 1,75h  
Büroreinigung. ☎ 0151/12725517 ab Mo.

**Eichenhof**  
www.haus-eichenhof-luebeck.de



Wir suchen ab sofort eine/n

**Pflegefachfrau/  
Pflegefachmann**  
(m/w/d) – Tag- und Nachtdienst –  
Vollzeit, Teilzeit, GfB

**Brutto-Einstiegsgehalt  
bis zu 3.800 €\***  
zzgl. Weihnachtsgeld  
\*Gehaltsbeispiel bei Vollzeit-Anstellung

Wir freuen uns auf  
Deine Bewerbung!

Herr Benjamin Tietge  
E-Mail: [pd@haus-eichenhof-luebeck.de](mailto:pd@haus-eichenhof-luebeck.de)

Segeberger Straße 48 b  
23617 Stockelsdorf  
**(0451) 498 67-0**

DRK-Kreisverband  
Lübeck e.V.

Deutsches Rotes Kreuz

## WERDEN SIE AKTIV!

Engagieren Sie sich ehrenamtlich beim DRK Lübeck

Ihre Einsatzmöglichkeiten:

- + Bereitschaft / Sanitätsdienst
- + Rettungsdienst
- + Besuchsdienst
- + Integrationshilfe
- + Wasserschutz
- + Kleiderläden

Mehr Informationen erhalten Sie unter Tel. 0451 48 15 12-0

[www.drk-luebeck.de](http://www.drk-luebeck.de)



### MARKTPLATZ

#### MÖBEL / HAUSRAT

4 Esszimmerstühle f. 100 € u. 2 Barstühle  
für 50 € zu verk. ☎ 0152/26122674

Abholung von gebr. Möbeln für bedürftige  
Menschen in Litauen. Tel.: 0176/55 29 18 30

Schlafcouch, hellbraun, 1,40 x 2 m; Wand-  
spiegel, Silber, 0,70 x 1,70 m; Büro-  
schrank, buche, gelbe Front, 1,20 m x 48  
x 87 cm, Preis VHS. ☎ (0172) 990 6968

Verk. Regalsystem (Regalux) 21 Boarde u.  
12 Seitenteile, 25€. ☎ (0451) 35 216

Verkaufe kompl. Schlafzi. Kiefer, 3 J. alt,  
zum günstigen Preis. ☎ (0163) 171 1945

Wetterfestes Alu-Gartenmöbelset: Klapp-  
tisch rund, 4 Stapelsessel und Liege mit  
Auflagen günstig abzugeben.  
☎ (0 451) 2 097 018

#### BEKLEIDUNG

Damen-Ledertaschen günstig zu verkaufen.  
☎ (0151) 21 54 40 96

#### TV / FOTO / PHONO / ELEKTRONIK

Apple iPhone 13, neu, umständeh., m. Zub.  
z. verk., VB 580 €. ☎ (0172) 58 33 88 4

#### GARTEN

Balkenmäher gesucht (funktionstüchtig).  
☎ (0451) 57 633

#### HOBBY UND FREIZEIT

E-Dreirad für Erwachsene, sehr gut  
erhalten gesucht. ☎ (0170) 205 39 94

MARDER-Holzkastenfälle, Lebendfälle  
auch f. Waschbär zu verk.  
☎ 01 73 / 9 52 81 74

Suche Modelleisenbahn, ☎ 0451 49 56 59

#### GESUNDHEIT / WELLNESS / ERHOLUNG

E-Rollstuhl ergoflix, neu, unbenutzt, klapp-  
bar! 3300 EUR, NP 4.474 EUR  
☎ 01 59 06 10 55 24

#### VERSCHIEDENES

Auto-Kindersitz Rodi XP, schwarz, sehr gu-  
ter Zustand, 20€. ☎ (0 451) 2 097 018

Christus - für Dich gestorben

Verschenke Umzugskartons, 30 Stck.  
in Bad Schwartau. ☎ 01525 2022 386

Marmeladengläser zu verschenken.  
☎ 0171/9354617

Farbfernseher Blaupunkt, 89x50 Bild,  
100€; Elektro-Klapprad ECO-Energy,  
350€. ☎ (0 451) 302 610

Haushalts- u. Gartenaufklärung am 23.06.24  
10:30-14:30 Uhr, Alte Dorfstr. 53 in  
23883 Sterley ☎ 0451/ 499 88 76

Helfer für nachmittags, nach Absprache,  
für Haus u. Garten in St. Lorenz-Nord ge-  
sucht. ☎ (0 176) 411 83 776

Hilfe für italienische Konversation für  
fortgeschrittenen Beginner gesucht.  
☎ 0 151 / 419 00 808

Kaminholz, trocken. ☎ (01 71) 30 00 406

Mobile Fußpflege! ☎ 0172 - 90 80 685

Sammler sucht 5 und 10 DM Münzen, auch  
Scheine u. Kleingeld ☎ (0171) 4 721 861

Ideal Gebäudereinigung GmbH  
Reinigungskraft (m/w/d) in Bad Schwar-  
tau f. Schulreinigung gesucht. AZ 14 Uhr,  
1,75h. ☎ 0151/12725517 (ab Montag)

**Putzperle  
für Apartmentreinigung  
gesucht!**  
Normale Reinigungsarbeiten,  
jeden Sonntag v. 8:00 – 13:00 Uhr  
Lübeck St., nahe Bahnhof,  
deutschsprachig, mit Anmeldung  
Tel.: 0171 3230252

### KRAFTFAHRZEUGMARKT

#### KFZ ANGEBOTE

##### MERCEDES

Von/an Privat: S 320 CDI, Vollausstattung,  
NP 103.173 €, EZ 25.06.2009, Eridium  
silber, 154.210 km, VB 25.450 €  
☎ 0171 - 68 69 705

##### PORSCHE

Porsche "Cabriolet", Bj. 1961, rot, 1 Zyl.,  
10 kW, ca. 15 km/h, TÜV 2025, 8.900€  
☎ (0451) 29 28 88 61

##### VW

Kaufe ständig ältere PKW ☎ HL-69 09 19

#### ERSATZTEILE / ZUBEHÖR

Verk. Stromaggregat, funktioniert super,  
180,- €. ☎ (0176) 24 174 451

#### KFZ GESUCHE

#### WOHNMOBILE / -WAGEN

Camperfamilie su. Wohnmobil oder Wohn-  
wagen zum Kauf. ☎ (0173) 842 69 23

Kaufe Wohnmobile + Wohnwagen  
☎ 03944-36160, [www.wm-aw.de](http://www.wm-aw.de) Fa.

#### WEITERE KAUFGESUCHE

Suche alten Traktor Lanz Bulldog Glühkopf,  
auch defekt. ☎ 0152/26845814

**SCHÜTZT  
DIE  
ARKTIS!**  
[www.greenpeace.de/arktis](http://www.greenpeace.de/arktis)

GREENPEACE

### TIERMARKT

Golden Retriever Welpen m. Papieren z.  
verk., in hell u. golden. Gechipt, geimpft,  
entwurm. 1000 €. ☎ (0151) 70845135

### BEKANNTSCHAFTS- ANZEIGEN

#### SIE SUCHT IHN

Attraktive Anneliese, 73 J., 1,64 groß,  
seit üb. 1 Jahr verwitwet, bin e. ganz lie-  
be, bodenständige Frau mit e. tollen  
schlanken, vollbusigen Figur, bin sehr  
vielseitig, zärtlich, romantisch und treu,  
da ich keine Kinder habe wohne ich ganz  
allein. Ich würde Dich gerne mal zu mir  
einladen, damit wir uns kennen lernen  
können. pv Tel. 0160 – 97541357

Elke, 67 J., (verwitwet), bin eine hübs-  
che, warmherzige, ehemalige Stations-  
schwester, ich koche gerne u. gut, liebe  
ein gepflegtes, gemütliches Zuhause,  
fühle mich jedoch sehr einsam. Welcher  
nette, lebenswerte Mann bis 80 J.  
möchte mich kennen lernen? Habe eig.  
Auto und könnte Sie auch besuchen. Bit-  
te rufen Sie gleich an pv Tel. 0151 –  
62913878



**WochenSpiegel**  
**Verlag:** Lübecker Nachrichten Media GmbH  
Herrenholz 12, 23556 Lübeck

**Druck:** A. Beig Druckerei und Verlag  
GmbH & Co. KG  
Damm 9-19  
25421 Pinneberg

[www.wochenspiegel-online.de](http://www.wochenspiegel-online.de)

Redaktionsleitung: Sabine Goris

Redaktion:  
Tel. 04 51/1 44-17 81  
e-mail:  
[wochenspiegel.redaktion@LN-luebeck.de](mailto:wochenspiegel.redaktion@LN-luebeck.de)

Anzeigenschluss: Dienstag 15.00 Uhr  
Redaktionsschluss: Dienstag 16.00 Uhr

Zurzeit gilt die Anzeigenpreisliste  
Nr. 49 vom 01. Januar 2024

Mitglied im



**BVDA**  
Bundesverband Deutscher  
Anzeigenblätter



Falls Sie dieses Produkt nicht mehr erhalten möchten, bitten wir Sie, einen  
Werbeverbotsaufkleber mit dem Zusatzhinweis - „bitte keine kostenlosen  
Zeitungen“ an ihrem Briefkasten anzubringen.  
Weitere Informationen finden Sie auf dem Verbraucherportal  
[www.werbung-im-Briefkasten.de](http://www.werbung-im-Briefkasten.de)



Fahrzeug- und Leistungsschau

**LÜBECK.** Der Malteser Hilfsdienst in Lübeck feiert in diesem Jahr sein 60-jähriges Bestehen und lädt am Sonnabend, 22. Juni, ab 11 Uhr zu einer großen Fahrzeug- und Leistungsschau auf dem Lübecker Markt ein. Dort werden sich die Malteser mit ihren ehrenamtlichen Diensten präsentieren. Besucher haben die Möglichkeit, die Malteser Rikschafahrten, den Herzenswunschkrankswagen, den Kältibus, den Besuchsdienst mit und ohne Hund, den Betreuungsdienst als Teil des Katastrophenschutzes, den Sanitätsdienst, den Bereich Kraftstofflogistik sowie die Dohneinheit kennenzulernen, Fahrzeuge zu besichtigen und alles rund um das Thema Ehrenamt zu erfahren. Die Malteser Jugend bietet Mitmachaktionen für Kinder und Jugendliche an. Parallel zu den Vorführungen und Aktionen sorgen Malteser Feldküche mit ihrer mobilen Feldküche für das leibliche Wohl der Besucher. Der Eintritt ist frei.

Premiere für „Fräulein Else“

**LÜBECK.** Arthur Schnitzlers „Fräulein Else“ wird ab 28. Juni um 20 Uhr in der Inszenierung und Fassung von Regisseurin Johanna Retzer im Studio des Theaters Lübeck zu sehen sein. Die Inszenierung soll zeigen, dass Schnitzlers Novelle von 1924 aktueller denn je ist, denn sexueller Machtmissbrauch findet heute wie vor 100 Jahren statt. Einen ersten Einblick gibt es bereits bei der Kostprobe am 24. Juni. Die Familie der 19-jährigen Else steht vor dem Bankrott, da der Vater Gelder verspekuliert hat. Die Mutter fleht nun ihre Tochter an, sich das Geld von einem vor Ort weilenden Kunsthändler zu leihen, einem alten Geschäftsfreund des Vaters. Dieser erklärt sich dazu bereit, knüpft an die Zahlung allerdings die Bedingung, dass Else sich vor ihm auszieht und ihm ihre Nacktheit präsentiert. Kartenkauf online unter theaterluebeck.de.

MHL-Pop-Revue zum Thema Märchen

**LÜBECK.** Die Musikhochschule Lübeck (MHL) lädt zur traditionellen Pop-Revue ein. Zum Jubiläum „20 Jahre Pop an der MHL“ entführen die Studierenden ihr Publikum in das Reich der Märchen. 70 Mitwirkende überschreiten auf einer Reise durch die Populärmusik des 20. und 21. Jahrhunderts die Grenzen zwischen Fiktion und Wirklichkeit. Die Aufführungen finden am Sonnabend, 29. Juni, um 19.30 Uhr und am Sonntag, 30. Juni, um 15 und 19.30 Uhr im Großen Saal der MHL statt. Eintrittskarten für 14/19 Euro (ermäßigt 8 / 12 Euro sind unter [www.mh-luebeck.de](http://www.mh-luebeck.de) erhältlich, Restkarten an der Abendkasse. Am 10. Juli um 20 Uhr ist die Revue „Und wenn sie nicht gestorben sind...“ in einer konzertanten Aufführung auf dem Timmendorfer Platz zu erleben. Eintritt frei.



Die MHL lädt zu einer märchenhaften Pop-Revue ein. Foto: Maximilian Busch/ MHL

Pannenserie hält an: Priwallfähre fällt weiter aus

„Priwall VI“ hat Betrieb eingestellt. Fußgänger müssen auf Autofähre ausweichen.

**TRAVEMÜNDE.** Die Hauptsaison steht vor der Tür. In den nächsten zwei, drei Monaten werden besonders viele Touristen und Tagesgäste nach Travemünde und auf den Priwall kommen. Ausgerechnet jetzt gibt es wieder Probleme mit der Fußgängerfähre „Priwall VI“. Aufgrund eines Schadens am vorderen Antriebsstrang wird der Pendelverkehr eingestellt, informieren die Stadtwerke Lübeck (SVL) Mobil. Bis zur Wiederinbetriebnahme der Fähre müssen Fußgänger die Autofähren nutzen. „Wir bedauern sehr den erneuten Ausfall – das ist für alle Beteiligten und natürlich insbesondere für die Fahrgäste eine sehr unglückliche und unbefriedigende Situation, auch wenn grundsätzlich der Fährverkehr über die Autofähren

erfolgt“, sagt Stadtwerke-Geschäftsführer Andreas Ortiz. „Für uns steht jetzt die Fehlerbehebung im Vordergrund all unserer Anstrengungen“, sagt Kapitän Daniel Müller, Bereichsleiter Fahren bei der SVL Mobil. „Das schadhafte Getriebe wurde bereits ausgebaut und untersucht. Alle bekannten Ansprechpartner für mögliche, kurzfristige Ersatzteillieferungen wurden kontaktiert und wir arbeiten mit Hochdruck an einer Übergangslösung.“ Doch eine schnelle, adäquate Lösung ist nicht in Sicht. Das hat die Vergangenheit schon häufiger gezeigt. So musste in 2023 die Fähre zur Nordermole oft aussetzen. Sehr zum Unmut von Touristen, Einheimischen, Hoteliers und Gastronomen. Zudem droht ein ähnliches Desaster wie im Juli 2022 bei der

Travemünder Woche. Damals mussten Skipper und andere Teilnehmer des Segel-Events den Weg vom Priwall nach Travemünde und umgekehrt über die einen Kilometer entfernten Autofähren nehmen, weil die „Priwall IV“ wegen einer beschädigten Kupplung und die reguläre Fähre „Priwall VI“ wegen eines Getriebeschadens ausfielen. Nun steht die 135. Travemünder Woche an – vom 19. bis 28. Juli 2024. Bis dahin wird es eine zügige Reparatur wohl definitiv nicht geben. „Wir haben nach der letztjährigen Störung des hinteren Getriebes schon im vergangenen Jahr auch für den vorderen Antrieb ein entsprechendes Getriebe geordert, um bei auftretenden Fehlern kurzfristig handlungsfähig zu sein“, sagt Kapitän

Müller. „Inzwischen wurde uns mitgeteilt, dass sich die reguläre Lieferung dieses Getriebes noch weiter verschiebt.“ Ein genauer Zeitpunkt für die Wiederinbetriebnahme der „Priwall VI“ sei daher derzeit nicht absehbar. Die alternativen Bemühungen um ein Ersatzschiff laufen bereits seit Sommer letzten Jahres und waren bislang nicht erfolgreich, da bestimmte Anforderungen aufgrund der notwendigen Kompatibilität mit den Anlegern erfüllt werden müssen. Ein mögliches Schiff wird aktuell begutachtet, dieses ist jedoch nicht barrierefrei. Eine Fahrradmitnahme wäre ebenfalls nicht möglich. „Sollte dieses Schiff grundsätzlich als Ersatzschiff geeignet sein, würden wir es trotzdem kurzfristig anmieten“, sagt Ortiz. **SEP**

Den Quereinstieg ins Lehramt wagen

**LÜBECK.** „Traumberuf Lehrkraft?! Quereinstieg ins Lehramt“ ist das Thema eines Online-Workshop der Agentur für Arbeit. Wissen vermitteln, Orientierung geben, Charakter bilden – Lehrkräfte übernehmen wichtige Aufgaben für die Gesellschaft. Der Bedarf an Lehrpersonal ist hoch. „Wollten Sie schon immer unterrichten und haben Spaß daran, Ihr Wissen weiterzugeben? Sie möchten Kinder, Jugendliche oder junge Erwachsene auf ihrem Bildungsweg begleiten? Wenn Sie über eine Tätigkeit im Schuldienst nachdenken, erfahren Sie in unserem Seminar, welche Möglichkeiten und Wege es für einen Quereinstieg gibt“, laden Nicole Kowalski und Sonja Redmann, Expertinnen im Team Berufsberatung im Erwerbsleben, ein. Die kostenfreie Veranstaltung findet am 25. Juni von 16.30 bis 18 Uhr über Skype for Business statt. Anmeldung über <https://evee-no.com/LehrkraftSH>.

„Slam A Rama“ im Hansemuseum

**LÜBECK.** Ein Abend voller kreativer Wortakrobatik und emotionaler Höhenflüge erwartet die Gäste am 22. Juni, wenn der Poetry Slam „Slam A Rama“ das Publikum im Europäischen Hanse-museum mit Rap, Reimen, Lyrik und Geschichten bewegt. Hobbydichter und Bühnenprofis treten mit ihren selbst verfassten Texten gegeneinander an und bieten in einer einzigartigen Mischung aus Literatur und Performance einen spannenden Wettstreit um die Gunst des Publikums. Am Ende des Abends kürt eine fünfköpfige Publikumsjury die Gewinner. Poetry-Slam-Fans können sich auf ein exquisites Line-up und Tilo Strauss freuen. Die Veranstaltung beginnt um 20 Uhr im Saal „La Rochelle“. Die Tickets kosten 14 / 12 Euro zuzüglich Vorverkaufsgebühr und sind unter [luebeck-ticket.de](http://luebeck-ticket.de) erhältlich. Sollten noch Karten verfügbar sein, wird eine Abendkasse eingerichtet.

„Cäcilienode“ in St. Gertrud

**LÜBECK.** Die Kirchengemeinden Marli-Brandenbaum und St. Gertrud laden am Sonntag, 23. Juni, zu einem gemeinsamen Konzert in die St.-Gertrud-Kirche am Stadtpark, Bonnusstraße 1, ein. Die „Cäcilienode“ von Georg Friedrich Händel und das „Te Deum“ von Joseph Haydn stehen auf dem Programm. Als Zugabe wird das „Halleluja“ aus dem „Messias“ zu hören sein. Es singen die Kantorei in St. Gertrud, der Kammerchor Vocapella Lübeck, Zsuzsa Bereznai, Sopran, Mike Connaire, Tenor. KMD Peter Wolff dirigiert das Orchester Sinfonietta Lübeck und leitet die Aufführung. Der Eintritt an der Abendkasse ab 16.15 Uhr beträgt 15 Euro.

Violoncello-Duo in der Katharinenkirche

**LÜBECK.** Beim „Viertel nach Zwölf“-Konzert am Sonnabend, 22. Juni, tritt ab 12.15 Uhr ein Violoncello-Duo in der Lübecker Katharinenkirche auf: Natalia Schultheis und Ezgi Sakabas spielen eine Sonate von Boismortier sowie Bearbeitungen von zehn zweistimmigen Inventionen von Johann Sebastian Bach. Zum Abschluss ertönen Klänge des russischen Komponisten Reinhold Glière. Der Eintritt beträgt zwei Euro, für Kinder und Jugendliche ist die Teilnahme frei. Am Ausgang wird um einen kleinen Beitrag zum Erhalt der Konzertreihe gebeten.



Ein Teamfoto in den neuen Trainingsshirts. Foto: hfr

Neue Trainingsshirts für Wakenitz Drachen

**LÜBECK.** Was wäre der Sport ohne die Unterstützung von Sponsoren? Für die Wakenitz Drachen, die Drachenbootmannschaft der Lübecker Ruder-Gesellschaft von 1885, gab es jüngst einen Satz neue Trainingsshirts, gesponsert von der who Ingenieurgesellschaft mbH. „Ein Team im gleichen Dress sieht nicht nur gut aus, sondern trägt auch das Mannschaftsgefühl nach außen – wir als eins!“, freut sich Teamkapitän Benjamin Meyer über die erneute Zuwendung des langjährigen Unterstützers der Wakenitz Drachen. Ein einfaches Dankeschön war der Mannschaft allerdings nicht genug, und so wurden die Profis für kundenspezifische Hard-, Soft-

und Firmware im Bereich Gebäude- und Industrieautomation sowie Medizin- und Messtechnik zu einer gemeinsamen Bootstour mit Picknick eingeladen. Auf den Gewässern rund um Lübeck gab es ausreichend Gelegenheit für den persönlichen Austausch – und die neuen Shirts kamen gleich zu ihrem ersten Einsatz. Die Wakenitz Drachen bereiten sich indes auf ihre Saison 2024 vor: Die Teilnahme an den Landesmeisterschaften auf der Kurz- und Mittelstrecke, am international besetzten Drachenboot-Festival auf dem Schweriner Pfaffenteich sowie die Ausrichtung des Lübecker Kanal-Cups im November bilden die Höhepunkte des Jahres.

Die „ratiopharm-Zwillinge“ sind begeistert von „ihrem“ LKW

**LÜBECK.** Maren Zuppke (57) aus Bad Schwartau und Kathrin Krabsch (57) aus Sereetz sind eineiige Zwillinge und seit 2015 die „ratiopharm-Zwillinge“ aus der Fernsehwerbung. Seit neun Jahren tourt ein LKW mit einem großen Bild von den beiden durch Europa, den die beiden bisher noch nie live gesehen haben. Mehrmals im Jahr erhielten sie Fotos von Freunden und Bekannten, die diesem auf der Autobahn begegnet sind. Und nun, nach so vielen Jahren, war es endlich soweit. Ihr LKW kam nach Lübeck. „Wir waren total aufgeregt und haben uns tierisch gefreut, als der 40-Tonner um die Ecke bog“, erzählten Maren und Kathrin. „So groß hätten wir ihn uns nie vorgestellt, was für ein überwältigendes Gefühl, sich so riesig abgebildet zu sehen.“ Die Zwillinge sind nicht nur aus der Werbung bekannt, sondern traten auch schon bei mehreren TV-Shows auf. Zum Beispiel bei „Der Preis ist heiß“, „Das Quiz mit Jörg Pilawa“, „Rette die Million“ und „Glücksrad“ gewannen sie Autos, Reisen und Geldbeträge. Außerdem waren sie 2022 drei Monate lang täglich in der Sendung „Ich klick das hin, die Tutorial-Tester“ auf RTL zu sehen. Voraussichtlich Ende des Jahres erscheint ihre Autobiografie „GlücksZwillinge“, in der sie alles



Überlebensgroße Werbung: Maren Zuppke (57) aus Bad Schwartau und Kathrin Krabsch (57) aus Sereetz vor „ihrem“ LKW. Foto: privat

über ihr aufregendes Zwillingenleben und die Fernsehauftritte vom Casting bis zur Ausstrahlung erzählen. Außerdem verraten die Zwillinge sogar Tipps für eine erfolgreiche TV-Casting-Teilnahme.



# HÄUSER

## EIGENTUMSWOHNUNGEN

Urlaubsfeeling auf zwei Etagen nur ca. 250 m vom Strand entfernt, ca. 75 m<sup>2</sup> Wohnfl., 3 Zi., vollständig renoviert, helles Wohn-u. Esszi., offene EBK, DB, Gäste-WC, SO-Balkon mit el. Markise, FBH, BJ 1984, V: 122,2 kWh/(m<sup>2</sup>a), Kl: D, Gas-ZH, KP: 470.000,- €  
0451-8009410 von wuelfing-immobilien.de

**LN Digital  
Store,  
Königstr. 67A  
in Lübeck**



ESPLANADE IMMOBILIEN

info@esplanade-immobilien.de  
Tel.: 0451-7907190

Denkmalgeschütztes  
Mehrfamilienhaus mit 16 Einheiten  
an der Obertrave/Musikhochschule

ca. 663 m² Wohnfläche, 394 m² Grdst.,  
Bj. ca. 1600, JNKM IST ca. 76.914,- €,  
Miete/m² ca. 9,67 €, Mietsteigerungspotenzial,  
Gas- und Gas-Heizung, Energieausweis lt. Gesetzgeber  
nicht benötigt, courtagefrei  
KP 2.190.000,- €

Kontaktieren Sie uns gerne!

ESPLANADE IMMOBILIEN

info@esplanade-immobilien.de  
Tel.: 0451-7907190

Zwei Wohneinheiten mit Gewerbeeinheit in Bad Schwartau

Bj. 1989, Anbau 2022, ca. 2304 m² Erbpachtgrundstück,  
ca. 280 m² Wohnfläche, Einbauküche, HWR, Wannenbad,  
Duschbad, Gäste-WC, Kaminofen, Wintergarten, Sauna,  
Vollkeller, Außenrollläden, Gartenhäuser, Videoüberwachung,  
Außenstellplätze, Gewerbehalle mit Büro ca. 438 m

EVA: 101,8 kWh/(m²\*a), Öl, D, Bj. 1989  
€ 895.000,- zzgl. Courtage

Immobilien seit 1982

Tel.: 04503 – 88 12 00  
www.loose-immo.com

ESPLANADE IMMOBILIEN

info@esplanade-immobilien.de  
Tel.: 0451-7907190

Lübeck-Innenstadt | Faktor 15,4-fach  
6 Wohneinheiten nahe Untertrave  
Ecke Clemensstraße

ca. 440 m² Wohnfläche, Grdst. 192 m²,  
Bj. ca. 1900, JNKM IST ca. 58.080,- €, Keller,  
kein Denkmalschutz, Öl-Zentralheizung, Verbrauchsausweis,  
H, 183,5 kWh  
KP 895.000,- €

Kontaktieren Sie uns gerne!

Wir suchen laufend...  
Eigentumswohnungen & Immobilien jeder Größe  
GROHMANN IMMOBILIEN - Immobilien seit 1978  
Arnimstr. 29 a, 23566 HL, Tel. 0451 - 610 30 40  
www.grohmann-immobilien.de

WOHNUNG GESUCHT: Ehepaar sucht  
ETW in Ahrensburg/ Großhansdorf.  
Gerne oberste Etage mit Terrasse, Fahrradst. und ca. 80 m² Wfl., KP bis 320.000,- €.  
☎ 04102-8243050  
www.kriechimmobilien.de

Wir suchen laufend Mehrfamilienhäuser  
Keine Kosten für den Verkäufer!  
GROHMANN IMMOBILIEN - Immobilien seit 1978  
Arnimstr. 29 a, 23566 HL, Tel. 0451 - 610 30 40  
www.grohmann-immobilien.de

GEWERBLICHE IMMOBILIENANGEBOTE

BÜROFLÄCHEN / PRAXEN

Lübeck-Kücknitz: Büro/Praxis  
Helle Büro- oder Praxisräume, 2 Stpl., 2 Räume, ca. 45 m², EG, Endenergiebed.: 121 kWh/m² a, Gas-Heiz., WC, große Fensterfront, 420,- NKM, zzgl. 170,- HK u. BK, Kaut., ab 01.08.2024, Provision, Radbruch Immobilien  
☎ 01743 14 4830

HÄUSER

Wir suchen laufend...  
Ein-/Zwei-/Mehrfamilienhäuser  
Doppelhaushälften / Eigentumswohnungen  
Gerne beraten wir Sie kostenlos!  
Tel. 0451 - 610 30 40  
www.grohmann-immobilien.de

GROHMANN IMMOBILIEN  
IMMOBILIEN SEIT 1978

NÄHE ZU HAMBURG GESUCHT: Fam. aus  
Flensburg sucht Immobilie in Hamburgs Osten.  
Ab 120m² Wfl., gerne mit sonnigem Garten und Garage/Carport. KP bis € 575.000,-.  
☎ 04102-8243050,  
www.kriechimmobilien.de

Handwerkerfamilie sucht Eigenheim -  
Wohnung oder Haus, auch renovierungsbedürftig.  
Gern auf Mietkauf o. Leihrente, für eine Anzahlung ist gesorgt.  
☎ 0 152/ 166 4 29 11

ENDLICH EIN EIGENHEIM: Kleine Familie hat lange gespart und sucht gemütliches EFH o. DHH in Ahrensburg/ Delingsdorf/ Ammersbek u.U. Finanzierung steht. KP bis € 750.000,-.  
☎ 04102-8243050,  
www.kriechimmobilien.de

Bestlage in HL gesucht!  
Für einen unserer Lübecker Bestandskunden und seine Familie suchen wir kurzfristig für einen zeitnahen Bezug eine Villa in Lübecks begerhtem St. Jürgen oder St. Gertrud. Ca. 350 - 450 m² Wohnfl. mit Garten in bester Lage. Bis ca. 2,5 Mio. KP.  
0451-8009410 von-wuefling-immobilien.de

GRUNDSTÜCKE

Wir kaufen auch Grundstücke, auf denen solch ein Haus steht! Oder falls Ihnen Ihr Grundstück zu groß geworden ist.  
Rufen Sie uns gerne an, wir machen Ihnen ein Angebot!

Schönböckener Str. 10 - 23556 Lübeck  
04 51 - 4 86 69 18 info@nordiska-haus.de

MIETANGEBOTE

2 ZIMMER

2 Zi. + Küche, Bad, Abstellraum, in 23623 Schwöchel, ca. 72 m², EBK, Zentral-Hzg., KM 500€ + NK, ruhige Lage, zum 1.8.24 frei.  
www.schwochel@googlegmail.com

MIETGESUCHE

WOHNUNGEN

Angehender Lehrer (28J.) im Ref. sucht 1-Pers.-Whg  
Längerfristig gesucht ab August in Lübeck St. Gertrud/Schlutup. Warm max. 700€. >1 Zi., >37qm. NR.  
☎ 01 76/49 75 61 27

Gute Lage ges.!

Für unsere Bestandskunden suchen wir nach dem Verkauf der ETW eine stilvolle 2 bis 3,5 Zimmerwohnung mit etwa 80 m² im Obergeschoss. Vorzugsweise mit Fahrradst. und Balkon, in bevorzugter Lage. NKM zwischen 1.300,- € - 1.500,- €.  
0451-8009410 von-wuefling-immobilien.de

Junges Paar sucht langfristiges Zuhause in Lübeck  
Zum Berufseinstieg suchen wir (Beamtin + Jurist, ruhig, Nichtraucher) ab sofort eine Whg. mit 3 Zi. o. mehr ab 70qm; mit Garten, Terrasse o. Balkon in Zentrumsnähe. Wir freuen uns über Ihren Anruf! Herzl. Grüße, Hr. Vorbeck  
☎ 01 60 91 50 16 02

Mitarbeiterin des Theater Lübeck sucht  
2-3 Raum-Whg. ab 1.7. oder 1.8., ca. 50 m² (+10 m²) in der Innenstadt und Umgebung. Kontakt: ac.alers@mail.de

Moin ich suche 2-3 Zimmer WHG ab sofort ☎ 01632 17 18 10

Suche Wohnung in HL mit ÖPNV Anbindung, bis 800 € inkl. ☎ 0176- 43135231

Su. 2-3 Zi.-Whg. m. Blk., Abstand u. Renovierung mögl. ☎ 0171/ 4 93 97 94

Su. 1 oder 2 Zi.-Whg. in HL, bis 50 m². ☎ 0162-6104467 oder 0451/58344944

Professionelle Vermietung von Wohn- und Gewerbeimmobilien in Lübeck und Umgebung.  
Gerne beraten wir Sie kostenlos!  
Tel. 0451 - 610 30 40  
Arnimstr. 29a, 23566 Lübeck

IMMOBILIEN SEIT 1978

HÄUSER

Haus od. EG-Whg. in 2-Fam.-Hs. v. Handwerkerin in Umgebung Klingberg, Ratekau oder Pönitz gesu. 01525/5705770

IMMOBILIEN DIENSTLEISTUNGEN

ANDERE DIENSTLEISTUNGEN

SEIT ÜBER 40 JAHREN beraten wir Käufer bei der Suche. So verkaufen Sie Ihre Immobilie diskret und mit Erfolgsgarantie. Auch Sa./So. und nach Feierabend.  
☎ 04102-8243050

WIRD IHNEN DIE GARTENARBEIT AUCH ZU VIEL? Wir finden den passenden Käufer für Ihre Immobilie. Die Bewertung Ihres Objekts ist selbstverständlich kostenlos  
☎ 04102-8243050

ESPLANADE IMMOBILIEN

info@esplanade-immobilien.de  
Tel.: 0451-7907190

Gadebusch

Wohn- & Geschäftshaus in gut angebundener Lage. Praxisfläche mit 2 Mietwohnungen im Dachgeschoss, ca. 130 m² voll ausgestattete Praxisräume inkl. zahnmedizinischem Inventar, Anmeldung mit Tresen, 3-4 helle Behandlungsräume, 6 Stellplätze, ca. 389 m² Grdst., 2 WE im Dachgeschoss, insgesamt ca. 107 m² Wfl., aktuelle Mieteinnahmen ca. 620,- € NKM / mtl., Bj. 1994, B: 114,3 kWh/(m²a), Kl: D, Gas-ZH, KP: 225.000,- €  
0451-8009410 von-wuefling-immobilien.de

ESPLANADE IMMOBILIEN

info@esplanade-immobilien.de  
Tel.: 0451-7907190

Oldenburg i.H.

verm. Gewerbeimmobilie mit großz. Verkaufs- und Lagerfläche, ca. 3.751 m² vermietb. Fläche, 2 Etagen, ca. 143.138,16 € NKM p.a., MV seit 01.07.2011 bis 30.06.2026. Option auf 5 weitere Jahre, 46 PKW-Kundenstellplätze, 3 LKW-Laderampen, ca. 9.094 m² Grdst., Erweiterung auf ca. 6.000 m² vermietb. Fl. gemäß B-Plan mögl., Bj. 1996, B: Strom 99 kWh/(m²a), Wärme 70,5 kWh/(m²a), Gas-Hz., KP: 1.850.000,- €  
0451-8009410 von-wuefling-immobilien.de

ESPLANADE IMMOBILIEN

info@esplanade-immobilien.de  
Tel.: 0451-7907190

Lübeck-Kücknitz, Wohn- u. Geschäftshaus,  
BJ 1910, saniert, 4 WE, 2 Gewerbeeinheiten, Garage & Stellplätze, ca. 335 m² Gesamtfläche, Grdst. ca. 527 m², Mieteinnahme p.a. 44 T€, V: 179,5 kWh/(m² \* a) Gas, KP 660 T€, kdm-immo@freenet.de  
☎ 0170/2747691

ESPLANADE IMMOBILIEN

info@esplanade-immobilien.de  
Tel.: 0451-7907190

Lübeck-Innenstadt - KP/m²: 1.475,- € - Faktor: 15,9-fach  
Modernisiertes Renaissance Treppengiebelhaus mit guter Mieterstruktur zwischen Holstenor und Hansemuseum

ca. 990 m² Gesamtfl., ca. 465 m² Wfl., ca. 450 m² Gewerbefl., 413 m² Grdst., 4 WE/2 Gewerbeeinheiten, Bj. ca. 1581, JNKM IST ca. 84.660,- €, gewerbl. genutzter Innenhof, Gas- und Gas-Heizung, Energieausweis lt. Gesetzgeber nicht benötigt  
KP 1.350.000,- €

Kontaktieren Sie uns gerne!

ESPLANADE IMMOBILIEN

info@esplanade-immobilien.de  
Tel.: 0451-7907190

Lübeck-Innenstadt - KP/m²: 1.475,- € - Faktor: 15,9-fach  
Modernisiertes Renaissance Treppengiebelhaus mit guter Mieterstruktur zwischen Holstenor und Hansemuseum

ca. 990 m² Gesamtfl., ca. 465 m² Wfl., ca. 450 m² Gewerbefl., 413 m² Grdst., 4 WE/2 Gewerbeeinheiten, Bj. ca. 1581, JNKM IST ca. 84.660,- €, gewerbl. genutzter Innenhof, Gas- und Gas-Heizung, Energieausweis lt. Gesetzgeber nicht benötigt  
KP 1.350.000,- €

Kontaktieren Sie uns gerne!

ESPLANADE IMMOBILIEN

info@esplanade-immobilien.de  
Tel.: 0451-7907190

Lübeck-Innenstadt - KP/m²: 1.475,- € - Faktor: 15,9-fach  
Modernisiertes Renaissance Treppengiebelhaus mit guter Mieterstruktur zwischen Holstenor und Hansemuseum

ca. 990 m² Gesamtfl., ca. 465 m² Wfl., ca. 450 m² Gewerbefl., 413 m² Grdst., 4 WE/2 Gewerbeeinheiten, Bj. ca. 1581, JNKM IST ca. 84.660,- €, gewerbl. genutzter Innenhof, Gas- und Gas-Heizung, Energieausweis lt. Gesetzgeber nicht benötigt  
KP 1.350.000,- €

Kontaktieren Sie uns gerne!

ESPLANADE IMMOBILIEN

info@esplanade-immobilien.de  
Tel.: 0451-7907190

Lübeck-Innenstadt - KP/m²: 1.475,- € - Faktor: 15,9-fach  
Modernisiertes Renaissance Treppengiebelhaus mit guter Mieterstruktur zwischen Holstenor und Hansemuseum

ca. 990 m² Gesamtfl., ca. 465 m² Wfl., ca. 450 m² Gewerbefl., 413 m² Grdst., 4 WE/2 Gewerbeeinheiten, Bj. ca. 1581, JNKM IST ca. 84.660,- €, gewerbl. genutzter Innenhof, Gas- und Gas-Heizung, Energieausweis lt. Gesetzgeber nicht benötigt  
KP 1.350.000,- €

Kontaktieren Sie uns gerne!

ESPLANADE IMMOBILIEN

info@esplanade-immobilien.de  
Tel.: 0451-7907190

Lübeck-Innenstadt - KP/m²: 1.475,- € - Faktor: 15,9-fach  
Modernisiertes Renaissance Treppengiebelhaus mit guter Mieterstruktur zwischen Holstenor und Hansemuseum

ca. 990 m² Gesamtfl., ca. 465 m² Wfl., ca. 450 m² Gewerbefl., 413 m² Grdst., 4 WE/2 Gewerbeeinheiten, Bj. ca. 1581, JNKM IST ca. 84.660,- €, gewerbl. genutzter Innenhof, Gas- und Gas-Heizung, Energieausweis lt. Gesetzgeber nicht benötigt  
KP 1.350.000,- €

Kontaktieren Sie uns gerne!

ESPLANADE IMMOBILIEN

info@esplanade-immobilien.de  
Tel.: 0451-7907190

Lübeck-Innenstadt - KP/m²: 1.475,- € - Faktor: 15,9-fach  
Modernisiertes Renaissance Treppengiebelhaus mit guter Mieterstruktur zwischen Holstenor und Hansemuseum

ca. 990 m² Gesamtfl., ca. 465 m² Wfl., ca. 450 m² Gewerbefl., 413 m² Grdst., 4 WE/2 Gewerbeeinheiten, Bj. ca. 1581, JNKM IST ca. 84.660,- €, gewerbl. genutzter Innenhof, Gas- und Gas-Heizung, Energieausweis lt. Gesetzgeber nicht benötigt  
KP 1.350.000,- €

Kontaktieren Sie uns gerne!

ESPLANADE IMMOBILIEN

info@esplanade-immobilien.de  
Tel.: 0451-7907190

Lübeck-Innenstadt - KP/m²: 1.475,- € - Faktor: 15,9-fach  
Modernisiertes Renaissance Treppengiebelhaus mit guter Mieterstruktur zwischen Holstenor und Hansemuseum

ca. 990 m² Gesamtfl., ca. 465 m² Wfl., ca. 450 m² Gewerbefl., 413 m² Grdst., 4 WE/2 Gewerbeeinheiten, Bj. ca. 1581, JNKM IST ca. 84.660,- €, gewerbl. genutzter Innenhof, Gas- und Gas-Heizung, Energieausweis lt. Gesetzgeber nicht benötigt  
KP 1.350.000,- €

Kontaktieren Sie uns gerne!

ESPLANADE IMMOBILIEN

info@esplanade-immobilien.de  
Tel.: 0451-7907190

Lübeck-Innenstadt - KP/m²: 1.475,- € - Faktor: 15,9-fach  
Modernisiertes Renaissance Treppengiebelhaus mit guter Mieterstruktur zwischen Holstenor und Hansemuseum

ca. 990 m² Gesamtfl., ca. 465 m² Wfl., ca. 450 m² Gewerbefl., 413 m² Grdst., 4 WE/2 Gewerbeeinheiten, Bj. ca. 1581, JNKM IST ca. 84.660,- €, gewerbl. genutzter Innenhof, Gas- und Gas-Heizung, Energieausweis lt. Gesetzgeber nicht benötigt  
KP 1.350.000,- €

Kontaktieren Sie uns gerne!

ESPLANADE IMMOBILIEN

info@esplanade-immobilien.de  
Tel.: 0451-7907190

Lübeck-Innenstadt - KP/m²: 1.475,- € - Faktor: 15,9-fach  
Modernisiertes Renaissance Treppengiebelhaus mit guter Mieterstruktur zwischen Holstenor und Hansemuseum

ca. 990 m² Gesamtfl., ca. 465 m² Wfl., ca. 450 m² Gewerbefl., 413 m² Grdst., 4 WE/2 Gewerbeeinheiten, Bj. ca. 1581, JNKM IST ca. 84.660,- €, gewerbl. genutzter Innenhof, Gas- und Gas-Heizung, Energieausweis lt. Gesetzgeber nicht benötigt  
KP 1.350.000,- €

Kontaktieren Sie uns gerne!

ESPLANADE IMMOBILIEN

info@esplanade-immobilien.de  
Tel.: 0451-7907190

Lübeck-Innenstadt - KP/m²: 1.475,- € - Faktor: 15,9-fach  
Modernisiertes Renaissance Treppengiebelhaus mit guter Mieterstruktur zwischen Holstenor und Hansemuseum

ca. 990 m² Gesamtfl., ca. 465 m² Wfl., ca. 450 m² Gewerbefl., 413 m² Grdst., 4 WE/2 Gewerbeeinheiten, Bj. ca. 1581, JNKM IST ca. 84.660,- €, gewerbl. genutzter Innenhof, Gas- und Gas-Heizung, Energieausweis lt. Gesetzgeber nicht benötigt  
KP 1.350.000,- €

Kontaktieren Sie uns gerne!

ESPLANADE IMMOBILIEN

info@esplanade-immobilien.de  
Tel.: 0451-7907190

Lübeck-Innenstadt - KP/m²: 1.475,- € - Faktor: 15,9-fach  
Modernisiertes Renaissance Treppengiebelhaus mit guter Mieterstruktur zwischen Holstenor und Hansemuseum

ca. 990 m² Gesamtfl., ca. 465 m² Wfl., ca. 450 m² Gewerbefl., 413 m² Grdst., 4 WE/2 Gewerbeeinheiten, Bj. ca. 1581, JNKM IST ca. 84.660,- €, gewerbl. genutzter Innenhof, Gas- und Gas-Heizung, Energieausweis lt. Gesetzgeber nicht benötigt  
KP 1.350.000,- €

Kontaktieren Sie uns gerne!

ESPLANADE IMMOBILIEN

info@esplanade-immobilien.de  
Tel.: 0451-7907190

Lübeck-Innenstadt - KP/m²: 1.475,- € - Faktor: 15,9-fach  
Modernisiertes Renaissance Treppengiebelhaus mit guter Mieterstruktur zwischen Holstenor und Hansemuseum

ca. 990 m² Gesamtfl., ca. 465 m² Wfl., ca. 450 m² Gewerbefl., 413 m² Grdst., 4 WE/2 Gewerbeeinheiten, Bj. ca. 1581, JNKM IST ca. 84.660,- €, gewerbl. genutzter Innenhof, Gas- und Gas-Heizung, Energieausweis lt. Gesetzgeber nicht benötigt  
KP 1.350.000,- €

Kontaktieren Sie uns gerne!

ESPLANADE IMMOBILIEN

info@esplanade-immobilien.de  
Tel.: 0451-7907190

Lübeck-Innenstadt - KP/m²: 1.475,- € - Faktor: 15,9-fach  
Modernisiertes Renaissance Treppengiebelhaus mit guter Mieterstruktur zwischen Holstenor und Hansemuseum

ca. 990 m² Gesamtfl., ca. 465 m² Wfl., ca. 450 m² Gewerbefl., 413 m² Grdst., 4 WE/2 Gewerbeeinheiten, Bj. ca. 1581, JNKM IST ca. 84.660,- €, gewerbl. genutzter Innenhof, Gas- und Gas-Heizung, Energieausweis lt. Gesetzgeber nicht benötigt  
KP 1.350.000,- €

Kontaktieren Sie uns gerne!

ESPLANADE IMMOBILIEN

info@esplanade-immobilien.de  
Tel.: 0451-7907190

Lübeck-Innenstadt - KP/m²: 1.475,- € - Faktor: 15,9-fach  
Modernisiertes Renaissance Treppengiebelhaus mit guter Mieterstruktur zwischen Holstenor und Hansemuseum

ca. 990 m² Gesamtfl., ca. 465 m² Wfl., ca. 450 m² Gewerbefl., 413 m² Grdst., 4 WE/2 Gewerbeeinheiten, Bj. ca. 1581, JNKM IST ca. 84.660,- €, gewerbl. genutzter Innenhof, Gas- und Gas-Heizung, Energieausweis lt. Gesetzgeber nicht benötigt  
KP 1.350.000,- €

Kontaktieren Sie uns gerne!

Ein Angebot der Lübecker Nachrichten GmbH, Herrenholz 12, 23556 Lübeck, HRB 269

Der Bildband über die 80er Jahre mit Fotos von Marianne Schmalz, Alice Kranz-Pätow, Wolfgang Maxwitat und Jo Marwitzky!

# Die Augen der Lübecker Nachrichten - Fotografien 1980-1989

Hardcover, 224 Seiten  
ca. 23,8 x 29,0 cm

44,-

Lübeck in den 80er Jahren: Die Sanierung der Altstadt macht Fortschritte, einige Häuser werden aus Protest gegen den Leerstand besetzt, Demos gegen Atomkraft und NATO-Doppelbeschluss füllen die Straßen. Die Schließung großer Industrieunternehmen, der Fall Bachmeier, die ersten Grünen in der Bürgerschaft und natürlich der Duft der Zweitakter nach der Grenzöffnung bewegen die Menschen in Lübeck.

Lübeck: Königstraße 67A, Bad Segeberg: Kurhausstraße 12, Neustadt: Am Markt 13

Lübecker Nachrichten



# Berliner Platz: Jeder Fünfte blinkt nicht

ACE prüfte eine Stunde lang das Blinkverhalten der Verkehrsteilnehmer.

**LÜBECK.** Der Auto Club Europa (ACE) hat vor kurzem am Kreisverkehr Berliner Platz in Lübeck eine Stunde das Blinkverhalten der Verkehrsteilnehmerinnen und -teilnehmer überprüft. Die Ehrenamtlichen erfassten nach eigenen Angaben in dieser Zeit insgesamt 1752 Fahrzeuge. Fast 20 Prozent haben beim Verlassen des Kreisverkehrs nicht korrekt geblinkt. „Dass mehr als jeder 5. nicht korrekt geblinkt hat, hat uns sehr erschreckt“, stellt Wolfgang Wenzel, stellvertretender Kreisvorstandsvorsitzender des ACE-Kreis Lübeck, Ostholstein, Lauenburg, fest und führt fort: „Über alle Gruppen hinweg, egal ob PKW, LKW, Motorrad oder auch Radfahrende, zu viele Verkehrsteilnehmende haben sich falsch verhalten und unnötig gefährli-

che Situationen provoziert. 70 Prozent der Menschen, die im städtischen Raum bei Unfällen zu Tode kommen, sind Radfahrer, Fußgänger oder Motorradfahrer. Um die Zahl der Verkehrstoten zu reduzieren, hat der ACE den Tag der Verkehrssicherheit 2024 genutzt, um das Bewusstsein für die Sicherheit im Straßenverkehr zu schärfen. Mit der Aktion „Sicher durch Blinken!“ rückt der ACE das Blinken als eines der zentralen Sicherheitsthemen im Straßenverkehr in den Fokus der Aufmerksamkeit. Das langfristige Ziel des ACE ist die Vision Zero: Keine Toten im Straßenverkehr bis 2030. Das Blinken hilft sowohl effizient als auch nachhaltig, Unfälle zu vermeiden. Auch abseits vom PKW ist das Richtungszeichen auf dem Fahrrad mit der Hand

unerlässlich. Aus diesem Grund schaut sich der ACE in diesem Jahr das Blinkverhalten im Kreisverkehr an: „Beim Einfahren in den Kreisverkehr ist das Blinken nicht erforderlich, weil es sich weder um einen Richtungs- noch um einen Spurwechsel handelt. Beim Verlassen des Kreisverkehrs ist das Blinken dagegen unerlässlich. Es ist eine wichtige Information sowohl für nachfolgende Fahrer als auch für Verkehrsteilnehmer, die an anderer Stelle in den Kreisverkehr einfahren wollen. Auch für Fußgänger, die den Kreisverkehr queren wollen, ist die durch das Blinken vermittelte Information unerlässlich“, heißt es in einer Pressemitteilung. „Am wichtigsten für unser aller Sicherheit ist das Anzeigen der Ausfahrt aus dem Kreisverkehr“, merkt der ACE-Regionalbeauftragter Rüdiger Rohlf an und führt weiter aus: „Auch wenn falsches Blinken oder das Unterlassen des Blinkens keinen Unfall zur Folge hat, kann dies mit einem Verwarngeld in Höhe von 10 Euro bestraft werden“. Die Verwarnung gilt auch für das Blinken beim Einfahren in den Kreisverkehr. Wenzel verweist weiter darauf, dass das Blinken nicht nur im Kreisverkehr von großer Bedeutung ist. Demnach ist es eine grundlegende Kommunikationsform zwischen den Verkehrsteilnehmern und trägt wesentlich zur Sicherheit auf unseren Straßen bei.



Wolfgang Wenzel am Berliner Platz.

Foto: ACE/ Rüdiger Rohlf

# Aktion: Nulltarif, Akku- und Im-Ohr-Hörgeräte

ANZEIGE

Den Sommer genießen mit natürlichem Klang und smarter Technik: Schmelzer Hörsysteme bietet dafür vielfältige Lösungen an.

**LÜBECK/OSTHOLSTEIN.** Als regionales Familienunternehmen hat Schmelzer Hörsysteme den Anspruch, alle seine Kunden zufriedenzustellen. Deshalb ist es dem Unternehmen wichtig, eine große Produktvielfalt und verschiedene Preis- und Leistungsstufen anzubieten. „Bisher ist das top moderne Nulltarif-Hörsystem sehr gut bei unseren Kunden angekommen. Manche haben es schon getestet und konnten sich von dem Können des kleinen Hörsystems überzeugen“, erklärt Felix Schmelzer. „Unser Nulltarif-Hörsystem ist erst seit kurzem in unserem Sortiment. Es übertrifft deutlich die Anforderungen der Krankenkassen und ist zudem sogar Bluetooth-fähig. Möchten Sie die Stimme Ihrer Liebsten klar und deutlich hören oder sich in Ihrem Lieblingshörbuch verlieren? Dank Bluetooth Low Energy können Sie Audiosignale direkt in Ihre Hörgeräte übertragen“, schwärmt Christoph Schmelzer. Natürlich können Nulltarif-Hörsysteme noch nicht alles, was der aktuelle Stand der Technik hergibt. Wer es noch hochauflösender und im Klang natürlicher haben möchte, der kommt um eine Zuzahlung nicht herum. Ob nahezu unsichtbare Im-Ohr-Hörsysteme, leistungsstarke Miniatur-Klangwunder oder intelligente Hörsysteme mit Akku-Techno-



Lucas Zimmermann aus dem Fachgeschäft in Stockelsdorf mit dem Schmelzer Nulltarif-Hörsystem.

Fotos: Schmelzer Hörsysteme

logie: Der Kunde entscheidet, was zu ihm passt, und die geschulten Mitarbeiter von Schmelzer helfen ihm dabei, das herauszufinden. Mit 4 Jahren Garantie, 3 Jahre 50 % Verlustschutz und einer Bestpreis-Garantie bietet das Familienunternehmen ein Rundum-Sorglos-Paket. Testen Sie die Hörsysteme einfach in Ihrem Alltag zu Hause, beim Sport oder Spaziergehen, beim Einkaufen, beim Schnack mit dem



Die Vielfalt der Hörgeräte.

Nachbarn oder vielleicht in einem Konzert. Quasi überall und das kostenlos und unverbindlich bis zu 4 Wochen“, berichtet Lucas Zimmermann, aus dem Fachgeschäft in Stockelsdorf. Melden Sie sich jetzt für die Juli-Vergleichsaktion an und lassen Sie sich überzeugen.

- Fachgeschäfte in Ihrer Nähe:**
- Lübecker Innenstadt**  
Holstenstraße 9,  
Telefon 0451/ 61 30 58 23
  - Stockelsdorf**  
Ahrensböcker Straße 34-36  
Telefon 0451/ 88 05 15 95
  - Travemünde**  
Vorderreihe 8-9  
Telefon 04502/ 8 86 99 00
  - Schlutup**  
Mecklenburger Straße 67,  
Telefon 0451/ 45 05 63 20
  - Bad Schwartau**  
Markttwiete 6  
Telefon . 0451/ 70 98 52 50

# Top-Tagesfahrten im Norden!

Mit modernen Fernreisebussen ab Lübeck, Bad Schwartau und Eutin

Buchungshotline: 0 45 21 - 77 93 70

REISEBÜRO  
**Behrens**

Code: RB 04 – TF

**Hafengeburtstag Hamburg**  
Erleben Sie die traditionelle Einlaufparade

Wenn die schönsten Schiffe aller Art die Elbe entlang schippern, dann ist Hafengeburtstag in Hamburg. Die Einlaufparade bildet den spektakulären Auftakt des größten Hafenfestes der Welt, bei der 2024 rund 250 schwimmende Gäste entlang der Elbe in den Hamburger Hafen einlaufen. Erleben Sie zusätzlich das abwechslungsreiche musikalische Programm und die vielseitigen Köstlichkeiten aus aller Welt entlang der Elbe. Abfahrt gegen Mittags / Rückfahrt 19:00 Uhr

Reisetermin 2024: • Do., 09.05.

pro Person nur  
**29.90**

**Küstentörn mit großem Frühstücksbuffet**

Kombinierte Bus- & Schiffsreise mit den TT-Line-Fährschiffen entlang der beschaulichen Küste Mecklenburg-Vorpommerns von Travemünde zum Fährhafen Rostock. Frische Luft macht hungrig - genießen Sie das reichhaltige Frühstücksbuffet an Bord und nach der ca. 4-stündigen Überfahrt Ankunft in Rostock am Fährhafen. Anschließend fahren wir mit Ihnen in die Hansestadt Rostock mit viel Freizeit zum Stadtbummel.

Reisetermine 2024:

• Di., 07.05.	• Di., 28.05.
• Di., 11.06.*	• Di., 25.06.*

\* Saisonzuschlag € 5,- p.P.

pro Person ab  
**64.90**

**Schiffshebewerk Scharnebeck & Lüneburg**

Erleben Sie das größte Schiffshebewerk Deutschlands auf eine unterhaltsame Art! Bei einer fachkundigen Führung durch dieses spektakuläre technische Meisterwerk mit unserem fachkundigen und charmanten Reiseleiter. Im Anschluss Fahrt nach Lüneburg mit viel Freizeit in der romantischen mittelalterlichen Altstadt.

Reisetermine 2024:

• Fr., 21.06.	• Di., 16.07.	• Di., 27.08.
---------------	---------------	---------------

pro Person nur  
**39.90**

**Zoo Rostock inkl. Eintritt und Mittagsbuffet**

Herzlich Willkommen im wohl „Besten Zoo Europas“. 6500 Tiere in 500 verschiedenen Arten aus aller Welt leben hier in einer weitläufigen Parklandschaft. Im Darwineum und dem Polarium, den lebendigen Museen, nehmen Sie teil an einer spannenden Wissensreise zu den vielschichtigen Lebensräumen dieser Erde. Erkunden Sie die Sehenswürdigkeiten und Attraktionen des prämierten Tierparks in Rostock an der Ostsee. Bevor es in den Zoo geht, stärken Sie sich am Mittagsbuffet im vorzüglichen Brauhaus Trotzenburg direkt vor den Toren des Tierparks.

Reisetermine 2024:

• Mo., 03.06.	• Di., 09.07.
---------------	---------------

pro Person nur  
**84.90**

**Weltvogelpark Walsrode**

Über 4.000 Vögel, 650 Arten aus allen Kontinenten der Welt warten in einer der herrlichsten Gartenlandschaften Deutschlands auf Sie. Die einzigartige Park- und Gartenlandschaft erstreckt sich über 240.000 Quadratmetern und lädt dazu ein, die Geheimnisse der Vogelwelt zu erkunden. Jeder Vogel ist auf seine Weise einzigartig und sehenswert! Auch der Blütenzauber hunderter verschiedener Baum-, Strauch- und Blumenarten kann die ganze Saison über bewundert werden. Busfahrt und Eintritt inklusive, Aufenthalt 4-5 Std.

Reisetermin 2024:

• Mi., 22.05.
---------------

pro Person nur  
**49.90**

**Helgoland mit dem „Halunder-Jet“**

Willkommen an Bord des größten & schnellsten Katamarans in der Deutschen Bucht. Erleben Sie Komfort & Schnelligkeit hautnah. Sie bekommen fest reservierte Plätze an Bord und Bedienung am Platz während der 3,5-stündigen Überfahrt. Kein Ausbooten erforderlich, der Jet landet direkt am Südhafen. Mehrstündige Insel-Freizeit.

Reisetermine 2024:

• Di., 04.06.	• Di., 18.06.*	• Do., 27.06.*	• Di., 23.07.*
• Di., 06.08.*	• Di., 03.09.*	• Di., 17.09.	

\* Saisonzuschlag € 30,- p.P.

pro Person ab  
**109.90**

**Schwedensfest in Wismar & Hafenrundfahrt**

Mit dem Schwedensfest wird alljährlich an die 155-jährige Zugehörigkeit Wismars zu Schweden erinnert. Ein Wochenende lang feiert Wismar ein erlebnisreiches, historisches Stadtfest mit Gästen aus aller Welt. Nach Ankunft in Wismar unternehmen Sie eine 1-stündige Hafenrundfahrt und haben anschließend viel Freizeit auf einem der größten Schwedensfeste außerhalb Schwedens.

Reisetermin 2024:

• Sa., 17.08.
---------------

pro Person nur  
**49.90**

**Große Nord-Ostsee-Kanalfahrt mit dem Raddampfer „Frey“**

Genießen Sie die Atmosphäre des 115 Jahre alten stilvollen Raddampfers „Frey“. Viele Erlebnisse erwarten Sie während der Fahrt und das Brunchbuffet an Bord inkl. Kaffee, Tee, Saft und Wasser sowie am Nachmittag ein Kuchenbuffet sorgen für Ihr Wohlbefinden. Inklusive Busfahrt ab/bis Hohenhörn oder Kiel (je nach Termin).

Reisetermine 2024:

Hohenhörn – Kiel	• 10.06.	• 14.06.	• 04.07.	• 13.07.
	• 17.07.	• 21.07.	• 28.08.	• 05.09.
Kiel – Hohenhörn	• 01.08.	• 14.08.	• 19.08.	• 26.09.

pro Person nur  
**119.90**