

EUTIN | MALENTE WOCHENSPIEGEL

WWW.WOCHENSPIEGEL-ONLINE.DE

Sonnabend, 15. Juni 2024 • kostenlos

Bäderbahn – was kommt?

Das Aus der Bäderbahn schlägt Wellen. Hier finden Sie Informationen, was geplant ist und welche Folgen es hat. **SEITE 2**

Unternehmen in Ostholstein

6500 Betriebe gibt es in Ostholstein und sie bieten jede Menge gute Jobs – nicht nur im Tourismus. **SEITE 3**

Läuse im Anmarsch

Blutläuse haben die Bäume in der Eutiner Innenstadt befallen. Ein Forstwirt setzt bei der Bekämpfung auf Natur. **SEITE 4**

Zustellung: 0451/144-1826
Redaktion: 0451/144-1781
Anzeigen: 0451/144-1111, Fax -1010

Hercules Intero I-R8

Shimano Nexus, 8-Gang black-matt,
Panasonic GX Force
Eco FIT 36 V
500 kW
3.499 €
nur **2.999 €**



Ihr Fachgeschäft
woellert
23714 Malente • Marktstr. 1

Inh. Mirko Denker-Gosch
Tel. 0 45 23-16 42
www.woellert-malente.de

Pflege24Nord

**24-Stunden-Betreuung
in Ihrem eigenen Zuhause!**
Individuelle Betreuung durch
polnisches Personal!
Die bezahlbare Alternative zum Pflegeheim!
Tel. 0173/6 53 30 86

HOCHBERG FLOHMARKT

familia Wesloer Landstraße 16.06.
IKEA & LUV-Shopping Lübeck 23.06.
Campus Center Lübeck 30.06.
REWE Lübeck -überdacht möglich 07.07.
TEL.: 04102 / 3 19 39
www.hochberg.tv

Sperling Baddesign Heizung Solar

JETZT AUF EINE WÄRME- PUMPE UMSTIEGEN



Telefon: 04523 98550
Lütjenburger Straße 102
23714 Bad Malente

Info@Sperling-Malente.de
www.Sperling-Malente.de
Notdienst: 04523 985555

Schloss Eutin: Kinder in Samt und Seide

Große Sonderausstellung mit Kinderporträts und prachtvoller Kleidung lädt zu Workshops und Führungen ein.



Kindermode des 17. Jahrhunderts – nicht nur für die Kleinen interessant.

Foto: Catrin-Anja Eichinger

EUTIN. Das Schloss Eutin präsentiert im Sommer 2024 mit der großen Sonderausstellung Kinder in Samt und Seide bezaubernde Kinderporträts und prächtige Kindermode aus der Zeit des 17. Jahrhunderts bis heute: Vom kleinen Gala-Anzug aus goldbesticktem Samt des Rokos über das ausladende Hofkleid für eine 5-jährige Prinzessin in niederländischem Seiden-Lampas bis hin zur Designerversion des Matrosenanzugs für den modernen Prinzen. Es entsteht ein Dialog zwischen den fürstlichen Kinderporträts der Eutiner

Sammlung und den kostbaren historischen und modernen Kleidungsstücken der Sammlung und Stiftung Ohm.

Die Biografien der Prinzessinnen und Prinzen des Schlosses werden lebendig und kleine und große Besucherinnen und Besucher erfahren, wie sich eine fürstliche Kindheit damals anfühlte. Denn neben der sinnlichen Freude an den wunderbaren Stoffen und dem meisterhaften Schnitt der Kleider interessiert uns, was die Kleidung über das Leben dieser Kinder erzählen kann. Dem spürt die Eutiner Ausstellung, die

im Appartement des Herzogs im Erdgeschoss des Schlosses zu sehen ist, in fünf Kapiteln nach.

Die Ausstellung wird durch Führungen, Vorträge und Workshops begleitet, die den Besuchern die Geschichte der Schlossbewohner näher bringen wollen. Erstmals gibt die Stiftung Schloss Eutin ein Magazin zur Ausstellung heraus.

Die Ausstellung im Schloss Eutin läuft bis zum 29. September, der Eintritt kostet sechs Euro. Weitere Info unter www.schloss-eutin.de

Dach Solar GmbH
PHOTOVOLTAIK
vom Fachbetrieb vor Ort
ALLES AUS EINER HAND
✓ individuelle Fachberatung ✓ zuverlässig und kostengünstig
✓ fachgerechte Montage ✓ schnell und professionell
Rudolf-Diesel-Str. 22, 23617 Stockelsdorf | 0451-120 150-0
info@dachsolar.de | www.dachsolar.de

Luxus-Gartenstrandkörbe zu günstigen Outletpreisen



Strandkörbe
sofort lieferbar!
Riesige Auswahl!
Sea & Ocean Outlet Seestrasse 20
23669 Hemmelsdorf bei TdF. Strand
Mo - Sa 10:00-18:00 So. 12:00 - 18:00

Gold & Silber
Wir zahlen hohe Preise für
Besteck und Schmuck,
Brillanten und Uhren, Münzen,
Zahngold und Bernstein
ANTIK & KUNST
Breite Str. 4 neben der Schiffergesellschaft
direkt am Koberg
☎ 7 25 56 • Gutachten
Suche BRIEFMARKEN
sowie alte Orden und Bilder
www.goldankauf-dose.de

Flohmarkt
jeden Samstag
Heiweg 115 - Lübeck

EINE IKONE TRITT AB!

Abbildung ähnlich.
**LETZTE CHANCE! WIR HABEN NOCH 50 MODELLE MIT
BENZIN-/HYBRIDANTRIEB FÜR SIE GESICHERT! Z.B.:**
FIAT 500 HATCHBACK HYBRID 179€
JETZT IM LEASING² SCHON AB MONATLICH

FIAT 500 Hatchback 1.0 GSE Hybrid
51 kW (70 PS), Gelato Weiß, Kurzzulassung 0 km,
Klimatronik, Navi, Aluräder, Parksensoren, Licht-
sensor, beheizte Spiegel, Nebelscheinwerfer,
Geschwindigkeitsregelanlage uvm.

BAR-HAUSPREIS¹ NUR 16.990,- €

Kraftstoffverbrauch kombiniert nach RL 80/1268/EWG: 5,2 l/100 km,
CO₂-Emissionen komb. 119 g/km, CO₂-Klasse: C. Werte nach WLTP.

¹Bar-Hauspreis: 16.990 € inkl. Überführung. ²Leasingangebot: 48 Monatsraten á 179,- €, Leasingsonderzahlung 1.500,- €, Gesamtfahrleistung 40.000 km, Laufzeit 48 Monate, Sollzinssatz gebunden, p.a. -0,38 %, effektiver Jahreszins -0,38 %, Gesamtbetrag 19.538,01 €. Ein unverbindliches Leasingbeispiel mit Kilometerabrechnung der PSA Bank Deutschland GmbH, Siemensstraße 10, 63263 Neu-Isenburg.

Autohaus am Bungsberg
GmbH & Co. KG
Fackenburger Allee 47
23554 Lübeck
Tel. 0451/30 09 36-0
www.ambungsberg.de

AUTO ADAM
kauft
fast jeden Pkw & Lkw
auch defekt, Unfall-/Totalschaden
Sofort Bargeld, prompte
Abmeldung u. Abholung
24-Std.-Tel.-Service, auch sonntags
Rufen Sie an,
04 51 / 57010
HL, Roggenhorster Straße 13
www.AUTO-ADAM.de

O. C. KATRE-SCHMUCK
Batteriewechsel sofort
Wir kaufen:
Gold, Silber,
Platin, Schmuck,
Diamanten, Zahngold,
Bernstein, Luxusuhren
MÜHLENSTR. 19 • LÜBECK ☎ 0451/9 89 89 29

KÜCHE?

Seit über 50 Jahren vertraut man
Schöppich – aus gutem Grund!

individuell & familiär

Schöppich
seit 1973
Bad Schwartau • www.schoeppich.de

NEUE Adresse noch besserer Service!
SUITNER TraveAntik
Jetzt in der Mühlenbrücke 1
Innenstadt Mühlenbrücke 1 Mo-Fr 9.30 -17.30 Uhr
Travemünde Rose 12 - Mo+Di & Do+Fr 10-12:30 Uhr
0451/73993
ANKAUF Gold & Silber
LIVE Kurse! Schmuck, Diamanten, Zahngold..
Luxusuhren von Rolex, Patek Philippe, Audemars Piguet, Omega, IWC..
Orden, Militaria, Münzen, Medaillen, Postkarten, Briefmarken uvm.
Auch VERKAUF von Goldbarren, Münzen & Silberbarren bei uns!
Hanse Art AUKTIONSHAUS
Jetzt einliefern!
Wir beraten Sie gerne, im Auktionshaus oder bei einem Hausbesuch.
Mengstr.14 - in Lübeck
Öffnungszeiten nach Terminvereinbarung.
0451/ 707 57 800
info@auktionshaus-hanseart.de

Sommermusik mit dem Spielmannszug

MALENTE. . Am Sonntag, 30. Juni ab 14:30 Uhr findet wieder ein Sommermusik-Konzert mit dem Spielmannszug Malente auf dem Konzertplatz des Malenter Kurparks statt.

Der Spielmannszug des TSV Malente wurde 1961 von Karl Macht gegründet. Mitte der 70er Jahre hatte der SZ Malente weit über 60 Spielleute und beim Wertungsmusizieren der Landes- und Deutschen Turnfeste oft gute Beurteilungen. Neben den Auftritten im nahen und fernen Umland wurden auch Reisen zu Veranstaltungen in ganz Deutschland, Österreich und Dänemark unternommen. Die weitesten Reisen gingen 1991 zur Steuben-Parade nach New York und 1999 ins Disneyland Paris. 2007 gastierte der SZ TSV Malente in London.

Nach einem fast völligen Zusammenbruch Ende der 90er Jahre entschloss sich ein harter Kern zum Weitermachen. Intensive Werbung und neue Wege in der Anfängerausbildung schufen einen Weg für den Neuanfang.

Der Spielmannszug des TSV Malente hat zurzeit eine Spielstärke von ca. 25 Aktiven und eine Anfängergruppe von ca. 10 Kindern u. Erwachsenen. Die musikalische Leitung liegt in den Händen der Dirigentin Katrin Steffen. Die Gesamtleitung des Spielmannszuges obliegt seit 1987 Manfred Buck.

Man darf sich also auf 2 Stunden feinsten Unterhaltung zur besten Nachmittagszeit freuen. Für Kaffee, Kuchen und kühle Getränke ist während der Veranstaltung gesorgt.

Das Konzert beginnt um 14:30 Uhr und endet um 16:30 Uhr. Der Eintritt ist frei und eine Anmeldung ist nicht erforderlich. Bei schlechtem Wetter fällt die Veranstaltung leider aus.



Der Spielmannszug im TSV Malente. Foto: Peyronnet

Bahnhöfe, Strecken: Alle Infos zur Bäderbahn

Bisheriger Halt in Timmendorf, Scharbeutz und Haffkrug fällt weg – Abzweiger nach Neustadt kommt

OSTHOLSTEIN. Das Aus der Bäderbahn schlägt hohe Wellen. Vor allem wirft die Deutsche Bahn mit ihrer Entscheidung, die Gleise betriebsbereit zu halten, viele Fragen auf. Wir beantworten sie.

WAS IST DIE BÄDERBAHN?

Die Zugverbindung führt von Lübeck aus über Bad Schwartau, Timmendorfer Strand, Scharbeutz, Haffkrug, Sierksdorf bis nach Neustadt. 1,4 Millionen Fahrgäste nutzten die Strecke laut dem Verkehrsverbund Nah.SH allein 2023. Die Direktverbindung wurde von der Deutschen Reichsbahn im Jahr 1928 fertiggestellt. Bis vor einem Jahr ging es von Neustadt über Lensahn, Großenbrode weiter bis nach Fehmarn. 2022 wurde die Verbindung aufgrund des Baustarts für die Hinterlandanbindung der Bahn gekappt.

WAS PLANT DIE DEUTSCHE BAHN?

Mit dem Fehmarnbelttunnel soll eine Straßen- und Schienenverbindung zwischen Deutschland und Dänemark geschaffen werden. Im Rahmen der Hinterlandanbindung schafft die Bahn die Infrastruktur dafür. Für 3,5 Milliarden Euro baut sie eine neue Bahnstrecke zwischen Lübeck und Puttgarden.

WAS SIND DIE FOLGEN FÜR DIE BÄDERBAHN?

Der Bau der Hinterlandanbindung hat Konsequenzen für die Bäderbahn-Strecke. Klar ist, dass bis 2029 der Betrieb weiterläuft. Dann soll die Strecke nicht mehr betrieben werden und der gesamte Zugverkehr über die Neubaustrecke Lübeck-Puttgarden fahren. Diese Entscheidung haben Bahn und das Land Schleswig-Holstein gemeinsam getroffen. Die Begründung: Ein Erhalt



Der Bahnhof von Timmendorfer Strand: Ab 2029 kommt hier kein Zug mehr.

Foto: Lutz Roeßler

der Strecke würde den Zeitplan für den Bau der Hinterlandanbindung gefährden.

WARUM WERDEN DIE GLEISE NICHT STILLGELEGT?

Der Betrieb der Bäderbahn wird eingestellt, die Gleise aber faktisch nicht stillgelegt: Mit dieser Formulierung sorgte die Bahn für Ratlosigkeit. Denn: Die Bahn will jährlich rund 100.000 Euro investieren, um die Strecke betriebsbereit zu halten. Fahren wird dort dennoch kein Zug. Das Land hatte bereits klargemacht, dass es keinen Personennahverkehr bestellen werde. Ein privater Träger konnte bisher nicht gefunden werden. Einziger Interessent an der Strecke war das Eisenbahnunternehmen NEG. Allerdings hätte auch die NEG die Gleise nur gekauft, aber nicht selbst betrieben. Die Bahn hofft auf weitere Interessenten.

WELCHE BAHNHÖFE FALLEN

WEG, WELCHE KOMMEN DAZU?

Mit dem Zug nach Timmendorfer Strand, das geht ab 2029 nicht mehr. Ohne Bäderbahn kommen Gäste mit dem ÖPNV nur noch bis Ratekau. Dort nämlich soll ein neuer Bahnhof entstehen, der auch die Gemeinde Timmendorf abdeckt. Wer aktuell mit der Bäderbahn nach Haffkrug kommt, hat es wenige hundert Meter bis zum Strand. Künftig erhält die Gemeinde einen neuen Bahnhof nahe der A 1. Auch Scharbeutz muss auf den bisherigen Bahnhof verzichten, stattdessen folgt ein Neubau am Bövelstredder.

WIE KOMMT MAN KÜNFTIG NACH NEUSTADT?

Wird die Bäderbahn nicht mehr bedient, gibt es trotzdem einen Weg nach Neustadt. Die Bahn plant nördlich von Haffkrug einen Abzweiger, der auf die vorhandene eingleisige Strecke führt. Über diese geht es dann

nach Sierksdorf und Neustadt. Beide Bahnhöfe bleiben erhalten.

WELCHE SORGEN HABEN DIE GEMEINDEN?

Die Gemeinde Timmendorf sorgt sich darum, wie die Urlauber künftig in den Ort kommen sollen. Als Lösung bliebe am Ende nur, eine Art Shuttleservice für die Urlauber aus Ratekau einzurichten. Doch die Gemeinde hat Sorge vor einem Verkehrskollaps. Bürgermeister Sven Partheil-Böhnke (FDP) will deshalb weiterhin für die Bäderbahn kämpfen.

Die Ostseeorte befürchten zudem, dass der Güterverkehr zeitweise über die alte Bäderbahnstrecke fährt, falls es bei der Hinterlandanbindung zu Verzögerungen kommt. Die Technische Projektleiterin Jutta Heine-Seela allerdings stellt klar: Es fehlt an einer entsprechenden Anbindung, die Sorge sei unbegründet.

MWE

Stadtwerke prüfen Erdgasleitungen

EUTIN. Die Stadtwerke Eutin prüfen in regelmäßigen Abständen sämtliche Rohrleitungen einschließlich aller Hausanschlüsse auf ihre Dichtigkeit. In der Zeit von 10. bis 21. Juni sind die Fachleute im Auftrag der Stadtwerke Eutin wieder unterwegs, um etliche Kilometer des Rohrnetzes in Augenschein zu nehmen. Die Kunden werden gebeten, diesen Mitarbeitern Zugang zu den Grundstücken zu gewähren, sie können sie sich entsprechend ausweisen. Alle Leitungen werden mit einem Gasspürgerät von der Einspeisung bei den Stadtwerken bis zur Hauseinführung beim Kunden abgegangen.

Theaterworkshop bei der VHS

EUTIN. Bei einem Tagesworkshop der Vhs Eutin geht es am Samstag, 22. Juni von 10 bis 16 Uhr, darum, die Grundlagen des Improvisations-Theaters kennenzulernen. Ziel ist es nicht unbedingt, auf der Bühne zu stehen, sondern die Wahrnehmung zu schulen und spielerisch auszuprobieren, wie Gefühle und Gedanken ausgedrückt werden können. Dies wird mit vielen Übungen und Spielen erreicht.

Weitere Info bei der Volkshochschule Eutin unter Tel: 04521-849880 oder www.vhs-eutin.de.

Der Sturm an der Cesar-Klein-Schule

RATEKAU. Der Gestaltenkurs des Jahrganges 9 lädt sehr herzlich zu einer Aufführung des Schauspiels „Der Sturm“ frei nach Shakespeare ein. Die Aufführungen finden am Mittwoch, 19.6. und am Donnerstag, 20.6., jeweils um 19 Uhr in der Mensa der Cesar-Klein-Schule in Ratekau statt. Der Eintritt ist frei, Spenden sind natürlich gern gesehen. In dem Stück geht es um Magie, Macht, Neid, Missgunst und Rache, aber auch um Liebe und Vergebung. Die Schülerinnen und Schüler würden sich über viele Besucher sehr freuen.



ISTANBUL

Zwischen Orient & Okzident



Das erwartet Sie:

- ✓ Besuchen Sie mit uns die einzige Stadt der Welt, die sich über zwei Kontinente erstreckt und erkunden Sie die unterschiedlichen Facetten der einzigartigen Bosphorus-Metropole
- ✓ **Exklusive Schifffahrt auf dem Bosphorus** bis zum Schwarzen Meer inklusive Snack und Kaffee/Tee
- ✓ Lassen Sie sich von Istanbul begeistern wie unzählige reisewelt-Gäste vor Ihnen: **sämtliche Ausflüge und ein hochwertiges Besichtigungsprogramm** (z. B. **Blaue Moschee, Rüstem Pascha Moschee, Hippodrom, Süleymaniye-Moschee, Hagia Sophia, Museum für Islamische Kunst, Untergrund-Zisterne, Sakirin Camii Moschee, Beylerbeyi-Palast**) sind bereits inklusive
- ✓ **Inklusive Audioguides** bei allen Besichtigungen (ab 20 Personen)
- ✓ **Erstklassiges 5-Sterne-Hotel HILTON DoubleTree in bester Lage direkt am Bosphorus**
- ✓ **Großzügige Luxuszimmer** mit raumhohen Fensterfronten
- ✓ **Dachterrasse mit Pool und spektakulärem Blick** auf den Bosphorus, zum Goldenen Horn und den Prinzeninseln

Lübecker Nachrichten

LN

INFOABEND

Mittwoch,
19.06.2024

UKSH Gesundheitsforum
Kiel/Lübeck
CITTI-PARK Lübeck
(über dem Haupteingang, 2. OG)
Herrenholz 14 · 23556 Lübeck

**ISTANBUL: Einlass 15:00 Uhr
Beginn 15:30 Uhr**

**TANSANIA: Einlass 17:00 Uhr
Beginn 17:30 Uhr**

Die **Anmeldung** erfolgt unter
www.ln-online.de/tansania2024 oder
www.ln-online.de/istanbul2024

VA: reisewelt Teiser & Hüter GmbH · Fuldaer Str. 2 · 36119 Neuhaus

**Kostenlose Parkplätze und
EINTRITT FREI!**



TANSANIA

Erleben Sie den Zauber Afrikas!

Atemberaubende Tierwelt am Fuße des Kilimanjaro

Das erwartet Sie:

- ✓ Drei Millionen Gnus, Zebras und Thomson-Gazellen auf der weltweit **größten Wildtierwanderung** durch die Serengeti
- ✓ Kilimanjaro – Gletscher am Äquator, größter freistehender Berg der Erde
- ✓ Die **wildreichsten Nationalparks Ostafrikas** – Tarangire – Lake Manyara – Arusha – Serengeti
- ✓ Weltwunder **Ngorongoro-Krater** – die Arche Noah Afrikas
- ✓ Auf den Spuren von **Prof. B. Grzimek und Hardy Krüger**
- ✓ Begegnungen mit den stolzen Massai
- ✓ Der Ostafrikanische Grabenbruch – die Wiege der Menschheit
- ✓ **Koralleninsel Sansibar** – Traumstrände am Indischen Ozean
- ✓ Reisen in begleiteten **Kleingruppen**
- ✓ Wohnen in charmanten, ausgewählten Lodges
- ✓ Fußsafaris mit **intensiven Tierbeobachtungen**
- ✓ Livevorträge durch **langjährige Ostafrika-Experten**
- ✓ Umfangreiches Informationsmaterial und Broschüren durch den Reiseveranstalter **reisewelt Teiser & Hüter GmbH**



Ostholstein bietet viele gute Jobs jenseits des Tourismus

Rund 6500 Betriebe gibt es zwischen Stockelsdorf und Fehmarn – Mit dabei sind Weltmarktführer für Jalousie-Seile und lokale Bierbrauer

OSTHOLSTEIN. Bier, Seife, Marmelade, Gummipuppen: Produziert in Ostholstein, verkauft in Deutschland und anderen Ländern. Die Wirtschaft zwischen Stockelsdorf und Fehmarn ist vielfältig und im Wandel. Insbesondere die feste Fehmarnbeltquerung könnte – so die Hoffnung einiger Experten – für einen Aufschwung sorgen. Dabei ist die Lage keinesfalls schlecht, wie einige Zahlen verdeutlichen.

Laut Arbeitsagentur gibt es mehr als 6500 Betriebe. Von den knapp über 200.000 Einwohnern gelten rund 77.000 als sozialversicherungspflichtig beschäftigt. Die Arbeitslosenquote lag im April bei 4,7 Prozent und somit deutlich unter dem Bundeschnitt von 6,0 Prozent.

Hinzu kommt, dass sich immer mehr Menschen selbstständig machen. Die Entwicklungsgesellschaft Ostholstein (Egoh) begleitet Gründer. In den ersten beiden Monaten des Jahres verzeichnete sie einen deutlichen Anstieg der Beratungstermine. „39 Gründungen und Unternehmen vor allem aus dem Handwerk, dem Bereich Coaching sowie aus Handel und Dienstleistungen konnten erfolgreich betreut und begleitet werden“, heißt es. Derweil steigt die Zahl sogenannter Coworkingräume. Wer für einige Tage, Wochen oder Monate unweit der Ostsee arbeiten möchte, kann sich unter anderem in Neustadt und Niendorf einen



Die Schwartauer Werke in der Lübecker Straße gibt es bereits seit 125 Jahren. Vor genau 100 Jahren entwarf der Künstler Alfred Mahlau das Logo mit den sieben Türmen. Foto: Sebastian Prey

Arbeitsplatz in einem schicken, modernen Gebäude buchen.

Davon losgelöst gibt es in Ostholstein etliche sogenannte Hidden Champions. Der Begriff beschreibt mittelständische Unternehmen, die relativ unbemerkt von der Öffentlichkeit eine internationale Spitzenposition in ihrer Branche belegen. Dazu gehören auch die Malenter Julius Koch

GmbH (stellt Seile für Jalousien her) sowie Krüger & Salecker (Maschinenbau firma) aus Bad Schwartau und die Allmess GmbH in Oldenburg. Letztere ist nach eigenen Angaben einer der marktführenden Hersteller von Wasser- und Wärmehähren und weltweit tätig.

Die Branchenvielfalt bietet nicht nur für Menschen mit abge-

schlossener Berufsausbildung Chancen auf einen Arbeitsplatz: Schülerinnen und Schüler sowie Studierende können zwischen zahlreichen Jobs wählen und sich sowohl in den Sommerferien als auch außerhalb etwas dazuverdienen. Die Bezahlung liegt in einigen Fällen sogar deutlich über dem Mindestlohn.

Zur Wahrheit gehört aber auch, dass der Kreis Ostholstein in puncto produzierendes Gewerbe noch Luft nach oben hat. Derweil gibt es unzählige Jobs im Gesundheitssektor, der Gastronomie und der Hotellerie. Der Mangel an Arbeitskräften ist zum Teil enorm, und ohne Saisonkräfte aus anderen EU-Ländern wäre die Lage noch schwieriger. Dies führt bei einigen Unternehmen zum Umdenken. Sie versuchen Mitarbeitende mit Extras zu locken. Ein Beispiel hierfür ist Ameos. 2023 lockte der Betreiber von Pflegeeinrichtungen und Krankenhäusern neue Pflegefachkräfte mit Dienstwagen inklusive Tankkarte.

Hinzu kommen weitere Betriebe wie der von Axel Münster. Er veredelt auf seinem Hof bei Eutin Obst zu hochprozentigen Spezialitäten. Zudem hat eine der größten Autovermietungen in Deutschland ihren Sitz in Lensahn. Die feste Fehmarnbeltquerung dürfte den Betrieben zusätzlichen Aufwand verschaffen – und Ostholstein als Wirtschaftsstandort noch attraktiver machen. **SER**

1800 PS

Das Original

720 PS

ROSELLYSTUNT

www.stuntshow-roselly.de

Stunt & Action Show

Sereetz Familia Parkplatz Sereetz Feld

Sonntag, den 16.6.2024

11 Uhr

Lübeck Familia Parkplatz Wesloer Landstr.

Sonntag, 23. 06. 2024

11 und 15 Uhr

BEKANNT "SUPERTALENT"

Dauer je 90 - 120 min.

Kleine Gäste haben die Möglichkeit, mit einem Monstertruck mitzufahren

Altfahrzeuge benötigt, Infos: 0178 2016672

FWR

RADIO WELLENRAUSCH

Alles, was Schleswig Holstein bewegt

QR Code scannen & Reinhören

www.radio-wellenrausch.de

DAB+

Duschkabinen der Extraklasse

Wir fertigen hochwertige Ganzglasduschen, individuell nach Maß, exklusiv für Ihr Badezimmer.

Mehr Infos hier!

Rufen Sie uns einfach an!

GLASEREI MEWS

0451/73730

SOHN

STELLENGESUCHE

Wir schleifen und verlegen z.B. Parkett, Dielen, Laminat, Teppiche, PVC u.v.m.

www.janneck-kai.de. 0160-94773232

Ihre Beratung vom Im-Ohr Experten

Bis zu 5 Preis- und Leistungskategorien - vergleichen Sie jetzt!

Im-Ohr Hörsysteme werden immer kleiner und fast schon unsichtbar, darüber hinaus gibt es seit einigen Jahren einen unglaublichen Innovationsschub der Technik.

NEUHEIT: Mit Akku-Technik

IN EAR INVISIBLE & MULTIMEDIA

Farben

optimushearing

SERENE

Farben

Beltone

HEARLINK

Farben

PHILIPS

Jetzt im Aktionszeitraum** 01.06. - 30.06. anmelden!

Inklusive maßgefertigte Schale in Ihrer Lieblingsfarbe.

SCHMELZER

HÖRSYSTEME

***Akku-Technik nur im Beltone Serene Akku-ITE.

4 Jahre Garantie

3 Jahre 50% Verlustschutz

Bestpreis-Garantie

Lübeck

Holstenstraße 9

23552 Lübeck

T 0451 - 613 058 23

Stockelsdorf

Ahrensböcker Straße 34-36

23617 Stockelsdorf

T 0451 - 880 515 95

Travemünde

Vorderreihe 8-9

23570 Travemünde

T 04502 - 88 69 900

Schlutup

Mecklenburger Straße 67

23568 Lübeck

T 0451 - 450 563 20

Bad Schwartau

Marktwiete 6

23611 Bad Schwartau

T 0451 - 709 852 50

* Beim Kauf eines Hörgerätes erhalten Sie die Schmelzer Garantie. Diese beinhaltet vier Jahre Garantie, auf Optimus Hearing Hörsysteme 5 Jahre Garantie (Davon ausgeschlossen sind Hörer, Otoplastiken und Ladestationen) Auf Im-Ohr Hörsysteme 2 Jahre Garantie, sowie drei Jahre 50% Verlustschutz für alle Hörsysteme. Das heißt, dass Sie bei Verlust eines Hörgerätes in den ersten drei Jahren nach Kaufabschluss nur 50% Ihres privaten Eigenanteils bezahlen.

** Anmeldefrist ist bis zum 30.06.2024 und das Angebot dann gültig bis zum 30.09.2024. Bei Kaufabschluss ist die Schale, die für Sie maßgefertigt wird, inklusive.

KÜSTENFISCHER.DE

DIE JOBBÖRSE FÜR DEINEN TRAUMJOB.

Der Mitsubishi Space Star

5 JAHRE HERSTELLER GARANTIE*

Ganz nach Ihren Wünschen!

Sofort lieferbar in verschiedenen Farben. Bar oder im Leasing:

ab 13.490€² oder 129€³ monatlich im Leasing (ohne Anzahlung!)

Mitsubishi Space Star Select 1.2

Benziner 52 kW (71 PS), Neuwagen, Klimaanlage, Radio mit DAB+ und Touchscreen, Bluetooth, Zentralverriegelung mit Fernbedienung, 6 Airbags, Regen- und Lichtsensor, el. Außenspiegel, ISOFIX uvm.

Energieverbrauch (l/100km) Space Star Select 1.2 Benziner 52 kW (71 PS) 5-Gang: kombiniert 5,0 l/100km, CO₂-Emission kombiniert 113 g/km, CO₂-Klasse C. Werte nach WLTP³.

11 Bar-Hauspreis inkl. Überführung, Metallic-Lackierung zuzügl. 550,00 EUR. 21 Leasingbeispiel: Sonderzahlung 0,00 EUR, monatliche Rate 129,00 EUR, Laufzeit 48 Monate, Laufleistung p.a. 10.000 km Gesamt-betrag 6192,00 EUR, zuzügl. Überführung 1200,00 EUR. Freibleibendes Leasingangebot der MKG Bank, Zweigniederlassung der NICE Bank GmbH, Schieferstein 9, 65439 Flörsheim. 3 Die angegebenen Werte zu Verbrauch, Reichweite und CO₂-Emission wurden nach den gesetzlich vorgeschriebenen WLTP-Messverfahren VO (EG) 715/2007, VO (EU) 2018/1832 ermittelt. * 5 Jahre Herstellergarantie bis 100.000 km, Details unter mitsubishi-motors.de/herstellergarantie

Autohaus am Bungsberg

GmbH & Co. KG

www.mitsubishi-ambungsberg-luebeck.de

Bei der Lohmühle 3

23554 Lübeck

Tel. 0451/29 05 79-0

Broschüre „Die Lübecker Bucht vor 75 Jahren“ ist wieder erhältlich

SCHARBEUTZ. Die viel beachtete Sonderausstellung „1945 - Kriegsende und Neubeginn. Die Lübecker Bucht vor 75 Jahren“ im Museum für Regionalgeschichte in Pönitz widmete sich im Jahr 2020 der Zeit vom 3. Mai 1945 (Besetzung Ostholsteins durch die britische Armee und Tragödie der Cap Arcona) bis etwa 1950. Dazu wurde eine Broschüre verfasst, die deutschlandweit Beachtung gefunden hat und deren zweite Auflage 2023 völlig ausverkauft war. Da aber unvermindert eine Nachfrage besteht, wurde jetzt eine dritte Auflage gedruckt. Die neu aufgelegte Broschüre ist nun im Museum zu den Öffnungszeiten für 6 Euro



Begleitbroschüre zur Sonderausstellung. Foto:Gerda Petrich

erhältlich. Die handliche 116-seitige Begleitbroschüre bietet einen Überblick über die Zeit und die Geschehnisse in der Region von Neustadt bis Timmendorfer Strand und dem dazugehörigen Hinterland zum Kriegsende und

in der Zeit danach gegeben. Flüchtlingselend, Demokratisierung, Entnazifizierung, Wiederaufbau sind die Themen, aber auch die weniger bekannten Themen „Displaced Persons“ und der „Kral“ werden beleuchtet und schließlich auch der Neuanfang von Demokratie, Schule und Tourismus. Sie ist auch für Schulen sehr gut geeignet, die lokale Geschichte den Schülern nahezubringen.

Das Museum in Pönitz (Lindenstraße 23) ist am Dienstagnachmittag von 15 bis 18 Uhr und am Sonntag von 14 bis 17 Uhr geöffnet. Der Eintritt ist frei. www.museum-scharbeutz.de

Marienkäferlarven sollen Blutläuse bekämpfen

Zierapfelbäume in der Innenstadt von Schädlingen befallen – Forstwirtschaft setzt auf natürliche Gegenspieler



Bauhof-Mitarbeiter Peter Hillmann befestigt die Filtertüten an den Ästen des Zierapfelbaums. Die Larven kriechen heraus und machen sich über die Blutläuse her. Foto: Ulrike Benthien

EUTIN. Es wird ein Duell. Marienkäfer gegen Blutläuse. Letztere breiten sich zunehmend auf den Stadtbäumen in Eutin aus. Bauhof-Mitarbeiter haben ihre Zweige schon mehrfach mit Zahnbürsten bearbeitet, um die Plagegeister los zu schrubben. Jetzt wollen sie eine neue Taktik ausprobieren und die beliebten Käfer, genauer gesagt ihre Larven, auf die Läuse loslassen.

Den Versuch zu unternehmen, Marienkäferlarven in die von Blutläusen befallenen Zierapfelbäume einzubringen, ist eine Idee von Manuel Kramp, Forstwirtschaft im Eutiner Bauamt. Denn Marienkäfer haben schon als Larven einen ungeheuren Appetit. „Sie fressen bis zu 150 Läuse am Tag“, sagt Kramp. „Drei Wochen benötigen die Larven bis zur Entpuppung, dann ist acht Tage Ruhezeit bis zum fertigen Marienkäfer.“ Dieser vertilgt dann „nur noch“ 50 Läuse pro Tag.

Die Probleme mit den Schädlingen haben Manuel Kramp und seine Kollegen vom Bauhof schon in den Vorjahren beschäftigt. Etliche der nach der Innenstadtsanierung neu gepflanzten Bäume wiesen an ihren Zweigen und Verästelungen immer wieder unzählige Läuse-Kolonien auf – in einem weißen klebrigen

Geflecht, das an Watte erinnert. Die Blutläuse saugen am Gewebe ihrer Wirte und schädigen sie. Betroffen sind in der Innenstadt allerdings nur die Zierapfelbäume – die Zierkirschen auf dem Marktplatz sind nicht befallen.

„Vermutlich haben die Bäume die Blutläuse schon beim Einpflanzen gehabt“, sagt der Forstwirtschaft. Vier Zierapfelbäume hat die Baumschule, aus der sie stammen, in der Vergangenheit auf Kulanz ausgetauscht. „Aber irgendwann ist da auch mal Schluss“, sagt Kramp.

Die Blutläuse heißen so, weil sie, wenn man sie zerdrückt, eine rot-orange-braune Flüssigkeit abgeben, die an Blut erinnert. Dadurch, dass sie am Pflanzengewebe saugen, hemmen sie die jungen Bäume in ihrer Entwicklung. „Ältere Bäume haben mehr Widerstandskraft. Sie können bei Läusebefall sogar die Zusammensetzung ihres Pflanzensaftes beeinflussen, sodass sie uninteressant für Schädlinge werden“, erklärt Bauhof-Mitarbeiter Peter Hillmann. „Aber diese Zierapfelbäume sind erst um die zehn Jahre alt und haben dem noch nicht so viel entgegenzusetzen.“

Deshalb ist er den Blutläusen zu Leibe gerückt. Vom Hubsteiger aus hat er mit einer Zahnbür-

ste versucht, die betroffenen Exemplare von den Schädlingen zu befreien. „Aber man erwischt natürlich nie alle“, sagt er. In diesem Jahr war er schon zwei Mal mit der Zahnbürste unterwegs, im Februar und im März. Rund 45 Minuten hat er jeden befallenen Baum „geputzt“. Aber viele Zierapfelbäume in der Peterstraße, der verlängerten Peterstraße, der Königstraße und am Rosengarten sind wieder stark befallen.

Nun sollen die Marienkäfer, die natürlichen Gegenspieler der Läuse, ran. Ihre Larven stammen aus einer Aufzuchtstation in Ruhwinkel (Kreis Plön). Manuel Kramp hat sie dort eigens abgeholt. Die Nacht haben die Larven in kleinen Plastik-Boxen in seinem Kühlschrank verbracht. Gleich am Morgen danach werden sie ausgesetzt. In einer Box sind jeweils 100 Larven. Sie werden auf zwei Filtertüten aufgeteilt, die Peter Hillmann in den Bäumen befestigt. „Die Larven kommen da bald raus, weil sie die Nahrung wahrnehmen“, erklärt er. Die Filtertüten an neongelben Bändern hängen in den 15 am schlimmsten von Läusen heimgesuchten Bäumen. Manuel Kramp ist gespannt, welchen Erfolg die Gefräßigkeit der Larven haben wird. Er sagt: „Es ist ein Experiment.“ **BEN**

Geschäftswelt

– Anzeige –

Neue Maßstäbe in der Schimmelsanierung

Der „Baudoktor“ bekämpft mit neuartigem High-Tech-Wärmeschutzsystem Schimmelbildung im Mauerwerk

Die Baudoktor Sanierungsbetrieb GmbH ist seit vielen Jahren ein kompetenter Partner für Abdichtungs- und Sanierungstechnik. Das Unternehmen versteht es, mit technischer und handwerklicher Professionalität nasse Keller zu sanieren, feuchte Wände herzurichten und die Ursachen von Schimmel zu beseitigen.

Dabei kommen unter anderem Injektionsverfahren, Sanierputzsysteme im Innen- und Außenbereich sowie Ausschachtungsarbeiten im Außenbereich zum Einsatz. Aus Erfahrung schenkt der Spezialist für Wandsanierung den Kellerräumen große Aufmerksamkeit. „Auf einem trockenen Sockel fußt die Sicherheit des Gebäudes“, sagt Alaattin Barutcu, Geschäftsführer der Baudoktor GmbH. „Unsere Systeme wirken quasi wie ein Gummistiefel.“

Wir als Baudoktor bieten den Eigentümern zunächst eine kostenlose Erstanalyse durch unseren Bausachverständigen, gefolgt von einem Allround-Programm für die effektive Keller- und Mauersanierung.“

Jetzt macht der „Baudoktor“ mit einem gänzlich neu entwickelten, dreischichtigen System von sich Reden. „Baudoktor Aerolight“ heißt das neue System, bestehend aus einer Spezial Grundierung, einem neuen



Bildtext: Alaattin Barutcu, Geschäftsführer Baudoktor Sanierungsbetrieb GmbH, sorgt mit High-Tech für trockenen Wände. Foto: tha

Hightech-Spachtel und einer Endbeschichtung. Das System wird seit zwei Jahren in der Praxis erprobt und setzt kalten Wänden und Schimmel ein Ende.

Die häufigste Ursache für die Schimmelbildung sind kalte Wände oder Wärmebrücken an den Fensterlaibungen und Wandübergängen. Die warme Luft stößt auf die kalte Wand und es entsteht Kondensation.

Grundlage des Hightech-Spachtels ist eine Mischung aus einem ultraleichten Aerogel und Mikro-Hohlglaskugeln – ein Materialmix, der für die Kälte- und Wärmeisolierung in der Raumfahrt entwickelt wurde. Die Isolationsschicht ist nur ein bis eineinhalb Millimeter stark und ist sehr leicht aufzutragen. Die Raumwärme reflektiert an der Wandoberfläche zurück in den Raum, die Wände kühlen dadurch

nicht mehr aus, Wärmebrücken in den Ecken, sowie die Bildung von Kondenswasser und später Schimmel werden nachhaltig verhindert.

Neben trockenem Mauerwerk sorgt „Baudoktor Aerolight“ für Energieeinsparungen von bis zu 30 Prozent. Ein weiterer Pluspunkt: Das System kann sowohl innen und außen genutzt werden, was insbesondere für denkmalgeschützte und historische Bauten von Vorteil ist. „Unter dem Strich wird die Bausubstanz optimal geschützt und ein Wohlfühlklima erzeugt“, sagt Alaattin Barutcu.

Baudoktor Sanierungsbetrieb GmbH
Triftstr. 20,
23564 Lübeck
Tel.: 0451/ 20 95 51 70
info@baudoktor-nord.de

LN-GEWINNSPIEL

AC/DC – PWR UP TOUR

Gewinnen Sie zwei Tickets für die AC/DC – PWR UP TOUR! Seien Sie live dabei, wenn die Legenden in Hannover die Bühne entern.

Wir verlosen 2 Karten für das ausverkaufte AC/DC Konzert am 31. Juli in Hannover

Scannen Sie den QR-Code, um am LN-Gewinnspiel teilzunehmen oder gehen Sie auf: www.LN-online.de/Angebote/AC-DC



Patientenprotest am Strand

Um auf die unzureichende Versorgungslage von Long Covid-, ME/CFS- und PostVac-Betroffenen in Deutschland aufmerksam zu machen, war die Patienteninitiative „NichtGenesen“ im Rahmen der Gesundheitsministerkonferenz am Mittwoch und Donnerstag in Travemünde. Am Geländer der Promenade hängten Mitglieder 650 Bilder von Betroffenen auf, die stellvertretend für die 2,5 Millionen erkrankten Menschen in Deutschland stehen, deren Situation die Initiative als verheerend bezeichnet. Im Sand aufgestellte Krankenbetten sollten die Versorgungswüste im Land darstellen. Es kamen verschiedene Gesundheitsminister der Bundesländer zum künstlerischen Protest, auch um sich mit der Patienteninitiative auszutauschen. Informationen gibt es unter www.nichtgenesen.org. Foto: NichtGenesen

Kein Gespräch mit Kultursenatorin

LÜBECK. Monika Frank, seit 2021 Senatorin für Kultur und Bildung in Lübeck, sollte eigentlich am Montag, 17. Juni, im Rahmen der Reihe „Mehr Vielfalt in die Kommunalpolitik – Frauen

sind dabei“ kommunalpolitisch interessierten Frauen für ein Gespräch und Fragen zur Verfügung stehen. Doch das Format muss entfallen, teilten die Veranstalterinnen mit.

Ebert-Stiftung lädt zur Lesung

LÜBECK. Lesung und Diskussion: Um das Buch „Schock-Zeiten. Wie Deutschland den wirtschaftlichen Abstieg verhindert“ geht es am Montag, 17. Juni, um 18.30 Uhr auf Einladung der Friedrich-Ebert-Stiftung im Europäischen Hansemuseum, An der Untertrave. Weitere Information unter <https://www.fes.de/veranstaltungen/veranstaltungsdetail/277101>. Zur Anmeldemaske geht es unter www.fes.de/lnk/5d6.

Boie und „enerix Lübeck“ sind strategische Partner

Ziel ist eine Stärkung der nachhaltigen Energieversorgung.

ANZEIGE

LÜBECK. Die Unternehmen Boie, renommierter Energielieferant und seit 2008 Spezialist für Wärmepumpentechnologie, und „enerix Lübeck“, führender Anbieter von Solaranlagen, schließen sich zu einer strategischen Partnerschaft zusammen. Diese Kooperation zielt darauf ab, interessierten Kunden aus einer Hand eine umfassende Lösung im Bereich Energieeffizienz und erneuerbarer Energiequellen zu bieten.

Theo Rosenzweig, anerkannter Experte in der Solartechnologie und Geschäftsführer von „enerix Lübeck“, und Carsten Gamst, Verkaufsleiter Wärmepumpen der Firma Boie, haben ihre Kräfte gebündelt, um die Integration von Solaranlagen und Wärmepumpensystemen zu optimieren. Diese Kombination verspricht nicht nur eine Reduzierung der CO2-Emissionen, sondern auch eine deutliche Senkung der Energiekosten für den Endverbraucher.

„Die Partnerschaft zwischen ‚enerix‘ und Boie ist ein Meilenstein für die Branche. Durch das Zusammenführen unserer Technologien können wir eine nachhaltige und effiziente Energielösung bieten, die perfekt auf die Bedürfnisse moderner Haushalte und Unternehmen zugeschnitten ist“, erklärt Theo Rosenzweig. Carsten Gamst von Boie ergänzt: „Wärmepumpen und Solaranlagen ergänzen sich ideal. Die Sonnenenergie, die von ‚enerix‘-Anlagen erfasst wird, kann effektiv genutzt werden, um unsere Wärmepumpen zu betreiben. Dies führt zu einem umwelt-



Carsten Gamst (l.), Verkaufsleiter Wärmepumpen der Firma Boie, und Theo Rosenzweig, anerkannter Experte in der Solartechnologie und Geschäftsführer von „enerix Lübeck“.

Foto: enerix

freundlichen und kosteneffizienten Heizsystem.“

Die gemeinsamen Projekte, die bereits in der Planungsphase sind, werden voraussichtlich noch dieses Jahr erste Früchte tragen. Beide Unternehmen planen, ihre Optimierungs- und Entwicklungsaktivitäten zu verstärken, um die Technologie weiter zu verfeinern und die Marktdurchdringung zu erhöhen.

„enerix“ ist ein Pionier in der Entwicklung und Installation von Photovoltaiksystemen mit einer umfangreichen Palette an innovativen Solarenergielösungen für Wohn- und Gewerbeimmobilien. Boie installiert seit 2008 erfolgreich Wärmepumpen von DAIKIN und bietet hochmoderne Lösungen für Heiz- und Kühlsysteme, die auf maximale Energieeffizienz ausgelegt sind.

Zahnärztliche Fachberatung

LÜBECK. Eine zahnärztliche Fachberatung findet am Mittwoch, 19. Juni, von 14 bis 17 Uhr in der Lübecker Beratungsstelle der Verbraucherzentrale Schleswig-Holstein, Dr.-Julius-Leber-Straße 9-11, statt. Eine Terminvereinbarung ist erforderlich unter Telefon 0451/ 72248 oder <https://www.verbraucherzentrale.sh/beratung-sh/online-terminbuchung>. Die Zahnärzte beantworten zum Beispiel Fragen zu einer geplanten Behandlung, Implantaten, Füllmaterialien, Heil- und Kostenplänen, Festzuschüssen und Rechnungen. Die Beratung umfasst keine zahnärztliche Untersuchung. Für Leistungsempfänger ist sie kostenlos. Ansonsten kostet sie 35 Euro.

Flohmarkt auf dem Kirchplatz

LÜBECK. Der Gemeinnützige Verein Kücknitz veranstaltet am Sonnabend, 15. Juni, von 10 bis 15 Uhr auf dem Kirchplatz einen Flohmarkt. Es findet kein gewerblicher Verkauf statt. Es haben sich fast ausschließlich Kücknitzer mit ihren Artikeln angemeldet, viele haben einfach mal im Keller oder der Garage nach Dingen gestöbert, die andere Flohmarktbesucher vielleicht erfreuen würden und gebrauchen können. Für Kaffee und Kuchen ist ebenfalls gesorgt.

Lyrik-Duo tritt im Burgkloster auf

LÜBECK. Auf die Spuren von Ida Boy Ed und Thomas Mann begibt sich das Lyrik-Duo Frauke Krieger und Jacques Dulong am Freitag, 24. Juni, im Turmzimmer des Burgtores, um seine eigenen Texte vorzustellen. Beginn ist um 20 Uhr.

Unsere Sommerangebote

35 %

auf den Nählohn Ihrer neuen Dekoration

- nicht in bar auszahlbar oder mit anderen Aktionen kombinierbar
- Angebot gilt bis 30.06.2024
- Rabatt nur für Neubestellungen

Wir waschen Gardinen

35 %

auf maßgefertigte Plissees, ausgewählte Kollektion

- nicht in bar auszahlbar oder mit anderen Aktionen kombinierbar
- Angebot gilt bis 30.06.2024
- Rabatt nur für Neubestellungen

Schwartauer Allee 13a-15 · 23554 Lübeck
5 Parkplätze vor den Schaufenstern · Haltestelle Wickede-Str. Linie 1 + 10
Montag - Freitag 10.00 - 18.00 · Sonnabend 10.00 - 13.00
Tel. 0451-43115 · www.gardinen-schlichting.de

Schmerzen im Knie?

Wenn die Kniegelenke dauerhaft schmerzen, knirschen und weniger beweglich sind, greift man schnell zu Schmerzmitteln. Doch es gibt eine **Therapie ohne Nebenwirkungen**: Eine Knieorthese kann helfen, die Gelenke zu entlasten und zu stabilisieren, um die Beschwerden zu lindern.

Dauerhafte Knieschmerzen

Sie haben Knieschmerzen beim Gehen, Aufstehen oder nachts? Dies weist auf eine Arthrose hin. Dabei wird die schützende Knorpelschicht immer dünner und die Knochen reiben schmerzhaft aneinander. An dieser Ursache setzt die Knieorthese an. Sie öffnet den Gelenkspalt, damit die Gelenkflächen nicht mehr aneinander reiben.

Aktiv und mobil

Durch ein aktives Leben können Sie das Fortschreiten der Kniearthrose hinauszögern und operative Eingriffe vermeiden. Orthesen sind leicht, komfortabel und stören bei Bewegungen nicht. Sie entlasten das Gelenk und ermöglichen eine schmerzfreie Bewegung. Orthesen werden durch den Arzt verschrieben und im Sanitätshaus angepasst.

Orthesen-Testtage

Wer sich von seiner Kniearthrose nicht ausbremsen lassen möchte, ist eingeladen, eine Knieorthese auszuprobieren. Die Unloader One® X können Sie bei uns im Haus jetzt gratis testen. Überzeugen Sie sich selbst von der schmerzlindernden Wirkung, von den Funktionen und der Handhabung der Knieorthese.

Anwenderinnen und Anwender berichten von einer sofortigen Entlastungswirkung. Daher ist ein Orthesen-Test für Betroffene eine gute Option bei der Suche nach einer dauerhaft wirksamen Therapie gegen Knieschmerzen. Unsere Experten beraten Betroffene und geben individuelle Tipps zur Kniegesundheit und zu Arthro-Hilfsmitteln.

Gutschein

Jetzt kostenlos Knieorthese testen.

17. – 21.06.2024

Anmeldung: 0451 / 290715-0

Estlandring 7, 23560 Lübeck
www.ostsee-medizintechnik.de

Hilft bei Schmerzen im Knie. Unloader One® X

Quelle: www.ossur.com/de-de/Quellenverzeichnis-Entlastungsorthesen

WIR SIND NACHHALTIG

Bei der Herstellung von Zeitungsdruckpapieren wird nahezu 100% Altpapier eingesetzt.

Quelle: BDZV

**Inspektion, HU/AU,
Klima- und Bremsen-
service, Reifen und Räder**

Wir kaufen Ihren PKW!

Henning Automobile

V O L V O

Volvo PKW Vertragswerkstatt
Inh. Torsten Henning
Tel. 04 51 / 48 66 34-0
Fackenburger Allee 78b · 23554 Lübeck

9	7	5	8	6	2	3	1	4
3	1	4	7	5	9	2	6	8
6	8	2	3	1	4	9	5	7
4	5	9	6	2	8	1	7	3
1	6	7	9	4	3	8	2	5
8	2	3	5	7	1	4	9	6
2	4	6	1	8	7	5	3	9
7	3	8	2	9	5	6	4	1
5	9	1	4	3	6	7	8	2

EINLADUNG

MittSommerParty

Freuen Sie sich auf 3 neue Fahrzeugmodelle bei Lüdemann & Zankel

Der neue Renault SCENIC 100% elektrisch
Der neue Renault RAFALE
Der neue Dacia DUSTER

Wir feiern drei Premieren und laden Sie, Ihre Familie und Ihre Freunde herzlichst ein, dabei zu sein!

Es erwarten Sie sommerliche Cocktails, kühle Getränke und leichte Speisen.

Wir freuen uns auf Sie!
Ihr Team von L&Z

Freitag, 21.6.2024
von 17 bis 20 Uhr

PREMIERENPARTY!

RENAULT SCENIC E-TECH 100% ELEKTRISCH

125 KW / 170 PS



2024
car of the year*



Renault Scenic E-Tech 100% elektrisch Paket Techno
170 Comfort Range
ab mtl.

289 €

Renault Scenic E-Tech 100% elektrisch 170 Comfort Range: Stromverbrauch kombiniert (l/100 km): 16,7; CO₂-Emissionen kombiniert (g/km): 0; CO₂-Klasse: A.

Leasing: Renault Scenic E-Tech 100% elektrisch Paket Techno 170 Comfort Range Fahrzeugpreis: 39.181 €. Leasingsonderzahlung: 8.200 €. Laufzeit: 24 Monate. Gesamtleistung: 10.000 km. Monatsrate: 289 €. Gesamtbetrag: 15.136 €. Ein Kilometerleasingangebot für Privatkund/-innen von Mobilize Financial Services, Geschäftsbereich der ROI Banque S.A. Niederlassung Deutschland, Jagenbergstraße 1, 41468 Neuss. Gültig bis 30.06.2024.

· Einparkhilfe vorne, hinten und seitlich · OpenR link Infotainmentsystem 12-Zoll mit Navigation, integriertem Google und Arkamys Auditorium · Elektrische Heckklappe · Ingenius®-Armlehne hinten · MULTI-SENSE mit Ambientebeleuchtung
Abb. zeigt Sonderausstattung. *Alle Informationen zur Auszeichnung Car of the Year 2024 unter www.caroftheyear.org.



Lüdemann & Zankel AG in Lübeck
Kruppstraße 4 – 6, 23560 Lübeck-Genin
www.LZautomobile.de

Bei L&Z gibt es viel zu feiern!

Am Freitag, den 21. Juni 2024 feiert das Autohaus Lüdemann & Zankel nicht nur 3 Premieren neuer Fahrzeuge, sondern auch eine MittSommerParty in seinen Autohäusern.

„Es ist der längste Tag des Jahres und wir verbinden unsere MittSommerParty mit der Premiere von 2 neuen Renault Modellen sowie dem neuen Dacia Duster“ berichtet Klaus Kruse, Leiter Vertrieb und Marketing der L&Z Gruppe.

Unsere Besucher erleben an diesem Tag den neuen Renault Scenic E-Tech 100 % elektrisch. Außer dem Namen ist hier alles neu, ein vollelektrisches Fahrzeug mit 625 km Reichweite, einem hervorragendem Raumgefühl und modernster Technik an Bord. Das riesige Fahrzeugdisplay OpenRlink lässt sich per Sprache steuern und hat zusätzlich Google integriert, für optimale Routenberechnung und viele weitere Infos.

Völlig neu ist das riesige Panoramadach „Solarbay“, ein einzigartiges Glasdach, dass auf Anforderung transparent wird und die Sonne ins Fahrzeug lässt oder sich verdunkelt und somit die Sonne und Hitze draußen lässt. „Mehr Komfort geht nicht“, schwärmt Klaus Kruse von dem neuen Renault Scenic.

Ebenfalls präsentieren wir das neue Sportback-Coupé Renault Rafale. Ein robuster SUV gepaart mit der sportlichen Eleganz von einem Coupé. Der Renault Rafale ist nicht nur von außen ein echter Blickfang, sondern

bietet auch im Innenraum alles was das Herz begehrt. Wie auch der Renault Scenic hat der Rafale das große OpenRlink-Display mit Google on Board, sowie das neue Panoramadach „Solarbay“. Der Rafale bietet reichlich Platz auf den vorderen und hinteren Sitzen. Modernes Design und Komfort sorgen dafür, dass alle Passagiere sich sofort wohl fühlen. Auch auf längeren Reisen bietet der große Kofferraum mehr als ausreichend Stauraum.

Wir laden alle unsere Besucher ein, die neuen Fahrzeuge bei einem sommerlichen Cocktail und leichten Snacks zu erleben und zu testen.

Neben den beiden Modellen von Renault präsentiert L&Z an diesem Tag ebenfalls den neuen Dacia Duster, die 3. Generation des Erfolgsmodells von Dacia. „Unsere Besucher erleben hier mehr Duster denn je“, lädt Mirko Pietsch, Brand Manager Dacia, bei L&Z ein.

Der Duster verfügt über modernste Motoren und jetzt auch über einen kraftvollen und besonders sparsamen Hybridantrieb mit 140 PS Leistung in Verbindung mit einem Multi-Mode-Automatikgetriebe. Den Dacia Duster gibt es in 4 Ausstattungen, hier findet jeder seinen Favoriten.

**MittSommer-Premieren-Party
bei Lüdemann & Zankel**
am
21. Juni 2024
von
17 – 21 Uhr



Klaus Kruse



EINFACH GUT

DER NEUE DACIA DUSTER



**DACIA DUSTER ESSENTIAL
ECO-G 100**
BARPREIS AB

19.950,- €¹

Dacia Duster ECO-G 100: Gesamtverbrauch kombiniert (l/100 km): 8,1 (6,5); CO₂-Emissionen kombiniert (g/km): 127 (147); CO₂-Klasse: D (E).

¹ Angebotspreis Dacia Duster Essential ECO-G 100, LPG: 20.150,- €. Gültig für Kaufverträge vom 05.06.2024 bis zum 31.07.2024.

 **DACIA.DE**

**LÜDEMANN & ZANKEL AG
IN LÜBECK**
DACIA VERTRAGSHÄNDLER
KRUPPSTRASSE 4 – 6, 23560 LÜBECK
WWW.LZAUTOMOBILE.DE

Abb. zeigt Sonderausstattung.

WIR SIND
L&Z
AUTOMOBILE

LÜDEMANN & ZANKEL AG
Kruppstraße 4 – 6
23560 Lübeck
Tel.: 0451 / 58 90 60

www.LZautomobile.de

**JONAS,
TISCHLERMEISTER
AUS LÜBECK**

Die Jobbörse
für deinen
Traumjob!

**MEIN NEUER JOB IST DER
HAMMER. NUTZ AUCH DU
DEINE CHANCE!**

KÜSTENFISCHER^{.DE}


EIN ANGEBOT DER:



JETZT BESUCHEN!



KÜSTENFISCHER.DE

Marien-Krankenhaus Lübeck: Insolvenzverfahren gestartet

Verwalter geht davon aus, dass fast alle Arbeitsplätze erhalten werden.

LÜBECK. Viele Wochen hat die Diskussion um das Marien-Krankenhaus im vergangenen Jahr die Gemüter der Menschen in der Hansestadt erhitzt. Besonders zur Geburtsklinik in der Innenstadt hatte gefühlt jeder Lübecker seine ganz persönliche Geschichte zu erzählen. Das Marien-Krankenhaus mit seiner über 135-jährigen Geschichte gehört zu Lübeck, oder besser: gehörte.

Denn trotz mehrerer Rettungsversuche musste das katholische Krankenhaus zum 1. Oktober 2023 seine Pforten schließen. Dem Erzbistum Hamburg wurde es zu teuer. In einer gemeinsamen Presseerklärung von Belegärzten, Stadt, UKSH, Krankenkassen, Helios und Sana Kliniken sowie dem Erzbistum Hamburg hieß es: Es müsse festgestellt werden, „dass alle in den vergangenen Monaten erarbeiteten Konzepte aus rechtlichen oder wirtschaftlichen Gründen nicht unmittelbar tragfähig sind“.

Das katholische Erzbistum hat dann Anfang März 2024 Insolvenz für das Lübecker Marien-Krankenhaus angemeldet. Die meisten der rund 140 Mitarbeiter hatten zu diesem Zeitpunkt bereits ihren Arbeitgeber gewechselt. Der Großteil ist seither für das UKSH tätig und arbeitet dort auf dem Campus – zum Teil ge-



Eine über 135-jährige Geschichte ist im vergangenen Jahr beendet worden: Das Marien-Krankenhaus in Lübeck war bei Einwohnern der Hansestadt sehr beliebt. Foto: Agentur 54°

meinsam im neuen Marien-Kreißaal mit ihren alten Kollegen, die noch beim Marien-Krankenhaus beschäftigt sind. Jetzt wurde das Insolvenzverfahren eröffnet.

„Mit Beschluss des Amtsgerichtes Lübeck wurde am 1. Juni 2024 über das Vermögen der ‚Katholisches Marien-Krankenhaus Lübeck gemeinnützige Gesellschaft mit beschränkter Haf-

tung‘ das Insolvenzverfahren eröffnet und Herr Prof. Dr. Klaus Pannen zum Insolvenzverwalter bestellt“, heißt es in einer Mitteilung von dem Fachanwalt für Insolvenzrecht. Pannen habe während seiner 30-jährigen Berufspraxis bereits zahlreiche Insolvenzverfahren, Konkurs- und Gesamtvollstreckungsverfahren als Verwalter bearbeitet und zahlreiche Unternehmen im In-

und Ausland saniert. Die Sozietät „Prof. Dr. Pannen Rechtsanwälte“ mit Hauptstandorten in Hamburg, Frankfurt am Main, Berlin und Dresden gehöre zu den in Deutschland führenden Insolvenzverwalterpraxen.

Was bedeutet das für die Beschäftigten? Derzeit sind noch 70 Mitarbeiter beim Marien-Krankenhaus beschäftigt, die aber schon am UKSH-Standort in

Lübeck arbeiten. „Die Mitarbeiter haben die Möglichkeit zum UKSH zu wechseln, wenn sie dies wünschen. Der Übergang der Mitarbeiter zum UKSH sowie die Beendigung der Arbeitsverhältnisse und die Betriebsschließung erfolgen in der Zwischenzeit sukzessive“, sagt Pannen.

Das bedeutet: Den 70 Mitarbeitern wird früher oder später eine Kündigung ihres derzeitigen Arbeitgebers zugestellt werden, danach wird es ein Angebot des UKSH für eine weitere Beschäftigung geben. Insolvenzverwalter Pannen geht davon aus, dass die neuen Jobangebote des UKSH vergleichbar mit den derzeitigen Arbeitsbedingungen sind – und auch eine Aussicht auf eine längerfristige Beschäftigung beinhalten werden.

Wie viele der derzeitigen Marien-Krankenhaus-Mitarbeiter diese neuen Angebote vom UKSH aber tatsächlich wahrnehmen werden, steht noch in den Sternen. Insolvenzverwalter Klaus Pannen schätzt aber, dass die meisten der verbliebenen Mitarbeiter die UKSH-Verträge unterschreiben werden. „Ich gehe davon aus, dass mindestens 90 Prozent das Angebot des UKSH annehmen werden“, sagt Pannen, und: „Damit wäre es gelungen, die Arbeitsplätze fast komplett zu erhalten.“ **HAN**

Konzert mit Musik des Walzerkönigs

LÜBECK. Musik von Johann Strauß steht auf dem Programm des Konzertes am Sonnabend, 15. Juni, um 17 Uhr in der Thomaskirche, Rudolf-Groth-Straße 19. Neben dem Walzer „An der schönen blauen Donau“ gehört die Operette „Die Fledermaus“ zu seinen erfolgreichsten Werken. Wagners Salonquartett spielt diese Musikwerke und noch mehr aus der damaligen Zeit. Zu hören sind Juliana Soproni, Violine, Martin Karl-Wagner, Flöte, Klaus Liebetrau, Fagott, und Thomas Goralczyk, Klavier. Karten zu 20 Euro gibt es an der Konzertkasse ab 16.30 Uhr.

Arbeitsagenturen am 19. Juni zu

LÜBECK/ EUTIN. Die Agenturen für Arbeit in Lübeck und Eutin bleiben am 19. Juni wegen einer internen Veranstaltung geschlossen. Einladungen mit Termin sind davon nicht betroffen. Das Jobcenter Lübeck und das Jobcenter Ostholstein sind zu den üblichen Zeiten geöffnet. Kundinnen und Kunden, die sich am 19. Juni, arbeitslos melden müssten, können dies ohne finanzielle Einbußen am nächsten geöffneten Tag in der jeweiligen Dienststelle nachholen.

BDH bietet Sprechstunde an

LÜBECK. Der BDH Bundesverband Rehabilitation bietet am Dienstag, 18. Juni, von 13 bis 16 Uhr an der Engelsgrube 49 eine Sprechstunde an. Anmeldung unter Telefon 04523/ 1634 oder nicole.janner@bdh-reha.de.



KNUTZEN HOME

Die mit dem **grünen** Haus! **16 x in Schleswig-Holstein**

IMMER IN IHRER NÄHE UND ONLINE UNTER: WWW.KNUTZEN-HOME.DE

UNSER SERVICE FÜR SIE: EIGENE BODENLEGER, DEKORATEURE UND NÄHERINNEN, LIEFERSERVICE

PLISSEES NACH MASS

Passgenauer Sonnenschutz für Ihre Fenster & Türen!



BIS ZU

35%

RABATT AUF DIE

Sun*Light KOLLEKTION

STRANDKÖRBE

Edles Design für Ihr Zuhause!



~~2849,-~~

Strandkorb Füßen

Mitnahmepreis

1998,-

Kleine optische Schönheitsfehler möglich.

Abdeckhaube

Mitnahmepreis

79,-

MATERIAL | Holz: Mahagoni ähnliches Hartholz, Shabby Chic grau, aus zertifiziertem ökologischem Plantagenanbau • Geflecht: Polyrattan Rundfasergeflecht, doppelgeflochten, UV- und farbbeständig • Stoff: Markisenstoff. Wasser- und schmutzabweisend • Beschläge: rostfreier Edelstahl • Füßen führen wir in 3 Ausführungen: Blau gestreift, Grau gestreift und einfarbig Grau • Größe: ca. 140 cm breit

ZUBEHÖR | 2 Lenkrollen mit und 2 Lenkrollen ohne Feststellbremse • alle Doppelrollen 360° drehbar • Bullaugen / Federlifter • 2 schwenkbare Tische • 2 Kissen extra • Stoff und Bezüge herausnehmbar und waschbar

Individuelle Beratung und Aufmaß **kostenlos** bei Ihnen zu Hause!

KNUTZEN HOME **Lübeck**

Osterweide 14 • Tel. 0451 / 50 49 060

luebeck@knutzen-home.de

KNUTZEN HOME **Eutin**

Industriestr. 12a • Tel. 04521 / 79 56 00

eutin@knutzen-home.de

KNUTZEN HOME **Oldenburg in Holstein**

Am Voßberg 8 • Tel. 04361 / 50 63 90

oldenburg@knutzen-home.de

GESUNDHEITS-TIPP

PMS – das prämenstruelle Syndrom

Beim prämenstruellen Syndrom (PMS) handelt es sich um eine vielseitige Ansammlung von körperlichen und psychischen Beschwerden, die in den Tagen bis zwei Wochen vor dem Einsetzen der Menstruation auftreten können. Etwa drei von vier menstruierenden Frauen haben in irgendeiner Form Erfahrungen mit PMS gemacht. Lesen Sie weiter, um mehr über Ursachen, Symptome und Bewältigungsstrategien bei PMS zu erfahren.

Obwohl die genauen Ursachen von PMS noch nicht vollständig erforscht sind, deuten verschiedene Faktoren auf diese komplexe Erkrankung hin. Zyklische Hormonveränderungen, chemische Veränderungen im Gehirn und Depression können allesamt zu den Symptomen von PMS beitragen. Gerade Schwankungen von Östrogen und Progesteron können Auswirkungen auf Neurotransmitter im Gehirn haben, was zu den emotionalen Veränderungen führt, die viele Frauen erleben.

PMS tritt in der zweiten Zyklushälfte auf, zwischen dem Eisprung und der Menstruation, und kann bis zu zwei Wochen anhalten.

Die Symptome einer PMS neigen dazu, in einem vorhersehbaren Muster aufzutreten, wobei die Ausprägung von leicht wahrnehmbar bis intensiv variieren kann. Sowohl emotionale als auch physische Veränderungen können auftreten:

- Emotionale Symptome:
Stimmungsschwankungen,
Reizbarkeit, Angst, Nervosität,
Depressionsgefühle, Weinkrämpfe
- Körperliche Symptome:
Brustspannen oder -empfindlichkeit,
Bauchschmerzen oder -krämpfe,
Kopfschmerzen, Müdigkeit,
Wassereinlagerungen, Appetitveränderungen,
Schlafstörungen

Veränderungen im Verhalten: Konzentrationsprobleme, Appetitveränderungen, einschließlich Heißhungerattacken

Unabhängig von der Symptomatik verschwinden die Anzeichen und Symptome in der Regel innerhalb von vier Tagen nach Beginn der Menstruation bei den meisten Frauen.

Ein kleiner Prozentsatz von Frauen, etwa fünf Prozent, leidet unter besonders belastenden PMS-Symptomen mit schweren psychischen Beschwerden, die jeden Monat auftreten können. Diese Form des prämenstruellen Syndroms wird als prämenstruelle dysphorische Störung (PMDS) bezeichnet. PMDS zeigt sich durch Erschöpfung, Depressionen, Stimmungsschwankungen, Schlafstörungen und Konzentrationsschwierigkeiten.

Die Diagnose von PMS erfolgt durch den Gynäkologen anhand der geschilderten Symptome. Ein Tagebuch oder ein Zyklusprotokoll, in dem der monatliche Zyklus, die Blutung und die auftretenden Beschwerden dokumentiert werden, kann

dem Arzt helfen, die Symptome in Zusammenhang mit PMS zu bringen.

Es gibt zahlreiche Gesundheits-Apps, die Frauen dabei unterstützen, ihren Menstruationszyklus direkt auf dem Smartphone zu verfolgen. Die meisten Funktionen erlauben die Zyklusverfolgung, Familienplanung und Symptomdokumentation wie z. B. bei PMS.

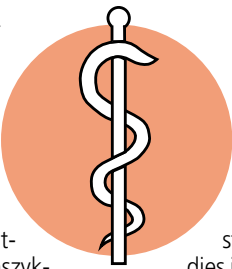
BEWÄLTIGUNGSSTRATEGIEN FÜR PMS

Jeder Körper reagiert anders, daher erfordert die Suche nach den besten Bewältigungsstrategien Zeit und Geduld. Die individuelle Behandlung richtet sich dabei nach den spezifischen Symptomen. Frauen, die ihre eigenen Zyklen und die damit verbundenen Symptome verstehen, können gezieltere Maßnahmen ergreifen, um ihre Lebensqualität zu verbessern.

Eine ausgewogene Ernährung mit viel Obst, Gemüse und Vollkornprodukten kann PMS-Symptome lindern. Übermäßiger Konsum von Salz, Zucker und Koffein sollte vermieden werden. Stattdessen ist der Verzehr von Lebensmitteln reich an Omega-3-Fettsäuren, Vitaminen B6, D und E sowie Calcium und Magnesium ratsam.

Sportliche Betätigung kann nicht nur körperliche Beschwerden lindern und Heißhungerattacken reduzieren, sondern auch die Stimmung verbessern.

Entspannungstechniken wie Meditation und Atemübungen sowie bewusstes Kürzen der täglichen To-do-Liste können den



Stresspegel reduzieren.

Einige Frauen finden Linderung durch die Einnahme von Vitaminen und Mineralstoffen. Besprechen Sie dies jedoch mit einem Arzt.

Sich bewusst Zeit für sich selbst zu nehmen, reduziert Stimmungsschwankungen und fördert das allgemeine Wohlbefinden.

Bei Bedarf können auch Mittel aus der Hausapotheke wie Schmerzmittel oder pflanzliche Substanzen wie Mönchspfeffer, Frauenmantel oder Johanniskraut in Erwägung gezogen werden. Hier ist jedoch eine vorherige Beratung durch den Frauenarzt notwendig. Bei schwerwiegenden Fällen kommen auch Diuretika oder die Antibabypille zum Einsatz.

Bei intensiven psychischen Belastungen können SSRI-Antidepressiva in Absprache mit dem Arzt erwogen werden. Psychotherapie bietet eine zusätzliche Möglichkeit, eine neue Perspektive im Umgang mit den Herausforderungen von PMS zu entwickeln.

FAZIT: JEDER KÖRPER IST EINZIGARTIG.

Das prämenstruelle Syndrom ist eine individuelle Erfahrung, die Frauen auf unterschiedliche Weisen beeinflusst. Durch das Verständnis der verschiedenen Symptome, ihrer Ursachen und der Vielfalt an Selbstpflegestrategien können Frauen selbstbestimmte Wege finden, um diese monatlichen Wellen zu navigieren.

Gesunde Grüße aus den Pinguin-Apotheken

Wenn Milch auf den Magen schlägt

Pflanzliche Alternativen bei Laktoseintoleranz.

Eine Buttermilch am Morgen, der leckere Cappuccino am Nachmittag, aber schon beginnt der Bauch zu grummeln, schmerzt und im schlimmsten Fall kommen noch Übelkeit und Erbrechen oder Durchfall und Bauchkrämpfe hinzu. Das sind Symptome einer Laktoseintoleranz, unter der in Deutschland etwa 15 bis 20 Prozent der Menschen leiden. Diese ist nicht zu verwechseln mit der Kuhmilchallergie. Denn Laktose, auch Milchzucker genannt, steckt auch in Ziegen- und Schafsmilch, gesäuerten Milchprodukten wie Joghurt, Quark, Sahne oder Kefir und kurz gereiften Käsesorten wie Camembert oder Frischkäse. Außerdem sind bei einer Intoleranz meist geringe Mengen verträglich während bei einer Allergie schon bei kleinsten Mengen Symptome auftreten.

Laktose oder Milchzucker besteht aus zwei miteinander verbundenen Einfachzuckern: Glukose (Traubenzucker) und Galaktose (Schleimzucker). Diese werden normalerweise im Dünndarm durch das körpereigene Enzym Laktase in diesen beiden Einfachzucker gespalten. Liegt das Enzym Laktase nicht ausreichend oder gar nicht vor, findet keine Spaltung statt und die Laktose wird als Ganzes im Dickdarm durch die dortigen Bakterien vergoren, was Beschwerden verursachen kann.

Laktoseintoleranz tritt auf, wenn die Produktion des Enzyms Laktase im Körper abnimmt. Der Körper eines Säuglings ist auf die ausschließliche Ernährung mit Milch ausgerichtet und produziert daher während der Stillzeit

viel Laktase – denn auch Muttermilch enthält Laktose. Während und nach dem Abstillen stellt sich das Verdauungssystem dann auf andere Nahrungsmittel um. Dieser Rückgang der Laktaseproduktion kann genetisch bedingt sein und ist bei fast 75 Prozent der Weltbevölkerung zu beobachten. Ein erworbener oder sekundärer Laktasemangel liegt vor, wenn die Laktasebildung im Körper aufgrund einer Darmerkrankung gestört ist. Das kann beispielsweise bei Zöliakie oder Morbus Crohn der Fall sein. Bakteriell oder viral bedingte Darmentzündungen, Antibiotikaeinnahme und andere Faktoren wie Mangelernährung oder chronischer Alkoholmissbrauch können ebenfalls zu Verminderung der Laktaseproduktion führen.

Typische Symptome einer Laktoseintoleranz sind Bauchschmerzen und –krämpfe, Durchfall, Erbrechen, Blähungen, Völlegefühl oder Verstopfung. Diese Beschwerden hängen mit dem Verdauungstrakt zusammen, da Laktase ausschließlich im Dünndarm wirkt. Hautausschläge oder Juckreiz deuten auf andere Ursachen hin wie zum Beispiel eine Kuhmilchallergie. Die Behandlung von Laktoseintoleranz besteht hauptsächlich aus diätetischen Maßnahmen. Die Menge des zugeführten Milchzuckers wird reduziert oder er wird vollständig weggelassen. In welchem Ausmaß die Laktose vom Speiseplan gestrichen werden muss, ist individuell unterschiedlich. Pflanzliche Alternativen wie zum Beispiel Hafermilch schonen nicht nur den Verdauungstrakt, sondern auch das Klima.



Joerg Ortmann, Inhaber der Pinguin-Apotheken, gibt Gesundheitstipps.

Medizin

ANZEIGE

Neues Liebesglück mit der Kraft der Natur

Warum Frauen und Männer auf diese Spezial-Tropfen aus der Apotheke setzen

Fühlen Sie sich häufig durch Ihren Arbeits- und Familienalltag gestresst? An Zweisamkeit mit Ihrer Partnerin oder Ihrem Partner ist kaum zu denken? Oder hat Ihnen der Alltag im Bett die Lust und Leidenschaft geraubt? Das muss nicht sein! Ein rezeptfreies Arzneimittel namens Deseo hilft Ihnen, sexuelle Schwäche zu bekämpfen und Ihr Sexleben wieder genießen zu können.

Stress, Alltagstrott und Erfolgsdruck wirken sich oft auf das sexuelle Verlangen aus. Negative Folgen: Das Sexualleben bleibt häufig auf der Strecke und die Beziehung leidet. Dabei müssen Sie sexuelle Unlust nicht in Kauf nehmen. Denn: Mit Deseo (rezeptfrei) gibt es Hilfe aus der Apotheke!

Neuer Schwung für das Sexleben

Um die Leidenschaft und das sexuelle Verlangen zu steigern, enthält Deseo den natürlichen Arzneistoff Turnera diffusa, der seit Langem als Aphrodisiakum verwendet wird. Laut Arzneimittelbild setzt dieser im Urogenitalsystem an und wird hauptsächlich bei sexueller Schwäche angewendet.



Sich wieder spontan der Lust hingeben

Sich wieder spontan der Lust hingeben

Da die Tropfen regelmäßig und unabhängig vom Geschlechtsakt eingenommen werden, kann die so wichtige Spontaneität und Leidenschaft erhalten bleiben. Nebenwirkungen oder Wechselwirkungen mit anderen Arzneimitteln sind nicht bekannt. Weiterer Vorteil: Zudem sind die Arznetropfen Deseo rezeptfrei in jeder Apotheke oder online erhältlich. Der unangenehme Arztbesuch kann dadurch erspart bleiben.

Schon gewusst?

Mehr als jeder zweite Mann und fast drei von vier Frauen hatten schon einmal sexuelle Probleme wie z. B. Erektionsstörungen oder sexuelle Unlust.*

Für Ihre Apotheke:
Deseo
(PZN 04884881)

Rezeptfrei

www.deseo.net

*Birken, P. et al.: Prävalenzschätzungen sexueller Dysfunktionen anhand der neuen ICD-11-Leitlinien. Deutsches Ärzteblatt International S.653–8, 2020 • Abbildung Betroffenen nachempfunden
Deseo. Wirkstoff: Turnera diffusa Dil. D4. Deseo wird angewendet entsprechend dem homöopathischen Arzneimittelbild. Dazu gehört: Sexuelle Schwäche. www.deseo.net • Zu Risiken und Nebenwirkungen lesen Sie die Packungsbeilage und fragen Sie Ihre Ärztin, Ihren Arzt oder in Ihrer Apotheke. • PharmaSGP GmbH, 82166 Gräfelfing • Die Einnahme von Arzneimitteln über längere Zeit sollte nach ärztlichem Rat erfolgen.

Wenn’s hinten juckt

Wie Hämorrhoiden entstehen und was wirklich hilft

Wenn es am Po brennt, juckt oder nässt, sind häufig Hämorrhoiden die Ursache. Rezeptfreie Arznetropfen bekämpfen das Problem von innen: Lindaven (Apotheke).

Was viele nicht wissen: jeder hat Hämorrhoiden! Hämorrhoiden sind Gefäßpolster, die zusammen mit den Schließmuskeln den Darmausgang abdichten. Vergrößern sich die Hämorrhoiden dauerhaft, weil sich Blut in ihnen staut, sprechen Mediziner von Hämorrhoidalleiden. Ursache hierfür kann zum Beispiel regelmäßiges, zu starkes Pressen beim Toilettengang sein. Sind die Hämorrhoiden vergrößert, reibt der Stuhl daran. Dies kann zu Entzündungen führen, die sich z. B. durch Brennen, Juckreiz und Nässen bemerkbar machen.

Hämorrhoiden anders behandeln

Viele Betroffene behandeln ihr Hämorrhoidalleiden nur mit Salben. Doch es gibt ein Arzneimittel namens Lindaven (Apotheke, rezeptfrei), das einfach mit einem halben Glas Wasser oral eingenommen wird und die Beschwerden dort bekämpft, wo sie entstehen: im Körperinneren. Die einzigartigen Arznetropfen enthalten fünf spezielle Wirkstoffe, die sich bei der ganzheitlichen Behandlung von Hämorrhoiden



bewährt haben. So kann z. B. der Wirkstoff Hamamelis virginiana Entzündungen hemmen. Außerdem trägt er dazu bei, dass sich die Blutgefäße wieder zusammenziehen, wodurch die Vergrößerung der Hämorrhoiden zurückgehen kann. Zudem behandelt Lindaven auch die Begleitscheinungen von Hämorrhoiden: Es enthält u. a. Sulfur, welches laut Arzneimittelbild erfolgreich bei heftigem Brennen und Jucken eingesetzt wird.

Genial: Die rezeptfreien Arznetropfen Lindaven bekämpfen die Beschwerden dort, wo sie entstehen: im Körperinneren – und das ohne bekannte Neben- oder Wechselwirkungen!

- ✓ Diskrete und einfache Einnahme
- ✓ Natürlich wirksam und gut verträglich
- ✓ Rezeptfrei

Tipp für unsere Leser

Jetzt Lindaven diskret und schnell auf **pureSGP.de** bestellen und bis zu **20 % sparen**!

pureSGP.de

*gilt beim Kauf von mehreren Packungen

Abbildung Betroffenen nachempfunden
LINDAVEN. Wirkstoffe: Aesculus hippocastanum Dil. D3, Collinsonia canadensis Dil. D2, Hamamelis virginiana Dil. D2, Lycopodium clavatum Dil. D5, Sulfur Dil. D5. Homöopathisches Arzneimittel bei Hämorrhoiden. www.lindaven.de • Zu Risiken und Nebenwirkungen lesen Sie die Packungsbeilage und fragen Sie Ihre Ärztin, Ihren Arzt oder in Ihrer Apotheke. • PharmaSGP GmbH, 82166 Gräfelfing • Die Einnahme von Arzneimitteln über längere Zeit oder in Kombination sollte nach ärztlichem Rat erfolgen.

Qualität
zertifiziert gemäß
DIN EN ISO 9001:2015

PINGUIN APOTHEKEN

EISKALT
REDUZIERT*



DIE GRÖSSTE AUSWAHL IN LÜBECK*

Fenistil Gel

30 g



32 %
gespart

statt 10,36 €

7.00*
€

kg = 233,33 €

Elmex Gelee

25 g



30 %
gespart

statt 15,97 €

11.10*
€

kg = 444 €

Cetirizin Ratiopharm

bei Allergien 10 mg
50 Stck.



45 %
gespart

statt 21,36 €

11.75*
€

Formigran

2 Stück



30 %
gespart

statt 11,99 €

8.35*
€

Aspirin plus C

40 Brausetabletten



31 %
gespart

statt 21,99 €

15.25*
€

Olivenöl Nachtpflege

50 ml



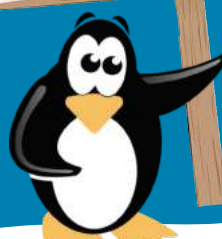
22 %
gespart

statt 16,65 €

12.95*
€

l = 259 €

+ größte Auswahl*
+ bestens beraten
+ keine Einheitsmedizin
= einfach in guten Händen!



PINGUIN
APOTHEKEN

Inhaber Jörg Ortmann e. K.

Aciclovir Ratiopharm

Lippenherpescreme
2g



33 %
gespart

statt 5,41 €

3.65*
€

Rufen Sie uns an oder bestellen Sie unter: www.pinguinapotheke24.de

*Für alle Produkte gilt zu Risiken u. Nebenwirkungen fragen Sie Ihren Arzt oder Apotheker - Dieser Preis gilt nach den gesetzlichen Bestimmungen, wenn diese Arzneimittel zu Lasten der gesetzlichen Krankenkassen abgegeben werden - Gilt nicht für verschreibungspflichtige Arzneimittel.

Angebote gültig vom 15.06.2024 - 22.06.2024

Am Hauptbahnhof/
ZOB
Konrad-Adenauer-Str. 1
Tel.: 0451/82966

Im Hochschulstadtteil /
Im Campus
Alexander-Fleming-Str. 1
Tel.: 0451/292 896 66

In der Mühlenstraße
Südl. Altstadt
Mühlenstr. 37
Tel.: 0451/707 510 10

In der Königstraße
auf 2 Etagen / EG + 1. OG
Königstr. 59-63
Tel.: 0451/292 75 55

FINDE DEINEN TRAUMJOB IM NORDEN

KÜSTENFISCHER.DE



Bruhn Spedition
GmbH

**Referent
des Business Unit
Manager Packed
(m/w/d)**

Vollzeit, Teilzeit
Lübeck

TUI Leisure Travel
Service GmbH

**Tourismuskaufleute
(m/w/d)**

Vollzeit
Lübeck / Eutin /
Neustadt

KWL GmbH

**Haustechniker:in
(w/m/d)**

Vollzeit
Lübeck

Bruhn Spedition
GmbH

**Key Account
Disponent (m/w/d)**

Vollzeit/Teilzeit
Lübeck

Stadt Neustadt
in Holstein

**Ingenieurstelle für
Landschafts- oder
Freiraumplanung
oder Gartenbau
(w/m/d)**

Vollzeit
Neustadt

Stadt Ratzeburg

**Digitalisierungs-
manager/in
(m/w/d)**

Vollzeit
Ratzeburg

Stadt Mölln

**Leitung des
Fachdienstes
Kindertages-
betreuung (w/m/d)**

Vollzeit/Teilzeit
Mölln

10.253
Stellen
und 6.297
Arbeitgeber
warten
auf Dich



STELLENANGEBOTE

ÖFFENTLICHER DIENST

STADT BARGTEHEIDE

Die Stadt Bargtheide ist eine lebendige aufstrebende Stadt, die in der Metropolregion Hamburg liegt und über eine sehr gute Infrastruktur mit allen Schularten, Kindergärten, Freibad, Kino, Kleines Theater und Einkaufsmöglichkeiten verfügt. Mit der Bahn und den Anbindungen an die Autobahn 1 und 21 ist die Stadt verkehrsgünstig in alle Richtungen angeschlossen.

Zum **nächstmöglichen Zeitpunkt** sucht die Stadt Bargtheide für den **Fachdienst 1.1 Inneres - Digitalisierung** ein neues Teammitglied als **Fachdienstleitung Inneres und Digitalisierung (m/w/d)**

Die Stelle ist unbefristet in Vollzeit zu besetzen. Die regelmäßige Arbeitszeit beträgt 39 bzw. 41 Stunden. Bei Vorliegen der beamten- und laubahnrechtlichen Voraussetzungen erfolgt die Besoldung bis zur Besoldungsgruppe A 12 SHBesG. Beschäftigten wird bei Vorliegen der tariflichen und persönlichen Voraussetzungen Entgelt der Entgeltgruppe 11 TVöD-VKA gezahlt.

Den vollständigen Ausschreibungstext entnehmen Sie bitte gern den Seiten www.bargtheide.de oder www.berufe-sh.de. Über den QR-Code gelangen Sie direkt zu allen Stellenausschreibungen auf unserer Homepage:

Stadt Bargtheide · Die Bürgermeisterin

HANDWERK / GEWERBLICHE BERUFE

BOBZIN
Gebäudereinigung GmbH

Reinigungskräfte (m/w/d) gesucht,
in Bad Schwartau, 5 x wö., um 14.00 Uhr
Masernschutz ist Pflicht.

☎ 04 51- 3 96 96 0, www.bobzin-gmbh.de

KAUFMÄNNISCHE BERUFE

Bürokaufleute (m/w/d)
für unseren Standort Großenbrode/
Lübecker Bucht, in unbefristeter Anstel-
lung, VZ, 40 Std./ wöchentlich, ab so-
fort gesucht. Sicherer Umgang mit PC
und MS-Office. Serviceorientiertes und
selbständiges Arbeiten wünschens-
wert. Sie sind teamfähig, flexibel und
organisiert, dann freuen wir uns auf Ihre
Bewerbung. Schreiben Sie diese bit-
te an: bewerbung@efoundmeer.de

HAUS- UND REINIGUNGSPERSONAL

Haushaltshilfe 2x monatl. in St. Jürgen ge-
sucht. ☎ 0451 / 501449

MEDIZINISCHE- UND PFLEGEGERUFE

Eichenhof
Senioren- und Therapiezentrum
www.haus-eichenhof-luebeck.de

Wir suchen zur
Verstärkung unserer Teams
**Pflegefachfrau/-mann
als
Praxisanleitung
(m/w/d) – Vollzeit**

Wir freuen uns auf
Deine Bewerbung!
Herr Benjamin Tietge
E-Mail: pdI@haus-eichenhof-luebeck.de
Segeberger Straße 48 b
23617 Stockelsdorf
(0451) 498 67-0

WEITERE BERUFSFELDER

Das Autohaus Evers sucht
Fahrer m/w/d
auf 538-€-Basis
für den Hol- und Bring-Service
von Fahrzeugen und Kunden.
Wir freuen uns auf Ihre
Kurzbewerbung an
bewerbung@autohaus-evers.de
oder schriftlich an:
**AUTOHAUS
evers**
Das Team, das mich bewegt
Bei der Lohmühle 6, 23554 Lübeck

**Putzperle
für Apartmentreinigung
gesucht!**
Normale Reinigungsarbeiten,
jeden Sonntag v. 8:00 – 13:00 Uhr
Lübeck St., nahe Bahnhof,
deutschsprachig, mit Anmeldung
Tel.: 0171 3230252

Minijob: Hausmeister (m/w/d)

Sie bringen mit:

- Führerschein Klasse B
- Handwerkliches Geschick
- einen grünen Daumen
- Zuverlässigkeit, Einsatzbereitschaft und Verantwortungsbewusstsein

Wir bieten Ihnen:

- Einen unbefristeten Minijob 4-5 Std. an einem Tag/ Woche
- übertarifliche Bezahlung
- 6 Wochen Urlaub pro Jahr
- kostenlosen Betriebssport in unserem firmeneigenem Fitnessraum

Ihre neuen Aufgaben:

- Botendienste (kleinere Einkäufe, etc.)
- Leichte Gartenarbeiten
- Unkomplizierte Handwerkertätigkeiten

Bruhn Spedition GmbH
Henry-Koch-Str. 4, 23570 Lübeck
Tel.: 0451 48040

GESUNDHEIT

"Studio Spürbar" medizinische Fußpflege,
Kosmetikbehandlungen, Waxing,
Wellnessmassagen, Moislinger Allee 182
in Lübeck. ☎ (01520) 296 46 49

BEKANNTSCHAFTS- ANZEIGEN

SIE SUCHT IHN

Veronika, 69 J., ehemalige Beamtin,
sehr attraktiv, traumhafte Figur, bin herz-
lich u. liebevoll, bin gerne Zuhause, ko-
che vorzüglich, mag Natur, Garten u. su-
che einen ehrlichen, aufgeschlossenen
Mann für eine glückliche gemeinsame
Zeit. Bitte rufen Sie an, es lohnt sich
pv Tel. 0157 – 75069425

KFZ ANGEBOTE

AUDI

**A2, Bj. 2001, 130 Tkm, TÜV neu, Opensky,
LED, SH, Parkpieper, guter Zustand,
VB 3.900€.** ☎ (0451) 969 50 55

SKODA

**Skoda Oktavia Kombi, Bj. 2006, 147 Tkm,
TÜV 11/25, Top Zustand, 3.000€ VB.**
☎ (0172) 899 49 60

MOTORRÄDER / ZWEIRÄDER

**BMW K 1200 RS, 96 kW, 119000 km,
Bj. 2001, werkstattgepflegt, Garage,
Sommerbetrieb, TÜV, nur 2.300 €.**
☎ 0172 - 44 77 559, ab 18:00 Uhr.

WOHNMOBILE / -WAGEN

**Wohnwagen TAB@400, leicht defekt, 4 Jah-
re alt, VHB, zu verk.** ☎ 0172 - 409 07 21

WOHNMOBILE / -WAGEN

Kaufe Wohnmobile + Wohnwagen
☎ 03944-36160, www.wm-aw.de Fa.

VERSCHIEDENES

Christus - für Dich gestorben

Design-Heizkörper mit Spiegel, JAGA Igua-
na Visio, H180, B62, sandstrahlgrau, fein
strukturierter Mattlack, leichte Ge-
brauchsspuren, NP 1372 €, Festpreis
500 €, Abholung in Malente, Tel.
01608570757

Schwarzer Kunstleder Chefessel abzuho-
len. ☎ 0451/893683

Kaminholz, trocken. ☎ (01 71) 30 00 406

Katzen- und Hundekörbchen (60x45cm)
aus Rattan an Selbstabholer in Klingberg
zu verschenken. ☎ 04524/74200

**Sammler sucht 5 und 10 DM Münzen, auch
Scheine u. Kleingeld** ☎ (0171) 4 721 861

Suche Golfschläger und Zubehör sowie
Poloequipment. Bitte alles anbieten.
☎ 0176 / 64799400

**Wer bringt in Stodo 4 Solarpanele aufs
Dach?** (Schiene vorh.) 015751339778

Wer kann helfen? Ich suche eine/n jünge-
re/n ex. Krankenpfleger/in, der/die mich
in meiner Ausbildung, in diesem schönen
Beruf, in der Theorie etwas unterstützen
kann. Zuschr. an Z14 060 170

Wer nimmt meine Hündin werktags (von ca.
7.30 - 17.30 Uhr) tageweise bei sich auf?
Zuschr. an Z14 060 021

TIERMARKT

ZOO & Co.
**ENTDECKE UNSEREN
AKTUELLEN
ANGEBOTS-
PROSPEKT:**

SCHNACK

MARKTPLATZ

MÖBEL / HAUSRAT

**Abholung von gebr. Möbeln für bedürftige
Menschen. Tel.: 0176/55 29 18 30**

Eckcouch mit Schlaffunktion in grau, 2,47 x
1,80 m, Preis VB. ☎ 0151 - 50107979

**Gartenstühle, Tisch, Grill u. Bürostuhl zu
verkaufen.** ☎ 0176/63202020

Hausflohmarkt!

Am 16. Juni 2024 findet in Lübeck-Dä-
nischburg, Langenreem 2 von 11-16h
ein Hausflohmarkt statt. Möbel, Ge-
schirr, Gläser, Bekleidung, Bett-
wäsche....., Gartengeräte

Milchkännchen-Sammlung, ca. 350 Stück,
meistbietend zu verkaufen, mindestens
1.000€. ☎ (0451) 497 132

MUSIK

Gebrauchtes, gestimmtes Klavier von
Schimmel, sehr gut erhalten, VB 6.500 €
☎ 0179-5076306

GARTEN

Hochwertiger Mutterboden abzugeben (St.
Gertrud)Selbstabholung, Anhänger kann
ggf. bestellt werden ☎ 0171/7081813

Offener Garten am 16.06., 11-18 Uhr im
Rosenhof, Dorfstr. 5, 19217
Pogez/Carlow ☎ 03 887 3/20 250

KUNST- UND SAMMLERMARKT

Achtung! Der Peter sucht
Schallplatten aus der guten alten Zeit
☎ 017 679 813 187

China-, Indien-, Englandbriefmarken sowie
Briefmarken- und Münzsammlungen wer-
den von langjährigem Sammler fachge-
recht bewertet und gegen Barzahlung
übernommen ☎ 0171/8161220

KARSTADT Lübeck: alte Holzkleiderbügel
mit Aufschrift Karstadt Lübeck gesucht.
☎ 0421 / 47 885 875

**Suche Figuren aus dem Erzgebirge, Hum-
mel-Figuren, Swarovski, sowie Mode-
schmuck.** ☎ 0157/82316189

HOBBY UND FREIZEIT

Damen-/Herrenfahrrad 28" u. E-Bike 20" zu
verkaufen. ☎ 0176/63202020

MARDER-Holzkastenfalle, Lebendfalle
auch f. Waschbär zu verk.
☎ 01 73/952 81 74

KAMINE / SAUNA

Sauna in unausgebautem Zustand, Preis
VHB. ☎ (0451) 497 132

GESUNDHEIT / WELLNESS / ERHOLUNG

**E-Rollstuhl ergoflix, neu, unbenutzt, klapp-
bar!**3300 EUR, NP 4.474 EUR
☎ 01 59 06 10 55 24

BOOT- / WASSERSPORT

Angelboot, Klinkerbau, GFK, m. Trailer u.
Yamaha-Motor. L 4,62m x B 1,83m. Preis
VB. ☎ 0 173 / 954 73 06

DIENSTLEISTUNGEN

Garten, Pflaster, Zaunbau. 04514005385

**GLÜCK IM
NORDEN**
Die Partnersuche mit Herz

JETZT KOSTENLOS REGISTRIEREN:
glueck-im-norden.de

LN WÖCHENSPIEGEL

Finden Sie kostenlos Singles an der Ostsee!

- ✓ Über 20 Jahre Erfahrung
- ✓ Server in Deutschland
- ✓ Keine versteckten Kosten

WIR ZEIGEN FORMAT

Für die Kleinen,
die mit uns groß werden

**LÜBECK NORD OST
WÖCHENSPIEGEL**

**wochen
spiegel**



Während der Fitness Convention können verschiedene Formate ausprobiert werden. Foto: Duschek

Fitness Convention im Brüggmannngarten

Kostenfreie Sportveranstaltung mit lokalen Trainern und Promis.

TRAVEMÜNDE. Von A wie Aerobic bis Z wie Zumba: Mit dieser Ankündigung findet am Sonnabend, 22. Juni, von 14 Uhr bis 18 Uhr zum vierten Mal die Lübeck Travemünde Fitness Convention im Brüggmannngarten statt.

Auch in diesem Jahr werden lokale Trainer von Prominenten unterstützt. Isabel Edvardsson, vielen bekannt als Profitänzerin in der RTL-Show „Let’s Dance“, wird auf der Bühne zum Mitma-

chen animieren, genauso wie Jennifer Lange, Gewinnerin der RTL-Sendung „Der Bachelor“ 2019. „Bevor Jennifer zum Fernsehen kam, arbeitete sie bereits als Fitness- und Zumba-Trainerin“, erklärt Veranstalter Peter Buntfuß-Duschek.

Die gesamte Veranstaltung ist kostenfrei. „Die Idee einer Convention ist 2021 entstanden, als wir Lübeck und die Umgebung nach Corona wieder vom Sofa und in Bewegung versetzen woll-

ten“, erklärt Buntfuß-Duschek. Und um nichts anderes geht es uns auch dieses Mal wieder!“ Ob klassische Kursformate, TaeBo, LeBlast oder Core Training, auf der „FitConHL“, wie Buntfuß-Duschek die Convention abkürzt, kann jedes Format selbst getestet werden. Alle 20 Minuten wechselt der Presenter und auch das Trainingsformat. Zwischen 14 und 18 Uhr wird der Brüggmannngarten zu einem einzigen Fitnessstudio.

Hausbesuche in der Region Nord

Schmelzer Hörsysteme kommt nun für Termine zu Ihnen nach Hause.

LÜBECK/ OSTHOLSTEIN. Das Team von Schmelzer Hörsysteme bietet jetzt auch Hausbesuche in der Region Nord an, denn wenn Sie nicht in eines der Fachgeschäfte kommen können, dann kommt Schmelzer Hörsysteme eben zu Ihnen. Insbesondere der Mitarbeiter und Hörakustiker Lucas Zimmermann wird die Termine durchführen.

Bei diesen Terminen ist Herr Zimmermann mit allen Werkzeugen ausgestattet, die er auch bei einem Termin im Fachgeschäft verwenden würde. Somit kann er bei Ihnen vor Ort alle Aufgaben ausüben, die er sonst auch erledigt. Er kann bei Ihnen zuhause ganz einfach einen Hörtest durchführen, er kann Abdrücke Ihrer Ohren machen, Ihre Hörgeräte nachstellen und sie natürlich auch reinigen. Außerdem führt er bei Ihnen auch Servicewartungen durch.

Sie können während der Öffnungszeiten, von 9 Uhr bis 13 Uhr und von 14 Uhr bis 18 Uhr, im Fachgeschäft in Stockelsdorf anrufen und einen Termin nach Ihren Wünschen mit Herrn Zimmermann vereinbaren. Die Termine werden hauptsächlich vor-



Hörakustiker Lucas Zimmermann übernimmt ab jetzt den Hausbesuch-Service. Foto: Schmelzer Hörsysteme

mittags und nachmittags, mittwochs und donnerstags stattfinden. Beim Vereinbaren eines Termins wird eine Zeitspanne mit einer ungefähren Uhrzeit festgelegt, in der der Hausbesuch stattfindet, da der Verkehr und die Ankunftszeiten mit eingerechnet werden müssen. Wir freuen uns auf Ihre Terminanfragen!

Unsere Fachgeschäfte in Ihrer Nähe:
Lübecker Innenstadt

Holstenstraße 9
Telefon 0451/ 61305823
Stockelsdorf
Ahrensböcker Straße 34-36
Telefon 0451/ 88051595
Travemünde
Vorderreihe 8-9
Telefon 04502/ 8869900
Schlutup
Mecklenburger Straße 67
Telefon 0451/ 4505 6320
Bad Schwartau
Markttwiete 6
Telefon 0451/ 70985250

Sommerfest in der Lübecker „WortWerft“

LÜBECK. Die Lübecker WortWerft, Dankwartsgrube 39/41/ Ecke Lichte Querstraße, lädt am

Sonnabend, 15. Juni, ab 15 Uhr zum Sommerfest ein. Das Programm wird bis zum späten

Abend dauern und umfasst Kunst, Literatur, Musik und kreatives Schreiben. Der Eintritt ist frei.

Sommerliche Reisen zu Knüllerpreisen

Mit modernen Fernreisebussen ab Lübeck, Bad Schwartau und Eutin

Buchungshotline: 0 45 21 - 77 93 70

Code: RB 24 _ 6

REISEBÜRO GmbH
Behrens

Buchbar auch im Internet:



SCAN ME

2-Tage Reise

Erlebnis Autostadt Wolfsburg
Übernachtung im Komforthotel inklusive Halbpension
Leistungen: • Fahrt im modernen Fernreisebus • 1 x Übernachtung im Hotel Isenbütteler Hof in Isenbüttel • alle Zimmer mit Bad o. DU/WC, TV, Tel. • 1 x Frühstücksbuffet • 1 x Abendessen im Hotel als Menü oder Buffet • Ticket für die Autostadt Wolfsburg am 2. Tag • Anreise mit Aufenthalt in Lüneburg
Reisetermine:
• 19.07. – 20.07.2024
• 23.08. – 24.08.2024
pro Person im DZ
nur € 189.⁹⁰
EZ-Zuschlag: € 39,-

2-Tage Reise

Schnäppchenreise: Harz mit Schlachtfest-Buffer
Stolberg • Wernigerode
Leistungen: • Fahrt im modernen Fernreisebus • 1 x Übernachtung im historischen Komforthotel nebst Gästehaus • alle Zimmer mit Bad o. DU/WC, TV • 1 x Frühstücksbuffet • 1 x Harzer Schlachtfestbuffet • Tanzabend im Hotel
Reisetermine:
• 25.07. – 26.07.2024
• 25.08. – 26.08.2024
pro Person im DZ
nur € 139.⁹⁰
kein EZ-Zuschlag

3-Tage Reise

City-Schnäppchen: Amsterdam „First Class“
inklusive Grachtenrundfahrt
Leistungen: • Fahrt im modernen Fernreisebus • 2 x Übern. im First-Class-Hotel im Raum Amsterdam • 2 x Frühstücksbuffet • alle Zimmer mit Bad o. DU/WC, TV, Tel., Klimaanlage • große Grachtenrundfahrt • Besichtigung einer Käserei/Holzschuhmacherei • kostenlose Nutzung von Sauna u. Fitnessraum • Rückreise mit Absteher ins Fischerdörfchen Volendam • City-Tax
Reisetermine:
• 12.07. – 14.07.2024
• 19.07. – 21.07.2024
• 02.08. – 04.08.2024
pro Person im DZ
nur € 279.⁹⁰
EZ-Zuschlag: € 129,-

4-Tage Reise

Ostfriesland-Traum
mit Erlebnis Norderney und Meyer-Werft
Leistungen: • Fahrt im modernen Fernreisebus • 3 x Übernachtung im Landhaushotel • alle Zimmer mit Bad o. DU/WC, TV • 3 x Frühstücksbuffet • 3 x 3-Gang-Abendmenü • Tagesausflug zur Nordseeinsel Norderney • Ostfriesland-Abend im Hotel • Panoramaausflug Leer • Besichtigung inklusive Eintritt und Führung Meyer-Werft
Reisetermin:
• 31.07. – 03.08.2024
pro Person im DZ
nur € 429.⁹⁰
EZ-Zuschlag: € 89,-

4-Tage Reise

Stettin „First Class“ mit Hotel in Citylage
Bernsteininsel Wollin • Insel Usedom
Leistungen: • Fahrt im modernen Fernreisebus • 3 x Übern. im „Radisson Blu“ First-Class-Hotel • 3 x Frühstücksbuffet • 3 x Abendessen als Buffet od. Menü • große Stadtrundfahrt Stettin • Ausflug Bernsteininsel Wollin mit Misdroy und Cammin am Haff • Fahrt Usedom • kostenlose Nutzung des Fitnesscenters, Sauna und Schwimmbad im Hotel
Reisetermin:
• 18.07. – 21.07.2024
pro Person im DZ
nur € 369.⁹⁰
EZ-Zuschlag: € 89,-

5-Tage Reise

Schnupperreise Polen
Posen • Lodz • Warschau • Bromberg • mit Halbpension
Leistungen: • Fahrt im modernen Fernreisebus • 4 x Übern. in Komforthotels • alle Zimmer mit Bad o. DU/WC, TV, Tel. • 4 x Frühstücksbuffet • 4 x 3-Gang-Abend-Menü • Stadtführungen in Posen, Lodz, Warschau und Bromberg
Reisetermin:
• 19.07. – 23.07.2024
pro Person im DZ
nur € 469.⁹⁰
EZ-Zuschlag: € 169,-

IMMOBILIENVERKAUF

HÄUSER

WIR BAUEN IHR TRAUMHAUS UND SIND DIE PARTNER FÜR PHOTOVOLTAIK-LÖSUNGEN!

Bock auf Strom? Mach ihn selbst!

CONTRACT Vario
Endlich zuhause!
TRAUMHÄUSER SEIT 1996

Contract-Vario GmbH
Zu den Gründen 14
23623 Ahrensböck-Dakendorf
Telefon: 04505 5805-0



Mölln

Renovierungsbedürftiges Reihenhäuser in ruhiger Wohngegend, ca. 90 m² Wohnfl. aufgeteilt auf 3,5 Zimmer, ca. 232 m² Grdst., Wohnzimmer, Einbauküche, Gäste-WC im EG, heller Flurbereich, Terrasse mit Blick auf den Garten, geräumiges Schlafzimmer, Wannenbad, Dachgeschoss als Ausbaureserve, Teilerkellert, Bj. 1956, B: 201,3 kWh/(m²a), Kl: G, Öl-Hz., KP: 170.000,- €
0451-8009410 von-wueffling-immobilien.de

Giesendorf

KfW 55- Effizienzhaus in Feldrandlage, ca. 156 m² Wohnfl., ca. 974 m² idyllisches Grundstück, 6,5 Zi., helles Wohn- u. Esszimmer mit Kamin, offene Küche inkl. Markengeräten, Badezimmer mit ebenerdiger Dusche, HWR, Be- und Entlüftungsanlage m. Wärmerückgewinnung, Warmwassererzeugung m. Solarthermie, Fußbodenhz., BJ 2018, Energieausweis in Erstellung, KP: 695.000,- €
0451-8009410 von-wueffling-immobilien.de

Ratekau

Stilvolles Energiesparhaus in Ostseelage, ca. 166 m² Wohnfl., ca. 605 m² Grundstück mit Gartenhaus, Sackgassenlage, Wohnzimmer mit Kaminofen, offene Küche mit Markengeräten von Bosch, Gästezimmer, Badezimmer mit Badewanne und ebenerdiger Dusche, Gäste-WC, HWR, S/W-Terrasse mit el. Markise, Fußbodenhz., BJ 2007, V: 27,2 kWh/(m²a), Kl: A, Strom-WP, KP: 675.000,- €
0451-8009410 von-wueffling-immobilien.de

Top-Objekt der Woche

Kostenlose Marktwertermittlung:
www.unser-immobilienwert.de

Landhaus mit Gartenparadies in Jersbek
173 m², 5 Zim., 2009 modernis., 1122 m² Grdst., Bj. 1980, EnV, 203 kWh/(m²a), G, Erdgas, 875.000 € (keine Käuferprov.)
moellerherm-immobilien.de 0800-77 16 100
Persönlich gut beraten
MÖLLERHERM
IMMOBILIEN



Ratzeburg

Wunderschöner, barrierefreier Bungalow in bevorzugter Lage, ca. 133 m² Wohnfl., 4 Zi., 560 m² Grdst. mit unverbaubarem Blick, Wohn-/Esszi. mit Kachelofen, Landhaus-Küche, Bad mit bodent. Dusche, Gäste-WC, Terrasse mit el. Markise, 3-fach vergl. Fensterelemente, elektr. Außenrollläden, StAnlage m. Warmwasseraufbereitung, Carport u. Außenstellplatz, Bj. 2014, B: 112,8 kWh/(m²a), Kl: D, Gas-Fußbodenhz., KP: 539.000,- €
0451-8009410 von-wueffling-immobilien.de

Ratzeburg

Barrierefreier Bungalow in ruhiger Lage, ca. 133 m² Wohnfl., 4 Zi. ca. 560 m² gepfleg. Grdst., Fußbodenhz. im ges. Haus, Wohn- und Esszimmer mit Kaminofen, Solarthermieanlage mit Warmwasseraufbereitung, bodentiefe, 3-fach verglaste Fensterelemente, el. Außenrollläden, Carport und Außenstellplatz, Bj. 2014, B: 112,8 kWh/(m²a), Kl: D, Gas-Fußbodenhz., KP: 560.000,- €
0451-8009410 von-wueffling-immobilien.de

Mölln

Traumhaftes Seegrundstück mit charmanter DHH, 6 Zi., Wohnfl. 119m², Grdst. 267m², 3 Küchen, 3 Bäder, Nebengebäude, 1994-1998 kernsaniert, renovierungsbedürftig, Nahe der Altstadt, BJ 1950, B: 158,6 kWh/(m²a), Kl: E, Gas-ZH, KP 420.000,-€, Telefon 040-24827100 www.von-wueffling-immobilien.de

Reinfeld

EFH in begehrter Lage fußläufig zum Herentzich, WZ mit Kamin, Esszimmer mit Zugang zur überdachten Terrasse, Landhausküche mit Vorratskammer, zwei SZ mit Balkon und Ensuite-Bad, Einliegerwhg. mit WZ, neuer EBK und Terrasse, SZ und Vollbad, Gästehäuschen mit Duschbad, Kunststofffenster aus 2022, Doppelcarport und div. Außenstellplätze, Bj. 1980, Gas-Hz. aus 2000, B: 151,1 kWh/(m²a), Kl: E, Gas-Hz., KP: 650.000,- €
0451-8009410 von-wueffling-immobilien.de

Reinfeld

Charmanter EFH mit Einliegerwhg., Haupthaus mit 6 Zi. u. ca. 200 m² WZ mit Erker u. Terrassenzugang, gr. Küche, HWR, Vollbad u. DB, Gäste-WC, Einliegerwhg. mit ca. 55 m² und 2 Zi., Terrasse mit Markise, Gartenteich, Garage mit el. Tor, BJ 1990, Energieausweis in Erstellung, KP: 625.000,- €
0451-8009410 von-wueffling-immobilien.de

Bülow

Modernes Generationshaus auf ca. 2.000 m² Grdst., ca. 217 m² Wohnfl., Wohnzimmer mit Kamin, großzügiges Schlafzimmer, helles Badezimmer mit Badewanne und separater Duschkabine, offene EBK mit Kochinsel, umfangreiche Sanierung zwischen 2013 - 2023, Aufteilung in zwei separate Wohneinheiten möglich, Warmwasseraufbereitung über Solarthermie, Bj. 1929, B: 82,31 kWh/(m²a), Kl: C, Gas-FBH, KP: 480.000,- €
0451-8009410 von-wueffling-immobilien.de

Kükels

Imposanter Bungalow mit ca. 2.500 m² parkähnlichem Grundstück, ca. 337 m² Wohnfl. inkl. Einliegerwohnung, Haupthaus mit 5 Zi., Einliegerwhg. mit 2,5 Zi., 3-4 SZ möglich, Ensuite-Duschbad mit Sauna, Grundstück mit Bachlauf, Teichanlage und Ponton in Feldrandlage, umfangr. Sicherheits- und Technikausstattung, Bj. 1991, V: 88,9 kWh/(m²a), Kl: C, Gas-ZH aus 2019, KP: 950.000,- €
0451-8009410 von-wueffling-immobilien.de

Selmsdorf

Sanierungsbed. EFH mit ca. 986 m² gr. Grundstück, ca. 248 m² Wohnfl., 8 Zimmer, WZ mit Echtholzparkettböden u. Kamin, SZ mit Laminat, Holzterasse ins Obergeschoss, separate Wohnung im Obergeschoss, 2 Küchen, 2 DB, 1 Vollbad, Doppelgarage, Stallgebäude, Bj. 1936, B: 257,6 kWh/(m²a), Kl: H, Öl-Heizung, KP: 350.000,- €
0451-8009410 von-wueffling-immobilien.de

Breitenfelde

Renovierungsbedürftiges EFH auf ca. 1.625 m² Eigenland, ca. 100 m² Wohnfl., 5 Zimmer, WZ mit Echtholzparkett, EBK inkl. E-Geräte, ebenerdiges DB, Gäste-WC, Außenrollläden, BJ 1959, Anbau aus BJ 2000, B: 332,9 kWh/(m²a), Kl: H, Öl-HZ, KP: 295.000,- €
0451-8009410 von-wueffling-immobilien.de

EIGENTUMSWOHNUNGEN

Bad Schwartau - traumhafte 2-Zi.-ETW, Blick u. Zugang zum Kurpark, 3. OG, 74 m², EBK, Bad, G.-WC, Balkon, gr. Terrasse, Lift, TG, Fahrradkeller, KP 280.000€ v. Privat. ☎ 0 172 / 98 98 637

Dassow - Pötenitz

Traumhafte 2,5-Zimmerwhg. an der Ostsee, ca. 74 m² Wohnfl., 1. OG, helles Wohn- u. Esszimmer, offene Küche inkl. E-Geräte, modern gestalteter Grundriss, BJ 2015, B: 100,7 kWh/(m²a), Kl: D, Gas-FBH, KP: 325.000,- €
0451-8009410 von-wueffling-immobilien.de

ETW in 1.Strandreihe!

Traumhafte 1-Zimmerwohnung in erster Strandreihe von Niendorf / Ostsee, ca. 42 m² Wohnfl., EBK, Flur, geräumiges Wannenbad, großer Balkon, Fahrradkeller, Außenstellplatz, Kellerraum mit Stromanschluss, Ferienvermietung o. Eigennutzung mögl., BJ 1997, V: 127,4 kWh/(m²a), Kl: D, Gas-Hz., KP: 265.000,- €
0451-8009410 von-wueffling-immobilien.de

Lübeck - St. Jürgen

Attraktive 2,5-Zi.-ETW, ca. 72 m² Wohnfl., Wohn-/Essber. mit Panoramafenster., Landhausküche, innen, DB, Abstellk., Süd-Loggia mit Markise, TG-Stellplatz, BJ. 1981, B: 94,7 kWh/(m²a), Kl: C, Gas-Hz., KP: 220.000,- €
0451-8009410 von-wueffling-immobilien.de

ESPLANADE IMMOBILIEN
info@esplanade-immobilien.de
Tel.: 0451-7907190

Willkommen Zuhause – gemietliche Eigentumswohnung in Bad Schwartau

Eigentumswohnung, Grdst. 1.116 m², Wfl. ca. 112,50 m², 4 Zimmer, großzügiger Balkon mit ruhiger Ausrichtung, Hausgeld 223,36 € p.m. (inkl. Instandhaltungsrücklage), nach WEG aufgeteilt, Einzelgarage, Bj. ca. 1974, Gasheizung, Verbrauchsausweis, D, 124,2 kWh (m²*a)
KP 265.000,- €

Kontaktieren Sie uns gerne!



WIR SIND NACHHALTIG

Sämtliche Fasern für die Papierherstellung in Deutschland stammen aus nachhaltig bewirtschafteten und vielfach sogar zertifizierten Quellen – 70% aus Europa.

wochen spiegel



Top-Objekt der Woche

Kostenlose Marktwertermittlung:
www.unser-immobilienwert.de

Heilshoop-Highlight: Bungalow mit viel Platz
2020 modernis., 136 m², 4 Zim., 796 m² Grdst., Bj. 1983, EnV, 147 kWh/(m²a), E, Gas, 475.000 € (zzgl. 2,5 % inkl. MwSt. Käuferprov.)
moellerherm-immobilien.de 0800-77 16 100
Persönlich gut beraten
MÖLLERHERM
IMMOBILIEN



Wohntraum unter Reet!

Historisches Einfamilienhaus mit ca. 2829 m² großem, parkähnlichem Grundstück, ca. 200 m² Wohnfläche, Bj. 1939, saniert 1999, 6 Zimmer, Landhausküche, Speisekamin, große Süd-West-Terrasse, Brunnen und Bachlauf, Gartenteich, Holzhütte, Gewächshaus, Doppelcarport, B: 121,2 kWh/(m²a), Kl: D, Gas-ZH aus 2022, Kaufpreis: 800.000,- €
0451-8009410 von-wueffling-immobilien.de

Ratzeburg

Gemütliches Reihenhäuserhaus mit idyllischem Grundstück, ca. 70 m² Wfl., 2 Zimmer, ca. 315 m² Grdst., helles Wohnzimmer, Küche mit EBK, Wintergarten mir Zugang zur Terrasse, Carport, Bj. 1951, B: 194,7 kWh/(m²a), Kl: F, Gas-ZH, KP: 155.000,- €
0451-8009410 von-wueffling-immobilien.de

Zentrale Eigentumswohnung am Stadtpark in Bad Schwartau

5. OG (Endetage), Fahrstuhl, 1 Zimmer, ca. 47 m² Wohnfläche, Einbauküche, Wannenbad, Sonnen-Balkon, Keller-raum, Fahrradkeller, Gebäude teilsaniert (z.B. WDVS), leichte Renovierungen erforderlich

EVA: 140 kWh/(m²*a), Gas, E, Bj. 1968

€ 99.500,- zzgl. Courtage

loose
firmengruppe
Immobilien seit 1982
Tel.: 04503 – 70 74 470
www.loose-immo.com



Grömitz

Penthouse Wohnung in Strandnähe! 4 Zi., ca. 90 m² Wfl., EBK, bodentiefe Tür- und Fensterelemente, ca. 60 m² umlaufende Dachterrasse, ca. 1,2 km zum Strand von Grömitz, frei verfügbar, BJ. 2000, V: 134,8 kWh/(m²a), Kl: E, Gas-ZH, KP: 450.000,- €
0451-8009410 von-wueffling-immobilien.de

ETW, HL-Travemünde, von/an Privat, 290.000 €, 1,5 Zi, 39 m², 1. OG, Bj. '86, Energie 110 kW, Balkon, frei, gute Lage, Erbp., Stellplatz, ☎ 0178 - 23 99 859

Pötenitz

Traumhafte 2-Zimmer-ETW in Feldrandlage, ca. 63,20 m² Wfl., 1. OG, WZ mit Balkonzugang, helles Vollbad mit Fenster. EBK mit E-Geräten, mech. Außenrollläden, Keller mit WMA, gr. Gartengrundstück zur Mitnutzung, Bj. 1997, Gas-Hz. aus 2023, V: 111,5 kWh/(m²a), Kl: D, Gas-ZH, KP: 195.000,- €
0451-8009410 von-wueffling-immobilien.de

Scharbeutz Pönitz

Neubau Eigentumswohnung mit großem Gartengrundstück, ca. 84 m² Wfl., 3 Zi., ca. 160 m² Garten mit Sondernutzungsrecht, heller Wohn-/Essbereich, offene EBK, 2 ebenerdige DB, sonnige Südterrasse, KfW 55 Haus, Fußbodenhz., BJ. 2022, B: 17,0 kWh/(m²a), Kl: A+, Strom-WP, KP: 425.000,- €
0451-8009410 von-wueffling-immobilien.de

ESPLANADE IMMOBILIEN
info@esplanade-immobilien.de
Tel.: 0451-7907190

Lübeck-Innenstadt – KP/m²: 1.475,- € - Faktor: 15,9-fach
Modernisiertes Renaissance Treppengiebelhaus mit guter Mieterstruktur zwischen Holstentor und Hansemuseum

ca. 990 m² Gesamtfl., ca. 465 m² Wfl., ca. 450 m² Gewerbell., 413 m² Grdst., 4 WE/2 Gewerbeeinheiten, Bj. ca. 1581, JNKM IST ca. 84.660,- €, gewerbl. genutzter Innenhof, Gasheizung, Energieausweis lt. Gesetzgeber nicht benötigt
KP 1.350.000,- €

Kontaktieren Sie uns gerne!



Mölln

Gemütliche 2,5-Zimmer-Wohnung als Kapitalanlage, geräumiges Entrée, helles Wohnzimmer, EBK inkl. E-Geräte, Balkon mit Blick ins Grüne, ca. 5.880,00 € Nettokaltmiete p.a., Gasheizung aus Jahr 2019, mehrfach verglaste Kunststoffenster, Außenstellplätze vorhanden, BJ. 1963, V: 157,9 kWh/(m²a), Kl: E, Gas-ZH, KP: 145.000,- €
0451-8009410 von-wueffling-immobilien.de

ESPLANADE IMMOBILIEN
info@esplanade-immobilien.de
Tel.: 0451-7907190

Denkmalgeschützte Rarität mit Fahrstuhl und Balkonen in der Innenstadt

ca. 856,00 m² Wfl., 448,00 m² Grdst., 16 WE, Bj. 1890/1979, vollständig vermietet, JNKM IST 109.518,48 €, Durchschnittsmiete IST ca. 10,66 €/m², Faktor 21-fach, EBK, Innenhof, Keller, z. T. Denkmalschutz, Bedarfsausweis, Gas-Zentralheizung, 141 kWh/(m²*a), E
KP 2.300.000,- €

Kontaktieren Sie uns gerne!



Lübeck - St. Lorenz

Mehrfamilienhaus in 1 A Lagel Vollvermietetes Mehrfamilienhaus mit 4 Wohneinheiten, ca. 208 m² vermietb. Fläche, ca. 185 m² Grdst. mit kleinem Gartenbereich, NKM p.a. ca. 21.384,- €, 1 Kellerraum pro Wohnung, Gemeinschaftswaschküche, BJ. 1902, eigene Gas-Therme für jede Wohnung, B: 113,9 kWh/(m²a), Kl: D, GET, KP: 470.000,- €
0451-8009410 von-wueffling-immobilien.de

Grömitz - Guttau

MFH mit 6 sanierten 2-Zi.-Whg., nur ca. 4 km bis zum Strand, insg. ca. 280 m² Wohnfl., mit Dusch- oder Wannenbad, mod. neuewertige EBK, je Whg. eigener Eingang und Terrasse, tw. mit Kaminöfen, tw. Fußbodenheizung, ca. 1.368 m² Grundstück, Gasheizung aus 2020, 7 Außenstellplätze, Mieteinnahmen ca. Faktor 19,5, Bj. 1930, kernsaniert 2012, V: 130,28 kWh/(m²a), Kl: E, Gas-Hz., KP: 750.000,- €
0451-8009410 von-wueffling-immobilien.de

ESPLANADE IMMOBILIEN
info@esplanade-immobilien.de
Tel.: 0451-7907190

Lübeck-Innenstadt | Faktor 15,4-fach
6 Wohneinheiten nahe Untertrave
Ecke Clemensstraße

ca. 440 m² Wohnfläche, Grdst. 192 m², Bj. ca. 1900, JNKM IST ca. 58.080,- €, Keller, kein Denkmalschutz, Öl-Zentralheizung, Verbrauchsausweis, H, 183,5 kWh
KP 895.000,- €

Kontaktieren Sie uns gerne!



ESPLANADE IMMOBILIEN
info@esplanade-immobilien.de
Tel.: 0451-7907190

Denkmalgeschütztes Mehrfamilienhaus mit 16 Einheiten an der Obertrave/Musikhochschule

ca. 663 m² Wohnfläche, 394 m² Grdst., Bj. ca. 1600, JNKM IST ca. 76.914,- €, Miete/m² ca. 9,67 €, Mietsteigerungspotenzial, Gasheizung, Energieausweis lt. Gesetzgeber nicht benötigt, courtagefrei
KP 2.190.000,- €

Kontaktieren Sie uns gerne!



Gadebusch

Wohn- & Geschäftshaus in gut angebundener Lage. Praxisfläche mit 2 Mietwohnungen im Dachgeschoss, ca. 130 m² voll ausgestattete Praxisräume inkl. zahnmedizinischem Inventar, Anmeldung mit Tresen, 3-4 helle Behandlungsräume, 6 Stellplätze, ca. 389 m² Grdst., 2 WE im Dachgeschoss, insgesamt ca. 107 m² Wfl., aktuelle Mieteinnahmen ca. 620,- € NKM / mtl., BJ. 1994, B: 114,3 kWh/(m²a), Kl: D, Gas-ZH, KP: 225.000,- €
0451-8009410 von-wueffling-immobilien.de

Oldenburg i.H.

verm. Gewerbeimmobilie mit großz. Verkaufs- und Lagerfläche, ca. 3.751 m² vermietb. Fläche, 2 Etagen, ca. 143.138,16 € NKM p.a., MV seit 01.07.2011 bis 30.06.2026, Option auf 5 weitere Jahre, 46 PKW-Kundenstellplätze, 3 LKW-Laderampen, ca. 9.094 m² Grdst., Erweiterung auf ca. 6.000 m² vermietb. Fl. gemäß B-Plan mögl., BJ. 1996, B: Strom 99 kWh/(m²a), Wärme 70,5 kWh/(m²a), Gas-Hz., KP: 1.850.000,- €
0451-8009410 von-wueffling-immobilien.de

GRUNDSTÜCKE

Neustadt i. H.

Baugrundstück in Hafennähe, insg. ca. 959 m², derzeit mit einer kl. baufähigen DHH bebaut, Bebauung nach § 34 BauGB, erschlossenes Grundstück, Baugenehmigung für eine Doppelhaushälfte mit 5 - 6 Zimmern liegt vor. Dieses Objekt unterliegt nicht den Anforderungen der ENEV. KP: 190.000,- €
0451-8009410 von-wueffling-immobilien.de

FERIEN- UND FREIZEITIMMOBILIEN

ETW in 1.Strandreihe!

Traumhafte 1-Zimmerwohnung in erster Strandreihe von Niendorf / Ostsee, ca. 42 m² Wohnfl., EBK, Flur, geräumiges Wannenbad, großer Balkon, Fahrradkeller, Außenstellplatz, Kellerraum mit Stromanschluss, Ferienvermietung o. Eigennutzung mögl., BJ 1997, V: 127,4 kWh/(m²a), Kl: D, Gas-Hz., KP: 265.000,- €
0451-8009410 von-wueffling-immobilien.de

IHR VERMÄCHTNIS MIT HERZ Telefon 0800 3060-50

SOS KINDERDÖRFER WELTWEIT



SIEBEN TÜRME
WILLICH SEHEN

„Um die Einzigartigkeit Lübecks für unsere Gäste aus aller Welt zu erhalten.“

Thomas Arndt, Stadtführer

GEMEINSAM UNSERE KIRCHEN ERHALTEN.
www.sieben-tuerme-luebeck.de

JETZT SPENDEN



IMMOBILIENKAUFGESUCHE

HÄUSER



Wir suchen laufend...
Ein-/Zwei-/Mehrfamilienhäuser
Doppelhaushälften / Eigentumswohnungen
Gerne beraten wir Sie kostenlos!
Tel. 0451 - 610 30 40
www.grohmann-immobilien.de



Eine Familie sucht ein helles Einfamilienhaus mit Garten in einer kinderfreundlichen Umgebung

Ein pensioniertes Ehepaar sucht eine barrierefreie ETW in ruhiger Lage mit einer guten Nachbarschaft

Wir suchen für ein kleines Café eine charmante Ladenfläche in einer belebten Innenstadtlage



0451 702790 IMMOBILIEN

Reihenendhaus ges.!

Für eine junge Familie aus Travemünde suchen wir ein gepflegtes Reihenendhaus mit einem schönen Garten in familienfreundlicher Lage in Lübeck und Umgebung. KP bis 350.000,- €
0451-8009410 von-wuelfing-immobilien.de

RH o. DHH ges.!

Ergotherapeut sucht für sich und seine Frau ein gepflegtes Reihenhaus in und um Lübeck. Gern mit Stellplatz oder Carport (kein Muss!).
0451-8009410 von-wuelfing-immobilien.de

Ruhige Lage gesucht!

Selbstständiger Architekt sucht ein EFH mit 4-5 Zimmern in sehr ruhiger Lage von Bad Schwartau, Lübeck oder Umgebung. Gute Anbindung zur Innenstadt wünschenswert. KP je nach Lage und Zustand.
0451-8009410 von-wuelfing-immobilien.de

Ruhiges Ehepaar, beide junge End60er, suchen als Ruhesitz schönes Haus m. Grundst. in ruhiger Lage in Sierksdorf/Haffkrug + Umgebung. Kontakt unter: ☎ (0175) 52 80 189

Stockelsdorf gesucht!

Für ein Ehepaar aus Stockelsdorf suchen wir nach Familienzuwachs ein EFH ab 120 m² Wohnfläche und großem Grundstück in Stockelsdorf und Umgebung. KP bis ca. 500.000,- €
0451-8009410 von-wuelfing-immobilien.de

Villa gesucht!

Für einen Geschäftsmann aus Lübeck suchen wir eine repräsentative Villa mit weitläufigem Grundstück und Pool in bevorzugter Wohnlage rund um Lübeck bis 1,5 Mio. €.
0451-8009410 von-wuelfing-immobilien.de

Bestlage in HL gesucht!

Für einen unserer Lübecker Bestandskunden und seine Familie suchen wir kurzfristig für einen zeitnahen Bezug eine Villa in Lübecks begehrtem St. Jürgen oder St. Gertrud. Ca. 350 - 450 m² Wohnfl. mit Garten in bester Lage. Bis ca. 2,5 Mio. KP.
0451-8009410 von-wuelfing-immobilien.de

EIGENTUMSWOHNUNGEN

Neubauwohnung ges.!

Lübecker Unternehmerin sucht Neubauwhg. in Lübeck und Umgebung mit min. 4-5 Zimmern und 160 m² Wohnfläche und Balkon oder Terrasse.
0451-8009410 von-wuelfing-immobilien.de

Penthouse gesucht!

Gut situiertes Rentnerhepaar mit Hund sucht eine 4-Zimmer-Wohnung mit Aufzug und ca. 100 m² Wohnfläche im Erdgeschoss oder als Penthouse. KP bis 600.000,- €.
0451-8009410 von-wuelfing-immobilien.de

Top-Lage gesucht!

Für einen Pensionär suchen wir eine barrierefreie ETW mit 120 - 140 m² Wohnfl. in bester Lage von Lübeck.
0451-8009410 von-wuelfing-immobilien.de

Wir suchen laufend...
Eigentumswohnungen & Immobilien jeder Größe
GROHMANN IMMOBILIEN - Immobilien seit 1978
Arnimstr. 29 a, 23566 HL, Tel. 0451 - 610 30 40
www.grohmann-immobilien.de



WOHNUNG DRINGEND GESUCHT: für einen guten Kunden, dessen Haus wir gerade verkauft haben, suchen wir eine 3-4 Zi.-Whg. ab 80 m², zur Miete/Kauf. Gerne Trittau u.U.. ☎ 04102-8243050, www.kriechimmobilien.de

ANLAGEOBJEKTE

Anlageobjekte ges.!

Für einen Unternehmer aus Niedersachsen suchen wir Anlageobjekte in Timmendorfer Strand, Scharbeutz und Umgebung. Auch kleinere Hotels kommen in Betracht. KP je nach Größe und Lage.
0451-8009410 von-wuelfing-immobilien.de

Bis 900.000 € gesucht!

Ein Lübecker Investor sucht größere Objekte zum Kauf in Lübeck, Schleswig-Holstein und Umgebung bis ca. 900.000 € KP. Objekte in guten Lagen mit Entwicklungspotential sind besonders interessant.
0451-8009410 von-wuelfing-immobilien.de

Wir suchen laufend Mehrfamilienhäuser
Keine Kosten für den Verkäufer!
GROHMANN IMMOBILIEN - Immobilien seit 1978
Arnimstr. 29 a, 23566 HL, Tel. 0451 - 610 30 40
www.grohmann-immobilien.de



Uninähe gesucht!

Privatanleger sucht Anlageobjekte mit langfristig vermieteten Wohnungen im Umkreis der Universität zu Lübeck. KP bis ca. 600.000,- €.
0451-8009410 von-wuelfing-immobilien.de

Mehrfamilienhaus ges.!

Für einen Privater aus Hamburg suchen wir Mehrfamilienhäuser mit solider Bausubstanz und min. 10 Wohneinheiten zur Kapitalanlage. KP bis 2,5 Mio. €.
0451-8009410 von-wuelfing-immobilien.de

GRUNDSTÜCKE



Wir kaufen auch Grundstücke, auf denen solch ein Haus steht! Oder falls Ihnen Ihr Grundstück zu groß geworden ist.

Rufen Sie uns gerne an,
wir machen Ihnen ein Angebot!



Schönböckener Str. 10 - 23556 Lübeck
04 51 - 4 86 69 18 info@nordiska-haus.de

GEWERBLICHE IMMOBILIENANGEBOTE

BÜROFLÄCHEN / PRAXEN

Lübeck - Altstadt

Repräsentative Büro-/Praxisflächen in denkmalgeschützter Altbau-Villa auf der Altstadtinsel! Ca. 400 m² aufgeteilt auf 2 Etagen, Hochparterre und Obergeschoss, 5-6 Räume je Etage, alte Stillelemente, div. Kellerabstellräume, 3 Stellplätze auf dem Hof, Bj. 1866, Denkmalschutz. Mietentnahmen ca. 48.000 €/Jahr. Flächen frei verfügbar ab 07/2024, das Objekt unterliegt nicht den Anforderungen der ENEV. KP: 1.200.000,- €
0451-8009410 von-wuelfing-immobilien.de

Reinfeld

Büroflächen mit guter Verkehrsanbindung, ca. 139 m² Nutzfl., 3 Büroräume, Besprechungsraum, Serverraum, EBK, zwei sep. WCs, Glasfaseranschluss, 10 Außenstellpl., Bj. 2000, B: Strom 68 kWh/(m²a), Wärme 137 kWh/(m²a), Gas-ZH, NKm; 1.700,- € mtl.
0451-8009410 von-wuelfing-immobilien.de

LADENLOKALE / LADENFLÄCHE

Lübeck - Innenstadt

Große Filialfläche in 1A-Lage, ca. 709 m² Gesamtfl., ca. 395 m² Filialbereich, v. N. Nutzungsmöglichkeiten. Mietdauer nach Absprache, gr. Schaufensterfront, Bj. 1956, V: 196,7 kWh/(m²a), Öl-ZH, NKm 7.090,- € mtl.
0451-8009410 von-wuelfing-immobilien.de

GEWERBLICHE IMMOBILIENANGEBOTE

LAGERHALLEN / WERKSTÄTTEN

Lübeck - Innenstadt

Große Lagerfläche in 1A-Lage, ca. 151 m² Gesamtfläche, mehrere Nutzungsmöglichkeiten, Mietdauer nach Absprache, sofort verfügbar, Hub-Laderampe, Oberlichter, Bj. 1954, V: 123,0 kWh/(m²a), Gas-ZH, Netto-kaltmiete 1.510,00 € mtl.
0451-8009410 von-wuelfing-immobilien.de

GEWERBLICHE IMMOBILIENGESUCHE

WOHN- UND GESCHÄFTSHÄUSER

Bürogebäude...

zum Kauf gesucht! Zur langfristigen Anlage suchen wir in Lübeck und Umgebung ein Bürogebäude ab 700 m² vermietbarer Fläche, auch zum Entwickeln. Provisionsfrei für Eigentümer.
0451-8009410 von-wuelfing-immobilien.de

Mehrzweckimmobilie

... gesucht! Projektentwickler su. mit seinen Geschäftspartnern aus Berlin Mehrzweckimmobilien u. Gewerbeimmobilien aller Art um Raum HH/HL/KI zur langfr. Entwicklung/Anlage. Provisionsfrei für Eigentümer.
0451-8009410 von-wuelfing-immobilien.de

LAGERHALLEN / WERKSTÄTTEN

Fensterbauer sucht...

entlang der A1 / A20 eine moderne Montagehalle mit Büro und MA-Parkplätzen, zum Kauf oder zur lanfristigen Miete. Provisionsfrei für Eigentümer.
0451-8009410 von-wuelfing-immobilien.de

Halle mit Kran...

zwischen Lübeck und Bad Segeberg gesucht! Sportartikelhersteller sucht ein großzügiges Lager mit Schwerlastboden und Kran. Gern mit guter Anbindung zur Autobahn. Provisionsfrei für Eigentümer.
0451-8009410 von-wuelfing-immobilien.de

Zw. HH und Lübeck...

suchen wir für vorgemerkte Kunden (Kalt-)hallen ab 2.000 m² zur Miete oder zum Kauf. Provisionsfrei für Eigentümer.
0451-8009410 von-wuelfing-immobilien.de

MIETANGEBOTE

2 ZIMMER

2-Zi.Whg. im DG, Duschbad, EBK, Waschräum, Aufzug, ☎ 0176-32450099

Bad Schwartau 2 Zi.-Whg., 1. OG, ca. 62m², Blk., Villenstr., Garage, 682 €+ 120€ VZ Hgz. + 80€ BK VZ + 70€ Garage + 2.046€MS. ☎ (0171) 416 12 54

Sereetz - 2 Zi.-Whg. 39qm EG 440,-EUR einschl. NK, zuzügl. MS ab 1.7.24 frei ☎ 04 50 4-5953

3 ZIMMER

HL-Musikerviertel: 3-Zi.Whg, 65 m², EBK, 2 SZ, Duschbad, kl. Balkon, 650 € KM + NK + Fernwärme. ☎ 0174-4142332

Parterrewohnung in Ahrensböök
Vermiete Hochparterrewohnung in A*böök, 67 m², Keller, Balkon, Stellplatz, Einbauküche, Mietzins 670,00 € zzgl. Nebenkosten. ☎ (04 51) 499 29 00

4 ZIMMER / GROSSWOHNUNGEN

Bad Schwar.: EG im 2-Fam.Haus, 159 m², Komfortausstatt., Fußbodenhgz., Kamin, EBK, gr. Garten, 1200€ KM + NK + MS, 4 Zi., 1 Stellpl. Zuschr. an Z14059479

Nähe Stodo/Obernwohld: Whg. im 2-Fam. Haus, 4 Zi., EBK, Speisekammer, DU/ Wannenbad, Gäste-WC, Vollkeller mit Partyraum, Raum f. Waschmaschine/ Trockner + 2 Räume für Sonstiges. Carport, Garten, Ölhgz., zum 1.9.24 zu verm., ☎ (04506) 313

MIETGESUCHE

WOHNUNGEN

Professionelle Vermietung von Wohn- und Gewerbeimmobilien in Lübeck und Umgebung.
Gerne beraten wir Sie kostenlos!
Tel. 0451 - 610 30 40
Arnimstr. 29a, 23566 Lübeck



Moin ich suche 2-3 Zimmer WHG ab sofort ☎ 0 16 32 17 18 10

Mitarbeiterin des Theater Lübeck sucht 2-3 Raum-Whg. ab 1.7. oder 1.8., ca. 50 m² (+10 m²) in der Innenstadt und Umgebung. Kontakt: ac.alers@mail.de

Junges Paar sucht langfristiges Zuhause in Lübeck

Zum Berufseinstieg suchen wir (Beamtin + Jurist, ruhig, Nichtraucher) ab sofort eine Whg. mit 3 Zi. o. mehr ab 70qm; mit Garten, Terrasse o. Balkon in Zentrumsnähe. Wir freuen uns über Ihren Anruf! Herzl. Grüße, Hr. Vorbeck ☎ 01 60 91 50 16 02



Studienrätin u. Ingenieur suchen für Ihren Sohn (angeh. Bankkaufmann, sehr ruhig, NR, zuverlässig, hilfsbereit) eine/e App./Whg. in Travemünde - bis 1.000 € WM. ☎ 01 702 035 321

Bis 850,- € kalt...

... gesucht! Für eine alleinstehende Touris-musikaufräuf suchen wir in stadtnäher Lage Lübecks eine Mietwohnung ab 2 Zimmern und 40 m² Wohnfläche.
0451-8009410 von-wuelfing-immobilien.de

Altbau gesucht!

Für ein sympathisches Pärchen aus Lübeck suchen wir eine hochwertige Mietwohnung mit Altbaucharme und klassischen Stillelementen.
0451-8009410 von-wuelfing-immobilien.de

Su. 2-3 Zi.-Whg. m. Blk., Abstand u. Renovierung mögl. ☎ 0171/ 4 93 97 94

St. Jürgen gesucht!

Freischaffender Journalist sucht mit seiner Partnerin eine Mietwohnung ab 80 m² in bevorzugter Lage von St. Jürgen.
0451-8009410 von-wuelfing-immobilien.de

Große Whg. gesucht!

Für eine Familie aus Bad Schwartau suchen wir eine geräumige Wohnung ab 5 Zimmern und ca. 100 m² zur Miete in Bad Schwartau und Umgebung.
0451-8009410 von-wuelfing-immobilien.de

HÄUSER

Haus zur Miete...

... gesucht! Sympathischer Chemiker und seine Familie suchen ein gepflegtes Haus zur Miete in stadtnäher Lage Lübecks bis ca. 2.500,- € Kaltmiete.
0451-8009410 von-wuelfing-immobilien.de

Kl. Haus gesucht!

Nach dem Verkauf des Einfamilienhauses mit 250 m² suchen wir für ein Lübecker Ehepaar ein gemütliches Haus ab 3 Zi. zur Miete.
0451-8009410 von-wuelfing-immobilien.de

RH zur Miete...

... gesucht! Polizistenpärchen sucht das erste gemeinsame Haus zur Miete mit sonnigem Garten, mindestens zwei Schlafzimmern und gern mit Gäste-WC.
0451-8009410 von-wuelfing-immobilien.de

Su. Haus, Whg. od. landwirtschaftlichen Resthof m. Stallungen. (0151)67430742

WOHNEN AUF ZEIT

Klinikdirektor UKSH (Uniklinik) Lübeck

sucht möblierte 2-3 Zimmerwohnung ab dem 15.08.24 für 6 bis 12 Monate. ☎ 01 72-8122633



IMMOBILIEN DIENSTLEISTUNGEN

SEIT ÜBER 40 JAHREN beraten wir Käufer bei der Suche. So verkaufen Sie Ihre Immobilie diskret und mit Erfolgsgarantie. Auch Sa./So. und nach Feierabend. ☎ 04102-8243050

WIRD IHNEN DIE GARTENARBEIT AUCH ZU VIEL? Wir finden den passenden Käufer für Ihre Immobilie. Die Bewertung Ihres Objekts ist selbstverständlich kostenlos ☎ 04102-8243050



Geschäftsleitung: Björn Bothe & Adrian Schimpf
Leiter Media-Vermarkung: Rainer Wilkens
Objektleitung: Linn Pietschke

Anzeigenabteilung: Tel. 04 51/1 44-17 63
Fax 04 51/1 44-17 79
Privatanzeigen: Tel. 04 51/1 44-11 11
e-mail: wochenspiegel.anzeigen@LN-luebeck.de

Zustellung: kostenlos, sonnabends
Lübecker Nachrichten Zusatz GmbH
Telefon: 04 51/1 44-18 26

Gesamt-Druckauflagen:

Ausgabe Lübeck	95.985
Ausgabe Bad Schwartau / Stockelsdorf	26.805
Ausgabe Lübecker Bucht	16.650
Ausgabe Eutin / Malente	17.810
Gesamtauflage	157.250

Falls Sie dieses Produkt nicht mehr erhalten möchten, bitten wir Sie, einen Werbeverbotsaufkleber mit dem Zusatzhinweis - „bitte keine kostenlosen Zeitungen“ an ihrem Briefkasten anzubringen.
Weitere Informationen finden Sie auf dem Verbraucherportal www.werbung-im-Briefkasten.de

Wochenspiegel
Verlag: Lübecker Nachrichten Media GmbH
Herrenholz 12, 23556 Lübeck

Druck: A. Beig Druckerei und Verlag GmbH & Co. KG
Damm 9-19
25421 Pinneberg

www.wochenspiegel-online.de

Redaktionsleitung: Sabine Goris

Redaktion:
Tel. 04 51/1 44-17 81
e-mail: wochenspiegel.redaktion@LN-luebeck.de

Anzeigenschluss: Dienstag 15.00 Uhr
Redaktionsschluss: Dienstag 16.00 Uhr

Zurzeit gilt die Anzeigenpreisleiste Nr. 49 vom 01. Januar 2024

Mitglied im





LN Digital und Persönlich

Genießen Sie Ihre lokalen Nachrichten im E-Paper in gestochen scharfer Qualität. Noch nicht überzeugt?

Besuchen Sie unseren LN Digital Store in der Königstraße 67A in Lübeck und testen Sie unser E-Paper interaktiv und mit kompetenter Beratung.



LN Digital Store,
Königstr. 67A
in Lübeck

Existenzgründerpreis

der Lübecker Wirtschaft

**Bewerbt
Euch bis
15.7.2024**

Gewinnt den Existenzgründerpreis der Lübecker Wirtschaft 2024!

Der Award ist mit 5000,- Euro und einem Mediapaket der Lübecker Nachrichten dotiert. Oder Ihr holt Euch den Innovationspreis dotiert mit 3000,- Euro plus Mediapaket. Entweder Ihr bewerbt Euch selbst oder schlagt ein Unternehmen vor, das es verdient hat, ausgezeichnet zu werden.

Einfach unsere Website aufrufen und digital bewerben. Wir freuen uns über Euren Unternehmergeist und den Mut zur Verwirklichung.

Infos und Bewerbung unter www.LN-Existenzgruenderpreis.de



EXISTENZGRÜNDERPREIS
DER LÜBECKER WIRTSCHAFT



Kaufmannschaft zu Lübeck
WACHSENDE WIRTSCHAFT FÜR LÜBECK UND DIE REGION



Mit der Vergabe des Existenzgründerpreises der Lübecker Wirtschaft fördern wir den Unternehmergeist in der Region.