

EUTIN | MALENTE WOCHENSPIEGEL

WWW.WOCHENSPIEGEL-ONLINE.DE

Sonnabend, 1. Juni 2024 • kostenlos

Ruinen Tourismus

Anwohner beschwerten sich, dass sich immer mehr ungebetene Gäste auf dem Gelände der LVA-Klinik herumtreiben. **SEITE 2**

Sommerfest

Der Kiwanis Club Ostholstein feiert sein 50-jähriges Bestehen mit einem großen Sommerfest. **SEITE 3**

Raubüberfall

Erst werden Erdbeeren im großen Stil vom Feld gestohlen, nun überfallen Diebe sogar einzelne Verkaufsstellen. **SEITE 4**

Zustellung: 0451/144-1826
Redaktion: 0451/144-1781
Anzeigen: 0451/144-1111, Fax -1010

Festival im Küchengarten

EUTIN. Der Küchengarten Schloss Eutin feiert Rendezvous im Garten! Das Thema in diesem Jahr: „Mit fünf Sinnen im Garten“. So gibt es von Freitag, 31. Mai bis Sonntag, 2. Juni Vorträge, Führungen und Kostproben zum Sehen, Hören, Fühlen, Schmecken, Riechen und Genießen. Täglich gibt es die Küchengartenführung „Das grüne Herz von Schloss Eutin“ (Sa. und So. 13 bis 14.30 Uhr, Treffpunkt Shop im Schloss, sechs Euro). Am Wochenende öffnet Harry Heinsen das Küchengartencafé an der Showküche (13 bis 18 Uhr) für Kuchen, Tee und Rosenbowle. In der Parzelle des Vereins zur Erhaltung der Nutzpflanzenvielfalt (VEN) können Besucher Rosmarinsalz herstellen und Kräuterräube binden. Ehrenamtlerin Antje Kock sagt: „Wir verteilen auch Rezepte für Grüne Soße.“

Das ganze Programm im Internet unter www.schloss-eutin.de

Luxus-Gartenstrandkörbe zu günstigen Outletpreisen

Strandkörbe sofort lieferbar! Riesige Auswahl!

Sea & Ocean Outlet Seestrasse 20
23669 Hemmelsdorf bei TdF. Strand
Mo - Sa 10:00-18:00 So. 12:00 - 18:00



Reise durch den musikalischen Weltraum

EUTIN. Zum zweiten Konzert der diesjährigen Saison lädt das Jagdschlösschen am Ukleisee am Sonntag, 2. Juni, um 19 Uhr ein. Das Projekt MoonBach, präsentiert von Azadeh Maghsoodi und Andis Paegle verspricht eine fesselnde Fusion ausgewählter Kompositionen von J.S. Bach (1685-1750), „Dainas“ (lettischer Volkslieder) und persischer Melodien als kulturelle Wurzeln der beiden Musiker.

Die leidenschaftliche Violine erzählt bezaubernde Geschichten von der Magie der dunklen Nacht und der Helligkeit des Mondes. Ihre Begleitung durch Fender Rhodes und Hohner Clavinét D6, die Tasteninstrumente der 70er Jahre mit wahren Kultstatus, erinnert an den technologischen Fortschritt der Weltraumforschung und repräsentiert die Faszination des Duos für die moderne Mondkunde. Eine durch nahtlose Übergänge zwischen den Stücken gekennzeichnete Konzertform lädt den Zuschauer zu einer klangvollen Reise durch den musikalischen Weltraum ein.

„Azadeh hat eine fantastische Technik. Aber sie hat auch diese Wahrhaftigkeit und Schönheit des Tons, die zeigt, was wirklich in der Musik steckt. So etwas ist sehr selten; nicht nur für einen jungen Menschen, sondern für jeden Musiker.“ Diese überschwänglichen Worte stammen von keinem geringeren als Nigel Kennedy. Mit 15 Jahren spielte Azadeh Maghsoodi mit dem Star-Geiger Bachs Doppelkonzert beim Schleswig Holstein Musik Festival und fand über Nacht internationale Beachtung.

Die Karten für das Konzert im Jagdschlösschen am Ukleisee kosten 22 Euro.
Vorverkauf: Eutin Ticketshop, Tourist-Info Eutin, Markt 19, Tel: 04521 709734 oder
Malente Touristinformation, Bahnhofstraße 3, Tel: 04523 9842730

Dach Solar GmbH

PHOTOVOLTAIK vom Fachbetrieb vor Ort

ALLES AUS EINER HAND

- ✓ individuelle Fachberatung
- ✓ fachgerechte Montage
- ✓ zuverlässig und kostengünstig
- ✓ schnell und professionell

Rudolf-Diesel-Str. 22, 23617 Stockelsdorf | 0451-120 150-0
info@dachsolar.de | www.dachsolar.de

Jetzt neu bei uns: STIGA

Ihr Fachgeschäft

woellert

23714 Malente • Marktstr. 1

Inh. Mirko Denker-Gosch
Tel. 0 45 23-16 42
www.woellert-malente.de

Gold & Silber

Wir zahlen hohe Preise für Besteck und Schmuck, Brillanten und Uhren, Münzen, Zahngold und Bernstein

ANTIK & KUNST

Breite Str. 4 neben der Schiffergesellschaft
direkt am Koberg

☎ 7 25 56 • Gutachten

Suche BRIEFMARKEN sowie alte Orden und Bilder

www.goldankauf-dose.de

JETZT MIT PREISVORTEIL
auf die Designmarkise markilux 6000

Aktion Markise

markilux

Die Beste unter der Sonne. Made in Germany. Lassen sie sich jetzt inspirieren, begeistern, beraten...

Fiergolla
Sonnenschutz und Sicherheit
Fiergolla GmbH • Kaninchenborn 25 • 23560 Lübeck
Telefon 0451 - 55 0 22
info@fiergolla.de
www.fiergolla.de

AUTO ADAM kauft

fast jeden Pkw & Lkw

auch defekt, Unfall-/Totalschaden

Sofort Bargeld, prompte Abmeldung u. Abholung

24-Std.-Tel.-Service, auch sonntags

Rufen Sie an,
04 51 / 57010

HL, Roggenhorster Straße 13

www.AUTO-ADAM.de

WIND VON VORN? EGAL!

ATLANTA RÜCKENDWIND 1.0*

- » Bosch Mittelmotor, 400 Wh
- » Hydraulische Felgenbremsen
- » 7-Gang Shimano Schaltung, Rücktritt

3.399€
2.399€
1.000€ gespart

CONE eSTREET*

- » Bosch Mittelmotor, 500 Wh
- » Hydraulische Scheibenbremsen
- » Shimano 9-Gang Kettenschaltung

2.699€
1.999€
700€ gespart

GRATIS: Rahmenschloss inkl. Tasche und Kette von Trelock

*Nur solange der Vorrat reicht. Bei Leasing und Finanzierung sind andere Konditionen gültig.

MTB-MARKET LÜBECK
Bei der Gasanstalt 2 - 4 » 23560 Lübeck
mtbmarket.de

HOCHBERG FLOHMARKT

REWE Lübeck - überdacht möglich 02.06.
hagebau Lübeck - überdacht möglich 09.06.
familia Wesloer Landstraße 16.06.
IKEA & LUV-Shopping Lübeck 23.06.

TEL.: 04102 / 3 19 39
www.hochberg.tv

Pflege24 Nord

24-Stunden-Betreuung in Ihrem eigenen Zuhause!

Individuelle Betreuung durch polnisches Personal!

Die bezahlbare Alternative zum Pflegeheim!

Tel. 0173/6 53 30 86

Wir schleifen und verlegen z.B. Parkett, Dielen, Laminat, Teppiche, PVC u.v.m.

www.janneck-kai.de. 0160-94773232

Jeder Mensch hat eine Berufung. Ihre könnte Lebensretter sein.

Spenden Sie gegen Blutkrebs. Lassen Sie sich jetzt als Stammzellspender registrieren. Alle Infos zur Stammzellspende finden Sie unter www.dkms.de

DKMS
Deutsche Knochenmarkspenderdatei
gemeinnützige Gesellschaft mbH, Tübingen

Spendenkonto:
KSK Tübingen
IBAN DE58 6435 0020 0004 4443 32
BIC SOLADE33TUB

DKMS
Wir besiegen Blutkrebs.

Sonnen- oder Gleitsichtbrille

Top Qualität

komplett ab **169,00€**

Henrik Langer e.K.
JEWELIER & OPTIKER

LANGER

25714 MALENTE, Bahnhofstraße 10
☎ 0 45 23 / 16 35

KÜCHE?

Seit über 50 Jahren vertraut man Schöppich – aus gutem Grund!

individuell & familiär

KüchenTreff ... hat Ihre Küche!

Schöppich
seit 1973

Bad Schwartau - www.schoepich.de

Flohmarkt

MARKT KAUF

Wismar

Zierower Landstraße

So., 2. Juni, 10-16 Uhr

Nächster Termin: 28. Juli

HANSE-MÄRKTE Info: 0171-34 86 414

O. C. KATRE-SCHMUCK

Batteriewechsel sofort

Wir kaufen:
Gold, Silber, Platin, Schmuck, Diamanten, Zahngold, Bernstein, Luxusuhren

MÜHLENSTR. 19 • LÜBECK ☎ 0451/9 89 89 29

SUITNER TraveAntik

Jetzt in der Mühlenbrücke 1

Innenstadt
Mühlenbrücke 1
Mo-Fr 9.30 - 17.30 Uhr
0451/73993

Travemünde
Rose 12 - Mo+Di & Do+Fr 10-12:30 Uhr

ANKAUF Gold & Silber

LIVE Kurse! Schmuck, Diamanten, Zahngold..

Luxusuhren von Rolex,
Patek Philippe, Audemars Piguet, Omega, IWC..

Orden, Militaria, Münzen,
Medaillen, Postkarten, Briefmarken uvm.

Auch **VERKAUF** von Goldbarren, Münzen & Silberbarren bei uns!

Hanse Art AUKTIONSHAUS

Jetzt einliefern!

Wir beraten Sie gerne, im Auktionshaus oder bei einem Hausbesuch.

Mengstr.14 - in Lübeck
Öffnungszeiten nach Terminvereinbarung.

0451/ 707 57 800
info@auktionshaus-hanseart.de

Taxenstand wird verbreitert

EUTIN. Der Taxenstand in der Bahnhofstraße wird verbreitert. Durch die Maßnahme soll das Zustiegen vor Ort sicherer werden. Wegen der Bauarbeiten wird der Taxenstand am Bahnhof in der Zeit von Montag, 3. Juni, bis Montag, 17. Juni, gesperrt. Der Parkplatz am Mühlenberg wird zum Ersatztaxenstand. Der Parkplatz für Schwerbehinderte vor Ort bleibt erhalten.

Führung auf dem Immenhof

MALENTE. Jeden Mittwoch und Samstag finden zwischen 14:30 und 15:30 Uhr die „Hofführungen auf dem Gut Immenhof“ statt. Die Führung kostet 10 Euro pro Person und eine Anmeldung erfolgt direkt beim Gut Immenhof, Tel. 04523/ 88280, E-Mail kontakt@gut-immenhof.de, www.gut-immenhof.de

KINO

Eutin
FILMWELT EUTIN
Königstraßenpassage 1a
Ticket-Reservierung online:
www.filmwelt-eutin.de

Programm bis 5. Juni:
► „Das Zimmer der Wunder“
Sa. u. So.: 20.00 Uhr, Mi.: 20.00 Uhr
► „Ein Glücksfall“
Sa u. So.: 20.15 Uhr, Mi.: 18.00 Uhr
► „Die Q ist ein Tier“
Sa. u. So. 17.45 Uhr, Mi. 17.45 Uhr
► „One Life“
Sa u. So.: 18.00 Uhr, Mi. 20.15 Uhr

Ruinen-Tourismus: Anwohner ärgern sich über Neugierige

Ungebetene Gäste auf ehemaligen Klinikgelände in Malente – Nachbarn klagen: Polizei kommt nicht mehr

MALENTE. Eingeschlagene Fenster, Stühle, die bereit stehen, um hinauf zu steigen und durch Maueröffnungen zu klettern, überall Graffiti, zerschlagenes Mobiliar und Glassplitter auf dem Fußboden: Der Veranstaltungssaal der ehemaligen Klinik Hängebargshorst und die gesamte Anlage in Malente-Krummsee sind ein klassischer Lost Place, ein verlassener und längst verwüsteter Ort. Solche Orte ziehen ungebetene Gäste an. Darunter leiden die Anwohner.

Seit Jahrzehnten rotten zwei einst belebte und beliebte große Gebäudekomplexe in Krummsee vor sich hin. Und ziehen immer wieder Menschen an, die dort einsteigen oder sich auf dem Gelände herumtreiben. Was da vor sich geht, nennt Erich Gothe, der Dorfvorsteher von Krummsee, Lost-Place-Tourismus. Und er hofft wie viele andere Einwohner, dass sich mit dem Abriss der ehemaligen Klinik Hängebargshorst und dem Neubau des Hotels Lakeside Resort des Star-Architekten Hadi Teherani auf dem Gelände der ehemaligen Klinik zumindest ein Teil davon erledigt. „In der Ruine herrscht Tag und Nacht Betrieb. Die Polizei kommt schon nicht mehr“, sagt Gothe. Seine Einschätzung zur Meinung der 400 Einwohner: „Die meisten freuen sich, dass wenigstens



Die ehemalige LVA-Klinik Hängebargshorst ist zum Anlaufpunkt für Lost-Place-Touristen geworden, sehr zum Ärger der Bewohner von Malente-Krummsee.

Foto: Susanne Peyronnet

eine der Ruinen in gute Hände übergeht.“ Insgesamt seien es drei. Neben der Klinik Hängebargshorst und dem Berghotel Bruhnskoppel gibt es noch einen kleinen Lost Place ein Stückchen die Rövkampallee entlang. Dort plant ein Investor ein Lake Resort. Das Team von Hadi Teherani bestätigt die Einschätzung von Dorfvorsteher Gothe über die Meinung der Krummseer. „Die meisten der unmittelbaren Nachbarn sind dankbar, dass dort etwas passieren soll. In der Dämmerung und Dunkelheit laufen dort komische Gestalten rum.“

Ein Hausmeister überwache das Gelände, doch immer wieder verschafften sich Leute unrechtmäßigen Zugang, zum Teil durch strafbaren Vandalismus.

POLIZEI BITTET DARUM, LOST-PLACE-TOURISTEN ZU MELDEN

Die Polizei hat aktuell keine Hinweise auf einen Lost-Place-Tourismus. „Sollte es neue Erkenntnisse oder Hinweise zu Personengruppen geben, die sich vor Ort unberechtigt aufhalten und sich so gegebenenfalls in Gefahr bringen, wird um Kontaktaufnahme

mit der Polizei in Malente gebeten“, teilt Polizeisprecher Ulli Fritz Gerlach mit. Er weist weiter darauf hin, dass das unberechtigte Betreten des Geländes und der beschädigten Gebäude ein hohes Risiko berge. Dass die Polizei nichts von den Besuchern weiß, führt Gothe darauf zurück, dass die Nachbarn es aufgegeben hätten, dort anzurufen.

Während die Krummseer das große Hotel laut Gothe „überwiegend positiv“ sehen, macht sich Widerstand bemerkbar, vor allem wegen der Auswirkungen auf die Umwelt. Gothe denkt, dass es den Kritikern eher darum gehe, dass das Objekt überhaupt dorthin soll. Und er hofft, dass sich der Bauherr davon nicht beeinflussen lässt. „Wenn Teherani hier aufgibt, bleibt das ein ewiges Ärgernis“, sagt der Dorfvorsteher über den Lost Place Hängebargshorst.

Das Team Teherani versichert, dass es möglichst natur- und umweltverträglich bauen will. „Auch für die Natur vor Ort wollen wir unter anderem durch erhöhte Ausgleichsmaßnahmen eine positive Ökobilanz hinterlassen. Wir fangen bereits jetzt an, die Umsiedlung der Fledermäuse vorzubereiten“, teilt ein Sprecher mit. „Wir sammeln Anregungen und Kritik von Öffentlichkeit und Behörden und versuchen, diese

bestmöglich in die Detailplanung einfließen zu lassen.“

Insgesamt gibt es offenbar mehr Zustimmung als Ablehnung in Malente. Jonas Stockel, der Vorsitzende der Wirtschaftsvereinigung Malente, sagt: „Wir sehen das Projekt positiv.“ Es bringe Arbeitsplätze und Gewerbesteuer. Zudem habe der Bauherr angekündigt, lokale Betriebe engagieren zu wollen. „Es wird Malente gut tun“, sagt Stockel über das Lakeside Resort.

Unterdessen gammelt ein anderer Lost Place in Malente-Krummsee weiter vor sich hin: das ehemalige Berghotel Bruhnskoppel. Auch hier tut sich nichts, seit der Betrieb im Jahr 2011 endete. Zunächst wollte ein Investor dort ein Landhaus-Hotel bauen, doch die Pläne wurden nie umgesetzt. Die Postbank Immobilien GmbH versuchte 2016, das 58.000 Quadratmeter große Gelände mit mehreren verfallenden Gebäuden zu verkaufen – vergebens. Der damalige Besitzer hatte das Objekt vorher noch ausgeschlachtet. Heute wäre das Betreten lebensgefährlich. Was aber hartgesottene Lost-Place-Touristen nicht davon abhält. Dorfvorsteher Gothe hofft darauf, dass sich auch in Bruhnskoppel irgendwann jemand findet, der dem Lost Place den Garaus macht.

SAS

Sommerliche Reisen zu Knüllerpreisen

Mit modernen Fernreisebussen ab Lübeck, Bad Schwartau und Eutin

Buchungshotline: 0 45 21 - 77 93 70

Code: RB 22 _ 6

REISEBÜRO GmbH
Behrens

Buchbar auch
im Internet:



SCAN ME

2-Tage Reise



Schnäppchenreise Harz mit Schlachtfest-Buffer

Stolberg • Wernigerode • EZ ohne Aufschlag!

Leistungen: • Fahrt im modernen Fernreisebus • 1 x Übern. im historischen Komforthotel • alle Zimmer mit Bad o. DU/WC, TV • 1 x Frühstücksbuffet • 1 x Harzer Schlachtfestbuffet • Tanzabend im Hotel

Reisetermine:

• 06.07. – 07.07.2024
• 25.07. – 26.07.2024

pro Person im DZ
nur € 139.⁹⁰
KEIN EZ-ZUSCHLAG!

5-Tage Reise



Schnupperreise Polen

Posen • Lodz • Warschau • Bromberg • mit Halbpension

Leistungen: • Fahrt im modernen Fernreisebus • 4 x Übern. in Komforthotels • alle Zimmer mit Bad o. DU/WC, TV, Tel. • 4 x Frühstücksbuffet • 4 x 3-Gang-Abend-Menü • Stadtführungen Posen, Lodz, Warschau und Bromberg

Reisetermin:

• 19.07. – 23.07.2024

pro Person im DZ
nur € 469.⁹⁰
EZ-Zuschlag: € 169,-

4-Tage Reise



Brüssel und Grachtenstadt Brügge

Stadtrundfahrt Brüssel
Panoramafahrt Brügge inkl. Grachtenfahrt

Leistungen: • Fahrt im modernen Fernreisebus • 3 x Übern. im First-Class-Hotel Courtyard by Marriott Brussels • 3 x Frühstücksbuffet • alle Zimmer mit Bad o. DU/WC, Klimaanlage, TV, Safe, Tel., • Stadtrundfahrt Brüssel mit Reiseleitung • Panoramafahrt Brügge mit Stadtführung und Bootsfahrt • CityTax

Reisetermine:

• 21.06. – 24.06.2024
• 05.07. – 08.07.2024
• 12.07. – 15.07.2024

pro Person im DZ
nur € 419.⁹⁰
EZ-Zuschlag: € 179,-

2-Tage Reise



Erlebnis Autostadt Wolfsburg

Übernachtung im Komforthotel inkl. Halbpension

Leistungen: • Fahrt im modernen Fernreisebus • 1 x Übernachtung im Hotel Isenbütteler Hof in Isenbüttel • alle Zimmer mit Bad o. DU/WC, TV, Tel. • 1 x Frühstücksbuffet • 1 x Abendessen im Hotel als Menü oder Buffet • Ticket für die Autostadt Wolfsburg am 2. Tag • Anreise mit Aufenthalt in Lübeck

Reisetermin:

• 19.07. – 20.07.2024

pro Person im DZ
nur € 189.⁹⁰
EZ-Zuschlag: € 39,-

4-Tage Reise



„So schmeckt der Sommer in Berlin“

City-Schnäppchen mit First-Class-Hotel

Leistungen: • Fahrt im modernen Fernreisebus • 3 x Übernachtung im 4*-Hotel „Abion Spreebogen“ Berlin • alle Zimmer mit Bad o. DU/WC, TV, Tel., Klimaanlage • 3 x Frühstücksbuffet • große Stadtrundfahrt in Berlin mit Reiseleitung am 2. Tag vormittags • viel Freizeit zum Stadt- und Shoppingbummel • Rückreise mit Absteher in die Schlösserstadt Potsdam • City-Tax Berlin

Reisetermine:

• 28.07. – 31.07.2024
• 11.08. – 14.08.2024

pro Person im DZ
nur € 329.⁹⁰
EZ-Zuschlag: € 159,-

4-Tage Reise



Ostfriesland-Traum

mit Erlebnis Norderney und Meyer-Werft

Leistungen: • Fahrt im modernen Fernreisebus • 3 x Übernachtung im Landhaushotel • alle Zimmer mit Bad o. DU/WC, TV • 3 x Frühstücksbuffet • 3 x 3-Gang-Abendmenü • Tagesausflug zur Nordseeinsel Norderney • Ostfrieslandabend im Hotel • Panoramaausflug Leer • Besichtigung inkl. Eintritt und Führung Meyer-Werft

Reisetermin:

• 31.07. – 03.08.2024

pro Person im DZ
nur € 429.⁹⁰
EZ-Zuschlag: € 89,-

Reiseveranstalter: Reisebüro Behrens GmbH • Riemannstraße 26 • 23701 Eutin | Telefon: 04521-779370 • E-Mail: info@behrens-reisen.de

Mindestteilnehmerzahl 30 Personen. Für Mobilitätseingeschränkte Personen nicht geeignet. Bei Auslandsreisen Personalausweis erforderlich. Falls nicht ausdrücklich erwähnt, sind evtl. Tourismustaxen und Eintrittsgelder nicht im Reisepreis enthalten.

Kiwanis Ostholstein lädt Kinder zum Sommerfest

Club feiert 50-jähriges Bestehen – Zahlreiche Vereine und Organisationen beteiligen sich.

EUTIN. Riesenmikado, Fußball, Volleyball oder Hula-Hoop? Beim Kinder-Sommerfest des Kiwanis Clubs Ostholstein gibt es viele Möglichkeiten zum Spielen und Toben. Der Service-Club besteht seit 50 Jahren und möchte junge Menschen in und um Eutin aus diesem Anlass einladen. „Wir wollten auch mal wieder im Stadtbild präsent sein. Sonst versuchen wir ja, mit unseren Veranstaltungen wie Weihnacht im Schloss Geld einzunehmen und damit Gutes für Kinder und Jugendliche zu tun“, sagt Präsident Matthias Pfaff. Für das Kinderfest haben die Kiwanis-Mitglieder seit Februar am Programm gearbeitet.

Auf dem Schlossplatz, an den Schlossterrassen und auf einem Teil der Seepromenade wird den jungen Besuchern – Zielgruppe: Kindergartenalter bis 16 Jahre – allerhand geboten. „Dabei wollten wir auch Vereinen und Organisationen eine Plattform bieten, damit sie zeigen können, was sie in ihrer Jugendarbeit machen“, sagt Matthias Pfaff. Auch wenn die Kiwanis-Mitglieder anfangs in Zweifel zogen, ob sie ein ansprechendes Angebot zusammenbekommen würden: „Egal, bei wem wir angefragt haben – alle fanden es toll“, berichtet Schatzmeister Claus Voß.

So wird es am Samstag, 1. Juni, von 11 bis 17 Uhr vielfältige Unterhaltung geben – kostenlos. Die Pfadfinder schlagen ein



Ballspiele oder Hula Hoop: Auch das ist möglich beim Kinderfest des Kiwanis Clubs Ostholstein, auf das sich Lia Emilia Läzer, Claus Voß, Matthias Pfaff und Julie Helene Pfaff (v. l.) schon freuen. Foto: Benthien

Lager auf dem Schlossplatz auf. Dort wird auch Ponyreiten angeboten (Reiterhof Fissau). An der Seepromenade steht die DLRG mit SUPs bereit, das THW nimmt Kinder in seinem Boot mit auf eine kleine Tour über den See.

An der Bastion (vor der Treppe neben den Schlossterrassen) wird eine Bühne aufgebaut: Dort spielt die Theatergruppe Eutiner Mischpoke, ebenso treten die Kulturbanausen (Kinder- und Ju-

gendtheater Süsel), Schüler der Kreismusikschule und ein Zauberer auf.

Mitarbeiter der Eutiner Feste werden Kinder schminken, auch die Kirche, das DRK, die Kreislagerschaft, die Feuerwehr und viele weitere wollen gemeinsam mit dem Kiwanis Club Familien einen schönen Nachmittag beschern. Vor der Kreisbibliothek wird laut Claus Voß „ein kleines Kiwanisdorf“ mit Wurst,

Pommes, Waffeln und Getränken aufgebaut.

Der Schlossparkplatz wird ab Freitag (31. Mai) gesperrt. Zu beachten ist auch: In der Stolbergstraße geht es beim Kinderfest nicht rechts herum zum Schlossplatz, sondern der Verkehr wird ausnahmsweise wieder nach links in Schlossstraße/Rosengarten geführt. Im Jungfernstieg wird die Einbahnstraßenregelung aufgehoben. **BEN**

„Mit Hitze keine Witze“ – Hitzeaktionstag am 5. Juni

Pflegestützpunkt informiert über die Gefahren, die durch Hitzewellen für die Gesundheit bestehen.

EUTIN. Anlässlich des diesjährigen bundesweiten Hitzeaktionstages ist der Pflegestützpunkt im Kreis Ostholstein am Mittwoch, 5. Juni, in der Zeit von 9 Uhr bis 12 Uhr mit einem Infostand auf dem Eutiner Wochenmarkt vertreten. „Unter dem Motto 'Mit Hitze keine Witze' möchten wir die Bürger und Bürgerinnen auf eine notwendige Vorsorge für extreme Hitzeereignisse aufmerksam machen“, so Heike Steinbach, Koordinatorin des Pflegestützpunktes.



Auf der Webseite www.hitzeaktionstag.de heißt es: „Hitze ist das größte durch den Klimawandel bedingte Gesundheitsrisiko in Deutschland. Sie kann für alle gefährlich werden und das Risiko wird in den kommenden Jahren weiter zunehmen. Doch das Be-

wusstsein für die Gefahren von Hitze und die Maßnahmen zum Schutz, insbesondere für gefährdete Personen, sind in der Bevölkerung noch unzureichend. Jetzt ist es an der Zeit, das zu ändern.“ Der Pflegestützpunkt im Kreis Ostholstein informiert über gefährdete Personen, Schutzmaßnahmen und Notfallsituationen. Dorit Ernst, Beraterin im Pflegestützpunkt Eutin: „An unserem Glücksrad können hilfreiche Accessoires gegen die Hitze gewonnen werden. Schauen

Sie also gern an unserem Stand vorbei.“

Darüber hinaus berät der Pflegestützpunkt im Kreis Ostholstein an seinen drei Standorten im Kreisgebiet: In Eutin in der Waldstraße 6. In Bad Schwartau ist die Beraterin Christina Grahl im Rathaus anzutreffen. Die Oldenburger Beraterinnen Heike Block und Claudia Buge erreichen Sie in der Kuhtorstraße 13.

➔ Nähere Info finden Sie unter www.pflegeberatung-oh.de

SOMMER OPEN AIR

im Hotelgarten des ATLANTIC Grand Hotel Travemünde mit ausgewählten Musik-Highlights & erstklassigem Dinner

SA 15.06. SOMMER OPEN-AIR
Einlass: 19 Uhr, inkl. 4 Gänge-Menü

SA 17.08. SOMMER OPEN-AIR
Einlass: 19 Uhr, inkl. 3 Gänge-Menü

Und viele weitere exklusive Dinnershows im ATLANTIC Grand Hotel Travemünde.

SA 28.09. inkl. 4-Gänge-Menü

SA 09.11. inkl. 4-Gänge-Menü

FR 06.12. inkl. 4-Gänge-Menü

SA 07.12. inkl. 4-Gänge-Menü

INFOS • TICKETS • GUTSCHEINE
HOTLINE 0201 - 201 201 • www.WORLDOFDINNER.de
Tickets auch im Hotel erhältlich Tel: 04502 3080 • www.atlantic-hotels.de

RADIO WELLENRAUSCH

Alles, was Schleswig Holstein bewegt

QR Code scannen & Reinhören

www.radio-wellenrausch.de

DAB+

TRAUMhaft

Wir fertigen hochwertige Ganzglasduschen, individuell nach Maß, exklusiv für Ihr Badezimmer.

Mehr Infos hier!

Rufen Sie uns einfach an!

GLASEREI MEWS

0451/73730 **SOHN**

LAGERVERKAUF GARTENMÖBEL GARTENGERÄTE

KVH-Kontor
Niels-Bohr-Ring 2, 23568 Lübeck, 0451/79074505
Öffnungszeiten: Mo. - Fr. 9.00 - 18.00 Uhr, Sa. 9.00 - 14.00 Uhr

Wir brauchen Ihre Energie!

Die Stadtwerke Eutin GmbH sucht zum nächstmöglichen Zeitpunkt eine engagierte und zuverlässige

Aushilfe als Rettungsschwimmer (m/w/d)

zur Verstärkung unseres motivierten Teams während der Sommermonate. Werden Sie Teil unseres dynamischen Teams und sorgen gemeinsam für Sicherheit und Spaß in unserer historischen Freibadeanstalt in der Fissauer Bucht des großen Eutiner Sees.

Das Aufgabengebiet:

- Durchführung und Unterstützung der Wasseraufsicht als Rettungsschwimmer:in
- Aufrechterhaltung und Durchsetzung der Sicherheit und Badeordnung
- Freundliche Betreuung und Ansprechpartner:in unserer Gäste
- Erkennen von Gefahrensituation sowie Durchführung von Erste-Hilfe Maßnahmen bei Unfällen

Das bringen Sie mit

- Sportliche Fitness und gute Schwimmfähigkeiten
- Qualifikation zum Rettungsschwimmer:in (aktuelles Deutsches Rettungsschwimmerabzeichen Silber - max. 2 Jahre alt) und eine entsprechende aktuelle Erste-Hilfe-Bescheinigung
- Sicheres und freundliches Auftreten sowie Freude am Umgang mit Menschen
- Zuverlässigkeit und Teamarbeit

Jetzt bewerben!
Ihre aussagekräftigen Bewerbungsunterlagen (Anschreiben, Lebenslauf und Qualifikationen) mit Angabe Ihrer Verfügbarkeit einfach online über unser Stellenportal hochladen unter:
<https://jobs.stadtwerke-eutin.de>
Bei Fragen steht Ihnen gerne Herr Borowski unter der Rufnummer 0 45 21/705-598 zur Verfügung.

Stadtwerke Eutin

NDR KONZERTE IN LÜBECK SAISON 24/25

NDR

NDR ELBPILHARMONIE ORCHESTER
NDR RADIOPHILHARMONIE

JETZT ABOS UND TICKETS SICHERN!

US
ABOS/TICKETS 50%
NDR.DE/USO

Unsere Sommerangebote

35 %

auf den Nählohn Ihrer neuen Dekoration

- nicht in bar auszahlbar oder mit anderen Aktionen kombinierbar
- Angebot gilt bis 30.06.2024
- Rabatt nur für Neubestellungen

Wir waschen Gardinen

35 %

auf maßgefertigte Plissees, ausgewählte Kollektion

- nicht in bar auszahlbar oder mit anderen Aktionen kombinierbar
- Angebot gilt bis 30.06.2024
- Rabatt nur für Neubestellungen

Rabatt nur gegen Vorlage dieser Anzeige bei der Bestellung

Schwartauer Allee 13a-15 • 23554 Lübeck
5 Parkplätze vor den Schaufenstern • Haltestelle Wickedestr. Linie 1 + 10
Montag - Freitag 10.00 - 18.00 • Sonnabend 10.00 - 13.00
Tel. 0451-43115 • www.gardinen-schlichting.de

Klimadialog zur Wärmeplanung

EUTIN. Der kommende Klimadialog am Dienstag, 4. Juni, um 18 Uhr im coworking.eutin - Am Markt 12 und Hybrid - bietet einen informativen Überblick zum neuen Heizungsgesetz (GEG) rund um das Thema Heizen. Referenten sind Ralf Brokelmann, Vorstandssprecher Die Grünen Malente, Gerd Bock, Heizung-, Lüftungs- und Klimatechniker, sowie Michael Marohn, Architekt und Energieeffizienzberater aus Malente. Im Anschluss an die Vorträge stehen die Referenten für eine Diskussionsrunde zur Verfügung. Zudem wird Nils Jarre von Höger & Partner allgemeine Fragen rund um das Thema kommunale Wärmeplanung beantworten.

➔ Für weitere Informationen oder Fragen wenden Sie sich gern an die Klimaschutzmanagerin der Stadt Eutin, Aline Girard-Raschpichler. Kontakt: E-Mail: a.girard-raschpichler@eutin.de oder Tel. 04521 793-340

Yoga und Waldbaden

MALENTE. Am Montag, den 3. Juni, steht ein entspannender Yoga-Kurs im Kurpark auf dem Programm. Der Kurs startet um 15 Uhr und dauert eine Stunde. Er kostet 15 Euro pro Person und findet bei schlechtem Wetter alternativ in der Liegehalle statt. Anmeldung im Vorfeld erfolgt unter 0152 – 530 703 24. Am Mittwoch, 5. Juni, können Entspannungssuchende und Naturfreunde mit der Waldbademeisterin Hilke Clausen in den Wäldern von Malente Energie tanken. Die Führung startet um 15 Uhr am Forstweg und dauert ca. 2,5 Stunden. Pro Person kostet die Führung 12 Euro, ermäßigt mit ostseecard 9 Euro. Tickets sind in der Tourist Information Malente erhältlich.

Raubüberfall auf Erdbeer-Stand: Verkäufer mit Messer bedroht

Angestellter von Hof Mougin in Verkaufshäuschen an der B 202 bei Weissenhaus überrascht.

GRÖMITZ/WANGELS. Ein einsamer Verkaufsstand an der Bundesstraße 202, direkt an einem Erdbeerfeld. Ein Angestellter (21) des Hof Mougin verkauft hier am Montagnachmittag Erdbeeren. Auf dem Feld neben ihm beginnt das Selbstpflücken erst in wenigen Tagen, noch ist es dort menschenleer. Plötzlich steht ein Unbekannter mit einem Messer vor ihm. Er fordert die Tageseinnahmen. Der Verkäufer händigt dem Räuber einen dreistelligen Betrag aus. Dann fährt der Unbekannte davon, lässt einen jungen Mann unter Schock zurück. „Dass eine Bude aufgebrochen wird, passiert ein- oder zweimal im Jahr“, erzählt Geschäftsführerin Friederike Mougin am Tag danach. Doch einen solchen Raubüberfall habe das Familienunternehmen noch nicht erlebt. Rund 25 Stände dieser Art habe der Betrieb aus Lense (Gemeinde Grömitz) in der Region. Dieser an der B 202 sei der einzige in Alleinlage, ohne Wohnbebauung oder ähnliches in der Nähe, sagt Mougin.

ERDBEER-VERKÄUFER SAH RÄUBER NICHT KOMMEN

„Unser Mitarbeiter hat den Mann nicht kommen sehen.“ Während der Stand auf die Bundesstraße ausgerichtet sei, führe noch ein weiterer Weg am Erdbeerfeld entlang nach Wasbuck. „Das Fahrzeug muss von hinten gekommen sein“, sagt die Geschäftsführerin. Der Täter habe sich kurz vor 15 Uhr der Rückseite des Verkaufstandes genähert, heißt es im Be-



Dieses Erdbeerhäuschen außerhalb war am Montag Ziel eines Räubers. Er kam von hinten über den Weg, der auf diesem Bild am Verkaufsstand vorbeiführt. Die Fenster sind zur Bundesstraße 202 hin ausgerichtet. Foto: Markus Billhardt

richt von Polizeisprecherin Annakatharina Kroege. „Der Verkäufer öffnete die Tür zum Häuschen, da er die Lieferung weiterer Ware erwartete. Unter Vorhalt eines Messers soll der unbekannte Mann die Herausgabe der Tageseinnahmen gefordert haben.“ Der Räuber sei der Beschreibung nach zwischen 30 und 40 Jahre alt, etwa 1,70 Meter groß und kräftig. Er habe eine

dunkle Hose und einen dunklen Kapuzenpullover getragen. Sein Gesicht habe er mittels Sonnenbrille und FFP-Maske verborgen. „Unser Mitarbeiter war schockiert und hat ihm das Geld gegeben“, sagt Friederike Mougin. Dann habe der 21-Jährige den Täter mit einem älteren dunklen Geländewagen in Richtung Wasbuck davonfahren sehen. „Er hat sich bei uns gemeldet und wir ha-

ben die Polizei verständigt.“ Der junge Mitarbeiter wurde sofort abgelöst. „Es geht ihm so weit gut.“ Die Polizei habe umfangreiche Fahndungsmaßnahmen eingeleitet und Spuren gesichert, berichtet Polizeisprecherin Kroege. Die Kripo Oldenburg ermittle wegen des Verdachts des schweren Raubes und erbittet unter Telefon 043 61/105 50 Zeugenhin-

weise. „Was machen wir jetzt?“, fragt unterdessen Friederike Mougin. „Wir möchten keine Panik unter den Mitarbeitern verbreiten.“ Man habe bereits einzelne Angestellte über den Vorfall informiert und denke darüber nach, ob man den Verkaufsstand anders ausrichtet, sodass beide Straßen für den jeweiligen Verkäufer zu sehen sind. Keine Überfälle, aber aufgebrochene Verkaufsbuden melden auch andere Betriebe häufiger. Erst kürzlich waren Unbekannte in Lübeck und Ostholstein in mehrere verschlossene Karls-Erdbeerbuden auf Supermarktparkplätzen eingestiegen und stahlen die verkaufsbereite Ware. Die mutmaßlichen Täter wurden einen Tag später aufgespürt. „Die Polizei wurde sehr schnell aktiv, da war ich sehr dankbar“, sagt Karls-Personalchefin Ulrike Dahl.

KARLS: „EINEN RAUBÜBERFALL HATTEN WIR NOCH NICHT“

Erdbeerklau und aufgebrochene Häuschen, das kennen sie schon. Daher gebe es an den Erdbeerständen seit mehr als 15 Jahren Aufkleber mit der Aufschrift „Einbruch lohnt sich nicht“. Es sei nie Bargeld in der verschlossenen Bude. Zudem werde viel mit Karte gezahlt. Von dem Überfall mit vorgehaltener Waffe ist Ulrike Dahl entsetzt. „Einen Raubüberfall hatten wir noch nicht.“ Direkt vom Feld wurden am Wochenende rund 400 Kilogramm Erdbeerengestohlen. Diesmal war das Obstgut Ingenhof in Malente betroffen. **STN**

Sana Kliniken
Lübeck



Studienteilnehmer gesucht! Bluthochdruck-Therapie

Leiden Sie unter Bluthochdruck?

Bluthochdruck ist die häufigste Ursache für einen Schlaganfall oder Herzinfarkt. In dieser **klinischen Studie** wird mit Hilfe der sogenannten **Nierenarteriendenervation**, eines minimal-invasiven Kathetereingriffs an den Nierenarterien, versucht, die Überaktivität der Nierennerven zu korrigieren, um so den Blutdruck nachhaltig zu senken. Möglicherweise kann dadurch auf lange Sicht auf Bluthochdruckmedikamente verzichtet werden.

Ihre Ansprechpartnerin
Jeannine Stephan
Study Nurse
Tel.: 0451-585 1133
jeannine.stephan@sana.de
www.sana.de/luebeck



Sturmflutfonds: Jetzt profitieren alle Gemeinden

OSTHOLSTEIN. Weil alle mitbezahlt haben, sollen jetzt auch alle profitieren: Der Sturmfluthilfefonds wird an alle Gemeinden in Ostholstein ausgeschüttet – das hat der Haupt- und Finanzausschuss des Kreises beschlossen. Insgesamt 1,5 Millionen Euro werden verteilt – pro Einwohner wird daher ein Ausgleichsbeitrag von 6,87 Euro gezahlt. Das sei nur fair, erklärte Landrat Timo Gaarz (CDU). Die betroffenen Küstenorte hätten bereits über ein Landessonderprogramm profitiert – das Land wiederum habe sich dafür in Teilen an der Finanzausgleichsmasse bedient, die von allen Kommunen aufgebracht wurde.

Ums Geld geht es auch in Sachen Kreisfinanzen. Um die nämlich steht es nicht gut. Deswegen hatte Landrat Gaarz aufgerufen, über eine Priorisierung der Ausgaben nachzudenken – ein entsprechender Antrag von CDU und Grünen fand im Ausschuss mehrheitliche Zustimmung. Zum einen geht es um die Kreisumlage, die nämlich wollen die beiden Parteien gerne auf dem aktuellen Level halten. Eine Senkung war bei den Haushaltsberatungen noch offen gelassen worden und daher auch rückwirkend denkbar – laut CDU und Grünen aber nicht zu leisten.

KREIS GIBT GELD FÜR GEWALT-SCHUTZ UND KREISARCHIV

Geld soll es dagegen für den Gewaltschutz von Frauen und da-



Scharbeutz nach der Sturmflut: Es fehlten Massen an Sand. Foto: Sabine Jung

mit die Finanzierung einer Schutzwohnung geben, die dem Frauenhaus vier neue Plätze ermöglicht. Außerdem sollen die politische Bildung von Kindern und Jugendlichen, die Sanierung des Förderzentrums Kastanienhof Oldenburg in Holstein, die Erhaltung von Straßen und Radwegen sowie ein Klimaschutzfonds auf der Liste ganz oben stehen. Auf Anraten von Gaarz fand zudem auch der Aufbau eines Kreisarchivs den Weg auf die Prioritätenliste. Dass der Kreis noch immer keines hat, ist rechtswidrig. Es sollen deshalb schnellstmöglich alle zu archivierende Gegenstände gesichtet

werden, bevor die Suche nach geeigneten Räumen beginnen kann. Die SPD stimmte diesem Antrag nicht zu. Sie spielte den Ball zurück zu Landrat Timo Gaarz und forderte diesen erfolglos auf, in der nächsten Sitzung alle noch umzusetzenden Beschlüsse und Maßnahmen vorzulegen. Zusätzlich forderten die Sozialdemokraten einen Lösungsansatz, wie der ständig wachsende Personalbedarf der Kreisverwaltung gebremst werden könne. Gaarz fühlte sich davon angegriffen und betonte, dass man die Personalführung gut im Griff und auch im Blick habe. **SAJ**



Ihre Beratung vom Im-Ohr Experten

**Bis zu 5 Preis- und Leistungskategorien –
Vergleichen Sie jetzt!**

Im-Ohr Hörsysteme werden immer kleiner und fast schon unsichtbar, darüber hinaus gibt es seit einigen Jahren einen unglaublichen Innovationsschub der Technik.

Dank leistungsfähiger neuer Chips klingen maßgeschneiderte Miniaturwunder immer brillanter und natürlicher. Eine Neuheit ist die integrierte Akkutechnologie, die bisher nur bei Hinter-dem-Ohr Geräten verfügbar war.

Auch das Design wird ständig verbessert, ohne dabei den Tragekomfort zu vernachlässigen. Testen Sie jetzt unsere Im-Ohr Hörsysteme, von erschwinglichen Einstiegsmodellen bis hin zur Premium-Klasse.



SERENE
von BELTONE

NEUHEIT:
Mit Akku-Technik¹



In 9 verschiedenen Farben erhältlich



Die Serene Serie begeistert mit einem natürlichen Klang. Die Akku-Neuheit Akku-ITE überzeugt durch eine 24 Stunden Laufzeit, nach einer kurzen Aufladephase.

Beltone



In 5 verschiedenen Farben erhältlich



HEARLINK von PHILIPS

Verschiedene Modelle, mit kleinster Paßform und mehrere Optionen für die individuelle Anpassung.

PHILIPS



**IN EAR
INVISIBLE &
MULTIMEDIA**

der Serie EXCELLENCE 360° von OPTIMUS HEARING

In 6 verschiedenen Farben erhältlich



Invisible ist nahezu unsichtbar.
Multimedia überzeugt mit direkter
Wireless-Anbindung.



optimushearing
MORE THAN JUST HEARING

IM-OHR TESTWOCHEN:
Jetzt im Aktionszeitraum**
01.06. – 30.06. anmelden!

Inklusive maßgefertigte Schale
in Ihrer Lieblingsfarbe.

Lübeck

Holstenstraße 9
23552 Lübeck
T 0451 – 613 058 23

Stockelsdorf

Ahrensböcker Straße 34-36
23617 Stockelsdorf
T 0451 – 880 515 95

Travemünde

Vorderreihe 8-9
23570 Travemünde
T 04502 – 88 69 900

Schlutup

Mecklenburger Straße 67
23568 Lübeck
T 0451 – 450 563 20

Bad Schwartau

Markttwiete 6
23611 Bad Schwartau
T 0451 – 709 852 50

* Beim Kauf eines Hörgerätes erhalten Sie die Schmelzer Garantie. Diese beinhaltet vier Jahre Garantie, auf Optimus Hearing Hörsysteme 5 Jahre Garantie (Davon ausgeschlossen sind Hörer, Otoplastiken und Ladestationen) Auf Im-Ohr Hörsysteme 2 Jahre Garantie, sowie drei Jahre 50% Verlustschutz für alle Hörsysteme. Das heißt, dass Sie bei Verlust eines Hörgerätes in den ersten drei Jahren nach Kaufabschluss nur 50% Ihres privaten Eigenanteils bezahlen.

** Anmeldefrist ist bis zum 30.06.2024 und das Angebot dann gültig bis zum 30.09.2024. Bei Kaufabschluß ist die Schale, die für Sie maßgefertigt wird, inklusive.

¹ Akku-Technik nur im Beltone Serene Akku-ITE

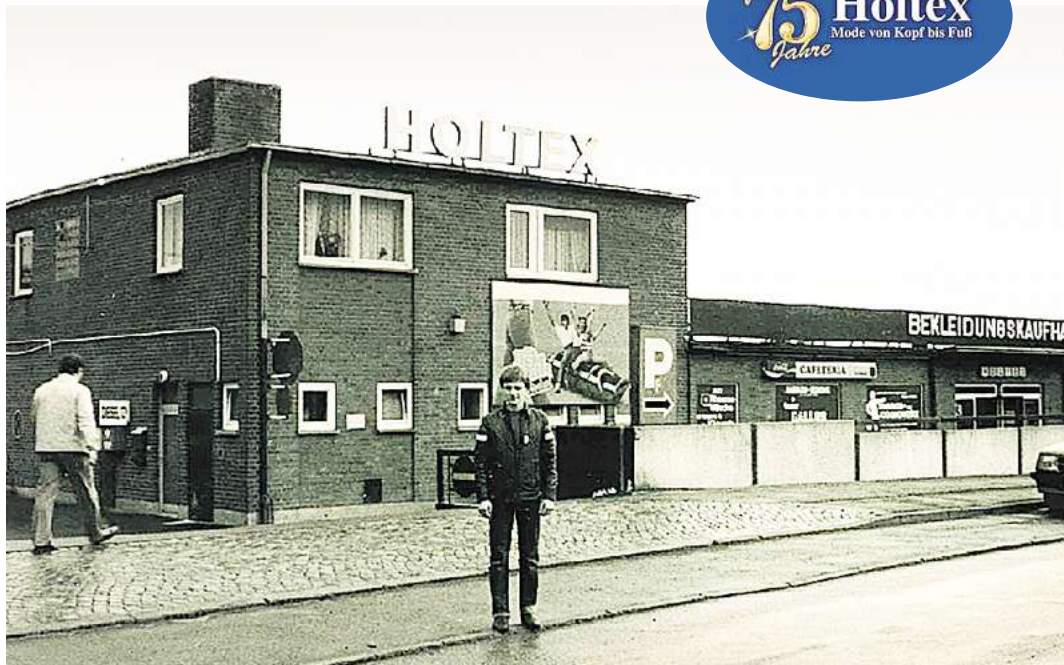


DIE SCHMELZER GARANTIE*

- ★ 4 Jahre Garantie
- ★ 3 Jahre 50 % Verlustschutz
- ★ Bestpreis-Garantie



Freuen sich auf den großen Jubiläumsverkauf bei Holtex: Die Geschwister Jenny Otte (li.) und André Meyer-Pohl, die das Familienunternehmen leiten, und Filialleiterin Annette Offen.



Das Familienunternehmen eröffnete 1966 auf der grünen Wiese in der Posener Straße seinen Neubau – Heute gehören sieben Häuser zu dem Unternehmen. Fotos: Holtex, Anja Höttsch

75 Jahre Holtex: Markenmode zum kleinen Preis

Das Familienunternehmen feiert mit einem Jubiläumsverkauf

Holtex ist ein in dritter Generation geführtes Familienunternehmen, das gute Ware zu günstigen Preisen anbietet. Das Jubiläum feiert Holtex mit einem Jubiläumsverkauf vom 3. bis zum 15. Juni, in dem es 20 Prozent Rabatt auf das ganze Sortiment gibt. Das gesamte Holtex-Team freut sich bereits auf die beiden Jubiläumswochen.

GUTE WARE ZUM GÜNSTIGEN PREIS

Das war bereits vor 75 Jahren so, als Hermann W. Pohl 1949 in der Beckergrube einen Textilgroßhandel zunächst unter dem Namen Norddeutscher Textilgroßhandel gründete. Zunächst belieferte er vor allem Händler in der Umgebung mit Textilien aller Art. Das Unternehmen boomte, wollten doch die Menschen nach den Kriegswirren wieder neue und schöne Sachen kaufen. Bereits im Jahr 1952 firmierte das Familienunternehmen um und hieß künftig Holtex, das für Hol-

steinischer Textilhandel stand. In den 1950er Jahren wurde das Sortiment um eine Elektro- und Möbelabteilung erweitert.

EIGENE RÄUMLICHKEITEN UND ERWEITERTES SORTIMENT

Es waren verschiedene Gründe, die schließlich zu der Entscheidung führten, in der Posener Straße eigene Räumlichkeiten zu schaffen. Die Enge in der Beckergrube trotz mehrfachen Umzug und fehlender Parkraum führten schließlich zum Neubau auf der grünen Wiese, der 1966 eröffnet werden konnte. Ab sofort gab es hier auch einen Lebensmittelgroßhandel mit Selbstbedienung und eine Tankstelle.

ZURÜCK ZU DEN WURZELN

Nach dem Boom in den 1970ern wurde der Möbel- und Elektroverkauf sowie der Lebensmittelhandel wieder eingestellt und

das Familienunternehmen ist wieder zu seinen Wurzeln, dem Textilhandel, zurückgekehrt. „Unser Credo lautet, qualitativ gute Ware zu einem günstigen Preis anzubieten“, erklärt André Meyer-Pohl, der zusammen mit seiner Schwester Jenny Otte die Geschäfte in dritter Generation führt. „Wir bieten dabei unseren Kunden auch gute Beratung und verfügen über einen großen Warenbestand.“

SIEBEN ERFOLGREICHE HÄUSER

Das Familienunternehmen bietet heute in sechs Filialen in Schleswig-Holstein und einem Haus in Mecklenburg-Vorpommern hochwertige Qualitäts- und Markenmode zum kleinen Preis auf insgesamt 15 000 Quadratmetern. In dem mittelständischen Unternehmen sind insgesamt 250 Mitarbeiter beschäftigt. Die Zentrale und die Verwaltung sind nach wie vor in der Posener Straße ansässig. Neben der Filiale in Moisling gibt

es außerdem Häuser in Heide, Flensburg, Rendsburg, Eutin und Gägelow.

HERAUSFORDERNDE VIER JAHRE

Nach wie vor kommen viele Kunden der ersten Stunde zu Holtex, die bereits als Kinder in der Beckergrube bedient wurden. Die Stammkundschaft ist groß und auch bei den Lieferanten gibt es viele langjährige Kontakte.

Anspruchsvoll in der Geschichte waren die vergangenen Jahre. Zunächst schränkte die Pandemie die Geschäfte stark ein. „Wir mussten die Schließungen verkraften und anschließend auf die verschiedenen Auflagen reagieren“, so Meyer-Pohl. Infolge der Pandemie kamen die Lieferkettenengpässe dazu. Durch den Krieg in der Ukraine kam dann die Energiekrise und anschließend die Inflation hinzu. „Diese vier Jahre waren schon sehr herausfordernd“, so der Geschäftsführer. „Aber das einschneidendste in den vergangenen vier Jahren war die Inflation.“ **HÖ**

Historie

1949

Gründung des Norddeutschen Textilgroßhandel durch Hermann W. Pohl und seiner Familien in der Beckergrube 84

1952

Umfirmierung in Holtex als Abkürzung für Holsteinische Textilien

1956

Gründung einer Filiale in Neumünster, in Lübeck mehrfacher Umzug in der Beckergrube, Sortimentserweiterung auf Elektroartikel und Möbel

1966

Neubau einer Halle in der Posener Straße, Aufnahme einer Lebensmittel-SB-Abteilung und einer Tankstelle

1968

Eröffnung einer Filiale in Heide

1971

Eröffnung einer weiteren Filiale in Flensburg



1975

Eröffnung eines Hauses in Rendsburg, in Lübeck rasante Entwicklung der Lebensmittelabteilung, sodass der Möbelhandel eingestellt wurde

1989

Eröffnung der ersten Innenstadtfiliale in Eutin

1997

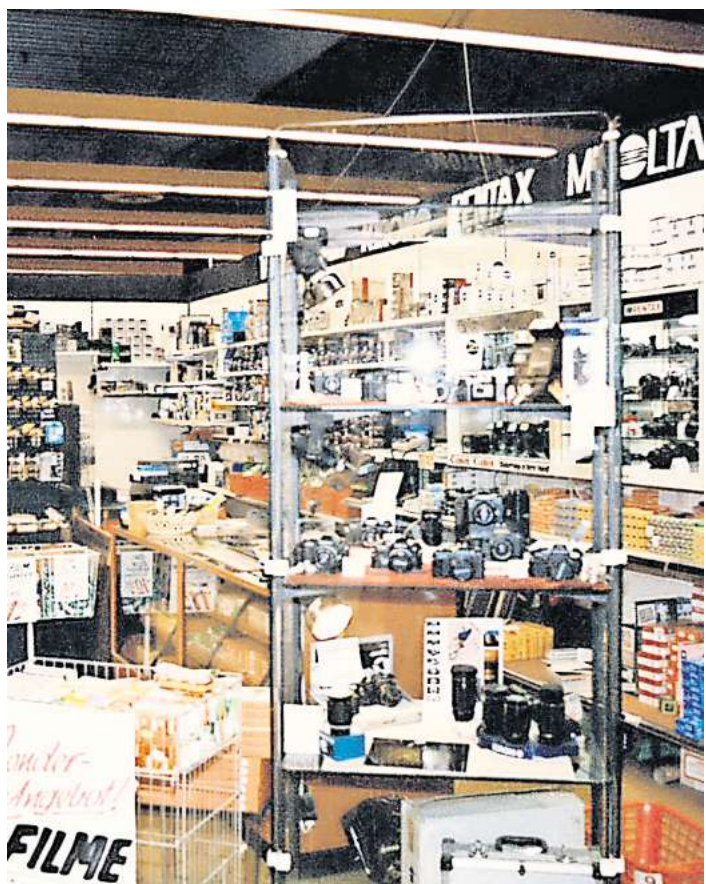
Eröffnung einer Filiale in Gägelow in Mecklenburg-Vorpommern

2000

Eröffnung einer Filiale in der August-Bebel-Straße in Moisling

2024

Holtex feiert 75-jähriges Bestehen mit einem Jubiläumsverkauf und weiteren Jubiläumsangeboten im Laufe des Jahres



So sah das Sortiment in den 1970er Jahren aus, unter anderem mit einer großen Fotoabteilung.

Das Sortiment im Wandel der Zeit

Im Verlauf der Jahrzehnte hat sich das Sortiment bei Holtex gewandelt. Begonnen hat es mit Textilgroßhandel für Damen, Herren und Kinder. Hinzu kamen dann Elektroartikel und Möbel und in der Posener Straße entstand schließlich ein Lebensmittelgroßhandel und eine Tankstelle. Nach und nach wurden diese Abteilungen wieder geschlossen und das Kerngeschäft mit dem Textilhandel beibehalten, die Tankstelle ist verpachtet.

Holtex bietet in seinen Filialen eine große Auswahl an hochwertiger Damen- und Herrenoberbekleidung sowie Unterwäsche zu günstigen Preisen. Großer Wert wird auf eine gute und kompetente Beratung durch das geschulte Fachpersonal gelegt, Kundenservice steht an erster Stelle. Außerdem bietet Holtex viele Über- und Sondergrößen.

Die größte Abteilung ist die Damenabteilung, in der namhafte Hersteller wie Olsen, Lebek, Tom Tailor, Kenny S., Zerres oder Anna Montana zu finden sind. Bei den Herren gibt es ein großes Angebot

von Büro- und Freizeitmode beispielsweise von Casa Moda, Olymp, Eterna, Pioneer, Paddock's oder Ragman gibt.

Bei der Wäsche gibt es von Hemden und Hosen über Schlafanzüge oder Nachthemden bis hin zu BHs und Miederhöschen alles in guter Auswahl. Triumph, Schiesser, Nina von C., Speidel, Conta, Bugatti, Tom Tailor oder Seidensticker sind hier einige der Marken.

Schuhe machen ebenfalls einen großen Teil des Sortiments aus. Auch hier gibt es viele große Größen, bei den Herren beispielsweise bis Größe 52, die in Deutschland gefertigt werden. Ganz besonders gefragt sind Schuhe von Skechers, aber auch Marken wie Bugatti, Gabor, Rieker, Camel und Josef Seibel sind vertreten.

Herren werden darüber hinaus auch in Sachen Anzüge fündig. Viele junge Kunden schätzen die Auswahl für Konfirmation oder den Abi-Ball, weshalb auch die Anfangspreislagen eine gute Auswahl bieten. Digel, Carl Gross sind hier einige der namhaften Marken.



Schuhe machen heute einen großen Teil des Sortiments aus: Sehr beliebt sind die der Marke Skechers, die Verkäuferin Gabriele Sauer in allen erdenklichen Farben zeigt.

Darüber hinaus bietet Holtex verschiedene Heimtextilien wie Hand- und Badetücher von Cawo oder Ross, Bettwäsche von Dormisette, Biberna oder Kaeppl sowie alles für einen guten und erholsamen Schlaf mit Bettdecken und Kissen, Lattenrosten und Matratzen.

Auch eine Abteilung mit Uhren und Schmuck ist vorhanden. Hier

gibt es auch eine Spezialabteilung mit Juwelierware. Von echtem Silberschmuck zu günstigen Preisen über hochwertig verarbeitetem Schmuck mit Diamanten oder Perlen sowie Trauringen bis hin zu hochwertigen Uhren ist sicher für jeden Geldbeutel etwas dabei. Zum Service gehört selbstverständlich auch der Batteriewechsel. **HÖ**

75
Jahre

Holtex

Mode von Kopf bis Fuß

WENN DAS
KEIN GRUND
ZUM FEIERN
IST...

MEGA-JUBILÄUMSVERKAUF

3.-15. JUNI 2024

200%

AUF WIRKLICH ALLES ! AUCH AUF REDUZIERTE WARE !

bugatti  CAMP DAVID CASA  MODA olsen RABE NATURANA  TONI waldläufer  
CARL GROSS DIGEL LERROS BARBARA LEBEK  ZWILLINGSHERZ Gabor   Brütting
LLOYD GERMANY MAC  trousers for a perfect fit TOM TAILOR LIEBLINGSSTÜCK SKECHERS

Lübeck

Posener Str. 5 ☎ 0451 / 40 00 60

Mo. bis Fr.: 9.30–18.00 Uhr · Sa: 9.30–15.00 Uhr

Lübeck-Moisling

August-Bebel-Str. 25–29 ☎ 04 51 / 2929 90

Mo. bis Fr.: 9.30–18.00 Uhr · Sa: 9.30–14.00 Uhr

Eutin Albert-Mahlstedt-Str. 5 ☎ 045 21 / 49 77

Mo. bis Fr.: 9.30–18.00 Uhr Sa.: 9.30–14.00 Uhr



jetzt auch
auf Youtube!



Holtex Edith Pohl e.K.
Inhaber: André Meyer-Pohl
Zentrale: Posener Str. 5
23554 Lübeck
Deutschland

www.holtex.de

WIR ZEIGEN FORMAT


Und bringen die News

**LÜBECK NORD - OST
WOCHENSPIEGEL**

Rathausplanung für 70-jährige Lübecker

ANKAUF
Goldschmelze
Goldschmelze
Goldschmelze

**wochen
spiegel**



Fische

20.02. - 20.03.

Der Liebeshimmel strahlt tiefblau für Sie. Genießen Sie es. Bei Verhandlungen dürfen Sie im Moment nicht zu hoch pokern. Sie sind stressresistent. Trotzdem: Nichts Übertreiben!

		6	5				7	
		9	3	8			1	
2		8		7	4	9		
	9		2	4	3		5	
	7		6	5	1		4	
		4	9	6		5		7
	2			3	7	1		
	6				5	4		

4	2	5	6	7	1	8	3	9
9	8	1	4	3	2	5	7	6
6	3	7	5	9	8	4	1	2
8	7	9	3	2	6	1	5	4
5	4	2	8	1	9	7	6	3
3	1	6	7	5	4	9	2	8
7	9	4	2	6	5	3	8	1
1	6	3	9	8	7	2	4	5
2	5	8	1	4	3	6	9	7

Pastor Schmidt geht in den Ruhestand

Abschiedsgottesdienst am 2. Juni in St. Christophorus.

LÜBECK. Nach mehr als 20 Jahren geht Pastor Hans-Heinrich Schmidt von der St.Christophorus-Gemeinde in Eichholz in den Ruhestand. „Es war eine unglaublich erfüllende Zeit, in der ich viele Höhen und Tiefen erlebt habe. Doch das Wichtigste für mich waren immer die Menschen in unserer Gemeinde“, reflektiert Pastor Schmidt.

Geboren und aufgewachsen in Lübeck-Niederbüssau, kehrte Pastor Schmidt vor 21 Jahren in seine Heimatstadt zurück, um sich der Gemeindegarbeit zu widmen. Die Christophorus-Gemeinde befand sich damals in einem Umbruch, der durch knappe finanzielle Ressourcen und die Notwendigkeit neuer Angebote geprägt war. „Es war eine Zeit der Veränderung und Anpassung. Aber gemeinsam haben wir es geschafft, unsere Gemeinde zu stärken und neue Wege zu gehen“, erinnert sich Pastor Schmidt.

Eine der wegweisenden Initia-



Pastor Hans-Heinrich Schmidt
Foto: KKLL/ Bastian Modrow

tiven war die Entwicklung des Ansverus-Hauses, das zuvor den Schwerpunkt der gemeindeeigenen Kinder- und Jugendarbeit hatte und in einer Kooperation von Kirchengemeinde und Hansestadt Lübeck 2007 zu einem offenen Stadtteilhaus weiterentwickelt wurde. Hier sind seither das Nachbarschaftsbüro Eichholz und die Außenstelle des Ju-

gendzentrums Dieselstraße erfolgreich beheimatet. Die Lübecker Tafel hat dort schon seit 2005 eine Verteilstation.

Auch auf baulicher Ebene hat Pastor Schmidt Spuren hinterlassen. Die Renovierung der Kirche in der Schäferstraße und der barrierearme Umbau des Gemeindegemeinschaftsraumes waren Projekte, die ihm besonders am Herzen lagen. Dank der Possehl-Stiftung und des Kirchenkreises wurde ein Fahrstuhl eingebaut, der von den Besuchenden geschätzt und genutzt wird. „Es war mir wichtig, dass sich unsere Gemeindeglieder und Besucher:innen in unseren Räumlichkeiten wohl und willkommen fühlen“, erklärt der 65-Jährige.

„Ich hinterlasse eine Gemeinde, die stark ist und auf einem guten Weg“, sagt er mit einem Lächeln. Am Sonntag, 2. Juni, wird Pastor Schmidt ab 14 Uhr in einem Gottesdienst verabschiedet. Ab 16 Uhr ist ein Konzert geplant.

500 Jahre Gesangbuch wird in St. Jakobi gefeiert

LÜBECK. Am Sonnabend, 1. Juni, wird in St. Jakobi zu Lübeck ein besonderes Jubiläum gefeiert: Das Evangelische Gesangbuch wird 500! Aus diesem Anlass gibt es um 17 Uhr den Musikgottesdienst „Davon ich

sing'n und sagen will“ zum Hören und Mitmachen in der St.-Jakobi-Kirche. Kirchenmusikdirektor Hans-Martin Petersen erzählt mit Einblicken in die Geschichte von einer Errungenschaft der Reformation. Den

Gottesdienst gestalten Jakob-Pastorin Bärbel Reichelt, Professor Arvid Gast an der Orgel, der Kurrende und das Vokalensemble Wohltorf unter Leitung von Kirchenmusikdirektorin Andrea Wiese.

Schlemmer-Event im Citti Markt

LÜBECK. Der Citti Markt feiert auch in diesem Jahr seine enge Verbundenheit zu Produzenten und Erzeugern aus Schleswig-Holstein: am Donnerstag, 6. Juni, in Flensburg, Freitag, 7. Juni, in Kiel und Sonnabend, 8. Juni, in Lübeck. Von 11 bis 18 Uhr präsentiert sich der Citti Markt als bunter Marktplatz für regionalen Genuss. An über 40 Ständen können die Besucherinnen und Besucher kostenlos heimische Produkte probieren, besondere Angebote nutzen und sich im persönlichen Gespräch mit den AusstellerInnen informieren.

Unter den Ausstellern findet man etwa den Ex-Fußballer von Holstein Kiel, Fin Bartels, der nach Ende seiner Profi-Karriere im Citti Markt persönlich seinen eigenen Gin vorstellt. Dieser kann ebenso gratis verkostet werden wie die Bio Brotaufstriche von Zwergenwiese aus Silberstedt und der frische Spargel vom Spargelhof Beek aus Hamberge. Das Feinheimisch-Mitglied Suslender sorgt mit seinen Bratwürsten für deftigen Genuss, bei den VertreterInnen der Käsestraße Schleswig-Holstein gibt es alles von mild bis kräftig und die Gründer von Packeis und Vicecream aus Kiel sorgen für eiskalte Erfrischung.

Für Gesprächsthemen ist gesorgt. Axel Datschun, Inhaber vom Kieler Loppokaffee, plaudert persönlich aus dem Nähkästchen über die enge Beziehung zum Bio-Kaffeeplanter Rafael Jacob aus Brasilien. Dort bezieht er direkt die feinen Kaffeebohnen, die er nach exklusivem Citti Röstprofil zum Citti Genuss Kaffee veredelt.

GEGEN HASS & HETZE

AM 9. JUNI
 DELARA BURKHARDT & SPD WÄHLEN!

WWW.DELARA-BURKHARDT.EU

SIEBEN TÜRME WILL ICH SEHEN

„Um die Einzigartigkeit Lübecks für unsere Gäste aus aller Welt zu erhalten.“
Thomas Arndt, Stadtführer

JETZT SPENDEN

GEMEINSAM KÖNNEN WIR UNSERE KIRCHEN ERHALTEN.

www.sieben-tuerme-luebeck.de

KNUTZEN HOME

STRANDKÖRBE

Edles Design für Ihr Zuhause!

2849,-
Strandkorb Füßen
Mitnahmepreis
1998,-
Kleine optische Schönheitsfehler möglich.

MATERIAL | Holz: Mahagoni ähnliches Hartholz, Shabby Chic grau, aus zertifiziertem ökologischem Plantagenanbau • Geflecht: Polyrattan Rundfasergeflecht, doppelgeflochten, UV- und farbbeständig • Stoff: Markisenstoff. Wasser- und schmutzabweisend • Beschläge: rostfreier Edelstahl • Füßen führen wir in 3 Ausführungen: Blau gestreift, Grau gestreift und einfarbig Grau • Größe: ca. 140 cm breit

ZUBEHÖR | 2 Lenkrollen mit und 2 Lenkrollen ohne Feststellbremse • alle Doppelrollen 360° drehbar • Bullaugen / Federlifter • 2 schwenkbare Tische • 2 Kissen extra • Stoff und Bezüge herausnehmbar und waschbar

Abdeckhaube
Mitnahmepreis
79,-

GARTENMÖBEL

Wir haben Ihren neuen Lieblingsplatz!

GARTENSTUHL MONTANA DINING STAPELSTUHL
Mitnahmepreis
129,-

stapelbar

GARTENTISCH LIVINGSTON
90 x 200 cm, Alu-Platte, gesinterter Stein, Dark Grey.
Mitnahmepreis
599,-

Gesinterter Stein

KNUTZEN HOME **Lübeck**
Osterweide 14 • Tel. 0451 / 50 49 060
luebeck@knutzen-home.de

KNUTZEN HOME **Eutin**
Industriestr. 12a • Tel. 04521 / 79 56 00
eutin@knutzen-home.de

KNUTZEN HOME **Oldenburg in Holstein**
Am Voßberg 8 • Tel. 04361 / 50 63 90
oldenburg@knutzen-home.de

GESUNDHEITS-TIPP

Walnüsse: Eine Nuss, viele Vorteile

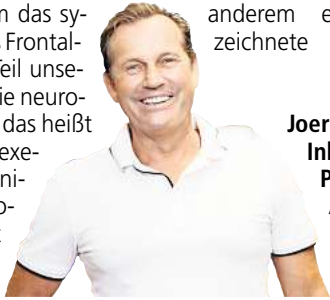
Wenn es um gesundheitliche Vorteile geht, sind Walnüsse ein dreifacher Genuss. Frühere Untersuchungen haben gezeigt, dass diese Nusskerne das Potenzial haben, unsere körperliche, kognitive und geistige Gesundheit zu fördern. Eine neue Studie, die in der Zeitschrift The Lancet veröffentlicht wurde, legt nun nahe, dass Walnüsse auch einige einzigartige Vorteile, speziell für Heranwachsende bieten können. Zwischen April 2016 und Juni 2017 wiesen Forscher 386 Schülerinnen und Schüler im Alter von 11 bis 16 Jahren in Spanien an, sechs Monate lang täglich 30 Gramm rohe Walnusskerne zu essen. Im gleichen Zeitraum erhielten 385 Schüler keine spezifischen Ernährungsrichtlinien, die sie befolgen sollten. Die überraschenden Ergebnisse dieser Studie erfahren Sie hier.

Der regelmäßige Verzehr von Walnüssen kann die kognitive Entwicklung von Jugendlichen fördern und zu ihrer psychologischen Reifung beitragen. Jordi Julvez, Studienleiter und Koordinator der NeuroEpiä-Forschungsgruppe, unter dessen Leitung die Studie durchgeführt wurde, sagt dazu: „Die Pubertät ist eine Zeit großer biologischer Veränderungen: Es findet eine hormonelle Umstellung statt, die wiederum das synaptische Wachstum des Frontallappens anregt. Dieser Teil unseres Gehirns ermöglicht die neuropsychologische Reifung, das heißt die Entwicklung komplexerer emotionaler und kognitiver Funktionen. Neuro-nen, die ausreichend mit dieser Art von Fettsäuren ernährt sind, kön-

nen wachsen und neue, stärkere Synapsen bilden“.

Wie erklärt sich diese Wirkung? Walnüsse sind reich an Alpha-Linolensäure oder ALA, einer Art von Omega-3-Fettsäure, die vor allem für Heranwachsende eine grundlegende Rolle bei der Gehirnentwicklung spielt. ALA hat unabhängig davon positive Auswirkungen auf die Gehirnfunktion und die Plastizität, schreiben die Autoren. Frühere Forschungsergebnisse deuten darauf hin, dass mehrfach ungesättigte Fettsäuren, sogenannte PUFAs, für die Architektur und Funktion des Zentralnervensystems in Zeiten der neuronalen Entwicklung von entscheidender Bedeutung sind. Walnüsse gehören zu den reichhaltigsten Quellen von pflanzlichen Omega-3-Fettsäuren, insbesondere ALA. Darüber hinaus können die Inhaltsstoffe der Walnüsse unter anderem Polyphenole und andere bioaktive Verbindungen - „synergetisch mit ALA wirken, um die Gesundheit des Gehirns zu fördern“, so die Forscher. Doch das sind nicht die einzigen Vorteile der Walnuss.

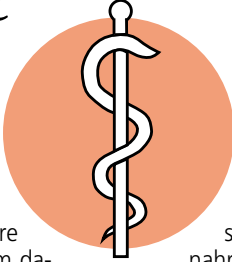
Eine Portion Walnüsse, etwa 30 Gramm oder sieben Walnüsse, kann einen großen Nährwertvorteil haben. Die Nuss ist unter anderem eine ausgezeichnete Quelle für:



Joerg Ortmann, Inhaber der Pinguin-Apotheken, gibt Gesundheitstipps.

Eisen, Zink, Kupfer, Selen, Vitamin C, Niacin. Während sich Studien traditionell auf die Vorteile der ganzen Nuss konzentrierten, deuten neuere Untersuchungen zudem darauf hin, dass durch das Pressen der Nuss zu Walnussöl viele der gesundheitsfördernden Wirkungen erhalten bleiben. Walnussöl ist daher eine gute Quelle für: Vitamin K, Vitamin E, Cholin, Phosphor, Zink. Walnussöl ist zudem reich an Selen. Dieses Antioxidans unterstützt eine gesunde Schilddrüsenfunktion und kann das Risiko eines kognitiven Rückgangs, von Herz-erkrankungen und Krebs verringern.

Die eingangs erwähnte Studie der Forschergruppe in Spanien ergab, dass Jugendliche, die im Untersuchungszeitraum mindestens 100 Tage lang Walnüsse aßen - nicht unbedingt hintereinander, sondern kumulativ -, sich besser konzentrieren konnten, und dass sich das Verhalten derjenigen, die an ADHS litten, deutlich verbesserte. Die Jugendlichen waren besser in der Lage, selbstständig zu denken und zu argumentieren. Sie zeigten außerdem weniger Symptome von ADHS, waren aufmerksamer im Unterricht und weniger hyperaktiv. In anderen kognitiven Bereichen, wie dem Arbeitsgedächtnis, gab es jedoch keine signifikanten Veränderungen zwischen den Gruppen. Den Forschern zufolge stieg bei den Teilnehmern der Studie auch die Intelligenz - eine Eigenschaft, die weniger mit traditionellem Lernen als vielmehr mit der angeborenen Fähigkeit zu tun hat, komplexe Aufgaben wie das Erkennen von Mustern und Rätseln zu lösen. Walnüsse sind also ein schmackhafter und nahrhafter Weg zur Steigerung der Aufmerksamkeit.



„Die Teilnehmer, die sich am genauesten an die Richtlinien hielten - in Bezug auf die empfohlene Dosis an Walnüssen und die Anzahl der Verzehrtage - zeigten Verbesserungen bei den bewerteten neuropsychologischen Funktionen“, so das Team. Diese Studie zeigt, dass die Einhaltung einer gesunden Ernährung ebenso wichtig ist wie die Beibehaltung dieser Gewohnheiten im Laufe der Zeit, damit sich die Heranwachsenden auf kognitiver und psychologischer Ebene richtig entwickeln. Andererseits gab es auch einen Anstieg der Funktionen im Zusammenhang mit der fluiden Intelligenz, die nach den Worten von Jordi Julvez „weniger durch das Lernen beeinflusst wird; sie ist dem biologischen Status der Person inhärent“.

Gesunde Grüße aus den Pinguin-Apotheken

Oft verkannt: Fibromyalgie

Einladung zum Patienteninformationsabend am 4. Juni um 18 Uhr in den Sana Kliniken Lübeck.

Körperliche und psychische Symptome wie anhaltende Schmerzen in vielen Bereichen des Körpers, Erschöpfung, Schlafstörungen und depressive Verstimmungen können auf das sogenannte Fibromyalgie-Syndrom (kurz FMS) hinweisen, einem dauerhaften Gelenk-Muskel-Schmerz.

Von dieser Erkrankung sind in Deutschland 3 bis 4 von 100 Menschen betroffen, typischerweise Frauen im Alter von 40 bis 60 Jahren. Für die Betroffenen ist das Fibromyalgie-Syndrom sehr belastend, da diese komplexe Erkrankung von chronischen Schmerzen im ganzen Körper begleitet wird. Das Syndrom geht dabei weit über den Schmerz hinaus und beeinflusst oft auch die körperliche Funktion, den Schlaf und die Stimmung der Betroffenen. Doch trotz der sichtbaren Auswirkungen auf das Leben der Patienten wird die Krankheit oft falsch verstanden und sogar von einigen als eingebildet abgetan.

„Ich bilde mir den Schmerz doch nicht ein!“, ist der verzweifelte Ruf derjenigen, die mit Fibromyalgie leben. Diese Worte drücken die Frustration und den Schmerz aus, die viele Patienten fühlen, wenn ihre Krankheit nicht ernst genommen wird. Wichtig zu wissen: Fibromyalgie ist keine Einbildung, sondern eine ernsthafte medizinische Erkrankung, die eine angemessene Behandlung und Unterstützung erfordert.

Fibromyalgie in der Gesellschaft eher unbekannt oder verkannt

Das Fibromyalgie-Syndrom kommt zwar recht häufig vor, dennoch ist das Krankheitsbild in der Gesellschaft eher unbekannt. Dies mag an dem Zusammentreffen sehr verschiedener Symptome liegen und die Erkrankung somit für Betroffene und auch Mediziner nur schwer greifbar und damit diagnostizierbar machen. Stefan Rieckhof, Ärztlicher Leiter der Interdisziplinären Schmerzambulanz, erläutert: „Die Betroffenen kommen zu uns und äußern Schmerzen in Rücken, Muskeln und Gelenken, häufig auch verbunden mit Schwellungen und Bewegungseinschränkungen, es lassen sich aber im Rahmen der Diagnostik keine ursächlichen Schäden oder Entzündungen erkennen. Aus diesem Grunde ist das FMS eine Ausschlussdiagnose, das heißt, ein konkreter Verdacht auf die Erkrankung wird erst dann gestellt, wenn andere Ursachen für die vom Patienten geäußerten Beschwerden ausgeschlossen wurden.“

Fibromyalgie - „Ich bilde mir den Schmerz doch nicht ein!“ – lautet der Titel des Informationsabends, den Stefan Rieckhof, Ärztlicher Leiter der Interdisziplinären Schmerzambulanz, am 4. Juni um 18 Uhr im Foyer der Sana Kliniken Lübeck anbietet. Eine Anmeldung wird erbeten unter www.sana.de/luebeck/veranstaltungsanmeldung.

Medizin

ANZEIGE

Thema: Rheumatische Schmerzen in Gelenken, Muskeln und Knochen

Geplagt von Gelenkschmerzen?

Spezielles Arzneimittel überzeugt seit 10 Jahren bei Gelenkschmerzen

Eine Nation leidet – etwa 90 % der Deutschen klagen über Gelenkschmerzen, vor allem im fortgeschrittenen Alter. Doch ein spezielles Arzneimittel aus Deutschland behandelt rheumatische Schmerzen wirksam und schonend zugleich: Rubaxx (Apotheke).

Spezieller Arzneistoff überzeugt

Millionen Deutsche leiden immer wieder unter rheumatischen Gelenkschmerzen. Vor allem Knie, Hüfte oder Schultern bereiten vielen Probleme. Forscher suchten deshalb nach einer Lösung, die solche Gelenkschmerzen ebenso wirksam wie

schonend behandelt. Mit Erfolg! Ein spezieller Wirkstoff namens Rhus toxicodendron aus einer Arzneipflanze aus Nord- und Südamerika erfüllt diese Kriterien: Er wirkt schmerzlindernd bei rheumatischen Schmerzen in den Gelenken und ist dabei gut verträglich. Sogar bei Folgen von Verletzungen und Überanstrengungen verschafft er Linderung.

Wirkung ohne Umwege, individuell dosierbar

Deutsche Wissenschaftler bereiten den Wirkstoff in einer flüssigen Darreichungsform auf (Rubaxx Tropfen). Er wird somit direkt über die Schleimhäu-



te aufgenommen und kann seine schmerzlindernde Wirkung ohne Umwege entfalten. Tabletten dagegen müssen zunächst im Magen zersetzt werden und finden erst nach einem langen Weg über den Verdauungstrakt ins Blut. Ein weiterer Vorteil der Tropfen: Betroffene können Rubaxx je nach Stärke und Verlaufsform ihrer Schmerzen individuell dosieren.

Großes Plus: gute Verträglichkeit

Was viele Anwender zudem schätzen: Die Arznei-

tropfen sind gut verträglich und schlagen nicht auf den Magen. Schwere Nebenwirkungen chemischer Schmerzmittel wie Herzbeschwerden oder Magengeschwüre sind bei Rubaxx nicht bekannt. Wechselwirkungen mit anderen Arzneimitteln ebenfalls nicht.

Fazit: Nicht umsonst sind Rubaxx (rezeptfrei) die meistverkauften Arzneitropfen in Deutschland! * Fragen auch Sie in Ihrer Apotheke nach Rubaxx Arzneitropfen.



Für sichtbar schöne und strahlende Haut

Der Wunsch einer jeden Frau: schöne Haut! Doch mit dem Alter erschläft die Haut an den typischen Problemzonen wie Gesicht, Dekolleté, Arme und Oberschenkel. Der Grund: Die körpereigenen Kollagenspeicher leeren sich. Doch Sie können etwas tun! Der beliebte Kollagen-Drink Fulminan (Apotheke) führt dem Körper bioaktive Kollagen-Peptide zu, die Kollagenspeicher werden wieder aufgefüllt! Zusätzlich enthält Fulminan ausgewählte Vitamine und Mineralstoffe, die ein strahlendes Hautbild unterstützen können: Vitamin C fördert eine normale Kollagenbildung. Kupfer, Zink und Biotin tragen u.a. zu einem normalen Bindegewebe bzw. zum Erhalt normaler Haut bei.

Tipp für unsere Leser

Jetzt Fulminan auf pureSGP.de online bestellen und bis zu 20 % sparen!



*gilt beim Kauf von mehreren Packungen
• Abbildung Betroffenen nachempfunden

Viele Verwender schätzen Rubaxx seit über zehn Jahren – aus 3 guten Gründen:

- ✓ Es bekämpft rheumatische Gelenkschmerzen sowie Folgen von Verletzungen und Überanstrengungen.
- ✓ Die Schmerzen werden wirksam und schonend mit der Kraft der Natur behandelt.
- ✓ Rubaxx Arzneitropfen sind einfach und individuell dosierbar.

*Arzneitropfen bei rheumatischen Schmerzen; Absatz nach Packungen, Quelle: Insight Health, MAT 01/2024
RUBAXX: Wirkstoff: Rhus toxicodendron Dil. D6. Homöopathisches Arzneimittel bei rheumatischen Schmerzen in Knochen, Knochenhaut, Gelenken, Sehnen und Muskeln und Folgen von Verletzungen und Überanstrengungen.
www.rubaxx.de • Zu Risiken und Nebenwirkungen lesen Sie die Packungsbeilage und fragen Sie Ihre Ärztin, Ihren Arzt oder in Ihrer Apotheke. • PharmaSGP GmbH, 82166 Gräfelfing

Stark gegen den Schmerz. Sanft zum Körper.

Meistverkaufte Die Nr. 1 Arzneitropfen*



Für Ihre Apotheke: Rubaxx (PZN 13588561)



Qualität
zertifiziert gemäß
DIN EN ISO 9001:2015

PINGUIN APOTHEKEN

EISKALT
REDUZIERT*



DIE GRÖSSTE AUSWAHL IN LÜBECK*

Ginkobil Ratiopharm

120 mg
120 Stck.



46 %
gespart

statt ~~92,99 €~~

49.95*
€

Eucerin Urea Repair Plus

10%
Fußcreme
100 ml



26 %
gespart

statt ~~15,25 €~~

11.25*
€

Synofen

500 mg/200 mg
20 Stck.



30 %
gespart

statt ~~10,98 €~~

7.65*
€

Bepanthen Augen- und Nasensalbe

2x 5 g



25 %
gespart

statt ~~8,29 €~~

6.20*
€

kg = 620,00 €

Talcid

50 Kautabl.



31 %
gespart

statt ~~19,09 €~~

13.20*
€

Hylo-Vision HD plus

15 ml

Bei Trockenheitsgefühl



25 %
gespart

statt ~~8,70 €~~

6.55*
€

l = 436,67 €

+ größte Auswahl*
+ bestens beraten
+ keine Einheitsmedizin
= einfach in guten Händen!



PINGUIN
APOTHEKEN

Inhaber Jörg Ortmann e. K.

Kytta Schmerzsalbe

100 g



29 %
gespart

statt ~~20,88 €~~

14.90*
€

l = 149,00 €

Rufen Sie uns an oder bestellen Sie unter: www.pinguinapotheke24.de

*Für alle Produkte gilt zu Risiken u. Nebenwirkungen fragen Sie Ihren Arzt oder Apotheker - Dieser Preis gilt nach den gesetzlichen Bestimmungen, wenn diese Arzneimittel zu Lasten der gesetzlichen Krankenkassen abgegeben werden - Gilt nicht für verschreibungspflichtige Arzneimittel.

Angebote gültig vom 01.06.2024 - 08.06.2024


Am Hauptbahnhof/
ZOB
Konrad-Adenauer-Str. 1
Tel.: 0451/82966

Im Hochschulstadtteil /
Im Campus
Alexander-Fleming-Str. 1
Tel.: 0451/292 896 66

In der Mühlenstraße
Südl. Altstadt
Mühlenstr. 37
Tel.: 0451/707 510 10

In der Königstraße
auf 2 Etagen / EG + 1. OG
Königstr. 59-63
Tel.: 0451/292 75 55


FINDE DEINEN
TRAUMJOB
IM NORDEN





Reisebüro Behrens GmbH

Busfahrer (d/m/w)

 Vollzeit, Teilzeit
 Eutin

Siegfried Schindler Steuerberatung

Steuerfachwirt/in (m/w/d)

 Vollzeit
 Neustadt


ADAC Schleswig-Holstein e.V. Geschäftsstelle & Reisebüro

Tourismus-kaufmann (w/m/d)

 Vollzeit
 Lübeck


Stadt Schwarzenbek

Leitung (m/w/d) für die städtische Bücherei

 Vollzeit
 Schwarzenbek


Lubs GmbH

Maschinenführer (w/m/d)

 Vollzeit
 Lübeck


Kreis Segeberg

Ingenieur*in (Bachelor/Master) Fachrichtung Hochbau/Architektur (m/w/d)


 Vollzeit, Teilzeit
 Bad Segeberg

Lubs GmbH


Mitarbeiter (w/m/d) in der Lagerhaltung Rohstoffe

 Vollzeit
 Lübeck

15.722 Stellen
und 6.281 Arbeitgeber
warten
auf Dich




Das Holiday Inn Lübeck sucht ab sofort Verstärkung
in der Küche,
im Service,
an der Rezeption und
in der Technik (m/w/d)
in Vollzeit, Teilzeit oder als Aushilfe
Faire Bezahlung + 30 Tage Urlaub
Bewerbung an:
traumjob@hi-luebeck.de
oder ☎ 0451 – 370 6 431




DRK-Kreisverband Lübeck e.V.

Deutsches Rotes Kreuz 


WERDEN SIE AKTIV!
Engagieren Sie sich ehrenamtlich beim DRK Lübeck
Ihre Einsatzmöglichkeiten:
+ Bereitschaft / Sanitätsdienst
+ Rettungsdienst
+ Besuchsdienst
+ Integrationshilfe
+ Wasserwacht
+ Kleiderläden
Mehr Informationen erhalten Sie unter Tel. 0451 48 15 12-0
www.drk-luebeck.de
  

Schüler gesucht! Jetzt bewerben

Wir verdienen uns was dazu!
Du bist zwischen 13 und 17 Jahren alt? Dann hilf uns den Wochen-
spiegel zu verteilen!
Melde dich unter Telefon:
0451 / 144-1858







Das Kaufhaus im Norden

SPÜRST DU NOCH „DAS GEN“ IN DIR, ETWAS ZU BEWEGEN?
Dann wollen wir DICH als Filialleitung für unser schönes Haus in Scharbeutz
DU liebst Trubel und glückliche Urlauber
DU magst es gern mit viel Ware zu arbeiten
DU bist durch und durch Hands on Teamworker
DU spürst abends gern Deinen Körper vom Tag und bekommst Glücksgefühle für das Erreichte
Nicht jedes Niesen oder Zwicken ist nicht gleich eine schwere Krankheit für Dich
DANN KOMM ZU UNS UND SEI DER KOPF
EINES TOLLEN TEAMS!
Neben einem Teil unser erfolgreichen STOLZ Familie zu sein, erwarten Dich:
bis zu 36 Tage Urlaub
ein tolles Gehalt und Sozialleistungen
viel Freiraum und Eigenständigkeit
Wir freuen uns auf Ihre Bewerbung über das Karriereportal oder per Mail an jobs@kaufhaus-stolz.com!

Kaufhaus Martin Stolz GmbH
Personalabteilung
Am Markt 2-6 · 23769 Fehmarn



  kaufhaus-stolz.com

BOBZIN Gebäudereinigung GmbH
Reinigungskräfte (m/w/d) gesucht,
- Genin, Büros, 5.30 Uhr,
- Kronsforder Allee, Kita, 16.00 Uhr
- Krempeisdorfer Allee, Kita, 16.00 Uhr
- St. Gertrud, 5 x wö., 15.00 Uhr
☎ 04 51- 3 96 96 0, www.bobzin-gmbh.de

Hausmeister / Gärtner (m/w/d)
Vollzeit, in Lübeck gesucht.
Führerschein erforderlich
Firma Alkiewicz,
☎ 0175/1626262

Lübecker Tagespflege sucht eine exam.
Pflegefachkraft (m/w/d) in Teilzeit.
☎ 0176 / 628 75 347

Lübecker Tagespflege sucht Fahrer*in (m/w/d)
Tel. 0176 / 628 75 347

BOBZIN Gebäudereinigung GmbH
Küchenhilfe (m/w/d) für Kita gesucht,
Kronsforder Allee, 5x wö., 12.00 bis ca. 13.45 Uhr
☎ 04 51- 3 96 96 0, www.bobzin-gmbh.de

Putzfee, 1x wö., 3-4 Std. u. Gartenhilfe mit handwerklichen Fähigkeiten (männl.) in St. Jürgen gesucht. ☎ (0 451) 50 942

Erfahrene Haushaltshilfe 2x/monatl., für 3-4 Std. in HL gesucht. ☎ 0179 - 6528358

Reinigungskraft (m/w/d)
3x wöchentl. vormittags (gesamt 8 Std.) in Lübeck gesucht.
Führerschein erforderlich
Firma Alkiewicz,
☎ 0175/1626262


Senioren- und Therapiezentrum
www.haus-eichenhof-luebeck.de



Wir suchen zur Verstärkung unserer Teams
Pflegehelfer mit und ohne 1-jährige Ausbildung (m/w/d) – Vollzeit/Teilzeit
Wir freuen uns auf Deine Bewerbung!
Herr Benjamin Tietge
E-Mail: pdl@haus-eichenhof-luebeck.de
Segeberger Straße 48 b
23617 Stockelsdorf
(0451) 498 67-0

Neues Sportangebot im Mehrgenerationenhaus in Eichholz

Zwei Trainer betreuen die Aktiven – Start ist am 7. Juni.

LÜBECK. Die Menschen in Eichholz sollen fitter werden. Das ist das Ansinnen des Teams des Mehrgenerationenhauses im Brandenbaumer Feld. Im wunderschönen Garten des Hauses ist dank fest installierter Geräte Sport für alle Altersgruppen möglich – neuerdings auch unter professioneller Anleitung. „Leider werden unsere Sportgeräte trotzdem nicht richtig angekommen“, sagt Frank Zahn, der sich für das Mehrgenerationenhaus engagiert. Die Geräte gibt es schon seit 2011. Gesponsert hat sie seinerzeit die Possehl-Stiftung. Fast 18.000 Euro an Zuschüssen gab es. Dennoch: Die Geräte, an denen unter anderem Ausdauer und Koordination trainiert werden können, sehen fast neuwertig aus.

Jetzt sollen sie auch regelmäßig benutzt werden. Mit Marian und Ursula Harnack hat das Mehrgenerationenhaus zwei Trainingsanleiter engagiert. Ab Juni wollen die beiden zu festen Zeiten Unterstützung an den Geräten anbieten. Die beiden Sportlehrer haben dabei vor allem berufstätige und ältere Menschen im Blick. „Gerade ältere Menschen müssen oft erst einmal Hemmnisse überwinden, bevor sie zum Sport gehen“, sagt Heike Garling vom Mehrgenerationenhaus. Da die Geräte sehr leicht zu bedienen seien, seien sie wirklich für alle Altersgruppen geeignet, versichert das sportliche Team. Ein weiteres Plus



Marian und Ursula Harnack bieten Interessierten die Möglichkeit an, sie beim Sport im Garten des Mehrgenerationenhauses zu unterstützen. Foto: Pries

des Mehrgenerationenhauses: „Hier können Menschen soziale Kontakte finden, nach dem Sport vielleicht noch einen Kaffee zusammen trinken“, sagt Garling.

„Es ist wichtig, erst einmal einen Anfang zu finden“, betont Heike Garling. Wer sich mehr bewegen möchte, hat dazu vom 7. Juni an immer freitags von 10 bis 11 Uhr im Mehrgenerationenhaus, Im Brandenbaumer Feld 27, Gelegenheit. Ab 18. Juni soll es auch einen Abendtermin für Berufstätige geben. Er findet dienstags um 18 Uhr statt. Eine Anmeldung ist nicht zwangsläufig nötig, aber erwünscht. Sie kann unter Telefon 0451 / 400254400 oder per E-Mail an mehrgenerationenhaus.eichholz@bql.gmbh erfolgen. Das Gelände steht immer offen, sodass auch selbstständig trainiert werden kann. Das Angebot ist kostenfrei. **OP**



Westfalia Big Band gibt Konzert auf der „Passat“

Musikbegeisterte und Liebhaber maritimer Seefahrerromantik dürfen sich freuen: Am 9. Juni um 17.30 Uhr wird das Deck des Großseglers zur Bühne für eine unvergleichliche Show der Westfalia Big Band. In einer exklusiven Besetzung wird die Band die musikalischen Höhepunkte ihrer Bandgeschichte präsentieren und gleichzeitig drei Jahrzehnte Verbundenheit mit dem Ostseebad feiern. Tickets gibt es zum Preis von 54 Euro im Vorverkauf zuzüglich Vorverkaufsgebühren in der Buchhandlung Elatus. Online-Tickets gibt es an allen Eventim-Vorverkaufsstellen und unter www.eventim.de. Ticket-Hotline: 0171/ 444 14 01. Foto Westfalia Big Band

Berufsmöglichkeiten in der Pflege

LÜBECK. „Studien- und Berufsmöglichkeiten in der Pflege“ lautet das Thema eines Chats am 5. Juni im [abi>>>Portal](http://chat.abi.de). Interessierte loggen sich ab 16 Uhr unter <http://chat.abi.de/ein> und stellen ihre Fragen direkt im Chatraum. Die Teilnahme ist kostenfrei. Vorab besteht die Möglichkeit, sich unter chat.abi.de per E-Mail anzumelden und damit die Erinnerungsfunktion für den Chat zu aktivieren. Der Chattermin kann auch in den persönlichen Kalender heruntergeladen werden.

Mitmachen beim Projekt „Lübeck tanzt miteinander“

LÜBECK. Das Günter Grass-Haus lädt zum Tanz: Begleitend zur Ausstellung „Grass tanzbar“ veranstaltet das Museum zusammen mit TanzOrtNord am Sonnabend, 8. Juni, im Rahmen des Hansekulturfestivals ein Community-Dance-Projekt mit dem Titel „Lübeck tanzt miteinander“. Ab 17 Uhr dürfen Tanzbegeisterte gemeinsam unter freiem Himmel tanzen. Unter der Adresse [https://www.you-](https://www.you-tube.com/watch?v=thiU00gf5sY)

[tube.com/watch?v=thiU00gf5sY](https://www.you-tube.com/watch?v=thiU00gf5sY) ist ab sofort ein Lern-Video zu finden, bei dem eine Choreografie gezeigt wird, die vorab leicht zu erlernen ist und beim großen Tanztreffen am 8. Juni dann zusammen mit einer hoffentlich großen Gruppe an Menschen öffentlich getanzt wird. Dabei geht es nicht um korrekte Schritte, sondern um Spaß und das gemeinschaftliche Erlebnis. Vor Ort sind die Tänzer von

TanzOrtNord sowie die Choreografin Ulla Benninghoven, die vortanzen, so dass auch Ungeübte ohne Scheu problemlos mittanzen können. Das Ziel ist es, möglichst viele Menschen zu erreichen und ein Zeichen für Freiheit und Vielfalt in Lübeck zu setzen. **Weitere Info unter <https://grass-haus.de> bzw. <https://tanz-ortnord.de>**

Flohmarkt auf dem Brolingplatz

LÜBECK. Flohmarkt im Quartier Brolingplatz: Am Sonntag, 2. Juni, kann dort von 10 bis 14 Uhr gestöbert werden. Zahlreiche nicht kommerzielle Stände bieten ihre Schätze an. Außerdem gibt es Kuchen, Kaffee und heiße Würstchen am Quartiershäuschen der Initiative Brolingplatz Lübeck.

Existenzgründerpreis der Lübecker Wirtschaft



Bewerbt Euch bis 30.6.2024

Gewinnt den Existenzgründerpreis der Lübecker Wirtschaft 2024!

Der Award ist mit 5000,- Euro und einem Mediapaket der Lübecker Nachrichten dotiert. Oder Ihr holt Euch den Innovationspreis dotiert mit 3000,- Euro plus Mediapaket. Entweder Ihr bewerbt Euch selbst oder schlagt ein Unternehmen vor, das es verdient hat, ausgezeichnet zu werden.

Einfach unsere Website aufrufen und digital bewerben. Wir freuen uns über Euren Unternehmergeist und den Mut zur Verwirklichung.

Infos und Bewerbung unter www.LN-Existenzgruenderpreis.de



EXISTENZGRÜNDERPREIS DER LÜBECKER WIRTSCHAFT



LN



Kaufmannschaft zu Lübeck
WACHSENDE WIRTSCHAFT FÜR LÜBECK UND DIE REGION



IHK Lübeck



TZL
TECHNIKZENTRUM LÜBECK

Mit der Vergabe des Existenzgründerpreises der Lübecker Wirtschaft fördern wir den Unternehmergeist in der Region.

MARKTPLATZ

MÖBEL / HAUSRAT

Abholung von gebr. Möbeln für Bedürftige in Ukraine. Tel.: 0176/55 29 18 30

Haushaltsauflösung, am 02.06.24, von 10-17 Uhr, im Eulenspiegelweg 15-21, in 23560 Lübeck, 3.OG, Lift.

Haushaltsauflösung/ Flohmarkt, Sa/So/Mi 01./02./05.06.24 von 10-16 Uhr, Anklamer Allee 22, 23775 Großenbrode ☎ 0176/84247028

Schlafz., anthrazit: Bett 1,40 x 2 m, Schrank, B 2,70 m; pass. kl. Anrichte, B 1,17 m; Anrichte weiß/grau, B 1,80 m; Eckcouch beige, 2,40 m x 1,80 m. Alles neuw., Preis VHB. ☎ 0151 - 50107979

Ab sofort suchen wir gebrauchte Möbel für die Ukraine. ☎ 0451/59988209

WERKZEUGE
ANKAUF / VERKAUF

Rollgerüst Alu, Kupper-Gährungsäge, Ziegel, Schweißgerät, Dämmung, Fahrradträger Thule (2 Räder), Selbstabholer, Preise nach VB, am 15./16.06.24, von 9-18Uhr ☎0151/74772 (AB) 01520/3857340

MUSIK

Klavier "Kawai", seltene Sonderanfertigung, K-2 amg, Art.-Nr. 112021-GR, 114 cm Austin, Farbe Martin Green, mit Bank, NP 4.990,- € ohne Bank, für 4.000,- € zu verk. ☎ (0451) 388 11 20

KUNST- UND SAMMLERMARKT

Achtung! Der Peter sucht Schallplatten aus der guten alten Zeit ☎ 017 679 813 187

China-, Indien-, Englandbriefmarken sowie Briefmarken- und Münzsammlungen werden von langjährigem Sammler fachgerecht bewertet und gegen Barzahlung übernommen ☎ 0171/8161220

Modelleisenbahn von Sammler gesucht. ☎ (0451) 49 56 59

Standuhr alt, ca. um 1900, defekt, VHB 200 €, ☎ (0451) 388 11 20

HOBBY UND FREIZEIT

E-Bike 7-Gang Bergamo zu verk., wenig gefahren, NP 2.400€ für 1.000€ abzugeben. ☎ 0451/69 34 16 46

E-Scooter, 45km gelaufen, NP 900€, jetzt für 550€ abzugeben ☎ 0451/69 34 1646

Fussball-Fan sucht alte Sammelbilder, Fotos, Stadionprogramme, Autogramme u.v.a. vor 1990. ☎ 04 21/32 25 73 53

MARDER-Holzkaufenfalle, Lebendfalle auch f. Waschbär zu verk. ☎ 01 73/952 81 74

Chickes rotes Da-E-Bike (Kalkhoff), 28", FP 1.999€, 8-Gang-Nabenschaltg.; gebr. Da-Fahrrad, 28", 75€ ☎ 0176/26549452

GESUNDHEIT / WELLNESS / ERHOLUNG

E-Rollstuhl, neu/ungebraucht/-klappbar
3.500 EUR, Neupreis: 4.774 EUR
☎ 01 59 06 10 55 24

DIENTSTLEISTUNGEN

Garten, Pflaster, Zaunbau. 04514005385

VERSCHIEDENES

3 Sack (18Kg) Spielkastensand an Selbst-abholer in HL zu verschenken. ☎ 0175/2751837

8 Schreib-/Besprechungstische, 120x 74cm, Nußbaumoptik + 20 passende Stühle, an Selbstabholer in HL zu verschenken ☎ 0451/399120

Christus - für Dich gestorben

Doppelschrankbett an Selbstabholer in Stodo zu verschenken ☎ 0451/4988482

Großes, rosafarbenes Retro-Waschbecken von 1950-Bestzustand- an Selbstabholer in Bad Schwartau, zu verschenken ☎ 0451/281436 (AB)

Bordeaux-roter Gartentisch, 1 m Durchmesser und 4 Hochlehner zu verschenken. ☎ 0450271815

Hallo liebe Eltern in Sereetz / Bad Schwartau / Ratekau und Tschau !
In Stefanie´s Kinderstube in Bad Schwartau sind zum
1. Juni / 01. August / 01. September 2024 insgesamt 4 Plätze frei
(2 für 1 Jahr und 2 unbegrenzt).
Tel. 04 51 / 2 24 09 (AB vorhanden)

Kaminholz, trocken. ☎ (01 71) 30 00 406

Sammler sucht 5 und 10 DM Münzen, auch Scheine u. Kleingeld ☎ (0171) 4 721 861

Seniorenmobil/Schnäppchen
E-Seniorenmobil, Neu, Reichweite 20km, Bleiakku, Rot, 6kmh schnell, von Stormborn R1, Zerlegbar für Kofferraum, kann aus Krankheit nicht fahren. Gebe wertvolles Kettenschloss und Haube dazu. 600 € VB ☎ 015730737343

Student hilft bei Einsamkeit, PC, Smartphone, TV. ☎ 0157-739 905 81

Suche Gartenhilfe in Bad Schwartau. ☎ (0451) 280 11 85

Suche Golfschläger und Zubehör sowie Poloequipment. Bitte alles anbieten. ☎ 0176 / 64799400

Haushaltsauflösung: am 01.06.24 von 9 - 17 Uhr, Kakenbarch 5, Travemünde, bei Lüttgen. Infos unter (0 152) 24 209 313

KRAFTFAHRZEUGMARKT

KFZ ANGEBOTE

YOUNGTIMER / OLDTIMER

Audi 100, rot, EZ 07.09.87, 2. Hd., H-Kennz., 83 kw, B, VHB 2.750 €. ☎ (0 157) 87 200 450

KFZ GESUCHE

WOHNMOBILE / -WAGEN

Kaufe Wohnmobile + Wohnwagen ☎ 03944-36160, www.wm-aw.de Fa.

Wohnwagen oder Wohnmobil von Familie gesucht. ☎ +WhAp. (0 155) 10 206 086

IMMOBILIENMARKT

IMMOBILIENVERKAUF

HÄUSER

Mölln

Traumhaftes Seegrundstück mit charmanter DHH, 6 Zi., Wohnfl. 119m², Grdst. 267m², 3 Küchen, 3 Bäder, Nebengebäude, 1994-1998 kernsaniert, renovierungsbedürftig. Nahe der Altstadt, Bj 1950, B: 158,6 kWh/m² p.a., Kl. E, Gas-ZH, KP 420.000,-€, Telefon 040-24827100 www.von-wuelfing-immobilien.de



Traumlage am Seglerhafen, Neustadt/H., Blick auf die Hafeneinfahrt, EFH + Einl.-Whg. 271 m² Wfl. + Keller, Bj. 1968, Umbau 1992 + 2007, Galerie, Gar., 967 m² Grdst., EBA 174,7 kwh/m²*a, Kl. F, Öl
€ 1,48 Mio.

Jan-Pieter Frick, 04561-9065
www.frick-immobilien.de



Kostenlose Marktwertermittlung:
www.unser-immobilienwert.de

DHH in Feldrandlage in Travemünde
140 m² Wohnfl. + 102 m² Nutzfl., 3 Zim., 338 m² EL, Bj. 1977, EnB, 197 kWh/(m²a), F, Gas, 449.000 € (zzgl. 3,33% inkl. MwSt. Käuferprov.)
moellerherm-immobilien.de 0800-77 16 100
— Persönlich gut beraten —
MÖLLERHERM
IMMOBILIEN

Ratzeburg

Gemütliches Reihenhedhaus mit idyllischem Grundstück, ca. 70 m² Wfl., 2 Zimmer, ca. 315 m² Grdst., helles Wohnzimmer, Küche mit EBK, Wintergarten mir Zugang zur Terrasse, Carport, Bj. 1951, B: 194,7 kWh/(m²a), Kl: F, Gas-ZH, KP: 165.000,- €
0451-8009410 von-wuelfing-immobilien.de

EIGENTUMSWOHNUNGEN

ESPLANADE IMMOBILIEN
info@esplanade-immobilien.de
Tel.: 0451-7907190



Willkommen Zuhause – gemütliche Eigentumswohnung in Bad Schwartau

Eigentumswohnung, Grdst. 1.116 m², Wfl. ca. 112,50 m², 4 Zimmer, großzügiger Balkon mit ruhiger Ausrichtung, Hausgeld 223,36 € p.m. (inkl. Instandhaltungsrücklage), nach WEG aufgeteilt, Einzelgarage, Bj. ca. 1974, Gasheizung, Verbrauchsausweis, D, 124,2 kWh (m²*a)
KP 265.000,- €

Kontaktieren Sie uns gerne!



Dassow - Pötenitz

Traumhafte 2,5-Zimmerwhg. an der Ostsee, ca. 74 m² Wohnfl., 1. OG, helles Wohn- u. Esszimmer, offene Küche inkl. E-Geräte, modern gestalteter Grundriss, Bj. 2015, B: 100,7 kWh/(m²a), Kl: D, Gas-FBH, KP: 325.000,- €
0451-8009410 von-wuelfing-immobilien.de

Grömitz

Penthouse Wohnung in Strandnähe! 4 Zi., ca. 90 m² Wfl., EBK, bodentiefe Tür- und Fensterelemente, ca. 60 m² umlaufende Dachterrasse, ca. 1,2 km zum Strand von Grömitz, frei verfügbar, Bj. 2000, V: 134,8 kWh/(m²a), Kl: E, Gas-ZH, KP: 450.000,- €
0451-8009410 von-wuelfing-immobilien.de

Groß Grönau

Hochwertig ausgestattete 4-Zi.-Eigentumswohnung, ca. 113 m² Wohnfl. im 1. OG, Wohn-/Essbereich mit Zugang zum West-Balkon, mod. vollausgestattete EBK, Duschbad und Gäste-WC, Tiefgaragenstellplatz, Bj. 1974, bis 2023 fortlaufend saniert, B: 205 kWh/(m²a), Kl: G, FW-HZ, KP: 395.000,- €
0451-8009410 von-wuelfing-immobilien.de

Mölln

Renovierungsbedürftiges Reihenhhaus in ruhiger Wohngegend, ca. 90 m² Wohnfl. aufgeteilt auf 3,5 Zimmer, ca. 232 m² Grdst., Wohnzimmer, Einbauküche, Gäste-WC im EG, heller Flurbereich, Terrasse mit Blick auf den Garten, geräumiges Schlafzimmer, Wannenbad, Dachgeschoss als Ausbaureserve, Teilerkerkellert, Bj. 1956, B: 201,3 kWh/(m²a), Kl: G, Öl-Hz., KP: 170.000,- €
0451-8009410 von-wuelfing-immobilien.de

Großzügiges renoviertes RMH in ruhiger Lage von Bad Schwartau, 160m² Wfl., 5 Zi., 2 Vollbäder, Gäste-WC, Vollkeller, Garage, BJ. '81, KP 410.000€ von Privat
Zuschr. an Z14 054 385

Oldenburg i. H.

Energieeffizientes Einfamilienhaus in familienfreundlicher Lage, ca. 148 m² Wfl., ca. 612 m² Grundstück mit Gartenhaus, 5 Zimmer, Wohn-/Essbereich mit Zugang zu Terrasse und Garten, offene Küche mit E-Geräten, modernes Duschbad, HWR mit WMA, OG mit Wannenbad, Fußbodenhz. im gesamten Haus, Bj. 2012, B: 18,3 kWh/(m²a), Kl: A+, EWP, KP 489.000,- €
0451-8009410 von-wuelfing-immobilien.de

PÖTENITZ NH. PRIWALL & TRAVEMÜNDE
EFH BJ 2010/Luft-WP/Strom/V/29,48kwh, Garage
Carina Neumann Immobilien
☎ 0173 600 92 92

Ratzeburg

Barrierefreier Bungalow in ruhiger Lage, ca. 133 m² Wohnfl., 4 Zi. ca. 560 m² pfliegel. Grdst., Fußbodenhz. im ges. Haus, Wohn- und Esszimmer mit Kaminofen, Solarthermieanlage mit Warmwasseraufbereitung, bodentiefe, 3-fach verglaste Fensterelemente, el. Außenrollläden, Carport und Außenstellplatz, Bj. 2014, B: 112,8 kWh/(m²a), Kl: D, Gas-Fußbodenhz., KP: 560.000,- €
0451-8009410 von-wuelfing-immobilien.de

Buchen Sie Ihre Kleinanzeige unter
Tel.: 04 51/144-11 11
wochen spiegel

Wohntraum unter Reet!

Historisches Einfamilienhaus mit ca. 2829 m² großem, parkähnlichen Grundstück, ca. 200 m² Wohnfläche, Bj. 1939, saniert 1999, 6 Zimmer, Landhausküche, Specksteinofen, große Süd-West-Terrasse, Brunnen und Bachlauf, Gartenteich, Holzhütte, Gewächshaus, Doppelcarport, B: 121,2 kWh/(m²a), Kl: D, Gas-ZH aus 2022, Kaufpreis: 800.000,- €
0451-8009410 von-wuelfing-immobilien.de

Liebhäberobjekt - Reetdachhaus
Wohnfläche 180 m², Grundstück 1800 m², Seenähe, Dorfrand, Landschaftsschutzgebiet, 30 Min. westl. Lübeck/Ostsee, 1 Std. HH. Offener Wohnraum mit Galerie + 3 Zi, 2 Bäder, Bio saniert. Garage. Anfragen: ☎ 0170 - 440 93 54 priv.

Reinfeld

EFH in begehrter Lage fußläufig zum Herren- teich, WZ mit Kamin, Esszimmer mit Zugang zur überdachten Terrasse, Landhausküche mit Vorratskammer, zwei SZ mit Balkon und Ensuite-Bad, Einliegerwhg. mit WZ, neuer EBK und Terrasse, SZ und Vollbad, Gästehäuschen mit Duschbad, Kunststofffenster aus 2022, Doppelcarport und div. Außenstellplätze, Bj. 1980, Gas-Hz. aus 2000, B: 151,1 kWh/(m²a), Kl: E, Gas-Hz., KP: 650.000,- €
0451-8009410 von-wuelfing-immobilien.de

Seth

Charmantes EFH mit Einliegerwohnung auf idyllischem Grdst., ca.177 m² Wohnfl., 7 Zimmer, geräumige Küche, lichtdurchflutetes Wohn-/Esszimmer, Gästezimmer, beheizter Partyteller, ca. 80 m² große Einliegerwohnung mit moderner Küche, ca. 1657 m² Grdst., idyllische und ländliche Umgebung, Bj. 1990, V: 125,3 kWh/(m²a), Kl: D, Gas-ZH, KP: 449.000,- €
0451-8009410 von-wuelfing-immobilien.de

Stockelsdorf

Gemütliches Einfamilienhaus auf ca. 1.103 m² großem Eigenlandgrundstück, ca. 160 m² Wfl., 5,5 Zimmer, heller Wohn- und Essbereich mit Zugang zur Terrasse, Kamin im Wohnzimmer, Holzwendeltreppe, Vollkeller, Duschbad mit Sauna, Bj. 1974, V: 184,3 kWh/(m²a), Kl: F, Gas-ZH, KP 485.000,- €
0451-8009410 von-wuelfing-immobilien.de

WIR BAUEN IHR TRAUMHAUS UND SIND DIE PARTNER FÜR PHOTOVOLTAIK-LÖSUNGEN!

Bock auf Strom? Mach ihn selbst!

CONTRACT Vario
Endlich zuhause!
TRAUMHAUSER SEIT 1996

Contract-Vario GmbH
Zu den Gründen 14
23623 Ahrensböök-Dakendorf
Telefon: 04505 5805-0



Neubau Doppelhaushälfte
ca. 105 m² Wfl. inkl. ca. 315 m² Grdst. in ruhiger Lage von Ratekau.
Nähere Informationen finden Sie auf:
www.planbau-luebeck.de

Planbau Lübeck GmbH
Tel. 0451.619 118-0
www.planbau-luebeck.de



Alt-Mölln

Imposantes Architektenhaus aus Bj. 1981, auf traumhaftem Seegrundstück, begehrte Sackgassenlage, ca. 196 m² Wfl., aufgeteilt auf Erd- & Galeriegeschoss, ca. 2.994 m² Wassergrundstück am Ziegeelsee, 5 Zimmer, raumhohen Fensterelemente, separate Esszimmerebene, imposante Galerie mit See- blick, Sauna, V: 166,8 kWh/(m²a), Kl: F, Öl-ZH, KP: 980.000,- €
0451-8009410 von-wuelfing-immobilien.de

Bülow

Modernes Generationshaus auf ca. 2.000 m² Grdst., ca. 217 m² Wohnfl., Wohnzimmer mit Kamin, großzügiges Schlafzimmer, helles Badezimmer mit Badewanne und separater Duschkabine, offene EBK mit Koochinsel, umfangreiche Sanierung zwischen 2013 - 2023, Aufteilung in zwei separate Wohneinheiten möglich, Warmwasseraufbereitung über Solarthermie, Bj. 1929, B: 82,31 kWh/(m²a), Kl: C, Gas-FBH, KP: 480.000,- €
0451-8009410 von-wuelfing-immobilien.de

EFH für Naturliebhaber!

Idyllisches Einfamilienhaus bei Grevesmühlen mit ca. 2.191 m² Südrdst. in Feldrandlage, Haupthaus mit ca. 162 m² Wohnfl., 7 Zimmer, Eingangsbereich m. Garderobe, neuwertige Wohnküche, separates Esszimmer, mod. Dusch- und Vollbad, großes Arbeitszimmer mit Weitblick, Einliegerwohnung mit 3 Zimmern, ca. 62 m² Wohnfl., Nebengebäude mit Werkstatt und ca. 110 m² Nutzfl., Bj. 1936, 1993 saniert und erweitert, V: 121,3 kWh/(m²a), Kl: D, Öl-ZH, KP: 525.000,- €
0451-8009410 von-wuelfing-immobilien.de

Mönkhagen

Neubau-DHH in Feldrandlage, ca. 125 m² Wohnfl., 4 Zi., ca. 357 m² Grdst., Rohbauzustand, individuelle Gestaltung möglich, Erstbezug, KiW-Haus, Bj. 2023, Energieausweis in Erstellung, KP: 455.000,- €
0451-8009410 von-wuelfing-immobilien.de

Kükels

Imposanter Bungalow mit ca. 2.500 m² parkähnlichem Grundstück, ca. 337 m² Wohnfl. inkl. Einliegerwohnung, Haupthaus mit 5 Zi., Einliegerwhg. mit 2,5 Zi., 3-4 SZ möglich, Ensuite-Duschbad mit Sauna, Grundstück mit Bachlauf, Teichanlage und Ponton in Feldrandlage, umfangr. Sicherheits- und Technik-ausstattung, Bj. 1991, V: 88,9 kWh/(m²a), Kl: C, Gas-ZH aus 2019, KP: 1.150.000,- €
0451-8009410 von-wuelfing-immobilien.de



Villenähnliches Haus, Oldenburg/H., sehr gute Wohnl., 264 m² Wfl.+ Keller, Einl.-Whg., Galerie, 2.808 m² Grdst., Bj. 1982, Topzust., EBA 169,4 kwh/m²*a, Kl. F, Gas
€ 979.000,-

Jan-Pieter Frick, 04561-9065
www.frick-immobilien.de



Das war Lübeck vor 50 Jahren.



Der „Krippans-Bildband“ über die 70er-Jahre in Lübeck !

224 Seiten, Format: 23,8 x 29,0 cm

Lübeck: Königstraße 67 A,
Bad Segeberg: Kurhausstraße 12

Lüneburger Nachrichten



ANLAGEOBJEKTE

Grömitz - Guttau

MFH mit 6 sanierten 2-Zi.-Whg., nur ca. 4 km bis zum Strand, insg. ca. 280 m² Wohnfl., mit Dusch- oder Wannenbad, mod. neuwertige EBK, je Whg. eigener Eingang und Terrasse, tw. mit Kaminöfen, tw. Fußbodenheizung, ca. 1.368 m² Grundstück, Gasheizung aus 2020, 7 Außenstellplätze, Mietnahmen ca. Faktor 19,5, Bj. 1930, kernsaniert 2012, V: 130,28 kWh/(m²a), Kl: E, Gas-Hz., KP: 750.000,- €
0451-8009410 von-wuelfing-immobilien.de

Wochenspiegel
Verlag: Lübecker Nachrichten Media GmbH
Herrenholz 12, 23556 Lübeck

Druck: A. Beig Druckerei und Verlag GmbH & Co. KG
Damm 9-19
25421 Pinneberg

www.wochenspiegel-online.de

Redaktionsleitung: Sabine Goris

Redaktion:
Tel. 04 51/1 44-17 81
e-mail: wochenspiegel.redaktion@LN-luebeck.de

Anzeigenschluss: Dienstag 15.00 Uhr
Redaktionsschluss: Dienstag 16.00 Uhr

Zurzeit gilt die Anzeigenpreislste Nr. 49 vom 01. Januar 2024

Mitglied im



Falls Sie dieses Produkt nicht mehr erhalten möchten, bitten wir Sie, einen Werbeverbotsaufkleber mit dem Zusatzhinweis - „bitte keine kostenlosen Zeitungen“ an ihrem Briefkasten anzubringen.
Weitere Informationen finden Sie auf dem Verbraucherportal
www.werbung-im-Briefkasten.de

IMMOBILIENMARKT

IMMOBILIENVERKAUF

IMMOBILIENKAUFGESUCHE

ANLAGEOBJEKTE

EIGENTUMSWOHNUNGEN

HÄUSER

GEWERBLICHE IMMOBILIENANGEBOTE

BÜROFLÄCHEN / PRAXEN



ESPLANADE IMMOBILIEN

info@esplanade-immobilien.de
Tel.: 0451-7907190



Denkmalgeschützte Rarität mit Fahrstuhl und Balkonen in der Innenstadt

ca. 856,00 m² Wfl., 448,00 m² Grdst., 16 WE, Bj. 1890/1979, vollständig vermietet, JNKM IST 109.518,48 €, Durchschnittsmiete IST ca. 10,66 €/m², Faktor 21-fach, EBK, Innenhof, Keller, z. T. Denkmalschutz, Bedarfsausweis, Gas-Zentralheizung, 141 kWh/(m²*a), E

KP 2.300.000,- €



Kontaktieren Sie uns gerne!

Wir suchen laufend... Eigentumswohnungen & Immobilien jeder Größe
GROHMANN IMMOBILIEN - Immobilien seit 1978
Arnimstr. 29 a, 23566 HL, Tel. 0451 - 610 30 40
www.grohmann-immobilien.de

Neubauwohnung ges.!
Lübecker Unternehmerin sucht Neubauwhg. in Lübeck und Umgebung mit min. 4-5 Zimmern und 160 m² Wohnfläche und Balkon oder Terrasse.
0451-8009410 von-wuelfing-immobilien.de

Penthouse gesucht!
Gut situiertes Rentnerehepaar mit Hund sucht eine 4-Zimmer-Wohnung mit Aufzug und ca. 100 m² Wohnfläche im Erdgeschoss oder als Penthouse. KP bis 600.000,- €. 0451-8009410 von-wuelfing-immobilien.de

Top-Lage gesucht!
Für einen Pensionär suchen wir eine barrierefreie ETW mit 120 - 140 m² Wohnfl. in bester Lage von Lübeck.
0451-8009410 von-wuelfing-immobilien.de

WOHNUNG GESUCHT: Sympathisches Paar, dessen Haus wir gerade verkauft haben, sucht helle ETW mit Balkon o. Terrasse im Zentrum von Ahrensburg o. Trittau. KP bis € 375.000,-. ☎ 04102-8243050, www.kriechimmobilien.de

HÄUSER

Eine große Familie sucht ein Mehrfamilienhaus zum Mehrgenerationenwohnen in ländlicher Umgebung
Eine Lehrerin sucht eine Eigentumswohnung mit einem Stellplatz oder einer Garage in zentraler Lage
Wir suchen für eine Kfz-Werkstatt Hallenflächen mit einem kleinen Büro und Stellplätzen im Außenbereich

OTTO STÖBEN
IMMOBILIEN
☎ 0451 702790

Alleinlage gesucht!
Für ein Ehepaar aus Ostholstein suchen wir ein EFH in Dorfland- oder Alleinlage mit großem Grundstück und max. 30 min Entfernung zur Ostsee. Eine Hauskoppel zur Pferdehaltung wäre wünschenswert. KP je nach Größe und Ausstattung.
0451-8009410 von-wuelfing-immobilien.de

Barrierefreies EFH ges.!
Unternehmerpaar aus Niedersachsen sucht ein barrierefreies EFH ab 120 m² Wflm. mit kleinem Garten in Bad Schwartau und Umgebung. KP ca. 500.000,- €. 0451-8009410 von-wuelfing-immobilien.de

Bestlage in HL gesucht!
Für einen unserer Lübecker Bestandskunden und seine Familie suchen wir kurzfristig für einen zeitnahen Bezug eine Villa in Lübecks begehrtem St. Jürgen oder St. Gertrud. Ca. 350 - 450 m² Wohnfl. mit Garten in bester Lage. Bis ca. 2,5 Mio. KP.
0451-8009410 von-wuelfing-immobilien.de

Bungalow ges.!
Unternehmer aus Hamburg sucht für sich und seine Familie ein Bungalow ab 140 m² Wohnfl.. Nach Möglichkeit mit Einliegerwhg. oder Gästezimmer mit en Suite Bad. KP bis ca. 700.000,- €. 0451-8009410 von-wuelfing-immobilien.de

Charmantes EFH ges.!
Für eine Familie aus Niedersachsen suchen wir ein EFH zwischen Lübeck und Hamburg mit 3-4 Zimmern. Gern weitestgehend bezugsfertig. KP bis 400.000,- €. 0451-8009410 von-wuelfing-immobilien.de

EFH IM GROBRAUM HH GESUCHT: Sympathische Familie sucht Eigenheim mit 5 Zimmern und ca. 150 m² Wfl. KP bis € 500.000,-. ☎ 04102-8243050, www.kriechimmobilien.de

Freist. EFH gesucht!
Für eine Lübecker Familie suchen wir ein EFH mit min. 4 Schlafzimmern und 500 m² Grdst. in St. Jürgen, St. Gertrud oder im Hochschulstadteil bis ca. 650.000,- € KP.
0451-8009410 von-wuelfing-immobilien.de

Lübecker Bucht ges.!
Für eine erfahrene Marketingkauffrau suchen wir ein Reihenhaus oder eine Doppelhaushälfte mit mindestens 90 m² Wohnfläche in der Lübecker Bucht. Eine ruhige Lage ist wünschenswert!
0451-8009410 von-wuelfing-immobilien.de

Ostholstein ges.!
Grafikdesigner sucht für sich und seine Familie einen großzügigen Altbau mit Möglichkeit zum Homeoffice und weitläufigem Grundstück in Ostholstein oder Lübeck. Idealerweise mit Reetdach. KP bis ca. 800.000,- €. 0451-8009410 von-wuelfing-immobilien.de

Reihenendhaus ges.!
Für eine junge Familie aus Travemünde suchen wir ein gepflegtes Reihenendhaus mit einem schönen Garten in familienfreundlicher Lage in Lübeck und Umgebung. KP bis 350.000,- €. 0451-8009410 von-wuelfing-immobilien.de

RH o. DHH ges.!
Ergotherapeut sucht für sich und seine Frau ein gepflegtes Reihenhaus in und um Lübeck. Gern mit Stellplatz oder Carport (kein Muss!). 0451-8009410 von-wuelfing-immobilien.de

Ruhige Lage gesucht!
Selbstständiger Architekt sucht ein EFH mit 4-5 Zimmern in sehr ruhiger Lage von Bad Schwartau, Lübeck oder Umgebung. Gute Anbindung zur Innenstadt wünschenswert. KP je nach Lage und Zustand.
0451-8009410 von-wuelfing-immobilien.de

Stockelsdorf gesucht!
Für ein Ehepaar aus Stockelsdorf suchen wir nach Familienzuwachs ein EFH ab 120 m² Wohnfläche und großem Grundstück in Stockelsdorf und Umgebung. KP bis ca. 500.000,- €. 0451-8009410 von-wuelfing-immobilien.de



Wir suchen laufend... Ein-/Zwei-/Mehrfamilienhäuser Doppelhaushälften / Eigentumswohnungen Gerne beraten wir Sie kostenlos!
Tel. 0451 - 610 30 40
www.grohmann-immobilien.de



IMMOBILIEN SEIT 1978

Travemünde gesucht!
Für einen Wirtschaftsingenieur aus Hamburg suchen wir fußläufig zum Strand ein repräsentatives Anwesen in Travemünde ab 180 m² Wohnfläche mit gärtnerisch angelegtem Grundstück. KP bis 1,5 Mio.
0451-8009410 von-wuelfing-immobilien.de

Haus und Weidefläche gesucht
Umkreis Bad Schwartau (ca. 20 km), bis 250 000,-, ab 4 Zi., Weideland angrenzend oder in der Nähe ☎ 0176-70078581

Wir suchen ein 1-2 Fam.Haus oder ein EFH mit Einlieger-Whg. mit Garage, gr. Garten, zw. Lübeck und Bad Oldesloe

Wir freuen uns auf Ihren Anruf

Tel. 0451 - 2 77 77



www.immo-nehlsen.de

UMZUG IM SOMMER: Ehepaar mit 2 Kindern sucht EFH oder DHH mit schönem Garten zum Spielen in Ahrensburg u.U. Gerne 4-5 Zimmer. KP bis € 550.000,-. ☎ 04102-8243050, www.kriechimmobilien.de

Buchen Sie Ihre Kleinanzeige unter

Tel.: 04 51/144-11 11



Villa gesucht!
Für einen Geschäftsmann aus Lübeck suchen wir eine repräsentative Villa mit weitläufigem Grundstück und Pool in bevorzugter Wohnlage rund um Lübeck bis 1,5 Mio. €. 0451-8009410 von-wuelfing-immobilien.de

Wir suchen schönes Reihen- / DHH / EFH auf Eigenland od. EP in Lübeck, Bad Schwartau, Stockelsdorf und Umgebung

Wir freuen uns auf Ihren Anruf

Tel. 0451 - 2 77 77



www.immo-nehlsen.de

ANLAGEOBJEKTE

Wir suchen laufend Mehrfamilienhäuser Keine Kosten für den Verkäufer!
GROHMANN IMMOBILIEN - Immobilien seit 1978
Arnimstr. 29 a, 23566 HL, Tel. 0451 - 610 30 40
www.grohmann-immobilien.de

Uninähe gesucht!
Privatanleger sucht Anlageobjekte mit langfristig vermieteten Wohnungen im Umkreis der Universität zu Lübeck. KP bis ca. 600.000,- €. 0451-8009410 von-wuelfing-immobilien.de

Mehrfamilienhaus ges.!
Für einen Privater aus Hamburg suchen wir Mehrfamilienhäuser mit solider Bausubstanz und min. 10 Wohneinheiten zur Kapitalanlage. KP bis 2,5 Mio. €. 0451-8009410 von-wuelfing-immobilien.de

Bis 900.000 € gesucht!
Ein Lübecker Investor sucht größere Objekte zum Kauf in Lübeck, Schleswig-Holstein und Umgebung bis ca. 900.000 € KP. Objekte in guten Lagen mit Entwicklungspotential sind besonders interessant.
0451-8009410 von-wuelfing-immobilien.de

Anlageobjekte ges.!
Für einen Unternehmer aus Niedersachsen suchen wir Anlageobjekte in Timmendorfer Strand, Scharbeutz und Umgebung. Auch kleinere Hotels kommen in Betracht. KP je nach Größe und Lage.
0451-8009410 von-wuelfing-immobilien.de

GRUNDSTÜCKE



Wir kaufen auch Grundstücke, auf denen solch ein Haus steht! Oder falls Ihnen Ihr Grundstück zu groß geworden ist.
Rufen Sie uns gerne an, wir machen Ihnen ein Angebot!



Schönböckener Str. 10 - 23556 Lübeck
04 51 - 4 86 69 18 info@nordiska-haus.de

GEWERBLICHE IMMOBILIENANGEBOTE

Lübeck - Altstadt
Repräsentative Büro- / Praxisflächen in denkmalgeschützter Altbau-Villa auf der Altstadt-insel! Ca. 400 m² aufgeteilt auf 2 Etagen, Hochpaterre und Obergeschoss, 5-6 Räume je Etage, alte Stilelemente, div. Kellerabstellräume, 3 Stellplätze auf dem Hof, Bj. 1866, Denkmalschutz, Mieteinnahmen ca. 48.000 €/Jahr, Flächen frei verfügbar ab 07/2024, das Objekt unterliegt nicht den Anforderungen der ENEV, KP: 1.200.000,- €. 0451-8009410 von-wuelfing-immobilien.de

Reinfeld
Büroflächen mit guter Verkehrsanbindung, ca. 139 m² Nutzfl., 3 Büroräume, Besprechungsraum, Serverraum, EBK, zwei sep. WC's, Glasfaseranschluss, 10 Außenstellpl., Bj. 2000, B: Strom 68 kWh/(m²a), Wärme 137 kWh/(m²a), Gas-ZH, NKM: 1.700,- € mtl. 0451-8009410 von-wuelfing-immobilien.de

LADENLOKALE / LADENFLÄCHE

Lübeck - Innenstadt
Große Filialfläche in 1A-Lage, ca. 709 m² Gesamtfl., ca. 395 m² Filialbereich, viels. Nutzungsmöglichkeiten, Mietdauer nach Absprache, gr. Schaufensterfront, Bj. 1956, V: 196,7 kWh/(m²a), Öl-ZH, NKM 7.090,- € mtl. 0451-8009410 von-wuelfing-immobilien.de

LAGERHALLEN / WERKSTÄTTEN

Lübeck - Innenstadt
Große Lagerfläche in 1A-Lage, ca. 151 m² Gesamtfläche, mehrere Nutzungsmöglichkeiten, Mietdauer nach Absprache, sofort verfügbar, Hub-Laderampe, Oberlichter, Bj. 1954, V: 123,0 kWh/(m²a), Gas-ZH, Nettokaltmiete 1.510,00 € mtl. 0451-8009410 von-wuelfing-immobilien.de

GRUNDSTÜCKE

7 Gewerbegrundstücke direkt von der Stadt

Bad Schwartau

1.500 - 13.000 m², voll erschlossen, 124,85 €/m²

Informationen und Kontakt:

www.bit.ly/4cVLI2G

stadtverwaltung@bad-schwartau.de



ANDERE ANGEBOTE

Kleine Gewerbebeeinheit, 89m², Grdst.
390 m² Eigenland, Doppelgarage, Fußbodenheizung, gehobene Ausstattung - Kamin, 330.000 €, Besichtigung nur mit Bankbürgschaft. ☎ 0162 - 90 30 666

GEWERBLICHE IMMOBILIENGESUCHE

WOHN- UND GESCHÄFTSHÄUSER

Bürogebäude...
zum Kauf gesucht! Zur langfristigen Anlage suchen wir in Lübeck und Umgebung ein Bürogebäude ab 700 m² vermietbarer Fläche, auch zum Entwickeln. Provisionsfrei für Eigentümer. 0451-8009410 von-wuelfing-immobilien.de

Mehrzweckimmobilie
... gesucht! Projektentwickler su. mit seinen Geschäftspartnern aus Berlin Mehrzweckimmobilien u. Gewerbeimmobilien aller Art um Raum HH/HL/KI zur langfr. Entwicklung / Anlage. Provisionsfrei für Eigentümer. 0451-8009410 von-wuelfing-immobilien.de

Abkürzungen für Immobilienanzeigen

App.:	Appartement
Blk:	Balkon
BGF:	Bruttogrundfläche
Ct.:	Courtage
DG:	Dachgeschoss
DHH.:	Doppelhaushälfte
Do.-Gar.:	Doppelgarage
Du.:	Dusche
EBK:	Einbauküche
EG.:	Erdgeschoss
ELW.:	Einliegerwohnung
Etg.:	Etage
ETW:	Eigentumswohnung
EFH:	Einfamilienhaus
FeWo:	Ferienwohnung
FP:	Festpreis
Fußb.-Heizg.:	Fußbodenheizung
Gar:	Garage
Gart.:	Garten
Gew.-Fl.:	Gewerbefläche

Helfen Sie uns durch ehrenamtliche Mitarbeit in den Ausgabestellen bzw. im Fahrdienst oder unterstützen Sie uns mit einer Spende.



TAFEL LÜBECK e.V.

Schulstraße 8 · 23568 Lübeck · ☎ 0451-59 95 94
info@tafel-luebeck.de · www.tafel-luebeck.de

Spendenkonto: IBAN DE17 2307 0700 0040 4244 00
BIC DEUTDE33

GEWERBLICHE IMMOBILIENGESUCHE

LAGERHALLEN / WERKSTÄTTEN

Fensterbauer sucht...
entlang der A1 / A20 eine moderne Montagehalle mit Büro und MA-Parkplätzen, zum Kauf oder zur lanfristigen Miete. Provisionsfrei für Eigentümer.
0451-8009410 von-wuelfing-immobilien.de

Halle mit Kran...
zwischen Lübeck und Bad Segeberg gesucht! Sportartikelhersteller sucht ein großzügiges Lager mit Schwerlastboden und Kran. Gern mit guter Anbindung zur Autobahn. Provisionsfrei für Eigentümer.
0451-8009410 von-wuelfing-immobilien.de

Zw. HH und Lübeck...
suchen wir für vorgemerkte Kunden (Kalt-)hallen ab 2.000 m² zur Miete oder zum Kauf. Provisionsfrei für Eigentümer.
0451-8009410 von-wuelfing-immobilien.de

MIETANGEBOTE

2 ZIMMER
2 Zi. + Küche, Bad, Abstell., in Schwochel, ca. 72m², EBK, Zentral-Hgz., KM 500€ + NK ☎ 0174 - 309 29 59

HL Dänischburg. Nähe Ikea, 2 Zi.-Whg., 57 m², helle Souterrain, renov., DB, EBK, Kabel, Warmmiete 580 €, 2 MS, an Einzelperson zu verm. ☎ (0 451) 2 922 944

St. Gertrud: 2 Zi.-Whg. ca. 50 m², vollmöbliert, EBK, DU-Bad, WM 750 € außer Strom, nur an Pendler ☎ (0 451) 65 433

Zum 15.06.24, 2 Zi.-Whg., 62m², voll renoviert, auf dem Schild 6 in HL, KM 620 €+ BK ca. 200 € ☎ 0163/8381504

3 ZIMMER

HL Bestlage St. Gertrud: Waldnähe, 1. Ochsenskoppel, großzügig, 3 Zi.-Whg. + große Wohndiele, 1. OG, Endetage, 108 m², Dachschragen, sonnige Loggia, gr. WZ, Vollbad, Gäste-WC mit Bidet, Fußbodenhgz., Energiebedarf 141 kW/m²(a), für 1-2 Pers., KM 1400 € + NK + MS, zum 01.09.24, zu verm. ☎ 0451 / 33446

Parterrewohnung in Ahrensbö
Vermiete Hochparterrewohnung in A*bö, 67 m², Keller, Balkon, Stellplatz, Einbauküche, Mietzins 670,00 € zzgl. Nebenkosten. SMS 0177-5986979

HÄUSER

HL: Musikerviertel: gepfl. RH, Vollk., Gash., von priv. zu verm. ☎ (0151) 12 135 749

MÖBLIERTE ZIMMER / WG

Möbliertes Apartment für Kurzzeitvermietung frei. ☎ 0451-62 31 31

MIETGESUCHE

WOHNUNGEN

Altbau gesucht!
Für ein sympathisches Pärchen aus Lübeck suchen wir eine hochwertige Mietwohnung mit Altbaucharme und klassischen Stilelementen.
0451-8009410 von-wuelfing-immobilien.de

Mitarbeiterin des Theater Lübeck sucht
2-3 Raum-Whg. ab 1.7. oder 1.8., ca. 50 m² (+10 m²) in der Innenstadt und Umgebung. Kontakt: ac.alers@mail.de

Gadebusch
Wohn- & Geschäftshaus in gut angebundener Lage. Praxisfläche mit 2 Mietwohnungen im Dachgeschoss, ca. 130 m² voll ausgestattete Praxisräume inkl. zahnmedizinischem Inventar, Anmeldung mit Tresen, 3-4 helle Behandlungsräume, 6 Stellplätze, ca. 389 m² Grdst., 2 WE im Dachgeschoss, insgesamt ca. 107 m² Wfl., aktuelle Mieteinnahmen ca. 620,- € NKM / mtl., Bj. 1994, B: 114,3 kWh/(m²a), Kl: D, Gas-ZH, KP: 225.000,- € 0451-8009410 von-wuelfing-immobilien.de

Lübeck - St. Lorenz
Mehrfamilienhaus in 1 A Lage! Vollvermietetes Familienhaus mit 4 Wohneinheiten, ca. 208 m² vermietet. Fläche, ca. 185 m² Grdst. mit kleinem Gartenbereich, NK p.a. ca. 21.384,- €, 1 Kellerraum pro Wohnung, Gemeinschaftswaschküche, Bj. 1902, eigene Gas-Therme für jede Wohnung, B: 113,9 kWh/(m²a), Kl: D, GET, KP: 470.000,- € 0451-8009410 von-wuelfing-immobilien.de

Mölln
Gemütliche 2,5-Zimmer-Wohnung als Kapitalanlage, geräumiges Entrée, helles Wohnzimmer, EBK inkl. E-Geräte, Balkon mit Blick ins Grüne, ca. 5.880,00 € Nettokaltmiete p.a., Gasheizung aus Jahr 2019, mehrfach verglaste Kunststoffenster, Außenstellplätze vorhanden, Bj. 1963, V: 157,9 kWh/(m²a), Kl: E, Gas-ZH, KP: 145.000,- € 0451-8009410 von-wuelfing-immobilien.de

OLDENBURG I.H.

verm. Gewerbeimmobilie mit großz. Verkaufsanlage, geräumiges Entrée, ca. 3.751 m² verm. Fläche, 2 Etagen, ca. 143.138,16 € NKM p.a., MV seit 01.07.2011 bis 30.06.2026, Option auf 5 weitere Jahre, 46 PKW-Kundenstellplätze, 3 LKW-Laderampen, ca. 9.094 m² Grdst., Erweiterung auf ca. 6.000 m² vermietb. Fl. gemäß B-Plan mögl. Bj. 1996, B: Strom 99 kWh/(m²a), Wärme 70,5 kWh/(m²a), Gas-Hz., KP: 1.850.000,- € 0451-8009410 von-wuelfing-immobilien.de



ESPLANADE IMMOBILIEN

info@esplanade-immobilien.de
Tel.: 0451-7907190



Denkmalgeschütztes Mehrfamilienhaus mit 16 Einheiten an der Obertrave/Musikhochschule

ca. 663 m² Wohnfläche, 394 m² Grdst., Bj. ca. 1600, JNKM IST ca. 76.914,- €, Miete/m² ca. 9,67 €, Mietsteigerungspotenzial, Gasetagenheizungen, Energieausweis lt. Gesetzgeber nicht benötigt, courtagefrei

KP 2.190.000,- €



Kontaktieren Sie uns gerne!

GRUNDSTÜCKE

Neustadt i. H.
Baugrundstück in Hafennähe, insg. ca. 959 m², derzeit mit einer kl. baufälligen DHH bebaut, Bebauung nach § 34 BauGB, erschlossenes Grundstück, Baugenehmigung für eine Doppelhaushälfte mit 5 - 6 Zimmern liegt vor. Dieses Objekt unterliegt nicht den Anforderungen der ENEV. KP: 190.000,- € 0451-8009410 von-wuelfing-immobilien.de

FERIEN- UND FREIZEITIMMOBILIEN

REET-FERIENHÄUSER
in Rosenhagen, Zinnowitz, Kramerhof. C. Neumann-Immobilien
Tel. 0173 6009292

MIETGESUCHE

WOHNUNGEN

Professionelle Vermietung von Wohn- und Gewerbeimmobilien in Lübeck und Umgebung. Gerne beraten wir Sie kostenlos!
Tel. 0451 - 610 30 40
Arnimstr. 29a, 23566 Lübeck

Bis 850,- € kalt...
... gesucht! Für eine alleinstehende Touristenauffahrt suchen wir in stadtnäher Lage Lübecks eine Mietwohnung ab 2 Zimmern und 40 m² Wohnfläche.
0451-8009410 von-wuelfing-immobilien.de

Große Whg. gesucht!
Für eine Familie aus Bad Schwartau suchen wir eine geräumige Wohnung ab 5 Zimmern und ca. 100 m² zur Miete in Bad Schwartau und Umgebung.
0451-8009410 von-wuelfing-immobilien.de

Paar sucht neues Zuhause in Lübeck
Wir suchen mit unserer ruhigen Hündin eine schöne 2 - 3-Zimmer-Wohnung zur langfristigen Miete. Wir sind Kaufmann im Onlinehandel (24) und Medizinstudentin mit Nebenjob (20). Das Arbeitsverhältnis ist unbefristet und eine Elternbürgschaft wäre zusätzlich möglich. Einzugsstermin flexibel, Warmmiete bis zu 800€ ☎ 0151/11151852

Solv. Rentner su. 2½-Zi.-Whg. in Stodo o. Umgebung. ☎ (0160) 28 84 298

St. Jürgen gesucht!
Freischaffender Journalist sucht mit seiner Partnerin eine Mietwohnung ab 80 m² in bevorzugter Lage von St. Jürgen.
0451-8009410 von-wuelfing-immobilien.de

Su. 2-3 Zi.-Whg. m. Blk., Abstand u. Renovierung mögl. ☎ 0171/ 4 93 97 94

HÄUSER

Haus zur Miete...
... gesucht! Sympathischer Chemiker und seine Familie suchen ein gepflegtes Haus zur Miete in stadtnäher Lage Lübecks bis ca. 2.500,- € Kaltmiete.
0451-8009410 von-wuelfing-immobilien.de

Kl. Haus gesucht!
Nach dem Verkauf des Einfamilienhauses mit 250 m² suchen wir für ein Lübecker Ehepaar ein gemütliches Haus ab 3 Zi. zur Miete.
0451-8009410 von-wuelfing-immobilien.de

RH zur Miete...
... gesucht! Polizistenpärchen sucht das erste gemeinsame Haus zur Miete mit sonnigem Garten, mindestens zwei Schlafzimmern und gern mit Gäste-WC.
0451-8009410 von-wuelfing-immobilien.de

IMMOBILIEN DIENSTLEISTUNGEN

ANDERE DIENSTLEISTUNGEN

SEIT ÜBER 40 JAHREN beraten wir Käufer bei der Suche. So verkaufen Sie Ihre Immobilie diskret und mit Erfolgsgarantie. Auch Sa./So. und nach Feierabend. ☎ 04102-8243050

WIRD IHNEN DIE GARTENARBEIT AUCH ZU VIEL? Wir finden den passenden Käufer für Ihre Immobilie. Die Bewertung Ihres Objekts ist selbstverständlich kostenlos ☎ 04102-8243050

ENTDECKEN SIE DIE FREIHEIT DER MOBILITÄT!



OSTSEE MEDIZINTECHNIK

SANITÄTSHAUS & ORTHOPÄDIETECHNIK



Testen Sie unsere **Scooter**
und **Elektromobile** für
jeden Bedarf!

Scooter und Elektromobile bieten eine ideale Lösung, um den Alltag – besonders für ältere Menschen oder Personen mit eingeschränkter Mobilität – einfacher und mobiler zu gestalten. Durch ihre kompakte Bauweise, einfache Handhabung und bequeme Sitzposition ermöglichen sie es, Unabhängigkeit zu bewahren und die Mobilität zu verbessern, auch in städtischen Gebieten oder auf kurzen Strecken.

Zusätzlich sind sie umweltfreundlich und kostengünstig im Betrieb, was sowohl für den Nutzer als auch für die Umwelt von Vorteil ist.

Bei Ostsee-Medizintechnik finden Sie eine vielfältige Auswahl an modernen Scootern und Elektromobilen. Von kompakten City-Scootern bis hin zu robusten Elektromobilen für längere Fahrten bieten wir Modelle, die eine komfortable und sichere Fortbewegung ermöglichen.

Unsere erfahrenen Mitarbeiter stehen Ihnen gerne mit Rat und Tat zur Seite, um Ihnen bei der Auswahl des optimalen Modells zu helfen, das Ihren individuellen Anforderungen entspricht. Erleben Sie die Freiheit der Mobilität und lassen Sie sich von unseren Experten beraten.

Vereinbaren Sie gleich Ihren persönlichen Beratungstermin und besuchen Sie uns in unserer Zentrale im Estlandring 7 in Lübeck Genin. Dort können Sie eine Probefahrt machen, um das passende Modell für Ihre Bedürfnisse zu finden.

**SOMMER-
ANGEBOT*!**

**5% Rabatt &
1 Stockhalter oder
Abdeckplane
geschenkt!**



**JETZT TERMIN
VEREINBAREN!**

Für Sie vor Ort: Seit fast 30 Jahren sind wir Spezialist im Orthopädietechnik-Handwerk und bieten Ihnen die gesamte Leistungspalette eines Sanitätshauses!



UNSERE STANDORTE IN IHRER NÄHE:

LÜBECK
Estlandring 7
Tel. 0451 290 71 50

NEU

LÜBECK
Schlutuper Str. 7
Tel. 0451 582 412 88

LÜBECK
Moislinger Allee 6b
Tel. 0451 498 25 43

TRAVEMÜNDE
Am Dreilingsberg 7
Tel. 04502 880 97 07

TIMMENDORFER STR.
Birkenallee 1
Tel. 04503 898 98 72

EUTIN
Elisabethstr. 16-18
Tel. 04521 794 18 09

www.ostsee-medizintechnik.de

* Das Angebot gilt vom 01.06.24 bis 31.07.24 und bezieht sich auf die hier beworbenen Produkte im Freiverkauf und wird bei Kaufabschluß der Gesamtsumme abgezogen.