

# EUTIN | MALENTE WOCHENSPIEGEL

WWW.WOCHENSPIEGEL-ONLINE.DE

Sonnabend, 18. Mai 2024 • kostenlos

## Am Sonntag ist Museumstag

Am Pfingstsonntag öffnen Museen kostenlos ihre Türen. Mit dabei ist auch das Schloss Eutin.

SEITE 2

## Sicher auf dem Pedelec

Wer sich auf dem schnellen Pedelec unsicher fühlt, wird von der Kreisverkehrswacht zu Seminaren eingeladen.

SEITE 3

## Muss der Vogelpark schließen?

Betreiber Klaus Langfeldt denkt ans Aufhören und sucht einen Nachfolger für den Vogelpark in Niendorf.

SEITE 4

Zustellung: 0451/144-1826  
Redaktion: 0451/144-1781  
Anzeigen: 0451/144-1111, Fax -1010

## Open-Air-Gottesdienst am Süsseler See

**SÜSEL.** Pfingsten auf besondere Art feiern: Die evangelisch-lutherische Kirchengemeinde Süssel lädt am Pfingstsonntag, 19. Mai, zum Open-Air-Gottesdienst mit Taufen und Taferinnerung ein. Der Gottesdienst findet um 17 Uhr an der Badestelle Süsseler See statt. Die Leitung hat Pastor Hieber.

**HOCHBERG FLOHMARKT**  
IKEA & LUV-Shopping Lübeck 19.05.  
familia Wesloer Landstraße Lübeck 26.05.  
REWE Lübeck überdacht möglich 02.06.  
hagebau Lübeck überdacht möglich 09.06.  
TEL.: 04102 / 3 19 39  
www.hochberg.tv

**Steuern?**  
Wir machen das.  
**VLH.**  
Daniel Gräfe  
Beratungsstellenleiter  
Eutiner Landstraße 18  
23701 Groß Meinsdorf  
Daniel.Graefke@vlh.de  
04521 82 48 497  
www.vlh.de



## Am Ukleisee: Operette sich wer kann!

Das Eröffnungskonzert der diesjährigen Konzertreihe „Kultur im Jagdschlösschen am Ukleisee“ findet am Pfingstsonntag, 19. Mai, statt. Von Mai bis September wird es 14 Veranstaltungen geben, auch ein sommerliches Musikfest ist wieder im Programm.

Im ersten Konzert des Sommers nehmen die drei Instrumentalisten des trio con brio und die Sängerin Lidwina Wurth die Gäste mit in die Oper. Ab 17 Uhr erleben Sie im Jagdschlösschen am Ukleisee viel Musik und mehr. Amüsante Fragen und unterhaltende Geschichten stehen auf dem Programm: Warum singen eigentlich in der Oper immer alle durcheinander? Wie erzeugt man schlechtes Wetter im Theater? Ist eine Hosenrolle ein aufgewickelter Kleidungsstück? Braucht man eigentlich unbedingt so viele Musiker? Verstehen Sie eigentlich, was in der Oper gesungen wird? Gebannt verfolgen Sie

das Bühnengeschehen, während die Musiker immer vor der Bühne in einem tiefen Graben versteckt werden. Bei uns ist alles anders. Dafür bekommen die Hörer spannende Einblicke in die Welt hinter den Kulissen. Musik aus Rheingold, Siegfried, Der Barbier von Sevilla, Rigoletto, Nabucco, Don Giovanni, La Cenerentola, Der Freischütz und Carmen. Inessa Tsepikova – Klavier, Anna Silke Reichwein – Violoncello, Martin Karl-Wagner – Flöte und als Solistin mit verschiedenen Aufgaben Lidwina Wurth – Gesang, Moderation, Tanz und vieles überraschende mehr.

Karten für 22 Euro gibt es im Eutin Ticketshop, Tourist-Info Eutin, Markt 19, Tel: 04521 709734 und in der Malente Touristinformation, Bahnhofstraße 3, Tel: 04523 9842730, www.kultur-im-jagdschloesschen.de

**Dach Solar GmbH**  
**AKTION: Montage innerhalb von 30 Tagen !!!**  
**PHOTOVOLTAIK**  
vom Fachbetrieb vor Ort  
**ALLES AUS EINER HAND**  
✓ individuelle Fachberatung    ✓ zuverlässig und kostengünstig  
✓ fachgerechte Montage    ✓ schnell und professionell  
Rudolf-Diesel-Str. 22, 23617 Stockelsdorf | 0451-120 150-0  
info@dachsolar.de | www.dachsolar.de

**Gold & Silber**  
Wir zahlen hohe Preise für  
Besteck und Schmuck,  
 Brillanten und Uhren, Münzen,  
Zahngold und Bernstein  
**ANTIK & KUNST**  
Breite Str. 4 neben der Schiffergesellschaft  
direkt am Koberg  
☎ 7 25 56 • Gutachten  
Suche BRIEFMARKEN  
sowie alte Orden und Bilder  
www.goldankauf-dose.de

**Jetzt neu bei uns: TIGA**  
Ihr Fachgeschäft  
**woellert**  
23714 Malente • Marktstr. 1  
Inh. Mirko Denker-Gosch  
Tel. 0 45 23-16 42  
www.woellert-malente.de

**O. C. KATRE-SCHMUCK**  
Batteriewechsel sofort  
**Wir kaufen:**  
Gold, Silber,  
Platin, Schmuck,  
Diamanten, Zahngold,  
Bernstein, Luxusuhren  
MÜHLENSTR. 19 • LÜBECK ☎ 0451/9 89 89 29

**Sperling** Badesign  
Heizung Solar  
MODERNE BÄDER  
VOM SPEZIALISTEN  
Telefon: 04523 98550  
Lütjenburger Straße 102  
23714 Bad Malente  
Info@Sperling-Malente.de  
www.Sperling-Malente.de  
Notdienst: 04523 985555

**Luxus-Gartenstrandkörbe**  
zu günstigen Outletpreisen  
Strandkörbe  
sofort lieferbar!  
Riesige Auswahl!  
Sea & Ocean Outlet Seestrasse 20  
23669 Hemmelsdorf bei TdF. Strand  
Mo - Sa 10:00-18:00 So. 12:00 - 18:00

**Flohmarkt**  
Margaretenhof  
Schwerin  
19./20.05.  
Pfingstsonntag/  
Pfingstmontag  
Nächster Termin:  
07. Juli 2024  
MARSE-MÄRKTE Info: 01 71/3 48 64 14

**KÜCHE?**  
Seit über 50 Jahren vertraut man  
Schöppich – aus gutem Grund!  
**individuell & familiär**  
Küchen  
... hat ihre Küche!  
**Schöppich**  
seit 1973  
Bad Schwartau • www.schoeppich.de

**AUTO ADAM**  
kauft  
fast jeden Pkw & Lkw  
auch defekt, Unfall-/Totalschaden  
Sofort Bargeld, prompte  
Abmeldung u. Abholung  
24-Std.-Tel.-Service, auch sonntags  
Rufen Sie an,  
04 51 / 57010  
HL, Roggenhorster Straße 13  
www.AUTO-ADAM.de

**CUPRA**  
NUR BIS 30.6.24!  
Eine Leasingrate, die elektrisiert!  
CUPRA BORN. 100% ELEKTRISCH. AB 219 € MTL.  
170 kW (231 PS), eL Reichweite 421 km, Automatik, Front- und Spurhalteassistent, Einparkhilfe vorn/hinten, Climatronic, Voll-LED Scheinwerfer, Apple Carplay™/Android Auto™\*, Front- und Spurhalteassistent uvm.  
Leasing-Beispielrechnung!  
Fahrzeugpreis: 41.450,00 € Laufzeit: 24 Monate  
24 Leasingraten à 219,00 € Leasing-Sonderzahlung: 2.280,00 €  
Überführungskosten: 0,00 € Jährliche Fahrleistung: 10.000 km  
Stromstoffverbrauch CUPRA Born, 170 kW (231 PS): 15,5 kWh/100km, CO<sub>2</sub>-Emissionen kombiniert: 0 g/km, Energieeffizienzklasse A.  
**AUTOHAUS AM BUNGSBERG GMBH & CO. KG**  
23701 EUTIN, INDUSTRIESTRASSE 1, TEL. 04521/790 19-0  
CUPRA-SERVICE: 23554 LÜBECK, BEI DER LOHMÜHLE 3,  
TEL. 0451/29 05 79-0 https://bungsberg.cupra.de  
Die angegebenen Stromverbrauchs- und CO<sub>2</sub>-Emissionswerte wurden nach dem vorgeschriebenen WLTP-Messverfahren ermittelt. \*Privat-Leasing-Angebote der SEAT-Leasing, Zweigniederlassung der Volkswagen GmbH, Gifhorn Str. 57, 38112 Braunschweig, für die wir als ungebundener Vermittler gemeinsam mit dem Kunden die für den Abschluss des Leasingvertrags nötigen Vertragsunterlagen zusammenstellen. Zzgl. Zulassungskosten. Bonität vorausgesetzt. Wird der Vertrag im Fernabsatz geschlossen, besteht ein Widerrufsrecht für Verbraucher. Angebot gültig für Privatkunden bis 30.6.2024 und nur solange der Vorrat reicht. Weitere Informationen bei uns im Autohaus und unter www.seat.de bzw. www.cupraofficial.de, Abb. ähnlich. \*Apple CarPlay™ ist eine in den USA und weiteren Ländern eingetragene Marke der Apple Inc./Android Auto™ ist eine Marke von Google LLC

**SUITNER** TraveAntik  
Jetzt in der Mühlenbrücke 1  
**Innenstadt** Mühlenbrücke 1 Mo-Fr 9.30 - 17.30 Uhr  
**Travemünde** Rose 12 - Mo+Di & Do+Fr 10-12:30 Uhr  
0451/73993  
**ANKAUF** Gold & Silber  
LIVE Kurse! Schmuck, Diamanten, Zahngold..  
Luxusuhren von Rolex, Patek Philippe, Audemars Piguet, Omega, IWC..  
Orden, Militaria, Münzen, Medaillen, Postkarten, Briefmarken uvm.  
Auch VERKAUF von Goldbarren, Münzen & Silberbarren bei uns!  
**Hanse Art AUKTIONSHAUS**  
Jetzt einliefern!  
Wir beraten Sie gerne, im Auktionshaus oder bei einem Hausbesuch.  
Mengstr. 14 - in Lübeck  
Öffnungszeiten nach Terminvereinbarung.  
0451/ 707 57 800  
info@auktionshaus-hanseart.de



17. Festival für Gesundheit und Lebenskunst

**EUTIN.** Unter dem Schwerpunktthema „In Einklang mit der Schöpfung“ präsentieren beim 17. Festival für Gesundheit und Lebenskunst zu Pfingsten wieder etwa 20 Gesundheitsanbieter aus dem Spektrum der Naturheilkunde und der ganzheitlichen Medizin ihre Arbeit und ihre Produkte auf der Festwiese im Eutiner Küchengarten. Der Silber-schmiedemeister Martin Bläse wird seine Gongs vorstellen und zum Abschluss des Festivals am Pfingstmontag um 17 Uhr sein Konzert „Friedensgebet“ präsentieren. In einem Vortrags- und Workshop-Programm finden überdies alle 90 Minuten Veranstaltungen in den beiden Vortragsräumen, der Orangerie und dem Neuholländerhaus in unmittelbarer Nähe statt. Der Besuch des Festivals und aller Programmpunkte ist kostenfrei.

17. Festival für Gesundheit und Lebenskunst  
Schlosspark Eutin  
Sonntag, 19. und Montag, 20. Mai  
jeweils ab 11 Uhr

KINO

**Eutin**  
FILMWELT EUTIN  
Königstraßenpassage 1a  
Ticket-Reservierung online:  
www.filmwelt-eutin.de

Programm bis 22. Mai:  
► „Garfield - Eine Extra Portion Abenteuer“  
Sa. u. So. 15.15, 17.30 Uhr, Di u. Mi: 17.30 Uhr  
► „Beautiful Wedding“  
Sa u. So.: 18.00, 20.00 Uhr, Di u. Mi: 18.00, 20.00 Uhr  
► „The Fall Guy“  
Sa. u. So 15.30, 20.15 Uhr, Di. u. Mi. 20.15 Uhr

Neuer Wohnraum in Eutin:  
Altes Bordell wird abgerissen

Investor Thies Hahn will für vier Millionen Euro zwei neue Gebäude bauen.

**EUTIN.** Ein Kronleuchter baumelt direkt hinter der Eingangstür, dicke rote Vorhänge schirmen die Fenster ab und im Inneren des Gebäudes steht eine Pole-Dance-Stange. Alles erinnert an den Betrieb im einstigen Bordell an der Plöner Straße in Eutin. 2015 wurde die Dream-Bar geschlossen, ausgeräumt wurde sie allerdings bis heute nicht. Dabei hat sie mit Thies Hahn längst einen neuen Eigentümer. Der kennt das Gebäude bereits aus der Vergangenheit in- und auswendig. „In diesem Haus war ich schon vor 20 Jahren als Handwerker. Immer dann, wenn Umbauten anstanden“, erzählt der Eutiner. „Irgendwie hängt mein Herz auch an diesem Projekt.“ Das Projekt ist ein Neubau, der Wohnraum für Eutiner schaffen soll. Bereits vor vier Jahren hatte der Unternehmer seine Pläne öffentlich gemacht. Doch das Verfahren zog sich aufgrund von Abstimmungen mit Nachbarn und Behörden über Jahre.

EHEMALIGES BORDELL WEICHT NEUBAUTEN

Mittlerweile ist die Baugenehmigung erteilt. Jetzt steht fest: Das alte Gebäude sowie ein danebenstehendes Haus sollen noch in den nächsten zwei Monaten abgerissen werden. Der Auftrag ist bereits erteilt. An gleicher Stelle sollen anschließend zwei Neubauten entstehen, in denen elf Zwei- bis Vier-Zimmer-Wohnungen Platz finden. „Alles wird barrierefrei und jedes Haus be-



Investor Thies Hahn hatte bereits vor vier Jahren seine Pläne öffentlich gemacht – nun kann er endlich starten. Foto: Maike Wegner

kommt einen Fahrstuhl“, betont Thies Hahn, der als Privatperson das Bauvorhaben umsetzt. „Außerdem bauen wir nach ONG-Standards, also nachhaltig.“ Jede Wohnung wird eine eigene Wärmepumpe erhalten, die Auswahl der Baumaterialien erfolgt unter ökologischen Gesichtspunkten. „Energetisch

wird alles top“, verspricht Thies Hahn. Alle Wohnungen werden vermietet – aus wirtschaftlichen Gründen. „Eigentumswohnungen zu vermarkten ist bei der aktuellen Preislage kaum machbar“, sagt Thies Hahn. Rechts neben dem Gebäude wird es eine Zufahrt zum Hinterhof geben, in dem sich auch die Parkplätze und Fahrradstellflä-

chen befinden. Für das Untergeschoss hatte Thies Hahn zunächst eine Vermietung als Büro- oder Praxisfläche angedacht. „Aktuell befinden wir uns in Gesprächen, ob auch eine Nutzung als gewerbliche Wohnfläche denkbar wäre. Beispielsweise im Bereich der Pflege“, sagt der Investor. Genauer es könne er derzeit aber nicht sagen.

Insgesamt vier Millionen Euro beträgt die gesamte Investitionssumme. Geht alles nach Plan, kann der Bau noch in diesem Jahr starten und Ende 2025 abgeschlossen sein. „Es ist ein Herzensprojekt, gerade nach so vielen Jahren der Planung. Wichtig ist mir, dass sich das Gebäude gut in die Umgebung einfügt“, sagt Thies Hahn. „Es wird eine tolle Architektur, die ins Ensemble passt.“ Immerhin hat der Standort nahe der Eutiner Stadtbucht Historie. 1905 war das Gebäude ein beliebtes Gasthaus, das von hohen Bäumen umgeben war. Vor rund 70 Jahren dann wurde es zum „Nightclub mit Niveau“, wie die damalige Werbung versprach. Der Name wechselte vom „Lido-Club“ zur „Dream-Bar“. An diese Zeit erinnert noch immer die Aufschrift an den Fenstern, die die Location mit „Erotic-Show“ und „Girls ab 21 Uhr“ anpreist. Ob nun privat oder beruflich: Der ein oder andere dürfte Erinnerungen an diesen Ort knüpfen. Thies Hahn zumindest hat schon eine Anfrage für das „Dream-Bar-Schild“. „Ja, das ist gefragt“, sagt er lachend. „Das sichere ich vor dem Abriss.“ Neben dem Neubau in der Eutiner Innenstadt betreut Thies Hahn viele weitere Projekte. Unter anderem will er mit seinem Immobilienunternehmen Hahn und Müller das Areal Uklei Fährhauswiederbeleben. Sein Entwurf sieht drei Baukörper direkt am Kellerssee vor. **MWE**

Schloss Eutin feiert am Sonntag den Museumstag

**EUTIN.** Der Internationale Museumstag findet dieses Jahr am Sonntag, den 19. Mai statt. Daher lädt Schloss Eutin an diesem Tag alle Neugierigen und Interessierten zu freiem Eintritt in das Schloss ein: Wer zum ersten Mal kommt, entdeckt hier die elegante Wohnkultur vergangener Jahrhunderte, wie die sommerlich eingedeckte Tafel im herrlichen Speisezimmer. Wer das Schloss schon kennt, entdeckt hier Neues wie die hinzugekommenen Möbel, Tässchen, Gartenkleider und Accessoires im Ankleidezimmer. Gäste spazieren jederzeit alleine durch die Bel-etage oder lassen sich von der

kostenfreien App leiten. Zusätzlich gibt es am Internationalen Museumstag vier verschiedene Führungen: In geführten Rundgängen erfahren Gäste für 4 Euro mehr über die vielen Geschichten und Schätze im Schloss. Um 11 Uhr geht die Führung „Verborgene Räume“ die versteckten Treppen, Winkel, Türen und Räume des Schlosses ab – von der Turmuhr bis hinab in den Keller. Wichtig: Hier sind festes Schuhwerk und Trittfestigkeit gefragt! Um 13 Uhr erzählt die Führung „Mörderische Geschichten“ vor den Porträts von den morbiden, kuriosen und schauerhaften Kapitelen der Schlossgeschichte.

Die Führung „Von Puder, Pastellen und Seidentapeten“ um 14 Uhr ist speziell für Familien und geht Fragen auf den Grund, die Kinder oft im Schloss stellen: Warum tragen auf den Porträts alle weiße Haare und riesige Frisuren? Die Führung erzählt anschaulich das Wie, Weshalb und Warum. Um 15 Uhr blickt die Führung „Groß & Stark. Eine Begegnung mit den mächtigen Frauen im Schloss Eutin“ entlang der ehemaligen Wohnräume der Herzoginnen und entlang der Porträts auf die Biografien von Frauen, die unter herrschenden Männern eigene Wege der Machtausübung fanden.



Viele Führungen gibt es am Museumstag diesen Sonntag im Schloss Eutin. Foto: © Stiftung Schloss Eutin, Martina Denker

Mit dem freien Eintritt und den vielen Führungen zum Internationalen Museumstag am Sonntag, den 19. Mai, können alle Gäste – ob neu oder schon hier gewesen – noch unbekannte Objekte und Geschichten im Schloss entdecken. Wer mag, genießt bei schönem Wetter zudem den Englischen Landschaftsgarten in üppigem Grün und den bunten Küchengarten. **Internationaler Museumstag im Schloss Eutin**  
Sonntag, 19. Mai, 11 – 17 Uhr  
Freier Eintritt für alle Gäste  
Teilnahme an den Führungen kostet je 4 Euro



**BEREITS ÜBER 500.000 BEGEISTERTE ZUSCHAUER !**

**100.000 LITER EMOTIONEN ... wenn Wasser zur Show wird!**

**ZIRKUS CHARLES KNIE**  
Europas Top-Zirkus

Infos + Kartenservice: Tel. 0700 - 599 000 00 [www.zirkus-charles-knie.de](http://www.zirkus-charles-knie.de)

Europas Top-Zirkus in präsentiert von LN

**LÜBECK**

Von Mi. **29. Mai.** Bis Mo. **3. Juni.**

**Volksfestplatz**

Täglich um 16.00 Uhr + 19.30 Uhr  
Sonntag um 11.00 Uhr + 15.00 Uhr  
Montag nur um 16.00 Uhr  
Familienvorstellung: Mi., 29.05. um 16.00 Uhr

**WOHIN PFINGSTEN?**  
**NACH KRONSFORDE, ZUM ZELT-KÖNIG!**

**Kronsforder Pfingstvergnügen**  
18. - 20.05. ab 11:00 Uhr \*\*\* Eintritt: frei \*\*\*

**Pfingst-Samstag - Entspannte Stimmung im herrlichen Biergarten, für all diejenigen, die einfach die Ruhe genießen möchten.**

**Pfingst-Sonntag - Die Stimme Kubas „Leticia“ von Passion Fruit „live in concert“**  
Top Hit: The Rigga-Ding-Dong-Song

**Pfingst-Montag - Norddeutschlands Bauern- und Klamauk-Band Nr.1 \*\*\* DIE MELKER \*\*\***

An allen Tagen ab 11:00 Uhr: Bier- und Kaffeegarten, Holzkohlegrill, Kinderspielplatz, Schaustellergeschäfte.

Veranstalter: König-Events, Inh. Henning König Milbreed 6, 23560 Lübeck-Kronsforde

**KÜSTENFISCHER.DE**

**Duschkabinen der Extraklasse**



Wir fertigen hochwertige Ganzglasduschen, individuell nach Maß, exklusiv für Ihr Badezimmer.

Mehr Infos hier!



Rufen Sie uns einfach an!

**GLASEREI MEWS**

**0451/73730 SONN**



# Experten geben Tipps: So fahren Sie sicher Pedelec

Es gibt immer mehr Unfälle mit Pedelecfahrern. Die Kreisverkehrswacht bietet daher in Eutin Seminare auf ihrem Übungsplatz an.

**EUTIN.** Die Straße ist nicht übermäßig belebt. Ein Mann im fortgeschrittenen Alter ist auf seinem Pedelec unterwegs. Verkrampft hält er den Lenker fest, schaut sich immer wieder um. Eine entspannte Radtour sieht anders aus. „Man sieht im Stadtbild immer wieder Leute, die nicht mit ihrem Pedelec oder E-Bike umgehen können“, sagt Wolfgang Gehm. Um das zu ändern, bietet die Kreisverkehrswacht (KVV) Ostholstein Süd, zu der der ehemaligen Polizeibeamte gehört, Sicherheitstrainings an.

Die KVV hat einen Übungsplatz in Eutin an der Lübschen Koppel. Dort haben die Ehrenamtler Vorschulkinder und Schulklassen zu Gast und bringen ihnen das richtige Verhalten im Straßenverkehr bei. Vor einigen Jahren sind Seminare für Erwachsene und Senioren hinzugekommen. Unter dem Titel „Mobil mit dem Pedelec“ vermitteln Wolfgang Gehm sowie seine Kollegen Roland Hamann und Holger Wriedt Wissenswertes rund um das Elektrofahrrad.

Gerade die Corona-Pandemie hat der Branche einen Boom beschert: Viele Menschen, insbesondere Ältere, haben sich ein Fahrrad mit Elektromotor zugelegt. Aber vor dem Aufsteigen und Losfahren sollte man sich genau damit vertraut machen, wissen die Ehrenamtler. „Wer sich ein Pedelec bei einem zertifizierten Fahrradhändler kauft, be-



Vor der Wippe auf dem Übungsplatz hat Roswitha Off Respekt, traut sich aber doch flott heran.. Foto: Ulrike Benthien

kommt auch eine umfassende Einweisung“, sagt Holger Wriedt. „Die fällt beim Kauf beim Discounter natürlich weg.“

Viele seien sich der verschiedenen Unterstützungsstufen gar nicht richtig bewusst und der Tatsache, dass auch ein Pedelec eine Gangschaltung habe, sagt er. „Dann fahren sie im sechsten Gang mit Turbo den Berg hoch und wundern sich, wenn der Motor heiß läuft.“ Auch Details wie die Schiebehilfe kennen manche Fahrer nach seiner Beobachtung nicht.

Wriedt, Gehm und Hamann

sind alle drei ehemalige Polizeibeamte. Sie verfolgen die Unfallstatistiken genau. 215 Verkehrsunfälle mit Beteiligung von Pedelec-Fahrern registrierte die Polizei laut Verkehrssicherheitsbericht 2023 in Ostholstein. 212 Menschen wurden dabei verletzt. 2022 lag die Unfallzahl nur wesentlich niedriger (212), im Vergleich zu den Jahren 2021 und 2020 ist sie erheblich angestiegen (133/131).

„Das hat natürlich auch mit den nach oben geschnellten Verkaufszahlen zu tun“, sagt Holger Wriedt. „Und weil die Leute die

Pedelecs nicht beherrschen“, ergänzt Wolfgang Gehm. Er weist die Seminar-Teilnehmer immer wieder darauf hin: „Vor dem Anhalten nicht mehr treten. Und erst absteigen, wenn das Pedelec steht.“

Das haben die 16 Frauen und Männer, die gerade über den Landessportverband eine Fahrradwoche in Malente mit Besuch auf dem Verkehrsübungsplatz in Eutin gebucht haben, schon gut drauf. Und auch im Parcours zeigen sich alle sicher, egal, ob beim Slalom fahren, auf dem Spurbrett oder beim Überfahren einer Wippe. Roswitha Off (71, aus Raisdorf) hat ihr Pedelec zum 70. Geburtstag geschenkt bekommen. Die Stationen auf dem Übungsplatz findet sie gut. „Man kann mal probieren, was man sich traut.“ Erik Lingott (83, aus Flensburg) schafft es, fast durchgehend auf dem Spurbrett zu bleiben. Die Lübeckerin Kirsten Wetterling (72) hat seit fünf Jahren ein Pedelec und ist viel damit unterwegs: „Im vergangenen Jahr bin ich 10.000 Kilometer damit gefahren“, sagt sie. Die Übungen auf dem Platz sind für sie daher ein Leichtes. **BEN**

Wer sich bei der Kreisverkehrswacht für ein Seminar (kostenlos, Spende gern genommen) anmelden möchte, kann per Telefon unter 0170/3241892 oder per E-Mail an [info@kvw-ostholstein.de](mailto:info@kvw-ostholstein.de) Kontakt aufnehmen.

Unsere Frühlingsangebote

35%

auf den Nählohn Ihrer neuen Dekoration

- nicht in bar auszahlbar oder mit anderen Aktionen kombinierbar
- Angebot gilt bis 31.05.2024
- Rabatt nur für Neubestellungen

Wir waschen Gardinen

35%

auf maßgefertigte Plissees, ausgewählte Kollektion

- nicht in bar auszahlbar oder mit anderen Aktionen kombinierbar
- Angebot gilt bis 31.05.2024
- Rabatt nur für Neubestellungen

Schwartauer Allee 13a-15 · 23554 Lübeck  
5 Parkplätze vor den Schaufenstern · Haltestelle Wickedestr. Linie 1 + 10  
Montag - Freitag 10.00 - 18.00 · Sonnabend 10.00 - 13.00  
Tel. 0451-43115 · [www.gardinen-schlichting.de](http://www.gardinen-schlichting.de)

STELLENGESUCHE

Wir schleifen und verlegen z.B. Parkett, Dielen, Laminat, Teppiche, PVC u.v.m.  
[www.janneck-kai.de](http://www.janneck-kai.de) 0160-94773232

Pflege24Nord

24-Stunden-Betreuung in Ihrem eigenen Zuhause!  
Individuelle Betreuung durch polnisches Personal!  
Die bezahlbare Alternative zum Pflegeheim!  
Tel. 0173/6 53 30 86

Geschäftstipp

Orangerie im Maritim Seehotel  
Timmendorfer Strand

Sternekoch Lutz Niemann verwöhnt die Gäste seit 35 Jahren

Wie kein anderes Haus in der Lübecker Bucht vereint das Maritim Seehotel Timmendorfer Strand die Eleganz eines klassischen Urlaubshotels mit zeitgemäßem Komfort und kulinarischer Exzellenz. Für letztere zeichnet Sternekoch Lutz Niemann seit 35 Jahren verantwortlich. Gourmetperle ist die „Orangerie“, zum 30. Mal in Folge mit dem Michelin-Stern ausgezeichnet.

aufs Neue zu überraschen und mit handwerklich virtuos und puristischen Meisterwerken der Küche zu begeistern. Gepaart mit erstklassigem Service und perfekt harmonisierenden Weinempfehlungen von Restaurantleiter und Sommelier Ralf Brönnert wird aus einem Essen ein Fest. Unbedingt ausprobieren!

**Eine Liebeserklärung an den Genuss**

Das lichtdurchflutete, in stilvollen Beige-, Gold- und Schwarztönen gehaltene Gourmetrestaurant gibt den Blick auf das Herzstück der „Orangerie“ frei – die offene und von allen Seiten einsehbare Küche. Hier agieren Lutz Niemann und sein Team mit einem einzigen Ziel: die Gäste immer wieder

**Kontakt und Reservierung:**  
E-Mail [info.tim@maritim.de](mailto:info.tim@maritim.de) und Telefon 04503 605-0 oder direkt per Online-Buchung: [www.orangerie-timmendorfer-strand.de](http://www.orangerie-timmendorfer-strand.de) sowie [www.maritim.de](http://www.maritim.de).

KOMMEN SIE MOBIL DURCHS LEBEN!

OSTSEE MEDIZINTECHNIK  
SANITÄTSHAUS & ORTHOPÄDIETECHNIK

**JETZT ANRUFEN und Beratungsgespräch vereinbaren!**

Für die Herstellung werden alle verfügbaren Materialien und Pass-teile sowie fortschrittliche Verarbeitungstechniken eingesetzt. Dies umfasst eine Vielzahl von Komponenten, von prozessorgesteuerten Knie- und Fußgelenken bis hin zu herkömmlichen Materialien wie Silikon und 3D-Druck.

Ostsee-Medizintechnik ist zertifiziert für C-Leg, Genium / Genium X3, Harmony, C-Brace®, Kenevo uvm. Ebenso ist Ostsee-Medizintechnik Ihr kompetenter und zertifizierter Ansprechpartner für prothetische Versorgungen im Bereich Osseointegration, mit dem Endo-Exo Prothesensystem nach Dr. Grundeel im Raum Ostholstein.

Kosmetik-Cover aus 3 D-Druck für Prothesen.

10%

Rabatt\* auf kosmetisches SONDER-ZUBEHÖR!

Wenn Sie Veränderungen an Ihrem jetzigen Zustand oder Ihrer bisherigen Versorgung wünschen oder nach einem Experten für individuelle Orthetik oder Prothetik suchen, sind Sie bei uns genau richtig.

**MODERNE UND INDIVIDUELLE ORTHETIK UND PROTHETIK AUS ZERTIFIZIERTER HAND**

Ostsee-Medizintechnik ist spezialisiert auf die Herstellung von modernsten orthopädiotechnischen Hilfsmitteln. Die Leistungen reichen von konfektionierten Standardversorgungen bis hin zu hochtechnischen, individuellen Anpassungen, denn jedes Hilfsmittel ist so unterschiedlich wie die Anforderungen des Trägers.

Für Sie vor Ort: Seit fast 30 Jahren sind wir Spezialist im Orthopädietechnik-Handwerk und bieten Ihnen die gesamte Leistungspalette eines Sanitätshauses!

**UNSERE STANDORTE IN IHRER NÄHE:**

LÜBECK **NEU**  
Estlandring 7  
Tel. 0451 290 71 50

LÜBECK  
Schlutuper Str. 7  
Tel. 0451 582 412 88

LÜBECK  
Moisinger Allee 6b  
Tel. 0451 498 25 43

TRAVEMÜNDE  
Am Dreilingsberg 7  
Tel. 04502 880 97 07

TIMMENDORFER STR.  
Birkenallee 1  
Tel. 04503 898 98 72

EUTIN  
Elisabethstr. 16-18  
Tel. 04521 794 18 09

[www.ostsee-medizintechnik.de](http://www.ostsee-medizintechnik.de)

\* Der Rabatt gilt vom 01. bis 31.05.2024 und bezieht sich auf die hier beworbenen Produkte im Freiverkauf und wird bei Kaufabschluß der Gesamtsumme abgezogen.

Das war Lübeck vor 50 Jahren.

Die Augen der Lübecker Nachrichten  
44,-

Der „Krippgans-Bildband“ über die 70er-Jahre in Lübeck!

224 Seiten, Format: 23,8 x 29,0 cm

Lübeck: Königstraße 67 A,  
Bad Segeberg: Kurhausstraße 12

**Lübecker Nachrichten**



Senioren fahren nach Meldorf

**BOSAU.** Die Gemeindeausflugsfahrt des Seniorenbeirats Bosau führt nach Meldorf. Ziel ist zunächst das neue Dithmarscher Landesmuseum. Es kann mit fachlicher Begleitung besichtigt werden. Danach wartet ein traditionelles Mehrlbündel-Essen (Ausweichessen ist Schnitzel mit Bratkartoffeln). Einen Katzen-sprung entfernt geht es weiter zum Dom, und weil der Meldorfer Ortskern so schön ist, wird noch etwas Zeit zum Bummeln, Shoppen oder Eis essen möglich sein. Die Rückfahrt ist um 17 Uhr geplant. Nachdem die erste Ausflugsfahrt nach Meldorf schnell ausgebucht war, geht diese Fahrt am Donnerstag, 20. Juni 2024 bei Edeka in Hutzfeld ab 9 Uhr los. Die Kosten betragen 35 Euro und sind mit der Rechnungslegung zu zahlen.

➔ **Anmeldungen bis zum 30. Mai bei Horst Wulf-Schnabel unter Telefon 04527-262**

Erste Hilfe am Kind

**EUTIN.** Kinder sind keine kleinen Erwachsenen, daher ist es wichtig, sich mit der 1. Hilfe am Kind zu beschäftigen. Vermittelt wird etwa, was zu tun ist, wenn ein Kind ein Gegenstand verschluckt, nachts mit Krupphusten aufwacht oder wie eine blutende Wunde versorgt wird. Der Kurs mit Lehrrettungsassistenten Andreas Arendt, findet am Sonnabend, 1. Juni, von 9 -16 Uhr in der Familienbildungsstätte, Dunkernbek 1 statt. Anmeldung unter [info@fbs-eutin.de](mailto:info@fbs-eutin.de)

Muss der Vogelpark Niendorf schließen?

Vogelpark-Betreiber Klaus Langfeldt möchte sich nach dieser Saison zurückziehen – Zwei Nachfolger sind interessiert, doch eine Übernahme ist noch lange nicht fix.

**NIENDORF.** „Na, komm’ her“, lockt Klaus Langfeldt seinen Rhinoceros-Hornvogel mit Blaubeeren an. „Ihr Lieblingessen“, sagt der 80-Jährige und hält dem Weibchen die Schale mit Obst hin. Während sie es sich schmecken lässt, sitzt das Männchen noch etwas schüchtern auf einem Ast. Der Chef des Vogelparks in Niendorf ist besonders stolz auf das, was er mit dem Hornvogel-Paar im Sommer 2023 erreicht hat. Ihm ist die äußerst schwierige Nachzucht der aus Indonesien stammenden, monogam lebenden Vögel gelungen – eine Sensation. Der Nachwuchs sitzt nebenan im Käfig und wächst gut heran. „Mit diesem Erfolg habe ich alles erreicht, was ich schaffen wollte“, sagt Langfeldt. Und damit ist für ihn jetzt auch Schluss. Nach dieser Saison möchte er sich als Parkchef zurückziehen.

Vor 41 Jahren übernahm Klaus Langfeldt den Park im Naturschutzgebiet. „Mit drei Flamingos und drei Pelikanen habe ich angefangen“, erzählt der gebürtige Bad Schwartauer, der einen Welensittich im Alter von vier Jahren bekam und seitdem Vögel züchtet. Er lehnt am Zaun und beobachtet die inzwischen 49 Flamingos, die alle im Wasser stehen. Im Gehege gibt es kaum noch ein trockenes Plätzchen – wie in den



Stolzer Züchter: Klaus Langfeldt füttert seinen Hornvogel mit Blaubeeren.

Foto: Beke Zill

meisten auf dem sieben Hektar großen Gelände in der vom Hochwasser oft geplagten Aalbeek-Niederung, auf dem über 1000 Vögel zu bestaunen sind. „Wir haben seit Weihnachten Hochwasser, auch viele Vogelhäuser stehen im Wasser. Dieses Jahr ist es eine Katastrophe, so schlimm war es noch nie“, beklagt sich Langfeldt mit Blick auf seine letzte, aber wohl schwierigste Saison, die ihm bevorsteht. Schon einige Hindernisse musste der 80-Jährige im Laufe seiner

Arbeit im Park bewältigen.

Das einschneidendste Erlebnis musste er 2009 verkraften, als der Kreis Ostholstein den Vogelpark für drei Monate schließen ließ, weil die geltenden Anforderungen der Europäischen Union an Einrichtungen wie Vogelparks und Tiergehege ebenso wie Bundesvorschriften nicht umgesetzt worden seien. Nachdem Klaus Langfeldt mit seinem Team die Käfige vergrößert hatte, durfte er im Mai 2009 wieder öffnen. „Es gibt viele Erlebnisse, ich müsste

eigentlich ein Buch schreiben“, sagt er schmunzelnd.

Ans Aufgeben dachte der gelernte Kaufmann, der im Park mit einer Eulen-Zucht startete und weltweit der Erste war, der Chacokäuze aus Südamerika in Gefangenschaft nachzuchten konnte, nie. Auch wenn der tägliche Kampf um Einnahmen, gutes Personal, die Gunst der Besucher, den Erhalt der Gebäude und immer wieder Überschwemmungen an seinen Kräften zerte. Die Liebe zu seinen Vögeln hat Klaus Lang-

feldt immer wieder motiviert, weiterzumachen. „Ich wollte meinen Vögeln etwas bieten, ich habe ja eine große Verantwortung“, sagt Langfeldt. Er sei immer zufrieden gewesen, habe nie danach gestrebt, reich zu werden.

Inzwischen kann er jedoch nicht mehr so, wie er gerne möchte. „Ich merke, dass ich abbaue“, gibt der 80-Jährige zu. Die Zukunft des Parks ist noch ungewiss. Zwar gibt es zwei Interessenten, die eventuell seine Nachfolge antreten. Doch fix ist noch gar nichts. Timmendorfer Strand hält sich übrigens zurück. „Die Gemeinde möchte den Park erhalten, aber nicht übernehmen.“

Wenn der Herr der Vögel ans Aufhören und die ungewisse Zukunft des Parks denkt, bekommt er „schon Bauchschmerzen“. „Wie geht’s weiter? Das ist ja keine Werkstatt, die man abgibt. Es sind lebende Tiere, um die ich mich jeden Tag gekümmert habe, da hängt man dran“, erklärt der Ostholsteiner. Wenn er jedoch an seinen Traum denkt, den er sich noch einmal verwirklichen möchte, fällt es ihm schon leichter, seinem Park tschüs zu sagen. „Ich möchte gerne reisen, nach Costa Rica und Vietnam. Einen Tigerreier einmal live sehen und mir den Quetzal, den schönsten Vogel der Welt, anschauen.“

BZ

Sommerliche Reisen zu Knüllerpreisen

Mit modernen Fernreisebussen ab Lübeck, Bad Schwartau und Eutin

Buchungshotline: 0 45 21 - 77 93 70

Code: RB 20\_6

REISEBÜRO GmbH  
**Behrens**

Buchbar auch im Internet:



SCAN ME

5-Tage Reise



**Schnupperreise Polen**

Posen • Lodz • Warschau • Bromberg • mit Halbpension

**Leistungen:** • Fahrt im modernen Fernreisebus • 4 x Übernachtung in Komfort-hotels • alle Zimmer mit Bad o. DU/WC, TV, Tel. • 4 x Frühstücksbuffet • 4 x 3-Gang-Abend-Menü • Stadtführungen Posen, Lodz, Warschau und Bromberg

**Reisetermin:**

• 19.07. – 23.07.2024

pro Person im DZ  
**nur € 469.<sup>90</sup>**  
EZ-Zuschlag: € 169,-

4-Tage Reise



**Brüssel und Grachtenstadt Brügge**

Stadtrundfahrt Brüssel  
Panoramafahrt Brügge und Grachtenfahrt

**Leistungen:** • Fahrt im modernen Fernreisebus • 3 x Übern. im First-Class-Hotel Courtyard by Marriott Brussels • 3 x Frühstücksbuffet • alle Zimmer mit Bad o. DU/WC, Klimaanlage, TV, Safe, Tel., • Stadtrundfahrt Brüssel mit Reiseleitung • Panoramafahrt Brügge mit Stadtführung und Bootsfahrt • CityTax

**Reisetermin:**

• 21.06. – 24.06.2024

pro Person im DZ  
**nur € 419.<sup>90</sup>**  
EZ-Zuschlag: € 179,-

4-Tage Reise



**Traumhafter Thüringer Wald**

Erlebnisreise für Genießer und Entdecker  
Stadtführung Erfurt und Weimar

**Leistungen:** • Fahrt im modernen Fernreisebus • 3 x Übernachtung im AHORN Berghotel in Friedrichroda • 3 x Frühstücksbuffet • 3 x Abendbuffet • alle Zimmer mit Bad o. DU/WC, TV, Tel., Föhn • Stadtführung und Freizeit in Erfurt und Weimar • große Thüringer-Wald-Rundfahrt mit Reiseleiter • Rückreise mit Besuch von Eisenach

**Reisetermin:**

• 17.06. – 20.06.2024

pro Person im DZ  
**nur € 359.<sup>90</sup>**  
EZ-Zuschlag: € 99,-

4-Tage Reise



**Dresden mit Hotel an der Elbe**

City-Schnäppchen m. Komforthotel nahe der Brühlischen Terrasse

**Leistungen:** • Fahrt im modernen Fernreisebus • 3 x Übernachtung im Komfort-hotel „Am Terrassenufer“ • 3 x Frühstücksbuffet • alle Zimmer mit Bad o. DU/WC, TV, Tel. • große Stadtrundfahrt in Dresden • Ausflüge Elbsandsteingebirge mit der Bastei sowie Park und Schloss Pillnitz (ohne Eintritt) • Panoramaausflug zum Jagdschloss Moritzburg (ohne Eintritt) und entlang der sächsischen Weinstraße nach Meißen

**Reisetermine:**

• 14.07. – 17.07.2024  
• 21.07. – 24.07.2024

pro Person im DZ  
**nur € 339.<sup>90</sup>**  
EZ-Zuschlag: € 119,-

10-Tage Reise



**Traumurlaub im Kleinwalsertal**

Schloss Linderhof • Kloster Ettal • Bodensee • Oberstdorf

**Leistungen:** • Fahrt im modernen Fernreisebus • je 1 x Zwischenübern./HP auf Hin- u. Rückreise • 7 x Übern. im Komforthotel in Mittelberg im Kleinwalsertal • alle Zimmer mit Bad o. DU/WC, TV, Tel., Kühlschrank, Balkon oder Terrasse • 7 x Frühstücksbuffet • 7 x Abendbuffet oder Menü • Ausflug Schloss Linderhof & Wieskirche • agesfahrt an den Bodensee • Ausflug Oberstdorf

**Gegen Aufpreis zubuchbar:**

• Tagesfahrt Schloss Neuschwanstein / p. P. 49,-

**Reisetermin:**

• 19.06. – 28.06.2024

pro Person im DZ  
**nur € 979.<sup>90</sup>**

4-Tage Reise



**Harz-Erlebnis: „Zu Gast bei den Hexen“**

Ausflug Goslar und Wernigerode • Ostharzrundfahrt

**Leistungen:** • Fahrt im modernen Fernreisebus • 3 x Übernachtung im historischen Fachwerk-Hotel in Stolberg • alle Zimmer mit Bad o. DU/WC, TV, Tel. • 3 x Frühstücksbuffet • 2 x 3-Gang-Abendmenü • 1 x Harzer Schlachttbuffet • 1 x Harzer Hexenabend • große Ostharz-Rundfahrt • Ausflug nach Goslar und Wernigerode

**Reisetermin:**

• 03.07. – 06.07.2024

pro Person im DZ  
**nur € 349.<sup>90</sup>**

Reiseveranstalter: Reisebüro Behrens GmbH • Riemannstraße 26 • 23701 Eutin | Telefon: 04521-779370 • E-Mail: [info@behrens-reisen.de](mailto:info@behrens-reisen.de)

Mindestteilnehmerzahl 30 Personen. Für Mobilitätseingeschränkte Personen nicht geeignet. Bei Auslandsreisen Personalausweis erforderlich. Falls nicht ausdrücklich erwähnt, sind evtl. Touristustaxen und Eintrittsgelder nicht im Reisepreis enthalten.





## Wenn Jugend musiziert

Noch bis zum 22. Mai findet in Lübeck der 61. Bundeswettbewerb „Jugend musiziert“ statt. Musikbegeisterte sind eingeladen, die öffentlichen und kostenfrei zugänglichen Wertungsspiele zu besuchen. Dabei handelt es sich im Grunde um kleine Konzerte von 15 bis 30 Minuten Dauer. In diesem Jahr findet der Wettbewerb in 24 Kategorien statt: Solo-Kategorien: Blasinstrumente von der Blockflöte bis zur Tuba, Zupfinstrumente wie Gitarre, Mandoline und Zither, Bass (Pop), Musical und Orgel, Baglama und Hackbrett; Ensemble-Kategorien: Klavier vier- bis achthändig oder an zwei Klavieren, Duo: Klavier und ein Streichinstrument, Duo Kunst-

lied: Singstimme und Klavier, Schlagzeugensemble. Besondere Besetzungen: Werke der Klassik, Romantik, Spätromantik und des Impressionismus sowie Jumu open. Bei den vier Preisträgerkonzerten vom 20. bis 22. Mai werden herausragende Musikerinnen und Musiker des laufenden Wettbewerbs präsentiert.

Das Konzert am 20. Mai wird live um 20 Uhr auf NDR Kultur gesendet. Weitere Informationen zu den Wertungsspielen und Eintrittskarten für die Konzerte unter <https://www.jugend-musiziert.org/wettbewerb/bundeswettbewerb>. Foto: Oliver Borchert

## Oldtimertreffen und Antikmarkt

**TRAVENTHAL.** Der Antik- und Teilemarkt auf dem Landgestüt Traventhal ist für viele Gäste ein echter Magnet. Neben dem schönen Ambiente liegt der Erfolg in der Zwanglosigkeit dieses Treffens. Bunt gemischt steht dann die ganze Oldtimerparade auf dem großen Reitplatz und im Innenhof des Gestütes. Pfingstmontag rollen zusätzlich die amerikanischen Oldies zum US-Special an. Die Barockreiter-Gruppe „Doma Clasica“ kommt seit Jahren an beiden Tagen mit

ihren Pferden, um das Motto „Edle Rösser begegnen edlen Karossen“ mit drei Aufführungen ins Bild zu setzen. Es gibt die Sonderausstellungen „Historisches Malerwerkzeug“, „Modellschiffe“ und „Tieroglyphen“. Es wird gefachsimpelt, man kann die Museums-Wirtschaft und das neue Museum „Wunderkammer“ besuchen. Der Markt findet statt am 19. und 20. Mai von 9 bis 18 Uhr. Eintritt 13 Euro, Kinder bis zwölf Jahre frei. Mehr unter [www.landgestuet-traventhal.de](http://www.landgestuet-traventhal.de)

## Bigband zu Gast im Ruderclub

**LÜBECK.** Die Big Band Bad Schwartau lädt am Sonntag, 19. Mai, ab 11.30 Uhr zu ihrem jährlichen Pfingstkonzert auf dem Gelände der Lübecker Ruder-Gesellschaft, Huxtertorallee 4, ein. Zu hören sein wird ein abwechslungsreiches Programm mit Stücken verschiedenster Stilrichtungen, wie Jazz, Swing, Funk und Pop. Der Eintritt zum Konzert ist frei. Das Bootshaus Lübeck wird mit Gegrilltem und Getränken für das leibliche Wohl sorgen.



## Dornbreite feiert

**LÜBECK.** Von Freitag bis Sonntag, 24. und 26. Mai, findet zum 85. Mal das Dornbreiter Kinder- und Siedlungsfest statt. Mit vielen ehrenamtlichen Helferinnen und Helfern möchte die Interessengemeinschaft Dornbreite den Anwohnern im Stadtteil und den Freunden der Siedlung ein interessantes Wochenende bieten. Den Anfang macht am Freitag traditionell die Band United 4 (Foto). Bereits zum 10. Mal kommen die Musiker auf ihrer „Anniversary Tour“ auf die Festwiese am Gemeinschaftshaus, Am Grenzwall 20-22. Zwischen der Band und dem Verein besteht inzwischen eine besondere Freundschaft. Sie bezeichnen sich selbst als die härteste Tanzkapelle der Welt - der Rinderwahnsinn aus Friesland. Mit ihrem bekannten (Ku(h)lt-Charakter werden sie sicher wieder ihre Fans begeistern.

Am 25. und 26. Mai findet dann ein buntes Familienprogramm mit Unterstützung der Lübecker Schauteller statt. Am Sonnabend ab 15 Uhr stehen Spiele für Kinder bereit. Tanzvorführungen, ein Mit-Mach-Zirkus und eine Modelleisenbahn sorgen für viel Abwechslung. Auf der Bühne werden junge Bands der RockPop-Schule auftreten. Darunter auch die Black Sheeps, die im letzten Jahr die Besucher begeisterten. Der Sonntag beginnt mit Wettspielen für angemeldete Kinder und der anschließenden Krönung des Königspaares 2024. Danach startet der Festumzug über die Siedlung, begleitet vom Spielmanszug Pansdorf. Auf der Bühne spielt ab 15 Uhr Eigentümer mit Sandra Kirsch. Natürlich gibt es auch einen Grill- und Kuchenstand. Foto: United 4

## Workshop für Mütter

**LÜBECK.** Die Caritas Lübeck bietet mit dem Projekt Sound & Colour Müttern einen kunst- und musiktherapeutischen Workshop an –

und zwar am 25. Mai von 10 bis 14 Uhr. Anmeldung über schwangerenberatung-hl@caritas-im-norden.de. Materialkosten: acht Euro.

Jetzt Karten zum exklusiven Sparkassen-Vorteilspreis für den 02. Juni 2024 | 11 Uhr sichern!  
[www.sparkasse-luebeck.de/zirkus](http://www.sparkasse-luebeck.de/zirkus)

Exklusive Sparkassen-Veranstaltung am 02. Juni 2024 im Zirkus.

Als Dankeschön für ihre Treue erhalten unsere Kundinnen und Kunden die Eintrittskarten zum exklusiven Vorteilspreis von 10 Euro bzw. 20 Euro je Ticket\*.

Wann: Am Sonntag, 02. Juni 2024 um 11.00 Uhr (Einlass ab 10.00 Uhr)  
Wo: Volksfestplatz Lübeck



Infos unter [sparkasse-luebeck.de/zirkus](http://sparkasse-luebeck.de/zirkus) oder in unseren Geschäftsstellen.

\*20,00 EUR inkl. Mehrwertsteuer für unsere Kund:innen /10,00 EUR inkl. Mehrwertsteuer für unsere Kund:innen mit einem Mein Lübecker Girokonto zzgl. Service- und Versandkosten. Kinder unter 3 Jahren haben freien Eintritt, keine weiteren Ermäßigungen. Maximale Bestellmenge 6 Karten pro Person, solange der Vorrat reicht.



Sparkasse zu Lübeck

DEN SOUND DES LEBENS 360° GENIESSEN

JETZT NEU

Kostenlos und unverbindlich Probe tragen.

Testen Sie jetzt KOSTENLOS UND UNVERBINDLICH das NEUE HÖRSYSTEM EXCELLENCE 360° PRO zusammen mit dem HSA® Verfahren.

ANMELDEN UND CHANCE ERGREIFEN FÜR IHR INDIVIDUELLES UND BESTMÖGLICHES HÖRERLEBNIS: INKLUSIVE EINER AKKU-LADESTATION (149,- €) ODER EINEM TV ADAPTER (175,- €).\*

<b>Lübeck</b> Holstenstraße 9 23552 Lübeck T 0451 - 613 058 23	<b>Stockelsdorf</b> Ahrensböcker Straße 34-36 23617 Stockelsdorf T 0451 - 880 515 95	<b>Travemünde</b> Vorderreihe 8-9 23570 Travemünde T 04502 - 88 69 900	<b>Schlutup</b> Mecklenburger Straße 67 23568 Lübeck T 0451 - 450 563 20	<b>Bad Schwartau</b> Marktwiese 6 23611 Bad Schwartau T 0451 - 709 852 50
---	---	---	---	--

\* Anmeldefrist ist bis zum 31. Mai 2024 und das Angebot dann gültig bis zum 31.08.2024. Bei Kaufabschluss können Sie wählen zwischen der passenden Akku-Ladestation oder einem TV Adapter inklusive.

[schmelzer-hoersysteme.de](http://schmelzer-hoersysteme.de)



**Inspektion, HU/AU,  
Klima- und Bremsen-  
service, Reifen und Räder**

**Wir kaufen Ihren PKW!**

**Henning Automobile**

**V O L V O**

Volvo PKW Vertragswerkstatt  
Inh. Torsten Henning  
Tel. 04 51 / 48 66 34-0  
Fackenburger Allee 78b · 23554 Lübeck



**Fische**  
20.02. - 20.03.

Warum so schüchtern?  
Sie können ruhig in  
die Offensive gehen.  
Ein Vorhaben will gut  
durchgeplant sein.

Konzentrieren Sie sich auf das Privatleben –  
daraus schöpfen Sie im Moment Kraft.

6	5	7	4	9	8	3	2	1
8	1	2	7	3	6	4	9	5
9	4	3	5	2	1	8	6	7
3	8	9	2	7	4	5	1	6
2	7	5	1	6	3	9	8	4
1	6	4	8	5	9	7	3	2
4	2	8	9	1	7	6	5	3
7	3	1	6	8	5	2	4	9
5	9	6	3	4	2	1	7	8



AUS DER GESCHÄFTSWELT

111 Jahre Krohn Schuhe: Ein junges Unternehmen mit langer Tradition

**TRAVEMÜNDE/ OSTHOLSTEIN.** Das Team von Krohn Schuhe aus Schleswig-Holstein hat in diesem Jahr einiges zu feiern: Seit 111 Jahren gibt es das Unternehmen, das heute von Niklas Krohn in vierter Generation geführt wird.

Arbeiten, wo andere Urlaub machen – in den nun mehr zehn Standorten des Schuhhaus Krohn ist das möglich. Alle Geschäfte befinden sich in Schleswig-Holstein an Urlaubsorten wie Eckernförde, Grömitz, Neustadt, Eutin und Travemünde - Orte, an denen man unweigerlich vorbeikommt, wenn man an der Ostseeküste Ferien macht.

Inhaber Niklas Krohn ist mit 31 Jahren noch jung und hat in wenigen Jahren aus dem 1913 gegründeten Stammhaus in Eckernförde ein regionales Filialunternehmen entwickelt. Die Firma feiert dieses Jahr neben dem 111-jährigen Jubiläum auch die Eröffnung der zehnten Filiale in Travemünde.

Am Donnerstag, 23. Mai, bleiben aufgrund eines Mitarbeiterfestes alle Filialen geschlossen. Ab Freitag, 24. Mai, veranstaltet Krohn Schuhe in allen Filialen einen großen Jubiläumsverkauf auf das gesamte Sortiment. 20% werden von allen Preisen abgezogen – auch auf bereits reduzierte Ware. Der Sonderverkauf wird bis zum 8. Juni 2024 laufen.

1913 wurde das erste Schuhhaus Krohn in Eckernförde eröffnet. Zuvor war das Unternehmen Krohn ein Hersteller von Fischerstiefeln: schweren, wasserdich-



Ein Blick in eine Filiale von Krohn Schuhe.

Fotos: Krohn Schuhe



Inhaber Niklas Krohn.



So fing alles an: Das Stammhaus in Eckernförde.

vater von Niklas Krohn war als Vertreter für die in Krempe ansässige Fabrik tätig. Er verliebte sich in den Standort Eckernförde und eröffnete dort ein erstes Schuhgeschäft – der Nukleus des heutigen Schuhfilialisten.

Zum Portfolio gehören heute zehn Standorte in Schleswig-Holstein. Über 70 Mitarbeitende sind beim Schuhhaus Krohn beschäftigt.

ten, in Waltran getränkten Stiefeln mit Holzsohle und Holznägeln, die die Fischer für ihre Arbeit benötigten. Der Ururgroß-

-Anzeige-

Wie funktioniert Pflege 24 Nord?

Der Ablauf: Erstkontakt und erste Pflegeberatung

Nach der Kontaktaufnahme und der Klärung einiger erster Fragen wird ein Termin verabredet. Bei diesem Termin werden alle grundsätzlichen und individuellen Fragen von unserem examinierten Fachpflegepersonal ausführlichst beantwortet. Es wird eine Pflegebedarfsanalyse erstellt, eine Anamneseerhebung durchgeführt und ein Mitarbeiterprofil nach Kundenwunsch entwickelt. Weiterhin wird das räumliche Umfeld erörtert, um zu ermitteln, welche Pflegehilfsmittel (z.B. im Badezimmer, in der Küche oder in Bezug auf Treppen etc.) sinnvoll erscheinen. Auch muss geklärt werden, wie die zukünftige Helferin untergebracht werden kann.



Uwe Claes ist Pflegegedienstleiter der Pflege 24 Nord.

Foto: hfr

Vertragsunterzeichnung

Sollte es im Verlauf der ersten Beratung oder später zu einer Entscheidung für Pflege 24 Nord kommen, wird der Pflegevertrag Punkt für Punkt durchgegangen und erläutert. Nach der Vertragsunterzeichnung braucht es i.d.R. bis zu 14 Tage, bis eine passende Mitarbeiterin vor Ort eintrifft. Diese Zeit ist notwendig, um dafür zu sorgen, dass die zukünftige Pflegekraft nicht nur fachlich, sondern auch menschlich bestens zu der zu betreu-

enden Person passt. Auch müssen noch verschiedene Formalitäten erledigt und die Anreise (meist mit dem Bus) geplant werden.

Die Betreuerin ist vor Ort bei Ihnen zu Hause

Zeitnah nach Ankunft der Betreuungskraft steht ein erstes Gespräch durch Herrn Claes (examinierter Krankenpfleger) an. Hierbei können erste Erfahrungen und Eindrücke vermittelt und besprochen und natürlich weitere Fragen gestellt werden. Die Kundenzufriedenheit, die Mitarbeiterzufriedenheit und die Pflegequalität gilt es, frühzeitig zu erfassen um ggf. Nachbesserungen durchzuführen. Wenn soweit alles gut geht, erfolgen regelmäßige Pflegegespräche (alle 4 Wochen, aber auch auf Anfrage). Diese Gespräche werden genauestens protokolliert. Bei aufkommenden Problemen ist Herr Claes grundsätzlich der Ansprechpartner für die Kunden und die Mitarbeiter.

Der „Pflegealltag“ unserer 24-Stunden-Betreuung

Unser Pflegepersonal bleibt für 2 bis 3 Monate bei Ihnen zu Hause und wechselt sich i.d.R. im Zweier-Team ab. Das ermöglicht eine Vertrautheit, die gerade in der Pflege für ein angenehmes Miteinander sorgt. Großen Wert legen wir auf eine individuelle Betreuung, die über die reine Pflege und Grundversorgung hinausgeht. Gespräche, Spaziergänge, Vorlesen ... und viele weitere „alltägliche Dinge“, die in Pflegeheimen oft nicht möglich sind, finden wir wichtig, da sie das Leben lebenswerter machen.

Häusliche 24-Stunden Betreuung durch qualifiziertes Personal

Pflege 24 Nord unterstützt Sie je nach individuellem Bedarf mit Hauswirtschaftskräften oder Pflegehilfskräften mit und ohne Staatsexamen, die alle über eine langjährige Berufserfahrung verfügen. Unsere osteuropäischen Betreuungskräfte sprechen gut Deutsch und halten sich selbstverständlich legal in Deutschland auf.

Individuelle Betreuung und Pflege mit Herz und Verstand

Unsere 24-Stunden-Betreuung findet direkt bei den Menschen zu Hause statt. In dieser vertrauten Umgebung kümmern sich die Mitarbeiter von Pflege 24 Nord liebevoll um die Klienten. Wir legen großen Wert auf eine individuelle Betreuung, die über die reine Pflege hinausgeht, wie zum Beispiel Spaziergänge, Gespräche Vorlesen. Alltägliche Dinge, die das Leben einfach lebenswerter machen, in Pflegeheimen jedoch oft zu kurz kommen.

Aktivierende Pflege steht im Vordergrund

Bei Allem steht für uns das Prinzip „aktivierende Pflege“ im Vordergrund. Das bedeutet: Dinge, die der Mensch noch selbstständig kann, soll er möglichst auch weiterhin alleine bewältigen. Dort wo ein Hilfebedarf offensichtlich wird, wird Hilfe angeboten und geleistet. Dort, wo eine Gefährdung droht, werden Dinge abgenommen.

Beratung durch deutsche Pflegefachkräfte

Uwe Claes, examinierter Krankenpfleger sowie Pflegedienstleiter von Pflege 24 Nord übernimmt die Beratung und Betreuung. Pflege 24 Nord garantiert Ihnen deutschsprachige Pflegefachkräfte als Ansprechpartner.

Die Leistungen der häuslichen Pflege vor Ort im Überblick

Unsere Kernkompetenz ist die 24-Stunden-Betreuung – Tag und Nacht bei Ihnen vor Ort. Dabei geht es um alle Belange des täglichen Lebens: von der grundpflegerischen Versorgung, wie der Hilfe beim Aufstehen, Waschen, Ankleiden etc., über die hauswirtschaftliche Hilfe, wie das Zubereiten der Speisen und die Haushaltsführung, bis hin zur psychosozialen Betreuung.

**Pflege 24 Nord**  
Dorfstraße 13, 21514 Witzeze  
Info unter Tel. 0173/ 6 53 30 86  
oder im Internet  
www.pflege24nord.de

-Anzeige-



Hilfe bei der Grundpflege

Hilfe beim Aufstehen, Sicherheitsstellung beim Gehen, Transfer Bett / Rolli / Toilettenstuhl, Hilfe beim Waschen / Duschen / Baden, Zahnpflege, Kämmen, Rasieren, Ankleiden, Inkontinenzmaterialwechsel, Nahrung darreichen, Lagern, ...



Hauswirtschaftliche Versorgung

Hilfe im Haushalt, Wäsche waschen, Bügeln, Einkaufen, Kochen, Abwaschen, Staubsaugen und -wischen, Reinigen, Zimmerpflanzen gießen, ...



Aktivierende Betreuung

„Da sein“, motivieren, strukturieren, mobilisieren, Übungen nach Anleitung des Therapeuten, vorlesen, spazieren gehen, Spiele spielen, gemeinsam TV sehen, ...



Individuelle Betreuung

nach Notwendigkeit und Wünschen des Pflegebedürftigen.



Zusammenarbeit mit örtlichen Pflegediensten

Zum Beispiel bei notwendigen Behandlungspflegen.



Nächtliche Rufbereitschaft

Wir sind Tag und Nacht für Sie da in Ihrem eigenen Zuhause.

Eine Referenz von Herrn F. aus Damp:

In 2020 erkrankte meine Schwester an Alzheimer. Im Sommer 2022 verschlechterte sich ihr Zustand, sodass sie nicht mehr alleine zurecht kam (vergaß Ihre Medikamenteneinnahme, Essen und Trinken und fand nicht immer in Ihre Wohnung zurück). Durch einen Pflegedienst wurden wir auf Pflege 24 Nord aufmerksam. Bereits der erste Kontakt war angenehm.

Ab Oktober kam die erste Betreuerin, deren Aufgabe bis heute die Unterstützung meiner Schwester beim Einkaufen und in Tagesfragen, kochen und (unauffälliges) Überwachen der Körperpflege und Kleidungs Auswahl ist. Daneben ist eine Gesellschafterrolle z.B. beim Spaziergängen, Spielen etc. wichtig.

Mit der Auswahl der Betreuerinnen waren wir bisher immer zufrieden, zumal wir die Lebensläufe etc. immer vorher einsehen konnten. Alle Aufgaben wurden von den Betreuerinnen bestens erfüllt. Die Sprachkenntnisse sind mehr als zufriedenstellend.

Nachdem meine Schwester früher wegen ihrer Krankheit eher deprimiert war, ist sie heute überwiegend zufrieden. Für mich ist durch die Übernahme der Betreuung durch Pflege 24 Nord eine wesentliche Entlastung eingetreten.

Eine Referenz von Herrn W. aus Aumühle:

Frau B. war als Betreuerin für meine u.a. an Demenz und schwerer Arthrose erkrankten Mutter tätig. Frau B. war insbesondere mit folgenden Aufgaben betraut:

- Grundversorgung (Hilfe bei Hygiene, Ankleiden, Essen, ins Bett gehen etc.)
- Hilfe beim Ausüben alltäglicher Aktivitäten
- Zubereitung von Speisen und Getränken sowie Hilfe bei der Nahrungsaufnahme
- Hilfe beim Verlassen der Wohnung, z.B. Spaziergänge im Rollstuhl
- Verabreichung der von mir gestellten Medikamente

Frau B. ist es in sehr kurzer Zeit gelungen, eine sehr positive und – wie ich hervorheben möchte – sehr herzliche Beziehung zu meiner Mutter aufzubauen und sie mit sehr viel Geduld anzusprechen. Unter ihrem Einfluss ist insgesamt sogar eine Verbesserung des mentalen und physischen Zustandes eingetreten. Alle oben aufgeführten Tätigkeiten wurden darüber hinaus zu meiner absoluten Zufriedenheit erledigt. Ich bedanke mich sehr für den Einsatz und die sehr gute Leistung von Frau B. und wünsche ihr für die Zukunft alles Gute und viel Glück und Erfolg an ihren zukünftigen Einsatzorten.





TICKETWELT

VERANSTALTUNGSTIPPS



Schönberger Musiksommer  
Div. Spielorte, Schönberg (MV)



Die Kleine Hexe  
Freilichtbühne, Lübeck



Culcha Candela  
Kulturwerft Gollan, Lübeck



Herman van Veen  
MuK, Lübeck



Judas Priest  
Barclays Arena, Hamburg

LÜBECK

- Weiber 3**  
Theaterschiff  
ab 02.05.2024 ab 30,00 €
- Sarg niemals nie**  
Comödie Lübeck  
ab 08.05.2024 36,00 €
- Wie entsorge ich meinen Alten?**  
Comödie Lübeck  
ab 25.05.2024 ab 29,00 €
- Zirkus Charles Knie**  
Volksfestplatz  
29.05.-03.06.2024 LN ab 25,00 €
- 29 Jahre Cosmic Paradise**  
Rider´s Café  
01.06.2024 19,40 €
- AHOI - 5 Jahre Ahoi!**  
Rider´s Café  
07.06.2024 19,40 €
- STEREOACT in Concert**  
Strandsalon Lübeck  
08.06.2024 26,90 €
- Century Crime Supertramp Tribute**  
Rider´s Café  
21.06.2024 26,00 €
- ChiCASS IV**  
Theater Fabelhaft  
bis 22.06.2024 23,00 €
- Die Kleine Hexe**  
Freilichtbühne Lübeck  
23.06.-01.09.2024 ab 12,00 €
- Sherlock Holmes**  
Freilichtbühne Lübeck  
28.06.-31.08.2024 ab 23,00 €
- Classical Beat Festival**  
diverse Spielorte  
18.-27.07.2024 ab 13,70 €
- Schlagerkonzert**  
Freilichtbühne Lübeck  
01.08.2024 LN 57,40 €
- Max and Friends - Summer Concert**  
Strandsalon Lübeck  
09.08.2024 25,80 €
- Die Niere**  
Comödie Lübeck  
ab 16.08.2024 ab 29,00 €
- Oldie-Night Lübeck**  
Freilichtbühne Lübeck  
22.08.2024 LN 47,40 €
- Gainesville - Tom Petty Tribute Band**  
Rider´s Café  
14.09.2024 22,00 €

- Die Mausefalle**  
Comödie Lübeck  
ab 18.10.2024 ab 29,00 €
- Jimmy Cornett and the Deadmen**  
Rider´s Café  
28.02.+01.03.2025 25,00 €

KULTURWERFT  
GOLLAN

- Crucchi Gang**  
SHMF - K 90  
30.07.2024 39,50 €
- Jazzrausch Bigband**  
SHMF - K 104  
03.08.2024 32,90 €
- Dieter Bohlen proudly presents**  
40 Jahre Modern Talking  
31.08.2024 60,85 €
- Florian Künstler & Friends**  
Hometown Open Air  
01.09.2024 42,50 €
- Culcha Candela**  
Celebration Summer Tour  
06.09.2024 45,50 €
- Heavysaurus**  
Pommesgabel Tour 2024  
18.10.2024 32,95 €
- Die drei ???**  
Eine Lesung aus „Hotel Bigfoot“  
20.10.2024 21,99 €
- Max Mutzke & Band**  
20 Jahre - Die Jubiläumstour  
21.10.2024 ab 50,85 €
- John Lee Hooker Jr. & Band**  
Love, Peace & Gospel Tour 2024  
03.12.2024 34,35 €

MUK

- Die große Heinz Erhardt Show**  
Musical über den unvergessenen Schelm  
08.06.2024 LN 35,00 €
- The Music of Queen**  
Live  
08.06.2024 LN 35,00 €
- Annett Louisan**  
20 Jahre Bohème  
06.09.2024 ab 49,90 €
- Angeklagt - Schuldig oder nicht?**  
Alexander Stevens, Constantin Schreiber  
09.10.2024 47,40 €
- Chippendales**  
Welcome to Chippendales Tour 2024  
15.11.2024 ab 42,50 €

- The Irish Folk Festival**  
Fair Play Tour  
16.11.2024 ab 22,40 €
- Die stille Nacht**  
Das Weihnachtsmusical  
01.12.2024 ab 37,00 €
- Hans Sigl und Werner Momsen**  
Warten auf´s Christkind  
05.12.2024 ab 40,90 €
- Max and Friends**  
A glamorous swinging & soulful Christmas  
07.12.2023 ab 45,50 €

- The Scottish Music Parade**  
Das Original aus Edinburgh  
09.12.2024 LN 37,00 €
- Drei Haselnüsse für Aschenbrödel**  
Der Originalfilm mit Live Orchester  
19.12.2023 ab 55,50 €
- Der kleine Drache Kokosnuss**  
Das Musical  
04.01.2025 ab 30,00 €
- Moving Shadows**  
Stellt alles in den Schatten!  
05.01.2025 ab 31,20 €
- Max Raabe & Palast Orchester**  
Eine Nacht in Berlin  
16.03.2025 ab 57,40 €
- Lisa Eckhart**  
Kaiserin Stasi die Erste  
26.03.2025 ab 30,95 €

- Herman van Veen**  
Achtzig  
07.11.2025 ab 57,50 €

KOLOSSEUM

- Nicole Jäger**  
Walküre  
07.09.2024 32,80 €
- Marcus Maria Profitlich**  
Mensch Marcus Party!  
08.09.2024 34,25 €
- GENESES**  
All Sides Live Tour  
05.10.2024 LN 34,90 €
- The Johnny Cash Show**  
by The Cashbags - A Tour called Love  
25.10.2024 ab 32,00 €
- The Elton John Project**  
Eine Hommage an Elton John  
27.10.2024 ab 33,15 €
- Paul Potts & Piano**  
The Greatest Hits  
06.11.2024 ab 42,90 €

- The Best of Queen**  
performed by Break Free  
07.+08.11.2024 LN 39,90 €
- Die Schlagzeugmafia**  
Getrommelte Gangster  
22.11.2024 LN 32,00 €
- Michael Mittermaier**  
Die Rückkehr der Zukunft  
28.11.2024 ab 36,35 €
- Christian Ehring**  
Stand jetzt  
29.11.2024 ab 28,50 €
- The Beatles Today**  
Now and Then  
30.11.2024 LN 34,90 €

- Wladimir Kaminer**  
Mahlzeit!  
06.12.2024 ab 26,50 €
- Christine Thürmer**  
Wander Woman  
07.12.2024 34,55 €
- Ingo Appelt**  
Startschuss  
08.12.2024 ab 31,00 €
- Weitersagen singt Westernhagen**  
Die Westernhagen Tribute Show  
13.12.2024 ab 34,90 €
- Ulrich Tukur & Die Rhythmus Boys**  
Es leuchten die Sterne  
18.12.2024 54,90 €

- Der Fall Däumeline**  
Kriminalmusical für Klein und Groß  
22.12.2024 ab 24,00 €
- Die Zauberflöte für Jung & Alt**  
in kindgerechter Fassung mit Erzähler  
26.12.2024 ab 28,40 €
- The Cavern Beatles**  
Live from Liverpool - Tour 2025  
28.01.2025 ab 34,00 €
- ABBA Night**  
performed by A33A Fever  
31.01.2025 LN 34,90 €

THEATER LÜBECK

- Stephan Sulke 80**  
Gastspiel - Kammerspiele  
08.06.2024 ab 17,50 €
- Die Regimentstochter**  
Großes Haus  
bis 23.06.2024 ab 20,80 €
- Fräulein Else**  
Studio  
ab 28.06.2024 24,10 €

- Klassentreffen**  
Kammerspiele  
08.02.2025 26,30 €

S-H / HH / MV

- Hercules**  
Theater Neue Flora, Hamburg  
ab März 2024 ab 59,99 €
- Felix Jaehn**  
Frestrand, Niendorf/Ostsee  
01.06.2024 49,25 €
- Giora Feidman**  
Maria Magdalenen Kirche, Malente  
02.06.2024 44,90 €
- Alice Cooper**  
Stadtpark Open Air, Hamburg  
12.06.2024 85,50 €
- Schönberger Musiksommer**  
div. Spielorte, Schönberg (MV)  
18.06.-15.09.2024 ab 8,50 €
- Winnietou II**  
Kalkberg Arena, Bad Segeberg  
29.06.-08.09.2024 ab 22,50 €
- Judas Priest**  
Barclays Arena, Hamburg  
01.07.2024 ab 77,00 €
- Gossip**  
Stadtpark Open Air, Hamburg  
03.07.2024 52,00 €
- Eutiner Festspiele**  
Seebühne neu, Eutin  
05.07.-08.09.2024 ab 40,00 €
- Die Schlagerparty**  
Strand a.d. Seebrücke, Grömitz  
06.07.2024 LN 39,90 €
- Fanta4**  
Strand a.d. Seebrücke, Grömitz  
07.07.2024 LN 69,90 €
- EURYTHMICS - Dave Stewart**  
Stadtpark Open Air, Hamburg  
15.07.2024 61,50 €
- Ronan Keating**  
Stadtpark Open Air, Hamburg  
04.09.2024 71,00 €
- Scorpions**  
Barclays Arena, Hamburg  
13.09.2024 ab 74,45 €
- NENA**  
Sporthalle, Hamburg  
17.10.2024 56,70 €
- Leoniden**  
Inselpark Arena, Hamburg  
15.11.2024 48,25 €

... und hier gibt´s die Tickets:



TICKETWELT

Lübeck:

Königstraße 67A

Bad Segeberg:

Kurhausstraße 12

Neustadt:

Lienaustraße 10

Neustadt:

Am Markt 13

Telefon:

0451 / 144-1394

eventim

Offizieller Eventim-Partner



= Veranstaltungen mit LN-Leserrabatt (z.T. nicht online verfügbar). Weitere Tickets unter [www.LN-Tickets.de](https://www.LN-Tickets.de)

Für die angebotenen Veranstaltungen sind die Lübecker Nachrichten nur Vermittler. Preise teilweise zzgl. Gebühren. Irrtümer vorbehalten.  
Online-Preise können abweichen. Bei telefonischer oder Online-Bestellung fallen zusätzlich Versandkosten an!  
Ein Angebot der Lübecker Nachrichten GmbH, Herrenholz 12, 23556 Lübeck, AG Lübeck HRB 269



# Einladung zum Internationalen Museumstag

Programm am Pfingstsonntag: Die Häuser in Lübeck zeigen bei kostenfreiem Eintritt, wie man Museen mit Freude entdecken kann.

**LÜBECK.** „Museen mit Freude entdecken“ lautet die Devise am Internationalen Museumstag, der in diesem Jahr am Pfingstsonntag, 19. Mai, begangen wird. Dementsprechend sind die Häuser des Lübecker Museumsverbundes bei kostenfreiem Eintritt für alle Interessierten zu den regulären Zeiten geöffnet. Darüber hinaus warten die einzelnen Museen mit verschiedenen Angeboten auf, von Workshops über Führungen bis hin zu Märchenerzählungen. Als Highlight ist im Museum für Natur und Umwelt der amerikanische Musiker und Philosoph David Rothenberg zu Gast. Für die Teilnahme an den einzelnen Programmpunkten ist aufgrund der begrenzten Platzzahl eine Anmeldung direkt am Museumstag an der jeweiligen Museumskasse nötig. Alle Programmpunkte im Detail sowie virtuelle Museumsrundgänge sind unter <https://die-luebecker-museen.de/internationaler-museumstag-2024> zu finden.

Das **Museum für Natur und Umwelt** steht am Internationalen Museumstag von 10 bis 17 Uhr ganz im Zeichen des Wassers: Es gibt mehrere Führungen durch die beiden aktuellen Ausstellungen „Grundwasser lebt“ und „Unsere Wakenitz“, man kann mikroskopieren und Tiere aus der Wakenitz und aus dem Grundwasser aus selbsttrocknendem Ton nachtopfern. Als Highlight ist in Kooperation mit der Musikhochschule Lübeck der amerikanische Musiker und Philosoph Prof. David Rothenberg

zum Thema „Unbekannte Klangwelten“ zu Gast. Neben seinem Vortrag in englischer Sprache zu den geheimen Klängen von Teichen um 16 Uhr im Domhof ist im Anschluss ab 17 Uhr eine Performance mit ihm sowie mit Prof. Nicola L. Hein und seinen Studierenden von der Musikhochschule am Mühlenteich geplant. Unterwassermikrofon und mobile Musikinstrumente ermöglichen ein Eintauchen in dessen Klangwelt.

Das **Buddenbrookhaus** steht im Jubiläumsjahr dagegen ganz im Zeichen des „Zauberbergs“: Eine Märchenerzählerin verwandelt Thomas Manns weltbekannten Roman kindgerecht in Märchenform und lädt anschließend zu einer Kreativ-Werkstatt ein. Darüber hinaus besteht die Möglichkeit, in verschiedenen Führungen mehr über das Leben von Heinrich und Thomas Mann sowie im Rahmen eines Lübeck-Spaziergangs über die Nobelpreisträger der Hansestadt zu erfahren.

Das **Günter Grass-Haus** kann passend zum Internationalen Museumstag auch ganz international erlebt werden: Führungen auf Polnisch, Arabisch, Russisch und Deutsch stehen auf dem Programm. Außerdem lädt Tanzcoach und Swing-Tänzerin Marina Warncke um 14 Uhr zum Tanz-Workshop in den Garten ein, wo verschiedene Tänze ausprobiert werden können.

Im **Museum Behnhaus Drägerhaus** geht es in zwei Führungen um romantische Landschaften sowie in speziellen interaktiven Kinderführungen um Far-



Das Europäische Hansemuseum lädt zum großen Museumsfest ein.

Foto: EHM/ Olaf Malzahn

ben. Selbstverständlich ist aber auch der aktuelle Umbau des Hauses Thema: Mit mehreren Baustellenführungen gibt Museumsleiter Dr. Alexander Bastek Einblicke in das Geschehen.

Das **Museum Holstentor** widmet sich in verschiedenen Führungen dem Mittelalter: Neben dem kirchlichen Leben und dem der Hansezeit soll es auch um Redewendungen gehen, die noch heute gebräuchlich sind, ihren Ursprung aber in der Vergangenheit haben.

Auf den Spuren vergangener Jahrhunderte können die Besucher auch in der **Katharinenkirche** wandeln. Kulturvermittlerin Cornelia Nicolai zeigt die wechselhafte Nutzung des Bauwerks von der

Klosterkirche über den Pferdestall bis hin zur Museumskirche auf. Außerdem werden die Grabplatten von St. Katharinen unter die Lupe genommen, die Aufschluss über Lübecks Prominenz aus vergangenen Jahrhunderten geben.

Das **St. Annen-Museum** widmet sich vornehmlich der Epoche des Barock / Rokoko: In Führungen geht es um die weltberühmten Stockelsdorfer Fayencen sowie um Strohmarketerien, eine spezielle Technik des Kunsthandwerks der damaligen Zeit. Um 16 Uhr entführt das studentische Barockensemble der Musikschiule Freiburg im Musikzimmer auch akustisch in das 17. Jahrhundert.

Um das Zeitalter des Kolonialismus geht es in den äußerst be-

liebten postkolonialen Spaziergängen, die die Historikerin Stella Barsch im Namen der **Sammlung Kulturen der Welt** um 11 und 14 Uhr anbietet. Sie erzählt von der Kolonialgeschichte Lübecks und dem Handel mit Kolonialwaren, dem die Hansestadt ihren heutigen Wohlstand verdankt. Anmeldung und Start erfolgen am Museum Holstentor.

Wie es den Lübeckern erging, die zu Zeiten der Industrialisierung im Hochofenwerk Herrenwyk arbeiteten, wird im **Industriemuseum Herrenwyk** erläutert. Hier steht nicht nur eine Führung durch die Ausstellung, sondern auch ein Spaziergang durch die ehemalige Arbeitersiedlung auf dem Programm.

Bunt, interaktiv und zeitgenössisch wird es schließlich in der **Kunsthalle St. Annen**, wo Jung und Alt im Rahmen von Workshops, einer offenen Kreativ-Werkstatt und im Open Studio der Kinderkunsthalle KiKu der eigenen Kreativität freien Lauf lassen können. Eine Führung durch die aktuelle Ausstellung „Hello Lübeck“ rundet das Angebot ab.

Weitere Info unter <https://die-luebecker-museen.de/internationaler-museumstag-2024>

Wie jedes Jahr lädt auch das **Europäische Hansemuseum** anlässlich des Internationalen Museumstages zum großen Museumsfest ein. Auf dem Gelände des EHM können sich die Gäste wieder auf eine mittelalterliche Atmosphäre freuen, wenn das Hansevolk zu Lübeck seine Lager aufschlägt und der Geschichtserlebnisraum Roter Hahn seine wolligen Jakobsschafe mitbringt. Begleitend zur aktuellen Sonderausstellung „Von hier nach dort“ wird auch das Thema Navigation bei verschiedenen Angeboten aufgegriffen: So gehen Kinder bei einer Lesung mit Martin Verg auf Entdeckungsreise durch die Welt der Navigation und können bei einer Mitmachaktion ihren eigenen Nadelkompass bauen. Zahlreiche vegane und vegetarische Kostlichkeiten sorgen für das leibliche Wohl.

Der Eintritt zu den Aktionen auf dem Gelände des EHM und in die Sonderausstellung ist frei; die Dauerausstellung kostet am 19. Mai fünf Euro.



# KNUTZEN HOME

Die mit dem **grünen** Haus! **16 x in Schleswig-Holstein**

IMMER IN IHRER NÄHE UND ONLINE UNTER: [WWW.KNUTZEN-HOME.DE](http://WWW.KNUTZEN-HOME.DE)

UNSER SERVICE FÜR SIE: EIGENE BODENLEGER, DEKORATEURE UND NÄHERINNEN, LIEFERSERVICE

## PLISSEES NACH MASS

Passgenauer Sonnenschutz für Ihre Fenster & Türen!



BIS ZU

# 35%

RABATT AUF DIE

## Sun\*Light KOLLEKTION

Individuelle Beratung und Aufmaß **kostenlos** bei Ihnen zu Hause!

## STRANDKÖRBE

Edles Design für Ihr Zuhause!



~~2849,-~~

Strandkorb Füßen

Mitnahmepreis

# 1998,-

Kleine optische Schönheitsfehler möglich.

Abdeckhaube

Mitnahmepreis

# 79,-

**MATERIAL** | Holz: Mahagoni ähnliches Hartholz, Shabby Chic grau, aus zertifiziertem ökologischem Plantagenanbau • Geflecht: Polyrattan Rundfasergeflecht, doppelgeflochten, UV- und farbbeständig • Stoff: Markisenstoff. Wasser- und schmutzabweisend • Beschläge: rostfreier Edelstahl • Füßen führen wir in 3 Ausführungen: Blau gestreift, Grau gestreift und einfarbig Grau • Größe: ca. 140 cm breit

**ZUBEHÖR** | 2 Lenkrollen mit und 2 Lenkrollen ohne Feststellbremse • alle Doppelrollen 360° drehbar • Bullaugen / Federlifter • 2 schwenkbare Tische • 2 Kissen extra • Stoff und Bezüge herausnehmbar und waschbar

KNUTZEN HOME **Lübeck**

Osterweide 14 • Tel. 0451 / 50 49 060

[luebeck@knutzen-home.de](mailto:luebeck@knutzen-home.de)

KNUTZEN HOME **Eutin**

Industriestr. 12a • Tel. 04521 / 79 56 00

[eutin@knutzen-home.de](mailto:eutin@knutzen-home.de)

KNUTZEN HOME **Oldenburg in Holstein**

Am Voßberg 8 • Tel. 04361 / 50 63 90

[oldenburg@knutzen-home.de](mailto:oldenburg@knutzen-home.de)



GESUNDHEITS-TIPP

Effektive Mückenabwehr

Die Grillzeit im Garten hat begonnen - doch Sie sind nicht der Einzige, der ein Festmahl plant. Damit Sie nach einer durchfeierten Nacht nicht mit juckenden Gliedmaßen dastehen, ist es wichtig zu wissen, wie Sie Mückenstichen vorbeugen können. Ob Sie es glauben oder nicht, es braucht mehr als Mückenspray und Mückenschutzmittel für den Garten - auch wenn diese sehr hilfreich sind. Aber es sind nicht nur die Stiche, um die man sich Sorgen machen muss - auch die Folgen können unangenehm sein. Mücken können alle möglichen Krankheiten übertragen, zum Beispiel das West-Nil- oder das Zika-Virus oder sogar Malaria - ein Grund mehr, Ihre Abwehrmaßnahmen zu verstärken.

GEFAHR LAUERT IN DER DÄMMERUNG UND IM MORGENGRAUEN

Eine der besten Möglichkeiten, Mückenstichen vorzubeugen, besteht darin, die Hauptmückenzeit zu meiden. Genau wie Sie haben auch Mücken zu bestimmten Tageszeiten Appetit auf Nahrung. Und das sind bei diesen Plagegeistern oft die Abend- und Morgenstunden. Die meisten Mücken sind die ganze Nacht über auf der Suche nach Blut, aber vom späten Nachmittag bis zum frühen Abend müssen Sie sich und Ihre Familie wirklich schützen. Das liegt daran, dass der Wind mit dem Auf- und Untergang der Sonne nachlässt und die Mücken zum Fressen ins Freie lockt. Wenn Sie versuchen, in dieser Zeit, wenn es warm ist, im Haus zu bleiben, können Sie mehr als nur ein paar Mückenstiche vermeiden.

Mücken werden von

verschiedenen Dingen angezogen. Dazu gehören: starke Gerüche, zum Beispiel von parfümierten Seifen, Lebensmitteln oder Hautgeruch, dunkle oder bunte Kleidung und warme Körpertemperaturen.

Es ist wichtig, alles zu tun, um sie fernzuhalten. Mückenschutzmittel töten Mücken nicht wirklich ab. Sie wirken, indem sie die Attraktivität des Menschen für Mücken verringern, so dass die Wahrscheinlichkeit eines Stichs sinkt. Bei der Entscheidung, welches Mückenschutzmittel Sie verwenden, sollten Sie Folgendes berücksichtigen

- wie lange Sie sich im Freien aufhalten,
- wie viele Mücken es in Ihrer Umgebung gibt,
- das Risiko von durch Mücken übertragenen Krankheiten in Ihrer Umgebung,
- mögliche Allergien und Unverträglichkeiten mit bestimmten Inhaltsstoffen.

Ein modernes Insektenschutzmittel, insbesondere mit den Wirkstoffen Diethyltoluamid, Picaridin oder Zitroneneukalyptusöl, bietet den längsten Schutz. Abwehrmittel, die Pflanzenextrakte wie Citronella oder Teebaumöl enthalten, müssen wesentlich häufiger aufgetragen werden, um vor Stichen zu schützen. Bei Insektenschutzmitteln reicht ein Tupfen hier und da nicht aus, um Stiche zu

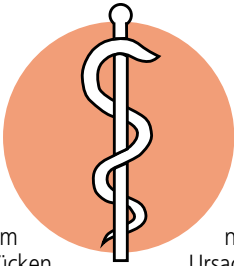
verhindern. Tragen Sie Insektenschutzmittel in einer dünnen Schicht auf alle exponierten Hautstellen auf, um sich optimal zu schützen. Wenn Sie in einem Gebiet leben, in dem Mücken eine lästige Plage sind, können Mückenschutzmittel auf pflanzlicher Basis eine gute Alternative zu herkömmlichen Insektenschutzmitteln sein.

Mücken scheinen dunkle Farben zu mögen, besonders dunkelblau. Wenn Sie also einen Angelausflug oder eine Wanderung planen, sollten Sie hellere Farben wählen. Das hält die Mücken zwar nicht fern, aber vielleicht werden Sie von weniger Mücken verfolgt.

Eine Möglichkeit, den Stechmücken klarzumachen, dass sie nicht zur nächsten Sommerparty eingeladen sind, ist die Beseitigung von Quellen mit stehendem Wasser. Stechmücken lieben stehendes Wasser - sie legen dort ihre Eier ab und können Hunderte von Eiern auf einmal in nur einem halben Zentimeter Wasser ablegen. Im Folgenden finden Sie eine Liste der häufigsten stehenden Wasserquellen, die in Ihrem Garten zu Mückenherden werden können:

- Vogeltränken, Kinderplanschbecken, Pflanzkübel
- Regenrinnen oder Eimer in der Nähe von undichten Stellen
- tief liegende Stellen im Garten
- schlecht entwässerter Boden

Wenn Sie viele Stechmücken in Ihrem Garten haben oder einfach vorbeugen wollen, sollten Sie stehende Gewässer in der Nähe Ihres Hauses, wo immer möglich, entleeren.



WER ZIEHT DIE MEISTEN MÜCKEN AN?

Vielleicht sind Sie oder jemand, den Sie kennen, ein Mückenmagnet. Auch wenn Sie die Ursache nicht ändern können, können Sie, wenn Sie sich dessen bewusst sind, zusätzliche vorbeugende Maßnahmen ergreifen. Wissenschaftliche Studien haben gezeigt, dass die folgenden Faktoren die Attraktivität des Menschen für Stechmücken erhöhen:

- Menschen, die mehr Kohlendioxid ausstoßen, also Schwangere, Sport treibende oder Alkohol trinkende Personen
- Gene, die DNA ist für fast 67 Prozent der Anziehungskraft auf Mücken verantwortlich,
- die Blutgruppen O oder AB,
- blumige oder fruchtige Körperdüfte,
- hohe Körpertemperatur, Schweiß,
- Konsum von kaliumreichem Nahrungsmittel wie Bananen oder sehr süßen, salzigen oder scharfen Speisen,
- dunkle Farben.

Mücken haben einen ausgeprägten Geruchssinn. Kohlendioxid und viele Gerüche, die wir ausströmen, sind für die lästigen Plagegeister unwiderstehlich. Auch Mücken empfinden eine Vielzahl von Düften als unangenehm, wie zum Beispiel Lavendel, Citronella, Eukalyptus, Nelken oder Grapefruit. Mit diesen Düften können Mücken in Schach gehalten werden, ohne dass Chemikalien oder andere scharfe Abschreckungsmittel eingesetzt werden müssen.

Gesunde Grüße aus den  
Pinguin-Apotheken



Joerg Ortmann,  
Inhaber der  
Pinguin-  
Apotheken,  
gibt Ge-  
sundheits-  
Tipps.

Norovirus auf dem Vormarsch

AOK rät dringend: Hygieneregeln beachten, um weitere Verbreitung zu vermeiden.

Norovirus-Infektionen sind im wieder auf dem Vormarsch. Noroviren verursachen Übelkeit, Erbrechen und Durchfälle, sind hochansteckend und verbreiten sich rasend schnell. Besonders dort, wo viele Menschen zusammen sind, wie beispielsweise in Kindergärten, Altenheimen und Krankenhäusern. Besonders betroffen sind Kinder unter fünf Jahren und ältere Menschen.

Die Infektion verläuft meist kurz und heftig: Sie beginnt plötzlich mit schwallartigem Erbrechen oder starkem Durchfall. Betroffene fühlen sich schwach und matt, haben oft Bauch-, Kopf- und Gliederschmerzen, gelegentlich leichtes Fieber. Dann heißt es: Bettruhe einhalten, viel trinken und sich mit Schonkost begnügen. Damit ist die Infektion nach ein bis zwei Tagen meistens überstanden. Kinder und Senioren können bei länger anhaltenden Durchfällen Kreislaufprobleme bekommen, weil sie über geringere Flüssigkeitsreserven verfügen.

Über Stuhl und Erbrochenem scheiden die Erkrankten die Viren aus, die dann hauptsächlich über eine Schmierinfektion oder verunreinigte Gegenstände übertragen werden. Im Rahmen eines schwallartigen Erbrechens können die Erreger auch über die Luft übertragen werden. „Um niemanden anzustecken, sollten die Betroffenen deshalb bis zwei Tage nach Abklingen der Symptome möglichst abgeschrmt bleiben“, so AOK-Serviceregionsleiter

Reinhard Wunsch. Das heißt, Kontakte mit anderen Menschen auf ein Minimum reduzieren und Hygienemaßnahmen nutzen, wenn möglich auch eine eigene Toilette. Und: Kein Essen für andere zubereiten, weil die Erreger auch an Lebensmitteln haften können. Auch auf Türklinken, Toilettensitzen, Treppengeländern, Handtüchern, Wasserhähnen und sogar Kleidungsstücken bleiben sie viele Tage lang infektiös. Eine grundlegende Hygienemaßnahme ist, sich die Hände immer wieder gründlich mit Seife zu waschen und eventuell ein wirksames Desinfektionsmittel gegen Noroviren zu verwenden. Das RKI empfiehlt Produkte in der Wirkstoffkategorie „begrenzt viruzid PLUS“.

Weitere Hinweise zur Hygiene: Obst und Salat gründlich waschen. Bereits zubereitete warme Gerichte vor dem Verzehr gut erhitzen oder einmal aufkochen lassen. Benutztes Besteck und Geschirr mit heißem Wasser und Spülmittel abscrubben oder ein entsprechendes Programm für die Geschirrspülmaschine auswählen. Räume regelmäßig lüften und bei der Pflege eines Erkrankten sowie bei Reinigungsarbeiten Einmalhandschuhe und Einmaltücher verwenden. Benutzte Wäsche bei mindestens 60 Grad waschen.

Die Hygieneregeln sind auch zu beachten, wenn die Symptome bereits abgeklungen sind. Denn die Viren werden in der Regel noch bis zu 14 Tage nach einer akuten Erkrankung mit dem Stuhl ausgeschieden.


Top-Tagesfahrten im Norden!

Mit modernen Fernreisebussen ab Lübeck, Bad Schwartau und Eutin

Buchungshotline: 0 45 21 - 77 93 70

REISEBÜRO  
Behrens

Code: RB 04 – TF



**„Hanse-Sail 2024“ Rostock**

Genießen Sie eines der größten Segel- und Volksfeste der Welt im Stadthafen Rostock (mindestens 2 Stunden Aufenthalt) und im Seebad Warnemünde (mindestens 2 Stunden Aufenthalt). Freuen Sie sich auf das bunte Treiben an Land und auf dem Wasser.

**Reisetermine 2024:**

- Sa., 10.08.
- So., 11.08.

pro Person nur  
**€ 29.90**




**Schiffshebewerk Scharnebeck & Lüneburg**

Erleben Sie das größte Schiffshebewerk Deutschlands auf eine unterhaltsame Art! Bei einer fachkundigen Führung durch dieses spektakuläre technische Meisterwerk mit unserem fachkundigen und charmanten Reiseleiter. Im Anschluss Fahrt nach Lüneburg mit viel Freizeit in der romantischen mittelalterlichen Altstadt.

**Reisetermine 2024:**

- Fr., 21.06.
- Di., 16.07.
- Di., 27.08.

pro Person nur  
**€ 39.90**



**Schwedenfest in Wismar & Hafenrundfahrt**

Mit dem Schwedenfest wird alljährlich an die 155-jährige Zugehörigkeit Wismars zu Schweden erinnert. Ein Wochenende lang feiert Wismar ein erlebnisreiches, historisches Stadtfest mit Gästen aus aller Welt. Nach Ankunft in Wismar unternehmen Sie eine 1-stündige Hafenrundfahrt und haben anschließend viel Freizeit auf einem der größten Schwedenfeste außerhalb Schwedens.

**Reisetermin 2024:**

- Sa., 17.08.

pro Person nur  
**€ 49.90**



**Küstentörn mit großem Frühstücksbuffet**

Kombinierte Bus- & Schiffsreise mit den TT-Line-Fährschiffen entlang der beschaulichen Küste Mecklenburg-Vorpommerns von Travemünde zum Fährhafen Rostock. Frische Luft macht hungrig - genießen Sie das reichhaltige Frühstücksbuffet an Bord und nach der ca. 4-stündigen Überfahrt Ankunft in Rostock am Fährhafen. Anschließend fahren wir mit Ihnen in die Hansestadt Rostock mit viel Freizeit zum Stadtbummel.

**Reisetermine 2024:**

- Di., 11.06.\*
- Di., 02.07.\*
- Di., 10.09.

\* Saisonzuschlag € 5,- p.P.

pro Person ab  
**€ 64.90**



**„Zur Blüte in die Heide“ mit Mittagessen und herrlicher Kutschfahrt**

Schalten Sie ab, vergessen Sie den Alltagsstress und kommen Sie mit uns zur Heideblüte in den berühmten Naturschutzpark „Lüneburger Heide“. Im malerischen Heidedorf Undeloh laden wir Sie auf ein leckeres Mittagessen (2-Gang-Menü) ein und unternehmen gemeinsam eine Kutschfahrt durch die Heide, ebenfalls im Preis enthalten.

**Reisetermine 2024:**

- Mo., 12.08.
- Di., 20.08.

pro Person nur  
**€ 69.90**



**Zoo Rostock inkl. Eintritt und Mittagsbuffet**

Herzlich Willkommen im wohl „Besten Zoo Europas“, 6500 Tiere in 500 verschiedenen Arten aus aller Welt leben hier in einer weitläufigen Parklandschaft. Im Darwinium und dem Polarium, den lebendigen Museen, nehmen Sie teil an einer spannenden Wissensreise zu den vielschichtigen Lebensräumen dieser Erde. Erkunden Sie die Sehenswürdigkeiten und Attraktionen des prämierten Tierparks in Rostock an der Ostsee. Bevor es in den Zoo geht, stärken Sie sich am Mittagsbuffet im vorzüglichen Brauhaus Trotzenburg direkt vor den Toren des Tierparks.

**Reisetermine 2024:**

- Mo., 03.06.
- Di., 09.07.

pro Person nur  
**€ 84.90**



**Helgoland mit dem „Halunder-Jet“ ab Hamburg**

Willkommen an Bord des größten & schnellsten Katamarans in der Deutschen Bucht. Erleben Sie Komfort & Schnelligkeit hautnah. Sie bekommen fest reservierte Plätze an Bord und Bedienung am Platz während der 3,5-stündigen Überfahrt. Kein Ausbooten erforderlich, der Jet landet direkt am Südhafen. Mehrstündige Insel-Freizeit.

**Reisetermine 2024:**

- Di., 18.06.
- Do., 27.06.\*
- Di., 23.07.\*
- Di., 06.08.\*
- Di., 03.09.\*
- Di., 17.09.

\* Saisonzuschlag € 30,- p.P.

pro Person ab  
**€ 109.90**



**Große Nord-Ostsee-Kanalfahrt mit dem Raddampfer „Frey“**

Genießen Sie die Atmosphäre des 115 Jahre alten stilvollen Raddampfers „Frey“. Viele Erlebnisse erwarten Sie während der Fahrt und das Brunchbuffet an Bord inkl. Kaffee, Tee, Saft und Wasser sowie am Nachmittag ein Kuchenbuffet sorgen für Ihr Wohlbefinden. Inklusive Busfahrt ab/bis Hohenhörn oder Kiel (je nach Termin).

**Reisetermine 2024:**

- Hohenhörn – Kiel
- 10.06.
- 14.06.
- 04.07.
- 17.07.
- 21.07.
- 28.08.
- 05.09.
- 11.09.

- Kiel – Hohenhörn
- 01.08.
- 14.08.
- 19.08.
- 26.09.

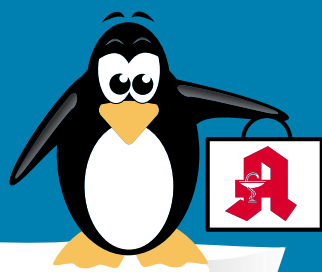
pro Person nur  
**€ 119.90**



Qualität  
zertifiziert gemäß  
DIN EN ISO 9001:2015

# PINGUIN APOTHEKEN

EISKALT  
REDUZIERT\*



## DIE GRÖSSTE AUSWAHL IN LÜBECK\*

### Ibu Ratiopharm 400 mg akut 50 Schmerztabletten



41 %  
gespart

~~statt 12,65 €~~

**7.40\***  
€

### Mometason Ratiopharm Heuschnupfen- spray 18 g



30 %  
gespart

~~statt 19,99 €~~

**13.99\***  
€

kg = 777,22 €

### Cetirizin Ratiopharm bei Allergien 10 mg 50 Stck.



45 %  
gespart

~~statt 21,36 €~~

**11.75\***  
€

### Magnesium Verla

300 Orange  
50 Beutel



32 %  
gespart

~~statt 20,95 €~~

**14.20\***  
€

### Kytta Schmerzsalbe

100g



29 %  
gespart

~~statt 20,88 €~~

**14.90\***  
€

kg = 149 €

### Talcid 100 Kautabletten



30 %  
gespart

~~statt 33,99 €~~

**23.75\***  
€

+ größte Auswahl\*  
+ bestens beraten  
+ keine Einheitsmedizin  
= einfach in guten Händen!



PINGUIN  
APOTHEKEN

Inhaber Jörg Ortmann e. K.

### Aspirin complex 20 Beutel



20 %  
gespart

~~statt 18,79 €~~

**14.95\***  
€

Rufen Sie uns an oder bestellen Sie unter: [www.pinguinapotheke24.de](http://www.pinguinapotheke24.de)

\*Für alle Produkte gilt zu Risiken u. Nebenwirkungen fragen Sie Ihren Arzt oder Apotheker - Dieser Preis gilt nach den gesetzlichen Bestimmungen, wenn diese Arzneimittel zu Lasten der gesetzlichen Krankenkassen abgegeben werden - Gilt nicht für verschreibungspflichtige Arzneimittel.

Angebote gültig vom 18.05.2024 - 25.05.2024

Am Hauptbahnhof/  
ZOB  
Konrad-Adenauer-Str. 1  
Tel.: 0451/82966

Im Hochschulstadtteil /  
Im Campus  
Alexander-Fleming-Str. 1  
Tel.: 0451/292 896 66

In der Mühlenstraße  
Südl. Altstadt  
Mühlenstr. 37  
Tel.: 0451/707 510 10

In der Königstraße  
auf 2 Etagen / EG + 1. OG  
Königstr. 59-63  
Tel.: 0451/292 75 55



FINDE DEINEN  
TRAUMJOB  
IM NORDEN

KÜSTENFISCHER.DE



Reisebüro Behrens  
GmbH

Busfahrer (d/m/w)

Vollzeit, Teilzeit  
Eutin

ADAC Schleswig-  
Holstein e.V.  
Geschäftsstelle &  
Reisebüro

Tourismus-  
kaufmann (w/m/d)

Vollzeit  
Lübeck

Lubs GmbH

Maschinenführer  
(w/m/d)

Vollzeit  
Lübeck

Lubs GmbH

Mitarbeiter (w/m/d)  
in der Lagerhaltung  
Rohstoffe

Vollzeit  
Lübeck

Siegfried Schindler  
Steuerberatung

Steuerfachwirt/in  
(m/w/d)

Vollzeit  
Neustadt

Stadt  
Schwarzenbek

Leitung (m/w/d)  
für die städtische  
Bücherei

Vollzeit  
Schwarzenbek

Kreis Segeberg

Ingenieur\*in  
(Bachelor/Master)  
Fachrichtung  
Hochbau/  
Architektur (m/w/d)

Vollzeit, Teilzeit  
Bad Segeberg

15.722  
Stellen  
und 6.281  
Arbeitgeber  
warten  
auf Dich



Hansestadt LÜBECK



Wir suchen eine:n

Fahrer:in für den Dienstwagen

für den Bereich Bürgermeisterkanzlei.

**Aufgaben:** die sichere und zuverlässige Personenbeförderung (Stadtpräsident und Bürgermeister), Botengänge und Transportfahrten nach Bedarf, Pflege, Reinigung des Dienstwagens sowie kleinere technische Servicetätigkeiten.

**Anforderungsprofil:** Führerschein der Klasse B seit mind. 5 Jahren und entsprechende Fahrpraxis, idealerweise abgeschlossene Berufsausbildung im handwerklichen Bereich, idealerweise Erfahrung in der Personenbeförderung und mit Fahrsicherheitstrainings  
**Entgeltgruppe 4 TVöD**

Bitte informieren und bewerben Sie sich bis zum **29. Mai 2024** über das Karriereportal der Hansestadt Lübeck (<https://stadtluebeckjobs.de>) unter der Kennziffer K 143 / 2024.

Qualifizierte Frauen werden ausdrücklich aufgefordert sich zu bewerben.

Ausdrücklich begrüßen wir es, wenn sich Menschen mit Migrationshintergrund bei uns bewerben.

Ambulanter Pflegedienst  
Dr. Al-Bayati

Wir suchen für unseren ambulanten Pflegedienst:  
**Reinigungskraft** (m/w/d) mit Führerschein (Vollzeit)  
Tel.: 0170/5516362 info@pflegeheim-luebeck.de

Reinigungskraft (m/w/d)

3x wöchentl. vormittags (gesamt 8 Std.) in Lübeck gesucht.

Führerschein erforderlich

Firma Alkiewicz,  
☎ 0175/1626262

Putzperle  
für Apartmentreinigung  
gesucht!

Normale Reinigungsarbeiten,  
jeden Sonntag v. 8:00 – 13:00 Uhr  
Lübeck St., nahe Bahnhof,  
deutschsprachig, mit Anmeldung  
Tel.: 0171 3230252

Bewerben Sie sich bei der größten Handwerkskammer des Nordens und verstärken Sie uns bei der **Mission Handwerk** in unserer **Hauptverwaltung** im Zentrum Lübecks, als

Reinigungsfachkraft (w/m/d)

Weitere Informationen zu den Anforderungen und Aufgaben der Stelle erhalten Sie auf unserer Homepage [www.hwk-luebeck.de/stellenangebote](http://www.hwk-luebeck.de/stellenangebote).



Handwerkskammer  
Lübeck

STELLENANGEBOTE

TIERMARKT



www.zoo-schnack.de

Da geht's Tier gut

Labrador-Welpen, schokofarben, reinrassig, geimpft u. entwurmt, zu verk., Elterntiere auf dem Hof. ☎ 0172/4336658

VERSCHIEDENES

Christus - für Dich gestorben

3-sitziges Nappaleder-Sofa in rot an Selbstabholer (in Kreuzkamp) zu ver-schenken. ☎ 0451/396206

Kaminholz, trocken. ☎ (01 71) 30 00 406

Sammler sucht 5 und 10 DM Münzen, auch Scheine u. Kleingeld ☎ (0171) 4 721 861

MARKTPLATZ

MÖBEL / HAUSRAT

Bett, 0,90 x 2,0 m, weiß, neu, 2 Schub-laden, VB 120,- € ☎ (0451) 802 276

GARTEN

Der Profi

für

- Gartenpflege • Rollrasen verlegen
- Pflasterarbeiten • Terrassenbau
- Steinereinigung • Zaunbau

OG-Dienstleistungen

Lübeck Tel.: 0172 - 9350738  
E-Mail: info@og-dienstleistung.de

KUNST- UND SAMMLERMARKT

Modellisenbahn von Sammler gesucht.  
☎ (0451) 49 56 59

HOBBY UND FREIZEIT

Kaufe Luftgewehr, LuPi + freie Vorderl.  
☎ 01525/5895651

MARDER-Holzkastenfalle, Lebendfalle  
auch f. Waschbär zu verk.  
☎ 01 73/95281 74

BEKANNTSCHAFTS-  
ANZEIGEN

SIE SUCHT IHN

Sie, 69 J./1,70 m, schlank, braune lange Haare, braune Augen sucht Ihn - gerne mit Bild, Raum Lübeck u. Umgebung.  
Zuschr. an Z14050598

Ich Ella, bin 73 J., verwitwet u. sehr ein-sam, bin eine hübsche Frau mit viel Herz u. Gefühl. Ich suche einen guten Mann, hier aus der Umgebung. Ich wäre für Sie da, würde Sie bekochen und verwöhnen. Ich vermisse die tägliche Ansprache u. möchte in dieser schwierigen Zeit nicht länger alleine bleiben. Gerne würde ich mich mit Ihnen verabreden.  
pv Tel. 0160 – 97541357

VERANSTALTUNGEN

FREILICHTBÜHNE LÜBECK



Tickets an den bekannten Vorverkaufsstellen in Lübeck und Umland, Lübeck Ticket, Tel.: 0451/695668, [www.luebeck-ticket.de](http://www.luebeck-ticket.de)

EVENTIM  
01806/570070  
RESERVIX  
0761/88849999

10% Leser-Rabatt,  
erhältlich in den  
LN-Ticketwelten

Das Medienhaus Lübecker Nachrichten sucht zum nächstmöglichen Zeitpunkt einen

Account-Manager (d/m/w)

für unseren Sales Bereich „Recruiting-Solutions“. Ihre Expertise rund um crossmediale Recruiting-Lösungen ist gefragt. Sie beraten unsere Geschäftskunden zur Realisierung crossmedialer Recruiting-Lösungen, dafür suchen wir Sie als starke Persönlichkeit mit Affinität zu digitalen Medien und Leidenschaft für den Vertrieb.

Ihre Aufgaben:

- Beratung von Unternehmen zum Einsatz wirksamer Recruiting-Instrumente in Digital und Print
- Entwicklung und Verkauf von ziel-gruppengerechten kundenspezifischen Personalmarketing-Konzepten
- Ausbau des Bestands- und Neukunden-geschäftes
- Aufbau und Pflege langfristiger, vertrauensvoller Kundenbeziehungen
- kontinuierliche Analyse des regionalen Recruiting-Marktes

Ihr Profil:

- abgeschlossene Berufsausbildung im verkaufsnahen Bereich
- Vertriebskenntnisse und Erfahrungen mit Online-Marketing-Produkten

- ausgeprägte Sales- bzw. Marketing-affinität mit einer starken Beratungs- und Kommunikationskompetenz
- sehr gute Kenntnisse unterschiedlicher Recruitingmaßnahmen sowie der zielgruppengerechten Anwendung
- lösungsorientierte Arbeitsweise sowie Interesse an Medienprodukten

Das bieten wir Ihnen:

- professionelle und maßgeschneiderte Einarbeitung
- hochwertige Arbeitsausstattung
- flexible und mobile Arbeitszeitmodelle
- Weiterbildungsmöglichkeiten (z.B. über den Madsack Medien Campus)
- JobRad, EGYM Wellpass (Firmenfitness), Jobticket, Work Café
- großer Gestaltungsspielraum mit anspruchsvollen Kundenprojekten

Das klingt reizvoll für Sie? Wenn Sie an unserer Erfolgsgeschichte mitschreiben wollen, senden Sie uns bitte Ihre aussagekräftige Bewerbung unter Angabe Ihres möglichen Eintrittstermins und Ihrer Gehaltsvorstellung an:

Lübecker Nachrichten GmbH  
Personalabteilung  
Herrenholz 12, 23556 Lübeck  
E-Mail: [bewerbung@ln-luebeck.de](mailto:bewerbung@ln-luebeck.de)





## Zentrum für Pilates und Physiotherapie

Ein Ort für ganzheitliche Gesundheit und Wohlbefinden – das ist es, was die erfahrene Physiotherapeutin Hanna Meyer und ihr Team den Stockelsdorfern und Lübeck und Umgebung bieten möchten. Seit April können Interessenten diesen Ort in den großzügigen und freundlichen Räumlichkeiten von Physio Pro Lübeck entdecken.

Seit über 20 Jahren ist Hanna Meyer bereits im Bereich der Physiotherapie tätig und hat sich besonders auf präventive Pilates-Kurse spezialisiert. Das sanfte, kräftigende Ganzkörpertraining ist bestens für Frauen und Männer aller Altersgruppen geeignet. Es wirkt alltagsbedingten Verspannungen oder Bewegungseinschränkungen sanft, aber effektiv entgegen.

Und das bei Physio Pro Lübeck nicht nur in klassischer Trainingsform. „Ich habe Physio Pro gegründet, um neue Wege gehen und innovative Kurse wie Flying Pilates, Faszientraining oder Cardio Pilates anbieten zu können. Ab Juni werden zudem moderne Reformer das Kursangebot abrunden. Das sind Geräte, mit denen gelenkschonend und indi-



Praxisraum in Stockelsdorf. hfr

viduell gearbeitet wird“, erklärt Meyer.

Im Mai beginnen neue Kurse in Yoga, Cardio-Pilates aber auch Reformer-Pilates, zu denen man sich anmelden kann. Anfragen zu freien Kursplätzen sowie Terminen können ab sofort telefonisch oder online unter [www.physioproluebeck.de](http://www.physioproluebeck.de) gestellt werden.

■ **Physio Pro Lübeck Hanna Meyer**  
Segeberger Str 1, 23617 Stockelsdorf, Tel. 0451/ 400 730 73  
[info@physioproluebeck.de](mailto:info@physioproluebeck.de)  
[www.physioproluebeck.de](http://www.physioproluebeck.de)

## Das Besprechen von Krankheiten

Das Besprechen ist eine uralte geistige Heilmethode. Dabei werden Heilungsgebete gesprochen. Sie dienen der Übertragung von positiver universeller göttlicher Energie, die den Körper anregen soll, die Selbstheilungskräfte zu stärken und das Immunsystem zu harmonisieren.

Die Anwendungsgebiete sind vielfältig: Sehr bekannt ist das Besprechen von Warzen und Gürtelrosen. Da es sich aber um eine ganzheitlich wirkende Energie handelt, kann es prinzipiell bei allen Erkrankungen angewendet werden. Was nicht bedeutet, dass man damit alles heilen kann. Das Besprechen kann zur Heilung führen, in anderen Fällen kann zumindest eine erhebliche Linderung der Beschwerden und damit eine deutliche Verbesserung der Lebensqualität erreicht werden.

Weitere positive Aspekte sind, dass diese Behandlungsmethode in jedem Alter angewendet werden kann und mit anderen Therapien kombinierbar ist.

Die Heilpraktikerin Monika Döring wendet das Besprechen seit Jahren erfolgreich in ihrer Praxis an. Oft wird sie gefragt, ob man daran glauben muss, wenn man sich besprechen lässt. Vertrauen und eine positive Einstellung sollte man grundsätzlich haben zur Heilmethode, ein besonderer Glaube ist nicht erforderlich.

■ **Monika Döring, Heilpraktikerin**  
Louise-Schroeder-Weg 17  
23558 Lübeck, Tel. 0451-493071  
[www.monikadoering.de](http://www.monikadoering.de)



Monika Döring. Foto: Ch. Greiß

## Wege aus der Schmerzfall

Am Dienstag, 21. Mai, findet um 18 Uhr ein Vortrag im Gemeinschaftshaus Brandenbaum, Dreifelderweg 5a in 23566 Lübeck statt. PD Dr. Ulrike Kaiser, Psychologische Psychotherapeutin, Leitende Psychologin und wissenschaftliche Studienleitung an der Klinik für Anästhesiologie und Intensivmedizin, Universitätsklinikum Schleswig-Holstein, Campus Lübeck, referiert über „Mit Schmerzen gesund – geht das und wenn ja, wie?“ Sabine Pump, Selbsthilfegruppenleiterin aus Lübeck von UVSD SchmerzLOS e. V., spricht als Betroffene über „Wege aus der Schmerzfall“. Im Anschluss wird die neue Selbsthilfegruppe SchmerzLOS in Lübeck gegründet. Die Selbsthilfegruppenleiterin, Martina Hübner, wird mit anwesend sein. Der Eintritt ist frei. [www.uvsd-schmerzlos.de](http://www.uvsd-schmerzlos.de)

# Zertifizierte Heilpraktikerausbildung

Monika und Ullrich Döring sind seit Jahren Inhaber einer Schule für angehende Heilpraktiker

Heilpraktiker sind ein wichtiger Bestandteil des Gesundheitssystems. Es ist ein sehr verantwortungsvoller Beruf, deshalb dauert eine gute Ausbildung in der Regel drei Jahre. Die Heilpraktikerschule Lübeck bildet seit 1996 mit großem Erfolg Heilpraktiker aus und ist zertifiziert als anerkannte Verbandsschule vom Bund Deutscher Heilpraktiker.

Grund- und Prüfungsvorbereitungskurse für die große und kleine Heilpraktiker-Überprüfung finden laufend statt, der Einstieg in die Kurse ist jederzeit möglich. Zusätzlich werden Wochenendseminare mit naturheilkundlichen Themen angeboten: Bachblüten, Reiki, Fußreflexzonen und Wirbelsäulen-Basis-Ausgleich.

Das Inhaberehepaar Monika und Ullrich Döring unterrichtet in allen Kursen selbst – und das mit viel Enthusiasmus und Freude. „Lernen muss Spaß machen“, sagt Monika Döring, „dann hat man den besten Erfolg“. Der Unterricht findet in kleinen Gruppen statt und ist so aufgebaut, dass keine medizinischen Vorkenntnisse notwendig sind.



Monika und Ullrich Döring, Inhaber der Heilpraktiker Schule.

Foto: Christoffer Greiß

In den Grund- und Prüfungsvorbereitungskursen können Interessierte nach Anmeldung an einem kostenlosen Probeunterricht teilnehmen. Zusätzlich finden regelmäßig Informationsver-

anstaltungen statt, die nächste ist am Freitag, 24. Mai. Beginn ist um 15.30 Uhr mit einem Vortrag und individuellen Beratungen, von 17 Uhr bis 20.30 Uhr findet der Probeunterricht statt.

■ **Heilpraktikerschule Lübeck**  
Marliring 66 a, 23566 Lübeck  
Tel. 0451-493071 u. 0451-3881399  
[info@heilpraktikerschule-luebeck.de](mailto:info@heilpraktikerschule-luebeck.de), [www.heilpraktikerschule-luebeck.de](http://www.heilpraktikerschule-luebeck.de)

## Mit dem Rad zur Arbeit

Den Arbeitsweg für die eigene Gesundheit nutzen. Die diesjährige Sommeraktion „Mit dem Rad zur Arbeit“ ist traditionell gestartet und bietet dafür die beste Gelegenheit. Die AOK NordWest ruft alle Menschen in Lübeck auf, bis zum 31. August das Auto stehen zu lassen und an mindestens 20 Arbeitstagen mit dem Rad zur Arbeit zu fahren. „Jeder einzelne mit dem Fahrrad gefahrene Kilometer steigert die persönliche Fitness und ist gleichzeitig ein aktiver Beitrag zum Klimaschutz. Außerdem entspannt Fahrradfahren und baut Stress ab. Bereits durch eine halbe Stunde Bewegung am Tag sinkt das Risiko, an Diabetes oder Bluthochdruck zu erkranken“, sagt AOK-Serviceregionsleiter Reinhard Wunsch.

Laut der aktuellen „Fahrrad- & E-Bike-Studie 2024“ der Firma „WertGarantie“ wird das Fahrrad von der befragten Bevölke-

rung bevorzugt mehrmals wöchentlich für Sport (23,4 Prozent), Freizeit (30,5 Prozent) und Erledigungen (27,8 Prozent) genutzt. 37 Prozent der Befragten können sich zudem vorstellen, mit dem Fahrrad zur Arbeit zu fahren, wobei die Strecke dann maximal neun Kilometer betragen sollte. Damit auch künftig noch mehr Beschäftigte mit einem längeren Arbeitsweg an der Aktion teilnehmen können, ist in diesem Jahr die Nutzung von E-Bikes erlaubt. Und auch die zurückgelegten Fahrten mit dem Rad von der Haustür zum Bahnhof werden angerechnet. Menschen, die im Homeoffice arbeiten, können sich ebenfalls an der Mitmachaktion beteiligen und so den wichtigen gesundheitlichen Ausgleich zur täglichen Schreibtischarbeit schaffen. Es können zum Beispiel einfach „Fitness-Fahrten“ wie in der Mittagspa-

se in den Aktionskalender eingetragen werden.

Teilnehmen können sowohl Einzelfahrende als auch Radler-Teams mit bis zu vier Personen. „Aus aktuellen Studien des Robert-Koch-Instituts wissen wir, dass ein Fünftel der Erwachsenen mindestens vier Stunden am Tag sitzt und keine körperliche Aktivität in der Freizeit ausübt. Radfahren ist eine gute Möglichkeit, mobil zu sein und sich dabei gesund zu bewegen. Bereits eine halbe Stunde Bewegung am Tag steigert die Fitness und stärkt das Immunsystem“, sagt Wunsch.

Ab sofort sind die Teilnahmeunterlagen im Internet unter [www.mdrza.de](http://www.mdrza.de) abrufbar. Im Online-Aktionskalender sind die Tage anzukreuzen, an denen mit dem Rad zur Arbeit gefahren wurde. Allein 2023 beteiligten sich rund 7.500 Radler in Schleswig-Holstein an der Aktion.

## Hilfe bei Tinnitus und Morbus Menière

Die Selbsthilfegruppe „Tinnitus und Morbus Menière“ trifft sich am Sonnabend, 1. Juni, um 13 Uhr im Selbsthilfzentrum, Elmar-Limberg-Platz 2 (Ecke Peenestieg) in 23554 Lübeck. Eine Anmeldung ist nicht erforderlich.

## Sonntagsvorlesung der Universität

Die Sonntagsvorlesungen der Universität zu Lübeck starten wieder. Der Eintritt für die öffentlichen Lesungen ist frei. Anmeldung ist nicht erforderlich. Sie finden statt von 11.30 bis 12.30 Uhr im Audienzsaal des Lübecker Rathauses, Breite Straße 62. Am 2. Juni spricht Prof. Roman Klöckner zu „Wer diagnostiziert die Zukunft? – Radiologie zwischen Mensch und KI“. Am 7. Juli trägt Prof. Floris Ernst „Robotik in der Medizin – Ein Überblick“ vor.

Zeit für  
**Neues** bei  
Hörgeräte  
**KERSTEN**



Jetzt auch in BAD SCHWARTAU

- Meisterbetrieb seit 1950
- Kostenloses Probetragen von Hörsystemen
- Erstklassiger Service
- Individuelle Anpassung namhafter Hersteller inkl. Zubehör für TV und Smartphone

**Bad Schwartau** · Anton-Baumann-Str. 1 · 0451/88198640 • **Lübeck (MZM)** · Mühlenstr. 34-48 · 0451/58343690  
**Lübeck** · Mühlenstr. 20 · 0451/77369 • **Lübeck-Kücknitz** · Dummendorfer Str. 6 · 0451/3072838  
**Lübeck-Moisling** · Oberbüssauer Weg 6 · 0451/58591656 • **Eutin** · Freischützstr. 2 · 04521/73233 • **Neustadt** · Lienaust. 2 · 04561/6821 • **Stockelsdorf** · Rathausmarkt 2 b · 0451/4991293 • **hoergeraete-kersten.de**



Im Mai starten unsere neuen Kurse.  
Buchen Sie jetzt schon Ihren Termin für:  
• Yoga • Cardio-Pilates • Reformer

Wir suchen zur Erweiterung unseres Teams

**Physiotherapeuten (m/w/d)**

Jetzt bewerben!

**Physio Pro Lübeck**  
**Hanna Meyer**

Segeberger Str 1, 23617 Stockelsdorf  
[info@physioproluebeck.de](mailto:info@physioproluebeck.de), [www.physioproluebeck.de](http://www.physioproluebeck.de)  
0451/ 400 730 73



## IMMOBILIENVERKAUF

## HÄUSER

**WIR BAUEN IHR TRAUMHAUS UND SIND DIE PARTNER FÜR PHOTOVOLTAIK-LÖSUNGEN!**

Bock auf Strom? Mach ihn selbst!

**CONTRACT Vario**  
Endlich zuhause!  
TRAUMHÄUSER SEIT 1996

Contract-Vario GmbH  
Zu den Gründen 14  
23623 Ahrensböck-Dakendorf  
Telefon: 04505 5805-0



## EFH für Naturliebhaber!

Idyllisches Einfamilienhaus bei Grevesmühlen mit ca. 2.191 m² Grdgrst. in Feldrandlage, Haupthaus mit ca. 162 m² Wohnfl., 7 Zimmer, Eingangsbereich m. Garderobe, neuwertige Wohnküche, separates Esszimmer, mod. Dusch- und Vollbad, großes Arbeitszimmer mit Weitblick, Einliegerwohnung mit 3 Zimmern, ca. 62 m² Wohnfl., Nebengebäude mit Werkstatt und ca. 110 m² Nutzfl., Bj. 1936, 1993 saniert und erweitert, V: 121,3 kWh/(m²a), Kl: D, Öl-ZH, KP: 525.000,- €  
0451-8009410 von-wueffling-immobilien.de

## HL- Wallbergsiedlung

Traumhaftes EFH mit gr. Gartengrdst. in Lübecks Wallbergsiedlung, ca. 150 m² Wohnfl., 4 Zi., Wohnzimmer mit bodentiefen Fenstern, gr. EBK, mod. Duschbad, elektr. Außenrollläden mit Zeitschaltuhr, gr. Balkon m. Gartenblick, 750 m² Grdst., Bj. 1994, V: 132,9 kWh/(m²a), Kl: E, Gas-ZH, KP: 375.000,- €  
0451-80094110 von-wueffling-immobilien.de

**Kleine Doppelhaushälfte für jung und alt in Travemünde**

ca. 67m² Wfl., 511m² Erbparcelsgrdstk., 4 Zi., Bj. 1957, EnB, 300 kWh/(m²a), H, Gas, 169.000,- € (3,33% Käuferprovision)

**moellerherm-immobilien.de 0800-77 16 100**

Persönlich gut beraten

**MÖLLERHERM**  
IMMOBILIEN



## Alt-Mölln

Imposantes Architektenhaus aus Bj. 1981, auf traumhaftem Seegrundstück, begehrte Sackgassenlage, ca. 196 m² Wfl., aufgeteilt auf Erd- & Galeriegeschoss, ca. 2.994 m² Wassergrundstück am Ziegelessee, 5 Zimmer, raumhohen Fensterbereiche, separate Esszimmer, imposante Galerie mit Seeblick, Sauna, V: 166,8 kWh/(m²a), Kl: F, Öl-ZH, KP: 980.000,- €  
0451-8009410 von-wueffling-immobilien.de

## Bülow

Modernes Generationshaus auf ca. 2.000 m² Grdst., ca. 217 m² Wohnfl., Wohnzimmer mit Kamin, großzügiges Schlafzimmer, helles Badezimmer mit Badewanne und separater Duschkabine, offene EBK mit Kuchenschl., umfangreiche Sanierung zwischen 2013 - 2023, Aufteilung in zwei separate Wohneinheiten möglich, Warmwasseraufbereitung über Solarthermie, Bj. 1929, B: 82,31 kWh/(m²a), Kl: C, Gas-FBH, KP: 480.000,- €  
0451-8009410 von-wueffling-immobilien.de

## Ratzeburg

Barrierefreier Bungalow in ruhiger Lage, ca. 133 m² Wohnfl., 4 Zi., ca. 560 m² pflegel. Grdst., Fußbodenhz. im ges. Haus, Wohn- und Esszimmer mit Kaminofen, Solarthermieanlage mit Warmwasseraufbereitung, bodentiefe, 3-fach verglaste Fensterelemente, el. Außenrollläden, Carport und Außenstellplatz, Bj. 2014, B: 112,8 kWh/(m²a), Kl: D, Gas-Fußbodenhz., KP: 560.000,- €  
0451-8009410 von-wueffling-immobilien.de

## Ratzeburg

Gemütliches Reihenhendhaus mit idyllischem Grundstück, ca. 70 m² Wfl., 2 Zimmer, ca. 315 m² Grdst., helles Wohnzimmer, Küche mit EBK, Wintergarten mit Zugang zur Terrasse, Carport, Bj. 1951, B: 194,7 kWh/(m²a), Kl: F, Gas-ZH, KP: 165.000,- €  
0451-8009410 von-wueffling-immobilien.de

## Reinfeld

EFH in begehrter Lage fußläufig zum Herrenreich, WZ mit Kamin, Esszimmer mit Zugang zur überdachten Terrasse, Landhausküche mit Vorratskammer, zwei SZ mit Balkon und Ensuite-Bad, Einliegerwhg. mit WZ, neuer EBK und Terrasse, SZ und Vollbad, Gästehäuschen mit Duschbad, Kunststofffenster aus 2022, Doppelcarport und div. Außenstellplätze, Bj. 1980, Gas-Hz, aus 2000, B: 151,1 kWh/(m²a), Kl: E, Gas-Hz., KP: 650.000,- €  
0451-8009410 von-wueffling-immobilien.de

## Seth

Charmantes EFH mit Einliegerwohnung auf idyllischem Grdst., ca. 177 m² Wohnfl., 7 Zimmer, geräumige Küche, lichtdurchflutetes Wohn-/ Esszimmer, Gästezimmer, beheizter Partyteller, ca. 80 m² große Einliegerwohnung mit moderner Küche, ca. 1657 m² Grdst., idyllische und ländliche Umgebung, Bj. 1990, V: 125,3 kWh/(m²a), Kl: D, Gas-ZH, KP: 485.000,- €  
0451-8009410 von-wueffling-immobilien.de

**ESPLANADE IMMOBILIEN**

info@esplanade-immobilien.de  
Tel.: 0451-7907190



**Willkommen Zuhause – gemütliche Eigentumswohnung in Bad Schwartau**

Eigentumswohnung, Grdst. 1.116 m², Wfl. ca. 112,50 m², 4 Zimmer, großzügiger Balkon mit ruhiger Ausrichtung, Hausgeld 223,36 € p.m. (inkl. Instandhaltungsrücklage), nach WEG aufgeteilt, Einzelgarage, Bj. ca. 1974, Gasheizung, Verbrauchsausweis, D, 124,2 kWh (m²\*a)  
KP 265.000,- €

**Kontaktieren Sie uns gerne!**



## Grömitz

Penthouse Wohnung in Strandnähe! 4 Zi., ca. 90 m² Wfl., EBK, bodentiefe Tür- und Fenster-elemente, ca. 60 m² umlaufende Dachterrasse, ca. 1,2 km zum Strand von Grömitz, frei verfügbar, Bj. 2000, V: 134,8 kWh/(m²a), Kl: E, Gas-ZH, KP: 495.000,- €  
0451-8009410 von-wueffling-immobilien.de

## Groß Grönau

Hochwertig ausgestattete 4-Zi.-Eigentums-wohnung, ca. 113 m² Wohnfl. im 1. OG, Wohn-/Essbereich mit Zugang zum West-Balkon, mod. vollausgestattete EBK, Duschbad und Gäste-WC, Tiefgaragenstellplatz, Bj. 1974, bis 2023 fortlaufend saniert, B: 205 kWh/(m²a), Kl: G, FW-Hz., KP: 395.000,- €  
0451-8009410 von-wueffling-immobilien.de

## Lübeck - St. Gertrud

Renovierte 2-Zimmer-ETW mit Terrasse, ca. 43 m² Wohnfl., ger. Wohn-/ Esszimmer, offene, tw. neu ausgestattete EBK, innenliegendes Duschbad, SZ mit Zugang zur eigenen Terrasse und dem Gemeinschaftsgarten, fußläufig zur Innenstadt u. zum Stadtpark, Bj. 1920, zuletzt renoviert in 2024, B: 198,3 kWh/(m²a), Kl: F, Gas-Hz., KP: 150.000,- €  
0451-8009410 von-wueffling-immobilien.de

## Lübeck - St. Jürgen

Attraktive 2,5-Zi.-ETW, ca. 72 m² Wohnfl., Wohn-/Essber. mit Panoramafenster., Landhausküche, innen, DB, Abstellk., Süd-Loggia mit Markise, TG-Stellplatz, Bj. 1981, B: 94,7 kWh/(m²a), Kl: C, Gas-Hz., KP: 230.000,- €  
0451-8009410 von-wueffling-immobilien.de

## Scharbeutz Pönitz

Neubau Eigentumswohnung mit großem Gartengrundstück, ca. 84 m² Wfl., 3 Zi., ca. 160 m² Garten mit Sondernutzungsrecht, heller Wohn-/ Essbereich, offene EBK, 2 ebenerdige DB, sonnige Südtterasse, KFW 55 Haus, Fußbodenhz., Bj. 2022, B: 17,0 kWh/(m²a), Kl: A+, Strom-WP, KP: 425.000,- €  
0451-8009410 von-wueffling-immobilien.de

## ANLAGEOBJEKTE

## Oldenburg i.H.

verm. Gewerbeimmobilie mit großz. Verkaufs- und Lagerfläche, ca. 3.751 m² vermietb. Fläche, 2 Etagen, ca. 143.138,16 € NKM p.a., MV seit 01.07.2011 bis 30.06.2026, Option auf 5 weitere Jahre, 46 PKW-Kundenstellplätze, 3 LKW-Laderampen, ca. 9.094 m² Grdst., Erweiterung auf ca. 6.000 m² vermietb. Fl. gemäß B-Plan mögl., Bj. 1996, B: Strom 99 kWh/(m²a), Wärme 70,5 kWh/(m²a), Gas-Hz., KP: 1.850.000,- €  
0451-8009410 von-wueffling-immobilien.de

**Buchen Sie Ihre Kleinanzeige unter**

Tel.: 04 51/144-11 11

**wochen  
spiegel**

**ESPLANADE IMMOBILIEN**

info@esplanade-immobilien.de  
Tel.: 0451-7907190



**Denkmalgeschützte Rarität mit Fahrstuhl und Balkonen in der Innenstadt**

ca. 856,00 m² Wfl., 448,00 m² Grdst., 16 WE, Bj. 1890/1979, vollständig vermietet, ENBK IST 109.518,48 €, Durchschnittsmiete IST ca. 10,66 €/m², Faktor 21-fach, EBK, Innenhof, Keller, z. T. Denkmalschutz, Bedarfsausweis, Gas-Zentralheizung, 141 kWh/(m²\*a), E

KP 2.300.000,- €

**Kontaktieren Sie uns gerne!**



**ESPLANADE IMMOBILIEN**

info@esplanade-immobilien.de  
Tel.: 0451-7907190



**Mais.-Whg. am idyllischen Mühlenteich in Pansdorf**

78 m², 2 Balk., Bj. 1998, Stellpl., EnV, 94 kWh/(m²a), C, Gas,  
249.000 € (keine Käuferprov.)  
**moellerherm-immobilien.de 0800-77 16 100**  
Persönlich gut beraten

**MÖLLERHERM**  
IMMOBILIEN

## Pötenitz

Traumhafte 2-Zimmer-ETW in Feldrandlage, ca. 63,20 m² Wfl., 1. OG, WZ mit Balkonzugang, helles Vollbad mit Fenster, EBK mit E-Geräten, mech. Außenrollläden, Keller mit WMA, gr. Gartengrundstück zur Mitnutzung, Bj. 1997, Gas-Hz. aus 2023, V: 111,5 kWh/(m²a), Kl: D, Gas-ZH, KP: 195.000,- €  
0451-8009410 von-wueffling-immobilien.de

Von Privat: 2 Zi.-ETW, Dorfstr. 2, 62 m², 2. OG, TG-Stellplatz, Uni-Nähe, VHB 196.000,- €  
☎ 0451 50 414 06

## Dassow - Pötenitz

Traumhafte 2,5-Zimmerwhg., an der Ostsee, ca. 74 m² Wohnfl., 1. OG, helles Wohn- u. Esszimmer, offene Küche inkl. E-Geräte, modern gestalteter Grundries, Bj. 2015, B: 100,7 kWh/(m²a), Kl: D, Gas-FBH, KP: 325.000,- €  
0451-8009410 von-wueffling-immobilien.de



## EFH in beliebter Lage von Lübeck

Wohnfläche: ca. 181 m²  
Grundstück: ca. 1.162 m²  
Zimmer: 5  
Baujahr: 1952  
Preis: 777.000 €  
Energieausweis: in Arbeit

**KENSINGTON**  
Finest Properties International

**KENSINGTON Lübecker Bucht**  
Bäderstraße 24 | 23626 Ratekau  
04504/7077900

**ESPLANADE IMMOBILIEN**

info@esplanade-immobilien.de  
Tel.: 0451-7907190



**Denkmalgeschütztes Mehrfamilienhaus mit 16 Einheiten an der Obertrave/Musikhochschule**

ca. 663 m² Wohnfläche, 394 m² Grdst., Bj. ca. 1600, JNKM IST ca. 76.914,- €, Miete/m² ca. 9,67 €, Mietsteigerungspotenzial, Gasetagenheizungen, Energieausweis lt. Gesetzgeber nicht benötigt, courtagefrei  
KP 2.190.000,- €

**Kontaktieren Sie uns gerne!**



## Grömitz - Guttau

MFH mit 6 sanierten 2-Zi.-Whg., nur ca. 4 km bis zum Strand, insg. ca. 280 m² Wohnfl., mit Dusch- oder Wannenbad, mod. neuwertige EBK, je. Whg. eigener Eingang und Terrasse, tw. mit Kaminöfen, tw. Fußbodenheizung, ca. 1.368 m² Grundstück, Gasheizung aus 2020, 7 Außenstellplätze, Mieteinnahmen ca. Faktor 19,5, Bj. 1930, kernsaniert 2012, V: 130,28 kWh/(m²a), Kl: E, Gas-Hz., KP: 750.000,- €  
0451-8009410 von-wueffling-immobilien.de

## Gadebusch

Wohn- & Geschäftshaus in gut angebundener Lage, Praxisfläche mit 2 Mietwohnungen im Dachgeschoss, ca. 130 m² voll ausgestattete Praxisräume inkl. zahnmedizinischem Inventar, Anmeldung mit Tresen, 3-4 helle Behandlungsräume, 6 Stellplätze, ca. 389 m² Grdst., 2 WE im Dachgeschoss, insgesamt ca. 107 m² Wfl., aktuelle Mieteinnahmen ca. 620,- € NKM / mtl., Bj. 1994, B: 114,3 kWh/(m²a), Kl: D, Gas-ZH, KP: 225.000,- €  
0451-8009410 von-wueffling-immobilien.de

## ANLAGEOBJEKTE

## Lübeck - St. Lorenz

Mehrfamilienhaus in 1 A Lage! Vollvermietetes Mehrfamilienhaus mit 4 Wohneinheiten, ca. 208 m² vermietb. Fläche, ca. 185 m² Grdst. mit kleinem Gartenbereich, NKM p.a. ca. 21.384,- €, 1 Kellerraum pro Wohnung, Gemeinschaftswaschküche, Bj. 1902, eigene Gas-Therme für jede Wohnung, B: 113,9 kWh/(m²a), Kl: D, GET, KP: 470.000,- €  
0451-8009410 von-wueffling-immobilien.de

## IMMOBILIENKAUFGESUCHE

## HÄUSER

**Wir suchen im Umkreis von 20 km um Lübeck EFH / DHH / RH ab 4 Zimmer, mit großem Garten u. Garage / Carport**

**Wir freuen uns auf Ihren Anruf**

**Tel. 0451 - 2 77 77**

**Nehlsen**  
www.immo-nehlsen.de

## Bis 500.000,- € ges.!

Sympathisches Rentnerpaar sucht charman-ten Bungalow mit guter Anbindung an den öffentlichen Nahverkehr. Bis ca. 500.000,- €  
0451-8009410 von-wueffling-immobilien.de

## Bis 600.000,- € ges.!

Für den Geschäftsführer eines Autohauses suchen wir ein gepflegtes EFH mit Garage u. / o. Carport in Bad Schwartau und Umgebung bis ca. 600.000,- €  
0451-8009410 von-wueffling-immobilien.de

## Bungalow gesucht!

Für eine sympathische, ältere Dame suchen wir einen gepflegten Bungalow neueren Baujahres in Ostholstein oder Lübeck mit kleinem Garten. KP bis ca. 500.000,- €  
0451-8009410 von-wueffling-immobilien.de

## Endreihenhaus o. DHH

...gesucht! Bilanzbuchhalter sucht für sich und seine Frau und seine schulpflichtigen Kinder ein gemütliches Haus mit mind. 4 Zimmern und ab 100 m² Wohnfläche in Ratekau, Pansdorf oder den umliegenden Ortschaften.  
0451-8009410 von-wueffling-immobilien.de

**GRÖSSTER WUNSCH: KRÜPPELWALM-DACH!** Ehepaar sucht schöne Immobilie mit beliebter Dachform und ca. 130 m² Wohnfläche. Gerne Ahrensburg u.U. KP bis € 600.000,-  
☎ 04102-8243050,  
www.kriechimmobilien.de

## Haus mit Garten ges.!

Für eine junge Familie mit mehreren Haustieren suchen wir ein geräumiges Haus mit großem, eingewachsenem Grundstück zwischen Lübeck und Reinfeld.  
0451-8009410 von-wueffling-immobilien.de

## Haus mit Halle...

... in Stockelsdorf und Umgebung gesucht! Für einen leidenschaftlichen Autoschrauber suchen wir ein freistehendes EFH mit Einliegerwohnung, gern mit bereits bestehender Halle oder Möglichkeit zum Bau einer Halle. KP bis 1,5 Mio. €  
0451-8009410 von-wueffling-immobilien.de

**REIHENENDHAUS GESUCHT:** Elektrikermeister sucht gemütliche Immobilie für 3 Personen in ruhiger Wohnlage. Gerne Sandesneben u.U.. KP bis € 450.000,-  
☎ 04102-8243050,  
www.kriechimmobilien.de

## Lübecker Altstadt!

Für den Inhaber einer Werbeagentur suchen wir ein helles Altstadt-/oder Ganghaus bis ca. 120 m² in Lübeck mit ausreichend Platz für die Arbeit im Homeoffice. KP bis ca. 650.000,- €  
0451-8009410 von-wueffling-immobilien.de

**Ein Kapitalanleger sucht ein zentral gelegenes Mehrfamilienhaus mit oder ohne Gewerbeanteil**

**Ein Ehepaar mit Kind sucht eine ETW mit einer Terrasse oder einem Balkon und mindestens 3 Zimmern**

**Wir suchen für eine Bäckerei eine Gewerbefläche zum Backen und für den Verkauf der Backwaren in S-H**

**OTTO STÖBEN**  
☎ 0451 702790 IMMOBILIEN

## EIGENTUMSWOHNUNGEN

## 2-Zimmer-Wohnung...

... gesucht! Für einen Einzelhandelskaufmann suchen wir eine 2-Zimmer-Wohnung ab 50 m² Wohnfläche zum Kauf im Lübecker Umland. KP bis ca. 150.000,- €  
0451-8009410 von-wueffling-immobilien.de

## 4-Zimmer-ETW...

... gesucht! Leiterin eines Seniorenheims sucht für ihre Tochter und sich eine helle 4-Zimmer-Wohnung zum Kauf mit guter Busanbindung zum Katharineum zu Lübeck!  
0451-8009410 von-wueffling-immobilien.de

**Wir suchen laufend... Eigentumswohnungen & Immobilien jeder Größe GROHMANN IMMOBILIEN - Immobilien seit 1978**  
Animstr. 29 a, 23566 HL, Tel. 0451 - 610 30 40  
www.grohmann-immobilien.de

## ANLAGEOBJEKTE

## Bis 2 Mio. € ges.!

Familienstiftung sucht im Großraum Hamburg / Schleswig-Holstein und Ostholstein zur Erweiterung des Immobilienportfolios Anlageobjekte bis 2 Mio. €. 0451-8009410 von-wueffling-immobilien.de

## Verm. ETW gesucht!

Privater Anleger sucht zur Kapitalanlage eine gut vermietete ETW in der Nähe des Lübecker Hauptbahnhofes oder ähnlich zentral gelegen. KP bis ca. 200.000,- €  
0451-8009410 von-wueffling-immobilien.de

## Mölln

Gemütliche 2,5-Zimmer-Wohnung als Kapitalanlage, geräumiges Entrée, helles Wohnzimmer, EBK inkl. E-Geräte, Balkon mit Blick ins Grüne, ca. 5.880,00 € Nettokaltmiete p.a., Gasheizung aus Jahr 2019, mehrfach verglaste Kunststoffenster, Außenstellplätze vorhanden, Bj. 1963, V: 157,9 kWh/(m²a), Kl: E, Gas-ZH, KP: 145.000,- €  
0451-8009410 von-wueffling-immobilien.de



**Wir suchen laufend... Ein-/Zwei-/Mehrfamilienhäuser Doppelhaushälften / Eigentumswohnungen Gerne beraten wir Sie kostenlos!**  
Tel. 0451 - 610 30 40  
www.grohmann-immobilien.de

**GROHMANN IMMOBILIEN**  
IMMOBILIEN SEIT 1978

## Ab 120 m² gesucht!

Maschinenbauingenieur sucht ein EFH oder DHH ab 120 m² südlich von Lübeck. Gern mit Garage o. Carport.  
0451-8009410 von-wueffling-immobilien.de

## Bestlage in HL gesucht!

Für einen unserer Lübecker Bestandskunden und seine Familie suchen wir kurzfristig für einen zeitnahen Bezug eine Villa in Lübecks begiehem St. Jürgen oder St. Gertrud. Ca. 350 - 450 m² Wohnfl. mit Garten in bester Lage. Bis ca. 2,5 Mio. KP.  
0451-8009410 von-wueffling-immobilien.de

## Bis 2 Mio. € gesucht!

Für einen Neurochirurgen suchen wir ein modern gestaltetes Anwesen in repräsentativer Lage Lübecks, vorzugsweise mit Pool und / oder Sauna. Bis ca. 2 Mio. €  
0451-8009410 von-wueffling-immobilien.de

**VON DÄNEMARK ZURÜCK NACH HAMBURG:** Solventes Paar sucht nach Umzug ein EFH im Umkreis von 40 Minuten zur Innenstadt. Ruhige Lage bevorzugt. KP bis € 575.000,-  
☎ 04102-8243050,  
www.kriechimmobilien.de

## Wasserzugang ges.!

Lübecker Unternehmer sucht ein gept. Anwesen in Lübeck mit direktem Wasserzugang und weitläufigem, gärtnerisch angelegtem Garten.  
0451-8009410 von-wueffling-immobilien.de

## Reihenhaus ges.!

...gesucht. Reihenhäuser mit kleinem Garten und mind. 90 m² Wohnfläche gesucht!  
0451-8009410 von-wueffling-immobilien.de

## Stockelsdorf ...

... oder Bad Schwartau gesucht! Für unsere Bestandskunden suchen wir ein ansprechendes EFH in ruhiger Wohngegend von Stockelsdorf oder Bad Schwartau.  
0451-8009410 von-wueffling-immobilien.de

## Neues Zuhause...

... gesucht! Für eine nette Familie suchen wir ein EFH mit barrierearmer Einliegerwohnung für die Großeltern. Gern mit mehreren Parkmöglichkeiten. KP bis ca. 700.000,- €  
0451-8009410 von-wueffling-immobilien.de

## Kleiner Garten gesucht!

Für einen Fahrzeuglackierer suchen wir ein RH mit kleinem Garten und Sonnenterrasse. Gern mit Hobbykeller oder großer Garage.  
0451-8009410 von-wueffling-immobilien.de

## EFH gesucht!

Für einen Schlossermeister suchen wir ein EFH mit mind. 5 Zi. und großem Garten mit guter Verkehrsanbindung an die A1.  
0451-8009410 von-wueffling-immobilien.de

**Suchen helle ETW mit Balkon oder Terrasse ab 3 Zimmer in Bad Schwartau, Lübeck, gern mit Stellplatz oder Garage**

**60 Jahre Erfahrung - Ihr Vorteil**

**Tel. 0451 - 2 77 77**

**Nehlsen**  
www.immo-nehlsen.de

## Maisonette-Whg. ges.!

Lübecker Familie sucht eine großzügig geschnittene Maisonette-Whg. in familienfreundlicher Lage von Lübeck mit mindestens 120 m² Wohnfläche, gern mit Kfz-Stellplatz (kein Muss!).  
0451-8009410 von-wueffling-immobilien.de

**Wir suchen laufend Mehrfamilienhäuser Keine Kosten für den Verkäufer! GROHMANN IMMOBILIEN - Immobilien seit 1978**  
Animstr. 29 a, 23566 HL, Tel. 0451 - 610 30 40  
www.grohmann-immobilien.de

## Zinshaus gesucht!

Für einen selbstständigen Bauunternehmer suchen wir ein Zinshaus mit mind. 6 Wohneinheiten zwischen Lübeck und Hamburg, auch zum Sanieren!  
0451-8009410 von-wueffling-immobilien.de

## GRUNDSTÜCKE

## Neustadt i. H.

Baugrundstück in Hafennähe, insg. ca. 959 m², derzeit mit einer kl. baufälligen DHH bebaut, Bebauung nach § 34 BauGB, erschlossenes Grundstück, Baugenehmigung für eine Doppelhaushälfte mit 5 - 6 Zimmern liegt vor. Dieses Objekt unterliegt nicht den Anforderungen der ENEV. KP: 190.000,- €  
0451-8009410 von-wueffling-immobilien.de



IMMOBILIENKAUFGESUCHE

GRUNDSTÜCKE

Altbestand gesucht!

In den Kreisen Ostholstein oder Segeberg suchen wir ein Grundstück mit Altbestand zum Sanieren oder Abriss mit anschließendem Neubau. Bis ca. 350.000,- €, 0451-8009410 von-wuelfing-immobilien.de



Wir kaufen auch Grundstücke, auf denen solch ein Haus steht! Oder falls Ihnen Ihr Grundstück zu groß geworden ist. Rufen Sie uns gerne an, wir machen Ihnen ein Angebot!



Schönböckener Str. 10 - 23556 Lübeck  
04 51 - 4 86 69 18 info@nordiska-haus.de

GEWERBLICHE IMMOBILIENANGEBOTE

GRUNDSTÜCKE

7 Gewerbegrundstücke direkt von der Stadt Bad Schwartau

1.500 - 13.000 m², voll erschlossen, 124,85 €/m²

Informationen und Kontakt: [www.bit.ly/4cVLI2G](http://www.bit.ly/4cVLI2G)  
stadtverwaltung@bad-schwartau.de



ANDERE ANGEBOTE

Kleine Gewerbeeinheit, 89m², Grd. 360m², zu sofort zu verk., 330 T€, Besichtig. nur mit Bankbürgschaft. ☎ 0162-9030666

Buchen Sie Ihre Kleinanzeige unter

Tel.: 04 51/144-11 11



GEWERBLICHE IMMOBILIENANGEBOTE

BÜROFLÄCHEN / PRAXEN

Reinfeld

Büroflächen mit guter Verkehrsanbindung, ca. 139 m² Nutzfl., 3 Büroräume, Besprechungsraum, Serverraum, EBK, zwei sep. WC's, Glasfaseranschluss, 10 Außenstellpl., Bj. 2000, B: Strom 68 kWh/(m²a), Wärme 137 kWh/(m²a), Gas-ZH, NK: 1.700,- € mtl. 0451-8009410 von-wuelfing-immobilien.de

GEWERBLICHE IMMOBILIENANGEBOTE

LADENLOKALE / LADENFLÄCHE

Lübeck - Innenstadt

Große Filialfläche in 1A-Lage, ca. 709 m² Gesamtfl., ca. 395 m² Filialbereich, viels. Nutzungsmöglichkeiten, Mietdauer nach Absprache, gr. Schaufensterfront, Bj. 1956, V: 196,7 kWh/(m²a), Öl-ZH, NK: 7.090,- € mtl. 0451-8009410 von-wuelfing-immobilien.de

LAGERHALLEN / WERKSTÄTTEN

Lagerhallen in Grevesmühlen ab 60 m² zu vermieten. ☎ (0162) 9 880 924

Lübeck - Innenstadt

Große Lagerfläche in 1A-Lage, ca. 151 m² Gesamtfläche, mehrere Nutzungsmöglichkeiten, Mietdauer nach Absprache, sofort verfügbar, Hub-Laderampe, Oberlichter, Bj. 1954, V: 123,0 kWh/(m²a), Gas-ZH, Nettokaltmiete 1.510,00 € mtl. 0451-8009410 von-wuelfing-immobilien.de

ANDERE GESUCHE

Gewerbepark...

... gesucht! Spezialinvestor aus Bad Oldesloe sucht im Großraum Schleswig-Holstein / Hamburg (bis 200 Kilometer Umkreis) einen gepflegten Gewerbepark zur Vermietung. Provisionsfrei für den Eigentümer. 0451-8009410 von-wuelfing-immobilien.de

MIETANGEBOTE

2 ZIMMER

2 Zi., Kü., Bad, 38m², in Schönberg/MV, ab 15.06. zu vermieten, KM 300€ + MS (2 Monate) ☎ 038828/21960

2 Zi.-Whg., Glandorpstr., 50 m², 400 € KM + 120 € NK + 1.200 € MS, an 1 Berufstätigen. ☎ 0451- 46 491

3 ZIMMER

Dahmsdorf: 3,5-Zi. Whg., 67 m², EG, EBK, Wannenbad, Abstellraum (15 m²), Glasfaseranschl., Garten, 2 Stellpl., in 5 min in HL, in 7 min an der A1/A20, ab Mai 2024 frei, 690 € KM. ☎ 0177/3034069

ELW Nähe Oldenburg i. H., v. priv. zu verm., 2,5 Zi., OB, 53 m², Bd., Kü., PKW-Stpl., Balk., Sat., 550,- € Warmmiete + 90,- € Strom/Wasser pauschal. Zuschr. an Z14049761

MIETGESUCHE

WOHNUNGEN

Professionelle Vermietung von Wohn- und Gewerbeimmobilien in Lübeck und Umgebung. Gerne beraten wir Sie kostenlos! Tel. 0451 - 610 30 40 Arnimstr. 29a, 23566 Lübeck



IMMOBILIEN SEIT 1978

2½ - 3 Zi.-Whg. gesucht, in St. Lorenz u.U., Kontakt bitte vormittags: ☎ (0451) 283 454

Mitarbeiterin des Theater Lübeck sucht 2-3 Raum-Whg. ab 1.7. oder 1.8., ca. 50 m² (+-10 m²) in der Innenstadt und Umgebung. Kontakt: [ac.alers@mail.de](mailto:ac.alers@mail.de)

2-Zi.-Whg. gesucht!

Für einen alleinstehenden Akademiker suchen wir in zentraler, bevorzugter Lage eine moderne Mietwohnung mit Balkon oder Terrasse. 0451-8009410 von-wuelfing-immobilien.de

Siedlg Gärtnergasse / St. Jürgen / Groß Grönau

55-75 m² mit Balk./Terr. in ruhiger Lage und netter Nachbarschaft von Frau 60, NR. ges. Bis 700 € KM. ☎ 01 75-9 20 93 30

Su. 1-2 Zi.-Whg. in HL. bis 50 m². ☎ 0162-6104467 oder 0451/58344944

Su. 2-3 Zi.-Whg. m. Bk., Abstand u. Renovierung mögl. ☎ 0171/ 4 93 97 94

Wasserblick ges.!

Für unsere Bestandskunden suchen wir nach dem Verkauf der ETW eine stilvolle 2,5 bis 3 Zimmerwohnung mit etwa 80 m² im Obergeschoss. Vorzugsweise mit Fahrstuhl, Balkon und Wasserblick. NK: zwischen 1.300,- € - 1.500,- €. 0451-8009410 von-wuelfing-immobilien.de

Wohnung zur Miete

Angehendes Lehrerehepaar (NR, keine Tiere) mit 2 Töchtern sucht spät. zum 1.8.24 aufgr. von Umzug aus HE eine Whg. in, bzw. um HL. Bevorzugt ab 4 ZKB/B/Garten, Gäste-WC, AR und Kel., kein Sout./kein DG. ☎ 0176-62285395

IMMOBILIEN DIENSTLEISTUNGEN

HÄUSER

Haus zur Miete...

... gesucht! Geschäftsführer eines Hamburger Investmentunternehmens sucht mit seiner Familie ein gepflegtes Haus zur Miete zwischen Lübeck und Hamburg. 0451-8009410 von-wuelfing-immobilien.de

Haus, 80 m² ±(2 Pers., Handw.) in Ahrensb. u. Umkr./Klingb. 0 1525 / 570 57 70

SEIT ÜBER 40 JAHREN beraten wir Käufer bei der Suche. So verkaufen Sie Ihre Immobilie diskret und mit Erfolgsgarantie. Auch Sa./So. und nach Feierabend. ☎ 04102-8243050

WIRD IHNEN DIE GARTENARBEIT AUCH ZU VIEL? Wir finden den passenden Käufer für Ihre Immobilie. Die Bewertung Ihres Objekts ist selbstverständlich kostenlos ☎ 04102-8243050

Bitte helfen Sie Menschen mit Behinderungen. Bitte online spenden unter: [www.bethel.de](http://www.bethel.de)



wochen  
spiegel

Geschäftsleitung: Björn Bothe & Adrian Schimpf  
Leiter Media-Vermarkung: Rainer Wilkens  
Objektleitung: Linn Pietschke

Anzeigenabteilung: Tel. 04 51/1 44-17 63  
Fax 04 51/1 44-17 79  
Privatanzeigen: Tel. 04 51/1 44-11 11  
e-mail: [wochenspiegel.anzeigen@LN-luebeck.de](mailto:wochenspiegel.anzeigen@LN-luebeck.de)

Zustellung: kostenlos, sonnabends  
Lübecker Nachrichten Zustell GmbH  
Telefon: 04 51/1 44-18 26

Gesamt-Druckauflagen:

Ausgabe Lübeck	95.985
Ausgabe Bad Schwartau / Stockelsdorf	26.805
Ausgabe Lübecker Bucht	16.650
Ausgabe Eutin / Malente	17.810
Gesamtauflage	157.250

Wochenspiegel Verlag: Lübecker Nachrichten Media GmbH Herrenholz 12, 23556 Lübeck

Druck: A. Beig Druckerei und Verlag GmbH & Co. KG Damm 9-19 25421 Pinneberg

[www.wochenspiegel-online.de](http://www.wochenspiegel-online.de)

Redaktionsleitung: Sabine Goris

Redaktion: Tel. 04 51/1 44-17 81  
e-mail: [wochenspiegel.redaktion@LN-luebeck.de](mailto:wochenspiegel.redaktion@LN-luebeck.de)

Anzeigenschluss: Dienstag 15.00 Uhr  
Redaktionsschluss: Dienstag 16.00 Uhr

Zurzeit gilt die Anzeigenpreisliste Nr. 49 vom 01. Januar 2024

Mitglied im



NORD BLOCK  
Bundesverband Deutscher Anzeigenblätter



ADA  
Anzeigenblätterverband



BVDA  
Bundesverband Deutscher Anzeigenblätter



ADA  
Anzeigenblätterverband

Falls Sie dieses Produkt nicht mehr erhalten möchten, bitten wir Sie, einen Werbeverbotsaufkleber mit dem Zusatzhinweis - „bitte keine kostenlosen Zeitungen“ an ihrem Briefkasten anzubringen. Weitere Informationen finden Sie auf dem Verbraucherportal [www.werbung-im-Briefkasten.de](http://www.werbung-im-Briefkasten.de)

ANZEIGE

# Dünnes Haar: Das Problem an der Wurzel packen!



Wenn teure Pflegeprodukte versagen, findet sich die Ursache für dünnes Haar oft im Nährstoff-Haushalt.

Bis zu 100 Haare verlieren wir pro Tag. Das ist normal und gehört zum natürlichen Erneuerungsprozess der Haare. Problematisch wird es allerdings dann, wenn anschließend weniger oder dünnere Haare nachwachsen.

**Die Wurzel des Übels**  
Wie kräftig und voll sich die Haare entwickeln, hängt in der Regel vom Organismus unter der

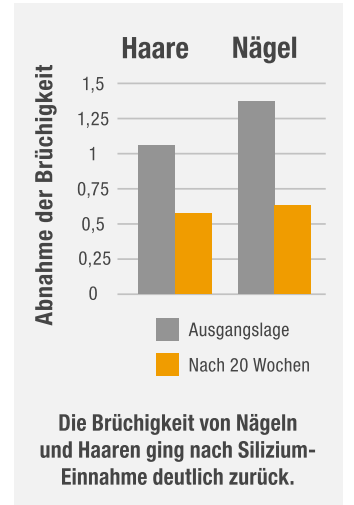
Kopfhaut ab – vor allem von den Haarwurzeln. Diese bilden die Grundlage für gesundes Haarwachstum. Dies erklärt auch, warum viele Anwender mit rein äußerlichen Pflegeprodukten beim Versuch scheitern, volleres Haar zu bekommen. Die Haarwurzel selbst kann man sich wie eine Fabrik vorstellen, die laufend neue Haare produziert. Wie auch bei einer echten Fabrik gilt: Nur mit guten Rohstoffen kommt auch ein gutes Produkt heraus. Es ist also wichtig, die Haarwurzel mit den bestmöglichen Nährstoffen zu versorgen.

**Durch Studien bestätigt**  
Allen voran ist hier der Nährstoff Silizium zu nennen. Dieser ist in hoher Konzentration vor allem in der heimischen Goldhirse sowie in Kieselerde zu finden. Eine Studie zeigt: Nach mehrwöchiger Einnahme von Silizium erhöhte sich die Reißfestigkeit der Haare deutlich.<sup>1</sup> Warum das so ist? Silizium arbeitet im Körper wie ein Feuchtigkeitsspeicher, wodurch es zu mehr Elastizität und Spannkraft beiträgt – so auch bei den Haaren. Dadurch werden diese weniger schnell brüchig und gehen nicht

so leicht aus. Das wiederum wirkt sich positiv auf das Haarvolumen aus. Ebenfalls wichtig ist MSM (organischer Schwefel) als Strukturbestandteil von Kراتin, Elastin und Kollagen – jenen Stoffen, aus denen in der „Haarfabrik“ die neuen Haare produziert werden. Weiterer Pluspunkt: Auch die Nägel profitieren davon.

**Was Apotheken empfehlen**  
Eine Kombination all dieser Nährstoffe findet sich aktuell nur in den Dr. Böhm® Haut Haare Nägel Tabletten in der Apotheke. Besonders überzeugend: Sämtliche Dr. Böhm® Produkte werden mit hochwertigen Rohstoffen und unter strengsten Qualitätsvorschriften ausschließlich in Deutschland und Österreich produziert.

**Gut zu wissen:**  
Die Haarwurzeln brauchen eine gewisse Zeit, um die zugeführten Nährstoffe bestmöglich zu verarbeiten. Für ein sichtbares Ergebnis empfiehlt sich daher eine kurmäßige Anwendung von Dr. Böhm® Haut Haare Nägel.



<sup>1</sup>Barel A et al. Effect of oral intake of choline-stabilized orthosilicic acid on skin, nails and hair in women with photo-damaged skin. Arch Dermatol Res 2005; 297 (4): 147-53.

TIPP DER WOCHE  
bei dünnem Haar



Nahrungsergänzungsmittel + Kosmetikum 75 ml

Nur für kurze Zeit

gibt es Dr. Böhm® Haut Haare Nägel im Vorteils-Set mit einer **Gratis-Tube** der österreichischen Nr.-1-Fußcreme\* von Lasepton® in Originalgröße. Erhältlich in Ihrer Apotheke und nur solange der Vorrat reicht.



Kosmetikum, 75 ml

Lasepton® Fußcreme

- Reduziert effektiv Hornhaut (12% Urea)
- Spendet intensive Feuchtigkeit
- Zieht schnell ein und klebt nicht

\*IQVIA OTC Offtake MAT 12/23



Falls nicht vorrätig, bestellt Ihre Apotheke das **Dr. Böhm® Haut Haare Nägel Set inklusive Gratis-Fußcreme** gerne für Sie: PZN 19236426 | UVP € 19,90





**JETZT CB APP LADEN!**  
Angebote, Rabatte, Fashion u.v.m.  
Jetzt laden unter [cbmode.de/app](https://cbmode.de/app)



**NUR BIS  
MITTWOCH  
22. MAI**

**15% RABATT  
AUF ALLES**

Gültig bei CB und im CB Outlet bis zum 22.5.24. Nicht mit anderen Rabattaktionen kombinierbar, keine Barauszahlung und keine nachträgliche Vergütung auf bereits gekaufte Ware. Ausgenommen ist der Kauf von Geschenkgutscheinen sowie die Marken Someday, Opus, Marc O'Polo und Wellensteyn.

**LÜBECK · CITTI-PARK  
LÜBECK · LUV SHOPPING  
LÜBECK · CB OUTLET**

**KIEL · SCHWENTINENTAL · FLENSBURG · HANNOVER**



[cboutlet.de](https://cboutlet.de)



[cbmode.de](https://cbmode.de)

Calvin Klein

MANGO

Levi's

ONLY

JACK&JONES

PME LEGEND  
AMERICAN CLASSIC

Kleinigkeit

ESPRIT

TOM TAILOR  
EST. 1962

Pepe Jeans  
LONDON

s.Oliver

mavi

Street One

gipmy

derbe

VERO MODA

u.v.m.