

WOCHENSPIEGEL

EUTIN | MALENTE

WWW.WOCHENSPIEGEL-ONLINE.DE

Sonnabend, 4. Mai 2024 • kostenlos

Kunst und Kultur

Der beliebte Kreativmarkt findet in Malente am Dieksee statt. 11. und 12. Mai stehen die Stände an der Promenade. **SEITE 2**

DRK Bosau mit Nachwuchssorgen

Hilfsorganisation ist „zu alt“: Neue und vor allem jüngere Mitglieder werden dringend gesucht. **SEITE 3**

Dank für den Mann mit dem Greifer

Klaus Piechota sammelt Müll: Ehrenamtlich säubert er die Wege rund um den Eutiner See. Eine Sisypusarbeit. **SEITE 4**

Zustellung: 0451/144-1826
Redaktion: 04521/702724
Anzeigen: 0451/144-1111, Fax -1010

Konzert: Chor aus Klaipeda

MALENTE. Auf Einladung des Malenter Vereins „Futura Baltica“ wird der Chor der Kirche Mariä Friedenskönigin aus der litauischen Stadt Klaipeda vom 9. bis 13. Mai in Malente zu Gast sein und Konzerte in Malente, Eutin und Bad Schwartau geben. In der evangelischen Maria-Magdalenen Kirche in Malente, Bahnhofstraße 59, tritt der Chor am Freitag, 10. Mai, um 18 Uhr auf. Sonntag, 12. Mai, folgt um 18 Uhr ein Konzert in Eutin in der katholischen Pfarrkirche „Unbefleckte Empfängnis Mariens“, Plöner Straße 44. Sonnabend, 11. Mai, gastiert der Chor ab 18 Uhr in der katholischen Kirche Maria Königin, Geibelstraße 20, in Bad Schwartau. Vorab gibt es ab 17.30 Uhr ein Solokonzert. Die Konzerte sind kostenfrei.

Ü60-Olympiade in Süsel

SÜSEL. Das Seniorenparlament Süsel lädt zu der Veranstaltung „Ü60-Olympiade“ ein. Mittwoch, 15. Mai, beginnt die Veranstaltung um 15 Uhr auf dem Gelände des DGV Ottendorf, Sandfleth 4 in Ottendorf. Auf dem Programm stehen kleine Wettkämpfe und Spiele, sowie eine Kaffeetafel. Der Kostenbeitrag beträgt acht Euro. Anmeldungen im Rathaus in Süsel unter Tel. 04521/793111 oder E-Mail e.luebker@eutin.de.

Trauercafé am Dienstag in Eutin

EUTIN. Trauer kann über eine lange Zeit das Leben bestimmen. Das Trauercafé der Hospizinitiative Eutin und Plön bietet Platz für Gespräche. Die Teilnahme sowie Kaffee und Kuchen sind kostenlos. Erforderlich ist eine Anmeldung unter dem Telefon 04521/401882 oder 04521/790776. Der nächste Termin ist Dienstag, 7. Mai, von 15 bis 17 Uhr in der Albert-Mahlstedt-Str. 20 in Eutin. www.hospizinitiative-eutin.de.



Eutin will die Alte Mühle loswerden

Im Herbst wurden ihr die Holzflügel abgenommen. Jetzt sieht die Alte Mühle in Eutin recht kümmerlich aus. Auch Galerie, Geländer und Reet ist anzusehen, dass dringend etwas unternommen werden muss. Aber die Stadt, seit Anfang 2023 Eigentümerin des Wahrzeichens, hat absehbar kein Geld für eine Sanierung. Aufgrund der desolaten Haushaltslage soll die Mühle jetzt wieder verkauft werden. Auf über drei Millionen Euro hat ein Gutachter die Kosten der Sanierung des denkmalgeschützten Gebäudes geschätzt. Vom Bund sind der Stadt dafür rund 1,5 Millionen Euro aus dem Programm Kulturinvest zugesagt worden. Doch 50 Prozent der Gesamtkosten muss die Kommune selbst aufbringen. Angesichts der Verschuldung und diverser Pflichtaufgaben – Bau eines Feuerwehrgebäudes und neuer Schulen – ist das nicht leistbar. „Das ist jetzt ein Punkt, der einigen wehtut, mir auch. Wir werden die Mühle nie wieder zu so einem Schnäppchenpreis sanieren können“, sagte Bürgermeister Sven Radestock (Grüne) im Hauptausschuss. Aber nach internen Konsolidierungsrunden müsse die Verwaltung „schweren Herzens“ den Vorschlag machen, sich wieder von der Mühle zu trennen. Sie soll über ein Maklerbüro auf dem Immobilienmarkt angeboten werden. Bis zu einem Verkauf können Kulturschaffende sie für Veranstaltungen nutzen. Der Bürgermeister berichtete weiter, dass es Interessenten für die Gastronomie im Erdgeschoss der Mühle gegeben habe. Hinderlich für ein Pachtverhältnis: Während der umfangreichen Sanierung des Denkmals muss der Betrieb eingestellt werden. „Wir haben kein Geld für die Mühle“, hatte Ausschussvorsitzender Matthias Rachfahl (CDU) von jeher gewarnt. Seine Partei hielt sich am Dienstag aber mit Aussagen zurück. Nur: „Wir werden jetzt nicht das Geld bekommen, das wir für die Mühle gezahlt haben“, sagte Rachfahl. Uwe Tewes (SPD) erklärte, ein Verkauf entspreche nicht seinen persönlichen Vorstellungen. Marius Winkler (FDP) gab zu bedenken: „Man muss 1,5 Millionen Euro wuppen können. Aber es ist ein kleiner Betrag im Vergleich zu dem, was in Eutin sonst ansteht.“ Ebenso wie die Freien Wähler und die Grünen riet Winkler allerdings davon ab, auf die in Aussicht gestellte Bundesförderung schon jetzt zu verzichten. Ein Aufschub also: Die Parteien wollen abwarten, ob und was für Angebote für die Mühle hereinkommen. **ULRIKE BENTHIE**

Neue Mitglieder im Stiftungsrat

EUTIN. Wechsel im Stiftungsrat der Stiftung Schloss Eutin: Landtagsabgeordnete Wiebke Zweig löste während der Sitzung Tim Brockmann ab, der seit dem vergangenen Jahr Bürgermeister von Preetz ist. Landrat Timo Gaarz ist auch im Stiftungsrat der Nachfolger von Reinhard Sager,

während Bürgermeister Sven Radestock ist der Nachfolger von Casten Behnk. Dr. Dagmar Täube (Leiterin des St. Annen-Museum, des Museums Holstentor und der Katharinenkirche in Lübeck) und Friederike Hagedorn folgen auf Prof. Dr. Hans Wißkirchen und Ludwig Hirschberg, deren Amts-

zeit abgelaufen war. Die weiteren Mitglieder des Stiftungsrates sind Staatssekretär Guido Wendt, Christian Herzog von Oldenburg – in diesem Jahr Stiftungsratsvorsitzender –, Caroline Herzogin von Oldenburg und Alexander Herzog von Oldenburg.

Dach Solar GmbH

PHOTOVOLTAIK
vom Fachbetrieb vor Ort

ALLES AUS EINER HAND

- ✓ individuelle Fachberatung
- ✓ fachgerechte Montage
- ✓ zuverlässig und kostengünstig
- ✓ schnell und professionell

Rudolf-Diesel-Str. 22, 23617 Stockelsdorf | 0451-120 150-0
info@dachsolar.de | www.dachsolar.de

KÜCHE?

Seit über 50 Jahren vertraut man Schöppich – aus gutem Grund!

individuell & familiär

Schöppich
seit 1973

Bad Schwartau - www.schoeppich.de

Gold & Silber

Wir zahlen hohe Preise für Besteck und Schmuck, Brillanten und Uhren, Münzen, Zahngold und Bernstein

ANTIK & KUNST
Breite Str. 4 neben der Schiffergesellschaft
direkt am Koberg
☎ 7 25 56 • Gutachten
Suche BRIEFMARKEN sowie alte Orden und Bilder
www.goldankauf-dose.de

Pflege24Nord

24-Stunden-Betreuung in Ihrem eigenen Zuhause!
Individuelle Betreuung durch polnisches Personal!
Die bezahlbare Alternative zum Pflegeheim!
Tel. 0173/6 53 30 86

Flohmarkt

Wismar

Mi., 1. Mai, 10-16 Uhr
Nächster Termin: 2. Juni
HANSE-MÄRKTE Info: 0171-34 86 414

Luxus-Gartenstrandkörbe zu günstigen Outletpreisen

Strandkörbe sofort lieferbar! Riesige Auswahl!

Sea & Ocean Outlet Seestrasse 20
23669 Hemmelsdorf bei TdF. Strand
Mo - Sa 10:00-18:00 04503-898 254

AUTO ADAM kauft
fast jeden Pkw & Lkw
auch defekt, Unfall-/Totalschaden
Sofort Bargeld, prompte Abmeldung u. Abholung
24-Std.-Tel.-Service, auch sonntags
Rufen Sie an, 04 51 / 57010
HL, Roggenhorster Straße 13
www.AUTO-ADAM.de

O. C. KATRE-SCHMUCK

Batteriewechsel sofort
Wir kaufen: Gold, Silber, Platin, Schmuck, Diamanten, Zahngold, Bernstein, Luxusuhren

MÜHLENSTR. 19 • LÜBECK ☎ 0451/9 89 89 29

HOCHBERG FLOHMARKT

REWE Lübeck - überdacht möglich
hagebau Lübeck - überdacht möglich
IKEA & LUV-Shopping Lübeck
familia Wesloer Landstraße Lübeck
TEL.: 04102 / 3 19 39
www.hochberg.tv

05.05.
12.05.
19.05.
26.05.

GLÜCK IM NORDEN
Die Partnersuche mit Herz

JETZT KOSTENLOS REGISTRIEREN:
glueck-im-norden.de

Finden Sie kostenlos Singles an der Ostsee!

- ✓ Über 20 Jahre Erfahrung
- ✓ Server in Deutschland
- ✓ Keine versteckten Kosten

JETZT MIT PREISVORTEIL
auf die Designmarkise markilux 6000

Aktion Markise

Die Beste unter der Sonne. Made in Germany. Lassen sie sich jetzt inspirieren, begeistern, beraten...

Fiergolla
Sonnenschutz und Sicherheit
Fiergolla GmbH - Kaninchenborn 25 - 23560 Lübeck
Telefon 0451 - 55 0 22
info@fiergolla.de
www.fiergolla.de

Steuern?
Wir machen das.

VLH.

Daniel Gräfe
Beratungsstellenleiter
Eutiner Landstraße 18
23701 Groß Meinsdorf
Daniel.Graefke@vlh.de
☎ 04521 82 48 497

www.vlh.de

SUITNER TraveAntik
Jetzt in der Mühlenbrücke 1

Innenstadt
Mühlenbrücke 1
Mo-Fr 9.30 - 17.30 Uhr
0451/73993

Travemünde
Rose 12 - Mo+Di & Do+Fr 10-12:30 Uhr

ANKAUF Gold & Silber
LIVE Kurse! Schmuck, Diamanten, Zahngold..
Luxusuhren von Rolex,
Patek Philippe, Audemars Piguet, Omega, IWC..
Orden, Militaria, Münzen,
Medaillen, Postkarten, Briefmarken uvm.

Auch VERKAUF von Goldbarren, Münzen & Silberbarren bei uns!

Hanse Art AUKTIONSHAUS
Jetzt einliefern!
Wir beraten Sie gerne, im Auktionshaus oder bei einem Hausbesuch.
Mengstr.14 - in Lübeck
Öffnungszeiten nach Terminvereinbarung.
0451/ 707 57 800
info@auktionshaus-hanseart.de

Eröffnung des Strandbades

MALENTE. Das Strandbad am Dieksee in Malente ist ab Sonnabend, 18. Mai, wetterbedingt ab 12 Uhr wieder für den Badebetrieb geöffnet. Ab 1. Juni ist das Strandbad dann Dienstag bis Sonntag täglich von 10 bis 18 Uhr geöffnet, in den Sommerferien Montag bis Sonntag von 9 bis 18 Uhr. Öffnungszeiten gibt es unter Telefon 04523/ 1633.

Schwentinebrücke in Fissau gesperrt

FISSAU. Die Holzbrücke über den Schwentine-Wanderweg in Fissau wird saniert. Für die Arbeiten muss der Weg bis Freitag, 14. Juni, gesperrt werden. Es werden auf beiden Seiten des Weges Absperrrschranken aufgebaut.

KINO

Eutin
FILMWELT EUTIN
Königstraßenpassage 1a
Ticket-Reservierung online:
www.filmwelt-eutin.de

Programm bis 8. Mai:
► „Zoonicorn - Traumhafte Abenteuer“
Sa. u. So. 15 Uhr
► „Garfield – Eine Extra Portion Abenteuer“
So. 15.30 Uhr
► „Arthur der Große“
Do. bis So., Di. und Mi. 17 Uhr
► „Max und die Wilde 7: Die Geister-Oma“
Do., Fr. 17.15 Uhr, Sa. 15.30 u. 17.30 Uhr, So. 17.30 Uhr, Di. u. Mi. 17.15 Uhr
► „Sterben“
Do. bis So., Di. und Mi. 19.15 Uhr
► „Es sind die kleinen Dinge“
Do. bis So., Di. und Mi. 20 Uhr



Der Kreativmarkt am Dieksee findet am 11. und 12. Mai in Malente statt.

Foto: Fokusweite.de

Kunst und Kultur

Kreativmarkt am 11. und 12. Mai in Malente am Dieksee

MALENTE. „Kunsthandwerk am Dieksee!“ – unter diesem Motto findet am 11. und 12. Mai jeweils von 11 bis 18 Uhr der Malenter Kreativmarkt auf der Diekseepromenade statt. An dem Muttertags-Wochenende kann man auf der Promenade zwischen Bootshaus und dem Fischbüchchen an vielen Verkaufsständen eine vielfältige Auswahl an Produkten finden.
Von leckeren Erdbeeren und Wein über schönen Schmuck, inspirierender Kunst, toller Kleidung, stilvollen Dekorationsartikel aus Papier, Holz und Keramik bis hin zu farbenfrohen Kerzen, beeindruckenden Holzskulpturen, hochwertigen Lederwaren und duftenden Gewürzen ist alles auf dem Markt vertreten.

Für den kulinarischen Hunger gibt es neben der klassischen Grillwurst vom Schwenkgrill auch einen leckeren Crêpe als Nachtisch. Wer noch mehr Auswahl benötigt und ein Fischbrötchen möchte, kann dies dann beim örtlichen Fischbüchchen verzehren. Auch das Boothaus bietet den Marktbesuchern seine gastronomische Vielfalt an diesem Wochenende an.
Am Sonnabend gibt es auch ein musikalische Unterlagen über den Tag verteilt von mehreren Straßenmusikern. „Wir freuen uns auf ein sonniges Wochenende mit vielen Besuchern und einer schönen Aussicht über den Dieksee“, sagt Inga Matthiesen von der Malente Tourismus- und Service GmbH (MaTS).

Aufgrund der aktuellen Baustellensituation in Malente ist der kostenfreie Parkplatz Krützen (Ecke Sebastian-Kneipp-Straße) auch an diesem Wochenende nur über die Godenbergstraße erreichbar. Ein nicht barrierefreier Fußweg führt von dort durch den Wildpark (Elisabethweg) am Café Gleis 3 vorbei und dann auf der Bahnhofstraße in Richtung Diekseepromenade. Weitere Parkplätze sind am Bahnhof, in der Eutiner Straße und auf dem Parkplatz Dieksee an der Plöner Straße zu finden. Für anreisende Fahrradfahrer gibt es dann Fahrradstände an der Diekseepromenade vor dem Marktbeginn beim Bootshaus. Die Promenade ist an diesem Wochenende nicht für Fahrradfahrer nutzbar.

Zweite Runde „Eutin macht mit“

EUTIN. Derzeit läuft die zweite Runde der Ideeneinreichungen für das Projekt „Eutin macht mit“. Bürger und Gewerbetreibenden Eutins ab 16 Jahre haben die Möglichkeit, kreative Ideen einzubringen, um Eutins Innenstadt attraktiver zu gestalten.
Voraussetzungen sind, dass sich die Ideen auf Straßen der Innenstadt beziehen: Markt, Peterstraße, Königstraße, Am Rosengarten, Königstraßenpassage, Lübecker Straße, Twiete und zu den Themenfelder passen: Begrünung, Dekoration, Illumination und Events. „Die Ideen müssen die Themenfelder sowie die Bereiche abgedeckt werden, da die Projekte sonst nicht förderfähig sind“, sagt Projektmanagerin Julia Matthiensen. „Eutin macht mit“ ist ein Förderprojekt,

das über das Programm „Zukunftsfähige Innenstädte und Zentren“ des Bundesministeriums des Inneren gefördert wird.
Anregungen und Ideen können online über die Plattform www.eutin-macht-mit.de oder analog mit einem Formular eingebracht werden. Das Formular kann als PDF heruntergeladen, per E-Mail unter machmit@eutin-tourismus.de angefordert oder einfach in der Tourist-Info am Markt abgeholt werden. Die Abgabe der Formulare erfolgt bei der Tourist-Info oder per E-Mail.
Im Mai wird es auch ein kleines „Eutin macht mit“-Büro in der Peterstraße geben. Der Container wird auf der Höhe Peterstr. 2 aufgestellt. Dort kann man sich über das Mitmach-Projekt für Eutins Innenstadt informieren.

Bike and Church-Tour

SÜSEL. Eine Tagestour für Biker ist am 11. Mai geplant. Los geht es um 11 Uhr an der Süseler Kirche. Auf einer abwechslungsreichen Strecke durch die schöne heimatliche Landschaft ist das Ziel eine Kirche, wo eine Kirchenführung angeboten wird. Danach ist ein gemeinsames Essen geplant. Die Teilnehmerzahl ist auf zehn Bikes begrenzt (verkehrsbehördliche Vorschrift). Anmeldung bei Matthias Hieber per Tel. 04524/1527 oder E-Mail matthias.hieber@kk-oh.de.

Frühling im Universum

MALENTE. Das diesjährige Life-Konzert der Reihe „Sopranissimo“ am 5. Mai steht unter dem Motto „Frühling im Universum“. Von 17 bis 19 Uhr wartet ein vielseitiges Programm aus Soul, Indie-Pop, Blues und Musical auf die Zuhörer. Auch Klassikhighlights, Operettenhits und Volkslieder sind dabei. Das Junge Podiums, Gesangsschule Eva Monar und die OperaKids treten auf. Der Eintritt in das Haus des Kurgastes, Bahnhofsstr. 4 in Malente ist frei.

Medientag in der Bücherei Eutin

EUTIN. Am 11. Mai um 11 Uhr gibt es wieder eine Veranstaltung „Medien-Samstag“ für Kinder bis sechs Jahre in der Kreisbibliothek Schloßplatz 2, 23701 Eutin. Es wird ein Überraschungs-Bilderbuchkino gezeigt und vorgelesen. Der Eintritt ist frei

thek Schloßplatz 2, 23701 Eutin. Es wird ein Überraschungs-Bilderbuchkino gezeigt und vorgelesen. Der Eintritt ist frei

RENAULT CLIO

inklusive Full Service Paket!



Renault Clio Evolution SCE 65
Ab mtl.

99 €

Renault Clio SCE 65: Gesamtverbrauch kombiniert (l/100 km): 5,3; CO₂-Emissionen kombiniert (g/km): 121; CO₂-Klasse: D.
Leasing: Fahrzeugpreis: 17980 €. Leasingsonderzahlung: 4.216,94 €. Laufzeit: 36 Monate. Gesamtleistung 30.000 km. Monatsrate: 99 €. Gesamtbetrag: 7.780,94 €. Ein Kilometer-Leasingangebot für Privatkund/-innen von Mobilize Financial Services, Geschäftsbereich der RCI Banque S. A. Niederlassung Deutschland, Jagenbergstr. 1, 41468 Neuss. Gültig bis 30.04.2024.
· Online-Multimediasystem Easy Link mit 7-Zoll-Touchscreen · Digitale Instrumententafel 7-Zoll · Einparkhilfe hinten
Abb. zeigt Sonderausstattung.

Ihr Renault Händler in Lübeck und Bad Malente
www.LZautomobile.de

Fragen Sie uns nach unseren Angeboten.

Lüdemann & Zankel AG
Kruppstraße 4 – 6
23560 Lübeck-Genin
Tel.: 0451/ 58906-0

Autohaus Zankel e.K.
Lütjenburger Straße 98
23714 Bad Malente
Tel.: 04523/ 9866-0

TRAUMhaft



Wir fertigen hochwertige Ganzglasduschen, individuell nach Maß, exklusiv für Ihr Badezimmer.

Mehr Infos hier!



Rufen Sie uns einfach an!

GLASEREI MEWS

0451/73730 **SOHN**



LAGERVERKAUF GARTENMÖBEL GARTENGERÄTE



KVH-Kontor
Niels-Bohr-Ring 2, 23568 Lübeck, 0451/79074505
Öffnungszeiten: Mo. - Fr. 9.00 -18.00 Uhr, Sa. 9.00 - 14.00 Uhr

SCHÜTZT DIE ARKTIS!

www.greenpeace.de/arktis

GREENPEACE

ZIRKUS CHARLES KNIE

Europas Top-Zirkus

100.000 LITER EMOTIONEN
... wenn Wasser zur Show wird!

20% Leserrabatt

Europas Top-Zirkus in präsentiert von LN

LÜBECK Volksfestplatz

Von Mi. Mai 29. | Bis Mo. Juni 3.

INFO + KARTENSERVICE: Tel. 0700 - 599 000 00 www.zirkus-charles-knie.de

DRK Bosau mit Problemen

Hilfsorganisation sucht dringend neue und vor allem jüngere Mitglieder

BOSAU. Dörte Naue, Ortsvorsitzende des Deutschen Roten Kreuzes (DRK) in Bosau, geht mit ihrer Organisation schweren Zeiten entgegen. Auf der Mitgliederversammlung musste sie vor den wenigen erschienenen Mitgliedern feststellen, dass es einfach nicht gelingt, Nachwuchs für die Vereinsarbeit zu finden. Von den zurzeit noch 42 Mitgliedern sind viele aus Altersgründen nicht mehr aktiv und diejenigen, die die jährlichen Aktionen noch unterstützen, sind alle ebenfalls im Schnitt schon weit im Rentenalter.

Um Wege aus dem Dilemma aufgezeigt zu bekommen, hatte Naue den Justiziar des DRK-Kreisverbandes Otto Witt aus Gothendorf eingeladen. Der bestätigte in seinem Referat den allgemeinen Trend des Mitgliederschwundes im DRK. Obwohl die Hilfsorganisation bei allen Konflikten rund um den Globus in vorderster Linie zu finden sei, scheuten sich gerade auch die Jüngeren vor einem Beitritt. Er appellierte, die Strukturen des



Vorsitzende Dörte Naue (vl.), Otto Witt und die stellvertretende Vorsitzende Inge Dircks

Ortsverbandes unbedingt erhalten, da eine Wiederbelebung nach einer Auflösung in der Regel nicht gelänge. Er schlug vor, die Gremien der Gemeindeverwaltung sowie andere Vereine mit ins Boot zu holen, dort Werbung zu betreiben und auch die jungen Erstspender bei den Blutspendeterminen zum Mitmachen zu überzeugen. Sollten sich keine Personen mehr für die Vorstandsarbeit finden, könne man auch über einen so genannten Teamvorstand nachdenken, bei dem die Aufgaben an alle im Vorstand verteilt werden und es keinen klassischen Vorsitzenden mehr gibt. Dieses Modell werde bereits beim Ortsverband Fehmarn so praktiziert.

In ihrem Rechenschaftsbericht konnte Dörte Naue mitteilen, dass im vergangenen Jahr immerhin 14 Personen als Erstspender in Hutzfeld registriert werden konnten, vielleicht wäre dies ein kleiner „Silberstreif am Horizont“, dass es mit dem Ortsverband doch weitergehen könne.

Klimathon in Eutin geht erfolgreich zu Ende

EUTIN. 279 Eutiner haben am diesjährigen „Klimathon“ teilgenommen. Das gemeinsame Ziel: Möglichst viele Herausforderungen für den Klimaschutz zu absolvieren und den persönlichen CO₂-Fußabdruck über sechs Wochen zu analysieren und zu minimieren. Angelehnt an die Strecke von 42,195 Kilometern eines Marathons dauerte der erste Klimathon in Eutin 42 Tage. Während dieser aktiven Zeit des Klimat-

hons hatte jede Woche einen anderen Schwerpunkt: Ernährung, Konsum oder digitales Leben. In diesen Bereichen konnten Teilnehmende aus verschiedenen Aufgaben die eigenen Favoriten auswählen und Punkte sammeln. Insgesamt wurden mit 2920 erfolgreich abgeschlossenen Challenges 50700 Klimapunkte gesammelt werden. Diese Summe entspricht einer Ersparnis von mehr als 8,3 Tonnen CO₂. Dies entspricht dem Ausstoß einer

Fahrt mit einem durchschnittlichen Mittelklasse-Benziner einmal und mit einem E-Auto mehr als zweieinhalb Mal am Äquator entlang um die Erde. Das erfolgreichste Team war das Team „Vossis“ mit herausragenden 14 349 Klimapunkten und einer CO₂-Ersparnis von 2,5 Tonnen. Auf Platz zwei und drei landete das Team „Weber-Schule“ mit 13 448 Klimapunkten (2,3 Tonnen CO₂), gefolgt von Team „Klimadialog“ mit 4583

Klimapunkten (0,5 Tonnen CO₂). „Beim Klimathon in Eutin haben wir mit viel Spaß und Zusammenarbeit gezeigt, dass jeder Beitrag wichtig ist. Die Energie und Begeisterung, die wir hier erlebt haben, sollen uns weiterhin dazu motivieren, gemeinsam für eine nachhaltige Zukunft einzutreten. Lasst uns die positive Veränderung von heute als Inspiration für morgen nutzen“, sagt Aline Girard-Raschpichler, Klimaschutzmanagerin der Stadt.



Schinken-Nissen

Familienbetrieb in dritter Generation. Seit 1959



Öffnungszeiten Himmelfahrt:
Mi. 08.05.: 8-18 Uhr
Do. 09.05.: Feiertag
Fr. 10.05.: 8-18 Uhr
Sa. 11.05.: 8-12 Uhr

Spargelzeit ist Schinken-Nissen-Zeit!

Seit über 65 Jahren DIE Adresse für katengeräucherte Köstlichkeiten.





Entdecke Neues!

Schinken-Nissen ▪ Ahrensböcker Str. 122
23617 Stockelsdorf ▪ Tel.: 04 51 / 4 90 05-0 ▪ www.schinken-nissen.de

Fleisch-Sprechstunde
04520-6160476





der kleine Baumarkt

Wir haben am Freitag, 10. Mai und Samstag, 11. Mai nach Himmelfahrt geschlossen.

REDBACK BOOTS

Work - Farm - Country

ohne Stahlkappe **150,-**

mit Stahlkappe **160,-**





D+K GmbH
Voßstraße 10 - 23714 Malente - 04523-3044
www.dkoh.de

STELLENGESUCHE

Wir schleifen und verlegen z.B. Parkett, Dielen, Laminat, Teppiche, PVC u.v.m.
www.janneck-kai.de 0160-94773232

KÜSTENFISCHER.DE



DIE JOBBÖRSE FÜR DEINEN TRAUMJOB.



Unsere Frühlingsangebote

35%

auf den Nählohn Ihrer neuen Dekoration

- nicht in bar auszahlbar oder mit anderen Aktionen kombinierbar
- Angebot gilt bis 31.05.2024
- Rabatt nur für Neubestellungen

Rabatt nur gegen Vorlage dieser Anzeige bei der Bestellung

Wir waschen Gardinen

35%

auf maßgefertigte Plissees, ausgewählte Kollektion

- nicht in bar auszahlbar oder mit anderen Aktionen kombinierbar
- Angebot gilt bis 31.05.2024
- Rabatt nur für Neubestellungen

Schwartauer Allee 13a-15 · 23554 Lübeck
5 Parkplätze vor den Schaufenstern · Haltestelle Wickede Str. Linie 1 + 10
Montag - Freitag 10.00 - 18.00 · Sonnabend 10.00 - 13.00
Tel. 0451-43115 · www.gardinen-schlichting.de



GARTENMÖBEL HOFVERKAUF

NEUWARE, AUSSTELLUNGSSTÜCKE & RETOUREN-RÜCKLÄUFER BIS ZU 70% UNTER NEUPREIS

Merxx Lounge Set Elba

~~549,- €~~
250,- €



Merxx Gartenmöbel-Set Prinzengarten

5tlg.
~~599,- €~~
320,- €



Auch 7tlg. erhältlich für 440,- €

DIE WOHL SCHÖNSTEN, TOLLSTEN UND GÜNSTIGSTEN GARTENMÖBEL, SOWIE VIELE WEITERE TOLLE ANGEBOTE!

ÖFFNUNGSZEITEN
Montag-Freitag 10:00-18:00 Uhr
Samstag 10:00-16:00 Uhr

Erreichbar über A20 & B432, zwischen Margarethenhof & Westerrade



GARTENMÖBEL HOFVERKAUF

Neuenteich 1
23795 Schieren

Telefon: 0152 / 585 097 85
www.gartenmoebel-hofverkauf.de

Tauschparty für Kleider

EUTIN. Aline Girard-Raschpichler, Klimaschutzmanagerin der Stadt Eutin, und Marie Jung, Inhaberin des coworking.eutin, laden zu einer Kleidertauschparty ein. Sie findet Sonnabend, 4. Mai, von 11 bis 17 Uhr in der Kulturmühle Eutin, Mühlenweg 5, statt. Partyregeln:

- Nur saubere und gut erhaltene Kleidungsstücke mitbringen
- Kleidung, Schuhe und Accessoires dürfen getauscht werden
- Übrig gebliebene Kleidungsstücke werden gesammelt, gespendet oder entsorgt.
- Keine Anmeldung erforderlich
- Kleidergrößen ab 164

Gemeindeausflug nach Hamburg

SÜSEL. Von Süsel in die große Welt – ein Ausflug der Kirchengemeinde am 31. Mai führt die Teilnehmer nach Hamburg. Abfahrt in Süsel ist um 8 Uhr. Nach Hafenrundfahrt, Mittagsandacht im Hamburger Michel und Mittagessen im Restaurant „Hafenwirtschaft“ geht es gegen 14.30 Uhr zurück. Die Kosten für den Ausflug betragen 60 Euro. Anmeldung im Kirchenbüro An der Kirche 4, 23701 Süsel, Infos auch per Telefon 0 45 24 / 3 72.

Mai-Stammtisch der SPD Eutin

EUTIN. Am 9. Mai um 19 Uhr ist wieder der Stammtisch der SPD Eutin im Restaurant Ramazan's (Ecke Peterstr./Albert-Mahlstedt-Str.). Eutiner und andere Themen werden dann diskutiert.

Greifer und Geduld

Dank von der Bürgerstiftung Eutin und Bürgermeister Radestock an ehrenamtlichen Müllsamler Klaus Piechota

EUTIN. Viele Eutiner haben ihn bei ihrem Spaziergang schon gesehen: Klaus Piechota mit seiner Greifzange beim Aufsammeln von Müll. Nicht nur rund um den Kleinen Eutiner See, wo er in der Nähe wohnt, sondern auch in der Elisabethstraße oder anderen Gebieten in der Innenstadt. Klaus Piechota macht das ehrenamtlich und ist unermüdlich.

Ein oder zwei Mal die Woche sammelt er den Müll ein, das kann je nach „Vermüllung“ auch einmal bis zu vier Stunden pro Rundgang dauern. So sind im vergangenen Jahr wohl über 100 gefüllte große blaue Müllsäcke zusammengekommen, in diesem Jahr schon so etwa 50 Stück. Und auch vier Schrott-Fahrräder hat er bereits aus dem Eutiner See „geangelt“. Denn Klaus Piechota wohnt seit vier Jahren in Eutin und ist Angler. Da schmerzt die verschmutzte Umwelt besonders. Er ist dabei ganz bescheiden: „Ich mache es gerne für eine saubere Umwelt und alle Eutiner.“

Um Dank und Anerkennung auszusprechen, gab es nun ein Treffen an seiner „Wirkungsstätte“, am Kleinen Eutiner See mit dem ehrenamtlichen Müllsammler, der Bürgerstiftung Eutin und dem Bürgermeister Sven Radestock der Kreisstadt. Als Dank erhielt er einen neuen Greifarm, einen Gutschein für Angelzubehör und eine hochwertige Thermoskanne mit Stadtappen. Dazu Ingrid Berger als Vorsitzende der Eutiner Bürgerstiftung: „Die-



Mit Greifarm und Geduld gegen Müll: Ingo Gerwanski, Sven Radestock (l.), Ingrid Berger und Angela Metzler (r.) danken Klaus Piechota (m.) für sein ehrenamtliches Engagement.

ses hohe Engagement von Herrn Piechota für die Umwelt muss man einfach würdigen. Das ganze Jahr – auch bei Regen und Wind – die Umwelt ehrenamtlich sauberzuhalten, dazu sagen wir im Namen aller Eutiner Bürger vielen Dank!“

Der ehrenamtliche Müllsammler ist zwar mit Herzblut dabei, in Teilen aber desillusioniert: „Trotz des gestiegenen Umweltbewusstseins wird es mit dem Müll aber nicht besser. Gerade bei gutem Wetter ist es besonders schlimm.“

Dazu Sven Radestock als Bürgermeister von Eutin: „Nicht nur mit offenen Augen durch die Natur wandern und sich freuen, sondern aktiv etwas für die Um-

welt machen: Klaus Piechota ist ein Vorbild für uns alle! Lassen Sie in Ihrem Elan nicht nach. Bei schlechtem Wetter und nachlassender Motivation kann ein Schluck heißer Tee aus der neuen Thermoskanne die Stimmung deutlich heben!“

Ingo Gerwanski von der Bürgerstiftung Eutin erläutert abschließend, dass es Hauptziel der 15 Jahre bestehenden Bürgerstiftung Eutin ist, ehrenamtliches Engagement in allen Facetten zu fördern: „Sei es der Einsatz als Zeitspender, Unterstützung bei ehrenamtlichen Projekten wie den „Eutiner Köpfen“ oder wie hier die Würdigung ehrenamtlichen Engagements einzelner Personen oder Gruppen.“

Kostenloser Tenniskurs

RATEKAU. Der Tennisverein TSV Ratekau lädt dazu ein, an einem kostenfreien Tenniskurs teilzunehmen. Der Kurs erstreckt sich über zehn Stunden und ist nicht an eine Mitgliedschaft gebunden. Das erste Treffen findet am 4. Mai um 11 Uhr auf dem Tennisplatz an der Moen-Halle statt. In-

teressierte lernen sich kennen, klären Fragen rund um den Tenniskurs und schlagen erste Bälle. Um Anmeldung bei Stefan Manthe wird gebeten. Er beantwortet auch vorab Fragen. Telefon 0160/96440687 oder per E-Mail manthe@kabelmail.de. Info: www.tsv-ratekau.de

Abend-Führung im Museum

EUTIN. Zur Abend-Führung durch die Sonderausstellung „Lars Möller. Moment und Dauer“ lädt das Ostholstein-Museum am 7. Mai ein. Beginn ist um 17.30 Uhr. Dabei werden an-

hand ausgewählter Werke des Hamburger Malers sein künstlerischer Werdegang sowie die Besonderheiten seiner Motivumsetzung vorgestellt. Die Ausstellung ist bis 16. Juni zu sehen.

Blutspenden beim DRK Malente

MALENTE. Der nächste Blutspendetermin des DRK-Blutspendedienstes Nord-Ost findet am Freitag, 17. Mai, von 15 bis 19.30 Uhr beim DRK-Ortsverein Malente im Feuerwehrzentrum, Lütjenburger Straße 100, statt.

Terminreservierung ist erforderlich: online über www.blutspende-nordost.de/blutspendetermin, telefonisch über die kostenlose Hotline 0800 11 949 11 sowie über den Digitalen Spenderservice www.spenderservice.net.

Stimmen für Chormusical gesucht

OSTHOLSTEIN. Nach dem Erfolg des Kirchenkreis-Musicals „Joseph and the amazing technicolor dreamcoat“ Ende 2022 wird nun ein neues Musical vorbereitet. In der Adventszeit soll das Musical „Bethlehem“ von Michael Kunze und Dieter Falk aufgeführt werden, an dem sich jugendliche wie auch erwachsene Sänger beteiligen können.

Die Proben finden in der Regel donnerstags statt, Start war am

2. Mai im Gemeindehaus der Kirchengemeinde Neustadt (Kirchenstraße 7). Die Aufführungen sind für den 30. November in der Christuskirche Bad Schwartau, 1. Dezember in St. Nikolai in Burg auf Fehmarn sowie für 7. Dezember in der Stadtkirche Neustadt geplant. Für die Anmeldung und die Probentermine wenden sich Interessierte auch kurzfristig an Kantorin Lena Sonntag per E-Mail lena.sonntag@kk-oh.de.

Sommerreisen zu Knüllerpreisen

Mit modernen Fernreisebussen ab Lübeck, Bad Schwartau und Eutin

Buchungshotline: 0 45 21 - 77 93 70

Code: RB 18_6

REISEBÜRO
Behrens

Buchbar auch im Internet:



SCAN ME

6-Tage Reise



Weltberühmte Schweizer Bahnen

Auf den Spuren von Glacier & Bernina Express durch die Alpen

Leistungen: • Fahrt im modernen Fernreisebus • je 1 x Zw.-Übern./HP auf der Hin- & Rückreise • 3 x Übernachtung im 4*-Hotel Hilton Garden Inn in Davos mit Frühstücksbuffet und 3-Gang-Abendessen • Bahnfahrt Disentis-Andermatt im Regionalzug 2. Klasse • Bahnfahrt Pontresina – Poschiavo im Regionalzug 2. Klasse • Aufenthalte in Lindau, St. Moritz und St. Gallen • Gästekarte Davos mit zahlreichen Vergünstigungen

Reisetermin:
• 20.07. – 25.07.2024

pro Person im DZ
nur € 749.⁹⁰
EZ-Zuschlag: € 169,-

7-Tage Reise



Traumreise Schweden mit Götakanal

Insel Öland • Stockholm • Götakanal • Schärenschiffahrt

Leistungen: • Fahrt im modernen Fernreisebus • Fährüberfahrt m. Finnlines Malmö-Travemünde, Übern./HP in 2-Bett-Innenkab. • Fährüberfahrt Puttgarden – Rodby • Fahrt über die Öresundbrücke • 5 x Übern./HP in guten Mittelklassehotel • Ausflug Insel Öland m. Reiseleitung • Ausflug Blekinge m. RL inkl. Stadtführung Karlskrona • Stadtführung Stockholm • Schärenschiffahrt • Führung in einer Glashütte • Schifffahrt auf dem Götakanal von Berg nach Borensberg

gegen Aufpreis buchbar: • DK außen / p. P. € 29,-

Reisetermine:
• 09.06. – 15.06.24 DZ/DKI p.P. € 1089,90
• 14.07. – 20.07.24 DZ/DKI p.P. € 1149,90

pro Person im DZ/DKI
ab € 1089.⁹⁰
EZ/EKI-Zuschlag: € 299,-

2-Tage Reise



Friedrichstadtpalast Berlin

Die Top-Revue „Falling in Love“

Leistungen: • Fahrt im modernen Fernreisebus • 1 x Übernachtung im First-Class-Hotel in Berlin • 1 x Frühstücksbuffet • alle Zimmer mit Bad o. DU/WC, TV, Tel. • große Stadtrundfahrt in Berlin • viel Freizeit zum Shopping- und Sightseeingbummel • 1 x Eintrittskarte PK 5 für die Revue am 1. Abend (höherwertige Eintrittskarten gegen Aufpreis verfügbar) • Citytax

Reisetermine:
• 08.06. – 09.06.2024
• 22.06. – 23.06.2024

pro Person im DZ
ab € 219.⁹⁰
EZ-Zuschlag: € 59,-

5-Tage Reise



Pommersche Bernsteinküste

Kolberg • Danzig • Bernsteininsel Wollin Misdroy & Swinemünde

Leistungen: • Fahrt im modernen Fernreisebus • 4 x Übernachtung im guten 3*-Mittelklassehotel im Seebad Kolberg • alle Zimmer mit Bad o. DU/WC, TV, Tel. • 4 x Frühstücksbuffet • 4 x Abendbuffet • Stadtrundfahrt Kolberg • Tagesfahrt Danzig • Ostseerundfahrt zur Insel Wollin • alle Ausflüge mit Reiseleitung • kostenlose Benutzung von Schwimmbad und Sauna im Hotel

Reisetermin:
• 03.07. – 07.07.2024

pro Person im DZ
nur € 639.⁹⁰
EZ-Zuschlag: € 99,-

5-Tage Reise



Schnupperreise Polen

Posen • Lodz • Warschau • Bromberg • mit Halbpension

Leistungen: • Fahrt im modernen Fernreisebus • 4 x Übernachtung in Komfort-hotels • alle Zimmer mit Bad o. DU/WC, TV, Tel. • 4 x Frühstücksbuffet • 4 x 3-Gang-Abend-Menü • Stadtführungen Posen, Lodz, Warschau und Bromberg

Reisetermin:
• 19.07. – 23.07.2024

pro Person im DZ
nur € 469.⁹⁰
EZ-Zuschlag: € 169,-

2-Tage Reise



Berlin mit Top-Ausstellung:

„Caspar David Friedrich. Unendliche Landschaften“

Leistungen: • Fahrt im modernen Fernreisebus • 1 x Übernachtung im First-Class-Leonarde Hotel Berlin Mitte • alle Zimmer mit Bad o. DU/WC, TV, Tel. • 1 x Frühstücksbuffet • Eintritt ohne Warteschlange in die Ausstellung in der Alten Nationalgalerie • fachk. Führung durch die Ausstellung • große Stadtrundfahrt in Berlin • City-Tax

Reisetermin:
• 26.05. – 27.05.2024

pro Person im DZ
nur € 189.⁹⁰

Reiseveranstalter: Reisebüro Behrens GmbH • Riemannstraße 26 • 23701 Eutin | Telefon: 04521-779370 • E-Mail: info@behrens-reisen.de

Mindestteilnehmerzahl 30 Personen. Für Mobilitätseingeschränkte Personen nicht geeignet. Bei Auslandsreisen Personalausweis erforderlich. Falls nicht ausdrücklich erwähnt, sind evtl. Touristaxen und Eintrittsgelder nicht im Reisepreis enthalten.



DEN SOUND DES LEBENS 360° GENIESSSEN

JETZT NEU

Kostenlos und
unverbindlich
Probe tragen.



excellence
BY OPTIMUS HEARING

Testen Sie jetzt **KOSTENLOS UND UNVERBINDLICH**
das **NEUE HÖRSYSTEM EXCELLENCE 360° PRO**
zusammen mit dem **HSA® Verfahren**.

Bestes Sprachverständnis in jeder Situation



Auto Focus 360°¹ scannt permanent die Umgebung, so wird Sprache in den Fokus gerückt und Störgeräusche dynamisch ausgeblendet.



Die neue HyperFocus¹ Funktion verbessert zusätzlich das Signal-Rausch-Verhältnis bei persönlichen Gesprächen in lauten Situationen.



360° Sprachverstehen im Auto: Erkennungsalgorithmus für die spezielle Akustik im Auto.

**ANMELDEN UND CHANCE ERGREIFEN FÜR IHR INDIVIDUELLES UND
BESTMÖGLICHES HÖRERLEBNIS: INKLUSIVE EINER AKKU-LADESTATION
(149,- €) ODER EINEM TV ADAPTER (175,- €).^{**}**



BERATUNG

Zunächst werden Sie von Ihrem Hörakustiker gründlich beraten und erstellen zusammen Ihre persönliche Vorab-Bedarfsanalyse. Gemeinsam wählen Sie dann, das für Sie passende Analysesystem aus.



ANALYSEZEIT

Nun folgt für Sie die Probephase, in der Sie das Analysesystem in Ihrer gewohnten Umgebung tragen. Das System „scannt“ in dieser Zeit Ihre alltägliche Hörumgebung, vergleichbar mit einem medizinischen Langzeit-EKG.



AUSWERTUNG

Ihre vom Analysesystem gesammelten Höreindrücke werden im gemeinsamen Termin mit Ihrem Hörakustiker ausgewertet.

Dadurch ist es auf effektivste Weise möglich, ein individuell und maßgeschneidertes Hörsystem für Sie auszuwählen.



Lübeck

Holstenstraße 9
23552 Lübeck
T 0451 - 613 058 23

Stockelsdorf

Ahrensböcker Straße 34-36
23617 Stockelsdorf
T 0451 - 880 515 95

Travemünde

Vorderreihe 8-9
23570 Travemünde
T 04502 - 88 69 900

Schlutup

Mecklenburger Straße 67
23568 Lübeck
T 0451 - 450 563 20

Bad Schwartau

Marktwiete 6
23611 Bad Schwartau
T 0451 - 709 852 50

* Beim Kauf eines Hörgerätes erhalten Sie die Schmelzer Garantie. Diese beinhaltet vier Jahre Garantie, auf Optimus Hearing Hörsysteme 5 Jahre Garantie (davon ausgeschlossen sind Hörer, Otoplastiken und Ladestationen). Auf Im-Ohr Hörsysteme 2 Jahre Garantie, sowie drei Jahre 50% Verlustschutz für alle Hörsysteme. Das heißt, dass Sie bei Verlust eines Hörgerätes in den ersten drei Jahren nach Kaufabschluss nur 50% Ihres privaten Eigenanteils bezahlen.

** Anmeldefrist ist bis zum 31. Mai 2024 und das Angebot dann gültig bis zum 31.08.2024. Bei Kaufabschluß können Sie wählen zwischen der passenden Akku-Ladestation oder einem TV Adapter inklusive.

¹ Verfügbar ab TEC Level V8.



optimushearing
MORE THAN JUST HEARING

- 5 JAHRE GARANTIE*
- 2 JAHRE GARANTIE AUF IM-OHR HÖRSYSTEME*
- 3 JAHRE 50% VERLUSTSCHUTZ*
- BESTPREISGARANTIE

Bürgerservice:
Nur noch mit
Termin

LÜBECK. Bisher konnte in den Lübecker Bürgerservicebüros ein-iges ohne Termin erledigt wer-den. Damit ist nun Schluss. Ab so-fort werden „Dienstleistungen in den Bürgerservicebüros grund-sätzlich nur nach vorheriger Ter-minabsprache unter www.luebeck.de/termine oder telefo-nisch unter 0451/122 33 11 an-geboten“, betont Stadtspreche-rin Nicole Dorel.

Diese Termine können für die kommenden acht Wochen im Voraus gebucht werden. Da-durch solle die Zahl der verbind-lich gebuchten, aber nicht wahr-genommenen Termine reduziert werden. Die Erfahrung habe ge-zeigt, dass Termine, die mit mehr als zwei Monaten Vorlauf ge-bucht wurden, „nur sehr selten eingehalten werden“, sagt Do-rel. Wer zeitlich flexibel ist, kann wochentags bis 8.30 Uhr un-terwww.luebeck.de/termineprü-fen, ob durch Absagen Termine frei geworden sind. Gleiches gilt für Termine in der Folgeweche, die immer freitags gegen 12 Uhr freigeschaltet werden. In diesen beiden Zeitfenster besteht laut Dorel die Chance, kurzfristig einen Termin zu buchen.

Die Stadtsprecherin betont, dass bereits etwa 100 Dienstlei-stungen online und damit ohne Termin und Wartezeit erledigt werden können. Dazu gehört zum Beispiel das Beantragen eines Führungszeugnisses oder eines Wunschkennzeichens.

■ Eine Übersicht der Dienstlei-stungen gibt es unter www.luebeck.de/onlinedienste.

Rad kaputt? Am Holstentor gibt es eine neue Reparaturstation

Vier Mini-Werkstätten gibt es in Lübeck bereits – Vier weitere sollen folgen

LÜBECK. Rolf Hagen hält mit dem Fahrrad an der Tourist-Info am Holstentorplatz 1. Auf dem kleinen Platz links daneben steht eine rote, schmale, eckige Säule. Sie reicht ihm etwa bis zur Brust. Fahrrad-Reparaturstation steht darauf. Der 73-Jährige gehört zum ADFC Lübeck. Er will ausprobieren, wie das neue, kostenlose Angebot funktioniert.

Die Fahrrad-Reparaturstation ist nicht die erste im Stadtge-biet. Seit 2021 sind bereits drei Stationen erprobt worden: am Verwaltungszentrum Mühlen-tor (Kronsfordter Allee 2 bis 6), in der Fackenburger Allee 27/29 und bei der Bauverwaltung (Mühlen-damm 10 bis 12). Nach dem Auf-bau der Station am Holstentor sol-len vier weitere folgen: am Mee-senring, an der Moltkestraße, am Gustav-Radbruch-Platz und an der Stadtteilbibliothek in Kück-nitz. Alle acht Stationen sollen „Hilfe zur Selbsthilfe“ bieten. Funktioniert das?

Rolf Hagen testet Luftpumpe, inspiziert Werkzeuge und hebt sein Fahrrad auf die Halterung. „An der Station sind Werkzeuge verfügbar, um kleinere Reparaturen spontan durchzuführen“, sagt er. An verschiedenen Draht-seilen hängen laut Hagen die wichtigsten Inbus- und TORX-Schlüssel für Sattelstützen, Ket-tenblätter, Gepäckträger und ei-



Stadt stellt neue Stationen für Fahrradreparatur auf: Rolf Hagen vom ADFC Lübeck testet die Funktionalität der Luftpumpe. Fotos: Lutz Roeßler

niges mehr. Außerdem sind Maul-schlüssel, etwa für Radmuttern, vorhanden.

Besonders gut gefällt ihm die Luftpumpe (eine Universal-Adap-terpumpe für verschiedene Ven-tilen) und die Luftdruckempfehlung. Auch der QR-Code mit Reparatur-anleitung sei eine gute Idee. Laut Hagen ist die wohl häufigste Pan-ne ein Platten. Hier bietet die Sta-tion nicht nur passende Werkzeu-

ge, sondern auch praktische Rei-fenheber. „Flickzeug müssen die Radfahrer natürlich selber mit-bringen“, betont er. Für die Repa-ratur kann das Rad an Griffe ge-hängt werden. „Dafür braucht man – je nach Fahrrad – aber schon ein bisschen Kraft oder muss sich Hilfe holen“, sagt er.

Damit die Stationen immer nutzbar sind, wurde ein War-tungsvertrag aufgesetzt. „Nach

erfolgreicher Ausschreibung hat die BQL Berufsausbildungs- und Qualifizierungsagentur Lübeck GmbH den Zuschlag erhalten. Alle Stationen werden regelmäßig kontrolliert, ob alle Werkzeuge vollständig vorhanden sind“, teilt die Stadt mit. Sollte bei der Nut-zung einer Station Mängel auffal-len, können diese per Online-For-mular unter <https://bql.gmbh/fahrrad-servicestationengemel->



Das Rad kann an den Griff gehängt werden und für Reparaturanleitungen gibt es einen QR-Code.



Diebstahlgesichert: Die Werkzeuge sind mit Drahtseilen an den Stationen befestigt.

det werden. Die Wartung der Re-paraturstationen findet der Ex-perte vom ADFC unerlässlich. „Beim Mühlen-tor fehlten zuletzt leider einige Werkzeuge“, sagt Hagen und weiter: „Außerdem sollte das Ganze in das neue Geo-portal der Stadt (<https://geoportal.smarthl.city/>) eingebunden werden, damit man das Angebot auch findet.“ Nach Angaben von Stadtsprecherin Nicole Dorel soll das „schnellstmöglich“ geschehen. **COS**

Medizin

ANZEIGE

Im Alter kann jeder etwas für seine Knochen und Knorpel tun!



Unsere Gelenke sind im Alltag enormen Belastungen ausgesetzt: Sie werden vielfach gebeugt, gestreckt und gedreht. Um Knochen und Knorpel, die wichtigen Bestandteile eines Gelenks, zu unterstützen, kann aber jeder etwas tun: mit speziellen Mikro-Nährstoffen, enthalten in Rubaxx Komplex (Apotheke). So tragen z.B. Vitamin C zu einer normalen Kollagenbildung für eine normale Knochen- und Knorpelfunktion und Vitamin K und Magnesium für den Erhalt normaler Knochen bei. Neben 20 ausgewählten Vitaminen und Mineralstoffen enthält Rubaxx Komplex zusätzlich Kollagenhydrolysat, Glucosamin, Chondroitinsulfat und Hyaluronsäure – elementare Bestandteile des Knorpels und des Bindegewebes.

Tipp für unsere Leser



Jetzt Rubaxx Komplex auf pureSGP.de online bestellen und bis zu 20% sparen!



*gilt beim Kauf von mehreren Packungen (Abbildung Betroffenen nachempfunden)

Schmerzen bekämpfen – doppelt so schnell¹

Das geht mit flüssigem Ibuprofen in Kapselform

Wenn der Schmerz überhandnimmt, dann sollte es schnell gehen. Der Griff zu Ibuprofen ist für viele Schmerzgeplagte obligatorisch. Häufig greifen wir einfach aus Gewohnheit zur herkömmlichen Schmerztablette. Doch seit ein paar Monaten greifen immer mehr Schmerzgeplagte zur innovativen Flüssigkapsel von Spalt Forte, die doppelt so schnell¹ Schmerzen bekämpft wie herkömmliche Ibuprofen-Tabletten.

Ein Pochen an der Schläfe, ein Stechen im Knie, ein dumpfes Dröhnen im Kopf – Schmerzen kennt jeder von uns. Besonders häufig treten Kopf- und Gelenkschmerzen auf. Manchmal begleiten uns die Schmerzen Stunden, manchmal Tage und manchmal bleiben sie sogar dauerhaft. Egal wo der Schmerz sitzt und welcher Art er auch ist, der Wunsch der Betroffenen ist



immer derselbe: den Schmerz schnell abzuschalten!

Schneller schmerzfrei mit Spalt: flüssiges Ibuprofen in Kapselform

Seit über 88 Jahren vertraut Deutschland auf Spalt, wenn es um Schmerzen geht. Mit Spalt Forte hat die Expertenmarke eine Flüssigkapsel

entwickelt, die mit flüssigem Ibuprofen einen deutlich schnelleren Wirkeintritt ermöglicht als herkömmliche Ibuprofen-Tabletten.

Das Besondere: 400 mg vollständig gelöstes Ibuprofen wurden in eine einen Millimeter dünne, weiche Hülle in einer innovativen Flüssig-

kapsel eingeschlossen. Im Gegensatz zur Tablettenform liegt der flüssige Wirkstoff Ibuprofen deutlich schneller frei verfügbar vor, denn er muss nicht erst im Dünndarm aufgelöst werden. So wird die maximale Konzentration von Ibuprofen im Blutplasma doppelt so schnell¹ erreicht wie bei Ibuprofen in Tablettenform. Das Ergebnis: schneller schmerzfrei mit langanhaltendem Effekt.

Fragen Sie gezielt nach Spalt Forte

Neben der extra schnellen Schmerzlinderung bekämpft Spalt Forte zusätzlich entzündlich- sowie schwellungsbedingte Schmerzen und Fieber. Zudem sind die kleinen Kapseln leicht einzunehmen und gut zu schlucken. Kein Wunder, dass Spalt Forte Flüssigkapseln in Deutschland so beliebt sind. **Spalt – schaltet den Schmerz ab, schnell!**

Spalt[®]
FORTE

Von dem deutschen Klassiker bei Schmerzen



Doppelt so schnelle Aufnahme des Wirkstoffs vom Körper¹

Bekämpft auch entzündlich bedingte Schmerzen

Wirkt langanhaltend
Rezeptfrei

Spalt schaltet den Schmerz ab - schnell!

Für Ihre Apotheke:

Spalt Forte
(PZN 00793839)



www.spalt-online.de

¹PharmaSGP GmbH, Fachinformation des Arzneimittels „Spalt Forte“ beschreibt die doppelt so schnelle Aufnahme des Wirkstoffs Ibuprofen vom menschlichen Körper; Stand der Information: Januar 2022. • Abbildung Betroffenen nachempfunden
SPALT FORTE. Wirkstoff: Ibuprofen. Für Erwachsene zur kurzzeitigen symptomatischen Behandlung von leichten bis mäßig starken Schmerzen wie Kopfschmerzen, Zahnschmerzen, Regelschmerzen; Fieber. Spalt Forte soll nicht längere Zeit oder in höherer Dosierung ohne ärztlichen oder zahnärztlichen Rat eingenommen werden. Bei Schmerzen oder Fieber ohne ärztlichen Rat nicht länger anwenden als in der Packungsbeilage vorgegeben! www.spalt-online.de
• Zu Risiken und Nebenwirkungen lesen Sie die Packungsbeilage und fragen Sie Ihre Ärztin, Ihren Arzt oder in Ihrer Apotheke. • PharmaSGP GmbH, 82166 Gräfelfing

KOMMEN SIE MOBIL DURCHS LEBEN!



MODERNE UND INDIVIDUELLE ORTHETIK UND PROTHETIK AUS ZERTIFIZIERTER HAND

Ostsee-Medizintechnik ist spezialisiert auf die Herstellung von modernsten orthopädietechnischen Hilfsmitteln. Die Leistungen reichen von konfektionierten Standardversorgungen bis hin zu hochtechnischen, individuellen Anpassungen, denn jedes Hilfsmittel ist so unterschiedlich wie die Anforderungen des Trägers.

Jeder Kunde hat seine individuellen Ansprüche und Herausforderungen, die berücksichtigt werden. Eine Versorgung ist erst abgeschlossen, wenn die Versorgungsziele erreicht sind, auch bei komplizierten Versorgungsmöglichkeiten.

Ostsee-Medizintechnik zeichnet sich durch die Leidenschaft für Orthopädietechnik und die enge Zusammenarbeit mit dem Anwender aus, was eine optimale Unterstützung der Lebensqualität ermöglicht.

Für die Herstellung werden alle verfügbaren Materialien und Passteile sowie fortschrittliche Verarbeitungstechniken eingesetzt. Dies umfasst eine Vielzahl von Komponenten, von prozessorgesteuerten Knie- und Fußgelenken bis hin zu herkömmlichen Materialien wie Silikon und 3D-Druck.

Ostsee-Medizintechnik ist zertifiziert für C-Leg, Genium / Genium X3, Harmony, C-Brace®, Kenevo uvm.

Ebenso ist Ostsee-Medizintechnik Ihr kompetenter und zertifizierter Ansprechpartner für prothetische Versorgungsmöglichkeiten

JETZT ANRUFEN und Beratungsgespräch vereinbaren!

im Bereich Osseointegration, mit dem Endo-Exo Prothesensystem nach Dr. Grundei im Raum Ostholstein.

Nur in Zusammenarbeit können wir viel erreichen und die Funktionalität des Körpers aufrechterhalten.

Wenn Sie Veränderungen an Ihrem jetzigen Zustand oder Ihrer bisherigen Versorgung wünschen oder nach einem Experten für individuelle Orthetik oder Prothetik suchen, sind Sie bei uns genau richtig.



10%
Rabatt* auf
kosmetisches
SONDER-
ZUBEHÖR!

Kosmetik-Cover aus 3 D-Druck für Prothesen.

Für Sie vor Ort: Seit fast 30 Jahren sind wir Spezialist im Orthopädietechnik-Handwerk und bieten Ihnen die gesamte Leistungspalette eines Sanitätshauses!



UNSERE STANDORTE IN IHRER NÄHE:

LÜBECK
Estlandring 7
Tel. 0451 290 71 50

NEU

LÜBECK
Schlutuper Str. 7
Tel. 0451 582 412 88

LÜBECK
Moislinger Allee 6b
Tel. 0451 498 25 43

TRAVEMÜNDE
Am Dreilingsberg 7
Tel. 04502 880 97 07

TIMMENDORFER STR.
Birkenallee 1
Tel. 04503 898 98 72

EUTIN
Elisabethstr. 16-18
Tel. 04521 794 18 09

www.ostsee-medizintechnik.de

* Der Rabatt gilt vom 01. bis 31.05.2024 und bezieht sich auf die hier beworbenen Produkte im Freiverkauf und wird bei Kaufabschluß der Gesamtsumme abgezogen.

GESUNDHEITS-TIPP

Pilzinfektionen der Nägel

Nägel bekommen meist nicht viel Liebe. Sicher, man schneidet sie ab und zu, und vielleicht verziert man sie im Sommer hin und wieder. Kaum jemand denkt über sie nach - bis es ein Problem gibt, wie zum Beispiel einen Pilzbefall. Ob es uns gefällt oder nicht, wir verbringen unsere Tage inmitten verschiedener Mikroorganismen, einschließlich Pilzen und Hefen. Viele dieser Organismen geben sich uns gegenüber nie zu erkennen und leben friedlich in, auf und um den Körper herum. Doch einige neigen dazu, zu stark zu wachsen und Infektionen zu verursachen. Genau das passiert, wenn man mit einem Nagelpilz zu tun hat. Hier erfahren Sie, was Sie über die verschiedenen Pilzinfektionen der Nägel wissen müssen, was sie verursacht und wie Sie sie behandeln können.

Pilzinfektionen können jeden Teil des Körpers befallen. Pilze sind normalerweise in und auf dem Körper neben verschiedenen Bakterien vorhanden. Wenn aber ein Pilz zu stark wächst, kann es zu einer Infektion kommen. Pilzinfektionen entwickeln sich in der Regel im Laufe der Zeit, so dass eine unmittelbare Veränderung des Aussehens oder der Haptik Ihres Nagels zunächst nicht auffällt. Nagelpilz ist eine Infektion, die durch Risse im Nagel oder Schnitte in der Haut eindringt. Er kann dazu führen, dass sich Ihr Nagel verfärbt oder dicker wird. Außerdem kann er schmerzen. Da die Zehen oft warm und feucht sind, wächst Nagelpilz dort besonders gut. Verschiedene Pilzarten und manchmal auch Hefepilze befallen verschiedene Teile des Nagels. Bleibt eine Infek-

tion unbehandelt, kann sie auf andere Zehennägel, die Haut oder sogar die Fingernägel übergreifen. Es gibt viele verschiedene Ursachen für Nagelpilzinfektionen. Für jede Ursache gibt es eine eigene Behandlung. Obwohl viele der Ursachen vermeidbar sind, gibt es einige Risikofaktoren, welche die Wahrscheinlichkeit erhöhen, eine Pilzinfektion zu bekommen. Es ist wahrscheinlicher, dass Sie eine Nagelpilzinfektion bekommen, wenn Sie:

- Diabetes haben,
- an einer Krankheit leiden, die eine schlechte Durchblutung verursacht
- über 65 Jahre alt sind
- künstliche Nägel tragen
- regelmäßig in einem öffentlichen Schwimmbad schwimmen
- eine Nagelverletzung haben
- eine Hautverletzung im Bereich des Nagels haben
- über einen längeren Zeitraum feuchte Finger oder Zehen haben
- ein geschwächtes Immunsystem haben
- oft und lange geschlossene Schuhe tragen

ERWACHSENE MÄNNER SIND BESONDERS HÄUFIG BETROFFEN

Nagelpilzinfektionen treten bei Männern häufiger auf als bei Frauen, und die Infektionen sind bei Erwachsenen häufiger als bei Kindern. Wenn Sie



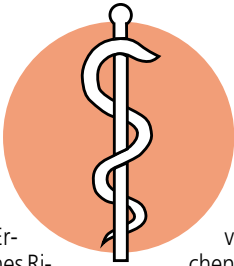
Joerg Ortmann, Inhaber der Pinguin-Apotheken, gibt Gesundheitstipps.

Familienmitglieder haben, die häufig an dieser Art von Pilzinfektionen erkranken, ist die Wahrscheinlichkeit höher, dass Sie ebenfalls betroffen sind. Ältere Erwachsene haben ein hohes Risiko für Nagelpilzinfektionen, weil sie eine schlechtere Durchblutung haben. Außerdem wachsen die Nägel mit zunehmendem Alter langsamer und werden dicker.

SO KÖNNEN SIE NAGELPILZ VORBEUGEN

Die folgenden Tipps zur Prävention können hilfreich sein, um die Entstehung von Nagelpilz zu verhindern:

- Nägel kurz, trocken und sauber halten
- einen Nagelknipser für die infizierten Nägel und einen anderen für die anderen Nägel verwenden
- gutschitzende und atmungsaktive Schuhe tragen
- die Füße trocken halten
- Baumwollsocken tragen und diese täglich wechseln
- eine gute Fußhygiene einhalten
- Duschschuhe tragen, wenn Sie eine Gemeinschaftsdusche benutzen
- eine Behandlung durch einen Podologen in Betracht ziehen, wenn verdickte Zehennägel beim Gehen Unbehagen verursachen.
- Jeder Nagelpilz verursacht eine Reihe von Symptomen, aber einige der häufigsten sind:
 - Verdickung des Nagels
 - Vergilbung, Bräunung oder Verfärbung
 - bröckelnde Nägel
 - häufiges Brechen der Nägel
 - ungewöhnlich geformte Nägel



- Ablösung des Nagels vom Nagelbett
- Schmerzen
- schlechter Geruch.

Verschiedene Arten von Infektionen verursachen oft unterschiedliche Symptome. So sind beispielsweise viele Schimmelpilzinfektionen nicht schmerzhaft, Hefepilzinfektionen können es jedoch sein. Und bei distalem subungualem Zehennagelpilz können Sie eine dunkle Ablagerung unter dem Nagel feststellen. Bei oberflächlichem weißem Nagelpilz sind dagegen eher weiße Flecken auf der Nageloberfläche zu sehen.

HAUSMITTEL SIND IN DER REGEL NICHT WIRKSAM

In den meisten Fällen benötigen die Betroffenen entweder orale oder topische Antimykotika. In schweren Fällen kann auch ein chirurgischer Eingriff zur Entfernung des von einem Nagelpilz betroffenen Zehens oder Fingernagels erforderlich sein. Hausmittel können zwar vorübergehend helfen, leichtere Infektionen zu unterdrücken, aber sie sind nicht geeignet, die Infektion zu behandeln. Außerdem ist es wichtig, dass Betroffene ihre Füße pflegen und eine gute Fußhygiene betreiben. Sehen Sie sich Ihren Nagelbetten und die Haut um Ihre Zehennägel regelmäßig, mindestens einmal im Monat, genau an! Achten Sie auf Veränderungen in Farbe und Beschaffenheit sowie auf Schnitte oder Schäden. Tut etwas weh? Wenn sich Ihre Symptome nicht bessern oder verschlimmern, sprechen Sie mit Ihrem Arzt.

Gesunde Grüße aus den Pinguin-Apotheken

Online-Portal: Gesundheitsnavigator

Kostenfreie Orientierung für alle bei der Wahl einer geeigneten Klinik.

Wer auf der Suche nach einem geeigneten Krankenhaus oder einer Arztpraxis ist, findet jetzt im aktualisierten Online-Portal „AOK-Gesundheitsnavigator“ eine gute Orientierung. Das kostenfreie Angebot für alle enthält besondere Zertifizierungen, Mindestfallzahlen bei komplexen Eingriffen und Informationen zur Behandlungsqualität. „Wir wollen mit unserem Online-Angebot besonders Menschen, die vor einer planbaren Operation stehen, aber auch einweisenden Ärztinnen und Ärzten eine Orientierungshilfe bei der Wahl der geeigneten Klinik geben“, sagt AOK-Serviceregionsleiter Reinhard Wunsch. Im Navigator sind alle ärztlichen, zahnärztlichen und psychotherapeutischen Praxen, Krankenhäuser und Hebammen zu finden.

Der Gesundheitsnavigator bietet schon jetzt viele Informationen aus dem geplanten Klinikatlas des Bundes. Nach Eingabe der entsprechenden Indikationen werden die aktuell gültigen Zertifikate der Deutschen Krebsgesellschaft (DKG) angezeigt. Zudem werden die Teilnahme von Kliniken am Endoprothesen (Gelenkersatz)-Register Deutschland (EPRD) und die Erfüllung der Mindestmengen-Vorgaben des Gemeinsamen Bundesausschusses für bestimmte Eingriffe im Portal ausgewiesen.

Der Gemeinsame Bundesausschuss hat für besonders anspruchsvolle, komplizierte und

planbare Operationen und Behandlungen eine jährliche Mindestmenge festgelegt. Diese haben das Ziel, dass diese Operationen nur in Kliniken durchgeführt werden, die über ein Mindestmaß an Erfahrung verfügen. Dieser Qualitätsindikator wurde durch die Angaben zu den Fallzahlen der einzelnen Kliniken aktualisiert. „Wir zeigen bei der Suche nach den entsprechenden Eingriffen nur die Krankenhäuser an, die die gesetzlich vorgegebene Mindestmenge erfüllen“, betont Wunsch.

Darüber hinaus bietet der Gesundheitsnavigator zu insgesamt 13 Operationen und Eingriffen exklusive Qualitätsinformationen. Diese basieren auf der Auswertung der Abrechnungsdaten von bundesweit mehr als 27 Millionen AOK-Versicherten. „Auf dieser einzigartigen Datenbasis machen wir Qualitätsunterschiede zwischen den Kliniken sichtbar und stellen sie in einem einfachen, auch für Laien verständlichen Bewertungsverfahren im Gesundheitsnavigator dar“, so Wunsch.

Der AOK-Gesundheitsnavigator ist für alle Interessierten auf www.aok.de/gesundheitsnavigator frei verfügbar. Das Online-Angebot wurde in 2023 mit dem Deutschen Gesundheits-Award 2023 des Deutschen Instituts für Service-Qualität und des Fernsehsenders ntv ausgezeichnet in der Kategorie „Portale zur Ärzte- und Kliniksuche“.

ANZEIGE

Wird mein Haar dünner?

Schütteres Haar kann viele Ursachen haben. Die gute Nachricht: Sie können etwas dagegen tun!



Das sieht niemand gerne – nach dem Kämmen finden sich zahlreiche Haare in der Bürste oder dem Waschbecken. Gerade bei dünnerem Haar ist die Sorge groß, dass es noch mehr an Volumen einbüßen könnte.

Wichtig zu wissen: Wer pro Tag um die 60 Haare verliert, muss sich noch keine Gedanken machen. Das ist völlig normal und dem natürlichen Wachstumszyklus der Haare geschuldet.

Ist die Menge an verlorenen Haaren jedoch größer (ab 100) oder wachsen nur mehr dünne Haare nach, sollte man gegensteuern. Dazu hilft es, die möglichen Ursachen zu kennen.

Warum die Haare ausfallen Dass die Haare erst im Alter vermehrt ausgehen, ist ein weit verbreiteter Irrglaube. Tatsächlich gibt es zahlreiche andere Gründe für abnehmendes Haarvolumen, die Frauen in jedem Alter betreffen können.

So können etwa hormonelle Umstellungen (z. B. während der Wechseljahre) den Wachstumszyklus der Haare verkürzen. Auch eine falsche Pflege (z. B. ein zu geringer Abstand zwischen Föhn und Haaren) kann die Haare in Mitleidenenschaft ziehen. Jetzt im Frühling kommt auch noch der sogenannte „saisonale Haarausfall“ hinzu, im Zuge dessen sich die Haare als Vorbereitung auf den heißen Sommer noch einmal erneuern.

Kraftschub von innen

Was viele nicht wissen: Auch ein Ungleichgewicht im Nährstoffhaushalt kann das Haar lichter, spröder und brüchiger machen. Gegensteuern kann man zum Glück mit der Kraft der Natur: Zum Beispiel mit der Goldhirse, die mit wertvollem Silizium einen wichtigen Feuchtigkeitsspeicher für die Haare enthält, der sie erwiesenermaßen bruch- und reißfester macht.¹ Ebenfalls zu nennen ist das „Schönheitsvitamin“ Biotin für gesunde Haare. Außerdem wichtig: Selen zur Stärkung des Haarfollikels sowie MSM (organischer Schwefel) für Volumen und Glanz.

Was Apotheker empfehlen

In dieser Kombination vereint finden sich diese Wirkstoffe aktuell nur in den Dr. Böhm® Haut Haare Nägel Tabletten. Anwender berichten von sichtbaren Ergebnissen bereits nach wenigen Wochen.

Auch Experten sind überzeugt – etwa von der idealen Dosierung der einzelnen Nährstoffe sowie von der Produktion unter höchsten Qualitätsstandards. Dies umfasst nicht zuletzt die strengste Kontrolle sämtlicher Rohstoffe in Bezug auf deren Herkunft, Sicherheit und Wirkstoffgehalt, die weit über die Anforderungen herkömmlicher Bio- und Qualitätssiegel hinausgeht.

Tipp:

Für den idealen Effekt sollten die Haut Haare Nägel Tabletten von Dr. Böhm® über einen Zeitraum von 2 bis 3 Monaten eingenommen werden – schließlich wachsen die Haare im Schnitt nur 1,5 cm pro Monat.

¹Barel A et al., Arch Dermatol Res 2005; 297 (4): 147-53

Geschenktipp zum Muttertag



Nahrungsergänzungsmittel + Kosmetikum

Jetzt mit GRATIS Fußcreme

Nur für kurze Zeit gibt es Dr. Böhm® Haut Haare Nägel jetzt im **Vorteils-Set** mit einer Tube Lasepton® Fußcreme in Originalgröße – in Ihrer Apotheke und nur solange der Vorrat reicht.



Kosmetikum, 75 ml

Lasepton® Fußcreme

- Reduziert effektiv Hornhaut (12% Urea)
- Spendet intensive Feuchtigkeit
- Zieht schnell ein und klebt nicht



Falls nicht vorrätig, bestellt Ihre Apotheke das **Dr. Böhm® Haut Haare Nägel Set inklusive Gratis-Fußcreme** gerne für Sie: PZN 19236426 | UVP € 19,90

Qualität
zertifiziert gemäß
DIN EN ISO 9001:2015

PINGUIN APOTHEKEN

EISKALT
REDUZIERT*



DIE GRÖSSTE AUSWAHL IN LÜBECK*

Paracetamol Ratiopharm

500 mg
20 Tabl.



47 %
gespart

~~statt 3,70 €~~

1.95*
€

Mometason

Ratiopharm

Heuschnupfen-
spray
18 g



30 %
gespart

~~statt 19,99 €~~

13.99*
€

kg = 777,22 €

Cetirizin Ratiopharm

bei Allergien 10 mg
50 Stck.



45 %
gespart

~~statt 21,36 €~~

11.75*
€

Dr. Theiss Melatonin Einschlafspray

30 ml



20 %
gespart

~~statt 10,99 €~~

l = 291,99

8.75*
€

Dulcolax Dragees Dose

100 Dragees



30 %
gespart

~~statt 20,99 €~~

14.65*
€

Formigra bei Migräne 2 Stck.



30 %
gespart

~~statt 11,99 €~~

8.35*
€

+ größte Auswahl*
+ bestens beraten
+ keine Einheitsmedizin
= einfach in guten Händen!



PINGUIN
APOTHEKEN

Inhaber Jörg Ortmann e. K.

Sinupret extract 40 Dragees



30 %
gespart

~~statt 29,64 €~~

20.70*
€

Rufen Sie uns an oder bestellen Sie unter: www.pinguinapotheke24.de

*Für alle Produkte gilt zu Risiken u. Nebenwirkungen fragen Sie Ihren Arzt oder Apotheker - Dieser Preis gilt nach den gesetzlichen Bestimmungen, wenn diese Arzneimittel zu Lasten der gesetzlichen Krankenkassen abgegeben werden - Gilt nicht für verschreibungspflichtige Arzneimittel.

Angebote gültig vom 04.05.2024 - 11.05.2024

Am Hauptbahnhof/
ZOB
Konrad-Adenauer-Str. 1
Tel.: 0451/82966

Im Hochschulstadtteil /
Im Campus
Alexander-Fleming-Str. 1
Tel.: 0451/292 896 66

In der Mühlenstraße
Südl. Altstadt
Mühlenstr. 37
Tel.: 0451/707 510 10

In der Königstraße
auf 2 Etagen / EG + 1. OG
Königstr. 59-63
Tel.: 0451/292 75 55

brauchbar, fähig		deutsche Popsängerin	Schiffsverband			US-Schauspieler (Richard)		Spur	Grafenschaft in Wales		übereinstimmend		österr. Bildhauer (16. Jh.)		Hochkonjunktur		griechischer Buchstabe	spanischer Romanzier		Zwerg der Edda		Hptst. Äthiopiens Addis ...	nicht schmal	chemisches Element	griechische Göttin der Jagd		kurz für: eine
								dünn verzinnter Stahl												vor Kälte zittern							
Mann von Anstand			die Position ermitteln					englisch: ist		Sondersteuer, Spende										Gebirge in Marokko		feindselige Schar					
						Textabschnitt		Kreuzesinschrift					Buschgelände				Gewürzblatt								Zwerg-holunder		Initialen d. Philosophen Kant
kurzes Zeitmaß			Schiff fest-machen		Ansehen, Geltung								Sumpffieber								Auseinandersetzung		US-Amerikaner (Kw.)				
Arbeit des Winzers		Hauptstadt von Kasachstan																		Feingefühl	Lehre vom Gleichgewicht						
								Name von vier Päpsten															schweiz. Presse-agentur (Abk.)			Geburtsort von Beethoven	
						Zwilling-sbruder Jakobs		Staatsform												Pferdrennbahn				original		Teil der Scheune	
Bootschiebestange	Wassersportart	Magenferment		Währung Europas																Niederwild	Teil des Bruchs, Divisor		Schallreflexion				
junge Pflanzentriebe																											
				italienischer Gebirgsjäger		ugs.: Gesäß														zusammengehörende Teile			US-Schauspielerin (Meryl)		Weltorganisation (Abk.)		
Jugendlicher (Kw.)			alt-röm. Wahrsagepriester																	früher, ehemals	Bewohner des antiken Italiens		kleine Mitarbeitergruppe			niederdeutsch: das	
Last- und Reittier					Kimono-gürtel																		chem. Element, Nichtmetall				
						vollständiges Bienen-volk														lateinisch: Erde					Qualle		
Felsenriff			dumm-lustig	so weit, so lange																		franz. Chansonnier † 1978		Honigwein			
Fremdwortteil: Italien	Dummheit	altertümlich						Göttertrank												Normzahl beim Golf	Anrufen Gottes						wohlwollend
				Provinz in Nordirland		ägyptischer Sonnengott		Teil der Bibel (Abk.)	englisches Hohlmaß			Stadt am Mittelrhein				Futterpflanze	griech. Göttin der Jugend	Grenzpfehl, Grenzstein	US-Western-legende (Wyatt)				wiederkehrende Reihenfolge		deutsche Vorsilbe		
unwirklich		begütert	nicht wirtschaftlich												sehr schlank, knochig					einheimisches Raubtier		Pastenbehälter					
					Teil eines Dramas				erster König Israels		unangenehm							englisch: Buch	steinzeitliche Wohnstätte	unsinnige Ideen							
eine Jahreszeit						Düsseldorfer Flaniermeile		Angehöriger e. osteurop. Volks						engl. Frauenkurzname		Bär im ‚Dschungelbuch‘						Insel-europäer			Gattin des Gottes Thor		
			italienische Tonsilbe	Schokoladengrundstoff						Kfz-Z. Gelnhausen		Gymnastikart										Initialen der engl. Autorin Christie	kurz für: bevor		italienisch: ja		
besitzanzeigendes Fürwort			Ornament					ohne Vergnügen							Angriffsziel beim Fußball					vielmals, oft							
Gegenteil von Praxis							prächtig, hervorragend										Fruchtgetränk										

**Inspektion, HU/AU,
Klima- und Bremsen-
service, Reifen und Räder
Wir kaufen Ihren PKW!**

Henning Automobile
V O L V O
Volvo PKW Vertragswerkstatt
Inh. Torsten Henning
Tel. 04 51 / 48 66 34-0
Fackenburger Allee 78b · 23554 Lübeck



Krebs

22.06. - 22.07.

Verabschieden Sie sich von einem Liebestraum. Es ist nicht schade drum. Als Teamplayer haben Sie Erfolg – also keine Alleingänge! Austausch mit Vertrauten verschafft Ihnen einen guten Rat.




Skorpion

24.10. - 22.11.

Amor und Eros schlagen bei Ihnen mit vereinten Kräften zu. Flirten Sie! Sie sind selbstsicher. Das macht Eindruck. Gute Zeit für langfristige Investitionen. Lassen Sie sich beraten.

S S A G E B
 O R T E N G E B E R
 S C H E L A R M E E
 E H A I T S B E R G I
 F R T E D A L A
 F E H L A H N
 I W A N L K
 F C A E R A
 G E L I E B T E R
 N E S F I



Fische

20.02. - 20.03.

Gehen Sie nicht gleich auf die Palme, wenn Ihnen etwas gegen den Strich geht. Setzen Sie Prioritäten, sonst verzetteln Sie sich. Sie sind unausgeglichen: Entspannungsübungen oder Yoga!

5		7	1		6			
	8	4	5			7		
		6		4	7			
3				9			7	8
		9		7		3		
4	7			6				9
			7	1		8		
		3			9	4	1	
			2		8	6		5

Lösungen der Vorwoche



6	8	1	4	9	5	2	7	3
5	2	4	3	7	6	1	8	9
7	3	9	1	8	2	4	6	5
4	9	8	6	5	1	7	3	2
1	5	3	7	2	4	6	9	8
2	7	6	8	3	9	5	1	4
3	6	5	2	1	8	9	4	7
9	4	7	5	6	3	8	2	1
8	1	2	9	4	7	3	5	6

SHMF: Musikfeste auf dem Lande 2024

Konzerte mit ausgedehnten Picknicks auf den schönsten Gutsanlagen Schleswig-Holsteins – das sind die „Musikfeste auf dem Lande“

Bei den „Musikfesten auf dem Lande“ im Rahmen des Schleswig-Holstein-Musikfestivals gestalten etablierte Künstler und junge Talente in unterschiedlichen Formationen das musikalische Programm. An jedem der fünf Musikfest-Wochenenden finden an den Samstagen zwischen 13 und 18 Uhr und an den Sonntagen zwischen 11 und 16 Uhr jeweils drei Konzerte mit zwei einstündigen Pausen statt. An den Samstagabenden gibt es jeweils ab 20 Uhr ein etwa 90-minütiges Konzert.

An fünf Wochenenden öffnen die Gutshöfe von Emkendorf (6./7. Juli), Stocksee (13./14. Juli), Wotersen (27./28. Juli), Hasselburg (3./4. August) und Pronstorf (17./18. August) wieder ihre Tore für Besucherinnen und Besucher, um in traumhaftem Ambiente dem Alltag zu entfliehen und die besondere, ungezwungene Atmosphäre auf dem Land genießen zu können. Die beiden Kindermusikfeste finden auf Gut Wotersen (20./21. Juli) statt.

Auf Gut Emkendorf machen die beiden Nachwuchsmusiker Philipp Schupelius und Leon Lorenz mit einem Programm von Antonio Vivaldi bis Arvo Pärt den Auftakt für das erste Musikfest des Festivalsommers. Die Band Wildes Holz zeigt zu ihrem 25-jährigen Jubiläum auf eindrucksvolle Weise, dass die Blockflöte hervorragend in die Rock- und Popmusik passt und das Trio Agora geht der Geschichte und Verbreitung des Tangos im 19. und



Relaxte Stimmung beim Musikfest Hasselburg.

Foto: Felix König

20. Jahrhundert auf den Grund. Das Trio SYRIAB bringt mit orientalischen Instrumenten die arabische und nahöstliche Musik zum Gut Stockseehof, während die belgische Band WÖR zu einer Folk-Night einlädt. Wie sich Komponisten durch die Musikepochen hinweg von verschiedenen Tanzformen inspirieren lassen, nimmt sich das Ardemus Quartet zum Thema.

In Wotersen lässt der Pianist Ilyad Sughayer, ausgezeichnet vom „Young Classic Artist Trust

2021“, Werke von Wolfgang Amadeus Mozart, Aram Khachaturian und Jean Sibelius erklingen. Die fünf Musikerinnen von Liadan reisen mit dem Publikum und Irish Folk auf die grüne Insel und Mitglieder des diesjährigen Schleswig-Holstein Festival Orchestra sind in abwechslungsreichen Kammermusikformationen zu erleben.

Das fünfköpfige Apollo's Cabinet begibt sich in der Scheune von Gut Hasselburg auf eine barocke Wanderung zwischen

Schauspiel, Tanz, Poesie und Unterhaltung und das Duo Mackefisch steht mit einem Lieder-Poetry-Kabarett auf der Bühne. Die vier Musiker von Maxjoseph teilen mit Tuba, Gitarre, Geige und Steirischer Harmonika ihre ganz persönliche Vorstellung von Volksmusik und weichen Traditionen zugunsten neuer Klänge auf.

Das Musikfest auf Gut Pronstorf wird künstlerisch von dem Klarinetten David Orlovsky gestaltet. Er hat musikalische

Freundinnen und Freunde wie den Lautenisten David Bergmüller, die Cellistin Tanja Tetzlaff, die Pianistin Lauma Skride und das Moritz Weiß Klezmer Trio eingeladen, um gemeinsam ein Wochenende lang zu musizieren. Außerdem wird der Förderpreis der Sparkassen-Finanzgruppe verliehen. Um den mit 5.000 Euro dotierten Preis wetteifern drei Preisträgerinnen und Preisträger des Bundeswettbewerbs „Jugend musiziert“ aus der Kategorie Holzblasinstrument solo. Im Anschluss an die Preisverleihung zeigen die Geigerinnen Maya Alexandra und Julia Raphaela Kasprzak ihr Können.

DIE KINDERMUSIKFESTE AUF SCHLOSS WOTERSEN

Bei den Kindermusikfesten auf Schloss Wotersen erleben junge SHMF-Besucherinnen und -Besucher ab fünf Jahren gemeinsam mit der ganzen Familie Konzerte, Mitmach-Aktionen und ein vielfältiges Rahmenprogramm. Jeweils im ersten Konzert nehmen der KiKA-Moderator Juri Tetzlaff und Die Süddeutschen Bläser-solisten PROFIVE das junge Publikum mit auf eine abenteuerliche Reise in die Märchenwelt von „1001 Nacht“. Im zweiten Konzert versucht das Quintett Sonus Brass als „Verblecherbande“ mit Trompete, Horn, Posaune und Tuba den musikalischen Code für den Tresor der Stadtbank zu knacken, um endlich wieder an Geld für neue Musik zu kommen.

BUNTES RAHMENPROGRAMM

Die Musikfeste spielen sich nicht nur auf und vor der Konzertbühne ab, sondern auch draußen auf dem Gelände rund um die Gutshöfe, wo die Pausen inmitten der Landidylle verbracht werden können. Walking Acts wie kauzige Weltenbummler auf Safari, Saxophon spielende Hühner, oder ein singender Gondoliere verzaubern das Publikum.

In den Konzertpausen lockt ein reichhaltiges gastronomisches Angebot, darunter auch eine fertig gepackte Picknick-Box mit regionalen Spezialitäten, die bereits beim Ticketkauf online oder telefonisch dazugebucht werden kann.

MIT DEM FAHRRAD ZUM MUSIKFEST

Für alle Zweiradliebhaber bietet der ADFC Lübeck je eine Fahrradtour zum Gut Hasselburg und zum Gut Pronstorf an, mit denen Radlerinnen und Radler ihr Ziel pünktlich zu den Samstagskonzerten von 13 bis 18 Uhr erreichen. Anmeldung und weitere Infos unter www.touren-terminne.adfc.de

Karten sind über www.shmf.de und per Telefon über 0431/ 23 70 70 buchbar. Auch die Bestellung per Email an bestellung@shmf.de, und per Post (Kartenzentrale des SHMF, Postfach 3840, 24037 Kiel) ist möglich.

KNUTZEN HOME

STRANDKÖRBE

Edles Design für Ihr Zuhause!

2849,-

Strandkorb Füßen

Mitnahmepreis

1998,-

Kleine optische Schönheitsfehler möglich.

Abdeckhaube

Mitnahmepreis

79,-

MATERIAL | Holz: Mahagoni ähnliches Hartholz, Shabby Chic grau, aus zertifiziertem ökologischem Plantagenanbau • Geflecht: Polyrattan Rundfasergeflecht, doppelgeflochten, UV- und farbbeständig • Stoff: Markisenstoff. Wasser- und schmutzabweisend • Beschläge: rostfreier Edelstahl • Füßen führen wir in 3 Ausführungen: Blau gestreift, Grau gestreift und einfarbig Grau • Größe: ca. 140 cm breit

ZUBEHÖR | 2 Lenkrollen mit und 2 Lenkrollen ohne Feststellbremse • alle Doppelrollen 360° drehbar • Bullaugen / Federlifter • 2 schwenkbare Tische • 2 Kissen extra • Stoff und Bezüge herausnehmbar und waschbar

GARTENMÖBEL

Wir haben Ihren neuen Lieblingsplatz!

GARTENSTUHL MONTANA DINING STAPELSTUHL
Mitnahmepreis
129,-

GARTENTISCH LIVINGSTON
90 x 200 cm, Alu-Platte, gesinterter Stein, Dark Grey.
Mitnahmepreis
599,-

stapelbar

Gesinterter Stein

Gesinterter Stein

KNUTZEN HOME **Lübeck**

Osterweide 14 • Tel. 0451 / 50 49 060

luebeck@knutzen-home.de

KNUTZEN HOME **Eutin**

Industriestr. 12a • Tel. 04521 / 79 56 00

eutin@knutzen-home.de

KNUTZEN HOME **Oldenburg in Holstein**

Am Voßberg 8 • Tel. 04361 / 50 63 90

oldenburg@knutzen-home.de

FINDE DEINEN TRAUMJOB IM NORDEN

KÜSTENFISCHER.DE



Handwerkskammer
Lübeck

**Ausbilder
Elektrotechnik
(w/m/d)**

Vollzeit / Teilzeit
Lübeck

J. G.
NIEDEREGGER
GmbH & Co. KG

Konditor (m/w/d)

Vollzeit
Lübeck

Theater Lübeck
gGmbH

**Mitarbeiter:in
Kartenservice
(m/w/d)**

Teilzeit
Lübeck

Cappus
Dienstleistungen
GmbH

**Mitarbeiter (m/w/d)
für die Altenpflege**

Teilzeit
Lübeck-
Travemünde

AMEOS
Einrichtungen
Holstein

**Sachbearbeiter
(m/w/d)
Buchhaltung**

Vollzeit
Neustadt

AMEOS
Einrichtungen
Holstein

**Sozialpädagogen
(m/w/d)**

Vollzeit
Neustadt
Stadt Mölln

Stadt Mölln

**Sachbearbeiter:in
(m/w/d)
Grundversorgung,**

Hilfen nach
dem SGB XII und
AsylbLG

Vollzeit
Mölln

**15.722
Stellen
und 6.281
Arbeitgeber
warten
auf Dich**



STELLENANGEBOTE

HANDWERK / GEWERBLICHE BERUFE

Hansestadt LÜBECK



Wir suchen mehrere

Vorarbeiter:innen in der Unterhaltsreinigung

für den Bereich Gebäudemanagement in verschiedenen Reinigungsrevieren

Aufgaben: Anleitung, Hilfestellung der unterstellten Reinigungskräfte, Ergebnis-kontrolle, Materialverwaltung
Anforderungsprofil: umfangreiche Erfahrungen in der Reinigung, Erfahrungen in ähnlicher Funktion sind wünschenswert
Entgeltgruppe 2 TVöD (zzgl. einer Vorarbeiterzulage); zwischen 23 und 32 Stunden/Woche

Bitte informieren und bewerben Sie sich bis zum **19. Mai 2024** über das Karriereportal der Hansestadt Lübeck (<https://stadt-luebeckjobs.de>) unter der Kennziffer K 077 / 2024.

Qualifizierte Frauen werden ausdrücklich aufgefordert sich zu bewerben.

Ausdrücklich begrüßen wir es, wenn sich Menschen mit Migrationshintergrund bei uns bewerben.

Garten & Landschaftsbau

Dringend gesucht:

Vorarbeiter

und

Gartenhelfer

(m/w/d)

Mit Führerschein Klasse B, gern auch Frührentner oder Rentner mit Berufserfahrung.

**Torsten Berkau
0 45 04 - 7 14 21 98**

BOBZIN Gebäudereinigung GmbH

Reinigungskräfte (m/w/d) gesucht,

- Moislung, Kita	16.00 Uhr
- Genin, Büros	05.30 Uhr
- Kronsfordter Allee, Kita	16.00 Uhr
- Krempelsdorfer Allee, Kita	16.00 Uhr
- Schwart. Landst., Büros	16.00 Uhr
- St. Gertrud, 5 x wö.	15.00 Uhr

☎ 04 51- 3 96 96 0 - www.bobzin-gmbh.de

WEITERE BERUFSFELDER

Laborarztpraxis

sucht zum nächstmöglichen Termin in Vollzeit: **Mitarbeiter (m/w/d)** für die med. Probenannahme (Auftragsbearbeitung/Archivierung)
Schriftl. Bewerbung an:
**Zentrallabor Lübecker Ärzte
Von-Morgen-Str. 3, 23564 Lübeck
bewerbung@labor-luebeck.de**

Putzperle für Apartmentreinigung gesucht!

Normale Reinigungsarbeiten, jeden Sonntag v. 8:00 – 13:00 Uhr
**Lübeck St., nahe Bahnhof,
deutschsprachig, mit Anmeldung
Tel.: 0171 3230252**

HAUS- UND REINIGUNGSPERSONAL

Ideal Gebäudereinigung Reinigungskraft gesucht in Bad Schwartau, KiTa in den Nachmittagsstunden, Schule 2 Std. 14Uhr ☎ 0151/12725517 (ab Montag)

Kleines Hotel in Lübeck sucht zuverlässiges Personal, **gerne auch Frührentner/-in**, f. Zimmerreinigung auf 538€-Basis, per sofort. ☎ **0451-77171 ab 11:00Uhr**

MINI- UND NEBENJOBS

Praxishilfe für Krankengymnastikpraxis gesucht, überwiegend freitags auch Urlaubs- und Krankheitsvertretung. Aufgaben: Terminvergabe, Abrechnung, allgem. Patienten-/Praxisbetreuung. Bewerbung unter: ☎ **0451-289504** oder physiopraxiskrueger@googlemail.com

MEDIZINISCHE- UND PFLEGEBERUFE

Senioren- und Therapiezentrum
Eichenhof
www.haus-eichenhof-luebeck.de

Wir suchen ab sofort eine/n
**Pflegefachfrau/
Pflegefachmann**
(m/w/d) – **für den Wachkoma-Bereich**
Vollzeit, Teilzeit, GfB

**Brutto-Einstiegsgehalt
bis zu 3.800 €*
zzgl. Weihnachtsgeld**
*Gehaltsbeispiel bei Vollzeit-Anstellung

**Wir freuen uns auf
Deine Bewerbung!**

Frau Sabrina Zander
E-Mail: einrichtung@haus-eichenhof-luebeck.de

**Segeberger Straße 48 b
23617 Stockelsdorf
(0451) 498 67-0**

MARKTPLATZ

MÖBEL / HAUSRAT

Abholung von gebr. Möbeln für Bedürftige in Ukraine. Tel.: **0176/55 29 18 30**

Venta Luftwäscher, LW14, für 90€ zu verkaufen. ☎ **0172/4027460**

ALLES FÜRS KIND

Betreuungsplatz
In der Kindertagespflege Krümelwiese in Groß Steinrade ist ab September 2024 ein Betreuungsplatz für ein einjähriges Kind frei. ☎ 0 16 23 54 12 32

TV / FOTO / PHONO / ELEKTRONIK

Samsung Tablet S6 Lite, ungebraucht, inkl. Schutzmappe, für 175€ zu verk. ☎ **0172/4027460**

KUNST- UND SAMMLERMARKT

Achtung! Der Peter sucht
Schallplatten aus der guten alten Zeit ☎ **017 679 813 187**

HOBBY UND FREIZEIT

Elektroklapprad, 20 ", Myvelo, schwarz, 250 Watt, BJ 23, 600 km gefahren, NP: 2.200 €, für 1.600 € zu verk. ☎ **0172/4027460**

MARDER-Holzkastenfälle, Lebendfälle auch f. Waschbär zu verk. ☎ 01 73 / 9 52 81 74

BOOT- / WASSERSPORT

Sportboot-Windy 22, kompl. ausgest., Motor Volvo Penta, auf Trailer. Preis VS, ideal für Angler. ☎ **(04 508) 1210**

TIERMARKT



www.zoo-schnack.de

Da geht's Tier gut

VERSCHIEDENES

Christus - für Dich gestorben

Kaminholz, trocken. ☎ (01 71) 30 00 406

Dame gesucht, d. mich am Samstag Abend, d. 27.04., im Hirschpaß besucht hat. Bitte melde Dich. Wolfgang ☎ **0157 - 520 50 446**

Sammler sucht 5 und 10 DM Münzen, auch Scheine u. Kleingeld ☎ **(0171) 4 721 861**

Student bietet Hilfe bei PC, Smartphone, TV. ☎ **0157-739 905 81**

Suche älteren, zuverlässigen Herrn, Nähe Kirschenallee, der um die Mittagszeit 1x tägl. mit meinem Dackel spazieren geht. Bei Interesse: ☎ **0176/70706627**

KFZ ANGEBOTE

MERCEDES

C200T Mild Hybrid AMG Line, Bj.9/20, 38Tsd., 184PS, TÜV neu, Schw. Metallic, Panorama-Dach, AHK, viele Extras, top gepflegt. 34500€. 0178 1946442

MOTORRÄDER / ZWEIRÄDER

BMW K 1200 RS, 96 kW, 119000 km, Bj. 2001, werkstattgepflegt, Garage, Sommerbetrieb, TÜV, nur 2.300 €. ☎ **(04533) 2486**, ab 18:00 Uhr.

KFZ GESUCHE

MOTORRÄDER / ZWEIRÄDER

Suche Motorrad ab 500 ccm. **01724529494**

WOHNMOBILE / -WAGEN

Kaufe Wohnmobile + Wohnwagen
☎ **03944-36160**, www.wm-aw.de Fa.

BEKANNTSCHAFTS- ANZEIGEN

SIE SUCHT IHN

Attraktive Marlies, 70 J., als Witwe ist es schwer für mich ganz allein zu sein. Ich habe wieder den großen Wunsch, einen sympathischen Mann zu umsorgen, habe PKW, keine großen Ansprüche u. wäre auch jederzeit umzugsbereit. Gerne würde ich ein Zuhause in Ihrem Herzen finden und für Sie da sein PV Tel. 0160 - 97541357

Ich, Ulrike, 79 J., völlig alleinstehend, hier aus der Gegend, habe eine schöne weibl. Figur, bin sehr liebevoll, charmant, herzlich u. häuslich, eine sehr gute Köchin u. Hausfrau, doch leider als Witwe jetzt ganz allein. Ich suche einen guten Mann mit dem ich zusammen sein kann, wir könnten doch getrennt oder auch gerne zusammen wohnen. Darf ich auf Ihren Anruf hoffen? PV Tel. 0151 - 20593017

ER SUCHT SIE

Suche **rüstiges Frauchen**, 75+, zum Reden u. Liebhaben. ☎ **0173/9518538**

WIR SIND NACHHALTIG

Die Papierfasern der Zeitung können bis zu sechs Mal wiederverwendet werden und bieten so einen guten Rohstoff für neues Recyclingpapier.



Quelle: BDZV

WOCHENSPIEGEL

Wochenspiegel
Verlag: Lübecker Nachrichten Media GmbH
Herrenholz 12, 23556 Lübeck

Druck: A. Beig Druckerei und Verlag
GmbH & Co. KG
Damm 9-19
25421 Pinneberg

www.wochenspiegel-online.de

Redaktionsleitung: Sabine Goris

Redaktion:
Tel. 04 51/1 44-17 81
e-mail:
wochenspiegel.redaktion@LN-luebeck.de

Anzeigenschluss: Dienstag 15.00 Uhr
Redaktionsschluss: Dienstag 16.00 Uhr

Zurzeit gilt die Anzeigenpreisliste
Nr. 49 vom 01. Januar 2024

Mitglied im

Geschäftsleitung: Björn Bothe & Adrian Schimpff
Leiter Media-Vermarktung: Rainer Wilkens
Objektleitung: Linn Pietschke

Anzeigenabteilung: Tel. 04 51/1 44-17 63
Fax 04 51/1 44-17 79
Privatanzeigen: Tel. 04 51/1 44-11 11
e-mail: wochenspiegel.anzeigen@LN-luebeck.de

Zustellung: kostenlos, sonnabends
Lübecker Nachrichten Zustell GmbH
Telefon: 04 51/1 44-18 26

Gesamt-Druckauflagen:
Ausgabe Lübeck 95.985
Ausgabe Bad Schwartau / Stockelsdorf 26.805
Ausgabe Lübecker Bucht 16.650
Ausgabe Eutin / Malente 17.810
Gesamtauflage 157.250

Falls Sie dieses Produkt nicht mehr erhalten möchten, bitten wir Sie, einen Werbeverbotsaufkleber mit dem Zusatzhinweis - „bitte keine kostenlosen Zeitungen“ an ihrem Briefkasten anzubringen.
Weitere Informationen finden Sie auf dem Verbraucherportal
www.werbung-im-Briefkasten.de

„Wo bleibe ich gesund?“

In diesem Internetportal finden Sie gesundheitsorientierte Vereinsangebote in Ihrer Nähe, die das Qualitätssiegel SPORT PRO GESUNDHEIT tragen. Viele weitere Tipps rund um den gesunden Sport finden Sie unter www.sportprogesundheit.de!

www.sportprogesundheit.de

sportprogesundheit

Karstadt bietet einen Laufsteg für die gute alte Kittelschürze

Kunstakteurin rückt das Kleidungsstück ins Rampenlicht – mit Ausstellung und Modenschau

INNENSTADT. Die Älteren von uns haben sie vielleicht noch an ihren Großmüttern oder Müttern gesehen. Oder sie erinnern sich an Elke Heidenreich als „Else Stratmann“, die, am offenen Fenster lehndend, in jenem Kleidungsstück ihre Weisheiten von sich gab: Gemeint ist die Kittelschürze. Nicht schick, aber praktisch für die Haus- und Hofarbeit. Die Lübecker Kulturwissenschaftlerin und Autorin Stefanie Reis rückt sie jetzt im ehemaligen Karstadt-Haus A ins Rampenlicht.

Noch bis Mitte Mai sind knapp 20 dieser meist ärmellosen, dezent oder weniger dezent gemusterten Kittelschürzen im Schaufenster Breite Straße und am Schragen zu bewundern. Für Dienstag, 30. April, 17 Uhr, ist unter den Arkaden vor dem einstigen Haupteingang von Karstadt eine Modenschau mit etwa 60 Kittelschürzen geplant – kuratiert und organisiert von Stefanie Reis und Modedesignerin/Upcycling-Expertin Simone Graber, am Synthesizer begleitet von Kultur- und Modedesigner Tilo Strauß. Präsentiert werden sie von 20 Models aus dem Freundeskreis von Stefanie Reis.

„Kittelschürzen waren in meiner Kindheit und Jugend so selbstverständlich, dass ich sie gar nicht wahrgenommen habe. Fast alle älteren Frauen haben sie



Kunstakteurin Stefanie Reis, hier in einem Erbstück ihrer Großmutter, präsentiert im Schaufenster des ehemaligen Karstadt-Hauses A einige Exemplare ihrer Sammlung.

Foto: Felix König

wie eine dritte Haut getragen“, erinnert sich Stefanie Reis. Dennoch hat sie vor rund 20 Jahren ihr erstes Exemplar, eine schwarz-weiß gemusterte Kittelschürze mit Knopfleiste, ihrer Oma „abgequatscht“, erzählt Reis.

Als ihre Oma dann starb, rettete sie die bereits von ihrer Tante für die Kleidersammlung aussortierten Schürzen, „denn ich wusste plötzlich: Ich will sie – irgendetwas ist damit!“ Und die spontane Eingebung trog nicht – denn Kittelschürzen sind Erzählstoff. Sie erzählen Geschichten – von den jeweiligen Zeiten und

von den Frauen, die sie trugen. Inzwischen ist ihre Sammlung auf 60 Exemplare angewachsen. Einige wurden dezent gestopft, Nähte haben sich teilweise gelöst: „Sie sind gelebtes Leben“, sagt die Kulturwissenschaftlerin.

Vor allem aber seien die Schürzen ein Trigger-Medium für Erinnerungen aller Art. So habe sie ein Super-8-Video einer Frau bekommen, deren Oma Hefeklöße in einer Kittelschürze macht. „Es ist gar nicht absehbar, was für Geschichten bei den Gesprächen über Kittelschürzen herauskommen“, sagt die Sammlerin, die aus Erzählstoff, Fotos, kreativen

Anproben, neuem und historischem Kontext künstlerische Formate entwickelt.

„Kittel Couture“ nennt sie das. Kittelschürzen seien oft negativ belegt – als Symbol für „das Heimchen am Herd“. Für sie seien sie allerdings auch Sinnbild „für eine Menge cooler Frauen, die den Laden am Laufen hielten und ihre Position behaupteten“.

Stefanie Reis ruft auch Lübeckerinnen auf, sich mit abgelegten Kittelschürzen und ihren Geschichten an sie zu wenden. „Auf keinen Fall in die Altkleidersammlung geben“, bittet sie. „Ich freue mich über jeden Kittel, jede Erzählung und über alte Fotos. Besonders freue ich mich, wenn sich echte Kittelträgerinnen melden!“ Sie verspricht: „Den eingereichten Kitteln winken ein zweites Leben, neue Aufmerksamkeit und ein Platz in einem weiteren Schaufenster später im Jahr.“ Unterstützt werden Ausstellung und Modenschau von „Lübeck Übergangsweise“ und vom Theater Lübeck, das einen roten Teppich für die Modenschau stellt.

SR

Kontakt für Kittelschürzen, Fotos und Geschichten: Stefanie Reis, E-Mail: hallo@diekittel.de, Telefon: 01 76/70 07 83 05, Instagram: www.instagram.com/die_kittel oder über die Website www.diekittel.de erbeten.

„Sarg niemals nie“

Musical in der Comödie Lübeck wieder aufgeführt

INNENSTADT. „Sarg niemals nie“ heißt die absurde Musical-Komödie, die jetzt in der Comödie Lübeck wieder aufgeführt wird. Mit einer Menge schwarzem Humor und „sargenhaften“ Wortspielen, widmet sich das Stück auf leichte und humoristische Art dem Thema Tod.

Seit seinem Tod seines Vaters versucht sein Sohn David, das bankrotte Bestattungsunternehmen vor dem Ruin zu retten. Ihm zur Seite steht nur seine polnische Haushaltshilfe Dakmar, in die David hoffnungslos verliebt ist. Unerwartet taucht Tim, Davids älterer Bruder, im Bestattungsunternehmen auf. Er ist als Jugendlicher nach Indien abgehauen, um sich weniger dem Tod und mehr dem Leben zu wid-

men: Tim wurde Kamasutra-Meister. Und so nimmt die Geschichte um Liebe, Tod und Insolvenz ihren absurden Lauf.

Unter der Regie von Marco Beck spielen Svea Harder, Alexander Sichel und Leopold Lachnit, ein Musicalteam aus München, dieses Stück mit viel Hingabe und Spielwitz. Gesang und Tanz unterstützt die Handlung, so dass die Aufführung alle Komponenten eines professionellen Musicals bedient.

Die Wiederaufnahme ist am 8. Mai um 19.30. in der Comödie Lübeck (ehem. Geisler Theater) Weitere Termine: 11. Mai um 19.30 Uhr, und 12. Mai um 15.30 Uhr. Karten gibt es im Internet unter www.comödie-lübeck.de



Szenenbild aus „Sarg niemals nie“ in der Comödie Lübeck v. l.: Leopold Lachnit, Alexander Sichel, Svea Harder.

M. Beck/hfr



Jetzt bestellen und die Vorfreude auf den Sommer genießen!

Sommer-AKTION Strandkorb Düne (2- oder 2,5-Sitzer).

Nennen Sie bei der Bestellung Ihres **Strandkorbs Düne** (2 oder 2,5-Sitzer) einfach das Stichwort „Sommer-Aktion“ und Sie erhalten einen **Getränkkekühler** im Wert von **59,95 Euro** kostenlos dazu!



Hunde- und Katzen-Strandkorb
Damit auch die vierbeinigen Familienmitglieder ihren eigenen Ruheplatz im Garten haben.
149,00 Euro



Pflege-Set
49,95 Euro



Glas-/Becherhalter
29,95 Euro



Getränkkekühler
59,95 Euro

NEU im Programm



Strandkorb Düne

Ob Single Zwei- oder Zweieinhalbsitzer: Aus **edlem Teakholz** und PE-Geflecht gefertigt bringt dieser elegante Strandkorb mit seinen **Edelstahlbeschlägen** und seinen **Bullaugen aus Glas** maritime Ferienstimmung auf Ihre Terasse. Auch in **vielen anderen Designs** erhältlich.

Single (Breite 96 cm): **1.599,00 Euro**, 2-Sitzer (Breite 125 cm): **1.999,00 Euro**, 2,5-Sitzer (Breite 142 cm): **2.299,00 Euro**



Strandkorb Gosch-Lounge, 6-Sitzer, Teak, anthrazit

Der Gosch-Lounge Strandkorb ist ein echtes Highlight für Ihren Garten oder Ihre Terasse. Er bietet Platz für bis zu 6 Personen, und überzeugt mit einer Vielzahl praktischer Funktionen und einem ansprechenden Design.

4.999,00 Euro

Bei telefonischer oder Online-Bestellung fallen zusätzlich Versandkosten an!

Nur online unter: www.LNShop.de oder unter Telefon 0451/144-1380

Im Online-Shop gibt es weitere Informationen zu den Artikeln und noch mehr tolle Angebote für Genießer und Gartenfreunde.

Lübecker Nachrichten



Reisen
ohne Koffer

TRAVEMÜNDE. AWO, Caritas und Deutsches Rotes Kreuz bieten in den Sommermonaten die Seniorenfreizeit Reisen ohne Koffer an. Die Seniorenfreizeit im Theodor-Schwartz-Haus in Brodten/Travemünde richtet sich insbesondere an ältere oder bewegungseingeschränkte Menschen, die dort den Tag in netter Gesellschaft verbringen, spielen, klönen, sich bewegen und gut gepflegt werden. Jede Freizeit dauert zehn Tage und kostet 18 Euro pro Tag (180 Euro komplett) inklusive Verpflegung und Bus-transport. Die Reisenden werden dafür am Morgen mit dem Bus von Lübeck nach Brodten gefahren und am Nachmittag wieder zurück gebracht. Wo es notwendig ist, können die Gäste auch direkt von zu Hause abgeholt werden.

☛ **Termine und Informationen:**
24.6 - 5.07 2024 DRK Kreisverband Lübeck e.V., Tel. 19219
8.07 - 19.07.2024 Caritas Lübeck, Tel. 799 46 01
29.07. - 9.08.2024 AWO Kreisverband Lübeck e.V. Tel. 79 88 414

Flohmarkt in der
Augustenstraße

ST. GERTRUD. Am Sonnabend, 4. Mai, findet in der Lübecker Augustenstraße von 10 bis 15 Uhr ein privater Straßenflohmarkt statt. Angeboten werden neben Kinderspielsachen und Kleidung auch Haushaltsartikel oder Porzellan. Bratwürstchen, Waffeln sowie Kaffee und Kuchen runden das Angebot ab.

Schnuppertag an den
Hochschulen

Universität zu Lübeck und TH Lübeck informieren am 24. Mai über Studienangebote

LÜBECK. Erst informieren und dann feiern: beim Campus-Tag am 24. Mai 2024 können sich Studieninteressierte ab 10 Uhr über die Angebote der Universität zu Lübeck und der TH Lübeck informieren. Beide Hochschulen stellen im Rahmen eines Schnuppertags ihre jeweiligen Studiengänge vor und ermöglichen Laborbesichtigungen. Ab 14 Uhr gibt es dann die Möglichkeit beim Campus Open Air Lübeck (COAL) zur Musik von acht Bands zu feiern.

Am Vormittag des COAL haben Studieninteressierte die Möglichkeit, Einblicke in die Technische Hochschule Lübeck und die Universität zu Lübeck zu bekommen. Sie können in die Studiengänge reinschnuppern, Labore besichtigen, mit Lehrenden sprechen und sich informieren, welche zukünftigen Berufsfelder sie erwarten. An der Universität zu Lübeck stehen ProfessorInnen, Studiengangsleitungen sowie Studierende für Fragen zur Verfügung und es wird Campusführungen geben. Damit auch diejenigen nichts verpassen, die vor Ort nicht dabei sein können, wird es Livestreams zu den großen Veranstaltungen der Universität zu Lübeck geben. „Es ist toll, dass die Universität und die TH Lübeck in diesem Jahr



Uni und TH Lübeck laden am 24. Mai ein.

Foto: Guido Kollmeyer

zum ersten Mal zeitgleich einen Schnuppertag auf dem Campus anbieten. Kommen Sie vorbei, informieren Sie sich, lernen Sie unsere Labore und spannende Experimente kennen“, sagt die Präsidentin der Technischen Hochschule Lübeck, Dr. Muriel Helbig. „Der Schnuppertag der TH Lübeck und der Universität zu Lübeck verfolgt das Ziel, dass Studieninteressierte die unterschiedlichen Angebote kennenlernen und sich bewusst für einen geeigneten Studiengang entscheiden können“, so Professorin Gabriele Gillessen-Kaesbach, kommissarische Präsidentin der Universität zu Lübeck.

Um 14 Uhr geht dann das Campus Open Air Lübeck los. Das Musikfestival entstand im Rahmen der Aktion „Lübeck kämpft“ für den Erhalt der Universität zu Lübeck als Dank der Studierendenschaft an die Bürgern der Stadt Lübeck im Jahr 2011. Mittlerweile zählt das Festival zu den größten in Schleswig-Holstein. Der Eintritt ist kostenlos.

☛ **Bis zum 17. Mai 2024 sind die Anmeldeseiten der Hochschulen noch geöffnet:**
Universität zu Lübeck: www.uni-luebeck.de/schnuppertag24
Technische Hochschule Lübeck: www.th-luebeck.de/schnuppertag

Was tun bei Hochwasser in Lübeck?
Stadt lädt zur Infoveranstaltung ein

LÜBECK. Die Lübecker sind Hochwasser-erprobt, aber die Sturmflut im vergangenen Oktober hat die Hansestadt besonders heftig getroffen. Angesichts des Klimawandels wird die Zahl der Hochwasser künftig weiter ansteigen. Deswegen bietet die Stadt im Mai zwei Infoveranstaltungen zum richtigen Verhalten vor und während eines Hochwassers an. Die Termine sind am Montag, 6. Mai, in Travemünde im Hotel Maritim, Trelleborgallee 2, und am Dienstag, 7. Mai, im Schuppen 6, An der Untertrave 47a, jeweils von 17.30 bis 19.30 Uhr.

Kai Tabbert von der Lübecker Feuerwehr erklärt dann, was bei welchen Wasserstandsmeldungen passiert und wie die Rettungskräfte Bevölkerung und kri-

tische Infrastruktur schützen. Dr. Henning Giese-Mumerey von der unteren Wasserbehörde stellt verschiedene Möglichkeiten der Eigenvorsorge vor und erläutert das richtige Verhalten bei einer Sturmflut. Abschließend informieren Dr. Jochen Hinkel vom Global Climate Forum Berlin und Sunna Kupfer von der Kieler Universität über die Folgen des Meeresspiegelanstiegs für Lübeck und Travemünde. Sie erläutern, welche Flutschäden zukünftig zu erwarten sind und welche Maßnahmen zum Hochwasserschutz wirtschaftlich sinnvoll sein könnten. Begleitend steht an beiden Tagen ein Infomobil des Hochwasser-Kompetenz-Centrums aus Köln von 15 bis etwa 20.30 Uhr vor Ort zur Verfügung.

Messe für schulische Ausbildung
und Arbeit in sozialen Berufen

ST. JÜRGEN. Diejenigen, die sich für eine berufliche Laufbahn im sozialen Bereich interessieren, stehen oft vor der Frage, welchen Ausbildungsweg sie einschlagen sollen. Deshalb veranstaltet das Jobcenter Lübeck eine Messe, auf der die Vielfalt der schulischen Ausbildungen für die Arbeit mit Menschen aufgezeigt wird.

Eine schulische Ausbildung im sozialen Bereich vermittelt nicht nur das notwendige Fachwissen und die praktischen Fertigkeiten, sondern trägt auch dazu bei, soziale Verantwortung zu übernehmen. Letzteres kann auch durch eine an- oder ungelernte Tätigkeit im sozialen Bereich über-

nommen werden und gegebenenfalls der Einstieg für eine spätere (berufsbegleitende) Ausbildung sein. Neben Arbeitgebern aus der Branche stehen Pflege- und Berufsfachschulen und Bildungsträger für einen persönlichen Austausch über Voraussetzungen, Rahmenbedingungen und Entwicklungsmöglichkeiten zur Verfügung. Der Eintritt zur Messe ist kostenfrei.

☛ **Die Messe findet am Dienstag, 7. Mai, von 8.30 bis 12 Uhr im Sitzungssaal der Agentur für Arbeit (4.OG), Hans-Böckler-Str. 1, 23560 Lübeck statt.**

Medizin

ANZEIGE

Thema Nervenschmerzen

Rücken, Nacken, Kopf
Nervenschmerzen sind vielfältig

Wiederkehrende Rückenschmerzen? Nackenschmerzen, die bis in den Kopf ziehen? Sogar Migräne? Diese Beschwerden machen den Alltag von Millionen Menschen zur Qual. Vielen unbekannt: Das sind häufig Symptome von Nervenschmerzen – und hier gibt es wirksame Hilfe! Dorisol Tabletten (rezeptfrei, Apotheke) wirken mit einem speziellen Wirkkomplex den Schmerzen entgegen.

Langes Sitzen oder Stress führen oft zu verspannten Muskeln, die auf die Nerven drücken und diese reizen oder schädigen können. Eine häufige Folge: belastende Rücken- oder Nackenschmerzen. Diese können sogar bis in den Kopf ausstrahlen und dort Kopfschmerzen oder sogar Migräne verursachen. Was die wenigsten wissen: Dahinter stecken oft Nervenschmerzen.

Verspannungen lösen, Schmerzen lindern
Dorisol vereint bewährte Wirkstoffe und kann so wirksame Hilfe speziell bei Nervenschmerzen in Rücken, Nacken und Kopf bieten. Cimicifuga racemosa hat sich z. B. bei Verspannungen im Rücken- und Nackenbereich als hilfreich erwiesen. Zudem



wirkt es stechenden Schmerzen längs des Ischiasnervs, die sich bis hin zum Oberschenkel ziehen können, entgegen. Darüber hinaus hilft der Wirkstoff laut Arzneimittelbild bei migraineartigen Kopfschmerzen. Cyclamen purpurascens wird laut Arzneimittelbild bei typischen Migränesymptomen, wie Pochen und Pulsieren im Kopf, eingesetzt. Auch durch Migräne hervorgerufene Sehstörungen wie Augenflimmern können gelindert werden.

Fazit: Dorisol kann belastende Nervenschmerzen in Rücken,

Nacken und Kopf natürlich wirksam behandeln – auch bei chronischen Schmerzen.

➤ Diese spezielle Schmerztablette bremst Ihre Nervenschmerzen aus!

Für Ihre Apotheke:
Dorisol
(PZN 16792925)
www.dorisol.de

Das geheime Leiden der Deutschen

Wie Hämorrhoiden entstehen
und was wirklich hilft

Wenn es am Po brennt, juckt oder nässt, sind häufig Hämorrhoiden die Ursache. Rezeptfreie Arzneitropfen bekämpfen das Problem von innen: Lindaven (Apotheke).

Was viele nicht wissen: jeder hat Hämorrhoiden! Hämorrhoiden sind Gefäßpolster, die zusammen mit den Schließmuskeln den Darmausgang abdichten. Vergrößern sich die Hämorrhoiden dauerhaft, weil sich Blut in ihnen staut, sprechen Mediziner von Hämorrhoidalleiden. Ursache hierfür kann zum Beispiel regelmäßiges, zu starkes Pressen beim Toilettengang sein. Sind die Hämorrhoiden vergrößert, reibt der Stuhl daran. Dies kann zu Entzündungen führen, die sich z. B. durch Brennen, Juckreiz und Nässen bemerkbar machen.

Hämorrhoiden anders behandeln
Viele Betroffene behandeln ihr Hämorrhoidalleiden nur mit Salben. Doch es gibt ein Arzneimittel namens Lindaven (Apotheke, rezeptfrei), das einfach mit einem halben Glas Wasser oral eingenommen wird und die Beschwerden dort bekämpft, wo sie entstehen: im Körperinneren. Die einzigartigen Arzneitropfen



enthalten fünf spezielle Wirkstoffe, die sich bei der ganzheitlichen Behandlung von Hämorrhoiden bewährt haben. So kann z. B. der Wirkstoff Hamamelis virginiana Entzündungen hemmen. Außerdem trägt er dazu bei, dass sich die Blutgefäße wieder zusammenziehen, wodurch die Vergrößerung der Hämorrhoiden zurückgehen kann. Zudem behandelt Lindaven auch die Begleitscheinungen von Hämorrhoiden: Es enthält u. a. Sulfur, welches laut Arzneimittelbild erfolgreich bei heftigem

- Diskrete und einfache Einnahme
- Natürlich wirksam und gut verträglich
- Rezeptfrei

Brennen und Jucken eingesetzt wird.

Genial: Die rezeptfreien Arzneitropfen Lindaven bekämpfen die Beschwerden dort, wo sie entstehen: im Körperinneren – und das ohne bekannte Neben- oder Wechselwirkungen!

Tipp für unsere Leser

Jetzt Lindaven diskret und schnell auf pureSGP.de bestellen und bis zu 20 % sparen*!

* gilt beim Kauf von mehreren Packungen

DORISOL. Wirkstoffe: Gelsemium sempervirens Trit. D2, Spigelia anthelmia Trit. D2, Iris versicolor Trit. D2, Cyclamen purpurascens Trit. D3 und Cimicifuga racemosa Trit. D2. Homöopathisches Arzneimittel bei Neuralgien (Nervenschmerzen), Kopfschmerzen, Migräne. www.dorisol.de • Zu Risiken und Nebenwirkungen lesen Sie die Packungsbeilage und fragen Sie Ihre Ärztin, Ihren Arzt oder in Ihrer Apotheke. • PharmaSGP GmbH, 82166 Gräfelfing

Abbildung Betroffenen nachempfunden
LINDAVEN. Wirkstoffe: Aesculus hippocastanum Dil. D3, Collinsonia canadensis Dil. D3, Hamamelis virginiana Dil. D2, Lycopodium clavatum Dil. D5, Sulfur Dil. D5. Homöopathisches Arzneimittel bei Hämorrhoiden. www.lindaven.de • Zu Risiken und Nebenwirkungen lesen Sie die Packungsbeilage und tragen Sie Ihre Ärztin, Ihren Arzt oder in Ihrer Apotheke. • PharmaSGP GmbH, 82166 Gräfelfing • Die Einnahme von Arzneimitteln über längere Zeit oder in Kombination sollte nach ärztlichem Rat erfolgen.

Urbane Raffinesse

Der neue Jeep Renegade: Moderner als jemals zuvor

Der Jeep Renegade vereint außergewöhnliche Offroad-Kompetenz nahtlos mit seinen kompakten Abmessungen und seinem stilvollen Design und ist damit auch ein idealer Begleiter für das urbane Leben. Der Renegade glänzt dank seiner Agilität und seines überlegenen Handlings bei kurzen Stadtausflügen und ist gleichzeitig der perfekte SUV für abenteuerliche Reisen und die Erkundung neuer Trails.

In seinem Jubiläumsjahr wurde der Renegade nun gründlich überarbeitet. „Aufbauend auf seinem Vermächtnis, das eine robuste Offroad-Fähigkeit mit urbaner Raffinesse verbindet, bietet er jetzt ein neues Infotainment-System mit schnellerer Verarbeitung, größeren Full-HD-Displays und modernster Konnektivität. Dank dieser Produktverbesserungen wird der neue Jeep Renegade weiterhin eines der beliebtesten Modelle im B-SUV-Segment sein“, sagt Eric Laforge, Jeep-Europachef.

Dank des neuen Infotainment-Systems wird die Nutzung vernetzter Dienste einfach und flüssig. Sobald die Jeep App mit dem Fahrzeug verbunden ist, erfolgt



Der Jeep Renegade ist für anspruchsvoll Offroad-Touren bestens geeignet.

Foto: GMerlin

die Synchronisation und Kommunikation zwischen der App und dem Fahrzeug automatisch. Über die App können die Fahrzeurtüren geöffnet oder geschlossen werden und das Licht angeschaltet werden.

Der Jeep Renegade 2024* ist vollständig elektrifiziert und bietet die Wahl zwischen zwei Hybridantrieben: dem e-Hybrid und dem 4xe Plug-in-Hybrid. Der e-Hybrid-Antriebsstrang steuert nahtlos das Antriebssystem, indem er automatisch zwischen reinen Elektro-, Hybrid- und Ver-

brennungsmotoren umschaltet. Mit dem Modelljahr 24 erhält der Renegade eine optimierte neue Kalibrierung des Motors und der Batterie.

Sofort verfügbare Fahrzeuge des Vorgängermodells Jeep Renegade und der gesamten Jeep Modellpalette findet man zu attraktiven Preisen im Autohaus am Bungsberg in Lübeck, Fackenburg Allee 47. Jannik Ehlers steht für eine individuelle Beratung gerne zur Verfügung: j.ehlers@ambungsberg.de. Den aktuellen Fahrzeugbestand fin-

det man unter www.fahrzeuge.ambungsberg.de

*Der Jeep Renegade 2024 kann in Kürze bestellt werden. Jeep Renegade 1.5l GSE T4 48V e-Hybrid, Kraftstoff (kombiniert) in l/100km: 6,1-5,6 ; CO₂ -Ausstoß (kombiniert) in g/km: 138-126) bestellt werden. Viele Jeep Modelle sind sofort verfügbar.

Autohaus am Bungsberg, Fackenburg Allee 47 23554 Lübeck Tel. 0451/300936-0.

Ein dynamischer und komfortabler Partner

Die Challenger-Brand Cupra stellte am 29. April in Madrid den neuen Cupra Formentor und den neuen Cupra Leon erstmals der Öffentlichkeit vor.

Der Formentor ist der Bestseller des Unternehmens und das meistverkaufte A-CUV in Europa. Im vergangenen Jahr stand der Formentor mit mehr als 120 000 Auslieferungen weltweit an der Spitze der Verkaufscharts der Challenger-Brand. Ein starkes Ergebnis für das erste Fahrzeug, das von der Marke selbst entworfen und entwickelt wurde. Der Leon gehört zu den beliebtesten Modellen der Marke – sowohl als fünftürige Schräghecklimousine als auch als Sporttourer.

Beide Modelle präsentieren sich jetzt in einer neuen Designsprache. Zudem werden die Integration der nächsten Generation der e-HYBRID-Technologie, eine stärkere Digitalisierung sowie verbesserte Nachhaltigkeitsmerkmale die Performance der Modelle noch einmal verbessern.

Die Weltpremiere des neuen Formentor und des neuen Leon unter dem Motto „Design Obsession“ wird ein emotionales Event, das den Cupra Tribe zusammenbringt und die Ambitionen der Marke untermauert.



Enigmatisch: der neue Cupra Leon.Foto: idavidcasas photographer

Das Autohaus am Bungsberg lädt designbegeisterte Auto-Enthusiasten dazu ein, die aufregende Welt der Cupra-Modelle zu entdecken. Mit einer beeindruckenden Auswahl an sofort verfügbaren Fahrzeugen bietet das Autohaus seinen Kunden die Möglichkeit, sich schnell hinter das Steuer ihres Traumautos zu setzen. Von dynamischen Modellen bis hin zu komfortablen Fahrtbegleitern – hier findet jeder sein perfektes Erlebnis.

Autohaus am Bungsberg CUPRA-Garage in Eutin, Industriest. 1, Ansprechpartner: Peter Balzer, balzerit@ambungsberg.de; und CUPRA-Service in Lübeck, Bei der Lohmühle 3, Ansprechpartner: Tim Knorr, t.knorr@ambungsberg.de

Der „Gelbe“ ist zurück: Mehr Dynamik mit neuer Ausstattungslinie

Der Nissan Juke präsentiert sich umfassend überarbeitet: Zur Mitte des Lebenszyklus bringt der japanische Automobilhersteller die markante gelbe Lackierung zurück, die sich schon bei der ersten Modellgeneration des kompakten Coupé-Crossovers großer Beliebtheit erfreute. Der Wagen soll ab Mai erhältlich sein.

Für den kleinen Coupé-Crossover sind weiterhin zwei Antriebsvarianten im Angebot*:

Der elektrifizierte Nissan Juke Hybrid kombiniert einen speziell für den Hybridantrieb konzipierten Verbrennungsmotor, der 69 kW/94 PS und 148 Nm Drehmoment entwickelt, mit einem kleinen Elektromotor mit 36 kW/49 PS und einem Drehmoment von 205 Nm. Unterstützt wird das Aggregat von einem 15-kW-Hochspannungs-Startergenerator, einem Wechselrichter und einer wassergekühlten 1,2-kWh-



Der Nissan Juke ist ab Mai erhältlich

Foto: Nissan

Hybridbatterie. Im konventionell angetriebenen Nissan Juke arbeitet ein Dreizylinder-Turbobbenziner, der aus einem Liter Hubraum 86 kW/117 PS und 180 Nm Drehmoment (200 Nm mit Over-Torque-Funktion) entwickelt.

Im Nissan Autohaus am Bungsberg in Lübeck, Fackenburg Allee 47, finden Kunden viele sofort verfügbare Nissan Modelle zu attraktiven Preisen. Verkaufsberater Markus Romao macht

gerne ein persönliches Angebot. Den aktuellen Fahrzeugbestand finden man auf www.nissan-ambungsberg-luebeck.de

Autohaus am Bungsberg GmbH & Co. KG, Fackenburg Allee 47, 23554 Lübeck

*Nissan Juke 1.6 HYBRID 105 kW (143 PS) Multi-Mode-Automatikgetriebe, 4x2, Benziner: Energieverbrauch: 4,7-4,9 (l/100 km); CO₂ -Emissionen: 107-111 (g/

km); CO₂ -Klasse: C
Nissan Juke 1.0 DIG-T 84 kW (114 PS) 6-Gang Schaltgetriebe, 4x2, Benziner: Energieverbrauch: 5,8-5,9 (l/100 km); CO₂ -Emissionen: 133-135 (g/km); CO₂ -Klasse: D
Nissan Juke 1.0 DIG-T 84 kW (114 PS) DCT-Doppelkupplungsgetriebe, 4x2, Benziner: Energieverbrauch: 6,0-6,2 (l/100 km); CO₂ -Emissionen: 137-140 (g/km); CO₂ -Klasse: E.



SIE HABEN WAHLFREIHEIT!



DER NEUE JEEP® AVENGER. BAR ODER IM LEASING.

BUCHEN SIE JETZT IN LÜBECK IHRE PROBEFAHRT!

JEEP® Avenger e-Hybrid 1.2 Summit Automatik
74 kW/101 PS, 18" Leichtmetallräder, 10,25" Farbdisplay, Infotainment-Paket, Navi, el. Heckklappe mit Fußsensor, adaptive Geschwindigkeitsregelanlage, autonomes Notfallbremsystem, Spurhalte- und Stauassistent, Parksensoren (vorne, hinten und seitlich), Klimaautomatik, Startknopf, Keyless Entry uvm.

31.990,- €¹ oder monatl. nur 249,- €²

Verbrauch (l/100km) nach dem vorgeschriebenen WLTP-Messverfahren: kombiniert 4,9, CO₂-Emissionen (g/km): kombiniert 111g/km.

¹Bar-Hauspreis: 31.990,00 € inkl. Überführung. ²Leasingangebot: 24 Raten à 249,- €, zuzügl. Überführung in Höhe von 1.200,- €, Leasingsonderzahlung 0,00 €, Laufzeit 24 Monate, Gesamtfahrleistung 20.000 km, Sollzinssatz p.a. gebunden **-6,15 %**, effektiver Jahreszins **-5,98 %**, Preise inkl. MwSt. Ein Angebot der Stellantis Financial Service, Neulsenburg. Irrtum vorbehalten. Abbildungen zeigen z.T. aufpreispflichtige Sonderausstattungen.

IHR NEUER JEEP®-PARTNER FÜR LÜBECK UND OSTHOLSTEIN:



Autohaus am Bungsberg GmbH & Co. KG

Fackenburg Allee 47
23554 Lübeck
Tel. 0451/30 09 36-0
www.ambungsberg.de



NUR BIS 30.6.24!



Eine Leasingrate, die elektrisiert!
CUPRA BORN. 100% ELEKTRISCH. AB 199 € MTL.¹

150 kW (204 PS), el. Reichweite 420 km, Automatik, Front- und Spurhalteassistent, Einparkhilfe vorn/hinten, Climatronic, Voll-LED Schweinwerfer, Apple Carplay™/Android Auto™*, Front- und Spurhalteassistent uvm.

Leasing-Beispielrechnung:
Fahrzeugpreis: 40.150,00 € Laufzeit: 24 Monate
inkl. Überführungskosten Leasing-Sonderzahlung: 2.280,00 €
24 Leasingraten á 199,00 € Jährliche Fahrleistung: 10.000 km

CUPRA Born 150 kW (204 PS) 58 kWh: Stromverbrauch (kombiniert): 15,3-17,4 kWh/100 km; CO₂-Emissionen: (kombiniert): 0 g/km; CO₂-Klasse: A.

AUTOHAUS AM BUNGSBERG GMBH & CO. KG
23701 EUTIN, INDUSTRIESTRASSE 1, TEL. 04521/790 19-0
CUPRA-SERVICE: 23554 LÜBECK, BEI DER LOHMÜHLE 3, TEL. 0451/29 05 79-0 <https://bungsberg.cupra.de>

Die angegebenen Stromverbrauchs- und CO₂-Emissionswerte wurden nach dem vorgeschriebenen WLTP-Messverfahren ermittelt. ¹Privat-Leasing-Angebote der SEAT-Leasing, Zweigniederlassung der Volkswagen GmbH, Gifhorn Str. 57, 38112 Braunschweig, für die wir als ungebundener Vermittler gemeinsam mit dem Kunden die für den Abschluss des Leasingvertrags nötigen Vertragsunterlagen zusammenstellen. Zzgl. Zulassungskosten. Bonität vorausgesetzt. Wird der Vertrag im Fernabsatz geschlossen, besteht ein Widerrufsrecht für Verbraucher. Angebot gültig für Privatkunden bis 30.6.2024 und nur solange der Vorrat reicht. Weitere Informationen bei uns im Autohaus und unter www.seat.de bzw. www.cupraofficial.de. Abb. ähnlich. *Apple CarPlay™ ist eine in den USA und weiteren Ländern eingetragene Marke der Apple Inc./Android Auto™ ist eine Marke von Google LLC



Der Nissan X-Trail mit e-POWER
Elektrisches Fahrgefühl neu erfunden.



Nissan X-Trail N-Connecta
1.5 VC-T e-POWER, 150 kW (204 PS), Benziner
Ab € 299,- mtl.¹ leasen
jetzt mit **0,99%¹** und inkl. Garantie & Wartung*

Nissan X-Trail N-Connecta 1.5 VC-T e-POWER 150 kW (204 PS), 4x2, Benzin: Energieverbrauch komb.: 5,9 (l/100 km); CO₂-Emissionen komb.: 133-134 (g/km); CO₂-Klasse: D.

¹Fahrzeugpreis: € 39.835,-, zzgl. € 1.050,- Überführungskosten. Leasingsonderzahlung € 5.650,-, Laufzeit 48 Monate (48 Monate à € 299,-), 40.000 km Gesamtfahrleistung, Gesamtbetrag inkl. Überführungskosten € 15.402,-, Gesamtbetrag inkl. Leasingsonderzahlung und Überführungskosten € 21.052,-. Ein Angebot von Nissan Financial Services, Geschäftsbereich der RCI Banque S.A. Niederlassung Deutschland, Jagenbergstraße 1, 41468 Neuss. Ein Angebot für Privatkunden. Nur gültig für Kaufverträge und Zulassung bis zum 14.07.24. *Inklusive Nissan CARE for you - Sorglospaket, im Gesamtwert von € 2.298,- gemäß den Bedingungen der Verträge 48 Monate Nissan CARE Anschlussgarantie (36 Monate Herstellergarantie + 12 Monate Anschlussgarantie), 48 Monate Nissan CARE Mobilitätsgarantie und 48 Monate Nissan CARE Wartungslösungen der Nissan Deutschland GmbH, 50389 Wesseling. Abb. zeigt Sonderausstattung.



Autohaus am Bungsberg GmbH & Co. KG

Fackenburg Allee 47
23554 Lübeck
Tel.: 04 51/300 93 60
www.ambungsberg.de

Bestseller im Elektrosegment

Der kleine Fiat 500 hat noch zwei Brüder bekommen

Seit 2020 zählt der Fiat 500 Elektro europaweit zu den Bestsellern unter den Fahrzeugen mit batterieelektrischem Antrieb (battery electric vehicle BEV). 2023 entschieden sich in Europa nahezu 65 000 Kunden für das technologisch innovative und stilistisch einzigartige Citycar der italienischen Marke. Damit war der Fiat 500 Elektro wie bereits im Vorjahr in Europa meistverkauftes Modell im Segment A/B mit einem Marktanteil von 14,7 Prozent.

Olivier Francois, CEO der Marke FIAT und Global CMO der Stellantis Gruppe, kommentierte: „Der Fiat 500 Elektro bleibt ein Erfolgsmodell. Er führte 2023 das zweite Jahr in Folge europaweit das Segment der elektrisch angetriebenen Stadtautos an. Insgesamt haben wir den Fiat 500 Elektro seit Markteinführung weltweit mehr als 185 000 Mal verkauft.“ Auf dem Markt der Elektrofahrzeuge zählte der Fiat 500 Elektro im vergangenen Jahr zu den Spitzenreitern.

Seit der Präsentation des Fiat 500 Elektro* ist die BEV-Familie innerhalb der Marke Fiat ge-



Die kleinen Fiat-Modelle sind weltweit sehr beliebt und im Autohaus am Bungsberg erhältlich. Foto: hfr

wachsen. Mit dem Fiat 600 Elektro und dem Fiat Topolino hat der Fiat 500 Elektro einen kleinen und einen großen Bruder bekommen. Die drei Modelle erweitern das Elektroangebot von Fiat auf dem Weg in die Elektrifizierung.

Im Autohaus am Bungsberg in Lübeck, Fackenburg Allee 47, finden Kunden jede Menge so-

fort verfügbare FIAT-Modelle der gesamten Modellpalette zu attraktiven Preisen. Für ein ausführliche Beratung und einen Probefahrtstermin steht FIAT-Experte Olaf Wiesemann interessierten Kunden zur Verfügung. Kontakt: o.wiesemann@ambungsberg.de.

Fahrzeugbestand:www.fahrzeu-

ge.ambungsberg.de

*Fiat Elektroantrieb, 87 kW (118 PS), Reichweite bis 330 Kilometer, Energieverbrauch: 13,6 kWh/100 km, CO₂-Emission: 0 g/km, CO₂-Klasse: A

Autohaus am Bungsberg GmbH & Co. KG, Fackenburg Allee 47 23554 Lübeck, Tel. 0451/300936-0

Modell für die City: Mitsubishi Space Star

In der Stadt unterwegs, in der Welt zuhause: Der Mitsubishi Space Star meistert enge Innenstädte genauso wie Landstraßen und Autobahnen.

Als „echten“ Mitsubishi zielt der praktische Space Star auch das sportlich-markante „Dynamic Shield“-Design. Typische Erkennungszeichen sind insbesondere die beiden markanten C-förmigen Chromspangen, die den Kühlergrill mit seinen horizontal verlaufenden Zierleisten flankieren. Am Heck fallen der in Wagenfarbe lackierte Dachspoiler und der Stoßfänger ins Auge.

Trotz der kompakten Abmessungen bietet der knapp 3,85 Meter lange City-Flitzer genug Platz für die bis zu fünf Insassen. Sie profitieren zudem von stilischen Materialien an Armaturentafel, Türverkleidung und Sitzen sowie einer erweiterten Ausstattung. Für Sicherheit und Komfort sorgen unter anderem ein Spurhalte-, ein Fernlicht- sowie ein Notbremsassistent mit Fußgängererkennung.

Der moderne Kleinwagen fährt mit einem 1.2-Liter-Benziner vor*. Der Motor überzeugt mit flottem Antrieb und neuster Euro 6d-final-Technik sowie niedrigem Verbrauch. Mit dem Space Star greift nun auch Mitsubishis Bestseller die bewährte „Dynamic Shield“-Designphilosophie auf. Die erstmals mit dem SUV-Flaggschiff Outlander eingeführte Formensprache sorgt nicht nur für eine gelungene Mischung aus sportlicher und ro-

buster Optik, sondern vermittelt auch ein Gefühl von Leistungsfähigkeit, Sicherheit und Beständigkeit – ganz im Sinne der Unternehmensphilosophie.

Der Space Star besticht mit einem cleveren Karosseriekonzept, das Geräumigkeit, Variabilität und Ladekapazität auf kompaktem Raum verbindet. Trotz nur 2,45 Metern Radstand finden bis zu fünf Insassen im Kleinwagen Platz und genießen ausreichend Kopf- und Beinfreiheit.

Entdecken Sie den kompakten und vielseitigen Mitsubishi Space Star im Autohaus am Bungsberg in Lübeck, Bei der Lohmühle 3. Mit seinem dynamischen Design, sparsamen Verbrauch und modernen Features ist der Space Star der ideale Begleiter für die Stadt und darüber hinaus. Das Autohaus am Bungsberg hat eine große Auswahl sofort verfügbarer Modelle auf Lager und bietet dabei unschlagbare Preise! Für eine ausführliche Beratung oder eine Probefahrt steht der Mitsubishi-Experte Andreas Möhrpahl gerne zur Verfügung.

Kontakt: moehrpahl@ambungsberg.de; www.mitsubishi-ambungsberg-luebeck.de

*Mitsubishi Space Star Energieverbrauch 4,9-5,5 l/100 km Benzin; CO₂-Emission 112-125 g/km; CO₂-Klasse C-D

Autohaus am Bungsberg in Lübeck, Bei der Lohmühle 3, 23554 Lübeck, Tel 0451/2905 79-0, www.mitsubishi-ambungsberg-luebeck.de

Ein Fahrsicherheitstraining hilft immer

Es ist eine gute Nachricht: So unterschiedlich Fahrzeuge und Fahrkönnen von Teilnehmern des Straßenverkehrs ausfallen – ein dazu passendes Fahrsicherheitstraining lässt sich meist finden. Für Auto, Motorrad, Wohnmobil, Wohnwagen, Kleintransporter oder auch für das Fahrrad stehen ausgerichtete Angebote von Automobilclubs, Automobilherstellern oder Vereinen bereit. Das

gilt ebenso für Fahrer: Vom Führerscheinneuling bis zum Verkehrsteilnehmer mit jahrelanger Praxiserfahrung gibt es passende Schulungen.

Ein Fahrsicherheitstraining lohnt sich in jeden Fall. Es erhöht die Sicherheit insbesondere in kritischen Verkehrssituationen, sagt die GTÜ Gesellschaft für Technische Überwachung mbH. Wer sein Fahrzeug gut be-

herrscht, kommt besser durch den Verkehr und gefährdet andere weniger. Positiver Nebeneffekt: Wer so ein Training absolviert hat, hat noch lange Zeit das gute Gefühl, Zeit und Geld sinnvoll investiert zu haben.

Die Fahrschule vermittelt die Grundlagen des Autofahrens. Die Sicherheit kommt mit den Praxiskilometern. Ein Fahrsicherheitstraining baut darauf auf. So

bietet der ADAC spezielle Trainings für junge Frauen und Männer bis 25 an. Neben dem ADAC hat auch die Deutsche Verkehrswacht (DVW e.V.) zahlreiche Fahrsicherheitstrainings im Angebot. Es gibt außerdem Fahrsicherheitstraining für Motorrad, Wohnmobil, Wohnwagen und auch für das Fahrrad – Pedelecs und E-Bikes erfordern zudem neue Fahrtechniken. **GTÜ**



Der Mitsubishi City-Flitzer „Space Start“ bietet Sicherheit und Komfort Foto: hfr



Der Mitsubishi Space Star



Abb. ähnlich

5 JAHRE
HERSTELLER
GARANTIE*

Ganz nach Ihren Wünschen!

Sofort lieferbar in verschiedenen Farben. Bar oder im Leasing:

ab 13.490 €² oder 129 €³ monatlich im Leasing (ohne Anzahlung!)

Mitsubishi Space Star Select 1.2

Benziner **52 kW** (71 PS), Neuwagen, Klimaanlage, Radio mit DAB+ und Touchscreen, Bluetooth, Zentralverriegelung mit Fernbedienung, 6 Airbags, Regen- und Lichtsensor, el. Außenspiegel, ISOFIX uvm.

Energieverbrauch (l/100km) Space Star Select 1.2 Benziner 52 kW (71 PS) 5-Gang: kombiniert 5,0 l/100km, CO₂-Emission kombiniert 113 g/km, CO₂-Klasse C. Werte nach WLTP³.

1) Bar-Hauspreis inkl. Überführung, Metallic-Lackierung zuzügl. 550,00 EUR. 2) Leasingbeispiel: Sonderzahlung 0,00 EUR, monatliche Rate 129,00 EUR, Laufzeit 48 Monate, Laufleistung p.a. 10.000 km, Gesamtbetrag 6.192,00 EUR, zuzügl. Überführung 1.200,00 EUR. Freiblebendes Leasingangebot der **MKG Bank**, Zweigniederlassung der **MCE Bank GmbH**, Schieferstein 9, 65439 Flörsheim. 3) Die angegebenen Werte zu Verbrauch, Reichweite und CO₂-Emission wurden nach den gesetzlich vorgeschriebenen WLTP-Messverfahren VO (EG) 715/2007, VO (EU) 2018/1832 ermittelt. * 5 Jahre Herstellergarantie bis 100.000 km, Details unter mitsubishi-motors.de/herstellergarantie

AUTO: OHO! PREIS: OHA!



Abbildung ähnlich.

JETZT 25 FAHRZEUGE BEI UNS SOFORT LIEFERBAR!

FIAT 500 HATCHBACK HYBRID

JETZT IM LEASING² SCHON AB MONATLICH **179 €**

FIAT 500 Hatchback 1.0 GSE Hybrid

51 kW (70 PS), Gelato Weiß, Kurzzulassung 0 km, Klimatronik, Navi, Aluräder, Parksensoren, Lichtsensor, beheizte Spiegel, Nebelscheinwerfer, Geschwindigkeitsregelanlage uvm.

FIAT

BAR-HAUSPREIS¹ NUR 16.990,- €

Kraftstoffverbrauch kombiniert nach RL 80/1268/EWG: 5,2 l/100 km, CO₂-Emissionen komb. 119 g/km, CO₂-Klasse: C. Werte nach WLTP.

¹Bar-Hauspreis: 16.990 € inkl. Überführung. ²Leasingangebot: 48 Monatsraten á 179,- €, Leasingsonderzahlung 1.500,- €, Gesamtfahrleistung 40.000 km, Laufzeit 48 Monate, Sollzinssatz gebunden, p.a. -0,38 %, effektiver Jahreszins -0,38 %, Gesamtbetrag 19.538,01 €. Ein unverbindliches Leasingbeispiel mit Kilometerabrechnung der PSA Bank Deutschland GmbH, Siemensstraße 10, 63263 Neu-Isenburg.

Autohaus am Bungsberg

GmbH & Co. KG

Bei der Lohmühle 3
23554 Lübeck
Tel. 0451/29 05 79-0

Fackenburg Allee 47
23554 Lübeck
Tel. 0451/30 09 36-0
www.ambungsberg.de

Laue Lüfte, laue Leasingrate



SEAT Ateca Style Edition. Ab **249 € mtl.¹**



Ateca

Unser besonders günstiges Frühlings-Leasingangebot!

Beispielrechnung¹ SEAT Ateca Style Edition 1.0 TSI, 85 kW (116 PS), 6-Gang. Fahrzeugpreis inkl. ÜF: 38.540,00 € 48 Leasingraten á **249,00 €** Überführungskosten: 1.050,00 € Laufzeit: 48 Monate Leasing-Sonderzahlung: 1.000,00 € Jährliche Fahrleistung: 10.000 km

Ateca Style Edition 1.0 TSI 85 kW (116 PS): Kraftstoffverbrauch [kombiniert: 6,0 l/100 km; CO₂-Emissionen (kombiniert): 136 g/km. CO₂-Klasse: E.

¹Ein PrivatLeasing-Angebot der SEAT-Leasing, Zweigniederlassung der Volkswagen GmbH, Githorner Str. 57, 38112 Braunschweig, für die wir als ungebundener Vermittler gemeinsam mit dem Kunden die für den Abschluss des Leasingvertrags nötigen Vertragsunterlagen zusammenstellen. Zzgl. Zulassungskosten. Bonität vorausgesetzt. Wird der Vertrag im Fernabsatz geschlossen, besteht ein Widerrufsrecht für Verbraucher. Angebot gültig für Privatkunden nur bis 30.6.2024. Solange der Vorrat reicht. Weitere Informationen bei uns im Autohaus und unter www.seat.de/ateca. Abbildung zeigt Sonderausstattung.

Autohaus am Bungsberg

GmbH & Co. KG

Eutin · Industriestraße 1
Tel. 04521/7 90 19-0
SEAT-Service **Lübeck:**
Bei der Lohmühle 3
Tel. 0451/29 05 79-0
www.ambungsberg.de

IMMOBILIENVERKAUF

HÄUSER

WIR BAUEN IHR TRAUMHAUS UND SIND DIE PARTNER FÜR PHOTOVOLTAIK-LÖSUNGEN!

Bock auf Strom? Mach ihn selbst!

CONTRACT Vario
Endlich zuhause!
TRAUMHÄUSER SEIT 1996

Contract-Vario GmbH
Zu den Gründen 14
23623 Ahrensböck-Dakendorf
Telefon: 04505 5805-0

ESPLANADE IMMOBILIEN
info@esplanade-immobilien.de
Tel.: 0451-7907190

Die Ostsee vor der Tür
Charmanentes Einfamilienhaus mit großem Garten in Küstennähe

4 Zimmer, ca. 174 m² Wohnfläche, 799 m² Grdst., Bj. ca. 1973, Teilkeller, Garage, Stellplatz, z. T. Parkettböden, VB, DB, EBK, nicht einsehbarer Garten, Öl-Heizung (1991), Bedarfsausweis, G, 208,9 kWh (m²*a) **KP 385.000,- €**

Kontaktieren Sie uns gerne!

OPEN HOUSE
- Doppelhaus -

Offene Besichtigungen am Sonntag, den 05.05.2024 zwischen 14 Uhr – 16 Uhr

Sandlid 6c – 23715 Bosau

Kaufpreis: 519.000 €, Baujahr 2020, Wohnfläche: 156 m², Grundstück: 296 m², Energiebedarfsausweis: Energieeffizienzklasse A+, 19,60 kWh/(m²*a), Strom-Mix

Sandlid 6d – 23715 Bosau

Kaufpreis: 598.000 €, Baujahr 2020, Wohnfläche: 156 m², Grundstück: 683 m², Energiebedarfsausweis: Energieeffizienzklasse A+, 18,50 kWh/(m²*a), Strom-Mix

IM NORDEN IMMOBILIEN
Kontaktieren Sie uns!
04521-790 45 0
www.im-norden-immobilien.de

Wohntraum unter Reet!

Historisches Einfamilienhaus mit ca. 2829 m² großem, parkähnlichen Grundstück, ca. 200 m² Wohnfläche, Bj. 1939, saniert 1999, 6 Zimmer, Landhausküche, Specksteinofen, große Süd-West-Terrasse, Brunnen und Bachlauf, Gartenteich, Holzhütte, Gewächshaus, Doppelcarport, B: 121,2 kWh/(m²*a), Kl: D, Gas-ZH aus 2022, Kaufpreis: 820.000,- € 0451-8009410 von-wuelfing-immobilien.de

Lübeck - St. Lorenz

Liebevoll modernisierte DHH in zentraler Lage Lübeck! Ca. 119 m² Wohnfl. auf 4 Zimmern, ca. 231 m² Grdst., geräumiges WZ mit Terrassenfenstern, EBK inkl. Markengeräten, Vollbad mit Handtuchheizkörper, Gäste-WC, geräumiges Studio, überdachte Terrasse mit Jacuzzi Whirlpool, ausgeb. Schuppen mit Rotlichtsauna, Bj. 1900, B: 119,8 kWh/(m²*a), Kl: D, Gas-ZH, KP: 435.000,- € 0451-8009410 von-wuelfing-immobilien.de

Ratzeburg

Barrierefreier Bungalow in ruhiger Lage, ca. 133 m² Wohnfl., 5 Zi. ca. 560 m² Pflegefl. Grdst., Fußbodenhz. im ges. Haus, Wohn- und Esszimmer mit Kaminofen, Solarthermieanlage mit Warmwasseraufbereitung, bodentiefe, 3-fach verglaste Fensterelemente, el. Außenrollläden, Carport und Außenstellplatz, Bj. 2014, B: 112,8 kWh/(m²*a), Kl: D, Gas-Fußbodenhz., KP: 560.000,- € 0451-8009410 von-wuelfing-immobilien.de

Top-Objekt der Woche

Kostenlose Marktwertermittlung:
www.unser-immobilienwert.de

Bieterverfahren! Architektenhaus in Bad Oldesloe
ca. 320 m², 8 Zim., 991 m² Grdst., Bj. 1989, EnV, 81,1 kWh/(m²*a), C, Gas, Mindestgebot 580.000 € (keine Käuferprov.)
moellerherm-immobilien.de 0800-77 16 100
Persönlich gut beraten

MÖLLERHERM IMMOBILIEN

Stockelsdorf

Vermietetes Einfamilienhaus auf ca. 1.303 m² großem Erbpachtgrundstück, ca. 150 m² Wohnfläche, 6 Zimmer, aufgeteilt auf 2 Wohneinheiten, EG ca. 90 m² Wfl. mit 3 Zimmern, OG ca. 70 m² Wfl. mit 3 Zimmern, OG frei verfügbar ab 11/23, Mieteinnahmen ca. 11.400,- € NKM p.a., Bj. 1956, B: 190,2 kWh/(m²*a), Kl: F, Gas-ZH, KP 270.000,- € 0451-8009410 von-wuelfing-immobilien.de

Lübeck - St. Lorenz

Zentral gelegenes EFH mit ca. 800 m² großen Grdst., ca. 100 m² Wfl., Entrée mit historischen Fliesen, helles WZ, separates Esszimmer, zwei Bäder, Echtholztreppe, Loggia mit Gartenzugang, Balkon, Bj. 1900, B: 284,5 kWh/(m²*a), Kl: H, Gas-ZH, KP: 335.000,- € 0451-80094110 von-wuelfing-immobilien.de

HL- Wallbergsiedlung

Traumhaftes EFH mit gr. Gartengrdst. in Lübecks Wallbergsiedlung, ca. 150 m² Wohnfl., 4 Zi., Wohnzimmer mit bodentiefen Fenstern, gr. EBK, mod. Duschbad, elektr. Außenrollläden mit Zeitschaltuhr, gr. Balkon m. Gartenblick, 750 m² Grdst., Bj. 1994, V: 132,9 kWh/(m²*a), Kl: E, Gas-ZH, KP: 375.000,- € 0451-80094110 von-wuelfing-immobilien.de

EFH in Rahlstedt / Quaal
151 m² Wfl., 500 m² Grdst., ruhig gelegen, sofort beziehbar, 6 Zi., 2 Bäder, Doppelgarage, 137,6 kWh/m²*a, 309.000 €, Makler MacLmno.de ☎ 0151-11505999

Ratzeburg

Gemütliches Reihenhäuschen mit idyllischem Grundstück, ca. 70 m² Wfl., 2 Zimmer, ca. 315 m² Grdst., helles Wohnzimmer, Küche mit EBK, Wintergarten mit Zugang zur Terrasse, Carport, Bj. 1951, B: 194,7 kWh/(m²*a), Kl: F, Gas-ZH, KP: 165.000,- € 0451-8009410 von-wuelfing-immobilien.de

Stockelsdorf

Gemütliches Einfamilienhaus auf ca. 1.103 m² großem Eigenlandgrundstück, ca. 160 m² Wfl., 5,5 Zimmer, heller Wohn- und Essbereich mit Zugang zur Terrasse, Kamin im Wohnzimmer, Holzwendeltreppe, Vollkeller, Duschbad mit Sauna, Bj. 1974, V: 184,3 kWh/(m²*a), Kl: F, Gas-ZH, KP: 485.000,- € 0451-8009410 von-wuelfing-immobilien.de

Eine Immobilie jetzt kaufen?

Wer Eigentum kaufen will, sollte sich genau jetzt damit beschäftigen, denn die Preise werden wieder anziehen. Der Grund: Bundesweit fehlen nach wie vor rund 700.000 Wohnungen. Es gibt damit kein Überangebot an Wohnungen, im Gegensatz zu früheren Immobilienzyklen.

Eine eigene Immobilie bietet neben Unabhängigkeit und Freiheit viele weitere Vorteile:

- Wertanlage und Vermögensaufbau
- Schutz vor Inflation und Kündigung
- Mietfrei wohnen, keine Mieterhöhungen
- ideale Altersvorsorge

Aber welche Immobilie ist für mich die richtige? Welche kann ich mir leisten?

Hier ist guter Rat gefragt und den bieten die S-Immobilienmaklerinnen und -makler.

Jetzt einen Beratungstermin vereinbaren: Tel. 04531 508-72713 oder vertrieb@sig-holstein.de

S-Immobilienmaklerinnen mbH & Co. KG, Tochtergesellschaft der Sparkasse Holstein

Sparkasse Holstein

Reinfeld

EFH in begehrter Lage fußläufig zum Herren- teich, WZ mit Kamin, Esszimmer mit Zugang zur überdachten Terrasse, Landhausküche mit Vorratskammer, zwei SZ mit Balkon und Ensuite-Bad, Einliegerwhg. mit WZ, neuer EBK und Terrasse, SZ und Vollbad, Gästehäuschen mit Duschbad, Kunststofffenster aus 2022, Doppelcarport und div. Außenstellplätze, Bj. 1980, Gas-Hz. aus 2000, B: 151,1 kWh/(m²*a), Kl: E, Gas-Hz., KP: 650.000,- € 0451-8009410 von-wuelfing-immobilien.de

SIEBEN TÜRME WIL ICH SEHEN

„Um die Einzigartigkeit Lübecks für unsere Gäste aus aller Welt zu erhalten.“
Thomas Arndt, Stadtführer

GEMEINSAM UNSERE KIRCHEN ERHALTEN.

www.sieben-tuerme-luebeck.de

JETZT SPENDEN

Reinfeld

Renovierungsbedürftige Jugendstil-Villa mit idyllischem Garten, zentrale Lage, ca. 195 m² Wohnfl., 6 Zi., ca. 985 m² Grdst. mit eigenem Teich, helle EBK, Wohn- und Esszimmer mit Fußbodenheizung, Vollbad und Gäste-WC, zweistöckiger Wintergarten, hochwertige Stuckelemente, Dielen und Eichenparkett, Gas-Hz. aus 2010, Bj. 1907, V: 177,9 kWh/(m²*a), Kl: F, Gas-ZH, KP: 395.000,- € 0451-8009410 von-wuelfing-immobilien.de

Mölln

Traumhaftes Seegrundstück mit charmanter DHH, 6 Zi., Wohnfl. 119m², Grdst. 267m², 3 Küchen, 3 Bäder, Nebengebäude, 1994-1998 kernsaniert, renovierungsbedürftig, Naher Altstadt, Bj. 1950, B: 158,6 kWh/m² p.a., Kl: E, Gas-ZH, KP 420.000,- €, Telefon 040-24827100 www.von-wuelfing-immobilien.de

Alt-Mölln

Imposantes Architektenhaus aus Bj. 1981, auf traumhaftem Seegrundstück, begehrte Sackgassenlage, ca. 196 m² Wfl., aufgeteilt auf Erd- & Galeriegeschoss, ca. 2.994 m² Wassergrundstück am Zieglensee, 5 Zimmer, raumhohen Fensterelemente, separate Esszimmerzone, imposante Galerie mit See- blick, Sauna, V: 166,8 kWh/(m²*a), Kl: F, Öl-ZH, KP: 980.000,- € 0451-8009410 von-wuelfing-immobilien.de

Mölln

Renovierungsbedürftiges Reihenhäuschen in ruhiger Wohngegend, ca. 90 m² Wohnfl., aufgeteilt auf 3,5 Zimmer, ca. 232 m² Grdst., Wohnzimmer, Einbauküche, Gäste-WC im EG, heller Flurbereich, Terrasse mit Blick auf den Garten, geräumiges Schlafzimmer, Wannenbad, Dachgeschoss als Ausbaureserve, Teilunterkeller, Bj. 1956, B: 201,3 kWh/(m²*a), Kl: G, Öl-Hz., KP: 170.000,- € 0451-8009410 von-wuelfing-immobilien.de

Seth

Charmanentes EFH mit Einliegerwohnung auf idyllischem Grdst., ca. 177 m² Wohnfl., 7 Zimmer, geräumige Küche, lichtdurchflutetes Wohn-/ Esszimmer, Gästezimmer, beheizter Partyteller, ca. 80 m² große Einliegerwohnung mit moderner Küche, ca. 1657 m² Grdst., idyllische und ländliche Umgebung, Bj. 1990, V: 125,3 kWh/(m²*a), Kl: D, Gas-ZH, KP: 485.000,- € 0451-8009410 von-wuelfing-immobilien.de

EIGENTUMSWOHNUNGEN

Top-Objekt der Woche

Kostenlose Marktwertermittlung:
www.unser-immobilienwert.de

Meerblick mitten in Scharbeutz!
22 m², 1 Zimmer, Loggia, Stellplatz, Bj. 1970, EnB, 69 kWh/(m²*a), B, Gas, 199.000 € (zzgl. 3,33 % inkl. MwSt. Käuferprov.)
moellerherm-immobilien.de 0800-77 16 100
Persönlich gut beraten

MÖLLERHERM IMMOBILIEN



Villen-Etage

vor dem Mühltentor
gesamtes 1. Obergeschoss, 166 m², 3,5 Zimmer, großes VB, Sauna, Gäste-WC, Pitchpineböden, 3 Balkone vom Eigentümer (courtagefrei) für **875.000,- €**

☎ 0171-2129020 oder loentz@loentz-immobilien.de

Grömitz

Penthouse Wohnung in Strandnähe! 4 Zi., ca. 90 m² Wfl., EBK, bodentiefe Tür- und Fensterelemente, ca. 60 m² umlaufende Dachterrasse, ca. 1,2 km zum Strand von Grömitz, frei verfügbar, Bj. 2000, V: 134,8 kWh/(m²*a), Kl: E, Gas-ZH, KP: 495.000,- € 0451-8009410 von-wuelfing-immobilien.de

Lübeck - St. Jürgen

Attraktive 2,5-Zi.-ETW, ca. 72 m² Wohnfl., Wohn-/Essber. mit Panoramafenster, Landhausküche, innenl. DB, Abstellk., Süd-Loggia mit Markise, TG-Stellplatz, Bj. 1981, B: 94,7 kWh/(m²*a), Kl: C, Gas-Hz., KP: 230.000,- € 0451-8009410 von-wuelfing-immobilien.de

Scharbeutz Pönitz

Neubaueigentumswohnung mit großem Gartengrundstück, ca. 84 m² Wfl., 3 Zi., ca. 160 m² Garten mit Sondernutzungsrecht, heller Wohn-/Essbereich, offene EBK, 2 ebenerdige DB, sonnige Südterrasse, KfW 55 Haus, Fußbodenhz., Bj. 2022, B: 17,0 kWh/(m²*a), Kl: A+, Strom-WP, KP: 425.000,- € 0451-8009410 von-wuelfing-immobilien.de

Pötenitz

Traumhafte 2-Zimmer-ETW in Feldrandlage, ca. 63,20 m² Wfl., 1. OG, WZ mit Balkonzugang, helles Vollbad mit Fenster, EBK mit E-Geräten, mech. Außenrollläden, Keller mit WMA, gr. Gartengrundstück zur Mitnutzung, Bj. 1997, Gas-Hz. aus 2023, V: 111,5 kWh/(m²*a), Kl: D, Gas-ZH, KP: 195.000,- € 0451-8009410 von-wuelfing-immobilien.de



Sereetz - Gemütliche Eigentumswohnung in ruhiger Lage...

Bj. 1965, Erdgeschoss (Hochparterre), 3 Zi., ca. 67,12 m², S/W-Loggia, gute Aufteilung, großer Kellerraum, freie Übergabe, KP 152.000,00 Euro EnV, 153,9 kWh/(m²*a), Erdgas, E

Immobilien-Center
Tel. 0451/1404-360

Volksbank Lübeck ImmobilienCenter
www.volksbank-luebeck.de



Helle 2-Zimmer Eigentumswohnung oder Kapitalanlage in Tdf. Strand
EG, ca. 43 m³ zzgl. Balkon und Terrasse, neuwertige EBK, Duschbad, elektr. Außenrollläden, elektr. Markisen, Fahrradgarage, TG-Stellplatz EVA: 133,6 kWh/(m²*a), Gas, E, Bj. 1988
€ 339.000,- zzgl. Courtage

loose firmengruppe
Immobilien seit 1982

Tel.: 04503 - 88 12 00
www.loose-immo.com

ANLAGEOBJEKTE

Oldenburg i.H.

verm. Gewerbeimmobilie mit großz. Verkaufs- und Lagerfläche, ca. 3.751 m² vermietb. Fläche, 2 Etagen, ca. 143.138,16 € NKM p.a., MV seit 01.07.2011 bis 30.06.2028, Option auf 5 weitere Jahre, 46 PKW-Kundenstellplätze, 3 LKW-Laderampen, ca. 9.094 m² Grdst., Erweiterung auf ca. 6.000 m² vermietb. Fl. gemäß B-Plan mögl., Bj. 1996, B: Strom 99 kWh/(m²*a), Wärme 70,5 kWh/(m²*a), Gas-Hz., KP: 1.850.000,- € 0451-8009410 von-wuelfing-immobilien.de

Grömitz - Guttau

MFH mit 6 sanierten 2-Zi.-Whg., nur ca. 4 km bis zum Strand, insg. ca. 280 m² Wohnfl., mit Dusch- oder Wannenbad, mod. neuwertige EBK, je Whg. eigener Eingang und Terrasse, tw. mit Kaminofen, tw. Fußbodenheizung, ca. 1.368 m² Grundstück, Gasheizung aus 2020, 7 Außenstellplätze, Mieteinnahmen ca. Faktor 19,5, Bj. 1930, kernsaniert 2012, V: 130,28 kWh/(m²*a), Kl: E, Gas-Hz., KP: 780.000,- € 0451-8009410 von-wuelfing-immobilien.de

Gadebusch

Wohn- & Geschäftshaus in gut angebundener Lage. Praxisfläche mit 2 Mietwohnungen im Dachgeschoss, ca. 130 m² voll ausgestattete Praxisräume inkl. zahnmedizinischem Inventar, Anmeldung mit Tresen, 3-4 helle Behandlungsräume, 6 Stellplätze, ca. 389 m² Grdst., 2 WE im Dachgeschoss, insgesamt ca. 107 m² Wfl., aktuelle Mieteinnahmen ca. 620,- € NKM / mtl., Bj. 1994, B: 114,3 kWh/(m²*a), Kl: D, Gas-ZH, KP: 225.000,- € 0451-8009410 von-wuelfing-immobilien.de

Mölln

Gemütliche 2,5-Zimmer-Wohnung als Kapitalanlage, geräumiges Entrée, helles Wohnzimmer, EBK inkl. E-Geräte, Balkon mit Blick ins Grüne, ca. 5.880,00 € Nettokaltmiete p.a., Gasheizung aus Jahr 2019, mehrfach verglaste Kunststofffenster, Außenstellplätze vorhanden, Bj. 1963, V: 157,9 kWh/(m²*a), Kl: E, Gas-ZH, KP: 145.000,- € 0451-8009410 von-wuelfing-immobilien.de

Lübeck - St. Lorenz

Mehrfamilienhaus in 1 A Lage! Vollvermietetes Mehrfamilienhaus mit 4 Wohneinheiten, ca. 208 m² vermietb. Fläche, ca. 185 m² Grdst. mit kleinem Gartenbereich, NKM p.a. ca. 21.384,- €, 1 Kellerraum pro Wohnung, Gemeinschaftswaschküche, Bj. 1902, eigene Gas-Therme für jede Wohnung, B: 113,9 kWh/(m²*a), Kl: D, GET, KP: 470.000,- € 0451-8009410 von-wuelfing-immobilien.de

GRUNDSTÜCKE

Neustadt i. H.

Baugrundstück in Hafennähe, insg. ca. 959 m², derzeit mit einer kl. baufälligen DHH bebaut, Bebauung nach § 34 BauGB, erschlossenes Grundstück, Baugenehmigung für eine Doppelhaushälfte mit 5 - 6 Zimmern liegt vor. Dieses Objekt unterliegt nicht den Anforderungen der ENEV, KP: 200.000,- € 0451-8009410 von-wuelfing-immobilien.de

Wanderungen
rund um Lübeck

Am Mittwoch, 15. Mai, bietet der Verein Natur und Heimat e.V. eine 10 km lange Halbtagswanderung vom Dummersdorfer Ufer – Am Stau an. Treffen ist um 9.39 Uhr an der Bushaltestelle „Hirtenbergweg“ der Linie 32. Gäste zahlen bei Teilnahme vier Euro. Info bei Christa Neubeck, Tel. 495741.

Am Donnerstag, 16. Mai, findet eine ca. 5 km lange Kurzwanderung vom Stadtpark zum Eschenburgpark statt. Im Café Moni ist eine Einkehr geplant. Treffen ist um 13.35 Uhr an der Bushaltestelle „Roeckstr.“ Gäste zahlen bei Teilnahme vier Euro. Nähere Auskunft erteilt Ilse Gerlach, Tel. 404820.

Am Sonnabend, 18. Mai, führt eine Tagesrundwanderung durch den Leonorenwald mit Aussicht Hoher Schönberg und Schloss Bothmer. Sie ist ca. 17 km lang mit Rucksackverpflegung. Treffen ist um 8.45 Uhr in der Bahnhofshalle/Hintereingang. Gäste zahlen bei Teilnahme vier Euro. Nähere Auskunft erteilt Iris Toelle, Tel. 0151/58894910.

Nordic Walking
beim BSV

LÜBECK. Der BSV Lübeck bietet zwei neue Nordic Walking Kurse von 10 bis 11 Uhr über jeweils 10 Wochenstunden an. Kursbeginn montags ab 13. Mai für Ungeübte und donnerstags ab 16. Mai für Fortgeschrittene. Die Kursgebühr beträgt 40 Euro zzgl. 9,31 Euro Jahresbeitrag. Anmeldung unter Tel. 77075, 0176/ 660 931309, info@bsv-luebeck.de.

Sundair-Jet landet in Blankensee

Heute starten die Sommerflüge – Direktverbindungen nach Griechenland und Mallorca

ST. JÜRGEN. Die scheinbare Ruhe am Flughafen Lübeck ist vorbei. Jetzt starten die Sommerflüge mit der Stralsunder Fluggesellschaft Sundair. Los geht es nach Heraklion auf Kreta am Dienstag, 30. April. Der Jet hebt bereits um 5.30 Uhr ab. Dafür landet er auch schon um 10.05 Uhr in der griechischen Stadt. Erstmals wird in Lübeck-Blankensee ein Verkehrsflugzeug einer Partner-Airline stationiert. Am Montag, 29. April, landete der Airbus A 319 auf seinem neuen Heimatflughafen.

Um 11.17 Uhr setzt der 150-sitzige, weiße und in Kroatien registrierte Airbus mit der Kennung 9A-BER auf der Landebahn 07, also Richtung Osten, auf. Flughafen-Schichtleiter Benedict Bastian weist den Jet mit den beiden Einwinkstäben in die endgültige Parkposition ein. Fünf Verkehrsmaschinen haben nebeneinander auf dem Vorfeld Platz. Einer davon, der mit der Nummer 3M, ist von jetzt an für den Airbus reserviert.

In einer Reishöhe von etwa 2700 Metern haben Flugkapitän Stefan Bodag und Co-Pilot Andrej Grahovac den Jet von Bremen nach Lübeck gesteuert. Bis in den Oktober und November wird der Sundair-Flieger von und nach Blankensee in der Luft sein – und sein Zuhause in Lübeck haben. Sundair startet bereits im dritten Jahr von Lübeck aus.

„Die Fluggesellschaft hat sich als ein besonders zuverlässiger Partner erwiesen“, sagt Lübecks Airport-Geschäftsführer Prof. Jür-



Gerade erst in Blankensee gelandet und schon zum Einsteigen bereit: der in Lübeck stationierte A 319 der Sundair. Foto: Agentur 54°

gen Friedel. „Durch die Stationierung des Airbus A319 in Lübeck können wir unseren Fluggästen besonders gute Reisezeiten bieten.“

„Nach einem sehr erfreulichen Sommer des vergangenen Jahres ist es für uns und den Flughafen Lübeck die logische Konsequenz, eine Maschine zu stationieren. Damit erreichen wir ein noch attraktiveres und umfangreicheres Flugprogramm“, sagt Holger Conrad, Sundair-Vertriebsmanagement-Leiter. An der Stationierung hänge eine Menge, sagt Friedel.

Airport-Mitarbeiter Nicolas

Voß und sein Team haben sich seit Anfang dieses Jahres um die Logistik gekümmert. „Wir haben unsere Öffnungszeiten erheblich erweitert und zusätzliches Personal generiert“, sagt Voß. Immerhin hebt die Maschine zehn Mal pro Woche ab. Tagsüber ist der Jet in der Luft, nachts wird er im Auftrag von Sundair von einer am Flughafen ansässigen Firma gewartet.

DIREKTFLÜGE NACH GRIECHENLAND UND MALLORCA

Das sind die aktuellen Verbin-

dungen ab Lübeck: Erstmals geht es von Lübeck im Linien-Direktflug nach Rhodos und Kos ans Mittelmeer. Gleich vier griechische Urlaubsinseln werden angesteuert. Flugreisende können sich zweimal pro Woche auf Flüge nach Heraklion auf Kreta freuen. Rhodos wird zweimal wöchentlich angefliegen – jeweils mittwochs und sonnabends. Montags geht es von Blankensee auf die Insel Kos. Weiter im Sundair-Flugplan bleibt die malerische Insel Korfu mit einer Sonnabends-Verbindung. Sundair weitet die Flüge nach

Mallorca aus: Von Mittwoch an, 1. Mai, geht es viermal pro Woche auf die spanische Mittelmeerinsel. Die Flüge ab Blankensee starten früh: Los geht es immer montags um 6.20 Uhr, mittwochs um 6 Uhr, am Donnerstag um 6.30 Uhr und sonntags schon um 5.55 Uhr. Die Landungen auf der Insel sind zwischen 8.45 und 9.15 Uhr geplant. Die frühen Verbindungen haben Vorteile, sagt der Airport-Chef: „Wer morgens früh starten kann, ist auch zeitig am Urlaubsziel und hat andererseits am Abreisetag noch etwas mehr Zeit zur Verfügung“, sagt Friedel. Alle Flüge und Reisen mit Sundair sind über Reisebüros und alle großen Veranstalter buchbar.

Außerhalb des Sommerflugplanes von Sundair bieten Reiseunternehmen weitere Flüge ab Lübeck an. Mit einer speziellen Reise für Genießer geht es vom 16. bis zum 23. Oktober nach Mallorca. Leserinnen und Leser der Lübecker Nachrichten erhalten einen Rabatt von 3 Prozent. Rhodos lockt noch einmal mit einer achttägigen Kultur- und Erlebnisreise vom 5. bis zum 12. Juni. Weitere Gruppenreisen sind geplant nach Rhodos vom 1. bis zum 8. Mai und vom 11. bis zum 18. Mai, nach Mallorca vom 2. bis zum 9. Mai und vom 6. bis zum 13. Oktober. Nach Kreta geht es vom 10. bis zum 17. Mai und noch einmal vom 1. bis zum 8. Oktober.

JAC

➔ Nähere Infos sind zu finden unter www.flughafen-luebeck.de

Teilnehmer für eine neue Studie gesucht:
„Aktiv Bauchfett verlieren – der Schlüssel zur Gesundheit!“

Lübeck. Trotz unzähliger Diätprogramme steigt die Zahl der Menschen mit Gewichtsproblemen weiter an. 55% der deutschen Frauen und 65% der deutschen Männer sind übergewichtig – Tendenz steigend. Neuste medizinische Forschungen zeigen, das Übergewicht und insbesondere das innere Bauchfett, das sogenannte viszerale Fett, besonders gefährlich für die Gesundheit sein können.

Das innere Bauchfett wird mit einem erhöhten Risiko für verschiedene chronische Erkrankungen wie Diabetes Typ 2, Herzerkrankungen, Bluthochdruck, etc. dem sogenannten metabolischen Syndrom in Verbindung gebracht. Daher ist die Erforschung von effektiven und nachhaltigen Methoden zur Gewichts- und Bauchfettreduktion von großer Bedeutung.

Die MC Studios, Fitness für Frauen aus Lübeck möchten in Zusammenarbeit mit der GfBE (Gesellschaft für Bewegungs- und Ernährungsanalysen) und myline (führendes Abnehmprogramm der Fitnessbranche) beweisen, dass durch gesunde Ernährung und Krafttraining, neben einem Gesamtgewichtsverlust auch das viszerale Bauchfett abnimmt und somit die Gesundheit gestärkt werden kann.

Jetzt werden 50 untrainierte Teilnehmer ab 25 Jahren gesucht, die an der Studie teilnehmen wollen. Vier Wochen lang werden Sandra Crantz und Anja Jodkuhn-Reiß, die beiden Studioleiterinnen der MC Studios die Teilnehmer persönlich durch ein alltagstaugliches Abnehmprogramm begleiten. Zudem erhalten alle Teilnehmer ein auf sie abgestimmtes Trainingsprogramm, um das größte fettverbrennende Organ des Körpers, die Muskeln, zu aktivieren. „Kalorien durch richtiges Muskeltraining verbrennen, anstatt immer weniger zu essen. Richtiges Muskeltraining bedeutet, in kurzer Zeit (nur 2 – 3 Std. pro Woche) ein Maximum an Energie zu verbrauchen, um den Stoffwechsel dauerhaft zu beschleunigen. Die Folge: Anstatt beim Abnehmen weniger zu essen, ist dadurch mehr essen möglich!“ so Sandra Crantz.

Das Körpergefühl und die Gesundheit verbessern sich in vier Wochen

„Uns geht es darum, genau herauszufinden, was die Teilnehmer innerhalb von vier Wochen erreichen können. Die Teilnehmer können in dieser Zeit zwischen vier und sechs Kilo abnehmen. Das Körperfett, besonders das viszerale Bauchfett, der Cholesterinspiegel und der Blutdruck können sich innerhalb dieser Zeit regulieren, das allgemeine Wohlbefinden verbessert sich und sogar kleine „Wehwechen“ an Rücken, Nacken, Gelenken etc. können verschwinden“.

Der Selbstkostenpreis für die Studie, inklusive 4 Wochen Training im MC Studio, einer umfangreichen Körperanalyse am Anfang und am Ende der Studie, dem Studienbegleitbuch mit vielen leckeren Rezeptvorschlägen zum Abnehmen beträgt nur 39,90 € zuzüglich 10,00 € für den Trainingstransponder.

Interessierte sollten gleich zum Telefonhörer greifen und sich im MC Studio unter folgender Nummer melden:

MC Studio Fackenburger Allee 100, Telefon: 0451/ 472288 oder
MC Studio Brandenbaumer Landstr. 1a: 0451/ 601220

Die Teilnehmerzahl ist begrenzt!

BUNDESWEITE STUDIE
AKTIV BAUCHFETT
VERLIEREN! DER SCHLÜSSEL
ZUR GESUNDHEIT!

Wir suchen:

50 untrainierte Teilnehmer ab 25 Jahren,

die an einer 4-wöchigen Studie teilnehmen möchten. Wir wollen beweisen, dass man effektiv abnehmen und damit auch das gefährliche innere Bauchfett (viszeral) verlieren kann.

Sie erhalten:

- ✓ **Gesundheitsanalyse**
Messung von Körperfett, Wasser, Bauchumfang, Muskeln und Gewicht
- ✓ **4 Wochen Training** mit Einweisung in ein Stoffwechseltraining zur Fettverbrennung und zur Reduzierung des Bauchumfangs.
- ✓ 4 spannende **Studienvideos** zu den Themen:
„Dauerhaft abnehmen“
„Die Wirkung des viszeralen Bauchfetts“
„Der Darm das Nr. 1 Immunzentrum“
„Muskeltraining – der Impfstoff für Gesundheit“
- ✓ inkl. **Studienbegleitbuch** mit vielen leckeren alltagstauglichen Rezepten zur Gewichtsabnahme

Mehr Informationen:

Bitte rufen Sie an und informieren Sie sich über die stark begrenzten Teilnehmerplätze unter:

Telefon:
MC Studio
Fackenburger Allee 100,
Telefon: 0451/ 472288

MC Studio
Brandenbaumer Landstr. 1a,
Telefon: 0451/ 601220

Anmeldeschluss:
24.05.2024

Einmalige Studiogebühr € 39,90

