

EUTIN | MALENTE WOCHENSPIEGEL

WWW.WOCHENSPIEGEL-ONLINE.DE

Sonnabend, 27. April 2024 • kostenlos

Junger Straftäter verurteilt

Gewaltdelikte mit ungewöhnlichen Waffen und Einbruchdiebstahl im Gymnasium bringen einen 22-Jährigen in Haft. **SEITE 2**

Schwalben willkommen!

Haben Sie Schwalbennest am Haus? Der NABU zeichnet schwalbenfreundliche Hausbesitzer aus. **SEITE 3**

Fahrradwerkstatt umgezogen

Sie machen Fahrräder wieder flott: Das neue ehrenamtliche Team der Fahrradwerkstatt in Niendorf. **SEITE 4**

Zustellung: 0451/144-1826
Redaktion: 0451/144-1781
Anzeigen: 0451/144-1111, Fax -1010

LN-ePower Messe im LUV Shopping

LÜBECK. Dieser Sonnabend dreht sich im LUV Shopping (Dänischburger Landstr. 81) um alles, was elektrisiert. Auf der LN-ePower präsentieren sich Familienautos mit Elektroantrieb oder verschiedenste E-Bikes – für jeden Wunsch gibt es hier die passenden Produkte der unterschiedlichen Anbieter. Von 10 bis 18 Uhr können E-Bikes und E-Autos wie etwa von der Marke Tesla kostenlos getestet werden. Außerdem beraten Experten über individuelle Lösungen zur Nutzung nachhaltiger Energieformen direkt vor Ort.

➔ Mehr Informationen unter www.LN-epower.de.

Vögel am Kleinen Warder

BOSAU. Das kleine Warder in Bosau bietet zahlreichen Vögeln einen Lebensraum. Es können nicht nur Singvögel in den Bäumen, sondern auch viele Wasservögel auf dem Großen Plöner See beobachtet und gehört werden. Vogelkundler Sönke Hagemann lädt am Samstag, 4. Mai, von 9 bis 12 Uhr ein, an einer Einführung in die Vogelbestimmung teilzunehmen. Wenn vorhanden bitte ein Fernglas mitbringen. Für Kinder ab 6 Jahren geeignet. Die Teilnahme kostet 10 Euro, Kinder frei. Treffpunkt ist am Eingang Kleines Warder in Bosau, Plöner Straße (Ortsausgang).

➔ Anmeldung bei der VHS Bosau, Telefon 04555/7146188 oder im Internet: www.vhs-bosau.de

Sommerkirche mit 180 Veranstaltungen

EUTIN. Mit den Strandkörben kommt auch die Sommerkirche wieder mit vielen Angeboten nach Ostholstein. Nach einer ziemlich verregneten und kühlen Hauptsaison im vergangenen Jahr hoffen Strandpastorin Katharina Gralla und die vielen Aktiven der Sommerkirche in diesem Jahr auf Sonne und Wärme. Denn vieles findet wieder unter freiem Himmel statt: Geschichten im Strandkorb für Kinder, Mini-Pilger-Wege, Pop-Gottesdienste und meditative Andachten am Meer und an den Seen, Orgelradtour oder die Tauffeste sind bei trockenem Wetter natürlich sehr viel schöner.

Manches Highlight ist aber auch unter Dach geplant: Bachkantaten und Kleinkunst, Kirchenführungen und Konzerte für unterschiedliche Geschmäcker. Zum ersten Mal wird es ab Mitte Juni auch Geschichten am Webstuhl geben: In der „Remise“, dem Kunstraum des Klosters Cismar, fliegt das Weberschiffchen. Da werden Kettfäden gesenkt, gehoben und bewegt. Da kann man schauen und verweilen. Claudia Süßenbach – Hobby-Weberin, Erzählerin und Theologin – erzählt von „Schicksalsweberinnen“ und Lebensfäden. Am ganzen Nachmittag ist Zeit, um ins Gespräch zu kommen, über die alte Kunst des Handwebens und über das Gewebe des Lebens. Die Veranstaltung findet mittwochs um 16 Uhr statt, der Eintritt ist frei.

Ein weiterer Höhepunkt: Die erfolgreichen „Pop-Gottesdienste



Das „Pop+Gott“ Team mit (v.li.) Strandpastorin Katharina Gralla, Musikerin Lena Sonntag und Pastor Dennis Koch. Foto: Dirk Tostmann

on tour“ gehen unter dem Motto „besser lieben“ mit Stationen in Bosau, Pansdorf, Burg auf Fehmarn und Malente in die dritte Saison. Unter www.pop-und-gott.de finden sich alle Informationen dazu. Propst Peter Barz: „Ich freue mich sehr, dass wir auch 2024 insgesamt mehr als 180 Angebote haben, mit denen wir viele und unterschiedliche Menschen erreichen wollen.“

Erwähnenswert ist außerdem ein nicht ganz freiwilliger Umzug: Die Scharbeutzer Atempausen, die seit Jahren beliebten und sehr gut besuchten Abendandachten, ziehen nach Eutin. Denn das Strandpodest am Meer wurde durch die Sturmflut im vergangenen Oktober schwer beschädigt. So geht es von der See stattdessen an den See. Im Garten am frischen Wasser heißt es ab Juli jeden Mittwochabend um 21 Uhr (im Au-

gust um 20.30 Uhr): zu sich kommen, zur Ruhe kommen, zu Gott kommen. Die Atempausen am Donnerstag um 20.30 Uhr auf der Seebrücke in Niendorf bleiben wo sie sind.

„Im Sommer spüren ja nicht nur unsere Gäste, sondern auch viele Ostholsteiner eine Sehnsucht nach spirituellen Angeboten in der Natur, nach Gemeinschaft, nach Anregungen zum Nachdenken, nach einem Kompass fürs Leben. Es sind ja keine leichten Zeiten, da gibt es auch viele geistliche Fragen. Unsere Angebote bieten einen Raum dafür“, erläutert Pastorin Gralla.

➔ Das Programm der Sommerkirche liegt als Broschüre ab 1. Mai in Tourismusagenturen und Kirchen aus. Alle Angebote finden sich außerdem unter www.kirche-am-strand.de im Internet.



PHOTOVOLTAIK

vom Fachbetrieb vor Ort

ALLES AUS EINER HAND

- ✓ individuelle Fachberatung
- ✓ fachgerechte Montage
- ✓ zuverlässig und kostengünstig
- ✓ schnell und professionell

Rudolf-Diesel-Str. 22, 23617 Stockelsdorf | 0451-120 150-0
info@dachsolar.de | www.dachsolar.de

Steuern?

Wir machen das.

VLH.

Daniel Gräfe
Beratungsstellenleiter
Eutiner Landstraße 18
23701 Groß Meinsdorf
Daniel.Graefke@vlh.de
☎ 04521 82 48 497

www.vlh.de

Gold & Silber

Wir zahlen hohe Preise für
Besteck und Schmuck,
Brillanten und Uhren, Münzen,
Zahngold und Bernstein

ANTIK & KUNST

Breite Str. 4 neben der Schiffergesellschaft
direkt am Koberg
☎ 7 25 56 • Gutachten
Suche BRIEFMARKEN
sowie alte Orden und Bilder

www.goldankauf-dose.de

AUTO ADAM

kauft
fast jeden Pkw & Lkw

auch defekt, Unfall-/Totalschaden
Sofort Bargeld, prompte Abmeldung u. Abholung
24-Std.-Tel.-Service, auch sonntags

Rufen Sie an,
04 51 / 57010
HL, Roggenhorster Straße 13
www.AUTO-ADAM.de

Pflege24Nord

24-Stunden-Betreuung in Ihrem eigenen Zuhause!
Individuelle Betreuung durch polnisches Personal!
Die bezahlbare Alternative zum Pflegeheim!
Tel. 0173/6 53 30 86

HOCHBERG FLOHMARKT

Campus Center Lübeck	28.04.
familia Reinfeld überdacht möglich	01.05.
REWE Lübeck überdacht möglich	05.05.
hagebau Lübeck überdacht möglich	12.05.
IKEA & LUV-Shopping Lübeck	19.05.

TEL.: 04102 / 3 19 39
www.hochberg.tv

Wir schleifen und verlegen z.B. Parkett, Dielen, Laminat, Teppiche, PVC u.v.m.
www.janneck-kai.de. 0160-94773232

Unendliches Blau
Fluss • Hochsee • Reisen

Ihr Kreuzfahrt Reisebüro

Mühlenstr. 56 - 23552 Lübeck
Tel. 04 51 - 397 393 11
www.unendliches-blau.de

Adria-Kreuzfahrten mit Flug ab Lübeck
Zum Beispiel:



AIDAblu
Adria ab Korfu
7 Nächte inkl. Flug

ab 1.299,- € p.P.*

* AIDA VARIO Preis pro Person bei 2er-Belegung (Innenkabine), limitiertes Kontingent! Es gelten die aktuellen AIDA Reisebedingungen und Informationen auf aida.de/agb
AIDA Cruises • German Branch of Costa Crociere S. p. A. • Am Strande 3 a • 18055 Rostock

O. C. KATRE-SCHMUCK

Wir kaufen:
Gold, Silber, Platin, Schmuck, Diamanten, Zahngold, Bernstein, Luxusuhren - Batteriewechsel sofort

MÜHLENSTR. 19 • LÜBECK ☎ 0451/9 89 89 29

FORCED TO MODE
"DEUTSCHLANDS BESTE DEPECHE MODE COVERBAND"
THE DEVOTIONAL TRIBUTE TO DEPECHE MODE

SPECIAL GUEST: GULVØSS

10. MAI 2024

FREILICHTBÜHNE LÜBECK
TICKETS UNTER: MEDIACONSULT.TICKET.IO

WIR SIND NACHHALTIG

Bei der Herstellung von Zeitungsdruckpapieren wird nahezu 100% Altpapier eingesetzt.



wochen spiegel

Quelle: BDZV

LUBECA IMMOBILIEN

Sie haben eine Immobilie geerbt?

Geerbte Immobilie zum bestmöglichen Preis VERKAUFEN!

Mit Erfahrung, Wertschätzung und Know-how.

LUBECA Immobilien – Thomas Krause
Tel. 0451 – 707 46 62 | www.lubeca-immobilien.de

Haben Sie auch so viele Fragen zu Photovoltaik?

Muss es immer gleich die große Lösung sein?
Welche Photovoltaikanlage brauche ich?
Kann man eine PV-Anlage aufstocken?
Welche Vorteile hat die Insellösung?
Was leistet ein Balkonkraftwerk?
Wann rechnet sich eine Anlage?
PV - ja, aber nicht auf dem Dach - gibt es andere Möglichkeiten?

Vom Balkonkraftwerk bis zur großen PV-Anlage
Photovoltaiktag bei Nelson Park
vom 2.5.2024 bis zum 4.5.2024
von 10.00 bis 16.00 Uhr

Nelson Park 23623 Ahrensböck, Lübecker Straße 17
0 45 25 / 5 01 81 15 - nelsonpark-td.de

Flohmarkt für Hobbygärtner

RATEKAU. Alle Hobbygärtner und Hobbygärtnerinnen haben auch in diesem Jahr wieder Gelegenheit, ihre Gartenpflanzen, Aufzuchten und alles Selbstgemachte, was den Garten verschönert, auf dem Grünen Flohmarkt des SPD Ortsvereins Gemeinde Ratekau anzubieten. Getauscht und verkauft werden kann am Freitag, 3. Mai, von 14 Uhr bis 17 Uhr auf dem Vorplatz der Feuerwehr Pansdorf an der Eutiner Straße. Highlight für die Besucher sind besonders die Kuchen und Torten aus eigener Herstellung. Da keine Standgebühren erhoben werden, bittet der Ortsverein die Standbetreiber selbst gebackenen Kuchen oder Torten zu spenden. Kaffee und Erfrischungsgetränke werden vom SPD Ortsverein angeboten. Gewerbliche Anbieter werden nicht angenommen.

➔ Wer einen Stand betreiben möchte, kann sich bei Gaby Spiller unter der Tel. 0171 - 1729080 oder gaby@spiller-net.de anmelden.

Junger Intensivtäter muss ins Gefängnis

22-Jähriger brach in Eutiner Schule ein – Diverse Gewaltdelikte beging er mit teils ungewöhnlichen Waffen

EUTIN. Der 22-jährige Eutiner verkaufte Kokain und verletzte einen „Kunden“ mit einer Machete. Einem Nachbarn schlitzte er im Streit das Schienbein mit einem Messer auf. Einem anderen kippte er heißes Fett auf die Hose. Hinzu kamen Schlägereien, Diebstähle und Raub sowie ein Einbruch in die Carl-Maria-von-Weber-Schule. Wegen einer Vielzahl von Straftaten verurteilte das Jugendschöffengericht einen Intensivtäter zu einer Haftstrafe.

In seinem Plädoyer charakterisierte der Staatsanwalt den Angeklagten als „kleine tickende Zeitbombe“. Der junge Mann habe während des ganzen Verfahrens „keinerlei Einsicht“ ge-

zeigt, sondern „latent aggressiv“ auf alle Tatvorwürfe und Fragen reagiert. Der Verteidiger bezeichnete seinen Mandanten als „Paradebeispiel der Reifeverzögerung“. Viel mehr mildernde Umstände könne er angesichts der Faktenlage leider nicht anführen. Was brachte die Juristen zu dieser Einschätzung?

EINBRUCHDIEBSTAHL IM WEBER-GYMNASIUM

Die Beweisaufnahme war laut Staatsanwalt „ein bunter Strauß an Delikten“. Dazu zählte beispielsweise ein Einbruchdiebstahl in das Weber-Gymnasium. Trotz eindeutiger Beweislage – drei rechtskräftig bereits ver-



Der verurteilte Intensivtäter brach unter anderem in die Carl-Maria-von-Weber-Schule ein und stahl dort Computer, iPads und Bargeld. Foto: Ulrike Benthien

urteilte Mittäter hatten ihn belastet – leugnete Carl B. (Name geändert) jegliche Tatbeteiligung. Erst als ein Kriminalkommissar aussagte, dass man auch seinen Fingerabdruck gefunden habe, räumte er ein, „möglicherweise in der Schule gewesen“ zu sein.

An dem Diebstahl von zwei Laptops, vier iPads, einem Flachbildfernseher und einer Handkasse mit 150 Euro sei er nicht beteiligt gewesen. Dieser Darstellung widersprach ein Zeuge. Dessen Antwort auf die Frage der Richterin, wer das Geld genommen habe, war eindeutig: „Carl!“ Aufgeflogen sind die Täter auch durch den Versuch, eines der iPads für 335 Euro zu verkaufen. Das gesperrte Gerät zeigte noch Daten des Schulnetzes an.

KOKAIN-DEALER ZÜCKT MACHETE

Carl B. dealte auch mit Drogen. Im September 2023 konnte ein „Stammkunde“ die 80 Euro für ein Gramm Kokain nicht bar bezahlen. Carl B. akzeptierte dessen Handy als Pfand. Ein paar Stunden später stand der Konsument erneut im Raum, um mehr Stoff zu erwerben. Carl B. bot ihm mangels Vorrats an, eine „Line gratis durchzuziehen“.

Die „gute“ Stimmung kippte, als der Malenter Nachrichten checken wollte. Carl B. fand das Mobiltelefon nicht und beschuldigte dessen Eigentümer, das Gerät heimlich an sich genommen zu haben. Dann fuchtelte er mit einer Machete herum, zwang

den „Gast“, seine Taschen zu leeren, und forderte, dass dieser sich nackt ausziehe. Beim Versuch, Carl B. zu entwaffnen, griff der Malenter in die Klinge, wurde brutal zusammengeschlagen und kam mit dem Rettungswagen ins Krankenhaus. Die Schnittwunde wurde mit acht Stichen genäht.

RÄUBERISCHE ERPRESSUNG MIT MESSER UND SCHLAGSTOCK

Ebenfalls im Krankenhaus endete ein Besuch von Carl B., dessen Bruder und einem Kumpel bei einem Nachbarn im Lindbruchredder. Der 21-Jährige wurde im Halbschlaf überfallen. „Erst klirrten die Fensterscheiben, dann versuchten Sie die Tür aufzutreten“, erzählte der Zeuge. Das mit Messer, Dachlatte und Schlagstock bewaffnete Trio habe sein Handy und Geld gefordert. „Ich sollte wöchentlich oder monatlich 150 Euro abdrücken“, sagte der Mann. Warum? „Es hieß, ich hätte seine kleine Schwester in der Kiste gehabt.“ Später wurde er „krankenhausreif zusammengedroschen“.

Weil er sein Werkzeug nicht verließ und eine Sicherung nicht sofort wechselte, schlug Carl B. einem anderen Nachbarn einen Grillrost ins Gesicht und mit einer Schaufel auf den Arm. Einmal sei der Angeklagte mit einem Messer auf ihn losgegangen, berichtete der 40-Jährige. Den Angriff habe er mit einem Tritt abwehren können – allerdings auf Kosten einer Abwehrverletzung am

Schienbein. Auch diese Schnittwunde musste genäht werden.

MEHRFACH AUF LIEGENDEN EINGETRETEN

Noch brutaler agierte Carl B. im Juli 2023 auf dem Norma-Parkplatz: Nachdem er angedeutet habe, „jemandem in die Eier zu treten“, sei ihm dieser an den Hals gegangen. „Ich habe ihn dann weggeschubst“, sagte der Angeklagte. „Wie?“, fragte die Richterin nach. „Mit der Faust ins Gesicht“, erklärte Carl B., er habe dann noch mehrfach auf den Liegenden eingetreten, auch gegen den Kopf. „Sie wissen, dass so etwas tödlich ausgehen kann?“, fragte die Richterin nach. Er habe sich nur gewehrt, nicht mal mit voller Wucht, antwortete Carl B.: „Wenn ich auf seinem Kopf rumgesprungen wäre, dann wäre er tot.“

Die Richterin bat den ebenfalls sichtlich irritierten Verteidiger, seinem Mandanten den Ernst der Lage zu erklären. Die Mahnungen verhallten wirkungslos. Carl B. blieb bei seiner Linie: Ein Nachbar, dem er heißes Öl über die Beine gegossen hatte, habe „darum gebettelt“. Eine Morddrohung auf seinem Instagram Account habe er nicht verfasst.

Nur im Fall eines gestohlenen Mountainbikes zeigte sich Carl B. geständig. „Das geklaute Fahrrad brauche ich, um in Eutin von A nach B zu kommen“, sagte er. Diese Freiheit wurde nun eingeschränkt: Das Schöffengericht verurteilte Carl B. zu einem Jahr und sechs Monaten Jugendstrafe. **DIS**

Meine News. Mein neues Tablet. Mein exklusiver Vorzugspreis.

Sichern Sie sich ein Tablet und die LN als E-Paper inklusive LN+.



Wissen, was **Lübeck**,
unseren Norden und
unsere Welt bewegt.



Und so geht's: QR-Code scannen
oder online bestellen unter
www.LN-abo.de/angebot24

Nur jetzt
18,90 € mtl.
statt ~~46,90 € mtl.~~

Lübecker Nachrichten

Sopranissimo: Frühling im Universum

MALENTE. Das diesjährige Life-Konzert der Reihe „Sopranissimo“ am 5. Mai um 17 Uhr im Kursaal des Haus des Kurgastes in Malente steht unter dem Motto: Frühling im Universum und ist wieder eine Veranstaltung, die für jung und jung gebliebene, Eltern und Singles, Freunde, Freundinnen, Kinder und Paare eine Reise wert ist.

Auf die Zuhörer wartet ein vielseitiges Programm aus Soul, Indie-Pop, Blues und Musical. Auch Klassikhilights, Operettenhits und Volkslieder kommen nicht dabei zu kurz. Es singen Sängerinnen und Sänger des Jungen-Podiums, der Gesangsschule Eva

Monar und die OperaKids. Die Gesangs-Talente werden von Inessa Tsepkova, Klavier, Jan Baruschke, Geige und Peter Kaiser, Percussion begleitet. Durch den Nachmittag führt die Sängerin Eva Monar.

Ein Pausenbuffet, zusammengestellt von den engagierten Helfern des Kulturtransport Malente e.V., lädt Sie zu geselliger Atmosphäre im Foyer und Vorgarten des Kurhauses ein.

➔ Der Eintritt ist frei, um Spenden für Musiker und Buffet wird gebeten. Eine Sitzplatzreservierung ist unter Telefon 0172/ 99 29 484 (Mo-Sa ab 14 Uhr) möglich.

KINO

**EUTIN
FILMWELT EUTIN
Königstraßenpassage 1a
Ticket-Reservierung online:
www.filmwelt-eutin.de**

Programm bis 1. Mai:

➔ **„Die Dschungelhelden auf Weltreise“**

Sa u. So: 15.15 Uhr, Mi 15.15 Uhr

➔ **„Kung Fu Panda 4“**

Sa., So und Mi: 15.30 Uhr

➔ **„Chantal im Märchenland“**

Sa u. So: 17.45 Uhr, Di u. Mi: 17.45 Uhr

➔ **„The Zone of Interest“**

Sa u. So: 17.30 Uhr, Di u. Mi: 20 Uhr

➔ **„Morgen ist auch noch ein Tag“** Sa u. So: 20 Uhr, Di u. Mi: 17.30 Uhr

➔ **„Civil War“**

Sa u. So 20.15 Uhr, Di u. Mi 20.15 Uhr

Yoga-Workshop für Jedermann

EUTIN. Zeit für sich finden, Übungen für das Lösen von Energieblocken erlernen, meditieren und sich stärken, all dies beinhaltet ein Yogaworkshop am Freitag, 3. Mai von 18 bis 21 Uhr in der Familienbildungsstätte Eutin. Die Teilnahme kostet 45 Euro. Anmeldung bei Urte Fiebig unter Tel. 0151 6525 4840

Singen mit dem VHS-Chor Bosau

BOSAU. Der Seniorenbeirat Bosau lädt ein zum gemeinsamen Singen mit dem VHS-Chor am 2. Mai um 15 Uhr bei MC Braasch am Bosauer Strand. Unter der Chorleitung von Julia R. Böger singen wir „Der Mai ist gekommen“ und viele andere Lieder bei Kaffee und Kuchen. Die Teilnahme kostet 13 Euro. Jeder kann mitmachen, allein die Freude am gemeinsamen Singen zählt.

➔ **Anmeldungen bei Horst Wulf-Schnabel unter Tel. 04527-262**

Führung im Küchengarten

EUTIN. Die Führung „Das grüne Herz von Schloss Eutin“ geht durch Geschichte und Gegenwart des Küchengartens. Hier stehen parallel von 15-17 Uhr die ehrenamtlichen Gärtner bereit für Gespräche über den Gartenzaun. Am Marktstand geben sie frische Ernteprodukte der Saison gegen Spende aus. Die Führung kostet 6 Euro und beginnt um 14.30 Uhr, Treffpunkt ist Shop im Schloss. Der Marktstand ist von 15 –17 Uhr geöffnet. Der Eintritt frei, Spenden sind willkommen.

Schwalbenfreundliche Hausbesitzer gesucht!

Jetzt die Glücksbringer und Sommerboten am eigenen Haus willkommen heißen. NABU zeichnet schwalbenfreundliche Hausbesitzer aus.

BAD SCHWARTAU. „Sie sind wieder da!“ so denkt wohl mancher, wer in diesen Tagen die erste Schwalbe des Jahres am Himmel entdeckt. Sie haben den beschwerlichen Zugweg aus dem Süden aus ihrem Winterquartier in Afrika zurück nach Hause geschafft. „Wir sollten die Schwalben willkommen heißen“, das meint auch Oliver Juhnke von der Arbeitsgruppe Vogelschutz des NABU Ostholstein-Süd e.V. .

„Dieses können wir tun, in dem wir ihnen geeignete Nisthilfen bieten oder sie einfach gewähren lassen, wenn besonders die Mehlschwalben mit ihrem alljährlichen Nestbau unter den Dachvorsprüngen der Häuser beginnen, wie z.B. 2023 unter einem Tankstellendach in Pansdorf“, so Oliver Juhnke.

Mehlschwalben brüten außen an Gebäuden unter trockenen Unterschlügen, während die verwandten Rauchschwalben offene, überdeckte Räume benötigen, welche ausreichenden Windschutz bieten. So suchen sich die Rauchschwalben unter anderem überdeckte Carports oder Eingangsvorbauten als Nistplatz aus.

„Leider werden jedes Jahr die Nester dieser streng geschützten Arten an Gebäuden verbotenerweise entfernt, weil die Hauseigentümer die Verschmutzung vermeiden wollen. Dieses lässt sich durch das Anbringen von Kotbrettern allerdings gut vermeiden. So würde man den u.a. durch vermehrten Wohnungsmangel bedrohten Schwalben helfen“, so Juhnke. „Insektenfreundlich gestaltete Gärten und am besten eine feuchte Lehm-pfütze unterstützt die Vögel zusätzlich“.



Schwalben willkommen! Der NABU zeichnet schwalbenfreundliche Hausbesitzer aus. Foto: O.Juhnke/ NABU

Viele weitere Tipps und Informationen, um diesen Sommerboten zu helfen, gibt der NABU auf seiner Webseite www.nabu.de/schwalben.

Der NABU zeichnet Hausbesitzer*innen, die an ihren Häusern die gefiederten Glücksbringer willkommen heißen, mit der Plakette „Schwalbenfreundliches Haus“ aus. Es können sich alle bewerben, die das Brutgeschehen der wendigen Flugkünstler dulden und fördern, ganz gleich, um was für ein Gebäude es sich handelt.

➔ **Interessierte können sich beim NABU Ostholstein-Süd e.V. per Email unter info@nabu-ostholstein-sued.de oder telefonisch bei der Schwalbenbetreuerin Elisabeth Untermann Tel. 04525-2134 melden.**

Geschäftswelt

– Anzeige –

KÜCHEN-KOMMUNIKATION MIT KÜCHEN-STYLE

Vorteile von Induktion

Viele Innovationen helfen dabei, unsere Lieblingsgerichte effizient und bequem auf den Tisch zu bringen. Gar nicht mehr wegzudenken aus der Küchenwelt sind Induktionskochfelder. Dennoch herrscht oft noch Unklarheit über ihre Vorteile im Vergleich zur herkömmlichen Technik. Der populärste Vorteil ist das Tempo: Dank ihrer innovativen Technologie bieten die modernen Kochfelder sozusagen Hitze auf Knopfdruck. Sobald der Topf oder die Pfanne auf das Kochfeld gestellt wird, startet der Induktionsprozess. Umgekehrt lässt er sich auch schnell wieder beenden. Das be-

schleunigt den Kochvorgang und senkt den Energieverbrauch.

Informationen gewünscht? Genau damit beschäftigt sich unser Blogbeitrag auf <https://kuechenstyle.de/blog>.

Scannen Sie den QR-Code ein oder besuchen Sie uns.



Taschenmacherstraße2
23556 Lübeck
www.kuechenstyle.de
info@kuechenstyle.de
Tel. 0451 - 296 382 88

Betr.: Scharfschießen Schießgebiet HOHWACHTER BUCHT

Im Schießgebiet HOHWACHTER BUCHT und auf den Truppenübungsplätzen Putlos und Todendorf werden im Monat Mai 2024, außer an Sonn- und Feiertagen, Schießübungen von Land auf See in das durch Tonnen gekennzeichnete Warngelände und, darüber hinaus, in ein durch Tonnen kenntlich gemachtes Gefahrengelände, durchgeführt.

Für Putlos und Todendorf gelten für den Monat Mai 2024 grundsätzlich folgende Schießzeiten:

Montag bis Donnerstag 0900 - 1700h
Freitag 0900 - 1230h
zusätzlich Mittwoch und Donnerstag bis 0030h
Die Schießzeiten sind ohne Gewähr.

Während des Schießens werden für die Warngelände PUTLOS und / oder TODENDORF Sichtzeichen an den Signalstellen HEIDKATE, HUBERTSBERG, WESSEK, BLANKECK und HEILIGENHAFEN und auf den Sicherungsfahrzeugen gezeigt.

Die Signalstelle Leuchtturm Neuland ist ein zusätzliches Tagessignal, welches sich durch Sensoren gesteuert bei Dämmerung automatisch ausschaltet. Maßgebend sind dann die übrigen Signalstellen.

Das unbefugte Betreten der durch Schranken und Schilder gekennzeichneten Übungsgelände - auch außerhalb der Schießzeiten - ist verboten.

(Achtung: Lebensgefahr!)

Das Warngelände auf See ist in den oben genannten Schießzeiten gefährdet. Das Befahren ist gemäß Verordnung über Sicherungsmaßnahmen für militärische Sperr- und Warngelände an der schleswig-holsteinischen Ost- und Westküste und im Nord-Ostsee-Kanal vom 1. Juni 2012 (BANz. AT 11.06.2012 V1), zuletzt geändert durch die Verordnung vom 8. April 2013 (BANz. AT 15.04.2013 V1) verboten. Es finden auch außerhalb dieser festgesetzten Schießzeiten Übungen statt, bei denen Leucht- und Signalmunition - außer Signal rot - verschossen wird.

Im Auftrag

Im Original gezeichnet
Josten
Hauptmann

„Danke für alles!“

Die SOS-Kinderdörfer bedanken sich bei allen Freunden und Unterstützern für über 60 Jahre Mitgefühl, Engagement und Vertrauen! Bitte bleiben Sie uns treu.



www.sos-kinderdoerfer.de

REFORMHAUS ENGELHARDT

Reformhaus

Alles Gute zum Muttertag!



15% Rabatt auf Kosmetik*

Am Donnerstag, den 2. Mai und Freitag, den 3. Mai, erhalten Sie ab dem Kauf von drei Kosmetik-Artikeln 15% Beauty-Rabatt auf Ihren Kosmetik-Einkauf.

Arya Laya Rose Body Lotion mit Anti-Aging Effekt

- Spendet Feuchtigkeit
- Regeneriert und verfeinert die Haut
- Wirkt Alterungsprozessen entgegen
- mit Rosenwasser, Wildrosenöl und Mandelöl

REFORMHAUS ENGELHARDT
Königstraße 51, 23552 Lübeck, Tel: 0451/7060099
www.reformhaus-engelhardt.de



Reformhaus Engelhardt GmbH & Co. KG · Osterfeldstr.12-14 · 22529 Hamburg

*Rabatt gilt nicht für reduzierte Ware und ist nicht kombinierbar mit anderen Rabattaktionen.

3. Mai 2024 13–18 Uhr

4. Wärmepumpen-Infotag

- Erleben Sie die Wärmepumpe live vor Ort
- Lassen Sie sich von unseren Profis beraten
- Tauschen Sie Erfahrungen aus

Für mehr Infos QR-Code scannen oder anrufen 0451 15034400.

Boie Showroom
Posener Str. 20
23554 Lübeck

boie.com

Pönitzer
Maibaumfest

PÖNITZ. Am Mittwoch, 1. Mai, wird in Pönitz von 11 bis 14 Uhr wieder das traditionelle Maibaumfest vor dem Museum in Pönitz gefeiert. Der Verein „Feste rund um Pönitz“ organisiert auch in diesem Jahr wieder ein fröhlich und buntes Fest. Neben Vorführungen der orientalischen Tänzerinnen und musikalischer Unterhaltung gibt es wieder frische Maibowle, Grillwürste, hausgemachte Suppe, sowie unseren Kaffee und Kuchenstand mit dem berühmten Kuchenbuffet sowie Waffeln. Das Museum wird an dem Tag auch geöffnet sein und kann besucht werden.

Gospel
Gottesdienst

GLESCENDORF. Die Kirchengemeinde Gleschendorf lädt am Sonntag, 28. April, um 17.30 Uhr zu einem besonderen Abendgottesdienst ein. Wenn der Gospelchor „Heaven 111“ unter der Leitung von Christina Engelke in der Gleschendorfer Feldsteinkirche singt, erwartet die Zuhörer ein musikalischer Abend voller Freude und Hoffnung. Das moderne Programmrepertoire aus den USA erzählt von Angst („Jesus be a fence“), Tod („Going up yonder“) und Sehnen nach innerem Frieden („Let your love rain down on me“), aber auch von Glauben und Geborgenheit („Trust in the Lord“, „All good things come from you“). Der Chorklang wird von Solistinnen aus dem Chor ergänzt. Am Klavier begleitet Marcus Rau, Gospel- und Jazzpianist aus Bad Oldesloe. Predikant Roland Strawe umrahmt den Abend mit Gebet und Segen.

Fahrradwerkstatt:
Neues Team, neuer Standort

Werkstatt ist jetzt mit neuen Mitarbeitern in die Dr.-Waßmund-Straße umgezogen.

NIENDORF. In der Fahrradwerkstatt in Niendorf/Ostsee machen Thomas Groth, Uwe Böttger und Paul Wittmann Drahtesel wieder flott. Reifen werden geflickt, Bremsen nachgestellt und Sattelstangen festgezogen. Etwas Kettenfett lässt das nervige Quietschen beim Tritt in die Pedale verstummen und nachdem ein loses Kabel an die Fahrradlampe angelötet wurde, scheint auch das Licht wieder. Fahrräder, die sich nicht mehr reparieren lassen, dienen als Ersatzteillager.

„Wir sind weder ein Fahrradladen, noch eine Fachwerkstatt für Zweiräder. Außerdem haben wir keine E-Bikes und keine neuwertigen Fahrräder, dafür aber gebrauchte, die mit funktionierenden Bremsen, Licht und Reflektoren alle Anforderungen an den Straßenverkehr erfüllen“, erklärt das ehrenamtlich tätige Trio. „Fahrräder, die wir wieder flott machen, geben wir nur gegen einen Berechtigungsschein der Gemeinde Timmendorfer Strand an Bedürftige heraus.“

Während Paul Wittmann sich schon lange in der Fahrradwerkstatt engagiert, sind Uwe Böttger und Thomas Groth neu hinzugekommen. Letzterer hat im vergangenen Sommer ehrenamtlich die Leitung der Fahrradwerkstatt von seinem langjährigen Vorgänger Karsten Lohse übernommen. Thomas Groth war ehemaliger Abteilungsleiter in einer berufsbildenden Schule und hat nach seiner Pensionierung eine ehrenamtliche Aufgabe gesucht.



Uwe Böttger (links) und Thomas Groth sorgen für die Verkehrssicherheit der Fahrräder. Foto: Gehrke

Durch einen Zeitungsartikel sind er und Uwe Böttger auf die Fahrradwerkstatt aufmerksam geworden, deren bisheriger Leiter aus Altersgründen einen Nachfolger suchte. Für den passionierten Radfahrer Thomas Groth, der seine Fahrräder schon immer selbst repariert hat, stand sofort fest, „Das will ich machen.“ Eine Entscheidung, die er nicht bereut hat. „Es ist schön, anderen eine Freude zu machen.“

Mit dem neuen Leiter kam übrigens auch ein neuer Standort, denn die Fahrradwerkstatt ist aus der GGS-Strand Europaschule ausgezogen und befindet sich nun auf der gegenüberliegenden Straßenseite von EDEKA Jens in der Dr.-Waßmund-Straße 12 in Niendorf. Dabei hat sich eindrucksvoll gezeigt, wie gut das Team zusammenarbeitet, denn beim Umzug nach Niendorf haben alle drei kräftig mit ange-

packt, um Fahrräder und Werkzeug zu verladen und die neue Werkstatt einzurichten. Die Öffnungszeiten sind hingegen gleich geblieben.

Die Fahrradwerkstatt hat ab Mittwoch, 24. April, immer mittwochs von 14 bis 16 Uhr geöffnet. Damit das Konzept der Fahrradwerkstatt aufgeht, werden Fahrradspenden sehr gerne entgegengenommen.

Kostenloser
Tenniskurs

RATEKAU. Der Tennisverein TSV Ratekau lädt Familien und Freunde zu einem kostenfreien Tenniskurs ein, der vom Landessportverband Schleswig-Holstein e. V. und der AOK unterstützt wird. Der Kurs erstreckt sich über 10 Stunden und bietet eine ideale Gelegenheit, den Tennissport in ungezwungener Atmosphäre kennenzulernen, ohne dabei an eine Mitgliedschaft gebunden zu sein. Unter dem Motto „Familien in Bewegung – Tennis-Sommer 2024“ bietet der Kurs nicht nur Kindern, sondern auch Eltern, Freunden, Wohngemeinschaften aber auch junge Erwachsenen die Möglichkeit, gemeinsam aktiv zu werden. Die Termine sind bewusst auf Samstagvormittage gelegt, um auch Berufstätigen die Teilnahme zu ermöglichen. Die genauen Uhrzeiten werden individuell mit dem Trainer abgestimmt.

Das erste Treffen findet am Samstag, 4. Mai, um 11 Uhr auf dem Tennisplatz an der Moen-Halle statt. Hier haben Interessierte die Chance, sich kennenzulernen, erste Bälle zu schlagen und alle Fragen rund um den Tenniskurs zu klären.

Eine Mitgliedschaft im TSV Ratekau ist nicht erforderlich, um am Kurs teilzunehmen, auch Tennisschläger und Bälle werden gestellt. Die Teilnahme ist kostenfrei und bietet eine ideale Gelegenheit, den Tennissport gemeinsam mit Familie und Freunden zu entdecken und aktiv zu werden.

Zur besseren Planung wird um eine Anmeldung bei Stefan Manthe gebeten, der als Ansprechpartner für weitere Informationen zur Verfügung steht. Er ist telefonisch unter 0160/ 96440687 oder per E-Mail unter manthe@kabelmail.de erreichbar.



SONDER VERKAUF

4. MAI VON 10 BIS 16 UHR

Trekking » City » Kids
Lastenräder » E-Bikes

BIS ZU
**-1200€
RABATT**

MTB-MARKET LÜBECK
Bei der Gasanstalt 2 - 4
23560 Lübeck



Flohmarkt
Wismar
Mi., 1. Mai, 10-16 Uhr
Nächster Termin: 2. Juni
Info: 0171-34 86 414

FREILICHTBÜHNE LÜBECK



ROSS ANTONY
OLAF HENNING
01.08.24
FREILICHTBÜHNE LÜBECK



**OLDIENACHT
LÜBECK**
HERMANS HERMITS
DOZY, BEAKY, MICK & TICH
EASYBEATS
THE LORDS
TREMS
22.08.2024
ab 17:00 Freilichtbühne Lübeck

Tickets an den bekannten
Vorverkaufsstellen
in Lübeck und Umland,
Lübeck Ticket,
Tel.: 0451/695668,
www.luebeck-ticket.de
EVENTIM
01806/570070
RESERVIX
0761/88849999

10% Leser-Rabatt,
erhältlich in den
LN-Ticketwelten

TIERMARKT



**ZOO
& Co.**
SCHNACK

ENTDECKE UNSEREN
AKTUELLEN
**ANGEBOTS-
PROSPEKT:**



Sommerweide HL-Süd (23628), für Ponys
u. Pferde bis 160 cm Stockmaß. Schönes
Ausreitgelände, drain. Reitplatz, Offen-
stall. Privat, Mitte Mai - inkl. September
☎ 0172-7866353 od. 0451/805502 (AB)

**SCHÜTZT
DIE ARKTIS!**
www.greenpeace.de/arktis





Wochenspiegel
Verlag: Lübecker Nachrichten Media GmbH
Herrenholz 12, 23556 Lübeck

Druck: A. Beig Druckerei und Verlag
GmbH & Co. KG
Damm 9-19
25421 Pinneberg

www.wochenspiegel-online.de

Redaktionsleitung: Sabine Goris

Redaktion:
Tel. 04 51/1 44-17 81
e-mail:
wochenspiegel.redaktion@LN-luebeck.de

Anzeigenschluss: Dienstag 15.00 Uhr
Redaktionsschluss: Dienstag 16.00 Uhr

Zurzeit gilt die Anzeigenpreisliste
Nr. 49 vom 01. Januar 2024

**NORD
BLOCK**
Bundesverband Deutscher
Anzeigenblätter

BVDA
Bundesverband Deutscher
Anzeigenblätter

ADA
Anzeigenblätter
Bundesverband

Falls Sie dieses Produkt nicht mehr erhalten möchten, bitten wir Sie, einen
Werbeverbotsaufkleber mit dem Zusatzhinweis - „bitte keine kostenlosen
Zeitungen“ an ihrem Briefkasten anzubringen.
Weitere Informationen finden Sie auf dem Verbraucherportal
www.werbung-im-Briefkasten.de



Foto: Derbe

JETZT CB APP LADEN!

Angebote, Rabatte, Fashion u.v.m.
Jetzt laden unter cbmode.de/app



**NUR BIS
DIENSTAG
30. APRIL**

BIS ZU

**80 €
SPAREN**

NUR MIT UNSEREN RABATT-COUPONS.

GUTSCHEIN

50,- €	Rabatt ab 249,90 €*	
20,- €	Rabatt ab 99,90 €*	
10,- €	Rabatt ab 49,90 €*	

*Gültig ab einem Einkauf in angegebener Höhe bei CB und im CB Outlet bis zum 30.4.24 gegen Vorlage des Coupons. Einmalig einlösbar und nicht mit anderen Rabattaktionen kombinierbar, keine Barauszahlung und keine nachträgliche Vergütung auf bereits gekaufte Ware. Ausgenommen ist der Kauf von Geschenkgutscheinen sowie die Marken Someday, Opus, Marc O'Polo und Wellensteyn.

LÜBECK · CITTI-PARK
LÜBECK · LUV SHOPPING
LÜBECK · CB OUTLET

KIEL · SCHWENTINENTAL · FLENSBURG · HANNOVER



cboutlet.de



cbmode.de

Calvin Klein

MANGO

Levi's

ONLY

JACK&JONES



Kleinigkeit

ESPRIT



FINDE DEINEN TRAUMJOB IM NORDEN

KÜSTENFISCHER.DE



Hagen Ingenieur-
gesellschaft für
Brandschutz mbH

**Bürokauffrau/mann
(m/w/d)**

Teilzeit / Minijob
Lübeck

Kreis Segeberg

**Facility Manager*in
(m/w/d)**

Vollzeit / Teilzeit
Bad Segeberg

Habotec GmbH

**Elektroniker m/w/d
in den
Fachrichtungen**

Vollzeit
Lübeck

Gemeinde
Timmendorfer Strand

**Techniker/in bzw.
Meister/in (m/w/d)
für den Fachdienst
Immobilien**

Vollzeit
Timmendorfer
Strand

Innung des Bauge-
werbes Lübeck

**Finanzbuchhalter:in
(m/w/d)**

Teilzeit
Mölln

Kreis Ostholstein

**Klimaschutz-
koordinator/in
(m/w/d)**

Vollzeit / Teilzeit
Eutin

Zweckverband
Karkbrook

**Fachkraft für
Abwassertechnik
(m/w/d) bzw.
Ver- und
Entsorger/in
(m/w/d)**

Vollzeit
Grömitz

**15.203 Stellen
und 6.277
Arbeitgeber
warten auf
Dich.**



STELLENMARKT

Hansestadt LÜBECK



Wir stellen ständig für alle Stadtteile ein:

Reinigungskräfte (23,50 Std./Woche)

für den Bereich Gebäudemanagement für die Unterhaltsreinigung in Schulen, Kitas und Verwaltungen.

- Nachtdienst, Nachmittags- und Abenddienst sowie wohnortnaher Einsatz möglich
- mobile Teamarbeit möglich (mit Hol- und Bringservice vom Wohnort)
- mehrere Einsätze am Tag möglich wenn gewünscht
- Unterstützung beim Grundreinigerteam am Nachmittag möglich (mit höherer Entgeltzulage)
- unbefristete Einstellung nach 12 Monaten möglich
- Jahressonderzahlungen (Weihnachtsgeld) garantiert und Leistungsprämien möglich
- Mehrstundenauszahlung oder Freizeitausgleich
- Begrüßungsgeschenk, interkulturelle Arbeitsatmosphäre, Reinigungspläne in Fremdsprachen vorhanden

Entgeltgruppe 1 TVöD - Kennziffer 001 / 2024

Näheres zu den Aufgaben finden Sie unter www.luebeck.de/jobs oder unserem Karriereportal (stadtluebeckjobs.de).

Mehr Informationen erhalten Sie über reinigungsdienste-gmhl@luebeck.de oder telefonisch unter 0451-1226271, Herr Eiring bzw. unter 0451-1221902, Frau Brummerloh.

Ausdrücklich begrüßen wir es, wenn sich Menschen mit Migrationshintergrund bei uns bewerben.

Berkenthiner Dorfbackstube

Ratzeburger Str. 2, 23847 Kastorf

Für unseren Wochenmarktverkauf in Lübeck und Bad Schwartau suchen wir eine

→ **erfahrene, freundliche Verkaufskraft** (m/w/d) bevorzugt aus dem Lebensmittelbereich, auf 538-Euro-Basis.

→ **Bäckergeselle** (m/w/d) in Voll- oder Teilzeit

Bewerbung schriftlich oder telefonisch unter: ja-berg@gmx.de, 04501/8927034 (ab Dienstag) oder 01522/2547203

B
Ambulanter Pflegedienst
Dr. Al-Bayati

Wir suchen für unseren ambulanten Pflegedienst:
Reinigungskraft (m/w/d) mit Führerschein (Vollzeit)
Tel.: 0170/5516362 info@pflegeheim-luebeck.de

BOBZIN
Gebäudereinigung GmbH

Reinigungskräfte (m/w/d) gesucht,
- Schwart. Landstr., Büros, 5 x wö., 16.00 Uhr,
- Genin, Büros, 3 x wö., 5.30 Uhr,
- Sandstraße, Praxis, 5 x wö., 5.00 Uhr,
- Hamberge, Kita, 5 x wö., 16.00 Uhr,
☎ 04 51- 3 96 96 0, www.bobzin-gmbh.de

Reinigungskraft (m/w/d)

3x wöchentl. vormittags (gesamt 8 Std.) in Lübeck gesucht.
Führerschein erforderlich
Firma Alkiewicz,
☎ 0175/1626262

Ideal Gebäudereinigung Reinigungs-
kraft gesucht in Bad Schwartau, KiTa in
den Nachmittagsstunden, Schule 2 Std.
14Uhr ☎ 0151/12725517 (ab Montag)

Reinigungskräfte (m/w/d)

in **Malente** gesucht
Mo. - Fr. nach Absprache
geringfügige oder sv-pflichtige

Prior & Peußner

Tel. 01 63/34 94 250

www.pp-service.com



**Lübecker Pflegedienst
sucht**

- **Pflegehelfer/in** (m/w/d)

Std.-Lohn € 17,75

Gern auch Quereinsteiger!

Tel. 0451 / 88052590

Su. Mitarbeiter Gartenpflege (m/w/d) mit
FS, Firma Willemeit ☎ 0171- 5213822

**Freundlicher Haushalt sucht
Haushaltshilfe**

Wir suchen eine Haushalts- und Putz-
hilfe für freundlichen Privathaushalt in
23617 Gurau. Ca. 3-5 mal pro Woche
für je ca. 3-4 Std. zwischen 9 u. 14 Uhr.
€ 15,- pro Stunde ☎ 0173 - 723 90 23

**Lübecker Tagespflege
sucht**

**Fahrer*in
(m/w/d)**

Tel. 04 51 / 47 97 90 84

Reinigungskräfte (m/w/d)

in **Eutin** gesucht
Mo. - Fr. nach Absprache
geringfügige oder sv-pflichtige

Prior & Peußner

Tel. 01 63/34 94 250

www.pp-service.com



AUSGABE WEG?
... IN RUHE ONLINE LESEN



Sie finden
alle Ausgaben
des Wochenspiegels
als e-Paper unter:
www.wochenspiegel-online.de

**wochen
spiegel**

Eigenes Geld verdienen, Träume verwirklichen!

Wir suchen Zusteller.
Der perfekte Nebenjob für junge Leute*.

**wochen
spiegel**

Melde dich unter Telefon: 0451 / 144-1858

*Schüler zwischen 13 und 17 Jahren.



Die Reisebüro Behrens GmbH, mit Hauptsitz in Eutin, bietet ihren Kunden Erlebnisreisen zu nahen und fernen Urlaubszielen an. Wir wollen expandieren und suchen deshalb zur Verstärkung unseres Teams und für den weiteren Ausbau unseres Reiseangebotes zum nächstmöglichen Termin mit Einsatzort Eutin einen

Produktmanager Bustouristik (d/m/w)

Ihre Aufgaben:

- Konzeption und Ausarbeitung hochwertiger Reiseangebote
- enge Zusammenarbeit mit Agenturen, Hotels und sonstigen Vertriebspartnern
- Einkauf von Kontingenten, touristischen Leistungen inkl. Preisverhandlungen
- Erarbeitung und Umsetzung von Marketingmaßnahmen (Reisekataloge, Homepage und andere digitale Medien)
- Planung und Steuerung der Buskapazitäten
- Teilnahme an Messen und Events

Ihr Profil:

- touristische Berufsausbildung/Studium
- mehrjährige Berufserfahrung im Bereich (Bus)Touristik sowie Zielgebietskenntnisse Europa
- sehr gute Kenntnisse in den Bereichen Einkauf, Kalkulation sowie Durchführung von Busreisen (wünschenswert)
- sehr gutes Sprach- und Schriftvermögen in Deutsch und gute Englischkenntnisse
- Kundenfreundlichkeit, Flexibilität und Zuverlässigkeit
- selbständige, strukturierte und ergebnisorientierte Arbeitsweise

Wir bieten Ihnen:

- eine verantwortungsvolle und abwechslungsreiche Tätigkeit mit einem angenehmen und offenen Betriebsklima
- eine attraktive Vergütung
- Sozialleistungen wie Jobticket, Jobrad, u.a.
- flexible Arbeitszeiten

Das klingt reizvoll für Sie? Wir freuen uns über die Zusendung Ihrer aussagekräftigen Bewerbung unter Angabe Ihres möglichen Eintrittstermins und Ihrer Gehaltsvorstellung an:

Reisebüro Behrens GmbH
Personalabteilung
Herrenholz 12, 23556 Lübeck
E-Mail: bewerbung@ln-luebeck.de

**REISEBÜRO
Behrens** GmbH

ANZEIGE

Der Frühling der Auszeichnungen

Schmelzer Hörsysteme wurde von der Marke Atelier zum Experten für Im-Ohr-Hörsysteme ausgezeichnet.

LÜBECK/ OSTHOLSTEIN. Das Familienunternehmen Schmelzer Hörsysteme wurde vor kurzem zum TOP-Dienstleister 2023, mit 4,85 von 5 Sternen, mit der Note sehr gut ausgezeichnet. Das Bewertungsportal Proven Expert überreichte die Auszeichnungen. Außerdem überreichte Michael Luikenga, Leiter der Audiologie von Audioservice, Schmelzer Hörsysteme den renommierten Atelier-Preis 2024, der herausragende Fähigkeiten bei der Anpassung individueller Im-Ohr-Hörsysteme würdigt.

„Diese Auszeichnung bedeutet uns sehr viel, und wir möchten uns herzlich bei Audioservice und Herrn Luikenga für diese Anerkennung und Unterstützung bedanken. Sie spornt uns weiter an, jeden Tag unser Bestes zu geben“, erklären Christoph und Felix Schmelzer.

Der Atelier-Experten-Award wird an Hörakustiker verliehen, die sich durch ihre herausragende Kompetenz in der Anpassung von Im-Ohr-Hörsystemen auszeichnen. „Dieser Preis ist eine Anerkennung für unser engagiertes Team und unsere konsequente Qualitätsarbeit. Es erfüllt uns mit Stolz zu wissen, dass wir zu den Spitzenkräften auf diesem Gebiet gehören. Diese besondere Auszeichnung macht



Christoph Schmelzer und Lena Lück mit der Proven-Expert-Auszeichnung. Foto: Urs Spiess

uns zum Top-Experten für Atelier Im-Ohr-Hörsysteme“, schwärmt Felix Schmelzer.

Durch ein exzellentes Kundenservice- und Beratungspaket erreicht Schmelzer Hörsysteme die bestmögliche Auswahl maßgeschneiderter Hörgeräte für den Kunden. „Gerne beraten wir Sie zu den verschiedenen Hörsystemmodellen. Vielleicht interessieren Sie sich ja für fast unsichtbare Im-Ohr-Hörsysteme, die in einem 3D-Druckverfahren hergestellt werden. Kommen Sie gerne vorbei oder melden Sie sich an, wir erklären Ihnen alles zu diesem Thema“, sagt Christoph Schmelzer. Sie können sicher sein, dass wir auch im kommenden Jahr weiterhin unser Bestes geben werden, um Ihren Bedürf-



Michael Luikenga (l.) überreichte Felix Schmelzer die Atelier Experten Auszeichnung. Foto: hfr

nissen gerecht zu werden, und vielleicht erhalten wir dafür einen weiteren Atelier-Experten-Award.

- Unsere Fachgeschäfte in Ihrer Nähe:
- Lübecker Innenstadt**
Holstenstraße 9
Telefon 0451/ 613 058 23
 - Stockelsdorf**
Ahrensböcker Straße 34-36
Telefon 0451/ 880 515 95
 - Travemünde**
Vorderreihe 8-9
Telefon 04502/ 88 69 900
 - Schlutup**
Mecklenburger Straße 67
Telefon 0451/ 4505 6320
 - Bad Schwartau**
Marktwiete 6
Telefon 0451/ 709 852 50

Erlebe die Abstauber der Stiftung Warentest!

TESTSIEGER

Stiftung Warentest test

GUT (2,1)

Produkt: Kobold VK7 mit Elektrobürste EB7

Ausgabe: 9/2023

www.test.de

23DZ79

TESTSIEGER

Stiftung Warentest test

GUT (2,1)

Produkt: Kobold VR7 Kategorie Saugroboter

Ausgabe: 1/2024

www.test.de

23TP85

Jetzt 0,00 % Zinsen bei Teilzahlung sichern.*

*0,00 % effektiver Jahreszins bei einer Laufzeit von 12 oder 24 Monaten, ab einem Warenwert von 1.799 € im Aktionszeitraum 27.04. – 26.05.2024.

Unsere Testsieger: Kobold VK7 Akku-Staubsauger und Kobold VR7 Saugroboter

Vorwerk Store Lübeck

Holstenstraße 22

23552 Lübeck

Telefon 0451 70794778

Öffnungszeiten

Mo – Fr 09.30 – 18.30 Uhr

Sa 09.30 – 18.00 Uhr

Kobold Produktvorführung zu Hause: www.kobold-vorfuehrung.de

Online-Shop: www.vorwerk.de

kobold

VORWERK

Vorwerk Deutschland Stiftung & Co. KG, Mühlenweg 17 – 37, 42270 Wuppertal

Topreisen zu Knüllerpreisen

Mit modernen Fernreisebussen ab Lübeck, Bad Schwartau und Eutin

Buchungshotline: 0 45 21 - 77 93 70

Code: RB 17 – 6

Buchbar auch im Internet:

SCAN ME

4-Tage Reise

„Kapitäns-Sause“

Mecklenburgische Seenplatte

Leistungen: • Fahrt im modernen Fernreisebus • 3 x Übernachtung im Komfort-hotel in Stavenhagen • 3 x Frühstücksbuffet • 3 x Abendbuffet • alle Zimmer mit Bad o. DU/WC, TV, Tel. • kostenlose Nutzung des hoteleigenen Schwimmbades und Sauna • 1 x Musik- und Tanzabend im Hotel • Panoramarundfahrt Mecklen-burgische Seenplatte • Ausflug Sonneninsel Usedom • Fahrt nach Güstrow und Schwerin

Reisetermine: • 30.05. – 02.06.2024 • 15.08. – 18.08.2024

pro Person im DZ nur € 349.⁹⁰

EZ-Zuschlag: € 59,-

4-Tage Reise

Traumhafter Thüringer Wald

Erlebnisreise für Genießer und Entdecker

Leistungen: • Fahrt im modernen Fernreisebus • 3 x Übernachtung im AHORN Berghotel in Friedrichroda • 3 x Frühstücksbuffet • 3 x Abendbuffet • alle Zimmer mit Bad o. DU/WC, TV, Tel., Föhn • Stadtführung und Freizeit in Erfurt und Weimar • große Thüringer-Wald-Rundfahrt mit Reiseleiter • Rückreise mit Besuch von Eisenach

Reisetermin: • 17.06. – 20.06.2024

pro Person im DZ nur € 359.⁹⁰

EZ-Zuschlag: € 99,-

4-Tage Reise

So schmeckt der Sommer in Berlin

mit 4*-First-Class-Hotel in Bestlage

Leistungen: • Fahrt im modernen Fernreisebus • 3 x Übernachtung im 4*-Hotel „Abion Spreebogen“ in Berlin • alle Zimmer mit Bad o. DU/WC, TV, Tel., Klima-anlage • 3 x Frühstücksbuffet • große Stadtrundfahrt in Berlin mit Reiseleitung • viel Freizeit zum Stadt- und Shoppingbummel • am 4.Tag: Rückreise mit Abstecher in die Schlösser-Stadt Potsdam • City-Tax Berlin

gegen Aufpreis buchbar: • Ausflug Spreewald / p.P. € 24,90

Reisetermine: • 28.07. – 31.07.2024 • 11.08. – 14.08.2024

pro Person im DZ nur € 329.⁹⁰

EZ-Zuschlag: € 159,-

5-Tage Reise

Schnupperreise Polen

Posen • Lodz • Warschau • Bromberg • mit Halbpension

Leistungen: • Fahrt im modernen Fernreisebus • 4 x Übernachtung in Komfort-hotels • alle Zimmer mit Bad o. DU/WC, TV, Tel. • 4 x Frühstücksbuffet • 4 x 3-Gang-Abend-Menü • Stadtführungen Posen, Lodz, Warschau und Bromberg

Reisetermin: • 19.07. – 23.07.2024

pro Person im DZ nur € 469.⁹⁰

EZ-Zuschlag: € 169,-

4-Tage Reise

Dresden mit Hotel an der Elbe

City-Schnäppchen m. Komforthotel nahe der Brühlschen Terrasse

Leistungen: • Fahrt im modernen Fernreisebus • 3 x Übernachtung im Komfort-hotel „Am Terrassenufer“ • 3 x Frühstücksbuffet • alle Zimmer mit Bad o. DU/ WC, TV, Tel. • große Stadtrundfahrt in Dresden • Ausflug Elbsandsteingebirge mit der Bastei sowie Park und Schloss Pillnitz • Panoramaausflug zum Jagdschloss Moritzburg und entlang der sächsischen Weinstraße nach Meißen

Reisetermine: • 14.07. – 17.07.2024 • 21.07. – 24.07.2024

pro Person im DZ nur € 339.⁹⁰

EZ-Zuschlag: € 119,-

4-Tage Reise

Harz-Erlebnis: „Zu Gast bei den Hexen“

Schlemmen & Genießen im historischen Fachwerk-Hotel

Leistungen: • Fahrt im modernen Fernreisebus • 3 x Übernachtung im historischen Fachwerk-Hotel in Stolberg • alle Zimmer mit Bad o. DU/WC, TV, Tel. • 3 x Frühstücksbuffet • 2 x 3-Gang-Abendmenü • 1 x Harzer Schlachttbuffet • 1 x Harzer Hexenabend • große Ostharz-Rundfahrt • Ausflug nach Goslar und Wernigerode

Reisetermin: • 03.07. – 06.07.2024

pro Person im DZ nur € 349.⁹⁰

EZ-Zuschlag: € 39,-

Reiseveranstalter: Reisebüro Behrens GmbH • Riemannstraße 26 • 23701 Eutin | Telefon: 04521-779370 • E-Mail: info@behrens-reisen.de


Mindestteilnehmerzahl 30 Personen. Für Mobilitätseingeschränkte Personen nicht geeignet. Bei Auslandsreisen Personalausweis erforderlich. Falls nicht ausdrücklich erwähnt, sind evtl. Touristustaxen und Eintrittsgelder nicht im Reisepreis enthalten.

[illegible]



Krebs
22.06. - 22.07.

Sie sehnen sich nach Harmonie und Ruhe. Die Chancen stehen gut. Ihnen fehlt gerade der rechte Schwung. Anspannen, kürzertreten. Frischluft und Spaziergänge bringen Sie auf Trab.



Skorpion

24.10. - 22.11.

Sie zögern bei einer Entscheidung. Bald ist der rechte Moment vorbei! An Effizienz sind Sie derzeit kaum zu überbieten – super! Ein diffuses Vorgefühl bewahrheitet sich.

[illegible]

Fische

20.02. - 20.03.

Stecken Sie Ihre Ideale weniger hoch, das macht Sie glücklicher. Keine zähen Verhandlungen: Sie bekommen schnell, was Sie anstreben! Ablenkung finden Sie nur in großer Gesellschaft.

		1	4				7	
				7	6		8	9
		9			2			5
4		8			1			2
			7	2	4			
2			8			5		4
3			2			9		
9	4		5	6				
	1				7	3		

Lösungen der Vorwoche



1	8	5	3	9	6	2	4	7
3	4	6	1	7	2	9	5	8
2	9	7	5	4	8	6	3	1
5	7	8	6	3	1	4	9	2
6	1	9	4	2	7	5	8	3
4	2	3	9	8	5	7	1	6
9	6	2	8	5	3	1	7	4
8	5	1	7	6	4	3	2	9
7	3	4	2	1	9	8	6	5

Neuer Name für Museum

LÜBECK. Gemäß eines Beschlusses der Bürgerschaft der Hansestadt Lübeck vom 28. März wurde die Lübecker Völkerkundesammlung in „Sammlung Kulturen der Welt“ umbenannt. Der Name ist ab sofort gültig. Der mit dem Kolonialismus verbundene Begriff „Völkerkunde“ sei nicht mehr zeitgemäß, so der Leitende Direktor der Lübecker Museen, Dr. Tilmann von Stockhausen. In ihrem heutigen Selbstverständnis verstehe sich die Sammlung als ein selbstkritischer Spiegel globaler Beziehungen. Dazu trage maßgeblich auch ihr Leiter Dr. Lars Fröhsorge bei, der sich im Zuge der Neuausrichtung der Sammlung intensiv mit ihrer Geschichte seit ihrer Gründung im Jahre 1893 auseinandersetzt. Mit der Umbenennung folgt Lübeck dem Beispiel zahlreicher weiterer ethnologischer Institute und Museen im deutschsprachigen Raum, die sich in den vergangenen Jahren umbenannt haben.

AUS DER GESCHÄFTSWELT

„Miteinander reisen - mehr erleben“ beim Reising Hamburg

LÜBECK/ HAMBURG. Die schönste Reisezeit kommt jetzt: Nicht nur die Natur erwacht...die Tage werden länger, sattes Grün steht auf Wiesen und Feldern und die buntesten Frühlingsblumen im Garten erfreuen das Auge...Aufbruchsstimmung liegt in der Luft! Warum also nicht gleich den Koffer packen und gemeinsam mit maximal 30 netten Mitreisenden auf große Entdeckungstour nach Südengland & Nordfrankreich gehen (7. - 16.6. / € 2199,- p. P. im DZ/HP)? Und im knallroten 5*-Reisebus mit Panoramaglasdach reist es sich gleich noch mal so gut. Außerdem ist der bequeme Haus-zu-Haus Taxiservice auch ab Lübeck und Umgebung, die kostenlose Einzelplatzgarantie für Alleinreisende und ein abwechslungsreiches Besichtigungsprogramm ebenso im Preis enthalten wie die Übernachtung



Sehnsuchtsort: Die Klippen von Étretat. Foto: Reising/ Stock Adobe

in guten Hotels mit Halbpension. Die Route sucht mit Brighton, der Jurassic Coast, der Isle of Wight, St. Malo, Jersey, Mt. Saint Michel und der Alabasterküste inkl. Etrétat und Cap Fagnet übrigens ihresgleichen. Also, auf geht's zu einer unvergesslichen Rundreise!

➔ Weitere Informationen, Kataloge und Buchungen beim Reising Hamburg RRH GmbH, Adenauerallee 78/Zob in 20097 Hamburg, Telefon 040/ 2803911 oder 040/ 7213200 sowie unter www.reising-hamburg.de

**REISING**
HAMBURG

MIT VIEL SPASS UNTERWEGS...

Maximal 30 Gäste • Einzelplatzgarantie für Alleinreisende



12.05.-18.05. PARIS (Ausflugspaket & HP zubuchbar) ÜF € 1.105,-

15.05.-23.05. Erlebnis COMER SEE (Oberitalien) € 1.482,-

17.05.-24.05. Pfingsten BAD KOHLGRUB, Ammergau € 1.562,-

02.06.-05.06. OSTFRIESLAND erleben! € 745,-

04.06.-13.06. Salzburger Land – MARIA ALM € 1.586,-

19.06.-24.06. ELSASS & VOGESEN € 999,-

23.06.-28.06. MOSEL für Alleinreisende im EZ € 1.093,-

26.06.-30.06. Städtetrip BRESLAU € 817,-

05.07.-14.07. Begleitete Flugreise Faszination ISLAND € 3.699,-

10.07.-17.07. Begleitete Flugreise AZOREN € 2.221,-

15.07.-22.07. VORARLBERG für Alleinreisende im EZ € 1.897,-

06.08.-13.08. Burgenland: AIDA & MY FAIR LADY € 1.945,-

Alle Preise p. P. im DZ inkl. Halbpension, Taxiservice, Ausflugsprogramm

Reising Hamburg RRH GmbH • Adenauerallee 78 • 20097 Hamburg

☎ 040-280 3911 (HH-ZOB) • ☎ 040-721 3200 (Bergedorf)

www.reising-hamburg.de ...und in jedem guten Reisebüro

Infotag zum erblichen Brust- und Eierstockkrebs

LÜBECK. Das Universitätsklinikum Schleswig-Holstein (UKSH) zeigt in Kooperation mit dem BRCA-Netzwerk an beiden Standorten die Wanderausstellung „Ansichtssache“ mit außergewöhnlichen Fotos rund um die Entscheidung und das Wissen bei familiärem Brust- und Eierstockkrebs. Am Campus Lübeck wird die Ausstellung vom 11. bis 30. Mai in der Magistrale Haus A zu sehen sein.

Fotografien von 17 Frauen und Männern und kurze Texte zeigen den Umgang der Portraitierten mit dem Wissen um das Risiko der Erkrankung, aber auch ihre Entscheidungen, zum Beispiel zu prophylaktischen Maßnahmen oder der intensivierte Früherkennung. Die Wanderausstellung möchte betroffenen Frauen und Familien zeigen, wie etwa eine Brustrekonstruktion aussehen kann, soll Ängste nehmen

und Entscheidungshilfe sein. Die Fotografien sind für einen Bildband entstanden, den das BRCA-Netzwerk herausgegeben hat. Das BRCA-Netzwerk ist eine Patientenvertretung für Menschen mit erblichem Brustkrebs oder erhöhtem Risiko dafür. An beiden Standorten finden außerdem für Betroffene und Interessierte Infoveranstaltungen mit Kurzvorträgen statt, unter anderem zur genetischen Tes-

tung und der psychischen Belastung, zur Früherkennung und Nachsorge. Am Campus Lübeck wird zudem ein Symposium für Fachpublikum ausgerichtet. ➔ Die Infoveranstaltung für Betroffene und Interessierte am Campus Lübeck findet am **Sonnabend, 25. Mai, von 14.30 bis 16 Uhr in Haus A, Raum Spiekeroog, statt. Um Anmeldung wird gebeten: ines.brachmann@uksh.de.**

**Unsere Frühlingsangebote**

35%
auf den Nählohn
Ihrer neuen Dekoration

- nicht in bar auszahlbar oder mit anderen Aktionen kombinierbar
- Angebot gilt bis 31.05.2024
- Rabatt nur für Neubestellungen

Rabatt nur gegen Vorlage dieser Anzeige bei der Bestellung

Wir waschen Gardinen

35%
auf maßgefertigte Plissees,
ausgewählte Kollektion

- nicht in bar auszahlbar oder mit anderen Aktionen kombinierbar
- Angebot gilt bis 31.05.2024
- Rabatt nur für Neubestellungen

Schwartauer Allee 13a-15 • 23554 Lübeck

5 Parkplätze vor den Schaufenstern • Haltestelle Wickedestr. Linie 1 + 10

Montag - Freitag 10.00 - 18.00 • Sonnabend 10.00 - 13.00

Tel. 0451-43115 • www.gardinen-schlichting.de

**KNUTZEN**
HOME

Die mit dem grünen Haus! 16 x in Schleswig-Holstein

IMMER IN IHRER NÄHE UND ONLINE UNTER: WWW.KNUTZEN-HOME.DE

UNSER SERVICE FÜR SIE: EIGENE BODENLEGER, DEKORATEURE UND NÄHERINNEN, LIEFERSERVICE

PLISSEES NACH MASS

BERATUNG UND AUFMASS KOSTENLOS BEI IHNEN ZU HAUSE!



Sun*Light KOLLEKTION bis zu 35% Rabatt

INSEKTENSCHUTZ NACH MASS

BERATUNG UND AUFMASS KOSTENLOS BEI IHNEN ZU HAUSE!



20% Rabatt* auf INSEKTENSCHUTZ NACH MASS

KNUTZEN HOME **Lübeck**
Osterweide 14 • Tel. 0451 / 50 49 060
luebeck@knutzen-home.de

KNUTZEN HOME **Eutin**
Industriestr. 12a • Tel. 04521 / 79 56 00
eutin@knutzen-home.de

KNUTZEN HOME **Oldenburg in Holstein**
Am Voßberg 8 • Tel. 04361 / 50 63 90
oldenburg@knutzen-home.de

* bis zum 04.05.2024. Nicht kombinierbar mit anderen Rabattaktionen.

GESUNDHEITS-TIPP

Wie Akne entsteht und was hilft

Wussten Sie, dass Akne bei Männern und Jungen meist häufiger ausgeprägt ist als bei Mädchen und Frauen? Das liegt daran, dass die Fettproduktion in den Talgdrüsen, die unter anderem für das Entstehen von Akne verantwortlich ist, sehr stark durch die männlichen Geschlechtshormone stimuliert wird. Rund 85 Prozent der Bevölkerung waren schon einmal von Akne betroffen – sie ist eine der am häufigsten auftretenden Hautkrankheiten. Akne tritt meist bei Jugendlichen in der Pubertät auf, da in dieser Zeit viele hormonelle Veränderungen im Körper passieren. Bis zum dritten Lebensjahrzehnt klingt die Erkrankung dann meist wieder ab, sie kann sich jedoch auch im Erwachsenenalter manifestieren.

DIE ENTSTEHUNG VON AKNE

Akne ist einer der häufigsten Hautkrankheiten bei Jugendlichen und jungen Erwachsenen. Warum gerade in dieser Altersgruppe? Aufgrund der hormonellen Umstellung. In der Pubertät werden vermehrt männliche Sexualhormone produziert, auch bei Mädchen. Sie führen unter anderem zu einer vermehrten Fettproduktion der Haut durch die Talgdrüsen. So können Mitesser entstehen und es kommt zu Bildung von Pickeln oder schmerzhaften entzündlichen Knoten.

Diese Form bezeichnet man als leichte oder physiologische Akne. Sie betrifft in etwa 60 Prozent der Jugendlichen. Sie haben meist nur eine bestimmte Zeit mit Mitessern und Pickeln zu kämpfen. Zur Behandlung können oft in der Apotheke frei erhältliche Pro-

dukte angewendet werden. Bei den restlichen 40 Prozent liegt hingegen eine ausgeprägtere Verlaufsform vor, die als klinische Akne bezeichnet wird. Sie kann bis ins höhere Erwachsenenalter anhalten und muss durch einen Hautarzt behandelt werden. Die medikamentöse Therapie dauert meist länger und wird eingesetzt, bis die Akne weitgehend unter Kontrolle ist.

Bei der Entstehung von Akne sind häufig folgende Faktoren beteiligt:

- Überfunktion der Talgdrüsen: Während der Pubertät vergrößern sich die Talgdrüsen und es kommt zu einer Überfunktion. Der Talg dringt normalerweise ungehindert nach außen an die Oberfläche der Haut. Bei Akne kommt es jedoch zusätzlich zur Bildung von Hornmaterial, das den Gang nach außen verstopft. Dadurch entstehen offene und geschlossene Mitesser. Tipp: Aus offenen Mitessern lässt sich das überschüssige Hornmaterial gut durch sanfte Peelings lösen. Bei geschlossenen Mitessern sollte man lieber nicht selbst Hand anlegen, da sich beim Ausdrücken Entzündungen bilden können. Lieber erfahrenes Fachpersonal aufsuchen.
- Überbesiedelung mit Bakterien und Entzündungsreaktionen: Durch die Besiedelung eines bestimmten Bakteriums werden Entzündungen erleichtert und verstärkt. Als Folge bilden

sich auf der Haut kleine Knötchen und Pusteln. Tipp: Auf Fette und Öle bei der Pflege lieber verzichten, da sie die Besiedelung des Bakteriums zusätzlich verstärken.

Akne entsteht hauptsächlich dort, wo sich viele Talgdrüsen befinden. Also: im Gesicht, am Nacken, auf dem Rücken bis hin zum Gesäß, an den Schultern, aber auch unter den Achseln etc.

DIAGNOSTIK & THERAPIE

Wenn in der Pubertät Pickel und Mitesser auftauchen, liegt die Diagnose Akne meist nicht fern. Ist man bereits etwas älter, sollte zur diagnostischen Abklärung unbedingt ein Facharzt aufgesucht werden – vor allem, um andere Erkrankungen auszuschließen.

Im Hinblick auf die Therapie werden dann nicht nur passende Pflegeprodukte empfohlen, sondern auch Ernährungsgewohnheiten besprochen. Aus der Praxis ist zum Beispiel bekannt, dass ein Verzicht auf bestimmte Lebensmittel wie Kohlenhydrate-Produkte oder Schokolade sich positiv auf das Hautbild auswirken.

Mögliche Behandlungswege sollten aber grundsätzlich immer mit einem Arzt abgeklärt werden. Bei leichter Akne kann eine Umstellung in der Hautpflege bereits gute Erfolge erzielen. Ist man von einer schwereren Form betroffen, erarbeitet man gemeinsam mit dem Hautarzt einen effektiven Behandlungsplan.

Bei der Hautpflege ist zu beachten: die Haut nicht übermäßig pflegen, die von Akne betroffenen Haut-

stellen mit pH-neutralen und parfümfreien Produkten reinigen, Cremes auf Wasserbasis verwenden, grundsätzlich die Pflege mit fettigen oder öligen Produkten vermeiden und unbedingt einen hochwertigen Sonnenschutz verwenden.

Zur Unterstützung eignen sich auch Hausmittel wie zum Beispiel Heilerde, Teebaum- oder Salbeiöl. Sehr wichtig ist außerdem die Ernährung. Man geht davon aus, dass eine Ernährung mit vielen süßen oder salzigen Speisen das Hautbild verschlechtert. Es ist daher also ratsam auf eine ausgewogene Ernährung zu achten, für eine ausreichende Vitaminzufuhr zu sorgen und sehr fettreiche Nahrungsmittel zu meiden.

Entspannung und Wohlbefinden ist auch für unsere Haut eine Wohltat, denn Stress kann Akne verschlechtern. Entspannungsübungen oder Meditation können dabei helfen. Bei schwereren Formen von Akne kann eine medikamentöse Behandlung nötig sein, die vom Facharzt verschrieben wird. Hier kommen u.a. in Frage: Hormonpräparate, Retinoide oder Antibiotika.

Wichtig: Auch wenn Behandlungserfolge ein bisschen auf sich warten lassen und nicht sofort sichtbar werden – vertrauen Sie auf den ärztlichen Rat und machen Sie keine Selbstexperimente. Ihre Haut wird es Ihnen auf jeden Fall danken. Wenn Sie Beratung zu Hautkrankheiten oder im speziellen zu Akne benötigen, kommen Sie gerne zu uns in die Pinguin-Apotheken.

Gesunde Grüße aus den Pinguin-Apotheken

Mobilität ohne Grenzen

ANZEIGE

Individuelle Treppenlifte bei Ostsee-Medizintechnik.

LÜBECK. In einer Gesellschaft, in der die Lebenserwartung kontinuierlich steigt und der Wunsch, in den eigenen vier Wänden zu bleiben, immer präsenter wird, gewinnt das Thema „barrierefreies Wohnen“ zunehmend an Bedeutung.

Möchten Sie Ihr Leben in Ihrer vertrauten Umgebung so lange wie möglich selbstbestimmt und unbeschwert genießen? Mit einem Treppenlift wird das Eigenheim barrierefrei. Die Lifte helfen Ihnen dabei, Ihr gewohntes Leben sicher und eigenverantwortlich weiterzuführen.

In enger Zusammenarbeit mit dem renommierten Marktführer Lifta präsentiert Ostsee-Medizintechnik eine vielfältige Auswahl an Treppenliften, die speziell auf die individuellen Bedürfnisse und Anforderungen zugeschnitten sind.

Von geraden Treppenliften bis hin zu Kurven- und Plattformliften gibt es eine Vielzahl von Optionen, um sicherzustellen, dass jeder Kunde die optimale Lösung für sein Zuhause findet.

„Unser Ziel ist es, unseren Kunden nicht nur Produkte anzubieten, sondern ihnen auch die Möglichkeit zu geben, ihr Leben in vollen Zügen zu genießen“, sagt Geschäftsführer Marco Wilms. „Durch eine kostenlose und unverbindliche Beratung im eigenen Zuhause sowie eine umfassende Auswahl an Produkten und Modellen streben wir da-



Die mobile Treppenlift-Vorführanlage in der neuen Zentrale von Ostsee-Medizintechnik. Foto: OMT

nach, individuelle und maßgeschneiderte Lösungen zu schaffen, die unseren Kunden ein Höchstmaß an Komfort und Sicherheit im eigenen zu Hause zu bieten.“

Vereinbaren Sie gleich einen Beratungstermin bei sich zu Hause und lassen Sie sich persönlich von den Möglichkeiten überzeugen.

Für weitere Informationen und Terminvereinbarungen steht das Team von Ostsee-Medizintechnik gerne zur Verfügung: Tel. 0451 – 290 71 50.

Um einen praktischen Einblick zu geben, präsentiert Ostsee-Medizintechnik zusätzlich eine Treppenlift-Vorführanlage in der Zentrale im Estlandring 7 in Lübeck.

Weitere Informationen unter www.ostsee-medizintechnik.de

Medizin

ANZEIGE

Thema: nervös bedingte Schlafstörungen

Mal wieder eine schlechte Nacht gehabt?

So starten Sie morgens wieder erholt in den Tag

Der Morgen bricht an und Sie fühlen sich immer noch so müde wie am Vorabend? Damit sind Sie nicht allein: Schlafstörungen haben sich hierzulande zu einer Volkskrankheit entwickelt! Etwa 7 von 10 Deutschen leiden unter Durchschlafproblemen. Seit über 65 Jahren ist Baldriparan – Stark für die Nacht für viele das Mittel der Wahl. Schließlich lindert das pflanzliche Arzneimittel nervös bedingte Schlafstörungen und unterstützt so nicht nur das Einschlafen, sondern auch das Durchschlafen! – und das ohne abhängig zu machen.

Mehr als die Hälfte der Deutschen hat aktuell Probleme beim Einschlafen und rund 70 % leiden unter Durchschlafproblemen. Keine gute Nachricht: Betroffene kämpfen mit anhaltender Müdigkeit oder Erschöpfung und sind am Tag gereizt und unkonzentriert. Vielen sieht man es auch an: Die Haut ist fahl, tiefe Augenringe zeichnen sich ab und viele sehen dadurch vielleicht sogar älter aus als sie sind. Langfristig können Probleme beim Ein- oder beim Durchschlafen unseren Körper sogar schwächen



Deutschland schläft schlecht: 54 % wachen morgens gerädert auf

und ihn anfälliger für Krankheiten machen.

Entspannt durch die Nacht, erholt in den Tag

Experten zufolge ist es so, dass Betroffene oft denken, dass sie „nur“ schlecht schlafen können. Im Schlaflabor zeigt sich jedoch meist: Wer morgens gerädert aufwacht, hat nachts keine erholsame Tiefschlafphase gehabt. Wer also endlich wieder erholsam schlafen möchte, sollte laut Experten auf ein Schlafmittel setzen, das den

natürlichen Schlafrhythmus nicht stört, die Tiefschlafphase bewahrt und das Durchschlafen fördert. Um Schlafstörungen wirksam zu behandeln, sollte ein Schlafmittel

daher nicht nur beim Einschlafen helfen, sondern vor allem auch das Durchschlafen fördern. Und genau das leistet Baldriparan – Stark für die Nacht.¹

Bewiesene Wirksamkeit ohne Gewöhnungseffekt

Seit über 65 Jahren empfehlen Experten das pflanzliche Arzneimittel Baldriparan – Stark für die Nacht. Denn die Wirksamkeit des Baldrians ist wissenschaftlich in Studien belegt.² Entscheidend dabei ist die Dosierung. Nur Schlafmittel, die ausreichend Baldrianwurzelextrakt enthalten, können bei Schlafstörungen nachweislich helfen. Baldriparan enthält extra hoch dosierten Baldrianwurzelextrakt. Besonders wichtig dabei: Das Schlafmittel macht trotzdem nicht abhängig, es entsteht kein Gewöhnungseffekt und die Schlafqualität wird auf natürliche Weise verbessert.

Natürlich Durchschlafen, erholt in den Tag starten! Überzeugen auch Sie sich von Baldriparan – Stark für die Nacht.

Cellulite, Falten, schlaffe Haut?



Dieses Arzneimittel hilft von innen!

Oft stehen wir Frauen vor einem scheinbar unlösbaren Problem: Wie werde ich die schlaffe Haut, die lästigen Dellen und Falten los? Diese unschönen Erscheinungen entstehen durch ein schwaches Bindegewebe, also von innen.

Wissenschaftlern ist es gelungen, ein Arzneimittel mit einem dualen Wirkstoffkomplex zu entwickeln (Revoten Tabletten, rezeptfrei, Apotheke), der von innen wirkt! Die zwei enthaltenen natürlichen Arzneistoffe dienen laut den Ergebnissen der Arzneiprüfungen und der Pharmakologie als Anregungs- sowie Heilmittel für die nachlassenden Stoffwechselvorgänge im Bindegewebe.

So können unschöne Anzeichen von Bindegewebsschwäche wie schlaffe Haut und Cellulite natürlich von innen bekämpft werden.

Für Ihre Apotheke: Revoten Tabletten (PZN 18405588)



Abbildung Betroffenen nachempfunden. REVOTEN. Wirkstoffe: Acidum silicicum Trit. D4, Calcium carbonicum Hahnemannii Trit. D4. Die Anwendungsgebiete entsprechen den homöopathischen Arzneimittelbildern. Dazu gehört: Bindegewebsschwäche. www.revoten.de • Zu Risiken und Nebenwirkungen lesen Sie die Packungsbeilage und fragen Sie Ihre Ärztin, Ihren Arzt oder in Ihrer Apotheke. • Remitan GmbH, 82166 Gräfelfing

¹bezogen auf die Linderung von nervös bedingten Schlafstörungen • ²Dorn, M. (2000). Efficacy and tolerability of Baldrian versus oxazepam in non-organic and non-psychiatric insomniacs: a randomised, double-blind, clinical, comparative study. Research in complementary and natural classical medicine, 7(2), 79–84; Schulz, H., Stolz, C. & Müller, J. (1994). The effect of valerian extract on sleep polygraphy in poor sleepers: a pilot study. Pharmacopsychiatry, 27(4), 147–151. • Abbildung Betroffenen nachempfunden. BALDRIPARAN STARK FÜR DIE NACHT. Wirkstoff: Trockenextrakt aus Baldrianwurzeln. Zur Linderung von nervös bedingten Schlafstörungen. Enthält Sucrose (Zucker). www.baldriparan.de • Zu Risiken und Nebenwirkungen lesen Sie die Packungsbeilage und fragen Sie Ihre Ärztin, Ihren Arzt oder in Ihrer Apotheke. • PharmaSGP GmbH, 82166 Gräfelfing

Tipp für unsere Leser

Jetzt Baldriparan – Stark für die Nacht auf pureSGP.de bestellen & gratis Melatonin Einschlaf-Spray sichern.

*Bei einer Bestellung von Baldriparan – Stark für die Nacht ab einer Packungsgröße von 60 Stück; nur solange der Vorrat reicht



UVP 14,95€ GRATIS*

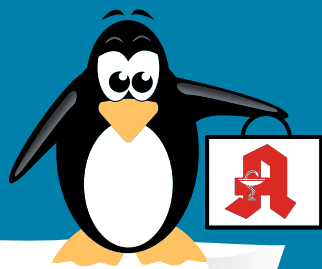


pureSGP.de

Qualität
zertifiziert gemäß
DIN EN ISO 9001:2015

PINGUIN APOTHEKEN

EISKALT
REDUZIERT*



DIE GRÖSSTE AUSWAHL IN LÜBECK*

Vichy Nutrilogie 2

50 ml



30 %
gespart

statt 24,00 €

16.89 €

kg = 337,80 €

Elmex Gelee

25 g



31 %
gespart

statt 15,97 €

10.97 €*

kg = 438,80 €

Vitamin B-Komplex

Ratiopharm
60 Stck.



46 %
gespart

statt 23,95 €

12.95 €

Neurexan

50 Stck

Bei nervösen
Unruhezuständen
und Schlafstörungen



32 %
gespart

statt 15,59 €

10.60 €*

Bepanthen Wund- und Heilsalbe

50 g



27 %
gespart

statt 12,59 €

9.20 €*

kg = 184,00 €

Diclo Ratiopharm

Schmerzgel
150 g



41 %
gespart

statt 19,49 €

11.50 €*

kg = 76,67 €

Thomapyrin intensiv

20 Tabl.



33 %
gespart

statt 8,80 €

5.95 €*

+ größte Auswahl*
+ bestens beraten
+ keine Einheitsmedizin
= einfach in guten Händen!



PINGUIN
APOTHEKEN

Inhaber Jörg Ortmann e. K.

Rufen Sie uns an oder bestellen Sie unter: www.pinguinapotheke24.de

*Für alle Produkte gilt zu Risiken u. Nebenwirkungen fragen Sie Ihren Arzt oder Apotheker - Dieser Preis gilt nach den gesetzlichen Bestimmungen, wenn diese Arzneimittel zu Lasten der gesetzlichen Krankenkassen abgegeben werden - Gilt nicht für verschreibungspflichtige Arzneimittel.

Angebote gültig vom 27.04.2024 - 04.05.2024

Am Hauptbahnhof/
ZOB
Konrad-Adenauer-Str. 1
Tel.: 0451/82966

Im Hochschulstadtteil /
Im Campus
Alexander-Fleming-Str. 1
Tel.: 0451/292 896 66

In der Mühlenstraße
Südl. Altstadt
Mühlenstr. 37
Tel.: 0451/707 510 10

In der Königstraße
auf 2 Etagen / EG + 1. OG
Königstr. 59-63
Tel.: 0451/292 75 55

VERSCHIEDENES

Hallo liebe Eltern in Sereetz / Bad Schwartau / Ratekau und Techau !
Wider erwartend sind in **Stefanie's Kinderstube** in Bad Schwartau zum
1. Juni / 01. August / 01. September 2024
insgesamt 4 Plätze frei
(2 für 1 Jahr und 2 unbegrenzt).
Tel. 0151/46481000

Alte Briefmarkensammlungen/Nachlässe
v. priv. Sammler gesucht. Diskretion u.
Barzahlung werden zugesichert. Gerne
auch Münzen. ☎ 0171/7088641

Christus - für Dich gestorben

Hausflohmarkt, 28.04.24, 10-17Uhr, HL,
Am Lauerholz 5

Kaminholz, trocken. ☎ (01 71) 30 00 406

Sammler sucht 5 und 10 DM Münzen, auch
Scheine u. Kleingeld ☎ (0171) 4 721 861

Hausflohmarkt: 27. u. 28.04.2024 von 10
bis 16 Uhr, Alter Kirchweg 2a, in Stodo.

Kaminholz trocken, Buche/Eiche/Esche.
3 SM 390,- €. ☎ 04503 - 898377

Zu verschenken: Älteres, fahrbereites
Herrenrad. ☎ 0163 - 3371316

KRAFTFAHRZEUGMARKT

KFZ ANGEBOTE

VW

Kaufe ständig ältere PKW ☎ HL-69 09 19

MOTORRÄDER /
ZWEIRÄDER

125 ccm-Retro-Roller, "Easy-Cruiser", rot/
beige, TÜV neu, EZ 20/21, 1.700 km, Wind-
schild, Alu-Speichenfelgen, Gepäckträger mit
Top-Case, USB, Alarmanlage, 1.650,-€ VB
☎ 0162 - 356 66 69

KFZ GESUCHE

WOHNMOBILE /
-WAGEN

Kaufe Wohnmobile + Wohnwagen
☎ 03944-36160, www.wm-aw.de.Fa.

**Wir kaufen Ihr
Wohnmobil & Wohnwagen!**
☎ 0800-1860000 (kostenlos)
www.ankaufwohnmobile.de

BEKANNTSCHAFTS-
ANZEIGEN

SIE SUCHT IHN

Attraktive Evi 68 J., mit toller Figur u.
schöner Oberweite, bin anschießend,
herzlich u. zärtlich, bin leider schon ver-
witwet, lebe ganz allein in meiner Woh-
nung, ich fahre gern Auto u. liebe es den
Haushalt zu führen. Bitte melden Sie sich
heute noch, wir könnten getrennt oder
auch zusammenwohnen. Sie dürfen
auch älter sein. pv Tel. 0151 – 62913877

Ich, Gerlinde, 78 J., bin eine ganz liebe,
ruhige, häusliche Frau mit viel Frohsinn,
bin gepflegt, jung und schön geblieben.
Seit mein Mann verstorben ist, stehe ich
nun ganz alleine da. Verbindet uns das
gleiche Schicksal? Ich könnte Sie auch
kurzerhand mit meinem Auto besuchen
pv Tel. 0160 – 97541357

KONTAKTBÖRSE /
EROTIK

ENRIKA erot. Tantra- & Massage
HL! ☎ 0176-86384605 • www.ladies.de

MARKTPLATZ

MÖBEL / HAUSRAT

Abholung von gebr. Möbeln für Bedürftige
in Ukraine. Tel.: 0176/55 29 18 30

Haushaltsauflösung, 27./28.4./1.5.,
10-16 Uhr, Bad Schwartau, Alt Rense-
feld 35: Möbel, Waschmaschine, LP's,
Puppen, Teddys u.v.m. 0157-03012385

Haushaltsauflösung am 03.05.2024 von
14:00 - 17:00 Uhr, Lilienstr. 6, 23558 Lü-
beck bei Will

2-er Schlafsofa, stein/hellbeige, neuw.,
Philips Smart TV, wenig genutzt, 92-iger
Bildidiagonale, VHB. ☎ 04504 - 6092 971

KUNST- UND SAMMLERMARKT

Achtung! Der Peter sucht
Schallplatten aus der guten alten Zeit
☎ 017 679 813 187

HOBBY UND FREIZEIT

MARDER-Holzkaufen, Lebendfalle
auch f. Waschbär zu verk.
☎ 01 73/952 81 74

Vk. Da.-Fahrrad F60 Comfort v. Falter, 7-
Gang, fast neu, 250 €, ☎ 0175-3685198

GESUNDHEIT / WELLNESS /
ERHOLUNG

E-Rollstuhl, 3.800 EUR
neu/unbenutzt/faltbar, NP: 4.774 EUR,
Tel.: 015906105524

IMMOBILIENMARKT

IMMOBILIENVERKAUF

HÄUSER

**WIR BAUEN IHR TRAUMHAUS UND
SIND DIE PARTNER FÜR
PHOTOVOLTAIK-LÖSUNGEN!**

Bock auf Strom?
Mach ihn selbst!

CONTRACT Vario
Endlich zuhause!
TRAUMHÄUSER SEIT 1996

Contract-Vario GmbH
Zu den Gründen 14
23623 Ahrensböök-Dakendorf
Telefon: 04505 5805-0

ESPLANADE IMMOBILIEN
info@esplanade-immobilien.de
Tel.: 0451-7907190

HL – Siems
einzugsgerechtes EFH, Bj. 1900, saniert
und renoviert 2004, 110 m² Wfl., 5 Zimmer,
Grundst. 440 m², VK, EBK, VB, Gäste WC,
Garage, 3 PKW Stellpl., Gaszentralheizung,
EA in Bearbeitung Preis: 349.000 €

Erika Zech Immobilien e.K.
Ihr Immobilienpartner vor Ort!
23611 Sereetz, 0451/393037

Alt-Mölln

Imposantes Architektenhaus aus Bj. 1981,
auf traumhaftem Seegrundstück, begehrte
Sackgassenlage, ca. 196 m² Wfl., aufgeteilt
auf Erd- & Galeriegeschoss, ca. 2.994 m²
Wassergrundstück am Zieglensee, 5 Zimmer,
raumhohen Fensterelemente, separate Ess-
zimmeretage, imposante Galerie mit See-
blick, Sauna, V: 166,8 kWh/(m²a), Kl: F, Öl-
ZH, KP: 980.000,- €
0451-8009410 von-wuefling-immobilien.de

**Drei vermietete Reihenhäuser
und ein freistehendes Holzhaus**
Lensahn, ca. 359m² Wfl., 1166m² EL, 4 WE,
REH vermietet, Bj. 1982/2018 Env, 134,30kWh/
(m²a), E, ÖL, 595.000,- € (zzgl. 3,33% inkl.
MwSt. Käuferprov.)
moellerherm-immobilien.de 0800-77 16 100
Persönlich gut beraten
MÖLLERHERM
IMMOBILIEN

Bülów

Modernes Generationshaus auf ca. 2.000 m²
Grdst., ca. 217 m² Wohnfl., Wohnzimmer mit
Kamin, großzügiges Schlafzimmer, helles
Badezimmer mit Badewanne und separater
Duschkabine, offene EBK mit Kochinsel, um-
fangreiche Sanierung zwischen 2013 & 2023,
Aufteilung in zwei separate Wohneinheiten
möglich, Warmwasseraufbereitung über So-
lar-Heizung, Bj. 1929, B: 82,31 kWh/(m²a), Kl:
C, Gas-FBH, KP: 550.000,- €
0451-8009410 von-wuefling-immobilien.de

Strandnahe Bungalow in
Scharbeutz

Saniert 2006, ca. 132 m² Wohn-/Nutzflä-
che, 3 Zi., ca. 531 m² Grundstück (nach
WEG), moderne EBK, Gäste-WC, Voll-
bad, Dachterrasse, Kamin, PKW-Stell-
platz, Carport, Abstellraum, Gartenhaus,
Solaranlage
EVA: 126,7 kWh/(m²*a), Gas, D, Bj. 2006
€ 639.000,- courtagefrei für Käufer

loose firmengruppe
Immobilien seit 1982
Tel.: 04503 – 707 44 70
www.loose-immo.com

ESPLANADE IMMOBILIEN
info@esplanade-immobilien.de
Tel.: 0451-7907190

Die Ostsee vor der Tür
Charmanter Einfamilienhaus mit
großem Garten in Küstennähe

4 Zimmer, ca. 174 m² Wohnfläche, 799 m²
Grdst., Bj. ca. 1973, Teilkeller, Garage,
Stellplatz, z. T. Parkettböden, VB, DB,
EBK, nicht einsehbarer Garten, Öl-
Heizung (1991),
Bedarfsausweis, G,
208,9 kWh (m²*a)
KP 385.000,- €

Kontaktieren Sie uns gerne!

EFH für Naturliebhaber!

Idyllisches Einfamilienhaus bei Grevesmüh-
len mit ca. 2.191 m² Südrand, in Feldrandla-
ge, Haupthaus mit ca. 162 m² Wohnfl., 7 Zim-
mer, Eingangsbereich m. Garderobe, neu-
wertige Wohnküche, separates Esszimmer,
mod. Dusch- und Vollbad, großes Arbeitszim-
mer mit Weitblick, Einliegerwohnung mit 3
Zimmern, ca. 62 m² Wohnfl., Nebengebäude
mit Werkstatt und ca. 110 m² Nutzfl., Bj. 1936,
1993 saniert und erweitert, V: 121,3 kWh/
(m²a), Kl: D, Öl-ZH, KP: 525.000,- €
0451-8009410 von-wuefling-immobilien.de

EFH in Rohlstorf / Quaal
151 m² Wfl., 500 m² Grdst., ruhig ge-
legen, sofort beziehb., 6 Zi., 2 Bäder,
Doppelgarage, 137,6 kWh/m²*a,
309.000 €. Makler Maklomo.de
☎ 0151-11505999

HL- Wallbergsiedlung

Traumhaftes EFH mit gr. Gartengrdst. in Lü-
becks Wallbergsiedlung, ca. 150 m² Wohnfl.,
4 Zi., Wohnzimmer mit bodentiefen Fenstern,
gr. EBK, mod. Duschbad, elektr. Außenroll-
läden mit Zeitschaltuhr, gr. Balkon m. Garten-
blick, 750 m² Grdst., Bj. 1994, V: 132,9 kWh/
(m²a), Kl: E, Gas-ZH, KP: 375.000,- €
0451-80094110 von-wuefling-immobilien.de

Kükels

Imposanter Bungalow mit ca. 2.500 m² park-
ähnlichem Grundstück, ca. 337 m² Wohnfl.
inkl. Einliegerwohnung, Haupthaus mit 5 Zi.,
Einliegerw. mit 2,5 Zi., 3-4 SZ möglich, En-
suite-Duschbad mit Sauna, Grundstück mit
Bachlauf, Teichanlage und Ponton in Feld-
randlage, umfangr. Sicherheits- und Techni-
k-ausstattung, Bj. 1991, V: 88,9 kWh/(m²a), Kl:
C, Gas-ZH aus 2019, KP: 1.150.000,- €
0451-8009410 von-wuefling-immobilien.de

Lübeck - St. Lorenz

Liebevoll modernisierte DHH in zentraler La-
ge Lübecks! Ca. 119 m² Wohnfl. auf 4 Zim-
mern, ca. 231 m² Grdst., geräumiges WZ mit
Terrassenfenstern, EBK inkl. Markengerä-
ten, Vollbad mit Handtuchheizkörper, Gäste-
WC, geräumiges Whirlpool, überdachte Teras-
se mit Jacuzzi Whirlpool, ausgeb. Schuppen
mit Rottichsauna, Bj. 1900, B: 119,8 kWh/
(m²a), Kl: D, Gas-ZH, KP: 435.000,- €
0451-8009410 von-wuefling-immobilien.de

Lübeck - St. Lorenz

Zentral gelegenes EFH mit ca. 800 m² großen
Grdst., ca. 100 m² Wfl., Entrée mit histori-
schen Fliesen, helles WZ, separates Esszim-
mer, zwei Bäder, Echtholztreppe, Loggia mit
Gartenzugang, Balkon, Bj. 1900, B: 284,5
kWh/(m²a), Kl: H, Gas-ZH, KP: 335.000,- €
0451-80094110 von-wuefling-immobilien.de

Mölln

Renovierungsbedürftiges Reihenhäuser in ru-
higer Wohngegend, ca. 90 m² Wohnfl. auf-
geteilt auf 3,5 Zimmer, ca. 232 m² Grdst.,
Wohnzimmer, Einbauküche, Gäste-WC im
EG, hellere Flur, Terrasse mit Blick auf den
Garten, geräumiges Schlafzimmer, Wan-
nenbad, Dachgeschoss als Ausbaureserve,
Teilunterkeller, Bj. 1956, B: 201,3 kWh/
(m²a), Kl: G, Öl-Hz., KP: 170.000,- €
0451-8009410 von-wuefling-immobilien.de

**Schickes Reihenhendhaus mit viel Platz
direkt am Park** Travemünde, ca. 120 m² Wfl.,
Bj. 2000, 292 m² Erbpachtgrdst., 5 Zimmer,
Env. 32,30 kWh/(m²a), A, Fernwärme,
498.000,- € (zzgl. 3,33% inkl. MwSt. Käuferprov.)
moellerherm-immobilien.de 0800-77 16 100
Persönlich gut beraten
MÖLLERHERM
IMMOBILIEN

Mölln

Traumhaftes Seegrundstück mit charmanter
DHH, 6 Zi., Wohnfl. 119m², Grdst. 267m², 3
Küchen, 3 Bäder, Nebengebäude, 1994-
1998 kernsaniert, renovierungsbedürftig, Na-
he der Altstadt, Bj. 1950, B: 158,6 kWh/m² p.a.,
Kl: E, Gas-ZH, KP 420.000,- €, Telefon 040-
24827100 www.von-wuefling-immobilien.de

PÖTENITZ / DASSOW
zw. Priwall & Gr. Schwansee EFH
EA: BJ.10/V/29,48kWh/-Strom/Luft-WP,
PVA, Kamin, Garage, Wallbox
Carina Neumann Immobilien
☎ 0173 600 92 92

Oldenburg i. H.

Energieeffizientes Einfamilienhaus in fami-
lenfreundlicher Lage, ca. 148 m² Wfl., ca. 612
m² Grundstück mit Gartenhaus, 5 Zimmer,
Wohn-/Essbereich mit Zugang zu Terrasse
und Garten, offene Küche mit E-Geräten, mo-
dernes Duschbad, HWB mit WMA, OG mit
Wannenbad, Fußbodenhz. im gesamten
Haus, Bj. 2012, B: 18,3 kWh/(m²a), Kl: A+,
EWP, KP 469.000,- €
0451-8009410 von-wuefling-immobilien.de

Ratzeburg
freisteh. EFH, 806 m² Eigenland, liebev.
angelegter Garten mit altem Baum-
bestand, Bj. 1976, mass. Bauweise,
Wohn-Nutzfläche 320 m², 8 Zi., z.T.
Panoramafenster für viel Licht, Sonne
u. Weitblick, 2 Bäder san., Gäste-WC,
EBK, Souterrain mit Sauna u. Dusche,
Garage m. Zugang z. Terrasse. Das
Anwesen befindet sich fußläufig zum
Ratzeburger See. Das Objekt steht zeit-
nah zur Verfügung von privat.
☎ 04541/8799901 od. 0179-7807237

Ratzeburg

Gemütliches Reihenhendhaus mit idylischem
Grundstück, ca. 70 m² Wfl., 2 Zimmer, ca. 315
m² Grdst., helles Wohnzimmer, Küche mit
EBK, Wintergarten mit Zugang zur Terrasse,
Carport, Bj. 1951, B: 194,7 kWh/(m²a), Kl: F,
Gas-ZH, KP: 165.000,- €
0451-8009410 von-wuefling-immobilien.de

Reinfeld

Außergewöhnliches Architektenhaus mit
Weitblick! Stilvoll modernisiert, ca. 230 m²
Wfl., großer Wohnbereich mit Panoramaf-
enstern, hochwertige EBK, 3-4 SZ möglich,
Galeriezimmer mit Balkon, 2 Südbalkone u. 2
Westbalkone, 1 Westterrasse, ca. 135 m²
Vollkeller mit Schwimmbad und Sauna, Bj.
1974, Gas-Hz. Aus 2019, B: 87,5 kWh/(m²a),
Kl: C, Gas-Hz, KP: 718.000,- €
0451-8009410 von-wuefling-immobilien.de

Reinfeld

Renovierungsbedürftige Jugendstil-Villa mit
idylischem Garten, zentrale Lage, ca. 195 m²
Wohnfl., 6 Zi., ca. 985 m² Grdst. mit eigenem
Teich, helle EBK, Wohn- und Esszimmer mit
Fußbodenheizung, Vollbad und Gäste-WC,
zweistöckiger Wintergarten, hochwertige
Stuckelemente, Dielen und Eichenparkett,
Gas-Hz. aus 2010, Bj. 1907, V: 177,9 kWh/
(m²a), Kl: F, Gas-ZH, KP: 395.000,- €
0451-8009410 von-wuefling-immobilien.de

Scharbeutz

Strandnahes EFH mit Einliegerwohnung und
zusätzlichem Bauplatz, ca. 165 m² Wohnfl., 4
Zimmer, 3 Badezimmer, moderne Küche,
lichtdurchflutetes Wohn-/Esszimmer mit Ka-
minofen und Zugang zur Terrasse, Sauna,
ca. 51 m² großes 2-Zimmer Appartement mit
separatem Eingang, ca. 940 m² Grdst., Bj.
1962, Grundsanierung 2014, Energieaus-
weis in Erstellung, KP: 1.500.000,- €
0451-8009410 von-wuefling-immobilien.de

Seth

Charmanter EFH mit Einliegerwohnung auf
idylischem Grdst., ca. 177 m² Wohnfl., 7 Zim-
mer, geräumige Küche, lichtdurchflutetes
Wohn-/Esszimmer, Gästezimmer, beheizter
Partyteller, ca. 80 m² große Einliegerwoh-
nung mit moderner Küche, ca. 1657 m²
Grdst., idyllische und ländliche Umgebung,
Bj. 1990, V: 125,3 kWh/(m²a), Kl: D, Gas-ZH,
KP: 485.000,- €
0451-8009410 von-wuefling-immobilien.de

Stockelsdorf

Vermietetes Einfamilienhaus auf ca. 1.303 m²
großem Erbpachtgrundstück, ca. 150 m²
Wohnfläche, 6 Zimmer, aufgeteilt auf 2
Wohneinheiten, EG ca. 90 m² Wfl. mit 3 Zim-
mern, OG ca. 70 m² Wfl. mit 3 Zimmern, OG
frei verfügbar ab 11/23, Mieteinnahmen ca.
11.400,- € NKMP a., Bj. 1956, B: 190,2 kWh/
(m²a), Kl: F, Gas-ZH, KP 270.000,- €
0451-8009410 von-wuefling-immobilien.de

Wohnraum unter Reet!

Historisches Einfamilienhaus mit ca. 2829 m²
großem, parkähnlichen Grundstück, ca. 200
m² Wohnfläche, Bj. 1939, saniert 1999, 6 Zim-
mer, Landhausküche, Specksteinofen, große
Süd-West-Terrasse, Brunnen und Bachlauf,
Gartentisch, Holzhitze, Gewächshaus, Dop-
pelcarport, B: 121,2 kWh/(m²a), Kl: D, Gas-
ZH aus 2022, Kaufpreis: 820.000,- €
0451-8009410 von-wuefling-immobilien.de

Stockelsdorf

Gemütliches Einfamilienhaus auf ca. 1.103
m² großem Eigenlandgrundstück, ca. 160 m²
Wfl., 5,5 Zimmer, heller Wohn- und Ess-
bereich mit Zugang zur Terrasse, Kamin im
Wohnzimmer, Holzwendeltreppe, Vollkeller,
Duschbad mit Sauna, Bj. 1974, V: 184,3
kWh/(m²a), Kl: F, Gas-ZH, KP 485.000,- €
0451-8009410 von-wuefling-immobilien.de

Reinfeld

EFH in begehrter Lage fußläufig zum Herren-
teich, WZ mit Kamin, Esszimmer mit Zugang
zur überdachten Terrasse, Landhausküche
mit Vorratskammer, zwei SZ mit Balkon und
Ensuite-Bad, Einliegerwhg. mit WZ, neuer
EBK und Terrasse, SZ und Vollbad, Gä-
stehäuschen mit Duschbad, Kunststofffenster
aus 2022, Doppelcarport und div. Außenstell-
plätze, Bj. 1980, Gas-Hz. aus 2000, B: 151,1
kWh/(m²a), Kl: E, Gas-Hz., KP: 650.000,- €
0451-8009410 von-wuefling-immobilien.de

EIGENTUMSWOHNUNGEN

Ihr neues Feriendomizil an der
Ostsee in Travemünde

2. OG, Fahrstuhl, 1,5 Zimmer, ca. 46
m² Wohn-/Nutzfläche, moderne EBK,
lichtdurchfluteter Wohnbereich, zeit-
gemäßes Duschbad, Balkon, Fahrrad-
raum, Waschküche, PKW-Außen-
stellplatz, Sauna + Schwimmbad
EBA: 112,6 kWh/(m²*a), Gas, D, Bj. 1986
€ 215.000,- zzgl. Courtage

loose firmengruppe
Immobilien seit 1982
Tel.: 04503 - 88 12 00
www.loose-immo.com

Grömitz

Penthouse Wohnung in Strandnähe! 4 Zi., ca.
90 m² Wfl., EBK, bodentiefe Tür- und Fenster-
elemente, ca. 60 m² umlaufende Dachterra-
se, ca. 1,2 km zum Strand von Grömitz, frei
verfügbar, Bj. 2000, V: 134,8 kWh/(m²a), Kl:
E, Gas-ZH, KP: 495.000,- €
0451-8009410 von-wuefling-immobilien.de

Groß Grönau

Hochwertig ausgestattete 4-Zi.-Eigentums-
wohnung, ca. 113 m² Wohnfl. im 1. OG,
Wohn-/Essbereich mit Zugang zum West-
Balkon, mod. vollausgestattete EBK, Dusch-
bad und Gäste-WC, Tiefgaragenstellplatz, Bj.
1974, bis 2023 fortlaufend saniert, B: 205
kWh/(m²a), Kl: G, FW-Hz., KP: 395.000,- €
0451-8009410 von-wuefling-immobilien.de

**Buchen Sie Ihre Kleinanzeige
unter**
Tel.: 04 51/144-11 11

Lübeck - St. Jürgen

Attraktive 2,5-Zi.-ETW, ca. 72 m² Wohnfl.,
Wohn-/Essber. mit Panoramafenster., Land-
hausküche, innent. DB, Abstellk., Süd-Loggia
mit Markise, TG-Stellplatz, Bj. 1981, B: 94,7
kWh/(m²a), Kl: C, Gas-Hz., KP: 230.000,- €
0451-8009410 von-wuefling-immobilien.de

Pötenitz

Traumhafte 2-Zimmer-ETW in Feldrandlage,
ca. 63,20 m² Wfl., 1. OG, WZ mit Balkon-
zugang, helles Vollbad mit Fenster, EBK mit
E-Geräten, mech. Außenrollläden, Keller mit
WMA, gr. Gartengrundstück zur Minutznutzg.,
Bj. 1997, Gas-Hz. aus 2023, V: 111,5 kWh/
(m²a), Kl: D, Gas-ZH, KP: 195.000,- €
0451-8009410 von-wuefling-immobilien.de

Scharbeutz Pönitz

Neubaueigentumswohnung mit großem Gar-
tengrundstück, ca. 84 m² Wfl., 3 Zi., ca. 160 m²
Garten mit Sondernutzungsrecht, heller
Wohn-/Essbereich, offene EBK, 2 ebenerdi-
ge DB, sonnige Südtterasse, KfW 55 Haus,
Fußbodenhz., Bj. 2022, B: 17,0 kWh/(m²a),
Kl: A+, Strom-WP, KP: 425.000,- €
0451-8009410 von-wuefling-immobilien.de

ESPLANADE IMMOBILIEN
info@esplanade-immobilien.de
Tel.: 0451-7907190

**Willkommen Zuhause –
gemütliche Eigentumswohnung
in Bad Schwartau**

Eigentumswohnung, Grdst. 1.116 m²,
Wfl. ca. 112,50 m², 4 Zimmer, großzü-
giger Balkon mit ruhiger Ausrichtung,
Hausgeld 223,36 € p.m. (inkl. Instand-
haltungsrücklage), nach WEG aufge-
teilt, Einzelgarage, Bj. ca. 1974, Gas-
heizung, Verbrauchsausweis, D, 124,2
kWh (m²*a)
KP 265.000,- €

Kontaktieren Sie uns gerne!

ESPLANADE IMMOBILIEN
info@esplanade-immobilien.de
Tel.: 0451-7907190

**Denkmalgeschützte Rarität mit Fahr-
stuhl und Balkonen in der Innenstadt**

ca. 856,00 m² Wfl., 448,00 m² Grdst.,
16 WE, Bj. 1890/1979, vollständig
vermietet, JNKM IST 109.518,48 €,
Durchschnittsmiete IST ca. 10,66 €/m²,
Faktor 21-fach, EBK, Innenhof,
Keller, z. T. Denkmalschutz, Bedarfs-
ausweis, Gas-Zentralheizung, 141
kWh/(m²*a), E
KP 2.300.000,- €

Kontaktieren Sie uns gerne!

Grömitz - Guttau

MFH mit 6 sanierten 2-Zi.-Whg., nur ca. 4 km
bis zum Strand, insg. ca. 280 m² Wohnfl.,
mit Dusch- oder Wannenbad, mod. neuerwertige
EBK, je. Whg. eigener Eingang und Terrasse,
tw. mit Kaminöfen, tw. Fußbodenheizung, ca.
1.368 m² Grundstück, Gasheizung aus 2020,
7 Außenstellplätze, Mieteinnahmen ca. Faktor
19,5, Bj. 1930, kernsaniert 2012, V: 130,28
kWh/(m²a), Kl: E, Gas-Hz., KP: 780.000,- €
0451-8009410 von-wuefling-immobilien.de

ESPLANADE IMMOBILIEN
info@esplanade-immobilien.de
Tel.: 0451-7907190

**Mehrfamilienhaus mit 18 kleinen
Wohneinheiten direkt an der
Musikhochschule**

ca. 438,00 m² Wfl., 301,00 m² Grdst., Bj.
1890, 18 WE, 16 WE vermietet, JNKM IST
48.803,16 €, JNKM SOLL ca. 59.342,00 €,
Durchschnittsmiete IST ca. 11,30 €/m²,
Faktor SOLL 20,22-fach, Faktor IST 24,58-

ESPLANADE IMMOBILIEN

info@esplanade-immobilien.de
Tel.: 0451-7907190

Top Anlageobjekt
in der Lübecker Fußgängerzone/
obere Hüxstraße

Wohn-/ Geschäftshaus, 7 Einheiten, Grdst. 422,00 m², Gesamtfl. ca. 710,00 m², ME IST gesamt p.a. ca. 90.854,88 €, Mietsteigerungspotenzial, Wohnteil: Bj. ca. 1850, Gasheizung, Bedarfsausweis, C, 90,9 kWh (m²*a), Nicht-Wohnteil: Bj. 1850, Gasheizung, Bedarfsausweis, Wärme 155,5 kWh/(m²*a), Strom 21,4 kWh/(m²*a)
KP 2.250.000,- €

Kontaktieren Sie uns gerne!

Oldenburg i.H.

verm. Gewerbeimmobilie mit großz. Verkaufs- und Lagerfläche, ca. 3.751 m² vermietb. Fläche, 2 Etagen, ca. 143.138,16 € NKm p.a., MV seit 01.07.2011 bis 30.06.2026, Option auf 5 weitere Jahre, 46 PKW-Kundenstellplätze, 3 LKW-Laderampen, ca. 9.094 m² Grdst., Erweiterung auf ca. 6.000 m² vermietb. Fl. gemäß B-Plan mögl., Bj. 1996, B: Strom 99 kWh/(m²*a), Wärme 70,5 kWh/(m²*a), Gas-Hz., KP: 1.850.000,- € 0451-8009410 von-wuelfing-immobilien.de

Der Flohmarkt

erscheint jeden Mittwoch und Sonnabend. **Anzeigenservice: Tel. 0451/ 144-1111 oder www.LN-Medienhaus.de**

Gadebusch

Wohn- & Geschäftshaus in gut angelegener Lage. Praxisfläche mit 2 Mietwohnungen im Dachgeschoss, ca. 130 m² voll ausgestattete Praxisräume inkl. zahnmedizinischem Inventar, Anmeldung mit Tresen, 3-4 helle Behandlungsräume, 6 Stellplätze, ca. 389 m² Grdst., 2 Wf im Dachgeschoss, insgesamt ca. 107 m² Wfl., aktuelle Mieteinnahmen ca. 620,- € NKm / mtl., Bj. 1994, B: 114,3 kWh/(m²*a), Kf: D, Gas-ZH, KP: 225.000,- € 0451-8009410 von-wuelfing-immobilien.de

ESPLANADE IMMOBILIEN

info@esplanade-immobilien.de
Tel.: 0451-7907190

Vielseitiges Wohn- und Geschäftshaus mit Garage, Parkplätzen und großem Eigenlandgrundstück in Stockelsdorf

Wohn-/ Geschäftshaus, 6 Einheiten, Grdst. 1.161,00 m², Gesamtfl. ca. 564,00 m², ME IST gesamt p.a. ca. 43.140,00 €, Mietsteigerungspotenzial, KP/m² ca. 1.409,57€, Faktor 18,3, Wohnteil: Bj. ca. 1965, Gasheizung, Verbrauchsausweis, F, 175,8 kWh (m²*a), Nicht-Wohnteil: Bj. 1965, Gasheizung, Verbrauchsausweis, Wärme 151,5 kWh/(m²*a), Strom 18,1 kWh/(m²*a)
KP 790.000,- €

Kontaktieren Sie uns gerne!

Neustadt i. H.

Baugrundstück in Hafennähe, insg. ca. 959 m², derzeit mit einer kl. baufälligen DHH bebaut, Bebauung nach § 34 BauGB, erschlossenes Grundstück, Baugenehmigung für eine Doppelhaushälfte mit 5 - 6 Zimmern liegt vor. Dieses Objekt unterliegt nicht den Anforderungen der ENEV. KP: 200.000,- € 0451-8009410 von-wuelfing-immobilien.de

FERIEN- UND FREIZEITIMMOBILIEN

ZINNOWITZ 1. REIHE!
FERIEN-REETHÄUSER BJ 2011
Yachthafen! Erdwärme, Kamin, Sauna
Carina Neumann Immobilien
☎ 0173 600 92 92

IMMOBILIENKAUFGESUCHE

EIGENTUMSWOHNUNGEN

Suchen helle ETW mit Balkon oder Terrasse ab 3 Zimmer in Bad Schwartau, Lübeck, gern mit Stellplatz oder Garage

60 Jahre Erfahrung - Ihr Vorteil

Tel. 0451 - 2 77 77

Nehlsen

www.immo-nehlsen.de

WIR SUCHEN IM UMKREIS VON 20 KM UM LÜBECK EFH / DHH / RH AB 4 ZIMMER, MIT GROSSEM GARTEN U. GARAGE / CARPORT

Wir freuen uns auf Ihren Anruf

Tel. 0451 - 2 77 77

Nehlsen

www.immo-nehlsen.de

Ab 120 m² gesucht!

Maschinenbauingenieur sucht ein EFH oder DHH ab 120 m² südlich von Lübeck. Gern mit Garage o. Carport. 0451-8009410 von-wuelfing-immobilien.de

Bis 2 Mio. € gesucht!

Für einen Neurochirurgen suchen wir ein modern gestaltetes Anwesen in repräsentativer Lage Lübecks, vorzugsweise mit Pool und / oder Sauna. Bis ca. 2 Mio. €. 0451-8009410 von-wuelfing-immobilien.de

Bis 500.000,- € ges.!

Sympathisches Rentnerpaar sucht charman-ten Bungalow mit guter Anbindung an den öffentlichen Nahverkehr. Bis ca. 500.000,- €. 0451-8009410 von-wuelfing-immobilien.de

Bis 600.000,- € ges.!

Für den Geschäftsführer eines Autohauses suchen wir ein gepflegtes EFH mit Garage u. / o. Carport in Bad Schwartau und Umgebung bis ca. 600.000,- €. 0451-8009410 von-wuelfing-immobilien.de

Bungalow gesucht!

Für eine sympathische, ältere Dame suchen wir einen gepflegten Bungalow neueren Baujahres in Ostholstein oder Lübeck mit kleinem Garten. KP bis ca. 500.000,- € 0451-8009410 von-wuelfing-immobilien.de

EFH gesucht!

Für einen Schlossermeister suchen wir ein EFH mit mind. 5 Zl. und großem Garten mit guter Verkehrsanbindung an die A1. 0451-8009410 von-wuelfing-immobilien.de

Endreihenhaus o. DHH

...gesucht! Bilanzbuchhalter sucht für sich und seine Frau und seine schulpflichtigen Kinder ein gemütliches Haus mit mind. 4 Zimmern und ab 100 m² Wohnfläche in Ratekau, Pansdorf oder den umliegenden Ortschaften. 0451-8009410 von-wuelfing-immobilien.de

Haus mit Garten ges.!

Für eine junge Familie mit mehreren Haustieren suchen wir ein geräumiges Haus mit großem, eingewachsenem Grundstück zwischen Lübeck und Reinfeld. 0451-8009410 von-wuelfing-immobilien.de

Haus mit Halle...

... in Stockelsdorf und Umgebung gesucht! Für einen leidenschaftlichen Autoschrauber suchen wir ein freistehendes EFH mit Einliegerwohnung, gern mit bereits bestehender Halle oder Möglichkeit zum Bau einer Halle. KP bis 1,5 Mio. € 0451-8009410 von-wuelfing-immobilien.de

JUNGES PAAR MIT KLEINEM HUND SUCHT: ETW in Braak/Stapelhof u.U.. Ab 70 m², gerne EG mit Kl. Garten. KP bis € 300.000,-. ☎ 04102-8243050, www.kriechimmobilien.de

Kleiner Garten gesucht!

Für einen Fahrzeuglackierer suchen wir ein RH mit kleinem Garten und Sonnenterrasse. Gern mit Hobbykeller oder großer Garage. 0451-8009410 von-wuelfing-immobilien.de

Lübecker Altstadt!

Für den Inhaber einer Werbeagentur suchen wir ein helles Altstadt- /oder Ganghaus bis ca. 120 m² in Lübeck mit ausreichend Platz für die Arbeit im Homeoffice. KP bis ca. 650.000,- €. 0451-8009410 von-wuelfing-immobilien.de

NÄHE ZU HAMBURG (20KM) GESUCHT:

Familie aus Kiel mit 2 Kindern sucht Immobilie in Hamburgs Osten. Ab 120 m² Wohnfläche, gerne neueres Baujahr. KP bis € 650.000,-. ☎ 04102-8243050, www.kriechimmobilien.de

Stockelsdorf ...

... oder Bad Schwartau gesucht! Für unsere Bestandskunden suchen wir ein ansprechendes EFH in ruhiger Wohngegend von Stockelsdorf oder Bad Schwartau. 0451-8009410 von-wuelfing-immobilien.de

Neues Zuhause...

...gesucht! Für eine nette Familie suchen wir ein EFH mit barrierearmer Einliegerwohnung für die Großeltern. Gern mit mehreren Parkmöglichkeiten. KP bis ca. 700.000,- €. 0451-8009410 von-wuelfing-immobilien.de

Wasserzugang ges.!

Lübecker Unternehmer sucht ein gepfl. Anwesen in Lübeck mit direktem Wasserzugang und weitläufigem, gärtnerisch angelegtem Garten. 0451-8009410 von-wuelfing-immobilien.de

ANLAGEOBJEKTE

Wir suchen laufend Mehrfamilienhäuser Keine Kosten für den Verkäufer! GROHMANN IMMOBILIEN - Immobilien seit 1978 Arminstr. 29 a, 23566 HL, Tel. 0451 - 610 30 40 www.grohmann-immobilien.de

VERM. ETW GESUCHT!

Privater Anleger sucht zur Kapitalanlage eine gut vermietete ETW in der Nähe des Lübecker Hauptbahnhofes oder ähnlich zentral gelegen. KP bis ca. 200.000,- €. 0451-8009410 von-wuelfing-immobilien.de

Bis 2 Mio. € ges.!

Familienstiftung sucht im Großraum Hamburg / Schleswig-Holstein und Ostholstein zur Erweiterung des Immobilienportfolios Anlagobjekte bis 2 Mio. €. 0451-8009410 von-wuelfing-immobilien.de

Zinshaus gesucht!

Für einen selbstständigen Bauunternehmer suchen wir ein Zinshaus mit mind. 6 Wohneinheiten zwischen Lübeck und Hamburg, auch zum Sanieren! 0451-8009410 von-wuelfing-immobilien.de

GRUNDSTÜCKE

7 Gewerbegrundstücke direkt von der Stadt Bad Schwartau 1.500 - 13.000 m², voll erschlossen, 124,85 €/m²

Informationen und Kontakt: www.bit.ly/4cVLI2G stadtverwaltung@bad-schwartau.de

GEWERBLICHE IMMOBILIENGESUCHE

LADENLOKALE / LADENFLÄCHE

Lübeck - Innenstadt...

... gesucht! In zentraler Innenstadtlage von Lübeck suchen wir ein gepfl. Ladengeschäft ab 100 m² zur Miete oder zum Kauf. Provisionsfrei für den Eigentümer. 0451-8009410 von-wuelfing-immobilien.de

LAGERHALLEN / WERKSTÄTTEN

Importeur sucht!

... in einem autobahnnahen Gewerbegebiet zwischen HH und Lübeck eine gepflegte Lagerhalle (gem mit Heizung). Provisionsfrei für den Eigentümer. 0451-8009410 von-wuelfing-immobilien.de

Lager / Produktion...

... gesucht! Für ein Hamburger Investitionsunternehmen sucht zwischen Hamburg und Küste eine gepflegte Lager- und Produktionshalle. Zum kaufen o. mieten. Provisionsfrei für Eigentümer. 0451-8009410 von-wuelfing-immobilien.de

ANDERE GESUCHE

Gewerbepark...

... gesucht! Spezialinvestor aus Bad Oldesloe sucht im Großraum Schleswig-Holstein / Hamburg (bis 200 Kilometer Umkreis) einen gepflegten Gewerbepark zur Vermietung. Provisionsfrei für den Eigentümer. 0451-8009410 von-wuelfing-immobilien.de

MIETANGEBOTE

2 ZIMMER

St. Gertrud: 2 Zi.-Whg. ca. 50 m², vollmöbliert, EBK, DU-Bad, WM 750 € außer Strom, nur an Pendler ☎ (0 451) 65 433

1 ZIMMER / APARTEMENT

HL-Moisling, 1 Zimmer, 50m², Balkon, Fahrstuhl aufdemschild@gmail.com, sep, EBK, DB/WC, 550,00KM + 150,00 NK, 3KM MS

3 ZIMMER

HL Bäckergr., 3. OG: renov. 3 Zi.-Whg., ca. 72 m² + Balk., ca 8 m² mit Blick auf die Marienkirche, WoZ ca. 26 m² + Kü.-Zeile, Venyflußboden, Abstellr. im Keller, DB mit Anschl. für Waschm., 750 € KM + ca. 250 € NK + 1500 € MS, Stellpl. mögl., zum 01.05. od. später ☎ 04505/ 570 111

HÄUSER

DHH m. Garten in Bad Schw.,EBK, 4 Zi., W-Garten, KM 1450€; dnhab@gmx.de

GARAGEN / EINSTELLPLÄTZE

Garage + Stellplätze, Albert-Schweitzer-Str. 73 in Bad Schwartau zu vermieten. ☎ 0151 / 675 11 453

MIETGESUCHE

2-Zi.-Whg. gesucht!

Für einen alleinstehenden Akademiker suchen wir in zentraler, bevorzugter Lage eine moderne Mietwohnung mit Balkon oder Terrasse. 0451-8009410 von-wuelfing-immobilien.de

Ich suche eine Whg. in Lübeck und Umgebung, bis 500€ Kaltmiete. ☎ 0163217 18 10

Mitarbeiterin des Theater Lübeck sucht 2-3 Raum-Whg. ab 1.7. - 1.8., ca. 50 m² (+-10 m²) in der Innenstadt und Umgebung. Kontakt: ac.alers@mail.de

Pastorin im Ruhestand und Meisterkoch suchen für die dritte Lebensphase in Lübeck Altbauwohnung ab 100 m² oder Haus dauerhaft zu mieten. Wir haben langjährige Erfahrung in Gestaltung und Pflege von Pfarrgärten, deshalb muss Gartennutzung oder Gartenpflege unbedingt dabei sein. Bezugstermin: November 2024. Kontakt: ☎ 015779209269.

Professionelle Vermietung von Wohn- und Gewerbeimmobilien in Lübeck und Umgebung. Gerne beraten wir Sie kostenlos! Tel. 0451 - 610 30 40 Arminstr. 29a, 23566 Lübeck

ivd

GROHMANN IMMOBILIEN

IMMOBILIEN SEIT 1978

Su. 2-3 Zi.-Whg. m. Blk., Abstand u. Renovation mögl. ☎ 0171/ 4 93 97 94

Wassergebäude ges.!

Für unsere Bestandskunden suchen wir nach dem Verkauf der ETW eine stilvolle 2,5 bis 3 Zimmerwohnung mit etwa 80 m² im Obergeschoss. Vorzugsweise mit Fahrstuhl, Balkon und Wasserblick. NKm zwischen 1.300,- € - 1.500,- €. 0451-8009410 von-wuelfing-immobilien.de

HÄUSER

Haus zur Miete...

... gesucht! Geschäftsführer eines Hamburger Investmentunternehmens sucht mit seiner Familie ein gepflegtes Haus zur Miete zwischen Lübeck und Hamburg. 0451-8009410 von-wuelfing-immobilien.de

IMMOBILIEN DIENSTLEISTUNGEN

ANDERE DIENSTLEISTUNGEN

SEIT ÜBER 40 JAHREN beraten wir Käufer bei der Suche. So verkaufen Sie Ihre Immobilie diskret und mit Erfolgsgarantie. Auch Sa./So. und nach Feierabend. ☎ 04102-8243050

WIRD IHNEN DIE GARTENARBEIT AUCH ZU VIEL? Wir finden den passenden Käufer für Ihre Immobilie. Die Bewertung Ihres Objekts ist selbstverständlich kostenlos ☎ 04102-8243050

LN Digital

Brandneues Samsung Galaxy Tab A9+ und 168,- € sparen.

Rufen Sie an und sichern Sie sich unser Digital-Angebot! Telefon: 0451 70343740

Nur jetzt 18,90€ mtl. statt 44,90€ mtl.



eat. READ. sleep.
Kulturwerft Gollan, Lübeck



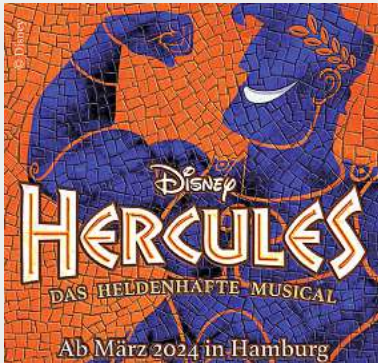
Classical Beat Festival
diverse Spielorte, Lübeck



The Scottish Music Parade
MuK, Lübeck



The Johnny Cash Show
Kolosseum, Lübeck



Hercules
Theater Neue Flora, Hamburg

LÜBECK

VfB Lübeck, Fußball 3. Liga
Stadion an der Lohmühle
Saison 2023/2024 ab 12,00 €

Der Rattenfänger von Hameln
Theater am Tremser Teich
13.04.-12.5.2024 11,00 €

Weiber 3
Theaterschiff
ab 02.05.2024 ab 30,00 €

Die Original Ü30 Party
Strandsalon Lübeck
04.05.2024 14,80 €

eat. READ. sleep. - NDR Kultur Podcast
Kulturwerft Gollan
07.05.2024 20,30 €

Sarg niemals nie
Comödie Lübeck
ab 08.05.2024 36,00 €

Sarah Lesch
Rider´s Café
10.05.2024 36,85 €

Forced to Mode
Freilichtbühne Lübeck
10.05.2024 36,69 €

Hansefluch
Schuppen 6
11.05.2024 ab 23,69 €

Mallorca Party
Strandsalon Lübeck
11.05.2024 11,00 €

Spielwiese Open Air
Freilichtbühne Lübeck
18.05.2024 17,00 €

Wie entsorge ich meinen Alten?
Comödie Lübeck
ab 25.05.2024 ab 29,00 €

Kindertheaterfestival
Theater Combinale
26.05.-02.06.2024 ab 9,80 €

Zirkus Charles Knie
Volksfestplatz
29.05.-03.06.2024 LN ab 25,00 €

AHOI - 5 Jahre Ahoi!
Rider´s Café
07.06.2024 19,40 €

STEREOACT in Concert
Strandsalon Lübeck
08.06.2024 26,90 €

Century Crime Supertramp Tribute
Rider´s Café
21.06.2024 26,00 €

ChiCASS IV
Theater Fabelhaft
bis 22.06.2024 23,00 €

Die Kleine Hexe
Freilichtbühne Lübeck
23.06.-01.09.2024 ab 12,00 €

Sherlock Holmes
Freilichtbühne Lübeck
28.06.-31.08.2024 ab 23,00 €

Classical Beat Festival
diverse Spielorte
18.-27.07.2024 ab 13,70 €

Schlagerkonzert
Freilichtbühne Lübeck LN
01.08.2024 57,40 €

Max and Friends - Summer Concert
Strandsalon Lübeck
09.08.2024 25,80 €

Oldie-Night Lübeck
Freilichtbühne Lübeck LN
22.08.2024 47,40 €

Dieter Bohlen
Kulturwerft Gollan
31.08.2024 60,85 €

Florian Künstler & Friends
Kulturwerft Gollan
01.09.2024 42,50 €

Gainesville - Tom Petty Tribute Band
Rider´s Café
14.09.2024 22,00 €

Meister der Magie - Nordisch Nobel 8
Kulturwerft Gollan
13.10.2024 ab 35,04 €

Heavysaurus
Kulturwerft Gollan
18.10.2024 32,95 €

Max Mutzke & Band
Kulturwerft Gollan
21.10.2024 ab 50,85 €

Dominik Plangger & Claudia Fenzl
Ev. -reformierte Kirche, Königstr.
26.10.2024 28,85 €

MUK

NDR Elbphilharmonie Orchester
Alsop & Gillam
01.06.2024 ab 19,00 €

Die große Heinz Erhardt Show
Musical über den unvergessenen Schelm LN
08.06.2024 ab 35,00 €

The Music of Queen
Live LN
08.06.2024 ab 35,00 €

Annett Louisan
20 Jahre Bohème
06.09.2024 ab 49,90 €

1000 Takte Schlager
Reise durch die Zeit
10.10.2024 ab 40,00 €

Chippendales
Welcome to Chippendales Tour 2024
15.11.2024 ab 42,50 €

The Irish Folk Festival
Fair Play Tour
16.11.2024 ab 22,40 €

Die stille Nacht
Das Weihnachtsmusical
01.12.2024 ab 37,00 €

Hans Sigl und Werner Momsen
Warten auf´s Christkind
05.12.2024 ab 40,90 €

Max and Friends
A glamorous swinging & soulful Christmas
07.12.2023 ab 45,50 €

The Scottish Music Parade
Das Original aus Edinburgh LN
09.12.2024 ab 37,00 €

Der kleine Drache Kokosnuss
Das Musical
04.01.2025 ab 30,00 €

Moving Shadows
Stellt alles in den Schatten!
05.01.2025 ab 31,20 €

Max Raabe & Palast Orchester
Eine Nacht in Berlin
16.03.2025 ab 57,40 €

KOLOSSEUM

SchleFaZ
Wunschfilm-Deutschland-Tour
12.05.2024 46,40 €

Naturally 7
N7@ The Movies
23.05.2024 ab 38,65 €

Charly Hübner & Caren Miosga
Aus dem Leben der Gesine Cresspahl
03.07.2024 ab 36,90 €

Nicole Jäger
Walküre
07.09.2024 32,80 €

Ingmar Stadelmann
Kommt ihr klar?
14.09.2024 34,70 €

GENESES
All Sides Live Tour LN
05.10.2024 ab 34,90 €

The Johnny Cash Show
by The Cashbags - A Tour called Love
25.10.2024 ab 32,00 €

Johannes Flöck
Schöner schonen
26.10.2024 24,90 €

Paul Potts & Piano
The Greatest Hits
06.11.2024 ab 42,90 €

The Best of Queen
performed by Break Free LN
07.+8.11.2024 ab 39,90 €

Die Schlagzeugmafia
Getrommelte Gangster LN
22.11.2024 32,00 €

Christian Ehring
Stand jetzt
29.11.2024 ab 28,50 €

The Beatles Today
Now and Then LN
30.11.2024 ab 34,90 €

Wladimir Kaminer
Mahlzeit!
06.12.2024 ab 26,50 €

Christine Thürmer
Wander Woman
07.12.2024 34,55 €

Ingo Appelt
Startschuss
08.12.2024 ab 31,00 €

Ulrich Tukur & Die Rhythmus Boys
Es leuchten die Sterne
18.12.2024 54,90 €

Der Fall Däumeline
Kriminalmusical für Klein und Groß
22.12.2024 ab 24,00 €

Die Zauberflöte für Jung & Alt
in kindgerechter Fassung mit Erzähler
26.12.2024 ab 28,40 €

ABBA Night
performed by A33A Fever LN
31.01.2025 ab 34,90 €

Gayle Tufts
Please don´t stop the music
05.04.2025 ab 34,00 €

Andreas Rebers
rein geschäftlich
18.05.2025 ab 29,75 €

THEATER LÜBECK

Die Hochzeit des Figaro
Großes Haus
24.03.-31.05.2024 ab 19,70 €

La Bohème
Großes Haus
26.04.-20.06.2024 ab 20,80 €

Der neue Prinzenspiegel ...
Studio
bis 26.05.2024 ab 19,70 €

Sweeney Todd
Großes Haus
bis 21.06.2024 ab 16,20 €

HAMBURG/S-H

Hercules
Theater Neue Flora, Hamburg
ab März 2024 ab 59,99 €

Dieter Thomas Kuhn & Band
Kalkberg Arena, Bad Segeberg
17.05.2024 ab 64,90 €

Gentleman Live 2024
Frestrand, Niendorf/Ostsee
31.05.2024 54,00 €

DIKKA: Sommer 2024
Frestrand, Niendorf/Ostsee
01.06.2024 35,00 €

Felix Jaehn
Frestrand, Niendorf/Ostsee
01.06.2024 49,25 €

Giora Feidman
Maria Magdalenen Kirche, Malente
02.06.2024 44,90 €

Sportfreunde Stiller
Frestrand, Niendorf/Ostsee
02.06.2024 49,25 €

Winnietou II
Kalkberg Arena, Bad Segeberg
29.06.-08.09.2024 ab 22,50 €

Eutiner Festspiele
Seebühne neu, Eutin
05.07.-08.09.2024 ab 40,00 €

Die Schlagerparty
Strand a.d. Seebrücke, Grömitz LN
06.07.2024 39,90 €

Fanta4
Strand a.d. Seebrücke, Grömitz LN
07.07.2024 69,90 €

EURYTHMICS - Dave Stewart
Stadtpark Open Air, Hamburg
15.07.2024 61,50 €

Die Zauberflöte
Landesturnierplatz, Bad Segeberg
07.08.2024 ab 60,00 €

Ronan Keating
Stadtpark Open Air, Hamburg
04.09.2024 71,00 €

... und hier gibt´s die Tickets:



TICKETWELT

Lübeck:
Königstraße 67A

Bad Segeberg:
Kurhausstraße 12

Neustadt:
Lienaustraße 10

Neustadt:
Am Markt 13

Telefon:
0451 / 144-1394



LN = Veranstaltungen mit LN-Leserrabatt (z.T. nicht online verfügbar). Weitere Tickets unter www.LN-Tickets.de
Für die angebotenen Veranstaltungen sind die Lübecker Nachrichten nur Vermittler. Preise teilweise zzgl. Gebühren. Irrtümer vorbehalten.
Online-Preise können abweichen. Bei telefonischer oder Online-Bestellung fallen zusätzlich Versandkosten an!
Ein Angebot der Lübecker Nachrichten GmbH, Herrenholz 12, 23556 Lübeck, AG Lübeck HRB 269