

EUTIN | MALENTE WOCHENSPIEGEL

WWW.WOCHENSPIEGEL-ONLINE.DE

Sonnabend, 13. April 2024 • kostenlos

Wanderwege gesperrt

Abbruchgefahr: Der Küstenwanderweg zwischen Neustadt und Pelzerhaken bzw. Sierksdorf bleibt weiter gesperrt. **SEITE 2**

Hier gibt es den Kick

Hochseilgarten, Paintball, Silo erklimmen – in Lübeck und Umgebung gibt es atemberaubende Outdoor-Erlebnisse. **SEITE 4**

Hansewissen für alle

In die frühneuzeitlichen Handschriften der Hanse eintauchen – das ist beim 4. Citizen Science-Tag möglich. **SEITE 7**

Zustellung: 0451/144-1826
Redaktion: 0451/144-1781
Anzeigen: 0451/144-1111, Fax -1010

Walking und Trommeln bei der VHS

EUTIN. Die Frühlingsluft lockt nach draußen. Gemeinsam mit anderen ist es viel einfacher, gute Vorsätze umzusetzen und in „Gang“ zu kommen. Im Kurs „Nordic Walking“ werden die Grundlagen und die Technik dieser gesunden Bewegung erlernt. Nordic Walking ist eine Verbindung von Entspannung und Sport, die bestens geeignet ist um (wieder) in ein bewegtes Leben zu starten. Der Kurs beginnt am 23. April um 16 Uhr und startet an der Diekseeepromenade in Malente. Er findet dreimal statt und wird von Cornelia Schlicker geleitet. Am 24. April geht es um Musik. Im Kurs „Trommeln auf der Djembe“ steht der Spaß an der Musik im Mittelpunkt! Vorkenntnisse sind nicht erforderlich, denn jede und jeder kann die Trommelrhythmen erlernen. Eigene Trommeln sollten mitgebracht werden, nach Absprache ist es aber auch möglich, eine Trommel zu leihen. Der Kurs findet 9-mal jeweils von 18:00 bis 19:00 Uhr statt.

➔ **Anmeldungen und weitere Info bei der VHS Eutin unter Tel. 04521-849880 oder unter www.vhs-eutin.de.**

FeierAbendMusik startet wieder

MALENTE. Am Donnerstag, 18. April, ab 19:30 Uhr findet wieder die beliebte FeierAbendMusik im Kurpark in Malente statt. An diesem Abend tritt der in Hamburg lebende Musiker Léon Rudolf in der Liegehalle auf. Der Sänger und Gitarrist ist neben Indie-Bandprojekten auch als Songwriter tätig ist. Das Konzert beginnt um 19:30 Uhr und endet gegen 21 Uhr.

Der Eintritt ist frei und eine Anmeldung ist nicht erforderlich. Für den Künstler geht während des Konzerts der Hut rum.

Studie: Ostholstein schrumpft und wird älter

Prognose der Bertelsmann-Stiftung zeigt: mehr Senioren, weniger Kinder – Die Folgen für die Küstenregion

OSTHOLSTEIN/GÜTERSLOH.

Der Kreis Ostholstein gilt schon jetzt als Rentner-Paradies. Das hat Gründe: Es gibt eine große Zahl an Einkaufsmöglichkeiten. Ein je nach Region breit aufgestelltes Gesundheitsangebot. Die Ostsee. Diese drei Punkte sorgen für Zuzug – zumindest in den großen Orten. Und der Trend wird anhalten. Die Bertelsmann-Stiftung rechnet damit, dass der Altersschnitt bis 2040 von 52,3 im Jahr 2020 auf 54,4 Jahre steigen wird. Die Folgen sind enorm, nicht nur für den Wohnungsmarkt.

Wolfgang Röhr ist Vorsitzender des Kreisseniorenbeirats. Er weiß, was Menschen im Rentenalter benötigen und vor allem weiß er, was ihnen fehlt. „Die Situation wird sich verschärfen“, sagt er. Schließlich seien die Probleme bekannt und würden sich durch die prognostizierte Entwicklung nicht verändern. Röhr bezeichnet die Versorgung mit Allgemeinmedizinern als Problem. „Es müssen genügend vor Ort sein“, betont er. Hinzu komme ein derzeit kaum bis gar nicht vorhandener Wohnungsmarkt für günstige und kleine Objekte. „Eben diese müssen im Bereich des Sozialen Wohnraums geschaffen werden. Da sind die Städte und Gemeinden gefordert“, stellt er klar.

All das bestätigt auch der Neustädter Makler Jan-Pieter Frick. Er erläutert, dass Ältere häufig Zuziehende sind, die wirtschaftlich bessergestellt seien als Einheimische. Deshalb erwartet er weitere steigende Immobilienpreise. Diese gut situierten Ruhestandler würden sich ihre Wünsche erfüllen, auch wenn sie teuer seien. Somit werde eher das Nachfrage



Sonne und Strand genießen – das lockt viele Senioren nach Ostholstein. Foto: Susanne Peyeronnet

fragte als das Benötigte gebaut.

Die Bertelsmann-Stiftung hat sich im Kreis Ostholstein die Daten von 14 Orten angeschaut. Sie alle haben mindestens 5000 Einwohner. Dabei fällt auf, dass es lediglich in Grömitz (+0,5 Prozent) und in Timmendorfer Strand (13,6 Prozent) in 2040 mehr Null- bis Zweijährige geben soll als heute. Der größte Rückgang in dieser Altersgruppe wird für die Gemeinde Süsel erwartet (-32,2 Prozent). Damit dürfte sich der Mangel an benötigten Kita-Plätzen nach und nach erledigen.

Doch kommt es wirklich so? Dirk Vowe, stellvertretender Bürgermeister von Neustadt und Stadtverordneter der CDU, sagt, dass die nun veröffentlichten Daten konträr zu denen seien, die der Stadt vorlägen. „Wir rechnen erst mal mit einem extremen Mangel an Kita-Plätzen und auch in der Grundschule wird es eng“, sagt er. Die Stadt müsse gegensteuern und genau das geschehe mit dem Ausbau von Plätzen. Ebenso solle man bereits

jetzt für mehr Sozialen Wohnungsbau, unter anderem auf dem Lübschen Mühlenberg und unweit der Ancora-Marina.

Dennoch wird die Bevölkerung in 16 Jahren gerade in Ahrensböck, Neustadt und Stockelsdorf laut Studie deutlich älter sein. Die Zuwächse bei den Menschen, die über 80 Jahre alt sind, liegen hier zwischen 38,1 bis 41,7 Prozent. Erweitert man den Blick auf Gemeinden mit weniger als 5000 Einwohnern, fällt auf, dass bereits jetzt in Kellenhusen und Dahme gut 40 Prozent über 65 Jahre alt sind.

Unklar ist, wie sich zum Beispiel der Zuzug von Geflüchteten auswirken wird. In der Bertelsmann-Studie ist lediglich die Rede von möglichen Veränderungen durch Personen aus der Ukraine. Doch trotz des zuletzt durchaus hohen Zuzugs an Menschen nach Ostholstein, soll die Bevölkerung zurückgehen. Die Macher der Studie rechnen mit einem Minus von 1,3 Prozent von 2020 bis 2040. **SER**



PHOTOVOLTAIK

vom Fachbetrieb vor Ort

ALLES AUS EINER HAND

- ✓ individuelle Fachberatung
- ✓ fachgerechte Montage
- ✓ zuverlässig und kostengünstig
- ✓ schnell und professionell

Rudolf-Diesel-Str. 22, 23617 Stockelsdorf | 0451-120 150-0
info@dachsolar.de | www.dachsolar.de

AUTO ADAM

kauft

fast jeden Pkw & Lkw

auch defekt, Unfall-/Totalschaden

Sofort Bargeld, prompte Abmeldung u. Abholung

24-Std.-Tel.-Service, auch sonntags

Rufen Sie an,
04 51 / 57010

HL, Roggenhorster Straße 13

www.AUTO-ADAM.de

Gold & Silber

Wir zahlen hohe Preise für
**Besteck und Schmuck,
Brillanten und Uhren, Münzen,
Zahngold und Bernstein**

ANTIK & KUNST

Breite Str. 4 neben der Schiffergesellschaft
direkt am Koberg
☎ 7 25 56 • Gutachten

**Suche BRIEFMARKEN
sowie alte Orden und Bilder**

www.goldankauf-dose.de

Pflege24Nord

**24-Stunden-Betreuung
in Ihrem eigenen Zuhause!**

Individuelle Betreuung durch
polnisches Personal!

Die bezahlbare Alternative zum Pflegeheim!

Tel. 0173/6 53 30 86

HOCHBERG

FLOHMARKT

CITTI-PARK Lübeck - im Parkhaus	14.04.
IKEA & LUV-Shopping Lübeck	21.04.
Campos Center Lübeck	28.04.
familia Reinfeld - überdacht möglich	01.05.
REWE Lübeck - überdacht möglich	05.05.

TEL.: 04102 / 3 19 39
www.hochberg.tv

Steuern?

Wir machen das.

VLH.

Daniel Gräffe
Beratungsstellenleiter
Eutiner Landstraße 18
23701 Groß Meinsdorf
Daniel.Graefke@vlh.de
☎ 04521 82 48 497


Vereinigte Lohnsteuerhilfe e.V.
VEREINIGTE LOHNSTEUERHILFE E.V.

www.vlh.de Wir beraten Mitglieder im Rahmen von § 4 Nr. 12 SGB VIII

LN WOCHENSPIEGEL OSTHOLSTEIN

Finden Sie kostenlos Singles an der Ostsee!

JETZT KOSTENLOS REGISTRIEREN:
glueck-im-norden.de

GLÜCK IM NORDEN
Die Partnersuche mit Herz

- ✓ Über 20 Jahre Erfahrung
- ✓ Server in Deutschland
- ✓ Keine versteckten Kosten

GEHEN SIE MIT
LEICHTIGKEIT
DURCH DEN
FRÜHLING!


SANITÄTSHAUS & ORTHOPÄDIETECHNIK

15% Rabatt auf ROLLATOREN*!

In unserem Sortiment finden Sie Rollatoren für jeden Bedarf. Ob für den Wohnbereich, Outdoor oder Leichtgewichte - kommen Sie vorbei, wir beraten Sie gern und individuell!

Vereinbaren Sie gleich einen Beratungstermin!

UNSERE STANDORTE IN IHRER NÄHE:

LÜBECK	NEU	Estlandring 7	Tel. 0451 290 71 50
LÜBECK		Schlutuper Str. 7	Tel. 0451 582 412 88
LÜBECK		Moisliger Allee 6b	Tel. 0451 498 25 43
TRAVEMÜNDE		Am Dreilingsberg 7	Tel. 04502 880 97 07
TIMMENDORF STR.		Birkenallee 1	Tel. 04503 898 98 72
EUTIN		Elisabethstr. 16 – 18	Tel. 04521 794 18 09

www.ostsee-medizintechnik.de

*Der Rabatt bezieht sich auf alle Rollatoren im Verkaufssortiment von Ostsee-Medizintechnik und wird bei Kaufabschluss der Gesamtsumme abgezogen. Gültig vom 1. – 30. April 2024, solange der Vorrat reicht.

O. C. KATRE-SCHMUCK

**Wir kaufen:**
**Gold, Silber,
Platin, Schmuck,
Diamanten, Zahngold, Bernstein,
Luxusuhren - Batteriewechsel sofort**

MÜHLENSTR. 19 • LÜBECK ☎ 0451/9 89 89 29

KÜSTENFISCHER.DE



DIE JOBBÖRSE FÜR DEINEN TRAUMJOB.

DEN SOUND DES LEBENS 360° GENIEßEN

JETZT NEU

Testen Sie jetzt **KOSTENLOS**
UND **UNVERBINDLICH** das
neue Hörsystem **EXCELLENCE**
360° PRO zusammen mit dem
HSA® Verfahren.


xcellence
BY OPTIMUS HEARING

Jetzt anmelden und eine Akku-Ladestation (149,- €)
oder einem TV Adapter (175,- €) inklusive erhalten.*

SCHMELZER
HÖRSYSTEME

Hotline Stockelsdorf / Lübeck / Bad Schwartau: ☎ 04102 - 987 86 33
Hotline Travemünde und Schlutup: ☎ 04502 - 88 69 900

*Anmeldefrist ist bis zum 31. Januar 2024 und das Angebot dann gültig bis zum 30.04.2024. Der Wertgutschein in Höhe von 100 Euro wird mit dem Kaufabschluss der hier beworbenen Hörsysteme ausgehändigt.

Volksbank Eutin saniert Spielplätze

Zum 4. Mal läuft die Aktion „Spielen? Aber sicher!“

EUTIN. Gemeinsam mit anderen Volksbanken Raiffeisenbanken führt die Volksbank Eutin zum vierten Mal die Aktion ‚Spielen? Aber sicher!‘ durch. Öffentliche und private Träger von Spielplätzen können sich vom 1. April bis zum 30. April online bewerben und Fördermittel für Sanierungen und Modernisierungen gewinnen.

Spielplätze bieten nicht nur Bewegung, Spaß und Abenteuer, sondern fördern auch die motorische Entwicklung und Sozialkompetenz von Kindern. Umso wichtiger ist es, dass es flächendeckend moderne und sichere Spielplätze gibt – mit ihrer Aktion ‚Spielen? Aber sicher!‘ will die Volksbank Eutin einen Beitrag dazu leisten. „Nicht alle Spielplatzträger können die mit der Zeit notwendigen Reparaturen

finanziell ganz allein stemmen“, sagt Torben Mothes, Vorstand bei der Volksbank Eutin. „Deshalb gibt es unsere Aktion. Wir schauen uns an, was erneuert werden muss und helfen, wo Hilfe gebraucht wird.“

EINFACHE BEWERBUNG PER ONLINE-FORMULAR

Bei der Spielplatz-Sanierungsaktion der Volksbank Eutin können Kindergärten, Kitas, Schulen, Städte, Gemeinden oder sonstige private und öffentliche Träger von Spielplätzen in Schleswig-Holstein mitmachen und finanzielle Mittel für Sanierungen oder Modernisierungen ihrer Spielstätten erhalten. Bewerbungen können vom 1. April bis zum 30. April 2024 online auf der Internetseite vr-sh.de/spielenabersicher

cher eingereicht werden. Träger und Betreiber von Spielplätzen, die schon in den vergangenen Jahren mitgemacht haben, können gerne wieder an der Aktion teilnehmen.

Die Volksbank Eutin hat die Aktion ‚Spielen? Aber sicher!‘ 2021 gemeinsam mit anderen Volksbanken Raiffeisenbanken ins Leben gerufen, um das Spielen im Freien zu fördern und um für mehr Sicherheit auf den Spielplätzen zu sorgen. Landesweit wurden 110 Spielplätze erneuert.

Bis zu den Sommerferien werden die Gewinner von den regionalen VR-Banken ausgewählt und benachrichtigt. Die Sanierungen der Spielplätze werden ab dem Spätsommer durchgeführt.

Alle Infos im Internet auf vr-sh.de/spielenabersicher

Beliebte Wanderwege bleiben gesperrt

Abbruchgefahr zwischen Neustadt und Pelzerhaken sowie Richtung Sierksdorf – Zukunft der Uferpfade ungewiss



Ein Zaun, der sich nicht einfach wegschieben lässt, soll Spaziergänger davon abhalten, den Weg zu benutzen. Foto: Sebastian Rosenkötter

NEUSTADT/SIERKSODORF. Die Ostsee ist aufgewühlt. Wellen brechen am Strand. Kaum mehr als einen Meter liegen zwischen Meer und Steilküste. Die lehmigen, braunen Hänge zwischen Neustadt und Pelzerhaken glänzen vor Feuchtigkeit. Das liegt am Regen der vergangenen Tage. Was man nicht sieht, ist die Gefahr. Die Gefahr vor weiteren Abbrüchen. Darauf hat die Stadt nun reagiert.

Der Uferwanderweg unweit der Neustädter Schön-Klinik steht seit Jahren im Fokus. Immer wieder haben sich dort Teile gelöst. 2014 ließ die Stadt Steine einbringen, um den Weg zu sichern. Doch es folgten weitere Abbrüche. Und schon 2020 erklärte Bürgermeister Mirko Spieckermann (parteilos), dass man davon ausgehe, dass die Campingparzellen in erster Reihe in den kommenden Jahren verkleinert und irgendwann ganz aufgegeben werden müssten. Zuletzt hat es den beliebten 1,6 Kilometer langen Weg bei der Sturmflut im Herbst 2023 heftig erwischt.

„Entlang der Steilküste des Uferwanderweges kam es teilweise zu erheblichen Abbrüchen, die den Wanderweg punktuell unpassierbar machen lassen“, teilt die Stadt jetzt mit. Weiter ist die Rede von einer Gefahr für Leib und Leben. Die seit Mo-

naten bestehende Sperrung auf einer Länge von gut 500 Metern müsse somit weiter bestehen bleiben und wurde vor Ostern noch verschärft. Die neu aufgestellten Zaunelemente lassen sich nicht mehr einfach so verschieben und sollen verhindern, dass Passanten weiterhin den Weg zwischen den Campingplätzen Seeblick und Am Hohen Ufer nutzen.

Wann der Weg an dieser Stelle wiederhergestellt wird, ist offen. Warum das so ist, erläutert Volker Brand, Abteilungsleiter Tiefbau des Neustädter Bauamts: „Beim gesperrten Abschnitt handelt es sich um eine Steilküste, mit circa fünf bis acht Metern Absturzhöhe.“ Während der Sturmfluten im Herbst und Winter sei der Küstenfuß massiv abgetragen worden und stehe nun steil an (Böschungswinkel geschätzt 80 bis 90°). Weiter führt Brand aus: „Der Uferwanderweg befindet sich über weite Strecken in direkter Nähe zur Abbruchkante.“

Um eine standfeste und dauerhaft sichere Böschung herzustellen, müsse man große Erdbewegungen mit einem massiven Einsatz von Maschinen durchführen. Diese würden jedoch jeglichen Kostenrahmen sprengen. Hinzu käme, dass die Arbeiten nicht einfach so erlaubt sind. „Ob eine solche Baumaßnahme jemals genehmigt werden würde,

wage ich zu bezweifeln. Aus naturschutzrechtlicher Sicht betrachtet ist es ohnehin nicht erlaubt, Fremdmaterial – also Boden aus anderen Orten als dem unmittelbaren Strandbereich – in die Abbruchbereiche einzubauen“, erläutert er.

Zu guter Letzt müsse die Stadt Land erwerben, um den Weg mehrere Meter ins Landesinnere zu verlegen. „Eine schnelle Einigung der Parteien angenommen, könnten wir frühestens nach dem Ende der Vegetationsperiode im Oktober 2024 mit den Arbeiten zur Herstellung beginnen“, sagt Brand. Besser sieht es im Bereich von der Saalbeeck bis zum Campingplatz Seeblick aus. Dort ist die Strecke wieder nutzbar.

Die Lage zwischen Sierksdorf und Neustadt ist nicht viel besser. Der dortige Bürgermeister Udo Gosch (SPD) hält ebenfalls an der bestehenden Sperrung fest. Die Steilküste sei derzeit nicht trocken genug. „Das Wasser von den Feldern drückt weiter gegen die Wand und führt immer wieder zu Abspülungen“, betont er. Deshalb wolle man noch abwarten, bis es trockener wird, um den Weg zu verlegen. Zu beachten sei, dass die Gemeinde dafür Land von einem Landwirt pachten müsse. Erst dann könne der naturbelassene Pfad hergestellt werden.

SER

Meine News. Mein neues Tablet. Mein exklusiver Vorzugspreis.

Sichern Sie sich ein Tablet und die LN als E-Paper inklusive LN+.

Wissen, was Lübeck, unseren Norden und unsere Welt bewegt.

Und so geht's: QR-Code scannen oder online bestellen unter www.LN-abo.de/angebot24

Nur jetzt
18,90 € mtl.
statt 46,90 € mtl.

Lübecker Nachrichten

Partner im RedaktionsNetzwerk Deutschland (RND)

Unfall auf dem Supermarktparkplatz: Zeugen gesucht

EUTIN. Am Donnerstagabend, 4. April, kam es auf dem Parkplatz eines Supermarktes zu einer Kollision, bei der ein parkender schwarzer Mercedes beschädigt wurde. Die Polizei in Eutin sucht nun den Unfallverursacher. Dieser dürfte mit einem roten Fahrzeug unterwegs gewesen sein.

Im Zeitraum von 18:30 Uhr bis 19 Uhr parkte der 39-jährige Ostholsteiner seine schwarze Mercedes-Benz Kombilimousine auf dem Kundenparkplatz eines Supermarktes in der Weidestraße. Nach dem Einkaufen stellte der Fahrer neue und auffällig rote Beschädigungen an seinem Pkw fest. Der Verursacher befand sich zu diesem Zeitpunkt nicht mehr

vor Ort. Der Schaden am Wagen des Ostholsteiners wird auf derzeit 2.000 EUR geschätzt.

Nach aktuellen Erkenntnisse kann von einem Zusammenstoß während eines Parkvorgangs ausgegangen werden. In diesem Zusammenhang sucht die Polizei den Fahrer eines roten Fahrzeugs. Wer kann Angaben zu diesem, seinem genutzten Wagen bzw. dem Unfallgeschehen machen?

Hinweise in dem Ermittlungsverfahren wegen des Verdachts des unerlaubten Entfernens vom Unfallort nimmt das Polizeirevier Eutin unter Tel: 04521 - 8010 oder per E-Mail über eutin.pr@polizei.landsh.de entgegen.

KINO

Eutin
FILMWELT EUTIN
Königstraßenpassage 1a
Ticket-Reservierung online:
www.filmwelt-eutin.de

Programm bis 17. April:

- „Kung Fu Panda 4“
Sa. bis So., Di und Mi.: 15.30 Uhr
- „Die Dschungelhelden auf Weltreise“
Sa. u. So., Di. u. Mi.: 16 Uhr
- „The Zone of Interest“
Sa. und So, 18 Uhr, Di. u. Mi.: 20.15 Uhr
- „Chantal im Märchenland“
Do. bis So., Di. u. Mi.: 17.30 und 20 Uhr
- „Oh lala – Wer ahnt denn so was?“
Sa. u. So. 20.15 Uhr, Di. u. Mi. 18 Uhr

Investor plant Ferienwohnanlage am Kellersee

Lake Resort soll Schwesternwohnheim ersetzen – Apartments mit Hotelcharakter



Die Skizze zeigt, wie sich die Planer die Gebäude für das Lake Resort Kellersee in Malente vorstellen. Grafik: Architekt Erleben

MALENTE. Vor einem Jahr präsentierte der Hamburger Star-Architekt Hadi Teherani die Pläne für ein spektakuläres Hotelprojekt. Das „Lakeside Resort“ – ein spiralförmiger Neubau – soll die ehemalige LVA-Klinik Hängebargshorst ersetzen. Jetzt hat sich auch ein Investor für das leer stehende Schwesternwohnheim der Kureinrichtung gefunden. Die Clavis International GmbH plant, auf dem Gelände eine „Ferienwohnanlage mit Hotelcharakter“ zu errichten.

Das „Lake Resort Kellersee“ stehe dabei nicht in direkter Konkurrenz zu dem benachbarten „Lakeside Resort“, betonte Architekt Christian Erleben bei der Vorstellung des Vorhabens im Malenter Bauausschuss. Vielmehr gehe es um eine sinnvolle Ergänzung und Ausweitung des künftigen touristischen Angebots.

Die Idee: Auf dem Grundstück, das auf der halben Strecke zwischen dem Pflanzencenter Buchwald und der Landesfinanzschule an der Rövampallee liegt, sollen fünf neue Gebäude mit zwei Etagen und einem Staffageschoss geschaffen werden. Die Häuser würden damit Platz für 60 Ferienwohnungen bieten. Angedacht seien Zwei-Zimmer-Suiten in einer Größenordnung von 45 Quadratmetern plus Pantry-Küchen.

Zudem sei auch Platz für eine Rezeption und ein Restaurant vorgesehen. Dieser gastronomische Bereich stünde nicht nur Feriengästen offen, die mal nicht selbst kochen wollten, sondern auch Ausflugsgästen und Anwohnern, berichtete Erleben. Des Weiteren hoffe man, einen Bootsteg am See als Gemeinschaftsanlage errichten zu können. Kanu- und Fahrradvermietung sollen helfen,

die Region aktiv zu erleben.

Um das Vorhaben umzusetzen, müssten die beiden mittlerweile zugewachsenen Wohnblöcke sowie die Nebengebäude abgerissen werden. „Den alten Bestand zu nutzen, ist einfach nicht möglich“, sagte Erleben. Energetischer Zustand, Barrierefreiheit, Zuschnitt der Wohnungen – vor allem aber 20 Jahre Leerstand ließen jegliche Form einer Sanierung sinnlos erscheinen. „Die Substanz ist schlecht“, sagte Erleben. Die einzige Alternative sei eine „zeitgemäße Bebauung“.

„Wir wollen weg vom großen Komplex, hin zu einer aufgelockerten Bauweise“, sagte Erleben. Aus diesem Grund strebe man fünf kleinere, statt eines großen Baufeldes an. Die Mitglieder des Bauausschusses beschlossen, Idee und Entwurf zunächst in den Fraktionen zu beraten. **DIS**

Lesung und Konzert in der Opernscheune

EUTIN. Vor dem Start der Freiluftsaaison bieten die Eutiner Festspiele eine musikalische Lesung und ein Konzert der Weidezaunband an. Auf der Studiobühne in der Opernscheune beginnt am Freitag, 19. April, um 19 Uhr ein Abend über Erich Kästner. Der Schauspieler Hans-Jürgen Schatz und der in Bad Schwartau aufgewachsene Musiker Alexander Rueß verbinden in ihrem Programm Gedichte aus Kästners Zyklus „Die 13 Monate“ mit Jazz-Standards.

Am 26. April gastiert um 20 Uhr die Weidezaunband in der Opernscheune. Sie stellt ihre CD „Vorsicht Akustiksound“ vor. Die selbst ernannte „Dorfkapelle“

spielt Stücke aus Rock, Pop und Folklore mit breitem Instrumentarium sowie fünfstimmigem Gesang, aber ohne elektrische Verstärkung.

➔ **Karten für beide Veranstaltungen gibt es online über www.eutiner-festspiele.de und unter Tel. 04521/800 10.**

Einladung zu unserem Frühlingsfest in Schwentinental

Tauchen Sie ein in unsere Fahrzeugwelt mit über 70 Reisemobilen und Wohnwagen vor Ort

Vorstellung der 2024er Modelle unserer Marken

26. bis 28. April 2024 10–17 Uhr

KRÜGER-CARAVAN by Spann...an

Caravanpark Spann...an GmbH
Zweigstelle
Krüger-Caravan by Spann...an
Gutenbergstraße 11
24223 Schwentinental
www.krueger-caravan.de
Tel. 04307-8125-0

Großartige Fahrzeugwelt • Attraktive Angebote • Ein Fest für die ganze Familie!

10% auf Zubehör (auch Katalogbestellungen und Gas)*

Glücksradaktion: Beim Kauf eines Fahrzeugs dürfen Sie sich auf tolle Preise freuen!

5% auf die Vermietung, ab 3 Wochen sogar 10%*

FENDT CARAVAN

Hobby

carado

EHYMER

POSSL das Original

ERIBA

* Alle Messeangebote sind während der Messewoche vom 22.–28. April an allen drei Standorten gültig.

GLÜCK IM NORDEN
Die Partnersuche mit Herz

JETZT KOSTENLOS REGISTRIEREN:
glueck-im-norden.de

Finden Sie kostenlos Singles an der Ostsee!

- ✓ Über 20 Jahre Erfahrung
- ✓ Server in Deutschland
- ✓ Keine versteckten Kosten

Wir schleifen und verlegen z.B. Parkett, Dielen, Laminat, Teppiche, PVC u.v.m.
www.janneck-kai.de. 0160-94773232

AUSGABE WEG?
... IN RUHE ONLINE LESEN

Sie finden alle Ausgaben des Wochenspiegels als e-Paper unter:
www.wochenspiegel-online.de

wochen Spiegel

Geschäftswelt

KÜCHEN-KOMMUNIKATION MIT KÜCHEN-STYLE

Rezepte zur Spargelzeit

Die Fans können es kaum abwarten: Bald beginnt endlich wieder die Hochsaison des Spargels. Er steht, wie kaum ein anderes Lebensmittel, für Frühling und Genuss. Hier zunächst ein paar Fakten rund um den Spargel: Die Zeit für das frische Gemüse endet traditionell am 24. Juni. Genießerinnen und Genießer müssen sich daher ranhalten, wollen sie den Spargel möglichst oft genießen. Die leckeren Stangen sind sehr gesund, bestehen zu 95 Prozent aus Wasser und haben entsprechend wenig Kalorien: 100 Gramm Spargel liefern gerade einmal 18 Kalorien. Klassischerweise wird Spargel in Deutschland mit heller Sauce, Kartoffeln (und Schinken) gegessen. Doch er bietet Inspiration für eine unüberschaubare Zahl an weiteren Rezepten.

Informationen gewünscht? Genau damit beschäftigt sich unser Blogbeitrag auf <https://kuechenstyle.de/blog>. Scannen Sie den QR-Code ein oder besuchen Sie uns.

Küchenstyle
by Frank Gerbert & Oliver Ordon

Taschenmacherstraße 2 23556 Lübeck
www.kuechenstyle.de
info@kuechenstyle.de
Tel. 0451 - 296 382 88

Danke

Durch Ihre Schenkung, Stiftung oder letztwillige Verfügung können Kinder unbekümmert in die Zukunft blicken. Dafür von allen SOS-Kindern ein herzliches Dankeschön.

SOS Kinderdorf e.V.
Elke Tesarczyk und KollegInnen
Renatastraße 77
80639 München
Telefon 089/126 06-169
erbehilft@sos-kinderdorf.de
www.sos-kinderdorf.de

-20% auf ein Lieblingsteil*

Meine Lieblingsmarken unter einem Dach.

TOM TAILOR **Street One** **MUSTANG®** **LERROS**

SCHIESSER **Speidel.** **CECIL** **PADDOCK'S®**

PIONEER® **olsen** **RABE** **Triumph**

NORMANN GERMANY **sloggi** **VIANIA** **Wrangler**

suprax **STOOKER®** **THOMAS GOODWIN**

und Viele mehr.

20% RABATT auf ein Lieblingsteil*

*Gültig bis 27.04.2024 auf einen Artikel aus dem Bekleidungs- oder Schuhsortiment (ausgeschlossen Club of Comfort und KJ Brand) bei Vorlage dieses Coupons und der ADLER Kundenkarte (kostenlos erhältlich) in Ihrer ADLER Filiale Lübeck. Der Rabatt ist nicht mit anderen Aktionsvorteilen kombinierbar und gilt nicht beim Erwerb der Geschenkkarte.

ADLER Filiale Lübeck
Ziegelstraße 232
23556 Lübeck
Mo. bis Sa. 10-18 Uhr

ADLER

Klettern, Fliegen, Fallschirmspringen: Hier gibt's den Adrenalinkick

In Lübeck und Umgebung gibt es viele aufregende Outdoor-Erlebnisse – Eine Auswahl

LÜBECK. Raus aus dem Winterschlaf! Die Temperaturen steigen, die Tage werden länger. Höchste Zeit, die Couch zu verlassen und Zeit im Freien zu verbringen. Wer mit Schwung in den Frühling starten will, tut das am besten mit einem ordentlichen Adrenalinkick. Von Fallschirmspringen bis Paintball – Im Norden gibt es viele Aktivitäten, die einen Rausch versprechen.

LÜBECK: LASERTAG MIT ELEKTROSCHOCKS

Paintball und noch mehr kann man auch in **Lübeck in der Adrenalin Zone** spielen. Einen besonderen Kick verspricht das Spiel Lasershock. Das funktioniert ähnlich wie Lasertag, doch die Spieler erhalten über einen Bauchgurt kleine Elektroschocks, wenn sie von ihren Gegenspielern getroffen werden. Wem das zu krass ist, der kann auch auf normales Lasertag umstellen. Die Preise für Lasershock beginnen bei 25 Euro pro Person pro Stunde und für Paintball beziehungsweise Reball bei 40 Euro pro Person und zwei Stunden Spielzeit. Infos und Buchung unter www.adrenalin-zone.de

TRAVEMÜNDE: KLETTERN IN DEN MASTEN DER PASSAT

Eher ruhig – dafür aber ziemlich hoch – geht es in **Travemünde** zu. Am 14. Juli 2024 kann man dort in die **Masten des Museumsschiffes „Passat“** klettern. Erfahrene Kletterlehrkräfte bringen die Teilnehmenden zunächst auf die erste Saling, 16 Meter über Deck. Dann geht es



Die Silo-Climbing Anlage in Burg auf Fehmarn ist mit ihrer 40 Meter hohen Route Europas höchste Top-Rope gesicherte Kletteranlage.
Foto: Markus Scholz

weiter bis ganz nach oben, auf 35 Meter über Deck. Die Anstrengung wird mit einem Blick über

Travemünde und den Hafen bis auf die Ostsee hinaus belohnt. Wer mitmachen möchte, muss

mindestens 1,20 Meter groß sein. Tickets kosten zwischen zwölf und 24 Euro und müssen vorab erworben werden. Das ist zum Beispiel online unter www.eventim.demöglich.de.

An Tagen, an denen die Passat nicht zum Klettern zur Verfügung steht, kann man auch den **Kletterwald in Travemünde** besuchen. Dort gibt es verschiedene Routen und einen Basejump, den sogenannten Möwensturzflog. Infos unter www.kletterwald-travemuende.de

STORMARN: KLETTERN AUF 20 METERN HÖHE

Auch im **Hochseilgarten in Lütjensee** kann man klettern, auf acht Parcours mit insgesamt 99 Hindernissen. Der sogenannte „Höhenstieg“ ist der höchste und befindet sich 20 Meter über dem Boden. Zutritt ist erst ab 18 Jahren. Für die jüngeren Kletterer geht es auf bis zu elf Meter hinaus. Eine Tageskarte für Erwachsene ab 18 Jahren kostet 23 Euro, Kinder und Jugendliche zahlen 19 Euro. Es gibt auch die Möglichkeit, Gruppen- und Familientickets zu kaufen. Infos und Buchung unter www.hochseilgarten-luetjensee.de

SEGEBERG: FALLSCHIRM SPRINGEN UND KART FAHREN

20 Meter sind hoch. Auf dem **Flugplatz Hartenholm in Hasenmoor** kann man aber noch deutlich höher hinaus. Dort bietet Albatros Fallschirmsport Tandemsprünge an. In 15 Minuten geht es zunächst 4000 Meter in die Luft. Der anschließende freie

Fall dauert knapp 60 Sekunden – bis sich der Schirm auf einer Höhe von 1500 Metern öffnet. In fünf bis sieben weiteren Minuten segelt man dann zurück zur Erde. Dieses Adrenalin-Erlebnis kostet am Wochenende und an Feiertagen 229 Euro, unter der Woche 219 Euro und Wiederholungsspringer zahlen 209 Euro. Infos und Buchung unter www.myskyworld.de

Wer Geschwindigkeit lieber in der Waagerechten anstatt in der Senkrechten bevorzugt, findet das passende Angebot in der **Indoor-Kartbahn „Mega Kart“ in Norderstedt**. Auf der Rennstrecke kann man zu zweit oder alleine Vollgas in den Elektrokarts geben. Bis zu 50 Kilometer pro Stunde sind drin. Die Strecke ist mit ihren zahlreichen Kurven und Geraden anspruchsvoll für Anfänger und Profis. Eine Einzelfahrt kostet 15 Euro für zehn Minuten und 38 Euro für 30 Minuten. Infos und Buchung unter www.mega-kart.de

OSTHOLSTEIN: SILO ERKLIMMEN UND ACHTERBAHN FAHREN

In Burgstaaken auf der Insel **Fehmarn** befindet sich eine besonders hohe Toprope Kletteranlage: **Silo Climbing**. Der Name hält, was er verspricht. Insgesamt 16 Kletterrouten führen ein altes Silo hinauf. Die höchste Route geht bis auf 40 Meter. Hier dürfen Profis und Anfänger klettern, Erwachsene ebenso wie Kinder. Die Preise für einmaliges Klettern beginnen bei 7 Euro, ein Kletterkurs kostet 39 Euro und eine Trainerstunde 49 Euro. Infos, Bu-

chung und Kontakt unter www.siloclimbing.com

Weit bekannt und doch immer wieder für einen Adrenalinschub zu haben ist der **Hansa-Park in Sierksdorf** an der Ostsee. Besonders hoch und schnell ist die Achterbahn Der Schwur des Kärrnan. Fahrgäste starten mit einem 67 Meter tiefen Fall und erreichen auf der über einen Kilometer langen Strecke eine Geschwindigkeit von fast 130 Kilometern pro Stunde. Ein besonderes Highlight ist der Rückwärtsfreifall aus 60 Metern Höhe. Die Saison im Hansa-Park beginnt am 28. März 2024. Besucher zwischen vier und elf Jahren zahlen 39 Euro pro Tag, Besucher ab zwölf Jahren zahlen 49 Euro. Infos und Buchung unter www.hansapark.de

HERZOGTUM LAUENBURG: PAINTBALL UND FREIER FALL

Noch weiter südlich im Herzogtum Lauenburg befindet sich die **Paintballanlage Hohenhorn**. Dort kann man auf insgesamt zehn Spielfeldern in Gruppen gegeneinander antreten. Es geht um Teamgeist, die richtige Taktik und jede Menge Action. Das Gelände, auf dem gespielt wird, ist rund 40.000 Quadratmeter groß und open air. Mitmachen kann man ab 14 Jahren. Der Veranstalter stellt die gesamte Ausrüstung zur Verfügung. Die Preise beginnen bei 29 Euro für ein Tagesticket. Es können auch Jahreskarten und Gutscheine erworben werden. Buchung unter www.paintball-hohenhorn.de

RAO

AUS DER GESCHÄFTSWELT

Energiewende: Stadtwerke Eutin helfen dabei

EUTIN. Es ist der Traum vieler Hausbesitzer: Mit auf dem eigenen Dach produzierten Strom eine Wärmepumpe betreiben – und so eine Menge Geld sparen.

Die Eutiner Stadtwerke machen diesen Traum wahr. Unter der Überschrift „SWE WärmeCompact“ bietet das Unternehmen allen Interessenten die Möglichkeit, Energie zu sparen und die Umwelt zu schonen. Das Beste daran: Niemand braucht dafür sein Konto zu strapazieren, denn sowohl die Photovoltaik-Anlage als auch die Wärmepumpe bie-

ten die Stadtwerke Eutin als Pachtmodell zu festen monatlichen Kosten an. So steht dem Abschied von einer Öl- oder Gasheizung nichts mehr im Wege. Die Stadtwerke übernehmen die kompletten Kosten der Anlagen und deren Installation. Die Fachleute kümmern sich auch um die staatliche Förderung bei der Umrüstung auf die umweltfreundliche Heiztechnik. Beide Pachtmodelle lassen sich unabhängig voneinander realisieren.

„Wir möchten es Kunden so einfach wie möglich machen, Teil

der Energiewende zu sein. Viele scheuen die Investition für die neue PV-Anlage oder die Wärmepumpe und haben oftmals keine Zeit, sich um den gesamten Ablauf zu kümmern. Die neue Dienstleistung kommt aus einer Hand in enger Zusammenarbeit mit Handwerkern aus unserer Region – wir bieten für alle Bedürfnisse das maßgeschneiderte Angebot“, sagt Marc Mißling, Geschäftsführer der Stadtwerke.

Die Stadtwerke haben für ihre neue Dienstleistung eigens einen Internetauftritt eingerichtet, um

alle Informationen gebündelt zu bieten. Unter www.pv-eutin.de finden sich Beispielrechnungen für Pachtraten und sogar eine Verlinkung zum Solardachkataster der Stadt Eutin. Damit kann jeder interaktiv und kostenfrei herausfinden, ob sich eine PV-Anlage am infrage kommenden Standort lohnt. Mehr Infos über die Website der Stadtwerke Eutin.

■ **Stadtwerke Eutin GmbH**
Holstenstraße 6, 23701 Eutin
www.stadtwerke-eutin.de



Aufwärmpullover für BSG Eutin

Über Aufwärmpullover freuen sich rund 40 E-Jugendfußballerinnen und -fußballer der Ballspielgemeinschaft Eutin (BSG) sowie das gesamte 13-köpfige Jugendtrainerteam des Eutiner Sportvereins. Finanziert und übergeben hat dieses neue Sportoutfit in den Vereinsfarben „blau“ (für die Trainer) und „orange“ (für die Spielerinnen und Spieler) Hans-Christian Stamer, Inhaber und Geschäftsführer der Carl Bremer GmbH & Co. KG, die in Eutin, Luschendorf und Oldenburg Baustoffhandlungen und Baumärkte betreibt. Befragt nach seinen Motiven für die großzügige Zuwendung antwortet Stamer: „Wir sind ein regionales Familienunternehmen mit einer langjährigen Tradition. Daher sehen wir es als eine wichtige Aufgabe an, uns in unserer Heimatregion gesellschaftlich zu engagieren“. Aus Sicht des Förderers bietet sich dabei besonders die Unterstützung des Jugendsports und somit auch des Ehrenamts an.

Foto: BSG

„Muskathlon“: Spendenlauf in Malente

MALENTE. Am Sonntag, 5. Mai, lädt der CG Malente zu einem Muskathlon ein. Muskathlon bedeutet Joggen, Walken oder Gehen für Kinder in Not. Die Route geht 6 Kilometer über Kies und Waldwege auf einem ausgewiesenen Weg. Anschließend lädt der Verein zu Obst, Getränken und

Würstchen ein. Das Startgeld von 10 Euro (auf Wunsch auch mehr) geht direkt und ohne Abzüge an die Hilfsorganisation Compassion, die sich weltweit insbesondere für Kinder einsetzt. Eine Anmeldung ist nicht nötig, es reicht, an dem Tag in entsprechender Kleidung vor Ort zu sein.

Der eigene Strom vom Dach – einfach selbst produzieren

Pachten Sie eine auf Ihr Dach und Ihren persönlichen Stromverbrauch abgestimmte **Photovoltaik-Anlage**.

Jetzt für 0€ Anschaffungskosten.
Komplette Finanzierung, Planung und Montage

SWE WärmeCompact – Jetzt auch für Wärmepumpen!

Unser Pachtmodell für Ihre neue Heizung.

Mehr Infos unter www.stadtwerke-eutin.de und www.pv-eutin.de oder Tel. 04521/ 705 350



Auftakt zur „Musik am Mittwoch“

Eine neue Folge von vier Konzerten in der Reihe „Musik am Mittwoch“ wird am Mittwoch, 17. April, um 20 Uhr in der Propsteikirche Herz Jesu eröffnet. Dabei tritt zu Klavier und Orgel ein eher in der Volksmusik Osteuropas beheimatetes Instrument dazu: das Zimbal (Hackbrett). Die Zwillingsschwister Irina Morozov (Zimbal) und Elisaveta Morozov (Klavier / Orgel, Foto) musizieren unter anderem Werke von Buxtehude, Johann Sebastian Bach, Vivaldi, Mendelssohn, Rachmaninow, Zhivalevsky und Kuryan. Österreichische Orgelmusik steht dann auf dem Konzertprogramm am Mittwoch, 24. April, um 20 Uhr. Hei-

ner Arden spielt an der Kuhn-Orgel Werke von Bédard, Bach, Langlais und Vierne. Am Feiertag, 1. Mai, gestaltet Chiara Perneker ein besonderes Orgelkonzert um 20 Uhr in der Propsteikirche Herz Jesu. An der Kuhn-Orgel spielt sie Werke von Dietrich Buxtehude, Johann Sebastian Bach, Toshio Hosokawa, Max Reger, Friedrich Wilhelm Marburg und Charles-Marie Widor. Zum Abschluss erklingt am Mittwoch, 8. Mai, um 20 Uhr ein Chorkonzert in der Propsteikirche Herz Jesu. Zu Gast ist der Hedvig Eleonora Kammarkör aus Stockholm. Bei allen Konzerten ist der Eintritt frei, um Spenden wird gebeten.

Foto: Veranstalter

Mitmachen beim Europa-Quiz im Irish Pub

LÜBECK. Am Dienstag, 16. April, findet von 20.30 bis 22.30 Uhr ein „Pub Quiz – Europa kenn' ich! Wirklich?“ im Mac Thomas Irish Pub, An der Untertrave 95, statt. Die Quizmaster Tom und Darren nehmen die Teilnehmenden mit auf eine Tour durch Europa. Im Gepäck haben sie jede Menge Fragen sowie Sound- und Bilderrätsel rund um die großen Themen der europäischen Gegen-

wart und die kleineren Banalitäten des Alltags zwischen Lissabon und Nikosia. Ein wenig Allgemeinwissen in Geschichte, Sport, Kultur etc., ein bisschen Glück beim Einfach-Drauflosraten und die Schwarmintelligenz des Teams genügen schon. Gespielt wird nämlich nicht alleine auf der Bühne, sondern in geselliger Runde in Gruppen von bis zu sechs Personen.

Mit an Bord sind zudem Sophia Schiebe (Mitglied des Schleswig-Holsteinischen Landtags) und Tim Klüssendorf (Mitglied des Bundestags). Das Julius-Leber-Forum lädt alle auf das erste alkoholfreie Getränk ein. Die Teilnahme ist kostenlos.

➔ Anmeldung unter <https://www.fes.de/veranstaltungen/veranstaltungsdetail/273164>

Geschäftswelt

Jubiläumswoche bei Hagebau

Lübeck: Rabattaktion und Sonderverkauf an der Lohmühle



Mehrere 1000 Quadratmeter Verkaufsfläche: Der Hagebaumarkt Lübeck an der Lohmühle ist auf Garten und Pflanzen spezialisiert. Foto: JHP

An der Lübecker Lohmühle herrscht Feierstimmung: „Unseren Hagebaumarkt gibt es jetzt genau zehn Jahre“, erklärt der stellvertretende Marktleiter Daniel Eggers. Am 10. April 2014 wurde der Hagebau Lübeck offiziell eröffnet.

Und der runde Geburtstag soll ein richtiges Fest für die Kunden des Hagebaumarktes sein. „Wir haben eine Rabattaktion gestartet – auf den gesamten Einkauf gibt es eine Ermäßigung von zwölf Prozent. Und Inhaber unserer Partner-Card erhalten zusätzlich drei Prozent Sofortrabatt“, sagt Eggers.

Der große Pflanzen-Sonderverkauf ist für Freitag und Samstag, den 12. und 13. April, angekündigt. „Wir haben einen Original-Marktschreier wie auf dem Fischmarkt in Ham-

burg engagiert, da kommen Pflanzenfans nicht nur optisch auf ihre Kosten“, sagt Eggers. Show-Grillen mit der Firma Weber und eine Ausstellung zu Mobilheimen ergänzen den Sonnabend.

Grundsätzlich lohnt sich der Besuch bei Hagebau ohnehin: „Die Hagebau Handelsgesellschaft feiert in diesem Jahr den 60. Geburtstag mit vielen tollen Sonderangeboten“, sagt Eggers. Er selbst ist übrigens auch genau seit zehn Jahren bei Hagebau – zunächst in der Holz- und Gartenabteilung, seit drei Jahren als stellvertretender Marktleiter. „Das feiere ich jetzt aber nicht“, sagt er mit einem verschmitzten Lachen.

Der Lübecker Hagebaumarkt ist traditionell ein Spezialist für Garten und

Pflanzen: Neben dem klassischen Sortiment eines Baumarktes findet sich auf mehreren 1000 Quadratmetern Fläche alles rund um Garten und Balkon. „Bei uns gibt es eine einzigartige Abteilung mit Husqvarna Gartengeräten.

Bei den Mährobotern erhalten Kunden von uns ein Komplettpaket: Wir verkaufen die Geräte, lagern sie im Winter ein, pflegen und reparieren sie in unserer eigenen Werkstatt“, sagt Eggers.

Vielfältig ist auch das Angebot an Gartenmöbeln sowie weiteren Gartengeräten – und natürlich an allem, was Gartenfreunde sonst noch so benötigen.

Hagebaumarkt Lübeck Jubiläumswoche Bei der Lohmühle 11 23554 Lübeck

Topreisen zu Knüllerpreisen

Mit modernen Fernreisebussen ab Lübeck, Bad Schwartau und Eutin

Buchungshotline: 0 45 21 - 77 93 70

Code: RB 15_6

REISEBÜRO GmbH
Behrens

Buchbar auch im Internet:



SCAN ME

2-Tage Reise



Die Schlager Nacht des Jahres in Berlin

Deutschlands große Schlager-Party mit den absoluten Superstars

Leistungen: • Fahrt im modernen Fernreisebus • direkte Anreise zur Waldbühne Berlin • Hotel-Check-Inn nach Veranstaltungsende • 1 x Übern. im First-Class Estrel Hotel in Berlin • Frühstücksbuffet • Sitzplatz Eintrittskarte PK 3 (Aufpreis PK 1 p.P. € 25,-) • große Stadtrundfahrt in Berlin • City-Tax

Stars: DJ Ötzi, Michelle, Vanessa Mai & Wolkenfrei, Ben Zucker, Mickie Krause, Oli P., Voxclub, Anna-Maria Zimmermann, Michael Holm, Lucas Cordalis, Sarah Engels, Vincent Gross

(Angaben ohne Gewähr / Änderungen möglich)

Reisetermin:

• 01.06. – 02.06.2024

pro Person im DZ
nur € 269,90

EZ-Zuschlag: € 69,-

4-Tage Reise



Ostfriesland-Traum

mit Erlebnis Norderney und Meyer-Werft

Leistungen: • Fahrt im modernen Fernreisebus • 3 x Übern. im familiären Landhaus-Hotel • alle Zimmer mit Bad o. DU/WC, TV etc. • 3 x Frühstück vom Buffet • 3 x 3-Gang-Abend-Menü • Panoramaflug Ostfriesland mit Leer und Greetsiel • großer Tagesausflug mit Bus und Schiff zur berühmten Nordseeinsel Norderney • Eintritt und Führung Meyer-Werft

Reisetermine:

• 20.06. – 23.06.2024

• 31.07. – 03.08.2024

pro Person im DZ
nur € 429,90

EZ-Zuschlag: € 89,-

5-Tage Reise



Im Schwabenländle

Esslingen • Schloss Hohenzollern • Ludwigsburg • Tübingen

Leistungen: • Fahrt im modernen Fernreisebus • 4 x Übern. im Hotel Holiday Inn in Stuttgart • 4 x Frühstücksbuffet • 1 x 3 gäng. Abendessen am Anreisetag • Stadtführung Stuttgart • 1 x hausgemachte Maultaschen • Stadtführungen in Esslingen, Ludwigsburg, Tübingen • Sektkellerei Führung • Eintritt und Führung Burg Hohenzollern • Stocherkahnfahrt • Eintritt und Führung Schloss Ludwigsburg • Weinprobe mit Sektempfang • Weinkellerführung

Reisetermin:

• 22.05. – 26.05.2024

pro Person im DZ
nur € 539,90

EZ-Zuschlag: € 129,-

4-Tage Reise



„Kapitäns-Sause!“

Mecklenburgische Seenplatte

Leistungen: • Fahrt im modernen Fernreisebus • 3 x Übern. im Komforthotel in Stavenhagen • 3 x Frühstücksbuffet • 3 x Abendbuffet • alle Zimmer mit Bad oder DU/WC, TV, Tel. • kostenl. Nutzung des hoteleigenen Schwimmbades und Sauna • 1 x Musik- und Tanzabend im Hotel • Panoramarundfahrt Mecklenburgische Seenplatte • Ausflug Sonneninsel Usedom • Fahrt nach Güstrow und Schwerin

Reisetermine:

• 30.05. – 02.06.2024

• 15.08. – 18.08.2024

pro Person im DZ
nur € 349,90

EZ-Zuschlag: € 59,-

4-Tage Reise



Traumhafter Thüringer Wald

Erlebnisreise für Genießer und Entdecker

Leistungen: • Fahrt im modernen Fernreisebus • 3 x Übern. im AHORN Berghotel in Friedrichroda • 3 x Frühstücksbuffet • 3 x Abendbuffet • alle Zimmer mit Bad o. DU/WC, TV, Tel., Föhn • Stadtführung und Freizeit in Erfurt und Weimar • große Thüringer-Wald-Rundfahrt mit Reiseleiter • Rückreise mit Besuch von Eisenach

Reisetermin:

• 17.06. – 20.06.2024

pro Person im DZ
nur € 359,90

EZ-Zuschlag: € 99,-

5-Tage Reise



Sonneninsel Bornholm

Traumhafte Erlebnisreise inklusive Getränken zum Abendessen

Leistungen: • Fahrt im modernen Fernreisebus • alle Fährpassagen: Sassnitz - Rönne - Ystad • 4 x Übern. im Badehotel Allinge • alle Zimmer mit Bad o. DU/WC, TV, Balkon oder Terrasse • 4 x Frühstücksbuffet • 4 x Abendbuffet • Getränke zum Abendessen von 18 bis 21 Uhr (Bier, Softdrinks, Weine) • Inselrundfahrt mit Reiseleitung • Historische Handwerkertour mit Glasbläserei und „Bonbon-Kocherei“ • Besuch Heringsräucherei

Reisetermin:

• 28.06. – 02.07.2024

pro Person im DZ
nur € 759,90

EZ-Zuschlag: € 269,-

Reiseveranstalter: Reisebüro Behrens GmbH • Riemannstraße 26 • 23701 Eutin | Telefon: 04521-779370 • E-Mail: info@behrens-reisen.de

Mindestteilnehmerzahl 30 Personen. Für Mobilitätseingeschränkte Personen nicht geeignet. Bei Auslandsreisen Personalausweis erforderlich. Falls nicht ausdrücklich erwähnt, sind evtl. Touristustaxen und Eintrittsgelder nicht im Reisepreis enthalten.

FINDE DEINEN
TRAUMJOB
IM NORDEN

KÜSTENFISCHER.DE



Bundesanstalt für
Immobilien-
aufgaben

**Elektronikerin/
Elektroniker
Energie und
Gebäudetechnik
(w/m/d)**

Vollzeit / Teilzeit
Lübeck

ONline
Büroeinrichtungen
Vertriebsgesellschaft
mbH

**Innenarchitekt
(m/w/d)**

Teilzeit
Lübeck

BOGDOL
Verwaltungs-
und Immobilien
GmbH

**Geschäftsführer/in
(m/w/d)**

Vollzeit
Lübeck

AMEOS
Einrichtungen
Holstein

**Stellvertretende
Teamleitung
(m/w/d)**

Vollzeit
Neustadt
in Holstein

Stadt Mölln

**Controller
(m/w/d)**

Vollzeit
Mölln

Gemeinde Grömitz

**Beschäftigte*r
für die
Baukolonne
(m/w/d)**

Vollzeit / Teilzeit
Grömitz

Glomp GmbH
Heizungs-und
Sanitärfachhandel

**Niederlassungs-
leiter
(m/w/d)**

Vollzeit
Bordesholm

15.042 Stellen
und 6.247
Arbeitgeber
warten auf
Dich.



Vegane studentische Lieblingsrezepte

LÜBECK. Die fünf Gewinnerinnen und Gewinner des vom Studentenwerk SH ausgelobten veganen Rezepte-Duells stehen fest. Vom 22. bis zum 26. April werden die studentischen Gerichte landesweit in den Mensen angeboten.

Im Januar hatte sich das Studentenwerk SH mit veganen Angeboten in seinen Mensen, Cafeterien und Café Lounges an der internationalen Initiative Veguary beteiligt. Zusätzlich waren Studierende bis Ende Januar aufgerufen, ihr veganes Lieblingsrezept einzureichen. Von insgesamt 26 Rezept-Einreichungen schickte das Hochschulgastronomie-Team die zehn besten in die

nächste Runde. Auf dem Instagram-Kanal des Studentenwerks erfolgte im März die Abstimmung über die Top fünf.

„Wir haben uns über die kreativen Einreichungen sehr gefreut“, sagt Hochschulgastronomie-Leiterin Meike Gallert. „Durch den Wettbewerb wollten wir den Studierenden die Möglichkeit geben, sich an der Angebotsgestaltung in ihrer Mensa zu beteiligen. Außerdem möchten wir die Auswahl unserer veganen Gerichte attraktiver und vielfältiger gestalten.“

Die fünf Gewinnerinnen und Gewinner erhalten Mensa-Gutscheine im Gesamtwert von 130 Euro. Bei der Aktionswoche kön-

nen die Studierenden außerdem tausende Mensagäste von ihrem Lieblingsrezept überzeugen. Die Gerichte, die besonders gut ankommen, werden dauerhaft in den Speiseplan integriert.

Vegane und vegetarische Angebote erfreuen sich in den hochschulgastronomischen Einrichtungen des Studentenwerks SH großer Beliebtheit. 2023 betrug der Anteil an vegan-vegetarischen Speisen durchschnittlich 60,7 Prozent – 49,8 Prozent davon vegan. Für sein attraktives veganes Angebot wurde das Studentenwerk SH bereits mehrfach von der Tierrechtsorganisation PETA sowie der Ernährungsorganisation ProVeg ausgezeichnet.

Folgende Gerichte stehen während der Aktionswoche landesweit auf dem Speiseplan:

•Montag: Grünes Orzotto mit Rucola und Tomaten (Merle Grothues, CAU Kiel)

•Dienstag: Ful Medames – orientalisches Bohnengericht mit Petersilie und Tahin (Alexandra Dicks, CAU Kiel)

•Mittwoch: Peanut Butter Ramen (Anna-Sophie Schulte, Universität zu Lübeck)

•Donnerstag: Cremige Kürbis-Lasagne-Suppe (Emma Gauch, Universität zu Lübeck)

•Freitag: Leicht scharfe Wraps mit Tofutalern, Süßkartoffeln und mediterranem Reis (Sophie Reese, CAU Kiel)

STELLENMARKT

Hansestadt LÜBECK



Wir stellen ständig für alle Stadtteile ein:

Reinigungskräfte (23,50 Std./Woche)

für den Bereich Gebäudemanagement für die Unterhaltsreinigung in Schulen, Kitas und Verwaltungen.
• Nachtdienst, Nachmittags- und Abenddienst sowie wohnortnaher Einsatz möglich
• mobile Teamarbeit möglich (mit Hol- und Bringservice vom Wohnort)
• mehrere Einsätze am Tag möglich wenn gewünscht
• Unterstützung beim Grundreinigerteam am Nachmittag möglich (mit höherer Entgeltzulage)
• unbefristete Einstellung nach 12 Monaten möglich
• Jahressonderzahlung (Weihnachtsgeld) garantiert und Leistungsprämien möglich
• Mehrstündenauszahlung oder Freizeitausgleich
• Begrüßungsgeschenk, interkulturelle Arbeitsatmosphäre, Reinigungspläne in Fremdsprachen vorhanden

Entgeltgruppe 1 TVöD - Kennziffer 001 / 2024

Näheres zu den Aufgaben finden Sie unter www.luebeck.de/jobs oder unserem Karriereportal (stadtluebeckjobs.de).

Mehr Informationen erhalten Sie über reinigungsdienste-gmhl@luebeck.de oder telefonisch unter 0451-1226271, Herr Eiring bzw. unter 0451-1221902, Frau Brummerloh.

Ausdrücklich begrüßen wir es, wenn sich Menschen mit Migrationshintergrund bei uns bewerben.

Eigenes Geld verdienen, Träume verwirklichen!

Wir suchen Zusteller. Der perfekte Nebenjob für junge Leute*.

**wochen
spiegel**

Melde dich unter Telefon: 0451 / 144-1858

*Schüler zwischen 13 und 17 Jahren.

KÜSTENFISCHER.DE



Die Lübecker Nachrichten GmbH ist ein Medienhaus mit Tageszeitungen, Anzeigenblättern, Spezialpublikationen sowie einer Vielzahl von digitalen Angeboten. Mit ihrer Zeitung „Lübecker Nachrichten“ ist sie Marktführer in der Region und gehört zur MADSACK Mediengruppe.

Wir suchen zum nächstmöglichen Termin einen

Redakteur/Reporter (d/m/w)

Du berichtest aus einer der beliebtesten Urlaubsregionen Deutschlands und informierst die Menschen dort über alles, was für sie relevant und interessant ist.

Deine Aufgaben:

- journalistische Lokalberichterstattung (Nachrichten und Reportagen) sowie deren Umsetzung digital und in Print
- Erstellung von Videos, Social-Media-Beiträgen und News für Online
- redaktionelle Bearbeitung von Themen und Redigieren von Texten

Dein Profil:

- einschlägige Berufsausbildung (Volontariat), fundierte Berufserfahrung, z.B. längere freie Mitarbeit in einer Lokalredaktion
- gute schreiberische Fähigkeiten, ein kritisches Urteilsvermögen, Neugier, Lust auf Recherche

- Gespür für Themen sowie deren Umsetzung digital und in Print
- Engagement und Ideenreichtum für hochwertigen digitalen Lokaljournalismus

Das bieten wir Dir:

- professionelle und maßgeschneiderte Einarbeitung
- Weiterbildungsmöglichkeiten (z.B. über den Madsack Medien Campus)
- flexible und mobile Arbeitszeitmodelle
- JobRad, EGYM Wellpass (Firmenfitness), Jobticket, Workcave
- hochwertige Arbeitsausstattung

Das klingt reizvoll für Dich? Wir freuen uns über die Zusendung Deiner aussagekräftigen Bewerbung mit Angabe Deines möglichen Eintrittstermins und Deiner Gehaltsvorstellung an:

Lübecker Nachrichten GmbH
Personalabteilung
Herrenholz 12, 23556 Lübeck
E-Mail: bewerbung@ln-luebeck.de



Bürokraft

(m/w/d) in Teilzeit

20-25 Std. / Woche) - nachmittags

Gärtnerei Hinze

in Lübeck

ab 1. Mai 2024 gesucht

bewerbung@gaertnerei-hinze.de

weitere Informationen unter:
<https://www.gaertnerei-hinze.de/karriere>

Reinigungskraft (m/w/d)

3x wöchentl. vormittags (gesamt 8 Std.) in Lübeck gesucht.

Führerschein erforderlich

Firma Alkiewicz,
☎ 0175/1626262

Ideal Gebäudereinigung Reinigungskraft gesucht in Bad Schwartau, KiTa in den Nachmittagsstunden, Schule 2 Std. 14Uhr ☎ 0151/12725517 (ab Montag)

Bedienung für **BIERPUB** in Bad Schwartau gesucht.
☎ 0451/2 45 30

Lübecker Pflegedienst sucht

- Pflegehelfer/in (m/w/d)

Std.-Lohn € 17,75

Gern auch Quereinsteiger!

Tel. 0451 / 88052590

AUSGABE WEG?
... IN RUHE ONLINE LESEN



Sie finden alle Ausgaben des Wochenspiegels als e-Paper unter:
www.wochenspiegel-online.de

**wochen
spiegel**

4. Citizen Science-Tag im Archiv

Am 19. April kann man sich auf eine historische Entdeckungsreise begeben. Interessierte erhalten erste Einblicke in Forschungsprojekt.

LÜBECK. Im Rahmen des Citizen Science-Projekts „Hanse. Quellen. Lesen!“ der Forschungsstelle für die Geschichte der Hanse und des Ostseeraums (FGHO), die am Europäischen Hansemuseum angesiedelt ist, konnten dank des Engagements historisch interessierter Ehrenamtlicher bereits über 1500 Seiten aus dem 16. und 17. Jahrhundert transkribiert, das heißt in die heutige Schrift übertragen werden. Wer jetzt neugierig geworden ist und

auch einmal mitmachen möchte, den lädt die FGHO gemeinsam mit dem Archiv der Hansestadt Lübeck am Freitag, 19. April, zum Citizen Science-Tag ins Archiv ein. Der gemeinsame Ausflug in die Welt der Wissenschaft dauert etwa acht Stunden und beginnt um 9 Uhr.

Mithilfe der KI-Software „Transkribus“ können Bürger an der Übertragung historischer Originalhandschriften in moderne Schrift mitarbeiten und auf diese

Weise ihren Beitrag dazu leisten, dass die Hansegeschichte digital und besser erfahrbar wird. Am Citizen Science-Tag begegnet man den Quellen jedoch nicht nur digital: Auch die Originalhandschriften im Magazin des Archivs können an diesem Tag besichtigt werden. Ein besonderes Highlight ist dabei der Besuch der Lübecker Tresekammer, die als ehemalige Schatzkammer des Rates der Hansestadt zur Aufbewahrung von Urkunden und

Wertgegenständen ein wichtiger Ort der Lübecker Geschichte ist.

Für die Teilnahme ist ein eigener, internetfähiger Laptop erforderlich. Der Eintritt ist kostenfrei. Die Anmeldung für die ganztägige Veranstaltung erfolgt per E-Mail an archiv@luebeck.de; die Zahl der Teilnehmenden ist begrenzt. Das detaillierte Programm und weitere Informationen zum Projekt gibt es unter <https://fgho.eu/de/cs-tag-2024>.



Auch Originalhandschriften im Magazin des Archivs können an diesem Tag besichtigt werden. Foto: EHM/ Olaf Malzahn

Aufruf zur Teilnahme an der Europawahl

LÜBECK. Am Sonntag, 9. Juni, findet in Deutschland die Europawahl statt. Die Partnerschaft für Demokratie Lübeck ruft zur Teilnahme an den Wahlen des Europa-Parlaments auf.

„In den letzten Wochen gab es eine Welle des Protestes gegen rechte Ideologien und für vielfältige Aktivitäten zur Stärkung der Demokratie“, heißt es in einer Pressemitteilung. Der Einsatz für demokratische Grundwerte, für Vielfalt und eine offene Gesellschaft benötige weiterhin Anerkennung und breite Unterstützung.

„Die Teilnahme an Demonstrationen und Aktionen gegen Rechts sowie der Einsatz für ein friedliches Zusammenleben ist ein klares Bekenntnis zu demokratischen Werten“, so die Partnerschaft für Demokratie Lübeck. „Es ist wichtig, sich laufend und ausdauernd gegen jede Form von Extremismus und Into-

leranz zu stellen, damit unsere Gesellschaft frei, gerecht und vielfältig bleibt.“

Die Partnerschaft für Demokratie Lübeck möchte dazu aufrufen, an der bevorstehenden Wahl des Europa-Parlaments teilzunehmen. Europa stehe vor großen Herausforderungen und jede Stimme sei entscheidend, um die Zukunft der EU mitzugestalten. „Die Teilnahme an den Wahlen ist ein wesentlicher Schritt und Beitrag, um demokratische Institutionen und demokratische Werte zu stärken und verteidigen. Lassen Sie uns gemeinsam ein Zeichen setzen für Toleranz, Vielfalt und Stärkung unserer Demokratie!“, heißt es in dem Statement

Die Partnerschaft für Demokratie Lübeck wird im Rahmen des Bundesprogramms „Demokratie leben!“ vom Bundesministerium für Familie, Senioren, Frauen und Jugend gefördert.



Belén Amodia und Irena Weber (r.) zeigen das Plakat zum Preis der Bürgerakademie Foto: HL

Bürgerakademie: Frist für Aktion verlängert

LÜBECK. Wasser ist unsere wichtigste Ressource, und der Umgang damit gewinnt immer mehr an Bedeutung. Bis zum 30. April möchte die Bürgerakademie daher unter dem Motto „Unser aller Wasser - Euer Projekt“ erfahren, was die Menschen in Lübeck und Umgebung für den Schutz des Lebensraums Wasser und/oder für einen ressourcenschonenden Umgang beziehungsweise eine zukunftsorientierte Bewirtschaftung von Wasser tun. Auch Schul- oder Studienprojekte, Gruppen, Vereine, Institutionen, private Initiativen, landwirtschaftliche oder handwerkliche Betriebe oder Unternehmen sind eingeladen, ihre Projekte einzureichen.

Eine Jury aus Wissenschaft und Gesellschaft wird die Projekte be-

werten und die Preisträger ermitteln. Für die besten Beiträge stehen Preisgelder von insgesamt 2200 Euro bereit, die von der Träger-Stiftung gestellt werden. Zudem soll eine Auswahl der Beiträge online und eventuell in einer Broschüre veröffentlicht werden. Der Preis wird in Zusammenarbeit mit der Klimaleitstelle der Hansestadt Lübeck vergeben. Der Schirmherr des Preises der Bürgerakademie ist Tobias Goldschmidt, Minister für Energiewende, Klimaschutz, Umwelt und Natur des Landes Schleswig-Holstein.

Die Ausschreibung zum Preis der Bürgerakademie mit weiteren Informationen findet man unter www.luebeck.de/preis-der-buergerakademie.

75 Jahre

Holtex

Mode von Kopf bis Fuß

Wir ♥ Mode

LIEBLINGSSTÜCK

T-Shirts

Gr. S-XXL

statt 49,95 €

19.95 €

Langarm-Shirts

Gr. S-XXL

statt 59,95 €

29.95 €

Hosen für jeden Anlass

MILLIONX

Capri-Hose o. Bermuda

verschiedene Waschungen

Gr. 38-48

29.95 €

gardeur

schmale Hose

Techno-Qualität

Gr. 38-50, 18-24

marine, schwarz o. tabak

statt 79,95 €

59.95 €

MAXA

Twin-Set

60% BW, 40% Viskose

Gr. 38-48

statt 39,95 €

je 24.95 €

Pulli oder Strickjacke

statt 39,95 €

je 24.95 €

Wäschemarkt

Schlafanzug kurz

100% Baumwolle

Gr. 38-52

34.95 €

pastunette

Maxi-Slip 3er Pack

Gr. 38-52, schwarz o. weiß

19.95 €

ZERO FEEL 2.0 Bralette

schwarz, weiß, rosenholz o. haut

Gr. S-XXL

34.95 €

Nachthemd Halbarm

100% Baumwolle

Gr. 38-52

22.95 €

Lübeck

Posener Str. 5 ☎ 0451 / 40 00 60

Mo. bis Fr.: 9.30–18.00 Uhr · Sa: 9.30–16.00 Uhr

Lübeck-Moisling

August-Bebel-Str. 25–29 ☎ 04 51 / 2929 90

Mo. bis Fr.: 9.30–18.00 Uhr · Sa: 9.30–14.00 Uhr

Eutin Albert-Mahlstedt-Str. 5 ☎ 045 21 / 49 77

Mo. bis Fr.: 9.30–18.00 Uhr Sa.: 9.30–14.00 Uhr

f

P

Holtex Edith Pohl e.K.

Inhaber: André Meyer-Pohl

Zentrale: Posener Str. 5


23554 Lübeck

Deutschland

www.holtex.de

Feldfrucht, Getreide	Spindel mit Garn, Spule (engl.)	Adelstitel	Entscheidungs-freiheit	Hafen von Athen	Staat in Westafrika	gefühllos, gefühlkalt	englischer Seeheld (16. Jh.)	französisch: bei	Männernamen	Antwortsuchen-der Satz	spanischer Frauenname	Spion	Comicfigur, Charly ...	Fluss durch Berlin	Gattin des Gottes Thor	Metallsiegel (Mz.)	Teil der Bibel (Abk.)	
zierend	eisern				gefühllos, gefühlkalt		Angeh. eines german. Stamms					Kettengeräusch						
Kriechtier	Geburtsort, Zuhause	einträglich	Oper von Richard Wagner	biblischer Riese (A.T.)				ugs.: sehr viele		grobe Skizze, Plan						Verdachtsmoment	Initialen Spielbergs	
Verschiedenes	chemisches Element, Gas														südamerikanisches Pfeilgift	ein Brems-system (Abk.)		
				Zierstrauch								Luftreifen	nichts davon					
			un-gefähr	Putzmittel										Vorfahr			Einspruch	
türkischer Würden-träger	kanadische Provinz	prähistorischer Abschnitt	Vorname des US-Dichters Pound									Lichtkranz			Vorname der Nielsen †	Unterwäschstück, Mieder		
Truppenunterkunft													zeitlich begrenzt	eine Zierpflanze	jeder ohne Ausnahme			
			Anstren-gungen	Erbgut-träger														
Vorname von Lancaster		Nordstaat der USA													Hautpflege-mittel	Jupitermond		
Schönling (franz.)				Wacholder-branntwein													japan. Verwal-tungs-bezirk	
				Geliebte des Zeus														
bedauerlicher-weise		sehr großes Trocken-gebiet	Wind-schatten-seite															
Leid zufügen	eine Mond-phase	Strom zur Nordsee				hinterhältig, gemein												
				Landhaus in den Bergen	Abk.: nach Abzug		Abk.: Epoche	Burg der Mauren (Spanien)		Boden-erhebung				süd-deutsch: Haus-flur	Heldengedichte		Initialen v. Schau-spieler Cooper	
heißes Alkoholgetränk	indischer Staatsmann † 1964	italienische Nudelart									Mode-richtung				heimischer Vogel, Sperling	ver-schwom-men		
				franz. Presse-agentur (Abk.)				Frauen-kurz-name	Gestalt des Nibe-lungen-liedes				englisch: Falle	Berg-kloster in Bul-garien	aben-teuer-lustiges Kind			
Sumpfgas			französisch: Meer	griech. Spora-dinsel						eine Zitaten-samm-lung		kurze Reise				Gemeinde, Dorf	Riesen-schlange	
		altes Maß der Motorenstärke	Bürgerwehr						französisch, span.: in	Doppelkontinent						Skat-aus-druck	persönliches Fürwort	Fremd-wortteil: doppelt
Gerbmittel, Gerbrinde		Vorname Maffays				schneidern					Berg-einschnitt			ab-trünnig, illoyal				
finster					Fastnacht							einbruch-sichere Scheiben						

Sommerliche Stunden im Garten-Wohnzimmer:
Das ist wie jeden Tag Urlaub zu haben!



Frühjahrsaktion:
12 % Rabatt und kurze Lieferzeiten

Nelson Park

23701 Eutin, Albert-Einstein-Straße 23
0 45 21 / 8 26 48 17
www.nelsonpark-td.de

Neu!


Besuchen Sie unsere Ausstellungsräume
in 23623 Ahrensböök, Lübecker Straße 17



Krebs

22.06. - 22.07.

Nehmen Sie sich wieder mehr Zeit für Ihren Partner. Sie haben es nötig. Lassen Sie sich nicht zu schnell begeistern. Auf Distanz bleiben! Achten Sie wieder mehr auf Ihre körperliche Verfassung.




Skorpion

24.10. - 22.11.

Reagieren Sie nicht zu sensibel – und schlagen Sie nicht sofort zurück! Ihr Weg ist richtig. Lassen Sie sich nicht zu früh frustrieren.

Nur mit Disziplin und Vorsicht können Sie punkten.

N	Z	A	M	B	P	G	R		K	N	S	F	E	N	N	B	S
H	A	U	B	R		G			L	O	S	K	O	A	E	G	L
A	B	L	A	G	E	A	O	P	E	R	A	M	O	R	B	D	E
A	B	E	T	G	R	A	O	P	E	R	A	M	O	R	B	D	E
S	E	L	L	E	R	I	E										
U	R	B	A	N		D	E	B									
						A	A	R	E								
			L	A	U	S	C	H	E	R							
B	I	M	S		H	N	N	U									
		N	E		H	E	N										
		E	I	N	E		F	E	H								
M	A	S	E	R	N		F	E	R	M							
		R	E		A	K	E	T									
			P	U	L	L	I										
J	A	N	U	S													
N	N	S		A	B	U	E	N	S	T	E	R	N	A	B	E	L
F	E	S	S	E	L	I	S	E	K	N	D	I	A	E	M	O	P
M	E	T	A	L	L	E	S	E	K	N	U	T	E	T	O	N	N
L	O	R	A	T	A	L	L	O	D	H	E	T	O	N	N	A	G
N	I		G	A	R	E	N										
		E	R	R	E	G	E	N									
							W	E	L	T	L	I	C	H	S	A	N



Fische
20.02. - 20.03.

Ein Neuanfang ist möglich, auch in der alten Beziehung. Ergreifen Sie nicht vorschnell Partei. Informieren Sie sich lie-ber. Tragen Sie Ihre Argumente so vor, dass sie auch gehört werden.

6			1	3				
4		8						
					4	7	8	
	6	4				3		7
8		3	7	5	6	4		2
2		9				8	5	
	4	5	9					
						6		9
				8	7			4

Lösungen der Vorwoche



9	1	6	3	4	7	8	5	2
8	7	2	9	6	5	1	3	4
4	3	5	8	2	1	7	9	6
1	9	3	7	5	2	4	6	8
5	8	7	4	9	6	3	2	1
2	6	4	1	8	3	9	7	5
6	4	8	2	3	9	5	1	7
7	2	9	5	1	8	6	4	3
3	5	1	6	7	4	2	8	9

Bahnhofsbrücke: Zweite Hälfte fast fertig

Verkehr rollt ab 19. April auf westlichem Teilstück – Projekt liegt im Zeitplan.

LÜBECK. Die Zuwegung ist fast fertig, der Radweg auf dem neuen Brückenteilstück leuchtet fast weiß, der Asphalt ist gegossen: Die Arbeiten an der Bahnhofsbrücke in Lübeck gehen schnell voran. Der Fertigstellungstermin kann eingehalten werden, sagen die Projektleiter. Zuversicht hier – Ungeduld dort: Eine Fußgängerin ist genervt. Die Frau will schon über das neue Brückenteilstück in Richtung Bahnhof marschieren. Doch sie muss den Umweg über die andere Straßenseite nehmen. Denn der Westteil der Brücke ist noch nicht freigegeben. „Wann werden die hier eigentlich endlich fertig?“, fragt sie den LN-Fotografen.

Die meisten Menschen aber sind begeistert. Begeistert von der riesigen Baustelle. Begeistert von der neuen Brücke, die sich schon erahnen lässt. Begeistert von der Geschwindigkeit, mit der es an einer der prominentesten Baustellen der Hansestadt vorangeht.

Gebaut wird schon seit drei Jahren. Im Sommer 2021 begann der Abriss der alten Querung. Und der Bau der neuen Brücke ist ein echtes Monsterprojekt: Er erfolgt in zwei Teilstücken. Autos, Fahrräder und Fußgänger konnten die Brücke trotz der Bauarbeiten durchgehend passieren. Denn der Bauträger hat zunächst die östliche Brückenhälfte fertig-



Auf dem östlichen Teilstück der Bahnhofsbrücke fahren Autos und Busse, auf dem westlichen wird noch gearbeitet. Aber bald soll alles fertig sein.

Foto: Holger Kröger

gestellt. Im Herbst 2022 erfolgte deswegen ein Brückenfest.

Während der Verkehr über den östlichen Brückenteil fließt, wurde nebenan, am westlichen Teilstück, fleißig gewerkelt. Bald sollen auch dort Autos und Busse rollen. „Voraussichtlich am 19. April kann dann der Straßenverkehr einschließlich Rad- und Gehweg vom derzeit befahrenen östlichen auf das westliche Brückenteil umgelegt werden“, erklärt Lisa Bock von der ausführenden Firma ifok.

Fertig ist dieses Brückenteil bereits einige Tage vorher. Derzeit würden noch die restlichen Straßenbauarbeiten erledigt. Dann

wird der Verkehr noch einmal umgelegt auf das neue Teilstück. Denn der Ostteil der Brücke wird verschoben. Er rückt direkt an das neue Teilstück ran. Die derzeit noch bestehende Lücke zwischen den Stücken ist dann verschwunden.

Der Vorgang verspricht, ein Spektakel zu werden. Denn damit später alles zusammenpasst, muss der Überbau des Ostteils um rund 30 Zentimeter angehoben werden. Vorgesehen ist dieses Anheben für den 29. April. Zuvor werden die Vorbereitungsarbeiten im 24-Stunden-Betrieb erledigt.

Es läuft an der neuen Bahnhofsbrücke in Lübeck. „Die

Arbeiten gehen sehr gut voran und liegen dank des Einsatzes der Baufirma und aller Projektbeteiligten voll im Zeitplan“, sagt Lisa Bock. Aus heutiger Sicht könne die neue Bahnhofsbrücke wie geplant im September 2024 fertiggestellt und für den Verkehr freigegeben werden, sagt Bock.

Anwohner und Verkehrsteilnehmer haben wegen der Brückenerneuerung Baulärm und Stau auf sich genommen. Um den Ärger etwas abzufedern, hat die Stadtverwaltung die Seite www.luebeck.de/bahnhofsbruecke ins Leben gerufen. Dort können sich Bürger über den Bau informieren und Fragen loswerden. Auch ein Projektfilm über die Bauarbeiten ist dort zu finden.

Der Neubau war notwendig. Denn die alte 70 Meter lange Bahnhofsbrücke war über 100 Jahre alt und bereits altersschwach. Die Kosten für den Mammut-Bau teilen sich die Hansestadt Lübeck und die Deutsche Bahn. An den Gesamtkosten von rund 36 Millionen Euro beteiligt sich das Unternehmen mit 12,7 Millionen Euro.

Die neue Bahnhofsbrücke wird vierspurig mit zwei Fahrstreifen in jede Richtung sowie Rad- und Fußwegen auf beiden Seiten. Das Brückenbauprogramm der Hansestadt Lübeck soll noch bis 2037 laufen. Bis dahin sollen noch zahlreiche Brücken saniert werden.

OP

Eröffnung von PhysioPro Lübeck in Stockelsdorf

Buchen Sie jetzt Ihren Termin!

- Pilateskurse
- Flying Pilates
- Physiotherapie
- und vieles mehr

Wir freuen uns auf Sie!

Physio Pro Lübeck

Hanna Meyer

Segeberger Str 1, 23617 Stockelsdorf

info@physioproluebeck.de

www.physioproluebeck.de

0451/ 400 730 73



Unsere Frühlingsangebote

35%

auf den Nählohn
Ihrer neuen Dekoration

- nicht in bar auszahlbar oder mit anderen Aktionen kombinierbar

- Angebot gilt bis 30.04.2024

- Rabatt nur für Neubestellungen

Rabatt nur gegen
Vorlage dieser Anzeige
bei der Bestellung

Wir waschen
Gardinen

35%

auf maßgefertigte Plissees,
ausgewählte Kollektion

- nicht in bar auszahlbar oder mit anderen Aktionen kombinierbar

- Angebot gilt bis 30.04.2024

- Rabatt nur für Neubestellungen

Schwartauer Allee 13a-15 · 23554 Lübeck

5 Parkplätze vor den Schaufenstern · Haltestelle Wickede Str. Linie 1 + 10

Montag - Freitag 10.00 - 18.00 · Sonnabend 10.00 - 13.00

Tel. 0451-43115 · www.gardinen-schlichting.de



KNUTZEN HOME

STRANDKÖRBE

Edles Design für Ihr Zuhause!



2849,-

Strandkorb Füßen

Mitnahmepreis

1998,-

Kleine optische Schönheitsfehler möglich.

MATERIAL | Holz: Mahagoni ähnliches Hartholz, Shabby Chic grau, aus zertifiziertem ökologischem Plantagenanbau • Geflecht: Polyrattan Rundfasergeflecht, doppelgeflochten, UV- und farbbeständig • Stoff: Markisenstoff. Wasser- und schmutzabweisend • Beschläge: rostfreier Edelstahl • Füßen führen wir in 3 Ausführungen: Blau gestreift, Grau gestreift und einfarbig Grau • Größe: ca. 140 cm breit

ZUBEHÖR | 2 Lenkrollen mit und 2 Lenkrollen ohne Feststellbremse • alle Doppelrollen 360° drehbar • Bullaugen / Federlifter • 2 schwenkbare Tische • 2 Kissen extra • Stoff und Bezüge herausnehmbar und waschbar



79,-

Die mit dem **grünen Haus!** 16 x in Schleswig-Holstein

IMMER IN IHRER NÄHE UND ONLINE UNTER: WWW.KNUTZEN-HOME.DE

UNSER SERVICE FÜR SIE: EIGENE BODENLEGER, DEKORATEURE UND NÄHERINNEN, LIEFERSERVICE

GARTENMÖBEL

Wir haben Ihren neuen Lieblingsplatz!

stapelbar



GARTENSTUHL
MONTANA
DINING
STAPELSTUHL

Mitnahmepreis

129,-

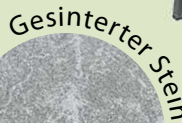


GARTENTISCH
LIVINGSTON

90 x 200 cm,
Alu-Platte,
gesinterter Stein,
Dark Grey.

Mitnahmepreis

599,-



KNUTZEN HOME **Lübeck**

Osterweide 14 · Tel. 0451 / 50 49 060

luebeck@knutzen-home.de

KNUTZEN HOME **Eutin**

Industriestr. 12a · Tel. 04521 / 79 56 00

eutin@knutzen-home.de

KNUTZEN HOME **Oldenburg in Holstein**

Am Voßberg 8 · Tel. 04361 / 50 63 90

oldenburg@knutzen-home.de

GESUNDHEITS-TIPP

Heuschnupfen verstehen

Blühende Blumen und wärmere Temperaturen – der Frühling ist eine Zeit der Erneuerung, aber für viele Menschen bedeutet das auch den Beginn der Heuschnupfensaison. Wenn das Immunsystem auf Pollen überreagiert, sind Fließschnupfen und tränende Augen für rund 15 Prozent der Bevölkerung tägliche Begleiter. Erfahren Sie hier mehr über die allergischen Reaktionsprozesse bei Heuschnupfen und wie Sie sich während des Pollenflugs wappnen können.

Heuschnupfen, auch allergische Rhinitis oder Pollinosis genannt, ist eine Überreaktion des Immunsystems auf bestimmte Pollen. Die Symptome treten vor allem während der Pollenflugzeiten im Frühjahr und Sommer auf, wenn Bäume, Gräser, Getreiden und Blumen blühen und ihre winzigen Partikel in die Luft freisetzen.

Während der Immunreaktion interpretiert der Körper die eigentlich harmlosen Pollen als schädliche Krankheitserreger, die bekämpft werden müssen. Dies führt zu allergischen Reaktionen vom Soforttyp (Typ-I-Allergie, anaphylaktischer Reaktionstyp), bei denen Immunzellen des Körpers unmittelbar auf Pollen reagieren. Beim Erstkontakt mit den Pollen findet zunächst die Sensibilisierung statt. Das Immunsystem bildet dabei spezifische Abwehrstoffe, die sogenannten IgE-Antikörper. Bei erneutem Kontakt binden sich diese Antikörper an Mastzellen, die Histamine ausschütten und so die typischen Allergiesymptome verursachen.

Die Symptome von Heuschnupfen sind breit gefächert und können die Lebensqualität erheblich

beeinträchtigen. Typische Symptome von Heuschnupfen:

- Nasale Beschwerden: Verstopfte Nase, geschwollene Nasenschleimhaut und Juckreiz in der Nase
- Augenbeschwerden: Tränende Augen, Brennen, geschwollene Augenlider und Bindehautentzündungen
- Atemprobleme: Husten, Jucken im Rachen, Atembeschwerden
- Hautreaktionen: Rötungen, Quaddeln, Juckreiz
- Weitere Beschwerden: Müdigkeit, Abgeschlagenheit, Kopfschmerzen, Magen- und Darmbeschwerden

In Deutschland ist Heuschnupfen eine weit verbreitete allergische Erkrankung. Schätzungen zufolge leiden etwa 15 Prozent der Erwachsenen an Heuschnupfen. Die Häufigkeit von Heuschnupfen variiert jedoch je nach Region und Pollenbelastung.

Obwohl Heuschnupfen in der Regel nicht lebensbedrohlich ist, kann er die Lebensqualität erheblich beeinträchtigen. Unbehandelt können langfristige Auswirkungen wie Schlafstörungen und Erschöpfung auftreten. Mit geeigneten Maßnahmen ist jedoch eine gute Prognose möglich.

Über die Jahre kann sich Heuschnupfen auch zu allergischem Asthma entwickeln, das bei etwa 30

Prozent der Patienten innerhalb von 10 Jahren auftritt. Dieser Etagenwechsel geht mit Symptomen wie Husten, Luftnot oder Atemgeräuschen einher.

URSACHEN UND RISIKOFAKTOREN VON HEUSCHNUPFEN

Die genauen Ursachen von Heuschnupfen sind komplex und noch nicht ausreichend erforscht, aber eine genetische Vorbelastung (Atopie) spielt offenbar eine Rolle. Wenn beide Elternteile an Allergien leiden, erhöht sich das Risiko für den Nachwuchs ebenfalls zu erkranken.

Andere Faktoren wie Umweltverschmutzung und frühe Exposition gegenüber Allergenen können ebenfalls eine Rolle spielen. Auch eine fettreiche Ernährung, besonders bei Männern, und der Konsum bestimmter Lebensmittelzusatzstoffe können das Risiko für Heuschnupfen erhöhen.

Die gute Nachricht ist, dass es effektive Präventions- und Behandlungsstrategien gibt, um die Symptome von Heuschnupfen zu kontrollieren. Hier sind einige Tipps:

Allergie-Apps nutzen: Moderne Technologie kann helfen, die Pollenbelastung im Blick zu behalten. Einige der Apps prognostizieren auf dem Smartphone die persönliche Pollenbelastung und schlagen frühzeitig Alarm.

In schwereren Fällen kann der Arzt eine Immuntherapie empfehlen, bei der der Körper langsam an die Allergene gewöhnt wird. Die spezifische Immuntherapie, auch als Hyposensibilisierung bekannt, kann langfristig das Immunsystem

beeinflussen und die allergischen Reaktionen reduzieren.

Reduzieren Sie die Exposition gegenüber Pollen, indem Sie beispielsweise Fenster geschlossen halten und Aktivitäten im Freien während der Haupt-Pollenflugzeiten vermeiden. Feinstaub kann die Schleimhäute angreifen und sie durchlässiger für Allergene machen. Eine gesunde Lebensweise und eine ausgewogene Ernährung stärkt das Immunsystem. Antihistaminika, Nasensprays und andere Medikamente können zur Linderung der Symptome beitragen.

Die Diagnose erfolgt oft anhand der Krankengeschichte. In einigen Fällen werden Allergietests herangezogen, um die spezifischen Auslöser zu identifizieren.

- Haut- oder Bluttests (Pricktest, IgE-Antikörper im Blut)
- Inhalationsprovokationstest
- Symptomtagebuch

Heuschnupfen kann das Frühlingserwachen trüben, aber mit dem Verständnis für Ursachen und Symptome sowie gezielten Präventions- und Behandlungsmaßnahmen können Betroffene die warmen Jahreszeiten dennoch genießen. Von Allergie-Apps über Immuntherapie bis hin zur Vermeidung von Allergenen gibt es eine Vielzahl von Strategien, um Heuschnupfen in den Griff zu bekommen. Wer unter den lästigen Symptomen leidet, sollte frühzeitig handeln und die passenden Maßnahmen ergreifen, um unbeschwert den Frühling und Sommer zu erleben.

Gesunde Grüße aus den Pinguin-Apotheken

Medizin

ANZEIGE

Abseits der Krebstherapie: Dieser Pflanzenwirkstoff hilft auch bei Arthrose



NERVT IHR RÜCKEN AUCH?

Wenn der Rücken nervt, sind oft die Nerven schuld! Essenzielle Nährstoffe können wertvolle Unterstützung leisten. Der Restaxil UMP B-Komplex (Apotheke) vereint eine Vielzahl wichtiger Nährstoffe. So enthält er z.B. den Vitamin B-Komplex. Besonders hilfreich: Thiamin und Vitamin B12, die zu einer normalen Funktion des Nervensystems beitragen. Vitamin B9, besser bekannt als Folsäure, spielt hingegen eine Rolle bei der Zellteilung. Zudem ist in Restaxil UMP B-Komplex Calcium enthalten, das zu einer normalen Signalübertragung zwischen den Nervenzellen beiträgt. Uridinmonophosphat (UMP), ein wichtiger Baustein der Nukleinsäuren, gibt Restaxil UMP B-Komplex seinen Namen.

Tipp für unsere Leser

Jetzt Restaxil UMP B-Komplex auf pureSGP.de online bestellen und bis zu 11%* sparen!



*gilt beim Kauf von mehreren Packungen • Abbildung Betroffenen nachempfunden

Hoffnung für Millionen Arthrose-Patienten: Ein besonderer Wirkstoff, der in der komplementären Krebstherapie eingesetzt wird, kann unabhängig davon auch bei Arthrose helfen!

Wenn die Laubbäume ihre Blätter verlieren, bekommen wir eine sonst eher unscheinbare Pflanze zu Gesicht: die Mistel. Diese wird häufig in der begleitenden Krebstherapie eingesetzt, da sie sich beim Gebrauch gegen maligne Tumore bewährt hat. Sie aktiviert den programmierten Zelltod einer geschädigten oder funktionsunfähigen Zelle als Überlebensschutz des gesunden Gewebes. Das Geniale: Forscher fanden heraus, dass der in der Mistel enthaltene Wirkstoff Viscum album auch bei Arthrose helfen kann¹.

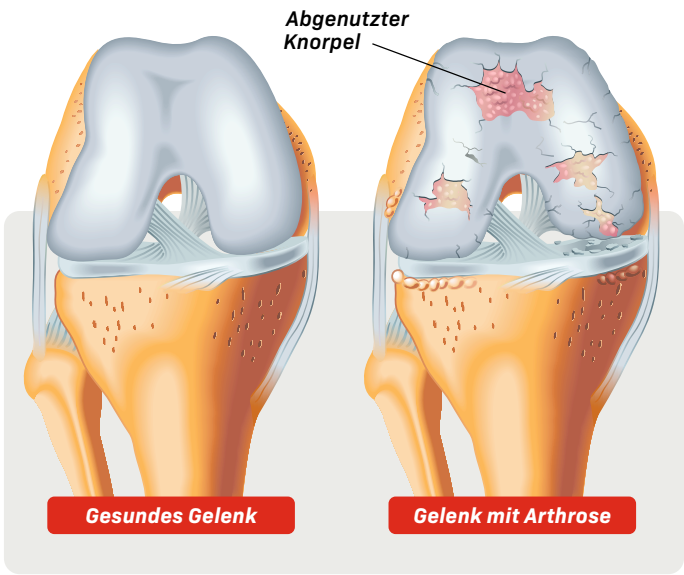
Arthrose – die wichtigsten Fakten

Arthrose gilt als eine Verschleißkrankheit der Gelenke, bei der sich der Knorpel

an den Gelenken abnutzt. Dieser Knorpel bildet eine Schutzschicht, die verhindern soll, dass die Knochen aneinander reiben. Nutzt sich der Knorpel ab, reiben schließlich die Knochen ungeschützt aneinander. Dies führt zu starken Schmerzen und Entzündungen. Altersbedingter Verschleiß gilt dabei als eine der Hauptursachen. Aber auch Bewegungsmangel, Übergewicht oder Fehl-

stellungen können Arthrose begünstigen.

Ein typisches Zeichen ist der „Anlaufschmerz“. Dabei verspüren Betroffene beim Loslaufen auf den ersten Metern ein Ziehen, z.B. in der Hüfte oder im Knie. Arthrose beginnt außerdem in vielen Fällen damit, dass sich die Gelenke steif anfühlen oder anschwellen. Später kommt häufig ein Belastungsschmerz hinzu.



¹Hedge et al. (2011) Viscum album Exerts Anti-Inflammatory Effect. PLoS ONE. 2011;6(10):e26312 • ²Lavastre et al. (2004) Anti-inflammatory effect of Viscum album. Clin Exp Immunol. 2004 Aug; 137(2):272-8
RUBAXX ARTHRO. Wirkstoff: Viscum album Ø. Homöopathisches Arzneimittel bei Verschleißkrankheiten der Gelenke. www.rubaxx.de • Zu Risiken und Nebenwirkungen lesen Sie die Packungsbeilage und fragen Sie Ihre Ärztin, Ihren Arzt oder in Ihrer Apotheke. • PharmaSGP GmbH, 82166 Gräfelfing

Tipp für unsere Leser

Stark gegen den Schmerz, sanft zum Körper!



Jetzt Rubaxx Arthro auf pureSGP.de bestellen und bis zu 13%* sparen!



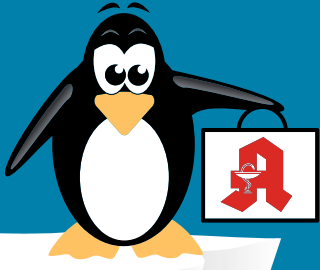
pureSGP.de

*gilt beim Kauf von mehreren Packungen

Qualität
zertifiziert gemäß
DIN EN ISO 9001:2015

PINGUIN APOTHEKEN

EISKALT
REDUZIERT*



DIE GRÖSSTE AUSWAHL IN LÜBECK*

Cetirizin Ratiopharm bei Allergien 10 mg 50 Stck.



45 %
gespart

statt ~~21,36 €~~

11.75*
€

Mometason Ratiopharm Heuschnupfenspray 18 g



35 %
gespart

statt ~~19,99 €~~

12.95*
€

kg = 719,45 €

Ketozolin 2% Shampoo 120 ml



39 %
gespart

statt ~~19,49 €~~

11.95*
€

l = 99,58 €

Bepanthen Augen- und Nasensalbe 2x 5 g



29 %
gespart

statt ~~8,29 €~~

5.85*
€

Voltaren Schmerzgel forte 180 g



32 %
gespart

statt ~~33,64 €~~

22.90*
€

kg = 127,23 €

Imodium akut lingual 12 Stck. bei akutem Durchfall



45 %
gespart

statt ~~14,49 €~~

7.95*
€

+ größte Auswahl*
+ bestens beraten
+ keine Einheitsmedizin
= einfach in guten Händen!



PINGUIN
APOTHEKEN

Inhaber Jörg Ortmann e. K.

Nasic Nasenspray für Erwachsene 10 ml



28 %
gespart

statt ~~7,25 €~~

5.25*
€

l = 525,00 €

Rufen Sie uns an oder bestellen Sie unter: www.pinguinapotheke24.de

*Für alle Produkte gilt zu Risiken u. Nebenwirkungen fragen Sie Ihren Arzt oder Apotheker - Dieser Preis gilt nach den gesetzlichen Bestimmungen, wenn diese Arzneimittel zu Lasten der gesetzlichen Krankenkassen abgegeben werden - Gilt nicht für verschreibungspflichtige Arzneimittel.

Angebote gültig vom 13.04.2024 - 20.04.2024

Am Hauptbahnhof/
ZOB
Konrad-Adenauer-Str. 1
Tel.: 0451/82966

Im Hochschulstadtteil /
Im Campus
Alexander-Fleming-Str. 1
Tel.: 0451/292 896 66

In der Mühlenstraße
Südl. Altstadt
Mühlenstr. 37
Tel.: 0451/707 510 10

In der Königstraße
auf 2 Etagen / EG + 1. OG
Königstr. 59-63
Tel.: 0451/292 75 55

Geburtstagsfeier am 19. und 20.04.

HAPPY BIRTHDAY LUV SHOPPING

Diese und viele weitere Shops feiern mit:

GEBURTSTAGS-GEWINNSPIEL:
Auf unseren Social Media-Kanälen
verlosen wir bis zum 16.04.2024
10 Gutscheine im Wert von 100,00 €.

MediaMarkt VINO Martens Kladwort Apotheken
Thalia.de SCENTO HOTEL-SOFORT GÖRTZ ciao bella Leder Freytag BABY1ONE
Junge INTERSPORT Boxspring HORNBACH JALOO CITY
CB Kuchel & mehr HARRE Villero & Boch Thibaut OUTLET Ditsch
Dänischburger Landstraße 81 | 23569 Lübeck | www.luvshopping.de | f i

MARKTPLATZ

MÖBEL / HAUSRAT

Ab sofort suchen wir gebrauchte Möbel für die Ukraine. ☎ 0451/59988209

Abholung von gebr. Möbeln für Bedürftige in Ukraine. Tel.: 0176/55 29 18 30

TV / FOTO / PHONO / ELEKTRONIK

Samsung Tablet S6 Lite, ungebraucht, inkl. Schutzmappe, für 250 € zu verk. ☎ 0172/4027460

KUNST- UND SAMMLERMARKT

Alte Münzen von Sammler gesucht. ☎ 0171/6403700

Suche alte Glasnegative ☎ 0170/3861811

Westernromane von Unger günstig zu verkaufen. ☎ 0451/23708

HOBBY UND FREIZEIT

Elektroklapprad, 20", Myvelo, schwarz, 250 Watt, BJ 23, 600 km gefahren, NP: 2.200 €, für 1.950 € zu verk. ☎ 0172/4027460

Golf Set, 7 Fe, 4 Holz, Bag, Bälle, neu + gebraucht, VHB 150 €. ☎ 0172/5211241

MARDER-Holzkastenfälle, Lebendfälle auch f. Waschbär zu verk. ☎ 0173/9528174

VERSCHIEDENES

Verschenke: Gefrierkombi "Privileg", B 0,60xT 0,55xH 1,85m; Wäscheschleuder "Thomas", neuw. (Füllmenge 4,5 kg); Laminiergerät "Dahle" für DIN A4. ☎ 0179 - 4311986 od. 0178 - 8512679

Christus - für Dich gestorben

VERSCHIEDENES

4 neue Michelin SR205/55R17 und 2 26er Damenfahräder zu verk. ☎ 0451/581172

Kaminholz, trocken. ☎ (01 71) 30 00 406

Rattanschaukelstuhl an Selbstabholer in HL zu verschenken. ☎ 0170/8179269

Sammler sucht 5 und 10 DM Münzen, auch Scheine u. Kleingeld ☎ (0171) 4 721 861

ZEUGEN GESUCHT

Zeugen gesucht: Ausbremsaktion auf der BAB A20 zwischen HL Süd und Genin, Richtg. Westen; Do., den 04.04. etwa 16:10 Uhr; Verursacher schwarzer VW Passat, gefährdetes Fahrzeug; silberner Volvo Kombi; bitte melden bei Autobahnpolizei Bad Oldesloe. Az VG/220586/2024

TIERMARKT

Germanische Bärenhund-Welpen, Herdenschutzhunde, abzugeben. 10 Wo. alt, geimpft u. mehrfach entwurmt, 750 €, Eltern auf dem Hof. ☎ 0176/21956181

BEKANNTSCHAFTS-ANZEIGEN

ER SUCHT SIE

Eine Frau für unseren Vater
Unser Vater Dettlef, 67 J. jung, sucht noch immer eine Frau für eine feste Beziehung um sein Rentenleben gemeinsam mit ihr verbringen zu können...Mein Vaterfährt gerne Motorrad und hofft dann mit dir zusammen kleine Ausfahrten machen zukönnen... Pkw-Führerschein wäre gut wenn du diesen besitzt. Papa würde sich sehr freuen wenn du dich meldest. Papa und du können dann ja über WhatsApp in den Kontakt treten hier einmal die Nr. 01525 948 69 34

IMMOBILIENMARKT

IMMOBILIENVERKAUF

HÄUSER

Mölln

Renovierungsbedürftiges Reihenhhaus in ruhiger Wohngegend, ca. 90 m² Wohnfl. aufgeteilt auf 3,5 Zimmer, ca. 232 m² Grdst., Wohnzimmer, Einbauküche, Gäste-WC im EG, heller Flurbereich, Terrasse mit Blick auf den Garten, geräumiges Schlafzimmer, Wannenbad, Dachgeschoss als Ausbaureserve, Teilerkerterter, Bj. 1956, B: 201,3 kWh/(m²a), Kl: G, Öl-Hz., KP: 190.000,- € 0451-8009410 von-wuefling-immobilien.de

ESPLANADE IMMOBILIEN
info@esplanade-immobilien.de
Tel.: 0451-7907190



Lübeck St. Gertrud
Architektenhaus der Extraklasse mit Wakenitzblick in Sackgassenlage direkt angrenzend am Naturschutzgebiet

Wfl. ca. 284 m², Grdst. 2.876 m², Nutzfl. ca. 137 m², Gesamtfl. ca. 421 m², Bj. 2000, 7 Zi., 3 Stellplätze, 2 Badezimmer zzgl. Gäste-WC, elektrische Sonnenschutzlamellen außen, Fußbodenheizung, Alarmanlage inkl. Videoüberwachung, Klimaanlage, Filteranlage zur Wasseraufbereitung, Gas Brennwertheimer mit Warmwasserspeicher, Bj. ca. 2020, Bedarfsausweis, B, 74,29 kWh/(m²*a) **KP 2.200.000,- €**

Kontaktieren Sie uns gerne!

Hammoor

Ländlicher Traum! Bauernhaus in Alleinlage, ca. 165 m² Wohnfläche, helles Wohn- / Esszimmer mit Kachelofen und direktem Terrassenzugang, geräumige Wohnküche, HWR, idyllisches Grundstück mit Gartenpavillon, Teich und div. Rückzugsorten, insgesamt ca. 2,5 ha Grundstück, Bj. 2004, V: 33,3 kWh/(m²a), Kl: A, Gas-Hz, KP: 1.249.000,- € 0451-8009410 von-wuefling-immobilien.de

Lübeck - St. Lorenz

Zentral gelegenes EFH mit ca. 800 m² großen Grdst., ca. 100 m² Wfl., Entrée mit historischen Fliesen, helles WZ, separates Esszimmer, zwei Bäder, Echtholztreppe, Loggia mit Gartenzugang, Balkon, Bj. 1900, B: 284,5 kWh/(m²a), Kl: H, Gas-ZH, KP: 335.000,- € 0451-8009410 von-wuefling-immobilien.de

Alt-Mölln

Imposantes Architektenhaus aus Bj. 1981, auf traumhaftem Seegrundstück, begehrte Sackgassenlage, ca. 196 m² Wfl., aufgeteilt auf Erd- & Galeriegeschoss, ca. 2.994 m² Wassergrundstück am Zieglensee, 5 Zimmer, räumlichen Fensterelemente, separate Esszimmerzone, imposante Galerie mit Seeblick, Sauna, V: 166,8 kWh/(m²a), Kl: F, Öl-ZH, KP: 980.000,- € 0451-8009410 von-wuefling-immobilien.de

Mölln

Traumhaftes Seegrundstück mit charmanter DHH, 6 Zi., Wohnfl. 119m², Grdst. 267m², 9 Küchen, 3 Bäder, Nebengebäude, 1994-1998 kernsaniert, renovierungsbedürftig, Nähe der Altstadt, Bj. 1950, B: 158,6 kWh/(m²a), Kl: E, Gas-ZH, KP 420.000,- €, Telefon 040-24827100 www.von-wuefling-immobilien.de

Oldenburg i. H.

Energieeffizientes Einfamilienhaus in familienfreundlicher Lage, ca. 148 m² Wfl., ca. 612 m² Grundstück mit Gartenhaus, 5 Zimmer, Wohn-/Essbereich mit Zugang zur Terrasse und Garten, offene Küche mit E-Geräten, modernes Duschbad, HWR mit WMA, OG mit Wannenbad, Fußbodenh. im gesamten Haus, Bj. 2012, B: 18,3 kWh/(m²a), Kl: A+, EWP, KP 489.000,- € 0451-8009410 von-wuefling-immobilien.de



Einfamilien-Bungalow Bad Schwartau in ruhiger Wohnlage mit größerem Renovierungsbedarf
142 m², 5-Zimmer, Bj. 1979, 1.065 m² Grundstück, Gaszentralheizung 1992, EnV, 250 kWh/(m²a), E € 395.000
www.marks-immobilien.de · T. 0451-32266



EFH für Naturliebhaber!

Idyllisches Einfamilienhaus bei Grevesmühlen mit ca. 2.191 m² Südgdrst. in Feldrandlage, Haupthaus mit ca. 162 m² Wohnfl., 7 Zimmer, Eingangsbereich m. Garderobe, neuwertige Wohnküche, separates Esszimmer, mod. Dusch- und Vollbad, großes Arbeitszimmer mit Weitblick, Einliegerwohnung mit 3 Zimmern, ca. 62 m² Wohnfl., Nebengebäude mit Werkstatt und ca. 110 m² Nutzfl., Bj. 1936, 1993 saniert und erweitert, V: 121,3 kWh/(m²a), Kl: D, Öl-ZH, KP: 525.000,- € 0451-8009410 von-wuefling-immobilien.de

Bülow

Modernes Generationshaus auf ca. 2.000 m² Grdst., ca. 217 m² Wohnfl., Wohnzimmer mit Kamin, großzügiges Schlafzimmer, helles Badezimmer mit Badewanne und separater Duschkabine, offene EBK mit Kuchenschl., umfangreiche Sanierung zwischen 2013 & 2023, Aufteilung in zwei separate Wohneinheiten möglich, Warmwasseraufbereitung über Solarthermie, Bj. 1929, B: 82,31 kWh/(m²a), Kl: C, Gas-FBH, KP: 550.000,- € 0451-8009410 von-wuefling-immobilien.de

IMMOBILIENMARKT

IMMOBILIENVERKAUF

HÄUSER



CONTRACT
Englisch zu Hause Vario

Musterhaus Sonntag geöffnet

Tag der offenen Tür
Besuchen Sie unser Musterhaus
Sonntag den 14.04.2024 um 11.00 - 14.00 Uhr

Zu den Gründen 17a, 23623 Ahrensböök-Dakendorf

www.contract-vario.de
04505 58 050

SH
Schmidt Hausvertrieb
HOCHWERTIGE MASSIVHÄUSER

Um- und Anbau Neubau EFH/MFH Photovoltaik mit Speicher -KfW Förderung-
Tel.: 0451/88 195 15
www.schmidt-hausvertrieb.de

HL- Wallbergsiedlung

Traumhaftes EFH mit gr. Gartengrdst. in Lübecks Wallbergsiedlung, ca. 150 m² Wohnfl., 4 Zi., Wohnzimmer mit bodentiefen Fenstern, gr. EBK, mod. Duschbad, elektr. Außenrollläden mit Zeitschaltuhr, gr. Balkon m. Gartenblick, 750 m² Grdst., Bj. 1994, V: 132,9 kWh/(m²a), Kl: E, Gas-ZH, KP: 375.000,- € 0451-8009410 von-wuefling-immobilien.de

Lübeck - St. Lorenz

Liebevoll modernisierte DHH in zentraler Lage Lübeck! Ca. 119 m² Wohnfl. auf 4 Zimmern, ca. 231 m² Grdst., geräumiges WZ mit Terrassenfenstern, EBK inkl. Markengeräten, Vollbad mit Handtuchheizkörper, Gäste-WC, geräumiges Studio, überdachte Terrasse mit Jacuzzi Whirlpool, ausgeb. Schuppen mit Rotlichtsauna, Bj. 1900, B: 119,8 kWh/(m²a), Kl: D, Gas-ZH, KP: 435.000,- € 0451-8009410 von-wuefling-immobilien.de

Kükels

Imposanter Bungalow mit ca. 2.500 m² parkähnlichem Grundstück, ca. 337 m² Wohnfl. inkl. Einliegerwohnung, Haupthaus mit 5 Zi., Einliegerwhg. mit 2,5 Zi., 3-4 SZ möglich, Ensuite-Duschbad mit Sauna, Grundstück mit Bachlauf, Teichanlage und Ponton in Feldrandlage, umfangr. Sicherheits- und Technik-ausstattung, Bj. 1991, V: 88,9 kWh/(m²a), Kl: C, Gas-ZH aus 2019, KP: 1.150.000,- € 0451-8009410 von-wuefling-immobilien.de



Strandnaher Bungalow in Scharbeutz

Saniert 2006, ca. 132 m² Wohn-/Nutzfläche, 3 Zi., ca. 531 m² Grundstück (nach WEG), moderne EBK, Gäste-WC, Vollbad, Dachterrasse, Kamin, PKW- Stellplatz, Carport, Abstellraum, Gartenhaus, Solaranlage, **EVA: 126,7 kWh/(m²*a), Gas, D, Bj. 2006 € 639.000,- courtagefrei für Käufer**

loose firmengruppe
Immobilien seit 1982
Tel.: 04503 - 7074470
www.loose-immo.com

Krummesse

Renovierungsbedürftiges EFH mit viel Potential! Ca. 170 m² Wfl., 6 Zi., ca. 1.381 m² Grdst., WZ mit Parkettboden und bodentiefen Fenstern, ebenerdiges Duschbad, Zimmer im OG mit Balkonzugang, Vollkeller mit Sauna, Wintergarten, Terrasse, Bj. 1969, B: 215,5 kWh/(m²a), Kl: G, Öl-ZH, KP: 395.000,- € 0451-8009410 von-wuefling-immobilien.de

Ratzeburg

Gemütliches Reihenhendhaus mit idyllischem Grundstück, ca. 70 m² Wfl., 2 Zimmer, ca. 315 m² Grdst., helles Wohnzimmer, Küche mit EBK, Wintergarten mir Zugang zur Terrasse, Carport, Bj. 1951, B: 194,7 kWh/(m²a), Kl: F, Gas-ZH, KP: 185.000,- € 0451-8009410 von-wuefling-immobilien.de

Reinfeld

EFH in begehrter Lage fußläufig zum Herrenreich, WZ mit Kamin, Esszimmer mit Zugang zur überdachten Terrasse, Landhausküche mit Vorratskammer, zwei SZ mit Balkon und Ensuite-Bad, Einliegerwhg. mit WZ, neuer EBK und Terrasse, SZ und Vollbad, Gästehäuschen mit Duschbad, Kunststofffenster aus 2022, Doppelcarport und div. Außenstellplätze, Bj. 1980, Gas-Hz. aus 2000, B: 151,1 kWh/(m²a), Kl: E, Gas-Hz., KP: 650.000,- € 0451-8009410 von-wuefling-immobilien.de

Reinfeld

Renovierungsbedürftige Jugendstil-Villa mit idyllischem Garten, zentrale Lage, ca. 195 m² Wohnfl., 6 Zi., ca. 985 m² Grdst. mit eigenem Teich, helle EBK, Wohn- und Esszimmer mit Fußbodenheizung, Vollbad und Gäste-WC, zweistöckiger Wintergarten, hochwertige Stuckelemente, Dielen und Eichenparkett, Gas-Hz. aus 2010, Bj. 1907, V: 177,9 kWh/(m²a), Kl: F, Gas-ZH, KP: 395.000,- € 0451-8009410 von-wuefling-immobilien.de

Reinfeld

Außergewöhnliches Architektenhaus mit Weitblick! Stilvoll modernisiert, ca. 230 m² Wfl., großer Wohnbereich mit Panoramafenstern, hochwertige EBK, 3-4 SZ möglich, Galenezimmer mit Balkon, 2 Südbalkone u. 2 Westbalkone, 1 Westterrasse, ca. 135 m² Vollkeller mit Schwimmbad und Sauna, Bj. 1974, Gas-Hz. aus 2019, B: 87,5 kWh/(m²a), Kl: C, Gas-Hz, KP: 718.000,- € 0451-8009410 von-wuefling-immobilien.de

Wohnraum unter Reet!

Historisches Einfamilienhaus mit ca. 2829 m² großem, parkähnlichen Grundstück, ca. 200 m² Wohnfläche, Bj. 1939, saniert 1999, 6 Zimmer, Landhausküche, Specksteinfen, große Süd-West-Terrasse, Brunnen und Bachlauf, Gartenteich, Holzhütte, Gewächshaus, Doppelcarport, B: 121,2 kWh/(m²a), Kl: D, Gas-ZH aus 2022, Kaufpreis: 620.000,- € 0451-8009410 von-wuefling-immobilien.de



Geschäftsleitung: Björn Bothe & Adrian Schimpff
Leiter Media-Vermarktung: Rainer Wilkens
Objektleitung: Linn Pietschke

Anzeigenabteilung: Tel. 04 51/1 44-17 63
Fax 04 51/1 44-17 79
Privatanzeigen: Tel. 04 51/1 44-11 11
e-mail: wochen Spiegel.anzeigen@LN-luebeck.de

Zustellung: kostenlos, sonnabends
Lübecker Nachrichten Zustell GmbH
Telefon: 04 51/1 44-18 26

Gesamt-Druckauflagen: 95.985
Ausgabe Lübeck 26.805
Ausgabe Bad Schwartau / Stockelsdorf 16.650
Ausgabe Eutin / Malente 17.810
Gesamtauflage 157.250

Falls Sie dieses Produkt nicht mehr erhalten möchten, bitten wir Sie, einen Werbeverbotsaufkleber mit dem Zusatzhinweis - „bitte keine kostenlosen Zeitungen“ an ihrem Briefkasten anzubringen.
Weitere Informationen finden Sie auf dem Verbraucherportal
www.werbung-im-Briefkasten.de



Kleines, charmantes Ganghaus in der historischen Altstadt
53 m², 2,5-Zimmer, Bj. 1850, Gaszentralheizung 2017, EnB, 141kWh/(m²a), E, € 215.000
www.marks-immobilien.de · T. 0451-32266



Scharbeutz

Strandnahes EFH mit Einliegerwohnung und zusätzlichem Bauplatz, ca. 165 m² Wohnfl., 4 Zimmer, 3 Badezimmer, moderne Küche, lichtdurchflutetes Wohn-/Esszimmer mit Kaminofen und Zugang zur Terrasse, Sauna, ca. 51 m² großes 2-Zimmer Appartement mit separatem Eingang, ca. 940 m² Grdst., Bj. 1962, Grundsanierung 2014, Energieausweis in Erstellung, KP: 1.500.000,- € 0451-8009410 von-wuefling-immobilien.de

Scharbeutz- Klingberg, DHH. Sackgassenlage, zu verk., Bj. 2007, WFL. 123m², 5 Zi., Gäste-WC, VB, 75KWH/ m² inkl. Warmwasser, Gas-Hzg., D-Carport, Grd. 405m², 548.000 € von Privat
gr-hor@freetmail.de

Seth

Charmantes EFH mit Einliegerwohnung auf idyllischem Grdst., ca. 177 m² Wohnfl., 7 Zimmer, geräumige Küche, lichtdurchflutetes Wohn-/Esszimmer, Gästezimmer, beheizter Partyteller, ca. 80 m² große Einliegerwohnung mit moderner Küche, ca. 1657 m² Grdst., idyllische und ländliche Umgebung, Bj. 1990, V: 125,3 kWh/(m²a), Kl: D, Gas-ZH, KP: 485.000,- € 0451-8009410 von-wuefling-immobilien.de

Stockelsdorf

Vermietetes Einfamilienhaus auf ca. 1.303 m² großem Erbparzellengrundstück, ca. 150 m² Wohnfläche, 6 Zimmer, aufgeteilt auf 2 Wohneinheiten, EG ca. 90 m² Wfl. mit 3 Zimmern, OG ca. 70 m² Wfl. mit 3 Zimmern, OG frei verfügbar ab 11/23, Mieteinnahmen ca. 11.400,- € (NK M.p.a.), Bj. 1956, B: 190,2 kWh/(m²a), Kl: F, Gas-ZH, KP 270.000,- € 0451-8009410 von-wuefling-immobilien.de

Stockelsdorf

Gemütliches Einfamilienhaus auf ca. 1.103 m² großem Eigenlandgrundstück, ca. 160 m² Wfl., 5,5 Zimmer, heller Wohn- und Essbereich mit Zugang zur Terrasse, Kamin im Wohnzimmer, Holzwendeltreppe, Vollkeller, Duschbad mit Sauna, Bj. 1974, V: 184,3 kWh/(m²a), Kl: F, Gas-ZH, KP 485.000,- € 0451-8009410 von-wuefling-immobilien.de

EIGENTUMSWOHNUNGEN

Top-Objekt der Woche

kostenlose Marktwertermittlung:
www.unser-immobilienwert.de

Badetasche und los! ETW in Scharbeutz
ca. 50 m², 2 Zim., Bj. 1972, Loggia, TG-Stellpl., EnB, 111 kWh/(m²a), D, Öl, 269.000 € (zzgl. 2,95% inkl. MwSt. Käuferprov.)
moellerherm-immobilien.de 0800-77 16 100
Persönlich gut beraten
MÖLLERHERM
IMMOBILIEN

Wochenspiegel
Verlag: Lübecker Nachrichten Media GmbH
Herrenholz 12, 23556 Lübeck

Druck: A. Beig Druckerei und Verlag GmbH & Co. KG
Damm 9-19
25421 Pinneberg

www.wochen Spiegel-online.de

Redaktionsleitung: Sabine Goris

Redaktion:
Tel. 04 51/1 44-17 81
e-mail: wochen Spiegel.redaktion@LN-luebeck.de

Anzeigenschluss: Dienstag 15.00 Uhr
Redaktionsschluss: Dienstag 16.00 Uhr

Zurzeit gilt die Anzeigenpreisleiste Nr. 49 vom 01. Januar 2024



IMMOBILIENMARKT

IMMOBILIENVERKAUF

EIGENTUMSWOHNUNGEN

ANLAGEOBJEKTE

GRUNDSTÜCKE

HÄUSER

GEWERBLICHE
IMMOBILIENANGEBOTE

LAGERHALLEN / WERKSTÄTTEN

Lübeck - Innenstadt

Große Lagerfläche in 1A-Lage, ca. 151 m² Gesamtfläche, mehrere Nutzungsmöglichkeiten, Mietdauer nach Absprache, sofort verfügbar, Hub-Laderampe, Oberlichter, Bj. 1954, V: 123,0 kWh/(m²a), Gas-ZH, Nettokaltmiete 1.510,00 € mtl. 0451-8009410 von-wuefling-immobilien.de

GEWERBLICHE
IMMOBILIENGESUCHE

LAGERHALLEN / WERKSTÄTTEN

Gewerbeanlage ges. !

Für einen auf Gewerbebeparks spezialisierten Kapitalanleger suchen wir ebenerdige Gewerbeanlagen (Lager-/Produktionshallen - auch zur Teilung, etc.) in und um Lübeck 0451-8009410 von-wuefling-immobilien.de

Lagerhalle ges.

Für einen Online-Händler suchen wir eine Lagerhalle ab 500 m² Nutzfläche zum Kauf zwischen Lübeck und Hamburg. Provisionsfrei für den Eigentümer. 0451-8009410 von-wuefling-immobilien.de

MIETANGEBOTE

1 ZIMMER /
APPARTEMENT

Gästezimmer mit Tageslicht - Badezimmer ca. 15 m² mit Kochgelegenheit, WM 280,- €, Mietsicherheit zwei WM in Schönberger MfH, in MVP zur Dauervermietung frei. ☎ 038828/21960

2 ZIMMER

2-Zi.Whg. ohne Balkon, 42 m², Vollbad, Kü., 1. OG, Bahnhofs- u. Zentrumsnähe, mod. Hausmeister betreutes Haus, Fahrradstahl, Fahrradkeller, gem. Waschmaschine gg. Gebühr, TG-Stellpl. evtl. anmietbar, frei ab 15.5.2024, 550€ KM + 150€ NK. **Zuschr. an Z14037987**

2 Zi., Lübeck-Marli: zum 01.07.24, 2. OG, 48 m², Flur, Nebenflur, EBK, Du./WC, Laminat. 400 € KM + 70 € NK + MS. An Einzelpers., von priv. ☎ (04 51) 623 723

St. Lorenz, Adlerstr. 48 a: 1½ Zi.-Whg., ca. 40 m², 2. OG, 320 € KM + 40 € NK + 80 € HK + 2 Mon. MS. Zum 01.05.24 oder 01.06.24 frei. ☎ (04 542) 6 541

3 ZIMMER

Parterrewohnung in Ahrensböök
Vermiete Hochparterrewohnung in A*böök, 67 m², Keller, Balkon, Stellplatz, Einbauküche, Mietzins 940,00 € incl. Nebenkosten, etwaiges Hausgeld zusätzlich. **Zuschr. an Z14037469**

Pansdorf, 1-Zi.-Whg., 29m², DB, Küche, Terrasse, Stellplatz, KM 235€ +NK+MS, frei ab sofort. ☎ 0152/57162624

GARAGEN / EINSTELLPLÄTZE

Garage + Stellplätze, Albert-Schweitzer-Str. 73 in Bad Schwartau zu vermieten. ☎ 0151 / 675 11 453

MIETGESUCHE

WOHNUNGEN

Professionelle Vermietung von Wohn- und Gewerbeimmobilien in Lübeck und Umgebung. Gerne beraten wir Sie kostenlos! Tel. 0451 - 610 30 40 Annimstr. 29a, 23566 Lübeck



Su. 2-3 Zi.-Whg. m. Bk., Abstand u. Renovierung mögl. ☎ 0171/4 93 97 94

Suche altengerechte 1-Zi.-Whg. in Stodo mit Dusche ☎ 0451/5820206

HÄUSER

Haus (2 Pers., Handwerker) in Ahrensböök u. Umkr./Klingberg. ☎ 1525 / 570 57 70

GÄRTEN / WOCHENENDHÄUSER

Kleingarten abzugeben "Am Bertramshof", ca. 200 m² mit Schwedenhütte. ☎ 0451-69 39 430

IMMOBILIEN DIENSTLEISTUNGEN

ANDERE DIENSTLEISTUNGEN

SEIT ÜBER 40 JAHREN beraten wir Käufer bei der Suche. So verkaufen Sie Ihre Immobilie diskret und mit Erfolgsgarantie. Auch Sa./So. und nach Feierabend. ☎ 04102-8243050

WIRD IHNEN DIE GARTENARBEIT AUCH ZU VIEL? Wir finden den passenden Käufer für Ihre Immobilie. Die Bewertung Ihres Objekts ist selbstverständlich kostenlos ☎ 04102-8243050

Neustadt i. H.

Baugrundstück in Hafennähe, insg. ca. 959 m², derzeit mit einer kl. baufälligen DHH bebaut, Bebauung nach § 34 BauGB, erschlossenes Grundstück, Baugenehmigung für eine Doppelhaushälfte mit 5 - 6 Zimmern liegt vor. Dieses Objekt unterliegt nicht den Anforderungen der ENEV. KP: 200.000,- € 0451-8009410 von-wuefling-immobilien.de

IMMOBILIENKAUFGESUCHE

EIGENTUMSWOHNUNGEN

Wir suchen laufend... Eigentumswohnungen & Immobilien jeder Größe GROHMANN IMMOBILIEN - Immobilien seit 1978 Annimstr. 29 a, 23566 HL, Tel. 0451 - 610 30 40 www.grohmann-immobilien.de

Ostseewohnung ges.!

Wir suchen für einen Hamburger Prokuristen eine gepflegte Zweitwohnung mit min. 50 m² (gern auch größer!) an der Ostseeküste. 0451-8009410 von-wuefling-immobilien.de

Luxuswohnung ges.!

Fachanwalt für Verkehrsrecht und Unternehmensberaterin suchen mit ihrem Sohn Leon (7) eine hochwertig ausgestattete Wohnung mit dem gewissen Extra. KP je nach Lage und Ausstattung. 0451-8009410 von-wuefling-immobilien.de

Kleine ETW gesucht!

Professor sucht für seine studierende Tochter eine gepflegte Eigentumswohnung mit 1 - 2 Zimmern. Gern mit Stellplatz. 0451-8009410 von-wuefling-immobilien.de

ETW bis 350.000 € ...

... gesucht! Lübecker Beamter sucht eine sonnige Eigentumswohnung (ab 1. OG) mit min. 3 Zimmern und Balkon. Bis 350.000,- € 0451-8009410 von-wuefling-immobilien.de

DG-Wohnung ges.!

Solventer Vermögensberater sucht mit seiner Verlobten eine stilvolle Dachgeschosswohnung oder ein charmantes Penthouse mit min. 100 m², gern größer! 0451-8009410 von-wuefling-immobilien.de

Ab 80 m² ges.!

Für eine erfolgreiche Medienmanagerin suchen wir eine helle ETW ab 80 m², vorzugsweise mit moderner Ausstattung und sonner Terrasse o. Balkon in/um Lübeck 0451-8009410 von-wuefling-immobilien.de

HÄUSER



Wir suchen laufend... Ein-/Zwei-/Mehrfamilienhäuser Doppelhaushälften / Eigentumswohnungen Gerne beraten wir Sie kostenlos! Tel. 0451 - 610 30 40 www.grohmnn-immobilien.de



Bad Schwartau ges.!

Junges Ehepaar mit Familienzuwachs sucht ein gepfl. freist. Einfamilienhaus ab 4 Zimmern und mit min. 120 m² in Bad Schwartau. 0451-8009410 von-wuefling-immobilien.de

Bald zu dritt!

Sympathisches Ehepaar sucht nach Familienzuwachs eine gepflegte DHH in u. um Lübeck. Gern mit Terrasse oder kleinem Garten. 0451-8009410 von-wuefling-immobilien.de

BARGTEHEIDE UND UMGEBUNG GESUCHT: Hier aufgewachsen möchte ein junges Paar zurück in die Heimat. EFH ab 140 m². KP je nach Zustand. ☎ 04102-8243050, www.kriechimmobilien.de

Bauernhaus gesucht!

Für einen Fotografen und seine Familie suchen wir ein charmantes Bauernhaus auf einem schönen, sonnigen Grundstück. Gern auch zum Sanieren / Renovieren. 0451-8009410 von-wuefling-immobilien.de

Bis 650.000,- € ges.!

Symp. Apothekerpaar sucht für sich und die zwei Kinder ein gepflegtes EFH mit min. drei Schlafzimmern. Bis 650.000,- € 0451-8009410 von-wuefling-immobilien.de

Bungalow gesucht!

Wir suchen für ein sympathisches Seniorenpaar einen gepfl. altersgerechten Bungalow mit min. 2 SZ und 90 m² (gern größer!) 0451-8009410 von-wuefling-immobilien.de

DHH ab 100 m² ges.!

Sympathische Ärztin sucht mit ihrem Mann eine gepflegte DHH mit min. 4 Zimmern und ab 100 m². Gern mit sonnigem Garten und Terrasse. 0451-8009410 von-wuefling-immobilien.de

EFH ab 110 m² ges.!

Wir suchen für einen Zerspanungsmechaniker ein freistehendes EFH mit min. 110 m² und sonner Terrasse im Großraum Lübeck. 0451-8009410 von-wuefling-immobilien.de

EFH in/um Ratekau...

...gesucht! Für ein hannoversches Pärchen suchen wir ein neues zu-Hause ab 4 Zimmern mit schönem Garten in oder um Ratekau. Zu sofort oder später 0451-8009410 von-wuefling-immobilien.de

IMMOBILIE MIT FRIESENWALL GESUCHT: 4-köpfige Familie aus HH sucht schöne Immobilie in Ahrensburg u.U. auf gepflegtem Grundstück. KP bis € 550.000,- ☎ 04102- 8243050 www.kriechimmobilien.de



info@esplanade-immobilien.de Tel.: 0451-7907190



Mehrfamilienhaus mit 18 kleinen Wohneinheiten direkt an der Musikhochschule

ca. 438,00 m² Wfl., 301,00 m² Grdst., Bj. 1890, 18 WE, 16 WE vermietet, JNKM IST 48.803,16 €, JNKM SOLL ca. 59.342,00 €, Durchschnittsmiete IST ca. 11,30 €/m², Faktor SOLL 20,22-fach, Faktor IST 24,58-fach, EBK, Innenhof, Keller, Gas-Zentralheizung, Denkmalschutz, Energieausweis laut Gesetzgeber nicht erforderlich

KP 1.200.000,- €

Kontaktieren Sie uns gerne!



Lübeck - St. Lorenz

Mehrfamilienhaus in 1 A Lage! Vollvermietetes Mehrfamilienhaus mit 4 Wohneinheiten, ca. 208 m² vermietet. Fläche, ca. 185 m² Grdst. mit kleinem Gartenbereich, NKM p.a. ca. 21.384,- €, 1 Kellerraum pro Wohnung, Gemeinschaftswaschküche, Bj. 1902, eigene Gas-Therme für jede Wohnung, B: 113,9 kWh/(m²a), Kl: D, GET, KP: 470.000,- € 0451-8009410 von-wuefling-immobilien.de

Mölln

Gemütliche 2,5-Zimmer-Wohnung als Kapitalanlage, geräumiges Entrée, helles Wohnzimmer, EBK inkl. E-Geräte, Balkon mit Blick ins Grüne, ca. 5.880,00 € Nettokaltmiete p.a., Gasheizung aus Jahr 2019, mehrfach verglaste Kunststofffenster, Außenstellplätze vorhanden, Bj. 1963, V: 157,9 kWh/(m²a), Kl: E, Gas-ZH, KP: 145.000,- € 0451-8009410 von-wuefling-immobilien.de



info@esplanade-immobilien.de Tel.: 0451-7907190



Top Anlageobjekt in der Lübecker Fußgängerzone/ obere Huxstraße

Wohn-/ Geschäftshaus, 7 Einheiten, Grdst. 422,00 m², Gesamtl. ca. 710,00 m², ME IST gesamt p.a. ca. 90.854,88 €, Mietsteigerungspotenzial, Wohnteil: Bj. ca. 1850, Gasheizung, Bedarfsausweis, C, 90,9 kWh (m²*a), Nicht-Wohnteil: Bj. 1850, Gasheizung, Bedarfsausweis, Wärme 155,5 kWh/(m²*a), Strom 21,4 kWh/(m²*a) KP 2.250.000,- €

Kontaktieren Sie uns gerne!



Grömitz - Guttau

MFH mit 6 sanierten 2-Zi.-Whg., nur ca. 4 km bis zum Strand, insg. ca. 280 m² Wohnfl., mit Dusch- oder Wannenbad, mod. neuwertige EBK, je Whg. eigener Eingang und Terrasse, tw. mit Kaminöfen, tw. Fußbodenheizung, ca. 1,368 m² Grundstück, Gasheizung aus 2020, 7 Außenstellplätze, Mieteinnahmen ca. Faktor 19,5, Bj. 1930, kernsaniert 2012, V: 130,28 kWh/(m²a), Kl: E, Gas-Hz., KP: 780.000,- € 0451-8009410 von-wuefling-immobilien.de



Zentrale Eigentumswohnung am Stadtpark in Bad Schwartau
5. OG (Endetage), Fahrstuhl, 1 Zimmer, ca. 47 m² Wohnfläche, Einbauküche, Wannenbad, Sonnenbalkon, Kellerraum, Fahrradkeller, Gebäude teilsaniert (z. B. WDVS), leichte Renovierungen erforderlich **EVA: 140 kWh/(m²*a), Gas, E, Bj. 1968**

€ 113.000,- zzgl. Courtage



Immobilien seit 1982 Tel.: 04503 - 70 744 70 www.loose-immo.com

Grömitz

Penthouse Wohnung in Strandnähe! 4 Zi., ca. 90 m² Wfl., EBK, bodentiefe Tür- und Fensterelemente, ca. 60 m² umlaufende Dachterrasse, ca. 1,2 km zum Strand von Grömitz, frei verfügbar, Bj. 2000, V: 134,8 kWh/(m²a), Kl: E, Gas-ZH, KP: 495.000,- € 0451-8009410 von-wuefling-immobilien.de

Groß Grönau

Hochwertig ausgestattete 4-Zi.-Eigentumswohnung, ca. 113 m² Wohnfl. im 1. OG, Wohn-/Essbereich mit Zugang zum West-Balkon, mod. vollausgestattete EBK, Duschbad und Gäste-WC, Tiefgaragenstellplatz, Bj. 1974, bis 2023 fortlaufend saniert, B: 205 kWh/(m²a), Kl: G, FW-Hz., KP: 395.000,- € 0451-8009410 von-wuefling-immobilien.de



BESTLAGE St. Gertrud mit Wassergrundstück: gepflegte 6 Zimmer ETW auf 166 m² Wohn-Nutzfläche auf einem parkähnlichen Wassergrundstück mit Badesteg, Eigener Eingang, Balkon, Dachterrasse eventuell möglich, Parkett, Kaminofen, Pitch-Pine-Böden, Keller, Carport, Gaszentralheizung, Baujahr 2022, Bedarfsausweis: EAB, 152,70 kWh, Gas, Baujahr 1910, E, Kaufpreis € 1.250.000,- VHB zzgl. Käufercourtage.

Jan M. Tiedemann Immobilien 0451599499 www.tiedemann-immobilien.de

Lübeck - St. Getrud

Perfekt geschnittene, renovierungsbed. 3-Zimmer-Wohnung in zentraler Lage, ca. 78 m² Wfl. im Hochparterre, Wohnzimmer mit Balkon, helle EBK, Wannenbad mit WMA, separates Gäste-WC, Hauptschlafzimmer zum Garten, überdachter Stellplatz, Bj. 1972, V: 134 kWh/(m²a), Kl: E, Gas-Hz. aus 2005, KP: 225.000,- € 0451-8009410 von-wuefling-immobilien.de

Lübeck - St. Jürgen

Attraktive 2,5-Zi.-ETW, ca. 72 m² Wohnfl., Wohn-/Essber. mit Panorafenster., Landhausküche, innenl. DB, Abstellk., Süd-Loggia mit Markise, TG-Stellplatz, Bj. 1981, B: 94,7 kWh/(m²a), Kl: C, Gas-Hz., KP: 230.000,- € 0451-8009410 von-wuefling-immobilien.de

Pötenitz

Träumhafte 2-Zimmer-ETW in Feldrandlage, ca. 63,20 m² Wfl., 1. OG, WZ mit Balkonzugang, helles Vollbad mit Fenster, EBK mit E-Geräten, mech. Außenrollläden, Keller mit WMA, gr. Gartengrundstück zur Mitnutzung, Bj. 1997, Gas-Hz. aus 2023, V: 111,5 kWh/(m²a), Kl: D, Gas-ZH, KP: 195.000,- € 0451-8009410 von-wuefling-immobilien.de



info@esplanade-immobilien.de Tel.: 0451-7907190



Willkommen Zuhause – gemütliche Eigentumswohnung in Bad Schwartau

Eigentumswohnung, Grdst. 1.116 m², Wfl. ca. 112,50 m², 4 Zimmer, großzügiger Balkon mit ruhiger Ausrichtung, Hausgeld 223,36 € p.m. (inkl. Instandhaltungsrücklage), nach WEG aufgeteilt, Einzelgarage, Bj. ca. 1974, Gasheizung, Verbrauchsausweis, D, 124,2 kWh (m²*a) KP 265.000,- €

Kontaktieren Sie uns gerne!





Kostenlose Marktwertermittlung: www.unser-immobilienwert.de

Direkt am Golfplatz! ETW mit Garten in Curau
ca. 66 m², 2 Zim., EG, Stellpl., hochw. Ausst., Bj. 2001, EnA in Verb., 189.000 € (zzgl. 3,33% inkl. MwSt. Käuferprov.) moellerherm-immobilien.de 0800-77 16 100

Scharbeutz Pönitz

Neubaueigentumswohnung mit großem Gartengrundstück, ca. 84 m² Wfl., 3 Zi., ca. 160 m² Garten mit Sondernutzungsrecht, heller Wohn-/ Essbereich, offene EBK, 2 ebenerdige DB, sonnige Südterrasse, KfW 55 Haus, Fußbodenhz., Bj. 2022, B: 17,0 kWh/(m²a), Kl: A+, Strom-WP, KP: 425.000,- € 0451-8009410 von-wuefling-immobilien.de

Damaskestraße, 2,5-Zi.-ETW, ca. 60m², Balkon, EVA: 145 kWh/(m²a) Fernwärme, C, Bj. 1965, 110.000€ zzgl. Courtage jpMakler ☎ 0163 / 143 1986

ANLAGEOBJEKTE



info@esplanade-immobilien.de Tel.: 0451-7907190



Denkmalgeschützte Rarität mit Fahrradstahl und Balkonen in der Innenstadt

ca. 856,00 m² Wfl., 448,00 m² Grdst., 16 WE, Bj. 1890/1979, vollständig vermietet, JNKM IST 109.518,48 €, Durchschnittsmiete IST ca. 10,66 €/m², Faktor 21-fach, EBK, Innenhof, Keller, z. T. Denkmalschutz, Bedarfsausweis, Gas-Zentralheizung, 141 kWh/(m²*a), E

KP 2.300.000,- €

Kontaktieren Sie uns gerne!



Gadebusch

Wohn- & Geschäftshaus in gut angebundener Lage, Praxisfläche mit 2 Mietwohnungen im Dachgeschoss, ca. 130 m² voll ausgestattete Praxisräume inkl. zahmedinischem Inventar, Anmeldung mit Tresen, 3-4 helle Behandlungsräume, 6 Stellplätze, ca. 389 m² Grdst., 2 WE im Dachgeschoss, insgesamt ca. 107 m² Wfl., aktuelle Mieteinnahmen ca. 620,- € NKM / mtl., Bj. 1994, B: 114,3 kWh/(m²a), Kl: D, Gas-ZH, KP: 225.000,- € 0451-8009410 von-wuefling-immobilien.de

Der Flohmarkt erscheint jeden Mittwoch und Sonnabend. **Anzeigenservice:** Tel. 0451/ 144-1111 oder www.LN-Medienhaus.de

Oldenburg i.H.

verm. Gewerbeimmobilie mit großz. Verkaufs- und Lagerfläche, ca. 3.751 m² vermietb. Fläche, 2 Etagen, ca. 143.138,16 € NKM p.a., MV seit 01.07.2011 bis 30.06.2026. Option auf 5 weitere Jahre, 46 PKW-Kundenstellplätze, 3 LKW-Laderampen, ca. 9.094 m² Grdst., Erweiterung auf ca. 6.000 m² vermietb. Fl. gemäß B-Plan mögl., Bj. 1996, B: Strom 99 kWh/(m²a), Wärme 70,5 kWh/(m²a), Gas-Hz., KP: 1.850.000,- € 0451-8009410 von-wuefling-immobilien.de



info@esplanade-immobilien.de Tel.: 0451-7907190



Lübeck-Innenstadt – KP/m²: 1.585,- € - Faktor: 18,5-fach
Modernisiertes Renaissance Treppengiebelhaus mit guter Mieterstruktur zwischen Holstentor und Hansemuseum

ca. 990 m² Gesamtl., ca. 465 m² Wfl., ca. 450 m² Gewerbeff., 413 m² Grdst., 4 WE/2 Gewerbeeinheiten, Bj. ca. 1581, JNKM IST ca. 84.660,- €, gewerbl. genutzter Innenhof, Gasetagenheizungen, Energieausweis lt. Gesetzgeber nicht benötigt

KP 1.570.000,- €

Kontaktieren Sie uns gerne!





info@esplanade-immobilien.de Tel.: 0451-7907190



Vielseitiges Wohn- und Geschäftshaus mit Garage, Parkplätzen und großem Eigenlandgrundstück in Stockelsdorf

Wohn-/ Geschäftshaus, 6 Einheiten, Grdst. 1.161,00 m², Gesamtl. ca. 564,00 m², ME IST gesamt p.a. ca. 43.140,00 €, Mietsteigerungspotenzial, KP/m² ca. 1.409,57€, Faktor 18,3, Wohnteil: Bj. ca. 1965, Gasheizung, Verbrauchsausweis, F, 175,8 kWh (m²*a), Nicht-Wohnteil: Bj. 1965, Gasheizung, Verbrauchsausweis, Wärme 151,5 kWh/(m²*a), Strom 18,1 kWh/(m²*a) KP 790.000,- €

Kontaktieren Sie uns gerne!





TICKETWELT

VERANSTALTUNGSTIPPS



eat. READ. sleep.
Kulturwerft Gollan, Lübeck



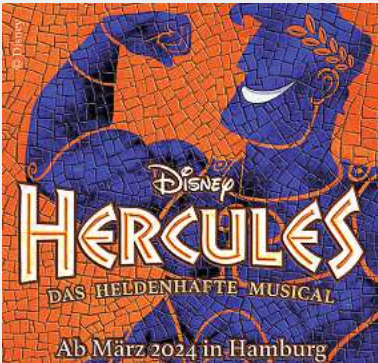
Classical Beat Festival
diverse Spielorte, Lübeck



The Scottish Music Parade
MuK, Lübeck



The Johnny Cash Show
Kolosseum, Lübeck



Hercules
Theater Neue Flora, Hamburg

LÜBECK

VfB Lübeck, Fußball 3. Liga
Stadion an der Lohmühle
Saison 2023/2024 ab 12,00 €

Der Rattenfänger von Hameln
Theater am Tremser Teich
13.04.-12.5.2024 11,00 €

Weiber 3
Theaterschiff
ab 02.05.2024 ab 30,00 €

Die Original Ü30 Party
Strandsalon Lübeck
04.05.2024 14,80 €

eat. READ. sleep. - NDR Kultur Podcast
Kulturwerft Gollan
07.05.2024 20,30 €

Sarg niemals nie
Comödie Lübeck
ab 08.05.2024 36,00 €

Sarah Lesch
Rider´s Café
10.05.2024 36,85 €

Forced to Mode
Freilichtbühne Lübeck
10.05.2024 36,69 €

Hansefluch
Schuppen 6
11.05.2024 ab 23,69 €

Mallorca Party
Strandsalon Lübeck
11.05.2024 11,00 €

Spielwiese Open Air
Freilichtbühne Lübeck
18.05.2024 17,00 €

Wie entsorge ich meinen Alten?
Comödie Lübeck
ab 25.05.2024 ab 29,00 €

Kindertheaterfestival
Theater Combinale
26.05.-02.06.2024 ab 9,80 €

Zirkus Charles Knie
Volksfestplatz
29.05.-03.06.2024 ab 25,00 €

AHOI - 5 Jahre Ahoi!
Rider´s Café
07.06.2024 19,40 €

STEREOACT in Concert
Strandsalon Lübeck
08.06.2024 26,90 €

Century Crime Supertramp Tribute
Rider´s Café
21.06.2024 26,00 €

ChiCASS IV
Theater Fabelhaft
bis 22.06.2024 23,00 €

Die Kleine Hexe
Freilichtbühne Lübeck
23.06.-01.09.2024 ab 12,00 €

Sherlock Holmes
Freilichtbühne Lübeck
28.06.-31.08.2024 ab 23,00 €

Classical Beat Festival
diverse Spielorte
18.-27.07.2024 ab 13,70 €

Schlagerkonzert
Freilichtbühne Lübeck
01.08.2024 57,40 €

Max and Friends - Summer Concert
Strandsalon Lübeck
09.08.2024 25,80 €

Oldie-Night Lübeck
Freilichtbühne Lübeck
22.08.2024 47,40 €

Dieter Bohlen
Kulturwerft Gollan
31.08.2024 60,85 €

Florian Künstler & Friends
Kulturwerft Gollan
01.09.2024 42,50 €

Gainesville - Tom Petty Tribute Band
Rider´s Café
14.09.2024 22,00 €

Meister der Magie - Nordisch Nobel 8
Kulturwerft Gollan
13.10.2024 ab 35,04 €

Heavysaurus
Kulturwerft Gollan
18.10.2024 32,95 €

Max Mutzke & Band
Kulturwerft Gollan
21.10.2024 ab 50,85 €

Dominik Plangger & Claudia Fenzl
Ev. -reformierte Kirche, Königstr.
26.10.2024 28,85 €

MUK

NDR Elbphilharmonie Orchester
Alsop & Gillam
01.06.2024 ab 19,00 €

Die große Heinz Erhardt Show
Musical über den unvergessenen Schelm
08.06.2024 ab 35,00 €

The Music of Queen
Live
08.06.2024 ab 35,00 €

Annett Louisan
20 Jahre Bohème
06.09.2024 ab 49,90 €

1000 Takte Schlager
Reise durch die Zeit
10.10.2024 ab 40,00 €

Chippendales
Welcome to Chippendales Tour 2024
15.11.2024 ab 42,50 €

The Irish Folk Festival
Fair Play Tour
16.11.2024 ab 22,40 €

Die stille Nacht
Das Weihnachtsmusical
01.12.2024 ab 37,00 €

Hans Sigl und Werner Momsen
Warten auf´s Christkind
05.12.2024 ab 40,90 €

Max and Friends
A glamorous swinging & soulful Christmas
07.12.2023 ab 45,50 €

The Scottish Music Parade
Das Original aus Edinburgh
09.12.2024 ab 37,00 €

Der kleine Drache Kokosnuss
Das Musical
04.01.2025 ab 30,00 €

Moving Shadows
Stellt alles in den Schatten!
05.01.2025 ab 31,20 €

Max Raabe & Palast Orchester
Eine Nacht in Berlin
16.03.2025 ab 57,40 €

KOLOSSEUM

SchleFaZ
Wunschfilm-Deutschland-Tour
12.05.2024 46,40 €

Naturally 7
N7@ The Movies
23.05.2024 ab 38,65 €

Charly Hübner & Caren Miosga
Aus dem Leben der Gesine Cresspahl
03.07.2024 ab 36,90 €

Nicole Jäger
Walküre
07.09.2024 32,80 €

Ingmar Stadelmann
Kommt ihr klar?
14.09.2024 34,70 €

GENESES
All Sides Live Tour
05.10.2024 ab 34,90 €

The Johnny Cash Show
by The Cashbags - A Tour called Love
25.10.2024 ab 32,00 €

Johannes Flöck
Schöner schonen
26.10.2024 24,90 €

Paul Potts & Piano
The Greatest Hits
06.11.2024 ab 42,90 €

The Best of Queen
performed by Break Free
07.+8.11.2024 ab 39,90 €

Die Schlagzeugmafia
Getrommelte Gangster
22.11.2024 32,00 €

Christian Ehring
Stand jetzt
29.11.2024 ab 28,50 €

The Beatles Today
Now and Then
30.11.2024 ab 34,90 €

Wladimir Kaminer
Mahlzeit!
06.12.2024 ab 26,50 €

Christine Thürmer
Wander Woman
07.12.2024 34,55 €

Ingo Appelt
Startschuss
08.12.2024 ab 31,00 €

Ulrich Tukur & Die Rhythmus Boys
Es leuchten die Sterne
18.12.2024 54,90 €

Der Fall Däumeline
Kriminalmusical für Klein und Groß
22.12.2024 ab 24,00 €

Die Zauberflöte für Jung & Alt
in kindgerechter Fassung mit Erzähler
26.12.2024 ab 28,40 €

ABBA Night
performed by A33A Fever
31.01.2025 ab 34,90 €

Gayle Tufts
Please don´t stop the music
05.04.2025 ab 34,00 €

Andreas Rebers
rein geschäftlich
18.05.2025 ab 29,75 €

THEATER LÜBECK

Die Hochzeit des Figaro
Großes Haus
24.03.-31.05.2024 ab 19,70 €

La Bohème
Großes Haus
26.04.-20.06.2024 ab 20,80 €

Der neue Prinzenspiegel ...
Studio
bis 26.05.2024 ab 19,70 €

Sweeney Todd
Großes Haus
bis 21.06.2024 ab 16,20 €

HAMBURG/S-H

Hercules
Theater Neue Flora, Hamburg
ab März 2024 ab 59,99 €

Dieter Thomas Kuhn & Band
Kalkberg Arena, Bad Segeberg
17.05.2024 ab 64,90 €

Gentleman Live 2024
Frestrand, Niendorf/Ostsee
31.05.2024 54,00 €

DIKKA: Sommer 2024
Frestrand, Niendorf/Ostsee
01.06.2024 35,00 €

Felix Jaehn
Frestrand, Niendorf/Ostsee
01.06.2024 49,25 €

Giora Feidman
Maria Magdalenen Kirche, Malente
02.06.2024 44,90 €

Sportfreunde Stiller
Frestrand, Niendorf/Ostsee
02.06.2024 49,25 €

Winnietou II
Kalkberg Arena, Bad Segeberg
29.06.-08.09.2024 ab 22,50 €

Eutiner Festspiele
Seebühne neu, Eutin
05.07.-08.09.2024 ab 40,00 €

Die Schlagerparty
Strand a.d. Seebrücke, Grömitz
06.07.2024 39,90 €

Fanta4
Strand a.d. Seebrücke, Grömitz
07.07.2024 69,90 €

EURYTHMICS - Dave Stewart
Stadtpark Open Air, Hamburg
15.07.2024 61,50 €

Die Zauberflöte
Landesturnierplatz, Bad Segeberg
07.08.2024 ab 60,00 €

Ronan Keating
Stadtpark Open Air, Hamburg
04.09.2024 71,00 €

... und hier gibt´s die Tickets:



TICKETWELT

Lübeck:
Königstraße 67A

Bad Segeberg:
Kurhausstraße 12

Neustadt:
Lienaustraße 10

Neustadt:
Am Markt 13

Telefon:
0451 / 144-1394

eventim
Offizieller Eventim-Partner

= Veranstaltungen mit LN-Leserrabatt (z.T. nicht online verfügbar). Weitere Tickets unter www.LN-Tickets.de
Für die angebotenen Veranstaltungen sind die Lübecker Nachrichten nur Vermittler. Preise teilweise zzgl. Gebühren. Irrtümer vorbehalten.
Online-Preise können abweichen. Bei telefonischer oder Online-Bestellung fallen zusätzlich Versandkosten an!
Ein Angebot der Lübecker Nachrichten GmbH, Herrenholz 12, 23556 Lübeck, AG Lübeck HRB 269