

EUTIN | MALENTE WOCHENSPIEGEL

WWW.WOCHENSPIEGEL-ONLINE.DE

Sonnabend, 9. März 2024 • kostenlos

Selbstbestimmt zu Hause leben

Der Pflegestützpunkt an drei Standorten in Ostholstein – Berater helfen bei Fragen zum Leben und Wohnen im Alter. **SEITE 2**

Golf-Event und offene Geschäfte

An diesem Sonntag kann man in Timmen-dorfer Strand Golf spielen und ab 12 Uhr auch shoppen. **SEITE 6**

Felix Jaehn legt in Niendorf auf

Mit dem weltweit bekannten DJ steht der vierte und damit letzte Act der Strandkon-zerte vom 31. Mai bis 2. Juni fest. **SEITE 4**

Zustellung: 0451/144-1826
Redaktion: 04521/702724
Anzeigen: 0451/144-1111, Fax -1010

Aus dem Alltag der Harfenistin

EUTIN. Die Extrem-Harfenistin Silke Aichhorn kommt nach Eutin: Mit viel Selbstironie erzählt sie skurrile Hörgeschichten aus dem Alltag einer Harfenistin. Freitag, 15. März, um 20 Uhr spielt sie auf der Bühne des Binchen-Kinos (Albert-Mahlstedt-Straße 2). Der Eintritt kostet 12 Euro. Karten gibt es in „Baptistas Laden“ (Lübecker Str. 10) und an der Abendkasse. Reservierungen per E-Mail: kulturbund-eutin@gmx.de.



Groß & stark: Mächtige Frauen im Schloss

Der Internationale Frauentag am 8. März fiel dieses Jahr auf einen Freitag und somit auf einen Werktag. Das Schloss Eutin feiert den Internationalen Frauentag daher bewusst am Sonntag, 10. März, nach: So kann das Schloss möglichst viele Frauen zu freiem Eintritt einladen.

Der Internationale Frauentag dient seit seinem Start 1908 unter anderen der politischen Sichtbarkeit von Frauen. Das geht auch das Schloss etwas an: Denn Frauen spielen in der Schloss- und Landesgeschichte eine nicht zu überschätzende Rolle. Daher bietet Schloss Eutin an diesem Sonntag drei Mal die Führung „Groß & Stark. Eine Begegnung mit den mächtigen Frauen im Schloss Eutin“ an. Entlang der Porträts in der Beletage, wo einmal die Wohnräume der Herzoginnen lagen, wird von den Netzwerken, den Einflussmöglichkeiten und von der politischen Handlungsmacht der herrschenden Frauen des Eutiner Schlosses erzählt. Das ist deshalb so spannend, weil für Frauen lange keine politischen Rollen vorgesehen waren und sie sich daher eigene Wege

suchten: Welchen Handlungsspielraum bedeutete die Heiratspolitik von Johanna Elisabeth von Anhalt-Zerbst? Wie werden sogar im gefühlvollen und zarten Doppelbildnis der jungen Schwestern Alexandra und Helena Pawlowna politische Netzwerke und damit Macht demonstriert? Macht zeigten diese und noch weitere Frauen mal subtil mit Gesten oder Mode, mal offen als reiche Dekoration in ihren Porträts: So präsentieren sie etwa mit kleinen Medaillons, mit den Farben ihrer Kleidung oder mit edelsteinbesetzten Orden ihren Status und ihre Netzwerke. Die Führung füllt die Porträts mit den Geschichten von Frauen, die ganz eigene Wege der Machtausübung lebten, und erklärt direkt vor den Gemälden, wie sie diese genau zeigten.

Die Führung findet um 11 Uhr, 13 Uhr und 15 Uhr statt. Eine kleine Führungsgebühr von vier Euro wird für alle Gäste erhoben. Das Schloss in Eutin (Schlossplatz 5) ist von 11 bis 17 Uhr geöffnet.

Sonnen- oder Gleitsichtbrille

Top Qualität
komplett ab **169,00 €**

Henrik Langer c.k.
Juwelier & Optiker
LANGER
23714 MALENTE, Bahnhofstraße 10
☎ 0 45 23 / 16 35

AUTO ADAM kauft

fast jeden Pkw & Lkw
auch defekt, Unfall-/Totalschaden
Sofort Bargeld, prompte
Abmeldung u. Abholung
24-Std.-Tel.-Service, auch sonntags

Rufen Sie an,
04 51 / 57010

HL, Roggenhorster Straße 13
www.AUTO-ADAM.de

**20% RABATT*
auf Einlagen!**

OSTSEE MEDIZINTECHNIK
SANITÄTSHAUS & ORTHOPÄDIETECHNIK

BEWEGUNGSANALYSE VOM EXPERTEN & MODERNE METHODEN DER EINLAGENFERTIGUNG

Unsere Bewegungsanalyse sichert Ihre Mobilität. Mit modernster Ausstattung analysieren wir Ihre Haltung, Gang und Laufbewegungen, um gezielte Optimierungen zu ermöglichen. Die Analyseergebnisse bieten detaillierte Informationen für präzise Anpassungen von Einlagen und Prothesen. In unserer Orthopädie-Schuhtechnik-Werkstatt bieten wir auch CAD-gefräste Einlagen an, eine innovative Alternative besonders für Kunden mit komplexen Fußanforderungen.

Vereinbaren Sie gleich einen Termin in unserer
Zentrale in Lübeck-Genin unter Tel. 0451 - 290 71 50.

UNSERE STANDORTE IN IHRER NÄHE:

LÜBECK NEU	Estlandring 7	Tel. 0451 290 71 50
LÜBECK	Schlutuper Str. 7	Tel. 0451 582 412 88
LÜBECK	Moisliger Allee 6b	Tel. 0451 498 25 43
TRAVEMÜNDE	Am Dreilingsberg 7	Tel. 04502 880 97 07
TIMMENDORF STR.	Birkenallee 1	Tel. 04503 898 98 72
EUTIN	Elisabethstr. 16 – 18	Tel. 04521 794 18 09

www.ostsee-medizintechnik.de

*Der Rabatt gilt vom 01.03. – 31.05.24 und bezieht sich auf individuell angefertigte Einlagen im Freiverkauf in Kombination mit einer vorab erstellten Ganganalyse und wird bei Kaufabschluss der Gesamtsumme abgezogen.

...hier ist jeder willkommen!

JOBWECHSEL
QUEREINSTIEG

50 & 60 PLUS
WIEDEREINSTIEG

PRAXIS
AUSBAU

TRAINEE
STUDIUM

EXISTENZGRÜNDUNG

WEITERBILDUNG

**job
messe**
Lübeck
**16|17
MÄRZ 2024**
KULTURWERFT
GOLLAN
jobmessen.de

PHOTOVOLTAIK
vom Fachbetrieb vor Ort

ALLES AUS EINER HAND

☒ individuelle Fachberatung

☒ fachgerechte Montage

☒ zuverlässig und kostengünstig

☒ schnell und professionell

Rudolf-Diesel-Str. 22, 23617 Stockelsdorf | 0451-120 150-0
info@dachsolar.de | www.dachsolar.de

Gold & Silber
Wir zahlen hohe Preise für
Besteck und Schmuck,
Brillanten und Uhren, Münzen,
Zahngold und Bernstein

ANTIK & KUNST
Breite Str. 4 neben der Schiffergesellschaft
direkt am Koberg
☎ 7 25 56 • Gutachten
Suche BRIEFMARKEN
sowie alte Orden und Bilder
www.goldankauf-dose.de

STIHL
RMI 422
schneidet,
zerkleinert und düngt
für bis zu 800 m² große
Rasenflächen und Steigungen bis 35%

1.099,- € 999,- €

Ihr Fachgeschäft
wöllert
23714 Malente • Marktstr. 1
Inh. Mirko Denker-Gosch
Tel. 0 45 23-16 42
www.woellert-malente.de

Wir schleifen und verlegen z.B. Parkett,
Dielen, Laminat, Teppiche, PVC u.v.m.
www.janneck-kai.de. 0160-94773232

TRAUMhaft

Wir fertigen
hochwertige
Ganzglas-
duschen,
individuell
nach Maß,
exklusiv
für Ihr
Badezimmer.

Mehr
Infos
hier!

Rufen Sie uns einfach an!
**GLASEREI
MEWS**
0451/73730 + SONN

LANDGESTÜT TRAVENTHAL

**Großer
OSTER-
MARKT**

16. + 17. März
Osterhase, Ponyreiten

23795 Traventhal (bei SE) • www.landgestuet-traventhal.de
HISTORISCHER HENGSTSAAL

KÜCHE?

Seit über 50 Jahren vertraut man
Schöppich – aus gutem Grund!

individuell & familiär

Schöppich
seit 1973
Bad Schwartau • www.schoepich.de

O. C. KATRE-SCHMUCK

Wir kaufen:
**Gold, Silber,
Palladium, Platin,
Schmuck, Diamanten,
Zahngold, Bernstein, Luxusuhren**

MÜHLENSTR. 19 • LÜBECK ☎ 0451/9 89 89 29

**NEUE Adresse
noch besserer Service!**

SUITNER
TraveAntik
Jetzt in der Mühlenbrücke 1
Innenstadt
Mühlenbrücke 1
Mo-Fr 9.30 - 17.30 Uhr
0451/73993

Travemünde
Rose 12 - Mo+Di &
Do+Fr 10-12:30 Uhr

ANKAUF
Gold & Silber
LIVE Kurse! Schmuck, Diamanten, Zahngold..
Luxusuhren von Rolex,
Patek Philippe, Audemars Piguet, Omega, IWC..
Orden, Militaria, Münzen,
Medaillen, Postkarten, Briefmarken uvm.
Auch **VERKAUF** von Goldbarren,
Münzen & Silberbarren bei uns!

Hanse Art
AUKTIONSHAUS

Jetzt einliefern!
Wir beraten Sie gerne, im
Auktionshaus oder bei
einem Hausbesuch.
Mengstr. 14 - in Lübeck
Öffnungszeiten nach Terminvereinbarung.
0451/ 707 57 800
info@auktionshaus-hanseart.de

Wer hilft, wenn es nicht mehr alleine geht?

Der Pflegestützpunkt ist an drei Standorten in Ostholstein – Beraterinnen helfen bei Fragen zum Leben und Wohnen im Alter, bei Versorgung und Betreuung

OSTHOLSTEIN. So lange wie möglich selbstbestimmt zu Hause leben zu können – das wünschen sich wohl die meisten alten Menschen. Damit das trotz mancher Einschränkungen klappen kann, hilft der Pflegestützpunkt im Kreis Ostholstein. Es gibt ihn seit fast zehn Jahren. In Eutin, in Bad Schwartau und in Oldenburg stehen versierte Beraterinnen Menschen und ihren Angehörigen, die Unterstützung benötigen, zur Seite.

„Was können wir tun?“ Mit dieser Frage sieht sich Dorit Ernst, ausgebildete Pflegefachkraft und Pflegetrainerin, seit 2015 Beraterin beim Pflegestützpunkt in Eutin, täglich konfrontiert. Meist melden sich Angehörige, manchmal besorgte Nachbarn bei ihr. Seltener Senioren selbst. „Die Generation, die jetzt alt ist, hat es nicht gelernt, sich Hilfe zu holen. Auch sie anzunehmen, fällt ihnen schwer. Die Hemmschwelle ist groß“, sagt Dorit Ernst. „Wenn hier ein 90-Jähriger anruft, dann weiß ich, es steckt große Not und viel Leidensdruck dahinter“, sagt sie. Da gehe es beispielsweise darum, dass jemand nicht weiß, wie er noch die Treppe hochkommen oder es in die Duschwanne schaffen soll.

Die Beraterinnen vermitteln innerhalb ihres großen Netzwerkes Kontakte. „Wir lotsen“, nennt es



Dorit Ernst ist Beraterin des Pflegestützpunktes Ostholstein in Eutin. Foto: Ulrike Benthien

Dorit Ernst. Ihr Appell an alle Ostholsteiner: „Jeder sollte sich überlegen, wie er sich aufs Alter vorbereiten kann. Wen kann ich ansprechen, wenn ich einsam bin? Wo gibt es Seniorengruppen? Wie finde ich eine Haushaltshilfe?“ Der Pflegestützpunkt halte für vieles Listen mit Ansprechpartnern bereit.

Die meisten Ratsuchenden, die sich an den Pflegestützpunkt wenden, sind Ehepartner oder Kinder alter Menschen. Mal geht

es bei diesen um Akuthilfe, in der Mehrzahl hat ein schleichender Prozess zu einem eingeschränkten Gesundheitszustand geführt. Dorit Ernst berät gern in einem Familiengespräch mit der oder dem Betroffenen und den Angehörigen. „Dann überlegen wir zusammen, wie es weiter gehen kann“, sagt sie. Jeder Fall sei individuell.

Die erste Hürde ist es, einen Antrag auf Pflege zu stellen. Den Pflegegrad legt der Medizinische

Dienst nach einer Begutachtung fest. „Das Ziel ist immer: ambulant vor stationär. Das entspricht in 90 Prozent auch dem Wunsch der Betroffenen“, berichtet Dorit Ernst.

Bei Pflegegrad 2 beispielsweise könne ein Pflegedienst bezahlt werden, der beim wöchentlichen Duschen helfe. In ihrem Zuhause können alte Menschen auch von einer Haushaltshilfe oder einer Alltagsbegleiterin unterstützt werden. „Unser Ziel ist, die Selbstständigkeit zu erhalten und die Pflege für Angehörige zu erleichtern“, erklärt die Beraterin. Für die Senioren sei die Hilfe zur Selbsthilfe bedeutsam. „Sie wollen gar nicht, dass ihnen alles abgenommen wird.“

Eine Hilfe für Menschen, die „beginnend tüdelig“ sind und ihre benötigten Medikamente nicht allein zuverlässig vornehmen – beispielsweise Diabetiker, die nicht allein ihren Blutzucker messen und sich Insulin spritzen können – kann die sogenannte Behandlungspflege durch einen Pflegedienst sein. „Diese verordnet der Hausarzt, die Krankenkasse trägt die Kosten“, erläutert Dorit Ernst.

Um das selbstständige Wohnen zu erleichtern, gibt es Möglichkeiten, das Wohnumfeld zu verbessern. Das kann etwa der

behindertengerechte Umbau des Badezimmers sein. „Die Voraussetzung ist: Eine Einstufung ab Pflegegrad 1. Dann können Betroffene einen Zuschuss von maximal 4000 Euro bei der Pflegekasse beantragen“, sagt die Pflegeexpertin.

Welche Unterstützung pflegebedürftige Menschen, Menschen mit Demenz oder Behinderung erhalten können und welche Angebote, auch Finanzierungsmöglichkeiten es überhaupt gibt: Das wissen die erfahrenen Beraterinnen des Pflegestützpunktes, die aus Pflegekräften, Sozialarbeiterinnen und Krankenschwestern bestehen. Und sie helfen Ratsuchenden dabei, die dementsprechenden Formulare zu bekommen und Anträge auszufüllen.

Die Beratungen sind bei einem Termin am jeweiligen Standort des Pflegedienstes, telefonisch oder – bei immobilen Menschen – auf Anfrage auch bei einem Hausbesuch möglich. Sie werden immer mehr nachgefragt: Im vergangenen Jahr gab es 6331 Beratungen kreisweit. Die Gründe dafür sieht Dorit Ernst darin, dass der Pflegestützpunkt Ostholstein immer bekannter wird. „Aber auch im demografischen Wandel und im Pflegenotstand“, sagt sie.

Freie Plätze beim Jazz-Workshop

TIMMENDORFER STRAND. Für den Jazz-Workshop am 16. März (15 bis 19 Uhr) in der Timmendorfer Waldkirche gibt es noch freie Plätze. Der Pianist Bertold Becker aus Bielefeld und Sängerin Flois Knolle-Hicks referieren zum Thema. Die Teilnahme kostet 15 Euro. Anmeldungen bis 10. März per E-Mail an merle.fromberg@kk-oh.de.

Treffen der Landsmannschaft

EUTIN. Die Landsmannschaft der Ost- und Westpreußen in Eutin lädt zu ihrer nächsten Monatsversammlung ein. Das Treffen findet am Donnerstag, 14. März, um 15 Uhr im Eutiner Brauhaus am Markt 11 statt. Teilnehmer melden sich bis 11. März unter Telefon 04521/71878 an.

KINO

Eutin
FILMWELT EUTIN
Königstraßenpassage 1a
Ticket-Reservierung online:
www.filmwelt-eutin.de

Programm bis 13. März:
► **„Dune: Part Two“**
Do. bis So., Di. u. Mi. 19 Uhr, Sa. u. So. 15.45 und 19 Uhr
► **„Bob Marley: One Love“**
Do. u. Fr., Di. u. Mi. 16.30 Uhr, Sa. u. So. 17.30 Uhr
► **„Maria Montessori“**
Do. bis So. 20 Uhr, Di./Mi. 17.45 Uhr
► **„Wunderland“**
Do. u. Fr. 17.45 Uhr, Sa. u. So. 15.30 Uhr, Di. und. Mi. 20 Uhr

Medizin

ANZEIGE

Thema: Rheumatische Schmerzen in Gelenken, Muskeln und Knochen

„Mein Leid wurde endlich gelindert!“

Das hilft bei Gelenkschmerzen

Irmgard W. litt lange Zeit unter rheumatischen Schmerzen in den Kniegelenken. Die Schmerzen trübten ihre Lebensfreude und beeinträchtigten ihren Alltag. Doch dann entdeckte sie natürliche Arzneitropfen (Rubaxx, Apotheke), die ihr geholfen haben.

Wenn Schmerzen den Alltag bestimmen

Gelenkschmerzen können das Leben zur Qual machen und Betroffene in vielen Lebensbereichen einschränken. Auch Irmgard W. hat einen langen Leidensweg hinter sich: „Fast 30 Jahre lang litt ich an Schmerzen im Knie. Ich bin von Arzt zu Arzt gerannt“, erzählt sie. „Ich bin so ein lebensbejahender Mensch. Aber die Schmerzen ha-



Allein in Deutschland leiden rund 20 Millionen Menschen unter rheumatischen Erkrankungen. Diese zählen zu den häufigsten Ursachen für Gelenkschmerzen.

ben mich über die Jahre schon ganz schön fertiggemacht.“

Die Hoffnung: ein natürliches Arzneimittel aus der Apotheke

Doch dann entdeckte Irmgard W. ein natürliches Arzneimittel (Rubaxx, Apotheke), das ihr half: „Ich las in einer Zeitschrift von Rubaxx. Mein Mann hat mir die Tropfen gleich

besorgt.“ Und tatsächlich: Ihre Schmerzen wurden weniger! „Ich habe mich so gefreut. Mein Leid wurde endlich gelindert!“ Dieser Erfolg ist für uns keine Überraschung. Denn in Rubaxx ist ein spezieller Arzneistoff enthalten, der bei rheumatischen Schmerzen in Gelenken, Muskeln, Sehnen und Knochen wirksam helfen kann.

Natürlich wirksam, gut verträglich

Doch damit nicht genug: Der in Rubaxx enthaltene Arzneistoff wirkt nicht nur schmerzlindernd bei rheumatischen Schmerzen, sondern auch bei Folgen von Verletzungen und Überanstrengungen. Das Beste: Rubaxx ist dabei sanft zum Körper. Schwere Nebenwirkungen sind nicht be-

kannt. Wechselwirkungen mit anderen Medikamenten ebenfalls nicht. Auch Irmgard W. bestätigt: „Nebenwirkungen habe ich von Rubaxx nicht. Weder Kopfschmerzen noch Übelkeit. Ich vertrage das Arzneimittel sehr gut.“
Die Arzneitropfen Rubaxx sind rezeptfrei in jeder Apotheke erhältlich.

Viele Verwender schätzen Rubaxx aus 3 guten Gründen

- Es bekämpft rheumatische Gelenkschmerzen sowie Folgen von Verletzungen und Überanstrengungen.
- Die Schmerzen werden wirksam und schonend mit der Kraft der Natur behandelt.
- Rubaxx Arzneitropfen sind einfach und individuell dosierbar.

Für Ihre Apotheke:
Rubaxx
(PZN 13588561)

www.rubaxx.de

Jung & Alt
setzt bei
Schmerz
auf **Spalt**

- Einzigartig mit 300 mg ASS und 300 mg Paracetamol
- Duale Wirkung lokal an der Schmerzstelle und zentral im Gehirn
- Schmerzlindernd und entzündungshemmend

Für Ihre Apotheke:
Spalt Schmerztabletten
(PZN 08689834)

www.spalt-online.de

Abbildung Betroffenen nachempfunden
SPALT SCHMERZTABLETTEN: Für Erwachsene bei akuten leichten bis mäßig starken Schmerzen. Schmerzmittel sollen längere Zeit oder in höheren Dosen nicht ohne Befragen des Arztes angewendet werden. Bei Schmerzen oder Fieber ohne ärztlichen Rat nicht länger anwenden als in der Packungsbeilage vorgegeben! www.spalt-online.de • Zu Risiken und Nebenwirkungen lesen Sie die Packungsbeilage und fragen Sie Ihre Ärztin, Ihren Arzt oder in Ihrer Apotheke. • PharmaSGP GmbH, 82166 Gräfelfing



Abbildungen Betroffenen nachempfunden, Name geändert
RUBAXX. Wirkstoff: Rhus toxicodendron D1. D6. Homöopathisches Arzneimittel bei rheumatischen Schmerzen in Knochen, Knochenhaut, Gelenken, Sehnen und Muskeln und Folgen von Verletzungen und Überanstrengungen. www.rubaxx.de • Zu Risiken und Nebenwirkungen lesen Sie die Packungsbeilage und fragen Sie Ihre Ärztin, Ihren Arzt oder in Ihrer Apotheke. • PharmaSGP GmbH, 82166 Gräfelfing

Putztag in Eutin und Süsel

EUTIN. Aktiv sein, mitmachen und einen Beitrag zum Umwelt- und Naturschutz leisten: Das geht heute am 9. März bei der Müllsammelaktion „Unser Sauberes Schleswig-Holstein“. Sammelstandorte gibt es in den Eutiner Dorfschaften: Neudorf, Sibbersdorf und Sielbeck. Die Gröön-Lüüd sind in der Innenstadt aktiv. Treffpunkt ist um 10 Uhr der Bahnhofsvorplatz. Die ERNA-Jugendgruppe sammelt auch, die Gustav-Peters-Schule war gestern unterwegs. In der Gemeinde Süsel wird am 9. März in Süsel, Middelburg, Röbel, Barkau, Bockholt, Gömnitz, Groß Meinsdorf, Fassensdorf, Bujendorf, Kesdorf, Ekelsdorf, Otten-dorf, Zarnekau, Woltersmühlen und Gothendorf gesammelt.

Neversfelder Straße mit Vollsperrung

MALENTE. Aufgrund von umfangreichen Kanalbauarbeiten ist die Neversfelder Straße für die Durchfahrt zur Bahnhofstraße voraussichtlich bis 28. März sowie vom 22. April bis 28. Juni voll gesperrt. Die Sperrung befindet sich hinter dem Kreuzungsbe-reich zur Marktstraße bis zur Bahnhofstraße. Fußgänger werden über den Marktgang umgeleitet.

Weltenfrauen – Im Gewand der Vielfalt

EUTIN. Anlässlich der Internationalen Wochen gegen Rassismus zeigen der Kreis Ostholstein, die Stadt Eutin, die VHS Eutin und die Kreisbibliothek Ostholstein die Wanderausstellung „Weltenfrauen – Im Gewand der Vielfalt“. Gezeigt werden Bilder von Frauen in traditionellen Gewändern ihrer Herkunftsländer. Die würdevollen Portraits der Freiburger Fotografin Ellen Schmauss werfen Licht auf die Diversität unserer sich wandelnden Gesellschaft in Deutschland. Die Bilder werden durch kleine schriftliche Zusammenfassungen der Biografien der Frauen begleitet. Die Ausstellung kann bis zum 25. März zu den Öffnungszeiten der Kreisbibliothek besichtigt werden.

Theaterbus nach Lübeck zur Oper

EUTIN. Am 6. April fährt der Theaterbus ab Plön über Malente, Eutin und Ahrensböck nach Lübeck – auf dem Programm steht an diesem Sonnabend die Komische Oper „Die Regimentstochter La fille du régiment“ von Gaetano Donizetti. Die Vorstellung beginnt um 19.30 Uhr im Großen Haus.

☑ Wer an der Theaterfahrt teilnehmen möchte, meldet sich bis zum 12. März bei den örtlichen Ansprechpartnern an. **Malente und Eutin: Ute Würfel, Tel. 04521/ 71891. Ahrensböck: Susanne Baréz, Tel. 04525/ 3528.**

Versammlung der BSG Eutin

EUTIN. Die diesjährige Mitgliederversammlung der Ballspielgemeinschaft Eutin findet am Freitag, 22. März, um 19 Uhr im Hotel-Restaurant-Café „SeeLoge“ an der Eutiner Stadtbucht statt. Dazu lädt der Vorstand der BSG alle Mitglieder und Förderer ein. Bei den Wahlen steht der geschäftsführende Vorstand im Fokus: Der Sportverein möchte nach einer Vakanz wieder die Position des/der gleichberechtigten 1. Vorsitzenden neben der amtierenden Vereinschefin Kathrin Mees besetzen.

Wie umgehen mit Schulschwänzern?

122 Kinder haben über 40 Fehltage im Halbjahr

OSTHOLSTEIN. Sie kommen nicht zur Schule, haben keine Entschuldigung: 122 Kinder und Jugendliche hatten im vergangenen Jahr mehr als 40 Fehltage pro Jahr. Diese Zahlen wurden jetzt im Schulausschuss des Kreises vorgestellt. Während der stellvertretende SPD-Kreisvorsitzende Burkhard Klinke sie alarmierend findet, bleibt Schulrätin Anja Bück ruhig.

„Jeder Schüler, der nicht zur Schule kommt, ist einer zu viel. Aber es ist nur eine Handvoll Schüler, bei denen wir den Kontakt komplett verloren haben“, sagt Bück. Ein Manko aus ihrer Sicht: In den Zahlen wären entschuldigte und unentschuldigte Fehltage zusammengefasst, sie seien daher nicht repräsentativ. Die allermeisten Schüler bekommen man durch gezielte Ansprache und Unterstützung wieder in die Schule. „Das zweifle ich an“, sagt Burkhard Klinke im Nachgang der Sitzung, „die Zahlen stammen vom Land und sind realistisch. Da von fünf Schülern zu sprechen ist ein Widerspruch.“

Uneins sind sich die Beteiligten auch, wenn es um die Handhabung solcher Fälle geht. Anja Bück baut auf eine Koopera-



Schulschwänzer gibt es auch in Ostholstein. Foto: Jens Kalaene/dpa

tionsvereinbarung. Diese sieht vor, dass je nach Anzahl der unentschuldigten Fehltage im Halbjahr verschiedene Interventionsketten greifen. Bei mehr als 20 kann eine Fallkonferenz anberaumt werden, bei der auch der schulpсихologische Dienst, der sozialpsychiatrische Dienst oder Suchtberatungsstellen hinzugezogen werden können. Bei steigenden Zahlen ist dieser Weg ein Muss. Ab dem 40. Fehltag pro Halbjahr wird das Schulam eingeschaltet. Möglich ist dann ein Zwangsgeld gegen die Eltern.

„Ich bezweifle, dass das zum Erfolg führt“, sagt Klinke.

„Wenn man das Zeitfenster so lässt, dann wird es große Probleme geben.“ Klinke, der selbst beruflich als Pädagoge tätig war, plädiert für ein zügigeres Eingreifen. „Wir müssen schneller aktiv werden, die Eltern kontaktieren und handeln. Sonst verlieren wir die Schüler und können ihnen die Lust an Schule nicht zurückbringen.“ Anja Bück kontert und sagt: „Die Schulen sind sehr aktiv, schon am ersten unentschuldigten Fehltag kontaktieren sie die Eltern.“

Vergleicht man die Zahlen Ostholstein mit dem landesweiten Schnitt, liegt der Kreis im Mittelfeld.

Treffen der Landfrauen

OSTHOLSTEIN. Versammlung aus allen sieben Ortsvereinen der Landfrauen im Kreis Ostholstein in Grömitz: Rund 160 Frauen kamen in der Kurpromenade zusammen. Pamela Lepeschka und Kathrin Dehn-Schumacher vom geschäftsführenden Vorstand begrüßten viele Ehrengäste, darunter Erika Lenz, Ehrenpräsidentin des Landfrauenverbandes, sowie Heidi Thams (Landfrauenverband SH).

Als Referentin nahm Heike Götz teil, bekannt aus der NDR „Landpartie“. Seit 1999 ist sie im Norden mit ihrem roten Fahrrad unterwegs. In Grömitz stellte Götz in einer Lesung ihre neue Leidenschaft vor: das Pilgern. Geehrt wurden Else von Ludewig und Elke Flick-Clausen, die sich über Jahrzehnte federführend um die Reisen des LFV Ostholstein e.V. gekümmert hatten.

Der Landfrauenverband zählt mehr als 30000 Mitglieder. Im



Pamela Lepeschka (v.l.), Heike Götz, Kathrin Dehn-Schumacher. Foto: hfr

Kreis Ostholstein wurden als letzter Kreis in Schleswig-Holstein im vergangenen Jahr die „Jungen Landfrauen“ gegründet. Sie steigen ein in eine Frauengemeinschaft, in der Traditionen gewahrt werden und Neues erlernt wird. Die Landfrauen sind vielfältig in Sachen Bildung unterwegs.

Von Digitaler Patin bis zur Büro-agrarfachfrau von der Kräuterkundlerin bis hin zur Streitschlichterin. Auch im Gleichstellungsbeirat des Kreise OH, in der Aktivregion und im Aktionsprogramm Kommune „Frauen in die Politik“ sind die Landfrauen vertreten.

Internationale Wochen gegen Rassismus

EUTIN. Die Stadt Eutin beteiligt sich wieder mit einem eigenen, vom Integrationsbüro und Kooperationspartnern organisierten Programm an den Internationalen Wochen gegen Rassismus, die von Montag bis Sonntag, 11. bis 24. März stattfinden. Die von den Vereinten Nationen initiierten Wochen gegen Rassismus bieten eine gute Gelegenheit, Haltung zu zeigen und gegen Fremdenfeindlichkeit ein klares Zeichen zu setzen.

Die Aktionswochen werden begleitet von einem Fotospot an der Stadtbucht. Im gesamten Aktionszeitraum kann man auf Höhe des Inklusionshotels entsprechend gestaltete Fotos machen und damit ein Zeichen gegen Rassismus setzen. Die Fotos kann man im Anschluss an Freunde und Familie schicken oder online teilen. Außerdem wird eine Flag-

ge gegen Rassismus am Rathaus gehisst. In der Kreisbibliothek ist die Ausstellung „Weltenfrauen – im Gewand der Vielfalt“ bis zum 23. März zu sehen. Das Jugendzentrum in der Lübecker Straße 11 zeigt den Film „Neue Liebe“ am Mittwoch, 13. März, um 15.30 Uhr, mit anschließendem Austausch.

Der Workshop „Das klang gerade rassistisch!? – Handlungsstrategien gegen Rassismus in der Arbeitswelt“ des Projektes „4.0 Arbeit und Leben in Schleswig-Holstein“, findet am Donnerstag, 14. März, von 14 bis 18 Uhr in der Volkshochschule Eutin, Plöner Str. 19, statt. Eine Anmeldung ist erforderlich, per E-Mail an: s.schutte@eutin.de oder Tel. 04521 793-284.

☑ Das gesamte Programm findet sich unter www.eutin.de.

Es gibt noch Plätze an der Berufsschule

EUTIN. Die Bewerbungsfrist für die Bildungsgänge an der Beruflichen Schule des Kreises Ostholstein in Eutin und der Außenstelle Bad Schwartau endete am 29. Februar – noch sind in vielen Bildungsgängen Plätze frei, insbesondere in den Technikzweigen.

☑ Informationen über die Schularten und die Aufnahmevoraussetzungen sowie Bewerbungsformulare auf www.bs-eutin.de

Neue Kurse an der VHS Süsel

SÜSEL. Rum Tasting, Letzte-Hilfe-Kurs, Maibock brauen, Smartphone und Android für Senioren – in der VHS Süsel werden wieder viele interessante Kurse angeboten. Neu: alle Kurse für Kinder können auch über die Bildungskarte abgerechnet werden.

☑ Info: www.vhs-suesel.de

HEIMSPIEL

IN DER HANSEHÖLLE!



vs





 SONNTAG, 24.03.

 17:00 UHR

 TICKETS: hansehoelle.de

Pflege24-Nord

24-Stunden-Betreuung in Ihrem eigenen Zuhause!
Individuelle Betreuung durch polnisches Personal!
Die bezahlbare Alternative zum Pflegeheim!
Tel. 0173/6 53 30 86

HOCHBERG

FLOHMARKT

hagebau Lübeck -überdacht möglich

10.03.

CITY-PARK Lübeck -im Parkhaus

17.03.

familia Reinfeld -überdacht möglich

24.03.

Campus Center Lübeck -Ostermontag

01.04.

TEL.: 04102 / 3 19 39
www.hochberg.tv

Die größten Musical-Hits aller Zeiten



Die NACHT der MUSICALS

DIE EISKÖNIGIN • MAMMA MIA
KÖNIG DER LÖWEN • CATS • ELISABETH
THE GREATEST SHOWMAN u.v.m.

26.3.24 LÜBECK MuK

Herzinfarkt: Jede Minute zählt!

sofort 112



Deutsche Herzzstiftung

Vogtstraße 50
60322 Frankfurt am Main
www.herzzstiftung.de

ELVIS

DAS MUSICAL



www.elvis-musical.co

3.4.24 LÜBECK MuK

WWW.COFO.DE

10% Leser-Rabatt, erhältlich in den LN-Ticketwelten

Finden Sie kostenlos Singles an der Ostsee!



JETZT KOSTENLOS REGISTRIEREN:
glueck-im-norden.de

GLÜCK IM NORDEN

Die Partnersuche mit Herz

 Über 20 Jahre Erfahrung

 Server in Deutschland

 Keine versteckten Kosten



Unsere Frühlingsangebote

35 %

auf den Nählohn Ihrer neuen Dekoration

- nicht in bar auszahlbar oder mit anderen Aktionen kombinierbar
- Angebot gilt bis 31.03.2024
- Rabatt nur für Neubestellungen

Rabatt nur gegen Vorlage dieser Anzeige bei der Bestellung

Wir waschen Gardinen

35 %

auf maßgefertigte Plissees, ausgewählte Kollektion

- nicht in bar auszahlbar oder mit anderen Aktionen kombinierbar
- Angebot gilt bis 31.03.2024
- Rabatt nur für Neubestellungen

Schwartauer Allee 13a-15 · 23554 Lübeck
5 Parkplätze vor den Schaufenstern · Haltestelle Wickedestr. Linie 1 + 10
Montag - Freitag 10.00 - 18.00 · Sonnabend 10.00 - 13.00
Tel. 0451-43115 · www.gardinen-schlichting.de

Vortrag zur Hochsensibilität

EUTIN. „Hochsensibilität - Taub im Lärm der Welt?“, so heißt der thematische Schwerpunkt beim 23. Eutiner Frauenfrühstück am Samstag, 16. März, um 10 – 12.30 Uhr im Restaurant Grillzeit (ehemals Alte Straßenmeisterei), Lübecker Landstraße 55. Nach einem guten Frühstück spricht die Schriftstellerin Susanne Bienwald über Hochsensibilität. Der Takt unserer Gesellschaft wird immer schneller. Wie ergeht es in einer „lauten Welt“ den stillen Menschen? Wie fühlt sich jemand, der gern allein ist, die Dinge auf sich wirken lässt im Kontakt mit anderen, im Kontakt mit dem „Außen“?

📌 **Karten sind ab sofort in der Tourist Info Eutin erhältlich, es besteht eine begrenzte Platzanzahl, Eintritt: 10 Euro inkl. Buffet.**

Tibet-Flagge auf dem Rathaus Eutin

EUTIN. Aus Solidarität mit dem gewaltlosen Widerstand der Tibeter gegen die chinesische Besatzungspolitik wird am Sonntag, 10. März, erneut die tibetische Flagge vor dem Eutiner Rathaus wehen. An diesem Tag werden wieder Hunderte von Städten, Gemeinden und Landkreisen in Deutschland Flagge für Tibet zeigen. Die Aktion erfolgt zum 29. Mal. Tibet ist auch weiter auf internationale Solidarität angewiesen. Informationen finden Interessierte unter www.tibet-initiative.de

Brückenbau: K2 in Malente gesperrt

MALENTE. Sperrung der Sebastian-Kneipp-Straße: Der Landesbetrieb Straßenbau und Verkehr Schleswig-Holstein (LBV.SH) ersetzt vom 4. März bis Ende 2024 in Malente die Brücke über die Gleisanlage im Zuge der Sebastian-Kneipp-Straße (Kreisstraße 2) durch einen Neubau. Eine Querung ist während der Arbeiten nicht möglich, bis die neue Brücke fertiggestellt ist. Eine Umleitung erfolgt über Godenbergstraße, Marktstraße und Bahnhofstraße.

Wasser: Ausstellung im Kreishaus

EUTIN. Wasser ist Leben: Das verdeutlicht die Wanderausstellung „wasserstark.sh“, die noch bis zum 24. März im Kreishaus des Kreises Ostholstein (Lübecker Straße 41, 23701 Eutin) gezeigt wird. Die Ausstellung präsentiert zehn persönliche Geschichten zu einem Hochwasserereignis. Geöffnet ist das Kreishaus Montag bis Donnerstag von 8 bis 16 Uhr sowie Freitag von 8 bis 12.30 Uhr. Die Besichtigung ist kostenfrei.

Bauausschuss tagt zur Bahnstrecke

MALENTE. Um die Reaktivierung der Bahnstrecke Malente-Lütjenburg und Bauungspläne geht es im Bauausschuss der Gemeinde Malente am 14. März. Der Ausschuss tagt um 18 Uhr im Haus des Kurgastes an der Bahnhofstraße 4a in 23714 Malente.

Tempo 30 in der Riemannstraße

EUTIN. Ab sofort gilt Tempo 30 in der Riemannstraße im Bereich zwischen der Straße „Am Rosengarten“ und dem Kreisverkehr an der Schwimmhalle. Hier gilt jetzt auch rechts vor links beim Bleekergang, Hopfengang, an der Straße Langer Königsberg und bei der Jakob-Rehder-Straße.

Niendorf: Felix Jaehn legt am Freistand auf

Mit dem weltweit bekannten DJ steht der vierte und damit letzte Act der Strandkonzerte vom 31. Mai bis 2. Juni 2024 fest

NIENDORF. Vor sechs Jahren heizte er bereits die Menge bei der Konzertreihe Stars am Strand in der ausverkauften Arena am Timmendorfer Strand kräftig ein – jetzt kommt der weltweit bekannte DJ Felix Jaehn an die Lübecker Bucht zurück. Die Timmendorfer Strand Niendorf Tourismus GmbH (TSNT) gab bekannt, dass der 29-Jährige im Rahmen der Strandkonzerte am Sonnabend, 1. Juni, am Niendorfer Frestrand auflegt.

Für das Wochenende konnte die TSNT bereits den Reggae-Musiker Gentlemen, der die Konzertreihe am Freitag, 31. Mai, eröffnet, das rappende Nashorn Dikka und die Sportfreunde Stiller gewinnen. Mit Felix Jaehn, der am 1. Juni ab 20 Uhr das Publikum mit seiner elektronischen Deep-House und Pop-Musik begeistern möchte, steht nun auch der letzte Künstler für die Konzerte fest.

Der gebürtige Hamburger ist einer der meist gestreamten Künstler der Welt – auf Spotify



Felix Jaehn bei einem Konzert in Lübeck vor drei Jahren. Foto: 54°/LN-Archiv

liefen seine Songs über eine Milliarde Mal. Damit gehört er zum sogenannten „Billions Club“ des Portals. Jaehn gewann 2016 den Bambi Award für seinen internationalen Erfolg. Sein Remix von Omis „Cheerleader“ erreichte in 55 Ländern die Nummer eins in den Charts. Der Nachfolgehit „Ain’t Nobody“ war Platz eins in 36 Ländern.

Der DJ und Musikproduzent, der auf den weltweit bekanntesten Festivals wie Tomorrowland, Parookaville und Ultra Miami sowie größten Bühnen der Welt zu Hause ist, kommt für das Konzert am Strand in seine alte Heimat zurück. „Wir freuen uns, dass wir Felix Jaehn ein zweites Mal zu uns an die Ostsee holen können“, sagt Tourismusdirektor Joachim

Nitz. „Er ist einer der Top DJs weltweit und passt perfekt zu unseren Strandkonzerten am Frestrand in Niendorf“, ergänzt er.

Am 1. Juni bringt der 29-Jährige, der in der Nähe von Boltenhagen in Mecklenburg-Vorpommern aufgewachsen ist, wie schon 2018 beim ausverkauften Konzert am Timmendorfer Strand Support-DJs mit.

📌 **Der Vorverkauf für das Konzert mit Felix Jaehn startet am Freitag, 1. März, um 10 Uhr. Kosten: ab 49,25 Euro. Für die drei anderen Konzerte gibt es bereits Tickets. Gentleman-Karten (31. Mai, 20 Uhr) gibt es ab 54 Euro. Für Dikka (1. Juni, 15 Uhr) müssen Kinder mindestens 25 Euro, Erwachsene mindestens 35 Euro zahlen. Tickets für die Sportfreunde Stiller (2. Juni, 20 Uhr) kosten ab 50 Euro. Alle Tickets gibt es in den Tourist-Infos der TSNT und unter anderem in der LN-Ticketweltunter www.tickets.ln-online.de.**

Wi hebbt tohuus en Katt

Vorlesewettbewerb „Schölers leest Platt“ in Eutin / Erstmalig zwei Sieger mit gleicher Punktzahl

EUTIN. In diesem Jahr wurde zum dritten Mal in Zusammenarbeit mit dem Schleswig-Holsteinischen Heimatbund einer der Landschaftsentscheid des Vorlesewettbewerbes „Schölers leest Platt 2023/2024“ in der Eutiner Landesbibliothek ausgetragen. Dabei treten die Gewinner aus den Schuljahren Fünf bis Siegen gegeneinander an.

Plattdeutsche Texte wie „De

Aadler in’n Höhnerstall“, „Wi hebbt tohuus en Katt“ und „De Slötel“ wurden den Lehrern sowie Familienangehörigen vorgelesen. Am Ende der Lesung entschied eine vierköpfige, erfahrene Jury über die Stufensieger. Den Vorsitz der Jury hatte wie bei den vorherigen Landschaftsentscheiden der Plattdeutschbeauftragte des Kreises Ostholstein, Heinrich Evers aus Neustadt.

Alle Teilnehmer nahmen mit sehr guten Leistungen am Wettbewerb teil und erhielten viel Lob von der Jury und den Sponsoren. Der Punkteabstand war so eng wie nie zuvor. Alle Leser erhielten Siegerurkunden und Geschenke. An der Preisverleihung beteiligte sich auch die Sparkasse Holstein.

Erstmalig wurden in diesem Jahr zwei Sieger mit gleicher Punktzahl auf den ersten Platz

gewertet, es waren Michel Karsstedt aus Lütjenburg und Arjen Jerroen Lauer aus Seedorf, der bereits im Jahr 2022 den Landschaftsentscheid in der Gruppe der 3. und 4. Klasse in Eutin gewonnen hatte. Den zweiten Platz belegte Carla Völckers aus Heikendorf, den dritten Platz Jesse Muhs aus Stakendorf. Die Sieger treten nun bei den Regional- und Landesentscheiden an.

FeierAbendMusik in Malente

MALENTE. Handgemachte Musik von der Gitarre mit dem Singer-Songwriter Mayck aus Kiel: Am Donnerstag, 21. März, findet um 19.30 Uhr wieder die beliebte FeierAbendMusik in der Liegéhalle im Kurpark in Malente statt. Mayck spielt Rock-Pop-Klassiker

der letzten Jahrzehnte. Die Gäste dürfen sich auf einen bunten Mix freuen. Dabei lädt Mayck auch immer zum Mitsingen und zum Schwofen ein. Das Konzert endet gegen 21 Uhr. Der Eintritt ist frei und für den Künstler geht während des Konzerts der Hut rum.

Neue Zeiten im Kundenzentrum

EUTIN. Ab dem 15. März ist das NAH.SH-Kundenzentrum im Eutiner Bahnhof Montag bis Freitag von 9 bis 15 Uhr sowie Sonnabend 8 bis 13 Uhr geöffnet. Die Änderungen basieren auf Umfragen und Erfahrungswerten. Die Öffnungszeiten gelten ebenfalls

für das Fundbüro der erixx Holstein GmbH. Am 13. März bleiben NAH.SH-Kundenzentrum und Tourist-Info Eutin aufgrund einer betrieblichen Weiterbildung geschlossen. Infos: www.holsteinischeschweiz.de/poi/eutin-bahnhof.

Besuch aus China

EUTIN. Nach mehreren Jahren coronabedingten Aussetzens fand an der Beruflichen Schule Eutin nun erneut ein Austausch zwischen der Xinchang High School und dem Beruflichen Gymnasium statt: 25 Schüler sowie vier Lehrkräfte unternahmen den langen Weg, um nach einer Woche Rundreise durch Deutschland schließlich eine Woche lang bei den Tauschpartnern in Eutin Station zu machen.

Das Programm war voll: Nach dem Rundgang durch die Schule mit ihren Werkstätten und Laboren folgte die offizielle Begrüßung durch den Schulleiter Christoph Salewski und den Koordinator des Beruflichen Gymnasiums Hanjo Iwanowitsch. Der stellvertretende Schulleiter der Partnerschule Yongjiang Yu überreichte als Delegationsleiter mit besten Wünschen für das Zusammenwirken der Schulen ein meterlanges Wandbild einer chinesischen Landschaft. Sodann folgte der n Termin bei Bürgermeister Sven Radestock.



Hoher Besuch: Die deutsch-chinesische Gruppe vor dem Eutiner Rathaus.

Foto: Hanjo Iwanowitsch

Die nächsten Tage brachten Ausflüge: nach Kiel in den Landtag, wo sich bei einer Veranstaltung im Plenarsaal und Diskussion mit den Abgeordneten Nicolas Dürbrook und Peer Knöfler auch chinesische Schülerinnen ans Landtagsmikrofon trauten, sowie ans Geomar: Dr. Mark Lenz informierte über Forschung über die Folgen von Müllentsorgung in den Weltmeeren. Eine weitere Exkursion führte nach Lübeck mit einem Rundgang durch die Gänge und Gassen der Altstadt, auch dieser kundig geführt vom schu-

lischen China-Koordinator Andreas Harms, an die TH Lübeck mit einem Vortrag zur Kooperation der TH mit einer Partnerhochschule in China auf dem Gebiet der Ausbildung zu Bauingenieuren sowie ausführlichem Shopping von Andenken für die Angehörigen in China.

Zweimal besuchten die Gast-schüler auch den Unterricht an der Beruflichen Schule, der dann ausnahmsweise in allen besuchten Fächern auf Englisch durchgeführt wurde. Auch die chinesischen Lehrkräfte suchten sich

Unterrichte aus. Hinterher spielte in Gesprächen der Vergleich von Inhalten und Methodik, Selbstverständnis der Lehrkräfte und das Arbeiten mit den Schülern eine wichtige Rolle.

Oberstes Ziel war es: sich gegenseitig kennen zu lernen, dabei das Vertraute in Fremden zu finden, die Unterschiede respektieren zu können und sich dabei durchaus auch ins Herz zu schließen. Im Herbst werden die deutschen Schüler und Lehrer einen Gegenbesuch in China unternehmen.

Der „Klimathon“ läuft seit 4. März

TIMMENDORFER STRAND. Der „Klimathon“ läuft seit dem 4. März: Die 42-tägige Klimaschutzaktion soll verschiedene Methoden aufzeigen soll, um ihren CO₂-Fußabdruck über wöchentliche Challenges in Bereichen wie Wohnen, Mobilität und Ernährung zu reduzieren. Zusätzlich bietet der „Klimathon“ spannende Inhalte wie KlimaGood-News, Teamwettbewerbe und tolle Belohnungen für die gesamten Klimapunkte. Die Teilnahme ist für Bürger aus den Gemeinden natürlich kostenlos. Um mitzumachen, ganz einfach die „2zero“ App herunterladen und der Community – zum Beispiel Timmendorfer Strand – beitreten. Informationen sind auf der offiziellen Klimathon Website zu finden: 2zero.earth/tools/app.

Ratekau räumt erst am 21. April auf

RATEKAU. Putztag in Schleswig-Holstein – auch die Dorf-schaft Ratekau beteiligt sich an der Aktion. Allerdings wird erst Sonntag, 21. April, der Müll gesammelt. Treffpunkt ist um 11 Uhr der Marktplatz in Ratekau.

Frühlingserwachen in Sereetz

SEREETZ. Sonnabend, 9. März, geht es dem Winterdeck an den Kragen: Zum Frühlingsanfang soll die Ortschaft Sereetz herausgeputzt und die Osterdekoration angebracht werden. Der Dorf-vorstand ruft daher zur Dorf- und Waldreinigung auf. Alle Helfer treffen sich um 10 Uhr auf dem Parkplatz am Sportplatz. Handschuhe und Müllsäcke werden gestellt, Arbeitsgerät sollte mitgebracht werden.

Krötenretter werden gesucht

TIMMENDORFER STRAND. Seit Anfang März ist der Amphibienzaun entlang der Wohlstraße in Timmendorfer Strand aufgebaut. Bis Ende Mai werden Mitarbeiter und eine Bundesfreiwilligendienstlerin zweimal täglich den 300 Meter langen Zaun kontrollieren, um Kröten und Frösche in die Gewässer des Kur-parks zu bringen.

📌 **Wer sich ehrenamtlich an den Kontrollen des Krötenzaunes beteiligen möchte, meldet sich bei Jannes Körner unter Tel.: 04503 /807-221.**

Schnupperkurs Judo in Pönitz

SCHARBEUTZ. Im Rahmen von „Sport gegen Gewalt“ der Gemeinde Scharbeutz bietet Trainer Matthias Haß vom Ahrensböcker Judoclub ehrenamtlich noch an drei Donnerstagen (14., 21. und 28. März) jeweils von 17.30 bis 19 Uhr Judo für alle Interessierten in der Sporthalle Pönitz im Wiesenweg 99 in 23684 Pönitz zum Kennenlernen an. Es sind keine Vorkenntnisse notwendig. Einfach vorbeikommen, mitmachen und Spaß haben.

📌 **Info: www.judo-ahrensboek.de**

Versammlung des Bosauer SV

HUTZFELD. Der Bosauer SV lädt zur seiner Jahreshauptversammlung am 27. März ein. Die Veranstaltung beginnt um 19.30 Uhr in Hutzfeld in der Gaststätte Schmidt. Neben Berichten stehen die Wahlen der 1. Vorsitzenden sowie des Schriftführers, eines Beisitzers und eines Kassenprüfers auf dem Programm.



**JETZT
ANMELDEN!**

**Bis zu 4 Wochen
kostenlos und unver-
bindlich testen.**

Nahezu unsichtbar!

Philips Im-Ohr Hörsysteme – maßgefertigt zum Hörerfolg.

Testen Sie jetzt kostenlos und unverbindlich die kleinen bis nahezu unsichtbaren Im-Ohr Hörsysteme von Philips in bis zu **7 verschiedenen Preis- und Leistungsstufen**, ganz entspannt in Ihrem Alltag. Bei unseren Testwochen werden Sie schnell merken, wie viel mehr Lebensqualität Ihnen ein so kleines Hörsystem bieten kann.

Überzeugen Sie sich selbst:

- ✓ Wird im Gehörgang getragen und ist somit äußerst diskret und kaum sichtbar
- ✓ Windgeräuschunterdrückung durch die Platzierung und Nähe zum Trommelfell
- ✓ Perfekter Sitz im Ohr durch einen individuell maßgefertigten Abdruck
- ✓ Verbesserte Lokalisierungserkennung und eine natürliche Klangqualität



DIE SCHMELZER GARANTIE*

- ★ 4 Jahre Garantie
- ★ 2 Jahre Garantie auf IdO's
- ★ 3 Jahre 50 % Verlustschutz
- ★ Bestpreis-Garantie

**Rufen Sie jetzt an und vereinbaren Sie einen Termin.
Bei Kaufabschluss erhalten Sie kostenlos Batterien für 3 Jahre**.**

+++ Schmelzer Hörsysteme ist autorisierter Vertriebspartner von Philips +++ Schmelzer Hörsysteme ist autorisierter Vertriebspartner von Philips +++

PHILIPS

Besser hören, wenn es darauf ankommt!



ITC – das Wandelbare



CIC – das Diskrete



IIC – das Extrakleine

hearingsolutions.philips.de

Lübeck

Holstenstraße 9
23552 Lübeck
T 0451 – 613 058 23

Stockelsdorf

Ahrensböcker Straße 34-36
23617 Stockelsdorf
T 0451 – 880 515 95

Travemünde

Vorderreihe 8-9
23570 Travemünde
T 04502 – 88 69 900

Schlutup

Mecklenburger Straße 67
23568 Lübeck
T 0451 – 450 563 20

Bad Schwartau

Markttwiete 6
23611 Bad Schwartau
T 0451 – 709 852 50

* Beim Kauf eines Hörgerätes erhalten Sie die Schmelzer Garantie. Diese beinhaltet vier Jahre Garantie, auf Optimus Hearing Hörsysteme 5 Jahre Garantie. (Davon ausgeschlossen sind Hörer, Otoplastiken und Ladestationen) Auf Im-Ohr Hörsysteme 2 Jahre Garantie, sowie drei Jahre 50% Verlustschutz für alle Hörsysteme. Das heißt, dass Sie bei Verlust eines Hörgerätes in den ersten drei Jahren nach Kaufabschluss nur 50% Ihres privaten Eigenanteils bezahlen.

** Anmeldefrist ist bis zum 31. März 2024 und das Angebot dann gültig bis zum 30.06.2024. Bei Kaufabschluß eines Im-Ohr Hörgerätes von Philips, erhalten Sie für 3 Jahre kostenlos Batterien. Das bedeutet max. 30 St. / Jahr und Hörgerät.

Schmelzer Hörsysteme in Lübeck GmbH, Schmelzer Hörsysteme in Travemünde GmbH / Schlutup, Schmelzer Hörsysteme in Stockelsdorf GmbH und Schmelzer Hörsysteme Ostholstein (Bad Schwartau) werben gemeinschaftlich.



schmelzer-hoersysteme.de

Ringvorlesung zum „Zauberberg“

LÜBECK. Die Ringvorlesung „Magic Mountain – Visiten der Gegenwart“ findet im vierwöchentlichen Rhythmus im Zentrum für Kulturwissenschaftliche Forschung Lübeck, Königstraße 42, statt. Die Abende beginnen jeweils um 18.30 Uhr. Beim kommenden Termin am 20. März spricht Prof. Dr. Christiane Tewinkel von der Musikhochschule Lübeck zum Thema „Klingende Zeit. Thomas Manns Zauberberg und die Musik“, denn komponierte Musik und ihre Bedeutung für die Figuren spielt im Roman eine besondere Rolle. Die Musik ist untrennbar mit dem Erzählen in der Zeit und über die Zeit im Zauberberg verbunden. Der Vortrag spürt mit musikalischen Beiträgen von Studierenden der Musikhochschule der Klangwelt derer „hier oben“ nach. Der Eintritt ist frei.

Grundkurs: So hilft man Nachbarn

LÜBECK. Wer als Pflegebedürftiger zu Hause lebt, hat gegenüber seiner Pflegekasse einen Anspruch auf einen Entlastungsbetrag von monatlich bis zu 125 Euro. Dieser Betrag kann unter anderem eingesetzt werden, zur Aufwandsentschädigung für eine ehrenamtliche Unterstützung durch Nachbarn. Für die Anerkennung zum ehrenamtlichen Nachbarschaftshelfer verlangt das Land Schleswig-Holstein eine Qualifikation. Die Angehörigenschule bietet dafür den kostenlosen Grundkurs Nachbarschaftshilfe am Montag, 11. März, von 10 bis 16 Uhr im Café Konvent, St.-Annen-Straße 1, an. Anmeldung unter www.angehoerigenschule.de.

Golfen und shoppen am 10. März in Timmendorfer Strand

Besonderer Sonntagnachmittag: Anlässlich des Golf-Openings öffnen auch die Geschäfte.

TIMMENDORFER STRAND.

Golfen und Shoppen – eine der besten Kombinationen, um am 10. März einen besonderen Sonntagnachmittag am Timmendorfer Strand zu verbringen. Die Timmendorfer Strand Nienendorf Tourismus GmbH (TSNT GmbH) lädt zusammen mit dem Golfresort Strandgrün Timmendorfer Strand und dem Maritim Golfpark Ostsee zu dem alljährlichen Golf-Turnier ein. Ganz unter dem Motto „Golf für jedermann“ können sich die Teilnehmer von 12 bis 17 Uhr auf neun originelle Stationen im gesamten Ort freuen und dabei ihre Leidenschaft für den Sport entdecken. Zusätzlich öffnen die Geschäfte von 12 bis 17 Uhr, damit der Tag am Meer in vollen Zügen genossen werden kann.

Ob beim kurzen Spiel in den runden Brunnen am Timmendorfer Platz oder beim langen Abschlag mit Fischfutterbällen auf die freie Ostsee – das Golf-Opening fordert den passionierten Minigolfer sowie den Golfprofi gleichermaßen heraus. Gestartet werden kann an jeder der neun Stationen – sowohl als Golfer als auch Nichtgolfer. Mit Ausgabe der Score-Card, in der die neun Stationen aufgelistet sind, kann der Golf-Parcours mit Erfolg absolviert werden. Auch der Golfverband Schleswig-Holstein be-



Auch am Strand wird beim Golf Opening gespielt – mit Fischfutterbällen.

Foto: TSNT

reichert die Veranstaltung in diesem Jahr wieder mit zwei unterhaltsamen Stationen aus seinem Golfmobil. Die übergroße Dartscheibe und die Chip-Station im Strandpark können nach Lust und Laune ausprobiert werden.

Eine Anmeldung ist im Vorfeld nicht notwendig, die Teilnahme ist kostenfrei. Die Siegerehrung findet um 17 Uhr auf dem Timmendorfer Platz statt. „Wir möchten mit dieser Veranstaltung das Interesse am Golfen we-

cken und freuen uns auf zahlreiche Teilnehmer“, so Joachim Nitz, Tourismusdirektor der TSNT GmbH. „Jedermann ist herzlich eingeladen, seinen ganz besonderen Golf-Moment in Timmendorfer Strand zu erleben.“

Die sechs besten Spieler der beiden Kategorien des Events dürfen sich auf hochwertige Preise von dem Golfresort Strandgrün Timmendorfer Strand und dem Maritim Golfpark Ostsee freuen.

Frühlingsreisen zu Knüllerpreisen

Mit modernen Fernreisebussen ab Lübeck, Bad Schwartau und Eutin

Buchungshotline: 0 45 21 - 77 93 70

Code: RB 10_6

REISEBÜRO GmbH
Behrens

Buchbar auch
im Internet:



SCAN ME

4-Tage Reise



Tulpenrausch und Prinsengracht

Keukenhof – der schönste Frühlingspark der Welt
Grachtenrundfahrt in Amsterdam • Hotel mit Halbpension

Leistungen: • Fahrt im modernen Fernreisebus • 3x Übern. im komfortablen Hotel in Hilversum • alle Zimmer m. Bad o. DU/WC, Tel., TV • 3x Frühstücksbuffet • 3x Abendessen als 3-Gang-Menü oder Buffet • Eintrittskarte Keukenhof Lisse (Tageskarte) • Stadtführung Amsterdam • Grachtenfahrt Amsterdam • Besuch einer Diamantschleiferei in Amsterdam • Besuch einer Käseerei • City-Tax

Reisetermin:

• 04.04. – 07.04.2024
• 11.04. – 14.04.2024

pro Person im DZ
549,90
nur €

6-Tage Reise



Genuss-Region Schwarzwald

Hotel mit Halbpension • Ausflüge inklusive

Leistungen: • Fahrt im modernen Fernreisebus • 5 x Übern. im Mittelklassehotel „Roter Bühl“ im Schwarzwald • 5 x Frühstücksbuffet • 5 x 3-Gang-Abendmenü • gr. Schwarzwaldrundfahrt m. Reiseleiter • gr. Elsassrundfahrt m. Reiseleiter • Ausflug zum Bodensee m. Reiseleiter • Ausflug Basel u. Freiburg m. Reiseleiter • Weinprobe • fröhlicher Musikabend im Hotel

Reisetermin:

• 15.04. – 20.04.2024

pro Person im DZ
529,90
nur €

4-Tage Reise



Trauminsel Rügen

Top-Hotel in Bergen m. Halbpension und 2 Inselrundfahrten

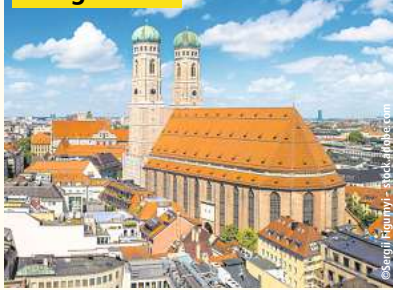
Leistungen: • Fahrt im modernen Fernreisebus • 3 x Übern. im Parkhotel Rügen in Bergen • alle Zimmer m. Bad o. DU/WC, TV • 3 x Frühstücksbuffet • 3 x Abendessen als 3-Gang-Menü oder Buffet • Panoramarundfahrt „Höhepunkte des Nordens“ m. Reiseleitung • Panoramafahrt zu den Ostseebädern der Insel m. Aufenthalt in Binz • Aufenthalt in Stralsund auf der Hinfahrt • freie Nutzung des Fitnessraums, Sauna u. Dampfbad

Reisetermin:

• 07.04. – 10.04.2024

pro Person im DZ
399,90
nur €
EZ-Zuschlag: € 69,-

5-Tage Reise



„Weiß-blaue“-Schmankerl-Reise nach Bayern

München • Berchtesgadener Land • Königssee • Chiemsee

Leistungen: • Fahrt im modernen Fernreisebus • 4 x Übern. im guten Mittelklasse-Hotel nebst Gästehaus • 4 x Frühstücksbuffet • 3 x bayerische 3-Gang-Menüs • 1 x großer Abschiedsabend mit 4-Gang-Spezialitätenmenü • Tagesfahrt nach München • Ausflug Berchtesgadener Land • Panoramaausflug an den Chiemsee

Reisetermin:

• 29.04. – 03.05.2024

pro Person im DZ
519,90
nur €

4-Tage Reise



Frühjahrsknüller: Fahrt ins Blaue

Überraschung und besondere Höhepunkte

Leistungen: • Fahrt im modernen Fernreisebus • 3 x Übern. im komfortablen Hotel m. Nebenhaus • 3 x Frühstücksbuffet • 2 x 3-Gang-Abendmenü • 1 x deftiges Schlachttbuffet m. Spezialitäten • Fahrt m. einer Bimmelbahn • Besuch einer Keksfabrik m. Kaffee u. Kuchen • Besichtigung u. Führung in einer Traditionsbrauerei

Reisetermin:

• 14.04. – 17.04.2024

pro Person im DZ
379,90
nur €
EZ-Zuschlag: € 39,-

4-Tage Reise



Dresden „de Luxe“ mit Dorint-Hotel

City-Schnäppchen

Leistungen: • Fahrt im modernen Fernreisebus • 3 x Übern. im First-Class-Hotel „Dorint Dresden“ • 3 x Frühstücksbuffet • alle Zimmer m. Bad o. DU/WC, TV, Tel. • 1 x rustik. Abendessen im Dresdner Bierlokal • gr. Stadtrundfahrt in Dresden m. Reiseleitung • Ausflug Elbsandsteingebirge • Panoramaausflug zum Jagdschloss Moritzburg m. Schlossgarten (Eintritt vor Ort zahlbar) und sächs. Weinstraße nach Meißen • City-Tax Dresden

Reisetermin:

• 11.04. – 14.04.2024 € 379,90
• 02.05. – 05.05.2024 € 389,90

pro Person im DZ
379,90
ab €
EZ-Zuschlag: € 159,-

Reiseveranstalter: Reisebüro Behrens GmbH • Riemannstraße 26 • 23701 Eutin | Telefon: 04521-779370 • E-Mail: info@behrens-reisen.de

Mindestteilnehmerzahl 30 Personen. Für Mobilitätseingeschränkte Personen nicht geeignet. Bei Auslandsreisen Personalausweis erforderlich. Falls nicht ausdrücklich erwähnt, sind evtl. Touristustaxen und Eintrittsgelder nicht im Reisepreis enthalten.



Timmendorfer Strand
Niendorf

10.3. | 12-17 Uhr
**Verkaufsoffener
Sonntag**

www.timmendorfer-strand.de

OPEN AIR & KOSTENFREI

GOLF OPENING

10. März 2024

12 – 17 Uhr | Timmendorfer Platz,
Strandpark, Strand (Höhe Trinkkurhalle)

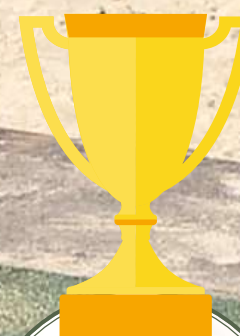
9 Golf-Stationen für Golfer und Nichtgolfer

z.B. Hit the Brunnen, Longest Put, Longest Drive,
Dartscheibe, Chip Station

Preise für Golfer und Nicht-Golfer

z.B. Infinity-Gutscheine, Greenfree-Gutscheine,
Schnuppergolfgutscheine, Gutscheine Weinmanufaktur

Präsentation und Zusammenarbeit der
Timmendorfer Strand Niendorf Tourismus GmbH mit dem
Golfresort Strandgrün Timmendorfer Strand und dem
Golfpark Maritim



**SIEGER-
EHRUNG
17 Uhr**




Be- glaubig- ungs- büro		gefühl- los	Aufrührer (Mz.)		poetisch: Quelle		textile Maschen- ware	Auspuff- ausstoß		Heil- pflanzen		Bestand- teil von Flüsse- namen	Gattin des Gottes Zeus		US- Schau- spieler	Vortrag, An- sprache		über- glück- lich		Stadt an der Bode	Schlitten der Berg- wacht	ägyptischer Gott	franzö- sische Land- schaft		japani- sches Längen- maß
								Informa- tions- heft										Blend- werk							
ein Wärme- spender			US- Soul- Musiker † (James)					Initialen Elstners		Haar- tracht								Frauen- kose- name		Insel bei Neapel					
					Lager- arbeiter	nicht ganz					süd- deutsch: Haus- fiur				Mundart							zentral- afrika- nischer Staat		Vorläufer der EU	
Fahr- zeug ab- stellen			musika- lisch: singen	katholi- scher Geist- licher							investie- ren									kirch- licher Lob- gesang		franzö- sisch: Straße			
engl. Archäo- loge (Arabien)		eine Woll- sorte																							
							WC, Wasch- raum														Wagen- teil				abschät- zig: Mann
					Heilige von Augs- burg	engli- sche Schau- spielerin																			
Fels- brocken	Pop-mu- sik aus Jamaika	be- stellen		Fremd- wortteil: Luft																					
korro- sions- bestän- dig																									
				Szenen- folge (Bühne)	Initialen der engl. Autorin Lessing																				
römi- scher Kaiser † 68			Schnei- degerät mit Zähnen																						
über- triebene Sparsam- keit					franzö- sisch, englisch: Kunst																				
					Vorname der Nielsen †																				
ein-faches Gefährt			asiati- sche Kampf- sportart	latei- nisch: sei gegrüßt																					
schwed. Volk- stamm d. Frühzeit	Teil der Telefon- nummer	Zahl- schalter																							
italie- nischer Mode- schöpfer	ein stimm- hafter Laut		nicht gern, zaghaft																						
					demo- skop. Institut (Abk.)					hoher Fabrik- schorn- stein	Schoko- laden- handels- form														
Witte- rung										rote Filz- kappe	außerge- wöhnlich														
				Initialen des Sängers Haley	Wasser- fahrzeug							altjapa- nisches Brett- spiel	Ge- mahlin, Gattin								italie- nische Tonsilbe	ein Umlaut		ägypti- scher Sonnen- gott	
wilde Acker- pflanze		Buch der Christen						Firmen- zeichen																	
leichtes Narkose- mittel							ver- führen								Güterab- schrei- bung (Abk.)	Bleich- mittel									

Neu in Ahrensbök!

Terrassendächer - Kaltwintergärten - Photovoltaik


Schauen Sie sich um, informieren Sie sich, kommen Sie mit uns ins Gespräch! Wir zeigen Ihnen unsere neuen Produkte, unseren Würfel-Wintergarten oder Carports mit Solardach, sowie Innovationen im Photovoltaikbereich.



Ins ehemalige Verwaltungsgebäude der Gummiwerke ist wieder Leben eingezogen.

Besuchen Sie unsere Ausstellung

am Samstag, den 9.3.2024 von 10.00 bis 14.00 Uhr und Sonntag, den 10.3.2024 von 10.00 bis 14.00 Uhr

Nelson Park Terrassendächer

23623 Ahrensbök, Lübecker Straße 17

0 45 25 / 5 01 81 15 - www.nelsonpark-td.de

Edel- metall- gewicht		Konferenz																							
Geheim- schrift- schlüssel																									
zweit- rangig		Dupli- kate																							
franzö- sisch: Name																									
Tier für span. Kampfs- piele	großer Hühner- vogel																								
franzö- sisch: Name																									
Tier für span. Kampfs- piele	großer Hühner- vogel																								
Waren- gestell																									
ungari- scher Würden- träger																									

Widder
21.03. - 20.04.

Freiheit macht frei und Venus macht glücklich – und wie. Sie fühlen wohl in Ihrem feurigen Element. Powern Sie lustig drauf los. Im Job wie auch privat setzen Sie sich durch.

Löwe
23.07. - 23.08.

Wenn Begeisterung zu einem blinden Eifer wird, wird es brenzlich. Trennung möglich, wenn die Lebenspläne nicht mehr passen. Reden Sie offen über Gefühle, Wünsche und Sehnsüchte!

Steinbock
22.12. - 20.01.

Tage der Liebe: Keine Nörgelei, kein Misstrauen. Sie finden Ihre Liebe, weil Sie Ihre Handbremse gelöst haben und Vertrauen schenken. Geld: Das Bankkonto ist gut gedeckt.

Wassermann
21.01. - 19.02.

Sie sind in der Liebe und im Job ein Fels in der Brandung. Beharrlichkeit, Geduld und Disziplin zahlen sich aus, auch weil es Merkur und Uranus gut mit Ihnen meinen.

Stier
21.04. - 20.05.

Brisante Mars-Spannung. Druck von Dritten! Sie irritieren andere mit ungewöhnlichen Entscheidungen. Tipp: Kompromisse schließen, egoistische Interessen zurückstellen.

Jungfrau
24.08. - 23.09.

Sie sind zärtlich, feinfühlig, sanft, aber auch wild und begierig: Ihre pure Weiblichkeit, geheimnisvolle Sinnlichkeit und rauschende Erotik sind eine explosive Mischung.

Schütze
23.11. - 21.12.

Gelöste Zügel: Nutzen Sie im Job jede Gelegenheit, Ihre Vorurteile ins rechte Licht zu rücken. Sie schaffen das. In der Liebe macht viele der Sinn nach Humor unwiderstehlich.

Fische
20.02. - 20.03.

Eine turbulente Woche: Glücksmomente mit Merkur, Venus und Jupiter. Erfolg im Job durch gute Ideen und zielgerichtetes Handeln. Sinnlich und erotisch. Großes Liebes-Verlangen.

Zwillinge
21.05. - 22.06.

Der Mond in Ihrem Zeichen weckt ihren wachen Geist. Sie sind offen für neue Erfahrungen, Eindrücke und anregende Gespräche. Sie kommunizieren klar, auch in der Liebe.

Waage
24.09. - 23.10.

Schmuselaune! Erotik frisst die Beziehung auf. Mars schenkt Ihnen Tage voller Zärtlichkeit. Und: Gönnen Sie sich mehr Schlaf. Schöner Nebeneffekt: Strahlende Augen.

Krebs
22.06. - 22.07.

Ihr Leben befindet sich diese Woche am Himmel in den besten Händen. Sie müssen nur noch auswählen, welcher Weg Ihnen der Beste ist. Es gibt also nichts zu meckern.

Skorpion
24.10. - 22.11.

Ungewohnt. Der Partner wirkt nervös. Lassen Sie sich von seiner Unruhe nicht anstecken. Gesundheitlich fühlen Sie sich wohl. Widmen Sie sich doch mal wieder einem Hobby!

Lösungen der Vorwoche

9	7	5	8	6	2	3	1	4
3	1	4	7	5	9	2	6	8
6	8	2	3	1	4	9	5	7
4	5	9	6	2	8	1	7	3
1	6	7	9	4	3	8	2	5
8	2	3	5	7	1	4	9	6
2	4	6	1	8	7	5	3	9
7	3	8	2	9	5	6	4	1
5	9	1	4	3	6	7	8	2

„Grass Tanzbar“: Einladung zur Vernissage

Die neue Ausstellung des Grass-Hauses wird in der Kulturwerft Gollan eröffnet.

LÜBECK. Am Mittwoch, 27. März, wird die neue Sonderausstellung des Günter Grass-Hauses „Grass Tanzbar“ eröffnet. Diese widmet sich der Leidenschaft von Günter Grass für den Tanz. Neben zahlreichen Bildern, Plastiken und Manuskripten wird eine Drehbühne mit einer Bar in der Ausstellung zu finden sein. Zur Ausstellungseröffnung um 19.30 Uhr in der Kulturwerft Gollan werden das Künstlerkollektiv Spielkinder rund um Charly Hübner und seine Frau Lina Beckmann, die Artistin Ea Peracivini sowie Kult-DJ Dr. Motte erwartet.

Nach der Begrüßung durch Lübeck's Kultursenatorin Monika Frank spricht der Leiter des Günter-Grass-Hauses, Dr. Jörg-Philipp Thomsa, mit den Kuratorinnen Julia Wittmer und Katrin Wellnitz sowie dem Ausstellungsgestalter Matthias Kaminsky über die

Schau. Dazu lesen, singen oder spielen der Schauspieler Charly Hübner zusammen mit seiner Frau Lina Beckmann und ihren Geschwistern Maja und Till Beckmann sowie dessen Frau Jennifer Ewert, allesamt Mitglieder des Künstlerkollektivs Spielkinder, Texte unterschiedlicher Autoren zum Thema Tanz. Ea Paravicini lässt dazu Worte tanzen.

Schließlich können die Gäste selbst tanzen: In Anlehnung an das Kapitel „1995“, in dem Gürtler Grass in seinem Buch „Mein Jahrhundert“ über die Loveparade schrieb, legt kein Geringerer als die Loveparade-Gründer Dr. Motte in Halle 5 auf. Heute wie damals steht er für Liebe, Einigkeit und Toleranz und kümmert sich wie kein anderer um den Erhalt und die Weiterentwicklung der elektronischen Musikkultur. Der Berliner DJ, Produzent und

Remixer spielt ab 21.30 Uhr nach Abschluss der Vernissage ein zweistündiges Set.

Die Teilnahme an der Eröffnung beträgt 18 Euro, ermäßigt 15 Euro. Die Tickets gelten für die Vernissage und den Auftritt von Dr. Motte im Anschluss sowie den Ausstellungsbesuch gleichermaßen. Karten sind unter <https://grass-haus.de/> sowie an der Abendkasse in der Kulturwerft Gollan erhältlich. Wer nur zu Dr. Motte auf den Dancefloor möchte, ist für 15 Euro dabei. Die Tickets hierfür sind im Vorverkauf ausschließlich bei der Kulturwerft Gollan unter <https://kulturwerft-gollan.de> oder an der Abendkasse erhältlich. Im Ticketpreis ist der Besuch der Ausstellung inbegriffen.

 Weitere Info unter <https://grass-haus.de/>

Frühjahrs Müdigkeit ade

TRAVEMÜNDE. Wenn die Tage heller werden, verändert sich unser Hormonsystem. Viele fühlen sich erschöpft, müde und unausgeschlafen. Welche Heilpflanzen den Alltag gerade jetzt erleichtern und welche besonders hilfreich sind, erklärt Naturheilpraktikerin Cornelia Rogge an der frischen Luft anhand von vorgestellten Kräutern, die jetzt beginnen in der Natur und im

Garten zu sprießen. Führungen finden je um 14.30 Uhr am Freitag, 15. März, Mittwoch, 20. März, Freitag, 22. März, sowie Sonnabend, 6. April, um 10.30 Uhr statt. Treffpunkt ist am Gneversdorfer Kamp 23 a in Travemünde. Anmeldung unter 04502/ 30 92 93 oder www.naturheilpraktikerin.eu. Die Kosten betragen 19 Euro inklusive umfangreichem Skript.

Westfalia Big Band spielt im Maritim

TRAVEMÜNDE. Die Westfalia Big Band präsentiert am Sonnabend, 16. März, ab 16 Uhr im Maritim Strandhotel Teil II der Konzertsow „That's Life!“. Tickets kosten 23 Euro im Vorverkauf zuzüglich Gebühren und 28 Euro an der Tageskasse. Karten gibt es unter anderem in der LN-Ticketwelt. Weitere Info unter www.westfalia-big-band.de.

THE SCOTTISH MUSIC PARADE
– das Original – direkt aus Edinburgh
mit BEST OF-Programm in Lübeck

Montag 09.12.2024** 20 Uhr ** MuK

Echten keltischen Zauber und schottische Lebensfreude – das können die Zuschauer erleben, wenn die „THE SCOTTISH MUSIC PARADE“ – das Original aus Edinburgh, am Montag, den 09. Dezember 2024 nach Lübeck in die MuK zurückkehrt. Dudelsackspieler, Trommler, Musiker, Sänger und Tänzer, allesamt direkt aus Schottland eingeflogen, nehmen das Publikum einen Abend lang mit auf eine ebenso mitreißende, spannende und abwechslungsreiche musikalische Reise. Mit im Gepäck ist diesmal ein Best Of-Programm mit den bekanntesten und erfolgreichsten Titeln und Arrangements der letzten 10 Jahre.

Vor einer Schlosskulisse mit Türmen und Zinnen - die Nachahmung eines schottischen Castles - präsentieren die Künstler immer neue Facetten der schottischen Kultur. Brauste eben noch der eindrucksvolle Klang der Bagpipes und Drums durch die Ränge und erfasste die Menschen auf den Tribünen, sorgen im nächsten Moment gefühlvolle Balladen voll Sehnsucht und Weite für berauschende Stille.

berauschende Stimmung.

Die mitwirkenden Künstler gehören zum Besten, was Schottland zu bieten hat. Die meisten der Teilnehmer sind beim weltberühmten Edinburgh Tattoo regelmäßig mit von der Partie. Zu den Dudelsackspielern und Trommlern zählen viele Gewinner internationaler Wettbewerbe und Weltmeister auf ihren Instrumenten.



Selbst die Kombination zwischen traditionellem Dudelsack-Spiel und moderner Rockmusik von Paul McCartney bis Coldplay gelingt. Denn wenn die Gitarristen mit ihren E-Gitarren „voll aufdrehen“ und das gesamte Ensemble mit seinen traditionellen Instrumenten z.B. zu Paul McCartneys „Mull of Kintyre“, Dire Straits' „Going Home“, Rod Stewarts „Sailing“, oder Simple Minds' „Belfast Child“ nach und nach mit einstimmt, ist das Gänsehaut-Feeling garantiert.

Schlussendlich bringt das Regiment der Trommler mit seinem „Drumfeuerwerk“ die Halle dann ganz zum Kochen. Esprit und ausgelassene Feststimmung versprühen die fröhlichen und energiegeladenen Tänze Schottlands. In immer neuen Formationen, prachtvollen Trachten und Kostümen betreten die Künstler die Szene und beflügeln sich gegenseitig

mit ihrer ungeheuren Freude
an der Musik und am Tanz.

Wenn dann im Nebeldunst nach einer Original-Kanonensalve eine der inoffiziellen Nationalhymnen Schottlands wie „Flower Of Scotland“ oder „Highland Cathedral“ erklingt und die Dudelsackspieler und Trommler in ihren Uniformen hautnah am Publikum vorbei durch die Gänge ziehen, weht echte Highland-Luft durch die Ränge!

**Nur bis zum 8. April gilt
ein Frühbucherrabatt von
10% für Leser auf die
Ticketpreise**

**Karten an allen
Geschäftsstellen der
LN Tel: 0451/144 13 94,
bei Tipps & Tickets Tel.
0451-7904-400, an allen
bekannten VVK-Stellen
und online unter [www.
bestgermantickets.de](http://www.bestgermantickets.de)**

KNUTZEN HOME

Die mit dem **grünen** Haus! **16 x in Schleswig-Holstein**

IMMER IN IHRER NÄHE UND ONLINE UNTER: WWW.KNUTZEN-HOME.DE

UNSER SERVICE FÜR SIE: EIGENE BODENLEGER, DEKORATEURE UND NÄHERINNEN, LIEFERSERVICE

NEUHEIT
TEPPICHPLANKEN

NEUHEIT

TEPPICHPLANKE »Cara Modul«

Teppichverlegen wird jetzt zu einer ganz neuen Erfahrung!

Mit den selbstklebenden Teppichfliesen im handlichen Format geht das Verlegen leicht und schnell von der Hand. Falsch geklebt? Kein Problem. Die Teppichfliesen lassen sich mühelos austauschen.

In vielen verschiedenen Mustern, Farben und Oberflächen-Strukturen verfügbar. Die Teppichfliesen sind nachhaltig. Auf umweltschädliche Schwerbeschichtungen wie Bitumen, PVC und EVA verzichten wir, und wie all unsere Produkte zielt auch unsere Teppichfliese das Blauer Engel Signet. Zum Verlegen genügt ein ebener und staubfreier Untergrund.

Format Planke: 100 cm x 25 cm. Material: 100% Polyamid mit Velour-Oberfläche. In vielen verschiedenen Dekoren.

HALLO,
ICH BIN
PLANKY!

- Innovativ
- Individuell
- Nachhaltig
- Selbsthaftend
- Kombinierbar
- Austauschbar
- Farbenfroh

QR-Code scannen.
Dort erfahren
Sie alles über die
innovativen
Teppichfliesen.

**INFLOOR
GIRLOON®**

carpet made in germany

UVP **64⁹⁰**

Teppichplanke
»Cara Modul«

44⁹⁹
pro m²

KNUTZEN HOME **Lübeck**
Osterweide 14 · Tel. 0451 / 50 49 060
luebeck@knutzen-home.de

KNUTZEN HOME **Eutin**
Industriestr. 12a · Tel. 04521 / 79 56 00
eutin@knutzen-home.de

KNUTZEN HOME **Oldenburg in Holstein**
Am Voßberg 8 · Tel. 04361 / 50 63 90
oldenburg@knutzen-home.de

GESUNDHEITS-TIPP

Neuropathie - schmerzende Nerven

Millionen Menschen in Deutschland leiden an Neuropathie, einer Nervenerkrankung, die verschiedene Bereiche und Funktionen des Körpers beeinträchtigt. Es handelt sich um eine Erkrankung, die viele verschiedene Ursachen haben kann. Unkontrollierte Neuropathie kann die Fähigkeit Betroffener beeinträchtigen, ein aktives, ausgeglichenes Leben zu führen. Viele Behandlungen können jedoch Nervenschäden vollständig rückgängig machen oder helfen die Symptome zu kontrollieren.

Von Neuropathie spricht man, wenn eine Nervenschädigung zu Schmerzen, Schwäche, Taubheit oder Kribbeln in einem oder mehreren Körperteilen führt. Die Nervenschädigung kann durch Krankheit, Infektion, Verletzungen, Medikamente, langfristigen Alkoholmissbrauch oder einen anderen Grund verursacht werden. Manchmal wird auch keine Ursache gefunden.

Autonome Neuropathie tritt auf, wenn die Nerven geschädigt sind, welche die automatischen Funktionen des Körpers steuern. Dies schließt Funktionen wie Verdauung, Blutdruck und Blasenfunktion ein. Eine diabetische Neuropathie wird durch eine Störung des Blutzuckerhaushalts verursacht. Am häufigsten sind die Nerven der Hände und Füße betroffen. Sie kann auch die Nerven betreffen, welche die automatischen Funktionen des Körpers steuern. Gelegentlich sind auch die Nerven in den Hüften und Oberschenkeln betroffen. Eine periphere Neuropathie betrifft die Nerven in den äußeren Teilen des Körpers wie Füße, Beine, Hände und Arme. Die fokale oder

Mononeuropathie betrifft nur einen Nerv. Ein Beispiel ist das Karpaltunnelsyndrom. Die Polyneuropathie betrifft mehrere Nerven. Die meisten Menschen mit Neuropathie haben eine Polyneuropathie. Um das Thema Neuropathie besser zu verstehen, hilft ein genauer Blick auf den Aufbau des menschlichen Nervensystems.

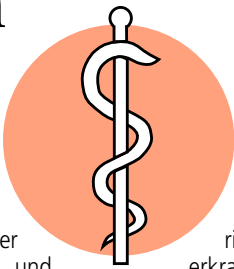
WIE DAS NERVENSYSTEM FUNKTIONIERT

Das Nervensystem ist in zwei Teile unterteilt, ist:
1. Das zentrale Nervensystem für das Gehirn und das Rückenmark.
2. Das periphere Nervensystem, das Nachrichten zwischen dem zentralen Nervensystem und dem Rest des Körpers überträgt.

Das periphere Nervensystem wiederum ist unterteilt in ein willkürliches - oder somatisches - Nervensystem, das alle Funktionen steuert, die wir bewusst wahrnehmen und kontrollieren können, wie zum Beispiel das Bewegen der Gliedmaßen. Das autonome Nervensystem reguliert dagegen Prozesse, die wir nicht bewusst steuern können, wie Herzschlag, Atmung und Verdauung. Eine Schädigung oder Störung sowohl der willkürlichen als auch der unwillkürlichen peripheren Nerven kann an einer Neuropathie beteiligt



Joerg Ortmann, Inhaber der Pinguin-Apotheken, gibt Gesundheitstipps.



sein. Es können sensorische und motorische Nerven betroffen sein.

Die Symptome der peripheren und der fokalen Neuropathie können Parästhesien oder Empfindungsstörungen und Schwäche umfassen. Oft sind die Empfindungsstörungen die ersten spürbaren Symptome. Die Symptome können kommen und gehen, doch ohne Behandlung werden sie im Laufe der Zeit weiter fortschreiten. Die autonome Neuropathie verursacht verschiedene Symptome, darunter Durchfall, Verstopfung, Harninkontinenz, Schwindel, Hitze- und Kälteempfindungen und vieles mehr. Bei einigen Neuropathien ist keine Besserung zu erwarten. Die diabetische Neuropathie und die alkoholische Neuropathie zum Beispiel können sich im Rahmen einer Behandlung stabilisieren. Eine Heilung der Schäden ist jedoch nicht zu erwarten. Die fokale Neuropathie kann sich mit der Behandlung verbessern und die Symptome oft vollständig beseitigen. Eine Vielzahl von Faktoren und Grunderkrankungen kann diesen Zustand verursachen. In seltenen Fällen ist eine periphere Neuropathie genetisch bedingt, die meisten Fälle sind jedoch erworben. Eine erworbene periphere Neuropathie ist oft idiopathisch. Ärzte wissen also oftmals nicht genau, warum sie auftritt.

Nervenschäden, die durch Diabetes verursacht werden, sind eine der häufigsten Formen der Neuropathie. Dies führt zu Taubheit, Schmerzen und Gefühlsverlust in den Extremitäten. Bestimmte Viren und Bakterien greifen das Nervengewebe direkt an. Andere chronische Krank-

heiten, die Nervenschäden verursachen können, sind unter anderem Autoimmunerkrankungen wie Lupus oder rheumatoide Arthritis, Nieren- oder Lebererkrankungen sowie Gefäß- und Blutkrankheiten.

Alkohol kann eine toxische Wirkung auf das Nervengewebe haben, so dass Menschen mit exzessivem Alkoholkonsum ein höheres Risiko für eine periphere Neuropathie haben. Die Exposition gegenüber giftigen Chemikalien wie Klebstoff, Lösungsmitteln oder Insektiziden, entweder durch Chemikalienmissbrauch oder am Arbeitsplatz, kann ebenfalls zu Nervenschäden führen. Darüber hinaus kann auch die Exposition gegenüber Schwermetallen wie Blei und Quecksilber zu dieser Erkrankung führen.

Auch bestimmte Medikamente können zu Nervenschäden führen. Dazu gehören: Antikonvulsiva, die zur Behandlung von Krampfanfällen eingenommen werden, Medikamente zur Bekämpfung bakterieller Infektionen, einige Blutdruckmedikamente oder Medikamente zur Behandlung von Krebs.

Wenn bei Ihnen eine Neuropathie diagnostiziert wurde, ist es wichtig, dass Sie die richtige Behandlung für Ihren Zustand erhalten. Es kann Wochen oder Monate dauern, bis Sie die Auswirkungen der Behandlung bemerken, doch lassen Sie sich nicht entmutigen! Einige Neuropathien können sich vollständig zurückbilden oder lassen sich oft so behandeln, dass ein Fortschreiten verhindert wird.

Gesunde Grüße aus den Pinguin-Apotheken

Erste Haselpollen in der Luft

Viele Menschen reagieren bereits jetzt schon allergisch auf die Frühblüher.

Die Pollensaison beginnt immer früher. So sind bereits jetzt erste Haselpollen in der Luft, die allergische Atemwegserkrankungen auslösen können. „Für Allergikerinnen und Allergiker brechen nun wieder harte Zeiten an. Hasel, Erle, Pappel, Weide und Ulme werden schon jetzt an windigen Tagen in teils großen Mengen durch die Luft getragen und machen vielen Betroffenen zu schaffen“, sagt AOK-Serviceregionsleiter Reinhard Wunsch. Sie leiden unter Niesattacken, Schnupfen, tränenden und roten Augen bis hin zu Atemaussetzern. Aber nicht nur das: Der Klimawandel mit steigenden Temperaturen verursacht hierzulande eine immer früher eintretende Pflanzenentwicklung und sorgt somit auch für einen immer früher eintretenden Start der Pollensaison.

Fachleute des Deutschen Polleninformationsdienstes (PID) warnen, dass sich der Klimawandel auch auf den Start des Pollenfluges auswirke. Dieser beginnt jedes Jahr früher und hat bereits jetzt begonnen. So zeigen Experten des Robert-Koch-Instituts (RKI) am Beispiel von Hasel auf, dass sich der Beginn der Blüte seit 1951 um etwa einen Monat verfrüht hat. Es ist davon auszugehen, dass durch den fortschreitenden Klimawandel eine weitere Verfrühung der Pollensaison bei gleichzeitigem Anstieg der Allergiker-Zahlen zu erwarten ist. „Eine Pollenallergie sollte rechtzei-

tig behandelt werden. Andernfalls kann es zu einem sogenannten ‚Etagenwechsel‘ kommen, bei dem sich ein Asthma entwickelt oder weitere Allergien hinzukommen“, rät Wunsch. Es gibt verschiedene Allergietests. Der am häufigsten verwendete ist der Prick-Test. Dabei kann die Fachärztin oder der Facharzt (Allergologie) mehrere Allergenextrakte auf beziehungsweise in die Haut bringen. Tritt eine Reaktion auf, ist das der Hinweis auf eine Allergie. Die Therapie gliedert sich in Allergenkarrenz, medikamentöse Therapie und spezifische Immuntherapie.

Nach Informationen des Deutschen Allergie- und Asthmabundes (DAAAB) kann das Tragen von Mund-Nasenschutzmasken während der Pollenzeit einen guten zusätzlichen Schutz bieten, um den Pollenkontakt zu minimieren. Die DAAAB habe dazu viele positive Rückmeldungen von Betroffenen erhalten. Kopftücher oder Schirmkappen zum Schutz der Haare und dicht abschließende Sonnenbrillen bieten einen weiteren zusätzlichen Schutz. Für einen beschwerdefreien Schlaf sollten abends die Haare gewaschen werden.

➔ Weitere Infos gibt es unter www.aok.de/nw. Die aktuellen Pollenflugdaten können auch unter www.dwd.de/pollenflug oder unter www.wetteronline.de abgerufen werden.

ANZEIGE

Wenn die Blase schwächelt

Ob leichte Inkontinenz oder häufiger Harndrang – es gibt Unterstützung für die sensible Blase!

Eine sensible Blase kann jeden treffen. Besonders oft tritt sie jedoch bei Frauen ab dem 40. Lebensjahr auf. Häufig kommt es dann zu sogenannten „Inkontinenz-Episoden“. Das bedeutet, dass es schon bei kleinen körperlichen Anstrengungen schwerfällt, den Harn zu halten. Die Folge: Man fühlt sich in der Öffentlichkeit unwohl oder hat Hemmungen, sich dem eigenen Partner zu nähern.

Warum schwächelt die Blase?

Die Ursache für das Problem findet sich meist im Bereich der Blasen- und Beckenbodenmuskulatur. Diese kann durch Schwangerschaften bzw. Geburten elastischer und weicher werden. Dadurch erfüllt sie ihre Stützfunktion nicht mehr so gut und bereits kleine Beanspruchungen (z. B. Lachen, Niesen, Heben schwerer Gegenstände) können zu einem Malheur führen.

Nächtlicher Harndrang

Neben leichter Inkontinenz gibt es noch eine weitere Ausprägungsform der sensiblen Blase – nämlich häufigen Harndrang, der vor allem nachts besonders mühsam sein kann. Hier ist meist eine Reizung der Blasenwand im Spiel. Dadurch wird den Nerven ein falscher Füllstand übermittelt, wodurch man plötzlich dringend auf die Toilette muss – auch wenn die Blase noch gar nicht voll ist. Zumeist treten beide Formen in Kombination auf. Eine Frage bleibt jedoch: Was kann man dagegen tun?



Was Experten empfehlen

Um die Blase zu unterstützen, ist ein kräftiger Beckenboden das A und O. Es macht also Sinn, Beckenbodentraining in den Alltag zu integrieren – siehe Infobox. Neben solchen Übungen empfehlen Experten außerdem die Einnahme eines speziellen Kürbiskern-Extraktes. Der Kürbis wird bereits seit jeher in der Pflanzenheilkunde verwendet – heute gibt es zu seiner Wirkung auch wissenschaftliche Belege. So untermauern Studien, dass sich schon nach wenigen Wochen der Einnahme eines hochkonzentrierten Kürbiskern-

Extraktes ein positiver Effekt zeigt: Die Zahl der ungewollten Harnabgänge verringerte sich von 7,3 auf 1,5 pro Tag.¹ Auch der nächtliche Harndrang konnte damit um fast die Hälfte gesenkt werden.²

Geheimtipp aus Österreich

Ein Produkt, das österreichische Apotheker in diesem Zusammenhang bereits seit Jahren empfehlen, ist Dr. Böhm® Kürbis für die Frau. Die Tabletten enthalten einen hochkonzentrierten Extrakt aus steirischen Kürbiskernen und konn-

ten bereits hunderttausende Frauen überzeugen. Aufgrund der verstärkten Nachfrage ist das natürliche Präparat seit Kurzem auch in Deutschland erhältlich und begeistert nun auch hierzulande Anwenderinnen jeden Alters mit spürbaren Ergebnissen.

Wichtig:

Idealerweise werden die Kürbis-Tabletten über einen längeren Zeitraum (mindestens 3 Monate) eingenommen und mit Beckenbodentraining kombiniert.

¹Sogabe H. et al., Jpn J Med Pharm Sci 2001; 46: 727-737
²Terado T. et al. Jpn J Med Pharm Sci 2004; 52(4): 551-61

Beckenbodentraining für Zuhause

Für einen starken Beckenboden brauchen Sie weder ein Fitness-Studio noch eine Ausrüstung.

Unter dem folgenden Link finden Sie ein umfassendes Beckenbodentraining, das Sie ohne viel Aufwand zuhause durchführen können: www.drboehm-info.de/uebungen





Empfehlung der Woche

Dr. Böhm® Kürbis für die Frau



Nahrungsergänzungsmittel

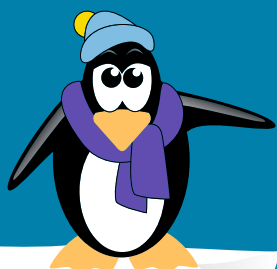
- Stärkt die Blasenmuskulatur
- Rein pflanzlich
- Kurmäßige Einnahme empfohlen

Bestehen Sie auf das Original! Sollte Dr. Böhm® Kürbis für die Frau in Ihrer Apotheke noch nicht vorrätig sein, bestellt es Ihre Apotheke gerne für Sie: **PZN 15390969**

Qualität
zertifiziert gemäß
DIN EN ISO 9001:2015

PINGUIN APOTHEKEN

EISKALT
REDUZIERT*



DIE GRÖSSTE AUSWAHL IN LÜBECK*

Diclox forte 150 g



32 %
gespart

statt 24,97 €

16.95*
€

kg = 113 €

Hylo Vision HD Augentropfen 15 ml



30 %
gespart

statt 7,90 €

5.50
€

l = 366,67 €

Aspirin Complex 20 Beutel

bei Erkältungskrankheiten,
Grippalen Infekte,
Schnupfen und Fieber



25 %
gespart

statt 18,79 €

13.98*
€

Synofen 500 mg/200 mg 20 Tabl.



36 %
gespart

statt 10,98 €

6.95*
€

Vigantol 1000 IE Vitamin D3 100 Stck



22 %
gespart

statt 8,98 €

6.95*
€

Hoggar Night 20 Tabl.

zur Kurzzeit
Behandlung von
Schlafstörungen



42 %
gespart

statt 16,52 €

9.50*
€

+ größte Auswahl*
+ bestens beraten
+ keine Einheitsmedizin
= einfach in guten Händen!



PINGUIN
APOTHEKEN

Inhaber Jörg Ortmann e. K.

Wick Vaporub Erkältungssalbe 50 g



33 %
gespart

statt 13,99 €

9.40
€

kg = 188 €

Rufen Sie uns an oder bestellen Sie unter: www.pinguinapotheke24.de

*Für alle Produkte gilt zu Risiken u. Nebenwirkungen fragen Sie Ihren Arzt oder Apotheker - Dieser Preis gilt nach den gesetzlichen Bestimmungen, wenn diese Arzneimittel zu Lasten der gesetzlichen Krankenkassen abgegeben werden - Gilt nicht für verschreibungspflichtige Arzneimittel.

Angebote gültig vom 09.03.2024 - 16.03.2024

Am Hauptbahnhof/
ZOB
Konrad-Adenauer-Str. 1
Tel.: 0451/82966

Im Hochschulstadtteil /
Im Campus
Alexander-Fleming-Str. 1
Tel.: 0451/292 896 66

In der Mühlenstraße
Südl. Altstadt
Mühlenstr. 37
Tel.: 0451/707 510 10

In der Königstraße
auf 2 Etagen / EG + 1. OG
Königstr. 59-63
Tel.: 0451/292 75 55

THEMA DARBMBESCHWERDEN

Mysterium Reizdarm: Ist das die Ursache?

Aktuelle Forschungsergebnisse geben nun Millionen Betroffenen Hoffnung

Wiederkehrende Darmbeschwerden wie Durchfall, Bauchschmerzen, Blähungen oder Verstopfung sind gerade in Deutschland weit verbreitet: Fast jeder Siebte leidet hierzulande darunter.¹ Unsere Experten erklären, was es damit auf sich hat!

Es ist ein Rätsel, fast so alt wie die moderne Medizin selbst: Warum leiden so viele Erwachsene immer wieder unter Darmbeschwerden wie Durchfall, Bauchschmerzen und Blähungen – ohne dass eine Ursache zu identifizieren ist? Bereits vor über 2000 Jahren beschrieb Hippokrates einen Patienten mit unerklärbaren Darmbeschwerden. Genau wie er tappten Ärzte und Wissenschaftler noch über Jahrhunderte, ja sogar Jahrtausende hinweg im Dunkeln – ohne herauszufinden, wodurch dieses mysteriöse Leiden ausgelöst wird.

Mit der Zeit entwickelte sich für diese unerklärlichen Beschwerden das Bild des „gereizten Darms“, später formte sich der Begriff des Reizdarmsyndroms.

Aktuelle wissenschaftliche Erkenntnisse werfen ein neues Licht auf mögliche Ursachen –



Wiederkehrende Darmbeschwerden wie Durchfall, Bauchschmerzen und Blähungen können die Lebensqualität Betroffener stark einschränken.

und machen zugleich Millionen Reizdarm-Betroffenen Hoffnung.

Forschungsergebnisse zeigen mögliche Ursache

Aktuelle Studienergebnisse kommen nun zu dem Schluss, dass häufig eine geschädigte Darmbarriere die Ursache des Reizdarmsyndroms ist. So fanden amerikanische Forscher heraus, dass die Darmbarriere einer Patientengruppe mit wiederkehrenden Darmbeschwerden ungewöhnlich durchlässig, geradezu löchrig war. Wissenschaftler betitelten dies im Englischen mit dem Schlagwort „Leaky Gut“, auf Deutsch „durchlässiger Darm“. Durch diese kleinsten Schädigungen der Darmbarriere können Erreger oder ungewünschte Stoffe in die Darmwand eindringen und das Darmnervensystem reizen – was zu den typischen Symptomen wie Durchfall, Bauchschmerzen oder Blähungen führen kann.²

Wissenschaftliche Erkenntnisse auf dem Prüfstand

Die Entdeckung des „Leaky Gut“ sorgte in wissenschaftlichen Fachkreisen für großes Aufsehen. Forscher weltweit machten sich daran, die These des durchlässigen Darms zu überprüfen.

Ein Team aus Wissenschaftlern aus Bethesda, USA, entwickelte einen Test, welcher spezifisch darauf ausgerichtet war, die Durchlässigkeit der Darmbarriere zu prüfen. Hierfür wurde den Probanden ein unverdaulicher Zucker verabreicht. Diese Zuckermoleküle sind eigentlich zu groß, um die Darmbarriere in großer Anzahl



zu passieren. Sie werden daher unverdaut ausgeschieden. Bei den Patienten, die an wiederkehrenden Darmbeschwerden litten, verhielt es sich jedoch anders: Die Zuckermoleküle passierten die geschädigte Darmbarriere und konnten dadurch später im Urin nachgewiesen werden.³ Somit war ein weiterer Beleg gefunden, der für den Zusammenhang von Darmbeschwerden und einem durchlässigen Darm sprach.

Die technischen Fortschritte in der Forschung ermöglichten es den Wissenschaftlern, diese Ergebnisse nochmal im Detail auf die Probe zu stellen. Hierfür wurden winzige Gewebeproben aus dem Darm entfernt und im Anschluss unter einem hochauflösenden Elektronenmikroskop untersucht. Und tatsächlich: Auch hier konnten

winzige Schädigungen der Darmbarriere festgestellt werden.⁴

„Ich persönlich konnte sehr gute Erfahrungen mit Kijimea Reizdarm PRO sammeln. Eine Besserung tritt bei Betroffenen häufig schon nach wenigen Tagen ein.“

Dr. Martin Gschwender, Experte für Darmgesundheit

Durchbruch in der Forschung

Auf Basis dieser Erkenntnisse begab man sich auf die Suche nach einer wirksamen Lösung. Dabei stießen italienische Wissenschaftler auf einen ganz speziellen Bifido-Bakterienstamm: B. bifidum MIMBb75.

Das Besondere: Dieser Bakterienstamm besitzt die einzigartige Fähigkeit, sich physikalisch an die Darmepithelzellen anzulegen – ähnlich wie ein Pflaster über einer Wunde.

Das Forscherteam stellte sich die folgende Frage: Konnten durch das Anlegen der Bakterien an die Darmbarriere die Schädigungen wie unter einem Pflaster abklingen – und in der Folge auch wiederkehrende Beschwerden wie Durchfall, Bauchschmerzen und Blähungen zurückgehen?

Um eine Antwort auf diese Frage zu bekommen, führten sie eine wissenschaftliche Studie nach dem höchsten wissenschaftlichen Standard, dem sogenannten Goldstandard, durch. Das Ergebnis war ebenso beeindruckend wie eindeutig: Bei den Patienten mit einem Reizdarm, die den speziellen Bakterienstamm bekommen hatten, konnte eine um ein Vielfaches höhere Verbesserung der Beschwerden festgestellt werden als in der Kontrollgruppe mit Placebo. Die Wirksamkeit des Bakterienstammes bei Reizdarmbeschwerden konnte demzufolge eindrucksvoll belegt werden.⁵

Erfahrungen mit B. bifidum HI-MIMBb75

Der Bakterienstamm B. bifidum MIMBb75 ist in seiner nochmals weiterentwickelten, hitzeinaktivierten Form exklusiv im Medizinprodukt Kijimea Reizdarm PRO enthalten, das mittlerweile zu den meistverkauften Präparaten gegen Reizdarmbeschwerden in ganz Europa gehört.⁶

Der außerordentliche Erfolg des Produktes führte dazu, dass der Hersteller immer wieder Lieferschwierigkeiten bekam. Zuletzt war Kijimea Reizdarm PRO jedoch wieder verfügbar. Viele Kunden kaufen daher schon beim ersten Mal gleich drei Packungen, damit sie nicht Gefahr laufen, bei einem Ausverkauf die Einnahme nicht fortsetzen zu können. Kijimea Reizdarm PRO ist rezeptfrei in der Apotheke erhältlich, kann aber auch ganz bequem direkt beim Hersteller unter www.kijimea.de erworben werden.




UNSER TIPP

Interessierte Leser können jetzt von einem besonderen Angebot des Herstellers profitieren. Mit dem Code **RDS2024** erhalten Kunden im Kijimea Onlineshop beim Kauf einer 28er- oder 84er-Packung Kijimea Reizdarm PRO ein exklusives Reizdarm-Tagebuch gratis dazu! Dieser Code ist bis zum 18.03.2024 gültig und einzulösen unter www.kijimea.de. Nur solange der Vorrat reicht.

¹Straub C et al. Arztreport 2019 – Pressemappe, 2019. • ²Wood JD (2007). Effects of bacteria on the enteric nervous system: implications for the irritable bowel syndrome. Journal of clinical gastroenterology, May-Jun 2007; 41 Suppl 1, 7-19. • ³Del Valle-Pinero AY, van Deventer HE, Fouri NH, Martino AC, Patel NS, Remaley AT, Henderson WA. Gastrointestinal permeability in patients with irritable bowel syndrome assessed using a four probe permeability solution. Clinica chimica acta; international journal of clinical chemistry. 2022;418:97-101 [abgerufen am 15.07.2023] doi:10.1016/j.cca.2012.12.032. • ⁴Schultz, I, Keita, AV (2020). The Intestinal Barrier and Current Techniques for the Assessment of Gut Permeability. Cells, 9(8), 1909. doi:10.3390/cells9081909. • ⁵Guglielmetti S, Mora D, Gschwender M, Popp K. Randomised clinical trial: Bifidobacterium bifidum MIMBb75 significantly alleviates irritable bowel syndrome and improves quality of life – a double-blind, placebo-controlled study. Alimentary pharmacology & therapeutics. 2011;33(10):1123-1132. doi:10.1111/j.1365-2036.2011.04633.x • ⁶Insight Health, MÄT 12/23, u.a. DE, AT, ES, IT. • ⁷Andresen V et al. Heat-inactivated Bifidobacterium bifidum MIMBb75 (SYN-HI-001) in the treatment of irritable bowel syndrome: a multicentre, randomised, double-blind, placebo-controlled clinical trial. Lancet Gastroenterol Hepatol. 2020 Jul;5(7):658-666. • Abbildungen Betroffenen nachempfunden.

Wie ein Pflaster für den gereizten Darm.

- ✓ Mit dem einzigartigen Bakterienstamm B. bifidum HI-MIMBb75
- ✓ Bei Reizdarmbeschwerden wie Durchfall, Bauchschmerzen oder Blähungen
- ✓ Wirksamkeit bei Reizdarm klinisch belegt⁷



Für Ihre Apotheke:

Kijimea Reizdarm PRO
(PZN 15999676)

www.kijimea.de

Thema: Rheumatische Schmerzen und Folgen von Verletzungen und Überanstrengungen

Kaum zu glauben, dass langes Sitzen so wehtun kann!

So behandeln Sie Verspannungen und Schmerzen

Ob am Schreibtisch im Homeoffice, auf der Couch oder im Auto: Wir verbringen immer mehr Zeit im Sitzen. Ergonomisch korrekte Haltung – oft



„Rubaxx Schmerzgel schafft bei mir einen starken Schmerzrückgang und die Verspannungen am Nacken sind auch weg.“ (Ingrid M.)

Fehlanzeige! Die Über- und Fehlbelastung der Muskulatur führt dann schnell zu Verspannungen und Schmerzen. Die gute Nachricht: Das natürliche Rubaxx Schmerzgel (Apotheke, rezeptfrei) hilft vielen Betroffenen!

Stundenlanges Sitzen mit gebücktem Rücken und hängenden Schultern führt schnell zu Verspannungen und einhergehenden Schmerzen. Hinzu kommt meist Bewegungsmangel: Häufig fehlt die so wichtige und ausgleichende

Bewegung im Alltag. Verspannungen und Schmerzen nehmen zu! Betroffene sehnen sich nach einer einfachen Hilfe gegen ihren täglichen Schmerz.

Wirksam mit der Kraft der Natur

Um gegen die Schmerzen wirksam und schonend vorzugehen, haben Experten der Apotheken-Marke Rubaxx ein wirksames Schmerzgel entwickelt, das mit der Kraft der Natur wirkt. Rhus toxicodendron, der pflanzliche Arz-



neistoff in Rubaxx Schmerzgel, wirkt schmerzlindernd. Und das nicht nur bei rheumatischen Schmerzen in Gelenken, Muskeln,

Sehnen und Knochen, sondern auch bei Folgen von Verletzungen und Überanstrengungen. Dank der guten Verträglichkeit hilft das

Rubaxx Schmerzgel sanft, aber wirkungsvoll. Einfach ein- bis zweimal täglich auf den zu behandelnden schmerzhaften Stellen auftragen.

JETZT NEU
180g
Vorteilspackung

Für Ihre Apotheke:
Rubaxx Schmerzgel
(PZN 18709526)

www.rubaxx.de



Abbildungen Betroffenen nachempfunden, Name geändert
RUBAXX SCHMERZGEL. Wirkstoff: Rhus toxicodendron Dil. D6. Homöopathisches Arzneimittel bei Besserung rheumatischer Schmerzen und Folgen von Verletzungen und Überanstrengungen. www.rubaxx.de • Zu Risiken und Nebenwirkungen lesen Sie die Packungsbeilage und fragen Sie Ihre Ärztin, Ihren Arzt oder in Ihrer Apotheke
• PharmaSGF GmbH, 82166 Gräfelfing

EHM-Sonderausstellung gewinnt Design Award

Die Auszeichnung wird am 29. April in Berlin verliehen.

LÜBECK. Die Sonderausstellung „Guter Stoff. Textile Welten von der Hansezeit bis heute“ des Europäischen Hansemuseums in Lübeck (EHM) ist mit dem diesjährigen iF Design Award im Bereich Innenarchitektur und der Kategorie Kulturausstellungen ausgezeichnet worden. Die Ausstellung wurde realisiert von der in Augsburg ansässigen Agentur Liquid (Liquid Agentur für Gestaltung). Der iF Design Award gehört zu den wichtigsten Designpreisen der Welt und unterstreicht die globale Bedeutung von Design.

In der Sonderausstellung „Guter Stoff. Textile Welten von der Hansezeit bis heute“ stand eines der wichtigsten Alltagsprodukte überhaupt im Fokus – Stoff. Die Ausstellung konnte die 132-köpfige, unabhängige, internationale Expertenjury durch ihr innovatives Gestaltungskonzept überzeugen. Die Auszeichnung wird im Rahmen der iF Design Award Night am 29. April 2024 in Berlin verliehen.



So sah es in der Schau „Guter Stoff. Textile Welten von der Hansezeit bis heute“ aus. Foto: EHM/ Olaf Malzahn

Die Direktorin des EHM, Dr. Felicia Sternfeld, ist begeistert: „Wir freuen uns riesig mit der Agentur Liquid über diese Auszeichnung. Sie zeigt, dass wir mit „Guter Stoff“ einen Nerv getroffen haben. Textile Nachhaltigkeit

ist eines der drängenden Themen unserer Zeit. Es war uns ein wichtiges Anliegen, dieses Thema auch historisch zu reflektieren und mit der Ausstellung sowohl sinnlich als auch multimedial erlebbar zu machen.“

BalticCon 2024: Drei Tage lang wird gespielt

LÜBECK. Der Lübecker Spiele-Verein Ludo Liubice öffnet seine Tore und veranstaltet nach erfolgreichem ersten Event 2023 wieder ein ganzes Spiele-Wochenende die „BalticCon 2024“ in Lübeck – mit mehr als 500 vereinseigenen Spielen: Neuheiten der Spielemesse, Kennerspiele, Spiele des Jahres, Klassiker der Spielszene, komplexe Strategiespiele, taktische Geschicklichkeitsspiele, Kinderspiele, Table-Top-Formate sowie Pen- und Paper-Rollenspiele. Diese kann man ausleihen und an einem der unzähligen Tische spielen.

An folgenden Tagen ist die BalticCon geöffnet: Freitag, 15. März, 17 Uhr bis open end, Sonnabend, 16. März, 11 Uhr bis open end und Sonntag, 17. März, von 11 bis 18 Uhr. Die Veranstaltung findet im Gemeindehaus Wichern, Andersenring 29, statt.

Eintrittspreise: Für fünf Euro am Tag (Kinder bis fünf Jahre frei, von sechs bis 16 Jahre zwei Euro) kann man einen ganzen Tag lang dabei sein. Das 3-Tages-ticket kostet zehn Euro.

➔ Weitere Informationen zum BalticCon sind zu finden unter www.baltic-con.de

Wahlen beim TSV Eintracht

GROSS GRÖNAU. Der TSV Eintracht Groß Grönuau lädt zur Jahresversammlung ein. Diese findet am Montag, 25. März, um 19 Uhr in der Gemeindeverwaltung am Torfmoor statt. Auf der Tagesordnung stehen unter anderem Ehrungen und Wahlen.

Wanderungen in der Gemeinschaft

LÜBECK. Am Sonntag, 10. März, bietet der Verein Natur und Heimat eine Tageswanderung von Moltkebrücke zur Moltkebrücke an. Die Wanderung führt über Wakenitz, Lauerholz und den Stadtpark. Treffen ist um 10.07 Uhr an der Bushaltestelle „Moltkeplatz“ der Linie 5. Gäste zahlen vier Euro. Nähere Auskunft gibt Friedel Mark, Telefon 0451/ 7 06 02 74. Am Mittwoch, 13.

März, findet eine Halbtagsrundwanderung ab Langniendorf statt. Treffen ist um 9.05 Uhr Zob Lübeck, Bus 7650 nach Segeberg. Kosten für Gäste: vier Euro. Mehr bei Gudrun Meßfeldt, Telefon 0451/49 38 44. Am Donnerstag, 14. März, führt eine Kurzwanderung von Buntekuh nach Krempeisdorf zur Kaffeeinkehr bei „Junge“. Treffen ist um 14 Uhr an der Bushaltestelle „Fregattenstr.“

der Linie 11. Das Gastentgelt beträgt zwei Euro. Auskunft gibt Heidi Schlichting, Telefon 0451/ 49 78 49. Am Sonnabend, 16. März, sind auf einer Tageswanderung von Salem nach Seedorf rund 16 Kilometer zu bewältigen. Treffen ist um 8.50 Uhr in der Bahnhofshalle/Hintereingang. Das Gastentgelt beträgt vier Euro. Weitere Info bei Ilse Gerlach, Telefon 0451/ 40 48 20.

STELLENMARKT

Erdbbeer Verkäufer

SofortEinstellung (ohne Gespräch)

- Ab 1 Schicht pro Woche
- Täglich Cashout möglich

JETZT BEWERBEN [KARLS.DE/JOBS](http://karls.de/jobs)

KARLS 1992

MENSCH

Glas- u. Gebäudereiniger

w/m/d
mit FS u. Berufserfahrung in Vollzeit unbefristet gesucht

Gebäudereinigung
Niemann GmbH
Stockholmring 10, Lübeck
Tel.: 0451/5 42 22

Su. flex. Reinigungskraft, vormittags, f. Privathaushalt in HL. ☎ (0172) 540 1477

Gartenhilfe gesucht. ☎ 0 1520 - 2 042 860

Suche Arbeit im Bereich der Badezimmer-Sanierung - Fliesen, Mauern, Klempnern Malern. ☎ 0157 - 8783 8999

Podologin/med. Fußpflege gesucht. Praxis: ☎ 0160 - 2788520

Su. Mitarbeiter Gartenpfl. (m/w/d) m. FS, Firma Willemiet ☎ 0171- 5213822

IHR VERMÄCHTNIS MIT HERZ

Telefon 0800 3060-50

SOS KINDERDÖRFER WELTWEIT

Senioren- und Therapiezentrum Eichenhof

www.haus-eichenhof-luebeck.de

Attraktives Gehalt! TOP-Mitarbeiter-vorteile!

Wir suchen zur Verstärkung unseres Teams

Heilerziehungs-pfleger/-innen

(m/w/d) – Voll-/Teilzeit

Wir freuen uns auf Deine Bewerbung!

Frau Sabrina Zander
E-Mail: einrichtungsleitung@haus-eichenhof-luebeck.de

Segeberger Straße 48 b
23617 Stockelsdorf
(0451) 498 67-0

DRK-Kreisverband Lübeck e.V.

Deutsches Rotes Kreuz

WERDEN SIE AKTIV!

Engagieren Sie sich ehrenamtlich beim DRK Lübeck

Ihre Einsatzmöglichkeiten:

- Bereitschaft/Sanitätsdienst
- Integrationshilfe
- Rettungsdienst
- Wasserwacht
- Besuchsdienst
- Kleiderläden

Mehr Informationen erhalten Sie unter Tel. 0451 48 15 12-0

www.drk-luebeck.de

f t i

Eigenes Geld verdienen, Träume verwirklichen!

Wir suchen Zusteller. Der perfekte Nebenjob für junge Leute*.

wochen spiegel

Melde dich unter Telefon: 0451 / 144-1858

*Schüler zwischen 13 und 17 Jahren.

FINDE DEINEN TRAUMJOB IM NORDEN

KÜSTENFISCHER.DE

Gemeinde Stockelsdorf

Sachbearbeitung in der Kämmerei / Steuerverwaltung (m/w/d)

Vollzeit

Stockelsdorf

Berkenthiner Dorfbackstube

Verkaufskraft (m/w/d)

Teilzeit

Lübeck, Bad Schwartau

MOBA FENSTER + TÜREN GMBH

Ausbildung zum Maschinen- und Anlagenführer (m/w/d)

Vollzeit

Lübeck

Dr. Götz von Zydowitz Dr. Jens Dreesen

ZMA (m/w/d)

Vollzeit/Teilzeit

Lübeck

Ingenieurbüro Wrage & Partner

Technische Systemplaner oder Technische Zeichner (m/w/d)

Vollzeit

Lübeck

Kreis Stormarn

Volljurist / Volljuristin (m/w/d)

Vollzeit, Teilzeit

Bad Oldesloe

Holtex Edith Pohl e.K

Verkäufer für Schuhe (m/w/d)

Teilzeit

Lübeck

Lübecker Museen

Sachbearbeiter:in für Buchungs-koordination und Vertrieb (m/w/d)

Teilzeit

Lübeck

15.042 Stellen und 6.247 Arbeitgeber warten auf Dich.

KRAFTFAHRZEUGMARKT MARKTPLATZ IMMOBILIENMARKT

KFZ ANGEBOTE MÖBEL / HAUSRAT IMMOBILIENVERKAUF

CITROEN

C3 1,2PureTech Feel S&S,60kW,EZ04.20,47250 km,Einparkhilfe hinten,Klimaantl.ESP,Ge-schwindigkeitsregler,.,11.850,- €
Autohaus Anhuth e.K.,
Schweriner Str.6, 23911 Mustin, Tel. 04546/222

C1 1,0VTiFeel,5-TürenBj.2/16,66500km, Audio-KlimaPaket,Radio,Rücksitzbank/Lehne verst.b.7.150,- €
Autohaus Anhuth e.K.,
Schweriner Str.6, 23911 Mustin, Tel. 04546/222

C1 Automatik, 1.0 Tend.Lim5 T.35000 km,1.Hd.,Klima,Fensterheb.el.,ZV mit Fern-bed.,Radio CD/Player, 8200,- €
Autohaus Anhuth e.K.,
Schweriner Str.6, 23911 Mustin, Tel. 04546/222

C3,Aircross,1,5HDI120FAP,Shine-Pack.,Bj.10/2224300km,AudioNav.Co-nect,City-Pak.Kältepak.Einparkhilfe/hi/v0 23.855,- €
Autohaus Anhuth e.K.,
Schweriner Str.6, 23911 Mustin, Tel. 04546/222

Citroen Berlingo Kastenw.1,6 BlueHDI100FAP Business L1,
Bj.12.2016,73KW,125100km,Standhei-zung,Klima,Parkpak.10.500,- €
Autohaus Anhuth e.K.,
Schweriner Str.6, 23911 Mustin, Tel. 04546/222

VW

Golf VI Variant, EZ 2011, 123Tkm, 80 PS, Klima, BC, Navi, Sitz-Hzg., 8.800 €
☎ 0173-20 61 395

KFZ GESUCHE

WOHNMOBILE / -WAGEN

Kaufe Wohnmobile + Wohnwagen
☎ 03944-36160, www.wm-aw.de Fa.

Wir kaufen Ihr Wohnmobil & Wohnwagen!
☎ 0800-1860000 (kostenlos)
www.ankaufwohnmobile.de

Wohnwagen oder Wohnmobil von Familie gesucht. ☎ (0 155) 10 206 086

BEKANNTSCHAFTS-ANZEIGEN

SIE SUCHT IHN

Bildschöne Marion 65 J., verwitwet, eine ganz liebe, herzliche Frau, ich schätze e. gute Küche u. die häusliche Gemütlich-keit, bin mobil, mag die Natur, E-Bike fah-ren, doch leider bin ich ganz allein. Wei-cher Mann bis 80 J., wünscht sich eine ehrliche, zärtliche u. treue Frau wie mich?
PV Tel. 0160 – 97541357

ER SUCHT SIE

Lieber eine Freundin als gar keinen Ärger - Er, 66 J. / 1,80 m.
☎ 0157-70754983

KONTAKTBÖRSE / EROTIK

Dunja, rote H., gr. OW ☎ 016393 16290

UNTERRICHT

Gruppentänze bei „Hobby-Tanz-sport-Lübeck e.V.“
Tanzkreis Gruppentänze im Verein Hobby-Tanzsport e. V. Lübeck. Seit No-vember 2023 läuft in der Rangenberg-Schule in Kücknitz ein Tanzkreis für Einzeltänzer und Paare. Freitags von 18.15–19.30 Uhr werden Gruppentänze mit Elementen aus den Standard- und Lateintänzen einstudiert. Ein Einstieg ist jederzeit möglich. Weitere Informatio-nen über Kosten etc. unter <https://www.hobby-tanzsport.de/> oder bei Marina Dühring, ☎ 0178/6281115

Abholung von gebr. Möbeln für Bedürftige in Ukraine. Tel.: 0176/55 29 18 30

Betten 140x200; 90x200, inkl. Matratzen, VB 60€ /Bett, ein Schreibtisch hell 60x150 Massivholz 60€ , mehrere Spie-gel ☎ 038826/86033

Boxspringbett m. Rückwand, höhenverst., gr. Stoff, 215x180x60 (L/B/H), TV- Eck-bank ca. 40 cm , Pr. VB. 0152/07515095

Haushaltsauflösung am 16.03. (Sa), 12:00-16:00 Uhr, Westring 14, 23626 Ra-tekau, Diverses Haus und Garten.

Vk. Lifestyle-Ehebett (aus Metall), 180cm x 200cm f. 200 €VB. ☎ (0 451) 308 536

MUSIK

Verkaufe 2 Gitarren + Zubehör, je 75 €. ☎ (0 451) 308 536

LANDWIRTSCHAFT

Suche DDR-Kartoffelkisten, 2 x 1 m; Quicke Frontlader. ☎ (0 173) 6 083 788

HOBBY UND FREIZEIT

MARDER-Holzkastenfalle, Lebendfalle auch f. Waschbär zu verk.
☎ 0173/9528174

Modelleisenbahn u. Modellautos
In sehr gutem Zustand auch einzeln zu verkaufen Infos: wiking@email.de
☎ 017 05 40 62 57

Dienstleistungen

Garten, Pflaster, Zaunbau. 04514005385

„Danke für alles!“
SOS KINDERDÖRFER WELTWEIT
www.sos-kinderdoerfer.de

VERSCHIEDENES

1 Schlaf-Zi. kompl., sandfarben, Schleif-lack, 2-tg. Kleiderschrank, nur Selbst-abbau, in Bad Schartau zu verschenken.
☎ 0451/495808

Christus - für Dich gestorben

Gut erhaltene Matratze 90 cm x 200 cm u. Karl May-Bücher (alle Bände) zu ver-schenken. ☎ 0151/59870879 in Lübeck

Garagenflohmarkt am 09./10.03. von 11-15 Uhr, Lauer Weg 104 in Schlutup. Werk-zeuge, Garten, Maschinen, Kleidung u.a.

Kaminholz -getrocknet, 0172 / 4021729

Zu verschenken: Dachgepäckträger mit Fahrradschiene für Suzuki Splash (bau-gleich mit Opel Agila), Bj. 2012.
☎ 0451 / 80 39 83

Haussflohmarkt am 09.03.24 und 16.03.24, 12:00 - 18:00 Uhr in der Schönböckener Str. 97. ☎ 0176 - 279 22 567

Haushaltsauflösung: 10.03.24, 14 -18 Uhr, Brüder-Grimm-Ring 57, Lübeck

Sammler sucht 5 und 10 DM Münzen.
☎ (0171) 4 721 861

TIERMARKT

ZOO & Co.
www.zoo-schnack.de
Da geht's Tier gut

WIR BAUEN IHR TRAUMHAUS UND SIND DIE PARTNER FÜR PHOTOVOLTAIK-LÖSUNGEN!
Bock auf Strom? Mach ihn selbst!
CONTRACT Vario
Endlich zuhause!
TRAUMHAUSER SEIT 1996
Contract-Vario GmbH
Zu den Gründen 14
23623 Ahrensböök-Dakendorf
Telefon: 04505 5805-0

SH
Schmidt Hausvertrieb
HOCHWERTIGE MASSIVHÄUSER

EFH für Naturliebhaber!

Idyllisches Einfamilienhaus bei Grevesmüh-len mit ca. 2.191 m² Südrdst. in Feldrandla-gel, Haupthaus mit ca. 162 m² Wohnfl., 7 Zim-mer, Eingangsbereich m. Garderobe, neu-wertige Wohnküche, separates Esszimmer, mod. Dusch- und Vollbad, großes Arbeitszim-mer mit Weitblick, Einliegerwohnung mit 3 Zimmern, ca. 62 m² Wohnfl., Nebengebäude mit Werkstatt und ca. 110 m² Nutzfl., Bj. 1936, 1993 saniert und erweitert, V: 121,3 kWh/(m²a), Kl: D, Öl-ZH, KP: 525.000,- €
0451-8009410 von-wuefling-immobilien.de

Hammoor
Ländlicher Traum! Bauernhaus in Alleinlage, ca. 165 m² Wohnfläche, helles Wohn- / Ess-zimmer mit Kachelofen und direktem Terras-senzugang, geräumige Wohnküche, HWR, idyllisches Grundstück mit Gartenpavillon, Teich und div. Rückzugsorten, insgesamt ca. 2,5 ha Grundstück, Bj. 2004, V: 33,3 kWh/(m²a), Kl: A, Gas-Hz, KP: 1.249.000,- €
0451-8009410 von-wuefling-immobilien.de

HL- Wallbergsiedlung

Traumhaftes EFH mit gr. Gartengrdst. in Lü-becks Wallbergsiedlung, ca. 158 m² Wohnfl., 4 Zi., Wohnzimmer mit bodentiefen Fenstern, gr. EBK, mod. Duschbad, elektr. Außenroll-läden mit Zeitschaltuhr, gr. Balkon m. Garten-blick, 750 m² Grdst., Bj. 1994, V: 132,9 kWh/(m²a), Kl: E, Gas-ZH, KP: 395.000,- €
0451-8009410 von-wuefling-immobilien.de

Krummesse

Renovierungsbedürftiges EFH mit viel Potent-ial! Ca. 170 m² Wfl., 6 Zi., ca. 1.381 m² Grdst., WZ mit Parkettboden und bodentiefen Fenst-ern, ebenerdiges Duschbad, Zimmer im OG mit Balkonzugang, Vollkeller mit Sauna, Win-tergarten, Terrasse, Bj. 1969, B: 215,5 kWh/(m²a), Kl: G, Öl-ZH, KP: 395.000,- €
0451-8009410 von-wuefling-immobilien.de

Lübeck - St. Lorenz

Zentral gelegenes EFH mit ca. 800 m² großen Grdst., ca. 100 m² Wfl., Entrée mit histori-schen Fliesen, helles WZ, separates Esszim-mer, zwei Bäder, Echtholzterasse, Loggia mit Gartenzugang, Balkon, Bj. 1900, B: 284,5 kWh/(m²a), Kl: H, Gas-ZH, KP: 335.000,- €
0451-8009410 von-wuefling-immobilien.de

Lübecker Bucht ges.!

Vierköpfige Familie sucht solides EFH ab 150 m² mit sonnigem, nicht einsehbarem Garten in der Lübecker Bucht.
0451-8009410 von-wuefling-immobilien.de

ESPLANADE IMMOBILIEN
info@esplanade-immobilien.de
Tel.: 0451-7907190
Zwei denkmalgeschützte Wohnhäuser in sanierungsbedürftigem Zustand unweit des Krähteichs
ca. 97 m² Grdst., ca. 198 m² Grundfläche, 6 Zimmer, Baujahr ca. 14. Jhd., Umbau ca. 18. Jhd., zwei abgeschlossene, denkmalge-schützte Alttadthäuser (separate Grund-bücher vorhanden), sanierungsbedürftig, Energieausweis lt. Gesetzgeber nicht erforderlich
KP 285.000,- €
Kontaktieren Sie uns gerne!

Stockelsdorf

Gemütliches Einfamilienhaus auf ca. 1.103 m² großem Eigenlandgrundstück, ca. 160 m² Wfl., 5,5 Zimmer, heller Wohn- und Ess-bereich mit Zugang zur Terrasse, Kamin im Wohnzimmer, Holzwendeltreppe, Vollkeller, Duschbad mit Sauna, Bj. 1974, V: 184,3 kWh/(m²a), Kl: F, Gas-ZH, KP 525.000,- €
0451-8009410 von-wuefling-immobilien.de

Stockelsdorf

Vermietetes Einfamilienhaus auf ca. 1.303 m² großem Erbpachtgrundstück, ca. 150 m² Wohnfläche, 6 Zimmer, aufgeteilt auf 2 Wohneinheiten, EG ca. 90 m² Wfl. mit 3 Zim-mern, OG ca. 70 m² Wfl. Mit 3 Zimmern, OG frei verfügbar ab 1/1/23. Mieteinnahmen ca. 11.400,- € NKM p.a. Bj. 1956, B: 190,2 kWh/(m²a), Kl: F, Gas-ZH, KP 270.000,- €
0451-8009410 von-wuefling-immobilien.de

Wohntraum unter Reet!

Historisches Einfamilienhaus mit ca. 2829 m² großem, parkähnlichen Grundstück, ca. 200 m² Wohnfläche, Bj. 1939, saniert 1999, 6 Zim-mer, Landhausküche, Specksteinofen, große Süd-West-Terrasse, Brunnen und Bachlauf, Gartenteich, Holzhütte, Gewächshaus, Dop-pelcarport, B: 121,2 kWh/(m²a), Kl: D, Gas-ZH aus 2022, Kaufpreis: 820.000,- €
0451-8009410 von-wuefling-immobilien.de

EIGENTUMSWOHNUNGEN

Lübeck - St. Getrud

Perfekt geschnittene, renovierungsbed. 3-Zimmer-Wohnung in zentraler Lage, ca. 78 m² Wfl. im Hochparterre, Wohnzimmer mit Balkon, helle EBK, Wannenbad mit WMA, sepa-rates Gäste-WC, Hauptschlafzimmer zum Garten, überdachter Stellplatz, Bj. 1972, V: 134 kWh/(m²a), Kl: E, Gas-Hz. aus 2005, KP: 225.000,- €
0451-8009410 von-wuefling-immobilien.de

Grömitz

Penthouse Wohnung in Strandnähe! 4 Zi., ca. 90 m² Wfl., EBK, bodentiefe Tür- und Fenster-elemente, ca. 60 m² umlaufende Dachterras-se, ca. 1,2 km zum Strand von Grömitz, frei verfügbar, Bj. 2000, V: 134,8 kWh/(m²a), Kl: E, Gas-ZH, KP: 495.000,- €
0451-8009410 von-wuefling-immobilien.de

Groß Grönau

Hochwertig ausgestattete 4-Zi.-Eigentums-wohnung, ca. 113 m² Wohnfl. im 1. OG, Wohn-/Essbereich mit Zugang zum West-Balkon, mod. vollausgestattete EBK, Dusch-bad und Gäste-WC, Tiefgaragenstellplatz, Bj. 1974, bis 2023 fortlaufend saniert, B: 205 kWh/(m²a), KP: 395.000,- €
0451-8009410 von-wuefling-immobilien.de

Zentrale Eigentumswohnung am Stadtpark in Bad Schwartau
5. OG (Endetage), Fahrstuhl, 1 Zim-mer, ca. 47 m² Wohnfläche, Ein-bauküche, Wannenbad, Sonnen-Balkon, Kellerraum, Fahrradkeller, Gebäude teilsaniert (z.B. WDVS), leichte Renovierungen erforderlich
EVA: 140 kWh/(m²*a), Gas, E, Bj. 1968
€ 119.000,- zzgl. Courtage

loose firmengruppe
Immobilien seit 1982
Tel.: 04503 - 70 744 70
www.loose-immo.com

Reinfeld

Gemütliches Reiheneckhaus mit großem Garten! Ca. 115 m² Wfl. auf 4 Zimmern, Wohnzimmer mit bodentiefen Fenstern, gro-ße EBK, Vollkeller, überdachte Terrasse, ru-hige Lage in einer Spielstraße, Sondernut-zungsrecht am Gartengrundstück von ca. 750m², PV-Anlage mit Eigerversorgung und Einspeisungsvertrag, Bj. 1999, B: 97,2 kWh/(m²a), Kl: C, Gas-ZH, KP: 395.000,- €
0451-8009410 von-wuefling-immobilien.de

Scharbeutz

Strandnahes EFH mit Einliegerwohnung und zusätzlichem Bauplatz, ca. 165 m² Wohnfl., 4 Zimmer, 3 Badezimmer, moderne Küche, lichtdurchflutetes Wohn-/ Esszimmer mit Kaminofen und Zugang zur Terrasse, Sauna, ca. 51 m² großes 2-Zimmer Apartment mit separatem Eingang, ca. 940 m² Grdst., Bj. 1962, Grundsanierung 2014, Energieaus-weis in Erstellung, KP: 1.500.000,- €
0451-8009410 von-wuefling-immobilien.de

Seth

Charmantes EFH mit Einliegerwohnung auf idyllischem Grdst., ca.177 m² Wohnfl., 7 Zim-mer, geräumige Küche, lichtdurchflutetes Wohn-/ Esszimmer, Gästezimmer, beheizter Partyteller, ca. 80 m² große Einliegerwoh-nung mit moderner Küche, ca. 1657 m² Grdst., idyllische und ländliche Umgebung, Bj. 1990, V: 125,3 kWh/(m²a), Kl: D, Gas-ZH, KP: 485.000,- €
0451-8009410 von-wuefling-immobilien.de

Timmendorfer Strand

Modernisiertes Einfamilienhaus ca. 15 Geh-minuten vom Strand, ca. 160 m² Wohnfl., 8 Zimmer, geräumiger Eingangsbereich, licht-durchflutetes Wohnzimmer mit direktem Zu-gang zur überdachten Terrasse, helles Ess-zimmer, Gästezimmer, Badezimmer mit ebenerdiger Dusche, ca. 934 m² Grdst., Bj. 1965, Sanierung 2020 # 2023, B: 93,6 kWh/(m²a), Kl: C, Gas-FH, KP: 860.000,- €
0451-8009410 von-wuefling-immobilien.de

ESPLANADE IMMOBILIEN
info@esplanade-immobilien.de
Tel.: 0451-7907190
Willkommen Zuhause – gemütliche Eigentumswohnung in Bad Schwartau
Eigentumswohnung, Grdst. 1.116 m², Wfl. ca. 112,50 m², 4 Zimmer, großzügiger Balkon mit ruhiger Ausrichtung, Hausgeld 223,36 € p.m. (inkl. Instand-haltungsrücklage), nach WEG aufge-teilt, Einzelgarage, Bj. ca. 1974, Gas-heizung, Verbrauchsausweis, D, 124,2 kWh (m²*a)
KP 265.000,- €
Kontaktieren Sie uns gerne!

Pötenitz

Traumhafte 2-Zimmer-ETW in Feldrandlage, ca. 63,20 m² Wfl., 1. OG, WZ mit Balkon-zugang, helles Vollbad mit Fenster, EBK mit E-Geräten, mech. Außenrollläden, Keller mit WMA, gr. Gartengrundstück zur Mitnutzung, Bj. 1997, Gas-Hz. aus 2023, V: 111,5 kWh/(m²a), Kl: D, Gas-ZH, KP: 195.000,- €
0451-8009410 von-wuefling-immobilien.de

Mölln

Attraktive 1-Zi.-Wohnung mit Blick ins Grüne! Ca. 30 m² Wfl., 1. OG, Küche mit WMA, WZ-/SZ mit Balkonzugang, Stellpl., Keller- und Dachbodenraum, Bj. 1963, V: 157,9 kWh/(m²a), Kl: E, Gas-ZH, KP: 65.000,- €
0451-8009410 von-wuefling-immobilien.de

Eigentumswohnung Bad Schwartau
3 Zimmer, 76 qm, Balkon, Tiefgarage, Keller, ruhig gelegen, Heizkessel 2022 erneuert. Bad renovierungsbedürftig. VHB 225.000 EUR. Besichtigung nach telef. Vereinbarung zwischen 15.00 u. 17.00 Uhr unter ☎ 04 51 81 04 28 91

Scharbeutz Pönitz

Neubau Eigentumswohnung mit großem Gar-tergrundstück, ca. 84 m² Wfl., 3 Zi., ca. 160 m² Garten mit Sondernutzungsrecht, heller Wohn-/ Essbereich, offene EBK, 2 ebenerdi-ge DB, sonnige Südterrasse, KfW 55 Haus, Fußbodenhz., Bj. 2022, B: 17,0 kWh/(m²a), Kl: A+, Strom-WP, KP: 425.000,- €
0451-8009410 von-wuefling-immobilien.de

ANLAGEOBJEKTE

Gadebusch

Wohn- & Geschäftshaus in gut angebande-ner Lage. Praxisfläche mit 2 Mietwohnungen im Dachgeschoss, ca. 130 m² voll ausgestat-tete Praxisräume inkl. zahnmedizinischem Inventar, Anmeldung mit Tresen, 3-4 helle Behandlungsräume, 6 Stellplätze, ca. 389 m² Grdst., 2 WE im Dachgeschoss, insgesamt ca. 107 m² Wfl., aktuelle Mieteinnahmen ca. 620,- € NKM / mtl., Bj. 1994, B: 114,3 kWh/(m²a), Kl: D, Gas-ZH, KP: 225.000,- €
0451-8009410 von-wuefling-immobilien.de

Lübeck - St. Lorenz

Mehrfamilienhaus in 1. Lage! Vollvermiet-etes Mehrfamilienhaus mit 4 Wohneinheiten, ca. 208 m² vermietb. Fläche, ca. 185 m² Grdst. mit kleinem Gartenbereich, NKM p.a. ca. 21.384,- €, 1 Kellerraum pro Wohnung, Gemeinschaftswaschküche, Bj. 1902, eige-ne Gas-Therme für jede Wohnung, B: 113,9 kWh/(m²a), Kl: D, GET, KP: 470.000,- €
0451-8009410 von-wuefling-immobilien.de

Wochenspiegel

Verlag: Lübecker Nachrichten Media GmbH
Herrenholz 12, 23556 Lübeck

Druck: A. Beig Druckerei und Verlag GmbH & Co. KG
Damm 9-19
25421 Pinneberg

www.wochenspiegel-online.de

Redaktionsleitung: Sabine Goris

Redaktion:
Tel. 04 51/1 44-17 81
e-mail: wochenspiegel.redaktion@LN-luebeck.de

Anzeigenschluss: Dienstag 15.00 Uhr
Redaktionsschluss: Dienstag 16.00 Uhr

Zurzeit gilt die Anzeigenpreislste Nr. 49 vom 01. Januar 2024

NORD BLOCK
Bundesverband Deutscher Anzeigenblätter
ADA
Bvda

Falls Sie dieses Produkt nicht mehr erhalten möchten, bitten wir Sie, einen Werbeverbotsaufkleber mit dem Zusatzhinweis - „bitte keine kostenlosen Zeitungen“ an ihrem Briefkasten anzubringen.
Weitere Informationen finden Sie auf dem Verbraucherportal www.werbung-im-Briefkasten.de

WIR SIND NACHHALTIG
Bei der Herstellung von Zeitungs-druckpapieren wird nahezu 100% Altpapier eingesetzt.
wochen spiegel
Quelle: BDZV

IMMOBILIENMARKT

IMMOBILIENVERKAUF

ANLAGEOBJEKTE

GRUNDSTÜCKE

IMMOBILIENKAUFGESUCHE

HÄUSER

GEWERBLICHE
IMMOBILIENANGEBOTE

MIETANGEBOTE

MIETGESUCHE

ANDERE MIETANGEBOTE

WOHNUNGEN



info@esplanade-immobilien.de
Tel.: 0451-7907190



Top Anlageobjekt
in der Lübecker Fußgängerzone/
obere Hüxstraße

Wohn-/ Geschäftshaus, 7 Einheiten, Grdst. 422,00 m², Gesamtfl. ca. 710,00 m², ME IST gesamt p.a. ca. 90.854,88 €, Mietsteigerungspotenzial, Wohnteil: Bj. ca. 1850, Gasheizung, Bedarfsausweis, C, 90,9 kWh (m²*a), Nicht-Wohnteil: Bj. 1850, Gasheizung, Bedarfsausweis, Wärme 155,5 kWh/ (m²*a), Strom 21,4 kWh/(m²*a)
KP 2.250.000,- €

Kontaktieren Sie uns gerne!



Lübeck - St. Lorenz
Geplantes Mehrfamilienhaus in zentraler Lage, 4 verm. WE, ca. 188 m² vermietb. Fläche, ca. 115 m² Eigenland-Grdst., laufend instand gehalten, derzeit Mieteinnahmen von 21.360,00 € p.a., alle Whg. mit EBK und E-Geräten, kein Mietzinsverzug, Bj. 1905, B: 173,86 kWh/(m²a), Kl: F, Gas-ZH, KP: 420.000,- €
0451-8009410 von-wuelfing-immobilien.de



info@esplanade-immobilien.de
Tel.: 0451-7907190



Lübeck-Innenstadt – KP/m²: 1.585,- € - Faktor: 18,5-fach
Modernisiertes Renaissance Treppengiebelhaus mit guter Mieterstruktur zwischen Holstentor und Hansemuseum

ca. 990 m² Gesamtfl., ca. 465 m² Wfl., ca. 450 m² Gewerbfl., 413 m² Grdst., 4 WE/2 Gewerbeeinheiten, Bj. ca. 1581, JNKM IST ca. 84.660,- € gewerbl. genutzter Innenhof, Gasetzheizungen, Energieausweis lt. Gesetzgeber nicht benötigt
KP 1.570.000,- €

Kontaktieren Sie uns gerne!



Lübeck - St. Lorenz Süd
Voll vermietetes Mehrfamilienhaus, 9 Wohneinheiten, 1Gewerbeinheit, gepfl. Zustand, ca. 590 m² vermietb. Fläche, derzeit NKM i.H.v. 47.880,- EUR p.a., ab 01.04.2024 NKM i.H.v. 51.120,00 € p.a., Fensterelemente, Dachrinnen und Fallrohre 2022 erneuert, zentrale Lage, wenige Gehminuten zum Hbf, ca. 409 m² Grdst., Bj. 1960, B: 92,4 kWh/(m²a), Kl: C, Gas-ZH, KP: 995.000,- €
0451-8009410 von-wuelfing-immobilien.de

Stockelsdorf
Profitables Monteurhaus als Renditeobjekt! Ca. 180 m² vermietbare Fläche, Wohn-/Esszimmer mit zwei Kaminöfen im EG, Schlafzimmer mit Terrassenzugang, 4 helle Zimmer und gemeinschaftlicher Küchenbereich im OG, großer Keller mit Waschküche, Lagerraum, und Hobbykeller, Heizungsanlage aus 2017, Einzelgarage und mehrere Außenstellplätze, Bj. 1967, B: 185,6 kWh/(m²a), Kl: F, Gas-ZH, KP: 495.000,- €
0451-8009410 von-wuelfing-immobilien.de



info@esplanade-immobilien.de
Tel.: 0451-7907190



Vielseitiges Wohn- und Geschäftshaus mit Garage, Parkplätzen und großem Eigenlandgrundstück in Stockelsdorf

Wohn-/ Geschäftshaus, 6 Einheiten, Grdst. 1.161,00 m², Gesamtfl. ca. 564,00 m², ME IST gesamt p.a. ca. 43.140,00 €, Mietsteigerungspotenzial, KP/m² ca. 1.409,57€, Faktor 18,3, Wohnteil: Bj. ca. 1965, Gasheizung, Verbrauchsausweis, F, 175,8 kWh (m²*a), Nicht-Wohnteil: Bj. 1965, Gasheizung, Verbrauchsausweis, Wärme 151,5 kWh/(m²*a), Strom 18,1 kWh/(m²*a)
KP 790.000,- €

Kontaktieren Sie uns gerne!



Ackerland, ca. 10 ha, im Norden Stormarns gegen Gebot zu verkaufen.
Zuschr. an Z14022955

IMMOBILIENKAUFGESUCHE

EIGENTUMSWOHNUNGEN

Wir su. sonnige 2-4 Zim. ETW mit Balkon in Lübeck, Bad Schwartau, Stockelsdorf, Ratekau, Pansdorf, Scharbeutz

Wir freuen uns auf Ihren Anruf

Tel. 0451 - 2 77 77

Nehlsen

www.immo-nehlsen.de

Loft o. Penthouse ges.!
Ehepaar aus Hamburg sucht für den gemeinsamen Ruhestand eine Penthouse- oder Loftwohnung in fußläufiger Entfernung zu Einkaufs- und Spielmöglichkeiten.
0451-8009410 von-wuelfing-immobilien.de

Hochwertige Whg. ges.!
Unternehmer aus Schwerin sucht eine hochwertige Wohnung mit großem Balkon oder Dachterrasse.
0451-8009410 von-wuelfing-immobilien.de

Große ETW gesucht!
Paar in guter Festanstellung mit zwei Kindern sucht eine geräumige Wohnung in familienfreundlicher Lage. Bis 700.000,- €.
0451-8009410 von-wuelfing-immobilien.de

EIGENTUMSWOHNUNG GESUCHT:
Sympathische Frau sucht schöne, helle ETW, 3-4 Zi., gerne Balkon o. Terrasse, Vollbad u. Keller in Bergstedt/Walddörfer/Volksdorf KP bis € 700.000,-. Auch Sa./So. und nach Feierabend. ☎ 04102-8243050, www.kriechimmobilien.de

Wir suchen laufend... Eigentumswohnungen & Immobilien jeder Größe

GROHMANN IMMOBILIEN - Immobilien seit 1978

Arnimstr. 29 a, 23566 HL, Tel. 0451 - 610 30 40

www.grohmann-immobilien.de

HÄUSER



Wir suchen laufend... Ein-/Zwei-/Mehrfamilienhäuser Doppelhaushälften / Eigentumswohnungen

Gerne beraten wir Sie kostenlos!

Tel. 0451 - 610 30 40

www.grohmann-immobilien.de

GROHMANN IMMOBILIEN

IMMOBILIEN SEIT 1978

Ab 3 Zimmern ges.!
Junge Familie sucht EFH ab 3 Zimmern in Krummesse und Umgebung. Gern mit Garage oder Carport.
0451-8009410 von-wuelfing-immobilien.de

AKADEMIKER AUS MÜNCHEN SUCHT:
Schönes EFH mit gehobener Ausstattung. Gerne Villen- oder Alleenviertel in Ahrensburg. KP bis € 1 Mio. Auch Sa./So. und nach Feierabend. ☎ 04102-8243050, www.kriechimmobilien.de

Alleinlage ges.!
Für eine Familie aus Niedersachsen suchen wir ein charmantes Haus mit großem Garten in Alleinlage von Ostholstein.
0451-8009410 von-wuelfing-immobilien.de

Bad Schwartau ges.!
Ehepaar sucht nach Umzug in den Norden ein kleines EFH, KP je nach Größe und Zustand.
0451-8009410 von-wuelfing-immobilien.de

Bestlage in HL gesucht!
Für einen unserer Lübecker Bestandskunden und seine Familie suchen wir kurzfristig für einen zeitnahen Bezug eine Villa in Lübecks begehrtem St. Jürgen oder St. Gertrud. Ca. 350 - 450 m² Wohnfl. mit Garten in bester Lage. Bis ca. 2,5 Mio. KP.
0451-8009410 von-wuelfing-immobilien.de

Bis 450.000,- € ges.!
Optikermeister sucht kleinen Bungalow oder kleines EFH mit sonnigem Garten in Ratekau, Pansdorf oder Umgebung. Bis 450.000,- €.
0451-8009410 von-wuelfing-immobilien.de

Bungalow gesucht!
Sympathisches Ehepaar sucht einen hellen Bungalow mit kleinem Garten und Terrasse. Gern mit Garage oder Carport.
0451-8009410 von-wuelfing-immobilien.de

EFH bis 500.000,- €!
Steuerberater sucht mit seiner Frau und dem 3-jährigem Sohn ein gepflegtes Einfamilienhaus bis 500.000,- € KP im Süden Lübecks.
0451-8009410 von-wuelfing-immobilien.de

Ger. EFH gesucht!
Unternehmensberater sucht mit seiner Familie ein Einfamilienhaus ab 5 Zimmern in Lübeck oder im Umland. Bis 900.000,- €
0451-8009410 von-wuelfing-immobilien.de

Kleine DHH gesucht!
Alleinstehende Dame aus Niedersachsen sucht kleine DHH mit Terrasse in der Lübecker Bucht.
0451-8009410 von-wuelfing-immobilien.de

Wassergrdst. ges.!
Nach erfolgreichem Hausverkauf suchen wir für ein Ehepaar aus Hannover nach einem hochwertigen Haus mit Wassergrundstück.
0451-8009410 von-wuelfing-immobilien.de

Liebhaberobjekt ges.!
Im Lübecker Umland suchen wir für ein Unternehmer-Ehepaar ein Liebhaberobjekt mit besonderem Altbau-Charme und gepflegtem Garten.
0451-8009410 von-wuelfing-immobilien.de

Wir suchen schönes Reihen-/ DHH / EFH auf Eigenland od. EP in Lübeck, Bad Schwartau, Stockelsdorf und Umgebung

Wir freuen uns auf Ihren Anruf

Tel. 0451 - 2 77 77

Nehlsen

www.immo-nehlsen.de

Suche Haus am Ratzeburger See
Bald 4-köpfige Familie sucht ein Haus zum Kauf in schöner und ruhiger Lage am Ratzeburger See/ Schaalsee(Schleswig-Holstein).
☎ 0151 68 17 42 90

RH / DHH ges.!
Für eine Erzieherin und ihren Partner suchen wir ein ruhig gelegenes RH o. DHH vorzugsweise in der Lübecker Bucht oder vergleichbarer Lage.
0451-8009410 von-wuelfing-immobilien.de

Reiheneckhaus ges.!
Junge Familie aus Hamburg sucht ein gepflegtes Reiheneckhaus in familienfreundlicher Lage. PKW-Stellplatz wünschenswert.
0451-8009410 von-wuelfing-immobilien.de

Wir suchen ein schönes Einfamilienhaus.
Mehrfamilienhaus oder Grundstück, auch renovierungsbedürftig. Finanzierung ist gesichert, Geld für Kaufpreis ist vorhanden. Keine Kosten.
Tel 0170-7722500

ZWEIFAMILIENHAUS GESUCHT:
Zwei Westlern aus HH wollen mit ihren Familien aufs Land ziehen und suchen großes Haus mit Garage und Stellplatz. Gerne Sandesneben/Schönberg u.U. KP bis € 800.000,-. Auch Sa./So. und nach Feierabend. ☎ 04102-8243050, www.kriechimmobilien.de

ANLAGEOBJEKTE

Wir suchen laufend Mehrfamilienhäuser Keine Kosten für den Verkäufer!

GROHMANN IMMOBILIEN - Immobilien seit 1978

Arnimstr. 29 a, 23566 HL, Tel. 0451 - 610 30 40

www.grohmann-immobilien.de

Privatier sucht...
...zur Geldanlage gut vermietete MFH zwischen Lübeck und Hamburg. Provisionsfrei für den Eigentümer.
0451-8009410 von-wuelfing-immobilien.de

Geschäftshaus ges.!
Investor aus Ahrensburg sucht ein gut vermietetes Geschäftshaus in belebter Lage. Gern auch mit Wohnanteil. Provisionsfrei für den Eigentümer.
0451-8009410 von-wuelfing-immobilien.de

Bis 3 Mio. gesucht!
Investorengemeinschaft sucht Wohnungspaket, Wohnanlage oder Gewerbeimmobilien als langfristige Kapitalanlage. Provisionsfrei für den Eigentümer.
0451-8009410 von-wuelfing-immobilien.de

Bis 1 Mio. € ges.!
Privatier sucht ein gut vermietetes Mehrfamilienhaus im Großraum Lübeck bis 1 Mio. €. Provisionsfrei für den Eigentümer.
0451-8009410 von-wuelfing-immobilien.de

Ab 4 Einheiten gesucht!
Zur Erweiterung des Immobilienportfolios suchen wir für einen Investor aus Niedersachsen Mehrfamilienhäuser ab vier Einheiten. Provisionsfrei für den Eigentümer.
0451-8009410 von-wuelfing-immobilien.de

GRUNDSTÜCKE



Wir kaufen auch Grundstücke, auf denen solch ein Haus steht! Oder falls Ihnen Ihr Grundstück zu groß geworden ist.

Rufen Sie uns gerne an, wir machen Ihnen ein Angebot!

NORDISKA HAUS GmbH

Schönböckener Str. 10 - 23556 Lübeck

04 51 - 4 86 69 18 info@nordiska-haus.de

FERIEN- UND FREIZEITIMMOBILIEN

Ferienhaus gesucht!
Solvente Hamburger Familie sucht ein gepflegtes Ferienhaus mit besonderem Charme in ostseenahe Lage.
0451-8009410 von-wuelfing-immobilien.de

GEWERBLICHE IMMOBILIENANGEBOTE

BÜROFLÄCHEN / PRAXEN

Lübeck
Helle, sehr gut geschnittene Büroräume mit Hafenblick! Ca. 202 m² Bürofläche, 7 Büroräume, WC-Anlagen, Teeküche, Konferenzraum, ein weiterer Konferenzraum kann angemietet werden, Mitarbeiterkantine im EG, 5 Außenstellplätze, Bj. 1954, B: 164,5 kWh/(m²a), Gas-ZH, Nettokaltmiete 1.919,- € mtl.
0451-8009410 von-wuelfing-immobilien.de

LADENLOKALE / LADENFLÄCHE

Lübeck - Innenstadt
Große Filialfläche in 1A-Lage, ca. 709 m² Gesamtfl., ca. 395 m² Filialbereich, viels. Nutzungsmöglichkeiten, Mietdauer nach Absprache, gr. Schaufensterfront, Bj. 1956, V: 196,7 kWh/(m²a), Öl-ZH, NKM 7.090,- € mtl.
0451-8009410 von-wuelfing-immobilien.de

LAGERHALLEN / WERKSTÄTTEN

Bad Oldesloe: Lagerhalle, Grundfl. 300 m², Deckenhöhe 3,90 m, 2 km bis A 21, Verbindung Kiel-Hamburg. Geeig. als Auslieferungslager od. Wohnmobilplätze bis zu 12 m Länge. ☎ (04 531) 670 558

Lübeck - Innenstadt
Große Lagerfläche in 1A-Lage, ca. 151 m² Gesamtfläche, mehrere Nutzungsmöglichkeiten, Mietdauer nach Absprache, sofort verfügbar, Hub-Laderampe, Oberlichter, Bj. 1954, V: 123,0 kWh/(m²a), Gas-ZH, Nettokaltmiete 1.510,00 € mtl.
0451-8009410 von-wuelfing-immobilien.de

GEWERBLICHE IMMOBILIENGESUCHE

BÜROFLÄCHEN / PRAXEN

Bürofläche ges.!
Versicherungsagentur sucht zum Aufbau eines neuen Standortes eine Bürofläche ab 100 m² in und um Lübeck. Provisionsfrei für den Eigentümer.
0451-8009410 von-wuelfing-immobilien.de

LAGERHALLEN / WERKSTÄTTEN

Lagerhalle gesucht!
Für ein Logistikunternehmen suchen wir eine Lagerhalle ab 1.500 m² Nutzfläche im Gewerbe- oder Industriegebiet zur Miete oder zum Kauf. Provisionsfrei für den Eigentümer.
0451-8009410 von-wuelfing-immobilien.de

MIETANGEBOTE

3 ZIMMER

Wohnen auf Zeit in Lübeck

5 Gehmin. vom Hbf. entfernt entstehen 2 hochw. Wohnungen mit 65 bzw. 75 m² Wfl. (diese verfügt ü. einen Balkon). Die Wohnungen sind kernsaniert, verfügen über hochw. Küchen, Parkettböden u. über neue ansprechende Möbel. Mietzins 18,50 €/m².

Zuschr. an Z14023102

4 ZIMMER / GROSSWOHNUNGEN

4-Zi.-Whg., Marlistr., ca. 75 m², DB, 2. OG. 680 € KM + NK. ☎ (0 172) 41 29 429



Neue Lagerräume 6, 9 und 12 m²

in voll isolierter neuer Halle. 1 m²/9,- € monatl., trocken, abschließbar, belüftet, mit Beleuchtung. Sehr hohe Deckenhöhe und zugänglich täglich von 8 - 20 Uhr. Keine Mindestlaufzeit und monatl. kündbar. Keine Strom oder zusätzlichen Kosten. Verkehrsgünstige Lage zw. Lübeck und Bad Segeberg, 5 Min. zur A 20 und B 432.

Heinrichs Handelsagentur

23821 Rohlstorf

Tel.: 0176/61795441

MIETGESUCHE

WOHNUNGEN

Ab 50 m² ges.!
Für eine Medizinische Fachangestellte suchen wir eine Wohnung in Lübeck ab ca. 50 m² Wohnfl.. Gern mit Gemeinschaftsgarten.
0451-8009410 von-wuelfing-immobilien.de

Bankkaufmann sucht...

...eine helle 2-Zimmer-Wohnung mit EBK zur Miete, fußläufig zur Lübecker Innenstadt.
0451-8009410 von-wuelfing-immobilien.de

Niedergelassener Arzt, ü60, alleinstehend, ruhig, sucht 2-3 Zi. Whg St.Jürgen oder Altstadtdinsel ab sofort Zuschr. an Z14016379

Suche 2-Zi.-Whg., bis WM 540€ in Lübeck ☎ 0162/6104467

Su. 2-3 Zi.-Whg., m. Blk., Abstand u. Renovierung mögl. ☎ 0171/ 4 93 97 94

Rentner suchen ruh., günst. 2-2½ Zi.-Whg. bis ca. 60 m², bevorz. St. Lorenz Nord, WM 700,- €, Zuschr. an Z14023867

Professionelle Vermietung von Wohn- und Gewerbeimmobilien in Lübeck und Umgebung.

Gerne beraten wir Sie kostenlos!

Tel. 0451 - 610 30 40

Arnimstr. 29a, 23566 Lübeck

GROHMANN IMMOBILIEN

IMMOBILIEN SEIT 1978

Pastorin im Ruhestand und Meisterkoch suchen für die dritte Lebensphase Altbauwohnung, ca. 100 m², dauerhaft zu mieten. Wir haben langjährige Erfahrung in Gestaltung und Pflege von Pfarrgärten, deshalb muss Gartennutzung oder Gartenpflege am Wohnhaus unbedingt dabei sein. Bezugstermin: November 2024; bevorzugt. Stadtteile: Lübeck Innenstadt, St. Gertrud, St. Jürgen. ☎ 0157 -79 209 269

GÄRTEN / WOCHENENDHÄUSER

Garten/Wochenendhaus am Schweriner See, 360 m² Grdst., VHB 18.500 € Zuschr. an Z14023381

IMMOBILIEN DIENSTLEISTUNGEN

ANDERE DIENSTLEISTUNGEN

Energetischer Sanierungsbedarf?
Kostenlose Bewertung!
Für die energetische Gebäudesanierung bewerten und analysieren wir die Schwachstellen Ihres Hauses und stellen ein Sanierungskonzept mit optimalem Kosten-Nutzen-Verhältnis bereit.
Sämtliche Baumaßnahmen zum Pauschalpreis sowie vollständige Begleitung aus professioneller Hand.
VH Projektentwicklung GmbH
☎ 0451/50289222

Nebenkostenabrechnung ?! Immobilienkaffrau erstellt und/oder überprüft kostengünstig Ihre Nebenkostenabrechnung. Bei Interesse melden Sie sich gern unter ver-mieter-service@web.de

SEIT ÜBER 40 JAHREN beraten wir Käufer bei der Suche. So verkaufen Sie Ihre Immobilie diskret und mit Erfolgsgarantie. Auch Sa./So. und nach Feierabend. ☎ 04102-8243050

WIRD IHNEN IHR HAUS AUCH ZU GROSS?
Wir finden den passenden Käufer für Ihre Immobilie. Die Wertermittlung Ihrer Immobilie ist für Sie kostenlos. Auch Sa./So. und nach Feierabend. ☎ 04102-8243050

Unser Partner:

 Sparkasse zu Lübeck



10.00 bis 17.00 Uhr

23. & 24. März 2024

IMMO MEILE

23554 Lübeck, Einsiedelstraße 6

Eintritt frei

Kaufen, Bauen, Finanzieren, Modernisieren

KULTUR WERFT GOLLAN

INTERNATIONALE KUNST, KULTUR UND EVENTS

20:00



Marketingagentur



Hey, wir brauchen eine neue Anzeige für die neuen **SILK IX** von Signia – die ersten Akku-Mini-Im-Ohr-Hörgeräte. ✓✓

Okay, und was können die?

Die Geräte sind winzig und trotzdem mit Akku. Sie sind für fast 70% der Hörverluste geeignet. ✓✓

Wow, hast du ein Foto?



Kann man die bei euch ausprobieren?

Ja nach **telefonischer Voranmeldung** unter **0451 / 489 477 77**. ✓✓



Oder über diesen QR-Code ✓✓

Bitte eine Anzeige, wie es noch keine gab, in der alle wichtigen Infos drin stehen! ✓✓