

EUTIN | MALENTE WOCHENSPIEGEL

WWW.WOCHENSPIEGEL-ONLINE.DE

Sonnabend, 24. Februar 2024 • kostenlos

Heimische Vögel kennen lernen

Der Heimatverein Malente bietet einen Dia-Vortrag in der Thomsen-Kate über das Leben der Vögel an.

SEITE 2

Eutin nimmt am Klimathon teil

Sechswöchige Aktion: Ab 4. März können Eutiner Bürger für 42 Tage ihren CO₂-Fußabdruck verbessern.

SEITE 3

Hervorragende Lehrbedingungen

Die Carl-Maria-von-Weber-Schule in Eutin ist als MINT-freundliche Schule ausgezeichnet worden.

SEITE 4

Zustellung: 0451/144-1826
Redaktion: 04521/702724
Anzeigen: 0451/144-1111, Fax -1010

Lehrkräfte für Integrationskurse

EUTIN. Sprache ist die Basis für die Integration geflüchteter Menschen, auch die Integration in den Arbeitsmarkt ist abhängig vom Spracherwerb. Die Sprachkurstreger haben das Kursangebot im Kreis Ostholstein ausgebaut, suchen aber Lehrkräften mit einer BAMF-Zulassung oder nach Lehrkräften, die die Voraussetzungen für eine Zulassung erfüllen. Interessenten melden sich beim Migrationsmanagement des Kreises Ostholstein per E-Mail migrationsmanagement@kreis-oh.de oder per Telefon 04521/788-617 – Lisa-Marie Haafke wird den Kontakt zu den Sprachkurstreger herstellen.

Ratten könnten zur Plage werden

EUTIN. Der Fachdienst Öffentliche Sicherheit der Stadt Eutin rät allen Bürgern Eutins und der Gemeinde Süsel, verstärkt gegen Ratten vorzugehen. Aufgrund der ganzjährig milden Witterung ist die Population von Ratten in diesem Jahr besonders stark. Da die Tiere nur wenige natürliche Feinde haben, kann es passieren, dass sich die Nager ungestört verbreiten und Vorräte verunreinigen, Hauseingänge unterwühlen, Kabel- und Rohrleitungen sowie Verpackungsmaterialien beschädigen. Außerdem gelten Ratten als Krankheitsüberträger und stellen damit eine Gefahr für Menschen und Haustiere dar.

Info: Homepage des Verbandes deutscher Schädlingsbekämpfer www.dsvonline.de



Schloss Eutin: Wer pachtet die Schlossküche?

Die Lage ist einzigartig, die Räumlichkeiten sind es auch. Und die jährlich mehr als 30 000 Museumsbesucher machen meist gern auch noch einen Abstecher ins Restaurant. Das fiel 2023 leider aus. Die Schlossküche im Schloss Eutin war geschlossen. Und auch in diesem Jahr sieht es dort mit einem Kaffee oder einem Essen schlecht aus: Es hat sich immer noch kein Pächter gefunden. Seit Anfang 2023 steht die Schlossküche leer, nachdem der frühere Pächter Alexander Hedegger ins Badische, seine Heimat, zurückgegangen ist. Die Stiftung Schloss hat bundesweite Anzeigen geschaltet, über Immoscout gesucht, in Frage kommende Gastronomen selbst angesprochen, eine Agentur eingeschaltet. Mit 18 Kandidaten habe sie bis jetzt jeweils ein oder mehrere Gespräche geführt. „Mit drei Kandidaten waren wir richtig gut davor. Und dann sind sie doch abgesprungen“, sagt Brigitta Herrmann, geschäftsführende Vorständin der Stiftung. Als Hauptgründe für die Absagen nannte Herrmann Angst vor Selbstständigkeit beziehungsweise Neugründung und dass die Interessenten kein Team zusammenbekämen. Personal-mangel war auch ein Grund dafür, dass Alexander Hedegger das Handtuch geworfen hat. „Ich kann die Schlossküche bewirtschaften, den Innenhof, die Südterrasse, den Rittersaal, die Orangerie. Aber mir fehlen die Leute“, hatte er im Frühjahr 2022 beklagt. Selbst eine Internet-Kampagne und eine aus-

gelobte Geldprämie für neue Mitarbeiter änderten damals nichts an seiner Situation. Es habe auch Bewerber gegeben, die von sich aus erkannt hätten, dass die Schlossküche eine Nummer zu groß für sie ist, so Brigitta Herrmann. Immerhin hat das Restaurant 60 bis 80 Plätze, im Innenhof sind es weitere 80, auf der Südterrasse finden 50 Gäste Platz. Mehr als 60 Hochzeiten finden pro Jahr im Eutiner Schloss statt. Die Stiftung hat ihre Vorstellungen für einen neuen Betreiber der Schlossküche mittlerweile sehr heruntergeschraubt. Die Laufzeit des Pachtvertrages soll statt zehn nun fünf Jahre mit Option betragen. Die marktübliche Pacht bewege sich zwischen acht und zwölf Prozent vom jährlichen Netto-Gesamtumsatz, „wir liegen darunter“, sagte Brigitta Herrmann. „Pacht und Konzept sind absolut verhandelbar.“ Gewünscht wird wenigstens Tagesgeschäft an fünf Tagen von 11.30 bis 18 Uhr. Schon mit einem Bistroangebot wäre etwas gewonnen. Von Juli bis September wird im Restaurant umgebaut. Die bisherige Lounge wird zum weiteren Gastraum. Die beiden angrenzenden Kaminzimmer sind für Catering-Veranstaltungen gedacht, bieten bei größeren Veranstaltungen aber Raumreserve. „Mit diesem Umbau hoffen wir, die Chancen zu erhöhen, einen Betreiber zu finden“, sagte Brigitta Herrmann. Dafür wird „eine sechsstellige Summe im unteren Bereich“ erforderlich. **BEN**

Dach Solar GmbH

PHOTOVOLTAIK
vom Fachbetrieb vor Ort

ALLES AUS EINER HAND

- ✓ individuelle Fachberatung
- ✓ fachgerechte Montage
- ✓ zuverlässig und kostengünstig
- ✓ schnell und professionell

Rudolf-Diesel-Str. 22, 23617 Stockelsdorf | 0451-120 150-0
info@dachsolar.de | www.dachsolar.de

O. C. KATRE-SCHMUCK

Wir kaufen:
Gold, Silber, Palladium, Platin, Schmuck, Diamanten, Zahngold, Bernstein, Luxusuhren

MÜHLENSTR. 19 • LÜBECK ☎ 0451/9 89 89 29

KÜCHE?

Seit über 50 Jahren vertraut man Schöppich – aus gutem Grund!

individuell & familiär

Schöppich
seit 1973
Bad Schwartau • www.schoeppich.de

Gold & Silber

Wir zahlen hohe Preise für Besteck und Schmuck, Brillanten und Uhren, Münzen, Zahngold und Bernstein

ANTIK & KUNST
Breite Str. 4 neben der Schiffergesellschaft
direkt am Koberg
☎ 7 25 56 • Gutachten
Suche BRIEFMARKEN sowie alte Orden und Bilder
www.goldankauf-dose.de

Kompetente Lohnbuchhaltung!
Selbstständiger Bilanzbuchhalter übernimmt zuverlässig Ihre lfd. Lohnbuchhaltungen. Angebot unter 04521/8248495 oder kontakt@lobu-digital.com Herr Gräffe

Pflege24Nord

24-Stunden-Betreuung in Ihrem eigenen Zuhause!
Individuelle Betreuung durch polnisches Personal!
Die bezahlbare Alternative zum Pflegeheim!
Tel. 0173/6 53 30 86

AUTO ADAM kauft
fast jeden Pkw & Lkw
auch defekt, Unfall-/Totalschaden
Sofort Bargeld, prompte Abmeldung u. Abholung
24-Std.-Tel.-Service, auch sonntags

Rufen Sie an,
04 51 / 57010
HL, Roggenhorster Straße 13
www.AUTO-ADAM.de

Wir schleifen und verlegen z.B. Parkett, Dielen, Laminat, Teppiche, PVC u.v.m.
www.janneck-kai.de. 0160-94773232

Magische Momente erleben

Lebensfreude Messen Lübeck
2.-3. März 2024
media docks

GUTSCHEIN für ermäßigten Eintritt im Wert von EUR 2,-

luebeck-lebensfreude.de Lebensfreude Messen

elements
BAD / HEIZUNG / ENERGIE

KOSTENLOSE HANDBRAUSE SICHERN

ELEMENTS SHOWTAG
AM 02.03.2024

EIN TAG VOLLER ÜBERRASCHUNGEN & INSPIRATIONEN FÜR IHR TRAUMBAD

WIR FREUEN UNS AUF IHREN BESUCH!

*Prämienberechtigt sind alle Personen, die am ELEMENTS-Showtag am 2. März 2024 einen Beratungstermin persönlich (nicht telefonisch oder per E-Mail) in einer ELEMENTS-Ausstellung vereinbaren. Die Übergabe der Prämie erfolgt am vereinbarten Beratungstermin in der Ausstellung.

Markisen-Hof-Lübeck

Hausmesse
Sonntag, 03.03.24
10.00 - 16.00 Uhr

Markisen • Sicht- und Sonnenschutz • Rollläden
Terrassendächer • Plissees • Insektenschutz

Der Sommer startet jetzt
Sichern Sie sich unsere -10%-Aktion beim Besuch unserer Hausmesse!

Ahrensböcker Str. 34 - 36 • 23617 Stockelsdorf • 0451 - 88 19 34 65
info@markisen-hof-luebeck.de • www.markisen-hof-luebeck.de

SUITNER TraveAntik
Jetzt in der Mühlenbrücke 1

Innenstadt
Mühlenbrücke 1
Mo-Fr 9.30 - 17.30 Uhr
0451/73993

Travemünde
Rose 12 - Mo+Di & Do+Fr 10-12:30 Uhr

ANKAUF Gold & Silber
LIVE Kurse! Schmuck, Diamanten, Zahngold..
Luxusuhren von Rolex, Patek Philippe, Audemars Piguet, Omega, IWC..
Orden, Militaria, Münzen, Medaillen, Postkarten, Briefmarken uvm.

Auch VERKAUF von Goldbarren, Münzen & Silberbarren bei uns!

Hanse Art AUKTIONSHAUS
Jetzt einliefern!
Wir beraten Sie gerne, im Auktionshaus oder bei einem Hausbesuch.
Mengstr. 14 - in Lübeck
Öffnungszeiten nach Terminvereinbarung.
0451/ 707 57 800
info@auktionshaus-hanseart.de

Vortrag: Wenn Babys nicht schlafen

EUTIN. Schlafprobleme im Säuglings- und Kleinkindalter sind in vielen Familien das Thema Nummer 1. Das Familienzentrum Eutin an der Albert-Mahlstedt-Str. 28 hat am 6. März von 19 bis 21 Uhr Antje Voigt-Ostrowsky als Referentin zu diesem Thema eingeladen. Die Kinderphysiotherapeutin und Expertin für Babyschlaf aus Neustadt gibt Tipps zu günstigen Abläufen, Einschlafhilfen und beantwortet Fragen. Anmeldung erbeten per Telefon 04521/830 90 88 oder per E-Mail familienzentrum-eutin@kinderschutzbund-eutin.de

Sprechstunde bei Heiko Godow

MALENTE. Die nächste Sprechstunde des Malenter Bürgermeisters Heiko Godow findet am Donnerstag, 29. Februar, von 15 bis 18 Uhr im Rathaus (Zimmer 23/24). Bürger können dann ihre Anliegen und Sorgen vortragen. Die Terminvergabe erfolgt unter Telefon 04523/ 9920-29 oder E-Mail dagmar.philipp@gemeinde-malente.landsh.de.

Fahrt nach Laboe zum Theater

BOSAU. Der Seniorenbeirat Bosau bietet am 6. März eine Fahrt ins Lachmöntheater nach Laboe an. Gezeigt wird das Lustspiel „Moral in Muggenhuusen“. Der Bus zum Theater fährt um 18 Uhr in Hassendorf über Hutzfeld und Bosau ab. Der Preis pro Person beträgt 36 Euro. Anmeldung bei Horst Wulff-Schnabel unter Telefon 04527 / 262.

Kinder in Samt und Seide

Schloss Eutin: Programm rund um das Jahresthema Mode

EUTIN. Erst am 2. März startet im Museum Schloss Eutin die neue Saison startet, doch hinter den Mauern laufen die Vorbereitungen dafür auf Hochtouren. Auch in diesem Jahr konzentriert sich die Stiftung mit ihrem Programm wieder auf ein Schwerpunktthema. 2024 steht das Thema Mode im Vordergrund.

Das Jahr 2023 war ein Rekordjahr für die Stiftung. 38 897 Gäste haben das Schloss besucht, das sind plus 30 Prozent im Vergleich zum Jahr 2022.

Das neue Themenjahr illustriert, wie vielschichtig Kleidung ist – mit den Schichten aus Stoff, den Handgriffen des Anziehens und darüber hinaus. „Damals und heute ziehen wir jeden Morgen etwas an, uns selbst und unseren Kindern. Damit verbinden wir Normen, Wünsche und Ideale. Wie haben sich diese über die Jahrhunderte entwickelt? Auf diese spannende Frage suchen wir Antworten“, sagt Brigitta Herrmann, geschäftsführende Vorständin der Stiftung Schloss Eutin.



Kuratorin Dr. Sophie Borges und Vorständin Brigitta Herrmann mit Porträts eines herzoglichen Geschwisterpaares. Foto: Stiftung/Eichinger

Den Höhepunkt des Themenjahres bildet vom 7. Juni bis 30. September die Sonderausstellung „Kinder in Samt und Seide“.

In der Ausstellung präsentiert die Stiftung prächtige historische Kinderkleidung aus über 400 Jahren Modegeschichte im Dialog mit ausgesuchten Kinder-

porträts aus der Sammlung des Schlosses. In Kooperation mit der Stiftung August Ohm, einer der bedeutendsten privaten Mode-sammlungen Europas, sind über 40 kostbare kleine Modeensembles und 30 historische Gemälde und Fotografien zu sehen. Begleitet wird die Ausstellung durch ein intensives Bildungs- und Vermittlungsprogramm. Für Familien gibt es eine Führung, in der kindgerecht die Objekte erforscht und befragt werden. Dass eine Gesellschaft ihre Werte auch durch Kinderkleidung ausdrückt, ist eine zentrale These der Sonderausstellung. In einem Workshop reflektieren Kinder darüber, wie sie gesehen werden wollen und was ihnen wichtig ist, um dann ihr eigenes Kostüm zu entwerfen. Für erwachsene Gäste steht ein Upcycling-Kurs in Kooperation mit der VHS Eutin sowie Vorträge auf dem Programm.

www.schloss-eutin.de

Weltklassik am Klavier

MALENTE. Sofja Gûlbadamova wird „für die poetische Schönheit“ ihres Spiels und ihre „frapierende Musikalität, Klangfantasie, tiefenentspannte Pianistik und eine erstaunlich vielfältige Gestaltungspalette“ gefeiert. Die mehrfache Preisträgerin spielt in der Reihe „Weltklassik am Klavier“ am 3. März in Malente. Das Konzert beginnt um 17 Uhr im Kursaal im Haus des Gastes. Der Eintritt kostet 30 Euro (bis 18 Jahre frei, Kurgäste 25 Euro). Reservierung unter Telefon 0151 /125 855 27, per E-Mail info@weltklassik.de oder im Internet www.weltklassik.de.

KINO

Eutin

FILMWELT EUTIN
Königstraßenpassage 1a
Ticket-Reservierung online:
www.filmwelt-eutin.de

Programm bis 28. Februar:

- „Die Farbe Lila“
Di. u. Mi. 19.45 Uhr
- „Feuerwehrmann Sam – Tierische Helden“
Sa. u. So. 16 Uhr
- „Butterfly Tale – Ein Abenteuer liegt in der Luft“
Sa. u. So. 15.45 Uhr
- „Eine Millionen Minuten“
Do. bis So. 20 Uhr, Di. u. Mi. 17.15 Uhr
- „Wo die Lüge hinfällt“
Do. bis So. 17.45 Uhr
- „Rickerl – Musik is höchstens a Hobby“
Do. bis So. 20 Uhr, Di. u. Mi. 20 Uhr
- „Geliebte Köchin“
Do. bis So. 19.45 Uhr, Di. u. Mi. 17.15 Uhr

Dia-Vortrag: Heimische Vögel kennen lernen

MALENTE. Der Heimat- und Verschönerungsverein Malente-Gremsmühlen e.V. lädt am Donnerstag, 29. Februar, um 19 Uhr zu einem Lichtbildervortrag von Manfred Philipp über heimische Vögel in der Thomsen-Kate

in Malente, Marktstraße 13. Eine gute Gelegenheit, unsere heimischen Vögel im Wasser und in der Luft, bei spektakulären Flug- und Jagdszenen aus der Nähe zu beobachten. Der Eintritt ist frei.



So groß sieht man den Eisvogel wohl selten in der Natur.
Foto: Manfred Philipp

Frühlingsreisen zu Knüllerpreisen

Mit modernen Fernreisebussen ab Lübeck, Bad Schwartau und Eutin

Buchungshotline: 0 45 21 - 77 93 70

Code: RB 08_6

REISEBÜRO GmbH
Behrens

Buchbar auch im Internet:



SCAN ME

4-Tage Reise



Trauminsel Rügen

Top-Hotel in Bergen mit Halbpension und 2 Inselrundfahrten

Leistungen: • Fahrt im modernen Fernreisebus • 3 x Übern. im Parkhotel Rügen in Bergen • alle Zimmer m. Bad o. DU/WC, TV • 3 x Frühstücksbuffet • 3 x Abendessen als 3-Gang-Menü oder Buffet • Panoramafahrt „Höhepunkte des Nordens“ mit Reiseleitung • Panoramafahrt zu den Ostseebädern der Insel mit Aufenthalt in Binz • Aufenthalt in Stralsund auf der Hinfahrt • freie Nutzung des Fitnessraums, Sauna und Dampfbad

Reisetermin:

• 07.04. – 10.04.2024

pro Person im DZ
nur € 399,90

5-Tage Reise



Mandelblüte in der Pfalz

Mandelpfad • Deutsche Weinstraße • Weißenburg

Leistungen: • Fahrt im modernen Fernreisebus • 4 x Übern. in Victor's Residenz Hotel Frankenthal • 4 x Frühstücksbuffet • 1 x 3 gäng. Abendessen in einem Restaurant am Ankunftstag • Führung Mandelplantage inkl. Verkostung von Mandelprodukten • 5er Weinprobe mit Brot, Wurst und Käse • 1 x Pfälzer Speißbraten von der Rebglut mit Beilagen als Abendessen • fachkundige Reiseleitung 2. bis 4. Tag

Reisetermin:

• 20.03. – 24.03.2024

pro Person im DZ
nur € 599,90
EZ-Zuschlag: € 199,-

4-Tage Reise



Frühjahrsknüller: Fahrt ins Blaue

Überraschung und besondere Höhepunkte

Leistungen: • Fahrt im modernen Fernreisebus • 3 x Übern. im komfortablen Hotel m. Nebenhaus • 3 x Frühstücksbuffet • 2 x 3-Gang-Abendmenü • 1 x deftiges Schlachtbuffet mit Spezialitäten • Fahrt mit einer Bimmelbahn • Besuch einer Keksfabrik mit Kaffee und Kuchen • Besichtigung und Führung in einer Traditionsbrauerei

Reisetermine:

• 12.03. – 15.03.2024

• 14.04. – 17.04.2024

pro Person im DZ
nur € 379,90
EZ-Zuschlag: € 39,-

4-Tage Reise



Dresden „de Luxe“ mit Dorint-Hotel

City-Schnäppchen

Leistungen: • Fahrt im modernen Fernreisebus • 3 x Übern. im First-Class-Hotel „Dorint Dresden“ • 3 x Frühstücksbuffet • alle Zimmer m. Bad o. DU/WC, TV, Tel. • 1 x rustik. Abendessen im Dresdner Bierlokal • große Stadtrundfahrt in Dresden mit Reiseleitung • Ausflug Elbsandsteingebirge • Panoramafahrt zum Jagd-schloss Moritzburg mit Schlossgarten (Eintritt vor Ort zahlbar) und sächs. Weinstraße nach Meißen • City-Tax Dresden

Reisetermin:

• 11.04. – 14.04.2024

pro Person im DZ
nur € 379,90
EZ-Zuschlag: € 159,-

6-Tage Reise



Genuss-Region Schwarzwald

Hotel mit Halbpension • Ausflüge inklusive

Leistungen: • Fahrt im modernen Fernreisebus • 5 x Übern. im Mittelklassehotel „Roter Buhl“ im Schwarzwald • 5 x Frühstücksbuffet • 5 x 3-Gang-Abendmenü • große Schwarzwaldrundfahrt mit Reiseleiter • große Elsassrundfahrt mit Reiseleiter • Ausflug zum Bodensee mit Reiseleiter • Ausflug Basel und Freiburg mit Reiseleiter • Weinprobe • fröhlicher Musikabend im Hotel

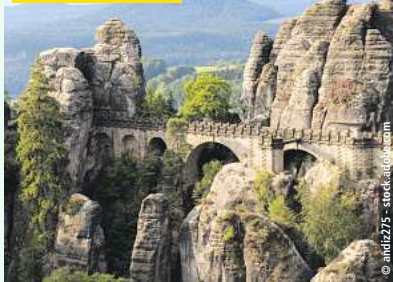
Reisetermin:

• 15.04. – 20.04.2024

• 24.06. – 29.06.2024

pro Person im DZ
nur € 529,90
EZ-Zuschlag: € 69,-

5-Tage Reise



Böhmische & Sächsische Schweiz mit Dresden & Prag

First-Class-Hotel mit Halbpension

Leistungen: • Fahrt im modernen Fernreisebus • 4 x Übern. im First-Class-Clarion Congress Hotel zentral in Aussig • alle Zimmer mit Bad o. DU/WC, TV, Föhn, Safe, Tel. • 4 x Frühstücksbuffet • 4 x 3-Gang-Menü im Hotel • Tagesfahrt in die Böhmisches und Sächsische Schweiz mit Reiseleitung • Tagesfahrt nach Dresden mit Reiseleitung • Tagesfahrt nach Prag mit Reiseleitung • City-Tax

Reisetermin:

• 11.04. – 15.04.2024

• 23.05. – 27.05.2024

pro Person im DZ
nur € 459,90
EZ-Zuschlag: € 169,-

Reiseveranstalter: Reisebüro Behrens GmbH • Riemannstraße 26 • 23701 Eutin | Telefon: 04521-779370 • E-Mail: info@behrens-reisen.de

Mindestteilnehmerzahl 30 Personen. Für Mobilitätseingeschränkte Personen nicht geeignet. Bei Auslandsreisen Personalausweis erforderlich. Falls nicht ausdrücklich erwähnt, sind evtl. Touriststeuer und Eintrittsgelder nicht im Reisepreis enthalten.

Straßen in Eutin gesperrt

EUTIN. Umwege in Eutin einplanen: Der Katersteg wird bis Montag, 4. März, voll gesperrt. Dort werden neue Sträucher und Büsche gepflanzt. Ebenfalls gesperrt ist die Weidenstraße bis zum 4. März. Dort wird der Bahnübergang erneuert. Die Sperrung gilt auch für Fußgängerinnen und Radfahrer. Eine Umleitung ist ausgeschildert. Für Schüler führt der Weg über die Elisabethstraße.

FeG lädt zum Familienkonzert ein

EUTIN. Viele sind schon begeistert: Ulfie, der blaue Freund von Sebastian Rochlitzer und ihre Geschichten und Lieder. Ihr Konzertprogramm bringt nicht nur Kinder in Bewegung, sondern gefällt auch den Erwachsenen. Die Freie evangelische Gemeinde (FeG) Eutin lädt zu diesem Familienkonzert ein für den 24. Februar von 15.30 bis 17.30 Uhr in das Gemeindehaus an der Industriestraße 11. Eintrittskarten (7 Euro für Erwachsene, 5 Euro für Kinder) gibt es an der Tageskasse oder unter kigo@feg-eutin.de (Vorbereitung und Abholung an der Tageskasse).

Autorenlesung in der Kreisbibliothek

EUTIN. Eine Veranstaltung der Hospizinitiative und der Kreisbibliothek Eutin ist für den 28. Februar vorzumerken: Die Autorenlesung Louise Brown „Was bleibt, wenn wir schreiben. Ein Journal für die Zeit der Trauer“ in der Kreisbibliothek beginnt um 18 Uhr. Brigitte Maas, Vorsitzende der Hospizinitiative, moderiert den Abend. Der Eintritt zur Lesung ist frei.

Eutin nimmt am Klimathon teil

Den eigenen CO₂-Fußabdruck in 42 Tagen verringern: 1. Klimathon startet am 4. März

EUTIN. Der „Klimathon“ ist eine 42-tägige Klimaschutzaktion, die den Eutinern verschiedene Möglichkeiten aufzeigen soll, um ihren CO₂-Fußabdruck über wöchentliche Challenges in Bereichen wie Wohnen, Mobilität und Ernährung zu reduzieren. Zusätzlich bietet der Klimathon spannende Inhalte wie KlimaGoodNews, Teamwettbewerbe und Belohnungen für die gesammelten Klimapunkte. Die Teilnahme ist kostenlos. Um mitzumachen, ganz einfach die „2zero“ App herunterladen und der Eutin-Community beitreten. Eutins Klimaschutzmanagerin Aline Girard-Raschpichler betreut das Projekt für Eutin: „Ich bin gespannt auf den ersten Klimathon bei uns in Eutin und hoffe, auf viele Teilnehmer. Die Aktion kann helfen, die eigenen Gewohnheiten zu reflektieren und den eigenen Alltag klimafreundlicher zu gestalten.“

Ein Klimathon – was ist das eigentlich?

Der Klimathon läuft über 42 Tage und hat jede Woche einen anderen Schwerpunkt: Wohnen, Mobilität, Konsum, Freizeit, Digitales Leben und Ernährung. In diesen Bereichen kann jeder aus verschiedenen Aufgaben – sogenannten Challenges – auswählen und Klimapunkte sammeln. Je mehr Punkte, desto größer die CO₂-Einsparung. Die Aktion findet in der „2zero App“ des



„Mitmachen ist ganz einfach“: Klimaschutzmanagerin Aline Girard-Raschpichler mit der Klimathon-App. Foto: hfr

gleichnamigen Berliner Klimaschutzunternehmens statt, das bei der Aktion als Partner zur Seite steht.

Was ist das Ziel?

Klimaschutz beginnt schon im Kopf. Individuelle Lebensumstände, kreative Lösungen und pragmatisches Denken spielen die weitaus größere Rolle. Zum

Beispiel unnötigen Verpackungsmüll vermeiden, Wege geschickt miteinander kombinieren, Dinge lange benutzen und wiederverwenden, einen Arbeitskollegen zur Arbeit mitnehmen oder hin und wieder mal selbst das Rad benutzen. Mitunter spart dies sogar Kosten.

Der persönliche Beitrag wird sicher von Dauer sein, wenn er gut zu den eigenen Lebensumstän-

den passt. So ist das eigentliche Ziel beim Klimathon der Weg: Was passt gut in den eigenen Alltag? Was fällt schwer und wo fehlt es an Alternativen? Dies gilt es, durch Ausprobieren in den verschiedenen „Challenges“ herauszufinden. Zum Start kann man mit der App den eigenen CO₂-Fußabdruck berechnen, der im sechswöchigen Aktionszeitraum durch Sammeln von Challenge-Punkten verringert wird.

Was bietet der Klimathon?

Neben dem Fußabdruckrechner und den CO₂-Challenges warten auch noch viele andere spannende Inhalte: KlimaGoodNews, Teamwettbewerbe und News rund um den Klimaschutz in der eigenen Kommune.

Wer fleißig CO₂ einspart, wird dafür auch mit Belohnungen von innovativen Nachhaltigkeitspartnern aus ganz Deutschland und der Region belohnt – etwa durch vergünstigte Hafermilch, ein Müsliprobierpaket oder Gutscheine für nachhaltiges Waschmittel.

Wie kann man teilnehmen?

Kostenlos die App „2zero“ im Apple App-Store oder Google Play-Store auf das Smartphone herunterladen und installieren. App starten, Eutin als Community auswählen, den eigenen CO₂-Fußabdruck berechnen und mit den Challenges starten.

Wanderwege unter der Lupe

EUTIN. Wenn es ums Wandern geht, kann die Holsteinische Schweiz richtig punkten: 27 beschilderte Tagestouren und Spaziergänge führen durch die Region. Aber wie gut ist die Beschilderung wirklich? Wie gut sind die Wege „in Schuss“? Um einen ersten Eindruck vom Zustand der Wanderrouten in der Holsteinischen Schweiz zu bekommen, hat das Team der Tourismuszentrale Holsteinische Schweiz Anfang dieses Jahres die „Wanderrouten-Tester-Kampagne“ auf den Social Media-Kanälen gestartet. Mit so großem Erfolg, dass die Anmeldung bereits nach wenigen Wochen gestoppt wurde. Alle Tester haben Fragebogen in den Tourist Infos in Malente, Plön oder Eutin abgegeben. Nach der Auswertung der ersten Fragebögen und einer internen Evaluierungsphase ist für Sommer 2024 eine zweite „Tester-Kampagne“ geplant.

Rückenschule beim Griebeler SV

GRIEBEL. Eine Erfolgsgeschichte im 50-jährigen Bestehen des Griebeler SV ist die Rückenschule. Aus der Sparte „Fit ab 50“ entstand im Jahre 2001 die von Jutta Voigt geleitete Rückenschule. In zehn wöchentlichen Kursen, die im Frühjahr und im Herbst stattfinden, werden im einstündigen Training die Muskeln gelockert, gedehnt und gestärkt. Die Kurse finden in der GSV-Mehrzweckhalle, Schulberg 12, jeweils donnerstags von 19.30 bis 20.30 Uhr statt. Der neue Kurs beginnt am 7. März. Anmeldung bei Spartenleiterin Gerda Fischer per E-Mail fischer-griebel@outlook.de oder telefonisch unter 0172/9550789.

MODELLBAU
Schleswig-Holstein

02./03. März
Sa.: 10-18 Uhr, So.: 10-17 Uhr
Neumünster Holstenhallen
Info unter www.bv-messen.de

Herzinfarkt:
Jede Minute zählt!
sofort 112
www.herzstiftung.de
Deutsche Herzstiftung

KÜSTENFISCHER.DE

DIE JOBBÖRSE FÜR DEINEN TRAUMJOB.

Starten Sie früher in die Terrassensaison:
Wir bauen innerhalb von 4 Wochen auf!

Winteraktion:
12 % Rabatt

Nelson Park Terrassendächer
23701 Eutin, Albert-Einstein-Straße 23
Servicebüro Lübeck:
23588 Lübeck, Auf der Heide 10
0 45 21 / 8 26 48 17 - www.nelsonpark-td.de

STADTWERKE LÜBECK **Lübeck-Travemünder Verkehrsgesellschaft**

Dein Quereinstieg als Busfahrerin.

Finde deine neue Berufung am Steuer unserer mindestens 12 Meter langen Dienstwagen! Dir fehlt die Erfahrung? Kein Problem! Bei unserem TrainingDay am 14.03.24 findest du heraus, ob der Job etwas für dich ist.

Worauf wartest du noch?

Probier' was Neues und bewirb dich für die Teilnahme an unserem TrainingDay. Als Anlage benötigen wir deinen Lebenslauf und die Kopie deines Führerscheins.
Bewerbungsschluss: 06.03.24.

Weitere Infos

Bewirb dich für den TrainingDay am 14.03.24!

Ratskeller zu Lübeck
lädt zum großen Oster-Brunch
Ostersonntag
31.03.2024
& Ostermontag
01.04.2024
von 10.00 - 15.00 Uhr
(kalt - warmes Büffet)

- Brötchen
- Marmelade
- Wurstausswahl
- Käseplatte
- hausgeräucherte Fischplatte
- Salatvariation
- bunte Eier
- Kürbiscremesuppe
- Kalbsbraten
- gedämpfter Fisch auf Spinat
- Gemüsestrudel
- Lammrücken
- Rührei
- gebratener Speck
- buntes Gemüse
- Dessertauswahl mit Schokobrunnen u.v.m.

Preis pro Person 31,90 €
inkl. Filterkaffee satt & Saft
Kinderpreis je nach Alter
Um Reservierung wird gebeten.

HANSESTADT LÜBECK
GASTLICHKEIT KULTUR UND

Markt 13 • 23552 Lübeck
Tel. 0451 - 7 20 44
Fax 0451 - 7 20 52
info@ratskeller-zu-luebeck.de
www.ratskeller-zu-luebeck.de

IHR VERMÄCHTNIS MIT HERZ Telefon 0800 3060-50

SOS KINDERDÖRFER WELTWEIT

GRILLHAUS

LÜBECK am ZOB



Angebot

Döner im Fladenbrot für 3,50 €

26. bis 29. Februar 2024

☎ 0451 880 362 22



24 STUNDENGEÖFFNET



PIZZA AUS STEINOFEN



HOLZKOHLEGRILL



Grillhaus Lübeck am Zob



grillhaus_luebeck_am_zob

24 Stunden Geöffnet



Beim Retteich 12 23558 Lübeck am ZOB



Das Experimentieren beginnt an der Weber-Schule bereits bei den Jüngsten.

Foto: hfr

Hervorragende Lehrbedingungen

Carl-Maria-von-Weber-Schule als MINT-freundliche Schule ausgezeichnet

EUTIN. Die Carl-Maria-von-Weber-Schule in Eutin wurde vor kurzer Zeit als MINT-freundliche Schule ausgezeichnet. Damit würdigte das Bildungsministerium die Arbeit der Weber-Schule in Mathematik, Informatik, Naturwissenschaften und Technik (MINT). Diese Fächer gibt es an der Weber-Schule, wobei neben der Mathematik, Informatik und Technik als Naturwissenschaften Biologie, Chemie, Physik und als Wahlpflichtangebot Astronomie unterrichtet werden. Für das Fach Informatik wurde die Weber-Schule als Pilotschule ausgezeichnet.

Diese Fächervielfalt im MINT-Bereich ist modellhaft und vor-

bildlich, so ein Vertreter des Bildungsministeriums bei der Auszeichnungsfeier. Ebenso wurden die ausgezeichneten Lehr- und Lernbedingungen für die MINT-Fächer an der Weber-Schule herausgehoben und das überragende Engagement und die Innovationskraft der Lehrkräfte gelobt. Beispielhaft für das Wirken der Lehrkräfte sei der Funkkontakt zur Internationalen Raumstation ISS Anfang Dezember 2023.

Neben solchen besonderen Projekten, dem vielfältigen Unterricht und der Kooperation mit Lernlaboren beteiligt sich die Weber-Schule an zahlreichen entsprechenden Wettbewerben,

wobei es den immer wieder gelingt, mit herausragenden Leistungen abzuschneiden. Ob beim Wettbewerb „Physik im Advent“, bei der Chemie-Show zu Weihnachten, beim Biber-Wettbewerb in der Informatik oder bei der Langen Nacht der Mathematik – stets beteiligen sich viele Schüler bei diesen Gelegenheiten.

Mit der Auszeichnung hat das Weber-Gymnasium neben dem Titel als Europaschule und dem Berufs- und Studienwahlsiegel ein drittes besonderes Profil, das vom Bildungsministerium wegen der ausgezeichneten Qualität und Arbeit ausgezeichnet werden konnte.



In der Waldkirche wird ein Workshop zu Jazz und Spiritualität angeboten.

Foto: Marco Heinen /KKOH

Workshop zu Jazz und Spiritualität

TIMMENDORFER STRAND. Zu Beginn des 20. Jahrhunderts entwickelte sich in New Orleans der Jazz, der vielfach die Spiritualität der afroamerikanischen Bevölkerung musikalisch zum Ausdruck brachte. Wie sehr Jazz und Spiritualität auch heute noch zusammengehören, darum geht es bei „Jazz und Spiritualität – Workshop mit Genuss!“ Die Veranstaltung findet am Sonnabend, 16. März, von 15 bis 19 Uhr in der Waldkirche in Timmendorfer Strand (Waldkirche 1) stattfindet.

Das Bielefelder Trio „Choral-Jazz“ mit Bertold Becker am Piano wird dabei nicht nur ganz praktisch zu Gehör bringen, wie das Begriffspaar inhaltlich zusammengehört, sondern der Pianist wird mit den Teilnehmenden auch darüber sprechen, welche Spiritualität sie beim Jazz erleben. Becker gilt nicht nur als hervor-

gender Musiker, sondern ist auch als Autor des Buches „Kirche trifft Kino“ bekannt geworden. Die gebürtige US-Amerikanerin Flois Knolle-Hicks, die als Sängerin und Chorleiterin in Berlin wirkt, wird über Jazz als Ausdruck Schwarzer Spiritualität sprechen. Und Sarah Seidl aus der Jazz-Redaktion des NDR gibt eine Einführung in Jazz-Dimensionen als Spiegel der politischen Geschichte.

Die Gäste werden außerdem bei einem von Maïke Lautherpohl von Evangelischen Akademie der Nordkirche moderierten Podiumsgespräch am frühen Abend gemeinsam mit dem Eutiner Propst Peter Barz auf der Bühne sitzen.

Die Teilnahme kostet 15 Euro. Anmeldungen sind bis 10. März per E-Mail an merle.fromberg@kk-oh.de zu richten

Weltgebetstag: Andacht in Süsel

SÜSEL. Zum Weltgebetstags-Gottesdienst in Süsel lädt die St. Laurentius Kirche am Freitag, 1. März, um 19 Uhr ein. „Durch das Band des Friedens!“, lautet das Motto des diesjährigen Weltgebetstages aus Palästina. Dieser Titel greift den zentralen biblischen Text aus dem Brief an die Gemeinde in Ephesus auf (Eph 4,3). Im Anschluss lädt das Vorbereitungsteam die Gottesdienstbesucher zum Tee im Turmraum ein.

„Zauberhut“ – Frist für die Anmeldung

EUTIN. Eltern können ihre Kinder noch bis zum 28. Februar in der Johanniter-Ganztagsbetreuung für die offene Ganztagschule „Zauberhut“ anmelden. Die Anmeldung gilt für das kommende Schuljahr. Spiel- und Kreativangebote, Mittagstisch und Hausaufgabenbetreuung: Die Johanniter-Ganztagsbetreuung an der Gustav-Peters-Schule in Eutin richtet sich an alle Altersstufen und startet ab den Sommerferien. Unterlagen gibt es bei Irina Lüth (Tel. 04521/ 7753932, E-Mail irina.lueuth@johanniter.de) oder bei Claudia Lejeune (claudia.lejeune@johanniter.de).

Dörpfiedel mit Zusatzkonzert

SCHÖNWALDE. Holsteener Platt und Irish Folk – schneller als erwartet waren die 40 Karten für das „Dörpfiedel“-Konzert am 28. Februar im Dorf- und Schulmuseum ausverkauft. Am Freitag, 1. März, um 19.30 Uhr gibt es nun ein Zusatzkonzert. Karten (neun Euro) sind nur im „DRK-Shop“ Schönwalde (geöffnet Dienstag und Freitag 10-17 Uhr, Eutiner Str. 1) erhältlich.

GESUNDHEITS-TIPP

Erkältung – ganz typisch für den

Man hustet und niest, es kratzt im Hals - Erkältungen sind eine typische Begleiterscheinung der kalten Jahreszeit. Eine normale Erkältung ist aber glücklicherweise in aller Regel eine harmlose Angelegenheit und innerhalb weniger Tage vorbei. Anders sieht es bei einer echten Grippe aus. Auch wenn beides ein wenig ähnlich klingt, wird die echte Grippe von anderen Viren ausgelöst als ein grippaler Infekt, deswegen sind es verschiedene Erkrankungen.

ERKÄLTUNG ODER DOCH EINE GRIPPE?

Typisch für eine Erkältung ist ein allmählicher Beginn. Bei einigen Menschen kommen die kribbelnde Nase und das erste Niesen zuerst, bei anderen kratzt es zunächst im Hals. Dass eine Erkältung mit Schnupfen beginnt, ist auch gerade bei Kindern häufig der Fall. Im Laufe der ersten Tage werden die Symptome stärker, oft kommt Husten dazu, manchmal führt eine Erkältung auch zu Fieber oder Kopfschmerzen. Eine echte Grippe beginnt dagegen plötzlich mit deutlich stärkeren Symptomen. Oft fühlt man sich innerhalb kurzer Zeit krank und abgeschlagen. Für eine echte Grippe sind auch Fieber und Gliederschmerzen häufiger als bei einer Erkältung.

und außerdem viel zu trinken. Mit sportlichen Aktivitäten sollte man unbedingt warten, bis alle Symptome abgeklungen sind, leichte Spaziergänge an der frischen Luft können bei der Genesung aber helfen, wenn man sich danach fühlt.

Auch mit der Ernährung kann man den Körper unterstützen. Der Klassiker bei Erkältung, die Hühnerbrühe, kocht man am besten mit viel frischem Gemüse. So enthält sie wichtige Vitamine und versorgt den Körper darüber hinaus mit anderen Nährstoffen, die dringend gebraucht werden. Zudem sind Suppen meist etwas leichter zu essen, weil viele Menschen keinen großen Appetit haben. Ein weiterer Pluspunkt ist die enthaltene Flüssigkeit.

Weitere Hausmittel sind Tees, die je nach Sorte gegen bestimmte Beschwerden helfen können, zum Beispiel:

- Kamille und Salbei bei Heiserkeit und Halsschmerzen
- Thymian und Lindenblütentee bei Husten
- Pfefferminz befreit die Atemwege, ist also sowohl bei Schnupfen als auch bei Husten hilfreich.

Honig kann gerade bei Heiserkeit und Halsschmerzen durch seine antibakterielle Wirkung zusätzlich

che Linderung verschaffen. Auch Ingwer hilft durch seinen hohen Gehalt an Vitamin C, Erkältungen loszuwerden. Dazu kann man zum Beispiel ein Stück frischen Ingwer in einen Tee geben.

Grundsätzlich sollte man auch die Schleimhäute feucht halten, deswegen darf die Luft im Raum nicht zu trocken werden. Gerade trockene Heizungsluft zählt tatsächlich zu den Faktoren, die Erkältungen begünstigen. Auch Inhalationen können helfen, die Schleimhäute zu befeuchten und außerdem die Atemwege frei zu bekommen, weil sich Sekrete unter Umständen leichter lösen.

Auch zur Senkung von Fieber gibt es mit Wadenwickeln ein altes Hausmittel. Dieses kann auch schon bei Kindern zur Anwendung kommen. Babys sollte man bei Fieber jedoch zum Kinderarzt bringen.

BEI SCHWEREN BESCHWERDEN ARZT AUFSUCHEN

Damit das Immunsystem die Erreger gut bekämpfen kann, ist es auf Vitamine angewiesen. Viel Obst und Gemüse sind also eine sinnvolle Ernährung bei Erkältung, dazu kann auch das eine oder andere Glas Saft zählen, wenn man ansonsten gerade nichts herunterbekommt.

Wenn Hausmittel nicht helfen, gibt es darüber hinaus eine Auswahl rezeptfrei erhältlicher Medikamente, die gegen die lästigen Symptome wirken. Halten sich die Beschwerden übermäßig

Winter

lange oder werden sie zu schwerwiegend, ist es jedoch wichtig, den Arzt aufzusuchen.

LIEBER VORBEUGEN

Kaum jemand kommt ganz ohne Erkältung durch den Winter. Zum Vorbeugen, auch vor dem nächsten Schnupfen oder Husten, ist es jedoch immer gut, das Immunsystem zu stärken. Dazu empfiehlt sich vor allem eine vitaminreiche Ernährung mit viel Vitamin C. Dass zusätzlich eingenommenes Vitamin C einen großen Effekt hat, ist jedoch nicht ganz richtig, denn der Körper kann das Vitamin nicht lange speichern. Jede Menge, die über den tatsächlichen Tagesbedarf hinausgeht, wird einfach wieder ausgeschieden. Deswegen ist es so wichtig, den Bedarf jeden Tag zu decken.

Außerdem braucht der Körper für eine funktionierende Abwehr Vitamin A; auch B6 und B12 sind nützlich. Eine gesunde Ernährung, die auch viele Ballaststoffe enthält, hilft zudem dabei, den Darm gesund zu halten. Da hier ein großer Teil unserer Abwehrkräfte sitzt, beugt man so auch Infektionen vor.

Auch regelmäßige Bewegung an der frischen Luft trainiert das Herz-Kreislauf-System und die Abwehrkräfte. Zudem ist es gut, den Stresspegel im Rahmen zu halten, denn viel Stress macht anfälliger für Infektionen.

Gesunde Grüße aus den Pinguin-Apotheken



Was tun wenn der Nachwuchs Fieber hat? Foto: Vika Glitter/Pixabay

Was tun bei Fieber?

Liegt die Körpertemperatur über 38 Grad, spricht man von Fieber. Der Körper reagiert mit einer erhöhten Temperatur auf eine Infektion durch Viren, Bakterien oder andere Krankheitserreger und setzt sogenannte Pyrogene frei. Diese gelangen ins Gehirn, genauer zum Hypothalamus, der das Temperaturregulationszentrum des Körpers ist. Der Hypothalamus signalisiert dem Körper, die Wärmeproduktion zu erhöhen, um die Krankheitserreger zu bekämpfen. Gleichzeitig verringert sich die Abgabe von Wärme. Die Temperatur auf dem Thermometer steigt.

Fieber spielt eine wichtige Rolle bei der Unterstützung des Immunsystems und der Bekämpfung von Infektionen. Bei erhöhter Körpertemperatur funktionieren viele Abwehrmechanismen des Immunsystems effektiver und können so besser Krankheitserreger bekämpfen. Außerdem hemmt die erhöhte Körpertemperatur, Bakterien, Viren & Co. sich weiter auszubreiten.

Fieber ist sehr anstrengend für den Körper. Daher sollte man sich ausreichend Ruhe gönnen, damit sich der Körper erholen kann. Körperliche Anstrengung sollte man vermeiden und viel Flüssigkeit trinken. Kühlende Maßnahmen, wie Wadenwickel oder einen kühlenden Waschlappen auf der Stirn, können helfen, die Körpertemperatur zu senken. Dabei die Wadenwickel oder den Waschlappen zwei bis drei Mal alle zehn Minuten erneuern. Ab 40 Grad Celsius sollte man auch fiebersenkende Medikamente wie Paracetamol oder Ibuprofen (rezeptfrei) nutzen, weil dann der Körper sehr stark belastet ist.

Fieber ist oftmals ein Symptom und nicht die eigentliche Krankheit. Daher sollte unbedingt ein Arzt aufgesucht werden, wenn das Fieber länger als zwei bis drei Tage anhält, sehr hoch ist oder von schweren Symptomen begleitet wird. Dies gilt besonders bei Kleinkindern, älteren Menschen oder Personen mit Vorerkrankungen.

DIE SYMPTOME LINDERN

Hat die Erkältung erst einmal zugeschlagen, ist es wichtig, dem Körper Ruhe zu gönnen



Joerg Ortmann, Inhaber der Pinguin-Apotheken, gibt Gesundheitstipps.

Medizin

ANZEIGE



Nervt Ihr Rücken auch?

Wenn der Rücken nervt, sind oft die Nerven schuld! Essenzielle Nährstoffe können wertvolle Unterstützung leisten. Der Restaxil UMP B-Komplex (Apotheke) vereint eine Vielzahl wichtiger Nährstoffe. So enthält er z.B. den Vitamin B-Komplex. Besonders hilfreich: Thiamin und Vitamin B12, die zu einer normalen Funktion des Nervensystems beitragen. Vitamin B9, besser bekannt als Folsäure, spielt hingegen eine Rolle bei der Zellteilung. Zudem ist in Restaxil UMP B-Komplex Calcium enthalten, das zu einer normalen Signalübertragung zwischen den Nervenzellen beiträgt. Uridinmonophosphat (UMP), ein wichtiger Baustein der Nukleinsäuren, gibt Restaxil UMP B-Komplex seinen Namen.

Für Ihre Apotheke:

Restaxil UMP B-Komplex

(PZN 16198895)

www.restaxil.de

Thema: nervös bedingte Schlafstörungen

Wundermittel Schlaf: ein Traum für die Gesundheit

Wie wichtig guter Schlaf ist und was bei Ein- und Durchschlafproblemen wirklich helfen kann

Nach links und rechts wälzen, die Bettdecke zurechtrücken. Die Gedanken kreisen währenddessen um den vergangenen Tag oder um das, was die Woche noch bevorsteht. Rund 50 % der Deutschen kennen es: Einschlafprobleme! Beim Durchschlafen haben sogar 70 % Schwierigkeiten und wachen nachts mehrmals auf.

Warum Schlafen der Schlüssel zu einem gesunden Leben ist

Der menschliche Körper vollbringt im Schlaf wahre Wunder. Tagsüber sind wir damit beschäftigt, eine konstante Denkleistung zu erbringen und den Blutkreislauf in Schwung zu halten. Aber sobald wir einschlafen, beginnt eine bemerkenswerte Erholungsphase für Körper und Geist. Dann werden beschädigte Zellen repariert, Gewebe erneuert und Energiereserven für den nächsten Tag aufgefüllt. Der Schlaf hat aber auch erheblichen Einfluss auf unsere Gehirnfunktion und unser Gedächtnis. Während wir schlafen, verarbeitet unser Gehirn Informationen und Erfahrungen aus dem vergangenen Tag.



Die dunkle Seite der Nacht: Schlafdefizite und ihre Folgen

Wer regelmäßig schlecht und zu kurz schläft, muss im Alltag z.T. mit unangenehmen Folgen rechnen: Die Leistungs- und Gedächtnisfähigkeit kann abnehmen und die Konzentration nachlassen. Andauernder Schlafmangel kann aber auch zur Entwicklung weiterer Krankheiten wie Bluthochdruck, Herz-Kreislauf-Erkrankungen oder Herzrhythmusstörungen führen. Auch das Immunsystem kann geschwächt werden und Erkältungen oder Infekte befördern.

Von Schlafmangel zu Schlafgenuss: So finden Sie in einen erholsamen Schlaf

Immer mehr Deutsche besinnen sich zurück auf jahrzehntelange Erfahrung und die wissenschaftliche Expertise, wenn es um Schlafprobleme geht – mit

dem natürlichen Arzneimittel Baldriparan. Seit fast 70 Jahren bringt es Deutschland den Schlaf zurück, und das auf ganz natürliche Weise ohne Gewöhnungseffekt! Baldriparan – Stark für die Nacht enthält als erstes Arzneimittel die höchste Dosierung von

Baldrianwurzelextrakt am Markt. Denn bekannt ist: Nur Baldrian-Präparate mit extra hoher Dosierung können bei Schlafstörungen nachweislich helfen. Dabei beschleunigt das Arzneimittel nicht nur das Einschlafen, sondern fördert auch das Durchschlafen¹. Das Präparat verändert den natürlichen Schlafrhythmus nicht und bewahrt die wichtige Tiefschlafphase. Zugleich verursacht es keine Müdigkeit am Folgetag, sodass Schlafgeplagte wieder erholt in den Tag starten können.

„Baldriparan hilft mir super“

Im Netz findet man zahlreiche positive Erfahrungen mit Baldriparan – Stark für die Nacht. Eine begeisterte Anwenderin berichtet etwa: „Baldriparan hilft mir super. Ich kann oft aus beruflichen Gründen nicht gut schlafen und dann sind diese Tabletten meine Rettung.“

Tipp für unsere Leser

Jetzt Baldriparan – Stark für die Nacht auf **pureSGP.de** bestellen und bis zu **10 % sparen!**

bis zu **10% sparen**

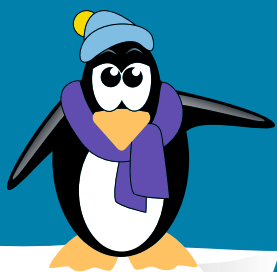
pureSGP.de

¹bezogen auf die Linderung von nervös bedingten Schlafstörungen • Abbildung Betroffenen nachempfunden
BALDRIPARAN STARK FÜR DIE NACHT. Wirkstoff: Trockenextrakt aus Baldrianwurzel. Zur Linderung von nervös bedingten Schlafstörungen. Enthält Sucrose (Zucker). www.baldriparan.de • Zu Risiken und Nebenwirkungen lesen Sie die Packungsbeilage und fragen Sie Ihre Ärztin, Ihren Arzt oder in Ihrer Apotheke.
• PharmaSGP GmbH, 82166 Gräfelfing

Qualität
zertifiziert gemäß
DIN EN ISO 9001:2015

PINGUIN APOTHEKEN

EISKALT
REDUZIERT*



DIE GRÖSSTE AUSWAHL IN LÜBECK*

Prospan Hustenliquid
im Portionsbeutel
21 x 5 ml



**25 %
gespart**

statt ~~9,97 €~~

7.47*
€

Ibu Ratiopharm 400
Akut
50 Tabl.



**42 %
gespart**

statt ~~12,05 €~~

7.40*
€

Diclo Ratiopharm
Schmerzgel
150 g



**41 %
gespart**

statt ~~19,49 €~~

11.50*
€

100 = 7,67

Grippostad C
24 Kps.



**38 %
gespart**

statt ~~15,97 €~~

9.85*
€

Dr. Theiss Melatonin
Einschlaf Schmelztabletten
30 Stck.



**35 %
gespart**

statt ~~9,99 €~~

6.45*
€

Wobenzym
100 Stck.



**29 %
gespart**

statt ~~49,77 €~~

34.95*
€

+ größte Auswahl*
+ bestens beraten
+ keine Einheitsmedizin
= einfach in guten Händen!



**PINGUIN
APOTHEKEN**

Inhaber Jörg Ortmann e. K.

Priorin
120 Stck.



**19 %
gespart**

statt ~~48,99 €~~

39.95*
€

Rufen Sie uns an oder bestellen Sie unter: www.pinguinapotheke24.de

*Für alle Produkte gilt zu Risiken u. Nebenwirkungen fragen Sie Ihren Arzt oder Apotheker - Dieser Preis gilt nach den gesetzlichen Bestimmungen, wenn diese Arzneimittel zu Lasten der gesetzlichen Krankenkassen abgegeben werden - Gilt nicht für verschreibungspflichtige Arzneimittel.

Angebote gültig vom 24.02.2024 - 02.03.2024

Am Hauptbahnhof/
ZOB
Konrad-Adenauer-Str. 1
Tel.: 0451/82966

Im Hochschulstadtteil /
Im Campus
Alexander-Fleming-Str. 1
Tel.: 0451/292 896 66

In der Mühlenstraße
Südl. Altstadt
Mühlenstr. 37
Tel.: 0451/707 510 10

In der Königstraße
auf 2 Etagen / EG + 1. OG
Königstr. 59-63
Tel.: 0451/292 75 55

Ostsee-Medizintechnik begeistert viele Besucher

ANZEIGE

Erfolgreiche Eröffnungsfeier und Tag der offenen Tür mit mehr als 450 Gästen.

LÜBECK. Ein überwältigender Erfolg für Ostsee-Medizintechnik: Mehr als 450 begeisterte und interessierte Besucher kamen am 3. Februar 2024 zur Eröffnungsfeier der neuen Firmenzentrale am Estlandring 7 in Lübeck-Genin. Die Gäste erkundeten den Neubau bei exklusiven Führungen, die sie durch verschiedene Bereiche wie die Ganganalyse, die Werkstätten, das Lager und die Schulungsräume führten.

Die Besucher hatten die Gelegenheit, zahlreiche Aktivitäten auszuprobieren und Erfahrungen auszutauschen. Neben E-Mobil-Probefahrten, dem umweltfreundlichen Sollo-Laufrad und Fußdruckmessungen konnten sie auch am Rollibasketball teilnehmen. Die Vielfalt der Angebote und die positive Stimmung begeisterten die Teilnehmer während des gesamten Tages.

Ein weiteres Highlight war das Seminar-Debüt am Nachmittag, bei dem Prof. Dr. Michael Hoffmann, Dr. Timm Bobka und Dr. Laif Casper Vorträge über die großen Gelenke des Körpers und endoprothetische Versorgungen hielten. Das Seminar hatte Kongress-Charakter und fand vor den geladenen Gästen aus Physiotherapeuten und der Ärzteschaft in Lübeck und Umgebung statt. Es bot unter anderem wertvolle Einblicke in operationstechnische Innovationen.

Marco Wilms, Geschäftsführer von Ostsee-Medizintechnik,



Felix Schmelzer (Schmelzer Hörsysteme) und Dietmar Winter feiern die Eröffnung mit Marco Wilms. Foto rechts: Marco Wilms neues Büro schmückt eines der Bilder von Alexandra Seils. Fotos: OMT

zeigte sich überwältigt von der positiven Resonanz: „Ich bin unglaublich glücklich und begeistert über den Erfolg unserer Eröffnungsfeier. Die zahlreichen Besucher und das positive Feedback sind eine Bestätigung für die harte Arbeit und das Engagement unseres Teams.“

„Mein großer Dank geht besonders an alle Mitarbeiter für ihren starken Einsatz – sei es beim Umzug, bei der Vorbereitung dieser Veranstaltung oder während des Events. Nur durch die unermüdliche Unterstützung und Leistung war es uns möglich, eine derart erfolgreiche und gelungene Eröffnungsveranstaltung zu realisieren!“, bedankt Marco Wilms sich bei seinen Mitarbeitern.

Auch den geschätzten Kunden gilt ein herzliches Dankeschön

für ihre Unterstützung und Treue. Ohne sie wäre dieser Meilenstein nicht möglich gewesen. Ostsee-Medizintechnik bleibt auch weiterhin bestrebt, seinen Kunden erstklassigen Service und höchste Qualität zu bieten.

Eine weitere Besonderheit des neuen Firmengebäudes ist die Ausstellung der Kunstwerke von Alexandra Seils. Die Lübecker Künstlerin präsentiert im gesamten Gebäude eine Auswahl ihrer Gemälde, die das zentrale Thema der Natur einfangen. Nach Absprache (Telefon 01575/3087643) besteht die Möglichkeit, diese Werke persönlich zu besichtigen und zu erwerben.

Ostsee-Medizintechnik GmbH, Estlandring 7, 23560 Lübeck-Genin, Tel. 0451 – 290 71 50, www.ostsee-medizintechnik.de

Geschäftswelt

– Anzeige –

Feuchtigkeitsschaden?

Der Baudoktor -Ihr Profi für Bauwerksabdichtung in Ihrer Region.



Die Baudoktor Sanierungsbetrieb GmbH, hat sich in der Region einen guten Ruf erarbeitet. Die nachträgliche Bauwerksabdichtung gehört zu den Kernkompetenzen:

Der Baudoktor stellt Ihren Wohnraum durch dauerhafte Austrocknung wieder her. Das Mauerwerk erlangt nach der Austrocknung wieder seine natürlichen wärmedämmenden Eigenschaften zurück.

Technische und handwerkliche Professionalität und kundenorientierter Service zeichnen den Betrieb aus, der auf unterschiedliche Methoden der Kellersanierung zurückgreifen kann. Darunter fallen unter anderem Injektionsverfahren, Sanierputzsysteme im Innen- und

Außenbereich sowie Ausschaltungsarbeiten im Außenbereich.

Der hauseigene Bausachverständige führt eine kostenlose Schadensanalyse durch und ermittelt die Ursache von Nässe und Schimmel und empfiehlt die geeignete Maßnahme, denn nicht jedes Verfahren eignet sich für jedes Objekt.

Ökologische Produkte kombiniert mit modernster Technologie führen beim Baudoktor zu nachhaltigen Sanierung.

„Jedes Zuhause sollte auf einem stabilen Fundament stehen, es nützt nichts wenn man einen schönen Schirm hat, aber nasse Füße bekommt.“

Die Baudoktor Sanierungsbetrieb GmbH bieten den

Eigentümern mit Ihrer Fachkompetenz eine kostenlose Erstanalyse, im Raum Lübeck und Umgebung an.

Die Spezialisten widmen für die Mauerwerksanierung in Kellerräumen die größte Aufmerksamkeit. „Auf einem trockenen Keller bzw. Fundament beruht die Stabilität eines Gebäudes“.

Wir vom Baudoktor bieten eine effektive und nachhaltige Keller- und Mauerwerksanierung an.

Baudoktor Sanierungsbetrieb GmbH
Triftstr. 20,
23564 Lübeck
Tel.: 0451/ 20 95 51 70
www.baudoktor-nord.de
info@baudoktor-nord.de



KNUTZEN HOME

Die mit dem **grünen Haus!** **16 x in Schleswig-Holstein**

IMMER IN IHRER NÄHE UND ONLINE UNTER: WWW.KNUTZEN-HOME.DE

UNSER SERVICE FÜR SIE: EIGENE BODENLEGER, DEKORATEURE UND NÄHERINNEN, LIEFERSERVICE



NEUHEIT

TEPPICHPLANKEN

HALLO, ICH BIN PLANKY!

UVP **64⁰⁰**

Teppichplanke »Cara Modul«

44⁹⁹ pro m²

NEUHEIT

TEPPICHPLANKE »Cara Modul«

Teppichverlegen wird jetzt zu einer ganz neuen Erfahrung!

Mit den selbstklebenden Teppichfliesen im handlichen Format geht das Verlegen leicht und schnell von der Hand. Falsch geklebt? Kein Problem. Die Teppichfliesen lassen sich mühelos austauschen.

In vielen verschiedenen Mustern, Farben und Oberflächen-Strukturen verfügbar. Die Teppichfliesen sind nachhaltig. Auf umweltschädliche Schwerbeschichtungen wie Bitumen, PVC und EVA verzichten wir, und wie all unsere Produkte zielt auch unsere Teppichfliese das Blaue Engel Signet. Zum Verlegen genügt ein ebener und staubfreier Untergrund.

Format Planke: 100 cm x 25 cm. Material: 100% Polyamid mit Velour-Oberfläche. In vielen verschiedenen Dekoren.

- Innovativ
- Individuell
- Nachhaltig
- Selbsthaftend
- Kombinierbar
- Austauschbar
- Farbenfroh



QR-Code scannen. Dort erfahren Sie alles über die innovativen Teppichfliesen.

INFLOOR GIRLOON

carpet made in germany



KNUTZEN HOME **Lübeck**

Osterweide 14 · Tel. 0451 / 50 49 060

luebeck@knutzen-home.de

KNUTZEN HOME **Eutin**

Industriestr. 12a · Tel. 04521 / 79 56 00

eutin@knutzen-home.de

KNUTZEN HOME **Oldenburg in Holstein**

Am Voßberg 8 · Tel. 04361 / 50 63 90

oldenburg@knutzen-home.de

IMMOBILIENVERKAUF

HÄUSER

WIR BAUEN IHR TRAUMHAUS UND SIND DIE PARTNER FÜR PHOTOVOLTAIK-LÖSUNGEN!

Bock auf Strom? Mach ihn selbst!

CONTRACT Vario
Endlich zuhause!
TRAUMHÄUSER SEIT 1996

Contract-Vario GmbH
Zu den Gründen 14
23623 Ahrensböck-Dakendorf
Telefon: 04505 5805-0



Top-Objekt der Woche

Kostenlose Marktwertermittlung:
www.unser-immobilienwert.de

Reetgedeckter Wohntraum an der Ostsee
Ferienhaus in Rosenhagen, 141 m², 5 Zim., 550 m² Grdst., Bj. 2012, keine EnA-Pflicht, 799.000,- € (keine Käuferprov.)
moellerherm-immobilien.de 0800-77 16 100

Persönlich gut beraten
MÖLLERHERM IMMOBILIEN

Liebhäberobjekt zu ersteigern
Lübeck, Altbauvilla mit Wassergrundstück a. d. Wakenitz, sonnig. Süd-Grdst. mit ca. 1400 m² in Hanglage, mit Badesteg und Altstadtblick, ca. 225 m² Wohnfläche plus 40 m² Nutzfläche im DG. Teilungsversteigerung am 13.03.2024, Besichtigung und Infos unter:
0176 621 55 922

Wohntraum unter Reet!

Historisches Einfamilienhaus mit ca. 2829 m² großem, parkähnlichen Grundstück, ca. 200 m² Wohnfläche, Bj. 1939, saniert 1999, 6 Zimmer, Landhausküche, Specksteinofen, große Süd-West-Terrasse, Brunnen und Bachlauf, Gartenteich, Holzhütte, Gewächshaus, Doppelcarport, B: 121,2 kWh/(m²a), Kl: D, Gas-ZH aus 2022, Kaufpreis: 820.000,- €
0451-8009410 von-wuefling-immobilien.de

Reinfeld

Gemütliches Reiheneckhaus mit großem Garten! Ca. 115 m² Wfl. auf 4 Zimmern, Wohnzimmer mit bodentiefen Fenstern, große EBK, Vollkeller, überdachte Terrasse, ruhige Lage in einer Spielstraße, Sondernutzungsrecht am Gartengrundstück von ca. 750m², PV-Anlage mit Eigenversorgung und Einspeisungsvertrag, Bj. 1999, B: 97,2 kWh/(m²a), Kl: C, Gas-ZH, KP: 395.000,- €
0451-8009410 von-wuefling-immobilien.de

Reinfeld

Außergewöhnliches Architektenhaus mit Weitblick! Stilvoll modernisiert, ca. 230 m² Wfl., großer Wohnbereich mit Panoramafenstern, hochwertige EBK, 3-4 SZ möglich, Galeriezimmer mit Balkon, 2 Südbalkone u. 2 Westbalkone, 1 Westterrasse, ca. 135 m² Vollkeller mit Schwimmbad und Sauna, Bj. 1974, Gas-Hz. Aus 2019, B: 87,5 kWh/(m²a), Kl: C, Gas-Hz, KP: 718.000,- €
0451-8009410 von-wuefling-immobilien.de

Oldenburg i. H.

Energieeffizientes Einfamilienhaus in familienfreundlicher Lage, ca. 148 m² Wfl., ca. 612 m² Grundstück mit Gartenhaus, 5 Zimmer, Wohn-/Essbereich mit Zugang zur Terrasse und Garten, offene Küche mit E-Geräten, modernes Duschbad, HWB mit WMA, OG mit Wannenbad, Fußbodenheizung im gesamten Haus, Bj. 2012, B: 18,3 kWh/(m²a), Kl: A+, EWP, KP 525.000,- €
0451-8009410 von-wuefling-immobilien.de

EFH für Naturliebhaber!

Idyllisches Einfamilienhaus bei Grevesmühlen mit ca. 2.191 m² Südgrdst. in Feldrandlage, Haupthaus mit ca. 162 m² Wohnfl., 7 Zimmer, Eingangsbereich m. Garderobe, neuwertige Wohnküche, separates Esszimmer, mod. Dusch- und Vollbad, großes Arbeitszimmer mit Weitblick, Einliegerwohnung mit 3 Zimmern, ca. 62 m² Wohnfl., Nebengebäude mit Werkstatt und ca. 110 m² Nutzfl., Bj. 1936, 1993 saniert und erweitert, V: 121,3 kWh/(m²a), Kl: D, Öl-ZH, KP: 525.000,- €
0451-8009410 von-wuefling-immobilien.de

Scharbeutz

Strandnahes EFH mit Einliegerwohnung und zusätzlichem Bauplatz, ca. 165 m² Wohnfl., 4 Zimmer, 3 Badezimmer, moderne Küche, lichtdurchflutetes Wohn-/Esszimmer mit Kaminofen und Zugang zur Terrasse, Sauna, ca. 51 m² großes 2-Zimmer Appartement mit separatem Eingang, ca. 940 m² Grdst., Bj. 1962, Grundsanierung 2014, Energieausweis in Erstellung, KP: 1.500.000,- €
0451-8009410 von-wuefling-immobilien.de

Seth

Charmantes EFH mit Einliegerwohnung auf idyllischem Grdst., ca. 177 m² Wohnfl., 7 Zimmer, geräumige Küche, lichtdurchflutetes Wohn-/Esszimmer, Gästezimmer, beheizter Partyteller, ca. 80 m² große Einliegerwohnung mit moderner Küche, ca. 1657 m² Grdst., idyllische und ländliche Umgebung, Bj. 1990, V: 125,3 kWh/(m²a), Kl: D, Gas-ZH, KP: 485.000,- €
0451-8009410 von-wuefling-immobilien.de

Stockelsdorf

Gemütliches Einfamilienhaus auf ca. 1.103 m² großem Eigenlandgrundstück, ca. 160 m² Wfl., 5,5 Zimmer, heller Wohn- und Essbereich mit Zugang zur Terrasse, Kamin im Wohnzimmer, Holzwendeltreppe, Vollkeller, Duschbad mit Sauna, Bj. 1974, V: 184,3 kWh/(m²a), Kl: F, Gas-ZH, KP 525.000,- €
0451-8009410 von-wuefling-immobilien.de

Alt-Mölln

Imposantes Architektenhaus aus Bj. 1981, auf traumhaftem Seegrundstück, begehrte Sackgassenlage, ca. 196 m² Wfl., aufgeteilt auf Erd- & Galeriegeschoss, ca. 2.994 m² Wassergrundstück am Ziegelesee, 5 Zimmer, raumhohen Fensterlelemente, separate Esszimmerzone, imposante Galerie mit Seeblick, Sauna, V: 166,8 kWh/(m²a), Kl: F, Öl-ZH, KP: 980.000,- €
0451-8009410 von-wuefling-immobilien.de

EIGENTUMSWOHNUNGEN

Attraktive 2-Zimmer Wohnung in beliebter Lage von Niendorf
Hochparterre, Fahrstuhl, ca. 56 m² Wohn-/Nutzfläche, hochwertige offene Einbauküche, Duschbad, Abstellkammer, Nord/Ost-Balkon, Keller, Fahrradraum, PKW-Außenstellplatz
EVA: 61,3 kWh/(m²*a), Gas, B, Bj. 2002
€ 428.000,- zzgl. Courtage

loose firmengruppe
Immobilien seit 1982
Tel.: 04503 - 881200
www.loose-immo.com



ESPLANADE IMMOBILIEN
info@esplanade-immobilien.de
Tel.: 0451-7907190

Willkommen Zuhause – gemütliche Eigentumswohnung in Bad Schwartau


Eigentumswohnung, Grdst. 1.116 m², Wfl. ca. 112,50 m², 4 Zimmer, großzügiger Balkon mit ruhiger Ausrichtung, Hausgeld 223,36 € p.m. (inkl. Instandhaltungsrücklage), nach WEG aufgeteilt, Einzelgarage, Bj. ca. 1974, Gasheizung, Verbrauchsausweis, D, 124,2 kWh (m²*a)
KP 265.000,- €

Kontaktieren Sie uns gerne!



Ostseeküste -HOHWACHT-
Fertigstellung Sommer 2024
100 Meter bis zum Meer.
Dauerwohnsitz-Urlaubsdomizil oder Ferienvermietung nur noch 4 attraktive Wohnungen, große Süd-Terrassen/Balkone, Keller, Tiefgarage, Fahrstuhl hochwertige Ausstattung, KfW55-Standard, 3 - 4 Zi. von 73,08 - 161,73 qm, KP ab 543.000,00 € zgl. TG Stellplatz, Energieausweis in Vorbereitung, keine Käufercourtage.

WENDT & COMPANY
info@wendt-company.de
0451/48058911
www.wendtcompany.de



Ruhig gelegenes Einfamilienhaus in Techau bei Ratekau
Grundstück ca. 436 m² Eigenland, ca. 123 m² Wohn-/Nutzfläche, großzügiges Wohnzimmer mit Kaminofen, hochwertige EBK, Wannenbad, Vollkeller, Doppel-Carport
EBA: 111,9 kWh/(m²*a), Gas, D, Bj. 1965
€ 315.000,- zzgl. Courtage

loose firmengruppe
Immobilien seit 1982
Tel.: 04503 - 881200
www.loose-immo.com



Einzigartiges Haus auf Fehmarn
BJ 1995, Bauweise innen u. außen sehr individuell, ca. 300 m² Wfl. + Garage. Ideal als Mehrgenerationenhaus oder großzügiges Ferienhaus zu nutzen. Ab 550.000 € zu verkaufen (je nach Grundstücksgröße).
Googleadresse Vadersdorf 14
Kontakt: preckel@web.de



Krummesse

Renovierungsbedürftiges EFH mit viel Potential! Ca. 170 m² Wfl., 6 Zi., ca. 1.381 m² Grdst., WZ mit Parkettboden und bodentiefen Fenstern, ebenerdiges Duschbad, Zimmer im OG mit Balkonzugang, Vollkeller mit Sauna, Wintergarten, Terrasse, Bj. 1969, B: 215,5 kWh/(m²a), Kl: G, Öl-ZH, KP: 395.000,- €
0451-8009410 von-wuefling-immobilien.de

Mölln Waldstadt

Familiengerechte DHH, Bj. 1985, Erw. 1992, 135 m² Wfl., 560 m² Grdst., 6 Zi., Einbauküche kompl. ausgestattet, mit Essecke, Kamin, 1 Duschbad, 1 Vollbad, Gäste-WC, voll unterkellert, Veranda, Terrasse und Carport. Gute Anbindung nach HL und HH, Kindergarten, Schule und Einkauf in der Nähe. B: 148,6 kWh/m², Kl: E, Gas-ZH, KP: 305.000,- €
0451-8009410 von-wuefling-immobilien.de

Hammoor

Ländlicher Traum! Bauernhaus in Alleinlage, ca. 165 m² Wohnfläche, helles Wohn-/Esszimmer mit Kachelofen und direktem Terrassenzugang, geräumige Wohnküche, HWB, idyllisches Grundstück mit Gartenpavillon, Teich und div. Rückzugsorten, insgesamt ca. 2,5 ha Grundstück, Bj. 2004, V: 33,3 kWh/(m²a), Kl: A, Gas-Hz, KP: 1.249.000,- €
0451-8009410 von-wuefling-immobilien.de

HL- Wallbergsiedlung

Traumhaftes EFH mit gr. Gartengrdst. in Lübeckes Wallbergsiedlung, ca. 158 m² Wohnfl., 4 Zi., Wohnzimmer mit bodentiefen Fenstern, gr. EBK, mod. Duschbad, elektr. Außenrollläden mit Zeitschaltuhr, gr. Balkon m. Gartenblick, 750 m² Grdst., Bj. 1994, V: 132,9 kWh/(m²a), Kl: E, Gas-ZH, KP: 395.000,- €
0451-80094110 von-wuefling-immobilien.de

Timmendorfer Strand

Modernisiertes Einfamilienhaus ca. 15 Gehminuten vom Strand, ca. 160 m² Wohnfl., 8 Zimmer, geräumiger Eingangsbereich, lichtdurchflutetes Wohnzimmer mit direktem Zugang zur überdachten Terrasse, helles Esszimmer, Gästezimmer, Badezimmer mit ebenerdiger Dusche, ca. 934 m² Grdst., Bj. 1965, Sanierung 2020 # 2023, B: 93,6 kWh/(m²a), Kl: C, Gas-FH, KP: 860.000,- €
0451-8009410 von-wuefling-immobilien.de

Lübeck - St. Lorenz

Zentral gelegenes EFH mit ca. 800 m² großen Grdst., ca. 100 m² Wfl., Entrée mit Esszimmer, helles WZ, separates Esszimmer, zwei Bäder, Echtholztreppe, Loggia mit Gartenzugang, Balkon, Bj. 1900, B: 284,5 kWh/(m²a), Kl: H, Gas-ZH, KP: 335.000,- €
0451-80094110 von-wuefling-immobilien.de

ESPLANADE IMMOBILIEN
info@esplanade-immobilien.de
Tel.: 0451-7907190

Zwei denkmalgeschützte Wohnhäuser in sanierungsbedürftigem Zustand unweit des Krähteichs

ca. 97 m² Grdst., ca. 198 m² Grundfläche, 6 Zimmer, Baujahr ca. 14. Jhd., Umbau ca. 18. Jhd., zwei abgeschlossene, denkmalgeschützte Altbauhäuser (separate Grundbücher vorhanden), sanierungsbedürftig, Energieausweis lt. Gesetzgeber nicht erforderlich
KP 285.000,- €

Kontaktieren Sie uns gerne!



SH
Schmidt Hausvertrieb
HOCHWERTIGE MASSIVHÄUSER

Um- und Anbau Neubau EFH/MFH Photovoltaik mit Speicher -KfW Förderung-
Tel.: 0451/88 195 15
www.schmidt-hausvertrieb.de



Stockelsdorf – Ahrensböcker Str. 13 –
2-3 Zimmer ab 52,81 m², Balkone, Terrassen, offene Küche, Duschbad, Flur, Abstellraum, KP ab 315.000 € zzgl. Stellplatz, Energieausweis in Vorbereitung, Baubeginn Frühjahr 2024, keine Käufercourtage.

WENDT & COMPANY
info@wendt-company.de
0451/48058911
www.wendtcompany.de



Mölln

Attraktive 1-Zi.-Wohnung mit Blick ins Grüne! Ca. 30 m² Wfl., 1. OG, Küche mit WMA, WZ/-SZ mit Balkonzugang, Stellpl., Keller- und Dachbodenraum, Bj. 1963, V: 157,9 kWh/(m²a), Kl: E, Gas-ZH, KP: 65.000,- €
0451-8009410 von-wuefling-immobilien.de

Familienfreundliche ETW in St. Lorenz Nord

96 m², 3-Zimmer, DG, Garten, viel Stauraum, 239.000 € VB, verkehrsberuhigte Sackgasse ☎ 0171-9314740

Grömitz

Penthouse Wohnung in Strandnähe! 4 Zi., ca. 90 m² Wfl., EBK, bodentiefe Tür- und Fenster-elemente, ca. 60 m² umlaufende Dachterrasse, ca. 1,2 km zum Strand von Grömitz, frei verfügbar, Bj. 2000, V: 134,8 kWh/(m²a), Kl: E, Gas-ZH, KP: 495.000,- €
0451-8009410 von-wuefling-immobilien.de

Groß Grönau

Hochwertig ausgestattete 4-Zimmer-Eigentumswohnung, ca. 113 m² Wohnfl. im 1. OG, Wohn-/Essbereich mit Zugang zum West-Balkon, moderne vollausgestattete EBK, Duschbad und Gäste-WC, Tiefgaragenstellplatz, Bj. 1974, Sanierung in 2003, B: 205 kWh/(m²a), Kl: G, FWH-Hz, KP: 395.000,- €
0451-8009410 von-wuefling-immobilien.de

ANLAGEOBJEKTE

ESPLANADE IMMOBILIEN
info@esplanade-immobilien.de
Tel.: 0451-7907190

Vielseitiges Wohn- und Geschäftshaus mit Garage, Parkplätzen und großem Eigenlandgrundstück in Stockelsdorf

Wohn-/ Geschäftshaus, 6 Einheiten, Grdst. 1.161,00 m², Gesamtfl. ca. 564,00 m², ME IST gesamt p.a. ca. 43.140,00 €, Mietsteigerungspotenzial, KP/m² ca. 1.409,57 €, Faktor 18,3, Wohnteil: Bj. ca. 1965, Gasheizung, Bedarfsausweis, F, 175,8 kWh (m²*a), Nicht-Wohnteil: Bj. 1965, Gasheizung, Verbrauchsausweis, Wärme 151,5 kWh/(m²*a), Strom 18,1 kWh/(m²*a)
KP 790.000,- €

Kontaktieren Sie uns gerne!



Lübeck - St. Lorenz Süd

Voll vermietetes Mehrfamilienhaus, 9 Wohneinheiten, 1 Gewerbeeinheit, gepf. Zustand, ca. 590 m² vermietb. Fläche, derzeit NKM i.H.v. 47.880,- EUR p.a., ab 01.04.2024 NKM i.H.v. 51.120,00 € p.a., Fensterlelemente, Dachrinnen und Fallrohre 2022 erneuert, zentrale Lage, wenige Gehminuten zum Hbf, ca. 409 m² Grdst., Bj. 1960, B: 92,4 kWh/(m²a), Kl: C, Gas-ZH, KP: 995.000,- €
0451-8009410 von-wuefling-immobilien.de

BAD MALENTE kl. Senioren Pension mit Service. Apartment ab 25 m² ab € 90 Tsd. als Anlage (5 % p.a.) oder Selbstnutzer. ☎ 04363 904100

Stockelsdorf

Profitables Monteurhaus als Renditeobjekt! Ca. 180 m² vermietbare Fläche, Wohn-/Esszimmer mit zwei Kaminöfen im EG, Schlafzimmer mit Terrassenzugang, 4 helle Zimmer und gemeinschaftlicher Küchenbereich im OG, großer Keller mit Waschküche, Lager- und Hobbykeller, Heizungsanlage aus 2017, Einzelgarage und mehrere Außenstellplätze, Bj. 1967, B: 185,6 kWh/(m²a), Kl: F, Gas-ZH, KP: 495.000,- €
0451-8009410 von-wuefling-immobilien.de

Wismar

Zentral gelegenes Wohn- und Geschäftshaus, 4 WE, 1 Ladengeschäft, ca. 515 m² vermietbare Fläche, ca. 344 m² Grdst., Bj. 1930, 1999 saniert, Mieteinnahmen p.a. 40.000,- €, dieses Gebäude unterliegt nicht den Anforderungen des ENEV, KP: 890.000,- €
0451-8009410 von-wuefling-immobilien.de

Gadebusch

Wohn- & Geschäftshaus in gut angebundener Lage. Praxisfläche mit 2 Mietwohnungen im Dachgeschoss, ca. 130 m² voll ausgestattete Praxisräume inkl. zahnmedizinischem Inventar, Anmeldung mit Tresen, 3-4 helle Behandlungsräume, 6 Stellplätze, ca. 389 m² Grdst., 2 WE im Dachgeschoss, insgesamt ca. 107 m² Wfl., aktuelle Mieteinnahmen ca. 620,- € NKM / mtl., Bj. 1994, B: 11,4,3 kWh/(m²a), Kl: D, Gas-ZH, KP: 225.000,- €
0451-8009410 von-wuefling-immobilien.de

Lübeck - St. Lorenz

Mehrfamilienhaus in 1. Lage! Vollvermietetes Mehrfamilienhaus mit 4 Wohneinheiten, ca. 208 m² vermietb. Fläche, ca. 185 m² Grdst. mit kleinem Gartenbereich, NKM p.a. ca. 21.384,- €, 1 Kellerraum pro Wohnung, Gemeinschaftswaschküche, Bj. 1902, eigene Gas-Therme für jede Wohnung, B: 113,9 kWh/(m²a), Kl: D, GET, KP: 470.000,- €
0451-8009410 von-wuefling-immobilien.de

Lübeck - St. Lorenz

Gepflegtes Mehrfamilienhaus in zentraler Lage, 4 verm. WE, ca. 188 m² vermietb. Fläche, ca. 115 m² Eigenland-Grdst., laufend instandgehalten, derzeit Mieteinnahmen von 21.360,00 € p.a., alle Whg. mit EBK und E-Geräten, kein Mietzinsverzug, Bj. 1905, B: 173,86 kWh/(m²a), Kl: F, Gas-ZH, KP: 420.000,- €
0451-8009410 von-wuefling-immobilien.de

GRUNDSTÜCKE

Lübeck, Entwicklungsfläche in zentraler Lage
Ringreiterweg, abgehend von der Moisinger Allee, Gesamtfläche 9.009 m², KP € 290.000,00
info@wendt-company.de, Tel.: 0451/48058911
www.wendtcompany.de

WENDT & COMPANY

FERIEN- UND FREIZEITIMMOBILIEN

Top-Objekt der Woche

Kostenlose Marktwertermittlung:
www.unser-immobilienwert.de

Traumhafter Ostseeblick in Scharbeutz
Ferienapp., 43 m², 1,5 Zi., gr. Balk., Aufzug, TG, Bj. 1970, EnB, 176 kWh/(m²a), F, Öl, 265.000,- € (zzgl. 3,33% inkl. MwSt. Käuferprov.)
moellerherm-immobilien.de 0800-77 16 100

Persönlich gut beraten
MÖLLERHERM IMMOBILIEN



IMMOBILIENKAUFGESUCHE

HÄUSER



Wir suchen laufend....
Ein-/Zwei-/Mehrfamilienhäuser
Doppelhaushälften / Eigentumswohnungen
Gerne beraten wir Sie kostenlos!
Tel. 0451 - 610 30 40
www.grohmann-immobilien.de

GROHMANN IMMOBILIEN
IMMOBILIEN SEIT 1978

Stadtnähe ges.!

Berufstätiges Pärchen sucht eine Doppelhaushälfte in Stadtnähe mit guter Anbindung an öffentliche Verkehrsmittel und nahen Einkaufsmöglichkeiten.
0451-8009410 von-wuelfing-immobilien.de

HAUS IM GRÜNEN GESUCHT: 4-köpfige Familie mit Katzen sucht charmantes EFH im Landhausstil mit über 1000 m² Grundstück. KP je nach Zustand. ☎ 04102 - 8243050, www.kriechimmobilien.de

Familiendomizil ges.!

Familie mit kleinen Kindern sucht eine geräumige Doppelhaushälfte oder Reihenhaushälfte mit Spielplatz und guten Schulen der Nähe.
0451-8009410 von-wuelfing-immobilien.de

ANLAGEOBJEKTE

Gewerbefläche ges.!

Unternehmer sucht eine Gewerbeeinheit als Anlageobjekt mit Aussicht auf Wertsteigerung und flexiblen Nutzungsmöglichkeiten.
0451-8009410 von-wuelfing-immobilien.de

Investition gesucht!

Anleger sucht Eigentumswohnungen in studentenfremdlicher Lage als renditestarke Anlage mit regelmäßigen Mieteinnahmen.
0451-8009410 von-wuelfing-immobilien.de

MFH gesucht!

Investor sucht ein Mehrfamilienhaus als langfristige Anlage mit stabilen Mieteinnahmen und guter Lage für potenzielle Mieter.
0451-8009410 von-wuelfing-immobilien.de

Wir suchen laufend Mehrfamilienhäuser
Keine Kosten für den Verkäufer!
GROHMANN IMMOBILIEN - Immobilien seit 1978
Arnimstr. 29 a, 23566 HL, Tel. 0451 - 610 30 40
www.grohmann-immobilien.de

FERIEN- UND FREIZEITIMMOBILIEN

Ferienimmobilie ges.!

Investor sucht eine Ferienwohnung oder Ferienhaus als Anlageobjekt in einer touristisch attraktiven Region mit guten Vermietungsaussichten.
0451-8009410 von-wuelfing-immobilien.de

Der Flohmarkt erscheint jeden Mittwoch und Sonnabend. **Anzeigenservice:** Tel. 0451/ 144-1111 oder www.LN-Medienhaus.de

GEWERBLICHE IMMOBILIENANGEBOTE

BÜROFLÄCHEN / PRAXEN

Lübeck

Helle, sehr gut geschnittene Büroräume mit Hafenblick! Ca. 202 m² Bürofläche, 7 Büroräume, WC-Anlagen, Teeküche, Konferenzraum, ein weiterer Konferenzraum kann angemietet werden, Mitarbeiterkantine im EG, 5 Außenstellplätze, Bj. 1954, B: 164,5 kWh/(m²a), Gas-ZH, Nettokaltmiete 1.919,- € mtl.
0451-8009410 von-wuelfing-immobilien.de

LADENLOKALE / LADENFLÄCHE

Lübeck - Innenstadt

Große Filialfläche in 1A-Lage, ca. 709 m² Gesamtfl., ca. 395 m² Filialbereich, viels. Nutzungsmöglichkeiten, Mietdauer nach Absprache, gr. Schaufensterfront, Bj. 1956, V: 196,7 kWh/(m²a), Öl-ZH, NKM 7.090,- € mtl.
0451-8009410 von-wuelfing-immobilien.de

LAGERHALLEN / WERKSTÄTTEN

Lübeck - Innenstadt

Große Lagerfläche in 1A-Lage, ca. 151 m² Gesamtfläche, mehrere Nutzungsmöglichkeiten, Mietdauer nach Absprache, sofort verfügbar, Hub-Laderampe, Oberlichter, Bj. 1954, V: 123,0 kWh/(m²a), Gas-ZH, Nettokaltmiete 1.510,00 € mtl.
0451-8009410 von-wuelfing-immobilien.de

MIETGESUCHE

WOHNUNGEN

MÖBLIERTE ZIMMER / WG

Lübeck: WG-Zimmer, bevorz. bei einer Seniorin, barrierefrei, in zentraler, ruhiger Wohnlage, gern ab Juni '24, gesucht.
Zuschr. an Z 14 018 412

Professionelle Vermietung von Wohn- und Gewerbeimmobilien in Lübeck und Umgebung.
Gerne beraten wir Sie kostenlos!
Tel. 0451 - 610 30 40
Arnimstr. 29a, 23566 Lübeck

GROHMANN IMMOBILIEN
IMMOBILIEN SEIT 1978

Su. 2-3 Zi. -Whg. m. Bk., Abstand u. Renovierung mögl. ☎ 0171/ 4 93 97 94

Wasserblick ges.!

Für unsere Bestandskunden suchen wir nach dem Verkauf der ETW eine stilvolle 2,5 bis 3 Zimmerwohnung mit etwa 80 m² im Obergeschoss. Vorzugsweise mit Fahrstuhl, Balkon und Wasserblick. NKM zwischen 1.300,-€ - 1.500,-€.
0451-8009410 von-wuelfing-immobilien.de

WIR SIND NACHHALTIG

Bei der Herstellung von Zeitungsdruckpapieren wird nahezu 100% Altpapier eingesetzt.

Quelle: BDZV

WOCHENSPIEGEL

MIETANGEBOTE

1 ZIMMER / APARTEMENT

Ratzburg: 1 Zi. App., 34 m², teilmöbl., frei, 245 € + 150 € NK + Kaution.
☎ 0162/2704452

2 ZIMMER

2-Zimmer-Wohnung mit geräumigem Balkon und Wellnessbereich in Travemünde zu vermieten. Warmmiete: 1100 €.
☎ (0 451) 50 441 035

Ahrensböck: EG-Whg., 87 m², EBK, VB, Gäste-WC, Balkon, Keller, EA 231,3 kWh, 650 € KM+ 60€ Garage+ NK +MS,
☎ 0151/23809180

ANDERE MIETANGEBOTE



Neue Lagerräume
6, 9 und 12 m²
in voll isolierter neuer Halle. 1 m²/9,- € monat., trocken, abschließbar, belüftet, mit Beleuchtung. Sehr hohe Deckenhöhe und zugänglich täglich von 8 - 20 Uhr. Keine Mindestlaufzeit und monatl. kündbar. Keine Strom oder zusätzlichen Kosten. Verkehrsgünstige Lage zw. Lübeck und Bad Segeberg, 5 Min. zur A 20 und B 432.
Heinrichs Handelsagentur
23821 Rohlstorf
Tel.: 0176/61795441

IMMOBILIEN DIENSTLEISTUNGEN

WIRD IHNEN IHR HAUS AUCH ZU GROSS?
Wir finden den passenden Käufer für Ihre Immobilie. Die Wertermittlung Ihrer Immobilie ist für Sie kostenlos. Auch Sa./So. und nach Feierabend.
☎ 04102-8243050

SEIT ÜBER 40 JAHREN beraten wir Käufer bei der Suche. So verkaufen Sie Ihre Immobilie diskret und mit Erfolgsgarantie. Auch Sa./So. und nach Feierabend.
☎ 04102-8243050

Energetischer Sanierungsbedarf?
Kostenlose Bewertung!
Für die energetische Gebäudesanierung bewerten und analysieren wir die Schwachstellen Ihres Hauses und stellen ein Sanierungskonzept mit optimalem Kosten-Nutzen-Verhältnis bereit.
Sämtliche Baumaßnahmen zum Pauschalpreis sowie vollständige Begleitung aus professioneller Hand.
VH Projektentwicklung GmbH
☎ 0451/5028222

Geräumiges EFH ges.!

Patchwork-Familie sucht ein geräumiges Einfamilienhaus mit mehreren Schlafzimmern, einem Spielzimmer und guten Schulen in der Umgebung.
0451-8009410 von-wuelfing-immobilien.de

Suche Haus am Ratzburger See
Bald 4-köpfige Familie sucht ein Haus zum Kauf in schöner und ruhiger Lage am Ratzburger See/ Schaalsee (Schleswig-Holstein).
☎ 01 51 68 17 42 90

Unikat gesucht!

Hamburger Unternehmer mit einem Faible für Architektur sucht ein individuelles Einfamilienhaus mit besonderem Design und kreativem Raumkonzept.
0451-8009410 von-wuelfing-immobilien.de

Stadtnahes EFH ges.!

Kinderloses Paar aus Niedersachsen sucht ein gemütliches Einfamilienhaus in Stadtnähe mit optimaler Anbindung an öffentliche Verkehrsmittel.
0451-8009410 von-wuelfing-immobilien.de

IMMOBILIE MIT HOMEOFFICE GESUCHT:
Fotograf sucht für sich und seine 4-köpfige Familie großes EFH in Ahrensburg u.U. mit viel Platz zum Leben und Arbeiten. KP bis € 500.000,-. ☎ 04102 - 8243050, www.kriechimmobilien.de

Mod. Reihenhaushaus ges.!

Junges Paar sucht ein zeitgemäßes Reihenhaushaus oder eine Doppelhaushälfte mit eigenem Garten, idealerweise in einer familienfreundlichen Umgebung.
0451-8009410 von-wuelfing-immobilien.de

Modernes EFH ges.!

Junge Familie mit Baby sucht ein zeitgemäßes Einfamilienhaus mit mehreren Schlafzimmern, moderner Ausstattung und Kinderspielflächen in der Umgebung.
0451-8009410 von-wuelfing-immobilien.de

NACHBARN MIT KINDERN GESUCHT:
Junges Paar erwartet Nachwuchs und sucht moderne Immobilie in OD mit vielen Kindern in der Nachbarschaft. KP bis € 550.000,-. ☎ 04102 - 8243050, www.kriechimmobilien.de

Naturnähe gesucht!

Für ein Paar im Ruhestand suchen wir ein idyllisches Einfamilienhaus umgeben von Natur, mit ausreichend Platz für einen Garten und Wanderwegen in der Nähe.
0451-8009410 von-wuelfing-immobilien.de

EIGENTUMSWOHNUNGEN

Barrierefreiheit ges.!

Für eine Person mit eingeschränkter Mobilität suchen wir eine barrierefreie Eigentumswohnung mit Aufzug und guter Erreichbarkeit von Geschäften und Arztpraxen.
0451-8009410 von-wuelfing-immobilien.de

Moderne ETW gesucht!

Alleinstehende Bankkauffrau sucht eine zeitgemäße Eigentumswohnung mit Balkon oder Terrasse und guter Anbindung an die Innenstadt.
0451-8009410 von-wuelfing-immobilien.de

Panoramablick ges.!

Für ein Paar im Ruhestand suchen wir eine exklusive Eigentumswohnung im Penthouse-Stil mit Fahrstuhl, großzügiger Terrasse und beeindruckendem Panoramablick.
0451-8009410 von-wuelfing-immobilien.de

Wir suchen laufend....
Eigentumswohnungen & Immobilien jeder Größe
GROHMANN IMMOBILIEN - Immobilien seit 1978
Arnimstr. 29 a, 23566 HL, Tel. 0451 - 610 30 40
www.grohmann-immobilien.de

Zentrale ETW ges.!

Akademiker-Paar sucht eine Eigentumswohnung in zentraler Lage mit kurzen Wegen zu Universität, Bibliotheken und öffentlichen Verkehrsmitteln.
0451-8009410 von-wuelfing-immobilien.de

GRUNDSTÜCKE



Wir kaufen auch Grundstücke, auf denen sich ein Haus steht! Oder falls Ihnen Ihr Grundstück zu groß geworden ist.
Rufen Sie uns gerne an, wir machen Ihnen ein Angebot!

NORDISKA HAUS Immobilien
Schönböckener Str. 10 - 23556 Lübeck
04 51 - 4 86 69 18 info@nordiska-haus.de

Persönliche Geschenkideen mit Ihrem Sternzeichen.



Bronze, Sternzeichen Wassermann

Ihr Sternzeichen aus Bronze auf einem dekorativen Relief aus Naturschiefer mit Swarovski-Elements machen dieses Kunstwerk zu einem ganz besonderen Dekorationsartikel und Geschenk. **44,95 Euro**



Armbanduhr Sternbild Wassermann

Das mitternachts-schwarze Zifferblatt aus echter Emaille mit dezent funkeln-dem „Sternenstaub“, macht diese Uhr zu einem Fenster zum Universum. Im edlen Uhrenetui ein schönes Geschenk und Zeichen persönlicher Verbundenheit. **129,00 Euro**

Alle Artikel natürlich auch mit allen anderen Sternzeichen erhältlich.



Kettenanhänger Sternzeichen mit Kette, 925er Silber

Der wunderschöne Kettenanhänger mit Ihrem Sternzeichen besticht durch das klare, moderne Design. Einen besonderen Akzent setzt der elegant in die Form integrierte Schmuckstein, der individuell für jedes Sternzeichen zu seinen charakteristischen Eigenschaften passend, ausgewählt ist. Ø ca. 16 cm **79,00 Euro**



Sternbild Wassermann Kettenanhänger Kette, 925er Silber

Der Kettenanhänger ist mit Ihrem Sternbild graviert. Der kleine strahlende Diamant auf der Vorderseite macht das Schmuckstück zu einem Blickfang. Ø ca. 24 cm **169,00 Euro**

Mit persönlicher Gravur auf der Rückseite. **184,00 Euro**



Nur online unter: www.LNShop.de oder unter Telefon 0451/144-1380

Bis 40 € Bestellwert fallen zusätzlich Versandkosten an! Irrtümer vorbehalten.

FINDE DEINEN TRAUMJOB IM NORDEN

KÜSTENFISCHER.DE



MOBA FENSTER +
TÜREN GMBH

**Ausbildung zum
Maschinen-
und Anlagenführer
(m/w/d)**

Ausbildung
Lübeck

enerbab architekten
gmbh

Architekt (m/w/d)

Vollzeit
Lübeck

Autohaus Engler
GmbH & Co. KG

Lagerist (m/w/d)

Vollzeit, Teilzeit
Lübeck

DEHAS Medical
Systems GmbH

**Sachbearbeiter
Vertrieb
Innendienst
(m/w/d)**

Vollzeit
Lübeck

Steuerberaterkanzlei
Frank Böhrns

**Steuerfach-
angestellte /
Steuerfachwirte
(m/w/d)**

Vollzeit, Teilzeit
Lübeck

Wohnungsunterneh-
men Denker GmbH

**Kauffrau/Kaufmann
für
Büromanagement
(m/w/d)**

Vollzeit
Lübeck

Arbeiterwohlfahrt
Kreisverband Lübeck
e.V.

**Pädagogische
Fachkraft (m/w/d)**

Teilzeit
Lübeck

**12.699 Stellen
und 6.200
Arbeitgeber
warten auf
Dich.**



STELLENANGEBOTE

Hansestadt LÜBECK



Wir suchen eine

Straßenwärter:in

für den Bereich Stadtgrün und Verkehr.

Aufgaben: Straßenunterhaltungsarbeiten, anfallende Pflasterarbeiten an Fahrbahnen und Nebenflächen, Straßenkontrollen im Rahmen der Verkehrssicherheit

Anforderungsprofil: Ausbildung zum / zur Straßenwärter:in oder gleichwertig, Fahrerlaubnis der Klasse C1E.

Entgeltgruppe 5 TVöD - Bewerbungsschluss 09. März 2024 - Kennziffer 056 / 2024

Näheres zu den Aufgaben und zum Anforderungsprofil etc. finden Sie unter www.luebeck.de/jobs

Qualifizierte Frauen werden ausdrücklich aufgefordert sich zu bewerben.

Ausdrücklich begrüßen wir es, wenn sich Menschen mit Migrationshintergrund bei uns bewerben.



Wir suchen für unsere
DERMATOLOGISCHE PRAXIS
im Zentrum Lübecks zum
nächstmöglichen Termin einen/e

MFA (m/w/d)
in Teilzeit 20 h / 3-Tage-Woche

Bei entsprechender Eignung sind auch Quereinsteiger (m/w/d) willkommen. Sie erwartet eine moderne Praxis mit einem motivierten und herzlichen Team. Ihre Bewerbung per E-Mail senden Sie bitte an: dermazentrum@yahoo.de



Wir suchen ab sofort eine/n

Pflegefachfrau/ Pflegefachmann

(m/w/d) – Tag- und Nachtdienst –
Vollzeit, Teilzeit, GfB
Brutto-Gehalt bis zu 3.800 €*
Zulagen & Jahressonderzahlung**
bereits inklusive

*Gehaltsbeispiel bei Vollzeit-Anstellung
**13. Monatsgehalt oder monatl. Auszahlung

**Wir freuen uns auf
Deine Bewerbung!**

Frau Sabrina Zander
E-Mail: einrichtungsleitung@haus-eichenhof-luebeck.de

Segeberger Straße 48 b
23617 Stockelsdorf
(0451) 498 67-0

Reinigungskraft (m/w/d)

3x wöchentl. vormittags (gesamt
8 Std.) in Lübeck gesucht.

Führerschein erforderlich

Firma Alkiewicz,

☎ 0175/1626262

Somar Moda sucht freundliche und
zuverlässige Verkäufer/-innen. ☎ 0171/
362 11 77

Wir suchen eine Reinigungskraft m/w/d
für eine Kita nahe der Lübecker Innen-
stadt, nachmittags täglich 2 Stunden,
von Montag bis Freitag. Bewerbungen
Montag - Freitag, 9-13 Uhr an: Deha Ser-
vice & Trading GmbH. **Tel: 0451 47 95
443 oder 0170 788 12 32**

Der Flohmarkt erscheint jeden Mittwoch und
Sonntag. **Anzeigenservice: Tel. 0451/
144-1111 oder www.LN-Medienhaus.de**

STELLENGESUCHE

Suche Arbeit im Bereich der Badezimmer-
Sanierung - Fliesen, Mauern, Klempnern
Malern. ☎ **0157 - 8783 8999**

VERSCHIEDENES

Christus - für Dich gestorben

Bosch-Getreidemühle und Küchenmaschi-
ne m. System Schnitzer. ☎ **0451/391555**

Leere Warenkartons (klein, mittel, groß)
kostenlos abzugeben, 23923 Herrnburg-
Lübeck, ☎ **038821/66830**

Suche in Travemünde - Priwall kl. Ab-
stellraum langfrist. zur Miete f. einige
Umzugskartons. ☎ **0163 - 263 1002**

BEKANNTSCHAFTS- ANZEIGEN

SIE SUCHT IHN

Irmgard, 75 J., gut aussehende Witwe, mit
viel Herzlichkeit, gute Köchin u. sichere
Autofahrerin, ich schmusse u. kuschle
gern, sehne mich sehr nach einem netten,
anständigen Mann zum Liebhaben u.
Verwöhnen, mit dem ich zusammen sein
kann – wohne hier ganz allein u. wäre je-
derzeit umzugsbereit – ich würde sehr
gerne mal mit Ihnen telefonieren pv
Tel. 0160 – 97541357

ER SUCHT SIE

Er, 69J./1,79m, schlank, nicht schlecht
auss., nett u. warmherzig, su. ebensolche
Sie bis 70, gerne auch m. dunklen Augen,
die im Sommer auch lieber zu Zweit mit
dem E-Bike, Touren durch die schöne Na-
tur unternimmt. Fahrradträger vorhanden.
☎ **0152/23134174**

KONTAKTBÖRSE / EROTIK

Hilde (66) BH DD 01523-828 40 46

MARKTPLATZ

MÖBEL / HAUSRAT

Abholung von gebr. Möbeln für Bedürftige
in Ukraine. Tel.: **0176/55 29 18 30**

Ab sofort suchen wir gebrauchte Möbel für
die Ukraine. ☎ **0451/59988209**

LANDWIRTSCHAFT

Suche DDR-Kartoffelkisten, 2 x 1 m;
Quicke Frontlader. ☎ **(0 173) 6 083 788**

KUNST- UND SAMMLERMARKT

**Suche Hirschgeweih, Abwurfstangen, Reh-
u. Dammgeweihe.** ☎ **0163/8118894**

HOBBY UND FREIZEIT

MARDER-Holzkastenfälle, Lebendfälle
auch f. Waschbär zu verk.
☎ **0173/9528174**

DIENTSTLEISTUNGEN

Garten, Pflaster, Zaunbau. **04514005385**

TIERMARKT



www.zoo-schnack.de

Da geht's Tier gut

KFZ ANGEBOTE

CITROEN

C1 1,0 VTi Feel 5-Türen Bj. 2/16, 66500km, Audio-
KlimaPaket, Elektro-Paket, Rd.ZV, Rücksitz-
bank/Lehne klappbar, 7.150,-- €
Autohaus Anhuth e.K.,
Schweriner Str. 6, 23911 Mustin, Tel. **04546/222**

C1 1,0Tend. Automatik, 50kW,
Bj06/12, 35000km, 5Türen, Klima, Ra-
dio, ZV, ESP, Fensterh. v. el., Met. Lack, Rück-
sitzl. geteilt 8200,-- €
Autohaus Anhuth e.K.,
Schweriner Str. 6, 23911 Mustin, Tel. **04546/222**

C3 Aircross 1,5Bl. HDi 120FAP, Shine
Pack, Bj. 10/22, 24300km, Audio/Connect
Nav. CityPaket, Kältepak. Einparkh. hi/vo
23855,-- €
Autohaus Anhuth e.K.,
Schweriner Str. 6, 23911 Mustin, Tel. **04546/222**

C4 Picasso 2,0Blue HDi 150FAP, 110kW, Motor
neu 0km, Bj04/15, 160.000km, Ledersitze mit
Mas-Funktion, LMF, Klimaautom. 14.800,-- €
Autohaus Anhuth e.K.,
Schweriner Str. 6, 23911 Mustin, Tel. **04546/222**

**Buchen Sie Ihre Kleinanzeige
unter**

Tel.: 04 51/144-11 11



KFZ GESUCHE

PKW KAUFGESUCHE

Suche Cabrio, Coupé wie SLK, Klassiker,
Oldtimer o. VW-Bus, auch alt o. defekt.
☎ **(0451) 7071744o. 0159/06562004**

MOTORRÄDER / ZWEIRÄDER

Suche Chopper/Cruiser ☎ **0172/4529494**

WOHNMOBILE / -WAGEN

Kaufe Wohnmobile + Wohnwagen
☎ **03944-36160, www.wm-aw.de Fa.**

**Wir kaufen Ihr
Wohnmobil & Wohnwagen!**
☎ **0800-1860000** (kostenlos)
www.ankaufwohnmobile.de



Geschäftsleitung: Björn Bothe & Adrian Schimpf
Leiter Media-Vermarktung: Rainer Wilkens
Objektleitung: Linn Pietschke

Anzeigenabteilung: Tel. 04 51/1 44-17 63
Fax 04 51/1 44-17 79
Privatanzeigen: Tel. 04 51/1 44-11 11
e-mail: wochenspiegel.anzeigen@LN-luebeck.de

Zustellung: kostenlos, sonnabends
Lübecker Nachrichten Zustell GmbH
Telefon: 04 51/1 44-18 26

Gesamt-Druckauflagen:
Ausgabe Lübeck 95.985
Ausgabe Bad Schwartau / Stockelsdorf 26.805
Ausgabe Lübecker Bucht 16.650
Ausgabe Eutin / Malente 17.810
Gesamtauflage 157.250

Wochenspiegel

Verlag: Lübecker Nachrichten Media GmbH
Herrenholz 12, 23556 Lübeck

Druck: A. Beig Druckerei und Verlag
GmbH & Co. KG
Damm 9-19
25421 Pinneberg

www.wochenspiegel-online.de

Redaktionsleitung: Sabine Goris

Redaktion:
Tel. 04 51/1 44-17 81
e-mail:
wochenspiegel.redaktion@LN-luebeck.de

Anzeigenschluss: Dienstag 15.00 Uhr
Redaktionsschluss: Dienstag 16.00 Uhr

Zurzeit gilt die Anzeigenpreisleiste
Nr. 49 vom 01. Januar 2024

Mitglied im



Falls Sie dieses Produkt nicht mehr erhalten möchten, bitten wir Sie, einen
Werbeverbotsaufkleber mit dem Zusatzhinweis - „bitte keine kostenlosen
Zeitungen“ an ihrem Briefkasten anzubringen.

Weitere Informationen finden Sie auf dem Verbraucherportal
www.werbung-im-Briefkasten.de

Lübeck in den 80er Jahren



NEUERSCHEINUNG



224 Seiten, Format: 23,8 x 29,0 cm

Lübeck: Königstraße 67A,
Bad Segeberg: Kurhausstraße 12,
Neustadt: Am Markt 13 oder **0451/144-1380**

**Natürlich
auch
online:
LNShop.de**