

Musik mit digitalen Mitteln In Eutin fand kürzlich eine Konferenz für kulturelle Bildung und Digital Soundscapes statt. SEITE 2	Bronze für Eutiner Futsal-Frauen Bei den Futsal-Hallenkreismeisterschaften erreichten die Fußballerinnen der BSG Eutin den dritten Platz. SEITE 3	Spiele im Küchengarten Bewegungsspaß an frischer Luft: Neues Programm für Kitagruppen im Erlebnis Küchengarten Schloss Eutin. SEITE 4	Zustellung: 0451/144-1826 Redaktion: 04521/702724 Anzeigen: 0451/144-1111, Fax -1010
---	---	---	---

Gottesdienst für Kleinkinder

EUTIN. „Jona und der Wal“ ist die Geschichte von Jona, der Aufregendes erlebt, als er vor Gott weglaufen will. Die Kirchengemeinde Eutin feiert am Freitag, 19. Januar, um 16.30 Uhr den ersten „Gottesdienst für die Kleinsten“ in diesem Jahr. Pastorin Maren Löffelmacher lädt die Jüngsten und ihre Familien zu einem kleinkindgerechten Gottesdienst ein. Der Gottesdienst dauert etwa 30 Minuten und findet im Gemeindesaal an St. Michaelis, Schloßstraße 2, statt. Er ist so gestaltet, dass er für Kinder ab dem Krabbelalter bis etwa 5 Jahre und erwachsene Begleitpersonen geeignet ist. Selbstverständlich sind auch jüngere und ältere Kinder willkommen. Im Anschluss sind zu einer kleinen Stärkung mit Saft und Keksen eingeladen.

Badminton: Drei Kämpfe in Eutin

EUTIN. Eine seltene Konstellation: Am 3. Februar treten alle drei Seniorenteams der SG BSG Eutin/Riemann zeitgleich in der Eutiner Sporthalle „Blaue Lehmkuhle“ (Gustav-Peters-Schule) zu ihren Punktspielen an. Der „Badminton-Großkampftag“ beginnt um 16 Uhr. Als Gegner werden ATSV Stockelsdorf II (Landesliga), SV Wahlstedt (2. Regionsklasse Süd Ost) und TSV Nahe (3. Regionsklasse Süd Ost). Mit den Gastmannschaften wird der jeweilige Meisterschaftsfavorit begrüßt. „Das wird spannend, wir hoffen auf viele Zuschauer“, sagt Spartenleiter Michael Glomp.

Tanzkurse in der VHS Süsel

SÜSEL. Die VHS Süsel startet schwungvoll ins neue Jahr und bietet ab Februar Tanzkurse an: „Linedance für jedermann“ startet ab 19. Februar, „Hip Hop ab 6 Jahren“ am 22. Februar und „Hip Hop ab 12 Jahren“ am 19. Februar. Neben Fotokursen gibt es weitere Angebote. Info/Buchung: www.vhs-suesel.de, Tel. 04521/793118 oder 0176/56972561.

Noch so ein Date

Theatergastspiel im Binchen: „Traumfrau – verzweifelt gesucht“

EUTIN. Auf Einladung des Kulturbundes Eutin ist das Theater Südsehen aus München am Sonnabend, 27. Januar, um 20 Uhr in Eutin zu Gast. Aufgeführt wird die Beziehungskomödie „Traumfrau verzweifelt gesucht“ im Binchen-Kino in der Albert-Mahlstedt-Straße 2.

Das Stück von Tony Durham dreht sich um Harald, der nach siebenjähriger Beziehung plötzlich ungewollt wieder als Single im Leben steht. Zum Glück hat der sensible Realitätsverweigerer mit Sinnkrise die beste Freundin Henriette an seiner Seite, die ihn mit praktischen Ratschlägen dazu drängt, sich endlich nach einer neuen Frau umzusehen. So begibt sich der Verzweifelte in die wundersame Welt des Onlinedatings. Was sich zunächst ganz einfach anhört, stellt sich für den unbeholfenen Informatiker schnell als komplizierter heraus als gedacht – und führt unweigerlich zu diversen kuriosen,



Harald sucht verzweifelt seine neue „Traumfrau“. Foto: Oliver Schwarz

peinlichen und urkomischen Situationen.

Tickets gibt es im Vorverkauf in „Baptistas Laden“ in der Lübecker Straße 10, Telefon 04521/

8581408. Reservierungen sind außerdem per E-Mail an kulturbund-eutin@gmx.de möglich. Restkarten sind an der Abendkasse erhältlich.

Ein groteskes Abenteuer

Komödie „Zwei wie Bonnie & Clyde“ im Haus des Gastes in Malente

MALENTE. Manni und Chantal alias Bonnie und Clyde träumen vom großen Geld, Heirat in Las Vegas, Rente in Südamerika. Dafür muss aber erst mal eine Bank geknackt werden. Ein Kinderspiel! Zumindest, wenn die Beifahrerin auf der Flucht Straßenkarten lesen könnte und nicht

ständig rechts und links verwechselte. Dass sie schließlich in einem ehemaligen Schuhlager landen, ist noch das geringste Übel für die Möchtegern-Ganoven.

Die Komödie von Tom Müller und Sabine Misiorny unter der Regie von Katharina Butting ist wahrlich eine Tour de Force für

die Lachmuskeln: die Lage für das dilettantische Gaunerpärchen wir immer verzwickter.

➔ **„Zwei wie Bonnie & Clyde“, Sonnabend, 27. Januar, 18 Uhr Kursaal, Haus des Gastes, Malente, Eintritt: 9 Euro, Vorverkauf: Tourist Info Malente, Tourist Info Eutin**

Berufliche Neuorientierung

EUTIN. Es gibt viele Gründe, warum man sich beruflich noch einmal neu orientieren möchte. „Wir zeigen Möglichkeiten auf. Nutzen Sie gerne unsere Sprechzeiten für erste Fragen“, lädt Nicole Kowalski, Lübecker Expertinnen im Team Berufsberatung im Erwerbsleben, ein.

Sie steht bei folgenden offenen Sprechzeiten für Fragen zur Verfügung: Am 23. Januar von 10 bis 12 Uhr sowie von 14 bis 17 Uhr in der VHS Eutin in Plöner Str. 19 in 23701 Eutin, außerdem am 1. Februar von 14 bis 17 Uhr im Berufsinformationszentrum (BiZ) in der Hans-Böckler-Straße 1 in

23560 Lübeck. Wer nicht persönlich vorbeikommen kann, erreicht die Beratungsfachkräfte auch jeweils montags bis mittwochs von 9 bis 16 Uhr, donnerstags von 9 bis 18 Uhr und freitags von 9 bis 14 Uhr unter der überregionalen Service-Nummer 040/2485 - 4455.

PHOTOVOLTAIK
vom Fachbetrieb vor Ort

ALLES AUS EINER HAND

☒ individuelle Fachberatung

☒ fachgerechte Montage

☒ zuverlässig und kostengünstig

☒ schnell und professionell

Rudolf-Diesel-Str. 22, 23617 Stockelsdorf | 0451-120 150-0
info@dachsolar.de | www.dachsolar.de

Sperling Baddesign

Heizung
Solar

**FUSSBODENHEIZUNGEN
FÜR EIN ANGENEHMES
RAUMKLIMA**

Telefon: 04523 98550
Lütjenburger Straße 102
23714 Bad Malente

Info@Sperling-Malente.de
www.Sperling-Malente.de
Notdienst: 04523 985555

Buchen Sie Ihre Kleinanzeige unter

Tel.: 04 51/144-11 11

Gold & Silber

Wir zahlen hohe Preise für
Besteck und Schmuck,
Brillanten und Uhren, Münzen,
Zahngold und Bernstein

ANTIK & KUNST

Breite Str. 4 neben der Schiffergesellschaft
direkt am Koberg
☎ 7 25 56 • Gutachten
Suche Montblanc-Füller
sowie alte Orden, Teppiche,
Asiatika und Bilder

www.goldankauf-dose.de

AUTO ADAM
kauft

fast jeden Pkw & Lkw

auch defekt, Unfall-/Totalschaden

**Sofort Bargeld, prompte
Abmeldung u. Abholung**

24-Std.-Tel.-Service, auch sonntags

**Rufen Sie an,
04 51 / 57010**

HL, Roggenhorster Straße 13

www.AUTO-ADAM.de

**Der Eclipse Cross
Plug-in Hybrid**

Abb. ähnlich

Bereit – wenn Sie es sind!

Jetzt bei uns 6 x sofort für Sie verfügbar:

Eclipse Cross Plug-in Hybrid Plus 4WD, 21,7 kWh

2.4 Benziner 72 kW (98 PS), Elektromotoren vorn **60 kW** (82 PS)/hinten **70 kW** (95 PS), Systemleistung **138 kW** (188 PS), Kurzzulassungen 12/2022 ohne Nutzung, Allrad, 18" Leichtmetallfelgen, Klimaautomatik, 8" Zoll-Navi mit Radio DAB+, Tempomat, Verkehrszeichenerkennung, Spurhaltesystem, Lederlenkrad uvm.

Ehemaliger Neupreis 44.900,- €. Bei uns jetzt sofort lieferbar für **28.990€**

5 Jahre Herstellergarantie, 8 Jahre Garantie auf die Fahrbatterie.¹

NEFZ (Neuer Europäischer Fahrzyklus) Messverfahren ECE R 101
Eclipse Cross Plug-in Hybrid, Gesamtverbrauch: Stromverbrauch (kWh/100 km) kombiniert 19,3. Kraftstoffverbrauch (l/100 km) kombiniert 1,7. CO₂-Emission (g/km) kombiniert 39. Effizienzklasse A+++.

Die tatsächlichen Werte zum Verbrauch elektrischer Energie/Kraftstoff bzw. zur Reichweite hängen ab von individueller Fahrweise, Straßen- und Verkehrsbedingungen, Außentemperatur, Klimaanlageinsatz etc., dadurch kann sich die Reichweite reduzieren. Die Werte wurden entsprechend neuem WLTP Testzyklus ermittelt und auf das bisherige Messverfahren NEFZ umgerechnet.

Bar-Hauspreis 28.990,- € inkl. Überführung, 11 Ab Tag der Zulassung: 5 Jahre Herstellergarantie bis 100.000 km bzw. 8 Jahre Herstellergarantie auf die Fahrbatterie bis 160.000 km, Details unter www.mitsubishi-motors.de/herstellergarantie.

**SCHÜTZT
DIE ARKTIS!**

www.greenpeace.de/arktis

Lübsche Polsterwerkstatt

Polsterarbeiten aller Art

Wir polstern/beziehen Ihren Autositz/
Boot (Stoff u. Leder) wieder auf.

Bodenbeläge und Gardinen

Handy 0179/3 41 53 63

SIEBEN TÜRME
WILL ICH SEHEN

**JETZT
SPENDEN**

**GEMEINSAM
UNSERE KIRCHEN
ERHALTEN.**

www.sieben-tuerme-luebeck.de

Pflege24Nord

**24-Stunden-Betreuung
in Ihrem eigenen Zuhause!**

Individuelle Betreuung durch
polnisches Personal!

Die bezahlbare Alternative zum Pflegeheim!

Tel. 0173/6 53 30 86

Wir schleifen und verlegen z.B. Parkett,
Dielen, Laminat, Teppiche, PVC u.v.m.

www.janneck-kai.de 0160-94773232

**Lübecker
Tagespflege**

Sind Sie alleine zu Hause
und Ihr Tag wird immer
„länger“?

Wir haben Plätze frei!

☎ 0451/47 97 90 84

O. C. KATRE-SCHMUCK

Wir kaufen:
**Gold, Silber,
Palladium, Platin,
Schmuck, Diamanten,
Zahngold, Bernstein, Luxusuhren**

MÜHLENSTR. 19 • LÜBECK ☎ 0451/9 89 89 29

Autohaus

am Bungsberg

GmbH & Co. KG

Bei der Lohmühle 3
23554 Lübeck
Tel. 0451/29 05 79-0

www.mitsubishi-ambungsberg-luebeck.de

Die gute Partnerschaft zwischen Eutin und Kansas wird noch vertieft

EUTIN. Der Partnerschaftsverein Lawrence-Eutin hat auf seiner jüngsten Mitgliederversammlung neue Vorstandsmitglieder gewählt. Neues Vorstandsmitglied ist dagegen Dr. Julia Hümmel als Beisitzerin. Sie tritt die Nachfolge von Dr. Hans-Jürgen Grein an, der nach vier Jahren im Amt nicht mehr kandidierte. Patricia Wolf wurde als stellvertretende Vorsitzende einstimmig im Amt bestätigt. Dr. Stephan Klein als Vorsitzender des Vereins freut sich auf die künftige Zusammenarbeit im Vorstand.

Nachdem der Schüleraustausch nach der Corona-Zeit schon im Vorjahr wieder aufgenommen werden konnte, wies der Vorsitzende in seinem Jahresbericht auf die erstmalige Aufnahme einer Praktikantin an der VoB-Schule hin.

Zu einem Spontanbesuch in Eutin kamen im Juni Jason Meschke und Taylor Markoulatos, zwei Austauschschüler aus Lawrence, nach Eutin, die im Rahmen eines einjährigen Aufenthaltes in Deutschland in Os-

nabrück und Bremen waren. Für dieses Jahr ist wieder ein Delegationsaustausch vorgesehen. Das „Summer-Language-Institute“ wird nach einer personellen Umstrukturierung an der Kansas University im Jahr 2025 wieder aufgenommen.

Klein zog vor den Mitgliedern ein positives Fazit über den Besuch der Eutiner Schülerinnen in Lawrence (Kansas). Neben einem Besuch des Stadions, der Polizeistation und einem Radio-Interview war die Einladung zu einer Sitzung der City-Commission, die der Eutiner Stadtvertretung entspricht, ein Höhepunkt der Reise. Die Schülerinnen stellten sich auf der Sitzung vor. Abgerundet wurde die Reise mit einem Aufenthalt in New York City.

Der Verein bietet jungen Berufstätigen, Auszubildenden oder Studierenden die Möglichkeit, auf individueller Basis ein Praktikum in verschiedensten Branchen in Lawrence zu absolvieren. Der Vorstand entscheidet über die Bewerbungen (www.lawrence-eutin.de).



Julia Hümmel tritt die Nachfolge von Hans-Jürgen Grein an.



Jason Meschke und Taylor Markoulatos auf dem Wasserturm.

Faszinierender Blick

Buchpreisträgerin Inger-Maria Mahlke liest in Eutin im Binchen-Kino

EUTIN. Lübeck zu Zeiten der Buddenbrooks. Im Mittelpunkt des Romans „Unsereins“ steht die zur hanseatischen Oberschicht gehörende jüdische Familie Lindhorst: konservativ, kaisertreu, kinderreich. Auch der Alltag im „kleinsten Staat des Deutschen Reichs“ und seiner unterschiedlichen Bürger wird detailliert beleuchtet. Dazu gehören neben Dienstmädchen, Lohndienern, einem Ratsdiener und anderen vor allem auch die Frauen, die versuchen, sich aus den Konventionen zu lösen. „Unsereins“ ist ein sehr lesenswertes Panorama der Stadt und ihrer Bewohner und erzählt von Identität und Zugehörigkeit, von Geschlecht und Klasse, von Macht- und Liebesverhältnissen.

2018 wurde Inger-Maria Mahlke für ihren Roman „Archipel“ mit dem Deutschen Buchpreis ausgezeichnet. Sie erzählt über fünf Generationen die Geschichte mehrerer Familien auf Teneriffa, von der Gegenwart bis zurück ins Jahr 1919 und beweist dabei einen faszinierenden Blick auf die feinen Verästelungen in familiären und sozialen Beziehungen.



Inger-Maria Mahlke liest aus ihrem neuen Buch. Conny Friedrich-Meyer

Mit ihrem neuen Buch hat Jan Hoffmann (Buchhandlung Hoffmann) Inger-Maria Mahlke nach Eutin zur Lesung eingeladen. „Wir freuen uns sehr, dass sie am 24. Januar im Kommunalen Kino „Binchen“ lesen wird“, sagt Hoffmann. Die Veranstaltung

sollte ursprünglich in der Buchhandlung stattfinden, wird jetzt aber aus Kapazitätsgründen ins Binchen verlegt. Die Lesung beginnt um 19.30 Uhr, es gibt noch einige wenige Eintrittskarten, die im Vorverkauf 15 Euro und an der Abendkasse 18 Euro kosten.

Mittlerer Schulabschluss – was nun?

EUTIN. Die Berufliche Schule des Kreises Ostholstein bietet am 24. Januar eine Infoveranstaltung an, in der der Koordinator des Beruflichen Gymnasiums und der Koordinator für den Bildungsgang „Kaufmännische Assistenten“ und „Technischer Assistent für Elektronik und Datentechnik“ ihre Schulformen vorstellen.

An der Beruflichen Schule in Eutin werden im kommenden Schuljahr sechs Fachrichtungen angeboten werden: „Ernährung“, „Gesundheit und Soziales“, „Technik“ (mit dem Fach Mechatronik) und „Betriebswirtschaft mit Rechnungswesen und Controlling“. Erläutert werden das Aufnahmeverfahren und die

Gestaltung des Unterrichts. Die Veranstaltung ist für Schüler der 10. Klassen sowie der Oberstufe der Berufsfachschulen und deren Eltern gedacht.

Die Veranstaltung findet am 24. Januar um 18 Uhr in Raum A2-52 der Beruflichen Schule in Eutin, Wilhelmstraße 6 statt.

Musik mit digitalen Mitteln

Konferenz für kulturelle Bildung und Digital Soundscapes-Präsentation in Eutin

EUTIN. Kürzlich fand in der Aula der Carl-Maria-von-Weber-Schule in Eutin eine innovative Konferenz statt, bei der die Fachberater für kulturelle Bildung gemeinsam mit dem Bildungsministerium Schleswig-Holstein zusammenkamen. Gastgeber der Veranstaltung war die Stiftung Neue Musik-Impulse Schleswig-Holstein, die Schulen und Partner aus dem Bildungsbereich zu einer Präsentation ihres neuen Bildungsprojektes Digital Soundscapes einlud.

Vor 40 Gästen – vorrangig Lehrer aus Schleswig-Holstein –, präsentierte die Stiftung ihr aktuelles Projekt „Discover Beyond Borders“ – Entdecke die Welt jenseits der Grenzen: „Sound-

scapes“ soll landesweit an Schulen zum Einsatz kommen. Die Präsentation diente nicht nur dazu, die innovative Initiative vorzustellen, sondern auch als Austauschplattform für Schulen, die bereits an vergangenen Projekten teilgenommen hatten, sowie für interessierte neue Schulen. „Es ist eine Klang-Auseinandersetzung, wie sie sich Musiker wünschen“, sagte Petra Heinzinger, Musiklehrerin an der Weber-Schule, die bereits seit Beginn des Projekts vor sieben Jahren an „Soundscapes“ teilnimmt.

Die Oberstufenschüler Friederike und Andris der Carl-Maria-von-Weber-Schule präsentierten ihre Workshopergebnisse und teilten ihr Feedback aus ihrer Zu-

sammenarbeit im Vorjahr. „Das gefällt mir mehr als das klassische Singen aus der Unterstufe“, sagte der Elftklässler Andris.

Das neue Projekt sich über die nächsten drei Jahre und befasst sich nicht nur mit Musik, sondern vermittelt auch die Bedeutung gesellschaftlicher und künstlerischer Vielfalt. Für dieses Vorhaben wurden Fördermittel aus dem EU-Fonds für Migration und Integration beantragt. Jugendliche, sowohl mit als auch ohne Migrationshintergrund, finden in diesem Projekt einen kreativen Raum, um ihre eigenen kulturellen Einflüsse und die ihrer Freunde zu erkunden.

Die Stiftung Neue Musik-Impulse Schleswig-Holstein setzt

sich leidenschaftlich für neue Perspektiven und Ideen in der schulischen und außerschulischen Musikvermittlung ein. Sie kooperiert eng mit Schulen und Musikschulen, um gemeinsam mit den Schülern im Alter von 13 bis 19 Jahren spannende Musikkonzepte und Kompositionen zu entwickeln. Diese werden in gemeinsamen Konzerten mit jungen Musikern aufgeführt, was neuen Schwung in den Musikunterricht bringt und digitale Innovationen fördert.

Das Projekt zielt auch darauf ab, Jugendliche aus Drittstaaten einzubeziehen und die Integration durch Musik zu fördern.

„Ein besonderer Fokus liegt auf digitaler Innovation, mit

Schwerpunkt auf digitalen Instrumenten, der Nutzung von Laptops und moderner Musiksoftware sowie Workshops zum Umgang mit professioneller Musiksoftware“, sagt Projektkoordinator Nikita Freint.

Das Projekt wird mit Live-Performances auf dem Jugendfestival abgeschlossen. Das Programm umfasst Kick-Off-Veranstaltungen, Schnupperkurse, Workshops und ein Musikcamp, das vom 29. bis 31. Mai in Eutin und vom 19. bis 21. Juli in Travemünde stattfindet. Das Musikcamp bietet jungen Talenten die Möglichkeit, ihre Kreationen live auf der Bühne zu präsentieren und künstlerische Visionen in Videos umzusetzen.

Neues Konzept für den Abfall

EUTIN. Der Kreis Ostholstein ist gesetzlich verpflichtet, ein Abfallwirtschaftskonzept zu erstellen und es alle fünf Jahre fortzuschreiben. Das Abfallwirtschaftskonzept dient als internes Planungsinstrument. Es beschreibt jeweils für fünf Jahre die derzeitige Situation der Abfallwirtschaft in Ostholstein, formuliert abfallwirtschaftliche Ziele und legt mögliche Maßnahmen fest. Der Kreis hat die Aufgabe der Abfallentsorgung auf den Zweckverband Ostholstein übertragen, die Fortschreibung des Konzeptes erfolgt daher in enger Abstimmung mit dem Zweckverband. Das Abfallwirtschaftskonzept wurde nun für die Jahre 2024 bis 2028 angepasst. Es kann im Internet unter www.kreis-oh.de aufgerufen werden.

Sprechstunde mit Heiko Godow

MALENTE. Die erste Bürger-sprechstunde 2024 in der Gemeinde Malente findet am Donnerstag, 25. Januar, statt. Bürgermeister Heiko Godow stellt sich 15 bis 18 Uhr im Rathaus (1. Stock, Zimmer 23/24) den Fragen der Bürger. Die Terminvergabe erfolgt über Dagmar Philipp unter Telefon 04523/9920-29 oder E-Mail dagmar.philipp@gemeinde-malente.landsh.de.

Schietwedder-Kinnerhuus

EUTIN. Was tun, wenn's draußen ungemütlich ist? Wenn's regnet oder schneit? Der Spieltrieb der Kinder ist auch dann nahezu ungebrochen, lässt aber den Aufenthalt im Freien nicht unbedingt zu. Die Freie evangelische Gemeinde (FeG) Eutin hat hier auch in diesem Jahr ein gutes Angebot: Jeweils von 15 bis 17 Uhr können sich Kinder von 0-6 Jahren mit ihren Betreuern im Gemeindehaus der FeG Eutin, Industriestraße 11, richtig austoben. Der Spielplatz wird angeboten am 22. Januar, 23. Januar, 29. Januar, 30. Januar sowie 5. und 6. Februar. Bei freiem Eintritt bietet die Gemeinde Bällebad, Malecke, Bausteine und Café-Bereich. Die Aufsichtspflicht und Haftung liegt bei den Begleitpersonen.

Info: Susanne Bendorf, Tel. 04521/849413, www.feg-eutin.de

Unterricht an der Wisser-Schule läuft

EUTIN. Die Schadstoffuntersuchungen an der Wilhelm-Wisser-Gemeinschaftsschule sind abgeschlossen. Die Raumluftmessungen und Wisch- und Tupfproben haben keine Belastungen in den beprobten Räumen ergeben. Die Klassenräume im Anbau sowie der Kunstraum mit Nebenräumen und der Raum der Schülerfirma sind jetzt wieder für den Unterricht freigegeben. Dies gilt auch für die Toiletten im Untergeschoss, für die Räume der Verwaltung und den abgetrennten Bereich des Lehrerzimmers im denkmalgeschützten Gebäude.

Durch den Brand in der Wilhelm-Wisser-Gemeinschaftsschule am Berg Anfang Dezember sind zwei Klassenräume und ein Flur so stark in Mitleiden-schaft gezogen worden, dass sie jetzt saniert werden müssen. Das darunter liegende Lehrerzimmer ist nur eingeschränkt nutzbar, da die Decke geöffnet werden musste. Die Reinigungsarbeiten starten voraussichtlich in der kommenden Woche. Die abschließende Bewertung, die Freigabe und die Schadenshöhe stehen noch aus. Der Unterricht an der Schule verläuft planmäßig.

Warum Autofahrer in Malente bald günstiger tanken

MALENTE. Die ehemalige Shell-Tankstelle in Malente hat sich in eine Baustelle verwandelt. Und mittendrin ist Jannis Schwarz. Er betreibt die Geschäfte der Firma Schwarz gemeinsam mit seinem Vater Martin. Partner des Familienbetriebs war in den vergangenen 20 Jahren das Unternehmen Shell. „Jetzt ist der Vertrag ausgelaufen und wir werden zu bft Willer wechseln“, erzählt der Malenter. „Von dort haben wir das bessere Angebot bekommen, und wir freuen uns, künftig mit einem regionalen Unternehmen zusammenzuarbeiten.“

Mit dem Wechsel wird sich vieles verändern. „Bisher haben wir als Shell die Preise in Malente vorgegeben und waren dadurch im-

mer etwas teurer. Dazu kommt, das Markentankstellen immer etwas über dem Niveau der anderen liegen“, sagt Schwarz. Unter dem neuen Namen wird das anders sein. „Dann richten wir uns nach den Mitbewerbern und können günstigere Preise anbieten.“ Leidtragenden der Entscheidung seien einige Stammkunden, die für ihre Sportwagen V-Power Racing tanken. Denn das wird es unter bft Willer nicht mehr geben. „Sie müssen künftig nach Eutin“, sagt Schwarz.

Veränderungen gibt es ansonsten vor allem im Inneren der Tankstelle. Die Räume wurden komplett entkernt und saniert. Das Programm ist sportlich: In diesen Tagen soll der Betrieb wie-



Aus Shell wird Willer: Für die Kunden von Jannis Schwarz bedeutet das, dass sie bald günstiger tanken können.

Foto: Wegner

der starten. Schwarz ist froh, dass er gute Kontakte zu Malentes Handwerksbetrieben pflegt. „Wir versuchen immer, mit Firmen aus der Umgebung zusammenzuarbeiten“, sagt er.

Die Vorfreude ist groß. Wer künftig in die Tankstelle kommt, steht nicht mehr direkt am Verkaufstresen. Der nämlich wurde nach hinten versetzt. Der Bereich Tierfutter und -zubehör wird

auch künftig bleiben, schließlich hat hiermit alles angefangen. Als das Unternehmen gegründet wurde, belieferte die Familie Schwarz Wochenmärkte mit Tierfutter. Mit der Zeit wurde daraus ein Containerdienst und die Tankstelle. Erster läuft ebenso wie das Heizölgeschäft während der Umbauphase normal weiter.

150 000 Euro investiert die Familie in die Neuerungen. Die Kosten für die Umgestaltung des Außenbereichs übernimmt bft Willer. Der Spritlieferant kümmert sich um Schriftzüge und Werbetafeln. Es bleibt aber dabei: Getankt werden kann an vier Säulen Diesel, Super E10 und Super; V-Power Racing wird durch Super plus ersetzt.



Das BSG-Frauenfußballteam mit den beiden Trainern Daniel Knoll (rechts) und Jörn Munkelt (links) bei den Futsal-Hallenkreismeisterschaften. hfr

Bronze für die Frauen

Bei den Futsal-Hallenkreismeisterschaften erreichten die Fußballerinnen der BSG Eutin den dritten Platz

EUTIN. Bei den vom Kreisfußballverband Ostholstein veranstalteten Futsal-Hallenkreismeisterschaften haben die Fußballfrauen der BSG Eutin den guten dritten Platz belegt. Angetreten waren in Oldenburg mit der SG Insel Fehmarn, der SG Ostholstein, der Spvgg Putlos, dem Oldenburger SV, dem TSV Neustadt und der Ballspielgemeinschaft insgesamt sechs Teams, die nach dem Modus „jeder gegen jeden“ den Kreismeister ausspielten. Am Ende setzten sich die Spielerinnen von der Insel vor der in der Landesliga spielenden SG Ostholstein und dem Team aus der Kreisstadt Eutin durch. Sehr zufrieden mit dem Abschneiden „ihrer Mädels“ zeigten sich die beiden BSG-Trainer

Daniel Knoll und Jörn Munkelt: „Wir freuen uns über den dritten Platz. Mehr konnte man bei diesem Starterfeld mit dem Landesligisten SG Ostholstein und einer starken Fehmaraner Mannschaft nicht erwarten.“ Bei der BSG ragte aus einer geschlossenen Mannschaftsleistung Katharina Munkelt, die als einzige Torhüterin im gesamten Turnier ohne Gegentor blieb, heraus. Besonders überzeugte sie im Auftaktmatch gegen den Turnierfavoriten SG Ostholstein, das 0:0 endete. Siege gegen den TSV Neustadt (1:0, Torschützin Denise Ramin) und den Oldenburger SV (4:0 – Sarah Hohenstein (2) sowie Celine Böttcher und Lena Klinik) sowie zwei weitere torlose Unentschieden gegen die Spvgg

Putlos und die SG Insel Fehmarn bildeten die Basis für den „Bronzeplatz auf dem Treppchen“. Dabei wäre im letzten Spiel gegen den späteren Turniersieger mit etwas Glück sogar mehr drin gewesen, wie Coach Daniel Knoll bestätigt: „Unser Team war mindestens ebenbürtig und zeitweise sogar überlegen. Schade, dass es hier am Ende nicht zu einem Sieg gereicht hat.“ Erwähnenswert am Rande: Eine von drei Unparteiischen bei dem Turnier war die für den TSV Dahme pfeifende Mirka Derlin, die am 28. Mai 2023 ihre Schirilaufbahn in der Frauen-Bundesliga beendet hatte und zum Abschluss ihrer Karriere vom DFB als Schiedsrichterin des Jahres ausgezeichnet wurde.

Laufstarke Judoka

AHRENSBÖK. Relativ kurzfristig entschied Matthias Haß, Sportwart des Ahrensböcker Judoclub, dass sich Judoverein am „6. Reporter-Lauf“ teilnehmen sollte. Aufgrund der spontanen Nachfrage kamen lediglich drei Judoka zusammen, um sich diesem Laufwettbewerb zu stellen, was aber für den Anfang trotzdem für die Vereinsgröße eine gute Beteiligung war. Der Erfolg gab den Sportlern recht. Melanie Geest lief fünf Kilometer 34,01 Minuten und erreichte in ihrer Altersklasse (W40) den vierten Platz. Matthias Haß



Melanie Geest, Matthias Haß und Lennard Wittenberg (v.l.). hfr und Lennard Wittenberg (13 Jahre) entschieden sich über die Strecke von zehn Kilometer. Im Ziel

durfte Wittenberg nach 53,18 Minuten jubeln: Mit seiner Laufleistung erreichte er in seiner Altersklasse (MJ U14) den ersten Platz. Haß benötigte die Zeit 52,12 Minuten – hatte dann aber Pech: Später stellte sich heraus, dass seine Startnummer nicht richtig zugeordnet gewesen ist. Somit fehlte die korrekte Altersklassen-Auswertung. Die Ahrensböcker Judoka freuen sich bereits auf nächstes Jahr und sind auf jeden Fall wieder beim der Reporter-Lauf dabei. Infos zum Ahrensböcker Judoclub: www.judo-ahrensboek.de.

Der heißeste **Sale!** in diesem Winter!



MOS MOSH | BRAX FEEL GOOD | CAMBIO | Calvin Klein Jeans | someday. MARCCAIN | GANT | JOOP! | Marc O'Pollo DENIM | TOMMY JEANS

...und viele weitere Marken!

50%

Wir haben viele Teile unserer Winterkollektionen (Damen-, Herren-, Kindermode, Dessous, Herrenwäsche und Strümpfe) bis zu 50% reduziert.

MATZEN

Mode aus Tradition

Über 1.500 kostenlose Parkplätze in Bad Schwartau
Mode für die ganze Familie auf über 7.000 qm in Ihrer Nähe:
BAD SCHWARTAU · TRAVEMÜNDE · SCHARBEUTZ

www.matzen-mo.de

Unsere Winterangebote

35%

auf den Nählohn Ihrer neuen Dekoration

- nicht in bar auszahlbar oder mit anderen Aktionen kombinierbar
- Angebot gilt bis 31.01.2024
- Rabatt nur für Neubestellungen

Wir waschen Gardinen

35%

auf maßgefertigte Plissees, ausgewählte Kollektion

- nicht in bar auszahlbar oder mit anderen Aktionen kombinierbar
- Angebot gilt bis 31.01.2024
- Rabatt nur für Neubestellungen

Rabatt nur gegen Vorlage dieser Anzeige bei der Bestellung

Schwartauer Allee 13a-15 · 23554 Lübeck

5 Parkplätze vor den Schaufenstern · Haltestelle Wickede-Str. Linie 1 + 10

Montag - Freitag 10.00 - 18.00 · Sonnabend 10.00 - 13.00

Tel. 0451-43115 · www.gardinen-schlichting.de

Duschcabinen der Extraklasse

Wir fertigen hochwertige Ganzglasduschen, individuell nach Maß, exklusiv für Ihr Badezimmer.

Mehr Infos hier!

Rufen Sie uns einfach an!

GLASEREI MEWS

0451/73730 SONN

Hier lacht der Norden

Heute Abend: Comedy im Malenter Kursaal

MALENTE. Veranstalter Eric Schulz ist wieder da mit einem Comedy-Event: Am 20. Januar wird mit der „Hier lacht der Norden – Die Mix-Show“ in Malente der Startschuss fallen. Vor Corona erreichte Schulz vor allem mit dem wechselnden Programm der Veranstaltungsreihe Malenter Kultur Samstag und dem Holsteiner Comedy Festival einen großen Bekanntheitsgrad. Nun meldet er sich mit neuer Unterhaltung zurück. Bei dieser klassischen Mix-Show sollen fünf Comedians humorvolle Unterhaltung garantieren. Mit dabei

sind Karo Bender, Bastian Block, Yannick de la Pêche, Alex Rinas und Benni Stark, der die Show auch moderieren wird. Der Veranstalter weist darauf hin, dass die Inhalte des Programms nicht für Kinder geeignet sind. Beginn ist um 19 Uhr im Malenter Kursaal. Die Abendkasse ist ab 18 Uhr geöffnet. Im Vorverkauf sind Tickets für 28 Euro an den Eventim-Vorverkaufsstellen, bei der Malente Tourismus- & Service GmbH und online über www.hier-lacht-der-norden.de erhältlich. Karten an der Abendkasse gibt es für 35 Euro.



Im Küchengarten Schloss Eutin wird für Kinder ein Bewegungsspaß an frischer Luft angeboten.

hfr

Spiele in der Natur

Neues Programm für Kitagruppen im Erlebnis Küchengarten Schloss Eutin: Bewegungsspaß an frischer Luft

EUTIN. Hüpfen, rennen, laufen, springen... Kinder sind ständig in Bewegung! Sie schulen damit ihre motorischen Fähigkeiten und schärfen ihre Sinne. Bewegung ist Ausdruck ihres natürlichen Entdeckerdrangs und der Lebensfreude. Diesem wichtigen Meilenstein der kindlichen Entwicklung widmet das Team des Erlebnis Küchengarten Schloss Eutin ein neues Programm für Kitagruppen: Bewegungsspaß an frischer Luft. Dabei können sich die Kinder nach Herzenslust bewegen und gleichzeitig die Vielfalt des Küchengartens entdecken. Mit Spielen und Aktionen werden

Phänomene rund um die Natur unter die Lupe genommen, ebenso wie der eigene Körper: Können wir hüpfen wie ein Frosch? Finden unsere Augen etwas Rotes in der Hecke? Gelingt es uns, beim Zapfenwerfen ein Astloch zu treffen? Das Programm findet ganzjährig statt und wird an jedes Wetter angepasst. „Es gibt mindestens einen Draußen-Part mit Freispiel und ein von uns geführtes Programm durch den Küchengarten“, sagt Stefanie Hönig, Pädagogische Leiterin des Erlebnis Küchengarten Schloss Eutin. „Bei anhaltendem Regen werden einige Programmteile in unseren

Seminarraum verlagert.“ Das Programm ist für alle Gruppengrößen und jedes Alter geeignet. Weil frische Luft und Bewegung hungrig macht, werden ausreichend Pausen eingeplant. Der Besuch, inklusive der An- und Abfahrt mit dem ÖPNV oder dem Stiftungsbus, wird durch die Stiftungen der Sparkasse Holstein gefördert und ist für die Einrichtungen komplett kostenlos. Kitas können über den Bildungsspaß Holstein Buchungsanfragen für das neue Programm sowie bereits etablierte Angebote stellen: www.bildungsspass-holstein.de. Im Kalender sind alle freien Termine ersichtlich.

Museum: Kunst und Kuchen

EUTIN. Zu „Kunst und Kuchen“ lädt Museumsleiterin Dr. Julia Hümme heute am 20. Januar von 15 bis 16 Uhr ins Dachgeschoss des Ostholstein-Museums ein. Nach einer kurzen Einführung anhand von ausgewählten Bildnissen laden bittet Hümme zum zum Klönschnack vor den Bildern bei Kaffee und Kuchen in der Ausstellung. Der Eintritt kostet acht Euro. Das Ostholstein-Museum widmet sich in seiner aktuellen Ausstellung einem ganz besonderen Aspekt in der Kunstgeschichte: der Darstellung der Frau in der Bildenden Kunst. Die Ausstellung beleuchtet mit einem Hauptaugenmerk auf die eigenen Sammlungsbestände eine Zeitspanne von rund 250 Jahren, die vom Spätbarock bis in die Neuzeit reicht. Gezeigt werden Malerei, Zeichnung, Grafik, Fotografie und Skulpturen.

Seniorenbeirat tagt im Kurgast-Haus

MALENTE. Der Seniorenbeirat Malente tagt am 23. Januar um 18 Uhr im Haus des Kurgastes, Bahnhofstraße 4 a in Malente. Dazu lädt Monika Hausberg, Vorsitzende des Seniorenbeirats, nicht nur die älteren Bürger ein. Der Fahrstuhl zum Sitzungszimmer im ersten Stock im Gebäude ist allerdings noch defekt. Auf der Tagesordnung stehen neben den Regularien ein Impulsvortrag von Hinnerk Frahm zum Thema Aufbau und Funktion von Verwaltung und Selbstverwaltung, der Quartalsbericht der Vorsitzenden und die Einwohnerfragestunde.

Weniger Streit mit dem Kind

EUTIN. Man steht unter Zeitdruck, die Kinder streiten sich, es wird lauter. Die Kinder weigern sich, sich anzuziehen, die Situation spitzt sich zu. Alle, die mit Kindern leben, kennen sicherlich noch weitere ähnliche Situationen, in denen sie sich wünschen, anders zu reagieren. Am 1. Februar startet um 19 Uhr ein Elternkurs im Familienzentrum Eutin, e.V.. Der erste Termin ist als „Schnupperabend“ gedacht, bei Interesse folgen sieben weitere Termine immer Donnerstag. Der Elternkurs des Kinderschutzbund Ortsverband Eutin richtet sich an alle Eltern mit Kindern im Alter bis zu 8 Jahren, die Lust haben, die Erziehungs-

kompetenz zu stärken und sich die eigenen Erziehungsvorstellungen bewusst zu machen. Stefanie Dreller und Süntje Schwarten, Koordinatorinnen des Familienzentrums Eutin wollen Mütter und Väter darin unterstützen, ihren Familienalltag gelassener zu gestalten. Ziel des Kurses „Starke Eltern Starke Kinder“ ist es, das Selbstbewusstsein von Eltern und Kindern zu stärken. Es werden viele Informationen rund um das Thema Erziehung vermittelt. Der Kurs findet im Familienzentrum Eutin, Albert-Mahlstedt-Straße 28 statt und ist kostenfrei. Anmeldung unter Telefon 04521/8309088.

ANZEIGE

Empfehlung der Woche bei brüchigen Nägeln

Neben äußeren Pflegemaßnahmen auch auf die Nährstoff-Versorgung achten!



Gepflegte Fingernägel sind ein wichtiger Teil eines schönen Äußeren. Leider sind sie oft trocken, spröde und brechen ab oder reißen ein. Der Wunsch nach festen Nägeln muss aber nicht unerfüllt bleiben...

Der Erhalt schöner Nägel kann durchaus zur Herausforderung werden. Vor allem wenn sie bereits von Natur aus spröde sind. Gleichzeitig können auch äußere Umstände wie häufiges Händewaschen, der Kontakt mit Putzmitteln oder die trockene Heizungsluft im Winter dazu bei-

tragen, dass sie weniger Wasser binden, zwangsläufig trockener werden und abbrechen bzw. einreißen. Wir haben uns angesehen, was man für feste Nägel tun kann.

Sofortmaßnahme

Als erste Sofortmaßnahme kann es helfen, die Hände und speziell die Nägel mittels geeigneter Cremes zu pflegen. Sie versorgen die spröden Nägel mit Feuchtigkeit von außen und bewahren auch die Nagelhaut vor dem Einreißen. Auch ein Ölbad (Finger etwa 10 Minuten in

lauwarmem Olivenöl „baden“) kann dabei helfen.

Langfristige Ergebnisse

Wichtig zu wissen ist jedoch: Sowohl beim Eincremen als auch bei einem Fingerbad werden die Nägel nur kurzfristig mit der nötigen Feuchtigkeit versorgt. Um stattdessen langfristig sichtbare Ergebnisse zu erzielen, sollte man im Inneren des Körpers ansetzen – und zwar bei der Nährstoffversorgung. Führen wir unserem Körper nämlich die richtigen Nährstoffe zu, werden diese über die Blutbahn direkt

zu den Nagelwurzeln transportiert, wo sie die Struktur und den Nagelaufbau unterstützen. Bei regelmäßiger Einnahme tragen sie so dazu bei, dass der Nagel beim Nachwachsen weniger spröde ist und sich eine feste Nagelplatte bildet.

Kraftstoffe für die Nägel

Eine besonders wichtige Rolle spielt hier MSM (ein organischer Schwefel). Er stärkt die schützende Keratin-Schicht der Nagelplatte. In diesem Zusammenhang ist auch die Zufuhr von Biotin sinnvoll, da es den Keratin-Anteil im Körper erhöht, der die Nägel festigt. Nicht zuletzt brauchen feste Nägel auch Silizium (in großen Mengen etwa in der Goldhirse enthalten). Dieses wirkt im Körper – und somit auch in den Nägeln – als wichtiger Feuchtigkeitsspeicher, wodurch die Nägel nicht mehr so leicht spröde werden.

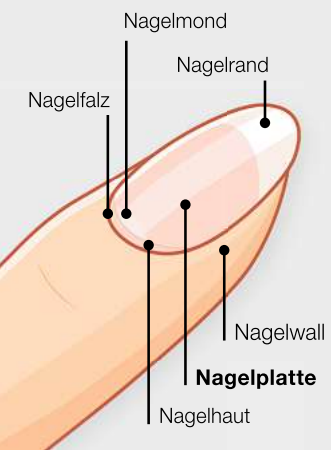
Sinnvolle Dosierung

In idealer Kombination vereint finden sich all diese Wirkstoffe in den Dr. Böhm® Haut Haare Nägel Tabletten. Das hochwertige Präparat kommt aus Österreich und ist dort bereits seit Jahren das meistverkaufte Produkt für feste Nägel.* Seit einiger Zeit ist es nun auch in Deutschland erhältlich und überzeugt Anwender mit sichtbaren Ergebnissen. Wie alle Produkte der führenden österreichischen Apothekenmarke Dr. Böhm® wird auch Haut Haare Nägel unter höchsten Arzneimittelstandards produziert – keine Selbstverständlichkeit für ein Nahrungsergänzungsmittel.

Tipp: Da Nägel normalerweise nur zwischen 0,5 und 1,2 mm pro Woche wachsen, ist eine kurmäßige Einnahme über einen längeren Zeitraum sinnvoll.

*Apothekenabsatz Mittel für Haare und Nägel IT IQVIA Österreich OTC Offtake MAT 10/2023.

Aufbau eines Fingernagels



Im Nagelaufbau erfüllt jeder Teil eine wichtige Funktion.

Die Nagelplatte und der Nagelrand schützen vor Verletzungen, der Nagelwall vor Eindringen von Bakterien.

Bei trockenen, spröden Nägeln gilt es vor allem die Nagelplatte mit den richtigen Nährstoffen zu versorgen.

Jetzt überzeugen!



Dr. Böhm® Haut Haare Nägel

- ✔ Silizium aus der Goldhirse als Feuchtigkeitsspeicher für die Nägel
- ✔ Natürlicher Schwefel (MSM) + Biotin für bruchfeste Nägel
- ✔ Sicht- und spürbare Ergebnisse

Bestehen Sie auf das Original! Falls nicht vorrätig, bestellt Ihre Apotheke Dr. Böhm® Haut Haare Nägel gerne für Sie. **PZN: 15390975**



Lilli Charlotte Evers und Paula Kock von der Oberschule zum Dom (1. Platz), Vorsitzender der Gesellschaft der Theaterfreunde e.V. Axel Wuttke, Mattis Schröder vom Johanneum zu Lübeck (2. Platz), Opern- und Generalmusikdirektor Stefan Vladar, Nele von der Heyde von der Oberschule zum Dom (3. Platz, v. l.)

Preise für die besten Plakate

Plakatwettbewerb zur Musiktheater-Produktion »Elektra« am Theater Lübeck

LÜBECK. Die Gesellschaft der Theaterfreunde Lübeck (GTL) hat gemeinsam mit Jung plus X des Theaters Lübeck den alljährlichen Plakatwettbewerb für Oberstufenschüler aus Lübeck und Umgebung ausgeschrieben. In der Spielzeit 2023/24 bestand die Aufgabe darin, ein Plakat für Richard Strauss' »Elektra« in der Inszenierung von Brigitte Fassbender zu entwerfen, mit dem öffentlich für das Musiktheater geworben wird. Die Produktion feiert am 27. Januar um 19.30 Uhr im Großen Haus des Theater Lü-

beck Premiere. Nun wurden die drei besten Plakattendwürfe vom Vorsitzenden der Gesellschaft der Theaterfreunde Axel Wuttke und Opern- und Generalmusikdirektor Stefan Vladar ausgezeichnet. Den mit 250 Euro von der Gesellschaft der Theaterfreunde gestifteten ersten Platz belegte der Entwurf von Lilli Charlotte Evers und Paula Kock von der Oberschule zum Dom. Der zweite Platz und damit 150 Euro ging an Mattis Schröder vom Johanneum zu Lübeck, der dritte Platz und so-

mit 100 Euro an Nele von der Heyde ebenfalls von der OzD. Darüber hinaus erhielten alle Gewinner eine Theaterticket Jung, mit der sie ein Jahr lang kostenlos die Vorstellungen des Theaters besuchen können. Die besten drei Plakate aus insgesamt 50 Entwürfen wurden von drei verschiedenen Schulen aus Lübeck und Umgebung von der Jury ausgewählt. Die Jury bestand aus Axel Wuttke, Vorsitzender der Gesellschaft der Theaterfreunde, dessen Stellvertretung Heide Heman; Pe-

ter Fischer, Defacto Art; Franziska Koschmidder, freischaffende Künstlerin, Tim Maertens, Schulleiter der Kunstschule der Gemeinnützigen, Jens Ponath, Leitender Dramaturg Musiktheater und Konzert und Dramaturg von »Elektra«, Theater Lübeck, Bettina Munzer, Bühne und Kostüm »Elektra«; Frieda Stahmer, Jung plus X, Theater Lübeck, Mathilda Bauer, FSJ-Kultur im Bereich Öffentlichkeitsarbeit und Marketing, Theater Lübeck, Carl Bruske, FSJ-Kultur bei Jung plus X, Theater Lübeck.

SAISONSCHLUSS!

20%

Rabatt bis zum 10.02.2024 auf alle reduzierten Artikel.

SCHUHBODE

OUTLET

im CB Outlet Lübeck, Mo – Sa 10 – 19 Uhr

Feuchtigkeit und Nässe

„Wir lösen Ihre Probleme“

Nasse Wände? Feuchte Keller?

Abdichten und Trockenlegen ohne aufzugraben

- Kellersanierung • Schimmel-Saniersysteme • Malerarbeiten
- Elastische Fugen • Balkon-/Terrassen-Sanierung
- Balkonbeschichtung • Flachdachabdichtung • Betonsanierung

Fritz Flink

Meisterbetrieb seit 35 Jahren

23689 Pansdorf ☎ 04504-4770

Das Theater Zeitgeist e.V. präsentiert:

Matthias Brodowy
Werner Mommens

Sa. 02.03.24 - 19.30 Uhr
(nur noch Restkarten)
Zusatzvorstellung
So. 03.03.24 - 11.00 Uhr

Sa. 23.03.24
19.30 Uhr
Christine Prayon
„Abschiedstour“

Sa. 10.02.24 - 19.30 Uhr
Lennart Schilgen
Sa. 27.04.24 - 19.30 Uhr
Anka Zink
Aula am Schiffsthal, Plön
Karten: Buchhandlung Schneider Plön,
Tourist Info Eutin oder online
www.theater-zeitgeist.de

3. Februar 2024

Unser Geflügel-Buffer „satt“

Tagessuppe

Gänsebraten
Entenbraten
Hähnchenbrust
so viel Sie mögen.

Orangensoße, Rotkohl,
Gemüse, Kroketten,
Kartoffelklöße &
Salzkartoffeln

Dessertauswahl
€ 29,99

Um Reservierung wird gebeten!

Markt 13 • 23552 Lübeck
Tel. 0451 - 7 20 44
Fax 0451 - 7 20 52
info@ratskeller-zu-luebeck.de
www.ratskeller-zu-luebeck.de

SCHMELZER HÖRSYSTEME

WELCHES HÖRSYSTEM PASST ZU MIR?

Komfort-Klasse

PHILIPS

Premium-Klasse

optimushearing
NEU

Top Nulltarif-Hörsystem

unitron

JETZT ANMELDEN UND 100 € - GUTSCHEIN* SICHERN!

Lübeck Holstenstraße 9 23552 Lübeck T 0451 - 613 058 23	Stockelsdorf Ahrensböcker Straße 34-36 23617 Stockelsdorf T 0451 - 880 515 95	Travemünde Vorderreihe 8-9 23570 Travemünde T 04502 - 88 69 900	Schlutup Mecklenburger Straße 67 23568 Lübeck T 0451 - 450 563 20	Bad Schwartau Marktwiete 6 23611 Bad Schwartau T 0451 - 709 852 50
---	---	---	---	--

* Beim Kauf eines Hörgerätes erhalten Sie die Schmelzer Garantie. Diese beinhaltet vier Jahre Garantie, auf Optimus Hearing Hörsysteme 5 Jahre Garantie (davon ausgeschlossen sind Hörer, Otoplastiken und Ladestationen). Auf Im-Ohr-Hörsysteme 2 Jahre Garantie, sowie drei Jahre 50% Verlustschutz für alle Hörsysteme. Das heißt, dass Sie bei Verlust eines Hörgerätes in den ersten drei Jahren nach Kaufabschluss nur 50% Ihres privaten Eigenanteils bezahlen. ** Anmeldefrist ist bis zum 31. Januar 2024 und das Angebot dann gültig bis zum 30.04.2024. Der Wertgutschein in Höhe von 100 Euro wird mit dem Kaufabschluss der hier beworbenen Hörsysteme ausgehändigt. Schmelzer Hörsysteme in Lübeck GmbH, Schmelzer Hörsysteme in Travemünde GmbH / Schlutup, Schmelzer Hörsysteme in Stockelsdorf GmbH und Schmelzer Hörsysteme Ostholstein (Bad Schwartau) werben gemeinschaftlich.

SCHÜTZT DIE ARKTIS!

www.greenpeace.de/arktis

GREENPEACE

„Bist Du fit?!“

Im Internetportal www.richtigfit.de finden Sie nicht nur auf diese Frage die richtige Antwort. Vom Fitness-Test über Trainingsprogramme bis hin zu den Fitnessangeboten der Vereine erfahren Sie hier alles rund um den gesunden Sport.

www.richtigfit.de

richtigfit

richtigfit

DEUTSCHER SPORTBUND

So schütze ich meinen Hund vor Kälte und Eis

Die Veterinärin Vanessa Wrieg erklärt, woran man erkennt, dass ein Vierbeiner friert und verrät, was den Tieren im Winter noch zu schaffen macht

LÜBECK. Die meisten Hunde lieben es, im Schnee herumzutoben. Und offenbar ist Schnee auch ein großartiger Geruchsträger, denn viele Vierbeiner können gar nicht genug davon bekommen, ihre Schnauze in den Schnee zu stecken und ausgiebig zu schnuppern. Allerdings birgt das derzeitige Winterwetter auch Gefahren für die Vierbeiner.

Die Lübecker Tierärztin Vanessa Wrieg hat einige Tipps, wie Hundebesitzer ihre Lieblinge vor den unangenehmen Folgen von Kälte, Eis und Schnee schützen können. Am meisten setze den Hundepfoten Streusalz zu, das trotz Verbots dennoch vielfach verwendet werde, sagt Wrieg. Doch auch zugelassenes Streugut pikst sich mitunter in Hundepfoten, und Schnee zwischen den Pfoten führt zu humpelnden Hunden.

Daher rät die Tierärztin, die Pfoten nach dem Spaziergang mit lauwarmem Wasser abzuwaschen und anschließend gut abzutrocknen. „Bei Hunden mit empfindlichen Pfoten machen auch Hundeschuhe Sinn“, sagt Wrieg. Wer seinem Hund keine Schuhe kaufen möchte, könne die Pfoten auch mit Pfotenschutzcreme oder Vaseline einreiben.

Hundemäntel oder -pullover



Inge Klein ist mit ihrer Hündin „Elli“ im Lübecker Stadtpark unterwegs. Damit der Rassehund (Coton de Tuléar) dabei nicht friert, trägt er einen Pulli.

Foto: Wolfgang Maxwitat

sind nach Ansicht der Lübecker Tierärztin vor allem sinnvoll bei Hunden, die unter Arthrose oder Rückenproblemen leiden. Aber auch Vierbeiner ohne Unterwolle

oder mit lichtem Fell profitierten im Winter von einem wärmenden und wasserabweisenden Hundemantel. „Hunde, die frieren, brauchen einen zusätzlichen

Schutz“, sagt Wrieg. Dass der Hund friert, erkennt der Besitzer oder die Besitzerin daran, dass das „Tier zittert oder sich auffällig eng an die Beine des Tierhalters schmiegt“, sagt die Veterinärin.

Bei Hunden, die gern Schnee fressen, ist Vorsicht geboten. „Wenn ein gesunder Hund ein bisschen frischen Schnee frisst, ist das überhaupt kein Problem“, betont Wrieg. Wenn allerdings größere Mengen insbesondere älteren Schnee gefressen werden, kann dies Durchfall und Erbrechen auslösen, erklärt die Tierärztin. Meist klingen die Beschwerden nach ihrer Erfahrung nach einem Diättag wieder ab, insbesondere bei älteren Hunden sei jedoch oft ein Besuch beim Tierarzt nötig.

Auch das Ablecken von Streusalz von den Pfoten kann zu Übelkeit, Erbrechen und Durchfall führen. Wrieg rät dringend dazu, alle Frostschutzmittel sicher aufzubewahren: „Wenn ein Hund etwas von diesen giftigen Substanzen aufgeleckt hat, muss man sofort zum Tierarzt!“ Auch dünne Eisflächen können neugierigen Hunden zum Verhängnis werden. Daher gehören Hunde im Winter laut Wrieg „in der Nähe von Gewässern unbedingt an die Leine“.

GRP



Die U14 des TuS Lübeck freut sich über die neuen Basketballtrikots, die von Junge gesponsert wurden.

Foto: Junge Die Bäckerei

Neue Outfits für Basketballer

LÜBECK. Die Jungs vom U14-Basketballteam des TuS Lübeck laufen zukünftig in neuen Trikots zu ihren Spielen in der Landesliga auf. „Junge Die Bäckerei“ stellt Spielern und Trainer nicht nur die Outfits zur Verfügung, es gibt auch fünf neue Basketballbälle.

Trainer Wladimir Metzler freut sich sehr über das Sponsoring mit einem Gesamtwert von 1000 Euro: „Solche Spenden sind von enormer Bedeutung für den Erhalt und die Entwicklung des Jugendsports. Wir sind dankbar für diese großzügige Unterstützung.“ Das Sponsoring unterstützt den Verein in seinen Bemühungen, die Mitgliedsbeiträge niedrig zu halten. Außerdem finde er, dass Junge und der TuS Lübeck sehr gut zueinander passen würden. Auf der einen Seite ein altingesessenes Familienunternehmen, auf der anderen ein Verein mit langer Tradition und starker

regionaler Verankerung. Das verbinde. Junge sieht das genauso. „Als die Anfrage uns erreichte, war allen klar, dass wir dem TuS Lübeck keinen Korb geben können“, berichtet Unternehmenssprecher Gerd Hofrichter schmunzelnd. Soziales Engagement liege Junge sehr am Herzen.

Wladimir Metzler, der im Sommer als Quereinsteiger zum Job des Trainers kam, bereitet es große Freude, zu sehen, wie sich die Jungs der Jahrgänge 2010 und 2011 entwickeln. Erst jüngst habe sich die Mannschaft als Tabellenzweiter für die nächste Runde der Norddeutschenmeisterschaft qualifiziert. Bei dem kommenden Turnier messen sie sich mit den besten zwei Mannschaften ihrer Altersklasse aus Hamburg und Mecklenburg-Vorpommern. Ziel ist das Finale in Berlin, in das jedoch nur der Turniersieger einzieht.

Treppenlifte neu präsentiert!

- ANZEIGE -

In unseren neuen Räumen bauen wir Ihre Barrieren ab.

In den neuen, großzügigen Räumlichkeiten begrüßen wir Sie herzlich zu einer Reise durch die Welt der Aufzugslösungen. Erleben Sie eine Vielzahl von Treppenliften hautnah und testen Sie deren Komfort und Funktionalität. Unser Ausstellungsraum bietet nicht nur Platz für zahlreiche Treppenlifte, sondern befindet sich auch im Ausbau für Plattform- und Homelifte. Ein weiteres Highlight unseres Fortschritts ist das erweiterte Lager, welches es uns ermöglicht, Lifte innerhalb eines Tages bei Ihnen einzubauen. Damit setzen wir Maßstäbe in puncto Effizienz und Schnelligkeit. Service und Notdienst sind bei uns keine leeren Versprechen, sondern gelebte Realität. Innerhalb weniger Stunden, selbst am Wochenende, stehen wir Ihnen zur Verfügung.

Als traditionsbewusstes Familienunterneh-

men legen wir Wert auf Regionalität und unsere Bestpreisgarantie sichert Ihnen zudem faire Konditionen zu.

In der Tradition des Kundenzentrums seit Jahrzehnten steht über 25 Jahren der Familienbetrieb Brandenburg Aufzüge aus Lübeck für erstklassige Elektromeisterarbeiten und herausragende Aufzugslösungen. Unser Fokus liegt auf umfassendem Service für Treppenlifte, Homelifte, Plattformlifte und Hublifte. Wir begleiten Sie mit freundlicher und kompetenter Beratung, fachgerechter Montage und zuverlässiger Wartung.

Ihre tägliche Freude an Mobilität in den eigenen vier Wänden steht für uns im Mittelpunkt. Als Mittelständler setzen wir auf Langfristigkeit und zufriedene Kunden. Ein Notdienst, auch am Wochenende, ist für uns selbstverständlich.

Unabhängig von Herstellern für Ihre individuelle Lösung

Die Vielfalt an Modellen von Treppenliften, Plattformliften, Homeliften und Hubliften erfordert individuelle Lösungen. In ausführlichen Beratungsterminen finden wir gemeinsam die optimale Lösung, abgestimmt auf Ihre Bedürfnisse und die Gegebenheiten Ihres Zuhauses. Besu-



chen Sie unsere neuen Ausstellungsräume und erleben Sie eine Auswahl zum Probefahren.

Top Qualität zu fairen Preisen

Bei uns steht neben erstklassigem Kundenservice immer auch die Frage nach dem Preis im Raum. Wir garantieren Ihnen stets beste Preise. Haben Sie einen Pflegegrad, kann ein Treppenlift sogar zum Nulltarif sein. Wir unterstützen Sie bei der Beantragung von Zuschüssen durch die Pflegekasse und informieren Sie über Fördermöglichkeiten der Kreditanstalt für Wiederaufbau (KfW).

Aufzüge für die gesamte Norddeutsche Region

Ist die Auswahl getroffen, geht es schon los. Unser engagiertes Team installiert Ihre tägliche Alltagserleichterung innerhalb weniger Stunden. Gemeinsam nehmen wir den Aufzug in Betrieb und schulen Sie für eine einwandfreie Nutzung. Übrigens, wir sind mobil und reisen zu Ihnen im gesamten Norddeutschland, um private, gewerbliche und öffentliche Kunden zu bedienen. Weitere Informationen auf:

www.brandenburg-aufzuege.de
An der Hülshorst 5, 23568 Lübeck
Tel.: 0451/3080991



Die Brandenburg Liftsysteme Chefs aus Lübeck: Hartmut Brandenburg und Marvin Schöpp

GROSSE ERÖFFNUNGSFEIER TAG DER OFFENEN TÜR

in der neuen Geschäftsstelle Zentrale & Werkstatt
Estlandring 7

23560 Lübeck-Genin

Nach mehr als einem Jahr intensiver Planung und Bauzeit konnten wir im Januar 2024 unsere neuen Räumlichkeiten der Firmenzentrale von Ostsee-Medizintechnik beziehen. Neben dem geräumigen Sanitätshaus befinden sich dort auch modernste Werkstätten und ein Schulungszentrum.

Wir möchten diesen besonderen Anlass nutzen, um Ihnen, unseren geschätzten Kunden, herzlich für Ihre entscheidende Rolle an unserem langjährigen Erfolg zu danken. Ohne Ihre Unterstützung und Zusammenarbeit wäre diese positive Entwicklung nicht denkbar gewesen.

Sie sind herzlich eingeladen am 3. Februar 2024 am Tag der offenen Tür gemeinsam mit uns zu feiern!

FEIERN SIE MIT UNS!
Am 3. Februar 2024
von 10 bis 14 Uhr

Werkstattführungen

E-Mobil-Probefahren

sollso® Laufrad Probefahren

Glücksrad

Einführung Ganganalyse

Rollibasketball zum Mitmachen

Fußdruckmessung

Wir bedanken uns für die Zusammenarbeit bei unserem Partner



Für Sie vor Ort: Seit über 25 Jahren sind wir Spezialist im Orthopädietechnik-Handwerk und bieten Ihnen die gesamte Leistungspalette eines Sanitätshauses!



UNSERE STANDORTE IN IHRER NÄHE:

LÜBECK NEU
ab 15.01.24
Estlandring 7
Tel. 0451 290 71 50

LÜBECK
Schlutuper Str. 7
Tel. 0451 582 412 88

LÜBECK
Moislinger Allee 6b
Tel. 0451 498 25 43

TRAVEMÜNDE
Am Dreilingsberg 7
Tel. 04502 880 97 07

TIMMENDORFER STR.
Birkenallee 1
Tel. 04503 898 98 72

EUTIN
Elisabethstr. 16-18
Tel. 04521 794 18 09

www.ostsee-medizintechnik.de

Ostholstein: Was 2024 in Tourismus-Projekte investiert wird

Millionensummen für Seebrücken, Hotels und eine Tribüne

OSTHOLSTEIN. Von millionenteuren Mega-Projekten bis zu lediglich kleineren Erhaltungsmaßnahmen reicht die Spanne der touristischen Investitionen 2024 in Ostholstein. Finanziell sind dabei nicht ausschließlich die Kommunen gefragt: Private Investoren treten auf den Plan, und Fördermittel fließen reichlich.

Spektakulär soll die neue Seebrücke von Timmendorfer Strand – ein 430 Meter langer, illuminiertes Rundlauf – sein, die nach bisherigem Planungsstand am 24. Mai eröffnet wird. Sie kostet 11,8 Millionen Euro, das Land übernimmt davon 90 Prozent. 654.000 Euro Fördermittel gibt es zudem für die Umgestaltung des Seebrückenvorplatzes mit samt schwebendem, beleuchteten Ring („Loop“) als Entree. Das Ganze schlägt insgesamt noch einmal mit 1,35 Millionen Euro zu Buche.

KNAPP 38 MILLIONEN EURO FÜR ZWEI NEUE SEEBRÜCKEN

Die Timmendorfer Seebrücke erscheint vergleichsweise günstig, blicken wir auf die neuen Seebrücken von Scharbeutz und Haffkrug, die knapp 20 Millionen Euro (Scharbeutz) beziehungsweise 17,8 Millionen Euro (Haffkrug) kosten sollen. Auch für diese Bauwerke gibt das Land eine



Im Bau: Die neue Seebrücke von Haffkrug – hier eine Aufnahme vom November 2023 – wird vermutlich im Herbst 2024 eröffnet.

90-prozentige Förderung. Wann genau diese Projekte fertig sein werden, ist noch offen. Mehrmals ist bereits der Termin Oktober 2024 genannt worden. Ob der Bau des immer und immer wieder angekündigten 86-Zimmer-Hotels The Beach der Hanseatic-Group direkt am Strand in der Haffkruger Kuhle in diesem Jahr beginnt, ist bislang nicht bekannt.

Richtig viel soll an der Hafenwestseite in Neustadt passieren –

aber nicht alles schon in diesem Jahr. Neben umgestalteten Freizeitanlagen, einer Freitreppe und einer Fußgängerzone entstehen in den Speichertürmen 15 Edelwohnungen – sowie ein Hostel mit 214 Betten in 77 Zimmern, das 2025 fertig sein soll. Die Arbeiten in den Türmen sollen in diesem Jahr beginnen, zudem sollen Bahnhofsvorplatz und ZOB 2024 fertig umgestaltet sein.

In Grömitz schreiten die Arbeiten am Großprojekt Dünenpark

voran. Im neuen Hotspot mit Gastronomie, Geschäften, Hostel, DLRG, Spielplatz und Veranstaltungsflächen – Gesamtkosten: 33 Millionen Euro – entsteht derzeit der Beachclub fürs Feiern, Essen und Entspannen auf drei Etagen. Er soll im Sommer 2024 fertig sein. Im ersten Quartal soll zudem der Bau des Multifunktionsgebäudes „Dünenwelten“ im Dünenpark beginnen. Es kostet 12,5 Millionen Euro, davon kommen 8,3 Millionen Euro als



Ein großer Teil der Gebäude ist mittlerweile fertig. Die Baustelle Dünenpark in Grömitz nimmt sichtbare Formen an.

Fördermittel vom Land. In Kellenhusen sollen in nächster Zeit die Erdarbeiten für das neue Wassersportzentrum am Südstrand starten. Der neue Surfer-Treff ist mit 450.000 Euro veranschlagt. Wassersportler – sowie Golfer – gehören auch zur Zielgruppe des neuen Golf'n-Wave-Hotels auf Fehmarn. Die ersten Gäste sollen die 53 Zimmer des Vier-Sterne-Hauses am Wulfener Hals an Weihnachten 2024 nutzen. Geplant ist in diesem Jahr außerdem der Baubeginn fürs Strandhaus, ein 70-Zimmer-Hotel an der Promenade des Südstrandes in Burgtiefe. Die Kommune will einen Steg im

Yachthafen für 320.000 Euro sanieren. Gäste der Stadt Eutin und Einheimische blicken vermutlich gleichermaßen gespannt der Eröffnung der neuen Tribüne der Festschnele Ende Juni 2024 entgegen. Inklusiv Außenanlagen kostet dieses Projekt 15,2 Millionen Euro. Es gibt Fördermittel von Land und Bund, doch 9,5 Millionen Euro muss die Stadt selbst aufbringen. Ein eher überraschender Sanierungsfall ist die Diekseeepromenade in Malente, für deren Instandsetzung die Gemeinde 2024 erst einmal 425.000 Euro in den Haushalt gestellt hat.

SAJ

Osterreisen zu Knüllerpreisen

Mit modernen Fernreisebussen ab Lübeck, Bad Schwartau und Eutin

Buchungshotline: 0 45 21 - 77 93 70

Code: RB 03_6

REISEBÜRO GmbH
Behrens

Buchbar auch
im Internet:



SCAN ME

5-Tage Reise



Weiß-Blaue-Osterreise: „Grüß Gott im Altmühltal“

München mit Stadtrundfahrt – Erlebnis Nürnberg

Leistungen: • Fahrt im modernen Fernreisebus • 4 x Übern. im Mittelklasse-Landhaus-Hotel in Denkendorf • Osterbegrüßungscocktail im Hotel • 4 x bayerisches Frühstücksbuffet • 4 x 3-Gang-Schmankerl-Menü • 1 Glas Prosecco am Ostersonntag • große Tagesfahrt nach München • große Altmühltalrundfahrt mit Kloster Weltenburg

Reisetermin:
• 28.03. – 01.04.2024

pro Person im DZ
nur € 419,90
EZ-Zuschlag: € 99,-

4-Tage Reise



Ostern auf der Sonneninsel Usedom/ Swinemünde

modernes Komforthotel inkl. HP • großes Osterprogramm inkl.

Leistungen: • Fahrt im modernen Fernreisebus • 3 x Übern. im Komforthotel Hampton by Hilton in Swinemünde • alle Zimmer mit Bad o. DU/WC, TV, Tel., Föhn • 2 x Frühstücksbuffet • 1 x herzhaftes Osterfrühstück • 3 x 3-Gang-Abend-Menü bzw. Buffet • Stadtführung Stettin m. Reiseleitung • Tagesausflug Kaiserbäder auf Usedom m. Reiseleitung

Reisetermin:
• 29.03. – 01.04.2024

pro Person im DZ
nur € 379,90

4-Tage Reise



Ostern in Stettin

Osterstimmung an See und Haff

Leistungen: • Fahrt im modernen Fernreisebus • 3 x Übern. im First-Class-Hotel Radisson BLU zentral in Stettin • alle Zimmer mit Bad o. DU/WC, Föhn, TV • 3 x Frühstücksbuffet • 2 x Abendessen als 3-Gang-Menü oder Buffet • 1 x Oster-Dinner mit verschiedenen Osterleckereien • Stadtführung Stettin • Ausflug „Pommersche Ostseelandschaften“ mit Reiseleitung

Reisetermin:
• 29.03. – 01.04.2024

pro Person im DZ
nur € 419,90

5-Tage Reise



Ostergenuss im Elsass mit Erlebnis Schwarzwald

Traditionsreiches Fachwerk-Hotel mit Halbpension

Leistungen: • Fahrt im modernen Fernreisebus • 4 x Übern. im komfortablen Traditionshotel in Kehl-Kork auf deutscher Seite • alle Zimmer mit Bad o. DU/WC, TV, Tel. • Begrüßungsgetränk • 4 x Frühstücksbuffet • 4 x Abendessen als 3-Gang-Menü • gr. Panoramaausflug nach Straßburg mit Reiseleiter • große Tagesfahrt „Elsässische Weinstraße“ • Schwarzwald-Rundfahrt mit Reiseleitung

Reisetermin:
• 28.03. – 01.04.2024

pro Person im DZ
nur € 419,90
EZ-Zuschlag: € 119,-

4-Tage Reise



Ostern in Langenau bei Ulm: „Zum Häsele ins Ländle“

Osterstimmung vor dem höchsten Kirchturm der Welt

Leistungen: • Fahrt im modernen Fernreisebus • 3 x Übern. im 4*-Lobinger Hotel Weisses Ross in Langenau • 2 x Frühstücksbuffet • 1 x Osterbrunch am Ostersonntag • 3 x Abendessen als 3-Gang-Menü oder Buffet • Ausflug „Schwäbische Barockstraße“ mit Reiseleitung • Besuch Augsburger Osterdult

Reisetermine:
• 29.03. – 01.04.2024

pro Person im DZ
nur € 419,90

4-Tage Reise



Ostern „First-Class“ im Riesengebirge

mit 4*-Hotel mit Erlebnis-Programm

Leistungen: • Fahrt im modernen Fernreisebus • 3 x Übern. im 4*-Hotel in Spindlermühle • alle Zimmer mit Bad o. DU/WC, Föhn, Safe, TV • 3 x Frühstücksbuffet • 3 x Abendessen als Menü oder Buffet • große Rundfahrt durch das Riesengebirge mit Reiseleitung • großer Panoramaausflug nach Hohenelde, Trautenaue mit dem berühmten Rubezahl-Brunnen und nach Johannesbad und Petz zur Schneekoppe • Tanzabend im Hotel • kostenl. Hallenbad und Whirlpoolnutzung

Reisetermin:
• 29.03. – 01.04.2024

pro Person im DZ
nur € 329,90
EZ-Zuschlag: € 89,-

Reiseveranstalter: Reisebüro Behrens GmbH • Riemannstraße 26 • 23701 Eutin | Telefon: 04521-779370 • E-Mail: info@behrens-reisen.de

Mindestteilnehmerzahl 30 Personen. Für Mobilitätseingeschränkte Personen nicht geeignet. Bei Auslandsreisen Personalausweis erforderlich. Falls nicht ausdrücklich erwähnt, sind evtl. Touriststeuer und Eintrittsgelder nicht im Reisepreis enthalten.

Digitale Schnitzeljagd durch Lübecks Altstadtkirchen

Jugendpfarramt des Kirchenkreises stellt interaktives Angebot „7 Türme KonfiTüre“ vor.

LÜBECK. Schnitzeljagden kennt jeder. Von Geburtstagen in der Kindheit, von Klassenfahrten, aus der Konfirmandenzeit. Wofür früher Zettel und Stift von Nöten waren, das funktioniert in Lübeck künftig per Smartphone. „Wir haben zusammen mit Marienpastor Robert Pfeifer, Dompastorin Margrit Wegner und jungen Menschen aus der Domgemeinde einen sogenannten Actionbound für Konfirmand:innen entwickelt“, berichtet Katharina Schneider, Bildungsreferentin des Jugendpfarramtes. „Ziel ist es, dass junge Menschen auf besondere Weise die fünf evangelischen Innenstadtkirchen erkunden können“, ergänzt Gemeindepädagogin Svenja Behle.

Ein halbes Jahr lang haben die beiden Initiatorinnen an dem digitalen Projekt gefeilt – Fragen entworfen, Info-Texte formuliert, Fotos und Videos erstellt. Eine eigene Applikation musste das Jugendpfarramt nicht programmieren: „Das Material haben wir in der App ‚Actionbound‘ hochgeladen – einer Plattform, die ausgelegt ist für interaktive Entdeckungstouren“, erläutert Svenja Behle. „Pünktlich zum Jahreswechsel waren wir fertig, jetzt kann die Testphase beginnen“, sagt Katharina Schneider.

Etwa zwei Stunden Zeit nimmt die digitale Schnitzeljagd in Anspruch und nimmt die User mit



Svenja Behle (links) und Katharina Schneider vom Jugendpfarramt haben eine digitale Schnitzeljagd konzipiert, mit der nicht nur Konfirmanden per Smartphone auf Entdeckungstour durch die Lübecker Innenstadtkirchen gehen können.

Foto: KKLL/BMI

auf eine Entdeckungstour durch alle evangelischen Altstadtkirchen. Los geht es an St. Aegidien, Ziel ist St. Jakobi. „Es gibt an allen Stationen kleine Begrüßungsclips, Informationen zu den Kirchen, kleine Aufgaben zu erfüllen oder Fragen zu beantworten – beispielsweise wie viele Engel auf dem Taufbecken zu sehen sind oder was es mit der Pilgermuschel in St. Jakobi auf sich hat“, berichtet Katharina Schnei-

der. Die Jugendlichen sollen sich auf Einhorn-Suche im Dom begeben oder herausfinden, wie alt die im Zweiten Weltkrieg herabgestürzten Mahnmal-Glocken in St. Marien sind.

Und damit es den jungen Menschen auf dem Weg von A nach B nicht langweilig wird, gibt es Wissenswertes für unterwegs. „Das können Informationen zu Stolpersteinen oder zur Carlebach-Synagoge sein, mitunter

sind es aber auch kleine Videos von Jugendlichen aus Lübeck, die berichten, wo es ihrer Meinung nach den besten Kebab der Stadt gibt“, sagt Svenja Behle.

Die Nutzung der App ist einfach: Im Vorfeld müssen Teilnehmende lediglich die App „Actionbound“ auf ihrem Smartphone installieren, die sowohl für Android, als auch Apple kostenlos verfügbar ist. Der Bound „7 Türme KonfiTüre“ lässt sich täglich zu den Öffnungszeiten der Kirchen spielen – und das übrigens nicht nur von Jugendlichen. „Theoretisch steht das Angebot allen zur Verfügung“, sagt Katharina Schneider.

Besonders wichtig war den Initiatorinnen, dass für die Nutzung der App keine personenbezogenen Daten wie E-Mail-Adressen, Telefonnummern oder Adressen erforderlich sind. Die Daten, die während des Spiels entstehen, werden allein vom Team des Jugendpfarramtes empfangen und ausgewertet. „Ein Internetzugang ist nur für den Download der App und die Vorbereitung des Spieles (Herunterladen der Medieninhalte) notwendig. Alle Mediendateien sind dann offline unterwegs nutzbar und können angeklickt werden. Erst am Ende werden die unterwegs gemachten Fotos, Spracheingaben und Texte hochgeladen“, erläutert Svenja Behle.

KKLL/ BM



ANGELIKA
M!LSTER
SINGT MUSICAL

IHRE GRÖSSTEN
MUSICALHITS

LESER-
AKTION

Direkttrabatt
10%

SA, 24.02.24, 20 UHR KOLOSSEUM LÜBECK
Tickets bei den Lübecker Nachrichten und auf tickets.in-online.de
VERANSTALTER: GÖTTLICHER ENTERTAINMENT GMBH | www.goettlicher-entertainment.de

Geschäftswelt

Bei El Greco durch
Direktbestellung sparen

In der Ziegelstraße in Lübeck gibt es seit 2019 eine Adresse für saftiges Gyros und andere selbstgemachte griechische Speisen. Der Betreiber (bekannt unter dem Spitznamen Sakis) bestückt den Gyrosspieß mit ausgesuchten Fleischstücken selbst, damit das Fleisch immer schön saftig und frisch ist. Angeschritten wird dieses auch erst bei einer Bestellung. Auch Salate und Zaziki werden selbst hergestellt, Gewürze selbst angemischt, sodass das El Greco einen eigenen, unverwechselbaren Geschmack mit seinen Speisen hat. Qualität gibt es durch Markenware auch bei den Pommes Frites.


Bei direkter telefonsicher Bestellung kann man tatsächlich gegenüber der Onlinebestellung einiges sparen: es gibt keine Liefergebühr und die Speisen sind ebenfalls günstiger als über die Online-Liefersdienste. Zu beachten ist lediglich, dass der Lieferradius 4 km



beträgt und bar gezahlt werden muss. Ab einem Bestellwert von € 20 gibt es eine kleine Flasche Wein als Zugabe.

Die Öffnungszeiten sind montags, dienstags, donnerstags und freitags 15 bis 21:30 Uhr. Mittwochs ist Ruhetag, Samstag von 16 bis 21:30 Uhr, sonntag und feiertags 14 bis 21:30 Uhr.

El Greco, Liefer- und Abholservice
Ziegelstr. 30e, 23556 Lübeck
Bestell-Hotline:
0451/450 586 85



KNUTZEN HOME

Die mit dem **grünen** Haus! **16 x in Schleswig-Holstein**

IMMER IN IHRER NÄHE UND ONLINE UNTER: [WWW.KNUTZEN-HOME.DE](https://www.knutzen-home.de)

UNSER SERVICE FÜR SIE: EIGENE BODENLEGER, DEKORATEURE UND NÄHERINNEN, LIEFERSERVICE

DESIGNFARBE


»SCHÖNER WOHNEN«

Hochdeckende Premium-Wandfarbe für innen mit edlen Farbpigmenten. Große Farbauswahl in verschiedenen Gebindegrößen.

DESIGNFARBE
SCHÖNER WOHNEN

39⁹⁹
2,5l

16,00 € / Liter



DESIGNTEPPICH

viele versch. Größen



TEPPICH
LIMITED
ab

169⁰⁰

67 x 130 cm

KNUTZEN HOME **Lübeck**
Osterweide 14 · Tel. 0451 / 50 49 060
luebeck@knutzen-home.de

KNUTZEN HOME **Eutin**
Industriestr. 12a · Tel. 04521 / 79 56 00
eutin@knutzen-home.de

KNUTZEN HOME **Oldenburg in Holstein**
Am Voßberg 8 · Tel. 04361 / 50 63 90
oldenburg@knutzen-home.de

GESUNDHEITS-TIPP

Das Herz-Kreislauf-System

Das Herz-Kreislauf-System, mit dem Herzen als zentralem Motor, ist entscheidend für unsere Gesundheit. Neben physischen Herzerkrankungen gibt es auch das faszinierende Phänomen des „gebrochenen Herzens“, das emotionale und physische Aspekte verbindet. Erfahren Sie hier mehr darüber.

Das Herz-Kreislauf-System, bestehend aus Herz und Blutgefäßen, ist essentiell für das Leben. Das Herz, als zentrale Pumpe, hält dieses System in Gang. Es pumpt Blut durch ein dichtes Netzwerk von Blutgefäßen, versorgt Muskeln und Organe mit Sauerstoff und Nährstoffen. Es ist ein lebenswichtiges Organ und besteht aus vier Hohlräumen – zwei Kammern (Ventrikel) und zwei Vorhöfen (Atrien) – sowie vier Herzklappen. Die koordinierte Kontraktion der Kammern ermöglicht die kontinuierliche Blutzirkulation. Im Ruhezustand schlägt unser Herz etwa 70 Mal pro Minute und steigert seine Aktivität bei Anstrengung, um den Sauerstoffbedarf der Muskeln zu decken.

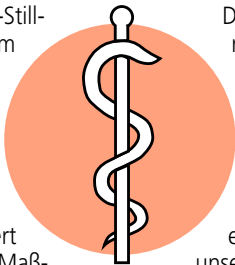
Herzerkrankungen sind vielfältig und können von koronaren Herzerkrankungen bis zu Herzrhythmusstörungen reichen. Mithilfe von Herzkranzgefäßen versorgt sich das Herz selbst mit Sauerstoff und Nährstoffen. Ablagerungen in diesen Gefäßen können den Blutfluss jedoch stören und zum Herzinfarkt führen, sobald ein Blutgerinnsel ein Gefäß blockiert. Ein Herzinfarkt, oft ausgelöst durch derartige, verstopfte Herzkranzgefäße, ist eine der häufigsten Todesursachen. Rauchen, Übergewicht und hoher Blutdruck erhöhen das Risiko erheblich.

Beim Herz-Kreislauf-Stillstand handelt es sich um eine plötzliche Unterbrechung der Herzfunktion. Er ist eine der dritthäufigsten Todesursachen außerhalb des Krankenhauses in Deutschland und erfordert sofortige medizinische Maßnahmen. Da viele Herz-Kreislauf-Stillstände zu Hause auftreten, ist die Kenntnis und das Vertrauen in Laienreanimation von unschätzbarem Wert. Eine sofortige Herzdruckmassage durch Anwesende kann die Überlebenschancen dramatisch erhöhen, indem sie sie verdoppelt bis verdreifacht. Schulungen und Kurse sind weit verfügbar und werden dringend empfohlen.

Das Gebrochene-Herz-Syndrom, auch als Stress-Kardiomyopathie bekannt, ist eine seltene, akut einsetzende Funktionsstörung des Herzmuskels, die meist durch starke emotionale oder physische Stressfaktoren ausgelöst wird, wie den Verlust eines geliebten Menschen. Ältere Frauen sind häufiger betroffen. Die Symptome ähneln denen eines Herzinfarkts, einschließlich Brustschmerz und Atemnot. Die gute Nachricht ist, dass das Gebrochene-Herz-Syndrom meistens vorübergehend ist und sich das Herz normalerweise vollständig erholt.



Joerg Ortmann, Inhaber der Pinguin-Apotheken, gibt Gesundheitstipps.



Das Herz, als Motor unseres Herz-Kreislauf-Systems, spielt eine zentrale Rolle in unserer Gesundheit. Es ist ein lebenswichtiges Organ, das sowohl physische als auch emotionale Aspekte unserer Gesundheit beeinflusst. Die Bewusstseinsbildung und Prävention von Herzerkrankungen und Phänomenen wie „das gebrochene Herz“ sind wichtig, um die Gesundheit zu fördern und Leben zu retten. Unser Herz braucht unsere ständige Aufmerksamkeit und Pflege. Bei gesundheitlichen Fragen und Bedenken ist es insofern immer ratsam, einen Facharzt zu konsultieren. Regelmäßige Kontrollen des Blutdrucks und Cholesterinspiegels sind wichtig. Gesunde Ernährung, Bewegung, Stressmanagement, ausreichend Schlaf und gegebenenfalls Medikamente können helfen, diese Werte zu regulieren.

Gerade negativer Stress kann Bluthochdruck und Herzprobleme verursachen. Neben Techniken wie Meditation, Atemübungen und regelmäßigen Pausen ist Biofeedback eine effektive Methode, um unser Bewusstsein für körperliche Reaktionen wie Herzschlag und Blutdruck zu steigern. Die Herzratenvariabilität, kurz HRV, zeigt, wie flexibel unser Herz auf Situationen reagiert. Veränderungen in der HRV finden sich häufig bei stressbedingten Erkrankungen wie Depressionen und Burnout. Besonders bei Stress hilft regelmäßiges Biofeedback-Training, Herzrate und Atmung bewusst in Einklang zu bringen.

Gesunde Grüße aus den Pinguin-Apotheken

Bewegung hilft gegen den Schmerz

Mehr Frauen als Männer sind von Arthrose betroffen.

Die Gelenkerkrankung Arthrose ist weit verbreitet. Dabei sind deutlich mehr Frauen als Männer betroffen. Das belegt eine aktuelle Auswertung der AOK NordWest. Heilbar ist Arthrose nicht, die Symptome lassen sich aber lindern. „Die schmerzvolle Erkrankung kann starken Leidensdruck auslösen und nicht nur das Berufs-, sondern auch das Privatleben in erheblichem Umfang einschränken. In vielen Fällen kann der Krankheitsverlauf mit konservativer, ambulanter Therapie sowie medikamentöser Behandlung positiv beeinflusst werden. Als sinnvolle Ergänzung können Patient:innen selbst viel tun: Gezielte Bewegung und ein normales Körpergewicht helfen, Schmerzen zu lindern und vorzubeugen“, sagt AOK-Serviceregionsleiter Reinhard Wunsch.

In den meisten Fällen beginnt die Krankheit schleichend ab dem 50. Lebensjahr. Zu den charakteristischen Symptomen von Arthrose zählen Gelenkschmerzen bei Bewegungsbeginn. Häufig verstärken sich arthrosebedingte Anlaufschmerzen früher oder später, wenn die betroffenen Gelenke belastet werden. Geht der entstandene Belastungsschmerz in einen belastungsunabhängigen Schmerz über, so ist das ein eindeutiger Hinweis darauf, dass die Arthrose fortschreitet und sich der Gelenkknorpel abbaut. Warum sich der Gelenkknorpel bei manchen Menschen schneller abbaut als bei anderen, ist noch nicht



Regelmäßige Bewegung und ein gezielter Muskelaufbau helfen bei Arthrose gegen den Schmerz. Foto: AOK/Colourbox/hfr.

zweifelsfrei geklärt. Hormonelle Einflüsse und erbliche Konditionierungen spielen aller Wahrscheinlichkeit eine große Rolle, ebenso das zunehmende Alter.

Durch die Veränderungen in den Gelenken und durch schmerzvermeidende Schon- oder Fehlhaltungen kommt es zudem nicht selten zu Muskelverspannungen, die weitere Schmerzen verursachen. Im weiteren Verlauf der Erkrankung sind Entzündungsschübe möglich, die die Beweglichkeit der Gelenke einschränken und Spannungsgefühle verursachen. Mitunter versteifen und verformen sich die Gelenke. Das kann dazu führen, dass eine gelenk-ersetzende Operation angezeigt ist. „Eine operative Therapie ist nicht das Mittel der ersten Wahl, manchmal aber unumgänglich. Verschie-

dene konservative Therapien wie eine medikamentöse Behandlung und Physiotherapie können aber helfen, die Beschwerden deutlich zu lindern“, so Wunsch. Besonders Bewegung und ein gezielter Muskelaufbau sind effektive Therapien bei Arthrose. Denn regelmäßige Bewegung beugt einer weiteren Versteifung und Fehlbelastung vor. Gezieltes Training baut Muskeln auf, die die Gelenke entlasten können.

➔ **Damit Patient:innen eine informierte Entscheidung „pro oder contra Eingriff“ gemeinsam mit ihrem Arzt oder ihrer Ärztin treffen können, bietet das Institut für Qualität und Wirtschaftlichkeit im Gesundheitswesen (IQWiG) eine Entscheidungshilfe für Patient:innen auf www.gesundheitsinformation.de.**

Medizin

ANZEIGE

Thema: Rheumatische Schmerzen in Gelenken, Muskeln und Knochen

Wenn der Schmerz in den Gelenken sitzt



Dagegen können Sie etwas tun!

Gelenkschmerzen können Betroffenen das Leben schwer machen. Millionen Deutsche kennen dieses regelmäßige Leiden. Doch ein spezielles Arzneimittel überzeugt zahlreiche Schmerzgeplagte: Rubaxx (Apotheke) ist wirksam bei rheumatischen Gelenkschmerzen, dabei aber sanft zum Körper.

Gelenkschmerzen sind weit verbreitet. Etwa 20 Millionen Deutsche leiden an Knieschmerzen. Auch andere Gelenke wie Hüfte, Schulter oder Finger bereiten vielen Probleme. Mittlerweile vertrauen zahlreiche Betroffene auf spe-

zielle Arzneitropfen namens Rubaxx. Das Besondere darin: der natürliche Arzneistoff T. quercifolium, der wirksam bei rheumatischen Schmerzen in Gelenken, Muskeln, Sehnen und Knochen ist.

Wirksam gegen Schmerzen, sanft zum Körper

Die Arzneitropfen Rubaxx bieten Betroffenen Wirksamkeit kombiniert mit guter Verträglichkeit. Denn ihr Arzneistoff wirkt schmerzlindernd, ist dabei aber sanft zum Körper. Die typischen schweren Nebenwirkungen wie Magengeschwüre oder Herzbeschwerden sind nicht bekannt, Wechselwir-

kungen mit anderen Arzneimitteln ebenfalls nicht.

Wirkung ohne Umwege

Dank der Tropfenform kann der Wirkstoff in Rubaxx direkt über die Schleimhäute aufge-

nommen werden und seine schmerzlindernde Wirkung ohne Umwege entfalten – im Gegensatz zu Tabletten, die erst im Magen zersetzt werden müssen. Ein weiterer Pluspunkt der Tropfen: Betroffene können

Rubaxx je nach Stärke ihrer Schmerzen individuell dosieren.

Fazit: Überzeugen auch Sie sich von Rubaxx, die Nr. 1* Arzneitropfen bei rheumatischen Schmerzen in Deutschland.

Starkes Duo bei rheumatischen Gelenkschmerzen

Mit den Arzneitropfen von Rubaxx bekämpfen Sie Ihre rheumatischen Gelenkschmerzen von innen heraus. Bei akut schmerzenden Gelenken empfiehlt sich jedoch eine zusätzliche Behandlung mit dem Rubaxx Schmerzgel zur äußeren Anwendung. Dieses kann direkt auf das betroffene Gelenk aufgetragen werden und somit seine Wirkung unmittelbar an der schmerzenden Stelle entfalten.

Für Ihre Apotheke:
Rubaxx
(PZN 13588561)



www.rubaxx.de

Cellulite, Falten, schlaffe Haut?
Dieses Arzneimittel hilft von innen!



Oft stehen wir Frauen vor einem scheinbar unlösbaren Problem: Wie werde ich die schlaffe Haut, die lästigen Dellen und Falten los? Diese unschönen Erscheinungen entstehen durch ein schwaches Bindegewebe, also von innen.

Wissenschaftlern ist es gelungen, ein Arzneimittel mit einem dualen Wirkstoffkomplex zu entwickeln (Revoten Tabletten, rezeptfrei, Apotheke), der von innen wirkt! Die zwei enthaltenen natürlichen Arzneistoffe dienen laut den Ergebnissen der Arzneiprüfungen und der Pharmakologie als Anregungs- sowie Heilmittel für die nachlassenden Stoffwechselvorgänge im Bindegewebe.

So können unschöne Anzeichen von Bindegewebsschwäche wie schlaffe Haut und Cellulite natürlich von innen bekämpft werden.

Für Ihre Apotheke:
Revoten Tabletten
(PZN 18405588)
www.revoten.de

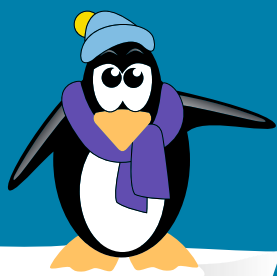
REVOTEN. Wirkstoffe: Acidum silicicum Trit. D4, Calcium carbonicum Hahnemanni Trit. D4. Die Anwendungsgebiete entsprechen den homöopathischen Arzneimittelbildern. Dazu gehört: Bindegewebsschwäche. www.revoten.de • Zu Risiken und Nebenwirkungen lesen Sie die Packungsbeilage und fragen Sie Ihre Ärztin, Ihren Arzt oder in Ihrer Apotheke. • Remitan GmbH, 82166 Gräfelfing

*Arzneitropfen bei rheumatischen Schmerzen; Absatz nach Packungen, Quelle: Insight Health, MAT 06/23 • Abbildungen Betroffenen nachempfunden
RUBAXX. Wirkstoff: Rhus toxicodendron Dil. D6. Homöopathisches Arzneimittel bei rheumatischen Schmerzen in Knochen, Knochenhaut, Gelenken, Sehnen und Muskeln und Folgen von Verletzungen und Überanstrengungen. • RUBAXX SCHMERZGEL. Wirkstoff: Rhus toxicodendron Dil. D6. Homöopathisches Arzneimittel bei Besserung rheumatischer Schmerzen und Folgen von Verletzungen und Überanstrengungen. www.rubaxx.de • Zu Risiken und Nebenwirkungen lesen Sie die Packungsbeilage und fragen Sie Ihre Ärztin, Ihren Arzt oder in Ihrer Apotheke. • PharmaSGP GmbH, 82166 Gräfelfing

Qualität
zertifiziert gemäß
DIN EN ISO 9001:2015

PINGUIN APOTHEKEN

EISKALT
REDUZIERT*



DIE GRÖSSTE AUSWAHL IN LÜBECK*

Gelomyrtol forte

100 Stck.



40 %
gespart

statt 49,90 €

29.95*
€

Hyaluron Ratiopharm Augentropfen

10 ml
bei trockenen
Augen



31 %
gespart

statt 13,49 €

9.25*
€

I = 925 €

Prospan Hustenliquid

in Portionsbeuteln
21 x 5 ml



25 %
gespart

statt 9,97 €

7.45*
€

Dolo Dobendan

36 Stck.



30 %
gespart

statt 14,98 €

10.45*
€

Wick Medinait

Erkältungssirup
180 ml



23 %
gespart

statt 24,49 €

18.95*
€

I = 105,28 €

Aspirin complex

20 Beutel

bei Erkältungskrankheiten,
Grippalen Effekten,
Schnupfen und Fieber



22 %
gespart

statt 17,98 €

13.98*
€

+ größte Auswahl*
+ bestens beraten
+ keine Einheitsmedizin
= einfach in guten Händen!



PINGUIN
APOTHEKEN

Inhaber Jörg Ortmann e. K.

Lactulose Ratiopharm

1000 ml



32 %
gespart

statt 24,97 €

16.95*
€

Rufen Sie uns an oder bestellen Sie unter: www.pinguinapotheke24.de

*Für alle Produkte gilt zu Risiken u. Nebenwirkungen fragen Sie Ihren Arzt oder Apotheker - Dieser Preis gilt nach den gesetzlichen Bestimmungen, wenn diese Arzneimittel zu Lasten der gesetzlichen Krankenkassen abgegeben werden - Gilt nicht für verschreibungspflichtige Arzneimittel.

Angebote gültig vom 20.01.2024 - 27.01.2024

Am Hauptbahnhof/
ZOB
Konrad-Adenauer-Str. 1
Tel.: 0451/82966

Im Hochschulstadtteil /
Im Campus
Alexander-Fleming-Str. 1
Tel.: 0451/292 896 66

In der Mühlenstraße
Südl. Altstadt
Mühlenstr. 37
Tel.: 0451/707 510 10

In der Königstraße
auf 2 Etagen / EG + 1. OG
Königstr. 59-63
Tel.: 0451/292 75 55

FINDE DEINEN TRAUMJOB IM NORDEN

KÜSTENFISCHER.DE



BIMA
Bundesanstalt für
Immobilienaufgaben
**Elektronikerin/
Elektroniker
Energie- und
Gebäudetechnik
(w/m/d)**

Vollzeit
Lübeck

Assfinet GmbH
**Ausbildung 2024
Fachinformatiker
für Daten- und
Prozessanalyse
(m/w/d)**

Ausbildung
Lübeck

**Diakonie Nord Nord
Ost in Holstein
gemeinnützige GmbH**
**Gesundheits- und
(Kinder-) Kranken-
pfleger (m/w/d)**

Vollzeit
Lübeck

**Bau- und
Umwelt- Tec
Reinhardt GmbH**
**Schachtmeister/
Bauleiter
Kundenberater
(m/w/d)**

Vollzeit
Eutin

**Autohaus Reköndt
Inh. Michael Petitjean
e.K.**
**KFZ Mechatroniker
m/w/d**

Vollzeit
Lübeck

**Asklepios Facility
Services
Hamburg GmbH**
**Teamleitung
Reinigung (w/m/d)**

Vollzeit/Teilzeit
Bad Schwartau

**Pandex Lübeck
GmbH
Holiday Inn Lübeck
Koch (m/w/d)**

Vollzeit
Lübeck

**12.699 Stellen
und 6.200
Arbeitgeber
warten auf
Dich.**



Bahnhof Moisling nicht mit dem Auto erreichbar

Grund dafür sind Bauarbeiten und die Sperrung des Oberbüssauer Wegs – und das könnte noch länger so bleiben.

LÜBECK. Ein Bahnhof, der mit dem Auto nicht zu erreichen ist: Wer Verwandte oder Freunde zum neuen Bahnhaltepunkt Lübeck-Moisling bringen will, hat ein Problem. Man kommt dort mit einem Privatfahrzeug nicht hin.

Denn zum Oberbüssauer Weg, der zum Bahnhaltepunkt führt, ist sowohl von der Niendorfer Straße aus kommend, als auch vom Moislinger Mühlenweg, Eulenspiegelweg und dem Sterntalerweg die Durchfahrt verboten. Auch für Autofahrer, die aus Oberbüssau kommen, gilt: keine Durchfahrt. Im Oberbüssauer Weg ist zwar eine Umleitungsstrecke über die Niendorfer Straße ausgeschildert, allerdings führt diese Strecke lediglich um die Baustelle herum – zum neuen Bahnhof kommt man über die Umleitungsstrecke auch nicht.

Grund dafür sind umfangreiche Bauarbeiten für den neuen Bahnhaltepunkt im Bereich des Oberbüssauer Weges. Die Baumaßnahme läuft schon seit Juli vergangenen Jahres und wird auch noch ein paar Monate dauern. Frühestens am 31. März und spätestens am 1. Mai werden die Bauarbeiten abgeschlossen sein, heißt es von der Hansestadt Lübeck. „So lange kann man mit seinem privaten Pkw den neuen



Wegen Bauarbeiten ist der Bahnhof Lübeck-Moisling für private Autofahrer nicht zu erreichen.

Foto: Holger Kröger

Bahnhaltepunkt Lübeck-Moisling nicht erreichen“, sagt Stadtsprecherin Nicole Dorel.

Die Hansestadt hat in der vergangenen Woche die „Durchfahrt verboten“-Schilder an den entsprechenden Stellen erneuert, um sie für Verkehrsteilnehmer sichtbarer zu machen, denn: „In den letzten Wochen wurde das für den Pkw-Verkehr bestehende Durchfahrtsverbot bedauerlicherweise von vielen Verkehrsteilnehmenden wiederholt missachtet, wodurch es zu chaotischen und kritischen Situationen im Oberbüssauer Weg kam“, sagt Dorel.

Unter anderem soll es durch Fahrzeuge, die unerlaubt im

Oberbüssauer Weg unterwegs waren, zu Schäden an neu installierten Banketten und Bordsteinen gekommen sein. Anwohner berichten allerdings, dass sie die Beschilderungen für die Straßensperrungen, die nach Angaben der Hansestadt Lübeck schon seit Juli 2023 ausgeschildert war, nicht wahrgenommen haben.

Aktuell ist die Durchfahrt für den Linienverkehr und den Radverkehr sowie für Fußgänger freigegeben. „Zusätzlich wird auch Taxen die Zufahrt in den Oberbüssauer Weg gewährt – die Beschilderung wird zeitnah entsprechend ergänzt“, sagt Dorel.

Dass es für Lübecker besonders wichtig ist, den neuen Bahn-

hof auch mit dem privaten Pkw erreichen zu können, ist der Stadtverwaltung bewusst. „An diesem Ziel arbeitet die Stadtverwaltung ununterbrochen, um dies schnellstmöglich zu erreichen“, sagt Dorel, macht aber auch darauf aufmerksam, dass man mit dieser Situation hätte rechnen können: „Auch wenn es unter größten Kraftanstrengungen gelungen ist, den Bahnhaltepunkt Moisling im Dezember in Betrieb zu nehmen, war klar, dass es sich vorerst weiterhin um eine Baustelle handeln wird.“

Derzeit seien noch umfangreiche Baumaßnahmen mit entsprechenden Transporten und kreuzenden Baufahrzeugen erforderlich, die es nicht möglich machten, schon den individuellen Pkw-Verkehr im Baufeld zu führen. „Das würde zu großen Beeinträchtigungen und Behinderungen im Bauablauf führen und stellt eine zu große Gefahr dar“, sagt Dorel.

Wer darauf angewiesen ist, den Bahnhaltepunkt Lübeck-Moisling mit dem Auto direkt anzufahren, hat bis Mai nur zwei Möglichkeiten, die beide Zeit kosten. Nicole Dorel sagt: „Entweder muss man einen kleinen Fußweg in Kauf nehmen oder man muss auf den Hauptbahnhof ausweichen.“

HAN

STELLENMARKT

Die Kulturstiftung Hansestadt Lübeck sucht zum nächstmöglichen Zeitpunkt

eine:n Hausmeister:in

für das Buddenbrookhaus und Günter Grass-Haus

in Teilzeit (20 Std./Woche) und zunächst für 1 Jahr befristet.

Sie sind haben eine vielseitige handwerkliche Begabung, evtl. eine Ausbildung in einem Bauhaupt- und Nebengewerbe und Feingefühl für Kunstwerke? Dann freuen wir uns auf Ihre Bewerbung. (Früh)rentner:innen sind besonders willkommen.

Die vollständige Stellenausschreibung finden Sie unter

www.die-luebecker-museen.de/jobs

LÜBECKER
MUSEEN

Reinigungskraft (m/w/d)

3x wöchentl. vormittags (gesamt 8 Std.) in Lübeck gesucht.

Firma Alkiewicz, ☎ 0175/1626262

Lukrative Einstiegsmöglch., 40€/Std. u. mehr, nbfl./hbfl. ☎ (0 160) 5 858 232

Zur Verstärkung unseres Teams

suchen wir Mitarbeiter/innen

in Voll- & Teilzeit für unsere

Spielothek in Lübeck

Bewerbungen: 0175 / 214 87 50

Laborarztpraxis

sucht zum nächstmöglichen Termin in Vollzeit: **Mitarbeiter** (m/w/d)

für med. Probenannahme (Auftragsbearbeitung/Archivierung) Schriftl. Bewerbung an:

Labor Lübeck MVZ GmbH

Von-Morgen-Str. 3, 23564 Lübeck

bewerbung@labor-luebeck.de

Wir freuen uns auf Ihre Bewerbung!

Suche Arbeit im Bereich der Badezimmer-Sanierung - Fliesen, Mauern, Klempnern Malern. ☎ **0157 - 8783 8999**

Buchen Sie Ihre Kleinanzeige

unter

Tel.: 04 51/144-11 11

**wochen
spiegel**

Hansestadt LÜBECK



Wir stellen ständig für alle Stadtteile ein:

Reinigungskräfte (23,50 Std./Woche)

für den Bereich Gebäudemanagement für die Unterhaltsreinigung in Schulen, Kitas und Verwaltungen.

- Nachtdienst, Nachmittags- und Abenddienst sowie wohnortnaher Einsatz möglich
- mobile Teamarbeit möglich (mit Hol- und Bringservice vom Wohnort)
- mehrere Einsätze am Tag möglich wenn gewünscht
- Unterstützung beim Grundreinigerteam am Nachmittag möglich (mit höherer Entgeltzulage)
- unbefristete Einstellung nach 12 Monaten möglich
- Jahressonderzahlungen (Weihnachtsgeld) garantiert und Leistungsprämien möglich
- Mehrstundenauszahlung oder Freizeitausgleich
- Begrüßungsgeschenk, interkulturelle Arbeitsatmosphäre, Reinigungspläne in Fremdsprachen vorhanden

Entgeltgruppe 1 TVöD - Kennziffer 001 / 2024

Näheres zu den Aufgaben finden Sie unter www.luebeck.de/jobs oder unserem Karriereportal (stadt.luebeckjobs.de).

Mehr Informationen erhalten Sie über reinigungsdienste-gmhl@luebeck.de oder telefonisch unter 0451-1226271, Herr Eiring bzw. unter 0451-1221902, Frau Brummerloh.

Ausdrücklich begrüßen wir es, wenn sich Menschen mit Migrationshintergrund bei uns bewerben.

LÜBECK Kurbetrieb Travemünde



Die Hansestadt Lübeck stellt befristet zum 01.04.2024 ein:

**Reinigungskraft für Bedürfnisanstalten
(39 Std./Woche)**

für den Kurbetrieb Travemünde für die Reinigung von Bedürfnisanstalten.

Das Aufgabengebiet umfasst:

- die Betreuung und Reinigung der öffentlichen Bedürfnisanstalten sowie der Diensträume des Außendienstes des Kurbetriebes Travemünde
- die Ausstattung und Versorgung mit Verbrauchsmaterialien
- die Feststellung, Meldung und Behebung von Störungen

Entgeltgruppe 1 TVöD - Kennziffer 028 / 2024

Näheres zu den Aufgaben finden Sie unter www.luebeck.de/jobs oder unserem Karriereportal (stadt.luebeckjobs.de).

Mehr Informationen erhalten Sie über personal@luebeck-tourismus.de oder telefonisch unter 04502-804150, Herr Gust bzw. unter 04502-804105, Frau Schütz.

Ausdrücklich begrüßen wir es, wenn sich Menschen mit Migrationshintergrund bei uns bewerben.

**Wir suchen
PTA und PKA
m/w/d
jeweils in
Teil- und Vollzeit**

Lilien-Apotheke
Segeberger Str.

Segeberger Str. 15

Stockelsdorf

Tel. 0451- 49 8 49 0

www.lilapo.de

Bewerbung telefonisch

oder per Mail an: info@lilapo.de

**WIR SIND
NACHHALTIG**

Bei der Herstellung von Zeitungsdruckpapieren wird nahezu 100% Altpapier eingesetzt.



Quelle: BDZV

WOCHENSPIEGEL

KÜSTENFISCHER.DE



DIE JOBBÖRSE FÜR DEINEN TRAUMJOB.

Das erste bezahlbare europäische Elektroauto

CITROËN präsentiert den neuen ë-C3

Citroën definiert mit der Enthüllung der neuen Generation des C3 das Regelwerk für in Europa entwickelte und gebaute B-Segment-Fahrzeuge komplett neu. Der vollelektrische ë-C3 bietet erstklassigen Komfort, ein entspanntes elektrisches Erlebnis, ein hervorragendes Ausstattungsniveau und ein unglaubliches Preis-Leistungs-Verhältnis, während er in Europa produziert wird.

Der neue ë-C3 startet ein neues Kapitel für Citroën. Die stets mutige Marke erfindet sich neu, um sich den Herausforderungen zu stellen, vollelektrische Mobilität für alle zugänglich zu machen. Der neue ë-C3 ist das erste in Europa entwickelte und in Europa gebaute vollelektrische B-Segment-Fahrzeug mit einem Einstiegspreis ab 23.300 Euro und eignet sich damit ideal für Kunden, die die Vorteile einer emissionsfreien Mobilität zu einem fairen und bezahlbaren Preis nutzen möchten.

FEDERUNG UND SITZE FÜR BESTEN KOMFORT

Zum ersten Mal in der Geschichte des C3 stattet Citroën alle Versionen des brandneuen, vollelektrischen C3 serienmäßig mit der innovativen Citroën Advanced Comfort® Federung aus. Für Fahrer und Insassen unsichtbar, aber unerlässlich für den Fahrkomfort ist die bekannte Advanced Comfort Federung. Bei diesem System werden in Verbindung mit dem Stoßdämpfer und der Feder anstelle mechanischer Anschläge zwei progressive hydraulische Stoßdämpfer verwendet – einer für die Kompression, der andere für die Dekompression (oder Zugstufe).

Der geräumige Innenraum wurde um raffinierte Oberflächen herum gestaltet, um den Insassen ein Ambiente zu bieten, das dem ihres Wohnzimmers oder ihrer Lounge ähnelt. Die komplett neu gestalteten Citroën Advanced Comfort Sitze® des ë-C3 sind auf das Fahrzeug zugeschnitten und verwenden zusätzlichen Schaumstoff, um ein einladendes und weiches Gefühl vom ersten Kontakt an zu bieten. Der hochverdichtete Schaumstoff im Kern der Sitze sorgt für optimalen Komfort, insbesondere bei längeren Fahrten.

Der höhere Innenraum bietet viele nützliche und intelligente Ablageflächen in den Türverkleidungen, der Mittelkonsole und unter der Mittelarmlehne, während für die Mittelkonsole eine kabellose Ladestation erhältlich ist (Serie bei den „Max“-Versionen). Die 60-40-Modularität der Rücksitzlehne und eine Breite zwischen den hinteren Radläufen von 1.015 mm sorgen dafür, dass bei Bedarf größere Gegenstände transportiert werden können. Das Kofferraumvolumen von 310 Litern (+10 Liter gegenüber dem alten C3) sollte für die meisten Einkaufstouren ausreichen.

ENTSPANNTES ELEKTRISCHES LEBEN

Der 83 kW/113 PS starke Elektromotor liefert Leistung und Drehmoment für den täglichen Arbeitsweg, während der 44-kWh-Akku eine WLTP-Reichweite von bis zu 320 km bietet. 100 kW DC-Schnellladung von 20 auf 80 Prozent Kapazität in nur 26 Minuten. Die vernetzte Navigation mit der neuen ë-ROUTES App sorgt dafür, dass die Fahrzeiten verkürzt wer-



Elektromobilität für einen kleinen Preis: Der Citroën ë-C3. Foto: William Crozes @ Continental Productions

den und ein zuverlässigeres „Live“-Ladenetz immer verfügbar ist.

Erstmals im Stellantis-Konzern verwendet die kosteneffiziente, BEV-native Plattform ein 44-kWh-LFP-Batteriepaket (Lithium-Ferrophosphat), um eine WLTP-Reichweite von bis zu 320 km zu erzielen, und die 100-kW-Gleichstrom-Schnellladefunktion ermöglicht das Aufladen von 20 auf 80 Prozent der Kapazität in 26 Minuten. Das Standard-AC-Aufladen von 20 Prozent auf 80 Prozent dauert rund 4 Stunden bei einer Leistung von 7 kW oder 2 Stunden 50 Minuten,

wenn 11 kW verfügbar sind.

Mit dem 83 kW (113 PS) Motor und dem vollautomatischen Getriebe, beschleunigt das Auto in rund 11 Sekunden von 0 auf 100 km/h und mit einer Höchstgeschwindigkeit von 135 km/h bietet der neue ë-C3 genug Leistung, um den täglichen Fahrten und den Verkehr zu bewältigen, insbesondere im Stadt- und Umlandverkehr.

Der ë-C3 wird in vielen europäischen Märkten zu fairen Preisen angeboten, beginnend bei 23.300 Euro, da Citroën seine Mission, vollelektrische Mobilität für alle zugänglich zu machen, ausbaut.



Vorbereitung: Das gespachtelte Bauteil am Fahrzeug wird von Lackierermeister Nico Wiczorek fachgerecht abgeklebt. Foto: Hötzsch

Kundenzufriedenheit steht an erster Stelle

„Auch nach 20 Jahren sind wir immer noch voll dabei und gehen immer noch in unserem Job auf“, sagt Nico Wiczorek, der gemeinsam mit seinem Partner Jens Gradtko am 15. Dezember das 20. Firmenjubiläum feiern konnte. Der Meisterbetrieb für Fahrzeuglackierung und Unfallreparatur legt viel Wert auf Service und vor allem Freundlichkeit. „Das steht zusammen mit der Kundenzufriedenheit bei uns an hoher Stelle“, so Wiczorek. „Wir gehen auch auf individuelle Wünsche unserer Kunden ein.“

Der Service beginnt bei der guten Beratung. Gemeinsam mit den Kunden werden Lösungen erarbeitet und umgesetzt. Der Service geht auch über das normale Maß hinaus. Das bedeutet beispielsweise, dass auch Schrammen und Kratzer ausgebessert werden, die nicht beauftragt wurden. „Da wird dann schnell mit dem Pinsel ausgeputzt und das bedeutet für unsere Kunden ein Mehrwert“, erklärt der

Fahrzeuglackierermeister. „Wir wollen ein schönes Ergebnis präsentieren, das ist uns ganz wichtig.“ Dass sie damit Erfolg haben, zeigt nicht nur die lange Firmengeschichte, sondern auch dass die Kunden wieder kommen und den Betrieb weiterempfehlen.

Beim Unfallgeschäft verzeichnen Gradtko und Wiczorek einen guten Zulauf. Auch hier bekommt der Kunde das Rundum-Sorglos-Paket. „Wir stellen Gutachter, bieten Leihwagen auf Wunsch und können auch einen Rechtsbeistand vermitteln“, so Wiczorek. „Bei uns bekommt der Kunde alles aus einer Hand. Für alles, was wir selbst nicht machen können, haben wir Partnerbetriebe, mit denen wir zusammenarbeiten.“

HÖ

■ **Gradtko & Wiczorek**
Fahrzeuglackierung und Unfallreparatur, Revalstraße 2
23560 Lübeck, Tel. 0451/290 37 32,
www.gw-unfall-lack.de

KFZ-MEISTERBETRIEB

Abraham

Alle Leistungen rund um Ihr Auto.
Klimaservice, Unfallschäden, Inspektionen
und vieles mehr...

Kronsfordter Allee 126 · 23560 Lübeck
Telefon 0451-52037 · www.kfz-abraham.de

wochenspiegel-online.de

lokal & aktuell!

Unser Portal für Lübeck,
Ostholstein und die Küste

www.gw-unfall-lack.de
WENN IHR AUTO AUCH SO AUSSIEHT!
Du findest uns auf f 0451/2903732

**Fahrzeuglackierung
Unfallreparatur
Autoglasreparatur**

Lackierungen und Unfallreparaturen für Ihr Auto!

Revalstraße 2
23560 Lübeck

Meisterbetrieb
Gradtko & Wiczorek

+++ CITROËN BREAKING NEWS +++

ON AIR

BIS ZU
6.000 €¹
PREISREDUZIERUNG.
DAUERHAFT.

CITROËN

ENDLICH MOBILITÄT FÜR ALLE

Z. B. DER C5 AIRCROSS SUV AB 24.690 €²

¹Reduzierung des Barpreises für den Citroën C5 Aircross gültig ab dem 15.09. ggü. dem Barpreis gültig bis zum 14.09.2023. ²Privatkundenangebot für den Citroën C5 Aircross PureTech 130 Stop&Start 96 kW (131 PS), zzgl. 950,- € Überführungskosten, gültig bis zum 29.02.2024. Abbildung zeigt evtl. höherwertige Ausstattung.

CITROËN C5 AIRCROSS PURETECH 130 STOP&START 96kW (131PS), KRAFTSTOFFVERBRAUCH NACH WLTP: INNERSTÄDTISCH (LANG-SAM): 7,2L/100KM, STADT/STRASSE (MITTEL): 6,1-6,0L/100KM, LANDSTRASSE (SCHNELL): 5,5-5,4L/100KM, AUTOBAHN (SEHR SCHNELL): 6,8-6,7L/100KM, KOMBINIERT: 6,3-6,2L/100KM, CO₂-EMISSIONEN (KOMBINIERT): 142-140 G/KM.
Die Werte wurden nach dem realitätsnäheren Prüfverfahren WLTP (Worldwide harmonized Light vehicles Test Procedure) ermittelt, das das Prüfverfahren unter Bezugnahme auf den NEFZ (Neuer Europäischer Fahrzyklus) ersetzt und das auch zur Ermittlung der Kfz-Steuer herangezogen wird.

KLAUS+CO

KLAUS + CO GRANDS GARAGES GMBH

23562 Lübeck · Sophie-Germain-Str. 1 · Tel.: 0451 / 4869700 · www.citroen-haendler.de/klaus-co-luebeck
23970 Wismar-Kritzow · Rügower Weg 15 · Tel.: 03841 / 26780 · www.citroen-haendler.de/klaus-co-wismar

IMMOBILIENMARKT

IMMOBILIENVERKAUF

Er, 57 J., dev. su. dom. Paar, Sie u. Ihr
zw. 40-70 J., Kfl. ☎ 0160/5240770

**Buchen Sie Ihre Kleinanzeige
unter
Tel.: 04 51/144-11 11**



Attraktive 2,5-Zimmer-ETW für Kapitalanleger, unweit des Küchensees, ca. 77 m² Wfl. großer Wohn-/ Essbereich mit Zugang zum Süd-West-Balkon, Badezimmer m. Badewanne, Fahrstuhl vorh., aktuelle Mieteinnahme 7.200,- € NKM p.a., Bj. 1967, B: 153, kWh/(m²a), Kl: E, Öl-ZH, KP: 150.000,- € 0451-8009410 von-wueffing-immobilien.de



Energieeffizientes Einfamilienhaus in familienfreundlicher Lage, ca. 148 m² Wfl., ca. 612 m² Grundstück mit Gartenhaus, 5 Zimmer/Wohn-/Essbereich mit Zugang zu Terrasse und Garten, offene Küche mit E-Geräten, modernes Duschbad, HWR mit WMA, OG mit Wannenbad, Fußbodenheiz. im gesamten Haus, Bj. 2012, B: 18,3 kWh/(m²a), Kl: A+ EWP, KP 549.000,- €
0451-8009410 von-wueffling-immobilien.de

Vermietetes Einfamilienhaus auf ca. 1.303 m² großem Erbpachtgrundstück, ca. 150 m² Wohnfläche, 6 Zimmer, aufgeteilt auf 2 Wohnheiten, EG ca. 90 m² Wfl. mit 3 Zimmern, OG ca. 70 m² Wfl. mit 3 Zimmern, OG frei verfügbar ab 11/23, Miethinnahmen ca. 11.400,- € NKM p.a., Bj. 1956, B: 190,2 kWh/a (m²a), Kl: F, Gas-ZH, KP 295.000,- € 0451-80194 von-wueffing-immobilien.de

Außergewöhnliches Architektenhaus mit
Weiblich! Stilvoll modernisiert, ca. 230 m²
Wfl., großer Wohnbereich mit Panorama-
fenster, hochwertige EBK, 3-4 SZ möglich
Galeriezimmer mit Balkon, 2 Südbalkone u. 2
Westbalkone, 1 Westterrasse, ca. 135 m²
Vollkeller mit Schwimmbad und Sauna, Bj
1974, Gas-Hz. Aus 2019, B: 87,5 kWh/(m²a)
Kf: Ca. Gas-Hz, KP: 718.000,- €
0451-8009410 von-wueffling-immobilien.de

Papierfasern werden bis zu siebenmal
wiederverwertet.
Weil dies den Holzverbrauch stark reduziert,
spielt Altpapier für den Druck eine große Rolle.



**wochen
spiegel**

IMMOBILIENMARKT

IMMOBILIENVERKAUF

HÄUSER



CONTRACT
Endlich-zuhause! Vario



Tag der offenen Tür

Besuchen Sie unser Musterhaus
Sonntag den 21.01.2024
um 11.00 - 14.00 Uhr

Zu den Gründen 17a,
23623 Ahrensböck-Dakendorf

www.contract-vario.de
04505 58 050



Musterhaus
Sonntag
geöffnet

Alt-Mölln

Imposantes Architektenhaus aus Bj. 1981, auf traumhaftem Seegrundstück, begehrte Sackgassanlage, ca. 196 m² Wfl., aufgeteilt auf Erd- & Galeriegeschoss, ca. 2.994 m² Wassergrundstück am Ziegelesee, 5 Zimmer, räumhohen Fensterelemente, separate Esszimmeretage, imposante Galerie mit Eesblick, Sauna, V: 166,8 kWh/(m²a), Kl: F, Öl-ZH, KP: 1.050.000,- €
0451-8009410 von-wuelfing-immobilien.de

Reinfeld

Gemütliches Reiheneckhaus mit großem Garten! Ca. 115 m² Wfl. auf 4 Zimmern, Wohnzimmer mit bodentiefen Fenstern, große EBK, Vollkeller, überdachte Terrasse, ruhige Lage in einer Spielstraße, Sondernutzungsrecht am Gartengrundstück von ca. 750m², PV-Anlage mit Eigenversorgung und Einspeisungsvertrag, Bj. 1999, B: 97,2 kWh/(m²a), Kl: C, Gas-ZH, KP: 395.000,- €
0451-8009410 von-wuelfing-immobilien.de





RMH – Ostseeperle mit Meerblick in Travemünde

Bj. 2002, ca. 210 m² Erbbaugrundstück, ca. 109 m² Wohn-/Nutzfläche, 3 Zimmer, Einbauküche, Wannenbad, ausgebauter Dachboden, HWR, Terrasse, Carport

EVA: in Vorbereitung

€ 349.000,- zzgl. Courtage



loose
firmengruppe
Immobilien seit 1982

Tel.: 04503 – 881200
www.loose-immo.com



OFFENE BESICHTIGUNG!

Kostenlose Marktwertermittlung:
www.unser-immobilienwert.de

4 Neubau-DHH in Lübeck
Offene Besichtigung 21.01.2024, 10-12 Uhr, Schäferkamp 5, 23569 Lübeck, 140 m² Wohnfläche, 4 Zimmer, Fertigstellung 2024, EnA liegt noch nicht vor

moellerherm-immobilien.de 0800-77 16 100

Persönlich gut beraten

MÖLLERHERM
IMMOBILIEN

Bad Oldesloe

Modernes Reihennittelhaus in beliebter Wohngegend von Bad Oldesloe, ca. 144,65 m² Wohnfl., 5,5 Zi., mod. EBK, Vollbad, Gäste WC, WZ mit Echtholzparkettboden, gr. DG Studio mit Balkonzugang, Fußbodenheiz., PV-Anlage aus 2008, Fernwärmenutzung aus 2021, 195 m² Grundstück, Bj. 2001, V: 57,28 kWh/(m²a), Kl: B, FW-Hzg., KP: 465.000,- €
0451-80094110 von-wuelfing-immobilien.de

Krummesse

Renovierungsbedürftiges EFH mit viel Potential! Ca. 170 m² Wfl., 6 Zi., ca. 1.381 m² Grdst., WZ mit Parkettboden und bodentiefen Fenstern, ebenerdiges Duschbad, Zimmer im OG mit Balkonzugang, Vollkeller mit Sauna, Wintergarten, Terrasse, Bj. 1969, B: 215,5 kWh/(m²a), Kl: G, Öl-ZH, KP: 395.000,- €
0451-8009410 von-wuelfing-immobilien.de

Hammoor

Ländlicher Traum! Bauernhaus in Alleinlage, ca. 165 m² Wohnfläche, helles Wohn- / Esszimmer mit Kachelofen und direktem Terrassenzugang, geräumige Wohnküche, HWR, idyllisches Grundstück mit Gartenpavillon, Teich und div. Rückzugsorten, insgesamt ca. 2,5 ha Grundstück, Bj. 2004, V: 33,3 kWh/(m²a), Kl: A, Gas-Hz, KP: 1.390.000,- €
0451-8009410 von-wuelfing-immobilien.de

HL- Wallbergsiedlung

Traumhaftes EFH mit gr. Gartengrdst. in Lübecks Wallbergsiedlung, ca. 158 m² Wohnfl., 4 Zi., Wohnzimmer mit bodentiefen Fenstern, gr. EBK, mod. Duschbad, elektr. Außenrollläden mit Zeitschaltuhr, gr. Balkon m. Gartenblick, 750 m² Grdst., Bj. 1994, V: 132,9 kWh/(m²a), Kl: E, Gas-ZH, KP: 395.000,- €
0451-80094110 von-wuelfing-immobilien.de

Lübeck - St. Lorenz

Zentral gelegenes EFH mit ca. 800 m² großen Grdst., ca. 100 m² Wfl., Entrée mit historischen Fliesen, helles WZ, separates Esszimmer, zwei Bäder, Echtholztreppe, Loggia mit Gartenzugang, Balkon, Bj. 1900, B: 284,5 kWh/(m²a), Kl: H, Gas-ZH, KP: 335.000,- €
0451-80094110 von-wuelfing-immobilien.de

Ratzeburg

Gemütliches Reihennendhaus mit idylischem Grundstück, ca. 70 m² Wfl., 2 Zimmer, ca. 500 m² Grdst., helles Wohnzimmer, Küche mit EBK, Wintergarten mit Zugang zur Terrasse, Carport, Bj. 1951, B: 194,7 kWh/(m²a), Kl: F, Gas-ZH, KP: 210.000,- €
0451-8009410 von-wuelfing-immobilien.de

ANLAGEOBJEKTE

Gadebusch

Wohn- & Geschäftshaus in gut angebundener Lage. Praxisfläche mit 2 Mietwohnungen im Dachgeschoss, ca. 120 m² voll ausgestattete Praxisräume inkl. zahnmedizinischem Inventar, Anmeldung mit Treppen, 3-4 helle Behandlungsräume, 6 Stellplätze, ca. 389 m² Grdst., 2 WE im Dachgeschoss, insgesamt ca. 107 m² Wfl., aktuelle Mieteinnahmen ca. 620,- € NKM / mtl., Bj. 1994, B: 114,3 kWh/(m²a), Kl: D, Gas-ZH, KP: 225.000,- €
0451-8009410 von-wuelfing-immobilien.de

Lübeck - St. Gertrud

Kapitalanlage mit Potenzial! Vermietbare Fläche ca. 239 m², 257 m² Grdst., Bj. 1906, Nettokaltmiete p. a. 23.400,- €, 3 Etagen, 4 Wohneinheiten, 2-fach verglaste Fenster, ca. 65 m² Dachboden als Ausbaureserve, B: 238 kWh/(m²a), Kl: G, Gas-ZH, KP: 445.000,- €
0451-8009410 von-wuelfing-immobilien.de

Lübeck - St. Lorenz

Gepflegtes Mehrfamilienhaus in zentraler Lage, 4 verm. WE, ca. 188 m² vermietet, Fläche, ca. 115 m² Eigenland-Grdst., laufend instandgehalten, derzeit Mieteinnahmen von 21.360,00 € p.a., alle Wng. mit EBK und E-Geräten, kein Mietzinsverzug, Bj. 1905, B: 173,86 kWh/(m²a), Kl: F, Gas-ZH, KP: 422.000,- €
0451-8009410 von-wuelfing-immobilien.de

Lübeck - St. Lorenz

Mehrfamilienhaus in 1 A Lage! Vollvermietetes Mehrfamilienhaus mit 4 Wohneinheiten, ca. 208 m² vermietet, Fläche, ca. 185 m² Grdst. mit kleinem Gartenbereich, NKM p.a. ca. 21.384,- €, 1 Kellerraum pro Wohnung, Gemeinschaftswaschküche, Bj. 1902, eigene Gas-Therme für jede Wohnung, B: 113,9 kWh/(m²a), Kl: D, GET, KP: 470.000,- €
0451-8009410 von-wuelfing-immobilien.de

Lübeck - St. Lorenz Süd

Voll vermietetes Mehrfamilienhaus, 9 Wohneinheiten, 1 Gewerbeeinheit, gepf. Zustand, ca. 590 m² vermietet, Fläche, derzeit Nettokaltmiete i.H.v. 47.880,- € EUR p.a., Fensterelemente, Dachrinnen und Fallrohre 2022 erneuert, zentrale Lage, wenige Gehminuten zum Hbf, ca. 409 m² Grdst., Bj. 1960, B: 92,4 kWh/(m²a), Kl: C, Gas-ZH, KP: 995.000,- €
0451-8009410 von-wuelfing-immobilien.de

Wismar

Zentral gelegenes Wohn- und Geschäftshaus, 4 WE, 1 Ladengeschäft, ca. 515 m² vermietbare Fläche, ca. 344 m² Grdst., Bj. 1930, 1999 saniert, Mieteinnahme p.a. 40.000,- €, dieses Gebäude unterliegt nicht den Anforderungen des ENEC, KP: 890.000,- €
0451-8009410 von-wuelfing-immobilien.de

Vollvermietetes MFH in Stadtparknähe!

Historisches Geschäftshaus, ca. 1.050 m² Nutzfl., ca. 1.412 m² Grdst., 3-4 vermietet, Büroeinheiten, 3 Etagen mit zahlreichen imposanten Stilelementen, zwei Balkone, t.w. mit Blick zum Hafen, 10 Stellplätze, ausgebauter Vollkeller, Bj. 1904, Denkmalschutz, Objekt unterliegt nicht den Anforderungen der ENEC, Mieteinnahmen derzeit 126.000,- € /Jahr, Kaufpreis 2.750.000,- €
0451-8009410 von-wuelfing-immobilien.de

GRUNDSTÜCKE



OFFENE BESICHTIGUNG!

Kostenlose Marktwertermittlung:
www.unser-immobilienwert.de

Baugrundstücke in Selmsdorf
Offene Besichtigung 21.01.2024, 13-15 Uhr, Am Wiesengrund 3, 23923 Selmsdorf: 1 EFH Grundstück (ca. 1020 m²) & 6 DHH-Grundstücke (ca. 570 m²) ohne Bauträgerbindung, ab 159.000 €

moellerherm-immobilien.de 0800-77 16 100

Persönlich gut beraten

MÖLLERHERM
IMMOBILIEN

IMMOBILIENKAUFGESUCHE

EIGENTUMSWOHNUNGEN

JUNGES EHEPAAR AUS BERLIN SUCHT nach berufsbedingtem Umzug nach HH eine charmante Eigentumswohnung im Osten von HH. KP bis € 350.000,-. Auch Sa./So. und nach Feierabend. ☎ 04102-8243050, www.kriechimmobilien.de

Seniorengerechtes Apt.

... gesucht! Alleinstehende Person sucht barrierefreies Apartment in ruhiger Umgebung mit Anbindung an medizinische Einrichtungen. 0451-8009410 von-wuelfing-immobilien.de



Wir suchen laufend... Eigentumswohnungen & Immobilien jeder Größe GROHMANN IMMOBILIEN - Immobilien seit 1978
Arnimstr. 29 a, 23566 HL, Tel. 0451 - 610 30 40
www.grohmann-immobilien.de

Altbauwohnung ges.!

Liebhaber von Altbauten sucht eine Wohnung mit hohen Decken, Stuckverzierungen und Altbaucharme in zentraler Lage. 0451-8009410 von-wuelfing-immobilien.de

ETW im Stadtkern ges.!

Junges Paar sucht eine moderne Eigentumswohnung mit Balkon oder Terrasse in zentraler Stadtlage. 0451-8009410 von-wuelfing-immobilien.de

Weitblick gesucht!

Selbstständiger Physiotherapeut sucht eine moderne Dachgeschosswohnung mit großzügiger Terrasse und weitem Ausblick. 0451-8009410 von-wuelfing-immobilien.de

HÄUSER

Familie sucht Haus o. Grundstück, auch stark sanierungsbedürftig, ungeräumt u. ohne Unterlag. Anzahlung sofort. Geld für Kaufpreis ausreichend vorhanden, ohne Bank. Tipp-Provision bis 5.000,- €. **Sofortkontakt 0170-7722500 oder jelli.s@web.de**

Kettenbungalow ges.!

Rüstiges Seniorenpaar sucht einen barrierefreien Kettenbungalow ab 2 Zimmern mit etwa 80 m² Wohnfläche und pflegeleichtem Garten in einer ruhigen Nachbarschaft. 0451-8009410 von-wuelfing-immobilien.de

Kleines Häuschen im Grünen gesucht!

Ruhesuchendes Paar sucht ein idyllisches, kleines Haus umgeben von Natur, gerne mit einem kleinen Teich oder Bach. 0451-8009410 von-wuelfing-immobilien.de

Lebensprojekt ges.!

Liebhaber historischer Architektur suchen ein denkmalgeschütztes Anwesen mit Charakter und Potenzial zur Renovierung. 0451-8009410 von-wuelfing-immobilien.de

VERÄNDERUNG: Ruhiges, berufstätiges, solventes Ehepaar möchte sich verändern und sucht ein kleines Haus. Gerne im Umkreis (ca. 20 km) östlich von HH. KP bis € 350.000.-Auch Sa./So. und nach Feierabend. ☎ **04102-8243050, www.kriechimmobilien.de**

Moderne DHH ges.!

Junges Paar sucht eine moderne 3-Zimmer-Doppelhaushälfte mit zeitgemäßer Ausstattung und ca. 100 m² Wohnfläche, idealerweise in Stadtnähe. 0451-8009410 von-wuelfing-immobilien.de

RH im Grünen ges.!

Familie mit zwei Kindern sucht ein 4-Zimmer-Reihenhaus mit mindestens 120 m² Wohnfläche, Garten und guter Anbindung. 0451-8009410 von-wuelfing-immobilien.de

Stilvolle Stadtvilla ges.!

Familie sucht eine stilvolle Stadtvilla mit großem Garten, in der Nähe von Schulen und Parks. 0451-8009410 von-wuelfing-immobilien.de



Wir suchen laufend.... Ein-/Zwei-/Mehrfamilienhäuser Doppelhaushälften / Eigentumswohnungen
Gerne beraten wir Sie kostenlos!
Tel. 0451 - 610 30 40
www.grohmann-immobilien.de



GROHMANN
IMMOBILIEN
IMMOBILIEN SEIT 1978

SYMPATHISCHE JUNGE FAMILIE MIT HUND sucht EFH/DHH/RH im Raum OD o. RZ. Gerne ca. 500m² Grundstück und 120m² Wfl.. KP bis € 450.000,-. Auch Sa./So. und nach Feierabend. ☎ 04102-8243050, www.kriechimmobilien.de

ANLAGEOBJEKTE

Investitionsobjekt ges.!

Investor sucht ein renditestarkes Mehrfamilienhaus mit solider Bausubstanz und langfristig stabilen Mieteinnahmen in zentraler Lage. 0451-8009410 von-wuelfing-immobilien.de

Investor sucht...

...mehrere Reihenhäuser mit jeweils mindestens 100 m² Wohnfläche oder ein MFH ab 4 WE als langfristige Kapitalanlage in attraktiven Lagen. 0451-8009410 von-wuelfing-immobilien.de



Wir suchen laufend Mehrfamilienhäuser Keine Kosten für den Verkäufer! GROHMANN IMMOBILIEN - Immobilien seit 1978
Arnimstr. 29 a, 23566 HL, Tel. 0451 - 610 30 40
www.grohmann-immobilien.de

LÄNDLICHE ANWESEN

Bauernhaus gesucht!

Landwirtfamilie sucht ein Bauernhaus mit ausreichend Land für landwirtschaftliche Aktivitäten. 0451-8009410 von-wuelfing-immobilien.de

GRUNDSTÜCKE

Suche Baugrundstück im Raum Timmen-dorf / Scharbeutz, gern auch mit sanierungsbedürftigem o. Abbruchhaus. Von privat /an privat. ☎ **(0 151) 29 134 118**

IMMOBILIENKAUFGESUCHE

GRUNDSTÜCKE



Wir kaufen auch Grundstücke, auf denen solch ein Haus steht! Oder falls Ihnen Ihr Grundstück zu groß geworden ist.
Rufen Sie uns gerne an, wir machen Ihnen ein Angebot!



NORDISKA HAUS
GmbH

Schönböckener Str. 10 - 23556 Lübeck
04 51 - 4 86 69 18 info@nordiska-haus.de

FERIEN- UND FREIZEITIMMOBILIEN

Ferienhaus gesucht!

Naturfreunde suchen ein gemütliches Ferienhaus am Seeufer mit Zugang zum Wasser. 0451-8009410 von-wuelfing-immobilien.de

GEWERBLICHE IMMOBILIENANGEBOTE

BÜROFLÄCHEN / PRAXEN

Lübeck

Helle, sehr gut geschnittene Büroräume mit Hafenblick! Ca. 202 m² Bürofläche, 7 Büroräume, WC-Anlagen, Teeküche, Konferenzraum, ein weiterer Konferenzraum kann angemietet werden, Mitarbeiterkantine im EG, 5 Außenstellplätze, Bj. 1954, B: 164,5 kWh/(m²a), Gas-ZH, Nettokaltmiete 1.919,- € mtl. 0451-8009410 von-wuelfing-immobilien.de

LADENLOKALE / LADENFLÄCHE

Lübeck - Innenstadt

Große Filialfläche in 1A-Lage, ca. 709 m² Gesamtfl., ca. 395 m² Filialbereich, viels. Nutzungsmöglichkeiten, Mietdauer nach Absprache, gr. Schaufensterfront, Bj. 1956, V: 196,7 kWh/(m²a), Öl-ZH, NKM 7.090,- € mtl. 0451-8009410 von-wuelfing-immobilien.de

LAGERHALLEN / WERKSTÄTTEN

Lübeck - Innenstadt

Große Lagerfläche in 1A-Lage, ca. 151 m² Gesamtfläche, mehrere Nutzungsmöglichkeiten, Mietdauer nach Absprache, sofort verfügbar, Hub-Laderampe, Oberlichter, Bj. 1954, V: 123,0 kWh/(m²a), Gas-ZH, Nettokaltmiete 1.510,00 € mtl. 0451-8009410 von-wuelfing-immobilien.de

Ratzeburg

Kathalle mit möglicher Büronutzung, vielseitige Nutzungsmöglichkeiten, ca. 200 m² Hallenfläche, ca. 70 m² als Büro nutzbar, Spitzdach mit ca. 6 Meter Höhe, Stromanschluss vorh., Wassernutzung mögl., Bj. 1995, dieses Gebäude unterliegt nicht den Anforderungen der ENEC, 1.000,- € NKM zzgl. MwSt. 0451-8009410 von-wuelfing-immobilien.de

GEWERBLICHE IMMOBILIENGESUCHE

BÜROFLÄCHEN / PRAXEN

Büroflächen gesucht!

Aufstrebendes Unternehmen sucht moderne Büroflächen in zentraler Lage von Lübeck mit guter Verkehrsanbindung und ausreichend Platz für wachsende Teams. 0451-8009410 von-wuelfing-immobilien.de

Investition gesucht!

Unternehmer aus Hannover sucht Gewerbeimmobilien wie Lagerhallen oder Bürokomplexe mit Potenzial zur Wertsteigerung. 0451-8009410 von-wuelfing-immobilien.de

LADENLOKALE / LADENFLÄCHE

Gewerbefläche ges.!

Junges Unternehmen sucht eine flexible Gewerbefläche mit moderner Ausstattung und guter Anbindung an öffentliche Verkehrsmittel. 0451-8009410 von-wuelfing-immobilien.de

GRUNDSTÜCKE

Gewerbegrdst. in OH...

... gesucht! Logistikunternehmen sucht nach einem geeigneten Gewerbegrundstück in Ostholstein mit optimaler Anbindung an Autobahnen oder Verkehrswege. 0451-8009410 von-wuelfing-immobilien.de

MIETANGEBOTE

2 ZIMMER



Schöne renovierte 2-Z.-Whg.
73 qm, EBK, Gäste WC in HL Schlutup, KM 498 € + Hgz. und NK, 3 MS
Zuschr. an Z14005128

St. Jürgen, Huxtertorallee, 2 Zi., ca. 54m², Gas-Etagen-Hzg., EBK, DB, Gartennutzung, KM 510€+ NK+ Kt, ab sofort zu vermieten. **Housemaker1@gmx.net**

Lubeck St. Lorenz Nord
Verm. 2 Zi. Wohnung (3 Fam. Haus) 50m² EG, DB, EK, Hzhg ab 1.3.24 oder früher, ohne Haustiere an Mieter mittleren Alters. KM 430 € + VZ NK/Hzk zzgl. MS 3 KM **Anfragen nur WhatsApp 015114443600**

2-Zi.-Whg. in Stodo, 64m², EBK, Bad, Balkon, Abstellraum, Keller, PKW-Stellplatz, KM 620€ +NK+Kt ☎ **0172/4002422**

2,5 Zi.-Whg., 55 m², EG, inkl. Kellerraum, Gaszentralhgz., Zugang zum Garten, KM 500€, NK 150€. **Zuschr. an Z 14 006321**

3 ZIMMER



HL, Dorotheenstr., 3-Zi.-Alt-bauwhg.
Du/WC, Abstellk., Dielenbd., Veranda/-N.Balk./S, 81m², 1.OG, ab 1.4., keine Hunde/Katzen, 780€+NK
Zuschr. an Z14006699

HÄUSER

RH von privat zu verm. ☎ **0451/492112**

ANDERE MIETANGEBOTE



Neue Lagerräume
6, 9 und 12 m²
in voll isolierter neuer Halle, 1 m²/9,- € monatlich, trocken, abschließbar, belüftet, mit Beleuchtung. Sehr hohe Deckenhöhe und zugänglich täglich von 8 - 20 Uhr. Keine Mindestlaufzeit und monatlich kündbar. Keine Strom oder zusätzlichen Kosten. Verkehrsgünstige Lage zw. Lübeck und Bad Segeberg, 5 Min. zur A 20 und B 432.

Heinrichs Handelsagentur
23821 Rohlstorf
Tel.: 0176/61795441

MIETGESUCHE

WOHNUNGEN



Professionelle Vermietung von Wohn- und Gewerbeimmobilien in Lübeck und Umgebung.
Gerne beraten wir Sie kostenlos!
Tel. 0451 - 610 30 40
Arnimstr. 29a, 23566 Lübeck

Frau, 60+, selbständig, ruhig, NR, su. langfrist. 2 Zi., mögl. m. Blk. 0451/610059

Su. 2-3 Zi.-Whg. m. Blk., Abstand u. Renovierung mögl. ☎ 0171/4 93 97 94



Wohnung in Lübeck gesucht
Ich/Nichtraucher bin auf der Suche nach einer kleinen Wohnung für mich allein. Ich bin unbefristet in Vollzeit angestellt. Rückmeldungen bitte gerne an: ismayi.ait.boudouar@gmx.de
☎ 01 63 / 87 19 11 24

HÄUSER

MUTTER, VATER, KIND (5) und KIND (6) suchen ein gemütliches Haus zur Miete in HL. ☎ **(0 177) 4 025 033**

IMMOBILIEN DIENSTLEISTUNGEN

SEIT ÜBER 40 JAHREN beraten wir Käufer bei der Suche. So verkaufen Sie Ihre Immobilie diskret und mit Erfolgsgarantie. Auch Sa./So. und nach Feierabend. ☎ **04102-8243050**

WIRD INNEN IHR HAUS AUCH ZU GROSS?
Wir finden den passenden Käufer für Ihre Immobilie. Die Wertermittlung Ihrer Immobilie ist für Sie kostenlos. Auch Sa./So. und nach Feierabend. ☎ **04102-8243050**

liberal

▼

Feld-
rand

Hima-
laja-
Bewoh-
ner

▼

Haus-
tiere

▼

alte
Bez. für
Januar

US-
Filmstar
(Tom)

▼

zusam-
men mit,
samt

▼

franzö-
sische
Sängerin
† (Edith)

▼

Wahl-
übung
beim
Sport

▼

anwe-
send

also
(latein.)

▼

Flug-
naviga-
tor

▼

jedoch,
während

Gold-
gewichte

▼

Scheide-
brief im
israel.
Recht

Fach-
vortrag

▼

Skat-
aus-
druck

früh

latein.:
von
selbst
(2 W.)

franzö-
sisch:
eins

eine
Märchen-
figur

weib-
liches
Zauber-
wesen

in Eile

Entloh-
nungen

männ-
licher
Ver-
wandter

Sing-
vögel

franzö-
sisch:
man

fast

Klettertier
auf
Mada-
gaskar

Domizil

Be-
gehren

Zaren-
erlass

uner-
bittlich,
hart

Bank-
buchung

dafür,
für

krank-
machend

parla-
ment.
Beratung

Hundert-
jähriger

Weltalter
in der
griech.
Antike

Flug-
hafen
von
London

sehr
kleine
Teilchen

Währung
in den
USA

Vorname
Schwar-
zen-
eggers

Bestand-
teil von
Flüsse-
namen

Kredit

süd-
amerika-
nisches
Krokodil

englisch:
bei

kleiner
Berg-
werks-
wagen

Leder-
peitsche

dt. Kinofilm
(...
rennt')

Vorfahr

Ausflug,
Wande-
rung

Südost-
asiat

assy-
rischer
König

törichter
Mensch

asiat.
Staaten-
verbund
(Abk.)

Krabben

Ort bei
Fried-
land

Auslese
der
Besten
(Mz.)

lauter
Anruf

franzö-
sisch:
er

Sünden-
bekennt-
nis

un-
mensch-
lich

ent-
weder ...

kolumbi-
anische
Währung

spani-
sche
Anrede:
Herr

Karibik-
staat
(span.)

hin und ...

Gauner-
sprache
(franz.)

nomi-
nell

englisch:
uns

zer-
brech-
lich

dt. Schau-
spieler
(Eddi)

amüsant

Elfen-
könig

von ge-
nannter
Zeit an

zaubern

deutsche
Modera-
torin
(Verona)

besitz-
anzei-
gendes
Fürwort

großer
Lärm,
Krach

Korridor

feiner
Spott

germa-
nischer
Wurf-
spieß

Scheren
der
Schafe

lauter
Anruf
(engl.)

römische
Göttin
des
Glücks

Zwerg
der
Edda

Fell der
Bären-
robbe

verwirrt

Nutztier
der
Lappen

Wort am
Gebets-
ende

Anrufen
Gottes

Fremd-
wortteil:
zwei

ägypti-
sche
Millio-
nenstadt

grie-
chische
Insel

Gibbon-
affe

organi-
sieren

nicht
ausge-
schaltet

Abk.:
Niede-
rung

ägypti-
scher
Sonnen-
gott

Begrün-
der der
Waldorf-
schulen

hoch-
betagt

med.
Heilver-
fahren

Inspektion, HU/AU,
Klima- und Bremsen-
service, Reifen und Räder
Wir kaufen Ihren PKW!
Henning Automobile
VOLVO
Volvo PKW Vertragswerkstatt
Inh. Torsten Henning
Tel. 04 51 / 48 66 34-0
Fackener Allee 78b · 23554 Lübeck

Widder

21.03. - 20.04.

Sie pochen auf Ihre Freiheit. Ihr Partner hat dieses Recht auch. Bringen Sie sich stärker im Job ein, mit kreativen Vorschlägen zum Beispiel! Zeit zum Relaxen – eine laue Woche!

Stier

21.04. - 20.05.

Lassen Sie sich bei leidenschaftlichen Gesprächen zu nichts hinreißen. Ziehen Sie Bilanz und setzen Sie neue Ziele. Richten Sie sich nach Ihren Stärken, wenn Sie neue Projekte angehen.

Zwillinge

21.05. - 22.06.

Liebe heißt: über kleine Fehler hinwegsehen. Halten Sie sich dran! Ihre diplomatische Ader ist gefragt: Sie können schlicht-ten. Zwingen Sie sich dazu, abends völlig abzuschalten.

Krebs

22.06. - 22.07.

In der Beziehung knistert es: zuerst negativ, dann positiv. Setzen Sie gegenüber Ihren Kollegen klarere Grenzen. Ihr Perfektionsdrang lähmt Sie. Lassen Sie mal fünf gerade sein!

Löwe

23.07. - 23.08.

Ein roter Liebestepich rollt vor Ihre Füße. Gut Ding will Weile haben: Lassen Sie eine Entscheidung reifen. Unruhe wegen eines Fehlers? Das können Sie vielleicht noch korrigieren ...

Jungfrau

24.08. - 23.09.

Schmetterlinge im Bauch? Derzeit ist das eher Hunger... Sie wollen zu viel, zu schnell. Korrigieren Sie Ihre Ziele. Spie-len Sie gegenüber Freunden nicht den Prinzipienreiter.

Waage

24.09. - 23.10.

Ob als Single oder in der Partnerschaft: Sie übernehmen die Initiative. Sie sind frustriert, weil einiges schiefläuft. Ruhe bewahren! Nutzen Sie die Woche, um alte Kontakte zu pflegen.

Skorpion

24.10. - 22.11.

Egotrips sind manchmal in Ordnung. Aber der Partner kriegt dafür ein Extrabonbon! Sie setzen Ellenbogen ein. Bleiben Sie fair! In ruhigen Stunden sollten Sie Ihre Lebensplanung überdenken.

Schütze

23.11. - 21.12.

Ihre Ausstrahlung beflügelt. Sie kriegen Liebesfeedback en masse! Ihr Machtinstinkt trägt. Drängen Sie sich nicht nach vorn. Kompliment – Sie verhalten sich in einem Konflikt fair!

Steinbock

22.12. - 20.01.

Eine einfühlsame Phase – Ihr Partner dankt es Ihnen! Mit Ihrer Kreativität schießen Sie übers Ziel hinaus. Realistisch bleiben! Sie sind harmonisch gestimmt. Das färbt auf andere ab!

Wassermann

21.01. - 19.02.

Nur noch Liebe im Kopf? Kosten Sie das Gefühl aus! Ihr Arbeitsberg wird in dieser Woche erheblich kleiner. Sie sind überaus mittelsam. Lassen Sie aber andere auch zu Wort kommen.

Fische

20.02. - 20.03.

Wenn Sie etwas auf Distanz gehen, laden Sie Ihre Liebesakkus wieder auf. Ihre Ideen verpuffen, wenn sie nicht konsequent verfolgt werden. Haben Sie keine Angst vor gewagten Aktionen.

		1	4			7	
				7	6	8	9
		9			2		5
4		8			1		2
			7	2	4		
2			8			5	4
3			2			9	
9	4		5	6			
	1				7	3	

LÜBECK + OSTHOLSTEIN

WOCHENSPIEGEL

IMMER SONNABENDS IM BRIEFKASTEN UND ONLINE JEDERZEIT FÜR SIE DA!