

# EUTIN | MALENTE WOCHENSPIEGEL

WWW.WOCHENSPIEGEL-ONLINE.DE

Sonnabend, 4. November 2023 • kostenlos

## Zahl der Wildunfälle steigt an

Die Polizei registriert mehr Fälle in Ostholstein und Lübeck als 2022 – Hohe Eichel mast lockt die Tiere an die Straße. **SEITE 2**

## Land gibt Geld für die Innenstädte

Für sechs Kommunen in Ostholstein erhalten zusammen Städtebaufördermittel – Eutin erhält eine Million Euro. **SEITE 3**

## Filmstars auf dem Immenhof

Suzanna von Borsody und Martin Brambach wurden bei der Immenhof-Preisgala ausgezeichnet. **SEITE 4**

**Zustellung:** 0451/144-1826  
**Redaktion:** 04521/702724  
**Anzeigen:** 0451/144-1111, Fax -1010

## Voice Company in Ahrensbök

**AHRENSBÖK.** Der Gospelchor „Voice Company“, ein Chor der VHS Eutin, tritt nach etwas mehr als vier Jahren am 11. November wieder in der Marienkirche (Wallrothstraße 7) in Ahrensbök auf. Chorleiter Christoph Biehl freut sich, nach langer Arbeit die Ergebnisse der gemeinsamen Arbeit präsentieren zu können.

Das Programm „Heaven on earth“ beschränkt sich nicht auf eine einzige Stilistik, es erklingen Gospel, Spiritual, Pop-Songs und Traditionals, mal getragen-nachdenklich, mal fordernd-aufwühlend. In einer Pause besteht die Möglichkeit, sich zu stärken und mit den Chormitgliedern ins Gespräch zu kommen.

Beginn ist um 19.30 Uhr. Der Eintritt ist frei. Der Chor freut sich über Spenden für die Chorarbeit.

## Investition in die Zukunft

**EUTIN.** Die Johanniter-Unfall-Hilfe setzt auf Erneuerbare Energien. Nachdem in Lübeck die Dienststelle der Johanniter mit einer Photovoltaik-Anlage ausgestattet wurde, glänzen nun auch 40 neue Module auf dem Dach in der Max-Planck-Straße. „Nach den positiven Erfahrungen in Lübeck wollten wir auch in Eutin auf Solarenergie setzen“, erklärt Yonathan Arnold, Bereichsleiter für Soziale Dienste.

Die Planungen wurden im August 2023 aufgenommen und zügig umgesetzt. Gebraucht wird der Strom vom Ambulanten Pflegedienst, der in der Dienststelle seine Büroräume hat. „Wir hoffen, dass wir bald auch auf eine E-Flotte umstellen können, wie es in Lübeck bereits der Fall ist“, erklärt Gudrun Bruhn, Leiterin des Pflegedienstes. Im Sanitätsdienst und Katastrophenschutz wird ebenfalls viel Strom benötigt, um die Ausstattung der Einsatzwagen zu laden. „Um jederzeit einsatzbereit zu sein, hängen diese Fahrzeuge immer an der Steckdose“, erklärt Arnold.



Wer im nächsten Jahr in den Urlaub starten will, kann sich auf der LN-Reisemesse informieren. Brauns

## Zeit für Urlaub, Freizeit und Erholung

Die LN-NordZEIT ist die erste und einzige Publikumsmesse ihrer Art in Schleswig-Holstein und feiert am Sonnabend und Sonntag, 11. und 12. November, von jeweils 9.30 bis 17 Uhr ihre Premiere.

**LÜBECK.** Die Reisemesse LN-NordZEIT in Partnerschaft mit dem Flughafen Lübeck steht für Reisefreude in jedem Alter. Über 20 Aussteller aus den Bereichen Touristik, Busreisen, Flugreisen, Kreuzfahrten und viele mehr präsentieren ihre Reiseangebote im Innen- und Außenbereich eines Flugzeughangars am Flughafen Lübeck, Blankenseer Straße 101.

Namhafte und hiesige Unternehmen wie etwa TUI Deutschland GmbH, das ADAC Reise- und Servicecenter Lübeck, Finnli-

nes Deutschland GmbH, schauinsland-Reisen GmbH oder TT-Line GmbH & Co. KG sowie verschiedene renommierte Busreiseanbieter inspirieren die Besucher zu Nah- und Fernzielen, Kurzurlauben und Erholungsreisen sowie Traumhotels und Individualurlauben. Es werden nicht nur Reiseziele in unserem schönen Norden angeboten, sondern auch in Deutschland, Europa und auf der ganzen Welt.

Die LN-NordZEIT bietet mit einem Hangar am Flughafen Lü-

beck eine einzigartige Location für die Messe mit einer unvergleichbaren entspannten Atmosphäre. Zugleich können die Besucher live dabei sein, wenn die Flugzeuge starten und landen, während Sie sich vom Reisefieber anstecken und für die nächste Reise inspirieren lassen.

Der Eintritt zur LN-NordZEIT ist kostenlos, Parkplätze stehen ebenfalls zur Verfügung. Weitere Infos gibt es unter [www.LN-NordZEIT.de](http://www.LN-NordZEIT.de).

## KÜCHE?

Seit 50 Jahren vertraut man Schöppich – aus gutem Grund!

individuell & familiär

Küchen  
Treff ... hat Ihre Küche!

**Schöppich**

seit 1973

Bad Schwartau • [www.schoepich.de](http://www.schoepich.de)

## SCHÄTZE DER KARIBIK

GÜNTHER HERRING



Henrik Langer e.K.  
JUWELIER & OPTIKER

**LANGER**

23714 MALENTE, Bahnhofstraße 10

☎ 0 45 23 / 16 35

**Gold & Silber**  
Wir zahlen hohe Preise für  
Besteck und Schmuck,  
Brillanten und Uhren, Münzen,  
Zahngold und Bernstein  
**ANTIK & KUNST**  
Breite Str. 4 neben der Schiffergesellschaft  
**direkt am Koberg**  
☎ 7 25 56 • Gutachten  
Suche Montblanc-Füller  
sowie alte Orden, Teppiche,  
Asiatika und Bilder

**AUTO ADAM kauft**  
fast jeden Pkw & Lkw  
auch defekt, Unfall-/Totalschaden  
Sofort Bargeld, prompte  
Abmeldung u. Abholung  
24-Std.-Tel.-Service, auch sonntags  
Rufen Sie an,  
☎ 04 51 / 57010  
HL, Roggenhorster Straße 13  
[www.AUTO-ADAM.de](http://www.AUTO-ADAM.de)

**Pflege24Nord**  
24-Stunden-Betreuung  
in Ihrem eigenen Zuhause!  
Individuelle Betreuung durch  
polnisches Personal!  
Die bezahlbare Alternative zum Pflegeheim!  
Tel. 0173/6 53 30 86

**O. C. KATRE-SCHMUCK**  
Wir kaufen:  
**Gold, Silber,  
Palladium, Platin,  
Schmuck, Diamanten,  
Zahngold, Bernstein, Luxusuhren**  
**MÜHLENSTR. 19 • LÜBECK ☎ 0451/9 89 89 29**



JETZT 25 FAHRZEUGE BEI UNS SOFORT LIEFERBAR!

**FIAT 500 HATCHBACK HYBRID 195 €**  
JETZT IM LEASING<sup>2</sup> SCHON AB MONATLICH

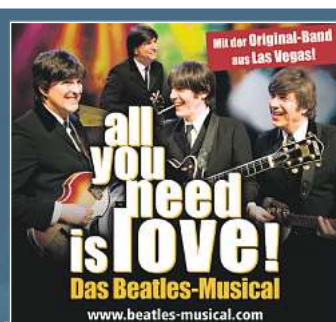
**FIAT 500 Hatchback 1.0 GSE Hybrid**  
51 kW (70 PS), Gelato Weiß, Kurzzulassung 0 km,  
Klimatronik, Navi, Aluräder, Parksensoren, Licht-  
sensor, beheizte Spiegel, Nebelscheinwerfer,  
Geschwindigkeitsregelanlage uvm.

**BAR-HAUSPREIS<sup>1</sup> NUR 16.990,- €**

Kraftstoffverbrauch kombiniert nach RL 80/1268/EWG: 5,2 l/100 km,  
CO<sub>2</sub>-Emission kombiniert 119 g/km. Werte nach WLTP.

<sup>1</sup>Bar-Hauspreis: 16.990 € inkl. Überführung. <sup>2</sup>Leasingangebot: 48 Monatsraten á 195,- €, Leasingsonderzahlung 1.500,- €, Gesamtfahrleistung 40.000 km, Laufzeit 48 Monate, Sollzinssatz gebunden, p.a. 6,67 %, effektiver Jahreszins 6,88 %, Gesamtbetrag 20.325,92 €. Ein unverbindliches Leasingbeispiel mit Kilometerabrechnung der PSA Bank Deutschland GmbH, Siemensstraße 10, 63263 Neu-Isenburg.

**Autohaus**  
**am Bungsberg**  
GmbH & Co. KG  
Fackenburg Allee 47  
23554 Lübeck  
Tel. 0451/30 09 36-0  
[www.ambungsberg.de](http://www.ambungsberg.de)



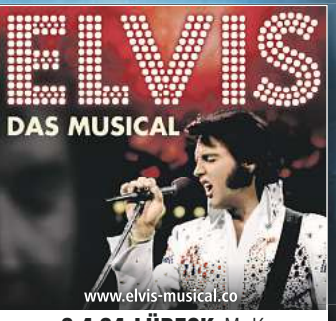
7.2.24 LÜBECK MuK



19.3.24 LÜBECK MuK



26.3.24 LÜBECK MuK



3.4.24 LÜBECK MuK

TICKETS: [WWW.COFO.DE](http://WWW.COFO.DE)

**TRANSPORTE • LAGERUNG  
UMZÜGE • PACKARBEITEN**  
**WIR PACKEN DAS!**  
[www.spedition-rosenbaum.de](http://www.spedition-rosenbaum.de)  
Von Raum zu Raum mit  
**Rosenbaum**  
MOBELTRANSPORTE NAH UND FERN

Bitte helfen Sie Menschen mit Behinderungen.  
Bitte online spenden unter: [www.bethel.de](http://www.bethel.de)

**Reifen Jorga ... und gut**  
Bei uns alle Preise  
inklusive Montage  
und Wuchten  
**Ganzjahresreifen**  
**Hausmarke:**  
195/65 R15 91H à 80,00 €  
205/55 R16 91H à 87,50 €  
Einlagerung  
von Reifen  
möglich  
Preise solange  
der Vorrat reicht.  
Ihr RDKS-Berater  
Karlst. 3a, 23554 Lübeck, Tel. 400 59 77, Inh. Thomas Jorga

**Fahnen aller Art !**  
auch Sonderdrucke nach Ihren Vorlagen  
Lübecker-Fahnen-Fabrik HL Roggenhorst  
Spenglerstr. 89 - 91, Lübeck, ☎ 60 13 49

Wir schleifen und verlegen z.B. Parkett,  
Dielen, Laminat, Teppiche, PVC u.v.m.  
[www.janneck-kai.de](http://www.janneck-kai.de). 0160-94773232



Leselust und Unterhaltung

**EUTIN.** Was gibt es Neues auf dem Buchmarkt? Im November präsentieren Martina und Jan Hoffmann wieder ausgesuchte Neuerscheinungen der Saison. Lesebegeisterte erhalten persönliche Tipps für lange Herbst- und Winterabende oder Geschenkideen. Im Repertoire sind neben Romanen und Krimis auch Sachbücher. Die Veranstaltung, die seit vielen Jahren zum festen Programm der Buchhandlung Hoffmann gehört, findet in diesem Jahr in der SeeLoge statt. Die Buchempfehlungen gibt es am 17. November um 19.30 Uhr. Der Eintritt beträgt acht Euro. Karten sind in der Buchhandlung Hoffmann erhältlich. Abendkasse nur mit Voranmeldung.

Sitzung des Kurausschusses

**MALENTE.** Die Sitzung des Ausschusses für Tourismus und Kuraangelegenheiten findet Dienstag, 7. November um 18 Uhr im Haus des Kurgastes, Bahnhofstraße 4a, 23714 Malente statt. Themen sind unter anderen der Jahresabschluss 2021 der Kurverwaltung, Statistik und Kalkulation zur Kurabgabe und Auflösung des Eigenbetriebes „Kurverwaltung“.

Binchen-Matinee: In Liebe lassen

**EUTIN.** Das Palliativnetz östliches Holstein (PÖH) und das kommunale Kino Binchen in Eutin laden ein zu einer Kinomatinee am Sonntag, 12. November um 11 Uhr. Gezeigt wird „In Liebe lassen“, ein französisch-belgisches Filmdrama von Emmanuelle Bercot aus dem Jahr 2021. Der Film handelt von einem Krebspatienten, der lernen muss, seinen unausweichlichen Tod zu akzeptieren. Der Eintritt kostet sechs Euro (erm. drei Euro).

Mehr Wildunfälle im Kreis

Polizei registriert mehr Fälle in Ostholstein und Lübeck als 2022 – Hohe Eichelmast lockt die Tiere an die Straße

**OSTHOLSTEIN.** Plötzlich steht das Reh auf der Straße. Der Autofahrer kann nicht mehr rechtzeitig reagieren – und es kracht. In der dunklen Jahreszeit steigt das Risiko für Wildunfälle. Von der abendlichen Dämmerung bis zum nächsten Morgen, wenn es langsam hell wird, ist die Gefahr am größten. In 2023 registrierte die Polizeidirektion Lübeck seit Jahresbeginn viele Fälle.

795 Mal kam es zum Zusammenstoß mit den Tieren im Kreis Ostholstein (2022: 770). Die Übergangsbereiche zwischen Wald- und Feldzonen sind besondere Gefahrenschwerpunkte, daher ist in dem Flächenkreis naturgemäß die Anzahl auch deutlich höher. „In der Brunft, also in der Paarungszeit, ist das Wild recht kopflös unterwegs“, betont Oldenburgs Kreisjägermeister Thies Rickert.

Der Vorsitzende der Kreisjägerschaft, Carsten Höper, macht noch einen anderen Grund aus, warum die Tiere sich an den Straßen vermehrt aufhalten. „Wir haben diesmal eine besonders



Ständige Vorsicht ist im Straßenverkehr unerlässlich.

Foto: jhp

hohe Eichelmast. Das heißt, die Bäume werfen sehr viele Eicheln ab, die das Wild aufgrund des hohen Energiefaktors besonders mag“, erklärt Höper. Es würden nach wie vor noch zu viele fruchttragende Bäume wie Apfel und Eiche an den Straßen gepflanzt. Das Risiko werde so geradezu heraufbeschworen. Die zuständi-

gen Behörden seien da oftmals noch beratungsresistent.

„Das Reh kommt an die Fahrbahn, frisst die Früchte direkt vor Ort und wird dann überfahren“, sagt der Jäger. Da die Eicheln nicht alle auf einmal herabfallen, sondern nach und nach innerhalb von drei bis vier Wochen, komme das Wild immer wieder.

Die Polizei hat in ihrer Statistik eine Handvoll gefährliche Bereiche in Ostholstein ausgemacht. Sprecherin Claudia Struck nennt im Kreis-Süden den Abschnitt auf der Bundesstraße 76 zwischen Süsel und Röbel sowie auf der Landesstraße 309 zwischen Sereetz und Ratekau, aber auch auf der Landesstraße 184 von Stockelsdorf bis zur Abzweigung Arfrade. Im Norden Ostholsteins wurden an der Bundesstraße 207 auf Fehmarn vermehrt Unfälle festgestellt. Ein Hotspot ist die Bundesstraße 202 von Oldenburg bis Döhnsdorf. „Das ist die unfallträchtigste Stelle im Kreisgebiet“, sagt Thies Rickert. Auf der gesamten Länge stehen Warnschilder. Der Kreisjägermeister mahnt: „Schilder nutzen sich über die Zeit oft ab und werden weniger registriert.“ Doch er appelliert an die Verkehrsteilnehmer, gut aufzupassen, denn das Schalenwild springe unvermittelt vor das Auto, und bei dem Gewicht, das Schwarz- und Damwild habe, komme es schon zu ordentlichen Schäden.

Kids Day im Eutiner Gewerbegebiet

**EUTIN.** Der große Kids Day findet heute am Sonnabend, 4. November, wieder im Eutiner Gewerbegebiet auf dem Firmengelände TR-Zeltverleih und auf der Albert-Einstein-Straße statt. Der Besuch und alle Attraktionen sind für Kinder kostenfrei: Kletterwand, Hüpfburgen, Karussell, Torwandschießen, Geschwindigkeitsmessen, Kinderschminken, Mini Bowling und vieles mehr.

Auf der Albert-Einstein-Straße steht die Kinder- und Jugendfeuerwehr aus Eutin bereit und

weckt mit Spielen das Interesse für die Kleinsten an der Feuerwehr. Sportlich sind die Handballer HSG Holsteinische Schweiz und die Fußballer von Eutin 08 mit Ligaspielern vor Ort. So kann an der Torwand und Geschwindigkeitsmessenanlage das persönliche Talent unter Beweis gestellt werden. Die Tanzmäuse und Tanzbienen der BSG Eutin zeigen auf der Bühne tolle Choreografien und „Zumba-Anni“ vom TSV Pönitz motiviert Groß und Klein zum Mittanzen.

Ebenfalls vor Ort ist die Rehkitzrettung, die über die Gefahren der kleinen Rehkitze auf den umliegenden Feldern informiert. Dazu kommt Livemusik vom DSDS Halbfinalisten aus dem Jahr 2022, Dominik Simmen und von der stadtbekannten Band „Seven on Stage“ aus Eutin.

Das originale Maskottchen vom Handball Rekordmeister THW Kiel, Hein Daddel, wird auch vor Ort sein und jede Menge Fotos mit den Kids machen. Begleitend dazu gibt es eine große

Tombola. Der Erlös wird wieder an den ASB Wünschewagen Schleswig-Holstein gespendet.

Die ABL-Jahrgänge der Voß-, Weber- und Kreisberufsschule Eutin sind auch vor Ort und verkaufen Snacks gegen eine kleine Spende für die Abikasse. Abends gibt es die Kult-Disconight ab 21 Uhr mit dem regional bekannten DJ Yannick. Der Eintritt kostet zehn Euro.

Info: [www.yd-entertainment.com/kids-day](http://www.yd-entertainment.com/kids-day)

Buch: Geschichte der Bäderbahn

**PÖNITZ.** Die Geschichte der ostholsteinischen Bäderbahn Bad Schwartau – Neustadt (Holstein) ist Thema eines kürzlich erschienenen Buches, das der Autor Hans-Harald Kloth im Museum für Regionalgeschichte in Pönitz vorgestellt hat. Das Buch wendet sich an „Eisenbahnfreunde und an heimatkundlich am Raum Ostholstein interessierte Leser“ steht in der Beschreibung des Verlages und der Untertitel lautet „Von der Planung bis zur Eröffnung der Vogelfluglinie“ und hat damit einen ganz aktuellen Bezug zu den Plänen, den Betrieb der Bäderbahn im Zuge des Baus der Hinterlandanbindung einzustellen. Besonderer Wert legte der Autor auf die Wechselbeziehung zwischen Eisenbahn und Wirtschaftsraum.

Das Buch im DIN A4-Format hat 232 Seiten mit 225 Fotos sowie diversen Zeichnungen, Tabellen, Grafiken und Faksimiles von historischen Dokumenten und ist im BahnWerk-Verlag erschienen. Es ist im Museum in Pönitz während der Öffnungszeiten für 39 Euro zu erwerben. Infos: [www.museum-scharbeutz.de](http://www.museum-scharbeutz.de)



Das Buch zur Bäderbahn. hfr

Start der Jugend-Buchwochen

**EUTIN.** Vom 6. bis 17. November sind in Schleswig-Holstein die Kinder- und Jugendbuchwochen. In der Kreisbibliothek starten die ersten Lesungen am 6. November um 9 und 11 Uhr. Zu den Lesungen werden jedes Jahr Kindergartengruppen und Schulklassen eingeladen. Interessierte können sich in der Kreisbibliothek unter Telefon 04521 / 88 740 melden. Dieses Jahr liest unter anderem der Schauspieler und Sprechkünstler Rainer Rudloff, der 2000 das Institut für lebendige Sprache in Lübeck gründete. Mit seinem Programm „Two4u“ bietet er Auszüge aus vier verhüllten Büchern, von denen Kinder in einer Casting-Show zwei zum Vorlesen auswählen. Infos: [www.bz-sh.de](http://www.bz-sh.de).

KINO

Eutin

FILMWELT EUTIN  
Königstraßenpassage 1a  
Ticket-Reservierung online:  
[www.filmwelt-eutin.de](http://www.filmwelt-eutin.de)

Programm bis 8. November:  
► „Trolls – Gemeinsam stark“  
Do. bis So., Mi. 15 Uhr  
► „Das fliegende Klassenzimmer“  
Do. bis So., Mi. 17 Uhr  
► „Haven can wait – Wir leben jetzt“  
Do. bis So. 17.45 Uhr, Di. und Mi. 20.15 Uhr  
► „Killers of the Flower Moon“  
Do. bis So., Mi. 19.30 Uhr  
► „Neue Geschichten vom Pumuckl“  
Do. bis So., Di. + Mi. 15.15 Uhr  
► „Die unwahrscheinliche Pilgerreise des Harold Fry“  
Do. bis So. 20.15 Uhr, Di. und Mi. 17.45 Uhr  
► „Universal Soldier“  
Di. 18 und 20.15 Uhr

IMMOBILIEN-PARTNER  
IN IHRER NÄHE

**Steinbock-Immobilien e.K.**  
Musberg 9 • 24326 Ascheberg  
Tel. 04522 / 2000 • Fax 04522 / 2003  
E-Mail: [info@steinbock-ploen.de](mailto:info@steinbock-ploen.de)  
[www.steinbock-ploen.de](http://www.steinbock-ploen.de)

**Volksbank Eutin Immobilien GmbH**  
verkaufen-vermieten-bewerten  
Königstraße 11 | 23701 Eutin      Tel. 04521 / 806-243  
[info@vbeutin-immo.de](mailto:info@vbeutin-immo.de)      Fax 04521 / 806-360

**loose** Immobilien seit 1982  
Wir sind für Sie da...  
Shop Timmendorfer Strand/ Niendorf  
0 45 03 - 88 12 00  
Shop Scharbeutz  
0 45 03 - 70 744 70

**IFENNER Immobilien**  
Beratung, Werteinschätzung und Verkauf von  
Häusern, Wohnungen, & Grundstücken!  
23684 Scharbeutz/Gleschendorf  
Tel.: 04524 - 70 642 70 mobil: 0151 - 43 10 68 48  
[www.immobilien-fenner.de](http://www.immobilien-fenner.de)

**PETER H. W. TAMM Immobilien GmbH**  
Wertermittlung • Verkauf • Vermietung  
Eutin ☎ 04521/78 528  
Lübeck/Bad Schwartau ☎ 0800/18 20 294  
[www.tamm-immo.de](http://www.tamm-immo.de) • Braaker Str. 21, 23701 Eutin

**Immobilienvermittlung Baufinanzierung**  
Tel. 0 45 21 / 7 90 45-0  
[www.im-norden-immobilien.de](http://www.im-norden-immobilien.de)  
**IM NORDEN IMMOBILIEN**

Welche Kosten kommen bei Sanierung auf die Eigentümer zu? (II)

1. Zusatzkosten durch die Wahl der falschen Handwerker

Die Wahl der Handwerker ist entscheidend. Um die richtige Wahl zu treffen, sollten vor der Beauftragung daher entsprechende Referenzen eingeholt werden. Dazu haben sich Portale für handwerkliche Dienstleistungen oder auch die Mund-zu-Mund-Propaganda bewährt. Wichtig ist die Qualität der Arbeit, da sich bei

schlechten Leistungen der Termin für die Fertigstellung verzögern kann und meist zusätzliche Kosten entstehen - unter anderem durch fehlende Mietzahlungen oder Unterbringungskosten bei geplanter Eigennutzung. Verzögerungen entstehen oftmals auch durch das Begleichen der Rechnung im Vorhinein, denn dadurch kann die Motivation der Handwerker nachlassen.

Vorsicht sollte auch bei extrem günstigen Angeboten gelten: Oft wird im Nachgang versucht, zusätzliche Kosten zu berechnen, die bei der Kalkulation angeblich vergessen wurden. Darauf sollten sich Auftraggeber ebenso wenig einlassen wie auf Offerten nach Vertragsabschluss, etwa den Einbau eines zweiten Bades. Generell ist es ratsam, nachträgliche Vereinbarungen und Aufstockungen der

Leistung strikt abzulehnen.

2. Mehrkosten infolge fehlender Kontrolle

Selbst wenn die Entfernung zu der Immobilie nicht gering ist, sollte eine Sanierung stets persönlich überwacht werden. Andernfalls bleiben oftmals Fragen offen, etwa zur konkreten Ausstattung mit dem Fußboden- oder Wandbelag. Das führt meist zu Verzögerungen.

OTS



## Pilgerspaziergang im Schlossgarten

**EUTIN.** Die Tage werden kürzer. Aber Spaziergänge sind deshalb nicht weniger schön – erst recht im Eutiner Schlossgarten. Auch im Winter erhält das ehrenamtliche Team der Pilgerbegleiter des Kirchenkreises Ostholstein ihr monatliches Angebot eines geführten Pilgerwegs durch den Schlossgarten aufrecht. Am 25. November übernimmt Antje Storm die Tour. Zum Jahresende wird am 30. Dezember Maria Ullrich sich mit einer Gruppe auf den Weg machen, ehe dann nach dem Jahreswechsel Thomas Lafrentz den Spaziergang anbieten wird. Wie immer treffen sich Teilnehmer dazu am letzten Sonnabend im Monat um 15 Uhr. Der Pilgerweg dauert 90 Minuten.  
**Treffpunkt:** „Garten am frischen Wasser“, Evangelisches Zentrum, Schlossstr. 13, 23701 Eutin, Teilnahme ist kostenlos.

## Grand ohne Vier – Reizen mit der VHS

**BOSAU.** Noch keine nette Gruppe zum Kartenspielen gefunden? Dann am besten gleich anmelden zum Skat. Wolf-Heinrich Schumacher bietet einen Kurs für Anfänger und Wiedereinsteiger mit dem beliebten Kartenspiel zu Dritt an der VHS Bosau an. Der Kurs beginnt am Dienstag, 7. November, um 19 Uhr. Der Kurs über sechs Abende kostet 38 Euro. Treffpunkt ist die Alte Schule Hassendorf, Brügkamp 4, 23715 Bosau.

**Anmeldung:** Tel. 04527/ 9738056 (AB), E-Mail: [info@vhs-bosau.de](mailto:info@vhs-bosau.de) oder [www.vhs-bosau.de](http://www.vhs-bosau.de)



Voraussichtlich im zweiten Quartal 2024 soll die Stadtsanierung in Eutin mit der Umgestaltung der Lübecker Straße (im Bild) und der Stolbergstraße fortgesetzt werden. Foto: Ulrike Benthien

# Geldregen für die Innenstädte

Städtebaufördermittel für sechs Kommunen in Ostholstein

**OSTHOLSTEIN.** Das Kieler Innenministerium hat über die Verteilung der Städtebauförderungsmittel des Programmjahres 2023 entschieden. Insgesamt handelt es sich um rund 66 Millionen Euro, davon stammen jeweils 22 Millionen Euro von Bund und Land. Die weiteren 22 Millionen Euro tragen die geförderten Kommunen selbst. 33 Städte und Gemeinden in Schleswig-Holstein erhalten Geld aus Berlin und Kiel. In Ostholstein profitieren sechs Kommunen. Den höchsten Betrag aus den Programmmitteln erhält Len-

sahn: 3,9 Millionen Euro sind gedacht für die „Zukunftsgestaltung Daseinsfürsorge“, so heißt es in der Mitteilung des Innenministeriums. Jeweils drei Millionen Euro Städtebaufördermittel sollen in die Entwicklung der Heiligenhafener Innenstadt und die der Arne-Jacobsen-Siedlung in Burgtiefe auf Fehmarn gehen. Neustadt ist im Programm „Sozialer Zusammenhalt“ dabei. Hinein fließen 2,49 Millionen Euro. Aus demselben Programm wird Oldenburg bedient: Für die Aufwertung der Innenstadt sind Städtebaufördermittel in Höhe

von 1,5 Millionen Euro gedacht. Die Stadt Eutin ist im Programm Wachstum und nachhaltige Erneuerung aufgenommen. Die 1,05 Millionen Euro sind für den historischen Stadtkern vorgesehen. Sie decken nach Angaben von Bürgermeister Sven Rade-stock (Grüne) Maßnahmen für den Marktplatz und Planungen für die Sanierung der Lübecker Straße und der Stolbergstraße ab. Nach Mitteilung des Innenministeriums werden die Mittel über einen Zeitraum von fünf Jahren ausgezahlt.



**GLÜCK IM NORDEN**  
Die Partnersuche mit Herz

JETZT KOSTENLOS REGISTRIEREN:  
[glueck-im-norden.de](http://glueck-im-norden.de)



## Finden Sie kostenlos Singles an der Ostsee!

- ✓ Über 20 Jahre Erfahrung
- ✓ Server in Deutschland
- ✓ Keine versteckten Kosten



im November  
**+85 €**  
Geldprämie

Jetzt bestellen unter:  
[abo.www.LN-abo.de/geschenkt](http://abo.www.LN-abo.de/geschenkt)

**Lübecker Nachrichten** 

Partner im RedaktionsNetzwerk Deutschland 



BIJOU BB  
Calvin Klein  
CAMP DAVID | SOCC  
COLLOSEUM  
comma,  
derbe  
engbers  
emiloadani  
Ernsting's family  
ESPRIT  
G-STAR RAW  
Herzog & Bräuer  
HUB  
hunkemöller  
JACK & JONES  
JEANS fritz  
Kleinkunst  
KENNYS  
LASCANA  
MANGO  
Marc O'Polo  
new balance  
NIKE  
OPUS  
PANDORA  
Street One  
Superdry.  
Tamaris  
TOMMY HILFIGER  
VERO MODA



**10 - 13 UHR**  
**Kostenloses Eislaufen**  
EINSCHLIESSLICH SCHLITTSCHUHEN.  
EISBAHN BIS 18 UHR GEÖFFNET.

**CITTI-PARK**  
Besser einkaufen. Besser leben.

**Und der Sonntag ist gerettet**

**Verkaufsoffener Sonntag am 5.11.**

Von 13 - 18 Uhr (Gastronomie ab 12 Uhr).  
Sven Wildöer verzaubert mit Filmmusik am Klavier und Christian Brandes begeistert mit Zauberei und Unterhaltung. Außerdem: Kinderschminken und Bücherflohmarkt für einen guten Zweck. Unser Maskottchen, die Seerobbe Fiete, ist natürlich auch dabei.

 [/cittipark.luebeck](https://www.facebook.com/cittipark.luebeck)

 [/cittipark.luebeck](https://www.instagram.com/cittipark.luebeck)

[www.citti-park-luebeck.de](http://www.citti-park-luebeck.de)



Über 90 Stores, u.a.





## Freier Eintritt ins Schloss Eutin

**EUTIN.** Am Sonntag, den 5. November gibt es zum letzten Mal freien Eintritt für alle Einwohner von Eutin, Malente und Neustadt. „Wir heißen alle herzlich willkommen, die noch nicht im Schloss Eutin waren oder wieder kommen möchten“, sagt Sprecherin Dr. Andrea Haarer. Im Schloss stimmt eine reich geschmückte Tafel auf ein Beisammensein im Winter ein, freundliche Räume hellen das Nebelwetter auf, alte Schiffsmodelle laden zu Fantasiereisen ein. Gäste weisen sich mit ihrem Ausweisdokument aus, in dem die Postleitzahlen 23701, 23714 oder 23730 stehen. Die Dörte und Kay Cornils Stiftung ermöglicht den freien Eintritt. Das Schloss Eutin veranstaltet im November noch Führungen oder das Lichterfest. **Infos:** [www.schloss-eutin.de](http://www.schloss-eutin.de)

## Sperrung der Holstenstraße

**EUTIN.** Die Holstenstraße in Eutin wird am Montag, 6. November, zwischen der Riemannstraße und dem Hochkamp für den Fahrzeugverkehr voll gesperrt. Grund dafür ist ein Kran, der auf Höhe der Hausnummer 3 (ehemals Fa. Moser) aufgestellt wird. Eine Umleitung über Riemannstraße, Hoher Berg, Hochkamp (und umgekehrt) wird ausgeschildert. Für Fußgänger bleibt der Weg frei.

## Gemütlicher Nachmittag

**NIENDORF.** Zum monatlichen Gemeindenachmittag lädt die Kirchengemeinde Niendorf/Ostsee am Mittwoch, 8. November ein. Ab 15.30 Uhr sind alle Gäste im Gemeinderaum, Störtebekerweg 22b, Niendorf/Ostsee willkommen. Neben Kaffee und Kuchen wird es einen weiteren Reisebericht über das Thema „Mit dem 9 Euro Ticket unterwegs“ geben. Das zweite Ziel war Wismar.

## Trauercafé am Dienstag

**EUTIN.** Trauer ist ein natürlicher, oft schmerzvoller Prozess. Die Hospizinitiativen Eutin und Plön öffnen das Trauercafé in der Albert-Mahlstedt-Str. 20 in Eutin an jedem ersten Dienstag im Monat von 15 bis 17 Uhr. Der nächste Termin ist der 7. November.

Die Trauerbegleiterin Brigitte Schwanholz lädt ein: „Der Verlust eines lieben Menschen kann das Leben auf radikale Weise verändern. Im Trauercafé finden Sie Unterstützung bei der Bewältigung Ihrer Trauer und ein Stück weit Begleitung auf dem Weg zurück ins Leben. Bei kostenlosem Kaffee und Kuchen werden Gespräche in vertrauensvoller und gemütlicher Atmosphäre geführt.“ Die Teilnahme ist kostenfrei, eine Anmeldung ist erforderlich unter Tel. 04521 / 401882. **Info:** [www.hospizinitiative-eutin.de](http://www.hospizinitiative-eutin.de)

## Kunsthandwerker in Sarkwitz

**SARKWITZ.** Zum Hobby-Kunsthändlermarkt lädt der Sarkwitzer Dorfverband für Sonnabend, 4. November, ein. 20 Aussteller sind von 10 bis 16 Uhr im Dorfgemeinschaftshaus, Pansdorfer Straße 2a, zu finden und präsentieren Lichtrahmen, Holzarbeiten, Porzellanmalerei und vieles mehr. Für das leibliche Wohl ist gesorgt. Der Erlös der Veranstaltung fließt in die Weihnachtsfeier, die im Dezember für die Dorfschaft ausgerichtet wird. Der Eintritt zur Markt ist frei.



Die Immenhof-Filmpreisträger 2023 (von links): Martin Brambach, Lieselotte Voß, Suzanne von Borsody, Jutta Speidel und Nick Wilder. Dirk Schneider

# Immenhof-Filmpreis vergeben

Suzanne von Borsody und Martin Brambach ausgezeichnet

**MALENTE.** Die Tische sind festlich eingedeckt. Fünfflämmige Kerzenleuchter tauchen den Saal in ein warmes Licht. Erwartungsfroher Small Talk und leise Musik erfüllen den Raum. Auf der Bühne stehen sechs kleine Pferdestatuetten im Scheinwerferlicht. Davor sind die Plätze der Ehrengäste und Preisträger. Deren Eintreffen wird immer wieder mit spontanem Applaus bedacht. So beginnt die 9. Immenhof-Filmpreisgala.

Es wird ein langer Abend und ein rauschendes Fest. Schon das gemütliche Come-Together lässt eine familiäre Grundstimmung aufkommen. Viele der knapp 150 Besucher kennen sich schon aus den vergangenen Jahren, kommen als Immenhof-Fans immer wieder. Andere sind neu dabei. Dazu zählen Lars Behnen aus Köln sowie Stefan und Benjamin Meißner aus Kiel. Das Trio nutzt die Gelegenheit für Erinnerungsfotos und Selfies mit den prominenten Gästen. Diese zeigen kaum Berührungängste. Beantworten Fragen, schreiben Autogramme.

Dann unterbricht Filmpreis-Initiator Mario Würz das bunte Treiben und übergibt das Mikrofon an Landtagspräsidentin Kristina Herbst. Als neue Schirmherrin der Veranstaltung eröffnet sie die Verleihungsfeier. Die Filme seien eine schöne Legende, die mittlerweile von der Wirklichkeit eingeholt werde. „Die Ferien auf dem Immenhof sind Realität geworden“, sagt Herbst. Und dass so viele namhafte Schauspieler gerne nach Malente kämen, um einen nicht mit Geld dotierten Ehrenpreis anzunehmen, spreche für sich. Das familiäre Flair habe sich wohl in der Szene rumgesprochen, mutmaßt Herbst.

Die Worte familiär und gemütlich fehlen später auch in keiner Dankesrede der Preisträger. Diese müssen sich vor der Preisverleihung jedoch den Fragen von Moderator und Talkmaster Mario Würz stellen. Und der zeigt sich gut vorbereitet. Als er Jutta Speidel nach ihrer Schulzeit fragt, blockt diese. „Darüber müssen wir jetzt doch nicht reden.“ Nachfragen zu privaten Beziehungen mit Kollegen kontert sie lachend, sagt augenzwinkernd: „Du bist aber frech.“

Viel lieber würde sie über ihr Charity-Projekt sprechen. Speidel hat in ihrer Heimatstadt München den Verein „Horizont“ gegründet, der obdachlose Mütter und Kinder unterstützt. Später



Neue Deutsche Welle Sänger Marcus (Mörl), im Duett mit Gattin Yvonne König, zählt zu den Stammgästen der Gala. Fotos: DS

nutzt sie Gelegenheit eine alte Autogrammkarte, die Würz ihr geschenkt hat, für den guten Zweck einzusetzen.

Im Rahmen einer Art amerikanischen Versteigerung saust Speidel im Takt der Musik von Tisch zu Tisch. Das Kleid hat sie dabei wie das Sternentalermädchen geschürzt. Das Publikum wirft Geld hinein. Sobald die Band aussetzt ist Kassenschluss. Die letzte Sponderin bekommt das Erinnerungsstück. Speidel freut sich über 400 Euro.

Die „konventionelle“ Versteigerung eines Immenhof-Filmpakats für die Aktion „ein Herz für Kinder“ bringt weitere 1050 Euro. Hier spielen Suzanne von Borsody und Mario Würz zusammen, animieren das Publikum zu immer höheren Geboten. Im Gespräch gesteht Suzanne von Borsody, dass sie quasi in den Beruf der Schauspielerei hineingerutscht sei. Ihre ganze Familie stamme aus diesem Metier.

Als irgendwann eine Kinderrolle zu besetzen gewesen sei, habe sie plötzlich vor der Kamera gestanden. „Ich habe dann ganz komisch gesprochen“, sagt sie. „Ich hätte mich nicht wieder besetzt. Ich war kein begabtes Schauspielkind.“ Trotzdem habe es dann ja irgendwie geklappt. Davon zeugen zwei Deutsche Fernsehpreise als beste Schauspielerin und nun der Immenhof-Filmpreis.

Diese Kombination hat auch Martin Brambach in der Vitrine. Der Schauspieler feiert zudem seinen 57. Geburtstag in Malente. Mit der Region verbinde ihn derzeit seine Rolle als Kommissar in der Serie „Unter anderen Umständen“. Obwohl die Serie eigentlich in Schleswig angesiedelt sei, liege mancher Drehort in

Ostholstein, verrät er. Persönlich sei er sehr dankbar, so gut gebucht zu sein. „Ich habe wahnsinniges Glück, dass ich so viele Rollen spielen darf.“

Allerdings werde er derzeit meist als Polizeikommissar wahrgenommen. „Das ist aber nicht mein Beruf“, betont er. Begonnen habe er als Theaterschauspieler. Der erste TV-Job sei ein Einspieler für Aktenzeichen XY ungelöst gewesen. Zum Fernsehen sei er gegangen, weil er „ein bisschen auf zu großen Fuß gelebt“ habe und „Geld brauchte“.

Und auch wenn er angesichts der schönen Landschaft der Holsteinischen Schweiz vielleicht auf verlorenem Posten stehe, wolle er doch für sein Buchprojekt werben, erklärte Brambach. So habe er in der Coronazeit einen Radwanderführer durch das Ruhrgebiet zusammengestellt. „Da sind viele interessante Orte drin.“

Den Nachwuchspreis bekam die 22-jährige Lieselotte Voß für ihre Darstellung einer Schülerin im ZDF-Krimi Solo für Weiß, Episode Todesengel. Nick Wilder, der auf Fehmarn aufwuchs, erhielt den Filmpreis für seine Rolle als Bordarzt des Traumschiffs Doktor Sander. Herr Kaiser von der Hamburg-Mannheimer – Wilders zweite große Rolle – präsentierte aber auch sein musikalisches Talent.

Zunächst animierte er das Publikum zu einem Geburtstagsständchen mit der Gitarre. Später rockte er den Saal als Mundharmonikaspieler mit der Band Friend'tett. Zum Ausklang sorgte der Sänger Marcus (Mörl), der zu den Stammgästen der Immenhofgala gehört, mit einem Neue Deutsche Welle Medley für beste Stimmung.

# Schulmusikpreis nach Ratekau

César-Klein-Schule erhält 3000 Euro.

**RATEKAU.** Der zum fünften Mal ausgelobte HanseWerk Schulmusikpreis, der unter der Schirmherrschaft von Bildungsministerin Karin Prien steht, geht in diesem Jahr an die César-Klein-Schule in Ratekau. Matthias Boxberger, Vorstandsvorsitzender der HanseWerk AG, Kulturstatssekretär Guido Wendt und Jeanette van Beek, Leiterin Sponsoring & Fundraising des Schleswig-Holstein Musik Festival (SHMF), der Schulleiterin Liane Laube den Scheck mit dem Preisgeld von 3000 Euro.

Die César-Klein-Schule bietet eine breite Palette an musikalischen Angeboten, die den Schülern erlauben, ihre musikalischen Interessen und Talente zu entdecken und zu entwickeln. In den praxisorientierten Kursen erler-

nen die Jugendlichen, von der 5. Klasse bis zum Abitur, Musikinstrumente und spielen in verschiedenen Ensembles. Dabei haben das Musizieren sowie das Sammeln von Bühnenerfahrung hohen Stellenwert. Regelmäßig finden an der Schule sowie in der Gemeinde Ratekau Konzerte und Aufführungen statt.

Das Preisgeld will die César-Klein-Schule für Probenfahrten der Schulensembles verwenden, um die musikalische Entwicklung der Schüler weiter voranzutreiben. Liane Laube, Schulleiterin der César-Klein-Schule: „Für unsere Schule hat ein breitgefächertes musikalisches Angebot einen hohen Stellenwert. Dass unser Konzept mit dem HanseWerk Schulmusikpreis gewürdigt wird, freut uns sehr.“



Landrat Timo Gaarz (r.) und Klimaschutzmanagerin Leslie Matthiesen ehren die fleißigsten Stadtradler. foto: hfr

## Stadtradeln – Neuer Rekord der Teilnehmer

**OSTHOLSTEIN.** Die Begeisterung fürs Stadtradeln ist ungebremsst. Einmal mehr wurden in diesem Jahr alle Rekorde geknackt. So sind im Kreis Ostholstein 2360 Personen in 154 Teams an den Start gegangen. Zusammen sind sie im dreiwöchigen Aktionszeitraum 389 328 Kilometer Fahrrad gefahren und damit knapp 100 000 Kilometer mehr als im Vorjahr.

Bei der Einzelwertung der Kommunen lagen auf den vordersten Plätzen Neustadt in Holstein, Heiligenhafen, Timmen-dorfer Strand und Eutin. Auch Bad Schwartau, Oldenburg, Stockelsdorf, Fehmarn, Ratekau, Malente und Scharbeutz hatten gemeinsam mit dem Kreis zum Mitradeln eingeladen. Aus Neustadt und Heiligenhafen kamen ebenfalls die Gewinnerteams des Unternehmenswettbewerbs.

Die Gewinner wurden nun bei einer Abschlussveranstaltung im Kreishaus von Landrat Timo

Gaarz und der Klimaschutzmanagerin des Kreises, Leslie Matthiesen, für ihren sportlichen Einsatz ausgezeichnet.

Das Modehaus Rohde (Heiligenhafen) gewann den Preis für die meisten Radelnden. Die Mitarbeitenden brachten zugleich auch die mit Abstand meisten Kilometer unter den Unternehmen auf die Uhr. Aber auch das Team der Wegener Architekten BDA (Neustadt) hat ordentlich in die Pedale getreten und mit 407 Kilometern pro Person die meisten Pro-Kopf-Kilometer unter den Unternehmensteams zurückgelegt. Zudem wurde aus der Gruppe der teilnehmenden Firmen ein Team ausgelost und erhält einen Preis fürs Mitmachen, der zugleich für die kommenden Jahre motivieren soll: Die Heimathafenhotels (Heiligenhafen) hatten bei dieser Auslosung das nötige Quäntchen Glück. Die Gewinner-Teams dürfen sich jeweils über 1000 Euro Preisgeld freuen.

## Führerscheintausch: 1965-70 an der Reihe

**EUTIN.** Seit dem Jahr 2019 besteht die europaweite Verpflichtung zum Umtausch aller Führerscheine, die vor 2013 ausgestellt wurde. Die Frist ist vom Geburts-jahrgang oder Ausstellungsjahr des Führerscheins abhängig.

Bis zum 19. Januar 2024 müssen die Geburtsjahrgänge 1965-1970 ihren Führerschein umgetauscht haben. Um lange Verzögerungen zu vermeiden, bittet der Kreis Ostholstein alle betroffenen Personen, ihren Führerschein rechtzeitig vor dem Fristablauf zu tauschen. Für den Umtausch des Führerscheins ist eine Terminvereinbarung erforder-

lich. Sie kann über die Internetseite der Fahrerlaubnisbehörde ([www.kreis-oh.de/Führerscheinstelle](http://www.kreis-oh.de/Führerscheinstelle) Ostholstein) erfolgen.

Zu dem Termin sind der gültige Personalausweis oder der gültige Reisepass mit einer Meldebescheinigung, der Führerschein und ein aktuelles biometrisches Lichtbild mitzubringen. Außerdem ist bei Antragstellung eine Karteikartenabschrift vorzulegen, wenn der Führerschein zuletzt von einer anderen Führerscheinstelle ausgestellt wurde. Die Karteikartenabschrift ist vom Antragsteller bei der alten Ausstellungsbehörde anzufordern.





Jetzt die Chance ergreifen und einer von 100 Testhörern für die Excellence Serie von OPTIMUS HEARING werden. Überzeugen Sie sich von den kleinen Im-Ohr und Hinter-dem-Ohr Hörsystemen. Mit Hilfe des einzigartigen HSA® Verfahrens wird der individuelle Höralltag jedes Einzelnen analysiert und ausgewertet.

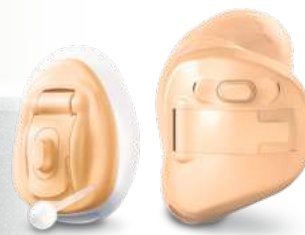
So erreichen wir für Sie das bestmögliche Hörergebnis!

100  
TESTHÖRER  
für das einzigartige  
HSA® Verfahren  
gesucht!

JETZT ANMELDEN!



EXCELLENCE 360° - Hinter-dem-Ohr



EXCELLENCE In Ear - Im-Ohr

### INKLUSIVE:

- Akku-Ladestation im Wert von 149,- €\*\*
- TV Adapter im Wert von 175,- €\*\*.



optimushearing  
MORE THAN JUST HEARING



#### 1 BERATUNG

Melden Sie sich bis zum **30. November 2023** an.

Zunächst werden Sie von Ihrem Hörakustiker gründlich beraten und erstellen zusammen Ihre persönliche **Vorab-Bedarfsanalyse**. Gemeinsam wählen Sie dann, das für Sie **passende Analysesystem** aus.



#### 2 ANALYSEZEIT

Nun folgt für Sie die Probe-phase, in der Sie das Analyse-system in Ihrer gewohnten Umgebung tragen.

Das System „scannt“ in dieser Zeit Ihre alltägliche Hörumgebung, vergleichbar mit einem medizinischen **Langzeit-EKG**.

#### 3 AUSWERTUNG

Ihre vom Analysesystem gesammelten Höreindrücke werden im gemeinsamen Termin mit Ihrem Hörakustiker ausgewertet. Dadurch ist es auf effektivste Weise möglich, ein **individuell und maßgeschneidertes Hörsystem** für Sie auszuwählen.



## ZUR TERMINVERGABE:

### Lübeck

Holstenstraße 9  
23552 Lübeck  
T 0451 - 613 058 23

### Stockelsdorf

Ahrensböcker Straße 34-36  
23617 Stockelsdorf  
T 0451 - 880 515 95

### Travemünde

Vorderreihe 8-9  
23570 Travemünde  
T 04502 - 88 69 900

### Schlutup

Mecklenburger Straße 67  
23568 Lübeck  
T 0451 - 450 563 20

### NEU: Bad Schwartau

Marktwiete 6  
23611 Bad Schwartau  
T 0451 - 709 852 50

\* Beim Kauf eines Hörgerätes erhalten Sie die Schmelzer Garantie. Diese beinhaltet vier Jahre Garantie, auf Optimus Hearing Hörsysteme 5 Jahre Garantie und auf Im-Ohr Hörsysteme 2 Jahre Garantie, sowie drei Jahre 50% Verlustschutz für alle Hörsysteme. Das heißt, dass Sie bei Verlust eines Hörgerätes in den ersten drei Jahren nach Kaufabschluss nur 50% Ihres privaten Eigenanteils bezahlen.

\*\* Anmeldefrist ist bis zum 30. November 2023 und das Angebot dann gültig bis zum 30.01.2024. Bei Kaufabschluß ist die passende Akku-Ladestation und ein TV Adapter inklusive.

Schmelzer Hörsysteme in Lübeck GmbH, Schmelzer Hörsysteme in Travemünde GmbH / Schlutup, Schmelzer Hörsysteme in Stockelsdorf GmbH und Schmelzer Hörsysteme Ostholstein (Bad Schwartau) werben gemeinschaftlich.



optimushearing  
MORE THAN JUST HEARING

- 5 JAHRE GARANTIE\*
- 2 JAHRE GARANTIE AUF IM-OHR HÖRSYSTEME\*
- 3 JAHRE 50% VERLUSTSCHUTZ\*
- BESTPREISGARANTIE



- PRESSEINFORMATION -

- Anzeige -

## Bee Gees Musical kommt nach Lübeck!

Sonntag, 14.04.2024, 20 Uhr, MuK Lübeck

**MASSACHUSETTS - BEE GEES MUSICAL** lässt sein Publikum in einer mitreißenden musikalisch - biografischen Show mit vielen der Original-Musikern der Bee Gees Live-Konzerte an den wichtigsten Stationen dieser Ausnahme-Band teilhaben.

Von den Anfängen der ersten Single-Veröffentlichung vor 50 Jahren über „To Love Somebody“ und „Massachusetts“, die heiße Saturday Night Fever-Zeit bis zu ihrem letzten großen Album „You Win Again“ Ende der 80er Jahre.

„Die erfolgreichste Familienband aller Zeiten“ stellt das Guinness-Buch der Rekorde fest! Das Musical „Massachusetts“ ist musikalisch authentisch und auch optisch sowie emotional ganz nah dran am Original – denn die Sänger sind auch drei Brüder. Alle großen Hits werden zu hören sein, die frühen Songs ebenso wie die späten.

Den musikalischen Part übernehmen THE ITALIAN BEE GEES, bekannt aus der gro-



ßen TV-Dokumentation „50 Jahre Bee Gees“. Die ambitionierten italienischen Egizi- ano-Brüder stehen in engem Kontakt mit der Familie Gibb und sind seit Jahren auf den Spuren ihrer großen Vorbilder unterwegs.

Weltweit haben sie sich bereits eine eingeschworene Fangemeinde ersungen und erspielt und besitzen die alleinige Legitimation der Gibb-Brüder, den Namen und das musikalische Erbe zu repräsentieren. So konnten die drei auch den Originalproduzenten und Keyboarder der Bee Gees von 1975 bis 1982, Mr. Blue Weaver, für das Musical begeistern und natürlich auch live mit all seinem Wissen über die

Original-Arrangements und Hintergrund-Stories für diese Aufführungen verpflichten. Dazu gesellt sich auch der Schlagzeuger der Schaffensperiode der Bee Gees 1973-1979, Mr. Dennis Bryon, sowie Vince Melouney, Gitarrist von 1967 bis 1969.

**Nur bis zum 9. Oktober gilt ein Frühbucherrabatt für Leser von 10% auf die Ticketpreise**

Karten an allen Geschäftsstellen der LN Tel: 0451/144 13 94, bei Tipps & Tickets Tel. 0451-7904-400, an allen bekannten VVK-Stellen und online unter [www.bestgermantickets.de](http://www.bestgermantickets.de)



„Wer ist wir?“ lautet der Titel einer Veranstaltungsreihe, zu der die Dienste und Werke des Kirchenkreises im November einladen.  
Foto: KKLL/ Bastian Modrow

# Gesellschaftliches Miteinander im Fokus

Kirchenkreis Lübeck-Lauenburg lädt zu Veranstaltungsreihe ein.

**LÜBECK/ RATZEBURG.** „Wer ist wir?“ ist der Titel einer Veranstaltungsreihe, zu der der Kirchenkreis Lübeck-Lauenburg erstmals im November einlädt. Einen ganzen Monat lang wird unter verschiedenen Gesichtspunkten das gesellschaftliche Miteinander beleuchtet.

„Wir. Das ist ein Wort, das Verbundenheit zum Ausdruck bringt, ein Zusammengehörigkeitsgefühl weckt. Aber: Immer häufiger müssen wir im alltäglichen Miteinander beobachten, dass auseinanderdriftet, was dringend zusammengehören müsste“, sagt Jochen Schultz. Der Pastor ist Leiter der „Dienste

und Werke“, also der gesamten gemeindlichen Arbeitsbereiche des Kirchenkreises Lübeck-Lauenburg. Die Idee zum „Wer ist wir“-Themenmonat ist durch die Zusammenarbeit der verschiedenen zu den Diensten und Werken gehörenden Arbeitsbereiche entstanden.

In der Theorie klinge es meist sehr einfach: „Wir ist, was aus Ich und Du entsteht und Uns werden lässt“, erläutert der Seelsorger. Aber: „Wer oder was hält uns zusammen? Was ist die „Fugenmasse“ zwischen politisch, kulturell oder religiös unterschiedlich orientierten Menschen? Wer oder was ist ge-

meint, wenn jemand anfängt sagen: „Wir ...?“

13 Einzelveranstaltungen werden sich mit Fragen des gesellschaftlichen Miteinanders beschäftigen, aber auch nach Ursachen entgegengesetzter Trends forschen. „Der Ansatz ist immer ein anderer - auch die Zielgruppen sind vielfältig gewählt“, erläutert Jochen Schultz. Fast alle Veranstaltungen finden in Kooperation mit anderen gesellschaftlichen Akteuren statt, manchmal wirken die Dienste und Werke auch nur mit.

**KKLL/BM**

Das Programm ist unter [www.Kirche-LL.de](http://www.Kirche-LL.de) abrufbar

## Poetry Slam am 11. November im Hansemuseum

**LÜBECK.** Der Poetry Slam „Slam A Rama“ geht am 11. November in die nächste Runde: In einer faszinierenden Verschmelzung aus Literatur und Performance treten talentierte Slammer mit ihren selbst verfassten Texten an, um das Publikum zu begeistern. Hier treffen sowohl Hobbydichter und Newcomer als auch erfahrene Bühnenprofis und etablierte Wortkünstler aufeinander. Dabei ist das Thema der Texte, mit denen die Dichter der Gegenwart die Herzen der Zuschauer berühren, vollkommen offen. Am Ende des Abends kürt eine fünfköpfige Jury die Gewinner. Der Poetry Slam beginnt um 20 Uhr im Saal La Rochelle.

**Tickets (12 Euro / 10 Euro ermäßigt plus Vorverkaufsgebühr) sind unter [www.luebeck-ticket.de](http://www.luebeck-ticket.de) erhältlich. Bei vorhandenen Restkarten wird eine Abendkasse eingerichtet.**

## Infoveranstaltung für Lübecker Studierende mit Beeinträchtigungen

**LÜBECK.** Das Studentenwerk SH veranstaltet am 10. November mit den drei Lübecker Hochschulen eine hybride Infoveranstaltung für Studierende mit Behinderung, chronischer Erkrankung oder Neurodivergenz.

Viele Studierende haben körperliche oder seelische Beeinträchtigungen, die ein erfolgreiches Studium erschweren. Dazu gehören beispielsweise Seheinträchtigungen oder Aufmerksamkeitsdefizite (ADHS). Das Studentenwerk SH, die Universität zu Lübeck, die Musikhochschule Lübeck und die Technische Hochschule Lübeck informieren in einer gemeinsamen Veranstaltung über Unterstützungsangebote. Stefanie Prüss vom Studentenwerk SH erklärt dabei, wie besondere Bedarfe für den Lebensunterhalt und für das Studium finanziert werden können und welche Regelungen es beim Bafög und beim Kindergeld gibt.

Anna-Lena Luther, Daniela Bartels und Andreas Hanemann

gehen speziell auf die Randbedingungen an der Universität zu Lübeck, der Musikhochschule Lübeck beziehungsweise der Technischen Hochschule Lübeck ein. Sie sprechen unter anderem über die Einschränkungen der Barrierefreiheit des Campus sowie über die Möglichkeiten für Nachteilsausgleiche bei Prüfungen. Außerdem wird Lucia Domke vom Studentenwerk das Angebot der psychologischen Beratung kurz vorstellen.

Die Infoveranstaltung findet zwischen 14.15 und 15.45 Uhr hybrid statt. Interessierte Studierende können in das Gebäude 1 der TH Lübeck in den Raum 1-1.09 im 1. OG kommen. Der Raum ist barrierefrei erreichbar. Alternativ können die Studierenden online über das Tool BigBlueButton und folgenden Link teilnehmen: <https://bbb.th-luebeck.de/b/han- yzd-ynl-w9t>. Diese Art der Teilnahme kann, wenn gewünscht, auch anonym unter Nutzung eines Pseudonyms erfolgen.

## Plakatkunst im Hauptbahnhof

**LÜBECK.** Auf den Bahnsteigen des Lübecker Hauptbahnhofs ist bis zum 13. November die Plakatausstellung „The Most Important Thing“ zu sehen. Die zwei Künstler Christian Rothmaler und Anton Engel zeigen auf acht großen Plakatwänden, die sich an vier Bahnsteigen gestaffelt gegenüberstehen, jeweils vier auf das Format der Werbetafel vergrößerte Repros ihrer Malereien und Zeichnungen. Das Projekt wird gefördert vom Kulturfunkeln.

## Lübeck-Wanderung mit dem BSV

**LÜBECK.** Der BSV Lübeck, Sparte Wandern, bietet für alle Interessierten eine sechs Kilometer lange Lübeck-Wanderung an. Die Rucksackwanderung findet am Sonnabend, 11. November, statt. Der Treffpunkt ist um 9.50 Uhr vor der Geschwister-Prenski-Schule, Travemünder Allee 5 a. Gäste zahlen drei Euro. Eine Anmeldung ist wünschenswert unter Telefon 0451/ 77075 oder per E-Mail an [info@bsv-luebeck.de](mailto:info@bsv-luebeck.de).

## Russisch-Kurs für Anfänger

**LÜBECK.** Die russische Sprache ist eine der meistverbreiteten Sprachen Europas. In einem Kurs an der VHS Lübeck erlernen die Teilnehmenden die Grundlagen für eine erste Verständigung in russischer Sprache. Zwölf Termine starten am Montag, 6. November, jeweils von 18 bis 19.30 Uhr in der VHS Falkenplatz. Der Preis beträgt 86,50 Euro, ermäßigt 53,50 Euro. (Kurs-Nr. 419-001). Anmeldung über [www.luebeck.de/vhs](http://www.luebeck.de/vhs).

### Lübecker Tagespflege

Sind Sie alleine zu Hause  
und Ihr Tag wird immer  
„länger“?

Wir haben Plätze frei!

☎ 0451/47 97 90 84

## WIR SIND NACHHALTIG

Bei der Herstellung von Zeitungsdruckpapieren  
wird nahezu 100% Altpapier eingesetzt.

wochen  
spiegel



Quelle: BDZV

## Die Reisemesse für den Norden

# LN-NordZEIT

11. & 12. November 2023  
Sa. und So., 9.30 - 17.00 Uhr



Nutzen  
Sie auch die  
öffentlichen  
Verkehrsmittel  
(Bus & Bahn)

Flughafen  
Lübeck,  
Blankenseer  
Straße 101



Unser Partner:



Eintritt frei

Alle Messe-Aussteller: [www.LN-NordZEIT.de](http://www.LN-NordZEIT.de)





Schleswig-Holsteins Verkehrsminister Claus Ruhe Madsen gab in Lübeck den Startschuss für den Winterdienst des Landes.  
Foto: Agentur 54°/John Garve

# Startschuss für den Winterdienst

Verkehrsminister Claus Ruhe Madsen zu Besuch bei Straßenmeisterei.

**LÜBECK.** 23 300 Tonnen Streusalz sollen dem kommenden Winter in Schleswig-Holstein Paroli bieten. So viel Salz lagert in den 34 Salzlagern im Land. „Unsere Meistereien sind vorbereitet und können jederzeit loslegen“, sagte Verkehrsminister Claus Ruhe Madsen in Lübeck. Der Verkehrsminister überzeugte sich bei der Straßenmeisterei in Lübeck über deren Einsatzbereitschaft – und gab symbolisch den Startschuss für die Wintersaison. „Wir wissen noch

nicht, wie warm oder kalt der Winter wird“, sagte Madsen in der Hansestadt. Doch die rund 500 Straßenwärterinnen und -wärter des Landes stünden bereit. **7600 KILOMETER STRASSE MÜSSEN BETREUT WERDEN** Sie betreuen gut 7600 Kilometer Straße im Norden. Und das meist zu Zeiten, in denen andere noch im Bett liegen: Die Rufbereitschaft der Mitarbeiter beginnt

morgens um 3 Uhr und endet um 22 Uhr. „Dafür an dieser Stelle bereits ein herzliches Dankeschön“, betonte Madsen. In den letzten fünf Jahren lagen die jährlichen Kosten für den Winterdienst in Schleswig-Holstein durchschnittlich bei 7,1 Millionen Euro und der Salzverbrauch bei 18 000 Tonnen – für Bundes-, Landes- und Kreisstraßen. Im Winter 2022/23 betrugen die Kosten 7,9 Millionen Euro und der Salzverbrauch 22 240 Tonnen. **OP**

Geschäftswelt

– Anzeige –

## Plissee-Rabattaktion bei M-Line

Monika Koptein gewährt attraktiven Herbstrabatt auf hochwertige Produkte des Herstellers Teba.

Tagsüber als Sonnenschutz und abends, wenn es früh dunkel wird, als Sichtschutz: Plissees bieten gerade in der dunklen Jahreszeit Schutz. Für all jene ist Monika Koptein und ihr Familienbetrieb da. „Gestalten Sie mit der neuen Kollektion von Teba mit nur einem Handgriff Licht- und Farbstimmungen in Ihren Räumen. Verändern Sie ganz einfach die sinnliche Atmosphäre Ihrer Umgebung mit vielfältigem Farb- und Formenspiel“, sagt Monika Koptein, die Interessierte einlädt, sich ein eigenes Bild von den ansprechenden Plissees zu machen. Kundenorientiertes Arbeiten steht bei M-line an erster Stelle. Monika Koptein punktet bei ihren Kunden nicht nur mit der Qualität ihrer Waren und einer großen Auswahl zu fairen Preisen, sondern vor allem auch mit ihrer netten und zugewandten Art.



Inhaberin Monika Koptein (re.) und Mitarbeiterin Ann Kathrin Scholmeyer sind begeistert von der neuen Teba-Plisseekollektion.

„Im Plissee-Bereich gewähren wir aktuell 33 Prozent Rabatt auf die hochwertigen Produkte von Teba. Die Herbstaktion gilt bis zum 2. Dezember“, sagt Monika Koptein. Reservieren Sie sich jetzt ihren kostenlosen Hausbesuch um von den tollen Rabatten zu profitieren.

**M-Line Sonnenschutz & Ambiente Monika Koptein**  
Bäderstraße 24 | 23626 Ratekau  
Öffnungszeiten: Mo., Di., Do. 10-17 Uhr, Mi., Fr. 10-16 Uhr  
Tel. 0 45 04 / 20 50 22  
www.mline-sonnenschutz.de; info@mline-sonnenschutz.de  
Instagram: @m\_line\_sonnenschutz; Facebook: @mlinesonnenschutz

BEKANNTSCHAFTSANZEIGEN

SIE SUCHT IHN

**Liebevolle Witwe Hildegard,** 79 J., bin eine saubere, gute Frau vom Land, nicht ortsgewunden, habe eine schlanke Figur und etwas mehr Oberweite. Ich bin sparsam, gutmütig und anpassungsfähig, schätze ein ordentliches Zuhause, gemütliche Fernsehabende zu zweit u. würde Sie sehr gerne mit meinem Auto besuchen, damit wir alles besprechen können.  
pv ☎ 0151 – 62903590

**Attraktive Marlene,** 70 J., eine ganz liebe, bezaubernde Frau, der man vertrauen kann. Ich bin mobil, gehe gern spazieren, kann wunderbar kochen u. haushalten u. schätze die häusliche Gemütlichkeit. Seit kurzem bin ich leider verwitwet u. die Einsamkeit ist oft erdrückend, ich suche ernsthaft einen Lebenspartner mit gutem Herz bis 80 J. pv ☎ 0151 – 20593017

DISKRETE TREFFS

**Er, 57 J., sucht vernachlässigte Sie** zwecks gelegentlicher erotischer Treffs, 100 % Diskretion, ☎ **0162 - 468 98 19**  
**KONTAKTBÖRSE / EROTIK**  
**Ganzkörpermassage,** erotisch mit Happy-End, sexy Viola (040) 38 68 07 51 - https://erotik-massage-hh.de

STELLENMARKT

Hansestadt LÜBECK

Wir stellen ständig für alle Stadtteile ein:

**Reinigungskräfte (23,50 Std./Woche)**

für den Bereich Gebäudemanagement für die Unterhaltsreinigung in Schulen, Kitas und Verwaltungen.

- Nachtdienst oder flexible Arbeitszeiten möglich, wohnortnaher Einsatz möglich
- unbefristete Einstellung wird angestrebt (Entgeltgruppe 1 TVöD)
- Jahressonderzahlungen garantiert und Leistungsprämien möglich
- Mehrstundenauszahlung oder Freizeitausgleich
- Zuschuss zum NahSH-Jobticket, Mobilitätszuschuss

**Entgeltgruppe 1 TVöD - Kennziffer 017 / 2023**

Näheres zu den Aufgaben und zum Anforderungsprofil etc. finden Sie unter [www.luebeck.de/jobs](http://www.luebeck.de/jobs) oder unserem Karriereportal ([stadt.luebeck.jobs.de](http://stadt.luebeck.jobs.de)).

Anforderung des kompletten Ausschreibungstextes auch bei reinigungsdienste-gmhl@luebeck.de oder telefonisch unter 0451-1226271, Herr Eiring bzw. unter 0451-1221902, Frau Brummerloh.

Ausdrücklich begrüßen wir es, wenn sich Menschen mit Migrationshintergrund bei uns bewerben.

Wir suchen zu sofort

**PTA**

m/w/d

**Teil-/Vollzeit**

**Lilien-Apotheke**

Segeberger Str.

**Segeberger Str. 15**

**Stockelsdorf**

**Tel. 0451-49 8 49 0**

**www.lilapo.de**

Bewerbung telefonisch oder per Mail an: **info@lilapo.de**

Der Flohmarkt erscheint jeden Mittwoch und Sonnabend. **Anzeigenservice: Tel. 0451/144-1111 oder [www.LN-Medienhaus.de](http://www.LN-Medienhaus.de)**

**Auslieferungsfahrer (m/w/d)** ab sofort auf 520-€-Basis gesucht, Lieferung von Sträußen und Trauerfloristik inkl. Arrangieren in Trauerhallen und Kirchen in Lübeck und Umgebung. Nähere Informationen erhalten Sie unter Stellenangebote auf [www.gaertnerei-hinze.de](http://www.gaertnerei-hinze.de)

Senioren- und Therapiezentrum

[www.haus-eichenhof-luebeck.de](http://www.haus-eichenhof-luebeck.de)

Wir suchen ab sofort eine/n

**Pflegefachfrau/ Pflegefachmann**

(m/w/d) – für den Wachkoma-Bereich

Vollzeit, Teilzeit, GfB

**Brutto-Gehalt bis zu 3.800 €\***

Zulagen & Jahressonderzahlung\*\* bereits inklusive

\*Gehaltsbeispiel bei Vollzeit-Anstellung

\*\* 13. Monatsgehalt oder monatl. Auszahlung

**Wir freuen uns auf Deine Bewerbung!**

Frau Sabrina Zander

E-Mail: [einrichtungsleitung@haus-eichenhof-luebeck.de](mailto:einrichtungsleitung@haus-eichenhof-luebeck.de)

Segeberger Straße 48 b

23617 Stockelsdorf

**(0451) 498 67-0**

Wir brauchen Unterstützung!

Wir suchen Sie als Unterstützung im **Service** m/w/d

**Für unseren Filialbetrieb: Fackenburg Allee 104, 23554 Lübeck**

- Sie unterstützen unseren KFZ Meister in der Kundenannahme
- Sie nehmen eingehende Telefonate an
- Schreiben nach Einarbeitung Kundenrechnungen

Wir bieten:

- Familiäres Arbeitsklima
- Einarbeitung
- Attraktives Gehalt

Interessiert, dann bewerben Sie sich noch heute:

**[bewerbungen@rekoendt.de](mailto:bewerbungen@rekoendt.de)**

**Autohaus Reköndt**

Inh. Michael Petitjean e.K. ■ Kantstr. 20, 23566 Lübeck

**DANKE FÜR ALLES**  
[sos-kinderdoerfer.de](http://sos-kinderdoerfer.de)

**SOS KINDERDÖRFER WELTWEIT**

**Housekeeping im Familienbetrieb**  
Du hast Lust in einem netten Team mit fairen Bedingungen zu arbeiten?  
Dann komm doch mal auf einen Kaffee vorbei und lerne uns kennen!  
**Ferienwohnungen am Holstentor**  
Tel.: 0177/2777154  
Email: [info@fewo-holstentor.de](mailto:info@fewo-holstentor.de)

**WIR SIND NACHHALTIG**

Die Papierfasern der Zeitung können bis zu sechs Mal wiederverwendet werden und bieten so einen guten Rohstoff für neues Recyclingpapier.

Quelle: BDZV

**Eigenes Geld verdienen, Träume verwirklichen!**

Wir suchen Zusteller. Der perfekte Nebenjob für junge Leute\*.

**wochen spiegel**

Melde dich unter Telefon: 0451 / 144-1858

\* Schüler zwischen 13 und 17 Jahren.

**Bitte helfen Sie uns!**

**Wir suchen dringend zwei ehrenamtliche MitarbeiterInnen für die hauswirtschaftliche Versorgung**

**Unterstützen Sie uns in unseren Lübecker Räumlichkeiten**

Zu den Aufgaben zählen:

- die Vor- und Nachbereitung unserer Seminare und Fortbildungen
- Einkäufe und alles, was für die Räumlichkeiten und unsere Arbeit erforderlich ist
- Wir wünschen uns Freude und Kreativität für die Tätigkeit
- Voraussetzung ist ein Führerschein

Fahrtkosten werden erstattet.

**Werden Sie Teil unseres Teams:**

**Die Muschel e.V.**

Klosterkamp 19

23795 Bad Segeberg

Tel. 04551 802-3030

**„Die Muschel“ e. V. Bad Segeberg & Lübeck** [www.die-muschel-ev.de](http://www.die-muschel-ev.de)





GEWINNEN SIE 1.000 EURO!  
mitmachen & gewinnen

Behälter aus Stoff			Arztbesuch am Bett		englisches Fürwort: sie	Initialen Armanis	röm. Zahlzeichen: 950	Abk.: ad acta	persönliches Fürwort		französisch: Straße		Präposition	Heilpflanze		spanisch: Meer	Kölner Karnevals-ruf	Hirsch-art	süßen			japanischer Wall-fahrtort		Baby-kost	ein Kunst-stoff	drei Musizie-rende	ältere physikal. Energie-einheit
										7				ein Vorname Mozarts								Stütz-kerbe					
un-kritisch			ein Planet		Mandel-likör		8							Gleich-gewicht		1						Holz färben		von Sinnen			
Männer-kurz-name														Firle-fanz Krempel					ein Hof-beamter im MA.		nicht teuer						
Qua-drille-figur			6											ein Aggre-gatzustand		Arbeits-platz		Tier-pflege				Stadt in Brasilien (Kw.)				abge-legen, weit weg	
																							Unan-nehm-lich-keit		Tochter des Kadmos (Sage)		
Kamm-macher-werkzeug	poetisch: insel	spre-nkeln												latei-nisch: damit		süd-deutsch: Haus-flur			5		magi-sche Wirkung	norddt. morgend-liches Grußwort					
austra-lischer Strauß														Fluss durch Geron (Span.)			mit Garn befesti-gen		populär								
													nord-europ. Insel-staat	falls, dann	Balkon, Söller							ein Börsen-speku-lant		Kfz-Z. Offen-bach			
Lebe-wesen						japani-sche Meile									2					germa-nische Gottheit	chem. Zeichen für Barium			Halbton unter G	franzö-sisch: Ära		
Sahara-gebirge														japan. Autor (Nobel-Preis)		Riese der griech. Mytho-logie		Name vieler Zeitun-gen									
orienta-lische Rohr-flöte														solide	am Tage						Kinder-krank-heit						
						Futteral																Schalter am Com-puter					
dt. Rund-funk-sender (Abk.)		ein Apostel												Stamm-mutter der jüd. Könige			3										
Spreng-stoff (Abk.)			größte Stadt Maltas		dt.-amer. Unter-nnehmer † 1848	ugs.: Töpfe			entlang			Figur der ‚Sesam-straße‘	Ruinen-stätte in Syrien	höchster Berg Ägyptens		ind. Region am Ganges											
in Gang bringen		Meer-enge	dorische Ruinen-stätte auf Kreta						Schlim-mes						spani-sche Anrede: Herr												
										4		kreti-scher Sagen-könig						japani-scher Politiker † 1909									
Echo in großen Räumen			Satz beim Tennis (engl.)			chem. Zeichen für Neodym		Meeres-nymphen							deutsche Vorsilbe		Initialen der engl. Autorin Christie										
					Zusam-menbau							Ruhetag der Juden															
weib-liches Bord-personal											Knorpel-fische					Abk.: care of											

Inspektion, HU/AU, Klima- und Bremsen-service, Reifen und Räder

Wir kaufen Ihren PKW!

Henning Automobile

V O L V O

Volvo PKW Vertragswerkstatt

Inh. Torsten Henning

Tel. 04 51 / 48 66 34-0

Fackenburger Allee 78b · 23554 Lübeck

Lösung der Vorwoche:

P P I E F H A E  
V O L K S E I N K O M M E N R A T H A U S R I S P E  
D E E K O M B U E S E I E L E M E N T E S C H E L M  
E N A I B I S D S C H E L M  
S U B T C A E R A F I T  
H T M L K A T H E D R A L E C Z  
A G R H U T O A H O I  
B U G S I R L D O P P E L T  
N O N E E L A B E N O D I  
M T W I N Z E R I L S E  
B E N S T I U N W E T T E R  
E R N M S T U R Z I E R D E  
O R B G E B A U D E A L I E N  
A S N A R R  
G U T J J D B E T I  
L O E T W A A O R T A A H N  
S Y M P A T H I S A N T R U I N E  
K I E T A S A E G I R I A  
T O N I E I B I S C H G E I S E L  
L E B E N S F R O H D A N N N A

MUENSTER



Widder  
21.03. - 20.04.

Ihr Humor entwarfnet – bei einem Flirt oder einem Konflikt mit dem Partner. Kleine Schritte nach vorn reichen Ihnen nicht. Das sollten sie aber. Nehmen Sie sich genug Zeit für Freunde.



Stier  
21.04. - 20.05.

Hektik und Beziehungsstress. Aber Sie behalten die Ruhe. Wenn keiner mitzieht, nehmen Sie das Heft in die Hand. Sie brauchen Sicherheit. Aber manchmal auch ein kleines Abenteuer!



Zwillinge  
21.05. - 22.06.

Auch wenn Ihr Herzblatt es versucht: Lassen Sie sich zu nichts überreden. Knatsch mit Kollegen droht. Beugen Sie vor. Gegen kleine Wehwehchen reichen zur Zeit Seelenröster aus.



Krebs  
22.06. - 22.07.

Neue Beziehungen und Neuanfänge in alten stehen unter einem guten Stern. Nutzen Sie Leerlauf, um sich neu zu organisieren. Wohl dosierter Egoismus muss nicht unbedingt schaden!




Löwe  
23.07. - 23.08.

Sie finden schnell Kontakt. Aber geht er auch tiefer? Disziplin ist nicht Ihre Stärke. Doch die haben Sie nötig. Sie schmieden Pläne. Warten Sie nicht zu lange, um sie umzusetzen.



Jungfrau  
24.08. - 23.09.

Der Liebeshimmel strahlt tiefblau für Sie. Genießen Sie es. Bei Verhandlungen dürfen Sie im Moment nicht zu hoch pokern. Sie sind stressresistent. Trotzdem: Nichts Übertreiben!



Waage  
24.09. - 23.10.

Entrümpeln Sie Ihre Beziehungskiste – zusammen mit dem Partner! Sie können diese Woche ruhig kürzer treten. Achten Sie auf Ihre Finanzen. Keine riskanten Geldanlagen!



Skorpion  
24.10. - 23.11.

Vorsicht – ein Fettnäpfchen zieht Sie magisch an! Kollegen klatschen über Sie. Sehen Sie das positiv! Bei unberechtigter Kritik müssen Sie sich auf jeden Fall wehren.



Schütze  
23.11. - 21.12.

Sie wirken stark und anziehend. Werden Sie nicht übermütig. Verlassen Sie sich aufs Gefühl, nicht auf Betriebsratsch. Sie können Ihre Vertrauenswürdigkeit unter Beweis stellen.



Steinbock  
22.12. - 20.01.

Verbotenes zieht Sie magisch an. Überlegen Sie gut! Sie müssen sich auf eine neue Situation einstellen. Seien Sie flexibel. Sie sind ausgeglichen und stabil. Sorgen Sie dafür, dass es so bleibt.



Wassermann  
21.01. - 19.02.

Sie sind euphorisch und überheblich. Das kann abstoßend wirken. Wenig Zeit, viele Ideen? Konzentrieren Sie sich auf eine Sache. Sie sind versöhnlich gestimmt. Legen Sie einen Streit bei.



Fische  
20.02. - 20.03.

Mit kleinen Liebesgeschenken können Sie Spannungen in Luft auflösen. Bei größeren Transaktionen sollten Sie sich derzeit absichern. Ihr Rat ist gefragt. Halten Sie damit nicht hinterm Berg.

SO KÖNNEN SIE TEILNEHMEN: Wählen Sie die 0137 / 900 17 40\* und nennen Sie uns die Lösung! Unter allen Teilnehmern mit der richtigen Antwort verlosen wir diesen Monat 1.000€.

Lösung Schwedenrätsel

1

2

3

4

5

6

7

8

Lösung Sudoku

a

b

c

\*50 Cent/Anruf aus allen deutschen Netzen. Die Gewinner werden telefonisch benachrichtigt. Geldgewinne werden überwiesen. Der Rechtsweg ist ausgeschlossen.

DATENSCHUTZ BEZÜGLICH TEILNAHME AN GEWINNSPIELEN Die während Ihrer Teilnahme übermittelten oder erhaltenen personenbezogenen Daten werden ausschließlich von der M.I.T. GmbH verwaltet sowie von der Zeitung, in welcher Ihre Teilnahme stattfindet. Die personenbezogenen Daten werden zur Ermittlung der Gewinner verwendet und nach einer Frist von 6 Monaten wieder gelöscht. Sie werden unter keinen Umständen zu Werbezwecken verwendet. Sie haben das Recht, die Änderung, Berichtigung, Übertragbarkeit, Einsichtnahme und/oder die Löschung Ihrer personenbezogenen Daten zu verlangen. Dies erfolgt, indem Sie einen Brief an M.I.T. GmbH / DATA-Service senden, welcher dann innerhalb von 7 Werktagen bearbeitet wird: Media Info Transfer GmbH / DATA-Service Stadthausbrücke 8, 20355 Hamburg

Lösung der Vorwoche:

165943278  
249578613  
873621495  
926487531  
487135926  
531269847  
314852769  
752396184  
698714352

LÜBECK + OSTHOLSTEIN

W O C H E N S P I E G E L

WIR BRINGEN  
DIE NEWS!



# Lübecker Weihnachtsmarkt beginnt am 27. November

Das Weihnachtswunderland ist in diesem Jahr auf dem Jakobikirchhof zu finden.

**LÜBECK.** Save the date! Die malerische Altstadt der Hansestadt Lübeck erstrahlt ab 27. November wieder im vorweihnachtlichen Lichterglanz und lädt bis zum 30. Dezember zu einem Bummel über die berühmten Lübecker Weihnachtsmärkte in historischer Unesco-Welterbekulisse ein. In der klaren Winterluft duftet es überall auf den Straßen und Märkten der Altstadt nach Bratäpfel, gebrannten Mandeln, Schmalzkuchen, Glühwein und leckeren Grillwürstchen. Angefangen hat alles schon 1648, als urkundlich belegt erstmalig ein Weihnachtsmarkt am Fuß des Lübecker Rathauses Einzug hielt. Heute verzaubern insgesamt elf Weihnachtswelten die Gäste und natürlich auch die Lübecker:innen. Offiziell eröffnet wird die Weihnachtsstadt am 27. November mit dem „Adventsleuchten“ in St. Marien und der anschließenden Lichtprozession durch die Straßen der Altstadt.

Das stimmungsvolle Angebot reicht vom traditionellen Weihnachtsmarkt rund um das Rathaus über die Kunsthandwerkmärkte im Heiligen-Geist-Hospital und St. Petri bis hin zu den liebevoll inszenierten Themenmärkten auf der Altstadtinsel. So erinnert der Maritime Weihnachtsmarkt auf dem Koberg an die Tradition des alten Seefahrerviertels rund um St. Jakobi und



Lübeck im adventlichen Lichterglanz. Foto: LTM/ Olaf Malzahn

das „Hafenglühen“ lädt zum Weihnachtsmarkt an der Hafenkante auf dem Drehbrückenplatz ein. Neben den weihnachtlichen Klassikern wie Glühwein und Gebäck locken dort herzhafte und deftige Snacks und ein abwechslungsreiches Musik- und Kulturprogramm auf den weihnachtlich geschmückten Lübecker Kultplatz.

Der Historische Weihnachtsmarkt an der Marienkirche bietet eine vorweihnachtliche Zeitreise ins Mittelalter mit alter Handwerkskunst, Gauklern und Leckereien wie Met, Drachenblut, Wildbratwurst und frisch gebackenem Brot aus dem Holzofen.

Der „Sternenwald“ verwandelt den Schragen in eine grüne Tannenbaumoaase mit Lichterglanz, Forsthaus mit Glühweinbar, Gastronomie und gemütlichen Sitzplätzen und überdachten Aufenthaltsflächen mitten im Wald.

Ganz neu ist in diesem Jahr der Standort für das Weihnachtswunderland als beliebtes Ausflugsziel für Familien mit Kindern. Die familienfreundlichen Angebote des Weihnachtswunderlandes sind in diesem Jahr auf dem Jakobikirchhof zu finden und laden zu einem unbeschwernten Spiel- und Aufenthaltsort mit Wichtelwald und der „Junge. Die

Weihnachtsbäckerei“ ein.

Neu ist in diesem Jahr auch die Merry Engagementhütte des Vereins ePunkt, der gemeinsam mit der Lübeck und Travemünde Marketing GmbH Lübecker Vereine und Initiativen einlädt, sich während der Markttöfnungszeiten in einer Hütte zu präsentieren, um Lübecker für das Ehrenamt in der Stadt zu begeistern.

Übrigens: Das Weihnachtspostamt auf dem Schragen wartet bis zum 2. Advent auf die Wunschzettel und die Briefe der Kinder an den Weihnachtsmann. Bitte den Absender nicht vergessen! Gleich gegenüber lädt traditionell der Märchenwald mit Kindereisenbahn am Fuß von St. Marien zum Weihnachtsmarktbummel mit der ganzen Familie ein.

Ein besonderer Service der Lübeck und Travemünde Marketing GmbH für Urlaubsgäste ist in diesem Jahr wieder der Tannenbaum-Leihservice „A Tännchen, please!“, der Übernachtungsgästen und auch interessierten Bürgern in Lübeck und Travemünde einen Weihnachtsbaum für die Festtage inklusive Lieferung, Abholung und Wiedereinpflanzung bietet. Info und Buchung unter [atannchenplease.de](http://atannchenplease.de).

➔ Eine Übersicht ist zu finden unter [www.luebecker-weihnachtsmarkt.de](http://www.luebecker-weihnachtsmarkt.de)

Unsere Herbstangebote

35%

auf den Nählohn Ihrer neuen Dekoration

- nicht in bar auszahlbar oder mit anderen Aktionen kombinierbar
- Angebot gilt bis 30.11.2023
- Rabatt nur für Neubestellungen

Wir waschen Gardinen

35%

auf maßgefertigte Plissees, ausgewählte Kollektion

- nicht in bar auszahlbar oder mit anderen Aktionen kombinierbar
- Angebot gilt bis 30.11.2023
- Rabatt nur für Neubestellungen

Rabatt nur gegen Vorlage dieser Anzeige bei der Bestellung

Schwartauer Allee 13a-15 · 23554 Lübeck

5 Parkplätze vor den Schaufenstern · Haltestelle Wickedestr. Linie 1 + 10

Montag - Freitag 10.00 - 18.00 · Sonnabend 10.00 - 13.00

Tel. 0451-43115 · [www.gardinen-schlichting.de](http://www.gardinen-schlichting.de)

„Um die Einzigartigkeit Lübecks für unsere Gäste aus aller Welt zu erhalten.“

Thomas Arndt, Stadtführer

JETZT SPENDEN

GEMEINSAM KÖNNEN WIR UNSERE KIRCHEN ERHALTEN.

[www.sieben-tuerme-luebeck.de](http://www.sieben-tuerme-luebeck.de)

Die mit dem grünen Haus! 16 x in Schleswig-Holstein

IMMER IN IHRER NÄHE UND ONLINE UNTER: [WWW.KNUTZEN-HOME.DE](http://WWW.KNUTZEN-HOME.DE)

UNSER SERVICE FÜR SIE: EIGENE BODENLEGER, DEKORATEURE UND NÄHERINNEN, LIEFERSERVICE

TREPPENRENOVIERUNG

Wir machen Ihre Treppe schön!

VORHER

NACHHER

Für alle offenen und geschlossenen Treppen!

- Kompetente Planung & Montage
- 20 Jahre Garantie auf Abrieb
- Ansprechende Designs
- Pflegeleicht & Robust
- Made in Germany

Aktion

Wir SChENKEN Ihnen die BELEUCHTUNG im Wert von 450 €\*

\*bei Beauftragung einer Treppenrenovierung bis Ende 2023. Sollte keine Beleuchtung gewünscht oder die technische Umsetzung nicht möglich sein, erhalten Sie einen Rabatt in Höhe von 450 €.

Beratungs- & Aufmaßtermin vereinbaren!

04321-2517160

oder

0151-61728795

per mail: [Treppen@knutzen-home.de](mailto:Treppen@knutzen-home.de)

10% Rabatt

auf Sichtschutz nach Mass

MHZ

LICHT. RAUM. LEBEN.

Lassen Sie sich über die vielfältigen Möglichkeiten zum Thema Sichtschutz kompetent in unseren Filialen beraten.

KNUTZEN HOME Lübeck

Osterweide 14 · Tel. 0451 / 50 49 060

[luebeck@knutzen-home.de](mailto:luebeck@knutzen-home.de)

KNUTZEN HOME Eutin

Industriestr. 12a · Tel. 04521 / 79 56 00

[eutin@knutzen-home.de](mailto:eutin@knutzen-home.de)

KNUTZEN HOME Oldenburg in Holstein

Am Voßberg 8 · Tel. 04361 / 50 63 90

[oldenburg@knutzen-home.de](mailto:oldenburg@knutzen-home.de)



GESUNDHEITS-TIPP

Tipps zur Linderung von trockenen Augen

Trockene Augen sind eine häufige Erkrankung, von der viele Menschen betroffen sind. Sie können durch eine Vielzahl von Faktoren verursacht werden. Wind, Rauch, Medikamente, Krankheiten und das normale Altern sind alles mögliche Ursachen. Eine vollständige Liste der Ursachen für trockene Augen umfasst: Alterung, Medizinische Erkrankungen (allergische Augenkrankheit, Lupus, Sjorgrens-Syndrom), Medikamente (Antihistaminika, abschwellende Mittel, Antidepressiva), Blepharitis, Wind, Rauch oder trockene Luft, Augenallergien, unsachgemäße Reinigung der Augenlider und des Wimpernkranzes durch kosmetische Produkte.

Ihr Augenarzt kann die Ursache Ihrer Symptome diagnostizieren und einen Behandlungsplan zur Linderung erstellen. Bis dahin können Sie verschiedene Hausmittel anwenden, um Ihre Symptome möglicherweise zu lindern, die wir gleich vorstellen werden.

Wenn Sie unter trockenen Augen leiden, sollten Sie auf die Situationen achten, die am ehesten zu Ihren Beschwerden führen. Suchen Sie dann nach Möglichkeiten, diese Situationen zu vermeiden. Hier sind einige Tipps.

1. Vermeiden Sie, dass Ihnen Luft in die Augen bläst. Richten Sie Haartrockner, Autoheizungen, Klimaanlage oder Ventilatoren nicht auf Ihre Augen.

2. Führen Sie der Luft Feuchtigkeit zu. Im Winter kann ein Luftbefeuchter trockene Raumluft verbessern.

3. Ziehen Sie das Tragen einer Sonnenbrille oder einer anderen Schutzbrille in Betracht. Oben und an den

Seiten der Brillen können Schutzschilder angebracht werden, die Wind und trockene Luft abhalten. Fragen Sie beim Kauf Ihrer Brille nach entsprechenden Ergänzungen.

Wir alle haben schon einmal den Drang verspürt, uns die Augen zu reiben, nachdem wir zu lange auf einen Bildschirm gestarrt haben. Das liegt daran, dass wir beim Betrachten von Bildschirmen seltener blinzeln, was unsere Augen austrocknet. Häufige Computernutzung und das Betrachten digitaler Bildschirme beeinflussen, wie schnell unsere Tränen verdunsten. Wenn Sie lesen oder eine andere Tätigkeit ausüben, die visuelle Konzentration erfordert, sollten Sie deshalb regelmäßig Augenpausen einlegen. Schließen Sie Ihre Augen für ein paar Minuten. Oder blinzeln Sie einige Sekunden lang wiederholt, damit sich die Tränen gleichmäßig auf Ihren Augen verteilen. Sind Sie beruflich oder privat auf Bildschirmen angewiesen, können Sie Ihre Augen mit der 20-20-20-Methode für die Bildschirmnutzung schützen. Schauen Sie alle 20 Minuten für 20 Sekunden auf etwas, das 20 Fuß entfernt ist!

Jeden Tag setzen sich Ablagerungen wie Bakterien, Krusten, Staub und sogar Verschmutzungen zwischen unseren Wimpern fest. Sie

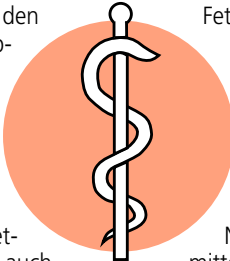
können den Zugang zu den Meibom-Drüsen verstopfen oder Augenlidprobleme verursachen. Durch eine tadellose Augenlidhygiene stellen wir sicher, dass sich keine Ablagerungen am Wimpernansatz festsetzen, und wir vermeiden auch eine Destabilisierung des Tränenfilms. Dies ist besonders wichtig, wenn Sie Make-up tragen, denn Make-up kann die Drüsen verstopfen und zu verschiedenen Problemen wie Tränensäcken, Augentrockenheit oder Blepharitis führen. Reinigungstücher können auch verwendet werden, um täglich vor dem Schlafengehen das Make-up zu entfernen. Wie oft? Mindestens einmal pro Tag, abends. Menschen, die an Blepharitis leiden, sollten Ihre Augenlider zweimal täglich waschen, morgens und abends.

Wenn Sie sich um Ihre Gesundheit kümmern, kann dies die Symptome der trockenen Augen lindern. Das bedeutet, dass Sie ausreichend Flüssigkeit zu sich nehmen und sich ausreichend ausruhen sollten. Ihr Körper braucht Wasser, um gesund zu bleiben. Das Trinken von Wasser kann dazu beitragen, Ihre Augen feucht zu halten. Acht bis zehn Gläser Wasser, in regelmäßigen Intervallen über den Tag verteilt, kann sicherstellen, dass Sie ausreichend hydriert sind. Genügend Ruhe ist ebenfalls wichtig für Ihre Gesundheit. Sie sollten mindestens sieben bis acht Stunden pro Nacht schlafen, damit Sie gut ausgeruht sind.

Es gibt Forschungsergebnisse, die darauf hindeuten, dass Ihre Ernährung dazu beitragen kann, trockene Augen zu lindern. Omega-3-

Fettsäuren können Entzündungen im Körper, auch in den Augen, verringern. Dies ermöglicht eine höhere Tränenproduktion und eine bessere Qualität der Tränen. Sie können Nahrungsergänzungsmittel kaufen oder Lebensmittel mit einem hohen Gehalt an Omega-3-Fettsäuren essen. Zu diesen Lebensmitteln gehören: Sojabohnenöl, Walnüsse, Fisch, gemahlene Leinsamen, Leinsamenöl, Eier, die mit Omega-3-Fettsäuren angereichert sind.

Wenn Sie häufig unter den Symptomen trockener Augen leiden, sollten Sie einen Termin bei Ihrem Augenarzt vereinbaren. Eine der ersten Maßnahmen, die Ärzte zur Behandlung trockener Augen empfehlen, ist die Verwendung von Augentropfen. Die wirksamsten rezeptfreien Augentropfen sind frei von Konservierungsstoffen und werden in Einwegfläschchen verkauft. Bei stärkerer Trockenheit gibt es hochwirksame verschreibungspflichtige Tropfen sowie einige Hightech-Lösungen. Zur täglichen Linderung werden warme Kompressen und regelmäßige Pausen vor dem Computerbildschirm empfohlen. Auch eine Auszeit von Kontaktlinsen für ein paar Tage oder sogar ein paar Monate kann hilfreich sein. Bestimmte Kontaktlinsen - wie zum Beispiel Tageslinsen - sind speziell für die Befeuchtung des Auges konzipiert und bestehen aus atmungsaktiveren Materialien als herkömmliche Linsen.



Jörg Ortmann, Inhaber der Pinguin-Apotheken gibt Gesundheitstipps.

Gesunde Grüße aus den Pinguin-Apotheken

Sehschwäche bei Kindern

Jedes neunte Grundschulkind trägt eine Brille.

Sehfehler bei Kindern bleiben oft unbemerkt, da schlechtes Sehen keine Schmerzen verursacht. Doch unbehandelte Sehprobleme können die kindliche Entwicklung stark beeinträchtigen. In diesem Zusammenhang ruft die AOK NordWest alle Eltern auf, die Sehkraft ihrer Kinder im Auge zu behalten und frühzeitig zu handeln. „Vor allem für Schulkinder ist gutes Sehen entscheidend, um sicher zur Schule zu gelangen und dem Unterricht problemlos folgen zu können. Hinweise auf Sehprobleme ergeben sich meist aus Verhaltensauffälligkeiten der Kinder im Alltag. Dann sollten Eltern mit ihrem Kind unbedingt einen Augenarzt aufsuchen. Wichtig ist auch, die Vorsorgeuntersuchungen beim Kinderarzt wahrzunehmen“, rät AOK-Serviceregionsleiter Reinhard Wunsch.

Eine aktuelle AOK-Auswertung belegt, dass jedes neunte Grundschulkind in Lübeck im Alter von sechs bis zehn Jahren (11,3 Prozent) im vergangenen Jahr eine Brille verordnet bekam. Bei Kindergartenkindern im Alter zwischen drei und fünf Jahren waren es 5,9 Prozent.

oder vermehrtes Zinkern oder Blinzeln sein. Auch Kinder, die sich ständig die Augen reiben, ihren Kopf schief halten, einen geringen Abstand zu Buch, Bildschirm oder Fernsehen halten, können eine Sehschwäche haben. Weitere Warnhinweise können sein, wenn Kinder häufig stolpern, generelle Balancestörungen aufweisen oder zunehmende Schwierigkeiten bei Dämmerung oder Dunkelheit haben. Hornhauttrübungen und graue Pupillen können ebenfalls auf eine Sehschwäche hinweisen. Ein erhöhtes Risiko für eine Fehlsichtigkeit liegt zum Beispiel vor bei Frühgeburten, Kindern mit Entwicklungsrückstand, Geschwistern oder Kindern von Schieler oder stark Fehlsichtigen sowie bei Kindern aus Familien mit bekannten erblichen Augenerkrankungen.

AUGENUNTERSUCHUNGEN BEIM KINDERARZT

WARNHINWEISE FÜR EINE SEHSCHWÄCHE

Anzeichen für Sehprobleme bei Kindern können Klagen über Kopfschmerzen, Augenbrennen

Advents-Reisen zu Knüllerpreisen Mit modernen Fernreisebussen ab Lübeck, Bad Schwartau und Eutin Buchungshotline: 0 45 21 - 77 93 70 Code: RB 44 \_ 6

REISEBÜRO GmbH Behrens

Buchbar auch im Internet:

SCAN ME

3-Tage Reise

**Weihnachts-Shopping am Ku'damm in Berlin**

mit First-Class-Hotel in Top-Lage

Leistungen: • Fahrt im modernen Fernreisebus • 2 x Übern. im First-Class-Hotel in Berlin • 2 x Frühstücksbuffet • alle Zimmer mit Bad o. DU/WC, TV • große Abendrundfahrt als Lichterfahrt durch das festliche Berlin im Lichterglanz mit Reiseleitung • Freizeit zum Stadt- und Shoppingbummel

Reisetermin: • 13.12. – 15.12.2023

pro Person im DZ nur € **219.90** EZ-Zuschlag: € 89,-

2-Tage Reise

**Advent in Potsdam und Berlin**

Weihnachtszauber im Komforthotel in Potsdam

Leistungen: • Fahrt im modernen Fernreisebus • 1 x Übern. im komfortablen Seminaris Seehotel in Potsdam • alle Zimmer mit Bad o. DU/WC, Föhn, TV, Safe, • 1 x Frühstücksbuffet • Stadtführung Potsdam • Besuch des Weihnachtsmarktes in Potsdam • 2. Tag Weihnachtsshopping in Berlin mit Freizeit

Reisetermin: • 16.12. – 17.12.2023

pro Person im DZ nur € **129.90** EZ-Zuschlag: € 39,-

5-Tage Reise

**Böhmische & Sächsische Schweiz**

mit Dresden & Prag im Advent

Leistungen: • Fahrt im modernen Fernreisebus • 4 x Übern. im First-Class-Clarion Congress Hotel in Aussig • 4 x Frühstücksbuffet • 4 x 3-Gang-Menü • Tagesfahrt in die Böhmische und Sächsische Schweiz mit Reiseleitung • Tagesfahrt nach Prag mit Stadtführung • Tagesfahrt nach Dresden mit Reiseleitung

Reisetermin: • 10.12. – 14.12.2023

pro Person im DZ nur € **439.90** EZ-Zuschlag: € 139,-

4-Tage Reise

**Weihnachts-Shopping in Prag**

mit Top-Hotel – Weihnachtsmärkte an der Moldau

Leistungen: • Fahrt im modernen Fernreisebus • 3 x Übern. im komfortablen „NH“-Hotel Prag City • alle Zimmer mit Bad o. DU/WC, TV • große Stadtführung mit Reiseleitung • viel Freizeit zum weihnachtlichen Bummel in Prag

zubuchbar: • Herrliche Moldau-Schiffahrt inkl. Abendbuffet Aufpreis p. P. € 33,-

Reisetermin: • 14.12. – 17.12.2023

pro Person im DZ nur € **269.90** EZ-Zuschlag: € 139,-

4-Tage Reise

**„Weihnachtsmarkt der Nationen“**

in Rüdesheim am Rhein

Leistungen: • Fahrt im modernen Fernreisebus • 3 x Übern. im Komforthotel am Rhein • 3 x Frühstücksbuffet • 3 x Abendessen als 3-Gang-Menü od. Buffet • Weihnachtsmarkt Bonn • Weihnachtsmarkt Koblenz • Schifffahrt auf dem Rhein (Kamp-Bornhofen-Rüdesheim-Kamp-Bronhofen) • Besuch des Weihnachtsmarkts der Nationen in Rüdesheim

Reisetermin: • 01.12. – 04.12.2023

pro Person im DZ nur € **319.90** EZ-Zuschlag: € 139,-

2-Tage Reise

**Winterwelt Autostadt Wolfsburg & „Löwenstadt“ Braunschweig**

Adventsknüller „First Class“

Leistungen: • Fahrt im modernen Fernreisebus • 1 x Übern. im mod. 4\*-Hotel Courtyard by Marriott Wolfsburg • 1 x Frühstücksbuffet • Ticket für die Autostadt Wolfsburg mit traumhafter Winterwelt auf dem Gelände der Autostadt • Besuch des Weihnachtsmarktes in Wolfsburg • am 2. Tag Besuch des Weihnachtsmarktes rund um den Dom in Braunschweig

Reisetermin: • 16.12. – 17.12.2023

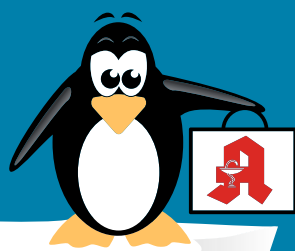
pro Person im DZ nur € **159.90** EZ-Zuschlag: € 39,-



Qualität  
zertifiziert gemäß  
DIN EN ISO 9001:2015

# PINGUIN APOTHEKEN

EISKALT  
REDUZIERT\*



## DIE GRÖSSTE AUSWAHL IN LÜBECK\*

### Schlaf Tabs Ratiopharm

25 mg  
20 Stck.



29 %  
gespart

statt 7,69 €

5.45\*  
€

### Nasic Nasenspray

für Erwachsene  
10 ml



32 %  
gespart

statt 7,25 €

4.95\*  
€

### Korodin

Herz-Kreislauf-  
Tropfen  
40 ml



33 %  
gespart

statt 17,80 €

11.95\*  
€

I = 298,75 €

### Ibu Ratiopharm

400 mg akut  
20 Schmerz-  
tabletten



41 %  
gespart

statt 6,72 €

3.95\*  
€

### Dolo Dobendan

36 Lutschtabletten



30 %  
gespart

statt 14,98 €

10.45\*  
€

### Sinupret extract

20 Stck.



30 %  
gespart

statt 15,55 €

10.85\*  
€

+ größte Auswahl\*  
+ bestens beraten  
+ keine Einheitsmedizin  
= einfach in guten Händen!



PINGUIN  
APOTHEKEN

Inhaber Jörg Ortmann e. K.

### Prospan Hustensaft

100 ml



30 %  
gespart

statt 9,47 €

6.60\*  
€

I = 66 €

Rufen Sie uns an oder bestellen Sie unter: [www.pinguinapotheke24.de](http://www.pinguinapotheke24.de)

\*Für alle Produkte gilt zu Risiken u. Nebenwirkungen fragen Sie Ihren Arzt oder Apotheker - Dieser Preis gilt nach den gesetzlichen Bestimmungen, wenn diese Arzneimittel zu Lasten der gesetzlichen Krankenkassen abgegeben werden - Gilt nicht für verschreibungspflichtige Arzneimittel.

Angebote gültig vom 04.11.2023 - 11.11.2023

Am Hauptbahnhof/  
ZOB  
Konrad-Adenauer-Str. 1  
Tel.: 0451/82966

Im Hochschulstadtteil /  
Im Campus  
Alexander-Fleming-Str. 1  
Tel.: 0451/292 896 66

In der Mühlenstraße  
Südl. Altstadt  
Mühlenstr. 37  
Tel.: 0451/707 510 10

In der Königstraße  
auf 2 Etagen / EG + 1. OG  
Königstr. 59-63  
Tel.: 0451/292 75 55





Angelika Milster  
Kolosseum, Lübeck



Massachusetts  
MuK, Lübeck



ABBA Night by A33A Fever  
Kolosseum, Lübeck



James Blunt  
Barclays Arena, Hamburg



Dieter Bohlen  
Kulturwerft Gollan, Lübeck

LÜBECK

Revanche  
Comödie Lübeck  
ab 20.10.2023 ab 29,00 €

CORinna und daVID  
Comödie Lübeck  
ab 15.11.2023 ab 29,00 €

Over the top  
Theaterschiff  
ab 26.10.2023 ab 30,00 €

Voci e Violini - Der gr. Abend der Tenöre  
Domkirchhof  
18.11.2023 ab 27,00 €

Frau Holle und der Weihnachtsmann  
Comödie Lübeck  
ab 02.12.2023 12,50 €

Pohlmann: Jahr Aus Jahr Ein Tour  
Rider´s Café  
10.12.2023 32,20 €

Home for Christmas  
Propsteikirche Herz Jesu  
27.12.2023 29,00 €

Ina Regen & Phil Siemers  
Kulturwerft Gollan  
20.01.2024 34,35 €

SCHEINHEILIG - Der UNHEILIG Tribute  
Rider´s Café  
09.02.2024 28,20 €

Oldie-Night Lübeck  
Freilichtbühne Lübeck  
22.08.2024 47,40 €

Dieter Bohlen  
Kulturwerft Gollan  
31.08.2024 60,85 €

MUK

2. Sinfoniekonzert  
Philh. Orch. der Hansestadt Lübeck  
22.+23.10.2023 ab 19,70 €

Die 50. Original Ü30 Party  
Jubiläumsparty  
04.11.2023 18,50 €

Konstantin Wecker  
Utopia 2.0 - Wir werden weiter träumen  
23.11.2023 ab 47,55 €

Jeden Tag Silvester  
Jahresabschlusskonzert 2023  
01.12.2023 31,20 €

Max and Friends  
A glamorous swinging & soulful Christmas  
06.12.2023 ab 47,70 €

Last Christmas Miracle  
Das Musical  
11.12.2023 ab 35,80 €

Salut Salon  
Weihnachten mit Salut Salon  
19.12.2023 ab 33,00 €

Torfröck  
32. Bagaluten-Wiehnacht  
20.12.2023 35,00 €

Till Brönner  
The Christmas Show  
22.12.2023 ab 40,00 €

Amazing Shadows  
performed by Shadow Theatre Delight  
23.01.2024 ab 42,90 €

Eiskönigin 1 & 2  
Musik Show auf Eis  
24.01.2024 ab 55,40 €

One Night of Tina  
Die große Tina Turner Tribute Show  
26.01.2024 ab 49,90 €

all you need is love!  
Das Beatles-Musical  
07.02.2024 ab 51,00 €

Schneekönigin -  
das Musical  
11.02.2024 ab 27,00 €

The 12 Tenors  
The Music of the World  
13.02.2024 ab 55,40 €

Fantasy  
Die große Live-Tour!  
14.02.2024 ab 61,90 €

Neelix and Friends  
Showcase  
17.02.2024 35,70 €

The World of Musicals  
Alle Hits in einer Show  
23.02.2024 ab 40,90 €

Cornamusa  
World of Pipe Rock and Irish Dance  
01.03.2024 ab 39,50 €

FALCO  
Das Musical  
19.03.2024 ab 55,40 €

Das Phantom der Oper  
Mit Weltstar Deborah Sasson  
23.03.2024 ab 47,00 €

Die Nacht der Musicals  
Tour 2024  
26.03.2024 ab 46,00 €

The Simon & Garfunkel Story  
2024  
28.03.2024 ab 39,90 €

ELVIS  
Das Musical  
03.04.2024 ab 51,00 €

Dr. Matthias Riedl  
Der Ernährungs-Doc Live 2024  
05.04.2024 ab 19,50 €

Andy Borg und Freunde  
Schlager & Spaß  
06.04.2024 ab 55,90 €

Massachusetts  
Bee Gees Musical  
14.04.2024 ab 36,80 €

Sascha Grammel  
Wünsch dir was  
07.+08.09.2024 ab 49,00 €

Die drei ??? und der Zauberspiegel  
Mitmachhörspiel  
22.09.2024 ab 32,15 €

Dieter Nuhr  
Nuhr auf Tour  
17.11.2024 ab 33,00 €

Mary Roos & Wolfgang Trepper  
Mehr Nuten, mehr Koks-Scheiß auf die Erdbeeren  
29.11.2024 ab 51,50 €

KOLOSSEUM

Andreas Rebers  
Rein geschäftlich  
11.11.2023 ab 27,55 €

Akkordeon-Orchester Saubert  
Das swingende Akkordeon-Orchester  
19.11.2023 ab 21,42 €

Truck Stop  
50 Jahre Truck Stop - Tour 2023  
22.11.2023 ab 36,25 €

The Dublin Legends  
Live in Concert 2023  
24.11.2023 ab 42,50 €

Wladimir Kaminer  
Frühstück am Rande der Apokalypse  
03.12.2023 ab 26,50 €

Christoph Maria Herbst & Moritz Neterjakob  
Das ernsthafte Bemühen um Albernheit  
07.12.2023 39,75 €

Benni Stark  
Es weihnachtet STARK  
15. +16.12.2023 30,00 €

Die Schneekönigin  
Das Musical  
26.12.2023 ab 20,00 €

Luciano 3 Tenöre feiern eine Legende  
Johannes Groß, Ricardo Marinello, Oscar M  
27.12.2023 45,00 €

New York Gospel Stars  
Live in Concert 2023/2024  
29.12.2023 ab 35,00 €

Giora Feidman & Friends  
Revolution of Love  
17.01.2024 ab 44,95 €

ABBA Night  
performed by A33A Fever  
02.02.2024 ab 29,90 €

Take It To The Limit  
A celebration of the Eagles  
11.02.2024 ab 31,05 €

Die Lübecker Comedy Nacht  
XXL  
17.02.2024 40,72 €

Angelika Milster  
Milster singt Musical  
24.02.2024 ab 42,45 €

Robinson Junior  
Das Familienmusical  
01.03.2024 ab 18,95 €

Ray Wilson  
Genesis Classics 2024  
02.03.2024 ab 35,50 €

Lübeck lacht  
Comedy in Lübeck  
08.03.2024 38,45 €

Beyond The Music  
The orchestral Sound of U2  
15.03.2024 ab 44,25 €

Magie der Travestie  
Die Nacht der Illusionen  
22.03.2024 ab 43,00 €

Ildikó von Kürthy  
Eine halbe Ewigkeit  
18.04.2024 ab 28,65 €

NightWash  
Live  
21.11.2024 ab 32,15 €

THEATER LÜBECK

Gangsta-Oma  
Großes Haus  
ab 03.12.2023 ab 12,00 €

Hänsel und Gretel  
Großes Haus  
ab 09.12.2023 ab 20,80 €

H.G. Wells: Die Zeitmaschine  
Kammerspiele  
12.04.2024 35,10 €

Golden Ace - Die Magier  
Kammerspiele  
04.05.2024 ab 21,90 €

HAMBURG/S-H

Nix as Kuddelmuddel NDB Süsel  
Kulturscheune Süsel  
ab 07.10.2023 ab 18,10 €

Tanz der Vampire  
Stage Operettenhaus, Hamburg  
ab 08.11.2023 ab 59,90 €

Giovannie And The Hired Guns  
Bahnhof Pauli, Hamburg  
29.11.2023 26,00 €

Drei Haselnüsse für Aschenbrödel  
Laeiszhalle, Hamburg  
17.12.2023 ab 74,90 €

Matthias Reim  
Barclays Arena, Hamburg  
29.12.2023 ab 56,90 €

Mario Barth  
Wunderino Arena, Kiel  
16.02.2024 ab 41,00 €

Edelweiss der Volksmusik  
Vitalia Seehotel, Bad Segeberg  
24.02.2024 40,75 €

Barclay James Harvest feat. J. Holroyd  
Laeiszhalle, Hamburg  
04.03.2024 ab 51,95 €

James Blunt  
Barclays Arena, Hamburg  
22.03.2024 ab 61,65 €

Florian Künstler  
Die Pumpe, Kiel  
20.04.2024 33,05 €

Bosse - Übers Träumen  
Wunderino Arena, Kiel  
07.05.2024 ab 52,00 €

Schlagernacht am Kalkberg  
Kalkberg Arena, Bad Segeberg  
11.05.2024 ab 69,00 €

Marius Müller-Westernhagen  
Barclays Arena, Hamburg  
17.05.2024 ab 65,45 €

Santiano Open Air  
Kalkberg Arena, Bad Segeberg  
18.05.2024 ab 51,90 €

Andreas Gabalier  
Kalkberg Arena, Bad Segeberg  
25.05.2024 ab 69,90 €

SILBERMOND: Auf Auf Sommer2024  
Musik-Arena a.d. Seebr., TdF Strand  
08.09.2024 ab 54,00 €

BAP Zeitreise 81/82  
Wunderino Arena, Kiel  
04.12.2024 ab 59,90 €

... und hier gibt's die Tickets:



TICKETWELT

Lübeck:

Dr.-Julius-Leber-Str. 9-11

Bad Segeberg:

Kurhausstraße 12

Neustadt:

Lienaustraße 10

Neustadt:

Am Markt 13

Telefon:

0451 / 144-1394



Offizieller Eventim-Partner

LN = Veranstaltungen mit LN-Leserrabatt (z.T. nicht online verfügbar). Weitere Tickets unter [www.LN-Tickets.de](http://www.LN-Tickets.de)

Für die angebotenen Veranstaltungen sind die Lübecker Nachrichten nur Vermittler. Preise teilweise zzgl. Gebühren. Irrtümer vorbehalten.  
Online-Preise können abweichen. Bei telefonischer oder Online-Bestellung fallen zusätzlich Versandkosten an!  
Ein Angebot der Lübecker Nachrichten GmbH, Herrenholz 12, 23556 Lübeck, AG Lübeck HRB 269



### Neue Besuchshunde gesucht

**LÜBECK.** Die Malteser Lübeck starten einen neuen Ausbildungsdurchgang für zukünftige Besuchshunde und deren Halter. „Wer einen gut sozialisierten Hund hat, der sich gerne von fremden Menschen streicheln lässt und etwas Freude an Bewohnerinnen und Bewohner in Pflegeeinrichtungen verschenken möchte, ist bei uns herzlich willkommen“, sagt Koordinatorin Christina Rothe vom Besuchsdienst mit Hund der Malteser. Wer das Besuchshunde-Team kennenlernen und mehr über dieses Ehrenamt erfahren möchte, ist zu einer Infoveranstaltung am Dienstag, 7. November um 19 Uhr bei den Lübecker Maltesern (Josephinenstr. 27) eingeladen. Anmeldungen und Fragen an christina.rothe@malteser.org oder unter 0175 9563 796.

### „Däumelinchen“ zum letzten Mal

**LÜBECK.** Nur noch an den zwei kommenden Wochenenden ist das poetische Märchen „Däumelinchen“ in diesem Jahr im Theater am Tremser Teich (Warthestraße 1a) erlebbar. Die zauberhafte Geschichte frei nach H. C. Andersen für Menschen ab drei Jahren wird noch am Samstag, 4. November, und Sonntag, 5. November, sowie am Samstag, 11. November und Sonntag, 12. November, jeweils um 16.00 Uhr, für kleine und große Theaterfans gezeigt.

📌 **Tickets für „Däumelinchen“ kosten 9 Euro plus Gebühr, es gibt sie online unter [www.theateramtremser-teich.de](http://www.theateramtremser-teich.de), [www.luebeck-buehnen.de](http://www.luebeck-buehnen.de) oder an der Abendkasse.**

# Bahnhof Moisling: In sechs Wochen geht es los

Noch laufen die Bauarbeiten auf Hochtouren – Doch schon jetzt ist die Vorfreude im Stadtteil groß

**LÜBECK.** Die kleinen gelben Kästen, die in Moisling an der Bahnsteigkante stehen, geben plötzlich durchdringende Töne von sich. Zugleich blinken Lichter auf der Oberseite, um die Bauarbeiter zu warnen. Wenige Sekunden später rauscht der Regionalexpress von Lübeck nach Hamburg durch. Ab 10. Dezember soll er nicht mehr durchrauschen, sondern im Stadtteil halten. Bis dahin ist aber noch einiges zu tun.

Während der Bahnsteig schon relativ fertig aussieht, die blauen Schilder „Lübeck-Moisling“ hängen und auch die gläsernen Unterstände auf Reisende warten, ist die Zuwegung noch in Arbeit. Oben auf der Brücke über den Gleisen liegt bereits die weiße Umrandung einer Verkehrsinsel. Ein Bushaltestellen-Häuschen steht in der Einsamkeit. 650 Meter lang ist das Baufeld, das von den Bahnschienen bis zum Gesundheitszentrum reicht.

#### EINSCHRÄNKUNGEN DURCH BAUARBEITEN

Am Oberbüssauer Weg schiebt Anwohner Nils Bartos einen Kinderwagen durch ein Spalier rotweißer Absperrungen. „Es wäre schön, wenn die Bauarbeiten bald fertig wären“, sagt er. Er ist Mitglied der Feuerwehr Büssau. Wenn er zum Einsatz muss, muss er derzeit einen Umweg fahren – 20 statt sieben Minuten braucht er aktuell. Trotz aller Einschränkungen: Auf den neuen Bahnhofspunkt freut er sich. „Den werde



Moisling ist eine Großbaustelle. Am 10. Dezember soll der neue Bahnhofsteil in Betrieb gehen. Foto: Helge von Schwartz

ich nutzen, er ist für mich fußläufig erreichbar. Das ist schon schön.“

Der Moislinger Pastor Christian Gauer, zugleich Vorsitzender des Gemeinnützigen Vereins und erster Vorsitzender des Beirats Soziale Stadt in Moisling, spürt die Vorfreude im Stadtteil. „Die Menschen hier sind dankbar. Sie sehen, dass es vorangeht“, sagt er.

Der Beginn der Umsetzung sei holprig gewesen. Im vergangenen Sommer hatte es viel Unmut gegeben, weil die Stadt die umfangreichen Arbeiten sehr spät kommuniziert hatte. Inzwischen sei die Stimmungslage eine andere: „Die Moislinger sehen, dass viel investiert wird“, sagt Gauer.

Vor allem, wenn man bedenke, dass anderswo Projekte gestrichen würden, es in Moisling aber weitergehe. Auch die Wohnungsbaugesellschaft „Trave“ sei sehr engagiert. „Das wirft ein tolles Licht auf Moisling. Wir freuen uns.“

#### STADT: ARBEITEN SIND IM ZEITPLAN

Auch wenn das Durcheinander von Baufahrzeugen, Absperrungen und Baumaterial auf den außenstehenden Betrachter noch sehr unübersichtlich wirkt, sagt die Stadt: „Die Arbeiten liegen im Zeitplan.“ Bis zur Inbetriebnahme des Bahnhofsteilpunktes werde die Erreichbarkeit zu

Fuß, mit dem Rad, dem ÖPNV und dem Pkw sichergestellt sein. „Geh- und Radwege werden bis dahin Tragschichten haben. Die Deckschichten werden im Frühjahr 2024 hergestellt“, sagt Stadtsprecherin Nicole Dorel. Auch die Fahrbahn des Oberbüssauer Wegs sowie die Bushaltestellen würden dann fertig sein. Bahnkunden könnten erste Parkplätze nutzen. „Der Rest wird in 2024 gebaut“, sagt Nicole Dorel. Die Buslinien 5, 7, 11 und 12 sollen den neuen Bahnhofsteilpunkt anschließen.

Auch am Haltepunkt selbst ist bis zum 10. Dezember noch einiges zu tun. „Bis dahin sind noch Arbeiten zu erledigen wie Kabelarbeiten, Pflasterarbeiten, Montage von Uhren und Fahrgastinfo-Systemen, Herstellung des Gehwegs zum Bahnsteig (Zugang Nordost)“, teilt eine Bahnsprecherin schriftlich mit. „Nach der Inbetriebnahme werden noch Restarbeiten erforderlich wie zum Beispiel das abschließende Begrünen von Böschungen entlang der beiden Bahnsteige sowie der Rückbau von Baustraßen und Baustelleneinrichtungsflächen.“ Über zehn Millionen Euro kostet der neue Bahnhofsteil insgesamt.

#### ERSTE ZÜGE FAHREN IN DER NACHT AUF 10. DEZEMBER

In den Fahrplänen der Bahn sind die Verbindungen vom neuen Moislinger Bahnhof aus bereits eingearbeitet. Laut der Seite [www.bahn.de](http://www.bahn.de) fährt der erste

Zug von Moisling nach Hamburg Hauptbahnhof am Sonntag, 10. Dezember, um 1.15 Uhr. Reinfeld erreicht er sechs Minuten später, Bad Oldesloe nach 13 Minuten, und bis Hamburg Hauptbahnhof dauert es 38 Minuten. Laut Fahrplan startet der erste Zug in Richtung Travemünde am Sonntag um 0.45 Uhr. Fahrzeit zum Lübecker Hauptbahnhof: sieben Minuten. Bis Travemünde Strand dauert es 41 Minuten. Die Strecke wird tagsüber jeweils im Halbstundentakt bedient. Der Nahverkehrsbund Nah.SH rechnet mit täglich bis zu 1300 Ein- und Aussteigern in Moisling.

Nach Eröffnung des Bahnhofsteilpunktes müsse man ein Auge darauf haben, wie sich der Verkehr entwickeln wird, sagt Pastor Christian Gauer. Er geht davon aus, dass die Station auch Menschen aus anderen Stadtteilen anlocken werde, die nicht alle mit dem Bus oder dem Fahrrad kommen werden. Sollte es so weit kommen, müsse man über den Bau einer neuen Zufahrt in den Stadtteil nachdenken.

Im Landesweiten Nahverkehrsplan ist der Bau eines weiteren neuen Bahnhofsteilpunktes in Lübeck-Genin vorgesehen. „Derzeit gibt es keinen Umsetzungszeitraum“, sagt Nah.SH-Sprecherin Ina Michael. Die Maßnahme sei nicht priorisiert, weil sie nicht oder nicht ausreichend finanziert sei. „Sofern finanzielle Mittel bereit ständen, könnte möglicherweise zumindest die Planung beginnen.“ **HVS**

Spezialisten für ganzheitliche Medizin in Lübeck und Umgebung

LübeckerHeilpraktiker

[www.luebecker-heilpraktiker.de](http://www.luebecker-heilpraktiker.de)



## Zertifizierte Heilpraktikerausbildung

**LÜBECK.** Heilpraktiker\*innen sind ein wichtiger Bestandteil unseres Gesundheitssystems. Es ist ein sehr verantwortungsvoller Beruf, deshalb dauert eine gute Ausbildung in der Regel mindestens drei Jahre.

Die Heilpraktikerschule Lübeck bildet seit 1996 mit großem Erfolg Heilpraktiker\*innen aus und wird regelmäßig als anerkannte Verbandsschule zertifiziert vom Bund Deutscher Heilpraktiker, der für Qualitätssicherung in der Heilpraktiker-Ausbildung steht.

Grund- und Prüfungsvorbereitungskurse für die große und kleine Heilpraktiker-Überprüfung finden laufend statt, der Einstieg in die Kurse ist jederzeit möglich. Zusätzlich werden Wochenend-Seminare mit naturheilkundlichen Themen angeboten, z. B. Bachblüten, Reiki, Fußreflexzonen und Wirbelsäulen-Basis-Ausgleich.

Das Inhaberehepaar Monika und Ullrich Döring unterrichtet in allen Kursen selbst - und das mit viel Enthusiasmus und Freude. „Lernen muss Spaß machen“, so Monika Döring, „dann



Monika und Ullrich Döring leiten die Heilpraktiker Schule Lübeck im Marliring Foto: Christoffer Greiss

hat man den besten Erfolg“. Der Unterricht findet in kleinen Gruppen statt und ist so aufgebaut, dass keine medizinischen Vorkenntnisse notwendig sind.

In den Grund- und Prüfungsvorbereitungskursen können Interessierte nach Anmeldung an einem kostenlosen Probeunterricht teilnehmen. Zusätzlich finden regelmäßig Informationsveranstaltungen statt, die nächste am Freitag, den 10. November. Beginn ist um 15.30 Uhr mit einem Vortrag und individuellen

Beratungen, von 17 bis 20.30 Uhr findet der Probeunterricht für die große Heilpraktiker-Ausbildung statt. Rufen Sie an oder schreiben Sie eine E-Mail – das Team der Heilpraktikerschule Lübeck freut sich auf Sie!

📌 **Heilpraktikerschule Lübeck Marliring 66 a, 23566 Lübeck Tel. 0451/ 493071 und 0451/ 3881399 info@heilpraktikerschule-luebeck.de [www.heilpraktikerschule-luebeck.de](http://www.heilpraktikerschule-luebeck.de)**

## Ein altes Heilungsritual: Das Besprechen von Tinnitus

**LÜBECK.** Als Tinnitus werden Ohrgeräusche bezeichnet, die nur vom betroffenen Menschen selbst wahrgenommen werden. Es können z. B. pfeifende, brummende, summende, rauschende, klingelnde oder zischende Geräusche sein. Die Intensität ist sehr variabel, typisch ist eine langsame – oft über Monate oder Jahre verlaufende – Steigerung der Lautstärke. Einige Betroffene können sich mit dem Geräusch gut arrangieren, andere leiden sehr darunter.

Ursache können Innenohrschäden, Mittelohrerkrankungen oder Halswirbelsäulenprobleme sein. Deshalb sollte auf jeden Fall eine gründliche Diagnostik erfolgen. Stress und psychische Belastungen können ebenso zum Auftreten von Tinnitus führen. Bei manchen Betroffenen sind die Ohrgeräusche so stark und belastend, dass sie als Folge nicht nur unter Einschlaf- und Konzentrationsstörungen leiden, sondern zusätzlich Depressionen und Angstzustände auftreten.

„Ich habe in meiner Praxis gute Erfahrungen mit dem Bespre-

chen von Tinnitus gemacht, gerne auch begleitend zu schulmedizinischer Therapie“, sagt die Heilpraktikerin Monika Döring. „Das Besprechen ist ein altes Heilungsritual, bei dem ich Gebete spreche, um die Selbstheilungskräfte des Menschen zu stärken. Üblicherweise sind zunächst drei Termine erforderlich, bei Bedarf

können weitere Behandlungen erfolgen“, erläutert die Heilpraktikerin.

📌 **Monika Döring Louise-Schroeder-Weg 17 23558 Lübeck Tel. 0451/ 493071 info@monikadoering.de [www.monikadoering.de](http://www.monikadoering.de)**



Monika Döring hat gute Erfahrungen mit dem Besprechen von Tinnitus gemacht. Foto: Christoffer Greiss



## VERSCHIEDENES

## Christus - für Dich gestorben

Kaminholz trocken, Buche/Eiche/Esche, 3 SM incl. Lieferung 450,-€. 04503-898377

Kaminholz, trocken. ☎ (01 71) 30 00 406

Student bietet Hilfe bei PC, Smartphone, TV. ☎ 0157-7279243

Suche Golfschläger und Zubehör sowie Poloequipment. Bitte alles anbieten. ☎ 0176 / 64799400

Umzüge + Transporte aller Art  
preiswert ☎ 04 51 / 80 92 099 oder ☎ 0171 / 64 33 985  
www.umzugspeedition-ratschat.de

An Selbststaholer in Travemünde zu verschenken: Kühlschrank (o. Gefrierfach) ☎ 0157/57440953

Leere Warenkartons (klein, mittel, groß) kostenlos abzugeben, 23923 Herrmburg-Lübeck, ☎ 038821/66830

## ZEUGEN GESUCHT

**Zeugen gesucht!** Welcher Passant hat am 5.9.2023 gegen 10.15 Uhr, nach einem kleinen Verkehrsunfall 2 PKWs auf der Auguststr. (Bad Schwartau) in Fahrtrichtung Lübeck gesehen? Sie standen etwas seitlich versetzt nebeneinander. Ein weißer VW cross stand in Fahrtrichtung falsch, direkt neben dem Bürgersteig. Der andere PKW, ein Opel Mokka, stand in etwa Straßenmitte. Unter den Einsendern verlose ich 3 x 30 €. ☎ (0451) 30 97 76

## KRAFTFAHRZEUGMARKT

## KFZ ANGEBOTE

## BMW

520i E39 Lim., EZ 02/02, 126TKM, viele Extras, Top-Zust., zu verkaufen. Mail an: ostsee-freund@gmx.de

## VW

Golf IV, EZ 11/02, 238 TKM, 77kw, AHK, DGT, kl. Mängel, TÜV 09/24, 1000 Euro. Tel. 04505/1443

YOUNGTIMER /  
OLDTIMER

Für British Car Liebhaber! Lübeck: Jaguar-Oldi V8 - 4.2 l. BJ 2000, 146.000 km, schwarz, 13.800 € ☎ 0176/64812585

## KFZ GESUCHE

WOHNMOBILE /  
-WAGEN

Kaufe Wohnmobile + Wohnwagen  
☎ 03944-36160, www.wm-aw.de Fa.

**Wir kaufen Ihr  
Wohnmobil & Wohnwagen!**  
☎ 0800-1860000 (kostenlos)  
www.ankaufwohnmobile.de

VERMÄCHTNIS  
MIT HERZ

Bewirken Sie Gutes über das Leben hinaus. Mit einem Testament zugunsten der SOS-Kinderdörfer geben Sie notleidenden Kindern Familie und Zukunft.

Wir informieren Sie gerne:  
Telefon 0800 3060-500

sos-kinderdoerfer.de



## MARKTPLATZ

## MÖBEL / HAUSRAT

4 Teakholzsessel u. 3-sitziges Sofa zu verk. ☎ (038821) 65 483

Ab sofort suchen wir gebr. Möbel für die Ukraine ☎ 04 51 / 59 98 82 09

Abholung von gebr. Möbeln für Bedürftige in Ukraine. Tel.: 0176/55 29 18 30

**Achtung Ankauf!** Schaltplatten, Bücher, Zinn, Porzellan, Silber/ Besteck, Armbänder/Taschenuhren, Münzen, Militaria. ☎ 0178/9 24 99 19

**Haus- und Garagenflohmärkte am 5.11.23,** ab 9 Uhr, Kronsförder Landstr. 316 in HL bei Schröder.

**Hausflohmärkte in HL,** Dr.-Julius-Leber-Str. 78, am Samstag 04.11.23, ab 10 Uhr.

**Flohmärkte** wegen Haushaltsauflösung am 11. und 12.11.2023 in Lübeck, Schönböckener Hauptstr. 20 und 18 a von 11 bis 16 h Verkauf werden Möbel, Kleidung, Geschirr, Bücher, Deko-Artikel u. v. m. ☎ 01 51 11 63 07 85

## HOBBY UND FREIZEIT

Alte Münzen v. Sammler ges.  
☎ 01 71 / 6 40 37 00

**MARDER-Holzkaufenfalle,** Lebendfalle auch f. Waschbär zu verk.  
☎ 01 73 / 9 52 81 74

**Strickmaschine** Brother KH-891, privat, gebraucht, 400,- € und Brother KH-230, Doppelbett, ungebraucht, 400,- €. ☎ 0451 / 80 10 61

## UNTERRICHT

**Kartenlegen** lernen? Bei Interesse Infos gerne unter adressestimmi@web.de

## HÄUSER

**WIR BAUEN IHR TRAUMHAUS UND SIND DIE PARTNER FÜR PHOTOVOLTAIK-LÖSUNGEN!**

Bock auf Strom? Mach ihn selbst!

**CONTRACT Vario**  
Endlich zuhause!  
TRAUMHÄUSER SEIT 1996

Contract-Vario GmbH  
Zu den Gründen 14  
23623 Ahrensböök-Dakendorf  
Telefon: 04505 5805-0

## Alt-Mölln

Imposantes Architektenhaus aus Bj. 1981, auf traumhaftem Seegrundstück, begehrte Sackgassenlage, ca. 196 m² Wfl., aufgeteilt auf Erd- & Galeriegeschoss, ca. 2.994 m² Wassergrundstück am Zieglensee, 5 Zimmer, raumhohen Fensterelemente, separate Esszimmeretage, imposante Galerie mit Seeblick, Sauna, V: 166,8 kWh/(m²a), Kl: F, Öl-ZH, KP: 1.050.000,- €

## Fassensdorf

Charmante Doppelhaushälfte in ruhiger Lage! Ca. 140 m² Wfl., ca. 84 m² Nutzfl., ca. 540 m² Grdst., 5 Zimmer, großzügiges Wohnzimmer, EBK, Duschbad, Dachboden, Vollkeller, Garage, Gartenlaube, Bj. 1981, B: 174 kWh/(m²a), Kl: F, Gas-ZH, Kaufpreis: 320.000,- €

## Johannstorf

Liebevoll saniertes, großes Anwesen unweit der Ostsee, ca. 280 m² Wfl., ca. 130 m² Nutzfl., ca. 3.303 m² Grdst., 8 Zi., Bj. 1889, umfangr. saniert, ELW ca. 60 m², Werkstatt-/ Stallgebäude, moderne Heiztechnik, B: 93,3 kWh/(m²a), Kl: C, Gas-ZH, 1.150.000,- €

## Krummesse

Renovierungsbedürftiges EFH mit viel Potential! Ca. 170 m² Wfl., 6 Zi., ca. 1.381 m² Grdst., WZ mit Parkettboden und bodentiefen Fenstern, ebenerdiges Duschbad, Zimmer im OG mit Balkonzugang, Vollkeller mit Sauna, Wintergarten, Terrasse, Bj. 1969, B: 215,5 kWh/(m²a), Kl: G, Öl-ZH, KP: 395.000,- €

**EH 40**

**... wir bauen Zukunft!**

**Jetzt unser Paket Effizienzhaus 40 zum Vorteilspreis sichern und 100.000,- € zinsgünstig vom Staat erhalten.**

- Wärmepumpe
- Photovoltaikanlage
- Be- Entlüftungsanlage

Tel.: 0451/88 195 15  
www.schmidt-hausvertrieb.de

Schmidt Hausvertrieb  
Hochwertige Massivhäuser

## Lübeck - St. Jürgen

Hochwertige Architekturvilla in begehrter Lage von St. Jürgen. Ca. 295 m² Wohnfläche, insgesamt 6,5 Zimmer, hochwertige Ausstattung, weitläufiger Wohn-/ Essbereich mit Kamin, offene Designer-Küche, 3-4 Schlafzimmer, 2 exklusive Duschbäder, 1 luxuriöses Ensuite-Masterbad mit Sauna, maßangefertigte Einbauschränke, 2 großzügige Balkone, sonnige Südterrasse, ca. 1.057 m² Grundstück, Garage Bj. 2022, Energieausweis in Erstellung, KP: 2.650.000,- €

## Reinfeld

Gemütliches Reiheneckhaus mit großem Garten! Ca. 115 m² Wfl. auf 4 Zimmern, Wohnzimmer mit bodentiefen Fenstern, große EBK, Vollkeller, überdachte Terrasse, ruhige Lage in einer Spielstraße, Sondernutzungsrecht am Gartengrundstück von ca. 750m², PV-Anlage mit Eigenversorgung und Einspeisungsvertrag, Bj. 1999, B: 97,2 kWh/(m²a), Kl: C, Gas-ZH, KP: 420.000,- €

**Top-Objekt der Woche**

Kostenlose Marktwertermittlung:  
www.unser-immobilienwert.de

**Wohn- und Geschäftshaus mitten in Bad Schwartau Innenstadt**

2 Gew.- u. 4 Wohneinh., 289 m² EL, Bj. 1900, EnB, 194 kWh/(m²a), F, Gas, 699.000 € (zzgl. 3,33% Käuferprov. inkl. MwSt.)  
moellerherm-immobilien.de ☎ 0800-77 16 100

Persönlich gut beraten  
**MÖLLERHERM**  
IMMOBILIEN

## IMMOBILIENVERKAUF

**ESPLANADE IMMOBILIEN**

info@esplanade-immobilien.de  
Tel.: 0451-7907190

**Willkommen Zuhause – gemütliche Eigentumswohnung in Bad Schwartau**

Eigentumswohnung, Grdst. 1.116 m², Wfl. ca. 112,50 m², 3,5 Zimmer, Hausgeld 223,36 € p.m. (inkl. Instandhaltungsrücklage), nach WEG aufgeteilt, Einzelgarage, Bj. ca. 1974, Gasheizung, Verbrauchsausweis, D, 124,2 kWh (m²a) **KP 275.000,- €**

Kontaktieren Sie uns gerne!

## Lübeck

Schöne 3 Zimmer Wohnung in der Nähe des Stadtparks! Zentrale Lage, Stadtpark- und Wakenitznähe, 2. OG, helle Wohnung, Wannenbad, geräumige Einbauküche, großer Südwestbalkon, Kellerraum, Hinterhaus mit Blick ins Grüne, Tiefgarage, Bj. 1972, V: 121 kWh/(m²a), Kl: D, Öl-Hzg., KP: 180.000,- €

**Top-Objekt der Woche**

Kostenlose Marktwertermittlung:  
www.unser-immobilienwert.de

**Elegantes Wohnen am Meer - Sanierte ETW in Timmendorfer Strand**

2. Reihe, 51 m², 2 Zim., Loggia, Bj. 1979, Aufzug, Schwimmb., TG-Stellpl., Env, 130 kWh/(m²a), D, Gas, 429.000 € (zzgl. 3,33% Käuferprov. inkl. MwSt.)  
moellerherm-immobilien.de ☎ 0800-77 16 100

Persönlich gut beraten  
**MÖLLERHERM**  
IMMOBILIEN

## Lübeck - Altstadt

Moderne vermietete 3-Zimmer-Eigentumswohnung, zentral gelegen, ca. 86 m²Wfl., großzügiger Wohn-/ Essbereich mit offener Küche, Duschbad, Eingangsbereich mit Garderobe, Gegensprechanlage, Aufzug in alle Etagen, Mieteinnahmen ca. 11.940,- € NKM p.a., Bj. 2012, V: 36,2 kWh/(m²a), Kl: A, Gas-BHKW, KP: 345.000,- €

**Mölln, EG Wohnung mit Seeblick,** BJ 1986, WFL 60 m², 2 Zi., WB, EBK, Terrasse, PKW Stellplatz, Keller, Gaszentralheizung, EA in Bearbeitung  
**Preis: 195.000 €**

**Erika Zech Immobilien e.K.: Ihr Immobilienpartner vor Ort!**  
23611 Sereetz, 0451/393037

## Scharbeutz Pönitz

Neubaueigentumswohnung mit großem Gartengrundstück, ca. 84 m²Wfl., 3 Zi., ca. 160 m² Garten mit Sondernutzungsrecht, heller Wohn-/ Essbereich, offene EBK, 2 ebenerdige DB, sonnige Südterrasse, KFW 55 Haus, Fußbodenhz., Bj. 2022, B: 17,0 kWh/(m²a), Kl: A+, Strom-WP, KP: 440.000,- €

## Travemünde

Kapitalanleger aufgepasst! Vermietete Eigentumswohnung in Strandnähe, ca. 63 m² Wohnfläche, 3 Zimmer, Süd-Ost-Balkon mit Meerblick, geräumige Küche, Fahrstuhl vorh., Mieteinnahmen ca. 630,- € NK/ Monat, Bj. 1961, lfd. instandgehalten, HZ, 2020 erneuert, V: 111,5 kWh/(m²a), Kl: D, Gas-ZH, KP: 170.000,- €

**ESPLANADE IMMOBILIEN**

info@esplanade-immobilien.de  
Tel.: 0451-7907190

**Timmendorfer Strand – Exklusives Appartement mit traumhaftem Ausblick aus der 26. Etage**

Eigentumswohnung im Plaza Premium Hotel, Wfl. ca. 36 m², 1 Zimmer, Baujahr ca. 1972, 26. Etage, Duschbad, Pantryküche, Balkon, Hausgeld 206 € p. m., Kellerabteil, verschiedene Serviceangebote des Hotels nutzbar, Bedarfsausweis, Gaszentralheizung, C, 91,4 kWh **KP 290.000,- €**

Kontaktieren Sie uns gerne!

**ESPLANADE IMMOBILIEN**

info@esplanade-immobilien.de  
Tel.: 0451-7907190

**Willkommen Zuhause – gemütliche Eigentumswohnung in Bad Schwartau**

Eigentumswohnung, Grdst. 1.116 m², Wfl. ca. 112,50 m², 3,5 Zimmer, Hausgeld 223,36 € p.m. (inkl. Instandhaltungsrücklage), nach WEG aufgeteilt, Einzelgarage, Bj. ca. 1974, Gasheizung, Verbrauchsausweis, D, 124,2 kWh (m²a) **KP 275.000,- €**

Kontaktieren Sie uns gerne!

## EIGENTUMSWOHNUNGEN

**ESPLANADE IMMOBILIEN**

info@esplanade-immobilien.de  
Tel.: 0451-7907190

**Historisches Geschäftshaus im Herzen der Lübecker Altstadtinsel**

ca. 500 m² Gesamtfl., ca. 500 m² vermietbare Fl., 266 m² Grdst., 3 Gewerbeeinheiten, Mieteinnahmen p.a. SOLL 48.120 €, denkmalgeschützt, Gas-Zentralheizung, Energieausweis lt. Gesetz nicht erforderlich **KP 500.000,- €**

Kontaktieren Sie uns gerne!

## Ratzeburg

Attraktive 2,5-Zimmer-ETW für Kapitalanleger, unweit des Küchensees, ca. 77 m² Wfl., großer Wohn-/ Essbereich mit Zugang zum Süd-West-Balkon, Badezimmer m. Badewanne, Fahrstuhl vorh., aktuelle Mieteinnahmen 7.200,- € NKM p.a., Bj. 1967, B: 153,6 kWh/(m²a), Kl: E, Öl-ZH, KP: 150.000,- €

**Top-Objekt der Woche**

Kostenlose Marktwertermittlung:  
www.unser-immobilienwert.de

**Zentrumsnah und mit Balkon: ETW in Lübecks Musikerviertel**

2 Zim., 51 m², 2. OG, Balkon, Aufzug, Bj. 1960, Env, 62 kWh/(m²a), B, Fernwärme, 149.000 € (keine Käuferprov.)  
moellerherm-immobilien.de ☎ 0800-77 16 100

Persönlich gut beraten  
**MÖLLERHERM**  
IMMOBILIEN

## Reinfeld

Charmantes EFH mit traumhaften ca. 945 m² Grundstück, ca. 150 m² Wfl. verteilt auf Hauptwohnbereich und Einliegerwohn., Küche mit Zugang zum Garten, WZ mit Kachelofen, Terrasse, Gartenhaus, Carport u. 2 Kfz-Stellplätze, Bj. 1955, B: 225,2 kWh/(m²a), Kl: G, Gas-ZH, KP: 360.000,- €

## Grömitz

Penthouse Wohnung in Strandnähe! 4 Zimmer, ca. 90 m², Einbauküche, bodentiefe Tür- und Fensterelemente, ca. 60 m² umlaufende Dachterasse, ca. 1,2 km zum Strand von Grömitz, ab 1.12.2023 frei, Bj. 2000, V: 134,8 kWh/(m²a), Kl: E, Gas-ZH, KP: 535.000,- €

**Wahlstedt, ETW zur Kapitalanlage,** BJ 1996, WFL 64m², 2 Zi., Süd Terrasse, Gaszentralheizung, WB, EBK, Keller, PKW Stellplatz, VB: 83 kWh ( m²a) KL: C  
**Preis: 150.000 €**

**Erika Zech Immobilien e.K.: Ihr Immobilienpartner vor Ort!**  
23611 Sereetz, 0451/393037

**wochen  
spiegel**

Geschäftsleitung: Björn Bothe & Adrian Schimpf  
Leiter Media-Vermarktung: Rainer Wilkens  
Objektleitung: Linn Pietschke

Anzeigenabteilung: Tel. 04 51/1 44-17 63  
Fax 04 51/1 44-17 79  
Privatanzeigen: Tel. 04 51/1 44-11 11  
e-mail: wochenspiegel.anzeigen@LN-luebeck.de

Zustellung: kostenlos, sonnabends  
Lübecker Nachrichten Zustell GmbH  
Telefon: 04 51/1 44-18 26

Gesamt-Druckauflagen:  
Ausgabe Lübeck 95.985  
Ausgabe Bad Schwartau / Stockelsdorf 26.805  
Ausgabe Lübecker Buch 16.650  
Ausgabe Eutin / Malente 17.810  
Gesamtauflage 157.250

**NORD BLOCK**  
Bundesverband Deutscher Anzeigenblätter

**BVDA**  
Bundesverband Deutscher Anzeigenblätter

Falls Sie dieses Produkt nicht mehr erhalten möchten, bitten wir Sie, einen Werberverbotsaufkleber mit dem Zusatzhinweis - „bitte keine kostenlosen Zeitungen“ an ihrem Briefkasten anzubringen.  
Weitere Informationen finden Sie auf dem Verbraucherportal  
www.werbung-im-Briefkasten.de

**ESPLANADE IMMOBILIEN**

info@esplanade-immobilien.de  
Tel.: 0451-7907190

**Reinfeld, Reihenendhaus in ruhiger Lage,** BJ 1968, WFL 97m², 4,5 Zi., Gaszentralheizung, VK, EBK, WB, DB, BDA: 350 kWh (m²a) KL. H  
**Preis: 170.000 €**

**Erika Zech Immobilien e.K.: Ihr Immobilienpartner vor Ort!**  
23611 Sereetz, 0451/393037

## ANLAGEOBJEKTE

**ESPLANADE IMMOBILIEN**

info@esplanade-immobilien.de  
Tel.: 0451-7907190

**Lübeck-Innenstadt – KP/m²: 1.780,- € - Faktor: 19,8-fach**

Modernisiertes Renaissance Treppengiebelhaus mit guter Mieterstruktur zwischen Holstentor und Hansemuseum

ca. 990 m² Gesamtfl., ca. 465 m² Wfl., ca. 450 m² Gewerbeffl., 413 m² Grdst., 4 WE/ 2 Gewerbeeinheiten, Bj. ca. 1581, JNKM IST ca. 82.300,- €, gewerblich genutzter Innenhof, Gasetagenheizungen, Energieausweis lt. Gesetzgeber nicht benötigt **KP 1.630.000,- €**

Kontaktieren Sie uns gerne!

## Wismar

Zentral gelegenes Wohn- und Geschäftshaus, 4 WE, 1 Ladengeschäft, ca. 515 m² vermietbare Fläche, ca. 344 m² Grdst., Bj. 1930, 1999 saniert, Mieteinnahme p.a. 40.000,- €, dieses Gebäude unterliegt nicht den Anforderungen des ENEC, KP: 890.000,- €

**ESPLANADE IMMOBILIEN**

info@esplanade-immobilien.de  
Tel.: 0451-7907190

**Top Anlageobjekt in der Lübecker Fußgängerzone/ obere Huxstraße**

Wohn-/ Geschäftshaus, 7 Einheiten, Grdst. 422,00 m², Gesamtfl. ca. 710,00 m², ME IST gesamt p.a. ca. 90.854,88 €, Mietsteigerungspotenzial, Wohnteil: Bj. ca. 1850, Gasheizung, Bedarfsausweis, C, 90,9 kWh (m²a), Nicht-Wohnteil: Bj. 1850, Gasheizung, Bedarfsausweis, Wärme 155,5 kWh/(m²a), Strom 21,4 kWh/(m²a) **KP 2.250.000,- €**

Kontaktieren Sie uns gerne!

**Wochenspiegel**

**Verlag:** Lübecker Nachrichten Media GmbH  
Herrenholz 12, 23556 Lübeck

**Druck:** A. Beig Druckerei und Verlag GmbH & Co. KG  
Damm 9-19  
25421 Pinneberg

**www.wochenspiegel-online.de**

Redaktionsleitung: Sabine Goris

Redaktion:  
Tel. 04 51/1 44-17 81  
e-mail: wochenspiegel.redaktion@LN-luebeck.de

Anzeigenschluss: Dienstag 15.00 Uhr  
Redaktionsschluss: Dienstag 16.00 Uhr

Zurzeit gilt die Anzeigenpreisleiste Nr. 48 vom 01. Januar 2023

Mitglied im



IMMOBILIENVERKAUF

IMMOBILIENKAUFGESUCHE

MIETGESUCHE

ANLAGEOBJEKTE

HÄUSER

ANLAGEOBJEKTE

WOHNUNGEN



info@esplanade-immobilien.de  
Tel.: 0451-7907190



**Einzigartiges Wohn- und Geschäftshaus mit Stellplätzen, Balkonen, Terrassen und Lofthaus im Herzen der Lübecker Innenstadt**

ca. 1.906 m² Gesamtlfläche, ca. 1.688 m² Wohnfläche, ca. 219 m² Gewerbefläche, 1.159 m² Grdst., 15 WE/eine Gewerbe-einheit, Bj. ca. 1900, 7 Stellplätze, ca. 221.347,68 € JNKM Soll, Gewerbebe- einheit seit 2014 vermietet, Beheizung VHS/ HHS jeweils über eine Gaszentralheizung, Verbrauchsausweise, F/D, Endenergiever- bräuche: 170,6 kWh/103 kWh  
KP 3.875.000,- €

**Kontaktieren Sie uns gerne!**

**Gadebusch**

Wohn- & Geschäftshaus in gut angebund- ener Lage. Praxisfläche mit 2 Mietwohnungen im Dachgeschoss, ca. 130 m² voll ausgestat- tete Praxisräume inkl. zahnmedizinischem Inventar, Anmeldung mit Tressen, 3-4 helle Behandlungsräume, 6 Stellplätze, ca. 389 m² Grdst., 2 WE im Dachgeschoss, insgesamt ca. 107 m² Wfl., aktuelle Mieteinnahmen ca. 620,- € NKM / mtl., Bj. 1994, B: 114,3 kWh/(m²a), Kl: D, Gas-ZH, KP: 250.000,- €  
0451-8009410 von-wuefling-immobilien.de

**Vollvermietetes MFH in Stadtparknähe!**

Historisches Geschäftshaus, ca. 1.050 m² Nutzfl., ca. 1.412 m² Grdst., 3-4 vermietb. Bü- roeinheiten, 3 Etagen mit zahlreichen imposanten Stilelementen, zwei Balkone, tlw. mit Blick zum Hafen, 10 Stellplätze, ausgebauter Vollkeller, Bj. 1904, Denkmalschutz, Objekt unterliegt nicht den Anforderungen der ENEV, Mieteinnahmen derzeit 126.000,- € /Jahr, Kaufpreis 2.750.000,- €  
0451-8009410 von-wuefling-immobilien.de

**Lübeck - St. Lorenz**

Geplantes Mehrfamilienhaus in zentraler La- ge, 4 verm. WE, ca. 188 m² vermietb. Fläche, ca. 115 m² Eigenland-Grdst., laufend instand- gehalten, derzeit Mieteinnahmen von 21.360,00 € p.a., alle Wng. mit EBK und F- Geräten, kein Mietzinsverzug, Bj. 1905, B: 173,86 kWh/(m²a), Kl: F, Gas-ZH, KP: 420.000,- €  
0451-8009410 von-wuefling-immobilien.de



info@esplanade-immobilien.de  
Tel.: 0451-7907190



**Vielseitiges Wohn- und Geschäftshaus mit Garage, Parkplätzen und großem Eigenlandgrundstück in Stockelsdorf**

Wohn-/ Geschäftshaus, 6 Einheiten, Grdst. 1.1610,00 m², Gesamtlfl. ca. 564,00 m², ME IST gesamt p.a. ca. 43.140,00 €, Mietstei- gerungspotenzial, KP/m² ca. 1.409,57€, Faktor 18,3 , Wohnteil: Bj. ca. 1965, Gas- heizung, Verbrauchsausweis, F, 175,8 kWh (m²a), Nicht-Wohnteil: Bj. 1965, Gashei- zung, Verbrauchsausweis, Wärme 151,5 kWh/(m²a), Strom 18,1 kWh/(m²a)  
KP 790.000,- €

**Kontaktieren Sie uns gerne!**

**Lübeck - St. Gertrud**

Kapitalanlage mit Potenzial! Vermietbare Flä- che ca. 239 m², 257 m² Grdst., Bj. 1906, Net- tokaltmiete p. a. 23.400,- €, 3 Etagen, 4 Wohneinheiten, 2-fach verglaste Fenster, ca. 65 m² Dachboden als Ausbaureserve, B: 238 kWh/(m²a), Kl: G, Gas-ZH, KP: 445.000,- €  
0451-8009410 von-wuefling-immobilien.de

**Lübeck - St. Lorenz**

Mehrfamilienhaus in 1 A Lage! Vollvermiete- tes Mehrfamilienhaus mit 4 Wohneinheiten, ca. 208 m² vermietb. Fläche, ca. 185 m² Grdst. mit kleinem Gartenbereich, NKM p.a. ca. 21.384,- €, 1 Kellerraum pro Wohnung, Gemeinschaftswaschküche, Bj. 1902, eige- ne Gas-Therme für jede Wohnung, B: 113,9 kWh/(m²a), Kl: D, G&T, KP: 470.000,- €  
0451-8009410 von-wuefling-immobilien.de

**Lübeck - St. Lorenz Süd**

Voll vermietetes Mehrfamilienhaus, 9 Wohn- einheiten, 1Gewerbereinheit, gepfl. Zustand, ca. 590 m² vermietb. Fläche, derzeit Netto- kaltmiete i.H.v. 47.880,- EUR p.a., Fenster- elemente, Dachrinnen und Fallrohre 2022 er- neuert, zentrale Lage, wenige Gehminuten zum Hbf, ca. 409 m² Grdst., Bj. 1980, B: 92,4 kWh/(m²a), Kl: C, Gas-ZH, KP: 1.100.000,- €  
0451-8009410 von-wuefling-immobilien.de

**LÄNDLICHE IMMOBILIEN**

**Trennewurth**

Resthof nur ca. 12 km von der Nordsee ent- fernt! Ca. 293 m² Wohnfläche, ca. 565 m² Nutzfläche, ca. 15.654 m² Grundstück, 12 Zimmer auf 3 Wohneinheiten, div. Nutzungs- möglichkeiten, Nebeneinnahmen durch ver- mietete Scheune u. PV-Anlage, 12 Kfz-Stell- plätze, Erbpacht: 205,66 € p.a. Restlaufzeit bis 22.02.2099, Bj. 1889, B: 164,9 kWh/(m²a), Öl-ZH, Kl: F KP: 795.000,- €  
0451-8009410 von-wuefling-immobilien.de

**IMMOBILIENKAUFGESUCHE**

**EIGENTUMSWOHNUNGEN**

**Wir suchen sonnige 2-4 Zim.**

**ETW mit Balkon in Lübeck, Bad Schwartau, Stockelsdorf, Pansdorf, Scharbeutz**

*Wir freuen uns auf Ihren Anruf*

**Tel. 0451 - 2 77 77**  
www.immo-nehlsen.de

**4-Zimmer gesucht!**

Junge dreiköpfige Familie sucht in zentrums- naher Lage eine Wohnung mit 4 Zimmern und Keller- oder Dachbodenraum bis ca. 450.000,- €  
0451-8009410 von-wuefling-immobilien.de

**Altersger. ETW ges.!**

Für ein Pensionärspaar aus Süddeutschland suchen wir eine barrierearme ETW mit Lift oder im EG.  
0451-8009410 von-wuefling-immobilien.de

**ETW gesucht!**

Für eine Personalreferentin und ihre Tochter suchen wir eine helle 3-Zimmer Eigentums- wohnung ab 75 m² mit Balkon oder Terrasse.  
0451-8009410 von-wuefling-immobilien.de

**Wir suchen laufend...**

**Eigentumswohnungen & Immobilien jeder Größe**

**GROHMANN IMMOBILIEN - Immobilien seit 1978**

Arnimstr. 29 a, 23566 HL, Tel. 0451 - 610 30 40  
www.grohmann-immobilien.de

**HÄUSER**

**A1-Nähe gesucht!**

Für einen Abteilungsleiter und seine Familie suchen wir ein gepflegtes EFH ab 4 Zimmern in autobahnnahe Lage.  
0451-8009410 von-wuefling-immobilien.de

**Travemünde ges.!**

Für ein Ehepaar aus Travemünde suchen wir ein großes und stilvolles Einfamilienhaus in der Nähe von Travemünde mit weitläufigem Grundstück und der Möglichkeit zur Pferde- haltung.  
0451-8009410 von-wuefling-immobilien.de

**Wir suchen im Umkreis von 15 km um Lübeck Häuser ab 4 Zimmer, mit großem Garten u. Garage / Carport**

*Wir freuen uns auf Ihren Anruf*

**Tel. 0451 - 2 77 77**  
www.immo-nehlsen.de



**Einfamilienhäuser & Eigentumswohnungen im Kundenauftrag gesucht!**

Für unsere Kunden suchen wir ständig Häuser und Eigentumswohnungen in Lübeck, Stormarn, Stockelsdorf und Bad Schwartau. Wir prüfen jedes Objekt, diskret, umfangreich und ohne Kosten.

*„Lieber gleich zum Spezialisten“*

**☎ 0451-479 20 985**

**IMMOBILIENBÜRO VOGTEN**  
GUTACHTEN - VERKAUF - HAUSVERWALTUNG

**Ab 120 m² gesucht!**

Lübecker Familie sucht ein gepflegtes Ein- familienhaus im Randgebiet von Lübeck mit min. 4 Zimmern und 120 m².  
0451-8009410 von-wuefling-immobilien.de

**Bad Schwartau ges.!**

Für eine junge Familie suchen wir ein char- mantes EFH/DHH in familienfreundlicher La- ge von Bad Schwartau. Bis ca. 400.000,- € KP.  
0451-8009410 von-wuefling-immobilien.de

**Bis 350.000,- € gesucht!**

Handwerkermeister und seine Frau suchen ein gemütliches Haus bis ca. 350.000,- € KP in Lübeck, Stockelsdorf oder Bad Schwartau.  
0451-8009410 von-wuefling-immobilien.de

**Blick ins Grüne ges.!**

Für eine Familie aus Bielefeld suchen wir nach dem berufsbedingten Umzug ein ge- pflegtes Haus in Lübeck oder Umgebung mit Blick ins Grüne.  
0451-8009410 von-wuefling-immobilien.de

**Suchen freistehendes EFH im Grünen mit Garage u. großem Grundstück. im Süden der Hansestadt Lübeck**

*Wir freuen uns auf Ihren Anruf*

**Tel. 0451 - 2 77 77**  
www.immo-nehlsen.de

**BLICK INS GRÜNE GESUCHT:** Solvente Familie sucht schönes EFH o. DHH in ruhiger Lage. Vorzugsweise Ahrensburg und ca. 130 m² Wfl.. KP bis € 500.000,- Auch Sa./So. und nach Feierabend.  
**☎ 04102-8243050**  
**www.kriechimmobilien.de**

**Bungalow gesucht!**

Für einen Journalisten einer überregionalen Tageszeitung und seine Familie suchen wir einen geräumigen Bungalow mit guter Raum- aufteilung und idyllischem Garten.  
0451-8009410 von-wuefling-immobilien.de

**DHH bis 500.000,-€ ...**

... gesucht! Für einen Elektromeister und sei- ne Familie suchen wir eine DHH mit Keller und kleinem Garten. Bis 500.000,- €  
0451-8009410 von-wuefling-immobilien.de

**Privat sucht Haus - ETW in Umland von HL/Eutin von privat. ☎ 0176/478 00 871**

**Endreihenhaus ges.!**

Alleinerziehender Vater sucht für sich und seine Tochter ein schönes Endreihenhaus mit guter Anbindung an die öffentl. Verkehrs- mittel.  
0451-8009410 von-wuefling-immobilien.de



**Wir suchen laufend.... Ein-/Zwei-/Mehrfamilienhäuser Doppelhaushälften / Eigentumswohnungen**

Gerne beraten wir Sie kostenlos!  
Tel. 0451 - 610 30 40  
**www.grohmann-immobilien.de**

**GROHMANN IMMOBILIEN**  
IMMOBILIEN SEIT 1978

**Wir suchen für Handwerker ein Siedlungshaus od. DHH mit Garten und Garage in Ratekau, Techau, Pansdorf**

*60 Jahre Erfahrung - Ihr Vorteil*

**Tel. 0451 - 2 77 77**  
www.immo-nehlsen.de

**EFH GESUCHT:** Familie sucht EFH in San- desneben u.U. Gerne ca. 115 m² Wfl., 4 Zi. und Keller. KP bis € 500.000,-- Auch Sa./So. und nach Feierabend. **☎ 04102-8243050, www.kriechimmobilien.de**

**Exkl. Anwesen ges.!**

Für einen Privater aus Hamburg suchen wir in Lübeck und an der Lübecker Bucht das ganz Besondere! Großes Einfamilienhaus mit ca. 7 Schlafzimmern, mind. 3 Bädern, of- fener Küche und großem Garten. Gerne in Wassernähe. KP bis 5 Mio. €.  
0451-8009410 von-wuefling-immobilien.de

**FAMILIENFREUNDLICHE IMMOBILIE GESUCHT:** Junge Familie aus OD mit 2 Kindern sucht Immobilie ab 120 m² Wohnfläche, gerne neueres Baujahr. KP bis € 420.000,-- Auch Sa./So. und nach Feierabend. **☎ 04102-8243050**  
**www.kriechimmobilien.de**

**Kücknitz gesucht!**

Für ein Lübecker Ehepaar suchen wir ein charmantes EFH mit 4-5 Zimmern und ab ca. 130 m² Wfl. in Kücknitz und Umgebung.  
0451-8009410 von-wuefling-immobilien.de

**Kündigung wegen Eigenbedarfs**

Sympath., naturverb. Arztfamilie sucht Haus und Garten mit Seele zum Kauf in Lübeck oder Umgebung.  
**☎ (0 451) 792 507**

**Neubau gesucht!**

Für eine solvente Familie suchen wir ein mo- dernes Zuhause zwischen Lübeck und Ham- burg bis 1,5 Mio. €.  
0451-8009410 von-wuefling-immobilien.de

**Ostseenähe gesucht!**

Familie aus Süddeutschland sucht ein Haus mit min. 150 m² in unmittelbarer Nähe der Ostsee.  
0451-8009410 von-wuefling-immobilien.de

**Reihenhaus gesucht!**

Für die Teamleiterin eines Versicherungs- unternehmens suchen wir ein Reihenhaus ab 90 m² Wfl. mit mind. 3 Zimmern. Bis 450.000,- €.  
0451-8009410 von-wuefling-immobilien.de

**Wir suchen sonniges Reihen- oder ½ Haus auf Eigenland, in Lübeck, Bad Schwartau u. Stockelsdorf**

*60 Jahre Erfahrung - Ihr Vorteil*

**Tel. 0451 - 2 77 77**  
www.immo-nehlsen.de

**GRUNDSTÜCKE**



Wir kaufen auch Grundstücke, auf denen solch ein Haus steht! Oder falls Ihnen Ihr Grundstück zu groß geworden ist.

Rufen Sie uns gerne an, wir machen Ihnen ein Angebot!

**NORDISKA HAUS GmbH**

Schönböckener Str. 10 - 23556 Lübeck  
04 51 - 4 86 69 18 info@nordiska-haus.de

**ANLAGEOBJEKTE**

**Mehrfamilienhaus...**

...gesucht! Für den Vertriebsleiter eines gro- ßen Unternehmens suchen wir ein gepflegtes Mehrfamilienhaus mit min. 4 Wohneinheiten.  
0451-8009410 von-wuefling-immobilien.de

**Wir suchen laufend Mehrfamilienhäuser Keine Kosten für den Verkäufer!**

**GROHMANN IMMOBILIEN - Immobilien seit 1978**

Arnimstr. 29 a, 23566 HL, Tel. 0451 - 610 30 40  
www.grohmann-immobilien.de

**Kapitalanlage ges.!**

Für einen Bestandskunden suchen wir gut vermietete Eigentumswohnungen (50 # 80 m²) zur privaten Kapitalanlage, bis 350.000,- €  
0451-8009410 von-wuefling-immobilien.de

**Bis 1,5 Mio. € ges.!**

Ostholsteiner Privatanleger sucht gut erhalte- ne Wohn- und Geschäftshäuser in der Lübe- cker und Neustädter Bucht. Bis 1,5 Mio. €. 0451-8009410 von-wuefling-immobilien.de

**GEWERBLICHE IMMOBILIENANGEBOTE**

**BÜROFLÄCHEN / PRAXEN**

**Büro- u. Gewerberäume in Stockelsdorf, Albert-Einstein-Str., ab 01.01.24 zu ver- mieten. 320m². ☎ (0173) 200 36 42**

**Lübeck**

Helle, sehr gut geschnittene Büroräume mit Hafenblick! Ca. 202 m² Bürofläche, 7 Büro- räume, WC-Anlagen, Teeküche, Konferenz- raum, ein weiterer Konferenzraum kann an- gemietet werden, Mitarbeiterkantine im EG, 5 Außenstellplätze, Bj. 1954, B: 164,5 kWh/(m²a), Gas-ZH, Nettokaltmiete 1.919,- € mtl.  
0451-8009410 von-wuefling-immobilien.de

**LADENLOKALE / LADENFLÄCHE**

**Lübeck - Innenstadt**

Große Filialfläche in 1A-Lage, ca. 709 m² Ge- samtlfl., ca. 395 m² Filialbereich, vielen. Nut- zungsmöglichkeiten, Mietdauer nach Ab- sprache, gr. Schaufensterfront, Bj. 1956, V: 196,7 kWh/(m²a), Öl-ZH, NKM 7.090,- € mtl.  
0451-8009410 von-wuefling-immobilien.de

**Lübeck - Innenstadt**

ca. 70 m² große Ladenfläche auf der Innen- stadinsel, sofort verfügbar, Mietdauer nach Absprache, Schaufensterfront, Bj. 1956, V: 196,7 kWh/(m²a), Öl-ZH, NKM 975,- € mtl.  
0451-8009410 von-wuefling-immobilien.de

**LAGERHALLEN / WERKSTÄTTEN**

**Lübeck - Innenstadt**

Große Lagerfläche in 1A-Lage, ca. 151 m² Gesamtfläche, mehrere Nutzungsmöglich- keiten, Mietdauer nach Absprache, sofort verfügbar, Hub-Laderampe, Oberlichter, Bj. 1954, V: 123,0 kWh/(m²a), Gas-ZH, Netto- kaltmiete 1.510,00 € mtl.  
0451-8009410 von-wuefling-immobilien.de

**GEWERBLICHE IMMOBILIENGESUCHE**

**BÜROFLÄCHEN / PRAXEN**

**Bürofläche gesucht!**

Für ein expandierendes IT-Unternehmen su- chen wir eine großzügige, helle Bürofläche ab 200 m² im 1.OG oder höher in der Lübecker Innenstadt.  
0451-8009410 von-wuefling-immobilien.de

**LADENLOKALE / LADENFLÄCHE**

**Gartenfachhandel sucht...**

in verkehrsgünstiger Lage eine Einzelhan- delsfläche ab 400 m² mit Lagerfläche und 2-3 Stellplätzen.  
0451-8009410 von-wuefling-immobilien.de

**MIETGESUCHE**

**WOHNUNGEN**

**Familie sucht Whg. m. Garten oder Haus, ca. 120-140 m², ab sofort in HL u. Umge- bung. ☎ 0179 - 2411842**

**Familie, 2 Kinder u. Hund, sucht Whg. m. Garten o. Haus, ca. 120-140 m², ab sofort in HL u. Umgebung. ☎ 0179 - 2411842**

**Ich, 30 (m), Informatiker, suche mind. 2 Zi. Whg.**

max. 1000€ warm, ruhigere Lage, mind. 45qm, Erdgeschoss oder Hoch- parterre bevorzugt mit Balkon oder Ter- rasse, Innenstadt(nähe), Travemünde  
☎ 01 76 73 17 36 27

**Professionelle Vermietung von Wohn- und Gewerbeimmobilien in Lübeck und Umgebung. Gerne beraten wir Sie kostenlos! Tel. 0451 - 610 30 40**

Arnimstr. 29a, 23566 Lübeck

**GROHMANN IMMOBILIEN**  
IMMOBILIEN SEIT 1978

**Su. 2-3 Zi.-Whg. m. Bk., (auch Makler) Re- novierung mögl. ☎ 0171/ 4 93 97 94**

**Männlich, 54 J., feste Anstellung am UKSH, m. kl. Hund su. Whg. im Raum HL, golker@web.de ☎ 01520/3842199**

**Neubau gesucht!**

Für einen Vermögensberater und seine Part- nerin suchen wir in stadtnaher Lage eine mo- derne, helle Mietwohnung mit hochwertiger Ausstattung.  
0451-8009410 von-wuefling-immobilien.de

**Wakenitznähe gesucht!**

Für einen Tiermediziner und seine Ehefrau suchen wir eine großzügige Wohnung ab 3 Zimmern in Wakenitznähe.  
0451-8009410 von-wuefling-immobilien.de

**Würde mich sehr über eine ruhige, helle Wohnung mit Wohnküche im Herzen von Lübeck freuen. Kommunikationstrainerin, 55, gibt die Hoffnung nicht auf. Einzug zum 1.1.24 oder früher. ☎ +49 17 35 37 49 49**

**HÄUSER**

**Kündigung wegen Eigenbedarfs**

Sympath., naturverb. Arztfamilie sucht Haus und Garten mit Seele zur Miete in Lübeck oder Umgebung.  
**☎ (0 451) 792 507**

**St. Jürgen gesucht!**

Für ein solventes Lübecker Ehepaar suchen wir ein großzügiges Haus oder eine großzügi- ge Wohnung mit gehobener Ausstattung in Lübecks beliebtem St. Jürgen.  
0451-8009410 von-wuefling-immobilien.de

**GARAGEN / EINSTELLPLÄTZE**

**Suche Parkplatz in HL, tagsüber, Nähe Cafe/Bar Celona, ☎ 0177 - 717 04 69**

**MIETANGEBOTE**

**WOHNEN AUF ZEIT**

**Kl. möbl. FeWo, 1-2 P., Nähe Tdf. Strand, idyll., kein 1. Wohnstz. Pendler, Geschäftsr. ☎ (04504) 239857**

**ANDERE MIETANGEBOTE**



**Neue Lagerräume 6, 9 und 12 m²**

in voll isolierter neuer Halle. 1 m²/9,- € monatl., trocken, abschließbar, belüftet, mit Beleuchtung. Sehr hohe Deckenhöhe und zugänglich täglich von 8 - 20 Uhr. Keine Mindestlaufzeit und monatl. kündbar. Keine Strom oder zusätzlichen Kosten. Verkehrsgünstige Lage zw. Lübeck und Bad Segeberg, 5 Min. zur A 20 und B 432.

**Heinrichs Handelsagentur**  
23821 Rohlstorf  
Tel.: 0176/61795441

**IMMOBILIEN DIENSTLEISTUNGEN**

**ANDERE DIENSTLEISTUNGEN**

**WIRD IHNEN IHR HAUS AUCH ZU GROSS?**

Wir finden den passenden Käufer für Ihre Immobilie. Die Wertermittlung Ihrer Immobilie ist für Sie kostenlos. Auch Sa./So. und nach Feierabend.  
**☎ 04102-8243050**



**Deine Spende schläft nie!**

Wir sind für Kinder da, Tag und Nacht. Hilf uns dabei.

**DIAKONIE NORD·NORD·OST**

*Damit es dir gut geht.*

**SPENDENKONTO: IBAN DE58 2512 0510 0004 4080 44**

**www.diakonie-nordnordost.de/spenden**





**OSTSEE MEDIZINTECHNIK**

SANITÄTSHAUS & ORTHOPÄDIETECHNIK

GEHEN SIE MIT  
LEICHTIGKEIT DURCH  
DIE KALTE JAHRESZEIT!

**15% Rabatt auf  
ROLLATOREN\*!**

## Outdoor-Rollatoren für mehr Sicherheit und Komfort!

Gerade in den Herbst- und Wintermonaten können Spaziergänge im Freien, insbesondere für diejenigen mit Gehschwierigkeiten oder Unsicherheit beim Gehen, zu einer echten Herausforderung werden.

Besonders für diese Jahreszeit bietet sich eine sichere Lösung an: Outdoor-Rollatoren mit luftbereiften Rädern. Diese Rollatoren erhalten Ihre Mobilität und ermöglichen Ihnen Unabhängigkeit und Sicherheit beim Spazierengehen.

Die großen Räder der Outdoor-Rollatoren meistern Hindernisse, bei denen herkömmliche Rollatoren Schwierigkeiten haben. Die weichen Räder sorgen für eine angenehme Fahrt, selbst auf unebenen Wegen wie Kopfsteinpflaster und Feldwegen.

Diese Gehhilfen bieten Unterstützung, ohne viel Kraftaufwand zu erfordern. Sie können sich einfach an den Handgriffen festhalten und der Rollator unterstützt Sie beim Gehen.

Darüber hinaus gibt er Ihnen Halt beim Stehen und minimiert das Risiko von Stürzen. Im Vergleich zu Gehgestellen oder Gehstöcken bieten Rollatoren klare Vorteile. Dank der Räder haben Sie kontinuierlichen Bodenkontakt, was Ihren Gang erheblich sicherer macht.

Zusätzlich verfügen die Rollatoren über leicht zu bedienende Bremsen, die Ihnen ein zusätzliches Maß an Sicherheit bieten.

In unserem Sortiment finden Sie Rollatoren für jeden Bedarf. Ob für den Wohnbereich, Outdoor oder Leichtgewichte - kommen Sie vorbei, wir beraten Sie gern und individuell!

**JETZT  
ANRUFEN  
und Beratungs-  
gespräch  
vereinbaren!**



Beispielmodell:  
Mobiler Lion Outdoor-Rollator

Für Sie vor Ort: Seit über 25 Jahren sind wir Spezialist im Orthopädietechnik-Handwerk und bieten Ihnen die gesamte Leistungspalette eines Sanitätshauses!

## UNSERE STANDORTE IN IHRER NÄHE:

### LÜBECK

Im Gleisdreieck 34  
Tel. 0451 290 71 50

### LÜBECK **NEU**

Schlutuper Str. 7  
Tel. 0451 582 412 88

### LÜBECK

Moislinger Allee 6b  
Tel. 0451 498 25 43

### TRAVEMÜNDE

Am Dreilingsberg 7  
Tel. 04502 880 97 07

### TIMMENDORFER STR.

Birkenallee 1  
Tel. 04503 898 98 72

### EUTIN

Elisabethstr. 16 – 18  
Tel. 04521 794 18 09

**[www.ostsee-medizintechnik.de](http://www.ostsee-medizintechnik.de)**

\* Der Rabatt bezieht sich auf alle Rollatoren im Verkaufssortiment von Ostsee-Medizintechnik und wird bei Kaufabschluß der Gesamtsumme abgezogen.  
Gültig vom 1. – 30. November 2023, solange der Vorrat reicht.

