

# EUTIN | MALENTE WOCHENSPIEGEL

WWW.WOCHENSPIEGEL-ONLINE.DE

Sonnabend, 28. Oktober 2023 • kostenlos

## Teure Tribüne

Fass ohne Boden? Die Tribüne am Großen See in Eutin wird immer teurer. Hohe Folgekosten stehen an.

SEITE 2

## Adventskalenders der Lions

Gutes tun und vielleicht auch etwas dabei gewinnen: Das ist das Motto des Adventskalenders der Lions.

SEITE 4

## Ende der Sommerzeit

In der Nacht vom 28. auf den 29. Oktober werden die Uhren um eine Stunde zurückgestellt. Dann gilt wieder die Winterzeit.

**Zustellung:** 0451/144-1826  
**Redaktion:** 0451/144-1781  
**Anzeigen:** 0451/144-1111, Fax -1010

## B 76: Umleitung wegen Arbeiten an Fahrbahn

**SÜSEL.** Der Landesbetrieb Straßenbau und Verkehr Schleswig-Holstein (LBV.SH) erneuert vom 30. Oktober bis voraussichtlich 24. November zwischen der Anschlussstelle Süsel-Ost und der Landesstraße 309 die beschädigte Fahrbahn und den Radweg der Straße „An der Bäderstraße“. Für die erforderlichen Arbeiten werden die B-76-Rampen der Anschlussstelle Süsel-Ost und der Abschnitt zwischen den B-76-Rampen und der L 309 gesperrt. Aus Gründen der Verkehrssicherheit, des Arbeitsschutzes und der Bauqualität können die Arbeiten nur unter Vollsperrung stattfinden. Die Arbeiten sind wetterabhängig; terminliche Verschiebungen sind daher möglich.

Seit April 2023 erneuert der LBV.SH die B 76. Nach den bereits fertiggestellten drei Sanierungsabschnitten wird die B 76 dann wieder komplett zwischen Haffkrug und Middelburg ab 27. Oktober durchgängig befahrbar sein. Die Gesamtkosten der Sanierung von rund sieben Millionen Euro trägt der Bund.

Die ausgeschilderte Umleitung aus Haffkrug kommend und dem Fahrziel Süsel verläuft über die Anschlussstelle Stawedder nach Süsel. Verkehrsteilnehmer mit dem Fahrziel Neustadt in Holstein werden über Röbel, Bujendorf und Rogge umgeleitet. Die Verkehrsführung wurde mit der Polizei, der Verkehrsbehörde, dem Kreis, dem Amt, den Gemeinden und dem Buslinienbetreiber abgestimmt.



## Gespensterstunde im Theater

Das **Figurentheater Wolkenschieber** präsentiert am Mittwoch, 1. November, um 15 Uhr in der Kreisbibliothek Eutin, Schloßplatz 2, das wunderbar monsternmäßige und unterhaltsame Figurentheaterstück „Monster und Gespenster“.

„Eigentlich wollte ich nur den alten Reisekoffer vom Dachboden meiner Großmutter holen, da sah ich plötzlich im Dämmerlicht so ein zotteliges kleines Kerlchen. Ich glaube es war ein Monster. Mit einer Dose Blutwurstpampe und ein paar alten Spinatcrackern will ich versuchen, es anzulocken. Mal sehen, vielleicht kommt es nochmal raus...“ Doch nicht nur ein Monster wohnt auf dem Dachboden, auch ein Gespenst hat es sich seit kurzem dort gemütlich gemacht. Und genau das findet das Monster überhaupt nicht witzig. Schließlich hat es dort bisher allein gewohnt.

Diese spannende Geisterstunde ist für Kinder ab vier Jahren geeignet und handelt vom Kennenlernen, bei dem man feststellen kann, dass Neugier viel mehr Spaß macht als Angst und dass mancher ganz anders ist, als er aussieht.

Seit über 30 Jahren gehört das Figurentheater Wolkenschieber zur freien Kindertheaterszene Norddeutschlands und ist mit seinen Produktionen in ganz Deutschland unterwegs, schwerpunktmäßig jedoch im norddeutschen Raum. Die Gründer des Theaters, Dörte und Marc Lowitz, betätigen sich als Puppenspieler, Regisseure, Dramaturgen, Ausstatter, Autoren.

Foto: Wolkenschieber

Der Eintritt ist frei. Eine Reservierung von Karten ist möglich unter Telefon 04521/78 87 40 oder per E-Mail: [info@kb-eutin.de](mailto:info@kb-eutin.de)

**AUTO ADAM kauft fast jeden Pkw & Lkw**  
auch defekt, Unfall-/Totalschaden  
**Sofort Bargeld, prompte Abmeldung u. Abholung**  
24-Std.-Tel.-Service, auch sonntags  
**Rufen Sie an,**  
**☎ 04 51 / 57010**  
**HL, Roggenhorster Straße 13**  
**www.AUTO-ADAM.de**

**Fahnen aller Art !**  
auch Sonderdrucke nach Ihren Vorlagen  
**Lübecker-Fahnen-Fabrik HL Roggenhorst**  
Spenglerstr. 89 - 91, Lübeck, ☎ 60 13 49

**Fiergolla**  
Sonnenschutz und Sicherheit  
04 51 / 550 22 • [www.fiergolla.de](http://www.fiergolla.de)

**AUSSTELLUNG**  
ab sofort in der  
**Kruppstr. 12, Lübeck**

**Jetzt Termin vereinbaren und Sommerpreise sichern.**

**WIR PACKEN DAS!** TRANSPORTE  
UMZÜGE  
LAGERUNG  
PACKARBEITEN  
**www.spedition-rosenbaum.de**  
Von Raum zu Raum mit  
**Rosenbaum**  
MOBELTRANSPORTE NAH UND FERN

**Gold & Silber**  
Wir zahlen hohe Preise für  
**Besteck und Schmuck, Brillanten und Uhren, Münzen, Zahngold und Bernstein**  
**ANTIK & KUNST**  
Breite Str. 4 neben der Schiffergesellschaft  
**direkt am Koberg**  
☎ 7 25 56 • Gutachten  
Suche Montblanc-Füller sowie alte Orden, Teppiche, Asiatika und Bilder

**Flohmarkt**  
**Margaretenhof Schwerin**  
**31. Oktober, 10-16 Uhr**  
**HAUSE-MÄRKTE** Info: 01 71/3 48 64 14



## Die heißeste Versuchung seit es SUVs gibt: CUPRA FORMENTOR

NUR BEI UNS UND NUR BIS 31.12.: **AB 289 € MTL.**<sup>1</sup>

CUPRA Formentor 1.5 TSI, 110 kW (150 PS), 6-Gang-Schalter, Virtual Cockpit, Fernlichtassistent, Voll-LED-Scheinwerfer, Spurhalteassistent, integrierte Freisprechanlage, Einparkhilfe hinten, Audio-Streaming uvm.

Leasing-Beispielrechnung:

Fahrzeugpreis:	36.870,00 €	Laufzeit:	48 Monate
48 Leasingraten à	289,00 €	Leasing-Sonderzahlung:	1.000,00 €
Überführungskosten:	1.050,00 €	Jährliche Fahrleistung:	10.000 km

Kraftstoffverbrauch FORMENTOR 1.5 TSI, 110 kW (150 PS) in l/100km nach WLTP: innerstädtisch: 7,9, Stadttrand: 6,0, Landstraße: 5,5, Autobahn: 6,7, kombiniert: 6,3; CO<sub>2</sub>-Emissionen in g/km: kombiniert 143.

**AUTOHAUS AM BUNGSBERG GMBH & CO. KG**  
23701 EUTIN, INDUSTRIESTRASSE 1, TEL. 04521/790 19-0  
CUPRA-SERVICE: 23554 LÜBECK, BEI DER LOHMÜHLE 3, TEL. 0451/29 05 79-0 <https://bungsberg.cupra.de>

Die angegebenen Verbrauchs- und CO<sub>2</sub>-Emissionswerte wurden nach dem vorgeschriebenen WLTP-Messverfahren ermittelt. <sup>1</sup>Privat-Leasing-Angebote der SEAT-Leasing, Zweigniederlassung der Volkswagen GmbH, Gifhorn Str. 57, 38112 Braunschweig, für die wir als ungebundener Vermittler gemeinsam mit dem Kunden die für den Abschluss des Leasingvertrags nötigen Vertragsunterlagen zusammenstellen. Zzgl. Zulassungskosten, Bonität vorausgesetzt. Wird der Vertrag im Fernabsatz geschlossen, besteht ein Widerrufsrecht für Verbraucher. Angebot gültig für Privatkunden nur bis 31.12.2023. Solange der Vorrat reicht. Weitere Informationen bei uns im Autohaus und unter [www.seat.de](http://www.seat.de) bzw. [www.cupraofficial.de](http://www.cupraofficial.de). Abbildung ähnlich.

**Pflege24Nord**  
**24-Stunden-Betreuung in Ihrem eigenen Zuhause!**  
Individuelle Betreuung durch polnisches Personal!  
Die bezahlbare Alternative zum Pflegeheim!  
**Tel. 0173/6 53 30 86**

Wir schleifen und verlegen z.B. Parkett, Dielen, Laminat, Teppiche, PVC u.v.m.  
[www.janneck-kai.de](http://www.janneck-kai.de). 0160-94773232

## O. C. KATRE-SCHMUCK

**Wir kaufen:**  
**Gold, Silber, Palladium, Platin, Schmuck, Diamanten, Zahngold, Bernstein, Luxusuhren**  
**MÜHLENSTR. 19 • LÜBECK ☎ 0451/9 89 89 29**

## Neue Tanzkurse beginnen jetzt!

Jetzt Karten sichern!  
**48. TANZ- UND SHOW-GALA**  
02. Dezember 2023  
**huber-beuss.com**  
**Tanzschule Huber-Beuss**

Tel. 0451 - 796 931 • Mönkhofer Weg 2, 23564 Lübeck

**M. SCHRÖDER**  
Ihr Dienstleister für Haus und Garten!

- Hausmeisterservice
- Gartenpflege
- Minibaggerarbeiten
- Zaunbau
- Baumfällung
- Pflege von Anlagen

**GARTEN HAUSMEISTER SERVICE**

**Michael Schröder**  
Hauptstraße 3 • 23714 Neukirchen  
**NEU Tel. 04523-880250 • Mobil 0171-2356076**



**SUITNER**  
TraveAntik

Jetzt in der Mühlenbrücke 1

**Innenstadt**  
Mühlenbrücke 1  
Mo-Fr 9.30 - 17.30 Uhr  
**0451/73993**

**Travemünde**  
Rose 12 - Mo+Di &  
Do+Fr 10-12:30 Uhr

**ANKAUF**  
**Gold & Silber**

LIVE Kurse! Schmuck, Diamanten, Zahngold..  
**Luxusuhren von Rolex,**  
Patek Philippe, Audemars Piguet, Omega, IWC..  
**Orden, Militaria, Münzen,**  
Medaillen, Postkarten, Briefmarken uvm.



Auch **VERKAUF** von Goldbarren, Münzen & Silberbarren bei uns!

**Hanse Art AUKTIONSHAUS**  
**Jetzt einliefern!**  
Wir beraten Sie gerne, im Auktionshaus oder bei einem Hausbesuch.  
Mengstr. 14 - in Lübeck  
Öffnungszeiten nach Terminvereinbarung.  
**0451/ 707 57 800**  
[info@auktionshaus-hanseart.de](mailto:info@auktionshaus-hanseart.de)



# Eutin: Festspiele-Tribüne wird noch teurer

Mehrkosten für Eutin von rund 820.000 Euro – Hohe jährliche Folgekosten durch Auf- und Abbau von Regiecontainer

**EUTIN.** Der Bau der Tribüne im Schlossgarten entpuppt sich für die Stadt als ein Fass ohne Boden. Immer neue Kostensteigerungen schrecken die Stadtvertreter auf. Gerade erst haben die Ausschreibungen für verschiedene Gewerke ergeben, dass noch ein erheblicher finanzieller Nachschlag erforderlich ist. Es geht für 2024 um rund 820.000 Euro mehr. Der städtische Eigenanteil für den Bau lag bislang bei rund 8,4 Millionen Euro. Die Gesamtkosten der neuen Tribüne betragen rund 14,2 Millionen Euro.

Die Hoffnung der Bauverwaltung lag seit Monaten darauf, dass für alle Ausschreibungen Angebote hereinkommen. Das hat geklappt. Allerdings hat das Prinzip der freien Marktwirtschaft die Stadt als Bauherrin voll erwischt.

Das Wissen um wenige mögliche Angebote und den hohen Zeitdruck, unter dem das Projekt steht – die Spielzeit soll am 5. Juli 2024 mit der Premiere von Jesus Christ Superstar starten – hat Firmen hohe Preise aufrufen lassen. Für verschiedene Gewerke sowie einen mobilen Regiecontainer kommen insgesamt Mehrkosten von 822.300 Euro zusammen.

Bei einigen Gewerken wurden zwar günstigere Preise aufgerufen als erwartet, die Metallbauarbeiten aber werden fast doppelt so teuer wie veranschlagt: statt geschätzter 1,134 Millionen Euro werden dafür 2,254 Millionen Euro verlangt. Auch die Kostenberechnung für den Regiecontainer wird deutlich überschritten. Das Angebot liegt um 63 Prozent (Mehrkosten rund



So soll die fertige Tribüne am Großen Eutiner See aussehen. Architekt Holger Moths möchte, dass sie als öffentlich zugängliche Skulptur im Schlossgarten wahrgenommen wird. Visualisierung: Prof. Moths Architekten



Die Arbeiter gießen mithilfe der Betonpumpe den flüssigen Beton in die Tribünenschale. Foto: Beke Zill

126 000 Euro) höher. Der Regiecontainer muss alljährlich angeliefert, aufgebaut, nach der Spielzeit abgebaut, abgeholt und eingelagert werden. Festspiele-Geschäftsführer Falk

Herzog hatte sich lange für einen festen Regieraum stark gemacht. „In Sondierungsgesprächen haben wir unsere Anforderungen dargelegt: Wir brauchen einen abschließbaren, vandalismussicheren, wetterfesten Technikraum mit mehreren Arbeitsplätzen“, sagt Herzog. Der vom Architekten zunächst eingeplante Technikraum habe aber so tief gelegen, dass nur der Orchestergraben zu sehen gewesen sei. Die Summe von 35.000 Euro habe Architekt Holger Moths – von ihm stammt der Entwurf für die Tribüne – dann für den von ihm bevorzugten mobilen Regiecontainer in den Raum geworfen, sagt Falk Herzog. Dieser soll auf den oberen Sitzstufen der Tribüne platziert werden, um den

Mitarbeitern vollen Blick auf die Bühne zu gewährleisten.

Einen auf die Bedürfnisse der Festspiele zugeschnittenen Container gibt es aber nicht „von der Stange“. Es ist eine Einzelanfertigung erforderlich. Und auch diese muss zur Spielzeit fertig sein. Insgesamt werden Herstellung, Ausstattung, Transport und Montage des Regiecontainers für 2024 um die 326.000 Euro kosten. „Weil die Anforderungen jetzt mobil erbracht werden müssen“, sagt Herzog. In den Folgejahren wird für Auf- und Abbau, Transport und Einlagerung jeweils eine Summe von knapp 52.000 Euro fällig.

Noch nicht geklärt ist die Kostenfrage für die Bestuhlung. Die Rede ist von 140.000 Euro jährlich: Denn auch die 2000 Sitze sollen zu jeder Saison montiert, danach abgebaut und eingelagert werden – Architekt Holger Moths sieht die Tribüne als öffentlich zugängliche Skulptur, die außerhalb der Spielzeit im Schlossgarten wirken soll.

Der Bauausschuss hat den Mehrkosten zugestimmt. Die Stadtvertretung soll am 2. November (17 Uhr, Weber-Schule) festlegen, wie sie im Haushalt 2024 untergebracht werden.

Bürgermeister Sven Radestock (Grüne) sagt zu der Entwicklung: „Das Positive ist, dass jetzt alle wichtigen Ausschreibungen durch sind und wir Aufträge vergeben können, um zeitgemäß fertig zu werden. Aber die Kostensteigerung ist bedauerlich.“ Er sehe aber, „dass Bauvorhaben landauf, landab genauso betroffen sind“.

**BEN**

## Neue Kurse an der VHS Eutin

**EUTIN.** Der Herbst ist unübersehbar da - eine gute Zeit, Neues auszuprobieren und das Wissen zu erweitern. Nach den Herbstferien starten wieder viele Kurse bei der VHS Eutin, die dazu Gelegenheit bieten. Dabei sind Themen wie „Führungstraining mit Hilfe von Pferden“, englische Konversation, „Die bunte Vielfalt der Küche“ mit alltagstauglichen Rezepten aus verschiedenen Ländern oder auch „Tanzende Worte“ – eine Schreibwerkstatt, die viel bewegen kann. Nähere Informationen zu den Kursen gibt es online auf [www.vhs-eutin.de](http://www.vhs-eutin.de) zu finden. Anmeldungen für alle Kurse nimmt die VHS Eutin unter Tel. 04521/ 849880, E-Mail [vhs@eutin.de](mailto:vhs@eutin.de) oder über die Homepage entgegen.

## Frühstück im Gemeindehaus

**SÜSEL.** Das beliebte Gemeindefrühstück in der Kirchengemeinde Süsel wird im Herbst wieder angeboten. An den Donnerstagen 2. November, 7. Dezember, 25. Januar und 22. Februar gibt es jeweils von 9.30 bis 11 Uhr im Süseler Gemeindehaus frischen duftenden Kaffee, ein großes Büffet und die Möglichkeit, viele nette Menschen zu treffen. Zur besseren Planung bis spätestens zwei Tage vor dem jeweiligen Termin unter Tel. 04524/ 372 im Kirchenbüro anmelden. Die Abholung durch das Kirchtaxi ist auf Bestellung möglich.

## Sich stärken beim Yogaworkshop

**EUTIN.** In der dunklen Jahreszeit Zeit für sich finden, Übungen für das Lösen von Energieblockaden erlernen, meditieren und sich stärken, all dies beinhaltet der Yogaworkshop, den die Familienbildungsstätte Eutin am Freitag, 10. November von 18-21 Uhr in den Räumen im Dunckernbek 1 anbietet. Die Teilnahme kostet 45 Euro. Infos und Anmeldung unter [info@fbs-eutin.de](mailto:info@fbs-eutin.de)

## Wer will Skat spielen?

**HASSENDORF.** Noch keine nette Gruppe zum Kartenspielen gefunden? Dann am besten gleich anmelden zum Skat mit Wolf-Heinrich Schumacher in der Alten Schule in Hassendorf. Sowohl Anfänger als auch Wiedereinsteiger sind willkommen. Beginn: Dienstag, 7. November, 19 – 20.30 Uhr, Teilnahme kostet für sechs Abende 38 Euro.

## KINO

**Eutin**  
**FILMWELT EUTIN**  
Königstraßenpassage 1a  
Ticket-Reservierung online:  
[www.filmwelt-eutin.de](http://www.filmwelt-eutin.de)

Programm bis 1. November:  
► **„Trolls – Gemeinsam Stark“**  
Do. bis So., Mi.: 15.15 17.30 Uhr,  
Di. nur 15.30 Uhr  
► **„Checker Tobì und die Reise zu den Fliegenden Flüssen“**  
Do/ Fr/ Di. 17.30 Uhr  
► **„The Nun“**  
Do bis So., Mi.: 20 Uhr  
► **„Neue Geschichten vom Pummel“**  
Do. bis So., Di., Mi.: 15.00 Uhr  
► **„Der Exorzist – das Original“**  
nur Di.: 17.45 und 20 Uhr  
**„Insidious: The Red Door“**  
Fr., So., Di.: 20.15 Uhr  
**„Paw Partol: Der Mighty Kino-film“**  
Sa., So., Di.: 17.30 Uhr

# IMMOBILIEN-PARTNER IN IHRER NÄHE

**Seit 1998**  
**IFENNER**  
Immobilien  
Beratung, Wertermittlung und Verkauf von Häusern, Wohnungen, & Grundstücken!  
23684 Scharbeutz/Gieschendorf  
Tel.: 04524 - 70 642 70 mobil: 0151 - 43 10 68 48  
[www.immobilieng-fenner.de](http://www.immobilieng-fenner.de)

**Volksbank Eutin**  
**Immobilien GmbH**  
verkaufen-vermieten-bewerten  
Königstraße 11 | 23701 Eutin  
info@vbeutin-immo.de  
Tel. 04521 / 806-243  
Fax 04521 / 806-360

**loose**  
Immobilien seit 1982  
Wir sind für Sie da...  
www.loose-immo.com  
Shop Timmendorfer Strand/ Niendorf  
0 45 03 - 88 12 00  
Shop Scharbeutz  
0 45 03 - 70 744 70

**wochen  
spiegel**  
Hier könnte Ihre Anzeige stehen!  
Infos unter Telefon  
0 45 21 / 70 27 20

**PETER H. W. TAMM**  
Immobilien GmbH  
Wertermittlung • Verkauf • Vermietung  
Eutin ☎ 04521/78 528  
Lübeck/Bad Schwartau ☎ 0800/18 20 294  
[www.tamm-immo.de](http://www.tamm-immo.de) • Braaker Str. 21, 23701 Eutin

**Immobilienvermittlung  
Baufinanzierung**  
Tel. 0 45 21 / 7 90 45-0  
[www.im-norden-immobilien.de](http://www.im-norden-immobilien.de)  
**IM NORDEN**  
IMMOBILIEN

## Welche Kosten kommen bei Sanierung auf die Eigentümer zu? (I)

Eine bestehende Immobilie zu sanieren wird für viele Menschen immer attraktiver. Schließlich erhöht sich damit nicht nur der Wohnkomfort, sondern auch der Wert des Objekts. Die Sanierung geht dabei allerdings in den wenigsten Fällen ohne Herausforderungen vonstatten. Beispielsweise können unerwartete Probleme wie ein Schimmelbefall die Kosten schnell um einiges erhöhen. „Bevor man sich für

eine Sanierung entscheidet, muss es umfangreiche Kalkulation inklusive aller Arbeitsabläufe erstellt werden. Nur so kann es gelingen, die Kosten überschaubar zu halten“, erklären die Sanierungsexperten Sven Schwarzat und Kevin Rader. Im Folgenden haben sie daher zusammengefasst, welche unerwarteten Kosten entstehen können und wie Betroffene am besten handeln sollten.

**OTS**



**Wer renoviert, sollte sich vorher überlegen, welche Arbeiten durchgeführt werden sollen.** Foto: Rainer Sturm/ pixelio



Wie gehe ich auf Trauernde zu?

**EUTIN.** Die Hospizinitiative Eutin lädt zu den nächsten Eutiner Hospizgesprächen zum Thema „Trauerzeit – Wie gehe ich auf Trauernde zu?“ ein. Die Veranstaltung findet statt am Donnerstag, 9. November, um 19.30 Uhr in der Kreisbibliothek Eutin am Schlossplatz 2. Wie immer ist der Eintritt frei. Tinka Beller, Autorin, Hospizbegleiterin und Vorsitzende der Lübecker Hospizbewegung liest u.a. aus ihrem Buch „Von der Trauer“ und berichtet von persönlichen Gesprächen mit Hinterbliebenen, der Unsicherheit, die es häufig im Zusammenhang mit Tod und Trauer gibt, dem Wunsch, den Verstorbenen einen Platz im Leben zu geben und davon, wie es weitergehen kann. Ein Austausch mit den Anwesenden im Anschluss an die Lesung ist ausdrücklich erwünscht. Die Hospizinitiative stellt ihre Angebote zu Sterbe- und Trauerbegleitung vor.

Vortrag über Spekulanten

**EUTIN.** „Der Kaufmann Friedrichs II. und die Gründung der Königlich-Preussischen Porzellanmanufaktur (KPM)“ heißt der Vortrag, den Monika Obieray am Sonntag, 29. Oktober, in der Alten Küche des Eutiner Schlosses hält. Der Vortrag erzählt ab 17 Uhr von Johann Ernst Gotzkowsky, Kaufmann und Banker, Diplomat und Spekulant. Auf Wunsch Friedrichs II. gründete er die Königlich-Preussische Porzellanmanufaktur in Berlin. Der Eintritt ist frei.

Neuer Wegweiser der Gleichstellungsstelle

**EUTIN.** Die Gleichstellungsstelle hat nach Neubesetzung durch die Gleichstellungsbeauftragte Anna-Theresa Boos auch den gefragten Wegweiser für den Kreis Ostholstein neu herausgegeben. „Lebenswege verlaufen nicht immer gradlinig, immer wieder ergeben sich neue Fragestellungen oder Problemlagen. Die Menschen in Ostholstein erhalten mit dieser Broschüre eine Orientierung in all ihren Lebenslagen und -phasen“, so Landrat Timo Gaarz. „Wir sind froh, dass die Herausgabe eines sozialen Wegweisers mit Unterstützung der Firma inixmedia möglich und für unsere Bürger:innen weiterhin kostenlos zu erhalten ist“, so Landrat und Gleichstellungsbeauftragte. Erstmals erschienen vor 30 Jahren als „Frauenwegweiser“, dann „Frauen- und Familienwegweiser“ bietet die Broschüre seither einen Leitfaden für alle Lebenslagen und wurde ein etabliertes Nachschlagewerk. Frisch in neuem Design, in aktualisierter und erweiterter Version bietet der neue „Soziale Wegweiser“ einen Überblick über die Hilfs- und Beratungsangebote bei uns im Kreis. Für Menschen in Krisen, Notlagen, bei Fragen rund um Soziales, Chancengleichheit, Gewalterfahrung aber auch Fragen des politischen Engagements, Leben mit Kindern, Schwangerschaft (aktualisierte Hebammenliste für Ostholstein),



Die neue Gleichstellungsbeauftragte Anna-Theresa Boos und Landrat Timo Gaarz präsentieren den neuen Ratgeber. Foto: HFR

Schwangerschaftskonflikt (Angebot der Beratungsstellen), sexuelle Orientierung sowie Bildung und Beruf. Der Wegweiser stellt das breit gefächerte soziale und politische Engagement unseres Kreises dar und bietet Interessierten Rat und Informationen rund um Gleichstellung, Politik und Soziales. Die kostenlose Broschüre liegt

unter anderem im Kreishaus, den örtlichen Rathäusern und Amtsverwaltungen aus. Bei Bedarf können Exemplare auch bei den Gleichstellungsbeauftragten angefordert werden.

**Digital steht der neue Wegweiser unter [www.kreis-oh.de/gleichstellungsbeauftragte](http://www.kreis-oh.de/gleichstellungsbeauftragte) zum Download zur Verfügung.**

Gardinen SCHLICHTING

Unsere Herbstangebote

**35 %**

auf den Nählohn Ihrer neuen Dekoration

- nicht in bar auszahlbar oder mit anderen Aktionen kombinierbar
- Angebot gilt bis 30.11.2023
- Rabatt nur für Neubestellungen

**Wir waschen Gardinen**

**35 %**

auf maßgefertigte Plissees, ausgewählte Kollektion

- nicht in bar auszahlbar oder mit anderen Aktionen kombinierbar
- Angebot gilt bis 30.11.2023
- Rabatt nur für Neubestellungen

Rabatt nur gegen Vorlage dieser Anzeige bei der Bestellung

Schwartauer Allee 13a-15 · 23554 Lübeck  
5 Parkplätze vor den Schaufenstern · Haltestelle Wickedestr. Linie 1 + 10  
Montag - Freitag 10.00 - 18.00 · Sonnabend 10.00 - 13.00  
Tel. 0451-43115 · [www.gardinen-schlichting.de](http://www.gardinen-schlichting.de)

**VERMÄCHTNIS MIT HERZ**

Bewirken Sie Gutes über das Leben hinaus. Mit einem Testament zugunsten der SOS-Kinderdörfer geben Sie notleidenden Kindern Familie und Zukunft.

**Wir informieren Sie gerne:**  
Telefon 0800 3060-500

[sos-kinderdoerfer.de](http://sos-kinderdoerfer.de)

SOS KINDERDÖRFER WELTWEIT

**Duschkabinen der Extraklasse**

Wir fertigen hochwertige Ganzglasduschen, individuell nach Maß, exklusiv für Ihr Badezimmer.

Rufen Sie uns einfach an!

**GLASEREI MEWS**

7 37 30 + SOHN

Die Reisemesse für den Norden

**LN-NordZEIT**

11. & 12. November 2023  
Sa. und So., 9.30 - 17.00 Uhr

Nutzen Sie auch die öffentlichen Verkehrsmittel (Bus & Bahn)

Flughafen Lübeck, Blankenseer Straße 101

Eintritt frei

Alle Messe-Aussteller: [www.LN-NordZEIT.de](http://www.LN-NordZEIT.de)

Unser Partner:

Flughafen Lübeck

**FANTASY**

STARGÄSTE: SANDRO MELA ROSE

Mi., 14.02.24

THOMANN-MANAGEMENT präsentiert

**SCHLAGER & Spaß**

ANDY BORG

DIE PALDAUER

Sa., 06.04.24

**LÜBECK**

Musik- und Kongresshalle

VVK: SchlagerTickets.com & an allen bek. VVK-Stellen

**LN 10% Leserrabatt!**

[www.THOMANN-Management.de](http://www.THOMANN-Management.de)

**WIR SIND NACHHALTIG**

Bei der Herstellung von Zeitungsdruckpapieren wird nahezu 100% Altpapier eingesetzt.

Quelle: BDZV

**WOCHENSPIEGEL**

**Geschäftswelt**

– Anzeige –

**Tag der offenen Tür**  
**Samstag, den 4. November 2023**  
**11.00 bis 18.00 Uhr**  
**Marlistr. 44 b**

Zur Eröffnung meiner logopädischen Praxis in neuen Räumen würde ich mich freuen, Sie begrüßen zu dürfen. Bei kleinen Snacks und Samstagskuchen beantworte ich Ihnen gerne Fragen zur logopädischen Therapie bei Erwachsenen und Kindern. Für Ihre Kinder steht ein Mini-Logopädie-Spiel bereit.

**CHRISTA MEIER**  
LOGOPÄDISCHE PRAXIS

**LOGOPÄDISCHE PRAXIS**  
**CHRISTA MEIER**  
Marlistraße 44b  
23566 Lübeck  
Mobil: 0170 1818990  
E-Mail: [info@logopaedie-meier-luebeck.de](mailto:info@logopaedie-meier-luebeck.de)  
[www.logopaedie-meier-luebeck.de](http://www.logopaedie-meier-luebeck.de)

**BEKANNTMACHUNGEN**

Betr.: **Scharfschießen Schießgebiet HOHWACHTER BUCHT**

Im Schießgebiet **HOHWACHTER BUCHT** und auf den **Truppenübungsplätzen Putlos und Todendorf** werden im Monat **November 2023**, außer an Sonn- und Feiertagen, Schießübungen von Land auf See in das durch Tonnen gekennzeichnete Warngelände und, darüber hinaus, in ein durch Tonnen kenntlich gemachtes Gefahrengelände, durchgeführt.

Für Putlos und Todendorf gelten für den Monat November 2023 grundsätzlich folgende Schießzeiten:

<b>Montag bis Donnerstag</b>	<b>0900 - 1700h</b>
<b>Freitag</b>	<b>0900 - 1230h</b>
<b>zusätzlich Mittwoch und Donnerstag</b>	<b>bis 2030h</b>

**Die Schießzeiten sind ohne Gewähr.**

Während des Schießens werden für die Warngelände PUTLOS und / oder TODENDORF Sichtzeichen an den Signalstellen HEIDKATE, HUBERTSBERG, WESSEK, BLANKECK und HEILIGENHAFEN und auf den Sicherungsfahrzeugen gezeigt.

Die Signalstelle Leuchtturm Neuland ist ein **zusätzliches Tagessignal**, welches sich durch Sensoren gesteuert bei Dämmerung automatisch ausschaltet. Maßgebend sind dann die übrigen Signalstellen.

Das unbefugte Betreten der durch Schranken und Schilder gekennzeichneten Übungsgelände - auch außerhalb der Schießzeiten - ist **verboten**.

**(Achtung: Lebensgefahr!)**

Das Warngelände auf See ist in den oben genannten Schießzeiten gefährdet. Das Befahren ist gemäß Verordnung über Sicherungsmaßnahmen für militärische Sperr- und Warngelände an der schleswig-holsteinischen Ost- und Westküste und im Nord-Ostsee-Kanal vom 1. Juni 2012 (BANz. AT 11.06.2012 V1), zuletzt geändert durch die Verordnung vom 8. April 2013 (BANz. AT 15.04.2013 V1) verboten. Es finden auch außerhalb dieser festgesetzten Schießzeiten Übungen statt, bei denen Leucht- und Signalmunition - außer Signal rot - verschossen wird.

Im Auftrag  
im Original gezeichnet  
Josten  
Hauptmann



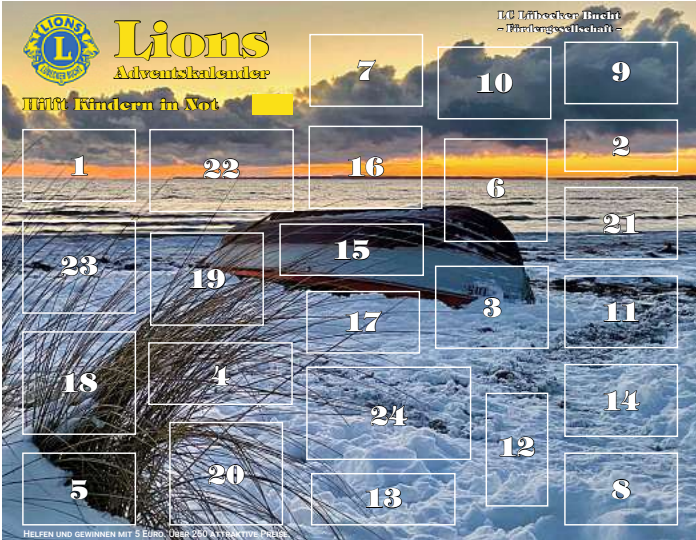
# Gutes tun und gewinnen mit dem Lions Adventskalender

Verkaufsstart des beliebten Kalenders bereits ab 28. Oktober

**LÜBECKER BUCHT.** Gutes tun bei sehr guten Gewinnchancen: So lässt sich die Erfolgsformel des Adventskalenders des Lions Clubs Lübecker Bucht auf einen kurzen Nenner bringen. Bis das erste Türchen am 1. Dezember tatsächlich geöffnet werden kann, gehen zweifellos noch einige Tage ins Land. Doch wer auf Nummer sicher gehen und sich eines der 6.000 Exemplare sichern will, der sollte sich zumindest schon einmal im Startblock positionieren. Denn die Erfahrung der letzten Jahre zeigt, dass der Run auf die begehrten Kalender stets außerordentlich groß ist und einige Verkaufsstellen bereits nach zwei Wochen ausverkauft waren.

Der Kalender kostet unverändert 5 Euro - und mit jedem Türchen vom 1. bis 24. Dezember öffnen sich jede Menge Gewinnchancen. Unter den in diesem Jahr über 250 Preisen sind Hotelaufenthalte in Top-Hotels, Einkaufs-, Restaurant- und Veranstaltungsgutscheine, Präsentpakete, wertvolle Sachpreise, sowie zahlreiche Schecks über nennenswerte Geldbeträge von 50 über 100 bis 500 Euro.

In diesem Jahr hat der Kalender wieder ein neues Gesicht: Er zeigt ein winterliches Bild vom Strand der Lübecker Bucht. Das macht ihn auch zu einem attraktiven Präsent und schönen Wandschmuck zugleich.



Der Lions Advdentskalender für 2023.

Foto: Lions LB

„Mit dem Kalender kann man gewinnen und zugleich aktiv helfen,“ so der Club-Präsident Manfred Behrens. Mit dem Erlös aus unserem Lions Adventskalender 2023 werden wir wieder 2 Projekte fördern: Das Projekt des Kinderschutzbundes Ostholstein „Hilfe für Familien mit Kindern in Not“ bietet in unserer Region zahlreiche aufeinander abgestimmte Unterstützungsangebote für Alleinerziehende und Eltern mit Kindern, die sich überfordert fühlen. Den täglich mehr als 1500 in den Einrichtungen des Kinderschutzbundes betreuten gefährdeten Kindern und Jugendlichen der in Not ge-

ratenen Eltern sichert diese Hilfe entsprechende Bildungs- und Entwicklungschancen. Darüber hinaus soll die überaus wichtige Arbeit der Tafel Neustadt/Timmendorfer Strand mit einer Spende unterstützt werden. Die gemeinnützige Hilfsorganisation versorgt sozial und wirtschaftlich benachteiligte Bedürftige, deren Zahl auch in unserer Region durch die erneut größer gewordene Zahl von Flüchtlingen seit Kriegsausbruch in der Ukraine erheblich gewachsen ist. Der Adventskalender ist in den bekannten Verkaufsstellen erhältlich, das sind in Timmendor-

fer Strand Zigarren Köppen, die Volksbank, die Deutsche Bank, in Niendorf die Kur-Apotheke und der EDEKA-Markt Jens, Paduaweg 3. Außerdem in Scharbeutz die Gemeinschaftspraxis am Hamburger Ring 1, die Tourist-Information der TALB, die Meeresstrand-Apotheke, der Rewe-Markt am Hamburger Ring und die Volksbank. Die Ostsee-Apotheke in Haffkrug ist ebenfalls wieder dabei. Darüber hinaus werden die Kalender verkauft in Ratekau im REWE-Markt Böddicker und in Bad Schwartau beim Kaufhaus Matzen, sowie bei Krohn-Schuhe in Bad Schwartau und in Neustadt. Auch die Volksbank Eutin wird die begehrten Kalender wieder in allen ihren Zweigstellen zum Kauf anbieten. In Pansdorf ist auch in diesem Jahr wieder der EDEKA-Markt Petersen mit dem Verkauf der Kalender dabei. Zu erkennen sind die Verkaufsstellen an Plakaten mit dem Lions-Adventskalender im Fenster oder in der Tür. Die Gewinnnummern werden täglich unter notarieller Aufsicht ausgelost und ab 1. Dezember im Internet unter [www.lionsclub-luebeckerbucht.de](http://www.lionsclub-luebeckerbucht.de) veröffentlicht. Auch nach dem 24. Dezember kann unter Eingabe der Kalendernummer ein möglicher Gewinn noch auf dieser genannten Lions-Homepage abgefragt werden.

## Neue Trikots für die Fußballherren der BSG

**EUTIN.** In neuer Spielkleidung gehen seit Kurzem die II. Fußballherren der BSG Eutin in der Kreisklasse C auf Punkte- und Torejagd: Die Eutiner Firma Wagner Sanitär/Heizung hat dem Team um Kapitän Marcel Clasen einen neuen Trikot-satz überreicht. Sportlich befindet sich die neu zusammengestellte Mannschaft mit ihrem Trainerduo Volker Evers und Stefan Schopf in einer Aufbauphase. Jetzt hoffen alle gemeinsam auf zusätzlichen „Rückenwind“ durch das neue Outfit, über das sie sich sehr freuen.

Die Verbindung zwischen dem 1876 gegründeten Eutiner Handwerksunternehmen und der Fußballsparte in Eutins zweitgrößtem Sportverein hat bereits Tradition. Oliver Wignanek, der Anfang des Jahres die Firma von seinem Vater Michael übernommen hatte, erläutert sein Engagement für die BSG: „Sportvereine mit einem so breiten Angebot leben auch von der Unterstützung durch die örtli-



Marcel Clasen, Kapitän der II. Fußballherren der BSG Eutin, und Oliver Wignanek, Inhaber des Sanitär- und Heizungsunternehmens Wagner, präsentieren die neuen Trikots. Foto: BSG Eutin

che Wirtschaft. Daher ist es mir eine große Freude, auf diesem Wege zu helfen.“ Zustande gekommen war das Trikotsponsoring übrigens unter anderem auch durch persönliche Kontakte: So hat BSG-Fußballobmann Marten Rahn seine Ausbildung in der Firma Wagner absolviert, außerdem spielen zwei Wagner-Mitarbeiter in der Mannschaft.

## Kurse an der VHS Süsel

**SÜSEL.** Die VHS Süsel hat noch Kursplätze frei! So starten der Kurs „Der Computer, das unbekannte Wesen“ und auch der Vortrag „Stress in Balance“ am Donnerstag, 2. November. Am 9. November ist ab 10 Uhr der Weiße Ring zu Gast und klärt über die Gefahren bei der Nutzung von digitalen Medien auf. Wer Lust hat, darf sich gerne noch für das Brauen von Weihnachtsbier anmelden! Lernen Sie das Brauen für dem Hausege-

brauch. Die Fischkochkurse starten mit dem Rundfisch am 9. November und in Kooperation mit der Hospizinitiative Eutin gibt es am 15. November den „Letzte Hilfe Kurs“: Am Ende wissen, wie es geht. Für den 25. November ist eine Ponywanderung für Kids vorgesehen.

➔ Weitere Infos und Anmeldungen unter Tel. 04521 793118, oder über die Seite [www.vhs-suesel.de](http://www.vhs-suesel.de) unter Kursprogramm.

ANZEIGE

## Um kein Haar zu viel?

Eine spezielle Nährstoffkombination schenkt Hoffnung.



Überall Haare – ob im Abfluss, am Kopfkissen oder in der Bürste. Doch warum werden die Haare lichter und was kann man dagegen tun?

Viele kennen es: Man frisiert sich und hat hinterher mehr Haare in der Bürste, als einem lieb ist. Aber ist die Sorge begründet? Zunächst einmal ist es wichtig zu wissen, dass es völlig normal ist, wenn am Tag etwa 100 Haare ausgehen. Das gehört zum natürlichen Regenerationsprozess der Haare. Problematisch wird es erst, wenn anschließend dünnere Haare nachwachsen. Die gute Nachricht: Man kann etwas dagegen tun.

**Maßnahmen für den Alltag** Zunächst einmal kann man bereits im Alltag einige Maßnahmen ergreifen, um den Haaren etwas Gutes zu tun. Hierzu zählt etwa, weitestgehend auf straffe Frisuren wie einen Pferdeschwanz zu verzichten. Diese tun dem Haarvolumen nicht gut und können die Haare abbrechen lassen, da ein stetiger Druck auf die Haarwurzeln ausgeübt wird. Auch Haargummis spielen in diesem Zusammenhang eine Rolle. Sanfter zu den Haaren sind hier zum Beispiel Spiral-Haargummis. Zudem sollte man bei trockenen bzw. spröden Haaren den Gebrauch von Lockenstab oder Glätteisen reduzieren, da die

Haare dadurch sehr hohen Temperaturen ausgesetzt werden, wodurch sie weiter austrocknen, brüchig werden und letztendlich ausgehen können. Ebenso wichtig ist das richtige Föhnen – gerade jetzt in der kälteren Jahreszeit, wo man die Haare schlechter an der Luft trocknen lassen kann. Tipps dazu gibt es in der Infobox.

**Kraftnahrung für die Haare** Neben der äußerlichen Pflege spielt aber vor allem die Nährstoffversorgung eine wichtige Rolle. Tatsächlich brauchen die Haare für ein gesundes Wachstum nämlich bestimmte Nährstoffe und Spurenelemente. Hierzu zählt etwa das Silizium,

das in besonders hohem Ausmaß in der heimischen Goldhirse oder Kieselerde enthalten ist. Dieses speichert im Körper Feuchtigkeit, wodurch die Haare weniger schnell austrocknen und dadurch schwerer abbrechen. Auch die natürliche Schwefelquelle MSM ist wichtig: Sie ist ein essenzielles Strukturelement von Elastin, Kollagen und somit der Hauptbestandteile unserer Haare. Nicht zuletzt brauchen gesunde Haare auch Selen.

**Tipp aus der Apotheke** Um all diese Nährstoffe in ausreichender Dosierung aufzunehmen, empfiehlt es sich auf ein hochwertiges Nahrungsergänzungsmittel aus der Apotheke zurückzugreifen.

Immer mehr ApothekerInnen empfehlen hier einen Geheimtipp aus Österreich: Dr. Böhm® Haut Haare Nägel. Es enthält die angesprochenen Nährstoffe sowie eine Vielzahl weiterer „Kraftstoffe“ für die Haare (z. B. Biotin, Eisen und Zink) in besonders hoher Dosierung. Das in Österreich mit Abstand meistverkaufte Mittel für gesunde Haare\* ist seit Kurzem auch in deutschen Apotheken erhältlich und überzeugt AnwenderInnen jeden Alters mit sichtbaren Ergebnissen.

**Gut zu wissen:** Die Haarwurzeln brauchen eine gewisse Zeit, um die zugeführten Nährstoffe bestmöglich zu verarbeiten. Außerdem wachsen Haare im Schnitt nur 1,5 cm pro Monat, weshalb eine längere Einnahme der wichtigen Nährstoffe sinnvoll ist. Für ein sichtbares Ergebnis empfiehlt sich daher eine kurmäßige Anwendung von Dr. Böhm® Haut Haare Nägel.

\*Apothekenabsatz Mittel für Haare und Nägel lt IQVIA Österreich OTC Offtake MAT 08/2023



- 20 cm Abstand zwischen Haaren und Föhn
- Föhn in Bewegung halten, damit die Hitze nicht zu lange auf einen Punkt fixiert ist
- Darauf achten, dass die Kopfhaut nicht zu heiß wird – dies kann die Haarwurzel verletzen
- Einen Föhn mit mindestens 1.600 Watt benutzen, ansonsten dauert das Trocknen länger und das Haar wird unnötig weiter strapaziert
- Außerdem sollte Ihr Föhn mehrere Heizstufen und eine Kaltstufe zum Auskühlen der Haare haben

**RICHTIG FÖHNEN – SO GEHT'S**

## Jetzt sparen! 2+1 GRATIS



Nahrungsergänzungsmittel

## 3-MONATS-KUR

(3 x 60 Stk.) in Ihrer Apotheke! Solange der Vorrat reicht.

Falls nicht verfügbar bestellt Ihre Apotheke Dr. Böhm® Haut Haare Nägel gerne für Sie:  
**PZN: 18851135**





# Klindwort's ANGEBOTE

AKTIONSZEITRAUM: 01.11. - 30.11.2023

www.klindwort-apotheken.de

Arzt oder Apotheker. <sup>1</sup>Bei Schmerzen oder Fieber ohne ärztlichen Rat nicht länger anwenden als in der Packungsbeilage vorgegeben. Für Druckfehler und Preisirrtümer kann keine Haftung übernommen werden. So-  
lange der Vorrat reicht. Abgabe nur in haushaltsüblichen Mengen. Alle Preise in EURO. Bonussys-  
tem gilt nicht auf Angebots- und Aktionsartikel. Abbildungen können abweichen. Stand: 24.10.23

<sup>1</sup>Gesamtpreis des Artikels der letzten 30 Tage in unseren Filialen, oder wenn so angegeben, der AVP (= Apotheken-Ver-  
kaufs-Preis laut Lauer Taxe). Dieser Preis ist gültig laut gesetzlicher Regelung (§78 AMG) bei Abgabe zu Lasten der ge-  
setzt. Krankenkassen, bzw. UVP (= Unverbindliche Preisempfehlung des Herstellers). <sup>2</sup>Sie sparen“-Angaben beziehen Sie  
auf unseren 30-Tage-Gesamtpreis oder ggf. auf den AVP, bzw. UVP. <sup>3</sup>Grundpreis (gemäß § 2 PAngV v. 28.Mai 2022) ist der  
Preis inkl. Umst. je Mengeneinheit. <sup>4</sup>Zu Risiken und Nebenwirkungen lesen Sie die Packungsbeilage und fragen Sie Ihren



**orthomol® immun**  
30 Tagesportionen



**Klindwort  
Vitamin C + Zink**  
60 Depot-Kapseln



**Stilaxx®  
Hustenstiller**  
100 ml



**vitasprint B12**  
30 Trinkfläschen



**Prospan®**  
100 ml Hustensaft



**Dolo-Dobendan®**  
36 Lutschtabletten



**nasic®**  
10 ml Spray

// Lass Dich  
„hauttypisch“  
beraten! //



Großer  
**AKTIONSSTAND**  
im LUV SHOPPING!

**20%  
RABATT**

erhältst Du vom 01. bis 05.11.23  
am AKTIONSSTAND oder in der  
APOTHEKE -IM LUV- auf  
das Sortiment von  
EUCERIN.

**01.-05.11.**

**Mi. - Sa. 9 - 19 Uhr**  
(VoSo. 13 - 18 Uhr)

auf der Aktionsfläche der  
**Klindwort Apotheke im LUV**

**Klindwort**  
Apotheken

...und mir geht's gut!

- » **BAD SCHWARTAU**  
Klindwort Apotheken oHG  
Lübecker Str. 18 | (0451) 29 25 011  
Rathausgasse 2 | (0451) 29 25 055
- » **TIMMENDORFER STRAND**  
Klindwort Apotheken oHG  
Strandallee 94a | (04503) 88 90 40
- » **LÜBECK - IM LUV SHOPPING**  
Juliane Klindwort e.K.  
Dänischburger Landstr. 81  
Tel. (0451) 29 25 090

» **ONLINE » [www.shop.klindwort.de](http://www.shop.klindwort.de)**

**NEU!**



**HOL DIR JETZT DEINE  
APOTHEKE NACH HAUSE!**



Seit  
**1793**





# Herz-Aktionstag im Gesundheitsforum

**LÜBECK.** Das Universitäre Herzzentrum Lübeck des Universitätsklinikums Schleswig-Holstein (UKSH) lädt am Freitag, 3. November, anlässlich der Herzwochen 2023 zu einem Aktionstag im Lübecker Citti-Park ein. Die Veranstaltung steht unter dem Motto „Herzkrank? Schütze dich vor dem Herzstillstand!“.

In Deutschland sterben jedes Jahr circa 65 000 Menschen durch einen plötzlichen Herzstillstand. Auch Jüngere können betroffen sein. Wenn sofortige Wiederbelebungsmaßnahmen erfolgen, kann ein Herzstillstand überlebt werden.

Mit Vorträgen, Gesundheits-Checks, Erste-Hilfe-Kursen und im persönlichen Gespräch informieren die Expertinnen und Experten des UKSH rund um das Thema Herzstillstand: über die Ursachen und Warnsignale, wie man sich schützen kann und was im Notfall zu tun ist.

Von 11 bis 18 Uhr stellt das Ärzteteam auf der Aktionsfläche im Erdgeschoss des Citti-Parks moderne Diagnose- und Behandlungsmöglichkeiten vor und berät bei Fragen zur Herzgesundheit und zur Wiederbelebung. Wer möchte, kann an Gesundheits-Checks teilnehmen (EKG, Blutdruck, Blutzuckerspiegel) oder per Virtual-Reality-Brille in das Herz- und Gefäßsystem eintauchen. Jeweils von 11 bis 13 Uhr und 13.30 bis 15.30 Uhr werden kostenlose Erste-Hilfe-Kurse mit Wiederbelebungstraining angeboten. Die Deutsche Herzstiftung und die Herzgesprächsgruppe sind ebenfalls vor Ort.

Eine Vortragsreihe findet von 16 bis 18.30 Uhr im UKSH Gesundheitsforum im Citti-Park statt. Ärztinnen und Ärzte des Universitären Herzzentrums berichten unter anderem über die häufigsten Gründe für einen Herzstillstand, die koronare Herzerkrankung ebenso wie Herzrhythmusstörungen, die Notfallversorgung, Therapie und Prävention. Im Anschluss an die Veranstaltung steht das Expertenteam für weitere Fragen zur Verfügung. Die Teilnahme an den Vorträgen ist kostenlos und auch online möglich. Um Anmeldung zu den Vorträgen und den Erste-Hilfe-Kursen wird gebeten.

Das ausführliche Programm findet sich unter [www.uksh.de/ge-sundheitsforum](http://www.uksh.de/ge-sundheitsforum). Information und Anmeldung zu den Vorträgen und Erste-Hilfe-Kursen unter Telefon 0451/ 500 107 42 (Mo., Di. 9 - 15 Uhr, ab Mi. 9-12 Uhr), E-Mail: [gesundheitsforum.luebeck@uksh.de](mailto:gesundheitsforum.luebeck@uksh.de).



# Treffpunkt für Eisenbahnfreunde

**LÜBECK.** Eine große Modell-eisenbahnveranstaltung findet im Gemeinschaftshaus Dornbreite, Am Grenzwall 20-22, statt. Die Märklin-Insider-Stammtische Hamburg, Kiel und Lübeck zeigen auf einer Tischlänge von über 500 Metern ihre schönsten Züge: Dampfloks, Dieselloks, E-Loks und zeigen den Besuchern einen vielfältigen Fahrbetrieb. Von langen Güterzügen bis zum ICE wird alles dabei sein. Kinder können unter Anleitung selbst Züge fahren lassen.

Die Veranstaltung kann am Sonnabend, 28. Oktober, von 13 bis 23 Uhr, Sonntag, 29. Oktober, von 11 bis 16 Uhr und Montag, 30. Oktober, von 10 bis 17 Uhr bei freiem Eintritt besucht werden.

Am Sonntag und Montag besteht die Möglichkeit, dass Besucher ihre eigenen Züge mitbringen und sie selbst auf der Anlage fahren lassen können. Es ist allerdings nur ein digitaler Fahrbetrieb möglich. Zusätzlich wird am Sonntag und Montag der „Lok-Doktor“ für kleinere Reparaturen vor Ort sein. Gerade für Kinder, die am Sonnabend zum Lichterfest und dem Laternenumzug der Interessengemeinschaft Dornbreite kommen, ist der Blick in die Miniaturwelt der Eisenbahn ein zusätzliches Erlebnis. Foto: hfr

# Frisches Gemüse und Filmvorführung

**ARFRADE/ LÜBECK.** Dennis Wachholz und Natalie Adams, Betreiber der Solidarischen Gemüse-gärtnerei, zeigen in Kooperation mit dem Burgtheater Ratzeburg im November den Kinofilm „Kartoffelkombinat“. Es ist ein Film über die Entstehung der größten solidarischen Landwirtschaft in Deutschland.

Vor fünf Jahren waren die beiden jungen Menschen in der selben Situation wie das Kartoffelkombinat. Sie wollten eine Gemüsegärtnerei ins Leben rufen, die nachhaltig eine bestimmte Gruppe von Menschen das ganze Jahr über mit gesunden Lebensmitteln versorgt. Gemeinsam werden die Kosten für die Landwirtschaft ge-

tragen und im Gegenzuge bekommen alle „Anteilnehmer“ wöchentlichen einen Teil von der Ernte. Schon damals wurden zur Mitgliederwerbung große Veranstaltungen organisiert. „Weit über 150 Menschen sind an 3 Veranstaltungen in Folge jeweils vor Ort gewesen“, erzählt Wachholz, „ein voller Erfolg!“

Wer Interesse an wöchentlichen frisch geernteten Gemüse hat, kann sich für eine Veranstaltung neben der Vorführung des Kinofilms anmelden. Mehr unter <https://wandelgut.de/solidarische-gemuesegaertnerei/infoveranstaltungen-2023/> oder per E-Mail an: [23911sg@gmail.com](mailto:23911sg@gmail.com).

# Am Mittwoch beginnen die Nordischen Filmtage

Der Kartenvorverkauf startet am 28. Oktober. „Together 99“ ist der Eröffnungsfilm.

**LÜBECK.** „Together 99“ heißt der Film, mit dem die Nordischen Filmtage eröffnet werden. Die Komödie des schwedischen Regisseurs Lukas Moodysson feiert in Lübeck ihre Deutschlandpremiere. Erstmals gezeigt wurde sie beim renommierten Filmfestival in Toronto.

„Together 99“ knüpft an Moodyssons Film „Zusammen“ an. Die Arbeit aus dem Jahr 2000 erzählt von einer Kommune, in der sich in den 70er Jahren die unterschiedlichsten Menschen zusammenfinden. „Together 99“ spielt im Jahr 1999, und die Kommune ist inzwischen auf zwei Leute geschrumpft: Göran, der sich das Spontihafte von damals bewahrt hat, und Klasse, der immer noch



Eine Szene aus „Together 99“. Foto: P-A JORGENSEN 2022

Teppiche webt. Beide fühlen einen Stillstand im Leben. Plötzlich aber steht der Rest der Bande vor der Tür, denn Göran hat Geburtstag. Die ehemaligen Mitbewohnerinnen und Mitbewohner mögen einander fremd geworden sein, doch es gibt noch Reste der ehemaligen Nähe und Vertrautheit. Alte Lieben stehen plötzlich wieder im Raum, immer noch wird über dieselben

# Fußorthopädie bei Ostsee-Medizintechnik

Ihr Weg zu gesunden Füßen und Wohlbefinden.

**LÜBECK.** Betonharte Böden und häufiges Tragen hoher Absätze oder zu enge Schuhe sind Ursachen für Fußbeschwerden und Deformierungen bei nahezu 80 % der Bevölkerung. Es sind außerdem sehr viele Menschen in der Bevölkerung von einer Diabetes-Erkrankung betroffen. Die Zahl der unerkannten Diabetes-Fälle wird auf mindestens 2 Millionen geschätzt.

Zu den Folge- und Begleiterkrankungen des Diabetes zählt unter anderem das diabetische Fußsyndrom. In der Regel tragen mehrere Risikofaktoren, wie Mikrotraumata, Durchblutungsstörungen und die daraus entstehende diabetische Polyneuropathie, also Nervenschädigungen am Fuß, zur Entwicklung des diabetischen Fußsyndroms bei.

„Unsere Füße sind das Fundament des Körpers und gleichzeitig ein wahres Meisterwerk der Natur. Meist erhalten sie aber nicht die Aufmerksamkeit und Pflege, die sie verdienen. Dabei tragen gesunde Füße entscheidend zur Lebensqualität und zu einem aktiven, gesunden Lebensstil bei“, weiß Sebastian Sablowski, Orthopädieschuh-

macher-Meister bei Ostsee-Medizintechnik.

Das Sanitätshaus Ostsee-Medizintechnik GmbH ist auf die Versorgung des Bewegungsapparates spezialisiert und mit modernsten Messtechniken ausgestattet. Das Team von OMT setzt sich bei jeder Versorgung vollends für ein perfektes Ergebnis ein, prüft bei ärztlichen Befunden und Diagnosen aus orthopädietechnischer Sicht, was sinnvoll und möglich ist und holt für seine Patienten alles heraus – für den höchstmöglichen Genesungserfolg.

Maßeinlagen können helfen, Fußfehlstellungen zu korrigieren oder Fußbeschwerden zu lindern. Allerdings ist das noch lange nicht alles, was mit Einlagen erreicht werden kann. Die richtige Einlage für die jeweiligen Anforderungen wirkt sich nicht nur auf die Fußgesundheit des Kunden positiv aus, sondern beeinflusst auch dessen gesamten Bewegungsapparat sowie die Körperhaltung. Zudem lassen sich Maßeinlagen in fast alle Konfektionsschuhe und speziell in Komfortschuhe einfach und schnell einpassen. Hochwertige Mate-



Sebastian Sablowski, Orthopädieschuhmacher-Meister bei Ostsee-Medizintechnik Foto: OMT

rialien, individuelle Formgebung und handwerkliche Top-Leistungen zeichnen die Einlagen von Ostsee-Medizintechnik aus.

Wenn der Fuß in seiner Funktion, Form und Belastungsfähigkeit so eingeschränkt oder verändert ist, dass die Einlagen oder auch orthopädische Schuhschulrichtungen zur Fußgesundheit nicht mehr ausreichen, wird ein orthopädischer Maßschuh erforderlich. Die Fachwerkstatt von Ostsee-Medizintechnik mit ihren Spezialisten und z. Zt. drei Auszu-

bilgenden beherrschen diese hohe Kunst der Maßschuh-Fertigung. Funktion und Design werden individuell auf die Bedürfnisse des Patienten abgestimmt. Der orthopädische Maßschuh wird nach besonderem Maß- und Modellverfahren gefertigt. Deshalb werden die Füße mit modernsten Messsystemen untersucht und Belastungszonen exakt ermittelt. So können in der Einlagen- und Schuhtechnik sehr gute Ergebnisse erzielt werden.

„Unser Team bietet Ihnen für jedes Fußproblem einfache und fachgerechte Lösungen von Schuheinlagen bis zu Schuhen in Maßanfertigung. Denn eine frühzeitige Erkennung und Behandlung von Beschwerden und Problemzonen verbessert die Möglichkeiten zur Heilung ganz erheblich“, sagt Marco Wilms, Geschäftsführer von Ostsee-Medizintechnik. „Deswegen zögern Sie nicht und vereinbaren gleich einen unverbindlichen Beratungstermin mit einem unserer Experten.“

Ostsee-Medizintechnik GmbH  
Telefon 0451-290715-0  
[www.ostsee-medizintechnik.de](http://www.ostsee-medizintechnik.de)

## AUS DER GESCHÄFTSWELT

# Dekoratives für die Fenster von Gardinen-Schlichting

**LÜBECK.** Zuhause möchte man sich wohlfühlen und es nach eigenen Vorstellungen gestalten. Die Fenster spielen dabei eine wichtige Rolle. Zunächst sollte man über die Funktionalität nachdenken, die die Fensterdekoration haben soll: Privatsphäre schaffen, Verdunkeln oder den Lichteinfall regulieren? Ist die Entscheidung gefallen, weiß man schon mehr über die mögliche Beschaffenheit. Die Wahl der passenden Farbe und die korrekte Anbringung von Gardinen, Plissees und Co. fällt nicht immer leicht.

Der Fensterdekospezialist Gardinen-Schlichting steht seinen Kunden mit vielfältigen Möglichkeiten und kompetenter Beratung zur Seite. Inspirationen holt sich das Team regelmäßig auf der „Heimtex“-Haus-textilienmesse und bringt die modernsten und attraktivsten



Stehen für langjährige Erfahrung und Kompetenz: Frauke, Jürgen und Marco Schlichting (v. li.). Foto: Schlichting

Neuheiten mit nach Lübeck. Jetzt macht das Familienunternehmen gleich mit zwei Aktionen von sich reden.

So gewährt Gardinen-Schlichting bis zum 30. Novem-

ber 35 Prozent Preisnachlass auf Plissees. Bei diesem Sichtschutz, der direkt am Fenster montiert wird, handelt es sich um hochwertige deutsche Markenware. Das Aufmaß ist kostenlos, die

Lieferzeit beträgt zwei Wochen. Auf Wunsch wird der Sichtschutz montiert.

Die zweite Aktion, die bis zum 30. November 2023 läuft, dreht sich um Gardinenstoffe. Es gibt 35 Prozent Rabatt auf den Nählohn, der bei der Gardinenanfertigung anfällt. Das Aufmaß ist ebenfalls kostenlos, die Lieferzeit beträgt nur drei Wochen. Wer möchte, kann sich die Gardinen von den Fachleuten aufhängen lassen.

Rabatt gibt es nur für Neubestellungen gegen Vorlage dieses Berichts. Der Rabatt ist nicht in bar auszahlbar oder mit anderen Aktionen kombinierbar.

Gardinen-Schlichting  
Schwartauer Allee 13a-15  
23554 Lübeck  
Telefon 0451/ 4 31 15  
[www.gardinen-schlichting.de](http://www.gardinen-schlichting.de)  
[info@gardinen-schlichting.de](mailto:info@gardinen-schlichting.de)



Workshops für Ukulele

LÜBECK. Am Sonntag, 5. November starten in der Rockpop Schule Lübeck an drei aufeinanderfolgenden Sonntagen zwei neue Workshops für Ukulele für Anfänger und leicht Fortgeschrittene. Anhand vertrauter Lieder werden Spieltechnik, Tabulatur- und Akkordsymbolschrift, sowie Rhythmik und Akkorde erarbeitet. Der Workshop für Anfänger findet von 13.30 bis 15.30 Uhr und der Workshop für leicht Fortgeschrittene von 16 bis 18 Uhr statt. Teilnahme: 99 Euro. Anmeldung unter Telefon 0451/ 8088899.

Gottesdienst des Frauenwerks

LÜBECK. Das Evangelische Frauenwerk Lübeck-Lauenburg lädt ein zum Gottesdienst in St. Petri zu Lübeck am Sonntag, 29. Oktober, um 11 Uhr. Das Thema lautet: „Wider den Geist der Verzagtsein hin zur Kraft“. Die Gottesdienste des Frauenwerkes werden mit einer festen Liturgie, mit Liedern, Gebeten und Texten jeweils von zwei oder drei Frauen zu einem selbst gewählten Thema gestaltet.

Schulgarten geht in den Winterschlaf

LÜBECK. Die Saison neigt sich dem Ende zu, und der Schulgarten wird seine Pforten am 31. Oktober bis zum nächsten Jahr schließen. Um sicherzustellen, dass der Garten im nächsten Jahr wieder in seiner vollen Pracht erstrahlt, bittet die Hansestadt Lübeck Gäste und Bürger, keine Ableger zu schneiden oder Pflanzen zu entnehmen.

Stadtgrabenbrücke: Jetzt geht es los

Erste Vorbereitungen der Baustelle – Demnächst Spatenstich – Bauzeit soll ein Jahr betragen.

LÜBECK. Im Jahr 2024 soll die neue Stadtgrabenbrücke die Lübecker Altstadt mit dem Hauptbahnhof verbinden. Fußgänger und Radfahrer sollen so eine attraktive Alternative zum stark frequentierten Lindenplatz bekommen. „Die Baufirma richtet gerade die Baustelleneinrichtungsfläche her und beginnt, die Baumstümpfe zu roden“, bestätigt Stadtsprecherin Nicole Dorel. Der offizielle Spatenstich soll zeitnah erfolgen. Die Arbeiten erfolgen am Rande des Parkplatzes an der Willy-Brandt-Allee – unweit der Lübecker Musik- und Kongresshalle.

Im vergangenen Dezember hatte die Politik die Freigabe für das Projekt erteilt. Die Stadt hatte im Februar Fällarbeiten am Wendehammer der Werner-Kock-Straße sowie auf Teilen des Parkplatzes ausgeführt. Im Spätsommer sollte nach damaliger Planung Baubeginn sein. Dieser Plan hat sich ein bisschen verzögert. Die Stadt kalkuliert mit einer Bauzeit von einem Jahr.

Fünf Millionen Euro soll das Projekt kosten. Die Planungen sind schon viele Jahre alt. Schon in den 1990er-Jahren wurde ein Flurstück an der Willy-Brandt-Allee für die Anbindung der Brücke reserviert. Die Trasse wurde bereits im Jahr 2014 festgelegt. Ende Januar 2019 beauftragte die



Die Vorbereitungen für den Bau der neuen Stadtgrabenbrücke haben am Montag begonnen. Foto: Kröger

Bürgerschaft die städtische Abteilung Brückenbau mit der Planung.

Die Stadtgrabenbrücke soll 102 Meter lang sein (inklusive Rampen) und einen Höhenunterschied von 3,20 Metern überwinden. Die Neigung beträgt maximal drei Prozent, sodass die Stadtgrabenbrücke sowohl für

Menschen, die auf Rollator oder Rollstuhl angewiesen sind, als auch für Radfahrer geeignet ist, sagt die Bauverwaltung. Das Bauwerk ist 6,50 Meter breit. Die Pläne stammen von den Architekturbüros Leonhardt, Andrä und Partner aus Stuttgart sowie Gerkan, Marg und Partner aus Berlin. Zwischen Brücke und Ge-

wässer sind fünf Meter Platz, damit Schiffe darunter durchfahren können.

Die Brücke soll an die beiden Uferwege des Stadtgrabens angeschlossen werden. Das Wanderwegsystem erhalte so eine notwendige und sinnvolle Ergänzung, sagt die Bauverwaltung. HVS

Peter Maffay stellt Buch in Lübeck vor

INNENSTADT. Sänger und Komponist Peter Maffay kommt gemeinsam mit seiner Partnerin Hendrikje Balmeyer nach Lübeck: In der Thalia Buchhandlung an der Breiten Straße stellen die beiden am Freitag, 10. November, ihr neues Kinderbuch „Anouk und das Geheimnis der Weihnachtszeit“ vor, das am 6. Oktober bei ars edition erschienen ist. „Anouk und das Geheimnis der Weihnachtszeit“ ist der dritte Band der „Anouk“-Reihe mit spannenden Kurzgeschichten über die Abenteuer eines kleinen Mädchens. Das Buch besteht aus sechs illustrierten Geschichten der selbstbewussten und weltoffenen Hauptfigur, die auf der gleichnamigen Tochter von Maffay und Balmeyer basiert. Der Eintritt zur Veranstaltung, die von 16 bis 19 Uhr dauert, ist frei. Weitere Informationen auf thalia.de.

Konzert mit Aljosha Konter

INNENSTADT. Aljosha Konter, Sänger und Songschreiber aus Stuttgart, der sein eigenes Musikgenre als „Liebemacher-Pop“ betitelt, spielt am 3. November ein Konzert im Lübecker Tonfink. Beginn ist um 20 Uhr, Eintritt: frei (der Hut geht rum).

Flohmarkt am Strandbahnhof

TRAVEMÜNDE. Ein Flohmarkt findet am Sonntag, 29. Oktober, am Strandbahnhof Travemünde, Bertlingstraße 21, statt. Er dauert von 11 bis 16 Uhr.

Advent-Highlights zu Knüllerpreisen!

Mit erstklassigen Fernreisebussen ab Lübeck, Bad Schwartau und Eutin

Buchungshotline: 0 45 21 - 77 93 70

Code: RB 43 \_ 6

REISEBÜRO Behrens

Buchbar auch im Internet:



SCAN ME

3-Tage Reise



Adventszauber im Spreewald

Zauberhafte Weihnachtsstimmung – Top Hotel

Leistungen: • Fahrt im erstklassigen Fernreisebus • 2 x Übern. im 4\*-Lindner Congress Hotel Cottbus • 2 x Frühstücksbuffet • 1 x Abendessen am Anreisetag • Stadtführung Cottbus • Spreewaldrundfahrt m. Besuch der Stadt Lübben • 1 x Mittagessen im Gasthaus Froschkönig (Gänsebraten u. Suppe) • weihnachtlicher Nachmittag im Gasthaus mit Glühwein, Kaminfeuer, verzieren von Weihnachtskugeln und Kaffeetrinken mit weihnachtlichem Gebäck

Reisetermin:

- 06.12. – 08.12.2023
- 11.12. – 13.12.2023

pro Person im DZ

nur € 289,90

EZ-Zuschlag: € 39,-

3-Tage Reise



Maritime Hafenweihnacht in Ostfriesland

Shanty-Abend, Komforthotel mit Halbpension

Leistungen: • Fahrt im erstklassigen Fernreisebus • 2 x Übern. im Komforthotel • alle Zimmer mit Bad o. DU/WC, Telefon • 2 x Frühstücksbuffet • 2 x Abendbuffet • Getränkepaket zu beiden Abendessen von 18.30-20 Uhr • Shanty-Chor Abend • 1 x Advents-Tanzabend • Weihnachtsmarkt Bremen • Stadtrundfahrt Wilhelmshaven, Hooksiel, Horumersiel und Carolinensiel • Auricher Weihnachtszauber • Lamberti Weihnachtsmarkt Oldenburg/Oldenburg

Reisetermin:

- 01.12. – 03.12.2023

pro Person im DZ

nur € 279,90

EZ-Zuschlag: € 39,-

3-Tage Reise



Weihnachtsmärkte in Westfalen

Tradition & Weihnachtsromantik

Leistungen: • Fahrt im erstklassigen Fernreisebus • 2 x Übernachtung im Quality Hotel Lippstadt • 2 x Frühstücksbuffet • 1 x Abendessen im Hotel • 1 x Abendessen in einem Soester Traditionsrestaurant inkl. 1 frisch gezapftes Bier vom Fass (0,3 l) • 1 x Stadtrundgang Lippstadt, ca. 1,5 h • 1 x Altstadt Rundgang Soest, ca. 1,5 h • Besuch der Weihnachtsmärkte in Soest, Lippstadt und Hannover

Reisetermin:

- 01.12. – 03.12.2023

pro Person im DZ

nur € 229,90

EZ-Zuschlag: € 69,-

2-Tage Reise



Weihnachtsmarkt auf Schloss Bückeburg

inklusive Halbpension

Leistungen: • Fahrt im erstklassigen Fernreisebus • 1 x Übern. im Komforthotel in Hannover • 1 x Abendessen im Hotel als Menü oder Buffet • 1 x Frühstücksbuffet • Besuch vom „Weihnachtszauber“ auf Schloss Bückeburg • am 2. Tag Besuch der Weihnachtsmärkte in Hannover

Reisetermin:

- 01.12. – 02.12.2023
- 02.12. – 03.12.2023
- 09.12. – 10.12.2023

pro Person im DZ

nur € 179,90

EZ-Zuschlag: € 39,-

3-Tage Reise



Harzer Weihnachtsmärkte im Lichterglanz

Leistungen: • Fahrt im erstklassigen Fernreisebus • 2 x Übern. im Komforthotel in Hahnenklee am Bocksberg • kostenlose Nutzung des Hallen-Schwimmbades • 2 x Frühstücksbuffet • 2 x Abendessen im Hotel als kalt/warmes Buffet • 2 x Getränke im Hotel (Weißwein/Rotwein/Biere/viele Softdrinks) bis 20:30 Uhr • Goslar mit Stadtführung • Panoramafahrt Harz mit Wernigerode • Quedlinburg

Reisetermin:

- 06.12. – 08.12.2023
- 13.12. – 15.12.2023

pro Person im DZ

nur € 229,90

EZ-Zuschlag: € 49,-

2-Tage Reise



Weihnachts-Shopping „de Luxe“ in Berlin

mit Luxushotel „Interconti“

Leistungen: • Fahrt im erstklassigen Fernreisebus • 1 x Übern. im Luxushotel „Intercontinental“ Berlin • 1 x Frühstücksbuffet • alle Zimmer mit Bad o. DU/WC, TV, Safe • große Stadtrundfahrt mit Reiseleitung am 2. Tag (vormittags) • Freizeit zum Stadt- und Shoppingbummel

Reisetermin:

- 02.12. – 03.12.2023

pro Person im DZ

nur € 159,90

EZ-Zuschlag: € 69,-

Reiseveranstalter: Reisebüro Behrens GmbH • Riemannstraße 26 • 23701 Eutin | Telefon: 04521-779370 • E-Mail: info@behrens-reisen.de

Mindestteilnehmerzahl 30 Personen. Für Mobilitätseingeschränkte Personen nicht geeignet. Bei Auslandsreisen Personalausweis erforderlich. Falls nicht ausdrücklich erwähnt, sind evtl. Touriststeuer und Eintrittsgelder nicht im Reisepreis enthalten.





GEWINNEN SIE 1.000 EURO!  
mitmachen & gewinnen

niedrige Empore	▼	▼	Vollver-samm-lung	▼	japani-scher Wall-fahrtort	niederl.: ich	spa-nisch: nein	ein Längen-maß (Abk.)	west-sibiri-scher Strom	▼	austra-lischer Lauf-vogel	▼	rote Filz-kappe	an einem Wochen-tag	▼	schwä-bischer Höhen-zug	Weiherr	Teil engl. Schiffs-namen	kleinste drei-stellige Zahl	▼	▼	starker Zweig	▼	Ritter der Artus-runde	Teil des Fahrrads	bayri-scher Kaba-rettist	Höhen-zug bei Bräun-schweig
►						▼	▼	▼	▼					Sitz der Stadt-verwal-tung	►	▼	▼	▼				Blüten-stand	►		▼	▼	▼
Sozial-produkt			Sortier-system		Schiffs-küche	►								Grund-stoff				1				Lokal im ‚Wilden Westen‘		Dreh-punkt			
Kose-name e. span. Königin	►	4	▼											heiliger Vogel der Ägypter				ein Feldspat		Schalk	►			3			
Fremd-wortteil: unter	►													Haupt-kirche		nordital. Provinz-haupt-stadt	Zeit-alter	►				in guter Kon-dition	►			wörtlich anführen	
►																								Send-bote	englisch: alt	▼	
EDV-Begriff (Internet)	Kriegs-flug-zeug	Funda-ment												int. Kfz-K. Grie-chen-land	►		Kopf-be-deckung	2		besitz-anzei-gendes Fürwort		See-manns-gruß	►				
Flug-zeug-vorder-teil	►													Anrede und Titel in England			Vor-steherin		zwei-fach	►							
►														Wein-bauer	Tochter des Ödipus	poetisch: erfri-schen	►					Prinzes-sin in ‚Krieg der Sterne‘		Fremd-wortteil: doppelt			
priester-liches Gebet			Abk.: Nach-nahme	▼										►					nord. Schick-sals-göttin		Kfz-Z. Lüden-scheid	►			Fremd-wortteil: drei	Stadt in Geldern (Nieder-lande)	
Männer-name	►	7	▼											Abk.: Sankt		west-franz. Depart-ement		Gewitter	►								
süd-deutsch: Haus-flur	►													Haus	unnach-giebig	6					Deko-ration	►		8			
►																						Außer-irdischer (engl.)	►				
ostdt. Sende-anstalt (Abk.)	Gefrier-schutz-mittel		►											Possen-reißer													
Besitz	►			fliegen (ugs.)	▼	südost-asia-tisches Volk	Vorname Arafats †	▼	entspre-chend	►		Perser-teppich-orna-ment	Drei-gespann	Licht-kränze		Back-gewürz											
Gesin-nungs-genosse	Schreib-stift-einlage		un-gefähr	►					Haupt-schlag-ader	►				►	Vorfahr												
►								5				zer-störtes Gebäude								im Stil von (franz.)	▼						
Kurz-form von Anton			griechi-scher Buch-stabe	►			int. Kfz-K. Burkina Faso	▼	Meer-riese der nord. Sage	►					populär		franzö-sisch, span.: in	►									
►				Heil-pflanze	►							Entfüh-rungs-opfer	►														
fröhlich	►										ein Binde-wort	►				Abk.: Not-ausgang	►										

Winteraktion

12 % Rabatt auf alle PV-Anlagen



Qualität von Ihrem regionalen Photovoltaikanbieter

Lassen Sie sich ein unverbindliches und kostenloses Angebot machen!

 TRAVA SOLAR SOLARDÄCHER

Trava Solar

23626 Ratekau, Ernst-Abbe-Straße 11

0 45 04 / 8 15 91 22 - www.trava-solar.de

Lösung der Vorwoche:

■ P V A ■ ■ ■ ■ M P ■ ■ M ■ ■ ■ ■ O A ■ A ■ ■ ■ ■

BRONZEMEDAILLE ■ ACHTUNG ■ REGEL

OK ■ O ■ MARATHON ■ QUIJOTE ■ G ■ ECO

■ B A I ■ ■ ■ ■ ULLA ■ A ■ F O R S C H

■ A L S ■ ■ ■ ■ E U M B R E I W I E

A T E M ■ A T O M M E I L E R ■ C ■ K

■ ■ ■ A ■ ■ ■ T L R I O D K H A N

T R E ■ ■ ■ E I S T R E G A T T A

GAUL ■ ■ ■ V L E G A L M ■ A B

■ G T ■ ■ ■ S E E A A L N ■ P I ■ B

■ O H R ■ ■ ■ I N N K I N N L A D E

■ R E E ■ ■ ■ G A G R O T E L L E R

K E N ■ ■ ■ L E C K E R E I ■ U E B E N

■ E J ■ ■ ■ N A T O

■ G N U ■ G ■ ■ A S W ■ ■ ■ S E O

■ E T ■ L A C K ■ P A L M A ■ L U G

DAUERAUFTRAG ■ I M M E R

■ E F ■ A U W ■ U ■ T E U E R ■ C ■ D

USER ■ B E H A G E N ■ S U E H N E

■ E R Z I E H E R I N ■ S E M I ■ O R

ERUPTION



Widder

21.03. - 20.04.

Nehmen Sie Ihr Herz in die Hand – werden Sie aktiv! Kollegen brauchen Sie, und Sie legen sich richtig ins Zeug. Zur Zeit sind Sie auf Rosen gebettet. Genießen Sie das.



Stier

21.04. - 20.05.

Liebesgeschenke wollen dringend erwidert werden! Machen Sie auf sich aufmerksam, sonst übersieht man Ihre Leistung. Ein ruhiges Wochenende, und Sie sind wieder fit.



Zwillinge

21.05. - 22.06.

Auch wenn Sie nicht in die Ferien fahren: Mehr Zeit zu zweit muss sein! Sie bewegen nichts Großes, kommen im Kleinen aber gut voran. Eine Zufallschance bietet sich. Lohnt sich das?



Krebs

22.06. - 22.07.

Abende zu zweit können Sie in harmonischer Stimmung genießen. Altlasten machen Ihnen das Arbeitsleben schwer. Sie überzeugen, wenn Sie auch die emotionalen Register ziehen.



Löwe

23.07. - 23.08.

Super Flirts, schöne Stunden zu zweit – Sie haben das Liebesglück gepachtet! Eine gute Chance zur Neuorientierung bietet sich. Sie sind kommunikativ und knüpfen wichtige Kontakte.



Jungfrau

24.08. - 23.09.

Verbal sind Sie unschlagbar. Nutzen Sie das nicht aus! Lassen Sie sich nicht von Ihren Wochenzielen zu stark ablenken. Wenn Sie sich in fremde Angelegenheiten mischen, gibt es Ärger.

Astrologische Beratung

Es stehen Ihnen ausgewählte Astrologen zur weiteren Beratung zur Verfügung. Ob Partnerhoroskop, Tarotkartenlegung oder Aszendentenbestimmung, Sie können sich mit jedem Wunsch an die erfahrenen Berater wenden. Ganz exklusiv, ganz persönlich und nur für Sie - 24 Std. täglich.  
Rufen Sie an **0900 / 339 399 314\*** (\*1,99 €/Min. DTAG; Mobilfunk ggf. abweichend; M.I.T. MEDIA INFO TRANSFER GMBH)



Waage

24.09. - 23.10.

Auf Kritik reagieren Sie empfindlich. Nehmen Sie sie sich zu Herzen! Keine Karrieresprünge – aber eine ruhige Woche ist auch etwas wert! Lassen Sie sich nicht moralisch unter Druck setzen.



Skorpion

23.11. - 21.12.

Ihre Loyalität wird auf die Probe gestellt – Vorsicht! Ein Treffen könnte Ihnen neue Berufsperspektiven eröffnen. Auf Kritik mit Wutanfällen zu reagieren, haben Sie noch nie nötig gehabt.



Schütze

23.11. - 21.12.

Sie haben genug Power, um die Liebe wieder aufleben zu lassen. Tun Sie den ersten Schritt. Auf Intrigen achten: Sie könnten betroffen sein. TV-Abende sind tabu – Ihre Freunde warten.



Steinbock

22.12. - 20.01.

Ihre romantische Ader kommt durch. Ein Essen bei Kerzenschein? Sie sind kreativ und geben neue Impulse. Ihr Rat ist gefragt. Halten Sie Ihre Umwelt bei Laune!



Wassermann

21.01. - 19.02.

Ihr Partner hat in Herzensdingen derzeit mehr Durchblick. Sie bekommen nichts geschenkt. Aber Ihre Leistung wird honoriert. Sie haben sich ein Wohlfühlwochenende redlich verdient.



Fische

20.02. - 20.03.

Sie träumen zwar, aber Sie sind kein Träumer. Das ist gut für die Liebe! Durch Optimismus können Sie Berge versetzen. Bei einem Konflikt kommen Sie mit klugen Schachzügen weiter.

SO KÖNNEN SIE TEILNEHMEN:

Wählen Sie die 0137 / 900 17 40\* und nennen Sie uns die Lösung! Unter allen Teilnehmern mit der richtigen Antwort verlosen wir diesen Monat 1.000€.

Lösung Schwedenrätsel

1

2

3

4

5

6

7

8

Lösung Sudoku

a

b

c

\*50 Cent/Anruf aus allen deutschen Netzen. Die Gewinner werden telefonisch benachrichtigt. Geldgewinne werden überwiesen. Der Rechtsweg ist ausgeschlossen.

DATENSCHUTZ BEZÜGLICH TEILNAHME AN GEWINNSPIELEN Die während Ihrer Teilnahme übermittelten oder erhaltenen personenbezogenen Daten werden ausschließlich von der M.I.T. GmbH verwaltet sowie von der Zeitung, in welcher Ihre Teilnahme stattfindet. Die personenbezogenen Daten werden zur Ermittlung der Gewinner verwendet und nach einer Frist von 6 Monaten wieder gelöscht. Sie werden unter keinen Umständen zu Werbezwecken verwendet. Sie haben das Recht, die Änderung, Berichtigung, Übertragbarkeit, Einsichtnahme und/oder die Löschung Ihrer personenbezogenen Daten zu verlangen. Dies erfolgt, indem Sie einen Brief an M.I.T. GmbH / DATA-Service senden, welcher dann innerhalb von 7 Werktagen bearbeitet wird: Media Info Transfer GmbH / DATA-Service Stadthausbrücke 8, 20355 Hamburg

Lösung der Vorwoche:

4 2 9 5 7 3 8 6 1

3 6 8 1 9 2 4 5 7

5 7 1 6 8 4 3 9 2

1 9 4 2 6 8 5 7 3

7 8 5 3 4 9 2 1 6

6 3 2 7 5 1 9 4 8

9 1 6 8 3 5 7 2 4

8 4 7 9 2 6 1 3 5

2 5 3 4 1 7 6 8 9

LÜBECK + OSTHOLSTEIN

WIR BRINGEN

WOCHENSPIEGEL

DIE NEWS!



# Klimaentscheid in Lübeck: Was machen die Politiker ?

Lübeck soll bis 2035 klimaneutral werden – Initiative hat genug Unterschriften gesammelt – Parteien sind uneinig.

**LÜBECK.** Gerade erst hat eine breite Mehrheit in der Bürgerschaft für den Masterplan Klimaschutz gestimmt, der die Klimaneutralität der Hansestadt für 2040 vorsieht. Jetzt macht eine Initiative mit mehr als 11 000 Bewohnern im Rücken Druck. 2035 soll Lübeck klimaneutral sein. Die Politiker haben jetzt zwei Möglichkeiten – zustimmen oder einen Bürgerentscheid riskieren. Volle Unterstützung kommt von SPD und Freien Wählern. „Die Forderung, bereits bis zum Jahr 2035 Klimaneutralität für die Hansestadt zu erreichen, ist ein zentrales Thema unseres aktuellen Bürgerschaftsprogramms“, sagt Fraktionschef Peter Peterit. Die Fraktion werde einen Antrag in die Bürgerschaft einbringen, der die Umsetzung der im Bürgerbegehren verlangten Maßnahmen in unveränderter Form vorsehe, sagt Peterit. Die Grünen unterstützen die Initiative und wollen eine Mehrheit in der Bürgerschaft dafür organisieren. Fraktionschef Axel Flasbarth fordert konkrete Schritte ein: „Es darf nicht bei Lippenbekenntnissen bleiben.“ „Aus vollem Herzen“ unterstütze die Fraktion Linke & GAL die Initiative, erklärt Fraktionschef Andreas Müller. Auch die Unabhängige Volt-Partei ist dabei: „Wir übernehmen die Zielsetzung, 2035 in den



Mit den gesammelten Unterschriften der Bürger hat die Initiative Klimaentscheid das Quorum erreicht. Foto: Agentur 54°

städtischen Masterplan zu integrieren“, sagt Fraktionschef Detlev Stolzenberg. Ob dieses ambitionierte Ziel tatsächlich erreichbar sei, sei eine andere Frage. Aus Sicht von CDU und FDP ist das die entscheidende Frage. „Wir finden die Initiative gut“, sagt CDU-Fraktionschef Christopher Lötsch, „aber Klimaneutralität im Jahr 2035 wird faktisch nicht funktionieren.“ Allein der Ausbau der Fernwärme werde mehr Zeit beanspruchen. Die Liberalen werden nicht zustim-

men. „2035 ist nicht zu schaffen“, sagt Fraktionschef Thorsten Fürter, „dafür ist die Stadt nicht richtig aufgestellt.“ Einfach eine Jahreszahl zu ändern, sei zu wenig, kritisiert Fürter die Initiative. Klare Ablehnung kommt von der AfD. „Wir sind gegen den Inhalt dieses Bürgerentscheids“, erklärt Fraktionschef Dirk Groß. Die AfD hat Zweifel am menschengemachten Klimawandel und hält den Beitrag Lübecks zur Lösung für minimal. Die Kosten, die Lübeck durch die Anstren-

gungen entstehen, klimaneutral zu werden, wären an anderer Stelle deutlich besser eingesetzt. „Wir müssen dringend Wohnraum in Lübeck schaffen und den zwingend notwendigen Ausbau unserer Schulen vorantreiben“, nennt Dirk Groß zwei Beispiele. Umweltsenator Ludger Hinsin (CDU), der den Masterplan mit seinen Fachleuten umsetzen muss, verweist auf die eingeschränkten Möglichkeiten der Stadt: „Bis 2035 wird sicher eine Menge erreicht sein können. Al-

lerdings hängt dies auch von Umständen ab, die wir in Lübeck nur begrenzt beeinflussen können.“ So könne Lübeck durch den Ausbau von Radwegen und öffentlicher Lade-Infrastruktur einen signifikanten Beitrag zur Verkehrswende leisten. „Ob dieser Weg tatsächlich gegangen wird, hängt von der Verfügbarkeit preiswerter, leistungsfähiger und in der Herstellung deutlich optimierter Elektroautos ab“, sagt Hinsin – und das habe Lübeck nicht in der Hand. Der Umweltsenator hält auch die Umsetzung der Wärmewende bis 2035 „für mindestens extrem ambitioniert“. Ziele, die die Gesellschaft überfordern, würden die „im Grundsatz immer noch vorhandene gesellschaftliche Akzeptanz für den Schutz unseres Klimas“ gefährden. Die Initiative „Klimaentscheid Lübeck“ hatte seit Februar 11 584 Unterschriften gesammelt. Die Stadtverwaltung hat diese überprüft. Das Quorum für einen Bürgerentscheid wurde problemlos erfüllt. Die Bürgerschaft kann nun das Ansinnen der Initiative übernehmen und Klimaneutralität für 2035 beschließen. Wenn sie das nicht tut, kommt es zu einem Bürgerentscheid. Die Lübeckerinnen und Lübecker würden dann an die Wahlurnen gerufen. **DOR**

## Zweitägiger Martinsmarkt im Bürgerhaus

**LÜBECK.** Am Sonnabend und Sonntag, 4. und 5. November, öffnet der Martinsmarkt für alle im Bürgerhaus Vorwerk-Falkenfeld am Elmar-Limberg-Platz 2-6 seine Türen. Der Förderverein des Bürgerhaus lädt an beiden Tagen von 11 bis 18 Uhr dazu ein, nach Herzenslust zu stöbern und zu entdecken - der Eintritt ist kostenfrei. Angeboten werden zahlreiche handgefertigte Schätze von talentierten Kunsthandwerkern aus der Region. Es gibt Schmuck, handgefertigte Seifen, hochwertige Stoff- und Näharbeiten, filigrane Papierkunst, Acrylbilder, Keramik und Tonarbeiten, bedruckte Kerzen, Grußkarten, Stempel sowie kreative Dekoration aus Naturmaterialien und vieles mehr. Auch Kinder erwartet ein vielfältiges Angebot: Unter anderem beim Seifegießen, dem Bauen und Verzieren von Lebkuchen-Eisenbahnen oder dem Basteln mit Naturmaterialien können sie ihre Kreativität ausleben und jede Menge Spaß haben. Für das leibliche Wohl ist durch kulinarische Köstlichkeiten aus aller Welt gesorgt. Es gibt ein vielfältiges Angebot an Fingerfood, darunter Burger, Kekse, Süßigkeiten, traditionelle Mutzen und Berliner, duftender Kaffee und köstlicher Kuchen, gefüllte Teigtaschen und leckere Crêpes. Natürlich darf auch die klassische Bratwurst nicht fehlen. **• Weitere Informationen unter <http://www.buergerhaus-hl.de>**



# KNUTZEN HOME

Die mit dem **grünen** Haus! **16 x in Schleswig-Holstein**

IMMER IN IHRER NÄHE UND ONLINE UNTER: [WWW.KNUTZEN-HOME.DE](http://WWW.KNUTZEN-HOME.DE)

UNSER SERVICE FÜR SIE: EIGENE BODENLEGER, DEKORATEURE UND NÄHERINNEN, LIEFERSERVICE

## PLISSEES NACH MASS

BERATUNG UND AUFMASS **KOSTENLOS** BEI IHNEN ZU HAUSE!



BIS ZU **35%** RABATT AUF DIE *Sun\*Light* KOLLEKTION

## WOHNACCESSOIRES & DEKOARTIKEL



In unseren Filialen

Entdecken Sie unser großes Sortiment an Dekoobjekten, Kunstblumen, Vasen, Bildern und dazu passende Heimtextilien.

KNUTZEN HOME **Lübeck**  
Osterweide 14 · Tel. 0451 / 50 49 060  
[luebeck@knutzen-home.de](mailto:luebeck@knutzen-home.de)

KNUTZEN HOME **Eutin**  
Industriestr. 12a · Tel. 04521 / 79 56 00  
[eutin@knutzen-home.de](mailto:eutin@knutzen-home.de)

KNUTZEN HOME **Oldenburg in Holstein**  
Am Voßberg 8 · Tel. 04361 / 50 63 90  
[oldenburg@knutzen-home.de](mailto:oldenburg@knutzen-home.de)



GESUNDHEITS-TIPP

Folgen der Zeitumstellung

Am 29. Oktober ist es wieder so weit: Die Uhren werden von der Sommer- auf die Winterzeit umgestellt oder auch „zurückgedreht“. Der betroffene Sonntag hat also 25 statt 24 Stunden. Die Umstellung auf die Winterzeit hat zunächst einmal zwei Vorteile gegenüber der Umstellung auf Sommerzeit, wenn ein Tag eine Stunde kürzer wird. Erstens handelt es sich bei der Winterzeit um die Normalzeit, während die Sommerzeit als Energiesparmaßnahme eingeführt wurde. Mit der Winterzeit kommen wir also sozusagen wieder in unseren natürlichen Rhythmus. Gleichzeitig ist es einfacher, damit zurechtzukommen, dass der Tag eine Stunde mehr hat als damit, wenn er gekürzt wird. Deswegen hat mit Beschwerden zu kämpfen. Dazu zählen beispielsweise:

- Probleme beim Einschlafen und Schlafstörungen
- Betroffene fühlen sich gereizt
- Konzentrationsprobleme
- Betroffene fühlen sich müde oder schlapp

Nach der Umstellung auf die Sommerzeit stellen Studien sogar einen Zusammenhang zu mehr Herzinfarkten, mehr Unfällen und sogar einer höheren Suizidrate her. Nicht zuletzt wegen der gesundheitlichen Nachteile sind viele Experten dafür, die Zeitumstellung abzuschaffen und die Winterzeit beizubehalten.

Auch wenn die Umstellung auf die Winterzeit im Vergleich leichter fällt, gerät der Rhythmus, in dem man die letzten Monate gelebt hat, zunächst einmal durcheinander. Auch hier

muss die innere Uhr, die monatelang der Sommerzeit angepasst war, erst wieder den richtigen Takt finden. Die Lichtverhältnisse haben großen Einfluss auf die Ausschüttung mancher Hormone, zum Beispiel Serotonin und Melatonin. Durch die Zeitumstellung ändern sich auch diese Lichtverhältnisse und damit gerät der Hormonhaushalt durcheinander, der ein wenig Zeit braucht, um sich wieder anzupassen. In den neuen täglichen Rhythmus zu finden, fällt nicht nur Erwachsenen schwer. Vor allem mit sehr kleinen Kindern oder mit Haustieren, die an feste Zeiten für Spaziergänge oder Fütterungen gewöhnt sind, kann so eine Zeitumstellung eine Herausforderung für die ganze Familie sein.

Um die Folgen abzufangen, kann es helfen, sich schon ein paar Wochen vor der Zeitumstellung langsam an die veränderten Gegebenheiten anzupassen. Verlegt man die abendlichen Abläufe in kleinen Schritten um ein paar Minuten nach vorne, kommt die Umstellung nicht so plötzlich. Dazu kann es beispielsweise gehören, jeden Abend einige Minuten früher ins Bett zu gehen, damit der Körper allmählich anfangen kann, sich auf den Winterrhythmus einzustellen.

Ob man unter der Zeitumstellung leidet, ist von Mensch zu Mensch verschieden. Grundsätzlich kann der Körper jedoch einfach eine Weile brauchen, um sich anzupassen. Als ungefährer Wert dafür wird eine Zeitspanne zwischen wenigen Tagen und zwei Wochen angesehen. Diese Zeit sollte man sich gönnen und gerade die erste Woche nicht mit Terminen überladen, sondern es eher möglichst ruhig angehen lassen.

Um Folgen abzufangen, ist es besonders wichtig, dass der Schlaf nicht allzu sehr leidet. Dazu kann man ganz bewusst Licht einsetzen: Abends möglichst wenig davon, damit der Körper zur Ruhe kommt, am Morgen kann ein Lichtwecker helfen, wach zu werden. Gerade im Herbst, wenn es immer später hell wird, kann ein solcher Lichtwecker helfen, besser in die Gänge zu kommen. An den Zeiten, zu denen man schlafen geht und aufsteht, ändert man jedoch nichts, auch wenn es zunächst schwerfallen mag.

Auf einen Mittagsschlaf verzichtet man jedoch in den ersten Tagen nach der Umstellung am besten, damit sich der Körper besser an den neuen Rhythmus anpassen kann. Ist man müde, sind Pausen zur Erholung sinnvoll, aber man sollte dabei wach bleiben. Eine weitere Maßnahme, die dabei hilft, mit dem Mini-Jetlag zurechtzukommen, ist, sich möglichst viel an der frischen Luft zu bewegen, um Tageslicht und Sauerstoff aufzunehmen.

Gesunde Grüße aus den Pinguin-Apotheken

Jörg Ortmann, Inhaber der Pinguin-Apotheken gibt Gesundheitstipps.



Wettbewerb startet: „Be Smart – Don’t Start“

Schulklassen können sich noch bis zum 11. November für das Nichtrauchen entscheiden – Sonderpreise für kreative Klassenaktionen.

Bis zum 11. November sollten sich Schulklassen noch zum bundesweiten Nichtraucherwettbewerb „Be Smart – Don’t Start“ anmelden, der bereits zum 27. Mal durchgeführt wird. „Nichtrauchen ist weiterhin ein wichtiges Thema insbesondere für Kinder und Jugendliche. Unser Wettbewerb möchte Schülerinnen und Schüler der Klassenstufen sechs bis acht darin bestärken, gar nicht erst mit dem Rauchen anzufangen“, erläutert AOK-Serviceleiter Reinhard Wunsch. Die Resonanz von „Be Smart – Don’t Start“ im abgelaufenen Schuljahr kann sich sehen lassen: 6020 Schulklassen haben bundesweit am Wettbewerb teilgenommen.

Der Wettbewerb spricht insbesondere Schulklassen der Jahrgangsstufen sechs bis acht an. Aber auch andere Jahrgangsstufen können mitmachen, wenn die Mehrzahl der Schülerinnen und Schüler dieser Klasse nicht raucht. Der Wettbewerb beginnt am 13. November 2023 und endet am 26. April 2024.

Die Regeln von „Be Smart – Don’t Start“ sind einfach: Mindestens 90 Prozent einer Klasse müssen sich verpflichten, ein halbes Jahr nicht zu rauchen. Wird die Quote in dieser Zeit unterschritten, scheidet die Klasse im laufenden Wettbewerb aus.

Eine Teilnahme lohnt sich jedoch nicht nur aus gesundheitsförderlichen Aspekten: Unter allen erfolgreichen Klassen werden wertvolle



„Be Smart – Don’t Start“ findet in diesem Schuljahr vom 13. November 2023 bis zum 26. April 2024 statt. Foto: AOK/Colourbox/hfr.

Klassenpreise ausgeschüttet. Als Hauptpreis winken 5000 Euro für die Klassenkasse. Aber auch für kreative Klassenaktionen zu den Vorteilen des Nichtrauchens oder für wiederholte Teilnahmen am Wettbewerb werden Sonderpreise vergeben. „Im Idealfall hat eine Schulklasse von der Stufe fünf bis neun das Thema Nichtrauchen über „Be Smart – Don’t Start“ im Programm. Mittlerweile geht es in unserem Wettbewerb nicht mehr nur um das Rauchen klassischer Zigaretten, sondern um den Konsum von Nikotin/Tabak in jedweder Form, also von E-Einwegzigaretten bis Shisha. Außerdem verdeutlichen wir den Jugendlichen, dass Rauchen in jedweder Form immense Auswirkungen auf die Umwelt und das Kli-

ma – vom Tabakanbau über die Produktion und den Transport bis hin zum Müll, hat“, sagt Annegret Finern, AOK-Präventionsexpertin bei der AOK NordWest. Simone Leuckfeld vom Institut für Therapie- und Gesundheitsforschung (IFT-Nord) in Kiel koordiniert den Wettbewerb bundesweit und merkt an: „Der Wettbewerb stellt in diesem Jahr das wichtige Thema ‚Umwelt und Klima‘ in den Vordergrund. Wie stark Rauchen der Umwelt und dem Klima schadet, ist den meisten Schülerinnen und Schülern – und auch Erwachsenen – gar nicht bekannt.“

Interessierte Schulen können sich online unter [www.besmart.info](http://www.besmart.info) anmelden.

Gesundheit

ANZEIGE

Kühlendes Cannabis CBD Gel Hochdosiert mit 600 mg CBD



NERVT IHR RÜCKEN AUCH?

Wenn der Rücken nervt, sind oft die Nerven schuld! Essenzielle Nährstoffe können wertvolle Unterstützung leisten. Der Restaxil UMP B-Komplex (Apotheke) vereint eine Vielzahl wichtiger Nährstoffe. So enthält er z. B. den Vitamin B-Komplex. Besonders hilfreich: Thiamin und Vitamin B12, die zu einer normalen Funktion des Nervensystems beitragen. Vitamin B9, besser bekannt als Folsäure, spielt hingegen eine Rolle bei der Zellteilung. Zudem ist in Restaxil UMP B-Komplex Calcium enthalten, das zu einer normalen Signalübertragung zwischen den Nervenzellen beiträgt. Uridinmonophosphat (UMP), ein wichtiger Baustein der Nukleinsäuren, gibt Restaxil UMP B-Komplex seinen Namen.

Für Ihre Apotheke: Restaxil UMP B-Komplex (PZN 16198895)



www.restaxil.de

(Abbildung Betroffenen nachempfunden)

Die Cannabispflanze rückt immer mehr in den Fokus der Öffentlichkeit. Besonders in dem nicht berauschenden Inhaltsstoff CBD (Cannabidiol) sehen Wissenschaftler großes Potenzial. Von der Qualitätsmarke Rubaxx gibt es ein Cannabis Gel als Kosmetikum mit ~ 600 mg CBD erhältlich in der Apotheke (Rubaxx Cannabis CBD Gel).

Cannabis ist eine der ältesten traditionellen Pflanzen. Schon seit tausenden von Jahren werden ihre Blü-



„DAS GEL IST DER HAMMER!“ (Robert S.)

ten vielseitig genutzt. Heute gilt Cannabis als zukunftsweisende Pflanze, die in der modernen Forschung in verschiedensten Bereichen zum Einsatz kommt. Insbesondere der nicht berauschende Inhaltsstoff CBD (Cannabidiol) begeistert Wissenschaftler und Verbraucher gleichermaßen.

Reines CBD, aufwendig isoliert

Auch Experten der Qualitätsmarke Rubaxx haben sich intensiv mit Cannabis beschäftigt. So ist es ihnen gelungen, eine spezielle Cannabispflanze der Sorte sativa L. mit hohem CBD-Gehalt zu finden. Aus ihr wird mittels eines komplexen CO<sub>2</sub>-Verfahrens reines CBD isoliert und aufwendig im Rubaxx Cannabis CBD Gel aufbereitet. Neben ~ 600 mg CBD enthält das Gel zudem Menthol und Minzöl zur Pflege beanspruchter Muskeln und für einen kühlenden Effekt. Weiterer Pluspunkt: Die leichte Formel des Gels zieht schnell ein.



Geprüfte Qualität von der Pflanze bis zum Produkt

Die Herstellung des Gels findet unter höchsten deutschen Qualitäts- und Sicherheitsstandards statt. Das Gel wurde für die tägliche Anwendung entwickelt und ist dermatologisch getestet. Verbraucher können das CBD Gel je nach Bedarf mehrmals täglich auf die Haut auftragen. Es wird ganz einfach auf

die betroffene Stelle einmassiert. Anwender wie Johanna B. berichten über eine Erleichterung nach der Pflege mit dem hochwertigen CBD Gel: „Es ist wunderbar zum Auftragen und ich spüre die Erleichterung jeden Tag! Es tut mir einfach gut, dieses Rubaxx Cannabis CBD Gel!“

Probieren auch Sie Rubaxx Cannabis CBD Gel!



Für Ihre Apotheke: Rubaxx Cannabis CBD Gel (PZN 16330053)



www.rubaxx-cannabis.de

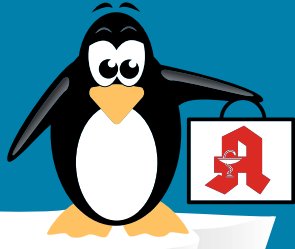
Quelle: von 250 Anwendern auf kjero.com getestet, 11/2022, n=219 • Rubaxx Cannabis CBD Gel ist ein Kosmetikum und enthält ca. 600mg CBD, kein THC. • Abbildungen Betroffenen nachempfunden, Namen geändert



Qualität  
zertifiziert gemäß  
DIN EN ISO 9001:2015

# PINGUIN APOTHEKEN

EISKALT  
REDUZIERT\*



## DIE GRÖSSTE AUSWAHL IN LÜBECK\*

Grippostad C  
24 Kps.



38 %  
gespart

statt 15,97 €

9.85\*  
€

Eucerin Urea  
Repair plus 10% Lotion  
400 ml



30 %  
gespart

statt 26,95 €

18.95\*  
€

l = 47,37 €

ACC akut 600  
40 Brausetabletten



35 %  
gespart

statt 30,58 €

19.95\*  
€

Diclox forte  
150 g



32 %  
gespart

statt 24,97 €

16.95\*  
€

kg = 113 €

Aspirin  
complex  
20 Beutel



22 %  
gespart

statt 17,98 €

13.98\*  
€

Priorin  
120 Kps.

Nährt  
das Haar  
von  
innen



NUR

39.99\*  
€

+ größte Auswahl\*  
+ bestens beraten  
+ keine Einheitsmedizin  
= einfach in guten Händen!



PINGUIN  
APOTHEKEN

Inhaber Jörg Ortmann e. K.

Vitamin B-Komplex

Ratiopharm  
60 Stck.



36 %  
gespart

statt 21,95 €

13.99\*  
€

Rufen Sie uns an oder bestellen Sie unter: [www.pinguinapotheke24.de](http://www.pinguinapotheke24.de)

\*Für alle Produkte gilt zu Risiken u. Nebenwirkungen fragen Sie Ihren Arzt oder Apotheker - Dieser Preis gilt nach den gesetzlichen Bestimmungen, wenn diese Arzneimittel zu Lasten der gesetzlichen Krankenkassen abgegeben werden - Gilt nicht für verschreibungspflichtige Arzneimittel.

Angebote gültig vom 28.10.2023 - 04.11.2023

Am Hauptbahnhof/  
ZOB  
Konrad-Adenauer-Str. 1  
Tel.: 0451/82966

Im Hochschulstadtteil /  
Im Campus  
Alexander-Fleming-Str. 1  
Tel.: 0451/292 896 66

In der Mühlenstraße  
Südl. Altstadt  
Mühlenstr. 37  
Tel.: 0451/707 510 10

In der Königstraße  
auf 2 Etagen / EG + 1. OG  
Königstr. 59-63  
Tel.: 0451/292 75 55







# Bester Service bei Schmelzer Hörsysteme

Kommen Sie zum Herbst-Check - wir reinigen Ihr Hörsystem.

**LÜBECK/ OSTHOLSTEIN.** Wir freuen uns nun auf lange Spaziergänge im bunten Laub, auf kuschelige Teemomente und auf ganz viel Herbstsonne. Diese wundervolle Zeit wollen wir doch mit allen Sinnen genießen. Schmelzer Hörsysteme empfiehlt dafür jetzt eine kostenlose Herbstinspektion für alle Hörsysteme und einen kostenlosen Hörtest für alle, die noch keinen gemacht haben. Quasi eine Art Herbst-Check für den Hörsinn.

Nun startet auch die Herbstaktion. Schmelzer sucht 100 Testhörer für das einzigartige HSA-Verfahren. „Melden Sie sich jetzt an, und erhalten Sie die Möglichkeit, die einzigartige Hörsituationsanalyse in Zusammenhang mit Excellence-Hörsystemen von Optimus Hearing zu testen. Mit Hilfe dieses Verfahrens wird der individuelle Höralltag analysiert und ausgewertet. So erreichen unsere Kunden das bestmögliche Hörergebnis“, erklärt Christoph Schmelzer. „Bei der Testhörer-Aktion bekommen unsere Kunden nicht nur eine Akku-Ladestation oder einen TV-Adapter bei Kaufabschluss inklusive, bei der Herbst-Aktion bekommen Sie beides inklusive und das in einem Gesamtwert von über 300 Euro. Es lohnt sich also“, erklärt Daniel Sack, Betriebsleiter in der Lübecker Innenstadt.

Bei Schmelzer Hörsysteme wird viel Wert auf Qualität gelegt, das fängt schon bei der Beratung und Hörgeräte-Anpas-



Daniel Sack erklärt Kunden gern das HSA-Verfahren und zeigt die kleine Hörsysteme von Optimus Hearing. Foto: Schmelzer

sung an. Mit Meister-Präsenz und Meister-Erfahrung werden alle Kunden exzellent versorgt. Felix Schmelzer setzt auf modernste Technik der Hörgeräte aber auch bei der Ausstattung der Fachgeschäfte.

„Wir führen die gesamte Bandbreite an Hörsystemen – von zuzahlungsfreien Festbetragsgeräten bis hin zu Spitzenmodellen. Diese können bis zu vier Wochen kostenlos und unverbindlich im Alltag getestet werden. Dazu gibt es noch unser Rundum-Sorglos-Paket, dieses umfasst 4 Jahre Garantie, 3 Jahre 50% Verlustschutz, sowie die Bestpreis-Garantie“, schwärmt Christoph Schmelzer. „Werden

Sie jetzt Testhörer oder kommen Sie einfach zur Herbstinspektion, bei Schmelzer Hörsysteme ist jeder herzlich willkommen.“

- **Lübecker Innenstadt**  
**Holstenstraße 9**  
**Telefon 0451/ 61 30 58 23**
- **Stockelsdorf**  
**Ahrensböcker Straße 34-36**  
**Telefon 0451/ 88 05 15 95**
- **Travemünde**  
**Vorderreihe 8-9**  
**Telefon 04502/ 8 86 99 00**
- **Schlutup**  
**Mecklenburger Straße 67**  
**Telefon 0451/ 45 05 63 20**
- **Bad Schwartau**  
**Markttwiete 6**  
**Telefon 0451/ 92 95 30 16**

## AUS DER GESCHÄFTSWELT

### Mit der Tanzschule Huber-Beuss zum Tanzspaß

**LÜBECK.** Egal ob alt oder jung, Single oder Paar, just for fun oder mit Medaillenambitionen: In der Lübecker Tanzschule Huber-Beuss kann man ab Mitte November wieder mit viel Spaß Tanzen lernen oder seine Tanzkenntnisse auffrischen. Denn die Anlässe zum Tanzen kommen bestimmt.

Dank des professionellen Unterrichtskonzeptes und des ADTV-qualifizierten Tanzschulteam geht es bei Huber-Beuss schnell und gut gelaunt über das Parkett. „An sieben Tagen in der Woche können Sie mit uns erleben, wie Tanzen entspannt und glücklich macht. Denn wir begleiten tanzinteressierte Menschen mit großer Leidenschaft und Motivation“, begeistert sich Inhaberin und Tanzlehrerin Bettina Huber-Beuss. Mit 155 Jahren Familientradition bringt sie bereits in der 5. Tanzlehrer-Generation jeden mit viel Freude zum passenden Schritt. Aktiver Tanzspaß in lockerer Atmosphäre sind Markenzeichen von Huber-Beuss.

Ob als Paar, als Single oder im Freundeskreis, ob als Einsteiger oder Köhner - hier findet man sein individuelles Tanzangebot. Mit viel Engagement und Liebe zum Tanz bringen die hochmotivierten Tanzlehrer den teilnehmenden das bei, was sie brauchen und was Spaß macht, vom Disco-Fox bis zum Wiener Walzer und mehr. „Freuen Sie sich auch auf besondere Veranstaltungen wie Workshops, Spezialkurse, Tanzabende am Wochenende, den Winterball und die 48. Tanz-



Tanzschulinhaberin Bettina Huber-Beuss und Marvin Teske zeigen, wie Tanzen geht. Foto: Huber-Beuss

und Show- Gala am 2. Dezember 2023 im Timmendorfer Maritim mit den elffachen Weltmeistern und 21-fachen Deutschen Meistern im Formationstanz der Standardtänze, dem Braunschweiger TSC, sowie der elffachen Deutschen Meisterin der Profis in den latein-amerikanischen Tänzen und in der Kür, Nina Trautz und Andrey Larin.“

Kurse für Jugendliche: Ob mit den Freunden oder um neue Freunde zu treffen, ob für die Fitness oder als Ausgleich zur Schule, in der Tanzschule Huber-Beuss findet jeder die Schritte zu seiner Musik. Die Dance-Coaches haben immer ein Auge auf Trends und achten darauf, dass jeder Move sitzt.

Kurse für Kinder: Kinder lieben Musik und Bewegung. Tanzen ist

der beste Weg, spielerisch Rhythmik und Koordination mit viel Spaß und Raum für Phantasie zu lernen. In kleinen Gruppen schon ab 3 und 6 Jahren eröffnen sich bei Huber-Beuss für Kinder spannende Tanzwelten. Auf die beliebte Halloween-Party am 4. November von 15 bis 16.30 Uhr freuen sich die kleinen Kursteilnehmer schon jetzt. Kinder ab 8 und Jugendliche ab 12 Jahren begeistern sie mit den neuesten Partytänzen, aktuellen Choreos der Charts beim HipHop, K-Pop und Videoclip-Dancing. Auch das Tanzprogramm für die ältere Generation mit und ohne Tanzpartner startet wieder im November.

■ **Anmeldung und weitere Info unter [www.huber-beuss.com](http://www.huber-beuss.com) oder Telefon 0451/ 79 69 31**

# Von Kleingärten bis Aufforstung

## Gratis lesen bis zum 31.12.2023

+ 50 € geschenkt

Und so geht's: QR-Code scannen, Coupon ausfüllen und zurücksenden, telefonisch ☎ 0451/1441800 oder online bestellen unter 🌐 [www.LN-abo.de/schnell23](http://www.LN-abo.de/schnell23)

### Lübecker Nachrichten

Partner im RedaktionsNetzwerk Deutschland

85671/3

☒ **Ja, ich lese die LN bis zum Jahresende kostenlos!**

☐ **LN Digital** (E-Paper mit vollem Zugriff auf LN+)

☐ **LN** (Print mit E-Paper, ohne Zugriff auf LN+)

Name, Vorname \_\_\_\_\_

Straße, Hausnummer \_\_\_\_\_

PLZ, Wohnort \_\_\_\_\_

Geburtsdatum \_\_\_\_\_ Telefon \_\_\_\_\_

E-Mail-Adresse (wichtig für die Bestellbestätigung, den E-Paper-Zugang, etc.) \_\_\_\_\_

**Als Dankeschön für meine Bestellung erhalte ich nach der ersten Zahlung eine Geldprämie in Höhe von 50 Euro.**

Ab dem 01.01.2024 lese ich weiter zum aktuellen Bezugspreis. Dieser beträgt zurzeit 39,90 Euro für LN Digital oder 56,90 Euro für LN. Das Abonnement läuft bis zum 30.06.2024 und danach weiter, bis Sie etwas anderes von mir hören.

**Widerrufsbelehrung:** Diese Bestellung kann innerhalb von zwei Wochen ohne Angabe von Gründen in Textform (Brief, E-Mail) widerrufen werden.

**Machen Sie es sich einfach: Zahlen per Bankeinzug**

Ich zahle bequem per SEPA-Lastschriftmandat. Dazu ermächtige ich die Lübecker Nachrichten GmbH, Zahlungen von meinem Konto mittels Lastschrift einzuziehen. Andernfalls erhalte ich eine Rechnung.

D, E \_\_\_\_\_

IBAN \_\_\_\_\_

Bankinstitut \_\_\_\_\_

**Kundeninformationen**

☐ Ja, ich möchte (jederzeit widerruflich) unverbindlich Informationen zu Angeboten der LN per E-Mail und Telefon erhalten.

Ich bestätige, dass die Einwilligung freiwillig erfolgte. Der Nutzung meiner personen- bezogenen Daten durch die LN kann ich jederzeit telefonisch (0451/1441800), schriftlich (Lübecker Nachrichten GmbH, Herrenholz 12, 23556 Lübeck) oder per E-Mail ([leserservice@LN-luebeck.de](mailto:leserservice@LN-luebeck.de)) widersprechen.

Informationen zur Verarbeitung Ihrer Daten: [www.madsack.de/dsgvo-info](http://www.madsack.de/dsgvo-info)

Datum \_\_\_\_\_

Unterschrift \_\_\_\_\_

Lübecker Nachrichten GmbH, Herrenholz 12, 23556 Lübeck



## IMMOBILIENVERKAUF

## HÄUSER

**WIR BAUEN IHR TRAUMHAUS UND SIND DIE PARTNER FÜR PHOTOVOLTAIK-LÖSUNGEN!**

Bock auf Strom? Mach ihn selbst!

**CONTRACT Vario**  
Endlich zuhause!  
TRAUMHÄUSER SEIT 1996

Contract-Vario GmbH  
Zu den Gründen 14  
23623 Ahrensböck-Dakendorf  
Telefon: 04505 5805-0



## Stockelsdorf

Gemütliches EFH mit Einliegerwohnung, ca. 165 m² Wfl., ca. 112 m² Nutzfl., ca. 766 m² Grdst., 6,5 Zi., Bj. 1967, zwei Kaminöfen, Esszimmer mit Zugang zur S/W-Terrasse, großer Pool, bodentiefe Fenster, variabel nutzbare Einliegerwhg. im OG, B: 185,6 kWh/(m²a), Kl: F, Gas-ZH, 495.000,- €  
0451-8009410 von-wuefling-immobilien.de

## Lübeck - Israelsdorf

Gr. EFH mit Tiefgarage, modernisierungsbed., 149 m² Wfl., 5 Zi., Vollkeller, Süd-Terrasse, West-Balkon, Süd-Loggia, Garage, gr. Garten, 900 m² Grdst., EnB 257,1 kWh/(m²a) Erdgas E, Klasse H, Bj. 1962, € 469.000,-  
**Marc-Peter Frick ☎ 0451/50490555**  
[www.frick-immobilien.de](http://www.frick-immobilien.de)

## Krummesse

Renovierungsbedürftiges EFH mit viel Potential! Ca. 170 m² Wfl., 6 Zi., ca. 1.381 m² Grdst., WZ mit Parkettboden und bodentiefen Fenstern, ebenerdiges Duschbad, Zimmer im OG mit Balkonzugang, Vollkeller mit Sauna, Wintergarten, Terrasse, Bj. 1969, B: 215,5 kWh/(m²a), Kl: G, Öl-ZH, KP: 395.000,- €  
0451-8009410 von-wuefling-immobilien.de

## Johannstorf

Liebevoll saniertes, großes Anwesen unweit der Ostsee, ca. 280 m² Wfl., ca. 130 m² Nutzfl., ca. 3.303 m² Grdst., 8 Zi., Bj. 1889, umfanger, saniert, ELW ca. 60 m², Werkstatt-Stallgebäude, moderne Heiztechnik, B: 93,3 kWh/(m²a), Kl: C, Gas-ZH, 1.150.000,- €  
0451-8009410 von-wuefling-immobilien.de

## Fassensdorf

Charmante Doppelhaushälfte in ruhiger Lage! Ca. 140 m² Wfl., ca. 84 m² Nutzfl., ca. 540 m² Grdst., 5 Zimmer, großzügiges Wohnzimmer, EBK, Duschbad, Dachboden, Vollkeller, Garage, Gartenlaube, Bj. 1981, B: 174 kWh/(m²a), Kl: F, Gas-ZH, Kaufpreis: 320.000,- €  
0451-8009410 von-wuefling-immobilien.de

## Ratekau

Besonderes Architektenhaus, ca. 1.060 m² Traumgrdst., ca. 230 m² Wfl., 6 Zi., charm. Wohn-/Essbereich mit Kamin, offene Küche, 2 bannierref. DB, 4 Schlafzimmer, 2 Balkone, 2 sonnige Terrassen, Arbeitszt., Sauna mit DB, ca. 40 m² gr. Gästewhg. mit eigenem Eingang, ca. 100 m² gr. Untergeschoss mit eigenem Eingang als Praxis oder Büro, Bj. 1974, B: 109,6 kWh/(m²a), Kl: D, Öl-ZH, 825.000,- €  
0451-8009410 von-wuefling-immobilien.de

## Lübeck - St. Jürgen

Hochwertige Architekturvilla in begehrter Lage von St. Jürgen. Ca. 295 m² Wohnfläche, insgesamt 6,5 Zimmer, hochwertige Ausstattung, weitläufiger Wohn-/Essbereich mit Kamin, offene Designer-Küche, 3-4 Schlafzimmer, 2 exklusive Duschbäder, 1 luxuriöses Ensuite-Masterbad mit Sauna, maßangefertigte Einbauschränke, 2 großzügige Balkone, sonnige Südterrasse, ca. 1.057 m² Grundstück, Garage Bj. 2022, Energieausweis in Erstellung, KP: 2.650.000,- €  
0451-8009410 von-wuefling-immobilien.de

**PlanBau**

Das steht fest.

**Planen = Bauen**

- Kurzfristiger Baustart möglich

- 100 % individuelle Massivhäuser

**Planbau Lübeck GmbH**  
Tel. 0451 / 619 118-0  
[www.planbau-luebeck.de](http://www.planbau-luebeck.de)

## Alt-Mölln

Imposantes Architektenhaus aus Bj. 1981, auf traumhaftem Seegrundstück, begehrter Sackgassenlage, ca. 196 m² Wfl., aufgeteilt auf Erd- & Galeriegeschoss, ca. 2.994 m² Wassergrundstück am Ziegelesee, 5 Zimmer, raumhohen Fensterelemente, separate Esszimmerzone, imposante Galerie mit Seeblick, Sauna, V: 166,8 kWh/(m²a), Kl: F, Öl-ZH, KP: 1.050.000,- €  
0451-8009410 von-wuefling-immobilien.de

## Lübeck - Kronsforde

Einfamilienhaus in Feldrandlage, ca. 140 m² Wfl., ca. 100 m² Nutzfl., ca. 750 m² Grdst., ger. Wohn-/Esszimmer mit Kamin, Schlaf-/Arbeitszimmer mit Gartenblick, mod. Duschbad mit Fußboden-Hz., gr. Terrasse mit Außenkamin und Markise, Feldrandlage mit freiem Blick, 2 Einzelgaragen und 2 Stellplätze, gr. Werkstattraum, Kunststofffenster 2022 erneuert., Bj. 1972, Erbpacht 2.175,66 Euro p. a., Restlaufzeit bis 31.12.2069, B: 91,0 kWh/(m²a), Kl: C, Öl-ZH, KP: 280.000,- €  
0451-8009410 von-wuefling-immobilien.de

**Top-Objekt der Woche**

Kostenlose Marktwertermittlung:  
[www.unser-immobilienwert.de](http://www.unser-immobilienwert.de)

**Wohnen am Travetal:**  
**Architektenhaus in Bad Oldesloe**  
320 m², 8 Zim., 991 m² EL, Bj. 1989, Sauna, Do-Gar., WiGa, EnV, 81 kWh/(m²a), C, Gas, 798.000 € (keine Käuferprov.)  
**moellerherm-immobilien.de ☎ 0800-77 16 100**  
— Persönlich gut beraten —  
**MÖLLERHERM**  
IMMOBILIEN

## Ratzeburg

Renovierungsbedürftiges Reihenhedhaus in ruhiger Wohngegend, ca. 68 m² Wfl., 3,5 Zimmer, ca. 262 m² Grdst., Wohnzimmer mit Kamin, Küche mit EBK, Vollkeller, Carport und Gartenhäuschen, Bj. 1952, B: 291,6 kWh/(m²a), Kl: H, Gas-ZH, 180.000,- €  
0451-8009410 von-wuefling-immobilien.de

## Ratzeburg

Gemütliches Reihenhedhaus mit idyllischem Grundstück, ca. 70 m² Wfl., 2 Zimmer, ca. 500 m² Grdst., helles Wohnzimmer, Küche mit EBK, Wintergarten mit Zugang zur Terrasse, Carport, Bj. 1951, B: 194,7 kWh/(m²a), Kl: F, Gas-ZH, KP: 250.000,- €  
0451-8009410 von-wuefling-immobilien.de

## Reinfeld

Gemütliches Reiheneckhaus mit großem Garten! Ca. 115 m² Wfl. auf 4 Zimmern, Wohnzimmer mit bodentiefen Fenstern, große EBK, Vollkeller, überdachte Terrasse, ruhige Lage in einer Spielstraße, Sondernutzungsrecht am Gartengrundstück von ca. 750m², PV-Anlage mit Eigenversorgung und Einspeisungsvertrag, Bj. 1999, B: 97,2 kWh/(m²a), Kl: C, Gas-ZH, KP: 420.000,- €  
0451-8009410 von-wuefling-immobilien.de

## Wohntraum unter Reet!

Historisches Einfamilienhaus mit ca. 2829 m² großem, parkähnlichen Grundstück, ca. 200 m² Wohnfläche, Bj. 1939, saniert 1999, 6 Zimmer, Landhausküche, Specksteinofen, große Süd-West-Terrasse, Brunnen und Bachlauf, Gartenteich, Holzhütte, Gewächshaus, Doppelcarport, B: 121,2 kWh/(m²a), Kl: D, Gas-ZH aus 2022, Kaufpreis: 845.000,- €  
0451-8009410 von-wuefling-immobilien.de

## Quickborn-Heide

Charmantes EFH im Grünen, ca. 184 m² Wfl., ca. 934 m² Grdst., 3-4 Zimmer, bodentiefe Fenster, offene Fachwerkbalken, Kamin, Landhausküche, Wannenbad, Galerie, Gäst-Duschbad, gr. Sonnenterrasse und Balkon, repräsentative Auffahrt mit Rondell, Bj. 1977, saniert 2004, B: 123,6 kWh/(m²a), Kl: D, Gas-ZH, 610.000,- €  
0451-8009410 von-wuefling-immobilien.de

## Stockelsdorf

Vermietetes Einfamilienhaus auf ca. 1.303 m² großem Erbpachtgrundstück, ca. 150 m² Wohnfläche, 6 Zimmer, aufgeteilt auf 2 Wohneinheiten, EG ca. 90 m² Wfl. mit 3 Zimmern, OG ca. 70 m² Wfl. Mit 3 Zimmern, OG frei verfügbar ab 11/23, Mieteinnahmen ca. 11.400,- € NK m.p.a., Bj. 1956, B: 190,2 kWh/(m²a), Kl: F, Gas-ZH, KP 325.000,- €  
0451-8009410 von-wuefling-immobilien.de

## Ratzeburg

Charmante Doppelhaushälfte, ca. 96 m² Wohnfl., ca. 833 m² Grdst. mit liebevoll angelegtem Garten, ausgebautem Stallgebäude und ansprechend gestaltetem Nutzgarten, 4 Zimmer, Bj. 1956, Teilsanierung u. Anbau 2014, WZ mit Ofen, offener Essbereich mit bodentiefen Fensterelementen, B: 170,5 kWh/(m²a), Kl: F, Gas-ZH, 315.000,- €  
0451-8009410 von-wuefling-immobilien.de

## EIGENTUMSWOHNUNGEN

**ESPLANADE IMMOBILIEN**  
info@esplanade-immobilien.de  
Tel.: 0451-7907190



**Willkommen Zuhause – gemütliche Eigentumswohnung in Bad Schwartau**

Eigentumswohnung, Grdst. 1.116 m², Wfl. ca. 112,50 m², 3,5 Zimmer, Hausgeld 223,36 € p.m. (inkl. Instandhaltungsrücklage), nach WEG aufgeteilt, Einzelgarage, Bj. ca. 1974, Gasheizung, Verbrauchsausweis, D, 124,2 kWh (m²a) **KP 275.000,- €**

**Kontaktieren Sie uns gerne!**

## Lübeck

Schöne 3 Zimmer Wohnung in der Nähe des Stadtparks! Zentrale Lage, Stadtpark- und Wakenitznähe, 2. OG, helle Wohnung, Wannenbad, geräumige Einbauküche, großer Südwestbalkon, Kellerraum, Hinterhaus mit Blick ins Grüne, Tiefgarage, Bj. 1972, V: 121 kWh/(m²a), Kl: D, Öl-Hzg., KP: 180.000,- €  
0451-8009410 von-wuefling-immobilien.de

## Lübeck - Altstadt

Moderne vermietete 3-Zimmer-Eigentumswohnung, zentral gelegen, ca. 86 m² Wfl., großzügiger Wohn-/Essbereich mit offener Küche, Duschbad, Eingangsbereich mit Garderobe, Gesprächsanlage, Aufzug in alle Etagen, Mieteinnahmen ca. 11.940,- € NK m.p.a., Bj. 2012, V: 36,2 kWh/(m²a), Kl: A, Gas-BHKW, KP: 345.000,- €  
0451-8009410 von-wuefling-immobilien.de

**ESPLANADE IMMOBILIEN**  
info@esplanade-immobilien.de  
Tel.: 0451-7907190



**Historisches Geschäftshaus im Herzen der Lübecker Altstadtinsel**

ca. 500 m² Gesamtfl., ca. 500 m² vermietbare Fl., 266 m² Grdst., 3 Gewerbeeinheiten, Mieteinnahmen p.a. SOLL 48.120 €, denkmalgeschützt, Gas-Zentralheizung, Energieausweis lt. Gesetz nicht erforderlich **KP 500.000,- €**

**Kontaktieren Sie uns gerne!**

## Travemünde

Kapitalanleger aufgepasst! Vermietete Eigentumswohnung in Strandnähe, ca. 63 m² Wohnfläche, 3 Zimmer, Süd-Ost-Balkon mit Meerblick, geräumige Küche, Fahrstuhl vorh., Mieteinnahmen ca. 630,- € NK / Monat, Bj. 1961, lfd. instandgehalten, Hz. 2020 erneuert, V: 111,5 kWh/(m²a), Kl: D, Gas-ZH, KP: 170.000,- €  
0451-8009410 von-wuefling-immobilien.de



**Vollen Meerblick gleich von zwei Balkonen aus! Haffkrug**

Maisonettewohnung, direkt am Strand, 3 Zimmer, ca. 91 m² Wohn-/Nutzfläche, 3 Balkone (zwei davon mit Meerblick), 2 Duschbäder, offene EBK, TG-Stellplatz EVA: 87,9 kWh/(m²a), Gas, C, Bj. 1997 **€ 840.000,-** zzgl. Courtage

**loose firmengruppe**  
Immobilien seit 1982  
Tel.: 04503 – 881200  
[www.loose-immo.com](http://www.loose-immo.com)

## Lübeck

Attraktives Reihemittelhaus in begehrter Wohnlage von St. Gertrud, ca. 100 m² Wohnfl. zzgl. ca. 30 m² ausgebaut. Dachgeschoss, ca. 165 m² Grdst., 5 Zi., Wohn-/Essbereich mit Kamin, offene Küche, modernes Duschbad & Gäste-WC, Sonnenterrasse und Loggia, Bj. 1979, V: 52,8 kWh/(m²a), Kl: B, Viessmann Öl-Hzg 2008, KP: 380.000,- €  
0451-80094110 von-wuefling-immobilien.de

## EIGENTUMSWOHNUNGEN



**Traumhafte Loftwohnung über den Dächern von Niendorf**

Meerblick, Maisonette, 3. OG, Fahrstuhl, Galerie, ca. 51 m² Wohn-/Nutzfläche, EBK mit Durchreiche, Bambusparkett, mod. DB, Dachterrasse, elektr. Außenjalousien, Kellerraum, Tiefgaragenstellplatz, EVA: 108,5 kWh/(m²a), Gas, D, Bj. 1992 **€ 449.000,-** zzgl. Courtage

**loose firmengruppe**  
Immobilien seit 1982  
Tel.: 04503 – 881200  
[www.loose-immo.com](http://www.loose-immo.com)

## Ratzeburg

Attraktive 2,5-Zimmer-ETW für Kapitalanleger, unweit des Küchensees, ca. 77 m² Wfl., großer Wohn-/Essbereich mit Zugang zum Süd-West-Balkon, Badezimmer m. Badewanne, Fahrstuhl vorh., aktuelle Mieteinnahmen 7.200,- € NK m.p.a., Bj. 1967, B: 153,6 kWh/(m²a), Kl: E, Öl-ZH, KP: 150.000,- €  
0451-8009410 von-wuefling-immobilien.de

## Reinfeld

Charmantes EFH mit traumhaften ca. 945 m² Grundstück, ca. 150 m² Wfl. verteilt auf Hauptwohnbereich und Einliegerwhg., Küche mit Zugang zum Garten, WZ mit Kachelofen, Terrasse, Gartenhaus, Carport u. 2 Kfz-Stellplätze, Bj. 1955, B: 225,2 kWh/(m²a), Kl: G, Gas-ZH, KP: 360.000,- €  
0451-8009410 von-wuefling-immobilien.de



**Helle 2 Zimmer ETW/FEWO/Kapitalanlage in Tdf. Strand EG, ca. 43 m² zzgl. Balkon und Terrasse, neuwertige EBK, Duschbad, elektr. Außenrollläden, elektr. Markisen, Fahrradgarage, TG-Stellplatz EVA: 133,6 kWh/(m²a), Gas, E, Bj. 1988, € 369.000,-** VB zzgl. Courtage

**loose firmengruppe**  
Immobilien seit 1982  
Tel.: 04503 – 7074470  
[www.loose-immo.com](http://www.loose-immo.com)

## Scharbeutz

Zu Fuß zum Strand von Scharbeutz! ETW mit ca. 68 m² Wohnfläche, 2 Zimmer, 2 Balkone, offene Einbauküche mit Essplatz, großzügiges Wohnzimmer mit Panoramafenster, Duschbad, Bj. 1973, V: 171,9 kWh/(m²a), Kl: F, Gas-ZH, KP: 315.000,- €  
0451-8009410 von-wuefling-immobilien.de

## Grömitz

Penthouse Wohnung in Strandnähe! 4 Zimmer, ca. 90 m², Einbauküche, bodentiefe Tür- und Fensterelemente, ca. 60 m² umlaufende Dachterrasse, ca. 1,2 km zum Strand von Grömitz, ab 1.12.2023 frei, Bj. 2000, V: 134,8 kWh/(m²a), Kl: E, Gas-ZH, KP: 535.000,- €  
0451-8009410 von-wuefling-immobilien.de

**Top-Objekt der Woche**

Kostenlose Marktwertermittlung:  
[www.unser-immobilienwert.de](http://www.unser-immobilienwert.de)

**Urlaubsglück zum Greifen nah - Kuscheelige ETW in Scharbeutz**  
38 m², 1 Zim., Bj. 1973, Loggia, EnV, 184 kWh/(m²a), F, Gas, 240.000 € (zzgl. 3,33% inkl. MwSt. Käuferprov.)  
**moellerherm-immobilien.de ☎ 0800-77 16 100**  
— Persönlich gut beraten —  
**MÖLLERHERM**  
IMMOBILIEN

**Top-Objekt der Woche**



Kostenlose Marktwertermittlung:  
[www.unser-immobilienwert.de](http://www.unser-immobilienwert.de)

**Strandliehaber aufgepasst: FeWo in Top-Lage von Travemünde**  
ca. 44 m², 1 Zim., Aufzug, TG-Stellpl., Balk., Bj. 1972, EnV, 98 kWh/(m²a), C, Gas, 269.000 € (zzgl. 2,975% inkl. MwSt. Käuferprov.)  
**moellerherm-immobilien.de ☎ 0800-77 16 100**  
— Persönlich gut beraten —  
**MÖLLERHERM**  
IMMOBILIEN

**ESPLANADE IMMOBILIEN**  
info@esplanade-immobilien.de  
Tel.: 0451-7907190



**Timmendorfer Strand – Exklusives Appartement mit traumhaftem Ausblick aus der 26. Etage**

Eigentumswohnung im Plaza Premium Hotel, Wfl. ca. 36 m², 1 Zimmer, Baujahr ca. 1972, 26. Etage, Duschbad, Pantryküche, Balkon, Hausgeld 206 € p. m., Kellerabteil, verschiedene Serviceangebote des Hotels nutzbar, Bedarfsausweis, Gaszentralheizung, C, 91,4 kWh **KP 290.000,- €**

**Kontaktieren Sie uns gerne!**

## Lübeck - St. Gertrud

Kapitalanlage mit Potenzial! Vermietbare Fläche ca. 239 m², 257 m² Grdst., Bj. 1906, Nettokaltmiete p. a. 23.400,- €, 3 Etagen, 4 Wohneinheiten, 2-fach verglaste Fenster, ca. 65 m² Dachboden als Ausbaureserve, B: 238 kWh/(m²a), Kl: G, Gas-ZH, KP: 445.000,- €  
0451-8009410 von-wuefling-immobilien.de

## Schönberg

Saniert und Vollvermietet! MFH mit Nebengebäude im Herzen von Schönberg, ca. 557 m² vermietet. Fl., insges. 10 Wohneinheiten zw. 32 m² - 85 m², ca. 1.782 m² Grundstück, Bj. 1940, kernsaniert im Jahre 2000, NK m.p.a. ca. 41.064,- €, 2 Garagen, Carport, div. Außenstellplätze, Gas-HZ aus 2020, V: 126,5 kWh/(m²a), Kl: D, Gas-ZH, KP: 725.000,- €  
0451-8009410 von-wuefling-immobilien.de

## Schönberg

Attraktive Kapitalanlage! Großes Mehrfamilienhaus mit weitläufigem Grundstück in Schönberg, ca. 793 m² vermietet. Fläche, insges. 12 WE zw. 25 m² - 115 m², ca. 2.530 m² Grdst., Bj. 1952, NK m.p.a. ca. 38.880,- €, 2 Garagen, 4 Carports, Gas-ZH aus 2016, Solaranlage f. Warmwasser, V: 128,9 kWh/(m²a), Kl: D, Gas-ZH, KP: 645.000,- €  
0451-8009410 von-wuefling-immobilien.de

## Zensimar

Zentral gelegenes Wohn- und Geschäftshaus, 4 WE, 1 Ladengeschäft, ca. 515 m² vermietbare Fläche, ca. 344 m² Grdst., Bj. 1930, 1999 saniert, Mieteinnahme p.a. 40.000,- €, dieses Gebäude unterliegt nicht den Anforderungen des ENEV, KP: 890.000,- €  
0451-8009410 von-wuefling-immobilien.de

## Abkürzungen für Immobilienanzeigen:

App.:	Appartement	Lg.:	Lage
Blk:	Balkon	Mais.:	Maisonette-wohnung
BGF:	Bruttogrundfläche	ME:	Mietereinheit
Cl.:	Courtage	MFH:	Mehrfamilienhaus
DG:	Dachgeschoss	MSF:	Mietsicherheit
DHH.:	Doppelhaushälfte	Ntfl.:	Nutzfläche
Do.-Gar.:	Doppelgarage	NGF:	Netto-Grundfläche
Du.:	Dusche	NB:	Neubau
EBK:	Einbauküche	NK:	Nebenkosten
EG.:	Erdgeschoss	NR:	Nichtraucher
ELW.:	Einliegerwohnung	OG:	Obergeschoss
Etg.:	Etage	RH:	Reihenhaus
ETW:	Eigentumswohnung	renov.:	renoviert
EFH:	Einfamilienhaus	renov.-bed.:	renovierungsbedürftig
FeWo:	Ferienwohnung	Sout.:	Souterrain
FP:	Festpreis	Terr.:	Terrasse
Fußb.-Heizg.:	Fußbodenheizung	VDM:	Verband Deutscher Makler
Gar.:	Garage	VHB:	Verhandlungsbasis
Gart.:	Garten	VHS:	Verhandlungssache
Gew.-Fl.:	Gewerbefläche	VB:	Vollbad
Grdst.:	Grundstück	VK:	Vollkeller
G.-WC:	Gäste-WC	WE:	Wohneinheit
Hzg.:	Heizung	Wfl.:	Wohnfläche
IVD:	Immobilien Verband Deutschland	Whg.:	Wohnung
Kft.:	Komfort (-wohnungen)	ZFH:	Zweifamilienhaus
KP:	Kaufpreis	ZH:	Zentralheizung
Kü.:	Küche		



Selten aber wahr Wassergrundstück: BESTLAGE St. Gertrud: 6 Zimmer ETW mit 166 m² Wohn-Nutzfläche auf einem parkähnlichem Wassergrundstück mit Badesteg, Eigener Eingang, Balkon, Parkett, Kaminofen, Pitch-Pine-Böden, Keller und Carport. Gasheizung Baujahr 2022. Bedarfsausweis: EAB, 152,70 kWh, Gas, Bj. 1910, E. Kaufpreis: € 1.350.000,- VHB zzgl. Käufercourtage  
**Jan M. Tiedemann Immobilien**  
0451 599499  
[www.tiedemann-immobilien.de](http://www.tiedemann-immobilien.de)

## Scharbeutz Pönitz

Neubaueigentumswohnung mit großem Gartengrundstück, ca. 84 m² Wfl., 3 Zi., ca. 160 m² Garten mit Sondernutzungsrecht, heller Wohn-/Essbereich, offene EBK, 2 ebenerdige DB, sonnige Südterrasse, KfW 55 Haus, Fußbodenhz., Bj. 2022, B: 17,0 kWh/(m²a), Kl: A+, Strom-WP, KP: 440.000,- €  
0451-8009410 von-wuefling-immobilien.de

## LÄNDLICHE IMMOBILIEN

## Trennewurth

Resthof nur ca. 12 km von der Nordsee entfernt! Ca. 293 m² Wohnfläche, ca. 565 m² Nutzfläche, ca. 15.654 m² Grundstück, 12 Zimmer auf 3 Wohneinheiten, div. Nutzungsmöglichkeiten, Nebeneinnahmen durch vermietete Scheune u. PV-Anlage, 12 Kfz-Stellplätze, Erbpacht: 205,66 € p.a. Restlaufzeit bis 22.02.2099, Bj. 1889, B: 164,9 kWh/(m²a), Öl-ZH, Kl: F KP: 795.000,- €  
0451-8009410 von-wuefling-immobilien.de

## GRUNDSTÜCKE

**Stockelsdorf,**  
erschlossenes Baugrundstück, ca. 425 m², gute Lage und Verkehrsanbindung. **Zuschr. an Z14 123 029**

## ANLAGEOBJEKTE

**ESPLANADE IMMOBILIEN**  
info@esplanade-immobilien.de  
Tel.: 0451-7907190



**Vielseitiges Wohn- und Geschäftshaus mit Garage, Parkplätzen und großem Eigenlandgrundstück in Stockelsdorf**

Wohn-/ Geschäftshaus, 6 Einheiten, Grdst. 1.1610,00 m², Gesamtfl. ca. 564,00 m², ME IST gesamt p.a. ca. 43.140,00 €, Mietsteigerungspotenzial, KP/m² ca. 1.409,57 €, Faktor 18,3, Wohnteil: Bj. 1965, Gasheizung, Verbrauchsausweis, F, 175,8 kWh/(m²a), Nicht-Wohnteil: Bj. 1965, Gasheizung, Verbrauchsausweis, Wärme 151,5 kWh/(m²a), Strom 18,1 kWh/(m²a) **KP 790.000,- €**

**Kontaktieren Sie uns gerne!**



IMMOBILIENVERKAUF

ANLAGEOBJEKTE



info@esplanade-immobilien.de  
Tel.: 0451-7907190



**Lübeck-Innenstadt – KP/m²: 1.780,- € - Faktor: 19,8-fach**  
Modernisiertes Renaissance Treppengiebelhaus mit guter Mieterstruktur zwischen Holstentor und Hansemuseum

ca. 990 m² Gesamtlfl., ca. 465 m² Wfl., ca. 450 m² Gewerbfl., 413 m² Grdst., 4 WE/ 2 Gewerbeinheiten, Bj. ca. 1581, JNKM IST ca. 82.300,- €, gewerb. genutzter Innenhof, Gasetagenheizungen, Energieausweis lt. Gesetzgeber nicht benötigt  
**KP 1.630.000,- €**

**Kontaktieren Sie uns gerne!**

Lübeck - St. Lorenz Süd

Voll vermietetes Mehrfamilienhaus, 9 Wohneinheiten, 1 Gewerbeinheit, gepfl. Zustand, ca. 590 m² vermietb. Fläche, derzeit Nettokaltmiete i.H.v. 47.890,- EUR p.a., Fenster- elemente, Dachrinnen und Fallrohre 2022 erneuert, zentrale Lage, wenige Gehminuten zum Hbf, ca. 409 m² Grdst., Bj. 1960, B: 92,4 kWh/(m²a), Kl: C, Gas-ZH, KP: 1.100.000,- € 0451-8009410 von-wuelfing-immobilien.de



info@esplanade-immobilien.de  
Tel.: 0451-7907190



**Einzigartiges Wohn- und Geschäftshaus mit Stellplätzen, Balkonen, Terrassen und Lofthaus im Herzen der Lübecker Innenstadt**

ca. 1.906 m² Gesamtfläche, ca. 1.688 m² Wohnfläche, ca. 219 m² Gewerbfläche, 1.159 m² Grdst., 15 WE/eine Gewerbe- einheit, Bj. ca. 1900, 7 Stellplätze, ca. 221.347,68 € JNKM Soll, Gewerbeein- heit seit 2014 vermietet, Beheizung VHS/ HHS jeweils über eine Gaszentralheizung, Verbrauchsausweise, F/D, Endenergiever- bräuche: 170,6 kWh/103 kWh  
**KP 3.875.000,- €**

**Kontaktieren Sie uns gerne!**

Lübeck - St. Lorenz

Mehrfamilienhaus in 1 A Lage! Vollvermiet- etes Mehrfamilienhaus mit 4 Wohneinheiten, ca. 208 m² vermietb. Fläche, ca. 185 m² Grdst. mit kleinem Gartenbereich, NKM p.a. ca. 21.384,- €, 1 Kellerraum pro Wohnung, Gemeinschaftswaschküche, Bj. 1902, eige- ne Gas-Therme für jede Wohnung, B: 113,9 kWh/(m²a), Kl: D, GET, KP: 470.000,- € 0451-8009410 von-wuelfing-immobilien.de

Lübeck - St. Lorenz

Gepflegtes Mehrfamilienhaus in zentraler La- ge, 4 verm. WE, ca. 188 m² vermietb. Fläche, ca. 115 m² Eigenland-Grdst., laufend instand- gehalten, derzeit Mieteinnahmen von 21.360,00 € p.a., alle Whg. mit EBK und E- Geräten, kein Mietzinsverzug, Bj. 1905, B: 173,86 kWh/(m²a), Kl: F, Gas-ZH, KP: 420.000,- € 0451-8009410 von-wuelfing-immobilien.de



info@esplanade-immobilien.de  
Tel.: 0451-7907190



**Top Anlageobjekt in der Lübecker Fußgängerzone/ obere Huxstraße**

Wohn-/ Geschäftshaus, 7 Einheiten, Grdst. 422,00 m², Gesamtlfl. ca. 710,00 m², ME IST gesamt p.a. ca. 90.854,88 €, Mietstei- gerungspotenzial, Wohnteil: Bj. ca. 1850, Gasheizung, Bedarfsausweis, C, 90,9 kWh (m²\*a), Nicht-Wohnteil: Bj. 1850, Gashei- zung, Bedarfsausweis, Wärme 155,5 kWh/ (m²\*a), Strom 21,4 kWh/(m²\*a)  
**KP 2.250.000,- €**

**Kontaktieren Sie uns gerne!**

Vollvermietetes MFH in Stadtparknähe!

Historisches Geschäftshaus, ca. 1.050 m² Nutzfl., ca. 1.412 m² Grdst., 3-4 vermietb. Bü- roeinheiten, 3 Etagen mit zahlreichen im- portanten Stilelementen, zwei Balkone, tlws. mit Blick zum Hafen, 10 Stellplätze, ausgebauter Vollkeller, Bj. 1904, Denkmalschutz, Objekt unterliegt nicht den Anforderungen der ENEC, Mieteinnahmen derzeit 126.000,- € /Jahr, Kaufpreis 2.750.000,- € 0451-8009410 von-wuelfing-immobilien.de

Gadebusch

Wohn- & Geschäftshaus in gut angebande- ner Lage, Praxisfläche mit 2 Mietwohnungen im Dachgeschoss, ca. 130 m² voll ausgestat- tete Praxisräume inkl. zahnmedizinischem Inventar, Anmeldung mit Tresen, 3-4 helle Behandlungsräume, 6 Stellplätze, ca. 389 m² Grdst., 2 WE im Dachgeschoss, insgesamt ca. 107 m² Wfl., aktuelle Mieteinnahmen ca. 620,- € NKM / mtl., Bj. 1994, B: 114,3 kWh/ (m²a), Kl: D, Gas-ZH, KP: 250.000,- € 0451-8009410 von-wuelfing-immobilien.de

IMMOBILIENKAUFGESUCHE

HÄUSER



Wir suchen laufend...  
Ein-/Zwei-/Mehrfamilienhäuser  
Doppelhaushälften / Eigentumswohnungen  
Gerne beraten wir Sie kostenlos!  
Tel. 0451 - 610 30 40  
www.grohmann-immobilien.de



IMMOBILIEN SEIT 1978

Travemünde ges.!

Für ein Ehepaar aus Travemünde suchen wir ein großes und stilvolles Einfamilienhaus in der Nähe von Travemünde mit weitläufigem Grundstück und der Möglichkeit zur Pferde- haltung.  
0451-8009410 von-wuelfing-immobilien.de

A1-Nähe gesucht!

Für einen Abteilungsleiter und seine Familie suchen wir ein gepflegtes EFH ab 4 Zimmern in autobahnnahe Lage.  
0451-8009410 von-wuelfing-immobilien.de

Ab 120 m² gesucht!

Lübecker Familie sucht ein gepflegtes Ein- familienhaus im Randgebiet von Lübeck mit min. 4 Zimmern und 120 m².  
0451-8009410 von-wuelfing-immobilien.de

Bad Schwartau ges.!

Für eine junge Familie suchen wir ein char- mantes EFH/DHH in familienfreundlicher La- ge von Bad Schwartau. Bis ca. 400.000,- € KP  
0451-8009410 von-wuelfing-immobilien.de

Bis 350.000,- € gesucht!

Handwerkmeister und seine Frau suchen ein gemütliches Haus bis ca. 350.000,- € KP in Lübeck, Stockelsdorf oder Bad Schwartau.  
0451-8009410 von-wuelfing-immobilien.de

Blick ins Grüne ges.!

Für eine Familie aus Bielefeld suchen wir nach dem berufsbedingten Umzug ein ge- pflegtes Haus in Lübeck oder Umgebung mit Blick ins Grüne.  
0451-8009410 von-wuelfing-immobilien.de

Bungalow gesucht!

Für einen Journalisten einer überregionalen Tageszeitung und seine Familie suchen wir einen geräumigen Bungalow mit guter Raum- aufteilung und idyllischen Garten.  
0451-8009410 von-wuelfing-immobilien.de

Endreihenhaus ges.!

Alleinerziehender Vater sucht für sich und seine Tochter ein schönes Endreihenhaus mit guter Anbindung an die öffentl. Verkehrs- mittel.  
0451-8009410 von-wuelfing-immobilien.de

Exkl. Anwesen ges.!

Für einen Privatier aus Hamburg suchen wir in Lübeck und an der Lübecker Bucht das ganz Besondere! Großes Einfamilienhaus mit ca. 7 Schlafzimmern, mind. 3 Bädern, of- fener Küche und großem Garten. Gerne in Wassernähe. KP bis 5 Mio. €.  
0451-8009410 von-wuelfing-immobilien.de

Lehrerehepaar mit Kind, sucht Haus in St. Jürgen bis 500.000€ ☎ 0176/80296189

Reihenhaus gesucht!

Für die Teamleiterin eines Versicherungs- unternehmen suchen wir ein Reihenhaus ab 90 m² Wfl. mit mind. 3 Zimmern. Bis 450.000,-€,  
0451-8009410 von-wuelfing-immobilien.de

HAUS MIT KAMIN GESUCHT: Familie mit 2 Kindern sucht gemütliche Immobilie mit Kamin im Osten von Hamburg. Gerne 5 Zi. und schönem Garten. KP bis ca. € 450.000,- Auch Sa./So. und nach Feierabend. Tel.: 04102-8243050, www.kriechimmobilien.de

INFORMATIKER SUCHT: EFH od. DHH für 3 Pers., gerne kleines Grundstück und Bau- jahr ab 2000 im Trittau-er Umland. KP bis € 475.000,-. Auch Sa./So. und nach Fei- erabend. Tel.: 04102-8243050, www.kriechimmobilien.de

Kücknitz gesucht!

Für ein Lübecker Ehepaar suchen wir ein charmantes EFH mit 4-5 Zimmern und ab ca. 130 m² Wfl. in Kücknitz und Umgebung.  
0451-8009410 von-wuelfing-immobilien.de

**Kündigung wegen Eigenbedarfs**  
Sympath., naturverb. Arztfamilie sucht Haus und Garten mit Seele zum Kauf in Lübeck oder Umgebung.  
☎ (0 451) 792 507

ERSTES EIGENHEIM GESUCHT: Ehepaar sucht EFH mit ca. 120 m² Wfl., in ruhiger Lage. Gerne Ahrensburg u. U. KP bis € 425.000,-. Auch Sa./So. und nach Feierabend. Tel.: 04102-8243050, www.kriechimmobilien.de

Neubau gesucht!

Für eine solvente Familie suchen wir ein mo- dernes Zuhause zwischen Lübeck und Ham- burg bis 1,5 Mio. €.  
0451-8009410 von-wuelfing-immobilien.de

Ostseenähe gesucht!

Familie aus Süddeutschland sucht ein Haus mit min. 150 m² in unmittelbarer Nähe der Ostsee.  
0451-8009410 von-wuelfing-immobilien.de

Privat sucht Haus - ETW in Umland von HL/Eutin von privat. ☎ 0176/478 00 871

DHH bis 500.000,-€ ...

... gesucht! Für einen Elektromeister und sei- ne Familie suchen wir eine DHH mit Keller und kleinem Garten. Bis 500.000,- € 0451-8009410 von-wuelfing-immobilien.de

ANLAGEOBJEKTE

Bis 1,5 Mio. € ges.!

Ostholsteiner Privatanleger sucht gut erhalte- nes Wohn- und Geschäftshäuser in der Lübe- cker und Neustädter Bucht. Bis 1,5 Mio. €.  
0451-8009410 von-wuelfing-immobilien.de

Kapitalanlage ges.!

Für einen Bestandskunden suchen wir gut vermietete Eigentumswohnungen (50 # 80 m²) zur privaten Kapitalanlage, bis 350.000,-€  
0451-8009410 von-wuelfing-immobilien.de

Mehrfamilienhaus...

...gesucht! Für den Vertriebsleiter eines gro- ßen Unternehmens suchen wir ein gepflegtes Mehrfamilienhaus mit min. 4 Wohneinheiten.  
0451-8009410 von-wuelfing-immobilien.de

Wir suchen laufend Mehrfamilienhäuser  
Keine Kosten für den Verkäufer!  
GROHMANN IMMOBILIEN - Immobilien seit 1978  
Arnimstr. 29 a, 23566 HL, Tel. 0451 - 610 30 40  
www.grohmann-immobilien.de

GRUNDSTÜCKE



Wir kaufen auch Grundstücke, auf denen solch ein Haus steht! Oder falls Ihnen Ihr Grundstück zu groß geworden ist.  
Rufen Sie uns gerne an, wir machen Ihnen ein Angebot!



Schönböckener Str. 10 - 23556 Lübeck  
04 51 - 4 86 69 18 info@nordiska-haus.de

GEWERBLICHE IMMOBILIENANGEBOTE

BÜROFLÄCHEN / PRAXEN

Büroräume, hell, geräumig, modern  
Parkplätze direkt vor dem Haus, im Gewer- begebiet Roggenhorst, jeweils auch einzeln mietbar, in den Größen: 29,74 m², 19,49 m², 12,20 m², 17,76 m². Preis: 7,00 € m² netto zzgl. NK ☎ 045 18 10 44 30

Lübeck

Helle, sehr gut geschnittene Büroräume mit Hafenblick! Ca. 202 m² Bürofläche, 7 Büro- räume, WC-Anlagen, Teeküche, Konferenz- raum, ein weiterer Konferenzraum kann an- gemietet werden, Mitarbeiterkantine im EG, 5 Außenstellplätze, Bj. 1954, B: 164,5 kWh/ (m²a), Gas-ZH, Nettokaltmiete 1.919,- € mtl. 0451-8009410 von-wuelfing-immobilien.de

LADENLOKALE / LADENFLÄCHE

Lübeck - Innenstadt

Große Filialfläche in 1A-Lage, ca. 709 m² Ge- samtlfl., ca. 395 m² Filialbereich, viels. Nut- zungsmöglichkeiten, Mietdauer nach Ab- sprache, gr. Schaufensterfront, Bj. 1956, V: 196,7 kWh/(m²a), Öl-ZH, NKM 7.090,- € mtl. 0451-8009410 von-wuelfing-immobilien.de

Lübeck - Innenstadt

ca. 70 m² große Ladenfläche auf der Innen- stadtinsel, sofort verfügbar, Mietdauer nach Absprache, Schaufensterfront, Bj. 1956, V: 196,7 kWh/(m²a), Öl-ZH, NKM 975,- € mtl. 0451-8009410 von-wuelfing-immobilien.de

LAGERHALLEN / WERKSTÄTTEN

Lübeck - Innenstadt

Große Lagerfläche in 1A-Lage, ca. 151 m² Gesamtfläche, mehrere Nutzungsmöglich- keiten, Mietdauer nach Absprache, sofort verfügbar, Hub-Laderampe, Oberlichter, Bj. 1954, V: 123,0 kWh/(m²a), Gas-ZH, Netto- kaltmiete 1.510,00 € mtl.  
0451-8009410 von-wuelfing-immobilien.de

GEWERBLICHE IMMOBILIENGESUCHE

BÜROFLÄCHEN / PRAXEN

Bürofläche gesucht!

Für ein expandierendes IT-Unternehmen su- chen wir eine großzügige, helle Bürofläche ab 200 m² im 1. OG oder höher in der Lübecker Innenstadt.  
0451-8009410 von-wuelfing-immobilien.de

LADENLOKALE / LADENFLÄCHE

Gartenfachhandel

sucht...

in verkehrsgünstiger Lage eine Einzelhan- delsfläche ab 400 m² mit Lagerfläche und 2-3 Stellplätzen.  
0451-8009410 von-wuelfing-immobilien.de

ANDERE GESUCHE

Für vorgemerkte Kunden mit Kapitalnachweis suchen wir

- Resthöfe
- Reitanlagen
- ganze landwirtschaftliche Betriebe

Einschätzung durch Sachver- ständigen. Diskrete Käufer- suche möglich.

Telefon: 01 72 - 4 47 66 95



www.rahlf-immo.de

MIETANGEBOTE

2 ZIMMER

2-Zi.-Whg., 50m², Bad Schwartau, KM 450€ ☎ 0451/805903

Ahrensböck: 2 Zi.-Whg., 55 m², 400,- Miete inkl. Betriebskosten + Strom + Heizung, keine Haustiere. ☎ 04525/1345 nach 18h

Möblierte 1,5 Zi.-Whg. in HL, OT Krons- forde, ca. 50 m², Schlafz., Flur, Bad, Wohnz. mit integrierter Küche, Terr. u. Stellpl. PKW, an NR zu verm. WM 500 €, zusätzl. Strom. ☎ 0151 21 73 2415

ANDERE MIETANGEBOTE



**Neue Lagerräume 6, 9 und 12 m²**

in voll isolierter neuer Halle. 1 m²/9,- € monatl., trocken, abschließbar, belüftet, mit Beleuchtung. Sehr hohe Deckenhöhe und zugänglich täglich von 8 - 20 Uhr. Keine Mindestlaufzeit und monatl. kündbar. Keine Strom oder zusätzlichen Kosten. Verkehrsgünstige Lage zw. Lübeck und Bad Segeberg, 5 Min. zur A 20 und B 432.

**Heinrichs Handelsagentur**  
23821 Rohlstorf  
Tel.: 0176/61795441

MIETGESUCHE

WOHNUNGEN

2-3 Zi.-Whg. in Lübeck oder Stockelsdorf von rüstigem, ruhigen Rentner, 68 J., NR, ab sofort gesucht. Warmmiete bis 700 €. ☎ (0 162) 9 822 149

Dringend: Mind. 4 Zi.-Whg. od. Haus zur Miete in Raum HL von alleinerz. Mutter mit 4 Kindern (15, 13, 9, 1) ab sofort ge- sucht. ☎ 0157 - 542 93 989

Familie sucht Whg. m. Garten oder Haus, ca. 120-140 m², ab sofort in HL u. Umge- bung. ☎ 0179 - 2411842

Familie, 2 Kinder u. Hund, sucht Whg. m. Garten o. Haus, ca. 120-140 m², ab sofort in HL u. Umgebung. ☎ 0179 - 2411842

Hochschulprofessor, NR, sucht möbl. Zim- mer o. kleine Whg. in Lübeck, zentral. ☎ (0 172) 6 809 311

Neubau gesucht!

Für einen Vermögensberater und seine Part- nerin suchen wir in stadtnaher Lage eine mo- derne, helle Mietwohnung mit hochwertiger Ausstattung.  
0451-8009410 von-wuelfing-immobilien.de

Paar sucht Wohnung in Lübeck!  
UKSH-Mitarbeiter (27) und Psychologie- studentin (23) mit Werkstudenten-Job suchen Wohnung ab sofort in Lübeck. Ab 2,5 Zimmer. Max 850€ Kaltmiete. ☎ 0157/38949090

Professionelle Vermietung von Wohn- und Gewerbeimmobilien in Lübeck und Umgebung.  
Gerne beraten wir Sie kostenlos!  
Tel. 0451 - 610 30 40  
Arnimstr. 29a, 23566 Lübeck



IMMOBILIEN SEIT 1978

Su. 2-3 Zi.-Whg. m. Bk., (auch Makler) Re- novierung mögl. ☎ 0171/ 4 93 97 94

Wakenitznähe gesucht!

Für einen Tiermediziner und seine Ehefrau suchen wir eine großzügige Wohnung ab 3 Zimmern in Wakenitznähe.  
0451-8009410 von-wuelfing-immobilien.de

HÄUSER

**Kündigung wegen Eigenbedarfs**  
Sympath., naturverb. Arztfamilie sucht Haus und Garten mit Seele zur Miete in Lübeck oder Umgebung.  
☎ (0 451) 792 507

St. Jürgen gesucht!

Für ein solvents Lübecker Ehepaar suchen wir ein großzügiges Haus oder eine großzü- gige Wohnung mit gehobener Ausstattung in Lübecks beliebtem St. Jürgen.  
0451-8009410 von-wuelfing-immobilien.de

IMMOBILIEN DIENSTLEISTUNGEN

WIRD IHNEN IHR HAUS AUCH ZU GROSS? Wir finden den passenden Käufer für Ihre Immobilie. Die Wertermittlung Ihrer Im- mobilie ist für Sie kostenlos. Auch Sa./So. und nach Feierabend.  
Tel.: 04102-8243050



Geschäftsleitung: Björn Bothe & Adrian Schimpf  
Leiter Media-Vermarktung: Rainer Wilkens  
Objektleitung: Linn Pletschke

Anzeigenabteilung: Tel. 04 51/1 44-17 63  
Fax 04 51/1 44-17 79  
Privatanzeigen: Tel. 04 51/1 44-11 11  
e-mail: wochenspiegel.anzeigen@LN-luebeck.de

Zustellung: kostenlos, sonnabends  
Lübecker Nachrichten Zustell GmbH  
Telefon: 04 51/1 44-18 26

Gesamt-Druckauflagen:  
Ausgabe Lübeck 95.985  
Ausgabe Bad Schwartau / Stockelsdorf 26.805  
Ausgabe Lübecker Bucht 16.650  
Ausgabe Eutin / Malente 17.810  
Gesamtauflage 157.250

**Wochenspiegel**  
Verlag: Lübecker Nachrichten Media GmbH  
Herrenholz 12, 23556 Lübeck

**Druck:** A. Beig Druckerei und Verlag GmbH & Co. KG  
Damm 9-19  
25421 Pinneberg

**www.wochenspiegel-online.de**

Redaktionsleitung: Sabine Goris

Redaktion:  
Tel. 04 51/1 44-17 81  
e-mail: wochenspiegel.redaktion@LN-luebeck.de

Anzeigenschluss: Dienstag 15.00 Uhr  
Redaktionschluss: Dienstag 16.00 Uhr

Zurzeit gilt die Anzeigenpreisliste Nr. 48 vom 01. Januar 2023

Mitglied im



NORD BLOCK



BVDA



ADA



BVDA

Falls Sie dieses Produkt nicht mehr erhalten möchten, bitten wir Sie, einen Werbeverbotsaufkleber mit dem Zusatzhinweis - „bitte keine kostenlosen Zeitungen“ an ihrem Briefkasten anzubringen.  
Weitere Informationen finden Sie auf dem Verbraucherportal  
[www.werbung-im-Briefkasten.de](http://www.werbung-im-Briefkasten.de)



Menschen. Leben. Retten.



Helfen Sie uns Leben zu retten.  
[www.drf-luftrettung.de/Foerderer](http://www.drf-luftrettung.de/Foerderer)



**SONNTAG  
GEÖFFNET**  
5. NOV. · 13-18 UHR

LUV SHOPPING  
DÄNISCHBURG  
CITTI-PARK  
LÜBECK  
CB OUTLET  
LÜBECK

**NUR BIS  
MONTAG  
6. NOV.**

# ZUM JUBILÄUM

# 15%

## RABATT AUF ALLES

Gültig bei CB, im CB Outlet und Onlineshop mit dem Online-Gutscheincode JUBILAEUM15 bis zum 6.11.23. Nicht mit anderen Rabattaktionen kombinierbar, keine Barauszahlung und keine nachträgliche Vergütung auf bereits gekaufte Ware. Ausgenommen ist der Kauf von Geschenkgutscheinen sowie die Marken Someday, Camel active, Opus, Tommy Jeans, Wellensteyn und Marc O'Polo.



GILT AUCH IM **ONLINESHOP**  
UNTER **CBMODE.DE**

LÜBECK · CITTI-PARK  
LÜBECK · LUV SHOPPING  
LÜBECK · CB OUTLET  
KIEL · SCHWENTINENTAL · FLENSBURG · HANNOVER

**CB**  
OUTLET

[cboutlet.de](https://cboutlet.de)

**CB/30**  
JAHRE

[cbmode.de](https://cbmode.de)

Calvin Klein

**derbe**

**Levi's**

**ONLY**

**JACK & JONES**

**PME LEGEND**  
AMERICAN CLASSIC

**VILA**

u.v.m.