

EUTIN | MALENTE WOCHENSPIEGEL

WWW.WOCHENSPIEGEL-ONLINE.DE

Sonnabend, 14. Oktober 2023 • kostenlos

Spende an die Tafel

Die Tafel Ahrensböck versorgt pro Woche 1000 Menschen. Die Volksbank Eutin hat der Tafel 6000 Euro gespendet. **SEITE 3**

Weihnachten naht

Langsam rückt die Zeit der Weihnachtsmärkte heran. Bewerber für das Malenter Weihnachtsdorf gesucht. **SEITE 4**

Fast-Bürgermeister vor Gericht

Christoph Gehl wird von seiner Tat eingeholt: Wegen Untreue wurde er zu einem Jahr auf Bewährung verurteilt. **SEITE 16**

Zustellung: 0451/144-1826
Redaktion: 04521/702724
Anzeigen: 0451/144-1111, Fax -1010

Laternenumzug in Griebel

GRIEBEL. Der Griebeler Sportverein und die Freiwillige Feuerwehr Griebel-Vinzler laden zum Laternenumzug am Sonnabend, 21. Oktober ab 18 Uhr ein. Der Umzug soll um 19 Uhr loslaufen. Treffen ist an der Mehrzweckhalle in Griebel, Schulberg 12. Nach dem Umzug durch das Dorf ist ein gemütliches Beisammensein am Feuerkorb mit Glühwein, Suppe, Grillwurst und Pommes vorgesehen. Begleitet wird der Umzug durch die Musikkapelle „Original Ostholsteiner“.

Ausstellung von Bianca Quint

SCHÖNWALDE. Noch bis 17. Dezember zeigt die Künstlerin Bianca Quint aus Linau aktuelle Arbeiten in der Einzelausstellung „fern und nah“ in Schönwalde (Stiftungsgebäude Erlebnis Bungsberg, Bungsberg 3, 23744 Schönwalde). In Quints grafischen Arbeiten ist der Blick auf die Natur ein immer wiederkehrendes Motiv.

Babysitterkurs für alle Generationen

EUTIN. Richtiger Umgang mit den Kleinsten: Ein Kurs ist für Jugendliche ab 14 Jahren, junge Eltern, die sich mehr Sicherheit bei der Betreuung ihres Kindes wünschen und auch Großeltern, die Enkel oder auch fremde kleine Kinder betreuen möchten, bietet die Familienbildungsstätte Eutin. Kursinhalte sind Baby- und Kinderpflege, altersgerechte Kinderspiele, gesunde Ernährung, Rituale in der Familie, der Umgang mit Notfällen im Haushalt und beim Spielen. Der Kurs findet an drei Terminen statt und beginnt am Mittwoch, 15. November, von 16 bis 20 Uhr in der Familienbildungsstätte, Duncernbek 1 statt. Die Kursgebühr beträgt 60 Euro. Anmeldung erbeten unter info@fbs-eutin.de.

Neversfelder Straße bleibt gesperrt

MALENTE. Aufgrund von Kanalbauarbeiten in der Neversfelder Straße wird die Vollsperrung nochmals bis 25. November verlängert. Der Sperrabschnitt befindet sich zwischen Bahnübergang und Nieredder (Schwarzer Weg). Fußgänger können den Abschnitt passieren. Der Schulbus hält weiterhin in der Marktstraße vor Haus-Nr. 17, wo alle Schulkinder ein- und aussteigen.

Ausbildungsatlas für Ostholstein ist da

EGOH und Kreis Ostholstein engagieren sich für Fachkräftesicherung.

EUTIN. Ob im technischen Bereich, im Handwerk, der Gesundheitsbranche, im Tourismus oder der Baubranche im Zuge des Baus der Festen Fehmarnbeltquerung – Ostholstein bietet vielfältige Optionen für die berufliche Orientierung. Fachkräfte werden derzeit nahezu in allen Berufszweigen gesucht und so ergeben sich für die Schüler der Abschlussklassen vielfältige Potenziale, direkt nach der Schule ins Berufsleben zu starten.

Um die Unternehmen in der Gewinnung von Nachwuchskräften zu unterstützen und Schülern der Jahrgangsstufen 9 und 10 einen besseren Überblick bei der Suche nach einem geeigneten Ausbildungsplatz zu geben, hat die Entwicklungsgesellschaft Ostholstein mbH EGOH gemeinsam mit der Kreisverwaltung sowie dem Schulamt Ostholstein, der Kreishandwerkerschaft Ostholstein und dem Unternehmensverband Ostholstein-Plön e. V. die vierte Auflage des Ausbildungsatlas für Osthol-



Thomas Panten (Schulrat Kreis Ostholstein), Landrat Timo Gaarz (Kreis Ostholstein) und Jens Meyer (Geschäftsführer der EGOH) setzen sich mit dem Ausbildungsatlas 2023/2024 für die Gewinnung von Nachwuchskräften in Ostholstein ein.

Foto: hfr

stein herausgegeben. Jens Meyer als Geschäftsführer der EGOH betont die Vorteile einer Ausbildung: „Die berufliche Ausbildung ermöglicht es Absolventen, umfassende Fachkenntnisse zu erlangen und eigene Stärken und Interessen weiterzuentwickeln. Gleichzeitig haben Unternehmen die Möglichkeit, ihr Wissen weiterzugeben und die Fach-

kräfte von morgen an ihren Betrieb zu binden.“

Die Ausbildungsatlanten wurden in den vergangenen Wochen an alle Gemeinschafts- und Berufsschulen sowie Förderzentren des Kreises Ostholstein verteilt.

Zusätzlich zur gedruckten Ausgabe gibt es eine digitale Version kostenfrei im Internet www.egoh.de.

O. C. KATRE-SCHMUCK

Wir kaufen:
Gold, Silber, Palladium, Platin, Schmuck, Diamanten, Zahngold, Bernstein, Luxusuhren

MÜHLENSTR. 19 • LÜBECK ☎ 0451/9 89 89 29

Fahnen aller Art !
auch Sonderdrucke nach Ihren Vorlagen
Lübecker-Fahnen-Fabrik HL Roggenhorst
Spenglerstr. 89 - 91, Lübeck, ☎ 60 13 49

Pflege24Nord
24-Stunden-Betreuung in Ihrem eigenen Zuhause!
Individuelle Betreuung durch polnisches Personal!
Die bezahlbare Alternative zum Pflegeheim!
Tel. 0173/6 53 30 86

AUTO ADAM kauft fast jeden Pkw & Lkw
auch defekt, Unfall-/Totalschaden
Sofort Bargeld, prompte Abmeldung u. Abholung
24-Std.-Tel.-Service, auch sonntags
Rufen Sie an,
☎ 04 51 / 57010
HL, Roggenhorster Straße 13
www.AUTO-ADAM.de

TRANSPORTE • LAGERUNG
UMZÜGE • PACKARBEITEN
WIR PACKEN DAS!
www.spedition-rosenbaum.de
Von Raum zu Raum mit
Rosenbaum
MOBELTRANSPORTE NAH UND FERN



Sichern Sie sich jetzt das Sondermodell Nissan Juke N-Style

Nissan Juke N-Style
1.0 DIG-T 6MT, 84 kW (114 PS), Benzin
Jetzt leasen ab € 159,- mtl.*

- 17"-Leichtmetallfelgen
- Verdunkelte Scheiben ab der B-Säule
- Monoforme Sportsitze, synthetisches Teilleder
- Voll-LED-Scheinwerfer
- Klimaanlage inkl. Pollenfilter

Nissan Juke N-Style 1.0 DIG-T 6MT, 84 kW (114 PS), Benzin:
Kraftstoffverbrauch (l/100 km): niedrig: 6,9–6,8, mittel: 5,5–5,4, hoch: 5,1–5,0, sehr hoch: 6,5–6,4; kombiniert: 5,9–5,8; CO₂-Emissionen kombiniert (g/km): 134–132. Nissan Juke: Kraftstoffverbrauch kombiniert (l/100 km): 6,2–4,9; CO₂-Emissionen kombiniert (g/km): 140–111. Dieses Fahrzeug wurde den EU-Vorschriften entsprechend nach dem realitätsnäheren WLTP-Prüfverfahren homologiert. NEFZ-Werte liegen für dieses Fahrzeug deswegen nicht vor.

*Fahrzeugpreis: € 21.750,-, zzgl. € 1.050,- Überführungskosten. Leasingonderzahlung € 3.284,35, Laufzeit 60 Monate (60 Monate à € 159,-), 50.000 km Gesamtleistung, Gesamtbetrag inkl. Überführungskosten € 10.590,-, Gesamtbetrag inkl. Leasingonderzahlung und Überführungskosten € 13.874,35. Ein Angebot von Nissan Financial Services, Geschäftsbereich der RCI Banque S.A. Niederlassung Deutschland, Jagenbergstraße 1, 41468 Neuss. Ein Angebot für Privatkunden. Nur gültig für Kaufverträge bis zum 31.10.23. Abb. zeigt Sonderausstattung.

Autohaus
am Bungsberg
GmbH & Co. KG
Fackenburger Allee 47
23554 Lübeck
Tel.: 04 51/300 93 60
www.ambungsberg.de

100 TESTHÖRER
für das einzigartige HSA Verfahren gesucht!

JETZT ANMELDEN!

INKLUSIVE:

- Akku-Ladestation im Wert von 149,- €
- TV Adapter im Wert von 175,- €

SCHMELZER
HÖRSYSTEME

Rufen Sie jetzt an und vereinbaren Sie einen Termin!

Lübeck T 0451 - 613 058 23	Travemünde T 04502 - 88 69 900	Bad Schwartau T 0451 - 709 852 50
Stockelsdorf T 0451 - 880 515 95	Schlutup T 0451 - 450 563 20	NEU

* Anmeldefrist ist bis zum 30. November 2023 und das Angebot dann gültig bis zum 30.01.2024. Bei Kaufabschluss ist die passende Akku-Ladestation und ein TV Adapter inklusive.

Schmelzer Hörsysteme in Lübeck GmbH, Schmelzer Hörsysteme in Travemünde GmbH / Schlutup, Schmelzer Hörsysteme in Stockelsdorf GmbH und Schmelzer Hörsysteme Ostholstein (Bad Schwartau) werben gemeinschaftlich.

Gold & Silber
Wir zahlen hohe Preise für
Besteck und Schmuck,
Brillanten und Uhren, Münzen,
Zahngold und Bernstein
ANTIK & KUNST
Breite Str. 4 neben der Schiffergesellschaft
direkt am Koberg
☎ 7 25 56 • Gutachten
Suche Montblanc-Füller
sowie alte Orden, Teppiche,
Asiatika und Bilder

Wir schleifen und verlegen z.B. Parkett,
Dielen, Laminat, Teppiche, PVC u.v.m.
www.janneck-kai.de. 0160-94773232

Fiergolla
Sonnenschutz und Sicherheit
04 51 / 55 0 22 • www.fiergolla.de

AUSSTELLUNG
ab sofort in der
Kruppstr. 12, Lübeck

Jetzt Termin vereinbaren und Sommerpreise sichern.

NEUE Adresse noch besserer Service!

SUITNER
TraveAntik
Jetzt in der Mühlenbrücke 1

Innenstadt
Mühlenbrücke 1
Mo-Fr 9.30 - 17.30 Uhr
0451/73993

Travemünde
Rose 12 - Mo+Di &
Do+Fr 10-12:30 Uhr

ANKAUF
Gold & Silber
LIVE Kurse! Schmuck, Diamanten, Zahngold..
Luxusuhren von Rolex,
Patek Philippe, Audemars Piguet, Omega, IWC..
Orden, Militaria, Münzen,
Medaillen, Postkarten, Briefmarken uvm.

Auch VERKAUF von Goldbarren, Münzen & Silberbarren bei uns!

Hanse Art AUKTIONSHAUS
Jetzt einliefern!
Wir beraten Sie gerne, im Auktionshaus oder bei einem Hausbesuch.
Mengstr. 14 - in Lübeck
Öffnungszeiten nach Terminvereinbarung.
0451/ 707 57 800
info@auktionshaus-hanseart.de

Podcast mit Reiseliteratur

EUTIN. Der Podcast „Von Gestern nach Morgen“ begeistert seine Hörer bereits seit Sommer 2021 mit spannenden Geschichten aus der Reiseliteratursammlung der Eutiner Landesbibliothek (ELB). Die ELB ist die kleinste Landesbibliothek Deutschlands – beherbergt aber eine der größten historischen Reiseliteratursammlungen Europas. Der Podcast „Von Gestern nach Morgen“ ermöglicht es, diesen bibliothekarischen Schatz einer breiten Öffentlichkeit näher zu bringen. Prof. Axel E. Walter, Leiter der der ELB, begibt sich in der neuen Staffel gemeinsam mit der Moderatorin Kim Aileen Wolf von den Stiftungen der Sparkasse Holstein auf Hohe See und diskutiert alles rund um Schiffsreisen. Die erste Episode der neuen Staffels erschien am 7. Oktober auf allen gängigen Podcast-Plattformen (wie Spotify, Soundcloud und Apple Podcast) sowie auf der ELB-Website (www.lb-eutin.de). Vier weitere Folgen gehen ab 21. Oktober alle zwei Wochen, immer sonnabends, online.

Feierabendführung Landesbibliothek

EUTIN. Dass es in Eutin eine sehr alte, historische Bibliothek gibt, wissen viele -welche Schätze sich jedoch genau in den Magazinen der Eutiner Landesbibliothek verbergen, ist oft nur Eingeweihten bekannt. Um Interessierten einen Einblick in die Bestände zu ermöglichen, veranstaltet die Bibliothek jeden dritten Donnerstag im Monat Feierabendführungen. Am Donnerstag, 19. Oktober erklärt Bibliotheksleiter Prof. Dr. Walter von 17 bis 17.30 Uhr Interessantes aus dem Bereich der Reiseliteratur und -kultur der frühen Neuzeit. Die Teilnehmerzahl ist auf zehn Personen begrenzt, eine vorherige Anmeldung ist unter Telefon 04521 / 78 87 70 erforderlich. Der Eintritt ist frei.

Kinder machen den Fahrradführerschein

Aktion Sattelfest: Kinder nicht zu früh und alleine mit dem Rad zur Schule radeln lassen.

BAD SCHWARTAU/EUTIN. Für die Mädchen und Jungen, die auf dem Fahrrad vom Hof der Grundschule Cleverbrück auf die Straße in den Cleverhofer Weg fahren, geht es um einiges. Die Kinder in den gelben Warnwesten absolvieren die Prüfung zum Fahrradführerschein. Lilly (9) kommt mit einem Lächeln ins Ziel. „Ich fahre schon mit dem Rad zur Schule, deshalb fand ich es nicht so schwierig“, erzählt die Viertklässlerin. Die Handzeichen dürfe man nicht vergessen. „Und ganz wichtig ist es, sich umzuschauen“, sagt sie. Die praktische Prüfung zum Fahrradführerschein in Bad Schwartau ist etwas Besonderes. Es ist die landesweite Auftaktveranstaltung der Aktion „Sattelfest“, die von der Landesverkehrswacht und der Provinzialversicherung organisiert wird. Insgesamt absolvieren rund 27 000 Schüler aller vierten Klassen an schleswig-holsteinischen Grundschulen die theoretische und die fahrpraktische Ausbildung für den Fahrradführerschein. Hintergrund ist das hohe Unfallrisiko: „Die Zahl der ver-



Fahrradführerschein: Die landesweite Auftaktveranstaltung fand an der Grundschule Cleverbrück in Bad Schwartau statt. Foto:Roeßler

unfallten Kinder als Radfahrer ist im letzten Jahr wieder deutlich gestiegen auf 578 Kinder. Das ist ein Anstieg von über vierzehn Prozent gegenüber dem Vorjahr und zeigt die Notwendigkeit einer guten Radfahrausbildung in den vierten Klassen“, sagt Elisabeth Pier, Vizepräsidentin des Landesverkehrswacht. Deswegen wird an der Grundschule nicht nur die Fahrradprüfung absolviert, sondern auch ein großer Feuerwehrwagen auf den Schulhof gefahren, weil die

Kinder daran viel über den toten Winkel lernen können. „Schaut mal“, sagt Roland Hamann von der Kreisverkehrswacht und zeigt auf eine Zeichnung, die er an den Feuerwehrwagen geklebt hat, „all die rot schraffierten Bereiche sind die, die der Lkw-Fahrer nicht sehen kann.“ Die Kinder dürfen auch selber auf dem Fahrersitz Platz nehmen – plötzlich sind die Mitschüler verschwunden: Die ganze Klasse steht im toten Winkel neben dem Feuerwehrauto – und auch Hamann,

der sich direkt vor das Auto gestellt hat, ist nicht mehr zu sehen. Die Polizistinnen Silke Ziemann und Simone Sölter von der Präventionsstelle der Polizeidirektion wissen, wie wichtig das Training ist. „Grundsätzlich beobachten wir, dass die Kinder motorisch weniger fit sind als früher“, sagt Sölter. Sie rät auch, Kinder nicht zu überfordern. „Erst ab acht Jahren können Kinder überhaupt ein Gefahrenbewusstsein entwickeln und vorausschauend fahren. Auch psychomotorische Fähigkeiten wie das Wegnehmen einer Hand vom Lenker, um Handzeichen zu geben, werden erst ab diesem Alter entwickelt.“ Daher sollten Eltern überlegen, ab wann sie ihr Kind mit dem Rad zur Schule schicken, findet Ziemann. „Jedes Kind ist ein Einzelfall und Eltern müssen gucken, was man dem Kind zutraut“, sagt sie. Grundsätzlich sollten Kinder in der Anfangszeit von einem Elternteil begleitet werden. Ziemann: „Ich würde mein Kind in der Grundschule nicht mit dem Fahrrad, sondern zu Fuß losschicken, wenn der Weg nicht zu weit ist.“ **SWE**

Schloss: Tag der Restaurierung

EUTIN. Restaurator Markus Freitag bietet am Sonntag, 15. Oktober, anlässlich des Europäischen Tags der Restaurierung um 11 Uhr und um 13 Uhr einen einmaligen Rundgang durch das Schloss Eutin an: Er zeigt direkt an den Exponaten, wie man das Schloss und seine Sammlung pflegt und für die Zukunft erhält. Seine Führung ist als Dialog angelegt: Markus Freitag beantwortet gerne Fragen zu seiner Arbeit. Der Europäische Tag der Restaurierung macht auf die Erhaltung kulturellen Erbes aufmerksam. Auch im Schloss Eutin wartet ein Objekt auf seine Erhaltung: Der kunstvoll geschnitzte, vergoldete Rokospiegel hing einst über dem Kamin im Europazimmer. In einer Zeit ohne elektrisches Licht vervielfältigte der Spiegel das Licht von Öllampen und Lüstern. Um wieder an seinen ursprünglichen Platz zu können und uns etwas über die Wohnkultur im 18. Jahrhundert zu erzählen, soll der Spiegel an Bruchstellen stabilisiert und fehlende Vergoldung ergänzt werden. Die Restaurierung des Spiegels kostet 5600 Euro und soll aus Spenden finanziert werden.

➤ **Europäischer Tag der Restaurierung, Mit Restaurator Markus Freitag durch die Beletage, Sonntag, 15. Oktober, 11 und 13 Uhr Schloss Eutin, Eintritt 4 Euro**

Sitzung des Hauptausschusses

MALENTE. Um die Haushaltsaufstellung und den Stellenplan 2024 wird im Hauptausschuss der Gemeinde Malente am Dienstag, 17. Oktober, diskutiert. Getagt wird um 18 Uhr im Haus des Kurgastes, Bahnhofstraße 4a, 23714 Malente.

Wahl zum Seniorenparlament

SÜSEL. Am 3. November 2023 findet die Wahl des Seniorenparlamentes Süsel statt. Alle Bürger der Gemeinde Süsel, die das 60. Lebensjahr vollendet haben sind wahlberechtigt. Sollten sie Interesse an der Mitarbeit im Seniorenparlament der Gemeinde Süsel haben, können sie sich auch zur Wahl stellen. Der entsprechende Wahlvorschlag ist bis zum 18. Oktober im Rathaus einzureichen. Die Wahl findet am 3. November um 15 Uhr im TSV Vereinsheim, Am Schulzentrum 7, statt. Im Anschluss wird das traditionelle Bratkartoffelbuffet gereicht, die Anmeldungen können im Rathaus erfolgen. Der Kostenbeitrag für das Essen beträgt 15 Euro pro Person. Für die An- und Rückfahrt wird ein Bustransfer gestellt.

KINO

Eutin
FILMWELT EUTIN
Königstraßenpassage 1a
Ticket-Reservierung online:
www.filmwelt-eutin.de

Programm bis 18. Oktober:
➤ **„Paw Patrol“**
Do. bis So., Di. und Mi.: 15.15 + 17.30 Uhr
➤ **„Checker Tobi und die Reise zu den Fliegenden Flüssen“**
Do. bis So., Di. u. Mi.: 15.30 Uhr
➤ **„Philipp Mickenbecker – Real Life“**
Do., Sa., Di.: 17.45 Uhr
➤ **„Fallende Blätter“**
Fr. und Mi. 18 Uhr
➤ **„Wochenendrebelln“**
Do. bis So., Di. u. Mi.: 20 Uhr
➤ **„Die einfachen Dinge“**
Do. bis So., Di. u. Mi.: 20.15 Uhr So. 18 + 20.15 Uhr

1,5 Millionen Euro für Alte Mühle in Eutin

EUTIN. Die Alte Mühle in Eutin hat dringend eine Sanierung nötig. Kürzlich wurden bereits die maroden Holzprofile von den Flügeln abmontiert, um eine Gefährdung für die Allgemeinheit auszuschließen. Gute Nachrichten kommen nun vom Haushaltsausschuss des Bundestages: Die-

ser hat eine Förderung von rund 1,5 Millionen Euro für die Mühle freigegeben. Damit übernimmt der Bund bis zu 50 Prozent der Sanierungskosten für die mehr als 250 Jahre alte und letzte in Eutin erhaltene Mühle. Die Stadt Eutin hatte die Mühle Anfang des Jahres für mehr als

580000 Euro aus Mitteln der Städtebauförderung gekauft. Die Bausubstanz wurde geprüft. Daraus ergibt sich ein Sanierungsbedarf von etwa drei Millionen Euro. Dumm ist jetzt allerdings nur, dass das Projekt bei der Priorisierung der anstehenden Bauvorhaben durch die Stadtver-

tretung kurz zuvor ganz hintenangestellt wurde. „Die Einzelheiten werden wir jetzt im Gespräch mit den Stadtvertreterinnen und Stadtvertretern klären. Wir werden jetzt gemeinsam besprechen, wie wir diese Unterstützung nutzen können“, meint Bürgermeister Sven Radestock.

IMMOBILIEN-PARTNER
IN IHRER NÄHE

fenner Immobilien
Beratung, Wertermittlung und Verkauf von Häusern, Wohnungen, & Grundstücken!
23684 Scharbeutz/Gleschendorf
Tel.: 04524 - 70 642 70 mobil: 0151 - 43 10 68 48
www.immobilien-fenner.de

Volksbank Eutin Immobilien GmbH
verkaufen-vermieten-bewerten
Königstraße 11 | 23701 Eutin
info@vbeutin-immo.de
Tel. 04521 / 806-243
Fax 04521 / 806-360

loose Immobilien
Immobilien seit 1982
Wir sind für Sie da...
Shop Timmendorfer Strand/ Niendorf
0 45 03 - 88 12 00
Shop Scharbeutz
0 45 03 - 70 744 70

wochen spiegel
Hier könnte Ihre Anzeige stehen!
Infos unter Telefon
0 45 21 / 70 27 20

PETER H. W. TAMM Immobilien GmbH
Wertermittlung • Verkauf • Vermietung
Eutin ☎ 04521/78 528
Lübeck/Bad Schwartau ☎ 0800/18 20 294
www.tamm-immo.de • Braaker Str. 21, 23701 Eutin

Immobilienvermittlung Baufinanzierung
Tel. 0 45 21 / 7 90 45-0
www.im-norden-immobilien.de
IM NORDEN IMMOBILIEN

Urteil: Für ein Gebäudedenkmal galten weiter die Auflagen

Selbst wenn ein denkmalgeschütztes Gebäude so versteckt liegt, dass es von Passanten gar nicht gesehen werden kann, verliert es seinen besonderen Status nicht. Die Eigentümer müssen sich nach Auskunft des Infodienstes Recht und Steuern der LBS aber trotzdem an die Auflagen halten. Der Fall: Eine Wohnungseigentümergeinschaft wollte an der

Rückseite eines Gebäudes, das in der Kulturdenkmalliste eingetragen war, Stahlbalkone anbauen. Das lehnten die Behörden ab. Die Antragsteller verwiesen neben vielen anderen Aspekten zu ihren Gunsten darauf, dass dieses geschützte Objekt für Passanten von außen gar nicht zu sehen sei, sondern lediglich für die Nachbarn der unmittelbar daneben gelegenen Grundstücke.

Das Urteil: Zwar sei die Einsehbarkeit der geschützten Fassade durch die umgebende Bebauung tatsächlich eingeschränkt. Trotzdem gebe es noch Blickwinkel, von denen aus „teilweise“ eine Einsicht möglich sei. Das hatte der Verwaltungsgerichtshof Baden-Württemberg bei einem Augenscheintermin festgestellt. Die Schutzwürdigkeit wurde deswegen nicht reduziert.



Organisiertes Gebrechen

EUTIN. Kaum ein Tag, in dem es nicht in den Nachrichten auftaucht: das deutsche Gesundheitssystem. Da sich Realität und Satire oft kaum unterscheiden lassen, liegt eine kabarettistische Aufarbeitung nahe. Am Sonnabend, 14. Oktober, um 20 Uhr ist daher in der Studiobühne der Eutiner Operscheune herzhaftes Lachen garantiert. „La Pharmiglia – Organisierte Gebrechen“ heißt das Programm der beiden vielseitigen Schauspielerinnen Melanie Haupt und Judith Jakob. Der Kabarettabend ist der Abschluss des Sommerprogrammes der Eutiner Festspiele.

Zu viele Mängel an Fahrrädern

EUTIN. Zahlreiche Mängel haben Beamte des Polizeireviers Eutin bei einer Radfahrkontrolle vor Schulbeginn in der vergangenen Woche registriert. Etwa jedes dritte Fahrrad wies gravierende Mängel auf. Der Schwerpunkt der Kontrolle lag in der Überprüfung der Beleuchtung. 18 von insgesamt 65 Zweirädern wurden beanstandet. In den meisten Fällen funktionierte entweder die Beleuchtung nicht oder es mangelte an einer vorschriftsmäßigen Ausstattung in Bezug auf Reflektoren. Insbesondere mit der beginnenden dunklen Jahreszeit sollten man täglich die Beleuchtung und technische Funktionstüchtigkeit der Räder überprüfen. Zusätzlich erhöht sich mit gut sichtbarer oder reflektierender Bekleidung sowie einer Warnweste die frühere Erkennbarkeit im Straßenverkehr um ein Vielfaches.

Bürgerbüro ist geschlossen

MALENTE. Aufgrund einer Softwareumstellung ist das Bürgerbüro der Gemeinde Malente (Bahnhofstraße 31) am Donnerstag, 19. Oktober, ganztägig geschlossen und nicht erreichbar. Grundsätzlich kann das Bürgerbüro ohne vorherige Terminvereinbarung zu den Öffnungszeiten (Montag 8.30 -12.30 Uhr, Dienstag 15-17 Uhr, Donnerstag, 28.30-12.30 Uhr, 15-18 Uhr, Freitag 8.30 bis 12 Uhr) aufgesucht werden.

Lauf-Wettbewerb für Schulen startet

OSTHOLSTEIN. Kindern den Spaß am Laufen zu vermitteln -das ist das Ziel des Laufabzeichen-Wettbewerbs. Alle Schulen im Kreis Ostholstein sollten sich jetzt für das „AOK-Laufwunder 2023/2024“ in Schleswig-Holstein im Internet unter aok-laufwunder.de anmelden. „Das AOK-Laufwunder ist ein echter Klassiker. Viele Schulen warten schon auf den Saisonstart für das aktuelle Schuljahr“, sagt AOK-Serviceregionsleiter Reinhard Wunsch. Bis 7. Juli 2024 können die Schüler an allen allgemein- und berufsbildenden Schulen in Schleswig-Holstein zeigen, wie ausdauernd sie sind. In Schleswig-Holstein findet der Wettbewerb in diesem Jahr bereits zum 36. Mal statt. Je nach Kondition laufen die Schüler 15, 30 oder 60 Minuten ohne Unterbrechung. Gewertet wird dann die Laufleistung der ganzen Schule. Alle erfolgreichen Läufer erhalten das begehrte Laufwunder-Armband und eine Urkunde. Die Gewinnerschulen werden im Herbst 2024 zur Siegerehrung eingeladen. Die drei landesweit bewegungsfreudigsten Schulen je Schulgruppe sowie zehn ausgeloste Schulen werden vor Ort mit Geldpreisen von insgesamt 5000 Euro geehrt.

Große Schau der ostholsteinischen Künstler

32. Kreisausstellung im Kreishaus und in der Kreisbibliothek hat begonnen – Jury wählte 128 Werke aus.

EUTIN. 182 Werke von 65 Künstlern aus Ostholstein werden seit gestern im Kreishaus und in der Kreisbibliothek in Eutin ausgestellt. Es ist die 32. Kreisausstellung des Vereins Bildende Kunst Ostholstein. Sie gibt jedes Jahr einen Überblick über das künstlerische Geschehen im Kreis. Jedes zweite Jahr wird dafür ein Motto ausgegeben.

Dieses Jahr ist eines der Jahre ohne Motto. Jeder professionelle Künstler aus Ostholstein konnte Bilder oder Skulpturen einreichen, egal, was sie zeigen oder ausdrücken sollen. Aber nicht jeder kommt zum Zug. Eine fünfköpfige Jury, bestehend aus Fachleuten verschiedener Kunstbereiche wie Fotografie, abstrakter und gegenständlicher Malerei sowie Bildhauerei, entscheidet, welche Werke würdig sind, ausgestellt zu werden.

65 Kunschaffende haben sich dieses Jahr mit 183 Exponaten beworben. 128 Werke von 63 Malern und Bildhauern wurden für die Ausstellung ausgewählt. 98 davon werden im Kreishaus, Lübecker Straße 41, ge-



Marina Müller steuert zur Kreisausstellung Skulpturen bei. Foto: hfr

zeigt, 30 weitere, darunter 13 Skulpturen, hängen und stehen im ersten Stock der Kreisbibliothek in Eutin, Am Schlossplatz 2.

Vertreten sind Künstler aller Altersgruppen und alle Stilrichtungen. „Unsere Kunst verbindet uns als Individualisten zu einer Gemeinschaft, in der wir Alterslosigkeit in unserem kreativen Schaffen erleben können“, teilt Maria-Isabel Brandis vom Vor-

stand des Vereins mit. Sie hebt die Bedeutung der Kreisausstellung für den Schaffensprozess hervor: „Die Spannung und Vorfreude auf die Kreisausstellung treiben uns an, gemeinsam Wunderschönes zu schaffen.“

Die 32. Kreisausstellung ist an ihren zwei Ausstellungsorten bis 28. Oktober während der Öffnungszeiten der jeweiligen Einrichtungen zu sehen. **SAS**



Holger Voß, Filialleiter Volksbank Eutin übergibt die Spende an die Tafel Eutin. Die zweite Vorsitzende Ingeborg Schläpke sowie die erste Vorsitzende Monika Gertenbach (rechts) sind glücklich über die großzügige Geldspende. Foto: hfr

Volksbank spendet 6000 Euro an Tafeln

EUTIN. Als Bank der Region ist es der Volksbank Eutin ein Herzensbedürfnis Projekte, wie die der Tafeln vor Ort, mit Geldspenden zu unterstützen. „Jeder gibt, was er kann. Nach diesem Motto helfen verschiedene Unternehmen und Privatpersonen mit umfangreichen Sach- und Lebensmittelspenden, aber auch alljährlichen Geldspenden, wie wir sie von der Volksbank Eutin erhalten“, so Johann Rademacher, Vorsitzender der Tafel Ahrensböck. „Pro Woche versorgen wir rund 1000 Menschen mit qualitativ einwandfreien Lebensmitteln, die sonst im

Müll landen würden“, berichtet die Chefin der Eutiner Tafel, Monika Gertenbach, die sich ebenfalls über die regelmäßige Geldzuwendung freut.

Die finanziellen Mittel für die Unterstützung gemeinnütziger Projekte stammen aus dem Gewinnsparen der Volksbanken und Raiffeisenbanken in Schleswig-Holstein, die ihren Kunden das Produkt anbieten. „Wir freuen uns, auf diesem Wege mithelfen zu können gemeinnützige Zwecke zu unterstützen“, sagt Patrick Gütschow, Vorstandssprecher der Volksbank Eutin.

AbendMusik mit Lemony Rug

MALENTE. Entspannte Musik – Donnerstag, 19. Oktober, findet ab 19.30 Uhr wieder die FeierabendMusik im Kurpark in Malente statt. Dann tritt der in Ham-

burg lebende Singer-Songwriter Lemony Rug auf. Lemony Rug ist das Soloprojekt des Musikers Léon Rudolf. Eintritt ist frei, für den Künstler geht der Hut rum.



Abstimmen und Chance auf E-Bike sichern

Stimmen bündeln, doppelt profitieren

Unterstützen Sie mit Ihrer Stimme nachhaltige und soziale Projekte in Ihrer Region und profitieren Sie zusätzlich von der Teilnahme an unserem Gewinnspiel¹. Jetzt Stimme abgeben auf eon.de/swb-buendeln

Das WIR bewegt mehr.



e-on

¹Teilnahmeschluss: 02.11.2023. Pflichtangaben für die Teilnahme am Gewinnspiel: Postaleische sowie E-Mail-Adresse

Eine kleine Anzeige.

Für eine große Tat. Werden Sie Lebensspender.

Kämpfen Sie mit uns gegen Blutkrebs. Lassen Sie sich jetzt als Stammzellspender registrieren. Alle Infos zur Stammzellspende finden Sie unter www.dkms.de.

DKMS
Deutsche Knochenmarkspenderdatei gGmbH

Wir besiegen Blutkrebs.

TRAUMhaft

Wir fertigen hochwertige Ganzglasduschen, individuell nach Maß, exklusiv für Ihr Badezimmer.

Rufen Sie uns einfach an!

GLASEREI MEWS

☎ 7 37 30+ **SOHN**

Exklusive Prothesen-BHs und einfühlsame Beratung

OSTSEE MEDIZINTECHNIK
SANITÄTSHAUS & ORTHOPÄDIETECHNIK

Nach einer Brustoperation unterstützen wir Sie gerne bei Fragen zur Brustprothetik. Unsere speziell entwickelten BHs bieten sicheren Halt für Ihre Brustprothese und verleihen eine natürliche Silhouette.

Unsere Fachberaterinnen stehen Ihnen gerne zur Verfügung, um die ideale Größe und Passform für Sie zu finden.

ANGEBOT* 3 für 2

Vereinbaren Sie gleich Ihren persönlichen Beratungstermin in der Moislinger Allee 6b unter Tel. 0451 498 25 43.

UNSERE STANDORTE IN IHRER NÄHE:

LÜBECK	Im Gleisdreieck 34	Tel. 0451 290 71 50
LÜBECK	NEU Schlutuper Str. 7	Tel. 0451 582 412 88
LÜBECK	Moislinger Allee 6b	Tel. 0451 498 25 43
TRAVEMÜNDE	Am Dreilingsberg 7	Tel. 04502 880 97 07
TIMMENDORF STR.	Birkenallee 1	Tel. 04503 898 98 72
EUTIN	Elisabethstr. 16 – 18	Tel. 04521 794 18 09

www.ostsee-medizintechnik.de

* Das Angebot gilt für ausgewählte Größen vorrätiger Prothesen-BHs im Sortiment von Ostsee-Medizintechnik in der Moislinger Allee 6b in Lübeck und solange der Vorrat reicht vom 01.10. – 31.10.2023.

Kurparkführung: Herbstlaubfarben

MALENTE. Am Sonntag, 15. Oktober, um 11 Uhr haben Pflanzen-Fans noch einmal Gelegenheit, den Malenter Kurpark zu besichtigen. Im Mittelpunkt stehen die bunten Herbstlaubfarben. Ein fachkundiger Guide gibt

Einblicke in die Besonderheiten des Kurparks. Treffpunkt: Liegehalle Kurpark (Bahnhofstraße 4a, 23714 Malente). Anmeldung: Tourist Information (info@tourismus-malente oder Tel. 04523 / 9842730). Teilnahme: 4 Euro.

Weltklassik im Haus des Kurgastes

MALENTE. Händel und Debussy – das Duo Fantasia Julia Ito & Utum Yang spielt am Sonntag, 29. Oktober, um 17 Uhr im Haus des Kurgastes, Bahnhofstr. 4a, 23714 Malente ein Konzert mit dem Titel „Weltklassik einmal anders – Wassermusik, nistende

Kraniche, der große Regen!“ Der Eintritt beträgt 30 Euro, für Jugendliche bis 18 Jahren Eintritt frei, für Studenten 15 Euro, für Mitglieder oder Kurgäste 25 Euro. Reservierungen unter info@weltklassik.de und Telefon 0151/ 125 855 27.



Für das Weihnachtsdorf in Malente können sich Aussteller jetzt bewerben.

Foto: hfr

Blutspenden in Süsel

SÜSEL. Blutspenden retten Leben: Am 16. Oktober findet in der Zeit von 15.30 bis 19.30 Uhr der nächste Blutspendetermin in Süsel statt. Der Ort ist wieder die Grundschule (Am Schulzentrum 3). „Wir freuen uns, dass die Räume nach den Bauarbeiten jetzt wieder zur Verfügung stehen“, sagt Mitorganisator Matthias Isecke-Vogelsang. Rund sechs Monate nahm die Feuerwehr Süsel den Blutspendedienst im Gerätehaus als Gast auf. „Das war großartig“, sagt Isecke-Vogelsang.

Die Zahl der Blutspenden ist von über 120 000 im Jahr 2022 auf etwa 108 000 gesunken. Blutkonserven werden insbesondere in Krankenhäusern bei Operationen benötigt, pro Werktag in Schleswig-Holstein und Hamburg allein 800.

Termine der FeG Eutin

EUTIN. Die Freie evangelische Gemeinde (FeG) Eutin freut sich auch im Monat Oktober über Besucher im Gemeindehaus in der Industriestraße 11. Anlass bieten die regelmäßigen Veranstaltungen wie der Gottesdienst sonntags um 10 Uhr am 15., 22. und 29. Oktober, der Treffpunkt Bibel dienstags um 9.30 Uhr am 17., 24. und 31. Oktober, der Jugendkreis „Echo“ freitags um 18.30 Uhr am 20. und 27. Oktober sowie ein Treffen „Gott liebt girls“ am 27. Oktober um 16.30 Uhr. Infos sind erhältlich über die Homepage www.feg-eutin.de oder bei Pastor Tim Jodat, Telefon 04521/ 8 47 70 92.

Unsere Herbstangebote

35 %

auf den Nählohn Ihrer neuen Dekoration

- nicht in bar auszahlbar oder mit anderen Aktionen kombinierbar
- Angebot gilt bis 31.10.2023
- Rabatt nur für Neubestellungen

Wir waschen Gardinen

35 %

auf maßgefertigte Plissees, ausgewählte Kollektion

- nicht in bar auszahlbar oder mit anderen Aktionen kombinierbar
- Angebot gilt bis 31.10.2023
- Rabatt nur für Neubestellungen

Rabatt nur gegen Vorlage dieser Anzeige bei der Bestellung

Schwartauer Allee 13a-15 · 23554 Lübeck

5 Parkplätze vor den Schaufenstern · Haltestelle Wickedestr. Linie 1 + 10

Montag - Freitag 10.00 - 18.00 · Sonnabend 10.00 - 13.00

Tel. 0451-43115 · www.gardinen-schlichting.de

Kling, Glöckchen!

Jetzt für das Malenter Weihnachtsdorf bewerben – Unterlagen gibt es über die Tourismus- und Service GmbH.

MALENTE. Die Vorbereitungen für das Malenter Weihnachtsdorf laufen bereits. Auch in diesem Jahr soll am ersten Adventswochenende im Kurpark und Haus des Kurgastes der beliebte Malenter Weihnachts- und Adventsmarkt stattfinden. Das Weihnachtsdorf soll offiziell am Freitagabend, 1. Dezember, mit Live-Musik im Kurpark eröffnet werden. Am Sonnabend, 2. Dezember, ab 11 Uhr und am Sonntag, 3. Dezember, bis 17 Uhr wird das

gesamte Weihnachtsdorf für alle Besucher geöffnet sein und präsentiert neben Ständen im Kurpark auch Aussteller mit Handwerklichem sowie Weihnachtlichem im Haus des Kurgastes.

Die Malente Tourismus- und Service GmbH (MaTS) hat jetzt die offizielle Bewerbungsphase für alle Aussteller und Gastronomen gestartet. „Wir hoffen, nicht nur Kunsthandwerker und Gastronomie-Aussteller für das Weihnachtsdorf zu gewinnen,

sondern auch Malenter Vereine, Verbände und Organisationen für eine Beteiligung begeistern zu können“, sagt Organisatorin Inga Matthiesen von der MaTS zu ihren Vorstellungen für den traditionellen Markt.

Bewerbungsunterlagen sind per E-Mail an veranstaltungen@tourismus-malente.de oder Telefon 04523/ 9 84 27 31 erhältlich. Auf www.bad-malente.de stehen die Formulare zum Download bereit.

Top-Reisen zu Knüllerpreisen

Mit erstklassigen Fernreisebussen ab Lübeck, Bad Schwartau und Eutin

Buchungshotline: 0 45 21 - 77 93 70

Code: RB 41 – 6

REISEBÜRO GmbH
Behrens

Buchbar auch im Internet:



SCAN ME

4-Tage Reise

City-Schnäppchen: Herbst in Prag
Die goldene Stadt im 4*-Komfort-Hotel inkl. Stadtführung
Leistungen: • Fahrt im erstklassigen Fernreisebus • 3 x Übern. im 4*-Hotel in Prag • alle Zimmer mit Bad o. DU/WC, TV, Föhn, Safe • 3 x Frühstücksbuffet • Stadtführung mit Reiseleitung in Prag • Freizeit zum Stadt- und Shoppingbummel
zubuchbar: • Moldau-Schiffahrt inkl. Abendbuffet (ca. 2 Std.) – p. P. € 35,-
Reisetermin: • 23.11. - 26.11.2023
pro Person im DZ
nur € 239.⁹⁰
EZ-Zuschlag: € 89,-

5-Tage Reise

Adventszauber im Erzgebirge
Komforthotel in Oberwiesenthal
Leistungen: • Fahrt im erstklassigen Fernreisebus • 4 x Übern. im Komforthotel • alle Zimmer mit Bad o. DU/WC, TV, Telefon • 4 x Frühstücksbuffet • 3 x Mittags-Snacks mit Suppe im Hotel (12 - 13 Uhr) • 3 x Kuchenbuffet im Hotel inkl. Kaffee/Tee • 4 x Abendbuffet • „All-inkl.-Getränke“ im Hotel von 10 - 23 Uhr (Wein, Bier, alkoholfreie Getränke) • kostenl. Nutzung der Sauna • Ausflug nach Dresden zum Striezelmarkt • große Erzgebirgsrundfahrt mit Besuch von Annaberg und Seiffen • Gelegenheit zum Besuch des Weihnachtsmarktes
Reisetermin: • 03.12. – 07.12.2023
pro Person im DZ
nur € 499.⁹⁰
EZ-Zuschlag: € 49,-

3-Tage Reise

Maritime Hafenweihnacht in Ostfriesland
Shanty-Abend, Komforthotel mit Halbpension
Leistungen: • Fahrt im erstklassigen Fernreisebus • 2 x Übern. im Komforthotel • alle Zimmer mit Bad o. DU/WC, Telefon • 2 x Frühstücksbuffet • 2 x Abendbuffet • Getränkepaket zu beiden Abendessen von 18.30-20 Uhr • Shanty-Chor Abend • 1 x Advents-Tanzabend • Weihnachtsmarkt Bremen • Stadtrundfahrt Wilhelmshaven, Hooksiel, Horumersiel und Carolinensiel • Auricher Weihnachtszauber • Lamberti Weihnachtsmarkt Oldenburg/Oldenburg
Reisetermin: • 01.12. – 03.12.2023
pro Person im DZ
nur € 279.⁹⁰
EZ-Zuschlag: € 49,-

3-Tage Reise

Adventszauber im Spreewald
Zauberhafte Weihnachtsstimmung – Top Hotel
Leistungen: • Fahrt im erstklassigen Fernreisebus • 2 x Übern. im 4*-Lindner Congress Hotel Cottbus • 2 x Frühstücksbuffet • 1 x Abendessen am Anreisetag • Stadtführung Cottbus • Spreewaldrundfahrt m. Besuch der Stadt Lübben • 1 x Mittagessen im Gasthaus Froschkönig (Gänsebraten u. Suppe) • weihnachtlicher Nachmittag im Gasthaus mit Glühwein, Kaminfeuer, verzieren von Weihnachtskugeln und Kaffeetrinken mit weihnachtlichem Gebäck
Reisetermine: • 06.12. – 08.12.2023 • 11.12. – 13.12.2023
pro Person im DZ
nur € 289.⁹⁰
EZ-Zuschlag: € 59,-

2-Tage Reise

Weihnachts-Shopping „de Luxe“ in Berlin
mit Luxushotel „Interconti“
Leistungen: • Fahrt im erstklassigen Fernreisebus • 1 x Übern. im Luxushotel „Intercontinental“ Berlin • 1 x Frühstücksbuffet • alle Zimmer mit Bad o. DU/WC, TV, Safe • große Stadtrundfahrt mit Reiseleitung am 2. Tag (vormittags) • Freizeit zum Stadt- und Shoppingbummel
Reisetermin: • 02.12. – 03.12.2023 • 09.12. – 10.12.2023
pro Person im DZ
nur € 159.⁹⁰
EZ-Zuschlag: € 69,-

3-Tage Reise

Thüringens schönste Weihnachtsmärkte
First-Class-Hotel mit Halbpension
Leistungen: • Fahrt im erstklassigen Fernreisebus • 2 x Übern. im First-Class-Achat-Hotel in Suhl • 2 x Frühstücksbuffet • 1 x Abendmenü am 1. Abend • 1 x Thüringer Advents-Menü • 1 x Kaffee und Kuchen, Stollen und Punsch • Stadtrundgang in Suhl • Besuch von Weimar und Erfurt • Gelegenheit zum Besuch der Wartburg (Eintritte sind Extras)
Reisetermine: • 01.12. – 03.12.2023 • 08.12. – 10.12.2023
pro Person im DZ
nur € 269.⁹⁰
EZ-Zuschlag: € 59,-

Arbeitsaufnahme:
Agentur für Arbeit
benachrichtigen

LÜBECK. Groß ist die Freude über den neuen Arbeitsplatz. Aber weiß auch die Agentur für Arbeit Bescheid? Viele Arbeitslose vergessen die Arbeitsagentur umgehend zu benachrichtigen.

Dann beginnt vermeidbarer Ärger: Das zu viel gezahlte Arbeitslosengeld muss erstattet werden. Außerdem - und dazu ist die Agentur für Arbeit verpflichtet - wird geprüft, ob eine Ordnungswidrigkeit wegen „Verletzung der Anzeigepflicht“ vorliegt und möglicherweise ein Bußgeld gezahlt werden muss. Ein aufwendiger Papierkrieg, zum Leidwesen der Betroffenen und der Agentur für Arbeit.

Die Agentur für Arbeit Lübeck rät Arbeitslosen daher, eine Arbeitsaufnahme so schnell wie möglich mitzuteilen, damit die Freude über den neuen Arbeitsplatz ungetrübt bleibt. Das kann ganz unkompliziert über die BA-mobil-App, online unter www.arbeitsagentur.de/eservices oder telefonisch unter der gebührenfreien Hotline 0800/4555500 erfolgen. Bezieher von Bürgergeld melden die Arbeitsaufnahme ihrem zuständigen Jobcenter.

Geopark bietet
Ferienprogramm an

TRAVEMÜNDE. In den Schulferien bietet der GeoPark Nordisches Steinreich wieder ein umfangreiches Ferienprogramm an. Es ist zu finden unter <https://tickets.geopark-nordisches-steinreich.de>.

Bürgerakademie ruft
zum Malwettbewerb auf

„So repariere ich die Welt!": Visionen für eine nachhaltige Welt bis 31. Dezember einreichen.

LÜBECK. Man begegnet ihm jeden Tag – Müll, der auf den Wegen, in den Parks und Wäldern oder am Strand liegt oder der in den Gewässern schwimmt. Das hat vielfältige Auswirkungen auf Alltag und Umwelt. Die Bürgerakademie ruft daher alle Menschen in Lübeck und Umgebung auf, sich mit dem Thema künstlerisch auseinanderzusetzen. Es geht darum, die eigenen Gefühle, Erlebnisse, Wünsche oder Zukunftsvisionen für eine Welt mit weniger Müll und einen nachhaltigen Planeten Erde auszudrücken, frei nach dem Motto „So repariere ich die Welt“.

„Viele machen sich Gedanken über die Veränderungen und Auswirkungen der Umweltverschmutzung“, erklärt Belén D. Amodia, Koordinatorin der Bürgerakademie. „Wir möchten Menschen in Lübeck und Umgebung zu einer konstruktiven und kreativen Auseinandersetzung mit dem Thema anregen und sind neugierig, was sie bewegt. Wir hoffen sehr, dass sich viele Menschen beteiligen, auch Kinder und Schulklassen.“

Mit dem Malwettbewerb möchte die Bürgerakademie auch neue Zielgruppen in Lübeck und Umgebung anzusprechen. „Wir haben uns für einen Malwettbewerb entschieden, um viele verschiedene Menschen zu erreichen“, so Irena Weber, Koordinatorin der Bürgerakademie.



Belén D. Amodia (l.) und Irena Weber, Koordinatorinnen der Bürgerakademie, mit dem Plakat zum Preis der Bürgerakademie. Foto: HL

torin der Bürgerakademie. „Keine komplizierte Ausschreibung, kein langes Formular - so hoffen wir, ganz niederschwellig auch Menschen mit Sprachbarrieren oder anderen Hürden anzusprechen.“

Es gibt vier Altersgruppen: sechs bis neun Jahre, zehn bis 13 Jahre, 14 bis 17 Jahre und ab 18 Jahren. Eingesendet werden

können sowohl Bilder als auch Collagen. Die Einsendefrist läuft bis zum 31. Dezember 2023. Die Preisausschreibung und das Bewerbungsformular sind einfach gehalten und online abrufbar unter www.buergerakademie.luebeck.de. Eine qualifizierte Jury wird die Finalisten auswählen und die Preisträgerinnen

oder Preisträger in einer öffentlichen Veranstaltung im Frühjahr 2024 bekanntgeben.

Der Malwettbewerb wird vom Kiwanis Club in der Hansestadt Lübeck und von der von Keller-Stiftung unterstützt. Nach der Preisverleihung ist eine Ausstellung an einem öffentlichen Ort in Lübeck vorgesehen.

Zweimal wandern
in der Region

LÜBECK. Der Verein Natur und Heimat bietet am Mittwoch, 18. Oktober, eine Halbtagswanderung um Wulfsdorf an. Treffen ist um 9.06 Uhr an der Bushaltestelle „Grönaer Baum“ der Linie 6. Nähere Auskunft bei Silvia Flincker, Telefon 0451/ 7073576. Am Sonnabend, 21. Oktober, führt eine Tageswanderung mit Rucksackverpflegung von Neustadt über Hasselburg nach Sierhagen und zurück nach Neustadt. Treffen ist um 9.20 Uhr in der Bahnhofshalle/Hintereingang. Nähere Auskunft bei Andreas Sassenhagen, Telefon 0451/ 2034832. Gäste zahlen jeweils vier Euro.

Schadstoffmobil
vor zwei Schulen

LÜBECK. Die Entsorgungsbetriebe Lübeck sind in diesem Jahr noch zweimal mit dem Service- und Schadstoffmobil unterwegs: Es ist am Dienstag, 17. Oktober, von 10 bis 14 Uhr an der Baltisch-Schule, Karavelnstraße 2-4, zu finden und am Dienstag, 24. Oktober, von 10 bis 14 Uhr vor der Heinrich-Mann-Schule, Brüder-Grimm-Ring 6-8.

Vortrag in der
Gemeinnützigen

LÜBECK. „Emil Du Bois-Reymond – Über die Grenzen des Naturerkennens (1872)“ referiert Prof. Dr. Dietrich von Engelhardt am Dienstag, 17. Oktober, im großen Saal der Gemeinnützigen, die zusammen mit dem Naturwissenschaftlichen Verein zu Lübeck zu der Veranstaltung einlädt. Beginn ist um 19.30 Uhr.

Nicht verpassen!

AKTION

// Lass Dich
„hauttypisch“
beraten! //

Eucerin

Großer **AKTIONSSTAND**
im LUV SHOPPING!

01.-05.11.
Mi. - Sa. 9 - 19 Uhr
(VoSo. 13 - 18 Uhr)
auf der Aktionsfläche der
Klindwort Apotheke im LUV

**20%
RABATT**

erhältst Du vom 01. bis 05.11.23
am AKTIONSSTAND oder in der
APOTHEKE -IM LUV- auf
das Sortiment von
EUCERIN.

SCAN MICH

Termin speichern!

» **BAD SCHWARTAU**
(KLINDWORT APOTHEKEN OHG)
Lübecker Str. 18 (HAUPTAPO)
Tel. (0451) 29 25 011
Rathausgasse 2 (Filialapo)
Tel. (0451) 29 25 055

» **TIMMENDORFER STRAND**
(KLINDWORT APOTHEKEN OHG)
Strandallee 94a (Filialapo)
Tel. (04503) 88 90 40

» **LÜBECK im LUV SHOPPING**
(J. KLINDWORT E.K.)
Dänischburger Landstr. 81
Tel. (0451) 29 25 090

» **ONLINE**
shop.klindwort.de | www.klindwort-apotheeken.de

/klindwort.apo

/klindwortapotheeken

Folge uns!

Klindwort
Apotheken

...und mir geht's gut!

**AUERHAHN**

8	5	3	7	9	6	1	2	4
1	4	2	3	8	5	6	9	7
6	7	9	1	4	2	3	5	8
5	9	8	4	3	1	2	7	6
7	2	4	6	5	8	9	1	3
3	6	1	2	7	9	8	4	5
9	3	5	8	2	7	4	6	1
4	1	7	9	6	3	5	8	2
2	8	6	5	1	4	7	3	9

Mieter brauchen neue Kabel-Verträge

Ab Mitte 2024 werden viele Kabelfernsehverträge nichtig – Lübecker müssen sich um TV-Empfang selbst kümmern.

LÜBECK. Kabelfernsehen in Lübeck wird aufwendiger – jedenfalls für viele Mieterinnen und Mieter. Denn die Politik schafft die Möglichkeit ab, das Kabelfernsehen über die Nebenkosten abzurechnen. Wer ab Mitte 2024 nicht in die Röhre gucken will, muss sich selbst um seinen Fernsehanschluss kümmern.

Mitte der 1980er-Jahre begann in Westdeutschland das Zeitalter des Kabelfernsehens. Eine Revolution: Mussten sich TV-Zuschauer bis dahin mit sechs Programmen begnügen, gab es plötzlich jede Menge Abwechslung. Und auch der Ärger über den verschneiten Antennen-Empfang hatte ein Ende. Plötzlich gab es scharfe Fernsehbilder. Um die technische Neuerung einem breiten Publikum zugänglich zu machen, erfand die damalige Bundesregierung das sogenannte Nebenkostenprivileg. Vermieter schlossen günstige Sammelverträge mit den Kabelanbietern; die Abrechnung mit den Mietern erfolgte unkompliziert über die Nebenkosten. Doch nun läuft diese Regelung aus. Denn wegen der heutigen Vielzahl an TV-Empfangsmöglichkeiten gilt das Gesetz als nicht mehr zeitgemäß.

Bereits seit dem 1. Dezember 2021 ist das Gesetz außer Kraft.

Es gibt aber eine Übergangsfrist für Vermieter und Mieter: Sie läuft bis zum 30. Juni 2024. Danach werden die betroffenen Fernseher dunkel – so sich denn der Mieter nicht selbst um einen neuen Vertrag kümmert. Die Möglichkeiten sind vielfältig: „Verbraucher können nun auch alternative Fernsehempfangswege wie DVB-T2 HD, Satellitenfernsehen, IPTV oder Streamingdienste nutzen“, erklärt Kerstin Heidt von der Verbraucherzentrale Schleswig-Holstein.

In Lübeck muss aber nicht jeder betroffene Mieter selbst tätig werden. „Unser gesamter Wohnungsbestand läuft seit langer Zeit über Vodafone“, erklärt Dr. Matthias Rasch, Geschäftsführer der Grundstücksgesellschaft „Trave“. „Wir haben für unsere Mieter nun neue, bessere Konditionen fürs Kabelfernsehen mit Vodafone ausgehandelt“, so Rasch. Die seien günstiger als die Alten, verspricht der „Trave“-Geschäftsführer. „Trave“-Mieter könnten diese neuen Verträge selbst abschließen, müssen das aber nicht. Die Grundstücksgesellschaft will die Mieter ihrer rund 8500 Wohnungen in Lübeck demnächst über den Ablauf der Umstellung informieren.

Auch die Grundstücksgesellschaft Neue Lübecker hat nach

Angaben ihrer Sprecherin Nadine Hofmann Sonderkonditionen für ihre Mieter ausgehandelt. „In jedem Fall ist es erforderlich, dass die Mieter einen direkten Einzelvertrag mit dem Anbieter abschließen“, so Hofmann.

VORSICHT BEI HAUSTÜRGESCHÄFTEN

Auch wenn die Zeit drängt: Einschüchtern lassen sollte sich kein Mieter, sagt Nadine Hofmann. „Uns liegen Hinweise über Haustürgeschäfte vor. Die Verkaufsberater setzen unsere Mitglieder zum Teil unter Druck“, weiß die Unternehmenssprecherin. Die Verkäufer sagten den Mietern, dass ihre TV-Anschlüsse stillgelegt würden und ein neuer Vertragsabschluss sofort erforderlich sei.

Vor diesen Methoden warnt auch die Verbraucherzentrale Schleswig-Holstein. „Durch provisionsgetriebene Vertriebsmodelle versuchen Medienberater gerne auch mal überdimensionierte Kabelverträge mit Pay-TV-Angeboten zu verkaufen“, weiß Kerstin Heidt. Auch könne es dazu kommen, dass gleich Telefon- und Internetverträge mit angeboten werden. Verbraucher sollten dann genau hinsehen. „Geschäfte an der Haustür sind für durchdachte Entscheidungen wenig geeignet.“ **OP**



Heaven can Wait Chor singt im Theater

Der Heaven can Wait Chor gibt am Sonnabend, 28. Oktober, ein Gastspiel im Großen Haus des Theaters Lübeck. Das Konzert beginnt um 20 Uhr. „Still alive!“ heißt die Jubiläumsshow, die ein „Best of 10 Jahre & neue Songs“ beinhaltet. Sie richtet sich an „Menschen zwischen 6 und 99 Jahren“. Der Himmel kann warten! Seit über einem Jahrzehnt ist dieser Name Programm. Von alt bis älter ist alles dabei. Mindestalter: 70 Jahre, nach oben offen. 2023 wird der Heaven Can Wait Chor zehn Jah-

re alt und das wird gefeiert. In einer bunten Show nimmt der Chor sein Publikum mit auf eine Reise. Sie singen nicht nur ein „Best of“ ihrer größten Hits der letzten beiden Bühnenprogramme, sondern haben zusätzlich viele brandneue Lieblingssongs im Gepäck, unter anderem von Hamburger Künstlern wie Fettes Brot, Tocotronic oder Niels Frevert, aber auch von Pink und Andreas Bourani. Begleitet werden die Sänger am Abend von einer vierköpfigen Profiband. Foto: Chor/ Jörg Modrow

Austausch für pflegende Angehörige

LÜBECK. Einfach mal von zu Hause rauskommen, Zuhörer finden und abschalten – dazu laden die Mitarbeiterinnen des Pflegestützpunktes in der Hansestadt Lübeck pflegende Angehörige am 19. Oktober von 10 bis 12 Uhr im Mehrgenerationenhaus Eichholz, Im Brandenbaumer Feld

27/29, ein. Jeden dritten Donnerstag im Monat kann entspannt in geselliger Runde eine Tasse Kaffee getrunken, ein Brötchen gegessen, geklönt und der Alltag vergessen werden. Gekochte Eier, Wurst, Käse, Marmelade, Brötchen und Kaffee werden aufgetischt. Für einen Beitrag

von vier Euro sind all jene eingeladen, die einen Menschen entweder zu Hause pflegen oder in einer Pflegeeinrichtung betreuen. Interessierte werden gebeten, sich bis Dienstag unter Telefon 0451/ 122 49 31 (Pflegestützpunkt) oder 0451/ 400 25 44 00 (Mehrgenerationenhaus) anzumelden.

ANZEIGE

Gesundheit spezial – Thema Inkontinenz

Für eine starke Blase ab 40

Inkontinenz ist für viele ein Tabuthema. Dabei ist sie ein weitverbreitetes Problem – gegen das sich etwas tun lässt.



Viele kennen diese peinlichen Situationen: Bei körperlicher Belastung wie etwa beim Sport, beim Heben von schweren Gegenständen oder beim Niesen gelingt es nicht, die Blase zu kontrollieren. Oft kommt es dann zu einem Malheur, das sich nicht mehr verhindern lässt. Die Folge: Man fühlt sich nicht nur in der Öffentlichkeit unwohl, sondern hat auch

Schwierigkeiten sich dem Partner zu nähern. So zeigt etwa eine Studie, dass sich bei 45 % aller Frauen die Inkontinenz auch auf das Sexualleben auswirkt.

Jede 4. Frau betroffen

Die Annahme vieler Betroffener, dass sie allein mit dem Problem kämpfen, ist jedoch eine Fehl-

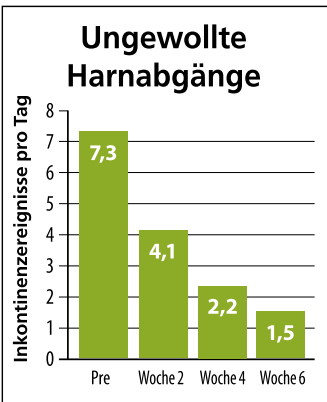
einschätzung. Tatsächlich leiden in Deutschland etwa sechs bis acht Millionen Menschen an Harninkontinenz – die Dunkelziffer liegt laut Deutscher Kontinenz Gesellschaft sogar noch viel höher.

Die Ursache für die Probleme findet sich meist im Bereich von Blasen- und Beckenboden. So kann etwa die Beckenboden-

muskulatur durch Schwangerschaften bzw. Geburten elastischer und weicher werden. Dadurch erfüllt sie ihre Stützfunktion nicht mehr so gut. Die hormonelle Umstellung in den Wechseljahren kann ebenfalls dafür verantwortlich sein: Die weiblichen Sexualhormone (Östrogene) werden weniger und der Beckenboden wird nicht mehr so gut durchblutet, wodurch er schwächer wird. Das ist mit der Grund, warum leichte Inkontinenz besonders häufig ab 40 Jahren auftritt.

Pflanzliche Unterstützung

Die gute Nachricht: Es gibt eine rein pflanzliche Möglichkeit, um selbst tätig zu werden: den Kürbis. Er wird schon seit jeher in der Pflanzenheilkunde verwendet. Jetzt untermauern aktuelle Untersuchungen, dass sich schon nach wenigen Wochen ein positiver Effekt zeigt: Die Zahl der ungewollten Harnabgänge bei Frauen verringerte sich damit von 7,3 auf 1,5 pro Tag.¹



¹Sogabe H. et al., Jpn J Med Pharm Sci 2001; 46: 727–737

Geheimtipp aus Österreich

Ein Produkt, das österreichische ApothekerInnen bereits seit Jahren gerne bei einer sensiblen Blase empfehlen, ist Dr. Böhm® Kürbis für die Frau. Die Tablet-

ten enthalten einen hochdosierten Extrakt aus steirischen Kürbiskernen und konnten in Österreich bereits hunderttausende Frauen überzeugen.

Bis dato kannten nur einige wenige das Präparat von ihren Österreich-Urlauben. Mit der Zeit wurde es aber auch immer häufiger im Bekannten- und Freundeskreis weiterempfohlen und in Apotheken nachgefragt. Nicht zuletzt deshalb ist die Marke Dr. Böhm® (unter anderem mit den überzeugenden

Kürbis-Tabletten) heute auch in Deutschlands Apotheken erhältlich. Das Sortiment ist speziell auf die Bedürfnisse von Frauen zugeschnitten und hat sich dank sinnvoller Dosierungen und des Verzichts auf versteckte Zusatzstoffe innerhalb kürzester Zeit zum echten Geheimtipp entwickelt.

Idealerweise werden die Kürbis-Tabletten über einen längeren Zeitraum (mindestens drei Monate) eingenommen und mit Beckenbodenübungen kombiniert.

Empfehlung der Woche

Dr. Böhm® Kürbis für die Frau



Nahrungsergänzungsmittel

- Stärkt die Blasenmuskulatur
- Rein pflanzlich
- Kurmäßige Einnahme empfohlen

Bestehen Sie auf das Original! Sollte Dr. Böhm® Kürbis für die Frau in Ihrer Apotheke noch nicht vorrätig sein, bestellt es Ihre Apotheke gerne für Sie: **PZN 15390969**

Komödie auf Plattdeutsch

LÜBECK. Die Niederdeutsche Bühne Lübeck spielt zurzeit das Stück „Achtertüdsche Süstern“, eine Komödie von Peter Buchholz. Die niederdeutsche Version stammt von Kerstin Stöltzing. Eine Aufführung gibt es am Mittwoch, 18. Oktober, um 20 Uhr im Gemeinschaftshaus Karlshof, Hofweg 11a. Karten sind an der Abendkasse erhältlich. Am Donnerstag, 19. Oktober, um 20 Uhr und Sonntag, 29. Oktober, um 15 Uhr folgen Vorstellungen in den Kammerspielen. Am Donnerstag, 2. November, um 20 Uhr ist das Ensemble im Gemeinschaftshaus Rangenberg zu Gast und am Dienstag, 7. November, um 20 Uhr in der Aula der Baltic Schule, Karavellenstraße 2-4, Karten an der Abendkasse. Am Sonntag, 3. Dezember, um 15 Uhr und Dienstag, 19. Dezember um 20 Uhr ist das Stück noch einmal in den Kammerspielen zu sehen.

Dornbreite feiert erst das Herbstfest und dann das Lichterfest

Ab Freitag sind die Schausteller drei Tage lang auf der Festwiese zu Gast.

LÜBECK. Die Lübecker Schausteller werden vom 20. bis 22. Oktober die Festwiese in Dornbreite in einen kleinen „Rummel“ verwandeln. Seit der Corona-Pandemie, als die Interessengemeinschaft Dornbreite mit einem aufwendigen Hygienekonzept den Schaustellern die Möglichkeit gegeben hatte, einige wenige Geschäfte auf der Festwiese aufbauen zu können, ist dadurch eine enge Freundschaft zwischen den Schaustellern und dem Verein entstanden. Los geht es am Freitag, Sonnabend und Sonntag um 14 Uhr.

Freitag und Sonnabend ist die Festwiese, Am Grenzwall 20-22, bis 21 Uhr geöffnet, am Sonntag bis 19 Uhr. Eine besondere Attraktion wird am Sonnabend ab 18 Uhr der Auftritt von Klaroscuro sein mit lateinamerikanischer Musik. Rhythmische Gitarrensounds aus Lateinamerika kombiniert mit Gesang aus fernen Ländern wie Kuba, Kolumbien, Mexiko, Frankreich, Peru oder Italien. Die letzte große Open-Air-Veranstaltung der Interessengemeinschaft Dornbreite im Jahr 2023 findet mit einem Lichterfest



Am Freitag beginnt das Herbstfest in Dornbreite.

Foto: IGD

am Sonnabend, 28. Oktober, statt. Die Festwiese ist für Besucher ab 17.30 Uhr geöffnet, und natürlich ist der Eintritt frei. Um 18.30 Uhr startet der Laternenumzug, der von der Deutschen Jugend-Brassband begleitet wird. Es wäre schön, wenn die Teilnehmer eigene Laternen, groß oder klein, beim Umzug mitführen würden. Gegen 20 Uhr wird eine professionelle Feuershow präsentiert. Natürlich gibt es wieder Mutzen, handgemacht von der Familie Meier, für die feste Nahrung sorgt das Pächter-Team Sadiki..

VERSCHIEDENES

Band sucht Keyboarder/-in. Wir sind eine nette Truppe und spielen u.a. Soul, Blues, Rock, Country. Übungsraum vorhanden. Fühlst Du Dich angesprochen, ruf mich an! ☎ 0172/4236368

Christus - für Dich gestorben

Verschenke Jerry Cotton-TB u. John Sinclair-Hefte. ☎ 0 1575/ 765 19 35

Leere Warenkartons (klein, mittel,groß) kostenlos abzugeben. 23923 Herrmburg-Lübeck, ☎ 038821/66830

Kaminholz, trocken. ☎ (01 71) 30 00 406

Privater Flohmarkt-HINTERHOF 21.10.23, 8 -15 Uhr, Ratzeburger Allee 100B. Hausrat, Garten, Trödel, Winterkleidung. Bei Regen fällt der Flohmarkt aus. ☎ 0451 -4 87 80 48

Umzüge + Transporte aller Art preiswert ☎ 04 51 / 80 92 099 oder ☎ 0171 / 64 33 985 www.umzugsspedition-ratschat.de

Viessmann Primatic MC 7450260 zu verk., 280 €. ☎ (0 151) 20 51 60 90

BEKANNTSCHAFTS-ANZEIGEN

SIE SUCHT IHN

Einsame Witwe - Anneliese, 78 J. –sehr hübsch mit jugendlichen, lieben Wesen, mag alles Schöne, die Natur, kochen -gemütliche Stunden z. zweit. Habe Auto u. Führerschein, eine gute Rente, aber leider bin ich ganz allein. Ich wünsche mir wieder sehr einen Mann an meiner Seite, Alter Nebensache, hier aus der Nähe pv Tel. 0151 – 62903590

Ich, W. (37J.), schlank und hübsch, suche einen Mann um die zweite Hälfte meines Lebens zu genießen. Wenn Du zwischen 40 und 55 Jahre alt bist und mit beiden Beinen fest im Leben stehst, weißt, was Du willst, dann melde Dich: kriss-tifisch@gmail.com

Inge 68 J., (beruflich habe ich über 40 Jahre als Stationsleiterin im Krankenhaus gearbeitet), bin sehr gutaussehend, lieb u. natürlich, mit viel Herz u. Menschlichkeit, ehrlich u. hilfsbereit, ich mag die Natur u. Garten, kann für Sie kochen, den Haushalt führen u. Sie zärtlich verwöhnen. Würde Sie gerne mal mit meinem Auto besuchen, damit wir alles weitere in Ruhe besprechen können pv Tel. 0157 – 75069425

ER SUCHT SIE

Lieber eine Freundin als gar keinen Ärger - Er, 66 J. / 1,80 m. ☎ 0157-70754983

FREITZEIT / FREUNDSCHAFT

Du spielst gerne Schach und hast Tagesfreizeit? Dann melde Dich doch einfach. Kleine, nette Schachgruppe sucht noch weibl. und männl. Zuwachs, keine Profis ☎ 0176 / 65 86 90 33, bitte per SMS

KONTAKTBÖRSE / EROTIK

Männer träumen. Anna, 41 J., große OW, erotische Spiele mit vielen Toys inkl. Massage. ☎ 0176-57644805

TIERMARKT

Bolonka Zwetna Welpen Schokofarbener Rüde zu verkaufen. Wurfart 13.8.23; bei Interesse E-Mail an alexas.welpen@web.de

Verschmuste BKH Baby Kätzchen, geimpft zu verkaufen. ☎ 0172/4503472

MARKTPLATZ

MÖBEL / HAUSRAT

Ab sofort suchen wir gebr. Möbel für die Ukraine. ☎ 0451/5998 82 09

Abholung von gebr. Möbeln für Bedürftige in Ukraine. Tel.: 0176/55 29 18 30

Achtung Ankauf! Schallplatten, Bücher, Zinn, Porzellan, Silber/ Besteck, Armband/Taschenuhren, Münzen, Militaria. ☎ 0176/80 78 88 16

Hof-Flohmarkt, Sa. 14. Okt., 11-16 Uhr, Pfingstbusch 4, 23570 Travemünde / Brodten

Wunderschönes Marken-Sofa, 3 sitzig, 194 cm, mit floralem Dessin, in Top-Zustand, VB 850 €, in HL-St. Jürgen zu verk. ☎ 0171/9909987

KUNST- UND SAMMLERMARKT

KARSTADT Lübeck: alte Holzkleiderbügel m. Aufschrift Karstadt Lübeck (o.ä.) ges. ☎ 0421 47 88 58 75

Kompl. Sammlung v. Fossilien, Mineralien, Steinwerkzeuge usw. v. privat abzugeben. Infos unter ☎ (0173) 23 11 294

HOBBY UND FREIZEIT

Großer Modellspielzeugmarkt Puppen- und Teddybörse 23560 Lübeck Blankensee Sporthalle im Ausbildungspark 14. 10. 23 von 10 - 16 Uhr 0170 5406257 wiking@email.de

Kleines E-Mobil Typ Kymco Super, ca. 4 Jahre alt, neue Batterien, NP ca. 2500 € für 1050 € zu verk. ☎ 0162/7862545

MARDER-Holzkastenfalle, Lebendfalle auch f. Waschbär zuverk. ☎ 01 73/952 81 74

TICKETS / VERANSTALTUNGEN

Großer privater Hofflohmkt am 15.10.23 von 10-16 Uhr, Hauptstraße 44-44d, in Bad Schwartau. Findet nur bei trockenem Wetter statt. ☎ 0173/4753397

DIENSTLEISTUNGEN

Garten,Pflaster,Alltagshilfen. 04514005385

VERMÄCHTNIS MIT HERZ

Bewirken Sie Gutes über das Leben hinaus. Mit einem Testament zugunsten der SOS-Kinderdörfer geben Sie notleidenden Kindern Familie und Zukunft.

Wir informieren Sie gerne: Telefon 0800 3060-500

sos-kinderdoerfer.de



Holtex

Mode von Kopf bis Fuß

IMMER 20-30% GÜNSTIGER ALS UVP!

Entdecken Sie unsere neuen Herbst-Looks!

Herbstzeit ist Kuschel-Pulli-Zeit!

Immer die passende Tasche ...

alle Sweat-Artikel auch in natur!

JENSEN Steppjacke Gr. 38-48 **79.95**

BLUE SEVEN Rolli Gr. 36-44 statt 59,95 € **39.95**

JENSEN Grobstrick-Pullover Gr. S-XXL **39.95**

BLUE SEVEN Pullis statt 59,95 € **39.95**

ZERRES Hosen verschiedene Modelle + Farben Gr. 34-46 statt 79,95 € **49.95**

farbenfrohe Herbst-Shirts

Long-Pulli Gr. 38-52 **49.95**

Shirt mit Krempelarm Gr. 38-52 **49.95**

Bodybag oder große Umhängetasche statt 29,95 € **19.95**

NINA VON C. Taillenslip **2er Pack** 100% Baumwolle, weiß, Gr. 38-50 statt 13,95 € **jetzt nur 9,95**

Achselhemd 2er Pack 100% Baumwolle, weiß, Gr. 38-50 statt 16,95 € **jetzt nur 12,95**

Trägerhemd 2er Pack 100% Baumwolle, weiß, Gr. 38-46 statt 16,95 € **jetzt nur 12,95**

Sweatshirt mit Kapuze Gr. S-3XL **22,95**

Sweatshirt-jacke mit Kapuze Gr. S-3XL **24,95**

Sweathose Gr. 38-48 **19.95**

Nachthemd Jersey 100% Baumwolle auch in blau Gr. 38-52 **17.95**

Lübeck Posener Str. 5 ☎ 0451 / 40 00 60

Mo. bis Fr.: 9.30–18.00 Uhr · Sa: 9.30–16.00 Uhr

Lübeck-Moisling August-Bebel-Str. 25–29 ☎ 04 51 / 2929 90

Mo. bis Fr.: 9.30–18.00 Uhr · Sa: 9.30–14.00 Uhr

Eutin Albert-Mahlstedt-Str. 5 ☎ 045 21 / 49 77

Mo. bis Fr.: 9.30–18.00 Uhr Sa.: 9.30–14.00 Uhr

www.holtex.de



Ausreichend kostenlose Parkplätze vorhanden!

Holtex Edith Pohl e.K.
Inhaber: André Meyer-Pohl
Zentrale: Posener Str. 5
23554 Lübeck
Deutschland

Restaurieren: Wie macht man das eigentlich?

Europäischer Tag der Restaurierung: Lübeck macht mit – Programm am 15. Oktober.

LÜBECK. Einmal typische Ate-
lierluft schnuppern und das Privi-
leg genießen, Kunst von ganz
nah durch die Augen von Restau-
ratorinnen und Restauratoren zu
betrachten – diese seltene Ge-
legenheit bietet sich interessierten
Besucherinnen und Besuchern
jährlich am Europäischen Tag der
Restaurierung. Fachleute geben
dann deutschland- und europaa-
weit Einblicke in ihre Arbeitswelt,
die sonst überwiegend im Ver-
borgenen stattfindet.

Am Sonntag, 15. Oktober, veranstaltet der Verband der Restauratoren den Aktionstag bereits zum sechsten Mal in Deutschland. „In guten Händen“ lautet das diesjährige Motto, unter dem Interessierte eingeladen sind, Fallbeispiele aktueller Konservierungs- und Restaurierungsprojekte kennenzulernen. Sie erfahren mehr darüber, mit welchem Hintergrundwissen Restauratorinnen und Restauratoren Hand an Altes und Wertvolles legen, was eine gute Restaurierung ist und wie man Restauratorin oder Restaurator wird.

Auch die Lübecker Restauratorinnen Maire Müller-Andrae (Gemälde und Skulptur/ Atelier buttrestaurierungen), Stephanie Schipper (Möbel und Holzobjekte) und Marie Menesi (Gemälde/ Kunstgebiet – Atelier für Restaurierung) laden dazu ein, sich über



Die Lübecker Restauratorinnen Marie Menesi (v.l.), Maire Müller-Andrae und Stephanie Schipper laden dazu ein, sich über die Schulter schauen zu lassen.

die Schulter schauen zu lassen.
Und das ist das Programm:

11 bis 12 Uhr: Restauratorin Stephanie Schipper führt durch das Gothmunder Kastengestühl und öffnet die Schranktüren zu den wiederentdeckten barocken Schrankpapieren, Jakobi-Kirche, Jakobikirchhof.

13 bis 16 Uhr: Bringen Sie Ihr Gemälde mit! Restauratorin Marie Menesi bietet eine offene Sprechstunde zum Thema Maltechnik und den Möglichkeiten einer Restaurierung Ihrer Kunstwerke. Restauratorin Stephanie Schipper führt durch die Werk-

statt und bietet Einblicke in ihre Arbeit. Um Anmeldung wird gebeten unter: mail@kunstgebiet-restaurierung.de oder 0151/70 19 21 11, 2 in 1 - Die Ateliergemeinschaft, Große Alteföhre 35-37.

14 bis 17 Uhr: Fotoausstellung mit Kaffee, Kuchen und Restauratorin. Die stark vergrößerten Detailaufnahmen sind vor, während oder nach der Restaurierung mittelalterlicher Kunst aus Lübeck entstanden und erzählen vom handwerklichen und künstlerischen Geschick des Künstlers und dem 500 Jahre

währenden Altern. Die Restauratorin und Fotografin Maire Müller-Andrae beantwortet gern alle Fragen zu den Bildern und zur Restaurierung. Dazu bietet der „Tonfink“ köstlichen Kaffee und Kuchen an, Kulturcafé „Tonfink“, Große Burgstraße 46.

Der Tag wird Gelegenheit geben, mit den Expertinnen persönlich ins Gespräch zu kommen und mehr zu erfahren über ihren Beruf, der sonst meist hinter den Kulissen ausgeübt wird.

 Mehr Details unter
www.tag-der-restaurierung.de

Mit den Glücksfischern gratis ins Ozeaneum

LÜBECK/ STRALSUND. Der gemeinnützige Lübecker Verein Die Glücksfischer lädt am Sonntag, 22. Oktober, ins Ozeaneum nach Stralsund ein. Mit einem modernen Dahmetal-Reisebus geht es um 8 Uhr von einem zentralen Treffpunkt in der Lübecker City los nach Stralsund. Dort wird mehrere Stunden das Ozeaneum besucht. Anschließend geht es zurück, Rückkehr etwa um 19 Uhr.

Die Kosten für den Bus und den Eintritt ins Ozeaneum übernehmen die Glücksfischer. Das gilt nicht für die Verpflegung, die hat jeder Teilnehmer selbst zu organisieren. Die Mitfahrer sollten zwischen zehn und 17 Jahre alt sein und in Begleitung eines Erwachsenen (Eltern, Verwandte, andere) erscheinen. Der mit fahrende Erwachsene zahlt ebenfalls keinen Eintritt und keine Buskosten.

Das Ozeaneum in Stralsund ist ein zur Stiftung Deutsches Meeresmuseum gehörendes Natur-

kundemuseum mit dem Schwerpunkt Meer. Im Ozeaneum auf der Hafeninsel werden auf 8700 Quadratmetern Ausstellungsfläche fünf Dauerausstellungen gezeigt und in den Aquarien verschiedene Wasser- und Lebenswelten aus Ostsee, Nordsee und Nordatlantik präsentiert. Das größte Aquarium fasst 2,6 Millionen Liter Wasser.

Bewerbungen bitte per E-Mail an info@die-gluecksfischer.de mit Angabe des Namens, Alters und gerne einem wichtigen Grund, warum die Mitfahrt auf der Tour gewünscht wird wie keine Urlaubsfahrt in den Herbstferien, besonderes Interesse am Ozeaneum usw.

Die Mitfahrenden werden vom Verein durch E-Mail benachrichtigt. Eine Mitfahrt ohne Anmeldung und Bestätigung ist nicht möglich. Aktuell sind noch etwa 20 Plätze für jugendliche Teilnehmer und 20 Plätze für erwachsene Begleiter frei.

MHL stellt neues Konzertformat vor

LÜBECK/ WISMAR. Die Musikhochschule Lübeck (MHL) präsentiert zu Beginn des Wintersemesters ein neues Education-Projekt unter dem Motto „American Symphony“, das Studierende im Rahmen ihres Studiums selbst entwickelt haben. Zwei Konzerte, am 14. Oktober in Lübeck und am 15. Oktober in Wismar, laden dazu ein, durch die Musikgeschichte zu reisen und die Wirkmacht der Musik für sich

zu entdecken. Das MHL-Sinfonieorchester präsentiert unter dem Motto „American Symphony: Was kann Musik – Gestern, Heute, Morgen“ in Lübeck und Wismar herausragende Werke amerikanischer Komponisten.

Die Konzerte finden am Sonnabend um 19.30 Uhr im Großen Saal der MHL und am Sonntag um 18 Uhr im Theater Wismar statt. Karten über www.mh-luebeck.de oder an der Abendkasse.

KNUTZEN HOME

Die mit dem **grünen** Haus! **16 x in Schleswig-Holstein**

IMMER IN IHRER NÄHE UND ONLINE UNTER: WWW.KNUTZEN-HOME.DE

UNSER SERVICE FÜR SIE: EIGENE BODENLEGER, DEKORATEURE UND NÄHERINNEN, LIEFERSERVICE

VORHER

NACHHER

TREPPENRENOVIERUNG

Wir machen Ihre Treppe schön!

Mit unserem Treppenrenovierungssystem bieten wir Ihnen das Rundum-Sorglos-Paket. Von der Beratung über das Aufmaß bis hin zum Einbau begleiten wir Sie auf dem Weg zu Ihrer neuen Traumtreppe. Unsere Treppenprofis beraten Sie unverbindlich und kostenlos.

Für alle **offenen** und **geschlossenen** Treppen!

- Kompetente Planung & Montage
- 20 Jahre Garantie auf Abrieb
- Ansprechende Designs
- Pflegeleicht & Robust
- Made in Germany

BERATUNG &
AUFMASS

Bei Ihnen oder in einem unserer 16 Treppenstudios entwerfen wir Ihre neue Traumtreppe. Im Anschluss erfolgt der Aufmaßtermin vor Ort.

FACHGERECHTE
MONTAGE

Die Montage erledigen unsere Profis für Sie in 2-5 Tagen, je nach Komplexität und Menge der Stufen. Hierbei ist die Treppe jederzeit begehbar.

Zum Produktvideo

Besuchen Sie auch unsere **großen Treppenstudios** in den Filialen!

Beratungs- & Aufmaßtermin
vereinbaren!

04321-2517160

oder

0151-61728795

per mail:

Treppen@knutzen-home.de

KNUTZEN HOME **Lübeck**
Osterweide 14 · Tel. 0451 / 50 49 060
luebeck@knutzen-home.de

KNUTZEN HOME **Eutin**
Industriestr. 12a · Tel. 04521 / 79 56 00
eutin@knutzen-home.de

KNUTZEN HOME **Oldenburg in Holstein**
Am Voßberg 8 · Tel. 04361 / 50 63 90
oldenburg@knutzen-home.de

GESUNDHEITS-TIPP

Das Immunsystem für die Erkältungszeit stärken

Mit dem Beginn des Herbstes stehen auch die Erkältungssaison und schließlich die jährliche Grippewelle vor der Tür, die ihren Höhepunkt meistens im Februar erreicht. Erkältungssymptome und ausgewachsene grippale Infekte gehören zu den Dingen, auf die man lieber verzichtet. Um die lästigen Begleiterscheinungen von Herbst und Winter auszubremsen, kann man im Wesentlichen zwei Dinge tun: Vor der echten Grippe schützt eine frühzeitige Impfung, idealerweise im September. Diese Impfung hilft jedoch nicht gegen normale Erkältungen, deswegen kommt es hier darauf an, die körpereigene Abwehr zu stärken. Auch damit beginnt man am besten früh genug.

DAS IMMUNSYSTEM RICHTIG VERSORGEN

Um dem Immunsystem zu helfen, legt man den Grundstein am besten in der Ernährung. Viele Vitamine sind eine gute Grundlage, die Abwehrkräfte benötigen vor allem Vitamin C. Dieses kann der Körper jedoch nicht lange speichern, deswegen ist die tägliche Zufuhr umso wichtiger. Möglichst viel frisches Obst und Gemüse sind deswegen ideal für die Gesundheit. Besonders viel Vitamin C befindet sich zum Beispiel in:

- Hagebutten
- Kiwis
- Mandarinen
- Brokkoli
- Kohlsorten

Karotten liefern dagegen ein anderes Vitamin, das vom Immunsystem ebenfalls benötigt wird, nämlich Vitamin A.

Einen wesentlichen Anteil an der Funktion unserer Abwehrkräfte hat außerdem der Darm. Diesen gesund zu halten, hilft also dem gesamten Körper. Dafür sollten Vollkornprodukte auf dem Speiseplan stehen, denn diese sind reich an wichtigen Ballaststoffen. Zur ausgewogenen Ernährung zählt auch ein gewisses Maß an Milchprodukten. Bei Fleisch reicht es aus, wenn es ein- bis zweimal die Woche auf den Tisch kommt. Fisch ist an einem oder zwei Tagen pro Woche eine sinnvolle Ergänzung. Auch scharfe Gewürze wie Chili und Knoblauch helfen dem Immunsystem, wer diese mag, kann sie also gerne beim Kochen verwenden, bestenfalls frisch.

Eine ausreichende Flüssigkeitszufuhr ist genauso wichtig. Trockene Heizungsluft strapaziert die Schleimhäute, vor allem in der Nase, und trocknet sie aus. Trockene Schleimhäute machen es wiederum Erregern leichter. Die besten und gesündesten Durstlöscher sind Wasser oder ungesüßte Tees. Hier wirken sich einige Sorten besonders po



Jörg Ortmann, Inhaber der Pinguin-Apotheken gibt Gesundheits-Tipps.

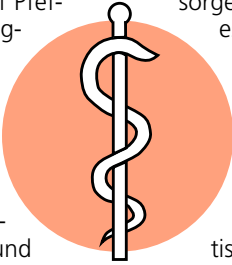
sitiv aus, zum Beispiel Pfefferminztee, Salbei, Ingwer oder Melisse.

VITAMINE SIND NICHT ALLES

Eine gesunde Ernährung ist die richtige Basis, um möglichst gesund durch die Erkältungszeit zu kommen. Die Abwehrkräfte werden jedoch auch auf andere Arten wirkungsvoll unterstützt. Einer der wichtigsten Faktoren ist Bewegung an der frischen Luft. Bereits eine halbe bis dreiviertel Stunde täglich bewirkt viel. Die regelmäßige Bewegung baut außerdem Stress ab und trainiert auch das Herz-Kreislauf-System. Zunächst einmal ist die Art der Bewegung nicht entscheidend. Um die positiven Auswirkungen auf Gesundheit und Fitness zu erhöhen, sind jedoch Ausdauersportarten, die draußen ausgeübt werden, besonders empfehlenswert, zum Beispiel Joggen oder Radfahren.

Im Freien kann man gleichzeitig frische Luft und Sonne tanken. Auch das ist gerade in der dunklen Jahreszeit wichtig, denn so kann man dazu beitragen, die Versorgung mit Vitamin D zu verbessern.

Darüber hinaus funktioniert das Immunsystem gut erholt am besten. Deswegen ist es wichtig, für ausreichend erholsamen Schlaf zu



sorgen. Umgekehrt kommt es bei Schlafmangel und auch durch Dauerstress leichter zu Infektionen. In stressigen Zeiten schüttet der Körper nämlich unter anderem das „Stresshormon“ Cortisol aus, das auch anfälliger für Infektionen macht. Stress abzubauen und dem Körper genug Erholung zu gönnen, schützt also zu einem gewissen Anteil vor Erkältungen.

STRESS VERMEIDEN

Neben Stress gibt es noch weitere Faktoren, die die Abwehrkräfte schwächen. Zwei davon sind Alkohol und Nikotin. Den Konsum von beidem auf ein Minimum zu reduzieren oder am besten ganz darauf zu verzichten, ist also ebenfalls gut für das Immunsystem.

Die größeren Probleme macht dabei jedoch das Nikotin. Einerseits sind Menschen, die rauchen, anfälliger für Infektionen, besonders Infektionen der Atemwege. Darüber hinaus ist Rauchen aber auch eine Gewohnheit, die oft ernst zu nehmende Erkrankungen nach sich zieht. Mit dem Rauchen aufzuhören, hilft also nicht nur ganz direkt der Immunabwehr, sondern kann das Leben verlängern.

Gesunde Grüße aus den Pinguin-Apotheken



Ein intaktes Herz-Kreislauf-System ist für jeden wichtig. Bis zur Menopause sind Frauen hier im Vorteil, danach gleichen sich die Risiken an. Foto: ddjd/Telcor Forschung/fizkes - stock.adobe.com

Herzerkrankung: Frauen ticken anders

Der kleine Unterschied zwischen den Geschlechtern spielt zwar in vielen Bereichen eine immer geringere Rolle, in der Medizin zeigt er sich aber oft deutlich: So treten etwa eine koronare Herzkrankheit oder ein Infarkt bei Männern im Schnitt häufiger und früher auf. Das liegt vor allem daran, dass die weiblichen Geschlechtshormone einen schützenden Effekt haben. Nach der Menopause geht dieser Schutz jedoch verloren. Dann sind sie häufig sogar im Nachteil, da sie etwa an einem akuten Herzinfarkt häufiger sterben als Männer.

Ein Grund dafür ist, dass sich die Symptome bei den Geschlechtern unterscheiden: Der „typische“ Herzinfarkt mit in den Arm ausstrahlenden Brustschmerzen ist eher männlich. Bei Frauen zeigt sich das Ereignis eher durch unspezifische Symptome wie Rücken-, Schulter-, Kiefer- oder Oberbauchschmerzen, Übelkeit, Erbrechen und Atem-

not. Es ist deshalb wichtig, mögliche Anzeichen zu kennen und diese ab den Wechseljahren noch stärker zu beachten. Am besten ist es aber, von vornherein vorzubeugen und Herzrisiken wie Bluthochdruck und Arteriosklerose zu minimieren.

„Schutz vor Arteriosklerose bietet eine gesunde Ernährung, die vor allem viel Obst und Gemüse sowie Nüsse, Fisch und pflanzliche Öle enthält“, rät Apothekerin und Ernährungsberaterin Dr. Jutta Doebel. „Grundsätzlich empfehle ich Frauen in den Wechseljahren eine zusätzliche Einnahme von Arginin – idealerweise in Kombination mit B-Vitaminen.“ Arginin ist eine natürliche, körpereigene Aminosäure. Aus ihr wird der wichtige Botenstoff Stickstoffmonoxid (NO) gebildet, der die Blutgefäße elastisch hält und den Blutdruck senkt. Das kommt natürlich auch Männern mit erhöhtem Herz-Kreislauf-Risiko zugute.

Medizin

ANZEIGE

Thema: nervös bedingte Schlafstörungen

Gute Nacht Deutschland! So finden Sie zurück in den Schlaf

Warum ein spezielles Schlafmittel Millionen Betroffenen Hoffnung schenkt und was Experten dazu sagen

Der Kampf gegen die Schlaflosigkeit: Mehr als 50 Prozent schlafen hierzulande schlecht ein, fast 70 Prozent leiden an Durchschlafproblemen – Schlafstörungen sind zur wahren Volkskrankheit geworden.

Ausgerechnet die historische viel diskutierte Heilpflanze Baldrian, der man bereits von der Antike bis zum Mittelalter vielfältige Heilwirkungen zuschrieb, steht nun wieder im Fokus von Millionen Menschen als vielversprechende Hilfe gegen die zermürbenden Schlafprobleme.

Wiederkehrende Schlafstörungen belasten Millionen Deutsche

Sich stundenlang im Bett hin- und herwälzen und einfach nicht zur Ruhe kommen – jeder zweite Deutsche kennt diese Probleme beim Einschlafen. Doch ein noch größeres Problem ist das Durchschlafen: Fast 70 Prozent leiden unter Durchschlafstörungen. Die Auslöser von Schlafstörungen, die Millionen Deutsche jede



Nacht quälen, sind vielfältig, allen voran Stress und seelische Belastungen. Andauern der Schlafmangel kann auch langfristige negative Folgen nach sich ziehen. So verdichten sich die Hinweise zunehmend, dass chronische Schlafstörungen u. a. zu Erkrankungen wie Diabetes mellitus, einem geschwächten Immunsystem oder psychischen Erkrankungen wie Depressionen führen können.

Die erste klassische Hilfe, die Betroffene oft wählen, sind

chemisch-synthetische Schlafmittel. Doch diejenigen, die zu diesen Präparaten als schnelle Einschlafhilfe greifen, stellen häufig fest: Eine langfristige Lösung kann dies kaum sein. Denn zum einen reduzieren chemisch-synthetische Schlafmittel meist den Tiefschlaf, worunter die Schlafqualität enorm leiden kann. Betroffene kämpfen dann meist mit Müdigkeit am Folgetag. Zum anderen gewöhnt sich unser Körper häufig an viele Präparate, sodass ihre Wirkung mit der Zeit nachlässt.

Das meistverkaufte pflanzliche Schlafmittel in deutschen Apotheken: Baldriparan – Stark für die Nacht

Das deutsche Forscherteam der traditionsreichen Apothekenmarke Baldriparan hatte sich daher umfassend mit der historisch bemerkenswerten Arzneipflanze Baldrian und vor allem deren Dosierung beschäftigt: Sie extrahierten einen hoch dosierten Trockenextrakt aus der Baldrianwurzel und bereiteten ihn in spezieller hoher Dosierung im Arzneimittel Baldriparan (rezeptfrei, Apotheke) auf. So entstand ein gut verträgliches, pflanzliches Arzneimittel, welches bei nervös bedingten Schlafstörungen helfen kann. Dabei beschleunigt Baldriparan nicht nur das Einschlafen, sondern fördert auch das Durchschlafen – und das ohne Gewöhnungseffekt. Das Präparat wirkt rein pflanzlich, verändert den natürlichen Schlafrhythmus nicht, bewahrt die Tiefschlafphase und fördert so das Durchschlafen.¹



Schmerzen?

Schmerzen entstehen dort, wo es uns weh tut. Allerdings sorgt erst unser Gehirn dafür, dass wir den Schmerz auch wahrnehmen. Zur schnellen Schmerzbekämpfung sollte man daher lokal und zentral ansetzen. Genau deshalb haben Wissenschaftler der Marke Spalt vor vielen Jahren die Spalt Schmerztabletten entwickelt: eine einzigartige Kombination aus 300 mg ASS und 300 mg Paracetamol. Der bewährte Wirkstoff ASS (Acetylsalicylsäure) setzt lokal am Ort des Schmerzgeschehens an, während Paracetamol dem Schmerz zentral im Gehirn entgegenwirkt. Die schmerzstillende Wirkung ist stärker als nach Einnahme der Einzelsubstanzen und die Nebenwirkungen sind geringer als bei vergleichbar dosierten Monopräparaten mit ASS.

Nicht umsonst vertrauen Schmerzgeplagte seit über 88 Jahren auf Spalt: **Spalt schaltet den Schmerz ab – schnell!**

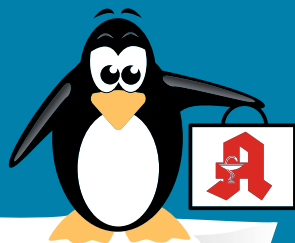


¹bezogen auf die Linderung von nervös bedingten Schlafstörungen • *OTC Arzneimittel, Absatz nach Packungen, Insight Health MAT 06/2023 • Abbildung Betroffenen nachempfunden
BALDRIPARAN STARK FÜR DIE NACHT. Wirkstoff: Trockenextrakt aus Baldrianwurzel. Zur Linderung von nervös bedingten Schlafstörungen. Enthält Sucrose (Zucker). www.baldriparan.de • Zu Risiken und Nebenwirkungen lesen Sie die Packungsbeilage und fragen Sie Ihren Arzt oder Apotheker. • PharmaSGP GmbH, 82166 Gräfelfing

Qualität
zertifiziert gemäß
DIN EN ISO 9001:2015

PINGUIN APOTHEKEN

EISKALT
REDUZIERT*



DIE GRÖSSTE AUSWAHL IN LÜBECK*

Goldline All in One
„Die Rundum-Versorgung“
30 Kps



NUR **13.60** €

Aspirin complex
20 Beutel



22 %
gespart

statt 17,98 € **13.98** *

neo-angin
24 Halstabletten
zuckerfrei



34 %
gespart

statt 10,50 €

6.95 *

Hyaluron Ratiopharm
Augentropfen
10 ml



31 %
gespart

statt 13,49 €

9.25 *

I = 925 €

Bepanthen
Wund-und Heilsalbe
100 g



26 %
gespart

statt 18,98 €

13.98 *

Ginkobil Ratiopharm
120 mg
120 Stck.



39 %
gespart

statt 90,98 €

54.95 *

+ größte Auswahl *
+ bestens beraten
+ keine Einheitsmedizin
= einfach in guten Händen!



PINGUIN
APOTHEKEN

Inhaber Jörg Ortmann e. K.

Vigantol 1000IE
Vitamin D3
100 Tabl.



22 %
gespart

statt 8,98 €

6.95 *

Rufen Sie uns an oder bestellen Sie unter: www.pinguinapotheke24.de

*Für alle Produkte gilt zu Risiken u. Nebenwirkungen fragen Sie Ihren Arzt oder Apotheker - Dieser Preis gilt nach den gesetzlichen Bestimmungen, wenn diese Arzneimittel zu Lasten der gesetzlichen Krankenkassen abgegeben werden - Gilt nicht für verschreibungspflichtige Arzneimittel.

Angebote gültig vom 14.10.2023 - 21.10.2023

Am Hauptbahnhof/
ZOB
Konrad-Adenauer-Str. 1
Tel.: 0451/82966

Im Hochschulstadtteil /
Im Campus
Alexander-Fleming-Str. 1
Tel.: 0451/292 896 66

In der Mühlenstraße
Südl. Altstadt
Mühlenstr. 37
Tel.: 0451/707 510 10

In der Königstraße
auf 2 Etagen / EG + 1. OG
Königstr. 59-63
Tel.: 0451/292 75 55

Start in den Job? Arbeitsagentur informieren

Groß ist die Freude über den neuen Arbeitsplatz. Aber weiß auch die Agentur für Arbeit Bescheid? Viele Arbeitslose vergessen, die Arbeitsagentur umgehend zu benachrichtigen. Dann beginnt vermeidbarer Ärger: Das zu viel gezahlte Arbeitslosengeld muss erstattet werden. Außerdem – und dazu ist die Agentur für Arbeit verpflichtet – wird geprüft, ob eine Ordnungswidrigkeit wegen „Verletzung der Anzeigepflicht“ vorliegt und möglicherweise ein Bußgeld gezahlt werden muss. Ein aufwendiger Papierkrieg, zum Leidwesen der Betroffenen und der Agentur für Arbeit.

Die Agentur für Arbeit Lübeck rät Arbeitslosen daher, eine Arbeitsaufnahme so schnell wie möglich mitzuteilen, damit die Freude über den neuen Arbeitsplatz ungetrübt bleibt.

Das kann ganz unkompliziert über die BA-mobil-App, online unter www.arbeitsagentur.de/eservices oder telefonisch unter der gebührenfreien Hotline 0800 4 5555 00 erfolgen. Bezieher von Bürgergeld melden die Arbeitsaufnahme ihrem zuständigen Jobcenter. Bei allen Fragen rund um die Arbeitsaufnahme kann man sich an die Berater wenden.



Eine Ausbildung bei der Stadtentwässerung Eutin ist ein solides Fundament für die Zukunft. Foto: hfr

Steuern, regeln, überwachen

Abwechslungsreiche Ausbildung bei der Stadtentwässerung Eutin

Hast du einen guten Mittleren Abschluss und interessierst dich für technische, biologische und chemische Zusammenhänge? Möchtest du aktiv für den Umweltschutz eintreten? Bist du teamfähig, engagiert, verantwortungsbewusst und körperlich belastbar? Macht dir der Umgang mit technischen Geräten

und das Arbeiten am PC Freude? Dann bewirb dich bei der Stadtentwässerung Eutin als Fachkraft für Abwassertechnik.

Als Fachkraft für Abwassertechnik steuerst, regelst und überwachst du die Abläufe in der Abwasser- und Klärschlammbehandlung. Zudem analysierst du die Abwasser- und Klärschlamm-

proben, dokumentierst die Ergebnisse, wertest sie aus und nutzt die Erkenntnisse zur Prozessoptimierung und nimmst somit aktiv am Umweltschutz teil.

➔ **Städtische Betriebe Eutin**
Stadtentwässerung, Holstenstr. 6, 23701 Eutin, Tel: 04521 / 705 – 545
www.staedtische-betriebe-eutin.de

Qualität und Vielfalt

Ausbildung mit Energie – Stadtwerke Eutin suchen beruflichen Nachwuchs

Unter besten Voraussetzungen ins Berufsleben starten – wer möchte das nicht? Optimale Möglichkeiten hierzu bietet die Stadtwerke Eutin GmbH (SWE), weit über Ostholstein hinaus bekannt als qualifizierte Ausbildungsstätte für verschiedene, zukunftssichere Tätigkeitsfelder.

Wie in all den Jahren zuvor sucht das zukunftsorientierte Versorgungsunternehmen auch zum 1. August 2024 wieder Auszubildende, die bei der Wahl ihres Berufes auf Qualität und Vielfalt Wert legen. Noch bis zum 31. Oktober dieses Jahres können sie sich bei den Stadtwerken Eutin bewerben: Die Auswahl ist groß, sogar hochmoderne duale Studiengänge sind möglich.

Angeboten werden Ausbildungsplätze für Industriekaufleute (m/w/d), Anlagenmechaniker (m/w/d), Elektroniker für Betriebstechnik (m/w/d) und Fachangestellte für Bäderbetriebe (m/w/d). Wer lieber studieren möch-

te: In Kooperation mit der Fachhochschule Westküste in Heide gibt es die dualen Studiengänge Management und Technik (B.Sc.) und Green Building Systems (B.Eng.).

Am Hintergrund für dies breite Angebot hat sich nichts geändert. SWE-Geschäftsführer Marc Mißling erklärt, warum: „Wir sind seit jeher bestrebt, jungen Menschen eine qualitativ hochwertige Ausbildung und somit eine solide Grundlage für ihre berufliche Zukunft zu bieten. Mit modernen Ausbildungsmethoden, erfahrenen Ausbildern und einer breiten Palette von Ausbildungsberufen setzen die Stadtwerke Eutin auf Qualität und Vielfalt. Mit Blick auf den Fachkräftemangel wird es für Betriebe hier in der Region immer wichtiger, motivierte Nachwuchskräfte für eine Ausbildung zu begeistern und für ihre Unternehmen langfristig zu gewinnen. Wer seinen beruflichen Nachwuchs im

eigenen Haus ausbildet, weiß ganz genau, was er davon hat. Und unsere Mitarbeiter fühlen sich hier sehr wohl, weil nach allen bisherigen Erkenntnissen bei den Stadtwerken ein tolles Betriebsklima herrscht und wir beste Bedingungen bieten, wenn es um Verdienstmöglichkeiten oder Arbeitszeit- und Urlaubsregelungen geht. Als Beispiele seien darüber hinaus nur Gleitzeit, jährlicher Lehrmittelzuschuss, 30 Tage Urlaub und betriebliches Gesundheitsmanagement genannt.“

In den vergangenen Jahren sind die Stadtwerke Eutin stetig gewachsen und orientieren sich gezielt an den Anforderungen, die die immer stärker an Bedeutung gewinnende Energiebranche mit sich führt. Eine gute Ausbildung ist von hoher Bedeutung, denn es werden überall Fachkräfte für die Zukunft gesucht. Dazu erläutert Theres Hilpert, Referentin für Personalma-

nagement, Personalentwicklung und Personalmarketing bei den Stadtwerken Eutin: „Unsere Ausbildungsprogramme sind darauf ausgelegt, nicht nur Wissen zu vermitteln, sondern auch praktische Fähigkeiten zu entwickeln, die unseren Auszubildenden eine hervorragende theoretische und praktische Basis für ihre berufliche Zukunft bieten. Bei den Stadtwerken Eutin verstehen wir, dass Bildung der Schlüssel zur persönlichen und beruflichen Weiterentwicklung ist. Daher legen wir großen Wert darauf, unseren Auszubildenden ein umfassendes und vielseitiges Lernumfeld zu bieten.“

➔ **Stadtwerke Eutin GmbH**
Theres Hilpert, Referentin für Personalmanagement
Holstenstraße 6
23701 Eutin
Tel. 04521/ 705 379
personalmanagement@stadtwerke-eutin.de

Viele Stellen sind noch unbesetzt

Im Bezirk der Arbeitsagentur Lübeck, der die Hansestadt Lübeck und den Kreis Ostholstein umfasst, ist die Arbeitslosigkeit im September 2023 im Vergleich zum Vormonat zurückgegangen und zum Vorjahr angestiegen.

Insgesamt waren in Lübeck und Ostholstein 13 910 Frauen und Männer arbeitslos gemeldet, 518 Personen (3,6 Prozent) weniger als im Vormonat und 507 (3,8 Prozent) mehr als im Vorjahr. Die Arbeitslosenquote liegt bei 6,2 Prozent. Im September 2023 wurden 642 Stellen neu zur Besetzung angeboten. Der Bestand bleibt auf einem hohen Niveau und bei 4624 Stellen werden noch Mitarbeitende gesucht.

Im Kreis Ostholstein waren im September 4712 Arbeitslose gemeldet. Die Arbeitslosigkeit sank um 268 (5,4 Prozent) zum Vormonat und stieg um 137 (3,0 Prozent) zum Vorjahr an.

Du hast Lust auf eine abwechslungsreiche und spannende Ausbildung?

Bei den Städtischen Betrieben Eutin, Stadtentwässerung, erwarten Dich vielseitige und interessante Aufgaben in einem Beruf mit Zukunft.

Ausbildung zur FACHKRAFT FÜR ABWASSERTECHNIK

(w/d/m) bei der Stadtentwässerung Eutin

Ausbildungsbeginn: 01.08.2024
Ausbildungszeit: 3 Jahre
Voraussetzung: guter Mittlerer Schulabschluss

Weitere Informationen findest Du auf unserer Homepage www.staedtische-betriebe-eutin.de unter Stellenangebote/Ausbildung.

Für Fragen rund um die Ausbildung steht Dir gerne Herr Sobotta unter der Rufnummer 04521/705-545 zur Verfügung.

Städtische Betriebe Eutin
Stadtentwässerung
Holstenstraße 6 in 23701 Eutin

FEINE FLEISCH- UND WURSTWAREN

Wilhelm Brandenburg

Seit 1885

Als Produktionsbetrieb Wilhelm Brandenburg sind wir ein Tochterunternehmen der REWE Group. Mit unserer Arbeit sorgen wir dafür, dass viele Haushalte täglich mit frischem Fleisch-, Wurst- und Schinkenspezialitäten versorgt werden. Was 1885 als traditionelle Metzgerei begonnen hat, ist heute ein großes und modernes Unternehmen mit 6 Standorten und über 3.300 Mitarbeitern.

Wir suchen für unseren Standort in Timmendorfer Strand:

- Produktionshelfer (m/w/d)
- Verpackungshelfer (m/w/d)
- Kantinenhilfe (m/w/d)
- Versandhelfer (m/w/d)
- Fleischer (m/w/d)
- Fachkraft für Lebensmitteltechnik (m/w/d)
- Maschinen- und Anlagenführer (m/w/d)

Was wir Ihnen bieten:

- eine Organisation, in der Sie wachsen und sich wohlfühlen können
- einen krisenfesten Arbeitsplatz sowie abwechslungsreiche Aufgabenstellungen in einem dynamischen Team kombiniert mit guter Work-Life-Balance
- vielseitige Trainings- und Weiterbildungsangebote zur Förderung der individuellen Stärken
- Zugang zu Corporate Benefits und vergünstigten Angeboten (u.a. Reisen, Events und Shopping)
- Urlaubs- und Weihnachtsgeld
- umfangreiches Angebot an Sozialleistungen, z.B. einer freiwilligen betrieblichen Altersvorsorge der REWE Group

Ansprechpartnerin: Frau Bianka Hesse
bianka.hesse@rewe-group.com
+49 4503 3513-117
www.wilhelmbrandenburg.de

ZFA (m/w/d)
in Vollzeit/Teilzeit zum nächstmöglichen Zeitpunkt für die **Behandlungsassistentenz** (gerne auch Wiedereinsteiger) gesucht.
Bewerbung an
Zahnärzte Ratekau, Dr. Ricarda Baucks,
Rosenstraße 2, 23626 Ratekau,
Tel. 04504-4040, E-Mail: info@zahnarztteratekau.de

Starte dein Berufsleben bei den Stadtwerken Eutin

Die Stadtwerke Eutin GmbH ist ein regionales sowie zukunftsorientiertes Energie- und Telekommunikationsunternehmen. Mit über 100 Mitarbeiter*innen versorgen wir die Bürgerinnen und Bürger Eutins und die der Holsteinischen Schweiz mit Strom, Gas, Wasser, Wärme, Glasfaser, Straßenbeleuchtung und Mobilität. Dabei übernehmen wir die Betriebsführung für die Städtischen Betriebe Eutin sowie für weitere Beteiligungen an Unternehmen in der Region Ostholstein.

Ein Teil des Stadtwerke-Teams zu sein bedeutet, mit uns die Zukunft zu gestalten und mit Leidenschaft an den gemeinsamen Zielen von morgen für eine nachhaltige, umweltverträgliche und sichere Energieversorgung zu arbeiten.

Wir suchen zum **01.08.2024** folgende Auszubildende:

Industriekaufleute (m/w/d)

Anlagenmechaniker (m/w/d)

Elektroniker für Betriebstechnik (m/w/d)

Fachangestellte für Bäderbetriebe (m/w/d)

...du willst studieren?
Dann haben wir das energiegeladene Studium zum **01.08.2024** in Kooperation mit der Fachhochschule Westküste für dich!

Duales Studium Management und Technik (B. Sc.)

Duales Studium Green Building Systems (B. Eng.)

Weitere Informationen findest du auf www.stadtwerke-eutin.de.

Deine Vorteile:
Berufe mit hoher Zukunftsperspektive, attraktive Ausbildungsvergütung, Betriebliches Gesundheitsmanagement, flexible Arbeitszeiten/Gleitzeit, jährlichen Lehrmittelzuschuss, moderne Büroausstattung, super Teamgeist, 30 Tage Urlaub... und vieles mehr!

Sende uns deine Bewerbung bis zum **31.10.2023** mit tabellarischem Lebenslauf, Zeugnissen und gerne mit Foto per E-Mail oder Post an:

Stadtwerke Eutin GmbH | Personalabteilung
Holstenstraße 6 | 23701 Eutin | personalmanagement@stadtwerke-eutin.de
Bei Fragen steht dir Theres Hilpert (04521/705-379) gerne zur Verfügung.
Wir freuen uns auf dich!

IMMOBILIENVERKAUF

HÄUSER

WIR BAUEN IHR TRAUMHAUS UND SIND DIE PARTNER FÜR PHOTOVOLTAIK-LÖSUNGEN!

Bock auf Strom? Mach ihn selbst!

CONTRACT Vario
Endlich zuhause!
TRAUMHÄUSER SEIT 1996

Contract-Vario GmbH
Zu den Gränden 14
23623 Ahrensböck-Dakendorf
Telefon: 04505 5805-0

Lübeck - Kronsforde

Einfamilienhaus in Feldrandlage, ca. 140 m² Wfl., ca. 100 m² Nutzfl., ca. 750 m² Grdst., ger. Wohn-/Esszimmer mit Kamin, Schlaf-/Arbeitszimmer mit Gartenblick, mod. Duschbad mit Fußboden-Hz., gr. Terrasse mit Außenkamin und Markise, Feldrandlage mit freiem Blick, 2 Einzelgaragen und 2 Stellplätze, gr. Werkstattraum, Kunststofffenster 2022 erneuert., Bj. 1972, Erbpacht 2.175,66 Euro p. a., Restlaufzeit bis 31.12.2069, B: 91,0 kWh/(m²a), Kl: C, Öl-ZH, KP: 280.000,- € 0451-8009410 von-wuefling-immobilien.de

Lübeck

Attraktives Reihennittelhaus in begehrter Wohnlage von St. Gertrud, ca. 100 m² Wohnfl., zzgl. ca. 30 m² ausgebaut. Dachgeschoss, ca. 165 m² Grdst., 5 Zi., Wohn-/Essbereich mit Kamin, offene Küche, modernes Duschbad & Gäste-WC, Sonnenterrasse und Loggia, Bj. 1979, V: 52,8 kWh/(m²a), Kl: B, Viessmann Öl-Hzg 2008, KP: 380.000,- € 0451-80094110 von-wuefling-immobilien.de

Wohntraum unter Reet!

Historisches Einfamilienhaus mit ca. 2829 m² großem, parkähnlichen Grundstück, ca. 200 m² Wohnfläche, Bj. 1939, saniert 1999, 6 Zimmer, Landhausküche, Specksteinofen, große Süd-West-Terrasse, Brunnen und Bachlauf, Gartenteich, Holzhütte, Gewächshaus, Doppelcarport, B: 121,2 kWh/(m²a), Kl: D, Gas-ZH aus 2022, Kaufpreis: 845.000,- € 0451-8009410 von-wuefling-immobilien.de

Bad Schwartau, Top Einfamilienhaus,
Bj. 1974, Wfl. 120 m², 5 Zim., EBK, Vollbad + Dusche, WC, Vollkeller, Terr., Loggia, EL-Grundst. 284 m², Garage, **KP € 465.000,-** Energiebedarfsausweis 180,2 kWh / F / Gas

60 Jahre Erfahrung - Ihr Vorteil

Tel. 0451 - 2 77 77
Nehlsen
www.immo-nehlsen.de

Nutzen auch Sie unsere Erfahrungen!

Lübeck - Kücknitz

Gemütliches Reihennittelhaus, ca. 100 m² Wfl., ca. 50 m² Nutzfl., ca. 211 m² Grdst., 5 Zi., lichtdurchflutetes WZ, Parkettböden, Terrasse mit Außenkamin und Markise, Flurbereich mit Oberlicht, Vollkeller mit Sauna u. Partyraum, Bj. 1978, V: 152,4 kWh/(m²a), Kl: E, Gas-HZ aus 2021, Erbpacht 386,12 EUR p.a.; Restlaufzeit bis 2073, 289.000,- € 0451-8009410 von-wuefling-immobilien.de

Nördlich Neustadt (12 km), Walmdach-winkelbungalow, 139 m² Wfl., 5 Zi., neue EBK, 905 m² Grdst., sehr gepflegt, Carport, EVA 55,93 kWh/(m²a), Kl: B, Flüssig-gas, Bj. 2004, € 398.000,-
LBS Immobilien GmbH, Jan-Pieter Frick, ☎ 04561-9065, www.frick-immobilien.de

ESPLANADE IMMOBILIEN

info@esplanade-immobilien.de
Tel.: 0451-7907190

Großzügiges Einfamilienhaus in herrlicher Lage direkt am Naturschutzgebiet und der Traveniederung

802 m² Grundstück, ca. 306 m² Wohn- und Nutzfl., 8 Zimmer, Fußbodenheizung (EG), Kamin, 3 Bäder, Gäste-WC, Kamin, herrlicher Garten, ausgebauter Vollkeller, Carport, Sackgassenlage, Bj. ca. 1984, Gas-thermie (Bj. ca. 2006), Verbrauchsausweis, D, 102,1 kWh **KP 585.000,- €**

Kontaktieren Sie uns gerne!

Grove-Immobilien

Mit über 40 Jahren Immobilienerfahrung verkaufen, vermieten und verwalten wir kostengünstig auch Ihre Immobilie.

GROVE 0451-30 47 67 50
IMMOBILIEN Grove-Immobilien.de

EIGENTUMSWOHNUNGEN

Lübeck

Schöne 3 Zimmer Wohnung in der Nähe des Stadtparks! Zentrale Lage, Stadtpark- und Wakenitznähe, 2. OG, helle Wohnung, Wannenbad, geräumige Einbauküche, großer Südwestbalkon, Kellerraum, Hinterhaus mit Blick ins Grüne, Tiefgarage, Bj. 1972, V: 121 kWh/(m²a), Kl: D, Öl-Hzg., KP: 180.000,- € 0451-8009410 von-wuefling-immobilien.de

Lübeck - Altstadt

Moderne vermietete 3-Zimmer-Eigentumswohnung, zentral gelegen, ca. 86 m² Wfl., großzügiger Wohn-/Essbereich mit offener Küche, Duschbad, Eingangsbereich mit Garderobe, Gegensprechanlage, Aufzug in alle Etagen, Mieteinnahmen ca. 11.940,- € NKM p.a., Bj. 2012, V: 36,2 kWh/(m²a), Kl: A, Gas-BHKW, KP: 345.000,- € 0451-8009410 von-wuefling-immobilien.de

ESPLANADE IMMOBILIEN

info@esplanade-immobilien.de
Tel.: 0451-7907190

Willkommen Zuhause – gemütliche Eigentumswohnung in Bad Schwartau

Eigentumswohnung, Grdst. 1.116 m², Wfl. ca. 112,50 m², 3,5 Zimmer, Hausgeld 223,36 € p.m. (inkl. Instandhaltungsrücklage), nach WEG aufgeteilt, Einzelgarage, Bj. ca. 1974, Gasheizung, Verbrauchsausweis, D, 124,2 kWh/(m²a) **KP 275.000,- €**

Kontaktieren Sie uns gerne!

Reinfeld

Charmantes EFH mit traumhaften ca. 945 m² Grundstück, ca. 150 m² Wfl. verteilt auf Hauptwohnbereich und Einliegerwhg., Küche mit Zugang zum Garten, WZ mit Kachelofen, Terrasse, Gartenhaus, Carport u. 2 Kfz-Stellplätze, Bj. 1955, B: 225,2 kWh/(m²a), Kl: G, Gas-ZH, KP: 360.000,- € 0451-8009410 von-wuefling-immobilien.de

Travemünde

Kapitalanleger aufgepasst! Vermietete Eigentumswohnung in Strandnähe, ca. 63 m² Wohnfläche, 3 Zimmer, Süd-Ost-Balkon mit Meerblick, geräumige Küche, Fahrstuhl vorh., Mieteinnahmen ca. 630,- € NK/ Monat, Bj. 1961, lfd. instandgehalten, HZ 2020 erneuert, V: 111,5 kWh/(m²a), Kl: D, Gas-ZH, KP: 170.000,- € 0451-8009410 von-wuefling-immobilien.de

ANLAGEOBJEKTE

Stockelsdorf

Gemütliches EFH mit Einliegerwohnung, ca. 165 m² Wfl., ca. 112 m² Nutzfl., ca. 766 m² Grdst., 6,5 Zi., Bj. 1967, zwei Kaminöfen, Esszimmer mit Zugang zur SW-Terrasse, großer Pool, bodentiefe Fensterlelemente, variabel nutzbare Einliegerwhg. im OG, B: 185,6 kWh/(m²a), Kl: F, Gas-ZH, 495.000,- € 0451-8009410 von-wuefling-immobilien.de

ESPLANADE IMMOBILIEN

info@esplanade-immobilien.de
Tel.: 0451-7907190

Willkommen Zuhause – gemütliche Eigentumswohnung in Bad Schwartau

Eigentumswohnung, Grdst. 1.116 m², Wfl. ca. 112,50 m², 3,5 Zimmer, Hausgeld 223,36 € p.m. (inkl. Instandhaltungsrücklage), nach WEG aufgeteilt, Einzelgarage, Bj. ca. 1974, Gasheizung, Verbrauchsausweis, D, 124,2 kWh/(m²a) **KP 275.000,- €**

Kontaktieren Sie uns gerne!

Ratzeburg

Attraktive 2,5-Zimmer-ETW für Kapitalanleger, unweit des Küchensees, ca. 77 m² Wfl., großer Wohn-/Essbereich mit Zugang zum Süd-West-Balkon, Badezimmer m. Badewanne, Fahrstuhl vorh., aktuelle Mieteinnahmen 7.200,- € NKM p.a., Bj. 1967, B: 153,6 kWh/(m²a), Kl: E, Öl-ZH, KP: 150.000,- € 0451-8009410 von-wuefling-immobilien.de

Scharbeutz

Zu Fuß zum Strand von Scharbeutz! ETW mit ca. 68 m² Wohnfläche, 2 Zimmer, 2 Balkone, offene Einbauküche mit Essplatz, großzügiges Wohnzimmer mit Panoramafenster, Duschbad, Bj. 1973, V: 171,9 kWh/(m²a), Kl: F, Gas-ZH, KP: 315.000,- € 0451-8009410 von-wuefling-immobilien.de

ESPLANADE IMMOBILIEN

info@esplanade-immobilien.de
Tel.: 0451-7907190

Historisches Geschäftshaus im Herzen der Lübecker Altstadtinsel

ca. 500 m² Gesamtl., ca. 500 m² vermietbare Fl., 266 m² Grdst., 3 Gewerbeeinheiten, Mieteinnahmen p.a. SOLL 48.120,- € denkmalsgeschützt, Gas-Zentralheizung, Energieausweis lt. Gesetz nicht erforderlich **KP 735.000,- €**

Kontaktieren Sie uns gerne!

Lübeck - St. Lorenz

Gepflegtes Mehrfamilienhaus in zentraler Lage, 4 verm. WE, ca. 188 m² vermietb. Fläche, ca. 115 m² Eigenland-Grdst., laufend instandgehalten, derzeit Mieteinnahmen von 21.360,00 € p.a., alle Whg. mit EBK und E-Geräten, kein Mietzinsverzug, Bj. 1905, B: 173,86 kWh/(m²a), Kl: F, Gas-ZH, KP: 420.000,- € 0451-8009410 von-wuefling-immobilien.de

HANSE-UND NISTADT GREIFSWALD

5x 12 WE + Stellpl. + Bauland
EA: BJ1985/V/Gas/88kWh
Carina Neumann-Immobilien
Tel. 0173 6009292

ESPLANADE IMMOBILIEN

info@esplanade-immobilien.de
Tel.: 0451-7907190

Einzigartiges Wohn- und Geschäftshaus mit Stellplätzen, Balkonen, Terrassen und Loftaus im Herzen der Lübecker Innenstadt

ca. 1.906 m² Gesamtlfläche, ca. 1.688 m² Wohnfläche, ca. 219 m² Gewerbeeinheit, 1.159 m² Grdst., 15 WE/eine Gewerbeeinheit, Bj. ca. 1900, 7 Stellplätze, ca. 221.347,68 € JNKM Soll, Gewerbeeinheit seit 2014 vermietet, Beheizung VHS/HHS jeweils über eine Gaszentralheizung, Verbrauchsausweise, F/D, Endenergieverbräuche: 170,6 kWh/103 kWh **KP 3.875.000,- €**

Kontaktieren Sie uns gerne!

ANLAGEOBJEKTE

ESPLANADE IMMOBILIEN

info@esplanade-immobilien.de
Tel.: 0451-7907190

Vielseitiges Wohn- und Geschäftshaus mit Garage, Parkplätzen und großem Eigenlandgrundstück in Stockelsdorf

Wohn-/ Geschäftshaus, 6 Einheiten, Grdst. 1.1610,00 m², Gesamtl. ca. 564,00 m², ME IST gesamt p.a. ca. 43.140,00 €, Mietsteigerungspotenzial, KP/m² ca. 1.409,57 €, Faktor 18,3, Wohnteil: Bj. ca. 1965, Gasheizung, Verbrauchsausweis, F, 175,8 kWh/(m²a), Nicht-Wohnteil: Bj. 1965, Gasheizung, Verbrauchsausweis, Wärme 151,5 kWh/(m²a), Strom 18,1 kWh/(m²a) **KP 790.000,- €**

Kontaktieren Sie uns gerne!

Gadebusch

Wohn- & Geschäftshaus in gut angebundener Lage. Praxisfläche mit 2 Mietwohnungen im Dachgeschoss, ca. 130 m² voll ausgestattete Praxisräume inkl. zahnmedizinischem Inventar, Anmeldung mit Tresen, 3-4 helle Behandlungsräume, 6 Stellplätze, ca. 389 m² Grdst., 2 WE im Dachgeschoss, insgesamt ca. 107 m² Wfl., aktuelle Mieteinnahmen ca. 620,- € NKM / mtl., Bj: 1994, Energieausweis in Erstellung, KP: 250.000,- € 0451-8009410 von-wuefling-immobilien.de

IMMOBILIENKAUFGESUCHE

HÄUSER

Wir suchen sonniges Reihen- oder ½ Haus auf Eigenland, in Lübeck, Bad Schwartau u. Stockelsdorf

60 Jahre Erfahrung - Ihr Vorteil

Tel. 0451 - 2 77 77
Nehlsen
www.immo-nehlsen.de

Bis 1,5 Mio € gesucht!

Für einen Neurochirurgen suchen wir ein hochwertiges EFH mit mind. 6 Zimmern in bevorzugter Wohnlage von Lübeck. 0451-8009410 von-wuefling-immobilien.de

Bis 300.000 € gesucht!

Angestellter Malermeister aus Lübeck sucht EFH zum Renovieren. Bis 300.000 €. 0451-8009410 von-wuefling-immobilien.de

Bungalow gesucht!

Für ein Pensionärspaar aus Travemünde suchen wir einen gemütlichen Bungalow mit pflegeleichtem Garten in ruhiger Wohnlage. 0451-8009410 von-wuefling-immobilien.de

DHH o. RH ges.!

Buchhalterin aus Timmendorf sucht für ihre Tochter und sich eine gepflegte DHH oder ein Reihenhäus bis 350.000,- € 0451-8009410 von-wuefling-immobilien.de

Energiesparhaus ges.!

Wissenschaftlicher Mitarbeiter der Universität zu Lübeck sucht für seine Frau und sich ein modernes Energiesparhaus in Uni-Nähe. 0451-8009410 von-wuefling-immobilien.de

Grömitz gesucht!

Vierköpfige Familie aus Grömitz sucht ein modernes Haus in Grömitz und näherer Umgebung. Bis 750.000 Euro. 0451-8009410 von-wuefling-immobilien.de

KLEINE FAMILIE SUCHT WOHNGLÜCK:

EFH o. DHH in Trittau/Grande/Witzhave. Gerne auch Renovierungsbedürftig. KP bis € 315.000,- -- Auch Sa./So. und nach Feierabend. **Tel.: 04102-8243050, www.kriechimmobilien.de**

KNISTERN SOLL ES: Pärchen sucht EFH o.

DHH mit Kamin und Garten in Trittau u.U. Gerne auch mit Carport. KP bis € 425.000,- -- Auch Sa./So. und nach Feierabend. ☎ 04102-8243050, www.kriechimmobilien.de

Kündigung wegen Eigenbedarfs
Sympath., naturverb. Arztfamilie sucht Haus und Garten mit Seele zum Kauf in Lübeck oder Umgebung.
☎ (0 451) 792 507

ZIMMERMANNSUCHT EFH MIT ANBAU-MÖGLICHKEIT:

Kleines Haus mit Erweiterungsmöglichkeit durch einen Holzrahmenbau. KP bis max. € 375.000,- -- Auch Sa./So. und nach Feierabend. ☎ 04102-8243050, www.kriechimmobilien.de

Waldrandlage gesucht!

Für einen Forstwirt und seine Familie suchen wir ein Haus in Waldrandlage mit großem Grundstück in Ostholstein. Bis 400.000 €. 0451-8009410 von-wuefling-immobilien.de

Wir suchen im Umkreis von 15 km um Lübeck Häuser ab 4 Zimmer, mit großem Garten u. Garage / Carport

Wir freuen uns auf Ihren Anruf

Tel. 0451 - 2 77 77
Nehlsen
www.immo-nehlsen.de

Lübeck - St. Gertrud

Kapitalanlage mit Potenzial! Vermietbare Fläche ca. 239 m², 257 m² Grdst., Bj. 1906, Nettokaltmiete p. a. 23.400,- €, 3 Etagen, 4 Wohneinheiten, 2-fach verglaste Fenster, ca. 65 m² Dachboden als Ausbaureserve, B: 238 kWh/(m²a), Kl: G, Gas-ZH, KP: 445.000,- € 0451-8009410 von-wuefling-immobilien.de

Lübeck - St. Lorenz Süd

Voll vermietetes Mehrfamilienhaus, 9 Wohneinheiten, 1 Gewerbeeinheit, gepfl. Zustand, ca. 590 m² vermietb. Fläche, derzeit Nettokaltmiete i.H.v. 47.880,- EUR p.a., Fensterlelemente, Dachrinnen und Fallrohre 2022 erneuert, zentrale Lage, wenige Gehminuten zum Hbf, ca. 408 m² Grdst., Bj. 1980, Energieausweis in Erstellung, KP: 1.100.000,- € 0451-8009410 von-wuefling-immobilien.de

LÄNDLICHE IMMOBILIEN

Trennewurth

Resthof nur ca. 12 km von der Nordsee entfernt! Ca. 293 m² Wohnfläche, ca. 565 m² Nutzfläche, ca. 15.654 m² Grundstück, 12 Zimmer auf 3 Wohneinheiten, div. Nutzungsmöglichkeiten, Nebeneinnahmen durch vermietete Scheune u. PV-Anlage, 12 Kfz-Stellplätze, Erbpacht: 205,66 € p.a. Restlaufzeit bis 22.02.2099, Bj. 1889, B: 164,9 kWh/(m²a), Öl-ZH, Kl: F KP: 795.000,- € 0451-8009410 von-wuefling-immobilien.de

GRUNDSTÜCKE

23611 Sereetz
15 min zur Ostsee, attr. Baugrundstück, in ruhiger Lage mit sehr guter Infrastruktur u. Verkehrsanbindung, 1.611 m², Ideal für Neubau v. z.B. Reihenhäusern. KP 250 €/m².
☎ 0170 - 576 77 16

Verk. 5 ha Ackerland in der Gemeinde Alt-Mölln. Flur 5 Flurstück 15. Gesamtmeszahl 15600, Pachtvertrag läuft noch bis 2030, Pachteinnahmen 3000 €, Preis VB 199.000 €. ☎ (0178) 9 610 249

Wir suchen laufend...
Ein-/Zwei-/Mehrfamilienhäuser
Doppelhaushälften / Eigentumswohnungen
Gerne beraten wir Sie kostenlos!
Tel. 0451 - 610 30 40
www.grohmann-immobilien.de

GROHMANN IMMOBILIEN
IMMOBILIEN SEIT 1978

Reihenhaus gesucht!

Junge Familie aus Lübeck sucht ein gemütliches Reihenhäus bis 250.000 €. 0451-8009410 von-wuefling-immobilien.de

Ruhige Lage ges.

Lagerfacharbeiter und seine dreiköpfige Familie suchen ein Reihenhäus ab 100 m² Wohnfläche in familienfreundlicher Lage. 0451-8009410 von-wuefling-immobilien.de

Scharbeutz gesucht!

Dreiköpfige Familie aus Scharbeutz möchte sich vergrößern und sucht ein Einfamilienhaus ab 160 m² Wohnfläche und mit mind. 5 Zimmern u. Garage o. Carport. 0451-8009410 von-wuefling-immobilien.de

Suchen zwischen SE - HL - Ahrensböck ein EFH / DHH mit Garten, Nebengebäude und Werkstatt für Handwerker

Wir freuen uns auf Ihren Anruf

Tel. 0451 - 2 77 77
Nehlsen
www.immo-nehlsen.de

„OSTSEEPERLEN“
Bungalow, EFH, MFH u.a. für HH-Kunden gesucht.
Carina Neumann-Immobilien
Tel. 0173 6009292

Privat sucht Haus - ETW in Umland von HL/Eutin von privat. ☎ 0176/478 00 871

Priwall gesucht!

Steuerberater aus Nordwestmecklenburg sucht auf dem Priwall ein gemütliches Haus mit min. 70 m² Wohnfläche und 3 Zimmern. 0451-8009410 von-wuefling-immobilien.de

Reetdachhaus ges.!

Für einen Garten- und Landschaftsarchitekten suchen wir ein charmanteres Reetdachhaus im Kreis Ostholstein. Bis 600.000 €. 0451-8009410 von-wuefling-immobilien.de

EIGENTUMSWOHNUNGEN

4-Zimmer-ETW ges.!

Für ein junges Polizistenpaar aus Lübeck suchen wir eine großzügig geschnittene Eigentumswohnung mit Balkon oder Terrasse und Kfz-Stellplatz. Bis 400.000 €. 0451-8009410 von-wuefling-immobilien.de

Moderne ETW gesucht!

Pensionär aus Grömitz sucht eine moderne und hochwertig ausgestattete Eigentumswohnung ab 100 m² Wohnfläche. 0451-8009410 von-wuefling-immobilien.de

Erste-Hilfe beim
DRK Malente

MALENTE. Der DRK-Ortsverein Malente veranstaltet am Sonnabend, 4. November, von 9 bis 17 Uhr wieder einen Erste-Hilfe-Lehrgang im Feuerwehrzentrum Malente, Lütjenburger Straße 100. Dieser Lehrgang dient zur Ausbildung von Fahrerlaubnis-Bewerbern, für Betriebshelfern und zur Auffrischung von Erste-Hilfe-Kenntnissen für jedermann. Die Kosten des Lehrgangs betragen 50 Euro, DRK-Mitglieder zahlen die Hälfte. Anmeldungen werden erbeten an den DRK-Vorsitzenden Jürgen Gutzmann, Telefon 04523/ 48 30, 0171/ 875 54 70, oder per E-Mail: gutzmann99@t-online.de.

Blutspenden bei
den Feuerwehr

MALENTE. Der für den 20. Oktober geplante Termin für die Blutspendeaktion von DRK-Blutspendedienst Nord-Ost und DRK-Ortsverein Malente muss erneut örtlich verlegt werden. Wegen Bauarbeiten findet das Blutspenden im Feuerwehrzentrum, Lütjenburger Straße 100, statt in der Zeit von 15 bis 19.30 Uhr. Eine Terminreservierung ist erforderlich online über www.blutspende-nordost.de oder telefonisch über die kostenlose Hotline 0800 11 949 11.

Silber für die
Naturpark-Draisine

Ein ADAC-Tourismuspreis Schleswig-Holstein geht nach Malente.

MALENTE. Am Ende September wurden die Naturpark-Draisine Holsteinische Schweiz und die Reaktivierungsprojekte zur Bahnstrecke Malente-Lütjenburg durch Wirtschaftsminister Claus Ruhe Madsen beim ADAC-Tourismuspreis Schleswig-Holstein 2023 mit dem zweiten Platz ausgezeichnet. Die Draisine wurde mit einem Preis von 10 000 Euro in Form von Marketingleistungen des Hauptsponsors Ströer Deutsche Städte Medien GmbH beschieden. Die Fachjury lobte die Projekte als herausragendes Beispiel einer zukunftsgerichteten Kombination aus nachhaltigem Tourismus, Forschung und Infrastrukturentwicklung für nachhaltige Mobilität. Herausragend fand die Jury vor allem das mehrstufige Konzept, das mit dem erfolgreichen Betrieb der Draisine erst beginnt und die vollständige Reaktivierung der Bahnstrecke zwischen Malente und Lütjenburg zum Ziel hat. Mitinitiator Sven Ratjens betonte im Rahmen der Preisverlei-



Preisübergabe durch den Wirtschaftsminister Claus Ruhe Madsen (3. v.l.) Foto: hfr

hung: „Nachdem wir mit den Projekten zur Reaktivierung der Bahnstrecke Malente-Lütjenburg bereits als internationales Vorbildprojekt für Verkehrswende in Österreich ausgezeichnet wurden und für den Innovationspreis Reallabore unter den finalen Nominierten waren, freut es mich ganz besonders, dass wir nun auch mit einem touristischen Preis ausgezeichnet wurden. Bislang war der öffentliche Fokus in der Wahrnehmung hauptsäch-

lich auf dem Forschungsnutzen oder dem verkehrlichen Nutzen, dabei haben wir mit der Naturpark-Draisine Holsteinische Schweiz bereits jetzt eine wichtige Attraktion für Touristen und Einheimische in gleich zwei touristischen Zielregionen geschaffen. Die Bahnstrecke und unsere Projekte haben – neben der Innovationspotenziale – auch ein enormes touristisches Potenzial.“ Das wurde nun entsprechend gewürdigt.



Christoph Gehl, Ex-Schatzmeister des Kreisverbandes Ostholstein, mit seinem Anwalt vor dem Amtsgericht. Foto: Ulrike Benthien

Gehl vor Gericht

Wegen Untreue in 110 Fällen ist Christoph Gehl zu einem Jahr auf Bewährung verurteilt worden.

EUTIN. Der ehemalige Schatzmeister der SPD Ostholstein, Christoph Gehl (43), ist vor dem Amtsgericht in Eutin zu einem Jahr Haft verurteilt worden – ausgesetzt auf Bewährung. Die Anklage lautete auf Untreue in 110 Fällen. Er soll fast 44 000 Euro von einem SPD-Parteikonto abgehoben und für sich privat verbraucht haben. Die Bewährungszeit beträgt zwei Jahre. Entdeckt worden waren die unrechtmäßigen Abhebungen von den beiden Vorsitzenden der Kreis-SPD, Niclas Dürbrook und Gabriele Freitag-Ehler. Bei der Durchsicht von Kontoauszügen hatten sie über Ungereimtheiten entdeckt. Beide mussten aber nicht mehr als Zeugen aussagen. In einer von seinem Verteidiger Friedrich Fülischer verlesenen Er-

klärung räumte Gehl die gegen ihn erhobenen Vorwürfe ein. Nach den Plädoyers von Staatsanwalt und Verteidigern erging das Urteil. Es ist noch nicht rechtskräftig. Gehl kandidierte Anfang 2022 als Bürgermeister von Eutin und gewann die Stichwahl gegen den damaligen Verwaltungschef. Gehls Amtszeit hätte am 1. August 2022 beginnen sollen. Erst auf großen öffentlichen Druck nach Bekanntwerden der Vorwürfe verzichtete der ehemalige SPD-Mann auf das Amt. Jetzt folgt die strafrechtliche Aufarbeitung. Die Gehl von der Staatsanwaltschaft vorgeworfene gewerbsmäßige Untreue kann mit Freiheitsstrafe bis zu fünf Jahren oder mit Geldstrafe geahndet werden. **BEN**

FACHBETRIEBE
RUND UMS HAUS

Anzeigensonderveröffentlichung

M. SCHRÖDER

Ihr Dienstleister für Haus und Garten!

- Hausmeisterservice
- Gartenpflege
- Minibaggerarbeiten
- Zaunbau
- Baumfällung
- Pflege von Anlagen

Michael Schröder
Hauptstraße 3 • 23714 Neukirchen
NEU Tel. 04523-880250 • Mobil 0171-2356076

SCHWARZ MALENTE

- Shell-Tankstelle
- Heizöl
- Containerdienst
- Recycling
- Zoohandel
- Gartencenter

Bad Malente • 0 45 23 13 77
www.schwarz-malente.de

D+K
der kleine
Baumarkt

20%
auf alle
Holz-
Hochbeete*

D+K GmbH
Voßstraße 10 - 23714 Malente - 04523-3044
www.dkoh.de

*alle Hochbeete sind fertig montiert und haben in unserer Außen-Ausstellung gestanden.

Holz genau nach Maß

Malenter D+K GmbH ist kompetenter Partner beim Thema Bauen und Renovieren

Die D+K GmbH in Malente ist sowohl fürs Handwerk als auch für Heimwerker ein kompetenter Ansprechpartner. Wenn es ums Bauen, Wohnen und Renovieren – insbesondere mit dem Baustoff Holz – geht, wartet die Firma mit einem umfangreichen Angebot auf.

D+K ist kompetenter Partner für Innenausbau und liefert Unterbaukonstruktion, auch ein Aufbau durch das Montageteam ist möglich. Darüber hinaus befinden sich Gipskartonplatten, Konstruktionshölzer, Schalungen und Latten auf Lager. „Zu unseren besonderen Stärken zählen Bauelemente“, erläutert Ole Landt. „Wir liefern Fenster und Türen aus Kunststoff, Holz und Holz-Aluminium nach aktuellen Energiestandards sowie dänische Elemente, die besonders oft wegen der schmalen Rahmenprofile für die Denkmalpflege eingesetzt werden.“ Die Mitarbeiter beraten bei den Kunden zu Hause und messen aus. „Unser Montageteam baut die alten Elemente aus und setzt die



Bauen, Wohnen und Renovieren: Ole Landt und sein D+K-Team sind Experten, wenn es um den Baustoff Holz geht. Foto: Liesenfeld

neuen fachgerecht ein“, sagt Ole Landt. Herbstzeit ist Hochbeetzeit. Jetzt werden die Beete für das kommende Jahr angesetzt und mit Gartenabfällen gefüllt. Ole Landt und das Team von D+K starten den Abverkauf von den

Musterbeeten zu stark reduzierten Preisen. Wer sich ein persönliches Bild von Formen, Farben und Material machen möchte, besucht die umfangreiche Ausstellung auf 3000 Quadratmetern. Ein Baumarkt mit den Basics für Heimwerker und vielfälti-

gem Zubehör für Hobbygärtner runden das Sortiment ab. **VG**

D+K GmbH – Holz aus Malente
Voßstraße 10, 23714 Malente
Tel. 04523/ 30 44
www.dundkmalente.de

Fenster nachrüsten – besser spät als nie

Für einen wirkungsvollen Einbruchschutz an Fenstern sowie Fenster- und Terrassentüren ist es nie zu spät. Wenn die Tage kürzer werden, bieten sich Langfingern sogar noch bessere Bedingungen: Im Schutze der Dunkelheit können sie ein Fenster nahezu ungesehen einschlagen oder aufhebeln. Aber auch dann gilt: Je länger es dauert, sich Zugang zu verschaffen, desto eher brechen sie den Vorgang ab. Schwachstellen in der Fassade wie Fenster oder Türen sollten daher möglichst großen Wider-

stand leisten. Doch was, wenn sie es nicht tun? Das Informationsportal Fensterbau-Ratgeber.de informiert darüber, wie der Einbruchschutz eines Hauses verbessert werden kann. Die Widerstandsklasse (RC) gibt Auskunft darüber, wie sicher Fenster und Türen sind. Von den insgesamt sechs möglichen Klassen wird für Fenster in Wohnhäusern mindestens RC 2, im Idealfall sogar RC 3 empfohlen. Um diese zu öffnen, brauchen Diebe je nach Hilfsmittel mehr als fünf Minuten – zu lang, um „in Ruhe ein-

brechen zu können“. Zum Vergleich: Ein vollkommen ungesichertes Fenster öffnet der Profi binnen weniger Sekunden. Das Problem: Als die heutigen Altbauten seinerzeit errichtet wurden, gab es zum Teil noch gar keine Widerstandsklassen. Glücklicherweise lässt sich der Einbruchschutz aber nicht nur durch einen kompletten Austausch der Fenster erhöhen, sondern auch mithilfe einbruchhemmender Nachrüstprodukte. Einen unsichtbaren und gleichermaßen zuverlässigen Schutz

bieten Pilzkopfverriegelungen. In geschlossenem Zustand sind sie fest mit dem Blendrahmen verbunden, sodass sich das Fenster nicht so einfach aushebeln lässt. Einen ähnlichen Effekt haben abschließbare Fenstergriffe: In Verbindung mit stabilen, einbruchhemmenden Beschlägen stärken sie die Verankerung des Fensterflügels im Rahmen. Fenster-schnapper, Fenstergitter und Sicherheitsfolie zum Schutz der Verglasung gehören ebenfalls zu den Maßnahmen, die Einbrechern das Leben schwer machen.