

# EUTIN | MALENTE WOCHENSPIEGEL

WWW.WOCHENSPIEGEL-ONLINE.DE

Sonnabend, 30. September 2023 • kostenlos

## Shopping-Spaß

In der Eutiner Innenstadt herrscht am 1. Oktober ein reges Treiben. Anlass ist ein verkaufsoffener Sonntag. **SEITE 2**

## „Sport im Park“

Ein neues Bewegungsangebot des Polizei-Sportvereins Eutin findet an der frischen Luft statt. **SEITE 3**

## Sielbeck

Das Uklei-Fährhaus soll ersetzt werden durch 25 Wohnungen und ein Restaurant am Kellersee. **SEITE 4**

**Zustellung:** 0451/144-1826  
**Redaktion:** 04521/702724  
**Anzeigen:** 0451/144-1111, Fax -1010

## Ein fulminantes Programm

Eutiner Festspiele stellen Events der Spielzeit 2024 vor – Vorverkauf beginnt am 4. Oktober.

**EUTIN.** Wenn die Eutiner Festspiele im nächsten Jahr in ihre 73. Saison starten, dann warten sie nicht nur mit einer nagelneuen Seebühne sowie attraktiven Musical- und Opernvorstellungen auf, sondern auch mit einem abwechslungsreichen Gastspielprogramm. Für jeden Geschmack dürfte etwas dabei sein. Bereits am 4. Oktober beginnt der Kartenvorverkauf.

Die Eröffnung der Tribüne soll am 28. Juni gefeiert werden. Bisher war schon bekannt, dass in der vom 5. Juli bis zum 8. September dauernden Spielzeit der Musical-Hit „Jesus Christ Superstar“ und Webers Opern-Meisterwerk „Der Freischütz“ zur Aufführung kommen. Dazu gesellen sich der Konzertabend „Orchestra on the Rocks“ am 24. August und zwei Galaabende „Viva la Musica!“ am 7. und 8. September. Tragende Säule ist dann jeweils das Festivalorchester, die Kammerphilharmonie Lübeck. Mindestens fünf weitere Shows sorgen darüber hinaus für beste Unterhaltung. Am 29. August entert zum Beispiel die Gustav Peter Wöhler Band die Freilichtbühne.

Ein „Best of“ präsentiert der Gentleman-Sänger Tom Gaebel



Auch die Berliner Sängerin und Schauspielerinnen Yvonne Catterfeld gibt ein Konzert auf der neuen Freilichtbühne. Foto: Adam von Mack

mit seinem Orchester am 30. August. Der Entertainer und Bandleader gilt als der beliebteste

deutsche Jazz-Sänger und ist seit 20 Jahren im Geschäft. Wer einst die „Wise Guys“ schätzte, wird

auch die Nachfolgeband „Alte Bekannte“ mögen: Mit ihrem A-cappella-Pop will das Vokal-Quintett das Eutiner Publikum am 1. September begeistern.

Als Schauspielerinnen populär wie als Sängerinnen ist Yvonne Catterfeld. Ein großes Publikum schätzt ihren Facettenreichtum, gepaart mit einer sympathischen, positiven und bodenständigen Art. In Eutin stellt Catterfeld am 4. September im Rahmen der „Acoustic Tour“ ihr neues Album „Change“ vor und singt beliebte andere Titel.

Klavierkabarett vom Feinsten serviert schließlich Bodo Wartke den Zuschauern am 6. September auf der Seebühne. In seinem neuen Programm „Klaviersdelikte“ beschäftigt sich der Künstler mit charmanter Beobachtung unseres Alltags und jenen Komplikationen, die das zwischenmenschliche Miteinander aufwirft. Ob das turbulente Leben in einer WG oder die allgegenwärtige akustische Umweltverschmutzung, Bodo Wartke nimmt alles bissig ins Visier.

Tickets gibt es ab Mittwoch online auf [www.eutiner-festspiele.de](http://www.eutiner-festspiele.de) und über die Kartenzentrale in der Opernscheune, Telefon 04521 80010. **VG**

**Wolle und Hobby**  
Lübeck GmbH & Co. KG

**100% Schurwolle**

**Sheepy**

Strickgarn v. Lang

50 g ehem. UVP 4,95 **2,99**

Fleischhauerstr. 64-74, 23552 Lübeck  
Tel.: 0451 - 7072411  
Mo.-Fr. 9-18:30 Uhr · Sa. 10-16 Uhr  
[www.wolleundhobby.de](http://www.wolleundhobby.de)

**Oktobertfest**  
LANGE SAUNANACHT

SAMSTAG 07.10.2023  
VON 17 BIS 2 UHR!

Ostsee Therme

**Gold & Silber**

**Wir zahlen hohe Preise für Besteck und Schmuck, Brillanten und Uhren, Münzen, Zahngold und Bernstein**

**ANTIK & KUNST**

Breite Str. 4 neben der Schiffergesellschaft  
**direkt am Koberg**  
☎ 7 25 56 • Gutachten

Suche Montblanc-Füller sowie alte Orden, Teppiche, Asiatika und Bilder

**Pflege24 Nord**

**24-Stunden-Betreuung in Ihrem eigenen Zuhause!**

Individuelle Betreuung durch polnisches Personal!

Die bezahlbare Alternative zum Pflegeheim!

**Tel. 0173/6 53 30 86**

**AUTO ADAM kauft fast jeden Pkw & Lkw**

auch defekt, Unfall-/Totalschaden

**Sofort Bargeld, prompte Abmeldung u. Abholung**

24-Std.-Tel.-Service, auch sonntags

Rufen Sie an,  
☎ 04 51 / 57010

HL, Roggenhorster Straße 13

**[www.AUTO-ADAM.de](http://www.AUTO-ADAM.de)**

**MITSUBISHI MOTORS**

**Der Mitsubishi Space Star**

Abb. ähnlich

**5 JAHRE HERSTELLER GARANTIE\***

**Ganz nach Ihren Wünschen!**

Sofort lieferbar in verschiedenen Farben. Bar oder im Leasing:

**13.990 €<sup>1</sup> oder 169 €<sup>2</sup> monatlich im Leasing (ohne Anzahlung!)**

**Mitsubishi Space Star Select 1.2**

Benziner 52 kW (71 PS), Neuwagen, Klimaanlage, Radio mit DAB+ und Touchscreen, Bluetooth, Zentralverriegelung mit Funkfernbedienung, 6 Airbags, Regen- und Lichtsensor, el. Außenspiegel, ISOFIX uvm.

**Kraftstoffverbrauch (l/100km) Space Star Select 1.2 Benziner 52 kW (71 PS) 5-Gang:** innerorts 5,4, außerorts 4,0, kombiniert 4,5, kombiniert 5,0; CO<sub>2</sub>-Emission (g/km) kombiniert 104. Werte nach WLTP<sup>3</sup>.

1) Bar-Hauspreis inkl. Überführung. Metallic-Lackierung zuzügl. 550,00 EUR. 2) Leasingbeispiel: Sonderzahlung 0,00 EUR, monatliche Rate 169,00 EUR, Laufzeit 48 Monate, Laufleistung p.a. 10.000 km, Gesamtbetrag 8.112,00 EUR, zuzügl. Überführung 1050,00 EUR. Freiblebendes Leasingangebot der MKG Bank, Zweigniederlassung der MCE Bank GmbH, Schieferstein 9, 65439 Flörsheim. 3) Die angegebenen Werte zu Verbrauch, Reichweite und CO<sub>2</sub>-Emission wurden nach den gesetzlich vorgeschriebenen WLTP-Messverfahren VO (EG) 715/2007; VO (EU) 2018/1832 ermittelt. \* 5 Jahre Herstellergarantie bis 100.000 km, Details unter [mitsubishi-motors.de/herstellergarantie](http://mitsubishi-motors.de/herstellergarantie)

**Autohaus am Bungsberg**  
GmbH & Co. KG

Bei der Lohmühle 3  
23554 Lübeck  
Tel. 0451/29 05 79-0

[www.mitsubishi-ambungsberg-luebeck.de](http://www.mitsubishi-ambungsberg-luebeck.de)

**SCHMELZER HÖRSYSTEME**

4.615 Bewertungen (STAND: 26.09.2023)

„Super Beratung, sehr viel Geduld und am Ende ein perfektes Ergebnis!“

4,80 von 5  
★★★★★  
SEHR GUT

Lübeck  
Tel: 0451 - 613 058 23

Stockelsdorf  
Tel: 0451 - 880 515 95

Travemünde  
Tel: 04502 - 88 69 900

Schlutup  
Tel: 0451 - 450 563 20

Bad Schwartau  
Tel: 0451 - 709 852 50  
**NEU**

Schmelzer Hörsysteme in Lübeck GmbH, Schmelzer Hörsysteme in Travemünde GmbH / Schlutup, Schmelzer Hörsysteme in Stockelsdorf GmbH und Schmelzer Hörsysteme in Bad Schwartau, werben gemeinschaftlich.

**O. C. KATRE-SCHMUCK**

**Wir kaufen: Gold, Silber, Palladium, Platin, Schmuck, Diamanten, Zahngold, Bernstein, Luxusuhren**

**MÜHLENSTR. 19 • LÜBECK ☎ 0451/9 89 89 29**

**Fahnen aller Art!**  
auch Sonderdrucke nach Ihren Vorlagen  
Lübecker-Fahnen-Fabrik HL Roggenhorst  
Spenglerstr. 89 - 91, Lübeck, ☎ 60 13 49

**Fiergolla**  
Sonnenschutz und Sicherheit  
04 51 / 55 0 22 • [www.fiergolla.de](http://www.fiergolla.de)

**AUSSTELLUNG**  
ab sofort in der  
Kruppstr. 12, Lübeck

**Jetzt Termin vereinbaren und Sommerpreise sichern.**

**AUSGABE WEG?**  
... IN RUHE ONLINE LESEN

Sie finden alle Ausgaben des Wochenspiegels als e-Paper unter:  
[www.wochenspiegel-online.de](http://www.wochenspiegel-online.de)

**wochenspiegel**

**Wir schleifen und verlegen z.B. Parkett, Dielen, Laminat, Teppiche, PVC u.v.m.**  
[www.janneck-kai.de](http://www.janneck-kai.de). 0160-94773232

**SUITNER TraveAntik**  
Ihr Vergleich ist unsere BESTE Werbung!  
Einfach mehr Geld für Ihre Schätze? Dann geht's zu TraveAntik!

**Innenstadt**  
Breite Str. 17  
Mo-Fr 9.30 - 17.30 Uhr  
**0451/73993**

**Travemünde**  
Rose 12 - Mo+Di & Do+Fr 10-12:30 Uhr

**Wir ziehen um!**  
**Ab 22.9. in der Mühlenbrücke 1 auf 500qm**  
Bis 18.9. noch in der Breite Str.

**ANKAUF Gold & Silber**  
LIVE Kurse! Schmuck, Diamanten, Zahngold..  
**Luxusuhren von Rolex,**  
Patek Philippe, Audemars Piguet, Omega, IWC..  
**Orden, Militaria, Münzen,**  
Medaillen, Postkarten, Briefmarken uvm.

**Auch VERKAUF von Goldbarren, Münzen & Silberbarren bei uns!**

**Hanse Art AUKTIONSHAUS**  
**Jetzt einliefern!**  
Wir beraten Sie gerne, im Auktionshaus oder bei einem Hausbesuch.  
Mengstr. 14 - in Lübeck  
Öffnungszeiten nach Terminvereinbarung.  
**0451/ 707 57 800**  
[info@auktionshaus-hanseart.de](mailto:info@auktionshaus-hanseart.de)



Seebühne: Tag der offenen Baustelle

**EUTIN.** Nach der offiziellen Grundsteinlegung am Freitag findet am Sonntag, 1. Oktober, ein „Tag der offenen Baustelle“ bei den Eutiner Festspielen, Alter Bauhof 11, statt. Direkt auf der Baustelle für die neue Tribüne am Großen Eutiner See haben Interessierte die Gelegenheit, sich von 12 bis 15 Uhr ein persönliches Bild vom Baufortschritt zu machen.

Eutin: Diese Ideen haben gewonnen

**EUTIN.** Die erste Abstimmungsphase beim Projekt „Eutin macht mit“ ist beendet. Die meisten Stimmen in der Kategorie Dekoration hat das Projekt „Öffentlicher Bücherschranke“ gewonnen. Dafür soll ein Schrank aufgestellt werden, in den Bürger gelesene Bücher stellen können, die jemand anderes ausleihen kann. Gewonnen hat auch die Idee, eine Veranstaltung für die Jugend von Eutin auf die Beine zu stellen. Beim Thema Begrünung ist das Resultat, dass mobile Pflanzkästen oder Hochbeete in der Innenstadt aufgestellt werden sollen. Die Gewinneridee in der Kategorie Illumination sieht vor, die Innenstadt in Kerzenlicht zu hüllen. Infos: [www.eutin-macht-mit.de](http://www.eutin-macht-mit.de)

Shopping-Vergnügen am Sonntag

Wirtschaftsvereinigung und Eutin Tourismus GmbH laden am 1. Oktober in die Innenstadt ein.

**EUTIN.** Die Wirtschaftsvereinigung Eutin (WVE) und die Eutin Tourismus GmbH veranstalten am 1. Oktober einen verkaufsoffenen Sonntag. Die Geschäfte in der Eutiner Innenstadt sind dann von 12 bis 17 Uhr geöffnet. Untermalt wird das Shopping-Erlebnis durch ein Programm auf dem Marktplatz. Für die Besucher gibt es musikalische Darbietungen von der Band „Volle Spielmannswucht“. Ein Kinderkarussell, Bullenreiten und eine Kuh-Attrappe zum Melken sorgen außerdem für Vergnügen bei Alt und Jung. Vor dem Rathaus wird ein geschmückter Erntewagen stehen – organisiert von der Eutiner Tafel. Und Liebhaber landwirtschaftlicher Fahrzeuge können an diesem Nachmittag auf dem Markt auch historische Traktoren bewundern. Falls eine Shopping-Pause benötigt wird, können Crêpes, Mutzen und Süßwaren verzehrt werden. Das Brauhaus stellt einen Getränkewagen auf dem Marktplatz auf und bietet eine leckere Kürbissuppe an. Auch viele originale Eutin-Köstlichkeiten wie das Eutiner Hobier, der Gin



Die Mitorganisatoren des Einkaufssonntags laden zum Bummeln in die Eutiner City ein.

Foto: hfr

von Münster oder der Kaffee der Eutiner Kaffeerösterei können selbstverständlich in der frisch sanierten Altstadt erworben und dann entspannt zu Hause genossen werden.

„Der verkaufsoffene Sonntag in der Herbstedition bietet nicht nur ein Shopping-Erlebnis für die ganze Familie, sondern auch kulturelle und kulinarische Häppchen in der Eutiner Innenstadt“,

so Tourismuschef Michael Keller. Und der WVE-Vorsitzende Hans-Wilhelm Hagen betont: „Jeder ist am Sonntag herzlich willkommen, die Vielfalt der Eutiner Geschäfte kennenzulernen!“ **PM**

**VORWERK**

AUF ALLE VORWERK SONDERBESTELLUNGEN

BIS 14.10.2023

**20% RABATT**

AUF ALLE LAGER LAMINATE (solange der Vorrat reicht)

**wohnen & sparen**

wohnen & sparen Fachmärkte für textiles Wohnen GmbH

Brocksstraße 69 • 23554 Lübeck • Tel: 0451/48482-0

Mail: [info@ws-luebeck.de](mailto:info@ws-luebeck.de) • [www.ws-luebeck.de](http://www.ws-luebeck.de)

GARDINEN STOFFE

SCHATTEN SCHUTZ

INSEKTEN SCHUTZ

BODEN BELÄGE

DESIGN BELÄGE

SERVICE BERATUNG

Ehrennadel für Gisela Poersch



Landrat Timo Gaarz zeichnete auch Gisela Poersch aus. Foto: hfr

**EUTIN.** Der Kreis Ostholstein hat am 19. September sieben ehrenamtlich engagierten Ostholsteinern die Ehrennadel des Kreises verliehen. Die Ehrennadel ist die höchste Auszeichnung, die der Kreis vergeben kann. Einmal im Jahr verleiht der Kreis die Ehrennadel für besonderes Engagement im ehrenamtlichen Bereich. Zu den gewürdigten Personen gehört unter anderem auch Gisela Poersch aus Eutin. Seit nunmehr 18 Jahren leitet sie als erste Vorsitzende mit viel Herzblut und Engagement den Ortsverein Eu-

tin der Arbeiterwohlfahrt. Von 1985 bis 2008 gehörte Gisela Poersch der Eutiner Stadtvertretung an und war darüber hinaus von 2005 bis 2022 Vorsitzende des „Fördervereins Anny-Trapp-Preis“. Sie wurde aufgrund ihres großen ehrenamtlichen Engagements zur Ehrenstadtvertreterin der Stadt Eutin ernannt und hat den Ehrenring der Kreisstadt erhalten. Landrat Timo Gaarz überreichte ihr jetzt während einer Feierstunde auf Gut Hasselburg Ehrennadel, Ehrenurkunden und Blumen. **PM**

Michaelisfest trifft „Bachfest“

**EUTIN.** Derzeit wird in Eutin und Plön das bundesweit bedeutende „Bachfest“ der Neuen Bachgesellschaft e.V. mit vielen Konzerten und anderen Events gefeiert. Unter dem Motto „Bach mit-tendrin“ hat die evangelische Kirchengemeinde Eutin ihr alljährliches Michaelisfest nun in die Veranstaltungsreihe integriert. Am jetzigen Sonnabend, 30. September, beginnt das Fest um 19 Uhr mit einem großen Later-nenumzug. Begleitet wird der Tross von Spielmanszügen. Gestartet wird an der Michaeliskirche, der Abschluss findet gegen 20 Uhr an der Stadtbucht statt. Am Sonntag, 1. Oktober, folgt um 10.30 Uhr zunächst ein Familien-gottesdienst in St.-Michaelis. Anschließend lädt die Gemeinde ab 11.30 Uhr zu Spiel und Spaß rund um die Kirche ein. Auf dem Programm stehen Tombola und Glücksraddrehen, ein Orgelbau-Workshop, Fadenziehen und eine Schatzsuche. Auch Musik soll natürlich erklingen – um 14 Uhr findet ein Kinderchorkonzert statt, um 15.30 Uhr spielt die Punk-Rock-Band „Decibel“ vor der Kirche. Gegen 17 Uhr klingt die Traditionsveranstaltung mit einer Abschlussandacht aus.

KINO

**Eutin**  
**FILMWELT EUTIN**  
**Königstraßenpassage 1a**  
**Ticket-Reservierung online:**  
**[www.filmwelt-eutin.de](http://www.filmwelt-eutin.de)**

Programm bis 4. Oktober:  
► **„Paw Patrol“**  
Fr., Sa., So., Di., Mi. 15 + 17.15 Uhr  
► **„Neue Geschichten vom Franz“** Fr.-So., Di.-Mi. 15.30 Uhr  
► **„Sophia, der Tod und ich“**  
Fr. bis So. 20.15 Uhr sowie  
Di. u. Mi. 17.45 Uhr  
► **„Abenteuerland“**  
Fr. bis So., Di. u. Mi. 15 + 17.45 Uhr  
► **„Fallende Blätter“**  
Fr., Sa., So. und Mi. 20 Uhr  
► **„Harry und Sally“**  
nur Di. 20 Uhr

Kommunales Kino BINCHEN  
Albert-Mahlstedt-Straße 2

► **„Anastasia“** (Kino-Café)  
Filmklassiker (USA 1956)  
Dienstag, 3. Oktober, 15 Uhr  
► **„Der Raub der Mona Lisa“**  
Musikalische Filmkomödie (D 1931)  
Freitag, 6. Oktober, 20 Uhr

NOTDIENSTE

**Notrufe**  
**Arzt-Notruf:**  
Tel. 116117  
**Zahnarzt-Notruf:**  
[www.zahnarztlicher-notdienst-sh.de](http://www.zahnarztlicher-notdienst-sh.de)

**Anlaufpraxis im AMEOS Klinikum Eutin:**  
Mo, Di, Do 19-21 Uhr,  
Mi, Fr 17-21 Uhr,  
Sa, So, Ftg. 10-13 Uhr, 18-21 Uhr  
**Kinderärztliche Anlaufpraxis:**  
Sa, So, Ftg. 10-15 Uhr

**Apotheken**  
**Sa., 30.9.:** Rosen-Apotheke Malente, Rosenstraße 30, Tel. 04523 8805980  
**So., 1.10.:** Einhorn-Apotheke Schönwalde, Eutiner Str. 3, Tel. 04528 1001  
**Mo., 2.10.:** Apotheke Pansdorf, Eutiner Str. 25, Tel. 04504 71117  
**Di., 3.10.:** Rosen-Apotheke Eutin, Berliner Platz 1, Tel. 04521 798071  
**Mi., 4.10.:** Sonnen-Apotheke Eutin, Lübecker Straße 2, Tel. 04521 2123  
**Do., 5.10.:** Apotheke Eutin, Industriestraße 5a, Tel. 04521 7782783  
**Fr., 6.10.:** Meeresstrand-Apotheke Scharbeutz, Badeweg 1, Tel. 04503 72220

(8 Uhr bis 8 Uhr am Folgetag)

IMMOBILIEN-PARTNER  
IN IHRER NÄHE

**Steinbock-Immobilien e.K.**

Musberg 9 • 24326 Ascheberg  
Tel. 04522 / 2000 • Fax 04522 / 2003  
E-Mail: [info@steinbock-ploen.de](mailto:info@steinbock-ploen.de)  
[www.steinbock-ploen.de](http://www.steinbock-ploen.de)

**Volksbank Eutin Immobilien GmbH**  
verkaufen-vermieten-bewerten

Königstraße 11 | 23701 Eutin      Tel. 04521 / 806-243  
[info@vbeutin-immo.de](mailto:info@vbeutin-immo.de)      Fax 04521 / 806-360

**loose** Immobilien seit 1982

Wir sind für Sie da...

Shop Timmendorfer Strand/ Niendorf  
0 45 03 - 88 12 00  
Shop Scharbeutz  
0 45 03 - 70 744 70

Seit 1998 **FENNER** Immobilien

Beratung, Werteschätzung und Verkauf von Häusern, Wohnungen, & Grundstücken!

23684 Scharbeutz/Gleschendorf  
Tel.: 04524 - 70 642 70 mobil: 0151 - 43 10 68 48  
[www.immobiliien-fenner.de](http://www.immobiliien-fenner.de)

**PETER H. W. TAMM**  
I m m o b i l i e n G m b H

Wertermittlung • Verkauf • Vermietung

Eutin ☎ 04521/78 528  
Lübeck/Bad Schwartau ☎ 0800/18 20 294  
[www.tamm-immo.de](http://www.tamm-immo.de) • Braaker Str. 21, 23701 Eutin

**Immobilienvermittlung Baufinanzierung**

Tel. 0 45 21 / 7 90 45-0  
[www.im-norden-immobilien.de](http://www.im-norden-immobilien.de)

**IM NORDEN**  
IMMOBILIEN

Nachbarn mussten sieben Meter hohes Objekt nicht dulden

Zwar besitzen Wohnungseigentümer gewisse Freiheiten darüber, was sie in ihrem Gartenanteil aufstellen und was nicht. Aber die Grenze des Erlaubten ist nach Information des Info-dienstes Recht und Steuern der LBS erreicht, wenn es sich dabei um ein riesiges Holzkreuz handelt. Es geht um eine Entscheidung des Landge-richts Düsseldorf (Aktenzeichen 25 S 56/21).

Der Fall: In einer Zweier-Eigentü-mergemeinschaft entschloss sich die eine der beiden Parteien, auf ihrer Sondernutzungsfläche ein sieben Meter hohes Holzkreuz mit Betonso-ckel und einer Umrandung durch eine Lichterkette aufzustellen. Die Miteigentümerin ging dagegen vor, denn es handelte sich aus ihrer Sicht um eine für sie nachteilige bauliche Veränderung.

Das Urteil: Zum einen werde das Er-scheinungsbild des Gartens verändert und erwecke den Eindruck einer Ge-denkstätte. Zum anderen entstehe aufgrund der Massivität dieses Ob-jekts auch der Eindruck, der Garten sei regelrecht „zugebaut“. Dieser „störende Fremdkörper“ müsse ent-fertigt werden, entschieden die zu-ständigen Richter vom Landgericht Düsseldorf.





# Einladung zum „Sport im Park“

Neues Bewegungsangebot des Polizei-Sportvereins im Eutiner Seepark.

**EUTIN.** Öfter mal was Neues wagen: „Sport im Park“ ist ein Bewegungsangebot des Polizei-Sportvereins (PSV) Eutin für alle Altersgruppen in angeleiteter, spielerischer und ganzheitlicher Form. Mit Berücksichtigung der eigenen gesundheitlichen, körperlichen und geistigen Voraussetzungen kann jeder in seinen Möglichkeiten bei den geplanten Übungen mitmachen. Das Angebot ist sowohl für Mitglieder als auch für Nicht-Mitglieder kostenfrei im öffentlichen Raum zugänglich. Die Ziele sind: die Freude an der Bewegung erleben und gleichzeitig der gesundheitlichen Fürsorge dienen. Wer möchte, kann das Abzeichen für „Sport im Park“ machen. „Wir beginnen mit lockeren Übungen, die jede Person nach ihren Möglichkeiten umsetzen kann. Anschließend werden wir die Möglichkeiten im Seepark für Übungen aus dem ‚Sport im Park‘-Konzept umsetzen. Kleinere spielerische Einheiten werden als Gruppenerlebnis dabei sein. Zum Schluss lassen wir die Stunde mit dem ‚Cool-down‘ ausklingen“, erläutert Übungsleiterin Thelse Schilling.



Thelse Schilling führt als Übungsleiterin des Polizei-SV Eutin durch das neue Bewegungsangebot. Foto: Dirk Schneider

Benötigt wird vor allem Interesse sowie Kleidung nach eigenem Belieben – von der Alltagskleidung bis zur lockeren Sportkleidung. „Sport im Park“ bietet der Polizei-SV Eutin ab sofort jeden zweiten Mittwoch von 16.30 Uhr bis

17.30 Uhr noch bis zum November und dann wieder ab dem 20. März 2024 an. Die Termine in diesem Jahr sind der 11. und 25. Oktober. Treffpunkt ist an der Grünfläche zwischen Segelverein und der Aktivitätsfläche im Seepark in Eutin. **PM**

## Hospizinitiative lädt zum Trauercafé

**EUTIN.** Die Hospizinitiative Eutin öffnet das Trauercafé in der Albert-Mahlstedt-Straße 20 an jedem ersten Dienstag im Monat von 15 bis 17 Uhr, der nächste Termin ist am 3. Oktober. Die Teilnahme ist kostenfrei. Es wird um Anmeldung unter Telefon 04521 401882 gebeten. Mit Annegret Pistol und Brigitte Schwanholz stehen den Trauernden zwei erfahrene und qualifizierte Begleiterinnen Seite. Für die Anfrage von Sterbebegleitungen durch den ambulanten Hospizdienst gilt die Telefonnummer 04521 790776.

[www.hospizinitiative-eutin.de](http://www.hospizinitiative-eutin.de)

## Sprechstunde des Bürgermeisters

**MALENTE.** Die nächste Bürger-sprechstunde des Malenter Bürgermeisters Heiko Godow findet am Donnerstag, 12. Oktober, von 15 bis 17.30 Uhr im Rathaus statt. Anmeldung unter Telefon 04523 992029 oder per E-Mail an dagmar.philipp@gemeinde-malente.landsh.de. Dringende Anliegen bitte per Mail an info@gemeinde-malente.landsh.de.

## Volles Programm im Binchen

**EUTIN.** Zwei Spielfilme und eine szenische Lesung stehen kommende Woche auf dem Programm im Eutiner Binchen-Kino, Albert-Mahlstedt-Straße 2. Im Rahmen des Kino-Cafés flimmert am Dienstag, 3. Oktober, um 15 Uhr der Ingrid-Bergman-Klassiker „Anastasia“ (USA 1956) über die Leinwand. Am Freitag, 6. Oktober, startet um 20 Uhr mit der musikalischen Filmkomödie „Der Raub der Mona Lisa“ (D 1931) eine Gustaf-Gründgens-Reihe. Die szenische Lesung am Sonntagabend, 7. Oktober, um 20 Uhr gestalten die Schauspieler Christian Dieterle und Christian Kaiser. Sie präsentieren Wolfgang Hildesheimers „Lieblose Legenden“.

## Hereinspaziert: Das Schloss Eutin lädt ein

**EUTIN.** Alle Einwohner von Eutin, Malente und Neustadt sind am Sonntag, 1. Oktober, wieder bei freiem Eintritt ins Schloss Eutin eingeladen. An den Herbstsonntagen laden hier Landschaftsgemälde in sommerliche Gärten ein, warme Gelb- und Goldtöne stimmen auf die Jahreszeit ein, der Tanzsaal entführt in eine ferne Zeit. Gäste weisen sich mit ihrem Ausweisdokument aus, in dem die Postleitzahlen 23701, 23714 oder 23730

stehen. Die Dörte und Kay Cornils Stiftung ermöglicht den freien Eintritt. Die Aktion wird am Sonntag, 5. November, wiederholt. Zwei weitere Events stehen am Freitag, 6. Oktober, auf dem Programm. Um 15 Uhr heißt es zum letzten Mal in diesem Jahr „Der Küchengarten stellt sich vor“. Dann stehen die ehrenamtlichen Gärtner in den vielen verschiedenen Beeten für Gespräche und Austausch zur Verfügung. Paral-

lel gibt es am Marktstand im Küchengarten gegen eine Spende Ernteprodukte aus dem Garten. Bereits um 14.30 Uhr startet im Schloss-Shop eine Küchengarten-Führung. Um 18 Uhr ist darüber hinaus Dr. Sandra Pisot, Leiterin der Sammlung Alte Meister an der Hamburger Kunsthalle, im Rittersaal zu Gast. In ihrem Vortrag zeigt sie Gemälde Alter Meister sowie zeitgenössische Kunst, die sich auf genau solche Gemälde beziehen.

Geschäftswelt



### Tag der offenen Tür



**Montag, 2. Oktober 2023**  
**14.00 bis 17.00 Uhr**  
**Tagespflege Erika-Gerstung-Haus**  
**Erika-Gerstung-Str. 1**

➔ Zugang über das Krankenhaus Rotes Kreuz Lübeck  
Bitte den Fahrstuhl in das Dachgeschoss benutzen

**Wir informieren Sie über:**

- Angebote & Ablauf
- Anträge & Kosten
- Bewegungsförderung
- Fahrservice

**Wir bieten Ihnen an:**

- Vitalzeichenkontrolle
- Bewegungsrunde
- persönliche Beratungsgespräche

**Zu frischen Waffeln und Kaffee sind Sie herzlich eingeladen**

**Kontakte pflegen!**  
Tagespflege Erika-Gerstung-Haus • Erika-Gerstung-Straße 1 • 23568 Lübeck  
Tel.: 0451-98902910 • [tagespflege@drk-schwesterndach-luebeck.de](mailto:tagespflege@drk-schwesterndach-luebeck.de)

**WIR SIND NACHHALTIG**

Bei der Herstellung von Zeitungsdruckpapieren wird nahezu 100% Altpapier eingesetzt.

  
Quelle: BZDV

**WOCHENSPIEGEL**



**Flohmarkt**  
**Margaretenhof Schwerin**  
**3. Oktober, 10-16 Uhr**  
Nächster Termin: 31. Oktober  
**HAUSE-MÄRKTE** Info: 01 71/3 48 64 14



SENIORENWOHNANLAGE



### MEDIZIN FORUM

GESUND & AKTIV IM ALTER

Die Medizin-Journalistin Kerstin Michaelis diskutiert mit Experten über aktuelle Erkenntnisse der Medizin.

**MITTWOCH, 4. OKTOBER 2023, 16.00 UHR**

**DER DARM ALS SCHLÜSSEL ZU MEHR WOHLBEFINDEN**

Stress und eine schlechte Ernährung bringen nicht nur die Verdauung, sondern auch das Immunsystem und die Psyche aus dem Gleichgewicht. Die Ernährungsberaterin ANYA HOFF sowie der Gastroenterologe DR. PETER WELHÖNER klären über die Symptome einer gestörten Darmflora auf und informieren, wie Sie Ihre Darmgesundheit verbessern können. Der Eintritt ist frei. Anmeldung erbeten unter **Tel. 04502/86 03 31**.

Rosenhof Travemünde • Mecklenb. Landstr. 2-12 • 23570 Travemünde  
[www.rosenhof.de](http://www.rosenhof.de) • [facebook.com/www.rosenhof.de](https://facebook.com/www.rosenhof.de)

JOB-, AUS- UND WEITERBILDUNGSMESSE

# Jobmesse Lübeck

**5. OKT. 2023**  
12.00 - 18.00 Uhr

**MUSIK- & KONGRESSHALLE**



**JOB WOCHE.de**



Kostenlose Eintrittskarte

### Nichtraucher in 2 Stunden

Gräfin von Korff • T. 04192 - 819 28 59 • [www.einmal-hypnose.de](http://www.einmal-hypnose.de)

### Duschkabinen der Extraklasse

Wir fertigen hochwertige Ganzglasduschen, individuell nach Maß, exklusiv für Ihr Badezimmer.

Rufen Sie uns einfach an!

**GLASEREI MEWS**

7 37 30 **SONN**

TRANSPORTE • LAGERUNG • UMZÜGE • PACKARBEITEN

**WIR PACKEN DAS!**

[www.spedition-rosenbaum.de](http://www.spedition-rosenbaum.de)

Von Raum zu Raum mit **Rosenbaum** MOBILTRANSPORTE NAH UND FERN

**SCHÜTZT DIE ARKTIS!**

[www.greenpeace.de/arktis](http://www.greenpeace.de/arktis)

**GREENPEACE**

## EUTINER FESTSPIELE

EIN SENSATIONELLES PROGRAMM UND EINE NEUE SEEBÜHNE!



**73. EUTINER FESTSPIELE**  
**05 JUL - 08 SEP 2024**

**Sparkasse Holstein**

**SWE**  
Stadtwerke Eutin

Der Vorverkauf startet am 4. Oktober. Sichern Sie sich jetzt die besten Plätze. [www.eutiner-festspiele.de](http://www.eutiner-festspiele.de) und per Telefon: 04521-8001-0



### Zwei Events in der Alten Mühle

**EUTIN.** Die Alte Mühle in Eutin wird im Herbst mit weiteren Events belebt. Am Sonnabend, 7. Oktober, organisiert die Eutin Tourismus GmbH dort eine Schlagernacht. Die Party mit DJ Niko beginnt ab 18 Uhr. Am Mittwoch, 11. Oktober, folgt von 19 bis 21 Uhr eine Krimilesung mit dem Eutiner Autor Jan von der Bank. Die Veranstaltung wird musikalisch vom Eutiner Sänger und Liedermacher Ludger Iske begleitet. Eintrittskarten gibt es bei der Tourist-Info Eutin am Markt 19, Telefon 04521 709734.

### Wer rettet den Jugendtreff?

**KASSEEDORF.** Der Jugendtreff „JuSchKa“ wurde im vergangenen Jahr 20 Jahre alt. Das Licht der Welt erblickte er am 5. Juni 2002, als in Kasseedorf ein Jugendtreff neu gebaut wurde. Nun kränkelt der Förderverein der Jugendtreffs, der seit 2009 dem Namen nach auch der Jugend in Schönwalde zur Seite stehen will. Es fehlt an Mitgliedern und aktuell auch an Kandidaten für den Vorsitz des Fördervereins. Die Vorsitzende Ute Scharf sieht sich nach den Anfeindungen während des letzten Kommunalwahl nicht mehr in der Lage, den Vorsitz nach 15 Jahren vorurteilsfrei fortzusetzen. Es werden jetzt neue Mitglieder und Verantwortungsträger gesucht. Nähere Infos gibt es beim Kassenwart Marc Dobkowitz unter Telefon 04528 1737 oder per E-Mail an [marcdobkowitz@aol.com](mailto:marcdobkowitz@aol.com).

### Workshop zu Beikost für Babys

**SÜSEL.** Frühestens nach vollendetem viertem Monat und spätestens mit Beginn des siebten Monats können Eltern den Speiseplan ihres Babys erweitern und die Milchmahlzeiten schrittweise durch die sogenannte Beikost ersetzen. Aber was darf mein Kind eigentlich essen? Ist Gläschen-Kost gut für mein Kind oder sollte ich alles frisch kochen? Diesen und anderen Fragen geht die Referentin Saskia Lüdtko, Fachkraft für babyfreundliche Beikost, am 10. Oktober von 10 bis 12 Uhr im Workshop „Babyfreundliche Beikost – mit und ohne Brei. Für einen bindungsorientierten und entspannten Start in die Beikost“ nach. Die Veranstaltung findet in Kooperation von Familienzentrum Eutin und VHS Süsel im Sitzungssaal des Süseler Rathauses statt. Anmeldungen E-Mail an [info@vhs-suesel.de](mailto:info@vhs-suesel.de).

### Trauminseln und Traumfabrik

**SÜSEL.** Das Süseler Ehepaar Annegret und Matthias Isecke Vogesang haben wieder wunderbare Orte bereist und berichtet am Dienstag, 24. Oktober um 18.30 Uhr darüber im Rathaus Süsel. Der Titel des Vortrags lautet „Traumstadt – Trauminseln – Traumfabrik: San Francisco, auf Hawaii und in Los Angeles“. Anmeldungen per Mail an [verwaltung@vhs-suesel.de](mailto:verwaltung@vhs-suesel.de) oder telefonisch unter 04521 793118.

### Treffen der Landsmannschaft

**EUTIN.** Die Landsmannschaft der Ost- und Westpreußen lädt zu ihrer Monatsversammlung ein. Sie findet statt am Donnerstag, 5. Oktober, um 15 Uhr im Brauhaus am Markt 11 in Eutin. Um Anmeldung bis zum 2. Oktober unter Telefon 04521 71878 wird gebeten.

# 25 Wohnungen und ein Restaurant am Kellersee

Sielbeck: Drei Neubauten sollen das Hotel und Restaurant Uklei-Fährhaus ersetzen.

**EUTIN.** Der Zugang zur Terrasse ist mit Brettern vernagelt. Aus den Fugen zwischen den Steinplatten sprießt Unkraut. Auf dem gesperrten Bootsanleger fehlen Bohlen. Die Türen und Fenster des Restaurants sind verschlossen. Der lange Leerstand hat deutliche Spuren am Fährhaus Uklei in Eutin-Sielbeck hinterlassen. Der Verfall ist sichtbar.

Das Eutiner Immobilienunternehmen Hahn und Müller will das Areal wiederbeleben. Zusammen mit dem Architekten Stefan Fleischhaker stellten Thies Hahn und Tjark Müller kürzlich in der Dorfschaftsversammlung ihre Ideen für ein Neubauprojekt auf dem markanten Seegrundstück vor. Dieser erste Entwurf sieht vor, das blockhausähnliche Restaurant und das kastenförmige Hotel abzureißen. Anstelle dieser beiden maroden Gebäudekomplexe, die im Laufe der Jahrzehnte immer wieder umgebaut wurden, sollen drei Baukörper entstehen.

In den beiden Villen, die im Bereich des jetzigen Bettenhauses geplant seien, könnten 25 Wohneinheiten geschaffen werden, erklärte Fleischhaker. Als „Wohnungsmix“ angedacht seien auf je drei Geschossen insgesamt fünf Zweizimmer-, 13 Dreizimmer- und sieben Vierzimmerwohnungen.

In dem dritten Gebäude, das anstelle des heutigen Restaurants gebaut würde, sollte wieder ein gastronomischer Betrieb einziehen. Und im Obergeschoss könnten fünf Ferienwohnungen ausgewiesen werden. Mit diesem Konzept könne man auch zumindest zum Teil die jetzt vorgeschriebene Vorgabe einer touristischen Nutzung des Geländes erfüllen, erläuterte Fleischhaker. Ein Wachküssen des im Dornröschenschlaf liegenden Fährhaus-Ensembles schloss Hahn aus. „Ein zeitgemäßer Hotelbetrieb ist auf dieser Fläche nicht mehr wirtschaftlich darstellbar“, sagte er. Aus diesem Grund sei man auf die kleine Lösung mit Gastronomie und Ferienwohnungen einerseits und dauerhaftem Wohnen andererseits gekommen.



Eine Planskizze zeigt, wie das Gebäudeensemble aussehen könnte.

Foto: Schenk Fleischkaber Architekten

Fleischhaker warb mit zwei weiteren Punkten für den Entwurf. „Die Stärke des Konzeptes ist, dass sich der Blick auf das Wasser verbessert und der öffentlich zugängliche Bootsteg wiederhergestellt wird“, sagte der Architekt. Auf Nachfrage versicherte er, dass nicht angedacht werde, „den Zugang zum See zu sperren oder gar zu verbauen“. Zudem würden durch die Anordnung der drei Baukörper neue Sichtachsen geschaffen. Und

auch zwischen den beiden Wohnhäusern und dem See solle der Uferstreifen frei zugänglich bleiben, sodass die Menschen künftig deutlich mehr Möglichkeiten bekämen, den See zu sehen und aus nächster Nähe zu erleben.

#### KNACKPUNKT: GERINGE ANZAHL AN PARKPLÄTZEN

Als Knackpunkt in der anschließenden Diskussion in der Dorfschaftsversammlung erwies sich die Frage nach den Parkplätzen. Laut Skizze wäre für jede Wohnung ein eigener Stellplatz vorhanden. Hinzu kämen fünf weitere Stellplätze, von denen drei für die Gastronomie vorgesehen seien. „Das reicht ja nicht einmal für die Mitarbeiter. Wo sollen denn die Gäste stehen“, fragte eine Anwohnerin.

Und ein Anwohner merkte an, dass die meisten größeren Haushalte mehr als ein Auto besäßen. „Die Stellplätze reichen vielleicht nach Bausatzung aus, aber wir Sielbecker sehen die Realität“, sagte er. Hintergrund der Frage sei, dass schon jetzt die Eutiner Straße oft zugesperrt werde. Fleischhaker betonte, dass man bei der Projektentwicklung noch am Anfang stehe. „Nehmen Sie das Bild nicht im Detail, sondern sehen Sie es als Diskussionsgrundlage.“ Für die Stellplatzproblematik werde man sicher eine kreative Lösung finden. Gemessen an den weiteren Kommentaren schienen diese Vorstellungen bei der Mehrheit der knapp 50 Zuhörer gut anzukommen. „Ich habe den Eindruck einer sehr positiven Stimmung“, sagte Bürgermeister Sven Radestock. **DSN**

### Obstfest am Eutiner Tierheim

**EUTIN.** Das große Obstfest des Eutiner Vereins „Erlebnis Natur“ (ERNA) findet traditionell wieder am Dienstag, 3. Oktober, ab 14 Uhr am Gelände des Eutiner Tierheims am Diekstauen 5a statt. Auf die Besucher wartet ein buntes Programm für Klein und Groß. Mädchen und Jungen können unter anderem Apfelsaft pressen und Leckeres im Lehmbackofen backen. Auch Kochen über dem Lagerfeuer wird angeboten. Darüber hinaus können die Kids jede Menge Spiele an der frischen Luft spielen.

➔ Mehr Infos über ERNA gibt es auf [www.erna-eutin.de](http://www.erna-eutin.de)

### Lesung mit Alena Schröder

**EUTIN.** Nach ihrem fulminanten Debüt „Junge Frau, am Fenster stehend, Abendlicht, blaues Kleid“ hat die Buchhandlung Hoffmann, Peterstraße 17, die Autorin Alena Schröder nach Eutin eingeladen, wo sie am Freitag, 6. Oktober, um 19.30 Uhr ihren zweiten Roman vorstellen wird. „Bei euch ist es immer so unheimlich still“ ist eine berührende Mutter-Tochter-Geschichte, die von der Last jahrzehntelangen Schweigens erzählt, und von dem Mut, es zu brechen. Der Eintritt kostet zwölf Euro. Foto: Vanessa Wunsch



### Klaviermelodien aus Italien

**MALENTE.** Die Pianistin Maria Pia Vetro gestaltet am Sonntag, 1. Oktober, um 17 Uhr im Malenter Kursaal, Bahnhofstraße 4a, unter dem Titel „Weltklassik am Klavier – italienische Zeitreise“ ein Klavierkonzert. Zu hören sind Tänze und Belcanto, Nocturne und Rigoletto. Alle Infos online auf [www.weltklassik.de](http://www.weltklassik.de).



## Kindgerechte Infos zur Verkehrserziehung

**Mit der Einschulung geht für Kinder nicht nur der „Ernst des Lebens“ los, sondern sie fangen auch an, sich alleine im Straßenverkehr zu bewegen. Worauf sie auf ihrem Schulweg achten müssen, lernen sie mit den Heften vom „Kleinen Zebra auf dem Schulweg“ von der Landesverkehrswacht Schleswig-Holstein. Kürzlich hatten nun Elisabeth Pier, Vizepräsidentin der Landesverkehrswacht, und Michelle Neumann, Leiterin der Malenter Sparkassen-Filiale, die Hefte für die Schulanfänger samt**

Ranzenüberziehern und Zebrahandpuppen an der Grundschule Malente an die Abc-Schützen überreicht. Insgesamt stellt die Landesverkehrswacht in diesem Jahr rund 28 000 Schulanfängern im Land dieses Heft zur Verfügung – mit finanzieller Unterstützung der schleswig-holsteinischen Sparkassen. „Dass Kinder das richtige Verhalten im Straßenverkehr kennen, ist vor allem in der mit dem Herbst beginnenden dunklen Jahreszeit wichtiger denn je“, betont Michelle Neumann. Foto: hfr

### Fachkundiges Team führt durch den Wildpark

**MALENTE.** Freilaufendes Damwild und niedliche Frischlinge, freche Eichhörnchen und stimmige Vögel: All das tummelt

sich im Wildpark Malente. Die letzten beiden Führungen der Saison mit Abendfütterung finden am Donnerstag, 5. und 19.

Oktober, um jeweils 16 Uhr statt. Treffpunkt ist der Haupteingang am Parkplatz vor dem Wildpark an der K2 in Richtung Timmdorf.

### „Kate Kreativ – Künstlerisches Handwerk!“

**BOSAU.** In der Dunkerschen Käte in Bosau regt sich weiterhin Kreatives und Neues: Mit der Ausstellung „Kate Kreativ – Künstlerisches Handwerk!“ präsentieren fünf regionale Künstlerinnen maritime Acryl-Bilder und

Lampen, überraschende Deko-Ideen, kreative Geschenkartikel, upgecycelte Textilkunst sowie dekorative Holzkunst. Geöffnet ist die Kate von Freitag bis Sonntag, 6. bis 8. Oktober, jeweils zwischen 11 und 17 Uhr.

## Matthias Pfaff ist neuer Kiwanis-Präsident

**EUTIN.** Der Kiwanis-Club Ostholstein startet unter neuer Führung in das am 1. Oktober beginnende neue Amtsjahr. Neuer Präsident ist Matthias Pfaff (rechts) aus Eutin. Pfaff tritt damit turnusgemäß die Nachfolge von Uwe Paap (links) an, der den Club im letzten Jahr geführt hatte. Mit diesem Wechsel gab es weitere Änderungen im Vorstand. Dirk Reimers ist neuer President elect und stellvertretender Präsident, Uwe Paap steht als Past President zur Verfügung. Neue Activity-Beauftragte

ist Dr. Sabine Huss. Das Amt des Club-Sekretärs übernimmt Carsten Saggau. Das Jahresprogramm verspricht abwechslungsreich zu werden. Es sind größere Hilfsaktionen geplant, der traditionelle Weihnachtsmarkt „Weihnacht im Schloss“ sowie die 50-Jahr-Feier werden vorbereitet. Der Club hat 43 aktive Mitglieder, die sich jeden ersten und dritten Dienstag in der Seeloge treffen. Interessierte Gäste sind willkommen. Infos auf [www.kiwanis-ostholstein.de](http://www.kiwanis-ostholstein.de). Foto: hfr







# Klindwort's ANGEBOTE

AKTIONSZEITRAUM: 01.10. - 31.10.2023

[www.klindwort-apotheken.de](http://www.klindwort-apotheken.de)

Arzt oder Apotheker. <sup>1</sup>Bei Schmerzen oder Fieber ohne ärztlichen Rat nicht länger anwenden als in der Packungsbeilage vorgegeben. Für Druckfehler und Preisirrtümer kann keine Haftung übernommen werden. So lange der Vorrat reicht. Abgabe nur in haushaltsüblichen Mengen. Alle Preise in EURO. Bonussystem gilt nicht auf Angebots- und Aktionsartikel. Abbildungen können abweichen. Stand: 26.09.23

<sup>1</sup>Gesamtpreis des Artikels der letzten 30 Tage in unseren Filialen, oder wenn so angegeben, der AVP (= Apotheken-Verkaufs-Preis laut Lauer Taxe). Dieser Preis ist gültig laut gesetzlicher Regelung (§78 AMG) bei Abgabe zu Lasten der gesetzl. Krankenkassen, bzw. UVP (= Unverbindliche Preisempfehlung des Herstellers). <sup>2</sup>Sie sparen "Angebote beziehen Sie auf unseren 30-Tage-Gesamtpreis oder ggf. auf den AVP, bzw. UVP. <sup>3</sup>Grundpreis (gemäß § 2 PAngV v. 28.Mai 2022) ist der Preis inkl. Umst. je Mengeneinheit. <sup>4</sup>Zu Risiken und Nebenwirkungen lesen Sie die Packungsbeilage und fragen Sie Ihren

DU SPARST: **10%**  
~~6.95~~  
NUR **5.99**  
\*1 Kg. = 599,00 €



**Bepanthen**<sup>4</sup>  
2 x 5 g Augen- und Nasensalbe

TIPP

NUR **10.25**  
\*1 Hartk. = 42,71 €



**Grippostad C**<sup>4</sup>  
24 Hartkapseln

Mit unseren Angeboten  
BIS ZU  
**43%**  
SPAREN!  
ggü. unserem regulären  
Gesamtpreis

DU SPARST: **20%**  
~~11.15~~<sup>\*UVP</sup>  
NUR **8.95**  
\*1 Ltr. = 89,50 €



**Silomat**<sup>4</sup>  
100 ml Saft

DU SPARST: **15%**<sup>2</sup>  
~~12.95~~<sup>\*UVP</sup>  
NUR **10.95**  
\*100 LUT. = 45,63 €



**Dobendan**<sup>®</sup> Direkt<sup>4</sup>  
24 Lutschtabletten

DU SPARST: **1,-€**<sup>2</sup>  
~~21.99~~<sup>\*1</sup>  
NUR **20.99**  
\*1 Umschlag. = 5,25 €

**ThermaCare**<sup>®</sup>  
Rücken  
4 Wärmeumschläge



DU SPARST: **12%**<sup>2</sup>  
~~129.72~~<sup>\*UVP</sup>  
NUR **114.72**  
\*100 St. = 31,87 €



**Wobenzym**<sup>®</sup><sup>4</sup>  
360 magensaftresistente Tabletten

DU SPARST: **26%**<sup>2</sup>  
~~17.49~~<sup>\*UVP</sup>  
NUR **12.95**  
\*1 Ltr. = 259,00 €



**Olivenöl**  
Intensivcreme  
50 ml

DU SPARST: **43%**<sup>2</sup>  
~~96.89~~<sup>\*UVP</sup>  
NUR **54.95**  
\*100 Ftbl. = 45,79 €



**Gingium**<sup>®</sup> 120 mg<sup>4</sup>  
120 Filmtabletten

Klindwort  
**Kosmetikmesse**

**12. - 14.10.**

10 - 19 Uhr | Aktionsfläche  
Klindwort Apotheke im LUV

Großer **AKTIONSSTAND**

im LUV SHOPPING!

// Wir analysieren deine Haut & beraten dich „hauttypisch“!  
// Bei uns bekommst du dein perfektes Make-up!

An den Aktionstagen  
**20% Rabatt!**  
\*auf die Klindwort Kosmetik nur im LUV SHOPPING.



SCAN MICH  
Termin speichern!



**Klindwort**  
Apotheken

...und mir geht's gut!

- » **BAD SCHWARTAU**  
Klindwort Apotheken oHG  
Lübecker Str. 18 | (0451) 29 25 011  
Rathausgasse 2 | (0451) 29 25 055
- » **TIMMENDORFER STRAND**  
Klindwort Apotheken oHG  
Strandallee 94a | (04503) 88 90 40
- » **LÜBECK - IM LUV SHOPPING**  
Juliane Klindwort e.K.  
Dänischburger Landstr. 81  
Tel. (0451) 29 25 090

» **ONLINE » [www.shop.klindwort.de](http://www.shop.klindwort.de)**

**Alles Gute für Mutter & Kind**

Bei uns erhältlich:  
z.B. Medela Leih-Milchpumpen



medela



Seit  
**1793**



Lokomotiven  
im Eisenbahnkeller

**LÜBECK.** „Vom Adler zum ICE“ heißt die Ausstellung am 3. Oktober in Lübeck-Schlutup im Föhrenholz 2. Gezeigt werden von 10 bis 16 Uhr Lokomotivenmodelle mit ihren passenden Zügen, die für die Lübecker Eisenbahngeschichte der letzten 175 Jahre eine Bedeutung haben. Ein Klönschnack wie an jedem Dienstagnachmittag zum Thema Modell-eisenbahnen wird mit einem Reparaturservice sowie Beratung für eventuelle Neueinsteiger mit der Möglichkeit des An- und Verkaufs ebenfalls angeboten. Der Eintritt ist wie immer frei. Weitere Info unter Telefon 0170/ 5 40 62 57 oder über [wiking-ausstellung.de](http://wiking-ausstellung.de). Foto: hfr



Wanderung zur  
Wiedervereinigung

**LÜBECK.** Der Wanderverein Lübeck bietet am Mittwoch, 4. Oktober, eine zwölf Kilometer lange „Wanderung von West nach Ost - Zum Gedenken an die Wiedervereinigung“ an. Treffpunkt ist um 8.50 Uhr am Reisezentrum des Hauptbahnhofs. Anmeldung bei Christa Hartmann, Telefon 0451/ 88339775, bis am Vortag um 19 Uhr.

# Kunst oder Ego-Trip? Ein Sprayer redet über illegale Graffitis

Sie gehören zu jedem Stadtbild, sind an Fassaden, Bahnhöfen und Brücken zu finden – und vor allem illegal. Welchen Sinn haben Graffitis? Und was sagen die, die sie anbringen? Die LN haben einen Sprayer aus Lübeck anonym befragt.

**LÜBECK.** Einen Namen gibt er nicht preis, und auch seinen Tag – das Pseudonym, mit dem er sprüht – verrät er nicht. Nur unter diesen Bedingungen hat ein illegaler Sprayer aus Lübeck einem E-Mail-Interview mit den Lübecker Nachrichten zugestimmt. (Anmerkung der Redaktion: In diesem Austausch geht es ausdrücklich nicht darum, illegale Graffiti und damit eine Straftat zu verherrlichen – sondern darum, zu ergründen, welchen Antrieb Sprayer haben, die ihre Bilder unerlaubt im öffentlichen Raum sprühen.)

**Kannst du nachvollziehen, dass andere Leute das als Sachbeschädigung betrachten, was illegale Graffitis juristisch auch sind?**

Natürlich kann ich die Privatpersonen verstehen, die sich über Tags an ihrer Hausfassade ärgern, aber man kann es halt nie allen recht machen. Ich möchte auch keine Zigaretten-Werbung sehen, wenn ich gerade aufhören will mit dem Rauchen. Auch Alkohol-Werbung ist verrückt: Da sterben in Deutschland jährlich rund 74.000 Menschen an den Folgen des Konsums – und es wird hochgepriesen in der Öffentlichkeit und als Spaß vermittelt.



Ein Graffiti auf einem Zug im Lübecker Hauptbahnhof: Den Sprayern geht es darum, ihren Namen zu verbreiten – die Deutsche Bahn kostet das viel Geld. Foto: LN-Archiv

telt: Völlig legal, weil damit Geld verdient wird.

**Und die Sachbeschädigung?** Für mich persönlich sind Graffitis nur ein paar Farbkleckse an einer Oberfläche, deswegen kann ich diese Einordnung nicht nachvollziehen: Es wird ja nichts beschädigt oder kaputt gemacht. Ich

denke, die meisten Leute regen sich über Graffitis auf, weil sie die Schriften nicht lesen oder entziffern können. Mit Tieren oder Fabelwesen kann die Gesellschaft schon mehr anfangen: Wenn ich jetzt zum Beispiel einen Affen oder einen Schmetterling überall hin sprühen würde, fänden die Leute das total putzig.

**Bist du schon mal erwischt worden?**

Natürlich. Viermal, um genau zu sein. Das passiert wohl jedem, der ein paar Jahre sprüht – aber ich sehe das nicht so dramatisch: Beim Sprayen wird in meinen Augen nur eine Oberfläche farbtechnisch verändert beziehungsweise veredelt. Es geht um Farbe. Mehr nicht.

PER QR-CODE ZUM  
GANZEN INTERVIEW



Ist dir bewusst, dass du mit so einer Einstellung ziemlich viele Leute sauer machst, die mit ihren Steuergeldern Verfahren bezahlen oder für die Reinigungskosten aufkommen müssen?

Das kann schon sein, aber man sollte auch bedenken, dass die Flächen natürlich nicht geputzt werden ‚müssen‘. Man kann sie auch einfach stehen lassen. Es ist ja auch nicht so, dass man partout alle hässlichen Architekturprojekte oder Häuser aus Nachkriegszeiten abreißen lassen muss, weil das optisch nicht passt oder nicht schön ist. Interview: taf

Das komplette Interview gibt es auf [www.LN-online.de/sprayer](http://www.LN-online.de/sprayer)

## Von Kleingärten bis Aufforstung

### Gratis lesen bis zum 31.12.2023

+ 50 € geschenkt

Und so geht's: QR-Code scannen, Coupon ausfüllen und zurücksenden, telefonisch ☎ 0451/1441800 oder online bestellen unter [www.LN-abo.de/schnell23](http://www.LN-abo.de/schnell23)

### Lübecker Nachrichten

Partner im RedaktionsNetzwerk Deutschland

85671/3

☒ Ja, ich lese die LN bis zum Jahresende kostenlos!

☐ LN Digital (E-Paper mit vollem Zugriff auf LN+)

☐ LN (Print mit E-Paper, ohne Zugriff auf LN+)

Name, Vorname .....

Straße, Hausnummer .....

PLZ, Wohnort .....

Geburtsdatum ..... Telefon .....

E-Mail-Adresse (wichtig für die Bestellbestätigung, den E-Paper-Zugang, etc.) .....

Als Dankeschön für meine Bestellung erhalte ich nach der ersten Zahlung eine Geldprämie in Höhe von 50 Euro. Ab dem 01.01.2024 lese ich weiter zum aktuellen Bezugspreis. Dieser beträgt zurzeit 39,90 Euro für LN Digital oder 56,90 Euro für LN. Das Abonnement läuft bis zum 30.06.2024 und danach weiter, bis Sie etwas anderes von mir hören.

**Widerrufsbelehrung:** Diese Bestellung kann innerhalb von zwei Wochen ohne Angabe von Gründen in Textform (Brief, E-Mail) widerrufen werden.

**Machen Sie es sich einfach: Zahlen per Bankeinzug**  
Ich zahle bequem per SEPA-Lastschriftmandat. Dazu ermächtige ich die Lübecker Nachrichten GmbH, Zahlungen von meinem Konto mittels Lastschrift einzuziehen. Andernfalls erhalte ich eine Rechnung.

D, E .....  
IBAN .....

Bankinstitut .....

**Kundeninformationen**  
☐ Ja, ich möchte (jederzeit widerruflich) unverbindlich Informationen zu Angeboten der LN per E-Mail und Telefon erhalten.

Ich bestätige, dass die Einwilligung freiwillig erfolgte. Der Nutzung meiner personen- bezogenen Daten durch die LN kann ich jederzeit telefonisch (0451/1441800), schriftlich (Lübecker Nachrichten GmbH, Herrenholz 12, 23556 Lübeck) oder per E-Mail ([leserservice@LN-luebeck.de](mailto:leserservice@LN-luebeck.de)) widersprechen.

Informationen zur Verarbeitung Ihrer Daten: [www.madsack.de/dsgvo-info](http://www.madsack.de/dsgvo-info)

Datum .....  
Unterschrift .....

Abtrennen und ab die Post an Lübecker Nachrichten GmbH, Herrenholz 12, 23556 Lübeck



# Energie sparen auf die gemütliche Art



Vorher und nachher: Ein Thermovorhang im Reihenhaushaus kann eine wirksame Methode sein, um die Wärme zu halten oder Kälte auszusperren.

Fotos: Gardinen Schlichting

Die kalten Tage stehen vor der Tür und es ist Zeit, an den Komfort und die Gemütlichkeit in Ihren eigenen vier Wänden zu denken. Unsere Thermostoffe bieten Ihnen die perfekte Lösung um die Wärme in ihrem Zuhause zu halten und gleichzeitig Energiekosten zu sparen. Mit 12 verschiedenen Thermostoffen und 178 Farbvarianten finden Sie garantiert den passenden Stoff für Ihre individuellen Bedürfnisse und Ihren

Einrichtungsstil. Unsere Thermostoffe schützen effektiv vor Strahlungskälte und Zugluft, isolieren gegenüber kalten Räumen, Türen und Fenster und sorgen somit für ein behagliches Raumklima. Aktuell bieten wir Ihnen einen Rabatt von 35% auf den Nählohn an, um Ihnen den Kauf unsere hochwertigen Thermostoffe noch attraktiver zu gestalten. Zudem sind unsere Thermostoffe aus 100% Poly-

ester gefertigt, was Sie besonders pflegeleicht machen. Um Ihnen den bestmöglichen Service zu bieten, bieten wir Ihnen ein kostenloses Aufmaß in Lübeck und Umgebung an, um sicherzustellen, dass ihre neuen Gardinen perfekt passen.

Verpassen Sie nicht die Gelegenheit, sich auf die kalten Tage vorzubereiten und ihre Energiekosten auf die gemütliche Art zu senken. Besuchen Sie uns noch heute und entdecken Sie die vielfältigen Möglichkeiten unserer Thermostoffe.

**Kaufhaus**  
**Jürgen Schlichting GmbH**  
**Schwartauer Allee 13a-15**  
**23554 Lübeck**  
**Tel: + 49 (0) 451 43115**  
**Fax: +49 (0) 451 42520**  
**www.gardinen-schlichting.de**



# 35 % Rabatt Plissees jetzt preisreduziert



Entdecken Sie die Vielfalt der Markenplissees, hergestellt in Deutschland! Mit unseren hochwertigen Plissees haben Sie unzählige Möglichkeiten der Montage, ganz nach Ihren individuellen Bedürfnissen. Wählen Sie aus einer beeindruckenden Farbauswahl, ob glatt oder mit interessanten Effekten - bei uns finden Sie garantiert das passende De-

sign für Ihr Zuhause. Und das Beste: Bis zum 31.10.2023 erhalten Sie satte 35% Rabatt auf alle Plissees! Vereinbaren Sie noch heute einen Termin für ein kostenloses Aufmaß und eine professionelle Beratung vor Ort. Greifen Sie zu - dieses Angebot gilt nur für Neubestellungen und gegen Vorlage dieser Anzeige. Rabatt nicht bar auszahlbar.

## Dekoratives für Fenster

Mit zwei attraktiven Angeboten startet Gardinen-Schlichting in den Herbst



Stehen für langjährige Erfahrung und Kompetenz: Frauke, Jürgen und Marco Schlichting (v. li.) Foto: Schlichting

Zuhause möchte man sich wohlfühlen und es nach eigenen Vorstellungen gestalten. Die Fenster spielen dabei eine wichtige Rolle. Zunächst sollte man über die Funktionalität nachdenken, die die Fensterdekoration haben soll: Privatsphäre schaffen, verdunkeln oder den Lichteinfall regulieren? Ist die Entscheidung gefallen, weiß man schon mehr über die mögliche Beschaffenheit. Die Wahl der passenden Farben und die korrekte Anbringung von Gardinen, Plissees und Co. fällt nicht immer leicht. Der Fensterdekorspezialist Gardinen-Schlichting steht

seinen Kunden mit vielfältigen Möglichkeiten und kompetenter Beratung zur Seite. Inspirationen holt sich das Team regelmäßig auf der „Heimtex“ Haustextilien Messe und bringt die modernsten und attraktivsten Neuheiten mit nach Lübeck. Jetzt macht das Familienunternehmen gleich mit zwei Aktionen von sich reden. So gewährt Gardinen-Schlichting bis zum 31. Oktober 2023 35% Preisnachlass auf Plissees. Bei diesem Sichtschutz, der direkt am Fenster montiert wird, handelt es sich um hochwertige deutsche Markenware. Das Aufmaß ist kostenlos und die Lieferzeit beträgt 10 Tage. Auf

Wunsch wird der Sichtschutz montiert. Die zweite Aktion, die bis zum 31. Oktober 2023 läuft, dreht sich um Gardinenstoffe. Es gibt 35% Rabatt auf den Nählohn, der bei der Gardinenanfertigung anfällt. Das Aufmaß ist ebenfalls kostenlos, die Lieferzeit beträgt nur 2 Wochen. Wer möchte, kann sich die Gardinen von den Fachleuten aufhängen lassen. Rabatt gibt es nur für Neubestellungen gegen Vorlage dieser Anzeige. Der Rabatt ist nicht in bar auszahlbar oder mit anderen Aktionen kombinierbar.

## Gardinen waschen für private Haushalte und Schulen

Gönnen Sie Ihren Gardinen eine professionelle Wäsche! In Lübeck und Umgebung bieten wir Ihnen einen erstklassigen Service: Eine gelernte Fachkraft kommt direkt zu Ihnen nach Hause und nimmt die Gardinen ab. Ihre Gardinen werden schonend bei 30 Grad Celsius gewaschen. Anschließend werden sie sorgfältig gebügelt und fachgerecht wieder

aufgehängt. Ob im privaten Haushalt oder in Schulen - unser Angebot wird gerne gebucht! Verabschieden Sie sich von Staub und Gerüchen und erstrahlen Sie in neuem Glanz. Vertrauen Sie auf unsere Expertise und lassen Sie Ihre Gardinen von Profis waschen. Kontaktieren Sie uns noch heute unter Telefon 0451/43115 und vereinbaren Sie einen Termin!





Erntedank in der Waldkirche

**TIMMENDORFER STRAND.** Am 1. Oktober ist Erntedank. In der Waldkirche in Timmendorfer Strand findet um 10 Uhr ein Erntedankgottesdienst statt. Pastor Lars Lemke hält Liturgie und Predigt, an der Orgel gestaltet Kirchenmusiker Jan Weinhold die Musik. Im Anschluss an den Gottesdienst sind alle Besucher zu einem Mittagsimbiss ins Gemeindehaus eingeladen.

Waldbaden am Sonnabend

**MALENTE.** Es ist wieder Zeit für das Waldbaden mit Hilke Clausen in Malente: Am Sonnabend, 7. Oktober, um 11 Uhr startet die nächste Tour mit der Waldbademeisterin durch die örtlichen Wälder. Entspannungssuchende und Naturfreunde erleben hier die beruhigende Wirkung der Natur. Weitere Übungen führen die Teilnehmer zu mehr Gelassenheit. Anmeldungen bei der Touristinformation Malente in der Bahnhofstraße 3, Telefon 04523 9842730.

Abschlusskonzert am Erntedankfest

**BOSAU.** Die Sommerkonzertreihe der Kirchengemeinde Bosau verabschiedet sich mit einem Konzert zum Erntedankfest in die Winterpause. In der geschmückten Petri-Kirche findet am Sonntag, 1. Oktober, um 16 Uhr ein Programm für Orgel, Fagott und Cembalo statt. An der Seite des Hausorganisten Sergej Tcherepanov konzertiert der Fagott-Professor Pierre Martens aus Lübeck.

Zeitzeuge warnt vor Aufstieg der Faschisten

Vortrag in Eutin: Holocaust-Überlebender sieht „große Gefahr“ durch Rechtsextremisten.

**EUTIN.** Ivar Buterfas-Frankenthal überlebte den Holocaust in Nazi-Deutschland. Der Zeitzeuge sprach vor Berufsschülern und Polizeianwärtinnen in Eutin – und warnte vor aktuellen Parallelen zur damaligen Zeit. Die Mensa der Polizeidirektion wird zum Hörsaal. Es ist mucksmäuschenstill. 250 Berufsschüler, Polizeianwärter und Lehrkräfte sind sichtlich berührt. Viele Worte und Sätze sind schwer zu ertragen. Vereinzelt fließen Tränen. Schonungslos offen erzählt Ivar Buterfas-Frankenthal von seiner Kindheit und Jugend in Nazi-Deutschland. Der 90-jährige Hamburger hat den Holocaust überlebt. In sogenannten Zeitzeugengesprächen versucht er seither, die Erinnerung an die unmenschlichen Verbrechen wach zu halten. Auf Einladung der Beruflichen Schulen des Kreises Ostholstein Eutin hielt er dort seinen 1905. Vortrag. Das Thema sei wieder brandaktuell, betonte Buterfas. Er beobachte, dass Rechtsradikale wieder die Parlamente stürmen, wie Geschichte umgedeutet werde. „Die Vergangenheit hat uns eingeholt“, rief er ins Publikum. „Es droht uns große Gefahr.“ Er sehe jedenfalls einige Parallelen zum Niedergang der Weimarer Republik und dem Aufstieg der Faschisten in Deutschland und Europa.



Dagmar und Ivar Buterfas-Frankenthal sprachen als Zeitzeugen des Holocaust über die Schrecken in Nazi-Deutschland vor 250 Berufsschülern und Polizeianwärtinnen in Eutin. Foto: Dirk Schneider

Ivar Buterfas wurde im Januar 1933 geboren, wuchs mit sieben Geschwistern in Hamburg auf. Sein Vater war jüdischen, seine Mutter christlichen Glaubens. „Damit galt ich als Halbjude“, sagte Buterfas. Er musste den Judenstern tragen. Als fünfjähriger Erstklässler wurde ihm die Bedeutung richtig klar. Kurz nach der Einschulung sei er beim Appell vom Schulleiter aufgerufen worden, erzählt er. „Links standen die Mädchen in BDM-Uniformen, rechts die Hitlerjungen.“ Nachdem er vorgetreten sei, habe ihn

der Direktor beschimpft und der Schule verwiesen. Ältere Hitlerjungen verfolgten und schlugen ihn. Sie zogen ihn aus, drückten eine glühende Zigarettenspitze auf seinen Oberschenkel, stellten ihn auf einen Fußballtreter aus Metall. Unter das Gitter schob die Bande Papier, das sie anzündeten. „Sie riefen: Jetzt wollen wir die Juden ausverbrennen“, sagte Buterfas. „Ich habe mordsmäßig geschrien.“ Diese Szene verfolge ihn noch heute in Alpträumen. Er wollte zur Polizei gehen, aber seine Mutter habe

nur mit dem Kopf geschüttelt. „Wir wären dort erschlagen worden.“ 1942 verhindern mehrere Zufälle die Deportation in ein KZ. Die Familie flüchtet, wechselt mehrfach das Versteck, überlebt – allerdings staatenlos. Nach Kriegsende dauerte es fast 20 Jahre, bis Buterfas seinen deutschen Pass und die Bürgerrechte wiederbekam. Trotz vieler Demütigungen, die er ertragen musste, sei er heute froh, in Deutschland zu leben. Seine Botschaft: „Es lohnt sich, für unsere Demokratie zu kämpfen.“ **DSN**



„The Chambers“ wieder zu Gast in Ratekau

**RATEKAU.** Sie müssen keine Weltreise unternehmen, um das Klassikkonzert eines Weltklasse-Orchesters zu hören. Die vom russischen Meisterviolinisten Artiom Kononov handverlesenen Musiker, die aus verschiedensten Ländern abstammen und heute alle in Köln ansässig sind, treten seit dem Jahr 2015 unter dem Namen „The Chambers – die Virtuosen aus Köln“ auf. Der Kontrast zwischen virtuos gespielten klassischen Originalwerken, Hits aus Film- und Popmusik sowie eigenen Arrangements von Werken, die ursprünglich für sinfonische Besetzung komponiert wurden, ist das Markenzeichen des Kammerensembles. Zu einem erneuten Gastspiel kommen „The Chambers“ am jetzigen Sonntag, 1. Oktober, um 17 Uhr in die Ratekauer Feldsteinkirche. Auf dem Programm stehen unter anderem Vivaldis „Die vier Jahreszeiten“, Stücke von Queen und legendäre Filmmusik von Mancini und Morricone. Eintrittskarten kosten 26 Euro an der Abendkasse. Foto: Music Contact System

ANZEIGE

Inkontinenz: „Ich wollte es anfangs nicht wahrhaben.“

Es passierte beim Treppensteigen, Niesen oder beim Heben der Einkaufstaschen – Barbara P. konnte ihre Blase vielfach schlecht kontrollieren. Ein Pflanzenextrakt gab ihr neue Hoffnung.

Barbara P. (52)\* ist ausgebildete Bürokauffrau und steht mitten im Leben. Doch seit einiger Zeit leidet sie an Inkontinenz: Selbst bei kleinen körperlichen Anstrengungen wie beim Husten oder Treppensteigen gelang es ihr nicht mehr, ihre Blase zu kontrollieren. „Ich wollte mir anfangs nicht eingestehen, dass ich ein Problem habe. Meine größte Sorge war, dass jemand etwas bemerkt.“ So wurden Slipeinlagen für sie zum unverzichtbaren Begleiter. Dementsprechend gestaltete sich auch die Wahl ihrer Unterwäsche. Irgendwann kam die Angst vor einer erneuten Inkontinenzepisode sogar mit ins Bett: „Ich hatte Hemmungen, mich meinem Mann körperlich zu nähern.“

Jede 4. Frau betroffen

Mit diesem Problem ist Barbara P. nicht allein: Tatsächlich ist etwa jede vierte Frau davon betroffen. Zu den häufigsten Ursachen zählen Schwangerschaft und Geburt oder die hormonelle Umstellung in den Wechseljahren. Diese beanspruchen die Blasen- und Beckenbodenmuskulatur, sie verliert an Kraft und übernimmt ihre wichtige Verschlussfunktion nicht mehr in vollem Umfang.

Tipps für den Alltag

Die gute Nachricht: Gerade bei leichter Inkontinenz, wie sie aufgrund der genannten Ursachen auftritt, gibt es einige Möglichkeiten, um selbst aktiv zu werden. Dazu zählt etwa die Stärkung des Beckenbodens durch gezieltes Training. Beim Heben schwerer Gegenstände kann es helfen, auf die Körperhaltung zu achten: Beine beckenbreit auseinanderstellen und aus der Hocke mit der Kraft der Beine heben. Das entlastet nicht nur die Wirbelsäule, sondern schon auch den Beckenboden.

Natürliche Unterstützung

Ihr Heilpraktiker empfahl Barbara P. zudem die Einnahme eines speziellen Extraktes aus Kürbiskernen. In der Phytotherapie (Pflanzenheilkunde) ist dessen positive Wirkung auf den Beckenboden und die Blase schon lange bekannt. Heute belegen wissenschaftliche Untersuchungen ihren positiven Effekt – und das schon nach wenigen Wochen: Die Inkontinenzepisoden verringerten sich im Schnitt von über 7-mal auf knapp 1-mal pro Tag.<sup>1</sup>

Diese Erkenntnis haben Pharmazeuten genutzt und ein hochwertiges pflanzliches Präparat zum Einsatz bei Inkontinenz entwickelt: Die Kürbis für die Frau Tabletten von Dr. Böhm®. Sie enthalten den oben angesprochenen Kürbiskern-Extrakt in besonders hoher und effektiver Dosierung (400 mg). Durch die rein pflanzliche Zusammensetzung sowie die Herstellung unter strengsten Qualitätsbe-



„Ich bin froh, dass ich mich entschieden habe, diese Tabletten zu probieren. Der Unterschied ist deutlich erkennbar.“

Barbara P. (52)\*



MERKZETTEL FÜR DIE APOTHEKE



Nahrungsergänzungsmittel

Dr. Böhm® Kürbis für die Frau

Bestehen Sie auf das Original! Sollte Dr. Böhm® Kürbis für die Frau in Ihrer Apotheke noch nicht vorrätig sein, bestellen Sie Ihre Apotheke gerne für Sie: **PZN 15390969**

stimmungen ist das Präparat ausgezeichnet verträglich und sicher für die Langzeit-Anwendung. In Österreich, wo das Produkt seit über 30 Jahren am Markt ist, konnten sich schon hunderttausende Frauen von der Wirkung überzeugen.

**Unser Tipp:** Idealerweise werden die Kürbis-Tabletten über einen längeren Zeitraum (mindestens drei Monate) eingenommen und mit Beckenbodenübungen kombiniert.

<sup>1</sup>Sogabe H. et al., Jpn J Med Pharm Sci 2001; 46: 727–737; \*Name von der Redaktion geändert.





**JETZT CB APP LADEN!**  
Angebote, Rabatte, Fashion u.v.m.  
Jetzt laden unter [cbmode.de/app](https://cbmode.de/app)



**SONNTAG  
GEÖFFNET**

1. OKT. · 13-18 UHR

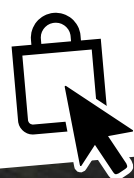
LUV SHOPPING  
DÄNISCHBURG &  
CB OUTLET  
LÜBECK &  
CITTI-PARK  
LÜBECK

**NUR BIS  
MONTAG  
9. OKT.**

BIS ZU

**80 €  
SPAREN**

**NUR MIT UNSEREN RABATT-COUPONS.**



GILT AUCH IM **ONLINESHOP**  
UNTER **CBMODE.DE**

LÜBECK · CITTI-PARK  
LÜBECK · LUV SHOPPING  
LÜBECK · CB OUTLET  
KIEL · SCHWENTINENTAL · FLENSBURG · HANNOVER

**CB**  
OUTLET

[cboutlet.de](https://cboutlet.de)

**CB/30**  
JAHRE

[cbmode.de](https://cbmode.de)

Calvin Klein

derbe

Levi's

ONLY

JACK&JONES

PME LEGEND  
AMERICAN CLASSIC

Kleinigkeit

u.v.m.

**GUTSCHEIN 50,- €** Rabatt ab 249,90 €  
Online-Rabattcode: SAISON50  
**20,- €** Rabatt ab 99,90 €  
Online-Rabattcode: SAISON20  
**10,- €** Rabatt ab 49,90 €  
Online-Rabattcode: SAISON10

\*Gültig ab einem Einkauf in angegebener Höhe bei CB, im CB Outlet und im Onlineshop bis zum 9.10.23 gegen Vorlage des Coupons bzw. die Eingabe des Online-Gutscheincodes. Einmalig einlösbar und nicht mit anderen Rabattaktionen kombinierbar, keine Barauszahlung und keine nachträgliche Vergütung auf bereits gekaufte Ware. Ausgenommen ist der Kauf von Geschenkgutscheinen sowie die Marken Someday, Camel active, Opus, Tommy Jeans, Marc O'Polo und Wellensteyn.






# GEWINNEN SIE 1.000 EURO! mitmachen & gewinnen

Fehl- beträge		schnel- ler Lauf	ital. Rechts- gelehrter † 1220	kurz für: bevor	ägypti- scher Sonnengott	franz., span. Fürwort: du	Erbgut- träger	japani- scher Wall- fahrtsort	Lebens- gemein- schaft	Indianer- stamm in Nord- amerika	englischer Männer- name	sehr förmlich	Auffor- derung zur Ruhe	aus- spannen im Urlaub	englisch, französi- sch: Alter	weißes liturgis- ches Gewand	ent- rüstet	dt. Re- gisseur (Hark)	bibli- scher Priester
										Glet- scher- rest im Meer					tiefe Zuneigung				
mobile Arbeits- platten		Reife- teilung der Keim- zellen	Drauf- gänge				4			Kiefern- art					messer- artige Stoß- waffen	TV- Mode- ratorin, Linda de			
Roman von Kipling										Autor von 'Ariane' † 1931				Leiter des Kirchen- chores	altgrie- chische Orakel- stätte				
englisch: eins										Benzin- ausgabe- stelle	förmlich bei der Anrede (2 W.)	griech. Muse der Ge- schichte				Metro- pole am Tiber			Herum- treiber
																	antikes Ruder- kriegs- schiff	Insel der Circe in der Odyssee	
italie- nischer Weinort	schlüp- frig	sagen- haftes Goldland								Skat- aus- druck		Fluss durch Kurfürst- en (Tirol)		Schau- spiel- haus	Figur in ,Ritt auf die Wart- burg'	Berg- kamm			
rote Filz- kappe										süd- deutsch: Haus- flur		Arbeit des Winzers							
										niemand	überzug aus Keramik	Zeitab- schnitt	5			Groß- mütter	ein Umlaut		
Birken- gewächs														Kloster im Kosovo	Umlaut		Strom zum Ganges (Indien)	Fremd- wortteil: entspre- chend	
nicht hinter										Kfz-Z. Neuen- burg, Schweiz		König von Wessex † 839		italie- nischer Hart- käse					
Zwerg der Edda										dem- nach, also	Wasser- vogel				essbare Kastanie				
															sechs- füßiger latein. Vers				
Jubel- welle im Stadion (La ...)	Ein- leitung, Vorwort		heiliger Stier in Ägypten							Spiel- karte									
Moderne Musik- richtung			die Larve betref- fend	Eisen- klumpen (techn.)	deut- scher Kaiser- name	Linse an opti- schen Geräten		Abfall, Müll	überbe- lastete Haut- fläche	überein- stim- mend	Hebri- den- insel								
Maschi- nenent- wickler		ital. Männer- kurz- name	folglich, somit			männ- liches Kind				franzö- sisch: Ara		7							
							6	äußerste Grenze						Welt- organi- sation (Abk.)					
nicht stereo		polit. Partei d. Schweiz (Abk.)		Säure- gehalt- wert	männ- liche Bibel- gestalt			gewin- nen		babylo- nische Gottheit	spani- scher Artikel								
Sport- trainer								Fremd- wortteil: groß			italie- nischer Artikel								

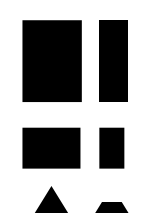
**Photovoltaik nachhaltig und schön:**

Flickenteppich auf dem Dach? Das muss nicht sein!  
Mit Trava-Solarmodulen bewahren Sie die ansprechende Optik Ihres Hauses.




Neu!

Trava- Module:  
Unterschiedliche Größen und Formen:



Lassen Sie sich ein unverbindliches und kostenloses Angebot bei Ihrem regionalen Photovoltaik-Anbieter machen!

 **TRAVA SOLAR**  
SOLARDÄCHER


23626 Ratekau, Ernst-Abbe-Str. 11  
0 45 04 / 8 15 91 22 - www.trava-solar.de

**Lösung der Vorwoche:**

```

I G H E L K A T O B U S P
S T R E U S E L K U C H E N
H A T L E G I O N E N
A S T I D E E D N M W E L T
K E A T K G E R N A V E
G A N S K A P S E L R I S S O E
A S E L A M O A I O G E R
S T A R E N G E R A N G E T A N
O E A E I E R N F R E
M U S O S M A N E T W F R N
A B T P A T B E G I N N E N
T R E A A R N O K R E I D E
R M E R D B E E R E D R E I N
G N A V F G U N N E O
A R R I S A R U R A L T D D T
B L E C H S C H A D E N O R G I E
L N R I H A N D R E P R O D B
L U T Z T A U C H E N K A B I N E
S E I N E R Z E I T O E S E U N
    
```

ZURÜCKHOER



**Stier**  
21.04. - 20.05.

Kleine Differenzen treten auf. Klären Sie das sachlich. Kreativ sind Sie. Eine Prise Selbstvertrauen fehlt aber zur Zeit. Fallen Sie nicht mit der Tür ins Haus, wenn Sie eine Bitte vortragen.




**Zwillinge**  
21.05. - 22.06.

Techtelmechtel, Flirt, Tête-à-Tête – alles verspricht Erfolg! Man versucht, Sie von Ihrem Standpunkt abzubringen. Fragen Sie sich, warum! Nehmen Sie sich Zeit zum Bummeln und Shoppen.

**Krebs**  
22.06. - 22.07.

Unterordnung fällt Ihnen gerade schwer. Schlecht für die Beziehung! Sie neigen zur Selbstüberschätzung: Kürzer treten! Lassen Sie sich von niemandem unter Zeitdruck setzen.



**Löwe**  
23.07. - 23.08.


Sorgen Sie für intime Stimmung – dann knistert es wieder. Ausschlafen können Sie sonntags – in dieser Woche müssen Sie powern! Investieren Sie wieder mehr Zeit für Ihre Gesundheit!

**Jungfrau**  
24.08. - 23.09.

Ein Herzenswunsch wird erfüllt – neue Partnerschaft oder Schwung in der bestehenden. Sie glänzen mit Effizienz – weiter so! Einen Herzschlag stecken Sie weg. Ihre Ausdauer lohnt sich.

**Astrologische Beratung** Es stehen Ihnen ausgewählte Astrologen zur weiteren Beratung zur Verfügung. Ob Partnerhoroskop, Tarotkartenlegung oder Aszendentenbestimmung, Sie können sich mit jedem Wunsch an die erfahrenen Berater wenden. Ganz exklusiv, ganz persönlich und nur für Sie - 24 Std. täglich.  
Rufen Sie an **0900 / 339 399 314\*** (\*1,99 €/Min. DTAG; Mobilfunk ggf. abweichend; M.I.T. MEDIA INFO TRANSFER GMBH)


Rufen Sie an **0900 / 339 399 314\*** (\*1,99 €/Min. DTAG; Mobilfunk ggf. abweichend; M.I.T. MEDIA INFO TRANSFER GMBH)



## Waage


24.09. - 23.10.

Sie sind voller Elan und rennen offene Türen ein! Bei Konfrontationen laufen Sie Gefahr, den Kürzeren zu ziehen. Achten Sie bewusst auf Auszeiten, sonst halten Sie Ihr Tempo nicht durch.



**Skorpion**  
24.10. - 22.11.


Reiten Sie nicht auf alten Geschichten herum, das stört den Hausfrieden. Ihre gute Arbeitsmoral färbt auf die Kollegen ab. Spitze Bemerkungen nicht allzu persönlich nehmen!



## Schütze

23.11. - 21.12.

Ihr Wankelmuth bringt Sie in der Liebe nicht gerade voran. Weshalb so bescheiden? Andere wuchern auch mit Ihren Pfunden! Sie nehmen sich Zeit für Freunde. Das lädt Ihre Akkus auf.



## Steinbock

22.12. - 20.01.

Halten Sie Ihren Partner nicht am Gängelband, wenn Ihnen die Beziehung wichtig ist. Ihr Eifer wird belohnt – ein Extrabonbon ist in Sicht.

Der Zufall steht Ihnen am Wochenende helfend zur Seite.



## Wassermann

21.01. - 19.02.

Zügeln Sie Ihren Freiheitsdrang – oder nehmen Sie Ihren Partner mit! Sie strotzen vor Selbstvertrauen. Das führt zu Voreiligkeit! Sie können derzeit gut Altes loslassen. Nutzen Sie das!

**SO KÖNNEN SIE TEILNEHMEN:** Wählen Sie die 0137 / 900 17 40\* und nennen Sie uns die Lösung! Unter allen Teilnehmern mit der richtigen Antwort verlosen wir diesen Monat 1.000€.

## Lösung Schwedenrätsel

## Lösung Sudoku

\*50 Cent/Anruf aus allen deutschen Netzen. Die Gewinner werden telefonisch benachrichtigt. Geldgewinne werden überwiesen. Der Rechtsweg ist ausgeschlossen.

**DATENSCHUTZ BEZÜGLICH TEILNAHME AN GEWINNSPIELEN** Die während Ihrer Teilnahme übermittelten oder erhaltenen personenbezogenen Daten werden ausschließlich von der M.I.T. GmbH verwaltet sowie von der Zeitung, in welcher Ihre Teilnahme stattfindet. Die personenbezogenen Daten werden zur Ermittlung der Gewinner verwendet und nach einer Frist von 6 Monaten wieder gelöscht. Sie werden unter keinen Umständen zu Werbezwecken verwendet. Sie haben das Recht, die Änderung, Berichtigung, Übertragbarkeit, Einsichtnahme und/oder die Löschung Ihrer personenbezogenen Daten zu verlangen. Dies erfolgt, indem Sie einen Brief an M.I.T. GmbH / DATA-Service senden, welcher dann innerhalb von 7 Werktagen bearbeitet wird: Media Info Transfer GmbH / DATA-Service Stadthausbrücke 8, 20355 Hamburg

		5	3			8		9
4		6		8		7		1
1					7			2
					8	9	5	
			4	7	5			
	1	7	9					
7			8					5
9		2		5		3		6
3		1			9	2		

**Lösung der Vorwoche:**

1	5	3	6	4	2	8	7	9	9
8	6	7	9	3	5	4	1	2	2
2	4	9	8	7	1	6	5	3	3
3	7	1	4	5	8	2	9	6	6
6	2	8	3	9	7	1	4	5	5
5	9	4	2	1	6	7	3	8	8
4	8	5	7	2	3	9	6	1	1
9	3	2	1	6	4	5	8	7	7
7	1	6	5	8	9	3	2	4	4



**Exklusiv & Lecker**  
**Kunsthandwerk - Kulinarik - Design**  
**29. Sept. - 3. Okt. 2023 im Niendorfer Hafen**  
(Eintritt frei)  
[www.keramikmaerkte.de](http://www.keramikmaerkte.de)





# Marien-Kreißsaal am UKSH Lübeck eröffnet

Die erste Geburten in den neuen Räumen hat es bereits gegeben.

**LÜBECK.** Der neue Marien-Kreißsaal am Universitätsklinikum Schleswig-Holstein (UKSH), Campus Lübeck, ist eröffnet worden. Als erstes Baby kam Mila am Montagabend um 22.38 Uhr im neuen Kreißsaal zur Welt, um 10.12 Uhr am Dienstag folgte die kleine Jule.

Der neue Kreißsaal befindet sich im Haus C1 – in unmittelbarer Nähe zum Eltern-Kind-Zentrum (ElKi). Zum Funktionsbereich gehören zwei Wehenzimmer, ein Untersuchungsraum, vier Kreißsäle, ein Operationssaal für Kaiserschnitt-Entbindungen und eine Neugeborenen-Einheit. Auch eine Schwangerensprechstunde wurde hier etabliert. Das Angebot richtet sich an Schwangere, bei denen eine komplikationsarme Geburt zu erwarten ist. Elf Hebammen, die vorher im Marien-Krankenhaus (MKH) tätig waren, arbeiten im neuen Kreißsaal.

Als einzige Institution hat das UKSH allen MKH-Mitarbeitenden ein Angebot zur Übernahme unterbreitet – unter Erhalt bestehender Verträge. In Kürze soll der Marien-Kreißsaal eine hundertprozentige Tochtergesellschaft des UKSH werden. Die Baukosten für den Umbau der Räume, eine ehemalige Intensivstation, liegen bei rund einer Million Euro. „Wir freuen uns, dass wir die geburtshilfliche Versorgung in



Jule wurde am Vormittag des 26. September im Marien-Kreißsaal geboren. Für ihre Eltern ist es das erste Kind. Foto: UKSH

Lübeck sicherstellen und mit der Eröffnung des Marien-Kreißsaales Schwangeren nun zwei Möglichkeiten für die Entbindung auf dem Campus Lübeck anbieten können. Beide Teams setzen sich für eine erstklassige Versorgung und empathische Betreuung von Frauen ein, die ihr Kind auf dem Campus Lübeck zur Welt bringen“, sagt Prof. Dr. Dr. h.c. mult. Jens Scholz, Vorstandsvorsitzender (CEO) des UKSH.

„Es ist unser vorderstes Ziel, auf beiden Entbindungsstationen jede Geburt individuell, sicher und ver-

trauensvoll zu begleiten“, betont auch Prof. Dr. Achim Rody, Direktor der Klinik für Frauenheilkunde und Geburtshilfe des UKSH. „Der neue Marien-Kreißsaal ist für Schwangere mit niedrigem Geburtsrisiko konzipiert. Doch eine Geburt kann immer auch anders verlaufen als erwartet. Die unmittelbare Nähe zur Kinderklinik ist daher ein Vorteil des neuen Kreißsaals“, sagt Dr. Katrina Kraft, ärztliche Leitung des Marien-Kreißsaales. Elke Jaeckel, leitende Hebamme des Marien-Kreißsaales: „Wir

haben die neuen Räume als Team gemeinsam gestaltet und sind sehr zufrieden mit dem Ergebnis. Wir freuen uns, im neuen Kreißsaal – wie vorher im Marien-Krankenhaus – wieder zusammenzuarbeiten und Frauen vor, während und nach der Geburt fürsorglich zu unterstützen.“

„Die Fachleute im ElKi und im Marien-Kreißsaal kooperieren eng miteinander und stehen im regelmäßigen Austausch. Davon profitieren auch unsere Schwangeren und Gebärenden“, sagt Johanna Baran, leitende Hebamme im ElKi.

Schwangere, bei denen keine geburtshilflichen Risiken vorliegen, können sich in der Schwangerensprechstunde des Marien-Kreißsaales oder der Schwangerenambulanz im ElKi vorstellen und ein Planungsgespräch führen. Liegen keine geburtshilflichen Risiken vor, ist die Entbindung jederzeit auch ohne vorige Anmeldung möglich.

Schwangere, bei denen ein mütterliches oder kindliches geburtshilfliches Risiko vorliegt, sollten sich in Absprache mit ihrer Frauenärztin oder ihrem Frauenarzt in der Schwangerenambulanz im ElKi vorstellen. (Terminvereinbarung: Telefon 0451/50041850). Dieser Termin sollte nach Möglichkeit in der 34. bis 35. Schwangerschaftswoche erfolgen.

FORTSCHRITTLICHE  
HILFE BEI SPASTISCHEN  
LÄHMUNGEN!



Mit dem Exopulse Mollii Suit aktivieren Sie Ihre Muskeln für mehr Lebensqualität!

Wenn Sie mit einschränkenden Bewegungsstörungen durch **Zerebralparese, Multipler Sklerose, Schlaganfall** und anderen neurologischen Erkrankungen Ihren Alltag bestreiten müssen, kann der **Exopulse Mollii Suit** Ihnen mittels Knopfdruck die Möglichkeit verschaffen, nach einer kurzen Stimulationszeit die Symptome einer Spastik zu reduzieren und Schmerzen zu lindern.



Nina Löffenz, 41 Jahre (MS-Patientin)

Jetzt KOSTENLOS testen!

Vereinbaren Sie gleich einen Termin in unserer Zentrale in Lübeck, Tel. 0451 – 290 71 50 oder unter [www.ostsee-medizintechnik.de](http://www.ostsee-medizintechnik.de).



## UNSERE STANDORTE IN IHRER NÄHE:

LÜBECK	Im Gleisdreieck 34	Tel. 0451 290 71 50
LÜBECK	<b>NEU</b> Schlutupper Str. 7	Tel. 0451 582 412 88
LÜBECK	Moislanger Allee 6b	Tel. 0451 498 25 43
TRAVEMÜNDE	Am Dreilingsberg 7	Tel. 04502 880 97 07
TIMMENDORF STR.	Birkenallee 1	Tel. 04503 898 98 72
EUTIN	Elisabethstr. 16 – 18	Tel. 04521 794 18 09

[www.ostsee-medizintechnik.de](http://www.ostsee-medizintechnik.de)

Helfen Sie uns durch ehrenamtliche Mitarbeit in den Ausgabestellen bzw. im Fahrdienst oder unterstützen Sie uns mit einer Spende.



**TAFEL LÜBECK e.V.**  
Schulstraße 8 · 23568 Lübeck · ☎ 0451-59 95 94  
[info@tafel-luebeck.de](mailto:info@tafel-luebeck.de) · [www.tafel-luebeck.de](http://www.tafel-luebeck.de)  
Spendenkonto: IBAN DE17 2307 0700 0040 4244 00  
BIC DEUTDE33



# KNUTZEN HOME

Die mit dem **grünen Haus!** **16 x in Schleswig-Holstein**

IMMER IN IHRER NÄHE UND ONLINE UNTER: [WWW.KNUTZEN-HOME.DE](http://WWW.KNUTZEN-HOME.DE)

UNSER SERVICE FÜR SIE: EIGENE BODENLEGER, DEKORATEURE UND NÄHERINNEN, LIEFERSERVICE

## SICHTSCHUTZ NACH MASS

JETZT KOMMT FARBE IN IHRE FENSTER





Lassen Sie sich über die vielfältigen Möglichkeiten zum Thema Sichtschutz kompetent in unseren Filialen beraten.

**10% Rabatt**

AUF SICHTSCHUTZ NACH MASS

## PLISSEES NACH MASS

BERATUNG UND AUFMASS **KOSTENLOS** BEI IHNEN ZU HAUSE



Sun\*Light KOLLEKTION

bis zu

**35% Rabatt**

KNUTZEN HOME **Lübeck**  
Osterweide 14 · Tel. 0451 / 50 49 060  
[luebeck@knutzen-home.de](mailto:luebeck@knutzen-home.de)

KNUTZEN HOME **Eutin**  
Industriestr. 12a · Tel. 04521 / 79 56 00  
[eutin@knutzen-home.de](mailto:eutin@knutzen-home.de)

KNUTZEN HOME **Oldenburg in Holstein**  
Am Voßberg 8 · Tel. 04361 / 50 63 90  
[oldenburg@knutzen-home.de](mailto:oldenburg@knutzen-home.de)



ViniYoga im  
Tanzclub  
Hanseatic

**LÜBECK.** Mit Yoga für Körper uns Geist etwas Gutes tun, das können die Teilnehmer bei einem neuen Workshop viniYoga, der am Dienstag, 10. Oktober im Tanzclub Hanseatic Lübeck e.V. (Falkenstr. 37 a, 23564 Lübeck) beginnt. Der Kurs läuft über acht Einheiten à 60 Minuten immer dienstags von 18.15 bis 19:15 Uhr. Yoga ist ein Weg, der mehr beinhaltet als Körperübungen. Im Gruppenunterricht üben wir Bewegungsabläufe, die unsere körperlichen Möglichkeiten berücksichtigen. Wir lernen, uns selbst besser wahrzunehmen und unseren körperlichen Fähigkeiten zu vertrauen. Atembetrachtungen und das Verweilen in meditativer Stille runden den Unterricht ab. Das Üben in einer vertrauten Gruppe macht Freude. Wir fördern so unsere Gesundheit, bleiben beweglich, spüren Lebendigkeit und finden innerlich zur Ruhe.

➔ Weitere Infos und Kontakt über [www.tc-hanseatic.de](http://www.tc-hanseatic.de) und Tel. 0451 33050

# Gute Sicht in jeder Entfernung

Gleitsichtkontaktlinsen als komfortable Option bei Alterssichtigkeit.

Wer die 40 überschritten hat und wem das Lesen von Kleingedrucktem zusehends Schwierigkeiten bereitet, entwickelt in den meisten Fällen ein Phänomen, das man Alterssichtigkeit oder Presbyopie nennt. Dabei handelt es sich nicht um eine Krankheit, sondern um einen vollkommen normalen physiologischen Prozess, den jeder Mensch früher oder später durchläuft: Die Augen verlieren altersbedingt ihre Nahanpassungsfähigkeit, in der Fachsprache auch Akkommodation genannt. Grundsätzlich kann man eine Alterssichtigkeit mit einer Brille oder mit Kontaktlinsen korrigieren. Eine komfortable Option zur Korrektur sind Gleitsichtkontaktlinsen, sogenannte multifokale Kontaktlinsen.

**Was versteht man unter multifokalen Kontaktlinsen?** So wie eine Gleitsichtbrille ermöglichen multifokale Kontaktlinsen, etwa von CooperVision, in jedem Stadium der Alterssich-



Sowohl bei beginnender als auch fortschreitender Presbyopie sorgen Gleitsichtkontaktlinsen in allen Alltagssituationen für ein gutes Erkennen.

Foto: nicoletaionescu - stock.adobe.co

tigkeit scharfes Sehen im Fern-, Nah- und Zwischenbereich.

**Welche Vorteile hat eine Gleitsichtkontaktlinse gegenüber einer Gleitsichtbrille?** Multifokale Kontaktlinsen er-

möglichen im Gegensatz zur Gleitsichtbrille beste Sicht in allen Entfernungen, ohne die Kopfhaltung für unterschiedliche Wirkungszonen ändern zu müssen. Zusätzlich bieten sie im Vergleich

zur Brille noch viele andere Vorteile: Kontaktlinsen beschlagen und rutschen nicht - unabhängig von der ausgeübten Aktivität - und sind dadurch die perfekten Begleiter bei Sport und in der

Freizeit. Kontaktlinsen verändern das Aussehen nicht, der „natürliche“ Look wird somit bewahrt. Damit steigern sie das Wohlbefinden, besonders wenn zum ersten Mal eine Fehlsichtigkeit festgestellt wurde und eine Korrektur notwendig wird.

**Warum ist bei Gleitsichtkontaktlinsen eine gute Beratung wichtig?** Bei der Wahl der geeigneten multifokalen Kontaktlinse spielen die persönlichen Sehansforderungen eine besondere Rolle und die Frage, welchen Anteil das Sehen im Nah-, Zwischen- und Fernbereich bei den alltäglichen Aktivitäten der Kontaktlinsenträgernden hat. Mit anderen Worten: Im Augenoptikfachgeschäft werden die Kontaktlinsen auf die Anforderungen und den Lebensstil des Trägers beziehungsweise der Trägerin abgestimmt - damit die Betroffenen nicht umgekehrt ihre Aktivitäten nach den Kontaktlinsen ausrichten müssen.

GESUNDHEITS-TIPP

## Besser schlafen: So beeinflussen Sie Ihre Nachtruhe auf positive Weise

Gut einschlafen und ausgeruht aufwachen klingt so einfach, kann manchmal jedoch eine ganz schöne Herausforderung sein. Dabei ist eine erholsame Nachtruhe enorm wichtig für unsere Leistungsfähigkeit sowie langfristig gesehen für unseren Lebensstil und die Fähigkeit, Stress zu bewältigen. Ein allgemeines Patentrezept gibt es zwar nicht, jedoch können sich bestimmte Verhaltensweisen und Gewohnheiten mehr oder weniger günstig auf das Schlafvermögen auswirken. Diese gilt es herauszufinden und letztendlich zu optimieren, um den für sich idealen Schlafrhythmus zu finden.

**Die Schlafumgebung so angenehm wie möglich gestalten**  
Die Umgebung und Atmosphäre im Schlafraum tragen maßgeblich zu

einem erholsamen Schlaf bei. Folgende Faktoren und Gegebenheiten sollten beim Zubettgehen berücksichtigt werden:

- Geräusche und Lärm möglichst meiden! Idealerweise ist der Schlafraum möglichst ruhig ohne laute oder störende Hintergrundgeräusche aus anderen Räumen. Auch wenn man bei eingeschaltetem Fernseher oder laufendem Radio gut einnicken kann, so ist die Qualität des Schlafes durch den durchgehenden Lärmpegel dennoch beeinträchtigt.



Jörg Ortmann, Inhaber der Pinguin-Apotheken gibt Gesundheitstipps.

- Auf eine angenehme Temperatur achten!

Eine Temperatur von ungefähr 18 Grad wird als sehr günstig für den nächtlichen Schlaf angesehen. Ein abgedunkelter Raum sowie gute Belüftung helfen zusätzlich.

- Kein helles Licht!  
Zu helles Licht im Schlafzimmer hält uns wach und kann unseren Schlafrhythmus beeinträchtigen. Idealerweise sollten also Smartphones und andere elektronische Geräte mit hellem Bildschirm aus dem Schlafzimmer verbannt werden.

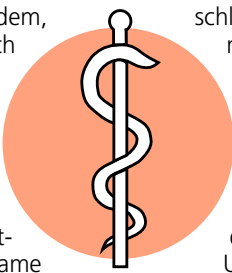
- Das Bett ist zum Schlafen da!  
Das Bett sollte möglichst ein Ort sein, der hauptsächlich zum Schlafen genutzt wird. Sprich, Tätigkeiten wie Essen oder Fernsehen sollten nicht unbedingt im Schlafzimmer und schon gar nicht im Bett stattfinden. Kontra-

produktiv ist es außerdem, vor dem Schlafen noch eine spannende Lektüre zu lesen.

- Bequem muss es sein!  
Ausreichend Platz und eine auf die individuellen Bedürfnisse angepasste Matratze ist für die erholsame Nachtruhe sehr wichtig. Eingeschränkte Bewegungsfreiheit oder Geräusche können den Schlaf stören - wie man sich bettet, so liegt man schließlich.

**Tipps für eine erholsame Nachtruhe**

Es gibt viele Faktoren, die unseren Schlaf maßgeblich beeinflussen, da unser Bewusstsein beim Schlafen nicht komplett ausgeschaltet ist. Das heißt, wir nehmen Lichtreize oder Geräusche unbewusst wahr und wachen im



schlechtesten Fall am nächsten Morgen gerädert und immer noch müde auf. Wenn die Qualität und Dauer des Schlafs langfristig gestört sind, können Schlafstörungen die Folge sein.

Um dies bestmöglich zu vermeiden, müssen ungünstige Faktoren so gut es geht minimiert werden. Auch der Lebensstil (Bewegung, Ernährung, Stress) kann positive oder negative Einflüsse auf unseren Schlaf haben.

Im Folgenden finden Sie wertvolle Tipps für eine erholsame Nachtruhe:

- Schlafrituale und regelmäßige Einschlafzeiten einführen!
- Stress & Sorgen aus dem Schlafzimmer verbannen!
- Ausreichend Bewegung und Sport können die Schlafqualität

positiv beeinflussen!

- Auf eine gesunde und ausgewogene Ernährung achten!
- Kräutertees oder Milch können zu einem erholsamen Schlaf beitragen!
- Tageslicht kann beim Wachwerden helfen.

Bis zu einem gewissen Grad sind Probleme bei Einschlafen oder eine gestörte Nachtruhe normal und kein Grund zur Beunruhigung. Wenn diese jedoch über längere Zeit auftreten man tagsüber müde oder das Wohlbefinden beeinträchtigt ist, sollte ärztliche Hilfe aufgesucht werden.

Sollten Sie weitere Tipps oder Beratung benötigen, kommen Sie gerne zu uns in die Pinguin-Apotheken.

Gesunde Grüße aus den Pinguin-Apotheken

# SCHON GEHÖRT?

Papierfasern werden bis zu siebenmal wiederverwertet.  
Weil dies den Holzverbrauch stark reduziert, spielt Altpapier für den Druck eine große Rolle.

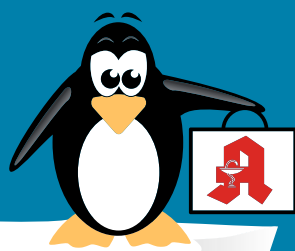
Papier hat  
sieben Leben



Qualität  
zertifiziert gemäß  
DIN EN ISO 9001:2015

# PINGUIN APOTHEKEN

EISKALT  
REDUZIERT\*



TOP  
PREISE

BESTENS  
BERATEN

## DIE GRÖSSTE AUSWAHL IN LÜBECK\*

### Ibu Lysin Ratiopharm

400 mg  
50 Filmtabletten



38 %  
gespart

statt 21,80 €

13.55\*  
€

### Prospan Hustensaft

für Erwachsene  
100 ml



31 %  
gespart

statt 8,98 €

6.25\*  
€

l = 62,50 €

### Gelomyrtol forte

100 Stck.



40 %  
gespart

statt 49,00 €

29.95\*  
€

### Synofen

500/200 mg  
20 Filmtabletten



48 %  
gespart

statt 10,48 €

5.48\*  
€

### Aspirin complex

20 Beutel



22 %  
gespart

statt 17,98 €

13.98\*  
€

### Dr. Theiss Melatonin Einschlafspray

30 ml



NUR 7.95\*  
€

l = 265 €

+ größte Auswahl\*  
+ bestens beraten  
+ keine Einheitsmedizin  
= einfach in guten Händen!



PINGUIN  
APOTHEKEN

Inhaber Jörg Ortmann e. K.

### Proff Schmerzcreme

100 g



31 %  
gespart

statt 14,09 €

9.75\*  
€

kg = 97,50 €

Rufen Sie uns an oder bestellen Sie unter: [www.pinguinapotheke24.de](http://www.pinguinapotheke24.de)

\*Für alle Produkte gilt zu Risiken u. Nebenwirkungen fragen Sie Ihren Arzt oder Apotheker - Dieser Preis gilt nach den gesetzlichen Bestimmungen, wenn diese Arzneimittel zu Lasten der gesetzlichen Krankenkassen abgegeben werden - Gilt nicht für verschreibungspflichtige Arzneimittel.

Angebote gültig vom 30.09.2023 - 07.10.2023

Am Hauptbahnhof/  
ZOB  
Konrad-Adenauer-Str. 1  
Tel.: 0451/82966

Im Hochschulstadtteil /  
Im Campus  
Alexander-Fleming-Str. 1  
Tel.: 0451/292 896 66

In der Mühlenstraße  
Südl. Altstadt  
Mühlenstr. 37  
Tel.: 0451/707 510 10

In der Königstraße  
auf 2 Etagen / EG + 1. OG  
Königstr. 59-63  
Tel.: 0451/292 75 55



REFORMHAUS  
ENGELHARDT

Reformhaus

### Schmerzgel für die Gelenke

Wohltuende Linderung bei Arthritis

mit 800mg CBD zur unterstützenden äußerlichen Behandlung von Arthritis.

Zur Minderung der schmerzhaften Zustände der überwärmten und geschwollenen Gelenke

Mit Kühleffekt und ohne Gewöhnungseffekt

Naturkraft-Rabatt 15%

Reformhaus

15% Rabatt auf Natur-Arznei\*

am Do, den 5.10. und Fr, den 6.10.2023

im Reformhaus Engelhardt, Königstraße 51, Lübeck.

\*Ab dem Kauf von 3 Natur-Arzneimitteln. Gilt nicht für reduzierte Ware und ist nicht kombinierbar mit anderen Rabattaktionen.

WIR SIND NACHHALTIG

Bei der Herstellung von Zeitungsdruckpapieren wird nahezu 100% Altpapier eingesetzt.

wochen  
spiegel

Quelle: BDZV

AUS DER GESCHÄFTSWELT

Trave Antik eröffnet am neuen Standort

**LÜBECK.** Trave Antik ist umgezogen. Ab sofort ist Dennis Suitner mit seinem Team aus 14 Mitarbeitenden an der Mühlenbrücke 1 (ehemals Musikhaus Andresen) zu finden. In der vergangenen Woche fand die große Wiedereröffnung am neuen Standort statt. Bei leckeren Snacks und Getränken von Porzofino konnten sich die Stammkunden und Interessierte in den neuen Räumlichkeiten umsehen. Auch ein Gewinnspiel fand statt, bei dem es eine Goldmünze sowie Silberunzen zu gewinnen gab.

Inhaber Dennis Suitner freut sich über das neue Ladengeschäft. „Unser Geschäft hat in den letzten Jahren einen unglaublichen Zuwachs erlebt, wir platzten aus allen Nähten“, erklärt er. „Wir haben mit dem Umzug aus der Breiten Straße die Grundfläche vervierfacht.“ Auf nunmehr 500 Quadratmetern kann er in stilvollem Ambiente seine Artikel anbieten und Verkaufsverhandlungen führen. „Dieses Objekt ist prädestiniert dafür, das toppt den anderen Laden“, sagt Suitner. Übrigens sucht er noch weitere Mitarbeiter.



Dennis Suitner hat am neuen Standort an der Mühlenbrücke nach dem Umzug wieder eröffnet. Foto: Anja Höttsch

Als Ur-Lübecker wollte er unbedingt in der Innenstadt bleiben. Als ihm das Objekt angeboten wurde, war er sofort von dem Ladengeschäft überzeugt. Suitner handelt seit über 20 Jahren mit Edelmetallen und Diamanten, Luxusarmbanduhren, Münzen, Antiquitäten und Kunst sowie Orden und Ehrenzeichen. Ursprünglich aus der Sammelleienschaft heraus entstanden, verfügt er mittlerweile über eine

großen Kundenstamm von weltweit rund 25 000 Kunden. „Wir handeln hanseatisch fair mit tagesaktuellen Preisen“, so Suitner, der sogar Kinder zu seinen Kunden zählt.

**HÖ**

**Geöffnet ist montags bis freitags von 9.30 bis 17.30 Uhr, für große Sammlungen können auch Termine für Hausbesuche unter Telefon 0451/ 7 39 93 vereinbart werden.**

„Psychosozialer Wegweiser“ auch als Printversion

**LÜBECK.** Das Angebot an Beratungsstellen, Hilfsangeboten und Einrichtungen im psychosozialen Bereich in der Hansestadt Lübeck ist vielfältig. Der im Jahr 2009 erstmals veröffentlichte „Psychosoziale Wegweiser Lübeck“ wurde 2022 in der Online-Version aktualisiert. Nun gibt es auch eine Neuauflage der Druckversion. Diese ist bei der Brücke Lübeck und Ostholstein, Arbeits- und Dienstleistungsnetzwerk (ADiNet)/Digitaldruckerei, Marlistraße 114, oder an verschiedenen öffentlichen Stellen kostenlos erhältlich.

Wer als Erwachsener von psychosozialen Problemen betroffen ist, findet im Wegweiser eine Vielzahl von Hilfs- und Unterstützungsangeboten. Er ist gegliedert in vier Bereiche: Seelische Beeinträchtigung, Sucht/Abhängigkeit, Geistige Behinderung und Schwierige Lebenssituation. Ausgehend von der eigenen Problematik finden Betroffene anhand dieser vier Kategorien in wenigen Schritten das für sie richtige Angebot. Die aufgeführten Angebote enthalten neben einer Kurzbeschreibung, den Namen der Einrichtung, den Träger sowie die Kontaktdaten. Gegliedert nach den vier Hauptbereichen enthält der Wegweiser circa 170 Angebote aus Lübeck. Wer also etwa Beratungsstellen, Angebote zum Thema Arbeit oder zur Tagesstrukturierung sucht, findet diese übersichtlich aufgeführt im „Psychosozialen Wegweiser“.

Der Internetauftritt wird laufend aktualisiert ([www.psychosozialer-wegweiser-luebeck.de](http://www.psychosozialer-wegweiser-luebeck.de)),

Wie Künstler sich heiter wichtigen Themen nähern

**LÜBECK.** Die Ausstellung „Weighty matters“ im Artler, Große Burgstraße 32, wird am Sonntag, 30. September, um 17 Uhr mit einer Vernissage eröffnet und ist dann bis zum 11. November donnerstags und freitags von 17 bis 19 Uhr und sonnabends von 12

bis 14 Uhr zu sehen. Die Besucher erwartet eine heitere Herangehensweise an wichtige gesellschaftliche Themen aus der Sicht junger griechischer Künstler. Mit dabei sind Vassilis Galanis, Dimitris Kontodimos, Marilena Kranioti, Dimosthenis Bogiatzis, Marcellos Ko-

lofotias, Orestis Karalis, Andreas Vembos, Elio Samaras, Stratos Sterianos, the Krank, Eva Berler, Eugenia Efstathiou, Helen Messadou, Vasia Zorbalis, Mary Zografou, Hector Theoulakis, onecontinou, Alex (Alexandros Kontogeorgakopoulos/Odysseas Kleisouras).

# Top-Reisen zu Knüllerpreisen

## Mit erstklassigen Fernreisebussen ab Lübeck, Bad Schwartau und Eutin

### Buchungshotline: 0 45 21 - 77 93 70

Code: RB 39\_6

Buchbar auch im Internet:

SCAN ME

#### 2-Tage Reise

**Weihnachts-Shopping „de Luxe“ in Berlin**  
mit Luxushotel „Interconti“

**Leistungen:** • Fahrt im erstklassigen Fernreisebus • 1 x Übern. im Luxushotel „Intercontinental“ Berlin • 1 x Frühstücksbuffet • alle Zimmer mit Bad o. DU/WC, TV, Safe • große Stadtrundfahrt mit Reiseleitung am 2. Tag (vormittags) • Freizeit zum Stadt- und Shoppingbummel

**Reisetermine:**  
• 02.12. – 03.12.2023  
• 09.12. – 10.12.2023

**pro Person im DZ**  
**nur € 159.90**  
EZ-Zuschlag: € 69,-

#### 4-Tage Reise

**Traumhafter Thüringer Wald**  
Erlebnisreise für Genießer und Entdecker

**Leistungen:** • Fahrt im erstklassigen Fernreisebus • 3 x Übern. im AHORN Berghotel in Friedrichroda • alle Zimmer mit Bad o. DU/WC, TV, Föhn • 3 x Frühstücksbuffet • 3 x Abendbuffet • Stadtführung in die Landeshauptstadt Thüringens nach Erfurt mit der historischen Altstadt und Stadtführung in die Residenzstadt Weimar • Thüringer-Wald-Rundfahrt mit Reiseleiter • Rückreise mit Besuch von Eisenach

**Reisetermin:**  
• 06.11. – 09.11.2023

**pro Person im DZ**  
**nur € 299.90**  
EZ-Zuschlag: € 79,-

#### 3-Tage Reise

**Tradition & Lichterglanz: Weihnachtsmärkte im Münsterland**  
First-Class-Hotel m. Halbpension

**Leistungen:** • Fahrt im erstklassigen Fernreisebus • 2 x Übern. im Mercure-First-Class-Hotel in Hamm • alle Zimmer mit Bad o. DU/WC, TV • 1 x Advents-Kaffee-Nachmittag mit Christstollen und Kaffee • 2 x Frühstücksbuffet • 2 x Abendessen vom Adventsbuffet • Fahrt nach Münster mit Stadtführung • Fahrt nach Bourtange zum Weihnachtsmarkt

**Reisetermine:**  
• 01.12. – 03.12.2023  
• 15.12. – 17.12.2023

**pro Person im DZ**  
**nur € 259.90**  
EZ-Zuschlag: € 79,-

#### 2-Tage Reise

**Weihnachtsmarkt auf Schloss Bückeburg**  
inklusive Halbpension

**Leistungen:** • Fahrt im erstklassigen Fernreisebus • 1 x Übern. im Komforthotel in Hannover • 1 x Abendessen im Hotel als Menü oder Buffet • 1 x Frühstücksbuffet • Besuch vom „Weihnachtszauber“ auf Schloss Bückeburg • am 2. Tag Besuch der Weihnachtsmärkte in Hannover

**Reisetermine:**  
• 01.12. – 02.12.2023  
• 02.12. – 03.12.2023  
• 09.12. – 10.12.2023

**pro Person im DZ**  
**nur € 179.90**  
EZ-Zuschlag: € 39,-

#### 6-Tage Reise

**Herbstzauber im Wellnesshotel in Bad Kissingen**  
Komforthotel mit HP & Getränkepaket zum Abendessen inklusive

**Leistungen:** • Fahrt im erstklassigen Fernreisebus • 5 x Übern. im Komforthotel • 5 x Frühstücksbuffet • 5 x Abendbuffet • Getränkepaket zum Abendessen von 18 – 20 Uhr (Weiß/Rotwein, Softgetränke, Bier) • Hotel m. Innen- und Außenpool • Zutritt zu den Saunen u. Ruhebereich • 1 x Leihbademantel • Panoramafahrt „Romantische Straße“ m. Aufenthalt in Rothenburg o.d. Tauber • Panoramaausflug auf den „Heiligen Berg der Franken“

**zubuchbar:** • Ausflug Würzburg € 29,- p. P.

**Reisetermin:**  
• 05.11. – 10.11.2023

**pro Person im DZ**  
**nur € 539.90**  
EZ-Zuschlag: € 79,-

#### 4-Tage Reise

**City-Schnäppchen: Herbst in Prag**  
Die goldene Stadt im 4\*-Komfort-Hotel inkl. Stadtführung

**Leistungen:** • Fahrt im erstklassigen Fernreisebus • 3 x Übern. im 4\*-Hotel in Prag • alle Zimmer mit Bad o. DU/WC, TV, Föhn, Safe • 3 x Frühstücksbuffet • Stadtführung mit Reiseleitung in Prag • Freizeit zum Stadt- und Shoppingbummel

**zubuchbar:** • Moldau-Schiffahrt inkl. Abendbuffet (ca. 2 Std.), p. P. € 35,-

**Reisetermine:**  
• 02.11. – 05.11.2023  
• 23.11. – 26.11.2023

**pro Person im DZ**  
**nur € 239.90**  
EZ-Zuschlag: € 89,-

Reiseveranstalter: Reisebüro Behrens GmbH • Riemannstraße 26 • 23701 Eutin | Telefon: 04521-779370 • E-Mail: [info@behrens-reisen.de](mailto:info@behrens-reisen.de)

Mindestteilnehmerzahl 30 Personen. Für Mobilitätseingeschränkte Personen nicht geeignet. Bei Auslandsreisen Personalausweis erforderlich. Falls nicht ausdrücklich erwähnt, sind evtl. Touristustaxen und Eintrittsgelder nicht im Reisepreis enthalten.



# Herbstliches Einkaufsvergnügen im Citti Park

Viele Aktionen zum Erntedank am verkaufsoffenen Sonntag.

**LÜBECK.** Der Citti Park öffnet am verkaufsoffenen Sonntag, 1. Oktober, von 13 bis 18 Uhr seine Pforten für das herbstliche Shopping in entspannter Atmosphäre. Es gibt an diesem Tag ein buntes Programm für die ganze Familie, auch Maskottchen Fiete ist wieder dabei.

Der Außenbereich des Citti Parks wird mit seiner herbstlichen Deko aus Strohballen wieder Erntedank-Atmosphäre verbreiten. Die schöne Deko bietet sich für tolle Selfies an. Passend zum Erntedank werden in der Mall jede Menge Äpfel verteilt. Schließlich lautet ein englisches Sprichwort „An apple a day keeps the doctor away“, was auf Deutsch so viel wie „ein Apfel am Tag, mit dem Doktor kein Plag“ bedeutet.

Für die Kinder gibt es Kinderschminken in der Mall. Die erfahrenen „Kinderschminkerinnen“ lassen sich passend zum Erntedank tolle Gesichter einfallen, die sie auf die Kinderköpfe zaubern. Apropos Zauber: In der Mall gibt es Klavierzauber mit Sven Wildböer, der Musik zum Träumen und Entspannen spielt.

Bereits seit Donnerstag findet wieder den Kunsthandwerkermarkt FeinArt in der Mall statt. Noch bis zum 2. Oktober treffen



Mit Strohrundballen hat die Deko-Abteilung des Citti Parks den Außenbereich herbstlich geschmückt. Foto: Anja Höttsch

sich hier zahlreiche Künstler und Handwerker, um ihre handgefertigten Produkte anzubieten. Es ist viel unterschiedliches dabei, von Handwerkskunst über Do-it-yourself-Artikeln bis zu Upcycling und Recycling. Alles mit viel Liebe zum Detail gestaltet und oftmals auch ein Unikat.

Die Gastronomie ist selbstverständlich am verkaufsoffenen Sonntag für ihre Gäste da. Die

Restaurants öffnen bereits ab 12 Uhr. Der Citti Park, direkt an der Autobahn-Ausfahrt Lübeck-Moisling gelegen, bietet darüber hinaus 2800 kostenlose Parkplätze, viele davon in den beiden Parkhäusern und somit auch trockenen Fußes erreichbar. Für Wohnmobilsten stehen außerdem großzügige Parkplätze sowie eine Ver- und Entsorgungsstation zur Verfügung. **HÖ**

Einladung zu unserem  
**Herbstfest**  
06. bis 08. Oktober von 10 bis 17 Uhr

**KRÜGER-CARAVAN**  
by Spann...an

Sonderangebote  
bei Fahrzeugkauf:  
Für Solar, Mover,  
Dachklimaanlagen  
oder  
Lithium Batterien

10 %  
auf Zubehör  
(auch Katalog-  
bestellungen  
und Gas)\*

Spannende  
Werkstatt-  
Angebote

5 %  
auf die  
Vermietung,  
ab 3 Wochen  
sogar 10 %\*

Freuen Sie sich auf die Vorstellung der

2024 Modelle unserer Marken: **Hobby** **EHYMER** **carado** **POSSL** **Dethleffs** **FENDT**

- Profitieren Sie von unseren besonderen Angeboten rund um den Fahrzeugverkauf
- Genießen Sie unser buntes Rahmenprogramm im Kreise Ihrer Familie und Freunde

Ihre Familie Eichstedt / Asmus mit ihrem Team von Krüger-Caravan by Spann...an

Caravanpark Spann...an GmbH • Zweigstelle: Krüger-Caravan by Spann...an  
Gutenbergstraße 11 • 24223 Schwentinental • Tel. 04307-81250 • [www.krueger-caravan.de](http://www.krueger-caravan.de) • [krueger-caravan@spann-an.com](mailto:krueger-caravan@spann-an.com)

**Herbstwäsche**  
Herbstwäscheangebot vom 30.09. - 06.10.2023  
**AutoWaschCentrum**

**Autowäsche all inclusive  
+ Top Edition nur € 18,-**

Kommen Sie  
einfach vorbei –  
Ihr Auto hat eine  
Pflege verdient!

**Lübeck, Ziegelstr. 127**

adidas

BIJOU BB

Calvin Klein

CAMP DAVID | SOLEX

COLLOSEUM

comma,

derbe

engbers

emiloadani

Ernsting's family

ESPRIT

G-STAR RAW

Herzog & Bräuer

HUB

hunkemöller

JACK & JONES

JEANS fritz

Kleinkunst

KENNYS

LASCANA

MANGO

Marc O'Polo

new balance

NIKE

OPUS

PANDORA

Street One

Superdry

Tamaris

TOMMY HILFINGER

VERO MODA

**CITTI-PARK**  
Besser einkaufen. Besser leben.

Und der Sonntag ist gerettet

**Verkaufsoffener  
Sonntag am 1.10.**

VON  
13 - 18 UHR  
GASTRONOMIE  
AB 12 UHR

Bester Shoppingspaß für die ganze Familie mit großem Kunsthandwerker-Markt „FeinArt“. Außerdem: Kinderschminken passend zum Erntedank und Klavierzauber mit Sven Wildböer. Unser Maskottchen, die Seerobbe Fiete, ist natürlich auch dabei!

/cittipark.luebeck

/cittipark.luebeck

[www.citti-park-luebeck.de](http://www.citti-park-luebeck.de)

Über 90 Stores, u.a.





TICKETWELT

VERANSTALTUNGSTIPPS



VfL Lübeck-Schwartau  
Hansehalle, Lübeck



Fantasy  
MuK, Lübeck



Voci e Violini  
Domkirchhof, Lübeck



Sascha Grammel  
MuK, Lübeck



Thorsten Havener  
Kolosseum, Lübeck

LÜBECK

VfL Lübeck-Schwartau  
Hansehalle  
Saison 2023/2024 ab 19,00 €

Platzhirsch Marketing-Convention  
Mediadocks  
20.09.2023 ab 76,40 €

5. Benefizkonzert  
Schuppen 6  
23.09.2023 36,00 €

Lübecker Gaudi-Festwochen  
Volksfestplatz  
30.09.-03.10.2023 ab 10,00 €

MONO INC - Ravenblack Tour 2023  
Kulturwerft Gollan  
30.09.2023 49,45 €

1. Klangbilderkonzert  
Haus Eden  
30.09.2023 19,70 €

Der blanke Wahnsinn  
Hoftheater Lübeck  
ab 03.10.2023 18,02 €

Dominik Plangger: ansichtshalber  
Evangelisch-Reformierte-Kirche  
07.10.2023 23,35 €

Die Geliebte meines Mannes  
Comödie Lübeck  
bis 08.10.2023 ab 29,00 €

17. Komische Nacht Lübeck  
diverse Spielorte  
11.10.2023 27,20 €

Die Comedy Werft 2023  
Kulturwerft Gollan  
14.10.2023 ab 38,90 €

Revanche  
Comödie Lübeck  
ab 20.10.2023 ab 29,00 €

Bürobiester  
Theaterschiff  
bis 21.10.2023 ab 30,00 €

Over the top  
Theaterschiff  
ab 26.10.2023 ab 30,00 €

Fynn Freyhart's Halloweenextravaganza  
Baustelle  
28.10.2023 23,69 €

Voci e Violini - Der gr. Abend der Tenöre  
Domkirchhof  
18.11.2023 ab 27,00 €

Pohlmann: Jahr Aus Jahr Ein Tour  
Rider's Café  
10.12.2023 32,20 €

MUK

The Waltons & Up to You  
Rider's Café  
09.12.2023 28,20 €

LORIOT  
Die Ente bleibt draußen!  
19.09.2023 ab 35,00 €

Die Musik von Hans Zimmer  
gespielt von Lords of the Sound  
22.09.2023 ab 39,00 €

Alphaville & Filmorch. Babelsberg  
40th Aniversary - The Symphonic Tour  
16.10.2023 ab 65,30 €

2. Sinfoniekonzert  
Philh. Orch. der Hansestadt Lübeck  
22.+23.10.2023 ab 19,70 €

ABBAMANIA The Show  
Mit der original Abbamania Show Band  
05.11.2023 ab 49,90 €

Konstantin Wecker  
Utopia 2.0 - Wir werden weiter träumen  
23.11.2023 ab 47,55 €

Jeden Tag Silvester  
Jahresabschlusskonzert 2023  
01.12.2023 31,20 €

Söhne Hamburgs  
Endlich wieder Weihnachten!  
03.12.2023 ab 33,70 €

Max and Friends  
A glamorous swinging & soulful Christmas  
06.12.2023 ab 47,70 €

Last Christmas Miracle  
Das Musical  
11.12.2023 ab 35,80 €

Torfröck  
32. Bagaluten-Wiehnacht  
20.12.2023 35,00 €

Till Brönner  
The Christmas Show  
22.12.2023 ab 40,00 €

Neujahrskonzert  
Schlossphilharmonie Schönbrunn Wien  
21.01.2024 ab 55,40 €

One Night of Tina  
Die große Tina Turner Tribute Show  
26.01.2024 ab 49,90 €

all you need is love!  
Das Beatles-Musical  
07.02.2024 ab 51,00 €

Paul Panzer - APAULKALYPSE  
Jede Reise geht einmal zu Ende  
09.+10.02.2024 ab 35,00 €

The 12 Tenors  
The Music of the World  
13.02.2024 ab 55,40 €

Fantasy  
Die große Live-Tour!  
14.02.2024 ab 61,90 €

The World of Musicals  
Alle Hits in einer Show  
23.02.2024 ab 40,90 €

Robinson Junior  
Das Familienmusical  
01.03.2024 ab 18,95 €

Max Raabe & Palast Orchester  
Eine Nacht in Berlin  
03.03.2024 ab 27,40 €

Chinesischer Nationalcircus  
China Girl 4.0  
07.03.2024 ab 44,00 €

FALCO  
Das Musical  
19.03.2024 ab 55,40 €

Das Phantom der Oper  
Mit Weltstar Deborah Sasson  
23.03.2024 ab 47,00 €

The Simon & Garfunkel Story  
2024  
28.03.2024 ab 39,90 €

ELVIS  
Das Musical  
03.04.2024 ab 51,00 €

Andy Borg und Freunde  
Schlager & Spaß  
06.04.2024 ab 55,90 €

Lisa Eckhart  
Kaiserin Stasi die Erste  
11.04.2024 ab 31,20 €

Massachusetts  
Bee Gees Musical  
14.04.2024 ab 36,80 €

Sascha Grammel  
Wünsch dir was  
07.+08.09.2024 ab 49,00 €

KOLOSSEUM

Nordisch Singt  
Sing mit  
01.10.2023 16,00 €

Panik Power Band  
Die Udo Lindenberg Tribute Show  
06.10.2023 ab 29,90 €

Divas of Musical  
Die größten Pop & Musical Hits  
14.10.2023 ab 50,85 €

The Best of Queen  
performed by Break Free  
07.+08.11.2023 ab 39,90 €

Andreas Rebers  
Rein geschäftlich  
11.11.2023 ab 27,55 €

Emmi & Willnowsky  
Tour 2023  
17.11.2023 34,40 €

Akkordeon-Orchester Saubert  
Das swingende Akkordeon-Orchester  
19.11.2023 ab 21,42 €

The Dublin Legends  
Live in Concert 2023  
24.11.2023 ab 42,50 €

Wladimir Kaminer  
Frühstück am Rande der Apokalypse  
03.12.2023 ab 26,50 €

Christoph Maria Herbst & Moritz Neterjakob  
Das ernsthafte Bemühen um Albernheit  
07.12.2023 39,75 €

Benni Stark  
Es weihnachtet STARK  
15.+16.12.2023 30,00 €

Die Schneekönigin  
Das Musical  
26.12.2023 ab 20,00 €

Luciano 3 Tenöre feiern eine Legende  
Johannes Groß, Ricardo Marinello, Oscar M  
27.12.2023 45,00 €

New York Gospel Stars  
Live in Concert 2023/2024  
29.12.2023 ab 35,00 €

Eure Mütter  
Fisch vom Frisör  
10.02.2024 ab 34,65 €

Robinson Junior  
Das Familienmusical  
01.03.2024 ab 18,95 €

Ray Wilson  
Genesis Classics 2024  
02.03.2024 ab 35,50 €

Lübeck lacht  
Comedy in Lübeck  
08.03.2024 38,45 €

Beyond The Music  
The orchestral Sound of U2  
15.03.2024 ab 44,25 €

One Night of Dire Straits  
Alchemy Tour  
12.04.2024 ab 34,90 €

Ildikó von Kürthy  
Eine halbe Ewigkeit  
18.04.2024 ab 28,65 €

Thorsten Havener  
Gedankenleser  
24.05.2024 ab 30,85 €

NightWash  
Live  
21.11.2024 ab 32,15 €

My Hometown  
Kammerspiele  
ab 16.09.2023 19,70 €

Cinderella  
Großes Haus  
ab 24.09.2023 ab 20,80 €

Der eingebildete Kranke  
Kammerspiele  
ab 06.10.2023 ab 20,80 €

Heaven Can Wait Chor  
Großes Haus  
28.10.2023 40,90 €

LaLeLu  
Alles richtig gemahnt  
27.04.2024 ab 16,40 €

LaLeLu  
Alles richtig gemahnt  
27.04.2024 ab 16,40 €

Körperwelten - Eine Herzenssache  
Nordlicht, Kiel  
bis 03.10.2023 19,00 €

Tanz der Vampire  
Stage Operettenhaus, Hamburg  
ab 08.11.2023 ab 59,90 €

Atze Schröder  
Barclays Arena, Hamburg  
02.03.2024 ab 53,00 €

Barclay James Harvest feat. J. Holroyd  
Laeiszhalle, Hamburg  
04.03.2024 ab 51,95 €

Bosse - Übers Träumen  
Wunderino Arena, Kiel  
07.05.2024 ab 52,00 €

Schlager Nacht am Kalkberg  
Kalkberg Arena, Bad Segeberg  
11.05.2024 ab 69,00 €

Santiano Open Air  
Kalkberg Arena, Bad Segeberg  
18.05.2024 ab 51,90 €

Rod Stewart  
Barclays Arena, Hamburg  
20.06.2024 ab 84,70 €

SILBERMOND: Auf Auf Sommer 2024  
Musik-Arena a.d. Seebr., TdF Strand  
08.09.2024 ab 54,00 €

... und hier gibt's die Tickets:



TICKETWELT

Lübeck:

Dr.-Julius-Leber-Str. 9-11

Bad Segeberg:

Kurhausstraße 12

Neustadt:

Lienaustraße 10

Neustadt:

Am Markt 13

Telefon:

0451 / 144-1394

eventim

Offizieller Eventim-Partner



= Veranstaltungen mit LN-Leserrabatt (z.T. nicht online verfügbar). Weitere Tickets unter [www.LN-Tickets.de](http://www.LN-Tickets.de)

Für die angebotenen Veranstaltungen sind die Lübecker Nachrichten nur Vermittler. Preise teilweise zzgl. Gebühren. Irrtümer vorbehalten.  
Online-Preise können abweichen. Bei telefonischer oder Online-Bestellung fallen zusätzlich Versandkosten an!  
Ein Angebot der Lübecker Nachrichten GmbH, Herrenholz 12, 23556 Lübeck, AG Lübeck HRB 269



VERSCHIEDENES

STELLENMARKT

DANKE!

Für über 70 Jahre Engagement und Vertrauen.  
Bitte helfen Sie uns auch weiterhin notleidende  
Kinder und Familien zu unterstützen.



SOS  
KINDERDÖRFER  
WELTWEIT

sos-kinderdoerfer.de

2019/1

Wir sind ein leistungsstarkes familiär geführtes Filialunternehmen  
im Textileinzelhandel mit 7 Häusern und über 250 Mitarbeitern

Liegen Ihnen Mode, Verkauf, Warenpräsentation und stilsichere  
Beratung im Blut? Dann passen Sie hervorragend in unser Team!

Verkäufer für Mode (m/w/d)

gerne auch als Quereinsteiger!

Ihre Benefits bei uns:

3-4 Tage Woche, flexible Arbeitszeit, 30 Urlaubstage  
Festgehalt + umsatzabhängige Prämie  
betriebliche Altersvorsorge, Personalrabatt  
kostenlose Mitarbeiterparkplätze

Bewerbung bitte

per E-Mail an [personal@holtex.de](mailto:personal@holtex.de)

oder schriftlich/persönlich

23554 Lübeck, Posener Straße 5

weitere Infos erhalten Sie von Herrn Wamser ☎ 0451-40 006 49

**Holtex**  
Mode von Kopf bis Fuß

Schüler gesucht!

Jetzt bewerben

Wir verdienen  
uns was dazu!

Du bist zwischen 13 und 17 Jahren  
alt? Dann hilf uns den Wochen-  
spiegel zu verteilen!

**Wochen-  
spiegel**

Melde dich unter Telefon:  
0451 / 144-1858

Hansestadt LÜBECK



Wir stellen ständig für alle Stadtteile ein:

Reinigungskräfte (23,50 Std./Woche)

für den Bereich Gebäudemanagement für die Unterhaltsreinigung in  
Schulen, Kitas und Verwaltungen.

- Nachtdienst oder flexible Arbeitszeiten möglich, wohnortnaher Einsatz möglich
  - unbefristete Einstellung wird angestrebt (Entgeltgruppe 1 TVöD)
  - Jahressonderzahlungen garantiert und Leistungsprämien möglich
  - Mehrstundenauszahlung oder Freizeitausgleich
  - Zuschuss zum NahSH-Jobticket, Mobilitätzuschuss
- Entgeltgruppe 1 TVöD - Kennziffer 017 / 2023**

Näheres zu den Aufgaben und zum Anforderungsprofil etc. finden Sie unter  
[www.luebeck.de/jobs](http://www.luebeck.de/jobs) oder unserem Karriereportal ([stadtluebeckjobs.de](http://stadtluebeckjobs.de)).

Anforderung des kompletten Ausschreibungstextes auch bei reinigungs-  
dienste-gmhl@luebeck.de oder telefonisch unter 0451-1226271, Herr  
Eiring bzw. unter 0451-1221902, Frau Brummerloh.

Ausdrücklich begrüßen wir es, wenn sich Menschen mit  
Migrationshintergrund bei uns bewerben.

Herzinfarkt:  
Jede Minute zählt!

sofort  
**112**

[www.herzstiftung.de](http://www.herzstiftung.de)

Deutsche  
Herzstiftung



**Kleines Hotel in Lübeck sucht** zuverlässi-  
ges Personal, **gerne auch Frührentner**, f.  
Zimmerreinigung auf 520€-Basis, per so-  
fort. ☎ 0451-77171 ab 11:00

**Suche MA** (m.w.d) m. FS, Garten / WD.  
Willemeit GmbH ☎ 0171/5213822

**Gartenhilfen** (m/w/d) in Teil- oder  
Vollzeit gesucht. ☎ 0173/4871557

**Lübecker Pflegedienst**  
sucht  
- **Pflegehelfer/in** (m/w/d)  
Std.-Lohn € 17,75  
Gern auch Quereinsteiger!  
Tel. 0451 / 88052590

WEITERE EXKLUSIVE JOBANGEBOTE FINDEST DU UNTER **KÜSTENFISCHER.DE**  
ANGEL DIR DEINEN TRAUMJOB.

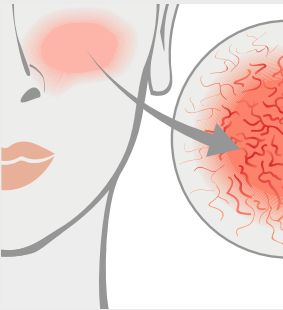
EIN ANGEBOT DER:



Gesundheit

ANZEIGE

Gesichts-rötungen?  
– Nein danke!



Rötungen an Nase und Wan-  
gen entstehen, wenn die  
Äderchen im Gesicht stär-  
ker durchblutet werden und  
durch die Haut schimmern.  
Gründe dafür können häu-  
fige Temperaturwechsel,  
zunehmendes Alter oder  
UV-Strahlung sein. Viele  
versuchen, dem Problem mit  
verschiedenen Präparaten  
entgegenzuwirken.

**Unser Tipp:** Eine Spezial-  
creme mit einzigartigem  
3-fach-Effekt (Deruba, Apo-  
theke)! Dank mikroverkapsel-  
ter Pigmente kaschiert Deruba  
Gesichts-rötungen sofort. Die  
spezielle Aktivstoff-Formel  
mildert sie längerfristig. Der  
integrierte UV-Schutz mit  
LSF50+ beugt der Entstehung  
neuer Rötungen vor. Deruba –  
die Rundum-Antwort auf  
Hautrötungen!

Für Ihre Apotheke:  
**Deruba**  
(PZN 11008068)



[www.deruba.de](http://www.deruba.de)



Von  
**98 %**  
der Anwender  
empfohlen!\*

Dieses Cannabis CBD Gel  
begeistert Deutschland

Eine CBD-Innovation aus der  
Apotheke begeistert derzeit Mil-  
lionen Deutsche. Denn: Experten  
ist es gelungen, ~600 mg reines  
CBD (Cannabidiol) aus der Can-  
nabispflanze sativa L. zu isolieren  
und in dem Rubaxx Cannabis  
CBD Gel als Kosmetikum (Apo-  
theke) aufzubereiten. Das Nr. 1\*



Gartenarbeit.“ (Jürgen K.)

„Unser  
Apotheker hat  
das Rubaxx  
Cannabis CBD  
Gel empfohlen.  
Ich habe es  
angewendet  
nach langer

CBD Gel aus der Apotheke wur-  
de zusätzlich mit Menthol und  
Minzöl zur Pflege beanspruchter  
Muskeln angereichert.

CBD ist ein vielversprechendes  
Cannabinoid, das aus der Canna-  
bispflanze gewonnen wird. Genau-  
er gesagt ist es DER Stoff, der heute  
mehr denn je im Fokus steht und  
die Wissenschaft beeindruckt. Be-  
sonders hoch im Kurs: Die Züch-  
tung von Cannabissorten mit sehr  
hohem CBD-Gehalt.

Zur Pflege beanspruchter  
Muskeln

Experten der Marke Rubaxx  
haben sich umfassend mit CBD



Erleichterung jeden Tag! Es tut  
mir einfach gut, dieses Rubaxx  
Cannabis Gell!“ (Marianne H.)

beschäftigt. Mit Erfolg: Mittels ei-  
nes komplexen CO<sub>2</sub>-Verfahrens  
konnten sie aus der Cannabissorte  
sativa L. hochwertiges reines CBD  
isolieren und mit einer Dosierung  
von ~600 mg CBD im Rubaxx  
Cannabis CBD Gel aufbereiten –  
das Nr. 1\* CBD Gel in deutschen

„Ich habe mir  
von Rubaxx sehr  
viel versprochen  
und was soll  
ich sagen: Es  
ist wunderbar  
zum Auftragen.  
Ich spüre die

Apotheken! Außerdem wurde  
das wertvolle Cannabis CBD Gel  
mit Menthol und Minzöl angerei-  
chert – zur Pflege beanspruchter  
Muskeln. Dank der praktischen  
Gelform kann das Cannabis CBD  
Gel ganz einfach und je nach Be-  
darf mehrmals täglich lokal auf  
die betreffende Stelle einmassiert  
werden.

Hochwertig, geprüft &  
zertifiziert

Das Rubaxx Cannabis CBD Gel  
wird unter höchsten Qualitätsstan-  
dards in modernster Produktions-  
stätte und mit neuester Techno-  
logie in Deutschland hergestellt.  
Die Rohstoffe werden von einem

zertifizierten Hersteller bezogen  
und anhand streng vorgegebener  
Spezifikationen geprüft. Bei jeder  
Produktion wird streng darauf ge-  
achtet, dass die geforderte Menge  
an CBD im Produkt enthalten ist.  
Beim Isolieren des CBD wurde  
zudem darauf geachtet, dass der  
Extrakt kein THC enthält. Eine  
berauschende Wirkung muss beim  
Gel also nicht befürchtet werden.  
Weiterer Pluspunkt: Das Gel ist  
dermatologisch getestet und gut  
verträglich.

Für Ihre Apotheke:  
**Rubaxx Cannabis  
CBD Gel**  
(PZN 16330053)



[www.rubaxx-cannabis.de](http://www.rubaxx-cannabis.de)

\*CBD Gele; Absatz nach Packungen, Quelle: Insight Health, MAT 06/2023 • \*Quelle: von 250 Anwendern auf kijero.com getestet, 11/2022, n=219 • Rubaxx Cannabis CBD Gel ist ein Kosmetikum und enthält ca. 600 mg CBD, kein THC. • Abbildungen Betroffenen nachempfunden, Namen geändert



## VERANSTALTUNGEN

## MARKTPLATZ

## IMMOBILIENMARKT

## IMMOBILIENVERKAUF

## EIGENTUMSWOHNUNGEN

**LANDGESTÜT TRAVENTHAL**

**Antik & Trödel FLOHMARKT**

**30. Sept. + 1. Okt.**

!!!Schnäppchenjagd auf dem Lande!!!

„Drinne und Draußen“

23795 Traventhal (bei SE) • [www.landgestuet-traventhal.de](http://www.landgestuet-traventhal.de)

HISTORISCHER HENGSTSAAL

## KRAFTFAHRZEUGMARKT

## KFZ ANGEBOTE

## BMW

BMW 525 D schwarz, Schiebedach. 900 €.  
Tel.: 0175 71 74 297

## VW

Kaufe ständig ältere PKW ☎ HL-69 09 19

VW Passat d, Bj. '07 zu vk. 0160/5507100

## ERSATZTEILE / ZUBEHÖR

4 WR Goodyear 215/55 R17 98 V auf Stahlfelge (NP 1.000 €), s. guter Zustand, für 320 € z. verk. ☎ (0 451) 30 466 667

## KFZ GESUCHE

## WOHNMOBILE / -WAGEN

Familie sucht Wohnmobil oder Wohnwagen. WhatsApp + ☎ 0 15 21 4 09 07 05

Kaufe Wohnmobile + Wohnwagen ☎ 03944-36160, [www.wm-aw.de](http://www.wm-aw.de) Fa.

**Wir kaufen Ihr Wohnmobil & Wohnwagen!**  
☎ 0800-1860000 (kostenlos)  
[www.ankaufwohnmobil.de](http://www.ankaufwohnmobil.de)

## VERSCHIEDENES

## Christus - für Dich gestorben

Verschenke runden Beistelltisch auf Rollen und passend dazu einen Beistellschrank mit Schubladen (45 cm breit, 85 cm hoch), sowie einen Minikühlschrank mit Gefrierfach, an Selbstabholer. ☎ 0172/7798936 Lübeck

Duschkabine, 80 x 80, zu verschenken in HL. ☎ 0451 7072052

Gebe Mathe-Nachhilfe, alle Klassen - komme auch ins Haus. ☎ 0 451 475 291

Kaminholz trocken, Buche, Eiche, Esche, 3 SM incl. Lieferg. 450€, ☎ 04508/898377

Kaminholz, trocken. ☎ (01 71) 30 00 406

Su. handwerkli. begabten Menschen zum Anbringen von Lampen in Wohnung. ☎ 0 172 / 796 98 39

Umzüge + Transporte aller Art preiswert ☎ 04 51 / 80 92 099 oder ☎ 0171 / 64 33 985 [www.umzugsspedition-ratschat.de](http://www.umzugsspedition-ratschat.de)

## MÖBEL / HAUSRAT

4 Teakholz-Sessel und ein Berber 2 x 3 m zu verkaufen. ☎ (038 821) 65 483

Ab sofort suchen wir gebr. Möbel für die Ukraine. Tel.: 0176/55 29 18 30

Abholung von gebr. Möbeln für Bedürftige in Ukraine. Tel.: 0176/55 29 18 30

**Haushaltsauflösung:** Stockelsdorf, Segeberger Str. 67 am 30.09. + 01.10. von 11.00 - 16.00 Uhr. Von A bis Z. Viel altes Zeug zu überhöhten Preisen. Das wird ein Spaß! Ich freue mich auf Sie alle. Bis dann! Komm Du doch auch.

## KUNST- UND SAMMLERMARKT

Suche Hirschgeweih, Abwurfstangen, Damgeweihe. ☎ 0163 8 118 894

## HOBBY UND FREIZEIT

**Modelleisenbahnen Schlutup Ausstellung und Verkauf**  
Im Föhrenholz 2 immer dienstags von 13:30 - 17 Uhr und am 3. Oktober von 10 - 16 Uhr ☎ 0 1705 406257

**Achtung Golfer/-innen!** Überkomplette Ausrüstung für Da-He aus Altersgründen für kl. Geld fast zu verschenken. ☎ 04502/9998747

**MARDER-Holz kastenfalle,** Lebendfalle auch f. Waschbär zu verk. ☎ 01 73/9528174

Zu verkaufen, E. Fahrrad - Dreirad, 3 Gang mit Rücktrittbremse für 5.000,- Euro ☎ 01 74/9540468

## DIENSTLEISTUNGEN

Garten, Pflaster, Alltagshilfen. 04514005385

## TIERMARKT

**Maikatten** abzugeben gg. SG, 1 Kater/3 Katzen, leben ausschließl. draußen, nutzen aber auch Katzenklo. ☎ 017 82 34 35 04

Verschmüste BKH Baby Kätzchen, geimpft zu verkaufen. ☎ 0172/4503472

## BEKANNTSCHAFTS- ANZEIGEN

## SIE SUCHT IHN

**Humorvolle,** attraktive sie, 46 J., schlank und sportlich möchte mein Leben mit einem liebevollen und ehrlichen Partner teilen. Wenn auch für dich Werte wie Ehrlichkeit und Zuverlässigkeit wichtig sind, dann melde dich!  
[annamaus331977@gmail.com](mailto:annamaus331977@gmail.com)

**Marlies, 73 Jahre jung,** völlig alleinstehend, habe eine schöne Figur, bin liebevoll, charmant u. sehr herzlich, eine gute Hausfrau u. Köchin, suche einen Mann (gerne Witwer) bis 85 J., am liebsten würde ich zusammen ziehen. Darf ich Sie mit meinem Auto besuchen? Sie erreichen mich pv Tel. 0151 - 62913874

## DISKRETE TREFFS

Er, 57 J., sucht vernachlässigte Sie zwecks gelegentlicher erotischer Treffs, 100 % Diskretion, ☎ 0162 - 468 98 19

## KONTAKTBÖRSE / EROTIK

Neu: zärtliche Natalie ☎ 015205498522

Sexy Hausfrau (33j.) 01520-737 49 60

## WIR BAUEN IHR TRAUMHAUS UND SIND DIE PARTNER FÜR PHOTOVOLTAIK-LÖSUNGEN!

Bock auf Strom? Mach ihn selbst!

**CONTRACT Vario**  
Endlich zuhause!  
TRAUMHÄUSER SEIT 1996

Contract-Vario GmbH  
Zu den Gründen 14  
23623 Ahrensböök-Dakendorf  
Telefon: 04505 5805-0



**Modernes & gepflegtes EFH auf Eigenland in Travemünde!**  
Bj. 2011, 123 m² Wfl., 342 m² Grundstück, 3,5 ZKB, Gäste-Bad, EBK, DB, Carport, HWR, Luft-Wärmepumpe (Strom) / EBA 26 kWh/(a/m²) / A+. KP: 545.000,- Euro zzgl. 2,75% (inkl. MwSt.) Käufercourtage.

**PB Eutin Immobilien GmbH**  
☎ 04521 / 1509  
[www.pb-eutin.de](http://www.pb-eutin.de)

## Alt-Mölln

Imposantes Architektenhaus aus Bj. 1981, auf traumhaftem Seegrundstück, begehrte Sackgassenlage, ca. 196 m² Wfl., aufgeteilt auf Erd- & Galeriegeschoss, ca. 2.994 m² Wassergrundstück am Ziegelesee, 5 Zimmer, raumhohen Fensterelemente, separate Esszimmeretage, imposante Galerie mit Seeblick, Sauna, V: 166,8 kWh/(m²a), Kl: F, Öl-ZH, KP: 1.050.000,- €  
0451-8009410 von-wuelfing-immobilien.de

## Fassensdorf

Charmante Doppelhaushälfte in ruhiger Lage! Ca. 140 m² Wfl., ca. 84 m² Nutzfl., ca. 540 m² Grdst., 5 Zimmer, großzügiges Wohnzimmer, EBK, Duschbad, Dachboden, Vollkeller, Garage, Gartenlaube, Bj. 1981, B: 174 kWh/(m²a), Kl: F, Gas-ZH, Kaufpreis: 320.000,- €  
0451-8009410 von-wuelfing-immobilien.de

## Johannstorf

Liebevoll saniertes, großes Anwesen unweit der Ostsee, ca. 280 m² Wfl., ca. 130 m² Nutzfl., ca. 3.303 m² Grdst., 8 Zi., Bj. 1889, umfangr. saniert, ELW ca. 60 m² Werkstatt-/Stallgebäude, moderne Heiztechnik, B: 93,3 kWh/(m²a), Kl: C, Gas-ZH, 1.150.000 €  
0451-8009410 von-wuelfing-immobilien.de

**Neustadt, EFH,** ruhige, Lage in Hafen- u. Zentrumsnähe, 97 m² Wfl., 4 Zi., gepflegter Zustand, 2 Bäder, Südterrasse, 760 m² Grdst., EBA 297,7 kWh/m²a, Kl. H, Gas, Bj. 1975, € 328.000,-  
**LBS Immobilien,** Jan-Pieter Frick, ☎ 04561-9065, [www.frick-immobilien.de](http://www.frick-immobilien.de)

## Lübeck

Attraktives Reihennittelhaus in begehrter Wohnlage von St. Gertrud, ca. 100 m² Wohnfl. zzgl. ca. 30 m² ausgebaut. Dachgeschoss, ca. 165 m² Grdst., 5 Zi., Wohn-/Essbereich mit Kamin, offene Küche, modernes Duschbad & Gäste-WC, Sonnenterrasse und Loggia, Bj. 1979, V: 52,8 kWh/(m²a), Kl: B, Viessmann Öl-Hzg 2008, KP: 380.000,- €  
0451-8009410 von-wuelfing-immobilien.de

**ESPLANADE IMMOBILIEN**

[info@esplanade-immobilien.de](mailto:info@esplanade-immobilien.de)  
Tel.: 0451-7907190

**Großzügiges Einfamilienhaus in herrlicher Lage direkt am Naturschutzgebiet und der Traveneriederung**

802 m² Grundstück, ca. 306 m² Wohn- und Nutzfl., 8 Zimmer, Fußbodenheizung (EG), Kamin, 3 Bäder, Gäste-WC, Kamin, herrlicher Garten, ausgebauter Vollkeller, Carport, Sackgassenlage, Bj. ca. 1984, Gas-therme (Bj. ca. 2006), Verbrauchsausweis, D, 102,1 kWh **KP 585.000,- €**

**Kontaktieren Sie uns gerne!**

## HÄUSER

## Ratekau

Besonderes Architektenhaus, ca. 1.060 m² Traumgrdst., ca. 230 m² Wfl., 6 Zi., charm. Wohn-/Essbereich mit Kamin, offene Küche, 2 barrierefr. DB, 4 Schlafzimmer, 2 Balkone, 2 sonnige Terrassen, Arbeitszi., Sauna mit DB, ca. 40 m² gr. Gästewhg. mit eigenem Eingang, ca. 100 m² gr. Untergeschoss mit eigenem Eingang als Praxis oder Büro, Bj. 1974, B: 109,6 kWh/(m²a), Kl: D, Öl-ZH, 825.000,- €  
0451-8009410 von-wuelfing-immobilien.de

## Ratzburg

Charmante Doppelhaushälfte, ca. 96 m² Wohnfl., ca. 833 m² Grdst. mit liebevoll angelegtem Garten, ausgebautem Stallgebäude und ansprechend gestaltetem Nutzgarten, 4 Zimmer, Bj. 1956, Teilsanierung u. Anbau 2014, WZ mit Ofen, offener Essbereich mit bodentiefen Fensterelementen, B: 170,5 kWh/(m²a), Kl: F, Gas-ZH, 315.000,- €  
0451-8009410 von-wuelfing-immobilien.de

## Reinfeld

Gemütliches Reiheneckhaus mit großem Garten! Ca. 115 m² Wfl. auf 4 Zimmern, Wohnzimmer mit bodentiefen Fenstern, große EBK, Vollkeller, überdachte Terrasse, ruhige Lage in einer Spielstraße, Sondernutzungsrecht am Gartengrundstück von ca. 750m². PV-Anlage mit Eigenversorgung und Einspeisungsvertrag, Bj. 1999, B: 97,2 kWh/(m²a), Kl: C, Gas-ZH, KP: 420.000,- €  
0451-8009410 von-wuelfing-immobilien.de

**Sierksrade:** EFH mit Einliegerwhg., 213 m² Wfl., 6 Zi., 2 Bäder, Wintergarten, Werkstatt 70 m², Bj. 1904, 1400 m² Grdst., E: 164,8 kWh/(m²a), 429.000 € zzgl. Courtage, ☎ 0151/11 505 999

## Stockelsdorf

Vermietetes Einfamilienhaus auf ca. 1.303 m² großem, Erbpachtgrundstück, ca. 150 m² Wohnfläche, 6 Zimmer, aufgeteilt auf 2 Wohneinheiten, EG ca. 90 m² Wfl. mit 3 Zimmern, OG ca. 70 m² Wfl. mit 3 Zimmern, OG frei verfügbar ab 11/23, Mieteinnahmen ca. 11.400,- € NKM p.a., Bj. 1956, B: 190,2 kWh/(m²a), Kl: F, Gas-ZH, KP: 325.000,- €  
0451-8009410 von-wuelfing-immobilien.de

## Wohntraum unter Reet!

Historisches Einfamilienhaus mit ca. 2829 m² großem, parkähnlichen Grundstück, ca. 200 m² Wohnfläche, Bj. 1939, saniert 1999, 6 Zimmer, Landhausküche, Specksteinofen, große Süd-West-Terrasse, Brunnen und Bachlauf, Gartenteich, Holzhütte, Gewächshaus, Doppelcarport, B: 121,2 kWh/(m²a), Kl: D, Gas-ZH aus 2022, Kaufpreis: 845.000,- €  
0451-8009410 von-wuelfing-immobilien.de

## EIGENTUMSWOHNUNGEN

**Travemünde**  
v. P., 2-Zi.-Komfort-ETW, 65 qm, sofort frei in Ortsmitte f. 265.000 € VHB zvk. ☎ 045 02/8 88 89 00

**ESPLANADE IMMOBILIEN**

[info@esplanade-immobilien.de](mailto:info@esplanade-immobilien.de)  
Tel.: 0451-7907190

**Willkommen Zuhause – gemütliche Eigentumswohnung in Bad Schwartau**

Eigentumswohnung, Grdst. 1.116 m², Wfl. ca. 112,50 m², 3,5 Zimmer, Hausgeld 223,36 € p.m. (inkl. Instandhaltungsrücklage), nach WEG aufgeteilt, Einzelgarage, Bj. ca. 1974, Gasheizung, Verbrauchsausweis, D, 124,2 kWh (m²\*a) **KP 275.000,- €**

**Kontaktieren Sie uns gerne!**

## Lübeck - Kücknitz

Gemütliches Reihennittelhaus, ca. 100 m² Wfl., ca. 50 m² Nutzfl., ca. 211 m² Grdst., 5 Zi., lichtdurchflutetes WZ, Parkettböden, Terrasse mit Außenkamin und Markise, Flurbereich mit Oberlicht, Vollkeller mit Sauna u. Partyraum, Bj. 1978, V: 152,4 kWh/(m²a), Kl: E, Gas-HZ aus 2021, Erbpacht 386,12 EUR p.a., Restlaufzeit bis 2073, 289.000,- €  
0451-8009410 von-wuelfing-immobilien.de



**Menzendorf (MVP),** Bauernhaus mit 3 WE BJ 1850, 2 WE werden zum 01.10. frei, WFL 250 m², 9 Zimmer, Grunst: 7.000 m², Ölzentralheizung, Lagerhalle, Büro, Energieausweis in Bearbeitung **580.000 €**

**Erika Zech Immobilien e.K., Ihr Immobilienpartner vor Ort!**  
23611 Sereetz, 0451/393037

## Lübeck - Kronsforde

Einfamilienhaus in Feldrandlage, ca. 140 m² Wfl., ca. 100 m² Nutzfl., ca. 750 m² Grdst., ger. Wohn-/Esszimmer mit Kamin, Schlaf-/Arbeitszimmer mit Gartenblick, mod. Duschbad mit Fußboden-Hz., gr. Terrasse mit Außenkamin und Markise, Feldrandlage mit freiem Blick, 2 Einzelgaragen und 2 Stellplätze, gr. Werkstatttraum, Kunststofffenster 2022 erneuert., Bj. 1972, Erbpacht 2.175,66 Euro p.a., Restlaufzeit bis 31.12.2069, B: 91,0 kWh/(m²a), Kl: C, Öl-ZH, KP: 280.000,- €  
0451-8009410 von-wuelfing-immobilien.de

**DHH in Lübeck-Kücknitz**  
zu verkaufen. Zuschr. an Z14111688

## Stockelsdorf

Gemütliches EFH mit Einliegerwohnung, ca. 165 m² Wfl., ca. 112 m² Nutzfl., ca. 766 m² Grdst., 6,5 Zi., Bj. 1967, zwei Kaminöfen, Esszimmer mit Zugang zur SW-Terrasse, großer Pool, bodentiefe Fensterelemente, variabel nutzbare Einliegerwhg. im OG, B: 185,6 kWh/(m²a), Kl: F, Gas-ZH, 495.000,- €  
0451-8009410 von-wuelfing-immobilien.de

## Quickborn-Heide

Charmantes EFH im Grünen, ca. 184 m² Wfl., ca. 934 m² Grdst., 3-4 Zimmer, bodentiefe Fenster, offene Fachwerkbalken, Kamin, Landhausküche, Wannenbad, Galerie, Gäste-Duschbad, gr. Sonnenterrasse und Balkon, repräsentative Auffahrt mit Rondell, Bj. 1977, saniert 2004, B: 123,6 kWh/(m²a), Kl: D, Gas-ZH, 610.000,- €  
0451-8009410 von-wuelfing-immobilien.de

## 850 Jahre Dom zu Lübeck

Die Medaille zum Jubiläum



Feinsilber 999  
30 mm • 8,5 g • Polierte Platte  
Limitiert auf 850 Exemplare

**Hier erhältlich:**  
**Lübeck:** Dr.-Julius-Leber-Str. 9 - 11,  
**Bad Segeberg:** Kurhausstraße 12,  
**Neustadt:** Am Markt 13, **telefonisch:** 0451/144-1380

Natürlich auch Online:  
**LNShop.de**

**ESPLANADE IMMOBILIEN**

[info@esplanade-immobilien.de](mailto:info@esplanade-immobilien.de)  
Tel.: 0451-7907190



**Timmendorfer Strand – Exklusives Appartement mit traumhaftem Ausblick aus der 26. Etage**

Eigentumswohnung im Plaza Premium Hotel, Wfl. ca. 36 m², 1 Zimmer, Baujahr ca. 1972, 26. Etage, Duschbad, Pantryküche, Balkon, Hausgeld 206 € p. m., Kellerabteil, verschiedene Serviceangebote des Hotels nutzbar, Bedarfsausweis, Gaszentralheizung, C, 91,4 kWh **KP 290.000,- €**

**Kontaktieren Sie uns gerne!**

## Lübeck

Schöne 3 Zimmer Wohnung in der Nähe des Stadtparks! Zentrale Lage, Stadtpark- und Wakenitznähe, 2. OG, helle Wohnung, Wannenbad, geräumige Einbauküche, großer Südwestbalkon, Kellerraum, Hinterhaus mit Blick ins Grüne, Tiefgarage, Bj. 1972, V: 121 kWh/(m²a), Kl: D, Öl-Hzg., KP: 180.000,- €  
0451-8009410 von-wuelfing-immobilien.de

## Lübeck - Altstadt

Moderne vermietete 3-Zimmer-Eigentumswohnung, zentral gelegen, ca. 86 m² Wfl., großzügiger Wohn-/Essbereich mit offener Küche, Duschbad, Eingangsbereich mit Garderobe, Gegensprechanlage, Aufzug in alle Etagen, Mieteinnahmen ca. 11.940,- € NKM p.a., Bj. 2012, V: 36,2 kWh/(m²a), Kl: A, Gas-BHKW, KP: 345.000,- €  
0451-8009410 von-wuelfing-immobilien.de

## Travemünde

Kapitalanleger aufgepasst! Vermietete Eigentumswohnung in Strandnähe, ca. 63 m² Wohnfläche, 3 Zimmer, Süd-Ost-Balkon mit Meerblick, geräumige Küche, Fahrstuhl vorh., Mieteinnahmen ca. 630,- € NK/Monat, Bj. 1961, lfd. Instandgehalten, HZ, 2020 erneuert, V: 111,5 kWh/(m²a), Kl: D, Gas-ZH, KP: 190.000,- €  
0451-8009410 von-wuelfing-immobilien.de

## Pelzerhaken

Sonnige Eigentumswohnung in ruhiger Lage! Ca. 66 m² Wohnfläche, 2 Zimmer, Balkon in Südausrichtung, Einbauküche, Wannenbad, elektr. Markise, Dachboden, Außenstellplatz, Hausgeld 297,- €/mtl., Bj. 2000, V: 96 kWh/(m²a), Kl: C, Gas-ZH, Kaufpreis: 320.000,- €  
0451-8009410 von-wuelfing-immobilien.de

**Top-Objekt der Woche**

**Kostenlose Marktwertermittlung:**  
[www.unser-immobilienwert.de](http://www.unser-immobilienwert.de)

**Wohnen am Meer:**  
Gemütliche ETW mit Pool und Sauna in Timmendorfer Strand, 1 Zi., ca. 39 m², Balk., Stellpl., Bj. 1981, EnV, 89,2 kWh/(m²a), C, Gas, **229.000,- €** (keine Käuferprov.)  
[moellerherm-immobilien.de](http://moellerherm-immobilien.de) **0800-77 16 100**

*— Persönlich gut beraten —*  
**MÖLLERHERM IMMOBILIEN**

**Wochenspiegel**  
**Verlag:** Lübecker Nachrichten Media GmbH  
Herrenholz 12, 23556 Lübeck

**Druck:** A. Beig Druckerei und Verlag GmbH & Co. KG  
Damm 9-19  
25421 Pinneberg

[www.wochenspiegel-online.de](http://www.wochenspiegel-online.de)

Redaktionsleitung: Sabine Goris  
Redaktion Lübeck:  
Tel. 04 51/1 44-17 81  
Redaktion Bad Schwartau und Stockelsdorf:  
Tel. 04 51/1 44-17 81  
Fax 04 51/1 44-17 99  
Redaktion Eutin/Malente  
Tel. 0 45 2170 27 24  
volker.graep@LN-luebeck.de

Anzeigenschluss: Dienstag 15.00 Uhr  
Redaktionsschluss: Dienstag 16.00 Uhr  
e-mail: [wochenspiegel.redaktion@LN-luebeck.de](mailto:wochenspiegel.redaktion@LN-luebeck.de)

Zurzeit gilt die Anzeigenpreislise Nr. 48 vom 01. Januar 2023



**wochen spiegel**

Geschäftsleitung: Björn Bothe & Adrian Schimpf  
Leiter Media-Vermarktung: Rainer Wilkens  
Objektleitung: Linn Pietschke

Anzeigenabteilung: Tel. 04 51/1 44-17 63  
Fax 04 51/1 44-17 79  
Privatanzeigen: Tel. 04 51/1 44-11 11  
e-mail: [wochenspiegel.anzeigen@LN-luebeck.de](mailto:wochenspiegel.anzeigen@LN-luebeck.de)

Zustellung: kostenlos, sonnabends  
Lübecker Nachrichten Zustell GmbH  
Telefon: 04 51/1 44-18 26

Gesamt-Druckauflagen:  
Ausgabe Lübeck 95.985  
Ausgabe Bad Schwartau / Stockelsdorf 26.805  
Ausgabe Lübecker Buch 16.650  
Ausgabe Eutin / Malente 17.810  
Gesamtauflage 157.250

Falls Sie dieses Produkt nicht mehr erhalten möchten, bitten wir Sie, einen Werbeverbotsaufkleber mit dem Zusatzhinweis - „bitte keine kostenlosen Zeitungen“ an ihrem Briefkasten anzubringen.  
Weitere Informationen finden Sie auf dem Verbraucherportal [www.werbung-im-Briefkasten.de](http://www.werbung-im-Briefkasten.de)



IMMOBILIENMARKT

IMMOBILIENVERKAUF

EIGENTUMSWOHNUNGEN

ANLAGEOBJEKTE

IMMOBILIENKAUFGESUCHE

EIGENTUMSWOHNUNGEN

HÄUSER

GEWERBLICHE  
IMMOBILIENANGEBOTE

MIETGESUCHE

WOHNUNGEN

info@esplanade-immobilien.de  
Tel.: 0451-7907190

**Historisches Geschäftshaus  
im Herzen der Lübecker Altstadtinsel**

ca. 500 m² Gesamtlfl., ca. 500 m² vermietbare Fl., 266 m² Grdst., 3 Gewerbeeinheiten, Mieteinnahmen p.a. SOLL 48.120 €, denkmalgeschützt, Gas-Zentralheizung, Energieausweis lt. Gesetz nicht erforderlich  
**KP 735.000,- €**

**Kontaktieren Sie uns gerne!**

Ratzeburg

Attraktive 2,5-Zimmer-ETW für Kapitalanleger, unweit des Küchensees, ca. 77 m² WH großer Wohn-/ Essbereich mit Zugang zum Süd-West-Balkon, Badezimmer m. Badewanne, Fahrstuhl vorh., aktuelle Mieteinnahmen 7.200,- € NKM p.a., Bj. 1967, B: 153,6 kWh/(m²a), Kl: E, Öl-ZH, KP: 150.000,- € 0451-8009410 von-wuelfling-immobilien.de

Scharbeutz

Zu Fuß zum Strand von Scharbeutz! ETW mit ca. 68 m² Wohnfläche, 2 Zimmer, 2 Balkone, offene Einbauküche mit Essplatz, großzügiges Wohnzimmer mit Panoramafenster, Duschbad, Bj. 1973, V: 171,9 kWh/(m²a), Kl: F, Gas-ZH, KP: 315.000,- € 0451-8009410 von-wuelfling-immobilien.de

**Sanierte 55qm Whg in Travemünde 5 Min. zum Strand**

2 Zimmer, barrierearm; EBK, Bad, Elektrik u.v.m. saniert in 2023, inkl. Terrasse und Stellplatz. 319.000 € oder im Tausch gegen sanierungsbedürftiges Haus ☎ 0157/71465508

ANLAGEOBJEKTE

info@esplanade-immobilien.de  
Tel.: 0451-7907190

**Vielseitiges Wohn- und Geschäftshaus  
mit Garage, Parkplätzen und großem  
Eigenlandgrundstück in Stockelsdorf**

Wohn-/ Geschäftshaus, 6 Einheiten, Grdst. 1.1610,00 m², Gesamtlfl. ca. 564,00 m², ME IST Gesamt p.a. ca. 43.140,00 €, Mietsteigerungspotenzial, KP/m² ca. 1.409,57 €, Faktor 18,3, Wohnteil: Bj. ca. 1965, Gasheizung, Verbrauchsausweis, F, 175,8 kWh (m²a), Nicht-Wohnteil: Bj. 1965, Gasheizung, Verbrauchsausweis, Wärme 151,5 kWh/(m²a), Strom 18,1 kWh/(m²a)  
**KP 790.000,- €**

**Kontaktieren Sie uns gerne!**

**Investor gesucht!** Für ein BV 10 km Ostsee-Nähe, BK 2,5 Mio €. Hohe Rendite.  
☎ (0171) 389 09 79

Gadebusch

Wohn- & Geschäftshaus in gut angebundener Lage. Praxisfläche mit 2 Mietwohnungen im Dachgeschoss, ca. 130 m² voll ausgestattete Praxisräume inkl. zahnmedizinischem Inventar, Anmeldung mit Tresen, 3-4 helle Behandlungsräume, 6 Stellplätze, ca. 389 m² Grdst., 2 WE im Dachgeschoss, insgesamt ca. 107 m² Wfl., aktuelle Mieteinnahmen ca. 620,- € NKM / mtl., Bj: 1994, Energieausweis in Erstellung, KP: 250.000,- € 0451-8009410 von-wuelfling-immobilien.de

info@esplanade-immobilien.de  
Tel.: 0451-7907190

**Top Anlageobjekt  
in der Lübecker Fußgängerzone/  
obere Huxstraße**

Wohn-/ Geschäftshaus, 7 Einheiten, Grdst. 422,00 m², Gesamtlfl. ca. 710,00 m², ME IST gesamt p.a. ca. 90.854,88 €, Mietsteigerungspotenzial, Wohnteil: Bj. ca. 1850, Gasheizung, Bedarfsausweis, C, 90,9 kWh (m²a), Nicht-Wohnteil: Bj. 1850, Gasheizung, Bedarfsausweis, Wärme 155,5 kWh/(m²a), Strom 21,4 kWh/(m²a)  
**KP 2.250.000,- €**

**Kontaktieren Sie uns gerne!**

info@esplanade-immobilien.de  
Tel.: 0451-7907190

**Modernisiertes Wohn- und Geschäftshaus  
mit Stellplätzen, Balkonen, Terrassen  
und Loftaus im Herzen der  
Lübecker Innenstadt**

ca. 1.688 m² Wohnfläche, ca. 219 m² Gewerbefläche, 1.159 m² Grdst., 15 WE/ eine Gewerbeeinheit, Bj. ca. 1900, 7 Stellplätze, ca. 221.347,68 € JNKM Soll, Gewerbeinheit seit 2014 vermietet, Beheizung VHS/ HHS jeweils über eine Gaszentralheizung, Verbrauchsausweise, F/D, Endenergieverbräuche: 170,6 kWh/103 kWh  
**KP 4.200.000,- €**

**Kontaktieren Sie uns gerne!**

Lübeck - St. Gertrud

Kapitalanlage mit Potenzial! Vermietbare Fläche ca. 239 m², 257 m² Grdst., Bj. 1906, Nettokaltmiete p., a. 23.400,- €, 3 Etagen, 4 Wohneinheiten, 2-fach verglaste Fenster, ca. 65 m² Dachboden als Ausbaureserve, B: 238 kWh/(m²a), Kl: G, Gas-ZH, KP: 445.000,- € 0451-8009410 von-wuelfling-immobilien.de

Lübeck - St. Lorenz

Gepflegtes Mehrfamilienhaus in zentraler Lage, 4 verm. WE, ca. 188 m² vermietb. Fläche, ca. 115 m² Eigenland-Grdst., laufend instandgehalten, derzeit Mieteinnahmen von 21.360,00 € p.a., alle Whg. mit EBK und E-Geräten, kein Mietzinsverzug, Bj. 1905, B: 173,86 kWh/(m²a), Kl: F, Gas-ZH, KP: 420.000,- € 0451-8009410 von-wuelfling-immobilien.de

Lübeck - St. Lorenz Süd

Voll vermietetes Mehrfamilienhaus, 9 Wohneinheiten, 1 Gewerbeeinheit, gepfl. Zustand, ca. 590 m² vermietb. Fläche, derzeit Nettokaltmiete i.H.v. 47.880,- EUR p.a., Fensterelemente, Dachrinnen und Fallrohre 2022 erneuert, zentrale Lage, wenige Gehminuten zum Hof, ca. 409 m² Grdst., Bj. 1960, Energieausweis in Erstellung, KP: 1.100.000,- € 0451-8009410 von-wuelfling-immobilien.de

Schönberg

Saniert und Vollvermietet! MFH mit Nebengebäude im Herzen von Schönberg, ca. 557 m² vermietb. Fl., insges. 10 Wohneinheiten zuw. 32 m² - 85 m², ca. 1.782 m² Grundstück, Bj. 1940, kernsaniert im Jahre 2000, NKM p.a. ca. 41.064,- €, 2 Garagen, Carport, div. Außenstellplätze, Gas-HZ aus 2020, V: 126,5 kWh/(m²a), Kl: D, Gas-ZH, KP: 725.000,- € 0451-8009410 von-wuelfling-immobilien.de

Schönberg

Attraktive Kapitalanlage! Großes Mehrfamilienhaus mit weitläufigem Grundstück in Schönberg, ca. 793 m² vermietb. Fläche, insges. 12 WE zw. 25 m² - 115 m², ca. 2.530 m² Grdst., Bj. 1952, NKM p.a. ca. 38.880,- €, 2 Garagen, 4 Carports, Gas-ZH aus 2016, Solaranlage f. Warmwasser, V: 128,9 kWh/(m²a), Kl: D, Gas-ZH, KP: 645.000,- € 0451-8009410 von-wuelfling-immobilien.de

Wismar

Zentral gelegenes Wohn- und Geschäftshaus, 4 WE, 1 Ladengeschäft, ca. 515 m² vermietbare Fläche, ca. 344 m² Grdst., Bj. 1930, 1999 saniert, Mieteinnahme p.a. 40.000,- €, Energieausweis in Erstellung, 890.000,- € 0451-8009410 von-wuelfling-immobilien.de

LÄNDLICHE IMMOBILIEN

Trennewurth

Resthof nur ca. 12 km von der Nordsee entfernt! Ca. 293 m² Wohnfläche, ca. 565 m² Nutzfläche, ca. 15.654 m² Grundstück, 12 Zimmer auf 3 Wohneinheiten, div. Nutzungsmöglichkeiten, Nebeneinnahmen durch vermietete Scheune u. PV-Anlage, 12 Kfz-Stellplätze, Erbpacht: 205,66 € p.a. Restlaufzeit bis 22.02.2099, Bj. 1889, B: 164,9 kWh/(m²a), Öl-ZH, Kl: F, KP: 795.000,- € 0451-8009410 von-wuelfling-immobilien.de

GRUNDSTÜCKE

**Wir suchen laufend...**  
**Eigentumswohnungen & Immobilien jeder Größe**  
**GROHMANN IMMOBILIEN - Immobilien seit 1978**  
**Arnimstr. 29 a, 23566 HL, Tel. 0451 - 610 30 40**  
**www.grohmann-immobilien.de**

Penthouse gesucht!

Für eine Unternehmensberaterin suchen wir ein Penthouse oder eine offen geschnittene Eigentumswohnung mit min. 90 m² Wohnfläche bis 450.000 €.  
0451-8009410 von-wuelfling-immobilien.de

HÄUSER

**Wir suchen laufend Mehrfamilienhäuser**  
**Keine Kosten für den Verkäufer!**  
**GROHMANN IMMOBILIEN - Immobilien seit 1978**  
**Arnimstr. 29 a, 23566 HL, Tel. 0451 - 610 30 40**  
**www.grohmann-immobilien.de**

Für unsere Kunden suchen wir ständig Häuser und Eigentumswohnungen in Lübeck, Stormarn, Stockelsdorf und Bad Schwartau. Wir prüfen jedes Objekt, diskret, umfangreich und ohne Kosten.

*„Liebe gleich zum Spezialisten“*

**☎ 0451-479 20 985**

Bis 1,5 Mio € gesucht!

Für einen Neurochirurgen suchen wir ein hochwertiges EFH mit mind. 6 Zimmern in bevorzugter Wohnlage von Lübeck.  
0451-8009410 von-wuelfling-immobilien.de

Bis 300.000 € gesucht!

Angestellter Malemeister aus Lübeck sucht EFH zum Renovieren. Bis 300.000 €.  
0451-8009410 von-wuelfling-immobilien.de

Bungalow gesucht!

Für ein Pensionärspaar aus Travemünde suchen wir einen gemütlichen Bungalow mit pflegeleichtem Garten in ruhiger Wohnlage.  
0451-8009410 von-wuelfling-immobilien.de

DHH o. RH ges.!

Buchhalterin aus Timmendorf sucht für ihre Tochter und sich eine gepflegte DHH oder ein Reihenhauses bis 350.000 €.  
0451-8009410 von-wuelfling-immobilien.de

Energiesparhaus ges.!

Wissenschaftlicher Mitarbeiter der Universität zu Lübeck sucht für seine Frau und sich ein modernes Energiesparhaus in Uni-Nähe.  
0451-8009410 von-wuelfling-immobilien.de

Grömitz gesucht!

Vierköpfige Familie aus Grömitz sucht ein modernes Haus in Grömitz und näherer Umgebung. Bis 750.000 Euro.  
0451-8009410 von-wuelfling-immobilien.de

**KLEINE FAMILIE SUCHT WOHNGLÜCK:**  
EFH o. DHH in Trittau/Grande/Witzhave. Gerne auch Renovierungsbedürftig. KP bis € 315.000,- Auch Sa./So. und nach Feierabend. Tel.: 04102-8243050, www.kriechimmobilien.de

**KNISTERN SOLL ES:** Pärchen sucht EFH o. DHH mit Kamin und Garten in Trittau u.U.. Gerne auch mit Carport. KP bis € 425.000,-. Auch Sa./So. und nach Feierabend. ☎ 04102-8243050, www.kriechimmobilien.de

**Kündigung wegen Eigenbedarfs**  
Sympath., naturverb. Arztfamilie sucht Haus und Garten mit See zum Kauf in Lübeck oder Umgebung.  
☎ (0 451) 792 507

Priwall gesucht!

Steuerberater aus Nordwestmecklenburg sucht auf dem Priwall ein gemütliches Haus mit min. 70 m² Wohnfläche und 3 Zimmern.  
0451-8009410 von-wuelfling-immobilien.de

Reetdachhaus ges.!

Für einen Garten- und Landschaftsarchitekten suchen wir ein charmantes Reetdachhaus im Kreis Ostholstein. Bis 600.000 €.  
0451-8009410 von-wuelfling-immobilien.de

Reihenhaus gesucht!

Junge Familie aus Lübeck sucht ein gemütliches Reihenhaus bis 250.000 €.  
0451-8009410 von-wuelfling-immobilien.de

Ruhige Lage ges.

Lagerfacharbeiter und seine dreiköpfige Familie suchen ein Reihenhaus ab 100 m² Wohnfläche in familienfreundlicher Lage.  
0451-8009410 von-wuelfling-immobilien.de

Waldrandlage gesucht!

Für einen Forstwirt und seine Familie suchen wir ein Haus in Waldrandlage mit großem Grundstück in Ostholstein. Bis 400.000 €.  
0451-8009410 von-wuelfling-immobilien.de

**Wir suchen laufend...**  
**Ein-/Zwei-/Mehrfamilienhäuser**  
**Doppelhaushälften / Eigentumswohnungen**  
**Gerne beraten wir Sie kostenlos!**  
**Tel. 0451 - 610 30 40**  
**www.grohmann-immobilien.de**

**ivd**  
**GROHMANN**  
**IMMOBILIEN**  
IMMOBILIEN SEIT 1978

**Privat sucht Haus** - ETW im Umland von HL/Eutin von privat. ☎ 0176/478 00 871

Scharbeutz gesucht!

Dreiköpfige Familie aus Scharbeutz möchte sich vergrößern und sucht ein Einfamilienhaus ab 160 m² Wohnfläche und mit mind. 5 Zimmern u. Garage o. Carport.  
0451-8009410 von-wuelfling-immobilien.de

**ZIMMERMANN SUCHT EFH MIT ANBAUMÖGLICHKEIT:** Kleines Haus mit Erweiterungsmöglichkeit durch einen Holzmanbau. KP bis max. € 375.000,- Auch Sa./So. und nach Feierabend. ☎ 04102-8243050, www.kriechimmobilien.de

ANLAGEOBJEKTE

**Wir suchen laufend Mehrfamilienhäuser**  
**Keine Kosten für den Verkäufer!**  
**GROHMANN IMMOBILIEN - Immobilien seit 1978**  
**Arnimstr. 29 a, 23566 HL, Tel. 0451 - 610 30 40**  
**www.grohmann-immobilien.de**

Vermietete ETW ges.!

Privater sucht gut vermietete ETW mit 2-4 Zimmern in Lübeck oder Umgebung.  
0451-8009410 von-wuelfling-immobilien.de

MFH gesucht!

Für einen Investor aus Hamburg suchen wir Mehrfamilienhäuser ab 4 Wohneinheiten. Schnelle Abwicklung garantiert.  
0451-8009410 von-wuelfling-immobilien.de

Geschäftshaus ges.!

Privatanleger aus Ostholstein sucht ein gut vermietetes Wohn- und Geschäftshaus in frequentierter Lage.  
0451-8009410 von-wuelfling-immobilien.de

Bis 10 Mio € ges.!

Investmentgesellschaft aus Frankfurt sucht für die Erweiterung des Objektportfolios Mehrfamilienhäuser oder Objektpakete bis zu 10 Mio € Investitionsvolumen.  
0451-8009410 von-wuelfling-immobilien.de

GRUNDSTÜCKE

**Wir kaufen auch Grundstücke, auf denen  
solch ein Haus steht! Oder falls Ihnen Ihr  
Grundstück zu groß geworden ist.**

Rufen Sie uns gerne an,  
wir machen Ihnen ein Angebot!

**NORDISKA HAUS GmbH**

Schönböckener Str. 10 - 23556 Lübeck  
04 51 - 4 86 69 18 info@nordiska-haus.de

GEWERBLICHE  
IMMOBILIENANGEBOTE

BÜROFLÄCHEN / PRAXEN

Lübeck

Helle, sehr gut geschnittene Büroräume mit Hafenblick! Ca. 202 m² Bürofläche, 7 Büroräume, WC-Anlagen, Teeküche, Konferenzraum, ein weiterer Konferenzraum kann angemietet werden, Mitarbeiterkantine im EG, 5 Außenstellplätze, Bj. 1954, B: 164,5 kWh/(m²a), Gas-ZH, Nettokaltmiete 1.919,- € mtl. 0451-8009410 von-wuelfling-immobilien.de

LADENLOKALE / LADENFLÄCHE

Lübeck - Innenstadt

Große Filialfläche in 1A-Lage, ca. 709 m² Gesamtlfl. ca. 395 m² Filialbereich, vielen Nutzungsmöglichkeiten, Mietdauer nach Absprache, gr. Schaufensterfront, Bj. 1956, V: 196,7 kWh/(m²a), Öl-ZH, NKM 975,- € mtl. 0451-8009410 von-wuelfling-immobilien.de

Lübeck - Innenstadt

ca. 70 m² große Ladenfläche auf der Innenstadtinsel, sofort verfügbar, Mietdauer nach Absprache, Schaufensterfront, Bj. 1956, V: 196,7 kWh/(m²a), Öl-ZH, NKM 975,- € mtl. 0451-8009410 von-wuelfling-immobilien.de

Abkürzungen für Immobilienanzeigen:

App.:	Appartement	Grdst.:	Grundstück	NR:	Nichtraucher
Blk:	Balkon	G.-WC:	Gäste-WC	OG:	Obergeschoss
BGF:	Bruttogrundfläche	Hzg.:	Heizung	RH:	Reihenhaus
Ct.:	Courtage	IVD:	Immobilien	renov.:	renoviert
DG:	Dachgeschoss		Verband	renov.-bed.:	renovierungsbedürftig
DHH.:	Doppelhaushälfte	Kft.:	Deutschland	Sout.:	Souterrain
Do.-Gar.:	Doppelgarage		Komfort	Terr.:	Terrasse
Du.:	Dusche		(-wohnungen)	VDM:	Verband Deutscher Makler
EBK:	Einbauküche	KP:	Kaufpreis	VHB:	Verhandlungsbasis
EG.:	Erdgeschoss	Kü.:	Küche	VHS:	Verhandlungssache
ELW.:	Einliegerwohnung	Lg.:	Lage	VB:	Vollbad
Etg.:	Etage	Mais.:	Maisonette-wohnung	VK:	Volkeller
ETW:	Eigentumswohnung		Mieteinheit	WE:	Wohneinheit
EFH:	Einfamilienhaus	ME:	Mehrfamilienhaus	Wfl.:	Wohnfläche
FeWo:	Ferienwohnung	MFH:	Mietsicherheit	Whg.:	Wohnung
FP:	Festpreis	MS:	Nutzfläche	ZFH:	Zweifamilienhaus
Fußb.-Heizg.:	Fußbodenheizung	Ntfl.:	Netto-Grundfläche	ZH:	Zentralheizung
Gar:	Garage	NGF:	Neubau		
Gart.:	Garten	NB:	Nebenkosten		
Gew.-Fl.:	Gewerbefläche	NK:			



# Die Blätter fallen - unsere Preise auch!

**BIS ZU**  
**52%**  
**GESPART<sup>1</sup>**



**Vigantol 1000 I.E.**  
100 Tabl. \*

**Sonderpreis**

**5.95**



**Dobendan Direkt**  
24 Lutschtabl. \*

**Sonderpreis**

**7.95**



**Diclox forte**  
100 g \*

**Sonderpreis**

**9.95**



**Hyaluron Ratiopharm Augentropfen**  
10 ml \*

**Sonderpreis**

**7.45**



**ASS Stada 100**  
100 Tabl. \*/\*\*\*

**52% gespart<sup>1</sup>**

**4.95**

**2.29**



**Silomat Saft**  
100 ml \*

**Sonderpreis**

**7.45**



**Shop**  
**Online**  
**24/7**

**Wer krank ist, sollte nicht auf seine  
Medikamente warten müssen...  
Heute bestellt – heute geliefert! \***

\*Bestellung bis 15 Uhr. Lieferfähigkeit vorausgesetzt.

Liefergebiet: **Stockelsdorf, Bad Schwartau, Ratekau, Seretz, Lübeck**



**www.shop.luebbers-apotheke.de**



\* Zu Risiken und Nebenwirkungen lesen Sie die Packungsbeilage und fragen Sie Ihren Arzt oder Apotheker.  
\*\* Dieser Preis ist gültig laut gesetzlicher Regelung bei Abgabe zu Lasten der gesetzlichen Krankenkassen.  
\*\*\*Bei Schmerzen oder Fieber ohne ärztlichen Rat nicht länger anwenden als in der Packungsbeilage angegeben!  
<sup>1</sup> Diese Angabe ist bezogen auf den niedrigsten Preis der letzten 30 Tage in unseren Apotheken.