

# EUTIN | MALENTE WOCHENSPIEGEL

WWW.WOCHENSPIEGEL-ONLINE.DE

Sonnabend, 23. September 2023 • kostenlos

## Saisonstart

Der Theaterverein Süsel bietet zur neuen Spielzeit ab Oktober Lustspiele und vieles mehr an.

SEITE 2

## „Soulmusic“

Musik, so fresh wie nie: Der Verein „KulturTransport Malente“ bringt sein neuestes Projekt auf die Bühne.

SEITE 3

## Thema: „Glück“

Die Kreisbibliothek Eutin lädt dazu ein, die neue digital-analoge Medienausstellung zu entdecken.

SEITE 4

**Zustellung:** 0451/144-1826  
**Redaktion:** 04521/702724  
**Anzeigen:** 0451/144-1111, Fax -1010

## Letzte Ortsführung in Malente

**MALENTE.** Am Freitag, 29. September, haben interessierte Gäste und Einheimische ein letztes Mal in diesem Jahr die Gelegenheit, bei der Ortsführung die Geschichte des Kurortes Malente zu entdecken. Los geht es um 15 Uhr an der Tourist-Information Malente, Bahnhofstraße 3. Begleitet wird die Führung von der Vorsitzenden des Heimat- und Verschönerungsvereins Malente, Ulrike Behrens. Die Anmeldung erfolgt telefonisch unter 04523 9842730 oder direkt vor Ort. Die Teilnahme kostet sechs Euro.

## Heute: Flohmarkt in Neukirchen

**NEUKIRCHEN.** Die evangelische Kirchengemeinde Neukirchen und die evangelische Kita Regenbogen veranstalten am heutigen Sonnabend, 23. September, gemeinsam einen Flohmarkt rund um die Pastoratsscheune. Von 13 bis 16 Uhr kann an diesem Tag nach Schätzen und Schnäppchen, nach Büchern, Kleidung, Deko, Spielzeug und vielen Dingen gestöbert werden. Für das leibliche Wohl werden Grillwurst, Kuchen, Torte und Getränke zu familienfreundlichen Preisen angeboten. Für die Kleinen gibt es eine Hüpfburg.

## Miss Muso singt zum Feierabend

**MALENTE.** Am Donnerstag, 28. September, um 19.30 Uhr geht die beliebte Malenter Veranstaltungsreihe der „FeierAbendMusik“ in der Liegehalle im Kurpark in die nächste Runde. Zu Gast ist Miss Muso, eine Sängerin, die es versteht, ihr Publikum auf eine wunderbare Reise mitzunehmen und es mit Herz, Gitarre und Stimme verzaubert. Der Eintritt ist frei.

# Ein Festival für Bach

Bundesweites „Bachfest“ geht in Eutin und Plön über die Bühne.

**EUTIN.** Unter dem Motto „Bach pendelt ...“ findet derzeit das „97. Bachfest“ der Neuen Bachgesellschaft e.V. in Eutin und Plön statt. Noch bis zum 1. Oktober lässt das umfangreiche Programm den großen Komponisten Johann Sebastian Bach (1685-1750) zwischen Weltlichem und Geistlichem, Hof und Kirche, Instrumentalem und Vokalem „pendeln“.

Dafür haben die Eutiner Kantoren Antje Wissemann und der Plöner Kirchenmusikdirektor Henrich Schwerk, die die künstlerische Leitung und Organisation vor Ort innehaben, ein attraktives Programm zusammengestellt. International bekannte Künstlerinnen und Künstler werden präsentiert – und zugleich künstlerischen Möglichkeiten der Region ausgeschöpft. Ein besonderes Augenmerk liegt auf Musikerinnen und Musikern der jüngeren Generation.

Das Werk Johann Sebastian Bachs lebendig zu erhalten, ist eine der Hauptaufgaben der Neuen Bachgesellschaft. „Wir haben unser Mögliches getan, dieses Anliegen in den Veranstaltungen dieser Tage aufzunehmen und zu erfüllen. Die beiden Städte Eutin und Plön, das Land Schleswig-Holstein, die Lutherischen Kirchengemeinden Eutin und Plön, die Kulturstiftung Ostholstein, der Bachverein Holsteinische Schweiz, Serviceclubs der Region und viele einzelne Menschen haben uns in der Planung finanziell und organisatorisch unterstützt“, berichten Wissemann und Schwerk.

Auf interessierte Besucher warten Konzerte, Vorträge, Andachten und vieles mehr. Beispiele gefällig? Einen musikalischen Nachmittag unter dem Titel



Die Kantoren Antje Wissemann und Henrich Schwerk sowie Arvid Gast (hinten) als Vorsitzender des hiesigen Bachvereins haben das große „Bachfest“ in Eutin und Plön vorbereitet.

Foto: Graap

„Bach und Jazz“ präsentieren Uwe Steinmetz (Saxofon) und Daniel Stickan (Orgel) am jetzigen Sonntag, 24. September, um 16 Uhr in der Eutiner Michaeliskirche. Ein Konzert und Gedanken zum Jakobsweg erklingen am Montag, 25. September, um 19.30 Uhr in der Michaeliskirche unter dem Motto „Santiago im Herzen“. Zu Gast sind das Flötenensemble „Flautando Köln“ und der Schauspieler und Sprecher Heikko Deutschmann. Das Duo Nikolai und Julian Gast (Klavier

und Klarinette) musiziert am Dienstag, 26. September, um 19.30 Uhr im Rittersaal des Eutiner Schlosses. Das Ensemble Sjella gibt am Donnerstag, 28. September, um 19.30 Uhr ein Solistenkonzert in der Michaeliskirche. Dort tritt am Freitag, 29. September, um 19.30 Uhr auch das Ensemble Ælbgut auf.

Alle detaillierten Informationen zu den Events und zum Ticketverkauf finden sich online auf [bachfest2023.de](http://bachfest2023.de).

# Möbel, Bewegung und alte Bücher bei der VHS

**EUTIN.** Das neue Studienjahr der Volkshochschule (VHS) Eutin ist bunt und munter gestartet. Jetzt im September beginnen noch einige Kurse, die freie Plätze zu bieten haben.

Kleinen Möbeln ein neues Aussehen zu verpassen, kann erlernen, wer sich für den Kurs „Möbel Upcycling – Shabby chic“ anmeldet: In diesem Kurs, der am Freitag, 29. September, um 16 Uhr beginnt und drei Unterrichts-

stunden dauert, geht es um die kreative Technik des „Shabby chic“. Ein mitgebrachtes kleines Möbelstück wird unter fachlicher Anleitung mit heller Kreidefarbe bearbeitet.

Der Kurs „Bewegung und Meditation“ findet ab dem 27. September um 12.30 Uhr unter der Leitung von Monika Richter-Perschke statt. Zehnmal mittwochs wird mit leichten Bewegungen begonnen, um Anspan-

nungen zu lösen. Um einen starken Rücken geht es in einem Kurs, der am 26. September in Malente stattfindet.

Das Handwerk Buchbinden wird von Peter Krauß am Donnerstag, 28. September, um 17 Uhr in der Veranstaltungsreihe „Wissen um fünf“ in der Kreisbibliothek Eutin am Schlossplatz 2 vorgestellt. Welcher Aufwand und welche handwerklichen Arbeitsschritte und Kenntnisse

sind notwendig, um entweder ein persönliches Buch zu erstellen oder das Lieblingsbuch zu reparieren? Anhand von Beispielen werden diese Fragen beantwortet und das alte Handwerk unter dem Titel „(Alte) Bücher neu gebunden“ anschaulich erklärt.

Anmeldungen nimmt die VHS Eutin unter Telefon 04521 849880, per E-Mail an [vhs@eutin.de](mailto:vhs@eutin.de) oder über die Homepage [www.vhs-eutin.de](http://www.vhs-eutin.de) entgegen.

**AUTO ADAM kauft fast jeden Pkw & Lkw**  
auch defekt, Unfall-/Totalschaden  
Sofort Bargeld, prompte Abmeldung u. Abholung  
24-Std.-Tel.-Service, auch sonntags  
Rufen Sie an,  
☎ 04 51 / 57010  
HL, Roggenhorster Straße 13  
[www.AUTO-ADAM.de](http://www.AUTO-ADAM.de)

**Pflege24Nord**  
24-Stunden-Betreuung in Ihrem eigenen Zuhause!  
Individuelle Betreuung durch polnisches Personal!  
Die bezahlbare Alternative zum Pflegeheim!  
Tel. 0173/6 53 30 86

**IHR VERMÄCHTNIS MIT HERZ** Telefon 0800 3060-50

**SOS KINDERDÖRFER WELTWEIT**

**Gold & Silber**  
Wir zahlen hohe Preise für Besteck und Schmuck, Brillanten und Uhren, Münzen, Zahngold und Bernstein  
**ANTIK & KUNST**  
Breite Str. 4 neben der Schiffergesellschaft  
direkt am Koberg  
☎ 7 25 56 • Gutachten  
Suche Montblanc-Füller sowie alte Orden, Teppiche, Asiatika und Bilder

Wir schleifen und verlegen z.B. Parkett, Dielen, Laminat, Teppiche, PVC u.v.m.  
[www.janneck-kai.de](http://www.janneck-kai.de) 0160-94773232

**Martin**  
AUTOMOBILE  
Wir kaufen alle Fahrzeuge!  
☎ 0451 / 5 70 00  
Geniner Straße 116, 23560 Lübeck  
E-Mail: [martinautomobile@t-online.de](mailto:martinautomobile@t-online.de)

**M.SCHRÖDER**  
Ihr Dienstleister für Haus und Garten!  
• Hausmeisterservice  
• Gartenpflege  
• Minibaggerarbeiten  
• Zaunbau  
• Baumfällung  
• Pflege von Anlagen  
Michael Schröder  
Hauptstraße 3 • 23714 Neukirchen  
NEU Tel. 04523-880250 • Mobil 0171-2356076

**Der Mitsubishi Space Star**  
Abb. ähnlich  
5 JAHRE HERSTELLER GARANTIE\*  
**Ganz nach Ihren Wünschen!**  
Sofort lieferbar in verschiedenen Farben. Bar oder im Leasing:  
**13.990€<sup>1</sup>** oder **169€<sup>2</sup>** monatlich im Leasing (ohne Anzahlung!)  
**Mitsubishi Space Star Select 1.2**  
Benziner 52 kW (71 PS), Neuwagen, Klimaanlage, Radio mit DAB+ und Touchscreen, Bluetooth, Zentralverriegelung mit Funkfernbedienung, 6 Airbags, Regen- und Lichtsensor, el. Außenspiegel, ISOFIX uvm.  
**Kraftstoffverbrauch (l/100km) Space Star Select 1.2 Benziner 52 kW (71 PS) 5-Gang:** innerorts 5,4, außerorts 4,0, kombiniert 4,5, kombiniert 5,0; CO<sub>2</sub>-Emission (g/km) kombiniert 104. Werte nach WLTP.  
**11 Bar-Hauspreis inkl. Überführung:** Metall-Lackierung zuzügl. 550,00 EUR **2** Leasingbeispiel: Sonderzahlung 0,00 EUR, monatliche Rate 169,00 EUR, Laufzeit 48 Monate, Laufleistung p.a. 10.000 km, Gesamtbetrag 8.112,00 EUR, zuzügl. Überführung 1050,00 EUR. Freibleibendes Leasingangebot der MKG Bank, Zweigniederlassung der MCE Bank GmbH, Schieferstein 9, 65439 Flörsheim. **3** Die angegebenen Werte zu Verbrauch, Reichweite und CO<sub>2</sub>-Emission wurden nach den gesetzlich vorgeschriebenen WLTP-Messverfahren VO (EG) 715/2007, VO (EU) 2018/1832 ermittelt. \* 5 Jahre Herstellergarantie bis 100.000 km, Details unter [mitsubishi-motors.de/herstellergarantie](http://mitsubishi-motors.de/herstellergarantie)

**Autohaus am Bungsberg**  
GmbH & Co. KG  
Bei der Lohmühle 3  
23554 Lübeck  
Tel. 0451/29 05 79-0  
[www.mitsubishi-ambungsberg-luebeck.de](http://www.mitsubishi-ambungsberg-luebeck.de)

**O. C. KATRE-SCHMUCK**  
Wir kaufen:  
Gold, Silber, Palladium, Platin, Schmuck, Diamanten, Zahngold, Bernstein, Luxusuhren  
MÜHLENSTR. 19 • LÜBECK ☎ 0451/9 89 89 29

**Fahnen aller Art !**  
auch Sonderdrucke nach Ihren Vorlagen  
Lübecker-Fahnen-Fabrik HL Roggenhorst  
Spenglerstr. 89 - 91, Lübeck, ☎ 60 13 49

**TRANSPORTE · LAGERUNG**  
UMZÜGE · PACKARBEITEN  
**WIR PACKEN DAS!**  
[www.spedition-rosenbaum.de](http://www.spedition-rosenbaum.de)  
Von Raum zu Raum mit  
**Rosenbaum**  
MOBELTRANSPORTE NAH UND FERN

**Lübecker Gaudi-Festwochen**  
Das Oktoberfest im original Bayernzelt  
30. September - 03. Oktober 2023  
Volksfestplatz Lübeck  
Tickets: online oder im LN- Pressehaus  
Dr.-Julius-Leber-Str. 9-11  
30.09. Online ausverkauft, Restkarten an der Abendkasse



### 3D-Rundgang durchs Museum

**EUTIN.** Wie Museumsleiterin Dr. Julia Hümme mitteilt, ist die Dauerausstellung des Eutiner Ostholstein-Museums ab sofort auch digital erlebbar. Auf <https://museum.kreis-oh.de/Museum-Digital/3D-Rundgang/> kann jeder das Museum online besuchen und in einem Rundgang die Dauerausstellung mit ihren Exponaten zu den Themenschwerpunkten „Eutin um 1800“ und „Ostholsteinische Landschaftsmalerei“ entdecken. Kleine Videobeiträge zu einzelnen Ausstellungsbereichen vervollständigen den virtuellen Rundgang, der in Zusammenarbeit mit Dataport erstellt wurde.

# Lustspiele und vieles mehr

Die Kulturscheune Süsel bereitet sich auf den Start in die neue Saison vor.

**SÜSEL.** Die Sommerpause ist längst vorbei, das Abo- und Veranstaltungsprogramm liegen druckfrisch bereit, das Ensemble ist fleißig am Proben und das Team der helfenden Hände ist mit dem Bühnenbau beschäftigt. Gefei-ert wird der Saisonstart mit der Premiere des Schwanks „Nix as Kuddelmuddel“ von Jürgen Hörner am Sonnabend, 7. Oktober, um 19.30 Uhr. Im Theater ist momentan dieses besondere Kribbeln zu spü-

ren, alle sind mit viel Spaß und Begeisterung dabei und freuen sich auf den Start in die neue Saison. Neue Mitglieder sind übrigens herzlich willkommen: Wer handwerklich begabt ist und Lust auf ein Ehrenamt in einem sympathischen Team hat, kann sich gerne unter Telefon 04524 1379 melden und dann einfach mal auf einen „Schnack“ vorbeischauchen. Auch für diese Saison wurde ein buntes Programm erstellt. Mit



**Zum Team der Bühnenbauer gehören Udo Barkentien, Holger Knust und Uwe Sternberg (v.l.). Auf dem Bild fehlen Anne Beiber, Susanne Barkentien, Karl Schrörs und Fritz Vehres.** Foto: hfr

### Drei ???: Führung für Familien

**EUTIN.** Wer will noch mal, wer hat noch nicht: Das Eutiner Ostholstein-Museum bietet am jetzigen Sonntag, 24. September, um 11.30 Uhr eine letzte Familienführung durch die Sonderausstellung „Die drei ??? und die Queen of Covers“ an. Anhand der eindrucksvollen Coverbilder der Illustratorin Aiga Rasch (1941-2009) erzählt Esther Dörrhöfer von Justus, Peter, Bob und ihren Abenteuern. Sie beleuchtet die Frage, warum die Juniorde-ktive seit mehr als 50 Jahren ganze Generationen begeistern. Außerdem wird erklärt, was Aiga Raschs Coverbilder damit zu tun haben, denn ob „Superpapa-gei“, „Kapartenhund“ oder „Phantomsee“ – die prägnanten Illustrationen gehören zu den Drei ??? wie die Zentrale auf den Schrottplatz. Der Eintritt kostet für Erwachsene sechs Euro, er-mäßigt drei Euro. Familien zahlen zwölf Euro. Kinder bis 14 Jahren haben freien Eintritt.

Die Ausstellung rund um die bekannte Illustratorin, Grafikerin und Malerin Aiga Rasch läuft noch bis zum 1. Oktober im Ostholstein-Museum.

### Geschäftswelt

– Anzeige –

## Das Beste der volkstümlichen Musik

30. September – 3. Oktober: Noch eine knappe Woche bis zu den Lübecker Gaudi-Festtagen – Wolfgang Schwalm als Stargast des Bayerischen Frühschoppens am 3. Oktober

Wer jetzt noch keine Tickets hat, muss sich beeilen, denn vom 30. September bis 3. Oktober stehen die Lübecker Gaudi-Festtage 2023 auf dem Programm. An zwei der vier Festtage, Sonnabend, 30. September (Online-Karten aus-verkauft, nur Restkarten an der Abendkasse), und Montag, 2. Oktober (Ein-lass jeweils ab 17 Uhr), sind die beiden rauschenden Partynächte geplant. Als Top-Act stehen die „Alpen-banditen“ auf der Bühne. Für Sonntag, 1. Oktober, hat die Band „Lübecker Freibeutermukke“ mehr als zehn befreundete Spielmannszüge aus ganz Deutschland eingeladen. Der Eintritt ist frei, Platz-reservierungen sind nicht möglich. Ein absolutes Highlight

wird der Bayerische Früh- und Spätschoppen am Dienstag, 3. Oktober. Ab 11 Uhr kommen die rei-feren Fans der bajuvari-schen Sangeskunst auf ihre Kosten, denn der Stargast dieses Tages ist Wolfgang Schwalm, besser bekannt als Wildecker Herzbube. Bei Titeln wie „Herzilein“, oder „Ein bunter Blumen-strauß“ wird geschunkelt, was das Zeug hergibt. Tickets kosten 10 Euro (ohne Platzreservierung).

**Lübecker Gaudi-Festtage 2023**  
**30. September bis 3. Oktober 2023**  
**Volksfestplatz, Am Waldsaum, 23568 Lübeck**  
**Tickets, Reservierungen und Programmtipps:**  
**LN-Presssehaus und [www.luebecker-gaudi-festwochen.de](http://www.luebecker-gaudi-festwochen.de)**  
**Veranstalter: Henning König, Tel. 04508/ 403**



Wolfgang Schwalm wird das Festzelt am Tag der Deutschen Einheit zum Schunkeln bringen. Foto: hfr

den eigenen Inszenierungen „Nix as Kuddelmuddel“, „Herr von de Deeven“ (Premiere am 3. Dezember) und „Een Slötel för twee“ (ab 9. März) sowie ver-schiedener befreundeter Gast-bühnen präsentiert die Kulturscheune Süsel ein herrliches Theatervergnügen. Es sind Ko-mödien, ein Lustspiel, eine mit-reißende Schlagerette, ganz neu die „Appletown Washboard Worms Band“, der bekannte Schauspieler Helmut Zierl und der Zauberkünstler Tjark Schlö-ber dabei. „Timmerhorst“ steht mit einem neuen Programm auf der Süseler Bühne und nach dem Wahnsinns-Erfolg im vergange-nen Jahr auch wieder Steffie Steup und ihre Danzdeerns mit ihrer neuen 80er-Show. An dieser Stelle bedankt sich der Vorstand des Theatervereins

herzlich bei den Sponsoren Süsel Seepax, Gärtnerei Wiechmann, Carl Rumpel GmbH, Nordland Reiseagentur, Familie Voß Weih-nachtsbäume und Thomas Rönn-feld Zeltverleih, die den Druck des Programmhefts möglich ge-macht haben. Und ein großes Dankeschön an die Druckerei Bogs aus Eutin für die schnelle, unkomplizierte und tolle Umset-zung. Karten, freie Abos und das ak-tuelle Programm gibt es beim Kartenvorverkauf unter Telefon 04524 13 79 montags von 18 bis 20 Uhr und mittwochs von 9 bis 12 Uhr, im Foyer des Theaters donnerstags von 17 bis 18 Uhr, per Mail an [tickets@theater-suesel.de](mailto:tickets@theater-suesel.de), online unter [www.theater-suesel.de](http://www.theater-suesel.de) und bei allen be-kannten Vorverkaufsstellen wie der Tourist-Info Eutin. **PM**

# IMMOBILIEN-PARTNER IN IHRER NÄHE

**fenner** Immobilien  
Beratung, Werteschätzung und Verkauf von Häusern, Wohnungen, & Grundstücken!  
23684 Scharbeutz/Gleschendorf  
Tel.: 04524 - 70 642 70 mobil: 0151 - 43 10 68 48  
[www.immobilien-fenner.de](http://www.immobilien-fenner.de)

**Volksbank Eutin Immobilien GmbH**  
verkaufen-vermieten-bewerten  
Königstraße 11 | 23701 Eutin Tel. 04521 / 806-243  
info@vbeutin-immo.de Fax 04521 / 806-360

**loose** Immobilien  
Immobilien seit 1982  
Wir sind für Sie da... [www.loose-immo.com](http://www.loose-immo.com)  
Shop Timmendorfer Strand/ Niendorf 0 45 03 - 88 12 00  
Shop Scharbeutz 0 45 03 - 70 744 70

**wochen spiegel**  
Hier könnte Ihre Anzeige stehen!  
Infos unter Telefon 0 45 21 / 70 27 20

**PETER H. W. TAMM** Immobilien GmbH  
Wertermittlung • Verkauf • Vermietung  
Eutin ☎ 04521/78 528  
Lübeck/Bad Schwartau ☎ 0800/18 20 294  
[www.tamm-immo.de](http://www.tamm-immo.de) • Braaker Str. 21, 23701 Eutin

**Immobilienvermittlung Baufinanzierung**  
Tel. 0 45 21 / 7 90 45-0  
[www.im-norden-immobilien.de](http://www.im-norden-immobilien.de)  
**IM NORDEN** IMMOBILIEN

## Wenn die Lautstärke unter Nachbarn zum Streitfall wird (Teil III)

Im Garten oder auch innerhalb des Hauses kann man durch laute Geräusche um seine Ruhe gebracht werden. Der Infodienst Recht und Steuer der LBS hat einige Fälle gesammelt, die am Ende vor Gericht landeten. Ein Spezialfall sind bellende Hunde. Immer wieder müssen sich Gerichte damit befassen, weil sich Nachbarn gestört fühlen. Das Verwaltungsgericht Trier verpflichtete einen Tierhal-

ter dazu, das Bellen zu gewissen Zeiten, vor allem nachts, zu unterbinden. Außerhalb dieser Zeiten sei es auf ein erträgliches Maß zu begrenzen. Abmahnungen sind im Regelfall immer erforderlich, bevor einem Mieter wegen Ruhestörung gekündigt werden kann. Erst wenn dies geschehen ist und der Betroffene sein Verhalten nicht geändert hat, sei das möglich, stellte das Landgericht Berlin fest.

Pauschale Hinweise auf Lärmbelästigungen reichten dazu nicht, es bedürfe schon des Benennens von Art, Ort und Zeit. Trompeten haben einen schlechten Ruf, was das Üben innerhalb von Wohngebieten betrifft. Doch auch Trompeter müssen üben dürfen, erklärte der Bundesgerichtshof. Einem Reihenhausesitzer wurde das Spielen des Instruments gestattet, wenn

er die üblichen Ruhezeiten einhalte. Anwohner fühlten sich davon gestört, dass die Haltebuchten am Straßenrand nahe ihrer Grundstücke zum nächtlichen Abstellen von Schulbussen benutzt wurden und deswegen ab dem frühen Morgen – beim Start in den Schultag – ein gewisser Geräuschpegel entstand. Das Verwaltungsgericht Neustadt entschied, sie müssten das hinnehmen. **OTS**

### NOTDIENSTE

**Notrufe**  
**Arzt-Notruf:** Tel. 116117  
**Zahnarzt-Notruf:** [www.zahnarztlicher-notdienst-sh.de](http://www.zahnarztlicher-notdienst-sh.de)

**Anlaufpraxis im AMEOS Klinikum Eutin:**  
Mo, Di, Do 19-21 Uhr,  
Mi, Fr 17-21 Uhr,  
Sa, So, Ftg. 10-13 Uhr, 18-21 Uhr  
**Kinderärztliche Anlaufpraxis:**  
Sa, So, Ftg. 10-15 Uhr

**Apotheken**  
**Sa., 23.9.:** Apotheke Eutin, Industriestraße 5a, Tel. 04521 7782783  
**So., 24.9.:** Kur-Apotheke Malente, Bahnhofstraße 14, Tel. 04523 2234  
**Mo., 25.9.:** Apotheke in der Peterstraße 15, Eutin, 04521-2544  
**Di., 26.9.:** Ostsee-Apotheke Haffkrug, Strandallee 1a, 04563-5463  
**Mi., 27.9.:** Friesen-Apotheke, Bahnhofstr. 37-39, Malente, 04523-990707  
**Do., 28.9.:** AS-Apotheke Eutin, Plöner Landstraße 8, Tel. 04521 7900880  
**Fr., 29.9.:** Voss-Apotheke, Peterstraße 30, Eutin, 04521-70095

(8 Uhr bis 8 Uhr am Folgetag)



# „Best of Soulmusic live“: Musik, so fresh wie nie

Der KulturTransport Malente e.V. bringt sein neuestes Projekt zur Aufführung.

**EUTIN/MALENTE.** Ein Konzert mit Soulmusic, mit großartigen Stimmen und garantierter Stimmung ist am jetzigen Sonntag, 24. September, um 19 Uhr zum Abschluss der Veranstaltungsreihe „Kultur im Jagdschlösschen am Ukleisee“ zu hören. Der KulturTransport Malente e.V. bringt sein neuestes Projekt auf die Bühne: „Best of Soulmusic unplugged“. Alles ohne Konserve – so fresh wie nie!

Als im Jahr 2019 die Kulturakademie Malente ihre ersten Workshops startete, war noch nicht abzusehen, welche Stimmfähigkeiten in Ostholstein gehoben werden könnten. Die damals 18 alte Jahre, frischgebackene Popmusikstudentin Judith Hamann rockte nach einem Star-Coaching die Open-Air-Bühne in Malente mit ihrer bezaubernden Stimme entdeckt. Nicola Meyer kämpfte im Musiktheoriekurs für ihr klassisches Musikstudium und entpuppte sich mit ihrem warmen, einschmeichelnden Timbre als großartige Interpretin opulenter Balladen. Heute studiert sie Operngesang und leitet gleichzeitig einen großen Chor in Plön. Als zwei Jahre später Anne Sophie Anthony auf der Hochzeit einer Freundin singen sollte und zu diesem Zweck einige Gesangsstunden bei der Malenter Sopranistin Eva Monar nahm, wirkte ihre Stimme wie eine Inkarnation großer Ikonen.

Da war der Fall klar: Hier war eine Formation entstanden, für



Die stimmungsgewaltigen Ladys laden zum Konzert ein.

Foto: hfr

die es galt, Auftrittsmöglichkeiten zu schaffen. Eva Monar stellte das vielschichtige Gesangsensemble in einem Backingvocal-Workshop zusammen, und nun singen die fünf Frauen Solos, Duette und Ensembles aus dem Soulrepertoire der 1970er-Jahre bis heute – mit eigenen charman-ten Arrangements, bei denen kaum jemand ruhig auf dem Stuhl sitzen bleiben kann.

Dabei verzaubern die Ladys aus dem Norden ihr Publikum mit der reinen Magie ihrer Stimmen, ganz ohne Band und nur am Flügel begleitet von der aus Litauen

stammenden Malenterin Daiva Krätzig. Zu hören sind weltbekannte Songs mit Goldstandard von Etta James, Lady Gaga, Elton John, Aretha Franklin, Stevie Wonder und vielen anderen. Diese Soulqueens im Alter von 17 bis 63 Jahren um Eva Monar erinnern daran, dass der Spirit der Musik das Potenzial hat, Herzen mit Kraft und Liebe zu füllen.

Der Kartenpreis beträgt 20 Euro. Tickets gibt es über die Tourist-Info Eutin am Markt 19 und die Touristinformation Malente, Bahnhofstraße 3. Abendkasse und Einlass ab 18.30 Uhr. **PM**

## Leseseminar für Schreibrschrft

**EUTIN.** Die Eutiner Landesbibliothek bietet am Sonnabend, 30. September, von 15 bis 18 Uhr ein Leseseminar in Sachen „Deutsche Schreibrschrft“ an. Das Seminar unter Leitung von Dr. Frank Baudach wendet sich an alle, die mit der alten deutschen Schreibrschrft des 18. und 19. Jahrhunderts im Ansatz bereits vertraut sind, beim Lesen insbesondere individueller Handschriften jedoch noch häufig Schwierigkeiten haben. Anmeldungen unter Telefon 04521 788770 oder per E-Mail an info@lb-eutin.de. Teilnahmegebühr: zehn Euro.

## Talente musizieren im Rittersaal

**EUTIN.** Am Sonnabend, 30. September, um 11 Uhr kommen 16 Nachwuchstalente aus Luxemburg, Lübeck und Wien zu einem Kammermusikkonzert im Rittersaal auf Schloss Eutin zusammen. In stimmungsvoller Atmosphäre hören Gäste in dieser Matinee unter anderem Kompositionen von Poulenc, Bach, Debussy und Longinotti und die Klänge von Streich- und Blasinstrumenten, Gitarre, Klavier und Harfe. Die jungen Künstler gehen noch zur Schule und stehen vor ihrem eigentlichen Musikstudium. Aufgrund ihrer außergewöhnlichen Begabung werden sie aber schon jetzt an der Musikhochschule Lübeck, an der Universität für Musik und darstellende Kunst Wien und am Conservatoire de la Ville de Luxembourg gefördert. Im Rittersaal von Schloss Eutin sammeln sie erste Konzerterfahrungen. Die Karten kosten 13, ermäßigt neun Euro.

## Frühstück für Trauernde

**EUTIN.** Am jedem ersten Sonntag im Monat bieten die Hospizinitiativen Eutin und Plön ein Trauerfrühstück für Menschen, die eine geliebte Person in der Mitte des Lebens verloren haben, an. Miteinander kann Kraft und Mut geschöpft werden. Das nächste Treffen findet am 1. Oktober von 10 bis 12 in der Albert-Mahlstedt-Straße 20 in Eutin statt. Es sind noch wenige Plätze frei. Eine Anmeldung unter Telefon 04521 401882 (AB) ist erforderlich. Alle Trauerbegleiterinnen sind an die Schweigepflicht gebunden. Die Teilnahme ist kostenfrei.

## Eutiner Lions-Stiftung fördert „junge Helden“

**EUTIN.** Die im Jahr 2015 vom Lions Club Eutin gegründete Stiftung vergibt seit 2020 Förderpreise an „junge Helden und Heldinnen“ bis zum 28. Lebensjahr, um deren Engagement für die Gemeinschaft anzuerkennen, sichtbar zu machen und weitere junge Menschen für das Ehrenamt in unserer Gesellschaft zu motivieren. Mit dem diesjährigen mit 1000 Euro dotierten Förderpreis und dem Sonderpreis von

500 Euro werden wieder alle ehrenamtlichen Tätigkeiten angesprochen, darunter etwa im Umwelt-, Klima-, Natur- und Tierschutz, das Engagement in Schule, Kirche oder Kultur, in der Jugendarbeit, im sozialen Bereich, bei der Unterstützung Hilfsbedürftiger und in der Flüchtlingshilfe.

Die Bewerbungs- bzw. Vorschlagsfrist läuft noch bis zum 2. Oktober. Bewerben können sich

Einzelpersonen oder Gruppen aus dem Raum Eutin, Bosau, Malente. Auch Dritte können selbstverständlich Vorschläge unterbreiten. Die Formulare sind auf der Lions-Homepage [www.lionsclub-eutin.de](http://www.lionsclub-eutin.de) unter dem Schlagwort „Stiftung“ hinterlegt und können online ausgefüllt und versendet werden – oder ausgedruckt als Anhang an [stiftung@lionsclub-eutin.de](mailto:stiftung@lionsclub-eutin.de). Infos auch auf Facebook und Instagram.



**30%**  
Rabatt auf alle  
**Rosen**  
ab sofort

**egesagarten** Gärtnerei  
**Aeschlimann**

Harmsdorf, Dorfstr. 12-14, Tel.: 0 45 41/85 82 13, Mo.-Fr.: 9-18 Uhr, Sa. 9-16 Uhr, So. 10-13 Uhr  
Groß Grönau, An der Gärtnerei 1, Tel.: 0 45 09/79 99 19, Mo.-Fr.: 9-19 Uhr, Sa. 9-18, So. 11-16 Uhr  
Gronenberg/Scharbeutz, Dorfstr. 2a, Tel. 0 45 24/90 02 00, Mo.-Sa. 9-18 Uhr, So. 11-16 Uhr  
[www.gaertnerei-aeschlimann.de](http://www.gaertnerei-aeschlimann.de)

**Nichtraucher in 2 Stunden**

Gräfin von Korff • T. 04192 - 819 28 59 • [www.einmal-hypnose.de](http://www.einmal-hypnose.de)

**Unsere Sommerangebote**

**35%**  
auf den Nählohn  
Ihrer neuen Dekoration

- nicht in bar auszahlbar oder mit anderen Aktionen kombinierbar
- Angebot gilt bis 30.09.2023
- Rabatt nur für Neubestellungen

**Rabatt nur gegen Vorlage dieser Anzeige bei der Bestellung**

**Wir waschen Gardinen**

**35%**  
auf maßgefertigte Plissees,  
ausgewählte Kollektion

- nicht in bar auszahlbar oder mit anderen Aktionen kombinierbar
- Angebot gilt bis 30.09.2023
- Rabatt nur für Neubestellungen

Schwartauer Allee 13a-15 • 23554 Lübeck  
5 Parkplätze vor den Schaufenstern • Haltestelle Wickede-Str. Linie 1 + 10  
Montag - Freitag 10.00 - 18.00 • Sonnabend 10.00 - 13.00  
**Tel. 0451-43115 • [www.gardinen-schlichting.de](http://www.gardinen-schlichting.de)**

**Herzenssache**

Über das eigene Leben hinaus Gutes tun. Mit Ihrem **Testament** zugunsten der Deutschen Herzzstiftung helfen Sie, die Herzforschung zu fördern und Leben zu retten.  
Im Ratgeber *Testament mit Herz* erfahren Sie unter anderem, warum Sie ein Testament machen sollten, wie Sie es verfassen und wie Sie steuerliche Vorteile nutzen.



Zum kostenlosen Download des Ratgebers

**Deutsche Herzzstiftung**

[www.herzzstiftung.de](http://www.herzzstiftung.de) Telefon 069 955128-0

**FORTSCHRITTLICHE HILFE BEI SPASTISCHEN LÄHMUNGEN!**

**OSTSEE MEDIZINTECHNIK**  
SANITÄTSHAUS & ORTHOPÄDIETECHNIK

**Mit dem Exopulse Mollii Suit aktivieren Sie Ihre Muskeln für mehr Lebensqualität!**

**Bei einer Tragedauer von nur 1 Stunde am Tag hält die entlastende Wirkung auf die Muskulatur bis zu 24 Stunden an!**

Leiden Sie an einer Spastik, haben Sie häufig mit vielfältigen und andauernden Einschränkungen im Alltag zu kämpfen. Auch wird eine Spastik vielfach von Schmerzen und unnatürlichen Körperhaltungen begleitet.  
Wenn Sie mit einschränkenden Bewegungsstörungen durch **Zerebralparese, Multipler Sklerose, Schlaganfall** und anderen neurologischen Erkrankungen Ihren Alltag bestreiten müssen, kann der **Exopulse Mollii Suit** Ihnen mittels Knopfdruck die Möglichkeit

verschaffen, nach einer kurzen Stimulationszeit die Symptome einer Spastik zu reduzieren und Schmerzen zu lindern.  
Mit dem **Exopulse Mollii Suit** von Ottobock können wir Ihnen jetzt ein sicheres und einfaches Hilfsmittel bieten, das Ihre Bewegungsfreiheit und Lebensqualität erhöht.

**Vereinbaren Sie gleich einen Termin in unserer Zentrale in Lübeck, Tel. 0451 – 290 71 50 oder unter [www.ostsee-medizintechnik.de](http://www.ostsee-medizintechnik.de).**

**Wir beraten Sie gern ausführlich über dieses innovative Hilfsmittel von Ottobock.**



Nina Laffrenz, 41 Jahre (MS-Patientin)

**Jetzt KOSTENLOS testen!**

**UNSERE STANDORTE IN IHRER NÄHE:**

<b>LÜBECK</b> Im Gleisdreieck 34 Tel. 0451 290 71 50	<b>LÜBECK <b>NEU</b></b> Schlutuper Str. 7 Tel. 0451 582 412 88	<b>LÜBECK</b> Moislinger Allee 6b Tel. 0451 498 25 43	<b>TRAVEMÜNDE</b> Am Dreilingsberg 7 Tel. 04502 880 97 07	<b>TIMMENDORFER STR.</b> Birkenallee 1 Tel. 04503 898 98 72	<b>EUTIN</b> Elisabethstr. 16 – 18 Tel. 04521 794 18 09
--	---	---	---	---	---

[www.ostsee-medizintechnik.de](http://www.ostsee-medizintechnik.de)

**Präventionskurse in Lübeck**

**AOK**

**Kraftworkout im Studio** (10x 90 min)  
freitags, ab 20. Oktober, um 18:00 Uhr und  
mittwochs, ab 1. November, um 10:30 Uhr  
im Fit in Form, Welsbachstraße 5

**Langhantel-Workout** (1x 60 min)  
Sonntag, ab 12. November, um 12:45 Uhr  
im Fit in Form, Welsbachstraße 5

**Kraftworkout im Studio** (10x 90 min)  
donnerstags, ab 23. November, um 16:30 Uhr im BODYBALANCE TRAVEMÜNDE

**Exklusiv + kostenfrei**  
nur für AOK-Versicherte

Jetzt anmelden: **0800 2655-185229** oder online auf [aok.de/nw](http://aok.de/nw)



AOK NordWest. Die Gesundheitskasse.



Bungsbergtheater präsentiert neues Stück

**SCHÖNWALDE.** Nach vier langen Jahren ist das Bungsbergtheater endlich wieder da! Der Zweiakter „Homeoffice“ von Bernd Spehling eignet sich hervorragend, um die schwierige Zeit Revue passieren zu lassen. Das Stück dreht sich um acht Menschen, die die Corona-Pandemie auf ihre eigene Weise erleben. Homeoffice ist dabei natürlich ein ständiger Begleiter für die Protagonisten. Außerhalb der Arbeitszeit hat man sich gerne in



Das Bungsbergtheater präsentiert sein neues Stück mit dem Titel „Homeoffice“. Foto: hfr

der Natur aufgehalten. Natürlich mit Abstand zum nächsten Parkbesucher ...  
Zu sehen ist das Stück in der Klönstuv in Schönwalde am heutigen Sonnabend, 23. September, um 19.30 Uhr sowie am 29. und 30. September und am 6. und 7. Oktober jeweils um 19.30 Uhr in Pelzerhaken im Kurhaus Tourismus-Service. Kartenreservierungen sind per E-Mail an eichlermichael953@gmail.com möglich.

Hier dreht sich alles ums Thema „Glück“

Neues Ausstellungsformat ist in der Kreisbibliothek Eutin zu entdecken.

**EUTIN.** Im Rahmen des Förderprogramms zum „Digitalen Masterplans Kultur“ des Landes Schleswig-Holstein bieten insgesamt 40 schleswig-holsteinische Bibliotheken das Ausstellungsformat „Themenraum“ zum gemeinsamen Thema „Glück – oder was uns glücklich macht“ an. Das von der Büchereizentrale Schleswig-Holstein initiierte Ausstellungsformat widmet sich aktuellen, politischen und gesellschaftlichen Fragen. Mit dabei ist auch die Kreisbibliothek Eutin am Schlossplatz 2.

„Glück“ – ein Thema mit vielen Facetten: In einer Zeit voller globaler und gesellschaftlicher Krisen, lohnt ein Blick darauf, was Glück für uns Menschen heute bedeutet. Dabei werden Fragen der wissenschaftlichen Glücksforschung ebenso betrachtet, wie künstlerische Auseinandersetzungen mit dem Glück, z.B. in Form von Literatur. Können philosophische, psychologische oder medizinische Denkansätze das Gefühl des Glücks erklären? Auch die Betrachtung von (persönlichen) Glücksfaktoren wie Familie, Hobby, Beruf, gesellschaftliches Engagement, die das Leben bereichern können, spielen bei diesem Thema eine zentrale Rolle.

Mithilfe des exklusiv für das Projekt entwickelten „Themenraum“-Möbel mit integrierten digitalen Ausgabegeräten präsentieren die teilnehmenden Bibliotheken die Vielfalt ihres analogen und digitalen Medienangebotes im Rahmen interdisziplinärer, multimedialer Thementausstellungen.



Das „Themenraum“-Möbel steht in der Kreisbibliothek. Foto: hfr

lungen. Die Darstellung von digitalen Inhalten wie Präsentationen, Podcasts und Filmen ergänzt die Zusammenstellung analoger Medien wie Bücher, Magazine und Zeitschriften. Darüber hinaus gibt es ein vielfältiges Angebot an Veranstaltungen.

Das Projekt „Themenraum“ zum Thema „Glück“ läuft in der Kreisbibliothek Eutin bis zum 29. Oktober. Hier lässt sich zum Thema „Glück“ ein breites Spektrum an digitalen und analogen Medien entdecken, aber ebenso interessante Veranstaltungen in der Bibliothek, so zum Beispiel

Workshops mit „Glücksfaktor“ zum gemeinsamen Handarbeiten oder eine „glücklich-machende“ Horrordesinfektion. Weitere Informationen zum Projekt „Themenraum“ und dem Veranstaltungsangebot der teilnehmenden Bibliotheken in Schleswig-Holstein gibt es auf der gemeinsamen Projektwebseite, die mit Hilfe der Unterstützung aus dem Förderprogramm des Landes Schleswig-Holstein „Förderung von Innovationen in Öffentlichen Bibliotheken“ entstanden ist. **PM**

https://themenraum-sh.de/

**Wochenspiegel-Tipp**

**Bee Gees Musical kommt nach Lübeck!**

Sonntag, 14.04.2024, 20 Uhr, MuK Lübeck

**MASSACHUSETTS - BEE GEES MUSICAL** lässt sein Publikum in einer mitreißenden musikalisch - biografischen Show mit vielen der Original-Musikern der Bee Gees Live-Konzerte an den wichtigsten Stationen dieser Ausnahme-Band teilhaben.

Von den Anfängen der ersten Single-Veröffentlichung vor 50 Jahren über „To Love Somebody“ und „Massachusetts“, die heiße Saturday Night Fever-Zeit bis zu ihrem letzten großen Album „You Win Again“ Ende der 80er Jahre.

„Die erfolgreichste Familienband aller Zeiten“ stellt das Guinness-Buch der Rekorde fest! Das Musical „Massachusetts“ ist musikalisch authentisch und auch optisch sowie emotional ganz nah dran am Original – denn die Sänger sind auch drei Brüder. Alle großen Hits werden zu hören sein, die frühen Songs ebenso wie die späten.

Den musikalischen Part übernehmen THE ITALIAN BEE GEES, bekannt aus der großen TV-Dokumentation

„50 Jahre Bee Gees“. Die ambitionierten italienischen Egiziano-Brüder stehen in engem Kontakt mit der Familie Gibb und sind seit Jahren auf den Spuren ihrer großen Vorbilder unterwegs. Weltweit haben sie sich bereits eine eingeschlossene Fangemeinde ersungen und erspielt und besitzen die alleinige Legitimation der Gibb-Brüder, den Namen und das musikalische Erbe zu repräsentieren. So konnten die drei auch den Originalproduzenten und Keyboarder der Bee Gees von 1975 bis 1982, Mr. Blue Weaver, für das Musical begeistern und natürlich auch live mit all seinem Wissen über die Original-Arrangements und Hintergrund-Sto-

ries für diese Aufführungen verpflichten. Dazu gesellt sich auch der Schlagzeuger der Schaffensperiode der Bee Gees 1973-1979, Mr. Dennis Bryon, sowie Vince Melouney, Gitarrist von 1967 bis 1969.

**Nur bis zum 9. Oktober gilt ein Frühbucherrabatt für Leser von 10% auf die Ticketpreise**

**Karten an allen Geschäftsstellen der LN Tel: 0451/144 13 94, bei Tipps & Tickets Tel. 0451-7904-400, an allen bekannten VVK-Stellen und online unter [www.bestgermantickets.de](http://www.bestgermantickets.de)**

**Wir starten in den Herbst!**

**Fleece-Jacke**  
kuschelig weich in vielen Farben,  
Gr. S-4XL  
statt 29,95 €  
**jetzt nur 19.95**

**Jeans „Alexa“**  
schlanke Form, darkstone-denim  
Gr. 36-48, 18-24  
statt 59,95 €  
**jetzt nur 29.95**

**SOYACONCEPT**  
**Shirts + Blusenshirt**  
tolle Herbstmodelle  
Gr. M-XXL  
**29.95**

**Hoodie**  
verschiedene Modelle  
+ Farben  
Gr. M-4XL  
statt 29,95 €  
**jetzt nur 19.95**

**Damen-Sneaker**  
**nur 49.95**  
mit Memory Foam-Sohle,  
Gr. 37-42

**Herren-Slipper**  
verschiedene Modelle  
Gr. 40-46  
**49.95**

**Damen-Filzpantoffel**  
verschiedene Modelle  
Gr. 37-42  
**nur 9.95**

**Damen-Stiefeletten**  
verschiedene Herbstmodelle  
Gr. 37-42  
**59.95**

**Nachthemd**  
verschiedene Modelle  
Gr. 38-48  
**29.95**

**Schlafanzug**  
verschiedene Modelle  
Gr. 38-48  
**39.95**

**Herren Retropants**  
Zer-Pack, Gr. 5-9  
**5.95**

**Herren-Jogginghosen**  
mit geradem Bein oder wahlweise Bündchen,  
marine oder grau  
Gr. 48-58, 25-30  
Gr. 60-64  
**22.95**  
**27.95**

**Baumwoll-Stretch-Hose**  
verschiedene Modelle, z.T. mit kleinen Fehlern  
Gr. 48-60, 24-30  
statt 59,95 €  
**jetzt nur 29.95**

**Cargo-Hose**  
marine, oliv, khaki,  
Gr. 48-66, 24-33  
statt 59,95 €  
**jetzt nur 29.95**

**Friesennerz**  
auch in gelb  
Gr. M-4XL  
statt 179,95 €  
**jetzt nur 59.95**

**Thermo-Softshellmantel**  
atmungsaktiv,  
winddicht +  
wasserabweisend  
Gr. 40-50  
**99.95**

**Herren-Sneaker**  
auch in rot +  
marine

**Wäschemarkt**

**Holtex**  
Mode von Kopf bis Fuß  
IMMER 20-30% GÜNSTIGER ALS UVP!

**Hersteller: Kiehlworte GmbH**

**Hersteller: Meyer**

**Hersteller: Frank**

**Hersteller: Götzburg**

**Hersteller: Ringella**

**Hersteller: Tom Tailor**

**Hersteller: Coastguard**

**Hersteller: Nickel**

**Hersteller: Skechers**

**Lübeck Posener Str. 5 · Tel. 0451 / 40 00 60**  
**Montag bis Freitag: 9.30–18.00 Uhr · Samstag: 9.30–16.00 Uhr**  
**Lübeck-Moisling August-Bebel-Str. 25–29 · Tel. 04 51 / 2929 90**  
**Montag bis Freitag: 9.30–18.00 Uhr · Samstag: 9.30–14.00 Uhr**  
Holtex Edith Pohl e.K., Inhaber André Meyer-Pohl, Zentrale: Posener Str. 5, 23554 Lübeck, Deutschland

**Eutin Albert-Mahlstedt-Str. 5**  
**Tel. 045 21 / 49 77**  
**Mo. bis Fr.: 9.30–18.00 Uhr**  
**Sa.: 9.30–14.00 Uhr**  
**www.holtex.de**

**ausreichend kostenlose Parkplätze vorhanden!**

Die Künstlerkolonie Nidden

**EUTIN.** Museumsleiterin Dr. Julia Hümme bietet am kommenden Mittwoch, 27. September, um 15 Uhr eine Führung durch die neue Sonderausstellung im Ostholstein-Museum am Schlossplatz 1 in Eutin an. Unter dem Titel „Faszination Nidden“ werden Gemälde gezeigt, die einst in der Künstlerkolonie zwischen Ostsee und Kurischem Haff entstanden sind. In einem Rundgang werden ausgewählte Werke und ihre Maler näher erläutert.

Gottesdienst zum Erntedankfest

**EUTIN.** Am Sonntag, 24. September, wird um 9.30 Uhr ein Gottesdienst zum Erntedankfest in der Martin-Luther-Kirche in Fissau gefeiert. Nachdem die meisten Felder und Gärten abgeerntet sind, danken die Teilnehmer Gott für „alles, was er uns zum Leben gibt. Aber wir bitten auch für den Erhalt der Schöpfung in Zeiten des Klimawandels“, so Pastor Bonse. Nach dem Gottesdienst gibt es ein gemeinsames Essen und Kaffeetrinken im Gemeindefeisch.

Botanischer Garten ist Ausflugsziel

**EUTIN.** Am Freitag, 29. September, fährt die Gruppe 60+ der Kirchengemeinde Eutin nach Kiel. Im botanischen Garten wollen sich die Teilnehmer die Gewächshäuser ansehen und danach an einer Führung durch das Außengelände teilnehmen. Anschließend gibt es ein Kaffeetrinken oder Freizeit. Je nach Teilnehmerzahl betragen die Kosten höchstens 18 Euro. Anmeldungen bei Inge Buck, Telefon 04521 2889.



# Einfühlsame Beratung bei Ostsee-Medizintechnik

ANZEIGE

Expertinnen des Sanitätshauses helfen bei Fragen zum Thema Brustprothetik.

**LÜBECK.** Die Mitarbeiterinnen in den Sanitätshäusern von Ostsee-Medizintechnik beraten einfühlsam Frauen bei Fragen und Bedenken, die nach einer Brustoperation individuelle Lösungen für Selbstvertrauen und äußerliche Harmonie suchen.

Dank frühzeitiger Diagnostik und der Möglichkeit, Tumore durch eine Chemotherapie zu verkleinern, können heutzutage Mammakarzinome in 70 bis 80% der Fälle brusterhaltend operiert werden. Bei ca. 25% der Betroffenen ist eine Brustentfernung jedoch noch immer erforderlich. Ein Wiederaufbau der Brust mit allen Möglichkeiten der Rekonstruktion stellt heute ein sicheres Verfahren dar.

Die Betroffenen stehen zunächst jedoch vor vielen Fragen: Wie sehe ich nach der Operation mit nur einer Brust aus? Wie kann ich äußerlich die Symmetrie wiederherstellen? Welche Möglichkeiten des Wiederaufbaus meiner Brust gibt es? Welches ästhetische Ergebnis kann ich erwarten? Was spricht für das Tragen einer Brustprothese?

Um eine individuelle Versorgung entsprechend der medizinischen Gegebenheiten zu gewährleisten, bietet Ostsee-Medizintechnik verschiedene Ausführungen und Formen von Prothesen an, die neue Selbstsicherheit geben.

„Gemeinsam mit der Patientin wird eine Brustprothese, die sog.



**Andrea Draeger, Fachberaterin für Brustprothetik bei Ostsee-Medizintechnik**

Foto: OMT

Epithese, ausgewählt“, erklärt Andrea Draeger, eine Spezialistin bei Ostsee-Medizintechnik auf diesem Gebiet. „Epithesen vermitteln ein natürliches und sicheres Tragegefühl im Alltag, beim Sport und beim Schwimmen. Sie verhalten sich in puncto Weichheit und Schwingung ähnlich wie die natürliche Brust und nehmen schnell die Körpertemperatur an. Viele Varianten sind möglich.“

Nach der Operation und während einer Bestrahlungstherapie reagiert die Haut noch sehr empfindlich auf Berührung und Druck. Silikon zeichnet sich durch eine hervorragende Haut- und Körpervertäglichkeit aus und kann zudem nach einer Rekonstruktion der Brust aus Eigengewebe oder nach einer Implantation mit unzureichendem kosmetischem Ergebnis für Sicherheit sorgen. Für ein natürliches Aussehen bietet Ostsee-Medizin-

technik Brustprothesen in zahlreichen Formen, Farben und Größen zur Auswahl an. Außerdem entstehen beim Tragen der Epithese Kompressions- und Massagewirkungen, durch die der Lymphabfluss begünstigt wird.

Die Expertinnen bei Ostsee-Medizintechnik nehmen an regelmäßigen Qualitätsmaßnahmen für die Versorgungen brusterhaltender Frauen teil und gehen ihrer Tätigkeit einfühlsam und mit Freude nach. „Ich berate und vermesse meine Kundinnen und nehme mir Zeit für Fragen und Gespräche. Hierfür hat Ostsee-Medizintechnik abgeschlossene Beratungsräume eingerichtet. Es wird also für Diskretion und eine persönliche Atmosphäre gesorgt“, berichtet Iris Marten, Fachberaterin in Ratzeburg.

„Um eine Brustprothese sicher zu platzieren, ist Prothesenwäsche eine sinnvolle Ergänzung“, weiß Andrea Draeger aus langjähriger Erfahrung. „Für die innere Gelassenheit sind optimale BHs ein notwendiger Bestandteil, damit das Selbstvertrauen gestärkt wird und sich die betroffenen Frauen feminin und selbstsicher fühlen.“ Für dieses Ziel wurden spezielle Prothesen-BHs mit besonderen Eigenschaften entwickelt.

**Vereinbaren Sie gleich einen Beratungstermin unter Telefon 0451/ 2 90 71 50 oder [www.ostsee-medizintechnik.de](http://www.ostsee-medizintechnik.de).**

## Geschäftswelt

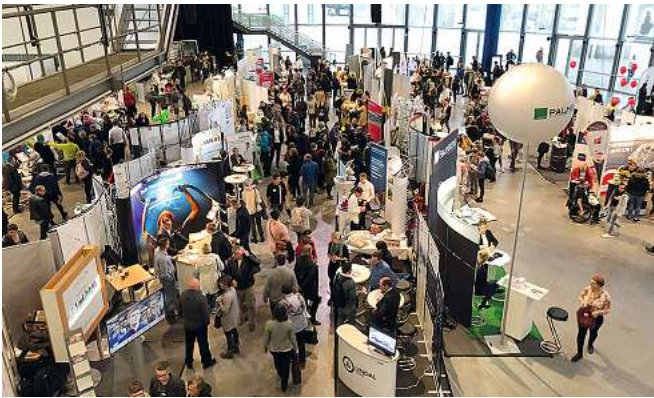
– Anzeige –

# „Neuer Job gefälltig?“

Lübecks große Jobmesse

Rund 90 regional und international agierende Top-Arbeitgeber gewerblich, technisch, kaufmännisch, medizinisch oder sozial: Auf der Messe präsentieren sich rund 90 regional und international agierende Arbeitgeber, Ausbildungsbetriebe und Bildungseinrichtungen den Besuchern aller Altersstufen, Qualifikationen und Fachrichtungen. Die Messe richtet sich gleichermaßen an Ausbildungsinteressierte, Young Professionals, Umsteiger, Wiedereinsteiger, Existenzgründer, Arbeitsuchende, Fort- und Weiterbildungsinteressierte aller Altersstufen.

**Direkter Draht zu Personalern** Bei persönlichen Gesprächen am Messestand können Interessierte wichtige Kontakte zu ihrem Wunschunternehmen knüpfen und sich in lockerer Atmosphäre über die zahlreichen Angebote der ausstellenden Unternehmen informieren. Neben Infos zu aktuellen Stellen- oder Ausbildungsangeboten, Einstiegsmöglichkeiten und neuen beruflichen Perspektiven erhalten Besucher In-



formationen direkt aus erster Hand von den Personalverantwortlichen namhafter Unternehmen aus ihrer Region.

**Gratis Bewerbungsmappen-Check** Die Bewerbung ist nicht nur eine Art übergroße Visitenkarte – sie ist zugleich auch eine erste Arbeitsprobe. Aber wie gut ist die Bewerbungsmappe? Gibt es vielleicht noch Optimierungsbedarf? Die inhaltliche und sprachliche Gestaltung des Anschreibens, aber auch Form und Inhalt des Lebenslaufs sind nicht selten entscheidend auf dem Weg in eine Anstel-

lung. Unser kostenloser Bewerbungsmappen-Check gibt den Besuchern schnell wertvolle Anregungen und Tipps.

**Lübecks große Jobmesse von JOBWOCHE**  
**5. Oktober 2023 | von 9-12 Uhr exklusiv für Schulklassen & Gruppen – ab 12-18 Uhr für die Öffentlichkeit**  
**Musik- und Kongresshalle (MuK), Willy-Brandt-Allee 10, 23554 Lübeck**  
**Der Besuch der Messe ist kostenlos!**  
**<http://www.luebeck-jobmesse.de>**

WOCHENSPIEGEL



**JETZT KOSTENLOS REGISTRIEREN:**  
**[glueck-im-norden.de](http://glueck-im-norden.de)**

## Finden Sie kostenlos Singles an der Ostsee!

- ✓ Über 20 Jahre Erfahrung
- ✓ Server in Deutschland
- ✓ Keine versteckten Kosten

**GLÜCK IM NORDEN**  
Die Partnersuche mit Herz

# Ihre Mobilität liegt uns am Herzen

Kostenlose Beratung  
rufen Sie gleich an:  
**0451 3080991**

## FAMILIE BRANDENBURG LIFTSYSTEME

Lifte für Norddeutschland

### Liftsysteme für jede Lebenslage.

Ob Sie Ihre Freiheit in den eigenen vier Wänden durch einen Treppenlift / Plattformlift wiederbekommen möchten oder sich mehr Komfort zuhause wünschen.

Der Familienbetrieb Brandenburg Liftsysteme ist Ihr starker Partner rund um die Mobilität Zuhause.

Weitere Informationen unter:  
**[www.brandenburg-aufzuege.de](http://www.brandenburg-aufzuege.de)**

Brandenburg Aufzüge und Elektrotechnik GmbH  
Rapsacker 7, 23556 Lübeck

- Treppenlifte
- Homelifte
- Senkrechtlifte
- Plattformlifte
- Hublifte

Treppenlift  
**ab 0€**  
Bei Übernahme der  
Pflege- / Krankenversicherung







Die Lübecker Nachrichten GmbH ist ein Medienhaus mit Tageszeitungen, Anzeigenblättern, Spezialpublikationen sowie einer Vielzahl von digitalen Angeboten. Mit ihrer Zeitung „Lübecker Nachrichten“ ist sie Marktführer in der Region und gehört zur MADSACK Mediengruppe.

Bewirb dich zum 1. August 2024 für ein

## Duales Studium Bachelor of Arts (BWL)

oder für eine Ausbildung zum/zur

## Medienkaufmann/-frau Digital und Print (d/m/w)

### Entdecke mit uns die Welt der Medien!

Während deiner Ausbildung lernst du alle Abteilungen unseres regionalen Medienhauses intensiv kennen und erhältst, je nach Ausbildungsgang, einen umfassenden theoretischen Hintergrund (Duale Hochschule Schleswig-Holstein bzw. kaufm. Berufsschule).

Betriebliche Schwerpunkte der abwechslungsreichen Ausbildung sind unsere

Marketingbereiche mit ihren vielfältigen

Medienangeboten in Digital wie auch in Print sowie das Veranstaltungsmanagement. Durch deine aktive Mitarbeit im Tagesgeschäft und bei eigenständigen Projekten kannst du deine Fähigkeiten unter Beweis stellen, eigene Ideen einbringen und kreativ an Lösungen mitarbeiten.

Du arbeitest gerne im Team und interessierst dich für Medien?

### Wir freuen uns auf deine Bewerbung!

Lübecker Nachrichten GmbH  
Personalabteilung  
Herrenholz 12  
23556 Lübeck  
E-Mail: [bewerbung@ln-luebeck.de](mailto:bewerbung@ln-luebeck.de)



**Schinken Nissen**  
**Reinigungskraft**  
die auch gerne bei allen  
Vorbereitungen mitarbeitet.  
Wir freuen uns auf Ihren Anruf:  
**Schinken Nissen**  
Ahrensböcker Str. 122 - Stockelsdorf  
Tel.: 04 51/49 00 50 - [schinken-nissen.de](mailto:schinken-nissen.de)

**Gartenhilfen (m/w/d) in Teil- oder  
Vollzeit gesucht. ☎ 0173/4871557**

Rentnerin su. Minijob, Büro.  
[culltdancer@gmail.com](mailto:culltdancer@gmail.com)

**Hausmeister bzw.  
Hausmeisterpaar (m/w/d)**  
für die Betreuung einer größeren  
Wohnanlage mit ca. 100 Wohnungen in  
Lübeck zum Ende des Jahres 2023 ge-  
sucht. Es sind die vielfältigen Aufgaben  
der technischen Kontrolle, der Garten-  
pflege, der Reinigung der Treppen-  
häuser/ Waschküche und Gemein-  
schaftsräume sowie der Außenanlage,  
der Organisation der Müllentsorgung  
sowie die Kleinreparaturen und des  
Winterdienstes langfristig zu überneh-  
men. Eine handwerkliche Ausbildung ist  
nützlich. Es wird eine etwa 54 m² große  
Werkwohnung zur Verfügung gestellt.  
Die Vergütung entspr. den Aufgaben.  
Bewerber wenden sich bitte mit kurzem  
Lebenslauf an die Verwalterin der Woh-  
nungseigentümergeinschaft, wie folgt:  
**Wohnungsunternehmen Denker GmbH**  
Roekstraße 49a in 23568 Lübeck

**Suche eine gesunde deutschsprachige  
Haushaltshilfe, wöchentl. 2-3 Std. in  
Hamberge. ☎ 0174 / 981 02 22**

**Campingplatz Iwendorf**  
Verstärkung für die Rezeption und un-  
seren Shop gesucht (ganzjährig).  
Englischkenntnisse erwünscht.  
Aushilfen für Brötchenverkauf (morgens)  
von Mai bis Ende September ge-  
sucht (gern auch Schüler/Studenten).  
Bewerbungen bitte an:  
**[mail@camping-travemuende.de](mailto:mail@camping-travemuende.de) oder**  
**☎ (04 502) 4 865**

**Eichenhof**  
Senioren- und Therapiezentrum  
[www.haus-eichenhof-luebeck.de](http://www.haus-eichenhof-luebeck.de)

Wir suchen ab sofort eine/n  
**Pflegefachfrau/  
Pflegefachmann**  
(m/w/d) – für den Wachkoma-Bereich  
Vollzeit, Teilzeit, GfB  
**Brutto-Gehalt bis zu 3.800 €\***  
Zulagen & Jahressonderzahlung\*\*  
bereits inklusive  
\*Gehaltsbeispiel bei Vollzeit-Anstellung  
\*\*13. Monatsgehalt oder monatl. Auszahlung  
**Wir freuen uns auf  
Deine Bewerbung!**  
Frau Sabrina Zander  
E-Mail: [einrichtungsleitung@haus-eichenhof-luebeck.de](mailto:einrichtungsleitung@haus-eichenhof-luebeck.de)

Segeberger Straße 48 b  
23617 Stockelsdorf  
**(0451) 498 67-0**



## Fleischereifachverkäufer (m/w/d)/ Verkäufer (m/w/d) für den Bereich Frische/Fleisch

In Voll- oder Teilzeit. Idealerweise mit Berufsausbildung/  
Berufserfahrung im Lebensmitteleinzelhandel.  
Quereinsteiger sind ebenfalls willkommen!

Flexibler Dienstplan	Geregelte Arbeitszeiten	Vermögenswirksame Leistungen	Hochwertige Arbeitskleidung inkl. Reinigung gestellt	Job-Ticket/ Deutschland-Ticket
Attraktive Vergütung	Angenehme, kollegiale Arbeitsatmosphäre	Urlaubs- und Weihnachtsgeld	Kantine	Weiterbildung
30 Tage Urlaub/ 6 Wochen	Mitarbeiterrabatte über Corporate Benefits	(Kostenfreie) Parkplätze + Bikeleasing	Altersvorsorge	Intensive Einarbeitung

### JETZT BEWERBEN



**CITTI Märkte GmbH & Co. KG**  
Personalabteilung, Herrenholz 14, 23556 Lübeck  
oder per Mail: [job-luebeck@citti.de](mailto:job-luebeck@citti.de)  
[www.meine-karriere-im-handel.de](http://www.meine-karriere-im-handel.de)  
Rückfragen gerne unter 04 51 / 89 69-20 00  
**cittimarkt.de**



### Hansestadt LÜBECK



Wir stellen ständig für alle Stadtteile ein:

### Reinigungskräfte (23,50 Std./Woche)

für den Bereich Gebäudemanagement für die Unterhaltsreinigung in  
Schulen, Kitas und Verwaltungen.  
• Nachtdienst oder flexible Arbeitszeiten möglich, wohnortnaher Einsatz  
möglich  
• unbefristete Einstellung wird angestrebt (Entgeltgruppe 1 TVöD)  
• Jahressonderzahlungen garantiert und Leistungsprämien möglich  
• Mehrstundenauszahlung oder Freizeitausgleich  
• Zuschuss zum NahSH-Jobticket, Mobilitätszuschuss  
**Entgeltgruppe 1 TVöD - Kennziffer 017 / 2023**

Näheres zu den Aufgaben und zum Anforderungsprofil etc. finden Sie unter  
[www.luebeck.de/jobs](http://www.luebeck.de/jobs) oder unserem Karriereportal ([stadt-luebeck-jobs.de](http://stadt-luebeck-jobs.de)).

Anforderung des kompletten Ausschreibungstextes auch bei reinigungs-  
dienste-gmhl@luebeck.de oder telefonisch unter 0451-1226271, Herr  
Eiring bzw. unter 0451-1221902, Frau Brummerloh.

Ausdrücklich begrüßen wir es, wenn sich Menschen mit  
Migrationshintergrund bei uns bewerben.



## Ihre Spende wirkt!

Zusammen mit Ihnen schützen wir die Lebensräume bedrohter Tierarten weltweit.  
Mehr Infos: [wwf.de](http://wwf.de) • Spendenkonto: IBAN DE06 5502 0500 0222 2222 22

## Mein Tag. Meine News. Mein Tablet mit Geldprämie.

Freuen Sie sich auf das LN-E-Paper inklusive LN+ und Tablet.



Und so geht's: QR-Code scannen  
oder online bestellen unter  
[abo.www.LN-abo.de/geschenkt](http://abo.www.LN-abo.de/geschenkt)

**Lübecker Nachrichten**



Wissen, was **Lübeck**,  
unseren **Norden** und  
unsere **Welt** bewegt.



# Lamawanderung für Best Ager

Verein bietet Touren mit den sanftmütigen Begleitern an.

**SCHÖNWALDE.** Der Verein zur Förderung von Mobilität & Vielfalt (VMV) ist der erste Verein in Deutschland, der ausschließlich Sportprojekte durch Kooperationen ins Leben ruft, und dies an verschiedenen Standorten. Dadurch soll eine Vielfalt an Sportmöglichkeiten angeboten und damit eine bessere Zugänglichkeit für jedermann ermöglicht werden.

Neu im Programm: „Lamawanderung für Best Ager“. Gemeinsam mit dem Pastor der evangelisch-lutherischen Kirchengemeinde Schönewalde, Dr. Arnd Heling, und Ines Schneider von der „Lama-Karawane“ wurde ein Angebot entwickelt, das hauptsächlich die ältere Generation im Fokus hat. Damit sollen diese aus ihrer Komfortzone gelockt werden. Vor allem soziale Kontakte sind für ältere Menschen enorm wichtig.

Aber warum Lama? Sie sind sanftmütig, friedlich, unvoreingenommen, sensibel, sozial und sogar für Allergiker geeignet. Sie sind wunderbare Begleiter bei Wanderungen, da sie sehr trittsicher sind. Das gibt auch dem Wanderpartner „Mensch“ ein gutes Gefühl von Sicherheit mit einem positiven Synergieeffekt. Durch ihre unaufdringliche und zurückhaltende Art sind sie hervorragend auf pädagogischer und therapeutischer Ebene geeignet, da ältere Menschen sich oft



Lama und Mensch sind gute Wanderpartner. Foto: TASH

allein oder einsam fühlen. Lamas motivieren zur Bewegung, sorgen für Ruhe und Gelassenheit. Dies überträgt sich schnell auf den Menschen, sodass die Teilnehmer mit dem Lama an der Seite der Hektik und eventuelle Sorgen des Alltags zumindest für diesen Moment entfliehen können.

Bei VMV sind Mobilität und Vielfältigkeit bereits im Vorstand und seinen Gründungsmitgliedern selbst zu finden. 60 Prozent haben einen Migrationshintergrund. Der Schatzmeister erlitt nach einem Unfall eine Querschnittlähmung. So möchte der neue Verein bereits mit seinem Start zeigen: Jeder Mensch kann und darf so verschieden sein, wie er ist und sich sportlich betätigen, ganz gleich, welcher Ethnie, Herkunft, Alter, Geschlechts oder Handicaps. So entstehen Bewegungslust und Le-

bensfreude für alle. „Gemeinsam erreichen wir mehr!“, so der Slogan der des Vereins.

Veranstaltungstag ist Sonntag, 24. September, Beginn um 13 Uhr. Treffpunkt ist der Parkplatz Einfahrt Bungsberg an der Weide Stubbenbarg. Die Wanderung führt entlang am Naturerlebnisraum Beckmissen, endet beim Pastorat zum Pfarrhof Schönewalde und wird etwa ein bis anderthalb Stunden dauern. Auf der Weide am Gisela Stadie-Haus werden die Lamas auf die Weide entlassen. Dort wartet gegen eine kleine Spende Kaffee und Kuchen, um den Tag bei Gesprächen ausklingen zu lassen.

■ Eine Teilnahme ist kostenlos. Anmeldung bei der Vereinsvorsitzenden Nadine Witt. Mehr auf [www.vmv-ev.de](http://www.vmv-ev.de).

Wochenspiegel-Tipp

## Landpartie und Hochzeitszauber

Kunsthandwerk, regionale Erzeugnisse, Hochzeitsinspirationen und mehr

Das Hotel Friederikenhof in Lübeck-Oberbüssau lädt das ganze Jahr zu verschiedenen Veranstaltungen ein. Aus gutem Grund: Dieses Jahr werden 25 Jahre Friederikenhof gefeiert.

Bei der **Kleinen Landpartie**, dem beliebten Hoffest auf dem Friederikenhof, werden schöne Dinge von regionalen Kunsthandwerkern und Erzeugnisse für Haus, Hof und Garten am **30. September und 1. Oktober** präsentiert. Kulinarisches von süß bis herzhaft bietet der Friederikenhof selbst an. Das **Hoffest** ist an beiden Tagen von 11 bis 18 Uhr geöffnet, der Eintritt ist frei. Gleichzeitig findet der **Hochzeitszauber** im Friederikenhof ebenfalls am **30. September und 1. Oktober** von 11 bis 18 Uhr statt. Die kleine Hochzeitsmesse des „Nordischen Hochzeitsnetzwerks“ ist im Herbst ein passendes Event, wenn man seinen „schönsten Tag im Leben“ für 2024 planen möchte. Am **3. bis 5. November** ver-



Das Hotel und Restaurant Friederikenhof feiert 25-jähriges Bestehen. Foto: plaß

anstaltet Rebecca Kreutzfeldt ein **Pilateswochenende** inkl. Übernachtung und Verpflegung; Preis 449 Euro. Vom **10. bis 12. November** findet das „**Midlifepower**“ **Wochenende** für Frauen inkl. Coaching, Yoga, Übernachtung und Verpflegung für 920 Euro statt. Eine lustige Hommage und witzige Show inklusive Abendmenü findet am **30. November** statt: **Rudi Carrell – Showmaster war sein Beruf** – zum Verschenken, selber genießen oder vielleicht für die Weihnachtsfeier. Die Teilnahme kostet 89 Euro.

**Silvestergala** am **31. Dezember** von 19 bis 2 Uhr mit 5-Gänge-Galamenü inkl. korrespondierender Getränke, Berliner zum Jahreswechsel, Musik & Tanz für 159,00 Euro p. P. Übernachtungen sind ebenfalls buchbar.

**Hotel Friederikenhof Langjohrd 15–19 23560 Lübeck-Oberbüssau** [mail@friederikenhof.de](mailto:mail@friederikenhof.de) Tel. 0451/ 80 08 80 **Weitere Infos zu den Veranstaltungen:** [www.friederikenhof.de](http://www.friederikenhof.de)

www.was-geht-ab.com

NUR FÜR JUGENDLICHE VON 14 BIS 18 JAHREN!

Du bist wichtig. Die Jugendverbände.

Logo: MASP Logo: Jugend Logo: Johanniter Jugend Logo: Malteser Jugend

Medizin

ANZEIGE

Thema: nervös bedingte Schlafstörungen

# Mal wieder eine schlechte Nacht gehabt?

So starten Sie morgens wieder erholt in den Tag

**Der Morgen bricht an und Sie fühlen sich immer noch so müde wie am Vorabend? Damit sind Sie nicht allein: Schlafstörungen haben sich hierzulande zu einer Volkskrankheit entwickelt! Etwa 7 von 10 Deutschen leiden unter Durchschlafproblemen. Seit über 65 Jahren ist Baldriparan – Stark für die Nacht für viele das Mittel der Wahl. Schließlich lindert das pflanzliche Arzneimittel nervös bedingte Schlafstörungen und unterstützt so nicht nur das Einschlafen, sondern auch das Durchschlafen¹ – und das ohne abhängig zu machen.**



sich ab und viele sehen dadurch vielleicht sogar älter aus als sie sind. Langfristig können Probleme beim Ein- oder beim Durchschlafen unseren Körper sogar schwächen und ihn anfälliger für Krankheiten machen.

**Entspannt durch die Nacht, erholt in den Tag**

Experten zufolge ist es so, dass Betroffene oft denken, dass sie „nur“ schlecht schlafen kön-

nen. Im Schlaflabor zeigt sich jedoch meist: Wer morgens gerädert aufwacht, hat nachts keine erholsame Tiefschlafphase gehabt. Wer also endlich wieder erholsam schlafen möchte, sollte laut Experten auf ein Schlafmittel setzen, das den natürlichen Schlafrhythmus nicht stört, die Tiefschlafphase bewahrt und das Durchschlafen fördert. Um Schlafstörungen wirksam zu behandeln, sollte ein Schlafmittel daher nicht nur beim

Einschlafen helfen, sondern vor allem auch das Durchschlafen fördern. Und genau das leistet Baldriparan – Stark für die Nacht.¹

**Bewiesene Wirksamkeit ohne Gewöhnungseffekt**

Seit über 65 Jahren empfehlen Experten das pflanzliche Arzneimittel Baldriparan – Stark für die Nacht. Denn die Wirksamkeit des Baldrians ist wissenschaftlich in Studien belegt.² Entscheidend dabei ist die Dosierung. Nur Schlafmittel, die ausreichend Baldrianwurzelextrakt enthalten, können bei Schlafstörungen nachweislich helfen. Baldriparan enthält extra hoch dosierten Baldrianwurzelextrakt. Besonders wichtig dabei: Das Schlafmittel macht trotzdem nicht abhängig, es entsteht kein Gewöhnungseffekt und die Schlafqualität wird auf natürliche Weise verbessert.

**Natürlich Durchschlafen, erholt in den Tag starten! Überzeugen auch Sie sich von Baldriparan – Stark für die Nacht.**

## Baldriparan®

**Fördert** nicht nur das Ein-, sondern auch das **Durchschlafen¹**



- Keine Schläfrigkeit am Folgetag
- Mit hochdosiertem Baldrian(wurzelextrakt)
- Wirkt rein pflanzlich und ohne Gewöhnungseffekt
- Macht nicht abhängig

**Baldriparan®**  
**Stark für die Nacht**  
(PZN 00499175)



## Essenzielle Mikro-Nährstoffe für Herz und Gefäße

Erhöhte Cholesterinwerte sind der Hauptauslöser für Bluthochdruck. Der Grund: Verstopft Cholesterin die Gefäße, muss das Herz stärker pumpen, damit alle Organe ausreichend versorgt werden. Die gute Nachricht: Forscher haben einen natürlichen Cholesterin-Senker namens Beta-Glucan identifiziert, der nachweislich den Cholesteringehalt im Blut reduziert! Dieser ist in einem besonderen Mikro-Nährstoff-Drink enthalten: Mindalin Komplex 26 (Apotheke).\*\* Zudem enthält der Drink weitere ausgewählte Inhaltsstoffe für Herz und Gefäße, z. B. Vitamin C, das zu einer normalen Kollagenbildung für eine normale Funktion der Blutgefäße und Vitamin B1, das zu einer normalen Herzfunktion beiträgt. Unsere Experten empfehlen täglich ein Glas Mindalin Komplex 26.

Für Ihre Apotheke: **Mindalin Komplex 26** (PZN 13169019)



\*Beta-Glucane tragen zur Aufrechterhaltung eines normalen Cholesterinspiegels im Blut bei. Beta-Glucan aus Hafer reduziert nachweislich den Cholesteringehalt im Blut. Ein hoher Cholesterinwert gehört zu den Risikofaktoren für die koronare Herzkrankung. Die koronare Herzkrankung ist durch mehrere Risikofaktoren bedingt; die Veränderung eines Risikofaktors kann eine positive Wirkung haben oder auch nicht. Die positive Wirkung stellt sich bei einer täglichen Aufnahme von 3 g ein.  
\*\*Mindalin Komplex 26 enthält pro Portion 1 g Beta-Glucane aus Hafer.

¹bezogen auf die Linderung von nervös bedingten Schlafstörungen • ²Dorn, M. (2000). Efficacy and tolerability of Baldrian versus oxazepam in non-organic and non-psychiatric insomniacs: a randomised, double-blind, clinical, comparative study. Research in complementary and natural classical medicine, 7(2), 79–84; Schulz, H., Stolz, C. & Müller, J. (1994). The effect of valerian extract on sleep polygraphy in poor sleepers: a pilot study. Pharmacopsychiatry, 27(4), 147–151. • Abbildung Betroffenen nachempfunden.  
BALDRIPARAN STARK FÜR DIE NACHT. Wirkstoff: Trockenextrakt aus Baldrianwurzel. Zur Linderung von nervös bedingten Schlafstörungen. Enthält Sucrose (Zucker). [www.baldriparan.de](http://www.baldriparan.de) • Zu Risiken und Nebenwirkungen lesen Sie die Packungsbeilage und fragen Sie Ihren Arzt oder Apotheker.  
• PharmaSGP GmbH, 82166 Gräfelfing





GEWINNEN SIE 1.000 EURO!  
mitmachen & gewinnen

ionische Insel			äsen		Teil des Pilzes	spanischer Artikel	männlicher franz. Artikel	Unternehmensform	Titelfigur bei Brecht (Arturo)		Autor von „Der Name der Rose“		Wind-schatten-seite	Hauptstadt		nord. Göttin d. Vergangenheit	Stahlnagel der Schuster	Ruf beim Stierkampf	tschechischer Schriftsteller			japanisches Heiligtum		Figur bei Wilhelm Busch	dt. Maler (Max) †	Hast	Fehler beim Tennis (engl.)
														öffentliches Verkehrsmittel								Grundschul-fach					
Hefebäckware			Sensor		Söldnertruppen									Konfekt								Quatsch, Nonsens		erster Generalsekretär der UNO			
starker Zweig														Leitgedanke					glänzender Ruhm		Lebensumfeld						
Kyklo-den-insel														Schaden am Gelenk		Staat in Mittelamerika		bereitwillig				lateinisch: sei begrüßt					küren
																							Haushalts-utensil		englisch: Ohr		
großer Wasservogel	das Atom betreffend	putzen, reinigen												spanischer Artikel		ausgest. Riesenvogel			6		deutscher TV-Sender		ein-äugiger Riese				
germanische Gottheit														dicht zusammen			zollfreier Stapelplatz			beeindruckt							
														Türke	überlegt halten	ugs.: ungleichmäßig laufen					8		Durch Schaden ... man klug		Skat-ausdruck		
Filmgröße																			chemisches Element		Kfz-Z. Wolfenbüttel				niemals	ein Mainzeilmännchen	
gekochter Obstbrei			2											Kosewort für Vater		bestreitende Äußerung		anfangen									
Klostervorsteher														kleine Obststauden	Fluss durch Florenz						Erdzeit-alter			7			
																	3					kurz für: darein					
italienisch: drei	irischer Missionar † 645													US-Western-legende (Wyatt)													
Botin der nord. Göttin Frigg					Krankenbesuch des Arztes	Menge, Gruppe	französisch: Frankreich		franz. Departement-hptst.				Wahlzettelkästen	landsch.: dünne Brühe	sagenhafter König Trojas		Rufname Hallervordens										
Folge eines PKW-Unfalls	Falschmeldung in der Presse				Donauzufluss in Bayern				hochbetagt						ein Insektizid (Abk.)											hebräisch: Sohn	
														wüstes Gelage													
Sprung beim Eiskunstlauf					Reitpferd bei Karl May				Neckerei		Druckvorbereitung (Kw.)					deutsche Vorsilbe		Augenblick									
einst, damals														Schlaufe													

Inspektion, HU/AU, Klima- und Bremsenservice, Reifen und Räder

Wir kaufen Ihren PKW!

Henning Automobile

V O L V O

Volvo PKW Vertragswerkstatt

Inh. Torsten Henning


Tel. 04 51 / 48 66 34-0

Fackenburger Allee 78b · 23554 Lübeck

Lösung der Vorwoche:

D S E A L W B A I  
T A P E T E N W E C H S E L E I S B A E R N E L K E  
R A E E C K D A T E N G N A E D I G R A L E  
T E E W E L K W W I S S E N  
U N S A A E P O S E A T E  
A N E T G R A P F R U I T Z L  
H T S A L T H B U B E  
W I E E P I O L E E R G U T  
W I R R E E C K E R I S Z  
L O S K I T A K T I K D O G T  
O E D N T N L A P P A L I E  
I N S R C U B E R A D E L N  
E F G E S U E S T L E W I S  
E N A A M D E E T E  
P L D E M I E R B S E O I N  
E I N K A U F S K O R B T I P P S  
L A E L F A A I M E E I  
L O H N A E N D E R N G R A C H T  
G E B U R T S O R T V E N E A H

EHRENMAL



Widder  
21.03. - 20.04.

Manchmal verwechseln Sie Sparsamkeit und Geiz! Investieren Sie in die Liebe! Sie blitzen mit einem Plan ab. Nicht frustriert sein! Gehen Sie keine länger bindenden Verpflichtungen ein!



Stier  
21.04. - 20.05.

Glauben Sie nicht alles, was Sie durch die rosarote Liebessbrille sehen! Schnelle Entscheidungen verbieten sich diese Woche. Sie beweisen Großzügigkeit. Das lohnt sich!



Zwillinge  
21.05. - 22.06.

Im Moment stehen die Flirtsterne schlecht – nicht enttäuscht sein! Beißen Sie die Zähne zusammen, gehen Sie an den Arbeitsberg! Mit einem Gefallen gewinnen Sie viel Sympathie.



Krebs  
22.06. - 22.07.

Intensive Beziehungsdiskussionen stehen an. Es geht ans Eingemachte! Setzen Sie klare Prioritäten, verschieben Sie Unwichtiges. Sie halsen sich Probleme anderer auf, gehen Sie eigene an!




Löwe  
23.07. - 23.08.

Flirtlaune für Singles, Kuschelstimmung für Pärchen. Sie holen sich Unterstützung für Ihre Pläne. Gut so. Wer eine Lektion erteilt bekommt, sollte auch etwas draus lernen.




Jungfrau  
24.08. - 23.09.

Sie sind spontan. Die Offenheit gefällt Ihrem Partner. Verlassen Sie sich nur auf Menschen, die Sie gut einschätzen können. Sie vermissen Abwechslung. Die kommt nicht von allein.



Waage  
24.09. - 23.10.

Freunde helfen Ihnen aus einer emotionalen Sackgasse. Nichts geht Ihnen schnell genug. Achten Sie auf das Tempo der Kollegen! Keine gute Zeit für Sinnsuche – Sie sind zu rastlos.



Skorpion  
24.10. - 22.11.

Worte allein sind nicht unbedingt ein verlässlicher Beweis für die Liebe. Ihr Einsatz ist derzeit kaum von Erfolg gekrönt. Nur nicht aufgeben! Gehen Sie mit Infos nicht vorschnell hausieren.



Schütze  
23.11. - 21.12.

Mit kleinen Aufmerksamkeiten halten Sie das Liebesfeuer am Lodern. Trotz mangelnder Konzentration: Sie haben eine kreative Phase! Neidgefühle? Ein guter Anlass für Ehrgeiz!



Steinbock  
22.12. - 20.01.

Vorsicht: Überlegen Sie, bevor Sie sagen, was Sie denken! Sie drängen sich nach vorn. Das kommt nicht gut an. Ihre überschüssigen Energien sollten Sie mal wieder mit Sport abbauen.



Wassermann  
21.01. - 19.02.

Ihr ausgeglichenes Liebesleben gibt Ihnen derzeit viel Selbstvertrauen. Lassen Sie Ihrem Ehrgeiz freien Lauf: Der Erfolg wartet. In der Mitte der Woche bietet sich eine gute Chance – zugreifen!



Fische  
20.02. - 20.03.

Sie sind im Moment der ruhende Pol in der Partnerschaft. Ihre Aufgaben erledigen sich zur Zeit fast von selbst. Sie haben genug Kraft, um anderen zur Seite zu stehen.

SO KÖNNEN SIE TEILNEHMEN:

Wählen Sie die 0137 / 900 17 40\* und nennen Sie uns die Lösung! Unter allen Teilnehmern mit der richtigen Antwort verlosen wir diesen Monat 1.000€.

Lösung Schwedenrätsel

12345678

a b c

Lösung Sudoku

973561428

261498357

584237916

157982643

692345871

438176295

749813562

826754139

315629784

156429

679b153

9153

6a9215

487958c

734524

Lösung der Vorwoche:

973561428

261498357

584237916

157982643

692345871

438176295

749813562

826754139

315629784

Astrologische Beratung

Es stehen Ihnen ausgewählte Astrologen zur weiteren Beratung zur Verfügung. Ob Partnerhoroskop, Tarotkartenlegung oder Aszendentenbestimmung. Sie können sich mit jedem Wunsch an die erfahrenen Berater wenden. Ganz exklusiv, ganz persönlich und nur für Sie - 24 Std. täglich.

Rufen Sie an 0900 / 339 399 314\* (\*1,99 €/Min. DTAG; Mobilfunk ggf. abweichend; M.I.T. MEDIA INFO TRANSFER GMBH)

LÜBECK + OSTHOLSTEIN

W

WOCHENSPIEGEL

WIR BRINGEN  
DIE NEWS!



# Schmelzer Hörsysteme feiert den Herbst

ANZEIGE

Tolle Gewinnspiele, Preise und Aktionen.

**LÜBECK/ OSTHOLSTEIN.** Seit Anfang August läuft die Schmelzer Philips-Aktion und endet nun Ende September. Diese kam bei den Kunden sehr gut an, denn es gab mit dem Hörsystem auch ein Aktions-Goodie. Die Kunden erhielten eine Akku-Ladestation oder einen TV-Adapter inklusive.

Nun startet die Herbstaktion. Schmelzer sucht 100 Testhörer für das einzigartige HSA-Verfahren. „Melden Sie sich jetzt an und erhalten Sie die Möglichkeit, die einzigartige Hörsituationsanalyse in Zusammenhang mit Excellence Hörsystemen von Optimus Hearing vorab-Bedarfsanalyse erstellt und das passende Analyse-System ausgesucht. Die 2. Phase ist die Probephase. In dieser trägt der Tester die Analysegeräte in seiner gewohnten Umgebung. Das System scannt in dieser Zeit die Hörumgebung, vergleichbar mit einem Langzeit-EKG. Zum Schluss werden in der 3. Phase die gesammelten Höreindrücke zusammen mit dem Hörakustiker ausgewertet. Nun ist es möglich ein individuell und maßgeschneidertes Hörsystem auszuwählen.

„Bei der Testhörer-Aktion bekommen unsere Kunden nicht nur eine Akku-Ladestation oder einen TV-Adapter bei Kaufabschluss inklusive, bei der Herbst-Aktion bekommen sie beides inklusive und das in einem Gesamtwert von über 300 Euro. Es lohnt sich also“, erklärt Birgit Gurski, Betriebsleiterin in Stockelsdorf.

Im September wurden nun auch die Gewinner der „Unsere Heimat - Unser Norden- Tour“ ermittelt, sowie die Gewinner des Kreuzworträtsels der Schmelzer Kundenzeitung. Live auf Facebook fanden die Gewinnspiel-Ziehungen statt. Die Hauptpreise waren ein E-Bike und Premium-Hörsysteme



Felix Schmelzer und Lena Lück ermitteln live die Gewinner des Gewinnspiels. Foto: Schmelzer

der Marke Philips, außerdem gab es noch einen glücklichen Gewinner von Musickarten für „König der Löwen“ und eine Übernachtung für 2 Personen im Belvedere Hotel in Travemünde. Viele durften sich auch über Gosch- und Block-House-Gutscheine im Wert von 25 Euro freuen, sowie über Insektenhotels. „Wir gratulieren allen Gewinnern nochmal herzlich.

Im Oktober wird auch schon die 3. Ausgabe des Kundenmagazins erscheinen. Freuen Sie sich jetzt schon auf ein neues Kreuzworträtsel. Wir sind immer ganz überrascht und glücklich wie viele doch daran teilnehmen“, sagt Birgit Gurski.

- Fachgeschäfte in Ihrer Nähe:**  
**Lübecker Innenstadt: Holstenstraße 9**  
**Telefon 0451/ 61 30 58 23**  
**Stockelsdorf: Ahrensböcker Straße 34-36**  
**Telefon 0451/ 88 05 15 95**  
**Travemünde: Vorderreihe 8-9**  
**Telefon 04502/ 8 86 99 00**  
**Schlutup: Mecklenburger Straße 67**  
**Telefon 0451/45 05 63 20**  
**Bad Schwartau: Marktwiete 6**  
**Telefon 0451/ 92 95 30 16**



Schöner Schmuck gehört zum vielfältigen Angebot bei „Exklusiv & Lecker“. Foto: Birgit Rehse Tourismusberatung & Eventmanagement

## AUS DER GESCHÄFTSWELT

### Markt für Kunsthandwerk, Kulinarik und Design

**NIENDORF.** „Exklusiv & Lecker“: Der Markt für Kunsthandwerk, Kulinarik und Design findet vom 29. September bis 3. Oktober im Niendorfer Hafen statt. Künstler, Kunsthandwerker und Designer sowie die Inhaber kleiner Kulinarik-Manufakturen verwandeln den Festplatz und die Promenade im Niendorfer Hafen in eine bunte Ausstellungsmeile. In dem bezaubernden Ambiente des Niendorfer Hafens werden exklusive und individuelle Unikate und Kleinserien präsentiert, die immer den Charakter des Besonderen und Ausgefallenen haben.

Handgestricktes aus Kaschmir, Accessoires für jedes Alter, schöne Taschen in allen Größen, praktische Rucksäcke, variantenreicher Schmuck aus verschiedenen Materialien, Keramik- und Holzdesign, handgefertigte Bürsten, Besen und Körbe, aber auch Kekse, Wurst und Käse, Räucher-

fisch, Liköre oder Gewürze werden angeboten.

Alles ist handgemacht und von den Ausstellern selbst produziert worden. Die Künstler, Handwerker und Designer sind selbst anwesend und geben gern über ihre Produkte, die verwendeten Materialien und die Herstellung Auskunft.

Dekoration für drinnen und draußen, Zaubenhaftes für Groß und Klein, Nützliches und Spielerisches, Leckeres zum sofortigen Verzehr oder zum Mitnehmen – kurz: für jeden ist etwas dabei. Für alle, die sich für altes Handwerk interessieren, modernes Design und hochwertiges Material schätzen und regionale Produkte bevorzugen, ist ein Bummel über diesen Markt ein Muss.

**Geöffnet ist „Exklusiv & Lecker“ an allen Tagen von 10 bis 18 Uhr. Der Eintritt ist frei.**

50 Jahre  
**TRUCK STOP**  
Jubiläumstour 2023

Erlebt die Cowboys live mit allen Hits!

Der wilde, wilde Westen  
Take It Easy Altes Haus  
Moin Moin - Arizona Arizona  
und viele mehr!

22. November 2023  
**Kolosseum Lübeck**

Jetzt Tickets sichern!

**LESER-AKTION**  
Jetzt mit 10% Rabatt nur für Leser!

**WIR SIND NACHHALTIG**

Bei der Herstellung von Zeitungsdruk-papieren wird nahezu 100% Altpapier eingesetzt.

Quelle: BDZV

**WOCHENSPIEGEL**

# KNUTZEN HOME

Die mit dem **grünen** Haus! **16 x in Schleswig-Holstein**

IMMER IN IHRER NÄHE UND ONLINE UNTER: [WWW.KNUTZEN-HOME.DE](http://WWW.KNUTZEN-HOME.DE)

UNSER SERVICE FÜR SIE: EIGENE BODENLEGER, DEKORATEURE UND NÄHERINNEN, LIEFERSERVICE

**VORHER**

**NACHHER**

## TREPPENRENOVIERUNG

Wir machen Ihre Treppe schön!

Mit unserem Treppenrenovierungssystem bieten wir Ihnen das Rundum-Sorglos-Paket. Von der Beratung über das Aufmaß bis hin zum Einbau begleiten wir Sie auf dem Weg zu Ihrer neuen Traumtreppe. Unsere Treppenprofis beraten Sie unverbindlich und kostenlos.

Für alle **offenen** und **geschlossenen** Treppen!

- Kompetente Planung & Montage
- 20 Jahre Garantie auf Abrieb
- Ansprechende Designs
- Pflegeleicht & Robust
- Made in Germany

**Beratungs- & Aufmaßtermin vereinbaren!**

**04321-2517160**  
oder  
**0151-61728795**  
per mail:  
[Treppen@knutzen-home.de](mailto:Treppen@knutzen-home.de)

**BERATUNG & AUFMASS**

Bei Ihnen oder in einem unserer 16 Treppenstudios entwerfen wir Ihre neue Traumtreppe. Im Anschluss erfolgt der Aufmaßtermin vor Ort.

**FACHGERECHTE MONTAGE**

Die Montage erledigen unsere Profis für Sie in 2-5 Tagen, je nach Komplexität und Menge der Stufen. Hierbei ist die Treppe jederzeit begehbar.

Besuchen Sie auch unsere **großen Treppenstudios** in den Filialen!

KNUTZEN HOME **Lübeck**  
Osterweide 14 · Tel. 0451 / 50 49 060  
[luebeck@knutzen-home.de](mailto:luebeck@knutzen-home.de)

KNUTZEN HOME **Eutin**  
Industriestr. 12a · Tel. 04521 / 79 56 00  
[eutin@knutzen-home.de](mailto:eutin@knutzen-home.de)

KNUTZEN HOME **Oldenburg in Holstein**  
Am Voßberg 8 · Tel. 04361 / 50 63 90  
[oldenburg@knutzen-home.de](mailto:oldenburg@knutzen-home.de)



Schnupperkurs  
Yoga beim BSV

**LÜBECK.** Der BSV Lübeck bietet einen neuen Schnupperkurs Yoga ab Mittwoch, 4.Oktober von 18.45 bis 19.45 Uhr in der Schule am Stadtpark, Schulstraße 22, an. Der Kursbeitrag beträgt für 6 Termine 50 Euro zzgl. Verbandsbeitrag von 9,31 Euro. Eine Anmeldung unter der Telefonnummer 0451 / 77075 oder [info@bsv-luebeck.de](mailto:info@bsv-luebeck.de)

Wing Tsun Kurse  
kostenlos

**LÜBECK.** Der Verein mit Sicherheit gegen Gewalt e. V. bietet mit der WingTsun-Akademie Lübeck kostenfreie Selbstverteidigungskurse für Kinder, Jugendliche und Erwachsene an.Die Kurse laufen am 2. und 9. Oktober jeweils von 16-17 Uhr (5-12 Jahre) und 18-20 Uhr (Erwachsene und Jugendliche) im MIB & Fokko Gesundheitszentrum, Falkenstr.44. Weitere Info: [www.wt-as.de](http://www.wt-as.de), Anmeldung per Email an [kontakt@wt-as.de](mailto:kontakt@wt-as.de).

Ist es Demenz?

Auf diese Anzeichen sollten Angehörige achten.

Wenn die Diagnose Demenz fällt, bringt sie häufig eines: endlich Gewissheit. In der Regel beginnt die Krankheit, an der laut der Deutschen Alzheimer Gesellschaft e. V. in der Bundesrepublik rund 1,8 Millionen Menschen leiden, oft schleichend und erste Symptome bleiben unerkannt. Markus Küffel, Gesundheitswissenschaftler, examinierte Pflegefachkraft und Geschäftsführer der Pflege zu Hause Küffel GmbH, erklärt: „Eine frühzeitige Diagnose ist wichtig, denn nur so erhalten Betroffene von Anfang an die passende Versorgung. Angehörige sollten deshalb die Augen nach ersten Anzeichen offenhalten.“

Ob vergessene Geburtstagsgrüße oder entfallene Namen, kleinere Gedächtnislücken kennt jeder Mensch. Sogenannte Altersvergesslichkeit tritt bei den meisten Menschen auf und ist nicht zwangsläufig bereits Zeichen einer Erkrankung. Dass De-



Demenz Erkrankte brauchen viel Pflege.

Foto: REHDERS

menz unter anderem mit diesem Symptom beginnt, erschwert eine frühe Diagnose allerdings. Zwar nehmen Betroffene im Anfangsstadium noch aktiv war, dass sich ihre geistige Fitness verschlechtert, aber aus Scham versuchen viele ihre Schwierigkeiten im Alltag zu verbergen, indem sie sich mit Merktzetteln behelfen

und Missgeschicke unerwähnt lassen. Markus Küffel erklärt: „Auch Antriebsschwäche stellt ein erstes Warnsignal dar. Angehörige sollten achten, wenn ihre Liebsten plötzlich Hobbys vernachlässigen und sich sozial zurückziehen. Zudem fällt es Erkrankten mit der Zeit schwer, sich zu artikulieren und sie verwen-

den stattdessen nur noch kurze Sätze. Spätestens, wenn Orientierungsschwierigkeiten sowie Stimmungsschwankungen hinzukommen, sollte der Hausarzt zurate gezogen werden.“

Auf ihre Symptome angesprochen, reagieren Betroffene häufig emotional und nicht selten mit Wut und Ärger. Einige verweigern sogar den Besuch beim Mediziner. In so einem Fall sollten sich Angehörige nicht entmutigen lassen. Um mehr Gewissheit zu erlangen, können sie selbst die geistige und kognitive Leistungsfähigkeit ihrer Liebsten unauffällig überprüfen – beispielsweise mit dem Uhrentest. Dabei erhält die Testperson ein Blatt Papier mit der Anweisung, eine Uhr zu malen und eine spezifische Uhrzeit einzutragen. Treten erhebliche Schwierigkeiten auf, ist dies ein guter Indikator für eine Erkrankung. „Für eine aussagekräftige Diagnose braucht es jedoch immer eine ärztliche Untersuchung.

Auch wenn sich die Krankheit bei den meisten Betroffenen nicht umkehren lässt, ist frühzeitiges Erkennen wichtig. Auf diese Weise lässt sich rechtzeitig der Zugang zu Hilfsangeboten wie Besuchsdiensten oder Ergotherapie sicherstellen“, erklärt Markus Küffel.

Viele Angehörige nehmen sich der Pflege ihrer Liebsten selbst an. Dabei benötigen Demenzerkrankte mit der Zeit häufig eine anspruchsvolle Rundum-Betreuung. Sogenannte 24-Stunden-Kräfte können betroffene Familien entlasten und ihnen einen Teil der Arbeit abnehmen. Sie ziehen zu den Pflegebedürftigen nach Hause und versorgen sie dort im Rahmen eines 1:1-Modells. „Auf diese Weise können Betroffene weiterhin in ihrem vertrauten Umfeld verbleiben, was ihnen häufig emotionale Sicherheit bereitet und sich positiv auf ihre geistige Verfassung auswirkt“, erklärt der Pflegeexperte.

GESUNDHEITS-TIPP

Untergewicht – wann schadet es der Gesundheit?

Dass Übergewicht ein wesentliches Gesundheitsrisiko darstellt, hört man regelmäßig. Seltener wird darüber gesprochen, dass auch Untergewicht ungesunde Ausmaße annehmen kann. Die Gründe, warum eine Person untergewichtig ist, können sich stark unterscheiden.

Einmal kann Untergewicht tatsächlich eine Sache familiärer Veranlagung sein. In dieser Variante ist es für die Gesundheit in den meisten Fällen unbedenklich. Bei älteren Menschen mit Untergewicht kann zum Beispiel ein geringer Appetit die Ursache sein. Es können aber auch Beschwerden mit den Zähnen oder dem Magen-Darm-Trakt schuld sein oder Erkrankungen.

Krankheiten oder Unverträglichkeiten zählen auch bei anderen Altersgruppen zu den möglichen Ursachen, neben körperlichen Beschwerden kommen hier auch psychische Probleme wie

Essstörungen in Betracht. Im Endeffekt bedeutet diese Bandbreite an möglichen Gründen, dass Untergewicht in einigen Fällen vollkommen ungefährlich sein kann, während in anderen Fällen eine ernst zu nehmende Erkrankung dahintersteckt, die mit der richtigen Therapie behandelt werden muss.

Wenn den Betroffenen keine Nährstoffe fehlen, ist Untergewicht zunächst kein Risiko für die Gesundheit. Ernährt sich eine Person ausgewogen und vielseitig und es sind keine Mangelerscheinungen mit dem Untergewicht verbunden, muss man sich

vorerst keine Sorgen machen. Anders sieht es aus, wenn das Untergewicht mit einer Unterversorgung an Nährstoffen einhergeht.

Eine Mangelernährung ist ein Risikofaktor für einige Erkrankungen. Grundsätzlich erhöht sich dadurch zum Beispiel das Risiko für Infektionen, denn ein Körper, dem Nährstoffe fehlen, kann diese nicht gut bekämpfen. Außerdem begünstigt Untergewicht die Entstehung von Osteoporose. Bei Kindern wird das Wachstum verlangsamt, bei Frauen kann Untergewicht den Zyklus beeinflussen und dazu führen, dass die Periode ausbleibt oder dass es sogar zu Unfruchtbarkeit kommt.

Bevor Untergewicht gefährliche Folgen hat, zeigen sich jedoch in aller Regel erste Symptome. Dazu gehören zum Beispiel

Müdigkeit und ein Mangel an Konzentration. Die allgemeine Leistungsfähigkeit nimmt ab. Bei einem Untergewicht, bei dem ein Mangel an verschiedenen Nährstoffen vorliegt, kann sich dies wiederum durch eigene Anzeichen bemerkbar machen. So zählen etwa trockene Haut und häufige Risse in den Mundwinkeln zu typischen Auswirkungen von Mangelerscheinungen.

Eine hilfreiche Einordnung für das eigene Körpergewicht liefert der sogenannte Body-Mass-Index, kurz BMI. Dieser wird aus Körpergröße und Gewicht berechnet und teilt sich folgendermaßen ein:

- Ein BMI von unter 18,5: Untergewicht
- 18,5 bis 24,9: Normalgewicht
- 25 bis 29,9: leichtes Übergewicht

- Über 30: schweres Übergewicht (Adipositas)

Der BMI kann jedoch keine Auskunft darüber geben, ob tatsächlich eine Mangelernährung vorliegt. Außerdem berücksichtigt er nicht den persönlichen Fitnesszustand. Muskeln sind schwerer als Fett, deswegen kann der BMI eines Menschen mit viel Muskulatur höher sein, als der einer Person, die bei derselben Körpergröße weniger trainiert und womöglich auch weniger fit ist.

Der BMI liefert aber einen ersten Orientierungswert. Der nächste Ansprechpartner ist der Hausarzt. Spätestens wenn man sich bereits unwohl fühlt und auf Beschwerden leidet, die typisch für Untergewicht sind, sollte man Arzt oder Ärztin darauf ansprechen. Dann kann zum Beispiel durch eine Blutuntersuchung festgestellt werden, ob ein Nährstoffmangel vorliegt. Wenn das Untergewicht tatsächlich krankheitsbedingt sein sollte, ist

die ärztliche Diagnose ein wichtiger Schritt.

Wie man wieder ein gesünderes Gewicht erreicht, hängt schließlich vom individuellen Fall ab. Steckt eine Erkrankung dahinter, wird entsprechend diese Grunderkrankung behandelt. Abgesehen davon ist es ein guter Weg, über eine gesunde und vielseitige Ernährung in Verbindung mit Sport und ein leichtes Plus an Kalorien zuzunehmen. Weniger sinnvoll ist die Taktik, möglichst viele Lebensmittel mit einer großen Menge Kalorien auf den Speiseplan zu setzen, denn diese enthalten meist auch viel Zucker oder Fett. Damit führt man dem Körper keine dringend notwendigen Nährstoffe zu, sondern lebt ungesund. Bei der Frage nach der richtigen Ernährung kann der Hausarzt oder eine Ernährungsberatung jedoch ebenfalls weiterhelfen.

**Gesunde Grüße aus den Pinguin-Apotheken**



Jörg Ortmann, Inhaber der Pinguin-Apotheken gibt Gesundheitstipps.



Sie sucht Ihn

**Junggebliebene Ärztin i. R.** mit viel Herz, 79/162, schlanke Figur, verwitwet, hat schon fast alle Hoffnungen, noch einmal einen lieben Lebensgefährten zu finden, aufgeben, denn niemand ist da, der sie braucht. Dabei ist sie eine ganz liebe, nette und zärtliche, leider sehr einsame Frau, die gut kochen kann, firm in Haushalt und Garten, naturverbunden und tierlieb ist. Du wirst Dich freuen, wenn Du sie siehst und in deine Arme schließen kannst. Gern würde sie sich mit ihrem kleinen, neuen Auto bei Dir vorstellen. **FSK GmbH Bad Segeberg, Tel. 04551-5142765.**

**Für mich, Susanne,** 49 Jahre, mit zierlich schlanker Figur, bedeutet Liebe das tiefe Gefühl füreinander da zu sein und miteinander zu leben. Ich bin leider nur eine einfache Gärtnerin, aber sehr hübsch, vollbusig, anschmiegsam, zärtlich, sexy, mit vielen hausfraulichen Vorzügen und bestimmt treu. Gibt es einen lieben Mann, der mich braucht? Da ich nicht ortsgebunden bin, könnte ich bei Sympathie auch zu Dir ziehen. Bitte ruf an über **FSK GmbH Bad Segeberg, Tel. 04551-5142765.**

Zweisam statt einsam!

**Attraktive Altenpflegerin Rita,** 52/163, mir fehlt der Kuss am Morgen und ein liebevoller Partner an meiner Seite. Ich bin eine sehr zärtliche, humorvolle, aufgeschlossene Frau mit Herz. Hast Du Lust mich kennenzulernen, dann melde dich und ich verspreche dir, ich werde dich nicht enttäuschen. **Ag. Kleeblatt Lübeck, ☎ 0451-30506207;** Nr. T 4752.

**Ich bin Andrea,** leider verw., arbeite als Kauffrau, stehe ganz allein da und suche einen lieben Mann (gern auch älter), dem ich alles sein möchte, was er sich wünscht. Bin 54/163/57, vielleicht etwas zu vollbusig, hübsch, fleißig, bescheiden, ehrlich und treu. Ich stelle keine hohen Ansprüche, Dein Aussehen ist mir nicht so wichtig, wenn Du es nur ehrlich meinst und gut zu mir bist. Bei Sympathie und Wunsch würde ich auch zu Dir ziehen. Ich warte sehnsüchtig auf einen Anruf von Dir. **FSK GmbH Bad Segeberg, Tel. 04551-5142765.**

**Ich, Anne, Anfang 80,** gelernte Krankenschwester und Köchin, bin eine sehr einsame Witwe vom Land, noch sehr hübsch, mit schlanker, vollbusiger Figur, habe leider keine Kinder und würde auch umziehen. Ich sehne mich so sehr nach Zweisamkeit, mag Gartenarbeit, koche sehr gut und bin sehr lieb. Darf ich noch mal glücklich werden? **Ag. Kleeblatt Lübeck, ☎ 0451-30506207;** Nr. 730897.

**Jacqueline, 42 J.,** gutaussehende, hübsche Krankenschwester. Suche nach Enttäuschung „Ihn“, der wie ich nicht ständig Trubel braucht, sondern Häuslichkeit und Natur mit mir genießt. Nur Mut! **Ag. Kleeblatt Lübeck, ☎ 0451-30506207;** Nr. 1109444.

**Heidrun, 58 Jahre,** eine hübsche Witwe, schlank, vollbusig, mit schöner Figur, viel Herzenswärme, bin Naturfreund, liebe Garten, Tiere und Blumen. Auto habe ich, fahre nur nicht gern alleine, bin eine gute Hausfrau und Köchin, vielleicht bald für Dich? Habe Mut und melde Dich noch heute. **Ag. Kleeblatt Lübeck, ☎ 0451-30506207;** Nr. 733266.

**Andrea, 63/169/61,** eine wirklich charmante und lebenswürdige Witwe, immer noch auffallend hübsch, mit schöner weiblicher Figur und jugendlicher Ausstrahlung, völlig frei und ungebunden. Das Leben ist zu schön und zu kurz, um es in Einsamkeit zu verbringen. Wie gerne würde ich wieder für zwei kochen und backen, für einen lieben Partner sorgen, noch einmal liebevolle Stunden zu zweit erleben und wieder richtig glücklich werden. Welcher freundliche und warmherzige Mann möchte die kommenden Jahre auch nicht ganz alleine verbringen? Bei Sympathie macht mir auch ein größerer Altersunterschied nichts aus. **FSK GmbH Bad Segeberg, Tel. 04551-5142765.**

**Eveline, 74 Jahre,** leider schon sehr viele Jahre verwitwet, gute Figur, angenehmes Aussehen, liebevoll, anschmiegsam – aber sehr einsam. Eveline wurde vom Schicksal nicht verwöhnt und möchte auf diese Weise einen aufrichtigen Mann (Alter egal) kennen lernen. Sie hat keine finanziellen Sorgen, liebt ein gemütliches zu Hause, kocht und bäckt auch gern, nur ihr innigster Wunsch nach menschlicher Wärme, Herzlichkeit und Geborgenheit ist noch unerfüllt. Sie fährt gern in der näheren Umgebung mit ihrem Auto. Melden Sie sich über **Ag. Kleeblatt Lübeck, ☎ 0451-30506207;** Nr. G 8169.

Er sucht Sie

**Johannes, 42/180,** gute Figur, angenehmes Äußeres, großzügig, lebensfroh und sympathisch mit Herz, Charme und Verstand. Im Leben klappt alles aber das Wichtigste fehlt mir sehr – eine liebevolle, unternehmungslustige Frau an meiner Seite, gern auch mit Kind, für die ich da sein darf. Bitte habe den Mut für einen harm. Neuanfang. **Ag. Kleeblatt Lübeck, ☎ 0451-30506207;** Nr. T 4936.

**Alleinsein macht schwach** - zusammen Leben gibt Kraft, deshalb suche ich, ein einsamer aber lieber Mann mit stattlicher Figur, 54 Jahre, hier nochmal das Glück für die zweite Lebenshälfte, mit einer verständnisvollen, lieben Frau. Wenn Du ehrlich, häuslich, naturverbunden und zärtlich bist, dann melde Dich bitte. **FSK GmbH Bad Segeberg, Tel. 04551-5142765.**

**Junger Mann, 52 Jahre,** 1,82 m groß, schlank, treu, Nichtraucher, sehr gepflegtes Äußeres, berufstätig und dadurch ortsgebunden. Meine Interessen sind Natur, Reisen, romantische Abende, Restaurantbesuche, Kino, Bowling und Konzerte. **Ag. Kleeblatt Lübeck, ☎ 0451-30506207;** Nr. G 9945.

**Jürgen,** Ende 70/178, attraktiver Witwer und ehemaliger Klempnermeister, sicherer Autofahrer, ein ganz lieber herzlicher Mann mit dem Wunsch, endlich der Einsamkeit und Traurigkeit zu entkommen, bitte helfen Sie mir. **FSK GmbH Bad Segeberg, Tel. 04551-5142765.**

**Peter, 62/189.** Nach dem frühen Tod m. Frau habe ich als Arzt lange Zeit nur für m. Beruf gelebt. Jetzt möchte ich noch mal die schönen Seiten des Lebens entdecken und genießen. Deshalb suche ich eine ganz normale Frau für eine dauerhafte Freundschaft. Wir könnten zusammen ausgehen, mit meinem Auto in die Landschaft fahren o. uns einfach bei e. Tasse Kaffee nett unterhalten - alles ist möglich. Für mich kochen u. putzen müssen Sie nicht, ich bin seit vielen Jahren verwitwet und kann für mich allein sorgen. Nur die Einsamkeit macht mir zu schaffen. Wenn es Ihnen ähnlich geht u. auch Sie in Zukunft wieder mehr glückliche als traurige Momente erleben möchten, fassen Sie sich ein Herz und wagen Sie gemeinsam mit mir einen behutsamen Neubeginn, ohne Vertrautes aufzugeben. **FSK GmbH Bad Segeberg, Tel. 04551-5142765.**

Anzeige / Partnervermittlung

**Attraktiver Micha,** 59 Jahre, Angestellter bei der Stadt, warmerherzig, ehrlich, aufrichtig, finanziell unabhängig. Ich suche für mein Leben wieder einen Sinn und daher eine einfühlsame Frau, die wie ich Ausflüge, Rad fahren, kochen, mal Essen gehen und gemütliche Stunden zu Zweit oder mit Freunden genießt und die schönen Dinge im Leben mag. Ich bin familiär, gesellig und ein lebensfroher Mann. **Ag. Kleeblatt Lübeck, ☎ 0451-30506207;** Nr. G 9756.

**Dietmar, Witwer,** 75/180, sucht den Ausweg aus der alltäglichen Finsternis und hofft noch einen Silberstreif am Ende des Tunnels zu erblicken. Ich sehne mich nach einer kultivieren, menschenfreundlichen Dame mit gegenseitigem, respektvollem Umgang und Freude am Leben, bei getrenntem Wohnen oder wie es sich ergibt. Bin rüstig, mit stattlicher Mannesfigur, begeisterter Autofahrer und NR/NT, nette Gesellschaft bei Ausflügen u. schönen Aktivitäten wird garantiert. **Ag. Kleeblatt Lübeck, ☎ 0451-30506207;** Nr. G 9681.

Freizeit

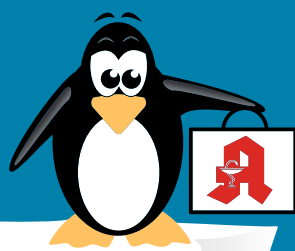
Aufgepasst! Bei der **Freizeitervice K&K GmbH** findest du alles, um deine Freizeit mit fantastischen Abenteuern zu füllen! Vom entspannten Ausflug bis zur Aktivwanderung ist garantiert alles dabei. Natürlich bist du während unserer Veranstaltungen in bester Gesellschaft und wer weiß – vielleicht ergibt sich sogar eine interessante Freundschaft! **Tel. 0391-55686115** [www.freizeitervice-k-und-k-gmbh.de](http://www.freizeitervice-k-und-k-gmbh.de)



Qualität  
zertifiziert gemäß  
DIN EN ISO 9001:2015

# PINGUIN APOTHEKEN

EISKALT  
REDUZIERT\*



TOP  
PREISE

BESTENS  
BERATEN

## DIE GRÖSSTE AUSWAHL IN LÜBECK\*

**Paracetamol Ratiopharm**  
500 mg  
20 Tabl.



47 %  
gespart

statt 3,70 €

**1.95** \*

€

**Eucerin**  
**Anti-Pigment**  
**Dual Serum**  
30 ml



25 %  
gespart

statt 42,75 €

**31.95** €

I = 1065 €

**Hoggar Night**  
20 Tabl.



42 %  
gespart

statt 15,82 €

**9.25** \*

€

**Vitamin-B-Komplex**  
**Ratiopharm**  
60 Stck.



36 %  
gespart

statt 21,95 €

**13.99** \*

€

**Magnesium Verla**  
200 Dragees



32 %  
gespart

statt 17,59 €

**11.95** \*

€

**neo-angin**  
24 Halstabletten  
zuckerfrei



34 %  
gespart

statt 10,50 €

**6.95** \*

€

+ größte Auswahl \*  
+ bestens beraten  
+ keine Einheitsmedizin  
= einfach in guten Händen!



PINGUIN  
APOTHEKEN

Inhaber Jörg Ortmann e. K.

**Cetirizin Ratiopharm**  
bei Allergien  
50 Stck.



52 %  
gespart

statt 20,52 €

**9.95** \*

€

**Rufen Sie uns an oder bestellen Sie unter: [www.pinguinapotheke24.de](http://www.pinguinapotheke24.de)**

\*Für alle Produkte gilt zu Risiken u. Nebenwirkungen fragen Sie Ihren Arzt oder Apotheker - Dieser Preis gilt nach den gesetzlichen Bestimmungen, wenn diese Arzneimittel zu Lasten der gesetzlichen Krankenkassen abgegeben werden - Gilt nicht für verschreibungspflichtige Arzneimittel.

Angebote gültig vom 23.09.2023 - 30.09.2023

Am Hauptbahnhof/  
ZOB  
Konrad-Adenauer-Str. 1  
Tel.: 0451/82966

Im Hochschulstadtteil /  
Im Campus  
Alexander-Fleming-Str. 1  
Tel.: 0451/292 896 66

In der Mühlenstraße  
Südl. Altstadt  
Mühlenstr. 37  
Tel.: 0451/707 510 10

In der Königstraße  
auf 2 Etagen / EG + 1. OG  
Königstr. 59-63  
Tel.: 0451/292 75 55



**CUPRA**

NUR NOCH  
BIS 30.9.23!

**JETZT NOCH GÜNSTIG LEASEN!**  
**CUPRA BORN. 100% ELEKTRISCH. AB 299 € MTL.<sup>1</sup>**

150 kW (204 PS), el. Reichweite 427 km, Automatik, Front- und Spurhalte-assistent, Einparkhilfe vorn/hinten, Climatronic, LED-Hauptscheinwerfer, digitales Radio, Sprachsteuerung, Leichtmetallräder, Keyless-Go uvm.

Leasing-Beispielrechnung:<sup>2</sup>

Fahrzeugpreis:	39.370,00 €	Laufzeit:	48 Monate
48 Leasingraten á	299,00 €	Leasing-Sonderzahlung:	4.500,00 €
Überführungskosten:	0,00 €	Jährliche Fahrleistung:	10.000 km

Stromstoffverbrauch CUPRA Born, 150 kW (204 PS): 15,3 kWh/100km, CO<sub>2</sub>-Emissionen kombiniert: 0 g/km, Energieeffizienzklasse A+++.

**AUTOHAUS AM BUNGSBERG GMBH & CO. KG**  
23701 EUTIN, INDUSTRIESTRASSE 1, TEL. 04521/790 19-0  
CUPRA-SERVICE: 23554 LÜBECK, BEI DER LOHMÜHLE 3,  
TEL. 0451/29 05 79-0 <https://bungsberg.cupra.de>

Die angegebenen Stromverbrauchs- und CO<sub>2</sub>-Emissionswerte wurden nach dem vorgeschriebenen WLTP-Messverfahren ermittelt. <sup>1</sup>Privat-Leasing-Angebote der SEAT-Leasing, Zweigniederlassung der Volkswagen GmbH, Gifhorn Str. 57, 38112 Braunschweig, für die wir als ungebundener Vermittler gemeinsam mit dem Kunden die für den Abschluss des Leasingvertrags nötigen Vertragsunterlagen zusammenstellen. Zzgl. Zulassungskosten. Bonität vorausgesetzt. Wird der Vertrag im Fernabsatz geschlossen, besteht ein Widerrufsrecht für Verbraucher. Angebot gültig für Privatkunden bis 30.9.2023 und nur solange der Vorrat reicht. Weitere Informationen bei uns im Autohaus und unter [www.seat.de](http://www.seat.de) bzw. [www.cupraofficial.de](http://www.cupraofficial.de). Abbildung ähnlich.

# Stärker, effizienter und bis zu 400 km Reichweite

Der Peugeot e-208 ist jetzt zu 100 Prozent elektrisch: für mehr Fahrspaß, Effizienz und eine Reichweite von bis zu 400 km durch den neuen elektrischen Motor

Der Peugeot e-208, die Elektroversion des Peugeot 208, überzeugt mit Aussehen, verfügt über eine hochmoderne Ausstattung und sorgt dank elektrischer Technologie für mehr Fahrspaß. Das Peugeot i-Cockpit® mit seinem kompakten Lenkrad bringt zusätzlich ein verbessertes Fahrgefühl und ein leichtes Handling mit sich. Seine zahlreichen Qualitäten haben ihn zu einem großen Erfolg bei der Kundschaft gemacht. Seit seiner Markteinführung im Jahr 2019 wurden fast 110 000 Exemplare produziert. Vor allem aber ist der Peugeot e-208 seit Anfang 2022 führend im elektrischen B-Segment in Europa und befindet sich im gleichen Zeitraum auf Platz 1 aller in Frankreich verkauften Elektrofahrzeuge.



Der Peugeot e-208, die Elektroversion des Peugeot e-208, überzeugt mit Aussehen, verfügt über eine hochmoderne Ausstattung und sorgt dank elektrischer Technologie für mehr Fahrspaß. Foto: stellantis



## BIS ZU 400 KM REICHWEITE

Im Jahr 2023 wird der Peugeot e-208 den neuen Antriebsstrang des Peugeot e-308 übernehmen. Er wird dann bis zu 38 km und 10,5 Prozent mehr Reichweite bieten, so dass er bis zu 400 km im WLTP-Zyklus erreichen kann (Zertifizierung läuft).

Die neue Version des 100 Pro-

zent elektrischen Peugeot e-208 kommt mit:

- ▶ einem neuen Motor mit 115 kW/156 PS, zusätzlichen 15 kW (20 PS) und 260 Nm Drehmoment, die ab 0 km/h zur Verfügung stehen und für sofortige Reaktionsfähigkeit sorgen. Das Ergebnis ist ein noch größerer Fahrspaß, ohne Vibrationen, ohne Lärm, ohne Schaltvorgänge, ohne Geruch und ohne CO<sub>2</sub>-Emissionen.

- ▶ einer 50 kWh-Lithium-Ionen-

Batterie mit 48,1 kWh Kapazität der neuesten Generation.

Die Effizienz stand bei der Entwicklung dieses neuen Antriebsstrangs und des Peugeot e-208\* im Mittelpunkt, denn alle diese Entwicklungen ermöglichen einen bemerkenswert niedrigen Durchschnittsverbrauch von etwa 12 kWh pro 100 km. In der ersten Optimierungsphase wurde eine Reihe von Maßnahmen umgesetzt, die auch im neuen Peugeot e-208 enthalten sind:

- ▶ Eine Wärmepumpe in Verbindung mit einem Klimasensor, der oben auf der Windschutzscheibe angebracht ist, maximiert die Energieeffizienz von Heizung und Klimaanlage. Die vom Sensor übermittelten Informationen ermöglichen eine genauere Steuerung der Umluft im Fahrgastraum. Eine Schonung der in der Batterie enthaltenen Energiemenge beim Heizen und Halten der Temperatur im Fahrzeuginnenraum ist ebenso inbegriffen.

- ▶ Reifen der Klasse „A+“, die den Energieverlust durch Reibung minimieren.

- ▶ Ein Übersetzungsverhältnis des Getriebes, das die Reichweite auf Straßen- und Autobahnfahrten erhöht.

Die Wirksamkeit dieser ersten Entwicklung ist besonders bei niedrigen Außentemperaturen spürbar. Neben der deutlichen Erhöhung der Reichweite im WLTP-Zyklus ergeben sich auch für Fahrende erhebliche Vorteile, gerade bis zu 40 km im Stadtverkehr bei Temperaturen nahe 0°C.

## EINFACH ZU KAUFEN UND IM ALLTAG ZU NUTZEN

Für den Peugeot e-208 stehen zwei Arten von Ladegeräten zur Verfügung, die für jeden Einsatzzweck und jede Ladelösung geeignet sind: der serienmäßige einphasige On-Board-Charger mit einer Leistung von 7,4-kW und der dreiphasige On-Board-Charger mit einer Leistung von 11-kW. Darüber hinaus ist der Peugeot e-208 schnellladefähig. An einer öffentlichen 100-kW-Ladestation kann er in weniger als 25 Minuten von 20 Prozent auf 80 Prozent aufgeladen werden.

**Klaus & Co Grands Garages GmbH Sophie-Germain-Str.1 23562 Lübeck Tel. 0451/ 4869700 info@klaus-co.de**

\*Energieverbrauch in kWh/100 km für Peugeot e-208 mit Elektromotor 136 PS (100 kW): bis zu 15,9 (kombiniert); Reichweite in km kombiniert: 362; Energieverbrauch in kWh/100 km für Peugeot e-208 mit Elektromotor 156 PS (115 kW): bis zu 12,01 (kombiniert); Reichweite in km kombiniert: 400. Energieverbrauch in kWh/100 km für Peugeot e-308 mit Elektromotor 115 kW (156 PS): 12,7 (kombiniert). Für alle: CO<sub>2</sub>-Emissionen in g/km kombiniert 0.

Für alle Elektroversionen wurden die Energieverbrauchs- und CO<sub>2</sub>-Emissionswerte nach dem neu eingeführten Prüfverfahren WLTP (Worldwide harmonized Light vehicles Test Procedure) ermittelt, das auch zur Ermittlung der KFZ-Steuer herangezogen wird.

**Fahrzeugaackierung | Unfallreparatur | Autoglasreparatur**

[www.gw-unfall-lack.de](http://www.gw-unfall-lack.de)

**WENN IHR AUTO AUCH SO AUSSIEHT!**

0451/2903732

Lackierungen und Unfallreparaturen für Ihr Auto!

Revalstraße 2 23560 Lübeck

Meisterbetrieb **Gradtk & Wiczorek**

**NISSAN**

Der Nissan Qashqai  
Neue Technologie, neues Design, neuer Antrieb

**Nissan Qashqai Visia**

1.3 DIG-T Mild-Hybrid 6MT, 4x2, 103 kW (140 PS), Benzin

Jetzt ohne Anzahlung leasen für € 259,- mtl.<sup>1</sup>

- Einparkhilfe hinten
- Intelligenter Autonomer Notbrems-Assistent vorne mit Fußgänger- & Radfahrererkennung und Kreuzungs-Assistent
- Intelligenter Frontkollisionswarungs-Assistent

**Nissan Qashqai Visia 1.3 DIG-T Mild-Hybrid 6MT 4x2, 103 kW (140 PS), Benzin: Kraftstoffverbrauch (l/100 km): niedrig: 8,5; mittel: 6,2; hoch: 5,4; sehr hoch: 6,4; kombiniert: 6,3; CO<sub>2</sub>-Emissionen kombiniert (g/km): 143. Nissan Qashqai: Kraftstoffverbrauch kombiniert (l/100 km): 7,0-5,2; CO<sub>2</sub>-Emissionen kombiniert (g/km): 159-117. Dieses Fahrzeug wurde den EU-Vorschriften entsprechend nach dem realitätsnäheren WLTP-Prüfverfahren homologiert. NEFZ-Werte liegen für dieses Fahrzeug deswegen nicht vor.**

<sup>1</sup>Fahrzeugpreis: € 24.352,10, zzgl. € 940,- Überführungskosten. Leasingsonderzahlung € 0,-, Laufzeit 48 Monate (48 Monate à € 259,-), 40.000 km Gesamtlauflistung, Gesamtbetrag inkl. Überführungskosten € 13.372,-, Gesamtbetrag inkl. Leasingsonderzahlung und Überführungskosten € 13.372,-. Ein Angebot von Nissan Financial Services, Geschäftsbereich der RCI Banque S.A. Niederlassung Deutschland, Jagenbergstraße 1, 41468 Neuss. Ein Angebot für Privatkunden. Nur gültig für Kaufverträge bis zum 30.09.23. Abb. zeigt Sonderausstattung.

**Autohaus am Bungsberg GmbH & Co. KG**

**Fackenburger Allee 47 23554 Lübeck Tel.: 04 51/300 93 60 www.ambungsberg.de**

**Z.B. FÜR DEN E-208 ALLURE<sup>1</sup>**

**AB 199,- € MTL. LEASEN<sup>2</sup>**

- 3D-KOMBINSTRUMENT
- EINPARKHILFE HINTEN
- KLIMAAUTOMATIK

Abb. zeigt nicht angebotenes Beispielfahrzeug.

**PEUGEOT**

**e-208**

**WENN STIL AUF e-MOTION TRIFFT.**

<sup>1</sup>PEUGEOT e-208 Allure Elektromotor 136, 100/5500 kW bei U/min (136/5500 PS bei U/min): Reichweite in km: 362<sup>2</sup>; Stromverbrauch (kombiniert) in kWh/100 km: 15,5<sup>3</sup>; CO<sub>2</sub>-Emissionen (kombiniert) in g/km: 0<sup>4</sup>, Effizienzklasse A+++.

<sup>2</sup>€ 199,- mtl. Leasingrate für einen PEUGEOT e-208 Allure e-208 Elektromotor 136. Ein Kilometerleasingangebot der PSA Bank Deutschland GmbH, Siemensstraße 10, 63263 Neu-Isenburg, für einen PEUGEOT e-208 Allure e-208 Elektromotor 136. Anschaffungspreis<sup>3</sup> (Nettodarlehensbetrag): 35.875,00 €; Leasingsonderzahlung: 8.450,- €; Laufzeit: 24 Monate; 24 mtl. Leasingraten à 199,- €; effektiver Jahreszins: -0,34 %; Sollzinssatz (fest) p. a.: -0,34 %; Gesamtbetrag: 13.226,- €. Alle Preisangaben inkl. MwSt. und Überführungskosten; Laufleistung: 6.000 km/Jahr. Bsp. nach § 6a PAngV. Angebot gültig bis zum 30.09.2023. Mehr- und Minderkilometer (Freigrenze 2.500 km) sowie eventuell vorhandene Schäden werden nach Vertragsende gesondert abgerechnet. Über alle Detailbedingungen informieren wir Sie gerne.

<sup>3</sup>Im Anschaffungspreis ist der Herstelleranteil des aktuellen Umweltbonus seitens PEUGEOT in Höhe von 2.677 € (brutto) bereits berücksichtigt. Dieses Modell qualifiziert sich zudem für den staatlichen Umweltbonus, der nach Zulassung von Ihnen beantragt werden kann und aktuell 4.500 € beträgt. Er wird ggfs. für Zulassungen ab dem 01.01.2023 in seiner Höhe aktualisiert und erstattet Ihnen die Leasingsonderzahlung damit teilweise. Die Anzahlung ist vom Leasingnehmer bei Fahrzeugübernahme zu entrichten. Detailinformationen erhalten Sie unter [www.bafa.de](http://www.bafa.de).

<sup>4</sup>Für alle Elektroversionen wurden die Energieverbrauchs- und CO<sub>2</sub>-Emissionswerte nach dem neu eingeführten Prüfverfahren WLTP (Worldwide harmonized Light vehicles Test Procedure) ermittelt, das auch zur Ermittlung der KFZ-Steuer herangezogen wird. Die angegebenen Reichweiten und Werte stellen einen Durchschnittswert der jeweiligen Modellreihe dar. Sie können unter Alltagsbedingungen abweichen und sind von verschiedenen Faktoren abhängig, z. B. Ausstattung, gewählte Optionen, Bereifung, Außentemperatur, persönliche Fahrweise oder Streckenbeschaffenheit.

**Klaus + Co Grands Garages GmbH**  
Sophie-Germain-Str. 1  
23562 Lübeck  
Tel.: 04 51 - 48 69 700  
info@klaus-co.de

**Klaus + Co Grands Garages GmbH**  
Rüggower Weg 15  
23970 Wismar/Kritzow  
Tel.: 0 38 41 - 26 78 0  
www.klaus-co.de

**Weitere Standorte in Norddeutschland:**  
24941 Flensburg  
25813 Husum  
[facebook.com/peugeot.klaus.co](https://facebook.com/peugeot.klaus.co)



# Emissionsfrei und komfortabel Reisen

Hyundai KONA Elektro der zweiten Generation mit Reichenweitenplus.

Das meistverkaufte Modell von Hyundai sticht mit seinem individuellen Auftritt und seiner komfortablen Ausstattung aus dem Umfeld heraus. Mit der zweiten Generation des Hyundai KONA Elektro tritt ein komplett neues Fahrzeug an, das bei Reichweite und Ausstattung noch spürbar zulegt und ein beispielhaftes Assistenzprogramm bietet.

Erstmals hat Hyundai den neuen KONA zuerst als Elektrofahrzeug entwickelt, auf dem die weiteren Antriebsarten basieren. So entstand eine Fahrzeugbasis, die optimal auf elektrische Reichweite bei hohem Insassenkomfort und Ladevolumen ausgelegt ist. Im Ergebnis überzeugt der Hyundai KONA Elektro der zweiten Generation mit 514 Kilometern nach WLTP-Norm in seiner Klasse.

Mit der vergrößerten Akku-reichweite geht eine weitere Neuerung einher: Der Hyundai KONA Elektro bietet erstmals auf Wunsch bidirektionales Laden. Damit ist das unverwechselbare Lifestyle-SUV auf der einen Seite das ideale Fahrzeug für emissionsfreies Vorankommen in der Stadt. Auf der anderen Seite stellt



**Der Hyundai KONA setzt hat als charakterstarker City-SUV im B-Segment Maßstäbe gesetzt.**  
Foto: www.weigl.biz

der KONA Elektro auch unterwegs oder im Urlaub stets genug Energie zur Verfügung, um über die integrierte 230-Volt-Steckdose E-Bike, Notebook oder andere Geräte wieder aufzuladen. Apropos Aufladen: Der Hyundai KONA Elektro selbst lädt seinen Akku an einer 350-kW-Schnell-ladestation in nur 41 Minuten von 10 auf 80 Prozent auf. Dabei hilft die Batterie-Vorkonditionierung, die sich auch manuell, ganz nach Bedarf, einschalten lässt. Damit gehören lange Ladestopps der Vergangenheit an. Unterwegs vernetzt die strombetriebene Variante des Lifestyle-SUV über die

Hyundai Connected Car Services inklusive Bluelink in Kombination mit dem Radio-Navigationssystem Fahrer und Fahrzeug besonders komfortabel. Die clevere Verbindung macht es möglich, mit dem Smartphone Funktionen aus der Ferne zu starten und jederzeit Informationen mit dem

Bordsystem auszutauschen. Zahlreiche innovative Technologien und Komfortfunktionen machen den KONA Elektro zum idealen Fahrzeug für die City oder auch für lange Distanzen. Zu den Neuerungen gehören die zwei 12,25 Zoll großen Panoramadisplays, der digitale Fahrzeugschlüssel Digital Key 2.0, Over-the-AirUpdates (OTA) und das Connected Car Navigation Cockpit (ccNC) mit einer neuen Software-Plattform inklusive eines neuen Layouts für das Cockpit und die Navigation.

ist. Nicht nur komfortabel, sondern auch ein Sicherheitsplus sind der Spurhalteassistent sowie die Radfahrer- und Fußgänger-Erkennung für den Notbremsassistenten. Der aktive Querverkehrsassistent hinten sorgt für mehr Sicherheit beim rückwärtigen Ausparken.

Wie gemacht auch für große Distanzen: KONA Elektro fährt nach WLTP bis zu 514 Kilometer. Das in zwei Leistungsvarianten angebotene Lifestyle-SUV verbindet zwei bedeutsame Trends in der Automobilbranche.

Den neuen Hyundai KONA können Sie ab sofort in allen Hyundai Filialen des Autohaus am Bungsberg testen und Probefahren, z.B. in Eutin, Oldenburg, Schwentimental und im Autohaus am Funkturm in Stockelsdorf.

Wie gemacht auch für große Distanzen: KONA Elektro fährt nach WLTP bis zu 514 Kilometer. Das in zwei Leistungsvarianten angebotene Lifestyle-SUV verbindet zwei bedeutsame Trends in der Automobilbranche.

Den neuen Hyundai KONA können Sie ab sofort in allen Hyundai Filialen des Autohaus am Bungsberg testen und Probefahren, z.B. in Eutin, Oldenburg, Schwentimental und im Autohaus am Funkturm in Stockelsdorf.

➔ Weitere Infos unter <https://hyundai.ambungsberg.de/>

## Cupra: Das Firmenauto des Jahres

Riesiger Erfolg für die Marke CUPRA: Bei der Wahl zum „Firmenauto des Jahres“ 2023 wurde die spanische Challenger-Brand gleich fünffach ausgezeichnet und ist damit die erfolgreichste Importmarke im Rahmen des diesjährigen Wettbewerbs. Bei der Preisverleihung im Rahmen der IAA MOBILITY in München glänzte vor allem der CUPRA Born.

Das erste vollelektrische Modell der Marke gewann in den Kategorien „Kompaktklasse“ und „Elektroauto-Kompaktklasse“ jeweils die Import- sowie die Gesamtwertung und räumte damit vier Preise ab. Zudem setzte sich der CUPRA Formentero, das bisher erfolgreichste Modell der Challenger-Brand, wie schon im Vorjahr in der Importwertung der Kategorie „SUV und Crossover“ gegen zahlreiche hochkarätige Wettbewerber durch.

„Wir sind sehr stolz, bei dieser wichtigen Expertenwahl wieder einmal so erfolgreich zu sein, aber einen Fünffachsieg hätte ich wahrlich nicht erwartet. Ich freue mich enorm über dieses Gesamtergebnis. Es spiegelt die Belieb-



**Beste Importeur: Der CUPRA sammelt fünf Awards bei der Wahl zum Firmenauto des Jahres 2023.**  
Foto: RODRI\_YUFE

heit beider Modelle auch als flottenrelevante Fahrzeuge wider und bestätigt die Verkaufserfolge der vergangenen Monate“, erklärt Christian M. Voß, Leiter Flotten bei der SEAT Deutschland GmbH. „Ein herzliches Dankeschön geht an die Jury und natürlich auch an all die Kolleginnen und Kollegen, die im täglichen Austausch mit den Flottenver-

antwortlichen dafür sorgen, dass die Präsenz der CUPRA Modelle auch in den Firmenfuhrparks immer weiter ausgebaut wird.“

Der vollelektrische CUPRA Born ist schnell verfügbar. Weitere Informationen sowie eine individuelle Beratung zu Leasing- und Finanzierungsmöglichkeiten für Business und Privat erhalten Sie bei den CUPRA-Mastern des

Autohaus am Bungsberg in Eutin, Industriestr. 1. In Lübeck, Bei der Lohmühle 3, steht den Kunden des Autohaus am Bungsberg weiterhin der CUPRA Service zur Verfügung.

➔ Weitere Infos bei Autohaus am Bungsberg unter Telefon 04521/79019-0 und auf <https://bungsberg.cupra.de/>

## Nissan Ariya: Schneller und günstiger stromern

Spätsommerliches Hochgefühl statt Herbstblues: Der vollelektrische Nissan Ariya ist ab sofort ab 43.490 Euro (inkl. Mehrwertsteuer) erhältlich. In der Basisversion wird das Crossover-Coupé damit 4000 Euro günstiger, in Kombination mit dem hochwertigen Evolve Pack und der großen 87-kWh-Batterie sparen Kundinnen und Kunden sogar bis zu 7000 Euro.

„Die neuen Preise machen unser Crossover-Coupé noch attraktiver, wettbewerbsfähiger und so einer breiteren Kundschaft zugänglich. Der Nissan Ariya kombiniert eine hochwertige Ausstattung mit einem ebenso kraftvollen wie zuverlässigen Elektroantrieb. Viele Modellvarianten sind zudem binnen Monatsfrist verfügbar. Damit leistet Nissan einen wichtigen Beitrag zur Mobilitätswende“, erklärt Vincent Ricoux, Geschäftsführer der Nissan Center Europe GmbH.

Trotz der Preissenkung geht der Nissan Ariya keinerlei Kompromisse ein: Das markant gezeichnete Modell mit der coupé-förmigen Dachlinie ist weiterhin in vier Leistungsstufen mit Front- und Allradantrieb und in zwei Batteriegößen (63 kWh und 87 kWh) erhältlich. Bis zu 531 Kilometer (WLTP kombiniert) elektrische Reichweite sind möglich, ehe ein kurzer Ladestopp eingelegt werden muss: An entsprechenden Schnellladestation wird der Akku binnen 30 Minuten von 20 auf 80 Prozent geladen. Vier Ausstattungslinien garantieren ein komfortables Fahrerlebnis. Bereits die Nissan Ariya Basisversion verfügt unter anderem über LED-Scheinwerfer und -Rückleuchten sowie das NissanConnect Navigationssystem mit 12,3-Zoll-Touchscreen und Zugang zu den Nissan Connect Services. Ein breites Angebot an Assistenzsystemen –

von Notbrems- und Spurhalteassistent über Totwinkelwarner bis zur adaptiven Geschwindigkeitsregelanlage – unterstützt im Fahralltag. Für das Laden mit Wechselstrom (AC) steht zudem serienmäßig ein dreiphasiger 22 kW On-Board-Charger zur Verfügung. In höheren Ausstattungslinien kommen Annehmlichkeiten wie ein Around View Monitor für 360-Grad-Rundumsicht, der PROPILOT zum teilautonomen Fahren, das Bose® Premium Sound-System sowie ein 10,8 Zoll großes Head-up-Display hinzu.

Nissan ARIYA: Stromverbrauch kombiniert (kWh/100 km): 20,4-17,6; CO2-Emissionen komb. 0 g/km

➔ Mehr Infos und eine ausführliche Beratung gibt es im Nissan Autohaus am Bungsberg in Lübeck, Fackenberg Allee 43. Weitere Infos unter <https://www.nissan-ambungsberg-luebeck.de>

## Der neue Hyundai KONA

Offizieller Marktstart am 7.10. – bereits jetzt ist er in unseren Filialen für Sie zur Probefahrt bereit.



In vielen Motorsierungen, z.B.: Hyundai KONA 1.0 T-GDI Trend

88 kW (120 PS), Benzin, 6-Gang, Smart Sense, 2-Zonen-Klima-automatik, Navi, DAB+ Radio, Apple CarPlay™/Android Auto™, Regensensor, Virtual Cockpit, SHZG, LHZG, Rückfahrkamera uvm. Kraftstoffverbrauch\*\* in l/100 km: innerorts 7,3; außerorts 5,2; komb. 6,1; CO<sub>2</sub>-Emission komb.: 138 g/km; Effizienzklasse B.

**Autohaus**  
**am Bungsberg**  
GmbH & Co. KG  
23758 Oldenburg · Ringstraße 20  
Tel. 0 43 61/90 910  
23701 Eutin · Lübecker Landstr. 53  
Tel. 0 45 21/790 18 00  
24223 Schwentimental · Gutenbergstr. 16  
(Ostseepark) · Tel. 0 43 07/82 49 90

5 JAHRE Garantie ohne Kilometerlimit\*

**Autohaus**  
**am Funkturm**  
Filiale der Autohaus am Bungsberg GmbH & Co. KG  
23617 Stockelsdorf · Otto-Hahn-Straße 5  
Tel. 0451/498 86 23

[www.ambungsberg.de](http://www.ambungsberg.de)

**HYUNDAI**

**KFZ-MEISTERBETRIEB**  
**Abraham**

Alle Leistungen rund um Ihr Auto.  
Klimaservice, Unfallschäden, Inspektionen und vieles mehr...

Kronsfordter Allee 126 · 23560 Lübeck  
Telefon 0451-52037 · [www.kfz-abraham.de](http://www.kfz-abraham.de)

\*Bar-Hauspreis inklusive Überführung <sup>2</sup>Unverbindliches Leasingbeispiel der Allane SE, Dr.-Carl-von-Linde-Straße 2, 82049 Pullach: Leasingonderzahlung 0 €, Gesamtfahrleistung 40.000 km, Laufzeit 48 Monate, Gesamtbetrag 17.196,10 €, 48 Monatsraten à 329,- € zuzüglich Überführungskosten i. H. v. 1.050,- €. \*Apple CarPlay™ ist eine in den USA und weiteren Ländern eingetragene Marke der Apple Inc./Android Auto™ ist eine Marke von Google LLC. \*Sämtliche Informationen zum Umfang der Herstellergarantie finden Sie unter: [www.hyundai.de/garantien](http://www.hyundai.de/garantien) \*\*Angegebene Verbrauchs- und CO<sub>2</sub>-Emissionswerte wurden nach dem vorgeschriebenen WLTP-Messverfahren ermittelt und in NEFZ-Werte umgerechnet.



## MARKTPLATZ

## MÖBEL / HAUSRAT

**Abholung** gebr. Möbel, Haushaltsauflösungen, Fahrräder f. Bedürftige - kostenlos ☎ 0451/48 05 65 48

**Ab** sofort suchen wir gebr. Möbel für die Ukraine ☎ 04 51 / 59 98 82 09

**Teppiche, Lampen und Spiegel** super günstig! ☎ 0174/9106414

**Flohmarkt am 24.9.23**, 14-18 Uhr, Stockelsdorf, Kolberger Str., 16 Anwohner bieten allerlei, auch für kinder.

## KUNST- UND SAMMLERMARKT

**Suche Hirschgeweih**, Abwurfstangen, Damgeweihe. ☎ 0163 8 118 894

## BAUEN &amp; WOHNEN / BAUMARKT

**Verkaufe Kaminholz** ☎ 0173/9511655

## HOBBY UND FREIZEIT

**MARDER-Holzkastenfälle**, Lebendfälle auch f. Waschbär zu verk. ☎ 01 73/952 81 74

## MODELLEISENBAHNEN SCHLUTUP

**Ausstellung und Verkauf** Im Föhrenholz 2 immer dienstags von 13:30 - 17 Uhr und am 3. Oktober von 10 - 16 Uhr ☎ 017 05 40 62 57

## MUSIKER / KLEINKÜNSTLER / MUSIKUNTERRICHT

**Schlagzeug/Gitarenunterricht** Senioren /Schüler/Hausbes. ☎ 04 51 / 81 03 88 66

## SPORT

**Sport-Trampolin**, neuw., ø 1,10 m, Füße und Griff klappbar, NP 180 €, für 95,- € zu verk., ☎ 0170 - 157 52 63

## DIENSTLEISTUNGEN

**Garten, Pflaster, Alltagshilfen.** 04514005385

## BEKANNTSCHAFTSANZEIGEN

## SIE SUCHT IHN

**Veronika, 75 J.**, hübsche Witwe hier aus der Gegend, bin sauber u. ordentlich, mit viel Liebe im Herzen, ich fahre gerne Auto, koche mit großer Leidenschaft, erledige mit viel Freude die Haus- u. Gartenarbeit. Doch wenn ich abends allein bin, kommt die bittere Einsamkeit. Geht es Ihnen ebenso? Dann rufen Sie bitte heute noch an **pv Tel. 0157 - 75069425**

## ER SUCHT SIE

**Lieber eine Freundin** als gar keinen Arger - Er, 66 J. / 1,80 m. ☎ 0157-70754983

## FÜR PAPA EINE NEUE LIEBE

Detlef, 67 Jahre jung, Rentner, Verwitwet. Papa ist ca. 180 groß und ca 70 Kilo schwer. Er ist ein sehr liebevoller herzlicher treuer und ehrlicher Mann. Papa ist auf der Suche nach einer neuen Herzdame die wenn alles passt den Rest des Lebens mit ihm gemeinsam verbringen möchte. Papa braucht keine Urlaubsreisen irgendwohin er ist gerne in seinen 4 Wänden wo Du vielleicht mit ihm zusammen sein möchtest, im Garten, fährt sehr gerne Motorrad und genießt die Zeit mit seinen Kindern und Enkelkindern nur leider ohne Frau und das soll sich nun ändern. Du magst Kinder, Motorrad fahren, hast ein Autoführerschein, bist lieb ehrlich treu, nicht älter als Papa, fit fürs Leben zu 2, kochst gerne. Bist du lebensfroh und machst auch mal Spaß mit, siehst das Leben nicht nur ernst, dann bitte trau dich und ruf Papa an. Er würde sich sehr freuen. ☎ 01 52 59 48 69 34

## KRAFTFAHRZEUGMARKT

## BMW

**BMW**, BJ '87, Fahrzeug mit Motorschaden, Original-Lack, Preis gegen Gebot. ☎ (0163) 61 66 135, ab 13:00 Uhr

## CITROEN

**Citroen XM**, guter Zustand, BJ 1998, TÜV/AU neu, 2150,- € Tel: 0451/ 50 59 453

## VW

**Lupo D 01**. 300 o.T. 01577/9602418

## WOHNMOBILE / -WAGEN

**Wohnwagenanhänger** + Vorzelt + div. Zubehör aus Altersgründen auf Campingplatz Travemünde-Ivendorf abzugeben. Preis 2.900 € ☎ (0 451) 75 746

## KFZ GESUCHE

## WOHNMOBILE / -WAGEN

**Kaufe Wohnmobile + Wohnwagen** ☎ 03944-36160, [www.wm-aw.de](http://www.wm-aw.de) Fa.

**Wir kaufen Ihr Wohnmobil & Wohnwagen!** ☎ 0800-1860000 (kostenlos) [www.ankaufwohnmobile.de](http://www.ankaufwohnmobile.de)

## TIERMARKT

**Großes Pferd**, 1 Jahr alt, braun, zu verk. Preis: 1800 €. ☎ 038826/80548

## DISKRETE TREFFS

**Er, 57 J., sucht vernachlässigte Sie** zwecks gelegentlicher erotischer Treffs, 100 % Diskretion, ☎ 0162 - 468 98 19

## KONTAKTBÖRSE / EROTIK

**Polin macht alles!** 01523-828 41 66

## VERSCHIEDENES

**Christus - für Dich gestorben**

**Kaminholz**, trocken. ☎ (01 71) 30 00 406

**LG Diana 35 m**. ZFR 3-9x40; LG HW 35 m. ZFR 3-9x40; FG Swarovski 8x56; Spektiv 15-40x50; gr. Drahtfalle. ☎ 0451-57633

**Suche (Maler) Rosenfeld** - bitte melden unter ☎ (0 451) 283 454

**Suche Gärtner**, der mir meine Thuja-Hecke schneidet. ☎ 0171/4443844

**Suche netten Rentner**, der mir bei meiner Vielzahl an Kübelpflanzen (ca. 20) hilft, 1 x wöchl. gießen u. pflegen, Mai-Oktober. ☎ 0451/308536

**Umzüge + Transporte aller Art** preiswert ☎ 04 51 / 80 92 099 oder ☎ 0171 / 64 33 985 [www.umzugsspedition-ratschat.de](http://www.umzugsspedition-ratschat.de)

## Wochenspiegel

**Verlag:** Lübecker Nachrichten Media GmbH Herrenholz 12, 23556 Lübeck

**Druck:** A. Beig Druckerei und Verlag GmbH & Co. KG Damms 9-19 25421 Pinneberg

[www.wochenspiegel-online.de](http://www.wochenspiegel-online.de)

**Redaktionsleitung:** Sabine Goris  
**Redaktion Lübeck:** Tel. 04 51/144-17 81  
**Redaktion Bad Schwartau und Stockelsdorf:** Tel. 04 51/144-17 81  
Fax 04 51/144-17 99  
**Redaktion Eutin/Malente** Tel. 0 45 21/70 27 24  
volker.graap@LN-luebeck.de

**Anzeigenschluss:** Dienstag 15.00 Uhr  
**Redaktionsschluss:** Dienstag 16.00 Uhr  
e-mail: [wochenspiegel.redaktion@LN-luebeck.de](mailto:wochenspiegel.redaktion@LN-luebeck.de)

**Zurzeit gilt die Anzeigenpreislste** Nr. 48 vom 01. Januar 2023  
Mitglied im

**NORD BLOCK** Bundesverband Deutscher Anzeigenblätter  
**BVDA**  
**ADA**



**Geschäftsleitung:** Björn Bothe & Adrian Schimpf  
**Leiter Media-Vermarktung:** Rainer Wilkens  
**Objektleitung:** Linn Pletschke

**Anzeigenabteilung:** Tel. 04 51/144-17 63  
Fax 04 51/144-17 79  
**Privatanzeigen:** Tel. 04 51/144-11 11  
e-mail: [wochenspiegel.anzeigen@LN-luebeck.de](mailto:wochenspiegel.anzeigen@LN-luebeck.de)

**Zustellung:** kostenlos, sonnabends  
Lübecker Nachrichten Zustell GmbH  
Telefon: 04 51/144-18 26

**Gesamt-Druckauflagen:**  
Ausgabe Lübeck 95.985  
Ausgabe Bad Schwartau / Stockelsdorf 26.805  
Ausgabe Lübecker Bucht 16.650  
Ausgabe Eutin / Malente 17.810  
Gesamtauflage 157.250

Falls Sie dieses Produkt nicht mehr erhalten möchten, bitten wir Sie, einen Werbeverbotsaufkleber mit dem Zusatzhinweis - „bitte keine kostenlosen Zeitungen“ an ihrem Briefkasten anzubringen.  
Weitere Informationen finden Sie auf dem Verbraucherportal [www.werbung-im-Briefkasten.de](http://www.werbung-im-Briefkasten.de)

## IMMOBILIENMARKT

## IMMOBILIENVERKAUF

## HÄUSER

**WIR BAUEN IHR TRAUMHAUS UND SIND DIE PARTNER FÜR PHOTOVOLTAIK-LÖSUNGEN!**

Bock auf Strom? Mach ihn selbst!

**CONTRACT Vario**  
Endlich zuhause!  
TRAUMHÄUSER SEIT 1996

Contract-Vario GmbH  
Zu den Gründen 14  
23623 Ahrensböök-Dakendorf  
Telefon: 04505 5805-0



**ESPLANADE IMMOBILIEN**  
[info@esplanade-immobilien.de](mailto:info@esplanade-immobilien.de)  
Tel.: 0451-7907190

**Bad Schwartau**, Komfort-Bungalow (DHH), 102 m² Wfl., 4 Zi., Garage, Keller, Terrasse, Gäste-WC, 350 m² Grdst., EnB 210,1 kWh/(m²\*a), Heizöl EL, Kl. G, Bj. 1972 € 299.000,-

**Marc-Peter Frick**  
Tel. 0451 50490555  
[www.frick-immobilien.de](http://www.frick-immobilien.de)

## Alt-Mölln

Imposantes Architektenhaus aus Bj. 1981, auf traumhaftem Seegrundstück, begehrte Sackgassenlage, ca. 196 m² Wfl., aufgeteilt auf Erd- & Galeriegeschoss, ca. 2.994 m² Wassergrundstück am Ziegelessee, 5 Zimmer, raumhohen Fensterelemente, separate Esszimmeretage, imposante Galerie mit See- Blick, Sauna, V: 166,8 kWh/(m²a), Kl: F, Öl-ZH, KP: 1.050.000,- €  
0451-8009410 von-wuelfing-immobilien.de

**EFH mit Garage**  
Seeretz, renoviert, von privat.  
☎ (04 51 ) 28 27 03 Bitte abends!

## Stockelsdorf

Gemütliches EFH mit Einliegerwohnung, ca. 165 m² Wfl., ca. 112 m² Nutzfl., ca. 766 m² Grdst., 6,5 Zi., Bj. 1967, zwei Kaminöfen, Esszimmer mit Zugang zur S/W-Terrasse, großer Pool, bodentiefe Fensterelemente, variabel nutzbare Einliegerwhg. im OG, B: 185,6 kWh/(m²a), Kl: F, Gas-ZH, 495.000,- €  
0451-8009410 von-wuelfing-immobilien.de

## Fassendorf

Charmante Doppelhaushälfte in ruhiger Lage! Ca. 140 m² Wfl., ca. 84 m² Nutzfl., ca. 540 m² Grdst., 5 Zimmer, großzügiges Wohnzimmer, EBK, Duschbad, Dachboden, Vollkeller, Garage, Gartenlaube, Bj. 1981, B: 174 kWh/(m²a), Kl: F, Gas-ZH, Kaufpreis: 320.000,- €  
0451-8009410 von-wuelfing-immobilien.de

## Johannstorf

Liebevoll saniertes, großes Anwesen unweit der Ostsee, ca. 280 m² Wfl., ca. 130 m² Nutzfl., ca. 3.303 m² Grdst., 8 Zi., Bj. 1889, umfangr. saniert, ELW ca. 60 m², Werkstatt/ Stallgebäude, moderne Heiztechnik, B: 93,3 kWh/(m²a), Kl: C, Gas-ZH, 1.150.000,- €  
0451-8009410 von-wuelfing-immobilien.de

## Lübeck

Attraktives Reihennittelhaus in begehrter Wohnlage von St. Gertrud, ca. 100 m² Wohnfl. zzgl. ca. 30 m² ausgebaut. Dachgeschoss, ca. 165 m² Grdst., 5 Zi., Wohn-/ Essbereich mit Kamin, offene Küche, modernes Duschbad & Gäste-WC, Sonnenterrasse und Loggia, Bj. 1979, V: 52,8 kWh/(m²a), Kl: B, Viessmann Öl-Hzg 2008, KP: 380.000,- €  
0451-80094110 von-wuelfing-immobilien.de



**Bungalow am Pönitzer See in Scharbeutz/Klingberg**  
ca. 583 m² Eigenland, ca. 100 m² Wohn-Nutzfläche, 3 Zimmer, EBK mit Gasherd, helles Duschbad, Kaminofen, Wintergarten, 30m² Sonnenterrasse, PKW-Carport, Viessmann Brennwert-Gastherme (2017), EVA: 199,9 kWh/(m²\*a), Gas, F, Bj. 1978  
€ 429.000,- zzgl. Courtage

**loose firmengruppe**  
Immobilien seit 1982  
Tel.: 04503 - 7074470  
[www.loose-immo.com](http://www.loose-immo.com)

**Top-Objekt der Woche**

Kostenlose Marktwertermittlung:  
[www.unser-immobilienwert.de](http://www.unser-immobilienwert.de)

**Geräumiger Bungalow in Stockelsdorf**  
111 m², 4 Zimmer, 470 m² EP-Grdstück, Keller, Garten, Bj. 1985, EnB, 227 kWh/(m²a), G. Gas, 359.000 € (zzgl. 3,33% inkl. MwSt. Käuferprov.)  
[moellerherm-immobilien.de](http://moellerherm-immobilien.de) ☎ 0800-77 16 100

**MÖLLERHERM IMMOBILIEN**  
Persönlich gut beraten

## Lübeck - Kronsforde

Einfamilienhaus in Feldrandlage, ca. 140 m² Wfl., ca. 100 m² Nutzfl., ca. 750 m² Grdst., ger. Wohn-/Esszimmer mit Kamin, Schlaf-/Arbeitszimmer mit Gartenblick, mod. Duschbad mit Fußboden-Hz., gr. Terrasse mit Außenkamin und Markise, Feldrandlage mit freiem Blick, 2 Einzelgaragen und 2 Stellplätze, gr. Werkstattraum, Kunststofffenster 2022 erneuert., Bj. 1972, Erbpacht 2.175,66 Euro p. a., Restlaufzeit bis 31.12.2069, B: 91,0 kWh/(m²a), Kl: C, Öl-ZH, KP: 280.000,- €  
0451-8009410 von-wuelfing-immobilien.de

## Lübeck - Israeldorf

Gr. EFH mit Tiefgarage, modernisierungsbed., 149 m² Wfl., 5 Zi., Vollkeller, Süd-Terrasse, West-Balkon, Süd-Loggia, Garage, gr. Garten, 900 m² Grdst., EnB 257,1 kWh/(m²\*a) Erdgas E, Klasse H, Bj. 1962, € 469.000,- €  
**Marc-Peter Frick** ☎ 0451/50490555  
[www.frick-immobilien.de](http://www.frick-immobilien.de)

## Wohnraum unter Reet!

Historisches Einfamilienhaus mit ca. 2829 m² großem, parkähnlichen Grundstück, ca. 200 m² Wohnfläche, Bj. 1939, saniert 1999, 6 Zimmer, Landhausküche, Specksteinofen, große Süd-West-Terrasse, Brunnen und Bachlauf, Gartenteich, Holzhütte, Gewächshaus, Doppelcarport, B: 121,2 kWh/(m²a), Kl: D, Gas-ZH aus 2022, Kaufpreis: 845.000,- €  
0451-8009410 von-wuelfing-immobilien.de

## EIGENTUMSWOHNUNGEN



## Moderne 3 Zimmerwohnung in ruhiger Lage von Travemünde

2014 hochwertig saniert, 3. OG, ca. 70 m² Wohn-/Nutzfläche, moderne Einbauküche, Duschbad, sonniger Balkon, Markise, geräumiger Kellerraum, Tiefgaragenstellplatz, EBA: 110 kWh/(m²\*a), Gas, D, Bj. 1982  
€ 299.000,- zzgl. Courtage

**loose firmengruppe**  
Immobilien seit 1982  
Tel.: 04503 - 881200  
[www.loose-immo.com](http://www.loose-immo.com)

## Scharbeutz

Zu Fuß zum Strand von Scharbeutz! ETW mit ca. 68 m² Wohnfläche, 2 Zimmer, 2 Balkone, offene Einbauküche mit Essplatz, großzügiges Wohnzimmer mit Panorafenfenster, Duschbad, Bj. 1973, V: 171,9 kWh/(m²a), Kl: F, Gas-ZH, KP: 315.000,- €  
0451-8009410 von-wuelfing-immobilien.de

## Pelzerhaken

Sonnige Eigentumswohnung in ruhiger Lage! Ca. 66 m² Wohnfläche, 2 Zimmer, Balkon in Südausrichtung, Einbauküche, Wannenbad, elektr. Markise, Dachboden, Außenstellplatz, Hausgeld 297,- €/mtl., Bj. 2000, V: 96 kWh/(m²a), Kl: C, Gas-ZH, Kaufpreis: 320.000,- €  
0451-8009410 von-wuelfing-immobilien.de



**Erdgeschosswohnung mit sonnigem Innenhof im Zentrum Travemündes**  
2-Zi.-Wohnung, Bj. 1905, 66 m², separater Eingang, sonniger Innenhof, offene Einbauküche, Duschbad, 349.000 €  
Käuferprovision: 3% vom Kaufpreis, Mit der Nutzung als Ferienwohnung bietet sich hier eine attraktive Investitionsmöglichkeit. Energieverbrauchsangabe: 160 kWh/(m²\*a), KL: E, Gas, gültig bis 12.03.2033, Wärmepumpe aus 2015

**Christina Ogawa**  
[www.homesforlife.de](http://www.homesforlife.de)  
Tel. 04544-237 11 88

## ESPLANADE IMMOBILIEN

[info@esplanade-immobilien.de](mailto:info@esplanade-immobilien.de)  
Tel.: 0451-7907190



**Timmendorfer Strand - Exklusives Appartement mit traumhaftem Ausblick aus der 26. Etage**

Eigentumswohnung im Plaza Premium Hotel, Wfl. ca. 36 m², 1 Zimmer, Baujahr ca. 1972, 26. Etage, Duschbad, Pantryküche, Balkon, Hausgeld 206 € p. m., Kellerabteil, verschiedene Serviceangebote des Hotels nutzbar, Bedarfsausweis, Gaszentralheizung, C, 91,4 kWh  
KP 290.000,- €  
**Kontaktieren Sie uns gerne!**

**Travemünde:** moderne 2 Zi.-ETWm 65 m², m. allem Komfort f. 265.000 € VHB zu verkaufen. ☎ (04 502) 8888 900



**Attraktive ETW mit Meer in Sicht in Niendorf/O.**

gepflegte Wohnanlage, ca. 50 m zum Strand, 2 Zi., EG, ca. 51 m² Wohnfläche, offene EBK mit Kochinsel, innenliegendes Duschbad, Balkon mit Meerblick, Pkw-Außenstellplatz, Ferienvermietung möglich, EVA: 81 kWh/(m²\*a), Gas, C, Bj. 2000  
€ 375.000,- zzgl. Courtage

**loose firmengruppe**  
Immobilien seit 1982  
Tel.: 04503 - 881200  
[www.loose-immo.com](http://www.loose-immo.com)

## Lübeck - Altstadt

Moderne vermietete 3-Zimmer-Eigentumswohnung, zentral gelegen, ca. 86 m² Wfl., großzügiger Wohn-/ Essbereich mit offener Küche, Duschbad, Eingangsbereich mit Garderobe, Gegensprechanlage, Aufzug in alle Etagen, Mieteinnahmen ca. 11.940,- € NKM p.a., Bj. 2012, V: 36,2 kWh/(m²a), Kl: A, Gas-BHKW, KP: 345.000,- €  
0451-8009410 von-wuelfing-immobilien.de



**Gemütliche 3 Zimmerwohnung in Scharbeutz**

1. OG, Fahrstuhl, ca. 75 m² Wohnfläche, Duschbad, Süd/Ost Balkon, Kellerraum, Fahrradstellplatz, PKW-Außenstellplatz, Renovierungen erforderlich  
EBA: 109,2 kWh/(m²\*a), Gas, D, Bj. 1966  
€ 378.000,- zzgl. Courtage

**loose firmengruppe**  
Immobilien seit 1982  
Tel.: 04503 - 7074470  
[www.loose-immo.com](http://www.loose-immo.com)

## ESPLANADE IMMOBILIEN

[info@esplanade-immobilien.de](mailto:info@esplanade-immobilien.de)  
Tel.: 0451-7907190



**Historisches Geschäftshaus im Herzen der Lübecker Altstadtinsel**  
ca. 500 m² Gesamtfl., ca. 500 m² vermietbare Fl., 266 m² Grdst., 3 Gewerbeeinheiten, Mieteinnahmen p.a. SOLL 48.120 €, denkmalgeschützt, Gas-Zentralheizung, Energieausweis lt. Gesetz nicht erforderlich  
KP 735.000,- €  
**Kontaktieren Sie uns gerne!**



IMMOBILIENMARKT

IMMOBILIENVERKAUF

IMMOBILIENKAUFGESUCHE

GEWERBLICHE  
IMMOBILIENANGEBOTE

MIETGESUCHE  
WOHNUNGEN

EIGENTUMSWOHNUNGEN

ANLAGEOBJEKTE

HÄUSER

Ratzeburg

Attraktive 2,5-Zimmer-ETW für Kapitalanleger, unweit des Küchensees, ca. 77 m² Wfl., großer Wohn-/ Essbereich mit Zugang zum Süd-West-Balkon, Badezimmer m. Badewanne, Fahrstuhl vorh., aktuelle Mieteinnahmen 7.200,- € NKM p.a., Bj. 1967, B: 153,6 kWh/(m²a), Kl: E, Öl-ZH, KP: 150.000,- € 0451-8009410 von-wuelfing-immobilien.de

Travemünde

Kapitalanleger aufgepasst! Vermietete Eigentumswohnung in Strandnähe, ca. 63 m² Wohnfläche, 3 Zimmer, Süd-Ost-Balkon mit Meerblick, geräumige Küche, Fahrstuhl vorh., Mieteinnahmen ca. 630,- € NK/ Monat, Bj. 1961, lfd. instandgehalten, HZ. 2020 erneuert, V: 111,5 kWh/(m²a), Kl: D, Gas-ZH, KP: 190.000,- € 0451-8009410 von-wuelfing-immobilien.de

ANLAGEOBJEKTE



info@esplanade-immobilien.de  
Tel.: 0451-7907190



**Top Anlageobjekt in der Lübecker Fußgängerzone/ obere Huxstraße**

Wohn-/ Geschäftshaus, 7 Einheiten, Grdst. 422,00 m², Gesamtfl. ca. 710,00 m², ME IST gesamt p.a. ca. 90.854,88 €, Mietsteigerungspotenzial, Wohnteil: Bj. ca. 1850, Gasheizung, Bedarfsausweis, C, 90,9 kWh (m²\*a), Nicht-Wohnteil: Bj. 1850, Gasheizung, Bedarfsausweis, Wärme 155,5 kWh/(m²\*a), Strom 21,4 kWh/(m²\*a)  
**KP 2.250.000,- €**

**Kontaktieren Sie uns gerne!**

Gadebusch

Wohn- & Geschäftshaus in gut angebundener Lage. Praxisfläche mit 2 Mietwohnungen im Dachgeschoss, ca. 130 m² voll ausgestattete Praxisräume inkl. zahnmedizinischem Inventar, Anmeldung mit Tresen, 3-4 helle Behandlungsräume, 6 Stellplätze, ca. 389 m² Grdst., 2 WE im Dachgeschoss, insgesamt ca. 107 m² Wfl., aktuelle Mieteinnahmen ca. 620,- € NKM/ mtl, Bj: 1994, Energieausweis in Erstellung, KP: 250.000,- € 0451-8009410 von-wuelfing-immobilien.de

Wismar

Zentral gelegenes Wohn- und Geschäftshaus, 4 WE, 1 Ladengeschäft, ca. 515 m² vermietbare Fläche, ca. 344 m² Grdst., Bj. 1930, 1999 saniert, Mieteinnahme p.a. 40.000,- €, Energieausweis in Erstellung, 890.000,- € 0451-8009410 von-wuelfing-immobilien.de

Lübeck - St. Gertrud

Kapitalanlage mit Potenzial! Vermietbare Fläche ca. 239 m², 257 m² Grdst., 319,6 m², Nettokaltmiete p. a. 23.400,- €, 3 Etagen, 4 Wohneinheiten, 2-fach verglaste Fenster, ca. 65 m² Dachboden als Ausbaureserve, B: 238 kWh/(m²a), Kl: G, Gas-ZH, KP: 445.000,- € 0451-8009410 von-wuelfing-immobilien.de

Lübeck - St. Lorenz

Gepflægtes Mehrfamilienhaus in zentraler Lage, 4 verm. WE, ca. 188 m² vermietet Fläche, ca. 115 m² Eigenland-Grdst., laufend instandgehalten, derzeit Mieteinnahmen von 21.360,00 € p.a., alle Whg. mit EBK und E-Geräten, kein Mietzinsverzug, Bj. 1905, B: 173,86 kWh/(m²a), Kl: F, Gas-ZH, KP: 420.000,- € 0451-8009410 von-wuelfing-immobilien.de

Lübeck - St. Lorenz Süd

Voll vermietetes Mehrfamilienhaus, 9 Wohneinheiten, 1 Gewerbeeinheit, gepfl. Zustand, ca. 590 m² vermietet Fläche, derzeit Nettokaltmiete i.H.v. 47.880,- EUR p.a., Fenster, Elemente, Dachrinnen und Fallrohre 2022 erneuert, zentrale Lage, wenige Gehminuten zum Hbf, ca. 409 m² Grdst., Bj. 1960, Energieausweis in Erstellung, KP: 1.100.000,- € 0451-8009410 von-wuelfing-immobilien.de



**Pflegeimmobilien als Kapitalanlage deutschlandweit!**  
**Angst vor Inflation?**  
**Investieren Sie Ihr Geld in Immobilien!**

- grundbuchliche Absicherung (sicher u. lukrativ)
- 20 J. Mietsicherheit
- etablierte Bestandsimmobilie – im Jahr 2005 eröffnet
- professionelle Verwaltung
- monatliche Rendite 3,8 %
- keine Maklercourtage
- Kaufpreis ab 147.000,- €

**Neugierig geworden? Dann rufen Sie uns bitte an.**



**Immobilien seit 1982**  
**Tel.: 04503 – 881200**  
**www.loose-immo.com**





info@esplanade-immobilien.de  
Tel.: 0451-7907190



**Modernisiertes Wohn- und Geschäftshaus mit Stellplätzen, Balkonen, Terrassen und Lofthaus im Herzen der Lübecker Innenstadt**

ca. 1.688 m² Wohnfläche, ca. 219 m² Gewerbefläche, 1.159 m² Grdst., 15 WE/ eine Gewerbeeinheit, Bj. ca. 1900, 7 Stellplätze, ca. 221.347,68 € JNKM Soll, Gewerbeeinheit seit 2014 vermietet, Beheizung VHS/ HHS jeweils über eine Gaszentralheizung, Verbrauchsausweise, F/D, Endenergieverbräuche: 170,6 kWh/103 kWh  
**KP 4.200.000,- €**

**Kontaktieren Sie uns gerne!**

Schönberg

Saniert und Vollvermietet! MFH mit Nebengebäude im Herzen von Schönberg, ca. 557 m² vermietet. Fl., insges. 10 Wohneinheiten zw. 32 m² - 85 m², ca. 1.782 m² Grundstück, Bj. 1940, kernsaniert im Jahre 2000, NKM p.a. ca. 41.064,- €, 2 Garagen, Carport, div. Außenstellplätze, Gas-HZ aus 2020, V: 126,5 kWh/(m²a), Kl: D, Gas-ZH, KP: 725.000,- € 0451-8009410 von-wuelfing-immobilien.de

Schönberg

Attraktive Kapitalanlage! Großes Mehrfamilienhaus mit weitläufigem Grundstück in Schönberg, ca. 793 m² vermietet Fläche, insges. 12 WE zw. 25 m² - 115 m², ca. 2.530 m² Grdst., Bj. 1952, NKM p.a. ca. 38.880,- €, 2 Garagen, 4 Carports, Gas-ZH aus 2016, Solaranlage f. Warmwasser, V: 128,9 kWh/(m²a), Kl: D, Gas-ZH, KP: 645.000,- € 0451-8009410 von-wuelfing-immobilien.de

**HL-St. Jürgen:** REH + Garage, Grst. 390 m², vermietet. Wfl. 107 m², 4 Zi., Kü., V-Bad, WC, Balk., KME 11T €- VK 360T €. ☎ (04 536) 460

LÄNDLICHE IMMOBILIEN

Trennewurth

Resthof nur ca. 12 km von der Nordsee entfernt! Ca. 293 m² Wohnfläche, ca. 565 m² Nutzfläche, ca. 15.654 m² Grundstück, 12 Zimmer auf 3 Wohneinheiten, div. Nutzungsmöglichkeiten, Nebeneinnahmen durch vermietete Scheune u. PV-Anlage, 12 Kfz-Stellplätze, Erbpacht: 205,66 € p.a. Restlaufzeit bis 22.02.2099, Bj. 1889, B: 164,9 kWh/(m²a), Öl-ZH, Kl: F, KP: 795.000,- € 0451-8009410 von-wuelfing-immobilien.de

IMMOBILIENKAUFGESUCHE

EIGENTUMSWOHNUNGEN

**Suchen helle ETW mit Balkon od. Terrasse ab 3 Zimmer in Bad Schwartau, Lübeck, gern mit Stellplatz o. Garage**

*Wir freuen uns auf Ihren Anruf*



**Tel. 0451 - 2 77 77**  
**www.immo-nehlsen.de**

Loft o. Penthouse ges.!

Ehepaar aus Hamburg sucht für den gemeinsamen Ruhestand eine Penthouse- oder Loftwohnung in fußläufiger Entfernung zum Einkaufs- und Spaziermöglichkeiten. 0451-8009410 von-wuelfing-immobilien.de

Hochwertige Whg. ges.!

Unternehmer aus Hannover sucht eine hochwertige Wohnung mit großem Balkon oder Dachterrasse. 0451-8009410 von-wuelfing-immobilien.de

Große ETW gesucht!

Ehepaar mit zwei Kindern sucht eine geräumige Wohnung in familienfreundlicher Lage. Bis 700.000,- €. 0451-8009410 von-wuelfing-immobilien.de

*Wir suchen laufend... Eigentumswohnungen & Immobilien jeder Größe GROHMANN IMMOBILIEN - Immobilien seit 1978*  
Arnimstr. 29 a, 23566 HL, Tel. 0451 - 610 30 40  
[www.grohmann-immobilien.de](http://www.grohmann-immobilien.de)

HÄUSER

Ab 3 Zimmern ges.!

Junge Familie sucht EFH ab 3 Zimmern in Krummesse und Umgebung. Gern mit Garage oder Carport. 0451-8009410 von-wuelfing-immobilien.de

Alleinlage ges.!

Für eine Familie aus Niedersachsen suchen wir ein charmantes Haus in Alleinlage von Ostholstein mit großem Garten. 0451-8009410 von-wuelfing-immobilien.de

**Wir suchen sonniges Reihener oder ½ Haus auf Eigenland, in Lübeck, Bad Schwartau u. Stockelsdorf**

*Ihr Makler in 3. Generation*



**Tel. 0451 - 2 77 77**  
**www.immo-nehlsen.de**



**Wir suchen laufend... Ein-/Zwei-/Mehrfamilienhäuser Doppelhaushälften / Eigentumswohnungen**  
**Gern beraten wir Sie kostenlos!**  
**Tel. 0451 - 610 30 40**  
**www.grohmann-immobilien.de**



IMMOBILIEN SEIT 1978

Bad Schwartau ges.!

Ehepaar sucht nach Umzug in den Norden ein kleines EFH, KP je nach Größe und Zustand. 0451-8009410 von-wuelfing-immobilien.de

Bis 450.000,- € ges.!

Ehepaar sucht kleinen Bungalow oder kleines EFH mit sonnigem Garten in Ratekau, Pansdorf oder Umgebung. Bis 450.000,- €. 0451-8009410 von-wuelfing-immobilien.de

Bungalow gesucht!

Sympathisches Ehepaar sucht einen hellen Bungalow mit kleinem Garten und Terrasse. 0451-8009410 von-wuelfing-immobilien.de

EFH bis 500.000,- €!

Steuerberater mit Frau und 3-jährigem Sohn suchen ein gepflegtes Einfamilienhaus bis 500.000,- € in KP im Süden Lübecks. 0451-8009410 von-wuelfing-immobilien.de

Exklusivität gesucht!

Für einen Privater aus Hamburg suchen wir in Lübeck und an der Lübecker Bucht das ganz Besondere! Großes Einfamilienhaus mit ca. 7 Schlafzimmer, mind. 3 Bädern, offener Küche und großem Garten. Gerne in Wassernähe. KP bis 5 Mio. €. 0451-8009410 von-wuelfing-immobilien.de

**MOIN, wir suchen ein älteres auch unrenoviertes DHH od. Siedlungshaus mit Stall u. Garage, zwischen HL u. SE**

*Ihr Makler in 3. Generation*



**Tel. 0451 - 2 77 77**  
**www.immo-nehlsen.de**

**FAMILIE AUS HH SUCHT:** EFH, DHH o. RH in Ahrensburg o. Trittau. Finanzierung ist gesichert. KP bis € 425.000,- Auch Sa./So. und nach Feierabend. ☎ **04102-8243050, www.kriechimmobilien.de**

Geräumiges EFH ges.!

Unternehmensberater aus Bad Oldesloe sucht mit seiner Familie ein geräumiges Einfamilienhaus ab 5 Zimmern in Lübeck oder Umgebung. Bis 900.000,- € 0451-8009410 von-wuelfing-immobilien.de

IMMOBILE MIT FRIESENWALL GESUCHT:

4-köpfige Familie aus HH sucht schöne Immobilie in Stormarn auf gepflegtem Grundstück. KP bis ca. € 450.000,-. Auch Sa./So. und nach Feierabend. ☎ **04102-8243050, www.kriechimmobilien.de**

Kleine DHH gesucht!

Alleinstehende Dame aus Niedersachsen sucht kleine DHH mit Terrasse in der Lübecker Bucht. 0451-8009410 von-wuelfing-immobilien.de

**Kündigung wegen Eigenbedarfs**  
Sympath., naturverb. Arztfamilie sucht Haus und Garten mit Seele zum Kauf in Lübeck oder Umgebung.  
☎ (0 451) 792 507

Liebhaberobjekt ges.!

Im Lübecker Umland suchen wir für ein Unternehmer-Ehepaar ein Liebhaberobjekt mit besonderem Charme. 0451-8009410 von-wuelfing-immobilien.de

**Suchen Bungalow ab 4 Zimmer mit Garage in Lübeck oder Bad Schwartau für vorgemerkten Kunden**

*Wir freuen uns auf Ihren Anruf*



**Tel. 0451 - 2 77 77**  
**www.immo-nehlsen.de**

Lübecker Bucht ges.!

Für eine Erzieherin und ihren Partner suchen wir ein ruhig gelegenes RH o. DHH in der Lübecker Bucht. 0451-8009410 von-wuelfing-immobilien.de

Lübecker Bucht ges.!

Vierköpfige Familie sucht solides EFH ab 150 m² mit sonnigem, nicht einsehbarem Garten in der Lübecker Bucht. 0451-8009410 von-wuelfing-immobilien.de

Wassergdst. ges.!

Nach erfolgreichem Hausverkauf suchen wir für ein Ehepaar aus Hannover nach einem hochwertigen Haus mit Wassergrundstück. 0451-8009410 von-wuelfing-immobilien.de

Reiheneckhaus ges.!

Junge Familie aus Hamburg sucht ein gepflegtes Reiheneckhaus in familienfreundlicher Lage. 0451-8009410 von-wuelfing-immobilien.de

Travemünde ges.!

Für ein Ehepaar aus Travemünde suchen wir ein großes und stilvolles Einfamilienhaus in der Nähe von Travemünde mit weitläufigem Grundstück und der Möglichkeit zur Pferdehaltung. 0451-8009410 von-wuelfing-immobilien.de

**Wir suchen im Umkreis von 15 km um Lübeck Häuser ab 4 Zimmer, mit großem Garten u. Garage / Carport**

*Wir freuen uns auf Ihren Anruf*



**Tel. 0451 - 2 77 77**  
**www.immo-nehlsen.de**

**Privat sucht Haus - ETW in Umland von HL/Eutin von privat.** ☎ **0176/478 00 871**

**WOHNEN UND ARBEITEN AN EINEM PLATZ:** Malermeister aus HH sucht mit seiner Familie ein EFH mit Gewerbestand. KP bis € 700.000,- Auch Sa./So. und nach Feierabend. ☎ **04102-8243050, www.kriechimmobilien.de**

ANLAGEOBJEKTE

Ab 4 Einheiten gesucht!

Zur Erweiterung des Immobilienportfolios suchen wir für einen Investor aus Niedersachsen Mehrfamilienhäuser ab vier Einheiten. 0451-8009410 von-wuelfing-immobilien.de

Bis 1 Mio. € ges.!

Privater sucht ein gut vermietetes Mehrfamilienhaus im Großraum Lübeck bis 1 Mio. €. 0451-8009410 von-wuelfing-immobilien.de

Geschäftshaus ges.!

Investor aus Ahrensburg sucht ein gut vermietetes Geschäftshaus in belebter Lage. Gern auch mit Wohnanteil. 0451-8009410 von-wuelfing-immobilien.de

Privatier sucht...

...zur Geldanlage gut vermietete MFH zwischen Lübeck und Hamburg. 0451-8009410 von-wuelfing-immobilien.de

**Wir suchen laufend Mehrfamilienhäuser Keine Kosten für den Verkäufer!**  
**GROHMANN IMMOBILIEN - Immobilien seit 1978**  
Arnimstr. 29 a, 23566 HL, Tel. 0451 - 610 30 40  
[www.grohmann-immobilien.de](http://www.grohmann-immobilien.de)

GRUNDSTÜCKE



**Wir kaufen auch Grundstücke, auf denen solch ein Haus steht! Oder falls Ihnen Ihr Grundstück zu groß geworden ist.**  
Rufen Sie uns gerne an, wir machen Ihnen ein Angebot!



**Schönböckener Str. 10 - 23556 Lübeck**  
**04 51 - 4 86 69 18 info@nordiska-haus.de**

FERIEN- UND FREIZEITIMMOBILIEN

Ferienhaus gesucht!

Solvente Hamburger Familie sucht ein gepflegtes Ferienhaus mit viel Charme in ostseehäher Lage. 0451-8009410 von-wuelfing-immobilien.de

GEWERBLICHE  
IMMOBILIENANGEBOTE

BÜROFLÄCHEN / PRAXEN

Lübeck

Helle, sehr gut geschnittene Büroräume mit Hafenblick! Ca. 202 m² Bürofläche, 7 Büroräume, WC-Anlagen, Teeküche, Konferenzraum, ein weiterer Konferenzraum kann angemietet werden, Mitarbeiterkantine im EG, 5 Außenstellplätze, Bj. 1954, B: 164,5 kWh/(m²a), Gas-ZH, Nettokaltmiete 1.919,- € mtl. 0451-8009410 von-wuelfing-immobilien.de

LADENLOKALE / LADENFLÄCHE

Lübeck - Innenstadt

Große Filialfläche in 1A-Lage, ca. 709 m² Gesamtfl., ca. 395 m² Filialbereich, vielen Nutzungsmöglichkeiten, Mietdauer nach Absprache, gr. Schaufensterfront, Bj. 1956, V: 196,7 kWh/(m²a), Öl-ZH, NKM 0.090,- € mtl. 0451-8009410 von-wuelfing-immobilien.de

Lübeck - Innenstadt

ca. 70 m² große Ladenfläche auf der Innstadtsinsel, sofort verfügbar, Mietdauer nach Absprache, Schaufensterfront, Bj. 1956, V: 196,7 kWh/(m²a), Öl-ZH, NKM 0.090,- € mtl. 0451-8009410 von-wuelfing-immobilien.de

**Mieter gesucht zum 01.10.2023!**  
Ladenfläche (20 m²) samt Inventar in 1A Lage im Einkaufszentrum (Rewe Center/Ziegelstr. 232) an Untermieter abzugeben. Preis für das Inventar: 8.000 €. Miete: 1050 € warm zzgl. MwSt. Fläche NUR für Gastronomie geeignet. Besichtigungstermine u. Fragen unter: ☎ (0 176) 34 37 2281

LAGERHALLEN / WERKSTÄTTEN

Lübeck

Neubaugewerbefläche in Herrenwyk, verkehrsgünstige Lage, betonierter Kalthalle, ca. 295 m² Hallenfläche, Containerbüro einsetzbar, Starkstrom vorhanden, 2 mechanisierte Rolltore, Videoüberwachung, gepflastertes Grundstück, Nettokaltmiete 1.770,- € zzgl. MwSt., Bj. 2022, dieses Gebäude unterliegt nicht den Anforderungen der ENEV 0451-8009410 von-wuelfing-immobilien.de

Lübeck - Innenstadt

Große Lagerfläche in 1A-Lage, ca. 151 m² Gesamtfläche, mehrere Nutzungsmöglichkeiten, Mietdauer nach Absprache, sofort verfügbar, Hub-Laderampe, Oberlichter, Bj. 1954, V: 123,0 kWh/(m²a), Gas-ZH, Nettokaltmiete 1.510,00 € mtl. 0451-8009410 von-wuelfing-immobilien.de

HOTELS / GASTSTÄTTEN

Timmendorfer Strand

Repräsentative Villa mit Ferienapartments in Bestlage! Ca. 887 m² Gesamtfläche, 10 Ferienwhg. und 2 Einzelzimmer, ca. 1.105 m² S/W-Grdst., 50 m zum Strand, großzügiger Vollkeller, weitläufiger Balkon zum Hinterhof, Hinterhof mit Doppelcarport und 6 Außenstellplätzen, Bj. 1914, V: 102 kWh/(m²a), Gas-ZH, KP: 3.600.000,- € 0451-8009410 von-wuelfing-immobilien.de

GEWERBLICHE  
IMMOBILIENGESUCHE

BÜROFLÄCHEN / PRAXEN

**Büroraum gesucht**  
1 Büroraum 25-40 m², gern in Büro-Gemeinschaft in 23566 oder 23568 HL für private Hausverwaltung gesucht. Wird nur 1 x wtl. genutzt, langfristiger MV. [jepsen-hausverwaltung@gmx.de](mailto:jepsen-hausverwaltung@gmx.de) oder ☎ **0451/33 673**

**Solvente Psychotherapeutische Praxisgemeinschaft** (Ärzte u. Psychologen) sucht zum Frühjahr '24 neue Räume, Altbau, ab 100 m², mögl. ruhig, auf Altsadtsinsel, St. Jürgen oder St. Gertrud. Angebote an: [mlarepa@online.de](mailto:mlarepa@online.de)

LADENLOKALE / LADENFLÄCHE

Goldschmiedin sucht...

...eine kleine Ladenfläche in der Lübecker Innenstadt mit kleiner Schaufensterfläche. 0451-8009410 von-wuelfing-immobilien.de

Versicherungsagentur sucht...

...zum Aufbau eines neuen Standortes eine Bürofläche ab 100 m² in und um Lübeck. 0451-8009410 von-wuelfing-immobilien.de

MIETANGEBOTE

2 ZIMMER

**HL, Innenst., 2 Zi-Whg.,** ca. 55 m², 2. OG, ohne Balk/Fahrsr., EBK, 480 € KM + 180 € NK ab 01.11. zu vermieten. ☎ **7 06 07 00**

**St. Jürgen, Wakenitz, Wassergundst.**: 2 Zi.-Whg., mit Wakenitz-Blick, 51m², Tiefpart. in 2-FH. EBK, DB, Rolläden, sep. Eing., Gartenterr., Bootsteg, KM 650 €+ NK + MS. **Zuschr. an Z 14 110 039**

**Schöne 2 Zi.-Whg.,** Nä. Schönberg/ Mecklenburg, EBK, Duschbad, zu vermieten, KM 360 €. ☎ **0178 / 1641558**

**Stodo, Lohstr., 2-Zi.-Whg.,** ca. 64m², 2. OG, EBK, DB, Bk., 580€ + 180€ NK, zum 01.11. ☎ **0451/88 05 8835** (Ab Mon.)

3 ZIMMER

**2½-Zi.-DG-Whg.,** 70 m², hell + interessant, Altbau, Marli m. Lübeckblick, zum 01.12., 560 € + NK + MS. ☎ **(040) 6 776 037**

**Bad Schwartau Endetage,** Blick u. Zugang zum Kurpark, gepfl. Anlage, 3 Zi., 142 m² (geeignet für 2 Pers.), EBK, 2 Bäder, Terr., Tiefgarage, Lift, KM 1500 € + NK ☎ **0170 - 9216 058**

**Stodo: ruhige Lage, 3 Zi., 75m²,** EBK, VB, Bk., Keller, Trockenraum, Fahrradkeller, 750€ + NK, ab sofort zu vermieten. ☎ **04509-8288**



16.

Stadtwerke  
Lübeck Marathon

OFFIZIELLE  
MEDIENT  
PARTNER  
2023

15. OKTOBER 2023

Vom Holstentor bis zur Ostsee  
und wieder zurück

[www.stadtwerke-luebeck-marathon.de](http://www.stadtwerke-luebeck-marathon.de)

Stadtwerke  
Lübeck

ERDINGER  
ALKOHOLFREI

L&Z  
AUTOMOBILE

EUROIMMUN

Sparkasse  
zu Lübeck

CITTI  
Markte des  
Lebensfreude

DAK  
Gesundheit  
Ein Leben lang

PROEVENT  
SPORT • NACHHALTIGKEIT • ERLEBNISSE

AUS DER GESCHÄFTSWELT

Was tun, wenn das Baby erkältet ist?

**STOCKELSDORF.** Der Herbst ist da, und damit hält langsam auch das kühlere Wetter Einzug. Schon jetzt steigt die Anzahl der Atemwegserkrankungen an. Junge Familien stehen oft ratlos vor dem Thema Erkältungskrankheiten. Die Lübbes Apotheken möchten mit einem Info-Abend unterstützen. Dieser findet statt am Donnerstag, 5. Oktober, um 18.30 Uhr im aroma & home Café in Stockelsdorf, Ahrensböcker Straße 3.

„Was tun, wenn mein Baby erkältet ist?“ lautet das Thema, zu dem Apothekerin Tiana Evertz die Hebamme Juliane Brandt eingeladen hat. „Wir möchten die Familien damit auf den kommenden Herbst und Winter vorbereiten“, erklärt Tiana Evertz. Es gibt leckeren Tee und kleine Snacks und in gemütlicher Runde geben die Apothekerin und die Hebamme die besten Tipps und Tricks für die kommende Erkältungssaison mit auf den Weg.

Eingeladen sind alle Mütter und werdenden Mütter, die sich zur besseren Planung anmelden sollten. Gern dürfen auch die eigenen Babys mitgebracht



**Apothekerin Tiana Evertz und Hebamme Juliane Brandt (v.l.) informieren über Erkältungskrankheiten bei Babys ein.** Foto: Lübbes Apotheken

werden. Die Teilnahme ist kostenlos. Anmeldungen bitte per Mail an [info-m@luebbers-apotheke.de](mailto:info-m@luebbers-apotheke.de), per Tel. 0451/88 05 80 58 oder auf Instagram unter [@luebbersapotheken](https://www.instagram.com/luebbersapotheken). **HÖ**

Herbstwäsche

Herbstwäscheangebot vom 13.09. – 29.09.2023

AutoWaschCentrum

Autowäsche all inclusive  
+ Top Edition nur € 18,-

Kommen Sie  
einfach vorbei –  
Ihr Auto hat eine  
Pflege verdient!

Lübeck, Ziegelstr. 127

ANZEIGE

Thema sensible Blase:  
Wenn die Slipeinlage zum  
täglichen Begleiter wird

Niemand spricht gerne darüber – und doch leidet ein Viertel aller Frauen an einer leichten Form von Inkontinenz. Wie so oft bietet die Natur einen Lösungsansatz.



Selbst in jüngeren Jahren sind viele Frauen von leichter Inkontinenz betroffen. Die Ursache ist meist ein geschwächter Beckenboden, durch Schwangerschaften, Geburten oder die hormonelle Umstellung im Wechsel. In vielen Fällen wird die Slipeinlage zum täglichen Begleiter und die Blase bestimmt letztendlich auch die Kleidungswahl. Beim Gedanken, darüber zu sprechen,

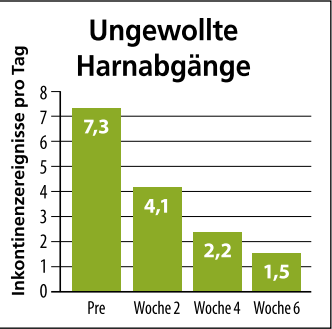
fühlen sich viele unwohl und thematisieren es aus diesem Grund weder bei ihrem Partner noch beim Arzt. Das ist vor allem deshalb schade, weil viele aus diesem Grund gar nicht erst von einem natürlichen Lösungsansatz erfahren.

**Was passiert im Beckenboden?** Sehen wir uns zunächst einmal an, was genau im weiblichen Körper passiert.

Der Beckenboden schließt den Bauchraum wie eine Hängematte nach unten ab. Ist er geschwächt, senken sich die inneren Organe und üben Druck auf die Blase aus. Eine kleine körperliche Belastung kann dann schon ausreichen und es ist passiert. Nicht zuletzt deshalb empfehlen Experten Betroffenen, den Beckenboden zu trainieren (siehe Infobox).

**Kürbis überzeugt Forscher und Anwenderinnen**

Ein österreichisches Forschungsteam hat zudem herausgefunden, dass es eine sehr einfache und rein pflanzliche Möglichkeit bei leichter Inkontinenz gibt: und zwar den Kürbis, der schon seit jeher in der Pflanzenheilkunde zur Stärkung von Blase und Beckenboden verwendet wird. Jetzt untermauern aktuelle Untersuchungen, dass sich schon nach wenigen Wochen ein positiver Effekt zeigt: Die Zahl der ungewollten Harnabgänge bei Frauen verringerte sich damit von 7,3 auf 1,5 pro Tag.<sup>1</sup>



<sup>1</sup>Sogabe H. et al., Jpn J Med Pharm Sci 2001; 46: 727–737

Diese Erkenntnis haben erfahrene Pharmazeuten genutzt und ein hochwertiges pflanzliches Präparat entwickelt: Kürbis für die Frau von Dr. Böhm® mit einem besonders hochdosierten Kürbiskern-Extrakt (400 mg). Apotheker wie auch Anwenderinnen haben bereits sehr gute Erfahrungen damit gemacht. Idealerweise werden die Kürbis-Tabletten über einen längeren Zeitraum (mindestens drei Monate) eingenommen und mit Beckenbodenübungen kombiniert.

**Wichtig**

Bestehen Sie auf das Original! Sollte Dr. Böhm® Kürbis für die Frau in Ihrer Apotheke nicht vorrätig sein, bestellt es Ihr Apotheker sicher gerne für Sie.

Beckenbodentraining  
für Zuhause

Sitzen Sie aufrecht und versuchen Sie, die Beckenbodenmuskeln jeweils sechs bis acht Sekunden lang anzuspannen.

Dabei handelt es sich um jene Muskeln, die Sie auch auf der Toilette anspannen müssten, um den Harnstrahl kurzfristig zu unterbrechen. Wiederholen Sie diese Übung mindestens zehn Mal.

**Achtung:** Führen Sie diese Übung nicht während dem Harnlassen aus, da sie ansonsten den Reflex, der dem Entleeren der Blase dient, stören kann.

Weitere Beckenbodenübungen finden Sie unter [drboehm-info.de/ratgeber/beckenbodenuebungen](http://drboehm-info.de/ratgeber/beckenbodenuebungen)

APOTHEKEN-TIPP  
FÜR DIE BLASE

Nahrungsergänzungsmittel

Dr. Böhm® Kürbis für die Frau

- Hochdosierter Kürbiskern-Extrakt
- Rein pflanzlich
- Längerfristige Anwendung empfohlen

Für Ihre Apotheke: Dr. Böhm® Kürbis für die Frau. 60 Stk.; **PZN: 15390969**