

# W LÜBECKER BUCHT WOCHENSPIEGEL

WWW.WOCHENSPIEGEL-ONLINE.DE

Sonnabend, 16. Mai 2026 • kostenlos

„Lübsches Blech“  
in St. Johannis

**OLDENBURG.** Am morgigen Sonntag, 17. Mai, starten die diesjährigen Sommerkonzerte in der Oldenburger St.-Johannis-Kirche, Wallstraße 3. Das Lübecker Ensemble „Lübsches Blech“ unter der Leitung von Johannes Pagel spielt ab 19 Uhr Musik vom Barock bis in die Gegenwart. Bekannte Werke wie Händels „Einzug der Königin von Saba“, Musik von Bruckner und jazzverwandte Kompositionen von Hazell bilden ein abwechslungsreiches Programm für jeden Geschmack. Gemeinsam mit Matthias Voigt an der Orgel erklingt Musik aus der ersten Sinfonie von Alexandre Guilmant und der „Grand Chœur Dialogue“ von Gigout. Das Lübecker Blechbläser-Ensemble „Lübsches Blech“ wurde 2006 ins Leben gerufen und besteht heute aus ambitionierten Profi- und Amateurmusikern aus Lübeck und der nahen Umgebung. Unter der musikalischen Leitung von Johannes Pagel orientiert sich das Ensemble an der klassischen Besetzung des „Philip Jones Brass Ensemble“ mit vier Trompeten, Horn, vier Posaunen und Tuba. Das Repertoire erstreckt sich von Bearbeitungen geistlicher wie weltlicher Musik des Barock über weit angelegte Werke der Romantik hin zu jazzinspirierten Kompositionen der Moderne. In diesem Jahr feiert das „Lübsches Blech“ den 20. Jahrestag seiner Gründung. Der Eintritt ist frei.

## Sommerparty unter freiem Himmel

Wir verlosen 3x2 Tickets für Stereoact auf der Freilichtbühne in Lübeck.



**LÜBECK.** Nach dem Erfolg ihres Auftritts im vergangenen Jahr kehrt das DJ-Duo Stereoact für ein zweites Mal auf die Freilichtbühne Lübeck zurück. Am Freitag, 29. Mai, bringen sie ab 20 Uhr erneut ihre mitreißenden Beats und unverwechselbaren Sounds unter freiem Himmel in den Norden. Über 500 Millionen Streams und zahlreiche Auszeichnungen zeigen, wie sehr diese beiden Ausnah-



mekünstler die Musikwelt erobert haben.

Das Publikum darf sich auf einen Abend voller Energie, großer Hits und ausgelassener Stimmung freuen. Ein besonderes Highlight der Tour ist erneut die Zusammenarbeit mit Lena Marie Engel, die mit ihrer kraftvollen Stimme und emotionalen Bühnenpräsenz seit Jahren die Fans begeistert und den Liveshows eine besondere Atmosphäre verleiht. Stereoact verspricht dabei weit mehr als ein gewöhnliches Konzert: Die Besucherinnen und Besucher erwarten eine große Sommerparty voller Emotionen, tanzbarer Beats und unvergesslicher Momente auf der Freilichtbühne Lübeck.

Wer sich Karten ab 30,90 Euro sichern möchte, wird online unter [www.mediaconsult.ticket.io](http://www.mediaconsult.ticket.io) fündig. Einlass ist ab 17.30 Uhr, um 18 Uhr beginnt das Vorprogramm.

Mit Beats, Emotionen und jeder Menge Sommerfeeling stehen Stereoact und Lena Marie Engel gemeinsam auf der Bühne.  
Foto: Milla Curtis

☑ Karten gewinnen kann, wer am 16. und 17. Mai unter Telefon 0137/8003614 anruft. (Telemedia interactive GmbH; Kosten pro Anruf 0,50 Euro aus dem deutschen Festnetz und aus dem Mobilfunknetz).

Rechts vor Links  
im Wiesenweg

**TIMMENDORFER STRAND.** Etwa 500 Meter lang ist der Wiesenweg am östlichen Ortsrand von Timmendorfer Strand. Er führt von der B76 am Großparkplatz P3 vorbei zur Strandallee, zwischendrin kreuzen Post- und Gorch-Fock-Straße. An der letztgenannten Kreuzung haben sich offenbar die Unfälle gehäuft, weshalb die Gemeinde „aus aktuellem Anlass“ die dortige Vorfahrtsregel ändern will. Bislang hat der Verkehr auf dem Wiesenweg die Vorfahrt vor dem, der aus der Gorch-Fock-Straße kommt. Künftig soll in diesem Bereich aber die Rechts-vor-links-Regel gelten – das habe die Unfallkommission des Kreises Ostholstein festgelegt. Die jetzigen Schilder sollen abgebaut werden, stattdessen kommen neue: „Auf die veränderte Vorfahrtsregelung wird mit gesonderten Verkehrszeichen an allen Kreuzungsbereichen hingewiesen“, heißt es. Wann genau die Änderung kommt, ist noch unklar. Das Ganze soll „zeitnah“ geschehen. **SAJ**

## „Brautpaar soll jeden Moment genießen können“

**TIMMENDORFER STRAND.** Die Sonne scheint, am Strand ist alles vorbereitet für die freie Trauung. Langsam finden sich die Gäste ein. Zwischen aufgeregten Schwiegermüttern und emotionalen Trauzeugen steht Jenny Metzler und verschafft sich kurz vor der Hochzeit einen letzten Überblick. Dann geht es los. Der Bräutigam blickt zu seiner Auserwählten, während sie zwischen den Gästen hindurch auf ihn zuschreitet. Der wichtigste Tag für das Brautpaar zeigt Metzler, wie gut sie ihre Arbeit in den vergangenen Monaten gemacht hat. Die Weddingplanerin begleitet die zukünftigen Eheleute auf ihrem Weg zum Jawort. Dabei spielt eine bis ins kleinste Detail durchorganisierte Planung die wichtigste Rolle. „Es ist eine ehrenvolle Aufgabe, aber auch eine große Verantwortung, den wichtigsten Tag im Leben eines Brautpaares, der für immer in Erinnerung bleibt, planen zu dürfen“, erklärt Metzler. Vor fünf Jahren hat sich die Veranstaltungskauffrau mit

„Jenny Metzler Weddings & Events“ selbstständig gemacht. Seitdem hat die Ratekauerin, die neben der Perfectday-Hochzeitsplanung aus Neustadt die einzige Weddingplanerin im Kreis ist, gut zu tun. In der Saison zwischen April und September stehen pro Monat zwei Hochzeiten an. „Es ist eine tolle Aufgabe, aber ein Vollzeitjob“, sagt Metzler. Viele Paare unterschätzen, wie viel Zeit die Planung in Anspruch nehme.

Alles beginnt mit der Suche nach einer Location. Besonders an der Küste muss man früh nach passenden Veranstaltungsorten suchen. „Oft sind beliebte Locations schon zwei Jahre im Voraus ausgebucht.“ Die Hochzeitsplanerin empfiehlt deshalb, sich frühzeitig über Hochzeitsstandorte zu informieren und auch das Budget im Auge zu behalten. „Die Location ist der größte Kostenfaktor“, sagt Metzler.

### METZLER ACHTET AUF KLEINSTE DETAILS

Wenn die Lokalität erst einmal steht, gehen die Planungen weiter. Deko, Musik, Essen, Gästeliste, Einladungen, Fotograf, Hochzeitsoutfit – gut, wenn dann Jenny Metzler da ist. Es sei ein großer Mehrwert, die Planung in ihre Hand zu legen. „Die Brautpaare können sich auf mich verlassen. Sie haben den Kopf frei – das ist Luxus“, sagt sie.

Metzler weiß unter anderem, **Besonders auswärtige Brautpaare, die an der Küste in Ostholstein Urlaub gemacht haben, entscheiden sich für eine Strandhochzeit.**  
Foto: Stephanie Blumenröder/hfr



Auch am Hochzeitstag selbst ist Jenny Metzler für das Brautpaar da und behält den geplanten Ablauf im Blick.  
Foto: Madeleine Zürcher/hfr

welchen Effekt eine Live-Band hat, wie wichtig ein genauer Ablaufplan am Hochzeitstag, ein Probestyling und ein persönliches Treffen mit dem Fotografen sind. Denn die Trauungen sollen die Paare in ihrer Persönlichkeit widerspiegeln. „Jede Hochzeit ist einzigartig“, sagt die Selbstständige. Dabei achte sie darauf, dass alles gemeinsam durchdacht werde. „Die Paare müssen mitgenommen werden.“

Die Basis werde beim ersten Kennenlernen gelegt – die Chemie müsse stimmen, sagt Metzler. Denn immerhin gehe es um einen sehr persönlichen Moment. Es gehe weit über eine Dienstleistung hinaus. Wer ihr das Vertrauen schenkt, bekommt einen Zeitplan über Tods vorgelegt, die gemeinsam bearbeitet werden.

Dabei plant Metzler nicht nur Trauungen von Einheimischen. Die Hälfte ihrer Kunden kommt aus anderen Bundesländern. Sie wollen dort heiraten, wo sie ge-

meinsam ihre Urlaube verbracht haben. Besonders diese Paare würden ihre Hochzeit zu einem echten Happening machen, sagt Metzler.

### VOM HOCHZEITS-TAG ZUM HOCHZEITS-WOCHENENDE

„Es ist nicht mehr nur dieser eine Tag, sondern inzwischen ein ganzes Wochenende.“ Metzler beobachtet einen Trend zur ausgiebigeren Feier, die sie versucht, bis ins kleinste Detail durchzuplanen. Denn „das Brautpaar soll jeden einzelnen Moment genießen können“.

Wenn Jenny Metzler dann am Hochzeitstag die Reaktion des Paares vor dem Traualtar beobachtet, ist das für sie pures Glück. „Der erste Moment, wo sich das Paar sieht – das ist der schönste Moment für mich – egal, wie oft ich das miterlebe“, schwärmt sie. Allein dafür habe sich die monatelange Planung gelohnt. **BZ**

Weinfest im  
Niendorfer Hafen

**NIENDORF/OSTSEE.** Von Donnerstag bis Montag, 21. bis 25. Mai, lädt das Weinfest im Niendorfer Hafen zu genussvollen Stunden direkt am Wasser ein. Deutsche Winzer präsentieren ausgewählte Weine – von aktuellen Highlights bis zu beliebten Klassikern. Dazu sorgen stimmungsvolle Musik und passende Speisen für eine gemütliche Atmosphäre. Am Donnerstag und Freitag startet das Fest um 15 Uhr, an allen anderen Tagen bereits eine Stunde früher. Der Eintritt ist frei.



**O. C. KATRE-SCHMUCK**  
Gold-, Silber-Reparaturen  
Wir kaufen:  
Gold, Silber,  
Platin, Zahngold,  
Bernstein, Luxusuhren  
MÜHLENSTR. 19 · LÜBECK ☎ 0451/9 89 89 29

**AUTO ADAM kauft**  
fast jeden Pkw & Lkw  
auch defekt, Unfall-/Totalschaden  
Sofort Bargeld, prompte Abmeldung u. Abholung  
24-Std.-Tel.-Service, auch sonntags  
Rufen Sie an,  
04 51 / 57010  
HL, Roggenhorster Straße 13  
www.AUTO-ADAM.de

**Gold & Silber**  
Wir zahlen hohe Preise  
für Besteck und Schmuck,  
 Brillanten und Uhren, Münzen,  
 Zahngold und Bernstein  
**ANTIK & KUNST**  
Breite Str. 4 neben der Schiffergesellschaft  
direkt am Koberg  
☎ 7 25 56 · Gutachten  
Mo. geschlossen  
Di - Fr. 10-16 Uhr  
Samstag 11-16 Uhr  
Suche alte Orden und Bilder  
www.goldkauf-dose.de

Buchen Sie Ihre Kleinanzeige unter  
Tel.: 04 51/144-11 11 **wochen Spiegel**

**KÜCHE?**  
Seit über 50 Jahren vertraut man Schöppich – aus gutem Grund!  
individuell & familiär  
Küchen Treff ... hat Ihre Küche!  
**Schöppich** seit 1973  
Bad Schwartau · www.schoepich.de

**HOCHBERG FLOHMARKT**  
familia Wesloer Landstraße 17.05.  
familia Trittau -überdacht möglich 17.05.  
IKEA & LUV-Shopping Lübeck 24.05.  
familia Bargteheide -überdacht möglich 24.05.  
familia Reinfeld -überdacht möglich 31.05.  
Tel.: 04102 / 3 19 39  
www.hochberg.tv

**FENSTER + TÜREN**  
Kunststoff – Holz – Alu  
**mob** Tel. 0451-400 80-0  
Lübeck · Herrenholz 18  
www.mob-fenster.de

**MANN MIT NERZ SUCHT PROJEKTE MIT HERZ**  
Er, norddeutsch, bodenständig, Friesennerz, sucht regionale Projekte zum gemeinsamen Umsetzen. Mehrwert wichtig, Geld vorhanden. Zuschriften an: erixx-holstein.de

**Pflege24Nord**  
24-Stunden-Betreuung in Ihrem eigenen Zuhause!  
Individuelle Betreuung durch polnisches Personal  
Die bezahlbare Alternative zum Pflegeheim!  
Tel. 0 41 55/4 93 99 66  
www.pflege24nord.de

**Herzinfarkt: Jede Minute zählt!**  
sofort **112**  
Bei starkem Druck oder brennenden Schmerzen im Brustkorb, die über 5 Minuten anhalten und in Arme, Schulterblätter und Hals ausstrahlen können – dringender Verdacht auf Herzinfarkt.  
Jetzt zählt jede Minute! Sofort die 112 rufen.  
Was Sie über den Herzinfarkt wissen müssen:  
[www.herzstiftung.de](http://www.herzstiftung.de)  
Vogtstr. 50 · 60322 Frankfurt am Main  
Deutsche Herzstiftung

**Gardinen SCHLICHTING** Unsere Frühlingsangebote  
**30%** auf den Nählohn Ihrer neuen Dekoration  
• nicht in bar auszahlbar oder mit anderen Aktionen kombinierbar  
• kostenloses Aufmaß  
• Angebot gilt bis 31.05.2026  
• Rabatt nur für Neubestellungen  
**Rabatt nur gegen Vorlage dieser Anzeige bei der Bestellung**  
**Die schönsten Gardinenstoffe**  
**30%** auf maßgefertigte Plissees, ausgewählte Kollektion  
• nicht in bar auszahlbar oder mit anderen Aktionen kombinierbar  
• kostenloses Aufmaß  
• Angebot gilt bis 31.05.2026  
• Rabatt nur für Neubestellungen  
Schwartauer Allee 13a-15 · 23554 Lübeck  
5 Parkplätze vor den Schaufenstern · Haltestelle Wickede. Linie 1 + 10  
Montag - Freitag 10.00 - 18.00 Uhr · Sonnabend 10.00 - 13.00 Uhr  
Tel. 0451-43115 · [www.gardinen-schlichting.de](http://www.gardinen-schlichting.de)

**SUITNER TraveAntik ANKAUF Gold & Silber**  
LIVE Kurse! Schmuck, Diamanten, Zahngold..  
Luxusuhren von Rolex, Patek Philippe, Audemars Piguet, Omega, IWC..  
Orden, Militaria, Münzen, Medaillen, Postkarten, Briefmarken uvm.  
Auch VERKAUF von Goldbarren, Münzen & Silberbarren bei uns!  
Jetzt in der Mühlenbrücke 1  
Innenstadt Mühlenbrücke 1 Mo-Fr 9.30 - 17.30 Uhr  
Travemünde Rose 12 - Mo+Di & Do+Fr 10-12:30 Uhr  
0451/73993

**Hanse Art AUKTIONSHAUS**  
Jetzt einliefern!  
Wir beraten Sie gerne, im Auktionshaus oder bei einem Hausbesuch.  
Mengstr. 14 - in Lübeck  
Öffnungszeiten nach Terminvereinbarung.  
0451 / 707 57 800 [info@auktionshaus-hanseart.de](mailto:info@auktionshaus-hanseart.de)

# Liebeserklärung ans Kloster Cismar

Pianistin Anbée Benecke widmet dem besonderen Ort eigene Kompositionen.

**GRÖMITZ.** Das Kloster Cismar, Bäderstraße 1003, wird am morgigen Sonntag, 17. Mai, ab 11.30 Uhr Schauplatz einer ganz besonderen musikalischen Premiere: Bei der Matinee „Liebeserklärung an ein Kloster“ bringt die Pianistin und Komponistin Anbée Andrea Benecke drei eigens für das Kloster geschriebene Musikstücke zur Uraufführung. Inspiriert wurde sie von einem Besuch im vergangenen Jahr – und von der besonderen Atmosphäre des historischen Ortes. Vor allem eine alte Kastanie im Innenhof des Klosters berührte die Musikerin tief. „Ich habe mich so wohlgefühlt. Die Kastanie hat mich an meine Kindheit erinnert“, erzählt Benecke. Aufgewachsen auf dem Dorf, sammelte sie als Kind über Jahre Kastanien, um sich ihr Klavier selbst zu finanzieren. Die Erinnerungen und Eindrücke ihres Aufenthalts in Cismar inspirierten sie schließlich zu den drei neuen Kompositionen.

Die Finanzierung dieses Musikprojekts haben die Oldenburger Niederlassung des Optikers Fielmann und die Fielmann AG übernommen. Benecke übergab jetzt eine handschriftliche Ausfertigung der Notenblätter.

Neben den neuen Werken spielt Benecke bei der Matinee auch Stücke aus ihrem Zyklus „Lichtklang Hamburg“, mit dem sie Wahrzeichen und besondere Orte ihrer Heimatstadt musikalisch porträtiert. Ergänzt wird das Programm durch Kompositionen von Mozart, Schubert und Debussy sowie durch ein Werk des mittelalterlichen Musikers Guillaume de Machaut.

Das Konzert ist Teil der von der Künstlerin und Remise-Betreiberin Dorothea Jöllenbeck und dem Kirchenkreis getragenen Schriftkunst-Ausstellung „damals – gestern – heute“, die



Anbée Benecke (v.li.), Andrea Herkelmann, Fielmann Oldenburg, und Pastorin Gesa Paschen freuen sich schon aufs Konzert. Foto: KKOH/Heinen

noch bis zum 2. August im „Kunstraum Remise“ des Klosters zu sehen ist. Die Ausstellung widmet sich der Schriftkunst und zeigt Werke der ver-

storbenen Künstler Hans-Heinrich Path und Hannelore Fischer, die das kulturelle Leben des Klosters in den vergangenen Jahrzehnten prägten. Er-

gänzt wird die Schau durch Reproduktionen mittelalterlicher Schriften aus der ehemaligen Klosterbibliothek.

Die Matinee dauert rund

zwei Stunden, der Eintritt beträgt 10 Euro. Sowohl die Klosterkirche als auch der Kunstraum sind barrierefrei erreichbar.

## Bühne frei für den Musiknachwuchs

**TIMMENDORFER STRAND.** Das Rockcamp der School of Rock Timmendorfer Strand geht vom 6. bis 10. Juli in die nächste

Runde: Auch in diesem Sommer haben junge Musikerinnen und Musiker im Alter von zehn bis 20 Jahren die Möglichkeit, eine in-

tensive Woche voller Musik, Workshops und Band-Erfahrungen direkt an der Ostsee zu erleben.

Das traditionsreiche Camp richtet sich sowohl an Einsteigerinnen und Einsteiger als auch an fortgeschrittene Teilnehmerinnen und Teilnehmer. Voraussetzung ist lediglich die Begeisterung für Musik – egal ob mit eigenem Instrument, als Teil einer bestehenden Band oder auf der Suche nach neuen Mitmusikerinnen und Mitmusikern.

Im Mittelpunkt des Rockcamps steht die praktische Arbeit unter Musikbegeisterten. Unter Anleitung erfahrener Coaches werden die Teilnehmenden Songs einstudieren, gemeinsam proben und ihr Zusammenspiel weiterentwickeln. Ergänzt wird das Programm durch tägliche Workshops, die gezielt auf die Anforderungen der Musikpraxis eingehen.

Ein besonderer Fokus liegt auf praxisnahen Einblicken in die Musikbranche. Musikerinnen und Musiker sowie Fachleute aus dem Business – darunter Manager, Booker und Veranstalter – vermit-

eln Wissen aus erster Hand und geben Einblicke in Abläufe hinter den Kulissen.

In den vergangenen Jahren zählten unter anderem Acts wie Rantanplan, Torfrock und die Abstürzenden Brieftauben zu den Gästen des Camps. Auch in diesem Jahr wird das Line-up der Workshop-Gäste im Vorfeld nicht vollständig bekanntgegeben und verspricht erneut spannende Überraschungen.

Neben der musikalischen Entwicklung steht auch der Gemeinschaftsgedanke im Fokus: Das Rockcamp bietet Raum für Austausch, neue Freundschaften und kreative Zusammenarbeit in einer einzigartigen Umgebung direkt an der Ostsee.

**Interessierte können sich ab sofort für das Rockcamp anmelden. Die Plätze sind begrenzt. Kontakt und Anmeldung: [info@schoolofrock-online.com](mailto:info@schoolofrock-online.com) oder unter Tel. 0176/63878997.**



Beim Rockcamp in Timmendorfer Strand erleben junge Musikerinnen und Musiker eine Woche voller Musik, Workshops und Gemeinschaft. Foto: School of Rock/Rockcamp 2025

## Ein Abend mit Angelika Milster

**TIMMENDORFER STRAND.** In ihrem neuen Programm „Ein Abend mit Angelika Milster“ präsentiert die Künstlerin eine berührende Retrospektive auf ihr bewegtes Leben und ihre vielschichtige Karriere. Mit unverkennbarer Stimme und packender Bühnenpräsenz nimmt Angelika Milster das Publikum mit auf eine Reise durch die großen Musicals, die sie geprägt haben, und durch persönliche Chansons, die ihr besonders am Herzen liegen – am Sonntag, 24. Mai, ab 19 Uhr im „Maritim Hotel“ in Timmendorfer Strand, Strandallee 73.

Den Durchbruch erreichte Angelika Milster im Jahr 1983: Ihre Darstellung der Grizabella in der deutschsprachigen Erst-

aufführung von „Cats“ machte sie über Nacht zum Star und etablierte sie als eine der markantesten Musicalstimmen des Landes. Seither begeisterte sie in prägnanten Rollen in Produktionen wie „Sunset Boulevard“, „Cabaret“ und „La Cage aux Folles“ und zeigte dabei eine Bandbreite zwischen dramatischem Ausdruck und großer Emotionalität.

Neben ihren Bühnenerfolgen ist Milster auch einem breiten Publikum durch Film- und Fernsehrollen bekannt, zu ihren bekanntesten Leinwandauftritten zählt die legendäre „Biggi“ im Kultfilm „Club Las Piranhas“. Darüber hinaus veröffentlichte sie zahlreiche Studioalben, unternahm langjährige Tour-

neen und gastierte in Theatern – Konstante in all dem ist ihre besondere Fähigkeit, Musical, Chanson und Schlager zu verbinden und dabei stets persönliche Nuancen einzubringen.

„Ein Abend mit Angelika Milster“ verbindet die großen Musicals mit Chansons und Balladen. Zwischen emotionalen Höhepunkten und leisen Momenten erzählt Milster Anekdoten aus ihrem Leben und ihrer Bühnengeschichte.

**Tickets sind an allen bekannten Vorverkaufsstellen sowie im Internet unter [www.eventim.de](http://www.eventim.de) oder [www.adticket.de](http://www.adticket.de) sowie telefonisch über die Hotline 01806/570070 erhältlich.**



Große Musicalmomente und persönliche Chansons: Angelika Milster zeigt sich in ihrem neuen Programm von ihrer ganz persönlichen Seite. Foto: Daniel Reinhold, ZIMT STUDIO, Hamburg

## „Family Day“ im Kurpark Kellenhusen

**KELLENHUSEN.** Zwei Tage lang dreht sich im Kurpark alles um Kreativität, Familie und gemeinsames Erleben: Am heutigen Sonntag, 16. und 17. Mai, lädt der Verein „Die Kunsthandwerker“ jeweils von 11 bis 17 Uhr zum „Family Day“ nach Kellenhusen ein.

Nach dem gelungenen Auftakt im vergangenen Jahr setzen die Veranstalter erneut auf eine bunte Mischung aus Kunsthandwerk, Mitmachaktionen und Unterhaltung. Mehr als 20 Kunsthandwerker präsentieren ihre Arbeiten – von dekorativen Einzelstücken bis hin zu praktischen Alltagsobjekten. Zu entdecken gibt es unter anderem Kinderkleidung, Lederwaren, maritime Dekoration, Keramik oder Honigprodukte sowie Bil-

der, Antikes und vieles mehr.

Ein besonderer Fokus liegt auf dem Familienprogramm: Über 15 Spiel- und Mitmachangebote stehen Kindern kostenlos zur Verfügung. Ziel ist es, einen Ort zu schaffen, an dem sich vor allem Familien wohlfühlen und gemeinsam Zeit verbringen können.

Auch musikalisch wird etwas geboten: Heute sorgt die Jugend-Gesangsgruppe „Sweet Voices“ ab 15 Uhr für Stimmung im Kurpark.

Neben Kunst und Unterhaltung spielt in diesem Jahr auch der gute Zweck eine wichtige Rolle. Der Verein stellt auf der Veranstaltung Spendendosen für „Kinder in Not“ auf. Für Essen und Trinken ist an verschiedenen Ständen ebenfalls gesorgt. Der Eintritt ist frei.

## Frühe Hilfen auf vier Rädern

**BUJENDORF.** Das mobile Projekt des Familienzentrums Eutin und des Kinderschutzbund-Ortsverbands Eutin ist wieder gestartet. Das Frühe-Hilfen-Spielmobil ist eine mobile Anlaufstelle für Schwangere und Familien mit Kindern von null bis sechs Jahren. Mit einem VW-Bus und ganz vielen Spielideen im Gepäck machen sich Mitarbeiterinnen und Mitarbeiter auf den Weg in die umliegenden Ortschaften, um mit Familien ins Gespräch zu kommen. Die Kin-

der können mit den zur Verfügung stehenden Spielmaterialien spielen und so auch Kontakte zu anderen Gleichaltrigen knüpfen. Am kommenden Dienstag, 19. Mai, macht der Bus von 15 bis 16.30 Uhr bei der Kita „Kindernest“ in Bujendorf, Dorfstraße 1, Halt. Wann das Spielmobil wo sein wird, ist unter [www.kinderschutzbund-eutin.de](http://www.kinderschutzbund-eutin.de) nachzulesen. Der nächste Termin in Bujendorf ist dann wieder der 2. Juni zur gleichen Zeit.

## Drei Stimmen in der Trinkkurhalle

**TIMMENDORFER STRAND.** Drei Stimmen, drei Klangwelten, eine Bühne: Am kommenden Donnerstag, 21. Mai, präsentieren Julie Weißbach, Saskia Schmidt-Enders und Bérengère Le Boulair in der Trinkkurhalle Timmendorfer Strand, Kurpromenade 3, ihr gemeinsames Konzertprojekt. In jeweils 30 Minuten zeigt jede Künstlerin ihr eigenes Programm – und begleitet dabei die anderen.

Die Wahl-Lübeckerin Julie Weißbach ist Singer-Songwriterin, Autorin und Künstlerin. Am Klavier und mit einer Stimme zwischen lichten Höhen und warmen Tiefen erzählt sie in ihren Songs in drei Sprachen und Poesie aus ihren Büchern von den Wetterlagen des Seins.

Irgendwo zwischen Chanson, Pop und Klassik.

Die Pianistin und Chansonnière Saskia Schmidt-Enders aus Norddeutschland verbindet klassische Ausbildung mit eigenen deutschen Texten über Liebe, Leben und die Dramen unserer Zeit. Mit zwei CDs und regelmäßigen Konzerten im norddeutschen Raum ist sie eine feste Größe der regionalen Musikszene.

Die französische Musikerin und Meditationstrainerin Bérengère Le Boulair bringt 20 Jahre als professionelle Geigerin und über 500 Konzerte weltweit mit auf die Bühne. Als Singer-Songwriterin verbindet sie französische Chanson mit Weltklang aus Kuba und Mexiko. Tickets gibt es bei Eventim Light und an der Abendkasse.

## Vollsperrung der Neißestraße

**SCHARBEUTZ.** Ab dem 26. Mai wird die Neißestraße in Scharbeutz voraussichtlich für einen Zeitraum von rund vier Monaten vollständig gesperrt. Eine entsprechende Umleitungsstrecke über Klingberg wird eingerichtet und ausgeschildert.

Aufgrund der teilweise sehr geringen Fahrbahnbreiten im Fahrenkampsweg und im Netzteller wird der Verkehr in diesen Bereichen mithilfe von Ampeln geregelt. Die Straßen Hofblick und Biskamp sind während der gesamten Bauzeit mit dem Kraftfahrzeug ausschließlich über die ausgewiesene Umleitungsstrecke möglich.

Die Vollsperrung erfolgt im Rahmen des dritten Bauabschnitts „Kiepenberg“. In Zusammenarbeit mit den Ver- und Entsorgungsträgern werden dabei die Schmutz- und Niederschlagswasserleitungen sowie die Trinkwasserleitung erneuert. Im Anschluss wird der gesamte Straßenaufbau inklusive der Straßenbeleuchtung neu hergestellt.

Die Gemeinde bittet um Verständnis für die notwendigen Maßnahmen und die damit verbundenen Einschränkungen. Wer Fragen hat, kann sich gerne an den Projektleiter des Bauamtes Dirk Dibbern unter Tel. 04503/7709621 wenden.

## Einblicke ins Leben am Wasser

**NIENDORF/OSTSEE.** Eine spannende Hafenführung steht am Freitag, 22. Mai, in Niendorf/Ostsee auf dem Programm. Treffpunkt ist um 10.30 Uhr die Hafen-Info. Ostseebotschafter Theo Bauernschmidt führt die Teilnehmenden durch den Hafen, der nicht nur bei Einheimischen, sondern auch bei Gästen ein beliebtes Fotomotiv ist. Während des Rundgangs erhalten die Teilnehmenden Einblicke in den Hafenbetrieb sowie Wissenswertes rund um Schiffe und die Fischerei. Auch die kulina-

rische Seite kommt nicht zu kurz: Es gibt Hinweise zur örtlichen Gastronomie und zu Angeboten entlang des Hafens. Zusätzlich können die Teilnehmenden bei einem Ratespiel ihr Wissen über Ostseefische testen. Als Andenken gibt es zudem ein Fischrezept zum Mitnehmen. Ostseecard-Besitzer und Einheimische zahlen 8 Euro, Erwachsene 10, Kinder und Jugendliche 5 Euro. Kinder bis fünf Jahre können kostenfrei mitmachen. Karten gibt es online unter [www.timmendorfer-strand.de](http://www.timmendorfer-strand.de)

# Comic, Krimi und Küstengeschichte

Marius Schmidt bringt seine Graphic Novel „Aale und Gespenster“ mit nach Pönitz.

**PÖNITZ.** Geschichte muss nicht trocken sein – das zeigt der Berliner Autor und Künstler Marius Schmidt eindrucksvoll mit seiner Graphic Novel „Aale und Gespenster“. Am kommenden Dienstag, 19. Mai, ist er im Museum für Regionalgeschichte in Pönitz, Lindenstraße 23, zu Gast und bringt sein Werk in einer besonderen Mischung aus Lesung, Bildern und Musik auf die Bühne. Los geht's um 19 Uhr im Vortragssaal im ersten Stock. Der Eintritt kostet 5 Euro. Wer früher kommt, kann sich vorab noch eine Einführung in die neue Ausstellung zur „Cap Arcona“ anhören – ein Ereignis, das im Zentrum von Schmidts Geschichte steht.

„Aale und Gespenster“ ist kein klassischer Roman – und auch kein Comic im üblichen Sinne. Es ist eine Graphic Novel, also eine Erzählung, die Text und Zeichnungen verbindet. Bei der Lesung bleibt es aber nicht beim Vorlesen: Schmidt kombiniert seine Bilder mit Musik und schafft so eine fast filmische Atmosphäre.

Inhaltlich geht es um ein düsteres Kapitel der Regionalgeschichte: Am 3. Mai 1945 wurde die „Cap Arcona“ in der Lübecker Bucht von der Royal Air Force bombardiert. Tausende KZ-Häftlinge starben. Für Schmidt ist das Thema nicht nur historisch, sondern auch persönlich. Seine Großmütter lebten in Sierksdorf. „Die Er-



**Geschichte muss nicht trocken sein: Autor Marius Schmidt erzählt am kommenden Dienstag in Pönitz von Erinnerung, Schuld und einem Schiffunglück.**

eignisse der Cap Arcona sind hin und wieder in kurzen Sätzen oder Anmerkungen von Verwandten aufgetaucht, ohne dass ich als Kind genau verstanden hätte, was da eigentlich passiert ist“, sagt er. Erst

Jahre später begann er, sich intensiver damit zu beschäftigen – und stieß dabei auf überraschend viele Lücken. „Da habe ich angefangen, weiterzugraben und mich auch mit der Zeit unmittelbar nach Kriegsende

beschäftigt. Nach und nach habe ich dann immer mehr Details und Zusammenhänge freigelegt, bis klar war, dass ich darüber eine Geschichte schreiben möchte.“ Die Handlung von „Aale und



**Eine Szene aus der Graphic Novel „Aale und Gespenster“.**

Fotos: Marius Schmidt

Gespenster“ spielt auf mehreren Zeitebenen. Im Sommer 1947 schlagen sich die Freunde Casimir und Rimsky durchs Leben, indem sie das Wrack der „Cap Arcona“ ausschachten – illegal, aber lukrativ. Als Anna,

die Tochter eines ehemaligen NSDAP-Ortsgruppenleiters, mit aufs Schiff will, kippt die Stimmung. Es kommt zum Streit – und zu Ereignissen, die alles verändern. Ein zweiter Handlungsstrang

führt ins Jahr 1987: Eine Urlauberin und ihre Tochter stoßen auf einem Campingplatz an der Ostsee auf ein Skelett. Für die Polizei zunächst ein Routinefall – doch schnell zeigt sich, dass mehr dahintersteckt.

## Die leisen Seiten der Natur



**Naturbeobachtungen und feine Atmosphäre stehen im Mittelpunkt von Claudia Diers' Arbeiten, die derzeit in der Kleinen Waldschänke zu sehen sind.**

Foto: Claudia Diers

**KLINGBERG.** In der besonderen Atmosphäre der Kleinen Waldschänke in Klingberg erwartet Kunstinteressierte an diesem

Wochenende, 16. und 17. Mai, eine Ausstellung, die zum Innehalten und genaueren Hinsehen einlädt. Unter dem Titel „Auf

dem Weg“ präsentiert die Lübecker Künstlerin Claudia Diers heute und morgen jeweils von 11 bis 17 Uhr ausgewählte Arbeiten

aus Malerei und Druckgrafik.

Die reetgedeckte Käte in der Seestraße 56 wird damit erneut zum Treffpunkt für Kunst, Kultur und Begegnung. Gezeigt werden Werke, die sich intensiv mit Natur, Landschaft und dem bewussten Wahrnehmen des Alltäglichen beschäftigen. Ausgangspunkt vieler Arbeiten ist das Unterwegssein selbst – das Gehen, Beobachten und Entdecken kleiner Details, die im hektischen Alltag häufig unbeachtet bleiben.

Gerade diese leisen Momente fängt Claudia Diers in ihren Bildern ein. Ihre Arbeiten leben von Reduktion und Atmosphäre. Statt lauter Effekte setzt die Künstlerin auf feine Stimmungen, klare Formen und das Herausarbeiten des Besonderen im scheinbar Gewöhnlichen.

Ein Schwerpunkt der aktuellen Ausstellung liegt auf Zeichnung und Lithografie. Darüber hinaus zeigt Diers Arbeiten in Mischtechnik, bei denen Acryl, Öl und Coldwax zum Einsatz kommen. Die Kombination unterschiedlicher Materialien verleiht den Bildern zusätzliche Tiefe und spannende Oberflächenstrukturen. Der Eintritt ist frei.



**Freuen sich über die neue AED-Feuerwehr Scharbeutz: Kai Frehse (v.li.), Vorsitzender vom Brandschutzausschuss, der stellvertretende Ortswehrführer René Konietzny, Chris Mohrhagen vom Rettungsdienst Holstein AöR, Ortswehrführer David Siegmund und Jörg Fock, 2. stellvertretender Bürgermeister von Scharbeutz.**

Foto: rdh

## Schnelle Erste Hilfe bei Herzstillstand

**SCHARBEUTZ.** Die Feuerwehr Scharbeutz erweitert die Reihe der AED-Feuerwehren in Ostholstein. Seit dem 1. Mai kann sie bei dem Einsatzstichwort „Reanimation“ als Ersthelferin mit ausrücken und die lebensrettende Erstversorgung bis zum Eintreffen des Rettungsdienstes übernehmen, sollte dieser im Einzelfall einen längeren Weg zum Einsatzort haben. Damit wird die therapiefreie Zeit des Patienten oder der Patientin verkürzt und dierechtungsdienstliche Versorgung in der Gemeinde weiter gestärkt.

Aktuell stehen 18 Einsatzkräfte

aus der Einsatzabteilung der Feuerwehr Scharbeutz für diesen Fall bereit. Sie verfügen über eine erweiterte Ausbildung mit Erste-Hilfe-Grundlagen und haben einen Kursus für lebensrettende Sofortmaßnahmen absolviert. In den kommenden Monaten werden sieben weitere Feuerwehrangehörige geschult, um die Personalstärke zu erhöhen.

Im Einsatzfall fahren ein bis zwei speziell ausgebildete Einsatzkräfte direkt von ihrem jeweiligen Aufenthaltsort zum Einsatzort. Parallel rückt ein Fahrzeug vom Feuerwehrgeräte-

haus mit einem automatisierten externen Defibrillator (AED) aus. So kann frühzeitig mit Wiederbelebensmaßnahmen begonnen werden – ein entscheidender Faktor für das Überleben von Patientinnen und Patienten mit Herz-Kreislauf-Stillstand.

Die neue Struktur ist ein wichtiger Baustein in der Zusammenarbeit zwischen Feuerwehr und Rettungsdienst. Sie ergänzt die Maßnahmen der Rettungsdienst Holstein AöR und trägt dazu bei, die Überlebenschancen bei Reanimationen, gerade in ländlichen und abgelegenen Bereichen, deutlich zu verbessern.

## Neuer Vorstand: TSV Süsel wendet Aus ab

**SÜSEL.** Der TSV Süsel hat die drohende Vereinsauflösung abgewendet: Auf der Jahresversammlung des Sportvereins von 1905 wählten die Mitglieder den bisherigen Kassenwart Marco

Patzer einstimmig zum neuen Vorsitzenden.

Patzer folgt im Amt auf Jessica Mühlberg, die seit März 2018 den Vorsitz innehatte. Aufgrund beruflicher Verpflichtungen hat

te sie im April nicht erneut für das Amt kandidiert. Ein Nachfolger war zunächst nicht in Sicht. Der Verein erklärte daraufhin öffentlich, dass eine Auflösung im Raum stünde, sollte kein Kandi-

dat für das Amt gefunden werden. Vor dieser Drohkulisse entschied sich Patzer, die Verantwortung zu übernehmen. „Ich war mir lange unsicher“, sagte er rückblickend. Unter seiner Leitung formiert sich auch der übrige Vorstand neu: Daniel Hartleib wird 2. Vorsitzender, Marc Wolgast Kassenwart, Sabrina Künze Pressewartin, Jasmin Jürß bleibt Geschäftsführerin des Peter Gau Sportlerheims.

Die Mitglieder beschlossen zudem eine Beitragserhöhung zum 1. Juli. Steigende Kosten für Energie, Abgaben und Sportbetrieb sind der Grund. Erwachsene zahlen künftig 11 Euro monatlich, Kinder und Jugendliche 6, Familien 28 Euro. „Ziel ist es, einen finanziellen Puffer zu schaffen und den Verein langfristig stabil aufzustellen“, teilte der TSV mit. **BES**



**Der neue Vorstand des TSV Süsel: Daniel Hartleib (v.li.), Marco Patzer, Sabrina Künze, Jasmin Jürß und Marc Wolgast.**

Foto: TSV Süsel

## Ehrenamtliche Betreuungsperson gesucht

**SÜSEL.** Die Lebenshilfe Ostholstein sucht engagierte und einfühlsame Menschen, die sich im Rahmen des Familienunterstützenden Dienstes ehrenamtlich gegen Aufwandsentschädigung einbringen möchten. In der Region Süsel wird derzeit eine engagierte und herzliche Betreuungsperson für einen 15-jährigen Jungen mit Prader-Willi-Syndrom gesucht. Ziel des ehrenamtlichen Einsatzes ist es, die Familie im Alltag zu entlasten und dem Jugendlichen eine verlässliche Bezugsperson an seiner Seite zu bieten.

Die Unterstützung soll ein- bis zweimal pro Woche erfol-

gen und umfasst eine liebevolle Betreuung sowie eine aktive und abwechslungsreiche Freizeitgestaltung. Dazu gehören unter anderem gemeinsame Aktivitäten, die Förderung von Bewegung und Motivation sowie einfach ein offenes Ohr für die Bedürfnisse des Jugendlichen.

Gesucht werden Menschen, die Freude am Umgang mit jungen Menschen haben, verantwortungsbewusst handeln und sich sozial engagieren möchten. Erste Erfahrungen im Umgang mit Jugendlichen sind von Vorteil, jedoch keine Voraussetzung. Viel wichtiger sind Ge-

duld, Einfühlungsvermögen und Zuverlässigkeit.

Das Ehrenamt bietet die Möglichkeit, eine Familie ganz konkret zu unterstützen und gleichzeitig wertvolle persönliche Erfahrungen zu sammeln. Ehrenamtliche werden dabei nicht alleingelassen: Eine fachliche Begleitung ist ebenso vorgesehen wie eine steuerfreie Aufwandsentschädigung.

Interessierte erhalten weitere Informationen beim Familienunterstützenden Dienst der Lebenshilfe Ostholstein unter der Telefonnummer 0451/2929328 oder per E-Mail an: fud@lebenshilfeostholstein.de

# 156 statt 144 Euro: Die Hundehaltung in der Hansestadt wird teurer

125.000 Euro soll Anpassung bringen – Mehrere Ausnahmen geplant – Tierschutz fürchtet, dass mehr Vierbeiner abgegeben werden.

**LÜBECK.** 10.800 Hunde leben in der Hansestadt Lübeck. Ihre Halter müssen künftig ein wenig tiefer in die Tasche greifen. Um einen Euro pro Monat soll die Hundesteuer angehoben werden und somit jährlich 156 Euro betragen. Das hat die Lübecker Bürgerschaft beschlossen. Die Stadtverwaltung wird nun eine entsprechende Satzung ausarbeiten, die rückwirkend bereits für dieses Jahr gelten soll.

Mit den 156 Euro liegt die Hansestadt in der Region an der Spitze. Laut Beschlussvorlage der Verwaltung werden in Bad Schwartau und Ratekau jeweils 120 Euro fällig, in Groß Grönau hingegen nur 70 und in Hamberge 36 Euro. Die Grundsatzentscheidung für die Erhöhung hatten CDU, Grüne und FDP bereits im vergangenen November getroffen, als sie in den Haushaltsberatungen eine Anhebung auf 160 Euro beschlossen hatten.

Damit der Betrag durch zwölf teilbar ist, wurde er auf Bitte der Stadtverwaltung jetzt leicht nach unten angepasst. Für ge-

fährliche Hunde müssen die Halter künftig 684 Euro bezahlen. Allerdings betrifft das in der Hansestadt nur vier Tiere. Unterm Strich soll die Anhebung 125.000 Euro bringen.

## HUNDESTEUER WURDE ZULETZT 2015 ANGEHOHEN

Vor dem Beschluss hatten die Politiker im Hauptausschuss und in der Bürgerschaft über das Thema debattiert. Die Mehreinnahmen seien angesichts des millionenschweren Defizits nicht die Welt, sagte Bernhard Simon, Finanzexperte der CDU. Es gebe aber in Lübeck viele kleinere Projekte im Umfang von 20.000 bis 30.000 Euro, die auch finanziert werden müssten. „Es ist eine moderate Erhöhung“, sagte er. Zuletzt hat Lübeck die Hundesteuer 2015 angehoben.

## FREIE WÄHLER: ERHÖHUNG IST DAS FALSCHESIGNAL

Dem hielt Gregor Voht (Freie Wähler) entgegen, dass viele

Menschen die Summe der kleinen Erhöhungen umtreibe. „Irgendwann ist jeder Euro einer zu viel.“ Die Anhebung der Hundesteuer sei das falsche Signal. Frank Zahn (SPD) verwies auf die großen Preisunterschiede. In Krummesse werden auf Lübecker Gebiet künftig 156 Euro fällig, einige Meter weiter im Kreis Herzogtum Lauenburg hingegen nur 50.

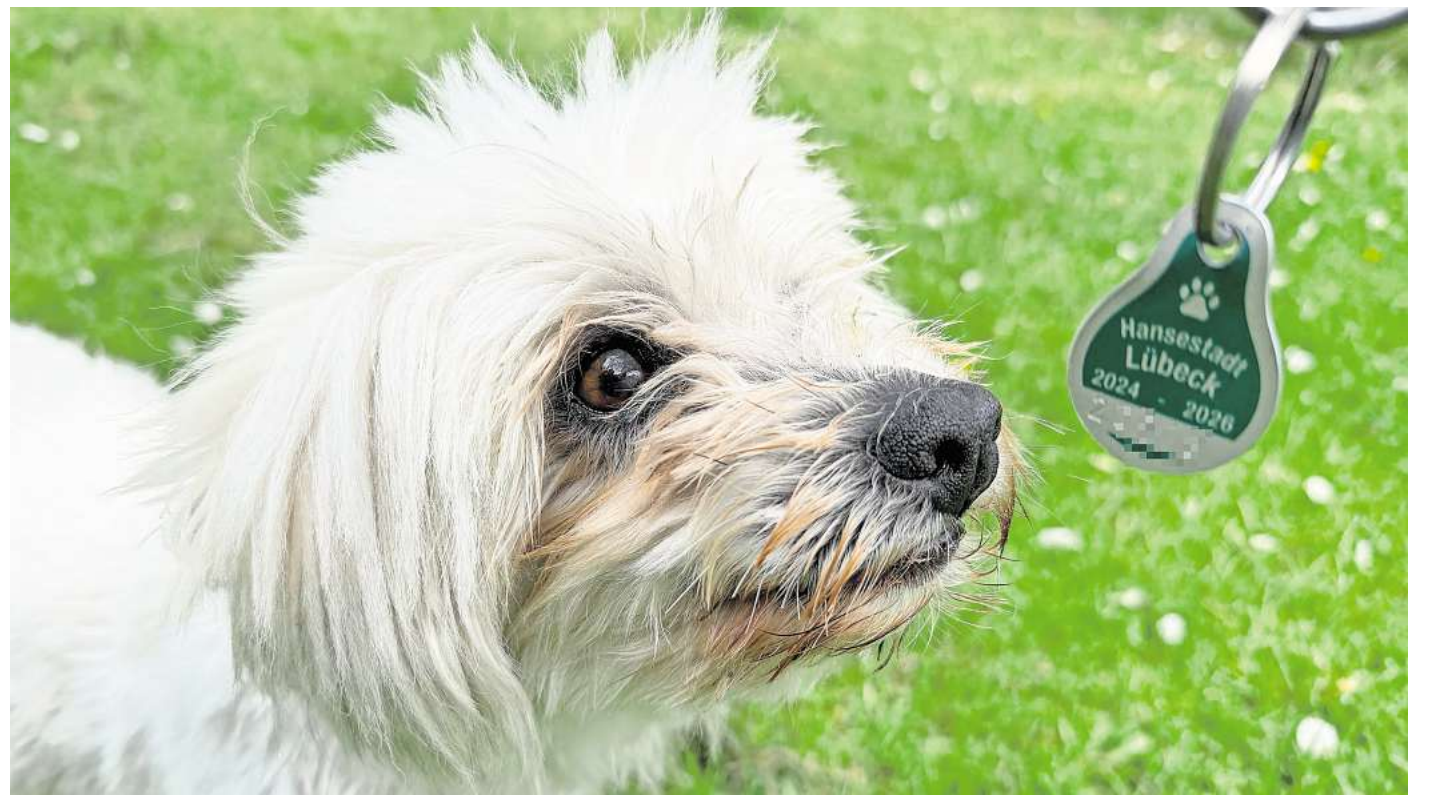
Der Tierschutz Lübeck und Umgebung hatte im Vorwege vor einer Erhöhung gewarnt. Im Tierheim würden immer mehr Hunde mit erhöhtem Betreuungsaufwand aufgenommen und versorgt. „Eine Erhöhung der Hundesteuer wird diese Lage wahrscheinlich noch weiter verschärfen mit noch mehr Folgekosten und Tierabgabenfragen“, warnte der Verein.

„Eine Härtefallregelung gibt es doch nach wie vor“, sagte Michelle Akyurt (CDU). Menschen mit geringem Einkommen können in der Tat wie bisher einen Antrag auf Teilerlass der Hundesteuer stellen. „Das ändert sich nichts. Aber es ist eine Einzelfallregelung“, sagte Manfred Uhlig, Kämmerer der Stadtverwaltung.

Der Tierschutz beklagt zudem, dass Menschen, die einen Hund adoptieren, bislang ebenfalls zur Kasse gebeten würden. CDU, Grüne und FDP reagierten darauf: Wer einen Hund aus dem Tierheim übernimmt, wird künftig für 36 Monate von der Hundesteuer befreit. „Das ist ein toller Anreiz“, sagte Axel Flasbarth, Co-Fraktionschef der Grünen. „Ich hoffe, dass viele Hunde ein liebevolles neues Zuhause finden werden.“

## BÜRGER FÜR LÜBECK SIND GEGEN EINE HUNDESTEUER

Die Wählergemeinschaft Bürger für Lübeck (BfL) würde die



Das Herrchen von „Pippa“ muss künftig 12 Euro mehr Hundesteuer bezahlen. Für den Coton de Tuléar werden 156 Euro im Jahr fällig.

Foto: Helge von Schwartz



Michelle Akyurt (CDU) glaubt nicht an mehr Tierheim-Tiere, da es die soziale Härtefallregel weiterhin gebe. Fotos: Marcus Kaben



Frank Zahn (Mitte) verwies auf die Unterschiede zwischen Lübeck und dem Herzogtum Lauenburg. HVS

Hundesteuer am liebsten ganz abschaffen. „Ein Hund ist kein Luxus“, sagte der Vorsitzende Lothar Möller. Zumindest aber müssten Tierheim-Tiere dauerhaft von der Steuer befreit werden. Mit beiden Forderungen setzte er sich allerdings nicht durch.

Für Assistenzhunde soll in Lübeck keine Hundesteuer mehr fällig werden. Das war bislang nicht so, was in in der Hansestadt Protest von Betroffenen ausgelöst hatte. Der Beirat für Menschen mit Behinderung hatte eine entsprechende Änderung der Satzung gefordert, die nun umgesetzt wird. „Das ist notwendig und richtig“, sagte Mandy Schellbach vom Beirat in der Bürgerschaftssitzung.

Präsentiert von den Lübecker Nachrichten LN

## LÜBECK PROMS LAST NIGHT

KlassikPhilharmonie Hamburg  
Russell Harris, Dirigent

SO 27.09.26 18:00 UHR

MUSIK- UND KONGRESSHALLE LÜBECK

Tickets buchen

wochen  
spiegel

## ACHTUNG

Ab sofort veränderter Anzeigenschluss für alle Wochenspiegel-Ausgaben

Anzeigenschluss für alle Rubriken ist jeweils bereits am Montag vor Erscheinen, 14 Uhr

## Aus für den Bauaktiv-Markt in Genin

Discounter schließt nach fünf Jahren am 30. Juni – Geschäftsleitung nennt Umsatzeinbrüche und starke Konkurrenz als Gründe.

**LÜBECK.** Egal ob fürs Renovieren oder einen Umbau: Die Tage der günstigen Bau-Materialien aus dem Gewerbegebiet Genin sind gezählt. Der Discount-Baumarkt Bauaktiv macht fünf Jahre nach seiner Eröffnung wieder zu. Als Grund für die „Notbremse“ wird die wirtschaftliche Lage in der Branche in Lübeck genannt. Der Markt schließt am 30. Juni.

„Wir ziehen die Konsequenz aus den dramatischen Umsatzeinbrüchen im deutschen Einzelhandel und aus der besonderen geschäftlichen Situation der Baumärkte“, erläutert Geschäftsführer Michael Thürke.

In den vergangenen Jahren habe eine starke Konzentration im Markt stattgefunden, wenige „Große“ seien marktbeherrschend, so Thürke. Der Discount-Baumarkt habe sich auf etwa 1000 Quadratmetern „als besonders preisgünstiger Nahversorger definiert“, so der Geschäftsführer. Man habe alles zum Renovieren bekommen können.

## KONZEPT IST NICHT AUFGEANGEN

Thürke weiter: „Wir haben versucht, auf einem Teil des ehemaligen Praktiker-Areals dieses neuartige Konzept in Lübeck zu etablieren. Dies hat leider nicht geklappt und wir müssen jetzt die Notbremse ziehen.“ Auch die Lebensmittel-Discounter hätten diesen Markt entdeckt und böten in regelmäßigen Abständen große Mengen an Farben, Schrauben und anderen Verbrauchsmaterialien „zu sehr aggressiven Preisen“ an. „Aber auch die Konsumflau-



Der Baumarkt-Discounter Bauaktiv in Lübeck-Genin schließt am 30. Juni endgültig seine Türen.

Foto: HFR

te, besonders in der Bau-Branche, merken wir extrem. Trotz guter Angebote kommen die Kunden nicht mehr.“ Das sei zu einem Teil auch den „über mehrere Jahre laufenden Baustellen in der Geniner Straße geschuldet“, so Thürke. „Wir bedauern es sehr, dass nach fünf Jahren die Geschichte des Bauaktiv Discount Baumarktes in Lübeck zu Ende geht.“

## SCHWIERIGE LAGE FÜR BAUMÄRKTE

Laut Thürke verändere sich die gesamte Baumarkt-Branche „rasant“. Die Lebensmittel-Discounter, insbesondere Lidl, bauten ihr Baumarktsortiment im stationären wie auch im Online-Handel kontinuierlich aus. Garten- und Werkzeug-Artikel würden großflächig bei Kauf-

land platziert. Auch der Discounter Action versuche laut Thürke, ein Stück vom Kuchen abzubekommen.

Der Gesamtmarkt schrumpfe nach der Corona-Krise, der Online-Anteil werde stärker und die Marktteilnehmer preisaggressiver. „Dies ist ein Trend, den man im gesamten deutschen Einzelhandel feststellen kann, der aber bei den Bau-

märkten verstärkt stattfindet. Somit war aus kaufmännischer Sicht letztlich keine andere Entscheidung möglich, als das Geschäft Mitte dieses Jahres zu schließen“, so Thürke. Der Räumungsverkauf hat bereits begonnen. Der Baumarkt gewährt 20- bis 50-prozentige Rabatte.

Bis Redaktionsschluss stand nicht fest, was aus dem Areal wird. JAC

# Von Führung bis Lesung: Kultur zum Anfassen

Internationaler Museumstag am 17. Mai bietet ein vielfältiges Programm mit Führungen, Workshops und freiem Eintritt.

## LÜBECK/OSTHOLSTEIN.

Wenn am morgigen Sonntag, 17. Mai, der Internationale Museumstag gefeiert wird, verwandeln sich auch Lübeck und Ostholstein in eine lebendige Kulturlandschaft. Unter dem Motto „Museen mit Freude entdecken“ öffnen zahlreiche Häuser ihre Türen, laden zu besonderen Aktionen ein und bieten Besucherinnen und Besuchern jeden Alters spannende Einblicke in Geschichte, Kunst und Alltagskultur.

## VOLLES PROGRAMM VON MORGENS BIS ABENDS

In Lübeck beginnt der Museumstag bereits um 10 Uhr. Die Häuser der Museumslandschaft öffnen ihre Türen bei freiem Eintritt, lediglich für Führungen wird eine Gebühr von 4 Euro erhoben. Für viele Angebote – auch kostenfreie – ist aufgrund begrenzter Plätze allerdings eine vorherige Ticketreservierung erforderlich.

Schon am Vormittag starten die ersten Programmpunkte: Um 11 Uhr gibt es gleich mehrere parallele Angebote. Im St.-Annen-Museum führt eine Expertin durch die neu präsentierten Danziger Paramente, während im Buddenbrookhaus Schauermärchen mit Petra Jankowsky beginnen. Bei diesen

Geisterlesungen zur Familie Buddenbrook können die Zuhörerinnen und Zuhörer das Ende selbst beeinflussen. Ebenfalls um 11 Uhr startet im Industriemuseum Herrenwyk ein Rundgang durch die historische Werkssiedlung des ehemaligen Hochofenwerks, die seit vergangenen Jahr unter Denkmalschutz steht.

Zwischen 12 und 15 Uhr lädt das Museum für Natur und Umwelt zu Mitmach-Experimenten rund um Chemie und Physik ein – kostenfrei und ohne Anmeldung. Parallel dazu beginnen um 12 Uhr mehrere Führungen, etwa im Museum Behnhaus Drägerhaus zum Thema „Frauen und Kunst um 1900“ oder in der Katharinenkirche zur wechselvollen Geschichte des Gebäudes.

Am Nachmittag stehen besondere Einblicke und Mitmachangebote im Mittelpunkt: Von 14 bis 17 Uhr können Besucherinnen und Besucher im St.-Annen-Museum Restauratorinnen bei der Arbeit am historischen Maria-Magdalenen-Retabel über die Schulter schauen – ein kostenfreies Angebot ohne Anmeldung.

Parallel dazu beginnen mehrere Führungen und Werkstattgespräche, etwa im Günter-Grass-Haus um 14 und erneut um 15 Uhr. Um 15 Uhr startet

außerdem eine „Familienzeit“-Führung im Behnhaus, die speziell für Kinder ab vier Jahren und ihre Familien konzipiert ist – kostenfrei, aber mit Ticketpflicht.

Ein besonderes Erlebnis bildet am späten Nachmittag ein postkolonialer Stadtspaziergang ab 16 Uhr, der rund 90 Minuten dauert und neue Perspektiven auf Lübecks Geschichte eröffnet.

Auch das Europäische Hanse-museum beteiligt sich mit einem eigenen Programm: Hier beginnen um 11.15 und 14.15 Uhr Führungen durch die Dauerausstellung. Der Eintritt ist am Museumstag reduziert – 5 Euro, unter 18 Jahre frei –, während das benachbarte Burghof-Kloster sogar komplett kostenfrei zugänglich ist. Den ganzen Tag über können Besucherinnen und Besucher zudem in offenen Workshops Briefe mit Büttenpapier und Wachssiegel gestalten oder fantasievolle Karten zeichnen – ohne Anmeldung.

## ZWISCHEN BAUKLÖTZEN UND SCHLOSSGESCHICHTE

Das Dorf- und Schulmuseum in Schönwalde startet am Museumstag in die neue Saison – und das gleich mit einer besonderen Attraktion. Die Sonderausstellung „Die bunte Welt der kleinen Bausteine“, die nicht nur nostalgische Erinnerungen weckt, sondern auch aktuelle Entwicklungen zeigt. Viele der Exponate stammen aus privater Sammlung und erzählen von einer Leidenschaft, die weit über das Kinderzimmer hinausgeht.

Neben der Ausstellung lockt in Schönwalde auch das Museums-Café, das nach der Winterpause wieder öffnet. Hausgemachte Torten und Kuchen sowie Kaffee „satt“ sorgen für



Marc Dobkowitz vom Schönwalder Dorf- und Schulmuseum präsentiert morgen Klemmbaustein-Modelle aus gut 50 Jahren eines bekannten dänischen Bausteine-Herstellers.

Foto: Dorf- und Schulmuseum Schönwalde

eine genussvolle Pause im historischen Ambiente – für viele Besucherinnen und Besucher ein ebenso wichtiger Bestandteil des Museumstags wie die Ausstellungen selbst.

In Eutin schließlich lädt das Schloss zu einem besonderen Kulturerlebnis ein. Am Museumstag ist der Eintritt frei, und gleich zwei Angebote stehen im Mittelpunkt: das Schlossmuseum mit seiner original erhaltenen Ausstattung sowie die große Sonderausstellung „Im Spiegel der Antike“. Über 50 Exponate zeigen die Welt antiker Heldinnen und Götter und treten in einen spannenden Dialog mit der historischen Einrichtung des Schlosses.

Geführte Rundgänge durch die Beletage um 11.30 und 14.30 Uhr, durch die Sonderausstellung um 13 Uhr oder durch den weitläufigen Schlossgarten um 12 Uhr bieten vertiefende

Einblicke. Gerade der Garten zeigt sich im Mai von seiner schönsten Seite und macht den Museumsbesuch zu einem Erlebnis für alle Sinne. Für Kinder gibt es zudem eine kostenfreie Rätsel-Rallye, die spielerisch durch die Ausstellung führt und Wissen mit Spaß verbindet.

**Alle teilnehmenden Museen und weitere Informationen zu Preisen oder Anmeldungen finden sich unter [www.museumsbund.de](http://www.museumsbund.de)**

**Im St.-Annen-Museum in Lübeck stehen morgen neben einer offenen Kreativwerkstatt auch eine Führung und Restaurationsarbeiten an, bei denen Besucherinnen und Besucher zuschauen können.**

Foto: Lübecker Museen/Norbert Miguletz



Die Sonderausstellung „Im Spiegel der Antike“ im Schloss Eutin ist morgen kostenfrei zu entdecken. Foto: Catrin-Anja Eichinger

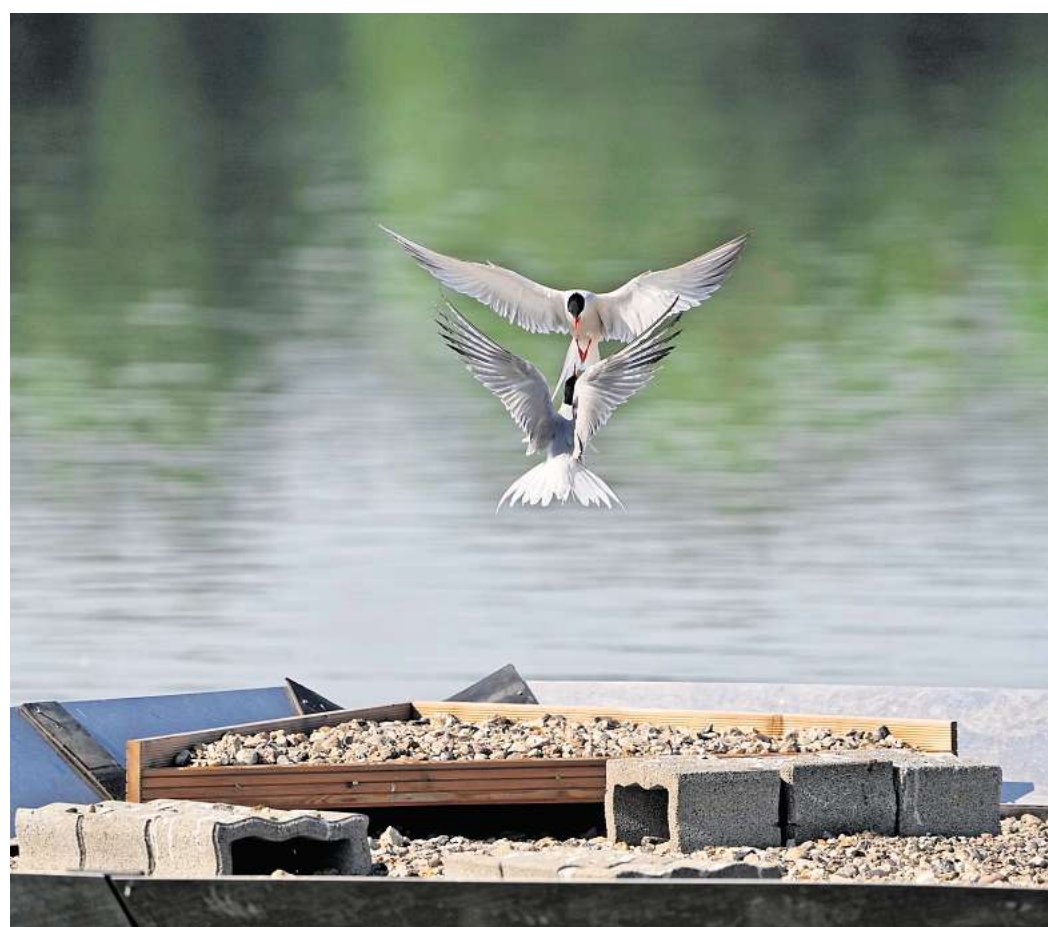
## Livecam beim Vogelnachwuchs

SEHLENDORF. Seit 2023 gibt es auf dem Sehlendorfer Binnensee drei Brutflöße für Flussseeschwalben, die gut von den Vögeln angenommen werden. Über eine Webcam kann man den Flussseeschwalben jetzt live bei der Aufzucht ihrer Jungen zuschauen. Die Flöße sind Teil des von der EU geförderten Projekts „Better BirdLIFE“ der Stiftung Naturschutz Schleswig-Holstein. Der Sehlendorfer Binnensee ist Teil der von der

Stiftung betreuten möglichst naturnahen Flächen. Die Brutinseln sind zwar künstliche Strukturen, doch sie werden vor allem von der in Deutschland stark gefährdeten Flussseeschwalbe genutzt und helfen so, deren Bestand bei uns zu schützen. „Wir sehen neben Schlupf- und Bruterfolgen auch, dass der Bestand der Flussseeschwalben insgesamt steigt. Im Jahr 2020 haben wir hier 22 Brutpaare gezählt, heu-

te sind es doppelt so viele. Das zeigt, dass die Brutflöße funktionieren und wir mit dieser Methode gezielt die Küstenvögel fördern können“, berichtet Oliver Granke, Projektleiter des Küstenvogelschutzprojekts der Stiftung Naturschutz Schleswig-Holstein.

Die Webcam zum Projekt „Better BirdLIFE“ ist auf der Seite [www.stiftungsland.de](http://www.stiftungsland.de) unter dem Punkt „Themen und Projekte zu finden.“



Flussseeschwalben und andere gefährdete Küstenvögel finden auf den Brutflößen im Sehlendorfer Binnensee einen sicheren Nistplatz. Möglich macht das der EU-Fond für Umwelt- und Naturschutz.

Foto: Aiko Huckauf

## DAS STEUER ÜBERNEHMEN

## FÜR DEN SOUND IHRES LEBENS!

**EXCELLENCE**  
360° SoundControl

**JETZT ANMELDEN**  
Inklusive Akku-Ladestation (179,- €) oder TV Connector (199,- €)\*

**SCHMELZER** HÖRSYSTEME

**Bad Schwartau**  
Markttwiete 6  
23611 Bad Schwartau  
T 0451 - 709 852 50

**Lübeck Campus** NEU  
Alexander-Fleming-Straße 1  
23562 Lübeck  
T 0451 - 498 986 86

**Lübeck Schlutup**  
Mecklenburger Straße 67  
23568 Lübeck  
T 0451 - 450 563 20

**Lübeck Zentrum**  
Holstenstraße 9  
23552 Lübeck  
T 0451 - 613 058 23

**Stockelsdorf**  
Ahrensböcker Straße 34-36  
23617 Stockelsdorf  
T 0451 - 880 515 95

**Travemünde**  
Vorderreihe 8-9  
23570 Travemünde  
T 04502 - 88 69 900

[schmelzer-hoersysteme.de](http://schmelzer-hoersysteme.de)

Zum Online-Termin

**optimushearing**  
MORE THAN JUST HEARING

- ✓ 5 Jahre Garantie\*
- ✓ 2 Jahre Garantie auf Im-Ohr-Hörsysteme\*
- ✓ 3 Jahre 50% Verlustschutz\*
- ✓ Bestpreisgarantie

Schmelzer Hörsysteme in Ostholstein GmbH (Bad Schwartau), Schmelzer Hörsysteme in Travemünde GmbH (Lübeck Campus, Lübeck Schlutup) Schmelzer Hörsysteme in Lübeck GmbH (Lübeck Zentrum) und Schmelzer Hörsysteme in Stockelsdorf GmbH, werden gemeinschaftlich.

\*Beim Kauf eines Hörgerätes erhalten Sie die Schmelzer Garantie. Diese beinhaltet 4 Jahre Garantie, auf Optimus Hearing Hörsysteme 5 Jahre Garantie (davon ausgeschlossen sind Hörer, Otoplastiken und Ladestationen). Auf Im-Ohr-Hörsysteme 2 Jahre Garantie, sowie 3 Jahre 50% Verlustschutz für alle Hörsysteme. Das heißt, dass Sie bei Verlust eines Hörgerätes in den ersten 3 Jahren nach Kaufabschluss nur 50% Ihres privaten Eigenanteils bezahlen.

\*\*Anmeldefrist ist bis zum 31. Mai 2026 und das Angebot dann gültig bis zum 31.08.2026. Bei Kaufabschluss können Sie wählen zwischen der passenden Akku-Ladestation oder einem TV Connector inklusive.

## Richtig vererben und verschenken zu Lebzeiten

Wer sein Vermögen schon zu Lebzeiten weitergibt, spart oft viel Geld. Was Familien jetzt wissen müssen und worauf es dabei ankommt

Irgendwann stehen Familien vor der Frage, ob sie ihr Haus und ihre Ersparnisse schon zu Lebzeiten weitergeben oder erst nach ihrem Tod vererben sollen. Fakt ist: Wer zu lange wartet, zahlt am Ende oft mehr Steuern als nötig. Daher belohnt das Steuerrecht frühes Handeln.

Ein Vorteil der Schenkung zu Lebzeiten ist die Zehnjahresfrist: Ein Kind darf von jedem Elternteil alle zehn Jahre bis zu 400.000 Euro steuerfrei geschenkt bekommen. Über zwei Elternteile und dreißig Jahre hinweg sind das bis zu 2,4 Millionen Euro, ohne dass Schenkungsteuer anfällt.

Ehepartner haben einen Freibetrag von 500.000 Euro und Enkelkinder von 200.000 Euro, allerdings nur, wenn ihre Eltern noch leben.

Das Finanzamt rechnet innerhalb von zehn Jahren alle Schenkungen zusammen, der Freibetrag gilt für den gesamten Zeitraum.

### Geld verschenken:

**Das ist wichtig**  
Eine gesetzliche Obergrenze für Geldgeschenke gibt es nicht, entscheidend sind die Freibeträge.

Ab 10.000 Euro verlangt die Hausbank beim Einzahlen einen Nachweis über die Herkunft des Geldes, bei einer fremden Bank gilt die Grenze bereits ab 2.500 Euro.

Wer die Schenkung vorher beim Finanzamt angemeldet hat, kann dieses Dokument direkt als Herkunftsnachweis bei der Bank vorlegen. Grundsätzlich gilt:

- Schenkungen müssen innerhalb von drei Monaten

beim Finanzamt angezeigt werden, auch unterhalb des Freibetrags.

- Regelmäßige kleinere Einzahlungen, die zusammen 10.000 Euro übersteigen, werden von Banken als „Smurfing“ (Stückelung) eingestuft und sind somit auffällig (Stichwort Geldwäsche).

### Haus übertragen:

#### Das gilt bei Schulden

Wer seine Immobilie zu Lebzeiten an seine Kinder übertragen möchte, braucht einen Notar, der den Vertrag beurkundet und den Eigentümerwechsel ins Grundbuch einträgt.

Liegt der Immobilienwert unter 400.000 Euro, fällt für die Kinder keine Schenkungsteuer an. Ist die Immobilie wertvoller, können zwei Teilschenkungen im



Wer sein Vermögen schon zu Lebzeiten weitergeben will, muss einiges beachten.

Foto: AdobeStock/ Andrey Popov

Abstand von zehn Jahren vorgenommen werden.

Alternativ kann sich der Schenkende ein Wohnrecht oder Nießbrauch vorbehalten, wodurch sich der steuer-

pflichtige Wert erheblich mindert.

Lastet ein Kredit auf dem Haus, wird es komplizierter: Übernehmen die Kinder die Schulden, wertet das Fi-

nanzamt die Übertragung teilweise als Kauf. Das kann Einkommensteuer auf den verkauften Anteil auslösen, wenn die Immobilie vermietet war und noch keine zeh-

Jahre im Besitz der Eltern ist.

Sicherer ist es, die Schulden intern zu regeln, ohne dass die Kinder formal in den Kreditvertrag eintreten. Die Bank muss allerdings in jedem Fall zustimmen. Hier gilt:

- Bei einem laufenden Kredit für das Haus sollte ein Steuerberater eingeschaltet werden, bevor die Verträge unterschrieben werden.

Ein Sachverständigengutachten zum Immobilienwert kann die Steuerlast senken, da der Wert oft unter dem Wertansatz des Finanzamts liegt.

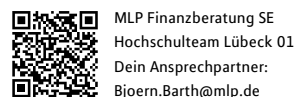
Wer Fragen zur Vermögensübertragung hat, findet Ansprechpartner in der Region, zum Beispiel bei den Volksbanken vor Ort, Finanzberatern, Notaren und Steuerberatungskanzleien. cs



### Dein Leben, Deine Finanzen

Finanzen & Vorsorge, die zu dir persönlich passen. Ob Studium, Berufseinstieg oder Job: Wir helfen dir bei Absicherung, Investments und Karrierefragen – einfach, transparent und persönlich. Mit Finanz-Check, Karriere- und Gehaltsberatung sowie Lösungen für deine aktuelle Lebenssituation.

Mach dir selbst ein Bild: [mlp-financify.de/luebeck](http://mlp-financify.de/luebeck)



MLP Finanzberatung SE  
Hochschulteam Lübeck 01  
Dein Ansprechpartner:  
Bjoern.Barth@mlp.de



Finanzen verstehen. Richtig entscheiden.

## Geldgeschenke mit Verantwortung und Weitblick

Welche Möglichkeiten es dafür gibt, erläutert die Volksbank Eutin gern in einem persönlichen Beratungsgespräch

Geldgeschenke zu Geburtstagen, Taufen, Konfirmationen oder anderen besonderen Anlässen haben für viele Familien längst eine neue Bedeutung bekommen: Statt kurzfristiger Wünsche steht immer häufiger die finanzielle Zukunft der Beschenkten im Mittelpunkt. Besonders die private Altersvorsorge rückt dabei stärker in den Fokus.

„Viele Menschen möchten heute nicht einfach nur Geld verschenken, sondern echte Zukunftsperspektiven schaffen. Ein frühzeiti-

ger Start in die private Altersvorsorge kann dabei ein wertvolles Geschenk fürs ganze Leben sein“, sagt Jörn Grabbert, Vertriebsleiter der Volksbank Eutin.

Dass die private Altersvorsorge für die Menschen unverändert wichtig bleibt, bestätigt auch das aktuelle Anlegerbarometer von Union Investment. 84 Prozent der Befragten geben an, gezielt für das Alter zu sparen – ein seit vielen Jahren konstant hohes Niveau.

Dabei verändert sich zunehmend die Form der

Geldanlage: Neben klassischen Spar- und Versicherungsprodukten gewinnen Investmentfonds weiter an Bedeutung. 46 Prozent der Befragten sehen sie inzwischen als geeigneten Weg zur Altersvorsorge – mehr als doppelt so viele wie noch Anfang der 2000er-Jahre.

„Wer Geld verschenkt, kann damit gleichzeitig Zukunft schenken. Gerade langfristige Sparlösungen wie Fondssparpläne bieten die Möglichkeit, bereits mit kleinen Beträgen frühzeitig Vermögen für später aufzu-

bauen – beispielsweise für die Altersvorsorge der nächsten Generation“, erklärt Grabbert.

Welche Möglichkeiten sich für Kinder, Enkel oder Patenkinder eignen und wie Geldgeschenke sinnvoll angelegt werden können, erläutert die Volksbank Eutin gern in einem persönlichen Beratungsgespräch.

### VOLKSBANK EUTIN

Termine können online vereinbart werden unter [www.vbeutin.de/terminvereinbaren](http://www.vbeutin.de/terminvereinbaren) oder Telefon 04521 806-0.



Jörn Grabbert ist Vertriebsleiter der Volksbank Eutin.

[www.vreg.de](http://www.vreg.de)

## Ich entdecke die Welt und meinDepot wächst mit.

Morgen kann kommen.  
Wir machen den Weg frei.

**Frühstarter sein – mit meinDepot für Kids**

- ✓ Kostenfreie Depotführung
- ✓ Kostenfreie Sparplanausführung
- ✓ Perfekt für den kleinen Einstieg!

Persönliche Begleitung bei den ersten Schritten in der Filiale – alles Weitere bequem online.

**Jetzt Termin vereinbaren!**

**VREG**

Niederlassungen in Bargtheide • Bergedorf • Itzehoe  
Norderstedt • Ratzeburg • Stormarn • Vierlanden

## Damit Ihr Vermögen gut ankommt

Die wetreu Nord KG Lübeck ist Ansprechpartnerin für verantwortungsvolle Schenkungen

Vermögen an Kinder, Enkel oder die nächste Unternehmensgeneration weiterzugeben, ist für viele eine Herzenssache. Doch was gut gemeint ist, kann steuerlich schnell komplex werden. Freibeträge, Bewertungsfragen, der richtige Zeitpunkt, familiäre Konstellationen: Eine Schenkung ist oft anspruchsvoller, als sie auf den ersten Blick wirkt.

Besonders bei Immobilien ist Sorgfalt gefragt. Häufig ist der Wert der Immobilie höher als der persönliche Freibe-

trag, so dass Schenkungssteuer anfällt. Ein vorbehaltenes Wohnrecht oder Nießbrauch kann direkten Einfluss auf die steuerliche Belastung haben. Ähnlich verhält es sich bei Unternehmensanteilen: Wer den Generationswechsel frühzeitig plant, kann steuerliche Vorteile gezielt nutzen und Übergaben vorausschauend vorbereiten.

Genau hier setzt die wetreu Nord KG in Lübeck an. Das Team begleitet Privatpersonen, Familien und Unternehmer\*innen bei Fra-



Die Geschäftsführerinnen und Steuerberaterinnen Dr. Syster Maart-Nölck (v. l.), Katrin Hehl und Maren Stark.

Schenkungssteuererklärung. Persönlich, vorausschauend und mit Lösungen, die zur jeweiligen Lebenssituation passen, langfristig tragen und steuerlich sinnvoll sind.

Wer Vermögen weitergeben möchte, sollte rechtzeitig handeln und sich gut beraten lassen.

### WETREU NORD KG STEUERBERATUNGS- GESELLSCHAFT

Geniner Straße 68a, 23560 Lübeck  
Tel. 0451/ 388 770  
<https://www.wetreu.de/standorte/luebeck>

wetreu

## GELD SCHENKEN, OHNE GELD ZU VERSCHENKEN

Wer Vermögen weitergibt, möchte vor allem eines: dass es gut ankommt. Damit Freibeträge, Bewertungsfragen und Fristen nicht zur Stolperfalle werden, lohnt sich frühzeitige Beratung – persönlich, vorausschauend und mit Blick fürs Ganze.

- 📁 Schenkung von Privatvermögen
- 🏠 Immobilienübertragungen
- 👤 Unternehmensnachfolge
- 📄 Schenkungssteuererklärungen

wetreu Nord KG Lübeck – Steuerberatung mit Erfahrung in Vermögensfragen

**Jetzt persönlich beraten lassen:**  
+49 (0) 451 388 770, [Luebeck@wetreu.de](mailto:Luebeck@wetreu.de), [wetreu.de/nordkg](http://wetreu.de/nordkg)

Union Investment

„Meine Aufgabe ist es, zuzuhören und Sportlern neue Wege zum Ziel aufzuzeigen.“  
Anett Sziget | Sportpsychologin und Mental Coach

**Kompetenz zahlt sich aus. Auch beim Fondssparen**  
Lassen Sie sich in Ihrer Bank beraten.  
Aus Geld Zukunft machen

Schritt für Schritt ans Ziel! Hier Termin vereinbaren

Bitte lesen Sie die Verkaufsprospekte und die Basisinformationsblätter der Fonds, bevor Sie eine endgültige Anlageentscheidung treffen. Weitere Informationen, insbesondere zu Chancen und Risiken, die Verkaufsprospekte und die Basisinformationsblätter erhalten Sie kostenlos in deutscher Sprache bei Ihrer Volksbank Eutin Raiffeisenbank eG oder bei Union Investment Service Bank AG, 60329 Frankfurt am Main, oder auf [www.union-investment.de/downloads](http://www.union-investment.de/downloads). Stand: 1. Januar 2026

# Holzbau und Hausboote: Das sind die Pläne für das PierDrei-Hotel

Mitbegründer des Hamburger Miniatur Wunderlands stellt Konzept vor – Zielgruppe sind Familien – Eröffnung schon 2028?

**LÜBECK.** Dass eines der spannendsten Hotelprojekte Norddeutschlands ausgerechnet an die Trave kommt, ist kein Zufall, sondern eine echte Herzensangelegenheit. Sebastian Drechsler, Mitbegründer des Hamburger Touristenmagnets Miniatur Wunderland und Co-Founder des Erfolgshotels PierDrei in der Hafencity, brennt auch für die kleinere Hansestadt. „Ich habe eine große Verbundenheit zu Lübeck“, erzählt der 14 Jahre jüngere Halbbruder von Frederik und Gerrit Braun im LN-Interview. „Meine Frau kommt von hier, ihre Familie lebt hier, und wir haben einen großen Lübecker Freundeskreis. Dementsprechend bin ich regelmäßig in der Stadt.“ Durch diese Nähe konnte er die Entwicklungspläne für die Nördliche Wallhalbinsel längst, als sich ihm im Corona-Jahr 2020 eine einmalige Chance bot.

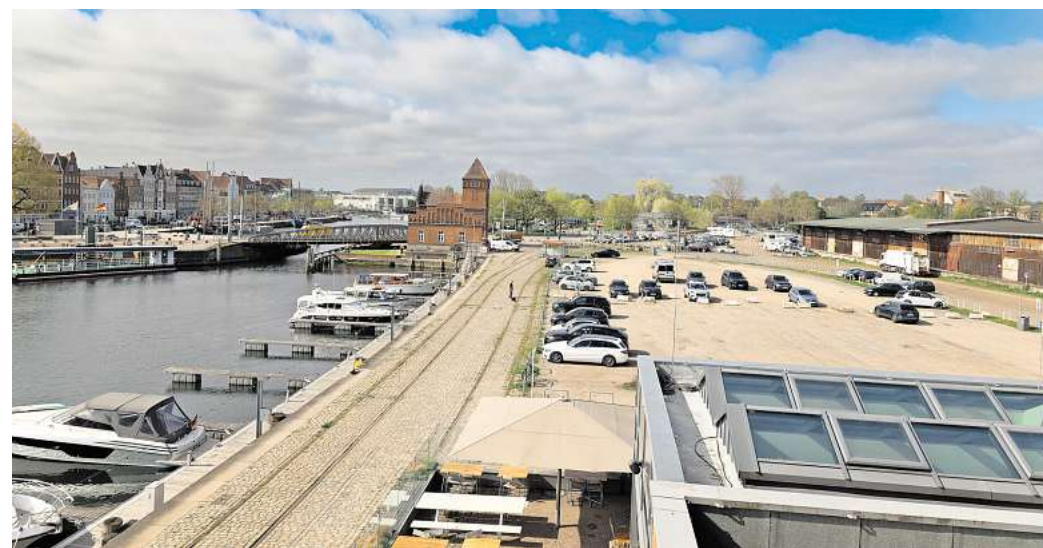
## WIE DAS WUNDERLAND-HOTEL NACH LÜBECK KOMMT

Er erfuhr, dass dort ein Premium-Grundstück an einen Hamburger Immobilienentwickler vergeben worden war. „Ich empfand ab diesem Moment diese Fläche einfach als wunderschön. Schließlich kann man von dort direkt auf die Altstadtinsel schauen“, sagt er. Zudem habe er an das Entwicklungspotenzial des Areals geglaubt. Kurzerhand griff er zum Handy und rief den Lübecker Wallhalbinsel-Planer Jörg Sellerbeck an. „Der kam erst einmal ins Schwärmen, hat das Gesamtprojekt erklärt und mich natürlich sofort infiziert“, erinnert sich

Drechsler. Der nächste Anruf ging an Achim Nagel, Geschäftsführer des Entwicklers Primus. Obwohl es dort bereits Gespräche mit anderen Interessenten gab, überzeugte der „Außenminister des Miniatur Wunderlands“ – wie er auch genannt wird – mit seinen Visionen sofort. „Es hat also gar nicht lange gedauert, bis wir alle gleichermaßen begeistert waren, an diesem Ort etwas Besonderes schaffen zu wollen. Seit sechs Jahren sind wir nun in der Planung“, bilanziert er. Mittlerweile sei das Vorhaben aber in Reichweite. Um zu verstehen, was in Lübeck entstehen soll, lohnt sich ein Blick in die Elbmetropole. Dort eröffnete im September 2019 das PierDrei am Sandtorkai.

## 212 ZIMMER UND EIN „RACKER-ROOM“

Ein Projekt von drei Hamburger Schwergewichten: dem Schmidts Tivoli, dem Hotel-Visionär Kai Hollmann und den drei Wunderland-Brüdern. Das Konzept? Ein lebendiger Ort, der Familien und Design verbindet. Das Hotel bietet 212 Zimmer, Wohnwagen-Camping auf dem Dach und einen „Racker-Room“, zu dem Erwachsene strikt keinen Zutritt haben. Während Kids im Tonstudio abhängen oder daddeln, genießen Eltern Kulinarik im Restaurant, gehen ins Haus-Kino oder besuchen die hauseigene Kultur-Hafenbühne. Die Idee entstand „aus Eigenbedarf“, weil die Gründer selbst gern in so einem Hotel einchecken würden, der Markt das aber nicht hergab. „Kinder und Jugendliche kom-



Derzeit wird die Fläche direkt am Wasser mit Blick auf die Altstadtinsel auf der Nördlichen Wallhalbinsel für das zukünftige Hotel noch als Parkplatz genutzt. Foto: Lutz Roeßler

men in vielen Häusern zu kurz“, weiß Sebastian Drechsler. Für Lübeck gilt nun: Das Konzept kommt, aber es wird keinesfalls eine simple Kopie. Mit dem PierDrei HL wolle man ein kreatives, designorientiertes Familienprodukt erschaffen. „Sonst sind diese Designhotels meistens mit erhobener Nase und für erwachsene Alleinreisende konzipiert – Familien fallen hintenrum runter“, merkt er an. Gleichzeitig will man sich von klassischen, oft lauten Kinderhotels abgrenzen. „Wir haben für uns die Familie als integralen Bestandteil gesehen – wie so ein langer Tisch beim Italiener, wo alle zusammensitzen. Ein Familienhotel wird bei uns nicht mit Bällebad gleichgesetzt, sondern ist ein Ort, an dem man in der Gesamtheit einer Familie entspannt zusammenkommt.“ Statt stupider

Muckibuden wird es kreative Sporträume geben, gefüllt mit neuester Technik und Freizeitspaß à la Miniatur Wunderland.

## HAUSBOOTE UND EINE OFFENE TÜR FÜR ALLE LÜBECKER

„In Hamburg haben wir ein Hotel für Hamburger gemacht. Genau so werden wir ein Hotel für Lübecker machen. Es ist komplett offen und öffentlich“, verspricht Sebastian Drechsler. Das gesamte Erdgeschoss soll durchlässig werden mit einer Day-Bar, Gastronomie und einer „Bakery“. Und der Bezug zu Lübeck ziehe sich wie ein roter Faden durch die Planung. So wie es in Hamburg eine Camping-Area mit Wohnwagen zum Übernachten auf dem Dach gibt, will man hier die direkte Wasserlage nutzen. „Diese Lage schreit na-

türlich nach einem oder mehreren Hausbooten“, träumt Drechsler, auch wenn dies alles noch mit den Behörden geklärt werden müsse. Auch kulturell wünscht das Team, tief in die Stadt einzutauchen. Das kleine historische Waagenhäuschen und alte Eisenbahnwaggons sollen bespielt werden; Straßenmusiker könnten für Flair sorgen. Und Kooperationen mit Lübecker Institutionen wie dem Lübecker Grass-Haus sind auch geplant. Ende des Jahres soll der Bau in Holzmodulbauweise losgehen. „Bis auf die Betonschächte wird da kein Beton verbaut, und wir versuchen, insgesamt möglichst nachhaltige Stoffe einzusetzen“, betont Drechsler. Wenn die fertigen Holzboxen erst einmal geliefert würden, ginge es schnell. „Entsprechend hoffe ich, dass wir im Spätsommer 2028 die ersten Gäste begrüßen dürfen.“, MHO

## Denkmale digital erkunden

**LÜBECK.** Wer in Lübeck an Denkmale denkt, hat häufig zuerst das Holstentor, die großen Backsteinkirchen oder das historische Rathaus vor Augen. Doch das kulturelle Erbe der Hansestadt reicht weit darüber hinaus. Auch Industrieanlagen, Brücken, Skulpturen, Bauten der Moderne oder Gebäude des alltäglichen Wohnens erzählen ein Stück Geschichte – und gehören zum geschützten Bestand der Stadt. Mit der neuen interakti-

ven Denkmalkarte unter [www.luebeck.de/denkmalpflege](http://www.luebeck.de/denkmalpflege) macht die Hansestadt diese Vielfalt nun digital erlebbar. Die Karte bietet nicht nur eine geografische Übersicht über geschützte Objekte, sondern auch Informationen zu Entstehung, architektonischen Besonderheiten und historischer Einordnung. So lassen sich bekannte Orte neu entdecken und bislang wenig beachtete Bauwerke erstmals bewusst wahrnehmen.

## Sommerferien in England

**LÜBECK.** Lübecker Schulkinder zwischen elf und 18 Jahren können ihre Sommerferien bei Gastfamilien in England verbringen. Zwei Wochen lang haben sie die Gelegenheit, das Gastland kennenzulernen und in einer Sprachschule ihre Sprachkenntnisse zu vervollständigen. Die

Nachmittage und Wochenenden sind mit Sportveranstaltungen, Strandbesuchen und Ausflügen ausgefüllt. Wer Interesse hat, schickt eine E-Mail mit der Betreffzeile „Englandsommer“ an [info@austauschdienst.de](mailto:info@austauschdienst.de), um vollständigen Informationen zu bekommen.

## Workspace K64 öffnet

**LÜBECK.** Die KWL eröffnet in der Kanalstraße 64 den Workspace K64 und schafft damit einen modernen Ort für flexibles Arbeiten mitten in Lübeck. Das Angebot richtet sich an Unternehmen, Selbstständige und Vereine. Zu mieten sind: flexible Doppelbüros, die auch einzeln genutzt werden können, Coa-

ching-Räume, ein großzügiger Arbeitsraum für Meetings und Workshops. Buchungsanfragen können per E-Mail an [workspace@luebeck.org](mailto:workspace@luebeck.org) oder telefonisch unter 0451/7988864 gestellt werden. Arbeitsplätze sind beispielsweise ab 12 Euro pro Stunde verfügbar, der Arbeitsraum ab 35 Euro pro Stunde.

## Neue Studiengänge an der TH

**LÜBECK.** Seit dem 1. Mai ist das Bewerbungsportal der Technischen Hochschule Lübeck geöffnet. Für das Wintersemester 2026/27 kommen neben den bewährten Fächern mit den Studiengängen Regenerative Energiesysteme sowie Wirtschaftsinformatik/Data Science zwei neue Fachrichtungen dazu. Die Studiengänge Automation und

Robotik sowie Kommunikationstechnologie wurden neu strukturiert und inhaltlich erweitert. Darüber hinaus erweitern neue Vertiefungsrichtungen das Angebot: Internationales Studium Game Programming im Studiengang Informations-technologie und Design sowie Management von Kultureinrichtungen im Studiengang BWL.

# 28.-30. Mai 10-16 Uhr MOBILITÄTSTAGE

RehaCenter Lübeck • Taschenmacherstr. 2

**MOBIL BLEIBEN.  
FREIHEIT GEWINNEN.**

### DAS ERWARTET DICH:

- Moderne **Mobilitätshilfen live erleben:** Scooter | E-Rollstühle | Schiebehilfen | E-Rollatoren | Rampen | Treppenlifte
- Großer **Test-Parcours** zum Ausprobieren
- **Fachberatung** rund um Mobilität & Versorgung
- Therapeutisch angeleitete **Rollator-Gymnastik** | u.v.m.
- **Fahrschulfahrzeug** für Menschen mit Handicap.

### FÜR DIE GANZE FAMILIE:

- Kinder-Hüpfburg | Eiswagen für Klein & Groß
- Kaffee & Kuchen | Großes Gewinnspiel

### AUSSTELLER & PARTNER:



DABEI SEIN  
& MOBILITÄT  
NEU ERLEBEN!

Freu dich drauf.



Scannen &  
Event speichern!



Nebenbuhler	Insel der Balearen	Unternehmenslust	Priesterstand	Skandal	Mitleid empfinden	Spielkartenfarbe	erbitterter Gegner	Stelle	Holzgewächs, Busch	landwirtschaftl. Güter	Martyrerin † 304	Zierstrauch	griech. Göttin der Kunst	in bester Verfassung	Tennisverband (Abk.)	billiard-faches e. Einheit	Programmankündigung	fossiler Brennstoff	Vorname d. Malers van Gogh †	Abk.: nach Abzug
Flüssigkeitsmaß	Fluss durch Girona (Span.)	span. Appetithäppchen	Rauchkraut	altes Pferd	Ziffer einer elektr. Anzeige	entsprechend	Sternbild des Südhimmels	Obst aus tropischen Ländern	astrol. Schicksalsdeutung	griechische Unheilsgöttin	Treffer beim Fußball (Mz.)	Gebirgszug in Nordafrika	nordfranz. Landschaft	finn. Heißluftbad	moderne Popmusik	französisch: eins				
Musikergruppen (engl.)	Pralinenfüllung	reduzieren	scheuen, umgehen	steigende Gewässer	erster dt. Bundeskanzler	Nachtraubvogel	ehrentaft	int. Kfz-Z. Kroatien	Volksstamm im Senegal	Färberpflanze, Resede	Gesetzbuch der Juden	Kreuz des Pferdes	Anfang	rotierendes Werkzeug	Tierfutter					
Gebühr	roh, gewalttätig	ind. Staatsmann †	Substanz	Fluss in Bayern	nachdenken	Wagenladung		Vermittlung von Wissen			Kunststil des 18. Jhs.		Stadtbild bei Avignon	locker	übertriebene Sparsamkeit	schwieriger	schwieriger	schwieriger	schwieriger	schwieriger
umgegangen (Fett)			Fluss in Frankreich	überglücklich	sofort, gleich wenn	auf diese Weise							Stadtbild von Granada	Knochengerüst	locker	ungleichmäßig	chem. Zeichen für Aluminium			
nicht alt	Erdzeitalter		Schellfischart	afrikanische Kulturland	Papstname	sume-rische Königsstadt							französischer Artikel	Buch der Bibel	elektr. geladene Teilchen	Stachel-tier				
Laubbaum	Holzschneiden	Beruf im Baugewerbe											Festveranstaltung	Landschaftsbild	ein weiches Metall	Feier				
Gewandtheit im Benehmen	einheimisches Raubtier	schimpfen	deutsche TV-Anstalt (Abk.)	Sekundärrohstoffe (Kw.)	nicht gern, abgeneigt	Fleck							Lockenkopf bei Michael Ende	rhein. Grafengeschlecht	schweiz. Kantons-hauptstadt	weibliches Zauberwesen				
Glaslichtbild (Kw.)	bedauerlicher Weise	Blues-Musik											Waffenlager				gefährliche Situation	Rufname Eisenhewers		
wütend (ugs.)	nicht unten	Straßenleuchte																		
gehören			Desinfektionsmittel	Abk.: Wasser-klosett																
Buchregisterzeichen (Abk.)	hoffnungslos	eine Tonart	erhebende Wirkung	Frauenkurzname	Kratersee	eingeschaltet	Fürstenanrede	fast, beinahe	chinesischer Politiker †	Hochgebirge im Iran	englisch: Sonne	herstellen	semiotischer Wettergott	König von Elis (Sage)	Nadelloch	Wacholder-branntwein				
offrieren			ein-häckeriges Kamel	Mutter Gottes-Figur					Sohn Isaaks (A.T.)				deutsche Presse-agentur (Abk.)	Sage um einen Heiligen	kleines Segelboot	Vorname von US-Filmstar Moore	Wander-erzähler in Westafrika			
starker Zweig	Antriebs-schlupfregelung (Abk.)	franz. Bildhauer (André)	Sofa, Ottomane	Staat in Mittelamerika	Ausrede															
Fremdwortteil: rückwärts	Bratrost	hartes Gestein	Stadt in Burgund	Verdachtsmoment	griechischer Buchstabe	arabisch: Sohn	chin. Politiker (Xiaoping) †	Bargeld (ugs.)	steifer Hut	altrömischer Grenzwall	Vulkan am Golf von Neapel	Bindewort								
Messerblatt	Insel-europäer	verdorben	Stern-deuter Wallensteins	Regierungs-beamter (engl.)	betagt	lateinische Künstler-signatur	jüdische Schläfenlocken	Segelkom-mando: wendet!	Stadt bei Dijon	Windrichtung	japanische Meile	ein Unlaut	lateinisch: damit							
Morgenland			Lebensende	Stadt in Kalifornien (Abk.)	Küstenstadt in der Türkei		Buch über Um-gangsformen	englisch: alt	Mund-tuch											
Platz-decken	Befehlsform (gramm.)						Geliebte des Zeus	Salat-zutat												

**Inspektion, HU/AU, Klima- und Bremsenservice, Reifen und Räder**

**Wir kaufen Ihren PKW!**

**Henning Automotive GmbH**

**V O L V O**

Volvo PKW Vertragswerkstatt

Inh. Kay-Bengt Bülow

Tel. 04 51 / 48 66 34-0

Fackenburger Allee 78b · 23554 Lübeck

**Widder**  
21.03. - 20.04.

Überlegen Sie gut, bevor Sie Vorwürfe machen. Es kann auf Sie zurückfallen. Etwas wird gegen Ihren Rat entschieden. Nicht verzagen! Steigern Sie sich in nichts hinein: Ruhig bleiben!

**Stier**  
21.04. - 20.05.

Trauern Sie nicht alten Liebschaften nach. Es zählt nur das Jetzt. Sie konzentrieren sich auf Wichtige und kommen voran. Eine Horizontenerweiterung kann Ihnen jetzt wichtige Impulse geben.

**Zwillinge**  
21.05. - 22.06.

Angesichts Ihres Traumpartners sollten Sie jetzt nicht nervös werden! Die Sterne verleihen Ihnen genug Kraft für größere Aufgaben. Sie treffen eine Grundsatzentscheidung. Das erleichtert.

**Krebs**  
21.06. - 22.07.

Liebesglück erst gegen Ende der Woche. Bis dahin: Flaute. Ein wenig Imagepflege täte Ihrem Status im Job ganz gut. Für Ihr Privatleben bekommen Sie einige wertvolle Anregungen.

**Löwe**  
23.07. - 23.08.

Etwas mehr Unternehmungslust läte Ihrem Liebesleben gut. Auch wenn Sie richtig ranklotzen: Die Ergebnisse sind eher mäßig. Ein offenes Wort sollten Sie sich sehr zu Herzen nehmen.

**Jungfrau**  
24.08. - 23.09.

Ihre Wünsche sind unerfüllt? Außern Sie sie einfach einmal! Wenn Sie das Beste für sich herausholen wollen, müssen Sie taktieren. Sie trauern einer Sache nach. Sie wird wieder aktuell.

**Waage**  
24.09. - 23.10.

Mit Ihrem positiven Charisma schlägt Ihnen niemand einen Wunsch ab. Sie leisten schon genug. Lehnen Sie Extrajobs ab. Mit Ihrer Lust auf Geselligkeit rennen Sie offene Türen ein.

**Skorpion**  
24.10. - 22.11.

Sie sorgen mit offenen Worten für Klarheit. Ihr Fingerspitzengefühl ist gefragt. Sie können eine delikate Sache bereinigen. Vorsicht bei Gelddingen. Derzeit sparsam sein!

**Schütze**  
23.11. - 21.12.

Sie beweisen bei einer kleinen Krise Geduld und Toleranz. Das Sommerloch gibt Ihnen Zeit, neue Pläne zu schmieden. Geben Sie sich einen Ruck - eine Idee will umgesetzt werden.

**Steinbock**  
22.12. - 20.01.

Durch Ihr Selbstvertrauen erreichen Sie, was Sie wollen. Sie sind gespannt. Keine gute Zeit zum Arbeiten! Treffen Sie Finanzentscheidungen in aller Ruhe. Nichts drängt Sie.

**Wassermann**  
21.01. - 19.02.

Bei einer Diskussion sollten Sie die Scheuklappen ablegen. Anfang der Woche sind Sie gereizt. Verschieben Sie Wichtiges. Keine Hau-ruck-Aktionen diese Woche. Das geht schief.

**Fische**  
20.02. - 20.03.

Sie kommen in Sommersonnenlaune - man strahlt zurück! Dank guter Vorbereitung verläuft ein wichtiger Termin blendend. Sie ärgern sich über einen Freund. Schwamm drüber.

	4	3		
9	2		3	
	7	4	5	8
3		2	9	6
	9		6	1
	1	6	3	7
7	5		2	9
		8		3
			3	8

**Lösungen der Vorwoche**

LO F V T A L I A F M N  
 ASBEST LEOPARD GRIESSBREI KLUMPEN  
 TIBET XAVIER VUEERLEBNIS KLUMPERU  
 EIVERMIEHNEBLAGASARMTUNOSSEBOE  
 GRISUSSELKEINSEREGENUGNERLOES  
 EEMKARRIERESERIOES HUEGELUNGS  
 SPANGE OHGZEMILIZSTERN TALERMMZ  
 RIDIGOGAAT MIMILIZSTERN TALERMMZ  
 RRROELOEDF MIMILIZSTERN TALERMMZ  
 ROGENNZZAG MIMILIZSTERN TALERMMZ  
 YESIT SEGELN MIMILIZSTERN TALERMMZ  
 TARTVOLL MIMILIZSTERN TALERMMZ  
 VARIARRHEFE MIMILIZSTERN TALERMMZ  
 NEURALLRR EIMILIMOMOMO  
 DEARRGKARRE MIMILIZSTERN TALERMMZ  
 RDIUEHOF SKANDALBAKLOETZE  
 SPEICHEHOF SKANDALBAKLOETZE  
 ADOPHALLEDIGOSPANNENDUMEBERT  
 ALLALTRALRBUSHUWETSARSARLESKA  
 INFAMTAPTARARGREIPEMPEL  
 DBWRMRETTBREIFATUEFTAL  
 PANADELEMSWEGENNERUEHLERD  
 MANEGEETTALERLEITERBRAEHEKTA  
 EHEAUFNEHMERKERLETYPINFORMANT

3	2	7	8	4	6	9	1	5
5	6	9	1	7	3	4	2	8
4	1	8	5	2	9	6	3	7
2	3	6	4	9	8	7	5	1
8	4	5	7	1	2	3	9	6
9	7	1	6	3	5	8	4	2
6	5	3	9	8	1	2	7	4
1	9	4	2	6	7	5	8	3
7	8	2	3	5	4	1	6	9

# „Für eine gute Pizza braucht man Liebe“

Lübeckerin ist Deutsche Pizzameisterin – Zweiter Titel in Folge – Teig und Belag überzeugen Jury.

**LÜBECK.** Sie greift sich einen runden Ball aus Teig, legt ihn vor sich auf eine Fläche, die mit Mehl ausgelegt ist, und formt mit den Händen eine runde Scheibe. Dann nimmt Mariia-Lilija Oprisnyk eine Schüssel mit Auberginen-Capornata – geschmorte Auberginen, die man vielleicht von der Antipasti-Platte als Vorspeise kennt – und verteilt sie gleichmäßig auf dem Teig. Die 21-Jährige ist ruhig, unaufgeregt, als hätte sie ihr Leben lang nichts anderes gemacht.

Vor ein paar Wochen bei der Deutschen Pizza-Meisterschaft sah das noch anders aus. „Natürlich war ich aufgeregt“, sagt Oprisnyk, die beim Lübecker Lieferdienst „Nico's Pizza“ arbeitet und mit ihrer handwerklichen Raffinesse und einem betörenden Pizzarezept den ersten Platz bei der Deutschen Pizza-Meisterschaft gemacht hat. Sie ist die beste Pizzabäckerin Deutschlands. „Darauf bin ich sehr stolz“, sagt sie. „Der Titel motiviert mich, hier weiterzumachen.“

## ZWEITER MEISTERTITEL FÜR LÜBECKER PIZZABÄCKERIN

Nach der Auberginen-Capornata verteilt die Pizza-Meisterin Thunfisch und Jalapeños auf dem runden Teigstück. Mariia-Lilija Oprisnyk ist erst vor drei Jahren aus der Ukraine nach Deutschland gekommen und hat vorher nicht eine einzige Pizza selbst gebacken. „Meine Freundin arbeitet auch hier und hat mich gefragt, ob ich Pizzabäckerin werden möchte“, erzählt die junge Frau. „Ich habe sofort zugesagt. Es macht mir sehr viel Spaß, hier zu arbeiten.“

Und ihre Arbeit ist erfolgreich. Denn der Deutsche Meistertitel ist, obwohl sie erst seit kurzer Zeit im Pizza-Geschäft tätig ist, nicht ihr erster. „Im vorigen Jahr bin ich auch schon Deutsche Meisterin geworden“, sagt Oprisnyk stolz und schiebt die Pizza für rund drei Minuten in den Ofen.



Stolz auf den Titel: Mariia-Lilija Oprisnyk arbeitet erst seit drei Jahren als Pizzabäckerin.

Fotos: Lutz Roeßler

## DER TEIG MACHT 50 PROZENT EINER GUTEN PIZZA AUS

Stolz ist auch ihr Chef Nicola Diana. Der gebürtige Lübecker, der mit seinem Vater das Restaurant „Il Diana“ in Bad Schwartau betreibt, ist in der internationalen Pizza-Szene kein Unbekannter – deswegen konnte er bei der Pizza-Meisterschaft auch nicht an den Start gehen. „Ich bin schon fünfmal Deutscher Pizzameister geworden. Die Jury hat gesagt, dass ich nicht mehr teilnehmen darf“, sagt der 40-Jährige zufrieden.

Dass Nicola Diana ein Ausnahmetalent beim Pizzabacken ist, zeigt er in der Küche seines Lieferdienstes. Er hat bei keinem Geringeren als Umberto Napolitano, der die erste Piz-

## „ICH TRÄUME VON PIZZA“

zaschule Deutschlands gegründet hat, gelernt. Der Pizza-Experte nimmt eine graue Plastikscheibe in die Hände, die einem Frisbee ähnelt und als Übungsmaterial bei Pizza-Akrobaten nicht fehlen darf. Die Scheibe dreht sich unentwegt, er wechselt sie von der rechten in die linke und zurück in die rechte Hand. Er wirbelt sie über seinem Kopf. Sie verschwimmt sogar hinter seinem Rücken und fliegt wie durch Geisterhand über seine Schulter zurück in seine Hände.

„Mit echtem Teig ist es schwierig geworden, weil wir den Wasseranteil erhöht haben und der Teig damit nicht mehr so dehnbar ist“, verrät Diana. „Der Teig macht 50 Prozent aus bei einer guten Pizza.“

Während Nicola Diana noch über Pizza-Akrobatik spricht, holt Mariia-Lilija Oprisnyk ihre Gewinner-Pizza aus dem Ofen. Fertig ist sie noch nicht. Sie belegt die heiße Pizza nach dem Backen noch mit Stracciatella vom Burrata, Parmesankäse und Pistazien.

Das Rezept hat sich ihr Chef ausgedacht. „Ich träume manchmal von Pizza und was als Belag zusammenpasst“, sagt er etwas schüchtern. „Tags darauf probiere ich es dann aus. Es entsteht viel aus dem Bauch heraus.“

Mariia-Lilija Oprisnyk schließt den Pizzakarton, die Pizza „Etna“ ist fertig. Das Wichtigste für sie beim Pizzabacken? „Für eine gute Pizza braucht man Liebe“, sagt die Pizza-Meisterin. **HAN**

## After-Work-Gospel-Singing

**LÜBECK.** Nach einem langen Arbeitstag einfach loslassen, mitsingen und neue Kraft tanken – genau das erwartet die Teilnehmenden beim After-Work-Gospel-Singing am Mittwoch, 3. Juni, von 19 bis 21.30 Uhr im Marienwerkhaus, Marienkirchhof 2-3 in Lübeck. Dieses neue Mitsing-Format richtet sich an alle, die Spaß am Singen

haben und Gospel erleben wollen. Die Veranstaltung ist geeignet für Anfänger, aber auch erfahrene Sängerinnen und Sänger kommen auf ihre Kosten. Der Abend wird geleitet von Chorleiter Folarin Omishade. Die Teilnahmegebühr beträgt 22 Euro, 20 Euro erm. Anmeldung unter [admin@afrogospel.de](mailto:admin@afrogospel.de)

## Jetzt noch Startplätze sichern

**LÜBECK.** Noch bis zum 27. Mai können sich Unternehmen, Institutionen und Vereine für die Premiere der Run5 Teamstaffel in Lübeck anmelden. Am 18. Juni verwandelt sich dann das Gelände des Volksfestplatzes unter der Schirmherrschaft von Bürgermeister Jan Lindenau erstmals in einen lebendigen Treffpunkt für Teamgeist, sportliche Begegnung und gemeinsames Sommerfest-Erlebnis – mitten in der Hansestadt. Die Anmeldung zur Run5

Teamstaffel bietet zudem die Chance, lokales Engagement zu zeigen, wenn sich die Teams bei der Anmeldung bewusst für einen „Charity-Startplatz“ entscheiden. Der freiwillige Aufpreis von fünf Euro pro Person wird vollständig an die Lübeck-Hilfe für krebserkrankte Kinder e. V. gespendet. Die Anmeldung erfolgt digital über die Website [www.run5.de/luebeck](http://www.run5.de/luebeck) oder direkt per Mail an [markus.schmitz@run5.de](mailto:markus.schmitz@run5.de)

## Junge Talente in der Fischerkirche

**LÜBECK.** „Licht und Leichtigkeit“ ist der Titel des Konzertes der vier jungen Talente der Lübecker Musikhochschule, die als Quartett „ITO“ am morgigen Sonntag, 17. Mai, ab 18 Uhr in der Schlutuper Fischerkirche, Kirchstraße 7, auftreten. Die Stu-

denten kommen aus Japan und der Ukraine und werden eine Stunde lang ihr Publikum mit einem Frühlingskonzert mit Geige, Bratsche und Cello erfreuen. Der Eintritt ist kostenlos, über eine Spende freuen sich die jungen Studierenden.

## Interaktive Ausstellung im BiZ

**LÜBECK.** Die Interaktive Ausstellung im BiZ geht in die Verlängerung. Noch bis zum 29. Mai können Interessierte im Berufsinformationszentrum (BiZ) der Agentur für Arbeit Lübeck, Hans-Böckler-Straße 1, im Rahmen einer BiZ-Tour oder mit dem Blick durch eine VR-Brille Berufsfelder erkunden und ihre beruf-

liche Entwicklung selbst in die Hand nehmen. Möglich ist das zu den Öffnungszeiten des BiZ immer Montag von 8 bis 15.30 Uhr, Dienstag und Freitag von 8 bis 12.30 Uhr sowie am Donnerstag von 8 bis 17 Uhr. Bei Fragen steht das BiZ-Team unter Tel. 0451/588397 gerne zur Verfügung.



Nicola Diana betreibt mit seinem Vater das „Il Diana“ in Bad Schwartau. Er ist selbst fünfmaliger Deutscher Meister im Pizzabacken und der Chef der aktuellen Meisterin.

EINKAUFEN MIT DER



**KNUTZEN HOME**

[knutzen-home.de](http://knutzen-home.de)  
Die mit dem **grünen** Haus

30% RABATT  
AUF PLISSEES\*

- Variable Anbringung – auch ohne zu bohren
- In vielen Farben und Transparenzen verfügbar
- Frei verschiebbare Profile
- Maßgenaue Anfertigung

Jetzt beraten lassen!



Strandkörbe

ab 1.499,-

Höchste Qualität vereint mit bestem Komfort – unsere Premium-Strandkörbe

- UV-beständiges PE-Geflecht (6 mm)
- Rostfreie V2A-Edelstahlbeschläge
- Wechselbare Polster
- Waschbare Bezüge
- 2 Bullaugen
- Hochglanzpoliertes Aluminium
- Höhenverstellbare Nackenkissen
- Abnehmbare Markise
- Fußstützen auszieh- und höhenverstellbar
- Eingebaute Rückholfeder für einfache Verstellung
- Volllieger-Funktion
- Doppelrollen 360° drehbar
- Stauraum unterhalb der Sitzfläche

\* Gilt nur auf die Sunlight Kollektion.

**KNUTZEN HOME Lübeck**  
Osterweide 14  
Telefon 0451 50 49 060

**KNUTZEN HOME Eutin**  
Industriestr. 12a  
Telefon 04521 79 56 00

**KNUTZEN HOME Oldenburg in Holstein**  
Am Voßberg 8  
Telefon 04361 50 63 90

Alle Preise sind Abholpreise ohne Montage und verstehen sich in Euro, inkl. gesetzl. MwSt., solange der Vorrat reicht. Irrtümer, Farbabweichungen und Änderungen vorbehalten. Verwaltung: Knutzen Teppich-Hof GmbH

**GESUNDHEITS-TIPP**

# Nagelpilz immer behandeln

Nagelpilz ist meistens in erster Linie ein optisches Problem, denn die Erkrankung ist an den betroffenen Nägeln deutlich sichtbar. Dennoch muss er behandelt werden, damit die Infektion wieder komplett verschwindet. Das erfordert eine gute Portion Geduld.

**WIE ENTSTEHT NAGELPILZ?**

Grundsätzlich gehört Nagelpilz zu den Pilzinfektionen (Mykosen) und wird entsprechend in den meisten Fällen von einem Hautpilz verursacht. Möglich ist aber auch, dass ein Hefe- oder Schimmelpilz verantwortlich ist. Die Pilze befallen meistens die Fußnägel, vor allem die Nägel der großen Zehen. Manchmal sind auch Fingernägel betroffen, vor allem dann, wenn Hefepilze der Auslöser waren. Dringen solche Pilze unter den Nagel ein, kommt es zur Infektion. Unter bestimmten Bedingungen ist das Risiko, Nagelpilz zu entwickeln, höher. Oft tritt er zum Beispiel auf, wenn bereits ein Fußpilz vorhanden ist. Andere Faktoren sind beispielsweise:

- ▶ Verletzungen der Nägel
- ▶ künstliche Fingernägel
- ▶ falsche oder zu enge Schuhe
- ▶ häufiger Kontakt mit Erregern
- ▶ Erkrankungen der Haut wie Schuppenflechte

Auch einige andere Erkrankungen oder Medikamente können Einfluss nehmen. Diabetes kann zum Beispiel Störungen der Durchblutung in den Beinen mit sich bringen, was das Risiko erhöht. Auch bei einem geschwächten Immunsystem

tem hat der Pilz leichteres Spiel. Das ist auch ein Grund, warum ältere Menschen häufiger betroffen sind als jüngere: Mit zunehmendem Alter wird die körpereigene Abwehr schwächer. Ist es zu einer Infektion gekommen, ist der betroffene Nagel weißlich-gelblich bis bräunlich verfärbt. Es kann auch vorkommen, dass sich die Nägel verformen, brüchig werden oder sich verdicken. Im letzten Fall kann dies auch zu Schmerzen führen, wenn Schuhe auf die Nägel drücken. Schließlich kann sich der infizierte Teil des Nagels auch vom Nagelbett lösen.

**VERSCHIEDENE BEHANDLUNGEN**

Meistens ist Nagelpilz zwar tödlich, bleibt aber ohne weitere negative Folgen. Bei Menschen mit einem schwächeren Immunsystem kann er jedoch auch zu weiteren Infektionen in der Haut der direkten Umgebung beitragen. In jedem Fall sollte man den Pilz behandeln, denn von alleine heilt er nicht ab. Eine Möglichkeit sind medizinische Nagellacke oder entsprechende Cremes. Diese kann man auch rezeptfrei in den Pinguin-Apotheken erhalten. Außerdem gibt es Sets, bei denen der Nagel aufgeweicht und anschließend der betroffene Teil ab-

geschabt wird. Teilweise ist auch die Einnahme von Tabletten erforderlich. Die Rücksprache mit dem Arzt ist in jedem Fall sinnvoll, denn dieser kann zunächst sicher feststellen, ob es sich wirklich um einen Pilz handelt und darüber hinaus auch, um welchen genau. Es kann nämlich auch vorkommen, dass sich Schuppenflechte auf den Nägeln zeigt und dadurch ein ähnliches Bild wie bei einer Pilzinfektion entsteht. Um sicherzugehen, kann eine Probe vom Nagel abgeschabt und unter dem Mikroskop genau betrachtet werden. Die anschließende Behandlung mit Lack oder Salben kann dann eine längere Zeitspanne in Anspruch nehmen, mehrere Monate sind hier gut möglich. Wie schnell man Nagelpilz loswerden kann, hängt davon ab, wie schnell ein Nagel nachwächst und ob der Pilz vom Rand des Nagels oder von der Wurzel ausgeht. Wichtig ist, Handtücher, Bettwäsche und am besten auch Socken bei 60 Grad zu waschen, um die Erreger auch hier abzutöten.

**SO KANN MAN VORBEUGEN**

Angenehmer als eine langwierige Behandlung ist es natürlich, erst gar keinen Nagelpilz zu bekommen. Da Nagelpilz sehr oft mit Fußpilz zusammen auftritt, sind die Maßnahmen, die Fußpilz vorbeugen, auch zum Vorbeugen gegen Nagelpilz geeignet. Zudem fühlen sich Pilze immer in einem

warmen, feuchten Milieu am wohlsten. Wesentlich ist deswegen, für saubere und trockene Füße zu sorgen. Gerade wer regelmäßig ein Schwimmbad oder eine Sauna besucht, sollte hier aufmerksam sein, denn diese Umgebungen bieten ideale Bedingungen für Pilze, und wer sich häufig an solchen Orten aufhält, ist damit auch öfter den Erregern ausgesetzt. Hilfreich ist es also:

- ▶ Füße, vor allem Zehenzwischenräume, immer gründlich abzutrocknen
- ▶ auf gut passende Schuhe zu achten, die möglichst atmungsaktiv sind
- ▶ Schuhe regelmäßig zu wechseln
- ▶ bei Gelegenheit idealerweise barfuß zu laufen
- ▶ Handtücher alleine zu verwenden und regelmäßig bei 60 Grad zu waschen

An Orten, die von vielen Menschen barfuß benutzt werden, sollte man außerdem Badeschuhe tragen, also nicht nur in Schwimmbädern, sondern auch in anderen Gemeinschaftsduschen oder Umkleiden. Auch in Hotels kann das Risiko, sich einen der Erreger einzufangen, bereits erhöht sein. Die Behandlung von Nagelpilz erfordert etwas Geduld und das richtige Mittel. Welches Präparat für Sie am besten geeignet ist und wie Sie es richtig anwenden, erklären wir Ihnen gerne in einem persönlichen und diskreten Gespräch in Ihrer Pinguin-Apotheke. Wir freuen uns auf Ihren Besuch!

*Gesunde Grüße aus den Pinguin-Apotheken*



**Joerg Ortmann, Inhaber der Pinguin-Apotheken, gibt Gesundheitstipps.**

## Online-Kursus Gedächtnistraining

**LÜBECK.** Eine Krebserkrankung und ihre Behandlung können Gedächtnis und Konzentration beeinträchtigen – etwa durch Wortfindungsprobleme, verminderte Aufmerksamkeit oder Lernschwierigkeiten. Daher bietet die Schleswig-Holsteinische Krebsgesellschaft ab 19. Mai den Onlinekursus „Gedächtnistraining“ an. Ziel ist es, die geistige Leistungsfähigkeit im Alltag zu stärken. Geplant sind sechs Termine, jeweils dienstags von 16

bis 17.30 Uhr. Unter der Leitung von Ergotherapeut Arne Seyler trainieren die Teilnehmenden ihre Merkfähigkeit, Aufmerksamkeit und Konzentration mit abwechslungsreichen Übungen. Ergänzt wird das Training durch Elemente aus Bewegung und Entspannung, die Körper und Geist gleichermaßen ansprechen. Ziel ist es, die Gehirnleistung zu fördern und gleichzeitig das allgemeine Wohlbefinden zu stärken. Neben dem praktischen

Training bietet der Kursus auch Raum für Austausch. In der festen Gruppe entsteht ein unterstützendes Miteinander, das Mut macht und hilft, den eigenen Herausforderungen mit mehr Sicherheit zu begegnen. Die Teilnahme ist kostenfrei. Krebspatientinnen und -patienten können sich im Internet unter [www.krebsgesellschaft-sh.de/termine](http://www.krebsgesellschaft-sh.de/termine) oder per E-Mail an [anmeldung@krebbsgesellschaft-sh.de](mailto:anmeldung@krebbsgesellschaft-sh.de) anmelden.

## Willkommensbesuche bei jungen Eltern

**LÜBECK.** Auch in Lübeck können sich junge oder werdende Eltern über Willkommensbesuche zur Unterstützung mit den Neugeborenen freuen. Willkommensbesuche können flexibel in der Zeit von der 27. Schwangerschaftswoche bis zum sechsten Lebensmonat des Kindes stattfinden und bieten Unterstützung sowie Informatio-

nen rund um die erste Zeit mit dem Kind. Ergänzend dazu wird ab sofort ein offenes Angebot eingeführt: Jeden Donnerstag von 10 bis 11.30 Uhr haben Schwangere und Mütter von Neugeborenen die Möglichkeit, in die Räume der Servicestelle der Willkommensbesuche in der Ziegelstraße 2 in Lübeck zu kommen – ohne Termin-

vereinbarung. Dort können sie sich informieren und einen Termin für den Willkommensbesuch erhalten. Ziel ist es, allen Interessierten einen möglichst einfachen Zugang zu diesem Angebot zu ermöglichen. Mehr Informationen unter Tel. 0451/400258512 oder online unter [www.luebeck.de/willkommensbesuche](http://www.luebeck.de/willkommensbesuche)

## Sprechstunde in St. Lorenz Süd

**LÜBECK.** Zusätzlich zu den regelmäßigen Servicezeiten im Verwaltungszentrum Mühlen- tor in Lübeck bietet der Pflege- stützpunkt an jedem vierten Mittwoch im Monat eine Beratung in der Musterausstellung für altersgerechte Wohnraum- anpassung am Kolberger Platz 1

in St. Lorenz Süd an. Die nächste offene Sprechzeit findet am Mittwoch, 27. Mai, von 10 bis 13 Uhr statt. Es wird um eine vorhe- rige Terminvereinbarung bis Dienstag, 26. Mai, 13 Uhr, ent- weder unter Tel. 0451/1224458 oder per E-Mail an [pflegestuetzpunkt@luebeck.de](mailto:pflegestuetzpunkt@luebeck.de) gebeten.

Während der jeweiligen Sprech- zeiten besteht die Möglichkeit, die Ausstellung zu besichtigen und sich über eine Barriereredu- zierung im Wohnbereich und Hilfsmittel im Alter zu informie- ren. Informationen dazu sind auch im Internet abrufbar unter [www.zuhause-leben-luebeck.de](http://www.zuhause-leben-luebeck.de)

## Campustag informiert über Studienmöglichkeiten

**LÜBECK.** Die TH Lübeck und die Universität zu Lübeck öffnen am Freitag, 29. Mai, ihre Türen für alle Schülerinnen und Schüler, die sich über ein Studium in Lübeck informieren möchten – ganz unabhängig vom klassi- schen Bildungsweg, denn ein Studium kann auch mit einer beru- flichen Qualifikation wie einem Meister- oder Techniker-

abschluss möglich sein. An die- sem Tag können sie den Campus kennenlernen, mit Studieren- den und Lehrenden ins Ge- spräch kommen und Einblicke in Studiengänge, Labore und For- schungsbereiche erhalten. An der Uni können sich alle Interes- sierten ein persönliches Pro- gramm zusammenstellen und so ihren Campustag flexibel und in-

dividuell planen. Neu an der TH Lübeck ist in diesem Jahr eine Campusrallye. Im Anschluss findet außerdem das Campus Open Air Lübeck statt. Die Teil- nahme am Campustag ist kos- tenlos. Für viele Programmpun- kte ist jedoch eine Anmeldung erforderlich. Zum Programm und zur Anmeldung geht's unter [www.luebecker-campustag.de](http://www.luebecker-campustag.de)

Medizin

ANZEIGE

Rheumatische Schmerzen in Gelenken, Muskeln und Knochen

# Glühender Schmerz: Wenn Rheuma die Gelenke angreift

Diese bewährten Arzneytropfen sollten Sie kennen!

**Brennende, stechende Schmerzen im Knie, in der Hüfte oder den Fingern – Millionen Menschen kämpfen mit rheumatischen Gelenkschmerzen! Die gute Nachricht: Forscher entdeckten in Nord- und Südamerika einen speziellen Arzneistoff, der genau hier wirksame Hilfe leistet (in Rubaxx, Apotheke).**

Unsere Gelenke machen vor allem im Alter häufig Probleme. Die meisten Betroffenen leiden unter Knieschmerzen. Kein Wunder, trägt das Knie doch jeden Tag unser gesamtes Körpergewicht! Auch kleine Gelenke, z. B. in den Fingern, können Schmerzen verursachen und Greifen



„Ich hatte starke Probleme beim Laufen und konnte kaum sitzen. Nachdem ich Rubaxx nahm, sind die Schmerzen nach zwei Wochen komplett verschwunden!“ – Gertrud M. –



**Brennpunkt Knie:** Rund 20 Mio. Deutsche leiden an Knieschmerzen.

oder Schuhe binden schnell zur Qual machen. Betroffene haben dann nur einen Wunsch: endlich Schmerzlinderung! Hilfe kommt aus der Apotheke mit den Rubaxx Arzneytropfen. Darin ist ein spezieller Wirkstoff namens Rhus toxicodendron aufbereitet.

**Schmerzlindernde Wirkung**  
Das Besondere an Rhus toxicodendron: Der Wirkstoff ist heute gut erforscht und wird wegen seiner schmerzlindernden Wirkung bei rheumatischen Schmerzen in Gelenken, Muskeln, Sehnen und Knochen

besonders geschätzt. Aber auch bei Folgen von Verletzungen und Überanstrengungen verschafft er Linderung.  
**Wirksam und gut verträglich**  
Mit modernsten Methoden wird der Wirkstoff in Deutsch-

land zu den Arzneytropfen Rubaxx aufbereitet. Dank der Tropfenform wird der Wirkstoff direkt über die Schleimhäute aufgenommen und kann seine schmerzlindernde Wirkung ohne Umwege entfalten. Tabletten müssen dagegen erst im Magen zersetzt werden und finden erst nach einem langen Weg durch den Verdauungstrakt ins Blut. Ein weiterer Vorteil: Rubaxx lässt sich individuell und je nach Schmerzintensität dosieren. Die Arzneytropfen wirken 100 % natürlich und haben keine bekannten schweren Nebenwirkungen oder Wechselwirkungen mit anderen Medikamenten. Damit sind sie auch zur Einnahme bei chronischen Schmerzen geeignet. Rubaxx ist rezeptfrei in der Apotheke erhältlich.

**Stark gegen den Schmerz, sanft zum Körper!**



**RubaXX®**

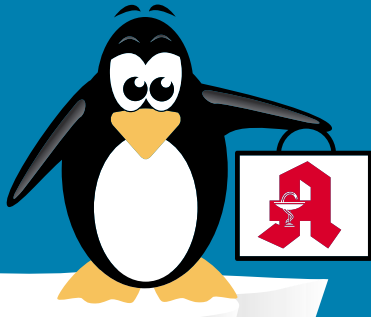
Für Ihre Apotheke:  
**Rubaxx**  
(PZN 13588561)  
[www.rubaxx.de](http://www.rubaxx.de)

Abbildungen Betroffenen nachempfunden, Name geändert  
RUBAXX. Wirkstoff: Rhus toxicodendron Dll. D6. Homöopathisches Arzneimittel bei rheumatischen Schmerzen in Knochen, Knochenhaut, Gelenken, Sehnen und Muskeln und Folgen von Verletzungen und Überanstrengungen. • Zu Risiken und Nebenwirkungen lesen Sie die Packungsbeilage und Fragen Sie Ihre Ärztin, Ihren Arzt oder in Ihrer Apotheke. • PharmaSGP GmbH, 82166 Gräfelfing

Qualität  
zertifiziert gemäß  
DIN EN ISO 9001:2015

# PINGUIN APOTHEKEN

EISKALT  
REDUZIERT\*



## TOP PREISE IMMER ONLINE & VOR ORT

### Cetirizin Ratiopharm

50 Tabl.



48 %  
gespart

statt ~~21,79 €~~ **11.25\*\*** €

### Cromo Ratiopharm Kombipackung



34 %  
gespart

statt ~~13,99 €~~

**9.20\*\*** €

### Chlorhexamed forte

alkoholfrei 0,2 %  
300 ml Lösung



statt ~~18,39 €~~

**12.90\*\*** €

30 %  
gespart

I = 43,00 €

### Desloratadin Ratiopharm

5 mg,  
50 Stck.



statt ~~24,29 €~~

**12.50\*\*** €

49 %  
gespart

### Aspirin complex 20 Beutel



statt ~~19,29 €~~

**14.90\*\*** €

23 %  
gespart

### Voltaren Schmerzgel forte 150 g

150 g



31 %  
gespart

statt ~~30,48 €~~ **20.99\*\*** €

kg = 139,93 €

+ größte Auswahl\*  
+ bestens beraten  
+ keine Einheitsmedizin  
= einfach in guten Händen!



PINGUIN  
APOTHEKEN

Inhaber Jörg Ortmann e. K.

### Talcid 100 Kautabletten



statt ~~38,47 €~~

**28.80\*\*** €

25 %  
gespart

Rufen Sie uns an oder bestellen Sie unter: [www.pinguinapotheke24.de](http://www.pinguinapotheke24.de)

\*Für alle Produkte gilt zu Risiken u. Nebenwirkungen fragen Sie Ihren Arzt oder Apotheker - Dieser Preis gilt nach den gesetzlichen Bestimmungen, wenn diese Arzneimittel zu Lasten der gesetzlichen Krankenkassen abgegeben werden - Gilt nicht für verschreibungspflichtige Arzneimittel.

Am Hauptbahnhof/  
ZOB  
Konrad-Adenauer-Str. 1  
Tel.: 0451/82966

Im Hochschulstadtteil /  
Im Campus  
Alexander-Fleming-Str. 1  
Tel.: 0451/292 896 66

In der Mühlenstraße  
Südl. Altstadt  
Mühlenstr. 37  
Tel.: 0451/707 510 10

In der Königstraße  
auf 2 Etagen / EG + 1. OG  
Königstr. 59-63  
Tel.: 0451/292 75 55



Nahe der Stresemannstraße sind die Arbeiten für den Radschnellweg schon weit fortgeschritten. Foto: Holger Kröger

## Die ersten 610 Meter sind bald fertig

**LÜBECK.** Der neue Radschnellweg an der Ratzeburger Allee nimmt Gestalt an. Im Bereich Stresemannstraße können Passanten jetzt schon besichtigen, wie die Zweirad-Route aussehen wird. Drei Meter breit ist das Asphaltband, das beinahe wie eine kleine Straße neben der eigentlichen Fahrbahn wirkt. Überholen wird hier künftig kein Problem mehr sein.

Bis Ende des Monats will die Stadt die Arbeiten zwischen Stresemannstraße und Mönkhofer Weg stadtauswärts abgeschlossen haben. Anschließend wechselt die Baustelle auf die andere Straßenseite. Lübecker können dann den 610 Meter langen Weg auf der ersten Straßenseite nutzen. Vorübergehend soll er sogar in beide Fahrrichtungen freigegeben werden.

Die Strecke an der Ratzeburger Allee zählt zu den am stärksten genutzten Routen in Lübeck. Laut Stadt sind dort jeden Tag bis zu 5000 Radfahrer unterwegs, darunter viele Schüler und Studenten. Laut Prognosen soll die Zahl auf bis zu 10.000 ansteigen. Gebaut wird in vier Bauphasen auf insgesamt 2,35 Kilometern. Aktuell wird an den ersten beiden

gearbeitet. Laut Planung soll 2028 alles fertig sein. Das Projekt kostet 11,8 Millionen Euro. 8,5 Millionen kommen als Fördergeld von Bund und Land. Später soll der Radschnellweg verlängert werden und von Bad Schwartau bis nach Groß Grönau führen.

Im ersten Bauabschnitt zwischen Stresemannstraße und Mönkhofer Weg soll die Umgestaltung Ende September abgeschlossen sein. Bis dahin ist die Ratzeburger Allee Einbahnstraße stadtauswärts.

Im zweiten Bauabschnitt zwischen Kahlhorststraße und Weinbergstraße laufen die Arbeiten seit Ende März. Zuerst ist die stadteinwärts führende Seite dran. Voraussichtlich von Juli bis Oktober wechselt die Baustelle auf die stadtauswärts führende Seite. Im Oktober soll es wegen Asphaltierungsarbeiten für zwei Wochen eine Vollsperrung geben.

Als dritter Bauabschnitt wird sich der Bereich zwischen Weinbergstraße und Stadtweide anschließen. Zum Schluss ist die Strecke zwischen Mönkhofer Weg und Kahlhorststraße dran. Der Rest des Radschnellwegs ist in Planung. **HVS**

# DLRG übernimmt Strandwache auf dem Priwall

DRK-Wasserwacht wird nach 75 Jahren abgelöst – Retter aus ganz Deutschland sorgen im Sommer für Sicherheit.

**TRAVEMÜNDE.** Die organisatorischen Vorbereitungen sind weitgehend abgeschlossen, Anmeldungen von Rettungsschwimmern gibt es reichlich, die ersten Dienstpläne sind geschrieben, und in der Kleiderkammer hängen Neoprenanzüge und Jacken mit dem Emblem der Organisation bereit. Auf dem Priwall hat am 15. Mai, dem obligatorischen Tag der Saisonöffnung, eine neue Ära begonnen.

Die DLRG Lübeck soll in den kommenden fünf Jahren für die Sicherheit der Badegäste sorgen. Seit 1950 war dies Aufgabe der DRK-Wasserwacht Lübeck. Nach einer Ausschreibung der Stadt erhielt die DLRG den Zuschlag.

Im „Haus der Wasserretter“ am Dünenweg haben Mitglieder der DLRG wochenlang gewerkelt und die Räume schick gemacht. Das Gebäude des ehemaligen Restaurants Strandhalle befindet sich nach einer Erbschaft seit 2017 im Eigentum der Stadt. Nach einer Renovierung nutzte es die Wasserwacht. Zukünftig soll es Domizil der DLRG sein. Im Haus gibt es unter anderem eine große Küche mit Essplätzen, ein Wohnzimmer, etliche Lagerflächen sowie Schlaf- und zwei Apartments.

Insgesamt 20 Betten stehen den Rettungsschwimmern zur Verfügung. „Wir können in den Apartments bis zu drei Personen unterbringen. Das ist ein großer Vorteil und ein Anreiz für Mitglieder, die Strandwache zu



Die Ausrüstung steht bereit: DLRG-Vize Gerrit Pentzin freut sich auf die neue Herausforderung auf dem Priwall. Fotos: Thomas Krohn

übernehmen und gleichzeitig mit ihrer Familie vor Ort zu sein“, sagt der stellvertretende DLRG-Vorsitzende Gerrit Pentzin. Die Viermastbark „Passat“, die am Passathafen auf dem Priwall liegt, werde weiterhin von den Wachgängern genutzt, die in Travemünde ihren Dienst versehen. Dort ist die DLRG traditionell für die Strandwache zuständig.

Der alte hölzerne Wachturm, der in seinen oberen Etagen viele Jahre auch als Schlafplatz diente, soll aus Sicherheitsgründen nicht mehr zur Übernachtung zur Verfügung stehen. „Es geht auf engen Treppen steil

nach oben, das ist viel zu gefährlich“, sagt Gerrit Pentzin. Deshalb sei der Zugang jetzt mit Holzplatten gesperrt worden. Im Erdgeschoss des Turms wurden das Büro der Wachleitung, eine kleine Küche sowie ein Sanitätsraum eingerichtet.

Das markante Gebäude, das von fast jeder Stelle des Priwallstrands aus zu sehen ist, bleibt jedoch die Hauptwache. Personell besetzt werden am Strand wie bisher der Turm in der Nähe des Hundestrands sowie der mobile Container mehrere Hundert Meter entfernt Richtung Landesgrenze zu Mecklenburg. Dort wird auch ein Rettungs-

boot verfügbar sein, zudem an jeder Wacheinheit ein Rettungsbrett.

Die Wache auf dem Priwall wird täglich von 9.30 bis 18 Uhr besetzt sein, in den ersten Wochen mit sieben Rettungsschwimmern, später zur Hochsaison mit bis zu elf. „Es sieht sehr gut aus. Wir haben Anmeldungen unter anderem aus Bayern, Hessen, Nordrhein-Westfalen und einigen anderen Bundesländern“, sagt DLRG-Vize Pentzin.

Hilfreich für die Suche nach ehrenamtlichen Einsatzkräften sei das große Netzwerk, das die DLRG Lübeck in der Vergangen-

heit aufgebaut habe. „Wir freuen uns auf unsere neue Aufgabe und sind guter Dinge, dass wir wie in Travemünde auch auf dem Priwall für die Sicherheit der Badegäste sorgen werden.“

Die DLRG Lübeck wurde 1920 gegründet, ist einer der größten Vereine der Hansestadt und mit über 15.000 Mitgliedern die größte Gliederung der Rettungsorganisation in Schleswig-Holstein. Mehr als die Hälfte sind Kinder und Jugendliche. Seit 2026 gehört sie auch zu den Hilfeleistungsorganisationen im Katastrophenschutz der Stadt Lübeck. Mehr über die DLRG unter [luebeck.dlrg.de](http://luebeck.dlrg.de) **TRK**

## SPARGELZEIT IN DER REGION

Anzeigen-Spezial

### So beliebt ist Spargel in Deutschland

Seit Mitte März gibt es in Deutschland frischen Spargel – Die Lust auf das Stängengemüse ist 2025 aber etwas gesunken, wie neue Daten zeigen

Ob auf dem Wochenmarkt oder im Discounter: Beim Spargel haben 2025 etwas weniger Menschen zugegriffen. Die Käuferreichweite für Spargel sank im Vergleich zum Vorjahr um zwei Prozentpunkte und lag bei 46 Prozent, wie Daten des Markt- und Meinungsforschungsinstituts YouGov zeigen. Der Wert gibt an, wie viel Prozent aller potenziellen Käufer eines Produkts dieses Produkt in einem bestimmten Zeitraum auch tatsächlich kaufen.

Wie aus den Daten ebenfalls hervorgeht, wird Spargel überproportional in den älteren Bevölkerungsgruppen gekauft. In Haushalten

der vor 1952 geborenen Wiederaufbau-Generation lag die Käuferreichweite beispielsweise bei gut zwei Dritteln. Dagegen kaufte nur gut ein Fünftel der Generation-Z-Haushalte das Stängengemüse. Jüngere Käufer bevorzugten demnach auch grünen Spargel.

#### Mehr als die Hälfte der Deutschen will Spargel kaufen

Wie könnte es in diesem Jahr aussehen? In einer aktuellen YouGov-Umfrage gaben 55 Prozent der Menschen in Deutschland an, in der diesjährigen Spargelsaison wahrscheinlich oder auf jeden Fall Spargel von heimischen Erzeugern kaufen zu wollen. Insgesamt 37 Pro-

zent antworten mit „Nein, auf keinen Fall“ oder „Nein, eher nicht“. Danach gefragt, ob man Spargel mag, antworten lediglich 20 Prozent mit Nein. Insgesamt 77 Prozent der Menschen mögen demzufolge entweder grünen oder weißen Spargel - oder gleich beides. Die Ergebnisse sind repräsentativ für die deutsche Bevölkerung ab 18 Jahren.

#### Hunderte Spargelbetriebe in Deutschland

Die Spargelsaison in Deutschland hat Mitte März begonnen. Das Wachstum der Stangen war durch das kühle Wetter vor Ostern allerdings etwas ausgebremst worden. Zuletzt kostete das

Kilogramm dem Verband Süddeutscher Spargel- und Erdbeeranbauer zufolge zwischen 9 und 20 Euro – je nachdem, ob es sich um Bruchspargel oder Premiumspargel handelt. Zu Beginn der Saison ist der Preis in der Regel höher, später sinkt er dann. Im vergangenen Jahr gab es nach An-

gaben des Statistischen Bundesamtes rund 1.350 Spargelbetriebe in Deutschland. Sie bauten das Gemüse auf gut 19.200 Hektar an. Bundesweit wurden 2025 fast 105.000 Tonnen Spargel geerntet – das ist weniger als in den Vorjahren. Der überwiegende Teil ist weißer Spargel. **dpa**

**Spargelhof Beeck**  
Geschmack, der überzeugt

**Feldfrischen Spargel und mehr**  
erhalten Sie täglich in unserem Hofladen und auch an Spargelständen in der Umgebung. Oder Sie besuchen unser Restaurant Spargeldiele.

**Wir freuen uns auf Sie Ihre Familie Beeck**

**Unsere Spargeldiele ist für Sie geöffnet:**  
jeden Samstag von 11.30–14.30 Uhr und 17.30–20.30 Uhr  
Sonn- und Feiertags von 11.30–14.30 Uhr.

Eichenweg 6 · 23619 Hamberge  
Tel. 04 51/ 89 13 48 · [www.Spargelhof-Beeck.de](http://www.Spargelhof-Beeck.de)

**GUT KREMSDORF**  
Markthalle Friederichsen

[...Ein Teller voll Geschmack...]

Mo-Fr 6.30-19 Uhr, Sa 6.30-18 Uhr, So 8-17 Uhr · Tel. 04361-7063  
Göhler Straße 104 · 23758 Oldenburg · [www.gutkremsdorf.de](http://www.gutkremsdorf.de)



Spargelliebhaber fühlen sich beglückt, wenn sie diesen Anblick auf den Feldern sehen. Fotos: Daniel Karmann/dpa, Fotolia

**BAUER DOOSE**

**Spargel frisch vom Feld!**

Mo. + Di. geschlossen, Mi. 09.00 - 12.00 Uhr  
Do. + Fr. 09.00 - 18.00 Uhr  
Sa., So. + Feiertags 09.00 - 12.00 Uhr

**Einkaufen auf dem Bauernhof!**  
Spreng - Dorfstraße 11 · Tel. 0 45 34 / 5 51 · [www.bauer-doose.de](http://www.bauer-doose.de)

**SPARGEL**  
jetzt täglich frisch genießen

**Hof Soltau**  
Gut zu wissen, was man isst!

Ab sofort täglich frische Erdbeeren!

Meienfelde 2  
Stemwarde/Barsbüttel  
Telefon 040 - 710 65 34  
[www.Hof-Soltau.com](http://www.Hof-Soltau.com)

Öffnungszeiten:  
Mo-Fr 9 - 18 Uhr  
Sa 9 - 16 Uhr  
So 9 - 13 Uhr



## Hochgenuss vom Hof

Spargel direkt vom Feld auf dem Hof Albert

Wenn auf den Feldern rund um Altgalendorf die Spargelsaison beginnt, herrscht auf dem Hof Albert Hochbetrieb. Täglich wird der weiße und grüne Spargel frisch gestochen und gelangt dank kurzer Transportwege oft noch am selben Tag auf den Teller.

Erhältlich ist der Spargel im Hofladen sowie auf den Wochenmärkten in Burg auf Fehmarn, Eutin und Lütjenburg. Auf Wunsch wird er im Hofladen auch direkt geschält.

In wenigen Wochen ergänzen die ersten Frühkartoffeln aus eigenem Anbau das Angebot – eine klassische Kombination zur Spargelzeit. Dazu passend sind im Hofladen auch direkt geschälte und Sauce Hollandaise erhältlich.

Ganzjährig bietet der Hof außerdem frische Eier, Hähnchenfleisch aus eigener Haltung sowie Wildfleisch aus der eigenen Jagd an. Ergänzt wird das Sortiment durch hausgemachte Spezialitäten wie Eierlikör und Marmelade.

Neu im Angebot ist das Bauernhofeis der Familie Steffens aus Ahrensböök, das sich gut als süßer Abschluss eines Spargelessens eignet. „Gerade nach einem klassischen Spargelessen ist das Eis eine schöne Ergänzung“, sagt Katrin Albert.

### HOF ALBERT

Dörferstraße 23, 23758 Altgalendorf  
Tel. 04361/8815  
www.hof-albert-altgalendorf.de  
Öffnungszeiten Hofladen:  
Mo.-Sa. 9-12.30 Uhr, Mi.-Fr. 15-18 Uhr  
So. 9-12 Uhr



Katrin Albert präsentiert eine Kiste mit frisch gestochenen Spargel. Foto: hfr

## Deutschland feiert seinen „Local Hero“

Regional, frisch, vielseitig: Der 5. Mai ist der Tag des Spargels

Wenn die ersten Spargelstände öffnen, wird der Frühling plötzlich schmeckbar – ein Moment, dem viele Menschen in Deutschland jedes Jahr entgegenfiebert. Kaum ein anderes Gemüse steht so sehr für Saisonalität, Vorfreude und bewussten Genuss wie Spargel. Rund 100.000 Tonnen wurden zuletzt hierzulande verzehrt, pro Kopf etwa 1,15 Kilogramm. Damit bleibt Spargel unangefochten das beliebteste Frühlingsgemüse – wenn auch ein bewusst kurzzeitiges Vergnügen.

Denn von Saisonbeginn bis zum traditionellen Ende am 24. Juni bleibt nur ein begrenztes Zeitfenster. Grund genug, diesem besonderen „Local Hero“ einen eigenen Festtag zu widmen: den „Tag des deutschen Spargels“ am 5. Mai.

Mitten in der Saison rückt der Aktionstag heimischen Spargel in den Mittelpunkt. Zugleich geht es um mehr als Genuss: Der „Tag des deutschen Spargels“ lädt dazu ein, genauer hinzusehen – auf Herkunft, Produktionsbedingungen und die Auswirkungen des Kaufes. Denn während importierter Spargel oft günstig erscheint, bringt er lange



Schmackhaft und vielseitig: Weißer und grüner Spargel. Foto: ExQuisine Fotolia

Transportwege und eine deutlich schlechtere Klimabilanz mit sich.

Deutscher Spargel überzeugt durch Frische, kurze Wege, Transparenz sowie hohe soziale und ökologische Standards. Wer sich für heimische Ware entscheidet, stärkt zudem rund 1.350 Betriebe und eine der arbeitsintensivsten Kulturen im deutschen Gemüsebau.

Ob klassisch oder kreativ – Spargel kann beides. Für die einen ist er ein Stück Kindheit auf dem Teller, für die anderen ein Spielfeld moderner Küche. Und das spiegelt sich in der Zubereitung wider. Traditionell wird Spargel mit Kartoffeln und Sauce Hollandaise serviert –

ein Duo, das nie aus der Mode kommt. Gleichzeitig zeigt sich Spargel heute vielseitiger denn je: gegrillt, im Salat, als pflanzenbasierter Hauptdarsteller oder feine Beilage. Gerade dieses Wechselspiel aus Tradition und Innovation macht Spargel zu einem echten Kultprodukt – fest verankert in der deutschen Esskultur und offen für neue Genusswelten.

Dabei macht jede der drei Spargelsorten den Frühling zu einem kulinarischen Erlebnis. Weißer Spargel ist der milde und zarte Klassiker. Grüner Spargel ist würziger und unkomplizierter in der Zubereitung. Violetter Spargel ist eine besondere Rarität. ots

## Der ideale Begleiter zu frischem Spargel

Schinkenräucherei Braasch bietet leckeren Holsteiner Katenschinken zum schmackhaften Stangengemüse



Fotos: ExQuisine, Fotoknips Kay Taenzer, Pixelot / Fotolia

Wenn in Schleswig-Holstein die Spargelzeit beginnt, gehört ein guter Schinken einfach dazu. Kaum ein Produkt verbindet traditionelle Handwerkskunst und feinen Geschmack so überzeugend wie der Katenschinken aus der Schinkenräucherei Braasch.

Seit 1663 steht der Familienbetrieb für echtes Räucherhandwerk, für Zeit, Geduld und Qualität. Das Fleisch wird zunächst sorgfältig gesalzen, in der historischen Räucherkatte über Buchenspänen veredelt und dann über Monate schonend getrocknet. So entsteht ein Schinken mit besonders mildem, weichem Aroma, der auf der Zunge zergeht und doch charakterstark bleibt.

Gerade zur Spargelsaison zeigt der Holsteiner Katenschinken seine Stärke: Er ergänzt den feinen, leicht nussigen Geschmack des Spargels perfekt, ohne ihn zu überdecken. Ob klassisch mit weißem Spargel, neuen Kartoffeln und Sauce Hollandaise, als feine Beilage zu grünem



Christian Braasch präsentiert leckeren Schinken mit Spargel. Foto: hfr

Spargel oder kreativ in sommerlichen Vorspeisen und leichten Gerichten – der Schinken von Braasch setzt einen regionalen Akzent.

Die Schinkenräucherei Braasch verbindet bewährtes Handwerk mit moderner Vermarktung und liefert ihre Spezialitäten weit über die Region hinaus. Wer zur Spargelzeit auf Qualität setzt, findet hier den passenden Begleiter für die Frühlingsküche. Ein Besuch der Schinkenräucherei lohnt sich besonders auch am 23. Mai – dann veranstaltet Braasch von 9 bis 15 Uhr ein Spanferkelessen vom Grill.

### BRAASCH

SCHINKENRÄUCHEREI  
Hauptstraße 25, 23738 Harmsdorf  
Tel. 04363/1612  
www.schinken-braasch.de

**Müssener Hofladen**  
eigener Spargel  
Kartoffeln, Schinken  
Eier u.v.m.  
Schwarzenbeker Straße 1  
21516 Müssen  
Tel. 0 41 55 / 7 19 85 87  
Mo., Di., Mi. + Sa. 09.00 - 12.30 Uhr  
Do. + Fr. 09.00 - 12.30  
und 14.30 - 18.00 Uhr  
So. + Feiertags 10.00 - 12.00 Uhr  
www.muessener-hofladen.de

**SCHARNWEBER**  
LANDSCHLACHTEREI  
Inhaber: Thomas Bez e. K.  
Alte Schulstr. 8 - 23626 Ratekau - ☎ 04504-1524  
Bei uns erhalten Sie klassische und herzhaft Begleiter zum Spargel:  
Kochschinken, Katenschinken, Schnitzel, Kotelett oder Steak.  
Partyservice? Sprechen Sie uns an oder besuchen Sie uns unter  
www.landschlachtereischarnweber.de  
Unsere Automaten „Emil“ und „Paula“ sind für sie 24/7 im Einsatz!  
„Emil“: Dänischburger Landstr. 9, 23569 Lübeck  
„Paula“: Dornbreite 117, 23556 Lübeck  
Sie finden uns auch auf den Wochenmärkten  
Bad Schwartau, Mi. u. Sa. v. 7-13 Uhr • Stockelsdorf, Fr. v. 7-14 Uhr

## Frischer Spargel vom Spargelhof Hay

Erntefrischer Ostsee-Spargel und mehr von Familie Hay im Hofladen

Seit April gibt es auf dem Spargelhof Hay endlich wieder frischen Ostsee-Spargel – weiße und grüne Stangen von bester Qualität. Täglich wird der Spargel auf den Feldern mit Ostseeblick geerntet und in verschiedenen Sortierungen im Hofladen in Kembs, auf Fehmarn, in Lensahn und auf dem Wochenmarkt in Heiligenhafen angeboten. Auf Wunsch wird der Spargel im Hofladen auch geschält.

Angeboten wird zudem alles, was man für ein Spargelmenü braucht: Holsteiner Katenschinken, goldgelbe Kartoffeln, Petersilie, Sauce



Familie Hay freut sich über einen Besuch auf dem Spargelhof. Foto: hfr

Hollandaise, erlesene Weine und vieles mehr – und on Top auch schon frische Erdbeeren.

### SPARGELHOF HAY

Hufenweg 15, 23758 Kembs  
Bestellungen: Tel. 04362/1356  
Mo. - Sa. 9 - 18 Uhr, So./Feiertage 9 - 16 Uhr

**Lödings Spargelfest & Kunsthandwerkermarkt**  
Bauernhof am See  
Gottesdienst, Spargel-Tombola, Schälwettbewerb mit Spargelherzogin Hanna I., Musik: Motion Events, Theater Zaunkönig, Köstlichkeiten vom SeePft-Schwein  
Torten & Kuchen, 30 Kunsthandwerker...  
Viele Kinderaktivitäten!  
Auf dem Ortskampe 1  
23911 Buchholz/Ratzeburg  
Sonntag, 17. Mai  
10:00 - 18:00 Uhr  
Buffet-Anmeldung: 04541/801713  
oder www.spargelbuffet.de  
Fr.-So. 11:00 - 18:00 Uhr  
Frucht-Café  
Rhabarber-Baiser-Torte

**HOF ALBERT**  
Täglich frisch  
im Hofladen und  
auf den  
Wochenmärkten in  
Burg a. Fehmarn,  
Lütjenburg und  
Eutin  
**Frischer Spargel**  
vom Hof Albert  
Goldgelbe Kartoffeln  
aus eigenem Anbau  
Eier, Hähnchen, Wildfleisch  
aus dem eigenen Revier  
und vieles mehr  
LANDWIRTSCHAFT AM MEER  
Mo - Sa : 9 - 12.30 Uhr, Mi - Fr : 15 - 18 Uhr, So 9 - 12 Uhr  
Hof Albert, Dörferstraße 23, 23758 Altgalendorf  
Tel.: 04361/8815 hof-albert-altgalendorf.de

**Spargelhof Hay**  
Hufenweg 15  
23758 Kembs  
Telefon  
0 43 62 - 13 56  
www.spargelhof-hay.de  
**Täglich frischer Spargel**  
und Erdbeeren!  
Speisekartoffeln, Katenschinken,  
Saucen, Weine u.v.m.  
Verkaufsstände  
> Lensahn: Gewerbegebiet  
> Burg auf Fehmarn: Amalienhof  
> Heiligenhafen: Wochenmarkt  
Kostenloser Sofort-Schälservice im Hofladen in Kembs  
Öffnungszeiten:  
Mo-Sa 9-18 Uhr,  
So & Feiertage 9-16 Uhr  
Spargelhof Hay  
spargelhofhay

**HOLSTEINER KATENSCHINKEN**  
Aus einer der letzten traditionellen  
Räucherkatte Schleswig-Holsteins  
Erleben Sie echten Genuss aus  
alter Handwerkskunst:  
Unser Holsteiner Katenschinken  
reift langsam im Rauch – für ein  
unvergleichliches Aroma,  
mild im Geschmack und  
zart im Biss.  
So schmeckt ein Original –  
so wie ein Original-Holsteiner  
Katenschinken soll.  
Tradition, die man schmeckt.  
Qualität, die überzeugt.  
**SCHINKENRÄUCHEREI BRAASCH**  
Tradition seit Generationen  
Veranstaltungstipp:  
Am Samstag vor Pfingsten,  
23.05.2026  
von 09:00 – 15:00 Uhr  
Spanferkel  
essen  
bei Braasch  
Genießen Sie:  
• Spanferkel frisch vom Grill  
im Brötchen 3,90 €  
• oder als Tellergericht mit  
Krautsalat und Baguette 9,95 €  
Für Getränke  
ist auch gesorgt!  
Schinkenräucherei Braasch GmbH • Hauptstraße 25 • 23738 Harmsdorf  
Telefon 04363 1612 • www.schinken-braasch.de

**LOHFF'S**  
Ihre Fleischerei seit 1873  
Fachgeschäft  
für regionale  
Spezialitäten  
**Holsteiner Katenschinkenspeck**  
nach altem Familienrezept auf Buchenholz  
geräuchert  
100 g 1,99 €  
**Wildschinken mit  
Wacholder & Wildkräutern**  
von Wild aus eigener Jagd  
100 g 3,99 €  
www.lohff.de Travemünde info@lohff.de  
Am Dreilingsberg 2 - Tel. 0 45 02/26 34

# Vertrauliche Geburt: Sicherer Weg für Schwangere in Notlagen

Mutter bleibt anonym – Kind hat nach dem 16. Geburtstag die Möglichkeit, seine Herkunft zu erfahren.

**LÜBECK.** Stellen Sie sich folgenden fiktiven, aber typischen Fall vor: Lisa Frank, die eigentlich anders heißt, ist 26 Jahre alt und ungewollt schwanger. Mit dem Vater des ungeborenen Kindes war die junge Frau nur kurz liiert, die beiden haben keinen Kontakt mehr. Für Lisa Frank ist klar: ein Kind großzuziehen, kommt für sie in ihrer derzeitigen Lebenssituation nicht infrage.

Die 26-Jährige ist psychisch krank. An manchen Tagen sind für sie selbst kleinste alltägliche Aufgaben wie Haare waschen oder Lebensmittel einkaufen eine unüberwindbare Hürde. Lisa Frank ist arbeitslos und wohnt allein in einer kleinen Wohnung.

Sie hat nur wenig soziale Kontakte, ihre Eltern leben mehrere Hundert Kilometer entfernt. Lisa Frank muss sich eingestehen: „Ich wäre mit einem Baby komplett überfordert.“ Aber eine Abtreibung ist für die 26-Jährige auch keine Option.

## VERTRAULICHE GEBURTEN SIND SEIT 2014 MÖGLICH

Die Schwangere macht einen Termin bei einer Lübecker Beratungsstelle und entscheidet sich schließlich für eine Möglichkeit, die in Deutschland seit genau zwölf Jahren besteht: eine vertrauliche Geburt. „Ich möchte, dass das Kind bei Eltern auf-

wächst, die sich liebevoll kümmern und ihm ein stabiles Zuhause bieten“, sagt die werdende Mutter.

Anni Schulz von Thun von der Lübecker Beratungsstelle der Humanistischen Union erklärt, wie eine vertrauliche Geburt abläuft. In der verpflichtenden Beratung in einer anerkannten Beratungsstelle wird für die Schwangere ein Pseudonym aus Vor- und Nachnamen (in diesem Fall Lisa Frank) festgelegt, das für die Schwangerschaft und die Geburt gilt.

Zwingende Voraussetzung für eine vertrauliche Geburt ist das einmalige Vorlegen des Ausweises in der Beratungsstelle. „Lei-

der scheidet eine vertrauliche Geburt mitunter daran, dass die Schwangere keinen gültigen Ausweis hat – zum Beispiel, weil sie sich illegal in Deutschland aufhält“, sagt Beraterin Schulz von Thun.

Lisa Frank legt ihren Personalausweis vor, und die Beratungsstelle erstellt einen Herkunftsnachweis, der beim Bundesamt für Familie und zivilgesellschaftliche Aufgaben hinterlegt und sicher verwahrt wird. Das Kind hat ab seinem 16. Lebensjahr ein Recht auf Auskunft über seine Herkunft.

## UMFASSENDE MEDIZINISCHE VERSORGUNG FÜR MUTTER UND KIND

Das ist laut Anni Schulz von Thun im Vergleich zu den Alternativangeboten anonyme Geburt oder Babyklappe ein großer Vorteil der vertraulichen Geburt: „Die Rechte des Kindes werden gewahrt.“

Ein weiterer zentraler Aspekt sei, dass Mutter und Kind vor, während und nach der Geburt eine umfassende medizinische Versorgung erhalten. Alle Kosten rund um die vertrauliche Geburt übernimmt der Bund.

In Absprache mit Lisa Frank meldet Anni Schulz von Thun die Schwangere unter Angabe des errechneten Geburtstermins beim UKSH für eine vertrauliche Geburt an. Die Beraterin kontaktiert auch eine gynäkologische Praxis, die die Schwangerschaft der 26-Jährigen medizinisch begleitet wird. So ist gewährleistet, dass Lisa Frank später im Krankenhaus und in der Praxis keine



Kinder, die bei einer vertraulichen Geburt zur Welt kommen, haben ab dem 16. Geburtstag ein Anrecht zu erfahren, wer ihre leibliche Mutter ist. Foto: Sebastian Gollnow/dpa

weiteren Angaben machen oder ihre Krankenkassenskarte vorlegen muss.

## VOR DER ADOPTION: MUTTER HAT EIN JAHR BEDENKZEIT

Auch die Adoptionsstelle der Hansestadt wird frühzeitig informiert und versucht bereits vor der Geburt, geeignete Adoptiveltern zu finden. Wichtig dabei: Zunächst sind die neuen Eltern Pflegeeltern mit der Perspektive auf Adoption. Ein Jahr lang hat die leibliche Mutter die Möglichkeit, ihre Entscheidung zu widerrufen. Geschieht das nicht, können die Pflegeeltern das Kind adoptieren.

Anni Schulz von Thun ist in Lübeck kein Fall bekannt, in dem die leibliche Mutter ihr Kind wieder zu sich nehmen wollte. Für

das Baby von Lisa Frank wird schnell eine Pflegefamilie gefunden. Sobald die Geburt losgeht, wird das Paar informiert. Die leibliche Mutter entscheidet, ob die neuen Eltern das Baby direkt nach der Geburt in die Arme schließen können oder ob sie noch etwas Zeit mit dem Neugeborenen verbringen will.

Wenn das Baby von Lisa Frank mit seinen neuen Eltern die Klinik verlässt, wird es ein Geschenk seiner leiblichen Mutter dabei haben: ein Stofftier und einen Brief, in dem Lisa Frank ihre Entscheidung erklärt. „Die meisten Mütter machen von der Möglichkeit Gebrauch, ihrem Kind etwas Persönliches mit auf den Weg zu geben, aber es ist natürlich kein Muss“, sagt Anni Schulz von Thun.

In Lübeck gab es nach Angaben

der Humanistischen Union bisher elf vertrauliche Geburten. In Schleswig-Holstein wurden laut Landesgesundheitsministerium von 2014 bis 2024 insgesamt 44 Herkunftsnachweise übermittelt. Die jährlichen Fallzahlen bewegten sich nach Angaben einer Sprecherin dabei durchgängig im niedrigen einstelligen Bereich.

## HIER FINDEN SCHWANGERE HILFE

Schwangere in Notsituationen finden in Lübeck Unterstützung bei fünf Beratungsstellen. Träger sind die Humanistische Union, pro familia, Caritas, Donum Vitae und Gemeindediakonie. Das bundesweite Hilfefon „Schwangere in Not“ ist unter der Nummer 0800/4040020 rund um die Uhr erreichbar. **GRI**



Am UKSH in Lübeck ist eine vertrauliche Geburt möglich. Für diese müssen aber bestimmte Voraussetzungen erfüllt sein. Foto: Agentur 54°

## IMMOBILIENMARKT

### IMMOBILIENVERKAUF

#### EIGENTUMSWOHNUNGEN

**Neul Mölln...**  
Eindrucksvolle Endetagen-Wohnung im 2. OG, 4 Zimmer, sehr gepflegte ruhige Wohnanlage, ca. 105 m<sup>2</sup> Wohnfläche, großer Wohn-/Essbereich, vollausgest. EBK, Vollbad mit FBH, Süd-Balkon, zzgl. TG-Stellpl., weilt. Gemeinschaftsgrdst., Bj. 1986, V: 89,01 kWh/(m<sup>2</sup>a), Gas-ZH, Kl: C, KP: 299.000,- €, 0451-8009410 von-wuefling-immobilien.de

**Pansdorf Privatverkauf:** 6 km zur Ostsee, 2 Zi-DG-Wohnung, Wohnfl: 86,15m<sup>2</sup>, WZ: 37m<sup>2</sup>, SZ: 18m<sup>2</sup>, Kü. m. Essecke 10m<sup>2</sup>, Bad 6m<sup>2</sup>, Süd-Blk. 6m<sup>2</sup>, Flur 9m<sup>2</sup>, m. Wendeltreppe zum überliegenden Spitzboden, gr. Keller, TG Stellpl., kann angemietet werden. 220000 € ☎ 04504/6107

**Lübeck - Buntekuh**  
Flexiblen Kalthalle nahe des CITTI-Parks, vielseitig nutzbare Kalthalle, ca. 200 m<sup>2</sup> Gesamtl., Autobahnabbindung, drei PKW-Stellplätze, ein LKW-Stellplatz, NKM: 1.000,- € zzgl. 50,- € NK, 0451-8009410 von-wuefling-immobilien.de

**Unweit der Ostsee!**  
Gemütliche 2 Zi. ETW in Ratekau, ca. 35 m<sup>2</sup>, Pantry-Kü., Tageslichtduschbad, Außen-SP, Bj. 1960, V: 98,7 kWh/(m<sup>2</sup>a), Öl-ZH, Kl: C, KP: 95.000,- €, 0451-8009410 von-wuefling-immobilien.de

**Lübeck-Moisling**  
Charmante 3 Zi. ETW, 14. OG, ca. 74 m<sup>2</sup> Wohnfl., Balkon, Tiefgaragen-Stellpl., Bj. 1972, V: 121,8 kWh/(m<sup>2</sup>a), Öl-ZH, Kl: D, KP: 185.000,- €, 0451-8009410 von-wuefling-immobilien.de

**Schönwalde a.B., stilvolles 1-2 Fam. hs., 178 m<sup>2</sup> Wfl., Bj. 1918, div. Nebengeb. + 2 Garagen, 2.007 m<sup>2</sup> Grdst., EBA 288,1 kWh/m<sup>2</sup>a, Kl. H, Gas € 319.000,-**  
Jan-Pieter Frick, 04561-9065 www.frick-immobilien.de

**Oldenburg/H., Winkelbungalow, ruhige Südlage, 105m<sup>2</sup>Wfl.+Vollkeller, Bj. 1984, Garage, sehr gepf., 654 m<sup>2</sup> Grdst., EVA 137,6 kWh/m<sup>2</sup>a, Kl. E, Gas € 338.000,-**  
Jan-Pieter Frick, 04561-9065 www.frick-immobilien.de

**Lübeck - St. Gertrud**  
Extravagantes EFH m. Galeriecharakter in beliebter Waldrandlage von St. Gertrud! 6 Zi., ca. 300 m<sup>2</sup> Wfl., ca. 60 m<sup>2</sup> NF, ca. 829 m<sup>2</sup> Grdst., Kamin, S/W-Terr., hochwertige Küche, Sauna, XL-Garage, Bj. 1996, B: 113,7 kWh/(m<sup>2</sup>a), Kl: D, Gas-ZH, KP: 1.400.000,- €, 0451-8009410 von-wuefling-immobilien.de

**Neubauwohnungen im Kammerweg 2a, Scharbeutz**  
1,5-4 Zi., ca. 45-146 m<sup>2</sup>, 950-2.650 € kalt. Aufzug, FBH, Balkon/Terrasse, A+.

Melden Sie sich bei Interesse gerne bei uns:  
**immobilien@ivo-scharbeutz.de**  
oder **04561 5200 00.**



**Groß Grönau**  
Imposante Maisonette-Wohnung m. Hausim-Haus-Charakter, 6 Zi., ca. 272 m<sup>2</sup> Wohnfl., 80 m<sup>2</sup> Nfl., Kamin, Sauna, 4 Balkone, Bj. 1998, V: 113,91 kWh/(m<sup>2</sup>a), Gas-ZH, Kl: D, KP: 650.000,- €, 0451-8009410 von-wuefling-immobilien.de

**Gepflegte helle und modernisierte 2,5 Zi., 63qm, S-Balkon, Keller, gut vermietet, nahe Hochschulstadteil und Uni. 158.000 Euro von privat**  
Mail:jo.drigoalski@googlemail.com

## HÄUSER

**Top-Objekt der Woche**  
Kostenlose Marktwertermittlung: [www.unser-immobilienwert.de](http://www.unser-immobilienwert.de)

**Hochwertiges Smart-Home**  
Lübeck-Blankensee, hochwertige Ausstattung, ca. 155 m<sup>2</sup> Wohnfl., 5 Zim., 587 m<sup>2</sup> Grdstk., Bj. 2017, EnV, 48,1 kWh/(m<sup>2</sup>a), A, Wärmepumpe 798.000 € (zzgl. 3,57 % inkl. MwSt. Käuferprov.)  
moellerherm-immobilien.de 0800-77 16 100

**Scharbeutz, 7 km, 1-2 Fam.Hs., 154 m<sup>2</sup> Wfl., 3 + 4 Zi., Bj. 1996, sehr gepf., Westerr. + Dachterr., auch kombiniert als EFH nutzbar, Gar., 760 m<sup>2</sup> Grdst., EBA 67,9 kWh/m<sup>2</sup>a, Kl. B, Gas, € 549.000,-**  
Jan-Pieter Frick, 04561-9065 www.frick-immobilien.de

**Stilvolle Altbauvilla ...**  
... mit 3 verm. Wohneinheiten in zentraler Lage von Lübeck-St. Lorenz, ca. 227 m<sup>2</sup> Wfl., ca. 102 m<sup>2</sup> Nfl., N.M.E. ca. 37.332,- €, 3 Etagen, 2 Außenstellpl. u. 1 Carport, ca. 447 m<sup>2</sup> Grdst. m. Gemeinschaftsgarten u. Terrasse, Vollkeller, EG und OG mit Balkon, Bj. 1913, B: 162,2 kWh/(m<sup>2</sup>a), Gas-Etagenheizung, Kl: F, KP: 450.000,- €, 0451-8009410, www.von-wuefling-immobilien.de

**Krummesse**  
Sanierungsbed. Gebäudeensemble, ca. 310 m<sup>2</sup> Wohn- / Nutzfl., Wohnhaus m. ca. 140 m<sup>2</sup> Wfl., 5 Zimmer, Wirtschaftsgeb. u. beheizb. Gewächshaus, ca. 1.000 m<sup>2</sup> Grdst., 2 Garagen, div. Stellplätze, Bj. 1856, B: 345,7 kWh/(m<sup>2</sup>a), Kl: H, Öl-ZH, KP: 250.000€, 0451-8009410 von-wuefling-immobilien.de

**Ziethen**  
Großzügiges, modernes EFH mit 6 Zi., ca. 192 m<sup>2</sup> Wfl., ca. 1.300 m<sup>2</sup> Grdst., Bj. 2013, hochw. Landhauskü., lichtdurchfl. Räume, gr. Garten, Ausbaureserve, FBH, Solarthermie, überdachte SW-Terrasse, Stellplatz, B: 87,6 kWh/(m<sup>2</sup>a), Gas-ZH, Kl: C, KP: 595.000,- €, 0451-8009410 von-wuefling-immobilien.de

**Meddewade**  
Charmantes RMH in ruhiger Lage, 4 Zi., ca. 110 m<sup>2</sup> Wfl., EBK, Gä.-WC, Vollkeller, Kamin, Süd-Terr., SP, ca. 295 m<sup>2</sup> Grdst., Bj. 1976, B: 169 kWh/(m<sup>2</sup>a), Öl-ZH, Kl: F, KP: 450.000,- €, 0451-8009410 von-wuefling-immobilien.de

**Lübeck-Kücknitz**  
Liebevoll gestaltete DHH mit großem Garten, 6 Zi., ca. 107 m<sup>2</sup> Wfl., Wohnküche, Terrasse m. Pergola, SZ mit Bad-Einsuite, Vollbad, Gäste- u. Arbeitszimmer im DG, Einzelgarage, ca. 781 m<sup>2</sup> Grdst., Bj. 1920, B: 128 kWh/(m<sup>2</sup>a), Gas-ZH, Kl: D, KP: 320.000,- €, 0451-8009410 von-wuefling-immobilien.de

**Lübeck - St. Jürgen**  
Lichtdurchflutete Architekturvilla in begehrteter Lage v. St. Jürgen. Ca. 295 m<sup>2</sup> Wohnfl., insg. 6,5 Zi., Wohn-/ Essber. m. Kamin, offene Designer-Kü., 3 - 4 SZ, 2 exkl. DB, ein Ensuite-Masterbad m. Sauna, Südterr., ca. 1.057 m<sup>2</sup> Grdst., Garage, Bj. 2022, B: 91 kWh/m<sup>2</sup> p.a., Kl. C, Gas-ZH, KP: 2.200.000€, 0451-8009410 von-wuefling-immobilien.de

**Bülow bei Schwerin**  
Großzügiges, teilsaniertes Generationenhaus mit 9 Zi., ca. 217 m<sup>2</sup> Wfl., EBK, Kaminofen, Winterg., Fußbodenheizung, Doppelcarport, ca. 2.000 m<sup>2</sup> Grdst., Bj. 1929, B: 82,31 kWh/(m<sup>2</sup>a), Gas-FBH, Kl: C, KP: 395.000,- € 0451-8009410 von-wuefling-immobilien.de

**ESPLANADE IMMOBILIEN**  
info@esplanade-immobilien.de  
Tel.: 0451-7907190

**Schmilau**  
Idyllisches Reetdachhaus in Feldrandlage mit Erweiterungsoption  
Wohn- und Nutzfl. ca. 172,29 m<sup>2</sup>, Grdst. ca. 800 m<sup>2</sup>, Bj. ca. 1900, 5 Zimmer, Teilkeller, 1 VB, 1 DB, Carport und weitere Außenstellplätze, Kamin, freie Lieferung, optionale Erweiterung durch Scheune mit 2 Wohneinheiten (ca. 170 m<sup>2</sup> Wfl.), Bedarfsausweis, E, 147,5 kWh, Gasheizung KP 360.000,- €  
Kontaktieren Sie uns gerne!

**Idyllisch gelegenes Einfamilienhaus mit herrlich eingewachsenem Grundstück und viel Platz in Hamberge**  
Wohn- und Nutzfl. ca. 244 m<sup>2</sup>, Grdst. ca. 1.152 m<sup>2</sup>, Bj. ca. 1979, 6 Zimmer, Vollkeller, 1 VB, 1 Gäste-WC, Garage mit ca. 27 m<sup>2</sup>, Kamin, freie Lieferung, Verbrauchsausweis, D, 137,48 kWh, Ölheizung KP 590.000,- €  
Kontaktieren Sie uns gerne!

**Bad Schwartau...**  
Stilvolles EFH m. tollem Süd-Grundstück! Idyllischer Lage, 5 Zi., Wohnfl. ca. 165 m<sup>2</sup>, Nutzfl. ca. 100 m<sup>2</sup>, Grdst. ca. 807 m<sup>2</sup>, WZ m. Kamin, Essber. m. Terr., Wannenbad-Einsuite, 2 DB, Keller, Sonnenterrasse m. el. Markise u. Außenkamin, gr. Doppelgarage, Bj. 1976, B: 245,8 kWh/m<sup>2</sup> p.a., Kl. G, Gas-ZH, Kaufpreis: 560.000,-€, 0451-8009410 www.von-wuefling-immobilien.de

**Lensahn**  
Vielseitiges Anwesen m. ELW in Feldrandlage, 10 Zi., ca. 276 m<sup>2</sup> Wfl., ca. 5.950 m<sup>2</sup> Grdst., 2017-2018 umfangr. san., Kaminöfen, SmartHome, EBK, 3 Bäder, Gäste-WC, Wintergarten, Terr., Carports, Stallungen, ST, FBH, Bj. 1940/1960, B: 106,4 kWh/(m<sup>2</sup>a), Gas-ZH, Kl: D, KP: 699.000,- €, 0451-8009410, von-wuefling-immobilien.de

**Am Drägerpark Mehrfamilienhaus mit drei Einheiten in beliebter Lage von St. Gertrud**  
Gesamtlfl. ca. 244 m<sup>2</sup>, Wohnfl. ca. 220 m<sup>2</sup>, JNKM IST ca. 33.312,-€, Durchschnittsmiete ca. 11,37 €, 3 WE, vollständig vermietet, Einzelgarage, Bj. ca. 1910, Vollkeller, Gasheizung, Bedarfsausweis, G, Endenergiebedarf 284 kWh KP 530.000,- €  
Kontaktieren Sie uns gerne!

**Lübeck - St. Jürgen**  
Lichtdurchflutete Architekturvilla in begehrteter Lage v. St. Jürgen. Ca. 295 m<sup>2</sup> Wohnfl., insg. 6,5 Zi., Wohn-/ Essber. m. Kamin, offene Designer-Kü., 3 - 4 SZ, 2 exkl. DB, ein Ensuite-Masterbad m. Sauna, Südterr., ca. 1.057 m<sup>2</sup> Grdst., Garage, Bj. 2022, B: 91 kWh/m<sup>2</sup> p.a., Kl. C, Gas-ZH, KP: 2.200.000€, 0451-8009410 von-wuefling-immobilien.de

**Lübeck - Kücknitz**  
Liebevoll gestaltete DHH mit großem Garten, 6 Zi., ca. 107 m<sup>2</sup> Wfl., Wohnküche, Terrasse m. Pergola, SZ mit Bad-Einsuite, Vollbad, Gäste- u. Arbeitszimmer im DG, Einzelgarage, ca. 781 m<sup>2</sup> Grdst., Bj. 1920, B: 128 kWh/(m<sup>2</sup>a), Gas-ZH, Kl: D, KP: 320.000,- €, 0451-8009410 von-wuefling-immobilien.de

**Lübeck - St. Jürgen**  
Lichtdurchflutete Architekturvilla in begehrteter Lage v. St. Jürgen. Ca. 295 m<sup>2</sup> Wohnfl., insg. 6,5 Zi., Wohn-/ Essber. m. Kamin, offene Designer-Kü., 3 - 4 SZ, 2 exkl. DB, ein Ensuite-Masterbad m. Sauna, Südterr., ca. 1.057 m<sup>2</sup> Grdst., Garage, Bj. 2022, B: 91 kWh/m<sup>2</sup> p.a., Kl. C, Gas-ZH, KP: 2.200.000€, 0451-8009410 von-wuefling-immobilien.de

**Lübeck - St. Jürgen**  
Lichtdurchflutete Architekturvilla in begehrteter Lage v. St. Jürgen. Ca. 295 m<sup>2</sup> Wohnfl., insg. 6,5 Zi., Wohn-/ Essber. m. Kamin, offene Designer-Kü., 3 - 4 SZ, 2 exkl. DB, ein Ensuite-Masterbad m. Sauna, Südterr., ca. 1.057 m<sup>2</sup> Grdst., Garage, Bj. 2022, B: 91 kWh/m<sup>2</sup> p.a., Kl. C, Gas-ZH, KP: 2.200.000€, 0451-8009410 von-wuefling-immobilien.de

**Lübeck - St. Jürgen**  
Lichtdurchflutete Architekturvilla in begehrteter Lage v. St. Jürgen. Ca. 295 m<sup>2</sup> Wohnfl., insg. 6,5 Zi., Wohn-/ Essber. m. Kamin, offene Designer-Kü., 3 - 4 SZ, 2 exkl. DB, ein Ensuite-Masterbad m. Sauna, Südterr., ca. 1.057 m<sup>2</sup> Grdst., Garage, Bj. 2022, B: 91 kWh/m<sup>2</sup> p.a., Kl. C, Gas-ZH, KP: 2.200.000€, 0451-8009410 von-wuefling-immobilien.de

**Lübeck - St. Jürgen**  
Lichtdurchflutete Architekturvilla in begehrteter Lage v. St. Jürgen. Ca. 295 m<sup>2</sup> Wohnfl., insg. 6,5 Zi., Wohn-/ Essber. m. Kamin, offene Designer-Kü., 3 - 4 SZ, 2 exkl. DB, ein Ensuite-Masterbad m. Sauna, Südterr., ca. 1.057 m<sup>2</sup> Grdst., Garage, Bj. 2022, B: 91 kWh/m<sup>2</sup> p.a., Kl. C, Gas-ZH, KP: 2.200.000€, 0451-8009410 von-wuefling-immobilien.de

**ESPLANADE IMMOBILIEN**  
info@esplanade-immobilien.de  
Tel.: 0451-7907190

**Idyllisch gelegenes Einfamilienhaus mit herrlich eingewachsenem Grundstück und viel Platz in Hamberge**  
Wohn- und Nutzfl. ca. 244 m<sup>2</sup>, Grdst. ca. 1.152 m<sup>2</sup>, Bj. ca. 1979, 6 Zimmer, Vollkeller, 1 VB, 1 Gäste-WC, Garage mit ca. 27 m<sup>2</sup>, Kamin, freie Lieferung, Verbrauchsausweis, D, 137,48 kWh, Ölheizung KP 590.000,- €  
Kontaktieren Sie uns gerne!

**Idyllisch gelegenes Einfamilienhaus mit herrlich eingewachsenem Grundstück und viel Platz in Hamberge**  
Wohn- und Nutzfl. ca. 244 m<sup>2</sup>, Grdst. ca. 1.152 m<sup>2</sup>, Bj. ca. 1979, 6 Zimmer, Vollkeller, 1 VB, 1 Gäste-WC, Garage mit ca. 27 m<sup>2</sup>, Kamin, freie Lieferung, Verbrauchsausweis, D, 137,48 kWh, Ölheizung KP 590.000,- €  
Kontaktieren Sie uns gerne!

**Bad Schwartau...**  
Stilvolles EFH m. tollem Süd-Grundstück! Idyllischer Lage, 5 Zi., Wohnfl. ca. 165 m<sup>2</sup>, Nutzfl. ca. 100 m<sup>2</sup>, Grdst. ca. 807 m<sup>2</sup>, WZ m. Kamin, Essber. m. Terr., Wannenbad-Einsuite, 2 DB, Keller, Sonnenterrasse m. el. Markise u. Außenkamin, gr. Doppelgarage, Bj. 1976, B: 245,8 kWh/m<sup>2</sup> p.a., Kl. G, Gas-ZH, Kaufpreis: 560.000,-€, 0451-8009410 www.von-wuefling-immobilien.de

**Lensahn**  
Vielseitiges Anwesen m. ELW in Feldrandlage, 10 Zi., ca. 276 m<sup>2</sup> Wfl., ca. 5.950 m<sup>2</sup> Grdst., 2017-2018 umfangr. san., Kaminöfen, SmartHome, EBK, 3 Bäder, Gäste-WC, Wintergarten, Terr., Carports, Stallungen, ST, FBH, Bj. 1940/1960, B: 106,4 kWh/(m<sup>2</sup>a), Gas-ZH, Kl: D, KP: 699.000,- €, 0451-8009410, von-wuefling-immobilien.de

**Am Drägerpark Mehrfamilienhaus mit drei Einheiten in beliebter Lage von St. Gertrud**  
Gesamtlfl. ca. 244 m<sup>2</sup>, Wohnfl. ca. 220 m<sup>2</sup>, JNKM IST ca. 33.312,-€, Durchschnittsmiete ca. 11,37 €, 3 WE, vollständig vermietet, Einzelgarage, Bj. ca. 1910, Vollkeller, Gasheizung, Bedarfsausweis, G, Endenergiebedarf 284 kWh KP 530.000,- €  
Kontaktieren Sie uns gerne!

**Lübeck - St. Jürgen**  
Lichtdurchflutete Architekturvilla in begehrteter Lage v. St. Jürgen. Ca. 295 m<sup>2</sup> Wohnfl., insg. 6,5 Zi., Wohn-/ Essber. m. Kamin, offene Designer-Kü., 3 - 4 SZ, 2 exkl. DB, ein Ensuite-Masterbad m. Sauna, Südterr., ca. 1.057 m<sup>2</sup> Grdst., Garage, Bj. 2022, B: 91 kWh/m<sup>2</sup> p.a., Kl. C, Gas-ZH, KP: 2.200.000€, 0451-8009410 von-wuefling-immobilien.de

**Lübeck - Kücknitz**  
Liebevoll gestaltete DHH mit großem Garten, 6 Zi., ca. 107 m<sup>2</sup> Wfl., Wohnküche, Terrasse m. Pergola, SZ mit Bad-Einsuite, Vollbad, Gäste- u. Arbeitszimmer im DG, Einzelgarage, ca. 781 m<sup>2</sup> Grdst., Bj. 1920, B: 128 kWh/(m<sup>2</sup>a), Gas-ZH, Kl: D, KP: 320.000,- €, 0451-8009410 von-wuefling-immobilien.de

**Lübeck - St. Jürgen**  
Lichtdurchflutete Architekturvilla in begehrteter Lage v. St. Jürgen. Ca. 295 m<sup>2</sup> Wohnfl., insg. 6,5 Zi., Wohn-/ Essber. m. Kamin, offene Designer-Kü., 3 - 4 SZ, 2 exkl. DB, ein Ensuite-Masterbad m. Sauna, Südterr., ca. 1.057 m<sup>2</sup> Grdst., Garage, Bj. 2022, B: 91 kWh/m<sup>2</sup> p.a., Kl. C, Gas-ZH, KP: 2.200.000€, 0451-8009410 von-wuefling-immobilien.de

**Lübeck - St. Jürgen**  
Lichtdurchflutete Architekturvilla in begehrteter Lage v. St. Jürgen. Ca. 295 m<sup>2</sup> Wohnfl., insg. 6,5 Zi., Wohn-/ Essber. m. Kamin, offene Designer-Kü., 3 - 4 SZ, 2 exkl. DB, ein Ensuite-Masterbad m. Sauna, Südterr., ca. 1.057 m<sup>2</sup> Grdst., Garage, Bj. 2022, B: 91 kWh/m<sup>2</sup> p.a., Kl. C, Gas-ZH, KP: 2.200.000€, 0451-8009410 von-wuefling-immobilien.de

**Lübeck - St. Jürgen**  
Lichtdurchflutete Architekturvilla in begehrteter Lage v. St. Jürgen. Ca. 295 m<sup>2</sup> Wohnfl., insg. 6,5 Zi., Wohn-/ Essber. m. Kamin, offene Designer-Kü., 3 - 4 SZ, 2 exkl. DB, ein Ensuite-Masterbad m. Sauna, Südterr., ca. 1.057 m<sup>2</sup> Grdst., Garage, Bj. 2022, B: 91 kWh/m<sup>2</sup> p.a., Kl. C, Gas-ZH, KP: 2.200.000€, 0451-8009410 von-wuefling-immobilien.de

**Lübeck - St. Jürgen**  
Lichtdurchflutete Architekturvilla in begehrteter Lage v. St. Jürgen. Ca. 295 m<sup>2</sup> Wohnfl., insg. 6,5 Zi., Wohn-/ Essber. m. Kamin, offene Designer-Kü., 3 - 4 SZ, 2 exkl. DB, ein Ensuite-Masterbad m. Sauna, Südterr., ca. 1.057 m<sup>2</sup> Grdst., Garage, Bj. 2022, B: 91 kWh/m<sup>2</sup> p.a., Kl. C, Gas-ZH, KP: 2.200.000€, 0451-8009410 von-wuefling-immobilien.de

**ESPLANADE IMMOBILIEN**  
info@esplanade-immobilien.de  
Tel.: 0451-7907190

**Ferienhaus am Schaalsee mit Terrasse, Garten und Stellplatz**  
Wohnfl. ca. 84,19 m<sup>2</sup>, Bj. ca. 2003, 4 Zimmer, Vollkeller, 2x VB, Kamin, Terrasse, Gartenanteil, 1x Außenstellplatz, freie Lieferung, Nutzung als Ferienimmobilie/Zweitwohnsitz. Erwerb weiterer Einheiten möglich, Bedarfsausweis, C, 90,2 kWh, Gaszentralheizung KP 285.000,- €  
Kontaktieren Sie uns gerne!

**Ferienhaus am Schaalsee mit Terrasse, Garten und Stellplatz**  
Wohnfl. ca. 84,19 m<sup>2</sup>, Bj. ca. 2003, 4 Zimmer, Vollkeller, 2x VB, Kamin, Terrasse, Gartenanteil, 1x Außenstellplatz, freie Lieferung, Nutzung als Ferienimmobilie/Zweitwohnsitz. Erwerb weiterer Einheiten möglich, Bedarfsausweis, C, 90,2 kWh, Gaszentralheizung KP 285.000,- €  
Kontaktieren Sie uns gerne!

**Jugendstilvilla in Bestlage in St. Gertrud**  
Nur wenige Meter von der Wakenitz entfernt  
Gesamtlfl. ca. 322 m<sup>2</sup>, Grdst. ca. 443 m<sup>2</sup>, JNKM IST gesamt ca. 67.200,- €, Durchschnittsmiete 17,39 €/m<sup>2</sup>, 4 WE, 2 Balkone, 1 Wintergarten, hohe Decken, Pitchpine Holzdielen, Kassettenventil, vollständig vermietet, Bj. 1905, Gas-Zentralheizung, denkmalgeschützt, EA lt. Gesetzgebung nicht erforderlich  
KP 1.600.000,- €  
Kontaktieren Sie uns gerne!

**Rarität mit Traveblick!**  
Malersches Altstadthaus in Top-Zustand u. 1a-Lage, ca. 90 m<sup>2</sup> Wohnfläche, 4 Zimmer, ca. 30 m<sup>2</sup> wohnl. ausgeb. Nutzfl., Wohnküche, DB, Wohnbereich m. Traveblick, First erneuert 2024/2025, ca. 42 m<sup>2</sup> Grdst., Bj. 1306, Denkmalschutz, KP: 450.000,- €, 0451-8009410 von-wuefling-immobilien.de

**IMMOBILIENKAUFGESUCHE**  
**EIGENTUMSWOHNUNGEN**

Wir suchen laufend...  
Eigentumswohnungen &  
Immobilien jeder Größe  
Tel. 0451 - 610 30 40  
Arnimstr. 29 a, 23566 Lübeck  
www.grohmann-immobilien.de

**GROHMANN**  
IMMOBILIEN  
IMMOBILIEN SEIT 1978

**HÄUSER**

Wir suchen laufend...  
Ein-/Zwei-/Mehrfamilienhäuser  
Doppelhaushälften / Eigentumswohnungen  
Gerne beraten wir Sie kostenlos!  
Tel. 0451 - 610 30 40  
www.grohmann-immobilien.de

**GROHMANN**  
IMMOBILIEN  
IMMOBILIEN SEIT 1978

**IMMOBILIE VERKAUFEN?**  
Lassen Sie sich jetzt beraten.

Tel. 0451 - 707 46 62  
www.lubeca-immobilien.de

**Idyll gesucht!**

Ehepaar aus Bad Segeberg sucht ein charm. EFH im Umkreis von Bad Segeberg (+/- 15 km) ab ca. 100 m² Wohnfl. und ca. 600-800 m² Grundstück. Idealerweise mit Garage, Carport oder Außen-SP. KP +/- 500.000,-€, 0451-8009410 von-wuefling-immobilien.de

**MEHRGENERATIONENHAUS GESUCHT:** Familie sucht MFH mit Möglichkeit für 2 separate Wohneinheiten in Ahrensburg (+10 km Umkreis). KP bis € 1.000.000,-. Tel.: 04102-8243050 www.kriechimmobilien.de

**Bis 300.000,- € ges.!**

Nach dem Verkauf des EFH suchen wir für eine symp. Dame aus Ratzeburg ein EFH/DHH/RH zum Kauf o. zur Miete ab ca. 90 m² Wohnfl.. Gern mit SP! 0451-8009410 von-wuefling-immobilien.de

**Groß Grönau gesucht!**

In Vorbereitung auf den Ruhestand su. wir für ein sympathisches Ehepaar ein EFH, DHH ab 3 Zi. und mit min. einem SP. Vorzugsweise mit Terrasse. 0451-8009410 von-wuefling-immobilien.de

**SCHÖNES EFH GESUCHT:** Junger Anwalt sucht familienfreundliches EFH im Kreis Stormarn. Gerne ca. 120 m² Wfl. und 4 Zi.. KP bis € 550.000,-. Tel.: 04102-8243050, www.kriechimmobilien.de

**Lübecker Ehepaar su. ...**

In Travemünde ein freisiehendes EFH ab vier Zimmern. Gern mit Garage. KP je nach Lage und Ausstattung. 0451-8009410 von-wuefling-immobilien.de

**DH ODER ERH MIT ROTKLINKER GESUCHT:** Junge Familie sucht gemütliches Haus mit nordischem Flair. KP je nach Zustand. Tel.: 04102-8243050, www.kriechimmobilien.de

**ANLAGEOBJEKTE**

Wir suchen laufend  
Mehrfamilienhäuser.  
Keine Kosten für den Verkäufer!  
Arnimstr. 29 a, 23566 HL. Tel. 0451 - 610 30 40  
www.grohmann-immobilien.de

**GROHMANN**  
IMMOBILIEN  
IMMOBILIEN SEIT 1978

Suche Immobilien jeglicher Form zum Ankauf! EFH, MFH, ETW, Grundstücke, etc. ☎ 0163 / 1623304  
Bitte keine Maklerangebote

**Radbruch Immobilien**

**Gewerbegrundstück mit Kfz-Werkstatt in Ostholstein**

Grundstücksgröße 1306 m², gut frequentierte Lage, Werkstatt- und Bürofl., ca. 152 m², Nutzfl., Lager i. Keller, ca. 116 m², Bj. 1961, Endenergiebed. Wärme: 249, 5 kWh (m²\*a), Endenergiebed. Strom: 31,2 kWh (m²\*a), Kaufpreis: 699.000,-, Prov. 2,5 % zzgl. MwSt.

**Radbruch Immobilien:**  
0174-3144830  
info@radbruch-immobilien.de

**WIRD IHNEN DIE GARTENARBEIT AUCH ZU VIEL?** Wir finden den passenden Käufer für Ihre Immobilie. Die Bewertung Ihres Objekts ist selbstverständlich kostenlos.  
Tel.: 04102-8243050

**SEIT ÜBER 45 JAHREN** beraten wir Käufer bei der Suche. So verkaufen Sie Ihre Immobilie diskret und mit Erfolgsgarantie. Tel.: 04102-8243050

**GRUNDSTÜCKE**

**3 ZIMMER**

St. Gertrud, 3-ZW, 88 m², HP, 2 Bldk., EBK, DB, Gäste-WC, Keller, Stellpl., ab Juni, 860 € + NK ☎ 0157/38918380

Wir kaufen auch Grundstücke, auf denen solch ein Haus steht! Oder falls Ihnen Ihr Grundstück zu groß geworden ist. Rufen Sie uns gerne an, wir machen Ihnen ein Angebot!

**NORDISKA HAUS GmbH**  
Schönböckener Str. 10 - 23556 Lübeck  
0451 - 4 86 69 18 info@nordiska-haus.de

**Radbruch Immobilien**

**Pansdorf/Ratekau:**

Baugrundstück für EFH, ca. 591 m², Baugenehmigung liegt vor (EFH, ca. 120 m² Wfl.), Kaufpreis: 169.000,- €, Provision 2,5 %, zzgl. MwSt.

**Radbruch Immobilien:**  
0174-3144830

**IMMOBILIENMARKT**

**GEWERBLICHE IMMOBILIENANGEBOTE**

**BÜROFLÄCHEN / PRAXEN**

**Lübeck - St. Jürgen**

Attraktive möblierte Bürofläche an der Wakenitz, ca. 95 m² Bürofl. im EG u. Gartengeschoss, sep. Eingang, 2 Büroräume, Küche, Bad, Besprechungsraum, Alarmanlage, Bj. 1999, V: 94 kWh/m² p.a., Gas-ZH, Kl: C, Kaltmiete: 1.000,- €, NK: 200,- €, 0451-8009410 www.von-wuefling-immobilien.de

**HOTELS / GASTSTÄTTEN**

**Schloss-Anwesen...**

in ländlich-idyllischer Lage, ca. 17,25ha Parkgrundst., Denkmalschutz, ca.3.000 m² Nutzfl., 39 Zi. mit Ensuite-Bädern, Aufzug, Terr. m. Seeblick, Marstall f. Events bis 120 Personen, 18 SP, dir. Seezugang, div. Nutzungsmöglichkeiten, neue Gas-ZH 2024, Bj. 1697, saniert 2001, KP: 3,7 Mio. €, 0451-8009410 von-wuefling-immobilien.de

**MIETGESUCHE**

**WOHNUNGEN**

Professionelle Vermietung von Wohn- und Gewerbeimmobilien in Lübeck und Umgebung. Gerne beraten wir Sie kostenlos! Tel. 0451 - 610 30 40  
Arnimstr. 29a, 23566 Lübeck

**GROHMANN**  
IMMOBILIEN  
IMMOBILIEN SEIT 1978

**Mietgesuch: Ruhiges, solventes Ehepaar, 0 Kinder, 0 Haustiere, sucht zum 01.06.2026 eine 4-5 Zi.-Wohnung mit EBK, Balkon, Keller, Parkpl./TG /Carport in Travemünde/ Niendorf o. Timmendorfer Strand. Warm bis ca. 1.200 €. Langfristiges Mietverhältnis gewünscht. Kontakt: limolus@gmx.de**

**Moderne ETW gesucht!**

In Travemünde o. vergleichbarer Lage su. wir eine moderne, altersgerechte ETW bis ca. 70 m² im EG oder mit Fahrstuhl. NKM bis ca. 1.100,- €. 0451-8009410 von-wuefling-immobilien.de

**Hauswirtschaftlerin, 63J., NR, su. ruhige 1-1,5 Zi.-Whg. in Lübeck und Umgebung / Ostsee ☎ 0178/8279170**

**WWF/PROTECTOR**

**GEMEINSAM WERTVOLLE LEBENSRAUME BEWAHREN**

**BEKANNTSCHAFTS-ANZEIGEN**

**BEKANNTSCHAFT**

**SIE SUCHT IHN**

**Margit, 77 J., verwitwet, schlank und herzlich, fühle mich oft sehr einsam und wünsche mir einen bodenständigen Mann aus der Umgebung. Ich koche mit Freude, umsorge gerne meinen Partner und sehe mich nach liebevoller Zweisamkeit, netten Gesprächen und gemeinsamen schönen Momenten. Gerne würde ich Sie kennenlernen und freue mich auf ein persönliches Treffen pv**  
Tel. 0151 - 20593017

**KONTAKTBÖRSE / EROTIK**

**Gerda (67) privat!** 0162 35890 10

**MIETANGEBOTE**

**3 ZIMMER**

St. Gertrud, 3-ZW, 88 m², HP, 2 Bldk., EBK, DB, Gäste-WC, Keller, Stellpl., ab Juni, 860 € + NK ☎ 0157/38918380

**MARKTPLATZ**

**MÖBEL / HAUSRAT**

Abholung von gebr. Möbeln für bedürftige Menschen in Litauen. Tel.: 0176/55 29 18 30

Ab sofort suchen wir gebrauchte Möbel f. die Ukraine ☎0451 59988209

**GARTEN**

**Gärtner sucht Arbeit und macht Ihren Garten schön!**

Jetzt **FRÜHJAHRSPUTZ** machen: Hecken, Büsche, Bäume (fällen), Laub weg von Terrassen & Wegen, jetzt Rasen vertikutieren. Wir säubern auch Beete, Terrassen (Steine), Wege & Dachrinnen, mit Abfuhr. **Winterdienst & Gartenjahrespflege Reservieren: ☎ 01575 - 0140594**

**Offener Garten am 17. Mai, 11-18 Uhr** im Rosenhof, Dorfstr. 5, 19217 Pöge/Carlow. ☎ 038873 / 20 250

**Deutsches Rotes Kreuz**

Hilfe, die ankommt. Gemeinsam helfen. Vor Ort und weltweit. Jetzt spenden! drk.de/spenden

**Briefmarken sammeln für Bethel**

schafft Arbeit für behinderte Menschen. www.briefmarken-fuer-bethel.de

**Ein Abschied, der Hoffnung schenkt**

Leben retten mit Ihrer Spende!

**JOHANNITER**

**Jetzt informieren: johanniter.de/kondolenzspende**

**DZI Spenden-Siegel** Zeichen für Vertrauen

**Kontakt:**  
Anna Simitchieva, Referentin Anlassspenden  
engagement@johanniter.de, +49 30 269 97 297

**STELLENMARKT**

**WEITERE BERUFSFELDER**

**MINI- UND NEBENJOBS**

**Zuverl. Reinigungskräfte (m/w/d)** in Vollzeit gesucht für Pönitz und Umgebung (2 Zi-Whg. könnte ggf. vermittelt werden). Gebäudereinigung Facklamm GmbH ☎ 04524 / 8757, office@facklamm-gmbh.de

**Reinigungskraft gesucht!** Wir suchen eine zuverlässige Unterstützung im Haushalt. 2 Tage pro Woche je ca. 4 Std. (Minijob). Tel. 0451/57067, rathjem@t-online.de

**Altenpflegerin mit Herz** und Erfahrung sucht Stelle als 24 h Seniorenbetreuerin 015 901 489 862

**VERSCHIEDENES**

Leere Warenkartons, klein/groß, kostenlos abzuholen in 23923 Herrsburg-Lübeck. ☎ 038821/66830

Sammler sucht Silberbestecke versch. Hersteller. ☎ 0171/4721861

**KRAFTFAHRZEUGMARKT**

**KFZ ANGEBOTE**

**AUDI**

**Audi A5 Cabrio**, 35.000 km, neuwertig, Zustand 1+, BJ 2013, 25.250€ VHB, von privat. ☎ 0451-28026030

**VW**

**Golf Variant, EZ 11.2011, TÜV 09/27, 124 Tkm, 80 PS, schwarz, Klima, Navl, Sitzheizung, Zahnriemen neu, Preis 8500 €. ☎ 0173/2061395**

**KFZ GESUCHE**

**MOTORRÄDER / ZWEIRÄDER**

**GESUCHT Moped/Mofa**  
Motorrad von Privat, Mindestalter 30 Jahre, auch im schlechten Zustand und o. Fahrzeugpapiere. ☎ 0151/29894976

**WOHNMOBILE / -WAGEN**

**Kaufe Wohnmobile + Wohnwagen.** ☎ 03944/36160 www.wm-aw.de.Fa.

**GESCHÄFTLICHE EMPFEHLUNGEN**

**Flohmarkt**

**Wismar**  
Zierower Landstraße  
Pfungstsonntag, 10-16 Uhr  
Pfungstmontag, 10-16 Uhr  
Nächster Termin: 26. Juli  
HANSE-MÄRKTE Info: 0171-34 86 414

**Meine Stadt. Mein Leben. Meine App.**

Jetzt App downloaden, gratis Pushmitteilungen einschalten und immer als erstes informiert sein, was in der Region los ist.

QR-Code scannen. Und immer informiert sein.

**Lübecker Nachrichten**

Partner im RedaktionsNetzwerk Deutschland (rnd)

**Abkürzungen für KFZ-Anzeigen:**

aAHK: abnehmbare Anhängerkupplung	ESP: elektronisches Stabilitätsprogramm	Navi: Navigationssystem
ABS: Antiblockiersystem	EZ: Erstzulassung	NP: Neupreis
AHK: Anhängerkupplung	Fig.: Felge	NSL: Nebelscheinwerfer
Alu.: Aluminiumfelgen	FP: Festpreis	NR: Nichtraucher
APS: Acoustic-Park-Systeme	get.RB: geteilte Rückbank	perl.: Perleffekt-Lack
AU: Abgas-Sonderuntersuchung	GHD: Glas-Hubdach	RC: Radio-/Cassette-recorder
Autom.: automatisches Getriebe	GSD: Glas-Schiebedach	RCD: Radio-/CD Player
ATM: Austauschmotor	GSHD: Glas-Schiebe/Hubdach	Rd.: Radio
BC: Bordcomputer	GPS: Satelliten-Navigations-System	Rfn.: Reifen
BJ: Baujahr	hv.: höhenverstellbar	SHD: Schiebe-/Hubdach
Br.rfn.: Breitreifen	JW: Jahreswagen	So.rfn.: Sommerreifen
Color: Colorverglasung	Kat.: Katalysator	SoD.: Sonnen-(Glas)dach
DGT: Dachgepäckträger	KS: Kopfstützen	SV: Servolenkung
DZM: Drehzahlmesser	KW: Kilowatt	Tempom.: Tempomat
eASP.: elektrischer Außenspiegel	LMF: Leichtmetallfelgen	TD: Turbodiesel
eFH: elektrischer Fensterheber	LRA: Laderaum-Abdeckung	TDI: Turbodiesel Injection (Einspritzer)
eSHD: elektrisches Schiebedach	MAL: Mittelarmlehne	tiefer.: tiefergelegt
eSSD: elektrisches Stahlschiebedach	met.: metallic	TKM: tausend Kilometer
	Mod.: Modelljahr	VHB: Verhandlungsbasis
	MVA: Multifunktionsanzeige	WFS: Wegfahrsperr
		Wi.-rfn.: Winterreifen
		ZV: Zentralverriegelung

**65 Jahre BUND FÜR UMWELT & NATUR**

**GEMEINSAM GEWACHSEN**

**ZUSAMMEN STARK!**

Für Umwelt und Natur in Niedersachsen

Jetzt spenden!

bund-niedersachsen.de/65-jahre

**Wochenspiegel**

**Verlag:** Lübecker Nachrichten Media GmbH  
Herrenholz 12, 23556 Lübeck

**Druck:** Druckzentrum Niedersachsen  
Gutenbergstraße 1  
31552 Rodenberg

Geschäftsleitung: Björn Bothe & Bernd Hellermann  
Leiter Media-Vermarktung: Marco Schümann

Anzeigenabteilung: Tel. 04 51/1 44-12 00  
Privatanzeigen: Tel. 04 51 / 31 700 180  
e-mail: wochenspiegel.anzeigen@LN-luebeck.de

**www.wochenspiegel-online.de**

Redaktionsleitung: Kim Carolin Struve  
wochenspiegel.redaktion@LN-luebeck.de

Anzeigenschluss: Montag 14.00 Uhr

Zustellung: kostenlos, sonnabends  
Lübecker Wochenspiegel Zustell GmbH  
Telefon: 04 51 / 31 700 186

Gültige Anzeigenpreisliste: 01/2026  
https://ln.mediadaten.online/angebote/wochenspiegel-luebeck/

Gesamt-Druckauflagen:  
Ausgabe Lübeck 91.215  
Ausgabe Bad Schwartau / Stockelsdorf 26.325  
Ausgabe Lübecker Bucht 12.205  
Ausgabe Eutin / Malente 15.265  
Gesamtauflage 145.010

Mitglied im

**NORD BLOCK** Bundesverband Deutscher Anzeigenblätter  
**BVDA** Bundesverband Deutscher Anzeigenblätter

Falls Sie dieses Produkt nicht mehr erhalten möchten, bitten wir Sie, einen Werberbotsaufkleber mit dem Zusatzhinweis - „bitte keine kostenlosen Zeitungen“ an ihrem Briefkasten anzubringen.  
Weitere Informationen finden Sie auf dem Verbraucherportal  
www.werbung-im-Briefkasten.de

**JONAS,  
TISCHLERMEISTER  
AUS LÜBECK**

Die Jobbörse  
für deinen  
Traumjob!

**MEIN NEUER JOB IST DER  
HAMMER. NUTZ AUCH DU  
DEINE CHANCE!**

**KÜSTENFISCHER<sup>.DE</sup>**  


EIN ANGEBOT DER:



JETZT BESUCHEN!



KÜSTENFISCHER.DE