

# LÜBECKER BUCHT WOCHENSPIEGEL

WWW.WOCHENSPIEGEL-ONLINE.DE

Sonnabend, 25. April 2026 • kostenlos

## Bereit für eine Mutprobe?

Vom 1. bis 9. Mai laden mehrere Orte zum Anbaden ein – inklusive Musik, Aktionen und jeder Menge Spaß. **SEITE 2**

## Trödeln am Sonnabend

Beim Grünen Flohmarkt in Pansdorf gibt es neben Klassikern jetzt auch Handgemachtes und herzhaftes Snacks. **SEITE 2**

## Jede Minute zählt

Die Feuerwehr Pansdorf ist jetzt mit einer AED-Einheit im Einsatz – für schnelle Hilfe bei Notfällen. **SEITE 3**

Zustellung: 0451/31 700 186

Anzeigen: 0451/31 700 180



Medizinische Stand-up-Comedy: Notarzt und Comedian Dr. Lüder Warnken tritt am 21. Mai im Kolosseum auf.

Foto: Marvin Ruppert

## Der Notarzt, dem die Patienten vertrauen

Wir verlosen 3x2 Tickets für die „Scheiße, ein Notfall“-Tour von Dr. Lüder Warnken.

**LÜBECK.** Wenn Dr. Lüder Warnken die Bühne betritt, ist es klar: Hier reißt der Humorpegel stärker aus als so manche EKG-Linie. Der Notarzt und Comedian aus Hamburg hat für sein Programm sogar ein eigenes Genre erfunden: Meditainment. Einen Abend lang nimmt Dr. Warnken seine Gäste mit in seinen skurrilen Rettungsaltag: zu Shampoo-Flaschen und Schonhaltung, Dauereinsatz und Döner, kritischen Kollegen und atemberau-

benden Anekdoten. Am Donnerstag, 21. Mai, kommt der Notarzt, dem die Patienten vertrauen, ab 20 Uhr ins Kolosseum, Kronsfordter Allee 25, nach Lübeck.

Mit seinem interaktiven Comedy-Solo „Scheiße, ein Notfall!“ hat Dr. Lüder Warnken zwei Ziele: unvergessliche Unterhaltung voller Glückshormone – aber auch neue neuronale Verknüpfungen. Denn wir lernen ganz nebenbei: Im Notfall zu helfen, ist viel einfacher als gedacht.

Mut zusammennehmen, beherzt helfen – und bloß keine Angst vor Fehlern. Dr. Warnken geht es um mehr als einen humorvollen Abend: Er will Deutschland mit jedem Joke zum besten Ersthelfer-Land der Welt machen.

Neben seiner Tätigkeit als Notarzt gibt er kompakte Notfalltrainings nach dem Notfall-3x1@ und ist mit seiner medizinischen Stand-up-Comedy auf bundes-

weiten Bühnen unterwegs.

Karten für diese Veranstaltung gibt es an den bekannten Vorverkaufsstellen sowie im Internet auf [www.mitunskanmanrenden.de](http://www.mitunskanmanrenden.de)

**Karten gewinnen kann, wer am 25. und 26. April unter Telefon 0137/8003614 anruft. (Telemedia interactive GmbH; Kosten pro Anruf 0,50 Euro aus dem deutschen Festnetz und aus dem Mobilfunknetz).**

**ALLES AUS EINER HAND**

- ☑ individuelle Fachberatung
- ☑ zuverlässig und kostengünstig
- ☑ fachgerechte Montage
- ☑ schnell und professionell

**Dach Solar GmbH**

Rudolf-Diesel-Str. 22,  
23617 Stockelsdorf  
0451-120 150-0  
info@dachsolar.de  
www.dachsolar.de

**WÄRME-PUMPEN**  
vom Fachbetrieb vor Ort

Sichern Sie sich jetzt noch bis zu **70% Förderung**

**Gold & Silber**  
Wir zahlen hohe Preise für Besteck und Schmuck, Brillanten und Uhren, Münzen, Zahngold und Bernstein

**ANTIK & KUNST**  
Breite Str. 4 neben der Schiffergesellschaft  
direkt am Koberg  
☎ 7 25 56 • Gutachten  
Mo. geschlossen  
Di - Fr. 10-16 Uhr  
Samstag 11-16 Uhr

Suche alte Orden und Bilder  
[www.goldankauf-dose.de](http://www.goldankauf-dose.de)

**Die Haut verstehen - für sichtbare Ergebnisse**

Permanent Make-up  
Beauty Treatments  
Hautanalyse

**Ellen Krogmann**  
Medical Beauty Lounge  
Ellen Krogmann  
Selmsdörf 8, 23701 Eutin  
[www.ek-kosmetik.de](http://www.ek-kosmetik.de)  
☎ 04521 779840

**O. C. KATRE-SCHMUCK**  
Gold-, Silber-Reparaturen

**Wir kaufen:**  
Gold, Silber, Platin, Zahngold, Bernstein, Luxusuhren

**MÜHLENSTR. 19 • LÜBECK ☎ 0451/9 89 89 29**

**HOCHBERG FLOHMARKT**

26.04. IKEA & LUV-Shopping Lübeck  
01.05. Höfner Barsbüffel  
03.05. REWE Lübeck - überdacht möglich  
10.05. familia Schwarntauer Landstraße

Tel.: 04102 / 3 19 39  
[www.hochberg.tv](http://www.hochberg.tv)

**AUTO ADAM kauft**  
fast jeden Pkw & Lkw  
auch defekt, Unfall-/Totalschaden  
Sofort Bargeld, prompte Abmeldung u. Abholung  
24-Std.-Tel.-Service, auch sonntags

Rufen Sie an,  
**04 51 / 57010**  
HL, Roggenhorster Straße 13  
[www.AUTO-ADAM.de](http://www.AUTO-ADAM.de)

**Gardinen SCHLICHTING** Unsere Frühlingsangebote

**30%** auf den Nählohn Ihrer neuen Dekoration

- nicht in bar auszahbar oder mit anderen Aktionen kombinierbar
- kostenloses Aufmaß
- Angebot gilt bis 31.05.2026
- Rabatt nur für Neubestellungen

**Rabatt nur gegen Vorlage dieser Anzeige bei der Bestellung**

**Die schönsten Gardinenstoffe**

**30%** auf maßgefertigte Plissees, ausgewählte Kollektion

- nicht in bar auszahbar oder mit anderen Aktionen kombinierbar
- kostenloses Aufmaß
- Angebot gilt bis 31.05.2026
- Rabatt nur für Neubestellungen

Schwartauer Allee 13a-15 • 23554 Lübeck  
5 Parkplätze vor den Schaufenstern • Haltestelle Wickedestr. Linie 1 + 10  
Montag - Freitag 10.00 - 18.00 Uhr • Sonnabend 10.00 - 13.00 Uhr  
Tel. 0451-43115 • [www.gardinen-schlichting.de](http://www.gardinen-schlichting.de)

**Haustür-Ausstellung**

50 aktuelle Modelle auch Sonderangebote

FENSTER + TÜREN  
Kunststoff - Holz - Alu

**moba** Tel. 0451-400 80-0  
Lübeck • Herrenholz 18  
[www.moba-fenster.de](http://www.moba-fenster.de)

Helfen Sie uns durch ehrenamtliche Mitarbeit in den Ausgabestellen bzw. im Fahrdienst oder unterstützen Sie uns mit einer Spende.

**TAFEL LÜBECK e.V.**  
Schulstraße 8 • 23568 Lübeck • ☎ 0451-59 95 94  
info@tafel-luebeck.de • [www.tafel-luebeck.de](http://www.tafel-luebeck.de)  
Spendenkonto: IBAN DE17 2307 0700 0040 4244 00  
BIC DEUTDE33

**Pflege24Nord**

24-Stunden-Betreuung in Ihrem eigenen Zuhause!  
Individuelle Betreuung durch polnisches Personal!  
Die bezahlbare Alternative zum Pflegeheim!  
Tel. 0 41 55/4 93 99 66  
[www.pflege24nord.de](http://www.pflege24nord.de)

**DITTNER**

**Montagebau**  
DENNIS DITTNER  
Türen • Fenster  
Markisen • Rollläden  
• Reparaturen • Montage von Bauelementen

Dorfstraße 9 • 23629 Sarkwitz  
Tel. 0 45 04 - 56 48 • Fax 0 45 04 - 52 17  
info@dittner-montagebau.de  
[www.dittner-montagebau.de](http://www.dittner-montagebau.de)

**TRAUM haft**

Wir fertigen hochwertige Ganzglasduschen, individuell nach Maß, exklusiv für Ihr Badezimmer.

Mehr Infos hier!

Rufen Sie uns einfach an!  
**GLASEREI MEWS**  
0451/73730 **SOHN**

## Spendenkonzert fürs Waisenhaus

**TIMMENDORFER STRAND.** Zu einem besonderen Benefiznachmittag laden Schülerinnen und Schüler des Ostseegymnasiums in die Trinkkurhalle in Timmendorfer Strand, Kurpromenade 3, ein. Am morgigen Sonntag, 26. April, beginnt das Spendenkonzert um 18 Uhr. Im Mittelpunkt

der Veranstaltung stehen musikalische und literarische Beiträge, die im Rahmen eines Schulprojekts gemeinsam mit Schulleiterin Dr. Cordula Braun organisiert wurden. Ziel ist es, Spenden für das Waisenhaus St. Theresa in Sri Lanka zu sammeln. Der Eintritt ist frei, Spenden sind willkommen.

## In der Trinkkurhalle in den Mai tanzen

**TIMMENDORFER STRAND.** Nach dem Erfolg im vergangenen Jahr wird am Donnerstag, 30. April, ab 20 Uhr in der Trinkkurhalle in Timmendorfer Strand, Kurpromenade 3, wieder in den Mai getanzt. Bis 1 Uhr gibt es bei freiem Eintritt ein bunt gemischtes Musikpro-

gramm zum Tanzen und Feiern, wenn DJ René Kleinschmidt beliebte Dance-Classics, bekannte Schlager, aktuelle Hits, beliebte Oldies und mehr auflegt. Das Team von „Cocktail Revolution“ versorgt die Partygäste beim „Tanz in den Mai“ mit kühlen Drinks.

## Bürgerfest im Strandpark

**TIMMENDORFER STRAND.** Für Sonnabend, 2. Mai, lädt die Gemeinde Timmendorfer Strand ab 11 Uhr zum Bürgerfest und Gemeindeempfang in den Strandpark ein. Besucherinnen und Besucher erwartet ein ab-

wechslungsreicher Tag mit Informationsständen, einem Spiel- und Mitmachprogramm für Kinder sowie einem vielfältigen Angebot an Speisen und Getränken. Musikalische Beiträge sorgen für die passende Stimmung.

## Zwei neue Stillspezialistinnen

**EUTIN.** Die ersten Tage nach der Geburt sind für viele Familien eine besonders intensive Zeit. Um Mütter und ihre Neugeborenen beim Stillstart bestmöglich zu begleiten, wurde das Team der Stillberatung auf der Wochenstation im Aneos Klinikum Eutin nun um zwei weitere zertifizierte Stillspezialistinnen erweitert. Daniela

Klos und Madeleine Seidel begleiten seit Anfang des Jahres mit den bereits dort tätigen zwei Stillspezialistinnen Mütter beim Stillstart. Sie arbeiten dabei eng mit Hebammen sowie Ärztinnen und Ärzten zusammen. Ziel ist es, für jede Mutter und jedes Neugeborene die passende Unterstützung zu finden.



**MAX GIESINGER**  
GLÜCK AUF DEN STRASSEN 2026

FR 05.06.26 20:00 UHR  
MUSIK- UND KONGRESSHALLE LÜBECK

Tickets buchen



**Schlömer**  
Elektrotechnik

Elektrotechnik  
Datennetzwerktechnik  
Smart-Home  
PV Anlagen  
Wallbox  
Kundendienst

04531-41 22 39-0  
www.schloemer-elektrotechnik.de



**Ü30 PARTY**  
DIE ORIGINAL  
DER PARTYPASS FÜR ALLE AB 28!  
SUMMER OPENING  
SA 09.05. STRANDSALON  
TICKETS: MEDIACONSULT.TICKET.IO



In Scharbeutz stürzen sich am Sonnabend, 2. Mai, wieder Hunderte in die kalten Fluten.

Foto: OHT Lennart Krebs

# Mit einem Sprung ins Glück

Hunderte Mutige eröffnen Anfang Mai entlang der Lübecker Bucht die Badesaison.

**LÜBECKER BUCHT.** Wenn sich Anfang Mai an den Stränden der Lübecker Bucht ein ungewöhnliches Bild bietet – Menschen in bunten Kostümen, lachende Gruppen und ein beherzter Sprint Richtung Wasser – dann ist es wieder Zeit für einen der beliebtesten norddeutschen Bräuche: das Anbaden. Auch 2026 laden die Küstenorte Rettin, Scharbeutz, Niendorf/Ostsee und Travemünde dazu ein, die Badesaison mit einem Sprung in die noch frische Ostsee zu eröffnen – und das mit einem abwechslungsreichen Programm für Groß und Klein.

Im Mittelpunkt stehen dabei nicht Kälte oder Rekorde, sondern Gemeinschaft, Lebensfreude und ein Hauch norddeutscher Humor. Oft fantasievoll verkleidet, stürzen sich die Teilnehmenden ins Wasser und machen das Anbaden zu einem Erlebnis mit Kultcharakter.

Das traditionsreiche Anbaden in **Rettin** eröffnet am 1. Mai die Saison: Ab 13.30 Uhr sorgt DJ Florian Stolz an der Seebrücke für die passende Einstimmung. Um 14 Uhr gibt „Neptun“ höchstpersönlich das Startsignal. Hunderte Mutige stürzen sich gleichzeitig in die Ostsee, viele davon in kreativen und humorvollen Kostümen. Genau diese machen den besonderen Reiz der Veranstaltung aus. Im Anschluss werden die besten Verkleidungen ausgezeichnet – unter anderem mit dem begehrten Anbaden-Wanderpokal.

Nach dem Sprung erwartet die Teilnehmenden ein gemütliches Beisammensein mit Urkunden, Strandbeckern, Snacks und Getränken.

In **Scharbeutz** wird das Anbaden am 2. Mai Teil des mehrtägigen Events „Mai & Meer“, das



Wer in einem besonders lustigen Outfit beim Anbaden mitmacht, kann sich beispielsweise am 9. Mai in Travemünde über eine kleine Überraschung freuen.

Foto: Christian Schaffrath

die Promenade in eine lebendige Erlebniswelt verwandelt. Bereits ab 13 Uhr sorgt Live-Musik vom Musikzug der „Wacken Firefighters“ für Stimmung. Um 13.30 Uhr folgt dann der gemeinsame Sprung ins Wasser. Auch hier erhalten alle Teilnehmenden Urkunden und Strandbecher als Erinnerung.

Das Besondere: Nach dem Anbaden geht das Fest nahtlos weiter. Musik, Genuss und gespanntes Küstenfeeling rund um die Seebrücke laden dazu ein, den Tag ausklingen zu lassen – ganz ohne Zeitdruck.

Am 3. Mai wird das Anbaden in **Niendorf/Ostsee** besonders familiär. Treffpunkt ist die Seebrücke, wo sich Teilnehmende jeden Alters versammeln. Um 12.30 Uhr heißt es dann gemeinsam: ab ins Wasser! Ohne großes Rahmenprogramm, dafür mit

viel Herz und Gemeinschaftssinn startet hier die Badesaison. Die Gäste sind eingeladen, Picknick und Badesachen mitzubringen und den Tag entspannt am Strand zu verbringen. Nach dem Sprung sorgt ein kleiner Umtrunk mit Schnaps und Schmalzbraten für wohlige Wärme. Auch hier gibt es für alle Teilnehmenden eine Urkunde als Erinnerung.

Den Höhepunkt und Abschluss bildet das Anbaden am 9. Mai in **Travemünde** – mit einem besonders umfangreichen Programm: Bereits um 13.45 Uhr beginnt ein musikalisches Warm-up an der Alten Vogtei in der Vorderreihe, das gleichzeitig die Eröffnung des WindArt-Festivals einläutet. Von dort zieht eine bunte Musikparade über die Promenade bis zum Kurstrand, Höhe Brügmanngarten. Um 15 Uhr

ertönt schließlich das offizielle Startsignal: „Das Meer ist eröffnet!“ Dann stürzen sich die Teilnehmenden in die Ostsee. Ziel ist es, eine Boje zu umrunden und eines der beliebten Quetschentchen zu ergattern. Diese können anschließend gegen ein originales „Anbaden“-T-Shirt eingetauscht werden. Neu in diesem Jahr: Wer mit einem besonders originellen Badeoutfit ins Wasser geht, darf sich über eine kleine Überraschung freuen.

Für Kinder gibt es einen eigenen Startbereich, sodass auch die Jüngsten sicher dabei sein können. Nach dem Anbaden lädt eine entspannte Strandatmosphäre mit Getränken und Liegestühlen zum Verweilen ein. Der Eintritt ist frei.

Begleitet von der DLRG, steht bei allen Veranstaltungen die Sicherheit im Vordergrund.

## Grüner Flohmarkt jetzt am Sonnabend

**PANSDORF.** Der Grüne Flohmarkt des SPD-Ortsvereins der Gemeinde Ratekau in Pansdorf geht in diesem Jahr mit frischen Ideen an den Start. Die Veranstaltung, die bislang am Freitagnachmittag stattfand, wird erstmals auf den Sonnabendvormittag verlegt. Am 9. Mai sind Besucherinnen und Besucher von 10 bis 14 Uhr eingeladen, rund um das Feuerwehrhaus in Pansdorf zu stöbern, zu entdecken und miteinander ins Gespräch zu kommen.

Neben der zeitlichen Verlagerung wird auch das Angebot deutlich erweitert: Neben klassischen Flohmarktartikeln rund um Garten und Natur sind in diesem Jahr ausdrücklich auch selbst gemachte Produkte willkommen. Dazu zählen unter anderem Marmeladen, Chutneys, Pestos oder Honig – also alles, was aus eigener Herstellung stammt und thematisch zum Grünen Flohmarkt passt. Auch Hobbygärtnerinnen und -gärtner können profitieren: Wer gut erhaltene, aber nicht

mehr benötigte Gartengeräte besitzt, hat hier die Gelegenheit, diese weiterzugeben. Ebenso sind liebevoll gestaltete Dekorationsartikel gefragt, die sich mit Naturmaterialien oder Gartenthemen beschäftigen. Gerade mit Blick auf den unmittelbar folgenden Muttertag bietet der Flohmarkt eine passende Gelegenheit, nach besonderen, individuellen Geschenken Ausschau zu halten.

Das bewährte Konzept der Standgebühr bleibt dabei erhal-

ten: Statt einer Geldzahlung bringen die Ausstellenden wie gewohnt einen selbst gebackenen Kuchen mit. Neu ist hingegen, dass es durch die verlängerte Veranstaltungszeit auch herzhaftere Speisen geben wird. Besucherinnen und Besucher dürfen sich also nicht nur auf Kuchen, sondern auch auf Backwürstchen freuen.

Wer selbst einen Stand betreiben möchte, kann sich vorab anmelden. Ansprechpartnerin ist Gaby Spiller, Tel. 0171/1729080.

# Feuerwehr-Einheit für schnelle Wiederbelebung

16 der 40 Ehrenamtler in Pansdorf für Einsatz bei Reanimationen ausgebildet.

**PANSDORF.** „Innerorts kann die Feuerwehr oft schneller am Einsatzort sein“, sagt der Pansdorfer Wehrführer Marco Krebs. Und da bei Bewusstlosigkeit jede Sekunde zähle und jede Minute sowieso, wolle man „die therapiefreie Zeit bei Notfällen möglichst kurz halten“. Ein Ersatz für den Rettungsdienst sei die neue AED-Einheit nicht, betont er. „Der Rettungsdienst kommt auf jeden Fall. Aber wir können bis zu dessen Eintreffen die Sauerstoffversorgung und damit das Überleben sichern.“

Ein Pansdorfer Kamerad mit entsprechender Qualifikation hat 16 Feuerwehrfrauen und -männer aus der Ortswehr ausgebildet. „Es ist eine erweiterte Erste Hilfe“, erläutert Timo Kriza, ein Mitglied der neuen AED-Einheit. Die Ehrenamtler hätten unter anderem eine spezielle Art der Intubation zur Atemwegssicherung erlernt. Neben dem AED (Automatisierter Externer Defibrillator) – mit dem alle Feuerwehren in der Gemeinde Ratekau ausgestattet seien – gehören zwei Notfall-Rucksäcke zum Equipment: ein blauer mit der Aufschrift „Atmung“ und ein roter mit der Kennzeichnung „Blutung“.

Die Rucksäcke beinhalten auch unterschiedlich große Masken für Säuglinge, Kinder und Erwachsene. „Wir haben eine



Sie gehören zur neuen AED-Einheit der Feuerwehr Pansdorf: Knut Hansen (v.li.), Juliane Fabian, Caroline Pickel, Timo Kriza, Luca Propp und Marco Krebs.  
Foto: Sabine Jung

Fortbildung zur speziellen Kinder-Reanimation absolviert“, berichtet Feuerwehrfrau Juliane Fabian. Bewusstlosigkeit und/oder Atemprobleme bei Kindern seien meist auf Fremdkörper zurückzuführen, ergänzt Vize-Ortswehrführer Knut Hansen. „Bei Erwachsenen liegt hingegen meist eine Vorerkrankung vor.“

Die Pansdorfer Feuerwehr gehört zu den ersten Ortswehren in Ostholstein mit einer eigenen

AED-Einheit. Die Ehrenamtler in Mori in der Gemeinde Stockelsdorf und Dahme rücken ebenfalls bei Reanimationsfällen aus, wenn der Disponent in der zentralen Leitstelle entsprechend entscheidet. Der Wunsch des Rettungsdienstes Holstein ist es, in möglichst vielen der 128 Freiwilligen Feuerwehren im Kreis die Defi-Gruppen zu etablieren.

Die AED-Einheit in Pansdorf rücke mit zwei bis vier Leuten aus und habe sich zum Ziel gesetzt,

innerhalb von fünf Minuten am Einsatzort zu sein, erklärt Marco Krebs. Seit Bestehen der Defi-Gruppe, also seit Februar dieses Jahres, sei sie zweimal alarmiert worden. Brandschutz bleibe die Hauptaufgabe der Wehr, betonen die Aktiven. Doch sie können helfen, wenn der Rettungsdienst länger braucht – und das wiederum könnte mit Blick auf die zahlreichen Baustellen für die neue Hinterlandanbindung künftig öfter vorkommen. **SAJ**

## Maibaumfest am Museum in Pönitz

**PÖNITZ.** Der Verein „Feste rund um Pönitz“ lädt für den kommenden Freitag, 1. Mai, ab 11 Uhr zum traditionellen Maibaumfest am Museum in Pönitz, Lindenstraße 23, ein. Das Museum ist während des gesamten Festes geöffnet und bietet Einblicke in die regionale Geschichte. Auch kulinarisch ist für Abwechslung gesorgt: Neben frisch gebackenen Waffeln, Grillwurst sowie Kaffee und Kuchen gibt es eine Auswahl an Getränken. Ein buntes Bühnenprogramm sorgt zudem für Unter-

haltung. Die Line-Dance-Gruppe bringt Schwung auf das Fest, die Zumba-Kids der SVG Pönitz begeistern mit viel Energie, und die orientalische Tanzgruppe „Selam Orient“ verzaubert mit rhythmischer Eleganz. Damit Veranstaltungen wie das Maibaumfest auch in Zukunft stattfinden können, sucht der Verein weitere Unterstützerinnen und Unterstützer. Ob tatkräftige Hilfe, kreative Ideen oder organisatorisches Engagement – jede Form der Mitarbeit ist willkommen.

## Familienfest rund ums Fischbrötchen

**NIENDORF.** Am Sonnabend, 2. Mai, steht Niendorf ganz im Zeichen des Weltfischbrötchentages: Rund um „Falkenthal Seafood“ und das Riesenrad erwartet Besucherinnen und Besucher ein maritimes Fest mit Musik, Genuss und Unterhaltung für die ganze Familie. Von 11 bis 21 Uhr wird entlang der Promenade ein abwechslungsreiches Programm geboten. Den musikalischen Auftakt macht von 12 bis 14 Uhr

der Spielmanszug Oldenburg i.H., gefolgt von „The Funky Tunes“, die von 13.30 bis 16 Uhr für Stimmung sorgen. Am Nachmittag übernimmt das Lopes Duo von 16 bis 18.30 Uhr, bevor Sino Dee den Abend von 19 bis 21 Uhr musikalisch ausklingen lässt. Auch kulinarisch hat der Tag einiges zu bieten: Für 10 Euro erhalten Gäste ein Fischbrötchen nach Wahl inklusive einer Fahrt mit dem Riesenrad.

## Camper bestehen Wiegecheck

**SCHARBEUTZ.** Bei 85 Wohnmobilen und Gespannen warfen die Beamtinnen und Beamten des Polizei-Autobahn- und Bezirksreviers in Scharbeutz am vergangenen Sonntag bei einer kostenlosen Wiegeaktion einen Blick auf Gewicht und Ladung – mit erfreulichem Ergebnis. Kein Fahrzeug war so stark überladen, dass die

Weiterfahrt hätte untersagt werden müssen. Lediglich neun Fahrzeuge wiesen eine leichte Überladung auf. Gleichzeitig nutzten die Einsatzkräfte die Gelegenheit für zahlreiche Gespräche rund ums Thema Ladungssicherheit. Aufgrund der positiven Resonanz ist eine Neuaufgabe der Aktion für 2027 bereits fest eingeplant.

Wenn Hase und Fuchs sich verstehen...

**SoniTon**

Jetzt unverbindlich testen

...dann muss es SoniTon sein!

**hör  
her**

hörgeräte hermanns GmbH  
Schlutuper Str. 2-6  
23566 Lübeck  
☎ 0451 - 489 477 77

hörgeräte hermanns GmbH  
Lübecker Str. 8  
23611 Bad Schwartau  
☎ 0451 - 289 373



**Jetzt Termin vereinbaren**

## Brahms-Festival an der MHL

**LÜBECK.** Der Konzertmonat Mai steht an der Musikhochschule Lübeck (MHL) ganz im Zeichen des Brahms-Festivals vom 2. bis 10. Mai. Den Auftakt bildet das große Eröffnungskonzert mit dem MHL-Sinfonieorchester am 2. und 3. Mai unter Leitung der Gastdirigentin Catherine Larsen-Maguire. Im weiteren Verlauf er-

wartet das Publikum ein vielseitiges Programm mit zahlreichen Themenkonzerten, Kammermusik, Lesungen, improvisierten Formaten sowie außergewöhnlichen Lübecker Konzertorten. Das vollständige Programm sowie Informationen zu Tickets und Veranstaltungsorten gibt es unter [www.mh-luebeck.de](http://www.mh-luebeck.de)

## Piratini-Markt im Citti-Park

**LÜBECK.** Am kommenden Sonntag, 3. Mai, findet zum ersten Mai der Piratini-Markt von 11 bis 15.30 Uhr im Citti-Park, Herrenholz 14, in Lübeck statt. An über 380 Verkaufstischen finden Schnäppchenfans dort Kinderartikel aller Art aus zweiter Hand. Der Piratini-Markt steht für nachhaltigen Konsum und Qualität zu fairen Preisen. Wer selbst verkaufen möchte, kann ganz unkom-

pliziert einen Stand buchen. Es sind noch Tische frei. Die Anmeldung erfolgt online über [www.piratini-markt.de](http://www.piratini-markt.de). Ein Verkaufstisch (Maße: 1,70 x 0,80 m) inklusive Stuhl wird gestellt und kostet 33 Euro. Zusätzlich steht Platz für eine eigene Kleiderstange zur Verfügung. Der Eintritt für Erwachsene beträgt 4,50 Euro, Kinder haben selbstverständlich freien Zugang.

## Heiliger St. Jürgen: Eine Skulptur zieht um

**LÜBECK.** Sand und Staub wirbeln durch den Lübecker Stadtteil St. Jürgen. In der vergangenen Woche sind Arbeiter mit schwerem Gefährt in der Kalkbrennerstraße angerückt, bagerten und gruben eine Jahrzehnte alte Skulptur von ihrem altbekannten Platz aus. Denn sie sollte umziehen. Mittlerweile hat die betongraue Bronzeskulptur des Heiligen St. Jürgen ein neues Zuhause gefunden. Von ihrem Platz vor der ehemaligen Realschule St. Jürgen ging es in den etwa einen Kilometer entfernten Mönkhofer Weg. Dort steht seit 2009 die Grund- und Gemeinschaftsschule St. Jürgen, die die frühere, 1951 gegründete Schule ersetzt hat. „Wir wollten die Skulptur unbedingt wieder bei uns haben. Schließlich ist sie auch Teil unseres Schullogos“, erklärt Schuldirektorin Claudia Rees. 62 Jahre lang wachte der Stadtpa-

tron stets über die Schüler, die täglich zum Unterricht in die Realschule St. Jürgen gingen. 1964 errichtete die Stadt Lübeck das Kunstwerk aus Bronze. Es war ein Entwurf des Möllner Künstlers Karlheinz Goedtker. Der zog nach dem Zweiten Weltkrieg nach Ratzeburg und entwickelte bis zu seinem Tod 1995 etliche Skulpturen, Statuen und Denkmäler in Schleswig-Holstein. 1950 entstand in Mölln mit „Till Eulenspiegel“ seine erste Bronzeskulptur. Auch in Lübeck bereichern zahlreiche Goedtker-Werke wie „Die Eisengießer“ in Herrenwyk oder „Der Rabe und der Fuchs“ in Eichholz das Stadtbild. „Gerade die Schüler identifizieren sich sehr mit der Skulptur“, so Rees. „Viele tragen den Schulpullover, auf dem sie zu sehen ist.“ Die Stadt Lübeck hatte dem Antrag auf Verlegung der Skulptur zugestimmt. Durch den



Die Bronzeskulptur wird mit schwerem Gerät von ihrem alten Platz in der Kalkbrennerstraße entfernt. Foto: Holger Kröger

Schulverein wurde die Umsetzung finanziert. Allerdings hat die vom Sockel bis zur Spitze knapp 3,5 Meter messende Figur schon bessere Tage erlebt. Der Speer des Drachenbezwingers ist seit Jahren nicht mehr vollständig

erhalten. „Wir suchen deshalb noch nach einem Reparateur“, sagt Rees. Um über die nächsten Schülergenerationen wachen zu können, sollte der Stadtpatron schließlich auch vernünftig ausgestattet sein. **JOB**

## ALTERSGERECHTES WOHNEN

Anzeigen-Spezial

### Selbstbestimmt zu Hause leben

Mit individuellen Umbauten hilft „besser zuhause“, Barrieren im Alltag zu reduzieren

**D**as Unternehmen besser zuhause hat sich darauf spezialisiert, Wohnräume so anzupassen, dass Menschen möglichst lange sicher und selbstständig in den eigenen vier Wänden leben können. Im Mittelpunkt stehen dabei Lösungen, die Barrieren im Alltag reduzieren

und den Wohnkomfort erhöhen. Dazu zählen unter anderem individuell angepasste Treppenlifte sowie barrierearme Badumbauten. So lassen sich bestehende Badezimmer häufig innerhalb weniger Tage mit bodenebenen und schwellenlosen Lösungen an ver-

änderte Bedürfnisse anpassen.

besser zuhause bietet Beratung, Planung und Umsetzung aus einer Hand. Dazu gehören auch Unterstützung bei organisatorischen Fragen, etwa im Kontakt mit Pflegekassen, Vermietern oder Förderstellen. Liegt ein

Pflegegrad vor, können für wohnumfeldverbessernde Maßnahmen unter bestimmten Voraussetzungen Zuschüsse möglich sein.

#### BESSER ZUHAUSE GMBH

Tel. 040/696 3854 00  
[info@besserzuhause.com](mailto:info@besserzuhause.com)  
<https://besserzuhause.com>



Mit individuell angepassten Treppenliften unterstützt besser zuhause dabei, Mobilität in den eigenen vier Wänden zu erhalten. Foto: besser zuhause



**besser zuhause**

**Von Badezimmer und Rampen bis zum Treppenlift**

Wir sind auf das Thema Barrierefreiheit spezialisiert und wissen, welche Möglichkeiten Sie haben, Ihr eigenes Zuhause besser auf Ihre individuellen Bedürfnisse anzupassen – preiswert und ohne am hochwertigen Material oder fachgerechtem Arbeiten zu sparen.

**Von A(ntrag) bis Z(uschluss) an Ihrer Seite**  
 Wir nehmen Sie an die Hand und kümmern uns um alles, während Sie sich auf ein besseres Zuhause freuen!

**besser zuhause GmbH**  
 Hammerbrookstraße 93  
 20097 Hamburg  
 Tel. +49 40 696 3854 00  
 E-Mail: [info@besserzuhause.com](mailto:info@besserzuhause.com)  
<https://besserzuhause.com>

## Treppenlift statt Barrieren

Das Nord-Ostsee Lifteam hält individuelle Lösungen bereit

**A**ls inhabergeführtes Unternehmen ist das Nord-Ostsee-Lifteam seit vielen Jahren ein verlässlicher Partner für barrierefreie Mobilität im Norden Deutschlands. Der Schwerpunkt liegt auf der Installation von Treppenliften, Plattformliften und Homeliften – immer mit dem Ziel, Menschen ein selbstbestimmtes Leben in den eigenen vier Wänden zu ermöglichen.

„Wir kennen Norddeutschland, wir leben hier – und genau deshalb können wir unseren Kundinnen und Kunden einen besonders persönlichen und reaktions-schnellen Service bieten. Kurze Wege bedeuten nicht nur eine schnellere Hilfe im Alltag, sondern auch faire Preise. Wir sind an 365 Tagen im Jahr für Sie erreichbar – Verlässlichkeit ist für uns kein Versprechen, sondern gelebter Alltag“, sagt Jan Brandenburg.

Bevor ein Projekt startet, steht stets der Mensch im Mittelpunkt. In einem kostenlosen und unverbindlichen Beratungsgespräch vor Ort wird der individuelle Bedarf ermittelt. Dabei werden die räumlichen Gegebenheiten begutachtet und auf dieser Grundlage – mit viel Erfahrung und Fachwissen – eine optimale Lösung für eine barrierefreie Zukunft entwickelt.

Homelifte bieten die Möglichkeit, sein Zuhause vorausschauend barrierefrei umzubauen und stellen damit die platzsparende Variante des klassischen Aufzugs dar – egal ob für drinnen oder draußen und im Ein- oder Mehrfamilienhaus. Wer auf einen Rollstuhl oder Rollator angewiesen ist, kann auch einen Plattformlift entlang der Treppe oder für die Überwindung einer Etage einbauen lassen und somit sicherstellen, komfortabel und sicher im Zuhause wohnen bleiben zu können.

Ein besonderes Augenmerk wird auf Nachhaltigkeit gelegt. Klassische Treppenlifte mit individuell gefertigten Schienensystemen lassen sich nach dem Ausbau kaum weiterverwenden – das belastet nicht nur die Umwelt, sondern auch den Geldbeutel. Deshalb setzt das Nord-Ostsee Lifteam auf ein innovatives Baukasten-System, bei dem die Schienen aus einem modularen Bestand individuell zusammengestellt werden.

#### Die Vorteile der Treppenlifte sprechen für sich:

- 100 Prozent wiederverwendbar: Schiene, Fahr-



Die Gründer und Inhaber vom Nord-Ostsee Lifteam Beate und Jan Brandenburg bieten individuelle Treppenliftlösungen an. Fotos: Nord-Ostsee Lifteam



Wohnsituationen sind problemlos möglich.

- Umzugsfreundlich: Der Lift kann bei einem Umzug einfach mitgenommen und neu angepasst werden.

Das Nord-Ostsee-Lifteam ist zum Jahreswechsel umgezogen und jetzt nicht mehr in Bad Schwartau, sondern in Stockelsdorf direkt am Parkplatz Rewe/Aldi vertreten. Dort präsentiert es den Besucherinnen und Besuchern immer vormittags noch mehr Lifte zum Probefahren.

#### NORD-OSTSEE LIFTEAM

Arfrader Straße 2, 23554 Lübeck  
 Tel. 0451/12 01 53 75  
[Beratung@Lifteam.de](mailto:Beratung@Lifteam.de), [www.Lifteam.de](http://www.Lifteam.de)  
**Ausstellung Treppenlifte in Stockelsdorf**  
 Rathausmarkt 1E, 23617 Stockelsdorf  
 kostenlose Parkplätze vor der Tür

**Frühlingsangebot bis 30.06.2026:**  
**Keine Anschlussgebühr, Anschlussmonat gebührenfrei.**

**Sicherheit auf Knopfdruck. So einfach ist das.**

Der ASB-Hausnotruf



**Rufen Sie uns an:**  
**☎ 0451 2 90 84 86**  
**☎ 0800 0192233 (gebührenfrei)**

[www.asb-luebeck.de](http://www.asb-luebeck.de) Wir helfen hausnotruf-luebeck@asb-sh.de hier und jetzt.



Arbeiter-Samariter-Bund

## Wohnkonzepte für ein sicheres Leben im Alter

Schon kleine Veränderungen, Hilfsmittel und verlässliche Betreuung können Senioren helfen, sicher und selbstbestimmt zu Hause zu leben

**D**as eigene Zuhause bedeutet im Alter weit mehr als nur Wohnraum. Es steht für Selbstständigkeit, Erinnerungen und Lebensqualität. Damit Senioren dort möglichst lange gut leben können, braucht es vor allem Sicherheit, Unterstützung und praktische Lösungen für den Alltag.

Oft beginnt altersgerechtes Wohnen mit einem Blick auf die Umgebung. Lose Teppiche, Kabel, Türschwellen, schlechte Beleuchtung oder glatte Böden sind typische Stolperfallen. Auch Treppen oder vollgestellte Wege werden zum Problem. Schon kleine Veränderungen helfen: etwa mehr Licht, feste Handläufe, rutschhemmende Beläge oder Treppenlifte.

Besonders oft passieren Unfälle im Bad. Kleine Umbauten wie Haltegriffe an Dusche und WC oder ein Duschhocker, rutschfeste Matten oder ein Badewannensitz machen den Alltag sicherer.

Wichtig sind gerade die unscheinbaren Hilfen: eine lautere Türklingel für Menschen mit Hörproblemen, ein Klingelsignal mit Licht, Telefone



Betreuung in den eigenen vier Wänden ergänzt praktische Hilfen und technische Lösungen für ein sicheres Wohnen im Alter. Foto: Yuri Arcurs/peopleimages.com

mit großen Tasten und gut lesbare Displays. Solche Lösungen kosten wenig, bringen aber Komfort und Sicherheit.

### Welche Unterstützung passt?

Steigt der Hilfebedarf, gibt es verschiedene Wege. Ein ambulanter Pflegedienst – etwa von kirchlichen Trägern oder privaten Anbietern – kommt zu festen Zeiten ins Haus und hilft beim Waschen, Anziehen, bei Medikamenten oder

medizinischen Aufgaben. Das gibt Struktur und entlastet Angehörige.

Eine weitere Möglichkeit ist eine im Haushalt lebende Betreuungskraft, häufig aus osteuropäischen Ländern. Wichtig ist dabei eine legale Beschäftigung über seriöse Vermittlungs- oder Entscheidungsmodelle. Die Betreuungskräfte helfen beim Kochen, im Haushalt und sind im Alltag präsent. Das ersetzt keine

medizinische Fachpflege, kann aber Einsamkeit mindern und ein hohes Maß an Sicherheit vermitteln. In vielen Familien bewährt sich daher eine Kombination: Betreuung im Haus, ambulanter Pflegedienst für Fachleistungen und ergänzende Hilfe durch Angehörige.

### Digitale Helfer, die wirklich nützen

Zum altersgerechten Woh-

nen gehören auch technische Lösungen, die leicht zu bedienen sind. So können Lichtsysteme mit Bewegungsmelder nachts automatisch den Weg ins Bad beleuchten. Ein Hausnotruf mit großer Taste bringt schnelle Hilfe im Ernstfall. Sensoren zur Sturzerkennung oder Herdwächter, die den Herd automatisch abschalten, erhöhen die Sicherheit zusätzlich.

Auch smarte Sprachsteuerung kann den Alltag erleichtern. Wer nicht gut sieht oder mit kleinen Tasten Schwierigkeiten hat, kann per Sprachbefehl Licht einschalten, Musik starten oder Angehörige anrufen. Das ist einfacher als komplizierte Menüs auf Handy oder Tablet.

Interessant sind zudem digitale Assistenzsysteme wie seniorengerechte Smartwatches mit Notruf-Funktion und Sturzerkennung oder Gerä-

te, die Vitalwerte im Blick behalten. Auch smarte Rollatoren mit Beleuchtung und Sensoren sind inzwischen erhältlich. Entscheidend bleibt aber immer: Technik muss leicht verständlich sein und im Alltag wirklich helfen.

### Die beste Lösung ist oft eine Mischung

Altersgerechtes Wohnen heißt nicht, das ganze Haus umzubauen oder überall digitale Technik einzusetzen. Oft reicht eine kluge Mischung aus kleinen Anpassungen, verlässlicher Hilfe und gut gewählten Hilfsmitteln. Manchmal macht schon ein Handlauf den Unterschied, manchmal eine Betreuungskraft im Haus, manchmal eine automatische Nachtbeleuchtung.

So kann das Zuhause lange ein Ort bleiben, an dem man sich nicht nur versorgt, sondern geborgen fühlt. jnp

## 20 Jahre „Pflege 24 Nord“

Pflege 24 Nord setzt seit 2006 auf Unterstützung im häuslichen Umfeld

**I**m Jahr 2006 gründete der examinierte Krankenpfleger und ausgebildete Pflegedienstleiter Uwe Claes Pflege 24 Nord in Neustadt i. H. Die Grundidee war es, eine ganzheitliche Versorgung von Menschen in ihrem eigenen Zuhause zu gewährleisten, wenn diese nicht mehr alleine zurechtkommen und auf Hilfe angewiesen sind. Dazu gehört auch die hauswirtschaftliche Versorgung und soziale Begleitung, wie Zeit für Gespräche, Spaziergänge oder gemeinsame Beschäftigung im Alltag.

Pflege 24 Nord setzt nach eigenen Angaben gut deutsch sprechende Betreuungskräfte

aus Osteuropa ein, die im Haushalt der betreuten Menschen leben und sie im Alltag unterstützen. Der Einsatz erfolgt über rechtssichere Modelle; in der Regel wechseln sich die Kräfte in einem Zweier-Team etwa alle zwei Monate ab.

Damit diese Form der Unterstützung von Beginn an gut funktioniert, startet die Zusammenarbeit mit einem Aufnahmegespräch vor Ort – gemeinsam mit den zu betreuenden Menschen und ihren Angehörigen. Dabei erfolgt eine umfassende Anamnese, ergänzt um eine Pflegebedarfsanalyse sowie eine strukturierte Planung des Tagesab-



Uwe Claes, Gründer von Pflege 24 Nord. Foto: hfr

laufs. Auf dieser Grundlage soll die Betreuung möglichst passgenau auf die jeweilige Lebenssituation abgestimmt werden. Im laufenden Prozess, wenn die Mitarbeiter und Mitarbeiterinnen die

Arbeit aufgenommen haben, kommt es regelmäßig zu Pflegevisiten vor Ort. Dabei wird die Kunden- und Mitarbeiterzufriedenheit hinterfragt, die Pflegeplanung evaluiert und gegebenenfalls den Veränderungen angepasst.

Zum 20-jährigen Bestehen, ist aus Pflege 24 Nord eine etablierte Firma geworden, die zuverlässig Kunden zwischen Flensburg, Hannover und Rostock mit einer qualitätsgesicherten 24-Stunden-Betreuung versorgt.

### PFLEGE 24 NORD

An See 13, 21514 Witzeeze  
Tel. 04155/ 493 99 66, www.pflege24nord.de

## Hausnotruf: App bindet Angehörige stärker ein

Weil Fürsorge keine Pause kennt: Die Malteser ergänzen ihren Hausnotruf um eine App für Angehörige

**M**it einer App für Angehörige machen die Malteser den Hausnotruf jetzt noch sicherer: über das Smartphone lassen sich Gesundheitsdaten wie Medikamentenpläne einfach pflegen und wichtige Patienteninformationen sicher mit den Maltesern teilen. Die App informiert die Angehörigen außerdem per Push-Benachrichtigung, wenn ihre Lieben einen Hilferuf oder einen Einsatz ausgelöst haben, und ermöglicht eine Kontaktaufnahme mit dem Hausnotruf-Team der Malteser.

Julie Schwake von den Maltesern sieht darin vor allem eine Entlastung für Angehörige: „Insgesamt ermöglicht die Malteser ‚Hausnotruf +‘-App, jederzeit informiert und ein-

gebunden zu sein, auch wenn man nicht vor Ort ist“.

Nach Angaben der Malteser erhalten ausschließlich Personen Zugriff auf die App, die vom Hausnotruf-Kunden entsprechend berechtigt wurden. Dabei sollen sich die Einsichts- und Bearbeitungsrechte individuell festlegen lassen. So können einzelne Kontaktpersonen beispielsweise Informationen nur mitlesen, während nahe Angehörige auch Vertragsdaten einsehen und ändern können.

Am eigentlichen Hausnotruf-Service ändert sich durch die neue Anwendung nichts. Dieser bleibe auch weiterhin uneingeschränkt ohne App nutzbar. Im Notfall nehme



Aktuell bieten die Malteser den Hausnotruf noch bis zum 30.6.2026 mit einem Preisvorteil von 50 Prozent für die ersten drei Monate an. Foto: FUENF6/Lena Kirchner

die Zentrale rund um die Uhr Sprechkontakt auf, informiere hinterlegte Kontaktpersonen und entsende bei Bedarf den Bereitschaftsdienst.

### MALTESER LÜBECK

Josephinenstraße 27  
23554 Lübeck  
Tel. 0451/ 192 15  
www.malteser-luebeck.de

**Pflege24Nord**   
seit 2006

**Qualitätsgesicherte  
24-Stunden-Betreuung  
in Ihrem eigenen Zuhause!**

**Betreuung durch  
osteuropäisches Personal!**

Die bezahlbare Alternative  
zum Pflegeheim!

**Tel.: 04155/4 93 99 66**

Pflege 24 Nord - 21514 Witzeeze  
www.pflege24nord.de

 **Malteser**  
...weil Nähe zählt.

**50%**  
Jetzt für  
3 Monate  
sichern!

**Wir sind da, wenn es  
schnell gehen muss**  
Malteser Hausnotruf

Wir beraten Sie gerne:  
**0800 9966012**  
(kostenlos, Mo-Fr, 8-20 Uhr)

Oder Beratungstermin  
gleich online buchen.

  
malteser.de/hausnotruf

\*Angebot gültig bis zum 30.06.2026 bei Neuanschluss. Gilt für alle Hausnotrufleistungen, die nicht von der Pflegekasse übernommen werden. Die Kosten werden aus abrechnungstechnischen Gründen erst im ersten vollen Kalendermonat der Versorgung erlassen, der auf den Monat Ihres Anschlusses bei uns folgt. Der Rabatt kann telefonisch oder online beim Abschluss der Terminbuchung eingelöst werden.

## Gemeinde feiert Jubiläum

**LÜBECK.** In diesem Jahr begeht die Neupostolische Kirche in Lübeck, Ellerbrook 2-14, ihr 125-jähriges Jubiläum. In diesem Rahmen wird am heutigen Sonnabend, 25. April, ab 16 Uhr ein Festakt stattfinden. Die Gemeinde lädt zu dieser und weiteren Veranstaltungen herzlich ein. Programmpunkte des Festakts

sind Grußworte aus Gemeinde, Kirche und Öffentlichkeit sowie Musikbeiträge und ein Rückblick auf 125 Jahre Gemeindeleben. Danach besteht die Möglichkeit, den Festakt bei Begegnung und Austausch sowie einem Umtrunk und Häppchen im Foyer ungezwungen ausklingen zu lassen.

## St. Petri wird zum Bücherhimmel

**LÜBECK.** Die Lübecker Kultur- und Universitätskirche St. Petri verwandelt sich am heutigen Sonnabend, 25., und morgigen Sonntag, 26. April, in einen Bücherhimmel. 30 unabhängige Verlage aus Deutschland, Österreich und der Schweiz stellen ihre aktuellen Frühjahrsprogramme vor. Liebevoll ausgewählte und gestaltete Bücher können entdeckt, angeschaut, besprochen und gekauft werden – von Romanen und experimenteller Prosa

bis hin zu Kinderbüchern und politischen Sachbüchern. Lesungen und Buchpräsentationen ergänzen das Programm. Zum ersten Mal wird auch ein Workshop für Kinder und Jugendliche ab sechs Jahren angeboten: Julia Engel (Kunstschule der Gemeinnützigen) führt in die Kunst des Druck- und Buchbindehandwerks ein. Der Eintritt ist frei, die Messe ist am Sonnabend von 11 bis 18 Uhr und am Sonntag von 11 bis 16 Uhr geöffnet.

## Nachhaltig in die Zukunft mit der LN-ePOWER und der GO.GRØØN

**LÜBECK.** Die LN-ePower-Messe geht an diesem Wochenende, 25. und 26. April, in die vierte Runde und findet erstmals auf dem Gelände der Musik- und Kongresshalle (MuK) Lübeck statt. Jeweils von 10 bis 18 Uhr erwartet Besucher bei freiem Eintritt Schleswig-Holsteins einzige Publikumsmesse rund um Elektromobilität und nachhaltige Energielösungen. Seit ihrer Premiere im Jahr 2022 hat sich die Veranstaltung zu einer festen Größe im Norden entwickelt – mit zuletzt rund 4000 Gästen.

In diesem Jahr findet die LN-ePower erstmals in Kooperation mit GO.GRØØN statt, einem Innovationsformat für grüne Technologien. Gemeinsam präsentieren beide Formate eine Messe, die Mobilität, Energie und Umwelt erlebbar macht. Die zahlreichen Aussteller im Innen- und Außenbereich der MuK Lübeck

bieten die vielfältigen Bereiche der eMobilität, emissionsfreier Haustechnik sowie des nachhaltigen Lebens und Handelns dar.

Ein Highlight ist das Probefahrt-Center im Außenbereich:

Dort können Interessierte verschiedene E-Fahrzeuge kostenlos testen – von eScootern über eAutos bis hin zu eBikes am Sonnabend. Für die Probefahrten mit den eAutos ist eine Anmel-

dung vor Ort erforderlich. Zudem müssen ein gültiger Personalausweis sowie ein Führerschein mitgebracht werden.

Weitere Infos gibt es im Netz auf [www.LN-ePower.de](http://www.LN-ePower.de)



Die LN-ePOWER & GO.GRØØN hat auch vor der MuK schon einiges zu bieten.

MuK/hfr

# VOCATIUM IN LÜBECK

## AM 29. UND 30. APRIL IN DER MUK

Anzeigen-Spezial



### Komm in unser Team.

**Mehr Überholspur. Weniger Sackgasse.**

Du willst mit Vollgas durchstarten, statt auf der Stelle zu treten? Dann bewirb dich jetzt als

- Bankkauffrau/-mann (w/m/d) oder
- Bachelor of Arts (m/w/d)

Nähere Infos unter [www.spk-luebeck.de/karriere](http://www.spk-luebeck.de/karriere)



Sparkasse  
zu Lübeck



Auf der vocatium kann man direkt mit den Ausstellern ins Gespräch kommen.

Fotos: IfT GmbH

## Orientierung auf dem Weg ins Berufsleben

Jugendliche informieren sich auf der vocatium Lübeck über Ausbildung und Studium

**D**eine Berufswahl. Was willst du? Was passt zu dir? Unter diesem Motto öffnen sich am 29. und 30. April 2026 die Tore der Musik- und Kongresshalle zur Fachmesse für Ausbildung+Studium vocatium Lübeck. 102 Aussteller beraten 4000 erwartete Jugendliche im Berufswahlalter von rund 60 Schulen aus Lübeck und den angrenzenden Kreisen.

Die vocatium wird in Kooperation mit der IHK zu Lübeck vom IfT Institut für Talententwicklung veranstaltet. Dr. Dorit Stenke, Ministerin für Allgemeine und Berufliche Bildung, Wissenschaft, Forschung und Kultur des Landes Schleswig-Holstein, ist regionale Schirmherrin der Messe.

Das Besondere der vocatium: Die Schülerinnen und Schüler werden schon im Unterricht durch das IfT



Team Lübeck auf den Besuch der Messe vorbereitet. Sie dürfen feste Beratungstermine mit Ausstellern ihrer Wahl reservieren.

Darüber hinaus können sie viele weitere spontane Gespräche mit den Vertreterinnen und Vertretern von 71 Ausbildungsbetrieben, fünf Fachschulen, 18 Hochschulen und neun Institutionen

führen. Die Fachmesse kann auch von jungen Menschen ohne terminierte Gespräche besucht werden.

Zum weiteren Messeangebot gehören Vorträge zu Themen rund um Ausbildung und Studium. Auf der vocatium Lübeck gibt es zudem Informationen über das Freiwillige Soziale Jahr und das Ehrenamt.

### WEITERE INFO

Mehr zu Anreise, Ausstellern, sowie weitere hilfreiche Tipps und Links rund um Berufswelten gibt es auf [www.vocatium.de](http://www.vocatium.de).

## vocatium

### IfT Institut für Talententwicklung

Das IfT Institut für Talententwicklung ist seit 26 Jahren als Wegbereiter für die berufliche Zukunft tätig – in allen Bundesländern, an 75 Standorten und mit über 220 Mitarbeitenden. Das Unternehmen arbeitet mit 5000 allgemeinbildenden Schulen und rund 4000 Unternehmen, Kammern und Verbänden, Fach- und Hochschulen sowie Institutionen aus dem In- und Ausland zusammen. Der IfT-Hauptsitz ist Berlin. Alle Informationen zum IfT unter [www.erfolg-im-beruf.de](http://www.erfolg-im-beruf.de)



KREIS  
OSTHOLSTEIN

Wir halten  
zusammen –  
gemeinsam  
durchstarten  
in die Zukunft!

### Ausbildung und Studium beim Kreis Ostholstein

Der Kreis Ostholstein bietet zum 01.08.2027 Ausbildungsplätze zur/zum

### Verwaltungsfachangestellten in der Kommunalverwaltung (m/w/d)

Voraussetzung: mittlerer Schulabschluss

### Verwaltungswirt/in als Kreisobersekretärin/wärter/in (m/w/d)

Voraussetzung: mittlerer Schulabschluss

### Bachelor of Arts „Allgemeine Verwaltung / Public Administration“ als Kreisinspektorin/wärter/in (m/w/d)

Voraussetzung: mindestens Fachhochschulreife

Näheres findest du unter: [www.kreis-oh.de/ausbildung](http://www.kreis-oh.de/ausbildung)

Kreis Ostholstein · Fachdienst Personal & Organisation  
Lübecker Straße 41 · 23701 Eutin  
E-Mail: [personal@kreis-oh.de](mailto:personal@kreis-oh.de)

[berufe-sh.de](http://berufe-sh.de)



# Experten geben in Vorträgen Tipps für die Karriereplanung

Darin geht es um Online-Bewerbung, Duales Studium und neue Berufsperspektiven

### MITTWOCH, 29. APRIL

9.40-10 Uhr  
**Irgendwas mit Technik, Wirtschaft oder Menschen? Neue Berufe in einer vernetzten Welt**  
Industrie- und Handelskammer zu Lübeck

10.20-10.40 Uhr  
**Karrieremöglichkeiten bei der Bundeswehr: Mit und ohne Uniform durchstarten!**  
Bundeswehr

11-11.20 Uhr  
**Studieren mit Praxisbezug – das duale Studium an der DSHH**  
Duale Hochschule Schleswig-Holstein

11.40-12 Uhr  
**Study Right Across the Border**  
UC SYD

12.20-13 Uhr  
**Tipps und Tools für deine Online-Bewerbung**  
Senger Unternehmensgruppe

13.20-13.40 Uhr  
**Groningen: die glücklichste Stadt der Niederlande – und dein Studienort?**  
Hanze University of Applied Sciences



Auf der vocatium erhält man neue Impulse für das berufliche Weiterkommen.

Foto: IFT GmbH

### DONNERSTAG, 30. APRIL

9.40-10 Uhr  
**Tipps und Tools für deine Online-Bewerbung**  
Senger Unternehmensgruppe

10.20-10.40 Uhr  
**Irgendwas mit Technik, Wirtschaft oder Menschen? Neue Berufe in einer vernetzten Welt**  
Industrie- und Handelskam-

mer zu Lübeck

11-11.20 Uhr  
**Karrieremöglichkeiten bei der Bundeswehr: Mit und ohne Uniform durchstarten!**  
Bundeswehr

11.40-12 Uhr  
**Studieren mit Praxisbezug – das duale Studium an der DSHH**  
Duale Hochschule

Schleswig-Holstein

12.20-13 Uhr  
**Groningen: die glücklichste Stadt der Niederlande – und dein Studienort?**  
Hanze University of Applied Sciences

13.20-13.40 Uhr  
**Careers in the Creative Industry**  
BIMM Universit



[zvo.com/karriere](http://zvo.com/karriere)



**Wir haben den Job, den du dir vorstellst.**

Besuche uns bei der "vocatium" oder bewirb dich jetzt:

[ksk-ratzeburg.de/ausbildung](http://ksk-ratzeburg.de/ausbildung)

Kreissparkasse Herzogtum Lauenburg

**eppendorf**

**Starte Deine Karriere in der internationalen Schifffahrt.**

Bewirb Dich jetzt unter [www.oldendorff.com/traineeships](http://www.oldendorff.com/traineeships)

**Ausbildung zum Schifffahrtskaufmann / zur Schifffahrtskauffrau (m/w/d)**  
Schwerpunkt: Transporthilfe

Oldendorff Carriers gehört zu den weltweit führenden Unternehmen in der Massengutschifffahrt. Mit rund 800 Schiffen, über 4.500 Mitarbeitenden und 20 internationalen Büros verbinden wir Märkte auf der ganzen Welt.

**Das erwartet Dich:**

- Ausbildungsdauer 2,5 Jahre in Lübeck und Hamburg
- 2-3 Monate an Bord eines unserer Schiffe vor Ausbildungsbeginn
- Einblicke in Bereiche wie Operations, Marine Accounting und Technical
- Frühzeitige Übernahme von Verantwortung und spannende Aufgaben

**Deine Vorteile:**

- Internationales Arbeitsumfeld
- Firmenhandy und Fitnesszuschuss
- Ticket für den öffentlichen Nahverkehr
- Faire Vergütung und sehr gute Übernahmechancen
- Offene Unternehmenskultur mit flachen Hierarchien

**OLDENDORFF**

**KREIS STORMARN**  
Vielfalt. Miteinander. Leben.

**WAS DU SUCHST**

Ein tolles Miteinander, sinnvolle Aufgaben und viel Raum für Ideen – starte **deine Ausbildung** oder dein Studium bei uns.

Mehr Infos unter: [kreis-stormarn.de/karriere](http://kreis-stormarn.de/karriere)

**Entdeckt Eure Ausbildungsmöglichkeiten**

**Standort: Oldenburg i.H.**

Eppendorf ist mit weltweit rund 5.000 Mitarbeitenden ein führendes Unternehmen der Life-Sciences. Mit Ihnen setzen wir auf innovative Produkte und respektvolle Zusammenarbeit.

**Eure Herausforderungen:**  
Ihr sucht nach Eurem Schulabschluss nach neuen Herausforderungen? Bei Eppendorf erhaltet Ihr umfassende Einblicke in sämtliche Bereiche des Unternehmens. Ihr könnt Verantwortung übernehmen und bekommt Aufgaben, die Ihr eigenständig bearbeiten dürft – natürlich mit tatkräftiger Unterstützung. Außerdem werdet Ihr in spannende Projekte involviert und könnt Euch mit dem Kollegium vernetzen.

**Eure Expertise:**  
> Ihr verfügt oder erlangt einen anerkannten allgemeinen Schulabschluss, z.B. ESA, MSA oder Abitur  
> Ihr habt Spaß an Technik  
> Ihr seid Teamplayer

Wir bieten Euch viele spannende Möglichkeiten am Standort Oldenburg i.H.:

- > Maschinen- Anlagenführer m/w/d
- > Werkzeug-, Verfahrens-, Zerspanungs- oder Industriemechaniker m/w/d
- > Mechatroniker m/w/d
- > Fachkraft für Lagerlogistik m/w/d
- > Fachinformatiker Systemintegration m/w/d
- > Industrieelektriker m/w/d

**Eure Vorteile bei Eppendorf:**  
> **Attraktive Vergütung** mit Urlaubs- und Weihnachtsgeld sowie einer **Prämie bei erfolgreicher Beendigung der Ausbildung.**

**Praktische Arbeit ist Eure Motivation? Dann bewirbt Euch jetzt!** Bei weiteren Fragen wendet Euch bitte an: Herrn Eckart Höft, +49 4361 496 880 [career.eppendorf.com](http://career.eppendorf.com)

Eppendorf Polymere GmbH  
Sebenter Weg 39, 23758 Oldenburg i.H.

**Eppendorf. Collaborate on new ideas.**

## Hier beginnen Karrieren.

Ob im Büro oder direkt an den Terminals: Unser Spektrum als Ausbildungsbetrieb ist ebenso abwechslungsreich wie der Berufsalltag bei uns im Hafen.

Mehr erfahren: [lhg.com/ausbildung](http://lhg.com/ausbildung)



A MEMBER OF  
**PORT OF LÜBECK**

wörtlich anführen	Metallbolzen	Ungeheuer	ugs.: foppen	Abschnitt	ein Halogen	im Dienst wirken	eine Gewürzpaste	franz. Name des Rheins	Tierfuß	eine Dachform	stark ansteigend	ostfranz. Departement	griech. Kykladeninsel	englischer Männername	ital. Astronom † 1642	italienischer Artikel
Geldgeber	Saiteninstrument	äußerst schnell	Freimaurervereinigung	nördlichste Stadt Europas	männlicher franz. Artikel	Stimm- lage	gut trainiert	eine Fleischspeise	bestens	Computerprogramme	Grußwort					
offe- rieren	sonder- bar	Sach- bearbeiter	gön- nend	orthodoxer Priester	Stadt im östlichen Harz- vorland							Pferde- gang- art	bibli- scher Priester	Völker- gruppe	röm. Zahl- zeichen: zwei	
ge- zuckert	ent- gegen- kom- mend			Bericht, Verlaut- barung					Futtermal	Gruppe Gleich- gesin- nter						
außer- ordent- lich	Riesen- tinten- fische	Wald- abhol- zung	Luft- reifen	ortho- doxer Priester	Stadt im östlichen Harz- vorland				deut- scher Name der Väh			griechi- scher Buch- stabe	US-Re- gisseur („Robin Hood“) †	treiben	Rufname Laudas	
Panzer- echse				ange- nehme Gerüche	Initialen der Loren				Strom- erzeu- gungs- betrieb	ring- förmige Korallen- inseln	Rufname Haller- vordens					
Haupt- masse	leichte Beule								Qua- drille- figur		Bank- buchung	Faultier				
süd- afrika- nische Antilope				zusam- men- hörende Teile	griechi- scher Buch- stabe				Ober- haupt d. Tibeter (... Lama)	Abbruch eines Gebäu- des	Schluss		Fremd- wortteil: ent- spre- chend	englisch, fran- zösi- sch: Luft		
steuern, leiten	Tropen- frucht	Männer- name							ohne Sehver- mögen		edles Flor- gewebe	ein weiches Metall	enge, tiefe Täler			
griech. Wett- kampf- spiele	Jahr- markt- künstler	Olympia- stadt 2004		ein Feldspat					Insel- euro- päer	Staat in Nordost- afrika				zeit- weise Über- lassung		
feiner Unter- schied	griech. Insel bei Santorin	Sportler		lieb- kosen, umarmen	japani- sches Theater- spiel	Kfz.- Z. Bay- reuth	gla- sierter Back- stein	Wald- schaden durch Tiere	Sohn der Aphro- dite	Ozean	Dreh- punkt	Haltau von Masten		Präge- stempel- abdruck	kurz für: eine	
Handels- schiff der Wikinger			un- mod- ern (engl.)				ge- körntes Stärke- mehl	Schlitten	Gesetz- geber im A.T.		Reiz- leiter	US- kana- discher Grenz- see	Begrün- der der Waldorf- schulen	steiler Berg- pfad	ein Laut- stärke- maß	
Trink- gefäß		vorher	Fremd- wortteil: doppelt	Meer- katze	latei- nisch: Sitte	dünkel- hafte Men- schen			Palästi- nenser- organi- sation	Tier- behau- ung		rote Filz- kappe	Abk.: Kurs- buch	argent. Provinz (Santa ...)	lateini- sche Künst- ler- signatur	
tropi- sche Öl- pflanze						mensch- liches Faust- pfand		niederl.: ich	Gras- ebene in Nord- amerika	Fremd- wortteil: drei	ohne Erfolg	Bienen- zucht				



**Widder**  
21.03. - 20.04.  
Sie werfen mit flirtenden Blicken um sich. Einer trifft auf Gegenliebe. Ihre Energie reicht für zwei Arbeitswochen aus. Lassen Sie sich nichts vorschreiben, was Ihnen gegen den Strich geht.

**Stier**  
21.04. - 20.05.  
Sie füllen Ihr Kuschelkonto in dieser Woche wieder auf! Lassen Sie sich nicht zu viel aufbürden! Andere können auch arbeiten! Im Freundeskreis wird Ihre Hilfe gebraucht.

**Zwillinge**  
21.05. - 22.06.  
Sie können die Liebesstunden in dieser Woche voll auskosten. Sie sind engagiert und wissen genau, was Sie wollen. Gut so. Ihre positive Ausstrahlung reizt andere Menschen mit.

**Krebs**  
22.06. - 22.07.  
Mit einem Kompliment öffnen Sie bislang verschlossene Türen. Wenig Stress, aber auch keine großen Erfolgsergebnisse: Business as usual! Psychisch fit, körperlich ein kleiner Durchhänger.

**Löwe**  
23.07. - 23.08.  
Spielen Sie nicht mit offenen Karten. Kleine Überraschungen machen Spaß. Sie neigen zu Fehlern, die sich als fatal herausstellen können. Eine Phase der Unzufriedenheit. Das geht vorbei.

**Jungfrau**  
24.08. - 23.09.  
Verschieben Sie offene Konflikte, bis Sie genügend Abstand haben. Ihre Stärke zur Zeit: Organisation und kreatives Planen. Beim Naschen kürzer treten – keine Kalorienbomben!

**Waage**  
24.09. - 23.10.  
Ihr Partner drängelt. Sie bleiben stur. Wieso? Seien Sie ruhig einmal stolz auf Ihre Leistung – und belohnen Sie sich selbst! Tun Sie etwas fürs gute Gefühl: Shoppen, Kino, Restaurant.

**Skorpion**  
24.10. - 22.11.  
Sie kriegen genug Streicheleinheiten für zwei Wochen. Sie sind auf Erfolgskurs – also Vollidamp voraus! Im Moment müssen Sie nur darauf achten, keine faulen Kompromisse einzugehen.

**Steinbock**  
22.12. - 20.01.  
Die Sterne wollen Ihr bestes. Schöne Flirts, Glück zu zweit! Sie kommen flott voran. Das hätte ein Lob verdient. Eine schöne Woche – kleine Krisen sind schnell vergessen.

**Schütze**  
23.11. - 21.12.  
Sie brauchen kleine Freiräume. Bestehen Sie darauf. Lassen Sie sich von Ihren guten Ideen nicht abbringen. Nichts kann Sie im Moment richtig stressen – Glückwunsch.

**Lösungen der Vorwoche**

R L F S I K O E U H L  
 V A R I E R E N M A S S R E G E L N A E S T H E T  
 R A B E U G E M A U F S E H E R Y A R N I M  
 H I N T E N M O D E R B E R L S A R D I N E N  
 T G L K E H R R E I M A N G E T A N T T G O A  
 A K L I E N T P K I L L E R  
 B E W A H R T G U R U O E L  
 S T E R N A C N A S S I E  
 I B L A U Z T I S A R  
 L A B O R A N T B E S O N D E R S  
 S U R E N A T L O S E M T  
 Z O R O U T E L K A L B  
 E U R O V O R S A L O N A R A  
 B R E M S E M I B E Z U G U S  
 N T T A I N H E R T B S E  
 B E U L E N D E P O T  
 B I S O N O U E K A O D R A N R G  
 N B G R E N Z E N L O S S E I T E R I S A U L  
 E S K I M O N S U V R I G I D O U L I S O T T O  
 E U N C H I K O P R A L O U L U C H E S  
 F R E A A N Z U G E A D A P T E R L E S  
 A M O R T E N D U N K E L K E A A L G E B R A  
 T O A S T E R R U E T T E L N C H A L L E N G E R

8	4	9				3		
				6			2	
		2				5		
		3	5	7		6	1	
2	9	6	1	3	8	7	5	
1	7		8	2	4			
			1			6		
	5				1			
		4				1	5	3

**Wassermann**  
21.01. - 19.02.  
Momentan müssen Sie alle Register ziehen, um ans Ziel Ihrer Träume zu kommen. Sie verzetteln sich leicht. Achten Sie nur auf das Wichtige. Ein unerwartetes Angebot überrascht Sie positiv.

**Fische**  
20.02. - 20.03.  
Zeigen Sie sich von Ihrer emotionalen Seite. Die Gefühle erwidert man. Sie lassen einiges schleifen. Sie brauchen eine Pause! Großer Anstrengung und Stress sollten Sie aus dem Weg gehen.

**Lösungen der Vorwoche**

2 4 3 1 9 6 8 7 5  
 7 1 9 8 4 5 2 6 3  
 6 8 5 2 7 3 1 9 4  
 5 6 2 9 3 7 4 8 1  
 8 7 1 5 2 4 6 3 9  
 9 3 4 6 1 8 5 2 7  
 3 5 8 4 6 9 7 1 2  
 1 9 6 7 5 2 3 4 8  
 4 2 7 3 8 1 9 5 6

LÜBECK + OSTHOLSTEIN

# WIR BRINGEN DIE NEWS!

# WOCHENSPIEGEL

ANZEIGE

# Frühlingserwachen für die Ohren

Schmelzer Hörsysteme lädt ein zum Frühlings-Check.

**LÜBECK/OSTHOLSTEIN.** Der Frühling ist da – mit wärmerer Sonne, frischer Luft, bunten Blüten und dem Zwitschern der Vögel. Eine Jahreszeit voller Leichtigkeit, die wir mit allen Sinnen genießen wollen – besonders mit gutem Gehör.

Das Team von Schmelzer Hörsysteme empfiehlt daher jetzt den kostenlosen Frühlings-Check: Lassen Sie Ihre Hörsysteme gründlich überprüfen – oder nutzen Sie die Gelegenheit für einen kostenfreien Hörtest, wenn Sie bislang noch keinen gemacht haben. Damit Sie die Klänge des Frühlings in ihrer ganzen Vielfalt erleben können.

„Sind Sie bereits Kunde bei einem Hörakustiker, der seinen Betrieb geschlossen hat oder umgezogen ist? Oder überlegen Sie zu wechseln, weil Sie unzufrieden sind?“, fragt Philipp Becker, Betriebsleiter in Lübeck im Campus Center. „Viele Menschen stehen dann ratlos da. Doch keine Sorge: Wir sind für Sie da.“

Auch wenn Ihre Hörsysteme ursprünglich bei einem anderen Anbieter gekauft wurden – bei Schmelzer Hörsysteme erhalten Sie denselben hochwertigen Service wie alle unsere Kundinnen und Kunden. Wir übernehmen die Wartung, beraten Sie umfassend und kümmern uns bei Bedarf auch um die Kommunikation mit Ihrer Krankenkasse – während Sie bei uns entspannt einen Kaffee genießen.



Philipp Becker und Hannah Schöß aus dem Campus Center in Lübeck beraten Sie gern zur aktuellen Aktion. Foto: Schmelzer Hörsysteme

Qualität steht bei uns an oberster Stelle – vom ersten Gespräch über die exakte Anpassung der

Hörsysteme bis hin zur kontinuierlichen Betreuung. Mit Meisterkompetenz und echter Herzlichkeit begleiten wir Sie – damit Sie mit klarem Klang und neuer Lebensfreude in den Frühling starten.

„Nutzen Sie gern auch unsere

aktuelle Aktion in Zusammenarbeit mit dem innovativen Hörgerätemarkenhändler Optimus Hearing. Interessierte haben jetzt die Möglichkeit, die wegweisende Hör-Situations-Analyse (HSA®) kostenlos und unverbindlich zu testen – in Kombination mit den modernen „EXCELLENCE 360° SoundControl“-Hörsystemen. Die Hör-Situations-Analyse gliedert sich in drei Phasen und ermöglicht eine individuelle, alltagsnahe Bewertung Ihres Hörverhaltens – für eine Hörösung, die wirklich zu Ihnen passt“, erklärt Christoph Schmelzer.

Eine Akku-Ladestation oder ein passender TV-Adapter ist beim Kaufabschluss mit einem Wert ab 179 Euro inklusive. „Es lohnt sich also“, sagt Philipp Becker.

☐ **Lübecker Innenstadt, Holstenstraße 9, Tel. 0451/61305823**

**Lübeck Campus Center, Alexander-Fleming-Straße 1, Tel. 0451/49898686**

**Stockelsdorf, Ahrensböcker Straße 34-36, Tel. 0451/88051595**

**Travemünde, Vorderreihe 8-9, Tel. 04502/8869900**

**Schlutup, Mecklenburger Straße 67, Tel. 0451/45056320**

**Bad Schwartau, Markttwiete 6, Tel. 0451/70985250**

ANZEIGE

## Square Dance zum Schnuppern

**LÜBECK.** Der Square-Dance-Verein „Swinging Pinguins Lübeck“ lädt für Freitag, 8. Mai, ab 20 Uhr zu einem unverbindlichen Schnupperabend ein. Getanzt wird in der Turnhalle der Berend-Schröder-Schule, Langer Lohberg 24. Parken: P2 Kanalstraße, das Fahrrad kann direkt auf dem Hof vor der Turnhalle abgestellt

werden. Modern Square Dance ist ein geselliger Tanz, der leicht zu erlernen ist, der die grauen Zellen und die Kondition trainiert, bei dem man keine Vorkenntnisse braucht und der sofort Spaß macht. Getanzt wird zu moderner und traditioneller Musik. Weitere Infos: [www.swinging-pinguins.de](http://www.swinging-pinguins.de)

## Trocken, klug und fein beobachtet

**LÜBECK.** Zu Gast bei „Kabarett & Kanapee“ ist am Freitag, 8. Mai, ab 20 Uhr in der Kulturrosteri, Wahnstraße 43-45, der Kabarettist, Schriftsteller und leidenschaftliche Segler Sebastian Schnoy. Mit trockenem Humor und feiner Beobachtung erzählt Schnoy von Schleswig-Holstein, seiner entspannten Bevölkerung, norddeutscher Mentalität und der Geschichte des Landes. Ein

kluges „Best of“ schleswig-holsteinischer Historie trifft auf Pointen über Alltag, Regen, Meer und das große Ganze. Dänen, Schweden, Preußen und Napoleon kamen und gingen. Ein Abend voller Humor, Geschichte und norddeutscher Gelassenheit. Klug, pointiert und wohltuend entschleunigend. Karten für 25 Euro gibt es unter [www.kulturroesteri.de](http://www.kulturroesteri.de). Einlass ist ab 19.30 Uhr.

## Straßenflohmarkt St. Hubertus

**LÜBECK.** Zu einem privaten Straßenflohmarkt laden die Bewohnenden des Polarisweg, Sternerring, Mondweg und Kometenweg in St. Hubertus für den mor-

gigen Sonntag, 26. April, von 11 bis 14 Uhr ein. Angeboten wird alles von Trödel über Dekoartikel bis Kinderspielzeug, Kleidung und vielen anderen „Schätzen“.

## Flohmarkt bei den Kleingärtnern

**LÜBECK.** Die Mitglieder des Kleingartenvereins Am Rittbrook, Arnimstraße 85, veranstalten am Sonnabend, 9. Mai, von 10 bis 14 Uhr einen Flohmarkt auf ihrem Gelände. Gäste

sind herzlich willkommen, die Veranstaltenden bitten jedoch darum, dass alle Besuchenden, die mit dem Auto anreisen, dieses doch gern außerhalb des Geländes abstellen.

EINKAUFEN MIT DER



# KNUTZEN HOME

[knutzen-home.de](http://knutzen-home.de)  
Die mit dem **grünen** Haus



**Treppenrenovierung**  
für geschlossene und offene Treppen

**Echter Aufstieg für Ihre Treppe**

- 20 Jahre Garantie auf Abrieb
- Ansprechende Designs
- Made in Germany

Telefon  
**04321 2517160**  
**0151 61728795**

E-Mail  
[treppen@knutzen-home.de](mailto:treppen@knutzen-home.de)





**PARKETT SCHLOSSDIELE LODGE**  
Landhausdiele, Eiche pur geölt,  
22 x 220 x 1,5 cm, Fuge: 4V, Oberfläche  
gebürstet, Nutzschicht: 4 mm

**47<sup>99</sup>**  
Preis pro m<sup>2</sup>



**PARKETT SUPER RUSTIC COUNTRY**  
Landhausdiele, Eiche naturgeölt,  
190 x 19 x 1,4 cm

**39<sup>99</sup>**  
Preis pro m<sup>2</sup>

**KNUTZEN HOME Lübeck**  
Osterweide 14  
Telefon 0451 50 49 060

**KNUTZEN HOME Eutin**  
Industriestr. 12a  
Telefon 04521 79 56 00

**KNUTZEN HOME Oldenburg in Holstein**  
Am Voßberg 8  
Telefon 04361 50 63 90

Alle Preise sind Abholpreise ohne Montage und verstehen sich in Euro, inkl. gesetzl. MwSt., solange der Vorrat reicht. Irrtümer, Farbabweichungen und Änderungen vorbehalten. Verwaltung: Knutzen Teppich-Hof GmbH

## Aktionsmonat „Rauchfrei im Mai“

**LÜBECK.** Das Universitätsklinikum Schleswig-Holstein (UKSH) beteiligt sich wieder mit Angeboten zur Rauchentwöhnung an der jährlichen bundesweiten Aktion „Rauchfrei im Mai“. Am Montag, 4. Mai, geben Fachleute des Universitären Cancer Center Schleswig-Holstein (UCCSH) und des Universitären Cancer Center Hamburg von 18 bis 19 Uhr online Hilfestellungen zum Rauch-Stopp.

Am Mittwoch, 6. Mai, startet der dreiteilige kostenfreie Kurs des Lungenarztes und Ex-Rauchers Eike Hansen, Klinik für Innere Medizin I, Campus Kiel. Die Teilnahme ist im UKSH Gesundheitsforum im CITTI-PARK Kiel

oder online möglich. Die Raucherambulanz der Medizinischen Klinik III, Campus Lübeck, unterstützt ganzjährig Raucherinnen und Raucher bei der Entwöhnung. Für alle Angebote können sich Interessierte unter [www.uksh.de/gesundheitsforum](http://www.uksh.de/gesundheitsforum) anmelden.

„Rauchfrei im Mai“ wird gefördert von der Bundesregierung. Bis 30. April können sich alle, die regelmäßig rauchen, E-Zigaretten oder Tabakerhitzer nutzen, unter [www.rauchfrei-im-mai.de](http://www.rauchfrei-im-mai.de) kostenlos anmelden. Wer mitmacht, erhält täglich motivierende Inhalte und Tipps auf dem Weg in ein nikotinfreies Leben.

## Frühjahr ist die Zeit für eine Immuntherapie

**KIEL.** Allergiker sollten jetzt handeln. Schon im Winter fliegen Hasel- und Erlenpollen, die vielen Allergikern Beschwerden bereiten. Die Pollensaison verlängert sich – mit spürbaren Folgen, besonders für Kinder. Die Krankenkasse Barmer rät, jetzt mit einer Immuntherapie gegen Heuschnupfen zu starten. Diese Behandlung greift nicht nur die Symptome an, sondern die Ursache der Allergie. „Die Winter werden wärmer, der Pollenflug startet früher. Wer Heuschnupfen hat, sollte die Behandlung nicht aufschieben“, sagt Dr. An-

neke Riehl, Landesgeschäftsführerin der Barmer in Schleswig-Holstein. Besonders wichtig ist eine frühe Therapie bei Kindern. Unbehandelter Heuschnupfen kann sich auf die unteren Atemwege ausweiten und zu Asthma führen. Eine rechtzeitig begonnene Immuntherapie kann dieses Risiko deutlich senken. In Schleswig-Holstein sind bereits knapp vier Prozent der Kinder unter neun Jahren an Asthma erkrankt, das sind fast 10 000 Kinder. Fachleute betonen, dass die Erfolgschancen bei jungen Menschen besonders hoch sind.

### GESUNDHEITS-TIPP

## Knieschmerzen: Was dahinter steckt und was hilft

Knieschmerzen können kurz- und langfristig sehr unangenehm sein. Von allen Gelenken des Körpers wird das Knie täglich am meisten belastet. Schon kleine Störungen können dabei spürbare Folgen haben. Knieschmerzen gehören zu den häufigsten Beschwerden des Bewegungsapparats und das über viele Altersgruppen hinweg.

### WARUM KNIESCHMERZEN SO HÄUFIG SIND

Als größtes Gelenk des Körpers verbindet das Knie Ober- und Unterschenkel. Es trägt den Großteil unseres Körpergewichts und muss beim Gehen, Laufen oder Treppensteigen hohe Kräfte aushalten. Das kann auf Dauer belasten und macht das Knie besonders anfällig für Verschleiß (Arthrose).

Mit zunehmendem Alter nimmt das Gewebe nach und nach ab. Aber auch andere Auslöser wie Überlastung und Fehlbelastung durch Beruf, Sport oder Übergewicht spielen eine Rolle und resultieren oft in Knieschmerzen.

### AUFBAU DES KNIEGELENKS EINFACH ERKLÄRT

Das Knie ist ein funktionell komplexes Dreh-Scharniergelenk, was bedeutet, dass es durch die Kombination aus Beugen, Strecken und kontrollierten Drehbewegungen eine vielseitige und zugleich stabile Mobilität ermöglicht.

Das Kniegelenk be-

steht dabei aus drei Teilgelenken:

- ▶ dem inneren Gelenk auf der Innenseite des Knies
- ▶ dem äußeren Gelenk auf der Außenseite des Knies
- ▶ dem Gelenk zwischen Kniescheibe und Oberschenkel

Umliegende Strukturen wie Knorpel, Menisken, Bänder und Muskeln stabilisieren das Knie und bieten den notwendigen Schutz bei Belastung.

Knorpel wirken hierbei vor allem als Stoßdämpfer auf die Gelenkflächen und ermöglichen eine reibungsarme Bewegung. Bänder wiederum halten das Knie zusammen und dienen der Beweglichkeit beim täglichen Laufen, Sitzen und Stehen. Die Gelenkkapsel produziert Gelenkflüssigkeit, die den Knorpel ernährt und das Gelenk geschmeidig hält. Pro Knie gibt es zudem zwei Menisken. Sie verteilen den Druck und sorgen für notwendige Stabilität.

### WO DAS KNIE SCHMERZT UND WAS DAS BEDEUTET

Wenn Beschwerden am Knie auftreten, liefert die Schmerzstelle erste wichtige Hinweise.

Vordere Knieschmerzen treten oft im Bereich der Kniescheibe auf und können sich beim Treppenstei-

gen oder längerem Sitzen bemerkbar machen. Einer der häufigsten Ursachen ist hier die Überlastung der Patellasehne. Daneben können auch Knorpelveränderungen hinter der Kniescheibe Schmerzen im vorderen Bereich auslösen.

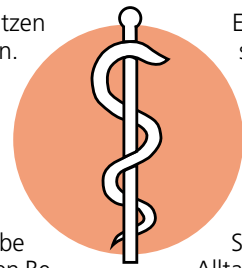
Innere Knieschmerzen hingegen deuten häufig auf den Innenmeniskus oder das Innenband hin. Äußere Knieschmerzen stehen meist mit dem Außenband in Verbindung, und Schmerzen in der Kniekehle können unter anderem durch Zysten, Sehnenreizungen oder ausstrahlende Beschwerden entstehen.

Hinzu kommen begleitende Beschwerden wie Schwellung, Rötung oder Überwärmung, die ebenfalls ernst genommen werden sollten. Knacken oder Reiben im Gelenk sind außerdem oft ein Hinweis auf Knorpelveränderungen.

### WAS BEI KNIESCHMERZEN HELFEN KANN

Welche Maßnahmen gegen Knieschmerzen Sinn machen, hängt immer von der Ursache und Stärke der Beschwerden ab. Bei leichten Knieschmerzen hilft es, das Knie gezielt zu entlasten und dem Gelenk Zeit zur Erholung zu geben. Die PECH-Regel hat sich dabei als bewährte Orientierung etabliert:

- ▶ Pause
- ▶ Eis
- ▶ Compression
- ▶ Hochlagern



Ergänzend können schmerzlindernde und entzündungshemmende Arzneimittel unterstützen. Bandagen geben dem Knie zusätzliche Stabilität, indem sie das Sicherheitsgefühl im Alltag verbessern.

Häufig kommt bei Kniebeschwerden aber auch eine Physiotherapie infrage. Ziel der Therapie ist die Reduktion von Schmerzen und Schwellungen, Bewegungsverbesserung und ein gezielter Muskelaufbau, wobei vor allem die Oberschenkelmuskulatur im Fokus steht.

Reichen konservative Maßnahmen jedoch nicht aus oder liegen bereits Strukturschäden wie Meniskus- oder Bandverletzungen vor, kann eine operative Behandlung in Betracht gezogen werden.

### WANN ZUM ARZT?

Knieschmerzen sind ein wichtiges Warnsignal. Halten sie mehrere Tage an oder nehmen zu, sollte eine Abklärung beim Orthopäden erfolgen. Fieber oder starke Bewegungseinschränkung müssen dabei stets zeitnah ärztlich untersucht werden. Das gilt auch im Falle eines akuten Unfalls.

Gesunde Grüße aus den Pinguin-Apotheken



Joerg Ortmann, Inhaber der Pinguin-Apotheken, gibt Gesundheitstipps.

### Medizin

### ANZEIGE

Thema Nervenschmerzen

# Eine falsche Bewegung und dann Ischias?

Hilfe kommt mit einem speziellen Arzneimittel aus der Nervenmedizin

Zieht es schmerzhaft vom Rücken bis ins Bein, steckt umfangsprachlich häufig der „Ischias“ dahinter: Durch eine Reizung oder Quetschung des Ischias-Nervs können starke Nervenschmerzen entstehen, die oft kaum auszuhalten sind. Mit Restaxil (Apotheke, rezeptfrei) ist es Experten gelungen, ein vielversprechendes Arzneimittel speziell bei Nervenschmerzen zu entwickeln.

Langes Sitzen am Schreibtisch oder im Auto, schweres Heben, falsches Bücken – und schon ist er da! Ein stechender, brennender Schmerz im unteren Rücken, der über den Po bis zum Fuß ausstrahlen kann. Die einen klagen zudem über Taubheitsgefühle oder ein Kribbeln an den betroffenen Stellen. Andere wiederum fühlen sich sogar wie vom „Strom durchflossen“. Hinter den Schmerzen rund ums Gesäß steckt meist der Ischias-Nerv, der so dick wie unser Daumen ist und sich vom Rücken bis zum Knie verzweigt. Wird Druck auf den Ischias-Nerv ausgeübt, z. B. durch falsche Be-

wegungen oder Verspannungen, kann dieser gequetscht oder gereizt werden: Er sendet Schmerzsignale an unser Gehirn. Auch eine verrutschte Bandscheibe, die auf den Nerv drückt, kann die Ursache sein. Zeit zu handeln!

### Nervenschmerzen im Ischias gezielt behandeln

Aus medizinischer Sicht ist es wichtig, für eine erfolgreiche Behandlung direkt an den Nervenschmerzen anzusetzen. Überraschend: Bei Nervenschmerzen zeigen viele Schmerzmittel nur wenig Wirkung, denn sie bekämp-

„Ich nutze das Produkt wegen meiner Ischiasschmerzen. Meine Nervenschmerzen haben spürbar nachgelassen.“

– Dagmar K. –



Der Ischiasnerv kann bis zu 40.000 Nervenfasern enthalten, die Informationen zwischen dem Gehirn und den Beinen transportieren.

fen meist Entzündungen. Anders die Schmerzmittel Restaxil, die speziell zur Behandlung von Nervenschmerzen, wie z. B. bei einer Ischialgie, entwickelt wurden. So wird etwa der Arzneistoff **Iris versicolor** in Restaxil laut Arzneimittelbild vor allem bei Ischialgien mit ziehenden, reißenden und brennenden Schmerzen

im Hüftnerv bis zum Fuß eingesetzt. Nicht weniger eindrucksvoll wirkt **Cimicifuga racemosa**: Der Arzneistoff kommt erfolgreich bei ausstrahlenden Schmerzen im Rücken sowie bei Neuralgie im Becken zum Einsatz. Dabei bekämpft er Druck und Schmerz in der Lenden- und Kreuzbein- und Kreuzbein- und Kreuzbein-

Nervs. Doch nicht nur das: Auch bei Taubheitsgefühlen verspricht er Linderung!

### 5-fach-Wirkkomplex, gut verträglich

Für Restaxil haben Wissenschaftler *Iris versicolor* und *Cimicifuga racemosa* in spezieller Dosierung mit drei weiteren bewährten Arzneistoffen kombiniert. Gemeinsam bilden sie den besonderen 5-fach-Wirkkomplex von Restaxil!

**Das Beste:** Die Schmerzmittel sind nicht nur wirksam, sondern zugleich gut verträglich und somit auch für die Einnahme bei chronischen Schmerzen geeignet. Nehmen Sie Ihre Schmerzen nicht länger in Kauf und fragen Sie in der Apotheke gezielt nach Restaxil!

### Bekannt aus dem TV

Für Ihre Apotheke:  
**Restaxil**  
(PZN 12895108)  
[www.restaxil.de](http://www.restaxil.de)

Nervenschmerzen?

Natürlich Restaxil.



Restaxil

Homöopathisches Arzneimittel

Neuralgien (Nervenschmerzen)

Mischung für Erwachsene

Restaxil

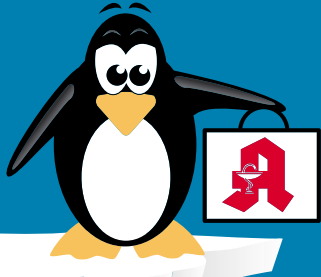
Abbildungen Betroffenen nachempfunden, Name geändert

RESTAXIL: Wirkstoffe: Gelsemium sempervirens Dil. D2, Spigelia anthelmia Dil. D2, Iris versicolor Dil. D2, Cyclamen purpurascens Dil. D3, Cimicifuga racemosa Dil. D2. Homöopathisches Arzneimittel bei Neuralgien (Nervenschmerzen) • Zu Risiken und Nebenwirkungen lesen Sie die Packungsbeilage und fragen Sie Ihre Ärztin, Ihren Arzt oder in Ihrer Apotheke. • Restaxil GmbH, 82166 Grafelfing

Qualität  
zertifiziert gemäß  
DIN EN ISO 9001:2015

# PINGUIN APOTHEKEN

EISKALT  
REDUZIERT\*



## TOP PREISE IMMER ONLINE & VOR ORT\*

### Cetirizin

50 Tabl.



48 %\*\*  
gespart

statt ~~21,79 €~~

**11.25\*\*** €

### Cromo Ratiopharm

Kombi-  
packung



34 %\*\*  
gespart

statt ~~13,99 €~~

**9.20\*\*** €

### Iberogast

Classic 50 ml



17 %\*\*  
gespart

statt ~~29,57 €~~

**24.45\*\*** €

kg = 489 €

### Magnesium Verla N

200 Dragees



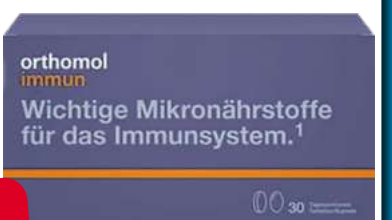
statt ~~18,99 €~~

**13.80\*\*** €

27 %\*\*  
gespart

### Orthomol Immun

30 Stück  
Kombipackung  
Tabletten/  
Kapseln



30 %  
gespart

statt ~~67,99 €~~

**47.90** €

### Kytta Schmerzsalbe 100 g



statt ~~22,88 €~~

**16.95\*\*** €

26 %\*\*  
gespart

- + größte Auswahl\*
- + bestens beraten
- + keine Einheitsmedizin
- = einfach in guten Händen!



## PINGUIN APOTHEKEN

Inhaber Jörg Ortmann e. K.

### Voltaren

Schmerzgel forte 150 g



statt ~~30,48 €~~

**22.50\*\*** €

26 %\*\*  
gespart

kg = 150 €

Rufen Sie uns an oder bestellen Sie unter: [www.pinguinapotheke24.de](http://www.pinguinapotheke24.de)

\*\*AVP: Diesen Preis hat der pharmazeutische Unternehmer zum Zwecke zur Abrechnung dieses Arzneimittels zu Lasten der gesetzlichen Krankenkasse durch Apotheken an die Informationsstelle für Arzneispezialitäten GmbH (IFA) gemeldet. Die Grundlage ist § 78 AMG. Dieser gemeldete Preis abzüglich eines Abschlags von 5% wird von der Krankenkasse für dieses Arzneimittel an die Apotheke bezahlt, wenn die Krankenkasse ausnahmsweise die Kosten dieses Arzneimittels übernimmt. UVP steht demgegenüber für die unverbindliche Preisempfehlung des Herstellers. Preisersparnisse beziehen sich auf AVP bzw. UVP. \* Gilt nicht für verschreibungspflichtige Arzneimittel.

Am Hauptbahnhof/  
ZOB  
Konrad-Adenauer-Str. 1  
Tel.: 0451/82966

Im Hochschulstadtteil /  
Im Campus  
Alexander-Fleming-Str. 1  
Tel.: 0451/292 896 66

In der Mühlenstraße  
Südl. Altstadt  
Mühlenstr. 37  
Tel.: 0451/707 510 10

In der Königstraße  
auf 2 Etagen / EG + 1. OG  
Königstr. 59-63  
Tel.: 0451/292 75 55

# LESERREISEN

## Unsere Reisehighlights für Sie!

Alle Reisen inklusive Fahrt im modernen Fernreisebus ab Lübeck, Bad Schwartau, Neustadt und Eutin

NEU: Inklusive 1 x Mittagessen  
in einem typischen Restaurant!



p. P. im EZ € 674,90

p. P. im DZ nur € **435,90**

### City-Schnäppchen: Prag „de Luxe“

**Prag inkl. Stadtführung/Stadtrundgang**

Die „Goldene Stadt Prag“ erwartet Sie im Frühling mit einem der schönsten Stadtbilder Europas in der 100-türmigen Moldau-Metropole, ein absolutes Juwel unter den Hauptstädten Europas mit unglaublich historischer Schönheit. Den Beinamen „Goldene Stadt“ trägt Prag durch seine prachtvoll restaurierten Häuser, Kirchen und Monumentalbauten.

- **Leistungen** • Fahrt im modernen Fernreisebus  
• 3 x Übernachtung im First-Class-Hotel „NH Prague City“  
• alle Zimmer mit Bad o. DU/WC, TV, Föhn • 3 x Frühstück vom Buffet • 1 x 3-Gang-Mittagessen (in einem Restaurant)  
• Stadtführung in Prag mit fachkundiger Reiseleitung  
• viel Freizeit zum Stadt- und Shoppingbummel aufgrund der günstigen Lage Ihres Hotels • City-Tax

gegen Aufpreis von € 25,- p.P. zubuchbar:

- Besuch des Sliwowitz-Museums R. Jelinek inkl. Probe von 3 Jelinek-Produkten und Finger Food

► **4-Tage-Reise** 28.05. - 31.05.2026

Inklusive Grachtenfahrt in Brügge



p. P. im EZ € 664,90

p. P. im DZ nur € **475,90**

### Brüssel mit Grachtenstadt Brügge

**Stadtrundfahrt Brüssel • Stadtführung und Bootsfahrt Brügge**

Mit allen Sinnen genießen sollten Sie das Kunst- und Schlemmerparadies Brüssel, die Landeshauptstadt Belgiens, die mit unserem erstklassigen Hotel Ausgangspunkt für das große Erlebnis Flandern ist. Brüssel, das Weltzentrum der Diamantenindustrie, ist außerdem ein Paradies für Kunstliebhaber.

- **Leistungen** • Fahrt im modernen Fernreisebus  
• 3 x Übernachtung/Frühstück vom Buffet im Thon Hotel Brussels City Centre • alle Zimmer mit Bad o. DU/WC, Klimaanlage, TV, Telefon, Safe • große Stadtrundfahrt in Brüssel mit fachkundiger Reiseleitung • große Panoramafahrt in die Hansestadt Brügge mit Stadtführung und Bootsfahrt auf den historischen Grachten • City Tax

► **4-Tage-Reise**

29.05. - 01.06.2026 | 10.07. - 13.07.2026  
07.08. - 10.08.2026



p. P. im EZ € 878,90

p. P. im DZ nur € **589,90**

### Weltstadt Paris „komplett“

**große Stadtrundfahrt • Führung Montmartre • romantische Lichterfahrt**

Sie entdecken die Stadt unter dem Eiffelturm: Es erwartet Sie die große Stadtrundfahrt sowie eine Führung im Künstlerquartier Montmartre, die Gelegenheit zur Seine-Bootsfahrt, außerdem eine romantische Lichterfahrt durch das beleuchtete Paris. Viele weitere besondere Höhepunkte komplettieren unsere Reise in die Stadt Napoleons, die sich unter seiner Herrschaft zur Metropole von Weltrang entwickelte. Das Flair dieser Metropole und Ihre komfortable Unterkunft werden Sie begeistern!

- **Leistungen** • Fahrt im modernen Fernreisebus  
• 4 x Übernachtung im Hotel Ibis Paris 17 Clichy-Batignolles  
• 4 x Frühstück vom Buffet • alle Zimmer mit Bad o. DU/WC, TV, Tel., Klimaanlage • Stadtrundfahrt • Lichterfahrt  
• Führung Montmartre • City-Tax

Bitte beachten: Eintrittsgelder sind nicht im Reisepreis enthalten.

► **5-Tage-Reise** 11.06. - 15.06.2026



p. P. im EZ € 678,90

p. P. im DZ nur € **549,90**

### Zittauer Gebirge und Oberlausitz

**Görlitz • Bautzen • Zittauer Schmalspurbahn • Liberec**

Entdecken Sie die Oberlausitz und das Zittauer Gebirge: Besuchen Sie die historische Stadt Görlitz, fahren Sie mit der Zittauer Schmalspurbahn und übernachten Sie am Fuße des Zittauer Gebirges. Folgen Sie den Spuren des preußischen Adligen und Landschaftsarchitekten Hermann Fürst von Pückler-Muskau.

- **Leistungen** • Fahrt im modernen Fernreisebus  
• 4 x Übernachtung im familiären Mittelklassehotel Riedel in Zittau • 4 x Frühstück vom Buffet • 4 x Abendessen als leckere 3-Gang-Menüs • Ausflug Görlitz & Bautzen mit Reiseleitung • Stadtführung Bautzen und Görlitz  
• Ausflug Oberlausitz & Zittauer Gebirge mit Reiseleitung  
• Fahrt mit Schmalspurbahn Oybin-Zittau • Stadtrundgang / Stadtrundfahrt Zittau • Ausflug Nordböhmen mit Reiseleitung • Stadtführung Liberec

Bitte beachten: Eintrittsgelder sind nicht im Reisepreis enthalten.

► **4-Tage-Reise**

11.06. - 15.06.2026 | 13.09. - 17.09.2026

NEUE REISE



p. P. im EZ € 774,90

p. P. im DZ nur € **565,90**

### Sommerglück auf Rügen Inselzauber zwischen Meer und Nostalgie

**„Rasender Roland“ • Göhren • Königsstuhl Premium-Hotel an der Strandpromenade in Binz**

- **Leistungen** • Fahrt im modernen Fernreisebus  
• 3 x Übernachtung im komfortablen Rugard Strandhotel Binz • großzügige Zimmer mit Bad o. DU/WC, TV, Telefon  
• 3 x reichhaltiges Frühstück vom Buffet • 3 x Halbpension (3-Gang-Abendessen oder Buffet) • Stadtrundgang Binz  
• Fahrt mit dem „Rasenden Roland“ Binz-Göhren  
• halbtägige Rundfahrt „Rügen“ mit Reiseleitung  
• 1x Eintritt Nationalpark-Zentrum Königsstuhl mit Skywalk und Erlebnisausstellung • Kurtaxe Binz

Bitte beachten: Weitere Eintrittsgelder sind nicht im Reisepreis enthalten.

► **4-Tage-Reise** 13.06. - 16.06.2026

Schloss Moritzburg inkl. Eintritt!



p. P. im EZ € 644,90

p. P. im DZ nur € **475,90**

### Dresden „de Luxe“

**Elbsandsteingebirge • Schloss Pillnitz Jagdschloss Moritzburg • Meißen**

Erleben Sie Sachsens „Glanz & Gloria“ und das prachtvolle „Elb-Florenz-Deluxe“. Erkunden Sie die Perlen der Deutschen Geschichte. Bestaunen Sie Dresden bei einer Stadtrundfahrt mit fachkundiger Reiseleitung, das Elbsandsteingebirge mit der Bastei und Schloss & Park Pillnitz sowie die Sächsische Weinstraße mit Schloss Moritzburg und die berühmte Porzellanstadt Meißen.

- **Leistungen** • Fahrt im modernen Fernreisebus  
• 3 x Übernachtung im First-Class-Hotel Maritim zentral in Dresden • 3 x großes Frühstück vom Buffet • alle Komfortzimmer mit klassischer Eleganz, Bad o. DU/WC, TV, Telefon, Klimaanlage • 1 x rustikales Abendessen im Dresdener Restaurant • große Stadtrundfahrt in Dresden und Ausflug in das weltberühmte Elbsandsteingebirge der Sächsischen Schweiz mit fachkundiger Reiseleitung • großer Panoramaausflug zum berühmten Jagdschloss Moritzburg mit seinem eindrucksvollen Schlossgarten (inkl. Eintritt) und entlang der sächsischen Weinstraße nach Meißen • City-Tax Dresden

Bitte beachten: Weitere Eintrittsgelder sind nicht im Reisepreis enthalten.

► **4-Tage-Reise** 28.06. - 01.07.2026

# Goldkontor Ratekau: Erfolgreicher Start und starke Resonanz

Inhaber Jerome Dambrowski bedankt sich für Vertrauen und setzt weiterhin auf persönliche Beratung



Seit Anfang des Jahres Anlaufstation für Goldankauf in Ratekau: Das Goldkontor Ratekau von Inhaber Jerome Dambrowski

Das Goldkontor Ratekau hat sich seit seiner Eröffnung Anfang des Jahres schnell als neue Anlaufstelle für den Ankauf und die Bewertung von Wertgegenständen etabliert. Inhaber Jerome Dambrowski zeigt sich sehr zufrieden mit dem gelungenen Start und der positiven Resonanz vor Ort. „Ich möchte mich herzlich für das Vertrauen und die freundliche Aufnahme bedanken“, betont er.

Besonders geschätzt wird von den Kundinnen und Kunden die persönliche und transparente Beratung. Jerome Dambrowski legt großen Wert darauf, nicht nur den materiellen, sondern auch den ideellen Wert von Schmuck, Edelmetallen oder Sammlerstücken zu berücksichtigen. Diese individuelle Herangehensweise hat maßgeblich dazu beigetragen, dass sich das Goldkontor in kurzer Zeit einen guten Ruf erarbeiten konnte.

Neben fairen Preisen auf Basis aktueller Tageskurse überzeugt das Unternehmen durch eine unkomplizierte Abwicklung sowie kostenfreie und unverbindliche Bewertungen. Auch Hausbesuche gehören weiterhin zum Serviceangebot und bieten zusätzliche Flexibilität.

Für die Zukunft bleibt das Ziel klar: eine vertrauensvolle Anlaufstelle für alle Fragen rund um Wertgegenstände zu sein. Jerome Dambrowski steht seinen Kundinnen und Kunden auch weiterhin

mit fachkundiger Beratung zur Verfügung und freut sich darauf, den erfolgreichen Start gemeinsam fortzuführen. Vereinbaren Sie jetzt einen Termin und profitieren von hohen Tageskursen!

### Goldkontor Ratekau

Bäderstraße 28, 23626 Ratekau  
Parkplätze vor der Tür

Tel. 04504/7790613  
oder 0174/8611934

Mo-Do 10-16 Uhr, Fr 10-14 Uhr  
Sa nur nach Vereinbarung

Auch Hausbesuche möglich  
[www.goldkontor-ratekau.de](http://www.goldkontor-ratekau.de)



# Familientage

## am Freitag, 8. und Samstag, 9. Mai

Alle Aktionen sind kostenlos

Hier geht's zum Programm

**Freitag, 8. + Samstag, 9. Mai**

- Die große Indoor-Rallye für klein und groß mit Aufgaben und Fragen zum Thema „Werte“ und „Fairplay“
- Ideenwettbewerb der KiTas und Schulen – Publikumspreis: Wem gibt ihr eure Stimme? Macht mit und gewinnt LUV Shopping Gutscheine

**Samstag, 9. Mai zusätzlich**  
noch dazu ein tolles Bühnenprogramm

- Große Preisverleihung der Gewinne des Ideenwettbewerbs + Publikumspreis
- Tolles Bühnen-Mitmachprogramm z.B. Cheerleading, Yoga, Selbstverteidigung für Kids, Buchvorstellungen u.v.m.

Dänischburger Landstr. 81 | 23569 Lübeck | [www.luvshopping.de](http://www.luvshopping.de)

# Top-Tagesfahrten 2026 im Norden!

REISEBÜRO <sup>GmbH</sup>  
**Behrens**

Mit modernen Fernreisebussen ab Lübeck, Bad Schwartau und Eutin



### Ohltdorfer Parkfriedhof Hamburg

Der Hamburger Friedhof ist mit seinen 400 Hektar der größte Friedhof Europas und der größte Parkfriedhof der Welt. Er dient nicht nur als Begräbnisstätte, sondern ist auch ein über die Grenzen Hamburgs hinaus geschätztes Kulturdenkmal und Naturgebiet. Bei einer Führung zeigt Ihnen ein erfahrener Reiseleiter, die eindrucksvollen Anlagen und auch die letzten Ruhestätten einiger Prominenter.

Am Nachmittag Freizeit zum Bummel in der Hansestadt.

Reisetermin 2026: • 25.06.

pro Person nur  
**€ 39,90**



### Miniatur Wunderland Hamburg

Inklusive Eintrittskarte • ohne Wartezeit ins Wunderland  
4-stündiger Aufenthalt in Hamburg

Bestaunen Sie in der Hamburger Speicherstadt die größte Modelleisenbahnanlage der Welt. Das Miniatur Wunderland Hamburg wächst ständig um Länder oder Städte.

Reisetermine 2026:

• Do., 07.05. • Mo., 08.06.

pro Person nur  
**€ 56,90**



### Flensburg mit Brauereibesichtigung

Neugier auf Norddeutsch: FLENS hautnah & Freizeit

Flensburg erleben und genießen. Auf der Rundtour durch die Flensburger Privatbrauerei erleben Sie spannende Einblicke in den Brauprozess, sehen das FLENS als Kinohelden und genießen am Ende das eine oder andere Pilsener oder alkoholfreie Getränk bei einer Verkostung mit deftiger Brotzeit.

Reisetermine 2026:

• Mi., 20.05. • Do., 02.07.

pro Person nur  
**€ 57,90**



### Matjes- und Fischbuffet

mit Aufenthalt in Lübeck

Kommen Sie mit in die Lüneburger Heide und genießen Sie das große Matjes- und Fischbuffet: Matjes Hausfrauenart, Sherry-Matjes, Matjes in Sahnesoße, Matjes mit Speckstippe und Bohnen, Gabelrollmops, uvm. Ein Fleischgericht ist auch dabei. Auf dem Rückweg fahren wir am Nachmittag in die Salzstadt Lüneburg inkl. Freizeit.

Reisetermine 2026:

• Mi., 24.06. • Fr., 10.07.

pro Person nur  
**€ 59,90**



### Warnemünde

Inklusive Mittagessen vom Buffet im Brauhaus Trotzenburg

Verbringen Sie einen Tag am Meer im Ostseebad Warnemünde. Erleben Sie die Fischerdorfromantik und das Edvard-Munch-Haus oder besteigen Sie den Leuchtturm, der neben dem bekannten „Teepott“ steht. Bevor Sie Warnemünde erreichen, stärken Sie sich am Mittagsbuffet im vorzüglichen Brauhaus Trotzenburg in Rostock.

Reisetermin 2026:

• Do., 18.06. • Mi., 22.07.

pro Person nur  
**€ 69,90**



### Küstentörn Rostock

Kombinierte Bus- & Schiffsreise mit den TT-Line-Fährschiffen Fahrt entlang der Küste von Travemünde mit der TT-Line nach Rostock. Genießen Sie das Frühstücksbuffet an Bord. Busfahrt in die Hansestadt Rostock zum Stadtbummel

Reisetermine 2026:

• Mi., 03.06.\* • Do., 02.07.\*  
• Do., 03.09. • Di., 15.09.

\* Saisonzuschlag € 10,- p.P.

pro Person ab  
**€ 69,90**



### Zoo Rostock Inclusive Mittagsbuffet und Eintritt

Herzlich Willkommen im wohl „Besten Zoo Europas“. 6.500 Tiere in 500 verschiedenen Arten aus aller Welt leben hier in einer weitläufigen Parklandschaft. Erkunden Sie die Sehenswürdigkeiten und Attraktionen des prämierten Tierparks in Rostock an der Ostsee. Bevor es in den Zoo geht stärken Sie sich am Mittagsbuffet im Brauhaus Trotzenburg direkt vor den Toren des Tierparks.

Reisetermine 2026:

• Do., 18.06. • Mi., 22.07.

pro Person nur  
**€ 89,90**



### Nord-Ostsee-Kanalfahrt

mit dem Raddampfer „Freya“ • Hohenhörn – Kiel

Erleben Sie die Atmosphäre des 120 Jahre alten stilvollen Raddampfers „Freya“. Genießen Sie während der Fahrt das Brunchbuffet an Bord inkl. Kaffee, Tee, Saft, Wasser sowie am Nachmittag ein Kuchenbuffet.

Reisetermine 2026:

• Mi., 10.06. • Mi., 15.07. • Mi., 29.07.  
• Mi., 12.08. • Mi., 26.08. • Mi., 09.09.

pro Person nur  
**€ 119,90**

Mindestteilnehmerzahl 30 Personen. Für Mobilitätseingeschränkte Personen nicht geeignet. Personalausweis erforderlich.

Reiseveranstalter: Reisebüro Behrens GmbH | Riemannstraße 26 | 23701 Eutin  
Telefon: 04521-77937-0 | E-Mail: [info@behrens-reisen.de](mailto:info@behrens-reisen.de)

Beratung & Buchung: ☎ 04521-77937-0

**IMMOBILIENMARKT**  
**IMMOBILIENVERKAUF**  
**EIGENTUMSWOHNUNGEN**

**Top-Objekt der Woche**



Kostenlose Marktwertermittlung:  
[www.unser-immobilienwert.de](http://www.unser-immobilienwert.de)

**Charme und Gemütlichkeit in Sereetz**  
- ETW, 2 Zim., ca. 50 m<sup>2</sup> Balk., 2. OG, Bj. 1965, EnV, 153,9 kWh/(m<sup>2</sup>a), E, Gas, 149.000 € (zzgl. 3,57% inkl. MwSt. Käuferprov.)  
[moellerherm-immobilien.de](http://moellerherm-immobilien.de) 0800-77 16 100

**Neu! Mölln...**

Eindrucksvolle Endetagen-Wgh. im 2. OG, 4 Zimmer, sehr gepflegte ruhige Wohnanlage, ca. 105 m<sup>2</sup> Wohnfläche, großer Wohn-/Essbereich, vollausgest. EBK, Vollbad mit FBH, Süd-Balkon, zzgl. TG-Stellpl., weilt. Gemeinschaftsgrdst., Bj. 1986, V: 89,01 kWh/(m<sup>2</sup>a), Gas-ZH, Kl: C, KP: 299.000,- €, 0451-8009410 von-wuefling-immobilien.de

**Lübeck - Buntekub**

Flexibile Kalthalle nahe des CITTI-Parks, vielseitig nutzbare Kalthalle, ca. 200 m<sup>2</sup> Gesamtfl., Autobahnabbindung, drei PKW-Stellplätze, ein LKW-Stellplatz, NKM: 1.000,- € zzgl. 50,- € NK, 0451-8009410 von-wuefling-immobilien.de

**Groß Grönau**

Imposante Maisonette-Wgh. m. Haus-im-Haus-Charakter, 6 Zi., ca. 272 m<sup>2</sup> Wohnfl., 80 m<sup>2</sup> Nfl., Kamin, Sauna, 4 Balkone, Bj. 1998, V: 113,91 kWh/(m<sup>2</sup>a), Gas-ZH, Kl: D, KP: 650.000,- €, 0451-8009410 von-wuefling-immobilien.de

**Unweit der Ostsee!**

Gemütliche 2 Zi. ETW in Ratekau, ca. 35 m<sup>2</sup>, Pantry-Kü., Tageslichtduschbad, Außen-SP, Bj. 1960, V: 98,7 kWh/(m<sup>2</sup>a), Öl-ZH, Kl: C, KP: 115.000,- €, 0451-8009410 von-wuefling-immobilien.de

**Lübeck-Moising**

Charmante 3 Zi. ETW, 14. OG, ca. 74 m<sup>2</sup> Wohnfl., Balkon, Tiefgaragen-Stellpl., Bj. 1972, V: 121,8 kWh/(m<sup>2</sup>a), Öl-ZH, Kl: D, KP: 185.000,- €, 0451-8009410 von-wuefling-immobilien.de

**HÄUSER**

**Stilvolle Altbauvilla ...**

... mit 3 verm. Wohneinheiten in zentraler Lage von Lübeck-St. Lorenz, ca. 227 m<sup>2</sup> Wfl., ca. 102 m<sup>2</sup> Nfl., N.M.E: ca. 37.332,- €, 3 Etagen, 2 Außenstellpl. u. 1 Carport, ca. 447 m<sup>2</sup> Grdst. m. Gemeinschaftsgarten u. Terrasse, Vollkeller, EG und OG mit Balkon, Bj. 1913, B: 162,2 kWh/(m<sup>2</sup>a), Gas-Etagenheizung, Kl: F, KP: 625.000,- €, 0451-8009410 von-wuefling-immobilien.de

**Bad Schwartau...**

Stilvolles EFH m. tollem Süd-Grundstück! Idyllischer Lage, 5 Zi., Wohnfl. ca. 165 m<sup>2</sup>, Nutzfl. ca. 100 m<sup>2</sup>, Grdst. ca. 807 m<sup>2</sup>, WZ m. Kamin, Essber. m. Terr. Wannenbad-Ensuite, 2 DB, Keller, Sonnenterrasse m. el. Markise u. Außenkamin, gr. Doppelgarage, Bj. 1976, B: 245,8 kWh/(m<sup>2</sup>a) p.a., Kl. G, Gas-ZH, Kaufpreis: 560.000,-€, 0451-8009410 von-wuefling-immobilien.de

**Meddewade**

Charmantes RMH in ruhiger Lage, 4 Zi., ca. 110 m<sup>2</sup> Wfl., EBK, Gä.-WC, Vollkeller, Kamin, Süd-Terr., SP, ca. 295 m<sup>2</sup> Grdst., Bj. 1976, B: 119,9 kWh/(m<sup>2</sup>a), Gas-ZH, Kl: D, KP: 315.000,- €, 0451-8009410 von-wuefling-immobilien.de

**ESPLANADE IMMOBILIEN**  
info@esplanade-immobilien.de  
Tel.: 0451-7907190

**Jugendstilvilla in Bestlage in St. Gertrud**  
Nur wenige Meter von der Wakenitz entfernt

Gesamtlfl. ca. 322 m<sup>2</sup>, Grdst. ca. 443 m<sup>2</sup>, JNKM IST gesamt ca. 67.200,- €, Durchschnittsmiete 17,39 €/m<sup>2</sup>, 4 WE, 2 Balkone, 1 Wintergarten, hohe Decken, Pichpine Holzdielen, Kassettenüren, vollständig vermietet, Bj. 1905, Gas-Zentralheizung, denkmalgeschützt, EA lt. Gesetzgebung nicht erforderlich  
KP 1.600.000,- €  
Kontaktieren Sie uns gerne!

**ESPLANADE IMMOBILIEN**  
info@esplanade-immobilien.de  
Tel.: 0451-7907190

**Faktor: 17,83-fach • KP/m<sup>2</sup> 1.947,-€, Mehrfamilienhaus mit 16 Einheiten**  
Balkonen & 11 PKW-Stellplätze  
Lübeck/St. Gertrud

Gesamtlfl. ca. 1.362 m<sup>2</sup>, Wfl. ca. 1.076 m<sup>2</sup>, JNKM IST ca. 117.114,96,- €, Durchschnittsmiete ca. 9,07 €, 16 WE, vollständig vermietet, 11 PKW-Stellpl., Bj. ca. 1960, Vollkeller, Gas-Zentralheizung, Verbrauchsausweis, E, Endenergieverbrauch 108,2 kWh  
KP 2.095.000,- €  
Kontaktieren Sie uns gerne!

**ESPLANADE IMMOBILIEN**  
info@esplanade-immobilien.de  
Tel.: 0451-7907190

**Am Drägerpark Mehrfamilienhaus mit drei Einheiten in beliebiger Lage von St. Gertrud**

Gesamtlfl. ca. 244 m<sup>2</sup>, Wohnfl. ca. 220 m<sup>2</sup>, JNKM IST ca. 33.312,- €, Durchschnittsmiete ca. 11,37 €, 3 WE, vollständig vermietet, Einzelgarage, Bj. ca. 1910, Vollkeller, Gaszentralh., Bedarfsausweis, G, Endenergiebedarf 284 kWh  
KP 530.000,- €  
Kontaktieren Sie uns gerne!

**Top-Objekt der Woche**



Kostenlose Marktwertermittlung:  
[www.unser-immobilienwert.de](http://www.unser-immobilienwert.de)

**EFH in attrakt. Lage in Scharbeutz**  
ca. 147 m<sup>2</sup>, 635 m<sup>2</sup> Grdstk., zusätzl. BG nebenan, Bj. 1960, EnB, 275,8 kWh/(m<sup>2</sup>a), H, Öl, 549.000 € (zzgl. 3,57% inkl. MwSt. Käuferprov.)  
[moellerherm-immobilien.de](http://moellerherm-immobilien.de) 0800-77 16 100

**Lübeck - St. Jürgen**

Lichtdurchflutete Architekturvilla in begehrter Lage v. St. Jürgen. Ca. 295 m<sup>2</sup> Wohnfl., insg. 6,5 Zi., Wohn-/ Essber. m. Kamin, offene Designer-Kü., 3 - 4 SZ, 2 exkl. DB, ein Ensuite-Masterbad m. Sauna, Südterr., ca. 1.057 m<sup>2</sup> Grdst., Garage, Bj. 2022, B: 91 kWh/m<sup>2</sup> p.a., Kl. C, Gas-ZH, KP: 2.200.000€, 0451-8009410 von-wuefling-immobilien.de

**Lensahn**

Vielseitiges Anwesen m. ELW in Feldrandlage, 10 Zi., ca. 276 m<sup>2</sup> Wfl., ca. 5.950 m<sup>2</sup> Grdst., 2017-2018 umfangr. san., Kaminöfen, SmartHome, EBK, 3 Bäder, Gäste-WC, Wintergarten, Terr., Carports, Stallungen, ST, FBH, Bj. 1940/1960, B: 106,4 kWh/(m<sup>2</sup>a), Gas-ZH, Kl: D, KP: 699.000,- €, 0451-8009410 von-wuefling-immobilien.de

**EFH in St. Gertrud** - BJ74, 120 m<sup>2</sup> Wfl., 5 Zi., Küche, Bad, Gäste-WC, Kamin, Vollkeller, Öl-Zentr.hzg., abgeschlossenes Grd. 1.000 m<sup>2</sup>, m. großem Balkon u. Terr., 2 Zufahrten, Garage, Geräteraum. VHB 550.000 €. Geeignet f. Familien m. Kindern u. Hund. EA vorh. ☎ 0151-46615060

**Idyll am Schaalsee**, 5 min. zu Fuß zur Badestelle, EFH 125m<sup>2</sup> Wohnfl., ca. 1745 m<sup>2</sup> Grdst., Bj. 1980, voll unterkellert, v. 2000-2002 grunds. an., Ölhzg., 2016 neuer Brenner, 4 Zi., Esspl., Sauna, Garage mit Schuppen, Holzgartenhaus, v. Privat, Preis 649.000 € ☎ 0160/90659575

**ESPLANADE IMMOBILIEN**  
info@esplanade-immobilien.de  
Tel.: 0451-7907190

**Idyllisch gelegenes Einfamilienhaus mit herrlich eingewachsenem Grundstück und viel Platz in Hamberge**

Wohn- und Nutzfl. ca. 244 m<sup>2</sup>, Grdst. ca. 1.152 m<sup>2</sup>, Bj. ca. 1979, 6 Zimmer, Vollkeller, 1 VB, 1 Gäste-WC, Garage mit ca. 27 m<sup>2</sup> Kamin, freie Lieferung, Verbrauchsausweis, D, 137,48 kWh, Ölheizung  
KP 590.000,- €  
Kontaktieren Sie uns gerne!

**ESPLANADE IMMOBILIEN**  
info@esplanade-immobilien.de  
Tel.: 0451-7907190

**Schmilau Idyllisches Reetdachhaus in Feldrandlage mit Erweiterungsoption**

Wohn- und Nutzfl. ca. 172,29 m<sup>2</sup>, Grdst. ca. 800 m<sup>2</sup>, Bj. ca. 1900, 5 Zimmer, Teilkeller, 1 VB, 1 DB, Carport und weitere Außenstellplätze, Kamin, freie Lieferung, optionale Erweiterung durch Scheune mit 2 Wohneinheiten (ca. 170 m<sup>2</sup> Wfl.), Bedarfsausweis, E, 147,5 kWh, Gasheizung  
KP 360.000,- €  
Kontaktieren Sie uns gerne!

**Rarität mit Traveblick!**

Malerisches Altstadtthaus in Top-Zustand u. 1a-Lage, ca. 90 m<sup>2</sup> Wohnfläche, 4 Zimmer, ca. 30 m<sup>2</sup> wohnl. ausgeb. Nutzfl., Wohnküche, DB, Wohnbereich m. Traveblick, First erneuert 2024/2025, ca. 42 m<sup>2</sup> Grdst., Bj. 1306, Denkmalschutz, KP: 450.000,- €, 0451-8009410 von-wuefling-immobilien.de

**Süsel**

Mod. Bungalow in ruhiger Lage, 4 Zimmer, ca. 125 m<sup>2</sup> Wohnfläche, EBK, Wohn-/ Esszi. m. Kamin, Schafzimmer m. Terrassenzugang, sonnige Terr., Doppel-Carport, ca. 617 m<sup>2</sup> Grundst., Bj. 2023, B: 46 kWh/(m<sup>2</sup>a), Strom-FBH, Kl: A, KP: 520.000,- € 0451-8009410 von-wuefling-immobilien.de

**Krummesse**

Sanierungsbed. Gebäudeensemble, ca. 310 m<sup>2</sup> Wohn- / Nutzfl., Wohnhaus m. ca. 140 m<sup>2</sup> Wfl., 5 Zimmer, Wirtschaftsgeb. u. beheizb. Gewächshaus, ca. 1.000 m<sup>2</sup> Grdst., 2 Garagen, div. Stellplätze, Bj. 1856, B: 345,7 kWh/(m<sup>2</sup>a), Kl: H, Öl-ZH, KP: 250.000€, 0451-8009410 von-wuefling-immobilien.de

**Sülfeld**

Idyllischer Landwonsitz auf weilt. Grundstück, mod. EFH mit 5 Zi., ca. 176 m<sup>2</sup> Wohnfl., großz. Essber., Landhausküche, stilvolles VB, Wohnzimmer m. Kamin, ca. 3.064 m<sup>2</sup> Grdst., Garage, elektr. Tor, Bj. 2003, V: 150,6 kWh/(m<sup>2</sup>a), Kl: E, Gas-ZH, KP: 800.000,- € 0451-8009410 von-wuefling-immobilien.de

**Lübeck-Kücknitz**

Liebevolle gestaltete DHH mit großem Garten, 6 Zi., ca. 107 m<sup>2</sup> Wfl., Wohnküche, Terrasse m. Pergola, SZ mit Bad-Ensuite, Vollbad, Gäste- u. Arbeitszimmer im DG, Einzelgarage, ca. 781 m<sup>2</sup> Grdst., Bj. 1920, B: 128 kWh/(m<sup>2</sup>a), Gas-ZH, Kl: D, KP: 320.000,- €, 0451-8009410 von-wuefling-immobilien.de

**Ziethen**

Großzügiges, modernes EFH mit 6 Zi., ca. 192 m<sup>2</sup> Wfl., ca. 1.300 m<sup>2</sup> Grdst., Bj. 2013, hochw. Landhauskü., lichtdurchfl. Räume, gr. Garten, Ausbaureserve, FBH, Solarthermie, überdachte SW-Terrasse, Stellplatz, B: 87,6 kWh/(m<sup>2</sup>a), Gas-ZH, Kl: C, KP: 635.000,- €, 0451-8009410 von-wuefling-immobilien.de

**Krummesse**

Großzügiges EFH m. idyllischem Garten, 6,5 Zimmer, ca. 199 m<sup>2</sup> Wohnfläche, Kamin, Vollkeller, ca. 1.249 m<sup>2</sup> Grdst., Bj. 1976, B: 169 kWh/(m<sup>2</sup>a), Öl-ZH, Kl: F, KP: 450.000,- €, 0451-8009410 von-wuefling-immobilien.de

**ESPLANADE IMMOBILIEN**  
info@esplanade-immobilien.de  
Tel.: 0451-7907190

**Ferienhaus am Schaalsee mit Terrasse, Garten und Stellplatz**

Wohnfl. ca. 84,19 m<sup>2</sup>, Bj. ca. 2003, 4 Zimmer, Vollkeller, 2x VB, Kamin, Terrasse, Gartenanteil, 1x Außenstellplatz, freie Lieferung, Nutzung als Ferienimmobilie/Zweitwohnsitz. Erwerb weiterer Einheiten möglich, Bedarfsausweis, C, 90,2 kWh, Gaszentralheizung  
KP 285.000,- €  
Kontaktieren Sie uns gerne!

**Bülow bei Schwerin**

Großzügiges, teilsaniertes Generationenhaus mit 9 Zi., ca. 217 m<sup>2</sup> Wfl., EBK, Kaminöfen, Winterga., Fußbodenheizung, Doppelcarport, ca. 2.000 m<sup>2</sup> Grdst., Bj. 1929, B: 82,31 kWh/(m<sup>2</sup>a), Gas-FBH, Kl: C, KP: 395.000,- € 0451-8009410 von-wuefling-immobilien.de

**ANLAGEOBJEKTE**

**ESPLANADE IMMOBILIEN**  
info@esplanade-immobilien.de  
Tel.: 0451-7907190

**Faktor: 17-fach • KP/m<sup>2</sup> 1.490,-€ Mehrfamilienhaus mit Entwicklungspotenzial und Stellplatz in Stockelsdorf/Lübeck**

Gesamtlfl. ca. 347 m<sup>2</sup>, Wfl. ca. 292 m<sup>2</sup>, JNKM SOLL ca. 25.560,- €, Durchschnittsmiete ca. 7,30 €, 6 WE, vollständig vermietet, 1 PKW-Stellpl., Bj. ca. 1981, Vollkeller, Gasentagenhgz., Verbrauchsausweis E, Endenergieverbrauch 121,9 kWh  
KP 435.000,- €  
Kontaktieren Sie uns gerne!

**Lübeck-Travemünde**

Historisches, denkmalwürdiges Ensemble in Bestlage, ca. 1.000 m<sup>2</sup> vermietb. Fläche, ca. 1.890 m<sup>2</sup> Grdst., teilsaniert 2023, imposante Deckenhöhe, detail. Fassadengestaltung, zahlr. alte Stilelemente, div. Nutzungsmögl. denkbar, Denkmalschutz, KP: 1,6 Mio. €, 0451-8009410 von-wuefling-immobilien.de

**Lübeck - Altstadtinsel**

Vollvermietetes MFH mit 17 x modernisierten, kl. Wgh. in bevorzugter Altstadtwohnlage, ca. 770 m<sup>2</sup> Wfl., ca. 608 m<sup>2</sup> Grdst., Bj. 1930, V: 123 kWh/(m<sup>2</sup>a), Gas-Etagenheizung, Kl: D, N.M.E: ca. 116.336,- €, KP: 2,38 Mio. €, 0451-8009410 von-wuefling-immobilien.de

**IMMOBILIENKAUFGESUCHE**  
**EIGENTUMSWOHNUNGEN**

**Wir suchen laufend... Eigentumswohnungen & Immobilien jeder Größe**  
Tel. 0451 - 610 30 40  
Arnimstr. 29 a, 23566 Lübeck  
[www.grohmann-immobilien.de](http://www.grohmann-immobilien.de)

**ivd GROHMANN IMMOBILIEN**  
IMMOBILIEN SEIT 1978

**Su. renovierungsbedürftige Wohnung** in Bad Schwartau/Lübeck und Umkreis zum Kauf. Sofortkauf, Finanzierung gesichert. Schnelle, faire und verbindliche Abwicklung. Auf Wunsch auch komplette Entrümpelung. Möchten Sie verkaufen oder kennen jemanden?  
☎ 0151 57587550  
E-Mail: christoph00781@gmail.com

**Altbaucharme gesucht!**

Architektenpaar su. eine stilvolle Altbauwgh. mit den typischen Jugendstilelementen in HL - St. Gertrud o. der Altstadt. KP bis ca. 700.000,- €. 0451-8009410 von-wuefling-immobilien.de

**Neubau-Wgh. gesucht!**

Erfolgreicher Unternehmer su. eine neuw. ETW ab 100 m<sup>2</sup> mit Blk. o. Terrasse in zentraler Lage Lübecks. 0451-8009410 von-wuefling-immobilien.de

**Barrierearme ETW...**

...gesucht! Rüstiges Seniorenhepaar im Ruhestand su. eine altersger. 3-Zi.-Wgh. im EG o. mit Aufzug und Terrasse / Balkon. KP bis ca. 400.000 €. 0451-8009410 von-wuefling-immobilien.de

**Ab 85 m<sup>2</sup> gesucht!**

Berufstätiges Paar su. eine ETW ab ca. 85 m<sup>2</sup> mit Balkon oder Terrasse in Reinfeld, Bad Oldesloe und Umgebung. Stellplatz wünschenswert. 0451-8009410 von-wuefling-immobilien.de

**Mit Wasserblick ges.!**

Für einen Hamburger Unternehmer suchen wir eine geräumige ETW mit Stellplatz und Blick auf Trave oder Kanal. KP je nach Lage und Zustand. 0451-8009410 von-wuefling-immobilien.de

**Kleine ETW gesucht!**

Kapitalanleger su. eine gut vermietbare 2-3 Zi.-Wgh., gern mit Balkon. 0451-8009410 von-wuefling-immobilien.de

**HÄUSER**

**Reihenendhaus ges.!**

Für ein Ehepaar aus Lübeck u. die 4-jährige Tochter su. für sich ein Reihenendhaus mit min. 4 Zimmern und Garten. KP bis ca. 480.000 €. 0451-8009410 von-wuefling-immobilien.de

**Wir suchen laufend... Ein-/Zwei-/Mehrfamilienhäuser Doppelhaushälften / Eigentumswohnungen**  
Gerne beraten wir Sie kostenlos!  
Tel. 0451 - 610 30 40  
[www.grohmann-immobilien.de](http://www.grohmann-immobilien.de)

**ivd GROHMANN IMMOBILIEN**  
IMMOBILIEN SEIT 1978

**Mod. EFH gesucht!**

Erfolgreicher Lübecker Jungunternehmer su. für sich u. seine Familie ein repräsentatives u. mod. EFH in Travemünde o. Warnsdorf m. schönem Garten, mind. 3 Schlafzimmern u. gern 2-3 Stellplätzen bis ca. 2 Mio. € KP 0451-8009410 von-wuefling-immobilien.de

**Wakenitznähe gesucht!**

Sympathische hanseatische Unternehmerfamilie su. ein hochw. u. modern ausgest. Zuhause in ruhiger Lage von St. Gertrud o. St. Jürgen, vorzugsw. m. min. 3 SZ, 2 Stellplätzen und schönem Garten. KP bis ca. 2 Mio. €. 0451-8009410 von-wuefling-immobilien.de

**Nähe Brolingplatz ges.!**

Nach dem erfolgr. Verkauf Ihres großen EFH su. wir für eine unserer Kundinnen ein Stadthaus / RH in St. Lorenz Nord mit mind. ca. 80 m<sup>2</sup> u. 3 Zi.. Wenn möglich mit kleinem Garten und Stellplatz. Kaufpreis bis ca. 400.000,- €. 0451-8009410 von-wuefling-immobilien.de

**Kleines EFH gesucht!**

Malermmeister m. solider Eigenkapitalbasis su. ein EFH mit ca. 120 m<sup>2</sup> Wohnfl. und kleinem Garten in Lübeck, Bad Schwartau oder Stockelsdorf. Gern auch renovierungsbedürftig. 0451-8009410 von-wuefling-immobilien.de

**Großzügiges EFH ges.!**

Für eine Lübecker Unternehmerfamilie su. wir ein mod. EFH ab 200 m<sup>2</sup> Wohnfl. mit gehobener Ausstattung und großem Garten. KP bis ca. 1,5 Mio. €. Diskrete Abwicklung wird garantiert. 0451-8009410 von-wuefling-immobilien.de

**RAUMWUNDER GESUCHT: 5 köpfige**  
Familie sucht großzügiges Haus mit 4 Zi.. Gerne Wohnkeller o. ausgebauter Spitzboden. Wfl. ca. 160 m<sup>2</sup>. Gerne ruhig gelegen. KP bis € 500.000,-. Tel.: 04102-8243050, [www.kriechimmobilien.de](http://www.kriechimmobilien.de)

**Resthof gesucht!**

Familie mit Pferdeaffinität sucht ein Landhaus oder einen Resthof mit großem Grundstück im Kreis Ostholstein oder Herzogtum Lauenburg. 0451-8009410 von-wuefling-immobilien.de

**NOBODY IS PERFECT: Älteres EFH** zum Sanieren und Umgestalten von kreativem Paar gesucht. Gerne Delingsdorf/ Ammersbek/ Hammoor u.U. KP bis € 375.000,-. Tel.: 04102-8243050, [www.kriechimmobilien.de](http://www.kriechimmobilien.de)

**Reihenmittelhaus ges.!**

Junge Familie su. ein charmantes Reihenmittelhaus ab 3 Zi. in ruhiger Lage v. Pandorf, Ratekau u. Umgebung. 0451-8009410 von-wuefling-immobilien.de

**Reihenhaus ges.!**

Junge Familie sucht ein modernes Reihenhaus mit mind. 4 Zimmern in Reinfeld oder vergleichbarer Lage. 0451-8009410 von-wuefling-immobilien.de

**Doppelhaushälfte ges.!**

Lehrer-Ehepaar su. eine DHH ab 80 m<sup>2</sup> Wohnfläche, vorzugsweise mit Stellplatz, in ruhiger Lage v. Lübeck. KP je nach Lage und Ausstattung. 0451-8009410 von-wuefling-immobilien.de

**Bungalow gesucht!**

Sympath. Seniorenhepaar su. kleine, ebenerdigen Bungalow m. pflegeleichtem Garten u. Gge. in Lübeck o. Stockelsdorf. KP bis ca. 450.000,- €. 0451-8009410 von-wuefling-immobilien.de

**Groß Grönau gesucht!**

In Vorbereitung auf den Ruhestand su. wir für ein sympathisches Ehepaar ein EFH/DHH/RH zum Kauf o. zur Miete ab ca. 90 m<sup>2</sup> Wohnfl.. Gern mit SP! 0451-8009410 von-wuefling-immobilien.de

**Sanierungsprojekt ges.!**

Handwerklich versierte Familie sucht ein Einfamilienhaus mit Renovierungsbedarf im Lübecker Umland. Auch ältere Baujahre sind willkommen. 0451-8009410 von-wuefling-immobilien.de

**IMMOBILIE VERKAUFEN?**  
Lassen Sie sich jetzt beraten.

**www.lubeca-immobilien.de**  
Tel. 0451 - 707 46 62

**Bis 300.000,- € ges.!**

Nach dem Verkauf des EFH suchen wir für eine symp. Dame aus Ratzeburg ein EFH/DHH/RH zum Kauf o. zur Miete ab ca. 90 m<sup>2</sup> Wohnfl.. Gern mit SP! 0451-8009410 von-wuefling-immobilien.de

**Lübecker Ehepaar su. ...**

in Travemünde ein freisendes EFH ab vier Zimmern. Gern mit Garage. KP je nach Lage und Ausstattung. 0451-8009410 von-wuefling-immobilien.de

**Mit ELW ges.!**

Unternehmer-Ehepaar sucht ein Einfamilienhaus mit separater Einliegerwohnung in Lübeck oder Umgebung. 0451-8009410 von-wuefling-immobilien.de

**Hochwertige DHH ges.!**

Selbstständiges Ehepaar su. eine neuwertige Doppelhaushälfte mit gehobener Ausstattung und schön angelegtem Garten in Timmendorfer Strand. 0451-8009410 von-wuefling-immobilien.de

**Wir suchen laufend Mehrfamilienhäuser.**  
Keine Kosten für den Verkäufer!  
Arnimstr. 29 a, 23566 HL, Tel. 0451 - 610 30 40  
[www.grohmann-immobilien.de](http://www.grohmann-immobilien.de)

**ivd GROHMANN IMMOBILIEN**  
IMMOBILIEN SEIT 1978

**Wohnanlage gesucht!**

Investorengruppe aus Braunschweig sucht verm. Wohnanlagen ab 15 Wohneinheiten mit guter Mieterstruktur in Schleswig-Holstein oder Hamburg. Provisionsfrei für den Eigentümer. 0451-8009410 von-wuefling-immobilien.de

**Zinshaus gesucht!**

Kapitalstarker Anleger sucht ein MFH oder eine Wohnanlage in Lübeck, Ostholstein oder Hamburg. Bis 3 Mio. €. Diskrete Abwicklung garantiert. Provisionsfrei für den Eigentümer. 0451-8009410 von-wuefling-immobilien.de

**Mehrfamilienhaus ges.!**

Privatinvestor aus Hamburg sucht ein gepfl. MFH mit min. 6 WE in Lübeck oder Hamburg. KP bis ca. 1,5 Mio. €. Provisionsfrei für den EGT. 0451-8009410 von-wuefling-immobilien.de

**Sanierungsobjekt ges.!**

Projektentwickler sucht sanierungsbedürftige Wohn- und Geschäftshäuser in zentralen Lagen Norddeutschlands. Provisionsfrei für den EGT. 0451-8009410 von-wuefling-immobilien.de

**KI. MFH gesucht!**

Privatinvestor sucht ein MFH mit 3 bis 6 WE in Lübeck oder in Bad Schwartau. Solide Vermietung gewünscht. Provisionsfrei für den Eigentümer. 0451-8009410 von-wuefling-immobilien.de

**KAPITALANLAGE GESUCHT: Unternehmer** sucht MFH mit max. 6 WE in Ahrensburg u.U. Gerne mit Garagen o. Carport. KP bis € 900.000,-. Tel.: 04102- 8243050, [www.kriechimmobilien.de](http://www.kriechimmobilien.de)

**Suche Immobilien jeglicher Form zum Ankauf!** EFH, MFH, ETW, Grundstücke, etc. ☎ 0163 / 1623304  
Bitte keine Maklerangebote

**GRUNDSTÜCKE**

**Baugrundstück gesucht!**  
Privatkunde sucht ein Baugrdst. ab 600 m<sup>2</sup> zwischen Lübeck und Bad Oldesloe zur Bebauung mit einem EFH. 0451-8009410 von-wuefling-immobilien.de

GRUNDSTÜCKE



Wir kaufen auch Grundstücke, auf denen solch ein Haus steht! Oder falls Ihnen Ihr Grundstück zu groß geworden ist. Rufen Sie uns gerne an, wir machen Ihnen ein Angebot!

**NORDISKA HAUS GmbH**  
Schönböckener Str. 10 - 23556 Lübeck  
04 51 - 4 86 69 18 info@nordiska-haus.de

Teilbares Grundst. ges.!

Projektentwickler aus Lübeck sucht größere Grundst. mit Entwicklungspotenzial in Lübeck & Ostholstein. 0451-8009410 von-wueffing-immobilien.de

Grundstück f. kl. MFH gesucht - Wir suchen ein Grundstück f. kl. Wohnanlage bis 8 WE in Stockelsdorf oder Bad Schwartau. CKW Wohn Immobilien 0451/4983040

FERIEN- UND FREIZEITIMMOBILIEN

Exkl. Strandlage ges.!

Unternehmerfamilie su. ein hochw. Ferienanwesen m. Meerblick und großem Grundstück an der Ostsee zwischen Timmendorfer Strand und Neustadt i.H. Diskrete Abwicklung garantiert. 0451-8009410 von-wueffing-immobilien.de

Ostsee-Ferienhaus ges.!

Begeisterter Wassersportler su. gem. mit seiner Familie ein Ferienhaus mit min. 3 SZ in unmittelbarer Nähe zur Ostsee. KP je nach Lage. 0451-8009410 von-wueffing-immobilien.de

Reetdachhaus gesucht!

Ruheliebendes Künstlerpaar sucht ein charmantes Reetdachhaus ab 100 m² in Alleinlage mit großem Garten als Wochenend- und Ferienhaus. 0451-8009410 von-wueffing-immobilien.de

In Küstennähe!

Ehepaar aus Bonn sucht ein modernes Ferienhaus mit mindestens 3 Zimmern und Terrasse im Raum Ostholstein oder an der Lübecker Bucht. 0451-8009410 www.von-wueffing-immobilien.de

Ferienwohnung gesucht!

Hamburger Familie su. eine gepfl. 2 - 3-Zi.-Ferienwhg. in Grömitz u. vergleichb. Lage - strandnah bevorzugt. 0451-8009410 von-wueffing-immobilien.de

Als Kapitalanlage ges.!

Investor sucht verm. o. vermietbare Ferienwohnung an der Lübecker Bucht mit guter Auslastungshistorie. 0451-8009410 von-wueffing-immobilien.de

GEWERBLICHE IMMOBILIENANGEBOTE

BÜROFLÄCHEN / PRAXEN

**Lübeck - St. Gertrud**  
Büro- oder Meetingflächen in attraktiver Lage in der Nähe der Wakenitz zu vermieten. Gesamtgröße ca. 120 m². 4 Büroräume, 1 Gruppenraum, Küche, 2 Toiletten. Abstell- u. Lagerflächen. 2 separate Eingänge. Gute Parkplatzsituation vor Ort. Miete u. Renovierungskosten verhandelbar. Kontakt: Kirchengemeinde St. Christophorus, Sabine Trilke, 01575 83 66 336 E-Mail: trilke@christophorus-luebeck.de

Lübeck - St. Jürgen

Attraktive möblierte Bürofläche an der Wakenitz, ca. 95 m² Bürofl. im EG u. Gartengeschoss, sep. Eingang, 2 Büroräume, Küche, Bad, Besprechungsraum, Alarmanlage. Bj. 1999, V: 94 kWh/m² p.a., Gas-ZH, Kl: C, Kaltmiete: 1.000,- € NK: 200,- €, 0451-8009410 www.von-wueffing-immobilien.de

LAGERHALLEN / WERKSTÄTTEN

Lübeck-Genin

Flexible Gewerbehalle im etablierten Gewerbegebiet! Ca. 450 m² Lagerfl., ca. 100 m² Bürofl., Sanitäranlagen, Küche, Hallenhöhe ca. 3 m, 2 PKW-Stellplätze, Mietpreis: 1.950,- € zzgl. 495,- € NK. Baujahr 1966, V: Strom 31,6/Ernergie 46,5 kWh/(m²a), Öl-ZH, Kl: B, 0451-8009410 von-wueffing-immobilien.de

HOTELS / GASTSTÄTTEN

Schloss-Anwesen...

in ländlich-idyllischer Lage, ca. 17,25ha Parkgrundst., Denkmalschutz, ca.3.000 m² Nutzfl., 39 Zi. mit Ensuite-Bädern, Aufzug, Terr. m. Seeblick, Marstall f. Events bis 120 Personen, 18 SP, dir. Seezugang, div. Nutzungsmöglichkeiten, neue Gas-ZH 2024, Bj. 1697, saniert 2001, KP: 3,7 Mio. €, 0451-8009410 von-wueffing-immobilien.de

GEWERBLICHE IMMOBILIENGESUCHE

LAGERHALLEN / WERKSTÄTTEN

Produktionshalle ges.!

Mittelständisches Unternehmen su. zur Erweiterung des Unternehmens eine Produktionshalle ab 3.000 m² Hallenfl. m. Bürofl. in Lübeck o. Umgebung. Provisionsfrei für den Eigentümer. 0451-8009410 von-wueffing-immobilien.de

Großfl. Logistikhalle!

Überregional tätiges Unternehmen sucht eine mod. Logistik- o. Produktionshalle ab 5.000 m² m. Erweiterungspotenzial im südlichen Schleswig-Holstein. Provisionsfrei für den Eigentümer. 0451-8009410 von-wueffing-immobilien.de

Kl. Lagerhalle gesucht!

Onlinehändler su. e. Lagerhalle ab ca. 500 m² m. guter Verkehrsanbindung im Raum Lübeck o. entlang der A1. Provisionsfrei für den Eigentümer. 0451-8009410 von-wueffing-immobilien.de

Lagerhalle in HL ges.!

Logistikunternehmen su. eine mod. Lagerhalle mit LKW-Zufahrt u. Autobahn-anbindung in HL, zur Miete o. zum Kauf. Provisionsfrei für den Eigentümer. 0451-8009410 von-wueffing-immobilien.de

MIETANGEBOTE

2 ZIMMER

**Stilvolle 2-Zi.-Whg., 97 m²**, in HL-Israelsdorf/Landhaus (Neubau), offene Wohnküche, VB, Dachterr. 22 m² SW-Lage, voraussichtl. z. 01.10.26. 1.400 € +NK+MS. Garten mögl. ☎ Z1 0405108

4 ZIMMER / GROSSWOHNUNGEN

**Ratekau, 4-Zi-Whg., EG, 84 m²**, Terrasse, EBK, V-Bad, KM 900 € + NK + MS. ☎ 0172 - 4125144

HÄUSER

**St. Lorenz Nord**, Reihenmittelhaus von privat zu vermieten ☎ 0151/12135749

GARAGEN / EINSTELLPLÄTZE

**Stodo, Flurstr., Außenstpl.** für PKW-Anhänger, Motorrad o. Ä., 25 €, Scout-ID: 166961432, Büttner ☎ 04503 86607

ANDERE MIETANGEBOTE

**!HL-TM! 1,5 Zi., 44,4 m²**. KM 685€ + NK 213 €. Ab sofort. ☎ 0170-8626963

MIETGESUCHE

WOHNUNGEN

Professionelle Vermietung von Wohn- und Gewerbeimmobilien in Lübeck und Umgebung. Gerne beraten wir Sie kostenlos! Tel. 0451 - 610 30 40 Arnimstr. 29a, 23566 Lübeck

Moderne ETW gesucht!

In Travemünde o. vergleichbarer Lage su. wir eine moderne, altersgerechte ETW bis ca. 70 m² im EG oder mit Fahrstuhl. NKM bis ca. 1.100,- €. 0451-8009410 von-wueffing-immobilien.de

City-Apartment gesucht!

Alleinstehende kaufmännische Angestellte sucht eine moderne 2-Zimmer-Wohnung mit Balkon in der Lübecker Altstadt. NKM bis ca. 800,- €. 0451-8009410 von-wueffing-immobilien.de

Familienwhg. gesucht!

Vierköpfige Familie su. in Lübeck, Bad Schwartau o. Umland eine 4- bis 5-Zi.-Whg. mit Balkon oder Terrasse. Mietpreis bis ca. 1.800 € monatlich. 0451-8009410 von-wueffing-immobilien.de

Seniorenger. Whg.!

Rentnerin su. eine 2- bis 3-Zimmer-Whg. nahe des Schwartauer Kurparks. KP je nach Lage und Zustand. 0451-8009410 von-wueffing-immobilien.de

2-Zi.-Whg. gesucht!

Junger Berufseinsteiger sucht eine gepflegte 2-Zimmer-Wohnung. 0451-8009410 von-wueffing-immobilien.de

DHH gesucht!

Für eine Apothekerin su. wir eine DHH zur Miete oder zum Kauf. 0451-8009410 von-wueffing-immobilien.de

**Solvente Mieterin sucht 1-1,5 ZW** zu sofort oder später, 500-550€ WM, St. Gertrud / Marli / Innenstadt ☎ 0179/4362775

**Alleinstehender Rentner** sucht günstige, ebenerdige 2,5-3 Zi.-Whg. in Ratekau. ☎ 0171/3080242

**Suche 2-Zi-Whg., ca. 50-60 m²**, Parterre. ☎ 04553-463

**Chefsekretärin** sucht 2-3 ZW. mit Balkon/Terrasse in Lübeck bis 700€ warm zu sofort ☎ 0176/54265022

MIETGESUCHE

HÄUSER

EFH zur Miete gesucht!

Bad Schwartauer Familie su. im Lübecker Umland ein gemütliches Einfamilienhaus mit Garten und Gge. zur Miete. NKM bis ca. 2.000 € monatlich. 0451-8009410 von-wueffing-immobilien.de

Bungalow zur Miete!

Seniorenehepaar sucht einen ebenerdigen Bungalow, gern mit zusätzlichem Gästezimmer, im Raum Lübeck. Gern mit Anbindung an den ÖPNV. 0451-8009410 von-wueffing-immobilien.de

Mit Garten ges.!

Berufstätiges Pärchen mit Hund sucht ein Reihenhaus mit Garten und Stellplatz in Ostholstein, vorzugsweise mit guter Anbindung an die A1. 0451-8009410 von-wueffing-immobilien.de

IMMOBILIEN DIENSTLEISTUNGEN

**WIRD IHNEN IHR HAUS AUCH ZU GROSS?** Wir finden den passenden Käufer für Ihre Immobilie. Die Wertermittlung Ihrer Immobilie ist für Sie kostenlos. Auch Sa./So. und nach Feierabend. Tel.: 04102-8243050, www.kriechimmobilien.de

**VERKAUF OHNE VERKAUFSCHILD!** So verkaufen Sie Ihre Immobilie diskret und mit Erfolgsgarantie. Auch Sa./So. und nach Feierabend. Tel.: 04102-8243050, www.kriechimmobilien.de

VERSCHIEDENES

**Gut erhaltene Wäscheschleuder** gesucht. ☎ 0451/4946383

**Sammler sucht Silberbestecke** versch. Hersteller. ☎ 0171/4721861

**Suche Wäschemangel, Walzenlänge** ca. 85 cm. ☎ 0451-50942

**Gartenhilfe in HL ges.** 01520-2042860

GESCHÄFTLICHE EMPFEHLUNGEN

**Flohmarkt**  
**Margaretenhof Schwerin**  
So., 3. Mai, 10-16 Uhr  
Nächster Termin: 7. Juni  
HAUSE-MÄRKTE Info: 01 71/3 48 64 14

**Flohmarkt**  
**Wismar**  
Zierower Landstraße  
Fr., 1. Mai, 10-16 Uhr  
Nächster Termin: 24./25. Mai (Pfungsten)  
HAUSE-MÄRKTE Info: 0171-34 86 414

**wochen spiegel**  
Geschäftsleitung: Björn Bothe & Bernd Hellermann  
Leiter Media-Vermarktung: Marco Schümann  
Anzeigenabteilung: Tel. 04 51/1 44-12 00  
Privatanzeigen: Tel. 04 51 / 31 700 180  
e-mail: wochenspiegel.anzeigen@LN-luebeck.de  
Zustellung: kostenlos, sonnabends  
Lübecker Wochenspiegel Zustell GmbH  
Telefon: 04 51 / 31 700 186  
Gesamt-Druckauflagen:  
Ausgabe Lübeck 95.985  
Ausgabe Bad Schwartau / Stockelsdorf 26.805  
Ausgabe Lübecker Bucht 16.650  
Ausgabe Eutin / Malente 17.810  
Gesamtauflage 157.250  
Mitglied im  
**NORD BLOCK** Bundesverband Deutscher Anzeigenblätter  
Falls Sie dieses Produkt nicht mehr erhalten möchten, bitten wir Sie, einen Werbebotsaufkleber mit dem Zusatzhinweis - „bitte keine kostenlosen Zeitungen“ an ihrem Briefkasten anzubringen.  
Weitere Informationen finden Sie auf dem Verbraucherportal [www.werbung-im-Briefkasten.de](http://www.werbung-im-Briefkasten.de)

STELLENMARKT

STELLENANGEBOTE

WEITERE BERUFSFELDER

**Reinigungskraft (m/w/d)** auf geringfügiger Basis  
**Gartenhelfer (m/w/d)** per sofort, mit FS in Lübeck gesucht.  
Firma Alkiewicz, Tel. 0175/1626262

HAUS- UND REINIGUNGSPERSONAL

**Zuverlässige Haushaltshilfe** für einen Privathaushalt in Lübeck St. Jürgen gesucht ☎01715560131 / rathjem@t-online.de

**Haushaltshilfe gesucht** in HL, Kronsforder Allee. ☎ 0160-8184110

STELLENGESUCHE

**Liebevolle, erfahrene Altenpflegerin** sucht neue Aufgabe in der 24-h-Seniorenbetreuung. Biete Haushaltsführung, Körperpflege, Alltagshilfe, Betreuung generell ☎ 01590/148 98 62

KRAFTFAHRZEUGMARKT

KFZ ANGEBOTE

VW

**Kaufe ständig ältere PKW** ☎ HL-69 09 19

KFZ GESUCHE

WOHNMOBILE / -WAGEN

**Kaufe Wohnmobile + Wohnwagen.** ☎ 03944/36160 www.wm-aw.de Fa.

MARKTPLATZ

MÖBEL / HAUSRAT

**Ab sofort suchen wir gebrauchte Möbel** f. die Ukraine ☎0451 59988209

**Kaufe Massivholzmöbel, Fotoapparat** und Uhren. ☎ 0157/58140052

**Abholung von gebr. Möbeln für bedürftige Menschen** in Litauen. Tel.: 0176/55 29 18 30

HOBBY UND FREIZEIT

**Modellbahner suchen Eisenbahn & Zubehör.** Anlage oder Sammlung. Auch Modellfahrzeuge usw. 0175-777 44 99

GARTEN

**Gärtner sucht Arbeit und macht Ihren Garten schön!**  
Jetzt **FRÜHJAHRSPUTZ** machen: Hecken, Büsche, Bäume (fällen), Laub weg von Terrassen & Wegen, jetzt Rasen vertikutieren. Wir säubern auch Beete, Terrassen (Steine), Wege & Dachrinnen, mit Abfuhr.  
**Winterdienst & Gartenjahrespflege**  
Reservieren: ☎ 01575 - 0140594

BEKANNTSCHAFTS-ANZEIGEN

SIE SUCHT IHN

**Attraktive Sonja, 65 J., (kinderlos)**, mit traumhafter Figur, bin eine liebe, ruhige Frau, sauber und ordentlich, nach dem schmerzhaften Verlust meines Mannes suche ich einen treuen Partner bis 80 J. Das Alleinsein macht mir sehr zu schaffen, mir fehlt die tägliche Ansprache, habe ein Auto u. würde am liebsten zusammenziehen. pv  
Tel. 0151 - 62913879

KONTAKTBÖRSE / EROTIK

Gerda (67) privat! 0162 35890 10

**Wochenspiegel**  
**Verlag:** Lübecker Nachrichten Media GmbH  
Herrenholz 12, 23556 Lübeck

**Druck:** A. Beig Druckerei und Verlag GmbH & Co. KG  
Damm 9-19  
25421 Pinneberg

[www.wochenspiegel-online.de](http://www.wochenspiegel-online.de)

Redaktionsleitung: Kim Carolin Struve

wochenspiegel.redaktion@LN-luebeck.de

Anzeigenschluss: Dienstag 15.00 Uhr

Gültige Anzeigenpreisliste: 01/2026  
<https://ln.mediadaten.online/angebote/wochenspiegel-luebeck/>



FINDE DEINEN TRAUMJOB IM NORDEN



Stadt Ratzeburg

**Techniker/in oder Meister/in** in der Fachrichtung Tief-/Straßenbau (m/w/d)

Vollzeit  
Ratzeburg

Kreis Ostholstein

**Sachbearbeiter/in** (m/w/d)

Vollzeit  
Eutin

Stadt Mölln

**Sachbearbeitung im Fachdienst Soziale Sicherung** (m/w/d) EG 9c TVöD-V

Vollzeit  
Mölln

Stadt Reinfeld

**Teammitglied** (m/w/d) für das Bürgerbüro

Vollzeit  
Reinfeld

Optima Gebäude-service Nord GmbH

**Reinigungskraft** (m/w/d)

Vollzeit  
Lübeck

Optima Gebäude-service Nord GmbH

**Hausmeister/in** (m/w/d)

Vollzeit  
Lübeck

ppp architekten + stadtplaner

**Bauleitung** (m/w/d)

Vollzeit  
Lübeck

2.995 Stellen und 6.658 Arbeitgeber warten auf Dich.



Besuchen Sie unser **Gesundheitsforum im CITTI-PARK** wahlweise **in Präsenz** oder **online**. Wir bieten Ihnen ein kostenfreies Vortragsprogramm und laden Sie ein, mit unseren Expertinnen und Experten ins Gespräch zu kommen.

**RAUCHFREI IM MAI –  
ICH WERDE RAUCHFREI**  
Montag, 04.05.2026 | 18 – 19 Uhr



**Tipps und Hilfestellungen**

Fotos: ©UsedomCards.de-stock.adobe.com

**WELTEIERSTOCK-  
KREBSTAG 2026**  
Freitag, 08.05.2026 | 16 – 17.30 Uhr





**Vorsorge, Diagnostik, Lebensführung**

Fotos: ©transfer-stock.adobe.com

**MULTIPLE SKLEROSE –  
AKTUELLE ENTWICKLUNGEN**  
Freitag, 29.05.2026 | 15 – 16 Uhr





**Moderne Therapien**

Fotos: ©peterschreiber.media-stock.adobe.com

 **GESUNDHEITSFORUM**

 **Programm**

**Mai 2026**

Datum Zeit	Thema Vortragende
Di. 5. 18 – 19 Uhr	<b>Leben mit Herzschrittmacher und Defibrillator</b> Dr. Anna Traub, Dr. Dr. Diana Maria Diaz-Vazquez – Universitäres Herzzentrum Lübeck
Do. 7. 18 – 19 Uhr	<b>Präzisionsonkologie im Zeitalter von Big Data – Wenn Medizin und Algorithmen zusammenfinden</b> Dr. Leopold Schawe – Universitäres Cancer Center Schleswig-Holstein, Molekulares Tumorboard
Mo. 11. 18 – 19 Uhr 	<b>Onkologische Online Patientinnenfragestunde – Thema: Allgemeine Fragen / gynäkologische Krebserkrankungen</b> Dr. Franziska Hemptenmacher – Klinik für Frauenheilkunde und Geburtshilfe
Mo. 11. 18 – 19 Uhr	<b>Schlaganfall – ein Blick ins Gehirn der Betroffenen</b> Prof. Dr. Georg Roysl – Klinik für Neurologie
Di. 12. 18 – 19 Uhr	<b>Vom Umknicken bis zur Arthrose: Sprunggelenkchirurgie heute</b> Lukasz Palka – Klinik für Orthopädie und Unfallchirurgie
Di. 19. 18 – 19 Uhr	<b>Patientenverfügung, Vorsorgevollmacht + Co.</b> Maren Hoge – PIZ Patienteninformationszentrum
Do. 21. 18 – 19 Uhr	<b>Laserbehandlung am Auge</b> Prof. Dr. Yoko Miura – Klinik für Augenheilkunde
Di. 26. 18 – 19 Uhr	<b>Mitralklappeninsuffizienz: Wenn die Mitralklappe versagt</b> Prof. Dr. Stephan Ensminger, Prof. Dr. Thomas Stiermaier – Universitäres Herzzentrum Lübeck

 Veranstaltung mit erweitertem Programm.

 Veranstaltung findet ausschließlich online statt.

 Veranstaltung findet ausschließlich in Präsenz statt.



VERANSTALTUNGEN



ANMELDUNG/  
AUSKUNFT

Tel. 0451 500 – 10742  
Mo. 9 – 15 Uhr, Di. + Do. 9 – 12 Uhr  
E-Mail: [gesundheitsforum.luebeck@uksh.de](mailto:gesundheitsforum.luebeck@uksh.de)  
[www.uksh.de/gesundheitsforum](http://www.uksh.de/gesundheitsforum)