

# LÜBECKER BUCHT WOCHENSPIEGEL

WWW.WOCHENSPIEGEL-ONLINE.DE

Sonnabend, 11. April 2026 • kostenlos

## Region häufiger krank

Beschäftigte in Ostholstein fehlen im Schnitt öfter bei der Arbeit. Hauptursachen sind Psyche und Rücken. **SEITE 2**

## Kleiner Schaden, große Folgen

Ein Zufallsfund führte zur Millionen-Sanierung von St. Laurentius – und zu spannenden Entdeckungen im alten Gemäuer. **SEITE 3**

## Hoffnung auf Neustart

Ohne Genehmigung kein Betrieb – dennoch hofft die Gemeinde auf eine Öffnung des Vogelparks Niendorf in 2026. **SEITE 6**

Zustellung: 0451/31 700 186  
Anzeigen: 0451/31 700 180

# Das große Krabbeln in Timmendorf

Sea Life erweitert Regenwald-Bereich mit Insektenausstellung – Tiere auch zum Anfassen.

## TIMMENDORFER STRAND.

Lasse, Jonte, Hauke und Constantin strecken mutig ihre Hände hervor. Behutsam setzt Seal-Life-Mitarbeiter Henning Dresbach den Kindern nacheinander ein dickes, schwarzes Insekt auf die Hand. Es sieht aus wie eine überdimensionale Kellerassel mit kleinen Hörnern. „Wenn ihr die Schabe vorsichtig berührt, dann hört ihr sie vielleicht fauchen“, sagt Dresbach. Und tatsächlich: Das kleine Tier gibt ein leises Fauchgeräusch von sich.

Eigentlich krabbelt die Fauchschabe im Dickicht des Regenwalds auf Madagaskar. Seit Neuestem ist die Schabe mit neun weiteren exotischen Insektenarten auch im Sea Life Timmendorfer Strand zu bestaunen. Zum 30. Geburtstag erweitert das Unterwasser-Erlebniszentrum seinen Regenwald-Bereich mit der neuen Ausstellung „Expedition Regenwald – Insekten hautnah!“.

Auf rund 40 Quadratmetern sind 40 Insekten in kleinen und großen Terrarien eingezogen, neben der Madagaskar-Fauchschabe auch Gespenstschrecken, Gottesanbeterinnen, der Kongo-Rosenkäfer oder die Riesenstabschrecke. Als Dresbach eine Gespenstschrecke auf Lasses Hand setzt, kichert der Achtjährige: „Das kitzelt.“ Dann wippt das an einen kleinen Stock erinnernde Insekt vor und zurück. „Die Gespenstschrecke simuliert, im Wind zu wehen, wie ein kleiner Ast“, erklärt Sea Life-Mitarbeiterin Katja Lukoschus.

„Das ganze Aquaristik-Personal und die Besucherbetreuer haben zuvor eine Schulung mit einem Fachmann gemacht, um sich auf die Insekten richtig vorzubereiten“, erklärt Sylvie Böhme. Sie ist



Die Gespenstschrecke wippt unter den Augen von Jonte hin und her. So tarnt sie sich als ein im Wind wehender kleiner Ast. Fotos: Lutz Roeßler

die Kuratorin der Ausstellung, hat die Tiere ausgesucht. Rund vier Monate Planung stecken hinter dem neuen Regenwald-Bereich.

Dieser bildet nicht nur einen Kontinent ab, erzählt Gästebetreuer Henning Dresbach und zeigt auf die verschiedenen Terrarien: „Wir haben hier die Regenwälder der ganzen Welt abgebildet: Afrika, Südamerika, die Philippinen, Europa, Australien.“

Ist die Pflege der neuen nicht maritimen Sea-Life-Bewohner aufwendig? Da lacht Kuratorin Sylvie Böhme. „Das Aufwendigste wird sein, immer frische Brombeersträucher zu organisieren, das fressen die meisten Insekten am liebsten“, sagt die Kuratorin. Die Insekten seien echte Feinschmecker. Zum Glück hätten vie-

le Mitarbeitende Zugang zu Gärten mit verwilderten Brombeersträuchern.

Bei den Kindern, die am Eröffnungstag das große Krabbeln hautnah erleben durften, kommt die neue Ausstellung gut an. „Ich find's supercool“, sagt Jonte. Er und sein Freund Hauke haben keine Angst vor den ungewöhnlichen Insekten, sagen sie – mit einer Ausnahme: „Vor der Fauchschabe hatte ich Respekt“, sagt Hauke. Künftig können alle Gäste die Insekten aus nächster Nähe erleben, „natürlich behutsam und achtsam“, betont Franziska Potrafsky aus dem Sea-Life-Team. Denn das Wohl der Tiere stehe an erster Stelle.

Der Ausstellungsbereich werde sich noch weiterentwickeln, ver-

rät Henning Dresbach. Sein persönliches Lieblingstier werde zum Beispiel noch einziehen: die Blattschneider-Ameise. Auch über dem Tresen fehle bislang noch ein Zeltdach, „damit der Ausstellungsbereich an ein Ranger-Camp erinnert“.

Schon jetzt versetzt die Gestaltung die Besucher in Regenwald-Atmosphäre: Steinformationen, die an längst vergangene Hochkulturen erinnern, und Pflanzen, die sich an den Wänden entlang-ranken, lassen die Ausstellung lebendig wirken. Am Ende schneidet Generalmanager Andreas Schulz noch einen Kuchen an. Zur Feier der neuen Ausstellung – und zum 30. Geburtstag des Großaquariums, das jetzt auch Insekten beherbergt. **HAD**

**Dach Solar GmbH**  
Ratenkauf möglich!  
**PHOTOVOLTAIK**  
vom Fachbetrieb vor Ort  
**ALLES AUS EINER HAND**  
✓ individuelle Fachberatung ✓ zuverlässig und kostengünstig  
✓ fachgerechte Montage ✓ schnell und professionell  
Rudolf-Diesel-Str. 22, 23617 Stockelsdorf | 0451-120 150-0  
info@dachsolar.de | www.dachsolar.de

**AUTO ADAM kauft**  
fast jeden Pkw & Lkw  
auch defekt, Unfall-/Totalschaden  
Sofort Bargeld, prompte Abmeldung u. Abholung  
24-Std.-Tel.-Service, auch sonntags  
Rufen Sie an, 04 51 / 57010  
HL, Roggenhorster Straße 13  
www.AUTO-ADAM.de

**Gold & Silber**  
Wir zahlen hohe Preise für Besteck und Schmuck, Brillanten und Uhren, Münzen, Zahngold und Bernstein  
**ANTIK & KUNST**  
Breite Str. 4 neben der Schiffergesellschaft  
direkt am Koberg  
☎ 7 25 56 • Gutachten  
Mo. geschlossen  
Di - Fr. 10-16 Uhr  
Samstag 11-16 Uhr  
Suche alte Orden und Bilder  
www.goldankauf-dose.de

**O. C. KATRE-SCHMUCK**  
Gold-, Silber-Reparaturen  
Wir kaufen: Gold, Silber, Platin, Zahngold, Bernstein, Luxusuhren  
MÜHLENSTR. 19 • LÜBECK ☎ 0451/9 89 89 29

**Pflege24 Nord**  
24-Stunden-Betreuung in Ihrem eigenen Zuhause!  
Individuelle Betreuung durch polnisches Personal!  
Die bezahlbare Alternative zum Pflegeheim!  
Tel. 0 41 55/4 93 99 66  
www.pflege24nord.de

**HOCHBERG FLOHMARKT**  
Hagebau Lübeck - überdacht möglich 12.04.  
CITTI-PARK Lübeck - im Parkhaus 19.04.  
IKEA & LUV-Shopping Lübeck 26.04.  
REWE Lübeck - überdacht möglich 03.05.  
Tel.: 04102 / 3 19 39  
www.hochberg.tv

**Haustür-Ausstellung**  
50 aktuelle Modelle auch Sonderangebote  
FENSTER + TÜREN  
Kunststoff – Holz – Alu  
moba Tel. 0451-400 80-0  
Lübeck • Herrenholz 18  
www.moba-fenster.de

**SCHMELZER HÖRSYSTEME**  
EXCELLENCE  
360° SoundControl  
JETZT ANMELDEN  
Inklusive Akku-Ladestation (179,- €) oder TV Connector (199,- €)\*  
DAS STEUER ÜBERNEHMEN FÜR DEN SOUND IHRES LEBENS!  
Bad Schwartau | Lübeck Zentrum | Stockelsdorf: ☎ 04102 - 987 86 33  
Lübeck Campus | Lübeck Schlutup | Travemünde: ☎ 04502 - 88 69 900  
schmelzer-hoersysteme.de  
Anmeldefrist ist bis zum 31. Mai 2026 und das Angebot dann gültig bis zum 31.08.2026. Bei Kaufabschluss können Sie wählen zwischen der passenden Akku-Ladestation oder einem TV Connector inklusive.  
\* Verfügbar ab TEC Level V8.  
Schmelzer Hörsysteme in Ostholstein GmbH (Bad Schwartau), Schmelzer Hörsysteme in Travemünde GmbH (Lübeck Campus, Lübeck Schlutup), Schmelzer Hörsysteme in Lübeck GmbH (Lübeck Zentrum) und Schmelzer Hörsysteme in Stockelsdorf GmbH, werben gemeinschaftlich.  
Quelle: BDZV

**WIR SIND NACHHALTIG**  
Umweltschonende Druckfarben gibt es mit Bindemitteln und Ölen auf Basis nachwachsender Rohstoffe. Viele Druckfarben sind bereits mineralölfrei.  
Mehr Infos hier!  
Rufen Sie uns einfach an!  
GLASEREI MEWS  
0451/73730 SONN  
Quelle: BDZV

**Duschkabinen der Extraklasse**  
Wir fertigen hochwertige Ganzglasduschen, individuell nach Maß, exklusiv für Ihr Badezimmer.  
Mehr Infos hier!  
Rufen Sie uns einfach an!  
GLASEREI MEWS  
0451/73730 SONN

**Hansegrün Shots hier mit 32%**  
**Tickets hier mit 19%**  
Rabattcode für beide Shops »luebeckistgruenweiss«  
Sonntag, 19. April 2026 | 14:00 Uhr  
Stadion an der Lohmühle  
VFB LÜBECK VS 1. FC PHÖNIX  
Statt 5:0 wäre auch 10:0 möglich gewesen  
LÜBECKER STADTDERBY  
mit viel Licht und Schatten  
Lokald Derby  
brachte Platz 2  
Hansegrün  
VFB Nord

## Info-Abend zur Rettung der Ostsee

**NIENDORF.** „Patient Ostsee – ein Fall für den Notarzt?“ lautet der Titel eines Info-Abends, zu dem der Naturschutzbund (Nabu) Ostseegarten-Timmendorfer Strand für Donnerstag, 16. April, ab 18 Uhr in das Haus des Kurgastes in Niendorf, Strandstraße 121a, einlädt. In einer Gesprächsrunde zur Rettung der Ostsee sollen Fachleute mit unterschiedlichen Ansichten zu Wort kommen. Angekündigt sind: Sven Partheil-Böhnke, Bürgermeister von Timmendorfer

Strand, Horst Mougin vom Bauernverband Ostholstein, Lars Hauswald, Berufsfischer in Niendorf, Marcus Bade, ein Timmendorfer Strandkorbvermieter, und Nabu-Sprecher Oliver Juhnke. „Voraussetzung, um zu Lösungen zu kommen, ist das gegenseitige Verständnis“, heißt es in einer Mitteilung. „Nur mit gemeinsamen Aktionen, mit der Akzeptanz aller Beteiligten wird es gelingen, für die Ostsee einen Notarzt-Termin zu verhindern.“ Der Eintritt ist frei. **SAJ**

## Grüner Flohmarkt in Ratekau

**RATEKAU.** Alle Hobbygärtner und Hobbygärtnerinnen haben auch in diesem Jahr wieder Gelegenheit, ihre Gartenpflanzen, Aufzuchten und alles Handgemachte, das den Garten verschönert, auf dem Grünen Flohmarkt des SPD-Ortsvereins Gemeinde Ratekau anzubieten. In diesem Jahr gibt es eine Änderung: Der Pflanzenflohmarkt findet nicht wie gewohnt an einem Freitag, sondern am Sonnabend, 9. Mai, von 10 bis 14 Uhr an der Eutiner Straße, auf dem Vorplatz der Feuerwehr Pans-

dorf, statt. Wer einen Stand betreiben möchte, kann sich bei Gaby Spiller unter Tel. 0171/1729080 oder per E-Mail an gaby@spiller-net.de anmelden. Da keine Standgebühren erhoben werden, bittet der Ortsverein die Standbetreiber um eine Spende in Form eines selbst gebackenen Kuchens oder einer Torte. Kaffee und Erfrischungsgetränke bietet der SPD-Ortsverein an. Gewerbliche Anbieter werden für den Grünen Flohmarkt nicht angenommen.

## Wegbegleiter am Lebensende gesucht

**EUTIN.** Am 12. September startet der neue Qualifizierungskursus der Eutiner Hospizinitiative für zukünftige Hospizbegleiterinnen und -begleiter. Ehrenamtliche Hospizbegleitung richtet sich an Schwerstkranke und Sterbende. In 120 Unterrichtsstunden werden die Teilnehmenden intensiv auf die vielfältigen Aufgaben der Hospizbegleitung vorbereitet. An mehreren Wochenenden und Abenden beschäftigen sie sich unter anderem mit ethischen Fragen und Entscheidungssituatio-

nen, Sterben, Tod und Abschied, Rituale, Demenz, Begleitung im System Familie, Nähe und Distanz oder Kommunikation. Zum Kursus gehören auch Praktika auf der Palliativstation sowie im Pflegeheim. Die Teilnahmegebühr beträgt 150 Euro. Für weitere Informationen oder zur Anmeldung stehen die Koordinatorinnen der Hospizinitiative per E-Mail an info@hospizinitiative-eutin.de oder unter Tel. 04521/790776 bereit. Mehr unter www.hospizinitiative-eutin.de

## Bezahlkarte eingeführt

**EUTIN.** Die Sozialämter im Kreis Ostholstein stellen die Auszahlung der Leistungen nach dem Asylbewerberleistungsgesetz (AsylbLG) ab diesem Monat schrittweise auf eine Bezahlkarte um. Mit der Einführung der Bezahlkarte setzt der Kreis Ostholstein die rechtlichen Vorgaben des Landes Schleswig-Holstein in die Praxis um. Ziel ist es, die Unterstützung für Schutzsuchende landesweit einheitlich und dabei weiterhin sicher und verlässlich zu gewähren. Leistungsberechtigte Personen können damit zukünftig die gutha-

benbasierte Karte nutzen, um ihren persönlichen Bedarf bargeldlos zu bezahlen. Das Einkaufen in Supermärkten, Drogerien und anderen Geschäften, die Kartenzahlung (VISA) akzeptieren, ist mit der Bezahlkarte problemlos möglich. Dazu können monatlich 50 Euro pro Person in bar in den angeschlossenen Geschäften, am Geldautomaten oder Schalter abgehoben werden. Der Onlinehandel ist vorerst auf Deutschland beschränkt. Die Höhe der zustehenden Leistungen bleibt unverändert.

## Familienrat berät jetzt auch in Scharbeutz

**SCHARBEUTZ.** Gute Nachrichten für Familien in der Region: Der Familienrat Ostholstein (FrOH) bietet ab sofort regelmäßige Sprechzeiten auch in Scharbeutz an. Damit wird das kreisweite Unterstützungsangebot noch besser erreichbar.

Der Familienrat Ostholstein ist ein freiwilliges und kostenfreies Angebot für alle Menschen im

Kreis Ostholstein, die sich in schwierigen Lebenssituationen befinden. Ziel ist es, gemeinsam Lösungen zu entwickeln und Entscheidungen zu treffen – selbstbestimmt, stärkenorientiert und im eigenen Tempo. Dabei stehen die individuellen Bedürfnisse im Mittelpunkt – ebenso wie die Einbindung von vertrauten Personen aus dem eigenen Umfeld.

Interessierte können sich vor Ort umfassend informieren und persönliche Fragen klären. Das Team des Familienrats nimmt sich Zeit für individuelle Anliegen und erläutert, wie Familien konkret unterstützt werden können.

Die Sprechzeiten finden im Bürgerhaus Scharbeutz, am Bürgerhaus 2, Raum 208,

statt. Die nächsten Termine sind am 29. April und 27. Mai jeweils von 10 bis 12 Uhr sowie am 14. Mai von 14 bis 16 Uhr. Für Rückfragen oder zur Terminvereinbarung ist das Familienratsbüro unter Tel. 0451/2929328 sowie per E-Mail an familienrat@lebenshilfe-ostholstein.de erreichbar.

## Ostholsteiner sind am häufigsten krank

23 Fehltage pro Jahr – Psychische Erkrankungen und Rückenleiden sind meist die Ursache.

**OSTHOLSTEIN.** Die Menschen in der Region Ostholstein/Plön sind häufiger krankgeschrieben als im Landesdurchschnitt. Das geht aus aktuellen Auswertungen der Krankenkasse DAK hervor.

Nach Angaben der Kasse waren versicherte Beschäftigte aus der Region im Jahr 2025 durchschnittlich an 23 Kalendertagen krankgeschrieben. In ganz Schleswig-Holstein lag der Wert bei rund 20 Fehltagen pro Kopf, in Lübeck sind es 21 Kalendertage.

„Der Krankenstand hat sich mit 6,3 Prozent auf einem hohen Niveau eingependelt“, sagt Nils Junker, DAK-Chef in Lübeck. Ihm zufolge sei es deshalb notwendig, eine fundierte Ursachenforschung voranzutreiben. Ein Krankenstand von 6,3 Prozent bedeutet, dass an jedem Kalendertag im Durchschnitt 63 von 1000 Beschäftigten krankgeschrieben waren. Im Vergleich zum Jahr 2024 ist der Krankenstand damit leicht gestiegen.

Zahlen der Techniker Krankenkasse (TK) zeigen, dass der Krankenstand im Vergleich zum Vorjahr minimal gesunken ist. Sie zeigen aber auch, dass die dort versicherten Ostholsteiner mehr Fehltage haben als im bundesweiten Durchschnitt. Demnach lag der Krankenstand in Ostholstein 2024 bei rund 6,5 Prozent und 2025 bei 6,2 Prozent. Die Fehltage summieren sich 2024 auf rund 23,7 Tage, 2025 sank die Anzahl auf durchschnittlich 22,7 Tage. Bundesweit lagen die Krankentage bei TK-Versicherten im Schnitt bei 19 (2024) oder 18,5 (2025) Tagen.



In Ostholstein wird der Krankenschein besonders häufig ausgestellt.

Symbolfoto: Sina Schuldt/dpa

Der häufigste Grund für Krankschreibungen in der Region waren laut DAK psychische Erkrankungen. Diese verursachten im vergangenen Jahr 533 Fehltage je 100 erwerbstätigen Versicherten (Vorjahr: 428 Tage). Auf Platz zwei lagen Muskel-Skelett-Erkrankungen wie Rückenprobleme mit 400 Fehl-

tagen je 100 Versicherten (Vorjahr: 347 Tage). Es folgten Atemwegserkrankungen mit 397 Fehltagen je 100 Versicherten (Vorjahr: 384 Tage).

Allein Rückenschmerzen haben laut Daten der AOK Nordwest 2025 im Kreis Ostholstein rund 56.600 Fehltage bei AOK-Versicherten verursacht. Etwa

61.300 Ostholsteiner befinden sich demnach wegen Rückenschmerzen in ärztlicher Behandlung, das entspricht rund 30 Prozent der Bevölkerung. Neben körperlichen Belastungen gelten auch Faktoren wie Stress, Depressionen, Bewegungsmangel, Rauchen oder Übergewicht als Risikofaktoren. **HAD**

## Strandregeln für Hunde und ihre Besitzer

**TIMMENDORFER STRAND.** In den Wintermonaten dürfen Hunde und auch Pferde den Strand in Timmendorfer Strand nutzen. Vom 1. April bis zum 30. September ist das jedoch nicht mehr erlaubt – in dieser Zeit sind Hunde ausschließlich an den ausgewiesenen Hundestränden willkommen.

Dafür stehen in der Gemeinde zwei Strandabschnitte bereit, auf denen sich Vierbeiner frei, ohne Leine und mit der nötigen Rücksicht austoben können. Die zwei Hundestrand-Abschnitte befinden sich an den Strandzugängen Nr. 3 bei der Strandkorbvermietung Axel Sommer und Nr. 54 bei der Strandkorbvermietung Klaus Häberle.

„Da nicht jede Person den Umgang mit Hunden gewohnt ist, bitten wir Hundehalterinnen und Hundehalter um Rücksichtnahme und um Einhaltung der Hund-Etikette. Bitte seien Sie im Umgang mit Ihrem Hund verant-

wortungsvoll, umsichtig und rücksichtsvoll gegenüber Ihren Mitmenschen“, erklärt Mareike Knoop, Leiterin des Fachdienstes Sicherheit und Ordnung der Gemeinde Timmendorfer Strand. „Bitte beachten Sie, dass auf den Strandpromenaden, im Niendorfer Hafen, in Naturschutzgebieten und innerhalb anderer öffentlicher Anlagen wie Parks und Fußgängerzonen der Hund zu jeder Zeit an der Leine geführt werden muss. Das Gleiche gilt auch bei Menschenansammlungen, in öffentlichen Gebäuden und öffentlichen Verkehrsmitteln, in Sportanlagen und auf Zelt- und Campingplätzen sowie auf Friedhöfen, Märkten und Messen.“

Auch beim Thema Sauberkeit gilt: Wer mit Hund unterwegs ist, trägt Verantwortung. Laut Hundegesetz und Straßenreinigungssatzung müssen Hinterlassenschaften sofort entfernt und ordnungsgemäß entsorgt werden. Dafür stehen im gesamten

Gemeindegebiet kostenlose Beutelspender sowie spezielle Restmüllbehälter bereit. Wer dieser Pflicht nicht nachkommt, muss mit einem Bußgeld rechnen – je nach Verstoß und Häufigkeit ab 35 Euro bis hin zu mehreren hundert Euro.

„Um ein friedvolles Miteinander in der Gemeinde zu gewährleisten, weise ich darauf hin, dass Hundehalterinnen und Hundehalter zur Einhaltung der rechtlichen Vorschriften mit Kontrollen durch unsere Ordnungskräfte rechnen müssen. Bitte haben Sie Verständnis für die ordnungsbehördlichen Maßnahmen. Sie dienen dem Schutz aller Mitbürgerinnen und Mitbürger“, teilt Mareike Knoop mit.

Bei Fragen zu diesem Thema ist der Fachdienst Sicherheit und Ordnung der Gemeinde Timmendorfer Strand per E-Mail an ordnungsamtsleitung@timmendorfer-strand.org erreichbar. Außerdem ist der Flyer „Hunde-



Der „Hunde-Knigge“ der Gemeinde Timmendorfer Strand gibt praktische Tipps für ein rücksichtsvolles Miteinander mit Vierbeinern. Screenshot: www.timmendorfer-strand.de

Knigge“ kostenlos in der Gemeindeverwaltung und in der Tourist-Information im Alten Rathaus erhältlich.

**Gardinen SCHLICHTING** Unsere Frühlingsangebote

**30%**

auf den Nählohn Ihrer neuen Dekoration

- nicht in bar auszahlbar oder mit anderen Aktionen kombinierbar
- kostenloses Aufmaß
- Angebot gilt bis 31.05.2026
- Rabatt nur für Neubestellungen

Rabatt nur gegen Vorlage dieser Anzeige bei der Bestellung

**Die schönsten Gardinenstoffe**

**30%**

auf maßgefertigte Plissees, ausgewählte Kollektion

- nicht in bar auszahlbar oder mit anderen Aktionen kombinierbar
- kostenloses Aufmaß
- Angebot gilt bis 31.05.2026
- Rabatt nur für Neubestellungen

Schwartzauer Allee 13a-15 · 23554 Lübeck  
5 Parkplätze vor den Schaufenstern · Haltestelle Wickede-Str. Linie 1 + 10  
Montag - Freitag 10.00 - 18.00 Uhr · Sonnabend 10.00 - 13.00 Uhr  
Tel. 0451-43115 · www.gardinen-schlichting.de

# „Nur noch durch den Heiligen Geist zusammengehalten“

St.-Laurentius-Kirche in Süsel ist saniert – Vom vermeintlich kleinen Holzwurmschaden zum Millionen-Projekt.

**SÜSEL.** Es war ein vom Holzwurm zerfressenes Brett, das ausgetauscht werden sollte – und letztlich die Sanierung der Kirche auslöste. In Sankt Laurentius in Süsel hatten in den vergangenen Jahren Architekten, Bauhistoriker, Mitarbeiter des Denkmalschutzes und Handwerker das Sagen. Nun ist die Kirche generalüberholt.

Pastor Matthias Hieber erinnert sich noch gut. Ein Sicherheitsbeauftragter der Landeskirche stellte bei einer routinemäßigen Kontrolle Wurmbefall in einem Bodenbrett im Turm fest. Er ordnete an, es zu ersetzen.

„Der Zimmermann, der den Auftrag ausführen sollte, kam etwas blass vom Turm herunter“,

sagt der Pastor. „Er hatte bemerkt, dass die Balken-Enden unter dem besagten Brett, die den Glockenboden tragen, aus dem Mauerfutter herausgefallen waren. Da wurde alles nur noch durch den Heiligen Geist und Konzentration zusammengehalten“, sagt Hieber.

Die Schäden zogen sich durch verschiedene Etagen. Die Statik des Turms war fraglich. Aber die Kirche, vermutlich zwischen 1160 und 1180 erbaut, wies bei genauerer Untersuchung noch etliche weitere Schäden auf.

Unter anderem war die Holzkonstruktion des Dachs marode. Für Ausbesserungen des Feldsteinmauerwerks war nach 1850 unglücklicherweise Zementmör-

tel verwendet worden – der sich nicht mit dem historischen Gipsmörtel vertragen. Folge: Die Verbindungen lösten sich auf. Es entstanden Löcher in den Wänden.

2017 liefen die Planungen für eine Sanierung der Kirche an. Im November desselben Jahres gründete sich der „Förderverein zur Restaurierung und zum Erhalt der Sankt-Laurentius-Kirche zu Süsel“.

Er hat heute mehr als 100 Mitglieder und, wie Vorstandsmitglied Hans-Joachim Zwarg stolz berichtet, „knapp über 100.000 Euro“ durch Spenden und Mitgliedsbeiträge zusammengetragen. Mehrfach organisierte der Förderverein Konzerte. „Dadurch war die Sanierung der Kirche immer wieder im Gespräch“, sagt Pastorin Kristina Warnemünde.

Über 50.000 Euro dieser Spenden flossen in das Ausputzen der aus dem Jahr 1853 stammenden Orgel vom dänischen Orgelbauer Marcussen & Søn. Sie war zwar während der Sanierung eingehaust, wurde aber danach komplett zerlegt, gereinigt und wieder zusammengesetzt.

Zu Beginn der Arbeiten an der Kirche ging man von einer Sanierungssumme von knapp 2,2 Millionen Euro aus. Die Hälfte davon hat der Bund zugesprochen. Dafür haben sich seinerzeit die beiden Ostholsteiner Bundestagsabgeordneten Bettina Hagedorn (SPD) und Ingo Gädechens (CDU) stark gemacht.



Die Kirche ist vermutlich zwischen 1160 und 1180 entstanden. Das Gebäude ist in den vergangenen Jahren umfangreich saniert worden. Über die Fertigstellung ist das Pastoren-Team Kristina Warnemünde und Matthias Hieber sehr froh.

Fotos: Ulrike Benthien



Der neue Glockenstuhl – ein wurmbefallenes Brett setzte hier vor Jahren die Planung zur umfangreichen Sanierung der Kirche in Gang.

„35 Prozent der Gesamtkosten hat der Kirchenkreis übernommen. Aus der Kirchengemeinde gab es namhafte Spenden“, sagt Matthias Hieber. Man liege jetzt rund 270.000 Euro über der anfangs angenommenen Summe.

Die Sanierung hat als Ergebnis nicht nur eine gesicherte Kirche, sie brachte auch Überraschungen und Erkenntnisse zutage. Beispielsweise wurden auf dem ersten Dachboden sogenannte Sommertüren entdeckt. Wie sie dorthin gelangten, stellte sich erst im Laufe der Arbeiten heraus: Sie wurden durch eine Doppelbodenklappe hochgezogen.

Zwischen dem Kirchenschiff

und der Sakristei – erst rund 150 Jahre nach dem Kirchenbau angefügt – gibt es ein sogenanntes Priestertor. „Dadurch betrat der Priester die Kirche“, erklärt Matthias Hieber. „Dass es etwas sehr Besonderes und Wertvolles ist, war uns klar, aber wir waren uns des Ausmaßes nicht bewusst.“

Pastorin und Pastor erfuhren im Laufe der Sanierung: „Wenn das Priestertor in Berlin wäre, stünde es auf der Museumsinsel hinter Glas!“

Die Schätze von St. Laurentius zeigt Pastor Hieber in Sommer-Kirchenführungen am 9. Juni, 2. Juli, 12. August und 8. September jeweils ab 17 Uhr. **BEN**

## Was wiegt mein Wohnmobil?

**SCHARBEUTZ.** Für Sonntag, 19. April, lädt das Polizeiautobahn- und Bezirksrevier in Scharbeutz von 10 bis 15 Uhr zur kostenlosen Wiegeaktion für Wohnmobile und Wohnwagen auf das Gelände der Dienststelle im Breitenkamp ein. Die Wiegeaktion soll Camper über Gefahren durch falsche Beladung und Überladungen informieren. Als Orientierung für die mögliche Zuladung dient die genaue Feststellung des Gewichts und der Achslasten. Polizeibeamte beantworten Fragen zum Fahrerlaubnisrecht, zu Anhängelast und Stützlast sowie zur Aufladung von Fahrzeugen und sensibilisieren zum sicheren Umgang mit Gasflaschen. Eine Anmeldung ist nicht erforderlich, das Wiegen ist kostenlos.

## So öffnet die Bücherei

**TIMMENDORFER STRAND.** Die Gemeindebücherei Timmendorfer Strand ist seit Kurzem wieder zu folgenden Zeiten geöffnet: Montag und Donnerstag von 14.30 bis 18 Uhr, Dienstag und Freitag von 10 bis 14 Uhr und Mittwoch von 9 bis 14 Uhr. Die Bücherei befindet sich direkt im Zentrum von Timmendorfer Strand im „Alten Rathaus“, Timmendorfer Platz 10. Neben Romanen, Erzählern Kinderliteratur und Sachbüchern können Hörbücher, Tonies, Spiele, Filme und Zeitschriften geliehen werden. Die Jahresgebühr für Erwachsene beträgt 15 Euro, halbjährlich 8 Euro oder monatlich 2,50 Euro. Kinder und Jugendliche bis zum 18. Lebensjahr können diese Medien kostenfrei leihen.

## Neue Perspektiven auf Papier gebracht

**KLINGBERG.** Astrid Keimer ist eine scheinbar unermüdete Künstlerin, die stets neue Themen und Materialien findet, um sich auszudrücken. So überrascht sie die Besucherinnen und Besucher in der Kleinen Waldschänke in Klingberg, Seestraße 56/Ecke Uhlenflucht, Jahr für Jahr mit immer neuen Werken. In diesem Jahr steht ihre Ausstellung am Sonnabend und Sonntag, 18. und 19. April, jeweils von 11 bis 17 Uhr unter dem Motto „Papier als Raum“.

Zu sehen sind Bilder auf Papier und Leinwand sowie Leporellos. Marmor, Ölfarbe und Naturmaterialien verleihen den Arbeiten Tiefe und Präsenz, während

helle, zurückhaltende Farben feine Spuren, Schichtungen und Überlagerungen sichtbar machen.

Papier und Leinwand werden so selbst zu Räumen, die zum genauen Hinschauen einladen.



Künstlerin Astrid Keimer stellt ihre Arbeiten am 18. und 19. April in Klingberg aus.

Foto: hfr

## Leise Töne von großen Meistern

**TIMMENDORFER STRAND.** Am heutigen Sonnabend, 11. April, spielt Musiker Jan Weinhold ab 16 Uhr ein Konzert mit Musik von Haydn, Mozart und Beethoven – den drei sogenannten Wiener Klassikern – in der Waldkirche in Timmendorfer Strand. Er spielt auf dem stillsten aller Tasteninstrumente, dem Clavichord. Es war das Lieblingsinstrument der Familie Bach, und auch die Komponisten dieses Konzerts haben ihr Leben lang darauf gelernt, gespielt und komponiert.

Für Tasteninstrumentalisten war es das Maß aller Dinge, sich auf dem Clavichord hören

zu lassen, denn es überbietet alle anderen Tasteninstrumente an Sensibilität und Empfindsamkeit – nur nicht an Lautstärke. Es ist ein vergleichsweise leises Instrument, das aber so reich an klanglichen Möglichkeiten ist, dass Spieler und Hörer eine große dynamische und emotionale Bandbreite wahrnehmen können.

Die drei großen Sonaten, die Weinhold spielen wird, lassen diese Aspekte aufs Wunderbarste erklingen. Der Eintritt zu diesem rund einstündigen Konzert ist frei, um eine Spende für die musikalische Arbeit an der Waldkirche wird jedoch gebeten.



Mit feinem Anschlag und großer Ausdruckskraft entlockt Jan Weinhold dem Clavichord seine leisen, nuancenreichen Klänge.

Foto: Jan Weinhold

## Langfristig Vermögen aufbauen – gerade in bewegten Zeiten

Breit aufgestellt investieren:

Warum eine ausgewogene Vermögensstruktur gerade jetzt entscheidend ist.



Foto: Braun

Geopolitische Spannungen und schwankende Märkte verunsichern viele Anleger. Doch gerade jetzt zeigt sich, wie wichtig eine durchdachte Vermögensstruktur ist. „Entscheidend ist, das eigene Vermögen breit

aufzustellen“, sagt Steffen Braun, Teilmarktbereichsleiter bei der Volksbank Eutin.

Eine ausgewogene Mischung verschiedener Anlageklassen – etwa Aktien, Anleihen oder Immobilien – kann helfen, Risiken zu streuen und gleichzeitig langfristige Ertragschancen zu nutzen. Diese sogenannte Diversifikation ist eine zentrale Grundlage für nachhaltigen Vermögensaufbau. Investmentfonds bieten dafür eine praktikable Lösung: Sie bündeln unterschiedliche Anlageformen und werden von erfahrenen Experten gesteuert. Die Volksbank Eutin arbeitet hierbei mit ihrem genossenschaftlichen Partner Union Investment zusammen, der über jahrzehntelange

Erfahrung im Fondsmanagement verfügt.

Trotz aller Chancen gilt: Kapitalmärkte unterliegen Schwankungen. Umso wichtiger ist eine individuelle Anlagestrategie, die zur persönlichen Situation und Risikobereitschaft passt.

„Wir begleiten unsere Kundinnen und Kunden dabei, eine passende Struktur für ihr Vermögen zu entwickeln – verständlich, transparent und auf Augenhöhe“, so Braun.

Lassen Sie sich beraten und vereinbaren Sie jetzt Ihren Beratungstermin – telefonisch unter 04521/806-0 oder online unter [www.vbeutin.de/terminvereinbaren](http://www.vbeutin.de/terminvereinbaren).

**Union Investment** | **Volksbank Eutin Raiffeisenbank eG**

„Meine Aufgabe ist es, zuzuhören und Sportlern neue Wege zum Ziel aufzuzeigen.“  
Anett Szigeti | Sportpsychologin und Mental Coach

**Kompetenz zahlt sich aus. Auch beim Fondssparen**  
Lassen Sie sich in Ihrer Bank beraten.  
Aus Geld Zukunft machen

**Schritt für Schritt ans Ziel. Hier Termin vereinbaren**

Bitte lesen Sie die Verkaufsprospekte und die Basisinformationsblätter der Fonds, bevor Sie eine endgültige Anlageentscheidung treffen. Weitere Informationen, insbesondere zu Chancen und Risiken, die Verkaufsprospekte und die Basisinformationsblätter erhalten Sie kostenlos in deutscher Sprache bei Ihrer Volksbank Eutin Raiffeisenbank eG oder bei Union Investment Service Bank AG, 60329 Frankfurt am Main, oder auf [www.union-investment.de/downloads](http://www.union-investment.de/downloads). Stand: 1. Januar 2026

ANZEIGE

# MIT UNS BEWEGLICHKEIT ERLEBEN



Probieren Sie verschiedene Scooter und Elektromobile live auf dem Parcours aus und lassen Sie sich individuell beraten.



**BAUERFEIND  
BEWEGT DICH  
BEI ARTHROSE**

Mit der Orthese GenuTrain® OA für ein stabiles Knie.

TESTEN SIE  
EXCLUSIV  
AM 18. APRIL  
die GenuTrain® OA  
von Bauerfeind

In unserem Sanitätshaus widmet man sich mit viel Erfahrung, Empathie und Fachwissen dem sensiblen Bereich der Kinderorthetik. Mit großer Sorgfalt und einem feinen Gespür für jedes Kind

Seit 1995 steht die Ostsee-Medizintechnik GmbH für eine zuverlässige, wohnortnahe Versorgung mit medizinischen Hilfsmitteln – von Lübeck über Eutin bis nach Fehmarn. Was einst als kleiner Vermietungsservice für CPM-Schienen begann, ist heute ein modernes Gesundheitsunternehmen mit 11 Standorten, rund 80 Mitarbeitenden und einem starken Fokus auf Handwerk und innovative Technik.

Die Geschäftsführung liegt seit 2015 in den Händen von Marco Wilms. Seit 2022 unterstützt ihn sein Geschäftspartner Denny Zech, der Anfang dieses Jahres offiziell in die Geschäftsführung eingetreten ist. Seither führen Marco Wilms und Denny Zech das Unternehmen gemeinsam und setzen auf Qualität, Innovation und ein starkes Team.

Dieses partnerschaftliche Führungsverständnis zeigt sich auch im gut organisierten Außendienst: Patientinnen und Patienten werden zuverlässig zu Hause versorgt, wenn der Weg ins Sanitätshaus nicht mehr möglich ist – persönlich, kompetent und mit dem Anspruch, jederzeit höchste Standards zu erfüllen.

Neben klassischen Sanitätshausprodukten wie Orthesen, Bandagen und Kompressionsstrümpfen bietet das Unternehmen auch Alltagshilfen, Wellnessartikel und spezialisierte Versorgung – etwa im Bereich der Brustprothetik sowie bei Lymph- und Lipödem.

Ein besonderes Aushängeschild sind die beiden hauseigenen Werkstätten für Orthopädietechnik und Rehatechnik. Im 2024 bezogenen Neubau der Zentrale mit über 3.000 Quadratmetern Fläche entstehen individuelle Maßanfertigungen wie Prothesen, Skoliose-Korsetts und sensorische Einlagen – stets unter Einsatz modernster Vermessungstechnik und fundierter fachlicher Expertise. Insbesondere im Bereich der Neuro-Orthopädietechnik entwickelt sich das Unternehmen kontinuierlich weiter.



wird die bestmögliche orthopädietechnische Versorgung sichergestellt. Jedes Hilfsmittel wird individuell gefertigt und präzise auf die Bedürfnisse des Kindes abgestimmt.

Im Bereich der Orthopädie-schuhtechnik arbeiten wir ab sofort mit einem ausgewiesenen Experten zusammen, der unseren hohen Qualitätsansprüchen in jeder Hinsicht gerecht wird und dem wir mit voller Überzeugung unser Vertrauen schenken – für individuelle Lösungen, die Präzision, Erfahrung und Verlässlichkeit vereinen.

**Mit Stolz blickt Ostsee-Medizintechnik auf mehr als 30 Jahre Wachstum, Verlässlichkeit und Menschlichkeit – und mit ebenso viel Tatkraft in die Zukunft.**

#### ZEITPLAN FÜR DIE VORTRÄGE IM SEMINARRAUM

10:30 Uhr	Konservative Versorgung der Gonarthrose
11:30 Uhr	Weitergehen – Mit Orthese alte Mobilität zurück gewinnen
12:30 Uhr	Sitzen und Positionieren im Rollstuhl
13:30 Uhr	Hilfe für Ihre Füße – Moderne Einlagenversorgung

# 2. GESUNDHEITS- & MOBILITÄTSTAG

am **18. APRIL**  
von 10 bis 16 Uhr

Seit mehr als **30 JAHREN** stehen Ihre Gesundheit und Lebensqualität bei uns im Mittelpunkt!

**ENTDECKEN SIE UNTER DEM MOTTO „MOBILITÄT NEU ERLEBEN“ INNOVATIVE LÖSUNGEN FÜR EIN AKTIVES LEBEN.**

Freuen Sie sich auf eine große Ausstellung führender Hersteller von Mobilitäts- und Gesundheitslösungen.

Zum zweiten Mal richtet Ostsee-Medizintechnik eine Veranstaltung dieser Größe in der Zentrale im Estlandring 7 in Lübeck aus – mit viel Platz für Aktionen drinnen und draußen. Wir freuen uns ein zweites mal zum Gesundheits- & Mobilitätstag einzuladen. Dieser Tag erwartet Sie mit vielfältigen Informationen, inspirierendem Austausch und abwechslungsreichen Mitmach-Angeboten.

**Ein Highlight: Alle Gäste erhalten einen exklusiven Gutschein mit 10 % Bonus\* auf Produkte der teilnehmenden Aussteller – nur an diesem Tag! (Der Gutschein ist gültig bis zum 31.05.2026)**

Erleben Sie eine vielseitige Ausstellung führender Hersteller von Mobilitätshilfen und nutzen Sie die Gelegenheit zur persönlichen, individuellen Beratung. Testen Sie Rollstühle, Rampen, Liftsysteme und vieles mehr direkt vor Ort. Für Unterhaltung sorgen Mitmach-Angebote wie eine Hüpfburg, ein E-Mobil-Parcours, ein Sollso-Laufrad-Parcours sowie verschiedene Rollstühle zum Kennenlernen. Ergänzt wird das Programm durch medizinische Fachvorträge. Außerdem finden geführte Besichtigungstouren durch die Firma statt. Spaß für die ganze Familie ist garantiert – für Speisen und Getränke ist mit einem Eiswagen sowie Kaffee- und Kuchenbuffet bestens gesorgt.

Werfen Sie exklusive Blicke hinter die Kulissen unserer Werkstätten für Orthopädie- und Rehatechnik und erleben Sie hautnah, wie individuelle Hilfsmittel entstehen.

**Entdecken Sie moderne Unterstützung für mehr Lebensqualität. Seien Sie dabei!**



SANITÄTSHAUS | WERKSTÄTTEN | SCHULUNGSZENTRUM  
ZENTRALE | Estlandring 7 | 23560 LÜBECK | Tel. 0451 – 290 71 50  
[www.ostsee-medizintechnik.de](http://www.ostsee-medizintechnik.de)

#### WEITERE STANDORTE IN IHRER NÄHE:

LÜBECK  
Schlutuper Straße 7  
Tel. 0451 582 412 88

LÜBECK  
Moislinger Allee 6b  
Tel. 0451 498 25 43

TRAVEMÜNDE  
Am Dreilingsberg 7  
Tel. 04502 880 97 07

RATZBURG  
Schrankenstraße 9  
Tel. 04541 879 50 32

EUTIN  
Elisabethstraße 16-18  
Tel. 04521 794 18 09

\* Der Rabatt gilt nur in Verbindung mit der gestempelten und unterschriebenen Rabatt-Gutscheinkarte, die während des Mobilitätstages am 18.04.2026 an die Besucher ausgegeben wird. Gültig ab dem 18.4.2026 bis zum 31.05.2026 für alle Produkte im Privatverkauf und wird beim Kaufabschluss von der Gesamtsumme abgezogen. Ausgenommen sind die Produkte der Firmen Lifta und Sollso.





Mit Geige, Cello und Stimme lassen Bérengère Le Boulair (li.) und Christiane Reiling den Wald musikalisch lebendig werden.

Foto: Duo Movimento

## Klangreise durch die Welt der Bäume

**KLINGBERG.** Wenn im April die ersten zarten Blätter sprießen, lädt ein besonderes Kulturerlebnis dazu ein, den Wald mit allen Sinnen zu entdecken. Unter dem Titel „Der Gesang der Bäume“ verbinden das Duo Movimento und die Naturführerin Iris Bein am Freitag, 17. April, Naturerkundung und Musik zu einem stimmungsvollen Abend rund um die Geroldkirche in Klingberg.

Auftakt ist um 18 Uhr mit einer geführten Wanderung durch den Wald am höchsten Punkt der Gemeinde Scharbeutz. Die zertifizierte Natur- und Landschaftsführerin Iris Bein nimmt die Teilnehmenden mit auf einen Spaziergang, bei dem nicht nur die erwachende Natur im Mittelpunkt steht, sondern auch das verborgene Leben der Bäume. Neben spannenden Einblicken in ihre Wirkweisen werden Geschichten und Mythen vermittelt, die Bäume seit Jahrhunderten begleiten. Wer möchte, kann sogar junge Blätter und Knospen kosten und so den Frühling wortwörtlich schmecken. Aufgrund einer steilen Treppe ist dieser Teil der Veranstaltung allerdings nicht barrierefrei.

Nach der Rückkehr erwartet die Besucherinnen und Besucher eine kleine Stärkung, bevor um 19.30 Uhr das musikalische Highlight des Abends beginnt. Das Duo Movimento – bestehend aus Bérengère Le Boulair und Christiane Reiling – widmet sich in seinem Konzertprogramm ganz dem Thema Wald. Inspiriert von dem Bestseller „Das geheime Leben der Bäume“ von Peter Wohlleben, entfaltet sich eine poetische Klangreise von den Wurzeln bis in die Baumkronen.

Mit einer Mischung aus Musik, Texten und szenischer Darstellung lassen die Künstlerinnen die vielfältigen Facetten des Waldes lebendig werden. Mal leise und nachdenklich, mal kraftvoll und bewegend – das Programm spiegelt die besondere Verbindung zwischen Mensch und Natur wider.

Die Plätze für das Walderlebnis sind begrenzt. Tickets kosten zwischen 10 und 30 Euro und sind unter <https://cutt.ly/lr8dlgJF> erhältlich. Das Konzert kann sowohl in Kombination mit der Waldführung als auch separat besucht werden.

## Neustart im Sommer?

Vogelpark Niendorf: Betreibern fehlt Zoo-Genehmigung – Bürgermeister stellt Lösung in Aussicht.

**NIENDORF.** Die Spekulationen nehmen kein Ende: Nachdem der Vogelpark Niendorf auch zu Ostern nicht geöffnet hatte, äußert sich nun erstmals der oberste Vertreter der Gemeinde Timmendorfer Strand zur Zukunft des beliebten Ausflugsziels – und stellt eine Wiedereröffnung zur Sommerzeit 2026 in Aussicht.

„Wir wissen, dass das Thema viele Menschen bewegt“, sagt Bürgermeister Sven Partheil-Böhnke (FDP). Es hätten daher in den vergangenen Wochen etliche Gespräche im Hintergrund stattgefunden. Klar sei, dass der Vogelpark eine Zukunft haben soll. „Wir arbeiten daran, dass eine Öffnung schnellstmöglich erfolgen kann“, sagt der Bürgermeister. Die sieben Hektar große Anlage im Naturschutzgebiet Aalbeek-Niederung, zuletzt das Zuhause von etwa 1000 Tieren, ist seit Monaten geschlossen. Der Vogel-Experte Klaus Langfeldt, der die Einrichtung über 40 Jahre lang leitete, hatte den Park im Sommer 2025 offiziell an Christian Siebelts und dessen Lebensgefährten Daniel Volkmer-Kuberski übergeben.

### VOGELPARK: „ZURZEIT SIND WIR IN DER WINTERPAUSE“

Dieser Lebensgefährte steht weiterhin im Impressum der Internetseite des Vogelparks. Wer beim Park anruft, landet auf einem Anrufbeantworter mit der Ansage: „Zurzeit sind wir in der Winterpause, daher ist das Telefon nicht ständig besetzt.“ Man freue sich auf „ein Wiedersehen zum Saisonstart“.

Die letzten Einträge auf der

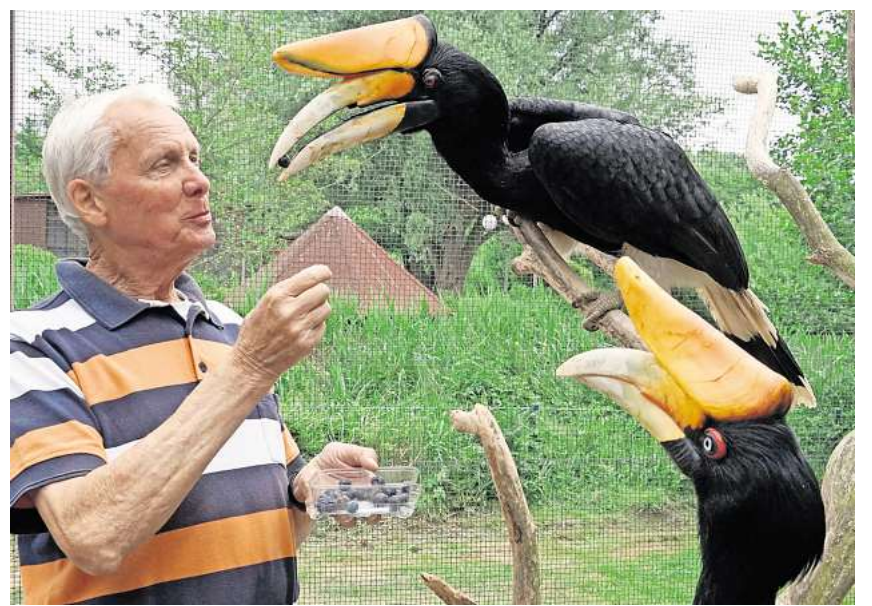
Facebook-Seite des Vogelparks stammen aus dem Herbst/Winter 2025. Sie zeigen unter anderem einen jungen Flamingo und berichten von vier Steinkäuzen aus dem Park, die zwecks Wiederansiedlung in freier Wildbahn an ein Projekt im Harz gegeben worden seien.

Vor einigen Wochen hatte einer der Betreiber auf Anfrage erklärt, dass der Park unter anderem aufgrund strenger Auflagen wegen der Vogelgrippe so lange geschlossen sei. Derweil machten teils wilde Gerüchte über den Vogelpark die Runde. Die Kommunalpolitik verhandelte das Thema ausschließlich hinter verschlossenen Türen.

Für die jetzt von Bürgermeister Partheil-Böhnke in Aussicht gestellte Öffnung der Anlage müssten einige rechtliche Dinge erfüllt werden, heißt es. Was genau, bleibt unklar. „Über einige Punkte kann ich aktuell nicht sprechen, weil sie noch intern sind“, sagt Partheil-Böhnke.

### BEHÖRDE ERTEILT KEINE GENEHMIGUNG FÜR ZOO

Aktuell ist eine Öffnung in jedem Fall ausgeschlossen. Der Grund: Den derzeitigen Betreibern fehlt eine zoologische Genehmigung.



Klaus Langfeldt führte den Vogelpark über 40 Jahre lang. Diese Aufnahme zeigt ihn beim Füttern der Rhinozeros-Hornvögel.

Foto: Wochenspiegel

Denn wer einen Zoo betreiben will, muss einen Sachkundenachweis vorlegen sowie die artgerechte Haltung der Tiere nachweisen. Zudem muss der Betreiber in seiner Person als zuverlässig gelten. Eine entsprechende Genehmigung der Naturschutzbehörde wurde in diesem Fall nicht erteilt. Die Folge: „Wir mussten eine Gewerbeuntersagung ausprechen“, sagt Partheil-Böhnke. Schon kurz nach der Bekanntgabe der neuen Betreiber hatte es Probleme gegeben. Klaus Langfeldt hatte zuvor lange nach einem Nachfolger für seinen Park gesucht. Er selbst hatte die 1973 eröffnete Einrichtung 1983 übernommen.

Langfeldt machte sich durch die Nachzucht teils sehr seltener Arten einen Namen, kämpfte

aber auch immer wieder mit Problemen wie der Überschwemmung des Geländes. Denn bei starkem Regen steigen die Pegel im nahegelegenen Hemmelsdorfer See und in der Aalbeek. Die Niederung liegt nur 30 Zentimeter über dem Meeresspiegel und steht deshalb rasch unter Wasser.

Die aktuellen Schwierigkeiten im Park sind aber offenkundig völlig anderer Natur. Bereits kurz nach der Übergabe des Parks soll Christian Siebelts etliche Tiere von Niendorf in einen Zoo nach Brandenburg gebracht haben, in dem er zuvor gearbeitet hatte. Weil den Tieren entsprechende Herkunftsnachweise fehlten, wurden sie von der dortigen Behörde beschlagnahmt. Aktuell laufen Verfahren gegen Christian Siebelts.

MWE/SAJ

## Wenn Ottifanten den Strand erobern

### TIMMENDORFER STRAND.

Wer derzeit durch den Strandpark in Timmendorfer Strand spaziert, dürfte nicht schlecht staunen: Dort sind plötzlich die berühmten Ottifanten aufgetaucht. In Form von sechs großformatigen Bannern bringen sie den unverwechselbaren Humor und die Kunst von Otto Waalkes direkt an die Ostseeküste.

Die Freiluftausstellung ist mehr als nur ein augenzwinkernder Hingucker. Sie zeigt eine Seite des beliebten Komikers, die vielen zwar bekannt ist, aber oft im Schatten seiner Bühnenauftritte steht: die bildende Kunst. Seit Jahrzehnten widmet sich Otto Waalkes neben Film, Fernsehen und Live-Programmen auch dem Malen und Zeichnen. Seine Ottifanten sind längst zu seinen künstlerischen



Über die neuen Ottifanten-Banner freuen sich Joachim Nitz (v.li.), Tourismusdirektor von Timmendorfer Strand Niendorf, Stephanie Göseke, Galerieleitung der Walentowski Galerien, sowie Grafikdesignerin Stephanie Scheel.

Foto: Stine Schöning

Markenzeichen geworden und bewegen sich mit einem Augenzwinkern durch Motive der Kunstgeschichte.

Realisiert wurde die Aktion von

der Timmendorfer Strand Niendorf Tourismus GmbH in Zusammenarbeit mit den Walentowski Galerien sowie der Otto Kunst GmbH. Ziel ist es, Kunst niedrig-

schwellig erlebbar zu machen. „Die großformatigen Werke bringen Farbe in den Strandpark und schaffen ein besonderes Kunsterlebnis unter freiem Himmel“, heißt es von Veranstalterseite. Gleichzeitig setzt die Ausstellung einen kreativen Akzent im Vorfeld des beliebten Events „Stars am Strand“, das jährlich zahlreiche Gäste anzieht.

Die Ottifanten im Strandpark sind noch bis in den Herbst hinein frei zugänglich. Wer noch tiefer in Ottos Bilderwelt eintauchen möchte, hat dazu ebenfalls Gelegenheit: Weitere Werke werden in den Walentowski Galerien in der Rotunde der Trinkkurhalle, Kurpromenade 3, zu sehen sein – vom 10. bis 23. August und vom 23. September bis 5. Oktober.

## SCHON GEHÖRT?

Zu Ostern gibt's ein Auto! Finde die Ostereier und gewinne einen Renault Clio Evolution unter [ln-online.de/ostern](https://ln-online.de/ostern)



Mitmachen & gewinnen!



Abbildung ähnlich. Zeitraum: 23.3.–12.4.26. Teilnahme ab 18 J. (DE) mit Führerschein Kl. B. Gemeinschaftsaktion von KN, LN & OZ (1 Gewinn für alle Teilnehmer). Teilnahme nur mit Werbeeinwilligung für die Kieler Zeitung. Rechtsweg & Barauszahlung ausgeschlossen. Details & Datenschutz: [ln-online.de/ostern](https://ln-online.de/ostern)

Lübecker Nachrichten LN

# GO.GRØØN meets LN-ePower

Die Messe in der MuK informiert über Nachhaltiges und Faires. Auf dem Außengelände geht es um E-Mobilität und umweltfreundliche Energieformen.

**LÜBECK.** Die GO.GRØØN – Messe für Nachhaltiges und Faires kehrt in diesem Jahr zum dritten Mal zurück in die Musik- und Kongresshalle Lübeck (MuK). Seit 2022 hat sich die Messe als wachsendes Messeformat für nachhaltiges Leben, gesellschaftliche Verantwortung und fairen Handel zur Leitmesse in Schleswig-Holstein entwickelt. Unter dem Motto „So bunt wie das Leben“ öffnet die Messe erneut am 25. und 26. April jeweils von 10 bis 18 Uhr ihre Türen und macht nachhaltige Produkte, Ideen und Visionen für alle erlebbar.

## NEU 2026: GO.GRØØN MEETS LN-EPOWER

Die Besucherinnen und Besucher erhalten an den zwei Messtagen umfangreiche Informationen über einen nachhaltigen Lebensstil und gesellschaftliche Verantwortung. Die Angebotspalette bietet ein breites Themenspektrum und reicht von Lifestyle über Mobilität, Klima, Technik, Energie, Handwerk, Stadtentwicklung bis zu Bildung und Ernährung. Ausgewählte Start-Ups aus Schleswig-Holstein präsentieren innovative Geschäftsmodelle auf dem Weg zum Erfolg. Das umfangreiche gesellschaftliche und soziale Engagement repräsentieren gemeinnützige Organisationen aus dem gesamten Bundesland. Ein abwechslungsreiches Rahmenprogramm mit Vorträgen, Workshops und Kulturprojekten ergänzt das vielfältige Messeangebot.



Am 25. und 26. April dreht sich in der MuK alles ums Thema Nachhaltigkeit.

Foto: Musik- und Kongresshalle Lübeck

Auf dem erweiterten Außengelände und der Ausstellungsfläche in der Musik- und Kongresshalle Lübeck präsentieren sich ebenfalls die Ausstellerinnen und Aussteller der LN-ePower (LN = Lübecker Nachrichten) mit ihren Themen rund um

E-Mobilität und umweltfreundlichere Energieformen. Ausgestellt werden zukunftsweisende Lösungen für den Alltag – von Photovoltaik und modernen Energiesystemen bis hin zu E-Autos und nachhaltiger Mobilität, ergänzt durch E-

Scooter und E-Bikes als flexible und klimafreundliche Optionen. Besonders attraktiv: Vor Ort sind Probefahrten möglich, sodass Besucherinnen und Besucher die verschiedenen Fahrzeuge direkt erleben und testen können. Darüber hinaus

erhalten Gäste praxisnahe Einblicke in aktuelle Entwicklungen und erfahren, wie sich nachhaltige Energie- und Mobilitätslösungen konkret in den Alltag integrieren lassen. Durch die Verbindung von GO.GRØØN und LN-ePower ent-

steht ein ganzheitliches Messeerlebnis, das ökologische, technologische und gesellschaftliche Aspekte der Nachhaltigkeit vereint – greifbar, informativ und zukunftsorientiert.

## RAHMENPROGRAMM

### Freitag, 24. April, 17 Uhr

„Energiewende von Nebenan – 7 Leuchttürme aus Lübeck“, Auftaktveranstaltung  
Mit Begrüßung durch Bürgermeister Jan Lindenau und Staatssekretär (MEKUN) Joschka Knuth sowie einem Impulsvortrag von Markus Gürne (ARD). Anschließend werden Lübecker Projekte zur Energiewende vorgestellt.

### Sonnabend, 25. April, 15 Uhr

Sven Plöger: „Zieht euch warm an, es wird noch heißer!“  
Der Meteorologe und ARD-Wettermoderator spricht über den Stand der Klimakrise und über Möglichkeiten zum Handeln.

### Sonntag, 26. April, 12 Uhr

Lunchkonzert: „Unser tägliches Wasser“  
Mit dem Orchester des Wandels Lübeck, TanzOrtNord und einem Vortrag von Helena Köhler zur Geschichte und Zukunft der Trinkwasserversorgung in Lübeck.

Alle Veranstaltungen des Rahmenprogramms sind kostenfrei.

■ Musik- und Kongresshalle Lübeck, Willy-Brandt-Allee 10, Rotunde, Konzertsaal und Außenflächen. Eintritt frei. Weitere Informationen gibt es unter [www.gogroon.de](http://www.gogroon.de)

## „Fräulein Frey“ musiziert im Tonfink

**LÜBECK.** Für Sonnabend, 18. April, lädt das Tonfink, Große Burgstraße 46 in Lübeck ab 20 Uhr zu einem Konzert von „Fräulein Frey“ ein. Fräulein

Frey, alias Steffi Böhnke, ist ein Nordlicht mit Tiefgang. Ihre Lieder erzählen poetisch und unterhaltsam zugleich von Aufbruch und Heimkehr,

von großen Gefühlen und kleinen Alltäglichkeiten, vom Zweifeln und davon, es trotzdem zu tun. Der Hut geht rum.

## Infos rund ums Wohnen im Alter

**LÜBECK.** Der Beirat für Seniorinnen und Senioren der Hansestadt Lübeck bietet eine zusätzliche Sprechstunde in den Räumen der Wohnberatung „Wohnen im Al-

ter“, Kolberger Platz 1, an. Am Donnerstag, 16. April, steht die Interessenvertretung der älteren Generation von 11 bis 13 Uhr für Themen und Infos zum Älterwer-

den zur Verfügung. Anmeldung bis Mittwoch, 15. April, 12 Uhr, unter Tel. 0451/1221016 oder per E-Mail an [seniorenbeirat@luebeck.de](mailto:seniorenbeirat@luebeck.de)

## Die „Spatzen“ zwitschern in Lübeck

**LÜBECK.** Für viele Fans der Volksmusik ist es ein besonderer Termin im Kalender: Die Kastelruther Spatzen kommen im Rahmen ihrer Tournee erstmals nach Lübeck. Am Donnerstag, 24.

September, gastiert die Gruppe ab 19.30 Uhr in der Musik- und Kongresshalle Lübeck (MuK).

Die Kastelruther Spatzen gelten als berühmteste deutschsprachige Volksmusikgruppe.

Seit mehr als vier Jahrzehnten stehen die sieben Musiker aus Südtirol für gefühlvolle Melodien und Texte, die vor allem von Liebe und Natur erzählen. Besonders die Verbundenheit zu den Bergen prägt viele ihrer Lieder. Mit dieser Mischung haben sich die „Spatzen“ einen festen Platz in der deutschsprachigen Volksmusik erarbeitet – zahlreiche Auszeichnungen wie Gold- und Platinschallplatten sprechen für ihren Erfolg.

Auch live überzeugt die Band mit einer besonderen Atmosphäre. Die Nähe zum Publikum und die spürbare Freude an der Musik machen ihre Konzerte für viele Fans zu einem unvergesslichen Erlebnis. Nicht selten nehmen Besucherinnen und Besucher weite Anreisen in Kauf, um „ihre Spatzen“ auf der Bühne zu erleben.

In Lübeck dürfen sich die Gäste auf ein Best-of-Programm mit bekannten Hits freuen. Karten sind unter anderem direkt bei der MuK, über Eventim oder Reservix sowie über gängige Vorverkaufsstellen erhältlich.



Die Kastelruther Spatzen kommen im September im Rahmen ihrer Live-Tournee mit all ihren bekannten Hits zum ersten Mal in die MuK.

Foto: hfr

## Geschäftswelt

– Anzeige –

## Räumungsverkauf bei Küchen Ambiente Lübeck

Das Geschäft schließt zum 8. Mai – Das Unternehmen bleibt zunächst bestehen



Küchen Ambiente Lübeck am Herrnholz in Lübeck

Foto: pix123

Die Küchen Ambiente Lübeck GmbH wird ihren stationären Einzelhandel zum Freitag, 8. Mai 2026, nach langjähriger Tätigkeit einstellen. Ab dem 9. Mai bleibt das Küchenstudio dauerhaft geschlossen. Grund hierfür ist das Auslaufen des Mietvertrags; die bisherige Ladenfläche wird zurückgebaut und an die Vermieterin übergeben. Unabhängig von der Schließung des Verkaufsbetriebs bleibt das Unternehmen zunächst bestehen. Nach aktueller Planung wird die Gesellschaft voraussichtlich bis zum 31. Dezember 2027 fortgeführt.

Bereits abgeschlossene Kaufverträge werden dabei vollständig erfüllt: Bestellte Einbauküchen werden wie vereinbart ausgeliefert und montiert, auch anfallende Reklamationen werden

weiterhin bearbeitet. Die Disposition über Witthohn Logistik steht Kunden und Partnern unverändert als Ansprechpartner zur Verfügung.

„Ausdrücklich sei versichert, dass wir nicht pleite, insolvent oder dergleichen sind. Alle Kunden bekommen ihre bestellte Ware und alle Lieferanten bekommen ihre Rechnungen bezahlt“, betont das Unternehmen.

Bis zur endgültigen Schließung bietet Küchen Ambiente Lübeck einen umfassenden Abverkauf an. Veräußert werden unter anderem verbliebene Musterküchen sowie Ausstellungsstücke

und Inventar aus dem Studio- und Bürobereich. Dazu zählen beispielsweise Tische, Stühle, Barhocker, Elektro-Kleingeräte, Dekorationsartikel und weiteres Zubehör. Interessierte haben damit letztmalig Gelegenheit, entsprechende Produkte zu reduzierten Konditionen zu erwerben.

Die Geschäftsführung und das gesamte Team bedanken sich ausdrücklich bei allen Kunden, Mitarbeitenden, Lieferanten sowie Geschäfts- und Montagepartnern für die langjährige, vertrauensvolle und erfolgreiche Zusammenarbeit.

## KÜCHEN AMBIENTE LÜBECK GMBH

Herrenholz 18a

23556 Lübeck

Telefon: 0451-40797980

Mail: [info@kuechenambiente-luebeck.de](mailto:info@kuechenambiente-luebeck.de)





# Brahms-Festival feiert die Freiheit

Studierende und Lehrende der Musikhochschule Lübeck gestalten ein facettenreiches Programm in der ganzen Stadt.

**LÜBECK.** Über 250 Mitwirkende stellen vom 2. bis 10. Mai das 34. Brahms-Festival der Musikhochschule Lübeck auf die Beine – mit Sinfoniekonzerten, Kammermusik, ungewöhnlichen Spielorten und einer sinfonischen Uraufführung.

Das diesjährige Brahms-Festival der Musikhochschule Lübeck (MHL) steht unter dem Motto „Freiheit!“. Studierende und Lehrende gestalten in 30 Konzerten und mit über 50 Ensembles eine Festivalwoche, die sich musikalisch mit unterschiedlichen Facetten von Freiheit auseinandersetzt. Spielstätten in ganz Lübeck werden dabei zur Bühne für ein Festival, das in der deutschen Hochschullandschaft als einzigartig gilt.

Vor 800 Jahren besiegelte Kaiser Friedrich II. mit der Reichsfreiheitsurkunde Lübecks Aufstieg zur „Königin der Hanse“: Selbstbestimmung und Autonomie wurden zur Triebfeder für wirtschaftlichen Aufschwung, Stabilität und Sicherheit – ein Anlass für die MHL, ihr diesjähriges Brahms-Festival der Freiheit zu widmen.

## SINFONIEKONZERT MIT URAUFFÜHRUNG

Das Festival bietet erneut ein breites Spektrum an Formaten: vom großen Sinfoniekonzert über zahlreiche Kammermusik- und Gesprächskonzerte bis hin zur Brahms Night Lounge. Rund 80 junge Musikerinnen und Musiker des MHL-Sinfonieorchesters er-



Das Sinfonieorchester der Musikhochschule Lübeck eröffnet das Brahms-Festival mit einem vielseitigen Programm unter der Leitung von Catherine Larsen-Maguire. Foto: Olaf Malzahn

öffnen das Festival unter der Leitung der britischen Dirigentin Catherine Larsen-Maguire am Sonnabend, 2. Mai, ab 19.30 Uhr im Großen Saal der MHL: Auf dem Programm stehen Beethovens „Leonoren“-Ouvertüre Nr. 3, Johannes Brahms dritte Sinfonie sowie Joaquín Rodrigos „Concierto de Aranjuez“ mit Gitarrenprofessor Otto Tolonen als Solist. Außerdem erklingt mit „Ziehen“ eine preisgekrönte Uraufführung der MHL-Studentin Sarah Proske. Das Konzert wird am Sonntag, 3. Mai, ab 17 Uhr im Großen Saal der MHL wiederholt. Auszüge aus diesem Programm sind am Montag, 4. Mai, ab 10.30 Uhr im Schulkonzert „Fake News – War Beethoven eine

Frau?“ im Rahmen des Kooperationsnetzwerks „Musik in der Schule“ (MusiS) zu erleben.

## THEMENKONZERTE ZUM FESTIVALMOTTO

Verschiedene Themenkonzerte greifen das Festivalmotto unmittelbar auf wie beispielsweise die Lesung mit Musik „Er war schon längst daran gewöhnt, keinen eigenen Willen zu haben“ am Montag, 4. Mai, ab 17 Uhr, oder „Frei, aber einsam“, am Mittwoch, 6. Mai, ab 17 Uhr in der Villa Brahms. Zum Abschluss feiert das Abendkonzert „Spiel & Spaß“ das musikalische Spiel mit Werken von Mozart, Schumann, Kurtág, Cage und Gubaidulina.

Das Konzert endet mit einer gemeinsamen Improvisation – der wohl höchsten Form musikalischer Freiheit.

## AUßERGEWÖHNLICHE KONZERTORTE

„Das Wispern der Freiheit“ heißt ein Wandelkonzert, bei dem MHL-Mitglieder am Donnerstag, 7. Mai, ab 17 Uhr erstmals die historischen Zimmer des Heiligen-Geist-Hospitals bespielen und an der Grenze des Hörbaren improvisieren. Da die Platzzahl begrenzt ist, ist hierfür eine Anmeldung erforderlich.

Fünf junge MHL-Ensembles widmen sich in den moderierten Lunchtime Concerts von Diens-

tag, 5., bis Sonnabend, 9. Mai, jeweils ab 12.30 Uhr im Museum Behnhaus Drägerhaus Beethovens späten Streichquartetten, mit denen der Komponist musikalische Konventionen seiner Zeit radikal hinter sich ließ und in die kompositorische Freiheit aufbrach.

Eine besondere Begegnung ist mitzuerleben beim Konzert „Die Freiheit zu singen“ am Dienstag, 5. Mai, ab 17 Uhr in der JVA Lübeck, bei dem Chöre der Justizvollzugsanstalt gemeinsam mit dem MHL-PopsChor auftreten. Da die Plätze begrenzt sind, ist hierfür eine Anmeldung erforderlich. Mit der „Spatial Audio Performance“ am Sonntag, 10. Mai, erwartet das Publikum ab 14 Uhr ein weiteres besonderes Klangerlebnis aus dem 360-Grad-Spatial Audio Lautsprechersystem an besonderem Ort: Klassiker der elektroakustischen Musik sind in der „Notenbank“ am Holstentorplatz zu hören, die die MHL dann erstmals für das Lübecker Publikum öffnet. Auch hierfür ist eine Anmeldung erforderlich.

Karten sind bei allen dem Lübeck-Ticket angeschlossenen Vorverkaufsstellen sowie online unter [www.mh-luebeck.de](http://www.mh-luebeck.de) erhältlich. Auf der Festivalseite [www.brahms-festival.de](http://www.brahms-festival.de) sind neben dem Gesamtprogramm auch die Anmeldung zu Veranstaltungen mit begrenzter Platzanzahl sowie das aktuelle Festival-Magazin mit vielen Infos rund um das Motto und die Konzerte zu finden.

## Hommage an Eileen Gray

**LÜBECK.** Das „The Newport Restaurant & Marina“, Willy-Brandt-Allee 31a in Lübeck lädt für Dienstag, 21. April, zu einem besonderen Abend zwischen Literatur, Design und Kulinarik ein. Ab 19 Uhr steht die irische Architektin und Designerin Eileen Gray im Mittelpunkt. Unter dem Titel „Eine literarisch-kulinarische Hommage an Vision, Mut und Moderne“ stellt die Lübecker Autorin Charlotte Kerner die Pionierin der Moderne vor. Drei Food-Stationen, inspiriert von Grays Lebensstationen, laden zum Genießen ein. Ergänzt wird das Programm durch eine Bildershow sowie ausgewählte Möbelstücke der Designerin, die ihre Arbeit erlebbar machen. Für die musikalische Begleitung sorgt Jara Elena Egen an der Konzertharfe. Tickets kosten 50 Euro und beinhalten Speisen, ein Begrüßungsgetränk sowie Tafelwasser. Eine Anmeldung ist vorab erforderlich unter [www.the-newport.de](http://www.the-newport.de)

## Neues Tablet-Café im Awo Treff

**LÜBECK.** Die Awo hat ein neues Tablet-Café in der Brolingstraße 16 in Lübeck eröffnet. Hier können interessierte Seniorinnen und Senioren immer mittwochs zwischen 14 und 15 Uhr mit Tablets der Awo das Internet ausprobieren. Ehrenamtliche bieten Unterstützung bei Fragen rund um die Geräte an. Der Eintritt ist frei. Eine Anmeldung ist nicht erforderlich.

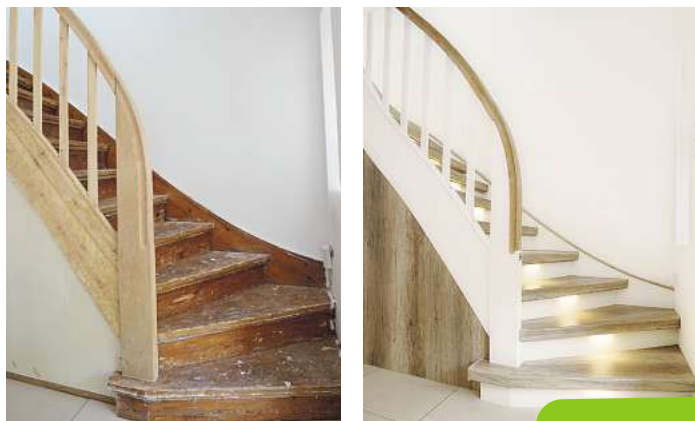


# KNUTZEN HOME

[knutzen-home.de](http://knutzen-home.de)  
Die mit dem **grünen** Haus

## Treppenrenovierung Stufe-auf-Stufe System

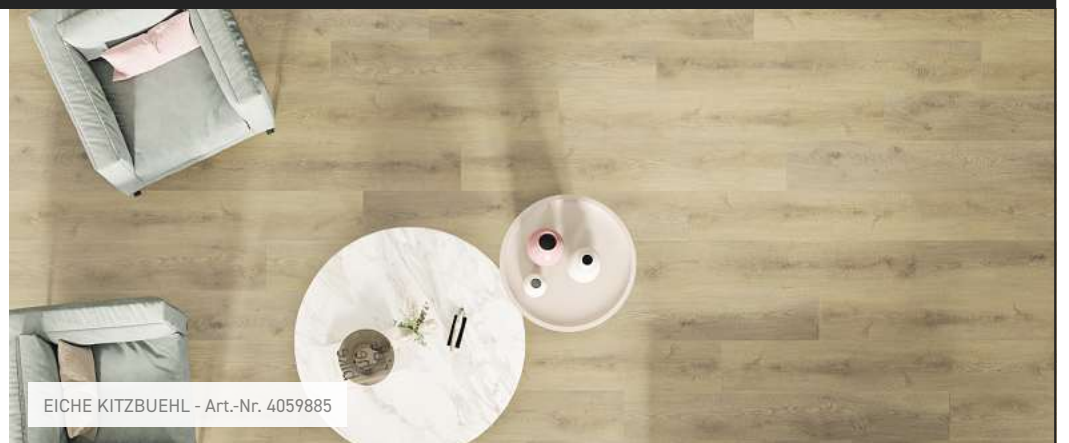
Mit unserem Stufe-auf-Stufe Treppenrenovierungssystem bieten wir Ihnen das Rundum-Sorglos-Paket.



Jetzt Termin vereinbaren!

Telefon **04321 2517160**  
Mobil **0151 61728795**

- Kompetente Umsetzung
- 20 ansprechende Designs
- Pflegeleicht & Robust
- 20 Jahre Garantie auf Abrieb
- Made in Germany



EICHE KITZBUEHL - Art.-Nr. 4059885

Genießen Sie die perfekte Kombination aus Design, Qualität und Funktionalität – für ein Wohngefühl, das begeistert.

### KLICK-PLANKE SOLID LINE XL

XL-Format, mit integrierter Dämmung, Oberfläche: synchron, Fuge: 4V, Maße: 22,8x149,2x0,52 cm (BxLxH), 5,5 mm Aufbau

UVP **34<sup>99</sup>**  
**24<sup>99</sup>**  
Preis pro m<sup>2</sup>



EICHE WIEN - Art.-Nr. 4059883

EICHE VILLACH - Art.-Nr. 4059884

**KNUTZEN HOME Lübeck**  
Osterweide 14  
Telefon 0451 50 49 060

**KNUTZEN HOME Eutin**  
Industriestr. 12a  
Telefon 04521 79 56 00

**KNUTZEN HOME Oldenburg in Holstein**  
Am Voßberg 8  
Telefon 04361 50 63 90

# LESERREISEN

## Einzigartiges Skandinavien im Sommer

Alle Reisen inklusive Fahrt im modernen Fernreisebus ab Lübeck, Bad Schwartau, Neustadt und Eutin

Top-Erlebnis



p.P. im EZ € 1708,90

p.P. im DZ nur € **1249,90**

### Trauminsel Gotland

mit Malmö und Kopenhagen

Die Ostseeinsel Gotland ist die größte Insel Schwedens und die zweitgrößte in der Ostsee. Von dieser Zeit, als Gotlands Hauptstadt Visby zum Bund der Hanse gehörte, zeugen noch heute viele Gebäude der Stadt. Vor allem die über 3 Kilometer lange Stadtbefestigung mit ihren Türmen und Toren ist sehr sehenswert.

► **Leistungen** • Fahrt im modernen Fernreisebus  
• 1 x Übernachtung im Komforthotel im Raum Växjö  
• 3 x Übernachtung im Komforthotel in Visby • 1 x Übernachtung im Komforthotel im Raum Malmö • 5 x skand. Frühstücksbuffet • 5 x Abendessen als Menü oder Buffet  
• alle Zimmer mit Bad o. DU/WC, TV, Tel. etc. • alle Fährtourpassagen • Rundfahrt Gotland mit Reiseleitung • Stadtführungen in Visby, Malmö und Kopenhagen

Bitte beachten: Eintrittsgelder sind nicht im Reisepreis enthalten.

► **6-Tage-Reise** 13.06. - 18.06.2026

Halbpension mit Mittsommer-Buffer



p.P. im EZ € 1238,90

p.P. im DZ nur € **799,90**

### Typisch, fröhlich, bunt: Mittsommer in Stockholm

Jönköping und Malmö Freilichtmuseum Skansen

Jedes Jahr, wenn die Tage länger werden und die Sonne wie nie zuvor erstrahlt, verwandelt sich Schweden in ein blühendes Fest - Mittsommer. Das Mittsommerfest ist ein kultureller Höhepunkt in Schweden. Die festliche Atmosphäre wird durch Blumenkränze, Lieder und Tänze um die Mittsommerstange geprägt.

► **Leistungen** • Fahrt im modernen Fernreisebus  
• 1 x Übernachtung im Komforthotel in Jönköping  
• 2 x Übernachtung im Komforthotel in Stockholm  
• 1 x Übernachtung im Komforthotel in Malmö • 4 x skand. Frühstücksbuffet • 3 x Abendessen als Menü oder Buffet im Hotel • 1 x Mittsommerbuffet • alle Fährtourpassagen und Mautgebühren • Stadtführung in Stockholm mit fachkundiger Reiseleitung • Eintritt Freilichtmuseum Skansen in Stockholm

Bitte beachten: Weitere Eintrittsgelder sind nicht im Reisepreis enthalten.

► **5-Tage-Reise** 18.06. - 22.06.2026

Neu – inklusive Schären-Bootsfahrt!



p.P. im EZ € 1098,90

p.P. im DZ nur € **799,90**

### Königliches Stockholm

Die „schönste Stadt Skandinaviens“

Stockholm, das Venedig des Nordens ist eine unvergleichlich schöne Stadt. Erleben Sie die reizvolle Metropole Schwedens, die aus 14 Inseln, die mit Brücken verbunden sind, erbaut wurde.

► **Leistungen** • Fahrt im modernen Fernreisebus  
• 3 x Übernachtung im First-Class- Hotel in Stockholm  
• 2 x Übernachtung im Komforthotel in Värnamo  
• 5 x skand. Frühstücksbuffet • 2 x Abendessen als Menü oder Buffet • alle Zimmer mit Bad o. DU/WC, TV, Tel. etc.  
• alle Fährtourpassagen • Stadtführung in Stockholm mit fachkundiger Reiseleitung • typische „Fika“: Kaffee und Zimtschnecke in einem Café • Schären-Bootsfahrt

Bitte beachten: Eintrittsgelder sind nicht im Reisepreis enthalten.

► **6-Tage-Reise**

25.06. - 30.06.2026 | 01.08. - 06.08.2026

Inklusive 3 x Abendessen in den Hotels



p.P. im EZ/EKI ab € 1128,90

p.P. im DZ/DKI ab € **759,90**

### Skandinavische Königsstädte

Kopenhagen • Stockholm • Helsinki  
Oslo • Göteborg

Zur schönsten Reisezeit des Jahres erleben Sie die skandinavischen Königsstädte. Auf unserer Route erleben Sie während der kompletten Ostsee-Rundreise viele touristische Höhepunkte.

► **Leistungen** • Fahrt im modernen Fernreisebus  
• 3 x Übernachtung in Komforthotels mit skand. Frühstücksbuffet und Abendessen als Menü o. Buffet • alle Zimmer mit Bad o. DU/WC, TV, Tel. • 2 x Übernachtung an Bord der Fährtourpassagen in Doppel-Kabinen mit DU/WC inkl. skand. Frühstücksbuffet an Bord • Fährtourpassage Puttgarden-Rödby & Helsingør-Helsingborg & Passage der Öresund-Brücke  
• große Stadtrundfahrten mit Reiseleitung in Kopenhagen, Helsinki, Stockholm, Oslo & Göteborg

gegen Aufpreis von € 69,- buchbar: • DZ / DK Außen

► **6-Tage-Reise**

p.P. im EZ/EKI

p.P. im DZ/DKI

08.07. - 13.07.2026 ..... € 1158,90 ..... € 789,90

10.08. - 15.08.2026 ..... € 1128,90 ..... € 759,90

22.08. - 27.08.2026 ..... € 1158,90 ..... € 789,90

2 x Abendessen inklusive



p.P. im EZ € 828,90

p.P. im DZ nur € **629,90**

### Kopenhagen

Die vielleicht I(i)ebenswerteste Stadt der Welt

Erleben Sie Kopenhagen, die pulsierende Hauptstadt Dänemarks. Sie verbindet königliche Geschichte, moderne Architektur und jede Menge Kultur. Bestaunen Sie Königsschlösser mitten in der Stadt, kleine Gassen mit bunten Häusern und leckere Hotdogs. Lernen Sie Kopenhagen auf dieser Reise kennen und schätzen.

► **Leistungen** • Fahrt im modernen Fernreisebus • Fährtourpassage Puttgarden-Rödby-Puttgarden mit modernen Großfähren • 3 x Übernachtung im komfortablen Hotel Lautrup Park in Ballerup bei Kopenhagen • 3 x großes Frühstücksbuffet • 1 x Abendessen im Hotel (1. Tag) • 1 x Abendessen in einem Restaurant in Kopenhagen (3. Tag) • große Stadtführung Kopenhagen • Hafencanalrundfahrt • Rundfahrt Nordseeland mit Reiseleitung • Eintritt Schloss Frederiksborg

Bitte beachten: Weitere Eintrittsgelder sind nicht im Reisepreis enthalten.

► **4-Tage-Reise**

10.07. - 13.07.2026 | 21.08. - 24.08.2026

02.10. - 05.10.2026

Inklusive Halbpension!



p.P. im EZ/EKI ab € 1368,90

p.P. im DZ/DKI ab € **1119,90**

### Stockholm mit Göta-Kanal und Luxus-Schiffahrt zu den Åland-Inseln

Mit Kreuzfahrt-Flair auf Ostsee-Törn

Lassen Sie sich verzaubern und entdecken Sie auf der Rundreise die Höhepunkte Südschwedens sowie einer Schiffahrt auf dem Göta-Kanal.

► **Leistungen** • Fahrt im modernen Fernreisebus • Fährtourpassagen Vogelfluglinie & Helsingør-Helsingborg • 3 x Übernachtung in komfortablen Hotels mit Frühstück vom Buffet und Abendessen (Menü oder Buffet) • 1 x Übernachtung mit Frühstück und Abendessen vom Buffet in komfortablen 2-Bett-Innenkabinen auf der „Viking-Line“ zur gr. Ostseeschiffahrt • 1 x Übernachtung mit Frühstück und Abendessen vom Buffet in 2-Bett-Innenkabinen auf der Stena Line von Göteborg nach Kiel • Schiffahrt auf dem Götakanal • große Stadtrundfahrten mit Reiseleitung in Stockholm und Göteborg

gegen Aufpreis von € 39,- buchbar:

• DZ / Doppelkabine Außen

Bitte beachten: Eintrittsgelder sind nicht im Reisepreis enthalten.

► **6-Tage-Reise**

p.P. im EZ/EKI

p.P. im DZ/DKI

17.07. - 22.07.2026 ..... € 1378,90 ..... € 1129,90

08.08. - 13.08.2026 ..... € 1368,90 ..... € 1119,90

GESUNDHEITS-TIPP

# Frühjahrsmüdigkeit loswerden: Fit und munter durch den Frühling

Nach einem grauen Winter können viele den Frühling kaum erwarten. Sonne, mildere Temperaturen und Tage, die länger werden, sind eine herbeigesehnte Abwechslung. Doch ist der Frühling endlich da, fühlt sich mancher schwer und müde. Bekannt ist dieses körperliche Phänomen als Frühjahrsmüdigkeit. Vorab sei gesagt, dass sie keine Krankheit ist.

**WAS IST FRÜHJAHRSMÜDIGKEIT?**

Frühjahrsmüdigkeit ist eine natürliche Anpassungsreaktion des Körpers an veränderte Lichtverhältnisse, Temperaturen und Lebensgewohnheiten. Während wir uns im Winter im Energiesparmodus befinden und wenig Tageslicht und kalte Temperaturen aushalten müssen, ändert sich das im Frühling. Diese Umstellung ist völlig normal, kann sich für Körper und Psyche aber abrupt anfühlen. Sie kostet kurzfristig Energie und fordert den Organismus heraus. Frühjahrsmüdigkeit ist ein Zeichen dafür, dass sich Stoffwechsel, Kreislauf und Hormonsystem neu einpendeln. Nicht alle Menschen sind gleich stark betroffen.



**Joerg Ortman, Inhaber der Pinguin-Apotheken, gibt Gesundheits-Tipps.**

Beschwerden, stellen sie für sich genommen aber keine Krankheit mit medizinischer Diagnose dar.

**ANZEICHEN VON FRÜHJAHRSMÜDIGKEIT**

Die Anzeichen der Frühjahrsmüdigkeit betreffen Körper und Psyche gleichermaßen. Sobald die Tage deutlich länger werden und die Temperaturen steigen, startet die Umstellung im Körper. Besonders nach den ersten warmen Tagen berichten viele Menschen über Müdigkeit und Kreislaufprobleme. Häufig genannte Symptome sind beispielsweise anhaltende Müdigkeit trotz Schlafs, Konzentrations-schwierigkeiten, Kopfschmerzen oder Schwindel.

**DIE WICHTIGSTEN URSACHEN EINFACH ERKLÄRT**

**Hormonhaushalt**

Zwei Hormone spielen bei der Frühjahrsmüdigkeit eine Schlüsselrolle: Melatonin und Serotonin. Im Winter dominiert das Schlafhormon Melatonin, was erklärt, warum viele Menschen dann ein höheres Schlafbedürfnis haben. Im Frühling steigt hingegen das stimmungsaufhellende Serotonin.

Die Bildung von Serotonin ist lichtabhängig. Es wirkt gegensätzlich zum Melatonin und unterstützt Wachheit und Antrieb. Im Übergang muss sich das Gleichge-

wicht zwischen Serotonin und Melatonin erst einmal neu einspielen. Der Melatoninspiegel kann dabei langsamer sinken, während Serotonin bereits ansteigt. Gewissermaßen pendeln wir so zwischen Ruhe- und Aktivitätsmodus. Das kann müde machen, und auch die Psyche kann sensibel reagieren. Innere Unruhe und Gereiztheit sind dabei möglich.

**Schlafrhythmus**

Auch Tageslicht spielt eine Rolle. Es wirkt direkt auf die innere Uhr. Im Frühling bleibt es abends länger hell. Viele Menschen gehen später schlafen, ohne morgens länger zu ruhen. Diese verkürzte Schlafdauer kann die Leistungsfähigkeit spürbar senken. Den neuen Rhythmus muss der Körper dabei erstmal verarbeiten.

**Kreislauf**

Mit steigenden Temperaturen weiten sich die Blutgefäße, weil sie überschüssige Wärme abgeben müssen. Das kann den Blutdruck absinken lassen und besonders Menschen mit ohnehin niedrigem Blutdruck betreffen. Aber der Körper lernt mit. Nach einigen Wochen stabilisiert sich der Kreislauf oft wieder.

**WAS HILFT SCHNELL GEGEN DAS ENERGIETIEF?**

**Tageslicht als natürlicher Muntermacher**

Tageslicht ist der stärkste Impulsgeber für die innere Uhr. Ein Aufenthalt im Freien am Morgen

hilft, die Melatoninproduktion zu drosseln und die Serotoninbildung zu fördern. Schon 20 bis 30 Minuten Tageslicht unterstützen den Hormonhaushalt messbar. Auch bei bewölktem Himmel ist der Effekt vorhanden.

**Bewegung bringt den Kreislauf in Schwung**

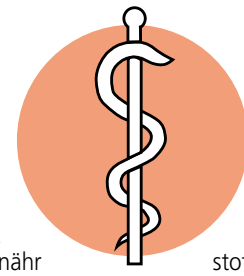
Bewegung aktiviert Muskeln, Gefäße und Stoffwechsel. Der Kreislauf bekommt Gelegenheit, sich zu stabilisieren. Gleichzeitig fördert Bewegung die Ausschüttung körpereigener Botenstoffe, die das Wohlbefinden steigern. Besonders effektiv ist dabei der Aufenthalt im Freien in Form von Spaziergängen, Radfahren oder leichtem Training, da hierbei Licht und Aktivität kombiniert werden.

**Wechselduschen trainiert die Gefäße**

Wechselduschen ist ideal, um die Blutgefäße zu trainieren und Blutdruck und Kreislauf in Schwung zu bringen. Der Wechsel zwischen warmem und kaltem Wasser unterstützt die Gefäße dabei, sich schneller zusammenzuziehen und zu erweitern. Oft dauert es nicht lang, und der Körper fühlt sich wacher und vitaler an.

**Frische Ernährung unterstützt den Stoffwechsel**

Die Ernährung im Winter ist oft begleitet von deftigen Speisen, die zwar Energie liefern, aber den Stoffwechsel belasten. Die Folge ist ein Gefühl von Trägheit. Leichte Kost entlastet den Körper und



liefert Mikronährstoffe, die wichtig für den Energiestoffwechsel, die Nervenfunktion und die Sauerstoffversorgung der Zellen sind: frisches Gemüse, Obst, Vollkornprodukte, Hülsenfrüchte oder hochwertige Pflanzenöle wie Leinöl und Olivenöl.

**Wie lange dauert Frühjahrsmüdigkeit an?**

In den meisten Fällen ist alles nach zwei bis vier Wochen wieder im Lot, und der Körper hat sich an die neuen Bedingungen angepasst. Halten die Beschwerden länger an oder sind sie besonders stark, ist eine medizinische Abklärung ratsam. Extreme Frühjahrsmüdigkeit, die mit einer sehr ausgeprägten Erschöpfung einhergeht und den Alltag deutlich beeinträchtigt, kann nämlich auch andere Ursachen haben. Nicht immer ist eine saisonale Umstellung der Grund. Auch Eisenmangel, Schilddrüsenstörungen und andere Krankheiten können antriebslos und müde machen. Wichtig ist auch die Abgrenzung zur Depression: Frühjahrsmüdigkeit ist zeitlich auf die Jahreszeit begrenzt. Eine Depression ist stets komplexer und zeigt sich durch anhaltende Niedergeschlagenheit, fehlende Freude und deutlichen Rückzug. Der Hausarzt ist bei Unsicherheit die erste Anlaufstelle und klärt ab, ob weitere therapeutische Unterstützung sinnvoll ist.

Gesunde Grüße aus den Pinguin-Apotheken

## Im Frühjahr ohne Alkohol

Mit dem Beginn des Frühlings verbinden viele Menschen Aufbruch, Hoffnung und einen Neuanfang, der auch für Menschen mit Alkoholproblemen ein wichtiger Impuls sein kann, Veränderungen anzugehen. „Der Frühling steht symbolisch für Veränderung und Wachstum. Viele Menschen spüren gerade jetzt den Wunsch, ihr Leben neu auszurichten“, heißt es aus den Reihen der Anonymen Alkoholiker (AA). „Für Menschen mit Alkoholproblemen kann dies der erste Schritt sein, sich Hilfe zu suchen.“

Ein zentraler Gedanke dabei ist der erste Schritt: die Einsicht, dass der Alkohol das eigene Leben beeinträchtigt, und die Bereitschaft, sich dies ehrlich einzugestehen. Diese Form der Kapitulation ist kein Scheitern, sondern kann – im Gegenteil – der Beginn von Veränderung sein. Wer akzeptiert, dass er oder sie das Problem nicht allein kontrollieren kann, öffnet die Tür für Unterstützung, neue Perspektiven und persönliches Wachstum.

Alkoholabhängigkeit betrifft Menschen aus allen gesellschaftlichen Gruppen. Oft geschieht der Weg in die Abhängigkeit schleichend – ebenso wie der Weg heraus. Zeit, der Unterstützung und Verständnis braucht. Die Anonymen Alkoholiker bieten hierfür einen geschützten Raum: In regelmäßigen Treffen teilen Betroffene ihre Erfahrungen und unterstützen sich gegenseitig auf ihrem Weg in ein nüchternes Leben. Das Angebot ist kostenlos, anonym und steht allen offen, die den Wunsch haben, mit dem Trinken aufzuhören. Es sind keine Voraussetzungen notwendig. Weitere Infos sowie eine Übersicht über Meetings gibt es unter [www.anonyme-alkoholiker.de](http://www.anonyme-alkoholiker.de)

# Top-Tagesfahrten 2026 im Norden!



Mit modernen Fernreisebussen ab Lübeck, Bad Schwartau und Eutin



**Hanse-Sail Rostock**

Aufenthalt bei der Hanse-Sail in Rostock

Genießen Sie eines der größten Segel- und Volksfeste der Welt im Stadthafen Rostock (ca. 3 Stunden Aufenthalt) und im Seebad Warnemünde (ca. 3 Stunden Aufenthalt). Freuen Sie sich auf das bunte Treiben an Land und auf dem Wasser!

Reisetermine 2026:

- Do., 06.08. • Sa., 08.08.

pro Person nur **€29,90**



**Ohlsdorfer Parkfriedhof Hamburg**

Der Hamburger Friedhof ist mit seinen 400 Hektar der größte Friedhof Europas und der größte Parkfriedhof der Welt. Er dient nicht nur als Begräbnisstätte, sondern ist auch ein über die Grenzen Hamburgs hinaus geschätztes Kulturdenkmal und Naturgebiet. Bei einer Führung zeigt Ihnen ein erfahrener Reiseleiter, die eindrucksvollen Anlagen und auch die letzten Ruhestätten einiger Prominenter.

Am Nachmittag Freizeit zum Bummel in der Hansestadt.

Reisetermin 2026: • 25.06.

pro Person nur **€39,90**



**Weltvogelpark Walsrode inklusive Eintritt**

Über 4.000 Vögel, 650 Arten aus allen Kontinenten der Welt warten in einer der herrlichsten Gartenlandschaften Deutschlands auf Sie. Die einzigartige Park- und Gartenlandschaft erstreckt sich über 240.000 Quadratmetern und lädt dazu ein, die Geheimnisse der Vogelwelt zu erkunden. Busfahrt und Eintritt inklusive, Aufenthalt 4-5 Std.

Reisetermine 2026:

- Mi., 24.06. • Di., 18.08.

pro Person nur **€56,90**



**Miniatur Wunderland Hamburg**

Inklusive Eintrittskarte • ohne Wartezeit ins Wunderland 4-stündiger Aufenthalt in Hamburg

Bestaunen Sie in der Hamburger Speicherstadt die größte Modelleisenbahnanlage der Welt. Das Miniatur Wunderland Hamburg wächst ständig um Länder oder Städte.

Reisetermine 2026:

- Do., 07.05. • Mo., 08.06.

pro Person nur **€56,90**



**Flensburg mit Brauereibesichtigung**

Neugier auf Norddeutsch: FLENS hautnah & Freizeit

Flensburg erleben und genießen. Auf der Rundtour durch die Flensburger Privatbrauerei erleben Sie spannende Einblicke in den Brauprozess, sehen das FLENS als Kinohelden und genießen am Ende das eine oder andere Pilsener oder alkoholfreie Getränk bei einer Verkostung mit deftiger Brotzeit.

Reisetermine 2026:

- Mi., 20.05. • Do., 02.07.

pro Person nur **€57,90**



**Matjes- und Fischbuffet**

mit Aufenthalt in Lüneburg

Kommen Sie mit in die Lüneburger Heide und genießen Sie das große Matjes- und Fischbuffet: Matjes Hausfrauenart, Sherry-Matjes, Matjes in Sahnesoße, Matjes mit Specktippe und Bohnen, Gabelrollmops, uvm. Ein Fleischgericht ist auch dabei. Auf dem Rückweg fahren wir am Nachmittag in die Salzstadt Lüneburg inkl. Freizeit.

Reisetermine 2026:

- Mi., 24.06. • Fr., 10.07.

pro Person nur **€59,90**



**Warnemünde**

Inklusive Mittagessen vom Buffet im Brauhaus Trozzenburg

Verbringen Sie einen Tag am Meer im Ostseebad Warnemünde. Erleben Sie die Fischerdorffantastik und das Edvard-Munch-Haus oder besteigen Sie den Leuchtturm, der neben dem bekannten „Teepott“ steht. Bevor Sie Warnemünde erreichen, stärken Sie sich am Mittagsbuffet im vorzüglichen Brauhaus Trozzenburg in Rostock.

Reisetermin 2026: • Do., 18.06.

pro Person nur **€69,90**



**Zoo Rostock inklusive Mittagsbuffet und Eintritt**

Herzlich Willkommen im wohl „Besten Zoo Europas“. 6.500 Tiere in 500 verschiedenen Arten aus aller Welt leben hier in einer weitläufigen Parklandschaft. Erkunden Sie die Sehenswürdigkeiten und Attraktionen des prämierten Tierparks in Rostock an der Ostsee. Bevor es in den Zoo geht stärken Sie sich am Mittagsbuffet im Brauhaus Trozzenburg direkt vor den Toren des Tierparks.

Reisetermine 2026:

- Do., 18.06. • Mi., 22.07.

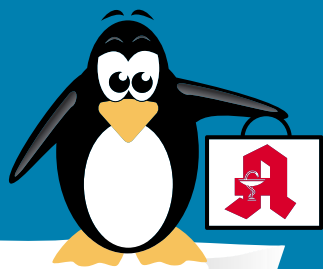
pro Person nur **€89,90**

Mindestteilnehmerzahl 30 Personen. Für Mobilitätseingeschränkte Personen nicht geeignet. Personalausweis erforderlich.

Qualität  
zertifiziert gemäß  
DIN EN ISO 9001:2015

# PINGUIN APOTHEKEN

EISKALT  
REDUZIERT\*



## TOP PREISE IMMER ONLINE & VOR ORT

### Cetirizin Ratiopharm

50 Tabl.



48 %  
gespart

statt ~~21,79 €~~

**11.25\***  
€

### Thomapyrin

#### CLASSIC

20 Tabl.



38 %  
gespart

statt ~~8,82 €~~

**5.50\***  
€

### Neurexan

50 Tabl.



statt ~~16,30 €~~

**12.65\***  
€

23 %  
gespart

### Paracetamol Ratiopharm

20 Tabl.



statt ~~4,19 €~~

**0.99\***  
€

76 %  
gespart

### Talcid

100 Kautabl.



statt ~~38,47 €~~

**25.25\***  
€

34 %  
gespart

### Magnesium Verla

N Dragées  
200 Tabl.

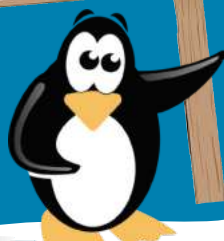


statt ~~18,99 €~~

**13.80\***  
€

27 %  
gespart

+ größte Auswahl\*  
+ bestens beraten  
+ keine Einheitsmedizin  
= einfach in guten Händen!

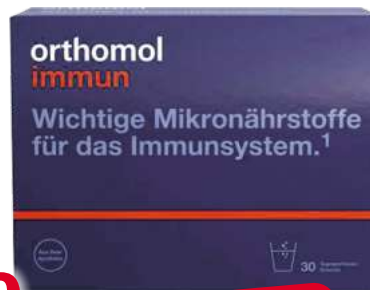


PINGUIN  
APOTHEKEN

Inhaber Jörg Ortmann e. K.

### Orthmol Immun Granulat

30 Beutel



statt ~~67,99 €~~

**56.99**  
€

16 %  
gespart

Rufen Sie uns an oder bestellen Sie unter: [www.pinguinapotheke24.de](http://www.pinguinapotheke24.de)

\*Für alle Produkte gilt zu Risiken u. Nebenwirkungen fragen Sie Ihren Arzt oder Apotheker - Dieser Preis gilt nach den gesetzlichen Bestimmungen, wenn diese Arzneimittel zu Lasten der gesetzlichen Krankenkassen abgegeben werden - Gilt nicht für verschreibungspflichtige Arzneimittel.

Angebote gültig vom 11.04.2026 - 18.04.2026

Am Hauptbahnhof/  
ZOB  
Konrad-Adenauer-Str. 1  
Tel.: 0451/82966

Im Hochschulstadtteil /  
Im Campus  
Alexander-Fleming-Str. 1  
Tel.: 0451/292 896 66

In der Mühlenstraße  
Südl. Altstadt  
Mühlenstr. 37  
Tel.: 0451/707 510 10

In der Königstraße  
auf 2 Etagen / EG + 1. OG  
Königstr. 59-63  
Tel.: 0451/292 75 55

# PINGUIN APOTHEKEN



## Müssen wir Ihnen bestellen

## Kennen Sie das???

**Nicht bei uns! 95,8% auf Lager\***  
**Sparen Sie sich unnötiges herumlaufen.**



**Noch mehr Vorteile:**  
**Nutzen Sie unsere App**

**Einlösen mit Ihrer Krankenkassenkarte – von zu Hause oder unterwegs**

- ✓ **Sind Ihre Rezepte schon auf Ihrer Krankenkassenkarte?**  
=> In der App sofort sehen und bestellen.
- ✓ **Keine doppelten Wege mehr.**  
=> Vorbestellen & in Ihrer Wunschfiliale abholen.
- ✓ **Kostenlose Lieferung am selben Tag.**  
=> Bei Bestellung bis 14.30 Uhr.
- ✓ **Ohne Warten abholen.**  
=> Einfach in der Abholstation – auch nach Feierabend.

**Belohnung  
10 Taler im Wert  
von 5€  
auf die erste  
Bestellung**

## Jetzt App ausprobieren!

Kamera öffnen, QR-Code scannen und starten.  
Oder [www.pinguinapotheke24.de/app](http://www.pinguinapotheke24.de/app) eingeben.



**IMMOBILIENMARKT**  
**IMMOBILIENVERKAUF**  
**EIGENTUMSWOHNUNGEN**

**ESPLANADE IMMOBILIEN**  
info@esplanade-immobilien.de  
Tel.: 0451-7907190



**HAMBURG HafenCity**  
**SPEKTAKULÄRE TERRASSENWOHNUNG IM MARCO-POLO-TOWER**

Wohnfl. ca. 146 m<sup>2</sup>, Nutzfl. ca. 8 m<sup>2</sup>, große Terrasse mit ca. 96 m<sup>2</sup> freie Lieferung, Bj. ca. 2009, 1x TG-Stellplatz (große Parkfläche), atemberaubender Blick auf die Elbe und Elbphilharmonie, Smart-Home-System, hochwertige Bodenbeläge, Fußbodenheizung, Fernwärme, Bedarfsausweis, D, Endenergiebedarf 107,3 kWh **KP 1.829.000,- €**

**Kontaktieren Sie uns gerne!**

**Top-Objekt der Woche**



Kostenlose Marktwertermittlung:  
www.unser-immobilienwert.de

**Strandnahe ETW in Timmend. Strand**  
50 m<sup>2</sup> Wohn-/Nutzfl., 1+1 Zim., Stellpl., Bj. 1930, EnV, 179,7 kWh/(m<sup>2</sup>a), F, Gas, **198.000 €** (zzgl. 3,57% inkl. MwSt. Käuferprov.)  
moellerherm-immobilien.de 0800-77 16 100

**Neu! Mölln...**

Eindrucksvolle Endetagen-Whg. im 2. OG, 4 Zimmer, sehr gepflegte ruhige Wohnanlage, ca. 105 m<sup>2</sup> Wohnfläche, großer Wohn-/Essbereich, vollausgest. EBK, Vollbad mit FBH, Süd-Balkon, zzgl. TG-Stellpl., weitl. Gemeinschaftsgrdst., Bj. 1986, V: 89,01 kWh/(m<sup>2</sup>a), Gas-ZH, Kl: C, KP: 315.000,- €, 0451-8009410 von-wuefling-immobilien.de

**Neuer Kaufpreis! Mölln...**

Eindrucksvolle Endetagen-Whg. im 2. OG, 4 Zimmer, sehr gepflegte ruhige Wohnanlage, ca. 105 m<sup>2</sup> Wohnfläche, großer Wohn-/Essbereich, vollausgest. EBK, Vollbad mit FBH, Süd-Balkon, zzgl. TG-Stellpl., weitl. Gemeinschaftsgrdst., Bj. 1986, V: 89,01 kWh/(m<sup>2</sup>a), Gas-ZH, Kl: C, KP: 315.000,- €, 0451-8009410 von-wuefling-immobilien.de

**3-Zi. Whg. in 23564 Lübeck**

102,58 m<sup>2</sup> mit 2 Balkonen, Garage u. Keller, gepflegt mit Küche, mod. Bad und Gäste WC  
Kaufpreis 430.000 € ohne Maklerprovision  
info@hausverwaltungsager.de  
045332049743

**Groß Grönau**

Imposante Maisonette-Whg. m. Hausim-Haus-Charakter, 6 Zi., ca. 272 m<sup>2</sup> Wohnfl., 80 m<sup>2</sup> Nfl., Kamin, Sauna, 4 Balkone, Bj. 1998, V: 113,91 kWh/(m<sup>2</sup>a), Gas-ZH, Kl: D, KP: 650.000,- €, 0451-8009410 von-wuefling-immobilien.de

**Lübeck - Buntekub**

Flexible Kalthalle nahe des CITTI-Parks, vielseitig nutzbare Kalthalle, ca. 200 m<sup>2</sup> Gesamtfl., Autobahnbindung, drei PKW-Stellplätze, ein LKW-Stellplatz, NKM: 1.000,- € zzgl. 50,- € NK, 0451-8009410 von-wuefling-immobilien.de

**Unweit der Ostsee!**

Gemütliche 2 Zi. ETW in Ratekau, ca. 35 m<sup>2</sup> Pantry-KÜ., Tageslichtduschbad, Außen-SP, Bj. 1960, V: 98,7 kWh/(m<sup>2</sup>a), Öl-ZH, Kl: C, KP: 115.000,- €, 0451-8009410 von-wuefling-immobilien.de

**HÄUSER**

**Bülów bei Schwerin**

Großzügiges, teilsaniertes Generationenhaus mit 9 Zi., ca. 217 m<sup>2</sup> Wfl., EBK, Kaminofen, Winterga., Fußbodenheizung, Doppelcarport, ca. 2.000 m<sup>2</sup> Grdst., Bj. 1929, B: 82,31 kWh/(m<sup>2</sup>a), Gas-FBH, Kl: C, KP: 395.000,- € 0451-8009410 von-wuefling-immobilien.de

**Idyll am Schaalsee, 5 min. zu Fuß zur Badestelle, EFH 125m<sup>2</sup> Wohnfl., ca. 1745 m<sup>2</sup> Grdst., Bj. 1980, voll unterkellert, v. 2000-2002 grundsan., Ölhzg., 2016 neuer Brenner, 4 Zi., Esspl., Sauna, Garage mit Schuppen, Holzgarthaus, v. Privat, Preis 649.000 €**  
0160/90659575

**ESPLANADE IMMOBILIEN**  
info@esplanade-immobilien.de  
Tel.: 0451-7907190



**Ferienhaus am Schaalsee mit Terrasse, Garten und Stellplatz**

Wohnfl. ca. 84,19 m<sup>2</sup>, Bj. ca. 2003, 4 Zimmer, Vollkeller, 2x VB, Kamin, Terrasse, Gartenanteil, 1x Außenstellplatz, freie Lieferung, Nutzung als Ferienimmobilie/Zweitwohnsitz, Erwerb weiterer Einheiten möglich, Bedarfsausweis, C, 90,2 kWh, Gaszentralheizung **KP 285.000,- €**

**Kontaktieren Sie uns gerne!**

**ESPLANADE IMMOBILIEN**  
info@esplanade-immobilien.de  
Tel.: 0451-7907190



**Idyllisch gelegenes Einfamilienhaus mit herrlich eingewachsenem Grundstück und viel Platz in Hamberge**

Wohn- und Nutzfl. ca. 244 m<sup>2</sup>, Grdst. ca. 1.152 m<sup>2</sup>, Bj. ca. 1979, 6 Zimmer, Vollkeller, 1 VB, 1 Gäste-WC, Garage mit ca. 27 m<sup>2</sup>, Kamin, freie Lieferung, Verbrauchsausweis, D, 137,48 kWh, Ölheizung **KP 590.000,- €**

**Kontaktieren Sie uns gerne!**

**Top-Objekt der Woche**

Kostenlose Marktwertermittlung:  
www.unser-immobilienwert.de

**Historisches Haus mit Seele in Dassow OT Prieschendorf, 160 m<sup>2</sup>, 3600 m<sup>2</sup> Grdst., 7 Zim., Bj. 1874, EnV, 78 kWh/(m<sup>2</sup>a), C, Gas **479.000 €** (keine Käuferprov.)  
moellerherm-immobilien.de 0800-77 16 100**

**Süsel**

Mod. Bungalow in ruhiger Lage, 4 Zimmer, ca. 125 m<sup>2</sup> Wohnfläche, EBK, Wohn-/ Esszi. m. Kamin, Schafzimmer m. Terrassenzugang, sonnige Terr., Doppel-Carport, ca. 617 m<sup>2</sup> Grundst., Bj. 2023, B: 46 kWh/(m<sup>2</sup>a), Strom-FBH, Kl: A, KP: 520.000,- € 0451-8009410 von-wuefling-immobilien.de

**Süfeld**

Idyllischer Landwohnsitz auf weitl. Grundstück, mod. EFH mit 5 Zi., ca. 176 m<sup>2</sup> Wohnfl., großz. Essber., Landhausküche, stilvolles VB, Wohnzimmer m. Kamin, ca. 3.064 m<sup>2</sup> Grdst., Garage, elektr. Tor, Bj. 2003, V: 150,6 kWh/(m<sup>2</sup>a), Kl: E, Gas-ZH, KP: 800.000,- € 0451-8009410 von-wuefling-immobilien.de

**Rarität mit Traveblick!**

Malerisches Altstadthaus in Top-Zustand u. 1a-Lage, ca. 90 m<sup>2</sup> Wohnfläche, 4 Zimmer, ca. 30 m<sup>2</sup> wohnl. ausgeh. Nutzfl., Wohnküche, DB, Wohnbereich m. Traveblick, First erneuert 2024/2025, ca. 42 m<sup>2</sup> Grdst., Bj. 1306, Denkmalschutz, KP: 450.000,- €, 0451-8009410 von-wuefling-immobilien.de

**Krummesse**

Großzügiges EFH m. idyllischem Garten, 6,5 Zimmer, ca. 199 m<sup>2</sup> Wohnfläche, Kamin, Vollkeller, ca. 1.249 m<sup>2</sup> Grdst., Bj. 1976, B: 169 kWh/(m<sup>2</sup>a), Öl-ZH, Kl: F, KP: 450.000,- €, 0451-8009410 von-wuefling-immobilien.de

**ESPLANADE IMMOBILIEN**  
info@esplanade-immobilien.de  
Tel.: 0451-7907190



**Jugendstilvilla in Bestlage in St. Gertrud**

Nur wenige Meter von der Wakenitz entfernt

Gesamtfl. ca. 322 m<sup>2</sup>, Grdst. ca. 443 m<sup>2</sup>, JNKM IST gesamt ca. 67.200,- €, Durchschnittsmiete 17,39 €/m<sup>2</sup>, 4 WE, 2 Balkone, 1 Wintergarten, hohe Decken, Pitchpine Holzdielen, Kassetentüren, vollständig vermietet, Bj. 1905, Gas-Zentralheizung, denkmalgeschützt, EA lt. Gesetzgebung nicht erforderlich **KP 1.600.000,- €**

**Kontaktieren Sie uns gerne!**

**ESPLANADE IMMOBILIEN**  
info@esplanade-immobilien.de  
Tel.: 0451-7907190



**Repräsentatives Einfamilienhaus auf weitläufigem Grundstück in Sackgassenlage von Stockelsdorf**

Wohnfl. ca. 230 m<sup>2</sup>, Grundst. ca. 1.933 m<sup>2</sup>, Bj. ca. 1991, 4 Zimmer, bodentiefe Holz-sprossenfenster, Kamin, Echtholzparkett aus Eiche, Fußbodenheizung (EG), ausgebauter Kellerräume, vollunterkellert, Doppelgarage + Stellplätze, private Zuwegung, freie Lieferung, Verbrauchsausweis, 139,5 kWh/(m<sup>2</sup>a), E, Öl-Heizung **KP 895.000,- €**

**Kontaktieren Sie uns gerne!**

**ESPLANADE IMMOBILIEN**  
info@esplanade-immobilien.de  
Tel.: 0451-7907190



**Schmilau Idyllisches Reetdachhaus in Feldrandlage mit Erweiterungsoption**

Wohn- und Nutzfl. ca. 172,29 m<sup>2</sup>, Grdst. ca. 800 m<sup>2</sup>, Bj. ca. 1900, 5 Zimmer, Teilkeller, 1 VB, 1 DB, Carport und weitere Außenstellplätze, Kamin, freie Lieferung, optionale Erweiterung durch Scheune mit 2 Wohneinheiten (ca. 170 m<sup>2</sup> Wfl.), Bedarfsausweis, E, 147,5 kWh, Gasheizung **KP 360.000,- €**

**Kontaktieren Sie uns gerne!**

**Bad Schwartau...**

Stilvolles EFH m. tollem Süd-Grundstück! Idyllischer Lage, 5 Zi., Wohnfl. ca. 165 m<sup>2</sup>, Nutzfl. ca. 100 m<sup>2</sup>, Grdst. ca. 807 m<sup>2</sup>, WZ m. Kamin, Essber. m. Terr., Wannenbad-Ensuite, 2 DB, Keller, Sonnenterrasse m. el. Markise u. Außenkamin, gr. Doppelgarage, Bj. 1976, B: 245,8 kWh/m<sup>2</sup> p.a., Kl. G, Gas-ZH, Kaufpreis: 560.000,-€, 0451-8009410 www.von-wuefling-immobilien.de

**Bad Schwartau...**

Stilvolles EFH m. tollem Süd-Grundstück! Idyllischer Lage, 5 Zi., Wohnfl. ca. 165 m<sup>2</sup>, Nutzfl. ca. 100 m<sup>2</sup>, Grdst. ca. 807 m<sup>2</sup>, WZ m. Kamin, Essber. m. Terr., Wannenbad-Ensuite, 2 DB, Keller, Sonnenterrasse m. el. Markise u. Außenkamin, gr. Doppelgarage, Bj. 1976, B: 245,8 kWh/m<sup>2</sup> p.a., Kl. G, Gas-ZH, Kaufpreis: 560.000,-€, 0451-8009410 www.von-wuefling-immobilien.de

**Stilvolle Altbauvilla ...**

... mit 3 verm. Wohneinheiten in zentraler Lage von Lübeck-St. Lorenz, ca. 227 m<sup>2</sup> Wfl., ca. 102 m<sup>2</sup> Nfl., N.M.E. ca. 37.332,- €, 3 Etagen, 2 Außenstellpl. u. 1 Carport, ca. 447 m<sup>2</sup> Grdst. m. Gemeinschaftsgarten u. Terrasse, Vollkeller, EG und OG mit Balkon, Bj. 1913, B: 162,2 kWh/(m<sup>2</sup>a), Gas-Etagenheizung, Kl: F, KP: 625.000,- €, 0451-8009410, www.von-wuefling-immobilien.de

**ESPLANADE IMMOBILIEN**  
info@esplanade-immobilien.de  
Tel.: 0451-7907190



**Am Drägerpark Mehrfamilienhaus mit drei Einheiten in beliebiger Lage von St. Gertrud**

Gesamtfl. ca. 244 m<sup>2</sup>, Wohnfl. ca. 220 m<sup>2</sup>, JNKM IST ca. 33.312,- €, Durchschnittsmiete ca. 11,37 €, 3 WE, vollständig vermietet, Einzelgarage, Bj. ca. 1910, Vollkeller, Gasetagenhzg., Bedarfsausweis, G, Endenergiebedarf 284 kWh **KP 530.000,- €**

**Kontaktieren Sie uns gerne!**

**Lübeck - St. Jürgen**

Lichtdurchflutete Architekturvilla in begehrter Lage v. St. Jürgen. Ca. 295 m<sup>2</sup> Wohnfl., insg. 6,5 Zi., Wohn-/ Essber. m. Kamin, offene Designer-Kü., 3 - 4 SZ, 2 exkl. DB, ein Ensuite-Masterbad m. Sauna, Südtterr., ca. 1.057 m<sup>2</sup> Grdst., Garage, Bj. 2022, B: 91 kWh/m<sup>2</sup> p.a., Kl. C, Gas-ZH, KP: 2.200.000€, 0451-8009410 von-wuefling-immobilien.de

**Lübeck - St. Gertrud**

Extravagantes EFH m. Galeriecharakter in beliebiger Waldrandlage von St. Gertrud! 6 Zi., ca. 300 m<sup>2</sup> Wfl., ca. 60 m<sup>2</sup> NF, ca. 829 m<sup>2</sup> Grdst., Kamin, S/W-Terr., hochwertige Küche, Sauna, XL-Garage, Bj. 1996, B: 113,7 kWh/(m<sup>2</sup>a), Kl: D, Gas-ZH, KP: 1.400.000,- €, 0451-8009410 von-wuefling-immobilien.de

**ANLAGEOBJEKTE**

**ESPLANADE IMMOBILIEN**  
info@esplanade-immobilien.de  
Tel.: 0451-7907190



**Kapitalanlage oder Eigennutzung Restaurantimmobilie mit Wohneinheit in 1A-Lage der Huxstraße**

Gesamtfl. ca. 252 m<sup>2</sup>, Wohnfl. ca. 126 m<sup>2</sup>, Gewerbefl. ca. 126 m<sup>2</sup>, JNKM SOLL ca. 4.400,- €, lt. TE eine Gewerbeeinheit (Restaurant + genehmigter Wohnteil), mit großer Dachterrasse und eigenem Zugang, Gastronomie mit Außensitzplätzen, Bj. ca. 1900, neue Gasbrennwerttherme, Verbrauchsausweis, Endenergieverbrauch Wärme: 110,5 kWh/Strom 69,5 kWh **KP 850.000,- €**

**Kontaktieren Sie uns gerne!**

**ESPLANADE IMMOBILIEN**  
info@esplanade-immobilien.de  
Tel.: 0451-7907190



**Toplage Huxstraße 2 Gewerbeeinheiten mit genehmigter Wohnung und Dachterrasse**

Wohnfl. ca. 126 m<sup>2</sup>, Gewerbefl. ca. 191 m<sup>2</sup>, JNKM SOLL ca. 68.880,- €, nach WEG aufgeteilt, 2 Gewerbeeinheiten (Restaurant + separater Wohnteil, Boutique), Wohnung mit großer Dachterrasse und eigenem Zugang, Gastronomie mit Außensitzplätzen, Bj. ca. 1900, neue Gasbrennwerttherme, Verbrauchsausweis, Endenergieverbrauch Wärme: 110,5 kWh / Endenergieverbrauch Strom 69,5 kWh **KP 1.100.000,- €**

**Kontaktieren Sie uns gerne!**

**Lübeck-Travemünde**

Historisches, denkmalwürdiges Ensemble in Bestlage, ca. 1.000 m<sup>2</sup> vermietb. Fläche, ca. 1.890 m<sup>2</sup> Grdst., teilsaniert 2023, imposante Deckenhöhe, detail. Fassadengestaltung, zahlr. alte Stilelemente, div. Nutzungsmögl. denkbar, Denkmalschutz, KP: 1,6 Mio. €, 0451-8009410 von-wuefling-immobilien.de

**ESPLANADE IMMOBILIEN**  
info@esplanade-immobilien.de  
Tel.: 0451-7907190



**Faktor: 17-fach • KP/m<sup>2</sup> 1.490,-€ Mehrfamilienhaus mit Entwicklungspotenzial und Stellplatz in Stockelsdorf/Lübeck**

Gesamtfl. ca. 347 m<sup>2</sup>, Wfl. ca. 292 m<sup>2</sup>, JNKM SOLL ca. 25.560,- €, Durchschnittsmiete ca. 7,30 €, 6 WE, vollständig vermietet, 1 PKW-Stellpl., Bj. ca. 1981, Vollkeller, Gasetagenhzg., Verbrauchsweisweis E, Endenergieverbrauch 121,9 kWh **KP 435.000,- €**

**Kontaktieren Sie uns gerne!**

**Lübeck - Altstadtinsel**

Vollvermietetes MFH mit 17 x modernisierten, kl. Whg. in bevorzugter Altstadtwohnlage, ca. 770 m<sup>2</sup> Wfl., ca. 608 m<sup>2</sup> Grdst., Bj. 1930, V: 123 kWh/(m<sup>2</sup>a), Gas-Etagenheizung, Kl: D, N.M.E. ca. 116.336,- €, KP: 2,38 Mio. €, 0451-8009410 von-wuefling-immobilien.de

**GRUNDSTÜCKE**

**1.074m<sup>2</sup> Baugrundstück in 23847**  
Steinhorst zu verkaufen, 180€/m<sup>2</sup>.  
0177/4636906  
salewski.guenzel@gmail.com

**ANDERE IMMOBILIENANGEBOTE**

**ESPLANADE IMMOBILIEN**  
info@esplanade-immobilien.de  
Tel.: 0451-7907190



**Gewerbekomplex: ca. 1.204 m<sup>2</sup> (Halle + Werkstatt/Büro) in Neustadt/Hafennähe**  
Ideal für Unternehmen mit Bedarf an Lager + Werkstatt/Service

Gesamtfl. ca. 1.204 m<sup>2</sup>, Bj. ca. 2006, flexibel nutzbar, 2 Hallen; Große Halle: stützenarm, Betonboden, Dachlichtbänder/Oberlichter, große Tore/Andienung + befestigte Vorfläche, 5.900,- € kalt; Kleine Halle: Empore (Lagerbühne)+ Büro + WC/Dusche, Verbrauchsausweis, Gastherme, Endenergiever. Wärme: 62,7 kWh, Endenergiever. Strom: 12,2 kWh, 1.800,- € kalt

**Kontaktieren Sie uns gerne!**

**GLÜCK IM NORDEN**  
Die Partnersuche mit Herz

JETZT KOSTENLOS REGISTRIEREN!  
glueck-im-norden.de

**Finden Sie kostenlos Singles an der Ostsee!**

- Über 20 Jahre Erfahrung
- Server in Deutschland
- Keine versteckten Kosten

**ESPLANADE IMMOBILIEN**  
info@esplanade-immobilien.de  
Tel.: 0451-7907190



**Repräsentative Erdgeschossfläche mit vier Stellplätzen direkt am Amtsgericht in Lübeck**

Gesamtfl. ca. 257 m<sup>2</sup>, Grundst. ca. 1.235 m<sup>2</sup>, Bj. ca. 1871, Erzielbare Miete pro m<sup>2</sup>: 18,- € - 22,- €, Hausgeld 1.170,- € monatlich, stilvolle Stuckdecken, Fischgrätparkett + Dielenböden, Treppenhaus mit historischem Bleiglasfenster, hohe Decken, modernisiert (2023), 4 PKW-Stellplätze, flexible Nutzungsmöglichkeiten, freie Lieferung möglich, Bedarfsausweis, 116,4 kWh/(m<sup>2</sup>a), D, Gastherme **KP 1.390.000,- €**

**Kontaktieren Sie uns gerne!**

**IMMOBILIENKAUFGESUCHE**  
**EIGENTUMSWOHNUNGEN**

Wir suchen laufend...  
Eigentumswohnungen & Immobilien jeder Größe  
Tel. 0451 - 610 30 40  
Arnimstr. 29 a, 23566 Lübeck  
www.grohmann-immobilien.de

**GROHMANN IMMOBILIEN**  
IMMOBILIEN SEIT 1978

**Barrierearme ETW...**

...gesucht! Rüstiges Seniorenehepaar im Ruhestand su. eine altersger. 3-Zi.-Whg. im EG o. mit Aufzug und Terrasse / Balkon. KP bis ca. 400.000 €. 0451-8009410 von-wuefling-immobilien.de

**Mit Wasserblick ges.!**

Für einen Hamburger Unternehmer suchen wir eine geräumige ETW mit Stellplatz und Blick auf Trave oder Kanal. KP je nach Lage und Zustand. 0451-8009410 von-wuefling-immobilien.de

**Ab 85 m<sup>2</sup> gesucht!**

Berufstätiges Paar su. eine ETW ab ca. 85 m<sup>2</sup> mit Balkon oder Terrasse in Reinfeld, Bad Oldesloe und Umgebung. Stellplatz wünschenswert. 0451-8009410 von-wuefling-immobilien.de

**Altbaucharme gesucht!**

Architektenpaar su. eine stilvolle Altbaubwhg. mit den typischen Jugendstilelementen in HL - St. Gertrud o. der Altstadt. KP bis ca. 700.000,- €. 0451-8009410 von-wuefling-immobilien.de

**Neubau-Whg. gesucht!**

Erfolgreicher Unternehmer su. eine neuw. ETW ab 100 m<sup>2</sup> mit Blk. o. Terrasse in zentraler Lage Lübecks. 0451-8009410 von-wuefling-immobilien.de

**Kleine ETW gesucht!**

Kapitalanleger su. eine gut vermietbare 2- 3-Zi.-Whg., gern mit Balkon. 0451-8009410 von-wuefling-immobilien.de

**HÄUSER**

**IMMOBILIE VERKAUFEN?**  
Lassen Sie sich jetzt beraten.

**www.lubeca-immobilien.de**  
Tel. 0451 - 707 46 62

**Mod. EFH gesucht!**

Erfolgreicher Lübecker Jungunternehmer su. für sich u. seine Familie ein repräsentatives u. mod. EFH in Travemünde o. Warnsdorf m. schönem Garten, mind. 3 Schlafzimmern u. gern 2-3 Stellplätzen bis ca. 2 Mio. € KP. 0451-8009410 von-wuefling-immobilien.de

**Nähe Brolingplatz ges.!**

Nach dem erfolg. Verkauf Ihres großen EFH su. wir für eine unserer Kundinnen ein Stadthaus / RH in St. Lorenz Nord mit mind. ca. 80 m<sup>2</sup> u. 3 Zi.. Wenn möglich mit kleinem Garten und Stellplatz. Kaufpreis bis ca. 400.000,- €. 0451-8009410 von-wuefling-immobilien.de

**Wakenitznähe gesucht!**

Sympathische hanseatische Unternehmerfamilie su. ein hochw. u. modern ausgest. Zuhause in ruhiger Lage von St. Gertrud o. St. Jürgen, vorzugsw. m. min. 3 SZ, 2 Stellplätzen und schönem Garten. KP bis ca. 2 Mio. €. 0451-8009410 von-wuefling-immobilien.de

**Kleines EFH gesucht!**

Malermmeister m. solider Eigenkapitalbasis su. ein EFH mit ca. 120 m<sup>2</sup> Wohnfl. und kleinem Garten in Lübeck, Bad Schwartau oder Stockelsdorf. Gern auch renovierungsbedürftig. 0451-8009410 von-wuefling-immobilien.de

**GARTEN FÜR FELLNASE GESUCHT:**

Ehepaar mit Labradoodle su. gemütliches Eigenheim mit großem Garten u. Zaun für sich und ihren vierbeinigen Freund. KP bis € 575.000,-  
Tel.:04102-8243050  
www.kriechimmobilien.de

**Mit ELW ges.!**

Unternehmer-Ehepaar sucht ein Einfamilienhaus mit separater Einliegerwohnung in Lübeck oder Umgebung. 0451-8009410 von-wuefling-immobilien.de

Wir suchen laufend...  
Ein-/Zwei-/Mehrfamilienhäuser  
Doppelhaushälften / Eigentumswohnungen  
Gerne beraten wir Sie kostenlos!  
Tel. 0451 - 610 30 40  
www.grohmann-immobilien.de

**GROHMANN IMMOBILIEN**  
IMMOBILIEN SEIT 1978

HÄUSER

**Großzügiges EFH ges.!**

Für eine Lübecker Unternehmerfamilie su. wir ein mod. EFH ab 200 m² Wohnfl. mit gehobener Ausstattung und großem Garten. KP bis ca. 1,5 Mio. €. Diskrete Abwicklung wird garantiert. 0451-8009410 von-wuefling-immobilien.de

**Hochwertige DHH ges.!**

Selbstständiges Ehepaar su. eine neuwertige Doppelhaushälfte mit gehobener Ausstattung und schön angelegtem Garten in Timmendorfer Strand. 0451-8009410 von-wuefling-immobilien.de

**Resthof gesucht!**

Familie mit Pferdeaffinität sucht ein Landhaus oder einen Resthof mit großem Grundstück im Kreis Ostholstein oder Herzogtum Lauenburg. 0451-8009410 von-wuefling-immobilien.de

**Bungalow gesucht!**

Sympath. Seniorenhepaar su. kleine, ebenerdigen Bungalow m. pflegeleichtem Garten u. Gge. in Lübeck o. Stockelsdorf. KP bis ca. 450.000,- €. 0451-8009410 von-wuefling-immobilien.de

**Doppelhaushälfte ges.!**

Lehrer-Ehepaar su. eine DHH ab 80 m² Wohnfläche, vorzugsweise mit Stellplatz, in ruhiger Lage v. Lübeck. KP je nach Lage und Ausstattung. 0451-8009410 von-wuefling-immobilien.de

**Reihenendhaus ges.!**

Für ein Ehepaar aus Lübeck u. die 4-jährige Tochter su. für sich ein Reihenendhaus mit min. 4 Zimmern und Garten. KP bis ca. 480.000 €. 0451-8009410 von-wuefling-immobilien.de

**Sanierungsprojekt ges.!**

Handwerklich versierte Familie sucht ein Einfamilienhaus mit Renovierungsbedarf im Lübecker Umland. Auch ältere Baujahre sind willkommen. 0451-8009410 von-wuefling-immobilien.de

**GRÖßZÜGIGES RH GESUCHT:** Kleine Familie aus HH muss beruflich umziehen und sucht schönes RHH in Lübeck u.U. Gerne 4-5 Zi.. KP bis € 525.000,-. Tel.: 04102-8243050 www.kriechimmobilien.de

**TRAUMHAUS GESUCHT: 3-köpfige** Familie sucht EFH in Ahrensburg/Großhansdorf/Siek ab 130 m², mind. 4 Zi. KP bei sehr gutem Zustand bis € 600.000,-. Tel.: 04102-8243050 www.kriechimmobilien.de

**Reihenmittelhaus ges.!**

Junge Familie su. ein charmantes Reihenmittelhaus ab 3 Zi. in ruhiger Lage v. Pandorf, Ratekau u. Umgebung. 0451-8009410 von-wuefling-immobilien.de

**Reihenhaus ges.!**

Junge Familie sucht ein modernes Reihenhaus mit mind. 4 Zimmern in Reinfeld oder vergleichbarer Lage. 0451-8009410 von-wuefling-immobilien.de

ANLAGEOBJEKTE

**Wir suchen laufend Mehrfamilienhäuser. Keine Kosten für den Verkäufer!**  
 Armimstr. 29 a, 23566 HL, Tel. 0451 - 610 30 40  
 www.grohmann-immobilien.de

**Wohnanlage gesucht!**

Investorengruppe aus Braunschweig sucht verm. Wohnanlagen ab 15 Wohneinheiten mit guter Mieterstruktur in Schleswig-Holstein oder Hamburg. Provisionsfrei für den Eigentümer. 0451-8009410 von-wuefling-immobilien.de

**Zinshaus gesucht!**

Kapitalstarker Anleger sucht ein MFH oder eine Wohnanlage in Lübeck, Ostholstein oder Hamburg. Bis 3 Mio. €. Diskrete Abwicklung garantiert. Provisionsfrei für den Eigentümer. 0451-8009410 von-wuefling-immobilien.de

**Sanierungsobjekt ges.!**

Projektentwickler sucht sanierungsbedürftige Wohn- und Geschäftshäuser in zentralen Lagen Norddeutschlands. Provisionsfrei für den EGT. 0451-8009410 von-wuefling-immobilien.de

**Mehrfamilienhaus ges.!**

Privatinvestor aus Hamburg sucht ein gepfl. MFH mit min. 6 WE in Lübeck oder Hamburg. KP bis ca. 1,5 Mio. €. Provisionsfrei für den EGT. 0451-8009410 von-wuefling-immobilien.de

**KI. MFH gesucht!**

Privatinvestor sucht ein MFH mit 3 bis 6 WE in Lübeck oder in Bad Schwartau. Solide Vermietung gewünscht. Provisionsfrei für den Eigentümer. 0451-8009410 von-wuefling-immobilien.de

**Suche Immobilien jeglicher Form zum Ankauf!** EFH, MFH, ETW, Grundstücke, etc. ☎ 0163 / 1623304  
 Bitte keine Maklerangebote

GRUNDSTÜCKE



Wir kaufen auch Grundstücke, auf denen solch ein Haus steht! Oder falls Ihnen Ihr Grundstück zu groß geworden ist.  
 Rufen Sie uns gerne an, wir machen Ihnen ein Angebot!

**NORDISKA HAUS GmbH**  
 Schönböckener Str. 10 - 23556 Lübeck  
 0451 - 4 86 69 18 info@nordiska-haus.de

**Teilbares Grundst. ges.!**

Projektentwickler aus Lübeck sucht größere Grundst. mit Entwicklungspotenzial in Lübeck und Ostholstein. 0451-8009410 von-wuefling-immobilien.de

**Baugrundstück gesucht!**

Privatkunde sucht ein Baugrundst. ab 600 m² zwischen Lübeck und Bad Oldesloe zur Bebauung mit einem EFH. 0451-8009410 von-wuefling-immobilien.de

**Grundstück f. kl. MFH gesucht** - Wir suchen ein Grundstück f. kl. Wohnanlage bis 8 WE in Stockelsdorf oder Bad Schwartau. CKW Wohn Immobilien ☎0451/4983040

FERIEN- UND FREIZEITIMMOBILIEN

**Exkl. Strandlage ges.!**

Unternehmerfamilie su. ein hochw. Ferienanwesen m. Meerblick und großem Grundstück an der Ostsee zwischen Timmendorfer Strand und Neustadt i.H. Diskrete Abwicklung garantiert. 0451-8009410 von-wuefling-immobilien.de

**In Küstennähe!**

Ehepaar aus Bonn sucht ein modernes Ferienhaus mit mindestens 3 Zimmern und Terrasse im Raum Ostholstein oder an der Lübecker Bucht. 0451-8009410 www.von-wuefling-immobilien.de

**Reetdachhaus gesucht!**

Ruheliebendes Künstlerpaar sucht ein charmantes Reetdachhaus ab 100 m² in Alleinlage mit großem Garten als Wochenend- und Ferienhaus. 0451-8009410 von-wuefling-immobilien.de

**Ostsee-Ferienhaus ges.!**

Begeisterter Wassersportler su. gem. mit seiner Familie ein Ferienhaus mit min. 3 SZ in unmittelbarer Nähe zur Ostsee. KP je nach Lage. 0451-8009410 von-wuefling-immobilien.de

**Ferienwohnung gesucht!**

Hamburger Familie su. eine gepfl. 2 - 3 Zi.-Ferienwhg. in Grönitz u. vergleichb. Lage - strandnah bevorzugt. 0451-8009410 von-wuefling-immobilien.de

**Als Kapitalanlage ges.!**

Investor sucht verm. o. vermietbare Ferienwohnung an der Lübecker Bucht mit guter Auslastungshistorie. 0451-8009410 von-wuefling-immobilien.de

GEWERBLICHE IMMOBILIENANGEBOTE

BÜROFLÄCHEN / PRAXEN

**ESPLANADE IMMOBILIEN**  
 info@esplanade-immobilien.de  
 Tel.: 0451-7907190



**Provisionsfrei! Moderne Loft-Bürofläche im historischen „Kesselhaus“ flexibel teilbar mit Stellplätzen**

vermietbare Fläche ca. 449 m², Bj. ca. 1900, Aufzug, bis zu 17 Stellplätze anmietbar, Dachterrasse, Einbauschränke, Floorboxen, Nebenkosten 1.540,- € (inkl. Heizkosten), Zentralheizung, Energieausweis lt. Gesetzgeber nicht erforderlich (Denkmalschutz), Verfügbar: ab sofort **KM 6.060,- €/monat!**  
**Kontaktieren Sie uns gerne!**

**Lübeck - St. Jürgen**

Attraktive möblierte Bürofläche an der Wakenitz, ca. 95 m² Bürofl. im EG u. Gartengeschoss, sep. Eingang, 2 Büroräume, Küche, Bad, Besprechungsraum, Alarmanlage. Bj. 1999, V: 94 kWh/m² p.a., Gas-ZH, Kl: C, Kaltmiete: 1.000,- €, NK: 200,- €, 0451-8009410 www.von-wuefling-immobilien.de

**Buchen Sie Ihre Kleinanzeige unter**  
 Tel.: 04 51/144-11 11

LAGERHALLEN / WERKSTÄTTEN

**Lübeck-Genin**

Flexible Gewerbehalle im etablierten Gewerbegebiet! Ca. 450 m² Lagerfl., ca. 100 m² Bürofl., Sanitäranlagen, Küche, Hallenhöhe ca. 3 m, 2 PKW-Stellplätze, Mietpreis: 1.950,- € zzgl. 495,- € NK. Baujahr 1966, V: Strom 31,6/Energie 46,5 kWh/(m²a), Öl-ZH, Kl: B, 0451-8009410 von-wuefling-immobilien.de

HOTELS / GASTSTÄTTEN

**Schloss-Anwesen...**

in ländlich-idyllischer Lage, ca. 17,25ha Parkgrundst., Denkmalschutz, ca.3.000 m² Nutzfl., 39 Zi. mit Ensuite-Bädern, Aufzug, Terr. m. Seeblick, Marstall f. Events bis 120 Personen, 18 SP, dir. Seezugang, div. Nutzungsmöglichkeiten, neue Gas-ZH 2024, Bj. 1697, saniert 2001, KP: 3,7 Mio. €, 0451-8009410 von-wuefling-immobilien.de

GEWERBLICHE IMMOBILIENGESUCHE

LAGERHALLEN / WERKSTÄTTEN

**Großfl. Logistikhalle!**

Überregional tätiges Unternehmen sucht eine mod. Logistik- o. Produktionshalle ab 5.000 m² m. Erweiterungspotenzial im südlichen Schleswig-Holstein. Provisionsfrei für den EGT. 0451-8009410 von-wuefling-immobilien.de

**Produktionshalle ges.!**

Mittelständisches Unternehmen su. zur Erweiterung des Unternehmens eine Produktionshalle ab 3.000 m² Hallenfl. m. Bürofl. in Lübeck o. Umgebung. Provisionsfrei für den Eigentümer. 0451-8009410 von-wuefling-immobilien.de

**Kl. Lagerhalle gesucht!**

Onlinehändler su. e. Lagerhalle ab ca. 500 m² m. guter Verkehrsanbindung im Raum Lübeck o. entlang der A1. Provisionsfrei für den Eigentümer. 0451-8009410 von-wuefling-immobilien.de

**Gewerbefläche gesucht!**

Handwerksbetrieb su. e. Lagerhalle mit Werkstattbereich und Parkmöglichkeiten entlang d. A1 o. A20 zur Miete o. Kauf. Provisionsfrei für den EGT. 0451-8009410 von-wuefling-immobilien.de

**Lagerhalle in HL ges.!**

Logistikunternehmen su. eine mod. Lagerhalle mit LKW-Zufahrt u. Autobahnanbindung in HL, zur Miete o. zum Kauf. Provisionsfrei für den EGT. 0451-8009410 von-wuefling-immobilien.de

ANDERE GESUCHE

**Für vorgemerkte Kunden mit Kapitalnachweis suchen wir**

- Resthöfe
- Reitanlagen
- ganze landwirtschaftliche Betriebe

Einschätzung durch Sachverständigen. Diskrete Käufer-suche möglich.  
 Telefon: 01 72 - 4 47 66 95

www.rahlf-immo.de

MIETGESUCHE

WOHNUNGEN

**City-Apartment gesucht!**

Alleinstehende kaufmännische Angestellte sucht eine moderne 2-Zimmer-Wohnung mit Balkon in der Lübecker Altstadt. NKM bis ca. 800,- €. 0451-8009410 von-wuefling-immobilien.de

**Familienwhg. gesucht!**

Vierköpfige Familie su. in Lübeck, Bad Schwartau o. Umland eine 4- bis 5-Zi.-Whg. mit Balkon oder Terrasse. Mietpreis bis ca. 1.800 € monatlich. 0451-8009410 von-wuefling-immobilien.de

**Senienger. Whg.!**

Rentnerin su. eine 2- bis 3-Zimmer-Whg. nahe des Schwartauer Kurparks. KP je nach Lage und Zustand. 0451-8009410 von-wuefling-immobilien.de

**DHH gesucht!**

Für eine Apothekerin su. wir eine DHH zur Miete oder zum Kauf. 0451-8009410 von-wuefling-immobilien.de

**2-Zi.-Whg. gesucht!**

Junger Berufseinsteiger sucht eine gepflegte 2-Zimmer-Wohnung. 0451-8009410 von-wuefling-immobilien.de

**Landesbeamtin sucht für Tochter** und wohlherzogene Hauskatze 1-2-Zimmer-Wohnung in Lübeck. ☎ 0173-2791968

**Chefsekretärin sucht 2-3 ZW.** mit Balkon/Terrasse in Lübeck bis 700€ warm zu sofort ☎ 0176/54265022

HÄUSER

**Mit Garten ges.!**

Berufstätiges Pärchen mit Hund sucht ein Reihenhaus mit Garten und Stellplatz in Ostholstein, vorzugsweise mit guter Anbindung an die A1. 0451-8009410 von-wuefling-immobilien.de

**Bungalow zur Miete!**

Seniorenehepaar sucht einen ebenerdigen Bungalow, gern mit zusätzlichem Gästezimmer, im Raum Lübeck. Gern mit Anbindung an den ÖPNV. 0451-8009410 von-wuefling-immobilien.de

GÄRTEN / WOCHENENDHÄUSER

**Kleingarten, 400 m²** mit Gartenhaus, in KGV Dorfstr., Parzelle 109, abzugeben, Preis VHB. Gerne anfangs gemeinsam bzw. im Sharing. ☎ 0157/53388533

IMMOBILIEN DIENSTLEISTUNGEN

**VERKAUF OHNE VERKAUFSCHILD!** So verkaufen Sie Ihre Immobilie diskret und mit Erfolgsgarantie. ☎ 04102-8243050

**HAUS ZU GROSS?** Wir finden den passenden Käufer für Ihre Immobilie. Die Wertermittlung Ihrer Immobilie ist für Sie kostenlos. Tel.: 04102-8243050

**GLÜCK IM NORDEN**  
 Die Partnersuche mit Herz  
 JETZT KOSTENLOS REGISTRIEREN!  
 glueck-im-norden.de  
 WOCHENSPIEGEL

**Finden Sie kostenlos Singles an der Ostsee!**

- ✓ Über 20 Jahre Erfahrung
- ✓ Server in Deutschland
- ✓ Keine versteckten Kosten

**Wochenspiegel**  
 Verlag: Lübecker Nachrichten Media GmbH  
 Herrenholz 12, 23556 Lübeck

**Druck:** A. Beig Druckerei und Verlag GmbH & Co. KG  
 Damm 9-19  
 25421 Pinneberg

**www.wochenspiegel-online.de**  
 Redaktionsleitung: Kim Carolin Struve  
 wochenspiegel.redaktion@LN-luebeck.de

Anzeigenschluss: Dienstag 15.00 Uhr  
 Gültige Anzeigenpreislste: 01/2026  
 https://ln.mediadaten.online/angebote/wochenspiegel-luebeck/

Gesamt-Druckauflagen:  
 Ausgabe Lübeck 95.985  
 Ausgabe Bad Schwartau / Stockelsdorf 26.805  
 Ausgabe Lübecker Bucht 16.650  
 Ausgabe Eutin / Malente 17.810  
 Gesamtauflage 157.250



Falls Sie dieses Produkt nicht mehr erhalten möchten, bitten wir Sie, einen Werbeverbotsaufkleber mit dem Zusatzhinweis - „bitte keine kostenlosen Zeitungen“ an ihrem Briefkasten anzubringen.  
 Weitere Informationen finden Sie auf dem Verbraucherportal [www.werbung-im-Briefkasten.de](http://www.werbung-im-Briefkasten.de)

STELLENMARKT

STELLENANGEBOTE

**Betreuung und Pflege zuhause**  
 TIMMENDORFER STRAND

**Komm zu uns als Pflegefachkraft oder Pflegehilfskraft (Voll-/Teilzeit; w/m/d)**

**BETREUUNG & PFLEGE ZUHAUSE**  
 TIMMENDORFER STRAND  
 T 04503 606 0, [timmendorf-ambulant@korian.de](mailto:timmendorf-ambulant@korian.de)

**BEWIRB DICH JETZT UND SICHERE DIR:**

- ein attraktives Grundgehalt
- ein Korian Job Bike
- Fort- und Weiterbildungen
- Einkaufsrabatte

**Waschcenter & Reinigung**  
 Textilreinigung Leonhardt in Stockelsdorf sucht einen **Mitarbeiter/-in** für Annahme und Bügeln, halbtags (gern auch 50+) ab sofort  
**Tel: 0451/25957 oder 0171 / 14 11 888**

MINI- UND NEBENJOBS

**Freundlicher Haushalt** sucht Haushaltshilfe. Wir suchen Haushalts- u. Putzhilfe für freundlichen Privathaushalt in 23617 Curau. Ca. 3 - 5 mal pro Woche für je ca. 3 - 4 Std. zwischen 9 u. 14 Uhr, 15 € pro Std. ☎ 0173/2404290

WEITERE BERUFSFELDER

**Reinigungskraft (m/w/d)** auf geringfügiger Basis  
**Gartenhelfer (m/w/d)** per sofort, mit FS in Lübeck gesucht.  
**Firma Alkiewicz, Tel. 0175/1626262**

**Su. zuverl. Reinigungskraft (m/w/d)** im Vormittagsbereich für Ferienwohnungen in HL auf Minijob-Basis.  
**Tel. 0170 8746044 ab Mo., 13.4., 10.00 Uhr**

STELLENGESUCHE

**Liebevolle, erfahrene Altenpflegerin** sucht neue Aufgabe in der 24-h-Seniorenbetreuung. Biete Hausführung, Körperpflege, Alltagshilfe, Betreuung generell ☎ 01590/148 98 62

**Erzieher sucht Stelle** in Kitabereich ☎0152/10661810 oder Mail an: [pspeterstein@gmx.com](mailto:pspeterstein@gmx.com)

**Erfahrene Frau** sucht von privat eine 24h-Seniorenbetreuungsstelle in einem Privathaushalt. Raum Lübeck / Ostholstein. ☎ 0172/4304799

**WIR SIND NACHHALTIG**

Sämtliche Fasern für die Papierherstellung in Deutschland stammen aus nachhaltig bewirtschafteten und vielfach sogar zertifizierten Quellen. Quelle: BDZV

**WOCHENSPIEGEL**

BEKANNTSCHAFTS- ANZEIGEN

SIE SUCHT IHN

**Ich, Agnes, 68 J.,** verwitwet und kinderlos, bin gut aussehend, eine leidenschaftliche Köchin, mag Musik, die Natur. Ich habe über 40 Jahre in einem Seniorenheim gearbeitet. Habe ein Auto und bin nicht ortsgebunden. Lassen Sie uns doch einfach mal telefonieren, Sie dürfen auch gerne älter sein pv Tel. 0160 - 97541357

VERSCHIEDENES

**Moderner Schaukelstuhl (Holz)** zu verschenken. ☎ 04502/8580263

**Verk. Ölgemälde, Maler 1934,** andere Seite 1964. ☎ 01577/3884453

**Sammler sucht Silberbestecke** versch. Hersteller. ☎ 0171/4721861

KRAFTFAHRZEUGMARKT

KFZ ANGEBOTE

VW

**Kaufe ständig ältere PKW** ☎ HL- 69 09 19

KFZ GESUCHE

MOTORRÄDER / ZWEIRÄDER

**Suche Motorrad** ab 500 m³ Bauj. ab 2010. ☎ 0172/4529494

WOHNMOBILE / -WAGEN

**Kaufe Wohnmobile + Wohnwagen.** ☎ 03944/36160 [www.wm-aw.de](http://www.wm-aw.de) Fa.

MARKTPLATZ

MÖBEL / HAUSRAT

**Abholung von gebr. Möbeln** für bedürftige Menschen in Litauen. Tel.: 0176/55 29 18 30

KUNST- UND SAMMLERMARKT

**Suche 2+5+10+20 Euro/DM-Münzen** auch im Tausch ☎ 0174/7781313

SPORT

**Verk. Prinze Tennisschläger**, und einen ohne Name ☎ 01577/3884453

DIENSTLEISTUNGEN

**Gärtner sucht Arbeit und macht Ihren Garten schön!**  
 Jetzt FRÜHJAHRSPUTZ machen:  
 Hecken, Büsche, Bäume (fällen), Laub weg von Terrassen & Wegen, jetzt Rasen vertikutieren. Wir säubern auch Beete, Terrassen (Steine), Wege & Dachrinnen, mit Abfuhr.  
**Winterdienst & Gartenjahrespflege**  
**Reservieren: ☎ 01575 - 0140594**

**Professionelle Vermietung von Wohn- und Gewerbeimmobilien in Lübeck und Umgebung.**  
 Gerne beraten wir Sie kostenlos!  
 Tel. 0451 - 610 30 40  
 Armimstr. 29a, 23566 Lübeck

**Herzinfarkt: Jede Minute zählt!**  
**sofort 112**

**Deutsche Herzstiftung**  
 Vogtstraße 50  
 60322 Frankfurt am Main  
[www.herzstiftung.de](http://www.herzstiftung.de)



**HANSEGRÜN**  
nachhaltig · gesund · trinken

**SPONSOR OF THE DAY**

# 150.

## LÜBECKER STADTDERBY

### VFB LÜBECK VS 1. FC PHÖNIX




**Statt 5:0 wäre auch 10:0 möglich gewesen**

**2:0-Führung Lokald Derby**

**mit viel Licht und Schatten**



HANSEGRÜN SHOTS HIER MIT **32%**

**Sonntag, 19. April 2026 | 14:00 Uhr**

**Stadion an der Lohmühle**

TICKETS HIER MIT **19%**



Rabattcode für beide Shops »luebeckistgruenweiss«

## LÜBECK UND HANSEGRÜN SIND GRÜN-WEISS

Ein besonderer Spieltag für Lübeck - und für uns. Hansegrün als „Sponsor of the Day“ beim VfB Lübeck. Nicht nur wegen der gemeinsamen grün-weißen Farben und unseres Namens mit hanseatischen Wurzeln - Hansegrün und der VfB Lübeck, das gehört einfach zusammen. Und dass Lukas, einer von zwei Gründern seit vielen Jahren VfB-Fan ist, macht diesen Tag für uns umso besonderer.

Hansegrün steht für einfache, gesunde Routinen im Alltag. Mit unseren Superfood-Pulvern im praktischen Shotformat wird es leicht, sich jeden Tag bewusst etwas Gutes zu tun - ohne Aufwand, ohne komplizierte Zubereitung. In Sekunden zubereitet - die perfekte Routine im Alltag! Warum wir heute hier sind? Weil es passt. Zu Lübeck. Zu Grün-Weiß. Zu uns.



v. l. Till Torben Soll (Hansegrün), Sven Theißen (VfB Lübeck), Lukas Jordan (Hansegrün)

Doch für uns bedeutet Engagement mehr als Sichtbarkeit: Ein Teil der heutigen Erlöse fließt direkt in die Frauenmannschaft des VfB Lübeck. Denn wir glauben: Unterstützung sollte dort ankommen, wo sie Zukunft schafft. Wenn du Hansegrün selbst ausprobieren möchtest, ist jetzt der perfekte Moment: Mit dem Rabattcode luebeckistgruenweiss erhältst du für kurze Zeit ganze 32 % Rabatt auf unsere Produkte, denn ganz nebenbei feiern wir mit Hansegrün unseren 5. Geburtstag! Hol dir deine einfache, gesunde Routine im Shotformat, beispielsweise unseren Klassiker, den Ingwer Shot oder unseren 3in1 Stoffwechsel Shot. Wir wünschen dem VfB Lübeck ein starkes Spiel und allen Fans einen großartigen Fußballtag.

## 150. LÜBECKER STADTDERBY: EINE RIVALITÄT MIT GESCHICHTE

Wenn am 19. April 2026 um 14 Uhr auf der Lohmühle das Lübecker Stadtderby zwischen dem VfB und dem 1. FC Phönix zum 150. Mal ausgetragen wird, ist das weit mehr als ein gewöhnliches Fußballspiel. Es ist ein Stück Lübecker Sportgeschichte - geprägt von Emotionen, Gegensätzen und unvergesslichen Momenten.

Die Wurzeln dieser Rivalität reichen zurück bis in die 1920er-Jahre. Während Phönix damals als führender Verein der Region galt und eher dem Bildungsbürgertum zugeordnet wurde, entwickelte sich der VfB aus der Arbeiterschicht rund um St. Lorenz. Diese unterschiedlichen gesellschaftlichen Hintergründe verliehen den Duellen früh den Charakter eines „Klassenkampfes“ - und machten sie zu besonderen Ereignissen für die gesamte Stadt.

Das erste Aufeinandertreffen fand 1924 statt, noch ohne große sportliche Bedeutung. Doch schon wenige Jahre später entwickelte sich eine echte Rivalität. Legendar sind bis heute extreme Ergebnisse wie ein zu der Zeit sensationeller 6:1-Sieg der Polizei-Elf (Vorgänger des VfB) 1928 oder die 13:1-Revanche des Phönix kurz darauf.

In den folgenden Jahrzehnten wechselte die Vormachtstellung in der Stadt mehrfach. Besonders intensiv waren die Duelle in den 1950er- und 1960er-Jahren, als beide Teams zeitweise in der höchsten norddeutschen Spielklasse spielten. Bis zu 20.000 Zuschauer strömten zu den Derbys, die oft über Tage hinweg Gesprächsthema in ganz Lübeck waren.

Auch abseits des Platzes war die Rivalität spürbar - Spielerwechsel zwischen beiden Vereinen galten lange als nahezu undenkbar. Und dennoch: Zu Beginn der 1970er Jahre verhinderte nur das Veto des DFB, dass der VfB und Phönix in einer Spielgemeinschaft zum 1. FC Lübeck zusammen kommen sollten. Vor Beginn der Saison 1973/1974 könne man auf keinen Fall über die rechtlichen Rahmenbedingungen einer SG entscheiden, hieß es von Seiten des Deutschen Fußballbundes. Der DFB-Bundestag beschloss wenig später, dass Spielgemeinschaften nicht in der 2. Bundesliga spielen dürften und begrub damit das Thema SG VfB/Phönix für immer.

In der Folge flaute die Bedeutung der Duelle trotz unterschiedlicher sportlicher Entwicklungen für beide Vereine ab. Unterschiedliche Entwicklungen führten dazu, dass beide Vereine seltener auf Augenhöhe aufeinandertrafen. Zwischenzeitlich schien die große Derby-Tradition sogar ganz zu verschwinden. In der Meisterschaft traf man letztmals für lange Zeit 1989 aufeinander (5:0), das Finale um den Bezirkspokal (ebenfalls 5:0) war für fast exakt 27 Jahre das letzte Pflichtspiel der beiden Stadtrivalen überhaupt. Am 11. Mai 2014 musste sich der Phönix-Adler in einem Kreisliga-Spiel auf der Lohmühle sogar der dritten Mannschaft des VfB geschlagen geben (1:2).

Im Oktober 2021 kehrte das „große“ Stadtderby durch den Wiederaufstieg der Adler bis in die Regionalliga vor 6000 Zuschauern auf die Lohmühle zurück. Dort fanden auch die folgenden Derbys statt - selbst, wenn Phönix Heimrecht hatte. Im Landespokal 2023 wechselte der Standort erstmals, die Adler führten nun ein Derby auf dem Buniamshof durch und gewannen im Elfmeterschießen. Auch die beiden folgenden Derbys auf dem Buni blieben für den VfB ohne Sieg. Mit insgesamt fünf VfB-Siegen, vier Unentschieden und zwei Phönix-Erfolgen ist die VfB-Bilanz seit dem Derby-Restart wie auch in insgesamt 149 bisherigen Derbys (83 Siege, 28 Unentschieden, 38 Niederlagen) positiv.



Damals: Die Phönix-Abwehrmauer und die Fans hinter dem Tor folgen gebannt, ob der frühere Phönixler Lothar Hinrichs (Nr. 5) einen Freistoß für den VfB versenken kann - in diesem Fall mit gutem Ende für die Gäste.



Heute: Julian Albrecht vor fast 7.000 Zuschauern im 148. Stadtderby vor fast genau einem Jahr auf der Lohmühle.