

LÜBECKER BUCHT WOCHENSPIEGEL

WWW.WOCHENSPIEGEL-ONLINE.DE

Sonnabend, 7. März 2026 • kostenlos

Neuer Strand für Sierksdorf

Nach der Sturmflut 2023 rollen endlich die Bagger – ein Millionenprojekt, auf das der Bürgermeister lange warten musste. **SEITE 2**

Basar weckt Frühlingslust

Kunsthandwerk, Deko und regionale Leckereien sorgen in Klingberg für frische Farben und gute Laune. **SEITE 3**

Tourismus im Blick

Ingo Menke zum Felde aus Timmendorfer Strand lehrt Tourismus – und lebt ihn auch kommunalpolitisch. **SEITE 4**

Zustellung: 0451/31 700 186

Anzeigen: 0451/31 700 180

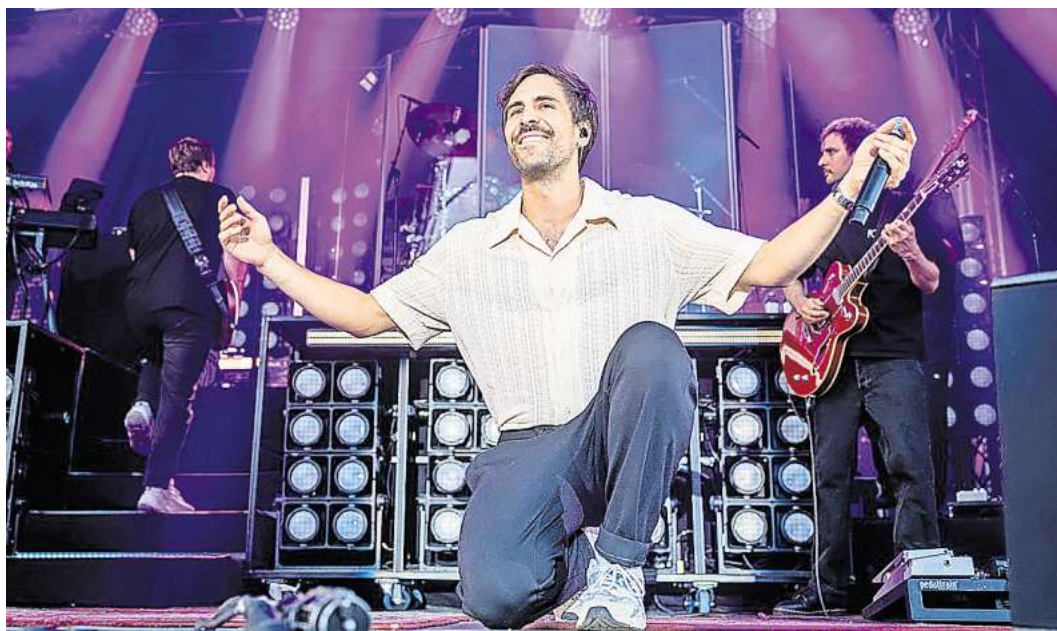
Max Giesinger kommt am 3. Juli nach Grömitz

Der Popsänger tritt beim „Sonne, Strand und Sterne“-Festival auf – Das Konzert ist kostenlos.

GRÖMITZ. Eine weite Anreise hat er nicht: Der Hamburger Max Giesinger steht am 3. Juli auf der Bühne am Grömitzer Strand. Damit ist der nächste Act vom „Sonne, Strand und Sterne“-Festival bekannt. Der Popsänger tritt im Rahmen des NDR-Festivals auf, das Konzert ist kostenfrei.

Was die Zuhörerinnen und Zuhörer erwartet, ist ein musikalischer Roadtrip, passend zum Albumtitel „Glück auf den Straßen“. Neben den neuen Songs hat Max Giesinger aber auch seinen Hit „80 Millionen“ im Gepäck, der ihm vor zehn Jahren den Durchbruch brachte. Zu hören gibt es mit Sicherheit auch seinen neuesten Song „Wimpernschlag“, zu dem das Video unter anderem in Lensahn im „Chrome Diner“ entstanden ist. Doch die vergangenen Jahre waren nicht nur erfolgreich, sondern auch mit einer gewissen Unstetigkeit verbunden. Giesinger möchte deshalb eine Pause einlegen – der Auftritt in Grömitz wird also vorerst einer seiner letzten sein.

Neben dem Konzert gibt es wieder eine große Challenge am Strand – dabei tritt die Gemeinde Grömitz gegen Büsum an. Es müssen verschiedene Aufgaben gelöst werden, die in diesem Jahr



Max Giesinger lebt in Hamburg und liebt den Norden – im Juli kommt er nach Grömitz.

Foto: t&w

auf jeden Fall gut laufen sollten. Denn 2025 musste sich Grömitz gegen die Kolleginnen und Kollegen von der Nordsee geschlagen geben – das soll sich jetzt ändern.

Auch das weitere Programm des Festivals, das vom 1. bis 5. Juli gefeiert wird, steht bereits. Mit dabei sind Sänger Clueso und Musikerin Lotte sowie die Band Gestört aber Geil. Außerdem werden die 90er-Jahre mit einer

großen Party gefeiert. Unter dem Motto „Best of 90s“ werden sieben Kultbands der Dance-Floor-Ära zurück auf die Bühne geholt. Mit dabei sind Snap!, die mit ihrem Klassiker „Rhythm is a Dancer“ einen der größten Partyhits landeten. Außerdem am Start: Fun Factory, Captain Jack, Culture Beat („Mr. Vain“), Rednex, Special D. und Oli P. Der Schauspieler und Sänger eroberte mit seiner Version von Herbert

Grönemeyers „Flugzeuge im Bauch“ 1998 die Charts.

Während die ersten drei Tage das gesamte Programm kostenlos ist, gibt es für das Konzert von Clueso und die 90er-Party bereits Tickets auf Eventim.

Das nächste Highlight in Grömitz lässt danach dann auch nicht lange auf sich warten: Am 28. und 29. August steht „Ostsee in Flammen“ auf dem Programm. **MWE**

O. C. KATRE-SCHMUCK
Batteriewechsel bis Ende Februar ab **5,- €**
Gold-, Silber-Reparaturen
Wir kaufen: Gold, Silber, Platin, Zahngold, Bernstein, Luxusuhren
MÜHLENSTR. 19 • LÜBECK ☎ 0451/9 89 89 29

Hansestadt LÜBECK
VHS Lübeck-Gutschein
Das perfekte Geschenk fürs Osternest!
vhs
Volksbibliothek Lübeck

AUTO ADAM kauft
fast jeden Pkw & Lkw
auch defekt, Unfall-/Totalschaden
Sofort Bargeld, prompte Abmeldung u. Abholung
24-Std.-Tel.-Service, auch sonntags
Rufen Sie an, **04 51 / 57010**
HL, Roggenhorster Straße 13
www.AUTO-ADAM.de

Fiergold
Sonnenschutz und Sicherheit
Gold & Silber
Wir zahlen hohe Preise für Besteck und Schmuck, Brillanten und Uhren, Münzen, Zahngold und Bernstein
ANTIK & KUNST
Breite Str. 4 neben der Schiffergesellschaft
direkt am Koberg
☎ 7 25 56 • Gutachten
Mo. geschlossen
Di - Fr. 10-16 Uhr
Samstag 11-16 Uhr
Suche alte Orden und Bilder
www.goldankauf-dose.de

SALE BEI MTB-MARKET LÜBECK
AB IN DEN FRÜHLING MIT DEINEM NEUEM BIKE
ATLANTA RÜCKENWIND IN 6.0
» 5 Gang Shimano Schaltung
» Hydraulische Scheibenbremse
» Bosch 750 Wh Akku
» Purion 200 Remote
4599,-
3299,-
ATLANTA NINA
» 7 Gang Shimano Schaltung, Rücktritt
» Federgabel
799,-
549,-
UND VIELE WEITERE MODELLE
MTB-MARKET GMBH & CO. KG
Bei der Gasanstalt 2 - 4 » 23560 Lübeck » mtbmarket.de

Haustür-Ausstellung
50 aktuelle Modelle auch Sonderangebote
FENSTER + TÜREN
Kunststoff - Holz - Alu
moba Tel. 0451-400 80-0
Lübeck • Herrenholz 18
www.moba-fenster.de

HOCHBERG FLOHMARKT
familia Reinfeld - überdacht möglich
hagebau Lübeck - überdacht möglich
CITTI-PARK Lübeck - im Parkhaus
Campus Center Lübeck
08.03.
15.03.
22.03.
06.04.
Tel.: 04102 / 3 19 39
www.hochberg.tv

Pflege24Nord
24-Stunden-Betreuung in Ihrem eigenen Zuhause!
Individuelle Betreuung durch polnisches Personal!
Die bezahlbare Alternative zum Pflegeheim!
Tel. 0 41 55/4 93 99 66
www.pflege24nord.de

KÜCHE?
Seit über 50 Jahren vertraut man Schöppich – aus gutem Grund!
individuell & familiär
Küchen Türrief ... hat Ihre Küche!
Schöppich seit 1973
Bad Schwartau • www.schoeppich.de

tausende Karrierechancen
JOBS AUSBILDUNG STUDIUM WEITERBILDUNG
...hier ist jeder willkommen!
jobmesse Lübeck
14 | 15 MÄRZ 2026
KULTURWERFT GOLLAN
special thanks to LN
jobmessen.de

SUITNER ANKAUF Gold & Silber
TraveAntik
Jetzt in der Mühlenbrücke 1
LIVE Kurse! Schmuck, Diamanten, Zahngold..
Luxusuhren von Rolex, Patek Philippe, Audemars Piguet, Omega, IWC..
Orden, Militaria, Münzen, Medaillen, Postkarten, Briefmarken uvm.
Auch VERKAUF von Goldbarren, Münzen & Silberbarren bei uns!
Hanse Art AUKTIONSHAUS
Jetzt einliefern!
Wir beraten Sie gerne, im Auktionshaus oder bei einem Hausbesuch.
Mengstr. 14 - in Lübeck
Öffnungszeiten nach Terminvereinbarung.
0451/ 707 57 800
info@auktionshaus-hanseart.de

50 THOMANN-MANAGEMENT präsentiert

SCHLAGER & Spaß

ANDY BORG

CHRIS ANDREWS
PATRICK LINDNER

Di., 07.04.26 MuK LÜBECK

VVK: SchlagerTickets.com, Lübecker Musik- und Kongresshallen GmbH
Tel.: 0451/7904400 & an allen bek. VVK-Stellen
www.THOMANN-Management.de | Burgebrach B: 16 Uhr

SITZEN

...und mehr

Ergonomische Sitzmöbel, Tische und Betten

Hüxterdamm 2b, Lübeck
Tel. 0451 / 7 45 40
sitzen-und-mehr.de

Di. – Fr. 12.00 – 18.00
Sa. 12.00 – 16.00
Parkhaus gegenüber

Zertifiziertes Fachgeschäft
AGR
Aktion Gesunder Rücken e. V.

MITUNSKANNMAN.COMEDY. IN LUEBECK.

Dr. Lüder Warnken
Comedian + Notarzt

SCHEISSE ein Notfall
Lachen. Lernen. Leben retten.

21.05.26, KOLOSSEUM
Tickets & Infos: www.mitunskannmanreden.de

BARKOW

Bau - und Möbeltischlerei

Landkirchen • Kirchblick 1a
23769 Fehmarn
Tel. (04371) 50 19 76 oder 0171/5405143
info@tischlerei-barkow.de

Gardinen SCHLICHTING

Unsere Winterangebote

30% auf den Nählohn Ihrer neuen Dekoration

- nicht in bar auszahlbar oder mit anderen Aktionen kombinierbar
- kostenloses Aufmaß
- Angebot gilt bis 31.03.2026
- Rabatt nur für Neubestellungen

Rabatt nur gegen Vorlage dieser Anzeige bei der Bestellung

Die schönsten Gardinenstoffe

30% auf maßgefertigte Plissees, ausgewählte Kollektion

- nicht in bar auszahlbar oder mit anderen Aktionen kombinierbar
- kostenloses Aufmaß
- Angebot gilt bis 31.03.2026
- Rabatt nur für Neubestellungen

Schwartauer Allee 13a-15 · 23554 Lübeck
5 Parkplätze vor den Schaufenstern · Haltestelle Wickedestr. Linie 1 + 10
Montag - Freitag 10.00 - 18.00 Uhr · Sonnabend 10.00 - 13.00 Uhr
Tel. 0451-43115 · www.gardinen-schlichting.de

Sierksdorf bekommt seinen Strand wieder zurück

Sand kommt aus der Ostsee vor Kühlungsborn – Aufspülung kostet drei Millionen Euro.

SIERKSDORF. Trecker mit Anhängern fahren vor. Auf den Ladeflächen befindet sich Sand. Ein Kettenfahrzeug rollt heran. Der gelbe Kraftprotz verteilt das kostbare Gut. Schicht für Schicht wächst der Strand von Sierksdorf. Carsten Bruhn (FWV) beobachtet das Treiben aus sicherem Abstand. Der Bürgermeister der kleinen Ostseegemeinde an der Lübecker Bucht hat lange auf diesen Moment warten müssen.

Eine der schwersten Sturmfluten der vergangenen Jahre hatte im Oktober 2023 Unmengen Sand fortgespült. Teilweise wurden bis zu zwei Meter Grund abgetragen. In einigen Abschnitten des rund fünf Kilometer langen Strands gab es seitdem fast nur noch Steine. Der Zustand sorgte sowohl bei Einheimischen als auch bei Urlaubsgästen für Unmut. „Viele Menschen hier leben vom Tourismus, wir benötigen einen Strand“, sagt Bruhn.

Doch statt den entstandenen Schäden umgehend zu beseitigen, verging viel Zeit. Fast zwei Jahre wurde geplant, diskutiert, um Fördermittel gekämpft und auf Genehmigungen gewartet. „Das alles war sehr anstrengend“, sagt der Bürgermeister.

Ärgerlich ist aus Sicht von Bruhn auch der Umstand, dass die Gemeinde für 100.000 Euro Ökopunkte erwerben musste. Sie sind eine Art Währung für den Naturschutz und sollen sicherstellen, dass an anderer Stelle etwas für die Umwelt getan wird, während ein Eingriff erfolgt. „Das ist schwer verständlich, da



In Sierksdorf wird Sand aufgespült und verteilt. Die Arbeiten laufen rund um die Uhr.

Foto: Sebastian Rosenkötter

wir nur den Zustand vor der Sturmflut wiederherstellen“, betont Carsten Bruhn.

ZWEI LADUNGEN SAND PRO TAG

Während andere Gemeinden wie Grömitz den Sand direkt vor dem eigenen Strand aus der Ostsee holen durften, muss Sierksdorf ihn aufwendig und kostenintensiv per Schiff anliefern lassen. „Jeden Tag kommen zwei Ladungen zu uns. Sie werden durch ein Rohr an Land gespült und dann verteilt“, führt der Bürgermeister aus.

Eines der Schiffe heißt „Ask R“. Es gehört der dänischen Firma Rohde Nielsen und kann rund 2700 Kubikmeter Sand aus einer Tiefe von bis zu 52 Metern aufnehmen.

Seit Wochenbeginn pendelt

die 85,40 Meter lange „Ask R“ zwischen Sierksdorf und Kühlungsborn. Dort – vor Mecklenburg-Vorpommerns Küste – gibt es ein großes Sandfeld am Meeresgrund. Von eben diesem stammt auch der Sand, den Ferner A/S für den Bau eines Arbeitshafens für die feste Ferner Beltquerung genutzt hat.

Der neue Sand hat bereits die typische Strandfarbe und riecht kaum. Er ist lediglich noch etwas zu nass. Deswegen wurde an dem Punkt, wo der Sand angespült wird, ein Wall errichtet. Dieser ermöglicht, dass die Feuchtigkeit versickert und der Sand nicht wieder zurück in die Ostsee geschwemmt wird.

Carsten Bruhn geht davon aus, dass es noch gut eine Woche dauern wird, bis der Strand fertig ist. Damit dies gelingt, seien Bagger, Kettenfahrzeuge und auch

Trecker rund um die Uhr im Einsatz.

„Der ganze Strand wurde vorab vermessen. Die Verteilung ist lasergesteuert“, sagt Bruhn. Sprich: Die eingesetzten Fahrzeuge sowie die Mitarbeitenden wissen ganz genau, wo wie viel Sand hin soll. So können sie Schicht für Schicht den neuen Strand auftragen. „Das führt dazu, dass der Strand schnell belastbar und fest ist“, sagt Carsten Bruhn. Der Bürgermeister hofft, dass der neue Sand möglichst lange bleibt und es zeitnah keine Sturmflut gibt. „Wir können uns das nicht alle paar Jahre leisten und müssen neue Wege finden, wie wir damit umgehen“, sagt er. Kein Wunder: Die Aufspülung kostet rund drei Millionen Euro. Davon übernimmt das Land zehn Prozent. Den Rest muss die Gemeinde stemmen. Ein Kraftakt. **ER**

Starke Unterstützung fürs Ehrenamt

SCHARBEUTZ. Wenn es brenzlich wird, ist sie zur Stelle: Die Freiwillige Feuerwehr Scharbeutz (FFS80) ist eine ehrenamtliche Einsatztruppe, die für den Schutz der Gemeinde und der umliegen-

den Orte sorgt. Ihr Aufgabenspektrum reicht von der klassischen Brandbekämpfung über technische Hilfeleistungen bei Unfällen und Unwetterschäden bis hin zur Präventionsarbeit. Die

Krombacher Brauerei hat dieses Ehrenamt nun mit einer Spende in Höhe von 2500 Euro im Rahmen ihrer Spendenaktion unterstützt.

Seit 2003 spendet die Brauerei jährlich eine Gesamtsumme von 250.000 Euro an 100 gemeinnützige Institutionen. Unter dem Motto: „Sie schlagen vor – wir spenden“ rief das Familienunternehmen dazu auf, gemeinnützige Spendenzwecke vorzuschlagen. Mehr als 3300 Vorschläge gingen ein, darunter auch die Freiwillige Feuerwehr Scharbeutz. Die Auswahl der insgesamt 100 Spendenempfängerinnen und -empfänger erfolgte auf zwei Wegen: 50 der 100 Spenden wurden durch ein Voting-Verfahren vergeben. Die andere Hälfte wurde von einem internen Gremium bestimmt, um möglichst vielfältige Bereiche des gesellschaftlichen Engagements zu fördern und auch kleineren Initiativen eine Chance zu geben.

Und was haben die Scharbeutzer Feuerwehrfrauen und -männer nun mit der Spende vor? „Wir planen aktuell, neue T-Shirts und Pullover mit unserem FFS80-Patch zu beschaffen. Die Bekleidung wird entweder bei Veranstaltungen in der Öffentlichkeit getragen oder wenn wir Ausbildungsdienst durchführen“, verrät David Siegmund, Pressesprecher der Wehr.

Die Krombacher Spendenaktion findet seit 2003 jährlich statt und ist seitdem ein fester Bestandteil der Krombacher Nachhaltigkeitsphilosophie. Bis heute wurden rund 1900 Spenden an gemeinnützige Institutionen, Organisationen und Vereine getätigt, die sich in besonderer Form um Kinder, Menschen mit Behinderung, Notleidende, Tiere oder andere wichtige soziale Anliegen kümmern und damit eine Gesamtsumme von über fünf Millionen Euro gespendet.



Holger Schattschneider (v.li.), Gebietsverkaufsleiter Krombacher Brauerei, übergab den Spendenscheck an den stellvertretenden Ortswehrführer René Konietzny und Kassenwart Denny Pöhl von der Freiwilligen Feuerwehr Scharbeutz. Foto: DS

Fit und kreativ in den Frühling starten

SÜSEL. Die Vhs Süsel startet im März mit einem abwechslungsreichen Kursprogramm für alle, denen der Winter zu lang geworden ist. Bewegung, Entspannung und kreative Angebote laden dazu ein, aktiv in den Frühling zu starten.

Ein neuer Kurs für Sitzgymnastik beginnt am Donnerstag, 12. März, und findet donnerstags von 16.30 bis 17.15 Uhr im Rathaus Süsel, in der Bäderstraße 64 statt. Aufgrund der großen Nach-

frage gibt es hierfür bereits eine Warteliste. Wer sich lieber entspannen und gleichzeitig etwas für Körper und Geist tun möchte, kann ab dem 16. März an einem Yogakurs teilnehmen. Dieser umfasst acht Termine und findet montags von 18 bis 19.15 Uhr in der OGS Süsel, Am Schulzentrum 7, statt.

Für alle, die gezielt ihre Beweglichkeit verbessern möchten, startet am 18. März ein Fasziatraining. Der Kurs läuft über zwölf

Termine und wird mittwochs in zwei Gruppen angeboten: entweder ab 17.30 oder ab 18.40 Uhr, ebenfalls in der OGS Süsel.

Ein besonderes Erlebnis bietet das achtsame Bogenschießen am 21. März von 15 bis 16.30 Uhr in der Grillkuhle Süsel. Hier stehen Konzentration, Ruhe und Körpergefühl im Mittelpunkt.

Am 24. März startet in Kooperation mit der Hospizinitiative Eutin das Seminar „Letzte Hilfe“ in Eutin. Es vermittelt Grundlagen

zum Umgang mit schwerer Krankheit und Sterbebegleitung.

Kreativ wird es am 28. März bei einem Workshop zur abstrakten Malerei mit Strukturpasten. Dieser läuft von 10 bis 14 Uhr in Pönitz und richtet sich an alle, die sich künstlerisch ausprobieren möchten.

Nähere Infos und die Möglichkeit zur Anmeldung gibt es unter Tel. 04521/793118, per E-Mail an verwaltung@vhs-suesel.de oder unter www.vhs-suesel.de



Osterzauber zum Mitnehmen: Farbenfrohe Eier, Hasen und Floristik bringen den Frühling von Klingberg direkt nach Hause.

Foto: Kulturverein Kleine Waldschänke

Frühlingszauber in der Waldschänke

Kunsthandwerk und Deko-Ideen gibt es an diesem Wochenende beim Osterbasar in Klingberg.

KLINGBERG. Der Winter hat sich in diesem Jahr lange gehalten – mit Frost, Schnee und manch grauem Tag. Umso größer ist jetzt die Sehnsucht nach Farbe, Licht und einem frischen Start in den Frühling. Genau dafür sorgt der Oster- und Frühlingsbasar in der Kleinen Waldschänke in Klingberg, Seestraße 56, am heutigen Sonnabend und morgigen Sonntag, 7. und 8. März, der an beiden Tagen jeweils von 10 bis 17 Uhr zum Stöbern einlädt.

Organisiert vom Kulturverein Kleine Waldschänke verwandelt sich das historische Reetdach-

Haus in einen Treffpunkt für Kunsthandwerk, Genuss und geselliges Miteinander. Wer Lust auf frühlingshafte Inspirationen hat, wird hier garantiert fündig – und kann gleichzeitig bei Kaffee und selbst gebackenem Kuchen die ersten Sonnenstrahlen des Jahres genießen.

Mit viel Liebe zum Detail präsentieren die Ausstellerinnen ihre handgefertigten Arbeiten, die nicht nur dekorativ sind, sondern auch echte Unikate. Ins Auge fallen beispielsweise die filigranen Natureier – von Strauß bis Wachtel – sowie kunstvoll bemalte Os-

tereier in unterschiedlichen Techniken von Waltraud Krause, die ihr Angebot um Seidenblumengestecke, kleine Geschenkideen und traditionelle dänische Stickeren ergänzt.

Wer auf der Suche nach originalen Mitbringseln ist, wird bei Stefanie Preugschat fündig: Geschenkkartons, Taschen, humorvolle Grußkarten und kleine Bilder mit liebevollen Sprüchen sorgen für persönliche Akzente.

Frühlingshafte Keramikfiguren wie Hasen und Hühner hat Elisabeth Minsk aus Ton gegossen, gebrannt und von Hand bemalt. Sie

bringen nach dem langen Winter wieder Farbe in Haus und Garten.

Apropos Garten: Passend zur neuen Saison gibt es auch eine große Auswahl an Dekorationen für draußen. Bepflanzte Körbe, Türkränze und florale Arrangements setzen frische Akzente rund ums Haus, und handgefertigte Kerzen im dänischen Design sorgen für stimmungsvolle Lichtblicke – all das gibt es am Stand von Helga Mannig.

Leckerer Honig von der Imkerei Drei Eichen aus Malente sowie handgestrickte Socken runden das Sortiment ab.

Neue Ampelanlage an der B76

TIMMENDORFER STRAND. Der Landesbetrieb Straßenbau und Verkehr Schleswig-Holstein (LBV.SH) baut noch bis zum 2. April in Timmendorfer Strand an der Kreuzung B76/„Hafenstraße“ eine neue Ampelanlage. Der Verkehr wird – einschließlich des Fuß-

und Radwegs – über eine mobile Ampel geregelt, auf der B76 sind im Baubereich 30 Stundenkilometer erlaubt. Die Arbeiten sind witterungsabhängig, terminliche Verschiebungen sind daher möglich. Die Gesamtkosten von gut 190.000 Euro trägt der Bund.

Stöbern, entdecken und genießen

SCHARBEUTZ. Für Sonntag, 15. März, lädt der Scharbeutzer Dorfvorstand zu einem Flohmarkt direkt an der Promenade ein. Im Kurpark und Kursaal können sich Besucherinnen und Besucher von 8 bis 15 Uhr auf eine vielfältige Auswahl an Antikem, Liebhaber-

stücken, Second-Hand-Mode und maritimen Schätzen freuen. Damit die Schatzsuche nicht hungrig macht, ist für Verpflegung bestens gesorgt: Der Food Truck von Café Thienemann's ist vor Ort und verwöhnt die Gäste mit allerlei Leckereien. Der Eintritt ist frei.

Großes Strandderby-Wochenende in Timmendorfer Strand

TIMMENDORFER STRAND. Einheimische und Gäste dürfen sich am heutigen Sonnabend und morgigen Sonntag, 7. und 8. März, auf ein außergewöhnliches Sport- und Erlebniswochenende rund um Pferd und Pony freuen – direkt am Strand an der Maritim Seebücke in Timmendorfer Strand.

Gemeinsam mit Gabriele Klein und ihrer Familie aus Lübeck, die seit vielen Jahren erfolgreich Reitveranstaltungen organisieren, bringt die Timmendorfer Strand Niendorf Tourismus GmbH (TSNT GmbH) das Strandderby zurück an die Ostsee. „Eine gute Zeit zu reiten ist das eine – vor Tausenden Zuschauern zu starten, angefeuert zu werden und diese besondere Atmosphäre zu erleben, ist etwas ganz Anderes“, so Gabriele Klein.

Die Startplätze für das 400 Meter lange Pferderennen am Sonntag waren bereits innerhalb kurzer Zeit ausgebucht. Die Vorfreude auf spannende Wettkämpfe und

ein begeistertes Publikum ist entsprechend groß.

Heute steht rund um die Maritim Seebücke ein buntes Familien- und Showprogramm auf dem Plan. Von 11 bis 12.30 Uhr sowie noch einmal von 13 bis 15 Uhr lädt der Reiterhof Rohlsdorfer Beek zum Ponyreiten links der



Über 100 Pferde und Ponys gehen beim Strandderby-Wochenende heute und morgen in Timmendorfer Strand an den Start.

Foto: Thomas Sobczak

Seebücke ein. Dazwischen und danach sorgen unter anderem der Reitverein Hamberge mit einer Voltigier-Vorführung, der Hamberger SV mit Hobby-Horsing, eine Schaunummer vom Verein Ponypower 18plus sowie Reitunterricht mit dem Schwerpunkt „Balance Reit System“ (BARS) von

Carmen Hanken und ihrem Team für abwechslungsreiche Unterhaltung auf beiden Seiten der Seebücke.

Morgen folgt der große Renntag: Auf der rund 200 Meter langen Strecke entlang der Ostsee – mit Wendemarke in Richtung Scharbeutz – startet um 10.30 Uhr die Eröffnung des 1. Strandderbys Timmendorfer Strand mit anschließendem ersten Rennen der Jugendlichen auf Ponys. Es folgen weitere Wettbewerbe für Jugendliche auf Pferden, Erwachsene auf Ponys und Pferden sowie zum Abschluss ab 15.30 Uhr ein spannendes Mannschaftsrennen mit Vierer-Teams.

An beiden Tagen sorgen Food-Stände und Aussteller im Strandpark sowie rund um den Seepferdchenbrunnen für entspanntes Bummeln, Schlemmen und Stöbern. Und am morgigen Sonntag, 8. März, heißt es zusätzlich von 12 bis 17 Uhr: verkaufsoffener Sonntag in Timmendorfer Strand – perfekt zum Shoppen zwischen den Rennen.

Gemeinsam stark für eine saubere Umwelt

NIENDORF. Auch in diesem Jahr beteiligen sich zahlreiche Gemeinden im ganzen Land an der Aktion „Unser sauberes Schleswig-Holstein“ – so auch Niendorf. Die Sammelaktion startet am heutigen Sonnabend, 7. März, in allen teilnehmenden Ortsteilen der Gemeinde um 10.30 Uhr. Die Organisatoren empfehlen, Handschuhe mitzubringen und wetterfeste Kleidung zu tragen. Müllsäcke und weiteres Hilfsmaterial gibt es vor Ort.

Treffpunkt in Niendorf ist das „Haus des Kurgastes“, in Groß Timmendorf das Dorfgemeinschaftshaus und in Klein Timmendorf der Bahnhof. In allen Dorfgemeinschaften gibt es im Anschluss eine

Stärkung. In Klein Timmendorf warten belegte Brötchen und in Groß Timmendorf sowie in Niendorf eine Suppe auf die Helferinnen und Helfer. Die vom Bauhof bereitgestellten Müllsäcke werden nach der Aktion an den jeweiligen Treffpunkten abgeholt und fachgerecht entsorgt.

Hemmelsdorf nimmt in diesem Jahr nicht an der Aktion teil. Grund dafür ist das seit fast zwei Jahren gesperrte Dorfgemeinschaftshaus als fehlender Treffpunkt. In einer Stellungnahme fordert der Dorfvorstand eine dauerhafte, generationenübergreifende Lösung für geeignete Gemeinschaftsräume, um sich künftig wieder aktiv beteiligen zu können.

Gemeindenachmittag mit Quiz

NIENDORF. Die Evangelisch-Lutherische Kirchengemeinde Niendorf lädt für Mittwoch, 11. März, zu einem gemütlichen Gemeindenachmittag in den Gemeinderaum, Störtebekerweg 22b, ein. Ab 15.30 Uhr erwartet die Gäste frisch gebrüh-

ter Kaffee, hausgemachter Kuchen und ein unterhaltsames Quiz mit spannenden Fragen aus verschiedenen Wissensbereichen. Die Veranstaltung ist kostenfrei, alle sind willkommen. Eine Anmeldung ist nicht erforderlich.

Die Dorfschaft kommt zu Wort

HAFFKRUG. Alle Bürgerinnen und Bürger aus Haffkrug sind für Donnerstag, 19. März, ab 18 Uhr zur Dorfschaftsversammlung im Haffhus in Haffkrug eingeladen. Thematisch wird es um den ak-

tuellen Stand der Hinterlandanbindung und des Haffhuus' sowie Fragen und Wünsche aus der Dorfschaft gehen. Außerdem wird ein neues Mitglied für den Seniorenbeirat gewählt.

Zum Osterfeuer nach Ratekau

RATEKAU. Die Kirchengemeinde Ratekau lädt für Sonnabend, 4. April, von 18 bis 22 Uhr zum Osterfeuer auf die Pastoratswiese an der Feldsteinkirche Ratekau ein. Für einen Snack zwischendurch steht ein umfangreiches Angebot bereit, das in diesem Jahr einige Neuerungen beinhaltet, und für die Kinder dreht sich

wieder das beliebte Glücksrad. „Wir freuen uns auf viele gut gelaunte Gäste“, so Kerstin Fischer von der Ev. Luth. Kirchengemeinde Ratekau. Besucherinnen und Besucher können um 22 Uhr die Osterkerze anzünden und mit einer Andacht von Pastorin Anne Smets in der Feldsteinkirche die Osternacht feierlich beenden.

Kantaten in der Waldkirche

TIMMENDORFER STRAND. Zu einem besonderen Kantatengottesdienst lädt die Ev.-Luth. Kirchengemeinde Timmendorfer Strand für Sonntag, 15. März, ab 11 Uhr in die Evangelische Waldkirche Timmendorfer Strand, Zur Waldkirche 2, ein. Im Mittelpunkt steht die Kantate „Du bist

verflucht, o Schreckensstimme“ von Georg Philipp Telemann. Ergänzt wird das Programm durch Musik von Charles Dieupart. Im Anschluss an den Gottesdienst sind alle Besucherinnen und Besucher zu einem Mittagsimbiss im Pastor-Pfeiffer-Haus eingeladen. Der Eintritt ist frei.

Feuchtigkeit und Nässe Wir lösen Ihre Probleme!

Kellersanierung
Bauwerksabdichtung
Balkonsanierung
Balkonbeschichtung



Schimmel-sanierung
Fassaden-sanierung
Flachdach-abdichtung
Bautrocknung

Fritz Flink
Meisterbetrieb seit 35 Jahren



23689 Pansdorf

☎ 04504-4770

www.flink-abdichtung.de

Sitzgymnastik im „CariTreff“

TRAVEMÜNDE. In den Sitzgymnastikgruppen des „CariTreffs“ Travemünde sind noch einige Plätze frei. Die Gruppen treffen sich wöchentlich mittwochs von 9 bis 10 sowie von 10.15 bis 11.15 Uhr im Gemeindehaus St. Georg in der Rose 32. Innerhalb von 60 Minuten machen die Teilnehmenden Übungen für den

kompletten Körper, um die Beweglichkeit zu fördern und die Muskulatur zu stärken. Bei der Gymnastik kommen teilweise Handgeräte wie Tücher und Igelbälle zum Einsatz. Der Teilnehmerbeitrag beträgt 35 Euro für zehn Termine. Anmeldung unter Tel. 0451/7098770 oder lebensimalter-hl@caritas-im-norden.de

Was macht eigentlich ein Tourismus-Professor?

Ingo Menke zum Felde leitet den Tourismus-Ausschuss von Timmendorfer Strand.

TIMMENDORFER STRAND/ LÜBECK. Kurdirektor wollte er ursprünglich werden, sagt Ingo Menke zum Felde: „Ich habe mich in diesem Job in Travemünde gesehen.“ Das ist schon etwas länger her. Mittlerweile ist er Professor für Tourismus und Dienstleistungsmanagement und wohnt in Timmendorfer Strand, womit er seinem Jugendtraum recht nah kommt. Zumal der 62-jährige CDU-Gemeindevertreter seit mehr als 20 Jahren – mit einer Unterbrechung – Vorsitzender des Tourismusausschusses in der Gemeinde ist sowie Mitglied im Aufsichtsrat der Tourismus GmbH. Die Themen Reisen und Urlaub bestimmen also Hauptberuf und Ehrenamt, was zwar entspannt klingen mag, es aber nicht ist.

„TOURISMUS IST EINE DYNAMISCHE BRANCHE“

„Tourismus ist eine sehr dynamische Branche, ich brauche für jedes Semester ein neues Skript“, sagt Ingo Menke zum Felde. „Wenn ich meinen Studenten etwas vom Reiseverhalten von vor zehn Jahren erzählen würde, würden sie mich auspfeifen.“

Er hat angewandte Kulturwissenschaften in Lüneburg studiert, „mit den Schwerpunkten BVWL und Kur- und Bäderwesen“ und als Studienberater seine Leidenschaft für die Wissensvermittlung entdeckt.

Seit 1992 ist Ingo Menke zum Felde Dozent an der Wirtschafts-



„Tourismus ist eine sehr dynamische Branche, ich brauche für jedes Semester ein neues Skript“: Kur- und Bäderwesen ist das Spezialgebiet von Professor Ingo Menke zum Felde – hier vor der Trinkkurhalle von Timmendorfer Strand.

Foto: Sabine Jung

akademie Schleswig-Holstein, die Trägerin der Dualen Hochschule ist. Dienort ist Lübeck, Professor Menke zum Felde unterrichtet jedoch auch online Studierende an den Standorten Lübeck, Kiel und Flensburg.

Der ehrenamtliche Einsatz in der Kommunalpolitik in Timmendorfer Strand helfe ihm im Beruf, sagt Ingo Menke zum Felde. „Ich kann den Studierenden berichten, wie das touristische Arbeiten in der Praxis aussieht.“ Sein Spezialgebiet ist das Kur- und Bäderwesen, zu dem er jetzt auch ein Handbuch für Fachkreise veröffentlicht hat.

GESUNDHEITSTOURISMUS GEWINNT AN BEDEUTUNG

„Es gibt 365 Kurorte mit Prädikat in Deutschland, doch das Thema Kur hat ein angestaubtes Image und wird rasch mit ‚Arme, Alte und Kranke‘ in Verbindung gebracht.“ Dabei werde der Gesundheitstourismus immer wichtiger: „Die Deutschen werden älter, die Zielgruppe wächst, zumal die Gesundheit zunehmend in die Verantwortung der Bürger gestellt wird – auch in finanzieller Hinsicht.“

Entstauben könne man das Bild von der Kur mit frischen Ansichten vom „Gesundheitstraininglager“

und mit hochaktuellen Therapieformen, schlägt er vor. „Die Orte an der Küste haben die Kompetenz für den Gesundheitstourismus, der ja auch ein Ganzjahrestourismus ist“, sagt Ingo Menke zum Felde.

Am Haupturlaubsverhalten ändern das nichts, ist er überzeugt: „Die Menschen wollen unbedingt ans Wasser, das zeigen alle Untersuchungen, und diesbezüglich haben Schleswig-Holstein und die Ostseeküste natürlich viel zu bieten.“ Zu viel vielleicht, bezogen auf den häufig beklagten Übertourismus? Den sieht Ingo Menke zum Felde an der Lübecker Bucht nur „an einigen Sommerwochenenden“.

„ÜBERSCHREITEN EINER TRAGFÄHIGKEITSGRENZE“

Wahrer Übertourismus sei hingegen „das Überschreiten einer Tragfähigkeitsgrenze wie in Amsterdam oder Dubrovnik“. Der Blick auf die Auswirkungen des Reisens habe sich verschärft, meint er: „Das sieht man auch daran, dass es mittlerweile Einwohnerbefragungen zu diesem Thema gibt, während früher nur Gästebefragungen durchgeführt wurden.“

Übrigens auch von ihm, denn Ingo Menke zum Felde hat seine Doktorarbeit zum Thema „Gästeszufriedenheit in Destinationen“ geschrieben, auf Grundlage einer Studie in Timmendorfer Strand – wohin immer wieder der Weg eines Tourismus-Professors führen kann, der einst Kurdirektor werden wollte. **SAJ**

Frank Zingler
Maurermeister
Inh. Felix Zingler

- **Reparatur**
- **Umbau**
- **Anbau**
- **Sanierung**
- **Fliesenarbeiten**
- **Schimmelbekämpfung**

Am Dreilingsberg 9
23570 Lübeck
Tel. 0 45 02 / 844 801
E-mail: info@frankzingler.de

Deinen Arbeitsplatz rückenfreundlich gestalten!

Darin sind wir Spezialisten.

Mit dynamischen Hockern, Balans-Stühlen und Bürostühlen unterschiedlicher Größe, Sitzkonzepte und Optik.

Jetzt persönlich ausprobieren!

Willkommen zum Probesitzen.

sitz-art
Ergonomie & Design



sitz-art · Kronsfordener Allee 60 · 23560 Lübeck · Tel: 04 51 - 582 11 84
www.sitzart-luebeck.de

Die bundesweite Initiative für mehr Lebensqualität in jedem Alter.

Gesundheit braucht MUSKELN

Zertifiziertes Programm bei allen gesetzlichen Krankenkassen im Rahmen der Prävention.

Max. 50 Teilnehmer pro Monat.
Jetzt anmelden:
☎ **0451/5853993**
oder vereinbaren Sie Ihren kostenlosen und unverbindlichen Beratungstermin.

- ➔ Persönliche Einweisung und Betreuung durch ausgebildete Fachkräfte
- ➔ 2-Minuten-Test zur individuellen Bestimmung des Muskelstatus
- ➔ Individueller Trainingsplan – exakt abgestimmt auf Ihr Alter und Ihren Trainingszustand
- ➔ Wertvolle Gesundheitstipps zu Muskeltraining, gesunder Ernährung und einer besseren Figur
- ➔ Nutzung aller Kurs- und Wellnessangebote

CARSTENS
GESUNDHEITSTRAINING

Im Gleisdreieck 29 · 23566 Lübeck · www.carstens-gesundheitstraining.de

Seminar zur Frauengesundheit

RATEKAU. Anlässlich des Weltfrauentages lädt die Gleichstellungsbeauftragte der Gemeinde Ratekau Sonja Sesko zum kostenfreien Seminar „Frauengesundheit neu gedacht – zyklisch, selbstbestimmt, ganzheitlich!“ für Sonnabend, 14. März, von 11 bis 13 Uhr ins Familienzentrum Ratekau, Rosenstraße 3, ein.

Darmtherapeutin und Gesundheitscoach Johanna Eggers leitet das Seminar. Sie berät seit vielen Jahren Frauen in den unterschiedlichen Lebensphasen. Aber was bedeutet eigentlich ganzheitliche Frauengesund-

heit? Viele Frauen leiden unter Symptomen, die sie im Alltag teils erheblich einschränken. Unsere Hormone spielen dabei eine wichtige Rolle, genauso wie Mental Load, Selbstfürsorge und die Beziehungen zu den Menschen in unserem Umfeld. Diese Dinge werden sich die Teilnehmenden gemeinsam mit Johanna Eggers im Seminar ansehen und Maßnahmen besprechen, die die Gesundheit der Frau in jeder Lebensphase unterstützen können.

Zu Beginn wird Johanna Eggers circa 45 Minuten über die

positiven und negativen Einflüsse auf unsere Gesundheit eingehen. Sie wird berichten, welche Maßnahmen sinnvoll sein können, aber auch, was Frauen selbst tun können, um eventuelle Beschwerden zu lindern. Dass gesunde Ernährung sehr lecker sein kann, dürfen die Teilnehmerinnen bei einem kleinen kostenfreien Snack selbst testen.

Im Anschluss wird es etwas Zeit für eine Fragerunde und einen Austausch geben. Die Plätze sind begrenzt. Eine Anmeldung vorab per E-Mail ist an sesko@ratekau.de möglich.

Spiel, Spaß und Teamgeist

SCHARBEUTZ. Am vergangenen Wochenende verwandelte sich das Feuerwehrgerätehaus der Feuerwehr Scharbeutz in eine bunte Erlebniswelt: Die Übernachtungsparty stand auf dem Programm und sorgte bei allen Beteiligten für Begeisterung.

Nach dem Einrichten der Schlafplätze startete die Gruppe am Sonnabend mit einem Ausflug zum Weißenhäuser Strand ins „Abenteuer Dschungelland“. Zurück in der Wache wartete ein bunt geschmückter Raum mit Kissenschlacht und Neonparty auf die 19

teilnehmenden Kinder und 14 Ausbilder. Mit Knicklichtern, Hüten und Glitzerschminke startete die Neon-Party. Der Tag klang nach einem gemeinsamen Abendessen und einem Kinoabend gemütlich aus. Die lebhafteste Nacht endete am Sonntag um 6.50 Uhr, als der „Festivelecker“ klingelte. Nach Frühstück und Abbau endete die rund 20-stündige Veranstaltung.

„Tausend Dank für euren Einsatz – ohne euch wäre so eine Veranstaltung nicht möglich. Gemeinsam machen wir dieses Event so erfolgreich“, resümierten Angela und David Siegmund, Leitung der Kinderfeuerwehr. „Ein besonderer Dank gilt der Bäckerei Brede für die gesponserten Frühstücksbrötchen sowie der Gemeinde Scharbeutz für die finanzielle Unterstützung.“

Die Wehr sucht übrigens Nachwuchs: Kinder zwischen sechs und neun Jahren, die Interesse an der Feuerwehr haben, können per E-Mail an kfscharbeutz@feuerwehr.de angemeldet werden.



Insgesamt 19 Kinder und 14 Ausbilder von der Freiwilligen Feuerwehr Scharbeutz feierten am vergangenen Wochenende die jährliche Übernachtungsparty.

Foto: DS

Jetzt doch: Lübeck bekommt neues Parkhaus am Holstentor

Marodes Gebäude seit Ende des Jahres gesperrt – Bislang war kein Neubau geplant – Neue Berechnungen führten zum Kurswechsel.

LÜBECK. Das marode Parkhaus Holstentor soll nun doch abgerissen und durch einen Neubau ersetzt werden. Das hat die Bürgerschaft jüngst mit großer Mehrheit in nicht-öffentlicher Sitzung beschlossen. An gleicher Stelle soll ein Parkhaus mit Grünfassade und 316 Stellplätzen entstehen. Geschätzte Kosten: rund 13,2 Millionen Euro.

Eigentlich hatten sich die städtischen Baupolitiker schon von einem Neubau verabschiedet. Doch die für die Parkraumbewirtschaftung zuständige KWL hat neue Berechnungen vorgelegt, wonach sich ein neues Parkhaus an der Stelle doch wirtschaftlich betreiben lässt. Nach Informationen der Lübecker Nachrichten hat eine Erhöhung der Parkgebühren im vergangenen Jahr die Umsätze deutlich gesteigert. Die Preisanpassung habe die Kunden nicht verschreckt und sei besser angenommen worden als prognostiziert, heißt es in der nicht-öffentlichen Vorlage. Weitere Erhöhungen müssten folgen, wenn das neue Parkhaus steht.

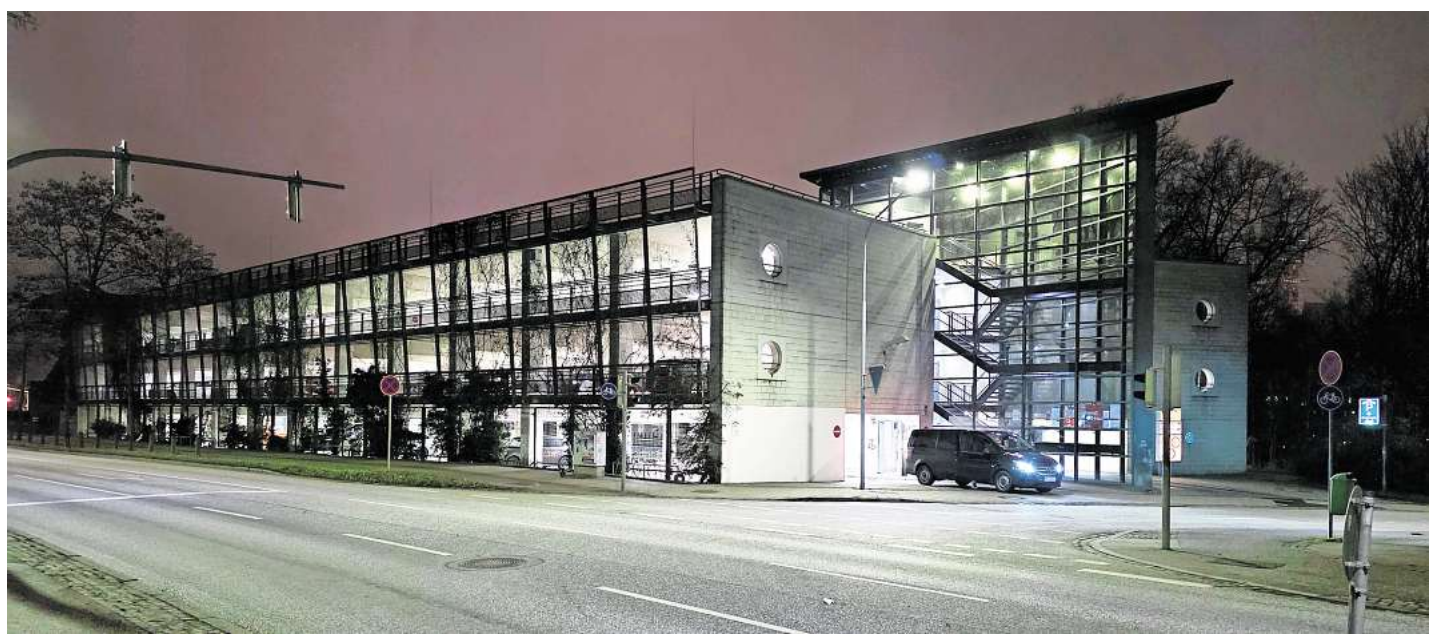
Ein Entwurf für den Neubau liegt längst vor, aber der Generalunternehmer wurde bislang nicht mit dem Bau beauftragt. Die Bürgerschaft hat die Verwaltung jetzt ermächtigt, diesen Entwurf umzusetzen. Die KWL und der Generalunternehmer sollen den Auftrag erledigen. Das neue Parkhaus hat mit 316

Stellplätzen deutlich weniger Platz als das bisherige mit mehr als 500 Stellplätzen. Die Tiefgeschosse werden nicht mehr genutzt und sollen zugeschüttet werden.

Das marode Parkhaus wird laut Bürgerschaftsbeschluss Stück für Stück abgerissen. Der Auftrag dafür soll nach LN-Informationen in diesem Jahr vergeben werden. Der Abriss selbst, der mehr als 1,7 Millionen Euro kosten soll, wird schätzungsweise fünf bis sieben Monate dauern. Diesen Betrag muss die Hansestadt aufbringen.

„Wir brauchen an dieser Stelle das neue Parkhaus“, erklärt Ulrich Brock (CDU), Vorsitzender des Bauausschusses der Bürgerschaft. Das Parkhaus am Holstentor sei eines der attraktivsten und am besten ausgelasteten in Lübeck. Vor allem Touristen würden es ansteuern. Mit den Stellplätzen würde die Altstadt außerdem von parkenden Autos entlastet.

„Für uns ist entscheidend, dass sich der Neubau rechnet“, sagt Arne-Matz Ramcke, Verkehrsminister der Grünen, auf LN-Anfrage. Die Grünen hätten grundsätzliche Probleme mit Parkhäusern, die von der Stadt subventioniert werden müssten. Als Beispiel nennt Ramcke das umstrittene Parkhaus Godewind in Travemünde. Ende vergangenen Jahres hatte die KWL das Parkhaus Holstentor wegen statischer Mängel auf unbestimmte



Über 500 Parkplätze im Parkhaus Holstentor fehlen jetzt für die Innenstadt.

Fotos: Holger Kröger

Zeit gesperrt. Ob das auffällige Gebäude jemals wieder genutzt werden kann, sollten Fachleute überprüfen. In der zweiten Januarwoche waren die Ingenieurgesellschaft Experimentelle Statik (Iges) mit ihren Geräten angezurückt. Nach Angaben der KWL wurden insgesamt sieben Bauteile per experimenteller Statik geprüft. Dabei werden Belastungen simuliert, die durch ein- und ausfahrende Fahrzeuge entstehen. Dazu haben die Iges-Ingenieure Stahl- und Holzkonstruktionen sowie eine hydraulische Hebekonstruktion verwendet.

Über Messdosens konnte die Last präzise ermittelt werden. Unklar ist aktuell, wie lange das marode Parkhaus noch durchhält. Im Januar gab es Hinweise der Fachleute, dass das Gebäude durch Abstützungs- und Reparaturmaßnahmen eventuell noch bis Ende 2027 betrieben werden könnte. Bereits vor acht Jahren wurden beim 1992 in Betrieb genommenen Parkhaus Probleme mit der Statik festgestellt. Der Bau wurde seitdem regelmäßig kontrolliert und die Weiternutzung immer nur temporär erlaubt.

DOR



Das Parkhaus Holstentor Lübeck ist bereits geschlossen.

Bauarbeiten auf der Marienbrücke

LÜBECK. Vom 10. bis voraussichtlich 24. März werden auf der Marienbrücke Instandsetzungsarbeiten am Fahrbahnübergang in Richtung Drehbrücke durchgeführt. Eine Ampelanlage sorgt für

wechselseitig einspurig fließenden Verkehr. Der stadtauswärtige Fahrradverkehr kann während der 1. Bauphase den gemeinsamen Geh- und Radweg nicht nutzen und wird auf die Fahrbahn ge-

führt. Nach der 1. Bauphase steht der Radweg auf dem Brückenbauwerk wieder zur Verfügung. Am Übergang zur Rampe zur Drehbrücke gibt es Schäden, die repariert werden müssen.

Rehderbrücke: Ab jetzt Tempo 20

LÜBECK. Seit Mitte Dezember gilt auf der Lübecker Rehderbrücke in beiden Richtungen statt Tempo 30 nun Tempo 10. Und seit dem 12. Januar erfasst der festinstallierte 24-Stunden-Blitzer Verkehrssünder, die schneller als mit der erlaubten Geschwindigkeit unterwegs sind. Doch sind die Verkehrszeichen für Autofahrer, die stadtauswärts auf der Krähenstraße unterwegs sind, überhaupt gut sichtbar angebracht? Droht der Stadt nach der Burgtor-Affäre der nächste Blitzer-Ärger?

Bernd Scheil beispielsweise glaubt nicht, dass das 10-km/h-Schild vor der Radarfalle an der Rehderbrücke den gesetzlichen Anforderungen entspricht. „Wenn die Stadt eine neue Ge-

schwindigkeitsbegrenzung erlässt, sollte diese auch klar erkennbar sein. Das ist offensichtlich in diesem Fall nicht gewährleistet“, beschwert sich der Lübecker.

Zwei weitere Hansestädter, eine Frau und ein Mann, die namentlich nicht genannt werden wollen, behaupten außerdem, dass das mobile Verkehrszeichen zeitweise verdreht gewesen sei oder tagelang sogar gar nicht an seinem angestammten Platz gestanden habe.

Die Hansestadt entgegnet, dass die Beschilderung klar sei. Auch Beschwerden habe es noch keine gegeben. Sie hat allerdings schon reagiert und das Tempo-10-Zeichen stadtauswärts Mitte

dieser Woche fest installiert. „Wegen des andauernden Vandalismus, unter anderem auch an dieser Verkehrseinrichtung“, bestätigt Stadtsprecherin Nicole Dorel.

Heißt das im Umkehrschluss, dass die Blitzer-Knöllchen wegen zu schnellem Fahren auf der Rehderbrücke nicht gültig sind? „Der Betroffene muss zunächst nachweisen, dass das Tempo-10-Schild nicht zu erkennen war“, erklärt Dorel. Dann müsse auf dem Verwarngeldbescheid Einspruch erhoben werden, der von Fall zu Fall geprüft werde. „Ob letztendlich ein Bußgeld ausgesprochen wird, ist eine individuelle Entscheidung.“

TEMPO 20 SEIT DEM 3. MÄRZ

Die gerade erst fest installierten Verkehrsschilder an der Rehderbrücke wurden übrigens schon wieder ersetzt. Unter Abwägung aller Bedingungen und der Bestandsaufnahme wurden die Vorgaben zur Beschilderung und Verkehrseinrichtung neu festgelegt“, sagt Dorel. „Die Geschwindigkeitsbegrenzung wird deshalb auf 20 km/h heraufgesetzt.“ Diese Regelung gilt seit dem 3. März in beiden Richtungen. Die Verkehrszeichen wurden erst provisorisch aufgestellt, in der kommenden Woche dann in der Erde verankert.

STE



Die Beschilderung an der Rehderbrücke wurde mehrfach geändert. Foto: Christopher Steckkönig

CITTI-PARK
Besser einkaufen. Besser leben.

13. + 14. März

Zweiradfrühling im CITTI-PARK

Pünktlich zum Saisonstart dreht sich bei uns alles rund ums Motorrad und ums Fahrrad! Mit tollem Showprogramm und zahlreichen Ausstellern. Starten Sie durch in den Frühling!

ALLES UNTER
EINEM DACH

Shopper,
Genießen,
Erleben!

Follow us on

citti-park-luebeck.de

LESERREISEN

Unsere Reisehighlights für Sie!

Alle Reisen inklusive Fahrt im modernen Fernreisebus ab Lübeck, Bad Schwartau, Neustadt und Eutin



EZ-Zuschlag € 289,- p. P. im DZ nur € **569,90**

Weltstadt Paris „komplett“

große Stadtrundfahrt • Führung Montmartre • romantische Lichterfahrt

Sie entdecken die Stadt unter dem Eiffelturm: Es erwartet Sie die große Stadtrundfahrt sowie eine Führung im Künstlerviertel Montmartre, die Gelegenheit zur Seine-Bootsfahrt, außerdem eine romantische Lichterfahrt durch das beleuchtete Paris. Viele weitere besondere Höhepunkte komplettieren unsere Reise in die Stadt Napoleons, die sich unter seiner Herrschaft zur Metropole von Weltrang entwickelte. Das Flair dieser Metropole und Ihre komfortable Unterkunft werden Sie begeistern!

- **Leistungen** • Fahrt im modernen Fernreisebus
• 4 x Übernachtung im Hotel Ibis Paris 17 Clichy-Batignolles
• 4 x Frühstück vom Buffet • alle Zimmer mit Bad o. DU/WC, TV, Tel., Klimaanlage • Stadtrundfahrt • Lichterfahrt
• Führung Montmartre • City-Tax

Bitte beachten: Eintrittsgelder sind nicht im Reisepreis enthalten.

► 5-Tage-Reise

09.04. - 13.04.2026 | 07.05. - 11.05.2026



EZ-Zuschlag € 99,- p. P. im DZ nur € **299,90**

Barberini-Museum Potsdam mit Max Liebermann Ausstellung

„Avantgarde. Max Liebermann und der Impressionismus in Deutschland“

Stadtrundfahrt Potsdam mit Schlossparkführung „Sanssouci“ und Stadtrundfahrt Berlin inklusive!

- **Leistungen** • Fahrt im modernen Fernreisebus
• 2 x Übernachtung im First-Class-Hotel Dorint Potsdam Sanssouci • 2 x reichhaltiges Frühstück vom Buffet • Stadtrundfahrt in Potsdam mit Schlossparkführung in Sanssouci
• Eintritt ohne Warteschlangen in die Ausstellung im Barberini-Museum • Rückfahrt mit Absteher in die Bundeshauptstadt Berlin mit Stadtrundfahrt mit Reiseleitung und anschließender Freizeit zur Mittagspause am berühmten Potsdamer Platz • City-Tax Potsdam

Bitte beachten: Weitere Eintrittsgelder sind nicht im Reisepreis enthalten.

► 3-Tage-Reise

10.04. - 12.04.2026 | 24.04. - 26.04.2026



EZ-Zuschlag € 29,- p. P. im DZ nur € **139,90**

Zum „Polenmarkt“ bei Stettin

mit First-Class-Hotel in Top-Lage

Erleben Sie eine fantastische Shoppingreise nach Stettin und zum großen Polenmarkt in Linken. Am ersten Reisetag können Sie nachmittags durch die alte Hansestadt Stettin spazieren. Am 2. Reisetag geht zum Polenmarkt in Linken mit preisgünstigen Waren wie Bekleidung, Lebensmittel, Zigaretten, Haushaltsartikeln usw.

- **Leistungen** • Fahrt im modernen Fernreisebus
• 1 x Übernachtung im Radisson-Blu Hotel • alle Zimmer mit Bad o. DU/WC, TV, Telefon • 1 x großes Frühstück vom Buffet • kostenlose Nutzung des Hotelschwimmbades
• Freizeit zum Shopping und Bummeln in Stettin am 1. Tag nachmittags • Besuch des großen Polenmarktes in Linken am 2. Tag vormittags

Bitte beachten: Die City-Tax ist direkt vor Ort zu zahlen.

► 2-Tage-Reise

11.04. - 12.04.2026 | 25.04. - 26.04.2026



EZ-Zuschlag € 89,- p. P. im DZ nur € **469,90**

Genießertage an der Mosel

Brodenbach • Trier • Bernkastel • Cochem Rudesheim • Koblenz

Die Mosel ist in jeder Hinsicht eine Traumregion für Genießer. Die imposante Wein- und Flusslandschaft, die Kleinstädte mit ihren historischen Plätzen, Kulturschätzen und malerischen Gassen können Sie mit allen Sinnen genießen. Bestaunen Sie die wunderschöne Moselregion bei den bereits für Sie inkludierten Ausflügen.

- **Leistungen** • Fahrt im modernen Fernreisebus
• 4 x Übernachtung im Mittelklassehotel nebst Gästehaus
• 4 x Frühstück vom Buffet • 4 x Abendmenü oder Buffet
• alle Zimmer mit Bad o. DU/WC, TV etc. • Tagesfahrt nach Trier und Rückfahrt mit Aufenthalt in Bernkastel • Tagesausflug nach Cochem mit Mosel-Schiffahrt • Ausflug nach Rudesheim und Rückfahrt mit Aufenthalt in Koblenz
• Weinprobe • kostenlose Hallenbadnutzung im Hotel

Bitte beachten: Tourismustaxe vor Ort zahlbar. Eintrittsgelder sind nicht im Reisepreis enthalten.

► 5-Tage-Reise

20.04. - 24.04.2026



EZ-Zuschlag € 119,- p. P. im DZ nur € **419,90**

Bonn – 150 Jahre Konrad Adenauer

• Haus der Geschichte der Bundesrepublik Deutschland • Adenauerhaus in Rhöndorf • Stadtrundfahrt • Drachenfelsbahn

Anlässlich des Jubiläums „150 Jahre Konrad Adenauer“ laden wir Sie ein zu einer außergewöhnlichen Reise in die ehemalige Bundeshauptstadt Bonn und ihre reizvolle Umgebung. Begeben Sie sich auf eine spannende Zeitreise durch über 2.000 Jahre Geschichte.

- **Leistungen** • Fahrt im modernen Fernreisebus
• 3 x Übernachtung im erstklassigen Dorint Hotel zentral in Bonn • 3 x reichhaltiges Frühstücksbuffet • 2. Tag: Stadtrundfahrt Bonn „gestern, heute, morgen“ und Besuch der neuen Dauerausstellung im Haus der Geschichte der Bundesrepublik Deutschland • 3. Tag: Besuch des Adenauer-Hauses in Rhöndorf mit Führung durch Haus und Garten, anschließend Berg- & Talfahrt Drachenfelsbahn

Bitte beachten: Die City-Tax ist vor Ort im Hotel zu zahlen. Bitte beachten Sie, dass Konrad Adenauers Wohnhaus nur zu Fuß durch den Garten über einen treppenreichen Aufstieg zu erreichen ist.

► 4-Tage-Reise

24.04. - 27.04.2026 | 24.07. - 27.07.2026



EZ-Zuschlag € 289,- p. P. im DZ ab € **679,90**

Sonneninsel Bornholm

Inselrundfahrt • Festung Hammerhus Rønne • Rundkirchen • Glasbläserei

- **Leistungen** • Fahrt im modernen Fernreisebus
• 4 x Übernachtung im Komforthotel in Sandkås bei Allinge
• alle Zimmer mit Bad o. DU/WC, TV • 4 x Frühstück vom Buffet • 4 x großes Buffet am Abend • alle Fährtaxen
• „All-Inclusive-Getränke“ im Hotel zum Abendessen (18 bis 21 Uhr Bier/ Softdrinks/Weine) • ganztägig kostenlos im Hotel: Kaffee, Tee & Säfte • Inselrundfahrt zu den Höhepunkten Bornholms • Besuch der Festung Hammerhus
• Besuch von Rønne und Svaneke & Gudhjem • Besuch der typischen Rundkirchen von Bornholm • Ausflug „Bornholm neu entdecken“ m. Glasbläserei und Bonbon-Kocherei
• Besuch der Heringsräucherei und Sandstrände von Dueodde am Leuchtturm

Bitte beachten: Die An- und Abreise nach Bornholm erfolgen mit Großfähren auf Dirketkurs Ystad – Rønne – Sassnitz oder Sassnitz – Rønne – Sassnitz
Fahrplan- & Strecken-Änderungen der Fähren bleiben vorbehalten.

► 5-Tage-Reise

29.04. - 03.05.2026 p.P. im DZ € 679,90
03.05. - 07.05.2026 € 699,90

„Förderung ist eine Herzensangelegenheit“

10.000-Euro-Spende der Schwartauer Werke für die Gedenkstätte Ahrensböck.

AHRENSBÖCK. Mit einer Spende von 10.000 Euro unterstützen die Schwartauer Werke künftig die Arbeit der Gedenkstätte Ahrensböck. Bei der symbolischen Übergabe der Spende in der Gedenkstätte erklärte der Vorstandsvorsitzende Markus Kohrs-Lichte, die Förderung sei ihm „eine Herzensangelegenheit“ vor dem Hintergrund der Unternehmenshistorie. „Die Auseinandersetzung mit unserer Geschichte ist für uns Verpflichtung und Auftrag zugleich“, so Kohrs-Lichte. „In den Jahren der nationalsozialistischen Diktatur haben die Schwartauer Werke ihre politische Neutralität aufgegeben und sich den damaligen Machtgebern angepasst. Dieses Wissen prägt unser heutiges Selbstverständnis zutiefst. Als Unternehmen stehen wir in der Verantwortung, aktiv zu einer freiheitlichen und demokratischen Gesellschaft beizutragen. Wir setzen deshalb ein klares Zeichen für Vielfalt, für eine offene, bunte Gemeinschaft und für den Schutz unserer demokratischen Werte.“

Die Schwartauer Werke haben zu ihrem 120. Firmenjubiläum 2019 ihre Unternehmensgeschichte vom Historiker Christian Voigt aufarbeiten lassen. Demnach waren alle Mitglieder des Vorstandes spätestens ab 1937 Mitglieder der NSDAP, die Beitritte erfolgten zu unterschiedlichen Zeitpunkten, keiner



Markus Kohrs-Lichte, Vorsitzender des Vorstands der Schwartauer Werke, und Vanessa Krabiell, Leiterin Unternehmenskommunikation, lassen sich die Stationen des Todesmarsches 1945 durch Bad Schwartau und Ostholstein von Dr. Ingaburgh Klatt (nicht im Bild), der stellvertretenden Vorsitzenden der Gedenkstätte Ahrensböck, erklären

Foto: Gedenkstätte Ahrensböck

vor 1933. Laut Aufzeichnungen wurde ein jüdischer Bankier in der Zeit aus dem Aufsichtsrat entfernt. Während des Zweiten Weltkriegs waren laut den wenigen Informationen, die vorliegen, rund 110 osteuropäische Arbeitskräfte und weitere 37 Personen unter anderem aus Belgien und der Sowjetunion bei den Schwartauer Werken beschäftigt.

Das Geld sei eine große Hilfe für die Arbeit der Gedenkstätte, erklärte Dr. Ingaburgh Klatt, stellvertretende Vorsitzende des gemeinnützigen Trägervereins. Konkret werde es für den Einbau einer Filteranlage beim haus-eigenen Brunnen verwendet. Die Gedenkstätte ist nicht an das öffentliche Wassernetz angeschlossen und muss ihr Trinkwasser selbst fördern. Die Filter-

anlage ist eine behördliche Auflage, die den Etat der Gedenkstätte sprengen würde.

Die Gedenkstätte Ahrensböck ist das einzige erhaltene Gebäude in Schleswig-Holstein, in dem die Nationalsozialisten bereits 1933 ein frühes Konzentrationslager einrichteten. Am 8. Mai feiert die ehrenamtlich geführte Gedenkstätte ihren 25. Geburtstag mit einem Festprogramm.

Neues Angebot: Vater-Kind-Kursus

LÜBECK. Das Ev.-Luth. Familienzentrum Dreifaltigkeit in Lübeck-Kücknitz, Tannenbergstraße 18, erweitert sein Angebot um einen neuen Vater-Kind-Kursus. Das Angebot richtet sich an Väter mit Kindern im Alter von 0 bis 6 Jahren. Der Kursus findet jeweils am letzten Dienstag des Monats von 16.30 bis 17.30 Uhr statt. Geleitet wird das Angebot von einem en-

gagierten Vater. Gleichzeitig sind alle teilnehmenden Väter ausdrücklich eingeladen, das Treffen aktiv mitzugestalten. Ob Spielen, Toben, Basteln, Vorlesen, Austausch oder kleine Ausflüge – die Inhalte entstehen gemeinsam und orientieren sich an den Bedürfnissen der Väter und ihrer Kinder. Infos: Familienzentrum Dreifaltigkeit, Tel. 0451/79070196.

Ostermarkt in Krummesse

KRUMMESSE. Zahlreiche Kunsthandwerker aus ganz Norddeutschland präsentieren kreative Geschenkkonzepte und kulinarische Leckereien beim Ostermarkt in Krummesse. Am Sonnabend, 14., und Sonntag, 15. März, findet der Markt jeweils von 11 bis 18 Uhr im Krummesser Dörpshaus, Lübecker Straße 6, sowie im benachbarten Sonnenhaus, Lübecker Straße 12 statt. Dort lädt auch eine Cafeteria zum gemütlichen Beisammensein ein. 30 Aussteller aus der Region bieten eine

breite Palette überwiegend selbst hergestellter Waren wie kreative Oster-Dekorationen für Haus und Garten, elegante Schmuck-Unique, Schreibwaren und Keramik sowie Lebensmittel an. Herzhaftes Käsesorten sowie edle Liköre und Obstbrände sind ebenfalls im Angebot. Im Obergeschoss können sich Kinder schminken lassen. Der Eintritt für Erwachsene kostet 1,50 Euro, Kinder haben freien Zutritt. Der Krummesser Ostermarkt ist von Lübeck aus mit der Buslinie 16 zu erreichen.

Vorverkauf für Open-Air-Produktion

LÜBECK. Nach erfolgreichen Aufführungen im Domhof zeigt das Theater Lübeck diesen Sommer „Der Diener zweier Herren“ von Carlo Goldoni auf der Travestübene in der Willy-Brandt-Allee. Die Freilichtproduktion, bei der Maja Delinic Regie führt, feiert am 20. Juni Premiere. Ab dem 17. März beginnt der Vorverkauf für die zwölf Termine im Sommer. Maja Delinic und ihr Team spüren den Anfängen des Theaters nach: Eine Theatertruppe schlägt ihre Bühne an

einem Ort unter Menschen auf und spielt drauf los – voller Freude, Musik und körperlichem Einsatz. Die Figuren entstammen der Commedia dell'arte, die sich aus allen Grundemotionen der Menschen herauskristallisiert haben und jede noch so kluge Trickserei humorvoll und charmant entlarven. Alle Vorstellungstermine sowie den Kartenkauf gibt es im Internet unter www.theaterluebeck.de, unter Tel. 0451/399600 und an allen bekannten Vorverkaufsstellen.

Frierende Mieter: Stadt sieht „keine Gefahrenlage“

LÜBECK. Nahezu den gesamten Winter über mussten die Bewohner des Hochhauses im Forstmeisterweg zittern. Immer wieder fiel die Heizung aus, zuständig fühlte sich niemand. Nun hat sich die Lübecker Stadtverwaltung eingeschaltet und sich in dem Haus umgesehen. Ein Problem konnten die Mitarbeiter der Stadt aber nicht feststellen.

Rund 200 Menschen wohnen in dem Hochhaus im Forstmeisterweg in Karlshof. Einige von ihnen berichteten den Lübecker Nachrichten, dass die Heizung in dem Gebäude bereits Anfang Januar für mehrere Tage ausgefallen sei. Immer wieder käme es zu Rohrbrüchen, immer wieder fielen einzelne Heizkörper aus.

„SOZIALER SKANDAL“ IM FORSTMEISTERWEG

In einem Artikel in den Lübecker Nachrichten vom 24. Januar er-

zählten Bewohner außerdem, dass es in ihren Wohnungen maximal 15 Grad warm würde – bei minus 2,5 Grad Außentemperatur. Von ihrem Vermieter fühlten sich viele im Stich gelassen. Die Lübecker Grünen sprachen von einem „sozialen Skandal“ und forderten die Stadtverwaltung auf, Druck auf den Vermieter auszuüben. Kritik ernteten die Grünen dafür von der Fraktion Linke & GAL: Den Grünen sei bekannt, dass es in der Stadtverwaltung keine entsprechende Stelle dafür gebe, sagte Fraktionschef Andreas Müller.

Die Stadt bestätigt: Die Anwendung des Wohnraumschutzgesetzes, das den rechtlichen Rahmen für entsprechende Maßnahmen gibt, könne wegen der dünnen Personaldecke nur bedingt geleistet werden. Die Schaffung einer solchen Stelle sei von den Grünen, der CDU sowie der FDP abgelehnt worden, er-

gänzt Andreas Müller.

STADTVERWALTUNG BEGHT HOCHHAUS

Eine ganz ähnliche Diskussion gab es 2025 schon einmal. Monatelang hatten sich Mieter eines Wohnblockes in der Klipperstraße in Buntekuh über unhaltbare Zustände in dem Haus beklagt. Auch in der Klipperstraße hatte sich die Politik eingeschaltet. Die Fraktion der Linken hatte im Juli sogar geholfen, Sperrmüll, der in den Hausfluren lagerte, zu entsorgen. Anfang Dezember teilte die Stadtverwaltung schließlich mit, dass bei einer Begehung des Hauses keine Probleme festgestellt worden seien.

Auch das Haus im Forstmeisterweg hat sich die Stadtverwaltung nun angesehen. Am Montag in der vergangenen Woche fand eine Begehung des Komplexes statt. „Im Rahmen der Kontrolle wurde stichprobenartig die Heizung in den Wohnungen kontrolliert“, erklärt Nicole Dorel, Pressesprecherin der Hansestadt. Auch die Heizungszentrale sei begutachtet worden. „Eine Gefahrenlage konnte nicht festgestellt werden.“ **OP**

Wochenlang mussten die Mieter dieses Wohnhauses im Forstmeisterweg in Lübeck frieren. Foto: Agentur 54°







LUV Ideenwettbewerb 2026
für Kitas, Grundschulen und weiterführende Schulen

„Lasst uns gemeinsam Werte leben!“

„Zeigt her eure Fairness! Wie helfst ihr anderen? Was sind eure Fairness-Regeln?“
Ihr seid eingeladen, zu zeigen, was Fair Play für euch heißt, welche Regeln euch wichtig sind und wie ein respektvolles Miteinander gelingt.

Meldet euch bis spätestens **10. April 2026** auf der Website an.

Vom 28. April bis 9. Mai 2026 werden im Rahmen der LUV Green Days die zehn besten Ideen im LUV Shopping ausgestellt.

Tolle Gewinne
Besuch im Kletterpark Travemünde

Macht mit
QR Code scannen und bis zum 10. April anmelden!





Dänischburger Landstr. 81 | 23569 Lübeck | www.luvshopping.de  

Sprudelgetränk	Gesetzgeber d. ind. Mythologie	Theatertruppe	Fluss durch München	staatliche Länderei	altrömische Silbermünze	Baumfrucht	Geistesblitz	Schneehütte der Eskimos	Felsbrocken	Tristlosigkeit	Körperstellung	afrikanische Völkergruppe	Zahncreme	Teil des Pilzes	Pralinenfüllung	persönliches Fürwort
Ausmaß	mexikan. Schauspielerin, ... Hayek		bergm. Hebegerät	Radmittelstück	Teil der Bibel (Abk.)	Frechheit	bibliischer Priester		Zahnarzt		antiker Krug	Verfasser			herzhaft	chem. Zeichen für Neodym
Gewittererscheinung	englische Grafenschaft	Sitz der Geschäftsleitung					nicht präzise					Tanz in der Reihe	Vorname v. Schauspieler Aykroyd			
politischer Theoretiker	Sprechfunk für jedermann										französische Königsanrede	äußerst schnell				
					Kleinstlebewesenforscher								nicht selten			Männernkurzname
			griechischer Buchstabe	überlegen, abwägen							US-Bundesstaat		englisch: Liebe		Großstadt in Kolumbien	
Gehabe	Einsicht	Kap auf Rügen	Rufname des Boxers Scholz								andersartig	kreisrunder Haarschnitt	ein Getränk (Kw.)			
Helfer, Mentor																
			Krankenhaus	englisch: tun, machen							französische Verneinung		sportliches Jackett		Fremdwortteil: doppelt	
Vorname von US-Filmstar Cooper		afrikanisches Trockengebiet									schweiz. Universitätsstadt	Programmankündigung	italienisch: gut			byzantinischer Kaiser
TV-Serie (Kw.)			span., italienisch: eins											Weltraum		
			Tatsache								Schokoladenkonfekt				Nachfrage	
heiter		amerikanische Raubkatze	weibliche Märchengestalt									Impfstoffe		TV-Modell (Kurzname)		
langes Halbstuch	Ferien mit dem Zelt	asiatische Industriation			Sohn der Eltern						Antriebs-schlupfregelung (Abk.)	chemisches Element				Grundstoff
			enthalt-same Lebensweise	englisch: nach, zu		Dreifinger-faultier	Holzgewächs, Busch	Autor von 'Effi Briest'			lateinisch: eins	Kugelschreiber (Kw.)	Rheinlastkahn	unerzogenes Kind	völlig, auf ... und Verderb'	deutsche Vorsilbe
Anregung	Plastikabdeckung	zugkräftiges Angebot								ein Milchprodukt			lockeres, netzartiges Gewebe	Ackerpferd		
			französische Zustimmung			Fluss in Frankreich	Wildlederimitation				Materialchirurg. Verbände	waagerechte Segelstange	italienische Schenke			
starkes Brett			Warthe-Zufluss (Polen)			Pfeilwurfspiel				spanischer Hafenort	trostlos		deutsche TV-Anstalt (Abk.)		schweiz.: Göre	
		Abk.: ad acta	indischer Staatsmann † 1964				französisch: oder	Zweigstelle					Tonbezeichnung	röm. Zeichen: neunzig	deutsche Vorsilbe	
Zwerg der Edda	Herbstblume				kaufm.: auf Rechnung					Fremdwortteil: bei, daneben		Nachschlagewerk				
Garantie					Küchenkleidung					Bergsteigergruppe						

**Inspektion, HU/AU,
Klima- und Bremsen-
service, Reifen und Räder**

Wir kaufen Ihren PKW!

Henning Automotive GmbH

V O L V O

Volvo PKW Vertragswerkstatt
Inh. Kay-Bengt Bülow
Tel. 04 51 / 48 66 34-0
Fackener Allee 78b · 23554 Lübeck

Widder
21.03. - 20.04.

Merkur wird wieder direktläufig, jetzt im Widder. Die Phase des Stillstands ist vorbei. Entscheidungen, Verträge und Kaufvorhaben jetzt wieder unbedenklich.

Stier
21.04. - 20.05.

Kuschelsüchtig. Aber Vorsicht! Ein „Ausrutscher“ kann Sie in Bedrängnis bringen. Trend: Sie haben Lust auf Neues für Ihr Zuhause. Mischen Sie ein wenig aus, was überflüssig ist.

Zwillinge
21.05. - 22.06.

Mars kommt! Sie haben einen genialen Verstand, sind wort- und ideenreich. Aber: Sie können mit Ihrer Klugheit andere auch verletzen und verschließen entscheidende Türen.

Krebs
22.06. - 22.07.

Die Stimmung ist wundervoll! Der Partner verwöhnt Sie mit einer Menge Zärtlichkeit. Singles sollten sich nicht zurückziehen, sondern ausgehen und aufregende Kontakte knüpfen.

Löwe
23.07. - 23.08.

Lenken Sie im Job Ihre Gedanken auf ein aktuell anstehendes Projekt. Hier wird nach Ihrem Engagement gefragt. Warum? Glasklarer Verstand, preußische Disziplin – freie Fahrt!

Jungfrau
24.08. - 23.09.

Sie haben diese Woche viel vor, wollen hoch hinaus. Im Beruf agieren Sie mutig und zeigen sich engagiert. So können Sie positive Veränderungen vorantreiben. Anerkennung!

Waage
24.09. - 23.10.

Eine Freundin verabschiedet sich unerwartet im Streit. Schalten Sie nicht auf stur. Bleiben Sie objektiv, und versuchen Sie die Scherben so schnell wie möglich zu kitten.

Skorpion
24.10. - 22.11.

Glückliche Tage, denn der Erfolg ist Ihnen auf den Fersen. Was immer Sie in der Vergangenheit geplant haben, jetzt sollen und dürfen Sie es umsetzen. Klasse!

Steinbock
22.12. - 20.01.

Halbmond im strengen Steinbock. Es droht jetzt Ärger in der Familie, im Jon und in der Liebe. Verzeihen Sie auf Vorwürfe. Überwinden Sie sich zu ehrlichen Entschuldigungen!

Schütze
23.11. - 21.12.

Mondwechsel in den optimistischen Schützen. Sie sind rastlos, nicht gerade anpassungsfähig und neigen zu Unachtsamkeiten. Nehmen Sie Rücksicht, auch auf sich selbst!

Wassermann
21.01. - 19.02.

Reagieren Sie schnell! Ergreifen Sie entschlossen die Initiative und sprechen Sie sich mit dem Partner aus. Sie überzeugen mit guten Argumenten. Versöhnung nicht vergessen!

Fische
20.02. - 20.03.

Dank des Gefühlsplaneten Venus wird es diese Woche romantisch. Sie fühlen sich herrlich wohl, sind beliebt, sehr charmant und sehr gesellig. Achtung: Nicht ausnutzen lassen.

Wortsuche

B ■ T ■ S ■ G ■ T ■ E ■ K ■ B ■ E ■ W ■ M ■ S ■
 N ■ A ■ V ■ I ■ T ■ A ■ E ■ T ■ E ■ R ■ I ■ N ■ N ■ E ■ R ■ U ■ N ■ G ■ I ■ M ■ K ■ E ■ R ■ E ■ I ■
 N ■ D ■ R ■ B ■ U ■ C ■ H ■ T ■ N ■ T ■ R ■ I ■ L ■ O ■ G ■ I ■ E ■ E ■ I ■ N ■ S ■ E ■ L ■
 H ■ E ■ I ■ T ■ E ■ R ■ O ■ L ■ O ■ T ■ E ■ I ■ N ■ K ■ L ■ A ■ G ■ L ■ O ■ S ■ S ■
 T ■ S ■ R ■ G ■ E ■ N ■ E ■ R ■ E ■ L ■ A ■ N ■ T ■ E ■ N ■ N ■ E ■ T ■ E ■ A ■ U ■
 U ■ M ■ I ■ S ■ E ■ R ■ E ■ N ■ D ■ O ■ R ■ S ■ C ■H ■
 S ■ C ■H ■E ■U ■E ■R ■N ■ W ■A ■H ■R ■L ■E ■K ■
 C ■H ■O ■N ■S ■A ■V ■E ■B ■E ■N ■L ■M ■
 T ■ A ■ L ■S ■O ■H ■H ■A ■E ■R ■O ■
 S ■T ■A ■E ■N ■D ■E ■R ■R ■E ■B ■E ■L ■L ■I ■O ■N ■
 K ■I ■E ■L ■N ■E ■S ■N ■U ■N ■O ■T ■O ■
 R ■R ■Z ■O ■R ■O ■T ■F ■R ■E ■I ■
 E ■M ■M ■Y ■H ■E ■R ■V ■I ■T ■A ■L ■G ■E ■L ■
 K ■N ■I ■C ■K ■E ■I ■G ■N ■O ■T ■A ■R ■R ■A ■
 E ■N ■L ■E ■S ■E ■T ■U ■N ■K ■F ■E ■S ■
 K ■U ■R ■I ■E ■L ■L ■O ■D ■E ■N ■
 H ■E ■R ■O ■S ■B ■E ■F ■F ■P ■P ■T ■I ■D ■E ■N ■R ■G ■
 D ■N ■B ■E ■S ■E ■I ■T ■I ■G ■E ■N ■I ■R ■R ■E ■N ■S ■K ■U ■E ■R ■
 M ■I ■S ■T ■E ■L ■U ■R ■I ■L ■N ■E ■I ■G ■E ■R ■E ■V ■O ■L ■T ■E ■
 T ■A ■R ■T ■A ■N ■E ■H ■I ■N ■D ■U ■L ■S ■A ■D ■E ■A ■R ■A ■I ■
 P ■I ■S ■A ■N ■M ■I ■L ■V ■A ■F ■U ■E ■H ■L ■E ■N ■D ■I ■N ■
 O ■S ■A ■C ■H ■A ■T ■A ■L ■O ■N ■S ■M ■A ■L ■K ■U ■L ■I ■S ■S ■E ■
 N ■E ■U ■M ■O ■D ■P ■R ■E ■S ■T ■I ■G ■E ■G ■E ■N ■E ■R ■A ■T ■I ■O ■N ■

		8					6
				7	1		
	6		5		3	9	1
	9	6					5
2	8		4		7		1
	7					3	4
6		9	3		5		7
			2	9			
		3					5

Lösungen der Vorwoche

2	3	1	5	9	4	8	6	7
4	9	6	7	8	3	1	5	2
5	8	7	6	2	1	4	9	3
8	6	9	2	3	7	5	1	4
3	4	5	1	6	9	2	7	8
1	7	2	4	5	8	9	3	6
9	5	8	3	4	6	7	2	1
6	1	4	9	7	2	3	8	5
7	2	3	8	1	5	6	4	9

W LÜBECK + OSTHOLSTEIN **WOCHENSPIEGEL** **IMMER SONNABENDS IM BRIEFKASTEN UND ONLINE JEDERZEIT FÜR SIE DA!**

Workshop-Reihe Naturkosmetik

LÜBECK. Naturkosmetik liegt im Trend. Wer wissen will, was in Pflegeprodukten steckt, kann bei einer neuen Workshop-Reihe der Naturschutzstation Dummersdorfer Ufer selbst Naturkosmetik herstellen – mit wenigen, hochwertigen

Zutaten und unter fachkundiger Anleitung. Natürliche Rohstoffe wie Honig, Bienenwachs, heimische Wildpflanzen, Kräuter oder Kernseife stehen im Mittelpunkt. Die Teilnehmenden lernen die Wirkung der Zutaten kennen

und stellen Schritt für Schritt eigene Produkte her. Viele Workshops beginnen mit einem Rundgang durch den Naturgarten der Naturschutzstation Dummersdorfer Ufer, Resebergweg 11. Die Kurse richten sich an Erwachsene, Kos-

ten: 20 Euro pro Workshop. Der erste Kurs findet am Mittwoch, 25. März, von 16.30 bis 18.30 Uhr statt. Thema: die pflegende und heilende Kraft des Honigs. Anmeldung und weitere Termine unter www.dummersdorfer-ufer.de

Wärmeres Wasser, höhere Preise: Was sich in Lübecks Bädern ändert

Viele Neuerungen seit dem 1. März – Temperatur wird angehoben – Vorteilskarten ersetzen Bonuskarten.

LÜBECK. Wer jetzt in eines der Lübecker Hallenbäder geht, wird möglicherweise überrascht sein: Zum Monatsbeginn wurde die Wassertemperatur erhöht. Statt der bisherigen durchschnittlichen 26 Grad wird die Temperatur auf 28 oder sogar 32 Grad angehoben. Wärmer wird es im Zentralbad (Schwimmerbecken 28 Grad, Nichtschwimmerbecken 30 Grad), in Kücknitz (30 Grad) und im Sportbad (Nichtschwimmerbecken 30 Grad, Kleinkindbecken 32 Grad, Schwimmer- und Kursbecken bleiben bei 26 Grad).

„Unser Ziel ist es, dass Kinder gemeinsam mit ihren Eltern positive Erfahrungen im Wasser machen und sich früh sicher und wohlfühlen“, erklärt Andy Fröhler, Direktor der Lübecker Schwimmbäder. Er möchte damit mehr Kunden anlocken – denn die Besucherzahlen gehen seit einigen Jahren zurück. Doch das wärmere Badewasser ist nicht die einzige Neuerung. Ein Überblick:

MEHR KURSE: AQUAFITNESS 2.0 UND PRÄVENTIONSKURSE

Bereits im Januar verkündeten die Lübecker Bäder, dass sie einen neuartigen Aquafitnesskurs anbieten: Hydrohex. Dabei handelt es sich um ein virtuelles Trainingsprogramm aus Finnland. „Mit neun Hydrohex-Kursen setzen wir zusätzlich auf moderne, virtuelle Trainingsformate“, so Fröhler. Was zunächst nur als Testphase anließ, wird jetzt fest ins Programm aufgenommen.



Hydrohex – ein virtueller Aquafitkurs – ist neu im Sportbad St. Lorenz.

Lutz Roeßler

men. Es wird aber weiterhin auch Kurse mit einem Präsenztrainer geben.

Auch für Frühaufsteher gibt es ein neues Angebot: Im Sportbad St. Lorenz wird es den Kurs „Fit in den Morgen“ ab 7 Uhr geben. Außerdem werden Schwimmkurse für Nichtschwimmer und Fortgeschrittene angeboten. Auch ein Aqua-Gymnastik-Präventionskurs, der durch die Krankenkassen bezuschusst wird, ist buchbar.

Für die Kurse können sich Interessierte online anmelden. Eine entscheidende Änderung gibt es: Der Eintritt ist künftig nicht mehr im Kurspreis enthalten und muss pro Besuch direkt im Bad gezahlt werden. Das heißt: Der Kurspreis reduziert sich um den Eintrittspreis – allerdings werden auch die Kurspreise etwas teurer. „Die Trennung von Eintritt und Kurspreis sorgt für mehr Fairness und Flexibilität“, findet Fröhler. Gäste mit Ermäßigungen oder

Firmenfitness-Angeboten zahlen künftig nur noch den Kurs selbst und können den Eintritt über ihre jeweiligen Vorteile abdecken.

CIAO BONUSKARTE – HALLO NEUE VORTEILSKARTE

Die bisherigen Bonuskarten werden nicht mehr verkauft. Besitzer dieser Karten können sie noch bis Jahresende nutzen. Der Rabatt wird aber nur noch auf Vollzahler-Eintrittstarife gewährt. Statt der Bonuskarte kommt dafür die sogenannte LSB-Vorteilskarte (Lübecker Schwimmbäder Bonus). Die Karte kann mit 100 Euro aufgeladen werden; 10 Prozent Rabatt gibt es dann auf die Eintrittspreise. Damit beträgt der Rabatt dauerhaft 10 Prozent. Bei der alten Bonuskarte gab es je nach Aufladung zwischen 5 und 10 Prozent Rabatt. Ein weiterer Vorteil der neuen Vorteilskarte: Die LSB-Karte ist nicht personen-

bezogen und übertragbar.

NEUE PREISE: DER EINTRITT KOSTET NUN 6 EURO

Seit dem 1. März gelten die neuen Eintrittspreise. Ein Erwachsener muss 6 Euro (zuvor 4,40 Euro) zahlen, Kinder (bis 17 Jahre) 3 Euro (2,20 Euro). Das entspricht einer Steigerung von 36 Prozent. Diese Preiserhöhung hat die Bürgerschaft Ende Januar beschlossen – die erste seit 2017.

Die nächste Erhöhung soll nicht mehr so lange auf sich warten lassen. Geplant ist, dass die Preise künftig alle zwei Jahre gemäß der Inflation angepasst werden. „Ich bin froh, dass wir dieses wichtige Thema abschließen konnten und nun eine langfristig tragfähige sowie verlässliche Grundlage für die Preisgestaltung der Lübecker Schwimmbäder haben“, sagt Andy Fröhler. **KST**



In drei jeweils fünftägigen Blockseminaren werden den Auszubildenden „Future Skills“ wie zum Beispiel der Umgang mit Künstlicher Intelligenz vermittelt. Foto: Carmen Jaspersen/dpa

Stipendium „Azubi Kolleg“ über KI und Resilienz

LÜBECK. Das „Azubi Kolleg“ will Auszubildende fit machen für die Arbeitswelt von morgen: Das Stipendienprogramm wird von der Joachim Herz Stiftung aus Hamburg angeboten und findet in Schleswig-Holstein in Kooperation mit dem Schleswig-Holsteinischen Institut für Berufliche Bildung statt. In Lübeck besteht eine Zusammenarbeit mit der Possehl-Stiftung. Die Bewerbung ist bis zum 30. April möglich.

75 PLÄTZE STEHEN ZUR VERFÜGUNG

Das „Azubi Kolleg“ richtet sich an Auszubildende aus Schleswig-Holstein und Hamburg, insgesamt stehen 75 Plätze zur Verfügung. Angesprochen sind Azubis in einer dualen, vollzeitschulischen oder pflegerischen Ausbildung. Seit diesem Jahr steht das Programm auch Dualstudierenden und Teilnehmenden des Abiturientenprogramms mit einem staatlich anerkannten Ausbildungsvertrag offen. „Unsere Arbeitswelt verändert sich rasant und stellt neue Anforderungen an Fachkräfte“, sagt Sabine Kunst, Vorstandsvorsitzende der Joachim Herz Stiftung. „Neben fundiertem Fachwissen gewinnen überfachliche Kompetenzen zunehmend an Bedeutung – nicht zuletzt befördert durch Künstliche Intelligenz und Digitalisierung.“ Schleswig-Holsteins Bildungsministerin Dorit Stenke: „Berufliche Bildung braucht heute mehr als fachliches Können. Sie braucht junge Menschen, die selbstbewusst, vernetzt und zukunftsorientiert handeln können. Das ‚Azubi Kolleg‘ stärkt genau diese Kompetenzen und setzt damit ein wichtiges Signal für die Gleichwertigkeit beruflicher und akademischer Bildungswege.“

PROGRAMM LÄUFT ÜBER 13 MONATE

Das Programm beginnt im September und läuft über 13 Monate. In drei jeweils fünftägigen Blockseminaren werden den Auszubildenden „Future Skills“ vermittelt – also zukunftsrelevante Kompetenzen wie der Umgang mit Künstlicher Intelligenz, Präsentationstechniken oder Resilienz, die über reine Fachkenntnisse hinausgehen.

Zudem gehören monatliche Netzwerktreffen zum Programm. Diese sollen das berufliche Netzwerk der Auszubildenden stärken und ihnen zum Beispiel den Austausch mit Politikerinnen und Politikern ermöglichen. Sämtliche Kosten für Anreise, Übernachtung, Verpflegung und die Durchführung der Seminare und Netzwerktreffen werden übernommen.

Weitere Informationen sowie der Link zur Online-Bewerbung unter joachim-herz-stiftung.de/azubikolleg

Stadtwerke: Neue Öffnungszeiten

LÜBECK. Das Service Center der Stadtwerke Lübeck in der Geniner Straße 80 hat seine Öffnungszeiten geändert: Ab sofort ist dort jetzt Montag, Dienstag und Donnerstag von 8 bis Uhr sowie wie Freitag von 8 bis 15 Uhr geöffnet.

Mittwochs ist geschlossen, das Center ist aber telefonisch unter 0800/0230230 (Mo.-Fr. 8 bis 18 Uhr) erreichbar. Das Kundencenter von TraveNetz bleibt wie gewohnt geöffnet: Mo-Do 8 bis 18 Uhr, Fr 8 bis 15 Uhr; Tel. 0451/8888080.

Gelände am Strukbach wird Oase

LÜBECK. Am heutigen Sonnabend, 7. März, gibt es die Möglichkeit, das ehemalige Kleingarten-Gelände in St. Lorenz am Strukbach mitzugestalten und in eine grüne Oase zu verwandeln. Beginn ist um 9.30 Uhr. Seit Anfang 2024 entsteht auf dem Gelände ein neuer Naturerlebnisraum für Lübeck. Wildwuchs

wird dabei behutsam verändert, Wege angelegt und Totholzhecken gebaut. Die Aktion findet jeden ersten Samstag im Monat statt. Die Teilnahme ist kostenfrei, Getränke gibt es gratis. Wer mitmachen möchte, sollte robuste Kleidung tragen und Handschuhe mitbringen. Adresse: St. Lorenz Nord, Am Strukbach 2.

Frühlingserwachen per Wanderstock

LÜBECK. Am Sonnabend, 14. März, startet eine Frühlingswanderung über 16 Kilometer in Mecklenburg. Treffpunkt ist um 9.30 Uhr am Parkplatz St. Hubertus; am Ostufer des Mechower Sees wird ab 10.15 losgewandert. Wanderführer ist Gerhard Haase, Tel. 04521/8452807. Anmeldung bitte bis zum Vortag, 19 Uhr.

Am Dienstag, 17. März, folgt eine vier Kilometer Route, inklusive eines Besuchs bei den Söhnen der Familie Linde. Kosten: 8 Euro. Treffpunkt ist um 11.30 Uhr am Bahnhof, Königstraße 9 – 11. Wanderführer sind Giesela Bredde, Tel. 0451/622614 und Almut Nebeck, Tel. 0451/1213714. Anmeldung bis zum Vortag, 19 Uhr.



SONDERPOSTEN

Baukasten-Anzug

anthrazit, grau oder schwarz mit Streifen
in verschiedenen Größen

%	Sakko	19,95 €
	Weste	9,95 €
%	Hose	9,95 €

Holtex

Mode von Kopf bis Fuß

Ihr
Modedepot
7 x im Norden

WWW.HOLTEx.DE



Holtex Edith Pohl e.K. | Inh. André Meyer-Pohl Zentrale Posener Str. 5, 23554 Lübeck



(li) Von den Media Docks aus gesehen fällt der Blick auf Schuppen B. (re) Wie in dieser Simulationsgrafik gezeigt, sollen im Schuppen B auf der Nördlichen Wallhalbinsel rund 33 Wohnungen entstehen. Foto: Lutz Roeßler (1), privat (1)

Neues Leben in alten Mauern: Transformation der Wallhalbinsel startet

Was in den Hafenschuppen bis 2028 geplant ist – Ein Rundgang mit Projekt-Sprecher Jörg Sellerbeck.

LÜBECK. Der Anfang ist gemacht. Die Erleichterung, dass es hier auf der Nördlichen Wallhalbinsel endlich losgegangen ist, ist Jörg Sellerbeck anzusehen. „Eigentlich wollten wir schon im Mai 2025 mit dem Abbruch der beiden Blechhallen beginnen, die zwischen den Schuppen standen“, berichtet der Sprecher der „Projektgruppe Initiative Hafenschuppen“, kurz PIH. Dann habe es im Rahmen des Genehmigungsverfahrens geheißen, man müsse bis zum Winter warten. Er steht draußen an der Balustrade, zweiter Stock Media Docks, und schaut auf das gegenüberliegende, vollendete Werk des Lübecker Abbruchunternehmens. Zu seiner Linken Schuppen A, dann folgen B und C; außer Sichtweite sind D und F (Schuppen E wurde bereits 2010 abgerissen). Die historischen Gebäude sind Teil der einst modernsten

Hafenanlagen der Industrialisierungszeit, mit deren Bau Ende des 19. Jahrhunderts begonnen worden war. Im Jahr 1996 endete dann diese Nutzung.

FREIE BAHN FÜR DIE GESCHICHTE: DER ABRISS IST BEENDET

„Die Hafenanlagen sollen auf jeden Fall erhalten bleiben“, sagt Sellerbeck, „denn sie legen Zeugnis ab vom Übergang einer mittelalterlichen Stadt zu einer modernen Hafenstadt.“ Auch die noch vorhandenen Gleise der ehemaligen Hafenbahn genießen Bestandsschutz. „Wir beabsichtigen, über das Gelände verteilt Eisenbahnwaggons aufzustellen, um dieses Flair noch zu unterstreichen“, erklärt der frühere Sprecher der „Bürgerinitiative rettet Lübeck“. Auch das historische Pflaster soll erhalten und teils neu verlegt werden.

Dann widmet er sich konkret der Transformation von Schuppen A. Ursprünglich hatte die Deutsche Rockmusikstiftung hier Pläne, zog sich jedoch zurück. Aus dem Gebäude werde nun ein „Wohnschuppen“. Landseitig sind 63, maximal 25 Quadratmeter große Studierendenapartments geplant. Um die erschwinglichen Mieten quersubventionieren zu können, wird es zur Wasserseite hin größere Eigentums- und Mietwohnungen geben. Die Baugenehmigung liege vor, aber der Starttermin sei noch ungewiss, da noch Fördermöglichkeiten des sozialen Wohnungsbaus ausgelotet würden.

Für Schuppen B, vis-à-vis der Media Docks, kündigt er den Beginn der Baustelleneinrichtung bereits für den nächsten Monat an. Hier will eine Baugemeinschaft ihren Traum vom Wohnen

im Denkmal verwirklichen. Rund 33 Wohnungen sind projektiert. Hierfür seien die gemauerten Giebelscheiben der Schuppen befreit worden von den angrenzenden Zwischenhallen. Die Ecktürmchen, von denen nur noch beim Schuppen C in der Nordostecke eins erhalten ist, sollen rekonstruiert werden.

SPORT STATT KUNST IM SCHUPPEN C

Dann kommt Sellerbeck auf den benachbarten Schuppen C, einst langjährige Heimat von „Kunst am Kai“, zu sprechen. „Auch wenn ich persönlich die kulturelle Nutzung sehr geschätzt habe, bietet ein derzeit entwickeltes Konzept spannende Impulse“, meint er. So seien eine Sportstätte für die neue Trendsportart Padel-Tennis, einer Mischung aus Tennis und Squash, sowie eine

Boulder-Wand im Gespräch.

Bleibe noch der schon belebte Schuppen D – dieser solle auf jeden Fall der „Kreativschuppen“ bleiben. Die Deutsche Stiftung Denkmalschutz plant in der nördlichen Hälfte auch Wohnraum für die Jugendbauhütte, die hier die bereits gemeinschaftlich mit der Gesellschaft Weltkulturgut genutzte Werkstatt unterhält. Um dies konkret zu gestalten, findet im März ein Seminar mit der TH Lübeck statt.

Der Schuppen F wiederum wird einen Mix aus Gewerbe erhalten. „Und im mittleren Teil des Gebäudes auch Wohnen, der aufgrund eines Lichtgadens (vereinfacht: „Fensterband“) hier teils zweigeschossig ausgebaut werden kann“, so Sellerbeck. Die Sanierung soll im ersten Quartal 2028 abgeschlossen sein.

Damit das Leben in dem Quartier pulsieren kann, muss auch

die Infrastruktur erneuert werden. „So werden mit steigenden Temperaturen die Erschließungsarbeiten starten. Für die Entsorgungsbetriebe werden Leitungen unter dem Wallhafen gedükkert, um das Schmutzwasser abzuleiten. Gleichzeitig erfolgt der Anschluss an das Fernwärmenetz. Ziel ist es, den Kanal- und Straßenbau bis Ende 2027 fertigzustellen“, so Sellerbeck. Die Planungen für das „Pier 3-Hotel“, das im Sommer 2028 fertig sein soll, und für das neue Verwaltungsgebäude der Sparkasse zu Lübeck laufen auf Hochtouren.

Der Saisonbetrieb des Strandsalons an der Nordspitze wird verstetigt. Ein Erbpachtvertrag über 40 Jahre und die Möglichkeit, die bisher provisorischen Bauten durch feste Neubauten zu ersetzen, sichern diesen Ort der Freizeitgestaltung langfristige. **MHO**

Top-Tagesfahrten 2026 im Norden!



Mit modernen Fernreisebussen ab Lübeck, Bad Schwartau und Eutin



Hafengeburtstag Hamburg

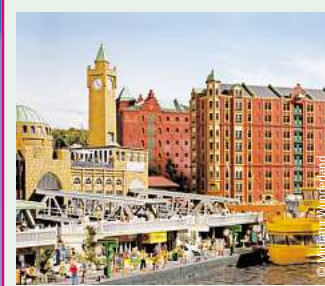
Erleben Sie die traditionelle Einlaufparade

Wenn die schönsten Schiffe aller Art die Elbe entlang schippern, dann ist Hafengeburtstag in Hamburg. Die Einlaufparade bildet den spektakulären Auftakt des größten Hafenfestes der Welt, bei der 2026 rund 250 schwimmende Gäste entlang der Elbe in den Hamburger Hafen einlaufen.

Reisetermin 2026:

- Fr., 08.05.

pro Person nur
€ 29,90



Miniatur Wunderland Hamburg

Inklusive Eintrittskarte • ohne Wartezeit ins Wunderland 4-stündiger Aufenthalt in Hamburg

Bestaunen Sie in der Hamburger Speicherstadt die größte Modelleisenbahnanlage der Welt. Das Miniatur Wunderland Hamburg wächst ständig um Länder oder Städte.

Reisetermine 2026:

- Mo., 20.04. • Do., 07.05. • Mo., 08.06.

pro Person nur
€ 56,90



Weltvogelpark Walsrode inklusive Eintritt

Über 4.000 Vögel, 650 Arten aus allen Kontinenten der Welt warten in einer der herrlichsten Gartenlandschaften Deutschlands auf Sie. Die einzigartige Park- und Gartenlandschaft erstreckt sich über 240.000 Quadratmetern und lädt dazu ein, die Geheimnisse der Vogelwelt zu erkunden. Busfahrt und Eintritt inklusive, Aufenthalt 4-5 Std.

Reisetermine 2026:

- Di., 28.04. • Mi., 24.06.
- Di., 18.08.

pro Person nur
€ 56,90



Flensburg mit Brauereibesichtigung

Neugier auf Norddeutsch: FLENS hautnah & Freizeit

Flensburg erleben und genießen. Auf der Rundtour durch die Flensburger Privatbrauerei erleben Sie spannende Einblicke in den Brauprozess, sehen das FLENS als Kinohelden und genießen am Ende das eine oder andere Pilsener oder alkoholfreie Getränk bei einer Verkostung mit deftiger Brotzeit.

Reisetermin 2026:

- Mi., 22.04. • Mi., 20.05. • Do., 02.07.

pro Person nur
€ 57,90



Der Stint ist da! Großes Stint- und Fischbuffet

Dieser leckere kleine Fisch gehört zur Lachsfamilie und wird nur kurze Zeit gefangen. Freuen Sie sich auf ein Stint- und Fischbuffet in der südlichen Lüneburger Heide. Außerdem gibt es noch weitere Fisch lets, verschiedene Matjesspezialitäten, Saucen, Bratkartoffeln, Speckkartoffeln, usw. Auf dem Rückweg fahren wir am Nachmittag in die Salzstadt Lüneburg inkl. Freizeit

Reisetermine 2026:

- Fr., 27.03. • Mi., 08.04.

pro Person nur
€ 59,90



Küstentörn Rostock

Kombinierte Bus- & Schiffsreise mit den TT-Line-Fährschiffen Fahrt entlang der Küste von Travemünde mit der TT-Line nach Rostock. Genießen Sie das Frühstücksbuffet an Bord. Busfahrt in die Hansestadt Rostock zum Stadtbummel

Reisetermine 2026:

- Do., 16.04. • Mi., 06.05. • Di., 19.05.
- Mi., 03.06.* • Mi., 24.06.* • Do., 02.07.*
- Do., 03.09. • *Saisonzuschlag € 10,- p.P.

pro Person ab
€ 69,90



Spargeltour in die Lüneburger Heide

Ein gemütlicher Tagesausug in die Lüneburger Heide zum traditionellen Spargelessen. Spargelcremesuppe, Hauptgang „Spargel satt“ mit Schinken und Schnitzel, Heidekartoffeln, zerlassener Butter und Sauce Hollandaise, Eisdessert. Ebenfalls im Reisepreis enthalten ist am Nachmittag eine 2-stündige Rundfahrt mit Reiseleitung.

Reisetermine 2026:

- Mi., 06.05. • Do., 14.05. • Fr., 22.05.
- Do., 28.05. • Do., 04.06. • Fr., 12.06.

pro Person nur
€ 69,90



Hamburg - Elbphilharmonie

Inklusive Eintrittskarte PK 3 (höherwertige Eintrittskarten gegen Aufpreis)

BESETZUNG: NDR Elbphilharmonie Orchester | Jens Plücker: Horn | Amanda Kleinbart: Horn
Edouard Cambreling: Horn | Tobias Heimann: Horn | Dirigent: Ryan Bancroft

PROGRAMM: Anders Hillborg: Sound Atlas

Robert Schumann: Konzertstück für vier Hörner und großes Orchester F-Dur op. 86

- Pause -

Edward Elgar: Enigma-Variationen op. 36

Reisetermin 2026: • So., 14.06.

pro Person ab
€ 109,90

Mindestteilnehmerzahl 30 Personen. Für Mobilitätseingeschränkte Personen nicht geeignet. Personalausweis erforderlich.

Neuer Publikumsmagnet im Lübecker Museum

Der Wanderer im Wind von Ernst Barlach ist im Behnhaus zu sehen.

LÜBECK. Zur Wiedereröffnung im November vergangenen Jahres schenkte Dr. Stephan Freiherr von Welck dem Museum Behnhaus Drägerhaus die Skulptur „Wanderer im Wind“ von Ernst Barlach aus dem Jahre 1934. In Erinnerung an seinen im Jahr 1941 in Russland gefallenen Onkel Dr. Joachim Freiherr von Welck, der in der Amtszeit des Direktors Carl Georg Heise als Kunsthistoriker im Museum Behnhaus tätig war. Der „Wanderer im Wind“ ist seit der Wiedereröffnung des Behnhauses in dessen Empfangszimmer ausgestellt und hat sich seither zum vielbeachteten Publikumsmagneten entwickelt.

Der Bildhauer, Medailleur und Zeichner Ernst Barlach (1870 – 1938) zählt zu den Künstlern, die fürs Behnhaus schon im Gründungsjahrzehnt des Museums eine ganz wesentliche Rolle spielten. Dessen erster Museumsdirektor Carl Georg Heise konnte bereits 1921 Barlachs „Liegenden Bauern“ erwerben. 1932 folgte die „Russische Bettlerin I“. Neben Ausstellungen mit Werken des norddeutschen Bildhauers verewigte Heise mit dem sogenannten Barlachplan – die Ausstattung der Westfassade der Katharinenkirche mit Plastiken Barlachs – dessen Werk in Lübeck.

Die für Barlachs Kunst typische Skulptur „Wanderer im Wind“ ist im Jahr 1934 entstanden, in einer Zeit, in der der Künstler gegen die immer schlimmer werdenden Anfeindungen seiner Person und seiner Kunst kämpfen musste. Das kommt in der Skulptur deutlich zum Ausdruck: Der Wanderer trägt ganz offensichtlich die Gesichtszüge Barlachs. Barlach hat sich und der Nachwelt mit dieser Skulptur ein Selbstportrait geschaffen, das seine politisch so schwierige Zeit deutlich zum Ausdruck bringt. Das Museum Behnhaus Drägerhaus besitzt damit nun eines der ganz seltenen in Bronze gegossenen Selbstportraits des Künstlers.

Den „Wanderer im Wind“ schuf Barlach als Gipsmodell sowie in einer Einzelfigur aus Holz. Posthum wurden zwölf lizenzierte Bronzefiguren gegossen. Dank Dr. Stephan Freiherr ist eine davon jetzt im Behnhaus Drägerhaus zu sehen. Sein Onkel war ein Schüler Heises, mit dem ihn nicht nur eine väterliche Freundschaft, sondern auch die gemeinsame Verehrung des Künstlers Ernst Barlach verband. Von Welck verfasste 1933 die erste wissenschaftliche Untersuchung zum Behnhaus. Konkret schrieb er über den dänischen Architekten Joseph Christian Lillie, der die Wohnräume im Behnhaus ge-



Seit der Wiedereröffnung des Behnhauses ist die Statue „Wanderer im Wind“ ein Publikumsmagnet. Die Statue trägt offensichtlich die Gesichtszüge des Künstlers. Foto: Museum Behnhaus Drägerhaus

staltete. Auch die Gestaltung des Empfangszimmers – so die These von Welcks – sei Lillie zuzuschreiben, weswegen die Skulptur „Wanderer im Wind“ heute dort ausgestellt ist. Heise unterstützte von Welck bei seinen Forschungen in Lübeck und Kopenhagen immer wieder fachlich. Dem Museum Behnhaus Drägerhaus liegt zudem ein Briefwechsel mit dem Museum aus den Jahren 1929 – 1933 vor, einem Zeitraum, in dem von Welck zeitweise während seiner Dissertation sogar im

Museum gewohnt hat.

Dr. Joachim Freiherr von Welck wurde zum 1. August 1939 zur Wehrmacht eingezogen, nahm als Wehrpflichtiger am Krieg gegen Polen und gegen die Sowjetunion teil und starb dort im August 1941 im Alter von nur 35 Jahren.

Die Barlach-Skulptur „Wanderer im Wind“ soll an seiner ehemaligen Wirkungsstätte künftig an diesen so jung verstorbenen Kunsthistoriker erinnern, wünscht sich sein Neffe.

Neu: Reihe „Kontakt“ in St. Petri

LÜBECK. Anlässlich des Weltfrauentages lädt St. Petri für heute, Sonnabend, 7. März, zur Petrivision „stärken“, dem Auftakt der neuen Reihe „Kontakt“, in die St.-Petri-Kirche, Petrikirchhof 4, ab 23 Uhr ein. Zu hören und zu sehen gibt es Impulsreden, Musik, Lesungen und Performance. Mit dabei: Hanni Malitte von Feministischer Streik Lübeck, Pastorin Lilly Schaack, Künstlerin Michaela Melián aus München sowie die Schauspielerinnen Lilly

Gropper und Luisa Böse. Musikalisch begleitet wird der Abend vom Trio Junait sowie Brita Rehsöft & Ensemble. Die Künstlerinnen von Paravicini tanzen auf Seilen und knüpfen in luftiger Höhe zarte Verbindungen. Ein Abend über Solidarität, Resonanz und die Kraft, einander zu stärken. Der Eintritt ist frei. Spenden sind erbeten. Zur Einstimmung in die Nacht öffnet das St. Petri Café bereits um 22 Uhr seine Türen.

Rallye am Boys' Day

LÜBECK. Die Bundesagentur für Arbeit lädt zum Boys' Day alle Jungs ab der 5. Klasse für Donnerstag, 23. April, zu einer Rallye in die Arbeitsagentur in die Hans-Böckler-Straße 1 ein. Von 9 bis 13 Uhr haben die Schüler dabei die Gelegenheit, die verschiedenen Teams der Agentur

und deren Aufgaben kennenzulernen und von den dortigen Nachwuchskräften aus erster Hand etwas zur Ausbildung und dem Bachelorstudium zu erfahren. Wer am 23. April dabei sein will, kann sich ab sofort unter www.boys-day.de/radar anmelden.

Osterferienprogramm in der Röhre

LÜBECK. Das Kinder- und Jugendkulturhaus Röhre, Gerade Querstraße 2, bietet in den ersten Osterferientagen von Donnerstag, 26. März, bis Donnerstag, 2. April, verschiedene Ferienaktivitäten an. In einzelnen Workshops wie zum Beispiel in den Kreativ-, Holz- und Legowerkstätten wird aktiv gebaut und gebastelt. Beim Programmieren und Lego-Roboterbau, in Computerkursen, beim Kochen, in Spielangeboten, bei

Tanz- und Tischtennisworkshops sowie bei Medienspielen und Graffiti-Aktionen bietet sich Gelegenheit, auszuprobieren und kreativ zu werden. Anmeldungen werden bis zum 22. März per E-Mail an anmeldung.roehre@luebeck.de entgegengenommen. Einen Gesamtüberblick der Angebote und weitere Infos sind online abrufbar unter www.luebeck.de/roehre oder vor Ort sowie per E-Mail an roehre@luebeck.de

EINKAUFEN
MIT DER



KNUTZEN HOME

knutzen-home.de

Die mit dem **grünen** Haus

Entdecken Sie unsere Plissees

- Variable Anbringung – auch **ohne zu bohren**
- In **vielen Farben** und **Transparenzen** verfügbar
- **Maßgenaue** Anfertigung
- Frei **verschiebbare** Profile
- Hergestellt in **Deutschland**



Passende
Profilfarbe wählbar.



- 30%

auf unsere Plisseekollektion

- 10%

Insektenschutz nach Maß

Passgenauer Schutz für Ihre Türen und Fenster

Spannrahmen · Schiebetüren · Rollos
Flügeltüren · Kellerschachtabdeckung
Faltschiebeanlagen



KNUTZEN HOME Lübeck
Osterweide 14
Telefon 0451 50 49 060

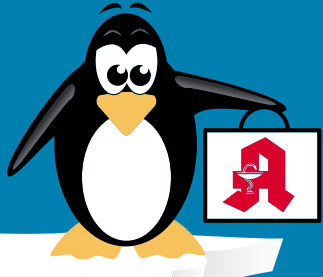
KNUTZEN HOME Eutin
Industriestr. 12a
Telefon 04521 79 56 00

KNUTZEN HOME Oldenburg in Holstein
Am Voßberg 8
Telefon 04361 50 63 90

Qualität
zertifiziert gemäß
DIN EN ISO 9001:2015

PINGUIN APOTHEKEN

EISKALT
REDUZIERT*



TOP PREISE IMMER ONLINE & VOR ORT

**Nasenspray
Ratiopharm**
für Kinder 10 ml
konservierungsmittelfrei



statt ~~4,49 €~~

1.90*
€

**58 %
gespart**

I = 190 €

Aspirin Complex
20 Beutel



statt ~~19,29 €~~

12.75*
€

**34 %
gespart**

Thomapyrin Classic
20 Schmerztabletten



statt ~~8,82 €~~

5.50*
€

**38 %
gespart**

Diclox forte 100 g



statt ~~19,99 €~~

11.99*
€

**40 %
gespart**

kg = 119,90 €

**Bepanthen Wund
und Heilsalbe**
100 g



statt ~~19,99 €~~

13.55*
€

**32 %
gespart**

I = 135,00

Gaviscon Dual
500 mg/213 mg/325 mg
Suspension zum
Einnehmen 24x 10ml

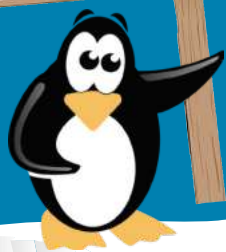


statt ~~24,97 €~~

17.45*
€

**30 %
gespart**

+ größte Auswahl*
+ bestens beraten
+ keine Einheitsmedizin
= einfach in guten Händen!



PINGUIN
APOTHEKEN

Inhaber Jörg Ortmann e. K.

Crataegutt 450 mg
Herz-Kreislauf-
Tabletten
200 Stck



**19 %
gespart**

statt ~~77,40 €~~

62.99
€

Rufen Sie uns an oder bestellen Sie unter: www.pinguinapotheke24.de

*Für alle Produkte gilt zu Risiken u. Nebenwirkungen fragen Sie Ihren Arzt oder Apotheker - Dieser Preis gilt nach den gesetzlichen Bestimmungen, wenn diese Arzneimittel zu Lasten der gesetzlichen Krankenkassen abgegeben werden - Gilt nicht für verschreibungspflichtige Arzneimittel.

Angebote gültig vom 07.03.2026 - 14.03.2026

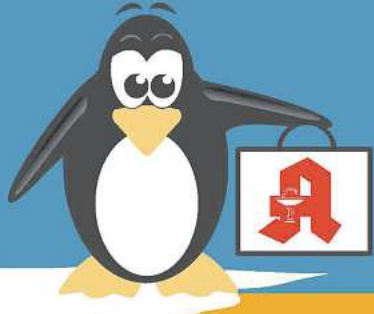
Am Hauptbahnhof/
ZOB
Konrad-Adenauer-Str. 1
Tel.: 0451/82966

Im Hochschulstadtteil /
Im Campus
Alexander-Fleming-Str. 1
Tel.: 0451/292 896 66

In der Mühlenstraße
Südl. Altstadt
Mühlenstr. 37
Tel.: 0451/707 510 10

In der Königstraße
auf 2 Etagen / EG + 1. OG
Königstr. 59-63
Tel.: 0451/292 75 55

PINGUIN APOTHEKEN



Müssen wir Ihnen bestellen

Kennen Sie das???

Nicht bei uns! 95,8% auf Lager*
Sparen Sie sich unnötiges herumlaufen.



**Noch mehr Vorteile:
Nutzen Sie unsere App**

**Einlösen mit Ihrer Krankenkassenkarte –
von zu Hause oder unterwegs**

- ✓ **Sind Ihre Rezepte schon auf Ihrer Krankenkassenkarte?**
=> In der App sofort sehen und bestellen.
- ✓ **Keine doppelten Wege mehr.**
=> Vorbestellen & in Ihrer Wunschfiliale abholen.
- ✓ **Kostenlose Lieferung am selben Tag.**
=> Bei Bestellung bis 14.30 Uhr.
- ✓ **Ohne Warten abholen.**
=> Einfach in der Abholstation – auch nach Feierabend.

**Belohnung
10 Taler im Wert
von 5€
auf die erste
Bestellung**

Jetzt App ausprobieren!
Kamera öffnen, QR-Code scannen und starten.
Oder www.pinguinapotheke24.de/app eingeben.



Ergonomie zuhause: Tipps für mehr Wohlbefinden

Ob bei der täglichen Hausarbeit oder nach Feierabend auf weichen Sofakissen – daheim lauern so einige versteckte Ergonomie-Fallen, die Wirbelsäule und Bandscheiben unbemerkt belasten können

Rückenschmerzen sind längst zur Volkskrankheit Nummer eins geworden. Fehlhaltungen und statische Belastungen wirken sich auf die Wirbelsäule und das Wohlbefinden des gesamten Körpers aus. Dabei ist unser Rücken ein Wunderwerk der Natur: eine komplexe Konstruktion aus Wirbeln, Bandscheiben, Bändern und Muskeln, die für Dynamik und Belastbarkeit geschaffen wurde.

Viele Menschen achten erst dann auf ihren Rücken, wenn er schmerzt. Dabei können rückenfreundliches Verhalten und ergonomische Möbel viel zur Prophylaxe beitragen. „Wir unterschätzen, wie sehr uns scheinbar harmlose Alltagsroutinen belasten können“, sagt Detlef Detjen, Geschäftsführer der Aktion Gesunder Rücken (AGR). „Oft reichen schon kleine Veränderungen, um den Rücken spürbar zu entlasten.“

Kleine Tricks, große Wirkung
So sollte zum Beispiel die Waschmaschine erhöht stehen, um unnötiges Bücken zu vermeiden, gerade bei großen Wäschemengen. In der Küche sollte die Arbeitshöhe an die

Körpergröße angepasst werden. Als Faustregel gilt: Abstand vom Boden bis zur Ellenbogenunterkante minus zehn bis 15 Zentimeter. Bei bestehenden Küchen können ein höherer Stehtisch sowie eine kleine Fußstütze wertvolle Dienste leisten. „Im Stehen die Füße abwechselnd anheben oder aufstützen, verbessert die Statik“, sagt Detjen.



Wir unterschätzen, wie sehr uns scheinbar harmlose Alltagsroutinen belasten können.

Detlef Detjen
Geschäftsführer der Aktion Gesunder Rücken (AGR)

Heimliche Risikozonen

Am Esstisch sitzen viele länger als gedacht – beim Lesen, Arbeiten oder Spielen. Bewegliche Stühle, die dynamisches Sitzen erlauben, unterstützen die Muskulatur und fördern wichtige Haltungsg-

wechsel. Auf dem Sofa darf auch mal gelümmelt werden – aber bitte nicht stundenlang: Kurze Bewegungspausen beugen Verspannungen vor.

Im Schlaf- und Kinderzimmer unterstützt ein gutes Bett den Rücken. „Die Matratze sollte alle acht bis zehn Jahre ausgetauscht werden“, rät Detjen. Im Bad sind rutschfeste Matten und stabile Ein-



Eine gebückte Haltung und schwere Lasten gehören zu den Risikofaktoren im Garten, die Rückenschmerzen befördern. Foto: KUBE - Adobe Stock

stieghilfen wie Haltegriffe an der Badewanne wichtige Rückenschutzmaßnahmen.

Gartenfreude genießen

Gerade jetzt im Frühjahr nicht zu vergessen: Garten und Bal-



Vom Sofa lieber mal aufstehen und den Rücken aufrichten: Wer zu lange sitzen bleibt, spürt schon bald die Bandscheiben. Foto: LIGHTFIELD STUDIOS - Adobe Stock

den. „Gartenarbeit soll Freude machen, ist eine Freizeitaktivität, da sollte auch Zeit sein für ein Schwätzchen mit dem Nachbarn.“

Wo anfangen? Am besten mit dem „Belastungscheck“

Es gibt viele Möglichkeiten, zu Hause rückenfreundlich zu leben. Doch wo anfangen? „Fragen Sie sich: Was mache ich besonders oft und lange? Dort sollten Sie ansetzen.“ Für

Menschen, die oft für die Familie kochen, hat die richtige Arbeitshöhe in der Küche einen höheren Stellenwert als für Kantinen-Nutzer. Wer dagegen viel unterwegs ist und sich abends gern auf dem Sofa erholt, benötigt eher ergonomische Sitzmöglichkeiten. „Wer seine persönlichen Belastungsschwerpunkte kennt, kann dort ansetzen und oft mit kleinem Aufwand eine große Wirkung erzielen“, so Detjen.

Lösungen für alle Lebensbereiche

Das Ergonomie-Fachgeschäft SITZEN ... und mehr überzeugt seit 1992

Die qualifizierte Beratung von Menschen, die auf der Suche nach rückerrechten Produkten sind, erfordert fundierte Kenntnisse des Fachhändlers. Dazu gehört beispielsweise fachliches Know-how über das Zusammenspiel von Wirbelsäule und Muskulatur. „Wir sind stolz darauf, seit 2005 ein von der AGR, der Aktion Gesunder Rücken e.V., zertifiziertes Fachgeschäft zu sein“, sagt Frau Meister, Inhaberin des Ergonomie-Fachgeschäftes SITZEN ... und mehr am Lübecker Hüxterdamm.

Zu dem ausgewählten Angebot des Fachgeschäftes zählen langlebige ergonomische Sitzmöbel, Tische und Betten. Die Idee von Sitzen und mehr ist es, den gesamten Tag mit ergonomischen Möbeln abdecken zu können: begonnen mit Arbeitsstühlen und -tischen, über Esstischstühle, bequeme Sessel und Sofas bis hin zu Bettsystemen für einen erholsamen Schlaf.

Um möglichst kurze Handelswege sowie faire Arbeitsbedingungen zu gewährleisten, arbeitet der Ergonomie-Spezialist überwiegend mit Herstellern aus Deutschland zusammen – einige weitere haben ihren Sitz in Norwegen, Österreich und in den Niederlanden.

Bei der Auswahl des Sortiments wird besonderer Wert darauf gelegt, dass sich die ergonomischen Produkte an



Im Ergonomie-Fachgeschäft SITZEN ... und mehr finden Kunden eine große Auswahl an rückerrechten Möbeln – dazu zählt auch der Relaxsessel „Variier Gravity“ mit vier Sitz- und Liegepositionen. Foto: Variier Gravity

unterschiedliche Körpergrößen und Bedürfnisse anpassen. Frei nach dem Motto: Das Sitzmöbel oder Bettsystem soll sich an den Benutzer anpassen und nicht umgekehrt. „Nur dann ist optimales Sitzen und Liegen möglich“, so die Inhaberin.

Die Kunden können unter vielen verschiedenen Ausstattungsmöglichkeiten wählen, passend zu ihrem Einrichtungsstil. „Individuelle Beratungen und guter

Service gehören daher selbstverständlich dazu“, erklärt die Inhaberin. „Übrigens: Am 15. März ist Tag der Rückengesundheit. Interessierte erhalten das neue AGR-Booklet 'Rück'n'Roll – Bring Bewegung in Dein Leben' bei uns im Laden.“

SITZEN ... UND MEHR

Hüxterdamm 2b
23552 Lübeck
Tel. 0451/ 7 45 40
info@sitzen-und-mehr.de

Psychisch bedingte Rückenschmerzen

Die Psyche als Auslöser von Rückenschmerzen wird oftmals unterschätzt. Stress oder depressive Symptome können zu Muskelverspannungen führen und Rückenprobleme verstärken. Frauen sind häufiger von psychisch bedingten Rückenschmerzen betroffen als Männer: Eine repräsentative YouGov-Umfrage ergab, dass 63 Prozent der Arbeitnehmerinnen unter stress- oder psychisch bedingten Wirbel- und Bandscheibenschmerzen leiden, während es bei Männern nur 37 Prozent sind.

DAK-Auswertung zu Krankenstand

Beschäftigte in Schleswig-Holstein haben sich 2025 im Durchschnitt 20 Tage lang krankgemeldet. Damit sei der Krankenstand im Vergleich zu 2024 gleich geblieben, teilte die Krankenkasse DAK mit Verweis auf eine interne Auswertung ihrer Versicherten mit. Psychische Erkrankungen waren die Hauptsache (10,5 Prozent mehr Fehltage aus als 2024). Atemwegsinfekte rangierten auf dem zweiten Platz. Gleich im Anschluss: Muskel-Skelett-Erkrankungen wie Rückenschmerzen. Sie blieben mit 342 Fehltagen je 100 Versicherte leicht unter dem Vorjahresniveau.

Deinen Arbeitsplatz rückenfreundlich gestalten!

Darin sind wir Spezialisten.

Mit dynamischen Hockern, Balans-Stühlen und Bürostühlen unterschiedlicher Größe, Sitzkonzepte und Optik.

Jetzt persönlich ausprobieren!

Willkommen zum Probesitzen.

sitz-art
Ergonomie & Design



sitz-art · Kronsfordter Allee 60 · 23560 Lübeck · Tel: 04 51 - 582 11 84
www.sitzart-luebeck.de

SITZEN

...und mehr



Ergonomische Sitzmöbel, Tische und Betten



Hüxterdamm 2b, Lübeck

Tel. 0451 / 7 45 40

sitzen-und-mehr.de

Di. – Fr. 12.00 – 18.00

Sa. 12.00 – 16.00

Parkhaus gegenüber

Strategien für einen schmerzfreien Arbeitsalltag

Ergonomische Büromöbel und gezielte Übungen zur Entspannung

Ein Großteil des Lebens verbringen wir am Arbeitsplatz. In den vergangenen Jahren hat sich das Büro für viele teilweise ins Homeoffice verlagert. Das Arbeiten dort birgt aber erhebliche Risiken für die Rückengesundheit. Ergonomisches Arbeiten auch am heimischen Küchentisch ist keine Frage des Luxus, sondern notwendige Prävention.

Sitzen ohne Schmerzen

Ein ergonomischer Bürostuhl ist das Fundament. Er sollte eine dynamische Rückenlehne haben, die den Bewegungen des Oberkörpers folgt und die Wirbelsäule stützt, sowie über verstellbare Armlehnen zur Entlastung der Schultern. „Entscheidend ist ein ergonomischer Bürostuhl, der zu den individuellen Körpermaßen passt“, sagt Jens Ewers, Inhaber des Fachgeschäftes sitz-art in Lübeck. Handelsübliche Bürostühle werden nach DIN

EN 1335 gefertigt, die den durchschnittlichen anatomischen Maßen eines Mannes gerecht wird. „Das heißt: Man hat die Sitzbedürfnisse von Frauen sowie von besonders großen, kleinen oder übergewichtigen Menschen vergessen“, so Jens Ewers.

Laut einer Studie des Karolinska-Instituts in Stockholm benötigen Frauen andere ergonomische Bürostühle als Männer. „Die Forscher weisen beispielsweise da-

rauf, dass das Gewebe von Frauen an der Unterseite der Oberschenkel druckempfindlicher ist als bei Männern. Darum rutschen Frauen auf herkömmlichen Schreibtischstühlen im Laufe des Arbeitstages intuitiv auf das vordere Drittel der Sitzfläche vor, um das Gewicht von den Oberschenkeln auf die Sitzhocker zu verlagern“, erklärt Ewers. Um Abhilfe zu schaffen, empfiehlt der Experte spezielle weiche Sitzkanten, die einen stabilen Halt ermöglichen. Sein Tipp: „Wir raten unseren Kunden, mindestens eine Stunde lang die verschiedenen Bürostühle auszuprobieren.“

Selbst der beste Stuhl nutzt erst im Zusammenspiel mit dem Schreibtisch. Höhenverstellbare Modelle sind der Goldstandard. Sie ermöglichen den Wechsel zwischen Sitzen und Stehen – eine einfache Maßnahme, die eine einseitige Belastung der Bandscheiben verhindert.

Ebenso wichtig ist die Einstellung der technischen Geräte. Der Bildschirm sollte so platziert sein, dass der Blick leicht nach unten fällt, um den Nacken zu entspannen. Solche kleinen Details sum-



Die längste Zeit des Arbeitstages verbringen wir im Sitzen. Kleine Übungen zwischendurch entlasten die Rückenmuskulatur und beugen langfristigen Schäden vor.

Foto: Andrey Popov - Adobe Stock



Physiotherapeuten vermitteln Bewegungsanleitungen zur Muskellockerung. Foto: Pixel-Shot - Adobe Stock

mieren sich im Laufe des Arbeitslebens zu einer enormen Entlastung für den Rücken. Es geht darum, die Wirbelsäule in ihrer natürlichen S-Form zu unterstützen und ihr Raum für Mikrobewegungen zu lassen.

Rückenschulen und Therapien

Statik ist Gift für den Rücken. Die Bandscheiben benötigen den Wechsel von Be- und Entlastung, um Nährstoffe aufzunehmen. Werden sie nicht gefordert, verkümmern sie. Daher ist aktive Bewegung ebenfalls ein unverzichtbarer Baustein für langfristig gesunde Rücken.

Wenn der Rücken bereits

schmerzt, sind gezielte Kurse von Experten wertvolle Unterstützung. Rückenschulen vermitteln nicht nur Wissen über den Aufbau der Wirbelsäule, sondern lehren praxisnahe Übungen zur Kräftigung der Rumpfmuskulatur. Eine starke Bauch- und Rückenmuskulatur wirkt wie ein körpereigenes Korsett, das die Wirbelsäule stabilisiert und schützt.

Ebenfalls sinnvoll: therapeutische Angebote von Physiotherapeuten und geschulten Trainern, die helfen, den Teufelskreis aus Schmerz, Schonhaltung und Verspannung zu durchbrechen. Ob Faszientraining,

gezielte Mobilisation oder Kraftaufbau: Die Patienten lernen, ihren Körper wieder wahrzunehmen und mit den richtigen Bewegungen gegenzusteuern.

Gesundheit als Prozess

Rückenfreundliches Leben bedeutet, Achtsamkeit in den Alltag zu integrieren. Sei es durch das bewusste Einlegen von Bewegungspausen, das Nutzen ergonomischer Hilfsmittel oder die regelmäßige Teilnahme an Präventionskursen. Wer seinem Körper die nötige Aufmerksamkeit schenkt, investiert in eine schmerzfreie und mobile Zukunft.

jnp

Vorbeugen durch gezieltes Training

Carstens Gesundheitstraining beteiligt sich an bundesweiter Initiative für mehr Lebensqualität in jedem Alter

Die Wissenschaft ist sich einig: Betreutes Muskeltraining ist die beste Grundlage, um auch im Alter die volle Lebensqualität zu erhalten. Trainierte Muskeln geben nicht nur die nötige Stabilität, um Beschwerden vorzubeugen und Stürze zu verhindern, sie stärken auch die Immunabwehr. Das Training ist zusätzlich gut für das Gehirn.

Programm für 60+

Carstens Gesundheitstraining bietet ein Programm speziell für die Zielgruppe 60+ an. Neben individuellen Trainingsplänen und intensiver Betreuung durch kompetente Fachkräfte erhalten die Teilnehmer zahlreiche Tipps für die Gesunderhaltung und die richtige Ernährung.



Dipl.-Sportwissenschaftler Jens Carstens und sein Team leiten die Trainierenden mit vielen wichtigen Tipps an. Foto: Carstens

Sarkopenie wirksam begegnen

„Sarkopenie, der altersbedingte Verlust von Muskelmasse, ist eine der größten Herausforderungen für unser Gesundheitssystem“, erklärt Jens Carstens, Inhaber des Carstens Gesundheitstrainings. „Dem wollen wir effektiv begegnen.“ Bewiesen sind auch die positiven Effekte des Trainings auf das Immunsystem, die Gedächtnisleistung sowie die Knochendichte als Vorbeugung vor Osteoporose. Die Gründe, mit einem Muskeltraining zu starten sind also vielfältig.

„Schon zwei Mal pro Woche 30 Minuten Training reichen aus, um die positiven Effekte zu nutzen“, bestätigt Jens Carstens.

Ein beeindruckendes Beispiel dafür, was auch im höheren Lebensalter möglich ist, ist Erika Rischko. Die 84-Jährige hat mit 55 Jahren den Sport für sich entdeckt. Inzwischen trainiert sie fast täglich und macht vielen Jüngeren etwas vor. Ihre Aufforderung an Anfänger: „Es ist nie zu spät anzufangen. Starten Sie jetzt.“

Angebot für maximal 50 Teilnehmer

Interessenten haben die Möglichkeit, für einen Eigenanteil von nur 25 Euro an dem Vier-Wochen-Programm mit Unterstützung ihrer Krankenkasse teilzunehmen.

CARSTENS GESUNDHEITSTRAINING

Im Gleisdreieck 29
23566 Lübeck
Tel. 0451/58 53 993
info@carstens-gesundheitstraining.de
www.carstens-gesundheitstraining.de



Die bundesweite Initiative für mehr Lebensqualität in jedem Alter.

Gesundheit braucht MUSKELN



Zertifiziertes Programm bei allen gesetzlichen Krankenkassen im Rahmen der Prävention.

4-WOCHEN-PROGRAMM NUR 100 € (max. 25 € Eigenanteil)

- Persönliche Einweisung und Betreuung durch ausgebildete Fachkräfte
- 2-Minuten-Test zur individuellen Bestimmung des Muskelstatus
- Individueller Trainingsplan – exakt abgestimmt auf Ihr Alter und Ihren Trainingszustand
- Wertvolle Gesundheitstipps zu Muskeltraining, gesunder Ernährung und einer besseren Figur
- Nutzung aller Kurs- und Wellnessangebote

Max. 50 Teilnehmer pro Monat.

Jetzt anmelden:

☎ 0451/5853993

oder vereinbaren Sie Ihren kostenlosen und unverbindlichen Beratungstermin.



Im Gleisdreieck 29 • 23566 Lübeck • www.carstens-gesundheitstraining.de

Demenz: Neuer Kursus für pflegende Angehörige

LÜBECK. Das UKSH bietet einen Kursus für pflegende Angehörige zum Umgang mit Demenz in Zusammenarbeit mit der UKSH Akademie und der AOK NordWest an. Die Teilnahme ist kostenlos und unabhängig von der Krankenkasse. Im Demenz-Kursus geht es um krankheitsbedingte Veränderungen, Umgang, Begegnung und rechtliche/unterstützende Optio-

nen; auch persönliche Erfahrungen sind willkommen. Termine Campus Lübeck: Demenzkursus 7.4.-21.4., jeweils dienstags 17 bis 20 Uhr, Ort: UKSH Campus Lübeck, Ratzeburger Allee 160, Haus V73, Seminarraum 2 EG. Eine Anmeldung ist erforderlich per Mail unter PIZ-Angehoeerigenschule@uksh.de oder telefonisch unter 0451/500-13620 oder -13611.

Adipositas bei Kindern nimmt zu

SCHLESWIG-HOLSTEIN. Immer mehr Kinder und Jugendliche in Schleswig-Holstein sind stark übergewichtig. Das zeigt der aktuelle Kinderatlas der Barmer Krankenkasse. 2024 waren rund 3,3 Prozent der Kinder und Jugendlichen bis 14 Jahre adipös – das sind etwa 13.000 Betroffene. Seit 2005 hat sich der Anteil mehr als verdoppelt. Besonders betroffen sind ältere Kinder: Bei den 13- und 14-jährigen Jungen liegt der Anteil der stark Übergewichtigen bei 7,2 Prozent, bei den gleichaltrigen Mädchen bei 4,9 Prozent. „Prävention ist entscheidend, um krankhaftes Übergewicht zu verhindern. Ein gesundes Gewicht und ausreichend Bewegung sind bereits in jungen Jahren wichtig, um langfristige Erkrankungen wie Diabetes, Bluthochdruck, orthopädische Probleme oder Depressionen zu vermeiden“, sagt Dr. Anke Riehl, Landesgeschäftsführerin der Barmer in Schleswig-Holstein. Riehl betont, dass Eltern eine wichtige Vorbildrolle spielen. Gleichzeitig brauche es politische Maßnahmen – etwa mehr Bewegungsangebote, gute Verpflegung in Kitas und Schulen sowie eine stärkere Gesundheits- und Ernährungsbildung. Kinder gelten als adipös, wenn ihr Body-Mass-Index (BMI) höher ist als bei 97 Prozent der Kinder gleichen Alters und Geschlechts. Für Kinder gibt es keine festen Werte wie bei Erwachsenen, weil sie sich im Wachstum befinden. Erste Anlaufstelle ist die Kinder- oder Hausarztpraxis. Dort wird eingeschätzt, ob Handlungsbedarf besteht, Eltern entsprechend beraten und gegebenenfalls eine Behandlung empfohlen. Von selbst durchgeführten Diäten für Kinder wird abgeraten – es sei denn, sie sind ärztlich begleitet.

Es gibt zwei Hauptarten von Schilddrüsenerkrankungen: die Hypothyreose und Hyperthyreose. Eine Überfunktion der Schilddrüse, auch Hyperthyreose genannt, wird häufig durch Autoimmunerkrankungen verursacht, bei der der Körper zu viel der Schilddrüsenhormone T3/T4 produziert. Man spürt, wie das Herz rast, man verliert Gewicht oder kann nicht zunehmen, man leidet unter Haarausfall. Man hat das Gefühl, dass der Körper ständig auf Hochtouren läuft. Das kann sogar zu Angstzuständen führen. Zu den häufigsten Symptomen einer Hyperthyreose, auf die man achten sollte, gehören:

GESUNDHEITS-TIPP

Schilddrüsenerkrankungen erkennen

Die kleine, schmetterlingsförmige Struktur an der Vorderseite des Halses, die als Schilddrüse bekannt ist, spielt eine bedeutende Rolle für unsere Gesundheit. Sie ist ein wichtiger Teil des endokrinen Systems und „steuert“ viele lebenswichtige Prozesse wie den Stoffwechsel, die Körpertemperatur und sogar die Stimmung. Wenn die Funktion der Schilddrüse gestört ist, kann dieses hormonelle Ungleichgewicht die Lebensqualität erheblich beeinträchtigen. Das Erkennen der Symptome, die richtige Diagnose und eine rechtzeitige Behandlung können Ihre Lebensqualität erhalten und die Folgen einer Fehlfunktion der Schilddrüse minimieren.

WENN DIE SCHILDDRÜSE ÜBERMOTIVIERT IST

Es gibt zwei Hauptarten von Schilddrüsenerkrankungen: die Hypothyreose und Hyperthyreose. Eine Überfunktion der Schilddrüse, auch Hyperthyreose genannt, wird häufig durch Autoimmunerkrankungen verursacht, bei der der Körper zu viel der Schilddrüsenhormone T3/T4 produziert. Man spürt, wie das Herz rast, man verliert Gewicht oder kann nicht zunehmen, man leidet unter Haarausfall. Man hat das Gefühl, dass der Körper ständig auf Hochtouren läuft. Das kann sogar zu Angstzuständen führen. Zu den häufigsten Symptomen einer Hyperthyreose, auf die man achten sollte, gehören:

- ▶ Schwierigkeiten beim Zunehmen oder Gewichtsverlust,
- ▶ großer Appetit oder gesteigerter Hunger,
- ▶ Herzrasen,
- ▶ Angstzustände,
- ▶ schneller Herzschlag trotz fehlender körperlicher Betätigung,
- ▶ Herzrhythmusstörungen wie Vorhofflimmern,
- ▶ Müdigkeit,
- ▶ Haarausfall oder dünner werdendes Haar,
- ▶ brüchige Nägel,
- ▶ Schlafstörungen,
- ▶ Störungen des Menstruationszyklus.

WENN DIE SCHILDDRÜSE UNTERSTÜTZUNG BRAUCHT

Eine Unterfunktion der Schilddrüse, auch Hypothyreose genannt, ist oft eine Folge der sogenannten Hashimoto-Krankheit. Dies bedeutet, dass die Schilddrüse nicht genügend Hormone produziert. Ihr Körper fühlt sich verlangsamt an, Sie können an Gewicht zunehmen, Ihnen kann kalt sein, Ihre Nägel können brüchig werden. Wenn man darüber nachdenkt, ist es, als würde sich der Körper verlangsamen. Die typischen Symptome einer Hypothyreose umfassen unter anderem:

- ▶ Gewichtszunahme oder Unfähigkeit, Gewicht zu verlieren,
- ▶ Müdigkeit oder Erschöpfung,
- ▶ Verstopfung,
- ▶ Gelenksentzündungen oder Gelenkschmerzen,
- ▶ unregelmäßige Menstruation,
- ▶ Haarausfall,
- ▶ ständiges Kältegefühl,
- ▶ langsamer Herzschlag,
- ▶ geschwollenes Gesicht.

SCHILDDRÜSENHORMONE – MEHR ALS NUR TSH

Ihr Körper produziert mithilfe von Jod die Schilddrüsenhormone Thyroxin, auch T4, und Trijodthyronin oder T3. T4 wird in Geweben und im Blutkreislauf außerhalb der Schilddrüse in T3 umgewandelt. Bei Standard-Bluttests werden Defizite auf Gewebeebene oft übersehen, insbesondere bei frühen oder leichten Störungen. Deshalb ist die Bewertung der Symptome nach wie vor genauso wichtig wie die Auswertung der Laborwerte.

MIT TPO-ANTIKÖRPERTESTS ERKRANKUNGEN ERKENNEN

Thyroid Peroxidase oder TPO ist ein Enzym in der Schilddrüse, das für die Hormonproduktion entscheidend ist. Wenn Ihr Immunsystem Antikörper gegen TPO produziert, kann dies auf Autoimmunerkrankungen der Schilddrüse wie Hashimoto-Thyreoiditis oder Morbus Basedow hinweisen. Ein Bluttest auf TPO-Antikörper kann eine Autoimmunerkrankung der Schild-



drüse bereits Jahre vor einem Anstieg oder Abfall Ihres TSH-Wertes erkennen. Wenn Sie mit einem der oben genannten Symptome zu kämpfen haben, ist es an der Zeit, eine vollständige Schilddrüsenuntersuchung in Betracht zu ziehen.

EIN NICHT ZU UNTERSCHÄTZENDES ORGAN

Viele Schilddrüsenerkrankungen werden zu selten diagnostiziert und daher auch zu selten behandelt. Hinzu kommt, dass die Symptome einer Hyper- oder Hypothyreose häufig unspezifisch sind oder sich mit vielen anderen Erkrankungen überschneiden. Daher ist es wichtig, dass ein Arzt Ihre Schilddrüsenhormone tatsächlich untersucht, wenn Sie glauben, dass Sie Probleme mit der Schilddrüse haben könnten. Der Schlüssel liegt in einer rechtzeitigen Diagnose, der strikten Befolgung ärztlicher Anweisungen und der Beibehaltung oder Einführung eines gesunden Lebensstils. Wenn Sie unter anhaltender Müdigkeit, unerklärlichen Gewichtsveränderungen oder psychischen Schwankungen leiden, sollten Sie dies nicht ignorieren.

Gesunde Grüße aus den Pinguin-Apotheken

Medizin

ANZEIGE

Arthrose im Knie?

Dieser Pflanzenwirkstoff hilft abseits der Krebstherapie bei Arthrose

Hoffnung für Millionen Arthrose-Patienten: Ein besonderer Wirkstoff, der in der komplementären Krebstherapie eingesetzt wird, kann unabhängig davon auch bei Arthrose helfen!

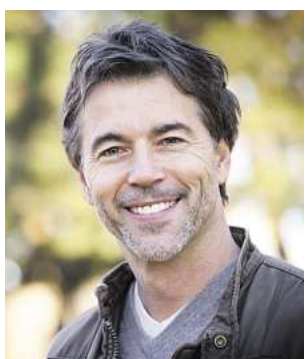
Wenn die Laubbäume ihre Blätter verlieren, bekommen wir eine sonst eher unscheinbare Pflanze zu Gesicht: die Mistel. Diese wird häufig in der begleitenden Krebstherapie eingesetzt, da sie sich beim Gebrauch gegen maligne Tumore bewährt hat. Sie aktiviert den programmierten Zelltod einer geschädigten oder funktionsunfähigen Zelle als

Überlebensschutz des gesunden Gewebes. Das Geniale: Forscher fanden heraus, dass der in der Mistel enthaltene Wirkstoff Viscum album auch bei Arthrose helfen kann¹.

Arthrose – die wichtigsten Fakten

Arthrose gilt als eine Verschleißkrankheit der Gelenke, bei der sich der Knorpel an den Gelenken abnutzt. Dieser Knorpel bildet eine Schutzschicht, die verhindern soll, dass die Knochen aneinander reiben. Nutzt sich der Knorpel ab, reiben schließlich die Knochen ungeschützt aneinander. Dies führt zu starken Schmerzen und Entzündungen. Altersbedingter Verschleiß gilt dabei als eine der Hauptursachen. Aber auch Bewegungsmangel, Übergewicht oder Fehlstellungen können Arthrose begünstigen.

Ein typisches Zeichen ist der „Anlaufschmerz“. Dabei verspüren Betroffene beim Loslaufen auf den ersten Metern ein Ziehen, z. B. in der Hüfte oder im Knie. Arthrose beginnt außerdem in vielen Fällen damit, dass sich die Gelenke steif anfühlen oder anschwellen. Später kommt häufig ein Belastungsschmerz hinzu.



„Seit Tagen habe ich keine Schmerzen mehr im Knie. Auch nachts nicht. Ich werde die Tropfen weiter nehmen!“
(Klaus W.)



Die Kniearthrose ist die häufigste Form der Arthrose.

Der vielversprechende Wirkstoff Viscum album

Der Wirkstoff Viscum album kann auch bei Arthrose helfen! Denn: Laut Arzneimittelbild wird Viscum album bei Steifigkeit sowie bei Ziehen und Reißen im Knie angewendet. Der Wirkstoff überzeugt vor allem deswegen bei Arthrose, da er sowohl schmerzlindernd als auch entzündungshemmend wirkt.¹ Der Wirkstoff kann laut In-vitro-Studien durch den apoptotischen Zelltod sogar bestimmte Körperzellen stoppen, die den Gelenkknorpel bei Arthrose angreifen.² Somit wird der Knorpel geschützt und die bei Arthrose typischen Anlauf- und Belastungsschmerzen werden bekämpft. Inzwischen gibt es ein rezeptfreies Arzneimittel in Deutschland, was den Wirkstoff Viscum album hochkonzentriert enthält. Es ist in Apotheken unter dem Namen Rubaxx Arthro erhältlich. Das Arzneimittel ist gut verträglich. Neben- oder Wechselwirkungen sind nicht bekannt.

Für Ihre Apotheke:
Rubaxx Arthro
(PZN 15617516)
www.rubaxx.de

Stark gegen den Schmerz, sanft zum Körper!

Jetzt in Vorteilsgröße 100 ml!

Rubaxx

IMMOBILIENKAUFGESUCHE

IMMOBILIENVERKAUF

EIGENTUMSWOHNUNGEN

Mölln

Eindrucksvolle Endetagen-Whg. im 2. OG, 4 Zimmer, sehr gepflegte ruhige Wohnanlage, ca. 105 m² Wohnfläche, großer Wohn-/Essbereich, vollausgest. EBK, Vollbad mit FBH, Süd-Balkon, zzgl. TG-Stellpl., weilt. Gemeinschaftsgrdst., Bj. 1986, V: 89,01 kWh/(m²a), Gas-ZH, Kl: C, KP: 335.000,- €, 0451-8009410 von-wuefling-immobilien.de

Lübeck - Altstadt

Stilvolle 2-Zi.-Neubauwhg. m. Blick auf den Dom! Ca. 101 m² Wfl., VB uGäste-WC, Landhaus-EBK, Wohn-/Essber., 3-fach verglaste Fenster, FBH, Keller, Aufzug, inkl. Mobiliar, XL-Außenstellplatz, Bj. 2020, B: 65,3 kWh/(m²a), Gas-Heizung, Kl: B, KP: 550.000,- € 0451-8009410 von-wuefling-immobilien.de

Timmendorfer Strand

Weitblick garantiert - möblierte 1 Zi. ETW m. seilt. Ostseeblick, ca. 40 m² Wohnfl., EBK, hochw. DB, Sonnenbalkon, 18. OG, 2023 umfangr. san., Keller, Aufzüge, Bj. 1972, B: 91,4 kWh/(m²a), Gas-ZH, Kl: C, KP: 245.000,- €, 0451-8009410 von-wuefling-immobilien.de

Timmendorfer Strand

Repräsentative 2,5 Zi. ETW, 17. OG, ca. 85 m², Sonnenbalkon, stilvolle EBK, modernes Duschbad, Granitsteinfliesen, Keller, Bj. 1972, B: 91,4 kWh/(m²a), Gas-ZH, Kl: D, KP: 495.000,- €, 0451-8009410 von-wuefling-immobilien.de

Groß Grönau

Imposante Maisonette-Whg. m. Haus-im-Haus-Charakter, 6 Zi., ca. 272 m² Wohnfl., 80 m² Nfl., Kamin, Sauna, 4 Balkone, Bj. 1998, V: 113,91 kWh/(m²a), Gas-ZH, Kl: D, KP: 650.000,- €, 0451-8009410 von-wuefling-immobilien.de

Lübeck - Buntekuh

Renovierungsbedürftige 2,5 Zi. ETW, 1. OG, ca. 62 m², Süd-Balkon, Keller, Fenster und Eingangstür ber. erneuert, Bj. 1965, B: 98,9 kWh/(m²a), Fernwärme, Kl: C, KP: 185.000,- € 0451-8009410 von-wuefling-immobilien.de

Eckernförde

Strandnahe 4-Zi.-ETW mit Hauscharakter u. sonniger XXL-Südtterr., ca. 130 m² Wohnfl., 2 Bäder, Gäste-WC, EBK, Bj. 1977, V: 125,9 kWh/(m²a), Kl: D, FW-BHKW, KP: 285.000,- €, 0451-8009410 von-wuefling-immobilien.de

Lübeck - St. Jürgen

Lichtdurchflutete Architektenvilla in begehrter Lage v. St. Jürgen. Ca. 295 m² Wohnfl., insg. 6,5 Zi., Wohn-/ Essber. m. Kamin, offene Designer-Kü., 3 - 4 SZ, 2 exkl. DB, ein Ensuite-Masterbad m. Sauna, Südtterr., ca. 1.057 m² Grdst., Garage, Bj. 2022, B: 91 kWh/(m²a), Kl. C, Gas-ZH, KP: 2.200.000€, 0451-8009410 von-wuefling-immobilien.de

IMMOBILIE VERKAUFEN?
Lassen Sie sich jetzt beraten.

Tel. 0451 - 707 46 62
www.lubeca-immobilien.de

Sülfeld

Idyllischer Landwohnsitz auf weilt. Grundstück, mod. EFH mit 5 Zi., ca. 176 m² Wohnfl., großz. Essber., Landhausküche, stilvolles VB, Wohnzimmer m. Kamin, ca. 3.064 m² Grdst., Garage, elektr. Tor, Bj. 2003, V: 150,6 kWh/(m²a), Kl: E, Gas-ZH, KP: 800.000,- € 0451-8009410 von-wuefling-immobilien.de

Lübeck - St. Gertrud

Extravaganter EFH m. Galeriecharakter in beliebter Waldrandlage von St. Gertrud! 6 Zi., ca. 300 m² Wfl., ca. 60 m² NF, ca. 829 m² Grdst., Kamin, S/W-Terr., hochwertige Küche, Sauna, XL-Garage, Bj. 1996, B: 113,7 kWh/(m²a), Kl: D, Gas-ZH, KP: 1.400.000,- €, 0451-8009410 von-wuefling-immobilien.de

Krummesse

Sanierungsbed. Gebäudeensemble, ca. 310 m² Wohn- / Nutzfl., Wohnhaus m. ca. 140 m² Wfl., 5 Zimmer, Wirtschaftsgeb. u. beheizb. Gewächshaus, ca. 1.000 m² Grdst., 2 Garagen, div. Stellplätze, Bj. 1856, B: 345,7 kWh/(m²a), Kl: H, Öl-ZH, KP: 250.000€, 0451-8009410 von-wuefling-immobilien.de

Mölln

Charmanter Bungalow m. ELW in ruhiger Sackgassenlage, 4 Zi., ca. 121 m² Wohnfläche, ca. 633 m² Grundstück, Bj. 1965/1994, EBK, FBH, Kaminofen, Tageslichtbad, Terrasse, Carport, verm. ELW, B: 72,58 kWh/(m²a), Gas-Heizung, Kl: B, KP: 550.000,- €, 0451-8009410 von-wuefling-immobilien.de

Süsel

Mod. Bungalow in ruhiger Lage, 4 Zimmer, ca. 125 m² Wohnfläche, EBK, Wohn-/ Esszi. m. Kamin, Schafzimmer m. Terrassenzugang, sonnige Terr., Doppel-Carport, ca. 617 m² Grundstück, Bj. 2023, B: 46 kWh/(m²a), Strom-FBH, Kl: A, KP: 520.000,- € 0451-8009410 von-wuefling-immobilien.de

Rarität mit Traveblick!

Malerisches Altstadtthaus in Top-Zustand u. 1a-Lage, ca. 90 m² Wohnfläche, 4 Zimmer, ca. 30 m² wohnl. ausgebaut. Nutzfl., Wohnküche, DB, Wohnbereich m. Traveblick, First erneuert 2024/2025, ca. 42 m² Grdst., Bj. 1306, Denkmalschutz, KP: 450.000,- €, 0451-8009410 von-wuefling-immobilien.de

Grömitz

Modernisiertes EFH auf großem Sonnen-Grdst., 4 Zi., ca. 135 m² Wfl., EBK, Gäste-/Arbeitszi., Vollbad m. Eckbadewanne, Doppelcarport, Grg. mit elektr. Tor, ca. 915 m² Grdst., Bj. 1968, B: 225,86 kWh/(m²a), Kl: G, Gas-Elektro-Hzg., KP: 695.000,- €, 0451-8009410 von-wuefling-immobilien.de

Krummesse

Großzügiges EFH m. idylischem Garten, 6,5 Zimmer, ca. 199 m² Wohnfläche, Kamin, Vollkeller, ca. 1.249 m² Grdst., Bj. 1976, B: 169 kWh/(m²a), Öl-ZH, Kl: F, KP: 450.000,- € 0451-8009410 von-wuefling-immobilien.de

ESPLANADE IMMOBILIEN
info@esplanade-immobilien.de
Tel.: 0451-7907190

Lübeck - Altstadtinsel

Vollvermietetes MFH mit 17 x modernisierten, kl. Whg. in bevorzugter Altstadtwohnlage, ca. 770 m² Wfl., ca. 608 m² Grdst., Bj. 1930, V: 123 kWh/(m²a), Gas-Etagenheizung, Kl: D, N.M.E: ca. 116.336,- €, KP: 2,38 Mio. €, 0451-8009410 von-wuefling-immobilien.de

ANDERE IMMOBILIENANGEBOTE

Mobilheim / Tiny-House, 40 m² zu verkaufen. ☎ 01575-9334838

Faktor: 17-fach • KP/m² 1.490,-€
Mehrfamilienhaus mit Entwicklungspotenzial und Stellplatz in Stockelsdorf/Lübeck

Gesamtfl. ca. 347 m², Wfl. ca. 292 m², JNKM SOLL ca. 25.560,- €, Durchschnittsmiete ca. 7,30 €, 6 WE, vollständig vermietet, 1 PKW-Stellpl., Bj. ca. 1981, Vollkeller, Gasetagenhgz., Verbrauchswerte E, Endenergieverbrauch 121,9 kWh

KP 435.000,- €

Kontaktieren Sie uns gerne!

HÄUSER

Top-Objekt der Woche

Einfamilienhaus mit Einliegerwohnung sucht neue Familie Lübeck-Steinrade ca. 160 m², 1.098m² Grdst., Garage, Vollkeller., Bj. 1970, EnB, 317,60 kWh, H, Öl, **389.000 €** (zzgl. 3,33% inkl. MwSt.Käuferprov.)
moellerherm-immobilien.de 0800-77 16 100

persönlich und beraten
MÖLLERHERM
IMMOBILIEN

Top-Objekt der Woche

Urlaubsgefühl jeden Tag - Gemütlich und strandnah
Scharbeutz DHH, ca. 82 m², 3 Zim., Bj. 1996, 439 m² Grdst., Doppel-Carport, Vollkeller, EnV, 210,70 kWh/(m²a), G, Gas, **398.000 €** (zzgl. 3,57% inkl. MwSt.Käuferprov.)
moellerherm-immobilien.de 0800-77 16 100

persönlich und beraten
MÖLLERHERM
IMMOBILIEN

Top-Objekt der Woche

Urlaubsgefühl jeden Tag - Gemütlich und strandnah
Scharbeutz DHH, ca. 82 m², 3 Zim., Bj. 1996, 439 m² Grdst., Doppel-Carport, Vollkeller, EnV, 210,70 kWh/(m²a), G, Gas, **398.000 €** (zzgl. 3,57% inkl. MwSt.Käuferprov.)
moellerherm-immobilien.de 0800-77 16 100

persönlich und beraten
MÖLLERHERM
IMMOBILIEN

Top-Objekt der Woche

Urlaubsgefühl jeden Tag - Gemütlich und strandnah
Scharbeutz DHH, ca. 82 m², 3 Zim., Bj. 1996, 439 m² Grdst., Doppel-Carport, Vollkeller, EnV, 210,70 kWh/(m²a), G, Gas, **398.000 €** (zzgl. 3,57% inkl. MwSt.Käuferprov.)
moellerherm-immobilien.de 0800-77 16 100

persönlich und beraten
MÖLLERHERM
IMMOBILIEN

Bad Schwartau...

Stilvolles EFH m. tollem Süd-Grundstück! Idyllischer Lage, 5 Zi., Wohnfl. ca. 165 m², Nutzfl. ca. 100 m², Grdst. ca. 807 m², WZ m. Kamin, Essber. m. Terr., Wannenbad-Ensuite, 2 DB, Keller, Sonnenterrasse m. el. Markise u. Außenkamin, gr. Doppelgarage, Bj. 1976, B: 245,8 kWh/(m²a), p.a., Kl. G, Gas-ZH, Kaufpreis: 580.000,-€, 0451-8009410 von-wuefling-immobilien.de

Stilvolle Altbauvilla ...

... mit 3 verm. Wohneinheiten in zentraler Lage von Lübeck-St. Lorenz, ca. 227 m² Wfl., ca. 102 m² Nfl., N.M.E: ca. 37.332,- €, 3 Etagen, 2 Außenstellpl. u. 1 Carport, ca. 447 m² Grdst. m. Gemeinschaftsgarten u. Terrasse, Vollkeller, EG und OG mit Balkon, Bj. 1913, B: 162,2 kWh/(m²a), Gas-Etagenheizung, Kl: F, KP: 625.000,- €, 0451-8009410 von-wuefling-immobilien.de

Eigenheim in Sicht?

Gemeinsam verwirklichen wir Ihr Traumhaus ganz nach Ihren Vorstellungen!

CONTRACT VARIO
Endlich zuhause!
TRAUMHÄUSER SEIT 1996

contract-vario.de
04505 5805-0
contractvario

Zu den Gründen 14 | 23623 Ahrensböck-Dakendorf

ESPLANADE IMMOBILIEN

info@esplanade-immobilien.de
Tel.: 0451-7907190



Toplage Huxstraße 2 Gewerbeeinheiten mit genehmigter Wohnung und Dachterrasse

Wohnfl. ca. 126 m², Gewerbefl. ca. 191 m², JNKM SOLL ca. 68.880,- €, nach WEG aufgeteilt, 2 Gewerbeeinheiten (Restaurant + separater Wohn- teil, Boutique), Wohnung mit großer Dachterrasse und eigenem Zugang, Gastronomie mit Außensitzplätzen, Bj. ca. 1900, neue Gasbrennwerttherme, Verbrauchsausweis, Endenergieverbrauch Wärme: 110,5 kWh / Endenergieverbrauch Strom 69,5 kWh
KP 1.100.000,- €
Kontaktieren Sie uns gerne!

Strandnahes EFH in ruhiger Lage von Scharbeutz zu verkaufen, Bj. 2009, 90m² Wfl, 4 Zimmer, 232 m² Grdstk., KP 630.000,00 €, 3,75% Provision

IVO
IMMOBILIEN

IVO GmbH Scharbeutz
E-Mail: immobilien@ivo-scharbeutz.de
Telefon: 04561 520000

ANLAGEOBJEKTE

Wohnen & Arbeiten kombiniert - Top Investment! Viel Platz & Rendite: Gepflegtes Wohnhaus (200 m²) inkl. Kaminzimmer, Sauna & Wintergarten + Gewerbeanteil (Büro, Ausstellung & Halle). Grundstück: 1.024 m², Extras: Garagen & Stellplätze, BJ 1900 (fortlaufend instandgehalten). Clou: Durch ca. 1.500 € Mieteinnahmen im Gewerbeanteil wohnen Sie hier fast zum Nulltarif! Kaufpreis: 480.000,00 € Ihr Ansprechpartner: Frau Renate Radel ☎ 0170 2414533

Lübeck-Travemünde

Historisches, denkmalwürdiges Ensemble in Bestlage, ca. 1.000 m² vermietb. Fläche, ca. 1.890 m² Grdst., teilsaniert 2023, imposante Deckenhöhe, detail. Fassadengestaltung, zahlr. alte Stilelemente, div. Nutzungsmögl. denkbar, Denkmalschutz, KP: 1,6 Mio. €, 0451-8009410 von-wuefling-immobilien.de

Lübeck - Altstadtinsel

Vollvermietetes MFH mit 17 x modernisierten, kl. Whg. in bevorzugter Altstadtwohnlage, ca. 770 m² Wfl., ca. 608 m² Grdst., Bj. 1930, V: 123 kWh/(m²a), Gas-Etagenheizung, Kl: D, N.M.E: ca. 116.336,- €, KP: 2,38 Mio. €, 0451-8009410 von-wuefling-immobilien.de

ANDERE IMMOBILIENANGEBOTE

Mobilheim / Tiny-House, 40 m² zu verkaufen. ☎ 01575-9334838

SCHÜTZT DIE ARKTIS!
www.greenpeace.de/arktis

GREENPEACE

HÄUSER



Wir suchen laufend....
Ein-/Zwei-/Mehrfamilienhäuser
Doppelhaushälften / Eigentumswohnungen
Gerne beraten wir Sie kostenlos!
Tel. 0451 - 610 30 40
www.grohmann-immobilien.de

GROHMANN
IMMOBILIEN
IMMOBILIEN SEIT 1978

Mit Schwimmbad ges!

Lübecker Unternehmer sucht mit seiner kleinen Familie ein großz. Haus mit Innen- oder Außenschwimmbad, vorzugsweise im Umkreis Fahlenkampsweg / Goldberg / Weberkoppel. KP je nach Lage und Ausstattung. 0451-8009410 von-wuefling-immobilien.de

Mod. EFH gesucht!

Erfolgreicher Lübecker Jungunternehmer su. für sich u. seine Familie ein repräsentatives u. mod. EFH in Travemünde o. Warnsdorf m. schönem Garten, mind. 3 Schlafzimmer u. gern 2-3 Stellplätze bis ca. 2 Mio. € KP. 0451-8009410 von-wuefling-immobilien.de

Wakenitznähe gesucht!

Sympathische hanseatische Unternehmerfamilie su. ein hochw. u. modern ausgest. Zuhause in ruhiger Lage von St. Gertrud o. St. Jürgen, vorzugsw. m. min. 3 SZ, 2 Stellplätzen und schönem Garten. KP bis ca. 2 Mio. €. 0451-8009410 von-wuefling-immobilien.de

Nähe Broilingplatz ges.!

Nach dem erfolgr. Verkauf Ihres großen EFH su. wir für eine unserer Kundinnen ein Stadthaus / RH in St. Lorenz Nord mit mind. ca. 80 m² u. 3 Zi.. Wenn möglich mit kleinem Garten und Stellplatz. Kaufpreis bis ca. 400.000,- € 0451-8009410 von-wuefling-immobilien.de

Bungalow gesucht!

Für ein rüstiges Ehepaar aus Sereetz suchen wir nach dem Verkauf ihres Hauses einen gepflegten Bungalow im Norden Lübecks m. 80 - 100 m² Wohnfläche. Bevorzugt barrierefrei. 0451-8009410 von-wuefling-immobilien.de

EFH in Lübeck ges.!

Online-Marketingdesigner su. mit seiner 5-Köpfigen-Familie ein gr. Einfamilienhaus ab 5 Zimmern mit moderner Ausstattung in bevorzugter Lage Lübecks. Kaufpreis bis ca. 850.000 € 0451-8009410 von-wuefling-immobilien.de

Zw. Neustadt u. Lensahn

... suchen wir für einen Fitnessökonom, seine Partnerin u. den gemeinsamen Hund ein charmantes Einfamilienhaus mit min. 4 Zimmern und pflegeleichtem Garten. KP bis ca. 300.000,- €. 0451-8009410 von-wuefling-immobilien.de

Haus am Wasser ges.!

Solvente Unternehmer-Familie aus Berlin su. ein stilvolles Haus m. gehobener Ausstattung ab 5 Zi. und weilt. Grdst., gerne mit direktem Zugang zum Wasser. KP je nach Lage u. Zustand. 0451-8009410 von-wuefling-immobilien.de

Bis 2,5 Mio. € ges.!

Schweizer Unternehmer sucht in Lübeck ein repräsentatives Domizil mit hochwertiger Ausstattung, großzügigem Raumangebot u. exklusivem Ambiente. Budget +/- 2,5 Mio. €. 0451-8009410 von-wuefling-immobilien.de

EFH gesucht!

Für ein sympathisches Ehepaar aus Lübeck su. wir ein gepflegtes, modern gestaltetes Einfamilienhaus auf großzügigem Grundstück in gut angebundener Lage. KP bis ca. 650.000,- € 0451-8009410 von-wuefling-immobilien.de

KLEINES HAUS GESUCHT: Älteres Ehepaar, dessen Haus wir gerade verkauft haben, sucht helle Wohnung mit Balkon/Terrasse o. kleines Haus mit pflegeleichtem Garten in Bad Oldesloe. KP bis 450.000,- Tel.: 04102-8243050 www.kriechimmobilien.de

Kleines Haus gesucht!

Pärchen aus Ratekau su. ein helles, charmantes Haus im Raum Lübeck m. gepfl. Garten. Bevorzugt in ruhiger Lage u. mit min. einem Stellplatz. 0451-8009410 von-wuefling-immobilien.de

Travemünde gesucht!

Sympathisches Ehepaar sucht nach dem Immobilienverkauf ein gepflegtes RH oder eine DHH ab ca. 100 m² in Travemünde bis 350.000,- €. 0451-8009410 von-wuefling-immobilien.de

Bis 350.000,- € gesucht!

Industriemechaniker su. für seine Familie u. sich ein solides Haus m. 3-4 Zi. u. guter Schulanbindung in HL und Umgebung. Budget: +/- 350.000,- €. 0451-8009410 von-wuefling-immobilien.de

Charmantes Häuschen...

...für Zwei gesucht! Berufstätiges Paar su. ein kleines Haus im Großraum Lübeck bis ca. 250.000 €. Gern mit hellem Grundriss u. mind. ein Stellplatz. 0451-8009410 von-wuefling-immobilien.de

Reinfeld gesucht!

Elektrikermeister mit 4-köpfiger Familie sucht ein EFH o. eine DHH ab ca. 150 m² Wohnfl. und min. 3 SZ in familienfreundlicher Lage von Reinfeld. 0451-8009410 von-wuefling-immobilien.de

Südliches HL gesucht!

Symp. Akademikerfamilie su. im Süden v. HL ein neues Zuhause ab 150 m² mit blickgesch. Garten und einer sehr guten Anbindung an den ÖPNV. 0451-8009410 von-wuefling-immobilien.de

Ahrensböck ges.!

Inhaber eines Sanitärhandels su. für seine Familie und sich ein EFH ab 4 Zi. m. Keller u./o. Dachboden in gut angebundener Lage von Ahrensböck. 0451-8009410 von-wuefling-immobilien.de

Floristin sucht ...

... gemeinsam mit ihrem Partner ein charmantes Reihenhaus ab 3 Zimmern und mit kleinem Garten, vorzugsweise in der Nähe der Friedhofsallee. 0451-8009410 von-wuefling-immobilien.de

AKADEMIKER SUCHT: EFH mit gehobener Ausstattung und Charme. Gerne Villen- oder Alleenviertel in Ahrensburg. KP bis € 1 Mio. Tel.:04102-8243050 www.kriechimmobilien.de

Zw. HL und HH gesucht!

Pendler-Pärchen mit kleinem Hund sucht zwischen HL u. HH ein charmantes RH o. eine DHH ab 80 m². 0451-8009410 von-wuefling-immobilien.de

Beamtenehpaar mit Kind sucht Haus im Grünen, ruhig gelegen, in St. Jürgen oder St. Gertrud. Idealerweise an der Wakenitz. Bitte melden unter ☎/WhatsApp 0176-65164098

ANLAGEOBJEKTE

Kleines MFH gesucht!

Privatanleger aus Lübeck sucht zur Erweiterung des Portfolios ein MFH mit mindestens 3 WE in zentrumsnaher Lage zur langfristigen Vermietung. Provisionsfrei für den Eigentümer. 0451-8009410 von-wuefling-immobilien.de

Stiftung sucht ...

... im Großraum Lübeck gut vermietete Mehrfamilienhäuser o. Gewerbeanlagen in gesuchten Lagen zur Kapitalanlage. KP je nach Lage und Zustand. Provisionsfrei für den Eigentümer. 0451-8009410 von-wuefling-immobilien.de

Bis 3 Mio. € gesucht!

Investorengemeinschaft su. Wohnungspakete, Wohnanlagen o. Gewerbeimmobilien als langfristige Kapitalanlage im Bereich Lübeck u. Umgebung. Provisionsfrei für den Eigentümer. 0451-8009410 von-wuefling-immobilien.de

Bis 8 Mio. €!

Vermögensverwaltende Gesellschaft sucht größere Anlageobjekte (auch mit Gewerbeanteil) in Hamburg. Provisionsfrei für Eigentümer, 040-24827100 www.von-wuefling-immobilien.de

Wohnungspakete ges.!

Kapitalstarker Investor sucht mehrere ETW oder Wohnungspakete im norddeutschen Raum von HH bis Kiel, 040-24827100 von-wuefling-immobilien.de

LÄNDLICHE ANWESEN

PONYS SUCHEN ZUHAUSE: Tierärzte-Paar sucht modernes EFH - gerne jüngerer Baujahr mit Weide o. Grünland für Shetlandponys (ca. 3-5 ha.) in Stormarn. KP bis € 700.000,-, ☎ 04102-8243050 www.kriechimmobilien.de

Wir suchen laufend Mehrfamilienhäuser.
Keine Kosten für den Verkäufer!</

GRUNDSTÜCKE



Wir kaufen auch Grundstücke, auf denen solch ein Haus steht! Oder falls Ihnen Ihr Grundstück zu groß geworden ist.
Rufen Sie uns gerne an, wir machen Ihnen ein Angebot!
NORDISKA HAUS GmbH
Schönböckener Str. 10 - 23556 Lübeck
04 51 - 4 86 69 18 info@nordiska-haus.de

FERIEN- UND FREIZEITIMMOBILIEN

Ostseenahe ges.!
Für eine Familie aus Hannover su. wir ein Ferienhaus an der Ostsee mit 3 Schlafzi. und kleinem Garten in ruhiger Lage. KP bis ca. 600.000,- € 0451-8009410 von-wuefling-immobilien.de

IHR VERMÄCHTNIS MIT HERZ Telefon 0800 3060-50
SOS KINDERDÖRFER WELTWEIT

STELLENMARKT

STELLENANGEBOTE

HANDWERK / GEWERBLICHE BERUFE



Die Gebäudemanagement Schleswig-Holstein AöR (GMSH) baut für Land und Bund in Schleswig-Holstein. Sie bewirtschaftet die vom Land genutzten Liegenschaften und beschafft Material und Dienstleistungen für die Landesbehörden. Mit rund 1.700 Mitarbeiterinnen und Mitarbeitern ist die GMSH eines der größeren Unternehmen in Schleswig-Holstein.

Wir suchen für unser Team im Bereich **Gebäudebewirtschaftung** einen

Haushandwerker (m/w/d) für die JVA

Ihre Ansprechpartnerin: Cindy Schwalger
E-Mail: bewerbung@gmsh.de
Telefon: 0431 599-1170



Nähere Informationen zu der Stellenausschreibung finden Sie unter <https://karriere.gmsh.de/stellenangebote/>.

GEWERBLICHE IMMOBILIENANGEBOTE

BÜROFLÄCHEN / PRAXEN

Büroräume zu vermieten

Wir vermieten Büroräume zentral gelegen im Gewerbegebiet "Roggenhort" verfügbare Flächen 100 m², 70 m² und 40 m²

Kontakt: Tel.Nr.: 0451-810 443 13

Lübeck - St. Jürgen

Attraktive möblierte Bürofläche an der Wakenitz, ca. 95 m² Bürofl. im EG u. Gartengeschoss, sep. Eingang, 2 Büroräume, Küche, Bad, Besprechungsraum, Alarmanlage. Bj. 1999, V: 94 kWh/m² p.a., Gas-ZH, Kl: C, Kaltmiete: 1.000,- €, NK: 200,- €, 0451-8009410 www.von-wuefling-immobilien.de

MIETGESUCHE

WOHNUNGEN

Professionelle Vermietung von Wohn- und Gewerbeimmobilien in Lübeck und Umgebung. Gerne beraten wir Sie kostenlos!
Tel. 0451 - 610 30 40
Arnimstr. 29a, 23566 Lübeck
GROHMANN IMMOBILIEN IMMOBILIEN SEIT 1978

Mehr Platz gesucht!

Nach der Geburt des zweiten Kindes su. wir für eine junge Familie eine Whg. ab 4 Zi., gerne mit Balkon o. Terrasse, in Lübeck o. näherer Umgebung. Mietpreis je nach Lage und Zustand. 0451-8009410 von-wuefling-immobilien.de

LADENLOKALE / LADENFLÄCHE

Stockelsdorf

Stilvolle Ladenfläche in zentraler Lage, ca. 100 m² Verkaufsfl., 3 m Schaufensterfront, ebenerd. Zugang, WC, ausgebaut. Keller, Anlieferungsmöglichkeiten vorh., 2 PKW-SP, Bj. 1998, V: Strom: 78 kWh/(m²a), Wärme: 78 kWh/(m²a), Kl:C, Gas-ZH, KP: 269.000,-€,0451-8009410 www.von-wuefling-immobilien.de

Moderne Whg. gesucht!

Pärchen im öffentlichen Dienst sucht eine moderne Wohnung ab 4 Zimmern mit Balkon oder Terrasse in Lübecks Stadtteilen St. Jürgen oder St. Gertrud. Mietpreis bis ca. 1.800,- € NKM. 0451-8009410 von-wuefling-immobilien.de

Zur Miete gesucht!

Sympathische Geschäftsführerin su. eine EG-Whg. mit Garten u. SP ab 3 Zi. fußläufig zur Innenstadt. Bevorzugt in St. Jürgen oder St. Gertrud. 0451-8009410 von-wuefling-immobilien.de

Große Whg. gesucht!

Beamtenehepaar su. eine geräumige, gut gepf. Whg. ab 3 Zi. in Lübeck oder Bad Schwartau. Gern mit Balkon oder Terrasse bis 900,-€ NKM. 0451-8009410 von-wuefling-immobilien.de

HÄUSER

EFH zur Miete ...

ges.! Familie mit zwei Kindern sucht ein EFH zur Miete im Raum Lübeck. Mit min. 4 Zimmer, gerne mit Garten und Garage. Bis ca. 1.500,- € NKM. 0451-8009410 von-wuefling-immobilien.de

DHH gesucht!

Pärchen mit Hund su. eine DHH zur Miete in Lübeck und Umgebung mit min. 4 Zimmern, Garten und Garage. Mietpreis bis 1.600,- € monatlich. 0451-8009410 von-wuefling-immobilien.de

Reihenhaus gesucht!

Pärchen aus der Region su. ein modernes Reihenhaus mit 3-4 Zi. und kl. Garten zur Miete in Lübeck und Umgebung NKM 1.200,- € monatlich. 0451-8009410 von-wuefling-immobilien.de

HOTELS / GASTSTÄTTEN

Schloss-Anwesen...

in ländlich-idyllischer Lage, ca. 17,25 ha Parkgrundst., Denkmalschutz, ca. 3.000 m² Nutzfl., 39 Zi. mit Ensuite-Bädern, Aufzug, Terr. m. Seeblick, Marstall f. Events bis 120 Personen, 18 SP, dir. Seezugang, div. Nutzungsmöglichkeiten, neue Gas-ZH 2024, Bj. 1697, saniert 2001, KP: 3,7 Mio. €, 0451-8009410 von-wuefling-immobilien.de

GEWERBLICHE IMMOBILIENGESUCHE

LAGERHALLEN / WERKSTÄTTEN

Halle gesucht!

Speditionsunternehmen sucht als Zweitstandort eine große Lagerhalle in HL oder Umgebung mit Bürofläche, Aufenthaltsräumen und Stellplatz. Provisionsfrei für den Eigentümer. 0451-8009410 von-wuefling-immobilien.de

Produktion & Lager!

Mittelständischer Betrieb sucht Halle mit +/- 1.000 m² Lagerfläche zzgl. Bürofläche, zur Miete o. zum Kauf, Provisionsfrei für Eigentümer, 040-24827100 www.von-wuefling-immobilien.de

Unternehmen aus HL ...

sucht eine gut gelegene Lagerhalle zur Miete oder zum Kauf im Raum Lübeck mit mindestens 200 m² Fläche. Provisionsfrei für den Eigentümer. 0451-8009410 von-wuefling-immobilien.de

Gewerbepark gesucht!

Logistikdienstleister su. Hallenflächen m. Erweiterungsmöglichkeit u. min. 20 Pkw-SP. Provisionsfrei für Eigentümer, 040-24827100 / von-wuefling.de

GRUNDSTÜCKE

Suche Grundstück ab 400 m²-2.000 m², auch verwildert u. mit Haus, auch aus Nachlass o. Erbengemeinschaft. Abwicklung wird übernommen. Keine Kosten für Verkäufer oder Erben. Anruf genügt! ☎04821-8043017

MIETANGEBOTE

2 ZIMMER

HL, Nähe SANA-Klinik: renov. 2 Zi.-DG-Whg., Pantry-Kü., DB, neue Fenster, sofort frei. 370 € + NK + MS. ☎ 0176-81415300 von 10-18 Uhr

IMMOBILIEN DIENSTLEISTUNGEN

ANDERE DIENSTLEISTUNGEN

HAUS ZU GROSS? Wir finden den passenden Käufer für Ihre Immobilie. Die Wertermittlung Ihrer Immobilie ist für Sie kostenlos. Tel.: 04102-8243050

VERKAUF OHNE VERKAUFSCHILD! So verkaufen Sie Ihre Immobilie diskret und mit Erfolgsgarantie. ☎ 04102-8243050

ÖFFENTLICHER DIENST

Hansestadt LÜBECK



Wir stellen für verschiedene Stadtteile (Innenstadt, Küc knitz, Schlutup, St. Gertrud, St. Lorenz, Travemünde und Vorwerk) befristet und unbefristet

Reinigungskräfte

für den Bereich Gebäudemanagement für die Unterhaltsreinigung in Schulen, Kitas und Verwaltungen ein.

- Nachtdienst, Nachmittags- und Abenddienst möglich
- Jahressonderzahlungen (Weihnachtsgeld) garantiert und Leistungsprämien möglich
- Mehrstundenauszahlung oder Freizeitausgleich
- Begrüßungsgeschenk, interkulturelle Arbeitsatmosphäre, Reinigungspläne in Fremdsprachen vorhanden

Entgeltgruppe 2 TVöD - ID 3001

Näheres zu den Aufgaben finden Sie unter www.luebeck.de/jobs oder unserem Karriereportal (stadt.luebeckjobs.de).

Mehr Informationen erhalten Sie über reinigungsdienste-gmhl@luebeck.de oder telefonisch unter 0451-1226274, Herr Kochon bzw. unter 0451-1221902, Frau Brummerloh.

Ausdrücklich begrüßen wir es, wenn sich Menschen mit Migrationshintergrund bei uns bewerben.

STELLENGESUCHE

STELLENGESUCHE

Erzieher m. Berufserf. sucht Stelle in Kita/Grundschule (Qualifikation: Dipl.-/Sonderpädagogin) ☎0152/10661810 oder Mail an: pspeterstein@gmx.com

HAUS- UND REINIGUNGSPERSONAL

Haushälterin in TZ (30 Std./Wo.) mit Erfahrung, selbständig, ordentlich, zuverlässig für Fam. in HL-St. Gertrud ges., PKW erforderlich. Zuschr. an ☎ Z1 4026597

Sorgfältige, erfahrene Haushaltshilfe für 2-Pers.-Haushalt in St. Jürgen gesucht. 3 Std./Wo., als Minijob. Mehrkosten werden übernommen. ☎ 0151-10505593

Lübecker Tagespflege sucht **Fahrer*in (m/w/d)** - Minijob - Tel. 0176 / 628 75 347

MINI- UND NEBENJOBS

Freundlicher Haushalt sucht Haushaltshilfe. Wir suchen Haushalts- und Putzhilfe für freundlichen Privathaushalt in 23617 Curau. Ca. 3 - 5 mal pro Woche für je ca. 3 - 4 Std. zwischen 9 u. 14 Uhr, 15 € pro Std. ☎ 0173/2404290

Steuerfachangestellter sucht **Nebentätigkeit** ☎ 0155/69402647

FINDE DEINEN TRAUMJOB IM NORDEN



Grundstücks-Gesellschaft TRAVE mbH

LHG Service-Gesellschaft mbH

Architekt (m/w/d)/ Bauingenieur (m/w/d) - Neubau & Modernisierung

Kfz-Mechatroniker/ in (m/w/d) - Schwerpunkt Nutzfahrzeugtechnik

Vollzeit Lübeck

Vollzeit Lübeck

Bruhn Spedition GmbH

Hansestadt Lübeck

Disponent Trucking (m/w/d)

Ausbildung im Beruf Gärtner:in der Fachrichtung Garten- und Landschaftsbau

Vollzeit Lübeck

Vollzeit Lübeck

Stiftung Schleswig-Holstein Musik Festival

jh Steuerberatung Jana Hein

Mitarbeiter:innen Künstler:innen-betreuung & Projektkoordination (m/w/d)

Steuerfachangestellte/n (m/w/d)

Teilzeit Lübeck

Vollzeit Scharbeutz

Amt Bad Oldesloe-Land

6.260 Stellen und 6.644 Arbeitgeber warten auf Dich.

Sachbearbeiter/ in (EG 9c TVöD) (m/w/d)

Vollzeit Bad Oldesloe



KAUFMÄNNISCHE BERUFE

Willkommen bei der BIRGROUP – wir sind seit unserem Bestehen seit 50 Jahren der bundesweit führende Dienstleister für die Lebensmittelindustrie. Ein Markt, der stabil ist und auch in Zukunft attraktive Chancen eröffnet. Deshalb suchen wir Sie, um gemeinsam mit Ihnen unsere Visionen zu verwirklichen: gemeinsam wachsen, erfolgreich sein und unsere Präsenz in Europa erweitern. Auf Sie warten ein angenehmes Arbeitsumfeld, spannende Aufgaben und die Möglichkeit, Ihre Potenziale als Experte dauerhaft bei uns zu entfalten.

Lassen Sie uns diesen Weg gemeinsam gehen – wir benötigen Ihre Unterstützung als:

KAUFMÄNNISCHE SACHBEARBEITUNG (m/w/d) in Vollzeit
FRONT OFFICE ASSISTENT (m/w/d) in Vollzeit
ASSISTENZ DES PROKURISTEN (m/w/d) in Vollzeit

Ihre Vorteile

- sicherer und moderner Arbeitsplatz in einer gesund wachsenden Unternehmensgruppe
- überdurchschnittliche leistungsgerechte Vergütung sowie eigenverantwortliches Arbeiten

Jetzt bewerben und neue Perspektiven eröffnen: jobs@birgroup.de



GESUNDHEIT

Sana Kliniken
Lübeck

Studienzentrale



Studienteilnehmer gesucht! Bluthochdruck-Therapie

Leiden Sie unter Bluthochdruck?

Bluthochdruck ist die häufigste Ursache für einen Schlaganfall oder Herzinfarkt. In dieser **klinischen Studie** wird mit Hilfe der sogenannten **Nierenarterienrenervation**, eines minimal-invasiven Katheter-eingriffs an den Nierenarterien, versucht, die Überaktivität der Nierenerven zu korrigieren, um so den Blutdruck nachhaltig zu senken. Möglicherweise kann dadurch auf lange Sicht auf Bluthochdruckmedikamente verzichtet werden.

Ihre Ansprechpartnerin
CardioMed Studienzentrale

Jeannine Stephan
Hypertonieassistentin
Tel.: 04515851133
jeannine.stephan@sana.de

www.sana.de/luebeck



LANBIN & PARTNER
EUTIN GMBH - LÜBECK GMBH
STEUERBERATUNGSGESELLSCHAFT

Jetzt bewerben

Zur Verstärkung unseres Teams suchen wir

Steuerfachangestellte & Steuerfachwirte

(m/w/d) für unsere Standorte Lübeck oder Eutin

Sie möchten Verantwortung übernehmen und Mandanten kompetent begleiten? Dann passen wir gut zusammen.

Das bieten wir Ihnen

- Modernes Arbeitsumfeld in etablierter Kanzlei
- Kollegiales Team mit langfristiger Perspektive
- Homeoffice & flexible Arbeitszeiten
- Jeder zweite Freitag frei

Das bringen Sie mit

- Ausbildung als Steuerfachangestellte/r oder Weiterbildung zum/zur Steuerfachwirt/in
- Selbstständige, sorgfältige Arbeitsweise

Wir freuen uns auf Ihre Bewerbung.

Eutin: Lanbin & Partner Eutin GmbH Steuerberatungsgesellschaft, Frau Christina Zander, Ohmstr. 11, 23701 Eutin, cz@lanbin-eutin.de
Lübeck: Lanbin & Partner Lübeck GmbH Steuerberatungsgesellschaft, Herr Tilo Voß, Marlistraße 7a-9, 23566 Lübeck, tv@lanbin-luebeck.de

MEDIZINISCHE- UND PFLEGEBERUFE

Wir suchen dringend **Mitarbeiter** (m/w/d) für unseren Hausnotruf/Rufbereitschaft. geringfügig / 4 Tage im Monat. ☎ 0177 / 266 11 38

Buchen Sie Ihre Kleinanzeige unter

Tel.: 04 51/144-11 11



HINZ V. STARCK
KLANZ DR. HINZ

Wir sind eine etablierte Rechtsanwalts- und Notariatskanzlei in Eutin und suchen zum **nächstmöglichen Zeitpunkt** eine/n

Rechtsanwalts- und Notarfachangestellte/n (m/w/d)

in Vollzeit oder Teilzeit (mind. 30 Std./Woche) - unbefristet.

Auch engagierte **Quereinsteiger** aus kaufmännischen Berufen (z. B. Büro-, Hotel- oder Industriekaufleute) sind herzlich willkommen. Wir erwarten Freude an professioneller Arbeit im Team, Offenheit und einen sicheren Umgang mit MS Office und digitalen Büroanwendungen. Wir bieten überdurchschnittliche Bezahlung, ein engagiertes Team und perfekte Arbeitsbedingungen. Weitere Informationen unter www.hinz-starck.de

Senden Sie bitte Ihre aussagekräftigen Bewerbungsunterlagen ausschließlich per E-Mail an: brueggemann@hinz-starck.de

Tel. 0 45 21 - 79 5 79-0 | Fax 0 45 21 - 79 5 79-20
kanzlei@hinz-starck.de | www.hinz-starck.de

BEKANNTSCHAFTS- ANZEIGEN

SIE SUCHT IHN

Ich, **Susanne, 74 J.**, mit schöner weiblicher Figur, noch nicht lange verwitwet, suche einen zuverlässigen Mann (Alter egal) hier aus der Gegend. Ich bin fleißig, zärtlich, häuslich, eine gute Autofahrerin, Köchin u. saubere Hausfrau. Ich habe keine großen Ansprüche, möchte einfach wieder für jemanden da sein. pv Tel. 0151 - 62903590

FREIZEIT / FREUNDSCHAFT

SPORT / HOBBY / SPIEL / VEREIN

Sie möchte **Spielenachmittag** gründen. Bevorzugt am Wochenende. Ich freue mich auf Ihre Zuschriften. ☒ Z1 4025116

TIERMARKT

Vk. **Bienenvölker Carnica**, DNM. Auslieferung möglich! ☎ 0178-3341771

MARKTPLATZ

MARKTPLATZ

MÖBEL / HAUSRAT

Haushaltsauflösung Sa. 7.3. 10-15 Uhr HL Johann-Soherr-Str.10

Abholung von gebr. Möbeln für bedürftige Menschen in Litauen. Tel.: 0176/55 29 18 30

KUNST- UND SAMMLERMARKT

Alte Münzen von Sammler gesucht. ☎0171/6403700

HOBBY UND FREIZEIT

Suche Modelleisenbahn 0451 495659

VERSCHIEDENES

VERSCHIEDENES

Wer hat Zeit und Lust, Möbel für mein entstehendes Kochbuchhaus in Schlutup aufzuarbeiten? Kontakt: 0170/8946766

Berberteppiche u. andere Teppiche, in verschiedenen Größen, an Selbstabholer günstig zu verkaufen. 23626 Ratekau - ☎ 0160/5528455

Thule Fahrradträger für 2 Räder für die Anhängerkupplung, an Selbstabholer ☎ 0451/48989640

Leere Warenkartons, klein/groß, kostenlos abzuholen in 23923 Herrsburg-Lübeck. ☎ 038821/66830

Zu verschenken: Regale, Buche, verschiedene Breiten und Höhen. ☎ 0451-53452

Sammler sucht Silberbestecke versch. Hersteller 0171/4721861

Gartenhilfe in Stockelsdorf gesucht! ☎ 0451-4992233

Verk. trockenes u. frisches Kaminholz (Buche). ☎ 0173 6083 788

Suche PC-Hilfe ☎ 0151/59406401

KONTAKTBÖRSE / EROTIK

Susi braucht Liebe
Ruf an 09005-1067563
1,99€/Min aus allen deutschen Netzen

WIR SIND NACHHALTIG

Bei der Herstellung von Zeitungsdruckpapieren wird nahezu 100% Altpapier eingesetzt.



Quelle: BDZV



KRAFTFAHRZEUGMARKT

KFZ GESUCHE

PKW KAUFGESUCHE

Kaufe Pkw, Lkw und Busse. Jeder Zustand. ☎ 0451-20224436 oder 0163-1431991

WOHNMOBILE / -WAGEN

Kaufe Wohnmobile + Wohnwagen. ☎ 03944/36160 www.wm-aw.de Fa.

DIENSTLEISTUNGEN

Wir erstellen Ihnen Ihre HOMEPAGE! Schnell & essenziell.
EWA-Produktions GmbH
Tel: 0451/8893804

GARTEN



Wir verrichten Gartenarbeiten rund ums Haus von A bis Z. Wir kappen und fällen auch Bäume und legen Neuanlagen an.

- Unsere Leistungen:**
- Gartengestaltung/-pflege
 - Baumfällung-Seiltechnik
 - Hecken-/Formschnitt
 - Rollrasen
 - Vertikutierarbeit

Wir bieten auch Reinigungsarbeiten an/von:

- Gehwegen
- Terrassen
- Fassaden
- Dachziegel
- Dachpfannen-Imprägnierung
- mit additionaler Versiegelung

Wir verrichten für Sie:

- Maurer- und Pflasterarbeiten
- Dachreparaturen & Dachrinnen-Erneuerungen
- Renovierungs- & Malerarbeiten
- Zaunsetzungen
- ... und vieles mehr.

Mobil: 0152 187 365 69

Wochenspiegel
Verlag: Lübecker Nachrichten Media GmbH
Herrenholz 12, 23556 Lübeck

Druck: A. Beig Druckerei und Verlag GmbH & Co. KG
Damm 9-19
25421 Pinneberg

Geschäftsleitung: Björn Bothe & Adrian Schimpf
Leiter Media-Vermarktung: Marco Schümann

Anzeigenabteilung: Tel. 04 51/1 44-12 00
Privatanzeigen: Tel. 04 51 / 31 700 180
e-mail: wochenspiegel.anzeigen@LN-luebeck.de

Zustellung: kostenlos, sonnabends
Lübecker Wochenspiegel Zustell GmbH
Telefon: 04 51 / 31 700 186

Gesamt-Druckauflagen:
Ausgabe Lübeck 95.985
Ausgabe Bad Schwartau / Stockelsdorf 26.805
Ausgabe Lübecker Bucht 16.650
Ausgabe Eutin / Malente 17.810
Gesamtauflage 157.250

www.wochenspiegel-online.de

Redaktionsleitung: Sabine Goris
wochenspiegel.redaktion@LN-luebeck.de

Anzeigenschluss: Dienstag 15.00 Uhr
Gültige Anzeigenpreisliste: 01/2026
<https://ln.mediadaten.online/angebote/wochenspiegel-luebeck/>

Mitglied im

Falls Sie dieses Produkt nicht mehr erhalten möchten, bitten wir Sie, einen Werbeverbotsaufkleber mit dem Zusatzhinweis - „bitte keine kostenlosen Zeitungen“ an ihrem Briefkasten anzubringen.
Weitere Informationen finden Sie auf dem Verbraucherportal www.werbung-im-Briefkasten.de

SCHMELZER...
HÖRSYSTEME



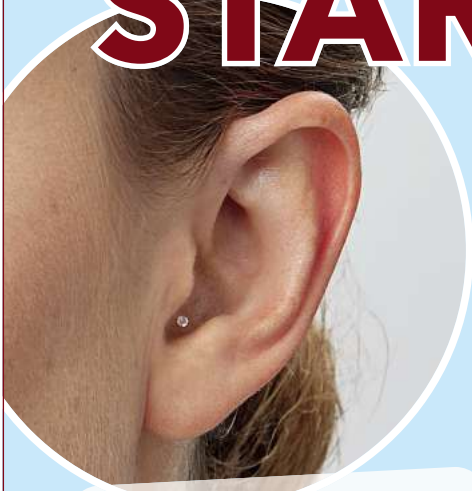
Offizieller Sponsor des



JETZT ANMELDEN!

Bis zu 4 Wochen
kostenlos und unverbindlich testen.

DISKRET IM OHR. STARK IM KLANG.



Im-Ohr-Hörgeräte sind sehr diskret und kaum sichtbar, durch das Tragen im Gehörgang.

Jetzt die nahezu unsichtbaren Im-Ohr-Hörssysteme von Philips entdecken.

Testen Sie jetzt kostenlos und unverbindlich die kleinen kaum wahrnehmbaren Im-Ohr-Hörssysteme von Philips in bis zu 4 verschiedenen Preis- und Leistungsstufen, ganz entspannt in Ihrem Alltag.

Überzeugen Sie sich selbst:

- ✓ Windgeräuschunterdrückung durch tiefen Sitz im Ohr
- ✓ Perfekter Sitz dank maßgefertigtem Abdruck
- ✓ Verbesserte Lokalisierung und natürliche Klangqualität



DIE SCHMELZER GARANTIE*

- ★ 4 Jahre Garantie
- ★ 2 Jahre Garantie auf IdO's
- ★ 3 Jahre 50% Verlustschutz
- ★ Bestpreis-Garantie

+++ Schmelzer Hörsysteme ist autorisierter Vertriebspartner von Philips +++ Schmelzer Hörsysteme ist autorisierter Vertriebspartner von Philips +++

PHILIPS

Besser hören, wenn es darauf ankommt!



ITC – das Wandelbare



CIC – das Diskrete



IIC – das Extrakleine

hearingsolutions.philips.de

Vereinbaren Sie jetzt einen Termin: Bei einem Kaufabschluss erhalten Sie kostenlos Batterien für 3 Jahre**.



Bad Schwartau
Markttwiete 6
23611 Bad Schwartau
T 0451 – 709 852 50

Lübeck Campus ^{NEU}
Alexander-Fleming-Straße 1
23562 Lübeck
T 0451 – 498 986 86

Lübeck Schlutup
Mecklenburger Straße 67
23568 Lübeck
T 0451 – 450 563 20

[schmelzer-hoersysteme.de](https://www.schmelzer-hoersysteme.de)

Lübeck Zentrum
Holstenstraße 9
23552 Lübeck
T 0451 – 613 058 23

Stockelsdorf
Ahrensböcker Straße 34-36
23617 Stockelsdorf
T 0451 – 880 515 95

Travemünde
Vorderreihe 8-9
23570 Travemünde
T 04502 – 88 69 900

* Beim Kauf eines Hörgerätes erhalten Sie die Schmelzer Garantie. Diese beinhaltet vier Jahre Garantie, auf Optimus Hearing Hörsysteme 5 Jahre Garantie (davon ausgeschlossen sind Hörer, Otoplastiken und Ladestationen). Auf Im-Ohr-Hörssysteme 2 Jahre Garantie, sowie drei Jahre 50% Verlustschutz für alle Hörsysteme. Das heißt, dass Sie bei Verlust eines Hörgerätes in den ersten drei Jahren nach Kaufabschluss nur 50% Ihres privaten Eigenanteils bezahlen.

** Anmeldefrist ist bis zum 31. März 2026 und das Angebot dann gültig bis zum 30.06.2026. Bei Kaufabschluss eines Im-Ohr-Hörgerätes von Philips, erhalten Sie für 3 Jahre kostenlos Batterien. Das bedeutet max. 30 St. / Jahr.

Schmelzer Hörsysteme in Ostholstein GmbH (Bad Schwartau), Schmelzer Hörsysteme in Travemünde GmbH (Lübeck Campus, Lübeck Schlutup) Schmelzer Hörsysteme in Lübeck GmbH (Lübeck Zentrum) und Schmelzer Hörsysteme in Stockelsdorf GmbH, werben gemeinschaftlich.