

LÜBECKER BUCHT WOCHENSPIEGEL

WWW.WOCHENSPIEGEL-ONLINE.DE

Sonnabend, 21. Februar 2026 • kostenlos

Ein Herz für Erdbeeren

Für Ulrike Dahl ist Karls Erlebnis-Dorf Warnsdorf mehr als ein Job: Hier wuchs sie auf und gestaltet bis heute die Zukunft mit. **SEITE 2**

Pächter fürs Haffhuus gesucht

Das Haffhuus in Scharbeutz soll belebt werden. Die Gemeinde öffnet die Ausschreibung jetzt auch für Caterer. **SEITE 3**

Lebensgefahr auf dem Eis

Vor Scharbeutz trieben zwei Spaziergänger auf einer Eisscholle aufs Meer – die Feuerwehr konnte sie rechtzeitig retten. **SEITE 4**

Zustellung: 0451/144-1826
Anzeigen: 0451/144-1111



Das HanseKulturFestival verwandelt das Altstadtviertel erneut in eine farbenfrohe Bühne für Kunst und Kultur.

Foto: LTM/Olaf Malzahn

Mitmachen beim HanseKulturFestival

Planung im Seefahrerviertel in Lübeck läuft – Anmeldung noch bis 15. März.

LÜBECK. Die Vorbereitungen laufen: Lübeck freut sich auf das HanseKulturFestival (HKF), das vom 5. bis 7. Juni wieder ein unbeschwertes Fest von Lübeckern für Lübecker verspricht. Beson-

ders groß ist die Freude der Bewohnerinnen und Bewohner des historischen Seefahrerviertels, in dessen Straßen, Gruben, Gärten und Höfen das Fest in diesem Jahr wieder stattfinden

wird. Das HKF ist eine Veranstaltung der Lübeck und Travemünde Marketing GmbH (LTM) und wird freundlich unterstützt von der Possehl-Stiftung.

SEEFAHRERVIERTEL WIRD WIEDER IN SZENE GESETZT

„Das HanseKulturFestival kehrt in diesem Jahr in das Seefahrerviertel zurück, in dem es vor zehn Jahren aus der Taufe gehoben wurde. Es verwandelt das Altstadtviertel erneut in eine farbenfrohe Bühne für Kunst und Kultur und lädt die Bürgerinnen und Bürger zum Mitmachen ein“, erklärt LTM-Geschäftsführer Christian Martin Lukas. „Wer noch mitmachen möchte, kann sich bis zum 15. März bei uns anmelden.“

Der Festivalbereich rund um die Seefahrerkirche St. Jakobi reicht von der Engelsgrube und der Untertrave mit ihren Hafenschuppen über den Koberg und das Europäische Hansemuseum bis zum Werkhof an der Kanalstraße und die Glockengießstraße. Das gesamte Quartier wird während des Festes von seinen Anwohnerinnen und An-

wohnern, Vereinen, Kulturträgern und dem ansässigen Einzelhandel und Gastronomiebetrieben mit vielen Ideen, Bühnenprogramm, Aktionen und großem Engagement in Szene gesetzt und liebevoll herausgeputzt. Auf dem dreitägigen Programm stehen Musik, Tanz, Straßentheater, Akrobatik, Kunst, Führungen, Aktionen für Kinder und Kulinarisches. Kurz gesagt: Das Seefahrerviertel wird zu einer einzigen großen, bunten Bühne voller Lebensfreude und Gastfreundschaft.

WER MÖCHTE NOCH MITMACHEN?

Anwohner sowie Gewerbetreibende des Seefahrerviertels und weitere Interessierte können sich noch an dem dreitägigen Programm beteiligen und sich spätestens bis zum 15. März anmelden. Formulare gibt es zum Download im Internet unter www.hansekulturfestival.de. Einzureichen sind diese dann per E-Mail an hkf@luebeck-tourismus.de, und Fragen können auch unter Tel. 0451/4091941 gestellt werden.

O. C. KATRE-SCHMUCK
Batteriewechsel bis Ende Februar ab **5,- €**
Gold-, Silber-Reparaturen
Wir kaufen: Gold, Silber, Platin, Zahngold, Bernstein, Luxusuhren
MÜHLENSTR. 19 • LÜBECK ☎ 0451/9 89 89 29

AUTO ADAM kauft
fast jeden Pkw & Lkw
auch defekt, Unfall-/Totalschaden
Sofort Bargeld, prompte Abmeldung u. Abholung
24-Std.-Tel.-Service, auch sonntags
Rufen Sie an, **04 51 / 57010**
HL, Roggenhorster Straße 13
www.AUTO-ADAM.de

KÜCHE?
Seit über 50 Jahren vertraut man Schöppich – aus gutem Grund!
individuell & familiär
Küchen Türlif ... hat ihre Küche!
Schöppich seit 1973
Bad Schwartau • www.schoeppich.de

Haustür-Ausstellung
50 aktuelle Modelle auch Sonderangebote
FENSTER + TÜREN Kunststoff – Holz – Alu
moba Tel. 0451-400 80-0
Lübeck • Herrenholz 18
www.moba-fenster.de

Gold & Silber
Wir zahlen hohe Preise für Besteck und Schmuck, Brillanten und Uhren, Münzen, Zahngold und Bernstein
ANTIK & KUNST
Breite Str. 4 neben der Schiffergesellschaft direkt am Koberg
☎ 7 25 56 • Gutachten
Mo. geschlossen
Di - Fr. 10-16 Uhr
Samstag 11-16 Uhr
Suche alte Orden und Bilder
www.goldankauf-dose.de

TISCHLEREI **Svenson Fiergolla**
Wir laden Sie ein!
HAUSMESSE
Mit exklusiven Rabatten!
28. Februar 10 – 18 Uhr
in unseren Ausstellungsräumen
Kruppstraße 12
23560 Lübeck
www.fiergolla.de

Pflege24Nord
24-Stunden-Betreuung in Ihrem eigenen Zuhause!
Individuelle Betreuung durch polnisches Personal!
Die bezahlbare Alternative zum Pflegeheim!
Tel. 0 41 55/4 93 99 66
www.pflege24nord.de

IHR VERMÄCHTNIS MIT HERZ Telefon 0800 3060-50
SOS KINDERDÖRFER WELTWEIT

Deutsche Umwelthilfe
50 Jahre Wir setzen Umweltschutz durch
Plastikfreie Meere? SCHAFFEN WIR.
Mach mit. Als Fördermitglied. Für uns alle!
www.duh.de/50jahre

OSTSEE MEDIZINTECHNIK
SCHULUNGSZENTRUM
RAUM FÜR IHRE VERANSTALTUNGEN!
Mehr als nur ein Sanitätshaus: In unserer Lübecker Zentrale finden Sie nicht nur moderne Orthopädie- und Schuhtechnik, sondern auch **barrierefreie Seminarräume zur Miete – ideal für Schulungen, Workshops und Fortbildungen.**
Für mehr Infos:
OSTSEE-MEDIZINTECHNIK GMBH
SCHULUNGSZENTRUM
Estlandring 7 | 23560 Lübeck
Tel 0451 - 290 71 50 | vermietung@ostsee-mt.de
UNSERE SANITÄTSHÄUSER IN IHRER NÄHE:
LÜBECK Estlandring 7 Tel. 0451 290 71 50
LÜBECK Schlutuper Str. 7 Tel. 0451 582 412 88
LÜBECK Moislinger Allee 6b Tel. 0451 498 25 43
TRAVEMÜNDE Am Dreilingsberg 7 Tel. 04502 880 97 07
TIMMENDORF STR. Birkenallee 1 Tel. 04503 898 98 72
EUTIN Elisabethstr. 16 – 18 Tel. 04521 794 18 09
www.ostsee-medizintechnik.de

SUITNER ANKAUF
TraveAntik
Jetzt in der Mühlenbrücke 1
Innenstadt Travemünde
Mühlenbrücke 1 Rose 12 - Mo+Di & Mo-Fr 9.30 - 17.30 Uhr Do+Fr 10-12:30 Uhr
0451/73993
LUXUSUHREN VON ROLEX, Patek Philippe, Audemars Piguet, Omega, IWC...
Orden, Militaria, Münzen, Medaillen, Postkarten, Briefmarken uvm.
Auch VERKAUF von Goldbarren, Münzen & Silberbarren bei uns!
Hanse Art AUKTIONSHAUS
Jetzt einliefern!
Wir beraten Sie gerne, im Auktionshaus oder bei einem Hausbesuch.
Mengstr. 14 - in Lübeck
Öffnungszeiten nach Terminvereinbarung.
0451/ 707 57 800
info@auktionshaus-hanseart.de

Filmabende in der Trinkkurhalle

TIMMENDORFER STRAND. In der Trinkkurhalle am Timmendorfer Strand, Kurpromenade 3, verwandelt sich der Veranstaltungsraum an ausgewählten Abenden in ein stimmungsvolles Indoor-Kino. Besucherinnen und Besucher können sich auf ein abwechslungsreiches Filmprogramm freuen, das von unterhaltsamen Familienfilmen über humorvolle Komödien bis hin zu spannenden Dramen und actionreichen Streifen reicht. Für die passende Kinatmosphäre sorgen der Duft von frischem Popcorn, Süßigkeiten sowie eine Auswahl an Getränken.

Am kommenden Freitag, 27. Februar, startet der Filmabend um 17 Uhr mit dem Animationshit „Sing 2“, der vor allem jüngere Gäste begeistern wird. Um 19.30 Uhr folgt mit „James Bond 007 – Skyfall“ ein spannender Film für das erwachsene Publikum.

Ein weiterer Kinoabend findet am 13. März statt: Ab 17 Uhr steht mit „Clifford – Der große rote Hund“ ein tierisches Abenteuer für die ganze Familie auf dem Programm. Ab 19.30 Uhr wird anschließend das bewegende Drama „Edie – Für Träume ist es nie zu spät“ gezeigt.

Der Eintritt zu allen Vorstellungen ist kostenfrei.

Ü60-Frühstück mit Klönschnack

TIMMENDORFER STRAND. Für den kommenden Dienstag, 24. Februar, lädt die Ev.-Luth. Kirchengemeinde Timmendorfer Strand von 10 bis 12 Uhr zum „Frühstück 60+“ ins Pastor-Pfeiffer-Haus, Zur Waldkirche 1, ein. Gesine Loh und ihr Team begrüßen alle Teilnehmenden zu Frühstück und geselligem Beisammensein mit Zeit für Gespräche. Ab 9.40 Uhr ist Einlass am oberen Eingang des Pastor-Pfeiffer-Hauses. Anmeldungen sind notwendig bis spätestens Montag, 23. Februar, unter Tel. 04503/2582 oder per E-Mail an kg-timmendorf@kk-oh.de. Auch über eine Abmeldung bei Verhinderung freuen sich die Organisatoren, da die Menge der Lebensmittel kalkuliert werden soll.

Karls-Personalchefin Ulrike Dahl: „Ich bin eine Partynudel“

57-Jährige über ihre Begeisterung für Menschen, ihre tägliche Erdbeer-Ration und die Amerika-Pläne fürs Erlebnisdorf.

WARNSDORF. Wenn Ulrike Dahl durch Karls Erlebnis-Dorf in Warnsdorf geht, dann ist sie voll in ihrem Element. Sie spricht mit Mitarbeitern, freut sich über lauwarme Erdbeermarmelade, die gerade in Gläser abgefüllt wird, und fragt die Kinder, wie sie den Besuch fanden. Die 57-Jährige ist voller Energie, die Welt von Karls ist für sie nicht nur ihr Arbeitsplatz, sondern ein Stück Zuhause.

Denn wo heute Umkleiden für Mitarbeiter sind, lagen früher die Kinderzimmer von ihr und ihrem Bruder Robert. Die Erlebniswelt mit Manufakturen, Spielplatz, Kartoffelsackrutsche und Restaurant war damals ein kleiner landwirtschaftlicher Betrieb, den Großvater Karl führte und auf dem er Erdbeeren anbaute.

Die Früchte wurden lange Zeit an die Schwartauer Werke geliefert – bis die junge Ulrike Dahl aus England zurückkam und die Idee von den Erdbeer-Verkaufshäuschen zur Direktvermark-

tung mitbrachte. Ihr Vater, der den Betrieb bereits übernommen hatte, war begeistert. „Es hat zwei Tage gedauert, da hatten wir so ein Häuschen hier“, erzählt die 57-Jährige lachend.

„WIR DURFTEN ALS KINDER VIELE IDEEN HABEN“

Wenn sie an ihre Kindheit denkt, dann schwingt viel Dankbarkeit mit. „Wir durften viele Ideen haben, wurden nie gebremst“, erzählt sie. „Und in unserer Familie wurde immer an die Kraft der Frauen geglaubt.“ Als ihr Vater starb, war es für Ulrike Dahl schwer. „Es war wie eine schützende Hand, die immer da war“, sagt sie. „Wenn ich umgefallen wäre, hätte er mich gehalten.“

Heute ist sie Personalchefin im Unternehmen. Doch dass ihr jüngerer Bruder irgendwann den Betrieb übernimmt und die 57-Jährige einsteigt, war längst nicht immer klar. „Unsere Eltern haben nie Druck auf uns ausgeübt“, sagt Ulrike Dahl. Der Gang aufs Erdbeerfeld gehörte trotzdem früh dazu. Mit 14 Jahren verdiente sie sich Taschengeld als Einweiserin dazu. „Und Körbe zum Pflücken habe ich im Akkord gefaltet, das weiß ich noch.“

Trotzdem schlug sie erst einmal einen anderen Weg ein. Ulrike Dahl wollte Deutschlands jüngste Hoteldirektorin werden. Das Selbstbewusstsein dafür erarbeitete sie sich im „Hotel Seeschlösschen“ in Timmendorf. „Als Kind war ich sehr schüchtern“, sagt sie. „Aber als ich dort meine Ausbildung gemacht habe, wurde mir viel zugehört, und da wurde ich selbstsicher.“ Es folgten viele Aufenthalte im Ausland, doch am Ende führte der Weg nach der Wende doch zurück nach Warnsdorf.

Heute ist sie glücklich in Ostholstein, wo ihr Lebensmit-



Ulrike Dahl ist Personalchefin bei Karls – im Unternehmen setzt sie konsequent aufs „Du“.

Foto: Maike Wegner

telpunkt liegt. Und trotzdem ist die zweifache Mutter viel unterwegs, braucht immer mal wieder das trubelige Stadtleben. Vor ein paar Monaten war sie mit ihren beiden Söhnen in Kalifornien. „Wir haben uns angeschaut, wo Amerikas erstes Karls Erlebnis-Dorf entsteht“, sagt sie.

PERSONALCHEFIN PACKT AUCH SELBST MIT AN

Dann zeigt Dahl begeistert ein Video von Seelöwen. „Die liegen direkt davor auf dem Steg, das ist doch einmalig“, sagt sie mit kindlicher Freude in der Stimme. Wer Ulrike Dahl kennenlernt, merkt ohnehin schnell ihre Begeisterung für Menschen, Projekte und Produkte. Sie bietet jedem das Du an, baut kurzerhand selbst ein Zelt für eine Feier mit auf oder schnappt sich einen Tritt, um den Zustand der Regenrinne zu checken. „Ich kann anpacken“, sagt sie.

Doch trotz aller Arbeit versucht sie auch, die privaten Kontakte zu pflegen. Was dabei hilft, ist ihre Leidenschaft, Feiern auszurichten. „Ich bin eine richtige Partynudel“, erzählt Dahl. „Früher habe ich immer gesagt: Mein ganzes Leben ist eine Party.“

Zu Hause wurde nicht einfach der Tannenbaum geschmückt. Nein: Es fand eine Tannenbaum-Schmück-Party statt. „Oder eine Wir-essen-Abendbrot-in-der-Badewanne-Party“, sagt sie lachend. Heute wird am Tisch gefeiert – aber mit nicht weniger Spaß. „Meine Freunde sind scheckheftgepflegt“, sagt die 57-Jährige. „Die habe ich alle seit über 30 Jahren.“

Apropos Alter: Dem wirkt Ulrike Dahl entgegen. Nicht nur mit viel Trinken, Sport und gesunder Ernährung. Zu Hause hat sie auch eine Eiswanne, in die sie täglich geht. Und natürlich setzt sie auf eine tägliche Erdbeer-Ration. „Ich esse sie noch

immer richtig gerne“, sagt sie. Und ein wenig hält sicher auch der Job sie jung. Die tägliche Arbeit mit Menschen aus 50 Nationen, die Schulungen, die neuen Impulse. Konkurrenz gibt es in der Familie nicht, sagt Ulrike Dahl. „Das ist ein Geschenk“, findet sie und beschreibt das Verhältnis zu ihrem Bruder sehr vertrauensvoll. „Wenn der Wind richtig von vorn kommt, dann weiß ich, dass er da ist.“

Wie wichtig Familie ist, zeigt auch die Beziehung zu ihren Söhnen. Obwohl sie 17 und 21 Jahre alt sind, freuen sie sich auf den gemeinsamen Urlaub mit ihrer Mutter. Und die ist mächtig stolz auf ihre beiden: „Sie sind innen und außen wunderschön“, sagt sie.

Da scheint etwas in den Genen zu liegen. Denn ihre Mutter beschreibt Ulrike Dahl mit den Worten: „Sie besteht aus einem riesengroßen Herzen mit einem Körper drumherum.“ **MWE**



Ulrike Dahl hat sich mit 14 Jahren schon Geld auf dem Erdbeerfeld dazuverdient.

Foto: Privat

Geschäftswelt

– Anzeige –

O. C. Katre Schmuck

Gold-Ankauf, Silber-Ankauf, Luxusuhren-Ankauf

Nichts versinnbildlicht die Liebe zweier Menschen so passend wie ein Ring. Seine Unendlichkeit steht für das Versprechen der ewigen Verbundenheit.

Wenn, es um das Symbol der Ehe geht, ist Hakan Emektar ein kompetenter Ansprechpartner.

Der Inhaber des Fachgeschäftes O.C. Katre in der Mühlenstraße 19 führt eine der größten Kollektionen in Lübeck. Darf es glamourös, edel oder doch lieber dezent sein? So unterschiedlich wie die Geschmäcker der Kunden, sind auch die angebotenen Eheringe. „Wir führen Ringe aus Gold, Silber, Platin und Palladium“, sagt



Hakan Emektar, der sich viel Zeit nimmt, um gemeinsam mit den Eheleuten das passende Exemplar zu finden.

Gerne setzen der Inhaber und sein Team auch spezielle Kundenwünsche um. Der Fingerabdruck oder eine handschriftliche Widmung des Ehepartners auf der Innenseite machen jeden Ring zum ganz besonderen Unikum. Dazu passende Ketten oder Armbänder komplett-

ieren den geschmackvollen Hochzeitschmuck.

Neben Goldankauf führt die Meisterwerkstatt auch Umarbeitung von Schmuck und Reparaturen perfekt aus, damit Schmuckstücke ganz genau zu den Vorstellungen der Kunden passen.

O.C. Katre
Mühlenstraße 19
23552 Lübeck
☎ 0451/98 98 929
www.luebeck-trauringe.de

Großputz in der Gemeinde Ratekau

RATEKAU. Auch in diesem Jahr beteiligt sich die Gemeinde Ratekau in enger Zusammenarbeit mit den Dorfvorständen und den örtlichen Feuerwehren an der landesweiten Aktion „Unser sauberes Schleswig-Holstein“ und ruft alle Bürgerinnen und Bürger dazu auf, sich am traditionellen Frühjahrsputz zu beteiligen. In nahezu allen Ortschaften der Gemeinde werden engagierte Helferinnen und Helfer unterwegs sein, um Wege, Grünflächen, Spielplätze, Straßenränder

und öffentliche Plätze von achtlos weggeworfenem Müll zu befreien.

Der Auftakt der Sammelaktionen ist am **Sonnabend, 7. März**. In **Pansdorf** treffen sich die Helferinnen und Helfer um 10 Uhr am Feuerwehrhaus. Ebenfalls um 10 Uhr beginnt die Aktion in **Seereetz** am Parkplatz des Sportplatzes sowie in **Ovendorf** an der Buskehre. In **Techau** versammeln sich die Teilnehmenden ab 10.30 Uhr am Gemeinschaftshaus, um von dort aus in die je-

weiligen Sammelgebiete zu starten.

Eine Woche später, am **Sonnabend, 14. März**, wird die Aktion in weiteren Dörfern fortgesetzt. In **Rohlsdorf** beginnt das Müllsammeln um 10.30 Uhr am Rastplatz, Am Dorfplatz 2. In **Luschendorf** treffen sich die Unterstützerinnen und Unterstützer bereits um 10 Uhr am Feuerwehrhaus, um gemeinsam loszuziehen.

Den Abschluss der diesjährigen Frühjahrsaktion bildet **Sonn-**

abend, 21. März. In **Ratekau** selbst beginnt die Sammelaktion um 11 Uhr auf dem Marktplatz. In **Warnsdorf** treffen sich die Teilnehmenden um 10 Uhr am Dörpshus. Zur gleichen Uhrzeit – ebenfalls um 10 Uhr – starten die Aktionen in **Offendorf** am „Milchbock“ in der Straße Zum See sowie in **Kreuzkamp** am Parkplatz Unizell.

Als kleines Dankeschön sind alle Teilnehmernden im Anschluss an die jeweilige Sammelaktion zu einem Imbiss eingeladen.

Konzert-Trio mit Olga Mull

LÜBECK/RATEKAU/GLESCHENDORF. Ein besonderes musikalisches Erlebnis erwartet Liebhaberinnen und Liebhaber klassischer Kirchenmusik Ende Februar und Anfang März. Dreifache Chor-, Orgel- und Orchesterkonzerte laden dazu ein, die klangliche Vielfalt romantischer Kirchenmusik zu erleben.

Am heutigen Sonnabend, 21. Februar, ab 17 Uhr in der Lutherkirche Lübeck, am Sonnabend, 28. Februar, ab 19 Uhr in der Feldsteinkirche Ratekau und am Sonntag, 8. März, ab 17 Uhr in

der Gleschendorfer Feldsteinkirche stehen jeweils zwei Werke der romantischen Kirchenmusik auf dem Programm. Das Orgelkonzert F-Dur von Joseph Rheinberger gilt als Glanzstück der Orgelliteratur und beeindruckt durch seine Klangfülle und Virtuosität. Ergänzt wird das Programm durch den Psalm 42 „Wie der Hirsch schreit nach frischem Wasser“ von Felix Mendelssohn Bartholdy. Es musizieren die Ratekauer Kantorei, der Kammerchor der Musikschule der Gemeinnützigen Lübeck sowie das

Vicelin-Orchester Ratekau. Das Ratekauer Orchester ist ein vollständig aus Laien bestehendes Orchester der Kirchengemeinde und stellt ein einmaliges Projekt im Kirchenkreis Ostholstein dar. Als Solistin ist die Sopranistin Susanna Proskura zu erleben. Die musikalische Leitung liegt bei Olga Mull, die mit diesem Konzertprogramm zugleich ihr 25-jähriges Ratekauer Kirchendienstjubiläum feiert. Am Dirigentenpult steht Michael Mull. Der Eintritt zu allen Konzerten ist frei – Spenden erbeten.



Mit drei Konzerten feiert die Kirchenmusikerin Olga Mull ihr 25-jähriges Kirchendienstjubiläum in Ratekau.

Foto: Natalia van der Smissen



Das Haffhuus soll endlich kultureller Mittelpunkt des Ortes werden.

Foto: Ulrike Benthien

Haffhuus: Pächtersuche geht in die vierte Runde

Seit 2021 sind die Ausschreibungen der Gemeinde Scharbeutz erfolglos.

HAFFKRUG. Inzwischen ist es der vierte Anlauf, einen Pächter für das „Kulturelle Haffhuus“ zu finden: Nachdem im Juli 2025 der von der Gemeinde Scharbeutz ausgewählte Gastronom seine Bewerbung zurückzog, gibt die Gemeinde nun eine weitere Ausschreibung für Teile des im Jahre 2022 neu eröffneten Gebäudes heraus.

Gesucht werden weiter „engagierte Pächter“ – dieses Mal können neben Gastronomen auch Catering-Firmen ein Betriebskonzept einreichen. Ein-sensendeschluss ist der 1. Mai. Die Scharbeutzer Bürgermeisterin Bettina Schäfer (parteilos) erläutert die Ergänzungen, die im Zuge der vierten Ausschreibungen vorgenommen wurden. „Es

können sich auch Caterer bewerben, die für Veranstaltungen im Haffhuus die Versorgung übernehmen“, erklärt sie.

Hintergrund ist ein Konzept der Tourismus-Agentur Lübecker Bucht (Tal) für die drei Veranstaltungsräume, das gerade erarbeitet wird. Das Ziel: Mit Events und wiederkehrenden Programmen für Gäste und Einheimische den 4,3-Millionen-Bau als kulturellen Mittelpunkt in Haffkrug beleben. „Wir wollen das Haffhuus mehr touristisch bespielen“, erklärt Schäfer. Das Konzept der Tal sollte schon zu Saisonbeginn umgesetzt werden, heißt es in der Ausschreibung.

Von den Angeboten der Tal könnte dann auch der neue

Pächter profitieren, der sich bei Events um das Catering in den Räumen neben dem Gastrobereich kümmert. „Der Pächter hätte dann eine feste Einnahme. Das wäre eine Win-Win-Situation“, betont die Verwaltungschefin.

Verpachtet werden wie seit der ersten Ausschreibung 2021 ein knapp 143 Quadratmeter großer Gastronomie-Bereich mit einer 150 Quadratmeter großen Außenterrasse sowie eine Fläche mit Küche, Nebenräumen und Sanitäranlagen, die etwa 150 Quadratmeter fasst. Nach einer Bestuhlungsvariante der Gemeinde, die der Ausschreibung neben einem Lageplan beigefügt ist, hätten 207 Gäste innen und 116 Gäste auf

der Terrasse Platz.

Das Pachtverhältnis soll nach Wunsch der Verpächterin für zunächst zehn Jahre mit der Option auf Verlängerung abgeschlossen werden. Über die Höhe der monatlichen Kosten ist nichts bekannt. Bettina Schäfer signalisiert Verhandlungsbereitschaft: „Die Pacht hängt vom Betreiberkonzept ab.“

Nach dem Einsendeschluss am 1. Mai möchte die Gemeinde vier geeignete Interessenten aussuchen, die dann bis zum 30. Juni ein detailliertes Angebot abgeben können. Die Bürgermeisterin hofft auf einen passenden Betreiber. „Wir wollen, dass das Haffhuus vernünftig bespielt wird“, sagt Bettina Schäfer. **BZ**

So wird der Sierksdorfer Strand wieder schick

SIERKSDORF. Dicke Rohre liegen am Strand. Ebenso stehen mehrere Bagger bereit. In der kommenden Woche werden hier in Sierksdorf insgesamt 70.000 Kubikmeter Sand verteilt. Das entspricht etwa 5000 bis 6000 Lkw-Ladungen. Was bisher noch gefehlt hat, ist Tauwetter. Das Eis, das sich in den vergangenen Wochen auf der Ostsee angesammelt hat, muss weg. Dann kann es losgehen.

Für die Gemeinde ist die Aufspülung ein finanzieller Kraftakt. Laut Bürgermeister Carsten Bruhn kostet das Projekt etwa 2,5 Millionen Euro. Einen Teil der Kosten übernimmt das Land. Er

rechnet mit 200.000 bis 300.000 Euro.

„Unglücklicherweise wurde ein Teil der Förderung gestrichen“, sagt Carsten Bruhn. Dies sei nicht fair, da andere Orte entlang der Ostseeküste mit deutlich höheren Summen und Anteilen unterstützt worden seien.

„Es heißt, dass der Strand bei uns lediglich eine touristische Bedeutung habe und es sich demnach nicht um Küstenschutz handelt“, sagt Bruhn. Doch aus seiner Sicht ist das nicht richtig: „Wir wissen, wenn unsere Küste nicht hält, läuft Haffkrug voll.“ Aus diesem Grund wolle man sich dafür einsetzen, die Bedeu-

tung des Küstenschutzes zu verdeutlichen.

Sierksdorf musste – verglichen mit anderen Orten im Kreis Ostholstein – äußerst lange auf die Strandaufspülung warten. So wurden die Strände in Grömitz und Scharbeutz bereits wenige Monate nach der Sturmflut im Herbst 2023 wiederhergestellt. Und auch in Heiligenhafen sieht es seit knapp zwei Jahren wieder schick aus.

In Sierksdorf liefen die Vorbereitungen für die Sandaufspülung auf Hochtouren. Bagger-schiffe bringen den Sand von Kühlungsborn in die Lübecker Bucht. Durch eine lange Leitung

wird er dann ans Ufer gespült und von dort aus gleichmäßig und wie vorab festgelegt verteilt.

Ebenfalls entschieden ist, was geschieht, wenn die 70.000 Kubikmeter nicht ausreichen. Dann würden zusätzlich 5000 bis 6000 zusätzliche Kubikmeter zum Schutz des Deckwerks im Bereich des Fischerplatzes aufgespült. Des Weiteren sollen zwei Sanddepots angelegt werden.

Sollte das Wetter mitspielen, könnte der Sand ab Montag, 23. Februar, in Sierksdorf ankommen. Zuletzt wurde der Strand übrigens im April 2015 so großflächig instandgesetzt. **SER**



So sieht der Strand von Sierksdorf derzeit aus. Er ist schmal, und es fehlt sichtlich an Sand. Doch es liegen schon dicke Rohre bereit, durch die Sand vom Schiff aus an Land gespült werden soll.



Fotos: Sebastian Rosenkötter

Balance und innere Ruhe finden

SÜSEL. Ein neuer Yoga-Kursus an der Vhs Süsel lädt vom 16. März bis 18. Mai jeweils montags von 18 bis 19.15 Uhr in der Offenen Ganztagschule Süsel, Am Schulzentrum 7, dazu ein, Körper und Geist in Einklang zu bringen und dem Alltag bewusst eine Pause zu gönnen. Unter dem Motto „Kraft, Balance und innere Ruhe finden“ richtet sich das Angebot sowohl an Einsteigerinnen und Einsteiger als auch an Fortgeschrittene, die ihre Yoga-Praxis vertiefen möchten. Der Kursus basiert auf Elementen aus dem Hatha- und Ashtanga-Yoga und kombiniert fließende Bewegungsabfolgen mit achtsamen Entspannungs-

phasen. Ziel ist es, die körperliche Beweglichkeit zu fördern, die Muskulatur zu stärken und gleichzeitig die Konzentration sowie das eigene Körperbewusstsein zu schulen. Dabei steht nicht die Leistung im Vordergrund, sondern das persönliche Wohlbefinden. Alle Übungen werden individuell angepasst, sodass jede Teilnehmerin und jeder Teilnehmer im eigenen Tempo üben kann. Geleitet wird das Angebot von Yogalehrerin Simone Bruhn. Mitzubringen sind eine eigene Yogamatte sowie optional eine kleine Decke für die Entspannungsübungen. Mehr Infos zu Kosten und Anmeldung gibt es unter www.vhs-sh.net

IHR VERMÄCHTNIS
MIT HERZ Telefon 0800 3060-50

SOS
KINDERDÖRFER
WELTWEIT

Travemünde

Reinigungskraft m/w/d
gesucht

für eigene Ferienwohnung
1 x pro Woche / TOP-Lohn
☎ 0172 - 5497650

Drahtesel

Fahrräder und mehr...



Drahtesel ist für jeden da -
Fahrräder für die ganze Familie!

Lübecker Straße 31 · 23611 Bad Schwartau · 0451 4812590 · drahtesel-fahrrad.de

NISSAN

UNWIDERSTEHLICH
ELEKTRISCH



Der neue Nissan MICRA -
100 % elektrisch

Nissan MICRA
Engage

40 kWh,
max. 90 kW (122 PS),
Elektro

- Kabelloses Apple Carplay® und Android Auto™
- Intelligenter Geschwindigkeitsassistent mit Bremsfunktion
- 10,1-Zoll-Infotainmentsystem
- Ladezeit 40-kWh-Batterie mit 80 kW Ladeleistung (15% - 80%) in 30 Minuten*

Jetzt ab € 199,-¹ pro Monat leasen.

Nissan MICRA Engage 40-kWh-Batterie 90 kW (122 PS), Elektrisch: Energieverbrauch kombiniert: 14,2 (kWh/100 km); CO₂-Emissionen kombiniert: 0 (g/km); CO₂-Klasse: A.

*Ladegeschwindigkeit und -zeit können je nach Ladegerät, Batteriezustand und Umgebungstemperatur variieren. Bei kalter Witterung kann eine On-Board-Batterieheizung erforderlich sein, um die Schnellladeleistung zu verbessern. ¹Nissan Angebotspreis: € 25.652,- inkl. Überführungskosten. Leasingsonderzahlung € 4.640,-; Laufzeit 48 Monate (48 Monate à € 199,-), 40.000 km Gesamtlauflistung, Gesamtbetrag € 10.848,-, Gesamtbetrag inkl. Leasingsonderzahlung und Überführungskosten € 15.488,-. Ein Angebotsbeispiel von Nissan Financial Services, Geschäftsbereich der RCI Banque SA. Niederlassung Deutschland, Jagenbergstraße 1, 41468 Neuss. Ein Angebot für Privatkunden. Nur gültig für Leasingverträge bis zum 31.03.26. Abb. zeigt Sonderausstattung.

Süverkrüp & Zankel GmbH & Co KG
Kruppstraße 4 - 6 · 23560 Lübeck
Tel.: 0451 / 58906 - 53
SZautowelt.de

Kinder-Fasching im „Hotel Zeitlos“

SCHARBEUTZ. Im „Hotel Zeitlos“ in Scharbeutz steigt am Sonnabend, 7. März, eine fröhliche Kinder-Faschingsparty für Groß und Klein. Von 14 bis 17 Uhr sind Kinder mit ihren Familien eingeladen, gemeinsam zu tanzen, zu lachen und den Kar-

neval zu feiern. Für beste Stimmung sorgt mitreißende Musik vom DJ, während Funfood zum Genießen einlädt. Verkleidungen sind ausdrücklich erwünscht und machen das bunte Treiben erst richtig komplett. Der Eintritt ist frei.

Golf Opening und Sonntagsbummel

TIMMENDORFER STRAND. Unter dem Motto „Golf für Jedermann“ lädt die Timmendorfer Strand Niendorf Tourismus GmbH gemeinsam mit dem Golfresort Strandgrün und dem Maritim Golfpark Ostsee zum Golf Opening ins Zentrum von Timmendorfer Strand ein. Am Sonntag, 1. März, erwartet Besucherinnen

und Besucher ab 12 Uhr ein abwechslungsreiches Programm mit Golfstationen, die zu einem Parcours aufgebaut sind. Hier haben Interessierte die Möglichkeit, den Sport unkompliziert auszuprobieren und erste Erfahrungen zu sammeln. Die Teilnahme ist kostenfrei. Begleitet wird das Event von einem verkaufsoffenen Sonntag.



Blick von der Seebrücke in Scharbeutz am Sonntag, 15. Februar, gegen 12 Uhr: Viele Menschen wollen die zugefrorene Ostsee sehen und wagen sich teils bedenklich weit aufs Eis. Kurze Zeit später muss die Feuerwehr zwei Spaziergänger von einer Eisscholle retten.

Foto: Stefanie Nagelpusch

Spaziergänger treiben mit Eisscholle auf die Ostsee

Liste der Einsätze wächst: Feuerwehr Scharbeutz rettet am Sonntag zwei Menschen.

SCHARBEUTZ. Wo ist Strand, und wo ist Wasser unter der weißen Decke aus Schnee und Eis? Das war für den normalen Spaziergänger in Scharbeutz am vergangenen Sonntag nicht zu erkennen. Doch viele Ausflügler vertrauen ihrem Gefühl und gehen aufs vermeintlich dicke Eis. Zwei Spaziergängern wird das zum Verhängnis.

Gegen 14 Uhr wird die Feuerwehr alarmiert. Zwei Personen befanden sich auf einer Eisscholle auf der Ostsee, heißt es. Zahlreiche freiwillige Helfer eilen los. „Als unsere ersten Einsatzkräfte vor Ort eingetroffen sind, befanden sich zwei Personen auf einer Eisscholle auf der Ostsee, und die Eisscholle entfernte sich immer weiter vom Strand“, berichtet Einsatzleiter René Konietzny der Feuerwehr Scharbeutz.

RETTUNG MIT LEINE, LEITER UND SPEZIALANZUG

Die Spaziergänger haben Glück. Die Feuerwehr kann sie mit einer Leine sichern. Dann klettert ein Feuerwehrmann, der einen speziellen Eisrettungsanzug trägt, über eine Leiter auf das weggebrochene Stück Eis. „Die beiden Personen wurden durch uns von der Eisscholle gerettet und zur Sichtung an den Rettungsdienst übergeben“, erzählt Konietzny. Sie sind unverletzt geblieben. Nach rund 30 Minuten war der



Über eine Leiter klettert ein Feuerwehrmann auf das weggebrochene Stück Eis.

Foto: DS/Freiwillige Feuerwehr Scharbeutz

Einsatz beendet, und die Helfer aus verschiedenen Feuerwehren samt Rettungsboot und Drohnengruppe sowie Rettungsdienst und Polizei konnten wieder abrücken. Die Scharbeutzer Freiwilligen Feuerwehrleute, die sich bei derlei Rettungsaktionen immer wieder selbst in Gefahr bringen, warnen auf ein Neues: „Es besteht erhebliche Lebensgefahr!“ Das Eis sei dünn und brüchig. Bislang hat der landesweite Appell der Feuerwehrleute, bei denen man sich in Gefahr begibt, abgesehen werden. „Die Feuerwehren sind innerhalb von zehn Minuten vor Ort und helfen“, sagt René Konietzny. Kurz vor dem Unglück am

Sonntag wühlten Kinder wenige Meter von den Abbruchkanten entfernt im Schnee, spazieren Familien und Hundebesitzer gemütlich unweit der Stellen, wo Fußspuren plötzlich enden und das eiskalte Ostseewasser schwappt. Weggebrochene Eisschollen schwimmen für jede und jeden sichtbar rund um die Seebrücke.

Im Notfall sollte sofort der Notruf 112 gewählt und von eigenen Rettungsversuchen, bei denen man sich in Gefahr begibt, abgesehen werden. „Die Feuerwehren sind innerhalb von zehn Minuten vor Ort und helfen“, sagt René Konietzny.

IM EIS EINGEBROCHEN: LISTE WIRD IMMER LÄNGER

Vor allem Gewässer, die in Bewegung sind, bergen große Gefahren, da sie deutlich länger brauchen, bis das Eis dick genug ist. Aller Warnungen zum Trotz kommt es immer wieder zu Zwischenfällen. In Timmendorfer Strand hatte sich tags zuvor ein Mann, der an der Seebrücke eingebrochen war und damit einen Notruf ausgelöst hatte, selbst befreien können. In Mecklenburg musste am zurückliegenden Wochenende mehrere Spaziergänger aus dem Eis gerettet werden: Sie waren an der Seebrücke in Boltenhagen eingebrochen.

Seit Beginn des Jahres hat es bereits zahlreiche Meldungen dieser Art gegeben: In Scharbeutz wurden eine Woche zuvor ein Mann und sein Hund gerettet, auch ein Schwan musste aus dem Eis befreit werden.

Anfang Februar war ein Kiter aus dem Großenbroder Binnensee gezogen worden. Auf dem Hemmeldorfer See war Ende Januar ein Eissegler eingebrochen. In Lübeck stürzte ein Mann in die Wakenitz, als er nachts mit seinem Fahrrad übers Eis wollte. Aber auch Tiere sind zuweilen „leichtsinnig“. So wurde an der Elbinsel in Geesthacht ein Reh aus dem Treibeis gerettet. **STN**

BERG-LÜBECK Reisebüro • Omnibusbetrieb 0451-7 70 08

Aktuelle Öffnungszeiten: Mo-Do 9-13Uhr+14-18Uhr, Fr 9-13Uhr Mehr Infos unter www.berg-luebeck.de

Stint- und Fischbuffet & Heide-Rundfahrt 4.3. / 8.4.	60€
Swinemünde/Polenmarkt 7.3./2.5.	39€
Husum Krokusblüte 15.3.	37€
Wismarer Heringstage 21.3.	28€
Ozeaneum Stralsund + Mittagessen, Führung, Kaffee. 26.3.	85€
N-O-Kanal-Brunchfahrt inkl. Kaffeegedeck 3.4./14.5.	99€
Lammbuffet inkl. Schifffahrt durch die Hallig Welt 5.4.	85€
Osterbuffet m. Heidschnuckenfüterung, Kaffee. 6.4.	70€
Bratkartoffelbuffet, Besuch der Seehundstation & Kaffee. 12.4.	85€
Schifffahrt z.d. Seehundsbänken inkl. Mittagessen 14.4.	77€
Schnitzelbuffet & Büsum 18.4.	62€
Tulpenfest Potsdam 19.4.	48€
WarenMüritz Spargel 22.4./25.5.	76€
Altes Land Baumblüte 30.4./6.5.	37€
Küstentörn TRA-HRO 1.5.	74€
Fischbuffet Wischhafen 5.5.	80€
Spargelbuffet & Büsum 10./23.5.	69€
Schwerin Schiff&Spargel 10.5.	77€
Spargelbuffet&St.-Peter-O. 16.5.	69€

BERLIN, BERLIN 26.-28.06.26 p.P. ab 159 €
Leistungen: 2x ÜN ****-H10-Hotel Delux Zimmer, 2 x Frühstücksbuffet u.m. EZ + 50€, zzgl. CityTax. Eigene Anreise. Busfahrt m. Stadtrundfahrt, Tickets Friedrichstadt-Palast o. Berlin-Musical optional zubuchbar.

PRETTY WOMAN - Musical Bremen 22.03.26 155€ Pk1

MUSICALS Hambg. 12.04.26 Disney's DER KÖNIG DER LÖWEN • Disneys TARZAN • NEU: ZURÜCK IN DIE ZUKUNFT • MJ - Das Michael Jackson Musical • ab 118€

Winterhuder Fährhaus Kaffee & Komödie: KLEINE VERBRECHEN UNTER LIEBENDEN mit Jan Sosniok, Marisa Burger ua. - 12.04.26 p.P. 85 € Pk1 inkl. Kaffeesatt-Gedeck

Walter Berg GmbH & Co. KG • Beckergroße 32 • 23552 Lübeck

www.lebensart-messe.de

LEBENSART

Garten, Wohnen und Lifestyle

20.-22. Februar

Kulturwerft Gollan Lübeck

täglich 10 bis 18 Uhr

WHIRLPOOL & LIVING **GartenFlora**

Gardinen SCHLICHTING Unsere Winterangebote

30%

auf den Nählohn Ihrer neuen Dekoration

- nicht in bar auszahlabar oder mit anderen Aktionen kombinierbar
- kostenloses Aufmaß
- Angebot gilt bis 31.03.2026
- Rabatt nur für Neubestellungen

Rabatt nur gegen Vorlage dieser Anzeige bei der Bestellung

Die schönsten Gardinenstoffe

30%

auf maßgefertigte Plissees, ausgewählte Kollektion

- nicht in bar auszahlabar oder mit anderen Aktionen kombinierbar
- kostenloses Aufmaß
- Angebot gilt bis 31.03.2026
- Rabatt nur für Neubestellungen

Schwartauer Allee 13a-15 • 23554 Lübeck
5 Parkplätze vor den Schaufenstern • Haltestelle Wickede. Linie 1 + 10
Montag - Freitag 10.00 - 18.00 Uhr • Sonnabend 10.00 - 13.00 Uhr
Tel. 0451-43115 • www.gardinen-schlichting.de

Online-Vortrag zum Equal Pay Day

EUTIN. Anlässlich des Equal Pay Day am 27. Februar lädt der Arbeitskreis der kommunalen Gleichstellungsbeauftragten im Kreis Ostholstein zu einem kostenlosen Online-Vortrag ein. Unter dem Titel „Finanzpower für Frauen“ erhalten Teilnehmerinnen am kommenden Montag, 23. Februar, von 19 bis 20.30 Uhr praxisnahe Informationen zu finanzieller Vorsorge, Versicherungen und Absicherung. Der Equal Pay Day markiert symbolisch den Tag, bis zu dem Frauen rechnerisch arbeiten müssen, um auf das durchschnittliche Vorjahreseinkommen von Männern zu kommen. Er macht auf die anhaltende Entgeltlücke zwischen Frauen und Männern aufmerksam. Neben Einkommensunterschieden wirken sich auch Erwerbsunterbrechungen, Teilzeitphasen oder familiäre Care-Arbeit langfristig auf die finanzielle Situation von

Frauen aus – insbesondere auf die Altersvorsorge. „Finanzielle Unabhängigkeit ist ein zentraler Baustein für Gleichstellung“, betont Anna-Theresa Boos, Gleichstellungsbeauftragte des Kreises Ostholstein. Die Referentinnen Meike Voß und Anke Pauli vom Verbraucherschutzverein Bund der Versicherten (BdV) vermitteln unabhängiges Wissen rund um Versicherungen und Vorsorgemodelle. Im Mittelpunkt des Vortrags stehen unter anderem folgende Fragen: Für wen lohnt sich staatlich geförderte Altersvorsorge wie die Riester-Rente – und wann eher nicht? Welche Risiken entstehen durch eine vermeintlich bequeme „Mitversicherung“ in der Ehe oder Partnerschaft? Was ändert sich finanziell bei Trennung oder Scheidung? Welche Absicherungen sind wirklich notwendig – und welche nicht?



Meike Voß (li.) und Anke Pauli vom Verbraucherschutzverein Bund der Versicherten referieren zum Thema „Finanzpower für Frauen“.

Foto: Valeska Achenbach/BdV

Die Veranstaltung richtet sich an Frauen in unterschiedlichen Lebenssituationen – ob angestellt, selbstständig, alleinerziehend, verheiratet oder in einer beruflichen oder privaten Umbruchphase.

Die Teilnahme ist kostenlos. Die Veranstaltung findet online via „Zoom“ statt. Anmeldungen sind per E-Mail möglich an sesko@ratekau.de. Die Zugangsdaten werden nach der Anmeldung zugesendet.

Erneute Robbensichtung an der Trave in Lübeck

Nachdem ein Tier tot aufgefunden wurde, sorgt eine neue Sichtung für Rätselraten.

LÜBECK. Eine weitere Kegelrobbe in der Trave? Nachdem am Donnerstag, 12. Februar, eine Kegelrobbe tot am Ufer des Stadtgrabens auf Höhe des Buniamshofes gefunden wurde, haben Spaziergänger ein weiteres Tier entdeckt. Am Freitag, 13. Februar, fotografierte eine Spaziergängerin eine Robbe am Geniner Ufer.

„Damit hätte ich nicht gerechnet, das ist spannend“, sagt Seehundjäger Eckhard Kasten und identifiziert das Tier ebenfalls als Kegelrobbe. Seit mehr als drei Wochen ist also mindestens eine, vielleicht aber auch eine zweite Kegelrobbe in der Trave unterwegs. Unter diesen Umständen könne man auch nicht genau sagen, welche Robbe nun bis nach Bad Oldesloe geschwommen ist, erklärt Kasten.

Eine Option sei, dass das neue Tier dem Nahrungsangebot gefolgt ist und wirklich erst seit ein paar Tagen in der Trave ist. Es sei aber genauso möglich, dass die noch lebende Robbe das reisefreudige Tier sei, das in den vergangenen Wochen die Region bis nach Stormarn erkundet habe, und die verstorbene Robbe erst kürzlich zum Sterben bis nach Lübeck geschwommen sei.

Sicher ist aber: „Das haben wir so noch nicht gehabt. Zwei Tiere in so kurzer Zeit“, sagt Kasten. Normalerweise seien Rügen, Travemünde oder Großenbrode Hotspots für die Tiere. Der Weg bis nach Lübeck sei da eher un-

gewöhnlich. Sonst sehe man alle paar Jahre mal ein Tier in der Trave. „Vermutlich finden die Robben aktuell in der Trave einfach genug Fisch und auch genügend sichere Plätze zum Ausruhen.“ Für den Seehundjäger wären weitere Bilder von dem neuen Tier an Land spannend, um die Robben auseinanderhalten zu können. Sollte es sich bewahren, dass hier zwei unterschiedliche Tiere unterwegs sind, wolle er auch mit Forschern sprechen. „Falls Gelder da sind, wäre eine DNA-Analyse sicherlich interessant“, sagt Kasten.

DEUTSCHLANDS GRÖBTES RAUBTIER

In Lübeck wurden über das Wochenende bereits Schilder aufgehängt, um Spaziergänger zu warnen und das Tier zu schützen. Zu nah kommen sollte man dem Tier aber keinesfalls, warnt Eckhard Kasten. Neugierige Spaziergänger sollten das Tier in Ruhe lassen und Abstand halten, wenn sie eine Robbe entdecken. „Das ist das größte Raubtier, das wir hier in Deutschland haben“, sagt er.

Laut der Deutschen Wildtierstiftung können Kegelrobben bis zu 300 Kilogramm wiegen. Bis Mitte des 20. Jahrhunderts jagten die Menschen Kegelrobben, wodurch die Art beinahe ausgerottet wurde. Erst seit rund 40 Jahren sind Kegelrobben wieder an Deutschlands Küsten an-



Am Freitag hat eine Spaziergängerin eine weitere Kegelrobbe in Lübeck am Geniner Ufer entdeckt. Foto: privat

Spaziergänger werden dazu aufgefordert, das Tier in Ruhe zu lassen. Foto: Holger Kröger



zutreffen.

Wer eine Kegelrobbe oder ein anderes Meerestier entdeckt, das augenscheinlich Hilfe braucht, kann die Beobachtung über die Robben-App des Landesbetriebs für Küstenschutz, Nationalpark und Meeresschutz

Schleswig-Holstein melden. Das kann sinnvoll sein, wenn die Robbe sich an ungewöhnlichen Orten an Land aufhält oder sichtbar verletzt ist. Seehundjäger kümmern sich dann um die Tiere, damit diese wieder aufgepäppelt werden. **PAM/RIL**

Op Platt: Festival der Liebe

LÜBECK. Seit 50 Jahren gibt es die Niederdeutsche Bühne Lübeck, zehn Jahre älter, also 60 Jahre, ist der Anwohner-Verein Bunte Kuh. Wenn das keine guten Gründe zum Feiern sind: Am Donnerstag, 26. Februar, gastiert die Niederdeutsche Bühne in Bunte Kuh und hat dazu ein ganz besonderes Stück als Geschenk dabei. „Ein Festival der Liebe“ wird ab 20 Uhr in der Aula der Baltic Schule Lübeck, Karavellen-

straße 2-4, gezeigt. Besuchende können sich auf einen Abend voller Nostalgie, Glitzer und großer Gefühle freuen. Die musikalische Revue lässt die größten deutschen Schlager der 70er- und 80er-Jahre wieder aufleben – live, leidenschaftlich und mit einem Augenzwinkern inszeniert. Natürlich op Platt und mit einer großen Portion norddeutschem Humor. Tickets kosten 10 Euro an der Abendkasse.

Wer kommt mit wandern?

LÜBECK. Der Verein Natur und Heimat bietet für die kommende Woche zwei Wanderungen in der Region an: Am Mittwoch, 25. Februar, findet eine ca. zehn Kilometer lange Halbtagswanderung von Mölln zum Schmalsee statt. Treffen ist um 8.50 Uhr in der Bahnhofshalle/Hintereingang. Nähere Auskunft erteilt Iris Toelle unter Telefon

0151/58894910. Am Sonntag, 28. Februar, führt eine circa 13 Kilometer lange Tageswanderung immer am Bach entlang. Eigene Verpflegung sollte mitgebracht werden. Treffen ist um 9.35 Uhr an der Bushaltestelle Reinsbeker Straße der Linie 9. Nähere Auskunft gibt es bei Hilde Veltman unter der Telefonnummer 0451/604700.

Unterstützung für Schiedsrichter

LÜBECK. Nachdem die Gemeinnützige Sparkassenstiftung zu Lübeck bereits mit ihrer „Trainer-Bank“ für ein Novum in der Sportlandschaft gesorgt hat, nimmt sie jetzt auch die Unparteiischen in den Blick. Mit der Aufstellung ihres lokalen Schiedsrichter-Förderkaders „Klare Linie“ will die Stiftung besonders engagierte Schiedsrichterinnen und Schiedsrichter aus den Bereichen Fußball, Handball, Volleyball und Basketball unterstützen. Dabei geht es neben finanzieller Förderung auch um Vernetzung und Work-

shops. Der Online-Bewerbungsbogen ist unter www.gemeinnuetzige-sparkassenstiftung-luebeck.de freigeschaltet. Das Mindestalter beträgt 14 Jahre, der Stammverein der Schiedsrichterinnen und Schiedsrichter muss in Lübeck liegen. Die Förderung erfolgt immer für ein Jahr, maximal für drei Jahre. Bewerbungsschluss ist der 30. März. Anschließend wird ein Auswahlkomitee über den Schiedsrichter-Förderkader entscheiden. Im Mai dieses Jahres werden dann die Teilnehmer bekanntgeben.



David Kebekus kommt am 26. Februar nach Lübeck.

Foto: Marvin Ruppert

„Sensible Inhalte“

LÜBECK. Die Welt ist turbulent, Meinungen prallen aufeinander und Humor bewegt sich auf dünnem Eis – überall sensible Inhalte. Eine Steilvorlage für den Stand-up-Comedian David Kebekus, der genau das zum Thema seines Programms macht, mit dem er am Donnerstag, 26. Februar, ab 19.30 Uhr in der Comödie Lübeck, Dr.-Julius-Leber-Straße 25, auftritt. Er hat Spaß daran, gesellschaftliche Normen, Traditionen und Regeln zu hinterfragen. Dabei stößt er auf absurde Gedankengänge, wagt sich aus der Komfortzone und findet für uns

neue Perspektiven, mit der ver-rückten Welt umzugehen. „Sensible Inhalte“ ist Stand-up Comedy über die schrägen Dinge, die wir als normal ansehen müssen. David Kebekus liefert sensible Inhalte, sodass sie Spaß machen. Erfrischend unbeeindruckt, verdammt lustig und manchmal an der Schmerzgrenze. Los geht es um 19.30 Uhr. Einlass ist ab 18.45 Uhr. Tickets gibt es im Vorverkauf ab 28 Euro + Gebühren unter www.hier-lacht-der-norden.de und über eventim; an der Abendkasse kosten die Tickets 35 Euro.

Beckergrube: Arbeiten ruhen

LÜBECK. Die Beckergrube auf Lübecks Altstadtinsel soll bis zum Herbst dieses Jahres zu einem Hingucker mit attraktiven Verweilmöglichkeiten umgestaltet werden. Die Arbeiten, die im Oktober 2024 begonnen haben, ruhen witterungsbedingt derzeit teilweise. Was das für den Zeitplan bedeutet, erklärt die stellvertretende Stadtsprecherin Nina Rehberg.

Der kälteste Januar seit gut 15 Jahren hat dafür gesorgt, dass der Boden gefroren ist. „Dadurch wird der Aufbruch der dann kompakten Bodenschichten erschwert beziehungsweise unmöglich gemacht, da auch Leitungen und Kabel im Auskofferbereich einfrieren und sich ‚unlösbar‘ mit dem Umgebungs-Erdeisch verbinden“, erläutert Nina Rehberg. Weitere Versuche, den Boden zu lösen, würden zu Beschädigungen an der unterirdischen Infrastruktur und den Wurzeln der Bäume führen.

Um Verzögerungen zu verhin-

dern, habe man frühzeitig weniger frostanfällige Tätigkeiten in diese Jahreszeit gelegt. Die Sprecherin führt aus: „Selbstverständlich haben Bauzeitunterbrechungen Auswirkungen auf den Zeitplan, zumal die Dauer der Frostperiode nicht definiert ist.“ Hinzu

komme, dass das Auftauen des Bodens ebenfalls einige Zeit dauere. Jedoch habe man vorsorglich bestimmte Zeiträume für winterbedingte Arbeitsunterbrechungen einkalkuliert. Somit bleibe es aktuell dabei, dass die Beckergrube im Herbst fertig werde. **SER**



Die Beckergrube wird derzeit von der Breiten Straße bis zur Kreuzung Kupferschmiedestraße/Fünfhauserneuert. Der Bund fördert das Projekt mit 3,5 Millionen Euro. Foto: Lutz Roeßler

SALE BEI MTB-MARKET LÜBECK

ATLANTA RÜCKENWIND

~~3799,-~~
2599,-

IN 1.0

- » 8 Gang Shimano Schaltung, Rücktritt
- » hydraulische Scheibenbremse
- » Bosch 500 Wh Akku
- » Purion 200 Remote

~~5099,-~~
3899,-

IN 4.0

- » Enviolo Schaltung
- » hydraulische Scheibenbremse
- » Bosch 750 Wh Akku
- » Kiox 300 Display

~~4599,-~~
3299,-

IN 6.0

- » 5 Gang Shimano Schaltung
- » Hydraulische Scheibenbremse
- » Bosch 750 Wh Akku
- » Purion 200 Remote

UND VIELE WEITERE MODELLE

MTB-Market GmbH & Co. KG
Bei der Gasanstalt 2 - 4 · 23560 Lübeck · mtbmarket.de

Belttunnel: Bürgerinitiative sieht keine Alternative zur X-Trasse

Umfahrung Bad Schwartaus oder nicht? – Die Knackpunkte im Streit um die Streckenführung.

BAD SCHWARTAU. Lärmende Güterzüge, abgetrennter Stadtteil, zerstörter Wald, jahrelanger Baustellenrger: Nirgendwo entlang der neuen, 88 Kilometer langen Schienentrasse zum Fehmarnbeltunnel sorgt das Projekt für so viel Ärger und Ängste wie in Bad Schwartau. Während sich Ratekau für die Bestandstrasse starkmacht, kämpft die Kommune für die östliche Umfahrung ihres Stadtgebiets auf der sogenannten X-Trasse.

Volker Claussen und Volker Haverkamp von der Schwartauer Bürgerinitiative (BI) Kaltenhof sagen in Richtung Nachbargemeinde: „Wir warnen Ratekau, nicht blind in eine Falle zu laufen.“ Ohne Umfahrung gehe es auf Dauer nicht. Es werde mehr Personen- und vor allem mehr Güterverkehr geben. Und: Eine Erhöhung der Kapazität durch Bad Schwartau sei im Prinzip nicht möglich.

Das von Ratekau aufgeworfene Problem der zwei Trassen sieht die BI als Chance: „Wir treten für eine Trennung von Regional- und Fernverkehr ein“, sagt Claussen. Heißt: Nur der Fernverkehr fährt auf der X-Trasse. Zumindest ab dem Abzweig zur Teerhofinsel könne dadurch die Verkehrskapazität erhöht werden.

Ein Indiz dafür, dass es eng wird: Um das Streckennetz zu entlasten, hat die Bahn in ihren

Planungen immer mehr Güterzugfahrten in die Nacht verlegt. Erstes Opfer der Streckenüberlastung, so spekuliert die BI: „Es ist dann sehr wahrscheinlich, dass nie wieder eine Bäderbahn fahren wird“, sagt Haverkamp. Ohne Umfahrung würde der Bau an der bestehenden Trasse zu einer mindestens vierjährigen Stilllegung der Strecke führen. Das würde dann auch die Strecke nach Kiel betreffen.

Auch Lübeck und der Hafen würden von der Umfahrung profitieren, sagt Claussen. Die höhere Gleiskapazität ermögliche mehr Güterumschläge und sorge somit für eine bessere Anbin-

dung und Wachstumspotenzial. Unter dem Stichwort Nordkurve fordern die Hansestadt und unter anderem die IHK Schleswig-Holstein seit geraumer Zeit den Bau einer Nordanbindung vom Skandinavienkai an die Beltrasse.

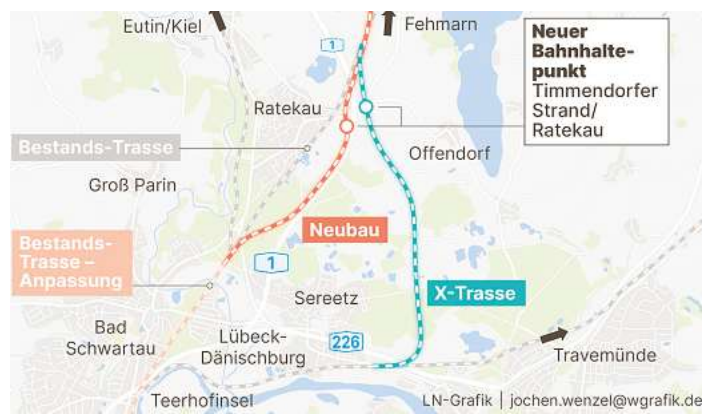
Ratekaus Standpunkt zur Trassenführung hatte zuletzt SPD-Kommunalpolitiker Hendrik Heinemeier untermauert. Wichtigstes Argument: Die Belastung durch Güterzüge würde durch eine X-Trasse auf Ratekauer Gebiet verschoben. Die BI sagt: Das Bestandsstrecke würde durch eine kleinere Verschiebung der Trasse

in Ratekau durch den Meierkamp führen. „Rund 30 Hektar Wald von hoher Qualität gehen verloren, inklusive Lärmpuffer zur Autobahn und Sauerstoffproduktion für die angrenzende Ortschaft“, betont Claussen. „Selbst bei effizientester Bauweise und höchster Vorsicht wäre die Schneise für die Strecke mindestens 75 Meter breit“, ergänzt Haverkamp. Klar ist der BI: „Es gibt keine Trassenführung zum Wohle der Natur. Das gilt für die gesamte Hinterlandanbindung“, sagt Claussen. Bei der Bestandsstrecke wären zusätzlich zum Meierkamp das FFH-Gebiet Schwartautal und der Riesebusch betroffen. Bei der Umfahrung trifft es das Naturschutzgebiet Sielbektal und weitere Waldflächen.

Mit der Neuplanung für die X-Trasse gehe noch mehr Zeit verloren, argumentieren deren Gegner. Die BI-Sprecher halten dagegen. „Das Gesamtprojekt verzögert sich aufgrund diverser Probleme ohnehin um Jahre“, sagt Haverkamp. Klagen gegen den Ausbau der Bestandstrasse würden voraussichtlich wiederum zusätzlich Zeit kosten, sagt Claussen. Auch das Argument der geringeren Fahrgeschwindigkeit auf der X-Trasse will die BI nicht gelten lassen. Züge würden auf der Bestandsstrecke künftig ebenfalls



Um die Streckenführung in und um Bad Schwartau gibt es eine heftige Debatte. Symbolfoto: Patrick Pleul



Die Grafik zeigt die Umfahrung Bad Schwartaus (X-Trasse) und die Strecke über die Bestandstrasse mit einem kleinen Neubaubauabschnitt nördlich Bad Schwartaus. Foto: Jochen Wenzel

mit reduziertem Tempo unterwegs sein, aufgrund von Lärmschutz und Nähe zur Wohnbebauung. „Vermutlich höchstens 80 km/h“, sagt Haverkamp. „Entsprechend abgebremst und beschleunigt wird auf Ratekauer Gebiet – inklusive erhöhter Lärmbelastung“, ergänzt Claussen.

Höchst umstritten ist die Kostenfrage. Die Bahn geht laut ihrer Planungsunterlagen davon aus, dass die Umfahrung mit 390 Millionen Euro rund 90 Millionen Euro teurer wäre als der Neubau auf der bestehenden Strecke. „Wir bezweifeln das und vermuten ein vorgeschobenes Abwehrargument der Bahn“, sagt Claus-

sen. Gestützt wird das von der Stadt Bad Schwartau. Deren Prognose geht davon aus, dass die Umfahrung 216 Millionen und die Bestandsstrecke 482 Millionen Euro kosten würde. Kostentreiber seien: Trogbauwerk, Entschädigungen für Anwohner und Kreuzungsbauwerke für die Schienentrasse.

Die Deutsche Bahn setzt auf die Bestandstrasse und will die Planungsunterlagen bis zum Frühjahr zur Prüfung beim Eisenbahn-Bundesamt einreichen. Im Sommer sollen die Pläne öffentlich ausliegen. Ab 2028 könnte nach den Planungen dann gebaut werden. **BUE**

Top-Tagesfahrten 2026 im Norden!

REISEBÜRO **Behrens**

Mit modernen Fernreisebussen ab Lübeck, Bad Schwartau und Eutin



Hafengeburtstag Hamburg

Erleben Sie die traditionelle Einlaufparade

Wenn die schönsten Schiffe aller Art die Elbe entlang schippern, dann ist Hafengeburtstag in Hamburg. Die Einlaufparade bildet den spektakulären Auftakt des größten Hafenfestes der Welt, bei der 2026 rund 250 schwimmende Gäste entlang der Elbe in den Hamburger Hafen einlaufen.

Reisetermin 2026:

- Fr., 08.05.

pro Person nur
€ 29,90



Husumer Krökusblütenfest

Herrliche Blütenpracht

Feiern Sie das Krökusblütenfest und genießen Sie ein buntes Stadtfest rund um die Husumer Krökusblüte. Höhepunkte des Programms sind die Krönung der Krökusblütenmajestäät sowie ein verkaufsoffener Sonntag.

Reisetermin 2026:

- Sa., 14.03.
- So., 15.03.

pro Person nur
€ 33,90



Ohlsdorfer Parkfriedhof Hamburg

Der Hamburger Friedhof ist mit seinen 400 Hektar der größte Friedhof Europas und der größte Parkfriedhof der Welt. Er dient nicht nur als Begräbnisstätte, sondern ist auch ein über die Grenzen Hamburgs hinaus geschätztes Kulturdenkmal und Naturgebiet. Bei einer Führung zeigt Ihnen ein erfahrener Reiseleiter, die eindrucksvollen Anlagen und auch die letzten Ruhestätten einiger Prominenter.

Am Nachmittag Freizeit zum Bummel in der Hansestadt.

Reisetermin 2026: • 27.05.

pro Person nur
€ 39,90



Miniatur Wunderland Hamburg

Inklusive Eintrittskarte • ohne Wartezeit ins Wunderland
4-stündiger Aufenthalt in Hamburg

Bestaunen Sie in der Hamburger Speicherstadt die größte Modelleisenbahnanlage der Welt. Das Miniatur Wunderland Hamburg wächst ständig um Länder oder Städte.

Reisetermin 2026:

- Di., 17.03.
- Mo., 20.04.
- Do., 07.05.
- Mo., 08.06.

pro Person nur
€ 56,90



Flensburg mit Brauereibesichtigung

Neugierig auf Norddeutsch: FLENS hautnah

Flensburg erleben und genießen. Auf der Rundtour durch die Flensburger Privatbrauerei erleben Sie spannende Einblicke in den Brauprozess, sehen das FLENS als Kinohelden und genießen am Ende das eine oder andere Pilsener oder alkoholfreie Getränk bei einer Verkostung mit deftiger Brotzeit.

Reisetermin 2026:

- Mi., 22.04.
- Mi., 20.05.
- Do., 02.07.

pro Person nur
€ 57,90



Küstentörn Rostock

Kombinierte Bus- & Schiffsreise mit den TT-Line-Fährschiffen Fahrt entlang der Küste von Travemünde mit der TT-Line nach Rostock. Genießen Sie das Frühstücksbuffet an Bord. Busfahrt in die Hansestadt Rostock zum Stadtmuseum

Reisetermin 2026:

- Do., 19.03.
- Do., 16.04.
- Mi., 06.05.
- Di., 19.05.
- Mi., 03.06.*
- Mi., 24.06.*
- Do., 02.07.*
- Do., 03.09.
- * Saisonzuschlag € 10,- p.P.

pro Person ab
€ 69,90



Spargeltour in die Lüneburger Heide

Ein gemütlicher Tagesausflug in die Lüneburger Heide zum traditionellen Spargelessen. Spargelcremesuppe, Hauptgang „Spargel satt“ mit Schinken und Schnitzel, Heidekartoffeln, zerlassener Butter und Sauce Hollandaise, Eisdessert. Ebenfalls im Reisepreis enthalten ist am Nachmittag eine 2-stündige Rundfahrt mit Reiseleitung.

Reisetermin 2026:

- Mi., 06.05.
- Do., 14.05.
- Fr., 22.05.
- Do., 28.05.
- Do., 04.06.
- Fr., 12.06.

pro Person nur
€ 69,90



Hamburg – Elbphilharmonie

Inklusive Eintrittskarte PK 3 (höherwertige Eintrittskarten gegen Aufpreis)

BESETZUNG: NDR Elbphilharmonie Orchester | Jens Plücker: Horn | Amanda Kleinbart: Horn
Edouard Cambreling: Horn | Tobias Heimann: Horn | Dirigent: Ryan Bancroft

PROGRAMM: Anders Hillborg: Sound Atlas
Robert Schumann: Konzertstück für vier Hörner und großes Orchester F-Dur op. 86

– Pause –
Edward Elgar: Enigma-Variationen op. 36

Reisetermin 2026: • So., 14.06.

pro Person ab
€ 109,90

Mindestteilnehmerzahl 30 Personen. Für Mobilitätseingeschränkte Personen nicht geeignet. Personalausweis erforderlich.

OSTSEETALENT

Timmendorfer Strand
Niendorf

goes music

**BEWIRB
DICH
JETZT!**
BIS 14.3.2026

Gefördert durch
KULTURZEIT 2026
Timmendorfer Strand | Niendorf



Medienpartner



Der Songwriter-Wettbewerb*
für junge Leute
in Ostholstein und Lübeck

***dotiert mit insg. 24.000 €**



Sponsoren

spieß
Haus · Grill · Metzgerei

STRANDGRÜN
SEIT 1980

FAMILIE CZAYKA



**elektro
strümpell**

**Sparkasse
Holstein**



Präsentiere deinen Gewinner-Song live vor dem großen Stars am Strand Publikum.

**3.9. | OTTO & DIE FRIESENJUNGS,
OLAF SCHUBERT UND FRESHTORGE**
4.9. | ANDREA BERG
5.9. | ZAHIDE
6.9. | ACT FOLGT

LIVE & OPEN AIR 2026

STARS
am Strand

THE SPECIAL-EDITION 3.9. – 6.9.
JUBILÄUMS-EDITION 10.9. – 13.9.

10.9. | ROBIN SCHULZ
11.9. | JAN DELAY & DISKO NO. 1
12.9. | 15 UHR DIKKA
12.9. | 20 UHR KAMRAD
13.9. | WINCENT WEISS

Jugendbildungsmesse in Lübeck

LÜBECK. Wer für sich das passende Auslandsprogramm und den richtigen Anbieter für einen längeren Auslandsaufenthalt während oder nach der Schulzeit finden möchte, der sollte sich die Jugendbildungsmesse „JuBi“ in Lübeck nicht entgehen lassen. Die Spezialmesse für Auslandsaufenthalte findet am heutigen Sonnabend, 21. Februar, von 10 bis 16 Uhr in der Geschwister-Prenski-Schule statt. Die Messe richtet sich an Schülerinnen und

Schüler, junge Erwachsene sowie Eltern. Vor Ort stehen Bildungsexperten, Returnees und das Team von „weltweiser“ – unabhängiger Bildungsberatungsdienst und Veranstalter der Messe – für individuelle Beratungen zur Verfügung. Sie informieren über Schüleraustausch, Sprachreisen, Freiwilligenarbeit, Work & Travel, Au-Pair sowie Praktika und Studienmöglichkeiten im Ausland. Der Eintritt zur Messe ist frei.

Bernd Greiner liest aus „Weißglut“

LÜBECK. Was ist bloß mit den USA los? Woher kommt das Gift im politischen Betrieb? Das Lügen, Denunzieren und Dämonisieren, der Hass auf Minderheiten und die Unerbittlichkeit gegenüber den Schwachen? Diese Fragen zu beantworten, versucht Prof. Dr. Bernd Greiner in seinem Buch „Weißglut: Die inneren Kriege der USA. Eine Geschichte von 1900 bis heute“, das er am Dienstag, 17. März, im Hörsaal des Instituts für Medizingeschichte

und Wissenschaftsforschung (IMGWF), Königsstraße 42, vorstellen und daraus lesen wird. Im anschließenden Gespräch laden das Haus der Kulturen und das Zentrum für kulturwissenschaftliche Forschung Lübeck (ZKFL) dazu ein, der Frage nachzugehen, wie sehr die Politik der Intoleranz, Angst und Verunsicherung bereits andere Demokratien vor große Herausforderungen stellt. Los geht es um 19 Uhr, die Veranstaltung ist kostenfrei.

Lebendige „Alice im Wunderland“

LÜBECK. In einer Collage aus fantasievoller Sprache und humorvollem Soundtrack lassen die Schauspielerinnen Christine Urspruch („Tatort Münster“, „Einspruch, Schatz!“ u.v.a.) und der Musiker und Klangkünstler Stefan Weinzierl am Sonnabend, 28. März, in den Kammerspielen vom Theater Lübeck Lewis Carrolls Literaturklassiker „Alice im Wunderland“ aus dem Jahr 1865 lebendig werden. Sie entführen

ihr Publikum in eine Nonsensfantasiewelt voller skurriler Gestalten und absurder Begegnungen und tauchen gemeinsam in ein fantastisches Wunderland ein, frei von Logik und Naturgesetzen. Tickets gibt es für 33 Euro, erm. 22 Euro bei der Theaterkasse in der Beckergrube 16, in der Touristinformation am Holstentor, im Citi-Markt Lübeck, unter Tel. 0451/399600 und im Internet auf www.theaterluebeck.de



Von der Straße direkt ins Wasser: Seit 2017 konnten Gäste der Hansestadt eine Stadtrundfahrt mit dem Amphibienbus machen.

Foto: Holger Kröger

Aus für Amphibienbus: Keine Splashtour mehr in Lübeck

Betreiber mit gesundheitlichen Problemen – Touristenmagnet wurde bereits verkauft.

LÜBECK. Die Hansestadt hat eine Attraktion weniger. Seit 2017 konnten Touristen in Lübeck eine ganz besondere Stadtführung buchen: die Splashtour. Mit einem Amphibienfahrzeug ging es auf der Straße durch die Stadt. Dann fuhr der weiße Bus über eine Rampe in die Trave – und die Passagiere konnten Lübeck vom Wasser aus genießen. Das Angebot galt als Touristenmagnet. Doch damit ist nun Schluss: Der Splashbus ist Geschichte.

Das teilt Betreiber Helge Gabriel auf der Internetseite der Splashtour Lübeck mit. „Zu unserem großen Bedauern geben wir

Ihnen an dieser Stelle bekannt, dass unser Unternehmen Splashtour Lübeck seinen Betrieb aus gesundheitlichen Gründen für immer einstellt“, schreibt Gabriel. „Die Hansestadt Lübeck verliert dadurch eine großartige Attraktion.“

Neben aller Freude an dem Amphibienfahrzeug gab es in den knapp zehn Jahren seines Einsatzes in Lübeck auch Probleme. Im Juli 2017 etwa rampte der Kapitän mit dem Splashbus die Holstentorbrücke, die Frontscheibe zersprang und die Passagiere gerieten in Panik. Der Kapitän musste die Beifahrerscheibe zerschlagen, um ein wenig

Sauerstoff ins Innere des Busses zu lassen. Zwei Kinder wurden leicht verletzt. Am Ende sprachen alle Beteiligten von Glück im Unglück.

Ein anderes Mal kam der Splashbus wegen einer verkehrten Radeinstellung die eigens für ihn gebaute Rampe nicht hoch an Land. Nach mehreren Versuchen musste das Gefährt schließlich umdrehen und die sechs Passagiere an der Untertrave aussteigen lassen. Sie bekamen als Entschädigung Gutscheine für eine Freifahrt. Trotz der Probleme war der Splashbus ein einzigartiges Angebot.

Das sehen auch Touristiker in

Lübeck so. „Wir bedauern die Aufgabe der Splashtour Lübeck. Der Amphibienbus bot eine einzigartige Möglichkeit, Lübeck zu Wasser und zu Land zu erkunden“, sagt Christian Martin Lukas, Geschäftsführer der Lübeck und Travemünde Marketing GmbH. „Er war bei Gästen sehr beliebt und sorgte auch an Land stets für neugierige und staunende Blicke.“

Hoffnung, dass jemand den Splashbus kauft und weiter in der Hansestadt betreibt, gibt es nicht. Nach Angaben von Helge Gabriel ist das Amphibienfahrzeug bereits in die Niederlande verkauft worden. **HAN**

Theaterkursus für Jugendliche

LÜBECK. Im Theaterkursus „Spielwiese“ können interessierte Jugendliche zwischen 13 und 18 Jahren erste Schritte auf die Bühne wagen. In der Abteilung Jung plus X des Theaters Lübeck stehen seit dem 18. Februar mittwochs von 17 bis 19 Uhr Theater-Basics im Zentrum: Was kann ich

überhaupt alles mit meinem Körper und meiner Stimme machen, wie entstehen aus Improvisationen richtige Szenen? Vorkenntnisse sind nicht nötig, alle können mitmachen. Ein Einstieg ist auch jetzt noch möglich. Infos und Anmeldung unter jung-plusx@theaterluebeck.de.



Am 1. März können die Fans ihre „Alten Bekannten“ in der Lübecker MuK treffen.

Foto: Anna Horn

Fast ein Familientreffen

LÜBECK. Sie zu treffen, ist immer ein musikalischer Hochgenuss in einem ganz besonderen familiären Setting: Bei der Gesangsgruppe „Alte Bekannte“ ist der Name Programm – zumindest einige der Bandmitglieder kennen die langjährigen Fans schon seit Jahrzehnten, als Daniel „Dän“ Dickkopf (Bariton) und Björn Sterzenbach (Bass) noch mit den Wise Guys unterwegs waren. Nun performen sie bereits im zehnten Jahr mit den Kollegen Clemens Schmuck (Bariton), Friedemann Petter (Bariton) und Ingo Wolfgarten (Tenor) und begeistern ihre Fangemeinde mit schmissigem „A-capella-

Pop“ und Songs wie „Du hast dich in mich verliebt“, „Bleib stabil“ oder ganz aktuell vom neuen Album „Mehr“ Songs wie „Schön für dich“ oder „Sprachnachricht“. „Mehr“ ist nicht nur der Titel des aktuellen Albums – mehr wollen die fünf Jungs vor allem spielen und singen. Und das am liebsten live und auf der Bühne mit möglichst vielen Fans in der Halle. Aus diesem Grund kommen sie im Rahmen ihrer Deutschlandtour auch nach Lübeck und werden am Sonntag, 1. März, ab 18 Uhr die MuK zum Kochen bringen. Tickets gibt es an allen bekannten Vorverkaufsstellen.



Besser hören, wenn es darauf ankommt!



JETZT anmelden und gratis Batterien für 3 Jahre sichern*.

SCHMELZER HÖRSYSTEME

Bad Schwartau | Lübeck Zentrum | Stockelsdorf: ☎ 04102 - 987 86 33
Lübeck Campus | Lübeck Schlutup | Travemünde: ☎ 04502 - 88 69 900



* Beim Kauf eines Hörgerätes erhalten Sie die Schmelzer Garantie. Diese beinhaltet vier Jahre Garantie, auf Optimus Hearing Hörsysteme 5 Jahre Garantie (davon ausgeschlossen sind Hörer, Otoplastiken und Ladestationen). Auf Im-Ohr Hörsysteme 2 Jahre Garantie, sowie drei Jahre 50% Verlustschutz für alle Hörsysteme. Das heißt, dass Sie bei Verlust eines Hörgerätes in den ersten drei Jahren nach Kaufabschluss nur 50% Ihres privaten Eigenanteils bezahlen.
** Anmeldefrist ist bis zum 31. März 2026 und das Angebot dann gültig bis zum 30.06.2026. Bei Kaufabschluss eines Im-Ohr-Hörgerätes von Philips, erhalten Sie für 3 Jahre kostenlos Batterien. Das bedeutet max. 30 St. / Jahr.

So kommt der Sauerstoff zum Atmen in den Belttunnel

Die Luftqualität in Unterführung wird laufend überwacht.

FEHMARN/LOLLAND. Der fertige Fehmarnbeltunnel wird 18 Kilometer lang sein. An seiner tiefsten Stelle sind Reisende dann rund 40 Meter unter der Ostsee unterwegs. Läuft der Verkehr, dauert die Fahrt von Deutschland nach Dänemark zehn Minuten – mit der Bahn sieben. Bemerkenswert ist, wie jedes einzelne Fahrzeug dafür sorgt, dass zum Atmen benötigter Sauerstoff in die Tunnelröhren gelangt.

Anne Feindt ist Sprecherin von Femern A/S. Das Unternehmen ist für den Bau des Tunnels verantwortlich. Sie erklärt: „Wenn Fahrzeuge oder Züge in den Tunnel einfahren, schieben sie Luft vor sich her und verdrängen sie. Es entsteht ein leichter Überdruck. Hinter den Fahrzeugen und Zügen herrscht dagegen ein Unterdruck.“

DAS IST DER KOLBENEFFEKT

Dadurch werde auf natürliche Weise frische Luft in den Tunnel gezogen und verbrauchte Luft in Fahrtrichtung aus dem Tunnel gedrückt. Feindt: „Man spricht von einem Kolbeneffekt. Da in jeder Röhre des Fehmarnbelt-Tunnels Fahrzeuge und Züge nur in eine Richtung fahren, findet so ein natürlicher Luftaustausch in den einzelnen Röhren statt.“

Was aber passiert, wenn nur wenige Fahrzeuge unterwegs sind – zum Beispiel um 3 Uhr morgens? Laut Anne Feindt sei der Kolbeneffekt bei Zügen stark ausgeprägt, sodass die durchfahren-



Die Visualisierung zeigt die zukünftige Tunneleinfahrt auf Fehmarn.

Foto: Femern A/S

den Bahnen ausreichen würden, um die beiden Zug-Röhren zu belüften.

Anders sieht es bei den zwei Röhren für Autos, Busse und Lkw aus. Wie viel Luft von außerhalb hineingelange, hänge von der Zahl der Fahrzeuge sowie der Geschwindigkeit und Größe dieser ab, erklärt Feindt. Ist zu wenig Sauerstoff vorhanden, sollen Belüftungsanlagen zugeschaltet werden.

Um herauszufinden, wann das der Fall ist, sollen im fertigen Tunnel Sensoren genutzt werden. Diese – so der Plan – werden die Luftqualität kontinuierlich messen. Anne Feindt führt aus: „Es werden im gesamten Tunnel etwa alle 150 Meter sowohl Strömungs- als auch Sichttrübungsmessungen vorgenommen.“

Außerdem werden etwa alle 1800 Meter die CO-Werte (Kohlenmonoxid) und die NOx-Werte (Stickoxide) gemessen.“

All diese Daten würden genutzt, um die automatische Belüftung des Tunnels zu steuern. Die eigentliche Belüftung laufe dann über große, leistungsstarke Deckenventilatoren. Vorgesehen ist, dass etwa alle 400 Meter maximal drei Ventilatoren angebracht werden.

SO OFT GIBT ES NOTAUSGÄNGE

Somit sorgen sowohl die durchfahrenden Fahrzeuge als auch die Ventilatoren dafür, dass permanent Luft und Abgase aus dem Tunnel herausgeleitet und frische Luft hineingeleitet werden.

Losgelöst davon stellt sich die Frage, was geschieht, wenn es einmal zu einem Brand im Tunnelinneren kommen sollte? Anne Feindt erklärt, dass der Straßenverkehr rund um die Uhr überwacht werde. Sollte also ein Auto brennen, könne der nachfolgende Verkehr umgehend gestoppt wer-

den. Die Femern A/S-Sprecherin ergänzt: „Fahrzeuge, die sich hinter dem brennenden Fahrzeug befinden, können durch die Wechselverkehrszeichen angehalten werden, um das Risiko für die Fahrzeuginsassen zu minimieren.“ Personen könnten sich dann über die circa alle 110 Meter vorgesehenen Notausgänge in die benachbarte, nicht betroffene Straßenröhre retten.

Währenddessen würde die Belüftungsanlage dafür sorgen, dass der Rauch in Fahrtrichtung aus der betroffenen Röhre geleitet werde. „Außerdem wird die Belüftungsanlage im Brandfall für Luftdruckunterschiede zwischen der betroffenen Röhre und der nicht betroffenen Röhre sorgen“, stellt Anne Feindt klar. „Durch den so geschaffenen Überdruck in der Röhre, die nicht betroffen ist, wird beim Öffnen der Notausgangstüren der Übertritt von Rauch verhindert.“

SER

Equal Pay Day in Lübeck

LÜBECK. Zu gleich zwei Veranstaltungen laden das Frauennetzwerk zur Arbeitssituation, der DGB Schleswig-Holstein Südost, die Gleichstellungsbeauftragte der Stadtwerke Lübeck und das Frauenbüro der Hansestadt Lübeck anlässlich des diesjährigen Equal Pay Days am 27. Februar ein. Bereits am Montag, 23. Februar, veranstaltet das Theater Lübeck einen „Monday Short“ zum Thema. Ab 19.30 Uhr werden persönliche Geschichten zum Thema Entgeltgleichheit zwischen Männern und Frauen vorgetragen,

Einblicke in Lebenswege gegeben und ausgelotet, was sich ändern müsste, um diese Ungleichheiten zu beenden.

Eine Fachveranstaltung für Unternehmen am Freitag, 27. Februar, richtet ab 12.30 Uhr in den Räumlichkeiten der Stadtwerke Lübeck, Geniner Straße 8, den Fokus darauf, was Unternehmen und Betriebe tun können, um mehr Entgeltgleichheit zu erreichen. Los geht es um 16 Uhr, der Eintritt ist frei. Mehr Infos und den Link zur Anmeldung gibt es im Internet unter www.luebeck.de/equalpayday

Flohmarkt im Tierheim

LÜBECK. Zu einem österlichen Flohmarkt lädt das Tierheim Lübeck für Sonntag, 1. März, von 10 bis 13 Uhr auf das Gelände im Resebergweg 20 ein. Neben Os-

terdeko gibt dort Gesellschaftsspiele, Schmuck, Haushaltswaren und vieles mehr zu entdecken. Vorbeikommen und stöbern lohnt sich in jedem Fall.

600-Mützen-Challenge

LÜBECK. Die Mützenchallenge der Seemannsmission Lübeck für Weihnachten 2026 nimmt Fahrt auf. Dem Aufruf, selbst gestrickte Mützen in der Seemannsmission abzugeben, die dann als Zeichen der Wertschätzung in die 600 Weihnachtstüten gelegt werden, die dort jährlich gepackt werden, sind schon zahlreiche Strickfans aus Lübeck und Umgebung nachgekommen. Der Hintergrund: Täglich werden Rohstoffe und Waren aus aller Welt über den Seeweg transportiert. Dass dabei auch unzählige Menschen involviert sind, die oft monatelang fern ihrer Heimat in ihnen fremden Klimazonen arbeiten, hat die

Seemannsmission Lübeck dazu bewegen, ihnen zu Weihnachten eine warme, selbst gestrickte Mütze zu schenken. „Getreu dem Motto: Jesus sprach „mir war kalt und ihr habt mir eine Mütze gegeben“, erklärt Marco Folchnandt, Leiter der Seemannsmission Lübeck.“

Muster und Farben spielen dabei keine Rolle, nur einen Bommel dürfen die Mützen nicht haben, da sie ohne besser unter dem Helm getragen werden können. Selbstgestrickte Wollmützen können ab sofort abgegeben werden bei der Verwaltung des Kirchenkreises Lübeck-Lauenburg, Bäckerstraße 3-5, 23552 Lübeck.

STEUERERKLÄRUNG LEICHT GEMACHT

Anzeigen-Spezial

Steuerberatung Schindler: „Ihr Erfolg ist unser Ziel“

Team der Neustädter Kanzlei berät Mandanten seit 35 Jahren

Die Steuerkanzlei Schindler ist seit 35 Jahren im Herzen von Neustadt in Holstein ansässig. „Unser Team von 13 qualifizierten Mitarbeiterinnen und Mitarbeitern ist seit 35 Jahren für unsere Mandanten sowohl mit

umfangreichem Wissen als auch mit Herz und Menschlichkeit im Einsatz“, so Steuerberater Siegfried Schindler, der seit 1991 als selbstständiger Steuerberater in Neustadt in Holstein tätig ist. Zusammen mit Steuerberaterin Ramona

Schröder, die seit 1994 dabei ist, leitet er das Kanzleiteam.

Ein hoher Anspruch an Qualität und Beratung prägt die tägliche Arbeit ebenso wie der vertrauensvolle Umgang mit den Mandanten. Neben der klassischen Steuerberatung

bietet die Kanzlei eine innovative und kreative betriebswirtschaftliche Beratung sowie eine umfassende Vermögensberatung. Dieses ganzheitliche Leistungsangebot wird durch die steuerliche Begleitung bei Fragestellungen zu



Die Steuerberater Siegfried Schindler und Ramona Schröder leiten das 13-köpfige Team der Steuerkanzlei im Herzen von Neustadt. Foto: Steuerkanzlei Schindler

STEUERBERATUNG
SCHINDLER

IHR PARTNER FÜR NEUSTADT
UND UMGEBUNG!

STAATL. GEPR.
BETRIEBSWIRT
& STEUERBERATER

ERFAHRUNG UND
WEITBLICK SEIT ÜBER
35 JAHREN



IHR ERFOLG IST UNSER ZIEL
UND DAS SEIT 1991

Siegfried
Schindler

Jeden Monat neueste Infos/Videos auf
www.steuerberatung-schindler.de

Kennen Sie die 6 effektivsten Möglichkeiten,
den Gewinn zu steigern?

Beispiele unserer Leistungen – zusätzlich zur Steuerberatung

- Vermögensberatung • Finanzierungsberatung
- Immobilienberatung • Vertriebsberatung • Coaching
- betriebswirtschaftliche Beratung
- Erbschaft / Schenkung / Testament

Königstraße 10
23730 Neustadt in Holstein
Tel.: 04561-5126-0
Fax 04561-512626
info@stb-schindler.de
www.steuerberatung-schindler.de



Zur Verstärkung suchen wir zu sofort oder später
**Steuerfachwirt, Steuerfachangestellte
und Buchhalter (m/w/d)**

Für telefonische Rückfragen steht Ihnen
Ramona Schröder jederzeit zur Verfügung.
Ihre aussagekräftige Bewerbung richten Sie
bitte schriftlich per Post oder per E-Mail an uns.

Immobilien, Schenkungen
und Erbschaften ergänzt.

Die Qualifikation und das Engagement der Mitarbeiterinnen und Mitarbeiter bilden das Fundament des Kanzleierfolgs. Das ausgeprägte Qualitätsbewusstsein der Kanzlei wirkt sowohl nach innen als auch nach außen. Kompetenz, Loyalität und Diskretion zählen zu den zentralen Werten, die von allen Mitarbeiterinnen und Mitarbeitern gelebt werden. Gewissenhaftigkeit, Motivation und ein hohes Verantwortungsgefühl stellen sicher, dass die anspruchsvollen Qua-

litätsmaßstäbe der Mandantschaft konsequent erfüllt werden.

„Haben Sie Fragen zu Immobilien, Schenkungen oder Erbschaften? Gerne beantworten wir Ihnen auch hierzu Ihre Fragen im Rahmen der steuerlichen Beratung“, so Ramona Schröder. „Melden Sie sich sehr gerne bei uns, wir freuen uns auf Sie!“

STEUERBERATUNG SCHINDLER

Königstraße 10
23730 Neustadt
Telefon 04561/ 51 260
www.steuerberatung-schindler.de

Steuererklärung mit ChatGPT? Bund der Steuerzahler rät zur Vorsicht

Mit der KI die Steuererklärung machen? Davon hält Rainer Kersten vom Bund der Steuerzahler Schleswig-Holstein wenig – Er empfiehlt das amtliche Elster-Programm

Viele Steuerpflichtige holen sich steuerlichen Rat inzwischen bei KI-Tools wie ChatGPT. Fragen zu Werbungskosten oder zur Pendlerpauschale sind schnell gestellt und ebenso schnell beantwortet. Für Rainer Kersten, Geschäftsführer des Landesverbands Schleswig-Holstein des Bunds der Steuerzahler in Lübeck, kommt das nicht infrage. „Mein eigenes Geld und die richtige Angabe in der Steuererklärung würde ich niemals einem Algorithmus überlassen.“

Einfach sei die Steuerklärung immer dann, wenn sich gegenüber dem Vorjahr nichts geändert habe, so Kersten. Das liege vor allem an Elster, dem offiziellen Programm der Finanzverwaltung.

Elster auf Abläufe im Finanzamt abgestimmt

Kersten plädiert ausdrücklich für die Nutzung von Elster und nicht für Chatbots. „Elster hat eine Plausibilitätsprüfung. Wenn ich mich vertippe oder etwas Widersprüchliches angebe, meldet sich das Programm“, erklärt der Steuerexperte. Das System sei auf die Abläufe im Finanzamt abgestimmt. „Wenn ich es so eingabe, wie Elster das gerne hat, funktioniert die Überprüfung auf der Finanzamtsseite auch.“

KI könne zwar allgemeine Hinweise liefern. Aus seiner Sicht sei die Hoffnung jedoch trügerisch, dass eine KI einem die eigene steuerliche Bewertung abnehme. „Eine ordentliche Recherche kostet



Ein Formular für die Einkommensteuererklärung für das Finanzamt

Foto: Stock Adobe - Wolfgang Filser



Steuerexperte Rainer Kersten plädiert ausdrücklich für die Nutzung von Elster. Foto: und der Steuerzahler

Zeit und ein bisschen Grips“, sagt Kersten.

Problematisch wird es nach seiner Einschätzung immer dann, wenn sich die Lebensumstände ändern, etwa wenn ein Kind hinzukommt, Kinder ein Studium beginnen, Unterhaltspflichten entstehen oder Handwerkerleistungen anfallen.

„Wo es ein hohes Maß an

Gleichförmigkeit gibt, funktioniert KI sehr gut“, so der Steuerfachmann. Das zeige sich auch im Finanzamt selbst, wo Steuererklärungen zunächst automatisiert geprüft würden. „Aber wenn sich etwas gravierend ändert oder ein Einzelfall besonders ist, da ist auch KI überfordert. Da brauche ich einfach das menschliche Gehirn.“

Einzelfälle brauchen menschliche Prüfung

Bei außergewöhnlichen Belastungen, etwa hohen Krankheitskosten oder komplizierten Pflegefällen, rät Kersten dazu, den Sachverhalt ausführlich zu schildern. „Bei Elster kann man Freitext einreichen. Dann landet der Fall ohnehin bei einem Sachbearbeiter.“ Individuelle Lösungen entstünden nicht

durch Tipps von der KI, sondern durch die Einzelfallprüfung der Finanzverwaltung.

Nach Ansicht von Steuerexperte Kersten ist für die Steuerklärung daher in erster Linie das amtliche Elster-Programm das richtige digitale Werkzeug. Wer eine einfache, unveränderte Einkommenssituation hat, komme damit gut zurecht. Elster ermögliche die Übernahme der Vorjahresdaten und prüfe Eingaben auf Plausibilität. Wer mehrere Einkunftsarten kombiniert oder größere Veränderungen erlebt, sollte prüfen, ob nicht eine persönliche Beratung oder zumindest eine besonders sorgfältige eigene Prüfung notwendig ist. In komplexen Einzelfällen ersetze kein Algorithmus das menschliche Urteilsvermögen. Carsten Schmidt

Warum Menschen besser beraten als KI

Vereinigte Lohnsteuerhilfe: Persönliche Beratung bleibt für Arbeitnehmer unverzichtbar

Digitale Steuerprogramme und KI-basierte Anwendungen versprechen schnelle Hilfe bei der Steuerklärung. Mit wenigen Klicks soll alles erledigt sein. Doch gerade bei komplexen und sensiblen Themen wie Steuern zeigt sich: Automatisierung kann unterstützen, persönliche Beratung aber nicht ersetzen. Die Vereinigte Lohnsteuerhilfe e. V. (VLH) steht seit über 50 Jahren für genau diesen menschlichen Mehrwert.

Die Mitgliedschaft in der VLH umfasst weit mehr als die Erstellung der jährlichen Einkommensteuerklärung. Mitgliedern steht das ganze Jahr über eine Beratungsstelle mit qualifizierten Beratern zur Verfügung.

Ob Steuerklassenwechsel, die Eintragung von Freibeträgen, Fragen zum Kindergeld oder zur Riester-Rente – viele steuerlich relevante Entscheidungen entstehen im laufenden Jahr und nicht erst zur Abgabefrist. Genau

hier zeigt sich der Vorteil einer dauerhaften persönlichen Beratung.

Individuelle Beratung statt schematischer Software

Heirat, Geburt eines Kindes, Arbeitsplatzwechsel oder Renteneintritt wirken sich unmittelbar auf die steuerliche Situation aus. In der persönlichen Beratung werden diese Veränderungen gezielt berücksichtigt und korrekt umgesetzt. Erfahrung, Fachwissen und der Blick für das Ganze sorgen dafür, dass Gestaltungsspielräume erkannt werden, die standardisierte KI-Programme häufig übersehen.

Unterstützung bei Rückfragen und Streitfällen

Bei Rückfragen des Finanzamts, abweichenden Steuerbescheiden oder Einsprüchen erhalten Mitglieder fachkundige Unterstützung. Kommt es zum Streitfall führen wir das Einspruchsverfahren mit dem Finanzamt. Des weiteren

besteht über die Mitgliedschaft die Möglichkeit einer Klage vor dem Finanzgericht – ein entscheidender Vorteil gegenüber digitalen Steuerlösungen. Die VLH berät im Rahmen einer Mitgliedschaft nach § 4 Nr. 11 StBerG.

Die Beratungsstellen werden von geschulten Fachkräften geführt, die sich regelmäßig fortbilden. Zusätzlich sind unsere Beratungsstellen nach der DIN-Norm

77700 zertifiziert. Mitglieder profitieren dadurch von aktueller Rechtskenntnis, rechtssicherer Umsetzung.

VLH-BERATUNGSSTELLEN IN IHRER NÄHE:

Beratungsstelle Pansdorf
Bahnhofstraße 2, 23689 Pansdorf
Tel.: 04504 215 81 38
Beratungsstelle Fehmarn
Burg, Süderstraße 6 b, 23769 Fehmarn
Tel.: 04371/88 396 80
Termine nur nach Vereinbarung.

Steuerkanzlei Klüß

Dipl.-Ing. agr.
Jens Johannes Klüß
Steuerberater
vereidigter Buchprüfer

Teufelsberg 15, 23730 Neustadt in Holstein
Telefon 0 45 61 / 60 11
E-Mail: info@steuerkanzlei-kluess.de

Steuern?
Wir machen das.

Digital und vor Ort in Groß Grönau und Ratzeburg
04509 1582 · frau.ke.noedl@vlh.de Hauptstraße 104 · 23627 Groß Grönau
0176 73212065 · piet.jonas.voss@vlh.de Lenschower Weg 1 · 23627 Groß Grönau
01523 7920660 · cristin.schmidt@vlh.de Friedrich-Ebert-Str. 58 · 23909 Ratzeburg

www.vlh.de/bst/2097/ Wir beraten Mitglieder im Rahmen von § 4 Nr. 11 StBerG.

**Lohnsteuer-
beratungsverbund e.V.**
– Lohnsteuerhilfverein –

In Lohnsteuer- und Kindergeldfragen sowie zum Alterseinkünftegesetz beraten wir Mitglieder.

Beratungsstelle Lübeck
Schwertfegerstraße 1-3
23556 Lübeck

Beratungsstellenleiterin
Ivonne Eichberger

Tel.: (0451) 81 30 90 34
Mo-Fr 08-18h (gebührenfrei)

E-Mail: ivonne.eichberger@stueuerverbund.de

Internet: www.stueuerverbund.de

KIND & JAKOB
PARTNERSCHAFT · STEUERBERATUNGSGESELLSCHAFT

Unsere Leistungen:

Unser Team unterstützt unsere Mandanten von der Finanz- und Lohnbuchhaltung über Jahresabschlüsse und Steuererklärungen bis hin zur steuerlichen Begleitung von Vermögens- und Unternehmensnachfolgen. Unser Fokus liegt dabei auf Mandanten mit Gewerbebetrieb und freiberuflicher Berufsausübung.

Zur Verstärkung unseres Teams suchen wir per sofort eine/n Steuerfachangestellte/n (m/w/d) und/oder eine/n Steuerfachwirt/in (m/w/d)

Aufgabengebiete: Eigenverantwortliches Erstellen von Finanzbuchhaltungen sowie – wenn von Ihnen gewünscht – auch die Bearbeitung von Gewinnermittlungen und Steuererklärungen.

Wir bieten: Flexible Arbeitszeiten, eine gute Bezahlung sowie regelmäßige Fort- und Weiterbildungen. Alle Mitarbeiter erhalten ein Smartphone und monatlich einen Sachbezugsgutschein. Ferner kann ein Dienstwagen zur Verfügung gestellt werden.

Bewerbung bitte per Post oder E-Mail

Segeberger Straße 2 • 23795 Fahrenkrug
Tel.: 0 45 51 / 9 10 95 -50 • mail@kind-und-jakob.de
www.kind-und-jakob.de

VLH. **Steuern?**
Wir machen das.

**Mach deine
Steuer smart
mit persönlicher
Beratung.**

Beratungsstelle Pansdorf
Bahnhofstraße 2
23689 Pansdorf
04504/215 81 38
christoph.juers@vlh.de

Beratungsstelle Fehmarn
Burg, Süderstraße 6b
23769 Fehmarn
04371/88 396 80
christoph.juers@vlh.de

Wir beraten Mitglieder im Rahmen von § 4 Nr. 11 StBerG. www.lohnsteuerhilfe-ostholstein.de

POLSTER AKTUELL®

TESTSIEGER Nr.1 sagt Danke!

DEUTSCHES INSTITUT FÜR SERVICE-QUALITÄT GmbH & Co. KG
1. PLATZ
 Testsieger Fachmärkte Polstermöbel Service
 Polster Aktuell TEST Aug. 2025 7 Filialisten
 www.disq.de
 Privatwirtschaftliches Institut

POLSTER AKTUELL



INDIVIDUELLE SITZHÖHEN UND SITZTIEFEN genau auf Ihre Körpergröße anpassbar.

Sichern Sie sich jetzt Ihren Kombi-Vorteil beim Testsieger der Polsterspezialisten für gesundes Sitzen und Schlafen!

Testsieger-Komfort zum Wohlfühlen: Nur noch für kurze Zeit von den Testsieger-Gutscheinen bis zu 500 €* profitieren und zusätzlich sorgenfrei 5 Jahre Öko-Fleckschutz und die 0%-Finanzierung** genießen!

Wir möchten mit Ihnen feiern: Das Deutsche Institut für Service-Qualität (DISQ) hat uns zum **Testsieger unter allen deutschen Polstermöbel-Fachmärkten** gekürt – vor allem für **Spitzenleistungen in Beratung, Service und Produktqualität**. Diese Auszeichnung, vielleicht sogar die **höchste** in unserer Branche erfüllt uns mit Stolz – und wäre ohne Sie niemals möglich gewesen. Deshalb sagen wir von Herzen Danke mit einmaligen Kombi-Vorteilen – ein besonderes Zeichen unserer Wertschätzung für Ihr Vertrauen, Ihre Treue und Ihre Begeisterung.

Wir sagen DANKE ...

... an **Sie, unsere Kunden**, die uns Ihr Vertrauen schenken und uns mit ihren **ehrlichen Google-Bewertungen mit 4,8 Sternen** zeigen, wo wir wachsen, lernen und uns weiterentwickeln können.

... an **unsere Mitarbeiter und ihre Familien**, die täglich mit sehr viel Leidenschaft und Engagement unsere gemeinsame Visionen leben.

... an **unsere Geschäfts- und Industriepartner**, die unsere hohen Ansprüche teilen, unsere Ideen umsetzen und uns bei jedem Ent-

wicklungsschritt begleiten, damit wir für Sie maximalen Komfort und Gesundheit perfekt verbinden können.

Gönnen Sie sich und Ihrer Gesundheit jetzt etwas Gutes

Profitieren Sie nur jetzt von exklusiven **Komfort-, Preis- und**

Servicevorteilen mit dem **einmaligen Testsieger-Kombivorteil**:

1. Genießen Sie die **Testsieger-Komfortmöbel** inklusive wolkenweicher, veganer Polsterdaune und vieles mehr.

2. Dazu sagen wir Danke mit **exklusiven Testsieger-Gutscheinen**: 250 € ab 2.000 € Einkauf und 500 € ab 4.000 €.

3. Für ein sorgenfreies Wohlfühl schützt der neu konzipierte **Öko-Fleckschutz mit 5-Jahresvor-Ort-Garantie** Ihr Möbel nachhaltig, sicher und frei von Schadstoffen.

4. Bequem und ohne Mehrkosten mit der **0%-Finanzierung****.

Jetzt neu: Gestalten Sie Ihr Wunschmöbel selbst

Schon zuhause können Sie im Online-Konfigurator in Ruhe Ihr persönliches Polstermöbel

Konfiguriert uns, wie Ihr uns mögt!

TESTSIEGER PLANUNG



DINING by OrthopädiKa – Erleben Sie das erste Größen- und Komfortsystem bei Stühlen und Tischen für alle Körpergrößen. Jetzt neu: Mit hohem Rücken für noch mehr Komfort!

zusammenstellen. Nutzen Sie unsere Gesundheits-Checkliste, die Sie bei der Terminvereinbarung erhalten, um herauszufinden, was für Ihren Körper wirklich wichtig ist. Vor Ort begleiten unsere zertifizierten Fachberater Sie Schritt für Schritt, geben Empfehlun-

gen und sorgen dafür, dass Ihr Wunschmöbel perfekt auf Sie abgestimmt ist.



Einfach QR-Code scannen und Termin vereinbaren. Wir freuen uns auf Sie!



Jetzt Original OrthopädiKa Liegekomfort bequem online konfigurieren und bestellen oder vor Ort in Ruhe Probeliegen und von unserer Expertenberatung profitieren.

NUR FÜR KURZE ZEIT

Sichern Sie sich jetzt Ihre einmaligen TESTSIEGER Kombi-Vorteile

1. JETZT INKLUSIVE...

★★★★★

TEST-SIEGER KOMFORT

2. ... UND ZUSÄTZLICH

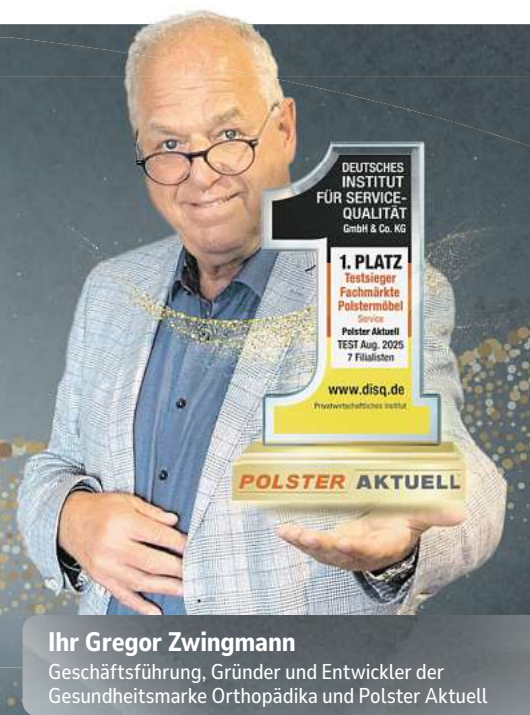
TESTSIEGER GUTSCHEIN ab 2000 € auf das gesamte Sortiment **250€**

TESTSIEGER GUTSCHEIN ab 4000 € auf das gesamte Sortiment **500€**

3. ... UND ZUSÄTZLICH

0% FINANZIERUNG

Öko-FLECKSCHUTZ mit 5 Jahre Garantie



Ihr Gregor Zwingmann
 Geschäftsführung, Gründer und Entwickler der Gesundheitsmarke OrthopädiKa und Polster Aktuell

14x IN DEUTSCHLAND – IHR SPEZIALIST FÜR GESUNDES SITZEN & SCHLAFEN



Polster Aktuell in Lübeck · Polster Aktuell GmbH & Co. KG
 Hinter den Kirschkatzen 7 – 11 · 23560 Lübeck · Tel. 0451/58599-0
 Öffnungszeiten: Mo. – Fr. 10.00 – 19.00 Uhr, Sa. 9.30 – 18.00 Uhr



Der Boxspring-Spezialist im LUV-Shopping-Center · Polster Aktuell GmbH & Co. KG
 Dänischburger Landstraße 79 – 81 · 23569 Lübeck
 Tel. 0451/58599-0 · Öffnungszeiten: Mo. – Sa. 10.00 – 19.00 Uhr

*) Sie erhalten den Testsiegergutschein in Höhe von 250,- € ab einem Einkaufswert von 2000,- € und 500,- € ab 4000,- € geschenkt. Die Gutscheine werden sofort beim Kauf vom Kaufpreis abgezogen. Weitere Gutscheine pro Kauf sind nicht kombinierbar. Gilt nur für Neuaufträge und nicht für bereits abgeschlossene Kaufverträge. Ausgenommen sind Produkte der Marken Roomio, Stressless, Interliving und im Verkaufshaus bereits als reduziert gekennzeichnete Artikel. Bei Angeboten aus dieser Werbung wurden die angekündigten Rabatte bereits abgezogen, sodass sie nicht nochmals in Anspruch genommen werden können. Keine Barauszahlung und nicht mit anderen Aktionen kombinierbar. Im LUV Shopping-Center keine Sofas erhältlich. **) 0% eff. Jahreszins bei 10 Monaten Laufzeit über TARGOBANK AG, Kasernenstraße 10, 40213 Düsseldorf. Irrtümer, Druckfehler und Änderungen vorbehalten.

Speise-fisch	ein Börsen-spekulant	eine Haar-farbe	unterer Teil des Gesich-tes	ein Tänzer (Absätze)	Färbemittel	Nahver-kehrszug	altrömi-sche Spiel-würfel	islami-scher Gelehrter	älteste lat. Bibel-überset-zung	griechi-sches Wortteil: innen	Brett-spiel-figur	langes kath. Priester-halstuch	Kind von Sohn oder Tochter	Fremd-wortteil: selbst	Vertreter der Beat-Genera-tion	Abk.: Register-tonne
Irr-garten	nicht über				Wankel-mütig-keit	Angeh. eines german. Stamms					Schau-spiel-haus	Schoko-laden-konfekt				
nicht häufig, rar	Ader im Gestein	aufge-regte Erwar-tung								Mundart					kleiner Tumult	Initialen d. Philo-sophen Kant
Reit- und Lasttier	sehr junges Schwein															
venezia-nische Münze im MA.	Wüste in Nord-afrika	franz. Schrift-steller † 1974	engli-sches Flächen-maß													
großes Vorrats-lager																
Krater-see	gelb-braun-schwarz (Farbton)															
Rufname Warhols † 1987																
sauber und nett																
Unter-wasser-gefahr	früher: Ge-richts-bote	Jacke ohne Ärmel														
kleines Stück Papier	prähist. Megalith auf den Balearen															
Südsee-Insel																
altes Maß des Luft-drucks	Haupt-stadt Süd-Koreas															
still, ohne Geräusch																

Inspektion, HU/AU, Klima- und Bremsen-service, Reifen und Räder

Wir kaufen Ihren PKW!

Henning Automotive GmbH

V O L V O

Volvo PKW Vertragswerkstatt
Inh. Kay-Bengt Bülow
Tel. 04 51 / 48 66 34-0
Fackenburger Allee 78b · 23554 Lübeck

Widder
21.03. - 20.04.

Freiheit macht frei und Venus macht glücklich – und wie. Sie fühlen wohl in Ihrem feurigen Element. Powern Sie lustig drauf los. Im Job wie auch privat setzen Sie sich durch.

Stier
21.04. - 20.05.

Brisante Mars-Spannung. Druck von Dritten! Sie irritieren andere mit ungewöhnlichen Entscheidungen. Tipp: Kompromisse schließen, egoistische Interessen zurückstellen.

Zwillinge
21.05. - 22.06.

Der Mond in Ihrem Zeichen weckt ihren wachen Geist. Sie sind offen für neue Erfahrungen, Eindrücke und anregende Gespräche. Sie kommunizieren klar, auch in der Liebe.

Krebs
22.06. - 22.07.

Ihr Leben befindet sich diese Woche am Himmel in den besten Händen. Sie müssen nur noch auswählen, welcher Weg Ihnen der Liebste ist. Es gibt also nichts zu meckern.

Löwe
23.07. - 23.08.

Wenn Begeisterung zu einem blinden Eifer wird, wird es brenzlich. Trennung möglich, wenn die Lebenspläne nicht mehr passen. Reden Sie offen über Gefühle, Wünsche und Sehnsüchte!

Jungfrau
24.08. - 23.09.

Sie sind zärtlich, feinfühlig, sanft, aber auch wild und begierig: Ihre pure Weiblichkeit, geheimnisvolle Sinnlichkeit und rauschende Erotik sind eine explosive Mischung.

Waage
24.09. - 23.10.

Schmuselaune! Erotik frischt die Beziehung auf. Mars schenkt Ihnen Tage voller Zärtlichkeit. Und: Gönnen Sie sich mehr Schlaf. Schöner Nebeneffekt: Strahlende Augen.

Skorpion
24.10. - 22.11.

Ungewohnt. Der Partner wirkt nervös. Lassen Sie sich von seiner Unruhe nicht anstecken. Gesundheitlich fühlen Sie sich wohl. Widmen Sie sich doch mal wieder einem Hobby!

Steinbock
22.12. - 20.01.

Tage der Liebe: Keine Nörgelei, kein Misstrauen. Sie finden Ihre Liebe, weil Sie Ihre Handbremse gelöst haben und Vertrauen schenken. Geld: Das Bankkonto ist gut gedeckt.

Schütze
23.11. - 21.12.

Gelöste Zügel: Nutzen Sie im Job jede Gelegenheit, Ihre Vorteile ins rechte Licht zu rücken. Sie schaffen das. In der Liebe macht viele der Sinn nach Humor unwiderstehlich.

Wassermann
21.01. - 19.02.

Sie sind in der Liebe und im Job ein Fels in der Brandung. Beharrlichkeit, Geduld und Disziplin zahlen sich aus, auch weil es Merkur und Uranus gut mit Ihnen meinen.

Fische
20.02. - 20.03.

Eine turbulente Woche: Glücksmomente mit Merkur, Venus und Jupiter. Erfolg im Job durch gute Ideen und zielgerichtetes Handeln. Sinnlich und erotisch. Großes Liebes-Verlangen.

			4		7	1	2
4		9				5	3
				3	6	4	
5	6			1			
3		8		6		9	1
				8			6
		1	6	5			
	4	5				6	3
2		6	1		3		

Lösungen der Vorwoche

9	7	5	8	6	2	3	1	4
3	1	4	7	5	9	2	6	8
6	8	2	3	1	4	9	5	7
4	5	9	6	2	8	1	7	3
1	6	7	9	4	3	8	2	5
8	2	3	5	7	1	4	9	6
2	4	6	1	8	7	5	3	9
7	3	8	2	9	5	6	4	1
5	9	1	4	3	6	7	8	2

S ■ ■ ■ D S ■ I ■ ■ ■ E T ■ O S ■ ■ ■ A B ■ ■ ■ ■ ■ H
 S C H E I T E R N ■ T E I L B E T R A G ■ A L M O S E N
 H A ■ D U E R R ■ Z ■ G I R L A N D E ■ S O S T I A
 W E I M A R ■ S ■ K E I N ■ A A R ■ A N S T A L T ■ Z
 L E ■ K ■ M I T ■ G L I E D ■ M O E R T E L E ■ B O A
 L ■ S T R A N G ■ ■ ■ M ■ A N H I E B
 F E R T I G E N ■ ■ ■ P E R U ■ A L L ■
 A N T E K ■ H ■ E ■ ■ ■ S A G O ■ L ■ H
 ■ ■ ■ R ■ D E M I ■ ■ ■ T ■ U ■ L O G O
 ■ ■ ■ K A I S E R I N ■ ■ ■ P E R S I A N E R ■
 A R Z L ■ F ■ L M ■ ■ ■ R O T ■ K ■ R E
 ■ ■ ■ O A ■ M A R I A ■ ■ ■ S ■ H E R A ■
 ■ ■ ■ K L E E ■ A R T L ■ ■ ■ A M I G O ■ U S A
 W U E R D E ■ A I ■ ■ ■ A N T O N ■ Z S C
 ■ ■ ■ S E I ■ E N G ■ ■ ■ T R E V ■ V ■ Z E H
 ■ ■ ■ S C H U T ■ ■ ■ ■ ■ ■ ■ S E O U L ■
 A N B E I ■ R ■ S ■ ■ ■ B ■ R P ■ ■ ■ P ■ ■ ■ E H E R ■ E H ■
 A ■ N ■ B E S T S E L L E R ■ ■ ■ P O K E R ■ A ■ G R A U
 B R A N D O ■ A A S ■ A T A U F E ■ ■ ■ A N W E S E N
 ■ ■ ■ K L E B E R ■ B ■ M U T I G ■ A ■ I L E R ■ A S T ■ G
 G O E R ■ R ■ P I L A W ■ N ■ F U R N I E R ■ ■ ■ A ■ D E
 ■ ■ ■ S X ■ I D E A L ■ K A N O N E ■ W C S ■ A G E N T U R
 ■ ■ ■ E I N Z E L N ■ W E L T L I C H ■ H A E K E L G A R N

Neue Eisdiele in Lübecks Altstadt: Aus „Luicella's“ wird „HüxEis“

Ehepaar aus Bad Oldesloe übernimmt Lokal von Ex-Schwimmstar Markus Deibler.

LÜBECK/BAD OLDESLOE. „Ein Traum, den wir eigentlich nie hatten, wird wahr“, sagt Susanne Ueberschaer. Sie und ihr Mann Rüdiger haben das ehemalige „Luicella's“ Premium Icecream in der Hüxstraße 46 in Lübeck übernommen. Am 14. Februar hat die beiden „HüxEis“ eröffnet.

Das Ehepaar aus Bad Oldesloe übernimmt die Eisdiele von Ex-Schwimmstar Markus Deibler. Der ehemalige Leistungssportler ist Geschäftsführer des Hamburger Unternehmens „Luicella's“ und hatte 2019 auch eine Filiale in Lübeck eröffnet. Das Eis der Marke „Luicella's“ wird es auch in der neuen Eisdiele geben. „Wir haben uns zunächst 16 verschiedene Sorten ausgesucht. Diese werden für uns von „Luicella's“ nach deren bewährtem Rezept gefertigt und geliefert“, betont der 56-Jährige Rüdiger Ueberschaer.

Doch das Paar wird in der Hüxstraße auch etwas ganz Neues anbieten – und zwar für Hunde. Für die Vierbeiner gibt es zuckerfreies Hunde-Eis in drei Sorten: vegane Banane, Rinderleber und Hühnerleber. „Das ist allerdings nicht aus der Luicella's-Produktion, sondern hausgemacht“, heißt es von dem Oldesloer Neu-Unternehmern.

„Hätte man uns vor zwanzig Jahren erzählt, dass wir mal eine Eisdiele betreiben werden, hätten wir mit ‚witzige Idee, aber kommt für uns nicht infrage‘ re-



Susanne und Rüdiger Ueberschaer kurz vor der Eröffnung ihrer ersten eigenen Eisdiele. Anbieten werden sie dort die Eiscreme des Hamburger Unternehmens „Luicella's“. Fotos: Sandra Freundt

agiert“, sagt Rüdiger Ueberschaer. Als sich 2025 aber genau diese Möglichkeit ergab, zögerten die Oldesloer nur den Bruchteil einer Sekunde.

Wie es dazu kam? Ein Freund der beiden berichtete ihnen, dass Markus Deibler die Filiale in Lübeck aufgeben wolle. „Dann übernehmen wir das“, rief Susanne Ueberschaer spontan. „Meine Frau isst gerne Eis“, fügt Rüdiger Ueberschaer als Erklärung an.

VON DER SPONTANEN IDEE ZUR VERTRAGSUNTERZEICHNUNG

Die Erfolgchancen prüften der Außendienstmitarbeiter und die Büroangestellte vor Vertragsabschluss dann aber doch noch. Sie

schaute sich das betreffende Objekt direkt an – und probierten natürlich auch das Eis. „Das hat uns überzeugt“, sagen die beiden Oldesloer. Auch mit der Familie hielten sie Rücksprache. „Ist das euer Ernst?“, hätten die erwachsenen Söhne gefragt. „Sie sagten aber sofort ihre Unterstützung zu und gaben uns direkt Tipps, was wir zu beachten haben“, erzählt Susanne Ueberschaer.

Wenige Tage später wurde schließlich der Vertrag unterschrieben – und damit war es mit der Ruhe im Hause Ueberschaer vorbei: Es galt, Genehmigungen einzuholen, Renovierungsarbeiten zu planen und erste Eisbestellungen zu organisieren.

Zum Angebot gehören unter

anderem „Echte Vanille“, „Schooko Brownie“, „Kirsch-Banane“ und „Zitrone-Basilikum“ sowie vegane Sorten. Neu im Sortiment ist Yuzu, ein Eis ohne raffinierten Zucker. „Das schmeckt ähnlich wie Zitrone“, verrät Rüdiger Ueberschaer, der die Idee dazu hatte. Bei allen Sorten von „Luicella's“ werde auf Geschmacksverstärker und Farbstoffe verzichtet.

In der Eisdiele selbst sind noch immer der große Tresen sowie acht Sitzplätze vorhanden, die Wände sind hell gestrichen, und zudem zieren Bilder zweier Malerinnen aus der Region die Eisdiele. Die bekannte „Eissorten-Wunschtafel“ gibt es nun nicht mehr. „Wer Ideen für besondere Eiskreationen hat, kann uns diese aber gerne mitteilen“, betont das Ehepaar.

SONDERPREISE ZUR ERÖFFNUNG AM VALENTINSTAG

Was es aber weiterhin geben wird, ist der berühmte „Luicella's“-Probierlecks“. Zu jeder Bestellung bekommt der Kunde einen Löffel mit der Sorte seiner Wahl zum Kosten dazu.

Am Valentinstag eröffnete das „HüxEis“ nun endlich. Jedes Heißgetränk und jede Kugel Eis kostenfrei zur Eröffnung nur einen Euro. Nun erhöht sich der Preis auf 2,60 Euro. Geöffnet hat „HüxEis“ dann sonntags bis freitags ab 12 und samstags ab 11 Uhr. **SAF**



Friedhelm Anderl, Vorsitzender IGD (li.) und Bettina Meier (IGD) übergeben die Spende an Karin Groeger, Leitung Bunter Kreis Lübeck. FOTO: PRIVAT

300 Euro für den „Bunten Kreis“

LÜBECK. Traditionell spendet die Interessengemeinschaft Dornbreite (IGD) den Erlös aus dem Nutzenverkauf auf dem Lichterfest an soziale Einrichtungen. Die ersten Spenden gingen an den Verein „Muschel“ und die Obdachlosenhilfe. Die aktuelle Spende von 300 Euro wurde nun an den Bunter Kreis Lübeck übergeben. Der Bunte Kreis ist eine Nachsorgeeinrichtung der Klinik für Kinder- und Jugendmedizin des UKSH am Campus Lübeck. Ein Team aus erfahrenen Kinderkrankenschwestern, Sozialpädagogen, Facharzt und Dipl. Psychologin unterstützen die Familien, damit sie die enormen

Belastungen bewältigen können. Das Ziel ist es, durch ein individuelles und bedarfsgerechtes Betreuungsangebot ein gemeinsames und eigenständiges Leben zu Hause zu erreichen. Ein Kind verändert viel im Leben einer Familie; ein krankes Kind verändert alles. Mit den Spenden jährlich etwa 100 Familien mit schwer kranken Kindern und Frühgeborenen zur Seite stehen und mit fachkundiger und liebevoller Begleitung helfen., dass trotz der Belastung das Leben gelingt. Die Interessengemeinschaft Dornbreite freut sich, hierzu ein wenig beitragen zu können.

EINKAUFEN MIT DER

KNUTZEN HOME

knutzen-home.de
Die mit dem **grünen** Haus

NUR IN LÜBECK:

MÖBEL-ABVERKAUF

UVP 2.899
1.449,-

BIS ZU 50% RABATT

UVP 189,-
94⁵⁰

UVP 1.399
699,-

UVP 199,-
99⁵⁰

Wohnträume WAHR WERDEN LASSEN!

COUPONS IM WERT VON 1.560 €

So sparen Sie mit unseren Knutzen Deals:
Zeigen Sie einen der 6 Coupons an der Kasse oder beim Fachberater vor, und der Rabatt wird direkt von Ihrem Einkaufspreis abgezogen.

Weitere Informationen finden Sie online: knutzen-home.de.

Viel Spaß beim Sparen!

KNUTZEN HOME Lübeck
Osterweide 14
Telefon 0451 50 49 060

KNUTZEN HOME Eutin
Industriestr. 12a
Telefon 04521 79 56 00

KNUTZEN HOME Oldenburg in Holstein
Am Voßberg 8
Telefon 04361 50 63 90

Alle Preise sind Abholpreise ohne Montage und verstehen sich in Euro, inkl. gesetzl. MwSt.. Abverkauf gilt nur in Lübeck auf gekennzeichnete Ware, nicht kombinierbar mit anderen Aktionen. Coupons gelten nicht auf bereits rabattierte Ware. Verwaltung: Knutzen Teppich-Hof GmbH

Frauenherzen in den Wechseljahren

Hormonelle Veränderungen in den Wechseljahren verlangen für Frauenherzen besondere Aufmerksamkeit. Wie schützen sich Frauen vor möglichen Risiken? Für Frauen – wie für Männer – sind Herzerkrankungen wie Koronare Herzkrankheit (KHK), Herzschwäche oder Herzrhythmusstörungen der häufigste Grund für Krankenhauseinweisungen und vorzeitigen Tod. Nur dass diese Erkrankungen bei Frauen aufgrund des hormonellen Schutzes meist etwa zehn Jahre später als bei Männern auftreten. Am häufigsten sterben Frauen an der Koronaren Herzkrankheit mit über 51.000 Sterbefällen (2023), darunter rund 17.500 am Herzinfarkt, der längst keine „Männerkrankheit“ darstellt (Deutscher Herzbericht – Update 2025). „Frauen in den Wechseljahren sollten ihrem Herzschutz besondere Aufmerk-

samkeit schenken, weil die hormonellen Veränderungen während der Menopause die Risikokonstellation für Herz und Gefäße zusätzlich verschärfen können“, betont Prof. Dr. Christiane Tiefenbacher, Vorstandsmitglied der Deutschen Herzstiftung. „Aber auch jüngere Frauen können weit vor der Menopause an Herz und Gefäßen erkranken und, wenn auch seltener als im hohen Alter, einen Herzinfarkt erleiden oder an einer Herzschwäche erkranken. Auf diese Besonderheiten müssen wir Frauen mehr aufmerksam machen und für gezielte Vorsorgemaßnahmen sensibilisieren“, so die Chefarztin der Klinik für Kardiologie, Angiologie und Pneumologie am Marien-Hospital Wesel.

Infos speziell für Frauen rund um die Herzgesundheit bietet die Herzstiftung unter <https://herzstiftung.de/frauenherzen>

HAE-Patiententag Nord

LÜBECK. In Deutschland leben schätzungsweise rund 1.600 Menschen mit der Diagnose Hereditärem Angioödem (HAE). Am heutigen Sonnabend, 21. Februar, findet von 10 bis 14 Uhr im Park Inn by Radisson Lübeck, Willy-Brand-Allee 1-5, der „HAE-Patiententag Nord“ statt. Medizinische Fachvorträge, Patientinnen- und Patientenvorträge, die Vorstellung von Selbsthilfegruppen sowie ein Beitrag des Patientenservice stehen auf dem Programm. Ziel ist es, medizinisches Wissen verständlich zu vermitteln, Fragen zu beantworten und

den Austausch auf Augenhöhe zu ermöglichen. HAE ist eine genetisch bedingte Erkrankung. Typisch sind wiederkehrende, plötzlich auftretende Schwellungen (Ödeme) der Haut und Schleimhäute, die in Schüben auftreten können, mehrere Tage anhalten und oft spontan abklingen. Häufig betroffen sind Gesicht, Hände, Arme, Beine, Füße sowie der Magen-Darm-Trakt. Seltener, aber potenziell lebensbedrohlich, sind Schwellungen im Kehlkopfbereich mit Atemnot. In diesem Fall muss sofort der Notruf gewählt werden.

GESUNDHEITS-TIPP

Linderung von Zahnungsschmerzen – sanfte Hilfe für Ihr Baby

Zahnungsschmerzen bei Babys können Unbehagen verursachen, das einem das Herz zerreißt. Dabei drängen die Milchzähne durch das Zahnfleisch, was häufig zu Reizbarkeit, Sabbern, geschwellenem Zahnfleisch und leichten Schmerzen führt. Das Zahnen kann für Eltern eine Zeit großer Frustration sein. An dieser Stelle geben wir Ihnen einige Tipps, wie Sie Ihrem Kind in dieser unangenehmen Zeit helfen können. Viele hilfreiche Produkte wie Schmerzmittel für Säuglinge und Beißhilfen sind direkt in den Pinguin-Apotheken erhältlich.

ZAHNUNGSSCHMERZEN – ZEIT IST EIN WICHTIGER FAKTOR

Untersuchungen haben gezeigt, dass das Zahnen im Alter von etwa sechs Monaten beginnt. Ein frühzeitiges Erkennen ermöglicht rechtzeitige Maßnahmen, die diesen Übergangsprozess zu einer angenehmeren Erfahrung machen und Zahnungsschmerzen minimieren. Nachfolgend eine Liste häufig auftretender Zahnungssymptome, gefolgt von Möglichkeiten, wie Sie Ihrem Kind zu Hause helfen können:

- ▶ Reizbarkeit,
- ▶ Sabbern & Hautausschläge,
- ▶ gestörte Schlafmuster,
- ▶ verminderter Appetit,
- ▶ geschwellenes, gerötetes Zahnfleisch,
- ▶ Beißen und Nagen,
- ▶ leichtes Fieber,
- ▶ Wangenreiben und

Ohrenziehen.

SO HELFEN SIE IHREM KIND BEI REIZBARKEIT

Allgemeine Reizbarkeit wird durch die Beschwerden verursacht, die das Durchbrechen der Zähne durch das Zahnfleisch verursacht. Oft sind die ersten Zähne und Backenzähne am unangenehmsten. Wie können Sie Ihrem Kind bei Reizbarkeit helfen? Kuschneln, kuscheln, kuscheln! Sie können auch einen sauberen Waschlappen als Alternative zu Beißringen in kaltem Wasser ausspülen und für etwa eine Stunde in den Kühlschrank legen. Die kalte Textur des Waschlappens verschafft kleinen Zähnchen Linderung und lenkt sie etwas ab. Waschen Sie ihn nach Gebrauch unbedingt aus.

WAS TUN GEGEN SABBERN & HAUTAUSCHLÄGE?

Das Zahnen kann das Sabbern anregen, und viele Babys sabbern sehr viel. Übermäßiges Sabbern kann aufgrund der zusätzlichen Bakterien auf der Haut durch den Speichel



Joerg Ortman, Inhaber der Pinguin-Apotheken, gibt Gesundheitstipps.

zu Hautausschlägen im Bereich von Mund, Wangen, Kinn und Hals führen. Versuchen Sie, den Bereich so sauber und trocken wie möglich zu halten, indem Sie ihn regelmäßig abwischen. Das Auftragen einer einfachen Schutzcreme kann bei trockener, rissiger und gereizter Haut helfen.

BEIßEN UND NAGEN BEI ZAHNUNGSSCHMERZEN

Es gibt Möglichkeiten, Ihrem Kind beim Beißen und Nagen zu helfen. Alles, was kalt ist, eignet sich hervorragend. Sie können gekühlte Babynahrung verwenden. Es gibt Beißringe, Beißperlen und weitere in der Apotheke erhältliche Beißspielzeuge. Wichtig ist, dass Sie sie nicht einfrieren, da zu viel Kälte das empfindliche Zahnfleisch Ihres Kindes schädigen kann. Das Kühlen von Gegenständen im Kühlschrank ist ausreichend.

Achten Sie auch darauf, dass Sie saubere Finger haben. Das Beißen auf die Finger von Mama oder Papa kann genügend Druck auf das geschwellene Zahnfleisch ausüben, um Babys beim Zahnen Linderung zu verschaffen.

BABYS BEIM ZAHNEN ZU EINEM RUHIGEN SCHLAF VERHELFFEN

1. Etablieren Sie eine beruhigende Schlafenszeitroutine. Eine konsistente Schlafenszeitroutine kann Ihrem Baby helfen, sich zu entspannen, selbst wenn es unter Zahnungsschmerzen leidet.

2. Schaffen Sie eine angenehme Schlafumgebung und eine friedliche Atmosphäre. Ein Kaltnebel-Luftbefeuchter kann helfen, empfindliches Zahnfleisch zu beruhigen, indem er die Luftfeuchtigkeit aufrechterhält und eine ruhige und angenehme Schlafumgebung für Ihr Baby schafft.

3. Massieren Sie vor dem Schlafengehen sanft das Zahnfleisch Ihres Babys mit einem sauberen Finger oder geben Sie ihm einen gekühlten, aber nicht gefrorenen Beißring, um die Schmerzen zu lindern. 4. Bei anhaltenden Beschwerden fragen Sie Ihren Arzt nach sicheren Möglichkeiten zur Schmerzlinderung, die für die Nacht geeignet sind.

ZAHNUNGSSCHMERZEN SIND EIN NATÜRLICHER TEIL DER ENTWICKLUNG IHRES BABYS

Meistens verläuft das Zahnen ohne Komplikationen, aber achten Sie auf Warnsignale: hohes Fieber über 38 Grad Celsius, anhaltender Durchfall, Erbrechen oder übermäßiges Weinen, das mehrere Tage anhält. Dies könnte auf eine Infektion oder andere Probleme hindeuten. Wenn das Zahnfleisch ungewöhnlich rot oder eitrig erscheint oder wenn Ihr Baby die Nahrungsaufnahme verweigert, ist ein Besuch beim Kinderarzt unerlässlich.

Gesunde Grüße
aus den Pinguin-Apotheken

Medizin

ANZEIGE

Thema Nervenschmerzen

Schmerzen am ganzen Körper: Kann das Fibromyalgie sein?

Was wir über das mysteriöse Krankheitsbild wissen und wie ein Multi-Target-Ansatz Hoffnung bei diesen speziellen Nervenschmerzen schenkt

Fibromyalgie ist eine äußerst komplexe Erkrankung, die sich durch chronische Nerven- und Muskelschmerzen sowie eine erhöhte Druckempfindlichkeit am ganzen Körper äußert. Da keine Entzündungen dahinterstecken, wirken viele Schmerzmittel oft nicht. Doch was kann Schmerzgeplagten dann Linderung bringen? Wir gehen dem mysteriösen Phänomen auf den Grund.

Als chronische Schmerzkrankung befällt die Fibromyalgie vor allem weiches Gewebe und macht sich durch Schmerzen am ganzen Körper bemerkbar, die oft monate- oder jahrelang anhalten. Oft treten die Schmerzen rund um den Rücken und die Wirbelsäule auf und breiten sich auf Beine und Arme aus. Und das ist längst nicht alles! Die physischen Beschwerden gehen häufig auch mit Schlafstörungen, Erschöpfungszuständen oder depressiver Verstimmung einher. Genetische Veranlagung oder rheumatische Erkrankungen können mögliche Ursachen sein.



Als typische Symptome bei Fibromyalgie gelten sogenannte **Tender Points (Druckpunkte)**, die über den ganzen Körper verteilt sind, z. B. an Rücken, Schultern oder Beinen.

Rund **520 Mio.**

Menschen leiden weltweit unter Fibromyalgie¹. Die Dunkelziffer dürfte aber noch höher sein.

Vorwiegend diskutieren Spezialisten für Fibromyalgie jedoch eine gestörte Schmerzverarbeitung im zentralen Nervensystem.

Bei Menschen mit Fibromyalgie scheint dieses System überempfindlich auf Schmerzreize zu reagieren, was zu einer verstärkten Schmerzempfindlichkeit führt.

So werden verschiedene Nervenschmerzpunkte bekämpft

Da die genauen Krankheitsmechanismen noch nicht eindeutig geklärt sind, zielt die Behandlung hauptsächlich auf die Linderung der Symptome wie Nervenschmerzen ab: Ein spezieller Multi-Target-Komplex, entwickelt für Nervenschmerzen, enthält gleich fünf Wirkstoffe, die verschiedene Symptome gleichzeitig behandeln. Gelsemium sempervirens setzt beispielsweise direkt im zentralen Nervensystem an, also dort, wo der Ursprung eines Fibromyalgie-Syndroms vermutet wird, und hat sich bei wandernden Schmerzen längs einzelner Nervenbahnen als erfolgreich erwie-

sen. Cimicifuga racemosa kann bei einer druckempfindlichen und schmerzhaften Wirbelsäule sowie Armschmerzen mit Taubheit helfen.

Aufbereitet in Tropfenform, gute Verträglichkeit

Drei weitere wertvolle Arzneistoffe machen den Multi-Target-Komplex komplett. Tatsächlich ist es gelungen, die fünf spezifischen Wirkstoffe erfolgreich in einem rezeptfreien Arzneimittel aufzubereiten, das in Apotheken oder online unter dem Namen Restaxil erhältlich ist. Restaxil ist dabei gut verträglich. Neben- oder Wechselwirkungen sind nicht bekannt. Deshalb sind die Tropfen auch zur Einnahme bei chronischen Schmerzen geeignet.

Für Ihre Apotheke:
Restaxil
(PZN 12895108)
www.restaxil.de

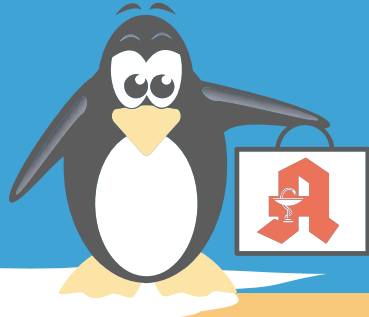
Bekannt aus dem TV

Nervenschmerzen?
Natürlich Restaxil.



Restaxil

PINGUIN APOTHEKEN



Müssen wir Ihnen bestellen

Kennen Sie das???

Nicht bei uns! 95,8% auf Lager*
Sparen Sie sich unnötiges herumlaufen.



Noch mehr Vorteile:
Nutzen Sie unsere App

Einlösen mit Ihrer Krankenkassenkarte – von zu Hause oder unterwegs

- ✓ **Sind Ihre Rezepte schon auf Ihrer Krankenkassenkarte?**
=> In der App sofort sehen und bestellen.
- ✓ **Keine doppelten Wege mehr.**
=> Vorbestellen & in Ihrer Wunschfiliale abholen.
- ✓ **Kostenlose Lieferung am selben Tag.**
=> Bei Bestellung bis 14.30 Uhr.
- ✓ **Ohne Warten abholen.**
=> Einfach in der Abholstation – auch nach Feierabend.

**5€-Gutschein
auf die erste
Bestellung**

Jetzt App ausprobieren!

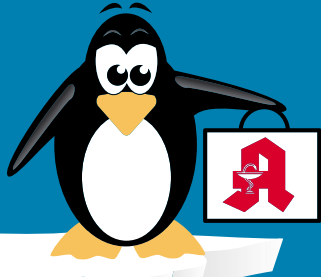
Kamera öffnen, QR-Code scannen und starten.
Oder www.pinguinapotheke24.de/app eingeben.



Qualität
zertifiziert gemäß
DIN EN ISO 9001:2015

PINGUIN APOTHEKEN

EISKALT
REDUZIERT*



TOP PREISE IMMER ONLINE & VOR ORT

Nasenspray Ratiopharm

10 ml
für Erwachsene

statt ~~5,69 €~~

2.40*
€

57 %
gespart

I = 240 €



Aspirin Complex 20 Beutel Granulat



statt ~~19,29 €~~

12.75*
€

34 %
gespart

Vitamin B-Komplex

120 Kapseln

statt ~~43,39 €~~

25.20*
€

42 %
gespart



Diclo Ratiopharm 100 g



statt ~~14,89 €~~

8.70*
€

42 %
gespart

kg = 87 €

Sinupret extract

40 Dragees

34 %
gespart

statt ~~29,99 €~~

19.95*
€



Wick MediNait Erkältungssirup für die Nacht

90 ml

statt ~~16,99 €~~

10.99*
€

35 %
gespart

I = 122,11 €



+ größte Auswahl*
+ bestens beraten
+ keine Einheitsmedizin
= einfach in guten Händen!



PINGUIN
APOTHEKEN

Inhaber Jörg Ortmann e. K.

Magnesium Verla

200 Dragees

27 %
gespart

statt ~~18,99 €~~

13.80*
€



Rufen Sie uns an oder bestellen Sie unter: www.pinguinapotheke24.de

*Für alle Produkte gilt zu Risiken u. Nebenwirkungen fragen Sie Ihren Arzt oder Apotheker - Dieser Preis gilt nach den gesetzlichen Bestimmungen, wenn diese Arzneimittel zu Lasten der gesetzlichen Krankenkassen abgegeben werden - Gilt nicht für verschreibungspflichtige Arzneimittel.

Angebote gültig vom 21.02.2026 – 28.02.2026

Am Hauptbahnhof/
ZOB
Konrad-Adenauer-Str. 1
Tel.: 0451/82966

Im Hochschulstadtteil /
Im Campus
Alexander-Fleming-Str. 1
Tel.: 0451/292 896 66

In der Mühlenstraße
Südl. Altstadt
Mühlenstr. 37
Tel.: 0451/707 510 10

In der Königstraße
auf 2 Etagen / EG + 1. OG
Königstr. 59-63
Tel.: 0451/292 75 55

LESERREISEN

Unsere Reisehighlights für Sie!

Alle Reisen inklusive Fahrt im modernen Fernreisebus ab Lübeck, Bad Schwartau, Neustadt und Eutin

großes Getränkepaket
zum Abendessen inklusive!



EZ-Zuschlag € 99,-

p. P. im DZ nur € **669,90**

Bad Kissingen – Entspannen im Wellness-hotel

Herzlich Willkommen im berühmten Kurort Bad Kissingen, wo Sie in einem schönen Wellness-Hotel entspannen können.

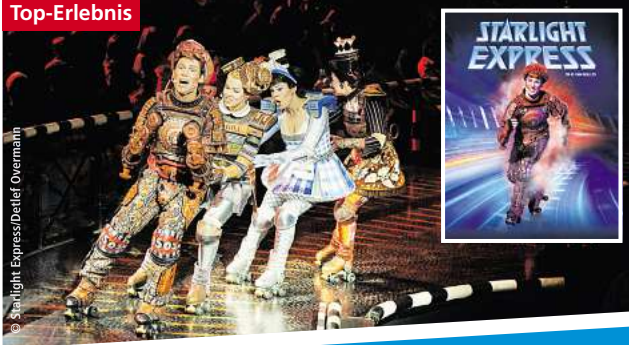
► **Leistungen** • Fahrt im modernen Fernreisebus
• 5 x Übernachtung im Komforthotel „Sonnenhügel“
• 5 x reichhaltiges Frühstück vom Buffet • 5 x Abendessen vom großen Buffet • großes Getränkepaket zum Abendessen ohne Begrenzung von 18.00-20.00 Uhr (Weißwein, Rotwein, Softgetränke, Biere) • täglicher Eintritt in die „Wasserwelt“ im Hotel mit Innen- und Außenschwimmbecken • täglicher Zutritt zum „Saunagarten“ mit verschiedenen Saunen, Dampfbad und Ruhebereich • 1 x Leihbademantel pro Gast für Ihren Aufenthalt • Rundfahrt „Romantische Straße mit Rothenburg o.d.T.“ • Panoramaausflug in die Rhön mit Besuch des Klosters Kreuzberg

gegen Aufpreis buchbar: • Tagesfahrt Würzburg, p.P. 29,-

Bitte beachten: Die Kurtaxe ist direkt vor Ort im Hotel zu zahlen. Eintrittsgelder sind nicht im Reisepreis enthalten.

► **6-Tage-Reise** 24.03. – 29.03.2026

Top-Erlebnis



EZ-Zuschlag € 39,-

p. P. im DZ ab € **239,90**

Musical-Reise „Starlight-Express“

Das erfolgreichste Musical der Welt mit First-Class-Hotel

Mehr als 37 Jahre unvergleichliche Musik, einmalige Kulissen, atemberaubende Geschwindigkeit, große Gefühle und jede Menge Rollschuh-Action. Lassen Sie sich von der Geschichte um die lebenswerte Dampok Rusty verzaubern, die gegen scheinbar übermächtige Gegner kämpfen muss und das Herz des schönen Erste-Klasse-Waggons Pearl gewinnen möchte.

► **Leistungen** • Fahrt im modernen Fernreisebus
• 1 x Übernachtung im First-Class-Hotel Mercure zentral in Bochum • alle Zimmer mit Bad o. DU/WC, Kabel-TV, Tel., Föhn etc. • 1 x reichhaltiges Frühstücksbuffet • Eintrittskarte PK 4 zum Musical am Samstag um 20.00 Uhr

gegen Aufpreis p.P. buchbar:

• Ticket PK 1: € 50,- • Ticket PK 2: € 40,- • Ticket PK 3: € 20

► **2-Tage-Reise**

04.04. - 05.04.2026 | 09.05. - 10.05.2026

NEU: Inklusive 1 x Mittagessen
in einem typischen Restaurant!



EZ-Zuschlag € 239,-

p. P. im DZ nur € **419,90**

City-Schnäppchen: Prag „de Luxe“

Prag inkl. Stadtführung/Stadtrundgang

Die „Goldene Stadt Prag“ erwartet Sie im Frühling mit einem der schönsten Stadtbilder Europas in der 100-türmigen Moldau-Metropole, ein absolutes Juwel unter den Hauptstädten Europas mit unglaublich historischer Schönheit. Den Beinamen „Goldene Stadt“ trägt Prag durch seine prachtvoll restaurierten Häuser, Kirchen und Monumentalbauten.

► **Leistungen** • Fahrt im modernen Fernreisebus
• 3 x Übernachtung im First-Class-Hotel „NH Prague City“
• alle Zimmer mit Bad o. DU/WC, TV, Föhn • 3 x Frühstück vom Buffet • 1 x 3-Gang-Mittagessen (in einem Restaurant)
• Stadtführung in Prag mit fachkundiger Reiseleitung
• viel Freizeit zum Stadt- und Shoppingbummel aufgrund der günstigen Lage Ihres Hotels • City-Tax

gegen Aufpreis von € 25,- p.P. zubuchbar:

• Besuch des Sliwowitz-Museums R. Jelinek inkl. Probe von 3 Jelinek-Produkten und Finger Food

► **4-Tage-Reise** 09.04. - 12.04.2026



EZ-Zuschlag € 29,-

p. P. im DZ nur € **139,90**

Zum „Polenmarkt“ bei Stettin

mit First-Class-Hotel in Top-Lage

Erleben Sie eine fantastische Shoppingreise nach Stettin und zum großen Polenmarkt in Linken. Am ersten Reisetag können Sie nachmittags durch die alte Hansestadt Stettin spazieren. Am 2. Reisetag geht zum Polenmarkt in Linken mit preisgünstigen Waren wie Bekleidung, Lebensmitteln, Zigaretten, Haushaltsartikeln usw.

► **Leistungen** • Fahrt im modernen Fernreisebus
• 1 x Übernachtung im Radisson-Blu Hotel • alle Zimmer mit Bad o. DU/WC, TV, Telefon • 1 x großes Frühstück vom Buffet • kostenlose Nutzung des Hotelschwimmbades
• Freizeit zum Shopping und Bummeln in Stettin am 1. Tag nachmittags • Besuch des großen Polenmarktes in Linken am 2. Tag vormittags

Bitte beachten: Die City-Tax ist direkt vor Ort zu zahlen.

► **2-Tage-Reise**

11.04. - 12.04.2026 | 25.04. - 26.04.2026



EZ-Zuschlag € 109,-

p. P. im DZ nur € **319,90**

„Zu Gast bei den Langen Kerls“ in Potsdam

mit großer Schlösser- & Seen-Schiffahrt und Erlebnis Berlin mit Schiffahrt auf der Spree

„Preußens Glanz & Gloria“, die Stadt der Schlösser und Parks und die Residenz-Stadt Friedrich des Großen können Sie genießen. In der herrlichen Flusslandschaft der Havel entdecken Sie zudem das Ensemble der berühmten Schlösser & Gärten, welches Sie während der großen Schlösser- & Seen-Schiffahrt erleben können.

► **Leistungen** • Fahrt im modernen Fernreisebus
• 2 x Übernachtung im Seminaris SeeHotel Potsdam mit Frühstücksbuffet • alle Zimmer mit Bad o. DU/WC, TV, Safe, WLAN kostenlos • Stadtrundfahrt Potsdam • Schlösser- und Seen-Schiffahrt • Schiffahrt in Berlin • City-Tax Potsdam

Bitte beachten: Eintrittsgelder sind nicht im Reisepreis enthalten.

► **3-Tage-Reise** 24.04. - 26.04.2026

Der Preisknüller!



kein EZ-Zuschlag

p. P. im DZ nur € **499,90**

Zauberhaftes Erzgebirge – Oberwiesenthal

Getränke im Hotel „all inclusive“ großes Erlebnisprogramm

► **Leistungen** • Fahrt im modernen Fernreisebus
• 4 x Übernachtung im Komfort-Hotel mit Nebengebäude in Oberwiesenthal • alle Zimmer mit Bad o. Du/WC, TV, etc.
• 4 x Frühstück vom Buffet • 3 x Mittagessens mit Suppe im Hotel (12:00-13:00 Uhr) • 3 x Kuchenbuffet im Hotel inklusive Kaffee und Tee • 4 x abwechslungsreiches kalt-warmes Themenbuffet am Abend • „All-Inclusive-Getränke“ im Hotel von 10:00 – 23:00 Uhr (Wein, Bier, alkoholfreie Getränke)
• kostenlose Nutzung der hoteleigenen Sauna • Erzgebirgsrundfahrt mit Reiseleitung und Gelegenheit zur Fahrt mit der Schmalspurbahn, der Fichtelbergbahn von Oberwiesenthal nach Cranzahl • Panoramafahrt nach Karlsbad und nach Loket mit Reiseleitung

gegen Aufpreis von € 29,- p.P. zubuchbar: • Ausflug Prag

Bitte beachten: Die Kurtaxe ist direkt vor Ort im Hotel zu zahlen. Eintrittsgelder sind nicht im Reisepreis enthalten.

► **5-Tage-Reise**

26.04. - 30.04.2026 | 17.05. - 21.05.2026

wochen
spiegel

MTZ: 30 Personen, diese muss bis 3 Wochen vor Anreise erreicht sein.
Für mobilitätseingeschränkte Personen nicht geeignet.
Personalausweis erforderlich.

Reiseveranstalter:
Reisebüro Behrens GmbH
Riemannstraße 26 | 23701 Eutin
E-Mail: info@behrens-reisen.de

Beratung & Buchung (Mo.-Fr. 09:00 bis 17:00 Uhr)

04521-77937-91



Städtetrip in aufregende Metropolen, Seele baumeln lassen am Meer oder eine Wellness-Auszeit: Kurzurlaub tut gut.

Fotos: EdNurg, Henry Czuderna - stock.adobe

MALREISE HELGOLAND
mit Aquarell, Acryl oder Stiften
von Montag, dem 25. bis Freitag, dem 29. Mai 2026

Leitung: Frauke Borchers. Leistungen: Bahnfahrt HL-HH-HL, Fahrt mit dem Halunderjet nach Helgoland und zurück, 4 UN im Hotel auf den Hummerklippen, Mal- u. Zeichenkurs mit 12 Stunden, Inselrundgang, Überfahrt zur Düne

ab € 998,- pro Person

Veranstalter, Buchung & Beratung:
NettReisen Kooperationspartner von **DERPART**
Dr.-Julius-Leber-Str. 9-11 · 23552 Lübeck · cornelia.buer@nettreisen.com
Tel. 04 51 - 9309 8547 · www.derpart.com / nettreisen / gruppenreisen

23.-30.09.2026
Reisepreis pro Person:
ab € 1.699,-
EZ-Zuschlag: € 200,-

Ischia – Italiens grüne Vulkaninsel
Begleitete Gruppenreise

Leistungen: • Flug ab/bis Hamburg nach Neapel und zurück
• Transfers und Fährfahrten vor Ort • 7 Nächte im Hotel der geh. Mittelklasse in Porto • Halbpension • Ischia mit Castello Aragonese, HAT • Inselrundfahrt mit Weinverkostung, GT
• Reisebegleitung des Reisebüros ab 15 Teilnehmern

Reiseveranstalter: DERTOUR Deutschland GmbH, Emil-von-Behring-Straße 6, 60424 Frankfurt

Buchung & Beratung:
NettReisen Kooperationspartner von **DERPART**
Dr.-Julius-Leber-Str. 9-11 · 23552 Lübeck · cornelia.buer@nettreisen.com
Tel. 04 51 - 9309 8547 · www.derpart.com / nettreisen / gruppenreisen

Einfach mal weg vom Stress: Wieso Kurzreisen uns so glücklich machen

Das entspannte Gefühl von Freiheit, Auszeit und Loslassen ist Balsam für die Seele

Deadlines drängen, eine E-Mail folgt der nächsten, Termine häufen sich. Am Ende einer Arbeitswoche spüren viele es deutlich: Die Akkus sind leer, nicht nur beruflich, sondern auch emotional und körperlich. Das Wochenende steht vor der Tür – und mit ihm die

Chance auf eine Auszeit. Zum Beispiel ein kurzer Städtetrip mit kulturellen Angeboten und gutem Essen. Oder spontan ein paar Tage am Meer. Oder auch Wellness-Tage in einem Verwöhn-Hotel. Nicht ohne Grund ist ein Kurzurlaub eine bewährte Strategie gegen Dauerstress. Neurologen bescheinigen dem Kurzurlaub eine beeindruckende Wirkung: Er funktioniert wie ein Reset-Button für das überforderte Nervensystem.

Das menschliche Gehirn braucht regelmäßige Pausen

Das Geheimnis liegt in der Natur unseres Körpers. Der Organismus ist für Dauerstress nicht gemacht – auch wenn das moderne Leben ihn oft erfordert. Ständige Anspannung führt zu einem Anstieg des Stresshormons Cortisol. Wer permanent auf Hochtouren läuft, überlastet das Nervensystem. Kopfschmerzen, Schlafstörungen, Anspannung – oft sind dies die ersten Warnsignale.

Ein Kurzurlaub unterbricht diesen Kreislauf. Bereits nach wenigen Stunden ohne berufliche Verpflichtungen sinkt der Cortisolspiegel. Das Nervensystem schaltet um vom Kampfmodus in den Ruhe- und Regenerationsmodus. Der Blutdruck normalisiert sich, die Muskulatur entspannt, das Immunsystem findet zurück in einen gesunden Bereich.

Mit jedem Kilometer, der zwischen den Kurzreisenden und ihrem Alltag liegt, fällt etwas von ihnen ab. Forscher nennen das den Separation Effect – die bloße physische Entfernung vom Ort des Stresses tut bereits gut.

Am Ziel angekommen, beginnt die echte Auszeit. Das Erste, was viele tun, ist nichts. Das klingt einfach, ist aber wertvoll: Erholung funktioniert nur, wenn man sich erlaubt, abzuschalten.

Wofür man sich im Anschluss ans Nichtstun ent-

scheidet – Massage, Thermalbad, Restaurant, Museums- oder Theaterbesuch – ist nicht der Kern der Erholung, sondern der Rahmen dafür. Der Wellness-Effekt entsteht durch die Kombination aus körperlicher Ruhe, mentaler Entkopplung und bewusstem Genießen. Ein Spaziergang am See, Zeit mit Familie oder Freunden, ein gutes Buch – diese Momente sind genauso regenerativ wie ein Saunabesuch.

Forscher wissen: Ein Kurzurlaub von zwei, drei Tagen reicht aus, um die kognitiven Funktionen merklich zu verbessern. Die Konzentration steigt, die Kreativität nimmt zu, selbst die Fehlerquote im Alltag sinkt.

Die positiven Effekte für die Gesundheit

Die Vorteile einer kurzen Auszeit sind äußerst weitreichend:

Immunsystem: Ein Kurzurlaub wirkt starkend auf das Immunsystem. Menschen, die regelmäßig Kurzreisen unternehmen, sind nachweislich seltener krank.

Schlaf: Viele Reisende berichten von besserem Schlaf während und nach der Kurzauszeit. Das liegt am sinkenden Stresspegel und am re-

generierten Melatonin-Gleichgewicht.

Herz-Kreislauf: Dauerstress ist ein Risikofaktor für Herz-Kreislauf-Erkrankungen. Erholungspausen senken den Blutdruck und verbessern die Herzgesundheit.

Psyche: Depressionen und Burnout-Symptome können durch regelmäßige Ruhepausen gelindert werden. Ein Kurzurlaub ist kein Wunderheiler – aber ein effektives Präventivprogramm.

Beziehungen: Gemeinsame Auszeiten mit der Familie, Freunden oder Kollegen stärken soziale Bindungen. Zeit außerhalb des Leistungskontextes verbessert Beziehungen nachweislich.

Lebenszufriedenheit: Nicht zuletzt steigert eine Auszeit die Lebensfreude. Das Bewusstsein, sich etwas Gutes zu tun und Zeit für sich selbst zu haben, wirkt positiv auf die Gesamtzufriedenheit.

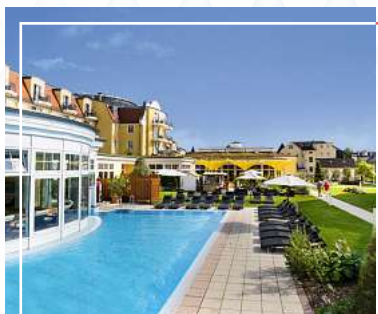
Ein Kurzurlaubs ist der Reminder an sich selbst, dass Erholung immer wieder notwendig ist. Dass individuelle Auszeiten eine Investition in die eigene Gesundheit sind. Und dass manchmal die kurze Auszeit – ohne große Planung einfach mal weg – mehr für die Seele tut als alles andere.

jnp

Rovell HOTELS

Buchen bis 15.03.2026...
15% Rabatt auf Ihre Buchung erhalten!

Wellness • Genuss • Sonneninsel



Hotel zur Post 4-Sterne Superior

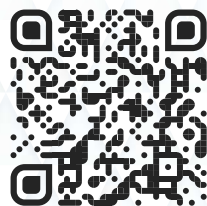


Villen im Park 4-Sterne

UNSER OSTSEE-SPECIAL

Direkt über den QR-Code online ODER mit Buchungscode „LN-Special-2026“ buchen!

- 15% Rabatt auf die aktuellen Tagespreise für Übernachtung inklusive Frühstück oder Halbpension im Ostseehotel - Villen im Park oder im Hotel zur Post



- Mindestaufenthalt: 3 Nächte
- Buchungseingang: bis 15.03.2026
- Letzte Abreise: 31.05.2026

Alle Preise sind detailliert online einsehbar. Bei Online-Buchung wird der Rabatt automatisch online abgebogen. NICHT an Feiertagen buchbar.

Rovell Hotels • Seestraße 5 • 17429 Seebad Bansin

T +49 (0)38378 49 990 • E reservierung@rovell-hotels.de • www.rovell-hotels.de



Endlich mal ruhige Stunden genießen.

Foto: Studio Romantic - stock.adobe

Reisebüro Berg: Busreisen mit Erfahrung

Attraktives Kurzreisenprogramm mit zahlreichen Zielen im In- und Ausland

Seit über siebenzig Jahren steht das Reisebüro Berg für Reisen in modernen, komfortablen Reisebussen.

Sei es der Tagesausflug an Nord- oder Ostsee, nach Mecklenburg oder auch nach Niedersachsen: Tagesausflüge sind besonders beliebt, wenn auch für das leibliche Wohl gesorgt ist. Von Stint über Spargel bis zum Kohlbuffet ist alles im Angebot von Reisebüro Berg dabei.

Wertvolle Punkte sammeln mit der Berg-Bonuskarte

Neu ist in diesem Zusammenhang die vorteilhafte Berg-Bonuskarte: Mit ihr können die Kundinnen und die Kunden bei jeder Tagesfahrt lohnenswerte Punkte sammeln und diese bei künftigen Reisen in einen attraktiven Rabatt umwandeln. Das Programm der neuen Berg-Bonuskarte startet ab dem 1. März 2026.

Städtereisen mit besonderen Events

Oder wie wäre es mit einer unvergesslichen Kurzreise in touristisch attraktive Städte und Regionen Deutschlands beziehungsweise auch über die Grenzen der Bundesrepublik hinaus?

Im Programm sind in diesem Jahr beispielsweise die Stadt Leipzig, die Mosel-Region, der Spreewald, das Event „Rhein in Flammen“, aber auch das beliebte RTS-Programm mit anspruchsvollen Zielen im Erzgebirge, in Böhmen, in Südtirol und zahlreichen weiteren Destinationen.

Dreitägige Reise nach Berlin

Ein absoluter Schnapper ist auch die dreitägige Reise im Juni nach Berlin: Die Reisenden können sich auf ein langes Wochenende im stylischen H10-Hotel am Ku'damm freuen – und das für nur 159,- EUR pro Person im Doppelzimmer. Auf Wunsch können auch Eintrittskarten für eine Vorstellung im berühmten Friedrichstadtpalast oder für „Wir sind am Leben – Das Berlin Musical“ hinzugebucht werden.

Nähere Informationen zu dem Angebot finden Interessierte auf der Website sowie im aktuellen Flyer von Reisebüro Berg, der zurzeit verschickt wird.

REISEBÜRO BERG (WALTER BERG GMBH & CO. KG)

Beckergrube 32
23552 Lübeck
Tel. 0451/770 08
www.berg-luebeck.de



Wie wär's mit einer Kurzreise nach Berlin mit einem Besuch des Friedrichstadtpalasts? Foto: manovankohr - stock.adobe.com

Attraktive Sonderangebote liegen für Sie bereit!

Aufenthalte mit zwei bis vier Übernachtungen in einem Strandhotel, auch mit SPA Anwendungen. Kurzurlaub mit einem Musical in einer Großstadt. Sollte es regnen? Dann eine Last Minute Kurzflugreise in den Süden! Herr Schügner und ein freundliches Team erwarten Sie im 1972 gegründeten Reisebüro.

REISEBÜRO SCHÜGNER e.K.
Bahnhofstr. 51 | 23843 Bad Oldesloe | Telefon 04531 1771 0
info@schuegner.com www.schuegner.com

Wellness-Wochenende an der Ostsee *Hotel Seeschlösschen*
13.02. - 01.04.2026
2 Übernachtungen - Anreisetag Freitag

Doppelzimmer schon ab 198 € pro Nacht

- 2 Nächte pure Entspannung
- 1 Flasche Wasser im Zimmer
- 1 Frischer Obststeller
- Heißgetränk bei Anreise
- Wellnessbereich und Fitnessraum
- am Abend 3 Gang-Verwöhnmenü
- Sonntag Sektfrühstück
- WLAN und Parkplatz

Hotel Seeschlösschen
Dünenweg 4, 24321 Hohwacht
Tel.: 043 81 / 40 76 - 0
seeschloesschen@intus-hotels.de
www.seeschloesschen-hohwacht.de

Möller Reisen

Ihr Spezialist für Busreisen

Buchen Sie hier Ihren Urlaub
0 45 61 - 55 99 90

- ✓ Reisen in komfortablen Bussen
- ✓ Frühstück bei Anreise am Bus
- ✓ Zustiege in Ostholstein, Bad Schwartau und Lübeck



Moulin Rouge in Köln

- Oscarprämiertes Musical
- Ihre „Möller Pluspunkte“
- 4*- Hotel in TOP Lage
 - Samstag-Nachmittagsvorstellung
 - Kostenlose Schwimmbadnutzung

- INKLUSIV-LEISTUNGEN**
- ✓ Fahrt im komfortablen Reisebus
 - ✓ 2 x Übernachtung im 4*-„Maritim Hotel“ in zentraler Lage am Heumarkt in Köln
 - ✓ 2 x reichhaltiges Frühstücksbuffet
 - ✓ Stadtrundfahrt in Köln
 - ✓ Eintrittskarte Preisvariante 4, Samstag 14.30 Uhr
 - ✓ Transfer zum Musicaltheater (vorbehaltlich kurzfristiger Einschränkungen vor Ort)
 - ✓ Citytax
- Höherwertige Sitzplätze gegen Aufpreis!

3 Tage
10.04. - 12.04.26 **399,- €**
EZ-Zuschlag 110,- €



Blumenkorso in Holland

- Tulpenblüte im Keukenhof
- Ihre „Möller Pluspunkte“
- Käsemarkt in Alkmaar
 - 3 x Halbpension im Hotel
 - Besuch des Blumenkorsos

- INKLUSIV-LEISTUNGEN**
- ✓ Fahrt im komfortablen Reisebus
 - ✓ 3 x Übernachtung im Hotel der guten Mittelklasse „Jan van Scorel“ in Schoorl
 - ✓ 3 x reichhaltiges Frühstücksbuffet
 - ✓ 3 x Abendessen im Hotel
 - ✓ Stadtrundgang in Alkmaar mit Käsemarktbesuch
 - ✓ Eintritt für den „Keukenhof“
 - ✓ Besuch des Blumenkorsos
 - ✓ Citytax

4 Tage
16.04. - 19.04.26 **669,- €**
EZ-Zuschlag 230,- €



Ostseebad Graal-Müritz

- Auszeit im Luxushotel
- Ihre „Möller Pluspunkte“
- Top-Hotel direkt am Strand
 - Besuch Doberaner Münster
 - Fahrt mit der Schmalspurbahn „Molli“

- INKLUSIV-LEISTUNGEN**
- ✓ Fahrt im komfortablen Reisebus
 - ✓ 2 x Übernachtung im 4*superior „IFA Graal-Müritz Hotel & Spa“
 - ✓ 2 x reichhaltiges Frühstücksbuffet
 - ✓ 2 x Abendbuffet im Hotel
 - ✓ 1 x Begrüßungsgetränk
 - ✓ 1 x „Gute-Laune-Cocktail“
 - ✓ Ausflug Fischland-Darß mit Reiseleitung
 - ✓ Aufenthalt in Schwerin
 - ✓ Nutzung der Wellnessabteilung mit Schwimmbad und Sauna

3 Tage
28.04. - 30.04.26 **ab 369,- €**
28.10. - 30.10.26 EZ-Zuschlag 90,- €



Templin am Lübbesee

- Urlaub in der Uckermark
- Ihre „Möller Pluspunkte“
- Hotel mit Seezugang
 - 5-Seen-Rundfahrt
 - Abendunterhaltung im Hotel

- INKLUSIV-LEISTUNGEN**
- ✓ Fahrt im komfortablen Reisebus
 - ✓ 3 x Übernachtung im 3*superior „AHORN Seehotel Templin“
 - ✓ 3 x umfangreiche Halbpension
 - ✓ Ortsrundgang Templin
 - ✓ Ausflug Boitzenburger Land mit Reiseleitung
 - ✓ 5-Seen-Rundfahrt
 - ✓ Uckermark-Rundfahrt mit Reiseleitung
 - ✓ Eintritt, Führung Kloster Chorin
 - ✓ Aufenthalt in Schwerin
 - ✓ Abendunterhaltung im Hotel
 - ✓ Kostenfreie Schwimmbadnutzung

4 Tage
19.05. - 22.05.26 **399,- €**
EZ-Zuschlag 90,- €



Kurzkur in Marienbad

- 5*- Falkensteiner Spa Resort
- Ihre „Möller Pluspunkte“
- 10 Anwendungen inklusive!
 - Hervorragende Küche
 - Ärztliche Betreuung im Hotel

- INKLUSIV-LEISTUNGEN**
- ✓ Fahrt im komfortablen Reisebus
 - ✓ 4 x Übernachtung im 5* „Falkensteiner Spa Resort Marienbad“ im Standard-Zimmer
 - ✓ 4 x reichhaltiges Frühstücksbuffet
 - ✓ 4 x leichtes Mittagessen
 - ✓ 4 x mehrgängiges Abendessen
 - ✓ Erstellung eines Therapieplanes
 - ✓ 10 Anwend. im Rahmen der gewählten Kurzkur
 - ✓ Live-Unterhaltung an ausgewählten Tagen
 - ✓ Kostenfreie Nutzung der Pool- u. Saunalandsch.
 - ✓ Bademantel und -tuch während des Aufenthaltes

5 Tage
17.05. - 21.05.26 **ab 699,- €**
18.10. - 22.10.26 EZ-Zuschlag 150,- €



Idyllische Flusskreuzfahrt

- Grachtenflair & Friesenromantik
- Ihre „Möller Pluspunkte“
- Luxus-Schiff „AMADEUS Elegant“
 - Von Papenburg bis Amsterdam
 - Besuch Park der Gärten

- INKLUSIV-LEISTUNGEN**
- ✓ Fahrt im komfortablen Reisebus
 - ✓ 5 x Übernachtung in der gebuchten Kabine
 - ✓ Begrüßungsgetränk an Bord
 - ✓ Umfangreiche VP an Bord mit täglich 3 Mahlzeiten (Abendessen Anreise - Frühstück Abreise)
 - ✓ 1 x Kapitän-Gala-Dinner
 - ✓ Kaffee/Tee und Gebäck am Nachmittag (je nach Programm)
 - ✓ Täglich Mitternachtssnack
 - ✓ Deutschsprachige Bordreiseleitung
 - ✓ Teilnahme am Bordunterhaltungsprogramm
 - ✓ Eintritt Rhododendronpark
 - ✓ Ausflugsprogramm gegen Aufpreis

6 Tage
07.05. - 12.05.26 **ab 1.149,- €**
EZ-Kabine auf Anfrage

RTS Travel BERG-LÜBECK 0451/77008

ERZGEBIRGE 8.4. - 12.4. / 21.5. - 25.5. **€ 199,-**
26.7. - 30.7. / 24.10. - 28.10. **Ez-Zu € 80,-**

Ausflugs Mögl.: Erzgebirge 1St. Kremserfahrt u. Marienkirche Annaberg inkl. Orgelkonzert, Pilsen mit Familie Skoda Museum u. großer Synagoge, Meißen, Moritzburg inkl. Dampffahrt

GARDASEE 3.8. - 8.8. / 28.9. - 3.10. **€ 369,-**
Ausflugs Mögl.: Halbinsel Sirmione inkl. Schifffahrt, Venedig, Trento mit Wochenmarkt mit Grappa, Malcesine-Limone-Riva inkl. Wasserfall Varone **Ez-Zu € 100,-**

LAGO MAGGIORE 13.4.-18.4./8.7.-13.7./18.10.-23.10. **€ 369,-**
Ausflugs Mögl.: Borromäische Inseln, Stresa, Commersee mit Schifffahrt, Ortasee u. italienischer Markt, Fahrt mit der Centovallibahn, Re, Santa Maria Maggiore **Ez-Zu € 60,-**

KOLBERG 10.8. - 14.8. / 12.9. - 16.9. / 26.10. - 30.10. **ab € 259,-**
Ausflugs Mögl.: Danzig, Kolberg mit Hafen, Altstadt und Schifffahrt, Pommersche Seenplatte, Bad Polzin, Tempelburg, Alt Draheim **Ez-Zu € 80,-**

BÖHMERWALD 10.5.-14.5. / 22.6.-26.6./ **€ 259,-**
Ausfl. Mögl.: Arberlandfahrt mit Bodenmais, Joska Glasparadies, Schnapsbrennerei Penniger u. Großem Arbersee, Passau mit Kristallschifffahrt, Linz mit City Express **Ez-Zu € 80,-**

SWINEMÜNDE 12.04. - 18.04. / 07.06. - 13.06. **ab € 429,-**
Schnupperkur 02.08. - 08.08. / 04.10. - 10.10. **Ez-Zu € 150,-**

2x Anwendungen pro Werktag, Musikabend, 1 Halbtagesausflug Kaiserliche Bäder mit Kaffee und Kuchen, Hotel nah an Promenade und Strand mit Schwimmbad, Wellness, Sauna, Saalgrötte

LEISTUNGEN: 4/5/6 Übern. im 3* Hotel / HALBPENSON/ Busfahrt
EXTRA ZAHLBAR: Ausflüge, Ortstaxe

KEINE WERBEFAHRT Veranstalter: RTS Travel, Komenského 19, Karlovy Vary - einfach besser

BERG-LÜBECK 0451-7 70 08
Reisebüro • Omnibusbetrieb

Aktuelle Öffnungszeiten: Mo-Do 9-13Uhr+14-18Uhr, Fr 9-13Uhr Mehr Infos unter www.berg-luebeck.de

Stint- und Fischbuffet & Heide-Rundfahrt 4.3. / 8.4. 60€

Swinemünde/Polenmarkt 7.3./25.3. 39€

Husum Krokusblüte 15.3. 37€

Wismarer Heringstage 21.3. 28€

Ozeaneum Stralsund + Mittagessen, Führung, Kaffee. 26.3. 85€

N-O-Kanal-Brunchfahrt inkl. Kaffeegedeck 3.4./14.5. 99€

Lammbuffet inkl. Schifffahrt durch die Hallig Welt 5.4. 85€

Osterbuffet m. Heidschnucken-fütterung, Kaffee. 6.4. 70€

Bratkartoffelbuffet, Besuch der Seehundstation & Kaffee. 12.4. 85€

Schifffahrt z.d. Seehundsbänken inkl. Mittagessen 14.4. 77€

Schnitzelbuffet & Büsum 18.4. 62€

Tulpenfest Potsdam 19.4. 48€

WarenMüritz Spargel 22.4./25.5. 76€

Altes Land Baumblüte 30.4./6.5. 37€

Küstentörn TRA-HRO 1.5. 74€

Fischbuffet Wischhafen 5.5. 80€

Spargelbuffet & Büsum 10./23.5. 69€

Schwerin Schiff&Spargel 10.5. 77€

Spargelbuffet&St.-Peter-O. 16.5. 69€

Walter Berg GmbH & Co. KG • Beckergrube 32 • 23552 Lübeck

BERLIN, BERLIN 26.-28.06.26 p.P. ab 159 €

Leistungen: 2x ÜN ****-H10-Hotel
Delux Zimmer, 2 x Frühstücksbuffet u.m. EZ + 50€, zzgl. CityTax. Eigene Anreise. Busfahrt m. Stadtrundfahrt, Tickets Friedrichstadt-Palast o. Berlin-Musical optional zubuchbar.

PRETTY WOMAN - Musical Bremen 22.03.26 155€ Pk1

MUSICALS Hambg. 12.04.26
Disney's DER KÖNIG DER LÖWEN • Disney's TARZAN • NEU: ZURÜCK IN DIE ZUKUNFT • MJ - Das Michael Jackson Musical • ab 118€

Winterhuder Fährhaus Kaffee & Komödie: KLEINE VERBRECHEN UNTER LIEBENDEN mit Jan Sosniok, Marisa Burger ua. - 12.04.26
p.P. 85 € Pk1 inkl. Kaffeesatt-Gedeck

Von Lübeck auf die Kino-Leinwand

Schauspieler Filip Schnack legt eine steile Karriere hin, auch international.

LÜBECK/HAMBURG. Das Leben geht seine eigenen Wege. Filip Schnack ist das beste Beispiel dafür. Ein Newcomer, ein Schauspieler, ein gefragter Typ, der 2001 in Lübeck geboren wurde. Ein Steckbrief: Aufgewachsen ist Schnack im Stadtteil Moisling, wie er in einem Zoom-Call erzählt. „Ich war dort erst auf der Heinrich-Mann-Schule und bin später auf die Gemeinschaftsschule gewechselt, auf die Gotthard-Kühl-Schule.“ Die Familie zog innerhalb Lübecks um. Dass er eines Tages zum Schauspiel gehe, ahnte er als Schüler nicht. „Ich hab’ erstmal ein Freiwilliges Soziales Jahr am Marienkrankenhaus gemacht.“ Dass es das inzwischen nicht mehr gibt, macht Schnack richtig betroffen. „Echt jetzt? Das ist ja total schade. Ich mochte es da. Und ich bin da geboren.“

AUSTAUSCHJAHR IN JAPAN

Schon als Kind war Filip Schnack ein großer Japan-Fan, begeisterte sich für Manga-Comics und Animes. Weil er auch während des FSJ nicht wusste, was er später beruflich machen wollte, bewarb er sich über ein Austauschprogramm für einen einjährigen Aufenthalt dort. Ein Jahr lebte er bei einer Gastfamilie und lernte die japanische Sprache. Die Kultur habe ihn fasziniert. „Diese positive Energie und die Lebensphilosophie der Menschen haben mich total begeistert.“

Und fast wäre Schnack als Model durchgestartet. „Als ich mit meiner Gastfamilie eines Tages in Tokio war, wurde ich

gleich dreimal von Scouts angesprochen.“ Die Karriere habe er aber nicht weiterverfolgt, denn in Japan kam Schnack erstmals die Idee, was er beruflich machen wollte, da war er 18. „Ich wollte Schauspieler werden.“ Vorerfahrungen? „Null.“ Schauspieler in der Familie? „Nein.“ Beziehungen? „Keine.“

AUSBILDUNG AN HAMBURGER SCHAU SPIELSCHULE

Als er seiner Mutter am Telefon von seinem Berufswunsch erzählte, schickte diese ihm einen Link zu einer Orientierungsveranstaltung der Schule für Schauspiel Hamburg. „Da habe ich mich dann angemeldet und schnell gemerkt, dass das genau das Richtige für mich ist.“ Also zog er nach Hamburg und ließ sich von 2019 bis 2022 zum Schauspieler ausbilden. „Eigentlich wollte ich zum Theater“, sagt er. Über einen Zufall sprang Schnack jedoch spontan in einem Musikvideo ein – und merkte, wie wohl er sich vor der Kamera fühlte. Später landete er bei der Hamburger Agentur Gipfelstürmer. Es folgten erste Rollen in Film und Fernsehen. Unter anderem in der RTL+-Serie „Die Quellen des Bösen“ und dem ARD-Thriller „Schattenseite“.

FILIP SCHNACK IST SKINNY NORRIS BEI „DIE DREI ???“

Kinofans kennen Schnack vor allem als Bösewicht Skinny Norris aus den neuen Verfilmungen der „Die drei ???“-Reihe. Nachdem er bereits in „Die drei ???



(li) Filip Schnack bei der Kino-Premiere des neuen Abenteuers von "Die Drei ???" (re) Großer Auftritt in Cannes: Für die Premiere von Mascha Schilinskis „In die Sonne schauen“ wurde Filip Schnack 2025 von Dior eingekleidet.

Fotos: Andreas Schlieter (1), ©Moin Filmförderung/Kurt Krieger (1)

und der Karpatenhund“ zu sehen war, ist er seit Ende Januar in „Die drei ??? – Toteninsel“ wieder auf der Leinwand. Skinny Norris ist der bekannteste Erzfeind der drei Detektive. Sein Name ist Programm – groß, hager, hinterhältig. Wie der Filmcharakter privat zu Schnack passt? „Gar nicht“, sagt er. „Ich würde mich als entspannt und weniger böse bezeichnen, aber das Chaotische passt manchmal.“

Ein weiteres Highlight in Schnacks Laufbahn ist der Kinofilm „In die Sonne schauen“ von Mascha Schilinski, der 2025 bei den Filmfestspielen von Cannes



den Preis der Jury gewann – und auch im Rennen um den diesjährigen Oscar war. Schnack spielt in dem Drama die Nebenrolle des jungen Fritz. „Ein Oscar wäre schon ziemlich krass gewesen“, sagt er und kann selbst kaum glauben, wie weit er es in dieser kurzen Zeit gebracht hat. „Ich hätte mich sehr für Mascha und das ganze Team gefreut.“

AUSSTATTUNG FÜR CANNES VON CHRISTIAN DIOR

Rötliches Haar, blasse Haut, markanter Typ: Auf der Film-Premiere in Cannes wurde Schnack vom französischen Modehaus

Christian Dior gesponsert und eingekleidet – ein modischer Ritterschlag. In der britischen GQ und der französischen Vogue wurde Schnack – zwischen Pedro Pascal und Tom Cruise – als einer der bestgekleideten Männer des Festivals gefeiert. „Ich hab’ neuerdings mehr Interesse an Mode“, sagt Schnack – wobei er privat eher lässig auf Hoodie und Jogginghose setzt. „Die lieb’ ich.“ Gerade wurde Schnack bei einer Film-Agentur in London unter Vertrag genommen. Ob er noch gelegentlich in Lübeck ist? „Regelmäßig“, sagt er. „Meine Familie und Freunde leben dort.“

Wo er sich am liebsten aufhält? „Ich bin gerne am Drehbrückenplatz, das hat so schöne Hafen-Vibes.“ Außerdem mag er den Park am Krähenteich.

Zukünftige Projekte sind einige geplant – über zwei darf Schnack schon sprechen. Zum einen wird er im Kölner und Ludwigshafener Tatort zu sehen sein. „Sehr intensiv und actiongeladen.“ Zum anderen spielt er in „4 Blocks Zero“ mit – die Serie ist ein Prequel der Erfolgsserie „4 Blocks“ und startet im Herbst auf HBO Max. Darin geht es um die Anfänge des Hamady-Clans im Berlin der 1990er-Jahre. **TAF**

ELEKTROTAG 2026

SAMSTAG - 28.2.2026 von 10 Uhr - 14 Uhr

>>>> GEWINNSPIEL <<<<

Alle Gäste die am Aktionstag unser Autohaus besuchen, erhalten direkt am Eingang einen Gewinncode mit dem sie die Chance haben auf den Hauptgewinn: Eine Wallbox*



Nissan MICRA

Nissan MICRA Engage 40-kWh-Batterie, 90 kW (122 PS), 2WD, Elektromotor: Energieverbrauch kombiniert: 14,2 (kWh/100 km); CO₂-Emissionen kombiniert: 0 (g/km); CO₂-Klasse: A

ab 25.780 €
- (bis zu) 6.000,-€**



Renault R4

Renault 4 E-Tech elektrisch 120 Urban Range (40-kWh-Batterie): Stromverbrauch kombiniert (kWh/100 km): 14,7; CO₂-Emission kombiniert (g/km): 0; CO₂-Klasse: A

ab 25.980 €
- (bis zu) 6.000,-€**



RENAULT SCENIC E-TECH

Renault Scenic E-Tech elektrisch 170 Comfort Range (60-kWh-Batterie), Elektro: Stromverbrauch kombiniert (kWh/100 km): 16,6; CO₂-Emission kombiniert (g/km): 0; CO₂-Klasse: A.

ab 35.980 €
- (bis zu) 6.000,-€**



Dacia Spring

Dacia Spring electric 70: Stromverbrauch kombiniert (kWh/100 km): 12,7; CO₂-Emission kombiniert (g/km): 0; CO₂-Klasse: A.

ab 17.490 €
- (bis zu) 6.000,-€**

* Die Montage- und Anschlusskosten sind kein Bestandteil des Gewinnspiels ** Der Elektrobonus i. H. v. bis zu 6.000€, entspricht dem max. Bundeszuschuss für Haushalte mit geringem bis mittlerem Einkommen, gemäß den Förderrichtlinien des Bundesministeriums für Wirtschaft und Klimaschutz (BMWK). Auszahlung des Bundeszuschusses nach Qualifizierung gemäß Richtlinien und positivem Bescheid eines von Ihnen gestellten Antrags beim Bundesamt für Wirtschaft und Ausfuhrkontrolle (BAFA). Kein Rechtsanspruch. Alle Abbildungen zeigen Sonderausstattungen.

WIR SIND
L&Z
AUTOMOBILE

RENAULT u. DACIA

NISSAN

S&Z
AUTOWELT

LÜDEMANN & ZANKEL AG / SÜVERKRÜP & ZANKEL GMBH & CO.KG

Kruppstraße --- 4-6 23560 Lübeck --- Tel.: +49 451 / 58 90 61 51

Lübeck feiert die Frauen

LÜBECK. Das Frauenbüro der Hansestadt Lübeck lädt für Mittwoch, 11. März, zu einer Veranstaltung mit Musik, der Möglichkeit zur Vernetzung und gegenseitigen Stärkung sowie dem Kennenlernen von Akteurinnen und Akteuren sowie Maßnahmen aus den Lübecker Aktionsplänen Gleichstellung | Queer und gegen Gewalt gegen Frauen (Istanbul-Konvention) ein.

Die Gastrednerin Prof. Dr. Ulrike Lembke beschäftigt sich in ihrem Vortrag „Gleichstellung vor Ort zwischen Verfassungsauftrag und Krise - Wie wirken

Gesetze und Aktionspläne und was können wir tun?“ damit, was wirklich zu Gleichstellung vor Ort beiträgt und wirkt.

„Wir wollen die vielen Menschen in Lübeck stärken, vernetzen und sichtbar machen, die sich seit Jahren oder auch erst seit Kurzem für mehr Gleichstellung und gegen Diskriminierung, Hass und Gewalt engagieren,“ so Elke Sasse, Gleichstellungsbeauftragte der Hansestadt Lübeck. „Die Aktionspläne machen gerade aktuell Mut, denn sie zeigen, dass sich viele in Lübeck mehr Gleichstellung und Geschlechterge-

rechtigkeit wünschen und sich dafür mit ganz unterschiedlichen Aktivitäten und Formaten engagieren.“

Die Veranstaltung beginnt am 11. März um 16 Uhr in der Aula der Vhs Falkenplatz, Am Falkenplatz 10 und endet mit einem kulturellen Höhepunkt: Hanna Szperalski (Gesang) und Ninon Gloger (Piano) präsentieren Lieder unter dem Motto „Schwesternpfad – Ausblick auf den feministischen Kompass 2026“.

Am Anmeldung unter frauenbuero@luebeck.de bis zum 4. März 2026 wird gebeten.

Sarah Kuttner liest in Lübeck

LÜBECK. Die Autorin und Moderatorin Sarah Kuttner kommt am Mittwoch, 4. März, nach Lübeck. Dort stellt sie um 20 Uhr in den Media Docks ihren Roman „Mama & Sam“ vor. Bekannt wurde sie durch Moderationen bei VIVA und MTV sowie in Sendungen des öffentlich-rechtlichen Fernsehens. Seit 2017 moderiert

sie mit Stefan Niggemeier den Podcast „Das kleine Fernsehballerl“. Außerdem spricht sie bei YouTube über ADHS und mentale Gesundheit.

„Mama & Sam“ (S. Fischer Verlag, 288 Seiten) ist Kuttners fünfter Roman. Ihr Debüt „Mängelexemplar“ erschien 2009 und stand mehrere Wochen auf der Bestsel-

lerliste. Der vierte, „Kurt“ (2019), wurde von Til Schweiger mit ihm selbst in der Hauptrolle unter dem Titel „Lieber Kurt“ verfilmt.

In „Mama & Sam“ schildert Sarah Kuttner eine Ausnahmesituation nach dem plötzlichen Tod einer Mutter. Eine Tochter steht in der Wohnung der Verstorbenen und stellt Fragen zum Leben der Mutter. Die Ersparnisse sind verschwunden, und der Briefkasten ist überfüllt. Die Tochter findet heraus, dass ihre Mutter einem Heiratsschwinder zum Opfer gefallen war. Zurück bleibt ein umfangreicher Chat mit dem Betrüger. Die Tochter liest Nachrichten, die nicht für sie bestimmt waren. Dabei entsteht eine neue Form von Nähe zu ihrer toten Mutter. Der Roman behandelt Schuld, Verlust und den Umgang mit einem Nachlass.

Der Eintritt kostet 15 Euro. Karten gibt es beim Veranstalter, der Buchhandlung Hugendubel.



Die Autorin und Moderatorin Sarah Kuttner.

Foto: Laura Hoffmann/S. Fischer

WELTPREMIERE DES NEUEN NISSAN MICRA

Großer Elektrotag im Autohaus! Erfahren Sie alles, was wichtig ist!



Erleben Sie beim Elektrotag von Nissan, Renault und Dacia den neuen NISSAN Micra. Der vollelektrische Flitzer begeistert mit einer Reichweite von bis zu 416KM und verwöhnt seine Fahrer mit modernsten Assistenz- und Infotainmentsystemen. Darüber hinaus präsentiert das Autohaus die komplette Elektro Modellpalette. Es erwarten sie ebenfalls der legendäre R4, R5, Megane e-Tech und Scenic e-Tech und auch der Dacia Spring!

Ab sofort winken beim Umstieg auf ein Elektrofahrzeug bis zu 6.000 Euro staatliche E-Autoförderung.

„Der Zeitpunkt für den Wechsel war nie besser“, so Klaus Kruse, Leiter Vertrieb und Marketing der Autohaus Gruppe.

Wer wissen will, wie viel Förderung individuell möglich ist, sollte sich den 28. Februar vormerken: Von 10 bis 14 Uhr lädt das Autohaus zum großen Elektrotag ein - und hier erfahren sie wirklich alles, was sie für den Umstieg wissen müssen!

„Wir freuen uns sehr, dass wir an diesem Tag externe Unterstützung von MTB-Market bekommen!“ freut sich Verkaufsleiter Dennis Markwardt. Der Lübecker Fahrradladen präsentiert seine neuesten Modelle und hat ebenfalls tolle Aktionsrabatte dabei!

Seien Sie dabei - am 28 Februar direkt im Autohaus in Lübeck!

Mehr über den QR-Code!

„Es gibt nichts Gutes, außer man tut es.“

Erich Kästner

www.ehrenamt-im-sport.de

DEUTSCHER SPORTBUND

IMMOBILIENMARKT

IMMOBILIENVERKAUF

EIGENTUMSWOHNUNGEN

Top-Objekt der Woche

Nahe der Altstadt in Lübeck-St. Lorenz
ETW, 2 Zim, 80 m², Balk., TG-Stellpl., Bj. 2000, EnB, 74,5 kWh/(m²a), B, Fernwärme, 279.000 € (keine Käuferprov.)

moellerherm-immobilien.de 0800-77 16 100

Mölln

Eindrucksvolle Endetagen-Whg. im 2. OG, 4 Zimmer, sehr gepflegte ruhige Wohnanlage, ca. 105 m² Wohnfläche, großer Wohn-/Essbereich, vollausgest. EBK, Vollbad mit FBH, Süd-Balkon, zzgl. TG-Stellpl., weitl. Gemeinschaftsgrdst., Bj. 1986, V: 89,01 kWh/(m²a), Gas-ZH, Kl: C, KP: 335.000,- € 0451-8009410 von-wuefling-immobilien.de

Timmendorfer Strand

Weitblick garantiert - möblierte 1 Zi. ETW m. seith. Ostseeblick, ca. 40 m² Wohnfl., EBK, hochw. DB, Sonnenbalkon, 18. OG, 2023 umfangr. san., Keller, Aufzüge, Bj. 1972, B: 91,4 kWh/(m²a), Gas-ZH, Kl: C, KP: 185.000,- € 0451-8009410 von-wuefling-immobilien.de

Timmendorfer Strand

Repräsentative 2,5 Zi. ETW, 17. OG, ca. 85 m², Sonnenbalkon, stilvolle EBK, modernes Duschbad, Granitsteinfliesen, Keller, Bj. 1972, B: 91,4 kWh/(m²a), Gas-ZH, Kl: C, KP: 495.000,- € 0451-8009410 von-wuefling-immobilien.de

Lübeck - Buntekuh

Renovierungsbedürftige 2,5 Zi. ETW, 1. OG, ca. 62 m², Süd-Balkon, Keller, Fenster und Eingangstür ber. erneuert, Bj. 1965, B: 98,9 kWh/(m²a), Fernwärme, Kl: C, KP: 185.000,- € 0451-8009410 von-wuefling-immobilien.de

ESPLANADE IMMOBILIEN

info@esplanade-immobilien.de
Tel.: 0451-7907190

Einfamilienhaus in einer der besten Lagen von Stockelsdorf mit vielfältigem Nutzungspotenzial

Wohn- und Nutzfl. ca. 258,75 m², Grdst. ca. 691 m², Bj. ca. 1973, 4 Zimmer, Vollkeller, 1 WB, 1 DB, 1 Gäste-WC, Doppelgarage + Außenstellplatz, Garten + Terrasse, Wintergarten, freie Lieferung, Bedarfsausweis, E, 147,39 kWh, Gasheizung

KP 525.000,- €

Kontaktieren Sie uns gerne!

Lübeck - Altstadt

Stilvolle 2-Zi.-Neubauwhg. m. Blick auf den Dom! Ca. 101 m² Wfl., VB uGäste-WC, Landhaus-EBK, Wohn-/Essber., 3-fach verglaste Fenster, FBH, Keller, Aufzug, inkl. Mobiliar, XL-Außenstellplatz, Bj. 2020, B: 65,3 kWh/(m²a), Gas-Heizung, Kl: B, KP: 550.000,- € 0451-8009410 von-wuefling-immobilien.de

Groß Grönau

Imposante Maisonette-Whg. m. Hauscharakter im-Haus-Charakter, 6 Zi., ca. 272 m² Wohnfl., 80 m² Nfl., Kamin, Sauna, 4 Balkone, Bj. 1998, V: 113,91 kWh/(m²a), Gas-ZH, Kl: D, KP: 285.000,- € 0451-8009410 von-wuefling-immobilien.de

Eckernförde

Strandnahe 4-Zi.-ETW mit Hauscharakter u. sonniger XXL-Südtterr., ca. 130 m² Wohnfl., 2 Bäder, Gäste-WC, EBK, Bj. 1977, V: 125,9 kWh/(m²a), Kl: D, FW-BHKW, KP: 285.000,- € 0451-8009410 von-wuefling-immobilien.de

HÄUSER

Top-Objekt der Woche

Kostenlose Marktwertermittlung: www.unser-immobilienwert.de

Solides MFH mit 5 Einheiten in Travemünde
258 m² Wohnfl., 374 m² Grdst., Bj. 1930, 19.740 € JNKM, EnV, 113,3 kWh/(m²a), D, Gas, 599.000 € (keine Käuferprov.)

moellerherm-immobilien.de 0800-77 16 100

Persönlich gut beraten

MÖLLERHERM IMMOBILIEN

Stilvolle Altbauvilla ...

... mit 3 verm. Wohneinheiten in zentraler Lage von Lübeck-St. Lorenz, ca. 227 m² Wfl., ca. 102 m² Nfl., N.ME: ca. 37.332,- € 3 Etagen, 2 Außenstellpl. u. 1 Carport, ca. 447 m² Grdst. m. Gemeinschaftsgarten u. Terrasse, Vollkeller, EG und OG mit Balkon, Bj. 1913, B: 162,2 kWh/(m²a), Gas-Etagenheizung, Kl: F, KP: 625.000,- € 0451-8009410, www.von-wuefling-immobilien.de

Bad Schwartau...

Stilvolles EFH m. tollem Süd-Grundstück! Idyllischer Lage, 5 Zi., Wohnfl. ca. 165 m², Nutzfl. ca. 100 m², Grdst. ca. 807 m², WZ m. Kamin, Essber. m. Terr., Wannenbad-Ensuite, 2 DB, Keller, Sonnenterrasse m. el. Markise u. Außenkamin, gr. Doppelgarage, Bj. 1976, B: 245,8 kWh/(m²a) p.a., Kl. G, Gas-ZH, Kaufpreis: 580.000,- € 0451-8009410 www.von-wuefling-immobilien.de

Lübeck - St. Jürgen

Lichtdurchflutete Architektenvilla in begerter Lage v. St. Jürgen. Ca. 295 m² Wohnfl., insg. 6,5 Zi., Wohn-/ Essber. m. Kamin, offene Designer-Kü., 3 - 4 SZ, 2 exkl. DB, ein Ensuite-Masterbad m. Sauna, Südterr., ca. 1.057 m² Grdst., Garage, Bj. 2022, B: 221 kWh/(m²a) p.a., Kl. C, Gas-ZH, KP: 2.200.000€, 0451-8009410 von-wuefling-immobilien.de

IMMOBILIE VERKAUFEN?
Lassen Sie sich jetzt beraten.

Tel. 0451 - 707 46 62
www.lubeca-immobilien.de

Lübeck - St. Gertrud

Extravagantes EFH m. Galeriecharakter in beliebter Waldrandlage von St. Gertrud! 6 Zi., ca. 300 m² Wfl., ca. 60 m² NF, ca. 829 m² Grdst., Kamin, S/W-Terr., hochwertige Küche, Sauna, XL-Garage, Bj. 1996, B: 113,7 kWh/(m²a), Kl: D, Gas-ZH, KP: 1.400.000,- € 0451-8009410 von-wuefling-immobilien.de

Grömitz

Modernisiertes EFH auf großem Sonnen-Grdst., 4 Zi., ca. 135 m² Wfl., EBK, Gäste-/Arbeitsz., Vollbad m. Eckbadewanne, Doppelcarport, Grg. mit elektr. Tor, ca. 915 m² Grdst., Bj. 1968, B: 225,86 kWh/(m²a), Kl: G, Gas-Elektro-Hzg., KP: 695.000,- € 0451-8009410 www.von-wuefling-immobilien.de

Rarität mit Traveblick!

Malerisches Altstadthaus in Top-Zustand u. 1a-Lage, ca. 90 m² Wohnfläche, 4 Zimmer, ca. 30 m² wohnl. ausgebaut. Nutzfl., Wohnküche, DB, Wohnbereich m. Traveblick, First erneuert 2024/2025, ca. 42 m² Grdst., Bj. 1306, Denkmalschutz, KP: 450.000,- € 0451-8009410 von-wuefling-immobilien.de

Krummesse

Sanierungsbed. Gebäudeensemble, ca. 310 m² Wohn- / Nutzfl., Wohnhaus m. ca. 140 m² Wfl., 5 Zimmer, Wirtschaftsgeb. u. beheizb. Gewächshaus, ca. 1.000 m² Grdst., 2 Garagen, div. Stellplätze, Bj. 1856, B: 345,7 kWh/(m²a), Kl: H, Öl-ZH, KP: 250.000€, 0451-8009410 von-wuefling-immobilien.de

Süsel

Mod. Bungalow in ruhiger Lage, 4 Zimmer, ca. 125 m² Wohnfläche, EBK, Wohn-/ Esszi. m. Kamin, Schafzimmer m. Terrassenzugang, sonnige Terr., Doppel-Carport, ca. 617 m² Grdst., Bj. 2023, B: 46 kWh/(m²a), Strom-FBH, Kl: A, KP: 520.000,- € 0451-8009410 www.von-wuefling-immobilien.de

Süfeld

Idyllischer Landwohnsitz auf weitl. Grundstück, mod. EFH mit 5 Zi., ca. 176 m² Wohnfl., groß. Essber., Landhausküche, stilvolles VB, Wohnzimmer m. Kamin, ca. 3.064 m² Grdst., Garage, elektr. Tor, Bj. 2003, V: 150,6 kWh/(m²a), Kl: E, Gas-ZH, KP: 800.000,- € 0451-8009410 von-wuefling-immobilien.de

Mölln

Charmanter Bungalow m. ELW in ruhiger Sackgassenlage, 4 Zi., ca. 121 m² Wohnfläche, ca. 633 m² Grundstück, Bj. 1965/1994, EBK, FBH, Kaminofen, Tageslichtbad, Terrasse, Carport, verm. ELW, B: 72,58 kWh/(m²a), Gas-Heizung, Kl: B, KP: 550.000,- € 0451-8009410 www.von-wuefling-immobilien.de

Zarpen

Charmantes EFH in idyllischer Feldrandlage, 4 Zimmer, ca. 109 m² Wohnfläche, Einbaukü., Wannenbad, Duschbad, Vollkeller, Carport, ca. 1.219 m² Grdst., Bj. 1957, B: 125,3 kWh/(m²a), Gas-ZH, Kl: D, KP: 345.000,- € 0451-8009410 von-wuefling-immobilien.de

Krummesse

Großzügiges EFH m. idyllischem Garten, 6,5 Zimmer, ca. 199 m² Wohnfläche, Kamin, Vollkeller, ca. 1.249 m² Grdst., Bj. 1976, B: 169 kWh/(m²a), Öl-ZH, Kl: F, KP: 450.000,- € 0451-8009410 von-wuefling-immobilien.de

Eine kleine Anzeige.

Für eine große Tat. Werden Sie Lebensspender.

Kämpfen Sie mit uns gegen Blutkrebs. Lassen Sie sich jetzt als Stammzellspender registrieren. Alle Infos zur Stammzellspende finden Sie unter www.dkms.de.

DKMS
Deutsche Knochenmarkspenderdatei gGmbH

Wir besiegen Blutkrebs.

ANLAGEOBJEKTE

Lübeck-Travemünde

Historisches, denkmalwürdiges Ensemble in Bestlage, ca. 1.000 m² vermietb. Fläche, ca. 1.890 m² Grdst., teilsaniert 2023, imposante Deckenhöhe, detail. Fassadengestaltung, zahlr. alte Stilelemente, div. Nutzungsmögl. denkbar, Denkmalschutz, KP: 1,6 Mio. € 0451-8009410 von-wuefling-immobilien.de

Lübeck - Altstadtinsel

Vollvermietetes MFH mit 17 x modernisierten, kl. Whg. in bevorzugter Altstadtwohnlage, ca. 770 m² Wfl., ca. 608 m² Grdst., Bj. 1930, V: 123 kWh/(m²a), Gas-Etagenheizung, Kl: D, N.ME: ca. 116.336,- € 2,38 Mio. € 0451-8009410 von-wuefling-immobilien.de

!!! B.Schw.-DHH-ZWE !!! 107m² Wfl. + 53m² Nfl., vermietet, rd.15T€/J, BJ 1998, EnA"D", 294.000 € ☎ 0170-8626963

ESPLANADE IMMOBILIEN

info@esplanade-immobilien.de
Tel.: 0451-7907190

Toplage Huxstraße 2 Gewerbeeinheiten mit genehmigter Wohnung und Dachterrasse

Wohnfl. ca. 126 m², Gewerbefl. ca. 191 m², JNKM SOLL ca. 68.880,- €, nach WEG aufgeteilt, 2 Gewerbeeinheiten (Restaurant + separater Wohnteil, Boutique), Wohnung mit großer Dachterrasse und eigenem Zugang, Gastronomie mit Außen-sitzplätzen, Bj. ca. 1900, neue Gasbrennwerttherme, Verbrauchsausweis, Endenergieverbrauch Wärme: 110,5 kWh / Endenergieverbrauch Strom 69,5 kWh

KP 1.300.000,- €

Kontaktieren Sie uns gerne!

ESPLANADE IMMOBILIEN
 info@esplanade-immobilien.de
 Tel.: 0451-7907190



St. Jürgen / Wohn- und Geschäftshaus mit 33 Einheiten / Balkone / Uninähe

Wohn- und Nutzfl. ca. 1.655 m², Wohnfl. ca. 1.249 m²/ Gewerbfl. ca. 206 m², Grdst. ca. 1.265 m², Bj. ca. 1966, JNKM ca. 176.200,- €, Vollkeller, 5 Garagen + 8 Stellplätze, DB sowie VB, Balkone, Verbrauchsausweis, F, 166,6 kWh, Zentralheizung (Gas) KP 2.950.000,- €

Kontaktieren Sie uns gerne!

HÄUSER



Wir suchen laufend...
 Ein-/Zwei-/Mehrfamilienhäuser
 Doppelhaushälften / Eigentumswohnungen
 Gerne beraten wir Sie kostenlos!
 Tel. 0451 - 610 30 40
 www.grohmann-immobilien.de

GROHMANN IMMOBILIEN
 IMMOBILIEN SEIT 1978

Wakenitznähe gesucht!
 Sympathische hanseatische Unternehmerfamilie su. ein hochwertig u. modern ausgest. Zuhause in ruhiger Lage von St. Gertrud o. St. Jürgen, vorzugsweise m. min. 3 SZ, 2 Stellplätzen und schönem Garten. KP bis ca. 2 Mio. € 0451-8009410 von-wuefling-immobilien.de

CONTRACT Vario
 Endlich Zuhause!



Musterhaus Sonntag geöffnet.

TAG DER OFFENEN TÜR
 Besuchen Sie unser Musterhaus.
 Sonntag, den 22.02.2026 von 11.00 bis 14.00 Uhr
 Zu den Gründen 17a 23623 Ahrensböck-Dakendorf

WWW.CONTRACT-VARIO.DE Tel: 04505 58 050

HOTELS / GASTSTÄTTEN

Angebot für die Verpachtung einer Gastronomie in Haffkrug
 Die Gemeinde Scharbeutz / der Tourismus Service Scharbeutz bietet im Rahmen einer unförmlichen Ausschreibung in 23683 Haffkrug im Norden des Kurparks (Haffwiesenpark) im Neubau eines modernen Kulturhauses mit separater Gastronomie- und/oder Cateringeinheit („Kulturelles Haffhaus“) in Ausrichtung auf einen Ganzjahresbetrieb ein Pachtverhältnis an. Es steht eine Außenterrasse zur Verfügung.
 Detaillierte Unterlagen erhalten Interessierte bei der Gemeinde Scharbeutz, Am Bürgerhaus 2, 23683 Scharbeutz, unter Telefon 04503-7709-614 oder unter www.gemeinde-scharbeutz.de
 Gemeinde Scharbeutz
 Die Bürgermeisterin
 gez. Bettina Schäfer

IMMOBILIENKAUFGESUCHE

EIGENTUMSWOHNUNGEN

Wir suchen laufend...
 Eigentumswohnungen & Immobilien jeder Größe
 Tel. 0451 - 610 30 40
 Arnimstr. 29 a, 23566 Lübeck
 www.grohmann-immobilien.de

GROHMANN IMMOBILIEN
 IMMOBILIEN SEIT 1978

Mit Schwimmbad ges.!
 Lübecker Unternehmer sucht mit seiner kleinen Familie ein groß. Haus mit Innen- oder Außenschwimmbad, vorzugsweise im Umkreis Fahlenkampsweg / Goldberg / Weberskoppel. KP je nach Lage und Ausstattung. 0451-8009410 von-wuefling-immobilien.de

Mod. EFH gesucht!
 Erfolgreicher Lübecker Jungunternehmer su. für sich u. seine Familie ein repräsentatives u. mod. EFH in Travemünde o. Warnsdorf m. schönem Garten, mind. 3 Schlafzimmern u. gern 2-3 Stellplätzen bis ca. 2 Mio. € KP. 0451-8009410 von-wuefling-immobilien.de

Südliches HL gesucht!
 Symp. Akademikerfamilie su. im Süden v. HL ein neues Zuhause ab 150 m² mit blickgesch. Garten und einer sehr guten Anbindung an den ÖPNV. 0451-8009410 von-wuefling-immobilien.de

Kleines Haus gesucht!
 Pärchen aus Ratekau su. ein helles, charmantes Haus im Raum Lübeck m. gepf. Garten. Bevorzugt in ruhiger Lage u. mit min. einem Stellplatz. 0451-8009410 von-wuefling-immobilien.de

FERIEN- UND FREIZEITIMMOBILIEN

Ferienwhg. ges.!
 Für ein sympathisches Paar aus Hamburg su. wir in der Lübecker Bucht eine gemütliche Ferienwhg. in Wassernähe. KP je nach Lage u. Ausstattung. 0451-8009410 von-wuefling-immobilien.de

Lübeck - St. Jürgen
 Attraktive möblierte Bürofläche an der Wakenitz, ca. 95 m² Bürofl. im EG u. Gartengeschoss, sep. Eingang, 2 Büroräume, Küche, Bad, Besprechungsraum, Alarmanlage. Bj. 1999, V: 94 kWh/m² p.a., Gas-ZH, Kl: C, Kaltmiete: 1.000,- €, NK: 200,- €, 0451-8009410
 www.von-wuefling-immobilien.de

IMMOBILIEN DIENSTLEISTUNGEN

ANDERE DIENSTLEISTUNGEN

HAUS ZU GROSS? Wir finden den passenden Käufer für Ihre Immobilie. Die Wertermittlung Ihrer Immobilie ist für Sie kostenlos. Tel.: 04102-8243050

VERKAUF OHNE VERKAUFSCHILD!
 So verkaufen Sie Ihre Immobilie diskret mit Erfolgsgarantie.
 ☎ 04102-8243050

Ehepaar aus HH su. ...
 für Ihren Sohn in Bad Schwartau oder in vergleichbarer Lage ein kleines, helles Apartment mit 1-2 Zimmern und guter Anbindung an öffentliche Verkehrsmittel. KP bis ca. 150.000,-€. 0451-8009410 von-wuefling-immobilien.de

Tdf. Strand ges.!
 Braunschweiger Ehepaar sucht eine gepflegte Endetagenwohnung ab 3 Zimmern in Timmendorfer Strand mit direktem oder seitlichem Wasserblick. 0451-8009410 von-wuefling-immobilien.de

Nähe Brolingplatz ges.!
 Nach dem erfolgr. Verkauf Ihres großen EFH su. wir für eine unserer Kundinnen ein Stadthaus / RH in St. Lorenz Nord mit mind. ca. 80 m² u. 3 Zi.. Wenn möglich mit kleinem Garten und Stellplatz. Kaufpreis bis ca. 400.000,- €. 0451-8009410 von-wuefling-immobilien.de

Floristin sucht ...
 ... gemeinsam mit ihrem Partner ein charmantes Reihenhäuschen ab 3 Zimmern und mit kleinem Garten, vorzugsweise in der Nähe der Friedhofsallee. 0451-8009410 von-wuefling-immobilien.de

Travemünde gesucht!
 Sympathisches Ehepaar sucht nach dem Immobilienverkauf ein gepflegtes RH oder eine DHH ab ca. 100 m² in Travemünde bis 350.000,- €. 0451-8009410 von-wuefling-immobilien.de

ESPLANADE IMMOBILIEN
 info@esplanade-immobilien.de
 Tel.: 0451-7907190



Provisionsfreie Gewerbefläche zur Vermietung in der Vorderreihe Lübeck-Travemünde

Vermietbare Fläche ca. 95 m², Bj. ca. 1900, Erdgeschoss links, große Schaufensterfront, hohe Passantenfrequenz, direkter Gehwegzugang, Nebenkosten 300,- € (inkl. Heizkosten), Zentralheizung, Gas.
 Verfügbar ab: 01.01.2026
 4.500,- €
 Kontaktieren Sie uns gerne!

Stockelsdorf
 Stille Ladenfläche in zentraler Lage, ca. 100 m² Verkaufsfl., 3 m Schaufensterfront, ebenerd., Zugang, WC, ausgebauter Keller, Anlieferungsmöglichkeiten vorh., 2 PKW-SP, Bj. 1998, V: Strom: 78 kWh/m², Wärme: 78 kWh/m², Kl:C, Gas-ZH, KP: 269.000,-€, 0451-8009410
 www.von-wuefling-immobilien.de

MIETGESUCHE

WOHNUNGEN

Professionelle Vermietung von Wohn- und Gewerbeimmobilien in Lübeck und Umgebung.
 Gerne beraten wir Sie kostenlos!
 Tel. 0451 - 610 30 40
 Arnimstr. 29a, 23566 Lübeck

GROHMANN IMMOBILIEN
 IMMOBILIEN SEIT 1978

City-Nähe gesucht!
 Reiseverkehrskauffrau su. eine kleine Whg. mit 1-2 Zimmern u. guter Anbindung an die Lübecker Innenstadt. 0451-8009410 von-wuefling-immobilien.de

Große Whg. gesucht!
 Ehepaar aus der Tourismusbranche su. eine gr., neuwertige Whg. ab 4 Zimmern mit Balkon oder Terrasse in Lübeck und Umgebung. KP bis 600.000,-€. 0451-8009410 von-wuefling-immobilien.de

Haus am Wasser ges.!
 Solvente Unternehmer-Familie aus Berlin su. ein stilvolles Haus m. gehobener Ausstattung ab 5 Zi. und weitl. Grdst., gerne mit direktem Zugang zum Wasser. KP je nach Lage u. Zustand. 0451-8009410 von-wuefling-immobilien.de

Bis 350.000,- € gesucht!
 Industriemechaniker su. für seine Familie u. sich ein solides Haus m. 3-4 Zi. u. guter Schulanbindung in HL und Umgebung. Budget: +/- 350.000,- €. 0451-8009410 von-wuefling-immobilien.de

Charmantes Häuschen...
 ...für Zwei gesucht! Berufstätiges Paar su. ein kleines Haus im Großraum Lübeck bis ca. 250.000 €. Gern mit hellem Grundriss u. mind. ein Stellplatz. 0451-8009410 von-wuefling-immobilien.de

ZEIT FÜR VERÄNDERUNG: 3-köpfige Familie möchte von der Wohnung ins Eigenheim und sucht gemütliches RHH oder DHH in Stormarn. KP bis € 515.000,-. Tel.: 04102-8243050
 www.kriechimmobilien.de

ESPLANADE IMMOBILIEN
 info@esplanade-immobilien.de
 Tel.: 0451-7907190



Provisionsfreie Gewerbefläche zur Vermietung in der Vorderreihe Lübeck-Travemünde

Vermietbare Fläche ca. 95 m², Bj. ca. 1900, Erdgeschoss links, große Schaufensterfront, hohe Passantenfrequenz, direkter Gehwegzugang, Nebenkosten 300,- € (inkl. Heizkosten), Zentralheizung, Gas.
 Verfügbar ab: 01.01.2026
 4.500,- €
 Kontaktieren Sie uns gerne!

Deutsche Umwelthilfe

50 Jahre
 Wir setzen Umweltschutz durch

Mach mit. Als Fördermitglied. Für uns alle!
www.duh.de/50jahre

Mehr Platz gesucht!
 Nach der Geburt des zweiten Kindes su. wir für eine junge Familie eine Whg. ab 4 Zi., gerne mit Balkon o. Terrasse, in Lübeck o. näherer Umgebung. Mietpreis je nach Lage und Zustand. 0451-8009410 von-wuefling-immobilien.de

Moderne Whg. gesucht!
 Pärchen im öffentlichen Dienst sucht eine moderne Wohnung ab 4 Zimmern mit Balkon oder Terrasse in Lübecks Stadtteilen St. Jürgen oder St. Gertrud. Mietpreis bis ca. 1.800,- € NKM. 0451-8009410 von-wuefling-immobilien.de

ANLAGEOBJEKTE

Wir suchen laufend
Mehrfamilienhäuser.
 Keine Kosten für den Verkäufer!
 Arnimstr. 29 a, 23566 HL, Tel. 0451 - 610 30 40
 www.grohmann-immobilien.de

GROHMANN IMMOBILIEN
 IMMOBILIEN SEIT 1978

Zw. Neustadt u. Lensahn
 ... suchen wir für einen Fitnessökonom, seine Partnerin u. den gemeinsamen Hund ein charmantes Einfamilienhaus mit min. 4 Zimmern und pflegeleichtem Garten. KP bis ca. 300.000,- €. 0451-8009410 von-wuefling-immobilien.de

Bungalow gesucht!
 Für ein rustiges Ehepaar aus Sereetz suchen wir nach dem Verkauf ihres Hauses einen gepflegten Bungalow im Norden Lübecks m. 80 - 100 m² Wohnfläche. Bevorzugt barrierefrei. 0451-8009410 von-wuefling-immobilien.de

Bis 2,5 Mio. € ges.!
 Schweizer Unternehmer sucht in Lübeck ein repräsentatives Domizil mit hochwertiger Ausstattung, großzügigem Raumangebot u. exklusivem Ambiente. Budget +/- 2,5 Mio. €. 0451-8009410 von-wuefling-immobilien.de

KLASSISCHES KAPITÄNSHAUS GESUCHT: Solventes Paar sucht EFH mit schöner Fassade im Kreis Lübeck, gerne mit gepflegtem Garten. KP bis € 900.000,-. Tel.: 04102-8243050
 www.kriechimmobilien.de

GEWERBLICHE IMMOBILIENGESUCHE

LAGERHALLEN / WERKSTÄTTEN

Halle gesucht!
 Speditionsunternehmen sucht als Zweitstandort eine große Lagerhalle in HL oder Umgebung mit Bürofläche, Aufenthaltsräumen und Stellplatz. Provisionsfrei für den Eigentümer. 0451-8009410 von-wuefling-immobilien.de

Zur Miete gesucht!
 Sympathische Geschäftsführerin su. eine EG-Whg. mit Garten u. SP ab 3 Zi. fußläufig zur Innenstadt. Bevorzugt in St. Jürgen oder St. Gertrud. 0451-8009410 von-wuefling-immobilien.de

Große Whg. gesucht!
 Beamtenepaar su. eine geräumige, gut gepf. Whg. ab 3 Zi. in Lübeck oder Bad Schwartau. Gern mit Balkon oder Terrasse bis 900,-€ NKM. 0451-8009410 von-wuefling-immobilien.de

Zuverlässiges Paar sucht eine 3,5-4-Zimmer Wohnung in Lübeck St. Jürgen.
 Festes Einkommen & positive Schufa. Bis 1400€ warm. ☎01762352396

Unabhängige, ruhige, solvente Rentnerin sucht Whg. in HL-Zentrum, ab 1,5 Zi., ca. 50-70m². ☎ Z1 4020083

Ingenieur sucht eine 2-Zi.-Whg. mit EBK ☎ 01765/5123499

Bis 3 Mio. € gesucht!
 Investorengemeinschaft su. Wohnungspakete, Wohnanlagen o. Gewerbeimmobilien als langfristige Kapitalanlage im Bereich Lübeck u. Umgebung. Provisionsfrei für den Eigentümer. 0451-8009410 von-wuefling-immobilien.de

Stiftung sucht ...
 ... im Großraum Lübeck gut vermietete Mehrfamilienhäuser o. Gewerbeanlagen in gesuchten Lagen zur Kapitalanlage. KP je nach Lage und Zustand. Provisionsfrei für den Eigentümer. 0451-8009410 von-wuefling-immobilien.de

EFH in Lübeck ges.!
 Online-Marketingdesigner su. mit seiner 5-Köpfigen-Familie ein gr. Einfamilienhaus ab 5 Zimmern mit moderner Ausstattung in bevorzugter Lage Lübecks. Kaufpreis bis ca. 850.000 €. 0451-8009410 von-wuefling-immobilien.de

EFH gesucht!
 Für ein sympathisches Ehepaar aus Lübeck su. wir ein gepflegtes, modern gestaltetes Einfamilienhaus auf großzügigem Grundstück in gut angebundener Lage. KP bis ca. 650.000,- €. 0451-8009410 von-wuefling-immobilien.de

Zw. HL und HH gesucht!
 Pendler-Pärchen mit kleinem Hund sucht zwischen HL u. HH ein charmantes RH o. eine DHH ab 80 m². 0451-8009410 von-wuefling-immobilien.de

GRUNDSTÜCKE

Auf nach Lübeck: Junge Familie aus HH mit 2 Kindern sucht Immobilie in Nähe der schönen Trave. Ab 120m² Wohnfläche, gerne neueres Baujahr. KP bis € 650.000,-. Tel.: 04102-8243050
 www.kriechimmobilien.de

Unternehmen aus HL ...
 sucht eine gut gelegene Lagerhalle zur Miete oder zum Kauf im Raum Lübeck mit mindestens 200 m² Fläche. Provisionsfrei für den Eigentümer. 0451-8009410 von-wuefling-immobilien.de

Produktion & Lager!
 Mittelständischer Betrieb sucht Halle mit +/- 1.000 m² Lagerfläche zzgl. Bürofläche, zur Miete o. zum Kauf, Provisionsfrei für Eigentümer, 040-24827100
 www.von-wuefling-immobilien.de

wochen Spiegel

Wochenspiegel
Verlag: Lübecker Nachrichten Media GmbH
 Herrenholz 12, 23556 Lübeck

Druck: A. Beig Druckerei und Verlag GmbH & Co. KG
 Damm 9-19
 25421 Pinneberg

www.wochenspiegel-online.de
 Redaktionsleitung: Sabine Goris
 wochenspiegel.redaktion@LN-luebeck.de
 Anzeigenschluss: Dienstag 15.00 Uhr
 Gültige Anzeigenpreisliste: 01/2026
<https://ln.mediadaten.online/angebote/wochenspiegel-luebeck/>

Gesamt-Druckauflagen:	
Ausgabe Lübeck	95.985
Ausgabe Bad Schwartau / Stockelsdorf	26.805
Ausgabe Lübecker Bucht	16.650
Ausgabe Eutin / Malente	17.810
Gesamtauflage	157.250

NORD BLOCK Bundesverband Deutscher Anzeigenblätter
BVDA Bundesverband Deutscher Anzeigenblätter


Kleines MFH gesucht!
 Privatanleger aus Lübeck sucht zur Erweiterung des Portfolios ein MFH mit mindestens 3 WE in zentrumsnaher Lage zur langfristigen Vermietung. Provisionsfrei für den Eigentümer. 0451-8009410 von-wuefling-immobilien.de

Bis 8 Mio. €!
 Vermögensverwaltende Gesellschaft sucht größere Anlageobjekte (auch mit Gewerbestandteil) in Hamburg. Provisionsfrei für Eigentümer, 040-24827100
 www.von-wuefling-immobilien.de

Ahrensböck ges.!
 Inhaber eines Sanitärhandels su. für seine Familie und sich ein EFH ab 4 Zi. m. Keller u./o. Dachboden in gut angebundener Lage von Ahrensböck. 0451-8009410 von-wuefling-immobilien.de

Reinfeld gesucht!
 Elektrikermeister mit 4-köpfiger Familie sucht ein EFH o. eine DHH ab ca. 150 m² Wohnfl. und min. 3 SZ in familienfreundlicher Lage von Reinfeld. 0451-8009410 von-wuefling-immobilien.de

Grundstück f. kl. MFH gesucht - Wir suchen ein Grundstück f. kl. Wohnanlage bis 8 WE in Stockelsdorf oder Bad Schwartau. CKW Wohn Immobilien ☎0451/4983040

Wir kaufen auch Grundstücke, auf denen sich ein Haus steht! Oder falls Ihnen Ihr Grundstück zu groß geworden ist.
 Rufen Sie uns gerne an, wir machen Ihnen ein Angebot!

NORDISKA HAUS GmbH
 Schönböckener Str. 10 - 23556 Lübeck
 04 51 - 4 86 69 18 info@nordiska-haus.de

Grundstück f. kl. MFH gesucht - Wir suchen ein Grundstück f. kl. Wohnanlage bis 8 WE in Stockelsdorf oder Bad Schwartau. CKW Wohn Immobilien ☎0451/4983040

Gewerbepark gesucht!
 Logistikdienstleister su. Hallenflächen m. Erweiterungsmöglichkeit u. min. 20 Pkw-SP. Provisionsfrei für Eigentümer, 040-24827100 / von-wuefling.de

Falls Sie dieses Produkt nicht mehr erhalten möchten, bitten wir Sie, einen Werbeverbotsaufkleber mit dem Zusatzhinweis - „bitte keine kostenlosen Zeitungen“ an ihrem Briefkasten anzubringen.
 Weitere Informationen finden Sie auf dem Verbraucherportal www.werbung-im-Briefkasten.de

HÄUSER

EFH zur Miete ...

ges.! Familie mit zwei Kindern sucht ein EFH zur Miete im Raum Lübeck. Mit min. 4 Zimmer, gerne mit Garten und Garage. Bis ca. 1.500,- € NKM. 0451-8009410 von-wuelfing-immobilien.de

DHH gesucht!

Pärchen mit Hund su. eine DHH zur Miete in Lübeck und Umgebung mit min. 4 Zimmern, Garten und Garage. Mietpreis bis 1.600,- € monatlich. 0451-8009410 von-wuelfing-immobilien.de

Reihenhaus gesucht!

Pärchen aus der Region su. ein modernes Reihenhaus mit 3-4 Zi. und kl. Garten zur Miete in Lübeck und Umgebung NKM 1.200,- € monatlich. 0451-8009410 von-wuelfing-immobilien.de

Erfolgr. Unternehmerin...

... sucht in St. Jürgen / St. Gertrud, fußläufig zur Innenstadt ein kleines Stadthaus zur Miete mit mindestens 3 Zimmern, Garten und Stellplatz. 0451-8009410 von-wuelfing-immobilien.de

MIETANGEBOTE

2 ZIMMER

Von /an privat: 2 Zi.-Whg., 60 m², EBK, ab 01.04. 850 € + NK + MS. ☎ 0162-4330684

3 ZIMMER

St. Jürgen: 3-Zi.-Whg., 82 m², Balkon, 1. OG, Gartenmitbenutzung, 820 € + NK. ☎ 0152/09160117

4 ZIMMER / GROSSWOHNUNGEN

Dorfloge vor Travemünde: 65 m² auf 2 Ebenen, möbl., 2 Bäder, Landhauskü., 1.200 € Pauschaliete. 3 MM Kautions. ☎ 0176-45743557

St. Jürgen: 4-Zi.-Maisonettewhg., 100m², Gartenmitbenutzung, 1000€ + NK ☎ 0152/09160117

BEKANNTSCHAFTS- ANZEIGEN

BEKANNTSCHAFT

SIE SUCHT IHN

Einsame Witwe - Brigitte, 78 J., 158 groß, sehr hübsch mit jugendlichem, liebem Wesen, mag alles Schöne, die Natur, kochen - gemütliche Stunden z. zweit, habe Auto u. Führerschein, eine gute Rente, aber leider bin ich ganz allein. Ich wünsche mir wieder sehr e. sympathischen Mann an meiner Seite, hier aus der Nähe pv Tel. 0151 - 62903590

VERSCHIEDENES

VERSCHIEDENES

Thermomix 6, kaum gebraucht; Fritteuse von Tefal, fast neu, Preis VB ☎ 0451-5044947

Sammler sucht Silberbestecke versch. Hersteller 0171/4721861

Verk. trockenes u. frisches Kaminholz (Buche). ☎ 0173 6083 788

Marmeladengläser zu verschenken. Tel: 0171 9354617

STELLENMARKT

KRAFTFAHRZEUGMARKT

KFZ ANGEBOTE

OPEL

Adam, BJ 2018, dkl.-rot, 45,5 TKM, TÜV 11/27, Ganzjahresreifen, Alufelgen, VHB 9.500 € ☎ 04542-8384677

KFZ GESUCHE

WOHNMOBILE / -WAGEN

Kaufe Wohnmobile + Wohnwagen. ☎ 03944/36160 www.wm-aw.de Fa.

VERANSTALTUNGEN

MODELLBAU Neumünster



28.Feb./01.März

So.: 10-18 Uhr, Sa.: 10-17 Uhr

Neumünster Holstenhallen

Info unter www.bv-messen.de

MARKTPLATZ

MARKTPLATZ

MÖBEL / HAUSRAT

Abholung von gebr. Möbeln für bedürftige Menschen in Litauen. Tel.: 0176/55 29 18 30

Verkaufe 2 Holz-Kronleuchter, günstig abzugeben. ☎ 0178/2392079

Suche Porzellan-/ Kristall-Kronleuchter. ☎ 0178/2392079

— KUNST- UND SAMMLERMARKT —

Alte Münzen von Sammler gesucht. ☎0171/6403700

Sammlerin sucht 5 und 10 D-Mark-Stücke. ☎ 0176-64799400

— HOBBY UND FREIZEIT —

Suche Modelleisenbahn 0451 495659

TIERMARKT

Vk. Bienenvölker Carnica, DNM. Auslieferung möglich! ☎ 0178-3341771

STELLENANGEBOTE

HANDWERK / GEWERBLICHE BERUFE

Ulf Roesler Estriche · Beläge

Wir suchen zu sofort:

Estrichleger/Bauhelfer m/w/d

Spenglerstraße 77 · 23556 Lübeck Tel. 0451/24427 · www.estrich-online.de

BOBZIN Gebäudereinigung GmbH

Reinigungskräfte (m/w/d) gesucht:

- Buntekuh, 5 x wö., 15.00 Uhr

Anrufe bitte ab Montag 8.00 Uhr ☎ 04 51- 3 96 96 0, www.bobzin-gmbh.de



GLÜCK IM NORDEN Die Partnersuche mit Herz

JETZT KOSTENLOS REGISTRIEREN: glueck-im-norden.de

Finden Sie kostenlos Singles an der Ostsee!

Über 20 Jahre Erfahrung Server in Deutschland Keine versteckten Kosten

STELLENMARKT



Standortleitung (m/w/d) in Lübeck

- Leitungskraft aus dem Sozialwesen

Was Sie bei uns erwartet:



Eine umfassende Einarbeitung



Überdurchschnittliche und übertarifliche Entlohnung



Dienstauto auch für private Nutzung



Großzügige Würdigung der Betriebsjubiläen



Führungskräfte-Workshops zur persönlichen Weiterentwicklung



...und nicht zu vergessen: tolle Mitarbeitende und Senioren & Seniorinnen

Wertschätzung • Fürsorge • Mitgestaltung

Ansprechpartnerin: Annalena Kupper

0162 6313 658

karriere@ambulantis.de

VERTIEB / BERATUNG / VERKAUF

Das renommierte Institut für Demoskopie Allensbach sucht

Interviewer (m/w/d)

für eine nebenberufliche Tätigkeit (mündliche Interviews, vorwiegend in Privathaushalten an Ihrem Wohnort). Wenn Sie aufgeschlossen sind, über ein sicheres Auftreten verfügen, an Menschen, interessanten Themen und an einem kleinen Nebenverdienst interessiert sind, dann schicken Sie uns einfach einen tabellarischen Lebenslauf zu (keine Zeugnisse, noch kein Passbild).

IfD Institut für Demoskopie Allensbach Interviewer-Ressort · 78472 Allensbach interviewer@ifd-allensbach.de www.ifd-allensbach.de/das-institut/interviewen-fuer-allensbach/

STELLENGESUCHE

STELLENGESUCHE

Erzieher m. Berufserf. sucht Stelle in Kita/Grundschule (Qualifikation: Dipl.-/Sonderpädagogin) ☎0152/10661810 oder Mail an: pspeterstein@gmx.com

MINI- UND NEBENJOBS

Suche Arbeit als Gesellschafterin in Lübeck. ☎ 01556/7023525

Advertisement for 'Wochen Spiegel' with contact info: Tel.: 04 51/144-11 11

Herzinfarkt: Jede Minute zählt!

sofort 112

Bei starkem Druck oder brennenden Schmerzen im Brustkorb, die über 5 Minuten anhalten und in Arme, Schulterblätter und Hals ausstrahlen können - dringender Verdacht auf Herzinfarkt.

Jetzt zählt jede Minute! Sofort die 112 rufen.

Was Sie über den Herzinfarkt wissen müssen: www.herzstiftung.de



Vogtstr. 50 · 60322 Frankfurt am Main

Large advertisement for 'Wochen Spiegel' featuring a dog holding a newspaper and various headlines like 'Sommerpromenade' im Hansemuseum and 'Gold & Silber'.



GESUNDHEITSFORUM im CITTI-PARK Lübeck

Besuchen Sie unser **Gesundheitsforum im CITTI-PARK** wahlweise **in Präsenz** oder **online**. Wir bieten Ihnen ein kostenfreies Vortragsprogramm und laden Sie ein, mit unseren Expertinnen und Experten ins Gespräch zu kommen.

 **Hybrid-Vorträge**

Gesundheitsthema des Monats

Dienstag, 3. März, 18 – 19 Uhr

Klingt nach Leben – Das Leben mit allen Sinnen genießen

Dr. Kathrin Carola Althoff, Luca Ambrosy – Klinik für Hals-, Nasen-, Ohrenheilkunde, Kopf- und Halschirurgie; Phoniatrie und Pädaudiologie

Mit langjähriger Expertise für Hörgesundheit engagiert sich die HNO-Universitätsklinik Lübeck für Ihre gesundheitliche Aufklärung und optimale Hörversorgung nebst innovativer Operationstechniken. Hören ist mehr als Wahrnehmen von Schall: es ist ein essenzieller Kommunikationsschlüssel für die aktive Teilnahme am Leben. Hören, Verstehen und Erleben stehen in direkter Verbindung. Nur der intakte Hörsinn und eine gute Versorgung ermöglichen physisches und emotionales Wohlbefinden. Daher möchten wir sie zur Hörgesundheit schulen.



Montag, 2. März 18 – 19 Uhr

Herzinsuffizienz: Ganzheitliche Betreuung durch Kardiologie, Herzchirurgie und Rhythmologie

PD Dr. Buntaro Fujita, Dr. Sascha Hatahet, Dr. Dominik Jurczyk – Universitäres Herzzentrum Lübeck

Montag, 9. März 18 – 19 Uhr

Wechseljahre verstehen: Phasen, Verlauf, Dauer und Mythen im Faktencheck

Annika Hielbig – Klinik für Frauenheilkunde und Geburtshilfe

Vorschau April 2026

Mi. 8. 18 – 19 Uhr „Gesunde Ernährung“ bedeutet nicht Perfektion, sondern Balance
Prof. Dr. rer. nat. Martin Smollich – Institut für Ernährungsmedizin

Mo. 13. 18 – 19 Uhr Wenn Zittern den Alltag bestimmt – moderne Therapien bei Tremor und Parkinson
Prof. Dr. Norbert Brüggemann – Klinik für Neurologie
PD Dr. Dirk Rasche – Klinik für Neurochirurgie

Mo. 13. 18 – 19 Uhr Onkologische Online Patientinnenfragestunde – Neurochirurgie – Thema: Allg. Fragen/neue Behandlungsoptionen
Prof. Dr. Achim Rody – Klinik für Frauenheilkunde und Geburtshilfe

Mi. 15. 18 – 19 Uhr Bluthochdruck verstehen: Der stille Killer
Dr. Elias Rawish – Universitäres Herzzentrum Lübeck

Do. 16. 18 – 19 Uhr Der Graue Star – Vom Starstecher zur Laserchirurgie
Dr. Stefanie Gniesmer – Klinik für Augenheilkunde

Mo. 20. 18 – 19 Uhr Patientenverfügung, Vorsorgevollmacht + Co.
Maren Hoge – PIZ Patienteninformationszentrum

Di. 21. 18 – 19 Uhr Fettverteilungsstörung – Lipödem erkennen und behandeln
Prof. Dr. Anja Miriam Boos – Klinik für Plastische, Rekonstruktive und Ästhetische Chirurgie – Handchirurgie und Schwerbrandverletzentrum

Dienstag, 10. März 18 – 19 Uhr

Die schmerzhafteste Endoprothese – Wege zur Besserung

Lukasz Palka – Klinik für Orthopädie und Unfallchirurgie

Mittwoch, 11. März 18 – 19 Uhr

Leistungen der Pflegeversicherung im Überblick

Uta Henke – Pflegestützpunkt Lübeck
Maren Hoge – PIZ Patienteninformationszentrum

Donnerstag, 12. März 18 – 19 Uhr

Das trockene Auge

PD Dr. Max Brinkmann – Klinik für Augenheilkunde

Montag, 16. März 18 – 19 Uhr

Onkologische Online Patientinnenfragestunde – Thema: Brustdiagnostik/Nachsorge

Dr. Isabell Grande-Nagel – Klinik für Frauenheilkunde und Geburtshilfe

Dienstag, 17. März 15.30 – 18 Uhr

ADP-Treffen für Betroffene mit Bauchspeicheldrüsenerkrankungen

Prof. Dr. Kim C. Honselmann – Klinik für Chirurgie
Kerstin Witt – Arbeitskreis der Pankreatektomierten, AdP

Mittwoch, 18. März 18 – 19 Uhr

Chronische Schmerzen – Behandlung in der Schmerztagesklinik

Dr. Petra Blömer – Klinik für Anästhesiologie und Intensivmedizin, Schmerztagesklinik

Donnerstag, 19. März 18 – 19 Uhr

Palliativmedizin – kein Tabu! Ein Abend für Ihre Fragen und unsere Antworten


Dr. med. Kati Luisa Dageförde, cand. theol. – Klinik für Hämatologie und Onkologie

Montag, 23. März 18 – 19 Uhr

Patientenverfügung, Vorsorgevollmacht + Co.

Maren Hoge – PIZ Patienteninformationszentrum

 Veranstaltung mit erweitertem Programm.

 Veranstaltung findet ausschließlich online statt.

 Veranstaltung findet ausschließlich in Präsenz statt.

Aktuelle Programmübersicht:
www.uksh.de/gesundheitsforum

 **Hybrid-Vorträge**

Sie haben die Möglichkeit, unsere Veranstaltungen in Präsenz oder online zu verfolgen. Bitte geben Sie Ihre Präferenz bei der Anmeldung an.

Anmeldung und Auskunft



☎ 0451 500 – 10742
Mo. 9 – 15 Uhr, Di. + Do. 9 – 12 Uhr
✉ gesundheitsforum.luebeck@uksh.de
www.uksh.de/gesundheitsforum.de
← Anmeldung auch hier möglich!