

# LÜBECKER BUCHT WOCHENSPIEGEL

WWW.WOCHENSPIEGEL-ONLINE.DE

Sonnabend, 7. Februar 2026 • kostenlos

## Scharbeutz im Eisfieber

Jubel, Klirren und Teamgeist prägen die Eisstock Open im Kurpark. Das große Finale steigt am 11. Februar. **SEITE 2**

## Ein Jahr voller Highlights

Über 50 Events machen Timmendorfer Strand auch 2026 zur Bühne für Kultur, Musik und Lebensfreude. **SEITE 3**

## Kuschelige Stunden an der Ostsee

„Hygge am Meer“ bringt vom 13. bis 15. Februar skandinavische Gemütlichkeit und kulinarische Genüsse nach Niendorf. **SEITE 4**

Zustellung: 0451/144-1826  
Anzeigen: 0451/144-1111



Mit dem Gewinn des Bandbattles und dem erfolgreichen Start ihrer ersten Single haben „The Pinkies“ nun beste Voraussetzungen für die nächsten Schritte ihrer musikalischen Laufbahn geschaffen.  
Foto: Jule Gielow (juelz\_shoots)

## Sieg für „The Pinkies“

Band aus Timmendorfer Strand gewinnt 18. Bandbattle an der GGS.

**TIMMENDORFER STRAND.** Großer Erfolg für „The Pinkies“: Die junge Band setzte sich am vergangenen Wochenende beim 18. Bandbattle in der bis auf den letzten Platz gefüllten Mensa der Grund- und Gemeinschaftsschule Strand (GGS) in Timmendorfer Strand durch und feierte am selben Abend den Release ihrer ersten Single „Niemals so wie ihr“. Der Song richtet sich klar gegen Mobbing und traf beim Publikum auf große Zustimmung. Damit wurde der Abend nicht nur zu einem musikalischen Wettbewerb, sondern auch zu einem Statement für Zusammenhalt und gegenseitigen Respekt.

Das Bandbattle wurde vom Jungendtreff Timmendorfer Strand

in Zusammenarbeit mit der School Of Rock organisiert und hat sich in den vergangenen Jahren zu einer festen Größe in der regionalen Nachwuchsförderung entwickelt. Auch in diesem Jahr bot die Veranstaltung jungen Bands die Möglichkeit, Bühnenerfahrung zu sammeln und sich vor einem größeren Publikum zu präsentieren.

Insgesamt sechs Bands traten vor Publikum und Jury auf. Hinter den Gewinnern belegte „Chapter X“ den zweiten Platz, gefolgt von „Radikal Scream“, die an diesem Abend zugleich ihr Live-Debüt feierten und mit ihrem ersten Auftritt auf großer Bühne überzeugten.

Die Jury setzte sich aus erfahre-

nen Musikerinnen und Musikern sowie Coaches zusammen. Mit dabei waren Sänger Frank Hoffmann von „Drunken Swallows“, Uli von Welt, Vocal-Coach und Sänger der Band „Ohne Küßen“, sowie Ralf Mohr, Gitarrist und Bassist der Punkband „Die Goldenen Zitronen“.

Für ihren Sieg erhielten „The Pinkies“ Eintrittskarten für „Stars am Strand“, ein Merch-Goodie-Paket von „Kein Bock auf Nazis“ sowie einen Auftritt beim Wutzrock Festival in Hamburg.

Initiator Dennis Lindner zeigte sich nach der Veranstaltung hochzufrieden: „Das Bandbattle hat einmal mehr gezeigt, wie viel Talent in der jungen Musikszene steckt. Besonders freut mich,

„The Pinkies“ mit ihrer ersten Single direkt ein wichtiges gesellschaftliches Thema aufgreifen und damit ein starkes Zeichen setzen. Die Zusammenarbeit mit dem Jungendtreff und der School Of Rock macht dieses Projekt jedes Jahr stärker.“

Auch Co-Initiator Henry Kreft zog ein positives Fazit: „Die volle Mensa und die große Beteiligung der Bands und Besucher zeigen, wie wichtig solche Plattformen für Nachwuchsmusiker sind. Gemeinsam mit dem Jungendtreff und der School Of Rock schaffen wir hier einen Raum, in dem junge Talente wachsen können.“

Mehr zur Gewinnerband gibt es online unter [www.thepinkies.de](http://www.thepinkies.de)

## O. C. KATRE-SCHMUCK

Batteriewechsel bis Ende Februar ab **5,- €**

Gold-, Silber-Reparaturen

**Wir kaufen:**  
Gold, Silber,  
Platin, Zahngold,  
Bernstein, Luxusuhren

MÜHLENSTR. 19 • LÜBECK ☎ 0451/9 89 89 29

## AUTO ADAM kauft

fast jeden Pkw & Lkw

auch defekt, Unfall-/Totalschaden

Sofort Bargeld, prompte

Abmeldung u. Abholung

24-Std.-Tel.-Service, auch sonntags

Rufen Sie an,

04 51 / 57010

HL, Roggenhorster Straße 13

[www.AUTO-ADAM.de](http://www.AUTO-ADAM.de)

## Gold & Silber

Wir zahlen hohe Preise für Besteck und Schmuck, Brillanten und Uhren, Münzen, Zahngold und Bernstein

**ANTIK & KUNST**

Breite Str. 4 neben der Schiffergesellschaft

direkt am Koberg

☎ 7 25 56 • Gutachten

Mo. geschlossen

Di - Fr. 10-16 Uhr

Samstag 11-16 Uhr

Suche alte Orden und Bilder

[www.goldankauf-dose.de](http://www.goldankauf-dose.de)

## Haustür-Ausstellung

50 aktuelle Modelle

auch

Sonderangebote

FENSTER + TÜREN  
Kunststoff – Holz – Alu

**moba** Tel. 0451-400 80-0  
Lübeck • Herrenholz 18  
[www.moba-fenster.de](http://www.moba-fenster.de)

## In die Zukunft wirken – Lebenshilfe vererben

Mit einem Testament für behinderte Menschen.

Unseren Lebenshilfe-Ratgeber zum sinn-erfüllten Vererben mit aktuellen Informationen zu Testament und Nachlass senden wir Ihnen gerne zu.



Bundesvereinigung Lebenshilfe für Menschen mit geistiger Behinderung e.V., Raiffeisenstr. 18, 35043 Marburg, Tel.: 06421/491-132, Fax: 06421/491-632, E-Mail: [Vererben@Lebenshilfe.de](mailto:Vererben@Lebenshilfe.de) oder unter [www.lebenshilfe-vererben.de](http://www.lebenshilfe-vererben.de)

## BAND CONTEST



WIR SIND DABEL:

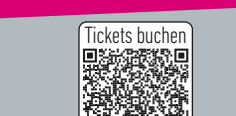


**2FOR1-TICKETAKTION**

DO 12.02.26 19:00 UHR

MUSIK- UND KONGRESSHALLE LÜBECK

Tickets buchen



**Pflege24Nord**  
24-Stunden-Betreuung in Ihrem eigenen Zuhause!  
Individuelle Betreuung durch polnisches Personal!  
Die bezahlbare Alternative zum Pflegeheim!  
Tel. 0 41 55/4 93 99 66  
[www.pflege24nord.de](http://www.pflege24nord.de)

**IHR VERMÄCHTNIS MIT HERZ** Telefon 0800 3060-50  
SOS KINDERDÖRFER WELTWEIT

Hansestadt LÜBECK  
Digitalisierung gemeinsam meistern!  
Kostenloser Workshop für VHS-Webseite & Login u.v.m.  
**vhs** Lübeck  
Volkshochschule Lübeck

TISCHLEREI **Svenson** **Fiergolla**  
Wir laden Sie ein!  
**HAUS-MESSE**  
Mit exklusiven Rabatten!  
28. Februar 10 - 18 Uhr  
in unseren Ausstellungsräumen  
Kruppstraße 12  
23560 Lübeck  
[www.fiergolla.de](http://www.fiergolla.de)

**KÜCHE?**  
Seit über 50 Jahren vertraut man Schöppich – aus gutem Grund!  
individuell & familiär  
Küchen Tiroelf ... hat Ihre Küche!  
**Schöppich** seit 1973  
Bad Schwartau • [www.schoeppich.de](http://www.schoeppich.de)

**SUITNER TraveAntik**  
Jetzt in der Mühlenbrücke 1  
Innenstadt Mühlenbrücke 1 Mo-Fr 9.30 - 17.30 Uhr  
Travemünde Rose 12 - Mo+Di & Do+Fr 10-12:30 Uhr  
**ANKAUF Gold & Silber**  
LIVE Kurse! Schmuck, Diamanten, Zahngold...  
Luxusuhren von Rolex, Patek Philippe, Audemars Piguet, Omega, IWC...  
Orden, Militaria, Münzen, Medaillen, Postkarten, Briefmarken uvm.  
Auch VERKAUF von Goldbarren, Münzen & Silberbarren bei uns!  
**Hanse Art AUKTIONSHAUS**  
Jetzt einliefern!  
Wir beraten Sie gerne, im Auktionshaus oder bei einem Hausbesuch.  
Mengstr.14 - in Lübeck  
Öffnungszeiten nach Terminvereinbarung.  
**0451/ 707 57 800**  
[info@auktionshaus-hanseart.de](mailto:info@auktionshaus-hanseart.de)

## Wo schlummern alte Schätze?

**TIMMENDORFER STRAND.** Im Laufe eines Lebens sammelt sich so manches an: Bilder, Gemälde, Zeichnungen, Plakate – selbst gemalt oder geschenkt bekommen. Oft sind sie mehr als nur Dekoration. Mit einzelnen Bildern verbinden sich ganze Geschichten: Erinnerungen an besondere Ereignisse, Orte, Begegnungen oder Menschen. Schade, wenn diese persönlichen Schätze ungesehen in Ecken, Kellern oder auf Dachböden verschwinden.

Das Gemeindearchiv, die Bücherei und die Timmendorfer Gespräche in Kooperation mit der Timmendorfer Strand Niendorf Tourismus GmbH möchten das ändern und rufen zur Mitmach-Aktion „Vielleicht ist ein Rembrandt dabei“ auf. Bürgerinnen und Bürger sind eingeladen, ihre verborgenen Bilder und Kunst-

werke in händelbarer Größe hervorzuholen und zu den Öffnungszeiten in die Gemeindebücherei Timmendorfer Strand, Timmendorfer Platz 10, zu bringen. Gesammelt wird noch bis zum 2. April. Aus den eingereichten Arbeiten wird anschließend eine Auswahl zusammengestellt, die vom 15. bis 30. April in der Trinkkurhalle präsentiert wird. Begleitend dazu finden besondere Abende statt: Ausgewählte Bilder werden vorgestellt, und ihre Besitzerinnen und Besitzer erzählen die Story dahinter. Es geht um den Hintergrund der Werke, um Menschen, Begebenheiten, um Lustiges, Besinnliches und Überraschendes.

Die Bücherei ist montags und donnerstags von 14.30 bis 18 Uhr sowie mittwochs von 9 bis 14 Uhr geöffnet.

## Wissenswertes über den Friedhof

**NIENDORF.** Der Niendorfer Friedhof ist ein Ort der Begegnung, Besinnung und Stille. Neben vielen gepflegten Grabstellen befinden sich dort auch Gedenkstätten für Menschen, die in den beiden Weltkriegen gestorben sind. Anlässlich des nächsten Gemeindefesttags der Evangelisch-Lutherischen Kir-

chengemeinde Niendorf/Ostsee am kommenden Mittwoch, 11. Februar, wird Klaus-Dieter Pfeffer von der Friedhofsverwaltung der Kirchenregion Strand in einem kleinen Fotorundgang Wissenswertes über den Friedhof berichten. Los geht es um 15.30 Uhr im Gemeindefestsaal, Störtebekerweg 22b.

Es gibt eine Vielzahl von Bestattungsarten, zum Beispiel die Erd- oder die Feuerbestattung. Welche von diesen werden auf dem Niendorfer Friedhof angeboten? Und wie hoch sind die Kosten, die dafür bei einer Beerdigung entstehen? Diese Fragen wird Heike Henningsen, Mitglied im Friedhofsausschuss des Kirchgemeinderats, beantworten. Dazu gibt es Kaffee und Kuchen. Alle sind eingeladen.



Um den Niendorfer Friedhof geht es am nächsten Gemeindefesttag. Foto: Jürgen Hoffmann

# Wenn die „Eispferdchen“ die „Schippendails“ herausfordern

24 Teams messen sich bei den „Scharbeutzer Eisstock Open“ – Liga-Finale am 11. Februar.

**SCHARBEUTZ.** Auf der Eisfläche ist es proppevoll. Eisstöcke zischen über die Bahn, Metall schlägt aneinander, Stimmen überlagern sich. Es wird gejubelt, geflucht, gefeilscht. Während die Olympischen Winterspiele im rund 1200 Kilometer entfernten Mailand erst an diesem Wochenende begonnen haben, weht in Scharbeutz schon seit Wochen ein Hauch von Olympia. Denn das Ostseebad veranstaltet mit den „Scharbeutzer Eisstock Open“ seine ganz eigenen Winterspiele. Jeden Mittwochabend geht es in der kleinen Arena im Kurpark heiß her. Begonnen hat das Turnier im vergangenen November, das große Finale steigt am kommenden Mittwoch, 11. Februar.

24 Teams kämpfen um den Pokal in dieser Eisstockliga. Die „Eispferdchen“ treten gegen die „Glücksritter“ an, „Die Walross-Bande“ fordert „Die Schippendails“ heraus. Und für die „Klingberg Sliders“ gilt: „Unser Ziel ist, unter den besten acht zu bleiben“, erzählt ihr Kapitän Mario Schütt. Die Nachbarschaftstruppe aus, na klar, Klingberg hat sich im Vergleich zum Vorjahr deutlich verbessert – von Platz 21 auf derzeit Rang 7. Mit dabei ist auch Hund „Luna“, das Maskottchen des Teams.

Zugegeben: Eine neu entdeckte Leidenschaft für olympisches Curling – die Disziplin, die dem Eisstockschießen am nächsten kommt – spielt bei den Teams in Scharbeutz eine eher untergeordnete Rolle. Der sportliche Ehr-



Mario Schütt von den „Klingberg Sliders“ setzt zum Schieben des Eisstocks an. In der kleinen Arena geht es jeden Mittwochabend heiß her. Foto: Hannah Detlefsen

geiz ist spürbar, im Vordergrund steht für viele aber etwas anderes. „Der Spaß ist das Wichtigste“, sagt Schütt. „Uns verbindet, so ein regionales Event zu unterstützen.“ Teammitglied Diana Benneckenstein erzählt: „Ich bin erst im vergangenen Jahr nach Klingberg gezogen. Durch das Eisstockschießen habe ich meine Nachbarn richtig kennengelernt.“

Ursprünglich war das Turnier für Unternehmen und Restaurants aus Scharbeutz und dem Umland ins Leben gerufen worden, inzwischen ist es auch offen für Privatgruppen. Völkerverständigung also – zwischen Kollegen aus der eigenen und der fremden Branche, zwischen Freunden und Bekannten, zwischen Nachbarn und Gegnern. Wie bei den Olympischen Spielen.

Siebenmal hat das Team der „Autojungs“ um Marco Scheel bereits den Pokal gewonnen. „Das ist eine kleine Welt hier“, sagt Scheel. „Straßenzüge, Restaurants, Freundeskreise – alle mischen sich.“ Teamkollege Jens Ahrends fügt hinzu: „Was soll man sonst an einem Mittwochabend machen? Zu Hause auf dem Sofa sitzen?“

Auf dem Eis werde so manches Mal um jeden Zentimeter zwischen Stock und Daube gefeilscht, berichtet Hansjörg Conzelmann von der Tourismus-Agentur Lübecker Bucht, die den Wettbewerb austrägt. Ehrenamtliche Unterstützung erhält er von den Küstenladies, die das Turnier ursprünglich ins Leben gerufen haben.

Seit rund 15 Jahren gibt es das Eisstockschießen in Scharbeutz,

seit drei Jahren die Eisstockliga. „Jedes Jahr werden die Teilnahmegebühren für einen guten Zweck gespendet“, erklärt Donja Bassai von den Küstenladies. Dieses Jahr gehen die Erlöse an die Tafel in Neustadt.

Ausgestattet mit Klemmbrett und Zollstock, wuseln Conzelmann, Bassai und andere Ehrenamtliche über die Bahnen, achten auf Fairness und tragen die Spielergebnisse live ins System ein. Sie haben sichtlich Spaß bei der wöchentlichen Organisation des Wettbewerbs, der insgesamt zehn Spieltage umfasst.

Am Ende wartet der Pokal am 11. Februar auf das Siegerteam – nach K.o.-Runde und Finalspielen. „Und es wird eine gebührende Party geben“, versprechen Conzelmann und Bassai. **HAD**

## Nelson Park - die Terrassendach-Manufaktur

- weil jeder Kundenwunsch einzigartig ist!



Jetzt Winterpreise: 12 % Rabatt

Nutzen Sie Ihre Terrasse zu jeder Jahreszeit!

## NELSON PARK PRIME

Wenn es schnell gehen soll:  
Beraten, planen und montieren in nur 2 Wochen



Neu und nur bei uns:  
Der Würfel-Wintergarten  
Unsere Terrassenüberdachung  
in Kubusform:  
geradlinig - stilvoll - elegant



20 Jahre Erfahrung - Eigene Produktionswerkstatt

Erleben Sie unsere Ausstellung in Ahrensböök

Nelson Park  
Terrassendächer

Servicebüro Ahrensböök  
23623 Ahrensböök, Lübecker Straße 17  
0 45 25 / 5 01 81 15 - nelsonpark-td.de

## 25 Jahre Cesar-Klein-Schule Ratekau

**RATEKAU.** Die Cesar-Klein-Schule (CKS) in Ratekau feiert in diesem Jahr ihr 25-jähriges Bestehen. Das Jubiläum wird mit zahlreichen Aktionen und Veranstaltungen über das gesamte Jahr hinweg begangen und bietet zugleich Anlass, auf die bewegte Entstehungsgeschichte der Schule zurückzublicken.

Ihren Ursprung hat die CKS in einer engagierten Elterninitiative der 1990er-Jahre, die sich trotz vielfältiger Widerstände für die Gründung einer Gesamtschule in Ostholstein Süd einsetzte. 2001 startete der Schulbetrieb

zunächst in Pansdorf, bevor die Schule 2008 in den Neubau nach Ratekau umzog. Seitdem trägt sie den Namen Cesar-Klein-Schule und ist heute eine Gemeinschaftsschule mit Oberstufe.

Das Jubiläumsjahr spiegelt die Vielfalt des Schullebens wider: Schülerinnen, Schüler und Lehrkräfte gestalten 25 Aktionen aus den Bereichen Kunst, Sport und Kultur. Geplant sind unter anderem Ausstellungen, sportliche Veranstaltungen, ein Lichterfest sowie kulturelle Angebote wie Veranstaltungen im Rahmen von

„JazzBaltica“. Besondere Akzente setzen eine Lesung zum Welttag des Buches am 23. April und das Vergraben einer Zeitkapsel durch den 13. Jahrgang am 9. Juni.

Höhepunkt der Feierlichkeiten ist der 5. September: Für den Vormittag lädt der Schulträger Gemeinde Ratekau gemeinsam mit der CKS zu einem offiziellen Festakt mit geladenen Gästen ein. Am Abend folgt eine große Jubiläumsparty mit ehemaligen Lehrerinnen und Lehrern, Schülerinnen und Schülern sowie Eltern.

## Segelabenteuer für junge Entdecker

**RATEKAU/OFFENDORF.** Für Schulkinder im Alter von sechs bis 13 Jahren kann direkt vor der Haustür ein spannendes Abenteuer beginnen – mit den Seepfadfindern Dwarzlöper. Zum Hineinschnuppern lädt der Seepfadfinderstamm aus Offendorf alle Kinder für Sonntag, 15. Februar, zum Tag der offenen Tür ein.

„Wir Seepfadfinder tauschen Rucksack und Wanderschuhe gegen Segelboot und Rettungsweste“, erklärt Hannes Marks vom Stamm. „Auf dem Hemmeldorfer See erleben Kinder ihre ersten Abenteuer in Optis und Jollen – mit Wind in den Haaren und jeder Menge Spaß.“

Doch das Segeln ist nur der Anfang: „Wir basteln, werkeln, singen und spielen zusammen, sitzen am Lagerfeuer und erleben dabei viele kleine Abenteuer. Im Mittelpunkt stehen immer der Spaß und das Miteinander. Zusammen entdecken, lachen und

Neues ausprobieren“, so Marks weiter.

Wer Lust hat, bei den Seepfadfindern anzuheuern, kann zu den Treffen – jeden Sonntag von 14 bis 16 Uhr am Vereinsheim „Badehaus“ in Offendorf neben der Badeanstalt – vorbeischaun.

Beim Tag der offenen Tür gibt es für die Kinder von 13.30 bis 16 Uhr

ein extra Willkommensprogramm mit Spielen, Mitmach-Aktionen und jeder Menge Gelegenheit, die Seepfadfinder persönlich kennenzulernen.

Wer sich vorher informieren möchte, findet weitere Infos unter [www.dwarzlöper.org](http://www.dwarzlöper.org) oder kann sich per E-Mail an [woelflingsleitung@dwarzlöper.org](mailto:woelflingsleitung@dwarzlöper.org) wenden.



Beim Seepfadfinderstamm Dwarzlöper erleben Kinder zwischen sechs und 13 Jahren spannende Abenteuer auf dem Wasser.

Foto: Seepfadfinderstamm Dwarzlöper



Vom 7. bis 9. August geht der Sommer mit dem „Hafenfeeling“ in die nächste Runde. Foto: Torsten Vollbrecht



Die große Silvesterfeier in Timmendorfer Strand beschließt das Jahr 2026.

Foto: Torsten Vollbrecht

# Ein Jahr voller Highlights am Meer

Von Frühling bis Winter begeistert Timmendorfer Strand mit Musik, Festen, Märkten und maritimen Erlebnissen.

**TIMMENDORFER STRAND.** Mit über 50 besonderen Veranstaltungen zwischen Frühling und Winter erwartet Gäste in Timmendorfer Strand erneut ein abwechslungsreiches Jahr voller Kultur, Musik, maritimer Lebensfreude und stimmungsvoller Traditionen.

## FRÜHLINGSERWACHEN AN DER OSTSEE

Den sportlichen Auftakt bildet der Ostseelauf am 22. März, bei dem Teilnehmende vom Halbmarathon bis zum Kinderlauf die passende Strecke finden. Bereits eine Woche später lädt „Garten & Style“ für das Wochenende vom 27. bis 29. März im Hafen von Niendorf zu exklusiven Wohn- und Garteninspirationen ein. Rund um Ostern warten traditionelle Highlights: Das Osterfeuer am 4. April am Niendorfer Frestrand und das beliebte Osterbuddeln am 5. April an der Maritim-Seebrücke in Timmendorfer Strand versprechen Familienerlebnisse in maritimer Atmosphäre.

## EIN SOMMER DER MUSIK UND LEBENSFREUDE

Der Sommer in Timmendorfer Strand steht ganz im Zeichen von Musik und Lebensfreude. Mit gleich vier Terminen verwandelt der Sunset Beach Club – 14. bis 17. Mai, 12. bis 14. Juni, 3. bis 5.

Juli und 31. Juli bis 2. August – den Strand zur lässigen Chill-Out-Lounge mit DJs, Cocktails und entspannten Vibes bei freiem Eintritt.

Ergänzend lädt der Markt „Lust auf Schönes“ vom 12. bis 14. Juni nach Niendorf ein. Besucherinnen und Besucher können an zahlreichen Verkaufsständen besondere Wohnaccessoires, Design- und Geschenkartikel entdecken und in entspannter Atmosphäre stöbern.

Eines der musikalischen Highlights des Jahres ist „JazzBaltica“ vom 25. bis 28. Juni, das erneut internationale Größen, Nachwuchstalente und Jazzbegeisterte in den Strandpark lockt. Das Eröffnungskonzert beginnt am 25. Juni um 18 Uhr. Im Juli folgen mit dem Promenadenfest der Freiwilligen Feuerwehr Niendorf am 10. und 11. Juli sowie dem Sommerfest der Freiwilligen Feuerwehr Timmendorfer Strand vom 24. bis 26. Juli zwei beliebte Klassiker, die mit kulinarischen Angeboten, Musik und geselligem Beisammensein zahlreiche Gäste anziehen.

Ergänzt wird das sommerliche Programm durch die jährlichen Konzerte auf dem Timmendorfer Platz, die zu stimmungsvollen Abenden unter freiem Himmel einladen: Am 15. Juli eröffnet die Musikhochschule Lübeck unter der Leitung von Prof. Ruf, am 16. Juli folgt ein Chorkonzert mit Christoph Liedtke. Den Abschluss bildet am 17. Juli das Finale des neuen Formats „Ostsee Talent goes Music“.



**Internationale Jazzstars, junge Talente und begeisterte Fans machen „JazzBaltica“ vom 25. bis 28. Juni zu einem der musikalischen Höhepunkte des Jahres im Strandpark.**

Foto: StS\_TSNT

Der Sommer geht im August weiter mit dem „Hafenfeeling“ vom 7. bis 9. August. Der maritime Klassiker sorgt für Unterhaltung und schafft mit Musik, Kulinarik und maritimer Atmosphäre einen beliebten Treffpunkt für Gäste und Einheimische.

„Garten & Style“ kehrt vom 14. bis 16. August noch einmal in den Strandpark zurück – erneut mit ausgesuchten Lifestyle- und Gartenprodukten. Besonders spannend: Die „MeerErlebnis-Tage“ mit der Deutschen Meerestiftung Aldebaran vom 14. bis 23. August im Hafen Niendorf bieten Wissenswerte rund um die Ostsee – von

Forschungsstationen bis zum „sailingLAB“ auf dem Forschungsschiff „Aldebaran“.

## „STARS AM STRAND“ AN ZWEI WOCHENENDEN

In diesem Jahr wird die Konzertreihe „Stars am Strand“ spektakulär erweitert. Erstmals gibt es zwei Wochenenden voller Top Acts: Mit dabei sind unter anderem Otto & Die Friesenjungs mit Freshorge und Olaf Schubert am 3. September, Andrea Berg am 4. September sowie Robin Schulz am 10. September und Wincent Weiss am 13. September. Tickets gibt es bereits jetzt unter [www.stars-am-strand.de](http://www.stars-am-strand.de) sowie an allen bekannten Vorverkaufsstellen.

## HERBST- UND WINTERZAUBER AN DER KÜSTE

Den Auftakt in die kühlere Jahreszeit macht der Markt „Lust auf Schönes“, der vom 1. bis 4. Oktober erneut nach Niendorf einlädt. An liebevoll gestalteten Ständen präsentieren Ausstellerinnen und Aussteller ausgewählte Wohnaccessoires sowie Design- und Geschenkkonzepte und eine entspannte Atmosphäre zum Stöbern.

Mit „Timmendorf strahlt“ am 7. November beginnt anschließend die stimmungsvollste Zeit des Jahres – der Ort erleuchtet in festlichem Glanz. Am selben Tag lädt der Martinsritt in Niendorf zum Laternenumzug und Stockbrot an Feuerkörben ein.

Ein Höhepunkt der Vorweihnachtszeit ist „Fischers Wiehnacht“ vom 4. bis 6. Dezember im Hafen von Niendorf, der mit Musik, Kulinarik und Geschenkideen begeistert. Kurz darauf verwandelt der „Musikalische Wintertraum“ ab dem 4. Dezember den Timmendorfer Platz in eine atmosphärische Weihnachtskulisse aus Glühwein, Lichtern und Düften.

Das Weihnachtskonzert mit „Max and Friends“ am 19. Dezember im „Maritim Seehotel“ stimmt stilvoll auf die Festtage ein, bevor das „Fest zwischen den Jahren“ am 29. Dezember auf dem Niendorfer Balkon und die große Silvesterfeier in Tim-



**DJ Robin Schulz, einer der gefeiertsten Produzenten der Welt, ist am 10. September bei „Stars am Strand“ mit dabei.** Foto: TSNT

mendorfer Strand und Niendorf das Jahr beschließen.

Außerdem präsentiert die Timmendorfer Strand Niendorf Tourismus GmbH neue Formate wie zum Beispiel das Strandderby am 7. und 8. März, das aufregende Pferderennen zurück an die Maritim-Seebrücke bringt, oder das Kino in der Trinkkurhalle, wo einmal im Monat ein Film für Erwachsene sowie ein Kinderfilm laufen – ein kostenfreies Kinoerlebnis für die ganze Familie. Auch neu im Sommer: Am 23. August gibt es einen Flohmarkt auf dem Niendorfer Balkon.

➔ Weitere Informationen und Termine zu allen Veranstaltungen gibt es im Internet unter [www.timmendorfer-strand.de](http://www.timmendorfer-strand.de)

## Geld für Projekte auf dem Land



**Im vergangenen Jahr erhielt der Lindenhof Broosch in Techau rund 10.600 Euro für die Anschaffung eines Tiefkühl-Verkaufsautomaten.**

Foto: Aktivregion

**RATEKAU.** Die Aktivregion Innere Lübecker Bucht unterstützt in diesem Jahr kleine Projekte, die das Leben in Dörfern und Gemeinden stärken. Insgesamt stehen 200.000 Euro aus dem Regionalbudget für Vorhaben im ländlichen Raum zur Verfügung. Die Aktivregion umfasst die Gemeinden Ahrensböök, Sierksdorf, Scharbeutz, Timmendorfer Strand, Ratekau, Stockelsdorf und Bad Schwartau.

Um für eine Förderung infrage zu kommen, darf ein Projekt maximal 20.000 Euro kosten. Die Zuschussquote beträgt 80 Prozent der Bruttokosten, die Mindestinvestition pro Projekt liegt bei 4000 Euro. Förderungen aus dem Regionalbudget sollten „dazu anregen, einmal neue Dinge auszuprobieren, für

die das finanzielle Risiko sonst zu hoch wäre“, sagt Tanja Schridde, Regionalmanagerin der Aktivregion Innere Lübecker Bucht.

Antragsberechtigt sind unter anderem Kommunen, Vereine und andere Institutionen sowie Unternehmen aus dem Gebiet der Aktivregion. Projektanträge können einfach unter Tel. 04504/803550, per E-Mail an [info@aktivregion-ilb.de](mailto:info@aktivregion-ilb.de) oder in der Geschäftsstelle der Aktivregion in Ratekau angefordert werden. Die ausgefüllten Anträge müssen bis zum 31. März vorliegen.

Die zur Förderung vorgesehenen Projekte müssen bis zum 30. September vollständig umgesetzt sein. Der Zuschuss von der Aktivregion wird erst dann ausgezahlt.

BES

### Unsere Winterangebote

# 30%

auf den Nählohn Ihrer neuen Dekoration

- nicht in bar auszahlbar oder mit anderen Aktionen kombinierbar
- kostenloses Aufmaß
- Angebot gilt bis 31.03.2026
- Rabatt nur für Neubestellungen

# 30%

auf maßgefertigte Plissees, ausgewählte Kollektion

- nicht in bar auszahlbar oder mit anderen Aktionen kombinierbar
- kostenloses Aufmaß
- Angebot gilt bis 31.03.2026
- Rabatt nur für Neubestellungen

**Rabatt nur gegen Vorlage dieser Anzeige bei der Bestellung**

Schwartauer Allee 13a-15 · 23554 Lübeck  
5 Parkplätze vor den Schaufenstern · Haltestelle Wickede-Str. Linie 1 + 10  
Montag - Freitag 10.00 - 18.00 Uhr · Sonnabend 10.00 - 13.00 Uhr  
**Tel. 0451-43115 · [www.gardinen-schlichting.de](http://www.gardinen-schlichting.de)**

## Tag der offenen Tür am OGT

**TIMMENDORFER STRAND.** Wie geht es nach der Grundschule weiter? Für viele Eltern und Grundschulkindern stellt sich genau diese Frage. Um eine erste mögliche Antwort zu erhalten, lädt das Ostsee-Gymnasium Timmendorfer Strand (OGT), Am Kuhlbrook 1, für Freitag, 20. Februar, zum „Tag der offenen Tür“ ein. Von 15 bis 18 Uhr präsentiert die Schule ihre vielfältigen Fächer und Angebote. Geführt von Schülerinnen und Schülern, können sich die Besucherinnen und

Besucher von naturwissenschaftlichen Experimenten begeistern lassen, aktiv am Sport teilnehmen oder der Junior-Big-Band lauschen. Das Lehrerkollegium steht an diesem Tag mit Kaffee und Kuchen für eine Stärkung zwischen durch. Zudem informiert die Schulleitung jeweils ab 15.45 und 17 Uhr in der Aula über das pädagogische Profil der Schule sowie über das Lernen am Gymnasium.

## Gesprächsrunde im Strohdachhaus

**TIMMENDORFER STRAND.** Die „Timmendorfer Gespräche“ laden regelmäßig zu einem offenen Austausch ins Strohdachhaus, Timmendorfer Platz 9, in Timmendorfer Strand ein. In lockerer Runde können Teilnehmende über Erlebnisse, Sorgen und Freuden sprechen – ganz

nach dem Motto: Reden hilft. Die Treffen finden jeden zweiten und vierten Mittwoch im Monat von 18 bis 19.30 Uhr statt. Der nächste Termin ist also am kommenden Mittwoch, 11. Februar. Eine Anmeldung ist nicht erforderlich. Alle Interessierten sind willkommen.

## Ein Tänzchen zum Valentinstag

**TIMMENDORFER STRAND.** Für Sonnabend, 14. Februar, laden die Timmendorfer Strand Niendorf Tourismus GmbH (TSNT GmbH) und das „Maritim Seehotel Timmendorfer Strand“, Strandallee 73, zu einer ganz besonderen Valentinstagsausgabe von „Tanzen am Meer“ ins Hotel ein. Unter dem Motto „Love Edition“ sorgt DJ René Kleinschmidt von 20 Uhr bis Mitternacht im großen Saal des Hotels für stimmungsvolle Beats und eine un-

vergessliche Tanznacht direkt an der Ostsee. Ob frisch verliebt, langjähriges Paar oder einfach in Feierlaune – diese Veranstaltung bietet den perfekten Rahmen, um den Valentinstag tanzend zu genießen. Mit einer musikalischen Mischung aus gefühlvollen Klassikern, aktuellen Hits und tanzbaren Sounds schafft DJ René Kleinschmidt eine Atmosphäre voller Liebe, Lebensfreude und Urlaubsfeeling. Der Eintritt ist frei.

## Viel Feuerwehr auf der Tagesordnung

**SCHARBEUTZ.** Die Gemeindevertretung Scharbeutz kommt am Mittwoch, 11. Februar, ab 18 Uhr im Kurparkhaus Scharbeutz, Strandallee 134, zu ihrer nächsten Sitzung zusammen. Neben der Einwohnerfragestunde stehen unter anderem mehrere personelle Entscheidungen im Bereich der Freiwilligen Feuerwehren auf der Tagesordnung, da-

runter Verabschiedungen sowie Zustimmungen zu Wahlen von Orts- und stellvertretenden Ortswehrführern. Weiterhin beraten die Mitglieder über den Neubau des Feuerwehrgerätehauses Scharbeutz, Satzungsänderungen, den Wirtschaftsplan des Tourismus-Services Scharbeutz sowie die Haushaltssatzung 2026. Die Sitzung ist öffentlich.

## Ausschuss bespricht Schulthemen

**RATEKAU.** Der Ausschuss für Kinder, Jugend, Schule und Sport der Gemeinde Ratekau trifft sich am kommenden Dienstag, 10. Februar, um 18 Uhr im Bürgersaal des Rathauses, Bäderstraße 19, zu seiner

ersten Sitzung im neuen Jahr. Auf der Tagesordnung stehen unter anderem eine Einwohnerfragestunde und Schulangelegenheiten sowie die Bedarfsplanung zum Kita-Jahr 2026/2027.

## Kunst der Generationen

**TIMMENDORFER STRAND.** In der Trinkkurhalle Timmendorfer Strand, Timmendorfer Platz 10, ist noch bis zum 22. März sonntags ab 11 Uhr die Ausstellung „Künstlerfamilie Lilo Peters“ zu sehen. Präsentiert werden Werke der Timmendorfer Künstlerin Lilo Peters, die als Malerin und Bildhauerin weit über die Region hinaus bekannt

war, sowie Arbeiten ihrer Töchter Uta und Angela Peters, ihrer Enkelin Tatjana Claußen und ihrer Urenkelin Friedrich Drescher und Alina Schiller. Die Ausstellung bietet einen besonderen Einblick in das künstlerische Schaffen von vier Generationen und zeigt die Vielfalt individueller Ausdrucksformen im Spannungsfeld von Tradition und Inspiration.

## Kinder-Karneval in Niendorf

**NIENDORF.** Der NTSV Strand 08 lädt für Sonntag, 15. Februar, zum Kinder-Karneval in die Sporthalle der Grundschule Niendorf im Waldweg ein. Von 15 bis 18 Uhr sind Kinder gemeinsam mit Eltern, Großeltern und Geschwistern willkommen, um einen fröhlichen Nachmittag

zu verbringen. Für ausgelassene Stimmung sorgt DJ Tobias Krumbeck mit viel Musik. Zudem werden Kaffee, Kuchen und Snacks zu kleinen Preisen angeboten. Der Eintritt beträgt 3 Euro. Die Sporthalle darf ausschließlich mit Turnschuhen betreten werden.

# Musik und Genuss an der Ostsee

Winterliches Strandgefühl „Hygge am Meer“ feiert Premiere in Niendorf.

**NIENDORF.** Zum ersten Mal lädt die Timmendorfer Strand Niendorf Tourismus GmbH (TSNT GmbH) zu einem ganz besonderen Winterevent an die Ostsee ein: „Hygge am Meer“. Von Freitag bis Sonntag, 13. bis 15. Februar, verwandelt sich der Frestrand Niendorf in einen stimmungsvollen Treffpunkt voller Gemütlichkeit, Musik und Genuss – direkt am Meer.

An drei Tagen erwartet die Besucherinnen und Besucher eine einzigartige Atmosphäre aus skandinavischer Hygge, winterlichem Strandflair und einem abwechslungsreichen Kultur- und Genussprogramm. Strandkörbe, Loungemöbel, Feuerschalen und Feuerkörbe sowie ein großes gläsernes Zelt mit gemütlichen Sitzgelegenheiten laden dazu ein, den Strand auch in der kalten Jahreszeit zu genießen – bei guten Gesprächen, lauschiger Musik und maritimem Ambiente.

„Mit ‚Hygge am Meer‘ möchten wir die dunkle Jahreszeit ein Stück heller und gemütlicher machen. Feuer, Musik, gastronomische Begleitung und das Meer im Hintergrund – das ist für uns echte Winterhygge. Ich freue mich sehr auf entspannte, kuschelige Stunden direkt am Strand“, sagt Martina Block, Veranstaltungsverantwortliche der TSNT GmbH.



Mit einem Getränk am Lagerfeuer sitzen, gute Musik hören und auf die Ostsee schauen: Das ist möglich beim neuen Format „Hygge am Meer“ in Niendorf. Foto: TSNT GmbH

### MUSIK, LESUNGEN UND BESONDERE MOMENTE

Das musikalische Programm startet am Freitag von 16 bis 22 Uhr. Von 18 bis 20 Uhr sorgt Lukas Kowalski mit Livemusik für entspannte Klänge, bevor DJ Nils Hüschen den Abend von 20 bis 22 Uhr ausklingen lässt.

Am Sonnabend ist von 12 bis 22 Uhr geöffnet. Der Schauspieler und Sprecher Heiner Kock lädt von 12 bis 14 Uhr zu Lesungen ein – jeweils eine Stunde für Kinder und

eine Stunde für Erwachsene. Musikalisch begleiten Julianah Mensah von 14.30 bis 17 Uhr und Esther Jung von 18 bis 21 Uhr den Tag.

Der Sonntag steht von 12 bis 20 Uhr im Zeichen des entspannten Ausklanges. Björn Theilen eröffnet musikalisch von 12 bis 14 Uhr, gefolgt von weiteren Lesungen mit Heiner Kock für Kinder und Erwachsene von 14 bis 16 Uhr. Farhad Heet sorgt von 16.30 bis 18 Uhr für Livemusik, bevor DJ Nils Hüschen das erste „Hygge am

Meer“-Wochenende von 18 bis 20 Uhr stimmungsvoll beendet.

### GENUSS DIREKT AM STRAND

Auch kulinarisch bietet „Hygge am Meer“ eine kleine Auswahl: Regionale gastronomische Betriebe verwöhnen die Gäste mit Pommes, Burgern, Brat- und Currywurst, Suppe, Crêpes sowie warmen Getränken wie Kinderpunsch und Glühwein. Ergänzt wird das Angebot durch Softgetränke, Wein sowie heiße und kalte Cocktails.



Auch Kunst von Edda Karven-Finger gibt es am 14. und 15. Februar in Klingberg zu sehen. Foto: Edda Karven-Finger

## „Best of“-Ausstellung in der Vhs Klingberg

**KLINGBERG.** Wenn Kreide, Acryl, Aquarell und Öl gemeinsam Geburtstag feiern, dann steckt dahinter eine ganz besondere Geschichte: Die Malgruppe der Vhs Klingberg am See wird 20 Jahre alt – und lädt für Sonnabend und Sonntag, 14. und 15. Februar, jeweils von 11 bis 17 Uhr zur Jubiläumsausstellung ins „Haus des Gastes“ in Klingberg, Seestraße 11, ein.

Was im Jahr 2006 mit einem Kreidemalkursus der Vhs Klingberg in der „Kleinen Waldschänke“ begann, entwickelte sich

schnell zu einer festen kreativen Größe im Ort. Teilnehmende kamen und gingen – doch eine Konstante blieb: Kursleiterin Heike Schild, die die Gruppe seit Beginn mit großem Engagement, fachlichem Know-how und spürbarem Herzblut begleitet.

Viele Jahre stand die Kreide im Mittelpunkt des künstlerischen Schaffens. Seit einigen Jahren jedoch hat sich der Horizont erweitert: Acryl, Aquarell und Öl ergänzen heute das Repertoire und eröffnen neue Ausdrucksmöglichkeiten. Die Jubiläumsausstellung

zeigt einen spannenden Querschnitt aus 20 Jahren gemeinsamer Kreativität – abwechslungsreich, persönlich und voller Farbe.

Doch es geht nicht nur um Kunst: Besucherinnen und Besucher dürfen sich auch auf Kaffee, Kuchen und Klönschnack freuen. In gemütlicher Atmosphäre bietet sich Gelegenheit, mit den Künstlerinnen und Künstlern ins Gespräch zu kommen, Erinnerungen auszutauschen und vielleicht sogar selbst Lust auf Farbe und Pinsel zu bekommen. Der Eintritt ist frei.

## 200.000 Euro für neue Projekte

**EUTIN.** Geld für frische Ideen in Dörfern und Kommunen: Die Aktivregion Schwentine-Holsteinische Schweiz stellt 200.000 Euro für regionale Projekte unter anderem im Kreis Ostholstein bereit. Einzelne Vorhaben können mit bis zu 16.000 Euro gefördert werden. Für dieses Jahr läuft die Antragsfrist noch bis zum 15. Februar.

Wer einen Antrag auf Förderung stellen möchte, muss einige Voraussetzungen erfüllen. Grundsätzlich ist der Kreis der Antragsberechtigten groß. „Das Angebot richtet sich an alle“, sagt Günter Möller, Regionalmanager der Aktivregion. Gemeinden und Dörfer, Vereine und Verbände, Institutionen sowie private Unternehmer können Fördermittel beantragen.

Der Vorstand der Aktivregion entscheidet Anfang März, welche Bewerber eine Förderung erhalten. Berücksichtigt werden alle Anträge, die im Sinne der Aktivregion als „beschlussreif“ gelten. Das heißt vor allem: Das Antragsformular ist korrekt ausgefüllt, und der konkrete Mehrwert des Projekts für die Region ist ausreichend dargelegt.

Im vergangenen Jahr gingen 24 Anträge ein. Für 17 Projekte

hat die Aktivregion eine Förderung bewilligt. Erhält ein Vorhaben den Zuschlag, schließen Antragsteller und Aktivregion einen sogenannten Zuwendungsvertrag ab. Dann fließt aber noch kein Geld.

Denn für das Regionalbudget der Aktivregion gilt das sogenannte Erstattungsprinzip. Das bedeutet: Der Projektträger muss sein Vorhaben zunächst bis zum 15. Oktober fertigstellen und auch vollständig bezahlen. Erst danach kann er eine Quittung bei der Aktivregion einreichen, die den Förderbetrag rückwirkend erstattet.

„Das Erstattungsprinzip hat in der Vergangenheit schon Menschen gehemmt, sich auf eine Förderung zu bewerben“, sagt Möller. Jedoch sei es bislang noch nicht vorgekommen, dass ein begonnenes Projekt nicht bis zum 15. Oktober abgeschlossen gewesen sei. Wer absehen konnte, dass der Zeitplan nicht eingehalten werden kann, habe das Projekt erst gar nicht gestartet. In einem solchen Fall ginge die bewilligte Summe zurück ans Land. Im vergangenen Jahr waren es 17.341 Euro – ein geringer Wert, da 2025 16 von 17 geför-

derten Projekten umgesetzt werden konnten.

Die Aktivregion Schwentine-Holsteinische Schweiz fördert Projekte mit maximal 20.000 Euro Gesamtkosten und einer Förderquote von 80 Prozent.

Als förderfähig gelten Vorhaben, „die zur Dorfentwicklung beitragen, die regionale Infrastruktur verbessern“ oder Themen wie Begegnung, Energie und Klimaschutz zum Schwerpunkt haben. **BES**



Linus Kipp konnte – unterstützt von der Aktivregion – in der Eutin Stadtbucht 2025 eine mobile Sauna aufstellen. Foto: Ulrike Benthien

# Bei Minus-Graden: Unterwegs mit dem Herzenswärmebus

Lübecker Obdachlosenhilfe unterstützt Bedürftige – Vier Abende pro Woche am Klingenberg.

**LÜBECK.** Es ist kurz nach 18.30 Uhr, und der Herzenswärmebus wird in der Lübecker Innenstadt sehnsüchtig erwartet. Bei Temperaturen um den Gefrierpunkt warten sechs Männer und zwei Frauen am Klingenberg auf die Lübecker Obdachlosenhilfe. Der Herzenswärmebus, der seit 2019 in der Hansestadt unterwegs ist, macht montags, mittwochs, donnerstags und freitags von 18.30 bis 20 Uhr am Klingenberg Station.

An diesem Abend gibt es Gulaschsuppe, gekocht von jungen Männern, die im Rahmen des Projektes „Junges Wohnen“ im CVJM Lübeck leben. An der Essensausgabe im Bus stehen Abdirisaag (17) aus Somalia und Yasser (19) aus Syrien.

Die beiden haben sichtlich Freude an ihrer Aufgabe. Für jeden Gast haben sie ein strahlendes Lächeln und ein liebes Wort. „Die Kooperation besteht seit einem Jahr und ist eine echte Win-Win-Situation und gelebte Inklusion“, sagt Janina Gilde, die beim CVJM arbeitet und sich bei der Obdachlosenhilfe engagiert.

Die Schlange vor dem Herzenswärmebus wird schnell länger. Geduldig warten mehr als 40 Menschen, bis sie an der Reihe sind. An Bord hat der Bus auch Getränke, Süßigkeiten, Deo, Taschentücher, Kondome und Dossensuppen. Die Renner an diesem Abend sind neben der Gulaschsuppe selbstgebackener Kuchen sowie kleine Schokoriegel und Würstchen im Glas.

Michael (52) gehört zu den Stammgästen und freut sich riesig über ein Paar Handschuhe. „Ihr seid die Besten“, sagt der Obdachlose und umarmt dankbar Jan Rühmling, der die Lübecker Obdachlosenhilfe 2019 als



Der Herzenswärmebus der Lübecker Obdachlosenhilfe macht montags, mittwochs, donnerstags und freitags am Klingenberg Station. Pro Abend werden 40 bis 70 Menschen versorgt. Foto: Marcus Kaben

Verein gegründet hat und ihr Vorsitzender ist. Seitdem sei die Zahl der Obdachlosen in der Hansestadt stetig gewachsen. „Erschreckend ist, dass unter ihnen immer mehr Frauen und junge Menschen sind“, sagt der 53-Jährige. Auch die Altersarmut nehme drastisch zu.

Nicht nur Obdachlose sind beim Herzenswärmebus willkommen. Versorgt werden auch Wohnungslose, die irgendwo Unterschlupf finden, und Bedürftige. Ein älteres Paar steht mit leeren Tüten vorm Herzenswärmebus. Deal, der eigentlich Detlef Erich Axel Lange heißt, packt ihnen die Taschen voll. „Ohne diese Hilfe kämen wir nicht über die Runden“, sagt die Frau leise.

Die Mehrzahl der geschätzt bis zu 100 Obdachlosen in Lübeck sei alkoholkrank oder drogenabhängig, sagt Rühmling. Zum En-

de des Monats werde die Stimmung häufig gereizter, weil das knappe Geld aufgebraucht sei.

Doch an diesem Abend ist es friedlich. Es wird viel gelacht, die Menschen erzählen Rühmling und Deal, was sie gerade bewegt. „Das gemeinsame Essen wirkt wie ein Kommunikations-Katalysator. Es ist ein bisschen wie bei einer Familie, die sich beim Abendbrot über den Tag austauscht“, sagt der Chef der Obdachlosenhilfe.

Um sich besser in seine Schützlinge hineinversetzen zu können, hat der 53-Jährige selbst für einige Tage auf der Straße gelebt. „Am zweiten Tag hätte ich am liebsten abgebrochen. Ich musste mich echt zwingen, weiterzumachen“, erinnert sich Rühmling. Diese Zeit habe ihn nachhaltig verändert: „Ich habe noch nie so viel Solidarität erfahren. Menschen, die selbst nichts haben, haben sich um mich gekümmert und mich aufgefangen.“

„Wir passen aufeinander auf“, bestätigt Rolf, der aus Sachsen kommt und mit seiner Frau Annett seit einem Jahr in Lübeck auf der Straße lebt. Der 50-Jährige ist nach einer Operation vorerst auf einen Rollstuhl angewiesen und beklagt, dass „derzeit keine barrierefreie Unterkunft für Obdachlose frei ist“.

Die Hansestadt hat in diesem Winter zusätzlich zu den Notunterkünften noch Schlafplätze im Bodelschwinghaus am Mee-senring geschaffen. 18 Plätze bietet die Diakonie Nord Nord Ost im Auftrag der Stadt an, die

bei Bedarf auf 35 Plätze erweitert werden können. Laut Rühmling wollen viele Obdachlose nicht in eine Unterkunft: „Einige halten es nicht aus, mit mehreren Menschen in einem Raum zu schlafen, andere haben Angst, dort Leute zu treffen, bei denen sie Schulden haben.“

Die Obdachlosenhilfe finanziert sich über Spenden. Derzeit werden vor allem Isomatten, Schlafsäcke und Zelte gesucht. Spenden können nach telefonischer Absprache unter 0451/53099353 bei der Obdachlosenhilfe abgegeben werden oder bei Andys Kiosk an der Moltkebrücke.

Die warmen Mahlzeiten bekommt der Herzenswärmebus hauptsächlich vom CVJM, der Fleischerei Oldekop und dem Restaurant Kartoffelkeller. Auch Privatleute können für die Obdachlosen kochen, wenn sie einige Vorgaben beachten. „Es müssen mindestens 50 Portionen sein, damit niemand leer ausgeht“, sagt Rühmling. Die Gerichte sollten kein Schweinefleisch und wegen der Hygienevorschriften auch kein Geflügel und kein Hackfleisch enthalten.

Als an diesem Abend am Klingenberg alle Menschen versorgt sind, steuern Rühmling und Deal noch einige Schlafplätze an – auf der Suche nach Schützlingen, die nicht gekommen sind. Die restliche Suppe geht ans Männerwohnheim der Heilsarmee. Auch dort werden die beiden freudig empfangen: „Wie schön, dass ihr an uns denkt!“ **GRI**



Abdirisaag (17, li.) aus Somalia und Yasser (19) aus Syrien geben im Herzenswärmebus Gulaschsuppe aus. Foto: Marcus Kaben

## Lübecker und Kieler Schulen beim Roboterwettbewerb dabei

**LÜBECK.** 53 Schülerinnen und Schüler von insgesamt sieben Schulen aus Kiel und Lübeck treten am Donnerstag, 12. Februar,



kurz vor dem Start in der Sumo-Arena: Zwei Schüler bereiten ihre Roboter auf den Wettkampf vor. Das Ziel: den Gegner aus dem schwarzen Kreis herauszudrängen. Foto: TH Lübeck

an der TH Lübeck bei einem Wettbewerb mit ihren eigens programmierten Robotern gegeneinander an. Zum ersten Mal sind Kieler und Lübecker Schulen am selben Ort dabei. Teamgeist, Kreativität, kritisches Denken: nur einige wichtige Kompetenzen, die für Schülerinnen und Schüler in ihrem späteren Berufsleben wichtig werden. Viele der Jobs und Tätigkeiten, die sie ausüben werden, gibt es heute so noch gar nicht. Der „Robo Maze Rescue Clash“ Wettbewerb des JuniorCampus der TH Lübeck und des JugendCampus der HAW Kiel setzt genau dort an und vermittelt spielerisch Zukunftskompetenzen. Die handtellergroßen Roboter „Calliope mini“ und „Calli:bot“ haben die

Schülerinnen und Schüler von Oktober 2025 bis Februar 2026 mit ihren Lehrkräften im Unterricht kennengelernt und diese auf vier spezielle Herausforderungen trainiert. Am Wettbewerbstag bekommen die Schülerinnen und Schüler leicht abgewandelte Aufträge, auf die sie vor Ort reagieren müssen. Die Roboter lösen zum Beispiel knifflige Aufgaben in Labyrinth und treten in einer Sumo-Arena gegeneinander an. Dabei zählen nicht nur technische Fertigkeiten, sondern auch Kommunikation, Ausdauer und Einfallsreichtum.

Aus Lübeck treten Teams der Albert-Schweitzer-Schule, der Baltic-Schule Lübeck, der Heinteller-Mann-Schule und der Willy-Brandt-Schule an. Aus Kiel und

der Region beteiligen sich die Lilli-Martius-Schule, die Theodor-Sturm-Schule und die Albert-Schweitzer-Schule Schwentinental. Der Wettbewerb steht beispielhaft für moderne Bildung: MINT-Förderung trifft Sozialkompetenz. Programmieren und Problemlösen werden hier ebenso trainiert wie Zusammenarbeit und Verantwortung. Am Ende des Wettbewerbs werden drei Siegerteams gekürt. Der Wettbewerb ist ein Kooperationsformat, das Bildung, Stiftungen und Wirtschaft verbindet: mit dabei sind die MINT Stiftung Lübeck, das Technikzentrum Lübeck, das FabLab Lübeck, die Stadtwerke Lübeck, die TH Lübeck, die HAW Kiel, die Stadt Kiel, die Stadtwerke Kiel und der TÜV Nord.

## Michael Keller verlässt Eutin

**EUTIN.** Michael Keller, Geschäftsführer der Eutin Tourismus GmbH, wird das Unternehmen auf eigenen Wunsch zum 30. Juni verlassen. Der 51-Jährige hat den Hauptausschuss der Stadt Eutin um einen Auflösungsvertrag gebeten. Keller war seit November 2019 Tourismuschef in Eutin und hat die touristische Entwicklung der Stadt maßgeblich geprägt. Michael Keller

wechselt nach Eckernförde und übernimmt dort die Geschäftsführung der Eckernförde Touristik & Marketing GmbH. Zusätzlich wird er auch als Geschäftsführer der LTO-Eckernförder Bucht GmbH leiten. Kellers Stelle als Geschäftsleitung der Eutin Tourismus GmbH wird demnächst ausgeschrieben und die Übergabe an seine Nachfolge vorbereitet.

## Brustkrebs: Online-Fragestunde

**LÜBECK/KIEL.** Fragen rund um die Diagnostik, Behandlung und Nachsorge sowie ergänzende Maßnahmen bei Brustkrebs und gynäkologischen Krebserkrankungen beantworten Expertinnen und Experten der Klinik für Frauenheilkunde und Geburtshilfe des Universitätsklinikums Schleswig-Holstein (UKSH), Campus Lübeck, in einer Online-Patientinnenfragestunde. Die Fragestunde findet einmal im Monat montags um 18 Uhr via Zoom statt – jeweils zu einem Schwerpunktthema. Nach einer kurzen, verständlichen Einfüh-

rung können Teilnehmende Fragen stellen oder auch einfach zuhören. Das Angebot richtet sich an Patientinnen, Ärztinnen und Ärzte sowie weitere Interessierte. Den Auftakt der Online-Reihe 2026 gestaltet Prof. Dr. Maggie Banys-Paluchowski, stellvertretende Klinikdirektorin, am Montag, 9. Februar, ab 18 Uhr, mit dem Thema „Operation und Wiederaufbau“. Weitere Termine und Themen: [https://www.uksh.de/frauenklinik-luebeck/veranstaltungen/online\\_Patientinnenfragestunde.html](https://www.uksh.de/frauenklinik-luebeck/veranstaltungen/online_Patientinnenfragestunde.html)

## Lesezirkel zu den „Buddenbrooks“

**LÜBECK.** Auch in diesem Jahr veranstaltet das Buddenbrookhaus wieder einen jährlichen Lesezirkel: Anlässlich des 125. Jubiläums von Thomas Manns berühmtem Debüt „Buddenbrooks. Verfall einer Familie“ wird der Roman kapitelweise gemeinsam gelesen. Der Lesezirkel findet stets am zweiten Dienstag im Monat um 17.15 Uhr im Museumsshop „Buddenbrooks am Markt“ statt. Vor jedem Termin werden die zu lesenden Textpassagen bekannt gegeben, wobei Leitfragen bei der eigenständigen Vorberei-

tung der Lektüre helfen. Durch Impulsfragen und Gesprächsideen entsteht so ein lebhafter Austausch über den Roman und seine Figuren. Dabei sind sowohl „Buddenbrooks“-Kenner als auch -Neulinge eingeladen. Die Teilnahme am Lesezirkel ist kostenfrei und setzt kein Vorwissen voraus. Um eine Anmeldung per E-Mail an [jana.weber@luebeck.de](mailto:jana.weber@luebeck.de) wird gebeten, damit alle Interessierten mit den entsprechenden Leitfragen versorgt werden können. Los geht es am Dienstag, 10. Februar.

## Digitales Angebot in St.-Marien

**LÜBECK.** Wer eine Kerze zum Gedenken, in Trauer oder in einem stillen Gebet anzünden möchte, kann dies in der St.-Marien-Kirchengemeinde ab sofort auch digital tun. Auf der Website der Gemeinde, [www.st-marien-luebeck.de](http://www.st-marien-luebeck.de), kann eine virtuelle Kerze entzündet werden. Die Kerzen lassen sich mit sieben unterschiedlichen Symbolen gestalten, darunter eine stilisierte Darstellung der St.-Marien-Kir-

che, ein Herz, der Heilige Geist und andere. Für das Entzünden der Kerze kann ein Betrag von drei, fünf oder zehn Euro gewählt werden; auch individuelle Beträge sowie eine Dauerspende sind möglich. Die virtuelle Kerze leuchtet für fünf Tage. Der direkte Zugang zum Entzünden einer virtuellen Kerze ist unter <https://www.st-marien-luebeck.de/glaubespiritualitaet/entzuende-ein-licht-erreichbar>.

## Frank Zingler

Maurermeister Inh. Felix Zingler

- **Reparatur** Am Dreilingsberg 9
- **Umbau** 23570 Lübeck
- **Anbau** Tel. 0 45 02 / 844 801
- **Sanierung** E-mail: [info@frankzingler.de](mailto:info@frankzingler.de)
- **Fliesenarbeiten**
- **Schimmelbekämpfung**

## WIR FEIERN 25 JAHRE ORIGINAL Ü30 PARTY

TICKETS OUT NOW!

DER PARTYPASS FÜR ALLE AB 2€!

**cascada**  
LIVE ON STAGE

### SA 21.02.2026 • MUK LÜBECK

# Straßen und Wohnungen: Das ist Lübecks Baustellenfahrplan für 2026

Wegen Frostschäden stehen dringende Sanierungsarbeiten an – Erste Mehrfamilienhäuser sind in diesem Jahr bezugsfertig.

**LÜBECK.** Gebaut wird immer. Auch in Lübeck. In diesem Jahr stehen in der Hansestadt einige Projekte an. Straßen, Brücken und Leitungen sollen erneuert werden – manches ist dringend nötig, anderes eher eine Kleinigkeit. Eine Großbaustelle wie die Sanierung der Moislinger Allee wird es dieses Jahr voraussichtlich nicht geben. Wegen der schwierigen Haushaltslage will die Verwaltung nur kleinere Baumaßnahmen umsetzen.

Fünf Projekte listete die Stadt auf. Bei ihnen besteht dringender Handlungsbedarf, um die Verkehrssicherheit sicherzustellen. Schlaglöcher und Frostschäden werden etwa in der **Friedhofsallee/Krempelsdorfer Allee/Stockelsdorfer Straße, Moislinger Allee/Buntekuhweg, Fackenburg Allee, Bei der Lohmühle** und **Ziegelteiler** beseitigt.

Außerdem werden die Bauarbeiten fortgesetzt, die bereits im Gange sind.

**Beckergrube:** Im Herbst soll die Neugestaltung der Beckergrube laut Planung der Stadt fertig sein. Bleibt das Projekt im Zeitplan, endet im Herbst eine zweijährige innerstädtische Baustelle. Bisher sieht es gut aus: Mitte Januar haben die Bauarbeiten im Kreuzungsbereich Fünfhausen/Ecke

Kupferschmiedestraße begonnen.

**Mengstraße:** In der Straße in der Lübecker Altstadt wird schon lange gewerkelt. Seit 2023 gibt es dort immer wieder kleinere und größere Baustellen. Auch das Buddenbrookhaus ist Teil dieser Arbeiten. Bei der Baustelle handelt es sich um drei unterschiedliche Baumaßnahmen, die stark miteinander verwoben sowie zeitlich und inhaltlich voneinander abhängig sind. In diesem Jahr geht es vor allem um das Buddenbrookhaus. Dort werden im Inneren des Gebäudes Teilabbrucharbeiten vorgenommen.

**Ratzeburger Allee:** Weiter geht es auch in der Ratzeburger Allee. Dort wird der erste Radschnellweg gebaut. Seit August 2025 läuft der erste Bauabschnitt, bis voraussichtlich Juni 2026 wird die Baustelle bestehen bleiben. Die gesamte Baumaßnahme mit einer Ausbaustrecke von insgesamt 2,35 Kilometern wird in vier Bauphasen unterteilt und voraussichtlich 2028 fertiggestellt.

**Kreuzung Moislinger Allee/Margarethenstraße:** Seit September 2025 wird an der Kreuzung Moislinger Allee/Margarethenstraße gebaut. Dort wird der alte Mischwasserkanal durch neue Regen- und Schmutzwasserleitungen ersetzt. Dafür muss

die Straße zeitweise gesperrt werden. Im ersten Quartal 2026 soll der erste Bauabschnitt beendet werden, abschnittsweise zieht die Baustelle dann in die Margarethenstraße weiter. Bauende ist voraussichtlich 2027.

## AUCH BEIM WOHNUNGSBAU GEHT ES VORAN

**Bauverein mit zwei großen Projekten:** Der Lübecker Bauverein eG lässt in der Güldeney Straße in Kücknitz 32 Wohnungen errichten. Gebaut wird in zwei Abschnitten: Der erste soll laut Planung im vierten Quartal 2026 enden, der zweite 2027. Auch am Falkendamm baut die Genossenschaft. Dort entstehen 28 Wohnungen – geplante Fertigstellung ist im Sommer 2026. **„Die Musikerhöfe“ in der Schönböckener Straße 55/55a in St. Lorenz Nord:** Auf dem Grundstück entstehen in 14 Gebäuden insgesamt 139 Wohnungen und fünf Gewerbeeinheiten. Der Baustart erfolgte Ende 2024. Die ersten Wohnungen sollen voraussichtlich Ende 2026 bezugsfertig sein. Bauherrin des Großprojekts ist die städtische Grundstücksgesellschaft „Trave“.

**Projekt Travehusen in Travemünde:** Ein neues Wohngebiet mit rund 450 Wohneinheiten



Auch in der Margarethenstraße wird in diesem Jahr weitergebaut.

Foto: Lutz Roeßler

wird in Travemünde auf 27 Hektar errichtet. Das Megaprojekt wird vom niederländischen Unternehmen Bouwfonds Immobilienentwicklung (kurz bpd) realisiert. Bereits 2025 hat die Vermarktung der Wohnungen begonnen. 2028 können die ersten Bewohner einziehen. Bis 2032 soll das komplette Wohn-

gebiet fertig sein.

**Geniner Ufer (bei Possehlstraße/Welsbachstraße):** Ein neues Wohnquartier mit circa 600 Wohneinheiten, plus Kita und Grundschule, entsteht an der Kanaltrave und damit direkt am jütischen Jakobsweg in St. Jürgen. Mehrere Bauherren sind an dem Projekt beteiligt. Die Fertig-

stellung des ersten Bauabschnitts ist für 2028 vorgesehen.

**Lauerhofer Feld in St. Gertrud:** Eines der wichtigsten Wohnungsbauprojekte der Stadt befindet sich auf dem rund zehn Hektar großen Gelände der ehemaligen gleichnamigen Kleingartenanlage. Dort sollen etwa 400 Wohneinheiten in einer Mischung aus Geschosswohnungsbau, Reihen- und Doppelhäusern entstehen. Die Erschließung ist bereits abgeschlossen, die Vermarktung der Grundstücke hat begonnen. Die Doppelhäuser sind vergeben, in diesem Jahr sollen die Bauherren für die Reihen- und Mehrfamilienhäuser gefunden werden.

## DAS STEHT FÜR 2027 AUF DEM PLAN

Die Stadt Lübeck kündigt an, dass es in den kommenden Jahren wieder mehr Baustellen geben werde. 2027 stehen die Erweiterung des Kreisverkehrs Baltische Allee und der Neubau der Sandbergbrücke an. Später folgen die Burgtorbrücke, die Dankwartsbrücke und der Umbau des Mühlentorplatzes.

Diese Auflistung der Baustellen im Lübecker Stadtgebiet erhebt keinen Anspruch auf Vollständigkeit. **KST**

## OSTSEE MEDIZINTECHNIK SCHULUNGSZENTRUM

### MEHR ALS EIN SANITÄTSHAUS – RAUM FÜR IHRE VERANSTALTUNGEN:

Neben den Werkstätten für Orthopädietechnik und Orthopädieschuhtechnik in unserer Zentrale in Lübeck verfügen wir über ein modernes Seminarzentrum mit hellen, barrierefreien und freundlich gestalteten Räumen – ideal für medizinische Fortbildungen, Workshops und Schulungen aller Art.

Neben unserem eigenen Fortbildungsangebot stellen wir diese Räumlichkeiten auch externen Unternehmen und Organisationen zur Verfügung. Profitieren Sie von moderner Technik, flexibler Raumgestaltung, guter Erreichbarkeit und Parkplätzen direkt vor Ort.

**Raum für Wissen in verkehrsgünstiger Lage – für Ihre erfolgreiche Weiterbildung!**

**Sie planen eine Fortbildung, ein Seminar oder einen Workshop?  
Dann sind Sie bei uns genau richtig!**



OSTSEE-MEDIZINTECHNIK GMBH  
SCHULUNGSZENTRUM  
Estlandring 7 | 23560 Lübeck  
Tel 0451 – 290 71 50  
vermietung@ostsee-mt.de

Für mehr Infos:



# MIETEN SIE UNSERE SEMINARRÄUME FÜR IHRE VORTRÄGE & WEITERBILDUNGEN!

JETZT SCHULUNGSRaum  
MIETEN UND  
WISSENSRäume  
SCHAFFEN!



Für Sie vor Ort: Seit 30 Jahren sind wir Spezialist im Orthopädietechnik-Handwerk und bieten Ihnen die gesamte Leistungspalette eines Sanitätshauses!

UNSERE SANITÄTSHÄUSER IN IHRER NÄHE:

LÜBECK  
Estlandring 7  
Tel. 0451 290 71 50

LÜBECK  
Schlutuper Str. 7  
Tel. 0451 582 412 88

LÜBECK  
Moislinger Allee 6b  
Tel. 0451 498 25 43

TRAVEMÜNDE  
Am Dreilingsberg 7  
Tel. 04502 880 97 07

[www.ostsee-medizintechnik.de](http://www.ostsee-medizintechnik.de)

TIMMENDORFER STR.  
Birkenallee 1  
Tel. 04503 898 98 72

EUTIN  
Elisabethstr. 16-18  
Tel. 04521 794 18 09



Auf sie stehen die Teenies in Deutschland: Zah1de ist die Newcomerin des vergangenen Jahres und wird am 5. September die Bühne in Timmendorfer Strand rocken. Foto: William Krause

## Super-Teenie-Star bei „Stars am Strand“

Zah1de kommt am 5. September nach Timmendorfer Strand.

**TIMMENDORFER STRAND.** Mit Zah1de hat die Timmendorfer Strand Niendorf Tourismus GmbH einen der angesagtesten jungen Stars Deutschlands für die Jubiläumsausgabe von „Stars am Strand“ 2026 verpflichtet. Am Sonnabend, 5. September, wird die Youtube-Newcomerin des Jahres in Deutschland und jüngste Bambi-Preisträgerin aller Zeiten mit ihrer Crew von Lunatix Dance auf der Bühne in Timmendorfer Strand stehen. Die Berlinerin, die mit bürgerlichem Namen Zahide Kayaci heißt, hat 2024 mit gerade einmal 14 Jahren das geschafft, wovon andere nur träumen: Ihre erste Single „TikTok Sportlich“ ging sofort viral und erreichte bis heute über 20 Millionen Streams auf Spotify. Kurz darauf unterschrieb sie einen Major-Deal bei Universal Music, erlangte mit

ihrem bisher größten Hit „Mona-Lisa Motion“ fast 35 Millionen Streams und katapultierte sich direkt in die Top 10 der Singlecharts. Zah1de zählt mit ihren 1,9 Millionen monatlichen Spotify-Hörern, über eine Million Youtube-Followern, 8,4 Millionen TikTok-Fans und über 590 Millionen TikTok-Likes zu den erfolgreichsten Creators. Im Sommer tourt sie mit ihrem Debütalbum „Pretty Privilege“ durch Deutschland und macht auch an der Ostsee Station. „Unserer Zehn-Jahres-Edition von Stars am Strand fügen wir mit Zah1de einen weiteren Höhepunkt hinzu“, sagt Tourismusdirektor Joachim Nitz. „Unser Programm war noch nie so vielfältig. Wir freuen uns sehr auf den Sommer und die Konzerte bei uns in Timmendorfer Strand.“ Außer Zah1de können sich die Besuche-

rinnen und Besucher auf Otto & die Friesenjungs, Olaf Schubert und Freshtorge (03.09.), Andrea Berg (04.09.), Robin Schulz (10.09.), Jan Delay & Disko No. 1 (11.09.) Dikka und Kamrad (12.09.) sowie Wincent Weiss (13.09.) freuen – weitere Acts sind in Planung. Die Musik-Arena befindet sich am Strandabschnitt der Maritim-Seebrücke in Timmendorfer Strand und bietet Steh- und Sitz-Plätze für bis zu 6000 Besucherinnen und Besucher pro Tag.

Der Vorverkauf für dieses Konzert ist online bei Eventim und an den Vorverkaufsstellen der TSNT GmbH in den Tourist-Informationen im Alten Rathaus und im Hafen in Niendorf gestartet. Karten sind ab 45,50 Euro inklusive aller Gebühren erhältlich.

## Scharbeutz plant neues Nahversorgungszentrum

**SCHARBEUTZ.** Ein neues Nahversorgungszentrum ist der Plan der Gemeinde Scharbeutz. Mit dem Aufstellungsbeschluss für die Fläche am Scharbeutzer Bövelstredder beginnt die Verwaltung mit Genehmigung der Politik die Bauleitplanung.

Im November hatten sich die Mitglieder des Bauausschusses darauf geeinigt, das Gebiet zwi-

schen der A1 und der Oderstraße zu überplanen. Daraus folgten eine Änderung des Flächennutzungsplans und eine Aufstellung des Bebauungsplans Nummer 93 -Sch-. Die Scharbeutzer Bürgermeisterin Bettina Schäfer (parteilos) hat mit der Verwaltung ein Einzelhandelskonzept für die Gemeinde Scharbeutz erarbeitet. Das habe einen „deutlichen Be-

darf an Nahversorgung“ ergeben. Die Verwaltungschefin hält den derzeit noch brachliegenden Acker für gut geeignet: „Die Fläche liegt fußläufig zu Wohngebieten. Es ist eine gute Lage für weitere Nahversorgung in der Gemeinde.“

Weiter voran geht es auch auf dem Nachbargrundstück: Direkt neben der Fläche auf dem Areal westlich der Luschendorfer Straße und nördlich des Bövelstredder, das die Gemeinde nach Erbbaurecht auf lange Zeit gepachtet hat, soll bald die neue Feuerwehrrampe entstehen. Westlich der Ackerfläche direkt an der Autobahnunterführung plant die Deutsche Bahn einen neuen Bahnhof. Einen neuen Haltepunkt gerade einmal 400 Meter vom bestehenden Bahnhof entfernt stellt Bettina Schäfer noch in Frage. „Wir hätten dann vier Bahnhöfe in der Gemeinde. Das wäre der Super-Gau. Das kann man den Bürgern auch irgendwann nicht mehr erklären.“

Das Nahversorgungszentrum am Bövelstredder soll so oder so kommen. Jetzt geht es also in die detaillierte Bauleitplanung. **BZ**



Noch liegt die Ackerfläche am Bövelstredder in Scharbeutz brach. Bald soll hier ein Nahversorgungszentrum entstehen. Foto: Beke Zill

# RÄUMUNGSVERKAUF

WEGEN UMBBAUS IN BAD SCHWARTAU

## WIR SCHLIESSEN

WEITERHIN FÜR SIE DIE TÜREN AUF!

NUR NOCH FÜR KURZE ZEIT  
RÄUMUNGSVERKAUF!

# JETZT ZUSÄTZLICH -30%

auf alle bereits  
reduzierten Artikel\*

50  
Jahre  
1976 - 2026  
IN BAD SCHWARTAU

## MATZEN

Mode aus Tradition

Bad Schwartau

Marktwiete 12 • 23611 Bad Schwartau  
Über 1.000 kostenlose Parkplätze vor der Tür.  
Mode für die ganze Familie auf über 5.000 qm.

\*Gültig in Bad Schwartau bis 14.02.2026; Rabatt wird an der Kasse abgezogen; Nicht mit anderen Aktionen kombinierbar; Gilt nicht auf: Tabakwaren, Süßwaren, bereits getätigte Einkäufe, Extra-Bestellungen, Artikel von Beeline und Lascana.



# Ärger über Bus-Route: Schüler brauchen eine Stunde für fünf Kilometer

Petition gestartet: Elterninitiative aus Scharbeutz wünscht sich Haltestelle am Neubaugebiet Fuchsberg.

**SCHARBEUTZ.** Der Unterricht an der Emmi-Bonhoeffer-Schule in Pönitz ist vorbei. Viele Schüler tummeln sich am Busbahnhof. Auch die Neuntklässlerin Gioia wartet auf den Bus 503 nach Scharbeutz. Die 14-Jährige ist bereits seit knapp 8,5 Stunden auf den Beinen. „Ich muss um 5.30 Uhr aufstehen, das ist ziemlich blöd“, sagt sie.

Für ihren Schulweg benötigt die Schülerin täglich zwei Stunden. Zu viel, sagt ihr Vater Stefan Lischka und hat eine Petition gestartet. „Die Schülerbeförderung zur Gemeinschaftsschule Pönitz ist für die Schüler aus Scharbeutz unzumutbar“, bemängelt Lischka.

## ZEITAUFWENDIGER SCHULWEG NACH PÖNITZ

Der Familienvater wohnt mit seiner Frau und den beiden Töchtern im Neubaugebiet Fuchsberg. Die nächstgelegene Bushaltestelle „Jugendherberge“ ist etwas mehr als einen Kilometer entfernt. Einige Schüler aus dem neuesten, kinderreichen Wohngebiet Biberburg nördlich des Fuchsbergs müssen noch einmal 200 Meter mehr Weg zurücklegen. „Meine Tochter geht kurz vor 6.30 Uhr aus dem Haus, um den Bus um 7 Uhr zu bekom-

men“, erklärt Lischka.

Nach einer halbstündigen Busfahrt mit Stopps an der Grundschule Scharbeutz, in Schürsdorf, Schulendorf, Wulfsdorf und Gleichendorf kommt seine Tochter um 7.28 Uhr in Pönitz an. Das ergibt etwa 60 Minuten pro Strecke.

## ELTERTAXIS STATT ÜBERFÜLLTER BUSSE

Lina-Laura Wesenberg, die die Initiative unterstützt, merkt ein weiteres Ärgernis an. Ihre sechsjährige Tochter steigt morgens in Gleichendorf zu. „Der Bus ist meist überfüllt und oft 10 Minuten zu spät“, betont Wesenberg. Die Neuntklässlerin Gioia erzählt, dass viele jüngere Schüler auch einfach stehen gelassen würden, weil der Bus voll sei.

Viele Eltern bringen deshalb ihre Kinder mit dem Auto. Das dauert von Scharbeutz aus etwa 8 Minuten. „Die sogenannten Elterntaxis werden somit mehr“, sagt Lischka.

Der Vater ärgert sich auch darüber, dass Eltern sich in der Wahl der weiterführenden Schule für ihr Kind eingeschränkt fühlen. Der Weg zum Ostsee-Gymnasium Timmendorfer Strand sei deutlich einfacher, sagt Lischka. „Viele Eltern berichten mir, dass



Stefan Lischka (r.) steht mit seiner Tochter Gioia (Mitte) und Petitions-Befürworterin Lina-Laura Wesenberg (l.) am Busbahnhof in Pönitz, wo gerade die Buslinie 503 Richtung Scharbeutz hält. „Die Streckenführung der 503 muss grundsätzlich überarbeitet werden“, sagt Lischka.

Foto: Beke Zill

sie gar nicht über Pönitz nachdenken, weil die Schule für ihr Kind nicht erreichbar ist“, sagt Lischka. Er fordert deshalb, dass die Schülerbeförderung von und nach Scharbeutz neu bewertet und verbessert wird: „Die Streckenführung der 503 muss grundsätzlich überarbeitet werden.“

Eine Lösung wäre laut Eltern

eine Neuführung der Route 503 oder eine Bedarfslinie zwischen Pönitzer Busbahnhof und Scharbeutz. Auch zusätzliche Bushaltestellen im Bereich Pönitzer Chaussee und im Wohngebiet Fuchsberg würden zu einer Verbesserung führen, sagt Lischka. „Das kinderreiche Neubaugebiet muss an den ÖPNV angeschlos-

sen werden“, sagt der Vater.

Die Petition mit inzwischen etwa 120 Fürsprechern richtet sich an den Kreis Ostholstein, der für das Streckennetz zuständig ist. Aus seiner Sicht ist eine Veränderung nicht nötig. „Es liegt im Rahmen der Schülerbeförderung in der Natur der Sache, dass die Linienverkehre nicht immer den kürzesten Weg zwischen Schulort und Wohnort zurücklegen, sondern auch abseits gelegene Ortschaften anbinden müssen, sodass die Fahrzeit gegenüber einer direkten Fahrt deutlich ansteigt“, erklärt die Kreissprecherin Annika Sommerfeld.

Zudem habe eine Analyse gezeigt, dass eine Optimierung der Situation nicht möglich sei, zumal die Wohngebiete Biberburg und Fuchsberg aufgrund der beengten Straßenverhältnisse mit den Linienbussen nicht angefahren werden können.

Die Fahrtzeit von etwa 30 Minuten sei nach Angaben des Kreises „keine unzumutbare Benachteiligung“. Dass noch einmal etwa 20 Minuten Fußweg zur mehr als 1000 Meter entfernten Haltestelle hinzukommen, liege im vertretbaren Bereich der Regelungen der Schülerbeförderungssatzung. Eine Entfernung von bis zu vier Kilometern sei für Schülerinnen und Schüler der Klassenstu-

fen 5 bis 10 zumutbar, erklärt Sommerfeld.

## BÜRGERMEISTERIN SIEHT KEINEN BEDARF

Auch die Scharbeutzer Bürgermeisterin Bettina Schäfer (parteilos) sieht keinen Bedarf für eine neue Streckenführung oder einen neuen Haltepunkt an den Neubaugebieten. „Es gibt Haltestellen“, sagt sie mit Blick auf die bestehende Linie 503. „Die Strecke bis zur Haltestelle Jugendherberge ist absolut zumutbar“, betont die Verwaltungschefin.

Sie könne aber den Wunsch der Eltern nach einer besseren Anbindung nachvollziehen. „Dass die Anwohner des Fuchsbergs nicht ganz glücklich sind, kann ich verstehen“, sagt Schäfer. Die Bürgermeisterin will die Wünsche der Eltern an den Kreis für das nächste Schuljahr mit aufnehmen.

Lischkas Tochter Gioia hofft, dass sich schon vor dem neuen Schuljahr etwas verändert. „Vor allem im Dunkeln zur Haltestelle laufen ist doof“, sagt Gioia und steigt um 14.10 Uhr in die 503 in Richtung Scharbeutz. Nach dem Aussteigen an der Jugendherberge und dem Fußweg nach Hause ist Gioias Schultag um 15 Uhr zu Ende. Nach 9,5 Stunden. **BZ**

- adidas
- BIJOU BRIGITTE
- Calvin Klein
- CAMEL ACTIVE
- CAMP DAVID | SOFEX
- derbe
- engbers
- emiloadani
- Ernsting's family
- G-STAR RAW
- Herzog & Bräuer
- hunkemöller
- JACK & JONES
- JEANS Fritz
- Kleinigkeit
- LASCANA
- LINDBERGH
- MANGO
- Marc O'Polo
- new balance
- NIKE
- ONLY
- OPUS
- PANDORA
- PME LEGEND
- Superdry.
- Tamaris
- TOMMY HILFINGER
- ULLA POPKEN
- VERO MODA

## CITTI-PARK

Besser einkaufen. Besser leben.

ALLES UNTER EINEM DACH

Shopper,  
Genießer,  
Erleben!

Ausbildungsmesse öffentlicher Dienst  
am 13. + 14. Februar ab 9 Uhr

# Auf geht's Richtung Zukunft

Ausbildung und Studium im öffentlichen Dienst in Schleswig-Holstein. Alle Infos rund um dieses Thema bei uns in der Mall.

Follow us on

citti-park-luebeck.de

# Alter Name, neues Konzept: Lübecker Hanse öffnet wieder

Inhaber setzen auf viel Geschichte – Restaurant im Kolk ist wohl eines der ältesten der Stadt.

**LÜBECK.** Mächtige, fast schwarze Deckenbalken, Holzschränke mit alten Inschriften und verspielten Verzierungen, historische Fotos: Es ist so, als würde einen die längst vergangene Zeit empfangen. Die Lübecker Hanse im Kolk 7 ist ein Lokal mit ganz besonderem Reiz. Ein Gastronom und ein Immobilienmakler wollen der Gaststätte jetzt neues Leben einhauchen. Die offizielle Eröffnung steht kurz bevor.

„Unsere Gäste sollen ein bisschen Lübecker Geschichte schnuppern“, sagt Timo Kaacksteen. Er kommt aus der Immobilienbranche. Ihm gehört auch das Gebäude. Zusammen mit dem Lübecker Gastronomen Jonathan Gebhardt betreibt er jetzt als neuer Inhaber das alte Lokal.

Der Name bleibt, aber die neuen Inhaber ändern das Konzept. Die Lübecker Hanse bekommt einen umfassenden Umbau und eine neue kulinarische Ausrichtung, neue Tischmöbel und ein angepasstes Logo. „Ziel ist ein kompletter Neustart, um dem historischen Lokal eine neue Sichtbarkeit und Relevanz zu geben“, sagt Kaacksteen. Es sei eine hohe fünfstellige Geldsumme investiert worden.

Das Restaurant im Kolk nahe dem Figurentheater und dem Museum ist selbst kein Museum. Und doch ist es eine fast museale Begegnung mit einstigen Epochen. Das möchten die Inhaber fest in ihr Konzept einbinden.

Das Lokal bietet noch andere unscheinbare Geheimnisse: So



Sie freuen sich auf die Neueröffnung der Lübecker Hanse: Jonathan Gebhardt (v. l.), Katy Caro, Matthias Schettler und Timo Kaacksteen. Fotos: Agentur 54°

sollen die Räumlichkeiten mit dem imposanten Gewölbekeller einst eine direkte Verbindung zum Petrikirchplatz gehabt haben. Und deshalb hatte das Gebäude einst zwei Erdgeschosse, eines am Kirchhof, das andere am Kolk. Heute gibt es nur noch einen Eingang.

„Jeder, der diese Räume betritt, sieht sozusagen die Geschichte des Hauses“, sagt Kaacksteen. Alte Möbel zeugen von früherer Nutzung, etwa die Inschrift „An Gottes Segen ist alles gelegen“.

Kaacksteen und Gebhardt vermuten, dass es sich um eines der ältesten Restaurants auf der Alt-

stadtinsel handelt. „Vielleicht sogar das älteste“, sagt Gebhardt. Eine „klare Tischaufteilung“ soll sich den historischen Möbeln anpassen, sagt Gebhardt. „Wir wollen nicht von dem historischen Interieur ablenken“, sagt der Inhaber. Er möchte vor dem Lokal eine neue Holzterrasse bauen lassen. 56 Sitzplätze sollen es innen werden, draußen kommen noch einmal 20 dazu.

Viele Touristen strömen durch die kleine Gasse, wenn sie das benachbarte Figurentheater und das Museum besuchen wollen.

„Das ist unsere Chance“, sagt Gebhardt, der deshalb auch Außenplätze anbieten will. „So

dicke an historischen Stätten wie der Petrikirche oder dem Figurentheater setzen wir auf Synergien“, sagt Inhaber Kaacksteen.

Und was wird in der hanseatischen Brasserie, wie Gebhardt die Ausrichtung nennt, auf die Teller kommen? „Wir setzen auf eine moderne Küche mit Bezug auf Regionalität und Nachhaltigkeit. Es soll eine Mischung aus deutscher und französischer Küche geben“, sagt Gebhardt. „Welt offen, nicht rein fleischartig, mit Traditionsbezügen wie dem Angebot von Schnecken“, sagt er. „Die gab es vor 50 Jahren hier auch“, sagt Gebhardt, der von einer „leicht gehobenen Küche“ spricht.

„Aber es soll auch eine produktive Küche werden, die regionale Partnerbauern mit einbezieht“, sagt der Inhaber, der mit der traditionellen deutschen Küche, modern interpretiert, punkten will. Dabei sind Klassiker wie Labskaus, Kassler oder Rouladen – jedoch „in Tapas-Manier, welche dann alle in der Mitte des Tisches von Teilen serviert werden“. Der neue Küchenchef ist der alte Küchenchef. Heißt: Matthias Schettler hat hier bereits früher die Küche geleitet. Der 56-Jährige kennt das Lokal also aus dem Effeff – genauso wie Katy Caro, die 41-jährige, künftige Restaurantleiterin. Sie hat bis zum Neustart die „alte“ Lübecker Hanse betrieben.

Die geplanten Öffnungszeiten sind täglich außer Dienstag immer ab 17 Uhr. **JAC**



Bahnbedienstete am Bahnhof Hollenbek Anfang des 20. Jahrhunderts. Foto: Florian Grombeck

## Von der Kaiserbahn zur Draisinenstrecke

**RATZBURG/HOLLENBEK.** Die heute als idyllische Draisinenstrecke bekannte Bahnlinie zwischen Ratzburg und Hollenbek war einst Teil einer der wichtigsten Nord-Süd-Verbindungen des Kaiserreichs. Erbaut wurde sie auf persönlichen Wunsch von Kaiser Wilhelm II., der als leidenschaftlicher Bahnreisender eine möglichst direkte Verbindung von Berlin zum Marinehafen Kiel verlangte. Mit einem Lineal soll er grob die Strecke markiert haben.

Am 15. August 1897 wurde die Strecke feierlich eröffnet. Sie gehörte zu einer insgesamt rund 154 Kilometer langen Verbindung von Hagenow über Ratzburg, Bad Oldesloe und Neumünster bis nach Kiel – etwa 25 Kilometer kürzer als die damaligen Alternativen. Die Strecke wurde in Normalspur gebaut: Das bedeutet einen Schienenabstand von 1435 Millimetern – die in Deutschland, weiten Teilen Europas und der Welt übliche Spurweite, auf der die meisten Lokomotiven und Waggons verkehren. Brücken und Dämme wurden so großzügig ausgelegt, dass ein zweites Gleis möglich gewesen wäre. Trotz ihrer Bedeutung blieb die Bahnstrecke jedoch stets einleigig.

### VON MILITÄRISCHEN ZWECKEN ZUR „RÜBENBAHN“

Zunächst diente die Strecke vor allem repräsentativen und militärischen Zwecken, später entwickelte sie sich zu einer wichtigen Verkehrsader für Personen und Güter. In der Nachkriegszeit transportierte die „Rübenbahn“ jedes Jahr nach der Zuckerrüben-ernte tausende Tonnen Erntegut auf dieser Strecke. Der Personenverkehr zwischen Hollenbek und Ratzburg endete am 29. September 1962, der Güterverkehr hielt sich noch bis Dezember 1993. Am 14. Dezember 1994 wurde die Strecke endgültig stillgelegt – auch weil ihre strategische Bedeutung nach dem Ende des Kalten Krieges entfiel.

Doch die Bahn lebt weiter: Seit Ende der 1990er-Jahre organisiert die Erlebnisbahn Ratzburg auf dem 13 Kilometer langen Abschnitt einen besonderen Freizeitspaß. Mit Passagierdraisinen können Besucher heute die historische Trasse aktiv erleben. Ein Trassensicherungsvertrag sorgt zudem dafür, dass die Strecke erhalten bleibt – für den Fall, dass sie eines Tages erneut eine Rolle im modernen Bahnverkehr spielen soll. **FG**

## Bee Gees Musical kommt nach Lübeck!

Mittwoch, 25.03.2026, 20:00 Uhr, Muk



**MASSACHUSETTS - BEE GEES MUSICAL** lässt sein Publikum in einer mitreißenden musikalisch - biografischen Show mit vielen der Original-Musikern der Bee Gees Live-Konzerte an den wichtigsten Stationen dieser Ausnahme-Band teilhaben: Von den Anfängen der ersten Single-Veröffentlichung vor 50 Jahren über „To Love Somebody“ und „Massachusetts“, die heiße Saturday Night Fever-Zeit bis zu ihrem letzten großen Hit „You Win Again“ Ende der 80er Jahre.

„Die erfolgreichste Familienband aller Zeiten“ stellt das Guinness-Buch der Rekorde fest! Die aus England stammenden Gibb-Brüder gründen sich als Pop-Band 1958 in Australien und landen ihre ersten Hits. 1966 geht es gemeinsam zurück nach Großbritannien – die Teenie-Stars sind jetzt schon mächtig populär. Aber das ist

nur der Anfang: In den 70er Jahren jagt ein Welthit den nächsten. 1978 haben die BEE GEES zeitgleich 5 Songs in den Top Ten der US-Charts. Das Musical „Massachusetts“ ist musikalisch authentisch und auch optisch sowie emotional ganz nah dran am Original – denn die Sänger sind auch drei Brüder. Alle großen Hits werden zu hören sein, die frühen Songs ebenso wie die späten.

Den musikalischen Part übernehmen THE ITALIAN BEE GEES, bekannt aus der großen TV-Dokumentation „50 Jahre Bee Gees“. Die ambitionierten italienischen Egiziano-Brüder stehen in engem Kontakt mit der Familie Gibb und sind seit Jahren auf den Spuren ihrer großen Vorbilder unterwegs. Weltweit haben sie sich bereits eine eingeschlossene Fangemeinde ersungen und erspielt und besitzen die alleinige

Legitimation der Gibb-Brüder, den Namen und das musikalische Erbe zu repräsentieren. So konnten die drei auch den Originalproduzenten und Keyboarder der Bee Gees von 1975 bis 1982, Mr. Blue Weaver, für das Musical begeistern und ihn mit all seinem Wissen über die Original-Arrangements und Hintergrund-Stories für die musikalischen Arrangements von MASSACHUSETTS dem Bee Gees Musical verpflichten. Dazu gesellt sich auch Gründungsmitglied Vince Melouney, Gitarrist und festes Mitglied der Bee Gees von 1967 bis 1969. Beide sind auch live bei der Tour mit von der Partie.

**Buchbar in allen Geschäftsstellen der LN, Tel. 0451/1441394**  
**Veranstalter: Gabriel Music Produktion, www.gabrielconcerts.de**

# Lübeck Kreativ

Messe

[www.luebeckkreativ.de](http://www.luebeckkreativ.de)

## 14.+15. Februar Kulturwerft Gollan

Sa. 10 - 18 Uhr & So. 10 - 17 Uhr



Workshops.  
Material.  
Ideen.

# LESERREISEN

## Unsere Reisehighlights für Sie!

Alle Reisen inklusive Fahrt im modernen Fernreisebus ab Lübeck, Bad Schwartau, Neustadt und Eutin

Super-Erfolg der Vorjahre!



EZ-Zuschlag € 79,-

p. P. im DZ nur € **549,90**

### Preisknüller: Wintertraum Schwarzwald

Winter-Panorama-Zugreisen  
mit den berühmten Schwarzwald-Bahnen

Schwarzwald-Rundfahrt • Basel  
Europastadt Straßburg

► **Leistungen** • Fahrt im modernen Fernreisebus  
• 5 x Übernachtung im Mittelklassehotel „Roter Bühl“ im Schwarzwald • 5 x Frühstück vom Buffet • 5 x 3-Gang-Abendmenü • alle Zimmer mit Bad o. DU/WC, TV, Telefon  
• Schwarzwaldrundfahrt mit Reiseleiter • große Elsassrundfahrt mit Reiseleiter • Schwarzwald-Bahnen-Fahrten laut Programm • fröhlicher Musikabend im Hotel

gegen Aufpreis von € 24,- p.P. buchbar:  
• Tagesfahrt in die Schweiz nach Basel

Bitte beachten: Die Kurtaxe ist direkt vor Ort im Hotel zu zahlen. Eintrittsgelder sind nicht im Reisepreis enthalten.

► **6-Tage-Reise** 01.03. - 06.03.2026

Inklusive 1 x Eintrittskarte PK 5



EZ-Zuschlag ab € 59,-

p. P. im DZ ab € **199,90**

### Friedrichstadtpalast mit neuer Revue „BLINDED by DELIGHT“

Europas größtes Revue-Theater in Berlin  
mit fantastischer Show!

Die neue Grand Show *BLINDED by DELIGHT* nimmt Sie mit auf eine bewegende Reise in die Welt der Träume und des Glücks. *BLINDED by DELIGHT* ist eine alle Sinne überwältigende Erinnerung ans Glücklichein. Wer weiß, vielleicht steht am Anfang jeder Veränderung doch ein Traum, der festgehalten werden will und nicht verfliegt.

► **Leistungen** • Fahrt im modernen Fernreisebus  
• 1 x Übernachtung im First-Class-Hotel zentral in Berlin  
• 1 x reichhaltiges Frühstück vom Buffet • große Stadtrundfahrt in Berlin mit fachkundiger Reiseleitung am 2. Tag vormittags • viel Freizeit zum Shopping- und Sightseeing-Bummel • 1 x Eintrittskarte PK 5 für die Revue inkl. Transfers  
• CityTax Berlin • Rückfahrt ab Berlin erst gegen 14:00 Uhr

Bitte beachten: Höherwertige Eintrittskarten gegen Aufpreis buchbar.

► **2-Tage-Reise** p.P. im DZ  
21.03. - 22.03.2026 Abendvorstellung ..... € 209,90  
29.03. - 30.03.2026 Nachmittagsvorstellung ..... € 199,90

großes Getränkepaket  
zum Abendessen inklusive!



EZ-Zuschlag € 99,-

p. P. im DZ nur € **669,90**

### Bad Kissingen – Entspannen im Wellness- hotel

Herzlich Willkommen im berühmten Kurort Bad Kissingen, wo Sie in einem schönen Wellness-Hotel entspannen können.

► **Leistungen** • Fahrt im modernen Fernreisebus  
• 5 x Übernachtung im Komforthotel „Sonnenhügel“  
• 5 x reichhaltiges Frühstück vom Buffet • 5 x Abendessen vom großen Buffet • großes Getränkepaket zum Abendessen ohne Begrenzung von 18.00-20.00 Uhr (Weißwein, Rotwein, Softgetränke, Biere) • täglicher Eintritt in die „Wasservelt“ im Hotel mit Innen- und Außenschwimmbecken • täglicher Zutritt zum „Saunagarten“ mit verschiedenen Saunen, Dampfbad und Ruhebereich • 1 x Leihbade-mantel pro Gast für Ihren Aufenthalt • Rundfahrt „Romantische Straße mit Rothenburg o.d.T.“ • Panoramaausflug in die Rhön mit Besuch des Klosters Kreuzberg

gegen Aufpreis buchbar: • Tagesfahrt Würzburg, p.P. 29,-

Bitte beachten: Die Kurtaxe ist direkt vor Ort im Hotel zu zahlen. Eintrittsgelder sind nicht im Reisepreis enthalten.

► **6-Tage-Reise** 24.03. – 29.03.2026

Inklusive Eintrittskarte Keukenhof



EZ-Zuschlag € 229,-

p. P. im DZ nur € **579,90**

### Tulpenblüte in Holland: Keukenhof & Amsterdam

Komforthotel mit Halbpension  
Amsterdam mit Grachtenfahrt

Grachten, Windmühlen und ein Tulpenland im farbigen Blütenrausch erwarten Sie bei unserer attraktiven Busreise nach Holland zur Zeit der weltberühmten Tulpenblüte.

► **Leistungen** • Fahrt im modernen Fernreisebus  
• 3 x Übernachtung im komfortablen Hotel im Raum Veluwe oder Amersfoort • alle Zimmer mit Bad o. DU/WC, Tel., TV  
• 3 x Frühstück vom Buffet • 3 x Abendessen als 3-Gang-Menü oder Buffet • Eintrittskarte Keukenhof Lisse  
• Grachtenrundfahrt in Amsterdam • Besuch einer Holzschuhwerkstatt & Käseerei inkl. Verkostung • City-Tax

► **4-Tage-Reise** 29.03. - 01.04.2026



EZ-Zuschlag € 79,-

p. P. im DZ ab € **399,90**

### Mecklenburgische Seen- platte – „Kapitäns-Sause“

Stavenhagen • Usedom • Schwerin

Herzlich Willkommen an Bord der großen Mecklenburgischen Seenplatte zur stimmungsvollen, maritimen Erlebnis-Sause. Erleben & Genießen Sie ein ebenso abwechslungsreiches wie auch komfortables Verwöhn-Programm im Herzen der Mecklenburgischen Seenplatte mit mehr als 2.000 Seen.

► **Leistungen** • Fahrt im modernen Fernreisebus  
• 3 x Übernachtung im Komforthotel in Stavenhagen  
• 3 x Frühstück vom Buffet • 3 x warm-kaltes Abendbuffet im Hotel • alle Zimmer mit Bad o. DU/WC, Sat-TV, Telefon  
• kostenlose Nutzung des hoteleigenen Schwimmbades und der Saunalandschaft mit Dampfbad und Duftgrotte sowie Tropenregen • 1 x Musik- und Tanzabend im Hotel • Anreise ins Ruppiner Land mit Gelegenheit zur Besichtigung des Schlosses • Panoramarundfahrt mit Reiseleitung durch die Mecklenburgische Seenplatte mit Besichtigungen • Ausflug auf die berühmte Sonneninsel Usedom mit Freizeit in den drei kaiserlichen Seebädern • Rückreise mit Stopp in Schwerin

Bitte beachten: Die Kurtaxe ist direkt vor Ort zu zahlen.

► **4-Tage-Reise** 23.04. - 26.04.2026

Inklusive Ticket Kat. 2  
für die Jubiläumsshow  
„100 Jahre Peter Alexander“



EZ-Zuschlag € 189,-

p. P. im DZ nur € **889,90**

### Wien – 100 Jahre Peter Alexander

Das Jubiläumskonzert  
zu Ehren des großen Künstlers

2026 wäre der große Peter Alexander 100 Jahre alt geworden. Ihm zu Ehren präsentiert Peter Grimberg einen besonderen Abend - ganz im Stil der alten Peter Alexander Shows „Wir gratulieren“. Bei diesem Jubiläumskonzert werden die großen Hits des unvergessenen Entertainers präsentiert.

► **Leistungen** • Fahrt im modernen Fernreisebus  
• je 1 x Zwischenübernachtung/HP auf Hin- und Rückfahrt  
• 3 x Übernachtung im Komforthotel in Wien • 2 x Abendessen im Hotel, 3-Gang • 1 x Heurigenabend mit 3-Gang Menü und 1 Glas Wein • geführter Stadtsparziergang im historischen Wien • Runde mit dem Riesenrad im Wiener Prater • geführte Stadtrundfahrt „Auf den Spuren Peter Alexanders“ • Ticket für die Jubiläumsshow „100 Jahre Peter Alexander“ in Baden, Kat. 2

gegen Aufpreis buchbar: • Tickets der PK 1, p.P. € 15,-

Bitte beachten: Das Jubiläumskonzert kann auch am Abend des 4. Tages stattfinden. In diesem Fall findet der Heurigenabend am 3. Abend statt.

► **6-Tage-Reise** 28.06. - 03.07.2026

# Neuer Pilgertreff an St. Jakobi

Zusammenkünfte jeden letzten Donnerstag im Monat – Zusatzangebot in kalter Jahreszeit.

**LÜBECK.** Die Lübecker Kirche St. Jakobi ist seit Jahrhunderten als Pilgerkirche bekannt. Nun gibt es ein neues Angebot für alle, die sich für das Pilgern interessieren oder bereits eigene Erfahrungen mitbringen: Ab sofort finden monatliche Pilgertreffen statt.

Die Treffen beginnen an den letzten Donnerstagen des Monats jeweils um 18.30 Uhr. Ab Mai startet wieder der „Kleine Jakob“, eine regelmäßige Pilgerstrecke rund um die Lübecker Innenstadt an jedem ersten Sonnabend im Monat.

„Wie in vielen anderen Städten gibt es nun auch bei uns einen Pilgertreff“, sagt Jakobipastorin Bärbel Reichelt. Die Idee dazu hatten Sabine Rietman und Peter Lubbe von der Pilger-Arbeitsgemeinschaft an St. Jakobi, die es seit rund 15 Jahren gibt. Ziel sei es gewesen, insbesondere in den Wintermonaten ein Angebot für Pilger-Begeisterte und alle Interessierten zu schaffen. „Viele Menschen machen sich auf den Weg, und die Treffen sind eine gute Möglichkeit, sich auszutauschen und zu vernetzen“, sagt Reichelt.

Sabine Rietman, die auch als Stadtführerin tätig ist, verweist auf die besondere Lage Lübecks: Drei Jakobswege kreuzen sich in der Stadt – die Via Baltica, Via Scandinavica und Via Jutlandica. Das Pilgern habe sich im Laufe der Jahrhunderte stark verändert. „Im 12. Jahrhundert konnte Pilgern auch eine Strafe sein“, erläutert Rietman. Heute sei das Pil-



Regina Musa, Peter Lubbe, Sabine Rietman und Bärbel Reichelt stellen die neuen Pilgertreffen vor. Sie sollen in den Wintermonaten ein Angebot für Interessierte schaffen.

Foto: Steffi Niemann

gern vor allem spirituell geprägt und werde von vielen als Gegenpol zum oft stressigen Alltag verstanden. „Es ist ein Weg, sich selbst zu begegnen“, sagt Sabine Rietman. Ihre eigenen Pilgererfahrungen hätten sie nachhaltig geprägt. Über viele Jahre habe sie ihren Urlaub genutzt, um zu pil-

gern und neue Kraft für den Arbeitsalltag zu schöpfen.

Auch die gute Infrastruktur für Pilgerinnen und Pilger in Lübeck und Norddeutschland hebt Peter Lubbe hervor. Unterkünfte lassen sich heute leicht online oder per App finden. Besonders sei zudem, dass Lübeck als einzige

Stadt in Norddeutschland noch alle drei klassischen Elemente des Pilgerwesens besitzt: Kirche, Hospiz und Herberge. Die historische Gertrudenherberge aus dem Jahr 1360 wird im Rahmen eines Pilgertreffens im März besucht und ist sonst nicht öffentlich zugänglich.

## Handysprechstunde für Ältere

**LÜBECK.** Der Senior:innenbeirat der Hansestadt Lübeck bietet immer mittwochs von 14 bis 15 Uhr eine Handysprechstunde in der Geschäftsstelle des Beirates im Lichthof/Königstraße 57, an. Digital erfahrene Seniorinnen und Senioren bieten Ratsuchenden ihre Unterstützung im Umgang mit dem Handy an. Eine Anmeldung ist nicht notwendig. Die kommenden Termine sind der 11. und der 25. Februar. Am Mittwoch, 18. Februar, fällt die Sprechstunde aus.

## Freie Plätze im Gitarrenkursus

**LÜBECK.** Ein 3-wöchiger Gitarrenworkshop startet am Sonntag, 8. Februar, ab 16.15 Uhr in der RockPop-Schule Lübeck. Dieser Workshop bietet neue Wege zum Erlernen des Gitarrenspiels und ist speziell für Erwachsene, Anfänger und Wiedereinsteiger ausgelegt. Die Teilnahme kostet 150 Euro. Anmeldungen sind erbeten unter Telefon 0451/808 88 99 oder per E-Mail an info@rockpopschule-luebeck.de. Weitere Infos gibt es unter www.rockpopschule-luebeck.de

## Laura Wontorra Botschafterin der DGzRS

**SCHLESWIG-HOLSTEIN.** Neue ehrenamtliche Botschafterin der Seenotretter für das Jahr 2026 ist Fernsehmoderatorin und Sportjournalistin Laura Wontorra. „Die Seenotretter liegen mir

am Herzen. Bei jedem Wetter leisten sie unglaublich wichtige Arbeit“, sagt die gebürtige Bremerin. Vor Sylt begleitete sie eine DGzRS-Crew. „Dabei ist mir klar geworden, wie groß die Verantwortung ist. Was viele nicht wissen: Die Seenotretter finanzieren sich ausschließlich über Spenden. Das beeindruckt mich besonders. Ich möchte viele Menschen begeistern,

die Seenotretter als Förderer zu unterstützen.“ Wontorra ist die 27. ehrenamtliche Botschafterin der Seenotretter. Die Reihe begann im Jahr 2000 mit Liedermacher Reinhard Mey.



TV-Moderatorin Laura Wontorra ist ehrenamtliche Botschafterin der Seenotretter auf Nord- und Ostsee.

Foto: Die Seenotretter - DGzRS

EINKAUFEN  
MIT DER  
BESTPREIS  
GARANTIE

KNUTZEN  
HOME

knutzen-home.de

Die mit dem grünen Haus

KNUTZEN  
Deals

Coupons  
im Wert von  
1.560 €

10 € COUPON\*  
ab einem Einkaufswert von 50 €

50 € COUPON\*  
ab einem Einkaufswert von 250 €

100 € COUPON\*  
ab einem Einkaufswert von 500 €

200 € COUPON\*  
ab einem Einkaufswert von 1.000 €

400 € COUPON\*  
ab einem Einkaufswert von 2.000 €

800 € COUPON\*  
ab einem Einkaufswert von 4.000 €

GÜLTIG BIS 25.02.2026

## Lassen Sie Ihren Wohntraum wahr werden!

Sie haben die Möglichkeit, von unserem neuen Couponheft zu profitieren! Es erwarten Sie **sechs attraktive Coupons**, die direkt beim Kauf an der Kasse oder bei unserem Fachberater eingelöst werden können – für noch mehr Freude bei Ihrem Einkauf.

Weitere Informationen finden Sie online auf [knutzen-home.de](https://www.knutzen-home.de)



Wir freuen uns  
auf Ihren Besuch!

Gegen Vorlage dieses Coupons erhalten Sie bis zum 25.02.2026 einen einmaligen Rabatt. Der Betrag wird Ihnen nach Abgabe des Coupons von Ihrem Fachberater oder an der Kasse automatisch abgebogen. Gültig in allen Knutzen Home und Knutzen Teppich-Hof Filialen. Nicht mit anderen Rabattaktionen, wie z.B. unserer Homeline-Aktion, kombinierbar. Ebenfalls von der Aktion ausgenommen sind Kaufgutscheine, Dienstleistungen sowie Aufträge, die den Objekt-Bereich und das Innentüren-Sortiment betreffen. Verwaltung: Knutzen Teppich-Hof GmbH

KNUTZEN HOME Lübeck  
Osterweide 14  
Telefon 0451 50 49 060

KNUTZEN HOME Eutin  
Industriestr. 12a  
Telefon 04521 79 56 00

KNUTZEN HOME Oldenburg in Holstein  
Am Voßberg 8  
Telefon 04361 50 63 90

israelische Landschaft	Papageienname	Backsteinbrennerei	Zweig des Weinstocks	Apparate	vertraulich	Zimmerwinkel (Mz.)	australische Laufvögel	Stacheltier	weibliches Pferd	Strom durch Sibirien	chinesisches Weisheitsbuch	Benzin	Schweiz. Kosewort für Vater	noch bevor	dt. Technipionier †	Kfz-Z. Ennepe
in zwei Hälften teilen	1. gewählter Reichspräsident				Tagesabschnitt						Gras ebene in Nordamerika					
			den Inhalt entfernen	Spielsatz	englisch, span.: mich, mir	Süßigkeit					Stoff, Materie	würdigen, auszeichnen			Parlament Lettlands	Kfz-Z. Itzehoe
Einbaum		rasender Beifall	reicher Genießer				zusammengehörende Teile	Pfandflaschen	schlechte Angelegenheit				dt. Schauspieler † (Lex)	italienisch: sechs		
Zusammenfassung	Musikinstrument										Buch der Bibel	Zusammenfassung				
				lateinischer Name der Schweiz									rote Filzkappe			Männernamen
			argent. Schleuderwaffe	U-Boot bei Jules Verne							Energiewert		Algenabfuhrmittel		im kleinen (franz.)	
Insel bei Neapel	Menschenaffe	Männernamen	italienisch: gut								Schiffbruch	Kanton der Schweiz	Wort am Gebetsende			
Ange stellte																
			Wiesenpflanze	Teil des Lichts (Abk.)							deutsche Vorsilbe für „aus-einander“		blaue Alpenblume	italienische Tonsilbe		
von Sinnen		äußere Begrenzung									Stadt an der Ruhr	Kosten, Auslagen	Humusschicht			Rheinlastkahn
Tiermund			elektr. Informationseinheit											Naumburger Domfigur		
			alkalische Flüssigkeit								italienische Spezialität				kariertes Gewebe	
alarmieren		Flugzeugstart	Fluss in Norwegen										Schaumwein	Spielkartenfarbe		
männliches Kind	vor kurzer Zeit	Landkartenwerk		regenreicher Tropenwind							Schriftstellerverband (Abk.)	afrikanisches Trockengebiet				fesseln
			sich einprägen	Kosewort für Mutter	ägyptischer Sonnengott	Verrat	Zahlen			Ammoniakverbindung	Verbindungsbolzen	Zugmaschine (Kw.)	Heldengedichte		verborgen	Film von Steven Spielberg
Stoß beim Billard	unartig, schlecht	Denkschrift								Dingwort, Substantiv			Figur im Kaspertheater	starker Schiffsflaschenzug		
			Fremdwortteil: entsprechend		nicht mager	Mienenspiel				gehorsam	Vorname von Bismarcks	Ort eines Geschehens				
Museum in Paris			Halbton unter c	exotisch, ungewohnt				französisch: Salz	Markierung auf See				Ausruf des Erstaukens			Windschatten-seite
		Abk.: Amerika	ein Weinschnitt			Backzutat	Firmen neugründung (engl.)						Abk.: Ein kommen	englisch: nein, kein	männlicher franz. Artikel	
Wettkampfgewinn		fressen (Rotwild)		ein Orientale					ge-wollte Handlung			pingelig, übergenau				
Hindernis				hochbetagt												

**Inspektion, HU/AU,  
Klima- und Bremsen-  
service, Reifen und Räder**

**Wir kaufen Ihren PKW!**

**Henning Automotive GmbH**

**V O L V O**

Volvo PKW Vertragswerkstatt  
Inh. Kay-Bengt Bülow  
Tel. 04 51 / 48 66 34-0  
Fackenburg Allee 78b · 23554 Lübeck

**Widder**  
21.03. - 20.04.

Der dauernde Gefühlsmix bringt Sie durcheinander. Fühlen Sie, was Ihr Herz Ihnen sagt und entscheiden dann! Im Job gibt's viel Arbeit. Sie schaffen das Pensum spielend.

**Stier**  
21.04. - 20.05.

Eine gute Woche: Sie strahlen wie Ihr Element, die Erde, Sicherheit, Stärke, Kontinuität und Ruhe aus. Die Finanzen stimmen, beruflich erleben Sie einen Aufwärtstrend.

**Zwillinge**  
21.05. - 22.06.

Jupiter bringt Ihr Leben in Schwung. Kleinere Machtkämpfe und Vorwürfe werden verbannt. Harmonie pur. Eine neue Basis für eine glückliche und stabile Partnerschaft.

**Krebs**  
22.06. - 22.07.

Die Liebessterne funkeln ganz hell. Sie wissen endlich, wo Ihr Herz hingehört! Liebe und Romantik bestimmen die Tage. Job: Pflichten erfüllen, Erwartungen runter schrauben.

**Löwe**  
23.07. - 23.08.

Denken Sie mehr an Ihre mentale Gesundheit. Familie und Freunde bringen sonnigen Glanz zum Monatswechsel. Genießen Sie das Leben mit allen Sinnen.

**Jungfrau**  
24.08. - 23.09.

Königin der Analyse! Sie sind kritisch, warmherzig, sensibel. Gut. Denn nur die Sensiblen, die hinter die Fassade schauen, ahnen, was wirklich läuft. Die Gesundheit ist topp.

**Waage**  
24.09. - 23.10.

Heiße Pickel-Flirts. Ihr Schatz ist sauer. Ihre Ausreden genial! Job: Erfolg, wenn Sie zielstrebig und engagiert sind. Die besten Argumente zählen. Bleiben Sie diszipliniert.

**Skorpion**  
24.10. - 22.11.

Sie sollten nicht immer so streng auf Ihre Prinzipien pochen. Leben Sie mehr Leichtigkeit in der Liebe. Job: Mit Bravour nehmen Sie alle Hindernisse. Nicht übermütig werden.

**Steinbock**  
22.12. - 20.01.

Freie Fahrt für die Liebe. Sie spüren diese Woche das spezielle Kribbeln im Bauch, die Freude und Zuneigung für den Partner und die Überportion Sinnlichkeit. Wunderbar!

**Schütze**  
23.11. - 21.12.

Mega! Mond und Jupiter treffen sich diese Woche im Schützen! Wer eine zündende Idee hat, schlaue und kreativ ist schick. Pessimisten schnell aufs Abstellgleis. Nur Mut!

**Wassermann**  
21.01. - 19.02.

Sie werden liebevoll umschmeichelt. Die Sterne stehen auf Glück und Harmonie. Im Job machen Sie als gründlicher und disziplinierter Arbeiter wundervolle Fortschritte.

**Fische**  
20.02. - 20.03.

Zeigen Sie Ihrem Lieblingsmenschen öfter, wie glücklich Sie mit ihm sind. Job: Neue Türen öffnen sich, weil Sie blitzgescheit kreative Ideen entwickeln. Sie gewinnen neue Verbündete.

**Wortsuche**

N R B G A D A Q E S E B B  
K O H L E O F E N B R O S C H U E R E G L A M O U R  
T A B R O W N G S C H E I T E L E C A P R I  
P A R K E N I F A S T E R N D I A L E K T G E  
R T L P R I E S T E R A N L E G E N J R U E  
I A L P A K A N T A G U N G  
L A W R E N C E U N Z E R A D  
S T E I N K T C O D E N K  
O A E R O H E E D L E  
R O S T F R E I S E K U N D A E R  
N E R O R R D L N O M F I L  
G D S A E G E P K U L T  
G E I Z A R T S T I E R U T A  
K A R R E N A T R E G A L I L  
K E N N A V E B A N T H E U  
K A S S E P L E G E R  
S V E A R T A T Z O Y P A A R I S  
O R H A L B H E R Z I G M U L D E V E R I E  
A R M A N I F O A T A F E L B A L L A D E  
W E T T E R A E N O R M C A G I L O S T B  
R A D E S F L O S S O E H F R A U T T R A  
H I B I B E L S I G N E T A F A F L A E C H E  
L A C H G A S B E T O E R E N E N T F A E R B E R

		6	5			7	
		9	3	8		1	
2	8		7	4	9		
	9		2	4	3	5	
	7		6	5	1	4	
		4	9	6		5	7
	2			3	7	1	
	6				5	4	

**Lösungen der Vorwoche**

4	2	5	6	7	1	8	3	9
9	8	1	4	3	2	5	7	6
6	3	7	5	9	8	4	1	2
8	7	9	3	2	6	1	5	4
5	4	2	8	1	9	7	6	3
3	1	6	7	5	4	9	2	8
7	9	4	2	6	5	3	8	1
1	6	3	9	8	7	2	4	5
2	5	8	1	4	3	6	9	7

**LÜBECK + OSTHOLSTEIN**

# WOCHENSPIEGEL

**IMMER SONNABENDS IM BRIEFKASTEN UND ONLINE JEDERZEIT FÜR SIE DA!**

## GESUNDHEITS-TIPP

## Welche Ursachen, Symptome und Schutzmöglichkeiten gibt es bei einer Gürtelrose?

Gürtelrose ist eine Folge der früheren Windpockeninfektion und betrifft Nerven und Haut. Der Verlauf kann schmerzhaft sein, doch mit früher Diagnose, gezielter Schmerztherapie und guter Hautpflege liegt eine wirksame Behandlung vor. Die Impfung bietet außerdem einen wichtigen Schutz.

## VON WINDPOCKEN ZUR GÜRTELROSE IM ERWACHSENENALTER

Fast alle Erwachsenen hatten als Kind Windpocken. Obwohl der Körper die Krankheit damals überstanden hat, bleibt das Varizella-Zoster-Virus im Nervensystem und kann im Erwachsenenalter eine Gürtelrose zur Folge haben.

Das Virus sitzt bis in Nervenknäuten am Rückenmark oder im Kopf und wartet dort im Verborgenen. Wenn sich das Immunsystem mit den Jahren verändert, Abwehrzellen langsamer arbeiten, chronische Krankheiten hinzukommen oder Therapien die Abwehr schwächen, kann das Virus wieder aktiv werden. Es formiert sich jetzt aber zu einem Herpes Zoster, der umgangssprachlich als Gürtelrose bekannt ist.

Gürtelrose reizt die Nerven und kann starke Schmerzen auslösen. Bemerkbar macht sie sich typischerweise durch einen Streifen aus roten Flecken und Bläschen auf einer Körperhälfte. Oft ist der Rumpf betroffen und erinnert so an einen Ausschlag, der einem Gürtel ähnelt. Jedoch sind auch Verläufe am Ge-

sicht, am Auge, am Ohr, am Arm oder am Bein möglich.

## SYMPTOME: WIE SICH GÜRTELROSE ANKÜNDIGT

Viele Betroffene spüren zuerst ein diffuses Krankheitsgefühl, das mit Müdigkeit, Abgeschlagenheit und leichten Kopfschmerzen einhergeht. Manchmal steigt die Temperatur etwas an. Im betroffenen Hautgebiet entsteht ein Brennen, Ziehen oder Kribbeln.

Diese Phase dauert meist einige Tage. Erst danach zeigen sich auf der Haut kleine rote Flecken. Daraus werden Knötchen und kurze Zeit später Bläschen mit klarer Flüssigkeit. Die Haut reagiert dabei extrem empfindlich. Denn dort, wo das Virus aktiv wird, entzündet sich ein Nerv. Schon das Tragen eines T-Shirts kann als unangenehm empfunden werden.

Nach einigen Tagen trübt sich der Bläscheninhalt dann schließlich ein, die Bläschen trocknen ein und verkrusten, bis sie nach und nach abfallen. In der Regel dauert der sichtbare Ausschlag zwei bis vier Wochen.

## WER STÄRKER GEFÄHRDET IST



Grundsätzlich kann jede

**Joerg Ortman,**  
Inhaber der  
Pinguin-Apotheken,  
gibt  
Gesundheits-Tipps.

Person mit früheren Windpocken eine Gürtelrose entwickeln. Mehr als 95 Prozent der Frauen und Männer über 60 tragen das Varizella-Zoster-Virus in sich.

Ab etwa 50 Jahren steigt das Risiko für den Ausbruch von Gürtelrose deutlich an. Das liegt daran, dass das Immunsystem mitaltert und weniger flexibel reagiert.

Chronische Erkrankungen können das Risiko für eine Gürtelrose um bis zu 30 Prozent erhöhen. Dazu gehören Diabetes, rheumatische Erkrankungen, chronische Lungenerkrankungen oder Herzschwäche. Aber auch Krebserkrankungen, HIV-Infektionen und Medikamente, die die Abwehr dämpfen, steigern die Wahrscheinlichkeit für Herpes Zoster.

## IST GÜRTELROSE ANSTECKEND?

Gürtelrose entsteht aus Viren, die bereits im Körper vorhanden sind und bei einem Ausbruch eine Ansteckung mitbringen. Das Varizella-Zoster-Virus sammelt sich besonders in der Flüssigkeit der Bläschen an und ist für ungeimpfte Menschen ansteckend. Die Ansteckungsgefahr gilt jedoch, solange frische Bläschen vorhanden sind. Sobald alle Stellen verkrusten ist der infektiöse Anteil verschwunden. Eine wichtige Schutzmaßnahme sind Verbände über dem Ausschlag, da sie den Kontakt mit der Bläschenflüssigkeit verringern.



## BEHANDLUNG VON GÜRTELROSE

Ein zentraler Therapieschritt sind Virustatika. Diese Medikamente bremsen die Vermehrung des Varizella-Zoster-Virus, verkürzen den Krankheitsverlauf und verringern das Risiko für lang anhaltende Nervenschmerzen. Die Behandlung sollte möglichst innerhalb von 72 Stunden nach Auftreten der ersten Bläschen beginnen.

Bleiben Schmerzen nach Abheilung des Ausschlags bestehen, kann eine spezielle Schmerztherapie notwendig sein. Hier kommen bestimmte Tabletten, lokale Betäubungspflaster oder andere Verfahren in Betracht. Ziel ist, die Schmerzen zu senken und Schlaf sowie Bewegung wieder zu ermöglichen.

## VORBEUGUNG DURCH DIE GÜRTELROSE-IMPfung

Die Ständige Impfkommission (STIKO) empfiehlt die Impfung gegen Gürtelrose bereits ab dem 50. Lebensjahr, wenn chronische Erkrankungen bekannt sind. Für alle anderen ist sie ab 60 sinnvoll. Sie besteht aus zwei Dosen im Abstand von einigen Monaten. Studien zeigen, dass eine Impfung das Risiko für Gürtelrose und für die Post-Zoster-Neuralgie deutlich sinkt. Die gesetzlichen Krankenkassen übernehmen in der Regel die Kosten.

Gesunde Grüße  
aus den Pinguin-Apotheken

## Mit Sport gegen den Winterblues

Wenn die Tage kürzer werden und das Sofa lockt, trifft viele der Winterblues. Müdigkeit, Antriebslosigkeit und gedrückte Stimmung sind typische Begleiter. Doch es gibt einige Tricks, wie man dem Winterblues entgegenwirken kann.

## WENIGER TAGESLICHT KANN DEN HORMONHAUSHALT BEEINFLUSSEN

Das sogenannte „Schlafhormon“ Melatonin wird vermehrt ausgeschüttet, während der stimmungsaufhellende Serotoninspiegel sinkt. „Dieser hormonelle Shift kann dazu führen, dass wir uns im Winter häufiger müde, schwerfällig oder niedergeschlagen fühlen“, erklärt Katharina Steinbach, Sportwissenschaftlerin bei der Barmer Krankenkasse. Der Körper fährt sprichwörtlich in einen Energiesparmodus, und das hat dann auch spürbare Folgen für die Psyche. Gerade wenn die Motivation fehlt, kann Sport helfen. Denn körperliche Aktivität regt die Ausschüttung von Endorphinen und Serotonin an. Schon 20 bis 30 Minuten moderate Bewegung pro Tag können bereits spürbare Effekte haben.

## BESONDERS EFFEKTIV IST SPORT AN DER FRISCHEN LUFT

Lockeres Joggen, zügiges Gehen oder Radfahren bei Tageslicht verbinden Bewegung mit Lichtaufnahme. „Tageslicht wirkt wie ein zusätzlicher Verstärker auf unsere innere Uhr“, betont Steinbach. „Wer es schafft, Bewegung nach draußen zu verlegen, tut Körper und Psyche also gleich doppelt et-



**Moderates Walking oder Spazierengehen sind auch im Winter ein probates Mittel gegen den Winterblues.**

Symbolbild: Pixabay

was Gutes.“ Selbst ein kurzer Aufenthalt im Freien in der Mittagspause könne helfen, das Energielevel merklich zu steigern und die Stimmung zu stabilisieren. Grundsätzlich gilt: Erlaubt ist, was Spaß macht. Ob Yoga, Schwimmen, Tanzen, Krafttraining zu Hause oder ein Online-Fitnesskurs – alles zählt. „Der beste Sport ist der, den wir auch im Winter realistisch in unseren Alltag integrieren können“, sagt Steinbach. Kleine Rituale könnten dabei helfen, „dranzubleiben“, etwa feste Bewegungstermine oder Training mit Freunden. Auch Abwechslung könne motivieren und verhindern, dass Langeweile aufkommt. Sport ist zwar kein Allheilmittel, aber ein wirkungsvoller Baustein für mehr Wohlbefinden in der dunklen Jahreszeit. „Bewegung kann helfen, den Winter nicht nur zu überstehen, sondern ihn aktiv zu gestalten“, fasst Katharina Steinbach zusammen. Wer freundlich mit sich selbst bleibt, realistische Ziele setzt und auf kleine Schritte vertraut, hat gute Chancen, dem Winterblues ein Schnippchen zu schlagen.

## Medizin

## ANZEIGE

## Wackelig auf den Beinen?

## Wie Sie bei Schwindelbeschwerden wieder mehr Sicherheit finden

Was für andere selbstverständlich ist, fühlt sich mit Schwindel an wie ein wackeliger Balanceakt. Jeder Gang wird zur Herausforderung, jede Bewegung zur Unsicherheit. Taumea hilft, Schwindelbeschwerden zu lindern – und gibt das Vertrauen in den eigenen Körper zurück.

Ungefähr jeder 6. Patient klagt beim Hausarzt über Schwindel. Jährlich kommen etwa 11 Prozent neue Schwindelpatienten hinzu. Das Risiko, dass im Laufe des Lebens Schwindelbeschwerden auftreten, liegt bei jedem Menschen bei 30 bis 40 Prozent.



„Meine Mutter hat Taumea gekauft. Schon nach der ersten Einnahme verbesserte sich ihr Gesamtfinden. Meine Mutter ist wieder vitaler.“

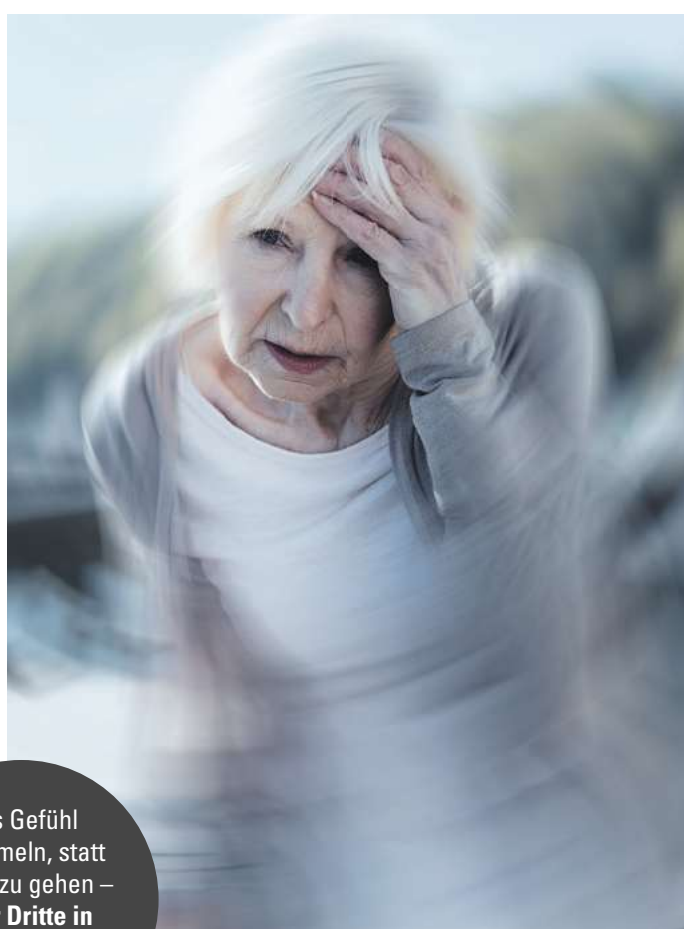
– Monika K. –

Menschen, die unter wiederkehrendem Schwindel leiden, leben häufig mit der Angst vor dem Gefühl, dass ihre Umgebung plötzlich beginnt, sich zu drehen oder der Boden unter ihnen anfängt zu schwanken.

## Schwindelbeschwerden und ihre lästigen Begleiterscheinungen

Während sich einige von Schwindel Betroffene fühlen wie bei einer Karussellfahrt, haben andere das Gefühl, von einem Sog nach oben oder unten gezogen zu werden – typische Anzeichen für Dreh- und Liftschwindel, zwei der häufigsten Schwindelarten. Und als wäre das nicht genug, kommen oft auch noch Begleiterscheinungen wie Kopfschmerzen, Sehstörungen, Übelkeit und Benommenheit dazu.

Es ist wichtig, dass Betroffene ihre Schwindelbeschwerden frühzeitig angehen, da sie unbehandelt chronisch verlaufen und die Lebensqualität erheblich beeinträchtigen können. Die gute



Das Gefühl zu taumeln, statt sicher zu gehen – jeder Dritte in Deutschland kennt das Problem

Nachricht: Sowohl Schwindelbeschwerden als auch die häufigen Begleitsymptome können heute erfolgreich behandelt werden.

## Ein spezieller Dual-Komplex bekämpft Schwindelbeschwerden

Nach intensiver Recherche gelang es einem Team aus Wissenschaftlern, zwei Heilpflanzen

zu finden, die bei Schwindelbeschwerden sowie häufigen Begleitsymptomen, wie z. B. Kopfschmerzen und Übelkeit, helfen können: Anamirta cocculus (Scheinmyrte) und Gelsemium sempervirens (Gelber Jasmin). Ein spezieller Dual-Komplex aus genau diesen beiden pflanzlichen Wirkstoffen ist in den rezeptfreien Arzneitropfen Taumea (rezeptfrei, Apotheke) enthalten. Taumea kann nicht nur bei akuten, sondern vor allem auch bei chronischen Beschwerden eingesetzt werden und hat gleichzeitig keine bekannten Nebenwirkungen oder Wechselwirkungen mit anderen Medikamenten. Im Beipackzettel des deutschen Arzneimittels ist dies nachzulesen.

Auch wenn Schwindel häufig harmlos ist: Bei akuten, plötzlichen Schwindelbeschwerden sollte ein Arzt die Ursache abklären.

Für Ihre Apotheke:  
**Taumea**  
(PZN 07241184)  
www.taumea.de

Schwindelbeschwerden?  
Natürlich  
**TAUMEA®**

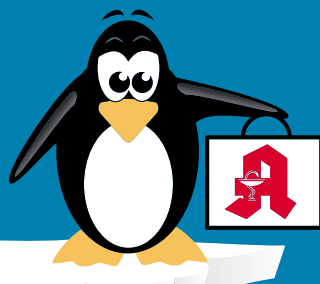


**TAUMEA®**

Qualität  
zertifiziert gemäß  
DIN EN ISO 9001:2015

# PINGUIN APOTHEKEN

EISKALT  
REDUZIERT\*



## TOP PREISE IMMER ONLINE & VOR ORT

### Vitamin B-Komplex

Ratiopharm  
60 Kps.



statt ~~25,79 €~~

**16.00 €**

**38 %  
gespart**

### Grippostad C

24 Kps.



statt ~~17,24 €~~

**11.75\* €**

**32 %  
gespart**

### Orthomol Chondro plus

Kombipackung  
Granulat/Kapseln  
30 Stck.



statt ~~67,99 €~~

**52.45 €**

**22 %  
gespart**

### Diclox forte

100 g



statt ~~19,99 €~~

**10.95\* €**

**45 %  
gespart**

kg = 109,50

### Dolo Dobendan

36 Lutschtabletten



**35 %  
gespart**

statt ~~15,97 €~~

**10.25\* €**

### Hoggar Night

20 Tabl.



statt ~~16,66 €~~

**10.75\* €**

**35 %  
gespart**

+ größte Auswahl\*  
+ bestens beraten  
+ keine Einheitsmedizin  
= einfach in guten Händen!



PINGUIN  
APOTHEKEN

Inhaber Jörg Ortmann e. K.

### ACC akut 600

40 Brausetabl.



**34 %  
gespart**

statt ~~36,96 €~~

**24.10\* €**

Rufen Sie uns an oder bestellen Sie unter: [www.pinguinapotheke24.de](http://www.pinguinapotheke24.de)

\*Für alle Produkte gilt zu Risiken u. Nebenwirkungen fragen Sie Ihren Arzt oder Apotheker - Dieser Preis gilt nach den gesetzlichen Bestimmungen, wenn diese Arzneimittel zu Lasten der gesetzlichen Krankenkassen abgegeben werden - Gilt nicht für verschreibungspflichtige Arzneimittel.

Angebote gültig vom 07.02.2026 - 14.02.2026

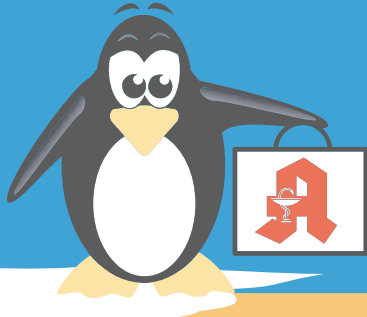
Am Hauptbahnhof/  
ZOB  
Konrad-Adenauer-Str. 1  
Tel.: 0451/82966

Im Hochschulstadtteil /  
Im Campus  
Alexander-Fleming-Str. 1  
Tel.: 0451/292 896 66

In der Mühlenstraße  
Südl. Altstadt  
Mühlenstr. 37  
Tel.: 0451/707 510 10

In der Königstraße  
auf 2 Etagen / EG + 1. OG  
Königstr. 59-63  
Tel.: 0451/292 75 55

# PINGUIN APOTHEKEN



## Müssen wir Ihnen bestellen

## Kennen Sie das???

**Nicht bei uns! 95,8% auf Lager\***  
**Sparen Sie sich unnötiges herumlaufen.**



**Noch mehr Vorteile:**  
**Nutzen Sie unsere App**

**Einlösen mit Ihrer Krankenkassenkarte – von zu Hause oder unterwegs**

- ✓ **Sind Ihre Rezepte schon auf Ihrer Krankenkassenkarte?**  
=> In der App sofort sehen und bestellen.
- ✓ **Keine doppelten Wege mehr.**  
=> Vorbestellen & in Ihrer Wunschfiliale abholen.
- ✓ **Kostenlose Lieferung am selben Tag.**  
=> Bei Bestellung bis 14.30 Uhr.
- ✓ **Ohne Warten abholen.**  
=> Einfach in der Abholstation – auch nach Feierabend.

**5€-Gutschein  
auf die erste  
Bestellung**

## Jetzt App ausprobieren!

Kamera öffnen, QR-Code scannen und starten.  
Oder [www.pinguinapotheke24.de/app](http://www.pinguinapotheke24.de/app) eingeben.



## Heizungstausch 2026: Was Eigentümer wissen müssen

Neue Regeln, strengere Förderung und hohe Zuschüsse – warum sich eine frühe Planung auszahlt

Der Heizungstausch wird 2026 für viele Hausbesitzer zum zentralen Thema. Steigende CO<sub>2</sub>-Kosten, neue Gesetze und Förderbedingungen sorgen für Unsicherheit. Gleichzeitig stellt der Staat weiterhin hohe Zuschüsse bereit. Wer sich rechtzeitig informiert, kann so mehrere zehntausend Euro sparen – und sollte die Wintermonate nutzen, um Anträge vorzubereiten.

### Gas- oder Ölheizung: Was ist 2026 erlaubt?

Bestehende Gas- und Ölheizungen dürfen grundsätzlich weiter betrieben und repariert werden. Eine Austauschpflicht greift jedoch bei sehr alten Anlagen: Heizkessel, die älter als 30 Jahre sind und keine Brennwert- oder Niedertemperaturtechnik nutzen, müssen ersetzt werden. Für Ölheizungen gelten ab 2026 zusätzliche Einschränkungen.

Neue Ölheizungen sind nur noch als Teil eines hybriden Systems zulässig. Auch neue reine Gasheizungen sind nur noch erlaubt, wenn sie die GEG-Vorgaben erfüllen oder als Teil eines hybriden Systems betrieben werden.

### Das ändert sich 2026 bei der Heizungsförderung

Grundlage der Heizungsförderung bleibt auch 2026 die Bundesförderung für effiziente Gebäude (BEG) sowie das Gebäudeenergiegesetz (GEG). Gefördert wird weiterhin der Austausch alter Öl- und Gasheizungen gegen klimafreundliche Systeme wie Wärmepumpen, Biomasse-

heizungen oder den Anschluss an ein Wärmenetz. Die maximale Förderquote bleibt bei bis zu 70 Prozent der förderfähigen Kosten gedeckelt.

Neu sind strengere Anforderungen bei Wärmepumpen: Seit 1. Januar 2026 gelten deutlich verschärfte Lärmgrenzwerte. Luft-Wasser-Wärmepumpen werden nur noch gefördert, wenn sie mindestens zehn Dezibel unter den europäischen Grenzwerten liegen. Für Hausbesitzer bedeutet das: Nicht jede Wärmepumpe ist förderfähig.



Iris Veronica Restrepo Lopez, Referentin Energiewende und Nachhaltigkeit bei der Verbraucherzentrale Schleswig-Holstein.

„Die Vorgabe wurde bereits mit der Förderrichtlinie Ende 2023 festgelegt und kommt nicht überraschend“, sagt Iris Veronica Restrepo Lopez, Referentin für Energiewende und Nachhaltigkeit bei der Verbraucherzentrale Schleswig-Holstein. Dennoch sollten Eigentümer vor der Anschaffung genau prüfen, ob das gewählte Gerät die Förderkriterien erfüllt.

### Welche Zuschüsse gibt es?

Die Förderung setzt sich aus

mehreren Bausteinen zusammen. Grundsätzlich gibt es eine Grundförderung von 30 Prozent für den Einbau einer klimafreundlichen Heizung. Hinzu kommen verschiedene Boni:

- **Klimageschwindigkeits-Bonus (20 Prozent):** für selbstnutzende Eigentümer beim Austausch alter Öl-, Kohle- oder Gasheizungen
- **Einkommensbonus (30 Prozent):** bei einem zu versteuernden Jahreseinkommen bis 40.000 Euro
- **Effizienzbonus (Fünf Prozent):** etwa bei Wärmepumpen mit natürlichem Kältemittel

Insgesamt sind Förderquoten von bis zu 70 Prozent möglich. Diese beziehen sich auf förderfähige Kosten von maximal 30.000 Euro pro Wohneinheit, was einer maximalen Förderung von 21.000 Euro entspricht.

### Wer hat Anspruch auf Förderung?

Antragsberechtigt sind Eigentümer von selbst genutzten Ein- und Zweifamilienhäusern ebenso wie Vermieter. Auch Wohnungseigentümergeinschaften können Fördermittel beantragen. Wichtig ist dabei vor allem der richtige Zeitpunkt.

„Grundsätzlich werden die Förderprogramme des Bundes durch das Bundesamt für Wirtschaft und Ausfuhrkontrolle abgewickelt“, sagt Jost Glüsing, Abteilungsleiter Energiedienstleistungen bei der ZVO Energie GmbH. Entscheidend sei, dass nahezu alle Förderprogramme vor dem Beginn der Maßnahmen



Jost Glüsing (Abteilungsleiter Energiedienstleistungen, l.) und Torben Scheuch (ZVO-Projektmanager Energie) begutachten ein Wärmemodul.

Fotos: ZVO hfr

und vor der Beauftragung des Fachhandwerks beantragt werden müssten. „Erst nach Erhalt eines Zuwendungsbescheides darf die Maßnahme beauftragt und begonnen werden.“

### Warum sich Vorbereitung im Winter lohnt

Wer im laufenden Jahr den Heizungstausch plant, sollte jetzt aktiv werden. Dazu gehören die Einholung erster Angebote, eine Energieberatung sowie die Prüfung, wel-

che Heizsysteme technisch und wirtschaftlich sinnvoll sind.

„Mit der Planung sollte nicht gewartet werden, bis die alte Heizung ganz ausfällt“, rät Restrepo Lopez. Auch wenn eine Anlage formal noch funktioniere, arbeite sie oft nicht mehr effizient oder zuverlässig. Eine frühzeitige, unabhängige Beratung könne helfen, Fehlentscheidungen zu vermeiden und Fördermittel optimal zu nutzen.

ZVO-Experte Glüsing weist zudem darauf hin, dass die Förderung haushaltsabhängig ist. „Je nach Nachfrage und Marktentwicklung können diese Mittel erschöpft sein“, sagt er. Es sei daher sinnvoll, Sanierungsmaßnahmen geplant umzusetzen und den Ausführungszeitraum möglichst außerhalb der Heizperiode zu legen. Beratend könne dabei das Fachhandwerk oder ein Energieberater hinzugezogen werden. Carsten Schmidt

## Stoßlüften ist die richtige Lösung

Optimales Raumklima im Winter: Richtig lüften und heizen beugt Schäden vor

In der kalten Jahreszeit ist regelmäßiges Lüften Pflicht. So kann feuchte Luft entweichen und Schimmelbildung verhindert werden.



Kontrolliertes Stoßlüften ist im Winter die richtige Wahl.

Foto: hfr

### Stoßlüften statt Kippfenster

Fenster dauerhaft gekippt zu lassen, ist im Winter keine gute Idee: Die Wände kühlen aus, Kondenswasser entsteht – und damit das Risiko für Schimmel. Besser: Mehrmals täglich alle Fenster für etwa fünf Minuten weit öffnen. So findet ein schneller Luftaustausch statt, ohne dass die Räume auskühlen. „Das Lüften im Winter muss kurz, aber effektiv sein“, rät Isotec-Experte Jan Henrik Groß.

### Keller richtig lüften

Keller brauchen Frischluft – besonders, wenn sie unbeheizt sind. Stoßlüften beugt muffiger Luft und Feuchtigkeitsschäden vor und ist im Winter jederzeit möglich.

### Ideale Luftfeuchtigkeit

Eine relative Luftfeuchte zwischen 40 und 60 Prozent sorgt

für gesundes Raumklima und schützt vor Feuchte- und Schimmelschäden. Ein Hygrometer hilft, die Werte im Blick zu behalten. Bei zu hoher oder zu niedriger Feuchtigkeit können Be- oder Entfeuchtungsgeräte helfen.

### Kurzanleitung fürs Lüften im Winter:

- Keine Kipp Lüftung – lieber kurz und kräftig lüften.
- Heizkörper während des Lüftens abdrehen, danach wieder einschalten.
- Nach dem Duschen, Ko-

chen oder Schlafen sofort lüften.

### Richtig heizen mit dem Kamin

Ein Kamin sorgt für wohlige Wärme, sollte aber stets vom Schornsteinfeger überprüft werden. Moderne Modelle stoßen deutlich weniger Feinstaub aus als alte Anlagen.

### ABDICHTUNGSTECHNIK GROß GMBH

Am Tiergarten 10-12, 22926 Ahrensburg  
Tel. 0451/707 44 88 oder 04102/455 474  
info@isotec-gross.de  
www.isotec-gross.de

**ELEKTRO SCHIMMEL**  
mehr als Strom und Spannung...  
**Photovoltaik**  
Planung und Ausführung  
**Elektroinstallation**  
Neu- und Altbau  
Jahnstr. 1, D-23858 Reinfeld  
☎ 04533/791135 ☎ 04533/791132  
info@elektro-schimmel.de

**Einbruch, NEIN DANKE!**  
21.02.2026  
10:00 - 13:00 Uhr  
**AKTIONSTAG SICHERHEIT**  
**ideencenter**  
**La fenetre**  
FENSTER & TÜREN  
Besuchen Sie unsere  
500 m<sup>2</sup> große Ausstellung:  
Großenseer Str. 7 · 22946 Trittau ·  
Tel.: 04154-79 17 30  
www.lafenetre.de

**Schneefresen und Kehrmaschinen**  
Solange der Vorrat reicht!  
**MOTOR GERÄTE GmbH**  
**Ahrensböck**  
Dieksberg 3, direkt an der B 432, 23623 Ahrensböck  
Tel. 0 45 25 / 4 90 49 + 4 90 59, Fax 0 45 25 / 4 90 69  
www.motorgeraete-ahrensboeck.de

**Nasse Wände?**  
**Feuchter Keller?**  
ANALYSIEREN. PLANEN. SANIEREN.  
**Abdichtungstechnik Groß GmbH**  
info@isotec-gross.de  
☎ 04102 - 45 54 74  
☎ 0451 - 707 44 88  
www.isotec-gross.de  
**ISOTEC**  
Wir machen Ihr Haus trocken

## Kredit für das Eigenheim

Was Banken vor der Kreditvergabe prüfen: Kriterien verständlich erklärt

**B**evor Banken eine Baufinanzierung zusagen, prüfen sie, ob Käufer oder Bauherren das Darlehen zuverlässig zurückzahlen können. Die gesetzlich vorgeschriebene Prüfung schützt Kreditnehmende vor Überlastung und Banken vor Ausfällen. Ralf Oberländer, Baufinanzierungsexperte bei Schwäbisch Hall, erklärt die Kriterien.



Bevor sie eine Baufinanzierung zusagen, prüfen Banken den Antragsteller etwa auf Bonität. Foto: Bausparkasse Schwäbisch Hall

**1. Bonität – der Score entscheidet:** Grundvoraussetzung ist eine ausreichende Bonität des Kreditnehmers – seine nachweisbare Zahlungsfähigkeit und -willigkeit. Institute nutzen dafür einen Bonitätsscore: Die gängigste Auskunftsdienstleistung ist die SCHUFA.

**2. Stabiles Einkommen – Sicherheit für Kreditnehmer und Bank:** Wer finanzieren will, braucht ein regelmäßiges monatliches Einkommen aus einem sicheren Arbeitsverhältnis. Für ein sicheres Arbeitsverhältnis sprechen Langfristigkeit (unbefristeter Arbeitsvertrag), Branchenstabilität und positive Entwicklungsperspektiven. „Für Selbstständige ist entscheidend, dass sie Einnahmen transparent darstellen können und realistisch planen“, sagt Oberländer.

**3. Ausreichend Eigenkapital – Risiko senken, Konditionen verbessern:** Je mehr Eigenkapital Darlehensnehmer einbringen können, desto geringer ist das Risiko für die Bank und desto besser die Konditionen. „Fehlendes Eigenkapital ist die größte Hürde. Heute braucht es für eine solide Finanzierung mindestens 20–30 Prozent des Kaufpreises plus Kaufnebenkosten wie Notar- und Grund-

bucheintrag, Grunderwerbsteuer und Maklergebühr“, rät der Experte.

**4. Alter und Familienstand – Tilgung vor dem 75. Geburtstag:** Banken müssen laut EU-Wohnimmobilienkreditrichtlinie sicherstellen, dass Darlehensnehmer ihren Kredit innerhalb ihrer erwarteten Lebenszeit zurückzahlen. Praktisch heißt das: Die Laufzeit endet meist vor dem 75. Geburtstag. Zusätzliche Sicherheiten wie abbezahlte Immobilien, Bausparverträge, Wertpapiere, Lebensversicherungen und Eigenleistungen erhöhen die Chance auf eine Baufinanzierung auch in höherem Alter. Ist die Finanzierung auf mehrere Schultern verteilt, sinkt das Ausfallrisiko für die Bank weiter. Singles und Alleinerziehenden sollten ebenfalls ausreichend Eigenkapital und zusätzliche Sicherheiten vorweisen können.

**5. Immobilie als Sicherheit – Ermittlung des (Beleihungs-)Werts:** Neben der Bonität spielt der Immobilien-

wert eine wichtige Rolle. Das Objekt dient der Bank als Sicherheit, falls die Raten ausfallen. Banken ermitteln dafür den Beleihungswert – der Betrag, der sich im Falle eines Verkaufs wohl erzielen lässt. Der Beleihungswert liegt grundsätzlich unter dem Verkehrs- oder Marktwert (Sicherheitsabschlag von 10 bis 30 Prozent). Liegt der Kaufpreis deutlich über dem ermittelten Beleihungswert, kann die Finanzierung schwierig werden.

Vier Maßnahmen, die die eigene Bonität verbessern

- 1. Pünktlich zahlen:** Rechnungen fristgerecht begleichen, Mahnungen vermeiden, Schulden zügig tilgen.
- 2. Konsumkredite meiden** – vor allem Dispo und Ratenkäufe. Sie wirken sich negativ auf den Score aus.
- 3. SCHUFA-Selbstauskunft prüfen** und bei Bedarf korrigieren – vor dem Banktermin
- 4. Banktreue** – eine stabile Geschäftsbeziehung verbessert Bewertung und Zinssatz.

Damit Institute die Kreditwürdigkeit prüfen können, müssen verschiedene Unterlagen vorgelegt werden:

- Personalausweis
- Selbstauskunft des Kreditnehmers
- SCHUFA-Selbstauskunft
- Beschäftigungsnachweis
- Gehalts-/Einkommensnachweise (drei Monate)
- Lohnsteuerbescheid
- Vermögensauskunft
- Nachweis über feste monatliche Ausgaben
- Nachweise über zusätzliche Einkünfte
- Kopien Kreditverträge, Förderung, KfW-Darlehen
- Aktuelle Renteninfo
- Ggf. Nachweis zur privaten Krankenversicherung
- Objektunterlagen: Exposé, Grundbuch, Baupläne etc.

Bei Selbstständigkeit sind zudem folgende Unterlagen notwendig:

- Betriebswirtschaftliche Auswertung
- Bilanz-/Gewinnermittlung
- Evtl. Gesellschaftervertrag
- Auszug Handelsregister

## Heizen mit Holz

Der schnelle Weg zur eigenen Feuerstätte – Tipps zur Planung, Auswahl und Inbetriebnahme

**H**ohe Kosten für Strom, Öl und Gas oder der Wunsch nach Sicherheit und Unabhängigkeit – viele Gründe sprechen für eine moderne Feuerstätte. Oft lassen sie sich in Räumen aufstellen, die Zugang zum Schornstein haben. Damit die Inbetriebnahme gelingt, listet der Industrieverband Haus-, Heiz- und Küchentechnik (HKI) die wichtigsten Schritte auf.

### Schornsteinfeger – die erste Adresse bei der Planung

Der zuständige Schornsteinfeger ist der zentrale Ansprechpartner, er erteilt die Betriebslaubnis. Vorher prüft er, ob der vorhandene Schornstein geeignet ist oder ob Anpassungen notwendig sind. Nach dem Einbau kontrolliert er die sichere Abführung der Abgase und die Einhaltung der Abstände zu brennbaren Bauteilen.

### Breites Angebot an Technik und Design

Die Ofenbranche bietet zahl-



Eine eigene Feuerstätte kann eine Ergänzung zur Wärmepumpe sein. Foto: HKI

reiche Lösungen an: Vom klassischen Kamin- oder Kachelofen über automatische Pelletgeräte bis hin zu wasserführenden Modellen, die nicht nur den Aufstellraum erwärmen, sondern auch warmes Wasser für Dusche, Küche und Zentralheizung bereitstellen. Zudem ist die Kombination mit einer Photovoltaik-Anlage und Wärmepumpe als Hybridlösung möglich. Während in den Sommermonaten und in der Übergangszeit die Wärmepumpe die Versorgung übernimmt, kann in der kalten Jahreszeit die Feuerstätte einen Teil des Wärmebedarfs decken und dabei die Stromkosten für den Betrieb der Wärmepumpe spürbar senken.

### Richtige Heizleistung wählen

Um ein Überheizen der Wohnräume zu vermeiden, sollte die Heizleistung immer auf den Wärmebedarf des Hauses abgestimmt sein. Grundlage für die Berech-

nung sind die Wohnfläche, die Gebäudeart und die Wärmedämmung. Für gut gedämmte Gebäude stehen Geräte mit geringerer Leistung oder Wärmespeicher zur Verfügung.

### Ofenfertiges Brennholz aus der Region

Ofenfertiges Brennholz kann beim regionalen Brennholzhandel bezogen werden. In diesem Zusammenhang rät der HKI Verbraucherinnen und Verbrauchern, grundsätzlich darauf zu achten, dass das Brennholz aus der Region stammt. Ein guter Hinweis ist das HKI-Signet ‚Kooperation Sauberes Holzfeuer‘. Denn dieses Brennholz stammt garantiert aus regionaler und nachhaltiger Forstwirtschaft. Eine Alternative zu Holzscheiten sind genormte Holzbriketts, die sich platzsparend lagern, sauber handhaben und dank gleichbleibender Qualität gut dosieren lassen. hki  
Info: www.ratgeber-ofen.de

**Rainer Kraft** G m b H  
BAUGESCHÄFT  
Maurer- und Betonbauermeister  
Zum Schäferkaten 2a · 23919 Rondeshagen  
**Maurer (m/w/d) und Azubis (m/w/d) gesucht!**  
Tel. 0 45 44/15 89  
kraft-rondeshagen@t-online.de  
Meisterhaft  
Deutschland Meisterwerkstatt

**IHR PARTNER...**  
Wir sind umgezogen!  
... in allen Immobilien-Fragen  
... seit 1980 im Kreis Stormarn  
Mitglied im Immobilienverband Deutschland  
Buchenweg 19  
23858 Reinfeld  
Telefon 04533 / 4888  
raduenzimmobilien@t-online.de  
www.immobilien-reinfeld.de  
**RADÜNZ**  
IMMOBILIEN IVD

**Matthias Endres** TISCHLERMEISTER  
Bau- und Möbeltischlerei  
Röntgenweg 2 · 23879 Mölln  
☎ 0 45 42 - 53 75 · Fax 0 45 42 - 82 73 99  
Fenster • Türen • Treppen • Innenausbau • Reparaturen

**Zimmerei & Dachdeckerei Falkenberg**  
Meisterbetrieb seit 1979  
• Holzrahmenbau  
• Blechbearbeitung  
• Dachsanierung  
• Innenausbau  
• Energieberatung  
Parkstraße 3 • 23919 Rondeshagen  
Tel. 04544 - 12 66  
www.zimmerei-falkenberg.de

**hanseatische sanitär klaus-otto leible gmbh**  
HEIZUNG · SOLAR · SANITÄR  
Wärmepumpen · Holz-/Pelletheizungen  
Hasselhorst 7 · 23689 Techau  
Tel. 04504 1832 · www.hs-leible.de

Gerade bei älteren Immobilien ist eine sorgfältige Kalkulation der Modernisierungsmaßnahmen und der energetischen Sanierung entscheidend.

Die Baufinanzierungsspezialisten der Volksbank Lübeck beraten und unterstützen Sie gerne. Nutzen Sie unsere fachliche Kompetenz und vereinbaren Sie gleich einen Beratungstermin – auch zu anderen Fördermöglichkeiten.



Ihre Baufinanzierungsspezialisten der Volksbank Lübeck – persönlich in Ihrer Nähe. Sprechen Sie uns an.

Volksbank Lübeck eG

☎ 0451 1404-700

✉ kontakt@volksbank-luebeck.de

🌐 www.volksbank-luebeck.de



## Wärmepumpe trifft Sonnenkraft – das Energieteam für das Zuhause

Zukunftssicher aufgestellt mit den Stadtwerken Lübeck

Die Umstellung auf eine Wärmepumpe in Kombination mit Photovoltaik gehört aktuell zu den nachhaltigsten Energielösungen für Wohngebäude – wirtschaftlich, umweltfreundlich und zukunftssicher. Die Stadtwerke Lübeck bietet Hausbesitzenden moderne, perfekt aufeinander abgestimmte Systeme, die Heizkosten deutlich senken, staatlich gefördert werden und zugleich die Umwelt schonen.

Egal ob Alt- oder Neubau: Die Stadtwerke Lübeck begleiten Hausbesitzer umfassend – von der ersten Dachprüfung und Beratung über die Fördermittelabwicklung bis hin zur fachgerechten Montage und Wartung. Damit sichern sie sich eine persönliche Energiewende ohne Sorgen.



Eigene Energie zu erzeugen und direkt zu nutzen, bedeutet die Zukunft des Zuhauses zu sichern. EvgeniasArt Adobestock

### Zukunftssicher Heizen mit Wärmepumpen

Wärmepumpen nutzen erneuerbare Energie aus Luft, Erde oder Wasser und erreichen eine sehr hohe Effizienz. Der Umstieg lohnt sich besonders jetzt – die Förderquote kann bei bis zu 70 Prozent der Investitionskosten liegen, was die Anfangsinvestition erheblich reduziert. Moderne Modelle sind selbst bei Minusgraden leistungsstark und ersetzen ältere Öl- oder Gaskessel zuverlässig. Dank innovativer Schalldämmung arbeiten neue Geräte leise – ideal auch für dicht besiedelte Wohngebiete.

### Ihre Vorteile bei den Stadtwerken Lübeck:

- Verlässlichkeit Ihres regionalen Stadtwerks
- Fester persönlicher Ansprechpartner
- Individuelle Planung für Ihr Zuhause
- Installation durch lokalen Meisterbetrieb
- Individuelle Förderberatung

### Photovoltaik: Strom vom eigenen Dach

Photovoltaik-Anlagen bieten neben Umweltschutz ein großes Sparpotenzial: Jede erzeugte Kilowattstunde spart Stromkosten – und Sie werden unabhängiger von steigendem Strompreisen

oder Markt-Schwankungen. Über die Lebensdauer kann eine Solaranlage viele 1000 Tonnen CO<sub>2</sub> einsparen.

### Photovoltaik lohnt sich

- Direkt Stromkosten sparen
- Unabhängigkeit vom Strommarkt steigern
- Langlebigkeit der Anlage (25+ Jahre)
- Förderung mit Nullsteuersatz (keine Mehrwertsteuer auf Kauf & Installation)
- Perfekte Basis für E-Mobilität, Wärmepumpe & Smart Home

### Effizienz und Förderung

Nutzen Sie bis zu 70 Prozent Förderung für Wärmepumpen und den Nullsteuersatz

für PV. Die Stadtwerke Lübeck beraten Kunden persönlich zu allen Fördermöglichkeiten und unterstützen beim Ausfüllen des Antrags – für maximale Kostenersparnis.

### Jetzt informieren und starten:

Die Stadtwerke Lübeck rät: Setzen Sie auf innovative Heiztechnik, unabhängigen Strom und profitieren Sie sofort – für Ihr Budget und das Klima!

### STADTWERKE LÜBECK ENERGIE GMBH

Geniner Straße 80  
23560 Lübeck  
Service-Line: 0451 / 888-6868  
www.swhl.de  
photovoltaik@swhl.de



### RICHTER ZIMMEREI

ZIMMERERMEISTER ROBERT RICHTER  
**Dach- und Holzbau**

Telefon: 04531 / 43 59 551

Mobil: 0172 / 74 99 843

[www.richter-zimmerei.de](http://www.richter-zimmerei.de)

[info@richter-zimmerei.de](mailto:info@richter-zimmerei.de)

### Nasse Keller? Feuchte Wände? Schimmel?



**ABDICHTUNGSTECHNIK**  
**K.u.S.**

Michael Lutz-Behrend  
Tel. 04155 / 498 58 50  
[www.kus-abdichtungstechnik.de](http://www.kus-abdichtungstechnik.de)



### André Kießig Transporte

Hauptstraße 30a · 23883 Seedorf  
Tel: 04542-9957915 · Mobil: 0174-1410001  
[info@ak-transportdienste.de](mailto:info@ak-transportdienste.de)  
[www.ak-transportdienste.de](http://www.ak-transportdienste.de)

Wir bieten Ihnen ab unserem Lager Breitenfelde, Bergkoppel 5:

- Transporte aller Art
- Entsorgung
- Kranarbeiten
- Baustellenberäumung
- Selbstlade-Lkw
- Schüttguthandel lose / im Big Bag
- Containerdienst

Ihre Ideen  
unser Können  
ein Ergebnis!

### MISCH

Misch Installationen  
Stecknitztal 3  
23881 Alt-Mölln  
Tel. 0 45 42-18 22  
[www.misch-inst.de](http://www.misch-inst.de)

Badplanung  
Badsanierung  
Bauklempnerei  
sanitäre Anlagen  
Gaszentralheizung

INSTALLATIONEN

## Warten statt Fegen

Schnee auf Solaranlagen ist kein Drama

Auf der Solaranlage liegt eine weiße Decke Schnee – und da fragt man sich, ob es sich lohnt, diese nun abzufegen? Die kurze Antwort: Nein. Zumindest, wenn es nach dem Technikmagazin „c't“ geht. Das hat sich der Frage in seinem Videoformat „c't Phasenlage“ auf YouTube gewidmet – und wägt die Gefahren der Reinigung gegenüber dem möglichen Gewinn durch die Reinigung ab. Das Ergebnis: Der finanzielle Nutzen steht in keinem Verhältnis zur Gefährdung.

Denn vereiste und verschneite Dächer sind rutschig: Den Schnee von den Solarmodulen zu fegen, kann also zur gefährlichen Schlitterpartie werden. Außerdem kann man dabei aus Versehen auch die empfindlichen Module beschädigen.

Demgegenüber sind die Erträge von Photovoltaik-Anlagen im Winter ohnehin sehr gering. Selbst an sonnigen Dezembertagen ohne Schnee erreichen kleine Balkonkraftwerke c't-Redakteur Jörg Wirtgen zufolge oft nur 0,3 bis maximal 1,0 Kilo-

wattstunden pro Tag. Bei größeren Dachanlagen liegen die Erträge pro Panel demnach bei nur wenigen Kilowattstunden täglich.

Was einem an Ertrag an schneereichen Tagen entgeht, ist also nicht besonders viel. Und: die Arbeit wird durch nur ein paar Millimeter Neuschnee schnell wieder zunichtegemacht.

Übrigens: Das Fachmagazin rät davon ab, die Module mit heißem Wasser zu übergießen und damit von Schnee zu befreien. Auch dies könne sie beschädigen. Am besten wartet man also einfach die Schneeschmelze ab. Im Frühjahr ist ein Funktionscheck der Anlage sinnvoll.

Ob die Anlage den vollen Ertrag bringt, können Nutzer dann je nach Anlage etwa mit einer App kontrollieren, die den aktuellen Stromertrag anzeigt. Liegen die aktuellen Werte unter den Erträgen aus dem Vorjahr, kann dies ein Hinweis sein, dass die Anlage verschmutzt ist. Die Reinigungsarbeiten sollten aber dann besser Profis übernehmen. dpa



Stadtwerke  
Lübeck energie

[swhl.de](http://swhl.de)

## PV & Wärmepumpe von hier. Statt egal woher.



**Langfristige Ersparnis**

einmal investieren, dauerhaft profitieren



**Wertsteigerung fürs Haus**

modernste Technik zahlt sich aus



**Alles aus einer Hand**

von Beratung bis Einbau

**Jetzt  
Förderung  
sichern**

**Geht doch!**



## Ratenzahlung – nicht säumig werden

Wer in einer schwierigen finanziellen Situation steckt, sollte möglichst zügig das Gespräch mit dem finanzierenden Kreditinstitut suchen, um eine einvernehmliche Lösung zu finden – etwa die Herabsetzung der Tilgung. Andernfalls kann es passieren, dass die Immobilie unter den Hammer gerät – und zwar überraschend schnell. Die Bank oder Sparkasse kann einen Immobilienkredit kündigen, sobald Schuldner mit mindestens zwei aufeinanderfolgenden Raten in Rückstand sind. Die Höhe des Rückstands muss dafür zusätzlich mindestens 2,5 Prozent des ursprünglichen Darlehensbetrags ausmachen. Bevor das finanzierende Institut allerdings die Kündigung ausspricht, muss sie Eigentümern eine Mahnung zukommen lassen. Den Verbraucherschützern zufolge bleibt Betroffenen zwei Wochen Zeit, den Rückstand zu begleichen. Können sie das Geld dann nicht aufbringen, kann die Bank umgehend von ihrem Pfandrecht an der Immobilie Gebrauch machen, das ihr die ins Grundbuch eingetragene Grundschuld zusichert. Dann wird für die Immobilie eine Zwangsversteigerung eingeleitet, damit die Bank das geliehene Geld zurückerhält. *dpa*



Hochwertige Terrassenüberdachung: Innovative Funktion trifft bei Nelson Park auf anspruchsvolles Design.

## So bringt „Outdoor“ Freude

Terrassenüberdachungen und Kaltwintergärten von Nelson Park – schnell, individuell und langlebig

In Norddeutschland zeigt sich das Wetter oft wechselhaft: Eine hochwertige Terrassenüberdachung schützt zuverlässig vor Witterungseinflüssen und macht den Außenbereich das ganze Jahr über nutzbar.

Nelson Park Terrassendächer aus Eutin ist seit über 20 Jahren Marktführer in Norddeutschland und steht für maßgeschneiderte Lösungen aus langlebigem Aluminium und hochwertigem Glas.

Ob klassische Terrassendächer, moderne Kaltwintergärten oder innovative Solar-Terrassendächer – Nelson Park verbindet Funktionali-

tät mit anspruchsvollem Design. Auch außergewöhnliche Projekte wie Laubengänge, Dachkonstruktionen mit Tiefenversatz oder elegante Übergänge zwischen Wintergarten und Terrasse realisiert das Unternehmen.

Alle Produkte werden in eigener Produktion gefertigt – vom Aluminium- und Glaszuschnitt bis zu maßgeschneiderten Markisen. Das ermöglicht maximale Flexibilität und die Umsetzung individueller Kundenwünsche.

Innovative Funktion trifft bei Nelson Park auf anspruchsvolles Design – das würdigt die Jury des German

Design Award 2026 mit einer Auszeichnung. „Die prägnante Kubusform mit markanter Satteldach-Konstruktion verleiht „Würfel-Wintergarten“ einen unverwechselbaren Charakter“, heißt es in der Laudatio.

Die große Ausstellung von Nelson Park in Ahrensböck liefert Inspiration für die Wahl des Terrassendaches.

**NELSON PARK  
TERRASSENDÄCHER GMBH**  
Albert-Einstein-Str. 23, 23701 Eutin  
Tel. 0 45 21 / 8 26 48 17  
www.nelsonpark-terrassendaecher.de  
Ausstellung: Lübecker Straße 17  
23623 Ahrensböck

## Ein Gang ums Haus

Nach dem Schnee: Was man jetzt prüfen sollten

Die Temperaturen steigen, Schnee und Eis schmelzen dahin: Dann ist es an der Zeit, das Zuhause einmal auf Schäden zu überprüfen.

Vor allem das Dach verdient einen genaueren Blick. Denn verrutschte oder beschädigte Dachziegel, gelockerte Einfassungen und verstopfte Dachrinnen und Fallrohre können hier zu Wassereintritt führen. Hat der Sturm unter die Dachziegel oder durch Lüftungsziegel in den Dachboden geblasen und dabei Feuchtigkeit hineingeweht, kann das zu Problemen führen.

**Fassade und Fenster prüfen**  
Fassade und Mauerwerk sollte man auf neue oder vergrößerte Risse, Abplatzungen und Spuren von Feuchtigkeit prüfen. Kontrollieren sollte man auch die Dichtungen, Rahmen und Rollläden von Fenstern und Türen.

Sinnvoll: die Kellerwände jetzt auf Undichtigkeiten und Feuchteschäden prüfen.

**Leitungen nicht mit offener Flamme auftauen**  
Nicht vergessen beim Kontrollgang sollte man Außenwasserhähne und Wasserleitungen – vor allem die ungeschützten. Denn sie sind besonders frostgefährdet. Um Schäden zu vermeiden, hat man sie am besten ohnehin vor dem Frost entleert – und darauf geachtet, dass das Restwasser abgelaufen ist.

**Tropfende Leitungen direkt reparieren lassen**  
Ist ein Wasserrohr geplatzt, sollte man sofort das Wasser am Hauptwasserhahn und den Strom abstellen. Auch wenn die Leitung nur tropft, ist Handeln angesagt: Schäden dokumentieren, Fachbetrieb und Wohngebäudeversicherung informieren. *dpa*

## Notgroschen – drei Gehälter für alle Fälle

Ob Waschmaschine, Auto oder Smartphone: Wenn etwas kaputtgeht, kann das mitunter ins Geld gehen. Gut, wenn man für solche Fälle gewappnet ist. „Der Notgroschen sollte mindestens drei Monatsgehälter umfassen“, sagt Markus Lat-

ta (Verbraucherservice Bayern). „So viel Geld sollte man ansparen und es als Notgroschen auf einem gut verzinsten Tagesgeldkonto anlegen.“ Der Vorteil: Das darauf eingezahlte Geld ist schnell verfügbar, das Konto wird nicht überzogen. *dpa*

## Nelson Park - die Terrassendach-Manufaktur

- weil jeder Kundenwunsch einzigartig ist!



Jetzt Winterpreise:  
12 % Rabatt

Nutzen Sie Ihre Terrasse zu jeder Jahreszeit!

## NELSON PARK PRIME

Wenn es schnell gehen soll:  
Beraten, planen und montieren in nur 2 Wochen



Neu und nur bei uns:  
Der Würfel-Wintergarten  
Unsere Terrassenüberdachung  
in Kubusform:  
geradlinig - stilvoll - elegant



20 Jahre Erfahrung - Eigene Produktionswerkstatt

Erleben Sie unsere Ausstellung in Ahrensböck

**Nelson Park**  
Terrassendächer

Servicebüro Ahrensböck  
23623 Ahrensböck, Lübecker Straße 17  
0 45 25 / 5 01 81 15 - nelsonpark-td.de

Meisterbetrieb Inh. Mathias Kuch  
**Stahl- und Metallbau hagen**  
seit 1899

- Fenster & Türen
- Rollläden & Markisen
- Terrassenüberdachungen & Vordächer
- Insektenschutz
- Treppen & Geländer
- Zäune, Tore, Garagentore & Torautomatisierung
- Bauelemente

Schweriner Str. 28 • 23909 Ratzeburg • Telefon: 0 45 41/89 10 27  
E-Mail: hagen-metallbau@t-online.de

**AR**  
seit 1919

Adolf Rohlf & Söhne  
Inh. Volker Albers  
Heizung, Kamin- und Kachelofenbau

WILKOMMEN IN DER WÄRME

Efeustraße 4 • 23795 Bad Segeberg  
Tel.: 04551 / 22 90 - www.rohlf-kamine.de

**FISCHER BAUTENSCHUTZ**  
GmbH

Bauwerkserhaltung • Betoninjektion • Beschichtungsarbeiten

- Kellerabdichtungen innen und außen
- Sanierputzarbeiten
- Schimmelsanierputzarbeiten
- Balkonsanierung
- Instandsetzung von Mauerwerksfugen
- Trockenbauarbeiten
- Horizontalsperren
- Fassadenimprägnierung
- Fassadeninstandsetzung
- Beschichtungsarbeiten
- Altbausanierung
- Fliesenarbeiten

Schützenweg 4 • 23879 Mölln  
Mobil: 0151 17 46 43 87 • E-Mail: info@fischer-bautenschutz.de

**B&K HAUSTÜRENSTUDIO**

- Türen
- Fenster
- Wintergärten

Modern oder Klassisch?  
Aluminium, Holz oder beides?  
Besuchen Sie unsere Ausstellung und staunen Sie über die Auswahl der Haustürmodelle!

Fenster - Haustüren - Glasfaltwände

Hauptstraße 21 • 23896 Nüsse • 04543 - 888004 0 - bk-knoop.de

**NORDISKA HAUS** GmbH

Tradition seit 1981

- familiengeführtes Unternehmen
- alles aus einer Hand
- Nordiska-Haus GmbH baut Einfamilien-, Doppel-, Reihen- sowie Mehrfamilienhäuser
- seit über 20 Jahren Erfahrung im Einbau von Luftwärmepumpen
- wir kaufen auch Grundstücke an

**Noch Fragen?**  
Wir beraten Sie gern!

www.NORDISKA-HAUS.de  
S.Swars@NORDISKA-HAUS.de  
Telefon 04 51 / 48 66 9 - 18

**nikolausbau.de**

STATIK | BAUPLANUNG | ENERGIEAUSWEISE

Hamburger Straße 125  
23843 Bad Oldesloe  
Fon: 04531 436 0817  
Fax: 04531 81127  
E-Mail: mueller@nikolausbau.de

**KLEINANZEIGEN:  
LN-FLOHMARKT  
HOTLINE**

Tel.: 0451/144 - 11 11, Fax: - 10 10  
oder www.LN-Medienhaus.de



Sie sorgen mit ihrem Team für trockene Keller und Balkone: Philipp Flink und sein Sohn Christopher (v.l.). Anja Höttsch

## Perfekte Lösungen

Fritz Flink: Experte für trockene Wände und langlebigen Schutz

Feuchtigkeitsschäden sind nicht nur unschön, sondern können auch die Bausubstanz erheblich gefährden. Seit 1985 ist die Firma Flink Abdichtungstechnik und Zimmerei GmbH ein zuverlässiger Partner, wenn es um professionelle Abdichtungen und Sanierungen von feuchtem Mauerwerk geht.

Ob Neubau oder Sanierung, Keller oder Fassade – das Team um die Geschäftsführer Philipp und Christopher Flink arbeitet sauber und akribisch und bietet maßgeschneiderte Lösungen für jedes Problem. Sogar die Abdichtung gegen drückendes Wasser von außen ist möglich, erklären die Geschäftsführer.

Zum Leistungsspektrum gehören unter anderem:

- Kellerabdichtung: Schutz vor eindringendem Wasser und feuchten Wänden.
- Fassadenabdichtung: Der Schutz vor Witterungseinflüssen und Feuchtigkeit.
- Balkon- und Terrassenabdichtung: Langlebige Abdichtungslösungen für den Außenbereich.
- Fugensanierung und Balkonbeschichtungen

Durch fehlende oder defekte Abdichtungslagen kann Feuchtigkeit in die Bausubstanz eindringen. Neben dem klassischen Aufgraben und Abdichten nutzt Flink Abdichtung auch andere Techniken, die sich seit Jahren bewährt haben. Fehlende Horizontalsperren im

Mauerwerk können nachträglich durch Druckinjektionen von Spezialharzen eingebracht werden. Zudem werden spezielle Schimmelsanier-Systeme zur Innendämmung auf Basis von modifizierten Perlit und vulkanischem Glas angeboten.

Flink Abdichtung setzt dabei auf moderne Techniken und hochwertige Materialien, um eine dauerhafte und zuverlässige Abdichtung zu gewährleisten. Eine ausführliche Beratung und eine individuelle Angebotserstellung sind selbstverständlich.

### FRITZ FLINK

Abdichtungstechnik und Zimmerei GmbH  
Schulkoppel 27, 23689 Pansdorf  
Tel. 04504/4770  
www.flink-abdichtung.de

## Schutz gegen Kälte und Einbrecher

Energiesparende Fenster und Türen sorgen zugleich für Sicherheit im Haus

Seit 1988 ist Dittner Montagebau aus Sarkwitz der Spezialist in der Montage von Haustüren, Fenstern und Rollläden. Dittner Montagebau bietet energiesparende Fenster und Türen an, die gleichzeitig auch für Sicherheit im Haus sorgen. Seit vielen Jahren arbeitet der Fachbetrieb mit der Firma Mahrenholz im Bereich Fenster und erweitert den Bereich Haustüren nun um Produkte der Firma Noblesse, die für kurze Lieferzeiten innerhalb Deutschlands und Top-Preis-Leistung steht.

Darüber hinaus bietet Dennis Dittner auch den Einbau von Rollläden an, die vor unliebsamen Blicken schützen und Wärme im Inneren und Kälte draußen halten. Gleichzeitig sorgt ein Rollläden für zusätzlichen Einbruchschutz.

Als Bonus bietet Dittner Montagebau zusammen mit Mahrenholz bis zum Monatsende bei Fensterbestellungen 80 Millimeter Bautiefe, RC2-Beschlag und „Warme Kante“ einen Sonderrabatt von zehn Prozent an. Als „Warme Kante“ wird der Randverbund eines Mehrscheiben-Isolierrglas bezeichnet, bei dem der Abstandhalter zwischen den Glasscheiben aus einem Ma-



Dennis Dittner (re.) und Mitarbeiter Nils Prüß. Foto: hfr

terial mit geringer Wärmeleitfähigkeit besteht. Das sorgt für Energieeinsparungen und vermeidet Schimmelbildung am Glasrand.

### DITNER MONTAGEBAU

Dorfstraße 9  
23629 Sarkwitz  
Tel. 04504/5648  
www.dittner-montagebau.de

**BAUGESCHÄFT**  
**LANGNAU** GMBH  
REPARATURARBEITEN · AN- U. UMBAUTEN  
NEUBAUTEN · SANIERUNG · PUTZ  
WÄRMEDÄMMUNG · ABBRUCH · KRAN  
Lübeck · Schönböckener Hauptstr. 16b · ☎ 04 51 / 89 59 15

**Tischlerei Rosenke**  
Ihr beratender Tischlermeister für Fenster, Türen, Rollläden aus Holz, Kunststoff und Aluminium sowie Möbel und Innenausbau  
Tel. 0 45 33 / 79 14 53 · Priv. 45 12 · Fax 0 45 33 / 79 14 43

**Feuchtigkeit und Nässe**  
Wir lösen Ihre Probleme!

**Kellersanierung**  
**Bauwerksabdichtung**  
**Balkonsanierung**  
**Balkonbeschichtung**

**Schimmelsanierung**  
**Fassadenanierung**  
**Flachdachabdichtung**  
**Bautrocknung**

**Fritz Flink**  
Meisterbetrieb seit 35 Jahren  
23689 Pansdorf ☎ 04504-4770  
www.flink-abdichtung.de

Ihr zukunftsorientierter Meisterbetrieb ...

- ✓ Fenster & Türen
- ✓ Parkett & Laminat
- ✓ Treppen & Podeste
- ✓ Markisen & Insektenschutz
- ✓ Terrassendächer & Gartenhäuser
- ✓ Möbeltischlerei & Restauration

Besuchen Sie unseren neuen Showroom

**Tischlerei Niemeck**  
aus Leidenschaft mit Herz  
Am Hesterkamp 7 · 21514 Büchen · 04155-8288540  
www.tischlerei-niemeck.de

Partner des Fachhandels

**JODA**  
HAUS & GARTEN

Im Joda®-Marken-Onlineshop!  
**www.joda.de**

Natursteinböden  
großformatige Platten  
Zementplatten  
Mosaik  
Fensterbänke

**Jetzt Neu!**  
Vinyl-Designbeläge

**Fliesenlegen Meister**  
**Marcus Steuer**  
Fliesen Platten Marmor Granit

Stecknitztal 8 · 23881 Alt Mölln · www.fliesen-mit-flair.de  
Tel. 04542-83406 Fax 04542-835951

**Fenster & Türen**  
**Rollläden & Garagentore**  
**Insektenschutz**  
**Plissees**  
**Reparaturen**

**Jetzt Aktionsangebote sichern!**

**DITNER Montagebau**  
Dorfstraße 9 · 23629 Sarkwitz  
dittner-montagebau.de  
☎ 04504 5648  
info@dittner-montagebau.de | Wir sind MAHRENHOLZ-Partner

SCAN ME

Fenster · Türen · Markisen · Garagentore · Rollläden

**Jung kauft Alt**

Das aktuelle Thema bewegt Lübeck und verzeichnet steigendes Interesse bei Käuferinnen und Käufern. Mit dem Förderprogramm der KfW wird der Kauf älterer Immobilien unterstützt.

Ziel ist es, junge Familien in die Ortskerne zu holen, Leerstände zu reduzieren und vorhandene Bausubstanz zu erhalten. Hierzu stehen Zuschüsse oder zinsgünstige Kredite mit Zinssätzen unter 1% p.a. für den Kauf sowie für Modernisierungsmaßnahmen zur Verfügung.

volksbank-luebeck.de

**Volksbank Lübeck**

**Den Wärmeverlust auf der Spur.**

**Infrarotbild-Aktion zum Vorzugspreis von 119 €.**

**Hier anmelden!**  
kssk-ratzeburg.de/infrarot

**Klare Kante für Ihr Geld**

**Kreissparkasse Herzogtum Lauenburg**

## Wärmepumpe – das heißen Abkürzungen

JAZ, COP, SCOP, ETAs – wer sich mit Effizienz bei Wärmepumpen beschäftigt, stößt auf diese Kürzel. Die **Jahresarbeitszahl (JAZ)** wird über ein Jahr hinweg gemessen und zeigt, wie viel Wärme eine Wärmepumpe im Verhältnis zur verbrauchten Strommenge liefert. Ein hoher Wert bedeutet, dass die Wärmepumpe effizient arbeitet, was zu niedrigeren Stromkosten führt. Der **Coefficient of Performance (COP)** gibt an, wie viel Heizleistung eine Wärmepumpe im Verhältnis zur eingesetzten Strommenge erzeugt. Ein hoher COP-Wert deutet auf eine effiziente Wärmepumpe hin. Werte ab 3 gelten als gut. Der **Seasonal Coefficient of Performance (SCOP)** berücksichtigt, dass Wärmepumpen unter diversen Bedingungen betrieben werden. Der SCOP basiert auf den COP-Werten der Betriebszustände. Ein hoher SCOP-Wert steht für eine effiziente Wärmepumpe. Die **jahreszeitbedingte Raumheizungs-Energieeffizienz (ETAs)** beschreibt, wie viel Primärenergie die Wärmepumpe benötigt, um eine Kilowattstunde Heizwärme zu erzeugen. Je weniger Primärenergie dafür erforderlich ist, desto effizienter arbeitet die Wärmepumpe. [www.intelligent-heizen.info](http://www.intelligent-heizen.info)

## Heizkosten senken im Winter

Mit diesen fünf Tipps sparen Hausbesitzer, aber auch Mieter bares Geld

**H**eizen ist teuer: Laut Heizspiegel 2025 liegen die Kosten für eine durchschnittliche 70-Quadratmeter-Wohnung in einem Mehrfamilienhaus bei rund 1.000 Euro pro Jahr, für ein Einfamilienhaus bei über 2.000 Euro. Haushalte im Norden fragen sich daher, wie sie ihre Heizkosten unkompliziert senken können.

### Tipps 1: Richtig Heizen beginnt am Thermostat

Eine der wirksamsten Stell-schrauben ist die Raumtemperatur. Schon ein Grad weniger spart etwa sechs Prozent Heizenergie. Als Faustregel gelten 20 Grad im Wohnzimmer, 17 Grad im Schlafzimmer und 18 Grad in der Küche. Im Bad darf es etwas wärmer sein. Wichtig dabei: Das Thermostat ist kein Gaspedal. Höhere Stufen sorgen nicht für ein schnelleres Aufheizen, sondern für unnötigen Mehrverbrauch. Abhilfe schaffen programmierbare Thermostate, die die Raumtemperatur je nach Tageszeit automatisch regeln. In seltener genutzten Räumen oder im Flur seien oft Temperaturen von 16 bis 18 Grad ausreichend.

Gerade die Grundeinstellungen der Heizung werden oft unterschätzt. „Eine dem



Jost Glüsing, Abteilungsleiter Energiedienstleistungen bei der Zweckverband Ostholstein ZVO Energie GmbH. Foto: zvo

Gebäude und den Nutzern entsprechende Parametrierung der Heizungssteuerung ist existenziell für einen effizienten und wirtschaftlichen Betrieb der Wärmeerzeuger“, sagt Jost Glüsing, Abteilungsleiter Energiedienstleistungen bei der ZVO Energie GmbH. Dabei stünden vor allem die korrekte Heizkurve und die Absenkenzeiten im Vordergrund. Andernfalls werde Wärme ohne konkreten Bedarf bereitgestellt. Für Glüsing ist das Temperaturniveau des Kreislaufwassers „der wesentliche Faktor für einen effizienten Betrieb des Wärmeerzeugers“.

### Tipps 2: Nachtabsenkung um ein bis drei Grad

Nachts sollte die Heizung reduziert laufen. Eine Nachtabsenkung um ein bis drei Grad reicht aus, um Energie zu sparen, ohne dass die Wohnung auskühlt. Laut Glüsing sollten „die Nutzer ihr Verbrauchsverhalten, also ihr Heizverhalten reflektieren.“ Dabei könne geprüft werden, „ob alle Räume auf der Komfortsollwert-Temperatur beheizt werden müssen“.

### Tipps 3: Stoßlüften statt Dauer-Kipp

Frische Luft ist wichtig, dauerhaft gekippte Fenster sind je-

doch echte Energiefresser. „Im Winter sollte, sofern möglich, auf eine Fensterlüftung verzichtet werden“, rät ZVO-Experte Glüsing. Stattdessen sei es sinnvoll, „den Heizkörper abzudrehen und ein Fenster vollständig für kurze Zeit zu öffnen“. Noch effektiver sei ein Querlüften mit zwei voll geöffneten Fenstern. Drei bis fünf Minuten reichen wegen des großen Temperaturunterschiedes aus.

### Tipps 4: Zugluft stoppen und Warmwasser nicht vergessen

Besonders in Bestandsbauten entweicht viel Wärme

über undichte Fenster und Türen. Selbstklebende Dichtungsbänder und Zugluftstopper aus dem Baumarkt schaffen hier schnell Abhilfe. Ein Großteil der Heizkosten entfällt auf Warmwasser, hier gilt: kurz Duschen (oder den Sparduschkopf nutzen) und auf Vollbäder verzichten. Durchflussbegrenzer an Waschbecken und Spülen sind eine einfache Maßnahme mit spürbarem Effekt.

### Tipps 5: Fußbodenheizung gleichmäßig temperieren

In neueren Häusern arbeiten Wärmepumpen mit Fußbodenheizungen mit Vorlauf-temperaturen von 30 bis 35 Grad. Kurzfristige Eingriffe über das Thermostat haben kaum Wirkung, da zunächst der Estrich aufgeheizt werden muss. Entscheidend für einen geringen Energieverbrauch ist die korrekt eingestellte Heizkurve. Anpassungen um ein bis zwei Grad an der Vorlauftemperatur sollten jeweils über ein bis zwei Tage beobachtet werden.

### Weitere Tipps zur Heizungssteuerung?

Gibt es im interaktiven Energiespar-Ratgeber des ZVO unter [www.zvo.com/interaktive-energiespar-ratgeber](http://www.zvo.com/interaktive-energiespar-ratgeber). Carsten Schmidt





IMMO  
MEILE

21. & 22. März 2026

von 10 bis 17 Uhr in der Kulturwerft Gollan,  
Einsiedelstraße 6, 23554 Lübeck

Eintritt  
frei



**KULTUR  
WERFT  
GOLLAN**  
INTERNATIONALE  
KUNST, KULTUR UND EVENTS

UNSER PARTNER



**Sparkasse  
zu Lübeck**

IMMOBILIENMARKT
IMMOBILIENVERKAUF
EIGENTUMSWOHNUNGEN

Top-Objekt der Woche
Kostenlose Marktwertermittlung: www.unser-immobilienwert.de
Premiumlage in Timmend. Strand
239.000 € (zzgl. 3,57 % inkl. MwSt Käuferprov.)

Top-Objekt der Woche
Kostenlose Marktwertermittlung: www.unser-immobilienwert.de
Ostsee, Sonne, Sauna in Scharbeutz
219.000 € (zzgl. 2,975 % inkl. MwSt. Käuferprov.)

Mölln
Eindrucksvolle 4 Zi. Endetagen-Whg. im 2. OG in zentraler Lage, sehr gepflegte ruhige Wohnanlage, ca. 105 m² Wohnfläche, gr. Wohn-/Essber., vollausgest. EBK, VB m. FBH, Süd-Balkon, zzgl. TG-Stellplatz, weilt. Gemeinschaftsgrdst., Bj. 1986, V: 89,01 kWh/(m²a), Gas-ZH, Kl: C, KP: 350.000,- €

Lübeck - Altstadt
Stilvolle 2-Zi.-Neubauwhg. m. Blick auf den Dom! Ca. 101 m² Wfl., VB uGäste-WC, Landhaus-EBK, Wohn-/Essber., 3-fach verglaste Fenster, FBH, Keller, Aufzug, inkl. Mobiliar, XL-Außenstellplatz, Bj. 2020, B: 65,3 kWh/(m²a), Gas-Heizung, Kl: B, KP: 550.000,- €

Timmendorfer Strand
Weitblick garantiert - möblierte 1 Zi. ETW m. seilt. Ostseeblick, ca. 40 m² Wohnfl., EBK, hochw. DB, Sonnenbalkon, 18. OG, 2023 umfangr. san., Keller, Aufzüge, Bj. 1972, B: 91,4 kWh/(m²a), Gas-ZH, Kl: C, KP: 245.000,- €

Eckernförde
Strandnahe 4-Zi.-ETW mit Hauscharakter u. sonniger XXL-Südtarr., ca. 130 m² Wohnfl., 2 Bäder, Gäste-WC, EBK, Bj. 1977, V: 125,9 kWh/(m²a), Kl: D, FW-BHKW, KP: 285.000,- €

Lübeck - Buntekuh
Renovierungsbedürftige 2,5 Zi. ETW, 1. OG, ca. 62 m², Süd-Balkon, Keller, Fenster und Eingangstür ber. erneuert, Bj. 1965, B: 98,9 kWh/(m²a), Fernwärme, Kl: C, KP: 185.000,- €

Groß Grönau
Imposante Maisonette-Whg. m. Haus-im-Haus-Charakter, 6 Zi., ca. 272 m² Wohnfl., 80 m² Nfl., Kamin, Sauna, 4 Balkone, Bj. 1998, V: 113,91 kWh/(m²a), Gas-ZH, Kl: D, KP: 650.000,- €

Timmendorfer Strand
Repräsentative 2,5 Zi. ETW, 17. OG, ca. 85 m², Sonnenbalkon, stilvolle EBK, modernes Duschbad, Granitsteinfliesen, Keller, Bj. 1972, B: 91,4 kWh/(m²a), Gas-ZH, Kl: C, KP: 495.000,- €

HÄUSER

Stilvolle Altbauvilla ...
... mit 3 verm. Wohneinheiten in zentraler Lage von Lübeck-St. Lorenz, ca. 227 m² Wfl., ca. 102 m² Nfl., N.M.E. ca. 37.332,- €

IMMOBILIE VERKAUFEN?
Lassen Sie sich jetzt beraten.
Tel. 0451 - 707 46 62
www.lubeca-immobilien.de

ESPLANADE IMMOBILIEN
info@esplanade-immobilien.de
Tel.: 0451-7907190
Einfamilienhaus in einer der besten Lagen von Stockelsdorf mit vielfältigem Nutzungspotenzial
Wohn- und Nutzfl. ca. 258,75 m², Grdst. ca. 691 m², Bj. ca. 1973, 4 Zimmer, Vollkeller, 1 WB, 1 DB, 1 Gäste-WC, Doppelgarage + Außenstellplatz, Garten + Terrasse, Wintergarten, freie Lieferung, Bedarfsausweis, E, 147,39 kWh, Gasheizung
KP 525.000,- €

ESPLANADE IMMOBILIEN
info@esplanade-immobilien.de
Tel.: 0451-7907190
Strandnahe Doppelhaushälfte in Scharbeutz, Blick ins Grüne, gehobene Ausstattung, ca. 113 m² Wohnfläche, Fußbodenheizung, hochwertige EBK, 4 Zimmer, 1 Atelier, Vollbad + Gäste-WC, lichtdurchflutetes Wohnzimmer, sonnige Terrasse, Außenstellplatz, EBA: 21 kWh/(m²a), Strom (LWV), A+, Bj. 2018 € 1.900,- Kaltmiete zzgl. NK
04503-7074470 www.loose-immobilien.com

Bad Schwartau...
Stilvolles EFH m. tollem Süd-Grundstück! Idyllischer Lage, 5 Zi., Wohnfl. ca. 165 m², Nutzfl. ca. 100 m², Grdst. ca. 807 m², WZ m. Kamin, Essber. m. Terr., Wannenbad-Einsüte, 2 DB, Keller, Sonnenterrasse m. el. Markise u. Außenkamin, gr. Doppelgarage, Bj. 1976, B: 245,8 kWh/m² p.a., Kl. G, Gas-ZH, Kaufpreis: 580.000,-€, 0451-8009410
www.von-wuefling-immobilien.de

Mölln
Charmanter Bungalow m. ELW in ruhiger Sackgassenlage, 4 Zi., ca. 121 m² Wohnfläche, ca. 633 m² Grundstück, Bj. 1965/1994, EBK, FBH, Kaminofen, Tageslichtbad, Terrasse, Carport, verm. ELW, B: 72,58 kWh/(m²a), Gas-Heizung, Kl: B, KP: 550.000,- €

Süsel
Mod. Bungalow in ruhiger Lage, 4 Zimmer, ca. 125 m² Wohnfläche, EBK, Wohn-/ Esszi. m. Kamin, Schafzimmer m. Terrassenzugang, sonnige Terr., Doppel-Carport, ca. 617 m² Grundstück, Bj. 2023, B: 46 kWh/(m²a), Strom-FBH, Kl: A, KP: 520.000,- €

Grömitz
Modernisiertes EFH auf großem Sonnen-Grdst., 4 Zi., ca. 135 m² Wfl., EBK, Gäste-/Arbeitszi., Vollbad m. Eckbadewanne, Doppelcarport, Grg. mit elektr. Tor, ca. 915 m² Grdst., Bj. 1968, B: 225,86 kWh/(m²a), Kl: G, Gas-Elektro-Hzg., KP: 695.000,- €

Krummesse
Sanierungsbed. Gebäudeensemble, ca. 310 m² Wohn- / Nutzfl., Wohnhaus m. ca. 140 m² Wfl., 5 Zimmer, Wirtschaftsgeb. u. beheizb. Gewächshaus, ca. 1.000 m² Grdst., 2 Garagen, div. Stellplätze, Bj. 1856, B: 345,7 kWh/(m²a), Gas-ZH, Kl: D, KP: 280.000€, 0451-8009410
www.von-wuefling-immobilien.de

Zarpen
Charmantes EFH in idyllischer Feldrandlage, 4 Zimmer, ca. 109 m² Wohnfläche, Einbaukü., Wannenbad, Duschbad, Vollkeller, Carport, ca. 1.219 m² Grdst., Bj. 1957, B: 125,3 kWh/(m²a), Gas-ZH, Kl: D, KP: 345.000,- €

Ostseehaus, Ahrensböck-Holstendorf, EFH, Generationsh. auch nutzbar Wohnen u. Büro, 189m² Wohnfl., 120m² Nutzfl., Grdst. 1651m², Doppelgarage (Renovierungs-/sanierungsbedürftig), Bj. 1970, EBA, 271,6 kWh (m²a), H, Öl, KP 379.000€ zzgl. 3% Courtage
Schmidt Immobilien ☎ 0171/7003470

Krummesse
Großzügiges EFH m. idyllischem Garten, 6,5 Zimmer, ca. 199 m² Wohnfläche, Kamin, Vollkeller, ca. 1.249 m² Grdst., Bj. 1976, B: 169 kWh/(m²a), Öl-ZH, Kl: F, KP: 450.000,- €

Travemünde: großz. DHH in bester Lage (nh. Golfplatz u. Strand) von privat
685.000€. ☎ 0151/64763899

Eigenheim in Sicht?
Gemeinsam verwirklichen wir Ihr Traumhaus ganz nach Ihren Vorstellungen!
CONTRACT Vario
TRAUMHÄUSER SEIT 1996
contract-vario.de
04505 5805-0
contractvario
Zu den Gründen 14 | 23623 Ahrensböck-Dakendorf

Lübeck - St. Jürgen
Lichtdurchflutete Architekturvilla in begehrtter Lage v. St. Jürgen. Ca. 295 m² Wohnfl., insg. 6,5 Zi., Wohn-/ Essber. m. Kamin, offene Designer-Kü., 3 - 4 SZ, 2 exkl. DB, ein Ensuite-Masterbad m. Sauna, Südtarr., ca. 1.057 m² Grdst., Garage, Bj. 2022, B: 91 kWh/m² p.a., Kl. C, Gas-ZH, KP: 2.200.000€, 0451-8009410
www.von-wuefling-immobilien.de

Lübeck - St. Gertrud
Extravagantes EFH m. Galeriecharakter in beliebter Waldrandlage von St. Gertrud! 6 Zi., ca. 300 m² Wfl., ca. 60 m² NF, ca. 829 m² Grdst., Kamin, S/W-Terr., hochwertige Küche, Sauna, XL-Garage, Bj. 1996, B: 113,7 kWh/(m²a), Kl: D, Gas-ZH, KP: 1.400.000,- €

Sülfeld
Idyllischer Landwohnsitz auf weilt. Grundstück, mod. EFH mit 5 Zi., ca. 176 m² Wohnfl., großz. Essber., Landhausküche, stilvolles VB, Wohnzimmer m. Kamin, ca. 3.064 m² Grdst., Garage, elektr. Tor, Bj. 2003, V: 150,6 kWh/(m²a), Kl: E, Gas-ZH, KP: 800.000,- €

ANLAGEOBJEKTE

ESPLANADE IMMOBILIEN
info@esplanade-immobilien.de
Tel.: 0451-7907190
Denkmalgeschütztes Mehrfamilienhaus mit 5 Wohneinheiten im Herzen der Lübecker Altstadt
Wohnfl. ca. 386 m², Gesamtfl. ca. 419 m², Grdst. ca. 180 m², Bj. ca. 1300, JNKM IST ca. 62.940,- €, vollständig vermietet, ca. 2002 komplett modernisiert, Gotthandplatten, Wintergarten, z. T. Fußbodenheizung, Energieausweis lt. Gesetzgebung nicht benötigt
KP 1.275.000,- €

ESPLANADE IMMOBILIEN
info@esplanade-immobilien.de
Tel.: 0451-7907190
Gepflegte Kapitalanlage mit 5 Wohneinheiten in Niendorf/O., Eigenlandgrundstück ca. 586 m², ca. 255 m² Wohn-/Nutzfläche, 11 Zimmer, 5 Küchen und 5 Bäder, 3 Balkone, 2 Terrassen, genügend Stellplätze für alle, moderne Ausstattung
EVA: 194 kWh/(m²a), Gas, F, Bj. 1981
999.999 € zzgl. Courtage
loose-immobilien.com
04503/881200 www.loose-immobilien.com

Lübeck-Travemünde
Historisches, denkmalwürdiges Ensemble in Bestlage, ca. 1.000 m² vermietet. Fläche, ca. 1.890 m² Grdst., teilsaniert 2023, imposante Deckenhöhe, detail. Fassadengestaltung, zahlr. alte Stilelemente, div. Nutzungsmögl. denkbar, Denkmalschutz, KP: 1,6 Mio. €, 0451-8009410
www.von-wuefling-immobilien.de

!!! B.Schw.-DHH-2WE !!! 107m² Wfl. + 53m² Nfl.,vermietet,rd.15T€/J, BJ 1998, EnA"D", 319.000 € ☎ 0170-8626963

ESPLANADE IMMOBILIEN
info@esplanade-immobilien.de
Tel.: 0451-7907190
Toplage Huxstraße
2 Gewerbeeinheiten mit genehmigter Wohnung und Dachterrasse
Wohnfl. ca. 126 m², Gewerbefl. ca. 191 m², JNKM SOLL ca. 68.880,- €, nach WEG aufgeteilt, 2 Gewerbeeinheiten (Restaurant + separater Wohn-Teil, Boutique), Wohnung mit großer Dachterrasse und eigenem Zugang, Gastronomie mit Außen-sitzplätzen, Bj. ca. 1900, neue Gasbrennwerttherme, Verbrauchsausweis, Endenergieverbrauch Wärme: 110,5 kWh / Endenergieverbrauch Strom 69,5 kWh
KP 1.300.000,- €

ESPLANADE IMMOBILIEN
info@esplanade-immobilien.de
Tel.: 0451-7907190
St. Jürgen / Wohn- und Geschäftshaus mit 33 Einheiten / Balkone / Uninähe
Wohn- und Nutzfl. ca. 1.655 m², Wohnfl. ca. 1.249 m²/ Gewerbefl. ca. 206 m², Grdst. ca. 1.265 m², Bj. ca. 1966, JNKM ca. 176.200,- €, Vollkeller, 5 Garagen + 8 Stellplätze, DB sowie VB, Balkone, Verbrauchsausweis, F, 166,6 kWh, Zentralheizung (Gas)
KP 2.950.000,- €

Lübeck - Altstadtinsel
Vollvermietetes MFH mit 17 x modernisierten, kl. Whg. in bevorzugter Altstadtwohnlage, ca. 770 m² Wfl., ca. 608 m² Grdst., Bj. 1930, V: 123 kWh/(m²a), Gas-Etagenheizung, Kl: D, N.M.E: ca. 116.336,- €, KP: 2,38 Mio. €, 0451-8009410
www.von-wuefling-immobilien.de

IMMOBILIENKAUFGESUCHE
EIGENTUMSWOHNUNGEN

Wir suchen laufend...
Eigentumswohnungen & Immobilien jeder Größe
Tel. 0451 - 610 30 40
Arnimstr. 29 a, 23566 Lübeck
www.grohmann-immobilien.de

GROHMANN IMMOBILIEN
IMMOBILIEN SEIT 1978

Ehepaar aus HH su. ...
für Ihren Sohn in Bad Schwartau oder in vergleichbarer Lage ein kleines, helles Apartment mit 1-2 Zimmer und guter Anbindung an öffentliche Verkehrsmittel. KP bis ca. 150.000,- €

Tdf. Strand ges.!
Braunschweiger Ehepaar sucht eine gepflegte Endetagenwohnung ab 3 Zimmern in Timmendorfer Strand mit direktem oder seitlichem Wasserblick. 0451-8009410
www.von-wuefling-immobilien.de

Große Whg. gesucht!
Ehepaar aus der Tourismusbranche su. eine gr., neuwertige Whg. ab 4 Zimmern mit Balkon oder Terrasse in Lübeck und Umgebung. KP bis 600.000,-€

City-Nähe gesucht!
Reiseverkehrskauffrau su. eine kleine Whg. mit 1-2 Zimmern u. guter Anbindung an die Lübecker Innenstadt. 0451-8009410
www.von-wuefling-immobilien.de

HÄUSER

Wir suchen laufend...
Ein-/Zwei-/Mehrfamilienhäuser
Doppelhaushälften / Eigentumswohnungen
Gerne beraten wir Sie kostenlos!
Tel. 0451 - 610 30 40
www.grohmann-immobilien.de

Einfamilienhaus gesucht
Wir - eine 5-köpfige junge Familie mit Dackel - suchen ein schönes Zuhause in Lübeck mit Platz und Garten zum Wurzeln schlagen.
Eine solide Finanzierung ist vorhanden. Wir legen großen Wert auf einen respektvollen, unkomplizierten Ablauf und einen fairen Umgang miteinander. Lernen Sie uns kennen!
Familie Paetow ☎ 0160-98445945

Ein Bürokaufmann sucht eine moderne 2-Zimmer-ETW mit Aufzug und Garagenstellplatz in Schleswig-Holstein
Für ein Paar mit Kinderwunsch suchen wir ein Reihenhaus mit zwei Schlafzimmern, Stellplatz und Garten

Ein Pflegeunternehmen sucht ein barrierefreies Büro mit Lager- und Sozialräumen in einem Wohngebiet
OTTO STÖBEN
0451 702790 IMMOBILIEN

Wakenitznähe gesucht!
Sympathische hanseatische Unternehmerfamilie su. ein hochwertig u. modern ausgest. Zuhause in ruhiger Lage von St. Gertrud o. St. Jürgen, vorzugsw. m. min. 3 SZ, 2 Stellplätzen und schönem Garten. KP bis ca. 2 Mio. €

Mod. EFH gesucht!
Erfolgreicher Lübecker Jungunternehmer su. für sich u. seine Familie ein repräsentatives u. mod. EFH in Travemünde o. Warnsdorf m. schönem Garten, mind. 3 Schlafzimmern u. gern 2-3 Stellplätzen bis ca. 2 Mio. €

Nähe Broilingplatz ges.!
Nach dem erfolgr. Verkauf Ihres großen EFH su. wir für eine unserer Kundinnen ein Stadthaus / RH in St. Lorenz Nord mit mind. ca. 80 m² u. 3 Zi.. Wenn möglich mit kleinem Garten und Stellplatz. Kaufpreis bis ca. 400.000,- €

Mit Schwimmbad ges.!
Lübecker Unternehmer sucht mit seiner kleinen Familie ein großz. Haus mit Innen- oder Außenschwimmbad, vorzugsweise im Umkreis Fahlenkampsweg / Goldberg / Weberkoppel. KP je nach Lage und Ausstattung. 0451-8009410
www.von-wuefling-immobilien.de

Zw. Neustadt u. Lensahn
... suchen wir für einen Fitnessökonom, seine Partnerin u. den gemeinsamen Hund ein charmantes Einfamilienhaus mit min. 4 Zimmern und pflegeleichtem Garten. KP bis ca. 300.000,- €

EFH in Lübeck ges.!
Online-Marketingdesigner su. mit seiner 5-Köpfigen-Familie ein gr. Einfamilienhaus ab 5 Zimmern mit moderner Ausstattung in bevorzugter Lage Lübecks. Kaufpreis bis ca. 850.000,- €

Haus am Wasser ges.!
Solvente Unternehmer-Familie aus Berlin su. ein stilvolles Haus m. gehobener Ausstattung ab 5 Zi. und weilt. Grdst., gerne mit direktem Zugang zum Wasser. KP je nach Lage u. Zustand. 0451-8009410
www.von-wuefling-immobilien.de

Bis 350.000,- € gesucht!
Industriemechaniker su. für seine Familie u. sich ein solides Haus m. 3-4 Zi. u. guter Schulanbindung in HL und Umgebung. Buget: +/- 350.000,- €

Bungalow gesucht!
Für ein rüstiges Ehepaar aus Sereetz suchen wir nach dem Verkauf Ihres Hauses einen repräsentativen Domizil mit hochwertiger Ausstattung, großzügigem Raumangebot u. exklusivem Ambiente. Budget +/- 2,5 Mio. €

Bis 2,5 Mio. € ges.!
Schweizer Unternehmer sucht in Lübeck ein repräsentatives Domizil mit hochwertiger Ausstattung, großzügigem Raumangebot u. exklusivem Ambiente. Budget +/- 2,5 Mio. €

EFH gesucht!
Für ein sympathisches Ehepaar aus Lübeck su. wir ein gepflegtes, modern gestaltetes Einfamilienhaus auf großzügigem Grundstück in gut angebundener Lage. KP bis ca. 650.000,- €

Travemünde gesucht!
Sympathisches Ehepaar sucht nach dem Immobilienverkauf ein gepflegtes RH oder eine DHH ab ca. 100 m² in Travemünde bis 350.000,- €

Floristin sucht ...
... gemeinsam mit ihrem Partner ein charmantes Reihenhaus ab 3 Zimmern und mit kleinem Garten, vorzugsweise in der Nähe der Friedhofsallee. 0451-8009410
www.von-wuefling-immobilien.de

Südliches HL gesucht!
Symp. Akademikerfamilie su. im Süden v. HL ein neues Zuhause ab 150 m² mit blickgesch. Garten und einer sehr guten Anbindung an den ÖPNV. 0451-8009410
www.von-wuefling-immobilien.de

Charmantes Häuschen...
...für Zwei gesucht! Berufstätiges Paar su. ein kleines Haus im Großraum Lübeck bis ca. 250.000 €

Kleines Haus gesucht!
Pärchen aus Ratekau su. ein helles, charmantes Haus im Raum Lübeck m. gepfl. Garten. Bevorzugt in ruhiger Lage u. mit min. einem Stellplatz.

Reinfeld gesucht!
Elektrikermeister mit 4-köpfiger Familie sucht ein EFH o. eine DHH ab ca. 150 m² Wohnfl. und min. 3 SZ in familienfreundlicher Lage von Reinfeld.

Ahrensböck ges.!
Inhaber eines Sanitärhandels su. für seine Familie und sich ein EFH ab 4 Zi. m. Keller u./o. Dachboden in gut angebundener Lage von Ahrensböck.

GOLDENE MITTE GESUCHT:
Pädagogin-Paar sucht schönes EFH auf halben Weg zwischen HH und Lübeck. KP bis € 500.000,-

VIELE ZIMMER GESUCHT:
Familie mit 4 Kindern sucht Immobilie rund um Bad Segeberg oder Bad Oldesloe mit 6 Zimmern, gerne ländlich gelegen. KP je nach Zustand.

Zw. HL und HH gesucht!
Pendler-Pärchen mit kleinem Hund sucht zwischen HL u. HH ein charmantes RH o. eine DHH ab 80 m².

FRIESEHAUS GESUCHT :
Ehepaar sucht EFH mit schöner Fassade im Kreis Segeberg, KP bis € 600.000,-

ANLAGEOBJEKTE

Wir suchen laufend Mehrfamilienhäuser.
Keine Kosten für den Verkäufer!
Arnimstr. 29 a, 23566 HL, Tel. 0451 - 610 30 40
www.grohmann-immobilien.de

Bis 3 Mio. € gesucht!
Investorengemeinschaft su. Wohnungspakete, Wohnanlagen o. Gewerbeimmobilien als langfristige Kapitalanlage im Bereich Lübeck u. Umgebung.

Stiftung sucht ...
... im Großraum Lübeck gut vermietete Mehrfamilienhäuser o. Gewerbeanlagen in gesuchten Lagen zur Kapitalanlage. KP je nach Lage und Zustand.

Wohnungspakete ges.!
Kapitalstarker Investor sucht mehrere ETW oder Wohnungspakete im norddeutschen Raum von HH bis Kiel.

**Kleines MFH gesucht!**

Privatanleger aus Lübeck sucht zur Erweiterung des Portfolios ein MFH mit mindestens 3 WE in zentrumsnaher Lage zur langfristigen Vermietung. Provisionsfrei für den Eigentümer. 0451-8009410 von-wuefling-immobilien.de

**Bis 8 Mio. €!**

Vermögensverwaltende Gesellschaft sucht größere Anlageobjekte (auch mit Gewerbeanteil) in Hamburg. Provisionsfrei für Eigentümer, 040-24827100 www.von-wuefling-immobilien.de

**GRUNDSTÜCKE**



Wir kaufen auch Grundstücke, auf denen solch ein Haus steht! Oder falls Ihnen Ihr Grundstück zu groß geworden ist. Rufen Sie uns gerne an, wir machen Ihnen ein Angebot!

**NORDISKA HAUS GmbH**  
Schönböckener Str. 10 - 23556 Lübeck  
04 51 - 4 86 69 18 info@nordiska-haus.de

**FERIEN- UND FREIZEITIMMOBILIEN**

**Ostseenehe ges.!**

Für eine Familie aus Hannover su. wir ein Ferienhaus an der Ostsee mit 3 Schlafz. und kleinem Garten in ruhiger Lage. KP bis ca. 600.000,- €. 0451-8009410 von-wuefling-immobilien.de

**Ferienwhg. ges.!**

Für ein sympathisches Paar aus Hamburg su. wir in der Lübecker Bucht eine gemütliche Ferienwhg. in Wassernähe. KP je nach Lage u. Ausstattung, 0451-8009410 von-wuefling-immobilien.de

**GEWERBLICHE IMMOBILIENANGEBOTE**

**BÜROFLÄCHEN / PRAXEN**

**Lübeck - St. Jürgen**

Attraktive möblierte Bürofläche an der Wakenitz, ca. 95 m² Bürofl. im EG u. Gartengeschoss, sep. Eingang, 2 Büroräume, Küche, Bad, Besprechungsraum, Alarmanlage. Bj. 1999, V: 94 kWh/m² p.a., Gas-ZH, Kl: C, Kaltmiet: 1.000,- €, NK: 200,- €, 0451-8009410 www.von-wuefling-immobilien.de

**LADENLOKALE / LADENFLÄCHE**

**ESPLANADE IMMOBILIEN**

info@esplanade-immobilien.de  
Tel.: 0451-7907190



**Provisionsfreie Gewerbefläche zur Vermietung in der Vorderreihe Lübeck-Travemünde**

Vermietbare Fläche ca. 95 m², Bj. ca. 1900, Erdgeschoss links, große Schaufensterfront, hohe Passantenfrequenz, direkter Gehwegzugang, Nebenkosten 300,- € (inkl. Heizkosten), Zentralheizung, Gas.

Verfügbar ab: 01.01.2026  
4.500,- €

Kontaktieren Sie uns gerne!

**Stockelsdorf**

Stilvolle Ladenfläche in zentraler Lage, ca. 100 m² Verkaufsfll., 3 m Schaufensterfront, ebenerd. Zugang, WC, ausgebauter Keller, Anlieferungsmöglichkeiten vorh., 2 PKW-SP, Bj. 1998, V: Strom: 78 kWh/(m²a), Wärme: 78 kWh/(m²a), Kl:C, Gas-ZH, KP: 269.000,-€, 0451-8009410 www.von-wuefling-immobilien.de

**HOTELS / GASTSTÄTTEN**

**Schloss-Anwesen...**

in ländlich-idyllischer Lage, ca. 17,25 ha Parkgrundst., Denkmalschutz, ca. 3.000 m² Nutzfl., 39 Zi. mit Ensuite-Bädern, Aufzug, Terr. m. Seeblick, Marstall f. Events bis 120 Personen, 18 SP, dir. Seezugang, div. Nutzungsmöglichkeiten, neue Gas-ZH 2024, Bj. 1697, saniert 2001, KP: 3,7 Mio. €, 0451-8009410 von-wuefling-immobilien.de

**GEWERBLICHE IMMOBILIENGESUCHE**

**LAGERHALLEN / WERKSTÄTTEN**

**Halle gesucht!**

Speditionsunternehmen sucht als Zweitstandort eine große Lagerhalle in HL oder Umgebung mit Bürofläche, Aufenthaltsräumen und Stellplatz. Provisionsfrei für den Eigentümer. 0451-8009410 von-wuefling-immobilien.de

**Produktion & Lager!**

Mittelständischer Betrieb sucht Halle mit +/- 1.000 m² Lagerfläche zzgl. Bürofläche, zur Miete o. zum Kauf, Provisionsfrei für Eigentümer, 040-24827100 www.von-wuefling-immobilien.de

**Unternehmen aus HL ...**

sucht eine gut gelegene Lagerhalle zur Miete oder zum Kauf im Raum Lübeck mit mindestens 200 m² Fläche. Provisionsfrei für den Eigentümer. 0451-8009410 von-wuefling-immobilien.de

**Gewerbepark gesucht!**

Logistikdienstleister su. Hallenflächen m. Erweiterungsmöglichkeit u. min. 20 Pkw-SP. Provisionsfrei für Eigentümer, 040-24827100 / von-wuefling.de

**MIETANGEBOTE**

**2 ZIMMER**

Travemünde: 2 Zi., 60 m², EBK, DB, Terrasse, Stellplatz, Keller. 780 € KM + NK + MS. ☎ 04502-7776789

**MIETGESUCHE**

**WOHNUNGEN**

Professionelle Vermietung von Wohn- und Gewerbeimmobilien in Lübeck und Umgebung. Gerne beraten wir Sie kostenlos! Tel. 0451 - 610 30 40  
Arnimstr. 29a, 23566 Lübeck

**Moderne Whg. gesucht!**

Pärchen im öffentlichen Dienst sucht eine moderne Wohnung ab 4 Zimmern mit Balkon oder Terrasse in Lübecks Stadtteilen St. Jürgen oder St. Gertrud. Mietpreis bis ca. 1.800,- € NKM. 0451-8009410 von-wuefling-immobilien.de

**Mehr Platz gesucht!**

Nach der Geburt des zweiten Kindes su. wir für eine junge Familie eine Whg. ab 4 Zi., gerne mit Balkon o. Terrasse, in Lübeck o. näherer Umgebung. Mietpreis je nach Lage und Zustand. 0451-8009410 von-wuefling-immobilien.de

**Zur Miete gesucht!**

Sympathische Geschäftsführerin su. eine EG-Whg. mit Garten u. SP ab 3 Zi. fußläufig zur Innenstadt. Bevorzugt in St. Jürgen oder St. Gertrud. 0451-8009410 von-wuefling-immobilien.de

**Große Whg. gesucht!**

Beamtenhepaar su. eine geräumige, gut gepf. Whg. ab 3 Zi. in Lübeck oder Bad Schwartau. Gern mit Balkon oder Terrasse bis 900,-€ NKM. 0451-8009410 von-wuefling-immobilien.de

Ingenieur sucht eine 2-Zi.-Whg. mit EBK ☎ 01765/5123499

**HÄUSER**

**DHH gesucht!**

Pärchen mit Hund su. eine DHH zur Miete in Lübeck und Umgebung mit min. 4 Zimmern, Garten und Garage. Mietpreis bis 1.600,- € monatlich. 0451-8009410 von-wuefling-immobilien.de

**Reihenhaus gesucht!**

Pärchen aus der Region su. ein modernes Reihenhaus mit 3-4 Zi. und kl. Garten zur Miete in Lübeck und Umgebung NKM 1.200,- € monatlich. 0451-8009410 von-wuefling-immobilien.de

**EFH zur Miete ...**

ges. Familie mit zwei Kindern sucht ein EFH zur Miete im Raum Lübeck. Mit min. 4 Zimmer, gerne mit Garten und Garage. Bis ca. 1.500,- € NKM. 0451-8009410 von-wuefling-immobilien.de

**Erfolgr. Unternehmerin...**

... sucht in St. Jürgen / St. Gertrud, fußläufig zur Innenstadt ein kleines Stadthaus zur Miete mit mindestens 3 Zimmern, Garten und Stellplatz. 0451-8009410 von-wuefling-immobilien.de

Hallo Hausbesitzer! Weiblich sucht kleines Haus, ca. 90 m², zur Miete, gern Pansdorf, Ahrensböök oder Techau. ☎ 01525/5705770

Buchen Sie Ihre Kleinanzeige unter  
Tel.: 04 51/144-11 11

**STELLENANGEBOTE**

Die Gemeindegewerke Stockelsdorf GmbH sucht eine/n

**Mitarbeiter/in Kundenservice - Energie & Versorgung (m/w/d) und eine/n Regulierungsmanager/in (m/w/d)**

in unbefristeter Anstellung zum nächstmöglichen Zeitpunkt.

Alle weiteren Informationen finden Sie auf unserer Homepage.

www.gemeindegewerke-stockelsdorf.de

**IMMOBILIEN DIENSTLEISTUNGEN**

**ANDERE DIENSTLEISTUNGEN**

**HAUS ZU GROSS?** Wir finden den passenden Käufer für Ihre Immobilie. Die Wertermittlung Ihrer Immobilie ist für Sie kostenlos. Tel.: 04102-8243050

**VERKAUF OHNE VERKAUFSCHILD!** So verkaufen Sie Ihre Immobilie diskret und mit Erfolgsgarantie. ☎ 04102-8243050

**BEKANNTSCHAFTS- ANZEIGEN**

**SIE SUCHT IHN**

Attraktive Veronika, 73 J., sehr sympathisch, freundlich und hilfsbereit, ich lache gern, bin ehrlich, liebe die Natur, Spaziergänge, doch allein macht das alles keinen Spaß. Da ich keine Kinder habe bin ich fast immer allein. Ich besitze zwei fleißige Hände u. ein treues Herz. Gerne würde ich Dich mal zu mir einladen, damit wir uns kennen lernen können pv Tel. 0160 – 97541357

**DISKRETE TREFFS**

Er, 59 J., su. vernachl. Sie, zwecks geleg. erotischer Treffen. Kfl, 100% Diskretion. ☎ 01520/9160118

**KONTAKTBÖRSE / EROTIK**

Hausfrau (34) privat! 0174-512 09 97

**VERSCHIEDENES**

Leere Warenkartons, klein/groß, kostenlos abzuholen in 23923 Herrnburg-Lübeck. ☎ 038821/66830

Kaminholz trocken. Buche, Eiche, Esche. 3 SM incl. Lieferung 400€. ☎ 04503-898377

Sammler sucht Silberbestecke versch. Hersteller 0171/4721861

Verk. trockenes u. frisches Kaminholz (Buche). ☎ 0173 6083 788

**Alltagsunterstützung**

Für meine Schwester suche ich eine herzliche Person für Alltagsunterstützung, Gespräche und Spaziergänge. Sie ist 83 Jahre alt und vor einigen Monaten an Demenz erkrankt. Zudem verstarben innerhalb kurzer Zeit zwei ihrer besten Freundinnen. Sie war immer im Austausch mit Menschen. Aber durch die Veränderungen der letzten Monate zieht sie sich immer weiter zurück. Ich hoffe, dass eine regelmäßige, zugewandte Begegnung ihr wieder Perspektiven und Fröhlichkeit für ihre Tage geben kann.

Ich würde als Ausgleich für Ihre Zeit gern einen angem. Betrag bezahlen, bzw. spenden. Ort HL Nähe Burgtor Kontakt: Eine.Begleitung@gmx.de

**Wochenspiegel**  
Verlag: Lübecker Nachrichten Media GmbH  
Herrenholz 12, 23556 Lübeck

Druck: A. Beig Druckerei und Verlag GmbH & Co. KG  
Damm 9-19  
25421 Pinneberg

Geschäftsleitung: Björn Bothe & Adrian Schimpf  
Leiter Media-Vermarktung: Marco Schümann

Anzeigenabteilung: Tel. 04 51/1 44-12 00  
Privatanzeigen: Tel. 04 51/1 44-11 11  
e-mail: wochenspiegel.anzeigen@LN-luebeck.de

Zustellung: kostenlos, sonnabends  
Lübecker Wochenspiegel Zustell GmbH  
Telefon: 04 51/1 44-18 26

Gesamt-Druckauflagen:  
Ausgabe Lübeck 95.985  
Ausgabe Bad Schwartau / Stockelsdorf 26.805  
Ausgabe Lübecker Bucht 16.650  
Ausgabe Eutin / Malente 17.810  
Gesamtauflage 157.250

Mitglied im  
NORD BLOCK  
Bundesverband Deutscher Anzeigenblätter  
www.wochenspiegel-online.de  
Redaktionsleitung: Sabine Goris  
wochenspiegel.redaktion@LN-luebeck.de  
Anzeigenschluss: Dienstag 15.00 Uhr  
Gültige Anzeigenpreisliste: 01/2026  
https://ln.mediatdaten.online/angebote/wochenspiegel-luebeck/

Falls Sie dieses Produkt nicht mehr erhalten möchten, bitten wir Sie, einen Werberbotaufkleber mit dem Zusatzhinweis - „bitte keine kostenlosen Zeitungen“ an ihrem Briefkasten anzubringen.  
Weitere Informationen finden Sie auf dem Verbraucherportal  
www.werbung-im-Briefkasten.de

**FINDE DEINEN TRAUMJOB IM NORDEN**



Johanniter-Unfall-Hilfe e.V.  
Vollzeit  
Lübeck

Erzieher (m/w/d) Kinderbetreuung Ostseestraße  
Vollzeit  
Lübeck

Stadtwerke Lübeck Gruppe GmbH  
Elektromeister:in Wasserwerk (m/w/d)  
Vollzeit  
Lübeck

Hanseatische Rohrreinigung GmbH  
Vollzeit  
Lübeck

Bürokraft (m/w/d) in Teilzeit  
Teilzeit  
Lübeck

PostNord Logistics GmbH  
Mitarbeiter/in (m/w/d) Rechnungswesen  
Vollzeit  
Lübeck

Kreis Segeberg  
Leiter\*in Fachgebiet Infektionsschutz und Amtsärztlicher Dienst (m/w/d) - E 13 TVöD  
Vollzeit  
Bad Segeberg

Kreis Segeberg  
Sachbearbeiter\*in Umweltverwaltung (m/w/d) - E9c TVöD / A10 SHBesG  
Vollzeit  
Bad Segeberg

SI Vacuum GmbH & Co. KG  
Monteur / Fachbauleiter (m/w/d)  
Vollzeit  
Ratzeburg

6.418 Stellen und 6.638 Arbeitgeber warten auf Dich.

SCHMELZER...  
HÖRSYSTEME



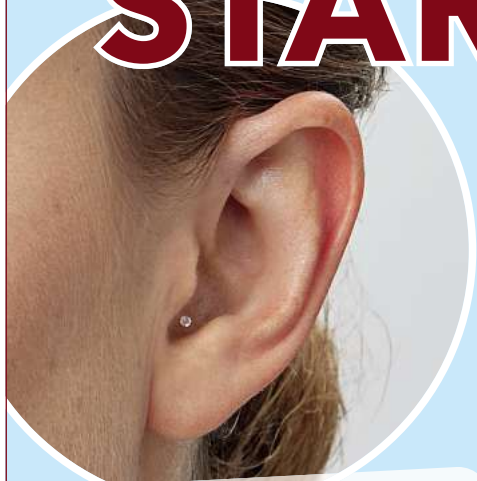
Offizieller Sponsor des



**JETZT ANMELDEN!**

Bis zu 4 Wochen  
kostenlos und unverbindlich testen.

# DISKRET IM OHR. STARK IM KLANG.



Im-Ohr-Hörgeräte sind sehr diskret und kaum sichtbar, durch das Tragen im Gehörgang.

Jetzt die nahezu unsichtbaren Im-Ohr-Hörssysteme von Philips entdecken.

Testen Sie jetzt kostenlos und unverbindlich die kleinen kaum wahrnehmbaren Im-Ohr-Hörssysteme von Philips in bis zu 4 verschiedenen Preis- und Leistungsstufen, ganz entspannt in Ihrem Alltag.

**Überzeugen Sie sich selbst:**

- ✓ Windgeräuschunterdrückung durch tiefen Sitz im Ohr
- ✓ Perfekter Sitz dank maßgefertigtem Abdruck
- ✓ Verbesserte Lokalisierung und natürliche Klangqualität



**DIE SCHMELZER GARANTIE\***

- ★ 4 Jahre Garantie
- ★ 2 Jahre Garantie auf IdO's
- ★ 3 Jahre 50% Verlustschutz
- ★ Bestpreis-Garantie

+++ Schmelzer Hörsysteme ist autorisierter Vertriebspartner von Philips +++ Schmelzer Hörsysteme ist autorisierter Vertriebspartner von Philips +++

**PHILIPS**



Besser hören,  
wenn es darauf ankommt!



ITC – das Wandelbare



CIC – das Diskrete



IIC – das Extrakleine

hearingsolutions.philips.de

Vereinbaren Sie jetzt einen Termin: Bei einem Kaufabschluss erhalten Sie kostenlos Batterien für 3 Jahre\*\*.



**Bad Schwartau**  
Markttwiete 6  
23611 Bad Schwartau  
T 0451 – 709 852 50

**Lübeck Campus** **NEU**  
Alexander-Fleming-Straße 1  
23562 Lübeck  
T 0451 – 498 986 86

**Lübeck Schlutup**  
Mecklenburger Straße 67  
23568 Lübeck  
T 0451 – 450 563 20

**Lübeck Zentrum**  
Holstenstraße 9  
23552 Lübeck  
T 0451 – 613 058 23

**Stockelsdorf**  
Ahrensböcker Straße 34-36  
23617 Stockelsdorf  
T 0451 – 880 515 95

**Travemünde**  
Vorderreihe 8-9  
23570 Travemünde  
T 04502 – 88 69 900

**schmelzer-hoersysteme.de**

\* Beim Kauf eines Hörgerätes erhalten Sie die Schmelzer Garantie. Diese beinhaltet vier Jahre Garantie, auf Optimus Hearing Hörsysteme 5 Jahre Garantie (davon ausgeschlossen sind Hörer, Otoplastiken und Ladestationen). Auf Im-Ohr-Hörssysteme 2 Jahre Garantie, sowie drei Jahre 50% Verlustschutz für alle Hörsysteme. Das heißt, dass Sie bei Verlust eines Hörgerätes in den ersten drei Jahren nach Kaufabschluss nur 50% Ihres privaten Eigenanteils bezahlen.

\*\* Anmeldefrist ist bis zum 31. März 2026 und das Angebot dann gültig bis zum 30.06.2026. Bei Kaufabschluss eines Im-Ohr-Hörgerätes von Philips, erhalten Sie für 3 Jahre kostenlos Batterien. Das bedeutet max. 30 St. / Jahr.

Schmelzer Hörsysteme in Ostholstein GmbH (Bad Schwartau), Schmelzer Hörsysteme in Travemünde GmbH (Lübeck Campus, Lübeck Schlutup) Schmelzer Hörsysteme in Lübeck GmbH (Lübeck Zentrum) und Schmelzer Hörsysteme in Stockelsdorf GmbH, werben gemeinschaftlich.