

# LÜBECKER BUCHT WOCHENSPIEGEL

WWW.WOCHENSPIEGEL-ONLINE.DE

Sonnabend, 27. Dezember 2025 • kostenlos

## Böllern verboten

Raketen abschießen und Knaller zünden ist an Silvester in Ostholstein nicht überall erlaubt. **SEITE 2**

## Dorfentwicklung auf Fehmarn

Angehende Stadtplaner der TU Lübeck entwickeln Ideen, wie aus alten Dörfern Zukunftsorte werden können. **SEITE 3**

## Sonntagsöffnung

Erst frühstücken, dann shoppen – ab März öffnen die Geschäfte in Timmendorfer Strand sonntags später. **SEITE 4**

Zustellung: 0451/144-1826  
Redaktion: 0451/144-1781  
Anzeigen: 0451/144-1111, Fax -1010



Zu Silvester wir Timmendorfer Strand ein Lichtermeer.

Foto: Torsten Vollbrecht

## Silvester-Party an zwei Stränden: Musik, Genuss und Feuerwerk

Große Party an der Maritim Seebrücke und am Niendorfer Balkon

**TIMMENDORFER STRAND.** Dienstag, 31. Dezember, steht in Timmendorfer Strand und Niendorf ganz im Zeichen eines stimmungsvollen Jahreswechsels direkt an der Ostsee. Ab 21 Uhr lädt die Timmendorfer Strand Niendorf Tourismus GmbH zur großen Silvester-Party an gleich zwei Open-Air-Locations ein: am Strandabschnitt an der Maritim-Seebrücke in Timmendorfer Strand sowie auf dem Niendorfer

Balkon an der Niendorfer Seebrücke.

Für ausgelassene Stimmung sorgen DJ Ben Sachau in Timmendorfer Strand und DJ René Kleinschmidt in Niendorf. Ergänzt wird das Programm durch ein vielfältiges gastronomisches Angebot mit Speisen und Getränken – alles vor winterlicher Meereskulisse.

Aufgrund des bestehenden Böllerverbots sind private Feuer-

werke am gesamten Strandbereich nicht erlaubt. Stattdessen werden an beiden Veranstaltungsorten zentrale, professionelle Feuerwerke gezündet. Diese Lösung erhöht die Sicherheit und reduziert zugleich die Müllbelastung. „Nach den sehr guten Erfahrungen mit dem zentralen Feuerwerk in Timmendorfer Strand im vergangenen Jahr freuen wir uns, dieses Angebot in diesem Jahr erstmals auch in Niendorf umzusetzen.“ Joachim Nitz, Geschäftsführer TSNT GmbH.

Der Höhepunkt folgt pünktlich um 0 Uhr, wenn die Feuerwerke den Himmel über der Ostsee erleuchten und gemeinsam das neue Jahr begrüßt wird. Weitere Veranstaltungen rund um den Jahreswechsel sind im Online-Veranstaltungskalender der TSNT GmbH zu finden <https://timmendorfer-strand.de/veranstaltungen/veranstaltungen>

Der Höhepunkt folgt pünktlich um 0 Uhr, wenn die Feuerwerke den Himmel über der Ostsee erleuchten und gemeinsam das neue Jahr begrüßt wird. Weitere Veranstaltungen rund um den Jahreswechsel sind im Online-Veranstaltungskalender der TSNT GmbH zu finden <https://timmendorfer-strand.de/veranstaltungen/veranstaltungen>

## Timmendorf: Wintertraum mit Musik

**TIMMENDORFER STRAND.** Büdchen und Lichterglanz auf dem Timmendorfer Platz, eine geschmückte Weihnachtstanne im Brunnen: Der Timmendorfer Wintertraum hat begonnen und soll Weihnachtsmarkt-Atmosphäre ins Zentrum bringen – und zwar über die Feiertage hinaus bis Sonntag, 4. Januar.

Auf dem Timmendorfer Platz stehen ein Zelt für verschiedene Musik-Darbietungen sowie einige Büdchen, an denen es Punsch, Crêpes und Fischbrötchen gibt. Weitere Buden mit Speis und Trank finden sich an der Kurpro-

menade, wo auch die kleinen Hütten des Bärenwaldes aufgebaut sind.

Zum Wintertraum gehört auch Musik. Ein tägliches Programm ist für die Zeit von 18 bis 21 Uhr angekündigt. Live zu hören ist am Sonntag, 28. Dezember, Monas Partyband.

An den übrigen Tagen bis einschließlich Sonntag, 4. Januar, soll es Musik aus der Konserve mit DJ Sascha oder eine „DJ Playlist“ geben. Der Wintertraum ist eine Veranstaltung der Timmendorfer Aktivgruppe für Handel und Gewerbe. **SAJ**



Der Wintertraum ist auf dem Timmendorfer Platz vorm Alten Rathaus zu finden. Foto: Sabine Jung

**O. C. KATRE-SCHMUCK**  
Batteriewechsel sofort bis 31.12.2025 ab 4,90€.  
Gold-, Silber-Reparaturen  
**Wir kaufen:**  
Gold, Silber,  
Platin, Zahngold,  
Bernstein, Luxusuhren  
MÜHLENSTR. 19 · LÜBECK ☎ 0451/9 89 89 29

**AUTO ADAM kauft**  
fast jeden Pkw & Lkw  
auch defekt, Unfall-/Totalschaden  
Sofort Bargeld, prompte Abmeldung u. Abholung  
24-Std.-Tel.-Service, auch sonntags  
Rufen Sie an,  
04 51 / 57010  
HL, Roggenhorster Straße 13  
www.AUTO-ADAM.de

**Gold & Silber**  
Wir zahlen hohe Preise für Besteck und Schmuck, Brillanten und Uhren, Münzen, Zahngold und Bernstein  
**ANTIK & KUNST**  
Breite Str. 4 neben der Schiffergesellschaft  
direkt am Koberg  
☎ 7 25 56 • Gutachten  
Mo. geschlossen  
Di - Fr. 10-16 Uhr  
Samstag 11-16 Uhr  
Suche alte Orden und Bilder  
www.goldankauf-dose.de

Pflege24Nord  
24-Stunden-Betreuung in Ihrem eigenen Zuhause!  
Individuelle Betreuung durch polnisches Personal!  
Die bezahlbare Alternative zum Pflegeheim!  
Tel. 0 41 55/4 93 99 66  
www.pflege24nord.de

**Lübecker Senioren-Tagespflege**  
Wir haben Plätze frei!  
☎ 0451 / 47 97 90 84

**KÜCHE?**  
Seit über 50 Jahren vertraut man Schöppich – aus gutem Grund!  
individuell & familiär  
Küchen Türlief ... hat Ihre Küche!  
**Schöppich**  
seit 1973  
Bad Schwartau · www.schoepich.de

**WIR SIND NACHHALTIG**  
Bei der Herstellung von Zeitungsdruckpapieren wird nahezu 100% Altpapier eingesetzt.  
Quelle: BDZV

KENNELNERNPREIS: 10er Karte für nur 30,00 EUR / pro Behandlungseinheit  
**INNOVATIVES BECKENBODENTRAINING**  
Ihre Lösung für einen starken Beckenboden  
ZENTRUM FÜR INTEGRATIVE MEDIZIN BORNEMANN  
Moltkeplatz 2 / 23566 Lübeck / Telefon: 0451 - 79 80 99  
www.zfm-bornemann.de

**SUITNER TraveAntik**  
Jetzt in der Mühlenbrücke 1  
Innenstadt Mühlenbrücke 1 Mo-Fr 9.30 - 17.30 Uhr 0451/73993  
Travemünde Rose 12 - Mo+Di & Do+Fr 10-12:30 Uhr  
**ANKAUF Gold & Silber**  
LIVE Kurse! Schmuck, Diamanten, Zahngold..  
Luxusuhren von Rolex, Patek Philippe, Audemars Piguet, Omega, IWC.  
Orden, Militaria, Münzen, Medaillen, Postkarten, Briefmarken uvm.  
Auch VERKAUF von Goldbarren, Münzen & Silberbarren bei uns!  
**Hanse Art AUKTIONSHAUS**  
Jetzt einliefern!  
Wir beraten Sie gerne, im Auktionshaus oder bei einem Hausbesuch.  
Mengstr.14 - in Lübeck  
Öffnungszeiten nach Terminvereinbarung.  
0451/ 707 57 800  
info@auktionshaus-hanseart.de

## Kreis bietet Impfungen in Eutin an

**EUTIN.** Der Fachdienst Gesundheit des Kreises Ostholstein in der Holstenstraße 52 in Eutin bietet ab sofort regelmäßige Impfsprechstunden an. Sie finden an jedem zweiten Donnerstag im Monat statt.

Bürger haben dort die Gelegenheit, sich in der Zeit von 14 bis 15.30 Uhr über Impfungen zu informieren und bei Bedarf auch impfen zu lassen. Die Beratung ist ohne vorherige Terminvereinbarung an den genannten Tagen möglich. Wer bei der Beratung eine Impfung erhalten möchte, muss einen Termin abmachen, damit der gewünschte Impfstoff vorrätig ist. Impftermine können vereinbart werden unter folgenden Nummern: 04521/788121, 04521/788122 oder 04521/7887678.

Wie der Kreis mitteilt, werden folgende Impfungen angeboten: Hepatitis A, Hepatitis B für Kinder und Jugendliche sowie Erwachsene, Hepatitis A-B, Herpes Zoster, HPV, Meningokokken (B, C, ACWY), Poliomyelitis, Rotaviren, RSV, Varizellen, Masern-Mumps-Röteln, Masern-Mumps-Röteln-Varizellen, Tetanus, Diphtherie, Pertussis (Tdap, TdPa, Tdap-IPV, TdPa-IPV-Hib, TdPa-IPV-Hib-HepB) und Pneumokokken.

## Silvester in der Waldkirche

**TIMMENDORFER STRAND.** Die Waldkirche ist zum Jahreswechsel gottesdienstlich und musikalisch geprägt. Am Dienstag, 31. Dezember, findet um 17 Uhr ein Kantatengottesdienst zum Altjahrsabend statt. Auf dem Programm stehen drei Kantaten von Dieterich Buxtehude: „O fröhliche Stunden“, „Singet dem Herrn“ und „O dulcis Jesu“. Die Sopranpartie übernimmt Maj Hansen. Es musiziert das Ensemble IN ILLO TEMPORE mit Rachel Harris und Maja Rohde an den Violinen sowie Daniel Wachsmuth am Violoncello. Ergänzt wird das Programm durch Orgelwerke von Buxtehude.

Am Mittwoch, 1. Januar, beginnt um 17 Uhr das neue Jahr mit einer musikalischen Vesper. Die Abendandacht verbindet Musik, Gebete, Lesungen und Segen und eröffnet eine geistliche Perspektive auf das kommende Jahr. Zu hören ist Musik für Violine und Cembalo von Arcangelo Corelli, Georg Friedrich Händel, Joseph Gibbs und Johann Sebastian Bach. Die Barockvioline spielt Rachel Harris.

Jan Weinhold ist an Cembalo und Orgel zu hören, Pastor Lars Lemke gestaltet Liturgie, Lesung und Predigt.

# Hier ist das Böllern in Ostholstein verboten

Raketen abschießen und Knaller zünden: Das ist Silvester nicht überall erlaubt

**EUTIN.** Soll es Böllerverbote für bestimmte Straßen, Stadtteile oder ganze Orte geben? In Lübeck wurde das diskutiert. In Eutin wird es das nicht geben. „Wir planen kein Böllerverbot“, sagt Stadtsprecherin Kerstin Stein-Schmidt.

Es würden jedoch allgemeine Regeln gelten. So dürften in einem Umkreis von 200 Metern zu brandempfindlichen Gebäuden und Anlagen wie zum Beispiel Reetdach- oder Fachwerkhäuser, Tankstellen, Bauernhöfen oder Wälder keine Pyrotechnik, insbesondere keine Raketen oder Batterien, gezündet werden. Stein-Schmidt: „Außerdem dürfen in unmittelbarer Nähe von Kirchen, Krankenhäusern, Kinder- und Altenheimen keine pyrotechnischen Gegenstände abgebrannt werden.“ Diese Regeln gelten nicht nur in Eutin, sondern im gesamten Kreisgebiet.

### KEIN GENERELLES BÖLLERVERBOT

„Oldenburg wird ebenfalls kein generelles Böllerverbot anordnen“, erklärt Bürgermeister Jörg Saba. Das Böller-Aufkommen sei nicht mit dem in touristischen Orten vergleichbar.

Auch in Ahrensböck, Bad Schwartau, auf Fehmarn und in Neustadt gelten die allgemeinen Sicherheitsvorschriften und Abstände. Es gibt keine Extra-Böllerverbotzonen. „Aber wir bitten die Bevölkerung, bei der



Feuerwerk an der Seebrücke in Grömitz: Einige Küstenorte planen extra Feuerwerke, auch in der Hoffnung, dass dann im Ort weniger geblöllert wird.

Foto: Arne Jappe

Benutzung von Böllern und Feuerwerksraketen auf Mensch und Tier Rücksicht zu nehmen“, sagt Ahrensböcks Bürgermeister Andreas Zimmermann. Übrigens: Auch dort, wo das Knallen erlaubt ist, darf Pyrotechnik nur am Silvestertag und an Neujahr gezündet werden.

Neustadts Bürgermeister Mirko Spieckermann weist darauf hin, dass „auch die Verwendung von Signalmunition oder sonstiger Munition aus Schusswaffen jeder Art nach dem Waffengesetz verboten ist.“

Während ein Großteil der Städte und Gemeinden im Binnenland keine öffentlichen Feuerwerke veranstalten, lassen sich viele Küstenorte etwas einfallen, da über die Feiertage mit vielen Besuchern gerechnet wird. So soll zugleich das private Böllern eingedämmt werden.

### ÖFFENTLICHE FEUERWERKE AN DER KÜSTE

In Grömitz, Dahme und Kellenhusen gelten die allgemeinen Abbrennverbote wie im ge-

samten Kreis. In kleineren Orten sind die Folgen nur viel weitreichender. „Dadurch besteht fast in ganz Kellenhusen ein Böllerverbot, von wenigen Straßenzügen abgesehen. Das ist für den Bürger allerdings etwas unübersichtlich“, erklärt Touristikleiter Raymond Kiesbye. Deshalb versuche man das Böllern insgesamt zurückzudrängen, indem ein öffentliches Feuerwerk von der Seebrücke aus abgeschossen werde.

Eine große Open-Air-Silvesterparty gibt es in Grömitz am See-

brückenvorplatz. Deshalb gilt dort zusätzlich wieder ein Mitführ- und Abbrennverbot für Pyrotechnik im Bereich des Seebrückenvorplatzes und in Teilen der Promenade und des Strandes.

In Timmendorfer Strand stehen die Regeln für dieses Jahr noch nicht fest. In den vergangenen Jahren gab es allerdings ein Böllerverbot für den Strand.

In Scharbeutz gelten die bekannten Abstandsregeln. Damit wären auch Strandbereiche vom Abbrennverbot betroffen, an denen die reetgedeckten Häuser der Strandkorbtreiber stehen.

Im Ferienpark in Heiligenhafen wird ein Silvester-Feuerwerk veranstaltet. „Wir bitten alle, sich an diesen Feuerwerken zu erfreuen und auf eigenes Feuerwerk zu verzichten“, sagt Touristikleiter Eike Doyen.

Zudem gibt es in Heiligenhafen eine Böller-Verbotzone im Umkreis von 200 Metern rund um den Graswarderweg, die Seebrückenpromenade samt Strand und die reetgedeckten Ferienhäuser des Strandresorts. Doyen: „Außerdem natürlich im Bereich der Schutzgebiete wie dem Naturschutzgebiet Graswarder.“

In Göhl, Gremersdorf, Großenbrode, Heringsdorf, Neukirchen und Wangels wurden die Regeln noch leicht verschärft. Dort muss mindestens 300 Meter Abstand zu leicht brennbaren Gebäuden oder Anlagen eingehalten werden. **SWE**

# Der ZVO erhöht den Wasserpreis

Zweckverband Ostholstein benötigt Geld für die Infrastruktur. Fast 25 Millionen Euro werden investiert

**SIERKSDORF.** Der Zweckverband Ostholstein versorgt weite Teile Ostholsteins mit Wasser. Jetzt hat er bekanntgegeben: Die Wasserpreise werden zum 1. Januar 2026 erhöht. Die Gründe erläutert Sven Bäuml. Er ist Geschäftsführer der ZVO Energie GmbH.

Bäuml sagt, der Sanierungs- und Modernisierungsbedarf des Leitungsnetzes sei in den vergangenen Jahren immer größer geworden. Um eine sichere Versorgung zu gewährleisten, müsse der ZVO investieren. Geplant sei, dass im kommenden Jahr 24,6 Millionen Euro für den Ausbau der Wärme-, Energie- und Wasserversorgung ausgegeben wer-

den. Für die ZVO-Kunden bedeutet das: Der Arbeitspreis für Wasser steigt von 2,71 auf 2,80 Euro pro Kubikmeter. Der Grundpreis bleibt unverändert. „Für einen durchschnittlichen Drei-Personen-Haushalt mit einem jährlichen Wasserverbrauch von 120 Kubikmetern bedeutet dies einen finanziellen Mehraufwand von 10,80 Euro pro Jahr – das entspricht monatlich 90 Cent“, führt ZVO-Sprecherin Katharina Mangelsen aus.

Es ist übrigens nicht die einzige Erhöhung, auf die sich die ZVO-Kundschaft einstellen muss. Die Schmutzwassergebühr steigt ebenfalls.



Das Duschen wird teurer in Ostholstein.

Foto: picture alliance/dpa

## Wochenmarkt auch an den Feiertagen

**EUTIN.** Gute Nachrichten für Besucherinnen und Besucher des Eutiner Wochenmarktes: Der Markt auf dem historischen Marktplatz ist auch rund um die Weihnachts- und Neujahrsfeiertage geöffnet. Zusätzlich findet am Samstag, 27. Dezember 2025, ein regulärer Markttag von 8 bis 13 Uhr statt.

Auch zum Jahreswechsel ist der Nachschub an frischen Lebensmitteln gesichert: Am Silvestertag, Mittwoch, 31. Dezember 2025, ist der Eutiner Wochenmarkt von 7 bis 12 Uhr geöffnet. Der erste Markttag im neuen Jahr findet am Samstag, 3. Januar 2026, von 8 bis 13 Uhr statt.

**Gardinen SCHLICHTING** Unsere Winterangebote

**35%**

auf den Nählohn Ihrer neuen Dekoration

- nicht in bar auszahlbar oder mit anderen Aktionen kombinierbar
- kostenloses Aufmaß
- Angebot gilt bis 31.01.2026
- Rabatt nur für Neubestellungen

**25%**

auf maßgefertigte Plissees, ausgewählte Kollektion

- nicht in bar auszahlbar oder mit anderen Aktionen kombinierbar
- kostenloses Aufmaß
- Angebot gilt bis 31.01.2026
- Rabatt nur für Neubestellungen

**Rabatt nur gegen Vorlage dieser Anzeige bei der Bestellung**

Schwartauer Allee 13a-15 · 23554 Lübeck  
 5 Parkplätze vor den Schaufenstern · Haltestelle Wickedestr. Linie 1 + 10  
 Montag - Freitag 10.00 - 18.00 Uhr · Sonnabend 10.00 - 13.00 Uhr  
**Tel. 0451-43115 · www.gardinen-schlichting.de**

# Ostholstein investiert

30 Millionen fließen unter anderem in Feuerwehrwesen, Straßen und Radwege

**EUTIN.** Sattes Minus und gleichzeitig viele Vorhaben: Mit diesen Vorgaben muss der Kreis Ostholstein ins nächste Haushaltsjahr starten. Insgesamt 30 Millionen Euro will der Kreis investieren. „Damit ist es der größte Haushalt im Ausgabevolumen, den es je gab“, sagt Landrat Timo Gaarz (CDU). Das Geld fließt unter anderem ins Feuerwehrwesen, den Aufbau zweier Bevölkerungsschutzzentren und die Sanierung von Straßen und Radwegen.

Eine halbe Million wird dabei für die Fahrbahnerneuerung zwischen Röbel und Bujendorf veranschlagt. Die gleiche Summe für die Beschaffung von Krankentransportwagen im

Rahmen des Katastrophenschutzes. Der Radwegneubau Höhe Gothendorf ist im Haushalt mit 3,2 Millionen Euro angesetzt – fünf Kilometer wird er lang sein, das Land fördert den Bau mit 5,7 Millionen Euro.

### INVESTITIONEN IN STRAßEN UND FEUERWEHR

Auch die Ortsdurchfahrt Gothendorf/Barkau muss ausgebaut werden. Dafür bleibt der Bereich bei Mitte 2027 Baustelle, gearbeitet wird in drei Bauabschnitten. Kostenfaktor im Haushalt des kommenden Jahres: 740.000 Euro. Gleichzeitig läuft die Erweiterung der Feuerwehertechnischen Zentrale (FTZ) in Len-

sahn, für die gut 800.000 Euro in den Haushalt eingestellt wurden. In etwa der gleiche Betrag wird für Brandgewöhnungscontainer fällig, die zu Übungszwecken bei der Feuerwehr eingesetzt werden.

### ZIEL FÜR 2026: KOSTENLAST DER SUNDBRÜCKE KLÄREN

Ebenfalls in Planung ist ein zweites Frauenhaus, der Neubau des Förderzentrums Kastanienhof (knapp drei Millionen Euro) sowie ein Sirenenetz für den ganzen Kreis. Unterm Strich steht ein Minus von knapp 25 Millionen Euro.

Trotz allem zeigt sich Timo Gaarz zufrieden: „Der Haushalt

ist seriös und steht für die Mentalität des Hauses – nämlich Stabilität.“ Er sei zudem optimistisch, dass die Lage sich in den nächsten zwei, drei Jahren verbessern werde. Erklärtes Ziel für Gaarz ist es, die Kostenlast für die Fehmarnsundbrücke abzustößen. „2026 soll das Jahr ohne Brücke im Eigentum des Kreises werden“, sagte er.

Doch nach aktueller Planung sähe das anders aus: Sobald der Fehmarnsundtunnel fertig ist, soll die Brücke von der Bundes- zur Kreisstraße herabgestuft werden und damit in den Besitz des Kreises übergehen. Dieser wehrt sich dagegen und moniert die hohen Instandhaltungskosten. **MWE**

# Wie aus alten Dörfern junge Zukunftsorte werden können

Angehende Stadtplaner der TU Lübeck diskutieren mit Fehmaranern – Ideen für Petersdorf und Landkirchen vorgestellt

**FEHMARN.** „Das Haus steht nicht leer, da wohnt noch jemand.“ Der Kommentar kommt direkt aus dem Zuhörerkreis, als eine angehende Stadtplanerin auf die Karte von Petersdorf zeigt. Wird fix notiert, ein Klebezettel wandert, mit entsprechendem Hinweis, aufs bunt bedruckte Papier. Nicken bei den Anwohnern, die am und um den Tisch sitzen. Weiter geht's mit einer Debatte über mögliche verkehrsberuhigte Zonen. Draußen ist es dunkel und ungemütlich. Drinnen, im Veranstaltungszentrum Alte Schule, wird munter diskutiert.

24 Studentinnen und Studenten der Technische Hochschule Lübeck haben überlegt, wie sich zwei Dörfer im Westen Fehmarns weiterentwickeln können: attraktiv bleiben und werden, gerade auch für junge Menschen – als Orte zum Leben und Arbeiten. Im Fokus sind Petersdorf und Landkirchen. Warum die beiden?

Weil der Inselwesten, im Vergleich zu den Touri-Hotspots – Burg und den direkten Küstendörfern – eben seltener Aufmerksamkeit bei neuen Projekten bekäme, heißt es. Jeweils eine Konzeptidee, insgesamt zwei für jedes Dorf, werden von vier Gruppen vorgestellt. Die Feedbackrunden dauern zwischen 20 und 30 Minuten.

Das Treffen auf Fehmarn ist ein wichtiger Zwischenschritt für die



An den Präsentationstischen in der Alten Schule Petersdorf wurde engagiert diskutiert. Fotos: Scheper

Bachelor-Studierenden im dritten Semester. Das erste Mal Praxis. Ihr Hochschullehrer Frank Schwartze hatte zu Beginn der Veranstaltung bereits den rund 50 interessierten, meist Ü-50-Fehmaranern freundlich zugerufen: „Sie machen unsere Ausbildung jetzt.“

Swartze ist seit 2013 mit werdenden Stadtplanern in Schleswig-Holstein unterwegs. Auf der Sonneninsel ist er mit sei-

nem Studi-Team das erste Mal. „Es ist eine perfekte Lehrveranstaltung“, sagt er. Das Format sei von hohem Nutzen für alle Beteiligten, es helfe als „Beschleuniger“ bei politischen Diskussionen, stoße wichtige Gespräche an.

An den vier Tischen merkt man, was Frank Schwartze meint, wenn er davon spricht, „mit den Menschen Lösungen zu finden“. Theorie prallt aufs Le-

ben, auf Alltägliches – und manch feine Überlegung wird hinfällig. Andere, wie günstige, neue Reihenhäuser, finden Anklang. Die schon konzeptionell eingeplante Sporthalle in Landkirchen wird erstmal nicht berücksichtigt, „weil Geld fehlt“.

Auch im alten Bahnhofshotel ein „zweites Wohnzimmer“ für alle im Dorf einzurichten, klingt gut. „Hatten wir schon an anderer Stelle, wurde eher ein Prä-Se-

niorentreff.“ Abgelehnt. Das Kopfsteinpflaster in Petersdorf ist zwar „ortsbildprägend“, aber gerade bei Verkehr „richtig laut“. Verhandelt wird dann eine Zwischenlösung mit eingebrachten asphaltierten Streifen.

Wie kommen die Ideen an? „Die meisten sind gut“, finden zwei Teilnehmer aus Petersdorf. „Allerdings“, sagt einer pessimistisch, seien sie „kaum umsetzbar, Fehmarn hat kein Geld“. Das beste Heilmittel gegen Überalterung – „die Jungen ziehen weg“ – seien vor allem feste und nicht nur saisonale Arbeitsplätze.

Monika Niermann wohnt in Münster, kommt aber mit ihrer Familie „seit 45 Jahren“ auf die Insel, oft nach Petersdorf. Dieses Dorf habe es verdient, „dass ein kleiner Teil der Ideen umgesetzt werden kann“. Die finalen Konzepte sollen im Januar fertig sein und eine Broschüre erstellt werden. Für Studentin Kim Schwärzel hat der Realitätscheck „viel Mehrwert gehabt“.

Ihre Kommilitonin Anna Lambach findet spannend, wie viele „unterschiedliche Meinungen“ zu den einzelnen Aspekten existieren. Allerdings liefern die beiden und ihre Kollegen keine Finanzierungsansätze mit. Das bestätigt auch Organisatorin Steffi Breuer von der Stadt Fehmarn. Es gehe zunächst nur um „reine Entwicklungskonzepte“. **JSCH**

## Winterdienst: Pflichten im Winter

**TIMMENDORFER STRAND.**

Zum Winter erinnert die Gemeinde Timmendorfer Strand an die geltende Straßenreinigungssatzung und die damit verbundene Pflicht zum Winterdienst. Eigentümerinnen und Eigentümer sind verpflichtet, die an ihre Grundstücke angrenzenden Flächen zu räumen und zu streuen.

Gehwege sowie gemeinsame Geh- und Radwege sind werktags von 7 bis 20 Uhr, an Sonn- und Feiertagen von 9 bis 20 Uhr, unverzüglich nach Ende des Schneefalls oder bei Glätte in einer Breite von 1,50 Metern von Schnee und Eis zu befreien. In verkehrsberuhigten Bereichen ist – sofern keine gemeindliche Räumspflicht besteht – eine mindestens drei Meter breite Fläche zu räumen und zu streuen.

Der geräumte Schnee ist an den Gehwegrand zu schieben, nicht auf die Fahrbahn. Entwässerungsanlagen und Schachtabdeckungen sind frei zu halten. Zum Streuen sind umweltfreundliche, abstumpfende Materialien wie Splitt, Granulat oder Sand zu verwenden. Streusalz und andere auftauende Stoffe sind grundsätzlich zu vermeiden; dies gilt auch für Baumscheiben und begrünte Flächen.

Streusalz schadet Haustieren, Boden, Pflanzen, Gewässern und Bäumen und gelangt über die Regenwasserkanäle in die Gewässer. Wer der Räum- und Streupflicht nicht nachkommt, riskiert Schadensersatzansprüche und ein Bußgeld von bis zu 511 Euro.



News der Lübecker  
Nachrichten direkt  
auf WhatsApp



Einfach QR-Code scannen und den WhatsApp-Kanal abonnieren



## Ehrennadel: Vorschläge gesucht

**EUTIN.** Der Kreis Ostholstein ruft zur Einreichung von Vorschlägen für die Ehrennadel 2026 auf. Mit der Auszeichnung werden jährlich bis zu vier Bürgerinnen und Bürger für ihr langjähriges oder besonders herausragendes ehrenamtliches Engagement gewürdigt. Vorschläge können bis Freitag, 31. Januar, von Privatpersonen, Vereinen und Institutionen aus dem Kreisgebiet eingereicht werden. Die Einreichung ist schriftlich an den Kreis Ostholstein, Büro des Landrats, Lübecker Straße 41, 23701 Eutin, oder per E-Mail an ehrennadel@kreis-oh.de möglich. Über die Vergabe entscheidet im März der Ältestenrat des Kreises. Die feierliche Verleihung der Ehrennadel erfolgt im Juni 2026 durch Kreispräsidentin und Landrat.

## Deutschkurse bei der VHS

**EUTIN.** An der Volkshochschule Eutin beginnen im neuen Jahr zwei Deutschkurse für unterschiedliche Niveaustufen. Am Mittwoch, 14. Januar 2026, läuft von 15.30 bis 17 Uhr der Kurs „Deutsch sprechen“. Im Mittelpunkt steht das Sprechen und Anwenden der Sprache – mit Alltagsthemen wie Einkaufen, Arztbesuche, Schule, Kindergarten, Arbeit oder Bus fahren.

Am Samstag, 17. Januar 2026, startet zudem ein Kurs zur Vorbereitung auf die telc-Prüfung Deutsch B2. Angesprochen sind Teilnehmende, die die Prüfung anstreben und bereit sind, zwischen den Terminen selbstständig Hausaufgaben zu erledigen sowie den Unterricht vor- und nachzubereiten. Voraussetzung ist ein sehr gutes, sicheres Sprachniveau B1 in Wort und Schrift. Der Kurs findet alle 14 Tage samstags von 10 bis 13 Uhr statt. Anmeldungen nimmt die VHS Eutin telefonisch unter 04521/793290, per E-Mail an vhs@eutin.de oder online über [www.vhs-eutin.de](http://www.vhs-eutin.de) entgegen.

## Feiertagsöffnung in der Bibliothek

**EUTIN.** Die Kreisbibliothek Eutin hat in der Zeit vom 24. Dezember bis 31. Dezember geschlossen, öffnet jedoch am Dienstag, 30. Dezember, für alle kleinen und großen Leser:innen ihre Pforten in der Zeit vom 9.30 bis 18 Uhr. Säumnisgebühren fallen aufgrund der Schließzeiten nicht an. Ab Donnerstag, 2. Januar 2026, gelten wieder die üblichen Öffnungszeiten.

# Sonntagseinkauf ab März eine Stunde später

Geschäfte in Timmendorfer Strand ändern Öffnungszeiten – Ab März 2026 von 12 bis 18 Uhr

**TIMMENDORFER STRAND.** Lieber wieder später: Die Geschäfte in der Gemeinde Timmendorfer Strand kehren zu den alten Öffnungszeiten für die Sonntage zurück. Damit haben die Gewerbetreibenden nur ein Jahr lang nach dem Vorbild der Nachbargemeinden die Zeit von 11 bis 17 Uhr ausprobiert. „Das hat sich nicht bewährt“, sagt Heinz Meyer, Vorsitzender der Timmendorfer Aktivgruppe für Handel und Gewerbe. Die Gemeindevertreter stimmten jetzt für die Rückkehr zum Sonntagseinkauf von 12 bis 18 Uhr, der ab März 2026 wieder möglich ist.

Neben an, in Travemünde und Scharbeutz, öffnen die Geschäfte sonntags von 11 Uhr bis 17 Uhr. Die Bäderregelung erlaubt ein Zeitfenster von sechs Stunden zwischen 11 und 19 Uhr an Sonn- und Feiertagen, und zwar von Mitte März bis Ende Oktober sowie vom 17. Dezember bis 8. Januar. Timmendorf lud elf Jahre lang sonntags von 12 bis 18 Uhr zum Shoppen und glich seine Zeiten erst 2025 den anderen Urlaubsorten an.

Das geschah auf Wunsch zahlreicher Timmendorfer Einzelhändler. Laut einer Befragung waren 90 Prozent von ihnen für eine einheitliche Regelung an der Lübecker Bucht. Doch die Stimmung hat sich offenbar verändert. „Mittlerweile sind 60 Prozent der Einzelhändler für die Rückkehr zur alten Regelung“, berichtet Heinz Meyer. Gerade an den Sonntagen kämen viele Tagesgäste in den Ort. „Die möchten erst einmal frühstücken und an den Strand und nicht sofort einkaufen“, sagt der Chef der Aktivgruppe.



Sonntagsshoppen, hier auf der Kurpromenade, ist eine beliebte Freizeitbeschäftigung in Timmendorfer Strand – und ab März 2026 wieder von 12 bis 18 Uhr möglich.  
Foto: Agentur 54°

Mitarbeiter der Timmendorfer Verwaltung haben nachgefragt und die Ergebnisse veröffentlicht. Die Leiterin des Familienmarktes am Höppnerweg nennt demnach die Zeit von 11 bis 17 Uhr „kundenunfreundlich, wir haben dafür Beschwerden und Unverständnis geerntet“. Die Menschen wollten lieber nach einem entspannten Tag ihre Einkäufe erledigen und dafür „die letzte Stunde“ nutzen – zumal sie frische Produkte nicht zusehends besorgen und dann stundenlang „in Kofferräumen mit Backofen-Temperaturen“ aufbewahren könnten. Der Timmendorfer Tourismus-

chef Joachim Nitz plädiert ebenfalls für die Rückkehr zur 12-bis-18-Uhr-Regelung „als Service für die gesamte Region“. Einheimische und Gäste könnten damit ab 11 Uhr in Scharbeutz sowie bis 18 Uhr in Timmendorfer Strand Besorgungen machen. „Eine Vereinheitlichung bringt dem Gast keinen Vorteil“, erklärt Joachim Nitz. Eher neutral zeigen sich die Verantwortlichen bei der IHK. Je nach Lage, Sortiment und Zielgruppe der Geschäfte unterscheiden sich die Meinungen der Betreiber, heißt es. Vom Edeka-Markt in Niendorf kommt hingegen der Wunsch, bei 11 bis 17 Uhr zu bleiben.

### START AM 1. MÄRZ 2026 MIT DEM GOLF-OPENING

Doch die Rückkehr zur Sonntagsoffnung von 12 bis 18 Uhr in Timmendorfer Strand und Niendorf ist beschlossen und gilt ab Sonntag, 1. März 2026, wenn mit dem Golf-Opening der erste verkaufsoffene Sonntag des Frühjahres die Menschen in den Ort locken soll. Es folgt der verkaufsoffene Sonntag, 8. März, mit dem Strandderby. Ab Sonntag, 15. März, greift die übliche Bäderregelung.

Rund um den Jahreswechsel 2025/2026, wenn bis zum 8. Januar die Bäderregelung gilt, öffnen die Geschäfte in Timmen-

dorf sonntags aber noch von 11 bis 17 Uhr. Im Einzelnen können die Menschen nach Angaben von Heinz Meyer an den Feiertagen zu folgenden Zeiten einkaufen: an Heiligabend bis 14 Uhr, am zweiten Weihnachtsfeiertag von 11 bis 17 Uhr, an Silvester bis 14 Uhr und an Neujahr von 11 bis 17 Uhr.

Dazu öffnen die Geschäfte an den Sonntagen 21. und 28. Dezember und 4. Januar ebenfalls von 11 bis 17 Uhr. Am ersten Weihnachtstag sind die Geschäfte geschlossen, was sich angesichts der sonstigen Öffnungszeiten ja möglicherweise aushalten lässt. **SAJ**



Eine bunte Veranstaltung: Der Ratekauer Nostalgie-Lauf Foto: hfr

## Ratekauer Nostalgie-Lauf mit Raketenstart

**RATEKAU.** Der etwas andere Lauf, nämlich der 14. Ratekauer Nostalgie-Lauf geht am Sonntag, 28. Dezember, über die Bühne. So zischt mit dem Startschuss eine Rakete in den Himmel und über die Läuferinnen und Läufer regnet es Konfetti. Ausklingen wird die Veranstaltung schließlich mit einer launigen After-Run-Party.

Punkt 10 Uhr geht es auf dem Ratekauer Sportplatz an der Bä-

derstraße los. Mehr oder weniger eilig werden die 15 Kilometer auf dem ursprünglichen Rund-um-Ratekau-Kurs in Angriff genommen.

### WALKER UND KURZSTRECKEN- LÄUFER WILLKOMMEN

Herzlich willkommen sind auch Walkerinnen und Walker, ebenso Sportive, die kürzere Strecken anpeilen wie zum Bei-

spiel eine Runde um den Ruppertsdorfer See. Ungezwungen soll es zugehen: Voranmeldung und Meldegebühr entfallen.

Das gemeinsame Lauferlebnis steht im Vordergrund. Deshalb wird auf eine Siegerehrung verzichtet. Zum vergnüglichen Abschluss serviert die After-Run-Party kostenlos Punsch und Berliner. Und: Eine Tombola überrascht zudem mit kleinen Preisen.

## Kompetent und freundlich: 24-Stunden-Betreuung bei Ihnen zu Hause

**WITZEEZE/LÜBECK.** Der Radius der eigenen Mobilität wird immer kleiner? Selbst einfache Tätigkeiten sind immer schwieriger? Lieb gewonnene Freunde, die Familie zu besuchen wird immer schwieriger? Wie soll ich den Alltag schaffen? Plötzlich und scheinbar unerwartet stehen Menschen vor solchen Fragen aufgrund einer chronischen Erkrankung oder einfach wegen des Alters. Es stellt sich dann die Frage, ob ein Alten- und Pflegeheim oder ein ambulanter Pflegedienst reicht und alle Bedürfnisse abdecken kann. Man möchte dennoch seine gewohnten vier Wänden nicht verlassen, möchte zu Hause bleiben.

Solche Fälle sind Uwe Claes (staatlich examinierter Kranken-

pfleger und Pflegedienstleiter) und seinem Team von Pflege 24 Nord mehr als bekannt. Seit 2006 betreut Pflege 24 Nord und seine Mitarbeiter Menschen, die zu Hause, in der gewohnten Umgebung, bleiben wollen, dort gepflegt und oder versorgt werden möchten. Die Mitarbeiter vom Pflege 24 Nord kümmern sich um körperliche Hilfe, hauswirtschaftliche Hilfe und psychosoziale Hilfe. Die aus Ost-Europa kommenden Mitarbeiter verrichten die Arbeiten völlig legal.

☐ Pflege 24 Nord  
Am See 13  
21514 Witzeese  
Info unter Telefon 04155/ 493996  
oder im Internet  
[www.pflege24nord.de](http://www.pflege24nord.de)



Uwe Claes ist Pflegedienstleiter der Pflege 24 Nord. Foto: privat

ANZEIGE

**Pflege24Nord**

24-Stunden-Betreuung  
in Ihrem eigenen Zuhause!

Individuelle Betreuung durch  
polnisches Personal!

Die bezahlbare Alternative  
zum Pflegeheim!

Tel. 0 41 55/4 93 99 66

Pflege24Nord – Am See 13 – 21514 Witzeese  
[www.pflege24nord.de](http://www.pflege24nord.de)

# Wenn im Kino die Stricknadeln klappern

Handarbeiten ist wieder in: Mehr als 150 Leute sind zum Event ins Filmhaus in Lübeck gekommen – Nächster Termin am 21. Januar.

**LÜBECK.** Marten Handzuj (31) sitzt neben Alina Borsutzky (27) im großen Kinosaal im Filmhaus Lübeck beim 3. CineStricken. Beide halten Stricknadeln und dunkle Wolle für einen Pullover in den Händen. Auf allen anderen mehr als 150 roten Sesseln sitzen ebenfalls Menschen, die stricken, häkeln oder sogar sticken. Das Licht ist gedämpft, es wird geplaudert, und bis zum Start des Filmklassikers „Tatsächlich ... Liebe“ sind noch ein paar Minuten Zeit.

„Ich habe das mit dem Stricken, für uns beide, letztes Jahr sogar initiiert, dann aber den Faden verloren“, sagt Marten Handzuj. Da lachen sie beide. Das passt zur Stimmung im Saal. Es ist bestrickend, wie Leute jedes Alters, Männer und Frauen, hier sitzen und über ihre Handarbeit und den neuen Stricken-im-Kino-Trend aus England und Skandinavien ins Gespräch kommen.

## VERBUNDENHEIT DURCH STRICKEN

Die 35-jährige Özgül Yilmazel hat ein Wollknäuel auf dem Schoß, das so groß ist wie eine Honigmelone. „Es wird ein Loop, glatt rechts. Das Einfachste, was es gibt“, sagt sie. Die Kombi aus Freundinnen-Abend, Stricken und Filmgucken hat sie gelockt.

Ihre Freundin, Carola Bensch (55), freut sich besonders auf den Weihnachts-Kultfilm mit Hugh Grant. Sie kennt den Klassiker auswendig und muss nicht immer hinschauen. Aber bei den schönsten Szenen schon. „Weil wir dann dahinschmachten“, sagt sie. Vor allem bei der Tanzszenen von Hugh Grant.

Nicht alle stricken. Jonathan Krause (23) hat ein Stickprojekt



Als das Vorprogramm beginnt, sind alle Plätze belegt. Özgül Yilmazel (35) strickt einen Loop. „Schön einfach“, sagt sie, bevor der Weihnachtsfilm-Klassiker „Tatsächlich ... Liebe“ läuft. Foto: Agentur 54°

mitgebracht. Auf einem runden Rahmen ist weißer Stoff eingespannt. Aus grünem Garn stickt er ein Blatt, das zu roten Erdbeeren und weißen Blüten gehört. Damit er die feine Arbeit gut sehen kann, hat er eine Speziallampe mitgebracht. Das Leselicht kann er sich um den Hals legen. Plattstick, Gradstick, Knötchenstick – er kann alles.

Seine Freundin, Tosca Stoltz (23), musste ihn nicht umgarnen. Beide finden die Idee des CineStrickens toll, auch weil Jonathans Mutter ebenfalls dabei ist. „Ich habe sie noch nie ohne Stricknadeln gesehen“, sagt die 23-Jährige mit Blick auf Natalie Krause (58).

Inzwischen steht Theaterleiter Mirko Henze vor der Leinwand und begrüßt die Gäste. „Zeigen Sie doch mal, was Sie so machen“, ruft er ins Publikum, und

rund 150 Handarbeitende heben halbe Socken, Schalanfänge und Pulloverbündchen in die Höhe. „Respekt“, ruft Henze, „Sie haben viel vor. Ich glaube, wir müssen den Film in Endlosschleife zeigen.“ Lachen im Saal.

Dann gibt es ein Gewinnspiel. Zwei Kooperationspartner des Events spendieren Handarbeitsutensilien, die Mirko Henze flink durch die Reihen laufend verteilt. Das Publikum spendet Applaus.

## ERINNERUNGEN AN DIE SCHULZEIT

Anke Junck-Dughetti (62) hat eine Tüte mit Wolle gewonnen. „Total süße Veranstaltung“, sagt sie, während sie in der ersten Reihe an Socken strickt. Die 62-Jährige ist „überrascht, dass so viele junge Leute da sind“. Es erinnert

sie an ihre Schulzeit. „Wir saßen in der hintersten Reihe und haben gestrickt, um den Matheunterricht zu überleben“, erzählt sie lachend, „ich habe ganze Pullover fertigbekommen.“ Heute scheint es ihr wie eine Gegenbewegung zu Social-Media- und Handykonsum: „Zu erleben, dass Dinge Zeit brauchen. Gemeinsam etwas gestalten. Ins Gespräch kommen. Ich finde das wirklich schön.“

## DIESER FILM LÄUFT ALS NÄCHSTES

Über den kommenden Film müssen sich die Gäste nicht in die Wolle kriegen. Es gab beim vorherigen Event eine Abstimmung per Zettel: Am Mittwoch, 21. Januar, wird „Bridget Jones: Schokolade zum Frühstück“ beim CineStricken gezeigt. **KÜ**

## Schnupperstunde Tai Chi

**LÜBECK.** Der CariTreff Lübeck bietet Tai Chi im Caritas-Haus, Fegfeuer 2, an. Los geht es am Donnerstag, 22. Januar, von 16 bis 17 Uhr. Der Teilnehmerbeitrag für die Schnupperstunde beträgt vier Euro. Wer anschließend Lust auf mehr bekommt, kann an einer festen Gruppe dienstags von 15 – 16 Uhr teilzunehmen.

Anmeldungen sind bis zum 19. Januar möglich unter Telefon 0451/ 7098770 oder E-Mail: lebenimalter-hl@caritas-im-norden.de.

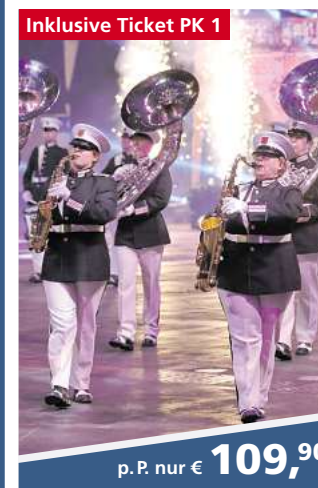
## Exkursion zu Wintergästen

**TRAVEMÜNDE.** Wintergäste am Dummerdorfer Ufer: Am Sonntag, 11. Januar, lädt der Nabu Lübeck mit dem Museum für Natur und Umwelt um 9.40 Uhr zu einer zweistündigen Wanderung am Stülper Huk ein. Unter der fachkundigen Leitung von Tim Herfurth können die Teilnehmer mit hoher Wahrscheinlichkeit Schellenten, Singschwäne und Seeadler beobachten. Die Teilnahme ist kostenfrei. Treffpunkt ist an der Bushaltestelle Hirtenbergsweg der Linie 31.

## Nichtraucher in 1 Stunde!

Gräfin von Korff • www.einmal-hypnose.de

## Tagesfahrt nach Hamburg Musikparade Die neue Show 2026



p. P. nur € 109,90

Europas erfolgreichste Tournee der Militär- und Blasmusik kehrt zurück. Erleben Sie 7 Orchester aus allen Teilen der Welt. Mit jährlich mehr als 100.000 Besuchern ist die MUSIK-PARADE die größte und erfolgreichste Tournee ihrer Art in ganz Europa.

- **Inklusivleistungen**
- Fahrt im modernen Fernreisebus ab Eutin, Bad Schwartau und Lübeck
- Eintrittskarte PK 1 für die „Musikparade 2026“ um 19:30 Uhr in der Barclays Arena in Hamburg

► **Freitag, 27.02.2026**

**REISEBÜRO Behrens**  
Reiseveranstalter: Reisebüro Behrens GmbH  
Riemannstraße 26 | 23701 Eutin  
E-Mail: info@behrens-reisen.de

**Beratung & Buchung**  
☎ 04521-77937-0  
(Mo. - Fr. 09:00 bis 17:00 Uhr)  
Mindestteilnehmerzahl 30 Personen.  
Für mobilitätseingeschränkte Personen nicht geeignet.

# Auf ein klangvolles Jahr 2026

ANZEIGE

Schmelzer Hörsysteme blickt mit großer Dankbarkeit auf ein erfolgreiches und erfülltes Jubiläumsjahr zurück.

**LÜBECK/OSTHOLSTEIN.** Es war ein Jahr voller besonderer Momente, spannender Herausforderungen und wertvoller Begegnungen. Neben zahlreichen Aktionen und Events, die mit viel Freude für unsere Kundinnen und Kunden organisiert wurden, stand für das Familienunternehmen eines stets im Mittelpunkt: Menschen dabei zu unterstützen, wieder bestmöglich zu hören und dadurch ihre Lebensqualität nachhaltig zu verbessern.

Christoph und Felix Schmelzer, Geschäftsführer von Schmelzer Hörsysteme, bringen es auf den Punkt: „Unser Ziel ist es, den Menschen zu helfen. Mit individueller Betreuung und bestem Service, begleitet von unserem Leitfaden – Freundlichkeit, Ehrlichkeit und Kompetenz – stehen wir unseren Kundinnen und Kunden zur Seite. Dank modernster Technologie schaffen wir Hörlösungen, die die Lebensqualität spürbar verbessern. Es ist ein unglaubliches Gefühl zu sehen, wie ein gut angepasstes Hörsystem das Leben positiv verändern kann. Wenn wir unsere Kundinnen und Kunden glücklich machen, sind wir es am Ende auch – ihre Zufriedenheit ist unsere größte Motivation.“

In diesem Jahr durften wir viele Kundinnen und Kunden auf ihrem Weg zu besserem Hören begleiten. Die zahlreichen positiven Rückmeldungen, die wir er-



**Kundin Beate Wentorf (l.) erfüllte in Stockelsdorf einen Wunsch über die Wunschabaumaktion, hier zusammen mit Birgit Gurski. Die Schmelzer-Teams freuen sich schon auf das neue Jahr. Agnes Porobin und Martina Benthien aus Lübeck Zentrum stoßen schon einmal darauf an.** Fotos: Schmelzer

halten haben, sind eine großartige Bestätigung unserer Arbeit.

Im September eröffneten wir unser erstes Fachgeschäft in Niedersachsen, in Scheeßel. Bereits im Oktober folgte ein weiterer großer Schritt: die Erweiterung unseres Angebots um Brillen. Hörgeräte und Brillen unter einem Dach – dieses Konzept finden Sie nun am Ahrensburger Marktplatz unter dem Namen „Schmelzer Hören und Sehen“.

Darüber hinaus war es uns eine große Freude, durch spannende Events und Aktionsveranstaltungen nicht nur über Wege zu besserem Hören zu informieren, sondern auch soziale Herzens-

projekte wie die Stiftung Unternehmen Wald oder das Kinderhaus Blauer Elefant zu unterstützen und den persönlichen Austausch mit unseren Kundinnen und Kunden zu pflegen.

Das Jahr neigt sich nun dem Ende zu, und wir möchten innehalten und Danke sagen. Danke für Ihr Vertrauen, Ihre Treue und die vielen schönen Momente, die Sie mit uns geteilt haben“, erklären Christoph und Felix Schmelzer.

Das gesamte Team von Schmelzer Hörsysteme freut sich schon auf das neue Jahr 2026. Auch im kommenden Jahr sind wir mit derselben Leidenschaft

und Qualität wieder gerne für Sie da.

☑ [www.schmelzer-hoersysteme.de](http://www.schmelzer-hoersysteme.de)  
**Unsere Fachgeschäfte in Ihrer Nähe:**  
**Lübecker Innenstadt, Holstenstraße 9, Tel: 0451 – 613 058 23**  
**Lübeck Campus (Campus Center), Alexander-Fleming-Str. 1, Telefon: 0451 – 498 986 86**  
**Stockelsdorf, Ahrensböcker Straße 34-36, Tel: 0451 – 880 515 95**  
**Travemünde, Vorderreihe 8-9, Tel: 04502 – 88 69 900**  
**Schlutup, Mecklenburger Straße 67, Tel: 0451 – 4505 6320**  
**Bad Schwartau, Markttwiete 6, Telefon 0451 – 709 852 50**



PROMOTION DESIGN E-BUSINESS

Die datalog Werbemittel GmbH ist einer der führenden Werbemittellieferanten in Deutschland. Wir stehen für qualitativ hochwertige, anspruchsvolle Lifestyle-, Gebrauchs- und Verkaufsförderungsartikel, die wir für namenhafte Konzerne entwickeln und fertigen lassen. Um unseren Wachstumskurs fortzusetzen, suchen wir ab sofort einen

### Buchhalter (m/w/d) in Vollzeit

**Ihre Aufgaben:**

- Eigenständige Bearbeitung der Finanzbuchhaltung, inkl. Kontenabstimmung und Pflege der Buchhaltungsdaten
- Unterstützung bei den Monats- und Jahresabschlüssen nach HGB
- Pflege, Überwachung und Klärung offener Posten der Kreditoren und Debitoren
- Erstellung der Umsatzsteuervoranmeldungen, statistischer und der zusammenfassenden Meldungen
- Abwicklung des Zahlungsverkehrs

**Ihr Profil**

- Erfolgreich abgeschlossene kaufmännische Berufsausbildung, Steuerfachangestellte (m/w/d) oder vergleichbares, idealerweise mit Berufserfahrung in der Buchhaltung
- Sicherer Umgang mit MS-Office sowie einem Buchhaltungssystem, idealerweise DATEV
- Sie verfügen über gute verhandlungssichere mündliche und schriftliche Kommunikationsfähigkeiten in deutscher und englischer Sprache
- Sie besitzen ein hohes Maß an Integrität, Zuverlässigkeit, Engagement, Einsatzfreude und Teamfähigkeit
- Gutes Zahlenverständnis und Spaß an dem Arbeiten mit Zahlen
- Ausgeprägtes eigenverantwortliches, selbständiges und strukturiertes Handeln

**Wir bieten:**

- Moderner und ergonomischer Arbeitsplatz
- Unbefristete Vollzeitstelle
- Ein teamorientiertes, offenes Betriebsklima mit netten Kollegen und einer flachen Hierarchie
- Homeoffice – nach erfolgreicher Einarbeitung – anteilig möglich
- 30 Tage bezahlten Urlaub
- Halben Tag Sonderurlaub am Geburtstag
- Gleitzeit
- Loungeküche mit kostenlosen Getränken
- ... und Vieles mehr!

Erkennen Sie sich im Anforderungsprofil wieder und würden Sie die Aufgaben mit Begeisterung angehen? Dann freuen wir uns auf Ihre Bewerbung an – Bewerbung@dlwm.de – mit Angaben zum frühestmöglichen Eintrittstermin und Ihren Gehaltsvorstellungen.

datalog · Knickrehm 14 · 23611 Bad Schwartau · Germany · [www.dlwm.de](http://www.dlwm.de)

Apfelsorte	Tongeschlecht	derzeit	Westeuropäer (Mz.)	Angeh. eines german. Volks	Körperteil	altröm. Göttin d. Häuslichkeit	größere Menschenmenge	oberste Zone der Erdkruste	Halbaffenart	großer Gesteinsbrocken	griechischer Gott des Alters	Stoffhülle	verdorrt	Männernamen	Klagelieder	span. Doppelkonsonant
					Meerkatze						Globus					
zeitweilig		Speisenfolge			lauter Anruf	kleines, spitzes Bruchstück					ein Sommercafé	unannehmlich				
			buddhistischer Tempel	große Eile			Kfz-Abgasentgifter (Kw.)		Glockenklang						ein Loch in die Wand machen	eiszeitlicher Höhenzug
mit der Kamera festhalten		russischer Zarenname	Machthaber				ungezwungen, salopp					Unterwelt der griech. Sage		Wortteil: Leben		
kleines rundes Schiffsfenster	Balkenträger (Figur)									Blutbahn	Einnahme					
													Vorfahr			altgriech. Stadt in Lucania (Italien)
			Haushaltsplan	italienische Airline						Gerät zur Kammerherstellung			Vorname Lagerfelds		Atrium	
Windrichtung	Studentensprache: Gejohle	Frauenname	holländische Käsestadt							Nadelbaum	Hauptstadt von Eritrea	eingesetztes Stoffstück				
schütteln																
			gewinnen	Abk.: id est (latein.)						kath. Theologe † 1847			Mandant	bayrisch: nein		
Stadt an der Donau	dauernd									Viehunterkunft	Schreibflüssigkeiten	Wiesenspflanze				ältester Sohn Noahs (A.T.)
Rufname Hallervordens			ge-wollte Handlung											3./4. Fall von ,wir		
Tatsachen			Kunststoffbelag in Stadien	warme Pastete (engl.)												
Windstärke 12	gesund und rege (im Alter)	Maß der Magnetfeldstärke														
			buntes Treiben	männlicher franz. Artikel	Boxbegriff (Abk.)	durchdachte Vorbereitung	Bücherfreundin			das Ich (Mz.)	Rufname d. Schauspielerin Pulver	Verwaltungsgremium	Dringlichkeitsvermerk		ein Borstenwurm	ein Umlaut
fortgesetzt	älteste lat. Bibelübersetzung	TV-Unterricht								Shop, Geschäft			Grabgewölbe	Stillstand im Verkehr		
Zustand			Arten von ,Der Name der Rose'	altröm. Kalendertage	folglich, demnach											
			arabische Langflöte	jedoch, während						gefühlkalt	zuvor, zu-nächst			Zuruf an Zugtiere: Halt!	algerische Geröllwüste	
			lauter Anruf (engl.)	Pampasstraß	Antwort auf Kontra (Skat)	aufrollbare Sichtblende								Initialen Pavarrottis	Insel vor Marseille	ägyptischer Sonnengott
Rufname des Komikers Laurel	Athlet				Vorname von Caruso					französisch: hier		fortbewegen durch die Luft				
ital. Astronom † 1642					wohl-tuend, erfreulich						Kosmetik					



**Widder**  
21.04. - 20.04.  
Die Liebessterne verleihen Ihnen rhetorische Flügel: schöne Flirts! Sie packen leidige Arbeiten endlich an - gut so! Sie sind euphorisch. Das macht Sie unvorsichtig.

**Stier**  
21.05. - 20.05.  
Vorsicht vor Fettnäpfchen - Sie handeln impulsiv! Hektik und mangelnde Konzentration - eine anstrengende Woche. Versuchen Sie abends und am Wochenende abzuschalten.

**Zwillinge**  
21.05. - 22.06.  
Trotz einer komplizierten Gefühlslage - gehen Sie alles entspannt an. Sie bekommen gute Angebote. Lassen Sie sich bei der Wahl Zeit. Kleinliche Nörgeleien sollten zur Zeit tabu sein.

**Krebs**  
22.06. - 22.07.  
Ihre Erfolgsformel diese Woche: Qua-litätszeit zu zweit! Teilen Sie Ihre Infos mit Kollegen, das zahlt sich später aus. Die kleinen Klippen des Alltags umschiffen Sie derzeit spielerisch.

**Löwe**  
23.07. - 23.08.  
Vorsicht: Ein kritisches Wort kann den Partner derzeit tief verletzen. Halten Sie Kurs, alles andere verwirrt nur. Für Winterdepressionen haben Sie zum Glück keine Zeit!

**Jungfrau**  
24.08. - 23.09.  
Finger weg von Seitensprüngen. Sie setzen viel aufs Spiel. Langes Grübeln über eine Entscheidung ist verboten. Seien Sie schnell! Sie brauchen Aufmunterung. Gehen Sie unter die Leute!

**Waage**  
24.09. - 23.10.  
Positive Ausstrahlung: Die Herzen fliegen Ihnen in dieser Woche zu. Alles läuft wie geschmiert - Sie organisieren perfekt. Geteiltes Glück ist doppeltes Glück - handeln Sie danach!

**Skorpion**  
24.10. - 22.11.  
Keine Zeit? Für die Liebe sollten Sie im Terminkalender Platz schaffen! Sie hängen sich bei einem Projekt voll rein. Richtig so! Suchen Sie die Gründe für Ihren Frust nicht bei anderen.

**Schütze**  
23.11. - 21.12.  
Ihre Ansprüche werden nicht erfüllt. Sind Sie zu hoch? Im Job liegt die Messlatte derzeit hoch: Anstrengen! Sie brauchen dringend Ausgleich: Kultur oder Sport.

**Steinbock**  
22.12. - 20.01.  
Rücksicht können Sie nur erwarten, wenn Sie Ihre Bedürfnisse deutlich machen. Sie beziehen klar Stellung. Das bringt alle weiter! Finanzielle Großzügigkeit zahlt sich schon bald wieder aus.

**Wassermann**  
21.01. - 19.02.  
Eine spannende Begegnung macht Singles jetzt glücklich. Machen Sie sich auf unvorhergesehene Zwischenfälle gefasst. Sie gehen forsch an Sachen heran. Etwas Nachdenklichkeit täte gut!

**Fische**  
20.02. - 20.03.  
Singles punkten derzeit mit Komplimenten - langjährige Partner auch! Ergreifen Sie im Team die Initiative. Das bringt alle voran. Ein Durchhänger ist Ende der Woche überstanden.

**Wortsuche**

M A K E A I A F U A E  
G W I N N U N G H O N O R I E R E N P L A S T I K  
M I C I R K A O F U N D I E R T P R I N G O  
S O L C H E L A R G O D E E G E B I R G E N  
R D O F A I R N E S S A N D O R R A O R U E  
I E V V I V A I A N H A N G  
K A R R I E R E F L O P E N G  
F L O S S M V L U P O Z S  
K L E M P N E R A N K L A E G E R  
T I E R E T U T A L D G E  
E I T R E U E R R A N I  
B D U R A S B K A P P E F E S  
W I E G E N C E L O G I S R A  
G R S I H R U K W T S E M  
H O L L E U H E R A N  
P U T E R S M D K E I W A N L S  
R N B E S E I T I G E N M A L E N B A T U E  
R O H O E L U R D S N A X O S E E R O S E  
L A C H E N L S K U N K L A M O K I K S M  
R O T H S R A D A U A L I B A B A O F A  
G Z A S I E N B R A T E N O B I L E I S T E N  
E I S B E R G F A S C H I N G A D O P T I E R E N

		5	3				7	
			1			9	5	8
2	9						3	1
	7		6			4		2
		9		2		5		
4		3				5		1
9	6						7	4
8	5	1				4		
7						9	8	

**Lösungen der Vorwoche**

6	2	7	1	3	8	9	4	5
4	3	8	5	7	9	2	6	1
9	5	1	6	2	4	7	8	3
5	6	4	8	9	2	3	1	7
8	1	3	7	5	6	4	9	2
2	7	9	3	4	1	8	5	6
7	4	5	9	6	3	1	2	8
3	8	2	4	1	5	6	7	9
1	9	6	2	8	7	5	3	4

**W** LÜBECK + OSTHOLSTEIN  
**WOCHENSPIEGEL**  
IMMER SONNABENDS IM BRIEFKASTEN UND ONLINE JEDERZEIT FÜR SIE DA!

# Vier Staufallen – und was Lübeck jetzt helfen kann

Nach Sperrung der Mühltorbrücke: Verkehrschaos nicht nur in St. Jürgen.

**LÜBECK.** Chaos am Berliner Platz, stockender Verkehr in der Kronsfordter Allee, ein stark frequentierter Hünterdamm und Stillstand in der Hüntertorallee: Seit der Sperrung der Mühltorbrücke am 5. Dezember steht Lübeck im Stau.

Vor allem an vier Stellen im Stadtgebiet kommt der Verkehr morgens und nachmittags regelmäßig zum Erliegen.

## STAUFALLE 1: HÜNTERTORALLEE

Die Hüntertorallee ächzt unter den Fahrzeugmassen im Berufsverkehr. Bis zur Bäckerstraße stauen sich die Autos bisweilen. Der Grund: An der Kreuzung fließt der Verkehr einfach nicht ab, weil die rechte Spur durch diejenigen blockiert ist, die in die Moltkestraße abbiegen wollen und auf Fußgänger und Radfahrende warten müssen. Und die linke Spur beanspruchen vor allem Linienbusse und Taxis, die über die Rehderbrücke in die Innenstadt fahren.

Geradeaus schaffen es in Stoßzeiten gerade mal zwei Autos pro Ampelphase über die Kreuzung. Erschwerend kommt hinzu, dass die Busse, bevor sie auf die linke Spur wechseln, noch einmal rechts am Rand der Hüntertorallee halten müssen. Regelmäßig

ist zu beobachten, dass Linienbusse bei diesem Manöver beide Spuren ausbremsen.

„Die Umleitung der Busse erfolgte aufgrund der kurzfristigen Sperrung der Mühltorbrücke bereits früher als geplant, sodass die geplanten Optimierungen der Kreuzung zum Fahrplanwechsel am 14. Dezember noch nicht umgesetzt waren beziehungsweise sind“, erklärt Lübecks Stadtsprecherin Nicole Dorel. Aktuell würden die Ampelschaltungen und die Markierungen zum Fahrplanwechsel vorbereitet. „Erst wenn diese Maßnahmen umgesetzt sind, wird die Praxis zeigen, wo und in welcher Form Optimierungen notwendig sind. Entsprechend wird die neue Situation beobachtet und nach Bedarf dann nachjustiert“, sagt Dorel.

## STAUFALLE 2: HÜNTERDAMM

Geduld benötigen die Verkehrsteilnehmenden auch an der daran anschließenden Kreuzung. Logisch, denn die Hüntertorbrücke ist die letzte verbliebene Querung über die Kanaltrave Richtung Innenstadt. Im Norden gibt es noch die Eric-Warburg-, im Süden die Possehlbrücke. Und es ist der einzige legale Weg in die Königstraße – über An der Mauer und Krähen-/Wahmstraße.



Erleichterung für Autofahrer: Von der Wallstraße geht es jetzt auch direkt in die Mühlenstraße. Foto: Kröger

Von der einen Seite fließt der Verkehr auf der Falkenstraße nur zähflüssig zum Hünterdamm, von der anderen Seite steht die Blechlawine in Hochzeiten bis zur Moltkebrücke. Das wird für die Dauer der Sperrung der Mühltorbrücke absehbar so bleiben.

## STAUFALLE 3: BERLINER PLATZ

Das größte Problem stellt der Berliner Platz dar. Vom Kreisell staut sich der Verkehr mehrmals am Tag

in der Berliner Straße zurück bis zur Kronsfordter Allee, auf dem St.-Jürgen-Ring, in der Possehlstraße, aber vor allem in der Geniner Straße. Dort stehen die Autos zeitweise bis zur Hem-Tankstelle – auch weil zum Kreisverkehr hin oftmals fast ausschließlich die rechte Spur genutzt wird. Der Schleichweg über Hinter den Kirschkatzen, um an der Ampel zur Geniner Straße schneller nach rechts zu kommen, ist auch kein Geheimtipp mehr.

## STAUFALLE 4: RATZEBURGER ALLEE

An den Auf- und Abfahrten zwischen Ratzeburger Allee und St. Jürgen-Ring kommt es ebenfalls regelmäßig zu Behinderungen. Dabei handelt es vor allem um Autofahrende, die dem Stau in der Hüntertorallee ausweichen wollen. Der Mühltorteller selbst ist übrigens gar keine Staufalle. Im Gegenteil: Durch den wegfallenden Verkehr aus

Mühlen- beziehungsweise Wallstraße hat sich dieser Knotenpunkt erfreulicherweise gelöst.

## VORSCHLÄGE DER CDU

Auch die Lübecker CDU hat sich Gedanken gemacht: Erweiterung der Kapazitäten des Berliner Platzes, Öffnung der Hubbrücke, Beschleunigung der Bauarbeiten in der Beckergrube. Der baupolitische Sprecher Ulrich Brock fordert außerdem „eine Öffnung der Holstenstraße für alle“ bis über den Kohlmarkt hinaus, um über die Sandstraße in die Mühlenstraße zu kommen. Alternativ könnte diese auch über die Wahmstraße und die Königstraße mittels einer umgekehrten Einbahnstraßen-Regelung erreicht werden.

## MUT ZUR DURCHFART?

Da mit Mühlenstraße und Beckergrube bereits zwei Altstadtstraßen blockiert sind, könnte sich die Stadt entschließen, die Innenstadt-Durchfahrt von Holstenstraße bis Hüntertorallee übergangsweise zu erlauben. Damit würde die Rehderbrücke allerdings noch mehr belastet. Über die Querung fahren derzeit schon bis zu 71 Linienbusse – in der Stunde. **STE**

EINKAUFEN  
MIT DER



# KNUTZEN HOME

knutzen-home.de  
Die mit dem **grünen** Haus

## INNENTÜREN

JETZT NEU

Alles aus einer Hand – Innentüren, Böden und Fußleisten von KNUTZEN HOME

Als Marktführer für Bodenbeläge wissen wir, worauf es bei der Raumgestaltung ankommt. Mit unserem neuen Türen-Sortiment gehen wir den nächsten Schritt und bieten Ihnen nun die perfekte Kombination aus hochwertigen Böden, stilvollen Türen und den exakt passenden Fußleisten. Alles aus einer Hand, alles harmonisch aufeinander abgestimmt.



Jetzt Termin vereinbaren!

Telefon **04321 2517160**

Mobil **0151 61728795**

Warum zwei verschiedene Gewerke beauftragen, wenn Sie mit **KNUTZEN HOME** einfach alles in einem Zug erledigen können?

KNUTZEN HOME Lübeck  
Osterweide 14  
Telefon 0451 50 49 060

KNUTZEN HOME Eutin  
Industriestr. 12a  
Telefon 04521 79 56 00

KNUTZEN HOME Oldenburg in Holstein  
Am Voßberg 8  
Telefon 04361 50 63 90

**GESUNDHEITS-TIPP**

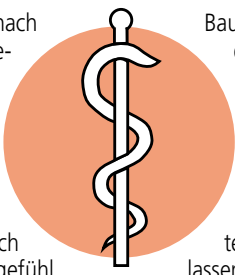
# Häufiges Völlegefühl

Ein aufgeblähter Bauch nach dem Essen ist unangenehm. Meist ist das Völlegefühl harmlos und lässt sich durch einfache Änderungen im Alltag lindern. Tritt es jedoch häufig auf, sollten Sie die Ursache ärztlich abklären lassen. Völlegefühl beschreibt das subjektive Empfinden, dass der Magen zu voll ist. Sie spüren dabei oft ein Spannungsgefühl im Oberbauch. Meist tritt das Gefühl nach einer üppigen Mahlzeit auf. In den meisten Fällen ist es harmlos.

Unsere Nahrung besteht aus komplexen Nährstoffen. Der Körper muss sie Schritt für Schritt in kleine Bestandteile zerlegen, um sie aufnehmen zu können.

**Der Weg der Nahrung:** Im Mund: Beim Kauen wird die Nahrung zerkleinert. Der Speichel startet die Verdauung. Im Magen: Sobald Sie schmecken, beginnt der Magen zu arbeiten. Die Magensäure tötet Bakterien ab und hilft, die Nahrung weiter zu zersetzen. Im Dünndarm und Dickdarm: Hier werden die Nährstoffe weiter aufgespalten und ins Blut aufgenommen. Unverdauliche Reste verlassen den Körper beim Stuhlgang. Die häufigste Ursache ist eine zu große Menge an Nahrung, vor allem fett- und kohlenhydratreiche Speisen. Diese fördern die Gasbildung. Dadurch können zusätzlich Blähungen entstehen, die das Völlegefühl verstärken. Völlegefühl kann auch durch Erkrankungen ausgelöst werden:

- Nahrungsmittelunverträglichkeiten, Reizdarmsyndrom, Magenschleimhautentzündung (Gastritis), Magengeschwür,



Bauchspeicheldrüsenentzündung (Pankreatitis), Pilzinfektionen des Darms, Störungen der Darmflora

Werden die Beschwerden stärker oder halten sie länger an, sollten Sie sie ärztlich abklären lassen. In einem ersten Gespräch fragt Ihr Arzt nach Ihren Lebens- und Ernährungsgewohnheiten. Er möchte wissen, ob Erkrankungen bekannt sind oder ob Sie unter Stress stehen. Körperliche Untersuchungen liefern dann weitere Hinweise auf mögliche Ursachen.

Liegt keine Erkrankung vor, können folgende Maßnahmen helfen:

**Ernährung umstellen:** Essen Sie abwechslungsreich und natürlich. Verteilen Sie mehrere kleine Portionen über den Tag, statt wenige große Mahlzeiten zu sich zu nehmen. Nährstoff- und ballaststoffreiche Lebensmittel können das Völlegefühl verringern.

**Ausreichend trinken:** Wasser unterstützt die Verdauung und hält den Darm fit. Trinken Sie mindestens 1,5 Liter täglich. Bei Hitze oder Sport darf es mehr sein.

**Regelmäßig bewegen:** Bewegung regt die Darmtätigkeit an und kann dem Völlegefühl entgegenwirken.



**Gesunde Grüße aus den Pinguin-Apotheken**

**Joerg Ortmann, Inhaber der Pinguin-Apotheken, gibt Gesundheitstipps.**

# Wissen statt Tabu: drugcom.de bietet Infos zu Drogen und Sucht

Mit dem Online-Portal bietet das Bundesinstitut für Öffentliche Gesundheit seit über 20 Jahren unabhängige und anonyme Beratung.

Was tun, wenn man merkt, dass jemand im Freundeskreis Kokain konsumiert? Macht Lachgas abhängig? Und was kann ich bei einer Opiat-Überdosis tun? Wissen schützt – denn wer informiert ist, kann Risiken deutlich senken. Deshalb bietet das Bundesinstitut für Öffentliche Gesundheit (BfÖG) mit [www.drugcom.de](http://www.drugcom.de) ein kostenfreies Online-Angebot, das seit 24 Jahren über legale und illegale Drogen aufklärt. Im vergangenen Jahr verzeichnete die Website fast sechs Millionen Besucherinnen und Besucher – pro Tag knapp 16.000. Die meisten Nutzerinnen und Nutzer suchten nach Informationen zu Amphetaminen und Kokain.

**Über Drogen aufklären:** Nicht erst, wenn eine Sucht entsteht: Seit 2001 bietet das Online-Portal Ratsuchenden eine unkomplizierte Möglichkeit, professionelle Beratung zu erhalten – anonym, vertraulich und ohne erhobene moralischen Zeigefinger. Geschulte Beraterinnen und Berater sind über Telefon, E-Mail und Chat erreichbar und stehen für Fragen zur Verfügung. Im Jahr 2024 standen vor allem Fragen zu Abhängigkeit und Therapieoptionen im Fokus. Auch Angehörige, die sich um eine betroffene Person sorgen, griffen verstärkt auf das Beratungsangebot zurück. In den meisten Fällen drehten sich die Beratungen um



**Im vergangenen Jahr informierten sich pro Tag knapp 16 000 Menschen zu Amphetaminen und Kokain.** Foto: Maxwitatt

den Konsum von Cannabis. Einen Anstieg der Anfragen nach der Einführung des neuen Cannabisgesetzes (CanG) ist bislang nicht zu erkennen.

Stephanie Eckhardt, Leiterin Referat Suchtprävention im Bundesinstitut für Öffentliche Gesundheit (BfÖG): „Jugendliche und junge Erwachsene begegnen Drogen in Filmen, Musiktexten, auf dem Schulhof, im Nachtleben oder über Social Media und oft bleiben Fragen unbeantwortet. Viele suchen ihre Antworten

im Internet. Doch ausgerechnet dort finden sich oft irreführende oder gefährliche Falschdarstellungen über Drogen.

Das Online-Portal [drugcom.de](http://drugcom.de) bietet Interessierten deshalb verlässliche, wissenschaftlich fundierte Informationen, die dabei helfen, Mythen zu hinterfragen, Risiken realistisch einzuschätzen und frühzeitig zu lernen, wie Gefahren und Schäden minimiert werden können – idealerweise bevor eine Sucht überhaupt entsteht.“

**Beratungs- und Unterstützungsangebote für Anliegen rund um Sucht und Drogen:**

- Anonyme Chat-Beratung (Montag, Dienstag, Donnerstag: 15:00 - 17 Uhr und Mittwoch, Freitag: 13 - 15 Uhr)
- Anonyme E-Mail-Beratung für Ratsuchende
- Übersicht von Beratungsstellen sowie weiterführende Hilfe- und Therapieangebote

**Informationsangebote für Fachkräfte und Ratsuchende:**

- Leicht verständliche Informationen zu legalen und illegalen Drogen aufbereitet als Erklärvideos auf [drugcom.de](http://drugcom.de) und auf Youtube
- Aktuelle Nachrichten und Topthemen rund um Drogenkonsum, Forschung und Prävention
- Ein Drogenlexikon
- Online-Selbsttests: z. B. „Check your Drinking“ oder „Cannabis Check“, „Speed Check“ oder „Kokain Check“, um das eigene Konsumverhalten zu reflektieren
- FAQs und Wissenstests

**Bestellung von kostenlosen Materialien unter:**

- [www.drugcom.de/materialien/](http://www.drugcom.de/materialien/)
- [www.shop.bioeg.de/themen/suchtvorbeugung/illegale-drogen/](http://www.shop.bioeg.de/themen/suchtvorbeugung/illegale-drogen/)
- [www.shop.bioeg.de/themen/suchtvorbeugung/alkoholpraevention/](http://www.shop.bioeg.de/themen/suchtvorbeugung/alkoholpraevention/)

# SCHON GEHÖRT?

## Papier hat sieben Leben

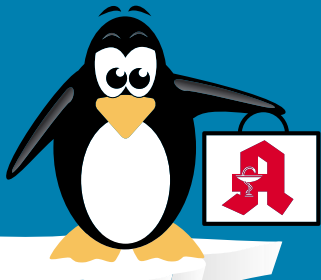
Papierfasern werden bis zu siebenmal wiederverwertet. Weil dies den Holzverbrauch stark reduziert, spielt Altpapier für den Druck eine große Rolle.



Qualität  
zertifiziert gemäß  
DIN EN ISO 9001:2015

# PINGUIN APOTHEKEN

EISKALT  
REDUZIERT\*



## TOP PREISE IMMER ONLINE & VOR ORT

### Synofen

500 mg/200 mg  
20 Tabl.

36 %  
gespart

statt ~~10,98 €~~

**6.98\*** €



### Nasic

Nasenspray für  
Erwachsene

10 ml

32 %  
gespart

statt ~~7,25 €~~

**4.95\*** €



I = 495 €

### Vitamin B-Komplex Ratiopharm

120 Kapseln

statt ~~43,39 €~~

**25.20\*** €

42 %  
gespart



### Macrogol Ratiopharm

50 Beutel

28 %  
gespart

statt ~~39,97 €~~

**28.75\*** €



### Tebonin Konzentrat

240 mg  
120 Stück

statt ~~179,90 €~~

**133.50\*** €

26 %  
gespart



+ größte Auswahl\*  
+ bestens beraten  
+ keine Einheitsmedizin  
= einfach in guten Händen!



PINGUIN  
APOTHEKEN

Inhaber Jörg Ortmann e. K.

### Diclo Ratiopharm Schmerzgel 150 g

52 %  
gespart

statt ~~19,96 €~~

**9.45\*** €



kg = 63 €

### Magnesium Verla

200 Dragees

31 %  
gespart

statt ~~18,99 €~~

**13.80\*** €



Rufen Sie uns an oder bestellen Sie unter: [www.pinguinapotheke24.de](http://www.pinguinapotheke24.de)

\*Für alle Produkte gilt zu Risiken u. Nebenwirkungen fragen Sie Ihren Arzt oder Apotheker - Dieser Preis gilt nach den gesetzlichen Bestimmungen, wenn diese Arzneimittel zu Lasten der gesetzlichen Krankenkassen abgegeben werden - Gilt nicht für verschreibungspflichtige Arzneimittel.

Angebote gültig vom 27.12.2025 – 03.01.2026

Am Hauptbahnhof/  
ZOB  
Konrad-Adenauer-Str. 1  
Tel.: 0451/82966

Im Hochschulstadtteil /  
Im Campus  
Alexander-Fleming-Str. 1  
Tel.: 0451/292 896 66

In der Mühlenstraße  
Südl. Altstadt  
Mühlenstr. 37  
Tel.: 0451/707 510 10

In der Königstraße  
auf 2 Etagen / EG + 1. OG  
Königstr. 59-63  
Tel.: 0451/292 75 55

**IMMOBILIENVERKAUF**  
— EIGENTUMSWOHNUNGEN —

**Mölln**  
Eindrucksvolle 4 Zi. Endetagen-Wohnung im 2. OG in zentraler Lage, sehr gepf. ruhige Wohnanlage, ca. 105 m<sup>2</sup> Wfl., gr. Wohn-/Essber., vollausgest. EBK, VB m. FBH, Süd-Balkon, zzgl. TG-Stellplatz, weilt. Gemeinschaftsgrdst., Bj. 1986, V: 89,01 kWh/(m<sup>2</sup>a), Gas-ZH, Kl: C, KP: 350.000,- € 0451-8009410, von-wuefling-immobilien.de

**Lübeck - Altstadt**  
Stilvolle 2-Zi.-Neubauwhg. m. Blick auf den Dom! Ca. 101 m<sup>2</sup> Wfl., VB uGäste-WC, Landhaus-EBK, Wohn-/Essber., 3-fach verglaste Fenster, FBH, Keller, Aufzug, inkl. Mobiliar, XL-Außenstellplatz, Bj. 2020, B: 65,3 kWh/(m<sup>2</sup>a), Gas-Heizung, Kl: B, KP: 550.000,- € 0451-8009410 von-wuefling-immobilien.de

**Timmendorfer Strand**  
Weitblick garantiert - möblierte 1 Zi. ETW m. seilt. Ostseeblick, ca. 40 m<sup>2</sup> Wohnfl., EBK, hochw. DB, Sonnenbalkon, 18. OG, 2023 umfangr. san., Keller, Aufzüge, Bj. 1972, B: 91,4 kWh/(m<sup>2</sup>a), Gas-ZH, Kl: C, KP: 245.000,- €, 0451-8009410 von-wuefling-immobilien.de

**Eckernförde**  
Strandnahe 4-Zi.-ETW mit Hauscharakter u. sonniger XXL-Südtarr., ca. 130 m<sup>2</sup> Wohnfl., 2 Bäder, Gäste-WC, EBK, Bj. 1977, V: 125,9 kWh/(m<sup>2</sup>a), Kl: D, FW-BHKW, KP: 285.000,- €, 0451-8009410 www.von-wuefling-immobilien.de

**Lübeck - Buntekuh**  
Renovierungsbedürftige 2,5 Zi. ETW, 1. OG, ca. 62 m<sup>2</sup>, Süd-Balkon, Keller, Fenster und Eingangstür ber. erneuert, Bj. 1965, B: 98,9 kWh/(m<sup>2</sup>a), Fernwärme, Kl: C, KP: 185.000,- € 0451-8009410 von-wuefling-immobilien.de

**Groß Grönau**  
Imposante Maisonette-Whg. m. Hausim-Haus-Charakter, 6 Zi., ca. 272 m<sup>2</sup> Wohnfl., 80 m<sup>2</sup> Nfl., Kamin, Sauna, 4 Balkone, Bj. 1998, V: 113,91 kWh/(m<sup>2</sup>a), Gas-ZH, Kl: D, KP: 650.000,- €, 0451-8009410 von-wuefling-immobilien.de

**Timmendorfer Strand**  
Repräsentative 2,5 Zi. ETW, 17. OG, ca. 85 m<sup>2</sup>, Sonnenbalkon, stilvolle EBK, modernes Duschbad, Granitsteinfliesen, Keller, Bj. 1972, B: 91,4 kWh/(m<sup>2</sup>a), Gas-ZH, Kl: C, KP: 495.000,- €, 0451-8009410 von-wuefling-immobilien.de

**HÄUSER**

**Bad Schwartau...**  
Stilvolles EFH mit tollem Süd-Grundstück! Idyllischer Lage, 5 Zi., Wohnfl. ca. 165 m<sup>2</sup>, Nutzfl. ca. 100 m<sup>2</sup>, Grdst. ca. 807 m<sup>2</sup>, WZ m. Kamin, Essber. m. Terrasse, Wannenbad-Ensuite, 2 DB, Keller, Sonnenterrasse m. el. Markise u. Außenkamin, gr. Doppelgarage, Bj. 1976, B: 245,8 kWh/m<sup>2</sup> p.a., Kl. G, Gas-ZH, Kaufpreis: 580.000,-€, ☎0451-8009410 www.von-wuefling-immobilien.de

**Lübeck - St. Jürgen**  
Lichtdurchflutete Architekturvilla in begehrter Lage v. St. Jürgen. Ca. 295 m<sup>2</sup> Wohnfl., insg. 6,5 Zi., Wohn-/Essber. m. Kamin, offene Designer-Kü., 3 - 4 SZ, 2 exkl. DB, ein Ensuite-Masterbad m. Sauna, 2 großz. Balkone, Südterrasse, ca. 1.057 m<sup>2</sup> Grdst., Garage, Bj. 2022, B: 91 kWh/m<sup>2</sup> p.a., Kl. C, Gas-ZH, KP: 2.200.000€, 0451-8009410 www.von-wuefling-immobilien.de

**Krummesse**  
Großzügiges EFH mit idyllischem Garten, 6,5 Zimmer, ca. 199 m<sup>2</sup> Wohnfl., Kamin, Vollkeller, ca. 1.249 m<sup>2</sup> Grdst., Bj. 1976, B: 169 kWh/(m<sup>2</sup>a), Öl-ZH, Kl: F, KP: 495.000,- €, 0451-8009410 www.von-wuefling-immobilien.de

**IMMOBILIE VERKAUFEN?**  
Lassen Sie sich jetzt beraten.



Tel. 0451 - 707 46 62  
www.lubeca-immobilien.de

**Güster**  
Exklusives EFH in idyllischer Seelage! 4 Zimmer, ca. 189 m<sup>2</sup> Wohnfl., EBK, Wohn-/Esszimmer m. Kamin, 2 Bäder, Gä.-WC, Smart-Home, Glasfaser, Garten mit Terr. u. eigenem Bootsteg, Garage, Carport, ca. 1.178 m<sup>2</sup> Grdst., Bj. 2011, B: 16,6 kWh/(m<sup>2</sup>a), Strom-FBH, Kl: A+, KP: 1.250.000,- €, 0451-8009410 von-wuefling-immobilien.de

**Krummesse**  
Sanierungsbed. Gebäudeensemble, ca. 310m<sup>2</sup> Wohn-Nutzfl., Wohnhaus mit ca. 140m<sup>2</sup> Wfl. auf 5 Zi., Wirtschaftsgebäude u. beheizb. Gewächshaus, ca. 1.000m<sup>2</sup> Grdst., 2 Garagen, div. Stellplätze, Bj. 1856, B: 345,7 kWh/(m<sup>2</sup>a), Kl: H, Öl-ZH, KP: 280.000€, 0451-8009410 von-wuefling-immobilien.de

**ESPLANADE IMMOBILIEN**  
info@esplanade-immobilien.de  
Tel.: 0451-7907190



**Einfamilienhaus in einer der besten Lagen von Stockelsdorf mit vielfältigem Nutzungspotenzial**

Wohn- und Nutzfl. ca. 258,75 m<sup>2</sup>, Grdst. ca. 691 m<sup>2</sup>, Bj. ca. 1973, 4 Zimmer, Vollkeller, 1 WB, 1 DB, 1 Gäste-WC, Doppelgarage + Außenstellplatz, Garten + Terrasse, Wintergarten, freie Lieferung, Bedarfsausweis, E, 147,39 kWh, Gasheizung  
KP 525.000,- €

Kontaktieren Sie uns gerne!

**ESPLANADE IMMOBILIEN**  
info@esplanade-immobilien.de  
Tel.: 0451-7907190



**Modernisiertes Altstadtthaus an der Obertrave mit Dachterrasse und Blick auf den Lübecker Dom**

Wohnfl. ca. 155 m<sup>2</sup>, Grdst. ca. 91 m<sup>2</sup>, Bj. ca. 1806, 7 Zimmer, 3 Etagen, umfangreich in den vergangenen 5 Jahren modernisiert, 2 DB, EBK, 2 Kaminöfen, Innenhof, Gasheizung (Bj. 2024), Denkmalschutz, Energieausweis lt. Gesetzgebung nicht erforderlich  
KP 775.000,- €

Kontaktieren Sie uns gerne!

**Top-Objekt der Woche**



**Kostenlose Marktwertermittlung; www.unser-immobilienwert.de**

**Strandnahes EFH in Großenbrode**  
112 m<sup>2</sup>, 5 Zim., 1113 m<sup>2</sup> Grdstk., Keller, Garage, Bj. 1978, EnV, 176,1 kWh/(m<sup>2</sup>a), F, Öl, 319.000 € (zzgl. 3,33 % inkl. MwSt. Käuferprov.)  
moellerherm-immobilien.de 0800-77 16 100  
Persönlich gut beraten  
**MÖLLERHERM**  
IMMOBILIEN

**Lübeck - St. Gertrud**  
Extravaganter EFH m. Galeriecharakter in beliebter Waldrandlage von St. Gertrud! 6 Zi., ca. 300 m<sup>2</sup> Wfl., ca. 60 m<sup>2</sup> NF, ca. 829 m<sup>2</sup> Grdst., Kamin, S/W-Terr., hochwertige Küche, Sauna, XL-Garage, Bj. 1996, B: 113,7 kWh/(m<sup>2</sup>a), Kl: D, Gas-ZH, KP: 1.400.000,- €, 0451-8009410 von-wuefling-immobilien.de

**Ratekau**  
Sanierungsbedürftiger Bungalow in Waldrandlage! 4 Zimmer, ca. 118 m<sup>2</sup> Wohnfläche, Gäste-WC, Wannenbad, Terrasse, ca. 2.066 m<sup>2</sup> Grundstück, Bj. 1973, B: 288,2 kWh/(m<sup>2</sup>a), Holz-Ofenheizung, Kl: H, KP: 200.000,- € 0451-8009410 von-wuefling-immobilien.de

**Zarpen**  
Charmantes EFH in idyllischer Feldrandlage, 4 Zimmer, ca. 109 m<sup>2</sup> Wohnfläche, Einbaukü., Wannenbad, Duschbad, Vollkeller, Carport, ca. 1.219 m<sup>2</sup> Grdst., Bj. 1957, B: 125,3 kWh/(m<sup>2</sup>a), Gas-ZH, Kl: D, KP: 345.000,- € 0451-8009410 von-wuefling-immobilien.de

**Ahrenshoop**  
Historische, denkmalgeschützte Villa in Traumlage! 6 Zi., ca. 207 m<sup>2</sup> Wohnfl., Kamin, Holzdielen, EBK mit Zugang zur Terrasse, 3 Bäder, Gäste-WC, Weinkeller, 2 Terr., ca. 1.426 m<sup>2</sup> Grdst., Bj. 1905, KP: 1.690.000,- €, 0451-8009410 www.von-wuefling-immobilien.de

**Grömitz**  
Modernisiertes EFH auf großem Sonnen-Grdst., 4 Zi., ca. 135 m<sup>2</sup> Wfl., EBK, Gäste-/Arbeitszi., Vollbad m. Eckbadewanne, Doppelcarport, Grg. mit elektr. Tor, ca. 915 m<sup>2</sup> Grdst., Bj. 1968, B: 225,86 kWh/(m<sup>2</sup>a), Kl: G, Gas-Elektro-Hzg., KP: 695.000,- €, 0451-8009410 www.von-wuefling-immobilien.de

**Eigenheim in Sicht?**

Gemeinsam verwirklichen wir Ihr Traumhaus ganz nach Ihren Vorstellungen!







**CONTRACT Vario**  
Endlich zuhause!  
TRAUMHÄUSER SEIT 1996

contract-vario.de  
04505 5805-0  
contractvario

Zu den Gründen 14 | 23623 Ahrensböök-Dakendorf

**ESPLANADE IMMOBILIEN**  
info@esplanade-immobilien.de  
Tel.: 0451-7907190



**Idyllisch gelegenes Einfamilienhaus mit herrlich eingewachsenem Grundstück und viel Platz in Hamberge**

Wohn- und Nutzfl. ca. 244 m<sup>2</sup>, Grdst. ca. 1.152 m<sup>2</sup>, Bj. ca. 1979, 6 Zimmer, Vollkeller, 1 VB, 1 Gäste-WC, Garage mit ca. 27 m<sup>2</sup>, Kamin, freie Lieferung, Verbrauchsausweis, D, 137,48 kWh, Ölheizung  
KP 650.000,- €

Kontaktieren Sie uns gerne!

**IMMOBILIE VERKAUFEN?**  
Lassen Sie sich jetzt beraten.



Tel. 0451 - 707 46 62  
www.lubeca-immobilien.de

**Sülfeld**  
Idyllischer Landwohnsitz auf weilt. Grundstück, mod. EFH mit 5 Zi., ca. 176 m<sup>2</sup> Wohnfl., großz. Essber., Landhausküche, stilvolles VB, Wohnzimmer m. Kamin, ca. 3.064 m<sup>2</sup> Grdst., Garage, elektr. Tor, Bj. 2003, V: 150,6 kWh/(m<sup>2</sup>a), Kl: E, Gas-ZH, KP: 800.000,- € 0451-8009410 von-wuefling-immobilien.de

**ANLAGEOBJEKTE**

**ESPLANADE IMMOBILIEN**  
info@esplanade-immobilien.de  
Tel.: 0451-7907190



**Denkmalgeschütztes Mehrfamilienhaus mit 5 Wohneinheiten im Herzen der Lübecker Altstadt**

Wohnfl. ca. 386 m<sup>2</sup>, Gesamtl. ca. 419 m<sup>2</sup>, Grdst. ca. 180 m<sup>2</sup>, Bj. ca. 1300, JNKM IST ca. 62.940,- €, vollständig vermietet, ca. 2002 komplett modernisiert, Gothlandplatten, Wintergarten, z. T. Fußbodenheizung, Energieausweis lt. Gesetzgebung nicht benötigt  
KP 1.275.000,- €

Kontaktieren Sie uns gerne!

**Lübeck-Travemünde**  
Historisches, denkmalwürdiges Ensemble in Bestlage, ca. 1.000 m<sup>2</sup> vermietet Fläche, ca. 1.890 m<sup>2</sup> Grdst., teilsaniert 2023, imposante Deckenhöhe, detail. Fassadengestaltung, zahlr. alte Stilelemente, div. Nutzungsmögl. denkbar, Denkmalschutz, KP: 1,6 Mio. €, 0451-8009410 von-wuefling-immobilien.de

**Buchen Sie Ihre Kleinanzeige unter**  
Tel.: 04 51/144-11 11  
wochen Spiegel

**ESPLANADE IMMOBILIEN**  
info@esplanade-immobilien.de  
Tel.: 0451-7907190



**St. Jürgen / Wohn- und Geschäftshaus mit 33 Einheiten / Balkone / Uninähe**

Wohn- und Nutzfl. ca. 1.655 m<sup>2</sup>, Wohnfl. ca. 1.249 m<sup>2</sup>/ Gewerbetl. ca. 206 m<sup>2</sup>, Grdst. ca. 1.265 m<sup>2</sup>, Bj. ca. 1966, JNKM ca. 176.200,- €, Vollkeller, 5 Garagen + 8 Stellplätze, DB sowie VB, Balkone, Verbrauchsausweis, F, 166,6 kWh, Zentralheizung (Gas)  
KP 2.950.000,- €

Kontaktieren Sie uns gerne!

**Lübeck - Altstadtinsel**  
Vollvermietetes MFH mit 17 x modernisierten, kl. Whg. in bevorzugter Altstadtwohnlage, ca. 770 m<sup>2</sup> Wfl., ca. 608 m<sup>2</sup> Grdst., Bj. 1930, V: 123 kWh/(m<sup>2</sup>a), Gas-Etagenheizung, Kl: D, N.M.E: ca. 116.336,- €, KP: 2,38 Mio. €, 0451-8009410 von-wuefling-immobilien.de

**ESPLANADE IMMOBILIEN**  
info@esplanade-immobilien.de  
Tel.: 0451-7907190



**Denkmalgeschütztes Mehrfamilienhaus mit 5 Wohneinheiten im Herzen der Lübecker Altstadt**

Wohnfl. ca. 386 m<sup>2</sup>, Gesamtl. ca. 419 m<sup>2</sup>, Grdst. ca. 180 m<sup>2</sup>, Bj. ca. 1300, JNKM IST ca. 62.940,- €, vollständig vermietet, ca. 2002 komplett modernisiert, Gothlandplatten, Wintergarten, z. T. Fußbodenheizung, Energieausweis lt. Gesetzgebung nicht benötigt  
KP 1.275.000,- €

Kontaktieren Sie uns gerne!

**Top-Objekt der Woche**



**Kostenlose Marktwertermittlung; www.unser-immobilienwert.de**

**Gehobener Altersruhesitz in Travemünde**  
Maisonette-ETW, 109 m<sup>2</sup>, 3 Zim., barrierefrei, Bj. 2014, Balk., TG, Aufzug, EnV, 101,1 kWh/(m<sup>2</sup>a), D, Fernwärme, 749.000 € (zzgl. 2,97 % inkl. MwSt. Käuferprov.)  
moellerherm-immobilien.de 0800-77 16 100  
Persönlich gut beraten  
**MÖLLERHERM**  
IMMOBILIEN

**IMMOBILIENKAUFGESUCHE**  
— EIGENTUMSWOHNUNGEN —

**Wir suchen laufend... Eigentumswohnungen & Immobilien jeder Größe**  
Tel. 0451 - 610 30 40  
Arnimstr. 29 a, 23566 Lübeck  
www.grohmann-immobilien.de



**Luxuswohnung gesucht!**  
Fachanwalt für Verkehrsrecht und Unternehmensberaterin suchen mit ihrem Sohn eine hochwertig ausgestattete Wohnung mit dem gewissen Extra. KP je nach Lage und Ausstattung. 0451-8009410 von-wuefling-immobilien.de

**Ab 80 m<sup>2</sup> ges.!**  
Für eine erfolgreiche Medienmanagerin suchen wir eine helle Eigentumswohnung ab 80 m<sup>2</sup>, vorzugsweise mit moderner Ausstattung und sonziger Terrasse o. Balkon in/um Lübeck. 0451-8009410 von-wuefling-immobilien.de

**Ab 75 m<sup>2</sup> ges.!**  
Für ein solventes Ehepaar suchen wir eine gut geschnittene Eigentumswohnung ab 75 m<sup>2</sup> mit Balkon in Lübeck oder näherer Umgebung. 0451-8009410 von-wuefling-immobilien.de

**DG-Wohnung ges.!**  
Solventer Vermögensberater su. m. seiner Verlobten eine stilvolle DG-Whg. oder ein charmantes Penthouse mit min. 100 m<sup>2</sup>, gern größer! 0451-8009410 von-wuefling-immobilien.de

**ETW gesucht!**  
Berufstätiger Single su. eine 2-3-Zimmer-Wohnung mit Balkon oder Terrasse in Lübeck - St. Lorenz o. vergleichb. Lage. Budget bis 250.000 €. 0451-8009410 von-wuefling-immobilien.de

**Ostseewohnung ges.!**  
Für einen Hamburger Prokuristen su. wir eine gepf. Zweitwhg. m. min. 50 m<sup>2</sup> (auch größer!) an d. Ostseeküste. 0451-8009410 von-wuefling-immobilien.de

**Kleine ETW gesucht!**  
Professore sucht für seine studierende Tochter eine gepflegte ETW mit 1 - 2 Zimmern. Gern mit Stellplatz. 0451-8009410 von-wuefling-immobilien.de

**ETW bis 350.000 € ...**  
... gesucht! Lübecker Beamter sucht eine sonnige ETW (ab 1. OG) mit min. 3 Zi. u. Balkon. Bis 350.000,- € 0451-8009410 von-wuefling-immobilien.de

**HÄUSER**



**Wir suchen laufend... Ein-/Zwei-/Mehrfamilienhäuser Doppelhaushälften / Eigentumswohnungen**  
Gerne beraten wir Sie kostenlos!  
Tel. 0451 - 610 30 40  
www.grohmann-immobilien.de



**Für eine Familie mit 4 Kindern suchen wir ein großzügiges EFH mit Garten und mindestens 2 Bädern**  
**Ein Pendler sucht eine möblierte Eigentumswohnung mit Stellplatz und guter Verkehrsanbindung in S-H**  
**Für ein Logistikunternehmen suchen wir eine große Lagerhalle mit Anlieferungszone und Bürotrakt**  
**OTTO STÖBEN**  
0451 702790 IMMOBILIEN

**Bis 650.000,- € ges.!**  
Symp. Apothekerpaar su. für sich u. die zwei Kinder ein gepf. EFH mit min. drei Schlafzimmern. Bis 650.000,- € 0451-8009410 von-wuefling-immobilien.de

**Kreis Segeberg ges.!**  
Lübecker Ingenieur sucht für seine Familie und sich ein freist. EFH in ruhiger Lage. Gern mit gr. Garten. 0451-8009410 von-wuefling-immobilien.de

**Zw. Neustadt u. Lensahn**  
... suchen wir für einen Fitnessökonom, seine Partnerin u. den gemeinsamen Hund ein charmantes Einfamilienhaus mit min. 4 Zimmern und pflegeleichtem Garten. KP bis ca. 300.000,- €. 0451-8009410 von-wuefling-immobilien.de

**EFH ab 110 m<sup>2</sup> ges.!**  
Wir suchen für einen Zerspanungsmechaniker ein freistehendes EFH mit min. 110 m<sup>2</sup> Wohnfläche und sonziger Terrasse im Großraum Lübeck. 0451-8009410 von-wuefling-immobilien.de

**Bungalow gesucht!**  
Wir suchen für ein sympathisches Seniorenpaar einen gepf. altersgerechten Bungalow mit min. 2 Schlafzimmern und 90 m<sup>2</sup> (gern größer!) 0451-8009410 www.von-wuefling-immobilien.de

**Toplage gesucht!**  
Geschäftsführer einer Hamburger Unternehmensberatung su. ein charm. EFH mit sonziger Terrasse in bevorzugter Lage Lübecks. Bis 3 Mio. € 0451-8009410 von-wuefling-immobilien.de

**Bis 250.000,- € ges.!**  
Für eine junge Familie suchen wir ein gepf. Haus mit mindestens 4 Zimmern und Garten im Umkreis von 30 km um Lübeck. Kaufpreis bis 250.000 €. 0451-8009410 von-wuefling-immobilien.de

**EFH ab 100 m<sup>2</sup> ges.!**  
Wir su. für ein Handwerker-Ehepaar ein freistehendes Einfamilienhaus ab ca. 100 m<sup>2</sup> Wohnfläche mit kleinem Garten im Großraum Lübeck. 0451-8009410 www.von-wuefling-immobilien.de

**Bauernhaus gesucht!**  
Für einen Fotografen u. seine Familie suchen wir ein charm. Bauernhaus auf einem schönen, sonnigen Grdst.. Gern auch zum Sanieren / Renovieren. 0451-8009410 von-wuefling-immobilien.de

**Modernes Haus ges.!**  
Nach dem Verkauf ihrer Stadtwohnung sucht ein junges Paar mit seiner 2-jährigen Tochter ein mod. Haus in einer familienfreundlichen Umgebung. 0451-8009410 von-wuefling-immobilien.de

**Scharbeutz ges.!**  
Für eine sympathische Dame aus NRW suchen wir ein modern ausgestattetes Haus in Scharbeutz und näherer Umgebung bis 850.000,- € Kaufpreis. 0451-8009410 von-wuefling-immobilien.de

**Bald zu dritt!**  
Sympathisches Ehepaar sucht nach Familienzuwachs eine gepflegte DHH in und um Lübeck (+/- 50 km). Gern mit Terrasse oder kleinem Garten, 0451-8009410 von-wuefling-immobilien.de

**Reihenhaus gesucht!**  
Nach dem Wohnungsverkauf sucht ein Lübecker Pärchen für sich und ihre Tochter Leni ein gepflegtes RH mit kleiner Terrasse. Bis 350.000,-€ 0451-8009410 von-wuefling-immobilien.de

**Gemütliches Haus ges.!**  
Begeisterter Hobby-Handwerker sucht in u. um HL ein renovierungsbed. Haus ab 90 m<sup>2</sup> mit kleinem Garten, gern mit PKW-Stellplatz o. Garage. 0451-8009410 von-wuefling-immobilien.de

**Selmsdorf gesucht!**  
Lübecker Ehepaar sucht für sich und die zwei Kinder ein gepf. freistehendes EFH mit min. 120 m<sup>2</sup> und charm. Garten in Selmsdorf o. Umgebung. 0451-8009410 von-wuefling-immobilien.de

**Ab 140 m<sup>2</sup> ges.!**  
Für unsere Bestandskunden suchen wir in Lübeck - St. Jürgen ein charmantes Einfamilienhaus ab 140 m<sup>2</sup> Wohnfläche und mit schönem Garten. 0451-8009410 von-wuefling-immobilien.de

**Nähe zur A1...**  
Mitarbeiter im Außendienst sucht mit seiner Familie ein großzügiges Haus oder eine Wohnung ab 4 Zimmern in autobahnnahe Lage. 0451-8009410 www.von-wuefling-immobilien.de

**Ferendomizil ges.!**  
Geschäftsführer eines Berliner Konzerns sucht entlang der Ostseeküste ein großzügiges Anwesen, das allen Ansprüchen gerecht wird. 0451-8009410, von-wuefling-immobilien.de

**EFH in/um Ratekau...**  
...gesucht! Für ein hannoversches Pärchen su. wir ein neues zu Hause ab 4 Zi. mit schönem Garten in oder um Ratekau. Zu sofort oder später. 0451-8009410 von-wuefling-immobilien.de

**DHH für Pendlerfamilie!**  
Wir suchen eine gepf. DHH mit Stellplatz im Raum HL / Bad Schwartau. Budget bis 250.000 €. 0451-8009410 www.von-wuefling-immobilien.de

**Lübecker Ehepaar su. ...**  
... in Travemünde ein freistehendes EFH ab vier Zimmern. Gern mit Garage. KP je nach Lage und Ausstattung. 0451-8009410 von-wuefling-immobilien.de

**Sanierungsobjekt...**  
...gesucht! Handwerklich begabtes Paar sucht Einfamilienhaus o. DHH mit viel Potenzial u. Grundstück im ländlichen Raum rund um Lübeck. 0451-8009410 von-wuefling-immobilien.de

**RH dringend ges.!**  
Polizist sucht für sich und die beiden Kinder ein hübsches Reihenhaus o. eine DHH mit Stellplatz in der Nähe von weiterführenden Schulen. 0451-8009410 von-wuefling-immobilien.de

**MODERNE BAUHAUS-VILLA GESUCHT:** Familie mit 3-jährigem Sohn sucht neuere Immobilie nahe HH, gerne kl. Grundstück. KP bis € 625.000,-, Tel.: 04102-8243050 www.kriechimmobilien.de

**Bad Schwartau ges.!** Junges Ehepaar mit Familienzuwachs sucht ein gepfl. freist. Einfamilienhaus ab 4 Zimmern in Bad Schwartau. 0451-8009410 von-wuelfing-immobilien.de

**DHH ab 100 m² ges.!** Sympathische MFA su. mit ihrem Mann eine gepfl. DHH ab 100 m². Gern mit sonnigem Garten und Terrasse. 0451-8009410 von-wuelfing-immobilien.de

**Reihenhaus gesucht!** Junges Paar su. ein gem. Reihennittel-o. Reihenhendhaus m. Terrasse und kl. Garten im Umkreis von Lübeck. 0451-8009410 von-wuelfing-immobilien.de

**HAUS MIT CHARME GESUCHT:** In Stormarn oder Raum RZ, auch gerne renovierungs- oder sanierungsbedürftig. KP bis € 440.000,- Tel.: 04102-8243050 www.kriechimmobilien.de

**JUNGES PAAR MÖCHTE FAMILIE GRÜNDEN** und sucht EFH oder Baugrundstück nord-östlich von HH ab 500 m². KP je nach Lage. Tel.: 04102-8243050 www.kriechimmobilien.de

**ANLAGEOBJEKTE**

**Wir suchen laufend Mehrfamilienhäuser. Keine Kosten für den Verkäufer!**  
 Arnimstr. 29 a, 23566 HL, Tel. 0451 - 610 30 40  
 www.grohmann-immobilien.de



**Anlageobjekt ges.!** Investor sucht für sein privates Portfolio ein gepflegtes Anlageobjekt (Wohn- oder Geschäftshäuser) mit min. 6 Einheiten. Gern größer! 0451-8009410 www.von-wuelfing-immobilien.de

**MFH ab 500 m² ges.!** Wir su. f. einen norddeutschen Vermögensverwalter ein gut verm. Mehrfamilienhaus mit min. 500 m² vermietet. Fläche. Keine Finanzierung benötigt. 0451-8009410 von-wuelfing-immobilien.de

**MFH bis 1,5 Mio. € ...** ... gesucht! Für einen solventen Hamburger Kapitalanleger suchen wir ein gepfl. und gut vermietetes Mehrfamilienhaus. Bis 1,5 Mio. € 0451-8009410 www.von-wuelfing-immobilien.de

**HH + 100 km...** ... gesucht! Ab einer Größe von 6 WE suchen wir im Raum Hamburg (+ 100 km) ein Zinshaus zur Kapitalanlage. Provisionsfrei f. den Eigentümer. 0451-8009410 von-wuelfing-immobilien.de

**S-H gesucht!** Für einen erfahrenen Anleger suchen wir rentable MFH in Schleswig-Holstein mit min. 10 Einheiten. 0451-8009410 www.von-wuelfing-immobilien.de

**Kleines MFH ges.!** Ab 3 Einheiten suchen wir für einen solventen Zahnarzt aus Lübeck ein MFH im Großraum Lübeck. 0451-8009410 www.von-wuelfing-immobilien.de

**GRUNDSTÜCKE**



Wir kaufen auch Grundstücke, auf denen solch ein Haus steht! Oder falls Ihnen Ihr Grundstück zu groß geworden ist.  
 Rufen Sie uns gerne an, wir machen Ihnen ein Angebot!

**NORDISKA HAUS GmbH**  
 Schönböckener Str. 10 - 23556 Lübeck  
 04 51 - 4 86 69 18 info@nordiska-haus.de

**FERIEN- UND FREIZEITIMMOBILIEN**

**Feriedomizil ges.!** Geschäftsführer eines Berliner Konzerns sucht entlang der Ostseeküste ein großzügiges Anwesen, das allen Ansprüchen gerecht wird. 0451-8009410 von-wuelfing-immobilien.de

**Briefmarken sammeln für Bethel**  
 schafft Arbeit für behinderte Menschen.  
 www.briefmarken-fuer-bethel.de

**BEKANNTMACHUNGEN**

Die Satzung des St. Lorenz-Friedhofes der Ev.-Luth. Laurentius-Kirchengemeinde Lübeck wird auf der Internetseite der Laurentius-Kirchengemeinde Lübeck unter: www.laurentius-luebeck.de amtlich bekanntgemacht und tritt zum 01.01.2026 in Kraft. Gleichzeitig tritt die bisherige Friedhoffssatzung vom 22.08.2019 außer Kraft.

Die Gebührensatzung des St. Lorenz-Friedhofes der Ev.-Luth. Laurentius-Kirchengemeinde Lübeck wird auf der Internetseite der Laurentius-Kirchengemeinde Lübeck unter: www.laurentius-luebeck.de amtlich bekanntgemacht und tritt am 01.01.2026 in Kraft. Gleichzeitig tritt die bisherige Friedhoffsgebührensatzung vom 01.01.2024 außer Kraft.

**GEWERBLICHE IMMOBILIENANGEBOTE**

**BÜROFLÄCHEN / PRAXEN**

**Lübeck - St. Jürgen**  
 Attraktive möblierte Bürofläche an der Wakenitz, ca. 95 m² Bürofl. im EG u. Gartengeschoss, sep. Eingang, 2 Büroräume, Küche, Bad, Besprechungsraum, Alarmanlage. Bj. 1999, V: 94 kWh/m² p.a., Gas-ZH, Kl: C, Kaltmiete: 1.000,- €, NK: 200,- €, 0451-8009410 www.von-wuelfing-immobilien.de

**LADENLOKALE / LADENFLÄCHE**


**ESPLANADE IMMOBILIEN**  
 info@esplanade-immobilien.de  
 Tel.: 0451-7907190



**Provisionsfreie Gewerfläche zur Vermietung in der Vorderreihe Lübeck-Travemünde**

Vermietbare Fläche ca. 95 m², Bj. ca. 1900, Erdgeschoss links, große Schaufensterfront, hohe Passantenfrequenz, direkter Gehwegzugang, Nebenkosten 300,- € (inkl. Heizkosten), Zentralheizung, Gas.

Verfügbar ab: 01.01.2026  
 4.500,- €



Kontaktieren Sie uns gerne!

**Stockelsdorf**

Stilvolle Ladenfläche in zentraler Lage, ca. 100 m² Verkaufsfl., 3 m Schaufensterfront, ebenerd. Zugang, WC, ausgeb. Keller, Anlieferungsmöglichkeiten vorh., 2 PKW-SP. Bj. 1998, V: Strom: 78 kWh/(m²a), Wärme: 78 kWh/(m²a), Kl:C, Gas-ZH, KP: 269.000,-€, 0451-8009410 www.von-wuelfing-immobilien.de

**LAGERHALLEN / WERKSTÄTTEN**

**Lübeck**

Zwei flexible Gewerbehallen zur Miete, ca. 285 m² Produktions-/Lagerfläche, teilbar, Starkstrom, Büro, Küche, 2 WCs, 3 Stellplätze, gute Autobahn-Anbindung, Bj. 1968, B: Strom: 75,7 kWh/(m²a), Wärme: 194,5 kWh/(m²a), Gas-ZH, NKM: 1.600,-€, 0451-8009410 www.von-wuelfing-immobilien.de

**HOTELS / GASTSTÄTTEN**

**Schloss-Anwesen...**

in ländlich-idyllischer Lage, ca. 17,25 ha Parkgrundst., Denkmalschutz, ca. 3.000 m² Nutzfl., 39 Zi. mit Ensuite-Bädern, Aufzug, Terr. m. Seeblick, Marstall f. Events bis 120 Personen, 18 SP, dir. Seezugang, div. Nutzungsmöglichkeiten, neue Gas-ZH 2024, Bj. 1697, saniert 2001, KP: 3,7 Mio. €, 0451-8009410 von-wuelfing-immobilien.de

**GEWERBLICHE IMMOBILIENGESUCHE**

**LAGERHALLEN / WERKSTÄTTEN**

**Gewerbeanlage gesucht!**  
 Auf Gewerbeparks spezialisierter Kapitalanleger su. ebenerdige Gewerbeanlagen (Lager-/Produktionshallen - auch zur Teilung etc.) in / um Lübeck. 0451-8009410 von-wuelfing-immobilien.de

**Lagerhalle ges.!**

Für einen Online-Händler su. wir eine Lagerhalle ab 500 m² Nutzfläche zum Kauf zw. Lübeck und Hamburg. Provisionsfrei für den Eigentümer. 0451-8009410 von-wuelfing-immobilien.de

**GRUNDSTÜCKE**

**Suche Grundstück ab 400 m²-2.000 m²**, auch verwildert, mit altem oder leerstehendem Haus, ungeräumt/mit Inventar, auch aus Nachlass oder Erbengemeinschaft, auch ohne Unterlagen/Pläne. Anzahlung sofort möglich, Abwicklung wird übernommen. Keine Kosten für Verkäufer oder Erben. Anruf genügt! ☎0170-77 22 500

**ANDERE GESUCHE**

**Für vorgemerkte Kunden mit Kapitalnachweis suchen wir**

- Resthöfe
- Reitanlagen
- ganze landwirtschaftliche Betriebe

Einschätzung durch Sachverständigen. Diskrete Käufer-suche möglich.  
 Telefon: 01 72 - 4 47 66 95



www.rahlf-immo.de

**MIETANGEBOTE**

**HÄUSER**

**Herrenburg: Reihenhaus Erstbezug**, 4 Zi., Studio, HW-R., offene Küche, Badezimmer, Gäste-WC, Stellpl. u. Garten. 123 m² Wfl., 1.600 € KM, Kauf ab 12/26 möglich. ☎ 0151-53042442

**GARAGEN / EINSTELLPLÄTZE**

**2x TG Fischstr.** 1x Wallbox, extra Gittertor, nur Fahrzeuge (kein Lager). Preis €127,19 bzw. €137,19 (mit Wallbox) od. beide zusammen nur €254,38 inkl. Reinigung, Einfahrt max. H 2135mm, tg.fischstrasse@gmail.com

**MIETGESUCHE**

**WOHNUNGEN**

**Professionelle Vermietung von Wohn- und Gewerbeimmobilien in Lübeck und Umgebung.**  
 Gerne beraten wir Sie kostenlos!  
 Tel. 0451 - 610 30 40  
 Arnimstr. 29a, 23566 Lübeck



**Wer vermietet eine ruhige 2-ZW bis 600€** an 66-jährige, rüstige Dame? Unterstütze gerne bei Einkauf, Haus und Garten ☎ 0176/50545217

**VERSCHIEDENES**

**Verk. trockenes u. frisches Kaminholz** (Buche). ☎ 0173 6083 788

**Aquarium 50x30x30 cm**, komplett mit Fischen und Unterschrank zu verschenken. ☎ 0451/57633



Geschäftsleitung: Björn Bothe & Adrian Schimpf  
 Leiter Media-Vermarktung: Marco Schümann

Anzeigenabteilung: Tel. 04 51/1 44-12 00  
 Privatanzeigen: Tel. 04 51/1 44-11 11  
 e-mail: wochenspiegel.anzeigen@LN-luebeck.de

Zustellung: kostenlos, sonnabends  
 Lübecker Wochenspiegel Zustell GmbH  
 Telefon: 04 51/1 44-18 26

Gesamt-Druckauflagen:  
 Ausgabe Lübeck 95.985  
 Ausgabe Bad Schwartau / Stockelsdorf 26.805  
 Ausgabe Lübecker Bucht 16.650  
 Ausgabe Eutin / Malente 17.810  
 Gesamtauflage 157.250

Falls Sie dieses Produkt nicht mehr erhalten möchten, bitten wir Sie, einen Werbebotsaufkleber mit dem Zusatzhinweis - „bitte keine kostenlosen Zeitungen“ an ihrem Briefkasten anzubringen.  
 Weitere Informationen finden Sie auf dem Verbraucherportal  
 www.werbung-im-Briefkasten.de

**STELLENMARKT**

**HAUS- UND REINIGUNGSPERSONAL**

**Zuverlässige Haushaltshilfe gesucht**  
 Für langfristige Zusammenarbeit in Israelsdorf suchen wir eine freundliche und erfahrene Haushaltshilfe zur Pflege eines Hauses (180qm, ohne Fensterputzen) sowie für die Pflege von Kleidung (1 Person). Zusätzlich: Einkauf von Putzmitteln etc. Keine Haustiere. Zeitaufwand: 2xwöchentlich, jeweils 3-4 Stunden Bushaltestelle ca. 150 m, Parkplatz max. 50 m vom Haus Vergütung angemessen; Anstellung als Minijob oder Teilzeit Beginn: spätestens Jan. 2026.  
 ☎ 0171 4169586 (Mailbox/Rückruf)

**MINI- UND NEBENJOBS**

**Mitarbeiter in Festanstellung und Aushilfen für AutoWaschcenter gesucht.**  
 Telefonisch bewerben unter 0451/475522  
 Wir freuen uns auf Sie!



**HM Auto WaschCenter**  
 Ziegelstr.127, 23556 HL

**IMMOBILIEN DIENSTLEISTUNGEN**

**ANDERE DIENSTLEISTUNGEN**

**ZU VIEL GARTENARBEIT?** Der Garten wird Ihnen zu viel und zu beschwerlich? Wir finden den passenden Käufer für Ihre Immobilie. Die Wertermittlung Ihrer Immobilie ist für Sie kostenlos.  
 ☎ 04102-8243050

**VERKAUF OHNE VERKAUFSCHILD!**  
 So verkaufen Sie Ihre Immobilie diskret und mit Erfolgsgarantie.  
 ☎ 04102-8243050

**DIENSTLEISTUNGEN**

Winterdienste inkl. Haftplf. 4005385

**KRAFTFAHRZEUGMARKT**

**KFZ GESUCHE**

**WOHNMOBILE / -WAGEN**

**Kaufe Wohnmobile + Wohnwagen**  
 ☎ 03944-36160, www.wm-aw.de Fa.

**HOBBY UND FREIZEIT**

Maritimes gesucht. ☎ 04302/9136

**MARKTPLATZ**

**MÖBEL / HAUSRAT**

Abholung von gebr. Möbeln für bedürftige Menschen in Litauen. Tel.: 0176/55 29 18 30

**FINDE DEINEN TRAUMJOB IM NORDEN**



Technische Hochschule Lübeck	Mutter-Kind-Klinik Maria Meeresstern
Koordinatorin / Koordinator (m/w/d) für den Bereich Facility-Management	Gesundheits-/Krankenpfleger (m/w/d)
Vollzeit Lübeck	Vollzeit Timmendorfer Strand
Stadtwerke Lübeck Gruppe GmbH	Stadt Ratzeburg
Prozessführer:in Strom / Wärme	Fachkraft (m/w/d) für Büromanagement für die Sparte Stadtentwässerung
Vollzeit Lübeck	Vollzeit Ratzeburg
Hansestadt Lübeck	Stadt Ratzeburg
Stellvertretende Bereichsleitung (m/w/d)	Sachbearbeiter/ in (m/w/d) für den Fachdienst Bauverwaltung und Liegenschaften
Vollzeit Lübeck	Vollzeit Ratzeburg
StattAuto eG - Carsharing für Lübeck und Kiel	6.567 Stellen und 6.628 Arbeitgeber warten auf Dich.
Mitarbeiter:in Technik	
Vollzeit Lübeck	



# JUBILÄUMS ENDSPURT

25 JAHRE

**INKLUSIVE JUBILÄUMS-EDITION**  
KOMFORT-KOPFKISSEN mit original Polsterdaune (vegan) und TOPPER-AUFLAGE im Rücken

**JUBILÄUMS-EDITION**  
INDIVIDUELLE SITZHÖHEN UND SITZTIEFEN genau auf Ihre Körpergröße anpassbar

Nur noch für kurze Zeit: **UNSERE JUBILÄUMS PREISE** + **250** ab 2000 €  
Nur noch bis 31.12. geschenkt  
**500** ab 4000 € auf das gesamte Sortiment  
Nur noch bis 31.12. geschenkt  
Gesundheits-GUTSCHEIN

## Letzte Chance: Jubiläums-Endspurt beim Spezialisten für gesundes Sitzen und Schlafen – nur noch jetzt Komfort-Kombivorteile sichern!

Unser Jubiläums-Endspurt: Sichern Sie sich nur noch jetzt Ihre Kombivorteile mit den Jubiläumseditionen und Gesundheitsgutscheinen bis zu 500 €\* – inklusive 0 %-Finanzierung\*\* und der 5-Jahre-Fleckschutzgarantie.

Jetzt heißt es schnell sein – der große Jubiläumsendspurt läuft! Sichern Sie sich jetzt Ihr neues Wohlfühl für Ihr Zuhause und lassen Sie mit uns 25 Jahre Polster Aktuell Revue passieren. Profitieren Sie nur noch für kurze Zeit von unseren vier starken Kombivorteilen: exklusive Jubiläumseditionen mit exklusiven **Komfortvorteilen**, 5 Jahren Fleckschutz, einer 0 % Finanzierung sowie den **Gesundheits-Gutscheinen bis zu 500 €**. Nutzen Sie die perfekte Gelegenheit, sich gesundes Sitzen und erholsamen Schlaf nach Hause zu holen.

### Zum Jubiläum: ausgezeichnet und zukunftsorientiert

Das Deutsche Institut für Service-Qualität (DISQ) hat Polster Aktuell als **Testieger unter allen deutschen Polstermöbel-Fachmärkten ausgezeichnet**. Spitzenleistungen in Beratung, Service und Produktqualität sorgen dafür, dass Sie von der ersten Fachberatung bis zur Auslieferung rundum bestens betreut werden.



### Bereit für morgen – für noch besseren Komfort

Und damit Sie sich bei Ihrer Möbelauswahl noch sicherer fühlen, nehmen Sie sich ganz einfach und bequem zu Hause die Zeit, überlegen Sie, was Ihnen wichtig ist und konfigurieren Sie in Ruhe vorab Ihr persönliches Möbelstück.

Ergänzend dazu erhalten Sie bei Ihrer Terminvereinbarung unsere **Gesundheits-Checkliste**. Sie hilft Ihnen – und auch uns, Ihre ergonomischen Bedürfnisse noch bewusster zu erfassen. Unsere zertifizierten Experten unterstützen Sie dabei, die Lösung zu finden, die Ihren Bedürfnissen und Ihrem Wohlbefinden optimal entspricht.

Gleichzeitig haben wir im Rahmen unseres Jubiläums die Weichen für die Zukunft gestellt: Mit neuen **digitalen Tools, modernisierten Abläufen und der Entwicklung innovativer Komfort- und Gesundheitslösungen** arbeiten wir bereits an den Neuheiten von morgen. So bleibt Polster Aktuell auch künftig Ihr zuverlässiger Partner für ergonomischen Komfort, gesundes Sitzen und erholsamen Schlaf.

### JUBILÄUMS NUR NOCH FÜR KURZE ZEIT ENDSPURT KOMBIVORTEILE

- + Jubiläumseditionen
- + 5 Jahre Fleckschutz
- + 0 Prozent Finanzierung
- + Gesundheits Gutscheine bis zu 500,-€ sichern

Nur noch bis 31.12. geschenkt  
**250,-€** ab 2000 €  
Nur noch bis 31.12. geschenkt  
**500,-€** ab 4000 € auf das gesamte Sortiment

Wir möchten bei **Euch** einziehen.

Konfiguriert uns, wie **Ihr** uns mögt!

DINING by OrthopädiKa: Erleben Sie das erste Größen- und Komfortsystem für alle Körpergrößen – jetzt auch bei Stühlen und Tischen.

Ich möchte bei **Dir** einziehen.

Konfiguriere mich, wie **Du** mich magst!

Zum Jubiläum: exklusive Luxus-Komfort-Editionen mit der originalen Polsterdaune (vegan) und der Topperauflage für maximale Druckentlastung.

## Maßgefertigt und perfekt

Pure Erholung im persönlichen Relaxessel

„Die Original OrthopädiKa Relaxessel sind unsere Meisterstücke: Jede Polsterart, jede Funktion, jede variable Komponente kann nach Wunsch integriert werden“, sagt Gregor Zwingmann, Geschäftsführung, Gründer und Entwickler der Gesundheitsmarke OrthopädiKa und Polster Aktuell. Die speziell entwickelte Polsterung unterstützt sensible Körperpartien, die Herz-Waage-Position fördert die Blutzirkulation und das Wohlbefinden. Rückenlehnen- und Armlehnenhöhen werden ergonomisch auf den

jeweiligen Nutzer abgestimmt – so kann die Wirbelsäule in jeder Position vollkommen loslassen. Wie ein Maßanzug schenkt der Original OrthopädiKa Relaxessel Sicherheit, Mobilität und Freiheit. Schon zuhause können Sie im Online-Konfigurator in Ruhe entdecken, was möglich ist – ganz entspannt und ohne Druck.

Vor Ort begleiten Sie unsere Ergonomie-Experten, bis Sie genau den Sessel gefunden haben, der perfekt zu Ihnen passt.

## Die neue OrthopädiKa Boxspring-Kollektion – Gesundes Schlafen entdecken

Exklusive Eigenentwicklungen sorgen für orthopädisch gesunden Schlaf

Wissenschaftliche Erkenntnisse haben uns gezeigt: Eine gesunde Wirbelsäule ist der Schlüssel zu Ihrem Wohlbefinden. Denn nur wenn sie in Rücken- und Seitenlage gerade liegt, kann sie sich optimal regenerieren. Aus diesem Grund haben wir unsere OrthopädiKa Boxspring-Kollektion entwickelt. Unsere neuesten Entwicklungen, wie die neue Topperkollektion und die ergonomisch geformten Gesundheitskissen, sind ebenfalls das Ergebnis jahrelanger Forschung und Entwicklung.

### Individuell angepasst für Ihren gesunden Schlaf

Unser Original OrthopädiKa Liegesystem bietet Ihnen eine individuell angepasste Unterstützung, die auf Ihre persönlichen Bedürfnisse abgestimmt ist. Durch die Kombination aus hochwertigen Materialien und innovativen Technologien gewährleisten wir eine optimale Druckverteilung und fördern so einen erholsamen Schlaf. Und das Beste: Unser Online-Konfigurator begleitet Sie ganz entspannt

dabei, vorab von Zuhause Ihr persönliches Boxspringbett in aller Ruhe zu konfigurieren. Nehmen Sie sich Zeit, überlegen Sie was Ihnen wichtig ist und orientieren Sie sich an unserer Gesundheits-Checkliste, die Sie bei der Terminvereinbarung erhalten. Sie hilft uns und Ihnen, bewusster herauszufinden, was für Ihren Körper wirklich wichtig ist.

Gemeinsam mit unseren Experten finden wir das Boxspringbett, das perfekt zu Ihnen passt.



Qualität mit Brief und Siegel: der Schutz der Marke OrthopädiKa wurde vom Deutschen Bundespatentamt bestätigt und patentiert.

Ich möchte bei **Euch** einziehen.

Konfiguriert mich, wie **Ihr** mich mögt!

**25** JUBILÄUMS-EDITION

**JETZT NEU**  
MOTORISCHE HERZ-WAAGE-RELAXFUNKTION



**JETZT KOSTENLOS  
TERMIN VEREINBAREN!**

Vereinbaren Sie jetzt bequem online Ihren persönlichen **Beratungstermin** – ganz ohne Wartezeit. Im Zuge Ihrer Terminvereinbarung senden wir Ihnen unsere **Gesundheits-Checklisten**, um uns gezielt auf Sie vorzubereiten. So schaffen wir gemeinsam die beste Grundlage für Ihr persönliches Komfort- und Gesundheitserlebnis. Scannen Sie einfach den **QR-Code** oder gehen Sie auf **www.polsteraktuell.de!**

Polster Aktuell in Lübeck · Polster Aktuell GmbH & Co. KG · Tel. 0451/58599-0  
Hinter den Kirschkatzen 7-11 · 23560 Lübeck · Öffnungszeiten: Mo – Fr 10 – 19 Uhr, Sa 9.30 – 18 Uhr

Der Boxspring-Spezialist im LUV-Shopping-Center · Polster Aktuell GmbH & Co. KG · Tel. 0451/58599-0  
Dänischburger Landstraße 79-81 · 23569 Lübeck · Öffnungszeiten: Mo – Fr 10 – 19 Uhr, Sa 10 – 19 Uhr

\*) Sie erhalten den auf dem Gesundheitsgutschein ausgewiesenen Betrag in Höhe von 250,- € ab einem Einkaufswert von 2000,- € und 500,- € ab 4000,- € geschenkt. Der Gutschein wird sofort beim Kauf vom Kaufpreis abgezogen. Mehrere Gutscheine pro Kauf sind nicht kombinierbar. Gilt nur für Neuaufträge und nicht für bereits abgeschlossene Kaufverträge. Ausgenommen sind Produkte der Marken Roomio, Stressless, Interliving und im Verkaufsaus bereits als reduziert gekennzeichnete Artikel. Bei Angeboten aus dieser Werbung wurden die angekündigten Rabatte bereits abgezogen, sodass sie nicht nochmals in Anspruch genommen werden können. Keine Barauszahlung und nicht mit anderen Aktionen kombinierbar. Im LUV Shopping-Center keine Sofas erhältlich, bitte besuchen Sie das Haus in Lübeck, Polster Aktuell GmbH & Co. KG, Hinter den Kirschkatzen 7-11.\*\*) 0% eff. Jahreszins bei 10 Monaten Laufzeit über TAROBANK AG, Kasernenstraße 10, 40213 Düsseldorf. Irrtümer, Druckfehler und Änderungen vorbehalten.

# POLSTER AKTUELL®