

# LÜBECKER BUCHT WOCHENSPIEGEL

WWW.WOCHENSPIEGEL-ONLINE.DE

Sonnabend, 20. Dezember 2025 • kostenlos

## Glasfaser-Ausbau

Die Telekom baut in Scharbeutz 7200 neue Anschlüsse. Die Anschlussquote in Ostholstein liegt bei 60 Prozent. **SEITE 2**

## Pferderennen in Timmendorfer Strand

Am 8. März 2026 plant die Gemeinde ein Strandderby für Reiter mit Pony und Pferden. **SEITE 3**

## Müllabfuhr

ZVO verschiebt Termine für Müllabfuhr zu den Feiertagen. Die Recyclinghöfe bleiben geschlossen. **SEITE 4**

Zustellung: 0451/144-1826  
Redaktion: 0451/144-1781  
Anzeigen: 0451/144-1111, Fax -1010

## Orgelmusik zum 4. Advent

**TIMMENDORFER STRAND.** Im Adventsgottesdienst der Waldkirche am Sonntag, 21. Dezember, erklingt um 9.30 Uhr im besondere Orgelmusik. Kirchenmusiker Jan Weinhold greift aktuelle Diskussionen aus der Musikwelt auf: Im Mittelpunkt stehen zwei kürzlich in der Leipziger Thomaskirche vorgestellte Orgelwerke, die Johann Sebastian Bach zugeschrieben werden und derzeit in Fachkreisen intensiv diskutiert werden. Prägend für den Gottesdienst ist zudem die Choralfantasie über den Adventschoral „Nun komm, der Heiden Heiland“ von Nicolaus Bruhns, einem Schüler Dietrich Buxtehudes. Das Werk unterstreicht den ursprünglichen Charakter der Adventszeit als Zeit des Wartens und der Besinnung – im Gegensatz zum heutigen Adventstrubel. Die Predigt hält Pastor Christian Hild, Pastor für Personal- und Organisationsentwicklung im Kirchenkreis Ostholstein.

## Bald ist Bescherung!



## Weihnachtspause Kleiderkammer

**TIMMENDORFER STRAND.** Die Kleiderkammer der Helferbörse macht Weihnachtspause: Von Mittwoch, 17. Dezember, bis einschließlich Montag, 12. Januar 2026, bleibt das Angebot geschlossen. Im kommenden Jahr steht die Kleiderkammer ab Dienstag, 13. Januar 2026, wieder ab 15 Uhr zur Verfügung.

Auch die Fahrradwerkstatt pausiert von Donnerstag, 18. Dezember 2025, bis Dienstag, 6. Januar 2026, und öffnet erstmals wieder am Mittwoch, 7. Januar, ihre Pforten.

Bei Rückfragen ist Stefanie Alhalimi wochentags von 8 bis 12 Uhr unter der Rufnummer 04503/807172 oder per Email unter a.alhalimi@timmendorferstrand.org zu erreichen.

**Bald hat das ungeduldige Warten ein Ende:** Matilda und Leonard können die Tage bis zur Bescherung jetzt an einer Hand abzählen. Ihre Vorfreude auf Heiligabend und das gemeinsame Feiern mit ihren Familien ist riesig. Wird der Weihnachtsmann den beiden auch das bringen, was sie auf ihre Wunschzettel geschrieben haben?

Das wünscht der Wochenspiegel nicht nur Matilda und Leonard, sondern natürlich auch allen anderen Kindern.

*Wir wünschen allen Leserinnen und Lesern sowie allen Anzeigenkunden frohe und besinnliche Festtage. Die nächste Ausgabe erscheint regulär am 27. Dezember.*

Foto: RvV

**Dach Solar** **Ratenkauf möglich!**

**PHOTOVOLTAIK**  
vom Fachbetrieb vor Ort

**ALLES AUS EINER HAND**

- individuelle Fachberatung
- zuverlässig und kostengünstig
- fachgerechte Montage
- schnell und professionell

Rudolf-Diesel-Str. 22, 23617 Stockelsdorf | 0451-120 150-0  
info@dachsolar.de | www.dachsolar.de

**AUTO ADAM kauft**  
fast jeden Pkw & Lkw

auch defekt, Unfall-/Totalschaden  
Sofort Bargeld, prompte Abmeldung u. Abholung  
24-Std.-Tel.-Service, auch sonntags

Rufen Sie an,  
**04 51 / 57010**

HL, Roggenhorster Straße 13  
**www.AUTO-ADAM.de**

**Gold & Silber**  
Wir zahlen hohe Preise für Besteck und Schmuck, Brillanten und Uhren, Münzen, Zahngold und Bernstein

**ANTIK & KUNST**  
Breite Str. 4 neben der Schiffergesellschaft  
direkt am Koberg  
☎ 7 25 56 • Gutachten  
Mo. geschlossen  
Di - Fr. 10-16 Uhr  
Samstag 11-16 Uhr

Suche alte Orden und Bilder  
**www.goldankauf-dose.de**

**Pflege24Nord**  
24-Stunden-Betreuung in Ihrem eigenen Zuhause!  
Individuelle Betreuung durch polnisches Personal!  
Die bezahlbare Alternative zum Pflegeheim!  
Tel. 0 41 55/4 93 99 66  
**www.pflege24nord.de**

„Danke für alles!“  
**SOS KINDERDÖRFER WELTWEIT**  
www.sos-kinderdoerfer.de

**O. C. KATRE-SCHMUCK**  
Batteriewechsel sofort bis 31.12.2025 ab 4,90€.  
Gold-, Silber-Reparaturen

**Wir kaufen:**  
Gold, Silber, Platin, Zahngold, Bernstein, Luxusuhren

**MÜHLENSTR. 19 • LÜBECK ☎ 0451/9 89 89 29**

**Haustür-Ausstellung**  
50 aktuelle Modelle auch Sonderangebote

**FENSTER + TÜREN**  
Kunststoff – Holz – Alu

**moba** Tel. 0451-400 80-0  
Lübeck • Herrenholz 18  
www.moba-fenster.de

Wir wünschen unseren Kunden, Geschäftspartnern, Freunden & Bekannten ein frohes Fest und einen guten Rutsch ins neue Jahr!

**Autohaus am Bungsberg**  
GmbH & Co. KG  
www.ambungsberg.de

SEAT HYUNDAI SUZUKI CLEVER Jeep  
MITSUBISHI HONDA FIAT FIAT GWM

**wohnen & sparen**  
FACHMARKT FÜR RAUMGESTALTUNG

wohnen & sparen Brookesstr. 69 • 23554 Lübeck  
Fachmärkte für textiles Wohnen GmbH Tel: 0451/48482-0  
www.ws-luebeck.de

**50% RABATT**  
AUSVERKAUF DER ABTEILUNG  
AUF ALLE BETTEN UND MATRATZEN  
AUS UNSERER AUSSTELLUNG, NUR  
SOLANGE DER VORRAT REICHT

**WINTER-RABATT! 20% RABATT**  
auf Insekten-schutz auf Maß von GERMANIA bis 31.12.25

**DAUERBRENNER! 30% RABATT**  
auf Plissees & Wabenplissees von ESPRIMO

**WINTER-KRACHER! 20% RABATT**  
auf alle Dienstleistungen

Gültig in allen Abteilungen für alle Aufträge, die bis 31.12.25 abgeschlossen werden!

**Markisen-Hof-Lübeck**  
Markisen • Sicht- und Sonnenschutz • Rollläden  
Terrassendächer • Plissees • Insektenschutz

Wir bedanken uns für das Jahr 2025, wünschen eine schöne Adventszeit, ein besinnliches Weihnachtsfest und alles Gute für 2026.

Ihr Team vom  
**Markisen-Hof-Lübeck**

**Betriebsferien vom 15.12.2025 - 04.01.2026**

Ahrensböcker Str. 34 - 36 • 23617 Stockelsdorf • 0451 - 88 19 34 65  
info@markisen-hof-luebeck.de • www.markisen-hof-luebeck.de

Sichtbar: NARBE einer Operation  
**SCHMERZEN DURCH NARBEN UND NARBENSCHMERZ**  
Unser ScaRemedy® Narben-Konzept – schnell, effizient und nachhaltig.

Unsichtbar: VERKLEBUNGEN, VERWÄCHSUNGEN im Bauchraum (peritoneale Adhäsionen)

**ZENTRUM FÜR INTEGRATIVE MEDIZIN BORNEMANN**  
Wir sind anders.  
Schmerztherapie / Osteopathie / Chiropraktik / Triggerstosswellen / Naturheilverfahren im Bauchraum (peritoneale Adhäsionen)  
Telefon: 0451 - 79 80 99 / Termine nach Vereinbarung / www.zfm-bornemann.de

## Gospel zur Weihnachtszeit

**SEREETZ.** Das Gospel-Ensemble „ForYourSoul!“ ist am Sonntag, 21. Dezember, um 16 Uhr in der Schiffein-Christi-Kirche zu Gast. Der Auftritt folgt einer langjährigen Tradition in der Adventszeit und bringt zeitgenössischen afro-amerikanischen Gospel nach Sereetz. Zehn Stimmen voller Leidenschaft und Hingabe lassen einfühlsame Melodien, kraftvolle Texte und mitreißende Rhythmen erklingen. Begleitet wird das Ensemble von einem Pianisten. Der vorweihnachtliche Nachmittag verspricht stimmungsvolle Musik und besondere musikalische Akzente – „ForYourSoul! ... große Momente für die Seele!“.

# Glasfaser-Ausbau: So ist der Stand in Ostholstein

ZVO-Projekt geht in die nächste Phase – Telekom baut in Scharbeutz 7200 Anschlüsse

**OSTHOLSTEIN.** „Von Lensahn bis zum Südpol – und wieder zurück“, sagt Torsten Hindenburg mit einem Lächeln auf den Lippen. Gemeint sind damit die 33.000 Kilometer einzelne Glasfasern, die der Zweckverband Ostholstein (ZVO) zwischen Ratekau und Fehmarn in den vergangenen Jahren in den Boden ge-

bracht hat. Hindenburg verantwortet den Ausbau des schnellen Internets. Der ZVO kümmert sich ausschließlich um die unterversorgten Orte in Ostholstein.

„Es sind die Gebiete, in denen der Markt versagt, also keine privaten Unternehmen bauen wollen“, erklärt Hindenburg. Gerade überschreitet das kommunale Projekt, das sich über 29 Gemeinden erstreckt, die Schwelle von 13.000 aktiven Hausanschlüssen. Das sind knapp 60 Prozent in den unterversorgten Gebieten des Kreises. „Unser Ziel sind 100 Prozent“, sagt Hindenburg.

Er schätzt: Auch die Anschlussquote für ganz Ostholstein liege bei 60 Prozent. An schnellen Internetverbindungen arbeiten im Kreis auch andere. Eutin, Oldenburg, Neustadt und Stockelsdorf haben auf eigene Faust ausgebaut. Die TNG Stadtnetz GmbH aus Kiel, Betreiberin des ZVO-Glasfasernetzes, habe ebenfalls mehrere Tausend schnelle Anschlüsse selbst realisiert, erzählt Hindenburg.

Ob Heiligenhafen, Timmendorfer Strand, Bad Schwartau, Grömitz oder Malente: „Die Telekom ist ein großer Akteur in Ostholstein“, sagt Hindenburg. Eine Sprecherin des Unternehmens teilt auf Nachfrage mit: „Wir haben in Ostholstein circa 1500 Kilometer Glasfaserkabel verlegt.“



**Spatenstich für Glasfaser in Scharbeutz (v.l.): Bauamtsmitarbeiter Paulo Chaves, Bürgermeisterin Bettina Schäfer, Thomas Giessler, Carsten Hartung, Sabrina Ahrens (alle Telekom) und Bauleiterin Dana Jassim.**  
Foto: Telekom

In Summe versorge man im Kreis knapp 36.800 Haushalte und Gewerbeeinheiten mit Glasfaser.

Zurzeit ist das Unternehmen in Scharbeutz, Haffkrug und Pönitz aktiv. Bis Ende August 2026 soll ein Glasfasernetz für 7200 Haushalte und Unternehmen entstehen. Dafür werden mehr als 57 Kilometer Glasfaserkabel verlegt. Die Kosten für einen Kilometer Ausbau beziffert die Sprecherin auf bis zu 150.000 Euro. Weitere Ausbaugelände seien in der Prüfung, heißt es.

Auf 118 Millionen Euro summieren sich die Investitionskosten

des ZVO-Projekts, das 2016 startete. Ausgebaut wird aktuell nur noch ein kurzes Reststück auf Fehmarn. Dort warten in den Dörfern Albertsdorf und Mummendorf 135 Haushalte auf schnelles Internet. Der Grund dafür: Das technische Gerät für den Tiefbau unter der B207 hindurch stehe noch nicht zur Verfügung, erklärt Hindenburg.

Bis Mitte 2026 soll der Trassenbau abgeschlossen sein. Über 1100 Kilometer Tiefbau-Strecke stehen dann zu Buche. „Anschließend geht es in die Nachverdichtung. Unsere Aufgabe ist erst er-

füllt, wenn alle unterversorgten Haushalte angeschlossen sind“, erzählt er.

Die Voraussetzungen stimmen. „Wir sind auf 100 Prozent ausgelegt. Glasfaser liegt in den Straßen – bereit für den Abzweig zu den bisher nicht angeschlossen Häusern“, verdeutlicht Hindenburg. Für den Chef der ZVO-Breitbandsparte ist das kommunale Vorhaben mehr als ein Projekt. „Es geht um Daseinsvorsorge“, sagt er. Das Internet über Kupferkabel, also DSL, werde in einigen Jahren abgeschaltet. „Die Deckung mit Glasfaser muss dann stehen“, betont Hindenburg. Zugleich warnt er vor der anhaltenden Diskussion, wann eine Adresse als unterversorgt beziehungsweise ausreichend versorgt gilt. „Das ist alles Augenwischerei. Der Wechsel zur Glasfaser muss konsequent vollzogen werden.“

Als bedenklich erachtet Hindenburg aber, wenn es nur einen Anbieter gibt. „Dann fehlt es an Wettbewerb.“ Das sei in den dünn besiedelten Gebieten Ostholsteins leider der Fall. Das Problem: „Die großen Telekommunikationsunternehmen sperren sich, unser Netz zu nutzen, obwohl es offen ist für jeden Anbieter.“ Der Grund sei der hohe Aufwand für die Unternehmen: „Wir gelten als Akteur mit 13.000 Anschlüssen als zu klein.“ **BUE**

**Gardinen**  
SCHLICHTING

## Unsere Winterangebote

### 35%

auf den Nählohn Ihrer neuen Dekoration

- nicht in bar auszahlbar oder mit anderen Aktionen kombinierbar
- kostenloses Aufmaß
- Angebot gilt bis 31.01.2026
- Rabatt nur für Neubestellungen

### 25%

auf maßgefertigte Plissees, ausgewählte Kollektion

- nicht in bar auszahlbar oder mit anderen Aktionen kombinierbar
- kostenloses Aufmaß
- Angebot gilt bis 31.01.2026
- Rabatt nur für Neubestellungen

Rabatt nur gegen Vorlage dieser Anzeige bei der Bestellung

Schwartauer Allee 13a-15 · 23554 Lübeck  
5 Parkplätze vor den Schaufenstern · Haltestelle Wickede. Linie 1 + 10  
Montag - Freitag 10.00 - 18.00 Uhr · Sonnabend 10.00 - 13.00 Uhr  
Tel. 0451-43115 · [www.gardinen-schlichting.de](http://www.gardinen-schlichting.de)

# SWE-Ladesäulen

# SWE

Stadtwerke Eutin

Sie fahren ein E-Auto und möchten unterwegs laden?

- Einfaches Laden per App oder roamingfähiger Ladekarte
- Größtes Angebot an öffentlichen Ladesäulen in Eutin und in der Region
- 4 leistungsstarke Schnell-Ladesäulen, 17 Normal-Ladesäulen mit insgesamt 45 Ladepunkten

Tel.: 04521 - 705 494 / [www.stadtwerke-eutin.de](http://www.stadtwerke-eutin.de)

# Timmendorf plant Pferderennen am Strand

Strandderby für Reiter mit Ponys und Pferden – Termin ist am 8. März

**TIMMENDORFER STRAND.** Im Galopp über den Sand geht es Anfang März 2026 in Timmendorfer Strand: Der Ort lädt erstmals zum Strandderby. An den Rennen können Reiterinnen und Reiter mit Ponys und Pferden jeden Alters und jeder Größe teilnehmen. Das Rahmenprogramm richtet sich sowohl an Pferdefreunde als auch an alle anderen interessierten Besucher.

400 Meter lang ist die Rennstrecke, über die am Sonntag, 8. März, die Hufe donnern sollen. Von der großen Seebücke von Timmendorfer Strand geht es in Richtung Scharbeutz an der Ostsee entlang, die Wendemarke wird nach 200 Metern gesetzt.

Auf dem Programm stehen mehrere Rennen. Um 11 Uhr beginnen die Jugendlichen bis 17 Jahre mit Ponys (bis 1,47 Meter Stockmaß), und um 12 Uhr starten Jugendliche bis 17 Jahre auf Pferden (Stockmaß ab 1,48 Meter). Erwachsene Reiter



Rasant über den Strand: Bei den Pferderennen in Timmendorfer Strand wird es einiges zu sehen geben.

Foto: TSNT

ab 18 Jahren folgen auf Ponys und Pferden um 13 Uhr, und um 15.30 Uhr fangen die Mannschaftsrennen – ebenfalls auf Ponys und Pferden – an.

Jede Reiterin und jeder Reiter kann an einem Einzelrennen und dem Mannschaftsrennen teil-

nehmen, jedes Pferd darf zweimal starten. Das Startgeld beträgt 10 Euro für Einzelrennen und 40 Euro für das Mannschaftsrennen. Zu gewinnen sind Sachpreise sowie Geldpreise von insgesamt 900 Euro. Anmeldungen sind ab sofort möglich, Infor-

mationen dazu und das Formular stehen auf der Internetseite [www.timmendorfer-strand.de/veranstaltungen](http://www.timmendorfer-strand.de/veranstaltungen).

Im Zuge des Strandderbys präsentieren sich am Samstag, 7. März, und Sonntag, 8. März, Reitvereine und Aussteller mit Angeboten rund ums Pferd. An der Seebücke und im Strandpark können die Besucher über eine Dörbymeile mit Gastständen bummeln. Der Sonntag ist in Timmendorfer Strand zudem verkaufsoffen, die Geschäfte laden dann von 12 bis 17 Uhr zum Shoppen.

Laut Bäderregelung dürfen die Geschäfte in den Urlaubsorten erst ab Mitte März (und dann bis Ende Oktober) auch sonntags öffnen. Timmendorfer Strand verkürzt die Schließungszeit im Winter, indem die Gemeinde zwei der insgesamt vier erlaubten zusätzlichen verkaufsoffenen Sonntage „aus besonderem Anlass“ in den März legt. **SAJ**

# Waldkinder basteln Adventsgestecke

Techauer Blumenwerkstatt unterstützt Bastelnachmittag im Waldkindergarten

**PANSDORF.** Eine besondere vorweihnachtliche Aktion erlebten die Kinder des Pansdorfer Waldkindergartens in der vergangenen Woche: Gemeinsam mit der Techauer Blumenwerkstatt gestalteten sie unter fachkundiger Anleitung eigene Adventsgestecke. Die Bastelaktion war Teil der beliebten „Sternchenstunde“ des Kindergartens. Dabei darf jeden Tag ein Kind einen von den „Wichteln“ handgeschriebenen Brief aus dem Weihnachtssäckchen ziehen. In der Wichtelpost verstecken sich Bastelideen, Plätzchenrezepte – oder wie diesmal – die Einladung zum gemeinsamen Adventsbasteln.

Für die besondere Sternchenstunde kam Floristin Anna Petersen von der Techauer Blumenwerkstatt zu Besuch, deren eigener Sohn ebenfalls in den Waldkindergarten geht. Sie brachte reichlich Materialien mit: von Nordmantanne und Nobillis über Konifere und Buchsbaum bis hin zu Kugeln, Sternen und dekorativen Holzspänen. Die Tannenzapfen hatten die Wald-

kinder zuvor selbst im Wald gesammelt – ein Detail, das den kleinen Bastlern besonders wichtig war.

„Es war toll zu sehen, wie die Kinder ihre Kreativität auslebten. Viele hatten ganz genaue Vorstellungen davon, was sie basteln wollten. Besonders beliebt waren Orangenschalen – die standen richtig hoch im Kurs“, erzählt Anna Petersen lächelnd.

Auch Erzieherin Stefanie Damköhler zeigte sich begeistert: „Am Ende glitzerte es nicht nur auf den Gestecken, sondern auch in den Augen der Kinder. Alle hatten unglaublich viel Spaß. Die regelmäßige Zusammenarbeit mit den Eltern bereichert unseren Kita-Alltag – und das nicht nur zur Weihnachtszeit.“

Die Techauer Blumenwerkstatt ist ein eingessenes Familienunternehmen, das in diesem Jahr sein 25-jähriges Bestehen feierte. Neben Blumensträußen und individuell arrangierten Gestecken gibt es auch Workshops, in denen Kinder spielerisch an die Kunst der Floristik herangeführt werden. **PA**



Erzieherin Stefanie Damköhler und die 4-jährige Lia zeigen stolz ihre Kreationen zur Adventszeit.

Foto: PA

## KOMMEN SIE AN BORD!

### NEUE CREW GESUCHT!

Im Rahmen unserer Neueröffnung in **Bliesdorf** suchen wir für 2026:

- Textilverkäufer (m/w/d)**
- Verkäufer (m/w/d)**
- Kassenkräfte (m/w/d)**

- Sie arbeiten gerne im Team und wollen gemeinsam Erfolge feiern?
- Sie sind Profi beim Kassieren?
- Sie lieben es kreativ zu sein und setzen unsere Produkte gekonnt in Szene?
- Sie brennen für den Handel und wollen Kunden glücklich machen?

**Dann sind Sie bei uns genau richtig!**

Wir bieten Ihnen:

- eine intensive Einarbeitung
- die Möglichkeit, Ihre Kreativität auszuleben und eigene Ideen einzubringen
- attraktive Mitarbeiter Rabatte - shoppen nach Lust und Laune!

Werden Sie Teil unseres Teams und gestalten Sie den Erfolg aktiv mit!  
Wir freuen uns auf Ihre Bewerbung:  
[jobs@kaufhaus-stolz.com](mailto:jobs@kaufhaus-stolz.com)

**Kaufhaus Martin Stolz GmbH**  
Personalabteilung  
Am Markt 2 - 6 • 23769 Fehmarn OT Burg

[www.kaufhaus-stolz.com](https://www.kaufhaus-stolz.com)

**Wir haben Betriebsferien**  
vom 20.12.2025 bis einschließlich 04.01.2026

---

**Wir wünschen unseren Mitgliedern  
frohe Weihnachten  
und ein gutes neues Jahr!**

Christoph Jürs  
Beratungsstellenleiter  
Regionalbevollmächtigter  
Bahnhofstr. 2, 23689 Pansdorf  
Tel.: 04504/ 215 81 38

E-Mail: [christoph.juers@vlh.de](mailto:christoph.juers@vlh.de)  
[www.lohnsteuerhilfe-ostholstein.de](http://www.lohnsteuerhilfe-ostholstein.de)

Vereinigte  
Lohnsteuerhilfe e.V.  
LOHNSTEUERHILFEVEREIN

[www.vlh.de](http://www.vlh.de) Wir beraten Mitglieder im Rahmen von § 4 Nr. 11 StBerG.

BEI UNS NOCH FREI ZU KAUFEN!

**Smith & Wesson**  
**Chief Special 2"**  
Hochwertige Qualität. Made in Germany

159€

inkl. 50 Platzpatronen

Frei verkäuflich für Ihren  
Selbstschutz

(Zum führen benötigen Sie den kleinen Waffenschein)

Wir bieten  
eine riesen Auswahl an  
**FEUERWERKSMUNITION**  
und **PLATZPATRONEN**  
zu absoluten Hammerpreisen

Sie finden uns:

Direkt hinter **Famila Markt** Gewerbegebiet Herrenwyk  
!!! **Ausschilderung beachten!!!**

IMMER PARKPLÄTZE DIREKT VOR UNSERER TÜR  
Jagd- u. Sportwaffendepot Nord Mirco Lorkowski  
Zum Winderhitzer 2 • Kücknitz • Tel. 30 200 50

Abgabe nur ab 18 Jahre

22.+23.12.25 09:00 - 18:30 / 24.12.25 11:00 - 14:00 / 27.12.25 10:00 - 21:00  
29.12.25 00:00 - 02:00 + 09:00 - 22:00 / 30.12.25 09:00 - 22:00  
31.12.25 09:00 - 16:00

## KÜSTENFISCHER.DE

Deutsche Umwelthilfe

50 Jahre

Wir setzen Umweltschutz durch

Mach mit. Als Fördermitglied.

Für uns alle!

www.duh.de/50jahre

DZI Spenden-Siegel

### Duschcabinen der Extraklasse

Wir fertigen hochwertige Ganzglasduschen, individuell nach Maß, exklusiv für Ihr Badezimmer.

Mehr Infos hier!

Rufen Sie uns einfach an!

GLASEREI MEWS

0451/73730

- Anzeige -

## O. C. Katre Schmuck

Gold-Ankauf, Silber-Ankauf, Luxusuhren-Ankauf

Nichts versinnbildlicht die Liebe zweier Menschen so passend wie ein Ring. Seine Unendlichkeit steht für das Versprechen der ewigen Verbundenheit. Wenn, es um das Symbol der Ehe geht, ist Hakan Emektar ein kompetenter Ansprechpartner. Der Inhaber des Fachgeschäftes O.C. Katre in der Mühlenstraße 19 führt eine der größten Kollektionen in Lübeck. Darf es glamourös, edel oder doch lieber dezent sein? So unterschiedlich wie die Geschmäcker der Kunden, sind auch die angebotenen Eheringe „Wir führen Ringe aus Gold, Silber, Platin und Palladium“, sagt

Hakan Emektar, der sich viel Zeit nimmt, um gemeinsam mit den Eheleuten das passende Exemplar zu finden. Gerne setzen der Inhaber und sein Team auch spezielle Kundenwünsche um. Der Fingerabdruck oder eine handschriftliche Widmung des Ehepartners auf der Innenseite machen jeden Ring zum ganz besonderen Unikum. Dazu passende Ketten oder Armbänder komplett-

ieren den geschmackvollen Hochzeitschmuck. Neben Goldankauf führt die Meisterwerkstatt auch Umarbeitung von Schmuck und Reparaturen perfekt aus, damit Schmuckstücke ganz genau zu den Vorstellungen der Kunden passen. **pa**

O.C. Katre  
Mühlenstraße 19  
23552 Lübeck  
☎ 0451/98 98 929  
[www.luebeck-trauringe.de](http://www.luebeck-trauringe.de)

**THE ORIGINAL GOLDEN VOICES OF GOSPEL**

Der Erfolgschor aus den TV-Shows von Helene Fischer und Florian Silbereisen  
Stargäste bei André Rieu u. seinem Orchester

**SO 28. DEZEMBER 2025 18:00 UHR**  
**LÜBECK** MUSIK- UND KONGRESSHALLE LÜBECK  
VVK: Tipps & Tickets, www.muk.de, alle bek. VVK-St.

**BEST OF MUSICALS**  
DAS ORIGINAL

www.best-of-musicals.de

**21.01.26**  
**LÜBECK**  
MUSIK- UND KONGRESSHALLE

### Virtuose Flötenkunst im Kursaal

**MALENTE.** Sonntag, 11. Januar, erklingen um 17 Uhr im Kursaal im Haus des Gastes bedeutende Werke der virtuos Flötenliteratur. Studierende der Flötenklasse von Prof. Angela Firkins an der Musikhochschule Lübeck (MHL) präsentieren ein vielseitiges Konzertprogramm. Am Flügel begleitet Tamami Toda-Schwarz die jungen Musikerinnen und Musiker. Das Programm zeigt die ganze klangliche Bandbreite der Flöte. Luis König interpretiert die Sonate von S. Karg-Elert in B-Dur

op. 121, ein Werk, das die technischen Möglichkeiten der Böhm-Flöte auslotet. Xintong Wang spielt „Circumambulation“, ein Solowerk des Komponisten Yan Maresz. Barocke Akzente setzt Emma Koller mit der ersten Fantasie von G. P. Telemann. Zeitgenössische Klangfarben bringt Genia Rebbelin mit „Iridescence“ von Raphaëlle Zaneboni zur Geltung. Der Eintritt beträgt 14 Euro, erm. 10 Euro. Karten sind im Vorverkauf in der Tourist Information Malente erhältlich.

## Müllabfuhr: Das ändert sich an den Feiertagen

ZVO verschiebt Termine zu Weihnachten und Silvester – Recyclinghöfe schließen

**OSTHOLSTEIN.** Der Zweckverband Ostholstein (ZVO) weist rechtzeitig vor den bevorstehenden Feiertagen auf geänderte Öffnungszeiten der Recyclinghöfe sowie verschobene Abfuhrtermine hin. Erfahrungsgemäß fällt rund um Weihnachten und den Jahreswechsel besonders viel Abfall an – sei es durch ausgedehnte Festessen, Geschenkverpackungen oder den Austausch alter Elektrogeräte.

Nicht selten werden die Feiertage zudem zum Aufräumen oder Entrümpeln genutzt. Wertstoffe und Problemabfälle können wie gewohnt auf den drei ZVO Recyclinghöfen in Neuratensdorf, Neustadt in Holstein und Bad Schwartau entsorgen.

Während der Feiertage bleiben die Anlagen jedoch an mehreren Tagen geschlossen. Betroffen sind Heiligabend am 24. Dezember, beide Weihnachtsfeiertage am 25. und 26. Dezember sowie Samstag, 27. Dezember. Zum Jahreswechsel schließen die Höfe zudem von Mittwoch, 31. Dezember, bis einschließlich Donnerstag, 1. Januar 2026. Ab Freitag, 2. Januar, gelten wieder die regulären Öffnungszeiten: montags bis donnerstags von

7.30 bis 16 Uhr sowie freitags bis 18 Uhr.

Auch die Abfallabfuhr im Kreis Ostholstein ist von terminlichen Anpassungen betroffen. Aufgrund der Feiertage verschieben sich mehrere Touren. Die Montagsabfuhr vom 22. Dezember erfolgt bereits am Samstag, 20. Dezember. Die Dienstagsabholung wird auf Montag, 22. Dezember, vorgezogen, die Mittwochstour auf Dienstag, 23. Dezember. Die für den 25. Dezember geplante Abfuhr findet bereits am 24. Dezember statt.

Die Freitagsabholung vom 26. Dezember verschiebt sich dagegen auf Samstag, 27. Dezember. Zum Jahresbeginn wird die Tour vom 1. Januar 2026 auf Freitag, 2. Januar, verlegt; die Abholung vom 2. Januar erfolgt entsprechend am Samstag, 3. Januar.

Alle geänderten Termine sind in der ZVO-App, im digitalen Abfuhrkalender auf der Website unterzvo.com sowie im Kundenmagazin „Regenbogen“ abrufbar. Der ZVO bedankt sich für das Verständnis. Die Termine zur Tannenbaumsorgung werden zu gegebener Zeit bekannt gegeben. **SEP**



Der ZVO organisiert die Müllabfuhr im Kreis Ostholstein. Über die Feiertage gibt es Veränderungen bei den Abfuhrterminen. Foto: hfr

**SCHMELZER** HÖRSYSTEME 👂 FROHE Weihnachten

*Sichern Sie sich jetzt Ihren weihnachtlichen Rabatt!*

**25%** auf Pflegeprodukte\*\*  
**22. - 31. Dez.**

Die Feiertage rücken näher – die perfekte Gelegenheit, sich selbst und seinen Liebsten etwas Gutes zu tun!

**Lübeck Zentrum**  
Holstenstraße 9  
23552 Lübeck  
T 0451 - 613 058 23

**Travemünde**  
Vorderreihe 8-9  
23570 Travemünde  
T 04502 - 88 69 900

**Lübeck Schlutup**  
Mecklenburger Straße 67  
23568 Lübeck  
T 0451 - 450 563 20

**Bad Schwartau**  
Marktwiese 6  
23611 Bad Schwartau  
T 0451 - 709 852 50

**Lübeck Campus**  
Alexander-Fleming-Straße 1  
23562 Lübeck  
T 4502 - 88 69 900

**Stockelsdorf**  
Ahrensböcker Straße 34-36  
23617 Stockelsdorf  
T 0451 - 880 515 95

**NEU**

**DIE SCHMELZER GARANTIE\***

- ★ 4 Jahre Garantie
- ★ 2 Jahre Garantie auf IdO's
- ★ 3 Jahre 50% Verlustschutz
- ★ Bestpreis-Garantie

\*Beim Kauf eines Hörgerätes erhalten Sie die Schmelzer Garantie. Diese beinhaltet 4 Jahre Garantie, auf Optimus Hearing Hörsysteme 5 Jahre Garantie (Davon ausgeschlossen sind Hörer, Otoplastiken und Ladestationen) Auf Im-Ohr Hörsysteme 2 Jahre Garantie, sowie 3 Jahre 50% Verlustschutz für alle Hörsysteme. Das heißt, dass Sie bei Verlust eines Hörgerätes in den ersten 3 Jahren nach Kaufabschluss nur 50% Ihres privaten Eigenanteils bezahlen. Das Angebot ist nicht mit weiteren Aktionsangeboten kombinierbar.  
\*\*Diese Aktion ist nicht übertragbar und kombinierbar mit anderen Rabattaktionen und endet am 31.12.2025. 25% auf Pflegeprodukte erhalten Sie vom 22.12.25 - 31.12.25. Nur solange der Vorrat reicht.

## Top-Tagesfahrten im Norden!

Mit modernen Fernreisebussen ab Lübeck, Bad Schwartau und Eutin

Code: RB 055\_11

p. P. ab € **56,90**

**Miniatur Wunderland Hamburg inkl. Eintrittskarte**  
ohne Wartezeit ins Wunderland  
4-stündiger Aufenthalt in Hamburg  
Bestaunen Sie in der Hamburger Speicherstadt die größte Modelleisenbahnanlage der Welt. Das Miniatur Wunderland Hamburg wächst ständig um Länder oder Städte.

- ▶ Di., 20.01.2026
- ▶ Di., 24.02.2026
- ▶ Di., 17.03.2026

p. P. nur € **29,90**

**Biike-Brennen auf der Insel Nordstrand**  
Genießen Sie die große Panorama-Fahrt von der Ostsee an die Westküste nach Husum, hier haben Sie Gelegenheit zum Stadtbummel und sich ein wenig zu stärken. Anschließend Fahrt auf die Insel Nordstrand, wo Sie nach dem Abbrennen der Biike-Feuer mit wärmendem Glühwein erwartet werden.

- ▶ Sa., 21.02.2026

p. P. nur € **59,90**

**Der Stint ist da!**  
großes Stint- & Fischbuffet  
Aufenthalt in Lüneburg  
Dieser leckere kleine Fisch wird nur kurze Zeit gefangen. Ein typisches Merkmal ist der leichte Gurkengeruch. Freuen Sie sich auf ein Stint- und Fischbuffet in der südlichen Lüneburger Heide. Auf dem Rückweg fahren wir am Nachmittag in die Salzstadt Lüneburg inkl. Freizeit.

- ▶ Mi., 25.02.2026
- ▶ So., 08.03.2026
- ▶ Fr., 13.03.2026
- ▶ Do., 19.03.2026

p. P. ab € **69,90**

**Küstentörn mit großem Frühstücksbuffet**  
Kombinierte Bus- & Schiffsreise mit den TT-Line-Fährschiffen. Reichhaltigem Frühstücksbuffet an Bord und nach der ca. 4-stündigen Überfahrt Ankunft in Rostock am Fährhafen. Anschließend fahren wir mit Ihnen in die Hansestadt Rostock mit viel Freizeit zum Stadtbummel.

- ▶ Do., 19.03.2026
- ▶ Mi., 06.05.2026
- ▶ Do., 16.04.2026
- ▶ Di., 19.05.2026

**REISEBÜRO** GmbH  
**Behrens**

MTZ: 30 Personen, diese muss bis 3 Wochen vor Anreise erreicht sein.  
Für mobilitätseingeschränkte Personen nicht geeignet.  
Personalausweis erforderlich.

Reiseveranstalter:  
Reisebüro Behrens GmbH  
Riemannstraße 26 | 23701 Eutin  
E-Mail: info@behrens-reisen.de

Beratung & Buchung (Mo. - Fr. 09:00 bis 17:00 Uhr)

**04521-77937-0**

# Immer mehr Frauen sterben an Lungenkrebs

Gegenläufige Trends bei Männern und Frauen – Lübecker Uniforscher: Screening zur Früherkennung in Planung.

**LÜBECK.** Nach den aktuellen Zahlen des Statistischen Bundesamtes starben 2024 bundesweit mehr Frauen an Lungenkrebs (18.707 Fälle) als an Brustkrebs (18.537 Fälle). Damit ist die Erkrankung erstmals an der Spitze der krebisbedingten Todesursachen bei Frauen. Vor 25 Jahren starben rund 10.000 Frauen an Lungenkrebs – das ist ein Anstieg um fast 90 Prozent. Altersbereinigt entspricht dies einer Zunahme um etwa 45 Prozent – also selbst dann, wenn man die wachsende Zahl älterer Menschen berücksichtigt.

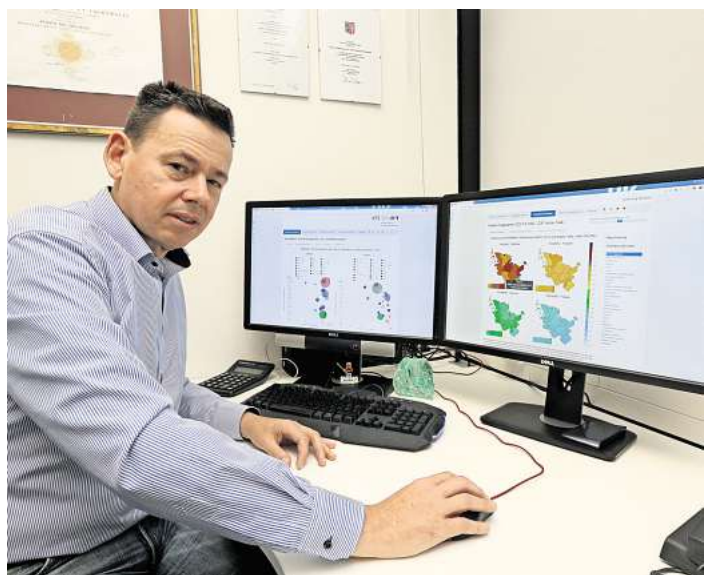
Auch bei den Neuerkrankungen wird dieser Trend deutlich: „Wir sehen bei Frauen einen Anstieg von rund 12.000 Neuerkrankungen im Jahr 2000 auf etwa 24.000 im Jahr 2022“, sagt Lübecks Uni-Forscher Prof. Alexander Katalinic. Er leitet das Institut für Sozialmedizin und Epidemiologie auf dem Campus.

Bemerkenswert sei die gegenläufige Entwicklung bei Männern, bemerkt der zweite Vorsitzende des Deutschen Krebsregisters. Zwar erkranken mit etwa 33.000 Fällen noch immer mehr Männer an Lungenkrebs, doch seit dem Jahr 2000 ist hier ein alters bereinigter Rückgang von mehr als 30 Prozent zu verzeichnen. Es ist absehbar, dass sich die Erkrankungsrate von Männern und Frauen in den kommenden Jahren angleichen werden.

„Wir brauchen endlich ein breites Bewusstsein dafür, dass Lungenkrebs längst keine Männerkrankheit mehr ist“, bewertet Dr. Alice Nennecke, Leiterin des Hamburgischen Krebsregisters diese Entwicklung. Prävention müsse daher stärker auf Frauen, vor allem auf junge Frauen, ausgerichtet werden.

Denn: Während die Sterblichkeit an Brustkrebs dank Fortschritten in Früherkennung und Therapie in den letzten Jahrzehnten deutlich zurückging, stieg die Lungenkrebssterblichkeit bei Frauen kontinuierlich an. Hauptursache ist nach wie vor das Rauchverhalten. Während Männer schon seit den 1970er-Jahren seltener rauchen, nahm der Tabakkonsum bei Frauen damals zunächst stark zu. Diese Verzögerung zeigt sich nun in den Erkrankungs- und Sterbefällen.

Zwar ist der klassische Zigarettenkonsum seit mehr als 25 Jahren rückläufig, doch wird dieser positive Trend durch den zunehmenden Gebrauch von E-Zigaretten, Shishas und Tabakerhitzen teilweise wieder abgeschwächt. Hinzu kommt, dass für Lungenkrebs bislang keine flächendeckenden, standardisierten Früherkennungsprogramme existieren. Ein bundesweites Lungenkrebs-Screening befindet sich derzeit jedoch in Vorbereitung, so Katalinic. Starten soll es voraussichtlich 2026. **MHO**



Prof. Alexander Katalinic leitet das Institut für Sozialmedizin und Epidemiologie der Universität zu Lübeck. Foto: Wolfgang Maxwitat

# Handelskammer hat neues Duo in der Führung

**LÜBECK.** Die Lübecker Handelskammer hat bei ihrer jüngsten Vollversammlung neue Geschäftsführer gewählt. Nadine Grün und Stefan Lamp-Greve starten am 1. Januar 2026 und sollen die Themen Nachwuchsgewinnung und Digitalisierung vorantreiben. Die beiden Geschäftsführer ergänzen das Führungsteam der Kammer um Hauptgeschäftsführer Christian Maack und den stellvertretenden Hauptgeschäftsführer Dietmar Scharmacher.

Grün ist seit 2017 bei der Kammer und leitet seit 2023 die Nachwuchsabteilung. Sie will die Fachkräftesicherung stärken und dabei stärker auf digitale Formate

setzen. „Ich bin überzeugt, dass durch einen sinnvollen Einsatz von digitalen Instrumenten wie zum Beispiel Onlineunterricht die Attraktivität der dualen Ausbildung gesteigert werden kann“, sagt sie. Auch die Integration ausländischer Auszubildender sei ein wichtiger Baustein.

Lamp-Greve, Zentralheizungs- und Lüftungsbauer und Jurist, arbeitet seit 2020 als Justiziar für die Kammer. Er will die bereits angestoßene Modernisierung weiterführen. „Ich freue mich über das mir gegenüber ausgesprochene Vertrauen und darauf, meine Fähigkeiten künftig noch zielgerichteter einsetzen zu können“, erklärt Lamp-Greve.

# Weihnachtskonzert in Propsteikirche Herz Jesu

**LÜBECK.** Fünftes Konzert innerhalb der Reihe „Flamme der Hoffnung“: Am 1. Weihnachtstag präsentiert das international besetzte Ensemble Santa Cecilia (Zsuzsa Bereznai, Sopran, Semjon Kalinowsky, Viola, Konrad Kata, Orgel) in

der katholischen Propsteikirche Herz Jesu, Parade 4, ein fein abgestimmtes Konzertprogramm mit Werken von Johann Sebastian Bach (Arie aus der Kantate „Jesu, nun sei gepreiset“), Georg Friedrich Händel (Arie aus dem Oratorium „Josua“)

und Wolfgang Amadeus Mozart (Arien aus der Motette „Exsultate, Jubilate“).

Nicht fehlen dürfen Weihnachtslieder aus aller Welt. Kurze Weihnachtsgedichte und -texte sowie instrumentale Werke von Bach, FManfredini

und Sitt runden das ab Programm ab. Zu hören wird sowohl die große Kuhn-Orgel als auch die Truhengorgel sein.

Das Konzert beginnt um 18 Uhr. Der Eintritt ist frei, um eine großzügige Spende wird gebeten.

Zu Weihnachten Erlebnisse schenken

## OPEN AIRS AM KALKBERG | BAD SEGEBERG 2026

# FURY

## IN THE SLAUGHTERHOUSE

### LIVE – KULT AM KALKBERG

## 01.05.2026, BAD SEGEBERG

TICKETS: WWW.FURY.DE UND AN ALLEN BEKANNTEN VVK-STELLEN

## SCHLAGER NACHT

### am Kalkberg!

DER BERG TANZT!

## 02. MAI 2026

KERSTIN OTT OLI P. ROSS ANTONY LORENZ BÜFFEL ISI GLÜCK  
MIKE LEON GROSCH MICHAEL HOLM VANESSA NEIGER  
ANNA MARIA ZUKOV DIE ANDERSONS PASCAL KRIEGER

### FREILICHTBÜHNE AM KALKBERG BAD SEGEBERG

TICKETS AN ALLEN BEKANNTEN VVK-STELLEN, UNTER EVENTIM.DE UND SH-TICKETS.DE

## SARAH CONNOR

### OPEN AIR 2026

## Wilde Nächte

## 08.05.2026

### FREILICHTBÜHNE AM KALKBERG BAD SEGEBERG

TICKETS UNTER EVENTIM.DE, SH-TICKETS.DE UND AN ALLEN BEKANNTEN VVK-STELLEN

TICKETS AN ALLEN BEKANNTEN VORVERKAUFSSTELLEN, AUF WWW.SH-TICKETS.DE UND WWW.EVENTIM.DE



# Weihnachten fängt im Forst Bliestorf an!

„Sind Sie zum ersten Mal hier?“ ... die Antwort lautet fast immer: „Nein, wir kommen schon seit Jahren her! Baum holen im Forst Bliestorf ist gesetzt und danach gemütlich klönen bei Punsch und Bratwurst vom Schwenkrost!“ Seit über 50 Jahren weiß ein jeder, dass die Bliestorfer Weihnachtsbäume in Bliestorf wachsen. Drei große Baumkulturen stehen hier mitten im Wald. Tausende von Nordmantanne, aber auch Rot- und Blaufichten können entweder von Ihnen selber gesägt werden, was nicht nur den Jüngsten immer große Freude macht, oder frisch von uns geschlagen den Weg in Ihr Wohnzimmer zu finden. Für die Bewirtung haben wir den Lokalmatador gewinnen können: Rainer Jöns verwöhnt unsere hungrigen und durstigen Gäste mit deftiger Erbsensuppe aus seiner Feldküche, der Punschhütte und dem bekannten großen Schwenkgrill, wo es neben den Grillklassikern auch original Bliestorfer Wildbratwurst und Wildsteaks gibt. Aber nicht nur die Bäume kommen von hier, auch unser Wildfleischstand bietet wieder von Reh- rücken, Damwildlachs, Frischlingskeule und Wildschweingulasch bis hin zur Wildmettwurst nur Qualität vom Wild aus dem eigenen Forst. Lust auf Süßes? Das neue Bliestorfer

**Bliestorfer Wald-Weihnachtsmarkt**  
Forst Bliestorf  
Schenkenberger Weg, 23847 Bliestorf



Der Bliestorfer Wald-Weihnachtsmarkt hat an drei Wochenenden geöffnet. Foto: hfr  
Weihnachtscafe in der warmen Hütte wartet mit Kaffee und Kuchen, gebrannten Mandeln und frisch gemachten Crêpes auf Sie. Die kleineren Teilnehmer sitzen derweil lieber am Lagerfeuer oder sind Pony reiten. Apropos klein: auch unsere Preise sind auf dem Boden geblieben, der laufende Meter Nordmantanne kostet immer noch das Selbe wie vor sieben Jahren und der Punschpreis passt auch in unsere dörfliche Welt. Wir freuen uns auf Ihren Besuch!

www.forstbliestorf.de

# Weihnachten fängt im Forst Bliestorf an!

**Bäumchen selber schlagen auf 50.000 QM**  
Nordmantanne, Rottfichte und mehr, auch Standverkauf.

**Wildfleischverkauf**

Jetzt auch mit Kartenzahlung

An den Wochenenden ab dem 2. Advent Winterzauber:  
Mit Waldhütte, Lagerfeuer, Ponyreiten, Schwenkrost, Punschstand, Kaffee, Kuchen

**Forst Bliestorf**  
Rainer's Feldküche

**Öffnungszeiten 2025**  
Samstag/Sonntag 6./7.12. und täglich ab Freitag 12.12. - 23.12. von 10-17 Uhr

# Händewaschen schützt: Was wirklich zählt

Mythen, Fakten und Empfehlungen – praktische Tipps für die tägliche Hygiene.

Händewaschen ist mehr als eine tägliche Routine – es ist einer der effektivsten Wege, um sich vor Krankheitserregern zu schützen. Besonders in Zeiten von Erkältungswellen oder der Ausbreitung von Grippeviren kommt dem richtigen Händewaschen eine zentrale Rolle zu. Doch trotz zahlreicher Kampagnen kursieren weiterhin Mythen und Irrtümer im Alltag. Deutschlands größte private Krankenversicherung, die Debeka, klärt auf und gibt praktische Tipps für die tägliche Hygiene.

**Mythos 1: Antibakterielle Seife bietet mehr Schutz**

Für gesunde Menschen genügt zum Händewaschen eine gewöhnliche Seife – antibakterielle Zusätze wie Triclosan bringen keinen zusätzlichen Schutz, können die Haut aber reizen und im schlimmsten Fall Antibiotikaresistenzen fördern. Entscheidend ist das gründliche Einseifen und Abspülen der Hände. **Tipp:** Normale Seife verwenden, dabei mindestens 20 bis 30 Sekunden gründlich waschen – zum Beispiel nach dem Nachhausekommen oder vor dem Essen.

**Mythos 2: Heißes Wasser tötet Keime ab**

Um Keime effektiv zu entfernen, ist die Temperatur unerheblich – entscheidend ist vielmehr die Dauer und die gründliche Technik beim Waschen. Zu heißes Wasser kann die Haut austrocknen und rissig machen – ein Einfallstor für Krankheitserreger. Hände am besten mit lauwarmem Wasser waschen – so wird die Haut geschont und die Hygiene optimal unterstützt.

**Mythos 3: Händedesinfektion ersetzt Händewaschen**

Im Haushalt und Alltag ist gründliches Händewaschen meist völlig ausreichend. Händedesinfektionsmittel sind vor allem sinnvoll, wenn keine Waschmöglichkeit besteht oder ein erhöhtes Infektionsrisiko vorliegt – etwa bei Krankenpflege oder nach Kontakt mit vielen Menschen unterwegs.

**Mythos 4: Papierhandtücher sind besser als Lufttrockner**

Studien zeigen: Papierhandtücher reduzieren die Keimzahl effektiver, weil sie Schmutz und Keime beim Abtrocknen mit aufnehmen. Lufttrockner können Keime im Raum verteilen und damit das Ansteckungsrisiko erhöhen.

**Mythos 5: Händewaschen nur nach dem Toilettengang**

Nicht nur nach dem Toilettengang ist Händewaschen wichtig! Viele Alltagssituationen verlangen saubere Hände, um Infektionen vorzubeugen: Nach dem Nachhausekommen, nach dem Naseputzen, Husten oder Niesen, nach dem Kontakt mit Tieren, nach dem Einkaufen, nach dem Müllentsorgen, vor dem Kochen, vor der Pflege von Kranken sowie vor und nach dem Umgang mit Lebensmitteln und Wunden.

**Tipp:** In öffentlichen Waschräumen oder bei erhöhtem Infektionsrisiko immer Papierhandtücher bevorzugen. Zu Hause auf saubere Textilhandtücher achten und diese regelmäßig wechseln.

**Tipp: Händewaschen als Routine in den Alltag einbauen – etwa als Erstes nach dem Nachhausekommen, vor dem Essen und immer nach potenziell keimbelasteten Tätigkeiten.**

## GESUNDHEITSTIPP

### Wie Sie Schmerzsalben richtig anwenden und wie sie wirken

Ein Ziehen im Muskel, ein Stechen im Gelenk: Schmerzsalben aus der Apotheke können bei Beschwerden am Bewegungsapparat oft eine gute Hilfe sein. Sie wirken direkt dort, wo Sie sie auftragen – ohne den ganzen Körper zu belasten.

Frei verkäufliche Salben mit bestimmten Wirkstoffen können Entzündungen hemmen und Schmerzen lindern. Sie sind eine mögliche Alternative zu Schmerztabletten. Denn sie wirken nicht im ganzen Körper (systemisch), sondern gezielt an der betroffenen Stelle.

Ihre Beschwerden geeignet ist, hängt von der Art Ihrer Schmerzen ab.

In der Apotheke finden Sie verschiedene rezeptfreie Präparate mit unterschiedlichen Wirkstoffen:

**NSAR-Salben:** Die meisten Schmerzsalben gehören zur Gruppe der

**Joerg Ortmann, Inhaber der Pinguin-Apotheken, gibt Gesundheitstipps.**



Nichtsteroidalen Antirheumatika (NSAR). Dazu zählen Wirkstoffe wie Diclofenac, Ibuprofen oder Ketoprofen. Diese Salben wirken an Muskeln und Gelenken direkt unter der Haut. Sie hemmen Entzündungen und lindern Schmerzen an der Oberfläche.

**Menthol-Salben:** Diese Salben enthalten Menthol und wirken kühlend. Dadurch fördern sie die Durchblutung und können bei Gelenk- und Muskelschmerzen Erleichterung verschaffen.

**Capsaicin-Cremes:** Capsaicin wird aus einer bestimmten Paprikasorte (Cayennepfeffer) gewonnen. Der Wirkstoff senkt die Schmerzempfindlichkeit und fördert die Durchblutung. Er erweitert die Blutgefäße, dadurch entsteht ein wärmendes Gefühl auf der Haut.

**Arnika-Salben und andere pflanzliche Präparate:** Manche Menschen bevorzugen natürliche Alternativen mit Arnika oder Beinwell. Diese Präparate können ebenfalls Entzündungen hemmen und Schmerzen lindern. Allerdings gibt es noch zu wenig aussagekräftige Studien dazu.

**Tipp:** Durchsichtige Gels dringen möglicherweise schneller und tiefer ins Gewebe ein als weiße Cremes. Alternativ können Sie auch Sprays oder Wärmepflaster verwenden. Die Anwendung ist

lokal: Sie tragen die Salbe direkt dort auf die Haut auf, wo der Schmerz oder die Entzündung sitzt.

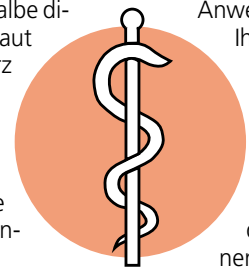
Vor der Anwendung sollten Sie:  
- Die Packungsbeilage und Anwendungshinweise sorgfältig lesen  
- Prüfen, ob Wechselwirkungen mit anderen Medikamenten möglich sind  
- Bei Allergien überprüfen, ob alle Inhaltsstoffe verträglich sind  
- Gereizte oder verletzte Haut ausparieren – dort nicht anwenden

Vorsicht in Schwangerschaft und Stillzeit: Sprechen Sie vor der

Anwendung unbedingt mit Ihrem Arzt oder Ihrer Ärztin. Nicht jedes Präparat ist für Sie geeignet.

Schmerzsalben können bei Muskel- und Gelenksbeschwerden gezielt und schonend wirken. Sie wirken dort, wo Sie sie auftragen, und belasten den restlichen Körper weniger als Tabletten. Wir von den Pinguin-Apotheken beraten Sie gerne, welches Präparat für Sie das richtige ist.

**Gesunde Grüße aus den Pinguin-Apotheken**



News der Lübecker Nachrichten direkt auf WhatsApp



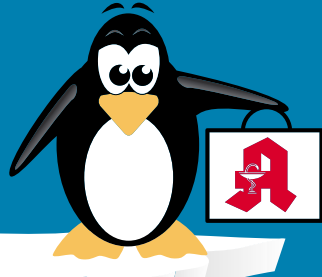
Einfach QR-Code scannen und den WhatsApp-Kanal abonnieren



Qualität  
zertifiziert gemäß  
DIN EN ISO 9001:2015

# PINGUIN APOTHEKEN

EISKALT  
REDUZIERT\*



## TOP PREISE IMMER ONLINE & VOR ORT

### Tussamag concent Sirup

100 ml  
statt ~~9,50 €~~

30 %  
gespart

**6.65\***  
€



I = 66,50 €

### Iberogast classic

50 ml

31 %  
gespart

statt ~~28,98 €~~  
**19.95\***  
€



I = 399 €

### Grippostad C

24 Kaps.

34 %  
gespart

statt ~~16,99 €~~

**11.25\***  
€



### Paracetamol Ratiopharm

500 mg  
20 Tabl.

67 %  
gespart

statt ~~4,19 €~~

**1.38\***  
€



### Thomapyrin classic

20 Tabl.

24 %  
gespart

statt ~~8,82 €~~

**6.75\***  
€



### Aspirin complex

20 Beutel

statt ~~18,98 €~~

**12.75\***  
€

33 %  
gespart



+ größte Auswahl\*  
+ bestens beraten  
+ keine Einheitsmedizin  
= einfach in guten Händen!



PINGUIN  
APOTHEKEN

Inhaber Jörg Ortmann e. K.

### Ass Ratiopharm

100 mg  
protect

40 %  
gespart

statt ~~6,28 €~~

**3.75\***  
€



Rufen Sie uns an oder bestellen Sie unter: [www.pinguinapotheke24.de](http://www.pinguinapotheke24.de)

\*Für alle Produkte gilt zu Risiken u. Nebenwirkungen fragen Sie Ihren Arzt oder Apotheker - Dieser Preis gilt nach den gesetzlichen Bestimmungen, wenn diese Arzneimittel zu Lasten der gesetzlichen Krankenkassen abgegeben werden - Gilt nicht für verschreibungspflichtige Arzneimittel.

Angebote gültig vom 20.12.2025 – 27.12.2025

Am Hauptbahnhof/  
ZOB  
Konrad-Adenauer-Str. 1  
Tel.: 0451/82966

Im Hochschulstadtteil /  
Im Campus  
Alexander-Fleming-Str. 1  
Tel.: 0451/292 896 66

In der Mühlenstraße  
Südl. Altstadt  
Mühlenstr. 37  
Tel.: 0451/707 510 10

In der Königstraße  
auf 2 Etagen / EG + 1. OG  
Königstr. 59-63  
Tel.: 0451/292 75 55

Merkbuch	jagdbare Tiere	Sardelle	Bein-gelenk	Fremd-gebiet im Inland	Laub-baum	Kurz-mittel-lungen (Kw.)	Männer-name	englisch, spa-nisch: Idee	veraltet: etwas schützen	also (latein.)	Lage-bestimmung	Straße im alten Rom (Via ...)	ein Edelgas	persön-liches Fürwort	Ver-wend-barkeit	kampf-unfähig (Abk.)
Rohstoff-abbau, Förde-rung		unge-fähr			ver-güten	Flächen-maß	be-gründet				Kunst-stoff					
der-artige		Sieger beim Wettlauf	Rück-sicht-nahme	Unter-nehmen (Mz.)	Schiff der griechischen Sage		Fluss durch Aber-deen	Klein-staat in Süd-europa	Gruppe von Bergen			dringende Bitte	franzö-sisch: Straße	umge-gangen (Fett)	Vorläufer der EU	
beruf-liche Lauf-bahn	italie-nische Hochruf									Rein-fall	Gefolge					
												schmal				Diebes-gut
einfaches Wasser-fahr-zeug	frech, zänkisch	bedauer-licher-weise	Fremd-wortteil: Luft	süd-deutsch: schnee-frei	leichte Bild-veränderung					Comic-Figur von Roif Kauka			Geliebte des Zeus	Metalle mischen		
ein Hand-werker										Staats-anwalt	russ. Schwach-welt-meister	Rufname d. Schau-spielerin Pulver				
			Safe	Initialen von Ungerer						Gebirgs-senke		Pferde-sport	chem. Zeichen Germa-nium			
Lebe-wesen		Loya-lität								kleine Kopf-be-deckung	Ratgeber Karls des Großen	Fürstin in Indien				scherz-haft: USA (Onkel ...)
eine Tonart				Wohl-fahrts-organ. (Abk.)						Ab-steige-quartier			rote Filz-kappe	Luft-rol-len		
Gewicht fest-stellen		Sohn von Kain im A.T.	persön-liches Fürwort									Besitz, Eigen-tum	ältester Sohn Noahs (A.T.)			
Truthahn	ein Fach-arzt	Märchen-gestalt (Frau ...)			Schell-fisch-art					Radio-wellen-bereich (Abk.)	hierher					Matrose
			weißer Stirn-fleck	Rufname d. 'Hair'-sängerin Kramer	Ziffern-erkennung (engl.)	Erörte-rung	englisch-Männer-name		bibli-scher Riese (A.T.)	Tonge-schlecht	span. Mehr-zahl-artikel	russischer Zaren-name		ein Sand-stein	Ver-einig-te Staaten (Abk.)	
fossiler Brenn-stoff	Nieß-geräusch	ent-fernen							zeichnen			india-nische Kampf-trophäe	altes Maß des Luft-drucks			
			Norne der Ver-gangenheit	bibli-sche Land-schaft	Kykla-den-insel					ehem. schwed. Pop-gruppe	veraltet: Mädchen	Teich-pflanze				
Heiter-keits-ausdruck			algerische Geröll-wüste	Stink-tier				engl. Frauen-kurz-name	blind-wütiges Töten			Sprech-art eines Mitlauts		weib-liche Märchen-gestalt		
		von hier an	Lärm		Initialen des Autors Camus	Gestalt in '1001 Nacht'						Film von Steven Spielberg	röm. Zahl-zeichen: zwei	italie-nische Tonsilbe		
dt. Schrift-steller † 1976	größter Erdteil				Fleisch-gericht				Kimono-gürtel		schaffen, voll-bringen					
Glet-scher-rest im Meer					Karneval				ein Kind anneh-men							

**Inspektion, HU/AU,  
Klima- und Bremsen-  
service, Reifen und Räder**

**Wir kaufen Ihren PKW!**

**Henning Automotive GmbH**

**V O L V O**

Volvo PKW Vertragswerkstatt  
Inh. Kay-Bengt Bülow  
Tel. 04 51 / 48 66 34-0  
Fackenburger Allee 78b · 23554 Lübeck

**Widder**  
21.03. - 20.04.

Wenn Ihre Absichten ernst sind, lassen Sie sich nicht abwimmeln! Sie verbreiten gute Laune. Vergessen Sie darüber nicht den Job! Mit Ihrer Power können Sie alte Pläne angehen.

**Stier**  
21.04. - 20.05.

Ihr Blick ist derzeit getrübt. Gehen Sie auf Vorschläge Ihres Partners ein. Auch Vollstress kann Sie nicht aus dem Rhythmus bringen. Sie suchen Nähe und Schutz. Das bieten Freunde.

**Zwillinge**  
21.05. - 22.06.

Um Ihr Liebesziel zu erreichen, müssen Sie noch einiges in Bewegung setzen. Lassen Sie Donnerwetter von sich abprallen. Sie sollten offen bleiben und nicht immer gleich nein sagen!

**Krebs**  
22.06. - 22.07.

Home, sweet home – Ihre Beziehung erfüllt Sie im Moment! Ihre Pläne können Sie vergessen, Überraschungen stehen an. Mit Humor und guter Laune meistern Sie eine knifflige Lage.

**Löwe**  
23.07. - 23.08.

Die Flirtsterne strahlen ganz besonders hell für Sie. Tragen Sie gute Argumente auch gut vor – ohne Besserswiserei! Mit Ihrer Einfühlbarkeit glätten Sie Wogen im Bekanntenkreis.

**Jungfrau**  
24.08. - 23.09.

Übernehmen Sie die Initiative. Das kommt gut an! Bügeln Sie nicht jede Neuerung ab – Sie sind schließlich flexibel! Anderen helfen? Gut! Aber lassen Sie sich auch selbst helfen?

**Waage**  
24.09. - 23.10.

Sie sind entschlossen. Übernehmen Sie die Zügel. Sie korrigieren einen Fehler und vermeiden größeren Schaden. Die Finanzen erlauben keine großen Sprünge – aber kleine!

**Skorpion**  
24.10. - 22.11.

Misstrauen Sie Ihrem Bauch: Keine radikalen Entschlüsse! Sie können sich ruhigen Gewissens auf unbekanntes Terrain vorwagen. Vermeiden Sie vorschnelle Vorwürfe und harsche Kritik.

**Schütze**  
23.11. - 21.12.

Kleine Eifersüchteleien können die Liebeslaune trüben. Man trägt eine Aufgabe an Sie heran, die Spaß macht! Setzen Sie alles dran, um einen Plan zu realisieren.

**Steinbock**  
22.12. - 20.01.

Zu viel Power kann bei Flirts auch abschreckend wirken. Takt im Umgang mit Kollegen beugt sinnlosen Konflikten vor. Mit Sport bauen Sie Ihre überschüssigen Kräfte ab.

**Wassermann**  
21.01. - 19.02.

Sie suchen Neues. Nehmen Sie Ihren Partner mit. Geben Sie nicht zu viel auf Rückschläge. Der Wind dreht sich wieder. Alleingänge sollten Sie derzeit auf jeden Fall unterlassen.

**Fische**  
20.02. - 20.03.

Sie sind mit der Beziehung unzufrieden. Geht es Ihrem Partner ebenso? Erzwingen Sie keine Entscheidung. Holen Sie andere mit ins Boot. Ihre Schwierigkeiten stoßen auf Verständnis.

**Wortsuche**

T N V E I H N P D O I R R  
 V O R Z E I T I G A M E R I K A N E R N E U G I E R  
 L A P E R S E N B L A U B A R T D N E F F E  
 B E I N A H M U K A S F E E G E H T Z T E  
 R N L W O H N S I T Z R I G O R O S E P R O  
 A L E S U N G N E N Z I A N  
 U M G E S U N D L O R I A R T  
 A T O M E S Z R A N I O A  
 U E A C H E A Z P L A N  
 D A R L E H E N E R M U N T E R N  
 L O R E O A T E E G A A G I  
 L N K N U T E T A H L E  
 L O L A A H N O B E I N U N E  
 M A L A I E R A L O C K E T T  
 R D M E T O R H E R A S I E  
 S A L O W I A R G O T  
 A S E A N U H H B I O D C U B A L T  
 H R E R E H E I T E R N D P O O T H B F L U R  
 F R A G I L E R L I H E X E N G E T O E S E  
 I R O N I E O S C H U R S S E A L I R R P  
 A M E N T G I Z E H M F O R T U N A M R A  
 P N B E T E N I T H A K A L A R M A N A G E N  
 S T E I N E R S T E I N A L T B E H A N D L U N G

**Lösungen der Vorwoche**

6			1	3					
4		8							
					4	7	8		
	6	4				3		7	
8		3	7	5	6	4		2	
2		9				8	5		
	4	5	9						
						6		9	
					8	7			4

**Lösungen der Vorwoche**

7	4	3	8	2	9	6	1	5
8	5	6	7	1	4	9	2	3
9	1	2	6	5	3	4	7	8
5	3	4	2	6	8	7	9	1
2	7	1	9	4	5	3	8	6
6	9	8	1	3	7	2	5	4
4	6	7	5	8	2	1	3	9
1	2	5	3	9	6	8	4	7
3	8	9	4	7	1	5	6	2

**W** LÜBECK + OSTHOLSTEIN **WOCHENSPIEGEL** **WIR BRINGEN DIE NEWS!**



Die Küstenliebe am Neujahrsgarten in Travemünde.

Foto: Christian Schaffrath/LTM

# Neujahrsgarten Travemünde lädt zum Feiern ein

Der Brüggengarten wird ab dem 25. Dezember zur gemütlichen Winterwelt.

**TRAVEMÜNDE.** Küstenflair, Lichterglanz und Musik: Der Travemünder Neujahrsgarten öffnet vom 25. Dezember bis zum 4. Januar im Brüggengarten direkt an der Strandpromenade. Unter dem Motto „Zusammen ins neue Jahr“ wird Travemünde in eine stimmungsvolle Winterwelt verwandelt – mit Blick auf die Ostsee. Höhepunkt ist am 31. Dezember die Open-Air-Party „Silvester am Meer“, bei der Tausende Gäste erwartet werden.

Der Brüggengarten wird in dieser Zeit zum winterlichen Treffpunkt für Einheimische und Urlauber. Zwischen festlicher Beleuchtung, Feuerstellen und Loungemusik finden Besucher

zahlreiche Getränke- und Essensstände. Unter dem großen Zelt wird eine Auswahl an Glühweinspezialitäten ausgeschrieben, dazu gibt es Süßes und Herzhaftes – von hausgemachter Erbsensuppe, Grünkohl, Fischspezialitäten bis hin zu veganen Burgern.

Romantischer Blickfang an der Promenade ist das beleuchtete „Küsten-Herz“, auf der Eisenbahn können Kinder ihre Runden drehen, und ganz neu ist in diesem Jahr das Riesenrad. Mehrere thematische Bereiche laden zum Verweilen ein. Die „Winterhütte“ an der Promenade bietet Glögg zum Aufwärmen. In der „Küstenbar“ werden Winzer-

glühwein und kalte Getränke serviert. Beliebter Treffpunkt am Abend dürfte wieder die beheizte „Winter Lounge“ sein. Dort gibt es Kaffeespezialitäten, Wein und warme Getränke, dazu gemütliche Sitzplätze, ruhige Musik und eine Kaminecke.

Der 31. Dezember steht ganz im Zeichen der Silvesterfeier. Ab 19 Uhr legt farcecrew-DJ Patrick Gehl auf. Der beliebte Kurzfilm „Dinner for One“ läuft gegen 20.30 Uhr auf der Leinwand.

Im Zentrum der Veranstaltung: eine große Winterbar mit kalten und heißen Getränken, Longdrinks und Sekt zum Anstoßen. Beheizte Sitzplätze finden Gäste in der „Winter Lounge“.

Den Jahreswechsel erleben Besucher bei freiem Eintritt unter freiem Himmel – inklusive Blick auf die Feuerwerke der Hotels entlang der Strandpromenade.

Am 1. Januar heißt es von 12 bis 15 Uhr wieder Bühne frei für „Kerzels Ragtime Band“. Mit Jazz, Ragtime, Swing und humorvollen Einlagen startet Travemünde beschwingt ins neue Jahr. Dazu gibt es Glühwein oder einen Neujahrsekt.

Das gesamte Programm und alle wichtigen Informationen finden Sie auf der Webseite des Travemünder Tourismus unter [www.travemuende-tourismus.de/veranstaltungen/neujahrsgarten](http://www.travemuende-tourismus.de/veranstaltungen/neujahrsgarten) **MAIKE TRUMPF**

# Neue Regeln fürs Parken in St. Jürgen

**LÜBECK.** Neue Regeln für das Parken gelten künftig in zwei Lübecker Straßen. Betroffen sind die Feldstraße und die Hirtenstraße. Das hat die Stadt jetzt mitgeteilt. Beide Straßen im Stadtteil St. Jürgen zwischen Kronsforder Allee und Berliner Straße seien von Mitarbeitern der Stadt überprüft worden. Vorausgegangen waren nach Angaben der Stadt vermehrte Hinweise und Beschwerden von Bürgern. Es habe Probleme mit falsch parkenden Autos und zu engen Straßen gegeben. Das Ergebnis der städtischen Prüfung: Die bisherige Parkregelung reicht nicht aus, um die Sicherheit im Straßenverkehr zu gewährleisten.

In beiden Straßen sei der Gehweg oft zu schmal gewesen.

Autos hätten verbotswidrig auf dem Gehweg gestanden. Außerdem sei die notwendige Durchfahrtsbreite von 3,05 Metern nach der Straßenverkehrsordnung häufig nicht eingehalten worden. Größere Fahrzeuge wie Rettungswagen oder Müllfahrzeuge hätten nicht immer gut passieren können.

Nun soll eine Änderung der Parkordnung die Situation verbessern. In der Feldstraße darf künftig nur noch auf der Seite mit den ungeraden Hausnummern geparkt werden. In der Hirtenstraße ist das Parken nur noch auf der Seite mit den geraden Hausnummern erlaubt. So sollen Gehwege frei bleiben und die Straße ausreichend breit sein.

## Tagesfahrt nach Hamburg Musikparade Die neue Show 2026

Inklusive Ticket PK 1



Europas erfolgreichste Tournee der Militär- und Blasmusik kehrt zurück. Erleben Sie 7 Orchester aus allen Teilen der Welt. Mit jährlich mehr als 100.000 Besuchern ist die MUSIKPARADE die größte und erfolgreichste Tournee ihrer Art in ganz Europa.

### Inklusivleistungen

- Fahrt im modernen Fernreisebus ab Eutin, Bad Schwartau und Lübeck
- Eintrittskarte PK 1 für die „Musikparade 2026“ um 19:30 Uhr in der Barclays Arena in Hamburg

Freitag, 27.02.2026

p. P. nur € 109,90

**REISEBÜRO Behrens**

Reiseveranstalter: Reisebüro Behrens GmbH  
Riemannstraße 26 | 23701 Eutin  
E-Mail: [info@behrens-reisen.de](mailto:info@behrens-reisen.de)

Beratung & Buchung

04521-77937-0

(Mo.-Fr. 09:00 bis 17:00 Uhr)

Mindestteilnehmerzahl 30 Personen. Für mobilitätseingeschränkte Personen nicht geeignet.

# Einfühlsame Beratung bei Ostsee-Medizintechnik

ANZEIGE

Expertinnen des Sanitätshauses helfen bei Fragen zum Thema Brustprothetik.

**LÜBECK.** Die Mitarbeiterinnen in den Sanitätshäusern von Ostsee-Medizintechnik beraten einfühlsam Frauen bei Fragen und Bedenken, die nach einer Brustoperation individuelle Lösungen für Selbstvertrauen und äußerliche Harmonie suchen.

Dank frühzeitiger Diagnostik und der Möglichkeit, Tumore durch eine Chemotherapie zu verkleinern, können heutzutage Mammakarzinome in 70 bis 80% der Fälle brusterhaltend operiert werden. Bei ca. 25% der Betroffenen ist eine Brustentfernung jedoch noch immer erforderlich. Ein Wiederaufbau der Brust mit allen Möglichkeiten der Rekonstruktion stellt heute ein sicheres Verfahren dar.

Die Betroffenen stehen zunächst jedoch vor vielen Fragen: Wie sehe ich nach der Operation mit nur einer Brust aus? Wie kann ich äußerlich die Symmetrie wiederherstellen? Welche Möglichkeiten des Wiederaufbaus meiner Brust gibt es? Welches ästhetische Ergebnis kann ich erwarten? Was spricht für das Tragen einer Brustprothese?

Um eine individuelle Versorgung entsprechend der medizinischen Gegebenheiten zu gewährleisten, bietet Ostsee-Medizintechnik verschiedene Ausführungen und Formen von Prothesen an, die neue Selbstsicherheit geben.

„Gemeinsam mit der Patientin wird eine Brustprothese, die sog. Epithese, ausgewählt“, erklärt Andrea Draeger, eine Spezialistin bei Ostsee-Medizintechnik auf diesem Gebiet. „Epithesen vermitteln ein natürliches und sicheres Tragegefühl im Alltag, beim



Andrea Draeger, Fachberaterin für Brustprothetik bei Ostsee-Medizintechnik  
Foto: OMT

Sport und beim Schwimmen. Sie verhalten sich in puncto Weichheit und Schwingung ähnlich wie die natürliche Brust und nehmen schnell die Körpertemperatur an. Viele Varianten sind möglich.“

Nach der Operation und während einer Bestrahlungstherapie reagiert die Haut noch sehr empfindlich auf Berührung und Druck. Silikon zeichnet sich durch eine hervorragende Haut- und Körperverträglichkeit aus und kann zudem nach einer Rekonstruktion der Brust aus Eigengewebe oder nach einer Implantation mit unzureichendem kosmetischem Ergebnis für Sicherheit sorgen. Für ein natürliches Aussehen bietet Ostsee-Medizintechnik Brustprothesen in zahlreichen Formen, Farben und Größen zur Auswahl an. Außerdem entstehen beim Tragen der Epithese Kompressions- und Massagewirkungen, durch die der Lymphabfluss begünstigt wird.

Die Expertinnen bei Ostsee-Medizintechnik nehmen an regelmäßigen Qualitätsmaßnahmen für die Versorgung brustope-

rierter Frauen teil und gehen ihrer Tätigkeit einfühlsam und mit Freude nach. „Ich berate und vermesse meine Kundinnen und nehme mir Zeit für Fragen und Gespräche. Hierfür hat Ostsee-Medizintechnik abgeschlossene Beratungsräume eingerichtet. Es wird also für Diskretion und eine persönliche Atmosphäre gesorgt“, berichtet Iris Marten, Fachberaterin in Ratzeburg.

„Um eine Brustprothese sicher zu platzieren, ist Prothesenwäsche eine sinnvolle Ergänzung“, weiß Andrea Draeger aus langjähriger Erfahrung. „Für die innere Gelassenheit sind optimale BHS ein notwendiger Bestandteil, damit das Selbstvertrauen gestärkt wird und sich die betroffenen Frauen feminin und selbstsicher fühlen.“ Für dieses Ziel wurden spezielle Prothesen-BHS mit besonderen Eigenschaften entwickelt.

☑ Vereinbaren Sie gleich einen Beratungstermin unter Telefon 0451/ 2 90 71 50 oder [www.ostsee-medizintechnik.de](http://www.ostsee-medizintechnik.de).

**O.C. Katre**

Gold- und Silber ankaufen, Schmuckreparatur, Schmuckarbeiten, Trauringe, Uhrbatteriewechsel zu Weihnachten 4,90 €

**Ein neues Jahr, neue Chancen!**  
2026 steht vor der Tür, und wir freuen uns auf ein Jahr voller spannender Projekte und erfolgreicher Zusammenarbeit mit Ihnen. Wir wünschen Ihnen einen schwungvollen Start in ein gesundes und glückliches Jahr!

Herzliche Grüße,

Ihr Team von **KATRE SCHMUCK**

Frohe Weihnachten

**O.C. KATRE SCHMUCK**

O.C. Katre Schmuck  
Mühlenstraße 19, 23552 Lübeck  
Tel.: 0451 9898929

**IMMOBILIENMARKT**  
**IMMOBILIENVERKAUF**  
**EIGENTUMSWOHNUNGEN**

**Top-Objekt der Woche**



Kostenlose Marktwertermittlung:  
www.unser-immobilienwert.de

**EG-Whg. mit Seeblick in Scharbeutz-Gronenberg**  
59 m<sup>2</sup>, 2 Zim., Terr., Schwimmb., Sauna, Stellpl., Bj. 1974, EnV, 140 kWh/(m<sup>2</sup>a), E, Gas, 195.000 € (zzgl. 3,33 % inkl. MwSt. Käuferprov.)

moellerherm-immobilien.de 0800-77 16 100

Persönlich gut beraten  
**MÖLLERHERM**  
IMMOBILIEN

**Mölln**  
Eindrucksvolle 4 Zi. Endetagen-Wohnung im 2. OG in zentraler Lage, sehr gepf. ruhige Wohnanlage, ca. 105 m<sup>2</sup> Wfl., gr. Wohn-/Essber., vollausgest. EBK, VB m. FBH, Süd-Balkon, zzgl. TG-Stellplatz, weilt. Gemeinschaftsgrdst., Bj. 1986, V: 89,01 kWh/(m<sup>2</sup>a), Gas-ZH, Kl: C, KP: 350.000,- € 0451-8009410, von-wuefling-immobilien.de

**Lübeck - Altstadt**  
Stilvolle 2-Zi.-Neubauwhg. m. Blick auf den Dom! Ca. 101 m<sup>2</sup> Wfl., VB uGäste-WC, Landhaus-EBK, Wohn-/Essber., 3-fach verglaste Fenster, FBH, Keller, Aufzug, inkl. Mobiliar, XL-Außenstellplatz, Bj. 2020, B: 65,3 kWh/(m<sup>2</sup>a), Gas-Heizung, Kl: B, KP: 550.000,- € 0451-8009410 von-wuefling-immobilien.de

**Timmendorfer Strand**  
Weitblick garantiert - möblierte 1 Zi. ETW m. seilt. Ostseeblick, ca. 40 m<sup>2</sup> Wohnfl., EBK, hochw. DB, Sonnenbalkon, 18. OG, 2023 umfangr. san., u. Keller, Aufzüge, Bj. 1972, B: 91,4 kWh/(m<sup>2</sup>a), Gas-ZH, Kl: C, KP: 280.000,- € 0451-8009410 von-wuefling-immobilien.de

**Timmendorfer Strand**  
Repräsentative 2,5 Zi. ETW, 17 OG, ca. 85 m<sup>2</sup>, Sonnenbalkon, stilvolle EBK, modernes Duschbad, Granitsteinfliesen, Keller, Bj. 1972, B: 91,4 kWh/(m<sup>2</sup>a), Gas-ZH, Kl: C, KP: 560.000,- € 0451-8009410 von-wuefling-immobilien.de

**Eckernförde**  
Strandnahe 4-Zi.-ETW mit Hauscharakter u. sonniger XXL-Südtterr., ca. 130 m<sup>2</sup> Wohnfl., 2 Bäder, Gäste-WC, EBK, Bj. 1977, V: 125,9 kWh/(m<sup>2</sup>a), Kl: D, FW-BHKW, KP: 310.000,- €, 0451-8009410 www.von-wuefling-immobilien.de

**Groß Grönau**  
Imposante Maisonette-Whg. m. Hausim-Haus-Charakter, 6 Zi., ca. 272 m<sup>2</sup> Wohnfl., 80 m<sup>2</sup> Nfl., Kamin, Sauna, 4 Balkone, Bj. 1998, V: 113,91 kWh/(m<sup>2</sup>a), Gas-ZH, Kl: D, KP: 650.000,- €, 0451-8009410 von-wuefling-immobilien.de

**Lübeck - Buntekuh**  
Renovierungsbedürftige 2,5 Zi. ETW, 1. OG, ca. 62 m<sup>2</sup>, Süd-Balkon, Keller, Fenster und Eingangstür ber. erneuert, Bj. 1965, B: 98,9 kWh/(m<sup>2</sup>a), Fernwärme, Kl: C, KP: 205.000,- € 0451-8009410 von-wuefling-immobilien.de

**Süße Eigentumswohnung mit Weitblick in Stockelsdorf, 44 qm, KP: 122.000 EUR (VB), Makler: www.finanzservice-hamburg.de/immobilien/**  
Tel: 0172-999 65 35

**HÄUSER**

**RH in Bad Schwartau, 5 Zi., ca. 110m<sup>2</sup> Wfl., 390m<sup>2</sup> Eigenland, Wintergarten und Garage.** ☎ 0176/49500733

**ESPLANADE IMMOBILIEN**  
info@esplanade-immobilien.de  
Tel.: 0451-7907190



**Einfamilienhaus in einer der besten Lagen von Stockelsdorf mit vielfältigem Nutzungspotenzial**

Wohn- und Nutzfl. ca. 258,75 m<sup>2</sup>, Grdst. ca. 691 m<sup>2</sup>, Bj. ca. 1973, 4 Zimmer, Vollkeller, 1 WB, 1 DB, 1 Gäste-WC, Doppelgarage + Außenstellplatz, Garten + Terrasse, Wintergarten, freie Lieferung, Bedarfsausweis, E, 147,39 kWh, Gasheizung  
KP 525.000,- €

Kontaktieren Sie uns gerne!

**ESPLANADE IMMOBILIEN**  
info@esplanade-immobilien.de  
Tel.: 0451-7907190



**Idyllisch gelegenes Einfamilienhaus mit herrlich eingewachsenem Grundstück und viel Platz in Hamberge**

Wohn- und Nutzfl. ca. 244 m<sup>2</sup>, Grdst. ca. 1.152 m<sup>2</sup>, Bj. ca. 1979, 6 Zimmer, Vollkeller, 1 VB, 1 Gäste-WC, Garage mit ca. 27 m<sup>2</sup>, Kamin, freie Lieferung, Verbrauchsausweis, D, 137,48 kWh, Ölheizung  
KP 650.000,- €

Kontaktieren Sie uns gerne!

**ESPLANADE IMMOBILIEN**  
info@esplanade-immobilien.de  
Tel.: 0451-7907190



**Modernisiertes Altstadtthaus an der Obertrave mit Dachterrasse und Blick auf den Lübecker Dom**

Wohnfl. ca. 155 m<sup>2</sup>, Grdst. ca. 91 m<sup>2</sup>, Bj. ca. 1806, 7 Zimmer, 3 Etagen, umfangreich in den vergangenen 5 Jahren modernisiert, 2 DB, EBK, 2 Kaminöfen, Innenhof, Gashheizung (Bj. 2024), Denkmalschutz, Energieausweis lt. Gesetzgebung nicht erforderlich  
KP 775.000,- €

Kontaktieren Sie uns gerne!

**Top-Objekt der Woche**



Kostenlose Marktwertermittlung:  
www.unser-immobilienwert.de

**REH mit großem Garten in Lübeck-Kücknitz**  
71 m<sup>2</sup>, 4 Zim., 435 m<sup>2</sup> Grdstk., Bj. 1963, Kell., Stellpl., EnB, 310,8 kWh/(m<sup>2</sup>a), H, Gas, 195.000 € (keine Käuferprov.)

moellerherm-immobilien.de 0800-77 16 100

Persönlich gut beraten  
**MÖLLERHERM**  
IMMOBILIEN

**Bad Schwartau...**  
Stilvolles EFH mit tollem Süd-Grundstück! Idyllischer Lage, 5 Zi., Wohnfl. ca. 165 m<sup>2</sup>, Nutzfl. ca. 100 m<sup>2</sup>, Grdst. ca. 807 m<sup>2</sup>, WZ m. Kamin, Essber. m. Terrasse, Wannenbad-Ensuite, 2 DB, Keller, Sonnenterrasse m. el. Markise u. Außenkamin, gr. Doppelgarage, Bj. 1976, B: 245,8 kWh/m<sup>2</sup> p.a., Kl. G, Gas-ZH, Kaufpreis: 580.000,-€, ☎0451-8009410 www.von-wuefling-immobilien.de

**IMMOBILIE VERKAUFEN?**  
Lassen Sie sich jetzt beraten.



Tel. 0451 - 707 46 62  
www.lubeca-immobilien.de

**Ahrenshoop**  
Historische, denkmalgeschützte Villa in Traumlage! 6 Zi., ca. 207 m<sup>2</sup> Wohnfl., Kamin, Holzdielen, EBK mit Zugang zur Terrasse, 3 Bäder, Gäste-WC, Weinkelker, 2 Terr., ca. 1.426 m<sup>2</sup> Grdst., Bj. 1905, KP: 1.690.000,- € 0451-8009410 www.von-wuefling-immobilien.de

**Krummesse**  
Großzügiges EFH mit idyllischem Garten, 6,5 Zimmer, ca. 199 m<sup>2</sup> Wohnfl., Kamin, Vollkeller, ca. 1.249 m<sup>2</sup> Grdst., Bj. 1976, B: 169 kWh/(m<sup>2</sup>a), Öl-ZH, Kl: F, KP: 495.000,- € 0451-8009410 www.von-wuefling-immobilien.de

**Mölln**  
Charmantes EFH nahe des Lütauer Sees, 5 Zi., ca. 146 m<sup>2</sup> Wohnfläche, ca. 718 m<sup>2</sup> liebevoll angelegtes Grundstück, Bj. 1982, B: 112,9 kWh/(m<sup>2</sup>a), Gas-FBH, Kl: D, KP: 445.000,- €, 0451-8009410 von-wuefling-immobilien.de

**Eigenheim in Sicht?**



Gemeinsam verwirklichen wir Ihr Traumhaus ganz nach Ihren Vorstellungen!




**CONTRACT Vario**  
Endlich zuhause!  
TRAUMHÄUSER SEIT 1996

contract-vario.de  
04505 5805-0  
contractvario

Zu den Gründen 14 | 23623 Ahrensböök-Dakendorf

**Lübeck - St. Jürgen**  
Lichtdurchflutete Architekturvilla in begehrter Lage v. St. Jürgen. Ca. 295 m<sup>2</sup> Wohnfl., insg. 6,5 Zi., Wohn-/ Essber. m. Kamin, offene Designer-Kü., 3 - 4 SZ, 2 exkl. DB, ein Ensuite-Masterbad m. Sauna, 2 großz. Balkone, Südterrasse, ca. 1.057 m<sup>2</sup> Grdst., Garage, Bj. 2022, B: 91 kWh/m<sup>2</sup> p.a., Kl. C, Gas-ZH, KP: 2.200.000€, 0451-8009410 www.von-wuefling-immobilien.de

**Krummesse**  
Sanierungsbed. Gebäudeensemble, ca. 310m<sup>2</sup> Wohn-Nutzfl., Wohnhaus mit ca. 140m<sup>2</sup> Wfl. auf 5 Zi., Wirtschaftsgebäude u. beheizb. Gewächshaus, ca. 1.000m<sup>2</sup> Grdst., 2 Garagen, div. Stellplätze, Bj. 1856, B: 345,7 kWh/(m<sup>2</sup>a), Kl: H, Öl-ZH, KP: 280.000€, 0451-8009410 www.von-wuefling-immobilien.de

**Güster**  
Exklusives EFH in idyllischer Seelage! 4 Zimmer, ca. 189 m<sup>2</sup> Wohnfl., EBK, Wohn-/Esszimmer m. Kamin, 2 Bäder, Gä.-WC, Smart-Home, Glasfaser, Garten mit Terr. u. eigenem Bootsteg, Garage, Carport, ca. 1.178 m<sup>2</sup> Grdst., Bj. 2011, B: 16,6 kWh/(m<sup>2</sup>a), Strom-FBH, Kl: A+, KP: 1.250.000,- €, 0451-8009410 von-wuefling-immobilien.de

**IMMOBILIE VERKAUFEN?**  
Lassen Sie sich jetzt beraten.



Tel. 0451 - 707 46 62  
www.lubeca-immobilien.de

**Sülfeld**  
Idyllischer Landwonsitz auf weilt. Grundstück, mod. EFH mit 5 Zi., ca. 176 m<sup>2</sup> Wohnfl., großz. Essber., Landhausküche, stilvolles VB, Wohnzimmer m. Kamin, ca. 3.064 m<sup>2</sup> Grdst., Garage, elektr. Tor, Bj. 2003, V: 150,6 kWh/(m<sup>2</sup>a), Kl: E, Gas-ZH, KP: 800.000,- € 0451-8009410 von-wuefling-immobilien.de

**Lübeck - St. Gertrud**  
Extravagantes EFH m. Galeriecharakter in beliebter Waldrandlage von St. Gertrud! 6 Zi., ca. 300 m<sup>2</sup> Wfl., ca. 60 m<sup>2</sup> NF, ca. 829 m<sup>2</sup> Grdst., Kamin, S/W-Terr., hochwertige Küche, Sauna, XL-Garage, Bj. 1996, B: 113,7 kWh/(m<sup>2</sup>a), Kl: D, Gas-ZH, KP: 1.400.000,- €, 0451-8009410 von-wuefling-immobilien.de

**Grömitz**  
Modernisiertes EFH auf großem Sonnen-Grdst., 4 Zi., ca. 135 m<sup>2</sup> Wfl., EBK, Gäste-/Arbeitszi., Vollbad m. Eckbadewanne, Doppelcarport, Grg. mit elektr. Tor, ca. 915 m<sup>2</sup> Grdst., Bj. 1968, B: 225,86 kWh/(m<sup>2</sup>a), Kl: G, Gas-Elektro-Hzg., KP: 695.000,- €, 0451-8009410 www.von-wuefling-immobilien.de

**Zarpen**  
Charmantes EFH in idyllischer Feldrandlage, 4 Zimmer, ca. 109 m<sup>2</sup> Wohnfläche, Einbaukü., Wannenbad, Duschbad, Vollkeller, Carport, ca. 1.219 m<sup>2</sup> Grdst., Bj. 1957, B: 125,3 kWh/(m<sup>2</sup>a), Gas-ZH, Kl: D, KP: 345.000,- € 0451-8009410 von-wuefling-immobilien.de

**Boltenhagen**  
Idyllisches EFH nur 300m v. Ostseestrand! 6 Zi., ca. 243 m<sup>2</sup> Wfl., großz. Wohn-/Essbereich, EBK, Studio im OG m. Balkon, 2 Bäder, ca. 1.976m<sup>2</sup> Grdst., Bj. 2007, V: 16,62 kWh/(m<sup>2</sup>a), EW-WP, Kl: A+, KP: 995.000,- € 0451-8009410 www.von-wuefling-immobilien.de

**Ratzeburg**  
Gemütliches EFH in ruhiger Sackgasenlage, 4 Zi., ca. 129 m<sup>2</sup> Wfl., Kaminöfen, Gä.-WC, EBK, Terrasse, gr. Garten, Vollkeller, Einzelgarage, ca. 719 m<sup>2</sup> Grdst., Bj. 1979, V: 144,8 kWh/(m<sup>2</sup>a), Gas-ZH, Kl: E, KP: 435.000,- €, 0451-8009410 von-wuefling-immobilien.de

**Ratekau**  
Sanierungsbedürftiger Bungalow in Waldrandlage! 4 Zimmer, ca. 118 m<sup>2</sup> Wohnfläche, Gäste-WC, Wannenbad, Terrasse, ca. 2.066 m<sup>2</sup> Grundstück, Bj. 1973, B: 288,2 kWh/(m<sup>2</sup>a), Holz-Ofenheizung, Kl: H, KP: 200.000,- € 0451-8009410 von-wuefling-immobilien.de

**ANLAGEOBJEKTE**

**ESPLANADE IMMOBILIEN**  
info@esplanade-immobilien.de  
Tel.: 0451-7907190



**Denkmalgeschütztes Mehrfamilienhaus mit 5 Wohneinheiten im Herzen der Lübecker Altstadt**

Wohnfl. ca. 386 m<sup>2</sup>, Gesamtl. ca. 419 m<sup>2</sup>, Grdst. ca. 180 m<sup>2</sup>, Bj. ca. 1300, JNKM IST ca. 62.940,- €, vollständig vermietet, ca. 2002 komplett modernisiert, Gothlandplatten, Wintergarten, z. T. Fußbodenheizung, Energieausweis lt. Gesetzgebung nicht benötigt  
KP 1.275.000,- €

Kontaktieren Sie uns gerne!

**ESPLANADE IMMOBILIEN**  
info@esplanade-immobilien.de  
Tel.: 0451-7907190



**St. Jürgen / Wohn- und Geschäftshaus mit 33 Einheiten / Balkone / Uninähe**

Wohn- und Nutzfl. ca. 1.655 m<sup>2</sup>, Wohnfl. ca. 1.249 m<sup>2</sup>/ Gewerbefl. ca. 206 m<sup>2</sup>, Grdst. ca. 1.265 m<sup>2</sup>, Bj. ca. 1966, JNKM ca. 176.200,- €, Vollkeller, 5 Garagen + 8 Stellplätze, DB sowie VB, Balkone, Verbrauchsausweis, F, 166,6 kWh, Zentralheizung (Gas)  
KP 2.950.000,- €

Kontaktieren Sie uns gerne!

**Dir. am Ostseestrand!**  
Stilvolle Bädervilla mit 6 WE in erster Strandreihe, insg. ca. 430 m<sup>2</sup> Wohnfl., 3 vollausgest. Whg., 3 kl. Apptm. m. Pantry-Kü., Ausbaures. im DG, je 2 Terr. u. Blk., unverbauter 180° Ostseeblick, 2003 kernsaniert u. energetisch mod., Bj. 1908, B: 146,3 kWh/(m<sup>2</sup>a), Kl: E, Gas-ZH, KP: 2.250.000,-€, 0451-8009410 / von-wuefling-immobilien.de

**Lübeck-Travemünde**  
Historisches, denkmalwürdiges Ensemble in Bestlage, ca. 1.000 m<sup>2</sup> vermietet, Fläche, ca. 1.890 m<sup>2</sup> Grdst., teilsaniert 2023, imposante Deckenhöhe, detail. Fassadengestaltung, zahlr. alte Stilelemente, div. Nutzungsmögl. denkbar, Denkmalschutz, KP: 1,6 Mio. €, 0451-8009410 von-wuefling-immobilien.de

**ESPLANADE IMMOBILIEN**  
info@esplanade-immobilien.de  
Tel.: 0451-7907190



**Mehrfamilienhaus mit Entwicklungspotenzial und Stellplatz in Stockelsdorf/Lübeck**

Wohnfl. ca. 300 m<sup>2</sup>, Gesamtl. ca. 390 m<sup>2</sup>, Grdst. 454 m<sup>2</sup> (Eigenland), Bj. ca. 1981, 6 Wohneinheiten, JNKM IST ca. 25.560,- €, Durchschnittsmiete: ca. 7,- €/qm, KP/qm: ca. 1.583,- €, 1 PKW-Stellplatz, Vollkeller, umfangreiche Dachsanierung (2016), 3 von 6 Gasetagenheizungen erneuert (seit 2012), Verbrauchsausweis, E, 121,9 kWh  
KP 475.000,- €

Kontaktieren Sie uns gerne!

**Lübeck - Altstadtinsel**  
Vollvermietetes MFH mit 17 x modernisierten, kl. Whg. in bevorzugter Altstadtwohnlage, ca. 770 m<sup>2</sup> Wfl., ca. 608 m<sup>2</sup> Grdst., Bj. 1930, V: 123 kWh/(m<sup>2</sup>a), Gas-Etagenheizung, Kl: D, N.M.E: ca. 116.336,- €, KP: 2,38 Mio. €, 0451-8009410 von-wuefling-immobilien.de

**IMMOBILIENKAUFGESUCHE**  
**EIGENTUMSWOHNUNGEN**

**Wir suchen laufend... Eigentumswohnungen & Immobilien jeder Größe**  
Tel. 0451 - 610 30 40  
Arnimstr. 29 a, 23566 Lübeck  
www.grohmann-immobilien.de



**Ab 80 m<sup>2</sup> ges.!**  
Für eine erfolgreiche Medienmanagerin suchen wir eine helle Eigentumswohnung ab 80 m<sup>2</sup>, vorzugsweise mit moderner Ausstattung und sonniger Terrasse o. Balkon in/um Lübeck. 0451-8009410 von-wuefling-immobilien.de

**Luxuswohnung gesucht!**  
Fachanwalt für Verkehrsrecht und Unternehmensberaterin suchen mit ihrem Sohn eine hochwertig ausgestattete Wohnung mit dem gewissen Extra. KP je nach Lage und Ausstattung. 0451-8009410 von-wuefling-immobilien.de

**Ab 75 m<sup>2</sup> ges.!**  
Für ein solventes Ehepaar suchen wir eine gut geschnittene Eigentumswohnung ab 75 m<sup>2</sup> mit Balkon in Lübeck oder näherer Umgebung. 0451-8009410 von-wuefling-immobilien.de

**DG-Wohnung ges.!**  
Solventer Vermögensberater su. m. seiner Verlobten eine stilvolle DG-Whg. oder ein charmantes Penthouse mit min. 100 m<sup>2</sup>, gern größer! 0451-8009410 von-wuefling-immobilien.de

**ETW gesucht!**  
Berufstätiger Single su. eine 2-3-Zimmer-Wohnung mit Balkon und Terrasse in Lübeck - St. Lorenz o. vergleichb. Lage. Budget bis 250.000 €. 0451-8009410 von-wuefling-immobilien.de

**Kleine ETW gesucht!**  
Professor sucht für seine studierende Tochter eine gepflegte ETW mit 1 - 2 Zimmern. Gern mit Stellplatz. 0451-8009410 von-wuefling-immobilien.de

**Ostseewohnung ges.!**  
Für einen Hamburger Prokuristen su. wir eine gepf. Zweitwhg. m. min. 50 m<sup>2</sup> (auch größer!) an d. Ostseeküste. 0451-8009410 von-wuefling-immobilien.de

**ETW bis 350.000 € ...**  
... gesucht! Lübecker Beamter sucht eine sonnige ETW (ab 1. OG) mit min. 3 Zi. u. Balkon. Bis 350.000,- € 0451-8009410 von-wuefling-immobilien.de

**HÄUSER**

**Bungalow gesucht!**  
Wir suchen für ein sympathisches Seniorenpaar einen gepf. altersgerechten Bungalow mit min. 2 Schlafzimmern und 90 m<sup>2</sup> (gern größer!) 0451-8009410 www.von-wuefling-immobilien.de

**WEIHNACHTSGESCHENK GESUCHT: Familie** mit einem Kind sucht verzweifelt seit 3 Jahren die passende Immobilie in Stormarn. Können Sie helfen? KP bis € 550.000,- Tel.: 04102-8243050 www.kriechimmobilien.de

**JUNGES PÄRCHEN SUCHT:** EFH oder DHH mit guter Anbindung nach HH. 3-4 Zimmer und mit schönem Garten. KP bis € 380.000,- Tel.: 04102-8243050 www.kriechimmobilien.de

**Zw. Neustadt u. Lensahn**  
... suchen wir für einen Fitnessökonom, seine Partnerin u. den gemeinsamen Hund ein charmantes Einfamilienhaus mit min. 4 Zimmern und pflegeleichtem Garten. KP bis ca. 300.000,- € 0451-8009410 von-wuefling-immobilien.de

**Bis 250.000,- € ges.!**  
Für eine junge Familie suchen wir ein gepf. Haus mit mindestens 4 Zimmern und Garten im Umkreis von 30 km um Lübeck. Kaufpreis bis 250.000 € 0451-8009410 von-wuefling-immobilien.de

**Sanierungsobjekt...**  
...gesucht! Handwerklich begabtes Paar sucht Einfamilienhaus o. DHH mit viel Potenzial u. Grundstück im ländlichen Raum rund um Lübeck. 0451-8009410 von-wuefling-immobilien.de

**EFH in/um Ratekau...**  
...gesucht! Für ein hannoversches Pärchen su. wir ein neues zu Hause ab 4 Zi. mit schönem Garten in oder um Ratekau. Zu sofort oder später. 0451-8009410 von-wuefling-immobilien.de

**Scharbeutz ges.!**  
Für eine sympathische Dame aus NRW suchen wir ein modern ausgestattetes Haus in Scharbeutz und näherer Umgebung bis 850.000,- € Kaufpreis. 0451-8009410 von-wuefling-immobilien.de

**Selmsdorf gesucht!**  
Lübecker Ehepaar sucht für sich und die zwei Kinder ein gepf. freistehendes EFH mit min. 120 m<sup>2</sup> und charm. Garten in Selmsdorf o. Umgebung. 0451-8009410 von-wuefling-immobilien.de

**Gemütliches Haus ges.!**  
Begeisterter Hobby-Handwerker sucht in u. um HL ein renovierungsbed. Haus ab 90 m<sup>2</sup> mit kleinem Garten, gern mit PKW-Stellplatz o. Garage. 0451-8009410 von-wuefling-immobilien.de

**Bald zu dritt!**  
Sympathisches Ehepaar sucht nach Familienzuwachs eine gepflegte DHH in und um Lübeck (+/- 50 km). Gern mit Terrasse oder kleinem Garten, 0451-8009410 von-wuefling-immobilien.de

**EFH ab 110 m<sup>2</sup> ges.!**  
Wir suchen für einen Zerspanungsmechaniker ein freistehendes EFH mit min. 110 m<sup>2</sup> Wohnfläche und sonniger Terrasse im Großraum Lübeck. 0451-8009410 von-wuefling-immobilien.de

**RH dringend ges.!**  
Polizistin sucht für sich und die beiden Kinder ein hübsches Reihenhaus o. eine DHH mit Stellplatz in der Nähe von weiterführenden Schulen. 0451-8009410 von-wuefling-immobilien.de

**Ab 140 m<sup>2</sup> ges.!**  
Für unsere Bestandskunden suchen wir in Lübeck - St. Jürgen ein charmantes Einfamilienhaus ab 140 m<sup>2</sup> Wohnfläche und mit schönem Garten. 0451-8009410 von-wuefling-immobilien.de

**Reihenhaus gesucht!**  
Nach dem Wohnungsverkauf sucht ein Lübecker Pärchen für sich und ihre Tochter Leni ein gepflegtes RH mit kleiner Terrasse. Bis 350.000,- € 0451-8009410 von-wuefling-immobilien.de

**Toplage gesucht!**  
Geschäftsführer einer Hamburger Unternehmensberatung su. ein charm. EFH mit sonniger Terrasse in bevorzugter Lage Lübecks. Bis 3 Mio. € 0451-8009410 von-wuefling-immobilien.de

**Nähe zur A1...**  
Mitarbeiter im Außendienst sucht mit seiner Familie ein großzügiges Haus oder eine Wohnung ab 4 Zimmern in autobahnnahe Lage. 0451-8009410 www.von-wuefling-immobilien.de

**Feriendomizil ges.!**  
Geschäftsführer eines Berliner Konzerns sucht entlang der Ostseeküste ein großzügiges Anwesen, das allen Ansprüchen gerecht wird. 0451-8009410, von-wuefling-immobilien.de

**Modernes Haus ges.!**  
Nach dem Verkauf ihrer Stadtwohnung sucht ein junges Paar mit seiner 2-jährigen Tochter ein mod. Haus in einer familienfreundlichen Umgebung. 0451-8009410 von-wuefling-immobilien.de

**EFH ab 100 m<sup>2</sup> ges.!**  
Wir su. für ein Handwerker-Ehepaar ein freistehendes Einfamilienhaus ab ca. 100 m<sup>2</sup> Wohnfläche mit kleinem Garten im Großraum Lübeck. 0451-8009410 www.von-wuefling-immobilien.de

**Reihenhaus gesucht!**  
Junges Paar su. ein gem. Reihemittel-o. Reihenhendhaus m. Terrasse und kl. Garten im Umkreis von Lübeck. 0451-8009410 von-wuefling-immobilien.de

**Lübecker Ehepaar su. ...**  
... in Travemünde ein freistehendes EFH ab vier Zimmern. Gern mit Garage. KP je nach Lage und Ausstattung. 0451-8009410 von-wuefling-immobilien.de



**Wir suchen laufend...**  
Ein-/Zwei-/Mehrfamilienhäuser  
Doppelhaushälften / Eigentumswohnungen  
Gerne beraten wir Sie kostenlos!  
Tel. 0451 - 610 30 40  
[www.grohmann-immobilien.de](http://www.grohmann-immobilien.de)

**GROHMANN**  
IMMOBILIEN  
IMMOBILIEN SEIT 1978

**Bauernhaus gesucht!**  
Für einen Fotografen u. seine Familie suchen wir ein charm. Bauernhaus auf einem schönen, sonnigen Grdst.. Gern auch zum Sanieren / Renovieren. 0451-8009410 von-wuelfing-immobilien.de

**NEUBAU GESUCHT:** Familie aus Süddeutschland sucht hochwertige Immobilie (nicht älter als 20 J.) in netter Nachbarschaft. KP bis € 475.000,-. Tel.: 04102-8243050 [www.kriechimmobilien.de](http://www.kriechimmobilien.de)

**Bad Schwartau ges.!**  
Junges Ehepaar mit Familienzuwachs sucht ein gepfl. freist. Einfamilienhaus ab 4 Zimmern in Bad Schwartau. 0451-8009410 von-wuelfing-immobilien.de

**Kreis Segeberg ges.!**  
Lübecker Ingenieur sucht für seine Familie und sich ein freist. EFH in ruhiger Lage. Gern mit gr. Garten. 0451-8009410 von-wuelfing-immobilien.de

**DHH ab 100 m² ges.!**  
Sympathische MFA su. mit ihrem Mann eine gepfl. DHH ab 100 m². Gern mit sonnigem Garten und Terrasse. 0451-8009410 von-wuelfing-immobilien.de

**Bis 650.000,- € ges.!**  
Symp. Apothekerpaar su. für sich u. die zwei Kinder ein gepfl. EFH mit min. drei Schlafzimmern. Bis 650.000,- € 0451-8009410 von-wuelfing-immobilien.de

**DHH für Pendlerfamilie!**  
Wir suchen eine gepfl. DHH mit Stellplatz im Raum HL / Bad Schwartau. Budget bis 250.000 €. 0451-8009410 [www.von-wuelfing-immobilien.de](http://www.von-wuelfing-immobilien.de)

**AUSGABE WEG?**  
... IN RUHE ONLINE LESEN



Sie finden alle Ausgaben des Wochenspiegels als e-Paper unter:  
[www.wochenspiegel-online.de](http://www.wochenspiegel-online.de)

**wochen**  
**spiegel**

**ANLAGEOBJEKTE**

**Wir suchen laufend Mehrfamilienhäuser.**  
Keine Kosten für den Verkäufer!  
Arnimstr. 29 a, 23566 HL, Tel. 0451 - 610 30 40  
[www.grohmann-immobilien.de](http://www.grohmann-immobilien.de)

**GROHMANN**  
IMMOBILIEN  
IMMOBILIEN SEIT 1978

**MFH bis 1,5 Mio. € ...**  
... gesucht! Für einen solventen Hamburger Kapitalanleger suchen wir ein gepfl. und gut vermietetes Mehrfamilienhaus. Bis 1,5 Mio. € 0451-8009410 [www.von-wuelfing-immobilien.de](http://www.von-wuelfing-immobilien.de)

**Anlageobjekt ges.!**  
Investor sucht für sein privates Portfolio ein gepflegtes Anlageobjekt (Wohn- oder Geschäftshäuser) mit min. 6 Einheiten. Gern größer! 0451-8009410 [www.von-wuelfing-immobilien.de](http://www.von-wuelfing-immobilien.de)

**MFH ab 500 m² ges.!**  
Wir su. f. einen norddeutschen Vermögensverwalter ein gut verm. Mehrfamilienhaus mit min. 500 m² vermietb. Fläche. Keine Finanzierung benötigt. 0451-8009410 von-wuelfing-immobilien.de

**HH + 100 km...**  
... gesucht! Ab einer Größe von 6 WE suchen wir im Raum Hamburg (+ 100 km) ein Zinshaus zur Kapitalanlage. Provisionsfrei f. den Eigentümer. 0451-8009410 von-wuelfing-immobilien.de

**S-H gesucht!**  
Für einen erfahrenen Anleger suchen wir rentable MFH in Schleswig-Holstein mit min. 10 Einheiten. 0451-8009410 [www.von-wuelfing-immobilien.de](http://www.von-wuelfing-immobilien.de)

**Kleines MFH ges.!**  
Ab 3 Einheiten suchen wir für einen solventen Zahnarzt aus Lübeck ein MFH im Großraum Lübeck. 0451-8009410 [www.von-wuelfing-immobilien.de](http://www.von-wuelfing-immobilien.de)

**GRUNDSTÜCKE**



Wir kaufen auch Grundstücke, auf denen solch ein Haus steht! Oder falls Ihnen Ihr Grundstück zu groß geworden ist.  
Rufen Sie uns gerne an, wir machen Ihnen ein Angebot!

**NORDISKA HAUS**  
Schönböckener Str. 10 - 23556 Lübeck  
04 51 - 4 86 69 18 [info@nordiska-haus.de](mailto:info@nordiska-haus.de)

**FERIEN- UND FREIZEITIMMOBILIEN**

**Feriedomizil ges.!**  
Geschäftsführer eines Berliner Konzerns sucht entlang der Ostseeküste ein großzügiges Anwesen, das allen Ansprüchen gerecht wird. 0451-8009410 von-wuelfing-immobilien.de

**GEWERBLICHE IMMOBILIENANGEBOTE**

**Lübeck - St. Jürgen**  
Attraktive möblierte Bürofläche an der Wakenitz, ca. 95 m² Bürofl. im EG u. Gartengeschoss, sep. Eingang, 2 Büroräume, Küche, Bad, Besprechungsraum, Alarmanlage. Bj. 1999, V: 94 kWh/m² p.a., Gas-ZH, Kl: C, Kaltmiete: 1.000,- €, NK: 200,- €, 0451-8009410 [www.von-wuelfing-immobilien.de](http://www.von-wuelfing-immobilien.de)

**LADENLOKALE / LADENFLÄCHE**

**Stockelsdorf**  
Stilvolle Ladenfläche in zentraler Lage, ca. 100 m² Verkaufsfl., 3 m Schaufensterfront, ebenerd. Zugang, WC, ausgebaut, Keller, Anlieferungsmöglichkeiten vorh., 2 PKW-SP, Bj. 1998, V: Strom: 78 kWh/(m²a), Wärme: 78 kWh/(m²a), Kl:C, Gas-ZH, KP: 269.000,-€, 0451-8009410 [www.von-wuelfing-immobilien.de](http://www.von-wuelfing-immobilien.de)

**LAGERHALLEN / WERKSTÄTTEN**

**Lübeck**  
Zwei flexible Gewerbehallen zur Miete, ca. 285 m² Produktions-/Lagerfläche, teilbar, Starkstrom, Büro, Küche, 2 WCs, 3 Stellplätze, gute Autobahn-Anbindung, Bj. 1968, B: Strom: 75,7 kWh/(m²a), Wärme: 194,5 kWh/(m²a), Gas-ZH, NKM: 1.600,- €, 0451-8009410 [www.von-wuelfing-immobilien.de](http://www.von-wuelfing-immobilien.de)

**HOTELS / GASTSTÄTTEN**

**Schloss-Anwesen...**  
in ländlich-idyllischer Lage, ca. 17,25 ha Parkgrundst., Denkmalschutz, ca. 3.000 m² Nutzfl., 39 Zi. mit Ensuite-Bädern, Aufzug, Terr. m. Seeblick, Marstall f. Events bis 120 Personen, 18 SP, dir. Seezugang, div. Nutzungsmöglichkeiten, neue Gas-ZH 2024, Bj. 1697, saniert 2001, KP: 3,7 Mio. €, 0451-8009410 von-wuelfing-immobilien.de

**GEWERBLICHE IMMOBILIENGESUCHE**

**LAGERHALLEN / WERKSTÄTTEN**

**Gewerbeanlage gesucht!**  
Auf Gewerbeparks spezialisierter Kapitalanleger su. ebenerdige Gewerbeanlagen (Lager-/Produktionshallen - auch zur Teilung etc.) in / um Lübeck. 0451-8009410 von-wuelfing-immobilien.de

**Lagerhalle ges.!**  
Für einen Online-Händler su. wir eine Lagerhalle ab 500 m² Nutzfläche zum Kauf zw. Lübeck und Hamburg. Provisionsfrei für den Eigentümer. 0451-8009410 von-wuelfing-immobilien.de

**Buchen Sie Ihre Kleinanzeige unter**

Tel.: 04 51/144-11 11 **wochen**  
**spiegel**

**ANDERE GESUCHE**

**Für vorgemerkte Kunden mit Kapitalnachweis suchen wir**

- Resthöfe
- Reitanlagen
- ganze landwirtschaftliche Betriebe

Einschätzung durch Sachverständigen. Diskrete Käufer-suche möglich.  
Telefon: 01 72 - 4 47 66 95



**RAHLF IMMOBILIEN**  
[www.rahlf-immo.de](http://www.rahlf-immo.de)

**MIETANGEBOTE**

**1 ZIMMER / APPARTEMENT**

**Älteres Ehepaar sucht** Hilfe im Haushalt in einem EFH für die tägl. Betreuung 5 Tage/Wo. - Wohnen im Hanggeschoß ist möglich - Möbl., WZ/SZ, Kü., DB m. WC, sep. Eingang mögl.. Mietkosten werden monatl. m. Betreuung verrechnet. ☎ Z1 4177989

**3 ZIMMER**

**St. Lorenz Süd/Schützstr.:** 2. OG, 3 Zi., 49 m², DB, EBK, neu saniert, keine Haustiere. 490 € KM + NK + MS. ☎ 04523/4771 (AB) 16:30 - 18:30 Uhr

**HÄUSER**

**Herrenburg: Reihenhaus Erstbezug,** 4 Zi., Studio, HW-R., offene Küche, Badezimmer, Gäste-WC, Stellpl. u. Garten. 123 m² Wfl., 1.600 € KM, Kauf ab 12/26 möglich. ☎ 0151-53042442

**GARAGEN / EINSTELLPLÄTZE**

**2x TG Fischstr.** 1x Wallbox, extra Gitterort, nur Fahrzeuge (kein Lager), Preis €127,19 bzw. €137,19 (mit Wallbox) od. beide zusammen nur €254,38 inkl. Reinigung, Einfahrt max. H 2135mm, tg.fischstrasse@gmail.com

**MIETGESUCHE WOHNUNGEN**

**Professionelle Vermietung von Wohn- und Gewerbeimmobilien in Lübeck und Umgebung.**  
Gerne beraten wir Sie kostenlos!  
Tel. 0451 - 610 30 40  
Arnimstr. 29a, 23566 Lübeck

**GROHMANN**  
IMMOBILIEN  
IMMOBILIEN SEIT 1978

**KRAFTFAHRZEUGMARKT**

**KFZ ANGEBOTE**

**VW**

**Kaufe ständig ältere PKW** ☎ HL-69 09 19

**KFZ GESUCHE**

**WOHNMOBILE / -WAGEN**

**Kaufe Wohnmobile + Wohnwagen**  
☎ 03944-36160, [www.wm-aw.de](http://www.wm-aw.de) Fa.

**VERSCHIEDENES**

**Solarium "Sonnenschein 120"** an Selbstabholer zu verschenken. ☎ 0451-20935367

**Verk. trockenes u. frisches Kaminholz** (Buche). ☎ 0173 6083 788

**Christus - für Dich gestorben**

**Eine kleine Anzeige.**  
**Für eine große Tat. Werden Sie Lebensspender.**  
Kämpfen Sie mit uns gegen Blutkrebs. Lassen Sie sich jetzt als Stammzellspender registrieren. Alle Infos zur Stammzellspende finden Sie unter [www.dkms.de](http://www.dkms.de).

**DKMS Deutsche Knochenmarkspenderdatei gGmbH**



Wir besiegen Blutkrebs.

**wochen**  
**spiegel**

Geschäftsleitung: Björn Bothe & Adrian Schimpf  
Leiter Media-Vermarktung: Marco Schümann

Anzeigenabteilung: Tel. 04 51/1 44-12 00  
Privatanzeigen: Tel. 04 51/1 44-11 11  
e-mail: [wochenspiegel.anzeigen@LN-luebeck.de](mailto:wochenspiegel.anzeigen@LN-luebeck.de)

Zustellung: kostenlos, sonnabends  
Lübecker Wochenspiegel Zustell GmbH  
Telefon: 04 51/1 44-18 26

Gesamt-Druckauflagen:  
Ausgabe Lübeck 95.985  
Ausgabe Bad Schwartau / Stockelsdorf 26.805  
Ausgabe Lübecker Bucht 16.650  
Ausgabe Eutin / Malente 17.810  
Gesamtauflage 157.250

**Wochenspiegel**  
Verlag: Lübecker Nachrichten Media GmbH  
Herrenholz 12, 23556 Lübeck

**Druck:** A. Beig Druckerei und Verlag GmbH & Co. KG  
Damm 9-19  
25421 Pinneberg

[www.wochenspiegel-online.de](http://www.wochenspiegel-online.de)

Redaktionsleitung: Sabine Goris  
Redaktion:  
Tel. 04 51/1 44-17 81  
e-mail: [wochenspiegel.redaktion@LN-luebeck.de](mailto:wochenspiegel.redaktion@LN-luebeck.de)

Anzeigenschluss: Dienstag 15.00 Uhr  
Redaktionsschluss: Dienstag 16.00 Uhr

Zurzeit gilt die Anzeigenpreisliste Nr. 50 vom 01. Januar 2025

**NORD BLOCK**  
Bundesverband Deutscher Anzeigenblätter

**BVDA**  
Bundesverband Deutscher Anzeigenblätter

**ADA**  
Anzeigenblätter

Falls Sie dieses Produkt nicht mehr erhalten möchten, bitten wir Sie, einen Werbeverbotsaufkleber mit dem Zusatzhinweis - „bitte keine kostenlosen Zeitungen“ an ihrem Briefkasten anzubringen.  
Weitere Informationen finden Sie auf dem Verbraucherportal [www.werbung-im-Briefkasten.de](http://www.werbung-im-Briefkasten.de)

**STELLENGESUCHE**

**Turnabteilung sucht** ab sofort engagierte/n Übungsleiter\*in  
☎ 04502-9998138

**HAUS- UND REINIGUNGSPERSONAL**

**Freundl. Rentnerpaar mit Kater** sucht ab 2026 zuverl. Reinigungskraft für modernen u. gepfl. Haushalt nh. Stockelsdorf. Wir bieten Minijob u. flex. Einsatzzeiten. Interessiert? Schreiben Sie uns bitte vorab eine kurze Nachricht an: [mail.putperle.gesucht@gmx.de](mailto:mail.putperle.gesucht@gmx.de) u. hinterlassen Sie Ihre Telefonnummer

**MINI- UND NEBENJOBS**

**Mitarbeiter**  
in Festanstellung und **Aushilfen** für AutoWaschcenter gesucht.  
Telefonisch bewerben unter 0451/475522  
Wir freuen uns auf Sie!



**HM Auto WaschCentrum**  
Ziegelstr. 127, 23556 HL

**MARKTPLATZ**

**MÖBEL / HAUSRAT**

**4 Esszi. Schwingst.,** neuw. Neupr. 800 €, Fb. Zinkgrau Mikrof., Gestell schwarz, 200 € VB. ☎ 0176/7872493

**Ab sofort suchen** wir gebrauchte Möbel f. die Ukraine ☎0451 59988209

**Abholung von gebr. Möbeln für bedürftige Menschen** in Litauen. Tel.: 0176/55 29 18 30

**HOBBY UND FREIZEIT**

**Maritimes gesucht.** ☎ 04302/9136

**DIENSTLEISTUNGEN**

**Winterdienste inkl. Haftplf.** 4005385

**ZU VIEL GARTENARBEIT?** Der Garten wird Ihnen zu viel und zu beschwerlich? Wir finden den passenden Käufer für Ihre Immobilie. Die Wertermittlung Ihrer Immobilie ist für Sie kostenlos. ☎ 04102-8243050

**VERKAUF OHNE VERKAUFSCHILD!**  
So verkaufen Sie Ihre Immobilie diskret und mit Erfolgsgarantie. ☎ 04102-8243050

**FINDE DEINEN TRAUMJOB IM NORDEN**



**Technische Hochschule Lübeck**  
Mutter-Kind-Klinik Maria Meeresstern

**Koordinatorin / Koordinator (m/w/d) für den Bereich Facility-Management**  
Gesundheits-/Krankenpfleger (m/w/d)

**Vollzeit**  
Lübeck

**Vollzeit**  
Timmendorfer Strand

**Stadtwerke Lübeck Gruppe GmbH**  
Stadt Ratzeburg

**Prozessführer:in Strom / Wärme**  
Fachkraft (m/w/d) für Büromanagement für die Sparte Stadtentwässerung

**Vollzeit**  
Lübeck

**Vollzeit**  
Ratzeburg

**Hansestadt Lübeck**  
Stadt Ratzeburg

**Stellvertretende Bereichsleitung (m/w/d)**  
Sachbearbeiter/ in (m/w/d) für den Fachdienst Bauverwaltung und Liegenschaften

**Vollzeit**  
Lübeck

**Vollzeit**  
Ratzeburg

**StattAuto eG - Carsharing für Lübeck und Kiel**  
Mitarbeiter:in Technik

**6.567 Stellen und 6.628 Arbeitgeber warten auf Dich.**

**Vollzeit**  
Lübeck



# „Ohne Engel kann man nicht leben“

Sabine Vorrath spendet Holzfiguren für die Kinderspielecke im Dom.

**LÜBECK.** Der neue Kinderspielbereich im Dom zu Lübeck wird sehr gut angenommen – hier malen, spielen und lesen die Kleinen, während die Großen die Kirche besuchen oder Gottesdienst feiern.

„Doch etwas fehlte hier noch“, erzählt Sabine Vorrath, die seit ihrer Jugend dem Dom eng verbunden ist. „Ich habe mich auf die Suche nach Engeln gemacht – nach richtig schönen Holzengeln.“ Das sei gar nicht so einfach gewesen, berichtet sie weiter, denn im Internet und in Lübecker Läden war sie nicht fündig geworden. „Schließlich hatte ich in Stuttgart Glück, bei der

Holzwerkstatt der Tennentaler Gemeinschaften e. V.“ Die 77-Jährige bestellte dort zwei robuste Engel mit den Maßen 14 x 11 x 3 Zentimeter – und erhielt sie wenige Tage später, begleitet von einer persönlich geschriebenen Grußkarte des Bewohners Stefan. „Das hat mich sehr berührt und mich in meiner Wahl dieser Gemeinschaft bestärkt.“

## HIMMELSWESEN IN MENSCHENGESTALT

Gemeinsam mit ihrem Mann Helmut stellt die leidenschaftliche Bäckerin, die den Kirchenkaffe

gern auch mal mit Kuchen ausstattet, die beiden Engel auf den mit Fischen verzierten Holztisch in der Spielecke. „Ich finde ja: Engel sind unverzichtbar. Ohne Engel kann man nicht leben.“ Und weiter: „Kinder brauchen eine sichtbare Darstellung der Engel – einen ersten, fühlbaren Kontakt mit ihnen“, beschreibt Sabine Vorrath ihre Motivation.

Dass sie selbst ein Engel in Menschengestalt ist, findet Dompastorin Margrit Wegner: „Wir freuen uns sehr über diese schöne Gabe – neben den Blumen und den LED-Kerzen, die das Ehepaar bereits gespendet hat.“



Sabine Vorrath spendet Holzfiguren für die Kinderspielecke im Dom

Foto: Steffi Niemann

## GENESES

### All Sides Live Revisited Tour

Europas größte Genesis Tribute Show feiert ihr 10-jähriges Bühnenjubiläum

Der musikalische Katalog von Genesis ist so facettenreich wie faszinierend.

Über viele Jahrzehnte hat die Band aus dem ruralen Süden Englands zunächst den Prog-Rock der frühen 70er bis zum Stadion-Rockpop der 80er und 90er weltweit maßgeblich geprägt.

Dabei konnten und können Fans auf eine Diskografie blicken, die so vielseitig wie ein Zauberwürfel ist – von komplexen und schillernen Prog-Feuerwerken wie „Dancing With the Moonlit Knight“ oder „Abacab“ über Radiohits wie „No Son of Mine“ und „Jesus He Knows Me“ bis zu Balladen wie „Hold on My heart“.

Eine derart vielseitige Mischung an Werken überzeugend und authentisch auf die Bühne zu bringen, ist kein



leichtes Unterfangen, welches GENESES aber nunmehr seit 10 Jahren erfolgreich meistern. Zum Jubiläum geht Europas erfolgreichste Genesis Tribute Show erneut auf große Deutschland-Tournee und setzt sich dabei erneut zum Ziel, alle Facetten des Zauberwürfels namens Genesis zu beleuchten - All Sides Live!

**30. Januar 2026**

**20.00 Uhr**

**Kolosseum Lübeck**

**Karten an allen bekannten**

**Vorverkaufsstellen**

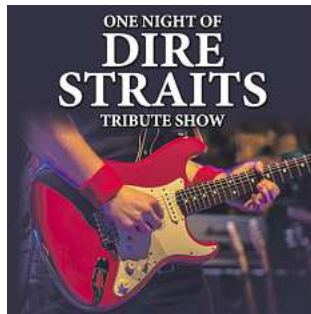
**Online: [www.eventim.de](http://www.eventim.de)**

## One Night Of Dire Straits – Tribute Show

### „30 years later“ Tour

Die Dire Straits waren eine Band der Superlative. Mit Mark Knopflers markanten Gitarrenspiel und seiner tiefen Stimme sofort erkennbar, gelang ihnen in einem knappen Jahrzehnt der Aufstieg von kleinen Bar-Konzerten auf die größten Bühnen des Planeten. Als Gegenpol zum damaligen populären Punk Rock führten die stets klammen („Dire Straits“) Musiker mit ihren vielen musikalischen Einflüssen nur ein kurzes Nischendasein, bis sie sich in Rekordzeit zu einer der bekanntesten und erfolgreichsten Bands der Musikgeschichte entwickelten und in ihrer Karriere über 120 Millionen Platten absetzten.

Die Tribute Show „One Night of Dire Straits“ nimmt die Zuschauer mit auf eine Reise zu einem Konzert der legendären Dire Straits. Im Mittelpunkt der Show steht die letzte große Tournee der Band um das letzte Album



„On Every Street“, welches weltweit insgesamt 38x Platin erhalten hat. Die „30 years later“-Tour bringt das dabei entstandene Livealbum „On The Night“ noch einmal stilvoll und authentisch in einer neunköpfigen Besetzung auf die Bühne.

**13. Februar 2026, 20.00 Uhr**

**Musik- und Kongresshalle Lübeck**

**Karten an allen bekannten Vorverkaufsstellen**

**Online: [www.eventim.de](http://www.eventim.de)**

## Fliegen mit „Tante Anna“ in Blankensee

**LÜBECK.** Ein Oldtimer der Lüfte nimmt Kurs auf Blankensee. „Tante Anna“, so der Kosenamen des Fliegers, ist der größte einmotorige Doppeldecker der Welt. Das in Fachkreisen als robust geltende Flugzeug wird im Sommer in Lübeck erwartet.

Die Antonov AN 2, so die offizielle Bezeichnung des neunsitzigen Fliegers, soll in Blankensee drei Tage lang zu Rundflügen abheben. Organisiert wird die Aktion vom Chemnitzer Luftfahrtunternehmen Oldtimerflug.

Das Unternehmen bietet 30-minütige Rundflüge für 180 Euro an. „Wir werden im Stundentakt fliegen“, sagt Oldtimerflug-Chef Nino Nötzel. Die Ankunft der „Tante Anna“ ist am 16. Juli, die Flüge sind an den drei folgenden

Tagen vorgesehen. „Die Fluggäste dürfen sich die Route selbst aussuchen“, sagt Nötzel. Geflogen werde in einer Höhe von 800 bis 1000 Meter.

„Der Doppeldecker bietet eine tolle Möglichkeit, Fotos zu schießen“, macht Nötzel Lust auf das Erlebnis mit der 13 Meter langen Maschine, angetrieben von einem 1000-PS-Sternmotor.

Anna kann auf 200 Meter kurzen Bahnen starten und landen – „auch auf Gras, Schnee, Sand und unbefestigten Pisten“, weiß Nötzel zu berichten. Zum Vergleich: Die Bahn in Lübeck-Blankensee misst 2102 Meter.

Die Rundflüge finden am 17., 18. und 19. Juli statt und sind bereits buchbar. Nähere Info unter [www.oldtimerflug.de](http://www.oldtimerflug.de).

## Busse fahren nach Sonderfahrplänen

**LÜBECK.** Sonderfahrpläne bei Stadtwerke Lübeck Mobil: Heiligabend gilt bis zirka 16.30 Uhr der reguläre Samstagsfahrplan, danach starten von 17.32 bis 0.32 Uhr stündliche Sternfahrten vom

ZOB. An Silvester fahren die Busse bis zirka 18.30 Uhr nach Samstagsfahrplan, danach starten ab 19.32 Uhr stündliche Sternfahrten ab ZOB bis 22.32 Uhr und dann wieder von 1.32 bis 4.32 Uhr





# ADVENTSKALENDER

## Täglich Türchen öffnen und tolle Preise gewinnen

Jetzt mitmachen unter:  
[www.LN-online.de/adventskalender](http://www.LN-online.de/adventskalender)  
 oder einfach den QR-Code scannen

Die Teilnahme ist täglich bis einschließlich 24. Dezember möglich.

## Passat Chor: Wer macht mit?

**LÜBECK.** Der Passat Chor aus Lübeck-Travemünde richtet einen leidenschaftlichen Aufruf an alle, die Akkordeon oder Gitarre spielen und Freude daran haben, traditionelle maritime Musik zum Leben zu erwecken: Wer möchte Mitglied im Chor werden? Die Leidenschaft gilt den Shantys und Seemannsliedern, die der Chor mit Herz und Stimme auf die Bühne bringt.

Geprobt wird jeden Donnerstag um 19 Uhr in Travemünde, Torstraße 1. Alle Interessierten sind eingeladen, vorbeizuschauen und Teil der musikalischen Gemeinschaft zu werden. Der Chor ist offen für neue musikalische Einflüsse und freut sich darauf, gemeinsam zu musizieren.

Doch es sind nicht nur Instrumentalistinnen und Instrumentalisten gefragt – auch neue Sänger sind jederzeit willkommen! Egal, ob mit Erfahrung im Chorgesang oder einfach nur der Freude am Singen wegen, im Passat Chor findet jeder eine unterstützende Gemeinschaft.

Wer Interesse hat oder mehr erfahren möchte, kann sich unter 0160/5563806 melden.

## Konzert am 4. Adventssonntag

**LÜBECK.** Das 4. Konzert innerhalb der Reihe „Flamme der Hoffnung – besinnliche und festliche adventlich-weihnachtliche Musik zum 4. Adventssonntag“ findet am 21. Dezember in der St.-Jürgen-Kapelle, Ratzeburger Allee 23, ab 18 Uhr statt. Der Eintritt ist frei, um eine großzügige Spende wird gebeten.



## Wir verlosen Karten für „Hänsel und Gretel“!

**Wer möchte „Hänsel und Gretel“ im Theater Lübeck sehen?** Für die Vorstellung der Märchenoper von Engelbert Humperdinck am 2. Weihnachtstag, 26. Dezember, um 18 Uhr im Großen Haus verlosen wir zusammen mit dem Theater Lübeck 3 x 2 Eintrittskarten.

„Knusper, knusper Knäuschen, wer knuspert mir am Häuschen?“, fragt sich die Hexe. Hänsel und Gretel natürlich, die sich im Wald verlaufen haben! Engelbert Humperdinck machte 1890 aus der berühmten Geschichte ein Stück für die ganze Familie. Regisseur Herbert Adler und Ausstatter Thomas Döll präsentieren eine Inszenie-

rung des märchenhaften Opernabenteuers mit einem Bühnenbild nach Originalentwürfen.

Eintrittskarten kosten zwischen 18 und 62 Euro, ermäßigt zwischen 13 bis 43 Euro und sind an den bekannten Vorverkaufsstellen erhältlich.

Foto: TL/ Olaf Malzahn



**Karten gewinnen kann, wer uns am Sonnabend oder Sonntag, 20. oder 21. Dezember, unter Telefon 0137 / 800 36 14 anruft. (Telemedia interactive GmbH; Kosten pro Anruf 0,50 Euro aus dem deutschen Festnetz und aus dem Mobilfunknetz).**

## Märkte für Modellspielzeug

**LÜBECK.** In der Sporthalle des Ausbildungsparks Blankensee am Flugplatz 4/ Dachbaustraße findet am 27. Dezember ab 10 Uhr ein großer Modellspielzeugmarkt statt. Besucher können sich auf eine vielfältige Auswahl freuen: Modelleisenbahnen in allen Spurweiten, umfangreiches Zubehör und Produkte von renommierten Marken wie Märklin, Wiking, Schuco, Fleischmann und vielen mehr. Das Sortiment umfasst unter anderem digitale und analoge Lokomotiven, Startpackungen sowie alles um Modellautos und Modelleisenbahnen in fast allen Spurweiten.

Aufgrund der großen Nachfrage und zahlreicher zusätzlicher Anmeldungen wird es einen weiteren Modellspielzeugmarkt am 3. Januar geben. Dann werden neben den Ausstellern der Warteliste auch kleinere Modelleisenbahnanlagen präsentiert.

Eintritt: zwei Euro, Kinder bis 14 Jahre haben freien Eintritt.

## Nordelbischer Knabenchor singt

**LÜBECK.** Der Nordelbische Knabenchor präsentiert mit Mitgliedern des Elbphilharmonie-Orchesters und der Musikhochschule Lübeck unter der Leitung von Christoph Liebold das Weihnachtsoratorium von Bach. Es erklingen die Kantaten 1-3 und 6. Das Winterkonzert findet am 28. Dezember um 18 Uhr in der St.-Gertrud-Kirche, Gustav-Adolf-Straße 8-10, statt. Eintrittskarten sind für 25 Euro, ermäßigt 15 Euro, an der Abendkasse erhältlich, die ab 17 Uhr geöffnet ist.

EINKAUFEN  
MIT DER



# KNUTZEN HOME

knutzen-home.de  
Die mit dem **grünen** Haus

## Treppenrenovierung Stufe-auf-Stufe System

Mit unserem Stufe-auf-Stufe Treppenrenovierungssystem bieten wir Ihnen das Rundum-Sorglos-Paket.

Egal ob Ihre Treppe aus Holz, Stein oder Beton ist, unser System ist auf allen Materialien anwendbar. Das gilt für geschlossene als auch für offene Treppen. Am Ende schmücken maßgeschneiderte Stufen Ihre Treppe. Derzeit haben wir 20 unterschiedliche Dekore zur Auswahl. Die Wangenverkleidung übernehmen wir auf Wunsch natürlich auch. Das Highlight bildet die integrierte LED-Beleuchtung. Wahlweise in warm- oder kaltweiß. In der Fertigungszeit von 2-5 Tagen ist Ihre Treppe jederzeit begehbar.



- Kompetente Umsetzung
- 20 ansprechende Designs
- Pflegeleicht & Robust
- 20 Jahre Garantie auf Abrieb
- Made in Germany



Jetzt Termin vereinbaren!

Telefon **04321 2517160**

Mobil **0151 61728795**



Mehr zum Thema  
Treppenrenovierung  
finden Sie online.

**KNUTZEN HOME Lübeck**  
Osterweide 14  
Telefon 0451 50 49 060

**KNUTZEN HOME Eutin**  
Industriestr. 12a  
Telefon 04521 79 56 00

**KNUTZEN HOME Oldenburg in Holstein**  
Am Voßberg 8  
Telefon 04361 50 63 90

Verwaltung: Knutzen Teppich-Hof GmbH

# Wir sagen Danke für ...



**1223**  
Zusteller\*innen  
sind 2025 im Einsatz.



**26.985.645**  
Zustellgänge  
sind durchgeführt.



**310**  
Tage  
seid ihr 2025 für uns  
im Einsatz.

**Danke an unsere Zusteller\*innen für Ihren täglichen Einsatz.**

Bei unseren Kunden und Abonnenten möchten wir uns herzlich im Namen unserer Zusteller\*innen für die kleinen und großen Aufmerksamkeiten bedanken.

**Wir wünschen ihnen und ihren Lieben eine besinnliche Weihnachtszeit und ein gesundes neues Jahr 2026!**



**MÖCHTEST AUCH DU TEIL DES TEAMS WERDEN?**  
Jetzt bewerben: [bewerbungen-zusteller@ln-luebeck.de](mailto:bewerbungen-zusteller@ln-luebeck.de)  
Informationen: 0451-144 1234

[www.lokalboten.de](http://www.lokalboten.de)

# Frohe Weihnachten



und ein gesundes neues Jahr

## Frank Zingler

Maurermeister

Inh. Felix Zingler

Am Dreilingsberg 9 | 23570 Lübeck  
Tel. 04502/844801 | E-Mail info@frankzingler.de

## Steinbock

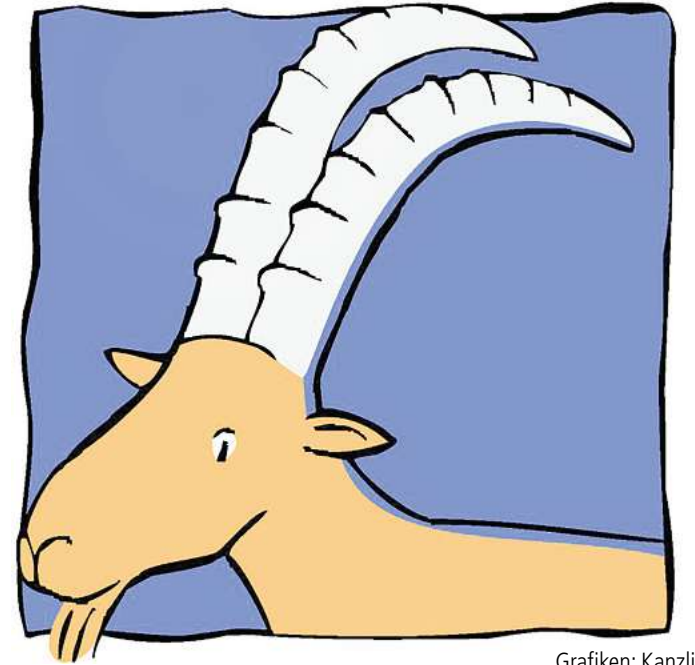
22. Dezember bis 20. Januar

### Liebe und Partnerschaft

Die Liebessterne leuchten für Sie in hellster Pracht. Das bedeutet: Die Herzen aller Singles schlagen höher. Der Blick verfährt sich in den Augen des Gegenübers und Sie werden sich verlieben! Nun gut, das geschieht vielleicht nicht bereits im Januar, aber spätestens Mitte Februar scheint Amor in Aktion zu treten. Bis zum April reiht sich ein himmlisch-unverbindlicher Moment an den nächsten. Zwischendurch heißt es: innehalten! Sie können Ihr Glück manchmal selbst kaum fassen. Im Wonnemonat Mai könnte es ernst werden. Singles schließen das Hintertürchen, das bis dahin geflissentlich offen gelassen wurde, und denken an den Bund fürs Leben. 2026 steht ganz im Zeichen der Beziehungspflege. Zwar wird es ruhigere Zeiten in der Partnerschaft geben, das Feuer der Leidenschaft wird jedoch stets aufs Neue entfacht.

### Beruf und Karriere

Sie erwarten für das Jahr 2026 keine großen Veränderungen. Im Gegenteil: Ihnen wäre es am liebsten, wenn alles so bliebe, wie es ist. Sie sind mit Ihrer Arbeitssituation, so wie sie sich gestaltet, voll und ganz zufrieden. Was Ihnen auch in den kommenden Monaten wichtig sein wird, ist die gute Arbeitsatmosphäre. Gemeinsam Projekte übernehmen, sich gegenseitig unterstützen und das Miteinander pflegen, das ist es, was Ihnen am Herzen liegt. Das Merkurjahr bietet jedoch einiges an Überraschungen. Es könnte durchaus sein, dass ein Angebot so verlockend ist, dass Sie sogar über einen Stellenwechsel nachdenken. Pro und Kontra abzuwägen mag vernünftig sein, am Ende



Grafiken: Kanzlit

entscheidet aber das Bauchgefühl!

### Geld

Sie müssen tapfer sein! Ohne konsequentes Sparen könnte es 2026 wirklich schwierig werden. Achten Sie darauf, dass Ihr Geldfluss überschaubar bleibt, und überprüfen Sie die laufenden Kosten. Ab Mai entspannt sich die finanzielle Lage und Sie werden sich das eine oder andere leisten, das schon lange auf Ihrer Wunschliste steht. Zum unverhältnismäßigen Kaufrausch wird es allerdings niemals kommen. Als vernunftorientierter Mensch werden Sie stets die Kontobewegungen im Auge behalten. Zur Jahresmitte gehen Sie auf Schnäppchenjagd! Gut möglich, dass Sie auch das Flair der Flohmärkte für sich entdecken. Lassen Sie sich von schönen Dingen inspirieren!

### Gesundheit

Sich selbst Gutes tun! An diesen Vorsatz sollten Sie sich in den nächsten Monaten immer wieder erinnern. Oft hilft es bereits, den Alltag ein wenig anders zu gestalten. Entschleunigen Sie 2026 Ihr Leben! Nicht jedes Problem wartet darauf, von Ihnen gelöst zu werden, und nicht immer ist es an Ihnen, zeitoptimiert zu reagieren. Finden Sie heraus, was der Seele schmeichelt, das Wohlbefinden und somit auch die Gesundheit fördert. Sich in der Natur zu bewegen, wird Ihnen besonders zur Jahresmitte wichtig sein. Mit Sport in Maßen und einer gesunden Ernährung haben Sie dann bereits viel getan, um die Abwehrkräfte zu stärken. Freuen Sie sich auf ein Jahr, das ganz im Zeichen Ihrer Gesundheit steht!

## Wassermann 21. Januar bis 19. Februar

### Liebe und Partnerschaft

Verletzte Gefühle könnten die Ursache dafür sein, dass Sie vorsichtig geworden sind, wenn es um neue Bekanntschaften geht. Wer um Sie wirbt, braucht Geduld und Einfühlungsvermögen. Freuen Sie sich auf ein Jahr, in dem Venus Ihnen den roten Teppich ausrollt, den Sie nur betreten müssen, damit Ihnen die Herzen

### Beruf und Karriere

Gesagt, getan – kein langes Lamentieren! Das Tempo, das Sie vorgeben, hat es in sich. Nicht jeder kann folgen, aber damit rechnen Sie auch nicht. Dabei wäre es so wichtig, das nahe Umfeld an Ihren Plänen teilhaben zu lassen. Spätestens Ende März werden Sie dankbar für jede Unterstützung sein! Insgesamt

### Geld

Dass es zum Jahresbeginn eng werden könnte, haben Sie bereits einkalkuliert. Alles, was unter die Rubrik „besondere Ausgaben“ fällt, wird daher noch einmal durchgesehen und gegebenenfalls kurzentschlossen gestrichen. Ab März wird die Lage deutlich besser. Sie meiden Spontankäufe, wägen ab, ob das Produkt wirklich gebraucht wird oder nicht, und lehnen ein Superschnäppchen auch einmal ab. Weniger ist mehr. Frei nach diesem Motto fällt Verzicht gar nicht allzu schwer. Wie auch immer es Ihnen gelingen mag: Sie werden sich in den kommenden Monaten sogar ein finanzielles Polster bilden können. Der Notgroschen bleibt unangetastet, ihn zu haben, gibt aber ein gutes Gefühl!

### Gesundheit

Mit offenen Augen durch die Natur gehen, Gerüche wahrnehmen und vielleicht sogar die Vögel hören, das ist für Sie Entspannung pur. Es hilft, den Kopf frei zu bekommen, sorgt dafür, dass innere Ruhe einkehrt, und macht dankbar. Was sich banal anhört, ist für Sie von größtem Wert! Ihr Leben wird in den kommenden Monaten zeitweise sehr hektisch verlaufen und Ihre ganze Aufmerksamkeit erfordern. Umso wichtiger ist es zu wissen, wie man dem Ganzen die Stirn bieten kann. Während andere in ihrer Freizeit ständig auf der Suche nach neuen Eindrücken sind, ist es für Sie ratsam, sich davor abzuschotten. Damit stärken Sie Ihr Immunsystem, Ihre mentalen Kräfte und zu guter Letzt insgesamt Ihr Wohlbefinden!



zufliegen. Das Glück schleicht sich durchs Hintertürchen in Ihr Leben. Es kann also sein, dass Sie sich in einen Menschen verlieben, der schon lange in Ihrer Nähe ist. Zweisamkeit bedeutet für Sie vor allem eines: den anderen so anzunehmen, wie er ist. Das wird Ihnen mühelos gelingen. Das Jahr 2026, mit seinen rosigen Highlights, setzt völlig neue Akzente. Sie können all dem, was kommt, optimistisch entgegenblicken.

haben Sie ziemlich genaue Vorstellungen, wie die berufliche Entwicklung aussehen soll, und stellen bereits früh die Weichen. Zur Jahresmitte könnte der Verlauf stagnieren, ein Umdenken ist gefragt. Wenn in den Sommermonaten Erfolgskrönchen verteilt werden, sind Sie ganz weit vorne. Sie können insgesamt mit allem, was Sie 2026 beruflich bewegen, sehr zufrieden sein.

# Frohe Weihnachten



...UND EIN GESUNDES NEUES JAHR



Wir möchten uns bei unseren Kunden und Geschäftspartnern für die Zusammenarbeit in diesem Jahr bedanken, wünschen frohe Weihnachten und einen guten Rutsch in das neue Jahr 2026!

Malermeister Biesterfeldt  
Tel. 04502 788 98 27  
info@malermeister-biesterfeldt.de  
www.malermeister-biesterfeldt.de

Malermeister  
**BIESTERFELDT**  
MALERMEISTER

# Fische

20. Februar bis 20. März

## Liebe und Partnerschaft

Im Merkurjahr treten Ihre positiven Eigenschaften noch stärker in den Vordergrund. Ob unter dem Einfluss des himmlischen Sternenstaubs oder auch ohne, wer Ihnen begegnet, spürt eine ganz besondere Ausstrahlung. Das macht Sie selbstbewusst und für andere umso attraktiver. Vielleicht sind Sie selbst überrascht, wie sicher Sie sich in jeder Small-Talk-Runde bewegen und mit welcher Leichtigkeit Herzen er-

Lächeln überstehen lässt.

## Beruf und Karriere

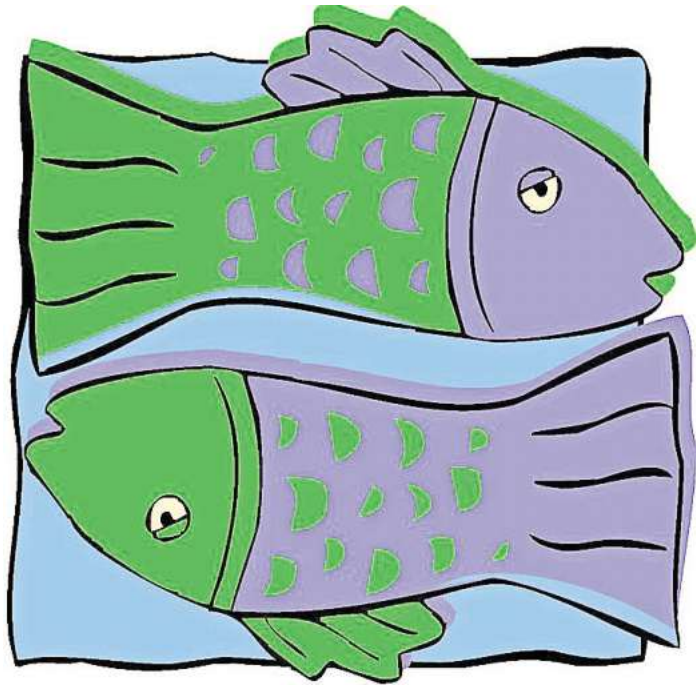
Das schnelle Vorpreschen entspricht kaum Ihrem Wesen. Sie machen es sich erst einmal in der Beobachterposition bequem, schauen, wie sich die Lage entwickelt, und erstellen einen Plan. Im Februar könnten Sie allerdings kurzfristig alles auf Null setzen und Ihre Gedanken in eine neue Richtung lenken. Überhaupt scheint Flexibilität Ihr Thema des

## Geld

Preisnachlässe an allen Ecken und Enden! Damit das Konto nicht bereits Mitte Januar in eine Schiefelage gerät, sollten Sie gerade bei Käufen im Internet zurückhaltend sein. Nachhaltigkeit im Umgang mit allem, was bereits in den Schränken ist, wird Ihnen immer wichtiger. Das bedeutet auch, dass Sie vermehrt auf Qualität setzen. Merkur schärft den Blick und lässt Sie recht schnell erkennen, an welchen Stellen der Rotstift angesetzt werden kann. Und was passiert mit dem Ersparten? Wenn es um langfristige Geldanlagen geht, sollten Sie neben dem fachlichen Rat auch auf Ihr Bauchgefühl hören. Die Dinge entwickeln sich selten so, wie man es Ihnen verspricht! Freuen Sie sich aber darauf, dass es 2026 immer wieder Zeiten gibt, in denen Sie sich etwas Schönes leisten können, an dem Sie lange Freude haben.

## Gesundheit

Haben Sie für sich bereits die Langsamkeit entdeckt? Falls nicht, wäre 2026 die Chance dazu! Sie werden sehen: Wenn Sie die Dinge etwas gelassener, langsamer und mit mehr Distanz angehen, fühlen Sie sich innerlich viel entspannter. Wer erst einmal mit sich und der Welt im Einklang ist, wird sich auch vom schnellleibigen Treiben des Umfeldes nicht anstecken lassen. Nutzen Sie im Sommer ein Leistungshoch, um Projekte anzugehen, die erhöhte Aufmerksamkeit erfordern. Obwohl Sie körperlich fit sind, kann es (vor allem in den warmen Monaten) zu Schlafproblemen kommen. Egal, welche kleinere Beschwerden auf Sie zukommen: Bevor zu Tabletten gegriffen wird, lieber erst einmal auf Naturheilmittel setzen.



obert werden. Ist der Herzensmensch einmal gefunden, so ist der Weg zum Traualtar nicht weit. Im Sommer schwächt sich der Einfluss der Liebessterne deutlich ab. Es beginnt eine Phase, in der das Miteinander an Tiefe gewinnt. Gegenseitiges Vertrauen und Verlässlichkeit sorgen für ein neues Wir-Gefühl, das Sie alle Krisen mit einem wissenden

Jahres zu sein. Wechselnde Anforderungen erhöhen ab April das Stresslevel. Wie gut, dass Sie auch einmal loslassen können und nicht meinen, alles im Alleingang bewältigen zu müssen. Im September zeigt die Erfolgskurve, dass Sie alles richtig gemacht haben. Das Merkurjahr bietet Ihnen jede Menge Chancen, die Sie sehr gut zu nutzen wissen.

● Autolackier- & Karosseriefachbetrieb

**Michael Rehn**  
GmbH & Co. KG  
... wenn's lackiert sein soll!

**Meisterbetrieb für  
Lackierungen und  
Unfallinstandsetzung**

**Ihr Full-Service-Partner**  
wünscht allen Kunden & Geschäftspartnern  
ein frohes Weihnachtsfest und  
ein glänzendes neues Jahr!

**Voßbarg I · 23689 Pansdorf · Tel. 04504/3838**  
**Mail: autolackierung.rehn@t-online.de**  
**www.autolackierung-rehn.de**

## Die Alloheim Senioren-Residenz Travemünde



wünscht allen Leserinnen und Lesern  
eine fröhliche und entspannte Weihnachtszeit.

Seniorenzentrum Travemünde  
Ostseestraße 6-8  
23570 Lübeck-Travemünde  
luebeck-travemuende@alloheim.de



# Widder

21. März bis 20. April

## Liebe und Partnerschaft

Sich gemeinsam eine rosarote Zukunft erträumen und ganz dicht beisammen sein, wenn es einmal schwieriger wird – das ist es, was sich Widder-Geborene von Herzen wünschen. Während die einen bereits in trauter Zweisamkeit durch das Leben spazieren, genießen die anderen noch die Freiheiten des Solo-Daseins. Doch unverhofft kommt oft, und somit kann es sein, dass gerade diejenigen, die meinen, sie seien so gar nicht für eine feste Beziehung geschaffen, bereits zur Jahresmitte mit Hochzeitsgedanken spielen. Das Miteinander wird immer wichtiger. Das heißt auch, Glücksmomente zu schaffen, wann immer möglich. Es wird Phasen geben, in denen sind Sie sehr dünnhäutig und legen fast jedes Wort auf die Goldwaage. Versuchen Sie dann zu klären, was es ist, das Sie aus der Balance bringt. 2026 wird zum Jahr, in dem Sie dem inneren Kompass folgen.

## Beruf und Karriere

Sie zeigen sich experimentierfreudig, lassen sich von Neuem inspirieren und fühlen sich auf Umwegen fast wohler als auf jenen Pfaden, die geradewegs zum Ziel führen. Die Erfahrung hat Sie gelehrt, dass die Zwischenergebnisse Ihrer Arbeit unter Umständen viel wertvoller sind als das, was am Ende herauskommt. Alles, was in Ihrem Verantwortungsbereich liegt, erledigen Sie in gewohnt unaufgeregter Weise. Wenn am beruflichen Horizont eine Aufstiegsmöglichkeit zu sehen ist, dann wird diese auch wahrgenommen. Ab Juni/ Juli spüren Sie die Bereitschaft zur Veränderung. Den eigenen Handlungsspielraum neu zu defi-



nieren, wird zur willkommenen Herausforderung!

## Geld

Mit dem Blick auf die Kontobewegungen kommt die Erkenntnis: Da gibt es noch Sparpotenzial! Und Sie wissen schon sehr genau, wo Sie den Rotstift ansetzen werden – nämlich bei den vielen kleinen Spontankäufen. Sie kehren mit dem großen Besen einmal durch und sorgen so für Klarheit. In Summe werden Sie auch im Merkurjahr stets den Geldfluss im Auge behalten. Während aber zu Beginn des Jahres noch der große Preisvergleich im Vordergrund steht, sehen Sie die Finanzlage ab März entspannter. Was wäre das Leben ohne Genussmomente? Sei es die Urlaubsreise, der Konzert- oder Restaurantbesuch – all dies trägt zum Wohlbefinden bei, und dass das nicht kostenlos zu haben ist, ist Ihnen bewusst.

## Gesundheit

Etwas Süßes zum Frühstück? Kann man machen, es sollte aber nicht zum Standard werden! Der Körper arbeitet mit dem, was wir auf den Teller bringen. Das sollten insbesondere Widder-Geborene beherzigen, denen es zum Jahresauftakt an Energie und Durchhaltevermögen fehlt. Für alle, denen Stress stark zusetzt, gilt: die feinen Signale des Körpers beachten und sich regelmäßig kleine Auszeiten gönnen! Die Seele baumeln lassen, den Körper bewusst wahrnehmen – auch das bringt Power fürs Immunsystem. Zeiten, in denen Sie mental und körperlich besonders leistungsstark sind, finden sich im Mai, Juni und September. Im Oktober könnte es um Sie herum sehr hektisch zugehen. Dann ist eines wichtig: Grenzen setzen! Für das Jahr 2026 gilt, achtsam mit dem Energiereservoir umzugehen.

# Frohe Weihnachten

& ein glückliches neues Jahr



Wir wünschen  
allen Kunden, Freunden,  
Bekannten und Geschäftspartner  
ein frohes Weihnachtsfest.

Das Team vom hagebaumarkt

**Lübeck**

Bei der Lohmühle 11 a  
23554 Lübeck

Tel.: 04 51/30098200

Fax: 04 51/30098209

Öffnungszeiten: Mo.– Sa. 8.00 –20.00 Uhr

www.hagebaumarkt-luebeck.de



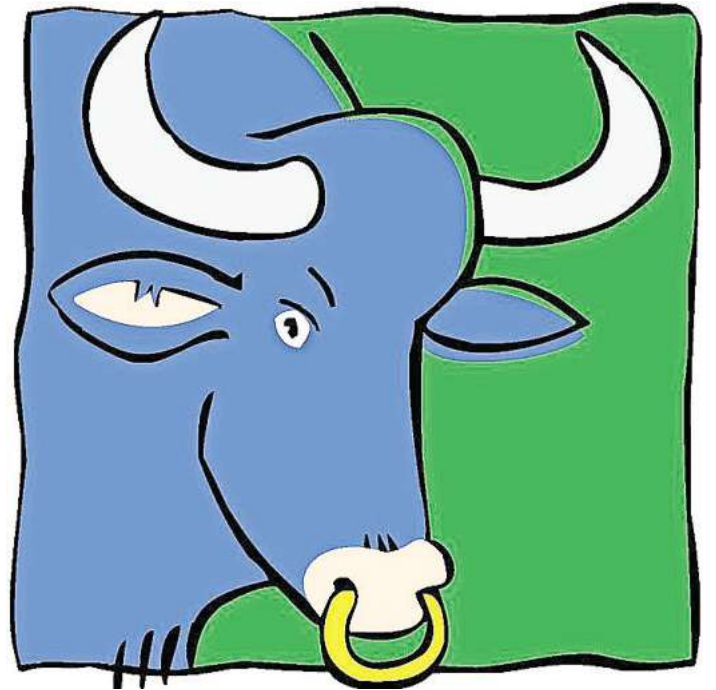
ZUSAMMEN GEHT DAS.

## Stier

21. April bis 20. Mai

**Liebe und Partnerschaft**

Das Leben könnte so einfach sein, wären da nicht die vielen Verstrickungen, die das Miteinander manchmal mühsam machen. Stier-Geborene leben in den ersten Wochen des Merkurjahres in einer Gefühlswelt, die Klarheit sucht. Es geht darum, gemeinsame Lebensziele auszuloten und das „Wir-Gefühl“ zu stärken. Die Glückssterne stehen unterstützend zur Seite und sorgen dafür, dass Sie die Frühlingsmonate ganz im Zeichen der Liebe erleben. Sich gegenseitig verwöhnen, achten und das Schöne teilen – Sie wissen um die Flüchtigkeit des Glücks und genießen glückliche Momente umso mehr. Das Bewältigen von Alltagsproblemen könnte die Ursache sein, dass die Liebe im Spätsommer Lebendigkeit einbüßt. Allem gerecht zu werden, wird zur sportlichen Herausforderung.



**Beruf und Karriere**

Wenn es auf der Karrierebahn ein wildes Gedränge gibt und es viel zu turbulent wird, ziehen Sie sich unbemerkt zurück und überdenken in aller Stille Ihre beruflichen Pläne. Vermutlich sind Sie selbst überrascht, was Sie jobmäßig besonders reizen würde, was Sie aber bislang noch nicht anzugehen wagten. 2026 wird keine Zeit verloren: Sie aktivieren Ihr Netzwerk, sondieren Ihre Möglichkeiten und präsentieren Ihr Können, sodass andere gar nicht anders können, als begeistert zu sein. Vieles wird Ihnen ohne großen Einsatz gelingen, anderes werden Sie sich hart erarbeiten müssen. Stolpersteinchen werden weggekickt, Hürden schwungvoll genommen. Freuen Sie sich auf ein spannendes Jahr!

**Geld**

Finanziell alles im grünen Bereich? Unter den guten Vorsätzen für das neue Jahr ist auch der allumfassende Finanzcheck zu finden. Wie kommt das Geld aufs Konto? Wo versickert es? Ohne Schönrede gehen Sie den Dingen auf den Grund. Bereits Ende Februar zeigt Ihre Analyse erste Erfolge. Unnötige Ausgaben wird es zwar 2026 nach wie vor geben, aber nicht mehr in dem Umfang wie in der Vergangenheit. Die Zukunft fest im Blick zu behalten, das bedeutet auch, Anlagemöglichkeiten zu recherchieren. Das Thema Finanzen wird für Sie im Merkurjahr das Schattendasein beenden und stets präsent sein. Geschenke kaufen, den Urlaub planen, sich selbst etwas Schönes gönnen – all das macht gleich mehr Spaß, wenn das Konto mitspielt.

**Gesundheit**

Gesunde Ernährung, ein bewegungsreiches Leben, am Schlaf nicht geizen – alles, was Vitalität und Fitness verspricht, ist Ihnen längst bekannt. Und dennoch ... wie schwer ist es manchmal, den gemütlichen Sessel zu verlassen und das Sportprogramm zu starten. Stier-Geborene wissen: alles eine Frage der Einstellung, der inneren Motivation. Wie klug daher der Ansatz, kleine Gesundheitsrituale direkt in den Tagesablauf einzubinden. Wenn Sie nicht mehr lange darüber nachdenken, wann die beste Zeit für die Gymnastik, den Spaziergang oder die Yoga-Übungen ist, dann haben Sie alles richtig gemacht. Verbannen Sie Stressauslöser aus Ihrem Leben, nutzen Sie die handyfreie Zeit, um soziale Kontakte zu pflegen. Das ist wichtiger als vieles andere!

## Zwillinge

21. Mai bis 21. Juni

**Liebe und Partnerschaft**

Sie lächeln dem Glück entgegen, und es lächelt tausendfach zurück. Mit anderen Worten: Sie nehmen Ihr Glück selbst in die Hand und warten nicht darauf, dass himmlische Mächte aktiv werden! Nicht alle alleinstehenden Zwillinge-Geborene sind auf der Suche nach einer festen Partnerschaft. Oft geht es darum, Seelenverwandtschaften zu finden, um den Alltag gemeinsam

**Beruf und Karriere**

2026 wird der Blick geradewegs nach vorne gerichtet. Wie schaut es aus am beruflichen Horizont? Welche Möglichkeiten zeichnen sich bereits im Januar ab? Wo besteht die Chance, selbst die Richtung vorzugeben? Abzuwarten, wie sich die Dinge ergeben, oder zu schauen, was sich zufällig ergibt, ist nicht Ihr Stil. Je genauer Sie Ihre eigenen Wünsche formulieren, desto besser gelingt die

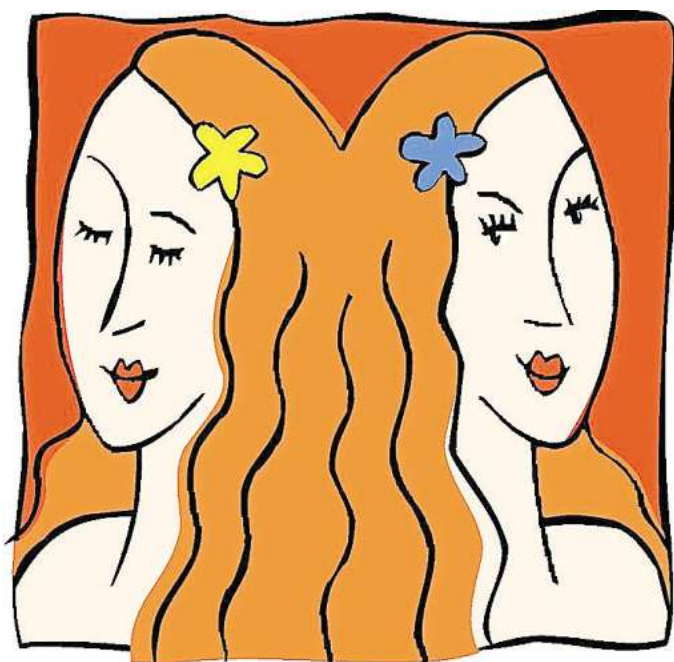
auf die kommenden Monate haben.

**Geld**

Geld ist für Sie kein großes Thema, denn es wird nie mehr ausgegeben, als der Kontostand erlaubt. Dass Sie dennoch nach Möglichkeiten suchen, die Fixkosten zu senken, ist verständlich, denn Sie wollen Rücklagen bilden. Da Sie unliebsame Überraschungen auf jeden Fall vermeiden wollen, werden Sie alle größeren Ausgaben aufs Genaueste planen. Was allerdings immer passieren kann ist, dass Sie etwas entdecken, das Ihr Herz höher schlagen lässt. Dann hat der Verstand kein Mitspracherecht mehr, sondern es geht nur noch darum, das Herzensobjekt Ihr Eigen nennen zu können. Keine Frage, auch das muss sein! Schaffen Sie sich Genussmomente, wann immer möglich. Das Finanzielle sollte im Merkurjahr dabei keine Hürde darstellen.

**Gesundheit**

Den Stoffwechsel pushen, das Immunsystem aktivieren und zudem noch die Muskeln stärken. Sie kennen Ihre gesundheitlichen Themen 2026 wirklich sehr genau. Aber Sie werden sehen: Man kann noch so viele Vitaminpräparate zu sich nehmen, die Erkältungswelle überrollt einen doch. Gerade die nasskalten Monate sind es, in denen es leicht zu einem Knick in der Leistungskurve kommen kann. Sobald aber die wärmenden Sonnenstrahlen zu spüren sind, geht es auch gleich viel besser. Sie wissen sehr gut, wie wichtig körperliches Training ist, und setzen dieses Wissen auch gezielt um. Damit reduziert sich das Risiko für Verletzungen des Bewegungsapparates – Sie kommen fit durch das Jahr!



zu gestalten. In den Sommermonaten zeigen Sie sich besonders offen für neue Bekanntschaften. Es könnte mehr daraus werden, so Sie es denn auch wollen. Wer den Herzensmenschen bereits an seiner Seite hat, wird trotz aller Verbundenheit immer wieder einmal allein für sich etwas unternehmen. Alles, was die Beziehung abwechslungsreich gestaltet, wird 2026 willkommen sein.

Umsetzung. Insgesamt gilt: Richten Sie den Fokus mehr auf Ihre persönlichen Stärken und weniger auf Ihre Schwächen, und Sie präsentieren sich entsprechend selbstbewusst! Wenn sich im März die Gelegenheit bietet, mehr Verantwortung zu übernehmen, sollten Sie nicht Nein sagen. Mit dieser Entscheidung werden wichtige Weichen gestellt, die einen großen Einfluss

## Frohe Weihnachten

Das Jahr neigt sich dem Ende zu, und wir möchten die Gelegenheit nutzen, Ihnen für Ihr Vertrauen und Ihre Zusammenarbeit zu danken. Wir wünschen Ihnen und Ihren Lieben ein frohes Weihnachtsfest und ein glückliches, gesundes neues Jahr.

**Meine Fliesenwelt**

Meine Fliesenwelt  
Eutiner Straße 56 · Bad Malente  
045 23/2 02 09 60 · www.meine-fliesenwelt.de

# Krebs

## Liebe und Partnerschaft

Falls Partnersuchende meinen, bereits im Januar das Herzenglück gefunden zu haben, sollten sie vorsichtig sein! Was sich so anfühlt, als wäre es das sichere Ende des Singledaseins, könnte enttäuscht werden. Das ist aber kein Grund, in Trauerstimmung zu verfallen. Die Frühlingssonne weckt Frühlingsgefühle und sen-

## Beruf und Karriere

Ihr ehrlicher Blick in die Zukunft verrät: Sie wollen die Welt verändern, Berge versetzen und, wenn das alles nicht klappt, zumindest Ihren ganz persönlichen roten Teppich ausrollen, um beruflich nach vorne zu kommen. Von Ehrgeiz und Ausdauer geleitet, eröffnen sich bereits in den ersten Wochen des neuen Jahres Chancen,

verbessern, sind Ihnen willkommen! Allerdings wollen Sie zugleich Ihre finanziellen Freiräume bewahren. Man spürt: Das wird schwierig! Grund genug, planvoll vorzugehen und die zu erwartenden Fixkosten im Blick zu behalten. Sie müssen 2026 keinesfalls auf die schönen Dinge des Lebens verzichten, nur sollten diese Ausgaben wohlüberlegt sein. Hilfreich dabei: der etwas lästige aber unverzichtbare Preisvergleich. Vor allem, um die schönste Zeit des Jahres (die Urlaubszeit!) nicht zur teuersten werden zu lassen, sollten Sie die Angebote prüfen. Spätestens zum Herbst können Sie sich dann auf die Schulter klopfen und dürfen sich eingestehen, dass sich das Rechnen mit dem spitzen Bleistift absolut gelohnt hat.

## Gesundheit

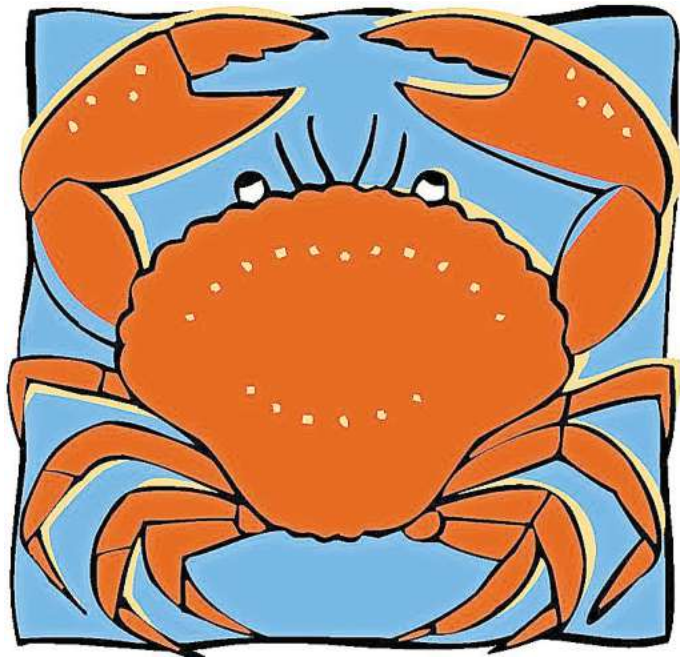
Eine Erkältung, die nur langsam auskuriert wird, ständige Müdigkeit oder auch innere Nervosität – all dies könnten Gründe sein, sich vermehrt um das eigene Wohlergehen zu kümmern. Planen Sie Wochenenden, die ganz im Zeichen der Erholung stehen. Unverzichtbar für alle, die im Alltag einige Herausforderungen zu meistern haben: Auftanken in der Natur! Spaziergänge versorgen den Körper nicht nur mit Sauerstoff und trainieren die Muskulatur, sie machen vor allem den Kopf frei. Für Krebs-Geborene ein großes Thema, denn sie neigen mehr als andere Tierkreiszeichen zum Grübeln. Darum wichtig: Grenzen setzen! Machen Sie nicht jedes Problem Ihres Umfelds zu Ihrem eigenen. Lernen Sie, abzuschalten. Ob Yoga, Meditation oder einfach nur der Stille lauschen – egal, was es ist, das Sie innerlich zur Ruhe kommen lässt, es sollte 2026 unbedingt fester Bestandteil Ihres Wochenplans sein.

sich beruflich weiterzuentwickeln. Vor allem von März bis Mitte Juni erreicht die Leistungskurve ein stabiles Hoch. Eine ideale Zeit, um größere Projekte anzugehen! Da können andere noch so genau hinsehen, das Erfolgsrezept wird nicht preisgegeben. Dabei ist es so einfach: Sie können sich für Ihre Arbeit begeistern und sind daher mit Leidenschaft bei der Sache!

## Geld

Alle Ratschläge, die dazu führen können, die finanzielle Lage zu

sibilisiert für feinste erotische Signale. Es wird geflirtet und nach Gemeinsamkeiten gesucht. Venus wäre nicht Herrscherin über alle Liebesdinge, wenn sie nicht die Fäden in der Hand hielte und dafür sorgte, dass Herzenswünsche erfüllt werden. Die Liebe zeigt sich Krebs-Geborenen im Merkurjahr in den schillerndsten Farben. Loslassen und sich gegenseitig Freiräume gewähren, so lautet die Zauberformel, die die Liebesgöttin dabei dringend ans Herz legt.



**Frohe Weihnachten**

**Ein neues Jahr, neue Chancen!**

2026 steht vor der Tür, und wir freuen uns auf ein Jahr voller spannender Projekte und erfolgreicher Zusammenarbeit mit Ihnen.

Gleichzeitig bringt der Jahreswechsel eine besondere Veränderung mit sich:

Nach 11 Jahren voller Einsatz und Verbundenheit übergibt Sascha Warnken seine Aufgaben als Centermanager des CITTI-PARK Lübeck an seine Nachfolgerin Yasmin Barthel und übernimmt die Leitung des CITTI-PARK Kiel. Wir wünschen Ihnen einen schwungvollen Start in ein gesundes und glückliches Jahr!

Herzliche Grüße,  
Ihr Team  
vom CITTI-PARK

**CITTI-PARK**  
Besser einkaufen. Besser leben.

PHYSIOTHERAPIE SPORT GESUNDHEIT

**PSG KONZEPT**

**Wir wünschen unseren Patienten von Herzen ein schönes Weihnachtsfest und für das neue Jahr Gesundheit, Glück und Zufriedenheit.**

**Wir bedanken uns für das entgegengebrachte Vertrauen und Ihre Treue!**

**Ihr Praxisteam**

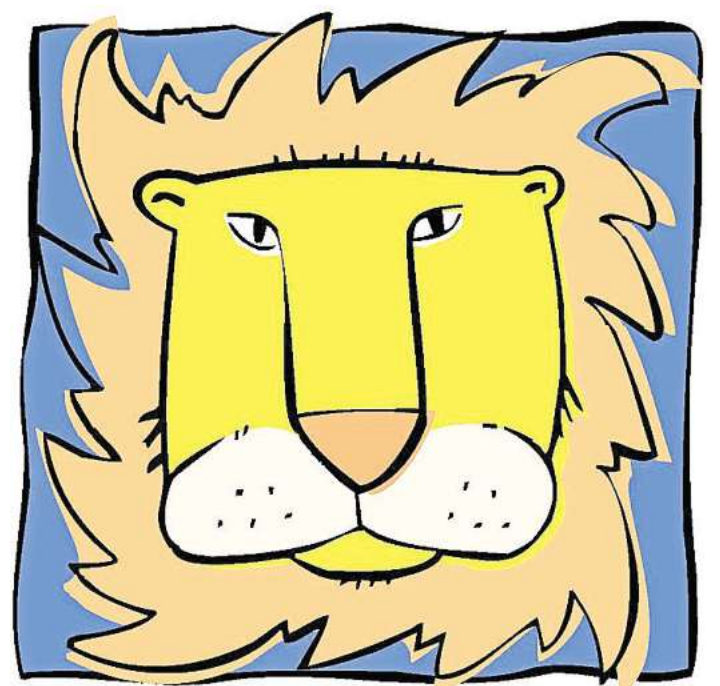
PSG-Konzept  
Inh. Fabian Last  
Markttwiete 10, 23611 Bad Schwartau  
Tel. 0451 - 47 92 77 65  
<https://physiotherapie-psg.de>

# Löwe

23. Juli bis 23. August

## Liebe und Partnerschaft

Was ist es, das das Miteinander für Löwe-Geborene manchmal so kompliziert macht? Vielleicht sind es unrealistische Erwartungen? Da kann bereits das erste Treffen zur echten Herausforderung werden. Ist eine Äußerung auch noch so unverfänglich gemeint, Sie schaffen es immer wieder, mehr hineinzuzinterpretieren. Wie schön aber, wenn der Funke überspringt und leidenschaftliche Gefühle ebenso intensiv erwidert werden. Was ist besser, als sich gemeinsamen Zukunftsplänen hinzugeben? Beziehung ist für Sie keine leere Worthülse, Sie tragen Ihren Schatz auf Händen und geben alles, um das Glück zu halten. Doch Vorsicht! Was als sanfte Umarmung beginnt, kann durchaus in den Klammergriff übergehen. Darum: Bewahren Sie sich gegenseitig Ihren ganz persönlichen Freiraum!



## Beruf und Karriere

Genaueres Timing und ein dichtes Beziehungsnetzwerk bilden zwei Säulen, die Ihnen zu manchem beruflichen Erfolg verhelfen. Das allein ist es aber noch nicht! Was Sie besonders auszeichnet, ist Ihre Empathie. Anders ausgedrückt: Sie „können“ mit Menschen! Zum Anfang des Jahres mag es noch Zufall sein, dann jedoch treten Ihre diplomatischen Fähigkeiten immer stärker hervor, die Sie zur Idealbesetzung als Konfliktlöser machen. Alle Fakten beachtend und wohlwollend abwägend gelingt es Ihnen, die dickköpfigsten Kontrahenten am runden Tisch zu versöhnen. Im Sommer kommt es darauf an, mehr Leichtigkeit in den Arbeitsalltag zu bringen. Sie werden lernen, dass es Situationen gibt, die einfach von der humorvollen Sei-

te betrachtet werden müssen – und schon löst sich das Problem.

## Geld

Sie lassen sich nur zu gerne begeistern von all den Dingen, die sich kreative Menschen ausgedacht haben, und zögern nicht, zur Kreditkarte zu greifen, um zum Kauf zu schreiben. Die Frage „Brauche ich das wirklich?“ wird oft geflissentlich ignoriert, und es kommt wie es kommen muss: zum Kontostress! Kein Wunder, dass Ihnen bei der finanziellen Achterbahnfahrt kurzfristig schwindelig wird. Wie gut, dass Fortuna immer wieder darauf schaut, was Löwe-Geborene gerade an Finanz-Akrobatik betreiben. Denn irgendwie gelingt es trotz allem, die Zeiten, in denen das Geld knapp ist, stets spielerisch zu überbrücken. Von daher wird das Merkurjahr für Sie ins-

gesamt ein finanziell recht entspanntes Jahr!

## Gesundheit

Erst geht es mit der Leistungskurve steil nach oben, dann rasant hinab. Kein Wunder, denn Sie gehören zu den Menschen, die entgegen aller Warnsignale auch dann noch weitermachen, wenn das Pausenzeichen blinkt. Das macht es Krankheitsregern leicht. Einmal erwischt von einer Erkältung, sollten Sie aber auch die Geduld haben, diese auszukurieren. Bis Anfang Mai ist immer wieder mit einem Leistungsknick zu rechnen, dann aber zeigt sich, was Merkur bewirken kann. Nicht nur körperlich fühlen Sie sich in Bestform, auch geistig zeigen Sie Stärke. Sie sind motiviert, Neues zu beginnen! Mit dem Blick zurück auf das Erreichte werden Sie sich vielleicht später fragen, wie Sie das alles geschafft haben.



**Frohe Weihnachten**

...UND EIN GESUNDES NEUES JAHR 

Marktstraße 1 | 23714 Malente  
Tel. 04523/16 42  
[www.woellert-malente.de](http://www.woellert-malente.de)

Strandallee 3 | 23743 Grömitz  
Tel. 04562/20 62 461  
<https://groemitz-fahrradverleih.de/>

**Fachgeschäft**  
**wöllert**  
Malente • Grömitz

**FROHE WEIHNACHTEN**

**UND EINEN GUTEN RUTSCH!**

**WIR HABEN GEÖFFNET!**  
Mi., 24.12. 7 – 14 Uhr  
Mi., 31.12. 7 – 16 Uhr

*Vielen Dank für Ihr Vertrauen im Jahr 2025. Wir freuen uns, Sie auch nächstes Jahr wieder bei uns begrüßen zu dürfen.*

**famila**  
besser als gut!

**LÜBECK WESLOE**  
Wesloer Landstraße 50 – 70  
Mo. bis Sa. 7 – 20

## Jungfrau

24. August bis 23. September

### Liebe und Partnerschaft

Neues Jahr, neues Glück? Es gibt Anzeichen, dass 2026 tatsächlich einiges in Bewegung gerät. Das Glück kommt allerdings fast unbemerkt, leise und auch sehr flüchtig. Es werden sehnsuchtsvolle Blicke getauscht, Gemeinsamkeiten gesucht und der Stimme des Her-

### Beruf und Karriere

Erst geht es in die eine, dann in die andere Richtung. Ein Kompass würde vermutlich bei solch rasanten beruflichen Kurswechseln helfen, die Orientierung besser zu behalten. Was nach einem willkürlichen Zickzackkurs aussieht, ist aber notwendig, um an den

Dann steht dem Karrieresprung nichts mehr im Weg!

### Geld

Rechnungen gehören nun einmal zu den größten Stimmungskillern überhaupt. Sind die finanziellen Hürden des Monats Januar erst einmal genommen, kann alles nur besser werden. Ein kurzer Blick auf Ihre Liste genügt, um die Jahresausgaben zu kalkulieren. Vorausschauendes Planen schützt vor Überraschungen! Mit wenig Aufwand aber beneidenswerter Konsequenz wird es Ihnen 2026 gelingen, sich regelmäßig Geld zurückzulegen. Wahrscheinlich völlig unnötig, denn Sie kommen bestens über die Runden – aber es verschafft Ihnen eben ein gutes Gefühl. Im Merkurjahr wird wieder einmal deutlich, dass Konsum Ihnen gar nicht so wichtig ist. Sie haben Freude daran, das Schöne zu betrachten, können es wertschätzen, müssen es aber nicht besitzen.

### Gesundheit

Sport, Spiel, gemeinsam Spaß haben ... das genügt unter Umständen schon, um gesund und fit durch das Jahr zu kommen. Tatsächlich ist es größtenteils Ihrer positiven Lebenseinstellung zu verdanken, dass Sie vor so mancher Erkrankung geschützt sind. Das bedeutet aber nicht, dass Sie gegen Grippeviren immun sind. Das Ganze läuft bei Ihnen nur wesentlich glimpflicher ab als bei anderen. Sie kennen Ihren Körper und dessen Belastungsgrenzen. Selten erlebt man Sie daher gestresst. Immer wieder suchen Sie sich Inseln der Ruhe. Sie wenden dem Alltagstrott dann den Rücken zu und stellen für eine Zeit das eigene Wohlbefinden ganz ins Zentrum Ihres Denkens und Handelns.



zens gefolgt. Die Macht der Liebesternne wird in den Frühlingsmonaten besonders deutlich zu spüren sein. Aber nicht nur Singles, sondern auch Liierte können sich den kosmischen Einflüssen kaum entziehen. Da wird durchaus einmal ein Blick in fremde Augen riskiert, die erotische Spannung ist fast greifbar. Alles in allem werden im Merkurjahr wieder mehr Gefühle gezeigt! Das bedeutet aber auch, dass es zu Verlustängsten kommen kann. Der ehrliche Umgang miteinander wird dadurch umso wichtiger!

Kern Ihrer Karrierewünsche zu gelangen. Ab März sehen Sie die Dinge klarer, Sie scheinen angekommen zu sein. Damit verbunden stellen sich auch die ersten größeren Erfolgserlebnisse ein. Mit gestärktem Selbstbewusstsein werden nach dem Sommerurlaub sogar Aufgaben übernommen, vor denen Sie zu anderen Zeiten zurückgeschreckt wären. Falls Sie mit dem Gedanken eines Stellenwechsels oder einer Veränderung der beruflichen Position spielen, sollten Sie damit bis zur zweiten Jahreshälfte warten.

**Frohe WEIHNACHTEN!**

... wünschen Familie Menne & Team

**DRUCKHAUS**  
**■■■■ MENNE**

TEL. 0451/75 000  
INFO@MENNE.DE  
WWW.MENNE.DE

# Waage

24. September bis 23. Oktober

## Liebe und Partnerschaft

Der Stimme des Herzens zu folgen, ist alles andere als leicht, wenn sie nicht klar und deutlich ist. Bei Menschen, in die Sie sich heute Knall auf Fall verlieben, könnte es so sein, dass bereits morgen das Interesse schwindet. Trösten Sie sich: Wenn Ihr Herzensmensch in Ihr Leben tritt, wird sich das Hin und Her schlagartig ändern. Egal, ob Sie noch auf der Suche nach Ihrem Liebingsmenschen sind oder ihn bereits an Ihrer Seite haben, die Lie-

## Beruf und Karriere

Alles ist im Wandel – und das auch noch in einem rasanten Tempo! Waage-Geborene nehmen die Herausforderung gerne an, denn sie ist eine gute Chance, um ihr Können unter Beweis zu stellen. Den eigenen Wissenshorizont erweitern, selbst gestalten können ... was anderen zu anstrengend ist, fühlt sich für Sie genau richtig an. Seien Sie auf ein Jahr gespannt, dass Ihnen genau die Möglichkeiten offenbart, auf die Sie gewartet ha-

ist dieses Jahr ideal, um die nächste Stufe der Karriereleiter zu erklimmen.

## Geld

Agieren Sie vorausschauend! Bilden Sie finanzielle Rücklagen, wann immer es möglich ist, und lassen Sie sich nicht von Super-Schnäppchenpreisen zum Kauf verleiten! Das war es dann aber auch schon mit den Finanztips für 2026. Keine Frage, Sie haben stets die Übersicht über alles, was auf Ihrem Konto passiert. Wenn es nötig ist, mehr Geld auszugeben, was noch vor Mai der Fall sein könnte, dann wird eben an anderer Stelle gespart. Zur Jahresmitte könnte es etwas unruhig werden. Eine ungeplante Ausgabe bringt Ihre Pläne durcheinander, lässt Sie aber weiterhin ruhig schlafen. Wer von Ihnen Geld leihen möchte, darf mit einer positiven Reaktion rechnen, denn Sie können sicher sein, es wird zurückgezahlt.

## Gesundheit

Den Energiehaushalt im Auge behalten, Stress reduzieren und auf eine gesunde Lebensweise achten, das sind die Punkte, die Sie 2026 vermehrt beherzigen werden. Leicht gesagt ... wären da nicht die kleinen Hürden, die Ihnen immer wieder in den Weg geraten. Sie werden zufrieden sein, wenn Sie wenigstens ein regelmäßiges Sportprogramm einhalten und sich beizeiten vom Trubel in Ihrem Umfeld zurückziehen können. Versuchen Sie, körperliche Signale bewusster wahrzunehmen und entsprechend darauf zu reagieren. Niemandem ist gedient, wenn Sie immer wieder bis an Ihre Belastungsgrenzen gehen. Trainieren Sie nicht nur Ihre körperliche, sondern auch Ihre seelische Widerstandskraft!



bessterne schaffen 2026 Glücksmomente, die den Glauben an die große Liebe stärken. Sie werden aber erkennen, dass es neben den harmonisch verlaufenden Zeiten auch Phasen der Auseinandersetzung gibt – und das genau diese wichtig sind, um sich gegenseitig immer wieder neu wahrzunehmen.

ben. Neben allen kleinen und größeren Erfolgen wird es aber auch Rückschritte geben. Dann geht es darum, den Fehler im System zu finden und einen Neustart zu wagen. Da Sie weder vor einem Risiko zurückschrecken, noch die Mühe scheuen, alles auf Anfang zu setzen und von vorne zu beginnen,

## „Der Zimmerer“



Zimmerei Jakubenko & Sick GmbH & Co. KG

*Wir wünschen allen Kunden,  
Freunden und Bekannten  
ein besinnliches  
Weihnachtsfest und ein  
gesundes neues Jahr 2026.*



Wöstenhof 13 • 23715 Hutzfeld  
Mobil 0170- 549 31 32  
Mobil 0160- 930 930 89  
Tel. 04527-97 23 37  
www.der-zimmerer.eu



WIR SAGEN DANKE FÜR DAS VERTRAUEN  
UND WÜNSCHEN IHNEN

BESINNLICHE WEIHNACHTEN &  
EINEN GUTEN START IN DAS NEUE JAHR.



Ihr KENSINGTON Team aus der Lübecker Bucht

### Showroom Ratekau

Bäderstr. 24  
23626 Ratekau  
Tel: 04504 70 77 900

### Showroom Bad Malente

Bahnhofstr. 8  
23714 Bad Malente  
Tel: 04523 98 81 81

[kensington-luebecker-bucht.com](http://kensington-luebecker-bucht.com)

KENSINGTON®  
Finest Properties International

# Skorpion

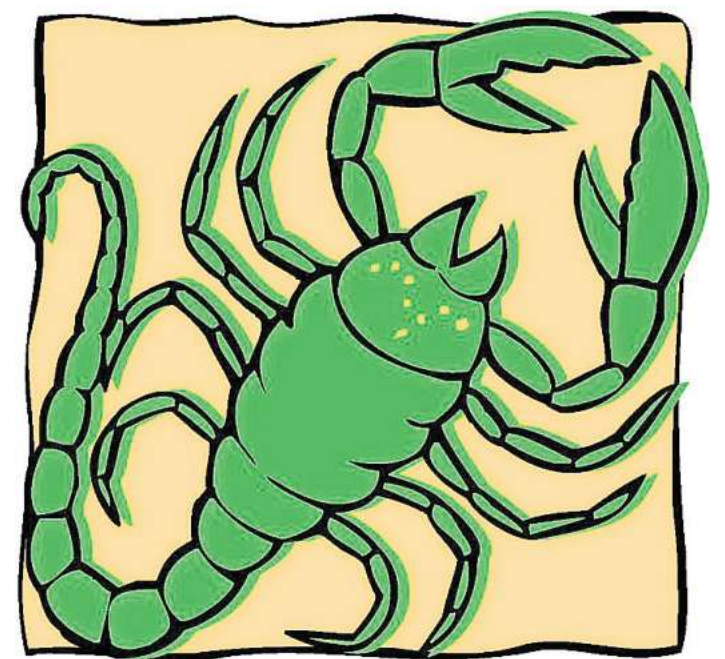
24. Oktober bis 22. November

## Liebe und Partnerschaft

Gemeinsam die Freizeit gestalten, auf Reisen gehen oder einfach die romantische Stimmung wunderschöner Sonnenuntergänge erleben, das ist es, was auf dem Wunschzettel für das neue Jahr steht. Doch von allein wird nicht viel geschehen! Damit sich Träume erfüllen, müssen Sie schon ein wenig nachhelfen. Verlaufen die ersten Wochen des neuen Jahres noch sehr ruhig, kommt ab Mitte Februar Bewegung ins Gefühlsleben. Ob aus einer Zufallsbekanntschaft mehr werden kann? Sie haben im Merkurjahr die Schicksalsfäden selbst in der Hand! Zur Jahresmitte scheint ziemlich viel auf Sie einzustürmen. Das macht sich auch in der Partnerschaft bemerkbar. Dies zu erkennen, ist die eine, dem entgegenzusteuern die andere Seite der Medaille. Keine Angst! Venus sichert ihre uneingeschränkte Unterstützung zu.

## Beruf und Karriere

Anders als im letzten Jahr haben Sie bereits Anfang Januar klar vor Augen, wie die berufliche Zukunft gestaltet sein soll. Doch nicht nur das – Sie wissen auch schon, welche Schritte unternommen werden müssen, um Ihre Vorstellungen in die Tat umzusetzen. Um nicht vom Zufall überrascht zu werden, haben Sie alle Eventualitäten bereits durchgespielt. Ganz wichtig: Sie brauchen den Austausch mit anderen und das sichere Netz der Gemeinschaft, denn Sie gehören absolut nicht zu den Menschen, die alles im Alleingang machen wollen. Zur Jahresmitte zeigt sich, dass Sie mit den richtigen Personen an Ihrer Seite Unglaubliches erreichen können! Bedenken Sie aber auch, dass es neben



den aktiven Phasen ebenso ruhige Momente geben muss.

## Geld

Langfristige Geldanlagen, Aktienkäufe oder der Kauf von Edelmetallen? Auch wenn dies im Januar noch nicht Ihre Themen sind, werden Sie sich im Laufe des Jahres immer wieder damit beschäftigen. Im Alltäglichen fällt es Ihnen nicht schwer, das Geld zusammenzuhalten. Ein Seitenblick auf den Kontostand genügt und Sie wissen, wie der Monat läuft. Auf Luxus aller Art können Sie gut verzichten und kommen somit bestens über die Runden. Wofür Sie gerne mehr ausgeben, ist der langersehnte Urlaub. Zum Genuss gehört für Sie ebenfalls, sich kulinarisch verwöhnen zu lassen oder sich etwas Schönes zu kaufen. Kurzum: Sie haben es einfach, das Talent für den sinnvollen Umgang mit Geld!

## Gesundheit

Je intensiver Sie in sich hinein hören, desto sensibler werden Sie für körperliche Signale! Mag es Menschen geben, die zu nachlässig mit ihrer Gesundheit umgehen, Sie können sicher sein, dass Sie nicht dazugehören. Versuchen Sie, einen Schnupfen als das anzunehmen, was er ist: ein lästiges Erkältungssymptom, das uns beim Atmen einschränkt. Kein Grund, sich gleich Bettruhe zu verordnen. Regelmäßiger Sport bringt nicht nur den Kreislauf in Schwung, er sorgt auch dafür, dass Sie belastbarer werden. Nutzen Sie das Merkurjahr, um Körper und Geist auf ein neues Fitnessniveau zu bringen. Sie werden staunen, wie gut sich das anfühlt! Falls das Immunsystem dennoch einmal schwächelt, wird das nur von kurzer Dauer sein. Sie kommen schnell wieder auf die Beine.



# Frohe Weihnachten

& ein glückliches neues Jahr

Wir wünschen allen Kunden, Freunden, Bekannten und Geschäftspartnern ein frohes Weihnachtsfest.

Das Team von



Pasdzierny Kfz.-Meisterbetrieb GmbH  
Wilhelm-Maybach-Straße 1  
23617 Stockelsdorf

Telefon: 0451-4994646  
Telefax: 0451-4994848  
E-Mail: info@kfz-werkstatt-luebeck.de



# Frohe Weihnachten

## und ein gesundes neues Jahr

**Praxisklinik Travemünde**  
Am Dreilingsberg 7 | Tel. 04502 / 307401

**Travemünde**  
Vorderreihe 18 | Tel. 04502 / 3595

**Timmendorfer Strand**  
Herrenbruchstr. 7 | Tel. 04503 / 707128

**Kücknitz**  
Kücknitzer Hauptstr. 21 | Tel. 0451 / 30728454  
[www.ohrmuschel.de](http://www.ohrmuschel.de)

## Schütze 23. November bis 21. Dezember

### Liebe und Partnerschaft

Das Gefühlskarussell dreht sich, was nichts anderes bedeutet als: Die Liebe kommt, die Liebe geht oder die Liebe bleibt. Funkelnde Liebessterne sorgen dafür, dass eine magische Anziehungskraft von Ihnen ausgeht, die im Idealfall dazu führt, dass man sich in Sie verliebt.

### Beruf und Karriere

Mit vielen guten Vorsätzen und hoch motiviert starten Sie ins kommende Jahr! Neue Herausforderungen werden mit offenen Armen empfangen. Sie sind unter Umständen sogar bereit, beruflich neue Wege einzuschlagen. Bereits im Februar bieten sich Ihnen ungeahnte Perspekti-

### Geld

Ihr gutes Auge für Qualität lässt Sie manchmal mehr Geld ausgeben als geplant. Sie quittieren das mit einem Schulterzucken und prüfen, wo an anderer Stelle etwas eingespart werden kann. 2026 ist ideal für den großen Kasenssturz! Kontrollieren Sie Ihre Kreditverträge, ziehen Sie bei Ihren Sparplänen Bilanz und hinterfragen Sie, ob jede in der Vergangenheit abgeschlossene Versicherung heute noch notwendig ist. Sie werden sehen, dass sich mit einem Mal mehrere Schauplätze auftun, die bestens dafür geeignet sind, einiges Geld zu sparen. Spätestens im Juli wechseln Sie dann die Seiten. Nicht mehr Sie sind es, die/der Rat sucht, sondern Sie selbst werden in der zweiten Jahreshälfte in der Lage sein, Finanztipps zu geben.

### Gesundheit

Vor Kurzem noch die liebevoll verzierten Weihnachtsplätzchen genascht, das üppige Festtagsmenü genossen – und Sie wundern sich nun, wieso die Waage plötzlich mehr anzeigt? Es gibt Fragen, die man sich nicht stellen sollte, und Momente im Leben, in denen man es mit der Selbstkritik nicht übertreiben sollte. „Regelmäßige Bewegung“ lautet die Zauberformel, mit der alles wieder ins Lot kommt. Das Merkurjahr steht für Schütze-Geborene ganz im Zeichen der körperlichen Fitness! Achten Sie darauf, dass die guten Vorsätze auf einem guten Level gehalten werden und nicht so schnell verblasen. Sinnvoll kann es da sein, ein kleines Fitnessprogramm zur täglichen Routine werden zu lassen. Alles, was auf das Gute-Laune-Konto geht, sollte Ihnen im Merkurjahr willkommen sein. Stärken Sie Ihr soziales Netzwerk!



Wie groß die Chancen sind, dass diese Gefühle erwidert werden, ist allerdings ungewiss. Einerseits genießen Sie die Freiheiten des Single-Lebens, andererseits sehnen Sie sich nach einer festen Partnerschaft. Alles ist möglich, eines aber gewiss: Was das Liebesbarometer angeht, können sich Schütze-Geborene in den kommenden Monaten wirklich nicht beschweren. Venus gibt ihr Bestes, um sie glücklich zu machen!

ven, die Ihnen zu einem dicken Plus auf dem Erfolgskonto verhelfen könnten. Während andere noch über ihre Netzwerke sprechen, sind Sie bereits mit Menschen im Gespräch, die Sie bei Ihrem Vorhaben unterstützen können. Zufall oder Schicksal? Manchmal ist Talent und Können nicht alles, manchmal braucht man zusätzlich einfach ein wenig Glück, um auf die Erfolgsschiene zu kommen. Sie werden dieses Glück haben!

# frohe HO!

## Frohe Weihnachten

Das Jahr neigt sich dem Ende zu, und wir möchten die Gelegenheit nutzen, Ihnen für Ihr Vertrauen und Ihre Zusammenarbeit zu danken. Wir wünschen Ihnen und Ihren Lieben ein frohes Weihnachtsfest und ein glückliches, gesundes neues Jahr.

**GEMEINDEWERKE STOCKELSDORF**

Marienburgstraße 7  
23617 Stockelsdorf  
Tel. 0451 / 49004 - 0  
info@gemeindegewerke-stockelsdorf.de

# WIR ZEIGEN FORMAT

Und bringen

die News

## LÜBECK NORD | OST WOCHENSPIEGEL

Sonnabend, 10. Juli 2021 • kostenlos

WWW.WOCHENSPIEGEL-ONLINE.DE

**Mühlenteller: Angriff auf Familie**  
Nach einem offenbar fremdenföndlichen Angriff auf eine Familie am Mühlenteller sucht die Polizei Zeugen.  
SEITE 3

**Großsegler in Travemünde**  
Der Großsegler „Gulden Leeuw“ nimmt Kurs auf Travemünde und bietet Tages- und Abendtours an.  
SEITE 4

**Zusammen in der Gemeinschaft**  
Der Toranj Lübecker Kulturverein bringt Menschen verschiedener Kulturen zusammen.  
SEITE 6

Zustellung: 0451/144-1826  
Redaktion: 0451/144-1781  
Anzeigen: 0451/144-1111, Fax -1010

### Polizei rettet junge Turmfalken

**INNENSTADT.** Fliegen ist gar nicht so einfach! Diese Erfahrung mussten drei kleine Turmfalken in der Lübecker Innenstadt machen. Sie waren nach den ersten Versuchen erschöpft. Aber die Polizei hat sie gerettet.



### „Menade“ im Hansemuseum

und werden in die Geheimnisse des Quartiers eingeweiht. Am Ende sind die Teilnehmenden eingeladen, bei einem Glas Lübecker Rotspon die Gläser auf den Tisch zu stellen. Die Aussicht über die Zukunft Lübecks zu erleben, findet im Rahmen der Führung mit Weinverkostung statt. Bis September jeden zweiten Dienstag im Monat immer um 17 Uhr statt. Weitere Termine sind am 10. August sowie am 14. September. Die Tickets kosten fünf Euro zuzüglich Eintritt ins Burghaus und sind im Online-Shop des EHM unter [www.hansemuseum.eu](http://www.hansemuseum.eu) erhältlich. Foto: Charlene Berman/EHM

### Milczewski

**LECKERE SALATE + POMMES**  
ROTER HERINGSALAT 6,59€  
GEFLÜGELSALAT 8,49€  
CURRY GEFLÜGELSALAT 9,09€  
ALASKA SEELACHSALAT 8,99€

### Gold & Silber

Wir zahlen hohe Preise für Besteck und Schmuck, Brillanten und Uhren, Münzen, Zahngold und Bernstein, ANTIK & KUNST

### TIPP DER WOCHE

SÜSSKARTOFFEL-POMMES 4,99€

24-Stunden-Betreuung in Ihrem eigenen Zuhause!

O. C. KATRE-SCHMUCK

Wir kaufen: Gold, Silber, Schmuck, Zahngold, Bernstein, Luxusuhren

SCHMELZER HÖRSYSTEME

NAHEZU UNSICHTBAR EXCELLENCE Im Ohr Hörsysteme

KAUF Mehr Geld für Gold und Ihre Schätze? Dann ab zum Suitner!

Gold & Silber mit LIVE Kursen online! Luxusuhren von Rolex, Ordern, Militaria, Münzen, Medaillen, Postkarten, Briefmarken uvm.

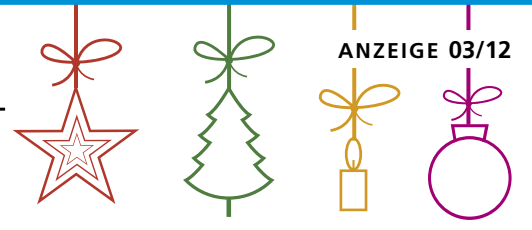
SUITNER TraveAntik

Hanse Art AUKTIONSHAUS Jetzt einliefern!

wochen spiegel



# LESERREISEN



ANZEIGE 03/12

## Last-Minute Geschenk-Ideen zu Weihnachten

Alle Reisen inklusive Fahrt im modernen Fernreisebus ab Lübeck, Bad Schwartau, Neustadt und Eutin

Kein EZ-Zuschlag



p. P. im DZ nur € **169,90**

### Harz – Winterschnäppchen Schlachtfest-Buffer & Brockenbahn

**Preisknüller mit „300 Jahre Traditionshotel“ Mit der Brockenbahn durch die Winterwelt**

Direkt im Herzen der Fachwerkstadt Stolberg werden Sie am historischen Marktplatz in unserem historischen Traditionshotel nebst Gästehaus zu einem Wohlfühlurlaub der Extraklasse erwartet.

- **Leistungen** • Fahrt im modernen Fernreisebus
- 1 x Übernachtung im historischen Komforthotel nebst Gästehaus
  - alle Zimmer mit Bad o. DU/WC, TV
  - 1 x Harzer Frühstück vom Buffet
  - 1 x großes Schlachtfest-Buffer mit warmen und kalten Spezialitäten des Harzes, anschließend zünftiger „Hexenabend“ im Hotel
  - am 1. Tag: Fahrt nach Wernigerode, Fahrt mit der „Brockenbahn“ von Wernigerode bis Schierke
  - Rückfahrt über Braunlage mit Gelegenheit zur Mittagspause

Bitte beachten: Die Kurtaxe ist direkt vor Ort im Hotel zu zahlen.

► **2-Tage-Reise**  
23.01. - 24.01.2026  
27.02. - 28.02.2026 | 28.02. - 01.03.2026

Top-Erlebnis



EZ-Zuschlag € 39,- p. P. im DZ ab € **239,90**

### Musical-Reise „Starlight-Express“

**Das erfolgreichste Musical der Welt mit First-Class-Hotel**

Musicalweltsensation! Mehr als 37 Jahre unvergleichliche Musik, einmalige Kulissen, atemberaubende Geschwindigkeit, große Gefühle und jede Menge Rollschuh-Action. Kein anderes Musical spielt so lang an einem Standort – und das mitten im Ruhrgebiet.

- **Leistungen** • Fahrt im modernen Fernreisebus
- 1 x Übernachtung im First-Class-Hotel Mercure zentral in Bochum
  - alle Zimmer mit Bad o. DU/WC, Kabel-TV, Tel., Föhn etc.
  - 1 x reichhaltiges Frühstücksbuffet
  - Eintrittskarte PK 4 zum Musical am Samstag um 20.00 Uhr

gegen Aufpreis p.P. buchbar:  
• Ticket PK 1: € 50,- • Ticket PK 2: € 40,- • Ticket PK 3: € 20

► **2-Tage-Reise**  
24.01. - 25.01.2026 | 21.02. - 22.02.2026

Mit Jumbo-Fährschiffen auf großer Ostseefahrt, ein magisches Wintererlebnis



EZ/EKI-Zuschlag € 119,- p. P. im DZ/DKI nur € **519,90**

### „Eisfahrt“ nach Helsinki

**Vollpension an Bord Helsinki mit Stadtführung**

Kommen Sie mit an Bord und genießen Sie skandinavische Gastfreundschaft während der 30-stündigen Überfahrt auf der winterlich geprägten Ostsee direkt in die finnische Hauptstadt Helsinki. An Bord erwartet Sie eine entspannte Seereise inkl. reichhaltiger Vollpension mit zahlreichen skandinavischen Spezialitäten.

- **Leistungen** • Fahrt im modernen Fernreisebus
- Reiseleitung und Betreuung der Behrens-Gruppe durch eigenes Behrens-Service-Personal an Bord, der Bus bleibt komplett bei der Gruppe!
  - Seereise Travemünde – Helsinki – Travemünde zur „Eisfahrt“
  - 3 x Übernachtung in 2-Bett-Innenkabinen gemäß Beschreibung inkl. 1 x Frühstück vom Buffet, 2 x großes Frühstücks- & Brunchbuffet, 3 x abendliches Buffet an Bord
  - 2 x Getränke zum Abendbuffet am 1. und 3. Tag (Biere, Weine, Softdrinks, etc.)
  - Stadtführung in Helsinki

gegen Aufpreis buchbar: • Doppelkabine außen, p. P. € 89,-

Reiseablauf: Abfahrt am 1. Tag abends, Rückkunft in den Ausgangsorten am 4. Tag spätabends.

► **4-Tage-Reise**  
02.02. - 05.02.2026 | 23.02. - 26.02.2026

Inklusive Eintrittskarte zum ganztägigen Besuch der Buchmesse



p. P. im DZ nur € **339,90**

### Buchmesse Leipzig 2026

**Neu: Hotel zentral in Halle!**

Die Leipziger Buchmesse ist der wichtigste Frühjahrstreff der Buch- und Medienbranche und verbindet Leser:innen, Autor:innen, Verlage und Medien – nicht nur aus Deutschland, sondern aus der ganzen Welt. Sie alle kommen nach Leipzig, um die Vielfalt der Literatur zu erleben, Novitäten zu entdecken und neue Blickwinkel zu erhalten.

Die Leipziger Buchmesse ist der Publikums-Magnet und zieht alljährlich Besucher aus ganz Deutschland und Europa an. Leipzig bietet dabei eine einzigartige Verbindung von Messe und Lese-Fest „Leipzig liest“. Und gerade diese einmalige Mischung macht die Messe zum spannenden und abwechslungsreichen Erlebnis für Jung und Alt.

- **Leistungen** • Fahrt im modernen Fernreisebus
- 2 x Übernachtung im guten Mittelklasse-hotel zentral in Halle
  - 2 x Frühstück vom Buffet
  - 1 x Abendessen im Hotel am Anreisetag als 3-Gang-Menü oder Buffet
  - Eintrittskarte zum ganztägigen Besuch der Buchmesse am Samstag inkl. Hin- und Rücktransfer zur Messe
  - große Stadtrundfahrt mit fachkundiger Reiseleitung in Leipzig am 3. Tag vormittags

► **2-Tage-Reise** 20.03. - 22.03.2026

Inklusive Eintrittskarte PK4 für das André Rieu-Konzert



EZ-Zuschlag € 69,- p. P. im DZ ab € **369,90**

### André Rieu

**Der Walzerkönig live in Erfurt**

Seien Sie dabei, wenn der Walzerkönig 2026 nach Deutschland kommt und sichern Sie sich Ihre Tickets für einen unvergesslichen Abend. André Rieus atemberaubende Konzerte begeistern nicht nur mit seiner mitreißenden Musik, sondern auch durch das humorvolle Auftreten.

- **Leistungen** • Fahrt im modernen Fernreisebus
- 2 x Übernachtung im AHORN Berghotel in Friedrichroda
  - alle Zimmer mit Bad o. DU/WC, TV, Telefon, Föhn, etc.
  - 2x reichhaltiges Frühstücksbuffet
  - 1x Abendbuffet, 1x Mittagessen
  - Eintrittskarte PK4 für das André Rieu-Konzert i. d. Messehalle Erfurt, 27.05.26, 19:30 Uhr
  - Führung in Bad Heiligenstadt (Anreisetag)
  - Führung Arnstadt mit Bachkirche & Schlossmuseum (2. Tag nachmittags)
  - Nutzung des Innenpools

gegen Aufpreis p.P. buchbar:  
• Ticket PK 1: € 65,- • Ticket PK 2: € 45,- • Ticket PK 3: € 25,-

Bitte beachten: Die Kurtaxe ist direkt vor Ort im Hotel an der Rezeption zu zahlen! Weitere Eintrittsgelder sind nicht im Reisepreis enthalten.

► **3-Tage-Reise** 26.05. - 28.05.2026

Inklusive Karten in der PK 2



EZ-Zuschlag € 119,- p. P. im DZ nur € **399,90**

### Berliner Philharmoniker mit Jonas Kaufmann auf der Waldbühne

**Sektempfang auf dem Panoramapunkt am Potsdamer Platz • große Stadtrundfahrt**

Jonas Kaufmann, dessen unvergleichlich warmer und kraftvoller Tenor ihn an die Spitze der internationalen Opernwelt führte, interpretiert einige der schönsten Arien des italienischen Repertoires – von Leoncavallo bis Cilea und Giordano.

- **Leistungen** • Fahrt im modernen Fernreisebus
- 2 x Übernachtung im komfortablen 4\*-Hotel in Berlin
  - Auffahrt auf den Panoramapunkt Potsdamer Platz mit Sektempfang
  - Stadtrundfahrt in Berlin
  - Eintrittskarte der Preiskategorie 2 für das Konzert in der Waldbühne Berlin am 27.06.26 um 20:15 Uhr
  - CityTax Berlin

gegen Aufpreis buchbar: • Eintrittskarte PK 1, p.P. € 20,-

► **3-Tage-Reise** 26.06. - 28.06.2026

wochen  
spiegel

MTZ: 30 Personen, diese muss bis 3 Wochen vor Anreise erreicht sein.  
Für mobilitätseingeschränkte Personen nicht geeignet.  
Personalausweis erforderlich.

Reiseveranstalter:  
Reisebüro Behrens GmbH  
Riemannstraße 26 | 23701 Eutin  
E-Mail: info@behrens-reisen.de

Beratung & Buchung (Mo.-Fr. 09:00 bis 17:00 Uhr)

04521-77937-91

# FEUERWERKDEPOT-NORD

Hier bekommen Sie das **BESTE**  
Feuerwerk direkt vom Profi.

Unser gesamtes Sortiment finden  
Sie unter [www.nord-feuerwerk.de](http://www.nord-feuerwerk.de).



12,99 €



3,33 €



6,66 €



9,99 €



89,99 €

Seit über  
**20 Jahren**  
Ihr kompetenter  
Partner



159,99 €



29,99 €



29,99 €

Die größte Auswahl in  
Norddeutschland

**Verkauf:**

ab 18 Jahren

29.12.2025 0.00 – 24.00 Uhr

30.12.2025 9.00 – 23.00 Uhr

31.12.2025 9.00 – 16.00 Uhr



## Großes Feuerwerksvorschießen

am **26.12.2025** – 19.00 Uhr, mit großem Abschlussfeuerwerk  
Feuerwerkdepot-Nord • Zum Winderhitzer 2 • 23569 Lübeck