

# LÜBECKER BUCHT WOCHENSPIEGEL

WWW.WOCHENSPIEGEL-ONLINE.DE

Sonnabend, 29. November 2025 • kostenlos

## Neue Einkaufsmöglichkeit

Kaufhaus Stolz, Outdoor Ole und Discoun-  
ter Netto ziehen in die „Neue Mitte“ in  
Bliesdorf. **SEITE 2**

## Neues Entree zur Seebrücke

Grönitz plant einen neuen Seebrückenvor-  
platz. Der Umbau soll wenn möglich im  
Herbst 2026 los gehen. **SEITE 3**

## Kinderhospiz für Norddeutschland

Der Verein „Kinder auf Schmetterlingsflü-  
geln“ plant eine größere Einrichtung. Nach  
dem Standort wird noch gesucht. **SEITE 4**

Zustellung: 0451/144-1826  
Redaktion: 0451/144-1781  
Anzeigen: 0451/144-1111, Fax -1010

## Christmas Beats am Meer

### TIMMENDORFER STRAND.

Am Samstag, 29. November, lädt  
der Nautic Club zur „Special  
Christmas Beats“-Day-Party ein.  
Von 16 bis 22 Uhr entsteht direkt  
an der Küste ein atmosphäri-  
sches Musik- und Lifestyle-Erleb-  
nis mit House- und Afrohouse-  
Sounds, passenden Drinks und  
echtem Sundowner-Flair. Auf  
dem Line-up stehen Philipp, Wal-  
linger, Weidti und Marten Toney-  
ard. Im Anschluss schließt sich ab  
22 Uhr die legendäre Aftershow-  
party im Nautic Club an und führt  
den Abend nahtlos fort. Der Ein-  
tritt beträgt 10 Euro; der auf frü-  
heren Plakaten genannte Preis ist  
nicht mehr aktuell.



Die Kult-Band Torfrock bittet zur 34. „Bagaluten-Wiehnacht“ in Lübeck.

Foto:Veranstalter

## Adventsbasar im Pastor-Pfeiffer Haus

### TIMMENDORFER STRAND.

Die ev.-luth. Kirchengemeinde  
lädt am Samstag, 29. November,  
von 14 bis 17 Uhr zum ersten Ad-  
ventsbasar des Werkhofs ins Pas-  
tor-Pfeiffer-Haus ein. Gesine Loh  
und ihr Team gestalten einen vor-  
adventlichen Nachmittag, an dem  
die Ergebnisse eines Jahres kreati-  
ver Treffen präsentiert werden.  
Bei Kaffee, Tee und selbst gebacke-  
nen Köstlichkeiten können  
Besucher die handgefertigten  
Arbeiten entdecken: Krippen aus  
Holz im nordischen Stil, winterli-  
che und weihnachtliche Aquarell-  
Postkarten, liebevoll Genähtes für  
Kleinkinder, gestickte Janosch-  
Kissen, kunstvoll gefaltete Vögel,  
Sterne und Holzengel, vielfältig  
gestricktes, robuste Segeltuchta-  
schen sowie frisch gestaltete Ad-  
ventsgestecke.

# Wir verlosen Karten für die „Bagaluten-Wiehnacht“

Torfrock mit 34. Auflage des Kult-Events in der MuK.

**LÜBECK.** Seit über vier Jahrzehnten  
steht der Name Torfrock für  
kernigen norddeutschen „Ge-  
brauchsrock“ – und auch 2025  
lädt die Kultband wieder zur tra-  
ditionellen „Bagaluten-Wiehnacht“  
in die Musik- und Kongresshalle  
Lübeck ein – und zwar am 17.  
Dezember ab 20 Uhr. Dafür ver-  
losen wir 3 x 2 Karten.

Die Gruppe um Gründungs-  
mitglied Klaus Büchner feiert da-  
mit nicht nur ihr 48-jähriges Jubi-  
läum, sondern setzt zugleich ein  
Zeichen für musikalische Bestän-  
digkeit. Mit frischen Arrange-  
ments, viel Spielfreude und

ihrem charakteristisch humori-  
vollen Blick auf das fiktive Torf-  
moorholm bringt die Band er-  
neut ein Stück norddeutscher  
Kultur auf die Bühne. Ob Ge-  
schichten über chaotische Wi-  
kinger oder Alltagskuriositäten –  
Torfrock versteht es, sein Publi-  
kum generationenübergreifend  
mitzunehmen.

Neben Büchner, der mit Ges-  
ang, Gedichten und Mundhar-  
monika prägt, sorgen Volker  
Schmidt an den Gitarren, Schlag-  
zeuger Stefan Lehmann und Bas-  
sist Sven Berger für den kraftvol-  
len, modernen Livesound. Ge-

meinsam verbinden sie Tradition  
und zeitgemäßen Groove zu  
einem Konzertabend, der die  
Halle zuverlässig in eine fröhliche  
Torfrock-Party verwandelt.

Tickets kosten im Vorverkauf  
40 Euro inklusive Vorverkaufsge-  
bühren

**Karten gewinnen kann, wer uns  
am Sonnabend oder Sonntag,  
29. oder 30. November, unter Tele-  
fon 0137 / 800 36 14 anruft. (Tele-  
media interactive GmbH; Kosten  
pro Anruf 0,50 Euro aus dem deut-  
schen Festnetz und aus dem Mo-  
bilfunknetz).**

## O. C. KATRE-SCHMUCK

Batteriewechsel sofort

Wir kaufen:

Gold, Silber,  
Platin, Schmuck,  
Diamanten, Zahngold,  
Bernstein, Luxusuhren

MÜHLENSTR. 19 • LÜBECK ☎ 0451/9 89 89 29

## Lübecker Senioren-Tagespflege

Wir haben  
Plätze frei!

☎ 0451 / 47 97 90 84

## Gold & Silber

Wir zahlen hohe Preise  
für Besteck und Schmuck,  
 Brillanten und Uhren, Münzen,  
 Zahngold und Bernstein

## ANTIK & KUNST

Breite Str. 4 neben der Schiffergesellschaft  
direkt am Koberg

☎ 7 25 56 • Gutachten

Mo. geschlossen  
Di - Fr. 10-16 Uhr  
Samstag 11-16 Uhr

Suche alte Orden und Bilder

www.goldankauf-dose.de

## AUTO ADAM kauft

fast jeden Pkw & Lkw

auch defekt, Unfall-/Totalschaden

Sofort Bargeld, prompte

Abmeldung u. Abholung

24-Std.-Tel.-Service, auch sonntags

Rufen Sie an,

04 51 / 57010

HL, Roggenhorster Straße 13

www.AUTO-ADAM.de

## HOCHBERG FLOHMARKT

hagebau Lübeck -überdacht möglich 30.11.

CITTI-PARK Lübeck -im Parkhaus 07.12.

familia Reinfeld -überdacht möglich 14.12.

TEL.: 04102 / 3 19 39

www.hochberg.tv

## KÜCHE?

Seit über 50 Jahren vertraut man  
Schöppich – aus gutem Grund!

individuell & familiär

Küchen  
Tiefen ... hat Ihre Küche!

Schöppich

seit 1973

Bad Schwartau • www.schoepich.de

**wohnen & sparen**  
FACHMARKT FÜR RAUMGESTALTUNG

wohnen & sparen Brocksstr. 69 • 23554 Lübeck  
Fachmärkte für textiles Wohnen GmbH Tel: 0451/48482-0  
www.ws-luebeck.de

GARDINEN STOFFE SONNENSCHUTZ INSEKTENSCHUTZ  
BODENBELÄGE DESIGN BELÄGE SERVICE BERATUNG

**50% RABATT** AUSVERKAUF DER ABTEILUNG  
AUF ALLE BETTEN UND MATRATZEN  
AUS UNSERER AUSSTELLUNG, NUR  
SOLANGE DER VORRAT REICHT

**WINTER-RABATT! 20% RABATT** auf Insekten-  
schutz auf Maß von Germania

**DAUERBRENNER! 30% RABATT** auf Plissees &  
Wabenplissees von ESPRIMA

**WINTER-KRACHER! 20% RABATT** auf alle Dienst-  
leistungen

Gültig in allen Abteilungen für alle Aufträge,  
die bis 31.12.25 abgeschlossen werden.

WEIHNACHTSSTIMMUNG  
GESCHENKIDEEN

WWW.STOCKSEEHOF.DE

WEIHNACHTSBÄUME  
KULINARISCHES

29. Nov. – 14. Dez. 2025  
Täglich von 11 - 18 Uhr

WEIHNACHTSMARKT  
GUT STOCKSEEHOF

Eintritt: Montag – Freitag 5,- €  
Samstag/Sonntag 8,- €  
Kinder und Jugendliche frei

**Haustür-  
Ausstellung**

50 aktuelle Modelle  
auch  
Sonderangebote

FENSTER + TÜREN  
Kunststoff – Holz – Alu

**moba** Tel. 0451-400 80-0  
Lübeck • Herrenholz 18  
www.moba-fenster.de

KENNELNERNPREIS: 10er Karte für nur 30,00 EUR / pro Behandlungseinheit

INNOVATIVES  
**BECKENBODENTRAINING**

Ihre Lösung für einen starken Beckenboden

ZENTRUM FÜR  
INTEGRATIVE MEDIZIN BORNEMANN

Moltkeplatz 2 / 23566 Lübeck / Telefon: 0451 - 79 80 99  
www.zfm-bornemann.de

**BOS** WIEDERGEBORNEN ALS ORANG-UTAN UND  
BOS IM TESTAMENT? GLÜCK GEHABT!  
Borneo Orangutan Survival | orangutan.de/testament

**SUITNER ANKAUF**  
TraveAntik

Jetzt in der Mühlenbrücke 1

Innenstadt Travemünde  
Mühlenbrücke 1 Rose 12 - Mo+Di &  
Mo-Fr 9.30 -17.30 Uhr Do+Fr 10-12:30 Uhr  
0451/73993

**LUXUSUHREN VON ROLEX,**  
Patek Philippe, Audemars Piguet, Omega, IWC.

**Orden, Militaria, Münzen,**  
Medaillen, Postkarten, Briefmarken uvm.

Auch VERKAUF von Goldbarren,  
Münzen & Silberbarren bei uns!

Hanse Art  
AUKTIONSHAUS

Jetzt einliefern!  
Wir beraten Sie gerne, im  
Auktionshaus oder bei  
einem Hausbesuch.

Mengstr.14 - in Lübeck  
Öffnungszeiten nach Terminvereinbarung.  
0451/ 707 57 800  
info@auktionshaus-hanseart.de

Am Samstag, 6.12.25 kommt der **Nikolaus** von 11.00 Uhr bis 16.00 Uhr vorbei, er verteilt kleine Präsente für Groß & Klein.



Von links Herr Marcello Sansone (Stellv. Warenhausleiter), rechts Herr Lange (Warenhausleiter)

Ab dem 06.12.2025: **Tannenbäume** vor Ort von Gut Kühren

Am 31.12.25 von 10.00 Uhr bis 15.00 Uhr ist ein **Schornsteinfeger** vor Ort und verteilt frisches zubereitetes Popcorn.

Bei uns kann man sich für Nikolaus und Weihnachten eindecken: Stollen und Weihnachtsgebäck für die gemütliche Weihnachtszeit sind hier zu bekommen, Fleisch und Käseplatten können für das Weihnachtsfest vorbestellt werden, auf Wunsch fertigen wir Ihnen individuelle Präsentkörbe an und Geschenkkarten sind an der Information erhältlich. Wir wünschen unseren Kunden ein schönes und geruhsames Weihnachtsfest sowie einen guten Rutsch in das neue Jahr 2026.

FAMILA Markt Herrenwyk, Möllering 11-13, 23569 Lübeck

# Termin steht: Kaufhaus und Supermarkt eröffnen im März

Die Bauarbeiten für die „Neue Mitte“ in Bliesdorf nähern sich dem Ende – Einheimische und Touristen sollen für Umsatz sorgen

**BLIESDORF.** Die Zufahrt auf die Großbaustelle ist aufgeweicht. Hellbraune Erde und Regenwasser haben sich vermischt. Ein grüner Bagger fährt vorbei. Auf einem kleinen – bereits gepflasterten Parkplatz – stehen die Fahrzeuge verschiedener Handwerker. Elektriker, Zimmerer sowie Garten- und Landschaftsbauer arbeiten parallel. Sie alle müssen Vollgas geben.



Martin Stolz hat es fast geschafft. In gut vier Monaten eröffnet er sein 39. Kaufhaus. Für Kundinnen und Kunden gibt es dann rund 100 kostenfreie Parkplätze.

Foto: Sebastian Rosenkötter

Bliesdorf werden es mehr als 1,5 Jahre sein. Als Gründe nennt der Unternehmer das Anlegen von Gründächern, Schwierigkeiten mit Grundwasser sowie großflächige Bodenarbeiten.

Zu den künftigen Highlights soll ein großer Spielplatz zählen. Dieser wird eine Fläche von 8000 bis 9000 Quadratmeter umfassen. „Das wird eine Anlage mit Sandkasten, Rutsche, kleinem Leuchtturm und vielen anderen Dingen“, sagt Stolz. Er hofft, dass die Fläche sowie der Außenbereich der Bäckerei ein Anlaufpunkt wird. Zugleich kündigt er an, das rückwärtige Wohngebiet mit einer Treppe anbinden zu wollen.

Die „Neue Mitte“ muss ebenfalls noch angeschlossen werden. Dies soll in zwei Schritten geschehen. Zunächst soll die Zufahrt zur Schashagener Straße hergestellt werden. Anschließend steht der Umbau der Bundesstraße 501 an. Es gilt, einen Linksabbieger zu errichten. Martin Stolz erklärt: „Wir sind dafür verantwortlich, da wir Verursacher sind.“

Losgelöst von dem Bliesdorfer Projekt, setzt Stolz weiter auf Wachstum. In Niedersachsen, Mecklenburg-Vorpommern sowie Schleswig-Holstein soll es irgendwann 100 Kaufhäuser geben. „Aktuell arbeiten wir an acht Standorten“, sagt er. Im Fokus steht dabei unter anderem ein Neubau in Dagebüll. **SEB**

Am 23. März 2026 sollen das Kaufhaus Stolz, die Filiale von Outdoor Ole, der Netto-Supermarkt samt Getränkemarkt, der Verkaufsraum der Bäckerei Mien Backstuuv sowie ein großer Spielplatz eröffnen. Dann ist die „Neue Mitte“ in Bliesdorf endlich fertig – elf Jahre, nachdem das Projekt erstmals vorgestellt wurde.

## KAUFHAUS-PLÄNE LANDETEN VOR GERICHT

Das Grundstück an der B501 zwischen Neustadt und Grömitz hat Bauherr Martin Stolz einige Nerven und vor allem Zeit gekostet. Unter anderem haben Diskussionen rund um die Anbindung an die Straße sowie den Abstand zu den angrenzenden Wohnhäusern für Verzögerung gesorgt. Anfang 2018 zog ein Anwohner vor Gericht.

Vier Jahre später erklärte das Oberverwaltungsgericht den Bebauungsplan für unwirksam. Anschließend gab es eine außergerichte Einigung. Der Bau konnte beginnen. Heute sagt Martin Stolz: „Aufgeben ist keine Option.“ Die rund 650 Einwohnerinnen und Einwohner von Bliesdorf können bald direkt im Ort einkaufen. Bislang mussten sie stets in einen der Nachbarorte pendeln oder ihre Einkäufe online tätigen und liefern lassen.

„Es ist extrem wichtig, dass wir den stationären Handel stärken und solche Strukturen erhalten und sogar ausbauen“, sagt Martin Stolz. Dennoch geht es am Ende um Umsatz. Der muss stimmen. Und an dieser Stelle kommen die vielen Touristen ins Spiel.

Sie gehören ebenso wie die Einheimischen zur Zielgruppe.

Doch bevor all diese Menschen hier einkaufen können, sind noch einige Arbeiten zu erledigen. Aktuell wird das Dach des Supermarktes gedeckt. Im zukünftigen Kaufhaus wird tapeziert und der Einbau der elektronischen Ein- und Ausgangstüren läuft. Derweil werden in der zukünftigen Filiale von Outdoor Ole (gehört zur Kaufhaus Martin Stolz GmbH) Leitungen verlegt.

Normalerweise dauere es von der Grundsteinlegung für ein neues Kaufhaus bis zur Eröffnung vier Monate, sagt Stolz. In



Carstens Lübecker Marzipan  
Mecklenburger Str. 255  
23568 Lübeck-Schlutup  
Telefon: 045161950-0

EC-Kartenzahlung möglich!

**Fabrikverkauf**  
**Lübecker Marzipan**  
Öffnungszeiten:  
Montags bis Donnerstags 10 – 16 Uhr  
freitags 10 – 14 Uhr



Betr.: Scharfschießen Schießgebiet HOHWACHTER BUCHT

Im Schießgebiet HOHWACHTER BUCHT und auf den Truppenübungsplätzen Putlos und Todendorf werden im Monat November 2025, außer an Sonn- und Feiertagen, Schießübungen von Land auf See in das durch Tonnen gekennzeichnete Warngelände und, darüber hinaus, in ein durch Tonnen kenntlich gemachtes Gefahrengelände, durchgeführt.

Für Putlos und Todendorf gelten für den Monat November 2025 grundsätzlich folgende Schießzeiten:

**Montag bis Donnerstag 0900 - 1700h**  
**Freitag 0900 - 1230h**  
**zusätzlich Mittwoch und Donnerstag bis 2030h**

Während des Schießens werden für die Warngelände PUTLOS und / oder TODENDORF Sichtzeichen an den Signalstellen HEIDKATE, HUBERTSBERG, WESSEK, BLANKECK und HEILIGENHAFEN und auf den Sicherungsfahrzeugen gezeigt.

Die Signalstelle Leuchtturm Neuland ist ein zusätzliches Tagessignal, welches sich durch Sensoren gesteuert bei Dämmerung automatisch ausschaltet. Maßgebend sind dann die übrigen Signalstellen.

Das unbefugte Betreten der durch Schranken und Schilder gekennzeichneten Übungsgelände - auch außerhalb der Schießzeiten - ist verboten.

**(Achtung: Lebensgefahr!)**

Das Warngelände auf See ist in den oben genannten Schießzeiten gefährdet. Das Befahren ist gemäß Verordnung über Sicherungsmaßnahmen für militärische Sperr- und Warngelände an der schleswig-holsteinischen Ost- und Westküste und im Nord-Ostsee-Kanal vom 1. Juni 2012 (BANz. AT 11.06.2012 V1), zuletzt geändert durch die Verordnung vom 8. April 2013 (BANz. AT 15.04.2013 V1) verboten. Es finden auch außerhalb dieser festgesetzten Schießzeiten Übungen statt, bei denen Leucht- und Signalmunition - außer Signal rot - verschossen wird.

## Weihnachtsmarkt auf Hof Ottenbrücke

**SÜSEL.** Zum traditionellen Weihnachtsmarkt öffnet am Samstag, 29. November, der festlich geschmückte Hof Ottenbrücke von 11 bis 17 Uhr seine Türen.

Die Besucher erwarten ein abwechslungsreiches Kinderprogramm sowie der Verkauf von regionalen Hofprodukten und handgefertigtem Kunsthandwerk. Es werden Produkte wie Weihnachtsdeko und Geschenkartikel angeboten. Außerdem wartet auf die Besucher ein reichhaltiges kulinarisches Angebot: von alkoholfreiem Apfelpunsch, Kaltgetränken, Kaffee, Tee, Kakao, Kuchen, Waffeln, Suppe bis zur Bratwurst bleibt kein



Stimmungsvoller Weihnachtsmarkt auf Hof Ottenbrücke.


Foto: hfr

Wunsch offen. Der Weihnachtsmarkt findet auf dem Hof sowie im Gewächshaus der Die Brücke-Tagesstätte statt.

Besonderes Highlight: Um 15 Uhr stimmt das Frauenensemble Vocalitas 4-stimmig Weihnachtslieder an.

**Hof Ottenbrücke**  
Ottenbrücke 1, 23701 Süsel

**Anfahrt: Von der Autobahnausfahrt Eutin in Richtung Eutin abbiegen, dann Richtung Middelburg, weiter über Middelburgerstraße und Fassendorfer Weg bis nach Ottenbrücke.**



Augenärzte  
Augenkliniken  
Ein Unternehmen der ARTEMIS-Gruppe

**MFA & GTA IN EUTIN**  
m/w/d (auch Quereinsteiger)


**DAS BIETEN WIR DIR:**

- Sehr gute Verdienstmöglichkeiten
- Gute Einarbeitung
- Interessantes und vielseitiges Tätigkeitsspektrum
- Tolles Team
- Langfristige berufliche Perspektive

Klingt gut? Dann jetzt bewerben:

karriere@aob.net

Mehr Infos:  
aob.net/karriere




Für Lübecker mit dem Traum vom eigenen Haus mit Garten!\*


Travemünde: „Am Skandinavienka!“

120 m<sup>2</sup> Wohntraum ab 399.990  
145 m<sup>2</sup> Familienglück ab 449.990

\*Werden Sie Teil der Nachbarschaft: Der Verkauf richtet sich an Menschen, die selbst im neuen Quartier leben möchten.

www.reihenhaus.de

Deutsche Reihenhaus



**Unsere Winterangebote**

**35%** auf den Nählohn Ihrer neuen Dekoration

- nicht in bar auszahlbar oder mit anderen Aktionen kombinierbar
- kostenloses Aufmaß
- Angebot gilt bis 31.01.2026
- Rabatt nur für Neubestellungen

**Rabatt nur gegen Vorlage dieser Anzeige bei der Bestellung**

Professionelle Schneiderei für Gardinen gesucht

**35%** auf maßgefertigte Plissees, ausgewählte Kollektion

- nicht in bar auszahlbar oder mit anderen Aktionen kombinierbar
- kostenloses Aufmaß
- Angebot gilt bis 31.01.2026
- Rabatt nur für Neubestellungen

Schwartauer Allee 13a-15 · 23554 Lübeck  
5 Parkplätze vor den Schaufenstern · Haltestelle Wickede Str. Linie 1 + 10  
Montag - Freitag 10.00 - 18.00 Uhr · Sonnabend 10.00 - 13.00 Uhr  
Tel. 0451-43115 · www.gardinen-schlichting.de

**Black Week**  
Exklusive Perserteppiche  
**Alles muss raus!**  
**Bis über 70% reduziert**

Unverbindliche Beratung und Information Dr. Naini

**Perserteppiche**  
Exklusiv

Lübecker Str. 24, Eutin  
Onlineshop  
naini-perserteppiche.de  
Tel. 04521/7747792 u. 0172/51854 53

## Verhalten bei Wildunfällen

**SCHÖNWALDE.** In Schönwalde ist es in den letzten zwei Monaten vermehrt zu Wildunfällen gekommen. Den dort tätigen Polizeibeamten ist aufgefallen, dass betroffene Verkehrsteilnehmer diese Unfälle häufig erst spät anzeigen. Aus diesem Grund möchte die Polizei über das richtige Verhalten bei Wildunfällen aufklären.

Insbesondere im Herbst und im Frühjahr ist mit mehr Wildwechsel auf den Straßen zu rechnen, was in der Folge zu Unfällen führen kann. Als Wildunfall wird ein Verkehrsunfall bezeichnet, bei dem es zu einem Zusammenstoß mit einem Haarwild ab der Größe eines Fuchses kommt.

Nach einem Verkehrsunfall sollte zunächst die Polizei verständigt werden. Auch wenn der eigene Pkw nicht beschädigt wurde und das Tier weitergelaufen ist, kann es verletzt sein und muss artgerecht behandelt werden. Die Polizei kümmert sich um die Benachrichtigung einer jagdausübungsberechtigten Person, die sich des Tieres annimmt. Wird die Polizei nicht rechtzeitig informiert, darf keine Bescheinigung für die Versicherung über mögliche Beschädigungen am Pkw ausgestellt werden. Zudem kann eine verspätete Meldung eines Wildunfalls eine Ordnungswidrigkeit oder eine Straftat darstellen, wenn das Tier doch verletzt wurde oder später verendet ist. Nach einem Unfall sollte die Unfallstelle außerdem ordnungsgemäß mit Warnblinklicht, Warnweste und Warndreieck abgesichert werden, um andere Verkehrsteilnehmer rechtzeitig zu warnen.

Um Unfälle zu verhindern, sollte insbesondere im Bereich von Wäldern mit angepasster Geschwindigkeit und erhöhter Aufmerksamkeit gefahren werden.

**OTS**

# Grömitz plant den Seebrückenvorplatz der Zukunft

Gestaltung mit leuchtenden Steinen – Umbau ab Herbst 2026 möglich – Baukosten von 2,5 Millionen Euro

**GRÖMITZ.** Tausende rote Backsteine bilden den Grömitzer Seebrückenvorplatz. Am Rand stehen zwölf schlichte Bänke mit weiß lackierter Sitzfläche. Abends leuchten Laternen mit vergilbten Hauben. Pflanzen und Bäume sind Mangelware. Verweilen wir hier kaum jemand. Noch. Der Tourismus-Service hat die Fläche ins Visier genommen und will sie in einen modernen Platz mit hoher Aufenthaltsqualität umwandeln.

Erste Entwürfe zeigen, wie es in Zukunft zwischen der Seebrücke und den angrenzenden Restaurants aussehen soll. Tourismuschef Manfred Wohnrade zieht einen Zettel aus seiner Jackentasche. Auf dem Papier hat er sich Stichworte zu dem nächsten Grömitzer Großprojekt gemacht.

Er erläutert, dass die Promenade sowie der Seebrückenvorplatz in der jetzigen Form von 1997 bis 2000 gestaltet wurden. In späteren Jahren sei immer mal wieder über die Modernisierung der Fläche gesprochen worden. Richtig konkret wurde es im Februar 2025. „Da hatten wir eine Klausurtagung, an der die Gemeindevertretung sowie der Tourismusausschuss teilgenommen haben. Und genau dort haben wir darüber gesprochen, was die nächsten touristischen Ziele sind“, führt Manfred Wohnrade aus.

Anschließend rückte der Seebrückenvorplatz in den Fokus,



Der Seebrückenvorplatz soll in 2026 und 2027 umgestaltet werden. Aktuell lädt er nicht zum Verweilen ein. Foto: Tourismus-Service Grömitz

und mittlerweile ist klar, wie einer der meistfrequentierten Orte in Grömitz bald aussehen könnte. Fest steht, dass ein neues Entree zur Seebrücke geschaffen und die Aufenthaltsqualität erhöht wird.

Um eben dies zu erreichen, sollen mehr Sitzgelegenheiten installiert und neue Bepflanzungen integriert werden, die sich

an der Gestaltung des Dünenparks orientieren. Hinzu kommt ein Wasserspiel in Form der Grömitzer Sonne – dem Markenzeichen. „Dieses soll aus phosphoreszierenden Steinen gebaut werden, die sich tagsüber durch die Sonne aufladen und nachts leuchten“, sagt Wohnrade.

Darüber hinaus soll die Strandpromenade beidseitig vom See-

brückenplatz aus bis zum ersten Rondell um zwei bis drei Meter erweitert werden. Sprich, ein Stück des Strandes soll umgewandelt werden.

Manfred Wohnrade betont, dass die bestehende Hochwasserschutzmauer nicht entfernt wird. Stattdessen soll das Bauwerk mit Holz verkleidet und so zu einer großen Sitzfläche verän-

dert werden. Auch ist geplant, die Mauer an vier Stellen zu öffnen und eben diese Öffnungen im Falle eines Hochwassers mit mobilen Schotten zu sichern.

Weiterhin ist bereits beschlossen, dass auch auf dem neuen Seebrückenvorplatz Veranstaltungen stattfinden sollen. Ebenfalls soll der Rasende Benno, eine Bimmelbahn, auch nach der Neugestaltung auf dem Platz wenden können.

Stellt sich die Frage, wie schnell das Projekt umgesetzt werden kann? Manfred Wohnrade erläutert, dass das Vorhaben bereits im Wirtschaftsministerium des Landes Schleswig-Holstein vorgestellt worden sei. Auch habe man einen Fördermitelantrag eingereicht.

Läuft alles glatt, könnte das Land 70 Prozent der Gesamtkosten übernehmen. Der Tourismus-Service geht von insgesamt 2,5 Millionen Euro aus, die benötigt werden. „Im besten Fall können wir ab Herbst 2026 bauen“, sagt Wohnrade.

Wie schnell dann alles fertig ist, werde noch geplant. Möglich sei, die Arbeiten auf zwei Abschnitte zu verteilen, um während der Saison keine Großbaustelle vor den ansässigen Restaurants zu haben. Jedoch ist der Tourismuschef sicher, dass auch die Betriebe von einem neuen Seebrückenvorplatz profitieren. „Viele Menschen werden sich dort aufhalten und nicht nur vorbeigehen“, sagt er.

**SER**

## Rettung für die Graswarder-Villen

Bau der Bühnen hat begonnen: Mithilfe von Pfahlreihen sollen die Wellen gebrochen werden und der Strand wachsen

**HEILIGHAFEN.** Die Ostsee klaut sich Jahr für Jahr ein Stück vom Strand. Doch auf dem Graswarder ist kaum noch Puffer, einige der Häuser stehen bereits direkt am Wassersaum und sind nur durch Anhöhen vor den Fluten geschützt.

Bereits vor Jahren haben sich die Eigentümer der Immobilien deshalb zu dem Verein Kulturdenkmale auf dem Graswarder zusammengeschlossen. Jetzt lassen sie auf eigene Initiative Bühnen bauen. Das Ziel: Durch die Holzpfahlreihen, die weit in die Ostsee hineinreichen, sollen die Wellen gebrochen und Sand angesammelt werden. Im Bestfall verbreitert sich so die Strandfläche.

Spaziergänger können das Vorhaben vor Ort bestaunen. Große Bagger stehen am Strand, die erste Reihe ist schon komplett fertig. Genauere Informationen zum Zeitplan oder den Kosten will der Verein derzeit nicht bekannt geben. Eine entsprechende Anfrage beim Vorsitzenden blieb unbeantwortet. Die Homepage des Vereins nennt aber eine Kostenschätzung von 700.000 bis 800.000 Euro.

### BÜHNEN DÜRFEN BIS ZU 120 METER LANG WERDEN

Klar ist aber, dass die Arbeiten die nächsten Monate andauern werden. Rund ein Dutzend Bühnen werden gebaut. Anders als vor dem Steinwarder hat der Landesbetrieb für Küstenschutz, Natio-



Die Eigentümer der Häuser am Graswarder lassen die Bühnen auf eigene Initiative bauen. Foto: Maïke Wegner

nalpark und Meeresschutz des Landes Schleswig-Holstein (LKN) eine Länge der Pfahlreihen bis zu 120 Meter genehmigt.

Schon vor rund 100 Jahren wurde der Graswarder mit dieser Methode geschützt. Alte Bilder belegen: Damals war der Strand deutlich breiter. Doch als in den 70er Jahren der Küstenschutz verrottete, begann er zu schwinden. Sieben Jahre hat es gedauert, bis die jetzige Maßnahme genehmigt wurde.

### STEINWARDER: ERSTE ERFOLGE SIND SICHTBAR

Auch anderswo wird auf Bühnen

gesetzt: Erst in diesem Jahr war das Testfeld vor dem westlichen Steinwarderstrand erweitert worden. Nur rund 50 bis 60 Meter ragen die Reihen ins Wasser – weniger als für die optimale Wirkung nötig wäre. Doch der Schutz von Seegrasswiesen ging vor, das LKN setzte deshalb Grenzen.

Wie erfolgreich die Maßnahme der Heiligenhafener Verkehrsbetriebe am Ende ist, soll ein Monitoring zeigen. Jedes Jahr wird dafür die Küste vermessen. Zeigt sich, dass sich der Zustand verschlechtert, müssen die Bühnen auf eigene Kosten zurückgebaut werden.

**MWE**

Alle News, Events und Aktionen

## WEIHNACHTSZEIT IM LUV SHOPPING

### Auftakt am 29. November

- **Aktionen, Musik, Gewinnchancen und vieles mehr in der Adventszeit! Freut euch auf:**
  - **Musikalische Highlights** mit Afro Gospel, Bridges & Hooks
  - **Viele interaktive Mitmachaktionen**
  - **Wunschbäume** u.a. bei Thalia und Klindwort
  - **Muzenstand auf dem Parkplatz, Kinderschminken** und vieles mehr
  - **LUV Online-Adventskalender** ab dem 01.12. – täglich neue Türchen mit attraktiven Gewinnen und exklusiven Preisen. Mehr Infos und aktuelle Hinweise findet ihr online und auf Social Media.
  - **Nur bis zum 14.12.:** Küche kaufen & bis zu 1.000 € sparen – bei IKEA!
  - **Ab dem 04.12.:** Weihnachtsbaumverkauf auf dem Parkplatz
  - **Weitere geplante Aktionen findet ihr online und auf Social Media**

Dänischburger Landstraße 81 | 23569 Lübeck  
www.luvshopping.de | Centeröffnungszeiten: Mo. – Sa.: 09:00 – 20:00 Uhr

# Ein Kinderhospiz für Schleswig-Holstein

Verein „Kinder auf Schmetterlingsflügeln“ benötigt Geld, Grundstück und Mitstreiter – Gebäude in Pansdorf geplant

**PANSDORF.** Stephan Perner will nicht mehr warten. Der Vorsitzende des Pansdorfer Vereins „Kinder auf Schmetterlingsflügeln“ und sein Team benötigen Geld, ein Grundstück und Mitstreiter für den Bau eines Kinderhospizes in Norddeutschland. Einen Entwurf des Gebäudes mit 15 Zimmern – in denen auch Angehörige Platz finden – gibt es seit Jahren.

Laut dem Hospiz- und Palliativverband Schleswig-Holstein ist

die Zahl der Hospizplätze für Kinder in Schleswig-Holstein mehr als begrenzt: Lediglich in Gettorf im Kreis Rendsburg-Eckernförde gibt es ein stationäres Kinderhospiz – mit lediglich zwei stationären, reinen Kinderplätzen. Alternativ können Eltern ihre Kinder in der Hamburger Sternbrücke begleiten. Der Verein „Kinder auf Schmetterlingsflügeln“ möchte, dass die Kinder im Hospiz die Möglichkeit haben, Zeit mit Gleichaltrigen zu verbringen,

miteinander zu spielen, sich auszutauschen. „Wir merken in unseren Hospizgruppen, dass die unterschiedlichen Altersklassen gerne unter sich bleiben“, sagt Perner. Hinzu kommt, dass die Wege zum nächsten Kinderhospiz für viele Betroffene mit mehreren Stunden Fahrt verbunden sind.

Auch das soll sich mit dem Neubau ändern. Perner betont: „Das kann für das ganze Land interessant werden.“ Wo genau

das Kinderhospiz gebaut werden könnte, ist unklar. Stephan Perner hofft, dass sich Städte, Gemeinden sowie Privatpersonen melden, die eine passende Fläche für das Projekt haben. Ob im Kreis Ostholstein oder in Lübeck, spiele dabei keine Rolle.

Aktuell wird die Gründung eines Fördervereins geprüft. „Wenn das der einzige Weg ist, um Spenden zu sammeln, benötigen wir einen Vorstand, müssen einen neuen Verein gründen und



Der Vereinsvorsitzende Stephan Perner ist optimistisch und hofft das Projekt in fünf, sechs Jahren umzusetzen. Foto: Ser

diesen eintragen lassen“, verdeutlicht Perner den Aufwand. Es könnte jedoch reichen, ein separates Spendenkonto einzurichten. „Wir gehen davon aus, alles zeitnah klären zu können. Anfang 2026 könnte es losgehen“, sagt er.

Die Initiatoren suchen derzeit Menschen, die sich für die Umsetzung des Projekts engagieren wollen. Der berufliche Hintergrund spiele dabei keine Rolle. „Ich kann das alleine nicht wuppen“, sagt Stephan Perner und ergänzt: „Es gibt schon eine Gruppe, die Interesse hat. Wir werden noch in diesem Jahr ausloten, wer was kann und sich wie einbringen könnte.“

Das Projekt könne in fünf bis sechs Jahren umgesetzt werden, äußert sich der Pansdorfer Vereinsvorsitzende optimistisch. Weiter erklärt er: „Ein stationäres Hospiz würde auch über die Krankenkassen finanziert werden. Es kann sein, dass wir unseren Verein dann in eine gGmbH umwandeln müssen.“

Die Idee, ein Kinderhospiz zu bauen, hängt direkt mit der

Gründung des Vereins zusammen. „Die Gründer des Vereins haben selbst ein Kind verloren und wollten ein Kinderhospiz bauen, was am Ende leider nicht geklappt. Wir wollen das nun umsetzen“, sagt Perner.

Losgelöst von dem Kinderhospiz spielt der Verein „Kinder auf Schmetterlingsflügeln“ bereits jetzt eine wichtige Rolle bei der Trauerarbeit im Norden. Rund 30 Ehrenamtliche, davon 15 Aktive, kümmern sich unter anderem um verschiedene Trauergruppen in Pansdorf sowie auf Fehmarn. Hinzu kommt eine Kooperation mit einem Reiterhof, der tierbegleitete Trauerarbeit mit Pferden, Hunden, Schweinen sowie einem Esel ermöglicht, was insbesondere Kindern und Jugendlichen hilft.

Darüber hinaus ist der Verein in Schulen und Kindergärten präsent, präventiv und bei aktuellen Todesfällen. Hinzu kommt ein niederschwelliges Angebot in den Jugendzentren Neustadt, Heiligenhafen und Burg. „Wir wollen das bestehende Angebot ausbauen“, sagt Perner. **SER**



Entdecken Sie bei uns die aktuelle Bering-Kollektion

**Holtex**  
Ihr Juwelier  
Mode von Kopf bis Fuß

Schmuckabteilung Lübeck - Posener Str. 5  
Holtex Edith Pohl e. K. - Inh. André Meyer-Pohl  
Zentrale: Posener Straße 5, 23554 Lübeck  
www.holtex.de

f  
i

## Gewalt gegen Frauen - hier gibt es Hilfe

**EUTIN.** Anlässlich des internationalen Orange Day am vergangenen Mittwoch, der auf Gewalt gegen Frauen aufmerksam machen soll, weist die Stadt Eutin auf Hilfsangebote für betroffene Frauen hin. Das Hilfetelefon „Gewalt gegen Frauen“ bietet unter Tel. 08000 116 016 und online [www.hilfetelefon.de](http://www.hilfetelefon.de) Unterstützung zu allen Formen von Ge-

walt, rund um die Uhr und kostenfrei. Wer sich in einer schwierigen Lebenslage befindet, kann sich auch an die Gleichstellungsbeauftragte der Stadt Eutin in der Volkshochschule, Plöner Straße 19, 1. Stock, Zimmer 6, wenden. Jeden Dienstag finden hier Sprechstunden statt. Anmeldung per E-Mail: [gleichstellung@eutin.de](mailto:gleichstellung@eutin.de).

## Kino im Kursaal

**MALENTE.** Die Veranstaltungsreihe „Kino im Kursaal“ wird am Donnerstag, 4. Dezember, fortgesetzt. Dann heißt es wieder: Licht aus, Film ab. Möglich machen dies die Gemeindewerke Malente, die als Sponsor nicht nur für günstige Tickets sorgen, sondern auch die Besucher mit einer kostenlosen Tüte Popcorn überraschen.

Um 19.30 Uhr zeigt das Haus des Kurgastes „Liebe braucht keine Ferien“. Der Film erzählt von

zwei Frauen, die über die Feiertage ihre Häuser tauschen, um dem Liebeskummer zu entfliehen – und sich dabei auf überraschende Begegnungen, neue Freundschaften und vielleicht sogar die große Liebe einlassen.

Tickets gibt es im Vorverkauf in der Tourist Information Malente sowie ab 19 Uhr an der Abendkasse. Der Eintritt kostet für Erwachsene 5 Euro, Kinder bis 14 Jahre zahlen 4 Euro.

## 25 Jahre Weihnachtsmarkt Seretz

**SERETZ.** Ein besonderes Jubiläum prägt den Weihnachtsmarkt am ersten Adventswochenende: Zum 25. Mal lädt das Dorf am Samstag, 29. November, von 15 bis 20 Uhr zu „Punsch und Plausch unterm Tannenbaum“ auf den stimmungsvoll beleuchteten Dorfplatz ein. Was 1999 begann, hat sich längst zu einer festen Größe im regionalen Veranstaltungskalender entwickelt. Mit viel Einsatz und Herzblut tra-

gen Helferinnen und Helfer aus dem Ort sowie Unterstützer aus der Region zum Gelingen bei.

Für die Besucher wird erneut ein klassischer Weihnachtsmarkt geboten: weihnachtliche Handarbeiten, duftender Glühwein, herzhafter Wurst, knusprige Kartoffelpuffer, frische Waffeln und das bei Kindern beliebte Geschkeangeln. Große, überdachte Zelte sorgen für Wetter-schutz.

# Industriegeschichte: Von Kaufleuten zu Fabrikbesitzern

Der erste Teil der neuen Dauerausstellung im Industriemuseum Herrenwyk ist eröffnet.

**LÜBECK.** Seit 15. September wird die 40 Jahre alte Dauerausstellung im Industriemuseum Herrenwyk grundlegend überarbeitet und neu gestaltet; das Areal war seither für Besucher nicht zugänglich. Nun ist es so weit: Seit Freitag, 28. November, ist im Industriemuseum Herrenwyk der erste Teil der neuen Dauerausstellung mit dem Titel „Von Kaufleuten zu Fabrikbesitzern“ zu sehen. 2026 und 2027 sollen weitere Umgestaltungsabschnitte folgen.

Überarbeitet wurde bislang etwa die Hälfte des Museums, hauptsächlich der thematische Bereich „Arbeit am Hochofenwerk“. Dieser wurde um neue Aspekte ergänzt, wie beispielsweise die Darstellung des Museumsgebäudes in seiner ursprünglichen Funktion als altes Werkskaufhaus. Neu dazu kam das umfangreiche Modul zum Thema „Industrialisierung in Lübeck“. Die Realisierung der neuen Dauerausstellung erfolgte mit der Hamburger Gestaltungsfirma „Raumproduktion“.

Der Zeitpunkt der Eröffnung könnte nicht besser sein; steht doch ein Großteil der ehemaligen Arbeitersiedlung Herrenwyk wie auch das Museumsgebäude selbst seit dem Sommer 2025 unter Denkmalschutz. Die Werksiedlung, die im norddeutschen Raum einmalig ist, ist ebenfalls einen Besuch wert.

Das Thema der Industrialisierung in Lübeck wird im Museum von Touristen und Einheimischen



Ein Blick in den ersten Teil der neuen Dauerausstellung im Industriemuseum Herrenwyk, der nun zu sehen ist. Foto: Lübecker Museen

viel beachtet und nachgefragt; auf den Lehrplänen der lokalen und regionalen Schulen ist es ebenfalls zu finden. Lübeck kann eine vielseitige und ungemein spannende Industriegeschichte aufweisen: Seit der Mitte des 19. Jahrhunderts wandelte sich die alte Hansestadt – deutlich später als im restlichen Deutschland – in eine moderne Großstadt und es begann auch hier das eiserne Zeitalter der rauchenden Schloten und hämmernden Maschinen. Auf dem Höhepunkt dieser Ent-

wicklung wurde das ehemalige Hochofenwerk 1906 errichtet. Nach dessen Konkurs im Jahre 1981 wurden wichtige Zeugnisse der Lübecker Industrie- und Arbeiterkultur von der Geschichtswerkstatt des damaligen Museums für Kunst- und Kulturgeschichte gesammelt und ab 1985 im alten Werkskaufhaus in Herrenwyk ausgestellt.

„In Lübeck setzt die Industrialisierung spät ein, viel später als in anderen Regionen Deutschlands, weil man sich lange noch

als Handelsstadt verstand“, erklärt Dr. Bettina Braunmüller, Museumsdirektorin und Kuratorin der Ausstellung. „Aber sobald die Industrialisierung in Lübeck einsetzt, tut sie dies schnell und mit einer enormen Bandbreite an Branchen. Die Anfänge bilden die Lebensmittel- und Konservenindustrie sowie die Emailleproduktion wie zum Beispiel Erasmis und Carstens oder Carl Thiel & Söhne und Tremser Eisenwerke. Schnell kommen Maschinenbaubetriebe wie LMG und Schiffswerften wie Henry Koch hinzu bis hin zu unseren heutigen großen Playern in Lübecks Industrie wie Baader, Brüggen oder Dräger.“

Die gesamte Bandbreite der Lübecker Industrialisierung bis in die heutige Zeit wird in der Ausstellung vorgestellt und anhand von 23 Lübecker Industriebetrieben, die an einer Medienstation erforschbar sind, können sich Besucher auf eine spannende Entdeckungsreise vom 19. bis ins 21. Jahrhundert begeben. Auch erleichtert ein Zeitstrahl die Orientierung in Lübecks Industriegeschichte, bringt Errungenschaften der Arbeiterbewegung in deren Kontext und macht den Strukturwandel Ende des 20. Jahrhunderts in Lübeck deutlich. Dadurch soll ein umfassendes Verständnis über historische Zusammenhänge entstehen.

➤ Weitere Informationen unter <https://industriemuseum-herrenwyk.de>

## AUS DER GESCHÄFTSWELT

### „Schwanensee“, „Eiskönigin“ und „Magical Dreams“

**LÜBECK.** Highlight Concerts präsentiert allein im Januar drei Events in der Lübecker MuK. Los geht es am Dienstag, 6. Januar, um 20 Uhr mit „Schwanensee“. Das wohl bekannteste Ballett von Peter Tschaikowski verzaubert seit seiner Uraufführung im Jahr 1877 mit seiner traumhaften Handlung und seiner unverwechselbaren Musik. Die Geschichte von Prinz Siegfried, Prinzessin Odette und dem Zauberer Rotbart erzählt von der Liebe, die über finstere Mächte triumphiert.

Das Royal Classical Ballet bringt diese Erzählung mit perfekter Technik und emotionaler Ausdruckskraft auf die Bühne. Rimma Wachsmann verleiht der Inszenierung eine frische Perspektive, während herausragende Choreografien und opulente Kostüme das Publikum in eine Welt faszinierender Schönheit entführen.

Am Sonntag, 25. Januar, um 14.30 Uhr folgt „Eiskönigin 1&2 – Die Musik-Show auf Eis“. Das Stück begeistert mit neuem Glanz und einem unvergessli-

chen Erlebnis für alle Altersgruppen. Ein großes Ensemble aus Musical-Solisten, Eistänzern und Akrobaten bringt ein beeindruckendes LED-Bühnenbild zum Leben. Elsa, Anna und ihre Gefährten erleben ein fesselndes musikalisches Abenteuer auf Kunststoffeis. Alle Songs werden live gesungen. Gänsehaut pur, wenn Elsa „Lass jetzt los!“ präsentiert, während Schneemann Olaf von Sonne und Strand träumt.

Ebenfalls am 25. Januar um 18 Uhr folgt „Magical Dreams – Musik-Show auf Eis“. Die packende Musik, die sich aus beliebten Disney-Klassikern und Serien-Hits zusammensetzt, lädt das Publikum ein, mitzufiebern. Beliebte Melodien aus ikonischen Filmen wie „Vaiana“, „Wednesday“, „Wicked“, „Mulan“ und „Eiskönigin“ sowie eine große LED-Wand verwandeln die Bühne in eine lebendige Fantasiewelt. Besonders hervorzuheben ist auch das nachhaltige Konzept: Das Ensemble läuft auf extra angefertigten Kunststoff-Eisplatten.



Eine Szene aus „Schwanensee“ von Highlight Concerts. Foto: Pavel Pass

**A Christmas Celebration with THE ITALIAN TENORS**

MI 17. Dezember Kolosseum - Lübeck

Jetzt Tickets Sicher: [axxess](#) [reservix](#)

**Pflege24Nord**

24-Stunden-Betreuung in Ihrem eigenen Zuhause!

Individuelle Betreuung durch polnisches Personal!

Die bezahlbare Alternative zum Pflegeheim!

Tel. 0 41 55/4 93 99 66

[www.pflege24nord.de](http://www.pflege24nord.de)

**BEST OF MUSICALS**

DAS ORIGINAL

[www.best-of-musicals.de](http://www.best-of-musicals.de)

**21.01.26**

**LÜBECK**

MUSIK- UND KONGRESSHALLE

**Kunstschmiede aus Polen:**

Tore, Zäune, Geländer, Torantriebe. Ohne Zwischenhändler!

Vereinbaren Sie einen kostenlosen Termin vor Ort!

0152/26 95 70 45 o. [db@stahl-db.de](mailto:db@stahl-db.de)

Internetseite: [stahl-db.de](http://stahl-db.de).

**Deutsche Umwelthilfe**

50 Jahre Wir setzen Umweltschutz durch

**Plastikfreie Meere? SCHAFFEN WIR.**

Mach mit. Als Fördermitglied. Für uns alle!

[www.duh.de/50jahre](http://www.duh.de/50jahre)

**Schinken-Nissen**

Familienbetrieb in dritter Generation. Seit 1959

**KATENRAUCH**

**Unsere Öffnungszeiten**

Donnerstag: 13 - 18 Uhr  
Freitag: 8 - 18 Uhr  
Samstag: 8 - 12 Uhr

*Schinken* und andere Köstlichkeiten!

Seit über 65 Jahren DIE Adresse für katengeräucherte Köstlichkeiten.

Entdecke Neues!

**Schinken-Nissen** ▪ Ahrensböker Str. 122  
23617 Stockelsdorf ▪ Tel.: 04 51 / 4 90 05-0 ▪ [www.schinken-nissen.de](http://www.schinken-nissen.de)

Fleisch-Sprechstunde  
04520-6160476



BOOMERS  
GOURMET

# BLACK WEEK

24.11. – 30.11.

nur in unserem  
Online-Shop



BIS ZU  
**30%**  
RABATT

- 30% Set's
- 20% Gewürze/Kräuter
- 20% Tee
- 10% Zubehör
- 15% Trockenfrüchte
- 15% Nüsse
- 10% Olivenöle
- 10% auf Zubehör

Boomers Gourmet · Inhaber: Andreas Boomers  
Langenfelde 39 · 23611 Bad Schwartau  
Telefon 0451 - 88 190 51  
[www.gewuerze-boomers.de](http://www.gewuerze-boomers.de)



Jetzt Rabatt  
sichern auf  
[www.gewuerze-boomers.de](http://www.gewuerze-boomers.de)

# Gratisessen für Lübecks Süchtige gerettet

Verwaltung wollte Zuschuss für Begegnungsstätte halbieren – Bürgerschaft stoppt Kürzung.

**LÜBECK.** Ausgerechnet beim warmen Mittagessen für Drogensüchtige wollte die Stadtverwaltung Geld sparen. Doch das macht die Bürgerschaft nicht mit. „Es darf niemals auf Kosten der Armen gespart werden“, sagt Helmut Müller-Lornsen, Sozialpolitiker der Grünen.

„Der Ansatz für die Finanzierung der Essensversorgung an der Begegnungsstätte wird von 70.000 auf 35.000 Euro gekürzt“, lautete der Verwaltungsvorschlag. Dabei sei das Gratisessen

ein maßgeblicher Faktor bei der Etablierung der Begegnungsstätte gewesen, notierte die Verwaltung in ihrer Sparliste.

Um dann vorzuschlagen, dass die Arbeiterwohlfahrt (Awo) als Betreiberin der Einrichtung „anderweitige Finanzierungsmöglichkeiten oder einen Eigenanteil der Nutzenden“ prüfen sollte.

Das Nein der Bürgerschaft begründet Michelle Akyurt, Sozialpolitikerin der CDU: „Der Betrag ist gering, der Nutzen ist groß. Deshalb gibt es keinen Grund,



**Die Begegnungsstätte für Drogensüchtige bietet seit 2024 ein kostenloses Mittagessen an.**  
Foto: Lutz Roeßler

am Zuschuss für das Mittagessen zu sparen.“ Das kostenlose Mit-

tagessen lindere materielle Not, ermögliche Teilhabe am gesellschaftlichen Leben, fördere Gemeinschaft und Integration und beuge Isolation vor, sagt Grünen-Politiker Müller-Lornsen.

Das städtische Gesundheitsamt hat den Betrieb in der Begegnungsstätte, die Ende März 2023 eröffnet wurde, analysiert. Danach sind die Besucherzahlen 2024 und in diesem Jahr sowohl vormittags als auch nachmittags gestiegen.

„Die Zahlen und auch die Be-

richte aus der Einrichtung über den Zuspruch zum Essen lassen darauf schließen, dass das Essensangebot zur guten Annahme der Begegnungsstätte als sozialen Treffpunkt geführt hat“, schlussfolgert das Gesundheitsamt.

40 Gratisessen würden täglich ausgegeben. „Die Essen werden über die Firma ‚Apetito‘ tiefgefroren eingekauft und am jeweiligen Tag zubereitet“, heißt es in dem Bericht. Die Süchtigen würden sich dafür vorher anmelden.

Frühstück werde nach Bedarf und Möglichkeit in der Begegnungsstätte ebenfalls angeboten. Dafür würden Nahrungsmittelspenden von der Tafel verwendet.

Aber auch die verlängerten Öffnungszeiten, die seit März 2024 gelten, haben für mehr Besucher gesorgt. Das zeigen Monatsstatistiken, die das Gesundheitsamt aufbereitet hat. In der Spitze kommen mittlerweile bis zu 1200 Besucher im Monat in die Begegnungsstätte. **DOR**

## UKSH bekommt neuen „Raum der Stille“

**LÜBECK.** Der neue „Raum der Stille“ im Universitätsklinikum Schleswig-Holstein (UKSH) in Lübeck hat zehn farbige Glasfenster des Künstlers Jörgen Habadank erhalten. Die Fenster umfassen zusammen rund 20 Quadratmeter. Sie sollen nach Angaben des Klinikums die Atmosphäre des Raumes prägen: lichtdurchflutet, warm und einladend soll der sein. Der Raum ist gedacht für Mitarbeitende, Patientinnen und Patienten sowie deren Angehörige.

Die abstrakten Glasflächen in Rot-, Gelb- und Orangetönen sind durchsetzt von blauen und bordeauxroten Akzenten. Zwischen den Linien bleiben laut Künstler bewusst kleine Durchblicke nach draußen. Die Gestaltung verbindet leuchtende Farbflächen mit feinen Sandstrahlpartien.

Im unteren Bereich schützen die Farben die Intimität des Raumes, oben kann mehr Licht einfallen. Gefertigt wurden die Fenster in der Werkstatt Derix in Taunusstein bei Wiesbaden. Der Einbau der großen Glasfenster war millimetergenaue Handarbeit. Jedes Element wurde unter Anleitung des Künstlers eingesetzt.

Der „Raum der Stille“ liegt im Gebäudeteil West des Klinikums, links vom alten Haupteingang. Er ist etwa 60 Quadratmeter groß. In den kommenden Wochen wird er weiter eingerichtet: Möbel aus dem bisherigen Andachtsraum werden übernommen, Mitte November sollen neue Lampen folgen.



**Schritt für Schritt entsteht die neue Fassade: Monteure setzen die Fenster des Raums der Stille im UKSH Lübeck ein.** Foto: KKLL

Der Altar wird nach einem Entwurf von Habadank gestaltet. Ein Altarbild arbeitet der Künstler selbst aus. Nach der offiziellen Einweihung steht der Raum allen zur Verfügung – unabhängig von Religion oder Konfession. Mittwochs ab 12.30 Uhr lädt die Krankenhausseelsorge zu einem 20-minütigen Mittagsimpuls mit Musik, Text, Gebet und einer kurzen Stille ein.

Die feierliche Einweihung ist für Anfang 2026 geplant. Neben Vertretern des Kirchenkreises und der Nordkirche wird auch Prof. Dr. Jens Scholz, Vorstandsvorsitzender des UKSH, erwartet.

Träger der Finanzierung sind unter anderem der evangelisch-lutherische Kirchenkreis Lübeck-Lauenburg, das UKSH, die Immobilien Partner UKSH GmbH, das Land Schleswig-Holstein sowie die Nordkirche und die katholische Kirche. Nach Angaben der Organisatoren fehlen noch etwa 10.000 Euro für Altar, Stuhlbezüge und ein Instrument; Spenden seien willkommen. **KÜ**

## AUS DER GESCHÄFTSWELT

### Polster Aktuell investiert in modernen Fuhrpark

Pünktlich zum Jubiläum setzt Polster Aktuell ein starkes Zeichen für Zukunft und Servicequalität: Das Unternehmen investiert in einen komplett modernisierten Fuhrpark und erweitert diesen um acht brandneue LKW.

„Damit Ihre neuen Lieblingsmöbel künftig noch schneller, sicherer und zuverlässiger bei Ihnen ankommen, wurde der gesamte Fuhrpark technisch und optisch auf den neuesten Stand gebracht“, so das Unternehmen

in einer Pressemitteilung. Das Ergebnis: mehr Effizienz, höhere Terminalsicherheit und ein deutliches Plus an Servicequalität – verpackt in einem frischen, modernen Look, der auf den Straßen nicht zu übersehen sein wird.

Die Übergabe der Fahrzeuge bot eine beeindruckende Kulisse. „Wir wünschen allen Kolleginnen und Kollegen allzeit gute Fahrt und stets eine Handbreit Luft vor und hinter den Fahrzeugen“, heißt es weiter.



**Der Fuhrpark von Polster Aktuell.**

Foto: Polster Aktuell



# Holtex

Ihr Juwelier

Mode von Kopf bis Fuß

# 20%

RABATT

AUF BRILLANT-SCHMUCK

FUNKELNDE RINGE UND  
OHRSTECKER, LUXURIÖSE  
COLLIERS UND MEHR  
ERWARTEN SIE!



AKTION VOM  
29.11. - 6.12.2025

SCHMUCKABTEILUNG LÜBECK - POSENER STR. 5

WWW.HOLTEx.DE





HOLTEx EDITH POHL E.K. - INH. ANDRÉ MEYER-POHL  
ZENTRALE: POSENER STRASSE 5, 23554 LÜBECK

Schuh der Indianer	Zweig des Weinstocks	tropische Wasservogel		ital. Abschiedsgruß	taktvolle Rücksicht	Maß der Magnetfeldstärke	französisch: Liebling	Rufname von Crosby †	Jugendlicher (Kw.)	Gruppe, Reihe	Tierbehausung	Ort in der Oberlausitz	Wassersportdisziplin	skand. Frauenname	Lebensgemeinschaft	Stadt an der Lahn	Initialen der Nannini	
						lustig						Feiertag						
früh		Hinterhalt				Erbgutträger	egal, gleichermaßen					Schiffsraum für Tauwerk	eisern					
				norddt. Landschaftsform	Kammhermwerkzeug			Segeltau		Zeiteinheit						Kristallgestein	lauter Ausruf	
offenes Auto (Kw.)		persönlich		hoher chines. Würdenträger				unparteiisch					ein Weißbrot		Laut der Rinder			
Besonderheit	Gehalt											Nomadendehausung	Wüste in Nordafrika					
														schlecht			Blumenrabatt	
				zu den Akten (ad ...)											eine Steuer, Abgabe (Kw.)		ungeschickt	
englisch: Onkel	Holz färben	hart, unnachgiebig		Bann, Ächtung											leicht färben		kochsalzhaltige Quelle	
Gast																		
				unterirdischer Tierbau												ionische Insel	Teil der Bibel (Abk.)	
Anzeige der Uhr				dt. Handelsbund im MA.								ein Nadelbaum	Orientalen	hinterhältig (ugs.)			deutsche TV-Anstalt (Abk.)	
byzantinischer Kaiser				Briefabschiedsgruß (Abk.)												Glaslichtbild (Kw.)		
																	kirchl. Handwaschgefäß	
heftig ziehen, reißen			lange, schmale Meeresbucht		Kosmos										med.: in natürl. Lage (in ...)		flaches Display (Abk.)	
Ostseebad	Hügel	Flüssigkeit																
				stabiler Unterbau		männlicher franz. Artikel	Kosewort für Mutter	Kleinstaat in Südeuropa		Vorname des Autors Hesse †								Figur in 'Land des Lächelns'
altägyptischer Königstitel	banalisieren		ein Lurchtier							englisch: frei	Kohlprodukt	japanische Währung				Dreschertrag		
										wert, lieb, geschätzt					Halschmuck	ein Brettspiel		
Notunterkunft						Volkstamm in Benin	französisches Departement			niederländisch: eins	waagerechte Segelstange				zwei Musizierende		Ruinstadt bei Teheran	
										legal, zulässig					Faultier	deutsche Vorsilbe	Skat ausdruck	
Party		vorher					feiner Spott											
weiblicher Nachkomme							fesselnd, erregend											

**Inspektion, HU/AU, Klima- und Bremsenservice, Reifen und Räder**

**Wir kaufen Ihren PKW!**

**Henning Automotive GmbH**

**V O L V O**

Volvo PKW Vertragswerkstatt  
Inh. Kay-Bengt Bülow  
Tel. 04 51 / 48 66 34-0  
Fackenburger Allee 78b · 23554 Lübeck

**Widder**  
21.03. - 20.04.

Kralen stecken lassen – durch schnurren kommen Sie auch ans Ziel. Ein Projekt erhält Starthilfe von den Sternen. Verlassen Sie sich bei neuen Bekannten nicht auf den ersten Eindruck.

**Stier**  
21.04. - 20.05.

Sie wollen, dass Ihr Partner nach Ihrer Pfeife tanzt. Aber er pfeift drauf! Ihre Offenheit wird erwidert – das garantiert Erfolg. Klärende Aussprachen legen Sie am besten in die Wochenmitte.

**Zwillinge**  
21.05. - 22.06.

Ein Hauch von Geheimnis macht Sie attraktiv. Räumen Sie leidige Angelegenheiten schnellstens vom Schreibtisch. Ohne Risiko bleibt der Gewinn klein. Wagen Sie mehr!

**Krebs**  
22.06. - 22.07.

Ihre Partnerschaft will gepflegt werden. Stellen Sie Ihr Ego zurück. Bleiben Sie im Hintergrund, dort bewirken Sie mehr. Sie nehmen sich Freiräume. Dieses Recht haben andere auch!

**Löwe**  
23.07. - 23.08.

Kuscheln ist angesagt: Sie brauchen und geben viel Liebe. Nur mit raschem Handeln verschaffen Sie sich Respekt. Sie können die Adventsabende in Ruhe genießen.

**Jungfrau**  
24.08. - 23.09.

Aktiv zu zweit – ein gutes Motto für Ihre Partnerschaft. Ihr guter Rat wird befolgt. Das befriedigt. Im Freundeskreis wird Ihr Engagement gebraucht, auch wenn man es nicht offen sagt.

**Waage**  
24.09. - 23.10.

Verabschieden Sie sich von hochgestochenen Liebesträumen. Im Vorweihnachtsstress sind Sie eingespant. Liebgewonnene Verhaltensweisen sollten Sie einmal überprüfen.

**Skorpion**  
24.10. - 22.11.

Gefühlschaos droht. Behalten Sie einen kühlen Kopf. Achten Sie im Kollegenkreis auf Fettnäpfchen. Gerade richtig zur Vorweihnachtszeit – finanzieller Sonnenschein!

**Schütze**  
23.11. - 21.12.

Spontaneität belebt die Liebe. Reißen Sie Ihren Partner mit! Mit blindem Vertrauen schaden Sie sich selbst. Wenn Sie fit bleiben wollen, müssen Sie was dafür tun – regelmäßig!

**Steinbock**  
22.12. - 20.01.

Ein emotionaler Schub bringt wieder Spannung in die Beziehung. Ihre Ausdauer wird bewundert – die Kollegen sind schon fast neidisch! Ein Blick aufs Konto, und Sie werden aktiv!

**Wassermann**  
21.01. - 19.02.

Lassen Sie es nicht am Partner aus, wenn Sie gereizt sind. Das Team ist unnütz, es geht auch allein! So kommen Sie nicht weit. Wünschen Sie nicht, was Sie allein nicht erreichen kann. Wo ist der Weg zur Erfüllung?

**Fische**  
20.02. - 20.03.

Neue Begegnungen stehen unter einem guten Liebestern. Fahren Sie Ihre Ellbogen aus, sonst buttert man Sie unter. Eher Zeit für Partys als für ruhige Fernsehabende.

**Wortsuche**

P H A F S E A H A A W  
V E R B O R G E N H E I M T U E C K E P O P E L I N  
L U C I D R E I L E U T N A N T A E R N S T  
W E I C H E M E R I E T A U N A R T I G P  
R N Z B E I S T A N D A N S T A T T N S E I  
I G G E L E N K T B E D A R F  
U N B E I R R T J E N E I B N  
N E B S T B D N E W S I P  
L E E R E T U A N K A  
B A T T E R I E F A B R I K A N T  
J A Z Z S S I T E F N I T  
N O R E E D E A R E I F  
D R E I T I C G A T T E O F T  
S I E G E N E K S T A L L L O  
T N M A L E S P Y I E I D  
B E I D E E O E L I G  
O R G A N E K G M A C K N E F R F  
U H A N V I S I E R E N E I N S T K B E I L  
S E H N E N I D O B L I N K S R O M A N Z E  
H O E L L E M E L I A S T A L L E S E E C  
F R O N A S A D H U N B O W L I N G C A H  
I G A S I E N R E L I N G R O M A S P H A L T  
G E F A S S T B E T A E U B T R O L L T R E P P E

4				7			
5	7	1	4				9
	3	9	1	5			
9	4			2			
2		6		3	5		9
				6		1	4
			9	3	7	6	
	9			8	3	4	5
			5				8

**Lösungen der Vorwoche**



1	8	6	3	5	7	9	2	4
4	7	3	2	8	9	1	5	6
2	9	5	1	6	4	3	8	7
6	2	4	9	7	1	5	3	8
5	3	9	4	2	8	6	7	1
7	1	8	5	3	6	4	9	2
8	4	7	6	9	3	2	1	5
3	6	2	8	1	5	7	4	9
9	5	1	7	4	2	8	6	3

# Bahnhaltepunkt Moisling bekommt Bike+Ride-Anlage

Neues Angebot für Pendler – 48 überdachte Fahrradstellplätze – Kosten: 364.000 Euro.

**LÜBECK.** Der Parkplatz am Bahnhaltepunkt Moisling ist voll. Am Freitagvormittag stehen die Autos der Pendler dicht an dicht, nur in der hintersten Reihe ist noch der ein oder andere freie Parkplatz zu finden. Die Fahrradstellplätze hingegen sind weitgehend verwaist. Kaum ein Pendler kommt offenbar mit dem Rad nach Moisling, schließt es an einem der Stahlbügel an und springt in den Zug Richtung Hamburg. Das soll sich bald ändern.



Hinter ihnen wird die neue Bike+Ride-Anlage am Bahnhaltepunkt Moisling entstehen: NAH.SH-Sprecher Dennis Fiedel übergibt Bausenatorin Joanna Hagen den Förderbescheid des Landes. Foto: Lutz Roeßler

Denn an der Südseite des Bahnhaltepunktes Moisling sollen im kommenden Jahr knapp 50 überdachte Stellplätze für Fahrräder gebaut werden. Sie sollen Pendler animieren, das Auto komplett stehenzulassen. „Ich trete ja noch in eine alte Rostlaube“, sagt Lübecks Bausenatorin Joanna Hagen. „Aber heute haben viele Menschen sehr hochwertige Fahrräder, und die brauchen dann auch einen Stellplatz, der überdacht und sicher ist.“

Die neue wettergeschützte und beleuchtete Bike+Ride-Anlage besteht aus zwei Grundmodulen und wurde vom Nahverkehrsverbund Schleswig-Holstein (Nah.SH) entwickelt. „Ein Modul bietet 25 Stellplätze, darunter ein Platz für Sonderräder wie Lasten- oder Dreiräder“, sagt Nah.SH-Sprecher Dennis Fiedel. „Das zweite Modul wird eine

Sammelschließanlage und umfasst 21 weitere Stellplätze sowie einen zusätzlichen Platz für Sonderräder.“ Zudem sei ein Schließfachschrank mit drei Fächern geplant, in denen Nutzende Gegenstände wie Fahrradhelme oder Regenjacken sicher aufbewahren können. Die Dachkonstruktion der Anlage werde so ausgeführt, „dass eine spätere Nachrüstung mit Doppelstockparkern möglich ist“.

Insgesamt gibt es 59 der Bike+Ride-Anlagen in Schleswig-Holstein – unter anderem am Bahnhaltepunkt Travemünde-Hafen. Wer sein Fahrrad dort sicher in der Sammelschließanlage abstellen will, kann sich online

unter [www.nahsh.bike-and-park.de](http://www.nahsh.bike-and-park.de) einen eingezäunten Stellplatz mieten. Man erhält per Mail Registrierungsdaten und einen Zugangscode. Diese Daten müssen am Eingang der Sammelschließanlage eingegeben werden. Die Kosten in Travemünde liegen wahlweise bei einem Euro am Tag, 40 Euro im Halbjahr oder 70 Euro im Jahr. „Die Preise in Moisling werden ähnlich sein“, sagt Senatorin Hagen.

## LAND FÖRdert BIKE+RIDE-ANLAGE IN LÜBECK

Die modernen Fahrradstellplätze sind nicht billig, die Kosten für die Anlage belaufen sich auf rund

364.000 Euro. Das Land Schleswig-Holstein fördert den Bau mit etwa 236.000 Euro. Weitere 82.000 Euro kommen vom Sonderprogramm „Stadt und Land“ sowie aus Fördermitteln der Metropolregion Hamburg. Die Hansestadt zahlt etwa 46.000 Euro.

„Wir wollen, dass mehr Menschen bequem und sicher mit dem Rad zur Bahn kommen“, sagt Fiedel. Er hat jetzt den Förderbescheid des Landes Schleswig-Holstein an die Bausenatorin übergeben. „Mit der neuen Bike+Ride-Anlage in Lübeck-Moisling verbessern wir das Angebot für Radpendlerinnen und -pendler und leisten damit einen wichtigen Beitrag zur nachhaltigen Mobilität in unserer Stadt“, sagt Hagen. „Wir freuen uns, dass wir den Bahnhaltepunkt Moisling mit dieser Maßnahme weiter aufwerten können.“

Etwa 1300 Ein- und Aussteiger nutzen den Bahnhaltepunkt Moisling am Tag. Bisher können Radler 56 nicht überdachte Stellplätze auf der Südseite und 36 Stellplätze auf der Nordseite nutzen. „Auf der Nordseite bleiben die bestehenden Stellplätze zunächst erhalten. In einem zweiten Schritt ist dort der Bau einer weiteren B+R-Anlage mit rund 100 Stellplätzen vorgesehen“, sagt Fiedel. „Damit sollen mittelfristig 210 Fahrradstellplätze zur Verfügung stehen.“ **HAN**

# IG Dornbreite hilft dem Theater Fabelhaft

**LÜBECK.** Erst vor wenigen Wochen hatte das kleine private Theater Fabelhaft Premiere mit der musikalischen Komödie „ChiCass V – Da war mal Licht da...“ gefeiert. Jetzt ist der Titel des Stücks Wahrheit geworden. Anfang Oktober hatte die Tremser Grundstücksgesellschaft mbH auf dem ehemaligen Fabrikgelände an der Warthestraße das Theater überraschend aufgefördert, die Mietflächen bis spätestens 31. Oktober vollständig zu räumen. Dieses wurde mit angeleglichen Mietrückständen begründet und außerdem wäre die Stromversorgung nicht mehr zu gewährleisten.

Nun war das Theater Fabelhaft in großer Not. Es gab bereits einen Kartenvorverkauf für das neue Stück, das am 29. November und 20. Dezember 2025 aufgeführt werden sollte. Nur hatten sie jetzt keine Spielstätte mehr. In ihrer Not meldeten sie sich auch bei der Interessengemeinschaft Dornbreite (IGD). In ersten Gesprächen mit dem

Theatergründer Wolfgang Maaß, den Vorsitzenden des Trägervereins Marie Antoinette Horstmann und Julian Pirsing sowie dem Vorsitzenden der IGD Friedhelm Anderl und seinem Vertreter Michael Meier war man sich schnell einig, bei der Lösung des Problems behilflich zu sein.

Zunächst wollte man die Termine für die zwei Aufführungen absichern. Auch die notwendigen Termine für die Proben konnte die IGD für dieses Jahr noch bereitstellen.

Überlegungen für das Jahr 2026 laufen noch, können aber eventuell auch gelöst werden, heißt es. Sowohl das Theater Fabelhaft und die IGD sind laut einer Pressemitteilung der Ansicht, dass man in schwierigen Situationen zusammenhalten muss.

Übrigens, wer mit seinem Besuch das Theater unterstützen möchte, kann noch Tickets an den bekannten Vorverkaufsstellen oder online über Lübeck-Ticket [www.luebeck-ticket.de](http://www.luebeck-ticket.de) erwerben.



Das Ensemble aus „ChiCass V“.

Foto: Wolfgang Maaß

EINKAUFEN MIT DER

**KNUTZEN HOME**

[knutzen-home.de](http://knutzen-home.de)  
Die mit dem **grünen** Haus

VIELE TEPPICHE

**STARK REDUZIERT**

NUR VOM 25.11.-02.12.2025

**TEPPICH SHADES**  
100% Schurwolle, handgearbeitet, für Fußbodenheizung geeignet, in verschiedenen Farben erhältlich

**TEPPICH YOUSTA**  
handgewebt, 80% Schurwolle/ 20% Baumwolle

In verschiedenen Größen erhältlich:

60x 110 cm	UVP 69,-	<b>22,-</b>
80x 150 cm	UVP 109,-	<b>39,-</b>
120x 170 cm	UVP 189,-	<b>66,-</b>
160x 230 cm	UVP 349,-	<b>118,-</b>

In verschiedenen Größen erhältlich:

60x 110 cm	UVP 119,-	<b>44,-</b>	130x 190 cm	UVP 469,-	<b>164,-</b>
80x 150 cm	UVP 229,-	<b>80,-</b>	160x 230 cm	UVP 699,-	<b>242,-</b>
			200x 290 cm	UVP 1.099,-	<b>382,-</b>

**KNUTZEN HOME Lübeck**  
Osterweide 14  
Telefon 0451 50 49 060

**KNUTZEN HOME Eutin**  
Industriestr. 12a  
Telefon 04521 79 56 00

**KNUTZEN HOME Oldenburg in Holstein**  
Am Voßberg 8  
Telefon 04361 50 63 90

Gültig vom 25.11.2025 - 02.12.2025. Änderungen, Farbabweichungen und Irrtümer vorbehalten. Alle Preise sind Abholpreise ohne Montage und verstehen sich in Euro, inkl. gesetzl. MwSt. Solange der Vorrat reicht. Keine Mitnahmegarantie. Verwaltung: Knutzen Teppich-Hof GmbH

## GESUNDHEITS-TIPP

## Makuladegeneration – können Nährstoffe vorbeugen?

Im Alter lässt die Sehkraft natürlicherweise etwas nach. Doch manche Erkrankungen beeinträchtigen das Sehen stärker als normal. Eine davon ist die Makuladegeneration. Die häufigste Form ist die altersbedingte Makuladegeneration (AMD). Sie betrifft den Bereich des schärfsten Sehens – also genau dort, wo Sie beim Lesen oder Autofahren hinschauen. Da wir im Durchschnitt immer älter werden, tritt die AMD häufiger auf.

Bei einer AMD funktioniert der Stoffwechsel im Auge nicht mehr reibungslos. Dadurch lagern sich Abfallprodukte auf der Netzhaut ab. Diese Ablagerungen schädigen die sogenannte Makula – den Fleck des schärfsten Sehens.

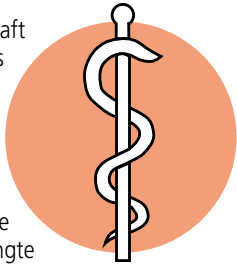
## Man unterscheidet zwei Hauptformen:

**Trockene AMD:** Sehzellen sterben nach und nach ab. Diese Form verläuft langsamer, lässt sich bislang aber nicht behandeln.

**Feuchte AMD:** Neue, krankhafte Blutgefäße wachsen unter die Netzhaut ein. Dadurch kann die Sehkraft schneller nachlassen. Hier gibt es

**Behandlungsmöglichkeiten:** Medikamente, in seltenen Fällen Lasertherapie oder Operationen.

Die AMD beeinträchtigt vor allem das zentrale Sehen. Typische Anzeichen sind: Sehschärfe nimmt ab – Lesen fällt schwerer, Anpassung an wechselndes Licht gelingt schlechter, Farben wirken blasser und Kontraste werden schwächer wahrgenommen



Einige Risikofaktoren sind bekannt. So haben Raucher ein höheres Risiko, eine AMD zu entwickeln. Mit dem Rauchen aufzuhören kann daher helfen, das Risiko zu senken.

Es gibt den Ansatz, bestimmte Nährstoffkombinationen gezielt einzunehmen. Die nötigen Mengen erreichen Sie nur über Nahrungsergänzungsmittel. Wissenschaftliche Studien haben bei manchen Vitamin-Kombinationen beobachtet, dass die AMD bei einigen Teilnehmern langsamer voranschritt. Bei anderen beworbenen Nährstoffen fehlen bislang Belege.

Bevor Sie selbst Veränderungen bemerken, zeigt sich die AMD oft schon auf der Netzhaut. Eine augenärztliche Untersuchung kann solche Veränderungen frühzeitig erkennen. Dadurch lässt sich rechtzeitig gegensteuern.---

Fazit: Eine AMD entwickelt sich schleichend und betrifft das zentrale Sehen. Rauchen vermeiden, regelmäßig zur Augenärztin gehen und gegebenenfalls gezielte Nährstoffe – das kann unterstützen. Bei Fragen beraten wir Sie gern.

## Gesunde Grüße aus den Pinguin-Apotheken



Joerg Ortmann, Inhaber der Pinguin-Apotheken, gibt Gesundheitstipps.

## Kleine ‚Nüsse‘ – große Gefahr

Erdnussallergie kann bei Kindern lebensgefährlich werden.



Ein bis zwei Prozent der Kinder können an einer Erdnussallergie leiden. Um einen Allergieschock zu vermeiden, sollte streng auf die Zutaten geachtet werden, da schon kleinste Spuren der Hülsenfrucht für einen Schock ausreichen.

Foto: AOK/colourbox/hf

Plötzlich kribbeln Lippen und Zunge, dem Kind fällt das Atmen schwer, es bekommt Hautausschlag oder Durchfall, schlimmstenfalls Atemnot und Herz-Kreislauf-Probleme. All das nur wegen weniger Erdnüsse, die der Nachwuchs gerade gegessen hat. Für Eltern ist es ein Horrorszenerio, einen anaphylaktischen Schock beim eigenen Kind zu erleben. Dann ist schnelle Hilfe nötig. „Bei Verdacht auf einen anaphylaktischen Schock sollten Eltern unverzüglich den Notruf 112 wählen“, sagt AOK-Serviceregionsleiter Reinhard Wunsch. Nach Angaben der Europäischen Stiftung für Allergieforschung (ECARF) leiden in den Industrieländern etwa ein bis zwei Prozent der Kinder an einer Erdnussallergie. Erdnüsse zählen zu den häufigsten Auslösern einer Lebensmittelallergie, die schon im Kleinkindalter auftreten kann.

Bei einer Lebensmittelallergie reagiert der Körper mit einer überschießenden Abwehrreaktion auf normalerweise ungefährliche Stoffe. Die Erdnussallergie ist eine sogenannte Typ-I-Allergie. Voraussetzung dafür ist ein Erstkontakt mit dem Allergen, der in der Regel symptomlos verläuft und auch als Sensibilisierung bezeichnet wird. Erst beim zweiten Kontakt kommt es dann zu Symptomen.

## ANDERE NÜSSE IN DER REGEL KEINE GEFAHR

Steht die Diagnose Erdnussallergie fest, sollten Betroffene erdnusshaltige Nahrungsmittel konsequent meiden. Hasel- und Walnüsse sowie andere Nusssorten können sie jedoch weiterhin essen. Beim Einkauf ist es daher wichtig, immer die Zutatenlisten zu lesen. Denn laut Lebensmittel-Informationsverordnung (LMIV) der EU müssen die 14 häufigsten Auslöser von Allergien und Unverträglichkeiten immer ange-

ben werden. Diese Pflicht zur Allergenkennzeichnung gilt sowohl für verpackte Lebensmittel als auch für lose Ware, etwa an der Bedientheke oder im Restaurant. Dort müssen die Allergeninformationen leicht zugänglich sein, zum Beispiel durch einen Aushang im Laden, als Hinweis auf der Speisekarte oder auf Nachfrage.

## TIPPS FÜR ZUHAUSE

Solange das Kind noch klein ist, sollten am besten alle gefährlichen Nahrungsmittel aus dem eigenen Haushalt verbannt werden. Auch wenn es größer und verständiger wird, bewahren Eltern die Speisen mit und ohne Allergen möglichst räumlich getrennt auf. Eine Kennzeichnung der Produkte erleichtert dem Kind die Auswahl: Ein grüner Punkt für erlaubte und allergenfreie Nahrung, ein roter für verbotene. Da kleinste Spuren von Erdnüssen ausreichen können, um eine schwere Reaktion auszulösen, sollten auch separate und saubere Schneidbretter, Messer und Gläser genutzt werden, um versehentliche Kontaminationen auszuschließen. Bei einer diagnostizierten Erdnussallergie sollte immer ein Notfallset mit geeigneten Medikamenten/Spritzen für den Fall eines anaphylaktischen Schocks mitgeführt werden.

➔ Weitere Infos auf [aok.de](http://aok.de) in der Rubrik Gesundheitsmagazin unter Körper & Psyche.

## Medizin

## ANZEIGE

Nervenschmerzen mit Begleiterscheinungen wie...

## Brennen, Kribbeln, Taubheitsgefühle?

Mit diesen Schmerzmitteln können Sie das Problem in den Griff bekommen

**Brennende Schmerzen in Beinen oder Füßen rauben Ihnen schon lange den Schlaf? Die ständigen Taubheitsgefühle in den Gliedmaßen belasten Sie zunehmend? Oft sind daran die Nerven schuld. Die gute Nachricht für Betroffene: Restaxil (Apotheke, rezeptfrei) kann bei nervenbedingten Schmerzen wirksame Hilfe leisten.**

Zahlreiche Deutsche leiden unter brennenden Schmerzen in Beinen oder Füßen, die häufig durch ein Kribbeln oder Taubheitsgefühle begleitet werden. Was viele Betroffene nicht wissen: Oft stecken die Nerven dahinter. Durch Stoffwechselstörungen wie z. B. Diabetes können diese gereizt oder geschädigt werden. Die Folge: Nervenschmerzen.

## Nervenschmerzen richtig behandeln

Bei Nervenschmerzen zeigen viele Schmerzmittel nur wenig Wirkung. Das bestätigen auch Mediziner der deutschen Gesellschaft für Neurologie<sup>1</sup>. Denn viele Schmerzmittel bekämpfen Entzündungen. Bei Nervenschmerzen handelt es sich hingegen häufig um geschädigte oder gereizte Nerven. Mit dem



Ziel, Nervenschmerzpatienten zu helfen, entwickelten Experten ein wirkungsvolles Arzneimittel speziell zur Behandlung von Nervenschmerzen, das zugleich gut verträglich ist: Restaxil (Apotheke).

## 5-fach-Wirkkomplex gegen Nervenschmerzen

Das Besondere an Restaxil: der darin enthaltene 5-fach-Wirkkomplex. Jeder einzelne Wirkstoff kann bei nervenbedingten Schmerzen wertvolle Hilfe leisten.



Ich hatte mit chronischen Nervenschmerzen zu kämpfen. Mit diesen Tropfen ist es ziemlich flott um einiges besser geworden. Meine Füße sind ruhig und ich hab den brennenden Schmerz nicht mehr.“



(Frank L.)

Der Arzneistoff **Iris versicolor** ist beispielsweise zur Bekämpfung der Begleiterscheinungen von Nervenschmerzen geradezu prädestiniert. So kommt er laut Arzneimittelbild unter anderem bei ziehenden und brennenden Schmerzen bis in die Füße zum Einsatz. **Gelsemium sempervirens** setzt wiederum im zentralen Nervensystem an, also dort, wo die Probleme entstehen. Laut Arzneimittelbild hat sich der Wirkstoff zudem bei Druck und Schmerz bewährt. Auch bei plötzlich durchschießenden Schmerzen entlang der Nervenbahnen kann Gelsemium Abhilfe schaffen.

**Genial:** Die natürlichen Schmerzmitteln Restaxil haben keine bekannten Neben- oder Wechselwirkungen. Deshalb sind die Tropfen auch zur Einnahme bei chronischen Schmerzen geeignet. Dank der Tropfenform können Sie Restaxil individuell dosieren und so ganz gezielt auf Ihre Schmerzen abstimmen.

Für Ihre Apotheke:  
**Restaxil**  
(PZN 11222324)

[www.restaxil.de](http://www.restaxil.de)

**Nervenschmerzen?**  
Natürlich  
**Restaxil.**



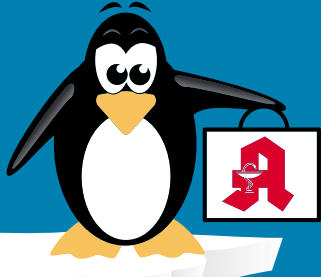
**Restaxil**

<sup>1</sup>Schlereth T. et al., Diagnose und nicht interventionelle Therapie neuropathischer Schmerzen, S2k-Leitlinie, 2019, in: Deutsche Gesellschaft für Neurologie (Hrsg.), Leitlinien für Diagnostik und Therapie in der Neurologie, Online: [www.dgn.org/leitlinien](http://www.dgn.org/leitlinien) (abgerufen am 01.03.2024) • Abbildung Betroffenen nachempfunden, Name geändert  
RESTAXIL, Wirkstoffe: Gelsemium sempervirens Dil. D2, Spigelia anthelmia Dil. D2, Iris versicolor Dil. D2, Cylamen purpurascens Dil. D3, Cimicifuga racemosa Dil. D2. Homöopathisches Arzneimittel bei Neuralgien (Nervenschmerzen). • Zu Risiken und Nebenwirkungen lesen Sie die Packungsbeilage und fragen Sie Ihre Ärztin, Ihren Arzt oder in Ihrer Apotheke.  
• Restaxil GmbH, 82166 Grafelfing

Qualität  
zertifiziert gemäß  
DIN EN ISO 9001:2015

# PINGUIN APOTHEKEN

EISKALT  
REDUZIERT\*



## BEI UNS GIBT ES NUR ORIGINALE & DAS GEPRÜFT

**Elmex  
Gelee**  
25 g

**32 %  
gespart**

statt ~~17,98 €~~

**12.25\***  
€

kg = 49,00 €



**Regaine  
Männer**

3 x 60 ml



**23 %  
gespart**

statt ~~89,99 €~~

**68.95\***  
€

l = 383,00 €

**Thomapyrin Classic**  
20 Stck.



**24 %  
gespart**

statt ~~8,82 €~~

**6.75\***  
€

**Sinupret extract**

20 überzogene  
Tabletten

**21 %  
gespart**

statt ~~16,81 €~~

**13.25\***  
€



**Orthomol Immun**

30 Trink-  
flaschen/  
Tabletten

**25 %  
gespart**

statt ~~72,99 €~~

**54.95**  
€



**Ginkobil Ratiopharm**

120 mg  
120 Stck

**38 %  
gespart**

statt ~~92,99 €~~

**57.99\***  
€



+ größte Auswahl\*  
+ bestens beraten  
+ keine Einheitsmedizin  
= einfach in guten Händen!



**PINGUIN  
APOTHEKEN**

Inhaber Jörg Ortmann e. K.

**Vigantolvit 2000 IE**

Vitamin D3  
120 Weich-  
kapseln

**23 %  
gespart**

statt ~~17,99 €~~

**13.95**  
€



Rufen Sie uns an oder bestellen Sie unter: [www.pinguinapotheke24.de](http://www.pinguinapotheke24.de)

\*Für alle Produkte gilt zu Risiken u. Nebenwirkungen fragen Sie Ihren Arzt oder Apotheker - Dieser Preis gilt nach den gesetzlichen Bestimmungen, wenn diese Arzneimittel zu Lasten der gesetzlichen Krankenkassen abgegeben werden - Gilt nicht für verschreibungspflichtige Arzneimittel.

Angebote gültig vom 29.11.2025 – 06.12.2025

Am Hauptbahnhof/  
ZOB  
Konrad-Adenauer-Str. 1  
Tel.: 0451/82966

Im Hochschulstadtteil /  
Im Campus  
Alexander-Fleming-Str. 1  
Tel.: 0451/292 896 66

In der Mühlenstraße  
Südl. Altstadt  
Mühlenstr. 37  
Tel.: 0451/707 510 10

In der Königstraße  
auf 2 Etagen / EG + 1. OG  
Königstr. 59-63  
Tel.: 0451/292 75 55

# BLACK DEAL

## Versandkostenfrei bestellen!



**nur bis 01.12.  
6,99 € sparen!**

## Ein Stück Küste zum Verschenken

28 regionale Highlights mit über 315 € Warenwert für nur 79 €

Jetzt im LN Digital Store in Lübeck anschauen,  
direkt vor Ort oder online bestellen und  
bequem nach Hause liefern lassen.

**Ideal als Weihnachtsgeschenk!**



Jetzt  
scannen und  
bestellen unter  
[kuesten-kiste.de](https://www.kuesten-kiste.de)



**Zahlreiche  
Gutscheine inklusive!  
Inhalt entdecken unter  
[kuesten-kiste.de](https://www.kuesten-kiste.de)**

# LN-Reisemesse soll 2026 noch größer werden

Besucherrekord bei dritter Ausgabe der NordZEIT.

**LÜBECK.** 8269 Besucher: Die dritte LN-NordZEIT endete mit einem Besucherrekord. 20 Aussteller hatten am 15. und 16. November am Flughafen Lübeck – dem Austragungsort der einzigen Publikumsmesse dieser Art in Schleswig-Holstein – Lust auf den nächsten Urlaub geweckt.

Bereits jetzt steht fest: „Wir werden die Reisemesse auch im kommenden Jahr fortsetzen“, sagt LN-Messeorganisatorin Kerstin Mischke. Die LN-NordZEIT 2026 soll wieder am Flughafen Lübeck stattfinden. Ein genaues Datum steht noch nicht fest.

„Es hat viele Direktbuchungen auf der Messe gegeben“, sagt Mischke. Hinsichtlich 2026 sagt sie: „Die Aussteller sind nächstes Jahr gern wieder dabei, teilweise mit größeren Flächen und weiteren Veranstaltungen im Gepäck.“ Mischke weiter: „Die nächste Reisemesse Nordzeit wird wachsen“, kündigt sie.

Der ADAC will nach bisheriger



**Antje und Mathias Günther (v. l.) informierten sich bei Feelgood-Geschäftsführer Max Schröder über eine Finnland-Reise.** Foto: Agentur 54°

Planung „definitiv auch im kommenden Jahr wieder dabei“ sein. Kevin Behrend, Vertriebsmitarbeiter im ADAC-Reisecenter im Hochschulstadtteil, resümiert: „Für uns war die Messe sehr erfolgreich. Wir hatten viele nette Gespräche, haben sogar Neukunden gewinnen können.“ Mit der Organisation und dem gesamten Umfeld zeigt sich der ADAC „sehr zufrieden“.

Auch Feelgood-Reisen-Geschäftsführer Max Schröder, das erste Mal am Lübecker Airport dabei war, lobt „positive Gespräche“ auf der Messe. Gleichwohl fällt sein Fazit wenige Tage nach Messeschluss „noch verhalten positiv“ aus: „Die Auswertung und die Planung sind noch nicht abgeschlossen, aber wir haben grundsätzlich Interesse, wiederzukommen“, sagt Schröder.

Zufrieden ist auch der Flughafen, der den großen Hangar mit Blick aufs Vorfeld zum Messeplatz umfunktioniert hatte. Der Airport berichtet von „gut besuchten Vorträgen“ über Urlaubsziele von China bis Lappland. „Die Reisemesse soll noch weiter ausgebaut werden, für Klein, Groß und Aktive – wir wären auf alle Fälle gern wieder Austragungsort“, sagt Airport-Sprecherin Stefanie Eggers. Sie fügt hinzu: „Bestenfalls ist das Kongresszentrum dann ebenfalls Teil der Nordzeit 2026.“ **JAC**

# 2025 erfolgreiches Jahr für Ostsee-Medizintechnik

ANZEIGE

Unternehmen blickt auf viele Begegnungen und Innovationen zurück.

**LÜBECK.** Ein bewegtes Jahr neigt sich dem Ende zu – und für die Ostsee-Medizintechnik ist es der ideale Zeitpunkt, um innezuhalten und Danke zu sagen. „Wir sind unglaublich dankbar für all die Kundinnen und Kunden, die uns auch in diesem Jahr ihr Vertrauen geschenkt haben“, betont Geschäftsführer Marco Wilms. „Diese Treue ist für uns nicht selbstverständlich – sie motiviert das gesamte Team jeden Tag aufs Neue.“

Mit Freude blickt das Unternehmen auf den großen Zuspruch beim diesjährigen Mobilitätstag zurück, der als Hausmesse zum 30-jährigen Jubiläum stattfand. Der persönliche Austausch, die vielen Gespräche und die beeindruckende Besucherzahl machten den Tag zu einem besonderen Höhepunkt des Jahres. „Der Mobilitätstag hat uns gezeigt, wie wertvoll der direkte Kontakt ist und wie groß das Interesse an innovativen Lösungen bleibt“, ergänzt Wilms. Die gute Nachricht: Auch 2026 wird der Mobilitätstag wieder stattfinden – am 25. April.

Darüber hinaus war das Jahr 2025 geprägt von wichtigen Weiterentwicklungen in der neuen Firmenzentrale. Hochwertige technische Anlagen – darunter eine moderne Reinigungsanlage für Reha-Hilfsmittel, eine videogestützte Bewegungsanalyse mit High-Performance-Kameras sowie neueste Geräte für die präzi-



**Denny Zech und Marco Wilms schauen zufrieden auf das Jahr 2025 zurück.** Foto: OMT

se Karbonverarbeitung – haben die Qualität und Effizienz deutlich gesteigert. Die neuen Seminarräume fanden großen Anklang bei regionalen Unternehmen, und mit der Eröffnung der Abteilung für Kinderorthopädie wurde das Leistungsangebot sinnvoll erweitert – mit viel Empathie, Fachwissen und individuell gefertigten Lösungen für die jüngsten Patienten und Patientinnen.

Mit Zuversicht und Vorfreude blickt Ostsee-Medizintechnik nun auf das kommende Jahr und setzt weiterhin auf ein vertrauensvolles Miteinander mit Kun-

den und Kundinnen sowie Patienten und Patientinnen. Auch 2026 möchte das Unternehmen viele Menschen bewegen, unterstützen und beim Mobilitätstag willkommen heißen.

## FÜR SIE VOR ORT

Seit 30 Jahren ist Ostsee-Medizintechnik Spezialist im Orthopädietechnik-Handwerk und bietet Ihnen die gesamte Leistungspalette eines Sanitätshauses!

**Ostsee-Medizintechnik GmbH**  
Tel. 0451 - 290 71 50  
[www.ostsee-medizintechnik.de](http://www.ostsee-medizintechnik.de)

## „Eiche“ gedenkt der Verstorbenen

**LÜBECK.** In dem Lübecker Kolbarium „Die Eiche“ sollen am 25. Januar 2026 die Namen von Verstorbenen aus aller Welt verlesen werden. Ab sofort können Menschen der „Eiche“ die Namen von Verstorbenen melden, die vorgelesen werden sollen, teilt der Urnenfriedhof mit. Dabei

sei es egal, wo die Verstorbenen lebten oder bestattet wurden. Es würden alle eingereichten Namen verlesen, „egal, ob es vier oder 24 Stunden dauert“, hieß es. Am Tag der Zeremonie seien alle Interessierten eingeladen, der Zeremonie vor Ort zu folgen. Bis zum 18. Januar nimmt „Die

Eiche“ Vor- und Zunamen des Verstorbenen per E-Mail an jahresgedenken@die-eiche.de oder telefonisch unter 0451/2927410 entgegen. Ab 19. Januar finden Interessierte auf [www.die-eiche.de/Archiv/Jahresgedenken](http://www.die-eiche.de/Archiv/Jahresgedenken) sowohl die Namen der Verstorbenen als auch die Lesezeiten.

## IMMOBILIENMARKT

### IMMOBILIENVERKAUF

#### EIGENTUMSWOHNUNGEN

**Sparkasse Holstein** **Neustadt – Hospitalquartier**  
Neubau-Eigentumswohnungen



Besuchen Sie uns vor Ort: 30.11.25 von 13-15 Uhr

**Mitten im Stadtkern und direkt am Ufer der Lübecker Bucht**  
Im „Hospitalquartier“ entstehen 61 Eigentumswohnungen und 7 Townhouses, sowie 8 Gewerbeeinheiten. Fertigstellung Ende 2026 geplant.  
Bedarfsausweis, Endenergiebedarf Haus A | A: 44,2 kWh/(m²a), Haus B | A: 35,9 kWh/(m²a), Haus C | A: 50,9 kWh/(m²a), Haus C | A: 37,2 kWh/(m²a), Neubau, Baujahr 2026, Gas, Meerwasserwärmepumpe

**2- bis 4-Zi.-Whg., ca. 53,3 bis 151 m² Wohnfl., KfW 55, Baubeginn ist erfolgt, ab € 284.700,- keine Käufercourtage**

Jetzt informieren: 5 % degressive AfA für Kapitalanleger/Vermieter

**S-Immobilien-Gesellschaft Holstein mbH & Co. KG, Tochtergesellschaft der Sparkasse Holstein**  
Tel.: 04531 508-72714 | [vertrieb@sig-holstein.de](mailto:vertrieb@sig-holstein.de) | [hospitalquartier.de](http://hospitalquartier.de)



**Top-Objekt der Woche**

Kostenlose Marktwertermittlung: [www.unser-immobilienwert.de](http://www.unser-immobilienwert.de)

**Ostsee, Sonne, Sauna - ETW in Scharbeutz**  
ca. 39 m², 1,5 Zim., S-W-Balk., Schwimmb., Stellpl., Bj. 1973, EnV, 242,5 kWh/(m²a), G, Gas, 234.500 € (keine Käuferprov.)  
[moellerherm-immobilien.de](http://moellerherm-immobilien.de) 0800-77 16 100



**Top-Objekt der Woche**

Kostenlose Marktwertermittlung: [www.unser-immobilienwert.de](http://www.unser-immobilienwert.de)

**Wohnen am Godewindpark in Travemünde**  
109 m² Maisonette, 3 Zim., Bj. 2014, Balk., TG-Stellpl., Aufzug, EnV, 101,1 kWh/(m²a), D, Fernwärme, 749.000 € (zzgl. 2,97 % inkl. MwSt. Käuferprov.)  
[moellerherm-immobilien.de](http://moellerherm-immobilien.de) 0800-77 16 100

## Lübeck - Altstadt

Stilvolle 2-Zi.-Neubauwhg. m. Blick auf den Dom! Ca. 101 m² Wfl., VB uGäste-WC, Landhaus-EBK, Wohn-/Essber., 3-fach verglaste Fenster, FBH, Keller, Aufzug, inkl. Mobiliar, XL-Außenstellplatz, Bj. 2020, B: 65,3 kWh/(m²a), Gas-Heizung, Kl: B, KP: 550.000,- € 0451-8009410 von-wuelfing-immobilien.de

## Bargfeld-Stegen

Exkl. Penthouse-Wohnung m. großz. Raumgestaltung. Ca. 117 m² Wohnfl., 4 Zi., barrierefr. Zugang, hochw. EBK, zwei Bäder, helles Wohn- u. Essz., HWR, Smart-FBH, PKW-SP f. 8.500,- € erwerbbar, Bj. 2014, V: 52,4 kWh/(m²a), Kl: B, Strom-WP, KP: 488.000€, 0451-8009410 / von-wuelfing-immobilien.de

## Lübeck – Musikerviertel

Perfekt geschnittene 2,5-Zi.-ETW m. Blick ins Grüne! Ca. 57 m² Wohnfl., sonniger SW-Balkon, Landhauskü., DB, Keller/Dachboden, gepfl. Anlage, Bj. 1960, V: 60,7 kWh/(m²a), Gas-BHKW, Kl: B, KP: 160.000 € 0451-8009410 [www.von-wuelfing-immobilien.de](http://www.von-wuelfing-immobilien.de)

## Timmendorfer Strand

Strandnahe ETW, ca. 42 m² Wohnfl., 2 Zimmer, heller Wohn-/Essber., EBK, DB, SW-Balkon, Fahrstuhl, Keller, Pkw-SP inkl., Bj. 1970, V: 127,8 kWh/(m²a), Kl: D, Gas-ZH, KP: 330.000,- € 0451-8009410 von-wuelfing-immobilien.de

**AUSGABE WEG?**  
... IN RUHE ONLINE LESEN

Sie finden alle Ausgaben des Wochenspiegels als e-Paper unter: [www.wochenspiegel-online.de](http://www.wochenspiegel-online.de)

## Eckernförde

Strandnahe 4-Zi.-ETW mit Hauscharakter u. sonniger XXL-Südtterr., ca. 130 m² Wohnfl., 2 Bäder, Gäste-WC, EBK, Bj. 1977, V: 125,9 kWh/(m²a), Kl: D, FW-BHKW, KP: 310.000,- € 0451-8009410 [www.von-wuelfing-immobilien.de](http://www.von-wuelfing-immobilien.de)

## Groß Grönau

Imposante Maisonette-Whg. m. Hausim-Haus-Charakter, 6 Zi., ca. 272 m² Wohnfl., 80 m² Nfl., Kamin, Sauna, 4 Balkone, Bj. 1998, V: 113,91 kWh/(m²a), Gas-ZH, Kl: D, KP: 650.000,- € 0451-8009410 von-wuelfing-immobilien.de

## HÄUSER

**ESPLANADE IMMOBILIEN**  
info@esplanade-immobilien.de  
Tel.: 0451-7907190



**Modernisiertes Altstadtthaus an der Obertrave mit Dachterasse und Blick auf den Lübecker Dom**

Wohnfl. ca. 155 m², Grdst. ca. 91 m², Bj. ca. 1806, 7 Zimmer, 3 Etagen, umfangreich in den vergangenen 5 Jahren modernisiert, 2 DB, EBK, 2 Kaminöfen, Innenhof, Gasheizung (Bj. 2024), Denkmalschutz, Energieausweis lt. Gesetzgebung nicht erforderlich  
KP 775.000,- €

Kontaktieren Sie uns gerne!

**ESPLANADE IMMOBILIEN**  
info@esplanade-immobilien.de  
Tel.: 0451-7907190



**Einfamilienhaus in einer der besten Lagen von Stockelsdorf mit vielfältigem Nutzungspotenzial**

Wohn- und Nutzfl. ca. 258,75 m², Grdst. ca. 691 m², Bj. ca. 1973, 4 Zimmer, Vollkeller, 1 WB, 1 DB, 1 Gäste-WC, Doppelgarage + Außenstellplatz, Garten + Terrasse, Wintergarten, freie Lieferung, Bedarfsausweis, E, 147,39 kWh, Gasheizung  
KP 525.000,- €

Kontaktieren Sie uns gerne!

**ESPLANADE IMMOBILIEN**  
info@esplanade-immobilien.de  
Tel.: 0451-7907190



**Idyllisch gelegenes Einfamilienhaus mit herrlich eingewachsenem Grundstück und viel Platz in Hamberge**

Wohn- und Nutzfl. ca. 244 m², Grdst. ca. 1.152 m², Bj. ca. 1979, 6 Zimmer, Vollkeller, 1 VB, 1 Gäste-WC, Garage mit ca. 27 m², Kamin, freie Lieferung, Verbrauchsausweis, D, 137,48 kWh, Ölheizung  
KP 650.000,- €

Kontaktieren Sie uns gerne!



**Top-Objekt der Woche**

Kostenlose Marktwertermittlung: [www.unser-immobilienwert.de](http://www.unser-immobilienwert.de)

**DHH zwischen Ostsee und Natur in Dassow**  
114 m², 4 Zim., 293 m² Grdst., Bj. 1995, Kamin, Stellpl., EnV, 54,8 kWh/(m²a), B, Gas, 289.000 € (keine Käuferprov.)  
[moellerherm-immobilien.de](http://moellerherm-immobilien.de) 0800-77 16 100



**GLÜCK IM NORDEN**  
Die Partnersuche mit Herz  
JETZT KOSTENLOS REGISTRIEREN: [glueck-im-norden.de](http://glueck-im-norden.de)

**Finden Sie kostenlos Singles an der Ostsee!**

Über 20 Jahre Erfahrung  
Server in Deutschland  
Keine versteckten Kosten



**Nähe Dahme Ostsee, großes Reetdachhaus, strandnah, 225 m², Wohnfläche, Bj. 1907, kpl. saniert 2015, Kamin, Sauna, Innenfachwerk, 2 Bäder, sehr gepflegt, Carport, 1.200 m² Grdst., EBA 151,9kwh/m²a, Kl. E, Strom € 489.000,-**  
Jan-Pieter Frick, 04561-9065  
[www.frick-immobilien.de](http://www.frick-immobilien.de)



**Dahme/Ostsee, Bungalow + kl. Einl. whg., strandnah, 156 m² Wfl., 3 + 2 Zi., sep. Eingänge + Terrassen, sehr gepf., Bj. 1966, Anbau 1983, gr. Gar., 954 m² Grdst., EBA 274,7 kwh/m²a, Kl. H, Öl, € 449.000,-**  
Jan-Pieter Frick, 04561-9065  
[www.frick-immobilien.de](http://www.frick-immobilien.de)

**DANKE FÜR ALLES**  
sos-kinderdoerfer.de



**Moder Grau**  
Historische Galerie-Holländermühle, Eutin, 279 m² Wohn- und Nutzfl., kompl. frei, 5 Ebenen, Bj. 1849, Denkmalschutz, vielseitig nutzbar, 1.729 m² Grdst., € 575.000,-  
Jan-Pieter Frick, 04561-9065  
[www.frick-immobilien.de](http://www.frick-immobilien.de)

**Buchen Sie Ihre Kleinanzeige unter**  
Tel.: 04 51/144-11 11

**Bad Schwartau...**

Stilvolles EFH mit tollem Süd-Grundstück! Idyllischer Lage, 5 Zi., Wohnfl. ca. 165 m², Nutzfl. ca. 100 m², Grdst. ca. 807 m², WZ m. Kamin, Essber. m. Terrasse, Wannenbad-Ensuite, 2 DB, Keller, Sonnenterrasse m. el. Markise u. Außenkamin, gr. Doppelgarage, Bj. 1976, B: 245,8 kWh/m² p.a., Kl. G, Gas-ZH, Kaufpreis: 580.000,- €, ☎ 0451-8009410 www.von-wuefling-immobilien.de

**Lübeck - St. Jürgen**

Lichtdurchflutete Architekturvilla in begehrter Lage v. St. Jürgen. Ca. 295 m² Wohnfl., insg. 6,5 Zi., Wohn-/ Essber. m. Kamin, offene Designer-Kü., 3 - 4 SZ, 2 exkl. DB, ein Ensuite-Masterbad m. Sauna, 2 großz. Balkone, Südterrasse, ca. 1.057 m² Grdst., Garage, Bj. 2022, B: 91 kWh/m² p.a., Kl. C, Gas-ZH, KP: 2.200.000€, 0451-8009410 www.von-wuefling-immobilien.de

**Krummesse**

Sanierungsbed. Gebäudeensemble, ca. 310m² Wohn-Nutzfl., Wohnhaus mit ca. 140m² Wfl. auf 5 Zi., Wirtschaftsgebäude u. beheizb. Gewächshaus, ca. 1.000m² Grdst., 2 Garagen, div. Stellplätze, Bj. 1856, B: 345,7 kWh/m² a), Kl: H, Öl-ZH, KP: 280.000€, 0451-8009410 www.von-wuefling-immobilien.de

**IMMOBILIE VERKAUFEN?**  
Lassen Sie sich jetzt beraten.



Tel. 0451 - 707 46 62  
www.lubeca-immobilien.de

**Lübeck - St. Gertrud**

Extravagantes EFH m. Galeriecharakter in beliebter Waldrandlage von St. Gertrud! 6 Zi., ca. 300 m² Wfl., ca. 60 m² NF, ca. 829 m² Grdst., Kamin, S/W-Terr., hochwertige Küche, Sauna, XL-Garage, Bj. 1996, B: 113,7 kWh/m² a), Kl: D, Gas-ZH, KP: 1.400.000,- €, 0451-8009410 von-wuefling-immobilien.de

**Scharbeutz - Klingberg**

Stilvolles EFH ca. 350m vom Pönitzsee, 4 Zimmer, ca. 125 m² Wohnfläche, Wohn-/Essbereich m. vollausgestatteter Wohnküche, Gäste-Duschbad, Vollbad, ca. 650 m² Grdst., S/W-Terrasse, Bj. 1996, B: 99,1 kWh/m² a), Gas-ZH, Kl: C, KP: 560.000,- €, 0451-8009410 www.von-wuefling-immobilien.de

**Bad Oldesloe**

Liebevoll gestaltetes EFH mit weitl. Grdst. in zentraler Lage, 6 Zimmer, ca. 100 m² Wfl., 2 Terrassen, offener Wohn-/Essbereich mit EBK, 2 Bäder, tlws. mit FBH, ca. 1.232 m² Grundstück, Bj. 1921, B: 425,3 kWh/m² a), Gas-ZH, Kl: H, KP: 380.000,- €, 0451-8009410 www.von-wuefling-immobilien.de

**Sülfeld**

Idyllischer Landwohnsitz auf weitl. Grundstück, mod. EFH mit 5 Zi., ca. 176 m² Wohnfl., großz. Essber., Landhausküche, stilvolles VB, Wohnzimmer m. Kamin, ca. 3.064 m² Grdst., Garage, elektr. Tor, Bj. 2003, V: 150,6 kWh/m² a), Kl: E, Gas-ZH, KP: 800.000,- € 0451-8009410 von-wuefling-immobilien.de

**Lübeck-Travemünde**

Liebenswertes EFH auf traumhaftem Erbpachtgrundstück in ruhiger Lage, 5 Zi., ca. 105 m² Wfl., Kamin, tlws. FBH, Sonnenterr., Teilkeller, DB, Gartenhaus, ca. 880 m² Grdst., Bj. 1963, B: 147,1 kWh/m² a), Gas-ZH, Kl: E, Erbpacht: 1.530 € p.a., KP: 425.000,- €, 0451-8009410 von-wuefling-immobilien.de

**Grömitz**

Modernisiertes EFH auf großem Sonnen-Grdst., 4 Zi., ca. 135 m² Wfl., EBK, Gäste-/Arbeitszi., Vollbad m. Eckbadewanne, Doppelcarport, Grg. mit elektr. Tor, ca. 915 m² Grdst., Bj. 1968, B: 225,86 kWh/m² a), Kl: G, Gas-Elektro-Hzg., KP: 695.000,- €, 0451-8009410 www.von-wuefling-immobilien.de

**Lübeck - St. Lorenz**

Charmante Doppelhaushälfte auf weitläufigem Erbpachtgrdst. in beliebter Lage mit 5 Zi., ca. 128 m² Wfl., ca. 784 m² Grdst., Bj. 1956, B: 156 kWh/m² a), Kl: E, Gas-ZH, Erbpacht: 138,- € p.a. bis 30.06.2056, KP: 270.000,- €, 0451-8009410 von-wuefling-immobilien.de

**Ahrenshoop**

Historische, denkmalgeschützte Villa in Traumlage! 6 Zi., ca. 207 m² Wohnfl., Kamin, Holzdielen, EBK mit Zugang zur Terrasse, 3 Bäder, Gäste-WC, Weinkeller, 2 Terr., ca. 1.426 m² Grdst., Bj. 1905, KP: 1.690.000,- €, 0451-8009410 www.von-wuefling-immobilien.de

**Boltenhagen**

Idyllisches EFH nur 300m v. Ostsee-Strand! 6 Zi., ca. 243 m² Wfl., großz. Wohn-/Essbereich, EBK, Studio im OG m. Balkon, 2 Bäder, ca. 1.976m² Grdst., Bj. 2007, V: 16,62 kWh/m² a), EW-WP, Kl: A+, KP: 995.000,- € 0451-8009410 www.von-wuefling-immobilien.de

**Krummesse**

Großzügiges EFH mit idylischem Garten, 6,5 Zimmer, ca. 199 m² Wohnfl., Kamin, Vollkeller, ca. 1.249 m² Grdst., Bj. 1976, B: 169 kWh/m² a), Öl-ZH, Kl: F, KP: 495.000,- €, 0451-8009410 www.von-wuefling-immobilien.de

**Mölln**

Charmantes EFH nahe des Lütauer Sees, 5 Zi., ca. 146 m² Wohnfläche, ca. 718 m² liebevoll angelegtes Grundstück, Bj. 1982, B: 112,9 kWh/m² a), Gas-FBH, Kl: D, KP: 445.000,- €, 0451-8009410 von-wuefling-immobilien.de

**ANLAGEOBJEKTE**

**ESPLANADE IMMOBILIEN**

info@esplanade-immobilien.de  
Tel.: 0451-7907190



**Denkmalgeschütztes Mehrfamilienhaus mit 5 Wohneinheiten im Herzen der Lübecker Altstadt**

Wohnfl. ca. 386 m², Gesamtl. ca. 419 m², Grdst. ca. 180 m², Bj. ca. 1300, JNKM IST ca. 62.940,- €, vollständig vermietet, ca. 2002 komplett modernisiert, Gotthandplatten, Wintergarten, z. T. Fußbodenheizung, Energieausweis lt. Gesetzgebung nicht benötigt  
KP 1.275.000,- €

Kontaktieren Sie uns gerne!

**Dir. am Ostseestrand!**

Stilvolle Bädervilla mit 6 WE in erster Strandreihe, insg. ca. 430 m² Wohnfl., 3 Vollausgest. Whg., 3 kl. Apptm. m. Pantry-Kü., Ausbaures. im DG, je 2 Terr. u. Blk., unverbauter 180° Ostseeblick, 2003 kernsaniert u. energetisch mod., Bj. 1908, B: 146,3 kWh/m² a), Kl: E, Gas-ZH, KP: 2.250.000,-€, 0451-8009410 / von-wuefling-immobilien.de

**Lübeck - Kücknitz:** Wohn- u. Geschäftshaus, BJ 1910, saniert, 4 WE, 2 Gewerbeeinheiten, Garage & Stellplätze, ca. 335 m² Gesamtfläche, Grdst. ca. 527 m², Mietentnahme p.a. 44 T€, V: 179,5 kWh/m² a) Gas, KP 670 T€, kdm-immo@freenet.de  
☎ 0170/2747691

**ESPLANADE IMMOBILIEN**

info@esplanade-immobilien.de  
Tel.: 0451-7907190



**St. Jürgen / Wohn- und Geschäftshaus mit 33 Einheiten / Balkone / Uninäre**

Wohn- und Nutzfl. ca. 1.655 m², Wohnfl. ca. 1.249 m²/ Gewerbetl. ca. 206 m², Grdst. ca. 1.265 m², Bj. ca. 1966, JNKM ca. 176.200,- €, Vollkeller, 5 Garagen + 8 Stellplätze, DB sowie VB, Balkone, Verbrauchsausweis, F, 166,6 kWh, Zentralheizung (Gas)  
KP 2.950.000,- €

Kontaktieren Sie uns gerne!

**IMMOBILIENKAUFGESUCHE**

**EIGENTUMSWOHUNGEN**

**Großer Balkon ges.!**

Nach dem Verkauf des Hauses suchen wir für ein Ehepaar aus Bad Schwartau eine Whg. ab 3 Zi. und mit großem Balkon in HL oder Bad Schwartau. 0451-8009410 von-wuefling-immobilien.de

**Charmante Whg. ges.!**

Gesucht wird eine 1 bis 2 Zimmer-Wohnung in gut angebundener Lage zur Lübecker Innenstadt. 0451-8009410 www.von-wuefling-immobilien.de

**Helle ETW ges.!**

Industriekaufmann su. eine helle Eigentumswhg. zum Kauf ab 2 Zimmern, am liebsten mit eigenem Stellplatz. 0451-8009410 von-wuefling-immobilien.de

**Physiotherapeut...**

... sucht! Für sich und seine Frau eine gemütl. Eigentumswhg. mit 2-3 Zimmern in einem gepfl. Wohnhaus. 0451-8009410 von-wuefling-immobilien.de

**Eigenheim in Sicht?**

Gemeinsam verwirklichen wir Ihr Traumhaus ganz nach Ihren Vorstellungen!




**CONTRACT Vario**  
Endlich zuhause!  
TRAUMHÄUSER SEIT 1996

contract-vario.de  
04505 5805-0  
contractvario

Zu den Gründen 14 | 23623 Ahrensböck-Dakendorf

Wir suchen laufend... Eigentumswohnungen & Immobilien jeder Größe  
Tel. 0451 - 610 30 40  
Arnimstr. 29 a, 23566 Lübeck  
www.grohmann-immobilien.de

**GROHMANN IMMOBILIEN**  
IMMOBILIEN SEIT 1978

Ein Unternehmer sucht eine Eigentumswohnung als Kapitalanlage mit sofortiger Mietbarkeit in 5-H für ein Seniorenpaar suchen wir eine ETW im Erdgeschoss in der Nähe von Einkaufsmöglichkeiten  
Eine Familie aus der Stadt sucht ein EFH im ländlichen Raum mit guter Infrastruktur und viel Platz im Freien  
**OTTO STÖBEN**  
☎ 0451 702790 IMMOBILIEN

**Exkl. ETW ges.!**

Für einen Unternehmensberater suchen wir eine großzügige Neu- oder Altbauwohnung ab ca. 120 m² Wohnfläche. Ggf. auch ein Penthouse. 0451-8009410 von-wuefling-immobilien.de

**Strandnähe ges.!**

Für begeisterte Wassersportler suchen wir eine moderne ETW in Neustadt i. H. oder Grömitz, bevorzugt in Strandnähe. Kaufpreis bis ca. 450.000,- €. 0451-8009410 von-wuefling-immobilien.de

**Innenstadt ges.!**

Für den Inhaber eines Lübecker Start-ups su. wir eine Eigentumswhg. m. klassischen Altbauerelementen in der Innenstadt mit 3 bis 4 Zimmern. 0451-8009410 von-wuefling-immobilien.de

**Barrierefreiheit ges.!**

Seniorenehepaar sucht barrierefreie Wohnung in Bad Schwartau oder Stockelsdorf, gern mit Aufzug. 0451-8009410 von-wuefling-immobilien.de

**HÄUSER**



Wir suchen laufend... Ein-/Zwei-/Mehrfamilienhäuser Doppelhaushälften / Eigentumswohnungen  
Gerne beraten wir Sie kostenlos!  
Tel. 0451 - 610 30 40  
www.grohmann-immobilien.de

**GROHMANN IMMOBILIEN**  
IMMOBILIEN SEIT 1978

Suchen zwischen Segeberg - Lübeck - Ahrensböck ein EFH / Siedlungshaus / DHH mit gr. Garten, Nebengebäude, Stall  
60 Jahre Erfahrung - Ihr Vorteil  
Tel. 0451 - 2 77 77  
**Nehlsen**  
www.immo-nehlsen.de

**ACHT PFOTEN SUCHEN:** EFH in Ahrensburg/Trittau/Barsbüttel u.U. für ihre Familie. Gerne schöner Garten u. Platz für die tierischen Familienmitglieder, 4 Zi. u. bis 140 m² Wfl.. KP bis € 450.000,-. Tel.: 04102-8243050 www.kriechimmobilien.de

**NEUWERTIGE IMMOBILIE GESUCHT:** Unsere Kunden suchen eine EFH in Hoisdorf/Siek/Großhansdorf u.U. Baujahr nicht vor 1990. Gerne mit Carport o. Garage. KP bis € 570.000,-. Tel.:04102-8243050 www.kriechimmobilien.de

**Traumhaus gesucht!**

Unternehmerfamilie aus Braunschweig sucht ihr neues Zuhause in exponierter Lage von HL ab min. 200 m² Wohnfl.. KP je nach Lage u. Ausstattung. 0451-8009410 von-wuefling-immobilien.de

Wir suchen Reihen- / DHH / EFH auf Eigenland od. EP in Lübeck, Bad Schwartau, Stockelsdorf und Umgebung  
Wir freuen uns auf Ihren Anruf  
Tel. 0451 - 2 77 77  
**Nehlsen**  
www.immo-nehlsen.de

**Ruhige Lage gesucht!**

Für einen Bestandskunden su. wir im Umkreis von HL ein ruhig gelegenes, ebenerdiges u. gepflegtes EFH (110-130 m²) m. separater Küche u. pflegeleichtem, eingezäuntem Grundstück. Gute Infrastruktur, schnelles Internet u. Garage/Carport erwünscht. 0451-8009410 von-wuefling-immobilien.de

**Altbauvilla gesucht!**

Für einen erfolgr. Chirurgen u. seine Familie su. wir eine repräsentative Altbauvilla m. gärtnerisch angelegtem Grdst. KP je nach Lage u. Zustand. 0451-8009410 von-wuefling-immobilien.de

**Travemünde gesucht!**

Gebürtige Travemünderin su. nach der Rückkehr in die Heimat ein solides EFH mit kleinem Garten in Lübeck-Travemünde. Budget bis 600.000 €. 0451-8009410 von-wuefling-immobilien.de

**Eutin gesucht!**

Für einen Ausbilder bei der Bundespolizei u. seine Familie suchen wir ein gepfl. RH in Eutin und Umgebung - gerne modernisiert und bezugsfertig. 0451-8009410 von-wuefling-immobilien.de

**St. Gertrud gesucht!**

Für eine Lübecker Familie su. wir ein charmantes Einfamilienhaus in Lübeck-St. Gertrud oder vergleichbarer Lage. Gerne mit Garten und Garage. 0451-8009410 von-wuefling-immobilien.de

**Modernes EFH ges.!**

Dipl.-Ökonom sucht gemeinsam mit seiner Frau und den zwei Kindern ein modernes Einfamilienhaus mit min. 5 Zimmern in bevorzugter Lage. 0451-8009410 von-wuefling-immobilien.de

**Bis 350.000 € gesucht!**

Nach dem Verkauf der ETW sucht ein Lübecker Pärchen ein kleines Einfamilienhaus im Umkreis von 20 km um Lübeck. Budget +/- 350.000,- €. 0451-8009410 von-wuefling-immobilien.de

**3-köpfige Familie...**

...sucht ein helles Einfamilienhaus ab 90 m² Wohnfläche in und um Lübeck. Kaufpreis bis ca. 250.000,- €. 0451-8009410 www.von-wuefling-immobilien.de

**IM OSTEN HAMBURGS:** Junge Familie sucht Reihenhaus o. Townhaus im östlichen Randgebiet Hamburgs. Gerne ca. 110 m² Wfl. KP bis € 550.000,-. Tel.: 04102-8243050 www.kriechimmobilien.de

**Sereetz gesucht!**

Dreiköpfige Familie su. eine gepfl. DHH mit mindestens 4 Zimmern und Terrasse in Sereetz und Umgebung. 0451-8009410 von-wuefling-immobilien.de

**Reihenhaus gesucht!**

Junge dreiköpfige Familie sucht ein Reihenhaus oder DHH in kinderfreundlicher Wohnlage. Bis 300.000,- €. 0451-8009410 von-wuefling-immobilien.de

**Stockelsdorf gesucht!**

Abteilungsleiter sucht mit seiner Familie ein gepflegtes Haus in familienfreundl. Lage - auch zum Modernisieren! 0451-8009410 von-wuefling-immobilien.de

**DHH oder RH ges.!**

Mitarbeiter der LVB su. für seine Familie und sich eine DHH oder Reihenhaus im Umkreis von 10 km von Lübeck. 0451-8009410 von-wuefling-immobilien.de

**Sanierungsobjekt ges.!**

Für einen versierten Handwerkermeister u. seine Familie suchen wir ein kleines Haus in Lübeck und Umgebung zum Sanieren oder Renovieren. 0451-8009410 von-wuefling-immobilien.de

**Solides Haus gesucht!**

Wir suchen für eine Familie mit kleiner Tochter ein solides EFH in Ostholstein. Gern mit Terrasse und kleinem Garten. Budget +/- 550.000,- €. 0451-8009410 www.von-wuefling-immobilien.de

**Stockelsdorf ges.!**

Berufskraftfahrer su. ein gemütliches RH m. pflegeleichtem Grundst. in Stockelsdorf u. näherer Umgebung. 0451-8009410 von-wuefling-immobilien.de

**Bungalow gesucht!**

Sympathisches Ehepaar aus Bad Schwartau sucht ein seniorengerechtes Haus in bevorzugter Lage. 0451-8009410 von-wuefling-immobilien.de

**Haus z. Renovieren...**

ab ca. 90 m² Wohnfl. von handwerklich geschicktem Paar gesucht. Gern mit Keller und / oder Dachboden. 0451-8009410 von-wuefling-immobilien.de

**EFH gesucht!**

Für eine Familie aus Hessen suchen wir ein charmantes EFH in gut angebundener Lage. Gern mit Garage. 0451-8009410 von-wuefling-immobilien.de

**Personalreferent...**

...sucht gemeinsam mit seiner Frau ein gepfl. Haus in einer guten Wohngegend mit min. 120 m² Wohnfläche. 0451-8009410 von-wuefling-immobilien.de

**REH gesucht!**

Berufstätiges Paar sucht ein charmantes Reihenendhaus mit Garten. Gerne in guter Anbindung an Lübeck. 0451-8009410 von-wuefling-immobilien.de

**ANLAGEOBJEKTE**

**Wir suchen laufend Mehrfamilienhäuser. Keine Kosten für den Verkäufer!**  
Arnimstr. 29 a, 23566 HL, Tel. 0451 - 610 30 40  
www.grohmann-immobilien.de

**GROHMANN IMMOBILIEN**  
IMMOBILIEN SEIT 1978

**Solide Kapitalanlage...**

...gesucht! Unternehmerehepaar aus HL su. ein kleines, zentral gelegenes MFH in gepfl. Zustand zur langfr. Anlage. Provisionsfrei für den EGT, 0451-8009410 www.von-wuefling-immobilien.de

**Wohnanlage ges.!**

Solventer Großinvestor aus Hannover su. im norddeutschen Raum eine Wohnanlage zur langfr. Investition. Provisionsfrei für den Eigentümer, 0451-8009410 www.von-wuefling-immobilien.de

**MFH gesucht!**

Im Hamburger Großraum (+/- 100 km) suchen wir für einen solventen Kunden ein Mehrfamilienhaus ab 6 Einheiten. Provisionsfrei f. d. Eigentümer, 0451-8009410 von-wuefling-immobilien.de

**MFH ab 300 m² ges.!**

Für ein Brüdergespann aus der Baubranche su. wir MFH im Raum Lübeck mit Potenzial für mehrere WE. 0451-8009410 von-wuefling-immobilien.de

**GRUNDSTÜCKE**



Wir kaufen auch Grundstücke, auf denen solch ein Haus steht! Oder falls Ihnen Ihr Grundstück zu groß geworden ist.  
Rufen Sie uns gerne an, wir machen Ihnen ein Angebot!

**NORDISKA HAUS GmbH**  
Schönböckener Str. 10 - 23556 Lübeck  
04 51 - 4 86 69 18 info@nordiska-haus.de

**Deutsche Umwelthilfe**  
50 Jahre Wir setzen Umweltschutz durch

Mach mit. Als Fördermitglied. Für uns alle!  
www.duh.de/50jahre



**DZI Spender-Siegel**

**GEWERBLICHE IMMOBILIENANGEBOTE**

**BÜROFLÄCHEN / PRAXEN**

**Lübeck - St. Jürgen**

Attraktive möblierte Bürofläche an der Wakenitz, ca. 95 m² Bürofl. im EG u. Gartengeschoss, sep. Eingang, 2 Büroräume, Küche, Bad, Besprechungsräume, Alarmanlage, Bj. 1999, V: 94 kWh/m² p.a., Gas-ZH, Kl: C, Kaltmiete: 1.000,- €, NK: 200,- €, 0451-8009410 www.von-wuefling-immobilien.de

**LADENLOKALE / LADENFLÄCHE**

**Stockelsdorf**

Stilvolle Ladenfläche in zentraler Lage, ca. 100 m² Verkaufsfl., 3 m Schaufensterfront, ebenerd. Zugang, WC, ausgeb. Keller, Anlieferungsmöglichkeiten vorh., 2 PKW-SP, Bj. 1998, B: Strom: 75 kWh/m² a), Wärme: 78 kWh/m² a), Kl:C, Gas-ZH, KP: 269.000,-€,0451-8009410 www.von-wuefling-immobilien.de

**LAGERHALLEN / WERKSTÄTTEN**

**Lübeck**

Zwei flexible Gewerbehallen zur Miete, ca. 285 m² Produktions-/Lagerfläche, teilbar, Starkstrom, Büro, Küche, 2 WCs, 3 Stellplätze, gute Autobahn-Anbindung, Bj. 1968, B: Strom: 75,7 kWh/m² a), Wärme: 194,5 kWh/m² a), Gas-ZH, NKM: 1.600,- €, 0451-8009410 www.von-wuefling-immobilien.de

**Herzinfarkt: Jede Minute zählt!**  
sofort **112**

Bei starkem Druck oder brennenden Schmerzen im Brustkorb, die über 5 Minuten anhalten und in Arme, Schulterblätter und Hals ausstrahlen können - dr

ANDERE GESUCHE

Für vorgemerkte Kunden mit Kapitalnachweis suchen wir

- Resthöfe
- Reitanlagen
- ganze landwirtschaftliche Betriebe

Einschätzung durch Sachverständigen. Diskrete Käufer-suche möglich.

Telefon: 01 72 - 4 47 66 95



www.rahlf-immo.de

MIETANGEBOTE

2 ZIMMER

2 Zi. + Küche, Bad, Abstellraum, 23623 Schwochel, ca. 72 m², EBK, Zentral-Hzg., Wärmepumpe, 01.01.26 frei. wu.schwochel@googlemail.com

4 ZIMMER / GROSSWOHNUNGEN

Lübeck - St. Gertrud

Exkl. 4 Zi. Terrassenwhg., ca. 256 m² Wfl., Balkon, Garten, EBK, Gäste-WC, 2 Bäder, Garage, Erstbezug n. Sanierung, Bj. 1956, B: 26,2 kWh/(m²a), Kl: A+, Strom-WP, NKM: 4.390,- €, 0451-8009410 von-wuefling-immobilien.de

ANDERE MIETANGEBOTE



Neue Lagerräume 6, 9 und 12 m²

in voll isolierter neuer Halle. 1 m²/ 9,- € monatl., trocken, abschließbar, belüftet, mit Beleuchtung. Sehr hohe Deckenhöhe und zugänglich täglich von 8 - 20 Uhr. Keine Mindestlaufzeit und monatl. kündbar. Keine Strom oder zusätzlichen Kosten. Verkehrsgünstige Lage zw. Lübeck und Bad Segeberg, 5 Min. zur A 20 und B 432.

Heinrichs Handelsagentur  
23821 Rohlstorf  
Tel.: 0176/61795441

VERSCHIEDENES

Barbour-Jacke, Tina Turner Perücke, TV mit Batterieanschluss, Da-Rennrad pink 0176/43517083

Kaffeesevice, Blue Danube, 18-teilig, 60€; Keyboard PSR-195, 70€ ☎ 0172/4549591

Privater Adventsbasar am 30.11.2025 von 10-15:00 Uhr, Hauptstraße 44a in Bad Schwartau.

Verk. trockenes u. frisches Kaminholz (Buche). ☎ 0173 6083 788

Sammler sucht Silberbestecke versch. Hersteller 0171/4721861

Christus - für Dich gestorben

Diverse Puzzles (1000-3000 Teile) an Selbstabholer zu verschenken. ☎ 0451-894458

Student hilft beim Umstieg auf Windows 11 od. Andere ☎0155/10742763

Scooter Invacare-Meteor kostenfrei abzugeben ☎ 04521/74661

KRAFTFAHRZEUGMARKT

KFZ ANGEBOTE

VW

VW Passat Kombi, 1,8 L, 66 KW, Bauj. 08-95, TÜV 09.25, 219 Tkm, 550 € ☎ 04525/1689

NISSAN

Micra, K12, 2-trg., EURO 4, 48 KW, 2. Hd., EZ 6/08, 104.700 km (Belge vorh.), HU 3/26, NR, Alu, Klima, SV, ZV, ABS, guter Zust., 1.150€. ☎ 0178/3260732

ERSATZTEILE / ZUBEHÖR

4 W-Räder für VW T-cross, 195/60R16H master-grip2, 240€ ges. ☎0172/4133887

KFZ GESUCHE

WOHNMOBILE / -WAGEN

Kaufe Wohnmobile + Wohnwagen ☎ 03944-36160, www.wm-aw.de Fa.

**Briefmarken sammeln für Bethel**  
schafft Arbeit für behinderte Menschen.  
www.briefmarken-fuer-bethel.de

BEKANNTSCHAFTS- ANZEIGEN

KONTAKTBÖRSE / EROTIK

Nackte Rentnerin (67j.) 0162 3589010

MARKTPLATZ

MÖBEL / HAUSRAT

EBK, sehr gut erh., umzugsh. günstig abzugeben ☎0451/53452 (AB Rückruf)

Kaufe schlichte, dänische Teakmöbel, z. B. Sideboards. ☎ 0171-7628888

Abholung von gebr. Möbeln für bedürftige Menschen in Litauen. Tel.: 0176/55 29 18 30

**Wochenspiegel**  
Verlag: Lübecker Nachrichten Media GmbH  
Herrenholz 12, 23556 Lübeck

Druck: A. Beig Druckerei und Verlag GmbH & Co. KG  
Damm 9-19  
25421 Pinneberg

www.wochenspiegel-online.de  
Redaktionsleitung: Sabine Goris

Redaktion:  
Tel. 04 51/1 44-17 81  
e-mail:  
wochenspiegel.redaktion@LN-luebeck.de

Anzeigenschluss: Dienstag 15.00 Uhr  
Redaktionsschluss: Dienstag 16.00 Uhr

Zurzeit gilt die Anzeigenpreisliste Nr. 50 vom 01. Januar 2025

Gesamt-Druckauflagen:  
Ausgabe Lübeck 95.985  
Ausgabe Bad Schwartau / Stockelsdorf 26.805  
Ausgabe Lübecker Bucht 16.650  
Ausgabe Eutin / Malente 17.810  
Gesamtauflage 157.250



Geschäftsleitung: Björn Bothe & Adrian Schimpf  
Leiter Media-Vermarktung: Marco Schümann

Anzeigenabteilung: Tel. 04 51/1 44-12 00

Privatanzeigen: Tel. 04 51/1 44-11 11

e-mail: wochenspiegel.anzeigen@LN-luebeck.de

Zustellung: kostenlos, sonnabends  
Lübecker Wochenspiegel Zustell GmbH  
Telefon: 04 51/1 44-18 26

Falls Sie dieses Produkt nicht mehr erhalten möchten, bitten wir Sie, einen Werbeverbotsaufkleber mit dem Zusatzhinweis - „bitte keine kostenlosen Zeitungen“ an ihrem Briefkasten anzubringen.  
Weitere Informationen finden Sie auf dem Verbraucherportal  
www.werbung-im-Briefkasten.de

MIETGESUCHE

WOHNUNGEN

Einsam im Alter? Familie mit Kind sucht Sie!

Liebe Lübeckerinnen und Lübecker, liebe Schleswig-Holsteinerinnen und Schleswig-Holsteiner  
Wir sind eine herzliche, junge Familie (Eltern + unser Sohn), die auf der Suche nach einem ganz besonderen Zuhause und vor allem nach Familienanschluss ist. Wir wünschen uns ein lebendiges Miteinander, bei dem die Generationen voneinander profitieren.

- Was wir suchen:
- Eine Person oder ein Paar (Senioren), die sich im Alter einsam fühlen und den Austausch, die Gesellschaft und das Lachen einer jungen Familie schätzen.
  - Ein Mehrfamilien-/Zweifamilienhaus oder ein großes Haus mit Einliegerwohnung in Lübeck (oder nahes Umland).
  - Wichtig: Ein Garten, den unser Sohn so sehr liebt und in dem wir alle gemeinsam gärtnern und die Zeit verbringen können.

- Was wir bieten:
- Tägliche Gesellschaft und Unterstützung im Alltag (z.B. Hilfe im Garten, Einkäufe, Gesellschaft beim Essen, kleine Reparaturen).
  - Sicherheit und Geborgenheit durch die Gemeinschaft.
  - Ein großes Herz und die Bereitschaft, eine echte "große Familie" zu werden - jenseits der biologischen Verwandtschaft.
  - Wir sind offen für verschiedene Modelle (Miete, Beteiligung an Renovierung Ihrer Immobilie "Wohnen gegen Hilfe").

Wenn Sie ein passendes Haus besitzen oder einfach unseren Wunsch nach einem lebendigen Miteinander teilen, freuen wir uns riesig über Ihre Nachricht!  
Wir freuen uns darauf, von Ihnen zu hören und vielleicht schon bald eine Tasse Kaffee im zukünftigen Familiengarten zu trinken! ☎ 0451/70363920

Professionelle Vermietung von Wohn- und Gewerbeimmobilien in Lübeck und Umgebung.  
Gerne beraten wir Sie kostenlos!  
Tel. 0451 - 610 30 40  
Arnimstr. 29a, 23566 Lübeck

**GROHMANN IMMOBILIEN**  
IMMOBILIEN SEIT 1978

Frau, 67 J., alleinst., sucht 2-Zi.-Whg. in Lübeck o. Travemünde, mit SW-Balkon, kein EG. ☎ 0173-6410009

HÄUSER

**Ostsee ges.!**  
Ehepaar aus Scharbeutz sucht charmantes Haus zur Miete in Scharbeutz oder Timmendorfer Strand - langfristige Anmietung möglich. 0451-8009410 www.von-wuefling-immobilien.de

**Bad Schwartau ges.!**  
Solventes Paar sucht ein modernes Reihenhaus in Bad Schwartau oder vergleichbarer Lage. Vorzugsweise mit Carport oder Garage. 0451-8009410 www.von-wuefling-immobilien.de

**Kücknitz ges.!**  
Sympathische Familie m. zwei Kindern su. Mietshaus in Lübeck-Kücknitz oder Umgebung, gerne mit Garten. 0451-8009410 von-wuefling-immobilien.de

IMMOBILIEN DIENSTLEISTUNGEN

ANDERE DIENSTLEISTUNGEN

**ZU VIEL GARTENARBEIT?** Der Garten wird Ihnen zu viel und zu beschwerlich? Wir finden den passenden Käufer für Ihre Immobilie. Die Wertermittlung Ihrer Immobilie ist für Sie kostenlos. ☎ 04102-8243050

**VERKAUF OHNE VERKAUFSCHILD!** So verkaufen Sie Ihre Immobilie diskret und mit Erfolgsgarantie. ☎ 04102-8243050

**Altbau gesucht!**  
Für ein sympathisches Ehepaar aus St. Jürgen suchen wir im Lübecker Stadtgebiet eine charmante Altbauwhg. zur Miete mit Balkon (kein Muss!). 0451-8009410 von-wuefling-immobilien.de

**Zur Miete ges.!**  
Berufspendler sucht eine 2-Zimmer-Wohnung in Lübeck-St. Lorenz oder Innenstadt, bis 800 € NKM. 0451-8009410 von-wuefling-immobilien.de

**Bad Schwartau ges.!**  
Junge Familie su. 3-4-Zimmer-Whg. in Bad Schwartau o. Stockelsdorf. Gern m. Anbindung an den ÖPNV. 0451-8009410 von-wuefling-immobilien.de

**Mit Garten gesucht!**  
Leiter einer Marketing-Agentur sucht gemeinsam m. seiner Frau eine helle Mietwhg. mit Gartenanteil. 0451-8009410 von-wuefling-immobilien.de

**Uninähe ges.!**  
Medizin-Student su. kleine Wohnung o. Apartment in HL, idealerweise in Hochschulnähe. NKM bis 800,- €. 0451-8009410 von-wuefling-immobilien.de

STELLENANGEBOTE

**Bote (m/w/d)**  
Handwerker  
Für 30-40 Stunden/Woche  
Kontaktfreudigen Boten  
mit handwerklichem Geschick gesucht

Bitte bewerben Sie sich unter:  
**Pinguin-Apotheken**  
zu Hd. Jörg Ortmann  
Konrad-Adenauer-Str.1  
23558 Lübeck  
info@apo-luebeck.de

MINI- UND NEBENJOBS

Hauswartstelle als Minijob in HL an netten Rentner zu vergeben.  
☎ 0163/7306185

DIENSTLEISTUNGEN

Immobilienervice rund ums Haus, Gartenpflege, Pfisterarbeiten, kleine Reparaturarbeiten, incl. Abfuhr.  
☎ 0176/31070941

FINDE DEINEN TRAUMJOB IM NORDEN



Universitätsklinikum Schleswig-Holstein

Gesundheits- und Krankenpfleger (m/w/d) für die Intensivpflege

Vollzeit  
Lübeck

Stadtwerke Lübeck Gruppe GmbH

Service-mitarbeiter:in Wagenpflege

Vollzeit  
Lübeck

Hansestadt Lübeck

Ausbildung im Beruf „Erzieher:in in der praxisintegrierten Form“

Vollzeit  
Lübeck

Mutter-Kind-Klinik Maria Meeresstern

Gesundheits-/Krankenpfleger (m/w/d)

Vollzeit  
Timmendorfer Strand

Gemeinde Trittau

Leiter/Leiterin (m/w/d) für den Fachbereich Finanzen

Vollzeit  
Trittau

Fernholz Kälte- und Klimatechnik GmbH

Mechatroniker (m/w/d) für Kältetechnik

Vollzeit  
Lübeck

Zweckverband Ostholstein

Sachbearbeiter:in Arbeitsvorbereitung, Installation und Zählermanagement

Vollzeit  
Sierksdorf

7.103 Stellen und 6.621 Arbeitgeber warten auf Dich.



# LESERREISEN

## Unsere Reisehighlights für Sie!

Alle Reisen inklusive Fahrt im modernen Fernreisebus ab Lübeck, Bad Schwartau, Neustadt und Eutin



Komplettes Kurpaket inklusive  
EZ-Zuschlag € 119,- p. P. im DZ nur € **659,90**

### Kururlaub in Marienbad

First-Class-Hotel in Top-Lage  
Halbpension „Plus“ im Hotel

Marienbad, als einer der wohl schönsten westböhmisches Kurorte, verzaubert jährlich tausende Kur- und Gesundheitsurlauber mit seinem besonderen Ambiente. Rund 40 Heilquellen, die reine Luft, prächtige Bauten und wunderschöne Parkanlagen prägen das Bild des Kurorts.

- **Leistungen** • Transfer im modernen Fernreisebus  
• 7 x Übernachtung im First-Class-Hotel Richard in Marienbad • 7 x Frühstück vom Buffet • 6 x leichter Mittagssnack  
• 7 x Abendessen als Genießermenü • Begrüßungsgetränk  
• ärztliches Eingangsgespräch • 10 Kuranwendungen nach ärztl. Vorgabe • freier Eintritt in Schwimmbad und Fitnessraum • geführter Rundgang durch Marienbad (ohne Eintritte) • ProAktiv Premiumkarte für Vergünstigungen vor Ort • örtliche, deutschspr. Reiseleitung mit regelm. Sprechstunden

Bitte beachten: Die Kurtaxe ist direkt vor Ort im Hotel zu zahlen.

► **8-Tage-Reise** 12.01. - 19.01.2026



Winterknüller zum Saisonauftakt  
EZ-Zuschlag ab € 89,- p. P. im DZ ab € **229,90**

### Berlin für Sparfüchse

Stadtrundfahrt Berlin mit Reiseleitung

Tolle Hotels zum Spitzenpreis

Berlin ist immer eine Reise wert!!

Während Ihres Aufenthaltes in Berlin wohnen Sie in Top-Hotels in bester Zentrums-Lage. Gerne beschaffen wir Ihnen Eintrittskarten für die neue Groß-Revue „Blinded by Delight“ im Friedrichstadtpalast Berlin, die als größte Revue Europas für Furore sorgt.

- **Leistungen** • Fahrt im modernen Fernreisebus  
• 2 x Übernachtung wahlweise im Hotel Leonardo oder im Hotel Holiday Inn Express • 2 x Frühstücksbuffet  
• alle Zimmer mit Bad o. DU/WC, Kabel-TV, Telefon, Föhn, etc. • große Stadtrundfahrt in Berlin mit fachkundigen Reiseleitung • viel Freizeit zum Shopping-Bummel in Berlin

3-Tage-Reise	Leonardo Hotel	Holiday Inn Express
pro Person im DZ		
16.01. - 18.01.2026	€ 259,90	€ 229,90
20.01. - 22.01.2026	€ 259,90	-
23.01. - 25.01.2026	€ 259,90	€ 229,90
EZ-Zuschlag	€ 119,-	€ 89,-



großes Getränkepaket zum Abendessen inklusive!  
EZ-Zuschlag € 99,- p. P. im DZ nur € **629,90**

### Bad Kissinger – Entspannen im Wellnesshotel

Herzlich Willkommen im berühmten Kurort Bad Kissinger, wo Sie in einem schönen Wellness-Hotel entspannen können.

- **Leistungen** • Fahrt im modernen Fernreisebus  
• 5 x Übernachtung im Komforthotel „Sonnenhügel“  
• 5 x reichhaltiges Frühstück vom Buffet • 5 x Abendessen vom großen Buffet • großes Getränkepaket zum Abendessen ohne Begrenzung von 18.00-20.00 Uhr (Weißwein, Rotwein, Softgetränke, Biere) • täglicher Eintritt in die „Wasserwelt“ im Hotel mit Innen- und Außenschwimmbekken • täglicher Zutritt zum „Saunagarten“ mit verschiedenen Saunen, Dampfbad und Ruhebereich • 1 x Leihbademantel pro Gast für Ihren Aufenthalt • Rundfahrt „Romantische Straße mit Rothenburg o.d.T.“ • Panoramaausflug in die Rhön mit Besuch des Klosters Kreuzberg

gegen Aufpreis buchbar: • Tagesfahrt Würzburg, p.P. 29,-

Bitte beachten: Die Kurtaxe ist direkt vor Ort im Hotel zu zahlen. Eintrittsgelder sind nicht im Reisepreis enthalten.

► **6-Tage-Reise** 23.01. - 28.01.2026



Mit Jumbo-Fährschiffen auf großer Ostseefahrt, ein magisches Wintererlebnis  
EZ/EKI-Zuschlag € 119,- p. P. im DZ/DKI nur € **519,90**

### „Eisfahrt“ nach Helsinki

Vollpension an Bord  
Helsinki mit Stadtführung

Kommen Sie mit an Bord und genießen Sie skandinavische Gastfreundschaft während der 30-stündigen Überfahrt auf der winterlich geprägten Ostsee direkt in die finnische Hauptstadt Helsinki. An Bord erwartet Sie eine entspannte Seereise inkl. reichhaltiger Vollpension mit zahlreichen skandinavischen Spezialitäten.

- **Leistungen** • Fahrt im modernen Fernreisebus • Reiseleitung und Betreuung der Behrens-Gruppe durch eigenes Behrens-Service-Personal an Bord, der Bus bleibt komplett bei der Gruppe! • Seereise Travemünde – Helsinki – Travemünde zur „Eisfahrt“ • 3 x Übernachtung in 2-Bett-Innenkabinen gemäß Beschreibung inkl. 1 x Frühstück vom Buffet, 2 x großes Frühstücks- & Brunchbuffet, 3 x abendliches Buffet an Bord • 2 x Getränke zum Abendbuffet am 1. und 3. Tag (Biere, Weine, Softdrinks, etc.) • Stadtführung in Helsinki

gegen Aufpreis buchbar: • Doppelkabine außen, p. P. € 89,-

Reiseablauf: Abfahrt am 1. Tag abends, Rückkunft in den Ausgangsorten am 4. Tag spätabends.

► **4-Tage-Reise**  
02.02. - 05.02.2026 | 23.02. - 26.02.2026



1 x Eintrittskarte PK 6 für das Musical inklusive  
EZ-Zuschlag € 59,- p. P. im DZ nur € **219,90**

### Berlin mit Musical „Wir sind am Leben“

So haben Sie Berlin und die 90er noch nie erlebt!

Nach den Erfolgsmusicals „Ku'damm 56“, „Ku'damm 59“, „Romeo & Julia – Liebe ist alles“ und zuletzt „DIE AMME“ wagen sich Peter Plate und Ulf Leo Sommer nun an ihr bislang persönlichstes Projekt: „WIR SIND AM LEBEN“ ist ihr erstes vollständig selbst entwickeltes Musical – eine Geschichte über Familie, Freiheit und das Lebensgefühl in Berlin in den frühen 90er-Jahren.

- **Leistungen** • Fahrt im modernen Fernreisebus  
• 1 x Übernachtung im First-Class-Hotel „Lindner Hotel Berlin Ku'damm“ • 1 x reichhaltiges Frühstück vom Buffet  
• große Stadtrundfahrt in Berlin mit fachkundiger Reiseleitung am 2. Tag vormittags viel Freizeit zum Shopping- und Sightseeing-Bummel • 1 x Eintrittskarte PK 6 für das Musical „Wir sind am Leben“ am 1. Abend (Höherwertige Eintrittskarten gegen Aufpreis buchbar) • CityTax Berlin  
• Rückfahrt ab Berlin erst gegen 14:00 Uhr

► **2-Tage-Reise**  
29.03. - 30.03.2026 | 26.04. - 27.04.2026



Inklusive Eintrittskarte PK 4 für das André Rieu-Konzert  
EZ-Zuschlag € 69,- p. P. im DZ ab € **369,90**

### André Rieu

Der Walzerkönig live in Erfurt

Seien Sie dabei, wenn der Walzerkönig 2026 nach Deutschland kommt und sichern Sie sich Ihre Tickets für einen unvergesslichen Abend. André Rieus atemberaubende Konzerte begeistern nicht nur mit seiner mitreißenden Musik, sondern auch durch das humorvolle Auftreten.

- **Leistungen** • Fahrt im modernen Fernreisebus  
• 2 x Übernachtung im AHORN Berghotel in Friedrichroda  
• alle Zimmer mit Bad o. DU/WC, TV, Telefon, Föhn, etc.  
• 2x reichhaltiges Frühstücksbuffet • 1x Abendbuffet, 1x Mittagessen • Eintrittskarte PK 4 für das André Rieu-Konzert i. d. Messehalle Erfurt, 27.05.26, 19:30 Uhr • Führung in Bad Heiligenstadt (Anreisetag) • Führung Arnstadt mit Bachkirche & Schlossmuseum (2. Tag nachmittags) • Nutzung des Innenpools

gegen Aufpreis p.P. buchbar:  
• Ticket PK 1: € 65,- • Ticket PK 2: € 45,- • Ticket PK 3: € 25,-

Bitte beachten: Die Kurtaxe ist direkt vor Ort im Hotel an der Rezeption zu zahlen! Weitere Eintrittsgelder sind nicht im Reisepreis enthalten.

► **3-Tage-Reise** 26.05. - 28.05.2026