

# LÜBECKER BUCHT WOCHENSPIEGEL

WWW.WOCHENSPIEGEL-ONLINE.DE

Sonnabend, 8. November 2025 • kostenlos

## Aus für Solero in Malente

Der Autozulieferer Solero plant das Werk in Malente Ende 2026 zu schließen. Betroffen sind derzeit 91 Mitarbeiter. **SEITE 2**

## Bettina Schäfer im Interview

Bettina Schäfer ist erneut zur Bürgermeisterin von Scharbeutz gewählt worden. Was plant sie für die Zukunft? **SEITE 3**

## Platt für Plietsche

Heinrich Evers, Plattdeutsch-Beauftragter des Kreises Ostholstein, hat ein Online-Wörterbuch geschaffen. **SEITE 4**

Zustellung: 0451/144-1826  
Redaktion: 0451/144-1781  
Anzeigen: 0451/144-1111, Fax -1010

## Veranstaltungen am Volkstrauertag

**SCHARBEUTZ.** Die Gedenkfeiern am Volkstrauertag 16. November in der Gemeinde Scharbeutz finden im gewohnten Rahmen statt. Es sind Kranzniederlegungen und Gottesdienste geplant.

► Pönitz

**9 Uhr:** Kranzniederlegung am Ehrenmal am Bahnhof Kanschl. Kaffee und Kuchen im Pavillon am Bahnhof

► Haffkrug

**9.30 Uhr:** Kranzniederlegung am Ehrenmal Bahnhofstraße musikalische Begleitung durch den Chor Singin' Haffkrug

► Sarkwitz

**9.30 Uhr:** Kranzniederlegung am Ehrenmal Dorfplatz anschl. Punsch-Umtrunk im Feuerwehrgerätehaus

► Gleschendorf

**9.45 Uhr:** Gottesdienst u. Kranzniederlegung am Ehrenmal bei der Kirche anschließend am Russischen Gedenkstein auf dem Friedhof

► Haffkrug/Neukoppel

**9.45 Uhr:** Kranzniederlegung am Ehrenfriedhof Kranzniederlegung anschl. Beisammensein im Haffhus

► Klingberg/Schürsdorf

**9.45 Uhr:** Gottesdienst u. Kranzniederlegung Ehrenmal im Fierth

► Gronenberg

**10.30 Uhr:** Ehrenmal auf der Gronenberger Höhe Kranzniederlegung anschl. Kaffee und Kakao

► Scharbeutz

**11.15 Uhr:** Gottesdienst u. Kranzniederlegung am Ehrenmal Friedhof u. musikalische Umrahmung durch den Posaunenchor



## Auf den Spuren von Johann Strauß

Wir verlosen Karten für die Konzert-Gala am 3. Januar 2026 in der MuK.

**Sie ist ein Garant für frisches Lebensgefühl, Vitalität und Sinneslust:** die „Wiener Johann Strauß Konzert-Gala“. Für diesen Abend am Samstag, 3. Januar 2026, in der Lübecker MuK verlosen wir 3 x 2 Karten. Beginn ist um 19 Uhr. Seit 1996 zog der österreichische Exportschlag – das Original mit Kendlingers K&K Philharmonikern – mehr als anderthalb Millionen Liebhaber in 19 europäischen Ländern in seinen Bann. 1996 hob Matthias Georg Kendlinger diese Tournee aus der Taufe. Er ist Gründer der K&K Philharmoniker, des K&K Balletts und des K&K Opernchores. Zusammen mit seinen Ensembles erntet er Bravos und Standing

Ovations. Kendlinger stellt das Programm jährlich neu zusammen, leitet die Einstudierung und ist vielfach auch am Pult zu erleben – so auch in Lübeck. Auf dem Programm stehen Operettenmelodien, Walzer, Polkas und Märsche der Strauß-Dynastie. Karten gibt es im Vorverkauf ab 59 Euro. Weitere Info unter [www.kkphil.at](http://www.kkphil.at). Foto: Anders Hybel-Bräuner

► **Karten gewinnen kann, wer uns am Sonnabend oder Sonntag, 8. oder 9. November, unter Telefon 0137 / 800 36 14 anruft. (Telemedia interactive GmbH; Kosten pro Anruf 0,50 Euro aus dem deutschen Festnetz und aus dem Mobilfunknetz).**



**Dach Solar** **Ratenkauf möglich!**

**PHOTOVOLTAIK vom Fachbetrieb vor Ort**

**ALLES AUS EINER HAND**

- individuelle Fachberatung
- zuverlässig und kostengünstig
- fachgerechte Montage
- schnell und professionell

Rudolf-Diesel-Str. 22, 23617 Stockelsdorf | 0451-120 150-0  
info@dachsolar.de | www.dachsolar.de

**AUTO ADAM kauft fast jeden Pkw & Lkw**

auch defekt, Unfall-/Totalschaden  
Sofort Bargeld, prompte Abmeldung u. Abholung  
24-Std.-Tel.-Service, auch sonntags

Rufen Sie an, **04 51 / 57010**

HL, Roggenhorster Straße 13  
[www.AUTO-ADAM.de](http://www.AUTO-ADAM.de)

**Gold & Silber**  
Wir zahlen hohe Preise für Besteck und Schmuck, Brillanten und Uhren, Münzen, Zahngold und Bernstein

**ANTIK & KUNST**  
Breite Str. 4 neben der Schiffergesellschaft  
direkt am Koberg  
☎ 7 25 56 • Gutachten  
Mo. geschlossen  
Di - Fr. 10-16 Uhr  
Samstag 11-16 Uhr

Suche alte Orden und Bilder  
[www.goldankauf-dose.de](http://www.goldankauf-dose.de)

**Haustür-Ausstellung**  
50 aktuelle Modelle auch Sonderangebote

FENSTER + TÜREN  
Kunststoff – Holz – Alu

**moba** Tel. 0451-400 80-0  
Lübeck • Herrenholz 18  
[www.moba-fenster.de](http://www.moba-fenster.de)

**HOCHBERG FLOHMARKT**

familia Reinfeld -überdacht möglich 09.11.  
hagebau Lübeck -überdacht möglich 30.11.  
CITTI-PARK Lübeck -im Parkhaus 07.12.

TEL.: 04102 / 3 19 39  
[www.hochberg.tv](http://www.hochberg.tv)

**BEST OF MUSICALS**  
DAS ORIGINAL

[www.best-of-musicals.de](http://www.best-of-musicals.de)

**21.01.26 LÜBECK**  
MUSIK- UND KONGRESSHALLE

**O. C. KATRE-SCHMUCK**  
Batteriewechsel sofort  
Wir kaufen: Gold, Silber, Platin, Schmuck, Diamanten, Zahngold, Bernstein, Luxusuhren

MÜHLENSTR. 19 • LÜBECK ☎ 0451/9 89 89 29

Sichtbar: NARBE einer Operation

**SCHMERZEN DURCH NARBEN UND NARBENSCHMERZ**

Unser ScaRemedy® Narben-Konzept – schnell, effizient und nachhaltig.

Unsichtbar: VERKLEBUNGEN, VERWACHSUNGEN im Bauchraum (peritoneale Adhäsionen)

ZENTRUM FÜR INTEGRATIVE MEDIZIN BORNEMANN  
Wir sind anders.  
Schmerztherapie / Osteopathie / Chiropraktik / Triggerstosswellen / Naturheilverfahren  
Telefon: 0451 - 79 80 99 / Termine nach Vereinbarung / [www.zfim-bornemann.de](http://www.zfim-bornemann.de)

Pflege24Nord

**24-Stunden-Betreuung in Ihrem eigenen Zuhause!**  
Individuelle Betreuung durch polnisches Personal!  
Die bezahlbare Alternative zum Pflegeheim!

TEL.: 041 55/4 93 99 66  
[www.pflege24nord.de](http://www.pflege24nord.de)

**KÜSTENFISCHER.DE**

**CUBE STORE LÜBECK**

-15% bis -30% JETZT SCHON AN WEIHNACHTEN DENKEN

**HERBSTZEIT IST CUBE ZEIT**

SICHERE DIR JETZT DEINEN RABATT AUF AUSGEWÄHLTE MODELLE.

CUBE STORE LÜBECK » SCHWARTAUER ALLEE 92  
23554 LÜBECK » [CUBE-STORE-LUEBECK.DE](http://CUBE-STORE-LUEBECK.DE)

**wohnen & sparen**  
FACHMARKT FÜR RAUMGESTALTUNG

wohnen & sparen Brocksstr. 69 • 23554 Lübeck  
Fachmärkte für textiles Wohnen GmbH  
Tel: 0451/48482-0  
[www.ws-luebeck.de](http://www.ws-luebeck.de)

**50% RABATT**  
AUSVERKAUF DER ABTEILUNG AUF ALLE BETTEN UND MATRATZEN AUS UNSERER AUSSTELLUNG, NUR SOLANGE DER VORRAT REICHT

WINTER-RABATT! **20% RABATT** bis 31.12.25  
auf Insekten-schutz auf Maß von GERMANIA

DAUERBRENNER! **30% RABATT**  
auf Plissees & Wabenplissees von ESPRIMA

WINTER-KRACHER! **20% RABATT**  
auf alle Dienstleistungen

Gültig in allen Abteilungen für alle Aufträge, die bis 31.12.25 abgeschlossen werden.

**SCHMELZER HÖRSYSTEME**

**100 TESTHÖRER** für das einzigartige HSA Verfahren gesucht!

JETZT ANMELDEN!  
HÖRSYSTEME VERGLEICHEN UND 100 € GUTSCHEIN\* ERHALTEN!

Ergreifen Sie die Chance und werden Sie einer von 100 Testhörern für die Excellence Serie von OPTIMUS HEARING.

ZUR TERMINVERGABE:  
Bad Schwartau | Lübeck Zentrum | Stockelsdorf: ☎ 04102 - 987 86 33  
Lübeck Campus | Lübeck Schlutup | Travemünde: ☎ 04502 - 88 69 900

\*Anmeldefrist ist bis zum 30. November 2025 und das Angebot dann gültig bis zum 30.01.2026. Der Wertgutschein in Höhe von 100 Euro wird mit dem Kaufabschluss der hier beworbenen Hörsysteme ausgehändigt, oder direkt vom Kaufpreis abgezogen.

# Solero-Technologies schließt sein Werk

Ende 2026 soll Schluss sein – 91 Arbeitsplätze in Malente betroffen – Gewerkschaft findet „Entscheidung nicht nachvollziehbar“

**MALENTE.** Die Nachricht überraschte und schockierte die Mitarbeiter von Solero Technologies in Malente. Bis Ende 2026 soll die Produktion auslaufen, das Werk geschlossen und der Standort aufgegeben werden. In dem Betrieb arbeiten derzeit noch 91 Beschäftigte. Das US-amerikanische Unternehmen ist ein Zulieferbetrieb für die Automobilindustrie mit aktuell acht Standorten in den USA, Deutschland, Tschechien und Rumänien.

Zu den Gründen der Schließung äußert sich die Solero-Geschäftsführung schriftlich: „Diese Maßnahme ist das Ergebnis einer umfassenden wirtschaftlichen Bewertung und spiegelt die anhaltend schwierigen Marktbedingungen in der Automobilindustrie wider.“

Sinkende Nachfrage, veränderte Kundenanforderungen und zunehmender internationaler Wettbewerbsdruck würden eine Anpassung der bestehenden Produktionsnetzwerke erforderlich machen, um langfristig wettbewerbsfähig bleiben zu können.

„Diese Entscheidung trifft die

letzten 91 Beschäftigten und ihre Familien ins Mark und stellt einen tiefen Einschnitt in die regionale Wirtschaftsstruktur von Malente dar“, heißt es in einer Pressemitteilung des Betriebsrates und der IG Metall.

Erst vor gut einem Jahr hatte Solero Technologies die Kendrion-Kuhnke Betriebsparte Automotive gekauft. Mit der Übernahme baute Solero ein Drittel der 150 Arbeitsplätze von Kendrion Automotive in Malente ab. 50 Beschäftigte wurden entlassen. Die Verbliebenen erhielten eine zweijährige Standortgarantie, die Ende 2026 ausläuft. Bei der Übernahme hatte Solero-CEO Donald James geäußert, das Unternehmen wolle zu den Top 3 in der Welt der Automotive-Zulieferer aufsteigen. Er zeigte sich optimistisch, dass der Standort Malente seinen Teil dazu beitragen werde.

Der Unternehmenszweig Automation, der auf Pneumatik, Steuerungstechnik und Elektromagnete spezialisiert ist, ist von den Schließungsplänen nicht betroffen. Er gehört weiterhin zum niederländischen Kendrion-Konzern mit der Zentrale in Amsterdam.



Solero Technologies plant, den Standort Malente bis Ende 2026 aufzugeben.

Foto: Dirk Schneider

Zum weiteren Ablauf heißt es in der Pressemitteilung von Solero Technologies: „Wir danken allen Mitarbeitenden in Malente für ihre langjährige Loyalität und ihren Einsatz.“ Die Geschäftsführung wolle gemeinsam mit dem

Betriebsrat „sozialverträgliche Lösungen für die bevorstehende Phase erarbeiten“ und verpflichtete sich, „diesen Prozess transparent, respektvoll und mit größtmöglicher Verantwortung zu gestalten“.

Genau diese Offenheit und Wertschätzung vermissen die

Angesprochenen jedoch. Es stehe außer Frage, dass die Situation in der deutschen und europäischen Automobil- und Zulieferindustrie sehr angespannt sei, erklärt Henning Groskreutz von der IG Metall Lübeck-Wismar. Doch dies sei bereits bei der Übernahme bekannt gewesen. Und in

den vergangenen Monaten habe die Unternehmensführung die Zahlen zwar nicht als rosig dargestellt, ergänzt Gewerkschaftssekretär Sven Kornfeld. Aber es sei nicht spür- und absehbar gewesen, dass man den Standort Malente aus heiterem Himmel schließen werde. „Die Entscheidung ist nicht nachvollziehbar. Wir rätseln über die genauen Gründe“, sagt Kornfeld.

Die Betriebsratsvorsitzende Cornelia Horn hat allerdings einen Verdacht: Da es weiterhin Kunden und Aufträge gebe, gehe es nicht darum, die Produktion einzustellen, sondern an Standorte in Mittel- und Osteuropa zu verlagern. „Die Vermutung steht im Raum, dass die Schließung schon viel länger geplant war, wahrscheinlich schon beim Verkauf an Solero Technologies“, sagt Horn. Das Unternehmen hat sich auf Nachfrage der LN zu diesem Vorwurf noch nicht geäußert. Die Betriebsrätin und Gewerkschafter fordern einen respektvollen Umgang mit den Beschäftigten und kündigen an, gemeinsam für den Erhalt des Standorts zu kämpfen. **DIS**

**K&K KATHY KELLY**  
KATHY'S WEIHNACHTS-KONZERT  
**SO, 14.12.25 KOLOSSEUM LÜBECK**  
Tickets auf [eventim.de](https://eventim.de), [reservix.de](https://reservix.de) und an allen VVK-Stellen

**GLÜCK IM NORDEN**  
Die Partnersuche mit Herz  
JETZT KOSTENLOS REGISTRIEREN!  
[glueck-im-norden.de](https://glueck-im-norden.de)  
LN WÖCHENSPIEGEL  
**Finden Sie kostenlos Singles an der Ostsee!**  
Über 20 Jahre Erfahrung  
Server in Deutschland  
Keine versteckten Kosten

## Krimi-Lesung zur Cap-Arcona-Katastrophe

Autorin Turid Müller stellt ihr Buch „Unter dem Strand“ am 9. November vor

**HAFFKRUG.** „Unter dem Strand“ heißt der neue Roman von Turid Müller. Er erscheint erst im April 2026, doch die Autorin stellt ihn bereits am Sonntag, 9. November, bei einer musikalischen Krimi-Lesung im Haffhuus in Haffkrug vor.

Der Inhalt wird wie folgt beschrieben: „Cay, gescheiterte Autorin, schlägt sich als Journalistin durch. Für einen ihrer Brojobs fährt sie in die Lübecker Bucht: Zum 80. Mal jährt sich der 3. Mai, an dem die „Cap Arcona“ sank. Cay findet am Schauplatz der Katastrophe die Leiche einer jungen Frau, die sich für das Gedenken an diese Tragödie eingesetzt hat.“



Turid Müller stellt ihr Buch in Haffkrug vor. Foto: T. Niemann

Begleitet wird die Lesung von Gitarrist Torge Niemann, der eigens für den Abend komponierte Stücke präsentiert. Im Anschluss

können die Besucher mit Menschen sprechen, die sich vor Ort für das Gedenken an die Katastrophe engagieren: Wilhelm Lange, Dr. Caroline Fricke und Melanie Zühlke vom Museum Cap Arcona in Neustadt sowie Karin Bühring, Vorsitzende des Vereins für Regionalgeschichte, sind dabei.

Die Lesung im Haffhuus beginnt um 17 Uhr. Karten gibt es im Vorverkauf für 10 Euro in der Ostseeeapotheke Haffkrug, im Postshop des Rewe-Marktes Haffkrug und bei der Tourismus-Agentur im Kurparkhaus Scharbeutz.

An der Abendkasse kostet eine Karte 13 Euro. **SAJ**

**OSTSEE MEDIZINTECHNIK**  
SANITÄTSHAUS & ORTHOPÄDIETECHNIK

**GEMEINSAM WACHSEN!**  
Kinderorthopädie – Fachwissen mit Herz und Erfahrung

**Maßgefertigte Unterstützungen durch besonderes Einfühlungsvermögen und viel Erfahrung.**

**Kinderorthetik – für einen aktiven Start ins Leben.**  
Jedes Kind verdient die Chance, sich frei zu entfalten, zu spielen und die Welt zu entdecken – auch mit körperlichen Herausforderungen. In unserem Sanitätshaus widmen wir uns mit Erfahrung, Empathie und Fachkompetenz der Kinderorthetik.

**Was ist Kinderorthetik?**  
Kinderorthetik umfasst individuell angepasste Hilfsmittel wie Orthesen, Schienen oder Einlagen, die Mobilität, Haltung und Selbstständigkeit von Kindern fördern.

**Anwendungsgebiete in der Kinderorthetik.**  
Unsere Versorgung unterstützt Kinder bei ICP, Muskeldystrophien, Fußfehlstellungen, Spina bifida, Skoliose und Beinlängendifferenzen

**Einfühlsam begleiten – von Anfang an**  
Kinder brauchen Vertrauen – daher gestalten wir die Versorgung spielerisch und kindgerecht, für mehr Beweglichkeit und Lebensfreude

**Vereinbare gern einen Termin. Wir nehmen uns Zeit für alle Fragen.**

UNSERE SANITÄTSHÄUSER IN IHRER NÄHE:

<b>LÜBECK (Zentrale)</b> Estlandring 7 Tel. 0451 290 71 50	<b>LÜBECK</b> Schlutuper Str. 7 Tel. 0451 582 412 88	<b>LÜBECK</b> Moislinger Allee 6b Tel. 0451 498 25 43
<b>TRAVEMÜNDE</b> Am Dreilingsberg 7 Tel. 04502 880 97 07	<b>TIMMENDORFER STR.</b> Birkenallee 1 Tel. 04503 898 98 72	<b>EUTIN</b> Elisabethstr. 16 – 18 Tel. 04521 794 18 09

[www.ostsee-medizintechnik.de](https://www.ostsee-medizintechnik.de)

1995 • 2025  
**30 JAHRE**  
OSTSEE-MEDIZINTECHNIK

## Neuer Dorfvorstand in Pönitz

**PÖNITZ.** Seit dem 1. November 2025 hat Pönitz eine neue Dorfvorsteherin: Annkathrin Stille übernimmt das Amt und wird künftig von Stephanie Apel als Stellvertreterin unterstützt. Beide engagieren sich seit Jahren im Dorfleben und bringen viel Erfahrung, Herz und Tatkraft mit.

Christian Lehmann hat sein Amt aus privaten Gründen niedergelegt. Die Gemeinde dankt ihm herzlich für seinen großen Einsatz, seine Verlässlichkeit und die stets gute Zusammenarbeit in den vergangenen Jahren.

Mit Annkathrin Stille und Stephanie Apel bleibt Pönitz in engagierten Händen – beide stehen für Gemeinschaftssinn, Offenheit und Nähe zu den Bürgerinnen und Bürgern. Ein Dank



Neues Team in Pönitz: (v.li) Annkathrin Stille, Bettina Schäfer und Stephanie Apel. Foto: hfr

gilt zugleich allen Dorfvorsteherinnen und Dorfvorstehern der Gemeinde, die mit Zeit, Herz-

blut und ehrenamtlichem Einsatz das Leben in den Dörfern bereichern.

## Flexibles Ehrenamt: Betreuung

**EUTIN.** Der Betreuungsverein Ostholstein e.V. sucht Menschen für die ehrenamtliche rechtliche Betreuung und bietet ein kostenloses Ausbildungsseminar an. Ehrenamtliche unterstützen betreute Personen u.a. bei Behörden-, Gesundheits- und Finanz-

fragen – stets orientiert an deren Wünschen. Der Zeitaufwand ist flexibel und mit Familie und Beruf vereinbar. Das Seminar findet am Freitag, 14. November, 9.30 bis 15 Uhr, im Forum Eutin, Bismarckstraße 2, statt. Dort wird alles Wichtige rund um Aufgaben,

Rechte und Pflichten sowie praxisnahe Beispiele aus dem Alltag eines rechtlichen Betreuers vermittelt. Die Teilnahme ist kostenlos, Arbeitsmaterialien, Getränke und Snacks sind inklusive. Anmeldung: Tel. 04521-7613448, kieper@betreuungsverein-oh.de

## Darsteller für das Krippenspiel gesucht

**TIMMENDORFER STRAND.** Für das Krippenspiel 2025 suchen Gesine Weinhold und Pastor Lars Lemke Kinder ab 6 Jahren, die Lust haben gemeinsam mit ihren ein Krippenspiel einzuüben. Die Aufführung soll am 24. Dezember um 14.30 Uhr in der Waldkirche Timmendorfer Strand stattfinden. Geprüft wird immer dDonnerstags von 16 bis 17 Uhr im Pastor-Pfeiffer-Haus. Die verbindlichen Termine sind am 6. / 13. / 20. / 27. November und 4. / 11. / 18. Dezember. Für weitere Informationen Pastor Lemke zur Verfügung unter E-Mail: lars.lemke@kk-oh.de sowie Tel. 04503/ 1830 oder mobil unter 0176 / 23 92 74 05.

## Basteln für die Adventszeit

**TIMMENDORFER STRAND.** Die Kirchengemeinde Niendorf/Ostsee lädt zu ihrem nächsten Gemeindegottesdienst am Mittwoch, 12. November, ein. Um 15.30 Uhr sollen im Gemeindegottesdienst, Störtebekerweg 22b, adventliche Dekorationen aus Naturmaterialien gebastelt werden. Vielleicht hat so mancher Interessent ja bei der Gartenarbeit oder bei einem Spaziergang schon einiges gesammelt und könnten dies zum Gemeindegottesdienst mitbringen. Neben dem Basteln erwartet die Besucher duftender Kaffee und selbstgebackener Kuchen.

## Werkhof: Ein Kessel voller Hobbyideen

**TIMMENDORFER STRAND.** Die Kirchengemeinde lädt am Donnerstag, 6. November, von 19 bis 21 Uhr zum nächsten „Werkhof – ein Kessel voller Hobbyideen“ ins Pastor-Pfeiffer-Haus (oberer Eingang) ein. Gesine Loh und ihr Team freuen sich auf kreative Stunden bei Tee und Keksen. Im Mittelpunkt steht diesmal die Vorbereitung auf den ersten Adventsbasar des Werkhofs, der am Samstag, 29. November, von 14 bis 17 Uhr stattfindet. Anmeldung im Kirchenbüro wird erbeten.

# „Ein Pflegeheim in Scharbeutz ist ein großer Wunsch von mir“

Mit großer Mehrheit ist Bettina Schäfer erneut zur Bürgermeisterin in Scharbeutz gewählt worden. Im LN-Gespräch äußert sie sich zu den kommenden Aufgaben und ihren Plänen für die Zukunft der Gemeinde.

**SCHARBEUTZ.** Mit 77,2 Prozent der abgegebenen Stimmen ist die parteilose Bettina Schäfer (53) erneut zur Bürgermeisterin der Gemeinde Scharbeutz gewählt worden. „Ich bin sehr dankbar für dieses Ergebnis“, sagt sie und freut sich auf ihre zweite Amtszeit.

**Frau Schäfer, Sie sind kurz nach Ihrer Wiederwahl in den Urlaub gefahren. Muss-ten Sie sich vom Wahlkampf erholen?**

Ja, so etwas zehrt an einem, aber das merkt man erst hinterher.

**Am Wahlabend wirkten Sie auch dann noch sehr aufge-regt, als Sie bereits uneinhol-bar vorn lagen. Weshalb?**

Nichts ist selbstverständlich. Anfangs fehlte zudem mein Sohn, mein Fels in der Brandung, weil er im Stau stand. Ich war wirklich froh, als er dann da war – und als alle 15 Wahlbezirke ausgezählt waren. Dass ich alle für mich gewonnen habe, war dann um so schöner.

**Haben die Mitarbeiter im Bürgerhaus gratuliert?**

Sie haben mir am nächsten Tag einen Wahnsinns Empfang bereitet. Eine Kollegin hat mir draußen die Augen verbunden. Kurz darauf erklang das Lied „We Are Family“ – und dann standen alle Kolleginnen und Kollegen Spalier, damit mich jede und jeder in den Arm nehmen und mir ein Blümchen geben konnte. Das war großartig.

**Wie geht es jetzt weiter?**

Wir haben mit Hinterlandanbindung und Co einiges vor uns, sind aber in der Region gemeinsam stark im Auftritt. Jetzt kommen wir in die heiße Phase der



Bettina Schäfer, Bürgermeisterin von Scharbeutz, nach der Wiederwahl, Oktober 2025 Foto: Sabine Jung

Planung und müssen dafür sorgen, dass diese Infrastrukturprojekte für uns eine Chance werden.

**Ist die Herausforderung Hinterlandanbindung nicht auch abschreckend?**

Nein, ich finde das spannend. Emotional nimmt mich es mich aber durchaus mit, wenn es an die Substanz meiner Dorfschaften geht. Oder wenn ich sehe, wie beim Bau der 380-kV-Leitung mit dem Cap-Arcona-Denkmal in Haffkrug umgegangen wird. Das ist ein Ort, der mich sehr berührt. Aber vielleicht schätzen es die Bürger, dass ich dann mein Herz auf der Zunge trage und zeige, dass ich angefasst bin.

**Verschiedene Akteure haben im Wahlkampf ihre Ablehnung des geplanten Neubaugbietes Scharstücken in den Mittelpunkt gerückt. Hat Sie das genervt?**

Nein, es ist legitim, diesen Weg zu wählen. Aber diese Debatten gab es auch vor knapp 30 Jahren bei der Planung des Gebietes Redderkrog, und das will sich heute keiner mehr wegdenken. Das, was jetzt geplant ist, geht auf einen Beschluss der Politik von 2018 zurück. Dass es jetzt solche Wellen schlägt, finde ich schade, weil wir diesen Wohnraum brauchen.

**Ein Dauerbrenner ist das jahrzehntealte Thema „Hotel in der Haffkruger Kuhle“. Wird das jemals gebaut?**

Ich hoffe es weiterhin, bin aber etwas enttäuscht vom Oberverwaltungsgericht. Es entsteht der Eindruck, dass immer wieder ein weiterer Punkt gesucht wird, um bloß keine endgültige Entscheidung zu treffen.

**Für die Gastronomie im Haffhuus hat sich kein Pächter gefunden. Ist dort ein anderer Ansatz denkbar?**

Ja. Es gibt viele Anfragen von außen. Man könnte das Haffhuus vermieten – unter der Bedingung, dass ein Betrieb aus der Gemeinde Scharbeutz das Catering übernimmt, damit das Geld in der Gemeinde bleibt. Und die Tourismus-Agentur will dort auch mehr veranstalten. Wir müssen eine Lösung finden, damit dieses Haus Geld einbringt.

**Apropos Geld: Andere Gemeinden melden sinkende Einnahmen durch die Gewerbesteuer. Trifft das auch auf Scharbeutz zu?**

Bis jetzt zum Glück nicht. Wir haben unseren Ansatz sogar übertroffen. Er lag bei 7,2 Millionen Euro, und wir haben knapp 8 Millionen Euro eingenommen.

**Hat der eher schlechte Sommer nicht für sinkende Einnahmen gesorgt?**

Die verregneten sechs Wochen fehlen natürlich, das spüren wir bei den Parkplatz- und Strandge-

bühren. Hotels und Ferienwohnungen waren aber trotzdem gut belegt. Dass die Tagestouristen zum Teil ausgeblieben sind, merken wir im Haushalt erst zeitversetzt.

**Einen zweistelligen Millionenbetrag wird das neue Feuerwehrhaus von Scharbeutz kosten. Wann wird dafür der erste Spatenstich gesetzt?**

Im nächsten Jahr, hoffe ich. Wir müssen im Außenbereich bauen, und das ist nicht einfach. Da wünsche ich mir weniger Bürokratie und mehr Entgegenkommen von der Landesplanung.

**Welches Thema brennt Ihnen auf den Nägeln?**

Wir brauchen Pflegeplätze. Mindestens ein Pflegeheim in der Gemeinde ist ein großer Wunsch von mir, und das liegt auch der Kommunalpolitik sehr am Herzen. Wir sind in Gesprächen mit Investoren. Als Standorte fallen mir drei bis vier Grundstücke ein. Ein weiteres Thema ist die Einrichtung eines Jugendparlaments, das wir endlich auf den Weg bringen wollen.

**Gibt es etwas, worüber oder worauf sich die Bürger freuen können?**

Mit Sicherheit. Wir haben hier viel geschaffen – zwei große Schulen, die nächste Kita entsteht, die Straßen sind in einem einigermaßen guten Zustand. Die Telekom fängt bereits im November mit dem Glasfaserausbau in Scharbeutz und Haffkrug an. Und generell können uns alle darüber freuen, dass wir hier wohnen. Wir leben auf einer Insel der Glückseligkeit, vergleichen mit den Problemen, die es in anderen Orten gibt. **SAJ**

## St. Martin: Laternenumzug und Feuershow

**NIENDORF.** Der Fremdenverkehrsverein Ostseeheilbad Niendorf e.V. lässt auch 2025 wieder eine alte Tradition aufleben und lädt Jung und Alt am Samstag, dem 8. November, zum Martinsritt in Niendorf/Ostsee ein.

Los geht es um 17 Uhr in der Niendorfer Petri Kirche, in der Pastor Johannes Höpfner die Martinsgeschichte stimmungs-

voll erzählt. Im Anschluss wird Sankt Martin hoch zu Pferde den feierlichen Laternen-Umzug anführen. Die „Vogelberg-Musik“ aus Grömitz wird den Laternenumzug zum Niendorfer Balkon begleiten.

„Das Ganze bei hoffentlich gutem Wetter und von vielen Fackel- und Laternenträgern begleitet“, so Andreas Müller, Vor-

sitzender vom Fremdenverkehrsverein. Der Weg des Laternen- und Fackelumzugs führt von der Kirche über den Paduaweg in die Strandstraße und dann über die Strandpromenade – an der Ostsee entlang – zum Niendorfer Balkon (Seebrückenvorplatz). Dort wird dann Sankt Martin seinen Mantel mit dem Bettler teilen. Dort können sich alle Teilneh-

mer an einem Feuer aufwärmen. Der Dorfvorstand Niendorf/Ostsee unterstützt das Event beim Verteilen des Stockbrots und den Marshmallows, die am Feuerkorb geröstet werden können. Der Fremdenverkehrsverein Ostseeheilbad Niendorf, der Förderverein des Evangelischen Kindergarten Niendorf/Ostsee, der Niendorfer Dorfvorstand und die

Freiwillige Feuerwehr Niendorf/Ostsee kümmern sich um den Verkauf zu familienfreundlichen Preisen auf dem Niendorfer Balkon.

Außerdem werden Feuerkünstler, das Duo „Flamba“ aus Hamburg, mit zwei Showeinlagen auftreten. Die Veranstaltung endet gegen 20 Uhr. Die Teilnahme ist kostenlos.



Der Martinsritt in Niendorf. Foto: Lale Schoenberg/TSNT

Kendlingers  
K&K Philharmoniker

WIENER JOHANN  
**Strauß**  
KONZERT-GALA

SEIT 1828  
DAS  
ORIGINAL  
1200 BESUCHER

»Atemberaubend schön,  
konzentriert und präzise«  
FRANKFURTER ALLGEMEINE

03. JANUAR 2026 · MUK LÜBECK

TICKETS: 01806 - 3344 5529  
(0,20 €/Anruf inkl. MwSt.)  
kkphil.at

**TRAUM**  
haft

Wir fertigen hochwertige Ganzglasduschen, individuell nach Maß, exklusiv für Ihr Badezimmer.

Mehr Infos hier!

Rufen Sie uns einfach an!

GLASEREI  
**MEWS**

0451/73730 **SOHN**

**FILM AB FÜR DEINEN SONNTAG IM LUV**

Verkaufsoffener Sonntag am 09. November

Wir laden euch im Rahmen der Nordischen Filmtage zu einem gemütlichen Shopping-Tag im LUV ein!

Highlights für die ganze Familie:

- > Superhelden zu Gast im LUV – trifft eure Lieblinge und macht gemeinsam Fotos
- > Live-Musik mit Bridges & Hooks
- > Zahlreiche Aktionen und Angebote für Groß und Klein
- > Auch Ikea hat geöffnet

13 bis 18 Uhr,  
Gastro ab 12 Uhr

LUV Nov 09

Dänischburger Landstraße 81 | 23569 Lübeck | www.luvshopping.de

**LUV SHOPPING**

## Neuer Demenzkurs in der Schön Klinik

**NEUSTADT.** Demenz ist eine zunehmende Herausforderung für viele Familien in Schleswig-Holstein: Mehr als 68.000 Menschen leben im nördlichsten Bundesland mit einer Demenzerkrankung. Die Betreuung im häuslichen Umfeld kann Angehörige an ihre Grenzen bringen. Mit einem kostenfreien Kursangebot möchte die Schön Klinik Neustadt daher ab November gezielt praktische Unterstützung und Wissen vermitteln, um den Alltag mit demenziell erkrankten Familienmitgliedern zu bewältigen.

Die kostenlosen Kurstermine bieten umfassende Informationen rund um das Thema Demenz, erläutern die typischen Krankheitsverläufe und vermitteln praxiserprobte Tipps für den Alltag. Die Seminare richten sich sowohl an Angehörige, die erstmals mit der Diagnose konfrontiert werden, als auch an langjährig Pflegenden.

Der nächste Demenzkurs der Schön Klinik Neustadt umfasst drei Einheiten und findet am 13., 20. und 27. November jeweils von 16 bis 19 Uhr statt. Treffpunkt für alle Teilnehmenden ist der Eingangsbereich der Schön Klinik Neustadt. Die Teilnahme ist kostenfrei.

Interessierte können sich telefonisch unter 0151/ 549 00 406 oder 04561 / 54 45-1995 sowie per E-Mail an [uwulf@schoen-klinik.de](mailto:uwulf@schoen-klinik.de) anmelden.

# Hier bekommen Bücher ein zweites Leben

In Ostholstein gibt es zahlreiche Möglichkeiten, Lesestoff sinnvoll zu recyceln

**OSTHOLSTEIN.** Tausende Bücher sind in den Regalen verstaut, fein säuberlich sortiert nach Genres und Autoren. Auf jedem Einband klebt ein Punkt, der signalisiert: Dieses Exemplar gehört zum Bücherwurm. Vier solcher Secondhandläden für Bücher gibt es in Ostholstein. Sie gehören zu den jeweiligen Tagesstätten der Brücke Lübeck und Ostholstein und werden von Menschen mit seelischer Beeinträchtigung betreut.

Auf den ersten Blick geht es um Bücher, die gespendet und dann weiterverkauft werden. Doch auf den zweiten Blick geht es um viel mehr. „Hier kann ich Verantwortung übernehmen“, erzählt Chris Lutze, „das ist gut fürs Selbstvertrauen“. Auch Tanja Bielefeld und Peter Schwochow hilft die Arbeit und der damit verbundene Kundenkontakt im Alltag.

Dazu kommt, dass alle drei gerne lesen. „Besonders Krimis“, sagt Bielefeld und klopft begeistert auf das entsprechende Regal. Die drei Mitarbeiter des Bücherwurms besuchen die Tagesstätte der Brücke und arbeiten



Regionalleiterin Iris Wolter, Chris Lutze, Peter Schwochow sowie Tanja Bielefeld (v.l.) kennen im Secondhandladen Bücherwurm jedes Exemplar.

Foto: Maike Wegner

seit Jahren am Eutiner Standort. Sie sortieren die Bücher ein, beraten, kassieren und lernen so Verantwortung zu tragen.

Der Laden lebt, ebenso wie die Filialen in Bad Schwartau, Neustadt und Heiligenhafen, von Spenden. Immer wieder werden körbewise Bücher gebracht. „Etwa die Hälfte können wir in den Verkauf geben“, erzählt Regionalleiterin Iris Wolter. Die nicht für den Verkauf geeignete

Hälfte wird genutzt, um damit in der Tagesstätte zu basteln.

Aus alten Werken sind so bereits Mobiles fürs Fenster des Bücherwurms entstanden. Die Seiten alter Atlanten wurden zu Briefumschlägen verarbeitet, die jetzt im Laden und auf dem Weihnachtsmarkt auf dem Hof Ottenbrücke verkauft werden.

Der Bücherwurm hat längst seine Stammkundschaft, auch Urlauber kommen Jahr für Jahr

wieder. Andere stöbern wöchentlich, denn das Sortiment ändert sich ständig. Was nicht mehr gut läuft, sind Kochbücher, DVDs und Musik-CDs. Regionale Krimis, Thriller, historische Romane oder Kinderbücher sind dagegen ein Dauerbrenner. Einige Kunden kaufen sogar online, denn der Bücherwurm ist auch auf dem Internetmarktplatz Booklooker vertreten.

Wer selber Bücher spenden möchte, kann das jederzeit tun. Bei größeren Mengen wünscht sich das Team aber im Vorfeld einen Anruf, um die Annahme besser planen zu können. Wer nur ein paar Bücher abgeben möchte, hat noch weitere Möglichkeiten. Wie an vielen Orten im Kreis steht auch auf dem Eutiner Markt ein Bücherschrank. Das Prinzip: Es dürfen Bücher hineingestellt, aber natürlich auch mitgenommen werden.

Das Fazit nach über eineinhalb Jahren fällt positiv aus: „Er wird sehr gut angenommen und die Rückmeldungen, die uns erreichen, sind positiv“, sagt Michael Keller, Geschäftsführer der Tourismus GmbH, die den Schrank

betreut. Der Inhalt wechsele oft und werde regelmäßig kontrolliert. „Wir entfernen gelegentlich stark beschädigte Exemplare oder andere Gegenstände. Aber das ist eher die Ausnahme“, sagt Keller. In Sereetz sortiert ein ehrenamtliches Team ebenfalls regelmäßig den Bestand. Auch, damit die Bücherbox nicht überquillt. Aussortiert wird Literatur, die vor 1990 gedruckt wurde. Ebenso solche, die Verherrlichungen von Gewalt, Sexismus oder Terrorismus enthält. „Und alles, was nicht in deutscher Sprache ist, entfernen wir“, sagt Dorfvorsteherin Renate Harders. „Weil wir einfach nicht überprüfen können, was drin steht.“

Wer sein Buch direkt entsorgen möchte, kann das natürlich über die Altpapierzone tun. Aber Obacht: „Leder- oder Kunststoffeinfände, folierte Umschläge sowie verschmutzte oder feuchte Bücher gehören nicht ins Altpapier“, sagt Katharina Mangelsen, Sprecherin des Zweckverbandes. Auch auf den drei Recyclinghöfen im Kreis kann der Lesestoff entsorgt werden. **MWE**



## Neuer Fahrplan ab 14.12.2025

Informieren Sie sich schon jetzt unter [mobil.swhl.de](http://mobil.swhl.de)! Unser Fahrplanbuch ist ab sofort digital und an allen Vorverkaufsstellen erhältlich.



**NEU:**  
Das digitale  
Fahrplanbuch



## Ganz schön clever, pfiffig oder schlau

75.000 plattdeutsche Wörter hat Heinrich Evers bisher in seinem plattdeutschen Online-Wörterbuch „Platt für Plietsche“ eingepflegt

**OSTHOLSTEIN.** Rechtzeitig zu seinem 85. Geburtstag am 25. Oktober 2025 ist ein langgestrebt Ziel des Plattdeutschautoren und Plattdeutschbeauftragten des Kreises Ostholstein, Heinrich Evers aus Neustadt in Holstein, erreicht worden. Sein weltweit beliebtes Wörterbuch „Platt für Plietsche“, das unter [www.plattdeutsches-woerterbuch.de](http://www.plattdeutsches-woerterbuch.de) kostenlos genutzt werden kann, hat jetzt einen Umfang von 75.000 plattdeutschen Wörtern mit den dazugehörigen hochdeutschen Übersetzungen.

Die Nutzung des beliebten Wörterbuches hat sich in den letzten Monaten wieder explosionsartig vergrößert, nachdem mit Unterstützung der Stiftung zur Förderung der Kultur und der Erwachsenenbildung in Ostholstein und durch Mitarbeit der Balticum-Verlagsgesellschaft und Werbeagentur GmbH in Neustadt in Holstein das Wörterbuch auf eine völlig neue, zeitgemäße Aufmachung umgestellt wurde. Das Wörterbuch kann jetzt dem Zeitgeist entsprechend auch problemlos vom Handy und von Smartphones genutzt werden.

Derzeit sind mit dem Wörterbuch von Heinrich Evers bereits weit über 8,8 Millionen Übersetzungswünsche kostenlos ausgeführt worden und es kommen täglich weitere dazu. Zwei neu angestrebte Ziele von Heinrich Evers sind jetzt, die Summen von 100.000 plattdeutschen Suchworten und 10 Millionen Übersetzungswünschen zu erreichen.

„Häufig werde ich gefragt“, so Heinrich Evers, „warum ich im Jahre 2004 mit dem Erstellen des plattdeutschen Wörterbuches „Platt für Plietsche“ begonnen habe. Seit Jahrzehnten beschäftige ich mich mit unserer schönen alten Muttersprache aus der Hansezeit, obwohl meine Eltern, wie so viele andere leider auch, mit uns Kindern niemals plattdeutsch sprachen. Aber ich habe immer wieder mit Begeisterung zugehört, wenn meine Eltern mit Familienangehörigen, Nach-



Heinrich Evers, Plattdeutschbeauftragter des Kreises Ostholstein, hat ein Online-Lexikon erstellt. Foto: Fotostudio-Hellma.de

barn, Freunden oder Kunden plattdöütsch snackten.

Nachdem ich bereits als Gärtnerlehrling 1956 anfang, plattdeutsche Blumen-, Bäume- und Pflanzennamen aufzuschreiben, habe ich inzwischen bereits über 5.775 auf meiner Homepage veröffentlicht. Sie finden diese Sammlung mit Suchmaschine, indem Sie auf der Startseite von [www.heinrich-evers.de](http://www.heinrich-evers.de) „Blomen-, Bööm- un Plantennamen“ anklicken. Um weitere Blumen- und Pflanzennamen zu finden, wurde ich zwangsläufig zum Sammler von plattdeutschen Büchern. Dabei stellte ich fest, wie viel Schönes und Originelles aus unserer traditionellen Muttersprache schon bereits nicht mehr bekannt ist und droht, verloren zu gehen.

Als dann die Neustädter Schützengilde sich im Jahre 2006 die „Pfleger der plattdeutschen Sprache“ als festes Ziel in ihre Satzung schrieb, war die Idee zum Niederdeutschen Wörterbuch geboren. Schließlich sollte jeder Schützenbruder, der des Plattdeutschen nicht mächtig ist, die Möglichkeit haben, über diese Suchmaschine die erklärende Übersetzung zu finden. Ein angenehmer Nebeneffekt dabei ist, dass diese Samm-

lung von niederdeutschen Wörtern durch das Internet weltweit von allen Plattdeutschen und Plattdeutsch-Interessierten kostenlos genutzt werden kann und sie somit einen Eindruck bekommen von dem Humor, dem hintergründigen Witz und der Schlagfertigkeit unserer Ahnen.“

Das Wörterbuch „Platt für Plietsche“ ist bei Plattdeutschfreunden in der ganzen Welt sehr beliebt. Wie Heinrich Evers durch Zuschriften immer wieder erfahren hat, sind die „ähnlichen Suchbegriffe“, die es wohl nur in diesem Wörterbuch gibt, besonders beliebt und begehrt. Gibt man z. B. ein Suchwort auf Hochdeutsch oder Plattdeutsch ein, so wird die direkte Übersetzung des Wortes nach dem Absenden angezeigt, daneben aber auch noch zahlreiche ähnliche Suchergebnisse, die bereits im Wörterbuch von Heinrich Evers eingepflegt worden sind. beispielsweise sind es bei den Suchwörtern plietsch 106, bei suer 137, bei Bregen 89, bei Schützen 49, bei Frieden 66 und bei Sonne 115 ähnliche Suchergebnisse. Versuchen Sie es doch selbst einmal mit plattdeutschen oder hochdeutschen Wörtern Ihrer Wahl auf: [www.plattdeutsches-woerterbuch.de](http://www.plattdeutsches-woerterbuch.de)

Das Wörterbuch wird auch heute noch ständig erweitert. Nutzerinnen und Nutzer, die eine gesuchte Wort nicht bei „Platt für Plietsche“ finden, haben die Möglichkeit, das fehlende Wort an Heinrich Evers zu mailen, der es dann zeitnah eingibt. Dadurch wird die Wortsammlung wöchentlich umfangreicher und somit vollkommener.

Plattdeutsche Vereine, Schützengilden, Heimatvereine und alle Organisationen, die sich um die Pflege der plattdeutschen Sprache bemühen, dürfen gern einen Link auf das kostenlose Wörterbuch „Platt für Plietsche“ legen. Bei Interesse wenden Sie sich gern per Mail an Heinrich Evers unter [platt@heinrich-evers.de](mailto:platt@heinrich-evers.de) **MAG**

# Minikreuzfahrt-Special zur LN-Reisemesse

50 € Rabatt auf Minikreuzfahrten nach Helsinki im Frühjahr 2026!



**Sonderangebot zur LN-Reisemesse NordZEIT:** 50 € Rabatt pro Person auf Außenkabinen\*

Buchungszeitraum: bis 22.11.2025

Reisezeitraum: 12.1.-31.5.2026

Gültig für kleine & große Minikreuzfahrten nach Helsinki

**Infos und Buchung unter [www.finnlines.de/ln-reisemesse](http://www.finnlines.de/ln-reisemesse)  
oder telefonisch unter 0451 1507 443**

**Finlines**  
a Grimaldi Group company

\*Nur bei Doppelbelegung. Begrenzte Verfügbarkeit. Nur gültig für Neubuchungen. Nicht für Gruppen. Änderungen vorbehalten.  
Bei der angebotenen Kombination von Reiseleistungen handelt es sich um eine Pauschalreise im Sinne der Richtlinie (EU) 2015/2302.

## Krebs: Café für Patienten

**LÜBECK.** Das regelmäßig stattfindende Patientencafé der Schleswig-Holsteinischen Krebsgesellschaft lädt am Dienstag, 11. November, erneut zu einem informativen und offenen Austausch ein. Dieses Mal geht es um „Urologische Krebserkrankungen“. Die Veranstaltung findet von 14 bis 16 Uhr im Raum Passat in der Sparkasse Lübeck statt.

Referent ist Prof. Dr. med. Axel Merseburger, Direktor der Klinik für Urologie am UKSH, Campus Lübeck. Der Experte für urologische Onkologie wird einen Überblick über neue Behandlungsmethoden und aktuelle Therapien geben. Nach dem Vortrag gibt es Raum für Fragen, Gespräche und Begegnungen bei Kaffee und Kuchen.

Das Patientencafé richtet sich an Krebspatientinnen und Krebspatienten. Die Teilnahme ist kostenfrei. Anmeldung unter [doerre@krebsgesellschaft-sh.de](mailto:doerre@krebsgesellschaft-sh.de) oder 0162/4212883.

## Chemie und Physik entdecken

**LÜBECK.** Am Sonntag, 9. November, heißt es wieder „NaWi(e) geht das?“. Dazu begeben sich Kinder im Alter zwischen 8 und 12 Jahren zusammen mit Eltern, Großeltern und Freunden um 11 Uhr im Museum für Natur und Umwelt, Musterbahn 8, auf eine „Entdeckungsreise in die Welt der Chemie und Physik“. Dabei untersuchen sie zum Beispiel die Farben eines Filzschreibers. Die Teilnehmerzahl ist begrenzt. Daher ist eine Anmeldung unter Telefon 0451/1222296 erforderlich.

# Von Biogas bis Pflanzerde: Was aus Müll wird

Ein Blick hinter die Kulissen des Abfallwirtschaftszentrums Lübeck – Stadt setzt auf innovative Verwertung.

**LÜBECK.** Der Geruch ist durchdringend. Bereits im Verwaltungstrakt des Abfallwirtschaftszentrums Lübeck, vielen wohl besser bekannt als Deponie Niemark, empfängt die Besucher ein überwältigendes Düfterlebnis. An den Wänden hängen Röhren, die Müll in seinen verschiedenen Verarbeitungsstadien zeigen. Im Hintergrund rattern riesige Laufbänder.

Jürgen Adler, Chef des Abfallwirtschaftszentrums, muss Müll mögen – ganz offensichtlich. Im Besprechungsraum der Verwaltung erläutert er die verschiedenen Mülllinien, die hier gefahren werden: Restmüll, Biomüll und neuerdings sogar Lebensmittelabfälle von Großverbrauchern wie Restaurants. Adler steht vor großen Tafeln, die die Abläufe im Abfallwirtschaftszentrum zeigen – und er geht in seinen Erläuterungen voll auf. Man merkt: Der Chef ist stolz auf das, was am Rande Lübecks passiert.

Und das ist eine Menge. Rund 100.000 Tonnen Abfall werden pro Jahr in der Mechanisch-Biologischen Abfallbehandlungsanlage (MBA) angeliefert. Dabei kommt der Müll nicht nur aus Lübeck. Auch Abfälle aus dem Kreis Stormarn, aus dem Kreis Segeberg, aus Neumünster und Steinburg werden in Lübeck so weit behandelt, dass am Ende wieder etwas Wertvolles entsteht.



Ein Müllfahrzeug kippt seine Ladung ab: Rund 100.000 Tonnen werden im Abfallwirtschaftszentrum Lübeck pro Jahr angeliefert. Foto: Lutz Roeßler

Das kann Biogas sein, mit dem Strom und Wärme erzeugt werden. Aus der Biomüll-Linie entstehen am Ende sogar Kompost und Pflanzerde. Verwertet wird fast alles. „Nur ein relativ kleiner Teil, wie beispielsweise Sand, landet am Ende noch auf der Deponie“, erklärt Mirko Wetter, Pressesprecher der Entsorgungsbetriebe Lübeck (EBL).

Auf Niemark ist man stolz auf das, was man hat. „Die MBA ist in

Deutschland relativ einzigartig“, sagt Mirko Wetter. So effektiv und konsequent wie in Lübeck würde kaum irgendwo der Müll getrennt und vor allem verwertet. Und das geht – ganz grob gesagt – so: Der angelieferte Restmüll wird zerkleinert und gesiebt. Danach werden Stoffe wie Metalle oder Kunststoffe aussortiert. Einiges davon landet als Ersatzbrennstoff im Kraftwerk in

Neumünster. Aus den organischen Teilen im Restabfall wird Biogas gewonnen. Daraus wird Strom und Wärme erzeugt. Nur die Reste und Schwerstoffe wie Sand und Steine landen noch auf der Deponie. Auch der Biomüll wird zerkleinert und gesiebt und zu Biogas vergoren. Im Kraftwerk wird daraus Strom erzeugt.

Die Gärreste des Biomülls landen schließlich im Biomasse-

werk, wo daraus mit Grünschnitt vermischte Kompost für die Landwirtschaft wird. Die EBL vertreiben sogar eigene torffreie Pflanzerde mit Bestandteilen aus dem Lübecker Bioabfall. „Die Störstoffe im Biomüll liegen in Lübeck bei gerade einmal einem Prozent“, erklärt Jürgen Adler.

Das klingt nach wenig, kann bei entsprechenden Mengen aber auch viel sein. Deshalb haben die Entsorgungsbetriebe neuerdings Mitarbeitende im Einsatz, die den Biomüll in Lübeck kontrollieren. Besitzer der Tonne werden darauf hingewiesen, wenn sie falsche Dinge eingefüllt haben.

Was am Ende im Abfallwirtschaftszentrum ankommt, wird getrennt behandelt. Schon die Abholung der Rest- und Biomüll-Tonnen erfolgt separat. „Nur ganz selten, zum Beispiel wenn technische Probleme bei den Fahrzeugen vorliegen, werden beide Linien gemeinsam eingesammelt“, erklärt Mirko Wetter.

Die Prozesse seien vollautomatisiert, erklären die Verantwortlichen. 80 Mitarbeitende kümmern sich vor Ort darum, dass nichts schief läuft. Eine künstliche Intelligenz scannt die Lagerhalle auf entstehende Brände.

Was am Ende entsteht, ist aber völlig natürlich. Bis dahin riecht es eben ein bisschen streng. Oscar aus der „Sesamstraße“ würde es lieben. **OP**



**Bernhard Paul's**

★ 1. LÜBECKER ROCKIN' RONCALLI WEIHNACHTSCIRCUS ★

**11. DEZ BIS 6. JAN**

**AM HOLSTENTOR**



Exklusiv mit  
**LILI PAUL-  
RONCALLI**



**GK**  
GOURMET MENTOR  
**Exklusives  
3-Gänge-  
Menü**  
- Optional zubuchbar -

**ROCKIN' RONCALLI**

**WEIHNACHTS  
CIRCUS**

Eine Show von  
**Adrian Paul-Roncalli**

**TICKETS** ☎ 0451 / 880 799 00

**WWW.RONCALLI.DE**

# Lübeck „Hauptstadt des Fairen Handels“

Hansestadt gewinnt 30.000 Euro – 92 Städte hatten sich beworben.

**LÜBECK.** Bürgermeister Jan Lindenau hat Grund zum Jubeln. Gejubelt wird aber nicht in Lübeck, sondern in München. Denn im Alten Rathaus in der bayrischen Hauptstadt erhält der Lübecker Bürgermeister mit seinem Team einen Preis. Die Hansestadt hat den Titel gewonnen: „Hauptstadt des Fairen Handels 2025“. Unter 92 Bewerberkommunen aus 13 Bundesländern holt die Stadt den ersten Platz in der Kategorie der großen Kommunen. Damit darf sich die Hansestadt nicht nur über ein Preisgeld von 30.000 Euro freuen, sondern auch über eine bundesweite Anerkennung für rund 15 Jahre engagierte Arbeit.

„Diese Auszeichnung gibt uns weiteren Rückenwind“, sagt Hei-

ke Schüttler vom Vorstand des Vereins Fairtrade Stadt Lübeck e. V. „Die gute Kooperation zwischen Steuerungsgruppe und Stadtverwaltung hat uns gerade in den letzten Jahren deutlich vorgebracht.“ Bürgermeister Jan Lindenau ergänzt: „Wir können als Stadt Lübeck stolz sein, dass wir diese Auszeichnung erhalten haben. Besonderer Dank gebührt dabei der kontinuierlichen und langjährigen Arbeit der Steuerungsgruppe der Fairtrade-Stadt Lübeck.“

Die Jury würdigte vor allem Lübecks Kombination aus klaren Strukturen, vielfältigen Projekten und nachhaltiger Überzeugungsarbeit. Eine monatlich tagende Steuerungsgruppe aus Vertreterinnen und Vertretern

von Verwaltung, Politik, Wirtschaft, Bildung und Zivilgesellschaft sorgt für Austausch und konkrete Fortschritte.

Dabei geht es längst nicht nur um faire Produkte in städtischen Einrichtungen. Lübeck hat Richtlinien für nachhaltige Beschaffung entwickelt, führt Fortbildungen und E-Learning-Angebote für Mitarbeitende durch und nutzt faire Produkte, etwa im IT-Bereich oder bei städtischen Veranstaltungen. Das überzeugte die Jury.

Der Wettbewerb „Hauptstadt des Fairen Handels“ wird im Auftrag des Bundesministeriums für wirtschaftliche Zusammenarbeit und Entwicklung von der Servicestelle Kommunen in der Einen Welt (SKEW) organisiert. **KST**

## AUS DER GESCHÄFTSWELT

# Wetterfeste Terrassenüberdachungen und Kaltwintergärten von Nelson Park

**EUTIN/ AHRENSBÖK.** Gerade in Norddeutschland zeigt sich das Wetter oft wechselhaft: Sonnige Tage wechseln mit Regen, Wind und kühleren Temperaturen ab. Eine hochwertige Terrassenüberdachung schützt zuverlässig vor Witterungseinflüssen und macht den Außenbereich das ganze Jahr über nutzbar – ob an kühlen Frühlings- oder milden Herbstabenden.

Nelson Park Terrassendächer aus Eutin ist seit über 20 Jahren Marktführer in Norddeutschland und steht für maßgeschneiderte Lösungen aus langlebigem Aluminium und hochwertigem Glas.

Ob klassische Terrassendächer, moderne Kaltwintergärten oder innovative Solar-Terrassendächer – Nelson Park verbindet Funktio-

nalität mit anspruchsvollem Design. Auch außergewöhnliche Projekte wie Laubgänge, Dachkonstruktionen mit Tiefenversatz oder elegante Übergänge zwischen Wintergarten und Terrasse realisiert das Unternehmen mit höchster Präzision.

Alle Produkte werden in eigener Produktion gefertigt – vom Aluminium- und Glaszuschnitt bis zu maßgeschneiderten Markisen. Das ermöglicht maximale Flexibilität und die Umsetzung individueller Kundenwünsche, auch bei Sonderanfertigungen.

### GEWINNER DES GERMAN DESIGN AWARD 2026

Innovative Funktion trifft bei Nelson Park auf anspruchsvolles De-

sign – das würdigt die Jury des German Design Award 2026. Mit der Preisverleihung wird das Unternehmen für besondere Gestaltungsqualität, nachhaltige Materialauswahl sowie für flexible und zukunftsfähige Lösungen ausgezeichnet. Entscheidend sind die Verbindung aus Alltags-tauglichkeit und hochwertiger Verarbeitung, regionale Produktion und das Engagement für Nachhaltigkeit und Energieeffizienz. So schafft Nelson Park mit jedem Projekt einen wertvollen Mehrwert für Lebensqualität und setzt neue Maßstäbe beim Outdoor-Living für Haus und Garten.

### INDIVIDUELLE BERATUNG UND AUSSTELLUNG

Nelson Park bietet maßgeschneiderte Beratung in über 30 Servicebüros vor Ort – vom ersten Gespräch bis zur Montage, Bauantrag und Betreuung nach dem Kauf. Die große Ausstellung in Ahrensböck liefert Inspiration: Neben zahlreichen Varianten klassischer Terrassendächer werden innovative Carports mit Solardach und Design-Neuheiten gezeigt.

**Kontakt und Service:**  
Telefonische Beratung unter **04521 / 8264817**  
Online: [www.nelsonpark-terrassendaecher.de](http://www.nelsonpark-terrassendaecher.de)  
Ausstellung: **23623 Ahrensböck, Lübecker Straße 17**



Individuell und langlebig: Nelson Park verbindet bei seinen Produkten Funktionalität mit anspruchsvollem Design. Foto: Nelson Park

## BESTSELLER WEEKS

### Renault Clio

ready to go

ab **139 €**  
mtl. leasen

**LED-Scheinwerfer, Klimaanlage, Einparkhilfe hinten, Multi-mediasystem Easy Link mit Touchscreen und Bluetooth, Tempomat, elektrische und beheizbare Aussenspiegel**

**Renault Clio S Ce 65: Gesamtverbrauch kombiniert (l/100 km): 5,3; CO<sub>2</sub>-Emissionen kombiniert (g/km): 121; CO<sub>2</sub>-Klasse: D.**

Leasing: Renault Clio Evolution S Ce 65. Fahrzeugpreis: 18.579 €. Leasingsonderzahlung: 2.880 €. Laufzeit: 48 Monate. Gesamtlaufleistung 40.000 km. Monatsrate: 139 €. Gesamtbetrag: 9.552 €. Ein Kilometer-Leasingangebot für Privat- und Gewerbekund/-innen von Mobilize Financial Services, Geschäftsbe- reich der RCI Banque S. A. Niederlassung Deutschland, Jagenbergstr. 1, 41468 Neuss. Gültig nur für sofort verfügbare Fahrzeuge vom 01.10. bis 30.11.2025 mit Zulassung bis zum 31.12.2025. <sup>1</sup> bei umgeklappter Rückbank. Abb. zeigt Sonderausstattung.

**Ihr Renault Händler in Lübeck und Bad Malente**  
[www.LZautomobile.de](http://www.LZautomobile.de)

**Fragen Sie uns nach unseren Angeboten.**

<b>Lüdemann &amp; Zankel AG</b> Kruppstraße 4 – 6 23560 Lübeck-Genin Tel.: 0451 / 58906-0	<b>Autohaus Zankel e.K.</b> Lütjenburger Straße 98 23714 Bad Malente Tel.: 04523 / 9866-0
--	--

**Sie können helfen!** [www.bethel.de](http://www.bethel.de)

## Die Reisemesse für den Norden

LN

# LN-NordZEIT

**15. & 16. November 2025**  
**Sa. und So., 9.30 - 17.00 Uhr**

Nutzen Sie auch die öffentlichen Verkehrsmittel (Bus & Bahn)

Flughafen Lübeck, Blankenseer Straße 101

Eintritt frei

Unser Partner:

Flughafen Lübeck

Alle Messe-Aussteller: [www.LN-NordZEIT.de](http://www.LN-NordZEIT.de)

Deutsche Umwelthilfe

50 Jahre

Wir setzen Umweltschutz durch

Mach mit. Als Fördermitglied.

Für uns alle!

[www.duh.de/50jahre](http://www.duh.de/50jahre)

DZI Spenden-Siegel

## Gardinen SCHLICHTING

### Unsere Herbstangebote

35%

auf den Nählohn Ihrer neuen Dekoration

- nicht in bar auszahlbar oder mit anderen Aktionen kombinierbar
- kostenloses Aufmaß
- Angebot gilt bis 30.11.2025
- Rabatt nur für Neubestellungen

35%

auf maßgefertigte Plissees, ausgewählte Kollektion

- nicht in bar auszahlbar oder mit anderen Aktionen kombinierbar
- kostenloses Aufmaß
- Angebot gilt bis 30.11.2025
- Rabatt nur für Neubestellungen

Rabatt nur gegen Vorlage dieser Anzeige bei der Bestellung

Schwartauer Allee 13a-15 · 23554 Lübeck  
5 Parkplätze vor den Schaufenstern · Haltestelle Wickede-Str. Linie 1 + 10  
Montag - Freitag 10.00 - 18.00 Uhr · Sonnabend 10.00 - 13.00 Uhr  
Tel. 0451-43115 · [www.gardinen-schlichting.de](http://www.gardinen-schlichting.de)

## Matinee im Haus Eden

**LÜBECK.** Der Pianist Daniel Fritzen spielt klassische Werke im Haus Eden in der Königstraße 25. Seine Klaviermatinee beginnt am Sonntag, 16. November, um 11 Uhr.

Auf dem Programm stehen das Scherzo op. 20 von Frédéric Chopin, sein erstes Scherzo (h-Moll), drei der farb- und detailreichen Klangbilder von Rachmaninov und eine Suite von Johann Sebastian Bach. Und dem Wunsch des Publikums entsprechend, wird der Pianist auch ein Impromptu von Franz Schubert spielen. Mit dem Werk Chopins möchte Daniel Fritzen ein Antikriegszeichen setzen, da Chopin mit dieser Komposition seine ganz persönliche Verstörung über den russischen Angriff auf seine Heimat zeigen wollte. Auch zu den anderen dargebotenen Stücken wird Daniel Fritzen Erläuterungen geben.

Der Eintritt zu dem Konzert ist frei. Per Hutkassette werden Spenden eingesammelt.



**Der Pianist Daniel Fritzen spielt ein Konzert im Haus Eden in Lübeck.**  
Foto: Agentur 54°

## Gruppe für Geschwister

**LÜBECK.** Mixed Pickles und die Initiative Inklusion bieten ab Dezember eine Freizeitgruppe für Geschwisterkinder von Kindern mit Behinderungen und/oder chronischen Erkrankungen an und sucht Teilnehmende. Das Angebot richtet sich an Kinder zwischen 8 bis 12 Jahre und läuft bis April 2026. Die Termine sind 14-tägig montags von 15 bis 18 Uhr, sowie an drei Samstagen, die für Ausflüge genutzt werden sollen. Die Kinder dürfen das Programm selbst mitentscheiden. Es ist alles möglich.

Info per E-Mail an [kidstreff@mixedpickles-ev.de](mailto:kidstreff@mixedpickles-ev.de) oder unter Telefon 0157/57343338.

# Selbstverteidigung: Wie Aikido, Judo, Karate & Co. helfen können

Wie hilfreich sind Kampfsportarten im Falle eines Angriffs? Lübecker Trainer sagen: „Es braucht jahrelange Übung“.

**LÜBECK.** Ein kräftig gebauter Mann geht auf eine zierliche Frau zu. Gutes hat er nicht im Sinn. Mit beiden Händen will der Hüne zugreifen. Blitzschnell kontert die Frau mit einem gezielten Fußstoß zum Körper des Angreifers. Der wird jäh gestoppt. Es ist eine Übung im Verein Genbu-Kai in der Turnhalle der Schule Wilhelmshöhe. Der Mann ist Dirk Kather, Träger des 6. Dan (Meistergrad) im Karate, die Frau ist Co-Trainerin Melanie Will (2. Dan).

Gibt diese Budo-Sportart Sicherheit auf der Straße? Wie wirksam ist Selbstverteidigung? Kather (58) trainiert Karate (übersetzt: leere Hand) seit 1988. 30 Aktive zählt sein Club. Die Jüngsten sind im Grundschulalter, es trainieren auch Senioren. Ob sich Karate zur Selbstverteidigung eigne, beantwortet der Meister mit einem klaren „Ja.“

Selbstverteidigung bedeute, einen Angriff unwirksam zu machen, erklärt Kather. „Man muss aber auch austreten können, um dem Gegner zu zeigen, besser nicht weiter anzugreifen, oder die eigene Flucht zu ermöglichen. Dazu lehren wir Schläge, Tritte, Blöcke, Würfe, Halte- und Hebeltechniken“, so der Karatemeister. Allerdings betont er: „Um sich wirksam verteidigen zu können, bedarf es beständigen, jahrelangen Übens. Und es hängt stark von der Persönlichkeit des Schülers ab.“ Melanie Will ergänzt: „Um sich behaupten zu können, bedarf es einer aufrechten, selbstbewussten Haltung.“

### HARMONIE UND GEISTIGE KRAFT GEGEN ANGRIFFE

Selbstverteidigung anderer Art wird im Aikido Club Lübeck (ACL) gelehrt: Für 90 Minuten wird die Turnhalle der Kahlhorstschule zum Dojo (Übungsstätte). Praktiziert wird Aikido (etwa übersetzt: Weg der Harmonie und geistigen Kraft). Der Mann mit der weißen Kimonojacke und dem schwarzen Hosensack (japanisch: Hakama), ist André Lienshöft. Der 58-jährige Trainer, der den 2. Dan trägt, lässt die Gruppe Abwehrtechniken üben.



**Die Aikido-Meister André Lienshöft (l.) und Maximilian Schüler zeigen den „Ikkyo“, eine der Hebeltechniken.**

Foto: Agentur 54°

Das defensive Aikido-Prinzip: Der Angriffskraft wird kein Widerstand entgegengesetzt. Attacken werden durch geschickte Ausweichbewegungen umgelenkt, um den Angreifer zu Fall zu bringen. Geübt werden Würfe, Halte- und Hebeltechniken – die Kraft des Angreifers wird genutzt, um sein Gleichgewicht zu stören.

Detlef Voß, technischer Leiter des ACL und Träger des 3. Dan, erklärt: „Viele Techniken sind bei Armee, Polizei und Sicherheitsdiensten bewährte Praktiken.“ Neben der Schulung von Körper und Geist eigne sich Aikido grundsätzlich auch zur Selbstverteidigung. Allerdings setze dies ein „beständiges, langes Training“ voraus, so Voß.

**JUDOMEISTERIN: TECHNIKEN  
MÜSSEN SICH AUTOMATISIEREN**

Das bestätigt auch Tanja Hantel. Die 57-jährige Judotrainerin im Lübecker Judo Club (LJC) hat

den 5. Dan. Angefangen hat sie als junges Mädchen, zur Verteidigung im Ernstfall. 130 Aktive üben Judo im LJC.

Schützt es im Ernstfall? „Ja und nein“, sagt Hantel. „Entscheidend ist, Selbstbewusstsein zu entwickeln“, so die Judomeisterin. „Das Auftreten muss ausstrahlen, etwa durch aufrechte Körperhaltung“, betont Hantel. Beständiges Training hält auch sie für notwendig: „Bewegungsabläufe müssen sich automatisieren“, sagt sie.

Um Nutzung der Angriffskraft geht es auch beim WingTsun: Einst erfunden von zwei chinesischen Nonnen, sei es eine Kampfkunst, „bei der durch verschiedene Übungen das Vertrauen in eigene Fähigkeiten gestärkt wird“, sagt WingTsun-Meister Manfred Eisenblätter. Seit vielen Jahren trainieren Christian Bigge und Yasin Duman diese Kunst bei der WingTsun-Akademie Schirde- wahn. „Wir ‚borgen‘ die Kraft

des Gegners, arbeiten taktikal“, so Bigge.

„Von vornherein müssen wir versuchen zu sehen, wie der Gegner sich bewegt“, sagt er.

Kampfkünste können also effektiv sein – bei beständigem Training. „Es zählt aber auch die Selbstbehauptung“, sagt Svenja Pries, Sprecherin der Polizeidirektion Lübeck. Waffen mit sich führen, um sich auf der Straße sicherer zu fühlen, davon rät sie grundsätzlich ab. Das Tragen von Waffen, etwa Messer oder Pfefferspray, biete keine Sicherheit, sondern könne die Gefahr sogar erhöhen, weil die vermeintlichen Verteidigungswerkzeuge in die Hände des Gegners gelangen können.

Besser sei es, bestimmte Verhaltensweisen einzuüben, mit denen das Sicherheitsgefühl im öffentlichen Raum gestärkt werden könne. Die polizeiliche Präventionsstelle rät: Die Umgebung aufmerksam wahrnehmen. Auf das Bauchgefühl hö-

ren. So früh wie möglich Abstand von bedrohlichen Situationen nehmen. An sichere Orte, zum Beispiel die andere Straßenseite oder das U-Bahn-Abteil wechseln, Kioske, Geschäfte, Restaurants aufsuchen.

### POLIZEI RÄT: FORDERN SIE HILFE EIN

„Siezen Sie die provozierende Person. Damit signalisieren Sie Außenstehenden, dass es sich um keine private Streitigkeit handelt. Vermeiden Sie verbale Provokation und körperliche Konfrontation. Sprechen Sie unbeteiligte Personen direkt an, etwa: ‚Hallo, Sie mit der grünen Jacke‘. Beschreiben Sie die Situation und fordern Sie Hilfe ein. Rufen Sie in einer Notsituation die Polizei über 110 und erstatten Sie Strafanzeige“, rät Pries. „Sich zur Wehr zu setzen, kann Schlimmeres verhindern: Viele Täter brechen ab, wenn ein Opfer sich massiv wehrt.“ **JAC**

## AKTIONSANGEBOT BEI VITAL AKTIV PLUS

Anzeigensonderveröffentlichung

**vital aktiv +**  
Sport - Gesundheit - Fitness

**Kennenlernwochen  
Angebot für alle Neukunden  
bis zum 6. Dezember 2025**

**5 Wochen Training für nur 5 €  
ohne vertragliche Bindung**

[www.vital-aktiv-plus.de](http://www.vital-aktiv-plus.de)  
Moislinger Allee 51, 23558 Lübeck

## Gesundheitsorientiert trainieren

Fitnessstudio an der Moislinger Allee startet die Aktion „5 Wochen Training für 5 Euro“

**LÜBECK.** Gesundheit und Fitness stehen bei vital aktiv plus in Lübeck im Mittelpunkt. Das Gesundheits- und Fitnessstudio an der Moislinger Allee 51 setzt dabei auf ein ganzheitliches und gesundheitsorientiertes Trainingskonzept.

Mit modernsten Trainingsgeräten der Firma Milon, die sich automatisch auf die individuellen Körpermaße und Trainingsziele einstellen, bietet das Studio ein effizientes und gelenkschonendes Workout in nur 35 Minuten. Ob Kraftaufbau, Ausdauertraining oder Rehabilitation – jedes Programm wird von erfahrenen Physiotherapeuten und Fitnessökonominnen individuell abgestimmt. Ziel ist es, die Trainierenden fit zu machen und ihre Gesundheit langfristig zu



**Die Physiotherapeuten Justinus Wiggert und Andrea Kosminski werben mit der Aktion für mehr Wohlbefinden und Fitness.**  
Foto: Fotowerker-Ganzer&Berg GbR

fördern – mit einem Ansatz, der auf Nachhaltigkeit setzt.

„Wir bieten jetzt die Möglichkeit, das Studio im Rahmen der Aktion ‚5 Wochen Training für 5 Euro‘ kennenzulernen“, so die Inhaber Justinus Wiggert und Andrea Kosminski. Die Aktion startete am 3. November und läuft bis zum 6. Dezember. Wer sich im Anschluss für einen Jahresvertrag entscheidet, trainiert die ersten drei Monate zum halben Preis. „Starten Sie jetzt in ein gesünderes Leben.“

**Kontakt:**  
**vital aktiv plus**  
Moislinger Allee 51  
in 23558 Lübeck  
Telefon: 0451 / 81038784  
Internet: [www.vital-aktiv-plus.de](http://www.vital-aktiv-plus.de)

# Eine Paketstation für alle Versanddienstleister?

So funktionieren die neuen anbieteroffenen Automaten.

**LÜBECK.** Es sollen zentrale Orte werden, an denen Kunden von Versanddienstleistern wie DHL, Hermes oder UPS ihre Sendungen abholen können. Sogenannte „anbieteroffene Paketautomaten“ gibt es schon an einigen Standorten in Deutschland. Nun wurden auch fünf der Geräte in Lübeck aufgestellt.

Die weißen Packstationen mit dem grünen Smiley heißen DeinFach. Die Firma ist eine Tochtergesellschaft der DHL. Mit dem neuen Angebot soll das bestehende bundesweite Netz aus mehr als 16.000 Pack- und Poststationen ergänzt werden. Denn die Kundennachfrage ist hoch, heißt es von der DHL-Group.



Fünf DeinFach-Paketautomaten wurden in Lübeck aufgestellt. Einer davon ist im Herbartweg im Stadtteil St. Gertrud zu finden. Foto: Oliver Pries

## NUR UPS IST DERZEIT MIT AN BORD

Das Besondere an den DeinFach-Automaten ist, dass sie von allen Versanddienstleistern genutzt werden können. Theoretisch könnten also auch Sendungen von Hermes, DPD oder UPS dort zwischengelagert werden. Theoretisch. Denn bislang ist laut DeinFach nur UPS als weiterer Vertragspartner mit an Bord. „Mit weiteren Paketdienstleistern gibt es bislang noch keine Verträge“, erklärt das Unternehmen.

„DeinFach ist der erste Paketautomat, den Verbraucherinnen

und Verbraucher für DHL-Pakete und die Sendungen weiterer Paketdienste und Händler nutzen können“, sagt Timur Jäger, Sales & Partnermanagement des Unternehmens.

„Damit ermöglichen wir den Nutzerinnen und Nutzern rund um die Uhr einen besonders flexiblen, einfachen und komfortablen Empfang und Versand ihrer Pakete.“

## WO STEHEN DIE AUTOMATEN?

In Lübeck sind vor Kurzem fünf der Automaten aufgestellt wor-

den. Die Paketstationen sind an diesen Adressen zu finden: Herbartweg 1 (St. Gertrud), Mönkhofer Weg 98 (St. Jürgen), Pommernring 129, Tilsitstraße 33 (beide Kücknitz) und Krempelsdorfer Allee 78-80 (St. Lorenz Nord). Sie sind bereits im Einsatz. Wie sind die DeinFach-Paketstationen nutzbar? „Kunden stehen die bekannten Bedienprozesse ihres Paketdienstleisters oder Händlers zur Verfügung“, heißt es.

So könnten DHL-Kunden einfach die Post & DHL-App für die Bedienung nutzen. Der Paketautomat selbst verfügt nach An-

gaben von DeinFach über einen Touchscreen, Scanner, ein PinPad sowie eine App-Steuerung.

## ENTLASTUNG FÜR PAKETKUNDEN?

DeinFach sieht in dem Angebot eine Entlastung der Paketkunden. Sie würden zusätzliche Wege zu unterschiedlichen Anbietern sparen. Weil theoretisch ein Stopp genüge, um mehrere Sendungen zu entnehmen, werde mit dem neuen Angebot auch der innerstädtische Verkehr entlastet, betont das Unternehmen. Wie viele Sendungen in der Han-

sestadt pro Jahr über die bereits existierenden DHL-Packstationen laufen, darauf möchte die DHL-Group auf LN-Nachfrage nicht antworten. „Haben Sie bitte Verständnis dafür, dass wir zu betriebsinternen Daten grundsätzlich keine Angaben machen“, erklärt eine Sprecherin.

## IMMER MEHR POSTFILIALEN GESCHLOSSEN

Die Deutsche Post war zuletzt in die Kritik geraten, weil immer mehr Postfilialen geschlossen wurden. Der Hintergrund: Die Postbank, in deren Filialen sich viele der Post-Filialen befinden, will ihr Netz drastisch verkleinern. Ein prominentes Beispiel war die Postfiliale am Lübecker Meesenring. Vor gut einem Jahr schloss die Deutsche Post dort ihre Schalter, einige Wochen später wurden auch die letzten Bank-Dienstleistungen dort abgewickelt.

Das Unternehmen verweist auf sogenannte Partner-Filialen, in denen Kunden Post-Dienstleistungen in Anspruch nehmen können. Diese Filialen, häufig Tabakshops oder Kioske, sind unter [www.postfinder.de](http://www.postfinder.de) verzeichnet. Auch DHL-Packstationen und Briefkästen sind dort online gelistet. Standorte der DeinFach-Automaten finden Interessierte im Netz unter [www.deinfach.de](http://www.deinfach.de). **OP**

## Qi Gong für neue Energie

**LÜBECK.** Körper und Seele sind während einer Krebserkrankung stark gefordert. Qi Gong kann helfen, neue Kraft zu schöpfen und inneres Gleichgewicht zu finden. Am 21. November bietet die Schleswig-Holsteinische Krebsgesellschaft in Lübeck in der Akademie Travebogen, Zielstraße 9-11, von 9.30 bis 14.30 Uhr einen Qi-Gong-Workshop für Krebspatienten an.

Unter der Leitung von Silvia Macdonald, Qi-Gong-Lehrerin der Deutschen Qi-Gong-Gesellschaft, lernen die Teilnehmenden sanfte Übungen kennen, die Körper, Atem und Geist in Einklang bringen. Die Übungen können im Sitzen, Stehen oder Liegen ausgeführt werden und eignen sich auch für Menschen mit eingeschränkter Beweglichkeit. Vorkenntnisse sind nicht erforderlich.

Die Teilnahme ist kostenfrei. Krebspatienten können sich unter [www.krebsgesellschaft-sh.de/termine](http://www.krebsgesellschaft-sh.de/termine) anmelden.

## Neuer Yoga-Kurs beim BSV Lübeck

**LÜBECK.** Der BSV Lübeck bietet einen neuen Yoga-Kurs ab Mittwoch, 12. November, von 18.45 bis 19.45 Uhr für Anfänger an. Dieser Yogakurs findet in der Schule am Stadtpark, Schulstraße 22, statt. Der Beitrag beträgt für fünf Termine 40 Euro zuzüglich eines jährlichen Verbandsbeitrags in Höhe von 15 Euro. Im Anschluss findet ein Folgekurs statt. Anmeldung unter Telefon 0451/8089090 oder 0451/77075 oder [info@bsv-luebeck.de](mailto:info@bsv-luebeck.de).

# Sehen, fühlen, staunen – exklusive Sonderausstellung

Erleben Sie jetzt hautnah die Sonderausstellung „Gesundes Sitzen und Schlafen“ bei Ihrem Spezialisten und Testsieger – noch bis zum Verkaufsoffenen Sonntag am 09. November von 13 – 18 Uhr

Wir laden Sie herzlich zu einem Wochenende voller Wohlfühlmomente ein. Entdecken Sie am Samstag, 08. Nov. ab 10.00 Uhr und Sonntag, 09. Nov. von 13.00 bis 18.00 Uhr die neuesten Innovationen und Komfort-Technologien für gesundes Sitzen und Schlafen!

**Testsieger 2025 – Qualität, auf die Sie sich verlassen können**

Das Deutsche Institut für Service-Qualität (DISQ) hat Polster Aktuell zum

**Testsieger unter allen deutschen Polstermöbel-Fachmärkten 2025** ausgezeichnet. Ausschlaggebend waren Spitzenleistungen in Beratungs-, Service- und Produktqualität – vom ersten Kontakt über die individuelle Fachberatung bis hin zur Auslieferung.

**Exklusive Jubiläumseditionen – Komfort, der begeistert**

Profitieren Sie von unseren **Jubiläumseditionen** mit exklusiven Kom-

**fortvorteilen.** Erleben Sie modernste Lösungen, die Komfort und Gesundheit vereinen: Die eingearbeiteten Komfort-Polsterungen wie z. B. der **druckentlastende Topper** und das **Komfort-Kopfkissen mit wolkenweicher Polsterdaune** sowie die neuesten Technologien, insbesondere die weiterentwickelte **motorische Herz-Waage-Relaxfunktion** – jetzt auch in unseren Betten – runden das individuelle Komfort-Erlebnis perfekt ab. Sichern Sie

sich besonderes Extra unsere **Gesundheitsgutscheine** im Wert von **250 €** (ab einem Einkaufswert von 2.000 €) und **500 €** (ab 4.000 €).

**Individuelle Zeit für Ihre Gesundheit und Ihr Wohlbefinden**

Zusätzlich nehmen wir uns Zeit für Ihre Gesundheit: Mit unserer Gesundheitscheckliste gehen wir gezielt auf Ihre Beschwerden ein und beraten Sie individuell. Lassen Sie sich von unseren

Fachberatern persönlich inspirieren und erleben Sie, wie modernster Komfort und gesundheitliche Unterstützung Hand in Hand gehen.

ZUSÄTZLICH VERKAUFSOFFEN  
**NOV**  
SONNTAG  
**09**  
13.00 - 18.00 Uhr

DEUTSCHES INSTITUT FÜR SERVICE-QUALITÄT  
GmbH & Co. KG

**1. PLATZ**  
**Testsieger**  
**Fachmärkte**  
**Polstermöbel**  
Service  
Polster Aktuell  
TEST Aug. 2025  
7 Filialisten

[www.disq.de](http://www.disq.de)  
Privatwirtschaftliches Institut

# POLSTER AKTUELL®

## Sonderausstellung

**NOV SAMSTAG 08**  
10.00 - 18.00 Uhr

**NOV SONNTAG 09**  
13.00 - 18.00 Uhr

**JETZT KOSTENLOS TERMIN VEREINBAREN!**

„Vereinbaren Sie jetzt bequem online Ihren persönlichen **Beratungstermin** – ganz ohne Wartezeit. Im Zuge Ihrer Terminvereinbarung senden wir Ihnen unsere **Gesundheits-Checklisten**, um uns gezielt auf Sie vorzubereiten. So schaffen wir gemeinsam die beste Grundlage für Ihr persönliches Komfort- und Gesundheitserlebnis.“

Scannen Sie dazu einfach den QR-Code oder gehen Sie auf [polsteraktuell.de!](http://polsteraktuell.de)“

**Christian Westphal**  
zertifizierter Orthopädiaka-Fachberater

**ORIGINAL ORTHO PADIKA TV-RELAX**

**Kopfkissenverstellung** für die perfekte und gerade Hals- und Nackenwirbelunterstützung – speziell für Brillenträger.

**Aufsteh- & Hinsetzhilfe** entlastet Rücken, Knie und Gelenke für mehr Bewegungsfreiheit im Alltag. Auch integrierbar.

**Relaxfunktion bis zur Herz-Waage-Position** entlastet das Herz-Kreislauf-System und die Muskulatur – perfekt für Powernapping.

**Sitz mit ergonomischer Neigung** für Entspannung angespannter Muskulatur und der Wirbelsäule für eine gesunde Haltung.

**Unterfederung und Topperauflage** im Sitz und Rücken für eine gerade Haltung und maximale Druckentlastung.

**3D-Balance-Funktion** (optional zur Dreh- mit und ohne Rückstellfunktion) für eine aktive, aufrechte Haltung

**ORIGINAL ORTHO PADIKA BOXSPRING**

**JETZT NEU** – auch im Bett: die Herz- und Kreislaufschonende Herz-Waage-Funktion und...

**...Aufsteh- und Hinsetzhilfe** für mehr Unabhängigkeit

**Kopfteilverstellung** für die perfekte und gerade Hals- und Nackenwirbelunterstützung – speziell für Brillenträger.

**zusätzlich geschenkt Gesundheits-GUTSCHEIN 500,-€**  
ab 4000 € auf das gesamte Sortiment

**zusätzlich geschenkt Gesundheits-GUTSCHEIN 250,-€**  
ab 2000 € auf das gesamte Sortiment

**Polster Aktuell in Lübeck** • Polster Aktuell GmbH & Co. KG • Tel. 0451 / 58599-0  
Hinter den Kirschkatzen 7 – 11 • 23560 Lübeck • Öffnungszeiten: Mo – Fr 10 – 19 Uhr, Sa 9.30 – 18 Uhr

**Der Boxspring-Spezialist im LUV-Shopping-Center** • Polster Aktuell GmbH & Co. KG  
Dänischburger Landstr. 79 – 81 • 23569 Lübeck • Öffnungszeiten: Mo – Sa 10 – 19 Uhr • Tel. 0451 / 58599-0

\* Sie erhalten den auf dem Gesundheitsgutschein ausgewiesenen Betrag in Höhe von 250,- € ab einem Einkaufswert von 2000,- € und 500,- € ab 4000,- € geschenkt. Der Gutschein wird sofort beim Kauf vom Kaufpreis abgezogen. Mehrere Gutscheine pro Kauf sind nicht kombinierbar. Gilt nur für Neuaufträge und nicht für bereits abgeschlossene Kaufverträge. Ausgenommen sind Produkte der Marken Roomio, Stressless, Interliving und im Verkaufshaus bereits als reduziert gekennzeichnete Artikel. Bei Angeboten aus dieser Werbung wurden die angekündigten Rabatte bereits abgezogen, sodass sie nicht nochmals in Anspruch genommen werden können. Keine Barauszahlung und nicht mit anderen Aktionen kombinierbar. Im LUV Shopping-Center keine Sofas erhältlich, bitte besuchen Sie das Haus in Lübeck, Polster Aktuell GmbH & Co. KG, Hinter den Kirschkatzen 7-11.\*\* 0% eff. Jahreszins bei 10 Monaten Laufzeit über TARGOBANK AG, Kasernenstraße 10, 40213 Düsseldorf. Irrtümer, Druckfehler und Änderungen vorbehalten.



# Experten zur Schließung des Parkhauses Holstentor: Vorübergehend verkraftbar

ADAC sieht noch genügend Ausweichkapazitäten – Handelsverband befürchtet Nachteile für die Innenstadt.

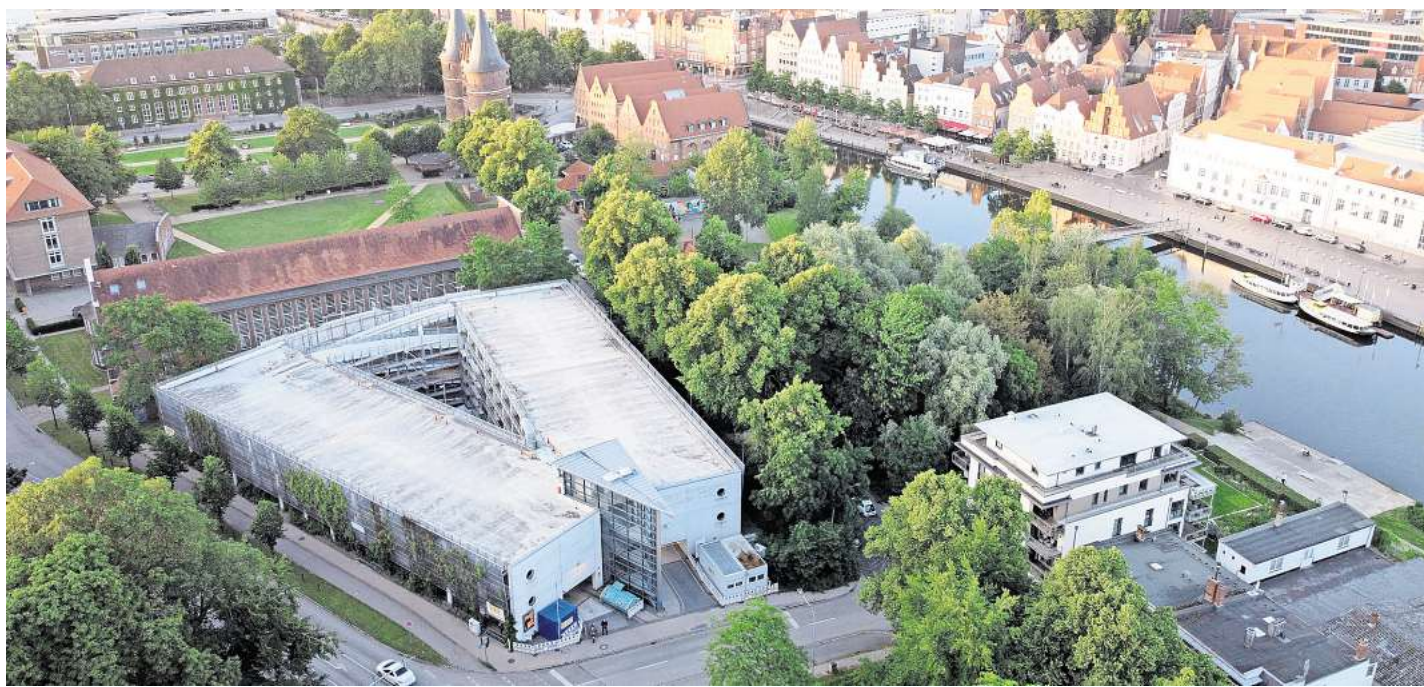
**LÜBECK.** Völlig überraschend hat der städtische Parkplatzbetreiber KWL angekündigt, das Parkhaus am Holstentor mit mehr als 500 Stellplätzen zum Jahresende auf unbestimmte Zeit zu schließen. Was bedeutet das für Autofahrende und die Innenstadt, wollten die LN von Experten wissen.

„Der langfristige Ausfall des Parkhauses ist aus unserer Sicht sehr bedauerlich – insbesondere mit Blick auf die Erreichbarkeit der Innenstadt“, sagt Rainer Pregla, Sprecher des ADAC Schleswig-Holstein: „Wir verstehen, dass viele Lübeckerinnen und Lübecker die Schließung mit Sorge sehen.“

Dennoch würde es aktuell ausreichende Kompensationsmöglichkeiten geben. „Alle umliegenden Parkhäuser liegen in fußläufiger Entfernung von maximal einem Kilometer“, sagt Rainer Pregla. Eine Echtzeitauswertung der Parkraumauslastung belege, dass derzeit genügend Ausweichkapazitäten bestehen würden.

„Allerdings ist zu berücksichtigen, dass aktuell Herbstferien sind“, erklärt der ADAC-Sprecher, „in Zeiten mit höherem Besucheraufkommen kann sich die Situation deutlich anspannen.“

Der Handelsverband Nord sieht die Schließung kritischer. „Für die ohnehin herausfordernden



Das Parkhaus am Holstentor ist marode und muss durch einen Neubau ersetzt werden.

Foto: Timon Ruge

de Erreichbarkeit und Parksituation der Lübecker Innenstadt ist die Schließung des Parkhauses keine gute Nachricht“, erklärt Sprecherin Annett Rabe.

Die Innenstadt könne zwar den temporären Wegfall der mehr als 500 Stellplätze in gewissem Umfang verkraften. „Allerdings wird es Spannungen geben, beispielsweise für Pendler oder Besucher, die mit dem Auto in die Innenstadt kommen“, befürchtet Annett Ra-

be, „längere Wege und intensiveres Suchen nach freien Plätzen können abschreckend wirken.“

Für Einzelhandel und auch Gastronomie werde schon der vorübergehende Wegfall der Stellplätze voraussichtlich zu Einbußen führen, wenn die Erreichbarkeit mit dem Auto als eingeschränkt wahrgenommen wird und die Kunden fortbleiben, sagt die Handelsverbandsprecherin: „Je länger die Stellflächen feh-

len, desto gravierender wären die Folgen für das innerstädtische Gewerbe.“

Insofern wäre zunächst eine nochmalige Verlängerung des Parkbetriebs wünschenswert, sagt Annett Rabe: „Die gewonnene Zeit sollte genutzt werden, um den anschließenden Neubau vorzubereiten, der auf keinen Fall infrage gestellt werden sollte. Je schneller dieser umgesetzt wird, desto geringer wären die Folgen

für die innerstädtische Wirtschaft.“

Auf den Neubau drängt auch Manfred Braatz, Leiter Team Standort der Industrie- und Handelskammer (IHK) zu Lübeck: „Die baulichen Probleme beim Parkhaus Holstentor sind bereits seit Jahren bekannt. Die jetzige Entwicklung ist daher wenig überraschend. Es ist begrüßenswert, dass das Parkhaus noch während des Weihnachtsmark-

tes 2025 zur Verfügung stehen wird.“

Jetzt gelte es, den bereits vor sechs Jahren gefassten Beschluss eines Neubaus zügig zu verwirklichen. Manfred Braatz: „Die Unternehmen auf der Altstadtinsel sind darauf angewiesen, dass ihre Kunden sie auch mit dem Pkw erreichen können.“

Im März 2021 hatte die Bürgerschaft den Bau von zwei neuen Parkhäusern beschlossen. Anstelle des Gebäudes am Holstentor soll ein Systemparkhaus entstehen, das aber weniger als 500 Plätze hat. Um das auszugleichen, soll auf der Mittleren Wallhalbinsel ein weiteres Parkhaus entstehen. Eine Anfrage der LN bei Stadt und KWL zum Thema blieb bis Redaktionsschluss unbeantwortet. Seit diesem Jahr liegt ein Entwurf für ein neues Parkhaus vor. Die Umsetzung hatte der KWL-Bereichsleiter Parken zuletzt als nicht sicher bezeichnet.

Nach LN-Informationen soll der Entwurf nicht umgesetzt werden. Stattdessen soll nach einem Investor gesucht werden, der das Gebäude saniert. Solange soll das marode Parkhaus weiter betrieben werden. Wenn alle Stränge reißen, wird sogar über einen ebenerdigen Parkplatz nachgedacht – allerdings mit deutlich weniger Stellplätzen. **DOR**

EINKAUFEN MIT DER

**KNUTZEN HOME**

knutzen-home.de  
Die mit dem **grünen** Haus

---

**Homeline**

Entdecken Sie unsere **Premium Plissees!**

**HOMELINE MODELL XK**

- Variable Anbringung – auch **ohne zu bohren**
- In **vielen Farben** und **Transparenzen** verfügbar
- **Maßgenaue** Anfertigung
- Frei **verschiebbare** Profile
- Hergestellt in **Deutschland**

Trifft jeden Geschmack – die HOMELINE-Kollektion bietet eine große Vielfalt an Farben und Mustern.

Passende Profilfarbe wählbar.

- 20%

auf das **HOMELINE-Modell XK**

---

**PARKETT HIGHLAND EICHE NATUR**

UVP 56<sup>99</sup>  
**39<sup>99</sup>**  
Preis pro m<sup>2</sup>

**PARKETT SMALLGADE**

Landhausdielen zur schwimmenden oder verklebten Verlegung geeignet, auch bei Fußbodenheizung und Belüftungsanlagen, 14,8 x 186 x 1,4 cm

UVP 52<sup>95</sup>  
**39<sup>99</sup>**  
Preis pro m<sup>2</sup>

---

**PARKETT BERGEICHE WEISS**

UVP 57<sup>99</sup>  
**39<sup>99</sup>**  
Preis pro m<sup>2</sup>

**PARKETT LODGE**

Landhausdielen, Eiche pur geölt, 22 x 220 x 1,5 cm, Fuge: 4V, Oberfläche gebürstet, Nuttschicht: 4 mm

UVP 74,-  
**54<sup>99</sup>**  
Preis pro m<sup>2</sup>

---

**KNUTZEN HOME Lübeck**  
Osterweide 14  
Telefon 0451 50 49 060

**KNUTZEN HOME Eutin**  
Industriestr. 12a  
Telefon 04521 79 56 00

**KNUTZEN HOME Oldenburg in Holstein**  
Am Voßberg 8  
Telefon 04361 50 63 90

**GESUNDHEITS-TIPP**

# Scheidenpilz – Was gegen Jucken und Brennen im Intimbereich hilft

Drei von vier Frauen erleben mindestens einmal im Leben eine Pilzinfektion der Scheide. Trotzdem sprechen viele nicht darüber. Hier erfahren Sie, was Scheidenpilz ist, woran Sie ihn erkennen und wie er behandelt werden kann.

**WAS IST EIGENTLICH SCHEIDENPILZ?**

Auf und in unserem Körper leben viele Keime. Einige sind nützlich – Darmbakterien helfen zum Beispiel bei der Verdauung. Andere bleiben harmlos, solange sie sich nicht zu stark vermehren. Dazu gehört der Hefepilz Candida.

Pilze mögen warme, feuchte Orte. Der Intimbereich bietet daher gute Bedingungen für sie. Kleine Mengen von Candida kommen oft natürlich auf der Haut und in der Scheide vor. Meist verursachen sie keine Beschwerden. Vermehren sie sich jedoch stark, entsteht eine Pilzinfektion. Candida kann auch im Mund oder auf der Haut Infektionen auslösen.

**WIE ENTSTEHTE EINE PILZINFektion?**

In vielen Fällen liegt die Ursache in einer geschwächten Scheidenflora. Ihr pH-Wert ist normalerweise leicht sauer. Dieses saure Milieu wird durch Milchsäurebakterien aufrechterhalten. Sie verhindern, dass sich Pilze und andere Keime

stark vermehren. Gerät der pH-Wert aus dem Gleichgewicht, sinkt die Zahl dieser schützenden Bakterien. Dadurch können sich Hefepilze ausbreiten.

Häufige Auslöser für ein Ungleichgewicht:  
 - Stress  
 - Antibiotika  
 - Hormonelle Schwankungen (z. B. in der Pubertät, Schwangerschaft oder Menopause)  
 - Diabetes  
 - Geschwächtes Immunsystem

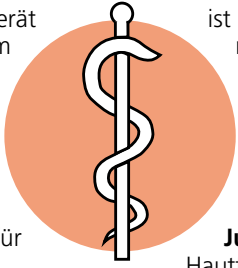
Auch äußere Faktoren können eine Rolle spielen:  
 - Übermäßiges Waschen des Intimbereichs  
 - Verwendung von Intimsprays oder -deodorants  
 - Tragen von synthetischer Unterwäsche oder Tangas  
 - Feuchte Handtücher oder gemeinsam genutzte Waschlappen

**WIE ERKENNT MAN SCHEIDENPILZ?**

Manchmal sind die Symptome gering und verschwinden von selbst. Oft sind sie jedoch sehr lästig. Dann



**Joerg Ortmann, Inhaber der Pinguin-Apotheken, gibt Gesundheits-Tipps.**



ist meist eine Behandlung mit Antimykotika nötig.

**TYPISCHE ANZEICHEN FÜR EINEN SCHEIDENPILZ**

**Juckreiz:** Jucken in den Hautfalten außerhalb der Scheide ist häufig. Auch in der Scheide selbst kann es jucken.

**Wund sein:** Die äußeren Geschlechtsorgane (Vulva) können wund und gerötet sein.

Manchmal tut es weh, Wasser zu lassen oder Geschlechtsverkehr zu haben

**Ausfluss:** Der Ausfluss ist meist cremig-weiß und dickflüssig. Er kann an Hüttenkäse erinnern, manchmal ist er auch wässrig. Er riecht normalerweise nicht. Der Ausfluss kann Jucken, Rötung und Schmerzen verstärken.

Anzeichen für einen stärkeren Befall: Starke Rötung im Bereich der Scheide und Vulva, Risse oder Schwellungen in der Scheide oder Sichtbare Kratzspuren an der Vulva. Die meisten vaginalen Infektionen sind nicht ansteckend. Dennoch ist es ratsam, während der Behandlung einer vaginalen Infektion für etwa eine Woche auf Sex zu verzichten. Wir aus den Pinguin-Apotheken haben viele gute Cremes und vaginalen Zäpfchen für Sie vorrätig und beraten Sie gerne.

**Gesunde Grüße aus den Pinguin-Apotheken**

# Elektrolyte: unsichtbare Helfer im Hintergrund

Wie die winzigen, elektrisch geladenen Teilchen den Informations- und Energiefluss im Körper ermöglichen.

Elektrolyte nehmen eine Schlüsselrolle im menschlichen Körper ein. Sie sorgen beispielsweise für einen ausgeglichenen Flüssigkeitshaushalt, unterstützen die Funktion von Nerven und Muskeln und tragen zur Regulation des pH-Wertes bei. Der Körper kann Elektrolyte nicht selbstständig herstellen, weshalb sie regelmäßig über die Ernährung aufgenommen werden müssen. Die Debeka, größte private Krankenversicherung in Deutschland, informiert über die Bedeutung einer ausgewogenen Versorgung mit Elektrolyten und gibt Tipps für den Alltag.

Was sind Elektrolyte? Elektrolyte sind lebensnotwendige Mineralstoffe, die in Körperflüssigkeiten gelöst als elektrisch geladene Teilchen (Ionen) vorliegen. Sie ermöglichen zahlreiche lebenswichtige Prozesse, darunter den Transport von Nervenimpulsen und die Muskelkontraktion.

**DIE WICHTIGSTEN ELEKTROLYTE UND IHRE FUNKTIONEN**

- Natrium: Reguliert zusammen mit Chlorid den Wasserhaushalt und ist an der Impulsweiterleitung beteiligt.
- Kalium: Ist für die Funktion von Muskel- und Nervenzellen unerlässlich.
- Calcium: Unterstützt die Mus-

kelkontraktion, die Blutgerinnung und die Festigkeit der Knochen.

- Magnesium: Trägt zur Energiegewinnung und Muskelfunktion bei.
- Chlorid: Bildet mit Natrium und Kalium die Basis der Flüssigkeitsverteilung im Körper und beeinflusst den Säure-Basen-Haushalt.

**TYPISCHE QUELLEN FÜR ELEKTROLYTE**

- Natrium und Chlorid: u. a. in Speisesalz (Kochsalz), Brot, Käse
  - Kalium: in Obst (z. B. Bananen, Aprikosen), Gemüse (z. B. Kartoffeln, Spinat) und Hülsenfrüchten
  - Calcium: in Milchprodukten wie Joghurt, Käse und Milch sowie in bestimmten Mineralwassern
  - Magnesium: in Vollkornprodukten, Nüssen, Samen und Hülsenfrüchten.
- Generell ist es ratsam, den Verzehr verarbeiteter Lebensmittel zu reduzieren, und den Verzehr unverarbeiteter Lebensmittel, wie Vollkornprodukten, Obst und Gemüse, zu steigern.

**INDIVIDUELLER BEDARF UND RISIKEN**

Der individuelle Bedarf an Elektrolyten variiert je nach Alter, Gesundheitszustand und Lebensweise. Bei ausgewogener Ernährung wird der Tagesbedarf an

Elektrolyten in der Regel gedeckt. Ein Mangel kann beispielsweise durch Alkohol, starke körperliche Belastung, übermäßiges Schwitzen, Durchfall oder unzureichende Zufuhr entstehen und sich in Symptomen wie Kopfschmerzen, Muskelkrämpfen, Müdigkeit oder Herzrhythmusstörungen äußern.

**PRAKTISCHE TIPPS FÜR EINE AUSGEWOGENE VERSORGUNG**

- Auf eine abwechslungsreiche und ausgewogene Ernährung achten, die reich an frischem Gemüse, Obst, Milchprodukten, Vollkornprodukten und Hülsenfrüchten ist.
  - Bei körperlicher Anstrengung oder starkem Schwitzen auf eine ausreichende Flüssigkeitszufuhr achten, um Verluste auszugleichen.
  - Speisesalz sparsam verwenden, um eine überhöhte Zufuhr von Natrium zu vermeiden.
  - Nahrungsergänzungsmittel nur bei tatsächlichem Bedarf und nach ärztlicher Rücksprache einnehmen.
- Eine bedarfsgerechte Aufnahme von Elektrolyten ist für den Erhalt der Gesundheit wesentlich. Durch eine bewusste Auswahl und Kombination von Lebensmitteln wird in den meisten Fällen eine ausreichende Versorgung sichergestellt.

Gesundheit

ANZEIGE

# Ist das Deutschlands neues Lieblings-Gel?

Chemische Schmerzgele fallen zurück, CBD boomt – das ist die Nr. 1\* aus der Apotheke

Belastungen gehören zum Alltag vieler Menschen: verspannte Muskeln nach Stress oder Sport, ein Gefühl von Steifheit am Morgen oder ein Ziehen nach langem Sitzen. Viele Verbraucher greifen dabei nicht zu Tabletten, sondern zu Gelen oder Salben.

**Vom Goldstandard zum Ladenhüter**

Es gibt sie auf chemischer oder pflanzlicher Basis – günstig oder teuer. Doch welches Gel kaufen Verbraucher in der Apotheke wirklich am meisten? Offizielle Apothekenzahlen zeichnen ein klares Bild: Chemische Gele verlieren an Bedeutung.

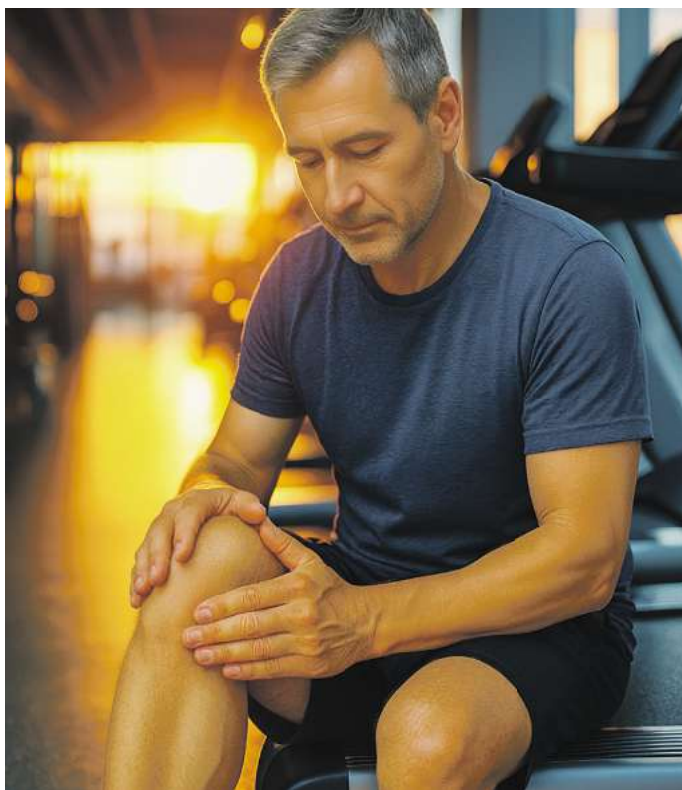
**Neuer Apotheken-Trend**

Bei den pflanzlichen Gelen wächst besonders eine Kategorie enorm: Gele mit dem

Inhaltsstoff Cannabidiol, kurz CBD. CBD ist ein Wirkstoff der Cannabispflanze und macht anders als THC nicht high. Und bei den CBD Gelen überzeugt nur ein einziges Produkt die meisten Käufer.

**Enthüllt: Nur CBD schreibt Wachstum**

An diese Fakten gelangen Verbraucher normalerweise nicht: die offiziellen Verkaufszahlen aus den Apotheken. Das Institut IQVIA\*\* erhebt die Abverkaufszahlen aller Apothekenprodukte in Deutschland. Die Überraschung war groß: Die Kategorie der chemischen und klassischen Gele wird seit 2022 Jahr für Jahr kleiner. Die Verbraucher lieben offensichtlich Gele mit CBD, hier sind die Verkaufszahlen auf nahezu 150 Prozent zu vorher gestiegen.



**Rubaxx CBD Gel:**

**Die Nr. 1\* aus der Apotheke**

Rubaxx Cannabis CBD Gel ist mit weitem Abstand das meistverkaufte CBD Gel in deutschen Apotheken\*. Trotz vielen Nachahmungen und neuen Produkten, ist kein CBD Gel so beliebt bei Verbrauchern wie das Rubaxx Cannabis CBD Gel. Rubaxx

überzeugt nicht nur durch einen sehr hohen CBD-Gehalt. Das Gel wurde zusätzlich mit Menthol und Minzöl angereichert. Beide aktivieren die Kälterezeptoren der Haut und sorgen so für einen angenehm kühlenden Effekt. Die Konsistenz zieht schnell ein, lässt sich leicht dosieren und hinterlässt keine Rückstände.

**Entwickelt nach strengen Pharmastandards**

Entwickelt von einem deutschen Forscherteam, enthält Rubaxx Cannabis CBD Gel hochdosiertes, reines CBD. Der Extrakt wird aus der Sorte Cannabis sativa L. gewonnen, mittels moderner CO<sub>2</sub>-Extraktion, die höchste Reinheit garantiert. Rubaxx Cannabis CBD Gel stammt von einem deutschen Pharmaunternehmen mit Sitz in Bayern – ein klares Signal, dass Herkunft und Qualität mehr zählen als laute Versprechen kleiner Nachahmer.

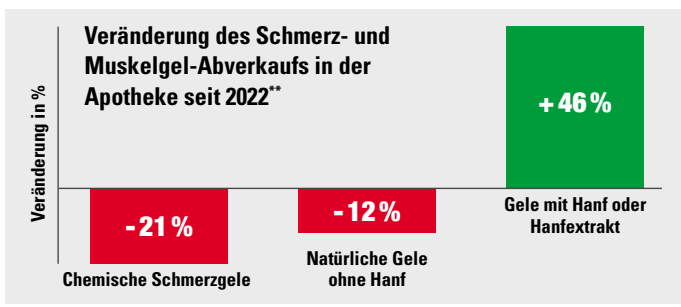
Probieren Sie es noch heute selbst aus und fragen Sie in Ihrer Apotheke gezielt nach Rubaxx Cannabis CBD Gel.

**Jetzt Rubaxx CBD Gel auf [rubaxx.de](https://rubaxx.de) bestellen und bis zu 17%\* sparen!**

\*gilt beim Kauf von mehreren Packungen

**Das Nr.1\* CBD GEL**

**Rubaxx®**

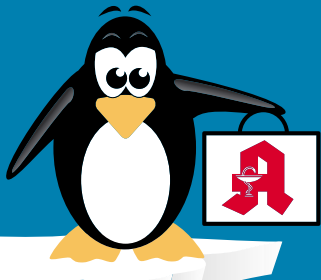


\*CBD Gele; Absatz nach Packungen, Quelle: Insight Health, MAT 01/2025 • \*\*Schmerz- und Muskelgele; Absatz nach Packungen, Quelle: Insight Health, MAT 07/2025 vs. MAT 07/2022 • Rubaxx Cannabis CBD Gel ist ein Kosmetikum und enthält CBD, kein THC. • Abbildung Betroffenen nachempfunden

Qualität  
zertifiziert gemäß  
DIN EN ISO 9001:2015

# PINGUIN APOTHEKEN

EISKALT  
REDUZIERT\*



## BEI UNS GIBT ES NUR ORIGINALE UND KEINE AUS TIMBUKO

### Grippostad C

24 Kapseln



30 %  
gespart

statt ~~16,99 €~~

**11.85\***  
€

### Ibu Lysin 400

Ratiopharm  
50 Stck.



38 %  
gespart

statt ~~21,80 €~~

**13.44\***  
€

### Aciclovir Ratiopharm

Lippenherpescreme, 2 g



36 %  
gespart

statt ~~5,41 €~~

**3.45\***  
€

### Dorithricin classic

20 Hals-  
tabletten



30 %  
gespart

statt ~~12,79 €~~

**8.90\***  
€

### Gelomyrtol

forte

100 Stck.



28 %  
gespart

statt ~~52,90 €~~

**37.95\***  
€

### Stilaxx Hustenstiller

Isländisch Moos  
für Erwachsene  
200 ml



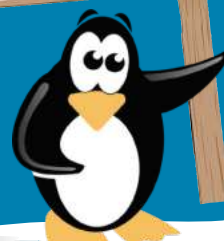
29 %  
gespart

statt ~~17,59 €~~

**12.58\***  
€

l = 64,75 €

+ größte Auswahl\*  
+ bestens beraten  
+ keine Einheitsmedizin  
= einfach in guten Händen!



## PINGUIN APOTHEKEN

Inhaber Jörg Ortmann e. K.

### Sinupret extract

40 Dragees



33 %  
gespart

statt ~~29,99 €~~

**19.99\***  
€

## Rufen Sie uns an oder bestellen Sie unter: [www.pinguinapotheke24.de](http://www.pinguinapotheke24.de)

\*Für alle Produkte gilt zu Risiken u. Nebenwirkungen fragen Sie Ihren Arzt oder Apotheker - Dieser Preis gilt nach den gesetzlichen Bestimmungen, wenn diese Arzneimittel zu Lasten der gesetzlichen Krankenkassen abgegeben werden - Gilt nicht für verschreibungspflichtige Arzneimittel.

Angebote gültig vom 08.11.2025 - 15.11.2025

Am Hauptbahnhof/  
ZOB  
Konrad-Adenauer-Str. 1  
Tel.: 0451/82966

Im Hochschulstadtteil /  
Im Campus  
Alexander-Fleming-Str. 1  
Tel.: 0451/292 896 66

In der Mühlenstraße  
Südl. Altstadt  
Mühlenstr. 37  
Tel.: 0451/707 510 10

In der Königstraße  
auf 2 Etagen / EG + 1. OG  
Königstr. 59-63  
Tel.: 0451/292 75 55

# LESERREISEN

## Unsere schönsten Weihnachtsmärkte

Alle Reisen inklusive Fahrt im modernen Fernreisebus ab Lübeck, Bad Schwartau, Neustadt und Eutin



EZ-Zuschlag € 79,- p. P. im DZ nur € **179,90**

### Berlin – Weihnachts-Shopping „de Luxe“

beim Kurfürstendamm mit Luxushotel „Interconti“ • „Genuss Pur“ in einem der besten Hotels der Stadt

Herzlich Willkommen zum Weihnachtsshopping in Berlin. Zur Weihnachtszeit verwandelt sich Berlin in eine lichterglänzende Stadt. Gemütliche Weihnachtsmärkte, festlich geschmückte Straßen und Musik verwandeln Berlin in eine Weihnachtshauptstadt.

**Leistungen:** • Fahrt im modernen Fernreisebus  
• 1 x Übernachtung im Luxushotel InterContinental Berlin  
• alle Zimmer mit Bad o. DU/WC, Kabel-TV, Telefon, Safe  
• 1 x Frühstück vom Buffet • große Stadtrundfahrt in Berlin mit fachkundiger Reiseleitung am 2. Tag (vormittags)  
• Freizeit zum Stadt- und Shoppingbummel

► 2-Tage-Reise 13.12. - 14.12.2025



EZ-Zuschlag € 189,- p. P. im DZ nur € **339,90**

### Prag – Weihnachts-Shopping in der „Goldenen Stadt“

Mit Top-Hotel NH-Prag City Weihnachtsmärkte an der Moldau

Prag in der Adventszeit ist etwas ganz besonderes – voller Zauber und magischer Atmosphäre. Die historische Altstadt erstrahlt im festlichen Glanz mit wunderschön geschmückten Gassen- und Weihnachtsmärkten.

**Leistungen:** • Fahrt im modernen Fernreisebus • 3 x Übernachtung im komfortablen „NH“-Hotel Prag City in hervorragender Lage • 3 x Frühstück vom Buffet • alle Zimmer mit Bad o. DU/WC, Sat-TV, Tel. • große Stadtführung mit fachkundiger Reiseleitung • viel Freizeit zum weihnachtlichen Shoppingbummel in Prag • City Tax

gegen Aufpreis buchbar: Besuch der Prager Burg inkl. Eintritt Hauptrunde und Bustransfers, p.P. € 29,-

Bitte beachten: Bitte beachten: Evt. Eintrittsgelder sind nicht im Reisepreis enthalten. City-Tax vor Ort zahlbar.

► 4-Tage-Reise 11.12. - 14.12.2025



EZ-Zuschlag € 49,- p. P. im DZ nur € **169,90**

### Weihnachtswelt in der Autostadt Wolfsburg

mit Besuch der „Löwenstadt“ Braunschweig

Märchenhafte Weihnachtsmärkte erwarten Sie im Advent mit der romantischen Winterwelt in der Autostadt Wolfsburg und dem schönen Weihnachtsmarkt in Wolfsburg und Braunschweig.

**Leistungen:** • Fahrt im modernen Fernreisebus  
• 1 x Übernachtung im familiären und komfortablen Hotel Isenbütteler Hof in Isenbüttel • 1 x großes Frühstück vom Buffet • Ticket für die berühmte Autostadt Wolfsburg mit der traumhaften Winterwelt auf dem Gelände der Autostadt • Besuch des Weihnachtsmarktes in Wolfsburg  
• am 2. Tag: Besuch des malerischen Weihnachtsmarktes rund um den Dom in der „Löwenstadt“ Braunschweig mit 3 Stunden Freizeit

► 2-Tage-Reise 06.12. - 07.12.2025



EZ-Zuschlag € 55,- p. P. im DZ nur € **349,90**

### Adventszauber im Spreewald

Zauberhafte Weihnachtsstimmung

In der Adventszeit erstrahlen die Orte im Spreewald im hellen Lichterglanz. Erleben Sie weihnachtliche Atmosphäre „wie zu Großmutterns Zeiten“ am Kamin im Gasthaus „Froschkönig“.

**Leistungen:** • Fahrt im modernen Fernreisebus • 2 x Übernachtung im komfortablen Hotel Radisson Blu in Cottbus • 2 x großes Frühstücksbuffet • 1 x Abendessen im Hotel am Anreisetag • Stadtführung Cottbus • Spreewaldrundfahrt „Traum der Adventszeit“ mit Besuch der Stadt Lübben mit der berühmten Paul Gerhardt Kirche • 1 x Mittagessen im Gasthaus „Froschkönig“ (Weihnachtessen und Vorsupper)  
• weihnachtlicher Nachmittag im Gasthaus „Froschkönig“ mit Glühwein, Kaffee und weihnachtlichem Gebäck

Bitte beachten: Bitte beachten: Evt. Eintrittsgelder sind nicht im Reisepreis enthalten. City-Tax vor Ort zahlbar.

► 3-Tage-Reise 06.12. - 08.12.2025



EZ-Zuschlag € 59,- p. P. im DZ nur € **359,90**

### Weihnachtsmarkt der Nationen in Rüdesheim

Adventszauber am Rhein Bonn • Koblenz • Rüdesheim

Häuser und Höfe sind festlich geschmückt. Genießen Sie den Adventszauber am Rhein. Wohnen Sie im Komforthotel in erster Reihe am Rhein.

**Leistungen:** • Fahrt im modernen Fernreisebus • 3 x Übernachtung im Komforthotel am Rhein • Begrüßungsgetränk • 3 x Frühstück vom Buffet • 3 x Abendessen 3-Gang-Menü oder kaltwarmes Buffet • Fahrt nach Koblenz zum Weihnachtsparadies in der Römerstadt • Fahrt nach Rüdesheim mit Besuch des Weihnachtsmarkt der Nationen • große Schifffahrt auf dem Rhein (Kamp-Bornhofen – Rüdesheim – Kamp-Bornhofen) • Anreise mit Besuch des Weihnachtsmarktes in Bonn

Bitte beachten: Die Kurtaxe ist direkt vor Ort im Hotel zu zahlen.

► 4-Tage-Reise 04.12. - 07.12.2025



EZ-Zuschlag € 39,- p. P. im DZ nur € **129,90**

### Adventsshopping zum „Polenmarkt“ bei Stettin

mit First-Class-Hotel in Top-Lage

Erleben Sie eine fantastische Shoppingreise nach Stettin und zum großen Polenmarkt in Linken. Am 1. Reisetag können Sie nachmittags durch die alte Hansestadt Stettin spazieren. Am 2. Reisetag geht es direkt nach dem Frühstück zum Polenmarkt in Linken mit preisgünstigen Waren. Am frühen Nachmittag Rückfahrt in die Heimatorte. Wohnen werden Sie im First-Class-Hotel „Radisson Blu“ in allerbesten City-Lage mit Service und Komfort auf hohem Niveau.

**Leistungen:** • Fahrt im modernen Fernreisebus  
• 1 x Übernachtung im Radisson-Blu Hotel • alle Zimmer mit Bad o. DU/WC, TV, Telefon • 1 x großes Frühstück vom Buffet  
• kostenlose Nutzung des Hotelschwimmbades • Freizeit zum Shopping und Bummeln in Stettin am 1. Tag nachmittags • Besuch des großen Polenmarktes in Linken am 2. Tag vormittags

Bitte beachten: Die City-Tax ist direkt vor Ort zu zahlen.

► 2-Tage-Reise 02.12. - 03.12.2025

# Fahrzeug anmelden: So klappt es mit der Online-Zulassung

Seit Sommer können Lübecker iKfz nutzen – Häufig hakt's bei der Authentifizierung – Ein Experte erklärt, wie's geht.

**LÜBECK.** Eigentlich sollte es ganz einfach sein. Zumindest hat sich Monib Alyasi das so vorgestellt. Er loggt sich online bei der Zulassungsstelle Lübeck ein, nimmt den Fahrzeugschein für sein neues Motorrad zur Hand, füllt ein paar Felder aus, weist sich aus – und fertig ist die Anmeldung. Ganz ohne einen Fuß vor seine Wohnungstür setzen zu müssen. „So leicht war es dann aber nicht“, sagt Alyasi. Immer wieder scheitert er. Woran? An der Verifizierung mit seinem Ausweisdokument. Beim Auslesen des Personalausweises meldet das System einen Fehler. „Ich gehe doch persönlich in die Zulassungsstelle“, sagt er schließlich und klappt den Laptop zu. Zwei Wochen später hat er einen Termin.

## BEAMTE SOLLEN ENTLASTET WERDEN

Genau dieser Behördengang soll aber mit iKfz künftig wegfallen. Dabei handelt es sich um ein Online-Kfz-Zulassungsportal. Das soll die Beamten in den zuständigen Behörden entlasten und ist für den Antragsteller günstiger.

Deutschlandweit gibt es die internetbasierte (dafür steht das i) Zulassung seit September 2023, die Hansestadt Lübeck hat es im Juli 2025 als eine der letzten eingeführt. Seither steigt laut der Stadt die Zahl der Online-An-

tragssteller. Pro Monat bearbeitet die zuständige Behörde 3600 Vorgänge – „hiervon schon 1,5 Prozent derzeit via iKfz (ab dem 25.07.2025), Tendenz steigend“, teilt das städtische Pressebüro mit.

Auch Markus Olszok hat Zahlen, die zeigen, wie oft die digitalen Dienste bisher in Anspruch genommen wurden. Er arbeitet bei Kroschke in Ahrensburg, einem Dienstleister, der bundesweit Zulassungen übernimmt. „In Lübeck liegt der Anteil der digitalen Vorgänge bei 1,25 Prozent“, sagt er und zeigt eine Statistik des Bundesministeriums für Verkehr.

Die blaue Kurve für digitale Dienste ist ziemlich flach. Im September waren es in Lübeck 166 iKfz-Vorgänge. „Die Schaltermäße liegen noch immer höher“, sagt er und zeigt auf eine orangefarbene Linie. 3690 Mal sind Bürger mit ihren Papieren in die Behörde gegangen. Experte Olszok erklärt, wie es mit der Online-Zulassung klappt und wo die Fallstricke liegen.

## IKFZ IN 8 SCHRITTEN

► **Die Voraussetzungen:** Online-Nutzer brauchen einen für die Online-Funktion freigeschalteten Personalausweis (nPA) inklusive Pin, die AusweisApp des



Der Lübecker Monib Alyasi wollte sein Motorrad über iKfz digital zulassen. Er ist aber an der Verifizierung mit seinem Ausweis gescheitert  
Foto: Agentur 54°

Bundesoder ein Kartenlesegerät (um den Ausweis auslesen zu können), eine Kreditkarte, die Zulassungsbescheinigungen Teil I und Teil II (früher Fahrzeugschein und -brief), die eVB-Nummer der Versicherung und ein Tüv-Zertifikat. Die größten Probleme treten bei der Online-Identifikation auf. Das sagt sowohl die Stadt Lübeck als auch Olszok. Der Experte nennt ein Beispiel: „Wenn ein Nutzer einen Zweitnamen hat, muss er diesen auch angeben.“ Für den Fall, dass ein nPA nicht vorliegt, gibt es weitere Ausweismöglichkeiten: eID-Karte (Online-Ausweisfunktion für EU-Bürger, um sich sicher im Internet ausweisen zu können), elektroni-

scher Aufenthaltstitel (eAT), BundesID-Konto (online-Konto beim Bund zum Ausweisen bei Behörden) oder ein Elster-Zertifikat.

► **Aufrufen des iKfz-Portals:** Es gibt keine zentrale Seite, auf der die digitalen Vorgänge gebündelt sind. Jede örtliche Behörde richtet die Webseite selbst ein. In Lübeck ist diese im Internet auf luebeck.de unter Bürgerservice und dann unter dem Reiter „Einfach gefunden“-Kfz-Zulassung zu finden.

► **Sicherheitscodes eingeben:** Für die Anmeldung eines (Neu-)Fahrzeugs werden die Sicherheitscodes auf dem Fahrzeugbrief benötigt. Das Feld ist gut zu erkennen, es ist unter einer

glänzenden Silberschicht versteckt. „Jedes Fahrzeug, das nach 2015 zugelassen wurde, hat so einen Sicherheitscode“, sagt Olszok. Dieses Feld muss freigerubbelt werden. Darunter versteckt sich der Code, der in die Maske im iKfz-Portal eingegeben werden muss. Aber Vorsicht! Ist der Sicherheitscode freigerubbelt, ist der Papierbrief ungültig.

► **Fahrzeug identifizieren:** Anschließend muss die FIN eingegeben werden – das ist die Fahrzeugidentifizierungsnummer. Die finden Fahrzeughalter im Brief unter Punkt E.

► **eVB-Nummer und IBAN parat haben:** Die eVB-Nummer beweist, dass das Fahrzeug versi-

chert ist. Auch die IBAN muss hinterlegt werden, damit die Kfz-Steuer abgebucht werden kann.

► **Wunschkennzeichen reservieren:** Als letzten Schritt kann man sein Wunschkennzeichen eingeben (Kosten 10,20 Euro). Aber nur, wenn man vorab bei der Zulassungsstelle eines reserviert hat. Alternativ kann man ein freies Kennzeichen wählen.

► **Verwaltungsgebühr bezahlen und Dokumente drucken:** Sind alle Daten korrekt eingegeben, muss eine Gebühr (12,80 Euro) bezahlt werden. Das kann aktuell nur per Kreditkarte erledigt werden. Wer das erfolgreich hinter sich gebracht hat, bekommt zwei Dokumente: einen elektronischen Nachweis über die Zulassung und einen vorläufigen Zulassungsnachweis (jeweils eine PDF). Diese druckt man am besten aus. Diese Dokumente berechtigen zum Fahren. Wer aber direkt losdüsen will, braucht Kennzeichen. Diese sind zehn Tage ohne Plaketten gültig.

► **Dokumente kommen per Post:** „Die neuen Dokumente (neue Fahrzeugpapiere) und Plaketten (TÜV und Zulassungssiegel) kommen in der Regel von der Zulassungsbehörde innerhalb von zehn Tagen mit der Post“, sagt Olszok. Der HU-Aufkleber muss auf das hintere Kennzeichen, das Zulassungssiegel vorne und hinten angebracht werden. **KST**

- adidas
- BIJOU BRIGITTE
- Calvin Klein
- camel active
- CAMP DAVID | SOLEX
- derbe
- engbers
- emiloadani
- Ernsting's family
- G-STAR RAW
- Herzog & Bräuer
- hunkemöller
- JACK & JONES
- JEANS tritz
- Kleinigkeit
- LASCANA
- LINDBERGH
- MANGO
- Marc O'Polo
- new balance
- NIKE
- ONLY
- OPUS
- PANDORA
- PME LEGEND
- Superdry
- Tamaris
- TOMMY HILFINGER
- ULLA POPKEN
- VERO MODA

## CITTI-PARK

Besser einkaufen. Besser leben.

NOCH BIS 31.12  
**CITTI-PARK**  
on Ice

RIESENEISLAUFSPASS AUF  
ÜBERDACHTER  
ECHT-EISBAHN MIT  
30 X 15 METERN

Und der Sonntag ist gerettet

# Verkaufsoffener Sonntag am 9.11.

Von 13 - 18 Uhr (Gastronomie ab 12 Uhr).

Bester Shoppingspaß für die ganze Familie! Lassen Sie sich beraten und informieren Sie sich auf unserer Ausstellung BAU(EN)ERGIE. Musikalische Untermalung bietet Sven Wildöer mit „Klavierzauber“. Außerdem Kinderschminken und unser Maskottchen, die Seerobbe Fiete, verteilt Süßigkeiten.

Schnell über die A1 Abfahrt Lübeck-Moisling,  
bequem parken auf 2.800 kostenlosen überdachten Parkplätzen.  
Mo. - Sa. bis 20 Uhr.

[f/cittipark.luebeck](#)
[i/cittipark.luebeck](#)
[www.citti-park-luebeck.de](http://www.citti-park-luebeck.de)

# SUPER SALE DEALS

JETZT SCHNELL SEIN UND  
SOFORT LOSFAHREN!!!

WIR SIND DIE NEUE NISSAN VERTRAGS - WERKSTATT IN LÜBECK

in einer Finanzierung! Sogar OHNE  
Anzahlung. Es ist fast alles möglich!

## SUPER SALE DEALS & BLACK WEEKS Werkstatt!

SÜVERKRÜP & ZANKEL bedankt sich  
für den erfolgreichen Start mit der  
Marke NISSAN in Lübeck.

Mit Top Rabatten und Aktionen  
startet S&Z den Jahresendspurt 2025  
im Verkauf und in der Werkstatt!

### SUPER SALE DEALS

Bis Weihnachten bietet S&Z die Super  
Sales Deals, bei denen **ALLE**  
aktuellen NISSAN Bestandsfahrzeuge  
die besten Konditionen des  
gesamten Jahres erhalten!

„Wir tauschen zusätzlich unsere  
gesamte Flotte an Dienstwagen und  
Vorführwagen“ freut sich Klaus Kruse  
- Leiter Vertrieb & Marketing der  
Gruppe und ergänzt „Jedes Fahrzeug  
wurde eiskalt mit dem spitzesten  
Bleistift den wir finden konnten  
kalkuliert.“

Und das aller Beste: Für jedes dieser  
Fahrzeug bietet S&Z TOP Konditionen  
der Hausbank. Ob Leasing oder

## BLACK WEEKS für alle Werkstattkunden im November + Dezember!

Damit es in der kalten Jahreszeit zu  
keinem bösem Erwachen kommt,  
checkt S&Z Ihren aktuellen Nissan  
komplett für nur **1,-€ (kein Tippfehler!)**  
durch!

Testen Sie den S&Z Werkstatt-Service  
und erhalten Sie für Ihren ersten  
Werkstattbesuch sofort bis zu  
100,-€ Willkommensprämie - gültig bis  
Ende Dezember.

## NISSAN MORE 10 JAHRE GARANTIE

Nissan bietet Ihnen ab sofort bis zu  
10 Jahre GARANTIE. Mit jeder Wartung  
ab dem drittem Jahr verlängern  
Sie automatisch Ihre aktuelle  
Neuwagengarantie bei Nissan mit!

Fragen Sie S&Z nach den genauen  
Bedingungen und vereinbaren Sie  
heute noch einen Termin!

[www.SZAutowelt.de](http://www.SZAutowelt.de)



## Nissan Qashqai Dynamischer Crossover

Jetzt leasen  
ab **€ 189,- mtl!**

- Voll-LED-Scheinwerfer
- Rückfahrkamera
- Apple Carplay® und Android Auto™
- Totwinkel-Assistent

**Nissan Qashqai Acenta 1,3 | Mild-Hybrid 103 kW (140 PS) Schaltgetriebe, Benziner: Energieverbrauch kombiniert: 6,3 (l/100 km); CO<sub>2</sub>-Emissionen kombiniert: 142-143 (g/km); CO<sub>2</sub>-Klasse: E**

<sup>1</sup>Nissan Qashqai J12B 1.3 DIG-T (MY24): Fahrzeugpreis: € 28.190,-. Leasingsonderzahlung € 2.443,08, Laufzeit 48 Monate, 48 Monate à € 189,-, 20.000 km Gesamtleistung, Gesamtbetrag inkl. Überführungskosten € 10.372,-, Gesamtbetrag inkl. Leasingsonderzahlung und Überführungskosten € 11.515,08. Ein Angebot von Nissan Financial Services, Geschäftsbereich der RCI Banque S.A. Niederlassung Deutschland, Jagenbergstraße 1, 41468 Neuss. Ein Angebot für Privatkunden. Nur gültig für Leasingverträge bis zum 30.11.25. Abb. zeigt Sonderausstattung.

**SÜVERKRÜP & ZANKEL GMBH & CO. KG**  
Kruppstraße 4 - 6, 23560 Lübeck  
Tel.: 0451 / 58906-53, [www.SZAutowelt.de](http://www.SZAutowelt.de)  
4x in Schleswig-Holstein

**S&Z**  
AUTOWELT

## BLACK WEEKS

WIR SIND DIE NEUE  
NISSAN WERKSTATT  
FÜR LÜBECK

SOFORT  
TERMIN  
VEREINBAREN

Herbstcheck für nur

**1 €**

BEGRENZT  
VERFÜGBAR

DIREKT BEIM  
ERSTEN TERMIN  
EINLÖSBAR

**100 €**

Willkommensprämie<sup>2</sup>



bis zu **10 JAHRE**  
die NISSAN MORE Garantie

NEU  
NEU  
NEU  
NEU

<sup>1</sup> Angebot gilt nur für Neukunden. Termine für den Herbstcheck für 1 Euro werden ausschließlich im November 2025 vergeben.  
<sup>2</sup> Gültig bis 30.11.2025, nur für Nissan-Fahrer, die mit ihrem Fahrzeug zum ersten Mal unsere Werkstatt besuchen. 100 € Gutschein bei einem Auftragswert ab 400 €, 75 € Gutschein bei einem Auftragswert ab 200 € 25 € Gutschein bei einem Auftragswert ab 100 € Der Auftragswert bezieht sich auf Teile, Zubehör und Lohnkosten. TÜV und AU (Abgasuntersuchung) sind ausgeschlossen. Kann bereits beim ersten Besuch verrechnet werden.  
<sup>3</sup> Erhalten Sie ab sofort bis zu 10 Jahre GARANTIE für Ihren Nissan Neuwagen. Alle Bedingungen unter Nissan.de oder bei S&Z.



## Nissan Juke So flexibel, wie Sie es sind!

Jetzt leasen  
ab **€ 149,- mtl!**

- Voll-LED-Scheinwerfer
- Rückfahrkamera
- Apple Carplay® und Android Auto™
- Sportsitze

**Nissan Juke Acenta 1,0 | 84 kW (114 PS) Schaltgetriebe, Benziner: Energieverbrauch kombiniert: 5,8 (l/100 km); CO<sub>2</sub>-Emissionen kombiniert: 131 (g/km); CO<sub>2</sub>-Klasse: D**

<sup>1</sup>Nissan Juke F 16B Acenta 1.0 DIG-T (MY24): Fahrzeugpreis: € 21.590. Leasingsonderzahlung € 1.954,-, Laufzeit 48 Monate, 48 Monate à € 149,-, 20.000 km Gesamtleistung, Gesamtbetrag inkl. Überführungskosten € 8.452,-, Gesamtbetrag inkl. Leasingsonderzahlung und Überführungskosten € 9.106,-, Ein Angebot von Nissan Financial Services, Geschäftsbereich der RCI Banque S.A. Niederlassung Deutschland, Jagenbergstraße 1, 41468 Neuss. Ein Angebot für Privatkunden. Nur gültig für Leasingverträge bis zum 30.11.25. Abb. zeigt Sonderausstattung.

**SÜVERKRÜP & ZANKEL GMBH & CO. KG**  
Kruppstraße 4 - 6, 23560 Lübeck  
Tel.: 0451 / 58906-53, [www.SZAutowelt.de](http://www.SZAutowelt.de)  
4x in Schleswig-Holstein

**S&Z**  
AUTOWELT

**S&Z**  
AUTOWELT

4 x IN SCHLESWIG-HOLSTEIN

**SÜVERKRÜP & ZANKEL GMBH & CO. KG**  
Kruppstraße 4 - 6 23560 Lübeck-Genin  
Tel.: 0451 / 58906 - 53 [www.SZAutowelt.de](http://www.SZAutowelt.de)



10 x IN SCHLESWIG-HOLSTEIN

**LÜDEMANN & ZANKEL AG**  
Kruppstraße 4 - 6 23560 Lübeck-Genin  
Tel.: 0451 / 58906 - 53 [www.SZAutowelt.de](http://www.SZAutowelt.de)

# Feiermeile: Wie sicher fühlen sich Partygänger nachts an der Lohmühle?

Am Wochenende treffen sich hier viele junge Lübecker – Burger-Kette hat Securitydienst beauftragt.

**LÜBECK.** Es ist Freitagnacht gegen 22.30 Uhr, nach Disco-Zeitrechnung noch sehr früh. Vor dem Musikpark A1 an der Lohmühle und dem Fast-Food-Restaurant gegenüber, auf dem Supermarkt-Parkplatz und an der Tankstelle über die Straße treffen sich junge Leute und glühen für eine Partynacht vor. Die LN wollen von ihnen wissen: Wie sicher fühlen sie sich, wenn sie nachts hier unterwegs sind?

Echte Expertinnen für das Thema sind drei junge Frauen, die jedes Wochenende im A1 feiern. „Wenn Party ist, fährt hier die Polizei viel Streife“, sagt die 18-jährige Zoé, die vor der Discothek steht.

Einmal habe ihr ein Mann aus einem Auto etwas zugerufen, „das hat sich bedrohlich angefühlt“, erzählt sie und während sie das sagt, pfeift ein vorbeifahrender Rollerfahrer in ihre Richtung.

Wirklich passiert ist ihnen noch nichts. „Wir sind ja zusammen“, sagen die Frauen. In der Disco nehmen sie keine Drinks von Fremden an. „Das hat eine Freundin von uns einmal gemacht, und danach fühlte sie sich schummrig.“

Sie kennen die Türsteher, „die passen auch auf uns auf“, sagen sie. Zu der Frage, wie gut bewacht die Lohmühle nachts ist, will sich der Geschäftsführer der Discothek nicht äußern.

Vor dem Fast-Food-Restaurant stehen am Wochenende Security-



Adrian Leihe sorgt vor einem Fast-Food-Restaurant in der Straße Bei der Lohmühle für Sicherheit. Er sieht sich vor allem als Streitschlichter.

Foto: Marcus Kaben

Mitarbeiter. Der Betreiber hat sie beauftragt. An diesem Abend hat dort Adrian Leihe Dienst. „Falls mal jemand über die Stränge schlägt“, sagt er. Aber: „99 Prozent der Begegnungen sind positiv.“ Wenn es doch einmal Stress gibt, versucht er, den Leuten auf Augenhöhe zu begegnen. Er sieht sich vor allem als Streitschlichter.

Es ist wichtig, ruhig zu bleiben, wenn es Stress gibt. „In der Berufsschule haben sie uns eingetrichtert: Bevor du eingreifst, musst du erstmal ganz viel geredet haben.“ Leihe hat sich in drei Jahren zur Fachkraft für Schutz und Sicherheit ausbilden lassen. Sein Kollege Timor Miriew er-

gänzt: „Wir haben Fortbildungen zum Beispiel zu Waffenkunde und Brandschutz.“

Die beiden Security-Mitarbeiter haben schon gefährliche Situationen erlebt, aber an der Lohmühle noch nie. „Trotzdem sind wir froh, dass wir zu zweit sind“, sagen sie.

Ohne Unterstützung von einem Sicherheitsdienst arbeitet dagegen der Mitarbeiter der Tankstelle gegenüber, wo viele Feiernde sich mit Getränken oder E-Zigaretten eindecken. Der Student Niko Meininger macht hier an den Wochenenden Nachtschichten.

Angst, etwa vor einem Überfall, hat er nicht. „Auch wenn da

natürlich ein Grundgedanke ist, dass etwas passieren könnte.“ Einmal kam ein betrunkenen Partygänger in die Tankstelle und schlief ein. Er brachte es nicht übers Herz, ihn hinauszuerwerfen in die Kälte.

„Meistens ist die Atmosphäre entspannt, aber morgens sind dann schon viele angetrunken“, sagt Meininger. Dass immer etwas los ist, ist auch gut: „Im Notfall würden die Leute mir helfen.“

Auf dem Supermarkt-Parkplatz veranstalten fünf junge Freundinnen ihre eigene kleine Party. „In Lübeck gibt es nicht viel für Leute in unserem Alter“, sagen sie, und der Musikpark A1 sei nichts für

sie. Also treffen sie sich an ihren Autos und unterhalten sich.

Wie sicher empfinden sie die Gegend in der Nacht? Alles gut, sagen sie im ersten Moment – doch dann fallen ihnen viele Situationen ein. Sehr seltsam war es etwa, als ein Mann mit einem lebenden Huhn in den Supermarkt ging. Aus Tierschutzgründen riefen sie die Polizei, diese schritt jedoch nicht ein.

Es gab aber auch unangenehme Situationen. „Wir erleben es oft, dass Männer uns hinterherpfeifen oder -rufen, also Catcalling machen“, sagt die 19-jährige Amelie. „Dabei fühle ich mich als Frau nicht ernst genommen und auch bedroht. Es könnte ja sein, dass sie mir folgen.“

Am gefährlichsten finden sie Autos und Motorräder, die nachts oft rücksichtslos und viel zu schnell fahren. „Hier ist schon mehrmals fast ein Unfall passiert“, sagt Luise (18). „Die Leute fahren auf dem Parkplatz sinnlos im Kreis, schauen nicht, und nach einem Beinahe-Unfall fahren sie einfach weg.“ Sie haben so etwas schon öfter erlebt.

Vor ein paar Wochen hatten sie sich auch hier getroffen, da kamen drei Männer und gingen zu einem anderen Auto, in dem Jugendliche saßen. „Sie haben das Auto geschüttelt. Das war so ver-rückt, und wir hatten Angst, dass sie auch zu uns kommen.“

In solchen Momenten, sagen die fünf, „kommt leider keine Polizeistreife vorbei“. **FRG**

## Focus zeichnet UKSH aus

**LÜBECK.** Das Universitätsklinikum Schleswig-Holstein (UKSH) mit seinen Standorten in Kiel und Lübeck zählt in der aktuellen „Focus-Klinikliste 2026“ zu den besten zwei Kliniken in Deutschland.

Untersucht wurden nach Angaben des Nachrichtenmagazins alle 1618 öffentlichen Krankenhäuser in Deutschland. Das Rechercheinstitut Fact-Field wertet für den Vergleich große Datenmengen aus und befragt tausende Geschäftsführungen, Ärztliche Direktorien sowie Qualitätsmanagerinnen und -manager.

Die Kliniken erteilen eine Selbstauskunft, und zusätzlich werden unter anderem Qualitätsberichte und Zertifizierungen hinzugezogen. Datenanalysten befragen Ärztinnen und Ärzte aus niedergelassenen Praxen und Kliniken, in welches Krankenhaus sie selbst gehen oder einen Verwandten schicken würden. Klinikmitarbeitende dürfen nicht das eigene Haus nennen. Schließlich werde aus verschiedenen Quellen auch die Patientenzufriedenheit ermittelt und einberechnet.

Nach der Charité – Universitätsmedizin Berlin ist das UKSH demnach das zweitbeste Klinikum in Deutschland.

## Klamotten, Kitsch und Klönsnack

**LÜBECK.** „Klamotten, Kitsch Klönsnack – von Frauen für Frauen“: Unter diesem Motto lädt am Samstag, 8. November, von 17 bis 21 Uhr das Gemeinschaftshaus am Nachtigallensteg 25 in der Siedlung Gärtnergasse zum Stöbern ein. An der Bar gibt es Getränke und Snacks. Auch Männer sind willkommen. Der Eintritt ist frei.

### MARKTPLATZ

### MARKTPLATZ

### MÖBEL / HAUSRAT

Abholung von gebr. Möbeln für bedürftige Menschen in Litauen. Tel.: 0176/55 29 18 30

**Wohnzimmerschrank Mahagoni,** B 335 x H217 x T60 cm, Schlafzimmerschrank Mahagoni mit Lamellen, B249 x H 235 x T 65 cm, Couchtisch mit Granitplatte, Wohnzimmerlampe, Küchenlampe, Bad-Spiegelschrank. T. 0157/35315074

**Haushaltsauflösung in Scharbeutz** bis 20.11.25 bitte telefonisch anmelden ☎ 0173/6154784

**Hutschenreuther Porzellan** " Maria Theresia Fürstenauf " Kaffee- u. Tafelservice, Gedeck für je 6 Personen, Preis VB. ☎ 0451/8811136

**Zu versch.: Mahagoni-** Garderobe (Kommode, Schrank, Spiegel), 100x 205x 37 u. 1 Regal, 80/200/28 (B/H/T), an Selbstabholer in Travemünde ☎ 04502/3443

### KUNST- UND SAMMLERMARKT

**Alte Münzen** von Sammler gesucht. ☎ 0171/6403700

### DIENSTLEISTUNGEN

**Dackdecker hat noch Termine frei!** Befreit Ihr Dach von Moos u. Flechten, Efeu-Entfernung, Fällarbeiten. Jetzt neu: Dachdämmung vom Fachmann - schnell, preisgünstig. *Kostenlose Anfahrt und Beratung.* ☎ 0151/23929388 oder 04321/3347135

### GESCHÄFTLICHE EMPFEHLUNGEN

#### Kunstschmiede aus Polen:

Tore, Zäune, Geländer, Torantriebe. Ohne Zwischenhändler!

Vereinbaren Sie einen kostenlosen Termin vor Ort!

0152/26 95 70 45 o. db@stahl-db.de  
Internetseite: stahl-db.de

#### Buchen Sie Ihre Kleinanzeige unter

Tel.: 04 51/144-11 11

### BEKANNTSCHAFTS- ANZEIGEN

#### BEKANNTSCHAFT

#### SIE SUCHT IHN

**Ich Margot, 75 Jahre** jung, aus hiesigem Raum, bin eine einfache, ruhige Frau, schlank, etwas vollbusig, mit herzlicher Wesensart. Ich verwöhne gerne mit guter Küche, mag die häusliche Gemütlichkeit, auch schmusen u. kuscheln. Das Alleinsein ist für mich unerträglich, ich habe ein Auto u. bin nicht ortsgelunden. Bitte rufen Sie an, wir besprechen alles Weitere telefonisch pv Tel. 0160 – 7047289

**Ich, Gerda, 66 J.,** verwitwet und kinderlos geblieben, bin umzugsbereit, habe noch immer e. schöne Figur, liebe eine gute Küche, die Natur. Ich suche einen ehrlichen Lebenspartner gerne bis 80 J. Bitte rufen Sie heute noch an, damit wir uns kennen lernen können. pv Tel. 0157 – 75069425

#### ER SUCHT SIE

**Mann mit gr. Herz** vom Lande, 1,84m, 60J., ein paar Kilo mehr, möchte gerne vom LK Uelzen eine Frau für eine feste Beziehung kennenlernen. Sie sollte tierlieb und naturverbunden sein. ☎ 01515/9481526

### KONTAKTBÖRSE / EROTIK

NEU IN LÜBECK: LARISSA - VERW DICH ZART-INNIG-EROTISCH! EXKL. MASSAGEN/GR.OW MIT GR. N°PPELN 0160 153 70 50

### VERSCHIEDENES

### VERSCHIEDENES

**Wir schleifen und verlegen** z.B. Parkett, Dielen, Laminat, Teppiche, PVC u.v.m. www.janneck-kai.de ☎ 0160-94773232

#### Christus - für Dich gestorben

Fertiges **Offenholz**, m<sup>2</sup>/80€ ☎ 0171/4153409

**Maritim Golfkatie**, denkt an Weihnachten, zu verkaufen, 2200,- € VB. ☎ 0177/6312195

**Sammler sucht Silberbestecke** versch. Hersteller 0171/4721861

**Student hilft beim Umstieg** auf Windows 11 od. Andere ☎ 0155/10742763

**Verk. trockenes u. frisches Kaminholz** (Buche). ☎ 0173 6083 788

**Laminat ca. 30 qm,** Schlafsofa Leder grau, Besenschrank weiß, ☎ 0157/35315074

**Briefmarken sammeln** für Bethel schafft Arbeit für behinderte Menschen. www.briefmarken-fuer-bethel.de

### KRAFTFAHRZEUGMARKT

### KFZ ANGEBOTE

### MERCEDES

**Mercedes Benz E200** Kompressor, Autom., Leder, Klima, Schiebedach, TÜV 02/27, BJ. '03, Super gepf. Opa-Auto, kein Rost, 5.800€ ☎ 0176/39738247

### VW

**Kaufe ständig ältere PKW** ☎ HL-69 09 19

### KFZ GESUCHE

### WOHNMOBILE / -WAGEN

**Kaufe Wohnmobile + Wohnwagen** ☎ 03944-36160, www.wm-aw.de Fa.

### STELLENMARKT

**RABE**  
TIMMENDORFER STRAND

WIR SUCHEN **MODEBERATER**  
(M/W/D) VOLL- ODER TEILZEIT

STRANDALLEE 90 · 23669 TIMMENDORFER STRAND  
RABEFASHION.COM/KARRIERE

**Chauffeur/in gesucht**  
25 Std./Woche, 1.400–1.600 € brutto. Fahrservice für Sachverständige in HL und HH. Zyata GmbH, info@zyata.de

**Su. Mitarbeiter VZ** Gartenpflege/WD m. FS u. Treppenhausreinigungskraft m. FS. Firma Willemeit ☎ 0171-5213822

#### Buchen Sie Ihre Kleinanzeige unter

Tel.: 04 51/144-11 11

**Objektleiter (m/w/d)** in Vollzeit gesucht für die Gebäudereinigung im Raum 23560 Lübeck Arbeitszeit Mo.-Fr.

**Ansprechpartnerin**  
Frau Schenk 04322/4447067

**niediek**  
SCHNELL · SAUBER · ZUVERLÄSSIG



Geschäftsleitung: Björn Bothe & Adrian Schimpf  
Leiter Media-Vermarktung: Marco Schümann

Anzeigenabteilung: Tel. 04 51/1 44-12 00

Privatanzeigen: Tel. 04 51/1 44-11 11

e-mail: wochenspiegel.anzeigen@LN-luebeck.de

Zustellung: kostenlos, sonnabends  
Lübecker Wochenspiegel Zustell GmbH  
Telefon: 04 51/1 44-18 26

Gesamt-Druckauflagen:  
Ausgabe Lübeck 95.985  
Ausgabe Bad Schwartau / Stockelsdorf 26.805  
Ausgabe Lübecker Bucht 16.650  
Ausgabe Eutin / Malente 17.810  
Gesamtauflage 157.250

**Wochenspiegel**  
Verlag: Lübecker Nachrichten Media GmbH  
Herrenholz 12, 23556 Lübeck

**Druck:** A. Beig Druckerei und Verlag GmbH & Co. KG  
Damm 9-19  
25421 Pinneberg

[www.wochenspiegel-online.de](http://www.wochenspiegel-online.de)

Redaktionsleitung: Sabine Goris

Redaktion:

Tel. 04 51/1 44-17 81

e-mail:

wochenspiegel.redaktion@LN-luebeck.de

Anzeigenschluss: Dienstag 15.00 Uhr  
Redaktionsschluss: Dienstag 16.00 Uhr

Zurzeit gilt die Anzeigenpreisliste Nr. 50 vom 01. Januar 2025

Mitglied im



**BVDA**  
Bundesverband Deutscher Anzeigenblätter



Falls Sie dieses Produkt nicht mehr erhalten möchten, bitten wir Sie, einen Werbeverbotsaufkleber mit dem Zusatzhinweis - „bitte keine kostenlosen Zeitungen“ an ihrem Briefkasten anzubringen.

Weitere Informationen finden Sie auf dem Verbraucherportal

[www.werbung-im-Briefkasten.de](http://www.werbung-im-Briefkasten.de)

IMMOBILIENMARKT

IMMOBILIENVERKAUF

IMMOBILIENKAUFGESUCHE

EIGENTUMSWOHNUNGEN

HÄUSER

ANLAGEOBJEKTE

EIGENTUMSWOHNUNGEN

**Top-Objekt der Woche**

Kostenlose Marktwertermittlung:  
www.unser-immobilienwert.de

Weitblick über den Elbe-Lübeck-Kanal in Moisting Gut vermietet, ca. 74 m<sup>2</sup> Wohnfl., 3 Zimmer, TG-Stellplatz, 10. OG, Bj. 1971, EnV, 123,30 kWh/(m<sup>2</sup>a), D, Öl, 139.000 € (ohne Käuferprov.)  
moellerherm-immobilien.de 0800-77 16 100

*Persönlich gut beraten*  
**MÖLLERHERM**  
IMMOBILIEN

2 Zi. ETW, Groß Grönau/ St. Hubertus, ca. 62 qm, Uni-Nähe, frisch renoviert, EBK, SW-Balkon, WG-geeignet. 190.500,- € VHB ☎ Z1 4160846

**Bargfeld-Stegen**

Exkl. Penthouse-Wohnung m. großz. Raumgestaltung, ca. 117 m<sup>2</sup> Wohnfl., 4 Zi., barrierefr. Zugang, hochw. EBK, zwei Bäder, helles Wohn- u. Esszi., HWR, Smart-FBH, PKW-SP f. 8.500,- € erwerbbar, Bj. 2014, V: 52,4 kWh/(m<sup>2</sup>a), Kl: B, Strom-WP, KP: 488.000€, 0451-8009410 / von-wuefling-immobilien.de

**Eckernförde**

Strandnahe 4-Zi.-ETW mit Hauscharakter u. sonniger XXL-Südterr., ca. 130 m<sup>2</sup> Wohnfl., 2 Bäder, Gäste-WC, EBK, Bj. 1921, V: 125,9 kWh/(m<sup>2</sup>a), Kl: D, FW-BHKW, KP: 310.000,- €, 0451-8009410 www.von-wuefling-immobilien.de

**Lübeck – Musikerviertel**

Perfekt geschnittene 2,5-Zi.-ETW m. Blick ins Grüne! Ca. 57 m<sup>2</sup> Wohnfl., sonniger SW-Balkon, Landhauskü., DB, Keller/Dachboden, gepfl. Anlage, Bj. 1960, V: 60,7 kWh/(m<sup>2</sup>a), Gas-BHKW, Kl: B, KP: 160.000 €, 0451-8009410 www.von-wuefling-immobilien.de

**Lübeck - Altstadt**

Stilvolle 2-Zi.-Neubauwhg. m. Blick auf den Dom! Ca. 101 m<sup>2</sup> Wfl., VB u. Gäste-WC, Landhaus-EBK, Wohn-/Essber., 3-fach verglaste Fenster, FBH, Keller, Aufzug, inkl. Mobiliar, XL-Außenstellplatz, Bj. 2020, B: 65,3 kWh/(m<sup>2</sup>a), Gas-Heizung, Kl: B, KP: 550.000,- € 0451-8009410 von-wuefling-immobilien.de

**Möln**

Eindrucksvolle 4 - Zi. Endetagen-Wohnung in zentraler Lage, sehr gepflegte ruhige Wohnanlage, ca. 105 m<sup>2</sup> Wfl., großer Wohn-/Essbereich, vollausgest. EBK, Vollbad m. FBH, Süd-Balkon, TG-Stellplatz, weitl. Gemeinschaftsgrdst., Bj. 1986, V: 89,01 kWh/(m<sup>2</sup>a), Gas-ZH, Kl: C, KP: 350.000,- € 0451-8009410 www.von-wuefling-immobilien.de

**Timmendorfer Strand**

Strandnahe ETW, ca. 42 m<sup>2</sup> Wohnfl., 2 Zimmer, heller Wohn-/Essber., EBK, DB, SW-Balkon, Fahrstuhl, Keller, PKW-SP inkl., Bj. 1970, V: 127,8 kWh/(m<sup>2</sup>a), Kl: D, Gas-ZH, KP: 330.000,- € 0451-8009410 von-wuefling-immobilien.de

HÄUSER

**Sanierungsbedürftiges 2-Familienhaus in Pönitz am See**, Baujahr 1924, letzte Vollsanierung 1985, 2 Wohneinheiten, je ca. 90 m<sup>2</sup>, 3-5 Zimmer, Küche, Bad, Nebengebäude mit ca. 65 m<sup>2</sup>, Eigenlandgrundstück ca. 755 m<sup>2</sup> Energieausweis: in Vorbereitung  
369.000 € zzgl. Courtage

**ESPLANADE IMMOBILIEN**  
info@esplanade-immobilien.de  
Tel.: 0451-7907190

**LOOSE**  
Immobilien seit 1982  
04503-7074470 www.loose-immo.com

**Ahrenshoop**

Historische, denkmalgeschützte Villa in Traumlage! 6 Zi., ca. 207 m<sup>2</sup> Wohnfl., Kamin, Holzdielen, EBK mit Zugang zur Terrasse, 3 Bäder, Gäste-WC, Weinkel-ler, 2 Terr., ca. 1.426 m<sup>2</sup> Grdst., Bj. 1905, KP: 1.690.000,- € 0451-8009410 www.von-wuefling-immobilien.de

**Bad Schwartau...**

Stilvolles EFH mit tollem Süd-Grundstück! Idyllischer Lage, 5 Zi., Wohnfl. ca. 165 m<sup>2</sup>, Nutzfl. ca. 100 m<sup>2</sup>, Grdst. ca. 807 m<sup>2</sup>, WZ m. Kamin, Essber. m. Terrasse, Wannenbad-Ensuite, 2 DB, EBK, Keller, Sonnenterrasse m. el. Markise u. Außenkamin, gr. Doppelgarage, Bj. 1976, B: 245,8 kWh/m<sup>2</sup> p.a., Kl. G, Gas-ZH, Kaufpreis: 580.000,- €, ☎ 0451-8009410 www.von-wuefling-immobilien.de

**CONTRACT**  
Englisch zu Hause Vario

**Musterhaus Sonntag geöffnet.**

**TAG DER OFFENEN TÜR**  
Sonntag, den 09.11.2025 von 11.00 bis 14.00 Uhr

Besuchen Sie unser Musterhaus.  
Zu den Gründen 17a  
23623 Ahrensböck-Dakendorf

WWW.CONTRACT-VARIO.DE Tel: 04505 58 050

**Bad Oldesloe**

Liebevoll gestaltetes EFH mit weitl. Grdst. in zentraler Lage, 6 Zimmer, ca. 100 m<sup>2</sup> Wfl., 2 Terrassen, offener Wohn-/Essbereich mit EBK, 2 Bäder, tlw. mit FBH, ca. 1.232 m<sup>2</sup> Grundstück, Bj. 1921, B: 425,3 kWh/(m<sup>2</sup>a), Gas-ZH, Kl: H, KP: 380.000,- € 0451-8009410 www.von-wuefling-immobilien.de

**Top-Objekt der Woche**

Kostenlose Marktwertermittlung:  
www.unser-immobilienwert.de

**EFH mit Weitblick in Stolpe**  
168 m<sup>2</sup>, 2800 m<sup>2</sup> Grdst., Bj. 1995, HWR, Kaminofen, EnV, 162 kWh/(m<sup>2</sup>a), F, Flüssiggas, 419.000 € (zzgl. 3,57% inkl. MwSt. Käuferprov.)  
moellerherm-immobilien.de 0800-77 16 100

*Persönlich gut beraten*  
**MÖLLERHERM**  
IMMOBILIEN

**Boltenhagen**

Idyllisches EFH nur 300m v. Ostseestrand! 6 Zi., ca. 243 m<sup>2</sup> Wfl., großz. Wohn-/Essbereich, EBK, Studio im OG m. Balkon, 2 Bäder, ca. 1.976m<sup>2</sup> Grdst., Bj. 2007, V: 16,62 kWh/(m<sup>2</sup>a), EW-WP, Kl: A+, KP: 995.000,- € 0451-8009410 www.von-wuefling-immobilien.de

**Grömitz**

Modernisiertes EFH auf großem Sonnen-Grdst., 4 Zi., ca. 135 m<sup>2</sup> Wfl., EBK, Gäste-/Arbeitszi., Vollbad m. Eckbade- wanne, Doppelcarport, Grg. mit elektr. Tor, ca. 915 m<sup>2</sup> Grdst., Bj. 1968, B: 225,86 kWh/(m<sup>2</sup>a), Kl: G, Gas-Elektro- Hgz., KP: 695.000,- € 0451-8009410 www.von-wuefling-immobilien.de

**Lübeck – St. Gertrud**

Extravaganter EFH m. Galeriecharakter in beliebter Waldrandlage von St. Gertrud! 6 Zi., ca. 300 m<sup>2</sup> Wfl., ca. 60 m<sup>2</sup> NF, ca. 829 m<sup>2</sup> Grdst., Kamin, S/W-Terr., hochwertige Küche, Sauna, XL-Garage, Bj. 1996, B: 113,7 kWh/(m<sup>2</sup>a), Kl: D, Gas-ZH, KP: 1.400.000,- € 0451-8009410 von-wuefling-immobilien.de

**ESPLANADE IMMOBILIEN**  
info@esplanade-immobilien.de  
Tel.: 0451-7907190

**Modernisiertes Altstadtthaus an der Obertrave mit Dachterrasse und Blick auf den Lübecker Dom**

Wohnfl. ca. 155 m<sup>2</sup>, Grdst. ca. 91 m<sup>2</sup>, Bj. ca. 1806, 7 Zimmer, 3 Etagen, umfangreich in den vergangenen 5 Jahren modernisiert, 2 DB, EBK, 2 Kaminöfen, Innenhof, Gasheizung (Bj. 2024), Denkmalschutz, Energieausweis lt. Gesetzgebung nicht erforderlich  
KP 775.000,- €

Kontaktieren Sie uns gerne!

**IMMOBILIEN VERKAUFEN?**  
Lassen Sie sich jetzt beraten.

www.lubeca-immobilien.de

**Lübeck-Travemünde**  
Liebenswertes EFH auf traumhaftem Erbpachtgrundstück in ruhiger Lage, 5 Zi., ca. 105 m<sup>2</sup> Wfl., Kamin, tlw. FBH, Sonnenterr., Teilkeller, DB, Gartenhaus, ca. 880 m<sup>2</sup> Grdst., Bj. 1963, B: 147,1 kWh/(m<sup>2</sup>a), Gas-ZH, Kl: E, Erbpacht: 1.530 € p.a., KP: 425.000,- €, 0451-8009410 von-wuefling-immobilien.de

**Sanierter Stadtvilla in ruhiger Lage von Lübeck-Schlutup**  
Wohnen mit 2 Generationen? Ca. 216 m<sup>2</sup> Wfl., 7 Zi., 2x EBK, großzügiger Wohnbereich mit Kamin, Vollbad im UG, Duschbad OG., gr. Süd-Terrasse, Balkon, Do-Garage, ca. 608 m<sup>2</sup> EL. EVA: 135,4 kWh/(m<sup>2</sup>a), Gas, E, Bj. 1924  
649.000,- € zzgl. Courtage

**LOOSE**  
Immobilien seit 1982  
04503/7074470 www.loose-immo.com

**Lübeck - St. Jürgen**

Lichtdurchflutete Architektenvilla in begehrter Lage v. St. Jürgen. Ca. 295 m<sup>2</sup> Wohnfl., insg. 6,5 Zi., Wohn-/ Essber. m. Kamin, offene Designer-Kü., 3 - 4 SZ, 2 exkl. DB, ein Ensuite-Masterbad m. Sauna, 2 großz. Balkone, Südterrasse, ca. 1.057 m<sup>2</sup> Grdst., Garage, Bj. 2022, B: 91 kWh/m<sup>2</sup> p.a., Kl. C, Gas-ZH, KP: 2.200.000€, 0451-8009410 www.von-wuefling-immobilien.de

**Krummesse**

Sanierungsbed. Gebäudeensemble, ca. 310m<sup>2</sup> Wohn-Nutzfl., Wohnhaus mit ca. 140m<sup>2</sup> Wfl. auf 5 Zi., Wirtschaftsgebäude u. beheizb. Gewächshaus, ca. 1.000m<sup>2</sup> Grdst., 2 Garagen, div. Stellplätze, Bj. 1856, B: 345,7 kWh/(m<sup>2</sup>a), Kl: H, Öl-ZH, KP: 280.000€, 0451-8009410 www.von-wuefling-immobilien.de

**Scharbeutz - Klingberg**

Stilvolles EFH ca. 350m vom Pönitzer See, 4 Zimmer, ca. 125 m<sup>2</sup> Wohnfläche, Wohn-/Essbereich m. vollausgestatteter Wohnküche, Gäste-Duschbad, Vollbad, ca. 650 m<sup>2</sup> Grdst., S/W-Terrasse, Bj. 1996, B: 99,1 kWh/(m<sup>2</sup>a), Gas-ZH, Kl: C, KP: 560.000,- € 0451-8009410 www.von-wuefling-immobilien.de

**Lübeck – St. Lorenz**

Charmante Doppelhaushälfte auf weitläufigem Erbpachtgrdst. in beliebter Lage mit 5 Zi., ca. 128 m<sup>2</sup> Wfl., ca. 784 m<sup>2</sup> Grdst., Bj. 1956, B: 156 kWh/(m<sup>2</sup>a), Kl: E, Gas-ZH, Erbpacht: 138,- € p.a. bis 30.06.2056, KP: 270.000,- €, 0451-8009410 von-wuefling-immobilien.de

**IMMOBILIEN VERKAUFEN?**  
Lassen Sie sich jetzt beraten.

www.lubeca-immobilien.de

**Nähe Dahme Ostsee, großes Reetdachhaus, strandnah, 225 m<sup>2</sup>, Wohnfläche, Bj. 1907, kpl. saniert 2015, Kamin, Sauna, Innenfachwerk, 2 Bäder, sehr gepflegt, Carport, 1.200 m<sup>2</sup> Grdst., EBA 151,9kwh/m<sup>2</sup>a, Kl. E, Strom € 489.000,-**  
Jan-Pieter Frick, 04561-9065  
www.frick-immobilien.de

**Möln**

Charmantes EFH nahe des Lütauer Sees, 5 Zi., ca. 146 m<sup>2</sup> Wohnfläche, ca. 718 m<sup>2</sup> liebevoll angelegtes Grundstück, Bj. 1982, B: 112,9 kWh/(m<sup>2</sup>a), Gas-FBH, Kl: D, KP: 445.000,- €, 0451-8009410 von-wuefling-immobilien.de

**Krummesse**

Größziges EFH mit idyllischem Garten, 6,5 Zimmer, ca. 199 m<sup>2</sup> Wohnfl., Kamin, Vollkeller, ca. 1.249 m<sup>2</sup> Grdst., Bj. 1976, B: 169 kWh/(m<sup>2</sup>a), Öl-ZH, Kl: F, KP: 495.000,- € 0451-8009410 www.von-wuefling-immobilien.de

**Groß Grönau**

Imposante Maisonette-Whg. m. Haus-im-Haus-Charakter, 6 Zi., ca. 272 m<sup>2</sup> Wohnfl., 80 m<sup>2</sup> Nfl., Kamin, Sauna, 4 Balkone, Bj. 1998, V: 113,91 kWh/(m<sup>2</sup>a), Gas-ZH, Kl: D, KP: 650.000,- €, 0451-8009410 von-wuefling-immobilien.de

ANLAGEOBJEKTE

**ESPLANADE IMMOBILIEN**  
info@esplanade-immobilien.de  
Tel.: 0451-7907190

**Denkmalgeschütztes Mehrfamilienhaus mit 5 Wohneinheiten im Herzen der Lübecker Altstadt**

Wohnfl. ca. 386 m<sup>2</sup>, Gesamtlf. ca. 419 m<sup>2</sup>, Grdst. ca. 180 m<sup>2</sup>, Bj. ca. 1300, JNKM IST ca. 62.940,- €, vollständig vermietet, ca. 2002 komplett modernisiert, Gothlandplatten, Wintergarten, z. T. Fußbodenheizung, Energieausweis lt. Gesetzgebung nicht benötigt  
KP 1.275.000,- €

Kontaktieren Sie uns gerne!

**Dir. am Ostseestrand!**

Stilvolle Bädervilla mit 6 WE in erster Strandreihe, insg. ca. 430 m<sup>2</sup> Wohnfl., 3 vollausgest. Whg., 3 kl. Aptm. m. Pantry-Kü., Ausbaures. im DG, je 2 Terr. u. Blk., unverbauter 180° Ostseeblick, 2003 kernsaniert u. energetisch mod., Bj. 1908, B: 146,3 kWh/(m<sup>2</sup>a), Kl: E, Gas-ZH, KP: 2.250.000,-€, 0451-8009410 / von-wuefling-immobilien.de

**Barrierefreiheit ges!**

Seniorenehepaar sucht barrierefreie Wohnung in Bad Schwartau oder Stockelsdorf, gern mit Aufzug. 0451-8009410 von-wuefling-immobilien.de

**Charmante Whg. ges.!**

Gesucht wird eine 1 bis 2 Zimmer-Wohnung in gut angebundener Lage zur Lübecker Innenstadt. 0451-8009410 www.von-wuefling-immobilien.de

**Großer Balkon ges.!**

Nach dem Verkauf des Hauses suchen wir für ein Ehepaar aus Bad Schwartau eine Whg. ab 3 Zi. und mit großem Balkon in HL oder Bad Schwartau. 0451-8009410 von-wuefling-immobilien.de

**Innenstadt ges.!**

Für den Inhaber eines Lübecker Startups su. wir eine Eigentumswhg. m. klassischen Altbauerelementen in der Innenstadt mit 3 bis 4 Zimmern. 0451-8009410 von-wuefling-immobilien.de

**Strandnähe ges.!**

Für begeisterte Wassersportler suchen wir eine moderne ETW in Neustadt i. H. oder Grömitz, bevorzugt in Strandnähe. Kaufpreis bis ca. 450.000,- € 0451-8009410 von-wuefling-immobilien.de

**Exkl. ETW ges.!**

Für einen Unternehmensberater suchen wir eine großzügige Neu- oder Altbauwohnung ab ca. 120 m<sup>2</sup> Wohnfläche. Ggf. auch ein Penthouse. 0451-8009410 von-wuefling-immobilien.de

**ESPLANADE IMMOBILIEN**  
info@esplanade-immobilien.de  
Tel.: 0451-7907190

**Einfamilienhaus in einer der besten Lagen von Stockelsdorf mit vielfältigem Nutzungspotenzial**

Wohn- und Nutzfl. ca. 258,75 m<sup>2</sup>, Grdst. ca. 691 m<sup>2</sup>, Bj. ca. 1973, 8 Zimmer, Vollkeller, 1 WB, 1 DB, 1 Gäste-WC, Doppelgarage + Außenstellplätze, Garten + Terrasse, Wintergarten, freie Lieferung, Bedarfsausweis, E, 147,39 kWh, Gasheizung  
KP 575.000,- €

Kontaktieren Sie uns gerne!

**ESPLANADE IMMOBILIEN**  
info@esplanade-immobilien.de  
Tel.: 0451-7907190

**St. Jürgen / Wohn- und Geschäftshaus mit 33 Einheiten / Balkone / Uninähe**

Wohn- und Nutzfl. ca. 1.655 m<sup>2</sup>, Wohnfl. ca. 1.249 m<sup>2</sup>/ Gewerbefl. ca. 206 m<sup>2</sup>, Grdst. ca. 1.265 m<sup>2</sup>, Bj. ca. 1966, JNKM ca. 176.200,- €, Vollkeller, 5 Garagen + 8 Stellplätze, DB sowie VB, Balkone, Verbrauchsausweis, F, 166,6 kWh, Zentralheizung (Gas)  
KP 2.950.000,- €

Kontaktieren Sie uns gerne!

**ESPLANADE IMMOBILIEN**  
info@esplanade-immobilien.de  
Tel.: 0451-7907190

**St. Jürgen / Wohn- und Geschäftshaus mit 33 Einheiten / Balkone / Uninähe**

Wohn- und Nutzfl. ca. 1.655 m<sup>2</sup>, Wohnfl. ca. 1.249 m<sup>2</sup>/ Gewerbefl. ca. 206 m<sup>2</sup>, Grdst. ca. 1.265 m<sup>2</sup>, Bj. ca. 1966, JNKM ca. 176.200,- €, Vollkeller, 5 Garagen + 8 Stellplätze, DB sowie VB, Balkone, Verbrauchsausweis, F, 166,6 kWh, Zentralheizung (Gas)  
KP 2.950.000,- €

Kontaktieren Sie uns gerne!

IMMOBILIENKAUFGESUCHE

EIGENTUMSWOHNUNGEN

**Wir suchen laufend... Eigentumswohnungen & Immobilien jeder Größe**  
Tel. 0451 - 610 30 40  
Arnimstr. 29 a, 23566 Lübeck  
www.grohmann-immobilien.de

**GROHMANN**  
IMMOBILIEN  
IMMOBILIEN SEIT 1978

IMMOBILIENKAUFGESUCHE

EIGENTUMSWOHNUNGEN

**Wir suchen laufend... Eigentumswohnungen & Immobilien jeder Größe**  
Tel. 0451 - 610 30 40  
Arnimstr. 29 a, 23566 Lübeck  
www.grohmann-immobilien.de

**GROHMANN**  
IMMOBILIEN  
IMMOBILIEN SEIT 1978

IMMOBILIENKAUFGESUCHE

EIGENTUMSWOHNUNGEN

**Wir suchen laufend... Eigentumswohnungen & Immobilien jeder Größe**  
Tel. 0451 - 610 30 40  
Arnimstr. 29 a, 23566 Lübeck  
www.grohmann-immobilien.de

**GROHMANN**  
IMMOBILIEN  
IMMOBILIEN SEIT 1978

IMMOBILIENKAUFGESUCHE

EIGENTUMSWOHNUNGEN

**Wir suchen laufend... Eigentumswohnungen & Immobilien jeder Größe**  
Tel. 0451 - 610 30 40  
Arnimstr. 29 a, 23566 Lübeck  
www.grohmann-immobilien.de

**GROHMANN**  
IMMOBILIEN  
IMMOBILIEN SEIT 1978

**Helle ETW ges.!**  
Industriekaufmann su. eine helle Eigentumswhg. zum Kauf ab 2 Zimmern, am liebsten mit eigenem Stellplatz. 0451-8009410 von-wuefling-immobilien.de

**Physiotherapeut...**  
... sucht! Für sich und seine Frau eine gemütl. Eigentumswhg. mit 2-3 Zimmern in einem gepfl. Wohnhaus. 0451-8009410 von-wuefling-immobilien.de

**HÄUSER**

**Helle ETW gesucht!**  
Für einen erfolgr. Chirurgen u. seine Familie su. wir eine repräsentative Altbauvilla m. gärtnerisch angelegtem Grdst. KP je nach Lage u. Zustand. 0451-8009410 von-wuefling-immobilien.de

**Wir suchen laufend... Ein-/Zwei-/Mehrfamilienhäuser Doppelhaushälften / Eigentumswohnungen**  
Gerne beraten wir Sie kostenlos!  
Tel. 0451 - 610 30 40  
www.grohmann-immobilien.de

**GROHMANN**  
IMMOBILIEN  
IMMOBILIEN SEIT 1978

**Altbauvilla gesucht!**  
Für einen erfolgr. Chirurgen u. seine Familie su. wir eine repräsentative Altbauvilla m. gärtnerisch angelegtem Grdst. KP je nach Lage u. Zustand. 0451-8009410 von-wuefling-immobilien.de

**3-köpfige Familie...**  
...sucht ein helles Einfamilienhaus ab 90 m<sup>2</sup> Wohnfläche in und um Lübeck. Kaufpreis bis ca. 250.000,- €, 0451-8009410 www.von-wuefling-immobilien.de

**Bis 350.000 € gesucht!**  
Nach dem Verkauf der ETW sucht ein Lübecker Pärchen ein kleines Einfamilienhaus im Umkreis von 20 km um Lübeck. Budget +/- 350.000,- €. 0451-8009410 von-wuefling-immobilien.de

**Bungalow gesucht!**  
Sympathisches Ehepaar aus Bad Schwartau sucht ein seniorengerechtes Haus in bevorzugter Lage. 0451-8009410 von-wuefling-immobilien.de

**DHH oder RH ges.!**  
Mitarbeiter der LVB su. für seine Familie und sich eine DHH oder Reihenhaus im Umkreis von 10 km von Lübeck. 0451-8009410 von-wuefling-immobilien.de

**EFH gesucht!**  
Für eine Familie aus Hessen suchen wir ein charmantes EFH in gut angebundener Lage. Gern mit Garage. 0451-8009410 von-wuefling-immobilien.de

**Eutin gesucht!**  
Für einen Ausbilder bei der Bundespolizei u. seine Familie suchen wir ein gepfl. RH in Eutin und Umgebung – gerne modernisiert und bezugsfertig. 0451-8009410 von-wuefling-immobilien.de

**Haus z. Renovieren...**  
ab ca. 90 m<sup>2</sup> Wohnfl. von handwerklich geschicktem Paar gesucht. Gern mit Keller und / oder Dachboden. 0451-8009410 von-wuefling-immobilien.de

**JUNGES Ehepaar SUCHT:** RH in oder rund um Ahrensburg. Baujahr nicht vor 1990. KP bis € 420.000,-. Tel.: 04102-8243050  
www.kriechimmobilien.de

**Modernes EFH ges.!**  
Dipl.-Ökonom sucht gemeinsam mit seiner Frau und den zwei Kindern ein modernes Einfamilienhaus mit min. 5 Zimmern in bevorzugter Lage. 0451-8009410 von-wuefling-immobilien.de

**Personalreferent...**  
...sucht gemeinsam mit seiner Frau ein gepfl. Haus in einer guten Wohngegend mit min. 120 m<sup>2</sup> Wohnfläche. 0451-8009410 von-wuefling-immobilien.de

**PULTDACH GESUCHT: Junge Familie** sucht Immobilie mit außergewöhnlicher Dachform im Kreis Stormarn. Bis 600 m<sup>2</sup> Grundstück. KP bis € 510.000,-. Tel.: 04102-8243050  
www.kriechimmobilien.de

**REH gesucht!**  
Berufstätiges Paar sucht ein charmantes Reihenhäuserhaus mit Garten. Gerne in guter Anbindung an Lübeck. 0451-8009410 von-wuefling-immobilien.de

**Reihenhaus gesucht!**  
Junge dreiköpfige Familie sucht ein Reihenhaus oder DHH in kinderfreundlicher Wohnlage. Bis 300.000,- €. 0451-8009410 von-wuefling-immobilien.de

IMMOBILIENMARKT

IMMOBILIENKAUFGESUCHE

HÄUSER

**Ruhige Lage gesucht!**

Für einen Bestandskunden su. wir im Umkreis von HL ein ruhig gelegenes, ebenerdiges u. gepflegtes EFH (110-130 m²) m. separater Küche u. pflegeleichtem, eingezäuntem Grundst.. Gute Infrastruktur, schnelles Internet u. Garage/Carport erwünscht. 0451-8009410 von-wuelfing-immobilien.de

**Sanierungsobjekt ges.!**

Für einen versierten Handwerkermeister u. seine Familie suchen wir ein kleines Haus in Lübeck und Umgebung zum Sanieren oder Renovieren. 0451-8009410 von-wuelfing-immobilien.de

**Sereetz gesucht!**

Dreiköpfige Familie su. eine gepfl. DHH mit mindestens 4 Zimmern und Terrasse in Sereetz und Umgebung. 0451-8009410 von-wuelfing-immobilien.de

**Solides Haus gesucht!**

Wir suchen für eine Familie mit kleiner Tochter ein solides EFH in Ostholstein. Gern mit Terrasse und kleinem Garten. Budget +/- 550.000,- €. 0451-8009410 von-wuelfing-immobilien.de

**St. Gertrud gesucht!**

Für eine Lübecker Familie su. wir ein charmantes Einfamilienhaus in Lübeck-St. Gertrud oder vergleichbarer Lage. Gerne mit Garten und Garage. 0451-8009410 von-wuelfing-immobilien.de

**Stockelsdorf ges.!**

Berufskraftfahrer su. ein gemütliches RH m. pflegeleichtem Grundst. in Stockelsdorf u. näherer Umgebung. 0451-8009410 von-wuelfing-immobilien.de

**Stockelsdorf gesucht!**

Abteilungsleiter sucht mit seiner Familie ein gepflegtes Haus in familienfreundl. Lage - auch zum Modernisieren! 0451-8009410 von-wuelfing-immobilien.de

**SYMPATHISCHES EHEPAAR SUCHT:**

EFH mit 3 Zi. und kleinem Garten und Terrasse in Trittau u.U.. KP bis € 350.000,-. Tel.: 04102-8243050 www.kriechimmobilien.de

**Traumhaus gesucht!**

Unternehmerfamilie aus Braunschweig sucht ihr neues Zuhause in exponierter Lage von HL ab min. 200 m² Wohnfl.. KP je nach Lage u. Ausstattung. 0451-8009410 von-wuelfing-immobilien.de

**Travemünde gesucht!**

Gebürtige Travemünderin su. nach der Rückkehr in die Heimat ein solides EFH mit kleinem Garten in Lübeck-Travemünde. Budget bis 600.000 €. 0451-8009410 von-wuelfing-immobilien.de

GRUNDSTÜCKE



Wir kaufen auch Grundstücke, auf denen solch ein Haus steht! Oder falls Ihnen Ihr Grundstück zu groß geworden ist. Rufen Sie uns gerne an, wir machen Ihnen ein Angebot!

**NORDISKA HAUS GmbH**  
Schönböckener Str. 10 - 23556 Lübeck  
04 51 - 4 86 69 18 info@nordiska-haus.de

ANLAGEOBJEKTE

**Wir suchen laufend Mehrfamilienhäuser. Keine Kosten für den Verkäufer!**  
Annimstr. 29 a, 23566 HL, Tel. 0451 - 610 30 40  
www.grohmann-immobilien.de

**Solide Kapitalanlage...**

...gesucht! Unternehmerehepaar aus HL su. ein kleines, zentral gelegenes MFH in gepfl. Zustand zur langfr. Anlage. Provisionsfrei für den EGT, 0451-8009410 von-wuelfing-immobilien.de

**Wohnanlage ges.!**

Solventer Großinvestor aus Hannover su. im norddeutschen Raum eine Wohnanlage zur langfr. Investition. Provisionsfrei für den Eigentümer, 0451-8009410 von-wuelfing-immobilien.de

ANLAGEOBJEKTE

**MFH ab 300 m² ges.!**

Für ein Brüdergespann aus der Baubranche su. wir MFH im Raum Lübeck mit Potenzial für mehrere WE. 0451-8009410 von-wuelfing-immobilien.de

**MFH gesucht!**

Im Hamburger Großraum (+/- 100 km) suchen wir für einen solventen Kunden ein Mehrfamilienhaus ab 6 Einheiten. Provisionsfrei f. d. Eigentümer, 0451-8009410 von-wuelfing-immobilien.de

GEWERBLICHE IMMOBILIENANGEBOTE

WOHN- UND GESCHÄFTSHÄUSER



**Direkte Strandlage, 100 % Ostseeblick, 1. Reihe an der Promenade, Kellenhusen, Penthousewohnung 178 m² Wfl. + 163 m² Dachterrasse, Teilkeller, Fahrstuhl, 2 Restaurants 163 + 113 m², 1 Biergarten, Bj. 2021, EBA 204,64 kWh/m²a, Kl. G, Gas + Strom-Mix, € 2,28 Mio.**  
Jan-Pieter Frick, 04561-9065  
www.frick-immobilien.de

BÜROFLÄCHEN / PRAXEN

Lübeck - St. Jürgen

Attraktive möblierte Bürofläche an der Wakenitz, ca. 95 m² Bürofl. im EG u. Gartengeschoss, sep. Eingang, 2 Büroräume, Küche, Bad, Besprechungsraum, Alarmanlage. Bj. 1999, V: 94 kWh/m² p.a., Gas-ZH, Kl: C, Kaltmiete: 1.000,- €, NK: 200,- €, 0451-8009410 von-wuelfing-immobilien.de

LADENLOKALE / LADENFLÄCHE

Stockelsdorf

Stilvolle Ladenfläche in zentraler Lage, ca. 100 m² Verkaufsfl., 3 m Schaufensterfront, ebenerd. Zugang, WC, ausgeb. Keller, Anlieferungsmöglichkeiten vorh., 2 PKW-SP, Bj. 1998, V: Strom: 78 kWh/m²a, Wärme: 78 kWh/m²a, Kl:C, Gas-ZH, KP: 269.000,-€,0451-8009410 von-wuelfing-immobilien.de

LAGERHALLEN / WERKSTÄTTEN

Lübeck

Zwei flexible Gewerbehallen zur Miete, ca. 285 m² Produktions-/Lagerfläche, teilbar, Starkstrom, Büro, Küche, 2 WCs, 3 Stellplätze, gute Autobahn-Anbindung, Bj. 1968, B: Strom: 75,7 kWh/(m²a), Wärme: 194,5 kWh/(m²a), Gas-ZH, NKM: 1.600,-€, 0451-8009410 von-wuelfing-immobilien.de

HOTELS / GASTSTÄTTEN

Schloss-Anwesen...

in ländlich-idyllischer Lage, ca. 17,25 ha Parkgrundst., Denkmalschutz, ca. 3.000 m² Nutzfl., 39 Zi. mit Ensuite-Bädern, Aufzug, Terr. m. Seeblick, Marstall f. Events bis 120 Personen, 18 SP, dir. Seezugang, div. Nutzungsmöglichkeiten, neue Gas-ZH 2024, Bj. 1697, saniert 2001, KP: 3,7 Mio. €, 0451-8009410 von-wuelfing-immobilien.de

GEWERBLICHE IMMOBILIENGESUCHE

LAGERHALLEN / WERKSTÄTTEN

+/- 800 m² gesucht!

Tischlerei su. in verkehrsgünstiger Lage eine Hallenfläche, auch zum Sanieren. Provisionsfrei f. den Eigentümer, 0451-8009410 von-wuelfing-immobilien.de

Bis 2 Mio. € gesucht!

Für einen Privatier suchen wir in HH (+/- 50 km) eine moderne Gewerbehalle für Oldtimer und Sammlerobjekte. Provisionsfrei für den Eigentümer, 0451-8009410 von-wuelfing-immobilien.de

Entlang der A1...

...suchen wir für einen etablierten Spediteur einen neuen Gewerbestandort mit mindestens 2.000 m² Fläche. Provisionsfrei für den Eigentümer, 0451-8009410 von-wuelfing-immobilien.de

Hallen gesucht!

Für ein expandierendes Unternehmen aus Schwerin su. eine Halle min. 2.000 m² (gern größer) u. ausr. SP. Auch Neubauf. oder Gewerbegebiete. 0451-8009410 von-wuelfing-immobilien.de

GEWERBLICHE IMMOBILIENGESUCHE

LAGERHALLEN / WERKSTÄTTEN

Produktionshalle...

...gesucht! Für einen etablierten Fensterbauer su. wir eine Lager- / Produktionshalle ab 500 m² zum Kauf o. zur Miete. Provisionsfrei für den EGT, 0451-8009410 von-wuelfing-immobilien.de

Zwischen HH und HL...

... suchen wir für eine Baumarktkette Gewerbestandorte u. Freiflächen ab 1.000 m². Kauf o. Pacht möglich. Provisionsfrei für den Eigentümer, 0451-8009410 von-wuelfing-immobilien.de

WOHN- UND GESCHÄFTSHÄUSER



Suche Mehrfamilienhaus

Wir suchen MFH in ganz Lübeck für den eigenen Bestand.

Wir zahlen schnell und sichern eine unkomplizierte Abwicklung zu.

Ihre Immobilie ist unsaniert, oder hat säumige Mieter oder Streitigkeiten? Kein Problem! Wir können damit umgehen und freuen uns über eine Kontaktaufnahme!

Ps.: Wir suchen zwar in erster Linie für uns selbst, können aber auch als Makler Ihr MFH, Wohnung oder Eigenheim veräußern.

**Heitsch & CIE. GmbH**  
Herr Heitsch  
Tel.: 017624952374  
E: LH@heitsch-cie.de

MIETANGEBOTE

4 ZIMMER / GROSSWOHNUNGEN

Lübeck - St. Gertrud

Exkl. 4 Zi. Terrassenwhg., ca. 256 m² Wfl., Balkon, Garten, EBK, Gäste-WC, 2 Bäder, Garage, Erstbezug n. Sanierung, Bj. 1956, B: 26,2 kWh/(m²a), Kl: A+, Strom-WP, NKM: 4.390,- €, 0451-8009410 von-wuelfing-immobilien.de

ANDERE MIETANGEBOTE



**Neue Lagerräume 6, 9 und 12 m²**  
in voll isolierter neuer Halle. 1 m²/ 9,- € monat., trocken, abschließbar, belüftet, mit Beleuchtung. Sehr hohe Deckenhöhe und zugänglich täglich von 8 - 20 Uhr. Keine Mindestlaufzeit und monatl. kündbar. Keine Strom oder zusätzlichen Kosten. Verkehrsgünstige Lage zw. Lübeck und Bad Segeberg, 5 Min. zur A 20 und B 432.  
**Heinrichs Handelsagentur**  
23821 Rohlstorf  
Tel.: 0176/61795441

MIETGESUCHE

WOHNUNGEN

Altbau gesucht!

Für ein sympathisches Ehepaar aus St. Jürgen suchen wir im Lübecker Stadtgebiet eine charmante Altbauwhg. zur Miete mit Balkon (kein Muss!). 0451-8009410 von-wuelfing-immobilien.de

Bad Schwartau ges.!

Junge Familie su. 3-4-Zimmer-Whg. in Bad Schwartau o. Stockelsdorf. Gern m. Anbindung an den ÖPNV. 0451-8009410 von-wuelfing-immobilien.de

Junges Ärzte-Paar sucht in Lübeck

(Altstadt, St. Jürgen, St. Lorenz Nord/Süd) eine Wohnung mit mind. 3 Zimmern (ab 70 m²), gerne mit Balkon oder Garten und Einbauküche. Kaltmiete bis 1.500 €. Idealerweise ab Februar. ☎ 01577/8868755

Mit Garten gesucht!

Leiter einer Marketing-Agentur sucht gemeinsam m. seiner Frau eine helle Mietwhg. mit Gartenanteil. 0451-8009410 von-wuelfing-immobilien.de

Pensionär-Ehepaar (60u.66J) su. zum

01.02.2026 oder früher, eine ruhige WG eingebettet in die Natur und gleichzeitig ortsnah. Es sollten 60-80 m², Parterre, mit EBK und Gartennutzung sein, eine Garage wäre schön. ☎ 0172/1459336

**Professionelle Vermietung von Wohn- und Gewerbeimmobilien in Lübeck und Umgebung. Gerne beraten wir Sie kostenlos!**  
Tel. 0451 - 610 30 40  
Annimstr. 29a, 23566 Lübeck

Uninähe ges.!

Medizin-Student su. kleine Wohnung o. Apartment in HL, idealerweise in Hochschulnähe. NKM bis 800,- €. 0451-8009410 von-wuelfing-immobilien.de

Zur Miete ges.!

Berufspendler sucht eine 2-Zimmer-Wohnung in Lübeck-St. Lorenz oder Innenstadt, bis 800 € NKM. 0451-8009410 von-wuelfing-immobilien.de

HÄUSER

Bad Schwartau ges.!

Solventes Paar sucht ein modernes Reihenhäuser in Bad Schwartau oder vergleichbarer Lage. Vorzugsweise mit Carport oder Garage. 0451-8009410 von-wuelfing-immobilien.de

**Kleines Haus/3 Zi-Whg.,** Parterre m. Garten, weibl., Gleschendorf und 10km Umgebung. ☎ 01525/5705770

Küchnitz ges.!

Sympathische Familie m. zwei Kindern su. Mietshaus in Lübeck-Küchnitz oder Umgebung, gerne mit Garten. 0451-8009410 von-wuelfing-immobilien.de

Ostsee ges.!

Ehepaar aus Scharbeutz sucht charmantes Haus zur Miete in Scharbeutz oder Timmendorfer Strand - langfristige Anmietung möglich. 0451-8009410 von-wuelfing-immobilien.de

IMMOBILIEN DIENSTLEISTUNGEN

ANDERE DIENSTLEISTUNGEN

**VERKAUF OHNE VERKAUFSCHILD!**  
So verkaufen Sie Ihre Immobilie diskret und mit Erfolgsgarantie.  
☎ 04102-8243050

**ZU VIEL GARTENARBEIT?** Der Garten wird Ihnen zu viel und zu beschwerlich? Wir finden den passenden Käufer für Ihre Immobilie. Die Wertermittlung Ihrer Immobilie ist für Sie kostenlos.  
☎ 04102-8243050

**WIR SIND NACHHALTIG**

Sämtliche Fasern für die Papierherstellung in Deutschland stammen aus nachhaltig bewirtschafteten und vielfach sogar zertifizierten Quellen - 70% aus Europa.

Quelle: BDZV

FINDE DEINEN TRAUMJOB

IM NORDEN



Theater Lübeck gGmbH

**Fachkraft für Arbeitssicherheit (m/w/d)**

Vollzeit  
Lübeck

Amt Leezen

**Bauingenieur/in (m/w/d)**

Vollzeit  
Leezen

Trüper Gondesen und Partner mbB / TGP Landschaftsarchitekten BDLA

**Büro- und Teamassistent (m/w/d)**

Vollzeit  
Lübeck

Städtische Betriebe Bad Schwartau

**Gärtner/in oder Garten- u. Landschaftsbauer/in**

Vollzeit  
Bad Schwartau

Universitätsklinikum Schleswig-Holstein

**Gesundheits- und Krankenpfleger (m/w/d) für die Intensivpflege**

Vollzeit  
Lübeck

Kreis Segeberg

**Landrätin/ Landrat (m/w/d)**

Vollzeit  
Bad Segeberg

Technische Hochschule Lübeck

**Studiengangs-koordinator/in (m/w/d) für das Projekt KInternationalisierung von Studiengängen (KIS)**

Vollzeit  
Lübeck

7.874 Stellen und 6.615 Arbeitgeber warten auf Dich.



# HÖREXPERTEN VORTRÄGE

**Was für Hörgeräte gibt es?**

**Warum gibt es über 3000 Modelle?**

**Wo sind die Unterschiede?**

**Welches ist das Beste?**

**Und wann sollte ich starten?**

**Lassen Sie sich von unseren  
Gastdozenten informieren!**



**ab  
14:30 Uhr**



**Freitag  
21. November 2025**



**DoYoga  
Lübecker Straße 8 Bad Schwartau  
Eingang Glockengang**

**Direkt anmelden!**

**Nur begrenzte Plätze.**

**0451 / 4894 7777**



**hörgeräte  
hermanns**

