

LÜBECKER BUCHT WOCHENSPIEGEL

WWW.WOCHENSPIEGEL-ONLINE.DE

Sonnabend, 18. Oktober 2025 • kostenlos

Beliebter Parkplatz bald teuer?

Wegen leerer Kassen will die Gemeinde Timmendorfer Strand weitere Parkflächen kostenpflichtig machen. **SEITE 2**

Zweckentfremdungssatzung

Zum Schutz des Wohnraumes: Grömitz hat eine neue Satzung zu Ferienwohnungen in Kraft gesetzt. **SEITE 3**

Kiwibereen aus Ostholstein

Uwe Kroß hat über die Jahre eine Plantage für Kiwibereen aufgebaut. Die reichliche Ernte wird auf Märkten verkauft. **SEITE 4**

Zustellung: 0451/144-1826
Redaktion: 0451/144-1781
Anzeigen: 0451/144-1111, Fax -1010

Timmendorfer Chöre singen für Kinderherz

TIMMENDORFER STRAND.

Unter dem Motto „Timmendorfer Chöre singen für Kinderherz“ findet am Samstag, 18. Oktober, um 20 Uhr in der Trinkkurhalle ein Benefizkonzert zugunsten des Vereins Kinderherz e.V. statt. Der Eintritt ist frei, Spenden sind willkommen. Mit dabei sind der Chor LaTiDo unter Leitung von Uli von Welt, der Timmendorfer Shantychor unter Christian von Seebeck, Pianist Joshua Schlegel sowie Sängerin Uli von Welt. Gemeinsam gestalten sie ein abwechslungsreiches Programm mit Musik, die berührt und verbindet. Der Verein Kinderherz e.V. unterstützt Kinder, Jugendliche und Familien in der Gemeinde Timmendorfer Strand in wichtigen Lebensbereichen. Die Veranstaltung wird von der Timmendorfer Strand Nienendorf Tourismus GmbH (TSNT GmbH) unterstützt. Tourismusdirektor Joachim Nitz: „Kinderherz e.V. begleitet uns schon viele Jahre. Mit der Kunstaktion „Kunst für Kinderherz“ unterstützen wir den Verein mit der erzielten Spendensumme über einige Jahre. Jetzt freuen wir uns auf viele Gäste und Einheimische und einen großartigen musikalischen Abend beim Benefizkonzert.“



Verlosung: Eintrittskarten für das „Legend Music Festival“ in der MuK

Zeitreise mit großen Stars der 80er-, 90er und 2000er: „The Legend Music Festival“ findet am 1. November in der Lübecker MuK statt. Dafür verlosen wir 3 x 2 Karten. Auf drei verschiedenen Musik-Areas erleben die Gäste eine einzigartige Zeitreise mit einem internationalen Line Up. Auf der großen Showbühne startet die

Depeche-Mode-Coverband **Forced to Mode**. Sie begeisterten schon im letzten Jahr auf der Freilichtbühne Lübeck mit den größten Depeche-Mode-Hits. Eine der erfolgreichsten englischen Boygroups war in den 90ern **East 17** (Foto). Mit Welthits wie „House Of Love“ oder „It's Alright“ werden sie ihre Fans erneut begeistern. **DJ Quicksilver** gehört immer noch zu den begehrtesten DJs der elektronischen Musikszene und spielt weltweit auf den größten Festivals seine Hits „Belissima“ oder auch das Remake von „Insomnia“.

Christopher von Deylen zeigt einmal mehr, dass er nicht nur atmosphärische Musik produziert, sondern das Publikum auf eine wunderbare elektronische Zeitreise mit vielen alten und neuen Hits der 2000er mitnimmt. Moderiert wird „The Legend Music Festival“ von Radiomoderator Michael Wittig. Karten gibt es im Vorverkauf ab 35,90 Euro.

Karten gewinnen kann, wer uns am Sonnabend oder Sonntag, 18. oder 19. Oktober, unter Telefon 0137 / 800 36 14 anruft. (Telemedia interactive GmbH; Kosten pro Anruf 0,50 Euro aus dem deutschen Festnetz und aus dem Mobilfunknetz). Foto: Veranstalter

Haustür-Ausstellung
50 aktuelle Modelle auch Sonderangebote

FENSTER + TÜREN
Kunststoff – Holz – Alu

moba Tel. 0451-400 80-0
Lübeck • Herrenholz 18
www.moba-fenster.de

Markisen-Hof-Lübeck
Markisen • Sicht- und Sonnenschutz • Rollläden
Terrassendächer • Plissees • Insektenschutz

Kostenlose Beratung in Lübeck und Umgebung!

Ihr Sommer. Das ganze Jahr.

Schaffen Sie sich Ihren Lieblingsplatz im Freien – für entspannte Momente bei jedem Wetter.

Ahrensböcker Str. 34 - 36 • 23617 Stockelsdorf • 0451 - 88 19 34 65
info@markisen-hof-luebeck.de • www.markisen-hof-luebeck.de

OSTSEE MEDIZINTECHNIK
SCHULUNGSZENTRUM

RAUM FÜR IHRE VERANSTALTUNGEN!

Mehr als nur ein Sanitätshaus: In unserer Lübecker Zentrale finden Sie nicht nur moderne Orthopädie- und Schuhtechnik, sondern auch barrierefreie Seminarräume zur Miete – ideal für Schulungen, Workshops und Fortbildungen.

Für mehr Infos:
OSTSEE-MEDIZINTECHNIK GMBH
SCHULUNGSZENTRUM
Estlandring 7 | 23560 Lübeck
Tel. 0451 - 290 71 50 | vermietung@ostsee-mt.de

UNSERE SANITÄTSHÄUSER IN IHRER NÄHE:

LÜBECK	Estlandring 7	Tel. 0451 290 71 50
LÜBECK	Schlutuper Str. 7	Tel. 0451 582 412 88
LÜBECK	Moislinger Allee 6b	Tel. 0451 498 25 43
TRAVEMÜNDE	Am Dreilingsberg 7	Tel. 04502 880 97 07
TIMMENDORF STR.	Birkenallee 1	Tel. 04503 898 98 72
EUTIN	Elisabethstr. 16 - 18	Tel. 04521 794 18 09

www.ostsee-medizintechnik.de

O. C. KATRE-SCHMUCK
Batteriewechsel sofort
Wir kaufen: Gold, Silber, Platin, Schmuck, Diamanten, Zahngold, Bernstein, Luxusuhren

MÜHLENSTR. 19 • LÜBECK ☎ 0451/9 89 89 29

HOCHBERG FLOHMARKT

familia Schwartau Landstraße Lübeck	19.10.
IKEA & LUV-Shopping Lübeck	26.10.
CITTI-PARK Lübeck - im Parkhaus	02.11.
familia Reinhold - überdacht möglich	09.11.

TEL.: 04102 / 3 19 39
www.hochberg.tv

Pflege24Nord
24-Stunden-Betreuung in Ihrem eigenen Zuhause!
Individuelle Betreuung durch polnisches Personal!
Die bezahlbare Alternative zum Pflegeheim!
Tel. 0 41 55/4 93 99 66
www.pflege24nord.de

Gold & Silber
Wir zahlen hohe Preise für Besteck und Schmuck, Brillanten und Uhren, Münzen, Zahngold und Bernstein

ANTIK & KUNST
Breite Str. 4 neben der Schiffergesellschaft
direkt am Koberg
☎ 7 25 56 • Gutachten
Mo. geschlossen
Di - Fr. 10-16 Uhr
Samstag 11-16 Uhr
Suche alte Orden und Bilder
www.goldankauf-dose.de

AUTO ADAM kauft
fast jeden Pkw & Lkw
auch defekt, Unfall-/Totalschaden
Sofort Bargeld, prompte Abmeldung u. Abholung
24-Std.-Tel.-Service, auch sonntags

Rufen Sie an,
04 51 / 57010
HL, Roggenhorster Straße 13
www.AUTO-ADAM.de

KÜCHE?

Seit über 50 Jahren vertraut man Schöppich – aus gutem Grund!

individuell & familiär

Küchlein Türlöff ... hat Ihre Küche!

Schöppich
seit 1973
Bad Schwartau • www.schoepich.de

TEPPICHBODEN OUTLET

Sofort abholbar: über 600 Markenteppiche
Auslegeware & Kettelteppiche

50-90% unter UVP!

Wir bieten ebenfalls:
Lieferung bis ins Zimmer + Verlegung vom Profi

wohnen & sparen Brocksstr. 69 • 23554 Lübeck
www.ws-luebeck.de

INNOVATIVES BECKENBODENTRAINING

Ihre Lösung für einen starken Beckenboden

ZENTRUM FÜR INTEGRATIVE MEDIZIN BORNEMANN

Telefon: 0451 - 79 80 99
Termine nach Vereinbarung
www.zfm-bornemann.de

- Muskulatur Stärkung und Regeneration
- Behandlung von Inkontinenz
- Verbesserung der sexuellen Gesundheit
- Rückbildung nach der Geburt
- Nach operativen Eingriffen
- Unterstützung bei Schmerzen

SUITNER ANKAUF Gold & Silber
TraveAntik
Jetzt in der Mühlenbrücke 1

Innenstadt Mühlenbrücke 1
Mo-Fr 9.30 - 17.30 Uhr
0451/73993

Travemünde Rose 12 - Mo+Di & Do+Fr 10-12:30 Uhr

LIVE Kurse! Schmuck, Diamanten, Zahngold..
Luxusuhren von Rolex, Patek Philippe, Audemars Piguet, Omega, IWC..
Orden, Militaria, Münzen, Medaillen, Postkarten, Briefmarken uvm.

Auch VERKAUF von Goldbarren, Münzen & Silberbarren bei uns!

Hanse Art AUKTIONSHAUS
Jetzt einliefern!
Wir beraten Sie gerne, im Auktionshaus oder bei einem Hausbesuch.
Mengstr. 14 - in Lübeck
Öffnungszeiten nach Terminvereinbarung.
0451/ 707 57 800
info@auktionshaus-hanseart.de

Sprechstunde zu Games und Medien

TIMMENDORFER STRAND. Der Medientreff in der Poststraße 36d beleuchtet Chancen und Risiken von Computerspielen jenseits der üblichen Gegensätze: zwischen Bildungsmethode und Kulturgut auf der einen sowie Sorge vor exzessiver Nutzung, Leistungsabfall und sozialer Isolation auf der anderen Seite. Was oftmals fehlt, ist eine differenzierte, abwägende Auseinandersetzung, die sowohl Chancen als auch problematische Aspekte von Spielen in den Blick nimmt. Immer am letzten Mittwoch im Monat bietet der Medientreff von 13 bis 15 Uhr eine offene Sprechstunde für Kinder, Jugendliche und Eltern zum Thema Medien- und Spielekonsum an. Nächster Termin: Mittwoch, 29. Oktober, 13 bis 15 Uhr. Weitere Info: Torsten Singelmann, Medientreff, Tel. 04503/888340, E-Mail: t.singelmann@timmendorfer-strand.org

Sommerklänge zum Abschluss

NIENDORF. Mit dem Konzert „Melodien wie Sand am Meer“ klingt am Sonntag, 19. Oktober, um 17 Uhr in der Petri-Kirche die Reihe der Niendorfer Sommerkonzerte 2025 aus. Das Duo folk-essence mit Carina Dorka (Querflöte) und Karl Anders (Gitarre) entführt das Publikum mit Melodien aus Latin, Folk und Jazz noch einmal in die Leichtigkeit des Sommers. Neben vertrauten Klängen erwarten die Zuhörer auch einfühlsame Improvisationen. Seit 13 Jahren gehören die Sommerkonzerte fest zum musikalischen Leben der Kirchengemeinde. Der Eintritt ist frei, am Ausgang wird um eine Kollekte für die Musiker gebeten.

Adventsbasar sucht Aussteller

EUTIN. Der Sozialdienst katholischer Frauen e.V. (SkF) Eutin lädt zum adventlichen Basar ein, der am Samstag, 22. November, von 11 bis 17 Uhr im Katholischen Gemeindehaus stattfindet. Dafür werden noch Ausstellerinnen und Aussteller mit kreativen Angeboten gesucht. Die Standgebühr ist eine Torte für die Cafeteria. Tische und Stühle stehen bereit, eigene Tische können bei Bedarf mitgebracht werden. Interessierte melden sich telefonisch vormittags von Montag bis Donnerstag zwischen 9 und 12 Uhr in der Beratungsstelle des SkF Eutin unter 04521/78108 oder hinterlassen ihre Nummer auf dem Anrufbeantworter für einen Rückruf.

Niendorf: Kostet das Parken bei Edeka bald Geld?

Weil die Gemeinde Timmendorfer Strand Geld braucht, sollen Autofahrer auf weiteren Stellflächen zahlen – Eine davon: ein Supermarkt-Parkplatz

TIMMENDORFER STRAND/NIENDORF. Die Geldnot der Kommunen tritt mittlerweile auch in der Premiumdestination Timmendorfer Strand zutage. Es gelte, „alle möglichen Einnahmepotenziale“ auszuschöpfen, heißt es in einer Vorlage der Verwaltung. Zu diesen Potenzialen gehören die Parkgebühren. Die Gemeindevertreter sollen deshalb bei ihrer nächsten Sitzung Folgendes beschließen: teurere Jahresparkkarten, Ersatz der Monatsparkkarte durch teurere Wochentickets, Aufbau von Parkscheinautomaten (PSA) in weiteren strandnahen Straßen – sowie „ganzheitliche Bewirtschaftung“ des Großparkplatzes 5 vor dem Edeka-Markt in Niendorf.

Letzterer ist bislang zweigeteilt. Im südlichen, zur B 76 hin gelegenen Bereich zahlen Besucher auf den ungefähr 100 Stellflächen bereits jetzt fürs Parken. Den nördlichen Bereich zwischen Pangani- und Paduaweg, etwa 60 Stellflächen direkt vor dem Supermarkt, können Autofahrer hingegen von 9 bis 19 Uhr für eine Stunde mit Parkscheibe kostenlos nutzen.

ZWEI EURO PRO STUNDE AUF DEM GESAMTEN P5?

Allerdings nicht mehr lange, falls die Timmendorfer Gemeindevertreter dem im Verkehrsausschuss gefassten Beschluss folgen. Demnach werden auch auf diesem Areal des Niendorfer P5 Parkgebühren fällig – von April bis Oktober zwei Euro pro Stunde und zwölf Euro für das Tagesticket. Von November bis März würden ein Euro pro Stunde und



Gratis vorm Supermarkt in Niendorf parken: Damit könnte es bald vorbei sein.

Foto: Sabine Jung

sechs Euro fürs Tagesticket fällig. Diese Änderung ließe sich vermutlich schnell umsetzen, da auf dem P5 bereits – laut Vorlage „mittig und gut sichtbar“ – PSA installiert sind. Als kleiner Ausgleich soll auf dem P5 eine „Brötchen-Taste“ getestet werden, mit welcher Besucher ein Gratis-Ticket für 15 Minuten ziehen können. „Für einen größeren Einkauf ist das vermutlich zu kurz“, räumt Jan Karthäuser (Bündnis 90/Die Grünen), Vorsitzender des Verkehrsausschusses, ein.

Karthäuser verweist auf die Tiefgarage des Edeka-Marktes mit etwa 60 freien Stellplätzen. Diese können Supermarkt-Kunden für eine Stunde kostenlos nutzen. Die Investoren von der Firma Jens Markt GmbH hatten die Tiefgarage auf Druck der Politik bauen lassen – am Ende einer

jahrelangen Debatte um den Neubau des Supermarktes am jetzigen Standort und die nötigen Parkflächen.

60 EURO MEHR FÜR DIE JAHRESPARKKARTE

Wer eine Jahresparkkarte für die Großparkplätze hat, kann damit ebenfalls den P5 nutzen – sowie den P1 (am ETC), den P2 (Höpnweg), den P3 (Wiesenweg) und den P4 (Vogelpark Niendorf). Allerdings sollen die Gebühren für diese Jahresparkkarte – die zum Parken berechtigt, aber keinen Parkplatz garantiert – steigen, und zwar von 120 auf 180 Euro. Die Monatsparkkarte für 30 Euro soll wegfallen, stattdessen sollen Autofahrer in der Sommersaison Wochentickets für 50 Euro (Wintersaison: 25 Euro) an den PSA be-

kommen.

Kostenpflichtig könnte zudem das Parken in mehreren Straßen werden, in denen Autofahrer ihre Fahrzeuge bisher gratis abstellen. Als Standorte für neue PSA in Niendorf sind angedacht: der Dünenweg, der Waldweg und der Parkplatz am Rethwarde, gegenüber vom Hafen, wo das Parken mit Parkscheibe derzeit noch eine Stunde lang, von 9 bis 19 Uhr, gratis ist.

In Timmendorf müssten Besucher künftig in der Straße An der Waldkapelle Parkscheibe ziehen. Jan Karthäuser spricht dabei von einer „langfristigen Planung“: Die Umsetzung sei davon abhängig, wann die Gemeinde neue PSA anschaffen könne.

Zusätzliches Geld könnten weitere Wohnmobil-Plätze in die Kasse spülen. Die Gemeinde bie-

tet bisher nur 50 Womo-Plätze am Rand des P4 in Niendorf. Künftig könnten 15 Womo-Plätze auf dem P3 am Wiesenweg hinzukommen. Für diese Stellflächen zahlen die Nutzer von April bis Oktober 20 Euro fürs „einmalige Übernachten-Parken“ und 15 Euro von November bis März.

Die Gemeinde Timmendorfer Strand erhebt seit März 2023 Parkgebühren für die Großparkplätze. Derzeit sieht es so aus, als blieben die für 2025 kalkulierten Einnahmen aus dieser Quelle hinter den Erwartungen zurück, weil im verregneten Juli nur wenige Tagesgäste gekommen sind. Angesetzt waren drei Millionen Euro aus der Parkraum-Bewirtschaftung im gesamten Jahr 2025.

„In den ersten beiden Quartalen lagen die Einnahmen über dem jeweiligen Ansatz“, sagt der Kämmerer Nils Jankowsky. „Aber im dritten Quartal 2025 waren es 250.000 Euro weniger als angesetzt.“ Wie die meisten Kommunen steht auch Timmendorfer Strand vor großen finanziellen Herausforderungen: sinkende Einnahmen und steigende Ausgaben aufgrund steigender Auf-

gaben. Über die neue Parkgebühren-Ordnung stimmen die Gemeindevertreter bei ihrer Sitzung am Dienstag, 14. Oktober, ab. Sie beginnt um 18 Uhr im Haus des Kurgastes in Niendorf (Strandstraße 121a). Ein weiterer Tagesordnungspunkt ist der Lückenschluss der Fahrradstraße. Laut Beschlussvorschlag soll auch die Strandallee im Zentrum von Timmendorf, zwischen Post- und Herrenbruchstraße, als Fahrradstraße hergerichtet werden. **SAJ**

Musikalische Krimi-Lesung mit Turid Müller

HAFFKRUG. Eine besondere Veranstaltung erwartet Literatur- und Geschichtsinteressierte am Sonntag, 9. November, um 17 Uhr im Haffhuus im Haffwiespark: Die Autorin Turid Müller präsentiert im Rahmen einer Vorpremiere ihren neuen Kriminalroman „Unter dem Strand“, der am 2. April 2026 bei PIPER erscheinen wird. Zwischen Spannung und Zeitgeschichte beleuchtet das Werk die Tragödie der Cap Arcona, jenes Schiffs, das am Ende des Zweiten Weltkriegs zum Schauplatz einer der

größten Katastrophen der Kriegsgeschichte wurde – und dessen Schatten bis heute nachwirken.

Die Hamburgerin, deren Erstling für den renommierten GLAUSER-Preis nominiert war, verbindet in ihrem neuen Buch historische Recherche mit persönlicher Spurensuche. Zwischen den Lesepassagen erzählt sie von ihrer intensiven Reise in die Vergangenheit. Musikalisch begleitet wird der Abend von Gitarrist Torge Niemann, der eigens für diesen Anlass komponierte

Stücke spielt und damit Raum für Nachklang und Besinnung schafft.

Der Buchladen Belletrist richtet einen Büchertisch aus; im Anschluss bietet eine Signierstunde Gelegenheit zu Gesprächen mit der Autorin und Gästen, die sich seit Jahren für das Gedenken an die Cap-Arcona-Katastrophe einsetzen – darunter Wilhelm Lange, Dr. Caroline Fricke und Melanie Zühlke vom Museum Cap Arcona in Neustadt sowie Karin Bühring, Vorsitzende des Vereins für Regionalgeschichte

Scharbeutz. Spenden zugunsten des Vereins Zukunft braucht Erinnerung e.V. sind willkommen.

• Vorpremiere „Unter dem Strand“ - Musikalische Krimi-Lesung zur Cap Arcona Katastrophe am 09. November 2025 um 17.00 Uhr in Haffhuus. Die Karten kosten im Vorverkauf 10 Euro (ab Sonnabend, 18. Oktober), an der Abendkasse 13 Euro. Vorverkaufsstellen sind die Ostseeapotheke Haffkrug, Postshop im REWE-Markt Haffkrug und Tal Kurparkhaus Scharbeutz.

Wandern in Ostholstein

EUTIN. Zum Herbstbeginn hat der Wanderverein Ostholstein e.V. sein Programm für das Winterhalbjahr gestartet. Auf abwechslungsreichen Touren werden die bunt gefärbten Wälder der Region erkundet. Für jedes Niveau gibt es zwei Varianten: eine kürzere Runde über 8 bis 10 Kilometer sowie eine längere, meist sportlichere Strecke über 11 bis 12 Kilometer. Gäste sind willkommen. Alle Termine im Internet www.wandervereinostholstein.de, Info per E-Mail an moin@wandervereinostholstein.de.

Gardinen SCHLICHTING Unsere Herbstangebote

35% auf den Nählohn Ihrer neuen Dekoration

- nicht in bar auszahbar oder mit anderen Aktionen kombinierbar
- Angebot gilt bis 30.11.2025
- Rabatt nur für Neubestellungen

Rabatt nur gegen Vorlage dieser Anzeige bei der Bestellung

Die schönsten Gardinstoffe

35% auf maßgefertigte Plissees, ausgewählte Kollektion

- nicht in bar auszahbar oder mit anderen Aktionen kombinierbar
- Angebot gilt bis 30.11.2025
- Rabatt nur für Neubestellungen

Schwartauer Allee 13a-15 · 23554 Lübeck
5 Parkplätze vor den Schaufenstern · Haltestelle Wickede Str. Linie 1 + 10
Montag - Freitag 10.00 - 18.00 · Sonnabend 10.00 - 13.00
Tel. 0451-43115 · www.gardinen-schlichting.de

Carstens LÜBECK SEIT 1845

Carstens Lübecker Marzipan
Mecklenburger Str. 255 · 23568 Lübeck-Schlutup
Telefon: 0451 61950-0

EC-Kartenzahlung möglich!

Fabrikverkauf
Lübecker Marzipan
Öffnungszeiten:
Montags bis Donnerstags 10 – 16 Uhr
Freitags 10 – 14 Uhr

WIR SIND NACHHALTIG

Bei der Herstellung von Zeitungsdruckpapieren wird nahezu 100% Altpapier eingesetzt.

Quelle: BDZV
WOCHENSPIEGEL

Grömitz : Neue Satzung zu Ferienwohnungen

Gemeinde will Wohnraum schützen. Bürgermeister Sebastian Rieke erklärt, was Wohnungs- und Hauseigentümer beachten müssen

GRÖMITZ. Die Lage auf dem Grömitzer Wohnungsmarkt ist katastrophal. Die Zahl freier Objekte ist so gering, wie an sonst kaum einem anderen Ort in Schleswig-Holstein. Damit sich die Lage nicht weiter verschlechtert, wird die Gemeinde Mitte Oktober die jüngst beschlossene Zweckentfremdungssatzung in Kraft setzen.

Hinter dem sperrigen Begriff verbirgt sich ein relativ einfacher Mechanismus. Er soll verhindern, dass bestehender Dauerwohnraum in Ferienwohnraum umgewandelt wird.

SO FUNKTIONIERT DIE SATZUNG

In der Praxis sieht das wie folgt aus. Wer ein Haus oder eine Wohnung, in der bislang keine Urlaubsgäste leben, in ein solches Domizil umwandeln möchte, benötigt die Zustimmung der Gemeinde. Bürgermeister Sebastian Rieke (FWV) führt aus: „Wenn jemand ein Einfamilienhaus kauft, dieses abreißen will und anschließend acht Ferienwohnungen auf das Grundstück knallen möchte, dann sagen wir nein.“ Sollte diese Person jedoch an anderer Stelle Dauerwohnraum als Ausgleich schaffen, oder eine Ausgleichszahlung an die Gemeinde leisten, gebe es eine Genehmigung.

Carsten Stein vom Grömitzer Fachbereich Planen und Bauen



Grömitz gilt als touristischer Hotspot.

Foto: Timon Ruge



Sebastian Rieke von der Freien Wählervereinigung wurde 2023 zum Bürgermeister von Grömitz gewählt.

Foto: SER

betont: „Der Betrag berechnet sich aus dem aktuellen Quadratmeterpreis. Er ist zweckgebunden und wird von der Gemeinde für den Bau von Dauerwohn-

raum genutzt.“

Losgelöst davon stellt Rieke klar, dass Wohnungen, die eh schon vermietet werden, auch weiter als solche genutzt werden können. Sollte jemand bestehenden Wohnraum abreißen und neu bauen wollen, wird ebenfalls die Zustimmung der Gemeinde benötigt. Im Falle einer Ferienwohnung muss zudem nachgewiesen werden, dass die Wohnung an Urlauberinnen und Urlauber vermietet wurde. Dies ist zum Beispiel mit einem Nachweis über die Zahlung der Tourismusabgabe machbar.

„Wer das macht, bekommt ein Negativ-Attest. Es empfiehlt sich, dieses schon jetzt zu besorgen, auch wenn man erst in ein paar

Jahren abreißen möchte“, sagt Rieke. Schließlich könne ein Abriss ohne Genehmigung teuer werden. Bußgelder bis 100.000 Euro sind möglich.

ZAHLEN HUNDERTE VERMIETER KEINE TOURISMUSABGABE?

Zugleich gehen er und seine Mitarbeitenden davon aus, dass es Hunderte Fälle gibt, in denen Objekte vermietet werden, aber keine Tourismusabgabe gezahlt wird. „Sollte dies vergessen worden sein, ist eine Nachzahlung möglich“, sagt Rieke. Weitere Fragen rund um die neue Satzung will die Gemeinde Mitte November während einer Bürgerversammlung beantworten. **SER**

Herbstmarkt im Haus des Gastes

KLINGBERG. Am Sonnabend und Sonntag, 18. und 19. Oktober, lädt der Dorfvorstand Klingberg zum traditionellen Herbstmarkt ins Haus des Gastes, Seestraße 11, ein. Von 11 bis 17 Uhr präsentieren Kunsthandwerkerinnen und Kunsthandwerker ihre handgefertigten Arbeiten: Patchwork und Quilts, Näharbeiten, Papierkunst, duftende Seifen, Gießkeramik, Teespezialitäten, regionale Produkte und vieles mehr. Auch für das leibliche Wohl ist gesorgt – mit Honig aus der Region, Kaffee und hausgebackenem Kuchen zugunsten der „Klingberger Waldameisen“. Organisatorin Martina Dürbrook verspricht ein Wochenende voller Kreativität, Begegnung und herblicher Atmosphäre. Der Eintritt ist frei, Parkplätze sind direkt vor der Tür.

Geschäftswelt

– Anzeige –

O. C. Katre Schmuck

Gold-Ankauf, Silber-Ankauf, Luxusuhren-Ankauf

Nichts versinnbildlicht die Liebe zweier Menschen so passend wie ein Ring. Seine Unendlichkeit steht für das Versprechen der ewigen Verbundenheit.

Wenn, es um das Symbol der Ehe geht, ist Hakan Emektar ein kompetenter Ansprechpartner.

Der Inhaber des Fachgeschäftes O.C. Katre in der Mühlenstraße 19 führt eine der größten Kollektionen in Lübeck. Darf es glamourös, edel oder doch lieber dezent sein? So unterschiedlich wie die Geschmäcker der Kunden, sind auch die angebotenen Eheringe. „Wir führen Ringe aus Gold, Silber, Platin und Palladium“, sagt



Hakan Emektar, der sich viel Zeit nimmt, um gemeinsam mit den Eheleuten das passende Exemplar zu finden.

Gerne setzen der Inhaber und sein Team auch spezielle Kundenwünsche um. Der Fingerabdruck oder eine handschriftliche Widmung des Ehepartners auf der Innenseite machen jeden Ring zum ganz besonderen Unikum. Dazu passende Ketten oder Armbänder komplett-

ieren den geschmackvollen Hochzeitschmuck.

Neben Goldankauf führt die Meisterwerkstatt auch Umarbeitung von Schmuck und Reparaturen perfekt aus, damit Schmuckstücke ganz genau zu den Vorstellungen der Kunden passen.

O.C. Katre
Mühlenstraße 19
23552 Lübeck
☎ 0451/98 98 929

www.luebeck-trauringe.de

Ausstellung WIR zeigt „echte Typen“

34 Porträtfotos in der Trinkkurhalle – Auch Bürgervorsteherin und Gemeindeführer sind dabei

TIMMENDORFER STRAND.

Habe ich diese Frau oder diesen Mann nicht gerade auf der Promenade gesehen? Diese Frage könnte manchem Besucher der aktuellen Ausstellung in der Timmendorfer Trinkkurhalle durch den Kopf gehen. Denn „WIR“ besteht aus Porträtfotos von Menschen aus dem Ort – 34 Personen, die den bekannten Urlaubsort prägen und laut Ankündigung „einzigartig“ machen.

Der Fotograf Wolfgang Köhler hat Hotelbetreiber und vertraute Gesichter aus der Gastronomie abgelichtet, Aktive aus Politik und Kultur oder auch das Team vom Bauhof. Ebenfalls mit einem Foto in der Trinkkurhalle vertreten ist Thomas Scharbau, seit 2017 Gemeindeführer in Timmendorfer Strand. Die Anfrage, ob er bei der Ausstellung mitmachen wolle, habe ihn überrascht, sagt Scharbau, „aber das ist natürlich eine große Ehre“.

Der Foto-Termin in der Abenddämmerung habe eineinhalb Stunden gedauert, berichtet Scharbau, „weil der Fotograf früher Reporter in Hamburg war, wo ich bei der Berufsfeuerwehr arbeite – da haben wir einige gemeinsame Themen gefunden“. Es sei zwar „ein komisches Gefühl“, jetzt als Porträt in der Trinkkurhalle zu hängen, sagt Scharbau. „Doch ich finde mein Foto richtig toll, und mehrere Leute haben mir gesagt, dass es sehr authentisch ist.“

Ebenfalls fotografiert worden



Gemeindeführer Thomas Scharbau ist auf einem Bild der Ausstellung „WIR“ in der Timmendorfer Trinkkurhalle zu sehen.

Foto: Sabine Jung

sind die Bürgervorsteherin Anja Evers und ihr Mann Malik Evers. Einerseits sei es ein schönes Gefühl, Teil der Ausstellung zu sein, sagt Anja Evers. „Aber ich bin froh, dass es bei den Fotos bleibt und die Bilder nicht noch auf große Leinwände gezogen werden.“ Sie habe nicht alle der Porträtierten vorher gekannt und deshalb einige erst bei der Ausstellungseröffnung kennengelernt. „Das war nett und interessant, und es ist eine gute Mischung aus verschiedenen Leuten geworden“, findet sie.

Fotograf Wolfgang Köhler hat bereits 2022 unter dem Titel

„100 Hafengesichter“ anlässlich des 100. Geburtstages des Nienendorfer Hafens diverse Persönlichkeiten für eine Freiluftausstellung fotografiert. Über seine derzeitige, in Timmendorf zu sehende Arbeit sagt er: „Ich habe viele nette Menschen kennengelernt, und das hat mir persönlich geholfen, diesen Ort besser zu verstehen und diesen Spirit, der den Ort belebt.“ **SAJ**

Die Ausstellung „WIR“ wird bis zum 2. November in der Trinkkurhalle gezeigt. Geöffnet ist täglich von 10 bis 17 Uhr, der Eintritt ist frei.

Freier Eintritt für alle:
Perfekt für Schulklassen
& Familien

Folgst du uns schon?

ENTDECKUNGSREISE FÜR GROSS UND KLEIN

14.10. bis 01.11. | 09:00 bis 20:00 Uhr

Im Oktober wird das LUV Shopping zum kosmischen Entdeckerzentrum mit den Ausstellungen „Steine vom Himmel“ und „Terra Blue“. Ob Meteorite, Mondgestein oder Klimawandel – hier wird Wissen sichtbar, greifbar und lädt die ganze Familie zum gemeinsamen Entdecken ein.

- Echter Mondmeteorit und Marsgestein
- 2 Meter großer Globus der Erde und NASA-Satellitenbilder
- Lebensgroße Astronautenfigur und Raumanzug-Fotopoint
- Modelle der Ariane V und Erdbeobachtungssatelliten
- Interaktive Displays mit Quiz, Animationen und Live-Wetter
- und vieles mehr – u. a. in den zahlreichen Shops

In Kooperation mit:
Volkssternwarte Laupheim e. V.

Dänischburger Landstraße 81 | 23569 Lübeck
www.luvshopping.de | Centeröffnungszeiten: Mo. – Sa.: 09:00 – 20:00 Uhr

Jetzt anmelden: Jugendskireise nach Österreich

SCHARBEUTZ. Nele Dettbarn, Anna Kianica und Jennifer Last laden zur 18. Jugendskireise nach Österreich ein: von Freitag, 3. April, bis Samstag, 11. April 2026. Teilnehmen können Jugendliche von 13 bis 21 Jahren aus der Gemeinde Scharbeutz oder der Emmi-Bonhoeffer-Schule, Grund- und Gemeinschaftsschule Pönitz mit Oberstufe.

Im Preis von 700 Euro pro Person enthalten: Transfer im Reisebus, Unterkunft im Gasthof in Stummerberg (2- bis 6-Bett-Zimmer), Verpflegung, Liftkarten, Reiseversicherungen, pädagogische Begleitung sowie Ski-/Snowboardunterricht in Kleingruppen durch zertifizierte Lehrkräfte. Anmeldung bis Freitag, 14. November, über jugendarbeit-scharbeutz.de.

Die Plätze sind begrenzt und werden nach Anmeldeschluss vergeben. Ermäßigungen sind nach Absprache möglich. Die Fahrt ist eine Initiative des Kriminalpräventiven Rates, in Kooperation mit dem LSV „Sport gegen Gewalt“, der Emmi-Bonhoeffer-Schule und der SVG Pönitz von 1912 e.V.

➔ Weitere Info unter Tel. 04503/7709-412, Anna.Kianica@Gemeinde-Scharbeutz.de.

Kiwibeeren aus Ostholstein

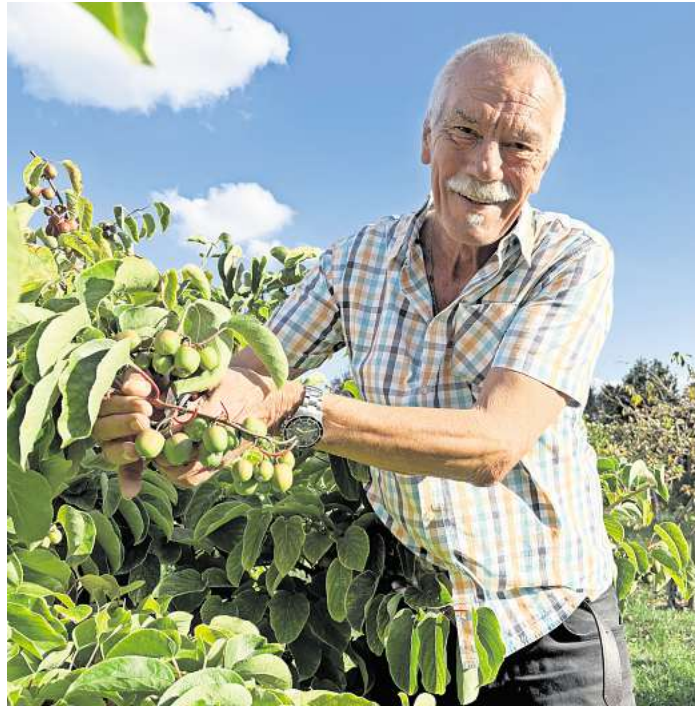
Uwe Kroß aus Neustadt baut auf seiner Plantage 150 Pflanzen an – Früchteverkauf auf Wochenmärkten

KASSEEDORF. Kistenweise stapeln sich die Kiwibeeren auf der Plantage von Uwe Kroß. Die Ernte läuft, aber sie kostet Zeit. In Handarbeit werden die Früchte erst vom Zweig geschnitten und dann nach Reifegraden sortiert. „Ich gucke jede Beere einzeln an“, sagt Uwe Kroß gut gelaunt. Denn was für den einen eine mühsame Arbeit wäre, ist für den Rentner aus Neustadt ein erholsames Hobby.

Er schätzt vor allem die Ruhe auf dem Feld. „Ich habe mein Leben lang als Koch in der Gastronomie gearbeitet“, erzählt er. „Da geht es immer laut zu. Ich brauchte einen Ruhepol.“

Und so hat er vor Jahren die Kiwibeeren angeschafft. Aus dem heimischen Garten kannte er sie bereits. Kurzerhand suchte sich Uwe Kroß eine Fläche für den Anbau im großen Stil. Wo genau sie liegt, verrät er nicht: Sie soll sein ganz eigener Rückzugsort bleiben.

„Hier bin ich meist allein“, erzählt er. „Dann sehe ich Hasen, Rehe, manchmal einen Fuchs. Und hin und wieder höre ich es knacken, dann ist es das Eichhörnchen.“ Die Ruhe und die Bewegung an der frischen Luft tun ihm gut.



Uwe Kroß baut in Ostholstein Kiwibeeren an. Aktuell läuft die Ernte auf Hochtouren. Foto: Maïke Wegner

Doch trotz aller Leidenschaft: Allein verbrauchen kann Uwe Kroß die Tausenden Früchte nicht. Dass die Kiwibeeren-Ernte jetzt so reichhaltig ausfällt, ist das Ergebnis langer Arbeit. In den ersten Jahren trugen die

Pflanzen gar nicht. Auch im vergangenen Jahr fiel die Ernte aufgrund eines Spätfrosts im Frühjahr fast komplett flach.

Insgesamt zehn verschiedene Sorten baut Uwe Kroß an, gut 150 Pflanzen stehen auf seinem

Feld. „Wenn's gut läuft, trägt jede um die zehn bis 15 Kilo Früchte“, erzählt er. Je nach Sorte sind sie mal grün, mal rot, oval oder auch kugelförmig. Zum Kiwi-Aroma gesellt sich der Geschmack von Mandel, Banane oder Ananas hinzu. Und: „Wenn sie schon etwas schrumpelig aussehen, dann schmecken sie am besten“, sagt Kroß. „Dann haben sie den perfekten Reifegrad.“

FRÜCHTE WERDEN AUF WOCHENMÄRKTEN VERKAUFT

Verkauft werden die leckeren Früchte schalenweise auf den Wochenmärkten in Neustadt, Eutin, Süsel, Timmendorf und Malente. Werden sie gut gelagert, halten die Kiwibeeren bis zu einer Woche. Die biozertifizierten Früchte können ganz unkompliziert mit Schale gegessen werden.

Auch Uwe Kroß mag sie noch immer gern. Ständig probiert er neue Rezepte aus. „Ich habe sie mal trocken lassen wie Rosinen und dann in Schokolade eingearbeitet“, erzählt er. Außerdem verwendet er die kleinen Beeren für Chutneys, Marmeladen, Saft oder Schnaps.

KIWIBEERE WÄCHST AUCH IM NORDEN GUT

Die nordischen Temperaturen machen der Kiwibeere gar nichts aus – auch wenn sie traditionell eher in südlichen Gefilden angebaut wird. „Die Pflanze ist generell recht unkompliziert“, sagt Kroß. „Sie braucht mittelmäßig viel Wasser, muss nur einmal im Jahr zurückgeschnitten werden und ist wenig anfällig für Schädlinge.“ Dazu ist sie sehr gesund: reich an Vitamin C und E, Antioxidantien und Ballaststoffen.

Noch läuft die Ernte auf der Plantage von Uwe Kroß auf Hochtouren. Seit Mitte September kann er kistenweise Kiwibeeren pflücken – normalerweise bis Ende Oktober. „Aber dieses Jahr wird früher Schluss sein, denn es war in den vergangenen Wochen einfach zu trocken.“ Falls es doch mal eine Pflanze nicht schafft: Neben seiner Plantage hat der 67-Jährige bereits Kiwibeeren-Nachwuchs angezogen. Zwei Jahre lang sind die kleinen Pflanzen im Topf geblieben, jetzt können sie aufs Feld. „Nächstes Jahr haben sie dann vielleicht zwei, drei Früchte“, sagt Uwe Kroß lachend. Macht aber nichts, er hat Geduld. **MWE**

Aktionstage vom 23. bis 25. Oktober

Wir präsentieren unser
Weihnachtsprogramm an unseren
beiden Standorten

1 kg Marzipanhappen ab € 16,50



Mest Fabrikverkauf
Taschenmacherstr. 37,
23556 Lübeck
Tel. 04 51 / 3 59 39
Mest Stadtverkauf
Breite Str. 13,
23552 Lübeck
Tel. 04 51 / 707 24 65

Öffnungszeiten während der Aktionstage

Do. + Fr.: 10 bis 18 Uhr
Samstag: 10 bis 16 Uhr

Kommen Sie vorbei
und probieren Sie
ausgesuchte Köstlichkeiten
vor Ort.

E-Mail: info@mest.de
www.mest.de

- Lübecker Marzipan
- erlesene Marzipan-Pralinen
- handgefertigte Trüffel
- hochwertige Schokoladenspezialitäten
- zartschmelzende Nougatsorten
- individuelle Präsenten
- Bio-Marzipan
- Nürnberger Elisen-Lebkuchen
- ausgesuchte Kaffeesorten

viele Artikel sind glutenfrei und vegan,
fragen Sie gerne nach!

Genießen Sie
die Vielfalt
an Spezialitäten



Tag der Bibliotheken: Bibliothek Eutin lädt zum Mitfeiern ein

EUTIN. Am Freitag, 24. Oktober, wird bundesweit der „Tag der Bibliotheken“ begangen – in diesem Jahr bereits zum 30. Mal. Auch die Kreisbibliothek Eutin ist mit einem bunten Programm dabei und lädt Groß und Klein herzlich zum Mitfeiern ein. Ziel dieses besonderen Tages ist es, auf die zentrale Rolle der Bibliotheken als lebendige Orte der Kultur, Bildung und Begegnung aufmerksam zu machen.

Längst sind Bibliotheken keine stillen Buchtempel mehr, sondern moderne Lern- und Erlebnisräume, in denen Menschen sich treffen, um einander ken-

nenzulernen, sich auszutauschen und voneinander zu lernen. Ob Leseförderung, Fortbildung oder Freizeitgestaltung – die Bibliothek ist ein offener Ort für alle Generationen. Neben klassischer Literatur bietet sie Zugang zu digitalen Medien, Online-Datenbanken, Filmstreaming, Sprachkursen, Musikinstrumenten und vielem mehr. Freies WLAN, moderne Arbeitsplätze, Workshops und kreative Maker Spaces machen sie zu einem echten „Dritten Ort“, an dem Wissen geteilt und Gemeinschaft gelebt wird.

Zum bundesweiten Aktions-

tag hat die Kreisbibliothek Eutin ein abwechslungsreiches Programm vorbereitet: Ab 15.30 Uhr startet ein Kamishibai-Erzähltheater für Kinder, Eltern und Großeltern. Um 16 Uhr folgt ein stimmungsvolles Bilderbuchkino für die Jüngsten, bevor um 16.45 Uhr die beliebte Silent Reading Party beginnt, bei der alle Interessierten gemeinsam ein individuell ausgewähltes Buch lesen.

Alle Veranstaltungen sind kostenfrei. Die Kreisbibliothek Eutin freut sich auf viele Neugierige, die den „Tag der Bibliotheken“ als Einladung verstehen, die vielfältigen Angebote zu entdecken.

Musical-Erlebnis in Hamburg

im modernen Fernreisebus ab Eutin, Lübeck und Bad Schwartau

Disneys Der König der Löwen

Nachmittags-Vorstellung	PK4	Abend-Vorstellung	PK4
• So., 18.01.	€ 124,90	• Mi., 28.01.	€ 109,90
• So., 01.02.	€ 124,90	• Mi., 25.02.	€ 109,90
• So., 22.02.	€ 124,90	• Do., 26.03.	€ 109,90
• So., 29.03.	€ 124,90	• Mi., 08.04.	€ 129,90
• So., 19.04.	€ 124,90		

Disneys Musical Tarzan

Nachmittags-Vorstellung	PK4	Abend-Vorstellung	PK4
• So., 18.01.	€ 129,90	• Mi., 28.01.	€ 109,90
• So., 01.02.	€ 129,90	• Mi., 25.02.	€ 109,90
• So., 22.02.	€ 129,90	• Do., 26.03.	€ 114,90
• So., 29.03.	€ 129,90	• Mi., 08.04.	€ 109,90
• So., 19.04.	€ 129,90		

MJ – Das Michael Jackson Musical

Nachmittags-Vorstellung	PK4	Abend-Vorstellung	PK4
• So., 18.01.	€ 109,90	• Mi., 28.01.	€ 89,90
• So., 01.02.	€ 109,90	• Mi., 25.02.	€ 89,90
• So., 22.02.	€ 109,90	• Do., 26.03.	€ 99,90
• So., 29.03.	€ 109,90	• Mi., 08.04.	€ 99,90
• So., 19.04.	€ 109,90		

& Julia – Das Pop-Musical

Nachmittags-Vorstellung	PK4	Abend-Vorstellung	PK4
• So., 18.01.	€ 109,90	• Mi., 28.01.	€ 89,90

Zurück in die Zukunft – Das Musical

Nachmittags-Vorstellung	PK4	Abend-Vorstellung	PK4
• So., 29.03.	€ 109,90	• Do., 26.03.	€ 99,90
• So., 19.04.	€ 109,90	• Mi., 08.04.	€ 89,90

Höherwertige Eintrittskarten sind gegen Aufpreis verfügbar!

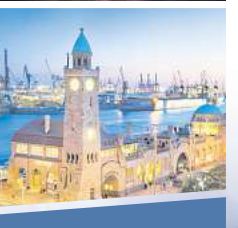
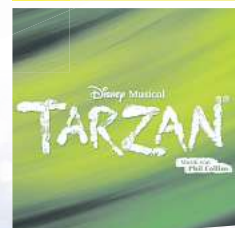
REISEBÜRO
Behrens GmbH

MTZ: 30 Personen, diese muss bis 3 Wochen vor Anreise erreicht sein. Für mobilitätseingeschränkte Personen nicht geeignet. Personalausweis erforderlich.

Reiseveranstalter:
Reisebüro Behrens GmbH
Riemannstraße 26 | 23701 Eutin
E-Mail: info@behrens-reisen.de

Beratung & Buchung (Mo.-Fr. 09:00 bis 17:00 Uhr)

☎ 045 21-779 37-0



Code: RB 138_10

Tagesfahrt p. P. schon ab € 89,90





Ein Selfie mit dem Jakobi-Hahn: Marian Nogaj (von links), Thorsten Heise und Bärbel Reichelt waren die ersten, die ein Foto gemacht haben. Foto: KKL/ Bastian Modrow

Ein Selfie mit dem Jakobi-Hahn machen

LÜBECK. Die Hansestadt Lübeck hat einen neuen Fotostar: den historischen Wetterhahn von St. Jakobi. Die fast 800 Jahre alte Seefahrerkirche bewahrt seit Generationen Geschichten von Glauben, Handwerk und Stadtgeschichte – und nun steht einer ihrer berühmtesten Schätze für kurze Zeit im Mittelpunkt.

Mehr als 120 Jahre lang thronte der Hahn hoch oben auf der Turmspitze – bis im Frühjahr 2025 bei einer Wartung Schäden am Turm festgestellt wurden. Bei einem spektakulären Einsatz in über 100 Metern Höhe wurde er behutsam abgenommen und sicher zu Boden gebracht. „Viele Menschen standen damals an den Absperrungen und haben mitgefiebert“, erinnert sich Pastorin Bärbel Reichelt. „Als unser Hahn schließlich am Seil hinabgelassen wurde, gab es Applaus. Sofort wollten unzählige Besucherinnen und Besucher ihn aus der Nähe betrachten – am liebsten gleich mit einem Selfie.“

Diesen Wunsch erfüllt St. Jakobi nun offiziell: Der Wetterhahn ist jetzt in der Kirche ausgestellt – mit einem eigens gestalteten Fotospot, inklusive Luftaufnahme der Turmspitze. „So können die Menschen nicht nur ein Selfie machen, sondern auch die historischen Inschriften bestaunen, die man sonst nie zu Gesicht bekommt“, erklärt Reichelt. Für Besucher ist das eine einmalige Gelegenheit, dem Hahn so unmittelbar zu begegnen – bevor er 2026 nach der Sanierung wieder

an seinen angestammten Platz in luftiger Höhe zurückkehrt.

Die Inschrift erzählt von der Geschichte des Hahns und der Handwerkskunst, die ihn über Generationen bewahrt hat: „Erneuert von P. Ruperti Kupferdeckermeister 1901. Verstärkt von P. Ruperti Nov. 1924 und wieder aufgesetzt. Gott segne das Handwerk und schütze die Kirche vor allen Gefahren.“

Wer sein Foto mit dem Hahn in den sozialen Medien teilt, kann den Hashtag #jakobihahn nutzen und St. Jakobi verlinken. „Wir freuen uns, wenn unser Hahn um die Welt geht – und wenn dadurch auch unsere Aktion bekannter wird“, so die Pastorin.

Die Selfie-Aktion ist eine Gemeinschaftsaktion der Kirchengemeinde St. Jakobi und des Kirchenkreises Lübeck-Lauenburg, die gemeinsam für den Erhalt der Turmspitze werben. Ziel ist es, Aufmerksamkeit und finanzielle Unterstützung für die anstehende Sanierung im Jahr 2026 zu gewinnen. „Jeder Euro hilft uns“, betont Reichelt. Besucherinnen und Besucher können ihre Spende direkt in eine Kollektenbox werfen. Unterstützt wird die Aktion außerdem von der Stiftung 7Türme+, die in den kommenden Tagen eine digitale Spenden-säule beisteuern wird.

St. Jakobi ist montags bis sonnabends von 10 bis 16 Uhr und sonntags von 12 bis 15 Uhr geöffnet (außer während der Gottesdienste).

Zukunftssicher heizen: Abend mit Experten

LÜBECK. In Zeiten steigender Energiekosten suchen viele nach bewährten, wirtschaftlichen Lösungen für ihr Zuhause. Die Hansestadt Lübeck möchte mit einem Infoabend aufkommende Fragen bezüglich der Wärmewände beantworten. Am Dienstag, 21. Oktober, laden die Klimaleitstelle Lübeck und die Interessengemeinschaft Dornbreite gemeinsam zum Infoabend „Zukunftssicher heizen“ ein.

Von 17 bis 19 Uhr erhalten Bürger im Gemeinschaftshaus Dornbreite konkrete Antworten auf ihre Fragen: Wie lassen sich Heizkosten dauerhaft senken? Welche erprobten Techniken rechnen sich wirklich? Wie macht man sein Eigentum fit für die kommenden Jahre?

Das Programm bietet Expertise von Fachleuten: Manuel van der Poel von der Klimaleitstelle Lübeck erklärt die Wärmeplanung vor Ort verständlich. Sophia Cor-

nelißen, Klimaschutzmanagerin Stockelsdorf, gibt bewährte Tipps zum schrittweisen Sanieren. Eckard Saß, Obermeister der Innung Heizung Sanitär Klima, teilt praktische Erfahrungen zum Heizen mit Wärmepumpe. Ingo Sell von der Verbraucherzentrale Schleswig-Holstein informiert über wirtschaftliche Photovoltaik-Lösungen.

„Man sollte auf erprobte, schrittweise Maßnahmen setzen, die sich für Hausbesitzer rechnen. Niemand muss sein bewährtes System von heute auf morgen komplett ersetzen. Es gibt vernünftige Wege, das eigene Zuhause Schritt für Schritt zu modernisieren“, erklärt Sophia Cornelißen, Klimaschutzmanagerin der Gemeinde Stockelsdorf.

Die Veranstaltung ist kostenlos, die Plätze jedoch begrenzt. Anmeldung per E-Mail an: klimaschutz@luebeck.de

Illegale Müllhalden: Können Waste Watcher helfen?

Entsorgungsbetriebe reinigen täglich – Verursacher kaum zu überführen.

LÜBECK. Mülldetektiv möchte er nicht genannt werden. Das hat für ihn zu viel mit Denunziation zu tun. Aber seitdem er im vergangenen Jahr von einem befreundeten Gastronomen hörte, dass im Hinterhof des Pergamentmachers illegal Müll entsorgt wird, lässt ihn dieses Thema nicht mehr los. Der Freund hatte noch gesagt: „Du bist doch in einer Partei, da musst du doch was machen können!“

„Ich möchte einfach, dass die Innenstadt sauber bleibt“, sagt Karl-Heinz Brenner, Innenstadt-Bewohner und CDU-Mitglied. „Das hat ja auch etwas mit Lebensqualität zu tun.“

Aber das, was Brenner zwischen und auf den Altglas- sowie Altpapiercontainern im Pergamentmachersgang vorfand und immer noch findet, hat mit einem sauberen Stadtbild nichts zu tun. „Es hat schrecklich ausgesehen. Verpackungen, Essensreste, alles Mögliche an Müll und auch menschliche Exkremente habe ich hier schon gesehen“, sagt Brenner, der schon Dutzende Meldungen bei den Entsorgungsbetrieben Lübeck (EBL) wegen illegaler Müllhalden gemacht hat. Er weiß: „Das ist nicht nur hier so. In der Innenstadt gibt es viele Orte, an denen sich illegale Müllhalden bilden.“

Einmal hat der 60-Jährige sein Herz in die Hand genommen, Handschuhe angezogen und einen Haufen Müll durchsucht, um Hinweise auf die illegalen Müllentsorger zu bekommen.



Mais in Kilodosen und alle anderen Arten von Abfall: An vielen Stellen wird immer wieder illegal Müll entsorgt. Karl-Heinz Brenner will, dass die Lübecker Innenstadt sauber bleibt. Foto: Marcus Kaben

„Da war alles dabei“, sagt Brenner. „Einiges hat eindeutig auf Gastronomiebetriebe hingedeutet. Aber auch Handyläden und andere Gewerbetreibende hatten dort ihren Müll entsorgt. Das ging bis zu Geschäften, die am Burgfeld ansässig sind.“

Den Entsorgungsbetrieben Lübeck (EBL) ist das Problem illegaler Müllhalden in Lübeck bekannt. „Die Wertstoffcontainerplätze werden neben der turnusmäßigen Leerung unserer Con-

tainer regelmäßig und bei Bedarf auch kurzfristig immer wieder durch die EBL gereinigt“, sagt EBL-Sprecher Mirko Wetter: „Wir tun, was wir können, um unser Stadtbild sauber zu halten.“

Die EBL beobachten eine sinkende Hemmschwelle, Abfälle achtlos im öffentlichen Raum zu entsorgen. Hinzu komme ein gestiegenes Konsumverhalten.

„Gastronomiebetriebe haben als Gewerbe besondere Bedin-

gungen der Abfallentsorgung nach der Gewerbeabfallverordnung zu erfüllen“, sagt Wetter. Er könne aber nicht bestätigen, dass Gastronomiebetriebe ihren Müll systematisch illegal entsorgen.

„Es ist nicht einfach, Verursacher zu überführen. Und die EBL können keine Ordnungsgelder verhängen“, sagt Wetter. Und fügt hinzu: „Illegale Müllablagerung ist kein Kavaliersdelikt. Sie belastet Umwelt, Stadtbild und letztlich uns alle. Die Entsorgungskosten müssen von der Allgemeinheit getragen werden. Was absolut unnötig ist, denn die EBL bieten zahlreiche legale Wege der Abfallentsorgung an.“

Doch entweder wissen das die Müll-Ferkel nicht oder es ist ihnen schlicht egal. Bei der Polizei wurden im Sommer 2023 gleich neun Anzeigen wegen illegaler Müllentsorgung erstattet. Auch dem Ordnungsamt sind die vielen Müllhalden im Stadtgebiet bekannt. „In einem Fall konnte ein möglicher Verursacher ermittelt werden“, sagt Stadtsprecherin Nicole Dorel.

Noch zeigen solche Enttarnungen aber keinerlei erzieherischen Erfolge. Karl-Heinz Brenner hat jetzt eine Idee, wie die Innenstadt sauberer bleiben könnte. „In Hamburg gibt es sogenannte ‚Waste Watcher‘, die auf Bürger zugehen und erklären, wie man Müll richtig entsorgt. Die können, glaube ich, auch Ordnungswidrigkeitsverfahren einleiten“, sagt Brenner. „Das wäre doch vielleicht auch eine Idee für Lübeck.“

HAN

SCHMELZER...

HÖRSYSTEME

100

TESTHÖRER

für das einzigartige

HSA[®] Verfahren

gesucht!

Ergreifen Sie die Chance und werden Sie einer von 100 Testhörern für die Excellence Serie von OPTIMUS HEARING.

JETZT ANMELDEN!

HÖRSYSTEME VERGLEICHEN UND 100 EURO GUTSCHEIN[™] ERHALTEN!

Lübeck Zentrum

Holstenstraße 9

23552 Lübeck

T 0451 - 613 058 23

Lübeck Schlutup

Mecklenburger Straße 67

23568 Lübeck

T 0451 - 450 563 20

Lübeck Campus NEU

Alexander-Fleming-Straße 1

23562 Lübeck

T 4502 - 88 69 900

- 5 JAHRE GARANTIE*
- 2 JAHRE GARANTIE AUF IM-OHR HÖRSYSTEME*
- 3 JAHRE 50% VERLUSTSCHUTZ*
- BESTPREISGARANTIE

* Beim Kauf eines Hörgerätes erhalten Sie die Schmelzer Garantie. Diese beinhaltet 4 Jahre Garantie, auf Optimus Hearing Hörsysteme 5 Jahre Garantie (Davon ausgeschlossen sind Hörer, Otoplastiken und Ladestationen) Auf Im-Ohr Hörsysteme 2 Jahre Garantie, sowie 3 Jahre 50% Verlustschutz für alle Hörsysteme. Das heißt, dass Sie bei Verlust eines Hörgerätes in den ersten 3 Jahren nach Kaufabschluss nur 50% Ihres privaten Eigenanteils bezahlen.

** Anmeldefrist ist bis zum 30. November 2025 und das Angebot dann gültig bis zum 30.01.2026. Der Wertgutschein in Höhe von 100 Euro wird mit dem Kaufabschluss der hier beworbenen Hörsysteme ausgehändigt, oder direkt vom Kaufpreis abgezogen.

Science Slam in St. Petri zu Lübeck

LÜBECK. Kann Wissenschaft unterhaltsam sein? Können Forschungsergebnisse unter donnerndem Applaus präsentiert werden? Aber ja! Beim Science Slam am Sonnabend, 25. Oktober, um 20 Uhr in St. Petri zu Lübeck wird genau das passieren. Sechs junge Wissenschaftlerinnen und Wissenschaftler begeben sich auf die Bühne, begeistern mit ihren Themen ein wissensdurstiges Publikum und ringen mittels Überraschungen und Pointen um den begehrten Science-Slam-Pokal. Dabei sind drei Science Slammer aus den Lübeck Hochschulen sowie drei auswärtige. Bernd Schwarze und Tilo Strauss moderieren. Der Eintritt kostet 15 Euro, ermäßigt zehn Euro. Tickets gibt es an allen bekannten Vorverkaufsstellen, über www.luebeck-ticket.de und an der Abendkasse.

Operettenkonzert im Hoghehus

LÜBECK. Der Verein „Operette in Lübeck“ lädt am Sonntag, 19. Oktober, um 14.30 Uhr in das Hoghehus am Koberg ein. Auf dem Programm unter dem Motto „sist mal bei mir so Sitte“ stehen Auszüge aus (fast) allen Operetten von Johann Strauß (Sohn), an dessen 200. Geburtstag in diesem Jahr überall erinnert wird. Es erklingen auch Melodien aus seinen berühmtesten Werken: „Die Fledermaus“, „Eine Nacht in Venedig“, „Der Zigeunerbaron“ und „Wiener Blut“. Es singen Solisten des Ensembles der „Lübecker Sommeroperette“, unter ihnen die Wiener Sopranistin Viktoria Car; am Klavier ist Kapellmeister Markus Bruker zu erleben. Karten kosten 15 Euro. Telefonische Reservierungen unter 0451/ 69813. Restkarten ab 13.45 Uhr im Hoghehus.

Führungswechsel bei der Handwerkskammer

Hauptgeschäftsführer Andreas Katschke hört nach 25 Jahren auf – Nachfolger ist Christian Maack.

LÜBECK. Vor einem Vierteljahrhundert sah die Welt anders aus: Gerhard Schröder war Bundeskanzler, bei der Fußball-Europameisterschaft schied Deutschland sang- und klanglos aus, und in New York standen noch die Zwillingtürme. In diesem Jahr 2000 wurde Andreas Katschke zum Hauptgeschäftsführer der Handwerkskammer Lübeck gewählt. Jetzt geht der 64-Jährige in den Ruhestand. Nachfolger wird sein bisheriger Stellvertreter Christian Maack (62).

„DANKBARKEIT UND FREUDE“ IM RÜCKBLICK

Im Rückblick auf die 25 Jahre verspüre er vor allem Dankbarkeit und Freude, sagt Katschke. „Ich hatte die Gelegenheit, immer wieder Themen anzustoßen und mit vielen interessanten Menschen zusammenzuarbeiten.“ Das Amt habe eine hohe Bedeutung. „Ich konnte Repräsentant eines wichtigen Wirtschafts- und Gesellschaftsbereiches sein“, sagt der in Pansdorf geborene Jurist. Angefangen bei der Kammer hatte er schon 1990. „Ich denke, wir haben das Ansehen der Kammer verbessern können, auch in Verbindung mit dem Ehrenamt“, sagt Katschke. Als große Erfolge nennt er bei der überbetrieblichen Lehrlingsunterweisung eine sehr gute Förderung durch das Land und ab 2019 die Einführung einer Meistergründungsprämie von bis zu 10.000 Euro.



Hauptgeschäftsführer Andreas Katschke (l.) geht in den Ruhestand, der bisherige Geschäftsführer Christian Maack übernimmt.

Foto: Agentur 54°

In der Corona-Pandemie habe die Handwerkskammer immer schnell reagiert. „Wenn sonntagsabends eine neue Verordnung kam, konnten wir am Montagmorgen unseren Betrieben schon detailliert Auskunft geben. Da waren wir ein sehr guter Ansprechpartner.“ Man habe kaum Betriebe verloren – durch die finanzielle Unterstützung des Landes, aber auch die Hilfe der Kammer.

Die 2010 ins Leben gerufene bundesweite Imagekampagne sieht Katschke als riesigen Erfolg, sie habe das Ansehen des Handwerks deutlich verbessert. „Die Kampagne hat gezeigt: Handwerk ist heute Hightech. Der Laptop und Messgeräte sind

normale Arbeitswerkzeuge in den Betrieben.“

2024 seien in Schleswig-Holsteins Handwerksbetrieben 5500 Lehrlinge neu eingestellt worden, insgesamt machten derzeit mehr als 14.000 eine Lehre. „Das ist schon eine sehr stattliche Zahl, die zeigt, dass das Handwerk eine echte Ausbildungsmacht ist“, sagt der Hauptgeschäftsführer.

Auszubildende mit Fluchthintergrund hätten dabei eine hohe Bedeutung und seien eine Bereicherung, betont Katschke. „Die Integration in den Betrieben funktioniert sehr gut. Das ist auch eine große Leistung des Handwerks.“ In den meisten Fällen seien die Betriebe sehr zu-

frieden mit ihren Auszubildenden aus anderen Ländern.

KAMMER HAT 300 BESCHÄFTIGTE

Ende 2024 zählte die Handwerkskammer Lübeck knapp 22.000 Mitgliedsbetriebe – zwei Drittel aller Handwerksbetriebe im Bundesland. Die Kammer hat aktuell etwa 300 Mitarbeiterinnen und Mitarbeiter. „Vor 25 Jahren waren wir deutlich weniger. In der Zwischenzeit haben wir viele zusätzliche Aufgaben bekommen“, erklärt Katschke. Zum Beispiel habe die Kammer eine eigene Abteilung für Nachwuchsgewinnung aufgebaut und das Beratungsangebot verstärkt.

Auch in den kommenden Jahren stehe die Kammer vor wichtigen Aufgaben, betont Christian Maack, der am 1. November sein Amt antritt. „Die Politik hat erkannt, dass wir ein bedeutender Ansprechpartner sind, der wichtige Impulse für die wirtschaftliche Entwicklung des Handwerks gibt. In diesem Bereich müssen wir uns auch weiterhin deutlich positionieren“, sagt er.

Die Digitalisierung und der Einsatz von KI seien für die Kammer „Riesenthemen“, betont Maack. „Zurzeit erarbeiten wir in der Kammer die Vision 2030. Unser Ziel ist es, ein innovativer Dienstleister und Bildungsanbieter zu werden. Daran wollen wir arbeiten – auch daran, dass unsere Mitarbeiterinnen und Mitarbeiter zufrieden sind.“ In den kommenden zehn Jahren gehe ein großer Teil der Beschäftigten in Rente. Deshalb wolle man rechtzeitig neue Kräfte gewinnen.

Deutlich mehr zu tun habe die Kammer auch mit Anerkennungsverfahren ausländischer Berufsabschlüsse, erklärt Maack. Das seien oft sehr aufwendige Verfahren, dafür habe man neue Mitarbeiter eingestellt.

Christian Maack war von der Vollversammlung der Handwerkskammer bereits im Dezember 2024 einstimmig zum Nachfolger Katschkes gewählt worden. Maacks Stellvertreter wird Geschäftsführer Dietmar Scharmacher, der seit 2018 bei der Kammer arbeitet. **CR**

SENIOREN SPEZIAL

Anzeigensonderveröffentlichung

Haus Rehagen **Besichtigungen jederzeit möglich!**

Tagespflege für Senioren

Gemeinsam statt einsam - das bedeutet auch Entlastung für pflegende Angehörige!

Rehagen 2, 23627 Groß Grönau (Nähe Uniklinik)
☎ 04509-79 89 80, tagespflege@dagmar-heidenreich.de

Folgen Sie uns auch auf Instagram

Buchen Sie gerne einen Schnuppertag

Eine Frage der richtigen Vorsorge: Länger selbstbestimmt daheim leben

Sicherheit per Knopfdruck: Die Malteser Hausnotrufwochen informieren darüber, wie das funktioniert.

LÜBECK. Es ist der Traum vieler Seniorinnen und Senioren: So lange wie möglich selbstständig in den eigenen vier Wänden leben zu können. Das stellt der aktuelle Altersbericht des Bundesministeriums für Bildung, Familie, Senioren, Frauen und Jugend fest. Doch was braucht es, damit ein selbstständiges Leben daheim im Alter möglich ist?

VORSORGE SICHERT UNABHÄNGIGKEIT

Wer auch im Alter noch selbstbestimmt und eigenständig leben möchte, muss sinnvoll vorsorgen. Angehörige, Freunde oder Nachbarn sind nicht immer kurzfristig oder regelmäßig verfügbar, wenn schnelle Hilfe oder Unterstützung nötig ist.

STÜRZE MELDEN SICH NICHT AN

Unerwartete Zwischenfälle kommen im Alter oft unerwartet – und besonders nachts. So kann der nächtliche Gang zur Toilette schnell zur Stolperfalle werden. Die ältere Person stürzt und kann aus eigener Kraft nicht mehr aufstehen. Ein traumatisches Erlebnis, wenn keiner da ist, der helfen kann. In solchen Situationen ist schnelle und zuverlässige Hilfe



Der Malteser Hausnotruf ermöglicht es, selbstbestimmt zuhause zu leben.

Foto: Malteser

nicht nur emotional wichtig, sondern manchmal sogar lebenswichtig.

„Eine Lösung kann ein Armband oder eine Kette mit dem Hausnotrufknopf sein.“ sagt Julie Schwake von den Maltesern.

SCHNELLE HILFE DANK HAUSNOTRUF

Per Knopfdruck kann die gestürzte Person Alarm auslösen. Über die installierte Gegensprechanlage, die mehrere Räu-

me umfassen kann, wird Sprechkontakt zur Malteser Hausnotrufzentrale hergestellt – rund um die Uhr. „Geht ein Notruf bei uns ein, meldet sich unser geschultes Personal über das Hausnotrufgerät und bewertet die Situation. Wir kontaktieren dann die Angehörigen oder unser Malteser Bereitschaftsdienst eilt zur Hilfe. In medizinischen Notfällen alarmieren wir natürlich sofort den Rettungsdienst, damit keine wertvolle Zeit verloren geht.“, so Schwake.

NEU: ANGEHÖRIGEN-APP BIETET SICHERHEIT UND TRANSPARENZ

Mit der neuen Angehörigen-App können Angehörige verfolgen, wann der Notrufknopf betätigt wurde und welche Maßnahmen zur Hilfe unternommen wurden – ein gutes Gefühl.

Malteser Hausnotrufwochen mit Aktionsvorteil (1 Monat kostenlos) bis 15. November 2025. Mehr Informationen unter www.malteser.de/hausnotruf.

BERG-LÜBECK 0451-7 70 08
Reisebüro • Omnibusbetrieb

Aktuelle Öffnungszeiten: Mo-Do 9-13Uhr+14-18Uhr, Fr 9-13Uhr Mehr Infos unter www.berg-luebeck.de

Swinemünde 4 Std. 1.11./29.11. 39€	Küstentörn Rostock 3.12. 74€
Schleifahrt m. Rübenmus 5.11. 69€	Entenbuffet & Wmärkte Buxtehude + Himmelpforten 4.12. 69€
Norddt. Grünkohlbuffet 6.11. 75€	Gut Stockseehof 4.12. 35€
EKZ "Westfield" HH 13.11./9.12.55€	Wmarkt Goslar 4.12. 40€
Genußtour Altes Land 18.11. 90€	Berlin inkl. 7 Std. Auf. 6.12. 39€
Wmarkt Gut Basthorst 22.11. 37€	Wmarkt Eutin & Mittag 7.12. 47€
Wmarkt Potsdam 26.11./13.12. 39€	Wmarkt Gut Basthorst 7.12. 37€
Grünkohl "satt" & Wmarkt Lüneburg 26.11. 68€	Weihn. Celle inkl. Progr. 8.12. 45€
Wmarkt Bremen 27.11./13.12. 33€	Wmärkte Tondern + Flensburg 9.12.36€
Weihn. Celle inkl. Progr. 27.11. 45€	Wmärkte Rostock/Wismar 10.12.39€
Wmarkt Goslar 29.11. 40€	Wmärkte Eckernförde & Schleswig 11.12. 39€
Karpfen "satt" 30.11. 75€	Wm. Gifhorn + Hannover 13.12. 45€
Wmärkte Eckernförde & Schleswig 30.11. 39€	Gut Stockseehof 14.12. 38€
Wmarkt Braunschweig 2.12. 47€	Grüne Woche 17./20./22./24.1. 55€
Wmarkt Stettin 4 h 2.12./13.12. 49€	

OHNSORG-WIEHNACHTS-SHOW + Weihnachtsmarkt Hamburg 07.12.25 - p.P. 70 €

Winterhuder Fährhaus MISS MERKEL – MORD IN DER UCKERMARK 22.11.25 - p.P. 85 € inkl. Kaffeeeged.

Hansa-Theater Varieté Hamburg 07.12.25 - p.P. 98 € PK1

MUSICALS Hambg. 7.12.25
Disney's DER KÖNIG DER LÖWEN • Disneys TARZAN • & JULIA – Das Pop-Musical • MJ – Das Michael Jackson Musical • ab 119€

Walter Berg GmbH & Co. KG • Beckergroße 32 • 23552 Lübeck

Liebevoll betreute Tagesgäste in Reinfeld

Die Tagespflege Aichgrün empfängt täglich 36 Personen – Die ambulante Pflege Fliedergrün ergänzt das Betreuungsangebot.

REINFELD. Ein liebes Wort, ein freundliches Lächeln, eine Umarmung, ein herzlicher Händedruck sowie ein offenes Ohr in schwierigen Zeiten: Das ist genau die Selbstverständlichkeit, die wir den Tagesgästen sowie ihren Angehörigen entgegenbringen.

Unsere Tagespflegen liegen im Herzen von Reinfeld. Sie ermöglichen es uns, täglich 36 Tagesgäste zu empfangen. Von Montag bis Freitag sind unsere Türen von 8 bis 16 Uhr geöffnet. Individuell entscheiden Sie, an welchen Tagen Sie kommen möchten. Unser Fahrdienst sorgt gewissenhaft dafür, dass unsere Tagesgäste abgeholt und auch wohlbehütet wieder nach Hause zurückgebracht werden.

Unsere Tagesgäste sollen sich bei uns wohlfühlen. Das liegt uns am Herzen. Wir nehmen sie so, wie sie sind und unterstützen sie in ihren Fähigkeiten. Wir sind für sie Alltagsbegleiter und Strukturgeber. Dieses umzusetzen, gelingt uns, indem wir ein durchdachtes Konzept erstellt haben.

Dieses dient als Leitfaden unserer Firma, denn mit uns wird man gelassen alt.

FESTER TAGESABLAUF

Dazu gehören feste Tagesabläufe, die den Senioren die zeitliche Orientierung erleichtern. So beginnen die Tage mit einem gemeinsamen Frühstück, an das sich im Laufe der Stunden das Mittagessen, Ruhezeiten, Aktivitäten wie Spaziergänge und Ausflüge, Gedächtnistraining, Bewegungsangebote und Gespräche über Tagesereignisse anschließen. Außerdem feiern wir Geburtstage und Feste gerne zusammen.

Unser Team ist breitgefächert aufgestellt. Wir bestehen aus Fachkräften, Pflegehilfskräften, Betreuungskräften, Ergotherapeuten, Fahrern und Auszubildenden.

Unsere Tagespflegen sind ein unterstützender Punkt, um in der Häuslichkeit bleiben zu können. Unser ambulanter Pflegedienst



Feste werden gerne zusammen gefeiert. Foto: Tagespflege Aichgrün

Fliedergrün schließt die Lücke der Versorgung in der Häuslichkeit.

365 Tage im Jahr steht der Pflegedienst mit Grund- und Behandlungspflege, Betreuung

und Hauswirtschaft unseren Klienten zur Verfügung.

Mit unserer professionellen Beratung lösen wir, egal ob jung oder alt, alle Sorgen und Probleme

gemeinsam und finden die passende Lösung dazu.

Wir freuen uns, dass wir mit Apetito, einem der führenden Menüdienstleister in Deutschland, gemeinsam für Sie das Fliedermenü anbieten können. Unsere Tagesgäste genießen dieses auch täglich.

Mit uns gelassen alt werden! Das ist mit uns möglich. Rufen Sie uns gerne unverbindlich an, und lassen sich beraten. Gerne können Sie auch spontan auf einen Tee oder Kaffee vorbeikommen und persönlich mit uns sprechen. Wir finden mit Ihnen zusammen einen Weg, Ihre Zukunft pflegerisch zu gestalten.

Kontakt:

Tagespflege Aichgrün GmbH
Paul-von-Schoenaich-Straße 40-42
23858 Reinfeld
Telefon 04533/ 6103161

Ambulante Pflege Fliedergrün
Ahrensböcker Straße 12
23858 Reinfeld
Telefon 04533/ 6109697

Smartphone-Sprechstunden in Awo-Treffs

LÜBECK. In verschiedenen Awo-Treffs im Lübecker Stadtgebiet bieten Ehrenamtliche Unterstützung beim Thema Smartphone/Handy an. Diese finden in folgenden Treffs statt:

► Awo-Treff Hochschulstadtteil, Paul-Ehrlich-Straße 5, donnerstags von 10 bis 11 Uhr,

► Awo-Treff Marli, Lauerhofstraße 37, mittwochs von 17 bis 18 Uhr,

► Awo-Treff an der Brolingstraße 16 mittwochs von 14 bis 15 Uhr.

Wer Schwierigkeiten bei der Nutzung seines Smartphone hat und Hilfestellungen benötigt, erhält dort eine Unterstützung. Eine Anmeldung ist nicht erforderlich.

Diese Unterstützung ist kostenfrei. Die Möglichkeit, eine Spende zu leisten, wird vor Ort angeboten.

► Weitere Informationen sind erhältlich in der Awo-Geschäftsstelle, Telefon 0451/ 798846, oder per E-Mail an t.stender@awo-kreisverband-luebeck.de

Ich will nicht ins Heim!

Qualitätsgesicherte 24-Stunden-Betreuung durch Pflege 24 Nord.

WITZEEZE. Seit 2006 bietet Pflege 24 Nord eine Alternative zu Senioren- und Pflegeheimen. Vom Büro in Witzeze (bei Büchen) aus bieten Uwe Claes und sein Team eine sogenannte 24-Stunden-Betreuung an.

BETREUUNG IN GEWOHNER UMGEBUNG

Diese Betreuung findet bei Ihnen zu Hause statt – in Ihrer gewohnten Umgebung. Die osteuropäischen Mitarbeiter, die sich liebevoll um Sie kümmern, sprechen gut Deutsch und sind legal in Deutschland; sie sind in ihrem Heimatland sozial-, unfall-, krank- und haftpflichtversichert. Die Mitarbeiter wohnen bei den Kunden und wechseln sich normalerweise im Zweierteam alle zwei Monate ab. Das ermöglicht eine Vertrautheit, die gerade in der Pflegesituation für ein angenehmes Miteinander sorgt.

Pflege 24 Nord legt viel Wert auf individuelle Betreuung, die über die reine Versorgung hinausgeht. Dazu wird zu Beginn mit der zu betreuenden Person und der Pflegefachberatung die



Uwe Claes ist Inhaber von Pflege 24 Nord. Foto: hfr

Anamnese, die Pflegebedarfsanalyse und ein individueller Pflege- und Tagesstrukturplan erstellt.

Die Betreuerinnen von Pflege 24 Nord kümmern sich um alle Belange des Lebens, von der grundpflegerischen Versorgung, wie Hilfe beim Aufstehen, Waschen, Ankleiden, Zubereiten der Speisen, Haushaltsführung bis hin zu Spaziergängen, Vorlesen oder das Besuchen von kulturellen Veranstaltungen. Also alltäg-

liche Dinge, die das Leben lebenswerter machen, in Pflegeheimen jedoch oft aufgrund der gegebenen Situation nicht möglich sind.

LIEBEVOLL UND PROFESSIONELL

Der Pflegedienstleiter Uwe Claes ist seit 1987 examinierter Krankenpfleger. Pflege 24 Nord ist mehr als eine Vermittlungsagentur. Sie sichert und kontrolliert die Pflege der osteuropäischen Mitarbeiter über ein einheitliches Dokumentationssystem, regelmäßige Pflegevisiten vor Ort, Team- und Fallbesprechungen und vor allem auch durch eine enge Kooperation mit ambulanten Pflegediensten bei Übernahme sogenannter Behandlungspflegen wie Spritzen, Wundverbänden etc. Nur so ist eine liebevolle, aber auch professionelle Versorgung über 24 Stunden, in Ihrem eigenen Zuhause, gewährleistet.

► Pflege 24 Nord
Uwe Claes
Telefon 04155/ 4939966
Mail: info@pflege24nord.de
www.pflege24nord.de

Handbuch zum Thema Vorsorge erhältlich

Wer entscheidet für den Fall, dass ich das selbst nicht mehr kann? Diese Frage stellen sich in der Regel vor allem ältere Menschen. Doch durch einen Unfall oder eine schwere Erkrankung kann diese Entscheidung jederzeit akut werden. Automatisch können Ehepartner oder Kinder dann nicht handeln, sondern müssen dazu eine Vollmacht haben. Für alle ab 18 Jahren ist es daher sinnvoll, in einer Vorsorgevollmacht eine Person zu bestimmen, die wichtige Angelegenheiten dann regeln soll. Praktische Unterstützung dabei bietet das „Vorsorge-Handbuch“ der Verbraucherzentrale, das nicht nur alles Wissenswerte bereithält, sondern auch mit Musterformularen und Beispielen hilft, die eigenen Vorstellungen und Wünsche rechtssicher festzuhalten.

► Das „Vorsorge-Handbuch“ hat 200 Seiten und kostet 16 Euro. Zu bestellen unter shop.verbraucherzentrale.de oder Telefon 0211/ 913801555. Der Ratgeber ist auch in den Beratungsstellen der Verbraucherzentralen und im Buchhandel erhältlich.

Mit uns gelassen alt werden!
Das ist mit uns möglich.
Rufen Sie uns gerne unverbindlich an und lassen sich beraten.
Gerne können Sie auch spontan auf einen Tee oder Kaffee vorbeikommen und persönlich mit uns sprechen.
Wir finden mit Ihnen zusammen einen Weg, Ihre Zukunft pflegerisch zu gestalten.

Tagespflege Aichgrün und Fliederstube

Ambulante Pflege Fliedergrün

Tagespflege Aichgrün und Ambulante Pflege Fliedergrün
Ahrensböcker Str. 12 | 23858 Reinfeld | ☎ 045336103161

Malteser
...weil Nähe zählt.

Malteser Hausnotruf
Für einander da sein ist Knopfsache.

Ein Knopfdruck für Sie – ein sicheres Gefühl für alle: Unser 24h-Hausnotruf. Jetzt mit Angehörigen-App.**

1 Monat kostenlos*

Informieren Sie sich hier:
0800 9966028
(kostenlos, Mo-Fr von 8-20 Uhr)
malteser.de/hausnotruf

* Giltig bis 30.11.2025 bei Neuanschluss. Gilt für alle Hausnotruf-Leistungen, die nicht von der Pflegekasse übernommen werden. Die Kosten werden aus abrechnungstechnischen Gründen erst in dem ersten vollen Kalendermonat der Versorgung erlassen, der auf den Monat Ihres Anschlusses bei uns folgt.
** Nicht in Saarland.

Pflege24Nord

24-Stunden-Betreuung in Ihrem eigenen Zuhause!

Individuelle Betreuung durch polnisches Personal!

Die bezahlbare Alternative zum Pflegeheim!

Tel. 0 41 55/4 93 99 66

Pflege24Nord - Dorfstraße 13 - 21514 Witzeese
www.pflege24nord.de

Unser Wohnpark mit besonderem Konzept und Ambiente für ältere und hilfebedürftige Menschen.

WOHN-PARK - SIELBECK -

In einer außergewöhnlichen und denkmalgeschützten Villa und einem Neubau direkt am See bieten wir hilfebedürftigen, älteren Menschen mit und ohne Demenz in 22 Service-Wohnungen und in zwei Wohngemeinschaften mit 24 Zimmern ein neues Zuhause in schönster Umgebung.

Dafür suchen wir für unser Team in Sielbeck (m/w/d):
Pflegefachkräfte in Teilzeit
Pflegehilfskräfte in Teilzeit
Pflegehilfskraft,
20 Stunden für den Spätdienst von 16-20 Uhr

Wir freuen uns auf Ihre Bewerbung.

Wohnpark Sielbeck GmbH
Eutiner Straße 15a | 23701 Eutin/ Sielbeck
Tel. 04521/83102-00 | info@wohnpark-sielbeck.de
www.wohnpark-sielbeck.de

Feldfrucht, Getreide	Spindel mit Garn, Spule (engl.)	Adelstitel	Entscheidungs-freiheit	Hafen von Athen	Staat in Westafrika	englischer Seeheld (16. Jh.)	französisch: bei	Männernamen	Antwortsuchender Satz	spanischer Frauenname	Spion	Comicfigur, Charly ...	Fluss durch Berlin	Gattin des Gottes Thor	Metallsiegel (Mz.)	Teil der Bibel (Abk.)
zierend	eisern				gefühllos, gefühllos						Kettengeräusch					
					franz., lateinisch: und	Angeh. eines german. Stamms					Jugendlicher	Flugzeugführer				
Kriechtier	geburtsort, Zuhause	einträglich		Oper von Richard Wagner	biblischer Riese (A.T.)		ugs.: sehr viele		grobe Skizze, Plan					Verdachtsmoment	Initialen Spielbergs	
verschiedenes	chemisches Element, Gas										Luftreifen	nichts davon				
													Vorfahr		Einspruch	
			ungefähr	Putzmittel							Lichtkranz		Vorname der Nielsen †	Unterwäschestück, Mieder		
türkischer Würden-träger	kanadische Provinz	prähistorischer Abschnitt	Vorname des US-Dichters Pound								zeitlich begrenzt	eine Zierpflanze	jeder ohne Ausnahme			
Truppenunterkunft				Anstrengungen	Erbgut-träger											
											französisch: Straße		Hautpflege-mittel	Jupitermond		
Vorname von Lancaster	Nordstaat der USA										Herren-jackett	Vorname Hitch-cocks †	Blätterkleid der Bäume		Japan. Verwaltungs-bezirk	
Schönling (franz.)				Wacholder-branntwein										Gegner Luthers † 1543		
					Geliebte des Zeus						Verzeich-nis				Vulkan-gestein	
bedauerlicher-weise		sehr großes Trocken-gebiet	Wind-schatten-seite										deutsche Endsilbe	hebrä-isch: Sohn		
Leid zufügen	eine Mond-phase	Strom zur Nordsee			hinter-hältig, gemein						altes Volk in Nigeria	Heiliges Buch der Moslems			Befehl, Anwei-sung	
			Landhaus in den Bergen	Abk.: nach Abzug	Abk.: Epoche	Burg der Mauren (Spanien)	Boden-erhebung			Erde-zeit-alter	math. Zeichen-ausdruck	süd-deutsch: Haus-flur	Helden-gedichte	Vorliebe	Initialen v. Schau-spieler Cooper	
heißes Alkohol-getränk	indischer Staats-mann † 1964	italie-nische Nudelart							Mode-richtung				heimi-scher Vogel, Sperling	verschwo-men		
				franz. Presse-agentur (Abk.)	franzö-sisch: Meer	griech. Spora-den-insel	Gestalt des Nibelungen-liches				englisch: Falle	Berg-kloster in Bul-garien	aben-teuer-lustiges Kind			
Sumpf-gas								eine Zitate-nahme	kurze Reise				Gemeinde, Dorf	Riesenschlange		
		altes Maß der Motoren-stärke	Bürger-wehr			franzö-sisch, span.: in	Doppel-kontinent						Skat-ausdruck	persön-liches Fürwort	Fremd-wortteil: doppelt	
Gerb-mittel, Gerb-rinde	Vorname Maffays				schnei-dern				Berg-ein-schnitt		ab-trünnig, illoyal					
finster					Fast-nacht					ein-bruch-sichere Scheiben						

**Inspektion, HU/AU,
Klima- und Bremsen-
service, Reifen und Räder**

Wir kaufen Ihren PKW!

Henning Automotive

V O L V O

Volvo PKW Vertragswerkstatt
Inh. Kay-Bengt Bülow
Tel. 04 51 / 48 66 34-0
Fackenburger Allee 78b · 23554 Lübeck

Widder
21.03. - 20.04.

Durch gemeinsame Aktivitäten können Sie die Beziehung vertiefen. Für eine Besprechung müssen Sie sich gründlich vorbereiten. Probieren Sie etwas Neues aus – das tut Ihnen gut.

Stier
21.04. - 20.05.

Sie fühlen sich missverstanden. Waren Sie klar genug? Keine harte Linie gegenüber Kollegen! Sie brauchen sie noch. Reagieren Sie sich ab: Sandsack, Sit-ups oder Steine schleppen.

Zwillinge
21.05. - 22.06.

Verlangen Sie Ihr Recht vom Partner. Setzen Sie sich durch! Sie haben hohe Ansprüche an Kollegen. Erfüllen Sie die auch selbst? Sie brauchen eine Auszeit, um sich neu zu orientieren.

Krebs
22.06. - 22.07.

Sorgen Sie dringend wieder einmal für Qualitätszeit zu zweit. Enge Zusammenarbeit verdoppelt zur Zeit Ihre Kreativität. Seien Sie Freunden und Familie gegenüber nicht zu pingelig.

Löwe
23.07. - 23.08.

Sie fühlen sich diffus unzufrieden. Ein klärendes Gespräch hilft. Machen Sie einen Rückzieher, falls Sie zu viel versprochen haben. Am Wochenende richtig abschalten – ohne Termine!

Jungfrau
24.08. - 23.09.

Sie sind im Moment der Star. Genießen Sie es. Eine neue Perspektive taucht auf. Aber Sie müssen Zeit investieren. Zeigen Sie sich großzügig – in Ihrem eigenen Interesse.

Waage
24.09. - 23.10.

Mit purer Logik geraten Sie bei einer Diskussion in die Sackgasse. Sie legen sich ins Zeug. Die Belohnung wird folgen. Wenn Sie richtig liegen – sagen Sie es lieber diplomatisch!

Skorpion
24.10. - 22.11.

Begraben Sie das Kriegsbeil – machen Sie einen Neuanfang. Ihre Kompetenz müssen Sie gezielt einsetzen, sonst verpufft Ihr Elan. Sie vertrauen auf sich selbst. Das kann danebengehen.

Steinbock
22.12. - 20.01.

Eine kritische Anmerkung sollte Sie nicht verletzen. Eine Stresswoche. Suchen Sie genügend Ausgleich von der Hektik. Analysieren Sie Ihre Träume. Sind sie realistisch?

Schütze
23.11. - 21.12.

Störungen im Beziehungsfunk. Haben Sie noch die gleiche Wellenlänge? Kontrolle ist gut. Lassen Sie Ihre Arbeit gegenchecken. Eine Extraportion frische Luft ist gut fürs Gefühl.

Wassermann
21.01. - 19.02.

Jemand zeigt Ihnen die kalte Schulter. Machen Sie sich nichts draus. Sie können Versäumes aufholen – aber Beihilfe! Lassen Sie sich nicht in Diskussionen verstricken. Entscheiden Sie.

Fische
20.02. - 20.03.

Nicht frustriert sein: Erfolg haben Sie erst beim zweiten Anlauf. Lassen Sie es langsam angehen, die Zeit arbeitet für Sie. Sie verpassen nichts, wenn Sie mal einen ruhigen Abend einlegen.

Wortsucher

Z B P G K N S F E N B
H A M B U R G E R L O E T K O L B E N A E G A E I S
U A L A E R M I G L A E U B I G S L A O L A
A B L A G E I A M O R I T O D E B A K E L L
E T A O P E R A T O R A R S E N A L V M A C
R G R A U P E L R E F O R M
S E L L E R I E U L L A J W D
U R B A N D B E L K E G K
R A A R E R E E L S A
L A U S C H E R F E S T S P I E L
B I M S H N U I K E E E T
N E H E N N E O E N A K
E I N E F E H K A T A R R A U
M A S E R N R M T E I D E R W
R E A M K E T B O N G A T E
P U L L I N S A U C E
J A N U S U I S S E K P A V I S H B
N S A B E N D S T E R N N A B E L E S A U
F E S S E L I S E E D I A E T F L A N E L L
M E T A L L E K N U T E M O P E R T L I
L O R A T A L L O D E T O N N A G E R T M
N I G A R E N T A H I T I C U P M A L E R E I
E R R E G E R W E L T L I C H S A N D A L E T T E

Lösungen der Vorwoche

		2			4	9		1
7		1				2	8	4
3	4		8					5
			4				9	
			6	5	3			
		3			8			
2					5		1	9
9	1	5				7		6
4		8	1			3		

Lösungen der Vorwoche

2	4	6	3	5	8	7	1	9
9	3	8	4	7	1	2	6	5
1	5	7	2	9	6	4	3	8
5	2	9	1	3	7	8	4	6
7	8	1	6	4	5	3	9	2
3	6	4	8	2	9	1	5	7
4	9	2	5	8	3	6	7	1
8	1	5	7	6	4	9	2	3
6	7	3	9	1	2	5	8	4

W LÜBECK + OSTHOLSTEIN **WOCHENSPIEGEL** **WIR BRINGEN DIE NEWS!**

Die Küstenkiste: 28 Schätze aus der Lübecker Bucht

Eine Kiste voller Heimat: 28 regionale Produkte im Wert von 315 Euro für 79 Euro.

LÜBECK/ OSTHOLSTEIN. Ein Stück Ostsee-Glück zum Aufklappen – das ist die Küstenkiste. Wer sie öffnet, hält nicht nur eine schöne Kiste in den Händen, sondern gleich 28 handverlesene Schätze aus der Lübecker Bucht. Mit einem Warenwert von über 315 Euro und einem Preis von nur 79 Euro bietet sie das Beste, was die Region zu bieten hat – stilvoll, hochwertig und voller Seele.

EIN STÜCK HEIMAT FÜR ZUHAUSE

Die Küstenkiste ist mehr als nur ein Präsentkorb. Sie ist eine Entdeckungsreise durch Manufakturen, Traditionsbetriebe und kreative Köpfe, die den Norden prägen. Hier finden Genießer, Neugierige und Liebhaber lokaler Spezialitäten alles, was das Herz begehrt – von edlem Wein über feine Süßwaren bis hin zu Erlebnissen, die man so nur hier bekommt.

28 SCHÄTZE – SORGFÄLTIG AUSGEWÄHLT

Die Vielfalt ist beeindruckend: Vom Lübecker Rotspon über den Grauburgunder aus der Weinmanufaktur bis hin zu süßen Klassikern wie Marzipan von Carstens und Niederegger oder Bonbons von Cavendish & Harvey. Für den herzhaften Genuss sorgt die Kräuterleberwurst der



Die Küstenkiste gibt es bis zum 19. Oktober mit einem Frühbestellerrabatt.

Foto: Nicole Sanner

Fleischerei Lohff, während Boomers mit Hansesalz und Hanseatenpfeffer für die Würze sorgen.

Doch die Küstenkiste kann mehr als nur Gaumenfreuden: Mit dabei sind ein Handtuch von Holtex, Pflegeprodukte von der Löwen-Manufaktur, Eintrittskarten für VfB Lübeck, das Theater Lübeck, das Hansemuseum und den Kletterpark Travemünde. So-

gar die Lübecker Nachrichten und der VfL Lübeck-Schwartau sind mit besonderen Extras vertreten. Kurzum: Diese Kiste ist nicht nur ein Genuss-, sondern auch ein Erlebnis-Paket.

LOKAL VERWURZELT – MIT LIEBE GEPACKT

Jedes Produkt erzählt eine Geschichte aus dem Norden. Viele

stammen von traditionsreichen Betrieben wie den Schwartauer Werken oder Niederegger, andere von jungen Manufakturen wie Hanse-Honig oder Fangfrisch. Sie alle verbindet der Anspruch, Qualität und Leidenschaft in die Produkte zu legen. Damit auch schon das Auspacken Freude macht, werden alle Kisten in den Werkstätten der Marli GmbH in Lübeck liebevoll von Hand ver-

packt – mit viel Hingabe und Liebe zum Detail.

DAS PERFEKTE GESCHENK – ODER EINFACH FÜR SICH SELBST

Ob als besonderes Präsent für Geburtstage, zum Firmenjubiläum, als Weihnachtsüberraschung oder einfach zum Genießen – die Küstenkiste ist immer ein echter Hingucker und ein Geschenk, das ankommt. Sie bietet nicht nur Genuss, sondern auch das gute Gefühl, regionale Betriebe zu unterstützen.

PREIS & BESTELLUNG

Die Küstenkiste ist für 79 Euro (inkl. MwSt., zzgl. 6,99 Euro Versand) erhältlich. Mit einem Warenwert von über 315 Euro ist sie ein echtes Schnäppchen – und zugleich eine Investition in Heimatliebe und regionales Handwerk. Die Auslieferung startet Anfang November – also ein perfektes Weihnachtsgeschenk. Bei Bestellungen bis zum 19. Oktober 2025 gilt ein Frühbestellerrabatt von 10 Euro je Kiste. Die Küstenkiste ist stark limitiert, schnell sein lohnt sich also.

Bestellen können Sie ganz einfach online unter: www.kuesten-kiste.de
Die Küstenkiste ist ein Produkt der Lübecker Nachrichten.

42. Krummesser Martinsmarkt

KRUMMESSE. Über 30 Anbieter aus Norddeutschland präsentieren beim traditionellen Krummesser Martinsmarkt eine bunte Palette von überwiegend in Handarbeit hergestellten Geschenkideen und Gaumenfreuden. Am Sonnabend und Sonntag, 25. und 26. Oktober, findet der Markt jeweils von 11 bis 18 Uhr im Dörps- huus, Lübecker Straße 6, sowie im benachbarten Sonnenhaus, Lübecker Straße 12, statt. Erwachsene zahlen 1,50 Euro Eintritt, Kinder haben freien Zutritt.

Die Besucher können sich auf ein vielfältiges und von Jahr zu Jahr neu gestaltetes Angebot freuen – von vorweihnachtlichen Deko-Artikeln, Floristik, Schmuck, Accessoires, Lederwaren, handgenähter Puppen-, Baby- und Kinderbekleidung bis hin zu detailgenauen Tierportraits in Pastellkreide. Beim Bernstein- schleifer und Besteckschmied Michael Petersen können Marktbesucher ihr eigenes Silberbesteck abgeben und dabei zuschauen, wie er es in liebevoller Handarbeit zu einem wunderschönen, individuellen Schmuckstück umarbeitet.

Außerdem können sortenreine Destillate aus einer Edelobstbrennerei, lokal produzierte Biersorten, herzhafter Bergkäse, leckere Marmeladen und weihnachtliches Gebäck verkostet und gekauft werden.

Am Sonnabend um 18 Uhr startet auf dem Hof Michaelis der beliebte Laternenumzug – organisiert vom Krummesser Spielmannszug „Die Durchstarter“.

Der Martinsmarkt ist von Lübeck aus mit der Buslinie 16 zu erreichen.

EINKAUFEN MIT DER



KNUTZEN HOME

knutzen-home.de
Die mit dem **grünen** Haus

Bis zu
800€
sparen

MIT UNSEREN
KNUTZEN Deals

GÜLTIG VOM 25.09. BIS 25.10.2025

10 € COUPON*
ab einem Einkaufswert von 50 €

Exklusive Coupons warten auf Sie!

Sie haben die Möglichkeit, von unserem neuen Couponheft zu profitieren! Es erwarten Sie **sechs attraktive Coupons**, die direkt beim Kauf an der Kasse oder bei unserem Fachberater eingelöst werden können – für noch mehr Freude bei Ihrem Einkauf.

Weitere Informationen finden Sie **online auf knutzen-home.de**



Wir freuen uns auf Ihren Besuch!

50 € COUPON*
ab einem Einkaufswert von 250 €

100 € COUPON*
ab einem Einkaufswert von 500 €

200 € COUPON*
ab einem Einkaufswert von 1.000 €

400 € COUPON*
ab einem Einkaufswert von 2.000 €

800 € COUPON*
ab einem Einkaufswert von 4.000 €

*Gegen Vorlage dieses Coupons erhalten Sie bis zum 25.10.2025 einen einmaligen Rabatt. Der Betrag wird Ihnen nach Abgabe des Coupons von Ihrem Fachberater oder an der Kasse automatisch abgebogen. Gültig in allen Knutzen Home und Knutzen Teppich-Hof Filialen. Gilt nur für Lagerware innerhalb des Aktionszeitraums. Nicht mit anderen Rabattaktionen, wie z.B. unserer Homeline-Aktion, kombinierbar. Ebenfalls von der Aktion ausgenommen sind Kaufgutscheine und Dienstleistungen sowie Aufträge, die den Objekt-Bereich betreffen. Verwaltung: Knutzen Teppich-Hof GmbH

KNUTZEN HOME Lübeck
Osterweide 14
Telefon 0451 50 49 060

KNUTZEN HOME Eutin
Industriestr. 12a
Telefon 04521 79 56 00

KNUTZEN HOME Oldenburg in Holstein
Am Voßberg 8
Telefon 04361 50 63 90

GESUNDHEITS-TIPP

Was ASS, IBU oder Paracetamol unterscheidet

Ob Kopfschmerzen, Fieber oder Regelschmerzen - bei manchen Personen mehr, bei anderen weniger intensiv ausgeprägt. Oft wird in diesen Situationen zu Schmerzmitteln gegriffen, um Beschwerden zu lindern. ASS (Acetylsalicylsäure), Ibuprofen oder Paracetamol sind dabei die Mittel der Wahl. Was viele jedoch nicht wissen: Alle drei Mittel können die Schmerzen reduzieren, wirken aber verschieden. Das heißt, jenes Präparat, das gegen Kopfschmerzen hilft, muss nicht gleichzeitig gegen Rückenschmerzen wirken. Kennt man die verschiedenen Wirkweisen, können Komplikationen vermieden werden.

ASS, Ibuprofen und Paracetamol sind die drei am häufigsten verwendeten, rezeptfreien Schmerzmittel, die in geringen Dosierungsgrößen und Verpackungen in Apotheken erhältlich sind. Wie wirksam sie sind, hängt letztendlich jedoch von der richtigen Anwendung, der Dosis und der Art und Stärke der Schmerzen ab.

Wichtig: Die Dosis der rezeptfreien Schmerzmittel eignet sich gut für einen kurzzeitigen Einsatz. Die Behandlung sollte in den meisten Fällen nicht länger als drei bis fünf Tage dauern. Halten die Schmerzen an, sollte unbedingt ein Arzt aufgesucht werden.

Um also die jeweiligen Präparate richtig einsetzen zu können, sollte man wissen, worin sie sich unterscheiden:

Acetylsalicylsäure (ASS): Unter dem Markennamen ist Aspirin wohl das weltweit bekannteste Schmerzmittel. Der darin enthaltene Wirkstoff wirkt schmerz- und entzündungshem-

mend, indem es die Freisetzung von Prostaglandin hemmt. Häufig wird es zur Behandlung von Kopfschmerzen, Fieber, Entzündungen und auch zur Prophylaxe eingesetzt. Wer einen empfindlichen Magen hat, sollte jedoch vorsichtig mit ASS umgehen, da der Wirkstoff die Magenschleimhaut angreift und Sodbrennen verursachen kann. Zudem wirkt das Präparat blutverdünnend und sollte daher vor Zahnarztbesuchen oder Operationen nicht eingenommen werden bzw. sollte der behandelnde Arzt unbedingt vorab darüber informiert werden, um Komplikationen zu vermeiden. Vorsicht ist zudem auch für Kinder geboten.

Ibuprofen: gehört zur Gruppe der sogenannten nicht-steroidalen Antirheumatika (NSAR) und wurde früher häufig zur Behandlung von rheumatischen Schmerzen eingesetzt. Die Wirkungsweise beruht darauf, dass zwei bestimmte Enzyme gehemmt und dadurch in das Entzündungsgeschehen und in die Schmerzempfindung eingegriffen wird. Besonders wirksam ist Ibuprofen bei Schmerzen der Muskeln, Knochen und Gelenken, aber auch bei Mittelohrentzündungen oder Erkältungsbeschwerden wird es häufig eingesetzt. Zu den möglichen Nebenwirkungen zählen Magen- und Darmprobleme, jedoch birgt es

im Vergleich zu ASS ein geringeres Blutungsrisiko.

Paracetamol: zählt zur Gruppe der Nicht-opioid-Analgetika und wird seit vielen Jahren als Schmerzmittel eingesetzt, obwohl der Wirkmechanismus bis heute nicht vollständig geklärt wurde. Es wirkt jedenfalls fiebersenkend und schmerzlindernd, greift jedoch nicht in den Entzündungsprozess ein.

Folgender kompakter Überblick soll dabei helfen, die unterschiedlichen Anwendungen und Wirkungen rasch parat zu haben.

ASS (Acetylsalicylsäure) Anwendung:

- bei leichten bis mäßigen Schmerzen
- Fieber sowie zur
- Thromboseprophylaxe in niedriger Dosierung.

Wirkung: schmerzstillend, fiebersenkend, entzündungshemmend und hemmt die Blutgerinnung

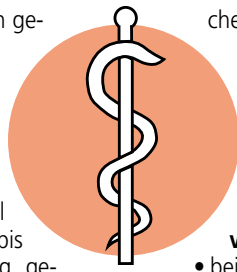
Nicht einnehmen bei Magen-Darm-Geschwüren, Blutgerinnungsstörungen oder bei Einnahme blutverdünnender Medikamente. Vorsicht ist zudem für Kinder geboten!

Ibuprofen Anwendung:

- bei Schmerzen,
- Fieber und
- entzündlichen Beschwerden, wie Gelenkentzündungen oder Rückenschmerzen

Wirkung: schmerzstillend, fiebersenkend und stark entzündungshemmend

Achtung: Nicht auf nüchternen Magen einnehmen. Vorsicht bei Magenproblemen, Herz-Kreislauf-Erkrankungen oder Nierenschwä-



che. Ibuprofen sollte zudem nicht mit ASS kombiniert werden, da die Wirkung von ASS als Gerinnungshemmer abgeschwächt werden kann.

Paracetamol Anwendung:

- bei Fieber und
- leichten bis mäßigen Schmerzen (Erkältungskrankheiten, Kopfschmerzen)

Wirkung: schmerzstillend und fiebersenkend, jedoch kaum entzündungshemmend

Wichtig: Überdosierung vermeiden, da die Gefahr von Leberschäden besteht. Bei Lebererkrankungen oder regelmäßigem Alkoholkonsum sollte das Präparat nur mit ärztlicher Rücksprache eingenommen werden.

Alle der oben beschriebenen Schmerzmittel unterstützen bei der Linderung von Schmerzen und Fieber, unterscheiden sich jedoch in ihrem Wirkmechanismus, bei den Risiken und in ihren Einsatzgebieten. Die richtige Wahl hängt letztendlich von der Art der Beschwerden und der jeweiligen individuellen Vorerkrankung ab. Um den passenden Wirkstoff sicher einzusetzen, sollte vorab unbedingt ärztlicher oder pharmazeutischer Rat hinzugezogen werden.

Möchten Sie mehr über die Wirkungsweise der unterschiedlichen Schmerzmittel wissen oder sind Sie unsicher, welches für Ihre Beschwerden das richtige ist? Kommen Sie einfach zu uns in die Pinguin-Apotheken – wir beraten Sie

Gesunde Grüße aus den Pinguin-Apotheken



Joerg Ortmann, Inhaber der Pinguin-Apotheken, gibt Gesundheitstipps.

Stress, Abscheu durch Geräusche

Misophonie macht immer mehr Menschen zu schaffen

Misophonie: bitte was? Viele Menschen können mit diesem Begriff zunächst nichts anfangen. Die Bezeichnung leitet sich von den griechischen Begriffen „miso“ und „phone“ ab und bedeutet wörtlich übersetzt ‚Hass auf Geräusche‘. Menschen, die an Misophonie leiden, reagieren stark emotional auf bestimmte Geräusche. „Die Lautstärke der Geräusche ist dabei nicht ausschlaggebend. Kauen, ein tropfender Wasserhahn oder Schmatzen bringen Betroffene in Rage und lassen sie regelrecht ausflippen. Dabei können alle Arten von Geräuschen als Auslöser fungieren“, sagt AOK-Serviceregionsleiter Reinhard Wunsch.

Bei der Misophonie handelt es sich um ein recht junges Krankheitsbild. Anfang des 21. Jahrhunderts wurde es durch zwei US-amerikanische Neurowissenschaftler erstmals beschrieben und benannt. Sie fanden heraus, dass sich Misophonie überwiegend in der Pubertät entwickelt, da sich in dieser Phase das Gehirn am stärksten entwickelt. Junge Menschen beginnen, feiner zu hören und Gehörtes anders zu bewerten.

Misophonie kann sehr plötzlich und in jedem Alter entstehen. Besonders häufig beginnt sie allerdings zwischen dem achten und dem 13. Lebensjahr. Prinzipiell kann jeder Mensch Misophonie-Symptome entwickeln. Experten vermuten, dass Misophoniker negative oder traumatische Erfahrungen erlebt haben, die sie mit einem bestimmten Geräusch verbinden. Diese führen dann im weiteren Verlauf zu immer ausgeprägtere-

ren emotionalen Reaktionen, wenn dieses Geräusch erneut gehört wird. Betroffene sind dann irritiert, verspüren Ärger, Angst und Frustration bis hin zu Wut und sogar Hass.

Bisher wird die Misophonie nicht in den offiziellen Diagnose-Klassifikationen (ICD-10) geführt. Betroffene sollten sich dennoch nicht scheuen, sich hausärztlich zu einer möglichen Bewältigungsstrategie beraten zu lassen. Von dort könnte im Bedarfsfall eine begleitende HNO-ärztliche Therapie koordiniert werden. Um die Symptome von anderen auditiven Störungen abzugrenzen und auch deren Schweregrad zu ermitteln, wird neben einer körperlichen und neurologischen Untersuchung zunächst ein Fragenkatalog abgearbeitet. Dieser arbeitet heraus, auf welche Geräusche besonders empfindlich reagiert wird und setzt diese in Zusammenhang mit bestimmten Orten, Menschen und Situationen.

Kann die Ursache einer Hassreaktion für ein bestimmtes Geräusch gefunden werden, arbeiten die Experten häufig mit einer Gegenkonditionierung, bei der das Geräusch mit einem neuen, positiven Erlebnis verbunden wird. „Wenn die Ursache nicht ermittelt werden kann, bieten sich Methoden zur Stressreduktion oder zur Entspannung wie zum Beispiel Autogenes Training, Progressive Muskelentspannung, Yoga oder Thai-Chi an“, so Wunsch. Betroffene lernen dabei, ihre heftige emotionale Reaktion zu kontrollieren.

Infos auf www.stress-im-griff.de

Medizin

ANZEIGE

Nervenschmerzen mit Begleiterscheinungen wie ...

Brennen, Kribbeln, Taubheitsgefühle?

Oft stecken die Nerven dahinter!



Brennende Schmerzen in Beinen oder Füßen rauben Ihnen schon lange den Schlaf? Die ständigen Taubheitsgefühle in den Gliedmaßen belasten Sie zunehmend? Oft sind daran die Nerven schuld. Die gute Nachricht für Betroffene: Restaxil (Apotheke, rezeptfrei) kann bei nervenbedingten Schmerzen wirksame Hilfe leisten.

Zahlreiche Deutsche leiden unter brennenden Schmerzen in Beinen oder Füßen, die häufig durch ein Kribbeln oder Taubheitsgefühle begleitet werden. Insbesondere nachts ein Albtraum – an Schlaf ist mit

diesen Missempfindungen kaum zu denken. Was viele Betroffene nicht wissen: Oft stecken die Nerven dahinter. Durch Stoffwechselstörungen wie z.B. Diabetes können diese gereizt oder geschädigt werden. Die Folge: Nervenschmerzen.

Nervenschmerzen richtig behandeln

Bei Nervenschmerzen zeigen viele Schmerzmittel nur wenig Wirkung. Das bestätigen auch Mediziner der deutschen Gesellschaft für Neurologie¹. Denn viele Schmerzmittel bekämpfen Entzündungen. Bei Nervenschmerzen handelt es sich

hingegen häufig um geschädigte oder gereizte Nerven. Mit dem Ziel, Nervenschmerz-Patienten zu helfen, entwickelten Experten ein wirkungsvolles Arzneimittel speziell zur Behandlung von Nervenschmerzen, das zugleich gut verträglich ist: Restaxil (Apotheke).

5-fach-Wirkkomplex gegen Nervenschmerzen

Das Besondere an Restaxil: der darin enthaltene 5-fach-Wirkkomplex. Jeder einzelne Wirkstoff kann bei nervenbedingten Schmerzen wertvolle Hilfe leisten. Der Arzneistoff **Iris versicolor** ist beispielsweise zur Bekämpfung der

Begleiterscheinungen von Nervenschmerzen geradezu prädestiniert. So kommt er laut Arzneimittelbild unter anderem bei ziehenden und brennenden Schmerzen bis in die Füße zum Einsatz. **Gelsemium sempervirens** setzt wiederum im zentralen Nervensystem an, also dort, wo die Probleme entstehen. Laut Arzneimittelbild hat sich der Wirkstoff zudem bei Druck und Schmerz bewährt. Auch bei plötzlich durchschießenden Schmerzen entlang der Nervenbahnen kann Gelsemium Abhilfe schaffen.

Genial: Die natürlichen Schmerz-tropfen Restaxil schlagen nicht auf

den Magen und haben keine bekannten Neben- oder Wechselwirkungen. Deshalb sind die Tropfen auch zur Einnahme bei chronischen Schmerzen geeignet oder wenn Sie bereits viele andere Medikamente zu sich nehmen. Dank der Tropfenform können Sie Restaxil individuell dosieren und so ganz gezielt auf Ihre Schmerzen abstimmen.

Für Ihre Apotheke:
Restaxil
(PZN 11223224)
www.restaxil.de

Nervenschmerzen?
Natürlich
Restaxil®

Jetzt in
Vorteilsgröße
100 ml



Restaxil®

¹Schlereth T. et al., Diagnose und nicht interventionelle Therapie neuropathischer Schmerzen, S2k-Leitlinie, 2019, in: Deutsche Gesellschaft für Neurologie (Hrsg.), Leitlinien für Diagnostik und Therapie in der Neurologie. Online: www.dgn.org/leitlinien (abgerufen am 01.03.2024).

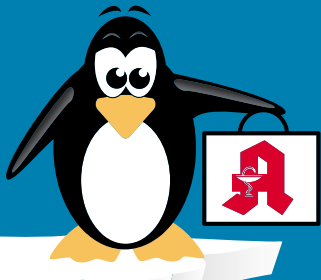
RESTAXIL: Wirkstoffe: Gelsemium sempervirens D11, D2, Spigelia anthelmia D11, D2, Iris versicolor D11, D2, Cyclamen purpurascens D11, D3, Cimicifuga racemosa D11, D2. Homöopathisches Arzneimittel bei Neuralgien (Nervenschmerzen). • Zu Risiken und Nebenwirkungen lesen Sie die Packungsbeilage und fragen Sie Ihre Ärztin, Ihren Arzt oder in Ihrer Apotheke.

• Restaxil GmbH, 82166 Gräfelfing

Qualität
zertifiziert gemäß
DIN EN ISO 9001:2015

PINGUIN APOTHEKEN

EISKALT
REDUZIERT*



MÜSSEN WIR BESTELLEN - KENNEN WIR NICHT - 99,85% AUF LAGER*

Paracetamol Ratiopharm
500 mg
20 Tabl.



67 %
gespart

statt ~~4,19~~ €

1.38*
€

Ibu Ratiopharm
400 akut
20 Tabletten



45 %
gespart

statt ~~7,18~~ €

3.95*
€

Dorithricin
classic
20 Halstabl.



30 %
gespart

statt ~~12,79~~ €

8.90*
€

Amorolfin
Ratiopharm
3 ml



41 %
gespart

statt ~~33,69~~ €

19.95*
€

I = 6.650,00 €

Sinupret
extract
40 Dragees



33 %
gespart

statt ~~29,99~~ €

19.99*
€

I = 144,33 €

Magnesium
Verla
200 Dragees



30 %
gespart

statt ~~18,60~~ €

12.95*
€

+ größte Auswahl*
+ bestens beraten
+ keine Einheitsmedizin
= einfach in guten Händen!



PINGUIN APOTHEKEN

Inhaber Jörg Ortmann e. K.

Grippostad C
24 Kapseln



30 %
gespart

statt ~~16,99~~ €

11.85*
€

Rufen Sie uns an oder bestellen Sie unter: www.pinguinapotheke24.de

*Für alle Produkte gilt zu Risiken u. Nebenwirkungen fragen Sie Ihren Arzt oder Apotheker - Dieser Preis gilt nach den gesetzlichen Bestimmungen, wenn diese Arzneimittel zu Lasten der gesetzlichen Krankenkassen abgegeben werden - Gilt nicht für verschreibungspflichtige Arzneimittel.

Angebote gültig vom 18.10.2025 - 25.10.2025

Am Hauptbahnhof/
ZOB
Konrad-Adenauer-Str. 1
Tel.: 0451/82966

Im Hochschulstadtteil /
Im Campus
Alexander-Fleming-Str. 1
Tel.: 0451/292 896 66

In der Mühlenstraße
Südl. Altstadt
Mühlenstr. 37
Tel.: 0451/707 510 10

In der Königstraße
auf 2 Etagen / EG + 1. OG
Königstr. 59-63
Tel.: 0451/292 75 55

Küstenkiste

Bestes aus der Lübecker Bucht



nur
69 € bei
Bestellung
bis zum
19.10.2025

Spezialitäten, Events und Gutscheine aus unserer Region

28 Produkte im Wert von über 315,- (UVP)

Im LN Digital Store in Lübeck anschauen, direkt vor Ort oder online bestellen und bequem nach Hause liefern lassen.

Ideal auch als Weihnachtsgeschenk!

Inhalt
entdecken unter
kuesten-kiste.de



Jetzt
scannen und
bestellen unter
kuesten-kiste.de



Auslieferung per DHL ab Anfang November.

Finstere Wege: Warum viele Laternen in Lübeck veraltet sind

Technik teils noch aus den 1970er Jahren – Umrüstung wegen Tiefbauarbeiten aufwendig – Stadt erneuert stetig.

LÜBECK. Es ist finster. Auf der Ziegelstraße im Lübecker Stadtteil Buntekuh stehen zwar Straßenleuchten, doch wer in den Herbst- und Wintermonaten dort entlang geht oder fährt, dem kann schon mal ein Schauer über den Rücken gehen. Aber nicht, weil es kalt ist – es ist unheimlich.

In Lübeck ist das nicht die einzige Straße, die recht dunkel ist, wenn die Nacht hereinbricht. Rund 22.000 Straßenleuchten gibt es laut der Stadt, verteilt auf etwa 700 Kilometer Straßen, Rad- und Fußwege. Sie leuchten in vier bis zwölf Metern Höhe und sollen den Lübeckerinnen und Lübeckern nachts Orientierung geben. Eine solche Leuchte verbraucht Stromkosten von rund 9 Euro pro Jahr, hochgerechnet kostet die Beleuchtung der Stadt etwa 189.000 Euro jährlich.

STRASSENLAMPEN SIND OFT MEHR ALS 30 JAHRE ALT

Trotz dieser vielen Lichter ist es oftmals dunkel und unbehaglich. Ein Grund: Die Beleuchtungen in Lübeck sind in die Jahre gekommen. Teilweise sind die Anlagen 30 Jahre und älter. Das bestätigt die Stadt Lübeck auf LN-Nachfrage.

Warum sind die Laternen so veraltet und werden nicht einfach modernisiert? Dafür lohnt



Die Beleuchtung an der Travemünde Allee erhellt Geh- und Radweg kaum.

Foto: Agentur 54°

ein Blick ins Detail: Eine Straßenlaterne besteht aus drei Teilen – dem Kabelnetz mit den Masten, der Leuchte selbst und der Steuerung. Laut Stadtverwaltung läuft die Steuerung fast aller Laternen noch über eine Rundsteuertechnik aus den 1970er Jahren. Zudem sind rund die Hälfte der Masten und Kabel mehr als 30 Jahre alt. Immerhin: Die Leuchtmittel sind teils moderner: Mehr als die Hälfte wurde auf LED-Technik umgerüstet.

Die Stadt weiß um die Dunkelheit, schnelle Lösungen sind aber schwierig. „Über Jahre fehlten Personalkapazitäten und Finanzmittel für eine systematische An-

lagenerneuerung“, erklärt Nicole Dorel, Pressesprecherin der Stadt. Der Austausch von Masten und Kabeln ist aufwendig, da er stets mit Tiefbauarbeiten verbunden ist. „Die Hansestadt Lübeck versucht, Tiefbauarbeiten durch gemeinsame Maßnahmen (zum Beispiel mit der TraveNetz oder dem Breitbandausbau) zu minimieren“, so Dorel.

Wird eine Straße ohnehin aufgerissen, nutzt die Stadt die Gelegenheit, auch das Kabelnetz zu erneuern. „Die Umsetzung ist von den Faktoren Umweltschutz, Finanzierbarkeit, Personalressourcen abhängig“, sagt Dorel. Die Lübecker Innenstadt liegt

laut Light Pollution Map bei 5,9 – noch moderat.

SEIT 2023 WERDEN LEUCHTEN AKTIV MODERNISIERT

Auch die Stadt selbst erkennt den Modernisierungsbedarf. Bereits im Dezember 2023 wurde im Bauausschuss ein „gesamtstädtisches Beleuchtungskonzept“ vorgestellt, das Schritt für Schritt umgesetzt wird. Alte Anlagen sollen nach und nach durch moderne Technik ersetzt werden. Ein Beispiel: Auf der Travemünder Allee zwischen Am Schnellbruch und Eichenweg ist das bereits geschehen. Jedes

Jahr bis 2031 will die Stadt nach und nach ihr Beleuchtungssystem erneuern. In absehbarer Zukunft sollen beispielsweise noch Abschnitte auf der Kronsfordter Landstraße und Karavelnstraße erneuert werden.

Laien können die neuen Straßenlampen daran erkennen, dass sie Leuchten flacher und nach vorne gerichtet sind. Sie strahlen ein neutral weißes oder warmweißes Licht aus. Auf der Leuchte befindet sich ein Aufsatz – ungefähr so groß wie ein Joghurtbecher. Darin ist die intelligente Steuerung, die zum Beispiel dafür sorgen kann, dass sich das Licht an den Dämmerungsgrad anpasst oder via Bewegungssensoren aktiviert wird.

Die Baukosten pro neuer Leuchte liegt laut den Unterlagen des Bauausschusses bei circa 6.500 Euro.

Was können Bürger tun, wenn eine Lampe ausfällt? Sie können den Defekt über den Anliegemelder melden. In der Regel wird die Störung innerhalb weniger Tage behoben. Handelt es sich allerdings um einen Kabelschaden, kann die Reparatur – je nach betroffenem Abschnitt – auch mehrere Wochen dauern. Unbeleuchtete Wege können Bürger außerdem direkt per E-Mail an Strassenbeleuchtung@luebeck.de melden. **KST**

Stadt: Neue Regeln bei Zahlungen beachten

LÜBECK. Bundesweit ist im Zahlungsverkehr die sogenannte Empfängerprüfung bei Sepa-Überweisungen gestartet. Das bedeutet, dass die Angaben auf den Überweisungsformularen mit den bei der Bank hinterlegten Daten zum Empfänger einer Zahlung automatisiert abgeglichen werden. Darauf hat die Hansestadt Lübeck hingewiesen. „Nur bei einer 100-prozentigen Übereinstimmung wird die Überweisung auch ausgeführt“, teilt sie mit.

Das bedeutet für die Hansestadt: Die Überprüfung der Angaben bei einer Sepa-Überweisung liegt in der Verantwortung der Auftraggeber. „Bei der Hansestadt nicht fristgerecht eingehende Zahlungen führen in der Regel zu Mahnungen und lösen dadurch Mehrkosten zu Lasten der Auftraggeberinnen und Auftraggeber aus.“

Um von jetzt an einen korrekten Ablauf zu gewährleisten, bittet die Hansestadt Lübeck darum, die Angaben auf dem Formular für Sepa-Überweisungen sorgfältig zu prüfen. Wichtigster Punkt ist nach Angaben der Stadt hierbei, dass im Feld „Angaben zum Zahlungsempfänger: Name, Vorname/Firma“ ausschließlich „Hansestadt Lübeck“ angegeben wird. Zudem sollte nach einer Überweisung kurzfristig der Kontostand oder Kontoauszug kontrolliert werden, ob die Bank den Auftrag auch ausgeführt hat.

BEKANNTSCHAFTS- ANZEIGEN

BEKANNTSCHAFT

SIE SUCHT IHN

Liebe Vera, 78 Jahre, schlank, etwas vollbusig, bin fit, aktiv mit herzlicher Wesensart, verwöhne gerne mit guter Küche, mag die häusliche Gemütlichkeit, auch schmuse u. kuscheln. Das Alleinsein ist für mich unerträglich, habe ein Auto und bin nicht ortsgelassen. Gerne würde ich mich mit Ihnen verabreden. pv ☎ 0157 - 75069425

Anita, 68 J., 159 groß, bin e. ganz bezaubernde, ruhige Frau mit viel Herzlichkeit, romantisch, zärtlich und treu, nach meiner Trauerzeit möchte ich einen Neuanfang mit einem netten Mann (Alter ist nicht entscheidend) wagen. Ich würde Dich gerne mal zu mir einladen, damit wir uns kennen lernen können. pv ☎ 0151 - 62903590

ER SUCHT SIE

Er, Rentner über 80 J., schlank und sportlich, 1,76m groß und Witwer, mit gutem Charakter, anpassungsfähig und gesund sucht Sie um die 75 J., schlank und humorvoll, für Ausflüge, Veranstaltungen und Unternehmungen im Raum Lübeck St. Gertrud. Über ein persönlichen Kennenlernen würde ich mich sehr freuen. ☎ Z1 4155987

KONTAKTBÖRSE / EROTIK

Nackte Rentnerin (67j.) 0162 3589010

Hausfrau (34) privat! ☎ 0174-5120997

ANDERE DIENSTLEISTUNGEN

ZU VIEL GARTENARBEIT? Der Garten wird Ihnen zu viel und zu beschwerlich? Wir finden den passenden Käufer für Ihre Immobilie. Die Wertermittlung Ihrer Immobilie ist für Sie kostenlos. ☎ 04102-8243050

VERKAUF OHNE VERKAUFSCHILD! So verkaufen Sie Ihre Immobilie diskret und mit Erfolgsgarantie. ☎ 04102-8243050

GESCHÄFTLICHE EMPFEHLUNGEN

Kunstschmiede aus Polen: Tore, Zäune, Geländer, Torantriebe. Ohne Zwischenhändler! Vereinbaren Sie einen kostenlosen Termin vor Ort! 0152/26 95 70 45 o. db@stahl-db.de Internetseite: stahl-db.de.

DIENSTLEISTUNGEN

DACHDECKEREI

GUTEN-DACH

DACH - FASSADE - SCHORNSTEIN

Dunkelmann & Partner Meisterhaft

Wir führen auch Kleinreparaturen durch!

+ STEILDACH - FLACHDACH

+ BAUKLEMPNERIE - DACHRINNE

+ ALTBAU SANIERUNG

+ FASSADEN SANIERUNG

+ SCHIEFERARBEITEN

+ DÄMMSYSTEME

De lütte Dachdecker de mok dat

Kostenlose Beratung vor Ort

☎ 04503 / 70 48 355

☎ 0152 / 361 46 645

Heckenschnitt/Gartenpfl. HL 4005385

Service rund ums Haus 01709672623

VERSCHIEDENES

Ein Flohmarkt direkt am Hafen in maritimer Umgebung -

veranstaltet vom Museumshafen & der Marinekameradschaft Lübeck. Kommen Sie gerne am 19.10., zwischen 10:00 u. 16:00 Uhr in der W.-Brandt-Allee 35 im Peter-Rheder-(Drehbrücken-)Haus vorbei. Das Maritime-Kontor hat auch geöffnet.

Dozent sucht altes Cello! Mindestens 100 Jahre alt und viel älter sowie Geige und Bogen. Nur von Privat! Gerne aus Berufsmusikernachlass. Bitte alles anbieten in jeder Preisklasse. Liquide Abwicklung garantiert. ☎ 0173/9498763

Hausflohmarkt am 25.10. v. 10-17 Uhr, Strandredder 15, 23570 Travemünde. Modern- und Landhausstil, Unterbauspülmaschine (Miele), Waschmaschine, Markengarderobe, Gartenmöbel, uvm.

2 seniorenfreundliche, strapazierfähige Polsterstühle m. Holzarmlehne, an Selbstabholer im Raum HL zu verschenken. ☎ 04506/511

Leere Warenkartons, klein/groß, kostenlos abzuholen in 23923 Herrnburg-Lübeck. ☎ 038821/66830

2 neue WoMo-Matratzen, 190x140cm, an Selbstabholer in HL zu verschenken. ☎ 0162/7498298

Sammler sucht Silberbestecke versch. Hersteller 0171/4721861

Garagenflohmarkt, Gärtnerstr. 21 in Klinkberg, 18. & 19.10.25, 11-15 Uhr.

PC-Hilfe gesucht. ☎ 0451-50637305

MARKTPLATZ

MÖBEL / HAUSRAT

Teilhaushaltsauflösung am 18.10., 11-18 Uhr, Möbel, Hausrat, Geschirr, Bücher, CDs, manches kostenfrei abzugeben. Dänischburger Landstr. 60, 23569 Lübeck

Wohnungsflohmarkt am 18. + 19.10. v. 11-15 Uhr, Ely-Linden-Str. 7 in HL. Porzellan, Gläser, Kleidung, Silberbesteck, Gemälde, Teak-Möbel, uvm.

Ab sofort suchen wir gebrauchte Möbel f. die Ukraine ☎ 0451 59988209

Abholung von gebr. Möbeln für bedürftige Menschen in Litauen. Tel.: 0176/55 29 18 30

KUNST- UND SAMMLERMARKT

Elefantenminiaturen, diverse Ausführungen in Material u. Größe, P. VHB ☎ 04506/511

KRAFTFAHRZEUGMARKT

KFZ ANGEBOTE

MERCEDES

Mercedes B-Klasse, Automatik, 1.5L Benzin, Checkheft gepf., 120 Tkm, TÜV/AU 11/26, SR/WR, 5800€ ☎ 0176/39738247

MOTORRÄDER / ZWEIRÄDER

Kymco "New Downtown 35", TÜV 3/27, 35 Tkm, Bj. 2017, Checkheft gepf., Preis VB, ☎ 0172/4027460

WOHNMOBILE / -WAGEN

WoMo Globecar, 6,50m, 58 Tkm, unfallfrei, keine Schäden, 36T€. ☎ 01525/5705770

KFZ GESUCHE

WOHNMOBILE / -WAGEN

IMMOBILIENMARKT

IMMOBILIENVERKAUF

EIGENTUMSWOHNUNGEN

Kaufe Wohnmobile + Wohnwagen ☎ 03944-36160, www.wm-aw.de Fa.

IMMOBILIENMARKT

IMMOBILIENVERKAUF

EIGENTUMSWOHNUNGEN

IMMOBILIENMARKT

IMMOBILIENVERKAUF

EIGENTUMSWOHNUNGEN

IMMOBILIENMARKT

IMMOBILIENVERKAUF

EIGENTUMSWOHNUNGEN

IMMOBILIENMARKT

IMMOBILIENVERKAUF

EIGENTUMSWOHNUNGEN

IMMOBILIENMARKT

IMMOBILIENVERKAUF

EIGENTUMSWOHNUNGEN

IMMOBILIENMARKT

IMMOBILIENVERKAUF

EIGENTUMSWOHNUNGEN

IMMOBILIENMARKT

IMMOBILIENVERKAUF

EIGENTUMSWOHNUNGEN

IMMOBILIENMARKT

IMMOBILIENVERKAUF

EIGENTUMSWOHNUNGEN

IMMOBILIENMARKT

IMMOBILIENVERKAUF

EIGENTUMSWOHNUNGEN

IMMOBILIENMARKT

IMMOBILIENVERKAUF

EIGENTUMSWOHNUNGEN

Lübeck - St. Lorenz

Lichtdurchflutete 3 Zi. ETW, 1. OG, ca. 87 m², 2 Balkone, Keller, TG-SP zzgl. 15.000 €, Bj. 1979, B: 148,7 kWh/(m²a), Kl: E, Gas-ZH, KP: 220.000,- €, 0451-8009410 von-wuefling-immobilien.de

Lübeck Buntekuh, Ewerstr., sehr gepflegte 3 Zimmer Wohnung, 63 m², Balkon, leerstehend, 179.000,00€ ☎ 0157-37247615

Top-Objekt der Woche

ETW am Travemünder Badestrand 118 m², 3 Zim., 2 Balk., Aufzug, TG-Stellpl., Bj. 1996, EnV, 141 kWh/(m²a), E, Gas, 849.000,- € (zzgl. 3,57 % inkl. MwSt. Käuferprov.) moellerherm-immobilien.de 0800-77 16 100

Top-Objekt der Woche

Wohnen zwischen Godewindpark & Ostsee Travemünde, 93 m², 3 Zim., Aufzug, TG-Stellpl., Loggia, Bj. 2020, EnB, 68,7 kWh/(m²a), B, Fernwärme, förderfähig, Kaufpreis 526.100 Euro zzgl. TG-Stellplatz 28.000,00 Euro Fertigstellung geplant Ende 2026 Email: info@hib-p-luebeck.de Tel. 0451-4008324 HIB-Projekt-GmbH 0451-4008324

Wohnen in ruhiger Lage

in St. Jürgen, Dorfstraße Sonnige 4-Zimmerwohnung, 3. OG ca. 105,00 qm Wohnfläche, mit Ost- und Westbalkon, Aufzug, EBK, Tiefgarage, KfW-40-Standard, förderfähig, Kaufpreis 526.100 Euro zzgl. TG-Stellplatz 28.000,00 Euro Fertigstellung geplant Ende 2026 Email: info@hib-p-luebeck.de Tel. 0451-4008324 HIB-Projekt-GmbH 0451-4008324

Wohnen in ruhiger Lage

in St. Jürgen, Dorfstraße Sonnige 3-Zimmerwohnung, 1. OG ca. 96,00 qm Wohnfläche, mit Ost- und Westbalkon, Aufzug, EBK, Tiefgarage, KfW-40-Standard, förderfähig, Kaufpreis 453.900 Euro zzgl. TG-Stellplatz 28.000,00 Euro Fertigstellung geplant Ende 2026 Email: info@hib-p-luebeck.de Tel. 0451-4008324 HIB-Projekt-GmbH

Wohnen in ruhiger Lage

in St. Jürgen, Dorfstraße Sonnige 2-Zimmerwohnung, 1. OG ca. 47,00 qm Wohnfläche, mit Ostbalkon, Aufzug, EBK, Tiefgarage, KfW-40-Standard, förderfähig, Kaufpreis 226.600 Euro Fertigstellung geplant Ende 2026 Email: info@hib-p-luebeck.de Tel. 0451-4008324 HIB-Projekt-GmbH

Wohnen in ruhiger Lage

in St. Jürgen, Dorfstraße Sonnige 2-Zimmerwohnung, 1. OG ca. 47,00 qm Wohnfläche, mit Ostbalkon, Aufzug, EBK, Tiefgarage, KfW-40-Standard, förderfähig, Kaufpreis 226.600 Euro Fertigstellung geplant Ende 2026 Email: info@hib-p-luebeck.de Tel. 0451-4008324 HIB-Projekt-GmbH

Wohnen in ruhiger Lage

in St. Jürgen, Dorfstraße Sonnige 3-Zimmerwohnung, 1. OG ca. 96,00 qm Wohnfläche, mit Ost- und Westbalkon, Aufzug, EBK, Tiefgarage, KfW-40-Standard, förderfähig, Kaufpreis 453.900 Euro zzgl. TG-Stellplatz 28.000,00 Euro Fertigstellung geplant Ende 2026 Email: info@hib-p-luebeck.de Tel. 0451-4008324 HIB-Projekt-GmbH

Wohnen in ruhiger Lage

in St. Jürgen, Dorfstraße Sonnige 2-Zimmerwohnung, 1. OG ca. 47,00 qm Wohnfläche, mit Ostbalkon, Aufzug, EBK, Tiefgarage, KfW-40-Standard, förderfähig, Kaufpreis 226.600 Euro Fertigstellung geplant Ende 2026 Email: info@hib-p-luebeck.de Tel. 0451-4008324 HIB-Projekt-GmbH

Wohnen in ruhiger Lage

in St. Jürgen, Dorfstraße Sonnige 3-Zimmerwohnung, 1. OG ca. 96,00 qm Wohnfläche, mit Ost- und Westbalkon, Aufzug, EBK, Tiefgarage, KfW-40-Standard, förderfähig, Kaufpreis 453.900 Euro zzgl. TG-Stellplatz 28.000,00 Euro Fertigstellung geplant Ende 2026 Email: info@hib-p-luebeck.de Tel. 0451-4008324 HIB-Projekt-GmbH

Wohnen in ruhiger Lage

in St. Jürgen, Dorfstraße Sonnige 2-Zimmerwohnung, 1. OG ca. 47,00 qm Wohnfläche, mit Ostbalkon, Aufzug, EBK, Tiefgarage, KfW-40-Standard, förderfähig, Kaufpreis 226.600 Euro Fertigstellung geplant Ende 2026 Email: info@hib-p-luebeck.de Tel. 0451-4008324 HIB-Projekt-GmbH

Wohnen in ruhiger Lage

in St. Jürgen, Dorfstraße Sonnige 3-Zimmerwohnung, 1. OG ca. 96,00 qm Wohnfläche, mit Ost- und Westbalkon, Aufzug, EBK, Tiefgarage, KfW-40-Standard, förderfähig, Kaufpreis 453.900 Euro zzgl. TG-Stellplatz 28.000,00 Euro Fertigstellung geplant Ende 2026 Email: info@hib-p-luebeck.de Tel. 0451-4008324 HIB-Projekt-GmbH

Top-Objekt der Woche

ETW am Travemünder Badestrand 118 m², 3 Zim., 2 Balk., Aufzug, TG-Stellpl., Bj. 1996, EnV, 141 kWh/(m²a), E, Gas, 849.000,- € (zzgl. 3,57 % inkl. MwSt. Käuferprov.) moellerherm-immobilien.de 0800-77 16 100

Top-Objekt der Woche

Wohnen zwischen Godewindpark & Ostsee Travemünde, 93 m², 3 Zim., Aufzug, TG-Stellpl., Loggia, Bj. 2020, EnB, 68,7 kWh/(m²a), B, Fernwärme, förderfähig, Kaufpreis 526.100 Euro zzgl. TG-Stellplatz 28.000,00 Euro Fertigstellung geplant Ende 2026 Email: info@hib-p-luebeck.de Tel. 0451-4008324 HIB-Projekt-GmbH 0451-4008324

Wohnen in ruhiger Lage

in St. Jürgen, Dorfstraße Sonnige 4-Zimmerwohnung, 3. OG ca. 105,00 qm Wohnfläche, mit Ost- und Westbalkon, Aufzug, EBK, Tiefgarage, KfW-40-Standard, förderfähig, Kaufpreis 526.100 Euro zzgl. TG-Stellplatz 28.000,00 Euro Fertigstellung geplant Ende 2026 Email: info@hib-p-luebeck.de Tel. 0451-4008324 HIB-Projekt-GmbH 0451-4008324

Wohnen in ruhiger Lage

in St. Jürgen, Dorfstraße Sonnige 3-Zimmerwohnung, 1. OG ca. 96,00 qm Wohnfläche, mit Ost- und Westbalkon, Aufzug, EBK, Tiefgarage, KfW-40-Standard, förderfähig, Kaufpreis 453.900 Euro zzgl. TG-Stellplatz 28.000,00 Euro Fertigstellung geplant Ende 2026 Email: info@hib-p-luebeck.de Tel. 0451-4008324 HIB-Projekt-GmbH

Wohnen in ruhiger Lage

in St. Jürgen, Dorfstraße Sonnige 2-Zimmerwohnung, 1. OG ca. 47,00 qm Wohnfläche, mit Ostbalkon, Aufzug, EBK, Tiefgarage, KfW-40-Standard, förderfähig, Kaufpreis 226.600 Euro Fertigstellung geplant Ende 2026 Email: info@hib-p-luebeck.de Tel. 0451-4008324 HIB-Projekt-GmbH

Wohnen in ruhiger Lage

in St. Jürgen, Dorfstraße Sonnige 3-Zimmerwohnung, 1. OG ca. 96,00 qm Wohnfläche, mit Ost- und Westbalkon, Aufzug, EBK, Tiefgarage, KfW-40-Standard, förderfähig, Kaufpreis 453.900 Euro zzgl. TG-Stellplatz 28.000,00 Euro Fertigstellung geplant Ende 2026 Email: info@hib-p-luebeck.de Tel. 0451-4008324 HIB-Projekt-GmbH

Wohnen in ruhiger Lage

in St. Jürgen, Dorfstraße Sonnige 2-Zimmerwohnung, 1. OG ca. 47,00 qm Wohnfläche, mit Ostbalkon, Aufzug, EBK, Tiefgarage, KfW-40-Standard, förderfähig, Kaufpreis 226.600 Euro Fertigstellung geplant Ende 2026 Email: info@hib-p-luebeck.de Tel. 0451-4008324 HIB-Projekt-GmbH

Wohnen in ruhiger Lage

in St. Jürgen, Dorfstraße Sonnige 3-Zimmerwohnung, 1. OG ca. 96,00 qm Wohnfläche, mit Ost- und Westbalkon, Aufzug, EBK, Tiefgarage, KfW-40-Standard, förderfähig, Kaufpreis 453.900 Euro zzgl. TG-Stellplatz 28.000,00 Euro Fertigstellung geplant Ende 2026 Email: info@hib-p-luebeck.de Tel. 0451-4008324 HIB-Projekt-GmbH

Wohnen in ruhiger Lage

in St. Jürgen, Dorfstraße Sonnige 2-Zimmerwohnung, 1. OG ca. 47,00 qm Wohnfläche, mit Ostbalkon, Aufzug, EBK, Tiefgarage, KfW-40-Standard, förderfähig, Kaufpreis 226.600 Euro Fertigstellung geplant Ende 2026 Email: info@hib-p-luebeck.de Tel. 0451-4008324 HIB-Projekt-GmbH

Wohnen in ruhiger Lage

in St. Jürgen, Dorfstraße Sonnige 3-Zimmerwohnung, 1. OG ca. 96,00 qm Wohnfläche, mit Ost- und Westbalkon, Aufzug, EBK, Tiefgarage, KfW-40-Standard, förderfähig, Kaufpreis 453.900 Euro zzgl. TG-Stellplatz 28.000,00 Euro Fertigstellung geplant Ende 2026 Email: info@hib-p-lue

HÄUSER



Das perfekte Wohnhaus für die große Familie in Bad Schwartau, großes gepflegtes Erbbaugrundstück ca. 2.304 m², Wohnfläche ca. 280 m² zzgl. ca. 513 m² Nutzfläche, großes Wohnhaus mit separatem Anbau und Gewerbehalle, beheizbarer Wintergarten, moderne Badezimmern, Sauna, mehrere PKW-Stellplätze, EVA: 101,80 kWh/(m²a), Öl, D, Bj. 1989
749.000 € zzgl. Courtage



Hochwertig saniertes, historisches Mehrfamilienhaus
Baujahr: 1304, Grundstück: 366 m², Wohnfläche: 318 m², 8 Wohnungen, JNKM: 78.000,- €, Denkmalschutz, deshalb laut Gesetzgeber kein Bedarfsausweis notwendig.
Direkt vom Eigentümer.
KP 1.560.000,- €
☎ 0451/707 490 11
✉ welcome@haase-germany.de

Bad Schwartau...

Stilvolles EFH mit tollem Süd-Grundstück! Idyllischer Lage, 5 Zi., Wohnfl. ca. 165 m², Nutzfl. ca. 100 m², Grdst. ca. 807 m², WZ m. Kamin, Essber. m. Terrasse, Wannenterrasse, 2 DB, Keller, Sonnenterrasse m. el. Markise u. Außenkamin, gr. Doppelgarage, Bj. 1976, B: 245,8 kWh/(m² a), Kl. G, Gas-ZH, Kaufpreis: 580.000,- €, ☎ 0451-8009410 www.von-wuefling-immobilien.de

Lübeck - St. Lorenz

Charmante Doppelhaushälfte auf weitläufigem Erbbaugrundst. in beliebter Lage mit 5 Zi., ca. 128 m² Wfl., ca. 784 m² Grdst., Bj. 1956, B: 156 kWh/(m² a), Kl: E, Gas-ZH, Erbpacht: 138,- € p.a. bis 30.06.2056, KP: 270.000,- €, 0451-8009410 von-wuefling-immobilien.de

ESPLANADE IMMOBILIEN
info@esplanade-immobilien.de
Tel.: 0451-7907190



Modernisiertes Altstadtthaus an der Obertrave mit Dachterasse und Blick auf den Lübecker Dom

ca. 155 m² Wfl., 91 m² Grdst., 7 Zi., Bj. ca. 1806, 3 Etagen, umfangreich in den vergangenen 5 Jahren modernisiert, 2 Duschkabinen, EBK, 2 Kaminöfen, Innenhof, Gasheizung (Bj. 2024), Denkmalschutz, Energieausweis lt. Gesetzgebung nicht erforderlich
KP 775.000,- €
Kontaktieren Sie uns gerne!



Großzügiges Ferienhaus in der Aalbeek-Siedlung in Niendorf/O. Eigenlandgrundstück ca. 622 m², ca. 90 m² Wohnfläche, 2 Schlafzimmer, 2 Badezimmer mit Fenster, großzügiger Wohnbereich, modernisiert, ca. 300 Meter bis zum Strand, ideale Vermietbarkeit, mit Mobilar EBA: 203,7 kWh/(m²a), Gas, G, Bj. 1965
495.000 € zzgl. Courtage



Lübeck - St. Jürgen

Lichtdurchflutete Architekturvilla in begehrtter Lage v. St. Jürgen. Ca. 295 m² Wohnfl., insg. 6,5 Zi., Wohn-/ Essber. m. Kamin, offene Designer-Kü., 3 - 4 SZ, 2 exkl. DB, ein Ensuite-Masterbad m. Sauna, 2 großz. Balkone, Südterrasse, ca. 1.057 m² Grdst., Garage, Bj. 2022, B: 91 kWh/(m² a), Kl. C, Gas-ZH, KP: 2.200.000,- €, 0451-8009410 www.von-wuefling-immobilien.de



Zweifamilienhaus mit ganz viel Platz in Pönitz, ruhige Wohngegend, gute Ausstattung, ca. 180 m² Wohnfläche, 8 Zimmer, modernes Duschbad EG. + Bad OG, Wohn-/Essbereich mit Terrasse, großer Abstellraum, Vollkeller, Carport mit Abstellraum, ca. 1.132 m² Eigenlandgrundstück, EVA: 76,46 kWh/(m²a), Gas, C, Bj. 2003 598.000 € zzgl. Courtage



Krummesse

Sanierungsbed. Gebäudeensemble, ca. 310m² Wohn-Nutzfl., Wohnhaus mit ca. 140m² Wfl. auf 5 Zi., Wirtschaftsgebäude u. beheizb. Gewächshaus, ca. 1.000m² Grdst., 2 Garagen, div. Stellplätze, Bj. 1856, B: 345,7 kWh/(m²a), Kl: H, Öl-ZH, KP: 280.000,- €, 0451-8009410 www.von-wuefling-immobilien.de



Einfamilienhaus mit Potenzial und großem Garten in Scharbeutz/Pönitz, ruhige Lage, ca. 114,80 m² Wohnfläche + Teilkeller, 4,5 Zimmer, Vollbad EG. + Bad-WC OG, Wohn-/Essbereich mit Terrasse, offene Küche, Garage + Schuppen, ca. 1.020 m² Eigenlandgrundstück, vollständig saniert 1995, EBA: 241,70 kWh/(m²a), Gas, G, Bj. 1967 379.000 € zzgl. Courtage



IMMOBILIE VERKAUFEN?
Lassen Sie sich jetzt beraten.
www.lubeca-immobilien.de

Sülfeld

Idyllischer Landwohnsitz auf weitl. Grundstück, mod. EFH mit 5 Zi., ca. 176 m² Wohnfl., großz. Essber., Landhausküche, stilvolles VB, Wohnzimmer m. Kamin, ca. 3.064 m² Grdst., Garage, elektr. Tor, Bj. 2003, V: 150,6 kWh/(m²a), Kl: E, Gas-ZH, KP: 800.000,- €, 0451-8009410 von-wuefling-immobilien.de

Lübeck-Travemünde

Liebenswertes EFH auf traumhaftem Erbbaugrundstück in ruhiger Lage, 5 Zi., ca. 105 m² Wfl., Kamin, tlw. FBH, Sonnenterr., Teilkeller, DB, Gartenhaus, ca. 880 m² Grdst., Bj. 1963, B: 147,1 kWh/(m²a), Gas-ZH, Kl: E, Erbpacht: 1.530 € p.a., KP: 425.000,- €, 0451-8009410 von-wuefling-immobilien.de

Boltenhagen

Idyllisches EFH nur 300m v. Ostseestrand! 6 Zi., ca. 243 m² Wfl., großz. Wohn-/Essbereich, EBK, Studio im OG m. Balkon, 2 Bäder, ca. 1.976m² Grdst., Bj. 2007, V: 16,62 kWh/(m²a), EW-WP, Kl: A+, KP: 995.000,- € 0451-8009410 www.von-wuefling-immobilien.de

Bungalow in Lübeck, in ruhiger Seitenlage m. Teilkeller u. Garage. Erbpacht, B: 66, Wohnfl. 96 m², 4 Zi., EBK, 2 Bäder, Grd. 619 m². Energieausw. vorh. KP nach Vereinbarung. ☎ 0151-46615060

Barrierefreier Bungalow in Ratekau z. verk., BJ 2020, Energiekl. B, 93 m², 3 Zi., m. EBK, 540 m² Grdst., Doppelgarage KP 490.000 €. Von priv. an priv., keine Makler. 04504-7144288

Timmendorfer Strand

Stilvolles Endreihenhaus nur ca. 500m zum Strand, 5 Zi., ca. 131m² Wfl., EBK, Wohn-/ Essbereich, Südbalkon u. -terrasse, 2 moderne Duschkabinen, HWR, Außenstellplatz, ca. 221 m² Grdst., Bj. 1996, V: 119,71 kWh/(m²a), Gas-ZH, Kl: D, KP: 625.000,- €, 0451-8009410 www.von-wuefling-immobilien.de

Bad Oldesloe

Liebevoll gestaltetes EFH mit weitl. Grdst. in zentraler Lage, 6 Zimmer, ca. 100 m² Wfl., 2 Terrassen, offener Wohn-/Essbereich mit EBK, 2 Bäder, tlw. mit FBH, ca. 1.232 m² Grundstück, Bj. 1921, B: 425,3 kWh/(m²a), Gas-ZH, Kl: H, KP: 380.000,- €, 0451-8009410 www.von-wuefling-immobilien.de

Grömitz

Modernisiertes EFH auf großem Sonnen-Grdst., 4 Zi., ca. 135 m² Wfl., EBK, Gäste-/Arbeitszi., Vollbad m. Eckbadewanne, Doppelcarport, Grg. mit elektr. Tor, ca. 915 m² Grdst., Bj. 1968, B: 225,86 kWh/(m²a), Kl: G, Gas-Elektro-Hzgr., KP: 695.000,- €, 0451-8009410 www.von-wuefling-immobilien.de

Eigenheim in Sicht?
Gemeinsam verwirklichen wir Ihr Traumhaus ganz nach Ihren Vorstellungen!

CONTRACT Vario
Endlich zuhause!
TRAUMHÄUSER SEIT 1996

contract-vario.de
04505 5805-0
contractvario

Zu den Gründen 14 | 23623 Ahrensböök-Dakendorf

Scharbeutz - Klingberg

Stilvolles EFH ca. 350m vom Pönitzer See, 4 Zimmer, ca. 125 m² Wohnfläche, Wohn-/Essbereich m. vollausgestatteter Wohnküche, Gäste-Duschbad, Vollbad, ca. 650 m² Grdst., S/W-Terrasse, Bj. 1996, B: 99,1 kWh/(m²a), Gas-ZH, Kl: C, KP: 560.000,- €, 0451-8009410 www.von-wuefling-immobilien.de

Lübeck - St. Gertrud

Extravagantes EFH m. Galeriecharakter in beliebter Waldrandlage von St. Gertrud! 6 Zi., ca. 300 m² Wfl., ca. 60 m² NF, ca. 829 m² Grdst., Kamin, S/W-Terr., hochwertige Küche, Sauna, XL-Garage, Bj. 1996, B: 113,7 kWh/(m²a), Kl: D, Gas-ZH, KP: 1.400.000,- €, 0451-8009410 von-wuefling-immobilien.de

Ahrenshoop

Historische, denkmalgeschützte Villa in Traumlage! 6 Zi., ca. 177 m² Wohnfl., Kamin, Holzdielen, EBK mit Zugang zur Terrasse, 3 Bäder, Gäste-WC, Weinkeller, 2 Terr., ca. 1.426 m² Grdst., Bj. 1905, KP: 1.690.000,- €, 0451-8009410 www.von-wuefling-immobilien.de

Groß Grönau

Imposante Maisonette-Wg. m. Haus-im-Haus-Charakter, 6 Zi., ca. 272 m² Wohnfl., 80 m² Nfl., Kamin, Sauna, 4 Balkone, Bj. 1998, V: 113,91 kWh/(m²a), Gas-ZH, Kl: D, KP: 650.000,- €, 0451-8009410 von-wuefling-immobilien.de

Krummesse

Großzügiges EFH mit idylischem Garten, 6,5 Zimmer, ca. 199 m² Wohnfl., Kamin, Vollkeller, ca. 1.249 m² Grdst., Bj. 1976, B: 169 kWh/(m²a), Öl-ZH, Kl: F, KP: 495.000,- €, 0451-8009410 www.von-wuefling-immobilien.de

Mölln

Charmantes EFH nahe des Lütauer Sees, 5 Zi., ca. 146 m² Wohnfläche, ca. 718 m² liebevoll angelegtes Grundstück, Bj. 1982, B: 112,9 kWh/(m²a), Gas-FBH, Kl: D, KP: 460.000,- €, 0451-8009410 von-wuefling-immobilien.de

Einfamilienhaus mit Garage in Eichholz, 671m², Erbpacht bis 2059 jährlich 342,76€, Ölheizung, VHB 189.000 € von privat. ☎ 0451/34265

ANLAGEOBJEKTE

ESPLANADE IMMOBILIEN
info@esplanade-immobilien.de
Tel.: 0451-7907190



Einfamilienhaus in einer der besten Lagen von Stockelsdorf mit vielfältigem Nutzungspotenzial

Wohnfläche ca. 137 m², Nutzfläche ca. 121,75 m², Grundstücksfläche ca. 691 m², Bj. 1973, 8 Zimmer, Vollkeller, 1 Wannenterr., 1 Duschbad, 1 Gäste-WC, Doppelgarage + Außenstellplätze, Garten + Terrasse, Wintergarten, Bedarfsausweis, E, 147,39 kWh, Gasheizung
KP 575.000,- €
Kontaktieren Sie uns gerne!

Buchen Sie Ihre Kleinanzeige unter
Tel.: 04 51/144-11 11
wochen Spiegel

Dir. am Ostseestrand!

Stilvolle Bädervilla mit 6 WE in erster Strandreihe, insg. ca. 430 m² Wohnfl., 3 vollausgest. Wg., 3 kl. Apptm. m. Pantry-Kü., Ausbaures. im DG, je 2 Terr. u. Bk., unverbauter 180° Ostseeblick, 2003 kernsaniert u. energetisch mod., Bj. 1908, B: 146,3 kWh/(m²a), Kl: E, Gas-ZH, KP: 2.250.000,- €, 0451-8009410 / von-wuefling-immobilien.de

ESPLANADE IMMOBILIEN
info@esplanade-immobilien.de
Tel.: 0451-7907190



St. Jürgen / Wohn- und Geschäftshaus mit 33 Einheiten / Balkone / Uninähe

Wohn- und Nutzfläche ca. 1.655 m², Wohnfläche ca. 1.249 m² Gewerbefläche ca. 206 m², Grundstücksfläche ca. 1.265 m², Bj. ca. 1966, JNKM ca. 176.200,- €, Vollkeller, 5 Garagen + 8 Stellplätze, DB sowie VB, Balkone, Verbrauchsausweis, F, 166,6 kWh, Zentralheizung (Gas)
KP 2.950.000,- €
Kontaktieren Sie uns gerne!

STARK
SOS KINDERDÖRFER WELTWEIT

ESPLANADE IMMOBILIEN
info@esplanade-immobilien.de
Tel.: 0451-7907190



Idyllisch gelegenes Einfamilienhaus mit herrlich eingewachsenem Grundstück und viel Platz in Hamberge

Wohnfl. ca. 133 m², Nutzfläche ca. 111 m², Grundstücksfläche 1.152 m², Bj. ca. 1979, 6 Zimmer, 1 Vollbad mit Dusche, Gäste-WC, Vollkeller, große Garage mit ca. 27 m², Kamin, freie Lieferung, Verbrauchsausweis, D, 137,48 kWh, Ölheizung
KP 650.000,- €
Kontaktieren Sie uns gerne!

ESPLANADE IMMOBILIEN
info@esplanade-immobilien.de
Tel.: 0451-7907190



Innenstadt-Obertrave Top modernisiertes Mehrfamilienhaus mit Balkonen in bester Innenstadtlage

6 Einheiten, Grdst. 133 m², Wohnfl. ca. 296 m², Bj. ca. 1900, JNKM IST ca. 46.560,- €, Modernisierungen: Leitungen, Elektrik, Heizungen, Fenster, Küchen & Bäder, Gaszentralheizung, Bedarfsausweis, D, 115 kWh (m² a)
KP 980.000,- €
Kontaktieren Sie uns gerne!

ESPLANADE IMMOBILIEN
info@esplanade-immobilien.de
Tel.: 0451-7907190



Denkmalgeschütztes Mehrfamilienhaus mit 5 Wohneinheiten im Herzen der Lübecker Altstadtinsel

ca. 386 m² Wfl., ca. 419 m² Gesamtfl., 180 m² Grdst., Bj. ca. 1300, JNKM IST ca. 62.940,- €, vollständig vermietet, ca. 2002 komplett modernisiert, Gotthandplatten, Wintergarten, z. T. Fußbodenheizung, Energieausweis lt. Gesetzgebung nicht benötigt
KP 1.275.000,- €
Kontaktieren Sie uns gerne!

IMMOBILIENKAUFGESUCHE EIGENTUMSWOHNUNGEN

Wir suchen laufend... Eigentumswohnungen & Immobilien jeder Größe
Tel. 0451 - 610 30 40
Arnimstr. 29 a, 23566 Lübeck
www.grohmann-immobilien.de

Ab 80 m² ges.!
Für eine sympathische Zahnärztin su. wir eine helle ETW ab 80 m² in/um Lübeck. Vorzugsweise m. Stellplatz. 0451-8009410 von-wuefling-immobilien.de

Ostseewohnung ges.!
Wir su. für einen Prokuristen aus HH eine gepfl. ETW an der Ostseeküste in strandnaher Lage. 0451-8009410 von-wuefling-immobilien.de

DG-Wg. gesucht!
Solventes Juristenpaar su. eine stilvolle DG-Wohnung o. ein charm. Penthouse mit min. 100 m². Gern größer! 0451-8009410 von-wuefling-immobilien.de

Kleine ETW gesucht!
Für einen alleinstehenden Versicherungskauffmann su. wir eine gemütliche 1-2 Zi.-Wg. in HL u. Umgebung. 0451-8009410 von-wuefling-immobilien.de

ETW bis 300.000,- €...
gesucht! Lübecker Beamter su. eine kleine, gepflegte DHH. Gern mit 3 Zimmern u. sonniger ETW mit min. 3 Zi. u. Balkon. Budget +/- 300.000,- €. 0451-8009410 www.von-wuefling-immobilien.de

Kaufe Reihenhaus od. ETW v. privat in HL od. Umgebung. ☎ 0451-492112

HÄUSER

Haus in St.Gertrud Wir sind eine 4köpfige Familie mit 2Kindern (2J/5J) und suchen ein Haus mit Garten in Karlsruh oder Umgebung. Ab sofort oder 2026 geplant. Möchten Sie an eine junge Familie verkaufen oder kennen jemanden, der uns weiterhelfen kann?
☎ 0157 50122615

Idyll gesucht!
Für ein junges Paar aus Ostholstein (Industriemeister u. Optikerin) suchen wir ein ländlich gelegenes EFH rund um Oldenburg i.H. Gern mit gemütlichem Garten und Nebengebäude. 0451-8009410 von-wuefling-immobilien.de



Wir suchen laufend... Ein-/Zwei-/Mehrfamilienhäuser Doppelhaushälften / Eigentumswohnungen
Gerne beraten wir Sie kostenlos!
Tel. 0451 - 610 30 40
www.grohmann-immobilien.de

EFH ges.!
Wir suchen für eine junge Familie ein charmantes EFH ab 120 m² mit Terrasse und sonnigem Garten in Stockelsdorf und Umgebung. 0451-8009410 von-wuefling-immobilien.de

KOMFORTABLES ZUHAUSE GESUCHT: Ehepaar su. Bungalow m. Garten in Ahrensburg u.U. - idealerweise barrierefrei. Gepfl. Nachbarschaft u. gute Anbindung v. Vorteil. KP bis € 390.000,- € ☎ 04102-8243050 www.kriechimmobilien.de

ZEIT FÜR VERÄNDERUNG: 3-köpfige Familie mit kleinem ruhigen Hund möchte in die Nähe der Arbeit ziehen und sucht gemütliches EFH rund um Lütjensee (+5 km). KP bis € 425.000,- €. ☎ 04102-8243050 www.kriechimmobilien.de

Reihenhaus gesucht!
Nach dem Wohnungverkauf sucht ein Lübecker Pärchen für deren Tochter und sich ein gepflegtes Reihenhaus mit kleiner Terrasse. Bis 350.000,- €. 0451-8009410 von-wuefling-immobilien.de

Bungalow gesucht!
Wir suchen für ein symp. Seniorenpaar einen gepflegten, altersgerechten Bungalow mit mind. 2 Schlafzimmern und ab 90 m² (gern größer!). 0451-8009410 www.von-wuefling-immobilien.de

Bauernhaus gesucht!
Für einen Fotografen su. wir ein charmantes Bauernhaus mit Möglichkeit für ein separates Studio. Gern auch zum Sanieren / Renovieren. 0451-8009410 www.von-wuefling-immobilien.de

EFH in/um Ratekau...
gesucht! Für eine Familie aus Pansdorf suchen wir ein freistehendes EFH ab 4 Zi. u. mit schönem Garten in oder um Ratekau. Zu sofort oder später. 0451-8009410 von-wuefling-immobilien.de

Selmsdorf gesucht!
Ehepaar aus HL su. für deren zwei Kinder und sich ein gepfl. Einfamilienhaus mit min. 140 m² und sonnigem Garten in Selmsdorf und Umgebung. 0451-8009410 von-wuefling-immobilien.de

Toplage gesucht!
Geschäftsführer einer Unternehmensberatung su. ein charmantes EFH mit sonniger Terrasse in bevorzugter Lage von HL. Bis 3,5 Mio. €. 0451-8009410 www.von-wuefling-immobilien.de

Handwerkerhaus ges.!
Für eine vierköpfige Familie und den Hund Sammy suchen wir eine sanierungs- oder renovierungsbed. DHH mit eingezäuntem Garten. 0451-8009410 www.von-wuefling-immobilien.de

EFH gesucht!
Seniorenpaar su. ein ebenerdiges EFH o. eine kompakte DHH bis 220.000,- € in Bad Schwartau u. Umgebung. 0451-8009410 von-wuefling-immobilien.de

DHH ab 100 m² ges.!
Wir suchen für eine sportbegeisterte Familie eine gepfl. DHH mit min. 4 Zimmern und ab 100 m² Wohnfläche. 0451-8009410 von-wuefling-immobilien.de

Bis 650.000,- € ges.!
Symp. Apothekerpaar sucht für deren zwei Kinder und sich ein gepflegtes EFH mit min. drei Schlafzimmern. 0451-8009410 von-wuefling-immobilien.de

DHH bis 150.000,- € ...
... gesucht! Friseurmeisterin su. eine kleine, gepflegte DHH. Gern mit 3 Zimmern u. kleinem Garten. 0451-8009410 www.von-wuefling-immobilien.de

Bad Schwartau ges.!
Ehepaar mit Familienzuwachs sucht ein gepfl. freist. EFH ab 4 Zimmern und mit min. 120 m² in Bad Schwartau. 0451-8009410 von-wuefling-immobilien.de

Bis 250.000,- € ges.!
Für eine Lübecker Familie suchen wir ein gepfl. EFH mit mind. 4 Zimmern in Krummesse o. vergleichb. Lage. 0451-8009410 von-wuefling-immobilien.de

Neues Zuhause ges.!
Symp. Paar aus der Baubranche sucht ein RH oder eine DHH mit sanierungsbed. bis 250.000,- €. 0451-8009410 www.von-wuefling-immobilien.de

Reinfeld gesucht!
Für eine junge Familie suchen wir ein charmantes RH /DHH zur Miete in Reinfeld und Umgebung ab 4 Zimmern und mit kleinem Garten. 0451-8009410 www.von-wuefling-immobilien.de

HÄUSER

RAUS AUFS LAND: 4-köpfige Familie sucht schönes Eigenheim mit Garten in Siek/ Hoisdorf u.U. Gerne auch Renovierungsbedürftig. KP je nach Zustand. ☎ 04102-8243050 www.kriechimmobilien.de

ANLAGEOBJEKTE

Wir suchen laufend Mehrfamilienhäuser. Keine Kosten für den Verkäufer!
 Arminstr. 29 a, 23566 HL, Tel. 0451 - 610 30 40
 www.grohmann-immobilien.de



MFH ab 500 m² ges.!

Wir suchen für einen norddeutschen Vermögensverwalter ein gut vermietetes MFH mit min. 500 m² vermietbarer Fläche. Keine Finanzierung benötigt. Provisionsfrei für Eigentümer. 0451-8009410 www.von-wuelfing-immobilien.de

MFH bis 1,5 Mio. €...

...gesucht! Für einen solventen Hamburger Kapitalanleger su. wir ein gepfl. u. gut vermietetes MFH. Bis 1,5 Mio. €. Provisionsfrei für Eigentümer. 0451-8009410 von-wuelfing-immobilien.de

Anlageobjekt ges.!

Investor sucht für das private Portfolio ein gepflegtes Anlageobjekt (Wohn- o. Geschäftshaus) mit min. 6 Einheiten. Provisionsfrei für EGT. 0451-8009410 www.von-wuelfing-immobilien.de

Wohnungspaket ges.!

Investorengemeinschaft sucht im norddeutschen Raum ein gut vermietbares Wohnungspaket bis 5 Mio. €, Provisionsfrei für Eigentümer. 0451-8009410 www.von-wuelfing-immobilien.de

MFH bis 10 Mio.€!

Erfolgreiche Investorengemeinschaft sucht ein Anlageobjekt – auch mehrere Häuser im Paket möglich. Budget bis 10 Mio €. Provisionsfrei für EGT. 0451-8009410 von-wuelfing-immobilien.de

MFH gesucht!

Im Großraum HL/HH (+/- 100 km) su. wir f. eine Unternehmerfamilie ein MFH ab 4 Einheiten zur langfr. Anlage. Provisionsfrei für Eigentümer. 0451-8009410 www.von-wuelfing-immobilien.de

GRUNDSTÜCKE



Wir kaufen auch Grundstücke, auf denen solch ein Haus steht! Oder falls Ihnen Ihr Grundstück zu groß geworden ist. Rufen Sie uns gerne an, wir machen Ihnen ein Angebot!
NORDISKA HAUS GmbH
 Schönböckener Str. 10 - 23556 Lübeck
 04 51 - 4 86 69 18 info@nordiska-haus.de

FERIEN- UND FREIZEITIMMOBILIEN

Nord-/Ostsee ges.!

Für ein Pärchen aus HH su. wir in bevorzugter Lage an der Nord- o. Ostsee eine repräsent. Immobilie zur regelm. Nutzung. Budget +/- 1,5 Mio. €. 0451-8009410 von-wuelfing-immobilien.de

ETW mit Meerblick...

...gesucht! Für zwei sympathische Pensionäre suchen wir eine helle ETW mit min. 50 m² und Fahrstuhl in der Lübecker Bucht. KP bis 550.000,- €. 0451-8009410 von-wuelfing-immobilien.de

Bis 2 Mio. € gesucht!

Solventer Unternehmensberater su. für seine fünfköpfige Familie u. sich ein gepfl. freistehendes EFH auf großem Grundstück. Bis 2,5 Mio. €. 0451-8009410 von-wuelfing-immobilien.de

GEWERBLICHE IMMOBILIENANGEBOTE

BÜROFLÄCHEN / PRAXEN

Lübeck - St. Jürgen

Attraktive möblierte Bürofläche an der Wakenitz, ca. 95 m² Bürofl. im EG u. Gartengeschoß, sep. Eingang, 2 Büroräume, Küche, Bad, Besprechungsraum, Alarmanlage. Bj. 1999, V: 94 kWh/m² p.a., Gas-ZH, Kl: C, Kaltmiete: 1.000,- €, NK: 200,- €, 0451-8009410 www.von-wuelfing-immobilien.de

WOHNEN AUF ZEIT

Behindertengerechte, barrierefreie FeWo in Lübeck-Zentrum oder Hochschul-Stadtteil zur gelegentlichen Anmietung gesucht. ☎ 0151-10589652 oder reinholdwoeste@googlemail.com

LADENLOKALE / LADENFLÄCHE

Stockelsdorf

Stilvolle Ladenfläche in zentraler Lage, ca. 100 m² Verkaufsfl., 3 m Schaufensterfront, ebenerd. Zugang, WC, ausgeb. Keller, Anlieferungsmöglichkeiten vorh., 2 PKW-SP, Bj. 1998, V: Strom: 78 kWh/(m²a), Wärme: 78 kWh/(m²a), Kl:C, Gas-ZH, KP: 269.000,-€,0451-8009410 www.von-wuelfing-immobilien.de

LAGERHALLEN / WERKSTÄTTEN

Zarpen: Lagerhalle (152m²) gewerblich zu vermieten. Nähe A1 und A20 / eigene Stromversorgung / hohe Decken / großes Hallentor / renoviert 2022.
 Kontakt: tagsüber ☎ 0175-2475888

HOTELS / GASTSTÄTTEN

Schloss-Anwesen...

in ländlich-idyllischer Lage v. M-V, ca. 172.500 m² Parkgrdst., Denkmalschutz, ca. 3.000 m² Nutzfl., 39 Zi. m. Ensuite-Bädern, Aufzug, Terr. m. Seeblick, Marstall f. Events bis 120 Pers. nutzbar, 18 Stellplätze (+22 mögl.), direkter Seezugang, div. Nutzungsmögl., neue Gas-ZH 2024, Bj. 1697, saniert 2001, Kaufpreis: 3.700.000,-€, ☎ 0451-8009410 www.von-wuelfing-immobilien.de

GEWERBLICHE IMMOBILIENGESUCHE

GRUNDSTÜCKE

Gewerbegrndst. ges.!

Für einen solventen Baumaschinenhändler suchen wir zur Errichtung eines neuen Standortes ein Gewerbegrundstück ab 1.000 m² in gut angebundener Lage, Provisionsfrei für EGT. 0451-8009410 von-wuelfing-immobilien.de

Zwischen HH u. HL...

... suchen wir für einen Online-Handelsunternehmer in autobahnnahe Lage ein Gewerbegrundstück mit min. 2.000 m². Provisionsfrei für Eigentümer. 0451-8009410 von-wuelfing-immobilien.de

MIETANGEBOTE

4 ZIMMER / GROSSWOHNUNGEN



Exklusive 4-Zimmer-Gartenwohnung/ Wohnen auf Zeit in Scharbeutz/Haffkrug Strandnah & Naturblick, Wohnen auf Zeit, möbliert, stilvoll ausgestattete Maisonettewohnung, ca. 77 m² Wfl., weiße Einbauküche mit Essbereich, 2 lichtdurchflutete Schlafzimmer, gemütlicher Wohnbereich, moderne Sauna, Außenstellplatz, Energieausweis in Vorbereitung
 € 1.760,- Kaltmiete zzgl. NK
loose Immobilien seit 1982
 ☎ 0 45 03 / 881200 www.loose-immo.com

Lübeck - St. Gertrud

Exkl. 4 Zi. Terrassenwhg., ca. 256 m² Wfl., Balkon, Garten, EBK, Gäste-WC, 2 Bäder, Garage, Erstbezug n. Sanierung, Bj. 1956, B: 26,2 kWh/(m²a), Kl: A+, Strom-WP, NK: 4.390,- €, 0451-8009410 von-wuelfing-immobilien.de

Tdf Strand: Whg 7 ZKB, 150 m², Garten, 2 PkwSP, ideal f. Fam./WVG, KM 1995€ + NK 350€, Immoscout: 159630734 ☎ 04503/7947616

MIETGESUCHE

WOHNUNGEN

Professionelle Vermietung von Wohn- und Gewerbeimmobilien in Lübeck und Umgebung. Gerne beraten wir Sie kostenlos!
 Tel. 0451 - 610 30 40
 Arminstr. 29a, 23566 Lübeck



3-Zi.-Whg. ges.!

Für ein sympathisches Ehepaar su. wir eine hochw. Whg. mit min. 3 Zimmern in Bad Schwartau o. Stockelsdorf. Gern mit Balkon o. Terrasse. 0451-8009410 www.von-wuelfing-immobilien.de

Verlobtes Paar sucht neues Zuhause in Lübeck & Umgebung - Ab 70 m², 3 Zimmer + Parkmöglichkeiten. Einzug ab Dez. 25 möglich. ☎ 0163/5072265 - Wir freuen uns auf Ihren Anruf!

Haus/ 3 Zi.-Whg. in 2-Fam-Haus, mit Garten, weibl., Klinkberg Umgeb. 10km. ☎ 01525/5705770

Zur Miete gesucht!

Wir su. f. ein Lübecker Ehepaar eine sonnige Mietwhg. o. ein barrierearmes Haus in / um HL mit kl. Garten u. viel Platz für den Besuch der Enkel. 0451-8009410 von-wuelfing-immobilien.de

Ostholstein gesucht!

Für ein sympathisches Ehepaar suchen wir ein gemütliches Haus oder eine helle Whg. mit kleinem Garten in ruhiger Lage von Ostholstein. 0451-8009410 von-wuelfing-immobilien.de

STELLENANGEBOTE



Die Nr. 1 für Autoteile, Motorradteile, Werkzeuge, Werkstatt-ausrüstung und Werkstattdienste.

Für unser Verkaufshaus in Lübeck suchen wir ab sofort einen

Verkäufer (m/w/d) für Autoteile und Zubehör

für den Telefon- und Ladenverkauf in Vollzeit.

Ihre Aufgaben:

- Verkauf von Autoteilen und Zubehör am Telefon und im Laden
- Kassieren von Barrechnungen sowie Führung und Abrechnung der Ladenkasse mit allen Kassenabschlussarbeiten
- Bereitstellung der Ware zur Abholung
- Bearbeitung von Warenrückgaben
- Kommissionierung und Einlagerung

Wenn wir Ihr Interesse an dieser Tätigkeit geweckt haben, Sie über eine kaufmännische oder technische Ausbildung sowie gute Branchenkenntnisse und Kundenerfahrung verfügen, sicher in der Anwendung der MS-Office-Programme sind und Ihr Auftreten stets freundlich, aber bestimmt und immer kundenorientiert ist, bewerben Sie sich bei:

Johannes J. Matthies GmbH & Co. KG
 Michael Meyer | Telefon: (04 51) 5 80 07-11
 E-Mail: m.meyer@matthies.de www.matthies.de



KollegIn gesucht!

Gästeberatung in Voll- oder Teilzeit (m/w/d)

Die vollständigen Ausschreibungen findest Du unter www.holsteinischeschweiz.de/jobs



HANDWERK / GEWERBLICHE BERUFE

Hausmeister/ Haustechniker (m/w/d)
 mit handwerkli. Ausbildung, gerne Frührentner, für 8 Stunden/Wo. auf geringf. Basis gesucht.
Hausverwaltung Schad
 Tel. 0451/30802825

WEITERE BERUFSFELDER

Su. Mitarbeiter VZ Gartenpflege/WD m. FS u. Treppenhausreinigungskraft m. FS. Firma Willemeit ☎ 0171-5213822

MINI- UND NEBENJOBS

Weihnachtsmarkt im Heiligen-Geist-Hospital Wir suchen auf Minijob-Basis Spülkräfte für Geschirr u. Reinigungsarbeiten für Betreuung der Sanitärreinrichtungen vom 28.11. bis 7.12.2025 auch kürzere Zeiten möglich, 15 €/Std. ☎ 0451798031 (AB) oder 01523352274

SCHÜTZT DIE ARKTIS!
www.greenpeace.de/arktis




Wochenspiegel
Verlag: Lübecker Nachrichten Media GmbH
 Herrenholz 12, 23556 Lübeck

Druck: A. Beig Druckerei und Verlag GmbH & Co. KG
 Damm 9-19
 25421 Pinneberg

www.wochenspiegel-online.de

Geschäftsleitung: Björn Bothe & Adrian Schimpff
 Leiter Media-Vermarktung: Marco Schümann

Anzeigenabteilung: Tel. 04 51/1 44-12 00
 Privatanzeigen: Tel. 04 51/1 44-11 11
 e-mail: wochenspiegel.anzeigen@LN-luebeck.de

Redaktionsleitung: Sabine Goris
 Redaktion:
 Tel. 04 51/1 44-17 81
 e-mail: wochenspiegel.redaktion@LN-luebeck.de

Zustellung: kostenlos, sonnabends
 Lübecker Wochenspiegel Zustell GmbH
 Telefon: 04 51/1 44-18 26

Zurzeit gilt die Anzeigenpreisliste Nr. 50 vom 01. Januar 2025

Anzeigenschluss: Dienstag 15.00 Uhr
 Redaktionsschluss: Dienstag 16.00 Uhr

Gesamt-Druckauflagen:	95.985
Ausgabe Lübeck	26.805
Ausgabe Bad Schwartau / Stockelsdorf	16.650
Ausgabe Lübecker Bucht	17.810
Ausgabe Eutin / Malente	17.810
Gesamtauflage	157.250

Mitglied im **NORD BLOCK** Bundesverband Deutscher Anzeigenblätter




Falls Sie dieses Produkt nicht mehr erhalten möchten, bitten wir Sie, einen Werbebotsaufkleber mit dem Zusatzhinweis - „bitte keine kostenlosen Zeitungen“ an ihrem Briefkasten anzubringen.
 Weitere Informationen finden Sie auf dem Verbraucherportal www.werbung-im-Briefkasten.de

FINDE DEINEN TRAUMJOB IM NORDEN



Dietmer v. Ladiges Grundstücksverwaltungs-gesellschaft

Immobilien-verwalter:in (m/w/d)

Vollzeit
 Lübeck

DBRD Akademie GmbH

Sachbearbeiter (m/w/d)

Vollzeit
 Lübeck

Gemeinde Grömitz
Gärtner*in (m/w/d)

Vollzeit
 Grömitz

Gesellschaft zur Beseitigung von Sonderabfällen mbH

Geschäftsführung (w/m/d)

Teilzeit
 Sierksrade

Gemeinde Ahrensböck

Sachbearbeiter/in (m/w/d) für die Bauleitplanung im Team Planung, Bauservice

Vollzeit
 Ahrensböck

Gemeinde Stockelsdorf

Verwaltungskraft (m/w/d)

Vollzeit
 Stockelsdorf

Friedrich Schütt + Sohn Baugesellschaft mbH & Co. KG

Finanzbuchhalter (m/w/d)

Vollzeit
 Lübeck

18.014 Stellen und 6.606 Arbeitgeber warten auf Dich.



Unsere schönsten Adventsreisen für Sie!

Alle Reisen inklusive Fahrt im modernen Fernreisebus ab Lübeck, Bad Schwartau, Neustadt und Eutin



Juletid am Öresund

Top-Hotel in Lund
Kopenhagen und Malmö

Advent am Öresund - Erleben Sie den weihnachtlichen Glanz in der Öresundregion und lassen Sie sich von den bezaubernden skandinavischen Adventstraditionen verzaubern. Erleben Sie Lund, Kopenhagen und Malmö.

Leistungen: • Fahrt im modernen Fernreisebus
• 3 x Übernachtung im Elite Hotel Ideon in Lund
• 3 x reichhaltiges Frühstücksbuffet • Stadtführung in Kopenhagen • Stadtführung in Malmö • Besuch Weihnachtsmarkt im Bosjökloster • Stadtführung Lund inkl. Führung Domkirche • Fährrüberfahrten (Puttgarden – Rodby – Puttgarden) • Fahrten über Öresundbrücke (auf Hin- & Rückweg)

Bitte beachten: Die City-Tax ist direkt vor Ort zu zahlen. Weitere Eintrittsgelder sind nicht im Reisepreis enthalten.

27.11. - 30.11.2025

EZ-Zuschlag € 199,- p.P. im DZ nur € **459,90**



Adventsmärkte in Ostfriesland mit Weihnachtsmarkt auf „Schloss Dornum“

Exklusiver Weihnachtsmarkt auf dem Wasserschloss & Märchenhafte Weihnachtsmärkte in Aurich und Leer

Leistungen: • Fahrt im modernen Fernreisebus
• 1 x Übernachtung im Komforthotel in Ostfriesland mit Frühstück vom Buffet • 3-Gang-Spezialitäten-Menü am Abend • Besuch der märchenhaften Weihnachtsmärkte in Leer und Aurich • Besuch des Weihnachtsmarktes auf Schloss Dornum

Bitte beachten: Weitere Eintrittsgelder sind nicht im Reisepreis enthalten.

29.11. - 30.11.2025 | 06.12. - 07.12.2025

EZ-Zuschlag € 39,- p.P. im DZ nur € **169,90**



Berlin Weihnachts-Shopping „de Luxe“

beim Kurfürstendamm mit Luxushotel „Interconti“ • „Genuss Pur“ in einem der besten Hotels der Stadt

Herzlich Willkommen zum Weihnachtsshopping in Berlin. Zur Weihnachtszeit verwandelt sich Berlin in eine lichterglänzende Stadt. Gemütliche Weihnachtsmärkte, festlich geschmückte Straßen und Musik verwandeln Berlin in eine Weihnachtshauptstadt.

Leistungen: • Fahrt im modernen Fernreisebus
• 1 x Übernachtung im Luxushotel InterContinental Berlin • alle Zimmer mit Bad o. DU/WC, Kabel-TV, Telefon, Safe • 1 x Frühstück vom Buffet • große Stadtrundfahrt in Berlin mit fachkundiger Reiseleitung am 2. Tag (vormittags) • Freizeit zum Stadt- und Shoppingbummel

29.11. - 30.11.2025

06.12. - 07.12.2025 | 13.12. - 14.12.2025

EZ-Zuschlag € 79,- p.P. im DZ nur € **179,90**



Romantischer Advent im Erzgebirge

Komforthotel in Chemnitz • Kutschfahrt Schloss Wackerbarth Manufaktur
Weinverkostung • Striezelmarkt Dresden

Erleben Sie das Erzgebirge zur Adventszeit und besuchen Sie die schönen Weihnachtsmärkte.

Leistungen: • Fahrt im modernen Fernreisebus
• 3 x Übernachtung im komfortablen Kongresshotel zentral in Chemnitz • 3 x Frühstück vom Buffet
• 1 x Abendessen als 3-Gang-Menü • Stadtführung in Chemnitz • Kutschfahrt • Brotzeit in Oberwiesenthal • Besuch Fichtelberg • Führung Schloss Wackerbarth Manufaktur • Weiß und Heiß Empfang (Glühwein)
• 1 Stück Dresdner Christstollen • 3er Weinverkostung
• Stadtführung Dresden • Besuch Striezelmarkt

Bitte beachten: Weitere Eintrittsgelder sind nicht im Reisepreis enthalten.

30.11. - 03.12.2025 | 07.12. - 10.12.2025

EZ-Zuschlag € 99,- p.P. im DZ nur € **429,90**



Magdeburger Lichterwelt & Adventsstadt Quedlinburg mit Top-Hotel und Halbpension!

Bestaunen Sie den Magdeburger Weihnachtsmarkt mit der umfangreichen Winterbeleuchtung. Der Quedlinburger Weihnachtsmarkt ist bereits zweimal als schönster Weihnachtsmarkt in Sachsen-Anhalt ausgezeichnet worden.

Leistungen: • Fahrt im modernen Fernreisebus
• 1 x Übernachtung im Komforthotel Courtyard by Marriott Magdeburg Barleben • 1 x reichhaltiges Frühstück vom Buffet • 1 x Abendessen als 3-Gang-Menü oder Buffet • Besuch des Magdeburger Weihnachtsmarktes • Rundgang „Magdeburger Lichterwelt mit Reiseleitung • Besuch des Weihnachtsmarktes in Quedlinburg

Bitte beachten: Weitere Eintrittsgelder sind nicht im Reisepreis enthalten.

04.12. - 05.12.2025 | 14.12. - 15.12.2025

EZ-Zuschlag € 39,- p.P. im DZ nur € **179,90**



Prag Weihnachts-Shopping in der „Goldenen Stadt“

Mit Top-Hotel NH-Prag City
Weihnachtsmärkte an der Moldau

Prag in der Adventszeit ist etwas ganz besonderes – voller Zauber und magischer Atmosphäre. Die historische Altstadt erstrahlt im festlichen Glanz mit wunderschön geschmückten Gassen- und Weihnachtsmärkten.

Leistungen: • Fahrt im modernen Fernreisebus
• 3 x Übernachtung im komfortablen „NH“-Hotel Prag City in hervorragender Lage • 3 x Frühstück vom Buffet • alle Zimmer mit Bad o. DU/WC, Sat-TV, Tel.
• große Stadtführung mit fachkundiger Reiseleitung
• viel Freizeit zum weihnachtlichen Shoppingbummel in Prag • City Tax

gegen Aufpreis buchbar: Besuch der Prager Burg inkl. Eintritt Hauptrunde und Bustransfers, p.P. € 29,-

04.12. - 07.12.2025 | 11.12. - 14.12.2025

EZ-Zuschlag € 189,- p.P. im DZ nur € **339,90**

45 JAHRE SKANBO

DAS MAGAZIN zum Jubiläum

Lübecker Nachrichten 

Anzeigen-Sonderveröffentlichung | 03. Oktober 2025

www.LN-Online.de

WIR FEIERN!

JAHRE

1980 – 2025

skan  **bo**
natürliche Wohnkultur

1980
bis heute



Erinnerungen an die Anfangsjahre:
Damals wie heute stand bei Skanbo
der Mensch und das gute Gefühl
für Einrichtung im Mittelpunkt.

Fotos: Skanbo



„

Unser Traum war ein
skandinavisches
Einrichtungshaus mit
hochwertigen
Massivholzprodukten –
und das fehlte in
Lübeck.

Carsten Bliddal
Gründer, Skanbo

45 Jahre Qualität und skandinavisches Hygge-Flair

**Wie aus einer gemeinsamen Idee und viel Herzblut ein
Möbelhaus wurde, das bis heute für zeitlose Wohnkultur steht**

Unternehmerische Ideen entstehen selten über Nacht – oft entwickeln sie sich aus einer gemeinsamen Überzeugung und dem Wunsch, etwas Eigenes zu schaffen. So war es auch bei Carsten und Brigitte Bliddal. In jungen Jahren lernten sie sich in Kassel kennen. Was sie verband, war nicht nur ihre persönliche Beziehung, sondern auch ein gemeinsames Ziel: ein besonderes Möbelgeschäft zu eröffnen.

„Unser Traum war ein skandinavisches Einrichtungshaus mit hochwertigen Massivholzprodukten – und das fehlte in Lübeck“, erin-

nert sich Carsten Bliddal. Der Markt war überschaubar, und die Region an der Ostseeküste bot Chancen. So fiel die Entscheidung auf Lübeck als Standort.

1980 eröffnete das Ehepaar das erste skandinavische Möbelhaus in der Hansestadt – im Stadtteil Eichholz. Damit brachten sie nicht nur einen neuen Stil, sondern auch ein neues Wohngefühl in die Region: klar, funktional, natürlich. Das Konzept stieß schnell auf Interesse. Und mit dem wachsenden Kundentamm wuchs auch der Bedarf nach mehr Raum.

„Da wir gerne selbst bauen wollten, sahen wir uns nach

einiger Zeit nach einem geeigneten Grundstück um“, erzählt Brigitte Bliddal. Die Suche führte zum Lübecker Gleisdreieck, wo 1990 ein moderner Neubau mit 3000 Quadratmetern Fläche entstand – bis heute der Hauptsitz von Skanbo. Dort entwickelte sich das Unternehmen zu einer festen Größe im norddeutschen Möbelhandel.

Mittlerweile blickt Skanbo auf 45 Jahre Firmengeschichte zurück. Das Familienunternehmen verdankt seinen Erfolg nicht nur unternehmerischem Fleiß, sondern auch dem eingespielten und kompetenten

IMPRESSUM

Sonderveröffentlichung
der Abteilung Media-Vermarktung

Leitung Media-Vermarktung:
Marco Schümann

Redaktionsleitung:
Sabine Goris

Layout/Redaktion:
Katja Kuhlins, Kim Carolin Struve

Titelbild:
Skanbo

Verlag:
Lübecker Nachrichten GmbH,
Herrenholz 12, 23556 Lübeck

E-Mail:
Magazine@LN-Luebeck.de

Druck: Druckzentrum des sh.z
(Schleswig-Holsteinischer Zeitungsverlag),
Fehmarnstr. 1, 24782 Büdelsdorf



Brigitte und Carsten Bliddal legten 1980 den Grundstein für SKANBO – mit einer klaren Vision und Leidenschaft für skandinavisches Design.

Foto: Katja Kuhlins



Die meisten unserer Mitarbeiter arbeiten schon seit vielen Jahren im Unternehmen und verfügen über ausgezeichnetes Expertenwissen.

Carsten Bliddal
Gründer, Skanbo

Team. „Die meisten unserer Mitarbeiter arbeiten seit vielen Jahren im Unternehmen und verfügen über Expertenwissen“, sagt Carsten Bliddal. Auch das Sortiment hat sich mit der Zeit weiterentwickelt. „Außerdem sind wir mit der Zeit gegangen und bieten exklusive Möbel in modernem Design an“, ergänzt der Inhaber.

Ein wichtiger Teil dieses Erfolgs ist die Art und Weise, wie Wohnwelten im Einrichtungshaus erlebbar gemacht werden. So hat Skanbo den nordischen Hygge-Gedanken nach Lübeck gebracht: Mit viel Liebe zum Detail sorgte Brigitte Bliddal für die

passende Dekoration, sodass Möbel, Stoffe und Accessoires stimmig aufeinander abgestimmt sind. In kleinen, realistisch eingerichteten Kojen können Kunden sehen, wie die Möbel im Alltag wirken – und erleben schon vor dem Kauf, wie sich ein Zuhause mit Skanbo anfühlt.

Trotz aller Veränderungen ist der Kern der Marke gleich geblieben: hochwertige Materialien, zeitlose Gestaltung und der Anspruch, Räume nicht nur einzurichten, sondern ihnen Charakter zu verleihen. Werte, mit denen Skanbo seit 1980 überzeugt – und auch in Zukunft seinen Weg weitergehen will.



MOIN UND GLÜCKWUNSCH!

Aus dem Norden Schleswig-Holsteins gratuliert die Firma Nordsee Möbel ganz herzlich zum 45. Geburtstag.

Sofa Fehmarn, 2-sitzig
Mikrofaserbezug braun,
BHT 144 x 92 x 85 cm, Beine
& Chatosen in Eiche geölt

1.699,-

**-10% AKTIONS
RABATT**
AUF ALLE NORDSEE
POLSTERMÖBEL
Zeitraum 04.10.-09.11.2025

NORDSEE MÖBEL
BURCHARDT - NIELSEN



Ein Haus mit Geschichte – und mit Zukunft: Bei Skanbo wächst mit Geschäftsführerin Inga Bliddal die nächste Generation bereits in die Verantwortung. Foto: Skanbo

Mit frischen Ideen in die Zukunft

Zwischen Tradition und Aufbruch: Wie Skanbo den Generationenwechsel meistert – persönlich, vorausschauend und mit frischen Ideen

„
Es ist eine spannende Herausforderung, unser renommiertes Unternehmen den neuen Anforderungen und Kundenwünschen anzupassen.

Inga Bliddal
Geschäftsführerin, Skanbo

Familienunternehmen sind geprägt von Kontinuität, persönlichem Engagement – und der Fähigkeit, sich immer wieder neu zu erfinden. Damit das gelingt, braucht es neben Erfahrung auch frische Impulse. Bei Skanbo in Lübeck ist genau das der Fall: Hier läuft der Generationenwechsel in der Geschäftsführung bereits seit einigen Jahren auf Augenhöhe.

Inga Bliddal arbeitet seit knapp fünf Jahren im Familienunternehmen – seit drei Jahren gemeinsam mit ihrem Vater in der Geschäftsführung. Die Expertin bringt nicht nur das Wissen

um die Geschichte des Hauses mit, sondern auch eine fundierte Ausbildung. Ihren Masterabschluss in der Fachrichtung „Marketing & Management“ hat sie in Kopenhagen gemacht und dort sowie in Kanada ihre berufliche Expertise vertieft. Nach circa 20 Jahren ist sie zurück in der Heimat und stolz, den Familienbetrieb in naher Zukunft ganz zu übernehmen.

„Es ist eine spannende Herausforderung, unser renommiertes Unternehmen den neuen Anforderungen und Kundenwünschen anzupassen“, sagt Bliddal. „Nicht nur in unserer Geschäftsführung gibt es bald einen Generationenwechsel, sondern

auch bei unseren Kunden. Zum Beispiel kaufen mittlerweile auch die Kinder unserer ersten Kunden bei uns, die schon mit dem Mobiliar ihrer Eltern aufgewachsen sind. Insgesamt besuchen uns vor allem Kunden nach persönlicher Weiterempfehlung“, berichtet Bliddal.

Seit mittlerweile 45 Jahren ist Skanbo fest in der Region Lübeck und Umgebung verankert. Doch auch in der gesamten Möbelbranche gibt es einen Wandel. Prozesse werden digitaler, Kundenwünsche individueller. „Wir gehen mit der Zeit und arbeiten mit diversen digitalen Tools“, sagt die Geschäftsführerin.

Tradition und Fortschritt vereint

Trotz aller Modernisierung bleibt der Fokus vor allem auf einer kompetenten Fachberatung. Denn gerade bei hochwertigen Möbelstücken entscheiden oft Details: Wie pflegeleicht sind bestimmte Oberflächen? Wie reagieren Stoffe auf Licht? Wie fühlt sich das Material tatsächlich an?

Darum setzt Skanbo weiterhin auf die Stärke des stationären Handels: Möbel und Materialien können vor Ort ausprobiert und erlebt werden. Gleichzeitig bietet das Unternehmen mittlerweile auch moderne digitale Lösungen: Per 3D-Planungstool lassen sich Möbel individuell konfigurieren und Wohnräume ganz konkret visualisieren.

Mit dem bevorstehenden Generationswechsel in der Geschäftsführung geht Skanbo den nächsten Schritt – gut vorbereitet, fachlich fundiert und mit viel Gespür für die Verbindung aus Tradition und Zukunft.



”
Wir gehen mit der Zeit und arbeiten mit diversen digitalen Tools.
Inga Bliddal

Dänischer Klassiker trifft auf Lübecker Handwerk

Wie könnte 45 Jahre Skanbo besser gefeiert werden als mit dem dänischen Nationalgericht schlechthin – dem Hot Dog. Dieser ist in Dänemark nicht nur ein beliebtes Street Food, sondern auch Teil der dänischen Kultur.

Besucher dürfen sich auf den Food Truck der Lübecker Sudden Death Brewery freuen. Die Brauerei steht für Innovation, Handwerk und unerschütterlicher Leidenschaft und ist somit der perfekte Food Partner.

Bei Abschluss eines Möbelkaufvertrags lädt Skanbo die Kunden und ihre Familie auf einen Hot Dog und ein Getränk ihrer Wahl ein.

Food Truck:

- Samstag, 4.10., 11.30-18.30 Uhr
- Verkaufsoffener Sonntag, 5.10., 13-18 Uhr
- Samstag, 8.11., 11.30-18:30 Uhr
- Verkaufsoffener Sonntag, 9.11., 13-18 Uhr

Auf der Speisekarte: Hot Dogs (auch mit veganen Würstchen erhältlich), Softgetränke, Lübecker Pilsner und Lübecker Zwickel



Fotos: Sudden Death

Den Wünschen keine Grenzen gesetzt

So sitzt man heute: Bei Skanbo wird jedes Sofa zur Wohlfühlgarnitur

Polstermöbel gehören mit zur größten Warengruppe bei Skanbo. Modern sind hier vor allem modulare Systemgarnituren. Ein neuer Trend ist, dass individuell für den Kunden konfiguriert wird. Es gibt vielfältige Möglichkeiten – etwa eine große Auswahl an Armlehnen, unterschiedliche Maße und Funktionen wie Bettkasten, Sitzvordzüge oder Relaxfunktionen“, sagt Verkaufsleiter Marcus Gertz. „Auch Aufstehhilfen oder Massagefunktionen sind beliebt“ ergänzt er.

Marcus Gertz arbeitet seit 30 Jahren bei Skanbo und hat im Unternehmen gelernt. Nach zehn Jahren Berufserfahrung wurde er Verkaufsleiter. „Alle Mitarbeiter sind Vollsortimenter und beraten unsere Kunden in allen Warengruppen im Detail“, erklärt er.

Bei Skanbo finden Kunden Möbel vom Preiseinstieg bis ins hochwertige Segment.

Brühl, ein Hersteller aus Oberfranken, bietet eine hochwertige Auswahl – ebenso wie andere Hersteller aus Deutschland und



Modular, maßgeschneidert, komfortabel: Polstermöbel bei Skanbo lassen sich individuell planen.

Foto: 3C



HERZLICHEN
GLÜCKWUNSCH,
SKANBO!



Die Firma Nolte gratuliert ganz herzlich aus Nordrhein-Westfalen zum 45. Jubiläum. Wir feiern zusammen mit **-10% Rabatt** auf alle Nolte Möbelneuaufträge bis zum 09.11.2025.

nolte
polster
moebel

Europa. Darüber hinaus entwickelt Skanbo gemeinsam mit ausgewählten Lieferanten auch eigene Modelle.

Entscheiden sich Kunden für eine Garnitur, wird sie individuell konfiguriert und mit einem 3D-Tool visualisiert. So lässt sich das Wunschmöbel direkt in den eigenen Räumen darstellen. „Polstermöbel sind sehr beratungsintensiv. Gerade Bezugsmaterialien wie Leder haben zahlreiche Eigenschaften“, sagt Gertz.

Ein weiterer Vorteil des Besuchs vor Ort: Kunden können Probesitzen und Materialien direkt fühlen.

„Bei uns gibt es zudem für fünf Jahre eine Art Rundum-Sorglos-Paket, welches einen Flecken- und Konstruktionservice beinhaltet. Der Kunde imprägniert dazu sein Polstermöbel und registriert dies anschließend. Bei Bedarf werden ungeliebte Flecken entfernt, das Möbelstück repariert oder ersetzt.“



Verkaufsleiter Marcus Gertz ist seit über 30 Jahren bei Skanbo – und kennt sich mit individuellen Polstermöbeln und Kundenwünschen bestens aus.

Foto: Katja Kuhlins

Esstisch-Manufaktur Skanbo

Bei Skanbo finden Kunden Esstische in jeder Stilrichtung, die auf die individuellen Bedürfnisse angepasst werden können

Ein schöner Esstisch ist der Mittelpunkt des Hauses. Es ist der Ort, wo sich Familie und Freunde treffen, um gemeinsam zu essen oder einfach nur Zeit miteinander zu verbringen. Mittlerweile wird auch im Homeoffice viel am Esstisch gearbeitet. Deshalb sollte ein guter Tisch funktionell sein, aber auch in puncto Optik und Haptik Freude machen. Und natürlich sollte er ganz auf die Bedürfnisse des Nutzers abgestimmt sein.

„Wir verstehen uns als Esstisch-Manufaktur. Dank diverser Hersteller können wir individuell konfigurierbare Modelle in allen Formen, Farben und Maßen anbieten“, sagt Florian Brandt, Einrichtungsberater bei Skanbo.

Esstische mit Ausziehfunktionen liegen im Trend und sind ideal für flexible Wohnsituationen. Diverse Auszugssysteme wie etwa Kopfauszüge mit integrierten Klappeinlagen, Schiebeplat-



Florian Brandt, Einrichtungsexperte bei Skanbo, weiß welche Möbel für Kunden aktuell von Relevanz sind. Foto: Katja Kuhlins

ten oder Mittelauszüge bieten bei Besuch die nötige Flexibilität. Besonders begehrt auch: geölte Massivholztische mit schwarzem Metallgestell. „Die Pflege ist unkompliziert - ein bis zweimal im Jahr nachölen reicht. Auch kleinere Schrammen lassen sich mit der passenden Pflege, die unsere Kunden beim Kauf dazu erhalten, einfach beheben“, so Brandt.

Natürlich darf das passende Stuhlmodell zum neuen Esstisch nicht fehlen.

Vom klassischen Holzstuhl über derzeit sehr gefragte Drehsessel mit integrierter Kippfunktion bis zum Designermodell kann Skanbo mit einer breiten Palette an Sitzgelegenheiten punkten.



TEAM 7

TEAM 7
gratuliert zu
45 Jahren
*natürliche
Wohnkultur.*

team7-home.com



JUBILÄUMS-ANGEBOT
TV-Wohnkombination MOLENO in
 Wildeiche massiv natur geölt,
 Breite: 220 cm mit Hirnholzapplikation
EUR 999,-



JUBILÄUMS-ANGEBOT
Relaxsessel TIME OUT
 in Lederbezug schwarz
 mit drehbarem schwarzen
 Metallgestell inkl. Hocker
 statt EUR 2.844,-
jetzt nur EUR
1.999,- Foto: conform



JUBILÄUMS-ANGEBOT
Schubkastenbett EASY SLEEP
 in Wildeiche natur geölt, Liegeflä-
 che 180x200 cm
 mit zwei großen Schubladen und
 zwei Ablagen
 statt EUR 3.647,-
jetzt nur EUR 2.599,-
 Foto: tjørnbo



JUBILÄUMS-ANGEBOT
Esstisch BINZ in Wildeiche massiv
 natur geölt, BHT: 140x76x90 cm
 mit integrierter
 85 cm Klappeneinlage erweiterbar
 auf 225 cm
EUR 999,-
 Fotos: g+k



JUBILÄUMS-ANGEBOT
Eckgarnitur HENRY
 in Stoffbezug beige,
 Schenkelmaß: 278x163 cm,
 Beine: Eiche natur geölt, Longchair
 rechts oder links wählbar
 statt EUR 2.096,-
jetzt nur EUR 1.599,- Foto: vilmer

Preise ohne Deko, Rahmen und Lattenrost

10% RABATT

Jubiläumrabatt* auf
 Möbelneubestellungen
 im Aktionszeitraum
 4.10. - 9.11.2025

*gilt nicht für bereits getätigte Aufträge.
 Ausgenommen sind reduzierte Ausstellungsstü-
 cke und Jubiläumsangebote, sowie Möbel von
 TEAM 7 und brühl.

Klare Linien, dunkle Akzente und modulare Elemente – die Wohnwand NADIR bringt zeitgemäßes Design und clevere Stauraumlösungen zusammen.

Foto: gfm, Skanbo

Individuelle Wohnwände mit Charme

Mehr als Stauraum: Wohnwände setzen heute wohnliche Statements



1980 - 2025



Regalwand CONTRA

Wildecke massiv geölt,
BHT 312,2 x 199,4 x
32,9 / 45,7cm

€ 3.999,-



IVERSEN INTERIØR

45 Jahre Skanbo und Iversen Interiør.

Wir gratulieren ganz herzlich aus Dänemark und freuen uns, unser beider Jubiläum gemeinsam zu feiern.



Auf alle Iversen Möbelneubestellungen
-10% Rabatt (Aktionszeitraum 04.10.-09.11.2025)

Ob Bücher, Fernseher oder Deko: Wohnwände sind wahre Alleskönner im Wohnzimmer – und längst keine wuchtigen Schrankmonster mehr. Stattdessen setzen aktuelle Designs auf Flexibilität, Leichtigkeit und Stil.

„Der Trend geht weg von durchgehenden Fünf-Meter-Schrankwänden hin zu einzelnen Kastenmöbeln. Außerdem fragen Kunden nach geradlinigen Formen, die sich modular individuell kombinieren lassen“, sagt Einrichtungsexperte Kai Stonies. Dazu passende Highlights wie schwarze Applikationen, Metallkufen oder markante Griffe sorgen für Charakter.

Auch beim Material ist Vielfalt angesagt: Kombiniert wird, was gefällt – etwa Massivholz mit Glas, Metall oder Keramik. Sogar Astlöcher dürfen sichtbar bleiben. „Das Holz soll leben, es darf und soll authentisch wirken“, sagt Stonies. Ob filigran oder rustikal: Echtholz bringt nicht nur Wärme

ins eigene Zuhause, sondern trägt auch zu einem gesunden Raumklima bei und zeichnet sich durch seine Langlebigkeit aus.



Das Holz soll leben, es darf und soll authentisch wirken.

Kai Stonies

Einrichtungsexperte, Skanbo

Wer Bücher liebt, darf sich übrigens freuen: Große Bücherwände – auch über Eck – erleben ein Revival.

„Der Fernseher prominent sichtbar platziert, ist ebenfalls modern“, erzählt Kai Stonies. Es gibt in diesem Bereich je nach Hersteller verschiedene Größen, aber auch Programme nach Maß.

Gut geplant, besser gekocht

Von der ersten Idee bis zur letzten Schraube: Skanbo setzt auf persönliche Beratung und durchdachte Planung

Küchen von der Stange? Nicht bei Skanbo. Hier zählt, was Kunden wirklich brauchen – und wie sie sich in ihrer Küche bewegen, kochen, leben. „Ein abgestimmtes Küchenkonzept hat heute eine hohe Priorität“, sagt Einrich-

tungsberaterin Nicola Tuchlinski.

Im Mittelpunkt steht das persönliche Gespräch. „Bei der Planung sind die Abläufe der Kunden in der Küche essenziell. Zum Beispiel, wo kochen sie, wie ist der Bewegungsablauf, welche

Arbeitsplattenhöhe wird benötigt“, so Tuchlinski. Auch Ergonomie und Energieeffizienz seien wichtige Themen. „Wir unterstützen von der Planung bis zur Umsetzung. Dabei achten wir auch auf die Details – vom Kühlschrank bis zum Mülleimer. Auch integrierte Beleuchtung, wie Schubladenbeleuchtung, ist möglich.“

Zur Auswahl stehen TEAM 7 mit Massivholz-Schwerpunkt und die Designline by Skanbo mit klarem Design. Die fertige Küche wird als 3D-Modell visualisiert.

„Für einen reibungslosen Ablauf haben die Kunden nur einen Ansprechpartner für alle Fragen und Wünsche“, sagt Tuchlinski.



”

Ein Ansprechpartner für alle Fragen und Wünsche.

Nicola Tuchlinski
Einrichtungsexpertin, Skanbo



Kennt sich mit Küchen und Kundenträumen aus: Nicola Tuchlinski berät mit Gespür für praktische Details.

Fotos: K. Kuhlins, Sachsenküchen



TEAM 7

TEAM 7
und Skanbo
– das beste
Rezept für
*individuellen
Kochgenuss.*

team7-home.com

Schlafexperte Ernst Kühl empfiehlt Matratzen und Kissen aus Naturmaterialien – individuell angepasst und frei von Schadstoffen.

Foto: Katja Kuhlins

”

Naturlatex hat eine sehr hohe Körperanpassung.

Ernst Kühl

Fachverkäufer, Skanbo



Die richtige Basis für erholsame Nächte

Seit über 23 Jahren berät Ernst Kühl bei Skanbo zu Materialien und der passenden Matratze

Im Schlafzimmer ist die Matratze am wichtigsten“, betont Schlafexperte Ernst Kühl. Der erfahrene Fachverkäufer arbeitet seit über 23 Jahren bei Skanbo und hat hier auch seine Ausbildung absolviert. Er weiß, worauf es beim gesunden Schlaf ankommt – und welche Materialien empfehlenswert sind.

Statt synthetischer Materialien rät Kühl zu hochwertigen Naturstoffen. Besonders Naturlatex sei eine gute Wahl: „Naturlatex hat eine sehr hohe Körperanpassung. Wichtig ist allerdings das Mischverhältnis. Es sollte bei 99 bis 100 Prozent liegen.“ Der deutsche Hersteller Dormiente bietet beispielsweise Matratzen aus 100 Prozent Naturlatex an – vollständig schadstofffrei und klimaregulierend, wie sie in großer Auswahl bei Skanbo erhältlich sind – die größte Kollektion an Naturlatexmatratzen in Norddeutschland.

Wer besonderen Wert auf eine individuelle Anpassung legt, kann bei Dormiente auf eine digitale Vermessung zurückgreifen. Hierbei arbeitet Skanbo mit modernster Technik. Mit der „dormiente App personal fits“ wird der Körper gescannt und anhand der Datenanalyse die richtige Matratze empfohlen, die im Werk individuell für den Kunden gefertigt werden kann.

Auch der österreichische Hersteller Hüsler Nest ist vor allem auf Naturlatex und hochwertige Bezüge spezialisiert. „Die Matratze sollte vor Ort ausprobiert werden“, rät Kühl.

Neben der Matratze spielt auch das Kopfkissen eine Rolle für einen erholsamen Schlaf. Idealerweise ist es flach, länglich und mit einer natürlichen Füllung versehen. Besonders gut geeignet: Kamelhaar. „Bei einer Füllung mit Kamelhaar ist die Klimaregulierung fantastisch“, erklärt Ernst Kühl.

45
JAHRE

NATURMÖBEL
MIT HALTUNG.

WIR GRATULIEREN
HERZLICH!

Skanbo steht für Möbel mit Charakter, Qualität und Verantwortung.

Wir freuen uns, Teil dieser Erfolgsgeschichte zu sein und sagen: Glückwunsch zu 45 Jahren gelebter Nachhaltigkeit!

dormiente®
BESSER GRÜN SCHLAFEN

dormiente GmbH Auf dem langen Furt 14-16 · D - 35452 Heuchelheim
www.dormiente.com

Schlaf gut – lebe besser

Skanbo setzt im Schlafzimmer auf hochwertige Bettgestelle und gesundes Raumklima

Ein Schlafzimmer ist mehr als ein Ort zum Schlafen – es ist ein Rückzugsraum, der Ruhe ausstrahlt und Geborgenheit vermittelt. Bei Skanbo wird deshalb nicht nur auf hochwertige Matratzen, sondern auch auf ein stimmiges Gesamtkonzept geachtet.

Passend zu den Schlafsystemen gibt es Betten, Kleiderschränke und Nachttische, die sich harmonisch ins Raumkonzept einfügen. Viele Modelle sind individuell konfigurierbar – etwa bei Türgrößen oder der Innenaufteilung von Schränken.

Ein zentrales Element ist das Bettgestell: Neben der Optik spielen hier Stabilität, Material und Verarbeitung



Massivholzbetten, passende Schränke und individuell wählbare Lattenroste: Bei Skanbo lässt sich das Schlafzimmer ganz nach den eigenen Bedürfnissen gestalten.

Foto: Garthaus

eine entscheidende Rolle. Besonders beliebt sind Massivholzbetten, die nicht nur langlebig sind, sondern auch ein gesundes Raumklima fördern. „Es gibt mittlerweile auch vieles metallfrei“, sagt Schlafexperte Ernst Kühl. Das vermeidet störende Magnetfelder und sorgt für eine besonders natürliche Schlafumgebung.

Auch die Wahl des Lattenrosts ist wichtig – je nach Liegegewohnheit kann er starr, flexibel oder motorisch verstellbar sein, um Wirbelsäule und Muskulatur optimal zu entlasten. So entsteht ein Schlafzimmer, das nicht nur schön aussieht, sondern zugleich ergonomisch durchdacht ist und aktiv zu erholsamem Schlaf beiträgt.

HURRA SKANBO FYLDER 45 ÅR – TILLYKKE!

Herzlichen Glückwunsch zu 45 Jahre Skanbo wünscht der dänische Bettenhersteller Tjørnbo!



Bett EASY SLEEP

180 x 200 cm in Kiefer massiv gelaugt geölt, Kopfteil Leder Kenia brown, Beine Metall schwarz

1.799,-

(ohne Deko, Rahmen und Matratze)

Ablage

in Kiefer massiv gelaugt geölt

109,-

(ohne Deko)



Bis zum 09.11.2025 -10% Aktionsrabatt auf alle Tjørnbo Möbelneubestellungen.



TJØRNBO®

Einrichten mit System und Stil

Von Moodboard bis Möbel: Skanbo bietet das Rund-um-sorglos-Paket

Das Einrichtungs-Team von Skanbo ist darauf spezialisiert, Ferienimmobilien und private Wohn- und Lebensräume ganzheitlich einzurichten. „Gerade an der Küstenregion ist die gesamtheitliche Einrichtung von Ferienwohnungen sehr gefragt. Ein stimmiges und harmonisches Gesamtbild ist nicht nur in den eigenen vier Wänden wichtig, sondern auch für Feriengästen ein wichtiges Auswahlkriterium. Im Urlaub möchte man mindestens genauso schön wohnen wie Zuhause“, be-

richtet Inga Bliddal. Neben einem ansprechenden Aussehen sollte natürlich auch die Funktionalität der Möbel stimmen, wissen die Experten und sind deshalb die perfekten Ansprechpartner. „Diese abgestimmten Ferienwohnungen sind somit auch in der Nebensaison sehr attraktiv für Feriengäste und damit gute Rendite-Objekte“, erklärt Bliddal.

Wenn Skanbo für ein ganzheitliches Einrichtungskonzept gebucht wird, schauen sich die Experten die Immobilie gerne vor Ort an und erstellen danach ein



Planen, abstimmen, umsetzen: Die Skanbo-Expertinnen Inga Bliddal und Nicola Tuchlinski sorgen dafür, dass Ihr Zuhause oder Ferienwohnung stimmig eingerichtet werden.

Foto: Katja Kuhlins

Moodboard. Sobald alle Details und das Farbkonzept sowie die Stilrichtung mit dem Kunden abgestimmt sind, machen sich die Experten ans Werk. „Wir liefern alles aus einer Hand, eine Art Rundum-sorglos-Paket“, erzählt die Geschäftsführerin. „Wenn Deko gewünscht ist, stimmen wir natürlich auch diese Details harmonisch ab, der Kunde muss sich um nichts kümmern“, fügt die Einrich-

tungsberaterin Nicola Tuchlinski hinzu. „Zudem können wir durch unser umfangreiches Netzwerk auch Gewerke wie Maler etc. empfehlen“, ergänzt Tuchlinski.

Herzlichen Glückwunsch zum 45. Geburtstag!



bodahl
LIVING CULTURE

Firma Bodahl freut sich zusammen mit Skanbo das Jubiläum zu feiern. Auf alle Bodahl-Neumöbelbestellungen **-10 % Rabatt**



Esstisch DENVER
€ 2.248,-
(ohne Deko)

Rustikale massive Eiche
Farbe Oil Finish,
BHT 240 x 76 x 100 cm

Armstuhl COLE
€ 278,-

In Stoff Boston Hunter,
drehbares Untergestell
in Metall schwarz

Aktionszeit-
raum 04.10. bis
09.11.2025

10% RABATT

Jubiläumsrabatt* auf Möbelneubestellungen im Aktionszeitraum 4.10. - 9.11.2025

*gilt nicht für bereits getätigte Aufträge.
Ausgenommen sind reduzierte Ausstellungsstücke
und Jubiläumsangebote, sowie Möbel von TEAM 7
und brühl.

dyrlund - made in Denmark

Hochwertige zeitlose Dänische Massivholz Möbel seit 1960 in Teak, Eiche, Kirsche, Nussbaum, Buche, Kernbuche sowie Kiefer. Handwerk und Schönheit in Holz und Design.

Entweder klassische, abgerundete, organische Formen frederiksborg & rosenborg oder mehr modern copenhagen / copenhagen plain.



Kernbuche geölt



Teak. geölt

Essgruppen Beispiel:

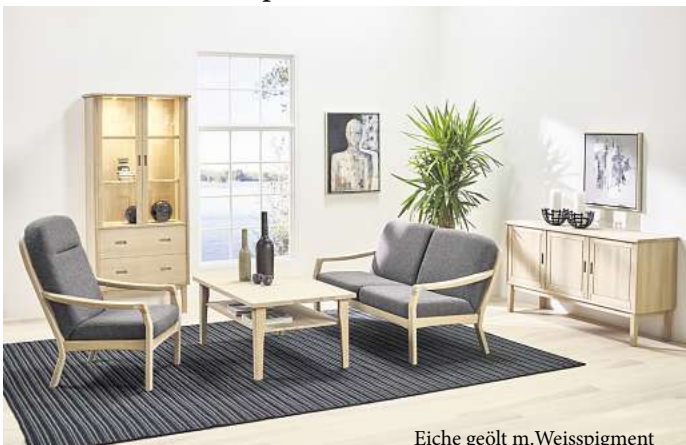


Eiche geölt m. Weisspigment



Teak. geölt

Wohnzimmer Beispiel:



Eiche geölt m. Weisspigment



Buche ged. geölt

**JUBILÄUMS-ANGEBOT****Wohnwand PIA** in Wildeiche

massiv natur geölt,
BHT: 320x198x42/45 cm
Komplettpreis statt EUR 4.419,-
jetzt nur EUR 3.699,-
(LED-Beleuchtung gegen
Aufpreis EUR 163,-) Foto: gfm

Ohne Deko, Rahmen und Matratze

**JUBILÄUMS-ANGEBOT****Esstisch PRAG** in Wildeiche

massiv natur geölt,
BHT: 140x75x90 cm mit
integrierter 50 cm Klappenlage er-
weiterbar auf 190 cm Länge,
X-Untergestell in Metall schwarz
pulverbeschichtet
statt EUR 1.176,-
jetzt nur EUR 699,- Foto: ph

JUBILÄUMS-ANGEBOT

Doppelbett RIMINI in Wildeiche
massiv natur geölt mit Holzkopfteil,
Liegefläche 180x200 cm
statt EUR 1.029,-
jetzt nur EUR 859,-
(Nachtisch passend mit
Schublade EUR 339,-) Foto: tpt

**JUBILÄUMS-ANGEBOT**

Dänischer Klassiker: **Cocktailsessel**
OPUS, Gestelle in Eiche natur geölt
in verschiedenen Lederfarben, so-
lange Vorrat reicht
statt EUR 1.352,-
jetzt nur EUR 898,- Foto: nielaus



skanbo
natürliche Wohnkultur

Öffnungszeiten

Montag - Freitag 10.00-19.00 Uhr, Samstag 10.00-18.00 Uhr

verkaufsoffene Sonntage

05.10. + 09.11.2025 von 13.00-18.00 Uhr

Im Gleisdreieck 17 · 23566 Lübeck-Wesloe · Tel.: 0451 / 6 10 53 0
info@skanbo.de · www.skanbo.de