

LÜBECKER BUCHT WOCHENSPIEGEL

WWW.WOCHENSPIEGEL-ONLINE.DE

Sonnabend, 11. Oktober 2025 • kostenlos

Das Meer nagt an der Küste

Experten warnen: Mit dem stetig steigenden Meeresspiegel steigt das Risiko schwerer Sturmfluten. **SEITE 2**

Unterstützung durch Hilfsfonds

Nach Freispruch für Angreiferin kämpft sich die schwer verletzte Polizistin zurück ins Leben. **SEITE 3**

Reiten am Strand

Seit 1. Oktober dürfen Reiter wieder die Weite am Ostseestrand genießen. Dabei gibt es einiges zu beachten. **SEITE 4**

Zustellung: 0451/144-1826
Redaktion: 0451/144-1781
Anzeigen: 0451/144-1111, Fax -1010

Bücherei: Neue Öffnungszeiten

TIMMENDORFER STRAND. In der Herbst- und Wintersaison gelten in der Gemeindebücherei und im Digitalen Knotenpunkt verkürzte Öffnungszeiten: ab Mittwoch, 1. Oktober, montags und donnerstags 14.30 bis 18 Uhr, mittwochs 9 bis 14 Uhr. Die Bücherei im „Alten Rathaus“, Timmendorfer Platz 10, bietet neben Romanen, Kinder- und Sachliteratur auch Hörbücher, Tonies, Spiele, Filme und Zeitschriften. Die Jahresgebühr für Erwachsene beträgt 15 Euro, halbjährlich 8 Euro, monatlich 2,50 Euro. Kinder und Jugendliche bis 18 Jahre leihen kostenfrei. Informationen und Kontakt unter Tel. 04503 / 357733, www.strandleser.de.

Pansdorf: Neue Vorfahrtsregelung

PANSDORF. Für den Kreuzungsbereich Bahnhofstraße/Techauer Weg/Schulstraße hat die Straßenverkehrsbehörde des Kreises Ostholstein in Abstimmung mit der Gemeinde Ratekau eine neue verkehrsrechtliche Anordnung getroffen. Künftig gilt dort eine „abknickende Vorfahrt“. Vorfahrtsberechtigt sind Fahrzeuge, die von der Bahnhofstraße aus Osten kommend in den Techauer Weg einbiegen. Der Verkehr aus Richtung Bahnhof sowie aus der Schulstraße ist wartepflichtig. In den ersten Wochen weisen zusätzliche Schilder „Achtung, Vorfahrt geändert“ auf die neue Regelung hin.



Karten gewinnen für „Spaß mit Brass“

Sie sind anders als andere: frecher, verrückter, verspielter. Thomas Hoffmann und seine Brass Band Berlin haben sich mit ihrem unkonventionellen Programm, mit viel Charme, Witz und Esprit, längst in die Herzen des Publikums gespielt. Für das Konzert am Sonnabend, 18. Oktober, um 20 Uhr im Konzertsaal der Lübecker MuK verlosen wir 3 x 2 Karten. Humorvoll und virtuos übertragen die elf befrackten Herren ihre Spiel-laune auf das Publikum und verpassen dem brillant entwickelten Mix aus Klassik, Swing, Jazz und Filmmusik eine absolut individuelle Bühnenshow: musikalisch perfekt, elegant und charmant kombiniert mit purer Man-Power! Die Brass Band Berlin ist seit 1989 ein Garant für einen gelungenen und unterhaltsamen Konzertabend der Spitzenklasse und verzaubert das Publi-

kum unter dem Motto „Spaß mit Brass“. Den elf humorvollen Herren aus den großen Berliner Orchestern ist jedes ihrer Konzerte eine Herzensangelegenheit und das Publikum ist süchtig nach dem Powerplay aus rasantem Big Band Sound, Gags und Humor, das die kultige Blechbläser- und Rhythm Kombination unnachahmlich zelebriert. Karten gibt es im Vorverkauf ab 25,70 Euro bei allen bekannten Vorverkaufsstellen. Foto: Axel Bahr



Karten gewinnen kann, wer uns am Sonnabend oder Sonntag, 11. oder 12. Oktober, unter Telefon 0137 / 800 36 14 anruft. (Telemedia interactive GmbH; Kosten pro Anruf 0,50 Euro aus dem deutschen Festnetz und aus dem Mobilfunknetz). Bitte Namen, Adresse und Telefonnummer deutlich angeben.

Dach Solar **Ratenkauf möglich!**

PHOTOVOLTAIK
vom Fachbetrieb vor Ort

ALLES AUS EINER HAND

- individuelle Fachberatung
- zuverlässig und kostengünstig
- fachgerechte Montage
- schnell und professionell

Rudolf-Diesel-Str. 22, 23617 Stockelsdorf | 0451-120 150-0
info@dachsolar.de | www.dachsolar.de

AUTO ADAM kauft
fast jeden Pkw & Lkw
auch defekt, Unfall-/Totalschaden
Sofort Bargeld, prompte Abmeldung u. Abholung
24-Std.-Tel.-Service, auch sonntags

Rufen Sie an,
04 51 / 57010

HL, Roggenhorster Straße 13
www.AUTO-ADAM.de

Gold & Silber
Wir zahlen hohe Preise für Besteck und Schmuck, Brillanten und Uhren, Münzen, Zahngold und Bernstein

ANTIK & KUNST
Breite Str. 4 neben der Schiffergesellschaft
direkt am Koberg
☎ 7 25 56 • Gutachten
Mo. geschlossen
Di - Fr. 10-16 Uhr
Samstag 11-16 Uhr

Suche alte Orden und Bilder
www.goldankauf-dose.de

O. C. KATRE-SCHMUCK
Batteriewechsel sofort
Wir kaufen: Gold, Silber, Platin, Schmuck, Diamanten, Zahngold, Bernstein, Luxusuhren

MÜHLENSTR. 19 • LÜBECK ☎ 0451/9 89 89 29

HOCHBERG FLOHMARKT
CITTI-PARK Lübeck - im Parkhaus 12.10.-02.11.
familia Schwartauer Landstraße Lübeck 19.10.
IKEA & LUV-Shopping Lübeck 26.10.
familia Reinfeld - überdacht möglich 09.11.

TEL.: 04102 / 3 19 39
www.hochberg.tv

Pflege24Nord
24-Stunden-Betreuung in Ihrem eigenen Zuhause!
Individuelle Betreuung durch polnisches Personal!
Die bezahlbare Alternative zum Pflegeheim!
Tel. 0 41 55/4 93 99 66
www.pflege24nord.de

Haustür-Ausstellung
50 aktuelle Modelle auch Sonderangebote

FENSTER + TÜREN
Kunststoff - Holz - Alu

moba Tel. 0451-400 80-0
Lübeck • Herrenholz 18
www.moba-fenster.de

Stadtwerke Lübeck energie swhl.de

PV & Wärmepumpe kombiniert.
Statt planlos kalkuliert.

Geht doch!

- Langfristige Ersparnis
- Wertsteigerung fürs Haus
- Alles aus einer Hand

Jetzt Förderung sichern

Sichtbar: NARBE einer Operation

SCHMERZEN DURCH NARBEN UND NARBENSCHMERZ
Unser ScaRemedy® Narben-Konzept – schnell, effizient und nachhaltig.

Unsichtbar: VERKLEBUNGEN, VERWACHSUNGEN im Bauchraum (peritoneale Adhäsionen)

ZENTRUM FÜR INTEGRATIVE MEDIZIN BORNEMANN
Wir sind anders.
Schmerztherapie / Osteopathie / Chiropraktik / Triggerstosswellen / Naturheilverfahren
Telefon: 0451 - 79 80 99 / Termine nach Vereinbarung / www.zfm-bornemann.de

wohnen & sparen
FACHMARKT FÜR RAUMGESTALTUNG

wohnen & sparen Fachmärkte für textiles Wohnen GmbH
Brookesstr. 69 • 23554 Lübeck
Tel: 0451/48482-0
www.ws-luebeck.de

GÄRDINEN STOFFE SONNEN SCHUTZ INSEKTEN SCHUTZ
BODEN BELÄGE DESIGN BELÄGE SERVICE BERATUNG

Mehrwertsteuer geschenkt NUR FÜR KURZE ZEIT

Kostenloses Aufmass IN ALLEN ABTEILUNGEN INNERHALB VON 48 STUNDEN!

gültig bis 31.10.2025

*Nicht kombinierbar mit anderen Rabatten. Ausgenommen sind Dienstleistungen, sowie Artikel von Tretford, JAB und Bestwul.

Reifen Jorga ... und gut 25 Jahre

Bei uns alle Preise inklusive Montage und Wuchten
Einlagerung von Reifen möglich

Ganzjahresreifen Hausmarke:
195/65 R15 à 85,00 €
205/55 R16 à 95,00 €

Preise solange der Vorrat reicht.

Ihr RDKS-Berater
Karlst. 3a, 23554 Lübeck, Tel. 400 59 77, Inh. Thomas Jorga

SCHMELZER HÖRSYSTEME

100 TESTHÖRER für das einzigartige HSA Verfahren gesucht!

JETZT ANMELDEN!
HÖRSYSTEME VERGLEICHEN UND 100 € GUTSCHEIN ERHALTEN!

Ergreifen Sie die Chance und werden Sie einer von 100 Testhörern für die Excellence Serie von OPTIMUS HEARING.

ZUR TERMINVERGABE:
Bad Schwartau | Lübeck Zentrum | Stockelsdorf: ☎ 04102 - 987 86 33
Lübeck Campus | Lübeck Schlutup | Travemünde: ☎ 04502 - 88 69 900

*Anmeldefrist ist bis zum 30. November 2025 und das Angebot dann gültig bis zum 30.01.2026. Der Wertgutschein in Höhe von 100 Euro wird mit dem Kaufabschluss der hier beworbenen Hörsysteme ausgehändigt, oder direkt vom Kaufpreis abgezogen.

Pilgern durch Wald und Moor

CURAU. Der Sommer hat sich verabschiedet, die Wälder werden stiller: Wer den Übergang in die herbstliche Jahreszeit bewusst gehen möchte, ist am Sonnabend, 11. Oktober, zum „Pilgern durch die Jahreszeiten“ eingeladen.

Start ist um 9.30 Uhr an der Curauer Kirche. Der knapp 14 Kilometer lange Rundweg führt zunächst zu einem Aussichtspunkt mit weitem Blick auf das Curauer Moor, bevor der Weg dann in den Schwinkenrader Wald hineinführt. Entlang der hohen Prallkante des Schwinkenrader Mühlenbaches geht es nach Dunkels-

dorf, wo eine Mittagsrast vorgesehen ist. Unterwegs gibt es Impulse, gemeinsames Singen und Gebete. Der Rückweg folgt auf verschlungenen Pfaden durch den Wald. Die Rückkehr nach Curau ist für 12.30 Uhr geplant. Im Anschluss lädt die Kirchengemeinde zu Kaffee, Tee und selbst gebackenem Kuchen ins Gemeindehaus ein. Die Teilnahme kostet 3 Euro.

Am Freitag, 24. Oktober, lädt dann noch Marianne Birkmann um 19 Uhr zum Pilgerstammtisch in den Markt 17 in Eutin ein. Anmeldung per E-Mail an pilgermarienne@gmx.de an.

Holz trifft Beton in Atelier Lamp

EUTIN. Vom Sonntag, 12. Oktober, bis Freitag, 18. Oktober, lädt die Künstlerin Karin Lamp in ihr Atelier und den Garten in der Ferdinand-Tönnies-Straße 43 ein. Unter dem Titel „Holzskulpturen und Objekte“ präsentiert sie eine besondere Ausstellung, die eigene Werke mit denen des im Februar verstorbenen Künstlers Jens Saffarrek verbindet.

Karin Lamp zeigt beeindruckende Skulpturen und Objekte aus Beton und Ton – große, schlanke Plastiken und kleinere Figuren, oft kombiniert mit Metall oder Glas. Ihre Arbeiten erzählen Geschichten, regen zum

Nachdenken an und füllen Haus und Garten mit einer atmosphärischen Lebendigkeit. Gewidmet ist die Ausstellung Jens Saffarrek, dessen Holzarbeiten eine tiefe Verbindung zur nordischen Mythologie erkennen lassen. Seine Skulpturen und Möbelstücke aus Eibe, Mahagoni oder Mooreiche entstanden teils mit historischen Werkzeugen, die er auf Reisen sammelte. Die Vernissage findet am Sonntag, 12. Oktober, um 11.30 Uhr statt. Saffarreks Witwe Ute präsentiert dort Werke aus dem Nachlass ihres Mannes. Die Ausstellung ist bis zum 18. Oktober geöffnet.

Sturmfluten in Ostholstein werden immer intensiver

Experten nennen steigenden Meeresspiegel als Grund – Das Risiko großflächiger Zerstörung an der Ostholsteinischen Küste wächst

OSTHOLSTEIN. Die letzte große Sturmflut ist gut zwei Jahre her. Viele Menschen an der Ostsee fragen sich, wann hohe Wellen und kräftiger Wind das nächste Mal eine Spur der Zerstörung nach sich ziehen werden. Expertinnen und Experten können keinen Zeitpunkt vorhersagen. Sie sind sich aber sicher: Sturmfluten werden immer intensiver.

Martin Scheele arbeitet beim Bundesamt für Seeschifffahrt und Hydrographie (BSH). Von Hamburg aus haben er und die anderen Mitarbeitenden die Wasserstände und Wettervorhersagen stets im Blick. Er betont, dass die reine Zahl der Sturmfluten nicht ansteigt. Jedoch steigt der Meeresspiegel weiter an. Beispielsweise nennt das BSH Warnemünde und Cuxhaven. In beiden Orten wurde ein Anstieg um mehr als 20 Zentimeter seit dem Jahr 1900 registriert. „Mit dem steigenden Meeresspiegel steigt auch das Ausgangsniveau für Sturmfluten, die an den deutschen Küsten zunehmend höher auflaufen. Damit erhöht sich auch das Risiko, dass es bei Sturmfluten zu mehr Schäden kommt“, erklärt Jennifer Brauch, Leiterin der Unterabteilung Vorhersagedienste beim BSH.

Dass der Meeresspiegel ansteigt, liegt am Klimawandel. Und eben dieser verändert auch bestimmte Großwetterlagen – also die über Tage anhaltenden Zustände der Atmosphäre. Weiter heißt es vom BSH: „Mehr westliche Winde bis 2100 erhöhen das Risiko für Sturmfluten an der Nordsee, während ein Rückgang östlicher Winde das Risiko an der



Große Schäden nach der Sturmflut 2023 an Ostholsteins Küste: In Scharbeutz war die Lage auch Tage nach der Flut angespannt. Die Wellen spülten Tonnen an Sand weg.

Foto: Beke Zill

Ostsee dämpfen könnte.“

Besonders heftig erwischte es viele Orte in der Lübecker Bucht am 20. und 21. Oktober 2023. Dabei wurden Häuser beschädigt, Boote zerstört und riesige Mengen Sand fortgespült. Einige der Schäden – wie die Strandarena in Scharbeutz – sind bis heute nicht repariert. Andere wurden erst kürzlich beseitigt. So auch in Süsbau. In der kleinen Gemeinde unweit von Oldenburg war ein Deich beschädigt worden. Nun werden seit kurzem 344 Tonnen Natursteine, 12.000 Tonnen norwegische Wasserbausteine und eine 1600 Kubikmeter umfassende Schotterschicht sowie 6300 Eukalyptuspfähle zu einem schützenden Bauwerk verarbeitet.

Neben dem Bau von Hochwas-

serschutzanlagen treibt viele Menschen entlang der ostholsteinischen Küste vor allem die Frage nach dem Wann um. Wann gibt es die nächste Sturmflut? Martin Scheele erklärt: „Im Allgemeinen kann man etwa drei Tage vor einer Sturmflut abschätzen, ob eine Sturmflut eintreten wird.“ Zu beachten sei: „Im einzelnen Fall kann die Zeitspanne aber variieren, was im Besonderen auf die Wetterlagen und ihre Vorhersagbarkeit ankommt.“

Fest steht indes, dass es sich an der Ostsee um eine Sturmflut handelt, wenn ein Wasserstand von mehr als einem Meter über dem mittleren Wasserstand auftritt. Zudem treten die meisten dieser Ereignisse von Oktober bis April auf. Wichtig ist weiterhin,

dass Sturmfluten an der Nordsee häufiger vorkommen und an der Ostsee länger andauern können.

Und letztendlich fördern Wind und Wellen längst vergessene Dinge wieder zutage. So wurden in Neustadt nicht nur alte Militäranlagen am Strand, sondern auch Reste des einstigen Kaufhauses Nickel frei gespült. Dieses befand sich vor Jahrzehnten in der Neustädter Innenstadt. Im Zuge der Abrissarbeiten wurden die Reste nach Pelzerhaken transportiert und in der Düne verklappt. In Heiligenhafen tauchte zuletzt ein früherer Schießstand wieder auf. Bemerkenswert ist hierbei, dass sich das Endstück der Anlage, die Ende der 30er-Jahre gebaut worden war, mal gut 100 Meter von der Ostsee entfernt befand. **SE**

Gardinen SCHLICHTING Unsere Herbstangebote

35%

auf den Nählohn Ihrer neuen Dekoration

- nicht in bar auszahlbar oder mit anderen Aktionen kombinierbar
- Angebot gilt bis 30.11.2025
- Rabatt nur für Neubestellungen

Die schönsten Gardinstoffe

35%

auf maßgefertigte Plissees, ausgewählte Kollektion

- nicht in bar auszahlbar oder mit anderen Aktionen kombinierbar
- Angebot gilt bis 30.11.2025
- Rabatt nur für Neubestellungen

Rabatt nur gegen Vorlage dieser Anzeige bei der Bestellung

Schwartauer Allee 13a-15 · 23554 Lübeck
 5 Parkplätze vor den Schaufenstern · Haltestelle Wickedestr. Linie 1 + 10
 Montag - Freitag 10.00 - 18.00 · Sonnabend 10.00 - 13.00
Tel. 0451-43115 · www.gardinen-schlichting.de

Sereetzerin kämpft gegen Insektensterben

Kerstin Peters gewinnt bei „Deutschland summt“ – Welche Pflanzen die kleinen Tiere bevorzugen

SEREETZ. Eine Wildbiene landet auf der lilafarbenen Blüte des Ehrenpreis. Auf der Pflanze sucht sie nach Pollen. „Eine blonde Schönheit“, sagt Kerstin Peters und schmunzelt. Die Sereetzerin schaut gerne den Insekten zu, wie sie in ihrem Vorgarten nach Nahrung suchen. Jetzt im Herbst sei immer noch Betrieb. Über 130 wilde Blumen und Kräuter hat sie gepflanzt, damit zahlreiche Insekten, Schmetterlinge und Käfer in ihrem kleinen Idyll Nahrung und Schutz finden. Für ihren bienenfreundlichen Vorgarten hat die 60-Jährige nun den ersten Preis bei „Deutschland summt“ gewonnen.

In Berlin nahm die Naturfreundin die Auszeichnung der Stiftung für Mensch und Umwelt in der Kategorie „Gärten bis 500 Quadratmeter“ entgegen. Jedes Jahr prämiiert die Stiftung besonders bienenfreundliche Gärten.

Auf dem Weg nach Berlin sei ihr wieder aufgefallen, wie wichtig ihr Engagement ist: „An meiner Windschutzscheibe klebten vielleicht drei Insekten. Wir merken alle, dass es immer weniger Insekten, immer weniger Vogelgezwitscher gibt“, sagt die Preisträgerin, die mit ihrem neu geschaffenen Vorgarten gegen den Trend ankämpfen möchte. „Naturgärten zu fördern, ist einfach die schnellstmögliche Unterstützung gegen das voranschreitende Ster-



Gewinnerin Kerstin Peters ist glücklich, dass ihr neu angeplanter, bienenfreundlicher Vorgarten so viel Anerkennung erhält. Foto: Zill

ben unserer Bestäuberinsekten“, betont sie.

Mit ihrem 140 Quadratmeter kleinen Idyll vor dem Haus, das sie erst 2024 angelegt hat, möchte sie Bienen, Schmetterlingen und Co. einen Lebensraum bieten. Alles seien einheimische, wilde, zum Teil vom Aussterben bedrohte Pflanzen und Kräuter. Denn Blüten von modernen Zuchtformen sind mit wenig oder gar keinen Pollen bestückt. Von Schmetterlingsflieger, Magnolie oder Hibiskus werden die fliegenden Bestäuber kaum satt. „Ich versuche, Aufklärung zu betreiben“, sagt Peters. Bei ihr wachsen daher Wilde Möhre, Gemeines Leimkraut,

Natternkopf, Lichtnelke, ihre Lieblingsblume, die Wegwarte, oder Echtes Eisenkraut. Auch eine eher unbeliebte Pflanze hat in ihrem Vorgarten eine Daseinsberechtigung. „Die Brennnessel ist die wichtigste Pflanze für die Schmetterlinge“, erklärt Peters. Diversität, also Pflanzenvielfalt, sei wichtig. Auf ihrer Homepage sind alle Pflanzen mit wichtigen Fakten aufgelistet.

Auch die sehr seltene Ackerringelblume hat sich plötzlich in ihrem Magerboden ausgebreitet. „Ich habe sie nicht gepflanzt, sie war einfach da. Als ich das gesehen habe, habe ich Gänsehaut bekommen“, erzählt sie. Für sie

muss ihr Garten nicht schön, sondern nützlich sein. „Viele sagen, das sei alles Unkraut. Aber gerade diese Wildformen der Pflanzen sind wichtig für die Tiere“, erklärt die 60-Jährige.

Zwischen die Blumen hat sie Totholz gelegt oder kleine Steine gestapelt, um den Insekten auch Futter zu bieten. In ihrem Sandkies-Gemisch nisten Wildbienen. „In meinem Garten gibt es Futter, Brutmöglichkeiten und Aufzuchtmöglichkeiten für die Tiere. Mein Garten deckt alles ab. Der Kreislauf der Natur soll sich hier schließen“, sagt Kerstin Peters.

Als sie das erste Mal ihre neu gepflanzten Blumen im Sommer blühen sah und merkte, wie immer mehr auch seltene Insekten die Blüten anfliegen, war sie begeistert.

Kerstin Peters könnte Stunden damit verbringen, im Garten zu sitzen und zu beobachten. Jeden Tag sehe ihr Garten anders aus. Sie würde sich wünschen, dass sie Leute mit ihrer Begeisterung anstecke. Nach der ersten Blütezeit jetzt im Herbst sammelt die Inhaberin eines Kosmetiksalons Samen ein, um neue Wildblumen aufzuziehen. Sie freut sich jetzt schon auf den Sommer. „Nächstes Jahr wird mein Vorgarten wieder explodieren“, sagt sie. Dann wird auch sicher die Wildbiene wieder im Ehrenpreis sitzen und nach Futter suchen. **BZ**

17.10.2025 | 13-18 Uhr

6. Wärmepumpen-Infotag

BOIE Showroom
Posener Str. 20 | 23554 Lübeck

Erleben Sie die **Wärmepumpe live vor Ort** und lassen sich von **unseren Profis beraten!**

Mehr Infos: QR-Code scannen oder anrufen **0451 1503-4400**

boie-waermepumpe.de

„Ich werde nicht in einem Büro verschwinden“

Nach Freispruch für Angreiferin erleidet Opfer Schock – Unterstützung von Hilfsfonds und Gewerkschaft

SCHARBEUTZ. Der Besprechungsraum in der Polizeistation Scharbeutz ist gut gefüllt. Zahlreiche Pressevertreter sind der Einladung von Ex-Innenminister Andreas Breitner gefolgt, um sich über die Arbeit des Hilfs- und Unterstützungsfonds für Polizeibeschäftigte und deren Familien in Not zu informieren. Trauriger Anlass ist die Gewalttat gegen eine Polizistin und der Freispruch für die Täterin. Die Beamtin präsentiert sich trotz erlittener Verletzungen als starke Frau, die sich in ihren Traumberuf zurück kämpft.

In ihrem kurzen Statement lässt Polizistin Silke Anders das Geschehen am 31. Juli 2024 kurz Revue passieren. Per Notruf wurde eine mutmaßlich verwirrte Frau auf einem Wohnmobilstellplatz in Scharbeutz gemeldet. Dort traf die Polizeistreife auf eine damals 32-jährige Frau. Die zweifache Mutter war stark alkoholisiert und machte sich Sorgen um ihre Kinder. Ein längeres Gespräch. „Ich hatte einen guten Draht zu der Dame aufgebaut“, sagt Anders.

Man fuhr gemeinsam im Streifenwagen an den noch recht vollen Strand. Die Lautsprecherdurchsagen waren erfolgreich. Eine andere angegriffene Frau kam winkend auf das Fahrzeug zu. Plötzlich sei die Stimmung umgeschlagen. Zwischen den beiden Frauen entbrannte ein aggressiver Streit.

Die Stimmung kippte. Die 32-jährige Frau sollte aufgrund ihres Zustandes nun in den Polizeigewahrsam nach Lübeck gebracht werden. Während der Fahrt löste die Frau immer wieder den Gurt, um sich auf der Rückbank des Kleinbusses hinzulegen. Die Polizistin saß diagonal gegenüber. „Sie hat sich abschnallt, ich habe sie angeschnallt. Schließlich bin ich etwas lauter geworden.“

Plötzlich habe sich die Situation schlagartig geändert. „Die Augen waren binnen einer Sekunde von trüb auf klar. Dann hat sie ein Bein hochgezogen wie eine Kickboxerin.“ Der Tritt der vermeintlich hilflosen Person traf die Polizistin mit voller Wucht ins Gesicht. Dann traktierte sie die



Ex-Innenminister Andreas Breitner überreicht der Polizeibeamtin Silke Anders, die im Einsatz schwer verletzt wurde, ein Buch und einen Gutschein für eine kurze Kur zur Erholung. Foto: Dirk Schneider

Beamtin mit Faustschlägen. Im Handgemenge kommt es zu einer Sehnenverletzung eines Fingers der rechten Hand. Mit vereinten Kräften gelingt es den Beamten, die zierliche Angreiferin zu fixieren.

Auch in der Ausnüchterungszelle kann sich die Angreiferin kaum beruhigen. Mit bloßen Füßen habe sie immer wieder gegen die Stahltür getreten. „Es war schon beeindruckend, welche Kraft dahinter steckte.“ Die 50-jährige Polizeibeamtin erlitt Jochbeinbruch, Kieferfraktur und weitere Verletzungen. Sie musste im Krankenhaus behandelt werden, war vier Monate dienstunfähig. Die körperlichen Verletzungen sind weitgehend verheilt. Die Beweglichkeit eines Fingers bleibt wohl eingeschränkt.

Auch psychisch habe sie das Geschehen aufgearbeitet, habe die Lage im Fahrzeug mit einem Polizeitrainer mehrfach durchgespielt. Ergebnis: „Ich hatte keine Chance. Die Situation im Auto ist eine ganz Besondere.“ Mit diesem Wissen konnte sie die Schublade schließen. „Ich habe Monate gekämpft, um meinen Traumberuf wieder ausüben zu

können“, sagt Anders. Das habe auch funktioniert.

Bis zur Gerichtsverhandlung, bei der die Schublade mit voller Wucht aufgegangen sei. „Zu dem Urteil möchte ich nichts sagen“, erklärt Anders. In der Nacht nach dem Freispruch wurde sie mit den typischen Symptomen eines Schlaganfalls vom Notarzt in eine Spezialklinik gebracht worden. Der Verdacht bestärkte sich nicht. Es war ein psychosomatischer Schock. Drei Tage später kam ein Hörsturz hinzu. Kurze Zeit habe sie gedacht, sie befinde sich in einem tiefen Loch und es werde nicht wieder. „Aber es wird wieder – und ich werde nicht in irgendeinem Büro verschwinden, sondern auf der Straße weiterarbeiten“, sagt sie.

Um den seelischen Heilungsprozess zu unterstützen, überreichen die HUPF-Vorstandsmitglieder Andreas Breitner, Karl-Hermann Rehr und Wolfgang Pistol der Polizeibeamtin einen Zuwendungsbescheid für einen siebentägigen Kuraufenthalt im Erzgebirge. „Wir sind uns im Klaren, dass unsere Unterstützung weder eine Verarbeitung des Erlebten noch eine Wiedergutmachung darstellt, sie ist aber ein

wichtiges Zeichen gesellschaftlicher Solidarität“, erklärte Breitner.

HUPF ist eine gemeinnützige Einrichtung, die 2001 gegründet wurde, um die Angehörigen eines im Einsatz getöteten Polizisten zu unterstützen. Zudem erhalten auch im Dienst schwer verletzte Polizeibeamte und deren Familien angemessene Hilfen. Seit seinem Bestehen hat der spendenfinanzierte Fonds in mehr als 360 Fällen Unterstützung im Wert von 320.000 Euro geleistet.

Mit diesen Aktionen will der HUPF-Vorstand darauf aufmerksam machen, welche Gefahren der Dienst birgt und ein Zeichen für mehr Schutz der Beamten setzen. So wurden 2024 in Schleswig-Holstein insgesamt 1533 Straftaten gegen Polizisten registriert, im Durchschnitt landesweit also mehr als vier Übergriffe pro Tag.

Nicht zuletzt angesichts dieser Entwicklung hofft Breitner, dass der Freispruch im Berufsverfahren revidiert wird. „Wenn jemand in der Lage ist, mit einem gezielten Fußtritt zu treffen, ist er auch schuldfähig – zumindest eingeschränkt.“ **DIS**

Lions Club spendet an die Jugendfeuerwehr Scharbeutz

SCHARBEUTZ. Die Kinder- und Jugendfeuerwehr Scharbeutz durfte sich über eine großzügige Spende des Lions Club Lübecker Bucht freuen: Präsidentin Carolin Dreismann überreichte gemeinsam mit weiteren Lionsfreunden einen Scheck über 4.000 Euro am Feuerwehrhaus in Scharbeutz. Stellvertretend für den gesamten Feuerwehrynachwuchs nahmen Jugendwart Bo Anderson und der Leiter der Kinderfeuerwehr David Siegmund die Spende entgegen.

Zahlreiche Kinder und Jugendliche der Wehr waren bei der Übergabe anwesend und feierten den besonderen Moment. In

ihrer Ansprache erläuterte Carolin Dreismann, dass der Geldbetrag aus dem Bratwurst-Kuchen- und Getränkeverkauf des Lions Club Lübecker Bucht anlässlich der Scharbeutzer Seebrücken-eröffnung am 1. Mai diesen Jahres stammt. „Mit dieser Spende möchten wir ein großes Dankeschön an die Scharbeutzer Feuerwehr für ihren wertvollen Dienst im Ehrenamt sowie die großartige Arbeit in der Kinder- und Jugendfeuerwehr ausdrücken und zugleich ein Zeichen der tiefen Verbundenheit mit den Scharbeutzer Lebensrettern vor Ort zeigen, betonte Carolin Dreismann.“

TRAUMhaft

Wir fertigen hochwertige Ganzglasduschen, individuell nach Maß, exklusiv für Ihr Badezimmer.

Mehr Infos hier!

Rufen Sie uns einfach an!

GLASEREI MEWS

0451/73730

WIR SIND NACHHALTIG

Bei der Herstellung von Zeitungsdruckpapieren wird nahezu 100% Altpapier eingesetzt.

Quelle: BDZV

WOCHENSPIEGEL

THE LEGEND MUSIC FESTIVAL

80s / 90s & 2000s

LÜBECK TANZT PRÄSENTIERT:

FORCED TO MODE | SCHILLER | EAST 17 | DJ QUICKSILVER

1. NOVEMBER 2025

MUSIK- UND KONGRESSHALLE LÜBECK

TICKETS UNTER: WWW.MEDICONSULT.TICKET.ID

Frank Zingler

Maurermeister

Inh. Felix Zingler

- Reparatur
- Umbau
- Anbau
- Sanierung
- Fliesenarbeiten
- Schimmelbekämpfung

Am Dreilingsberg 9

23570 Lübeck

Tel. 0 45 02 / 844 801

E-mail: info@frankzingler.de

Drahtesel

Fahrräder und mehr...

Drahtesel ist für jeden da – Fahrräder für die ganze Familie!

Lübecker Straße 31 · 23611 Bad Schwartau · 0451 4812590 · drahtesel-fahrrad.de

Wer spendet Fahrräder?

NIENDORF. In der Fahrradwerkstatt in Niendorf/Ostsee machen die Ehrenamtler Thomas Groth, Uwe Böttger und Paul Wittmann Drahtesel wieder flott. Sie flicken Fahrradschläuche, stellen Bremsen nach und machen trocken gelaufene Ketten mit Kettenfett geschmeidig. Fahrräder, die sich nicht mehr reparieren lassen, dienen als Ersatzteillager. Die verkehrstüchtig gemachten Fahrräder werden dann gegen einen Berechtigungsschein der Gemeinde Timmendorfer Strand an Geflüchtete herausgegeben.

Damit das auch weiterhin klappt, bittet das ehrenamtliche Trio um Fahrradspenden. Wer sich von seinem in die Jahre gekommenen Drahtesel trennen möchte, kann ihn gerne abgeben. Fahrräder können außerhalb der Schulferien immer mittwochs von 14 bis 16 Uhr in der Fahrradwerkstatt in der Dr.-Waßmund-Straße 12 in Niendorf auf der gegenüberliegenden Straßenseite von EDEKA abgegeben werden.

Infoveranstaltung in Pansdorf: So schützen Sie sich vor Betrügern

RATEKAU. Enkeltrick, Schockanruf, falsche Polizisten oder die harmlose WhatsApp-Nachricht „Hallo Mama, dies ist meine neue Nummer“ – die Maschen der Betrüger sind vielfältig, ihr Ziel immer dasselbe: an das Ersparnis ihrer Opfer zu gelangen. Wie man diese perfiden Tricks rechtzeitig erkennt und sich wirksam schützt, erfahren Interessierte am Montag, 20. Oktober, von 15 bis 17 Uhr in der Ortfried-Preußler-Schule, Schulkoppel 31 in Pansdorf.

Die Bürgerstiftung der Gemeinde Ratekau lädt gemeinsam mit der Polizeidirektion Lübeck zur dritten öffentlichen Informationsveranstaltung zu diesem Thema ein. Der ehrenamtliche Sicherheitsberater für Senioren, Thomas Käsdorf, und Silke Ziemann, Leiterin der Präventionsstelle der Polizeidirektion Lübeck, geben praxisnahe Verhaltenstipps, erklären typische Betrugsstrategien und zeigen, wie man



Unterwegs für mehr Sicherheit: Thomas Käsdorf, Beirat der Bürgerstiftung Ratekau, und die Leiterin der Präventionsstelle der Polizeidirektion Lübeck, Silke Ziemann. Foto: hfr

im Verdachtsfall richtig reagiert.

Der Vortrag richtet sich nicht nur an ältere Menschen – auch Angehörige sind herzlich willkommen, denn klare Absprachen in der Familie können entscheidend sein, um Betrugsversuche zu verhindern. Die Teilnah-

me ist kostenfrei und ohne Anmeldung möglich. Zusätzlich wird über die sichere Aufbewahrung persönlicher medizinischer Notfalldaten informiert. Teilnehmende erhalten von der Bürgerstiftung Ostholstein eine kostenlose Notfalldose für den Ernstfall.

„Kassandra – Die Tragödie der klugen Frauen“ in Plön

PLÖN. Eine eindrucksvolle Theater-Tanz-Performance bringt am Freitag, 17. Oktober, die Figur der Kassandra ins Kulturforum Schwimmhalle Schloss Plön. Künstlerin Angelika Neumann verknüpft Christa Wolfs feministische Interpretation mit einer Zeitreise zu wissenden Frauen von der Antike bis in die Zukunft – von der Seherin Kassandra über Wissenschaftlerinnen von heute bis hin zur Frage nach Chancen und Risiken von Künstlicher Intelligenz. Schauspiel, zeitgenössischer Tanz und Videos verschmelzen zu einer brisanten Collage über Diskriminierung, Wissen und Macht. Beginn ist um 20 Uhr, Einlass ab 19.30 Uhr. Dauer: 75 Minuten, anschließend Gespräch mit dem Publikum. Karten kosten 18 Euro, ermäßigt 10 Euro, erhältlich bei der Tourist-Info Plön, über www.eventim.de sowie an der Abendkasse.

KI verstehen und anwenden

KLINGBERG. Bei der VHS Klingberg am See sind noch Plätze im Kurs „Künstliche Intelligenz im Alltag“ frei. Am Samstag, 8. November, um 10 Uhr startet das Angebot, das in fünf Terminen zeigt, wie KI praktisch genutzt werden kann. Eine KI-App wird gemeinsam ausprobiert, Anwendungsmöglichkeiten, Chancen und Risiken werden besprochen und auch kritisch hinterfragt. Auch Erfahrungsaustausch und Diskussionen gehören dazu. Der Kurs kostet 42 Euro, Vorkenntnisse sind nicht erforderlich. Anmeldung unter michael.bock@mytng.de, Tel. 0172 – 4551257.

Start im Sand: So gelingt der perfekte Strandritt

Reiterinnen wünschen sich mehr Rücksicht – Perfekter Boden nur bei ablandigem Wind

SCHARBEUTZ. „Ist das herrlich!“, ruft Tatiana Schubert, als sie mit ihrer Stute an den Scharbeutzer Strand reitet. Die Reiterin strahlt mit der Sonne um die Wette. Ein perfekter Herbsttag für einen Ausritt am Strand, der seit dem 1. Oktober in vielen Orten wieder erlaubt ist. „Das ist das erste Mal, dass ich direkt am 1. Oktober mit den Pferden am Strand bin“, freut sich Ulrike Beithien-Falk.

Die Freundinnen aus Wulfsdorf sind eine der ersten, die mit den Vierbeinern durch den Sand traben. Doch so schön die Vierbeiner für die Spaziergänger auch anzuschauen sind – bei so einem Ausflug an die Ostsee warten auf Reiter und Pferd einige Herausforderungen.

Die ersten Aufgaben warten schon am Reitstall. Weil Wulfsdorf zu weit vom Strand entfernt ist, müssen Schubert und Beithien-Falk ihre Pferde mit dem Anhänger transportieren. Manchmal Pferden ist das Hängerfahren nicht geheuer, sodass viel Zeit und Geduld eingeplant werden muss. Für „Ella“ und „Mo“ ist das aber kein Problem. „Die beiden sind entspannt“, erzählt die Trainerin der Ostseereiter, die therapeutisches Reiten und tiergeschützte Therapie auf ihrem Hof in Wulfsdorf anbietet.

Auf dem Weg an die Küste muss derweil gut überlegt sein, wo denn geparkt wird. Die erfahrenen Strandreiterinnen empfehlen den Großparkplatz in Schar-



Die Reiterinnen Tatiana Schubert auf der Fuchsstute „Ella“ und Ulrike Beithien-Falk auf ihrem Mecklenburger „Mo“ kommen am liebsten frühmorgens an die ostholsteinische Küste, wenn sie den Strand noch für sich haben.

Foto: Beke Zill

beutz an der Pönitzer Chaussee, der einen Bereich extra für Autos mit Anhängern ausgewiesen hat. Eine Tagesgebühr kostet im Winter für das Gespann sechs Euro. Beithien-Falk weiß um die Beliebtheit der Fläche. „Am Wochenende bekommt man hier kaum einen Platz“, sagt sie.

Deshalb versuchen die Freundinnen meist, morgens im Sattel zu sitzen, um den Strand fast für sich zu haben. Denn Spaziergänger, besonders die Hundebesit-

zer und ihre Vierbeiner, stellen einen weiteren Stressfaktor dar. „Es gibt leider viele rücksichtslose Hundebesitzer, die ihre Hunde nicht zurückpfeifen“, sagt Tatiana Schubert, während sie ihre Stute ans Wasser lenkt.

Manche Hunde hören nicht und rennen bellend hinter den Tieren her. „Und dann gibt es auch Pferde, die mal ausschlagen“, sagt Schubert und wünscht sich mehr Rücksichtnahme. „Wir wollen ja alle an

den Strand“, ergänzt Beithien-Falk.

Auch bei der Begegnung mit anderen Pferden gilt es aufzupassen. Die Wulfsdorferin hat es schon oft erlebt, dass andere Reiter im Galopp an ihr vorbeigerast sind. Manche Pferde fühlen sich gestresst und wollen instinktiv flüchten. „Auch Mo könnte ich nicht halten. Es wird durchpariert und langsam aneinander vorbeigeritten“, erklärt die Breiten-sportbeauftragte des Timmen-

dorfer Reitvereins.

Inzwischen testen die Pferde die ruhige Ostsee. Die Temperaturen machen den Tieren nichts aus, den Menschen empfehlen die Reiterinnen jedoch, Wechselklamotten im Wagen zu haben.

Wellengang mögen „Ella“ und „Mo“ dagegen nicht so gerne. Deshalb reitet das Duo nur bei ablandigem Wind an der Ostsee. Wenn das Wasser zurückgedrängt ist, bildet der harte Sand an der Wasserkante das perfekte Geläuf. „Der tiefe Sand ist für die Pferde zu anstrengend, sie könnten sich die Sehnen verletzen“, erklärt Beithien-Falk.

Auf den Sandbänken legen die Freundinnen einen kurzen Galopp ein, ehe es wieder zurück zum Parkplatz geht. Tatiana Schubert liebt die Auszeit von ihrem stressigen Job als Leitung der Lübecker Marzipanspeicher. „Ich genieße es, noch einmal Zeit für mein Hobby zu finden, bevor die Saison so richtig startet“, sagt die 39-Jährige.

Und die Kinder, die Ulrike Beithien-Falk betreue, vergäßen bei einem Strandbesuch mit den Therapiepferden ihre Sorgen. Die Reiterinnen wünschen sich, auch im Sommer an der Ostsee zu reiten. Vor 8 Uhr morgens und nach 20 Uhr, wie es Mecklenburg-Vorpommern eingeführt hat. „Diese Regelung ist optimal“, sagen sie. Aber bevor dieser Wunsch Realität wird, nutzen die Reiterinnen die Saison bis Ende März für einen Ausflug ans Meer. **SAJ**

Mordversuch mit kochendem Wasser

Bewohner des Ameos-Klinikums Neustadt versuchte, seinen Zimmernachbarn zu töten – Verhandlung hat begonnen

OSTHOLSTEIN. Was für ein Alptraum: Ein Mann liegt schlafend im Bett, als ihn jemand mit kochendem Wasser übergießt. So geschehen am 13. Mai 2025 in einer offenen Wohngruppe im psychiatrischen Ameos-Klinikum in Neustadt. Das Opfer überlebt schwer verletzt, liegt lange im künstlichen Koma, bis Ende Juni auf der Intensivstation und erleidet eine beinahe tödliche Infektion der zerstörten Hautstellen. 40 Prozent der Körperoberfläche weisen Verbrennungen zweiten Grades auf. Der Angreifer steht seit Dienstag vor Gericht.

Es ist kein Prozess, es ist ein sogenanntes Sicherungsverfahren, das da verhandelt wird. Die I. Große Strafkammer muss darüber entscheiden, ob der Angreifer auf Antrag der Staatsanwaltschaft dauerhaft im Maßregelvollzug, also in der geschlossenen Abteilung eines psychiatrischen Krankenhauses, untergebracht wird. Die Ankläger werfen Helmut K. (63, alle Namen geändert) vor, den nächtlichen Anschlag auf seinen Mitbewohner Andy F. (57) begangen zu haben, um ihn zu töten.

ANWALT VERLIEST GESTÄNDNIS DES BESCHULDIGTEN

Fragen dazu will Helmut K. nicht beantworten. Er lässt seinen Anwalt lediglich mitteilen, es stimme, dass er Andy F. mit heißem

Wasser übergossen habe, die Antragschrift sei zutreffend. Ein paar dürre Informationen gibt der Verteidiger aber doch noch. Dem Angreifer seien Konflikte vorausgegangen, sein Mandant sei vom späteren Opfer beleidigt und geschlagen worden, es sei aber keine Notwehr gewesen.

Das alles hat sich in einem Kosmos abgespielt, der den meisten Menschen fremd sein dürfte. In der offenen Wohngruppe des Ameos-Klinikums leben Menschen mit geistiger Behinderung. „Minderbegabt“ und „körperlich eingeschränkt“ sagt eine Pflegekraft über Andy F. Über Helmut K. gibt es solche Aussagen nicht, für ihn gibt es keine Befreiung von der Schweigepflicht. Er sitzt ebenso wie sein Opfer im Rollstuhl. Beide sind schwächlich, in sich zusammengesunken, unter dem Kinn von Andy F. sind Brandnarben zu sehen.

„Der untere Teil seines Gesichts und sein Oberkörper waren verbrüht“, berichtet ein Polizeibeamter als Zeuge. „Der Oberkörper war rot, da hatten sich schon Blasen gebildet“, sagt eine Pflegerin aus. „Es war ihm anzumerken, dass er sehr starke Schmerzen hatte.“ Da der Polizeibeamte Lebensgefahr erkannte, schaltete er die Kripo ein.

SPURENSICHERUNG BESCHLAGNAHMT ZWEI WASSERKOCHER

Bevor er in die Klinik gebracht

wurde, berichtete Andy F. noch, dass es Helmut K. war, der ihn angegriffen habe. Der kam erst später herangerollt und guckte sich alles an, was dort nach dem Angriff passierte. Die Spurensicherung findet im Zimmer von Andy F. nasse Bettwäsche und ein tropfnasses T-Shirt, das er sich vom Körper gerissen hatte. Je ein Wasserkocher aus den Zimmern der Männer werden beschlagnahmt.

ZEUGEN BERICHTEN VON STARKEN KONFLIKTEN

Andy F. wird als Zeuge gehört – in Abwesenheit von Helmut K., da eine Ärztin sonst eine Retraumatisierung befürchtet. F. spricht verwaschen, ist schwer zu verstehen. Er sagt: „Ich habe mit K. Krach gehabt. Ich habe mich gestritten, ich weiß nicht mehr warum.“ Und weiter: „Er hat mir mit Mord gedroht. Das war aber schon länger her.“

Von starken Konflikten berichten auch andere Zeugen. Aber auch davon, dass Helmut K. angekündigt habe, etwas zu tun, was ihn in eine forensische Klinik seiner Wahl bringe. Er habe sich in seiner offenen Wohngruppe nicht wohl gefühlt. Einem Kriminalbeamten hatte er laut dessen Aussage noch gesagt, er habe F. töten wollen. „Aber ich hatte keine Waffe.“ Also wurde der Wasserkocher zur beinahe tödlichen Waffe. Das Verfahren wird fortgesetzt. **SAS**



MEHR ALS EIN SANITÄTSHAUS – RAUM FÜR IHRE VERANSTALTUNGEN:

In unserer Zentrale Lübeck erwartet Sie neben moderner Orthopädie- und Schuhtechnik ein freundliches, barrierefreies Seminarzentrum – ideal für Fortbildungen, Schulungen und Workshops.

Mieten Sie unsere hellen Räume mit moderner Technik, flexibler Ausstattung und bester Erreichbarkeit – inklusive Parkplätzen direkt vor der Tür.

Gestalten Sie Wissen – wir bieten den Raum dafür!

OSTSEE-MEDIZINTECHNIK GMBH
SCHULUNGSZENTRUM

Estlandring 7 | 23560 Lübeck

Tel 0451 – 290 71 50 | vermietung@ostsee-mt.de

MIETEN SIE UNSERE SEMINARRÄUME FÜR IHRE VORTRÄGE & WEITERBILDUNGEN!



JETZT SCHULUNGSRaum MIETEN UND WISSENSRäume SCHAFFEN!

Für mehr Infos:



UNSERE SANITÄTSHÄUSER IN IHRER NÄHE:

LÜBECK (Zentrale)
Estlandring 7
Tel. 0451 290 71 50

LÜBECK
Schlutuper Str. 7
Tel. 0451 582 412 88

LÜBECK
Moislinger Allee 6b
Tel. 0451 498 25 43

TRAVEMÜNDE
Am Dreilingsberg 7
Tel. 04502 880 97 07

TIMMENDORFER STR.
Birkenallee 1
Tel. 04503 898 98 72

EUTIN
Elisabethstr. 16 – 18
Tel. 04521 794 18 09



www.ostsee-medizintechnik.de

Park statt Parkplätze in Travemünde?

Politiker stoßen Debatte um den Landschaftspark am Leuchtenfeld neu an.

TRAVEMÜNDE. Generationen von Kommunalpolitikern und Senatoren haben über dieses Projekt debattiert: die Umgestaltung des Travemünder Leuchtenfelds zu einem Landschaftspark. Passiert ist nie etwas. Nun steht das Thema überraschend wieder auf der politischen Tagesordnung. Wird es diesmal anders laufen als in den vergangenen Jahrzehnten?

Das wird es. Zumindest, wenn es nach der „Fraktion“ und den Grünen in der Lübecker Bürgerschaft geht. Sie haben sich dafür ausgesprochen, zügig mit der Planung zu beginnen. Der Vorstoß kam jedoch so unvermittelt, dass die anderen Fraktionen erst einmal beraten wollen.

Doch der Reihe nach. Was war passiert? Lübecker Rathaus, vergangene Sitzung der Bürgerschaft: Detlev Stolzenberg („Fraktion“) geht zu später Stunde ans Redepult. Es ist der letzte Tagesordnungspunkt. Eigentlich hatte er beantragt, einen abgegrenzten Teil des Leuchtenfelds, der vom Kurbetrieb genutzt wird, in eine barrierefreie Spiel- und Bewegungsfläche für Kinder umzuwandeln. Mandy Schellbach vom Beirat für Menschen mit Behinderungen unterstützt dieses Anliegen nachdrücklich.

Aber: In den Wochen zuvor war Detlev Stolzenbergs Antrag in zwei Ausschüssen, dem Bau- und dem Wirtschaftsausschuss, mit deutlicher Mehrheit durchgefallen. Der Travemünder Kurdirektor hatte den Politikern dort erklärt, dass der nahegelegene Piratenspielplatz saniert und auch inklusiv gestaltet werden soll.

Einem ähnlich lautenden Antrag von Linke & GAL war es im Sommer ähnlich gegangen. Der



Wird aus dem Leuchtenfeld ein Landschaftspark? Darüber wird die Lübecker Politik in den kommenden Wochen debattieren. Foto: Vögele

Bauausschuss war gegen den Vorschlag, einen kindgerechten Parcours für Bobbycars und Kettcars zu errichten. Stattdessen stimmten die Politiker dafür, auf der Fläche Parkplätze zu schaffen, bis der Landschaftspark auf dem Leuchtenfeld realisiert wird.

Und damit sind wir beim Thema. „Zum Landschaftspark habe ich einen Bericht von 2008 gefunden“, verdeutlichte Detlev Stolzenberg in der Bürgerschaft die Länge der Debatte. Das LN-Archiv kann das toppen: „Die Parkplätze am Leuchtenfeld sollen mittelfristig einem Landschaftspark weichen. Das hat die Bürgerschaft vor sechs Jahren beschlossen. Wann die Stellflächen aufgehoben werden, steht noch

nicht fest.“ Das schrieben die Lübecker Nachrichten am 19. Oktober 2005.

20 Jahre danach ist immer noch nicht klar, wann die Stellflächen aufgehoben werden und wie dehnbar das Wort „mittelfristig“ ist. Aber plötzlich, am Abend des 25. September 2025, ist der Landschaftspark wieder Thema im Rathaus.

Detlev Stolzenberg hatte realisiert, dass sein Antrag auf eine Spielfläche auch in der Bürgerschaft keine Chance haben wird. Also präsentiert er an diesem Abend im Rathaus einen Austauschvertrag. Die Stadtverwaltung möge mit der Planung für den Landschaftspark zügig beginnen und bereits im Dezember

einen Bericht dazu vorlegen, fordert er. „Damit das vor 2050 fertig ist.“

Bei den Grünen rennt er damit offene Türen ein. Sie hatten schon einen Tag zuvor eine Pressemitteilung versendet, die sich genau mit diesem Thema befasst. Die Überschrift: „Leuchtenfeld endlich umgestalten“. „Detlev Stolzenberg hat uns passgenau aus der Seele gesprochen“, sagt Grünen-Co-Fraktionschef Axel Flasbarth. „Lasst uns mit der Planung beginnen und dort einen Landschaftspark bauen.“

Den anderen Fraktionen geht das ein wenig zu schnell. „Das ist quasi ein gänzlich neuer Antrag, der erst einmal im Ausschuss be-

raten werden sollte“, sagt Peter Petereit, der Fraktionschef der SPD. „Wir sollten im Rahmen einer Gesamtschau sehen, was wir in dem Bereich machen können“, sagt Ulrich Brock (CDU). Zum Beispiel müsse die Parkplatzsituation geprüft werden. „Grundsätzlich unterstützen wir den Gedanken.“

Das Leuchtenfeld ist aktuell ein großer Parkplatz mit offiziell 550 Plätzen. Die würden durch den Landschaftspark entfallen. Am Godewind hingegen ist ein neues Parkhaus mit 233 Plätzen neu entstanden, das oft leer steht. Das Parkhaus sei immer Voraussetzung für diese qualitative Aufwertung Travemündes gewesen, sagt die wirtschaftspolitische Sprecherin der Grünen-Fraktion, Dinerzad Bauer.

Pia Steinrück (SPD), als Wirtschaftssenatorin für den Kurbetrieb zuständig, warnt in der Sitzung vor einem Schnellschuss. „Wir haben uns schon mehrfach damit befasst, wie wir dort mehr Aufenthaltsqualität schaffen können“, sagt die Senatorin. Sie finde den Antrag grundsätzlich zielführend, doch der Kurdirektor solle in die Debatte eingebunden werden. Denn in der Kurverwaltung gebe es Ideen zu dem Thema.

Juleka Schulte-Ostermann sähe am Leuchtenfeld trotzdem gerne eine inklusive Spielfläche, bis der Landschaftspark kommt. Aber für den Fall, dass er tatsächlich eines Tages realisiert wird, formuliert sie eine Forderung: „Er muss zwingend inklusiv für Menschen jeden Alters sein.“

Damit vertagt die Bürgerschaft das Thema. Nun geht es in den Fachausschüssen weiter. **HVS**

Tickets für die „Lübeck LAN“

LÜBECK. Vom 17. bis 19. Oktober findet die „Lübeck LAN“ statt. Die Veranstaltung bringt Gamerinnen und Gamer aus der Region und ganz Norddeutschland zusammen, um ein Wochenende lang gemeinsam zu spielen, sich auszutauschen und die lokale Gaming-Community zu stärken. Die Internet-Anbindung, Tische und Stühle werden gestellt. Lediglich die Hardware muss selbst mitgebracht werden.

Veranstaltet in Kooperation mit dem Übergangshaus Lübeck, bietet die LAN sowohl E-Sport-Turniere als auch freie Spielrunden und ein stabiles Netzwerk für alle Teilnehmerinnen und Teilnehmer. Informationen zu Turnieren und Workshops gibt es auf <https://luebeck-lan.de>.

Die Plätze sind begrenzt. Tickets gibt es unter <https://utopia.eu/lanticket>

Musikalischer Frühschoppen

KRUMMESSE. Am Sonntag, 19. Oktober, lädt die Dorfschaft Krummesse zu einem musikalischen Frühschoppen mit der Timendorfer Skiffle Group ein. Als Gast-Musiker dabei ist Claas Vogt. Beginn ist um 11 Uhr im Dörpsuus, Lübecker Straße 6. Eintritt: 18 Euro. Karten gibt es im Landhandel Michaelis, Lange Reihe 2, oder an der Tageskasse.

Von Klütz nach Boltenhagen

LÜBECK. Der Verein Natur und Heimat bietet am Sonnabend, 18. Oktober, eine Wanderung von Klütz nach Boltenhagen an. Info bei Iris Toelle, Telefon 0151/58894910. Gäste zahlen vier Euro.

Wer möchte die Gebärdensprache kennenlernen?

LÜBECK. Die Selbsthilfegruppe „Sprechende Hände“ bietet am Samstag, 18. Oktober, die Mög-

lichkeit, von 10 bis 14 Uhr die Gebärdensprache kennenzulernen. Treffpunkt ist im Selbsthilfezent-

rum Lübeck, Elmar-Limberg-Platz 2. Info beim Gruppensprecher, Telefon 0451/4994912.

AUS DER GESCHÄFTSWELT

Nachhaltig, klimafreundlich und gesund – das neue AOK-Kursprogramm

LÜBECK/ OSTHOLSTEIN. Es klingt so banal wie einfach: Wer sich regelmäßige bewegt und ausgewogen ernährt, ist fitter und gesünder. Eine gute Balance zwischen Bewegung und Entspannung zu finden sowie ein rauchfreies Leben zu führen, sind dafür die besten Voraussetzungen. Mit den Gesundheitskursen der AOK NordWest für das zweite Halbjahr 2025 genießen Interessierte in Lübeck und im Kreis Ostholstein „Gesunde Vorteile“.

„Demnächst starten wieder diverse Kurse in Lübeck und im Kreis Ostholstein. Alle Kurse werden von qualifizierten Fachkräften geleitet“, so AOK-Serviceleiter Reinhard Wunsch. Anmeldungen sind ab sofort möglich.

Wer Lust auf ein echtes Kraftworkout mit und ohne Gerät in einem Fitnessstudio in Travemünde oder Lübeck hat, der ist im AOK-Kurs „Kraftworkout im Studio“ genau richtig. In zehn Wochen geht es rund um das Thema Muskelaufbau, Tipps zu Bewegungsmöglichkeiten im Alltag und echte Fitness. Trainiert wird in der Gruppe und doch ganz individuell. Auch ein sehr effektives Trainingsprogramm für zu Hause ist Bestandteil dieses neuen Kurskonzepts. Der zehnwöchige Kurs beginnt am 3. November in Travemünde und am jeweils 4. und 5. November in Lübeck.



Demnächst starten in Lübeck und im Kreis Ostholstein noch Kurse mit freien Kursplätzen. Foto: AOK/Colourbox /hfr

Wer Rückenschmerzen gezielt vorbeugen möchte und das Wohlbefinden spürbar verbessern will, ist bei „Sanftes Rücken-Training“ genau richtig. Wichtige Informationen zum Thema ‚Rücken‘ und gezielte Übungen zur Kräftigung und Dehnung der Muskulatur sind Inhalt des zehnwöchigen Kurses. Start ist am 12. November in Bad Schwartau.

Die „Beckenbodenschule kompakt“ richtet sich an gesunde Frauen ohne behandlungsbedürftige Vorerkrankungen und dem Ziel der Prävention und Reduzierung von Beckenbodenspezifischen Risikofaktoren. So kann Beckenbodenproblemen (zum Beispiel Harninkontinenz) nachhaltig und effektiv vorgebeugt werden. Wahrnehmungsschu-

lung, Atmung und Entspannung, funktionelle Bewegungsübungen und Beckenbodenschonendes und rückenfreundliches Verhalten im Alltag sind Inhalte dieses Kurses. Start des zehnwöchigen Kurses ist am Freitag, 9. Januar in Lübeck.

Die komplette Übersicht zu allen Kursen in der gesamten Region sowie zu den AOK-liveonline-Kursen gibt es unter www.aok.de/nw. Anmeldungen sind entweder dort online möglich oder im AOK-Präventions-Team bei Nicole Bartos, Judith Below oder Anna-Lena Seeger unter der kostenfreien Rufnummer 0800 2655-185229. Alle AOK-Präventionsangebote sind kostenfrei für AOK-Kundinnen und -Kunden.

Freier Eintritt für alle:
Perfekt für Schulklassen & Familien

Folgst du uns schon?

ENTDECKUNGSREISE FÜR GROSS UND KLEIN

14.10. bis 01.11. | 09:00 bis 20:00 Uhr

Im Oktober wird das LUV Shopping zum kosmischen Entdeckerzentrum mit den Ausstellungen „Steine vom Himmel“ und „Terra Blue“. Ob Meteorite, Mondgestein oder Klimawandel – hier wird Wissen sichtbar, greifbar und lädt die ganze Familie zum gemeinsamen Entdecken ein.

- Echter Mondmeteorit und Marsgestein
- 2 Meter großer Globus der Erde und NASA-Satellitenbilder
- Lebensgroße Astronautenfigur und Raumanzug-Fotopoint
- Modelle der Ariane V und Erdbeobachtungssatelliten
- Interaktive Displays mit Quiz, Animationen und Live-Wetter
- und vieles mehr – u. a. in den zahlreichen Shops

In Kooperation mit:
Volkssternwarte Laupheim e. V.

Dänischburger Landstraße 81 | 23569 Lübeck
www.luvshopping.de | Centeröffnungszeiten: Mo. – Sa.: 09:00 – 20:00 Uhr

Führungen im Burgkloster

LÜBECK. Zum Saisonauftakt im Herbst bietet das Europäische Hansemuseum wieder die beliebte szenische Führung „Im Kloster brennt noch Licht“ an. Bruder Jakobus und die Kaufmannswitwe Anneke nehmen die Teilnehmenden mit auf einen Rundgang durch die wechselvolle Vergangenheit des Burgklosters. Bei Laternenschein werden die Geheimnisse des historischen Gebäudes entdeckt und humorvollen Anekdoten gelauscht. Wie gestaltete sich früher der Alltag im Dominikanerkloster? Wo befinden sich heute noch Spuren der Vergangenheit im Burgkloster? Ganz nach Tradition der Dominikaner werden am Ende der Führung nordische Bierspezialitäten und fruchtiger Apfelsaft verkostet. Die szenische Führung beginnt um 17 Uhr und findet jeden zweiten und vierten Dienstag im Monat statt. Die erste Führung ist am 14. Oktober. Weitere Termine im Jahr 2025 sind am 28. Oktober, am 11. und 25. November sowie am 9. und 23. Dezember 2025. Tickets (13 Euro, ermäßigt 10 Euro) sind im Online-Shop unter hansemuseum.eu erhältlich.

Lübeck geht gegen aufdringliche Werbung vor

In Gesprächen mit Gewerbetreibenden will die Stadt für dezente Außenwerbung werben.

LÜBECK. Zu viel Außenwerbung - damit soll Schluss sein: Die Stadtverwaltung geht gegen Verstöße gegen die Werbeanlagensatzung vor. Zunächst werde das Gespräch mit Gewerbetreibenden gesucht.

„In den letzten Jahren wurde in der Altstadt vermehrt gegen die Vorgaben der Werbeanlagensatzung verstoßen“, erklärt die Verwaltung, „dazu zählen die ungenehmigte Anbringung von Werbeanlagen, übermäßige Schaufensterbeklebungen sowie das Aufstellen von Passantenstoppeln und Fahnen, die den öffentlichen Raum einengen.“ Die Folgen seien eine zunehmende visuelle Unruhe und eine Beeinträchtigung des historischen Stadtbildes.

Werbeanlagen wie Aufkleber, Plakate oder grelle Beleuchtung würden ihre Wirkungskraft verlieren und die Werbebotschaften würden kaum noch wahrgenom-

men. Darüber hinaus verhindere die zunehmende Reizüberflutung die Registrierung von wichtigen öffentlichen Informationen.

„Dezente Werbung wirkt professionell und zieht Kundinnen und Kunden an, ohne das Stadtbild zu stören“, sagt die Verwaltung. Ein harmonisches Erscheinungsbild erhöhe die Attraktivität für Touristen und Stammkunden und stärke die lokale Wirtschaft.

SCHRIFTZÜGE, GRÖßE, ABSTÄNDE - ALLES IST GEREGELT

Die Werbeanlagensatzung für die Altstadtbereiche Lübeck und Lübeck-Travemünde sieht laut Verwaltung vor, dass ein Schriftzug aus Einzelbuchstaben parallel zur Gebäudefront sowie ein Ausleger im rechten Winkel zur Fassade zulässig sind. Diese kön-



Die Hansestadt will in Gesprächen mit Gewerbetreibenden für eine dezente Außenwerbung sorgen. Unser Archivbild zeigt einen Aufsteller in der Holstenstraße.

Foto: LN-Archiv

nen dezent hinterleuchtet werden. Maßangaben zu Größen und Abständen sind im Handbuch zur Werbeanlagensatzung beschrieben, das auch grafische

Abbildungen enthält.

Die Hansestadt Lübeck setze auf einen stufenweisen, dialogorientierten Ansatz, erklärt die Verwaltung: „Ziel ist es, im Ge-

spräch mit Gewerbetreibenden Lösungen zu finden, die Werbung ermöglichen, ohne das Stadtbild zu beeinträchtigen. Sollte dies nicht gelingen, werden ordnungsrechtliche Maßnahmen eingeleitet.“ Die Satzung sieht Bußgelder von bis zu 50.000 Euro vor.

Gewerbetreibende, Einzelhändlerinnen, Gastronomen und Dienstleisterinnen werden gebeten, ihre Werbeanlagen auf Genehmigungspflicht zu prüfen und gegebenenfalls anzupassen. Der Flyer und das Handbuch zur Werbeanlagensatzung stehen auf www.luebeck.de/werbeanlagensatzung zum Download bereit. Bei Fragen steht die Stadtbildpflege per E-Mail an stadtbildpflege@luebeck.de für eine kostenlose Beratung zur Verfügung. Die nächsten Beratungstermine sind am 13. Oktober und 10. November 2025. **DOR**

Magical Dreams
MUSIK-SHOW AUF EIS
MIT DEN HIGHLIGHTS AUS
Wednesday (Netflix-Serie), Arielle, Vaiana, Tarzan, Cinderella, Wicked u.v.m.
25.01.26 | LÜBECK
So 18 Uhr - MUK
TICKETS: www.highlight-concerts.de & allen bek. VVK-Stellen.

WIR SIND NACHHALTIG
Bei der Herstellung von Zeitungsdruckpapieren wird nahezu 100% Altpapier eingesetzt.
Quelle: BDZV
WOCHENSPIEGEL

Schlutuper Straße wird fristgerecht fertig

Auf Marli laufen letzte Arbeiten – Freigabe erfolgt kommende Woche.

LÜBECK. Die Busse fahren schon wieder. Seit einigen Wochen darf der Linienverkehr die in der Sanierung befindliche Schlutuper Straße bereits nutzen. Ab der kommenden Woche dürfen dann alle Verkehrsteilnehmer wieder durchfahren. Nach Angaben der Lübecker Stadtverwaltung erfolgt die komplette Freigabe der Straße am Dienstag, 14. Oktober.

„Die Arbeiten liegen im Zeitplan“, erklärt Nicole Dorel, Pressesprecherin der Stadtverwaltung. Die Fortschritte in der Sanierung sind schon seit Wochen sichtbar. Die Schlutuper Straße hat einen neuen Straßenbelag bekommen. Neue Bushaltestellen wurden gesetzt, Verkehrsinseln angelegt.

Nötig gemacht hatte die Bauarbeiten das geplante Neubaugebiet Lauerhofer Feld. Es entsteht auf dem Areal des ehemaligen Kleingartengeländes an der Schlutuper Straße. Im Zuge der Erschließung von Lübecks erstem Klimabaugebiet wurde auch die Schlutuper Straße saniert.

Der gesamte Bereich auf Marli ist seit Januar eine Großbaustelle – mit direkten Auswirkungen auf den gesamten Stadtteil. Denn sowohl der Linienverkehr als auch der Individualverkehr werden seit Beginn des Jahres umgeleitet. Um die Baustelle zu umfahren, rollen Pkw und Busse seitdem über den Marling und die Arnimstraße.



Die letzten Arbeiten laufen: Am 14. Oktober wird die Schlutuper Straße in Lübeck für den Verkehr freigegeben. Foto: Oliver Pries

Zumindest die Busse dürfen die Schlutuper Straße aber seit Ende August wieder befahren. Weil auf Höhe der St.-Philippus-Kirche ein Teil der Straße noch nicht asphaltiert war, kam es dort zu offroad-ähnlichen Szenen. Dort fuhr der Linienverkehr über eine Sandpiste.

Doch all das soll in der kommenden Woche ein Ende finden. Derzeit laufen die letzten Arbeiten, bevor die Schlutuper Straße wieder freigegeben wird. „Aktuell wird asphaltiert, danach erfolgen noch die Markierungs- und Beschilderungsarbeiten. Abschließend sind die restlichen Pflasterarbeiten dran“, sagt Stadtsprecherin Dorel. Im An-

schluss an die Freigabe würden auch noch Baumpflanzenarbeiten erfolgen, ergänzt Dorel. Diese Arbeiten hätten jedoch keine Auswirkungen auf den Verkehr.

Bevor in dem neu gestalteten Bereich so richtig Leben einzieht, könnte aber noch etwas Zeit vergehen. Zwar könnten nach Angaben der Hansestadt Lübeck erste Bewohner bereits 2026 ins Neubaugebiet ziehen. Viel zu sehen ist davon aber noch nicht.

Derzeit läuft die Vermarktung der Grundstücke. Die Stadt vergibt sie im Erbbaurecht. Entstehen sollen im Lauerhofer Feld Zweifamilienhäuser und Reihenhäuser, aber auch Mehrfamilienhäuser. **OP**

CITTI-PARK

Besser einkaufen. Besser leben.

Vom 14.10. bis 1.11.

Kuck mal. Das gibt's doch gar nicht!

Eine interaktive Ausstellung, die für alle Altersgruppen jede Menge Phänomene zu bieten hat. Mit Neugier und Spaß neue Blickwinkel erforschen und neue Perspektiven entdecken!

[/cittipark.luebeck](https://www.facebook.com/cittipark.luebeck) [/cittipark.luebeck](https://www.instagram.com/cittipark.luebeck) www.citti-park-luebeck.de



Ausprobieren & Staunen

„Lübeck lacht“ kommt zurück

LÜBECK. Es geht wieder lustig zu in der Hansestadt: Am 11. Oktober lädt „Lübeck lacht“ zu einem Comedy-Abend ein. Auf der Bühne stehen fünf Comedians, darunter David Kebekus, Thorsten Bär und UWE! – der Kreisligatrainer.

Kebekus hinterfragt mit scharfem Blick gesellschaftliche Normen und bringt das Publikum mit absurden Gedankengängen zum Lachen. Thorsten Bär, seit 2010 fester Bestandteil der deutschen

Comedy-Szene, überzeugt mit Parodie, Stand-up und Moderation. Sein Sieg beim RTL-Comedy-Grand-Prix 2018 machte ihn deutschlandweit bekannt.

UWE! hat online tausende Follower, die er mit seinen humorvollen Geschichten vom Spielfeldrand auf eine skurrile Reise durch kreative Trainingsmethoden, wilde Stadion-Imbisse und legendäre Mannschaftsfahrten nimmt.

Der Veranstalter weist darauf

hin, dass das Programm nicht für Kinder geeignet ist. Die Comedy-Show steigt im Event- und Kulturschuppen Gemeinschaftshaus Rangenberg, Im Brunsenkroog 61. Beginn ist um 20 Uhr, die Abendkasse öffnet um 19 Uhr.

• Tickets sind im Vorverkauf für 31 Euro und online unter www.hier-lacht-der-norden.de erhältlich. An der Abendkasse kosten die Tickets 40 Euro.

„Musikerhöfe“ und Falkendamm: Mehr als 160 neue Wohnungen für Lübeck

Die „Trave“ errichtet 139 Mietwohnungen, der Lübecker Bauverein 28 Eigentumswohnungen.

LÜBECK. Lübeck braucht dringend neue Wohnungen – die städtische Grundstücksgesellschaft „Trave“ und der Lübecker Bauverein liefern. Die „Trave“ baut 139 Mietwohnungen im Quartier „Die Musikerhöfe“, die Mitte 2027 bezugsfertig sein sollen. Der Bauverein errichtet 28 Eigentumswohnungen am Falkendamm und erwartet deren Fertigstellung im Sommer 2026. Beide Bauvorhaben feierten jetzt Richtfest.

„Die Musikerhöfe“ an der Schönböckener Straße in St. Lorenz-Nord bestehen aus 14 Häusern mit 139 Wohnungen, fünf Gewerbeflächen und einem großzügigen Gemeinschaftsraum. Die Wohnungen sollen an Singles, Paare und Familien vermietet werden.

Auch barrierefreie und teilweise rollstuhlgerechte Wohnungen mit zwei bis vier Zimmern sind dabei. Das Angebot zielt auf ältere Menschen aus den umliegenden Reihenhäusern ab, die so in ihrem vertrauten Umfeld umziehen und Reihenhäuser für Familien freimachen könnten.

60 Prozent der Wohnungen sind öffentlich gefördert. Die Mieten bewegen sich bei den Sozialwohnungen zwischen 6,80 und 8,50 Euro pro Quadratmeter, bei den frei finanzierten Wohnungen liegen sie zwischen 13 und 16 Euro pro Quadratmeter. Matthias Rasch, Chef der „Trave“, ist zuversichtlich, dass alle Wohnungen mit Fertigstellung vermietet werden: „Zum Glück ist am Standort Lübeck die Nachfrage stabil.“

87 Wohnungen baut die städtische Grundstücksgesellschaft,



139 neue Wohnungen baut die Grundstücksgesellschaft „Trave“ in St. Lorenz Nord auf dem früheren Grundstück eines städtischen Altheims.
Fotos: Agentur 54°

52 Wohnungen finanziert die Jürgen-Wessel-Stiftung, ohne deren Engagement die „Trave“ die Investition nicht hätte stemmen können. 44,5 Millionen Euro kosten „Die Musikerhöfe“.

Die Gebäude sind an die Fernwärme der Stadtwerke angeschlossen, Müll und Wertstoffe werden in einem Unterflursystem entsorgt. Das Innere des Quartiers bleibt autofrei, weil 84 Pkw-Stellplätze in einer offenen Parkpalette entstehen, und das Regenwasser wird auf dem Grundstück versickert.

Die Häuser gruppieren sich um mehrere Höfe mit Spielflächen, Mietergärten, einem Bouleplatz und Bänken zum Verweilen. In dem markanten Gebäude am Grundstückseingang, das zugleich die Zufahrt zur Parkpalette ist, sind neben Stellplätzen für Fahrräder, Lastenräder und weitere Mobilitätshilfen auch Abstellräume für alle Wohnungen untergebracht. Die „Trave“ denkt zudem über einen kleinen Quartierskiosk nach.

Interessentinnen und Interessenten für die Wohnungen und



„Trave“-Chef Matthias Rasch erklärt den langen Weg, den der Wohnungsbau zurücklegen muss, bis die Einheiten bezugsfertig sind.

die Gewerbeeinheiten können sich laut „Trave“ jetzt schon vormerken lassen, indem sie eine Mail an musikerhoefe@trave.de schreiben. Weitere Informationen sind zu finden auf <https://www.trave.de/musikerhoefe>.

Am Falkendamm errichten der Lübecker Bauverein und die Friedrich Schütt + Sohn Baugesellschaft in einem gemeinsamen Projekt 28 Eigentumswohnungen in drei Mehrfamilienhäusern.

„Bereits der erste Bauabschnitt vor sieben Jahren mit 68 Eigentumswohnungen war sehr beliebt und wertet den Wanderweg an der Kanaltrave auf“, erklärt Stefan Probst, Vorstand der Bau-genossenschaft.

Alle 28 Wohnungen gewähren einen Blick auf die Altstadt und die Kanaltrave sowie zur anderen Seite teilweise auch auf die Wakenitz, sagt der Bauträger. Wegen der Lage am Wasser sei eine Gründung mit 194 Pfählen nötig gewesen, um den Untergrund für die drei Mehrfamilienhäuser und die Tiefgarage zu stabilisieren.

„Das Projektvolumen beträgt rund 27 Millionen Euro“, sagt Marc Dreyer, Geschäftsführer der „Wohnen am Falkendamm GmbH“. Die Fertigstellung der Wohnungen sei für den kommenden Sommer geplant.

Allerdings sind nur noch vier von 28 Wohnungen frei. Der durchschnittliche Quadratmeterpreis für die Eigentumswohnungen beginnt bei 7000 Euro. Interessierte finden aktuelle Informationen zum Bauvorhaben unter www.wohnen-am-falkendamm.de

DOR

Vortrag für Senioren zu Betrügereien am Telefon

LÜBECK. Am Dienstag, 14. Oktober, startet um 15 Uhr im Heiligen-Geist-Hospital die Veranstaltungsreihe „Wir wollen, dass Sie sicher leben!“ für Lübecker Senioren und ihre Angehörigen mit einem Vortrag zu „Betrügereien am Telefon“. An fünf Terminen in-

formieren der Kommunale Präventionsrat (KPR) der Hansestadt Lübeck und die Präventionsstelle der Polizeidirektion Lübeck zu sicherheitsrelevanten Themen. Ziel des Kooperationsprojektes ist es, vor Gefahren zu warnen, aufzuklären und das Selbstbewusstsein

der älteren Mitbürger im Umgang mit Unsicherheiten, Bedrohungen und Kriminalität zu stärken.

Der Eintritt ist frei. Eine Anmeldung ist nicht nötig. Weitere Informationen finden sich unter www.luebeck.de/kpr

Café für Krebspatienten

LÜBECK. Am Dienstag, 14. Oktober, lädt das regelmäßige Patientencafé der Schleswig-Holsteinischen Krebsgesellschaft erneut zu einem Austausch ein – diesmal zum Thema „Brustkrebs und gynäkologische Tumorerkrankungen“. Die Veranstaltung findet

von 14 bis 16 Uhr in der Sparkasse Lübeck, Breite Straße 18-28, in Lübeck statt.

Referentin ist Katharina Stroh-schein, leitende Oberärztin am Gynäkologischen Krebszentrum am UKSH, Campus Lübeck. Sie wird einen Überblick über neue

Behandlungsmethoden und aktuelle Therapien geben.

Das Patientencafé richtet sich an Krebspatienten. Die Teilnahme ist kostenfrei. Eine Anmeldung ist per E-Mail an doerre@krebsgesellschaft-sh.de oder Telefon 0162/4212883 erforderlich.

Tagesfahrten zu den schönsten Weihnachtsmärkten!

Inklusive 1 Becher Glühwein bei allen Fahrten!

Mit komfortablen Reisebussen ab Lübeck, Bad Schwartau und Eutin

Celle & Lüneburg

nur € 29,90
03.12.2025

Bremen

mit 4 Std. Freizeit
nur € 29,90

09.12.2025
18.12.2025

Kopen- hagen

nur € 49,90
03.12.2025
10.12.2025

Schloss Gavnö

nur € 69,90
09.11.2025
15.11.2025

Schwerin & Wismar

nur € 29,90
04.12.2025
16.12.2025

Flensburg

mit 4 Std. Freizeit
nur € 29,90

02.12.2025
16.12.2025

Advents- küstentörn Rostock

ab € 69,90

26.11., *04.12., *09.12., *11.12., *17.12. 2025

Reiseveranstalter: Reisebüro Behrens GmbH • Riemannstraße 26 • 23701 Eutin
Telefon: 04521-779370 • E-Mail: info@behrens-reisen.de

Mindestteilnehmerzahl 30 Personen. Für Mobilitätseingeschränkte Personen nicht geeignet. Personalausweis erforderlich. Alle Preise pro Person * = Saisonzuschlag p.P. € 6,-

Mo.-Fr. 09:00 bis 17:00 Uhr

Buchungshotline: 0 45 21 - 77 93 70

Magier	Whiskey-typ (Malz)	Südeuropäer	Fremdwortteil: vor	Knochengerüst	regelmäßige Wetterlage	argentinische Provinz (Rio ...)	ein Kunstleder	mittelgriechisches Gebirge	ein Halogen	Wahrheitsgelübde (Mz.)	veraltet: engen	die Nase betreffend	mittelalterliche Waffe	Speisefisch	Tischkugelspiel	Abk.: Samstag		
Handwerkergerät	Krach	Flächenmaß	gottesfürchtig	japanischer Politiker † 1909	Desaster	Teil des griech. Mittelmeers	Jubelwelle im Stadion (2 W.)	Figur in 'Dschun- gelbuch'	kleines Längenmaß (Abk.)	Sortiersystem	Kanton der Schweiz	Computerbediener	Flugkörper	Teil schottischer Namen				
eine Fleischspeise	ent- hülstes Getreide- korn	sehr bekannt, populär	Bestand- teil von Flüsse- namen	Lauferei	Papst- name	gerad- linig	fließi- ges Insekt	größter schweiz. Rhein- Zufluss	Ohren der Rehe	nach außen	Moment	Frauen- kurz- name	Neu- ordnung, Umge- staltung	ugs.: weit abge- legen	Helden- gedichte	Schiffs- orientie- rungs- mittel	sehr kühl	
Stauden- gemüse												Vorname d. Schau- spielerin Sommer	schotti- scher Volks- stamm	Geliebte von Lohen- grin				
helles Vulkan- gestein												Ruf- name Eisen- howers	flüch- tiger Brenn- stoff	franz., latei- nisch: und				
unbestimmter Artikel												Emirat am Per- sischen Golf	musik.: freie Tonart	Riese im Alten Testa- ment	ein dt. Bundes- präsident † 2006			Männer- name
Kinder- krank- heit												höchster Berg Teneri- ffas		kleine Deich- schleuse	griechi- sche Unheils- göttin	Teil der Schulter		
altrömi- scher Hausgott	Busch- wind- röschen	Klei- dung- stück										Kassen- zettel	Speisen- beigabe (franz.)				Form der Mager- sucht	
												Anzeige, Ankün- digung	exotisch, unge- wohnt	Sohn Isaaks (A.T.)	Eingang (franz.)	Rufname von Pacino		
Fuß- knöchel	libysche Geröll- wüste	ein Him- mels- körper										Geburts- narbe						
Werk- stoff												nervöses Muskel- zucken	musika- lisches Bühnen- stück	privater TV- Sender (Abk.)	Berg- bach	span. Doppel- konso- nant	Initialen von Sänger Marshall	Fluss zum Mittel- meer (Frankr.)
Papa- geien- name	lange kochen lassen											Raum- inhalt eines Schiffs	Initialen Tapperts					
Krank- heits- keim												Pokal als Sieges- preis	offener Sommer- schuh	bildende Kunst				

Geradlinig - stilvoll - elegant
 Nominert für den German Design Award
Kennen Sie schon unseren Würfel-Wintergarten?

Herbstaktion: Aufbau ohne Montagekosten!

Besuchen Sie unsere Ausstellung in Ahrensböck
 Nelson Park Servicebüro Ahrensböck
 23623 Ahrensböck, Lübecker Straße 17
 Terrassendächer 0 45 25 / 5 01 81 15 - nelsonpark-td.de

Widder
21.04. - 20.04.

Ihr Humor entzweit – bei einem Flirt oder einem Konflikt mit dem Partner. Kleine Schritte nach vorn reichen Ihnen nicht. Das sollten sie aber. Nehmen Sie sich genug Zeit für Freunde.

Stier
21.05. - 20.05.

Hektik und Beziehungsstress. Aber Sie behalten die Ruhe. Wenn keiner mitzieht, nehmen Sie das Heft in die Hand. Sie brauchen Sicherheit. Aber manchmal auch ein kleines Abenteuer!

Zwillinge
21.05. - 22.06.

Auch wenn Ihr Herzblatt es versucht: Lassen Sie sich zu nichts überreden. Knatsch mit Kollegen droht. Beugen Sie vor. Gegen kleine Wehwechen reichen zur Zeit Seelentröster aus.

Krebs
22.06. - 22.07.

Neue Beziehungen und Neuanfänge in alten stehen unter einem guten Stern. Nutzen Sie Leerlauf, um sich neu zu organisieren. Wohltdisierter Egoismus muss nicht unbedingt schaden!

Löwe
23.07. - 23.08.

Sie finden schnell Kontakt. Aber geht er auch tiefer? Disziplin ist nicht Ihre Stärke. Doch die haben Sie nötig. Sie schmieden Pläne. Warten Sie nicht zu lange, um sie umzusetzen.

Jungfrau
24.08. - 23.09.

Verbal sind Sie unschlagbar. Nutzen Sie das nicht aus! Lassen Sie sich nicht von Ihren Wochenzielen zu stark ablenken. Wenn Sie sich in fremde Angelegenheiten mischen, gibt es Ärger.

Waage
24.09. - 23.10.

Entrümpeln Sie Ihre Beziehungskiste – zusammen mit dem Partner! Sie können diese Woche ruhig kürzer treten. Achten Sie auf Ihre Finanzen. Keine riskanten Geldanlagen!

Skorpion
24.10. - 22.11.

Vorsicht – ein Fettnäpfchen zieht Sie magisch an! Kollegen klatschen über Sie. Sehen Sie das positiv! Bei unberechtigter Kritik müssen Sie sich auf jeden Fall wehren.

Steinbock
22.12. - 20.01.

Verbotenes zieht Sie magisch an. Überlegen Sie gut! Sie müssen sich auf eine neue Situation einstellen. Seien Sie flexibel. Sie sind ausgeglichen und stabil. Sorgen Sie dafür, dass es so bleibt.

Schütze
23.11. - 21.12.

Sie wirken stark und anziehend. Werden Sie nicht übermütig. Verlassen Sie sich aufs Gefühl, nicht auf Betriebsratsch. Sie können Ihre Vertrauenswürdigkeit unter Beweis stellen.

Wassermann
21.01. - 19.02.

Sie sind euphorisch und überheblich. Das kann abstoßend wirken. Wenig Zeit, viele Ideen? Konzentrieren Sie sich auf eine Sache. Sie sind versöhnlich gestimmt. Legen Sie einen Streit bei.

Fische
20.02. - 20.03.

Mit kleinen Liebesgeschenken können Sie Spannungen in Luft auflösen. Bei größeren Transaktionen sollten Sie sich derzeit absichern. Ihr Rat ist gefragt. Halten Sie damit nicht hinterm Berg.

Wortsuche

K ■ M O D ■ O E S ■ O U T ■ R ■ R ■
 L A N C A S T E R ■ V E G E T A R I E R ■ R U D E R E R ■
 L E R ■ R I B E ■ A G A E N G E L N ■ A A R O S A ■
 S T E I G E ■ A A L B E G E I ■ B E E N D E N ■ S ■
 B R I ■ S T R A E H N E ■ T E T A N U S ■ N ■ F O X ■
 L A N S I T Z ■ P G E P A R D ■
 A U F N A H M E ■ T H O R A B T ■
 S T A H L ■ P ■ G ■ O H I O ■ I P ■
 A P E L E ■ R E ■ L A M A ■
 S I N G U L A R ■ M I S S I O N A R ■
 R A N G ■ M ■ M A ■ E O S ■ G ■ N A ■
 T T O P I A T ■ L K O R D ■
 T A X E ■ E N T ■ P A L A U ■ G O A ■
 D E K A D E ■ T E ■ B E N N O ■ R L ■
 L T N ■ M I R ■ A H N D ■ E L M ■
 N I X E N ■ A F F I N C A ■
 C L O U S ■ E ■ L ■ M ■ F G ■ W ■ N E I N ■ K ■ F ■
 O ■ A ■ F R E I B E U T E R ■ B E L E G ■ K ■ R E A L ■
 O R D N E R ■ A N I ■ S ■ R O S I G ■ T H E O R I E ■
 B E C K E N ■ E ■ Y T O N G ■ E ■ S T O A ■ I B N ■ C ■
 O E S ■ I ■ D A N A E ■ W ■ G R A E U E L ■ E ■ I H ■
 E T ■ L E I E R ■ K R A E H E ■ A L T ■ A F F R O N T ■
 R O B E R T S ■ W I N D H O S E ■ B U E R O E T A G E ■

	4	6		5	8			
9		8						
1	5	7				4		8
	2				7	8		
7		1		4	8	3		2
		4	8				5	
4		2				6	7	1
						9		3
				9	1	5	8	

Lösungen der Vorwoche

9	8	3	1	2	5	6	7	4
6	5	1	7	4	9	3	2	8
2	7	4	3	8	6	5	1	9
7	3	2	8	5	1	9	4	6
5	1	6	4	9	3	2	8	7
4	9	8	2	6	7	1	5	3
8	6	9	5	1	4	7	3	2
3	4	5	9	7	2	8	6	1
1	2	7	6	3	8	4	9	5

So sollen Angsträume verschwinden

Lübecker TH-Masterstudentin zeigt Lösungen für drei Orte auf – Verwaltung bessert schon nach.

LÜBECK. Richtig wohl fühle sie sich nicht, wenn sie gegen Abend über den Klingenberg gehe, gesteht Marleen Schlüter. „Man wird dort häufig komisch angequatscht“, erzählt sie von ihren eigenen Erfahrungen. Denn dass auf diesem Platz auf Lübecks Altstadtinsel des Öfteren „seltsame Gestalten“ abhingen, sei ja kein Geheimnis.

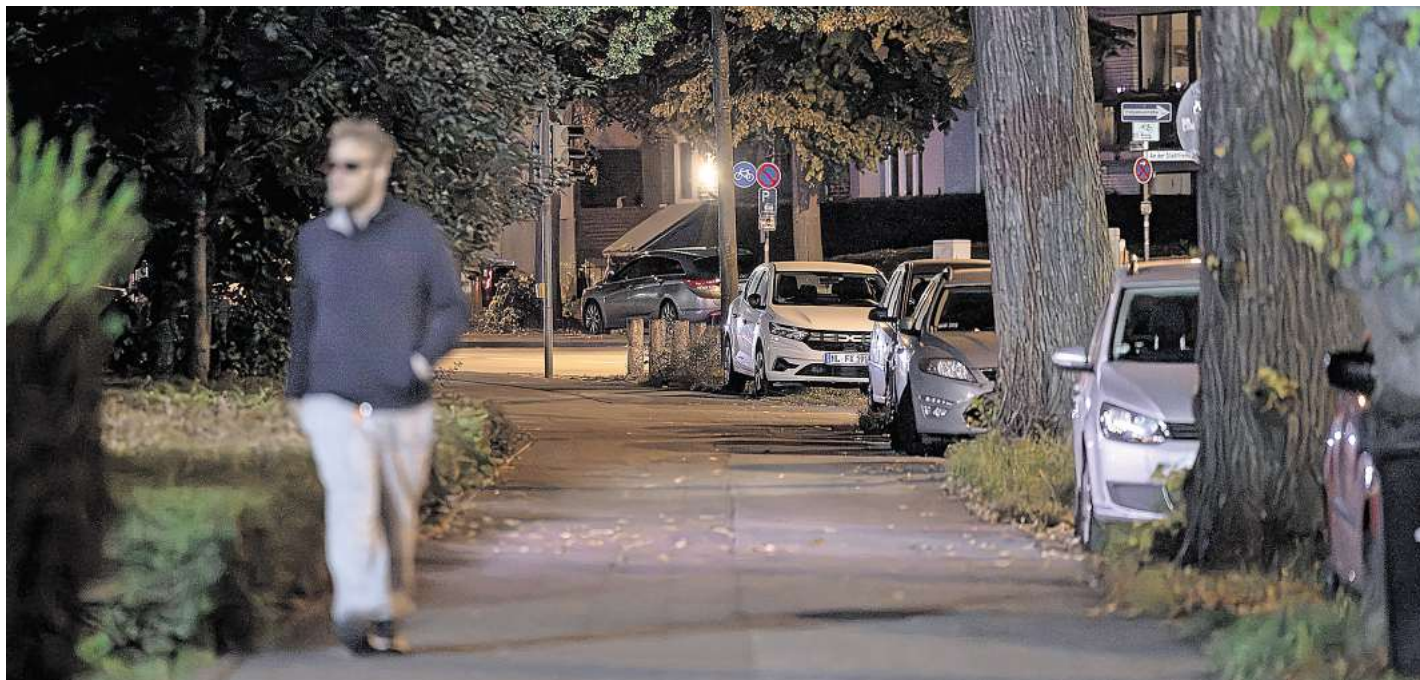
Auch durch schlecht beleuchtete und zugeparkte Straßen gehen zu müssen – wo die Grundstücke dazu noch zum Bürgersteig durch hohe Hecken abgeschirmt seien – behage ihr nicht, stellt sie fest. Wobei sie sicherlich dieses Gefühl nicht exklusiv hat.

Da die junge Frau die gesamte Problematik der „städtischen Angsträume“ spannend findet, hat sie sich in ihrer Masterarbeit im Studiengang Stadtplanung an der Technischen Hochschule (TH) dieser komplexen Thematik eingehend gewidmet.

Im Dezember 2020 hatte die Hansestadt eine Online-Umfrage initiiert, an der hunderte Lübeckerinnen und Lübecker teilgenommen hatten. Die Verwaltung hat dann 26 Angsträume herausgefiltert.

„Drei unterschiedliche Räume habe ich mir exemplarisch herausgegriffen“, sagt Schlüter dazu, „den Klingenberg, den Bereich um das Karavellen-Hochhaus in Buntekuh und ein klassisches Wohngebiet in Huxtertor.“

„Eins vorab“, merkt sie an, „natürlich ist ein Unsicherheitsgefühl immer subjektiv geprägt, also von Mensch zu Mensch sehr



Dunkle, zugeparkte Gehwege erzeugen oftmals ein Unsicherheitsgefühl.

Foto: Agentur 54°

unterschiedlich, je nach Alter, Geschlecht und bisherigen Erfahrungen. Allerdings gibt es städtebauliche Maßnahmen, die bei jedem positiv wirken – wie ausreichende Beleuchtung.“

Konkret wird sie dann bei der Analyse ihrer drei „Studienareale“. So empfiehlt sie für den Klingenberg die Erhöhung der Aufenthaltsqualität – „durch beispielsweise Cafés mit Außen-gastronomie in den umliegenden Bürogebäuden. Das könnte dazu beitragen, die sozialen Gruppen mehr zu durchmischen und so Konfliktpotenzial herausnehmen zu können.“

Für die Umgebung des Karavellen-Hochhauses wünscht sich die Stadtplanerin mehr Freizeitangebote, um die verwaisten Grünflächen dort mehr zu beleben. Zudem sollten die Nachbarschaften verzahnt und ein Quartiersmanagement etabliert werden.

Und in Wohnstraßen wie der Herderstraße schlägt sie vor, die Einsehbarkeit zu verbessern. „Das kann man einerseits dadurch erreichen, den Parkraum in diesen engen Wohnstraßen aufzulockern, andererseits durch Einbindung der Vorgärten in den öffentlichen Raum. Wenn zum Beispiel

mehr Licht aus den bewohnten Erdgeschossen auf die Straße dringt, verbessert dies das Sicherheitsgefühl der Passantinnen und Passanten“, ist sie sich sicher. Dass die Verwaltung das Problem der Angsträume ernst nimmt, betont Stadtsprecherin Nicole Dorel. So habe der Bereich Stadtgrün und Verkehr gleich nach der Online-Umfrage die identifizierten Angsträume insbesondere hinsichtlich mangelnder Beleuchtung überprüft und zahlreiche Maßnahmen eingeleitet.

„Und in diesem Jahr erfolgt die größere Baumaßnahme am St.-Jürgen-Ring“, sagt Dorel. Mit dem Umbau des Überwegs werde

der Angstraum Unterführung St.-Jürgen-Ring beseitigt. Architektin Lydia Rintz, TH-Professorin Städtebau, formuliert: „Nur eine gerechte Stadt ist eine sichere Stadt.“ So sei es beim Thema Stadtentwicklung essenziell, die Perspektiven vielseitiger und vielfältiger zu wählen.

So nennt sie als Beispiel die zugeparkte Altstadtinsel. „Diesen Status quo sollten wir nicht als gegeben hinnehmen. Denn Straßen, die eingesehen werden können, geben uns auch ein besseres Sicherheitsgefühl“, so ihre Überzeugung. **MHO**

der Angstraum Unterführung St.-Jürgen-Ring beseitigt.

Architektin Lydia Rintz, TH-Professorin Städtebau, formuliert: „Nur eine gerechte Stadt ist eine sichere Stadt.“ So sei es beim Thema Stadtentwicklung essenziell, die Perspektiven vielseitiger und vielfältiger zu wählen.

So nennt sie als Beispiel die zugeparkte Altstadtinsel. „Diesen Status quo sollten wir nicht als gegeben hinnehmen. Denn Straßen, die eingesehen werden können, geben uns auch ein besseres Sicherheitsgefühl“, so ihre Überzeugung. **MHO**

Austausch für Pflegende

LÜBECK. Einfach mal von zu Hause rauskommen, Zuhörer finden und abschalten – dazu laden die Mitarbeitenden des Pflegestützpunktes in der Hansestadt Lübeck pflegende Angehörige am Donnerstag, 16. Oktober, von 10 bis 12 Uhr im Mehrgenerationenhaus Eichholz, Im Brandenbaumer Feld 27-29, ein.

Jeden dritten Donnerstag im Monat können Betroffene entspannen, in geselliger Runde eine Tasse Kaffee trinken, ein Brötchen essen, klönen und den Alltag vergessen. Gekochte Eier, Wurst, Käse, Marmelade, Brötchen und Kaffee werden aufgetischt. Für einen Beitrag von fünf Euro sind all jene eingeladen, die einen Menschen entweder zu Hause pflegen oder in einer Pflegeeinrichtung betreuen.

Interessierte werden gebeten, sich bis Montag unter Telefon 0451/ 1224931 (Pflegestützpunkt) oder 0451/ 400254 400 (Mehrgenerationenhaus) anzumelden.

Vorstellungen von „Einheitsmenü“

LÜBECK/ TRAVEMÜNDE. Vorstellungen von „Einheitsmenü“, einem Projekt des Kollektivs UrbanProjection Lübeck mit Film, Theater und Kulinarik, finden am Freitag, 17. Oktober, um 19 Uhr am Kleinen Fährplatz, Am Leuchtenfeld, sowie Samstag, 18. Oktober, um 19 Uhr im Bürgerhaus Falkenfeld-Vorwerk und am Sonntag, 9. November, um 17 Uhr auf dem Schrangren statt. Eintritt frei, Hutkasse erbeten. Mehr unter www.urbanprojection.de.



KNUTZEN HOME

knutzen-home.de
Die mit dem **grünen** Haus

Bis zu
800€
sparen

MIT UNSEREN
KNUTZEN Deals

GÜLTIG VOM 25.09. BIS 25.10.2025

Exklusive Coupons warten auf Sie!

Sie haben die Möglichkeit, von unserem neuen Couponheft zu profitieren! Es erwarten Sie **sechs attraktive Coupons**, die direkt beim Kauf an der Kasse oder bei unserem Fachberater eingelöst werden können – für noch mehr Freude bei Ihrem Einkauf.

Weitere Informationen finden Sie **online auf knutzen-home.de**



Wir freuen uns auf Ihren Besuch!

*Gegen Vorlage dieses Coupons erhalten Sie bis zum 25.10.2025 einen einmaligen Rabatt. Der Betrag wird Ihnen nach Abgabe des Coupons von Ihrem Fachberater oder an der Kasse automatisch abgebogen. Gültig in allen Knutzen Home und Knutzen Teppich-Hof Filialen. Gilt nur für Lagerware innerhalb des Aktionszeitraums. Nicht mit anderen Rabattaktionen, wie z.B. unserer Homeline-Aktion, kombinierbar. Ebenfalls von der Aktion ausgenommen sind Kaufgutscheine und Dienstleistungen sowie Aufträge, die den Objekt-Bereich betreffen. Verwaltung: Knutzen Teppich-Hof GmbH

10 € COUPON*
ab einem Einkaufswert von 50 €

50 € COUPON*
ab einem Einkaufswert von 250 €

100 € COUPON*
ab einem Einkaufswert von 500 €

200 € COUPON*
ab einem Einkaufswert von 1.000 €

400 € COUPON*
ab einem Einkaufswert von 2.000 €

800 € COUPON*
ab einem Einkaufswert von 4.000 €

KNUTZEN HOME Lübeck
Osterweide 14
Telefon 0451 50 49 060

KNUTZEN HOME Eutin
Industriestr. 12a
Telefon 04521 79 56 00

KNUTZEN HOME Oldenburg in Holstein
Am Voßberg 8
Telefon 04361 50 63 90

GESUNDHEITS-TIPP

Alzheimer – die häufigste Demenz-Erkrankung

Immer häufiger etwas vergessen, die Schlüssel in den Kühlschrank legen - solche Vorfälle kennen viele Angehörige von Menschen, die an Alzheimer leiden. Bei der Erkrankung verschlechtern sich geistige Fähigkeiten, bis die Betroffenen nicht mehr dazu in der Lage sind, ihren Alltag alleine zu bewältigen. Im Verlauf ändern sich oft auch Verhalten und Persönlichkeit. Landläufig wird eine solche Alzheimer-Erkrankung häufig mit dem Begriff Demenz gleichgesetzt, doch es gibt einen wesentlichen Unterschied.

„Demenz“ ist der Oberbegriff für Erkrankungen, die wesentliche Elemente gemeinsam haben: Bei einer Demenz ist das Gehirn betroffen, geistige Fähigkeiten wie Gedächtnis und Denkvermögen sind beeinträchtigt. Alzheimer kann auch als Alzheimer-Demenz bezeichnet werden, es handelt sich um die häufigste Form von Demenz, aber nicht um die einzige. Andere Formen sind z. B. die vaskuläre oder die frontotemporale Demenz. Alzheimer-Patienten leiden also immer unter einer Demenz-Erkrankung, aber nicht alle Personen, die von Demenz betroffen sind, haben Alzheimer.

URSACHEN, DIAGNOSE UND VERLAUF

Wichtige Unterschiede zwischen Demenz-Erkrankungen zeigen sich bei Ursachen und Verlauf. Im Falle von Alzheimer sind die Auslöser noch nicht abschließend geklärt, es gibt jedoch wissenschaftliche Theorien. Demnach können Ablagerungen bestimmter Proteine oder das Fehlen

von Botenstoffen schuld sein, was dazu führt, dass Nervenzellen im Gehirn absterben bzw. sich die Übermittlung von Nachrichten zwischen den Gehirnzellen verschlechtert. Dadurch werden die kognitiven Fähigkeiten beeinträchtigt. Typische Symptome einer Alzheimer-Erkrankung sind beispielsweise:

- Vergesslichkeit und Gedächtnisprobleme
- Schwierigkeiten mit Sprache und Wortfindung
- Verhaltens- und Persönlichkeitsveränderungen
- Orientierung fällt schwerer

Diese Symptome können bei einzelnen Betroffenen unterschiedlich stark sein. Die Erkrankung verläuft also in einem gewissen Maß individuell, die große Gemeinsamkeit ist jedoch, dass die Stärke der Symptome im Verlauf zunimmt, die Beeinträchtigungen also größer werden. Typisch für Alzheimer ist außerdem, dass der Orientierungssinn vergleichsweise stark betroffen ist, bei anderen Demenz-Erkrankungen stehen andere Beschwerden im Vordergrund.

In aller Regel befinden sich Alzheimer-Patienten im fortgeschrittenen Alter, so ist die Erkrankung bei über 65-Jährigen noch selten, bei Menschen über 80 bereits häufiger. Junge Menschen können zwar grundsätzlich von einigen Demenz-Er-

krankungen betroffen sein, Alzheimer gehört aber in den allermeisten Fällen nicht dazu. Die schädlichen Prozesse im Gehirn beginnen mehrere Jahre bevor die ersten Symptome sichtbar werden.

Erste Schädigungen können sich in Form von leichten Beeinträchtigungen geistiger Fähigkeiten zeigen, die jedoch meist noch unauffällig sind und andere Gründe haben können. Hängen diese Beeinträchtigungen jedoch tatsächlich mit einer beginnenden Demenz-Erkrankung zusammen, folgt innerhalb weniger Jahre die entsprechende Diagnose. Bemerkbar ist man bei sich selbst Gedächtnisprobleme, kann der Besuch einer Gedächtnis-Ambulanz sinnvoll sein, um im Zweifel möglichst frühzeitig Hinweise auf eine Demenz-Erkrankung zu entdecken.

Die Diagnose erfolgt wiederum über eine Reihe von Verfahren wie zum Beispiel Tests der kognitiven Fähigkeiten und Gespräche mit Fachärzten, auch zwischen Ärzten und Angehörigen. Um eine Alzheimer-Erkrankung festzustellen, finden in jedem Fall umfangreiche Untersuchungen statt, denn es geht auch darum, andere Erkrankungen, die teils ähnliche Symptome haben können, von denen einige aber behandelbar sind, auszuschließen. Eine Behandlung für Alzheimer gibt es zurzeit noch nicht, lediglich Maßnahmen, die zum Ziel haben, den Betroffenen so lange es geht eine möglichst hohe Lebensqualität zu sichern.

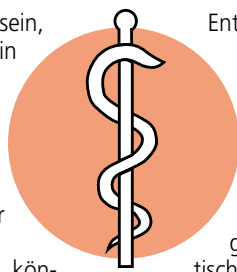
Dass es keine Behandlung gibt, macht Prävention umso wichtiger.

Entscheidende Risikofaktoren für Alzheimer sind nämlich durchaus bekannt, dazu zählen: Übergewicht, Beeinträchtigungen des Hörvermögens, Isolation, Bewegungs-mangel, Depressionen, Genetische Faktoren oder zu hoher Blutdruck im mittleren Alter

Bei vielen Risikofaktoren kann man also durch einen gesunden und in gewissem Maß auch fordernden Lebensstil gegensteuern. Das Gehirn braucht Herausforderungen, um fit zu bleiben, so ist kann beispielsweise das Erlernen von Fremdsprachen Demenz-erkrankungen bremsen. Auch soziale Kontakte und körperliche Bewegung sind dabei jedoch nicht zu unterschätzen.

Während die Erkrankung für die Betroffenen selbst im späteren Verlauf mit deutlichen Einschränkungen verbunden ist, ist es auch wichtig für die Angehörigen, gegebenenfalls Hilfe zu finden. Die Pflege von Alzheimer-Patienten kann sehr herausfordernd sein, beispielsweise durch Gefahren wie ein Herd, der vergessen wurde auszuschalten. Auch Persönlichkeitsveränderungen können Angehörigen zu schaffen machen, genau wie der Umstand, dass Menschen, die an Alzheimer leiden, nahe Verwandte oder enge Freunde letzten Endes womöglich nicht mehr erkennen oder sie verwechseln. Als Angehöriger sollte man sich deswegen nicht scheuen, Beratungs- und Hilfsangebote in Anspruch zu nehmen.

Gesunde Grüße aus den Pinguin-Apotheken



Joerg Ortmann, Inhaber der Pinguin-Apotheken, gibt Gesundheitstipps.

Bei Verbrühungen droht Lebensgefahr

Heiße Flüssigkeiten sind für Kleinkinder gefährlich.

Achtung, heiß! Jedes Jahr kommen nach Aussagen der Bundesarbeitsgemeinschaft Mehr Sicherheit für Kinder e.V. (BAG) etwa 30.000 Kinder in Deutschland wegen Verbrühungen und Verbrennungen in die Arztpraxis. Circa 7000 Kinder und Jugendliche verletzen sich dabei so schwer, dass sie im Krankenhaus behandelt werden müssen. Die AOK NordWest möchte in Lübeck die Verhütung von Kinderunfällen in der öffentlichen Wahrnehmung stärken und mahnt: „Verbrühungen durch heiße Flüssigkeiten sind die häufigsten Unfallverletzungen bei Kindern im Zusammenhang mit Hitze. Kinder unter zwei Jahren haben dabei das höchste Risiko, ins Krankenhaus zu kommen. Ihre Kinderhaut ist viel dünner und sensibler als bei älteren Kindern oder Erwachsenen“, sagt AOK-Serviceleiters Reinhard Wunsch.

KINDER BIS ZWEI JAHRE SIND BESONDERS BETROFFEN

Mehr als zwei Drittel der Verbrühungsunfälle passieren Kleinkindern, die neugierig ihre Umgebung erforschen wollen. Die allermeisten Verbrühungsunfälle passieren dabei in der Küche, beispielsweise mit Wasserkochern oder durch kochendes Wasser auf dem Herd, und am Essplatz durch Heißgetränke. Gefährlich wird es auch an Heißwasserhähnen ohne Thermostat im Bad, besonders an der Badewanne. Unfallforscher haben festgestellt, dass insbesondere Kinder unter zwei Jah-

ren ein besonders hohes Risiko haben, wegen einer Verletzung durch Hitze ins Krankenhaus zu kommen.

Eine Tasse heißer Kaffee oder Tee: Ganz wenig heiße Flüssigkeit reicht aus, um 30 Prozent der zarten Haut eines Kleinkindes zu schädigen. Je nachdem, wie schwer die Hitzeeinwirkung ist, kann das tatsächlich lebensbedrohlich für ein Kind werden.

Unser Tipp: Eltern sollten keine heißen Flüssigkeiten trinken, wenn sie ein Kind auf dem Arm, Schoß oder in der Trage haben. Sie sollten bedenken, dass sich die Reichweite eines Kindes täglich vergrößert. Daher ist die Wohnung regelmäßig kindersicher zu machen, indem Eltern beispielsweise darauf achten, dass keine Kabel vom Wasserkocher runterhängen und heiße Getränke oder auch Mahlzeiten sicher und unerreichbar für die Kleinen sind. „Wenn Kleinkinder im Haus sind, sollten Tischdecken nach Möglichkeit nicht verwendet werden. Beim Badewasser sollte immer zunächst kaltes und dann erst warmes Wasser eingelassen werden. Eltern sollten ältere Kinder frühzeitig über die Gefahren durch heiße Flüssigkeiten aufklären“, sagt Wunsch.

➔ **Weitere Informationen und Sicherheitstipps zur Vermeidung von Kinderunfällen durch Verbrühungen unter www.kindersicherheit.de oder beim Bundesinstitut für Öffentliche Gesundheit Tipps zum sicheren Aufwachen unter www.kindergesundheit-info.de.**

Gesundheit

ANZEIGE



Schlaf-Hype aus den USA

Experten erklären, was dahintersteckt und wie ein innovatives „Schlaf-Magnesium“ den deutschen Markt revolutioniert!

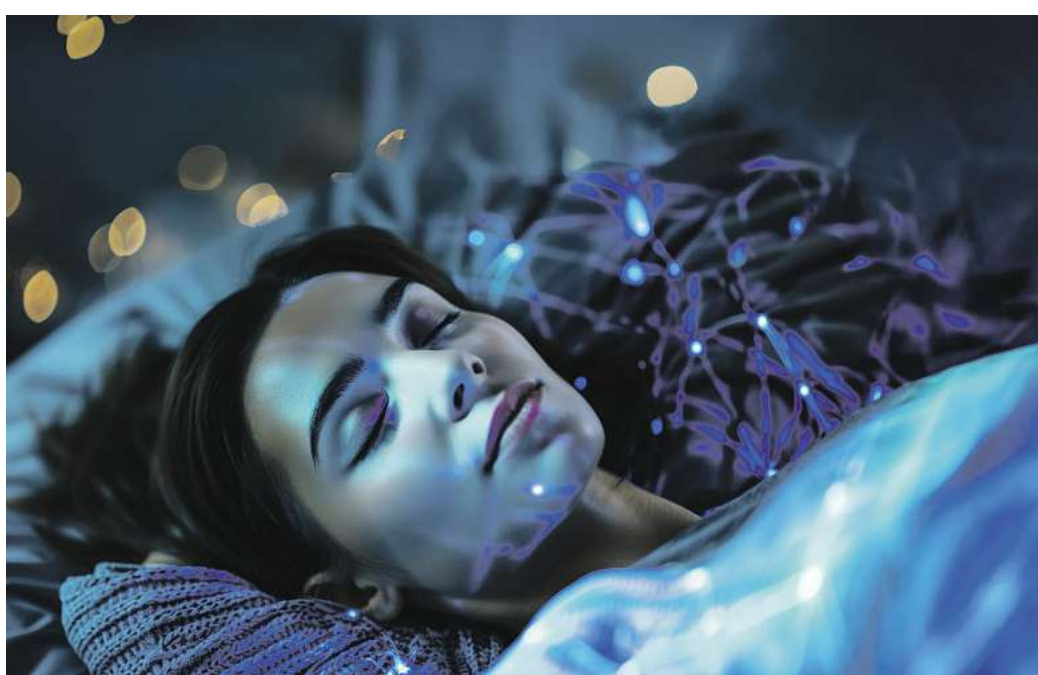
Mega-Trend aus den USA: Immer mehr Amerikaner verzichten auf chemische Hilfen und setzen stattdessen auf einen Mineralstoff, der den Körper während der Nacht bei seiner Erholung unterstützen soll: Magnesium! Auch in Deutschland steigt die Nachfrage nach Magnesiumpräparaten rasant. Kein Wunder: Viele Probleme im Schlaf stehen mit Magnesium in Verbindung.

Die Gründe für eine schlechte Nacht sind unterschiedlich: Muskelkrämpfe, psychischer Druck oder erschöpftes Nervensystem durch zu viel Stress. Eines können sie jedoch gemeinsam haben: Eine unzureichende Versorgung mit Magnesium kann ein Mitauslöser sein.

Mittlerweile setzen daher immer mehr Menschen auf das Mineral Magnesium, das eine wichtige Rolle für die Muskeln und Regenerationsprozesse im Körper spielt – auch in der Nacht.

Magnesium als essenzieller Unterstützer

Magnesium ist an über 300 Vorgängen im Körper beteiligt und unterstützt die normale Funktion von Muskeln und Nerven.^{1,2} Besonders Menschen, die nachts unter Muskelkrämpfen oder innerer Unruhe



leiden, sollten auf eine ausreichende Zufuhr achten. Denn Magnesium aktiviert das parasympathische Nervensystem, den sogenannten „Ruhemodus“ des Körpers, und ermöglicht so die wichtigen Ruhephasen für den Organismus.

Auch Alltagssorgen und Beziehungsprobleme, die den Kopf nachts beschäftigen und uns psychisch belasten, stehen mit einem Magnesiummangel in Verbindung. Denn Magnesium trägt auch zu einer normalen psychischen Funktion bei.³

Magnesium ist nicht gleich Magnesium

In Nahrungsergänzungspräparaten liegt Magnesium nie allein vor, sondern ist immer an Bindungspartner gekoppelt – und nicht jede

Verbindung wird gleich gut vom Körper aufgenommen.

Besonders empfehlenswert ist Magnesium in der Verbindung mit der Aminosäure Glycin als so-

genanntes Magnesiumbisglycinat. Dieses gilt als sehr hochwertig und besticht mit einer hohen Bioverfügbarkeit. Glycin ist zudem für seine entspannungsfördernden Eigenschaften bekannt.

Trimagnesiumdicitrat kann der Körper ebenfalls gut verwerten. Es trägt zu einer normalen Funktion des Nervensystems und psychischen Funktion bei und unterstützt damit die Regeneration. Magnesiumoxid hingegen trägt zur Entspannung der Muskeln bei. Unser Fazit: Die richtige Kombination ist ausschlaggebend!

Neu von der Expertenmarke Baldriparan

Ein optimal abgestimmter Komplex aus ausgewählten Magnesiumformen ist eine wichtige Grundlage. Aber das reicht nicht aus! Auf dem deutschen Markt gibt es jetzt ein spezielles, neues Power-Präparat – entwickelt von

der Expertenmarke Baldriparan: Baldriparan Magnesium PLUS. Baldriparan gehört seit über 70 Jahren zu den führenden Marken in deutschen Apotheken.

Baldriparan Magnesium PLUS kombiniert die hochwertigen Magnesiumformen Magnesiumbisglycinat, Trimagnesiumdicitrat und Magnesiumoxid. **Der Clou: Das Plus an Melatonin trägt nachweislich zur Verkürzung der Einschlafzeit bei.⁴**

Expertenempfehlungen entsprechend enthält es 300 mg Magnesium pro Tagesdosis, ist vegan, zuckerfrei und ohne künstliche Zusätze.

Für Ihre Apotheke:
Baldriparan Magnesium PLUS
(PZN 19927389)

www.baldriparan.de



Baldriparan® Magnesium Plus ist ein Nahrungsergänzungsmittel. • ¹Magnesium trägt zu einer normalen Muskelfunktion bei. • ²Magnesium trägt zu einer normalen Funktion des Nervensystems bei. • ³Magnesium trägt zur normalen psychischen Funktion bei. • ⁴Melatonin trägt dazu bei, die Einschlafzeit zu verkürzen. • Abbildung Betroffenen nachempfunden

Qualität
zertifiziert gemäß
DIN EN ISO 9001:2015

PINGUIN APOTHEKEN

EISKALT
REDUZIERT*



MÜSSEN WIR BESTELLEN - KENNEN WIR NICHT - 99,85% AUF LAGER*

Ginkobil Ratiopharm
120 mg
120 Stück



46 %
gespart

statt ~~92,99 €~~

49,99* €

Nasenspray
Ratiopharm
10 ml

für
Erwachsene



64 %
gespart

statt ~~5,40 €~~

1,95* €

I = 195,00 €

Stilaxx
Hustenstiller
Isländisch Moos
für Erwachsene
200 ml



27 %
gespart

statt ~~17,59 €~~

12,95 €

I = 61,25 €

Aspirin
complex
20 Beutel



24 %
gespart

statt ~~18,98 €~~

14,45* €

Dolo Dobendan
36 Lutschtabletten



31 %
gespart

statt ~~15,97 €~~

10,75* €

Iberogast
classic 50 ml

33 %
gespart

statt ~~28,98 €~~

19,45* €

I = 389,00 €



- + größte Auswahl*
- + bestens beraten
- + keine Einheitsmedizin
- = einfach in guten Händen!



PINGUIN
APOTHEKEN

Inhaber Jörg Ortmann e. K.

Hoggar Night 20 Tabletten



40 %
gespart

statt ~~16,66 €~~

9,95* €

Rufen Sie uns an oder bestellen Sie unter: www.pinguinapotheke24.de

*Für alle Produkte gilt zu Risiken u. Nebenwirkungen fragen Sie Ihren Arzt oder Apotheker - Dieser Preis gilt nach den gesetzlichen Bestimmungen, wenn diese Arzneimittel zu Lasten der gesetzlichen Krankenkassen abgegeben werden - Gilt nicht für verschreibungspflichtige Arzneimittel.

Angebote gültig vom 11.10.2025 - 18.10.2025

Am Hauptbahnhof/
ZOB
Konrad-Adenauer-Str. 1
Tel.: 0451/82966

Im Hochschulstadtteil /
Im Campus
Alexander-Fleming-Str. 1
Tel.: 0451/292 896 66

In der Mühlenstraße
Südl. Altstadt
Mühlenstr. 37
Tel.: 0451/707 510 10

In der Königstraße
auf 2 Etagen / EG + 1. OG
Königstr. 59-63
Tel.: 0451/292 75 55

Fischbrötchen zur Haustür: Fangfrisch setzt auf Lieferservice

Restaurant kooperiert mit Lieferando – Bestellen von zu Hause aus im Herbst und Winter besonders beliebt.

LÜBECK. Wie das manchmal so ist: Der Arbeitstag war lang, der Kühlschrank ist leer, die Lust zum Kochen gering. Manchmal muss da eben der Lieferservice helfen. Dafür gibt es in Lübeck eine große Auswahl: Pizza, Nudeln, Burger – und jetzt auch Fischbrötchen.

Im Sommer lief der Fischbrötchen-Lieferservice von Fangfrisch im Testbetrieb. „Da wir in der Sommersaison so viel zu tun haben, dass unsere Crew ohnehin ausgelastet ist, hatten wir den Dienst nur unter der Woche und außerhalb der Stoßzeiten aktiviert“, teilt Geschäftsführer Tristan Wilcken auf Anfrage mit. Und das sei sehr gut angekommen. Im Oktober geht das Team in den regulären Betrieb – „als einziger Fischbrötchen-Lieferservice“, sagt Wilcken freudig.

Die größte Herausforderung sei die nahtlose digitale Einbindung ins Kassensystem gewesen, sodass die Aufträge in Echtzeit beim Team ankommen. Fangfrisch arbeitet mit Lieferando zusammen, die die Bestellungen an der Brötchenbude auf dem Drehbrückenplatz abholen und zum Kunden bringen.

„Natürlich verlangen die Lieferplattformen einen ordentlichen Anteil von 15 bis 30 Prozent. Dafür nehmen sie einem aber auch das Marketing, die Abwicklung und vor allem den aufwendigsten Part – das Liefern –



„Wir waren überrascht, wie gut der Service angenommen wird“: Tristan Wilcken von Fangfrisch freut sich, nach der Testphase mit dem Fischbrötchen-Lieferservice in den regulären Betrieb zu gehen. Foto: Lutz Roeßler

ab“, sagt Wilcken.

„Für uns ist es ein Zusatzgeschäft, das gerade in kühleren Jahreszeiten attraktiv ist. Außerdem ist es vielleicht für viele auch eine Möglichkeit überhaupt an unsere Fischbrötchen zu kommen. Manche Menschen können vielleicht nicht mal eben zu uns spazieren, sind eingeschränkt oder krank und freuen sich, dass wir dann trotzdem für sie da sein dürfen.“

Dass Bestellungen saisonal variieren, hat auch Dominik Pokorny, Inhaber der Pizzeria Portofino, beobachtet. „Wir sind ja ein klassisches Restaurant mit Sitzplätzen, hier machen wir den Haupt-

umsatz“, sagt er. Trotzdem sei die Nachfrage nach einem Lieferservice da – nur eher im Winter.

Etwa von Oktober bis April werde der Lieferservice über Lieferando aktiviert. Es sei personell einfacher umzusetzen, deren Lieferanten in Anspruch zu nehmen. Ein Nachteil: „Wir haben keinen Einfluss darauf, dass die Pizza warm und unbeschädigt ankommt.“ Wobei, zumindest kann Pokorny den Lieferradius bestimmen, sodass der Fahrer nicht allzu lang unterwegs ist.

Bedeutet auch: Je nachdem, von wo aus in Lübeck jemand Essen bestellt, variiert die Auswahl.

Auf der Plattform Lieferando stehen für den Zustellungsort „Innenstadt Lübeck“ 132 Partner. Doch nicht alle liefern derzeit. Nach einer Zählung im September liefern 103 Standorte von Gastronomien, Schnellrestaurants, Bars und ähnlichen Betrieben, ausgenommen Lebensmittelgeschäfte, Bäckereien und Weinhandel.

In St. Lorenz Süd stehen 104 Betriebe zur Verfügung, in St. Lorenz Nord 110, in St. Jürgen 49, in Buntekuh 83, in Moising 63. Weniger Angebote stehen Menschen in Schlutup (39), Kücknitz (28) und Travemünde (18) zur



Dominik Pokorny startet mit seinem Restaurant Portofino in die Lieferservice-Saison: Die Nachfrage ist eher im Herbst und Winter da. Foto: Agentur 54°

Verfügung.

Vor allem die Pandemie habe nach Pokornys Beobachtung die Lust am Bestellen nachhaltig beeinflusst. „Viele Menschen haben sich ans Bestellen gewöhnt.“ Sind dadurch die Vor-Ort-Gastromonien in Gefahr?

„Man muss natürlich schon sagen, dass die klassischen Lieferservice vor allem in der Pandemie die Gewinner waren“, sagt Lutz Frank, Vizepräsident und Vorsitzender der Fachgruppe „Gastronomie“ beim Deutschen Hotel- und Gaststättenverband (Dehoga) Schleswig-Holstein. Nach wie vor seien die Lieferservice gefragt.

Aber: Dass diese Angebote die Gastronomien allmählich verdrängen, glaubt Frank nicht.

„Das hat Corona auch gezeigt: Die Menschen wollen sich treffen.“ Das hat allerdings auch seinen Preis. „Natürlich ist das Luxus. Aber das Bedürfnis ist da, und ich glaube, dass es immer bleiben wird.“

Gerecht findet Frank, dass das Bundeskabinett die Mehrwertsteuersenkung für die Gastronomie auf den Weg gebracht hat: Die Umsatzsteuer für Speisen soll ab 2026 dauerhaft von 19 auf sieben Prozent reduziert werden. „Dafür hat der Dehoga jahrelang gekämpft.“ Für Lieferservice galten die sieben Prozent schon vorher.

Bei den „klassischen Lieferservice“ sieht Frank in Sachen Umwelt und Nachhaltigkeit noch Luft nach oben. Auch Tristan Wilcken von Fangfrisch ist das wichtig. „Generell setzen wir schon auf nachhaltige Verpackungen aus zertifiziertem oder recyceltem Material“, sagt er. „Das Handling von Mehrwegverpackungen über Lieferando ist noch eine kleine Herausforderung, aber auch das bekommen wir sicher bald hin.“

Die meisten Bestellungen würden mit E-Bikes oder Elektroautos geliefert, sagt Wilcken. „Da haben die Lieferservice schon einiges richtig gemacht.“ Doch auch er meint: „Es wäre schön, wenn das Thema Umwelt bei allen Lieferplattformen noch präsenter wäre.“ **ABF**

Laser statt Brille – ab sofort endlich auch in Lübeck Augenarztpraxis am Kaufhof Dr. med. Anna Wagner



Sanft und berührungslos – ohne Ansaugung, ohne Schnitt, ohne Inzision – SmartSurf^{ACE}

Seit Oktober 2024 wird in der Augenarztpraxis am Kaufhof in Lübeck das neue innovative Laserverfahren SmartSurf^{ACE} angewandt. Die Lebensqualität der Patienten wird deutlich erhöht, endlich ist keine Brille mehr notwendig.

Als erfahrene Augenärztin freue ich mich, Ihnen in meiner Praxis das neue Laserverfahren SmartSurf^{ACE} vorstellen zu dürfen.

Mit unserem hochmodernen Excimer-Laser (SCHWIND AMARIS 750S) mit dem 6D Eyetracking System bieten wir Ihnen die Möglichkeit, Ihre Sehkraft auf ein neues Level zu heben, ohne Ansaugung, ohne Schnitt, ohne Inzision.

Die schmerzfreie, präzise und schnelle SmartSurf^{ACE}-Methode kann Ihre Lebensqualität deutlich verbessern. Ihr visuelles Wohlbefinden liegt uns sehr am Herzen. Meine eigene Praxis für Augenheilkunde habe ich im Jahr 2019 gegründet. Bevor ich meine Augenarztpraxis eröffnet habe, war ich bereits viele Jahre als Fachärztin in einer großen Augenarztpraxis in Lübeck und in der Universitäts-Augenklinik Lübeck tätig. Hier konnte ich viele Erfahrungen in den unterschiedlichsten Therapien der Augenheilkunde sammeln.

Im Jahr 2020 habe ich zum Thema „Geographische Atrophie bei Altersabhängiger Makuladegeneration (AMD)“ promoviert.

Für meine eigene Praxis ist mir sehr wichtig, neue innovative Therapien für meine Patienten anzubieten. Neben den normalen Sprechstunden, in denen Erwachsene und Kinder täglich versorgt werden.

So führe ich z.B. die Fluoreszenzangiografie und optische Kohärenztomografie bei Makula- und Netzhauterkrankungen (einschließlich diabetischer Retinopathie und retinologischer Gefäßverschlüsse) durch. Die Behandlung therapiebedürftiger Patienten mittels Laser und/oder intravitrealer Medikamentengabe (IVOM) erfolgt direkt in der Praxis in einem OP-Raum. Die Versorgung von Patienten mit endokriner Orbitopathie, einschließlich sonografischer Begleitung, sowie eine separate Kindersprechstunde für Kinder im Alter von 0 bis 18 Jahren, finden ebenfalls in unserer Praxis statt.

Neben einer ausführlichen Diagnostik des hinteren Augenabschnitts bieten wir seit 2024 auch eine optische Kohärenztomografie des vorderen Augenabschnitts, einschließlich der Hornhaut-Topografie, zur Diagnostik und Therapieplanung von hornhautdegenerativen Veränderungen im vorderen Augenabschnitt an.

Unsere Praxis verfügt seit 2019 über das gesamte Spektrum der therapeutischen Lasertherapie für den vorderen und hinteren Augenabschnitt, einschließlich YAG-Laser (YAG-Iridotomie, YAG-Kapsulotomie), selektiver Laser-Trabekuloplastik (SLT) und Argon-Netzhautlaser. Die Laserbehandlungen finden in separaten Sprechstunden statt, sodass die Behandlungen ohne Wartezeit, schmerzfrei durchgeführt werden können.

Die Ästhetikprechstunde habe ich 2021 eingeführt. In unserem eigenen OP führen wir zweimal pro Woche Blepharoplastiken durch, und die Patienten werden 24 Stunden postoperativ von uns betreut. Auch die Behandlung von Gesichtsfalten mit Botox und Hyaluronsäure gehört zu unserem Angebot.

Im Jahr 2024 haben wir ein neues Projekt im Bereich der refraktiven Chirurgie gestartet. Die Zertifizierung für unser Projekt „Refraktive Chirurgie“ wurde erfolgreich abgeschlossen, und seit September 2024 bieten wir das SmartSurf^{ACE}-Verfahren an.

In meiner Augenarztpraxis am Kaufhof setzen wir auf die SmartSurf^{ACE}-Methode mit dem weltweit modernsten Excimer-Laser (750S mit 6D Eyetracking-System), der die Behandlung von Fehlsichtigkeit auf ein völlig neues Niveau hebt.

Mit SmartSurf^{ACE} können wir Kurzsichtigkeit, Weitsichtigkeit, Hornhautkrümmung und Alterssichtigkeit bis zu einer bestimmten Stärke korrigieren – berührungslos und komplett ohne Schnitte. Denn der Laser trägt lediglich Gewebe an der äußeren Schicht der Hornhaut ab. Dieser Bereich regeneriert sich nach der No-Touch-Behandlung von selbst.

Präzise: 6D Eyetracking

Der Behandlungserfolg ist durch den SCHWIND-eigenen aktiven 6D Eyetracker gesichert, der eine einmalige Präzision bietet. Die Anbindung der SCHWIND Diagnosesysteme und die damit mögliche Erfassung aller Augenbewegungen (sowohl statisch als auch dynamisch) während des Behandlungsprozesses sorgen für herausragende Ergebnisse beim Patienten.

SCHWIND MS-39 - Hochleistungs-OCT und Topograf
Hochauflösende Darstellung der Hornhautstruktur in allen Schichten
Für einen Quantensprung in der Hornhautdiagnostik sorgt der optische Kohärenztomograf (OCT) SCHWIND MS-39.

Vorteile der SmartSurf^{ACE}-Methode
• Berührungslos, ohne Schnitt in der Hornhaut
• Schmerzfreie Behandlung:
Unsere Smart-



Surf^{ACE}-Methode sorgt für eine schmerzfreie Behandlung, bei der Sie sich wohl und sicher fühlen können. Der gesamte Prozess wurde entwickelt, um maximalen Komfort zu gewährleisten.

- Kurze Behandlungsdauer: Die Präzision der SmartSurf^{ACE}-Technologie ermöglicht eine deutlich kürzere Behandlungsdauer im Vergleich zu herkömmlichen Methoden. Weniger Zeit während des Eingriffs bedeutet weniger Belastung für Sie.
- Keine Schnitte und kein Flap
- Minimiertes Infektionsrisiko und kurzer Heilungsprozess

Um unseren Patienten das Verfahren zu erläutern, führen wir seit dem Sommer 2024 Informationsveranstaltungen zum Thema „Refraktive Chirurgie“ durch. Dort erklären wir den zukünftigen Patienten den Ablauf, die Risiken und die Vorteile der Methode. Sehr wichtig dabei ist auch zu erklären, welche Patienten überhaupt für dieses moderne Laserverfahren in Frage kommen.

Unsere Veranstaltungstermine für Patienten finden am:
09.12.2025 10.03.2026 07.07.2026 10.11.2026
jeweils um 16.00 Uhr in unserer Praxis statt. Wir freuen uns, wenn wir Ihr Interesse an unserem neuen Projekt der Refraktiven Chirurgie geweckt haben. Ich biete unsere refraktive Sprechstunde separat an. Unter der Telefonnummer **0451/3179657** erreichen Sie uns tagsüber, Sie werden dann von meinem geschulten qualifizierten Team begleitet.
Wenn Sie älter als 18 Jahre sind und Ihre Brillenwerte stabil sind, könnte es sinnvoll sein, einen Termin bei uns zu vereinbaren. Wir können Ihnen helfen, die besten Optionen für Ihre Sehkraft zu besprechen, insbesondere wenn LASIK nicht in Frage kommt, bei bestimmtem Berufsgruppen (z.B. Polizist). Lassen Sie uns wissen, wie wir Ihnen weiterhelfen können!



Augenarztpraxis am Kaufhof
Dr. med. Anna Wagner
Marlstr. 112 · 23566 Lübeck · Telefon: 0451 - 7060633
www.luebeck-augenarzt.de

Neues Kleingartenkonzept: Laubenpieper in Sorge

Schrebergärtner und Politiker diskutieren über neue Pläne der Stadtverwaltung.

LÜBECK. 53 Seiten sorgen derzeit für große Unruhe unter Lübecks Kleingärtnern. Das neue Kleingartenentwicklungskonzept der Hansestadt Lübeck beschreibt, wie die Zukunft der Schrebergartenanlagen aussehen könnte. Das Konzept analysiert den Ist-Stand in den Vereinen und macht Vorschläge, wie Leerständen und Mitgliederschwund entgegengegwirkt werden könnte. Dazu zählt auch, Teile einzelner Anlagen für andere Zwecke umzuwidmen.

Werden die Pläne umgesetzt? Wenn ja: wann? Und: Dürfen wir unseren Kleingarten behalten? Die Unsicherheit unter Lübecks Laubenpiepern ist groß. Das zeigt auch ein Blick ins soziale Netzwerk Facebook. Seit das Konzeptpapier zum vergangenen Wochenende öffentlich gemacht wurde, reißen die Diskussionen nicht ab.

SORGE UNTER LÜBECKS KLEINGÄRTNERN

„Wir haben damals unseren Garten in Buntekuh schon aufgeben müssen, jetzt haben wir seit fünf Jahren wieder einen Garten in einem anderen Stadtteil, viel Zeit und Geld investiert (so wie andere auch), es wäre extrem traurig wenn wir wegen sowas wieder unser Hobby aufgeben müssten“, schreibt eine Nutzerin der

Facebook-Gruppe „Kleingärten Lübeck“.

„Vielleicht wird man auch wieder nur verarscht und hingehalten und irgendwann heißt es dann doch, das wir unsere Gärten aufgeben müssen. Falls es mal ne Demo oder Ähnliches gibt, wären wir bestimmt dabei“, stimmt eine weitere Nutzerin mit ein.

„VORARBEIT ZU EINER SPÄTEREN ÜBERGABE“

Auch die Politik in Lübeck bekommt die Unruhe unter den Gärtnern zu spüren. Am vergangenen Montag wurde das neue Kleingartenentwicklungskonzept im Bauausschuss der Lübecker Bürgerschaft diskutiert. Zuvor hatte ein Mitarbeiter des Fachbereiches Planen und Bauen Fragen zum Konzept beantwortet. Man habe die Kleingartengelände bewerten wollen und nicht nach neuen Siedlungsflächen gesucht, so der Experte. Keinesfalls wolle die Stadt nun sofort mit dem Bagger anrollen.

„Es ist unsere Pflicht, sämtliche Flächen in den Blick zu nehmen“, verteidigte Lübecks Bausenatorin Joanna Hagen (parteilos). Hagen nannte die Analyse eine „Vorarbeit zu einer eventuellen späteren Übergabe“. „Eine tatsächliche Umnutzung der Flächen kommt aber nur dann in-



Wo geht es hin mit Lübecks Kleingartenanlagen? Das neue Kleingartenentwicklungskonzept der Stadt sorgt für Unruhe. Foto: O. Pries

frage, wenn darüber mit den Kleingartenvereinen Einvernehmen besteht und der Kreisverband die Flächen freiwillig zurückgibt. Die Stadt wird nicht von sich aus tätig, um Flächen aufzugeben“, betont Lübecks Bürgermeister Jan Lindenau in einer Pressemitteilung. Ohnehin müssten neue Bebauungspläne immer von der Bürgerschaft beschlossen werden.

HAT DIE LÜBECKER BÜRGERSCHAFT DAS LETZTE WORT?

„Wir vertrauen einfach mal darauf, dass die Bürgerschaft das letzte Wort hat“, sagt Julian Lange (SPD). Das Kleingartenentwicklungskonzept sei in seinen Augen „erschreckend konkret“ formuliert. Denn in dem Papier sind für einige Kleingartengelände bereits Bereiche gekennzeichnet,

die umgewandelt werden könnten. Selbst Stillungsprämien, die die Stadt für nicht mehr genutzte Parzellen an die Vereine zahlen könnte, sind beziffert.

Lübecks Bausenatorin Joanna Hagen möchte Ergebnisse aus dem Konzept nun in die Neuaufstellung des Flächennutzungsplanes einfließen lassen. Der Flächennutzungsplan dient als Grundlage für Bebauungspläne und weist Flächen für Wohnen, Gewerbe, Grünflächen, öffentliche Einrichtungen und Verkehrswege aus.

KRITIK AN DEN PLÄNEN DER STADT

Das sieht Katja Mentz von der Fraktion Linke & GAL kritisch. „Dann könnten für die ausgewiesenen Bereiche sofort Bauanträge gestellt werden“, mahnt Mentz an. „Ich kann verstehen, dass die Kleingärtner in Aufruhr sind.“ Fatal sei es, wenn das neue Kleingartenentwicklungskonzept gar nicht mit den einzelnen Vereinen in Lübeck abgestimmt sei.

Diesen Part will nun die Lübeck SPD übernehmen. „Die Kleingärtner fühlen sich nicht mitgenommen“, weiß SPD-Politiker Ulrich Pluschkell. „Wir werden uns an die Vereine wenden, um mit ihnen deswegen ins Gespräch zu kommen.“ **OP**

Konzert mit Pianist Eduard Stan

LÜBECK. Einen Ohrenschaus bietet die Adventgemeinde Lübeck, Kronsfordter Allee 127k, am Samstag, 11. Oktober, um 16 Uhr in ihrem Kirchengebäude an, wo Pianist Eduard Stan ein Klavierkonzert spielen wird. Das Programm umfasst Schuberts Klaviersonate in c-Moll D 958, eine Auswahl von Rachmaninoff-Préludes sowie die Fantasie op. 17 von Robert Schumann. Der Eintritt ist frei, eine Spende wird am Ausgang entgegengenommen.

Neue Ausstellung in der Kunsttankstelle

LÜBECK. „Natur Trouvé“ heißt eine Ausstellung mit Werken von Georg Feyerabend, Corinna Franz und Tobias Mißfeld, die bis zum 19. Oktober in der Kunsttankstelle Defacto-art, Wallstraße 3-5, zu sehen ist. Führungen zu der Ausstellung findet statt am 11. und 18. Oktober, jeweils um 15 Uhr. Öffnungszeiten: Samstag und Sonntag von 13 bis 18 Uhr, Donnerstag und Freitag von 16 bis 19 Uhr.

Rachmaninov, Bach und Chopin

LÜBECK. Nach seiner Verletzungspause setzt der Pianist Daniel Fritzen sein Programmschema für 2025 mit Werken von Rachmaninov, Bach und Chopin fort. Erläuterungen gibt der Pianist vor und zwischen den Werken. Die Klaviermatinee findet am Sonntag, 19. Oktober, um 11 Uhr im Haus Eden, Königstraße 25, statt. Der Eintritt ist frei, Spenden in freiwilliger Höhe. Mehr unter www.danielfritzen.de.

KRAFTFAHRZEUGMARKT

KFZ ANGEBOTE

HYUNDAI

Hyundai Bayon, EZ 7/25, 4.800 km, umständehalber günstig abzugeben. ☎ 0176-43185721

VW

Kaufe ständig ältere PKW ☎ HL-69 09 19

ANHÄNGER

Anhänger 750 kg, ungebremst, 1 Jahr TÜV, Plane, 300 €. ☎ 0172-1033022

KFZ GESUCHE

MOTORRÄDER / ZWEIRÄDER

Suche Motorrad für mich und meinen Sohn, gerne älteres Modell, auch Geländemaschine/Enduro. Bitte alles anbieten. Lübeck ☎ 0163-6585858

WOHNMOBILE / -WAGEN

Kaufe Wohnmobile + Wohnwagen ☎ 03944-36160, www.wm-aw.de Fa.

BEKANNTSCHAFTS-ANZEIGEN

SIE SUCHT IHN

Hildegard, 74 J., hübsche Witwe, sehr charmant, warmherzig u. verständnisvoll. Leider bin ich ganz allein, ich schmeisse u. kuschle gern, wünsche mir wieder sehr einen aufrichtigen Mann, zum Liebhaben u. Verwöhnen. Auto u. schöne Wohnung sind vorhanden. Bitte melden Sie sich heute noch, wir könnten getrennt oder auch gern zusammenwohnen. pv ☎ 0157-75069425

Einsame Ingrid, 64 J., schöne Witwe aus der Region, ich bin eine einfache, liebevolle Hausfrau, ruhig, warmherzig u. zärtlich, nicht anspruchsvoll. Ich suche ernsthaft einen zuverlässigen Mann, gerne bis 80 J., fahre gern Auto u. bin nicht ortsgelassen. Bitte melde Dich heute noch pv ☎ 0151-62903590

FREIZEIT- / REISEPARTNER

Pilze sammeln !? Wer sammelt Pilze und nimmt mich ggf. mal mit? Ich möchte das Bestimmen von Pilzen lernen. ☎ 0173 23 11 294

Dienstleistungen

DACHDECKEREI



DACH - FASSADE - SCHORNSTEIN

Dunkelmann & Partner Meisterhaft

Wir führen auch Kleinreparaturen durch!

- + STEILDACH - FLACHDACH
- + BAUKLEMPNERIE - DACHRINNE
- + ALTBAU SANIERUNG
- + FASSADEN SANIERUNG
- + SCHIEFERARBEITEN
- + DÄMMSYSTEME

De lütte Dachdecker de mok dat

Kostenlose Beratung vor Ort

☎ 04503 / 70 48 355

☎ 0152 / 361 46 645

Dachdecker hat noch Termine frei! Befreit Ihr Dach von Moos u. Flechten, Efeu-Entfernung, Fällarbeiten. Jetzt neu: Dachdämmung vom Fachmann - schnell, preisgünstig. Kostenlose Anfahrt und Beratung. ☎ 0151/23929388 oder 04321/3347135

Heckenschnitt/Gartenpf. HL 4005385

WIR SIND NACHHALTIG

Bei der Herstellung von Zeitungsdruckpapieren wird nahezu 100% Altpapier eingesetzt.

WOCHENSPIEGEL

Geschäftliche Empfehlungen

Kunstschmiede aus Polen: Tore, Zäune, Geländer, Torantriebe. Ohne Zwischenhändler! Vereinbaren Sie einen kostenlosen Termin vor Ort! 0152/26 95 70 45 o. db@stahl-db.de Internetseite: stahl-db.de.

Küstenkiste

Bestes aus der Lübecker Bucht

28 Produkte im Wert von über 315,- (UVP)

Im LN Digital Store in Lübeck anschauen, direkt vor Ort oder online bestellen und bequem nach Hause liefern lassen.

Ideal auch als Weihnachtsgeschenk!



Jetzt scannen und bestellen unter kuesten-kiste.de

Inhalt entdecken unter kuesten-kiste.de



nur 69 € bei Bestellung bis zum 19.10.2025



Auslieferung per DHL ab Anfang November.

Die Küstenkiste ist ein Produkt der Lübecker Nachrichten

IMMOBILIENMARKT
IMMOBILIENVERKAUF
EIGENTUMSWOHNUNGEN

Unikat in Mölln!

Lichtdurchflutete 4-Zi.-Whg. in zentraler und naturnaher Lage – Innenstadt m. Bhf., Wald u. Seen fußl. erreichbar, ca. 105 m² Wohnfl., Entrée m. Garderobe, WZ / EZ m. Marmorkamin, ger. EBK, VB m. FBH, Süd-Loggia, Keller- u. Dachbodenabstellraum, TG-Stellplatz zus. erwerbbar, Bj. 1986, V: 89 kWh/(m²a), Kl: C, Gas-ZH, KP: 350.000,- €, 0451-8009410 von-wuefling-immobilien.de

Bargfeld-Stegen

Exkl. Penthouse-Wohnung m. großz. Raumgestaltung, ca. 117 m² Wohnfl., 4 Zi., barrierefr. Zugang, hochw. EBK, zwei Bäder, helles Wohn- u. Essz., HWR, Smart-FBH, PKW-SP f. 8.500,- € erwerbbar, Bj. 2014, V: 52,4 kWh/(m²a), Kl: B, Strom-WP, KP: 488.000€, 0451-8009410 / von-wuefling-immobilien.de

Lübeck – Musikerviertel

Perfekt geschnittene 2,5-Zi.-ETW m. Blick ins Grüne! Ca. 57 m² Wohnfl., sonniger SW-Balkon, Landhauskü., DB, Keller/Dachboden, gepfl. Anlage, Bj. 1960, V: 60,7 kWh/(m²a), Gas-BHKW, Kl: B, KP: 160.000 €, 0451-8009410 von-wuefling-immobilien.de

Timendorfer Strand

Strandnahe ETW, ca. 42 m² Wohnfl., 2 Zimmer, heller Wohn-/Essber., EBK, DB, SW-Balkon, Fahrstuhl, Keller, Pkw-SP inkl., Bj. 1970, V: 127,8 kWh/(m²a), Kl: D, Gas-ZH, KP: 330.000,- €, 0451-8009410 von-wuefling-immobilien.de

Eckernförde

Strandnahe 4-Zi.-ETW mit Hauscharakter u. sonniger XXL-Südtarr., ca. 130 m² Wohnfl., 2 Bäder, Gäste-WC, EBK, Bj. 1977, V: 125,9 kWh/(m²a), Kl: D, FW-BHKW, KP: 310.000,- €, 0451-8009410 von-wuefling-immobilien.de

Bad Oldesloe

Renovierte Eigentumswohnung, ca. 111 m² Wohnfl., 5 Zimmer, Balkon, Garage, Bj. 1964, V: 157 kWh/(m²a), Kl: E, Öl-ZH, KP: 319.000,- €, 0451-8009410 von-wuefling-immobilien.de

Lübeck – St. Lorenz

Lichtdurchflutete 3 Zi. ETW, 1. OG, ca. 87 m², 2 Balkone, Keller, TG-SP zzgl. 15.000 €, Bj. 1979, B: 148,7 kWh/(m²a), Kl: E, Gas-ZH, KP: 220.000,- €, 0451-8009410 von-wuefling-immobilien.de

HÄUSER



Stilvolles Architektenhaus mit Einliegerwohnung in Lübeck-St. Jürgen auf traumhaftem Hanggrundstück
323 m² Wfl., 10 Zimmer, 1.087 m² Grundstück, EnB, 275,60 kWh/(m²a), H, € 995.000
www.marks-immobilien.de • T. 0451-32266



Ostseehaus, Ahrensböök-Holstendorf, EFH, Generationsh. auch nutzbar Wohnen und Büro, 189m² Wohnfl., 120m² Nutzfl., Grdst. 1651m², Doppelgarage (Renovierungs-/sanierungsbedürftig), Bj. 1970, EBA, 271,6 kWh (m²a), H, Öl. 399.000 € Schmidt Immobilien ☎ 0171/7003470



info@esplanade-immobilien.de
Tel.: 0451-7907190



Modernisiertes Altstadtthaus an der Obertrave mit Dachterasse und Blick auf den Lübecker Dom
ca. 155 m² Wfl., 91 m² Grdst., 7 Zi., Bj. ca. 1806, 3 Etagen, umfangreich in den vergangenen 5 Jahren modernisiert, 2 Duschkabinen, EBK, 2 Kaminöfen, Innenhof, Gasheizung (Bj. 2024), Denkmalschutz, Energieausweis lt. Gesetzgebung nicht erforderlich
KP 775.000,- €
Kontaktieren Sie uns gerne!



Nähe Timendorfer Strand (5 km) Mittelhaus, 104 m² Wfl., 2 Wohnebenen, Südlloggia + Südtterasse, 2 Bäder, Bj. 1978, Carport, EVA 93,72 kwh/m²a, Kl. C, Gas, € 319.000,-
Jan-Pieter Frick, 04561-9065
www.frick-immobilien.de



Top-Objekt der Woche
Kostenlose Marktwertermittlung:
www.unser-immobilienwert.de

Strandnahes EFH in Großenbrode
112 m², 5 Zim., 1.113 m² Grdstk., Keller, Garage, Bj. 1978, EnV, 176,1 kWh/(m²a), F, Öl, 359.000 € (zzgl. 3,33% inkl. MwSt. Käuferprov.)
moellerherm-immobilien.de 0800-77 16 100




Seit 1.10.1980

Ich bedanke mich für 45 Jahre Vertrauen!
Jan-Pieter Frick, 04561-9065
www.frick-immobilien.de



Top-Objekt der Woche
Kostenlose Marktwertermittlung:
www.unser-immobilienwert.de

Gepflegte DHH in Lübeck-Kücknitz, 108 m², 4 Zim., Wintergarten, ca. 800 m² EP-Grdstk., Gar., Werkst., Bj. 1930, EnB, 308,2 kWh/(m²a), H, Gas, 199.000 € (keine Käuferprov.)
moellerherm-immobilien.de 0800-77 16 100



Krummesse
Sanierungsbed. Gebäudeensemble, ca. 310m² Wohn-Nutzfl., Wohnhaus mit ca. 140m² Wfl. auf 5 Zi., Wirtschaftsgebäude u. beheizb. Gewächshaus, ca. 1.000m² Grdst., 2 Garagen, div. Stellplätze, Bj. 1856, B: 345,7 kWh/(m²a), Kl: H, Öl-ZH, KP: 280.000€, 0451-8009410 von-wuefling-immobilien.de



www.lubeca-immobilien.de

Scharbeutz - Klingberg
Stilvolles EFH ca. 350m vom Pönitzer See, 4 Zimmer, ca. 125 m² Wohnfläche, Wohn-/Essbereich m. vollausgestatteter Wohnküche, Gäste-Duschbad, Vollbad, ca. 650 m² Grdst., S/W-Terrasse, Bj. 1996, B: 99,1 kWh/(m²a), Gas-ZH, Kl: C, KP: 560.000,- €, 0451-8009410 von-wuefling-immobilien.de

Groß Grönau
Imposante Maisonette-Whg. m. Haus-im-Haus-Charakter, 6 Zi., ca. 272 m² Wohnfl., 80 m² Nfl., Kamin, Sauna, 4 Balkone, Bj. 1998, V: 113,91 kWh/(m²a), Gas-ZH, Kl: D, KP: 650.000,- €, 0451-8009410 von-wuefling-immobilien.de

Mölln
Charmantes EFH nahe des Lütauer Sees, 5 Zi., ca. 146 m² Wohnfläche, ca. 718 m² liebevoll angelegtes Grundstück, Bj. 1982, B: 112,9 kWh/(m²a), Gas-FBH, Kl: D, KP: 460.000,- €, 0451-8009410 von-wuefling-immobilien.de

Bungalow in Lübeck, in ruhiger Seitenlage m. Teilkeller u. Garage. Erbpacht, BJ 66, Wohnfl. 96 m², 4 Zi., EBK, 2 Bäder, Grd. 619 m². Energieausw. vorh. KP nach Vereinbarung. ☎ 0151-46615060



CONTRACT Vario
Musterhaus Sonntag geöffnet.
Besuchen Sie unser Musterhaus.
Sonntag, den 12.10.2025 von 11.00 bis 14.00 Uhr
Zu den Gründen 17a
23623 Ahrensböök-Dakendorf
WWW.CONTRACT-VARIO.DE Tel: 04505 58 050

Lübeck-Travemünde
Liebenswertes EFH auf traumhaftem Erbpachtgrundstück in ruhiger Lage, 5 Zi., ca. 105 m² Wfl., Kamin, tlw. FBH, Sonnenterr., Teilkeller, DB, Gartenhaus, ca. 880 m² Grdst., Bj. 1963, B: 147,1 kWh/(m²a), Gas-ZH, Kl: E, Erbpacht: 1.530 € p.a., KP: 425.000,- €, 0451-8009410 von-wuefling-immobilien.de

Bad Oldesloe
Liebevoll gestaltetes EFH mit weitl. Grdst. in zentraler Lage, 6 Zimmer, ca. 100 m² Wfl., 2 Terrassen, offener Wohn-/Essbereich mit EBK, 2 Bäder, tlw. mit FBH, ca. 1.232 m² Grundstück, Bj. 1921, B: 425,3 kWh/(m²a), Gas-ZH, Kl: H, KP: 380.000,- €, 0451-8009410 von-wuefling-immobilien.de

Lübeck – St. Gertrud
Extravagantes EFH m. Galeriecharakter in beliebter Waldrandlage von St. Gertrud! 6 Zi., ca. 300 m² Wfl., ca. 60 m² NF, ca. 829 m² Grdst., Kamin, S/W-Terr., hochwertige Küche, Sauna, XL-Garage, Bj. 1996, B: 113,7 kWh/(m²a), Kl: D, Gas-ZH, KP: 1.400.000,- €, 0451-8009410 von-wuefling-immobilien.de

Grömitz
Modernisiertes EFH auf großem Sonnen-Grdst., 4 Zi., ca. 135 m² Wfl., EBK, Gäste-/Arbeitszi., Vollbad m. Eckbadewanne, Doppelcarport, Grg. mit elektr. Tor, ca. 915 m² Grdst., Bj. 1968, B: 225,86 kWh/(m²a), Kl: G, Gas-Elektro-Hzg., KP: 695.000,- €, 0451-8009410 von-wuefling-immobilien.de

Eutin von Privat:
Freisteh. 3Fam.-Haus in bester Lage, gr.Garten mit altem Baumbest., 2 Garagen, 2 Balkone, Vollkeller, Dachboden, Eigenland 646 qm, Wohnfl. 228qm. Bauj. 1928, Anbau 1968, Ölheizung, EA: H,319,3 kWh/m²a. 590.000 €
stella-difaro@web.de

Timendorfer Strand
Stilvolles Erdreihenhaus nur ca. 500m zum Strand, 5 Zi., ca. 131m² Wfl., EBK, Wohn-/ Essbereich, Südbalkon u. -terrasse, 2 moderne Duschkabinen, HWR, Außenstellplatz, ca. 221 m² Grdst., Bj. 1996, V: 119,71 kWh/(m²a), Gas-ZH, Kl: D, KP: 625.000,- €, 0451-8009410 von-wuefling-immobilien.de

Sülfeld
Idyllischer Landwonsitz auf weitl. Grundstück, mod. EFH mit 5 Zi., ca. 176 m² Wohnfl., großz. Essber., Landhausküche, stilvolles VB, Wohnzimmer m. Kamin, ca. 3.064 m² Grdst., Garage, elektr. Tor, Bj. 2003, V: 150,6 kWh/(m²a), Kl: E, Gas-ZH, KP: 800.000,- € 0451-8009410 von-wuefling-immobilien.de

Lübeck – St. Lorenz
Charmante Doppelhaushälfte auf weitläufigem Erbpachtgrdst. in beliebter Lage mit 5 Zi., ca. 128 m² Wfl., ca. 784 m² Grdst., Bj. 1956, B: 156 kWh/(m²a), Kl: E, Gas-ZH, Erbpacht: 138,- € p.a. bis 30.06.2056, KP: 270.000,- €, 0451-8009410 von-wuefling-immobilien.de

Ahrensboop
Historische, denkmalgeschützte Villa in Traumlage! 6 Zi., ca. 177 m² Wohnfl., Kamin, Holzdielen, EBK mit Zugang zur Terrasse, 3 Bäder, Gäste-WC, Weinkel-ler, 2 Terr., ca. 1.426 m² Grdst., Bj. 1905, KP: 1.690.000,- €, 0451-8009410 von-wuefling-immobilien.de

Boltenhagen
Idyllisches EFH nur 300m v. Ostseestrand! 6 Zi., ca. 243 m² Wfl., großz. Wohn-/Essbereich, EBK, Studio im OG m. Balkon, 2 Bäder, ca. 1.976m² Grdst., Bj. 2007, V: 16,62 kWh/(m²a), EW-WP, Kl: A+, KP: 995.000,- € 0451-8009410 von-wuefling-immobilien.de

2-Fam.hs zw. HL u. HH, 657 m² Grdst., 160m² Wfl., 695.000€. ☎0170-4822858



info@esplanade-immobilien.de
Tel.: 0451-7907190



Idyllisch gelegenes Einfamilienhaus mit herrlich eingewachsenem Grundstück und viel Platz in Hamberge
Wohnfl. ca. 133 m², Nutzfläche ca. 111 m², Grundstücksfläche 1.152 m², Bj. ca. 1979, 6 Zimmer, 1 Vollbad mit Dusche, Gäste-WC, Vollkeller, große Garage mit ca. 27 m², Kamin, freie Lieferung, Verbrauchsausweis, D, 137,48 kWh, Ölheizung
KP 650.000,- €
Kontaktieren Sie uns gerne!



info@esplanade-immobilien.de
Tel.: 0451-7907190



Innenstadt-Obertrave Top modernisiertes Mehrfamilienhaus mit Balkonen in bester Innenstadtlage
6 Einheiten, Grdst. 133 m², Wohnfl. ca. 296 m², Bj. ca. 1900, JNKM IST ca. 46.560,- €, Modernisierungen: Leitungen, Elektrik, Heizungen, Fenster, Küchen & Bäder, Gaszentralheizung, Bedarfsausweis, D, 115 kWh (m²a)
KP 980.000,- €
Kontaktieren Sie uns gerne!



info@esplanade-immobilien.de
Tel.: 0451-7907190



Denkmalgeschütztes Mehrfamilienhaus mit 5 Wohneinheiten im Herzen der Lübecker Altstadtinsel
ca. 386 m² Wfl., ca. 419 m² Gesamtl., 180 m² Grdst., Bj. ca. 1300, JNKM IST ca. 62.940,- €, vollständig vermietet, ca. 2002 komplett modernisiert, Gotthandplatten, Wintergarten, z. T. Fußbodenheizung, Energieausweis lt. Gesetzgebung nicht benötigt
KP 1.275.000,- €
Kontaktieren Sie uns gerne!

IMMOBILIENKAUFGESUCHE
EIGENTUMSWOHNUNGEN
ETW bis 300.000,- €...
gesucht! Lübecker Beamter su. eine sonnige ETW mit min. 3 Zi. u. Balkon. Budget +/- 300.000,- €. 0451-8009410 von-wuefling-immobilien.de

Ab 80 m² ges.!
Für eine sympathische Zahnärztin su. wir eine helle ETW ab 80 m² in/um Lübeck. Vorzugsweise m. Stellplatz. 0451-8009410 von-wuefling-immobilien.de

Ostseewohnung ges.!
Wir su. für einen Prokuristen aus HH eine gepfl. ETW an der Ostseeküste in strandnaher Lage. 0451-8009410 von-wuefling-immobilien.de

DG-Whg. gesucht!
Solventes Juristenpaar su. eine stilvolle DG-Wohnung o. ein charm. Penthouse mit min. 100 m². Gern größer! 0451-8009410 von-wuefling-immobilien.de

Kleine ETW gesucht!
Für einen alleinstehenden Versicherungskauffmann su. wir eine gemütliche 1-2 Zi.-Whg. in HL u. Umgebung. 0451-8009410 von-wuefling-immobilien.de

Wir suchen laufend...
Eigentumswohnungen & Immobilien jeder Größe
Tel. 0451 - 610 30 40
Arnimstr. 29 a, 23566 Lübeck
www.grohmann-immobilien.de



HÄUSER



Wir suchen laufend...
Ein-/Zwei-/Mehrfamilienhäuser Doppelhaushälften / Eigentumswohnungen Gerne beraten wir Sie kostenlos!
Tel. 0451 - 610 30 40
www.grohmann-immobilien.de



EFH ges.!
Wir suchen für eine junge Familie ein charmantes EFH ab 120 m² mit Terrasse und sonnigem Garten in Stockelsdorf und Umgebung. 0451-8009410 von-wuefling-immobilien.de

Idyll gesucht!
Für ein junges Paar aus Ostholstein (Industriemeister u. Optikerin) suchen wir ein ländlich gelegenes EFH rund um Oldenburg i.H.. Gern mit gemütlichem Garten und Nebengebäude. 0451-8009410 von-wuefling-immobilien.de

EFH in/um Ratekau...
gesucht! Für eine Familie aus Pansdorf suchen wir ein freistehendes EFH ab 4 Zi. u. mit schönem Garten in oder um Ratekau. Zu sofort oder später. 0451-8009410 von-wuefling-immobilien.de

Reihenhaus gesucht!
Nach dem Wohnungsverkauf sucht ein Lübecker Pärchen für deren Tochter und sich ein gepflegtes Reihenhaus mit kleiner Terrasse. Bis 350.000,- €. 0451-8009410 von-wuefling-immobilien.de

Handwerkerhaus ges.!
Für eine vierköpfige Familie und den Hund Sammy suchen wir eine sanierungs- oder renovierungsbed. DHH mit eingezäuntem Garten. 0451-8009410 von-wuefling-immobilien.de

Bauernhaus gesucht!
Für einen Fotografen su. wir ein charmantes Bauernhaus mit Möglichkeit für ein separates Studio. Gern auch zum Sanieren / Renovieren. 0451-8009410 von-wuefling-immobilien.de

Toplage gesucht!
Geschäftsführer einer Unternehmensberatung su. ein charmantes EFH mit sonniger Terrasse in bevorzugter Lage von HL. Bis 3,5 Mio. €. 0451-8009410 von-wuefling-immobilien.de

Bungalow gesucht!
Wir suchen für ein symp. Seniorenpaar einen gepflegten, altersgerechten Bungalow mit mind. 2 Schlafzimmern und ab 90 m² (gern größer!). 0451-8009410 von-wuefling-immobilien.de

Selmsdorf gesucht!
Ehepaar aus HL su. für deren zwei Kinder und sich ein gepfl. Einfamilienhaus mit min. 140 m² und sonnigem Garten in Selmsdorf und Umgebung. 0451-8009410 von-wuefling-immobilien.de

SPIELSTRASSE GESUCHT: Sympathische Familie mit 2 Töchtern sucht Immobilie in verkehrsberuhigter Straße, gerne Neubaugebiet. KP bis € 500.000,- ☎ 04102-8243050 www.kriechimmobilien.de

Neues Zuhause ges.!
Symp. Paar aus der Baubranche sucht ein RH oder eine DHH mit sanierungsbed. bis 250.000,- €. 0451-8009410 von-wuefling-immobilien.de

DHH bis 150.000,- € ...
... gesucht! Friseurmeisterin su. eine kleine, gepflegte DHH. Gern mit 3 Zimmern u. kleinem Garten. 0451-8009410 von-wuefling-immobilien.de

Bad Schwartau ges.!
Ehepaar mit Familienzuwachs sucht ein gepfl. freist. EFH ab 4 Zimmern und mit min. 120 m² in Bad Schwartau. 0451-8009410 von-wuefling-immobilien.de

Bis 250.000,- € ges.!
Für eine Lübecker Familie suchen wir ein gepfl. EFH mit mind. 4 Zimmern in Krummesse o. vergleichb. Lage. 0451-8009410 von-wuefling-immobilien.de

Bis 650.000,- € ges.!
Symp. Apothekerpaar sucht für deren zwei Kinder und sich ein gepflegtes EFH mit min. drei Schlafzimmern. 0451-8009410 von-wuefling-immobilien.de

WIR SIND NACHHALTIG
Sämtliche Fasern für die Papierherstellung in Deutschland stammen aus nachhaltig bewirtschafteten und vielfach sogar zertifizierten Quellen. Quelle: BDZV
WOCHENSPIGEL

VIELE ZIMMER GESUCHT: Familie mit 4 Kindern sucht Immobilie rund um Bad Segeberg oder Bad Odesloe mit 6 Zimmern, gerne ländlich gelegen. KP je nach Zustand. ☎ 04102-8243050 www.kriechimmobilien.de

ZEIT FÜR VERÄNDERUNG: 3-köpfige Familie möchte von der Wohnung ins Eigenheim und sucht gemütliches RHH o. DHH in Stormarn. KP bis € 475.000,- ☎ 04102-8243050 www.kriechimmobilien.de

EFH gesucht!
Seniorenpaar su. ein ebenerdiges EFH o. eine kompakte DHH bis 220.000,- € in Bad Schwartau u. Umgebung. 0451-8009410 von-wuelfing-immobilien.de

DHH ab 100 m² ges.!
Wir suchen für eine sportbegeisterte Familie eine gepfl. DHH mit min. 4 Zimmern und ab 100 m² Wohnfläche. 0451-8009410 von-wuelfing-immobilien.de

ANLAGEOBJEKTE

Wir suchen laufend Mehrfamilienhäuser. Keine Kosten für den Verkäufer!
Arnimstr. 29 a, 23566 HL, Tel. 0451 - 610 30 40
www.grohmann-immobilien.de



MFH ab 500 m² ges.!
Wir suchen für einen norddeutschen Vermögensverwalter ein gut vermietetes MFH mit min. 500 m² vermietbarer Fläche. Keine Finanzierung benötigt. Provisionsfrei für Eigentümer. 0451-8009410 www.von-wuelfing-immobilien.de

Anlageobjekt ges.!
Investor sucht für das private Portfolio ein gepflegtes Anlageobjekt (Wohn- o. Geschäftshaus) mit min. 6 Einheiten. Provisionsfrei für EGT. 0451-8009410 www.von-wuelfing-immobilien.de

MFH bis 1,5 Mio. €...
...gesucht! Für einen solventen Hamburger Kapitalanleger su. wir ein gepfl. u. gut vermietetes MFH. Bis 1,5 Mio. €. Provisionsfrei für Eigentümer. 0451-8009410 von-wuelfing-immobilien.de

MFH bis 10 Mio.€!
Erfolgreiche Investorengemeinschaft sucht ein Anlageobjekt – auch mehrere Häuser im Paket möglich. Budget bis 10 Mio €. Provisionsfrei für EGT. 0451-8009410 von-wuelfing-immobilien.de

Wohnungspaket ges.!
Investorengemeinschaft sucht im norddeutschen Raum ein gut vermietbares Wohnungspaket bis 5 Mio. €, Provisionsfrei für Eigentümer. 0451-8009410 www.von-wuelfing-immobilien.de

MFH gesucht!
Im Großraum HL/HH (+/- 100 km) su. wir f. eine Unternehmerfamilie ein MFH ab 4 Einheiten zur langfr. Anlage. Provisionsfrei für Eigentümer. 0451-8009410 www.von-wuelfing-immobilien.de

GRUNDSTÜCKE



Wir kaufen auch Grundstücke, auf denen sich ein Haus steht! Oder falls Ihnen Ihr Grundstück zu groß geworden ist.
Rufen Sie uns gerne an, wir machen Ihnen ein Angebot!

NORDISKA HAUS GmbH
Schönböckener Str. 10 - 23556 Lübeck
04 51 - 4 86 69 18 info@nordiska-haus.de

FERIEN- UND FREIZEITIMMOBILIEN

Nord-/Ostsee ges.!
Für ein Pärchen aus HH su. wir in bevorzugter Lage an der Nord- o. Ostsee eine repräsent. Immobilie zur regelml. Nutzung. Budget +/- 1,5 Mio. €. 0451-8009410 von-wuelfing-immobilien.de

ETW mit Meerblick...
...gesucht! Für zwei sympathische Pensionäre suchen wir eine helle ETW mit min. 50 m² und Fahrstuhl in der Lübecker Bucht. KP bis 550.000,- €. 0451-8009410 von-wuelfing-immobilien.de

Bis 2 Mio. € gesucht!
Solventer Unternehmensberater su. für seine fünfköpfige Familie u. sich ein gepfl. freistehendes EFH auf großem Grundstück. Bis 2,5 Mio. €. 0451-8009410 von-wuelfing-immobilien.de

GEWERBLICHE IMMOBILIENANGEBOTE

BÜROFLÄCHEN / PRAXEN

Lübeck - St. Jürgen
Attraktive möblierte Bürofläche an der Wakenitz, ca. 95 m² Bürofl. im EG u. Gartengeschoss, sep. Eingang, 2 Büroräume, Küche, Bad, Besprechungsraum, Alarmanlage. Bj. 1999, V: 94 kWh/m² p.a., Gas-ZH, Kl: C, Kaltmiete: 1.000,- €, NK: 200,- €, 0451-8009410 www.von-wuelfing-immobilien.de

LADENLOKALE / LADENFLÄCHE

Stockelsdorf
Stilvolle Ladenfläche in zentraler Lage, ca. 100 m² Verkaufsfl., 3 m Schaufensterfront, ebenerd. Zugang, WC, ausg. Keller, Anlieferungsmöglichkeiten vorh., 2 PKW-SP, Bj. 1998, V: Strom: 78 kWh/(m²a), Wärme: 78 kWh/(m²a), Kl:C, Gas-ZH, KP: 269.000,-€,0451-8009410 www.von-wuelfing-immobilien.de

HOTELS / GASTSTÄTTEN

Schloss-Anwesen...
in ländlich-idyllischer Lage v. M-V, ca. 172.500 m² Parkgrdst., Denkmalschutz, ca. 3.000 m² Nutzfl., 39 Zi. m. Ensuite-Bädern, Aufzug, Terr. m. Seeblick, Marstall f. Events bis 120 Pers. nutzbar, 18 Stellplätze (+22 mögl.), direkter Seezugang, div. Nutzungsmögl., neue Gas-ZH 2024, Bj. 1697, saniert 2001, Kaufpreis: 3.700.000,-€, ☎ 0451-8009410 www.von-wuelfing-immobilien.de

GEWERBLICHE IMMOBILIENGESUCHE

GRUNDSTÜCKE

Gewerbegrndst. ges.!
Für einen solventen Baumaschinenhändler suchen wir zur Errichtung eines neuen Standortes ein Gewerbegrndstück ab 1.000 m² in gut angebundener Lage, Provisionsfrei für EGT, 0451-8009410 von-wuelfing-immobilien.de

Zwischen HH u. HL...

... suchen wir für einen Online-Handelsunternehmer in autobahnnahe Lage ein Gewerbegrndstück mit min. 2.000 m². Provisionsfrei für Eigentümer. 0451-8009410 von-wuelfing-immobilien.de

MIETANGEBOTE

1 ZIMMER / APPARTEMENT

1-Zi.-App., ca. 38m², HL Wulfsdorf, teilmöbl., ab sofort. WM 580 €. ☎ 0451-581319

4 ZIMMER / GROSSWOHNUNGEN

Lübeck - St. Gertrud
Exkl. 4 Zi. Terrassenwhg., ca. 256 m² Wfl., Balkon, Garten, EBK, Gäste-WC, 2 Bäder, Garage, Erstbezug n. Sanierung, Bj. 1956, B: 26,2 kWh/(m²a), Kl: A+, Strom-WP, NKM: 4.390,- €, 0451-8009410 von-wuelfing-immobilien.de

Tdf Strand: Whg 7 ZKB, 150 m², Garten, 2 PkwSP, ideal f. Fam./WG, KM 1995€ + NK 350€, Immoscout: 159630734 ☎ 04503/7947616

MIETGESUCHE

WOHNUNGEN

Professionelle Vermietung von Wohn- und Gewerbeimmobilien in Lübeck und Umgebung. Gerne beraten wir Sie kostenlos!
Tel. 0451 - 610 30 40
Arnimstr. 29a, 23566 Lübeck



3-Zi.-Whg. ges.!

Für ein sympathisches Ehepaar su. wir eine hochw. Whg. mit min. 3 Zimmern in Bad Schwartau o. Stockelsdorf. Gern mit Balkon o. Terrasse. 0451-8009410 www.von-wuelfing-immobilien.de

Verlobtes Paar sucht neues Zuhause in Lübeck & Umgebung - Ab 70 m², 3 Zimmer + Parkmöglichkeiten. Einzug ab Dez. 25 möglich. ☎ 0163/5072265 - Wir freuen uns auf Ihren Anruf!

Junges Paar, NR, keine Tiere, feste Anstellungen, sucht 3-ZW zwischen Moltkestr. und Gustav-Radbruch-Platz ☎ 0451/6130191

HÄUSER

Zur Miete gesucht!

Wir su. f. ein Lübecker Ehepaar eine sonnige Mietwhg. o. ein barrierearmes Haus in / um HL mit kl. Garten u. viel Platz für den Besuch der Enkel. 0451-8009410 von-wuelfing-immobilien.de

Reinfeld gesucht!

Für eine junge Familie suchen wir ein charmantes RH /DHH zur Miete in Reinfeld und Umgebung ab 4 Zimmern und mit kleinem Garten. 0451-8009410 www.von-wuelfing-immobilien.de

Ostholstein gesucht!

Für ein sympathisches Ehepaar suchen wir ein gemütliches Haus oder eine helle Whg. mit kleinem Garten in ruhiger Lage von Ostholstein. 0451-8009410 von-wuelfing-immobilien.de

BAUEN & WOHNEN / BAUMARKT

Verkaufe Kaminholz☎0173/9511655

HOBBY UND FREIZEIT

2 Golf-Komplettsets für Herren & Damen, m. Moto-Caddy S3 Digital, je 250 € VB. ☎ 0151-70556267

„Danke für alles!“

Die **SOS-Kinderdörfer** bedanken sich bei allen Freunden und Unterstützern für über 60 Jahre **Mitgefühl, Engagement und Vertrauen!** Bitte bleiben Sie uns treu.

ANDERE MIETGESUCHE

Pensionär-Ehepaar (60u.66J.) su. zum 01.01.2026 oder früher, eine ruhige WG eingebettet in die Natur und gleichzeitig ortsnah. Es sollten 60-80 m², Parterre, mit EBK und Gartennutzung sein, eine Garage wäre schön. ☎ 0172/1459336

IMMOBILIEN DIENSTLEISTUNGEN

ZU VIEL GARTENARBEIT? Der Garten wird Ihnen zu viel und zu beschwerlich? Wir finden den passenden Käufer für Ihre Immobilie. Die Wertermittlung Ihrer Immobilie ist für Sie kostenlos. ☎ 04102-8243050

VERKAUF OHNE VERKAUFSCHILD! So verkaufen Sie Ihre Immobilie diskret und mit Erfolgsgarantie. ☎ 04102-8243050

MARKTPLATZ

MÖBEL / HAUSRAT

Hausflohmarkt Lübeck, Goerdelerstr. 5a, Sa. 11.10., 10-15 Uhr, So. 12.10. 10-15 Uhr, hochwertige Möbel u. Deko, geschmackvoller Hausrat, etc.

Abholung von gebr. Möbeln für bedürftige Menschen in Litauen. Tel.: 0176/55 29 18 30

www.sos-kinderdoerfer.de

VERANSTALTUNGEN



KATHY KELLY
KATHY'S WEIHNACHTS-KONZERT


SO, 14.12.25 KOLOSSEUM LÜBECK
Tickets auf eventim.de, reservix.de und an allen VVK-Stellen

STELLENMARKT

STELLENANGEBOTE

KAUFMÄNNISCHE BERUFE

Aushilfe im kaufm. Bereich
zu sofort gesucht für kl. Handwerksbetrieb, Buchhaltungskennntnisse erwünscht.




Matthias Kuck Bauausführungen GmbH
Posener Str. 23, 23554 Lübeck
Bewerbung an: info@kuck-bau.de

HAUS- UND REINIGUNGSPERSONAL

Suche männl. Hilfskraft für gelegentl. Arbeiten im Haushalt, Einkäufe u.ä., Lübeck/ Stadtmitte. ☎ 0451/ 50443737 oder 0162 - 7887508

Treppenhausreinigung auf 556 € Basis in HL - Travemünde oder Kauffhof zu vergeben. CLAAS ☎015774749294

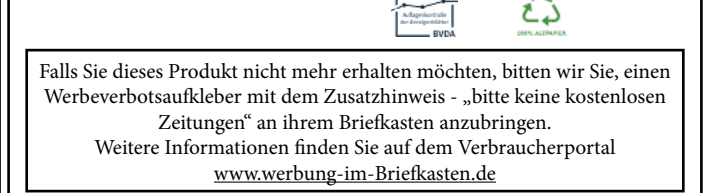


Wochenspiegel
Verlag: Lübecker Nachrichten Media GmbH
Herrenholz 12, 23556 Lübeck
Druck: A. Beig Druckerei und Verlag GmbH & Co. KG
Damm 9-19
25421 Pinneberg

Geschäftsleitung: Björn Bothe & Adrian Schimpf
Leiter Media-Vermarktung: Marco Schümann
Anzeigenabteilung: Tel. 04 51/1 44-12 00
Privatanzeigen: Tel. 04 51/1 44-11 11
e-mail: wochenspiegel.anzeigen@LN-luebeck.de

Zustellung: kostenlos, sonnabends
Lübecker Wochenspiegel Zustell GmbH
Telefon: 04 51/1 44-18 26

Gesamt-Druckauflagen:
Ausgabe Lübeck 95.985
Ausgabe Bad Schwartau / Stockelsdorf 26.805
Ausgabe Lübecker Bucht 16.650
Ausgabe Eutin / Malente 17.810
Gesamtauflage 157.250



Falls Sie dieses Produkt nicht mehr erhalten möchten, bitten wir Sie, einen Werbeverbotsaufkleber mit dem Zusatzhinweis - „bitte keine kostenlosen Zeitungen“ an ihrem Briefkasten anzubringen.
Weitere Informationen finden Sie auf dem Verbraucherportal www.werbung-im-Briefkasten.de

FINDE DEINEN TRAUMJOB IM NORDEN




<p>Dietmer v. Ladiges Grundstücksverwaltungs-gesellschaft</p> <p>Immobilien-verwalter:in (m/w/d)</p> <p>Vollzeit Lübeck</p>	<p>DBRD Akademie GmbH</p> <p>Sachbearbeiter (m/w/d)</p> <p>Vollzeit Lübeck</p>
--	---

<p>Gemeinde Grömitz</p> <p>Gärtner*in (m/w/d)</p> <p>Vollzeit Grömitz</p>	<p>Gesellschaft zur Beseitigung von Sonderabfällen mbH</p> <p>Geschäftsführung (w/m/d)</p> <p>Teilzeit Sierksrade</p>
--	--


<p>Gemeinde Ahrensböök</p> <p>Sachbearbeiter/in (m/w/d) für die Bauleitplanung im Team Planung, Bauservice</p> <p>Vollzeit Ahrensböök</p>	<p>Gemeinde Stockelsdorf</p> <p>Verwaltungskraft (m/w/d)</p> <p>Vollzeit Stockelsdorf</p>
--	--

18.014 Stellen und 6.606 Arbeitgeber warten auf Dich.

Friedrich Schütt + Sohn Baugesellschaft mbH & Co. KG

Finanzbuchhalter (m/w/d)

Vollzeit
Lübeck



Unsere Reisehighlights für Sie!

Alle Reisen inklusive Fahrt im modernen Fernreisebus ab Lübeck, Bad Schwartau, Neustadt und Eutin



4-Tage-Reise

Thüringen – Filmreife Kulissen

Wartburg • 1. Deutsches Bratwurstmuseum • Thüringer Porzellanstraße Leuchtenburg

Leistungen: • Fahrt im modernen Fernreisebus • 3 x Übernachtung im AHORN Berghotel in Friedrichroda • 3 x Frühstücksbuffet • 3 x Abendbuffet • alle Zimmer mit Bad o. DU/WC, TV, Tel., Föhn • Ausflug mit Reiseleitung nach Eisenach mit Eintritt in die Wartburg, Weiterfahrt in die mittelalterliche Reichsstadt Mühlhausen in das 1. Deutsche Bratwurstmuseum. Erfahren Sie bei der Führung mehr über das „Kulturerbe Bratwurst“ und verkosten Sie eine echte Thüringer Bratwurst vom Holzkohlegrill • Ausflug mit Reiseleitung über das geheimnisvolle Schwarzatal zur Thüringer Porzellanstraße inkl. Eintritt in die Leuchtenburg und dem Steg der Wünsche

Bitte beachten: Die Kurtaxe ist direkt vor Ort im Hotel an der Rezeption zu zahlen! Weitere Eintrittsgelder sind nicht im Reisepreis enthalten.

10.11. - 13.11.2025

EZ-Zuschlag € 129,- p.P. im DZ nur € **389,90**



5-Tage-Reise

Erzgebirge – Oberwiesenthal

Erzgebirgsrundfahrt Marienbad • Karlsbad

Leistungen: • Fahrt im modernen Fernreisebus • 4 x Übernachtung im Komfort-Hotel mit Nebengebäude in Oberwiesenthal • alle Zimmer mit Bad o. DU/WC, TV, Tel., etc. • 4 x Frühstück vom Buffet • 3 x Mittagssnacks mit Suppe im Hotel (12:00- 13:00 Uhr) • 3 x Kuchenbuffet im Hotel inklusive Kaffee und Tee • 4 x kaltes warmes Themenbuffet am Abend • „All-Inclusive-Getränke“ im Hotel von 10:00 – 23:00 Uhr (Wein, Bier, alkoholfreie Getränke) • kostenlose Nutzung der hoteleigenen Sauna • Erzgebirgsrundfahrt • Panoramafahrt nach Marienbad und Karlsbad

gegen Aufpreis buchbar: Panorama-Ausflug „Goldene Stadt Prag“ inklusive Stadtführung und Freizeit, p.P. € 29,-

Bitte beachten: Die Kurtaxe ist direkt vor Ort im Hotel zu zahlen. Eintrittsgelder sind nicht im Reisepreis enthalten

16.11. - 20.11.2025

EZ-Zuschlag € 59,- p.P. im DZ nur € **469,90**



6-Tage-Reise

Bad Kissingen

Entspannen im Wellness-Hotel

Herzlich Willkommen im wohl berühmtesten Kurort Deutschlands, wo Sie im Herzen des Bocksbeutellandes in einem schönen Komfort-Wellnes-Hotel 6 Tage schlemmen und genießen können.

Leistungen: • Fahrt im modernen Fernreisebus • 5 x Übernachtung im Komforthotel „Sonnenhügel“ • 5 x Frühstück vom Buffet • 5 x Abendessen vom großen Buffet inkl. Getränke von 18 - 20 Uhr täglicher Eintritt in die „Wasserwelt“ im Hotel mit Innen- & Außenbecken und Zutritt zum „Saunagarten“ • 1 Leihbademantel pro Gast für den Aufenthalt • alle genannten Rundfahrten und Ausflüge (ohne Eintrittsgelder / Erlebnisfahrt Würzburg Aufpreis € 29,- p.P.)

gegen Aufpreis buchbar: Erlebnisfahrt Würzburg mit großer Stadtrundfahrt, p.P. € 29,-

Bitte beachten: Die Kurtaxe ist direkt im Hotel zu zahlen.

17.11. - 22.11.2025

EZ-Zuschlag € 89,- p.P. im DZ nur € **599,90**



2-Tage-Reise

Weihnachtsmarkt auf Schloss Bückeburg

Genießerreise zum Knüllerpreis inklusive Halbpension!

Einer der schönsten Schloss-Weihnachtsmärkte in Europa öffnet seine Tore: Das als romantisches Juwel bekannte Schloss Bückeburg bietet in einem besonders festlich gestalteten Ambiente einen anspruchsvollen Weihnachtsmarkt für Wohnkultur, Genuss und Lebensfreude in dem einmaligen Fluidum des historischen Schlosses.

Leistungen: • Fahrt im modernen Fernreisebus • Besuch vom „Weihnachtszauber“ auf Schloss Bückeburg inkl. Eintritt (ca. € 15,- im Preis enthalten!) mit mehrstündigem Aufenthalt • 1 x Übernachtung im 4*-Hotel in Hannover • 1 x Abendessen im Hotel als Menü oder Buffet • 1 x großes Frühstück vom Buffet • am 2. Tag: Besuch der Weihnachtsmärkte in Hannover

Bitte beachten: Die City-Tax ist vor Ort im Hotel zu zahlen.

28.11. - 29.11.2025 | 29.11. - 30.11.2025
05.12. - 06.12.2025 | 06.12. - 07.12.2025

EZ-Zuschlag € 39,- p.P. im DZ nur € **189,90**



3-Tage-Reise

„Glühwein & Grachten“: Weihnachts-Shopping in Amsterdam

„Amsterdam-Light-Festival“ Grachtenrundfahrt inklusive

Die niederländische Hauptstadt im vorweihnachtlichen Lichterglanz hat viel zu bieten. Welthafen und Grachten, das Königsschloss und Einkaufsmeilen und Museen. Amsterdam, das sind aber auch romantische alte Häuser und malerische Wasserstraßen. Zur Zeit des Weihnachtsshoppings werden weite Teile der historischen Innenstadt und Grachten festlich erleuchtet. Genießen Sie die stimmungsvolle Atmosphäre.

Leistungen: • Fahrt im modernen Fernreisebus • 2 x Übernachtung im First-Class-Hotel im Raum Amsterdam • alle Zimmer mit Bad o. DU/WC, Safe, WLAN, TV • 2 x Frühstück vom Buffet • Grachtenfahrt in Amsterdam • viel Freizeit zum Stadt- & Shopping-Bummel

Bitte beachten: Weitere Eintrittsgelder sind nicht im Reisepreis enthalten.

28.11. - 30.11.2025 | 19.12. - 21.12.2025

EZ-Zuschlag € 119,- p.P. im DZ nur € **279,90**



4-Tage-Reise

Bornholm im Advent

Spa-Hotel in Rønne • Weihnachtsmarkt Nexø • Krusegård • Aakirke

Mitten in der Ostsee erstrahlt Bornholm als wunderschöne Weihnachtsinsel. Hier werden Sie in „Weihnachtshygge“ und einer entspannten Atmosphäre gebracht. Auf den gemütlichen Weihnachtsmärkten in Aakirke, Lille Krusegard und im Hafen von Nexø können Sie gemütliche und wunderbare Weihnachtsstimmung erleben.

Leistungen: • Fahrt im modernen Fernreisebus • alle Fahrpassagen Fähre: Ystad - Rønne - Ystad • 3 x Übernachtung im komfortablen Griffen Spahotel, Rønne • 3 x Frühstück vom Buffet • 1 x Abendessen auf der Fähre • 2 x Advents-Abendmenü im Hotel • Fahrt zum „Aakirke-Weihnachtsdorf“, in dem riesige Wichtel in die Pedale treten. Weiter zum Weihnachtsmarkt auf dem Hofladen Lille Krusegård. Besuch vom größten Weihnachtsmarkt der Insel im Hafen von Nexø. • Nutzung des Wellnessbereiches des Hotels (Zeitfenster ist an der Rezeption zu reservieren)

Bitte beachten: Eintrittsgelder sind nicht im Reisepreis enthalten.

04.12. - 07.12.2025

EZ-Zuschlag € 229,- p.P. im DZ nur € **689,90**