

# LÜBECKER BUCHT WOCHENSPIEGEL

WWW.WOCHENSPIEGEL-ONLINE.DE

Sonnabend, 30. August 2025 • kostenlos

## Vermüllte Sammelplätze

Altkleidercontainer werden zum Problem. Da sie die Kleidung nicht loswerden, geben immer mehr Firmen auf. **SEITE 2**

## Keine Kartenzahlung möglich

In Kellenhusen kann man vielerorts nur bar zahlen. Der Grund sollen technische Probleme sein. **SEITE 3**

## Verkauf gestoppt

Beachclub und Familienzimmer: Eigentümer Jan Henric Buettner hat neue Pläne für Schloss Weissenhaus. **SEITE 4**

Zustellung: 0451/144-1826  
Redaktion: 0451/144-1781  
Anzeigen: 0451/144-1111, Fax -1010

## Fundsachen unter den Hammer

### TIMMENDORFER STRAND.

Am Mittwoch, 10. September, veranstaltet die Gemeinde die jährliche Versteigerung nicht abgeholter Fundsachen. Auf dem Gelände des Bauhofs in der Bäderrandstraße 76 kommen ab 14.30 Uhr zahlreiche Gegenstände unter den Hammer – von Fahrrädern über Kleidung bis hin zu Schmuckstücken. Auch einige Kuriositäten warten auf neue Besitzer. Im vergangenen Jahr wurden unter anderem zwei Segelboote abgegeben. Da niemand die Wasserfahrzeuge vermisste und die gesetzlich vorgeschriebene Aufbewahrungszeit mittlerweile überschritten ist, freuen sich nun die beiden Segelboote mit Kajüte und Kiel auf neue Eigentümer. Ab 14 Uhr können die Fundstücke vorab besichtigt werden, bei den Booten ist allerdings nur eine Außenansicht möglich.

## Werkhof startet nach der Sommerpause

### TIMMENDORFER STRAND.

Der „Werkhof – ein Kessel voller Hobbyideen“ der evangelisch-lutherischen Kirchengemeinde Timmendorfer Strand geht nach der Sommerpause wieder an den Start. Am Donnerstag, 4. September, beginnt das kreative Treffen erstmals zur neuen Uhrzeit um 18 Uhr im Pastor-Pfeiffer-Haus (oberer Eingang). Ob Kalligrafie, Aquarellmalerei, Strick- oder Stickarbeiten, schwedische Nähkunst oder andere Hobbys – alles ist willkommen. Bei Tee und Keksen tauschen sich Teilnehmende aus, inspirieren einander und finden neue Ideen. Gesine Loh und ihr Team freuen sich über bekannte und neue Gesichter.

Eine Anmeldung ist über das Kirchenbüro erwünscht. Schon jetzt vormerken: Der Adventsbasar des Werkhofs findet am Samstag, 29. November, von 14 bis 17 Uhr statt.



Auf den MeerErlebnistragen gibt es am Samstag um 19 Uhr ein Live-Screening der Ocean Filmtour auf der Festwiede am Hafen. Foto: Felipe Ravina/hfr

## MeerErlebnis Tage in Niendorf

Forschung, Kunst und Filme am Hafen

**NIENDORF.** Noch bis Sonntag, 31. August, lädt die große Festwiese im Niendorfer Hafen bereits zum siebten Mal zu den MeerErlebnis Tagen ein. Zehn Tage lang dreht sich hier alles um die Ostsee – mit Mitmach-Workshops, Forschungsschiff, Umweltkunst und einem besonderen Open-Air-Kinoabend.

Im meeresRaum auf der Festwiese erwarten die Besucher eine Virtual-Reality-Lounge, Infotelte, ein Mini-Labor und Aquarien mit den faszinierenden Bewohnern der Ostsee. Kinder und Jugendliche können selbst zu kleinen Forschern werden und Planktonproben untersuchen.

### sailingLAB

Täglich von 15.30 bis 17.30 Uhr legt das Forschungsschiff Aldebaran ab (Liegeplatz Niendorfer Hafen 4+5). Unter Anleitung von Wissenschaftlern erforschen Jugendliche zwischen 10 und 16 Jahren die Neustädter Bucht. Anmeldung erforderlich unter sailingLab\_Tickets, max. 8 Plätze.

### beachLAB

Täglich von 10.30 bis 12 Uhr führt ein Spaziergang vom Strand in die Welt von Pflanzen, Tieren und Gesteinen der Ostsee. Gesammelte Proben werden anschließend bestimmt. Geeignet für Familien, max. 30 Personen, Anmeldung erforderlich unter beachLab\_Tickets

### meeresRaum

Täglich von 10 bis 18 Uhr auf der Festwiese. Drei Themenzelle laden zum Forschen und Mitmachen ein: Wie viel Plastik steckt im Alltag? Wie klingt Schall im Wasser? Gibt es männliche und weibliche Quallen? Spannende Fragen, interaktive Experimente und kreative Workshops machen den Lebensraum Ostsee greifbar.

### Kunstprojekt H2eau

Wasserkünstler und Umweltaktivist Konni Zimmermann baut mit Kindern täglich fantasievolle Wasserwesen, musiziert mit Wasser und erzählt Märchen. Spielerisch lernen die kleinen Teilnehmer, wie sich Schall im Wasser ausbreitet und wie empfindlich

Meerestiere darauf reagieren.

### International Ocean Film Tour Vol. 11

Ein Höhepunkt ist das kostenlose Outdoor-Screening am Hafen: Am Sonnabend, 30. August, wird die aktuelle Ausgabe der International Ocean Film Tour gezeigt. Das rund 130-minütige Programm präsentiert fünf Geschichten voller Abenteuer, Forschung und Meeresschutz – vom Apnoetauchen bis zur Solo-Ruderfahrt über den Pazifik.

„Die MeerErlebnis Tage sind ein fester Bestandteil unseres Veranstaltungskalenders und zeigen eindrucksvoll, wie spannend Umweltbildung sein kann“, sagt Tourismusdirektor Joachim Nitz.

Die Veranstaltung ist eine Initiative der Deutschen Meeresstiftung, gefördert von der Stiftung Naturschutz Schleswig-Holstein und unterstützt von der Timmendorfer Strand Niendorf Tourismus GmbH sowie der Familie Riemann von der Niendorfer Strandvilla.

**Dach Solar** **Ratenkauf möglich!**

**PHOTOVOLTAIK**  
vom Fachbetrieb vor Ort

**ALLES AUS EINER HAND**

- individuelle Fachberatung
- zuverlässig und kostengünstig
- fachgerechte Montage
- schnell und professionell

Rudolf-Diesel-Str. 22, 23617 Stockelsdorf | 0451-120 150-0  
info@dachsolar.de | www.dachsolar.de

**Haustür-Ausstellung**

50 aktuelle Modelle auch Sonderangebote

**FENSTER + TÜREN**  
Kunststoff – Holz – Alu

**moba** Tel. 0451-400 80-0  
Lübeck • Herrenholz 18  
www.moba-fenster.de

**AUTO ADAM kauft**

fast jeden Pkw & Lkw

auch defekt, Unfall-/Totalschaden

Sofort Bargeld, prompte Abmeldung u. Abholung

24-Std.-Tel.-Service, auch sonntags

Rufen Sie an,  
**04 51 / 57010**

HL, Roggenhorster Straße 13  
**www.AUTO-ADAM.de**

**Gold & Silber**

Wir zahlen hohe Preise für Besteck und Schmuck, Brillanten und Uhren, Münzen, Zahngold und Bernstein

**ANTIK & KUNST**

Breite Str. 4 neben der Schiffergesellschaft

**direkt am Koberg**

☎ 7 25 56 • Gutachten

Mo. geschlossen  
Di - Fr. 10-16 Uhr  
Samstag 11-16 Uhr

**Suche alte Orden und Bilder**

**www.goldankauf-dose.de**

**Flohmarkt**

**Margaretenhof Schwerin**

So., 07. Sep., 10-16 Uhr

Nächster Termin:  
03. Oktober

**HAARE-MÄRKTE** Info: 01 71/3 48 64 14

**HOCHBERG FLOHMARKT**

**IKEA & LUV-Shopping Lübeck** 31.08.  
**REWE Lübeck** -überdacht möglich- 07.09.  
**familia Trittau** -überdacht möglich- 07.09.  
**familia Wesloer Landstraße Lübeck** 14.09.  
**familia Schwarztauer Landstraße** 21.09.

TEL.: 04102 / 3 19 39  
www.hochberg.tv

Buchen Sie Ihre Kleinanzeige unter

Tel.: 04 51/144-11 11

**wochen spiegel**

**O. C. KATRE-SCHMUCK**

Batteriewechsel sofort

**Wir kaufen:**  
Gold, Silber, Platin, Schmuck, Diamanten, Zahngold, Bernstein, Luxusuhren

**MÜHLENSTR. 19 • LÜBECK ☎ 0451/9 89 89 29**

**KÜSTENFISCHER.DE**

Sichtbar: NARBE einer Operation

**SCHMERZEN DURCH NARBEN UND NARBENSCHMERZ**

Unser ScaRemedy® Narben-Konzept – schnell, effizient und nachhaltig.

Unsichtbar: VERKLEBUNGEN, VERWACHSUNGEN im Bauchraum (peritoneale Adhäsionen)

**ZENTRUM FÜR INTEGRATIVE MEDIZIN BORNEMANN**

Schmerztherapie / Osteopathie / Chiropraktik / Triggerstosswellen / Naturheilverfahren

Telefon: 0451 - 79 80 99 / Termine nach Vereinbarung / www.zfm-bornemann.de

**WolleHobby und Hobby**  
Lübeck GmbH & Co. KG

Sonderposten Stoffe

Diverse Qualitäten

Meter 9,95-16,95

**4,00 €**

Lübeck, Fleischhauerstr. 64-74,  
Tel.: 04 51 / 7 07 24 11  
Mo.-Fr. 9-18:30 Uhr, Sa. 10-16 Uhr  
www.wolleundhobby.de

**Rondinella Bestattungen**

• Erdbestattung  
• Feuerbestattung  
• Baumbestattung  
• Seebestattung  
• Auf allen Friedhöfen

Tag und Nacht  
**0451 - 58 36 58 56**

Ratzeburger Allee 86 c  
23562 Lübeck

**TEPPICHBODEN OUTLET**

Sofort abholbar: über 600 Markenteppiche  
**Auslegeware & Kettelteppiche**

**50-90% unter UVP!**

Wir bieten ebenfalls:  
Lieferung bis ins Zimmer + Verlegung vom Profi

**wohnen & sparen** Brocksstr. 69 • 23554 Lübeck  
www.ws-luebeck.de

Marken u.a. VORWERK Aw

**WIR SIND NACHHALTIG**

Bei der Herstellung von Zeitungsdruckpapieren wird nahezu 100% Altpapier eingesetzt.

**WOCHENSPIEGEL**

Quelle: BDZV

## VHS Klingberg startet mit Herbstprogramm

**KLINGBERG.** Von September bis Dezember bietet die VHS Klingberg wieder ein abwechslungsreiches Kursprogramm. Mit dabei sind u. a. Zumba® für Erwachsene und Kinder (ab Dienstag, 9. September), ein „Letzte-Hilfe-Kurs“ zu Sterben und Palliativversorgung (Dienstag, 30. September), der Vortrag „Alles Käse?“ über die europäische Käsewelt (Mittwoch, 8. Oktober), ein Kurs für kreative Handyfotografie (ab Mittwoch, 5. November) sowie ein Seminar zu Künstlicher Intelligenz im Alltag (ab Samstag, 8. November). Auch die Grundlagen des Obstbaumschnitts und ein Hundespielplatz mit Trainingstipps (Freitag, 14. November) stehen auf dem Plan. Ergänzt wird das Programm durch Sprach-, Musik-, Kreativ- und Gesundheitskurse von Plattdeutsch bis Pilates.

Das gesamte Programm ist online unter [www.vhs-klingberg.de](http://www.vhs-klingberg.de) abrufbar, die Flyer liegen in der Gemeinde aus. Weitere Info auch unter Tel. 04524 – 9483.

## Offener Trauertreff in Eutin

**EUTIN.** Die Hospizinitiative lädt Trauernde am Dienstag, 16. September, von 15 bis 16.30 Uhr zu einem offenen Trauertreff in ihre Räume in der Albert-Mahlstedt-Straße 20 ein. Menschen, die einen Verlust erlitten haben, sind oft einsam, es fehlt Ansprache, alles fällt schwer. Sie finden beim offenen Trauertreff ohne Anmeldung und kostenfrei Zeit für Austausch, Informationen und Begleitung. Begleitet wird das Treffen von zwei erfahrenen Trauerbegleiterinnen. Für einen kleinen Imbiss mit Kaffee und Gebäck ist gesorgt.

Weitere Informationen gibt es unter Tel. 04521/401882, 04521/790776 oder online unter [www.hospizinitiative-eutin.de](http://www.hospizinitiative-eutin.de).

## Hunde für Seminar gesucht

**NIENDORF.** Am Wochenende 6. und 7. September findet in Niendorf das 473. Timmendorfer-Tierärzte-Seminar statt. Für diese Bauch-Ultraschall-Fortbildung werden ruhige, geduldige Hunde bis maximal 25 Kilogramm gesucht. Im Rahmen des Seminars erfolgt eine kostenlose Untersuchung durch die Spezialisten. Interessierte können ihre Hunde anmelden beim Veranstalter Dr. Felix Benary, Tel. 04503/707225 (Mo–Fr, 8 bis 14 Uhr).

# Altkleidercontainer quellen über: Vermüllung wird zum Problem

Säckeweise werden Textilien an Sammelplätzen abgeladen – Malente erwägt Videoüberwachung

**OSTHOLSTEIN.** Handtaschen, Schuhe, Kissen und sogar ein Teppich liegen auf dem Parkplatz Krützen in Malente. Der Bereich rund um die Altkleidercontainer in Malente ist komplett vermüllt. Und es ist kein Einzelfall – im gesamten Kreisgebiet werden an den Sammelstellen immer öfter Säcke voll Kleider, aber auch Unrat achtlos abgeladen.

Das System Secondhand funktioniert nicht mehr. Anbieter der Sammelboxen stecken in der Krise. Das Problem: Ein gewinnbringender Verkauf ist kaum noch möglich, weil die Qualität der Spenden sinkt und die Sortier- und Entsorgungskosten steigen. Seit der Insolvenz der Textil-Verwertungsgesellschaft Soex hat sich die Lage weiter verschärft. Der Zweckverband Ostholstein ist mittels Ausschreibung auf der Suche nach einem neuen Partner, der die Leerung und Entsorgung der Alttextilien übernimmt.

„Wenn es zu schlimm wird, müssen wir als Gemeinde den Bauhof beauftragen und das Ganze als Mischmüll entsorgen“, sagt Malentes Bürgermeister Heiko Godow (CDU). Doch das bindet nicht nur Personal, sondern ist auch richtig teuer. Die Gemeinde prüft deshalb aktuell, unter welchen Voraussetzungen eine Videoüberwachung des Bereichs in Betracht kommt.

In Ahrensböök ist die Lage ähnlich. Die Container auf dem Aldi-



Die Container auf dem Malenter Parkplatz Krützen sind regelmäßig überfüllt.

Foto: Maïke Wegner

Parkplatz quellen über. „Es besteht eine gewisse Ratlosigkeit. Das Problem besteht seit Jahrzehnten“, sagt Bürgermeister Andreas Zimmermann (parteilos). Der Gemeinde bleibe nur, Hinweise über den schlechten Zustand der Plätze an die Aufsteller zu melden. „Und an die Menschen zu appellieren, ihre Altkleider mitzunehmen, wenn die Container voll sind“, sagt er.

Udo Gosch, Bürgermeister von

Sierksdorf, schließt sich an. Er wünscht sich, dass die Bürger in solchen Fällen einen anderen Container aufsuchen oder eben zu einem anderen Zeitpunkt wiederkommen. Denn auch hier sind die Sammelstellen des Malteser-Hilfsdienstes häufig überfüllt.

In der Vergangenheit haben sich die Beschwerden dazu beim Bürgermeister und in der Touristen-Information gehäuft. Doch mehr als das Ganze an die Malte-

ser weiterzugeben, bleibt der Gemeinde Sierksdorf nicht. Der Verein wiederum hat seinen Partner, der die Container leert, in Kenntnis gesetzt.

„Das Aufkommen an den Sammelstellen ist seit Januar um etwa 20 Prozent gestiegen“, sagt Lisa Schleif-Zimmermann vom Malteser Hilfsdienst, der in Ostholstein 43 Container betreibt.

Dabei handele es sich häufig um Textilien, die für die nachhal-

tige Verwertung ungeeignet seien. In den Containern landen beispielsweise auch verdeckte Kleidung oder sogar Matratzen. Das Unternehmen Interzero Circular Textiles GmbH übernimmt die Leerung seit der Soex-Insolvenz. Nach der Leerung wird der Inhalt sortiert in Gebrauchtkleidung, hochwertiges Recyclingprodukt und Kleidung für die thermische Verwertung als Hilfs-Brennstoff in Zementwerken und Müllverbrennungsanlagen.

## DIESE KLEIDUNG DARF IN DIE RESTMÜLLTÖNNE

Wird loser Müll neben den Containern abgelegt, wechselt zudem die Zuständigkeit. „Grundsätzlich sind die Malteser nur für textile Abfälle zuständig, wie zum Beispiel aus aufgerissenen Säcken. Sperr- und Restmüll liegen in der Verantwortung der Abfallwirtschaftsbetriebe des Kreises“, sagt Schleif-Zimmermann. Kleidung, die stark durch Öl oder Farbe verschmutzt ist, darf übrigens auch weiterhin über den Restmüll entsorgt werden. Alles andere gehört nicht in die Tonne – es kann aber auf den Recyclinghöfen des Zweckverbandes in Neustadt, Bad Schwartau und Neurathjensdorf abgegeben werden. In den letzten Monaten nutzten das immer mehr Ostholsteiner, berichtet Sprecherin Isa Grützmann. **MWE**

## Mit 2,6 Promille am Steuer: Ahrensböoker verurteilt

**AHRENSBÖÖK.** Betont höflich und reumütig, fast schon unterwürfig präsentiert sich der Angeklagte vor Gericht. Die Tatvorwürfe räumt er ohne Umschweife ein und erklärt, jede Strafe für sein Fehlverhalten zu akzeptieren. Der 33-jährige Ahrensböoker steht wegen vorsätzlicher Trunkenheit im Straßenverkehr und Fahrens ohne Fahrerlaubnis vor dem Amtsgericht in Eutin.

In der Verhandlung wird schnell klar. Das Verhalten von Marius A. (Name geändert) vor Gericht deckt sich nicht mit den Beschreibungen aus der Anklageschrift und dem Polizeibericht. Dort ist vermerkt, dass Marius A. den Beamten gegenüber sehr aggressiv und provokant aufgetreten sei.

Zudem habe er vor Ort behauptet, dass ein Freund gefahren sei. Weil der Angeklagte sich früh und vollumfänglich geständig zeigte, mussten in der Beweisaufnahme keine Zeugen gehört werden.

Was war passiert? Marius A. lebt getrennt von seiner Ehefrau. Die beiden stehen wegen des gemeinsamen Kindes in Kontakt – meist telefonisch. „Wir hatten Streit am Telefon. Sie hat mich wütend gemacht“, sagt Marius A. Er greift zur Wodka-Flasche und trinkt. Dann sei er losgefahren – einfach so, ohne Ziel. Auf der B76 zwischen Eutin und Scharbeutz hält er auf einem Parkplatz. Ein Zeuge beobachtet die Fahrweise, schöpft Verdacht und ruft die Polizei.

Die Beamten sind schnell vor Ort. Das Ergebnis der Kontrolle: Marius A. hat keine Fahrerlaubnis. Der Führerschein wurde ihm vor einem Jahr nach einer Trunkenheitsfahrt entzogen. Auch der aktuelle Alkoholttest ist positiv. Die Blutprobe ergibt 2,6 Promille. „Ein erschreckender Wert“, sagt die Staatsanwältin. „Und ohne größere Ausfallerscheinungen spricht dies für ein hohes Maß an Gewöhnung durch regelmäßigen Konsum.“ Strafverschärfend sei, dass Marius A. wegen Alkohols am Steuer bereits zwei Mal zu Geldstrafen verurteilt worden sei. Zudem kommen zwei weitere Geldstrafen wegen Diebstahls und

Sachbeschädigung hinzu.

Aus diesem Grund plädiere sie für eine Freiheitsstrafe von sieben Monaten zur Bewährung und eine Sperrfrist für den Führerschein von zwei Jahren. Zudem forderte sie eine Geldbuße von 400 Euro, „damit das Urteil nicht ganz ohne direkten Druck bleibt“. Der Angeklagte kündigt an, künftig nur noch mit dem Fahrrad zu fahren – auch zur Arbeit. Die Richterin folgt dem Antrag und klärt Verurteilten auf: „Auch Fahrradfahren ist betrunken nicht erlaubt.“ Alkohol und Straßenverkehr würden nicht zusammenpassen. „Sie müssen mit dem Trinken aufhören. Ihr Problem ist der Wodka.“ **DIS**

## Brettspiel-Abend in der Bibliothek

**EUTIN.** Am Donnerstag, 11. September, lädt die Kreisbibliothek Eutin um 19 Uhr zu einem kreativen Brettspiel-Abend ein. Unter dem Motto „Würfelglück & Strategie“ können Gesellschaftsspiele aus den 80er-Jahren bis hin zu aktuellen Neuheiten entdeckt, ausprobiert und gemeinsam gespielt werden. Auf die Besucher warten Brett- und Kartenspiele, Klassiker ebenso wie Geheimtipps. Die Bibliothek möchte damit zeigen, dass sie weit mehr ist als ein Ort für Bücher: Spiele schaffen Begegnungen, sind international verständlich und fördern das Miteinander. Die getesteten Spiele können im Anschluss auch ausgeliehen werden. Eine Anmeldung ist nicht erforderlich.

**Gardinen SCHLICHTING** Unsere Sommerangebote

**35%** auf den Nählohn Ihrer neuen Dekoration

- nicht in bar auszahlbar oder mit anderen Aktionen kombinierbar
- Angebot gilt bis 30.09.2025
- Rabatt nur für Neubestellungen

**Rabatt nur gegen Vorlage dieser Anzeige bei der Bestellung**

Die schönsten Gardinenstoffe

**35%** auf maßgefertigte Plissees, ausgewählte Kollektion

- nicht in bar auszahlbar oder mit anderen Aktionen kombinierbar
- Angebot gilt bis 30.09.2025
- Rabatt nur für Neubestellungen

Schwartauer Allee 13a-15 · 23554 Lübeck  
5 Parkplätze vor den Schaufenstern · Haltestelle Wickede. Linie 1 + 10  
Montag - Freitag 10.00 - 18.00 · Sonnabend 10.00 - 13.00  
Tel. 0451-43115 · [www.gardinen-schlichting.de](http://www.gardinen-schlichting.de)

**ZOO & Co. Schnack**

**20%\*** auf zwei Artikel deiner Wahl  
Gültig vom 30.08. - 06.09.2025

\*Dieser Rabatt ist nur einmal vom 30.08. - 06.09.2025 bei ZOO & Co. Lübeck, Bei der Lohmühle 92-96, 23554 Lübeck und Königstraße 33, 23552 Lübeck gültig und nur solange der Vorrat reicht. Nicht mit anderen Rabatten und Sonderangeboten kombinierbar. Gilt nicht für lebende Tiere und nicht auf Artikel, die einer gesetzlichen Preisbindung unterliegen. Die maximale Rabatthöhe beträgt 20 %.

**ZOO & Co. Schnack - Dein lokaler Partner**  
Wilfried Schnack e.K.  
Bei der Lohmühle 92-96 · 23554 Lübeck  
Königsstraße 33 · 23552 Lübeck  
info@zoo-schnack.de  
[www.zooundco-luebeck.de](http://www.zooundco-luebeck.de)

## „Dorfkümmerer“ - Engagement auf dem Land

Sie sind das Herzstück vieler Dörfer in Schleswig-Holstein: die Dorfkümmerer\*innen. Ob ‚Alltagshelfer‘, ‚Netzwerkerin‘, ‚Ehrenamtskoordinatorin‘ oder ‚Dörpsmanager‘ – ihre Bezeichnungen sind so vielfältig wie ihre Aufgaben. Manche übernehmen Fahrdienste zum Amt oder Arzt, andere verwalten das Gemeindehaus und organisieren Veranstaltungen. Ab sofort informiert eine neue Website unter [dorkuemmerer-sh.de](http://dorkuemmerer-sh.de) über Arbeit, Veranstaltungen und Angebote des Netzwerks.

Das Dorfkümmerer-Netzwerk entstand vor rund fünf Jahren als loser Zusammenschluss Engagierter und ist heute ein festes Netzwerk mit über 50 Mitgliedern. Die Akademie für ländliche Räume

begleitete den Aufbau von Beginn an und hat eine Koordinierungsstelle eingerichtet, die vom Land 2024 und 2025 mit insgesamt 40.000 Euro gefördert wird.

Warum das Netzwerk so wichtig ist, erläutert Juliane Rumpf, Vorsitzende der Akademie für die Ländlichen Räume: „Dorfkümmerer\*innen sind eine Antwort auf die Herausforderungen, denen insbesondere die ländlichen Gemeinden zunehmend ausgesetzt sind: Der seit vielen Jahren zu beobachtende Strukturwandel, ausgelöst unter anderem von demographischem Wandel und Urbanisierung, hat zu einer schleichenden aber kontinuierlichen Ausdünnung der Infrastruktur im ländlichen Raum geführt.“ Mit dem Netzwerk

wolle man die vielen Engagierten stärken, die sich in den Dörfern gegen die drohende Vereinsamung der Menschen einsetzen. Das Netzwerk biete notwendige Informationen, Qualifizierung und vor allem die Möglichkeit sich untereinander auszutauschen, Erfahrungen zu teilen und Problemlösungen zu finden.

Dorfkümmerer ist keine Berufsbezeichnung, sondern eine Funktion, die Lebensqualität im Dorf sichert. Sie können ehrenamtlich, geringfügig oder fest angestellt tätig sein. Das Angebot richtet sich an alle Anwohnerinnen, wird jedoch überwiegend von älteren Menschen genutzt.

www.dorkuemmerer-sh.de

# Selbstversuch: Jeder zweite Betrieb nimmt nur Bargeld

Betriebe geben technische Probleme bei Kartenzahlung als Grund an – WLAN-Netz an der Promenade soll helfen

**KELLENHUSEN.** Sonne, volle Cafés und Kinder, die am Strand und im Wasser der Ostsee toben: Es ist der perfekte Sommertag in Kellenhusen. Doch wer sich stärken will und kein Bargeld dabei hat, hat schnell nicht mehr die freie Auswahl – das zeigt ein Besuch an der belebten Meile rund um die Seebücke.

Das Fischbrötchen im Selbstbedienungsrestaurant Promenaden-Buffer kann nicht per Karte bezahlt werden. Darauf weist ein Schild an der Eingangstür hin. Und damit ist die Gastronomie kein Einzelfall. Auch im Café Gestrandet prangt ein Schild an der Glastür: „Keine Kartenzahlung möglich“.

Nächster Versuch auf der anderen Seite der Seebücke. Doch auch hier zeigt sich schnell: Ohne Bargeld sind die Möglichkeiten eingeschränkt. Im Restaurant Ankerplatz gilt ebenso wie im Betrieb nebenan: keine Kartenzahlung.

Im Vorteil ist, wer Sparkassenkunde ist. Denn das Kreditinstitut hat eine Filiale vor Ort, in der Kunden Bargeld am Automaten abheben können. Anders schaut es beispielsweise für Kunden der Volksbank aus, seit die Filiale im Ort geschlossen wurde. Kontoinhaber müssten nach Dahme oder Grömitz – oder Gebühren am Automaten der Sparkasse in Kauf nehmen.



Der Selbsttest zeigt: Viele Betriebe in dem Urlaubsort bieten keine Kartenzahlung an. Foto: Maïke Wegner

Die Alternative: Wer im Rewe-Markt unweit des Strandes einkauft, kann ohne zusätzliche Gebühr Bargeld mitnehmen. Ob das in Kellenhusen öfter als an anderen Orten genutzt wird, lässt das Unternehmen unbeantwortet. Man könne die gewünschte Information nicht zur Verfügung stellen, heißt es aus der Pressestelle der Rewe-Group. Präsent ist das Thema auch

beim Tourismusservice der Gemeinde. „Die Urlauber wundern sich über die Anzahl der Betriebe, die keine Karten nehmen“, sagt Tourismuschef Raymond Kiesbye. Es komme zwar auch an anderen Orten vor, dass Karten nicht akzeptiert werden. „Aber hier ist es eben fast jeder zweite Gastronomiebetrieb.“

Was die Gäste begrüßen: Zwei größere Restaurants haben ihr System mittlerweile umgestellt,

sodass auch eine Zahlung per Karte möglich ist. Dennoch bleiben etliche Betriebe bei der Bargeld-Lösung. Und das, obwohl immer mehr Menschen mit Karte zahlen. Eine Studie der Bundesbank zeigte: Nur gut ein Viertel der Kunden bevorzugt die Barzahlung.

Der Grund für das Fehlen der Kartenzahlungsoption: „Es werden in aller Regel technische Probleme genannt sowie die Ge-

bühren, die bei Kartenzahlung anfallen“, sagt Kiesbye. Bei EC-Kartenzahlung werden meist zwischen 0,2 und 1,5 Prozent des Umsatzes fällig, bei Kreditkarten sind es sogar noch höhere Beträge.

Zumindest die technischen Probleme dürften schon bald als Begründung wegfallen. Bisher ist die Netzabdeckung in Kellenhusen – wie auch in anderen Ostseerorten – nicht besonders gut. Doch noch dieses Jahr soll die gesamte Promenade durch ein WLAN-Netz abgedeckt werden. „Damit hätten die Betriebe zumindest keine technischen Probleme mehr“, sagt der Tourismuschef.

Was jetzt schon klar ist: „Nächstes Jahr werden damit auch unsere beiden Strandkorb- und Treibbootvermietungen Kartenzahlung anbieten können“, sagt Kiesbye. Die Urlauber würden das gut finden. „Wir kommen aus Hamburg und verbringen öfter die Wochenenden hier“, erzählt Familienvater Ben Streber. „In der Stadt braucht man so gut wie kein Bargeld, es ist richtig ungewohnt hier.“

Eine weitere Urlauberin bringt zudem den Sicherheitsaspekt ins Spiel. „Ich fühle mich einfach nicht wohl, wenn ich immer so viel Bargeld dabei haben muss. Sei es in der Tasche oder in meiner Ferienwohnung.“ **MWE**

## Jahresparkausweis online beantragen

**TIMMENDORFER STRAND.** Ab sofort können Einwohner und Unternehmen den Jahresparkausweis für 2025 auch online beantragen und direkt per PayPal oder Kreditkarte (Visa/Mastercard) bezahlen. Für das Jahr 2026 ist die Beantragung ab Mittwoch, 1. Oktober, möglich. Der Antrag ist über die Homepage der Gemeinde unter [www.timmendorfer-strand.org/service/antraege-und-formulare](http://www.timmendorfer-strand.org/service/antraege-und-formulare) sowie im Bürgerportal unter [timmendorfer-strand.buergerportal.sh](http://timmendorfer-strand.buergerportal.sh) erreichbar. Wichtige Hinweise: Der Online-Antrag ist ausschließlich mit den genannten Bezahlfahrern möglich. Wer diese nicht nutzen kann, muss den klassischen Papier- oder PDF-Antrag stellen. Monatsparkausweise sind nicht online erhältlich, sondern weiterhin direkt an den Parkscheinautomaten der Großparkplätze.

## Sprechstunde im Rathaus

**TIMMENDORFER STRAND.** Bürgermeister Sven Partheil-Böhnke lädt in diesem Jahr statt zur offenen Sprechstunde nun zu persönlichen Sprechstunden ein. Der Auftakt ist am Donnerstag, 11. September, von 15 bis 17 Uhr im Rathaus, Strandallee 42. Jeder Bürger kann sein Anliegen in einem rund 15-minütigen Gespräch vortragen. Eine Anmeldung mit Angabe des Themas ist erforderlich unter Tel. 04503/807-133 oder [buergermeister@timmendorfer-strand.org](mailto:buergermeister@timmendorfer-strand.org). Weitere Termine sind am 9. Oktober, 17. November und 15. Dezember geplant.

## App Ostsee-Guide für Tourismuspreis nominiert

**OSTHOLSTEIN.** Eine App mit Veranstaltungen, Tipps, Touren und Karten für die Urlaubsorte an 162 Kilometer Küstenlinie: Das ist der Ostsee-Guide. Was sich allerdings auch umständlicher formulieren lässt, und dann handelt es sich um „eine gemeinschaftlich entwickelte und solidarisch finanzierte Urlaubsplattform“, die „unterschiedliche technische Systeme unter einem digitalen Dach mit einer einheitlichen Oberfläche“ verbindet. So steht es in der Beschreibung zum ADAC-Tourismuspreis Schleswig-Holstein 2025, für den der Ostsee-Guide nominiert ist.

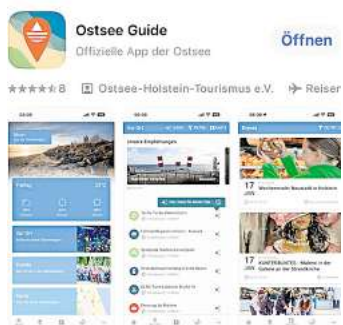
Die Jury des Auto-Clubs hat aus 45 Bewerbungen pro Kategorie fünf Projekte ausgewählt. Es gibt vier Kategorien: Gemeinwohl, Umwelt, Team und Zukünftiges Wirtschaften. In Letzgenannter steckt auch der Ostsee-Guide, als Konkurrenten sind unter anderem die Schutzstation Wattenmeer und das Gut Bielenberg gesetzt. Der ADAC verleiht den Tourismuspreis alle

zwei Jahre, zu gewinnen gibt es eine „Medialeistung“ eines Unternehmens für Städtewerbung im Wert von 10.000 Euro. Die Bekanntgabe der Gewinner findet am Mittwoch, 3. September, statt.

Der ADAC attestiert dem Ostsee-Guide „die Kraft der Gemeinschaft als Innovationstreiber“. Angefangen hat das Ganze 2019 mit der App „Lübecker Bucht Guide“, ein Gemeinschaftsprojekt der Tourismus-Agentur Lübecker Bucht und der Timmendorfer Strand Nienendorf Tourismus GmbH. Später kamen weitere Orte hinzu, und zu Corona-Zeiten trumpfte der Guide mit der Strandampel auf, die die Belegung der Strände zeigt.

Mittlerweile enthält der Ostsee-Guide laut Beschreibung „Freizeit-Tipps von der Eckernförder Bucht, Schönberg, Schwedeneck, Strande, Laboe, Großenbrode, Heiligenhafen, Fehmarn, dem Ostseeferienland mit Grömitz, Dahme, Kellenhusen, Lensahn und Grube sowie aus Haffkrug, Pelzerhaken, Retzin, Neustadt in Holstein, Sierksdorf, Scharbeutz, Timmendorfer Strand, Nienendorf, Hemmelsdorf, der Pönitzer Seenplatte und Travemünde“. Das Binnenland ist mit Eutin, Malente, Plön, Grebin, Bösdorf, Dersau und Bosau vertreten.

Die Informationen betreffen Wetter, Einkaufen, Freizeit, Gastronomie, Veranstaltungen, Parkplätze, Wander- und Radtouren. Die App bietet passenden Karten, eine persönliche Merkliste und die digitale Ostseecard. Sie kann kostenlos in den üblichen Stores heruntergeladen werden. **SAJ**



Die App Ostsee-Guide wurde für den ADAC-Tourismuspreis 2025 nominiert. Screenshot: Sabine Jung

**Kunstschmiede aus Polen:**  
Tore, Zäune, Geländer, Torantriebe.  
Ohne Zwischenhändler!  
Vereinbaren Sie einen kostenlosen Termin vor Ort!  
0152/26 95 70 45 o. [db@stahl-db.de](mailto:db@stahl-db.de)  
Internetseite: [stahl-db.de](http://stahl-db.de)

**AUSGABE WEG?**  
... IN RUHE ONLINE LESEN

Sie finden alle Ausgaben des Wochenspiegels als e-Paper unter:  
[www.wochenspiegel-online.de](http://www.wochenspiegel-online.de)

**wochen spiegel**

**Pflege24Nord**  
24-Stunden-Betreuung in Ihrem eigenen Zuhause!  
Individuelle Betreuung durch polnisches Personal!  
Die bezahlbare Alternative zum Pflegeheim!  
Tel. 0 41 55/4 93 99 66  
[www.pflege24nord.de](http://www.pflege24nord.de)

**Duschkabinen der Extraklasse**

Wir fertigen hochwertige Ganzglasduschen, individuell nach Maß, exklusiv für Ihr Badezimmer.

Mehr Infos hier!

Rufen Sie uns einfach an!  
**GLASEREI MEWS**  
0451/73730 **SOMM**

Folgst du uns schon?

## MIT DEM LUV ENDLICH WIEDER BACK TO SCHOOL

Hier findest du alles für's neue Schuljahr!

- Papier, Stifte und Zubehör bei McPaper, Woolworth und Tedi
- Styliche Outfits und Sportsachen bei CB, C&A und Intersport
- Brotdosen und Flaschen bei Haase Kochen & Mehr
- Schuhe für den perfekten Start bei ECCO und SchuhKay
- Technisches Equipment bei MediaMarkt
- Taschen und Ranzen bei Leder Freytag

Tipps für deinen Kalender:

- Verkaufsoffene Sonntage: 05.10. & 09.11.
- Weltraum-Ausstellung: 14.10. – 01.11. · Eintritt frei

2+2=4

Dänischburger Landstraße 81 | 23569 Lübeck  
[www.luvshopping.de](http://www.luvshopping.de) | Centeröffnungszeiten: Mo. – Sa.: 09:00 – 20:00 Uhr

## Sommerfest im Tierheim Lübbersdorf

**LÜBBERSDORF.** Am 30. August feiert das Tierheim Lübbersdorf ein Sommerfest. Von 11 bis 15 Uhr können die Anlage nahe Oldenburg und deren Bewohner besucht werden. Rundherum ist ein buntes Programm geplant. Es gibt eine Tombola und einen Flohmarkt rund ums Tier. Außerdem werden einige der Hunde vorgestellt, Treffpunkt dafür ist um 13.30 Uhr auf der Wiese gegenüber. Zuvor wird sich um 13 Uhr die Hundetrainerin Sanja Buhse auf der Fläche präsentieren und ihre Trainingsansätze vorführen. Mit dabei ist zudem Nadine Luerssen, sie ist Tierheilpraktikerin und bietet gegen eine kleine Spende fürs Tierheim eine Schnupperbehandlung zwischen 11 und 15 Uhr an. Und wer am Samstag keine Zeit hat, sich aber trotzdem über die zu vermittelnden Tiere informieren möchte, kann die Mitarbeiter unter Telefon 04361/3884 erreichen. Unter anderem suchen aktuell neben Hunden und Katzen auch Meerschweinchen und Angorakaninchen ein neues Zuhause.

## Kandidaten stellen sich vor

**SCHARBEUTZ.** Am Sonntag, 28. September, wählen die Bürgerinnen und Bürger der Gemeinde Scharbeutz eine neue Bürgermeisterin bzw. einen neuen Bürgermeister. Um sich ein persönliches Bild von den Kandidierenden zu machen, laden Gemeinde und Bürgervorsteherin zu zwei öffentlichen Vorstellungsrunden ein.

Die vom Wahlausschuss zugelassenen Bewerber – Jan Jope und Bettina Schäfer – präsentieren sich am Donnerstag, 11. September, um 18 Uhr in der Sporthalle Pönitz sowie am Montag, 22. September, ebenfalls um 18 Uhr in der Sporthalle Scharbeutz.

Der Ablauf der Veranstaltungen ist jeweils gleich: Nach der Begrüßung durch die Bürgervorsteherin stellen sich die beiden Kandidierenden zunächst einzeln vor. Anschließend folgt eine moderierte Diskussionsrunde, in der verschiedene Themenkomplexe zur Sprache kommen. Im letzten Teil haben die Bürgerinnen und Bürger die Möglichkeit, eigene Fragen zu stellen.

Beide Veranstaltungen werden zudem per Livestream im Internet übertragen. Der entsprechende Link ist auf der Website der Gemeinde Scharbeutz abrufbar.

## Buchclub in der Kreisbibliothek

**EUTIN.** Am Dienstag, 14. Oktober, um 18.30 Uhr startet in der Kreisbibliothek ein neuer Buchclub, den die Hospizinitiative Eutin e. V. gemeinsam mit der Bibliothek anbietet. Geleitet wird er wieder von der gebürtigen Eutinerin und heutigen Autorin Louise Brown. In regelmäßigen Abständen sollen künftig Bücher besprochen werden, die in Zeiten von Verlust und Trauer Trost, Inspiration und neue Perspektiven geben können.

Den Auftakt bildet „Hase und ich“ von Chloe Dalton. Alle Teilnehmenden lesen das Buch vorab und tauschen sich im 90-minütigen Treffen dann in offener Runde über Eindrücke und Fragen aus. Vorkenntnisse sind nicht erforderlich.

Der Abend ist kostenfrei, jedoch ist die Teilnehmerzahl begrenzt. Anmeldungen werden ab Dienstag, 2. September, telefonisch unter 04521-788740 entgegengenommen. Die Buchhandlung Hoffmann hält die Titel bereit.

# Luxushotel Weissenhaus mit neuen Angeboten

Doch kein Verkauf – Eigentümer Jan Henric Buettner setzt eigene Ideen um – Neues Restaurant samt Beachclub entsteht – Einheimische willkommen

**WEISSENHAUS.** Normalerweise jettet Jan Henric Buettner um die Welt. Aktuell ist der 60-Jährige überraschend viel an einem Ort – und zwar in seinem Zuhause auf dem Schlossgut Weissenhaus. Der Multimillionär will sein Luxus-Resort an der Ostsee weiterentwickeln und noch größer machen.

Von einem geplanten Verkauf hat er Abstand genommen. Stattdessen steckt er all seine Visionen und Herzblut in das Projekt. „Die wenigsten Menschen haben so eine Vorstellungskraft wie ich“, sagt Buettner. „Ich habe den anderen immer erzählt, was man hier alles verwirklichen kann. Und dann haben die Leute gesagt: ‚Dann mach das doch.‘“

Jetzt macht er es. Der 60-Jährige will Weissenhaus für eine noch größere Zielgruppe attraktiv machen und so den Umsatz steigern. Unterstützung für seine Pläne bekommt der Unternehmer von Gert Pranter, der in den 70er und 80er Jahren das Hamburger Luxushotel Vier Jahreszeiten geleitet hat. „Er ist 85 und topfit“, sagt Buettner. „Für mich ist er eine Art väterlicher Freund.“ Die bisherigen Hoteldirektoren Frank und Natalie Nagel werden das Resort verlassen. Die Nachfolge übernimmt Martin Elsner, der zuvor Rocco Forte Hotels geleitet hat.

Ab dem kommenden Jahr dürfen deshalb auch Kinder mit ihren Eltern in dem Resort Urlaub machen. „So etwas muss man auf einer Fläche wie dieser managen können“, sagt Buettner. „Dann baut man eben ein zweites Frühstücksrestaurant, für Familien mit Kindern und richtet im Spa feste Zeitfenster ein, in denen Kinder den Bereich nutzen dürfen.“

Gleichzeitig soll eine Kinderbe-



Das Schlossgut Weissenhaus aus der Luft: Die Anlage erstreckt sich über 75 Hektar. Foto: Weissenhaus Private Nature Luxury Resort

treuung aufgebaut werden, die von Gästen und dem Personal in Anspruch genommen werden kann. „Ich stelle mir das schön vor, wenn die Urlauberkinde mit den Mitarbeiterkindern spielen können“, sagt Buettner.

Wer mit Hund in Weissenhaus Urlaub macht, bekommt ebenfalls die Möglichkeit der Betreuung. „Und einen Trainer werden wir auch engagieren, da kann der Hund im Urlaub noch lernen“, sagt der 60-Jährige schmunzelnd. Auf Weissenhaus soll kein Wunsch offen bleiben. Vor allem nicht der nach Ruhe. Denn trotz aller Neuerungen sollen sich Gäste, die für sich sein wollen und die Abge-

schiedenheit lieben, weiterhin wohlfühlen.

Platz dafür gibt es genug. Die bisherigen 60 Einheiten werden zehn Räumlichkeiten so hergerichtet, dass sie sich als Familienzimmer eignen. Dann will Buettner „hier und da was bauen“ – sodass am Ende bis zu 100 Einheiten entstehen. Wenn der Unternehmer von seinen Plänen erzählt, klingt es fast spielerisch. Hier ein neues Gebäude, da ein Umzug. „Ich bin einfach wie ein Duracell-Männchen, das auf der Trommel rumhaut“, skizziert er ein Bild von sich, das ihn treffender nicht beschreiben könnte.

Der Zeitplan ist straff, Buettner will schnell Ergebnisse seiner Ideen sehen. Das Gourmetrestaurant „Courtier“ zieht Ende September unter neuem Namen in den Peerstall, das Bootshaus wechselt im Oktober mit neuer Karte ins Schloss und wird dort zum „Castello Selvatico“ – was übersetzt wildes Schloss bedeutet. „Den Namen habe ich mir von ChatGPT vorschlagen lassen, fand ich passend“, sagt Buettner zufrieden.

Schon ab November soll im Schloss das Leben toben. „Ein Gastgeber, Drinks an der Bar, das Zischeln der Cappuccino-Maschine – all das gehört doch dazu.“



Jan Henric Buettner hat auf dem Gut Weissenhaus sogar ein Tonstudio gebaut. Foto: Maïke Wegner

Aktuell ist es viel zu ruhig dort“, findet der Unternehmer.

Am Strand soll dann ab März wieder Leben einkehren. Fischrestaurant, Bistro, Strandliegen, kühle Drinks und Musik. Und das für jedermann, denn der Bereich der Ostsee ist von außen zugänglich. Bisher war es allerdings schwer, einen Platz im Restaurant am Meer zu ergattern. Das soll sich ändern. Die Zeiten, in denen sich das Luxus-Resort komplett von der Öffentlichkeit abgeschottet hat, sollen vorbei sein.

Neben Ruhesuchenden, sollen schon bald auch hochrangige Manager in Ostholstein tagen, Sportler könnten ihre Trainingslager nach Weissenhaus verlagern – am Ende könnte sogar ein Golfgrün gebaut werden. Grenzen scheint es bei Jan Henric Buettner keine zu geben. Er hat da noch was im Kopf, deutet er an. „Kann ich aber noch nicht sagen.“ Nur eines lässt er in jedem Fall unverändert: Die Dachgeschosswohnung, in der es seit Jahren auf dem Gelände lebt. Sie ist sein Zuhause. **MWE**

## Wild gecampt? Wohnmobilist sauer über Bußgeld

Strafzettel in Neustadt zieht Termin im Amtsgericht Eutin nach sich

**NEUSTADT.** Der mutmaßliche Verkehrssünder ist sichtlich erregt. Immer wieder kommentiert der 76-Jährige Tatvorwurf und Zeugenaussagen mit bissigen Anmerkungen. Mehrfach stoppt der Anwalt seinen Mandanten, der sich in Rage redet. Der Anlass ist gering. Es geht um einen Strafzettel wegen illegaler Nutzung eines Wohnmobils in Neustadt. Der Autofahrer hat gegen den Bußgeldbescheid über 128,50 Euro Einspruch eingelegt. Jetzt muss die Richterin im Amtsgericht Eutin entscheiden.

Die Beweisaufnahme ergibt folgende Situation: Anfang September 2024 steht Georg K. (Name geändert) mit seinem Wohnmobil auf dem Parkplatz Am Gogenkrog in Neustadt. Es ist kurz nach 8 Uhr morgens. Zwei Mitarbeiter des städtischen Ordnungsamts kontrollieren die zentral gelegenen Stellplätze am Binnenwasser. „Das ist ein Ort, an dem regelmäßig wild gecampt wird“, sagt ein Ordnungshüter. An jenem Morgen seien drei Fahrzeuge aufgefallen und aufgeschrieben worden. Der Vorwurf lautet, eine bewegliche Unterkunft aufgestellt und wohnlich genutzt zu haben.

„Wie läuft so eine Kontrolle ab?“, fragt die Richterin. Zunächst achte man auf allerlei Indizien, erklärte der Zeuge. „Wenn



Der Parkplatz am Gogenkrog in Neustadt wird im hinteren Bereich gern auch von Wohnmobilisten genutzt. Foto: Sebastian Rosenkötter

die Markise ausgefahren ist und Campingmöbel aufgebaut sind, ist die Sache eindeutig“, sagt er. Weitere Indizien seien Keile unter den Reifen, um das Fahrzeug in die Waagerechte zu bringen. Zudem achte man auf zugezogene und beschlagene Scheiben. Auch Tau auf dem Fahrzeug könne ein Anzeichen für eine illegale Übernachtung sein.

Diesen typischen Feuchtigkeitsschleier habe man auf dem Wohnmobil festgestellt. Des Weiteren stand eine Treppe an der Eingangstür zu dem Wohnraum, was den ersten Verdacht einer verbotenen Nutzung erheit habe. Auch die Aussage und das Verhalten der Personen, die man vor Ort antreffe, fließe in die Bewertung mit ein. „Und die Anzeichen achte man auf allerlei Indizien, erklärte der Zeuge. „Wenn

klärt der Ordnungsamtsmitarbeiter. So habe der Wohnmobilist „noch etwas verschlafen“ gewirkt, als er nach längerem Anklopfen die Tür geöffnet habe.

Den Vorwurf, vor Ort übernachtet zu haben, habe er zunächst vehement bestritten. Auf den Hinweis, dass das Schlafen vor Ort nur zur Wiederherstellung der Fahrtüchtigkeit erlaubt sei, habe Georg K. gesagt: „Ja, dann habe ich eben das getan.“ Im weiteren Verlauf des Gesprächs habe sich Georg K. immer aggressiver und unkooperativer gezeigt. „Für die Feststellung der Personalien mussten wir die Polizei hinzuziehen“, betont der Zeuge.

Georg K. moniert, dass er die Ordnungsamtsmitarbeiter nicht als solche erkannt habe: „Die haben sich nicht ausgewiesen und

auch keine Uniform getragen.“ Der Zeuge erklärt hingegen, dass er auf Streife stets in Dienstkleidung unterwegs sei. „Wir sind immer als Ordnungsamt erkennbar.“ Im weiteren Verlauf der Verhandlung wird klar, dass sich Georg K. von den städtischen Mitarbeitern schikaniert fühlt. Er wohnte eine Zeit lang in Neustadt und geriet – wohl auch wegen seines Temperaments – schon häufiger in Konflikte mit Vertretern des Ordnungsamts.

Sein Anwalt verhindert während der Verhandlung geschickt, dass sich sein impulsiver Mandant um Kopf und Kragen redet. Den Einspruch gegen das Bußgeld begründet er nüchtern damit, dass die Indizien Tautropfen und Treppe nicht ausreichend seien, um eine illegale Übernachtung auf dem öffentlichen Parkplatz nachzuweisen.

Die Richterin bewertet die Sachlage anders und weist den Einspruch zurück. „Das Schlafen an sich ist keine zwingende Voraussetzung. Es geht um die wohnliche Nutzung, die zum Zeitpunkt der Kontrolle stattgefunden hat.“ Der Bußgeldbescheid von 100 Euro bleibt bestehen. Statt der Verwaltungsgebühr von 28,50 Euro muss Georg K. nun die zusätzlichen Gerichtskosten tragen. Das Urteil ist noch nicht rechtskräftig. **DIS**

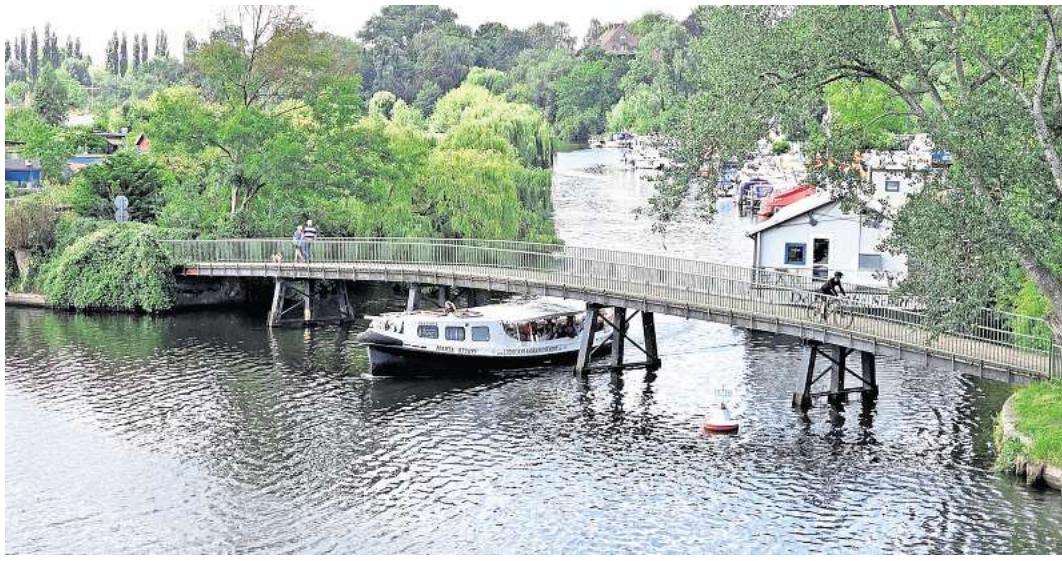
## Gleschendorfer Musiknacht

**GLESCHELDORF.** Die Kirchengemeinde und der Verein zur Förderung der Kirchenmusik laden zur 24. Musiknacht in die Feldsteinkirche ein. Beginn ist um 18 Uhr mit einem Mitsingkonzert von Anja Fingerhut-Fenner am Akkordeon und ihrer Tochter Ronja an der Gitarre. Von Volksliedern über Schlager bis zu plattdeutschen und aktuellen Songs ist für jeden etwas dabei – die Texte liegen bereit.

Um 19.15 Uhr folgt Jazz-Trompeter und Komponist Christian Höhn mit seinem Ensemble BRASS FANTASY aus Hamburg. Acht Blechbläser, Klavier und Gitarre kombinieren die Klangfülle eines klassischen Ensembles mit der Freiheit des Jazz. Von Fanfaren über Balladen bis zu Improvisationen reicht das Repertoire – ein außergewöhnliches Hörerlebnis.

Nach einer Pause tritt um 20.30 Uhr der Chor Vocapella aus Eutin auf. Unter Leitung von Yvonne Crössmann präsentieren die 40 Sängerinnen und Sänger ihr Sommerprogramm „Von Glühwürmchen, Engeln und dem Mond“ – ein bunter Mix aus verschiedenen Epochen und Sprachen. Den stimmungsvollen Abschluss bildet um 21.30 Uhr eine Andacht im Kerzenschein mit Kantorin Christina Engelke und Pastor Lemke. Zwischen den Konzerten werden Snacks und Getränke von der Stiftung Kephas angeboten. Der Eintritt ist frei, Spenden für die Kirchenmusik sind willkommen.

Weitere Info: [www.kirchenmusik-gleschendorf.de](http://www.kirchenmusik-gleschendorf.de)



Die Untere Lachwehrbrücke wird ersetzt. Der Zeitpunkt steht allerdings noch nicht fest. Foto: Kröger

## Pläne für Lachwehrbrücken

Bauwerke über die Alte Trave sollen nacheinander saniert werden.

**LÜBECK.** Die Hansestadt Lübeck plant die Sanierung von zwei Geh- und Radwegbrücken am Elbe-Lübeck-Kanal. Genauer gesagt geht es um die Obere und die Untere Lachwehrbrücke. Beide führen über die Alte Trave.

Die Untere Lachwehrbrücke liegt in Nachbarschaft zur „großen“ Lachwehrbrücke, über die der Autoverkehr fließt. Die Obere Lachwehrbrücke liegt ein Stück weiter südwestlich. Gemeinsam sind sie die Verbindung zu einer Insel zwischen Kanal und Alter Trave, auf der sich ein Kleingartengelände und ein Sportboothafen befinden. Der Wanderweg am Kanal führt ebenfalls über die beiden Bauwerke. Die Funktion der Brücken ist gleich, doch der geplante Umfang der Arbeiten unterscheidet sich. Die Untere Lachwehrbrücke soll neu gebaut werden.

Aktuell handelt es sich um eine Fünfeld-Stahlträgerbrücke mit Holzbohlenbelag. Sie soll ersetzt werden durch eine Dreifeldbrücke mit zwei tiefgegründeten Stahlbetonwiderlagern und zwei Stützen. Wegen des ansteigenden Wasserspiegels soll sie mindestens einen halben Meter höher werden, als sie aktuell ist.

Die Baumaßnahme muss noch von der Politik beschlossen werden. Das soll geschehen, sobald detaillierte Informationen zu Konstruktion, Kosten und Bauzeit vorliegen. Noch ist die Stadt ganz am Anfang ihrer Planungen. Die erste Phase der Ausschreibung läuft derzeit. Im Haushaltsentwurf sind – gestreckt über die Jahre 2026 bis 2028 – insgesamt vier Millionen Euro eingeplant.

Die Obere Lachwehrbrücke ist eine genietete Dreifeld-Stahlfachwerkträgerbrücke. Sie hat

ebenfalls einen Holzbohlenbelag. Das Bauwerk soll nicht ersetzt, sondern grundhaft instandgesetzt werden. In diesem Zusammenhang soll es ebenfalls höher werden als im Ist-Zustand.

Der Hauptausschuss hat die Maßnahme am 11. März beschlossen. Die geplanten Kosten: 1,3 Millionen Euro. Die erste Ausschreibung hatte allerdings noch keinen Erfolg. Laut Stadt ist dabei kein wirtschaftliches Angebot eingegangen. „Sprich: Die Kosten waren viel zu hoch“, sagt Stadtsprecherin Nicole Dorel.

Damit die Insel erreichbar bleibt, soll an den Brücken nacheinander gearbeitet werden. Die Betroffenen sollen im Vorfeld einbezogen und über mögliche Einschränkungen informiert werden. Erst wenn die Ausschreibungen Erfolg hatten, kann die Stadt sagen, wann und wie lange gebaut wird. **HVS**

## Kuriose Ampel: Was bedeutet die blaue Leuchte?

Fahrradampel mit viertem Licht – Anwohner rätseln über die Bedeutung.

**LÜBECK.** Sowa habe er noch nie gesehen, sagt Wolfgang Schramm (80). Er deutet auf die Ampel am neuen Fußgängerüberweg im St.-Jürgen-Ring. Die verspätet gelieferte Anlage ist jetzt in Betrieb. Zusätzlich zu den üblichen Ampelfarben Rot, Gelb, Grün leuchtet dort ein blaues Symbol. Schramm schaut sich einen ganzen Durchlauf an. Die Farben wechseln von Rot durch über Gelb auf Grün, dann wieder Rot. Das blaue Licht leuchtet ständig. „Ich wüsste nicht, was das bedeuten soll“, sagt Anwohner Schramm.

Die Stadt hat darauf eine Antwort: In der oberen Signalkammer befindet sich ein blaues Radsymbol entsprechend dem Verkehrszeichen 237 (Radweg), was darauf hinweisen soll, dass es sich um ein Signal für den Radverkehr handelt, teilt Stadtsprecherin Nicole Dorel auf LN-Anfrage mit. Das Gute für Radfahrer: Sie müssen dort keinen Bettelknopf mehr drücken. Denn sie werden durch spezielle Kameradetektoren erfasst. Solche Technik gebe es bereits auch beispielsweise an der Schönböckener Straße/Beethovenstraße oder an der Hansestraße/Meierstraße. Auch im Zuge des Radschnellweges in der Ratzeburger Allee solle es weitere vergleichbare Ampeln geben. Mit blauem Licht dagegen gibt es in Lübeck bisher keine weitere Ampel.

Kurios: In Niedersachsen wurden vor vier Jahren unter großem



Kuriose Ampel mit blauem Licht: Anwohner Wolfgang Schramm (80) kann sich die Bedeutung nicht erklären. Foto: Holger Kröger

Medieninteresse solche Ampeln eingeführt - dann aber auf Weisung des Verkehrsministeriums wieder entfernt. Der Fahrradclub ADFC hat auf auch seiner Homepage darüber Buch geführt. Die Hildesheimer Stadtverwaltung wurde demnach angewiesen, die blauen Ampeln zu entfernen, weil es an der Rechtsgrundlage fehle. Bei Ampeln kämen Rot, Gelb und Grün zum Einsatz, aber eben nicht Blau, so das Ministerium.

In Lübeck sieht man in dem Modell aber kein Problem. Die Ausführung der Signalanlage sei vorab mit allen Beteiligten abgestimmt und durch die Straßenverkehrsbehörde angeordnet worden. Laut

StVO könne „das Fahrradsinnbild als weißes Leuchtsinnbild auf dunklem Grund oder ein verkleinertes Zusatzschild“ über der Ampel für Radfahrer gezeigt werden.

Die Ausführung mit kleinem Durchmesser der Streuscheibe sei „absolut gebräuchlich und stellt eine Möglichkeit nach den Richtlinien für Lichtsignalanlagen dar“. Schon die Gestaltung der neuen Kreuzung mit vielen weißen Linien, durchgezogen und gestrichelt, hatte im Vorfeld für Verwunderung gesorgt. Wolfgang Schramm (80) will sich das nun mal alles in Ruhe zu Gemüte führen. „Eigentlich ist es ja schön anzusehen.“ **NV**

# HD-Fernsehen für nur 6,99 € im Monat. Mit dem HD+ IP TV-Stick.

Erhältlich in deinem MediaMarkt LUV-Shopping und Citti-Park in Lübeck.



3 Monate gratis HD-Fernsehen

HD +

So geht Fernsehen.

**Stiftung Warentest**

GUT (1,8)  
HD+ IP TV-Stick  
Im Test:  
17 Streaming-Geräte  
Ausgabe 05/2025  
www.test.de

25BY74

## SUPER SILBER AKTION

# 20%



## Holtex

Mode von Kopf bis Fuß

Schnappen Sie sich 20% Rabatt auf unseren gesamten Silberschmuck

30.8. - 3.9.2025

ein bisschen Glitzer geht immer!

Lübeck Schmuckabteilung Posener Straße

Holtex Edith Pohl e. K., Inhaber André Meyer-Pohl  
Zentrale Posener Straße 5, 23554 Lübeck

www.holtex.de

Folgen Sie uns auch auf YouTube!



www.matzen-mo.de

# FINAL SALE

# 70%

NUR NOCH WENIGE TAGE!

Brax JOOP! someday. MAC TOMMY HILFIGER  
 MOS MOSH CAMBIO GANT camel active Marc O'Polo DENIM  
 TOMMY JEANS HUGO BOSS LERROS Street One CECIL  
 PIONEER Marc O'Polo TOMTAILOR N.Z.A. OUI  
 CASA MODA bugatti RICHROYAL monari

Wir haben viele Artikel unserer Sommerkollektionen (Damen-, Herren-, Kindermode sowie Strümpfe) bis zu 70% reduziert.



## MATZEN

Mode aus Tradition  
 Bad Schwartau

Markttwiete 12 • 23611 Bad Schwartau  
 Über 1.000 kostenlose Parkplätze vor der Tür.  
 Mode für die ganze Familie auf über 5.000 qm.

\* Angebot nicht mit anderen Aktionen kombinierbar;  
 gilt nicht auf bereits getätigte Einkäufe und Extra-Bestellungen.



Uwe Albus freut sich über die positive Resonanz: Fünf bis sechs Säcke füllen die Flaschen aus der „Pfandhelden“-Box im Lübecker Hauptbahnhof pro Woche. Zum Entleeren schiebt der Bahnhofsmission den Behälter, der sonst in der Wandelhalle steht, nach draußen. Foto: Agentur 54°

## Projekt: Wer nimmt der Bahnhofsmission Leergut ab?

Es wird zu fleißig gespendet: Lübecker Ehrenamtler können nicht mehr alle Flaschen abgeben, die in ihrer Box landen.

**LÜBECK.** Der Lübecker Hauptbahnhof am Morgen. Menschen eilen zu ihren Zügen, Durchsagen ertönen. Inmitten des geschäftigen Treibens steht in der Wandelhalle eine blaue Box mit der Aufschrift: „Werde Pfandheld.“ Dosen und Flaschen türmen sich darin, der Behälter ist am frühen Vormittag bereits ordentlich gefüllt. Das „Pfandhelden“-Projekt, der Bahnhofsmission wird gut angenommen – und das wird jetzt zum Problem.

2021 haben Auszubildende der Deutschen Bahn das Projekt ins Leben gerufen. Wenig später übernahm die Bahnhofsmission die Betreuung. Jede Woche landen 500 bis 600 Flaschen in der Box. Das sind fünf bis sechs 120-Liter-Säcke. Doch: „Unser Partner, das Getränkeland Schönberg, nimmt nur alle zehn Tage fünf bis sechs Säcke an“, erzählt Uwe Albus, ehrenamtlicher Mitarbeiter der Bahnhofsmission.

Was er nicht abgeben kann, muss Albus in dem Abstellraum der Bahnhofsmission lagern, wo es den Platz für Sachen wie Schlafsäcke, Thermoskannen oder Hygieneartikel wegnimmt. „Wir brauchen einen weiteren Partner, der uns Pfandflaschen abnimmt“, sagt Albus. Denn die Säcke sind nicht nur im Weg, sondern es ist auch Geld, das die Bahnhofsmission gut gebrauchen kann. Erste Anfragen bei Getränkemärkten laufen, aber

bislang hat die Bahnhofsmission noch keine Rückmeldung bekommen. „Eine Idee wäre auch, einen modernen Pfandautomaten zu nutzen, der bis zu 100 Flaschen auf einmal annehmen kann“, sagt Albus.

450 Euro erzielt die Bahnhofsmission durchschnittlich pro Monat mit dem „Pfandhelden“-Projekt. Mit dem Geld kaufen sie Hygieneartikel oder Geschenke zu Weihnachten für die Gäste der Bahnhofsmission. Die Passanten reagieren sehr positiv auf das Projekt. Reisende und Lübecker spenden nicht nur Flaschen, sondern auch Geld.

Doch es gibt auch Kritik. Einige Menschen, die am Bahnhof Flaschen sammeln, sehen in der „Pfandhelden“-Box eine Konkurrenz. Uwe Albus berichtet, dass sich manche beschwerten, dass sie dort keine Flaschen mehr fänden. Er ist aber überzeugt, dass viele mit der Zeit erkennen würden, dass auch sie von dem Projekt profitierten – denn auch für sie stünde die Tür der Bahnhofsmission offen.

Rabiat gingen Diebe im April dieses Jahres vor. Sie brachen die Box auf und stahlen den Inhalt. Doch der Behälter konnte repariert werden und steht jetzt gut gesichert wieder in der Wandelhalle. „Wir haben die Gitterbox zu zweit an vier Tagen jeweils drei bis vier Stunden repariert“, erzählt Uwe Albus. „Außerdem haben wir

neue Ketten und ein neues Schloss angebracht.“ Die Kosten beliefen sich laut Albus auf 200 Euro.

Der Zuspruch in dieser Zeit war groß. Die Bahnhofsmission erhielt zahlreiche aufmunternde E-Mails und Zuspruch von der Bahnhofsmission. Unbekannte, die aus den Medien von dem Aufbruch erfahren hatten, halfen spontan und spendeten – im Einzelfall bis zu 400 Euro.

Inzwischen gibt von der Bundespolizei gute Nachrichten – sie hat zwei Tatverdächtige ermittelt. „Zum Glück waren Reisende die Täter und nicht unsere Stammklientel“, sagt Albus, der selbst pensionierter Kriminalbeamter ist. Er hofft auf einen Täter-Opfer-Ausgleich. „Die Täter könnten am liebsten bei uns in der Bahnhofsmission Sozialstunden ableisten. Dann würde ihnen vielleicht klar werden, worum es bei dem Pfandprojekt eigentlich geht“, sagt Uwe Albus.

Damit sich die Bahnhofsmission auch in Zukunft bestmöglich um ihre Gäste kümmern kann, hofft Uwe Albus nun zeitnah einen weiteren Partner für die Pfandflaschen zu finden. „Ich freue mich über jede Idee, jeden Hinweis und helfende Hand.“

Interessierte Getränkehändler können sich bei der Bahnhofsmission unter Telefon 0451/82121 oder per E-Mail an luebeck@bahnhofsmission.de wenden. **TIBOR SPENNER**

## Räder werden codiert

**LÜBECK.** Wer sein Fahrrad, E-Bike, Kinderwagen oder Rollator bei der Polizei mit einem bundeseinheitlichen Code versehen lassen möchte, hat jetzt zweimal die Möglichkeit: am Samstag, 30. August, in der Zeit von 10 bis 13 Uhr bei der Polizeistation Travemünde sowie am Freitag, 5. September, 15 bis 17 Uhr bei der Polizeistation Eichholz.

Auch wenn durch die Codierung ein Diebstahl nicht komplett ausgeschlossen werden kann, wird die Tat laut Polizei für potenzielle Täter unattraktiver. Gekennzeichnete Räder lassen sich nach einem Diebstahl schwerer verkaufen, weil sie leichter zugeordnet werden

können. Ein Fachunternehmen übernimmt die Codierung, Polizisten beantworten Fragen zum Thema Diebstahlschutz.

Eine Anmeldung ist nicht erforderlich. Willkommen sind auch Interessierte aus dem Umland. Eine Rad-Codierung kostet 18 Euro. Fürs E-Bike mit Akku kostet es 28 und für Kinderwagen sowie Rollatoren zehn Euro.

Die Polizei empfiehlt grundsätzlich, Räder mit einem stabilen Schloss zu sichern. Auch Unterlagen wie Rechnungen, auf denen die Rahmennummer notiert ist, sollten für den Eigentumsnachweis aufbewahrt werden. Zudem ist es aus polizeilicher Sicht sinnvoll, ein Foto des eigenen Fahrrades zu besitzen.

## Flohmarkt in Kücknitz

**LÜBECK.** Am Samstag, 30. August, findet auf dem Kirchplatz der 2. Kücknitzer Flohmarkt des Gemeinnützigen Vereins Kücknitz (GMVK) statt. Von 10 bis 15 Uhr laden die ehrenamtlichen Helfer des Vereins zu einem Bummel über den Markt ein. Im Kaffeezelt gibt es Kuchen, Kaffee, Würstchen und Kaltgetränke.

## Flohmarkt an St. Marien in Lübeck

**LÜBECK.** Am Samstag, 6. September, findet von 10 bis 15 Uhr vor der Marienkirche – zwischen Kirche und Rathaus – wieder ein Flohmarkt statt. Auch für das leibliche Wohl ist gesorgt.



## GESUNDHEITSFORUM im CITTI-PARK Lübeck

Besuchen Sie unser **Gesundheitsforum im CITTI-PARK** wahlweise in **Präsenz** oder **virtuell**. Wir bieten Ihnen ein kostenfreies Vortragsprogramm und laden Sie ein, mit unseren Expertinnen und Experten ins Gespräch zu kommen.

**Hybrid-Vorträge**

### Gesundheitsthema des Monats

Montag, 8. September, 18 – 19 Uhr

#### Immer online – Suchtgefahren und Behandlungsmöglichkeiten

Prof. Dr. Dipl.-Psych. Hans-Jürgen Rumpf, Dr. Julia Reutermann-Kämmerer –  
Zentrum für Integrative Psychiatrie ZIP

Die Nutzung des Internets macht viele Dinge schneller und einfacher. Gleichzeitig zeigt sich, dass ein Teil der Online-Aktivitäten zu problematischem oder süchtigem Verhalten führen kann. Von der Weltgesundheitsorganisation (WHO) gilt hierbei die Computerspielstörung als anerkannt, aber auch andere Bereiche wie die Nutzung von sozialen Netzwerken sind hier zu nennen. Die Vorträge geben Informationen dazu, wie ein problematisches Verhalten aussieht und was man dagegen tun kann. Weiterhin wird ein Behandlungsprogramm für Internetnutzungsstörungen am Zentrum für Integrative Psychiatrie ZIP am UKSH vorgestellt.



Dienstag 9. September

18 – 19 Uhr

#### Wenn das Herz aus dem Takt gerät – Vorhofflimmern einfach erklärt

Prof. Dr. Roland Richard Titz –  
Universitäres Herzzentrum Lübeck

Donnerstag 11. September

18 – 19 Uhr

#### Neue Mikro-Stents und Laser helfen Patienten mit Grünem Star

Dr. Stefanie Gniesmer –  
Klinik für Augenheilkunde

Montag, 15. September



18 – 19 Uhr

#### Onkologische Online Patientinnenfragestunde – Sie fragen, Expertinnen und Experten antworten Thema: PsychoOnkologie

Alma König –  
Klinik für Frauenheilkunde und Geburtshilfe

Montag, 15. September

18 – 19 Uhr

#### Was tun, wenn die Prostata wächst?

Dr. Nils Gilbert –  
Klinik für Urologie

Mittwoch, 17. September

17 – 19 Uhr

#### Einsamkeit – Zur Bedeutung und zum Umgang in unserer heutigen Gesellschaft

Prof. Dr. phil. Dipl.-Soz. Katja Götz –  
Institut für Allgemeinmedizin und Mitarbeitende des  
Pflegetützpunktes in der Hansestadt Lübeck

Freitag, 19. September

16 – 18 Uhr

#### Wer braucht schon eine Patientenverfügung?!

Maren Hoge –  
PIZ Patientenzentrum  
Andre Nowak, Benedikt Hruschka –  
Klinisches Ethikkomitee am UKSH

Dienstag, 23. September

18 – 19 Uhr

#### Psoriasis (Schuppenflechte) ist nicht heilbar, aber behandelbar!

Prof. Dr. Diamant Thaci –  
Klinik für Dermatologie, Allergologie und Venerologie

Donnerstag, 25. September

17 – 18 Uhr

#### Diagnose Demenz – Symptome und Verlauf

Dr. med. Dr. phil. Tobias Wagner-Altendorf –  
Klinik für Neurologie

Dienstag, 30. September

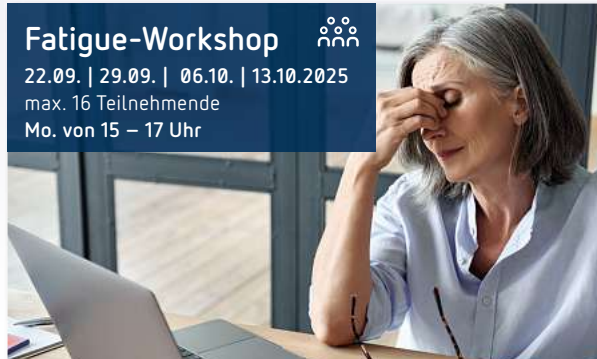
18 – 19 Uhr

#### Verengung der Aortenklappe – Optimale Behandlung im Herz-Team

PD Dr. Buntaro Fujita –  
Universitäres Herzzentrum Lübeck

#### Fatigue-Workshop

22.09. | 29.09. | 06.10. | 13.10.2025  
max. 16 Teilnehmende  
Mo. von 15 – 17 Uhr



Schleswig-Holsteinische  
Krebsgesellschaft e.V.  
WIR WERDEN DA SEIN!

UCCSH | Universitäres Cancer Center  
Schleswig-Holstein

#### Vital-Tanzen "TadiFit"

10./24.09. | 02./22.10. | 05./19.11. | 03./17.12.  
max. 25 Teilnehmende  
Mi. + Do. von 15 – 16 Uhr



UCCSH | Universitäres Cancer Center  
Schleswig-Holstein

Veranstaltung mit erweitertem Programm.

Veranstaltung findet ausschließlich online statt.

Veranstaltung findet ausschließlich in Präsenz statt.

### Anmeldung und Auskunft



☎ 0451 500 – 10742  
Mo.: 9 – 15 Uhr, Di. + Do.: 9 – 12 Uhr  
✉ gesundheitsforum.luebeck@uksh.de  
www.uksh-gesundheitsforum.de  
← Anmeldung auch hier möglich!

**Aktuelle Programmübersicht:**  
[www.uksh.de/gesundheitsforum](http://www.uksh.de/gesundheitsforum)

**Hybrid-Vorträge**

Sie haben die Möglichkeit unsere Veranstaltungen in Präsenz oder virtuell zu verfolgen. Bitte geben Sie Ihre Präferenz bei der Anmeldung an.

Theater- zubehör	Erz- lager- stätte	Kombi- nations- sport	dt. Tanz- kapell- meister † 1973	Glocken- klang	Streit	Hai- fisch- flosse	Mensch zwischen 20 und 29 Jahren	altrömi- sche Provinz	Him- mels- richtung	folglich (latein.)	Bewoh- ner des Kantons Uri	italie- nische Hafen- stadt	Roman von Karl May („Der ...“)	Zuruf an Zugtiere: Halt!	Schmuck	deutsche Vorsilbe		
Wirk- lichkeit	gewach- sene Insel				sakrale Flüssig- keit	Nasen- löcher der Pferde					Glet- scher- rest im Meer							
Anlage zur Eisenge- winning		Mandant	Blitz und Donner				niemals		Abgabe, Entgelt						Enkel Mo- ham- meds (7. Jh.)	niederl.: ich		
Beamter im aus- wärtigen Dienst	Priester- stand										harzloser Nadel- baum	dicker Gemüse- stiel						
													synthe- tische Droge (Abk.)			englische Graf- schaft		
			Vorname d. Schau- spielers Ventura		zu schnell, unbe- dacht						kurze Reise			großes Ansehen		Unter- wäsche- stück, Mieder		
Obst- kern	orienta- lisches Ober- gewand	chemi- scher Aus- gleich	Radio- direkt- über- tragung								kalku- lieren	rote Edel- steine		Hast				
Torten- bäcker				franzö- sisches Departement	japani- sche Meile													
Fahnen- stange		offen aner- kennen									Börsen- ansturm		drohen- des Unheil		engl. Fürwort: es			
west- afrika- nischer Staat				leichter Ein- spanner							Frauen- theater- rolle	tropischer Laub- baum	eine Druck- farbe			feier- liches Gedicht		
					Gastro- nom									Autor von „Der Name der Rose“				
Wasser- becken		Gegen- teil von Kälte		persön- liches Fürwort									thailän- discher Königs- titel		Binnen- ge- wässer			
politi- sches Gemein- wesen	Reisen- der	nicht viel			nicht leicht						Stadt am Großen Sklaven- see	Strom durch Köln				Salz-, Pfeffer- gefäß		
				Stadt am Meer	Hühner- produkt	ein Längen- maß (Abk.)	griech. Philo- soph † 485	zeit- weise Über- lassung			Back- stelle	Handel, Geschäft (engl.)		Kfz- Abgas- entgifter (Kw.)	Donau- Zufluss in Bayern		Luft- rollen	Abk.: Metall
Trocken- heit	Milch- organ beim Rind		Fahn- dungs- plakat								Gestell zum Obst- trocknen		Speise- saal für Studen- ten		weiches Gewebe			
				persön- liches Fürwort (3. Fall)			Rufname des Ko- mikers Arent	Schalter am Com- puter				indische Sing- vögel	Wortteil: Land- wirt- schaft	leiten- der Ange- stellter				
Volks- fest				Vorname der Dago- ver † 1980	widerlich finden, sich vor etwas ...					Volks- stamm in Benin	ein Ver- kehrs- zeichen			Ruf beim Stier- kampf		griechi- sche Unheils- göttin		
		chem. Zeichen für Eisen	tschech. Tennis- spieler (Ivan)					Insekten					Luft- wider- stands- beiwert	lauter Ausruf	Schmerz- laut			
Stadt- kern von Paris	indi- scher Zauber- künstler				Stein- anle- spiel					Treffer beim Fußball		Nord- west- europäer						
Plunder, Alt- waren					Mixtur					ein Getränk								

**Markisen-Hof-Lübeck**

Markisen • Sicht- und Sonnenschutz • Rollläden  
Terrassendächer • Plissees • Insektenschutz

**Kostenlose Beratung in Lübeck und Umgebung!**

**Ihr Sommer. Das ganze Jahr.**

**Schaffen Sie sich Ihren Lieblingsplatz im Freien – für entspannte Momente bei jedem Wetter.**

Ahrensböcker Str. 34 - 36 • 23617 Stockelsdorf • 0451 - 88 19 34 65  
info@markisen-hof-luebeck.de • www.markisen-hof-luebeck.de

**Widder**  
21.04. - 20.04.

Schalten Sie den Kopf aus, Liebe ist Herzenssache. Sie sind in Hochform, das merken alle. Nehmen Sie sich trotz Ihrer Power Zeit für besinnliche Stunden.

**Stier**  
21.04. - 20.05.

Kleine Differenzen treten auf. Klären Sie das sachlich. Kreativ sind Sie. Eine Prise Selbstvertrauen fehlt aber zur Zeit. Fallen Sie nicht mit der Tür ins Haus, wenn Sie eine Bitte vortragen.

**Zwillinge**  
21.05. - 22.06.

Techtelmechtel. Flirt. Tête-à-Tête – alles verspricht Erfolg! Man versucht, Sie von Ihrem Standpunkt abzubringen. Fragen Sie sich, warum! Nehmen Sie sich Zeit zum Bummeln und Shoppen.

**Krebs**  
22.06. - 22.07.

Unterordnung fällt Ihnen gerade schwer. Schlecht für die Beziehung! Sie neigen zur Selbstüberschätzung: Kürzer treten! Lassen Sie sich von niemandem unter Zeitdruck setzen.

**Löwe**  
23.07. - 23.08.

Sorgen Sie für intime Stimmung – dann knistert es wieder. Auschlafen können Sie sonntags – in dieser Woche müssen Sie powern! Investieren Sie wieder mehr Zeit für Ihre Gesundheit!

**Jungfrau**  
24.08. - 23.09.

Ein Herzenswunsch wird erfüllt – neue Partnerschaft oder Schwung in der bestehenden. Sie glänzen mit Effizienz – weiter so! Einen Rückschlag stecken Sie weg. Ihre Ausdauer lohnt sich.

**Waage**  
24.09. - 23.10.

Sie sind voller Elan und rennen offene Türen ein! Bei Konfrontationen laufen Sie Gefahr, den Kürzeren zu ziehen. Achten Sie bewusst auf Auszeiten, sonst halten Sie Ihr Tempo nicht durch.

**Skorpion**  
24.10. - 22.11.

Reiten Sie nicht auf alten Geschichten herum, das stört den Hausfrieden. Ihre gute Arbeitsmoral färbt auf die Kollegen ab. Spitze Bemerkungen nicht allzu persönlich nehmen!

**Steinbock**  
22.12. - 20.01.

Halten Sie Ihren Partner nicht am Gängelband, wenn Ihnen die Beziehung wichtig ist. Ihr Eifer wird belohnt – ein Extrabonbon ist in Sicht. Der Zufall steht Ihnen am Wochenende helfend zur Seite.

**Schütze**  
23.11. - 21.12.

Ihr Wankelmut bringt Sie in der Liebe nicht gerade voran. Weshalb so bescheiden? Andere wuchern auch mit Ihren Pfunden! Sie nehmen sich Zeit für Freunde. Das läßt Ihre Akkus auf.

**Wassermann**  
21.01. - 19.02.

Zügeln Sie Ihren Freiheitsdrang – oder nehmen Sie Ihren Partner mit! Sie strotzen vor Selbstvertrauen. Das führt zu Voreiligkeit! Sie können derzeit gut Altes loslassen. Nutzen Sie das!

**Fische**  
20.02. - 20.03.

Ein langes, tiefes Gespräch bringt Sie jemandem näher. Offene Worte wirken Wunder – Sie setzen sich durch! Körper und Seele verlangen nach einer Auszeit.

**Wortsuche**

R G K U N E E F P A E S O L U T  
V E R D A U N G B E D U E R F T I G R E S O L U T  
N O L E F Z E O G E M A E L D E N A S T R O  
D O T T E R I U L L A E P I A N S T A L T I  
M A O K A N D I E R T P L I S S E E M A L L  
M A N F A L L E D A T T E L  
R E S U E M E E R A D I I H N  
D E E R N F I D E P P L A  
O K I N G L L L E E R  
F E R T I G E N D E K O R A T I V  
L I R A T T B O R U M G N E  
E H K A D E R S U E F A  
D A D A A N A M U T I G A K T  
S E R V I L B N M O R A L T H  
L D M F E Z A L S E N F E E  
D A L A I A A D L E R  
F E G E N S B T R I M M G A L A L K  
D E V B E S E I T I G E N D A N K E O A U R A  
R E M I S E U L K T B E N I N T R U N K E N  
L A S T E R L L B U C H S K W E H R I C E D  
E I L E R S E O U L U T E Q U I L A O J A  
N V G E G E N M A E H E R E R N P L U N D E R  
G E B I N D E S P R I N G E N T E M P E R A T U R

	6		9	8	2
9	3	4	5	6	
	5			1	9
4	9		9	5	7
	7	6	2	4	1
	6	8	4		
1	3	5			6

**Lösungen der Vorwoche**



8	3	2	1	6	4	7	9	5
5	4	1	7	2	9	6	8	3
6	7	9	3	8	5	2	1	4
2	5	4	9	1	8	3	6	7
9	1	6	5	3	7	8	4	2
7	8	3	2	4	6	9	5	1
1	6	8	4	7	2	5	3	9
4	2	5	6	9	3	1	7	8
3	9	7	8	5	1	4	2	6

LÜBECK + OSTHOLSTEIN

# WOCHENSPIEGEL

## WIR BRINGEN DIE NEWS!



Das Duo Fantasy gastiert in der Lübecker MuK.

Foto: hfr

## AUS DER GESCHÄFTSWELT

## Das Erfolgsduo Fantasy gibt Konzert in der MuK

**LÜBECK.** Mit ihrem neuen Album „Willkommen im Wunderland“ laden Freddy und Martin vom Erfolgsduo Fantasy ihre Fans auf eine besondere musikalische Reise ein. Die beiden Chartstürmer, bekannt durch Hits wie „Weißes Boot“ oder „Eine Nacht im Paradies“, kombinieren eingängige Melodien mit gefühlvollen Texten und schaffen damit ein einzigartiges Klangerlebnis.

Am Samstag, 20. September 2025, machen Fantasy Station in der MuK Lübeck. Ab 18 Uhr erwartet das Publikum ein Konzert voller Emotionen, Tanz und Lebensfreude. Neben den neuen Songs werden natürlich auch die bekannten Erfolgstitel nicht fehlen. Die Fans dürfen sich auf eine mitreißende Bühnenshow freuen, die sowohl mit beeindruckenden Bildern als auch mit der unverwechselbaren Energie der beiden Künstler überzeugt.

„Mit diesem Album möchten wir die Menschen in eine Welt voller Träume, Sehnsucht und schöner Momente entführen“, so Fantasy im Vorfeld. „Wir freuen uns riesig darauf, unsere neuen Lieder live zu präsentieren und gemeinsam mit unserem Publikum unvergessliche Abende zu erleben.“

☑ **Tickets für das Konzert in Lübeck kosten im Vorverkauf ab 62,90 Euro und sind erhältlich unter SchlagerTickets.com, bei der Lübecker Musik- und Kongresshallen GmbH (Tel. 0451/7904400), an allen bekannten Vorverkaufsstellen sowie ab 17 Uhr an der Abendkasse.**

# Zurück zur Bewegung – mit der neuen Generation des exopulse suit

ANZEIGE

Ostsee-Medizintechnik hat eine der ersten Experten-Zertifizierungen in Deutschland erhalten.

**LÜBECK.** Spastiken, chronische Schmerzen und eingeschränkte Beweglichkeit sind für viele Menschen mit neurologischen Erkrankungen wie Multipler Sklerose, Schlaganfall, Zerebralparese oder Fibromyalgie tägliche Herausforderungen. Mit der neuen Generation des exopulse suit bietet Ostsee-Medizintechnik jetzt eine innovative Lösung, die Betroffenen spürbare Erleichterung verschaffen kann – ggf. ohne Medikamente.

Der medizinische Neurostimulationsanzug wurde in enger Zusammenarbeit mit Fachärzt:innen und Patient:innen weiterentwickelt und setzt gezielt dort an, wo herkömmliche Therapien an ihre Grenzen stoßen: Sanfte elektrische Impulse, gesteuert per App, stimulieren die Muskulatur, lockern Verspannungen und helfen, Schmerzen zu lindern. Bereits nach kurzer Anwendungszeit berichten viele Nutzer:innen von mehr Bewegungsfreiheit, neuer Energie und einem spürbar verbesserten Körpergefühl.

„Was der neue exopulse suit leistet, ist für viele unserer Patientinnen und Patienten ein echter Wendepunkt im Alltag“, sagt Marco Wilms, Geschäftsführer von Ostsee-Medizintechnik. „Es geht nicht nur um Linderung – es geht um Selbstständigkeit, um Lebensqualität und darum, wieder Vertrauen in den eigenen Körper zu gewinnen.“



Zurück zur Bewegung – mit der neuen Generation des exopulse suit.

Foto:OMT

Mit verbesserter Passform, optimierter Stimulationstechnologie und benutzerfreundlicherer App-Steuerung bietet der neue Suit höchsten Komfort bei maximaler Wirksamkeit. Er ist in 37

Größen erhältlich – auch für Kinder ab zwei Jahren – leicht anzulegen, maschinenwaschbar und sogar für Menschen mit implantierten Medizinprodukten geeignet.\*

Ein besonderer Meilenstein: Ostsee-Medizintechnik ist eines der ersten zertifizierten Versorgungszentren in Deutschland, das vom Hersteller Ottobock offiziell für die Anwendung des neuen exopulse suit autorisiert wurde. Die geschulten Expert:innen begleiten Betroffene von der Beratung über die individuelle Anpassung bis hin zur Anwendung im Alltag.

„Unsere Vision ist es, Hightech-Lösungen in den Alltag zu bringen – praxisnah, wirksam und für alle zugänglich“, betont Dirk Dahlke, Orthopädietechniker-Meister bei Ostsee-Medizintechnik. „Dass wir zu den ersten zertifizierten Partnern gehören, zeigt unser Engagement für Qualität und Innovation in der Versorgung.“

## Fakten auf einen Blick:

- ▶ Erste Linderung oft bereits nach 60 Minuten
- ▶ Empfohlene Anwendung: 1 Stunde alle zwei Tage
- ▶ Steuerung per Bluetooth-App
- ▶ In 37 Größen erhältlich – auch für Kinder
- ▶ Maschinenwaschbar & leicht anlegbar
- ▶ Auch bei implantierten Medizinprodukten\* geeignet
- ▶ Jetzt testen – exklusiv bei Ostsee-Medizintechnik.

☑ **Ostsee-Medizintechnik GmbH**  
Tel. 0451 – 290 71 50  
[www.ostsee-medizintechnik.de](http://www.ostsee-medizintechnik.de)

EINKAUFEN  
MIT DER  
**BESTPREIS  
GARANTIE**

# KNUTZEN HOME

[knutzen-home.de](http://knutzen-home.de)  
Die mit dem **grünen** Haus

Neubau · Renovierung

## Badsanierung an einem Tag

**Wir bieten Ihnen eine schnelle, einfache und saubere Lösung.** Mit den innovativen Mural Revela Fliesen können wir Ihr Bad in nur einem Tag in einem neuen Glanz erstrahlen lassen.



Diese Fliesen sind bis zu **dreimal günstiger** als herkömmliche Fliesen und überzeugen durch ihre hohe Strapazierfähigkeit, Wasserdichtigkeit und Langlebigkeit.

Die Kollektion umfasst ultrarealistische Dekore mit Stein-, Zement- oder Marmoroptiken und können nach dem Mix- und Match-Prinzip kombiniert werden. Eine extra schmale Fuge rundet das Erscheinungsbild ab.

In zwei Formaten erhältlich:  
Fliese 65 x 37,5 x 0,5 cm  
XL-Paneele 90 x 260 x 0,5 cm



Mehr Informationen finden Sie online!

## Aus Alt mach Neu!

Aus einem in die Jahre gekommenen Badezimmer können Sie im Handumdrehen eine stilvolle Wohlfühloase schaffen. Heller, zeitloser, edler.



vorher



nachher

**KNUTZEN HOME Lübeck**  
Osterweide 14  
Telefon 0451 50 49 060

**KNUTZEN HOME Eutin**  
Industriestr. 12a  
Telefon 04521 79 56 00

**KNUTZEN HOME Oldenburg in Holstein**  
Am Voßberg 8  
Telefon 04361 50 63 90

## GESUNDHEITS-TIPP

## Was bei Schuppenflechte hilft

Psoriasis ist vielen oft besser bekannt als Schuppenflechte. Die Hautkrankheit ist nicht heilbar, aber gut behandelbar. Forschende vermuten, dass Vitamin D bei der Krankheitsentstehung eine Rolle spielt. Was bisher dazu bekannt ist, erfahren Sie hier.

Psoriasis ist eine chronisch-entzündliche Autoimmunerkrankung der Haut und als solche heißt das, dass das Immunsystem fälschlich eigene Körperzellen angreift. In diesem Fall betrifft es die Haut. In der Regel dauert der normale Erneuerungsprozess der Haut rund vier Wochen. Bei Psoriasis sind es nur wenige Tage. Die Zellen reifen nicht vollständig aus, verkleben und bilden die typischen silbrigen Schuppen auf geröteter Haut. Diese werden auch Plaques genannt.

Psoriasis ist nicht ansteckend und verläuft in Schüben. Obwohl die Erkrankung nicht heilbar ist, lässt sie sich dennoch gut behandeln. Die Therapie zielt darauf ab, die Entzündung zu bremsen, Symptome zu lindern und Schübe zu verhindern.

Symptome bei Psoriasis im Überblick: Schuppen, gerötete Haut, Schwellung, Juckreiz, Schmerzen. Häufig sind Ellenbogen, Knie, Kopfhaut und Rücken betroffen. In manchen Fällen kommt es zusätzlich zu Gelenkentzündungen. Dann spricht man von Psoriasis-Arthritis.

Psoriasis kann auch die Psyche belasten. Die sichtbaren Hautveränderungen führen bei vielen Betroffenen zu Rückzug und Scham, was das Risiko für Depressionen erhöht.

Psoriasis kann in jedem Alter auftreten, beginnt aber häufig in der Jugend oder im frühen Erwachsenenalter. Etwa zwei bis drei

Prozent der Menschen in Deutschland leiden an Schuppenflechte.

Bei einem Ausbruch ist die genetische Veranlagung fast immer vorhanden. Dennoch gilt: Wer die Veranlagung hat, kann sie im Laufe des Lebens entwickeln, muss aber nicht. Denn erst durch auslösende Faktoren bricht die Krankheit aus. Dazu zählen: seelischer oder körperlicher Stress, Infekte, bestimmte Medikamente, hormonelle Umstellungen, Übergewicht, Alkohol oder Rauchen. Auch das Mikrobiom im Darm scheint eine Rolle zu spielen.

## EINFLUSS VON VITAMIN D AUF DIE HAUT

Vitamin D ist ein wichtiger Baustein für die Gesundheit. Der Körper bildet es, wenn Sonnenlicht auf die Haut trifft. Deshalb wird Vitamin D umgangssprachlich auch als Sonnenvitamin bezeichnet. Vitamin D hält nachweislich das Immunsystem im Gleichgewicht und reguliert Entzündungen. Außerdem fördert es die Reifung gesunder Hautzellen.

In unseren Breitengraden und vor allem im Winter ist die Sonneneinstrahlung jedoch oft zu gering. Ein Vitamin-D-Mangel ist deshalb weit verbreitet. Das Risiko für Mangelerscheinungen erhöht sich zudem für Menschen mit chronischen Erkrankungen oder

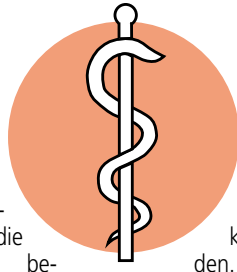
gestörter Darmaufnahme. Auch bei Menschen mit Psoriasis zeigen Studien auffällig häufig niedrige Blutwerte. Es wird daher vermutet, dass ein Mangel die Hautverschlechterung begünstigt.

Auf dem Fachkongress NUTRITION 2023 präsentierten Forscher der amerikanischen Brown University neue Daten zur Rolle von Vitamin D bei Psoriasis. Die Auswertung von über 40.000 Patientendaten, darunter 491 Betroffene mit Psoriasis, ergab: Je niedriger der Vitamin-D-Spiegel im Blut, desto schwerer ausgeprägt war die Hautbeteiligung. Konkret wiesen 39 Prozent der schwer Erkrankten einen klaren Vitamin-D-Mangel auf, bei mildereren Verläufen waren es nur 25 Prozent.

Auch weitere Studien prüften die Wirkung von Vitamin-D-Präparaten. In einer Untersuchung erhielten Patienten sechs Monate lang hochdosiertes Vitamin D2, was zu einer sichtbaren Hautverbesserung führte. Nebenwirkungen traten kaum auf.

Dennoch bleibt die Datenlage uneinheitlich. Nicht alle Studien in der Vergangenheit zeigen denselben Effekt. Eine chinesische Metaanalyse fand nur in einer von vier Studien eine eindeutige Wirkung. Möglicherweise ist Vitamin D2 etwas wirksamer als D3. Allerdings bleibt weiterhin offen, wie stark und zuverlässig Vitamin D tatsächlich den Verlauf der Psoriasis beeinflusst.

In Deutschland liegt die empfohlene Tagesdosis für Erwachsene bei 800 IE Vitamin D. Bei Autoimmunerkrankungen wie Psoriasis setzen Studien deutlich höhere Mengen ein. Diese können teils bis zu 10.000 IE



pro Tag betragen. Jedoch sollte eine solche Menge nie ohne ärztliche Aufsicht eingenommen und stets durch regelmäßige Blutkontrollen überwacht werden. Eine Überdosierung von Vitamin D kann Kalziumüberschuss und andere starke Nebenwirkungen hervorrufen.

Auch wenn die Studienlage zu Vitamin D bei Psoriasis nicht eindeutig ist, lassen sich gewisse Zusammenhänge nicht ignorieren. Vitamin D unterstützt das Immunsystem und die gesunde Hauterneuerung, die bei Psoriasis aus dem Gleichgewicht geraten sind. Eine stabile Versorgung mit dem Sonnenvitamin bei Schuppenflechte kann deshalb ein sinnvoller Teil der Behandlung sein. Allerdings ist Vitamin D kein Wundermittel und reicht allein nicht aus.

Psoriasis ist eine komplexe Erkrankung, die die Haut betrifft, sich aber auf den ganzen Menschen auswirkt. Wer sie verstehen und behandeln will, sollte daher ganzheitlich darauf blicken. Eine gesunde, zuckerarme Ernährung, Bewegung und ausreichend Schlaf stärken das Immunsystem ebenfalls und können den Krankheitsverlauf positiv beeinflussen. Genauso wichtig ist die seelische Stabilität. Außerdem haben neben Vitamin D auch andere Nährstoffe eine Unterstützungsrolle für das Immunsystem und wirken entzündungshemmend. Soz. B. Vitamin B12, Vitamin A, Vitamin E, Omega-3-Fettsäuren und Zink. Sie könnten eine ergänzende Rolle in der Psoriasis-Behandlung spielen und sollten daher mitbedacht werden.

**Gesunde Grüße aus den Pinguin-Apotheken**

## Achtung vor Pilzvergiftungen

Die Pilzsaison geht wieder los.

Wenn es draußen feuchter und regnerischer wird, jubeln die Pilzsammler. Allerdings ist Vorsicht geboten. Denn je mehr Pilze es gibt, desto größer ist auch die Gefahr von Vergiftungen. Nach Aussagen des Giftinformationszentrums-Nord der Länder Bremen, Hamburg, Niedersachsen und Schleswig-Holstein (GIZ-Nord) steigt die Zahl der Pilzvergiftungen insbesondere in den feuchten Sommer- und frühen Herbstmonaten, die mit milden Temperaturen hergehen, spürbar an. „Bereits jetzt gibt es sehr viele giftige Pilze, die den essbaren Exemplaren ähneln. Die Unterscheidung ist für unerfahrene Pilzsammler nicht immer einfach und endet manchmal mit einer schweren Pilzvergiftung“, warnt AOK-Serviceleiter Reinhard Wunsch.

Eine Pilzvergiftung, auch Myzetismus genannt, ist eine Vergiftung, die durch den Verzehr von Pilzen verursacht wird, die giftige Substanzen enthalten. Es gibt sowohl 'echte' Pilzvergiftungen, die durch den Verzehr von Giftpilzen verursacht werden, als auch 'unechte', die durch verdorbene oder falsch zubereitete Speisepilze entstehen können. Bei Verdacht auf eine Pilzvergiftung ist schnelles Handeln entscheidend. Von den tödlich verlaufenden Pilzvergiftungen in Mitteleuropa gehen die meisten auf den Knollenblätterpilz zurück. Dieser wird von unerfahrenen Sammlern nicht selten mit dem Champignon verwechselt und verursacht potenziell lebensgefährliche Pilzvergiftungen. Innerhalb von

24 Stunden kommt es häufig zu heftigem Erbrechen, starken Bauchschmerzen und Durchfall. Ein Kind kann schon nach dem Verzehr von nur einem Knollenblätterpilz sterben.

Insgesamt gibt es in Deutschland mehrere tausend Pilzarten, von denen rund 200 giftig sind. Die AOK NordWest warnt deshalb dringend davor, Pilze ohne Fachkenntnisse zu sammeln und zu verzehren. Ein gutes Bestimmungsbuch und die Anleitung durch Pilzsachverständige oder sehr erfahrene Sammler sind gute Wissensquellen und unbedingte Voraussetzung für ein sicheres Pilzsammeln. Gute Informationen bietet die Deutsche Gesellschaft für Mykologie in ihrer Internetpräsenz. „Wer nach dem Essen eines Pilzgerichts Übelkeit, Schmerzen, Schwindel oder Misempfindungen verspürt, sollte sofort einen Arzt aufsuchen oder gleich direkt in ein Krankenhaus gebracht werden“, so Wunsch. Den Pilz oder Reste davon unbedingt mitnehmen, um den „Übeltäter“ schnell identifizieren zu können.

Sollte ein Pilz als giftig eingeschätzt werden, erfolgt rund um die Uhr unter der kostenfreien Rufnummer 0551-19240 die weitere Beratung zur medizinischen Behandlung durch die Experten des Giftinformationszentrums-Nord. Die GIZ-Experten geben auch Empfehlungen für weiterbehandelnde Ärzte zur spezifischen Therapie.

Alle Informationen unter [www.giz-nord.de](http://www.giz-nord.de).



**Joerg Ortmann,**  
Inhaber der  
Pinguin-  
Apotheken,  
gibt Ge-  
sundheits-

## Medizin

## ANZEIGE

Thema: Rheumatische Schmerzen in Gelenken, Muskeln und Knochen

# Starkes Duo bei Gelenkschmerzen

**Rubaxx Arzneitropfen und Schmerzgel in Kombination: gezielte Behandlung von innen und außen**

**Im Kampf gegen Gelenkschmerzen setzen zahlreiche Verbraucher auf die Apotheken-Qualitätsmarke Rubaxx! Rubaxx Arzneitropfen und Rubaxx Schmerzgel (rezeptfrei) bilden zusammen eine ideale Kombination, um rheumatische Schmerzen in Knie, Schulter oder Hüfte wirksam von innen und außen zu behandeln – und das ohne bekannte schwere Neben- oder Wechselwirkungen!**

Gelenkschmerzen zählen zu den größten Volkskrankheiten in Deutschland: Millionen Menschen leiden sogar chronisch darunter. Ihr größter Wunsch: endlich Schmerzlinderung, und zwar so schnell wie möglich! Immer mehr Schmerzgeplagte vertrauen mittlerweile auf die Rubaxx Arzneitropfen für die orale Einnahme in Kombination mit dem Rubaxx Schmerzgel zur gezielten Behandlung der rheumatischen Schmerzen von außen.

### Besonderer Arzneistoff überzeugt

Forscher entdeckten in Nord- und Südamerika einen besonderen Arzneistoff, der die Kriterien einer wirksamen Schmerzbekämpfung erfüllt: Rhus toxicodendron! Dieser Arzneistoff ist heute umfassend erforscht. Er wirkt nicht nur schmerzlindernd bei rheumatischen Schmerzen in Gelenken, Muskeln, Sehnen und Knochen. Auch bei Folgen von Verletzungen und Überanstrengungen verschafft er Linderung. In der Kombination von Tropfen und Gel wirkt Rhus toxicodendron gezielt von innen und außen gegen den Schmerz!

### Wirksamkeit kombiniert mit guter Verträglichkeit

Rubaxx Tropfen und das Rubaxx Schmerzgel bieten in Kombination wirksame Hilfe aus der Natur. Schwere Neben- oder Wechselwirkungen sind nicht bekannt. Dank der guten

Verträglichkeit ist Rubaxx auch für die Anwendung bei chronischen Schmerzen geeignet.

### Vorteile in Wirkung und Anwendung

Rubaxx Arzneitropfen können ganz einfach und individuell, je nach Verlaufsform und Stärke der Schmerzen, dosiert werden. Durch die Darreichungsform als Tropfen wird der Wirkstoff direkt über die Schleimhäute aufgenommen und kann seine schmerzlindernde Wirkung ohne Umwege entfalten. Tabletten dagegen müssen zunächst im Magen zersetzt werden und finden erst nach einem langen Weg über den Verdauungstrakt ins Blut. Während die bewährten Rubaxx Arzneitropfen rheumatische Gelenkschmerzen von innen bekämpfen, ist Rubaxx Schmerzgel für die praktische und gezielte Behandlung der betroffenen Stellen von außen geeignet. Zusammen bilden sie eine ideale Kombination zur

**Bekämpfung schmerzender Gelenke!**

**Rubaxx Tropfen und Rubaxx Schmerzgel sind rezeptfrei in jeder Apotheke erhältlich.**

**Allein bereits stark, in Kombination das ideale Duo von innen und außen: Arzneitropfen und Schmerzgel**

- ✓ Bei rheumatischen Schmerzen und Folgen von Verletzungen und Überanstrengungen
- ✓ Natürlich & gut verträglich
- ✓ Für die Anwendung bei chronischen Schmerzen geeignet

Für Ihre Apotheke:

**RubaXX**  
(PZN 13588561)

**RubaXX**  
Schmerzgel  
(PZN 18709526)

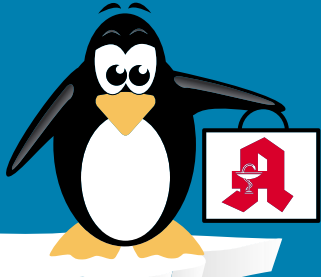
Abbildungen Betroffenen nachempfunden

RUBAXX. Wirkstoff: Rhus toxicodendron Dil. D6. Homöopathisches Arzneimittel bei rheumatischen Schmerzen in Knochen, Knochenhaut, Gelenken, Sehnen und Muskeln und Folgen von Verletzungen und Überanstrengungen. • RUBAXX SCHMERZGEL. Wirkstoff: Rhus toxicodendron Dil. D6. Homöopathisches Arzneimittel bei rheumatischer Schmerzen und Folgen von Verletzungen und Überanstrengungen. • Zu Risiken und Nebenwirkungen lesen Sie die Packungsbeilage und fragen Sie Ihre Ärztin, Ihren Arzt oder in Ihrer Apotheke. • PharmaSGP GmbH, 82166 Gräfelfing

Qualität  
zertifiziert gemäß  
DIN EN ISO 9001:2015

# PINGUIN APOTHEKEN

EISKALT  
REDUZIERT\*



## MÜSSEN WIR BESTELLEN - KENNEN WIR NICHT - 99,85% AUF LAGER\*

### Magnesium Verla 200 Dragees



30 %  
gespart

statt ~~18,60 €~~

**12.95** \*  
€

### Nasenspray Ratiopharm für Erwachsene

10 ml



64 %  
gespart

statt ~~5,40 €~~

**1.95** \*  
€

I = 195 €

### Aspirin plus C

40 Brausetabl.



31 %  
gespart

statt ~~22,99 €~~

**15.99** \*  
€

### Amorolfin Ratiopharm

3 ml



41 %  
gespart

statt ~~33,69 €~~

**19.95** \*  
€

L=6650,00 €

### Thomapyrin intensiv 20 Tabl.



33 %  
gespart

statt ~~8,98 €~~

**5.99** \*  
€

### Elmex Gelee

25 g



28 %  
gespart

statt ~~17,98 €~~

**12.95** \*  
€

kg = 518 €

+ größte Auswahl\*  
+ bestens beraten  
+ keine Einheitsmedizin  
= einfach in guten Händen!



## PINGUIN APOTHEKEN

Inhaber Jörg Ortmann e. K.

### Dr. Theiss Melatonin Einschlaf Spray 30 ml



22 %  
gespart

statt ~~11,49 €~~

**8.99** \*  
€

L=299,67 €

## Rufen Sie uns an oder bestellen Sie unter: [www.pinguinapotheke24.de](http://www.pinguinapotheke24.de)

\*Für alle Produkte gilt zu Risiken u. Nebenwirkungen fragen Sie Ihren Arzt oder Apotheker - Dieser Preis gilt nach den gesetzlichen Bestimmungen, wenn diese Arzneimittel zu Lasten der gesetzlichen Krankenkassen abgegeben werden - Gilt nicht für verschreibungspflichtige Arzneimittel.

Angebote gültig vom 30.08.2025 - 06.09.2025

Am Hauptbahnhof/  
ZOB  
Konrad-Adenauer-Str. 1  
Tel.: 0451/82966

Im Hochschulstadtteil /  
Im Campus  
Alexander-Fleming-Str. 1  
Tel.: 0451/292 896 66

In der Mühlenstraße  
Südl. Altstadt  
Mühlenstr. 37  
Tel.: 0451/707 510 10

In der Königstraße  
auf 2 Etagen / EG + 1. OG  
Königstr. 59-63  
Tel.: 0451/292 75 55

# Klindwort Sanitätshaus Mobilitätstage!

**TOP  
ANGEBOTE**

**01. - 10.09. | REHA-CENTER  
TASCHENMACHERSTRASSE 2 | HL  
AUCH SAMSTAG 06.09. 9 - 14 UHR**

**++ Wir beraten Sie**  
und stellen Ihnen **Neue & Gebrauchte E-Mobile** vor.  
**Große Ausstellung!**

**++ Wir trainieren** gemeinsam **Alltagssituationen**  
auf unserem **TEST-PARCOURS**.

**++ Wir checken Ihren Rollator**  
fachkundig und für Sie **KOSTENFREI**.

**MOVINGSTAR  
TRAVELBUDDY PRO**  
NUR SOLANGE DER VORRAT REICHT

statt  
~~2.890,00 €~~  
**1.690,00 €**



**MOVINGSTAR 701  
COMFORTCHAIR**  
NUR SOLANGE DER VORRAT REICHT

Kai Buck  
Ihr Rehaberater

**REHA-CENTER LÜBECK**  
Taschenmacherstraße 2  
Mo. - Fr. 8 - 17 Uhr

 **(0451) 69 333 73 50**

statt  
~~3.790,00 €~~  
**2.990,00 €**



# Aktion gegen Schockanrufe: Ärzte helfen den Senioren

Fallzahlen von Betrügereien am Telefon sind wieder gestiegen – Kampagne bietet kostenlose Infos in den Praxen.

**LÜBECK.** Das helle Wartezimmer ist voll, die Stimmung gut, krank wirkt keiner. In der Praxis der Lübecker Hautärztin Yvonne Frambach sitzen ausnahmsweise mal keine Patienten. Stattdessen stellen Polizei und Weißer Ring die Aktion „Terminzettel“ vor. Seniorinnen sollen bei Fachärzten in Lübeck und Ostholstein mit neuem Info-Material über Schockanrufe aufgeklärt werden. Frambach und ihre Kollegin Yvonne Gaber nehmen an der Initiative teil.

Die potenziellen Opfer sind meist jenseits der 70. Sie sollen durch die knackig zusammengefassten Hinweise wachsamer und „handlungssicherer“ werden, falls sie von Betrügern am Telefon unter Druck gesetzt werden. Die geben sich als Polizisten, Staatsanwälte oder Richter aus, verlangen Geld oder Wertgegenstände. Erst am 1. August fiel eine Frau in Eutin wieder auf die Einzeltrick-Masche rein. Die Polizei sucht Zeugen.

Die Fallzahlen, das wird im Gespräch im Haut- und Venenzentrum auf der Kronsfordter Allee schnell deutlich, steigen wieder. Allein durch Schockanrufe ist in Lübeck und Ostholstein 2024 ein sechsstelliger Schaden entstanden. Bei allen Einzeltrick-Straftaten, die auch den „falschen Polizeibeamten“, der an der Tür um Wertsachen bittet und betrügerische Whatsapp-Nachrichten umfasst, waren es im ganzen Bundesland mehr als 2,6 Millionen Euro. Die Summe wurde dieses Jahr schon im Juni erreicht. In der Hansestadt läge man aktuell, laut Polizei, „bei 1,5 Millionen Euro“.

„Die Initiative kommt zur rechten Zeit“, sagt Holger Dabelstein, Außenstellenleiter vom Weißen Ring Ostholstein. Seine Kollegin Elke Ahlering hatte die Idee zur Aktion und von einem ähnlichen Projekt in Niedersachsen gelesen. Sie hat selbst einen Schockanruf erlebt. Angeschoben haben die



**Wollen gemeinsam Senioren aus der Region vor Schockanrufen besser schützen: Birgit Stamer, Holger Dabelstein (Weisser Ring), Silke Ziemann (Polizei Lübeck), Elke Ahlering (Weißer Ring OH), Yvonne Frambach (Hautärztin aus Lübeck) und Torsten Koop (Sicherheitsberater für Senioren).**  
Foto: Jan Scheper

Kampagne dann zudem die Polizei in Lübeck und Ostholstein sowie der Weiße Ring in der Hansestadt. Partner sollen bald zahlreiche Facharztpraxen in der Region werden. Ehrenamtliche und das Team der Polizei-Präventionsstelle um

Leiterin Silke Ziemann wollen Ärzte nun bis Oktober für ihre Kampagne vor allem im „persönlichen Gespräch“ gewinnen. Mails, etwa an Fach-Verbände oder die Kassenärztliche Vereinigung, seien vorab „nicht verschickt worden“, erklärt Ziemann.

Schwierig werden dürfte das eigentlich nicht. Das knackige Info-Material gibt's kostenlos. Insgesamt wurden 1000 Terminzettelblöcke à 50 Blatt und 2500 Plakate fürs Wartezimmer – „Achtung! Betrüger am Telefon!“ – gedruckt, die Kosten über Spenden gegenfinanziert. Die Ansprache ist einfach und klar, wichtige telefonische Kontaktdaten sind zudem enthalten.

Die Initiatoren haben zwei Zielgruppen im Blick: die potenziellen Opfer selbst – und ihre Kinder, um die 50. Auch innerhalb der Familien soll der Austausch zu den auch emotional belastenden Telefonaten angekurbelt werden. Das

könnte auch die Wahrscheinlichkeit erhöhen, dass mehr versuchte Schockanrufe bei der Polizei gemeldet oder in solchen Fällen angezeigt werden. Oft wird sonst aus Scham geschwiegen.

Praxen als Touchpoint seien eine gute Idee, sagt Yvonne Frambach. Die „Stammklientel“ der entsprechenden Altersgruppe käme durchaus alle drei bis sechs Monate zu Terminen vorbei. Bei anderen Fachärzten, etwa Urologen oder Internisten, dürfte es ähnlich laufen.

Wie gut die Kampagne funktionieren wird und ob Straftaten verhindert werden, ist nicht direkt messbar, ein generelles Problem bei Präventionsmaßnahmen. Zählbar wäre allerdings, ob Anfragen bei Polizei und Weißem Ring bis zum Herbst zunehmen. Denn beide, so steht's auf den gut gemachten Plakaten, sind auch für Vorträge zum Thema buchbar. **JSCH**

**VERANSTALTUNGEN**

**Lübecker Gaudi-Festwochen**  
Das Oktoberfest im original Bayernzelt  
Sa. 27.09. und Do. 02.10. bis Sa. 04.10.25  
Volksfestplatz Lübeck  
Tickets nur online  
Restkarten an der Abendkasse

**BEKANNTSCHAFTS-ANZEIGEN**

**BEKANNTSCHAFT**

**SIE SUCHT IHN**

Ich, Christine, 68 J., verwitwet und kinderlos, sehr attraktiv, mit traumhafter Figur u. herzlichem Wesen, bin humorvoll, einfühlsam und liebevoll, ich habe ü. 40 J. als Stationsleiterin gearbeitet. Bei ernsthaftem Interesse bitte ich um telefonische Kontaktaufnahme. Sie dürfen auch älter sein, wir könnten getrennt oder auch gern zusammen wohnen. pv Tel. 0160 - 7047289

**ER SUCHT SIE**

Lieber eine Freundin als gar keinen Ärgere-er, 68 J./1,80m ☎015770754983

**TV / FOTO / PHONO / ELEKTRONIK**

Samsung-PC-Monitor 45,00 € ☎ 0451-8 13 28 44

**KUNST- UND SAMMLERMARKT**

Straßenflohmarkt, 31.08., 23568 Lübeck, Lauer Weg, ab 10 Uhr

**TICKETS / VERANSTALTUNGEN**

Scharbeutz-Klingberg: Straßenflohmarkt im Hundesteert. Am 6. Sept. Trödel & Café von 10-15 Uhr

**VERSCHIEDENES**

Kostenloses Baumholz zum Selberfällern nur an Selbstabholer und versierte Fäller. ☎ 0451/281436 (AB, bitte Nachricht hinterlassen)

Ca. 30 Marmeladengläser zu verschenken. ☎ 0171-9354617

Reinigungskraft gesucht für Büro u. Haushalt ☎ 0451/69 33 76 06

Aufgesägter Walnussholzstramm gg. Gebot zu verkaufen ☎04505/214

Student hilft beim Umstieg auf Windows 11 od. Andere ☎0155/10742763

Leere Warenkartons, klein/groß, kostenlos abzuholen in 23923 Herrnhurg-Lübeck. ☎ 038821/66830

3 gut erhaltene, weiße Plastestühle mit Lehne, an Selbstabholer in Schlutup zu verschenken. ☎0451/690974

Basketballständer zu verschenken ☎ 0451/33085

Christus - für Dich gestorben

**KRAFTFAHRZEUGMARKT**

**KFZ ANGEBOTE**

**SEAT**

Ibiza 6i, BJ. 2003, TÜV 10/26, fahrber. an Bastler, 300€ ☎0178/8489342

**VW**

Beetle Carbr. Bj. 08, 100 Tkm, Liebhaberfahrz., 7500€ VB ☎ 0451/81038866

Kaufe ständig ältere PKW ☎ HL- 69 09 19

**TIERMARKT**

2 Rauhaardackel (Hündinnen) und 2 Rauhaardackel Rüden, Welpen, mit DTK-Papieren zu verk. ☎ 01525/9631870 od. 04504/708255

**MARKTPLATZ**

**MÖBEL / HAUSRAT**

Strandkorb, Markenqualität, top Zustand m. Rollfüßen u. Feststeller, 400€, Selbstabholer. ☎ 0451/4792599

Hofflohm am So. 31.8.25 von 10-14 Uhr, Mühlenstr. 20, 23611 Bad Schwartau. Alles von A bis Z!

Fernsehessel, Leder, fast neu, auf VB. ☎ 0151/68 84 82 56

Abholung von gebr. Möbeln für bedürftige Menschen in Litauen. Tel.: 0176/55 29 18 30

**THE GREATEST SHOWMAN LIVE IN CONCERT**

**Dienstag, 26.05.2026, 20:00 Uhr, MUK**

Gewaltige Stimmen, große Gefühle, charmante Charaktere - das können die Zuschauer erleben, wenn „The Music Of The Greatest Showman live in concert“ am Dienstag, den 26. Mai 2026 nach Lübeck in die MUK kommt.

Der mitreißendste Musical-Film der Gegenwart als großes Konzertspektakel mit all den bombastischen Hits wie „Rewrite the Stars“, „A Million Dreams“, „Never Enough“, „This is Me“, „The Greatest Show“, „From Now On“, „Come Alive“, „The Other Side“, „Tightrope“ sowie dem bombastischen Soundtrack mit den fantastischen Drumbeats werden dem Publikum dabei von einem Orchester und internationalen Gesangssolisten 100% live präsentiert. Dabei führt ein Conférencier durch die Show.

Um die herausragenden Rhythmen live zu realisieren, wurden auch direkt zwei Schlagzeuger engagiert.

Die Songs erzählen vom Lebensmotto des P.T. Barnum der selbst in harten Zeiten, als er sich ohne Job im New York des 19. Jahrhunderts durchschlagen muss, nicht aufgibt - und an seinem außergewöhnlichen Traum von Musik, Tanz und Magie festhält.

Als die Geburtsstunde des amerikanischen Showbusiness bezeichnet man noch heute seine opulenten Spektakel von damals. Aber auch die große Loyalität und Gemeinschaft seiner Schausteller tun ihr Übriges zum Erfolg seines Entertainments. All diese Aspekte finden Platz in dieser Show.

Ein überwältigendes, mutmachendes und inspirierendes Konzertereignis der Extraklasse.

**Nur bis zum 22. September gilt ein exklusiver Rabatt von 15% für LN-Leser an allen Geschäftsstellen der LN Tel: 0451/144 13 94**

**WIR SIND NACHHALTIG**

Bei der Herstellung von Zeitungsdruckpapieren wird nahezu 100% Altpapier eingesetzt.

**WOCHENSPIEGEL**

**KFZ GESUCHE**

**WOHNMOBILE / -WAGEN**

Kaufe Wohnmobile + Wohnwagen ☎ 03944-36160, www.wm-aw.de Fa.

**ERSATZTEILE / ZUBEHÖR**

Fahrradträger ges. ☎ 0176-63202020

**DANKE**

Für über 70 Jahre Engagement und Vertrauen. Bitte helfen Sie uns auch weiterhin notleidene Kinder und Familien zu unterstützen.

**SOS KINDERDÖRFER WELTWEIT**

**WIR SIND NACHHALTIG**

Bei der Herstellung von Zeitungsdruckpapieren wird nahezu 100% Altpapier eingesetzt.

**WOCHENSPIEGEL**

**KFZ GESUCHE**

**WOHNMOBILE / -WAGEN**

Kaufe Wohnmobile + Wohnwagen ☎ 03944-36160, www.wm-aw.de Fa.

**ERSATZTEILE / ZUBEHÖR**

Fahrradträger ges. ☎ 0176-63202020

**DANKE FÜR ALLES**

sos-kinderdoerfer.de

**SOS KINDERDÖRFER WELTWEIT**

**DIENSTLEISTUNGEN**

Dachdecker hat noch Termine frei! Befreit Ihr Dach von Moos u. Flechten, Efeu-Entfernung, Fällarbeiten. Jetzt neu: Dachdämmung vom Fachmann - schnell, preisgünstig. Kostenlose Anfahrt und Beratung. ☎ 0151/23929388 oder 04321/3347135

Gartenhelfer gesucht; 0176/63209750

**wochen Spiegel**

**Verlag:** Lübecker Nachrichten Media GmbH Herrenholz 12, 23556 Lübeck

**Druck:** A. Beig Druckerei und Verlag GmbH & Co. KG Damm 9-19 25421 Pinneberg

**www.wochenspiegel-online.de**

Redaktionsleitung: Sabine Goris

Redaktion: Tel. 04 51/1 44-17 81 e-mail: wochenspiegel.redaktion@LN-luebeck.de

Zustellung: kostenlos, sonnabends Lübecker Wochenspiegel Zustell GmbH Telefon: 04 51/1 44-18 26

Zurzeit gilt die Anzeigenpreisliste Nr. 50 vom 01. Januar 2025

Gesamt-Druckauflagen: 95.985  
Ausgabe Lübeck 26.805  
Ausgabe Bad Schwartau / Stockelsdorf 16.650  
Ausgabe Lübecker Buch 17.810  
Ausgabe Eutin / Malente 157.250

**NORD BLOCK** Bundesverband Deutscher Anzeigenblätter  
**BVDA** Bundesverband Deutscher Anzeigenblätter  
**ADA** Deutscher Anzeigenverband

Falls Sie dieses Produkt nicht mehr erhalten möchten, bitten wir Sie, einen Werbeverbotsaufkleber mit dem Zusatzhinweis - „bitte keine kostenlosen Zeitungen“ an ihrem Briefkasten anzubringen. Weitere Informationen finden Sie auf dem Verbraucherportal [www.werbung-im-Briefkasten.de](http://www.werbung-im-Briefkasten.de)

**IMMOBILIENMARKT**  
**IMMOBILIENVERKAUF**  
**EIGENTUMSWOHNUNGEN**

**Unikat in Mölln!**

Lichtdurchflutete 4-Zi.-Whg. in zentraler und naturnaher Lage – Innenstadt mit Bahnhof, Wald und Seen fußläufig erreichbar, Entrée m. Garderobe, WZ / EZ mit Marmorkamin, ger. EBK, DG-Schlafzimmer m. gr. Dachfenster, VB mit FBH, Süd-Loggia, Keller- u. Dachbodenabstellraum TG-Stellplatz optional, Bj. 1986, V: 89 kWh/m<sup>2</sup> p.a., Kl: C, Gas-ZH, KP: 375.000,- €, ☎ 0451-8009410 von-wuefling-immobilien.de

**Bargfeld-Stegen**

Exkl. Penthouse-Wohnung m. großz. Raumgestaltung, ca. 117 m<sup>2</sup> Wohnfl., 4 Zi., barrierefr. Zugang, hochw. EBK inkl. Markengeräten, zwei Badezimmer, helles Wohn- u. Esszimmer, HWR, Smart-FBH, PKW-SP f. 8.500,- € erwerbbar, Bj. 2014, V: 52,4 kWh/m<sup>2</sup> p.a., Kl: B, Strom-WP, KP: 488.000€, 0451-8009410 / von-wuefling-immobilien.de

**Lübeck – Musikerviertel**

Perfekt geschnittene 2,5-Zi.-ETW m. Blick ins Grüne! Ca. 57 m<sup>2</sup> Wohnfl., sonniger SW-Balkon, Landhauskü., DB, Keller/Dachboden, gepfl. Anlage, Bj. 1960, V: 60,7 kWh/m<sup>2</sup> p.a., Gas-BHKW, Kl: B, KP: 160.000 €, 0451-8009410 www.von-wuefling-immobilien.de

**Sierksdorf**

Moderne, möblierte ETW, ca. 50 m<sup>2</sup> Wohnfl., 2 Zimmer, heller Flur, offene EBK, mod. WB, WZ mit Ethanol-Kamin, hochw. vergl. Balkon, Ferienverm. mögl., Bj. 1971, B: 157,1 kWh/m<sup>2</sup> p.a., Kl: E, FW-FW, KP: 150.000,- €, 0451-8009410 / von-wuefling-immobilien.de

**Timmendorfer Strand**

Strandnahe ETW, ca. 42 m<sup>2</sup> Wohnfl., 2 Zimmer, heller Wohn-/Essber., EBK, DB, SW-Balkon, Fahrstuhl, Keller, Pkw-SP inkl., Bj. 1970, V: 127,8 kWh/m<sup>2</sup> p.a., Kl: D, Gas-ZH, KP: 330.000,- €, 0451-8009410 von-wuefling-immobilien.de

**HÄUSER**



**Gepfl. Reihenhäuser mit Garten und Komfort**  
Lübeck-St.Lorenz Süd, ca. 107 m<sup>2</sup> Wfl., 4 Zim., Teilkeller, 188,38 m<sup>2</sup> Grdstk., Bj. 1989, EnB, 173,90 kWh/m<sup>2</sup> p.a., F, Gas, 349.000 € (keine Käuferprov.)  
moellerherm-immobilien.de 0800-77 16 100



**Bad Schwartau**  
Faktor: 13, JNKM 46.200, Bj. 1982, Voll verm. Wohn- und Geschäftshaus auf Erbbaugrundst. (Laufzeit bis 06.05.2081, Erbbauzins: 5.200,45 € p.a.) 515 m<sup>2</sup> verm. Fläche, Gas-ZH, V: 126,9 kWh/m<sup>2</sup> p.a. Kl: D KP 595.000 €  
www.LF-Immobilien.com ☎ 0163/5060035

**Gepflegtes RH in HL...**

m. 110 m<sup>2</sup> Wohnfläche, 4 Zi., helle Landhausküche, Wohnzimmer m. Gartenzugang, VB, VK m. HWR, Hobbyraum u. DB, Garage, ca. 185 m<sup>2</sup> Grdst., Bj. 1973, B: 224,48 kWh/m<sup>2</sup> p.a., Kl: G, Gas-ZH, KP: 300.000,- €, ☎ 0451-8009410 / von-wuefling-immobilien.de

**ESPLANADE IMMOBILIEN**

info@esplanade-immobilien.de  
Tel.: 0451-7907190



**Modernisiertes Altstadtthaus an der Obertrave mit Dachterrasse und Blick auf den Lübecker Dom**  
ca. 155 m<sup>2</sup> Wfl., 91 m<sup>2</sup> Grdst., 7 Zi., Bj. ca. 1806, 3 Etagen, umfangreich in den vergangenen 5 Jahren modernisiert, 2 Duschbäder, EBK, 2 Kaminöfen, Innenhof, Gasheizung (Bj. 2024), Denkmalschutz, Energieausweis lt. Gesetzgebung nicht erforderlich  
KP 775.000,- €  
Kontaktieren Sie uns gerne!



**Großes Zweifamilienhaus in ruhiger Lage in Pönitz**  
Wertige Ausstatt., ca. 180 m<sup>2</sup> Wfl. + Vollkeller, 8 Zi., mod. Duschb. EG + Bad OG, Wohn-/Essbereich m. Terrasse, Abstellraum, Carp. m. Abstellraum, ca. 1.132 m<sup>2</sup> Eigenlandgrundstück, EVA: 76,46 kWh/m<sup>2</sup> p.a., Gas, C, Bj. 2003 628.000 € zzgl. Courtage



**Modernisierte DHH mit viel Platz in Scharbeutz/Hafkrug**  
Ruhige und idyll. Gegend, 2 sep. Wohneinheiten, kompl. san./ren., möbl., Wohnfl. ca. 113 m<sup>2</sup>, 7 Zi., 2 hochw. EBK, 3 neuw. DB, Naturgarten m. großz. Terr., son. Balkon mit Markise im OG, Erbbaugrundstück ca. 364 m<sup>2</sup>, 2 Außenstellpl., EVA: 143 kWh/m<sup>2</sup> p.a., Gas, E, Bj. 1984 585.000,- € zzgl. Courtage



**Mod. Ferienbungalow m. viel Komfort in Niendorf/O.**  
Ruhiges Wohngebiet, Sackgassenlage, 1965 erbaut und 2005 saniert/modernisiert, Wohnfl. ca. 90 m<sup>2</sup>, 3 Zi., offener Wohn-/Essbereich, moderne EBK mit hellen Fronten, zeitgemäßes DB+VB, überd. Terrasse + gr. Garten, EL ca. 622 m<sup>2</sup>, 2 Außenstellplätze, EBA: 203,7 kWh/m<sup>2</sup> p.a., Gas, G, Bj. 1965 580.000,- € zzgl. Courtage



**Ein Wohntraum am Godewindpark, Travemünde**  
ca. 93m<sup>2</sup> Wfl., strandnah, Aufzug, TG-Stellpl., Bj. 2020, EnB, 68,70 kWh/m<sup>2</sup> p.a., B, Fernwärme, 829.000 € (zzgl. 3,33% inkl. MwSt. Käuferprov.)  
moellerherm-immobilien.de 0800-77 16 100



**Lübeck - St. Jürgen**  
Lichtdurchflutete Architektenvilla in begehrter Lage v. St. Jürgen. Ca. 295 m<sup>2</sup> Wohnfl., insg. 6,5 Zi., Wohn-/ Essber. m. Kamin, offene Designer-Kü., 3 - 4 SZ, 2 exkl. DB, ein Ensuite-Masterbad m. Sauna, 2 großz. Balkone, Südterrasse, ca. 1.057 m<sup>2</sup> Grdst., Garage, Bj. 2022, B: 91 kWh/m<sup>2</sup> p.a., Kl: C, Gas-ZH, KP: 2.200.000€, 0451-8009410 www.von-wuefling-immobilien.de

**Siek**

Vielseitiges EFH m. Einliegerwohnung & verm. Gewerbeeinheit! Ca. 158 m<sup>2</sup> Wfl., ca. 1.064 m<sup>2</sup> Grundstück, 7 Zi., separate 3-Zi-ELW, separate verm. Gewerbebf. m. ca. 78 m<sup>2</sup>, mod. EBK, Kaminofen, Terrasse, Vollkeller, Bj. 1980, fortl. modernisiert (Dach 2012, Heizung 2015, Bad 2022), V: 148,3 kWh/m<sup>2</sup> p.a., Kl: E, Gas-ZH, KP: 650.000,- € 0451-8009410 von-wuefling-immobilien.de

**Rarität mit Traveblick!**

Malerisches Altstadtthaus in Top-Zustand und 1a-Lage, ca. 90 m<sup>2</sup> Wohnfl. auf 4 Zi., ca. 30 m<sup>2</sup> wohnl. ausgeb. Nutzfl., Wohnküche, DB, WB m. Traveblick, First erneuert 2024/2025, Fenster fachger. überarbeitet, zul. renoviert in 2024, ca. 42 m<sup>2</sup> Grdst., Bj.1306, Denkmalschutz, KP: 470.000,- €, 0451-8009410 / von-wuefling-immobilien.de

**Boltenhagen**

Idyllisches EFH nahe der Ostsee, ca. 243 m<sup>2</sup> Wohnfl., ca. 1.976 m<sup>2</sup> Grundstück, großz. Wohn-/Essbereich, EBK, 2 Bäder, 6 Zi., Studio mit Balkon & Weitblick, Terrasse, Heizung aus 2025, Bj. 2007, V: 16,6 kWh/m<sup>2</sup> p.a., Kl: A+, EW-WP, KP: 1.020.000,- € 0451-8009410 / von-wuefling-immobilien.de

**Lübeck - Eichholz**

Großzügiges Reihenhäuserhaus auf ca. 529 m<sup>2</sup> Grundstück, ca. 145 m<sup>2</sup> Wohnfl., 7 Zi., ger. WZ, helle Küche, gr. Flur m. Kamin, VB, Gäste-WC, ausgeh. DB m. 2 Zi. u. Du.-Bad, VK, Terrasse, Garage, Bj. 1975, B: 195,1 kWh/m<sup>2</sup> p.a., Kl: F, Gas-ZH, KP: 480.000,- €, 0451-8009410 / von-wuefling-immobilien.de

**Eigenheim in Sicht?**  
Gemeinsam verwirklichen wir Ihr Traumhaus ganz nach Ihren Vorstellungen!

**CONTRACT Vario**  
Endlich zuhause!  
TRAUMHÄUSER SEIT 1996

contract-vario.de  
04505 5805-0  
contractvario

Zu den Gründen 14 | 23623 Ahrensböck-Dakendorf

**Bad Schwartau...**

Stilvolles EFH mit tollem Süd-Grundstück! Idyllischer Lage, 5 Zi., Wohnfl. ca. 165 m<sup>2</sup>, Nutzfl. ca. 100 m<sup>2</sup>, Grdst. ca. 807 m<sup>2</sup>, WZ m. Kamin, Essber. m. Terrasse, Wannenbad-Ensuite, 2 DB, Keller, Sonnenterrasse m. el. Markise u. Außenkamin, gr. Doppelgarage, Bj. 1976, B: 245,8 kWh/m<sup>2</sup> p.a., Kl: G, Gas-ZH, Kaufpreis: 580.000,-€, ☎ 0451-8009410 www.von-wuefling-immobilien.de

**Ahrensböck-Holstendorf, 10 Min. z. Ostsee, EFH, Generationsh.**

auch nutzbar Wohnen und Büro, 189m<sup>2</sup> Wohnfl., 120m<sup>2</sup> Nutzfl., Grdst. 1651m<sup>2</sup>, Doppelgarage (Renovierungs-/ sanierungsbedürftig), Bj. 1970, EBA, 271,6 kWh/m<sup>2</sup> p.a., H, Öl. 449.000 € Schmidt Immobilien ☎ 0171/7003470

**Scharbeutz - Klingberg**

6 Einheiten, Grdst. 133 m<sup>2</sup>, Wohnfl. ca. 296 m<sup>2</sup>, Bj. ca. 1900, JNKM IST ca. 46.560,- €, Modernisierungen: Leitungen, Elektrik, Heizungen, Fenster, Küchen & Bäder, Gaszentralheizung, Bedarfsausweis, D, 115 kWh/m<sup>2</sup> p.a.  
KP 1.080.000,- €  
Kontaktieren Sie uns gerne!

**RMH, Kulpin b. Ratzburg, 379.000€**  
von Privat. 5 Zi., ausgeb. DG, 153m<sup>2</sup> Wfl. + 61m<sup>2</sup> Nutzfl., 3 Bäder, VK m. Sauna, 2 Carports, weitere Infos unter: janaxel.moeller@gmail.com

**ANLAGEOBJEKTE**

**ESPLANADE IMMOBILIEN**

info@esplanade-immobilien.de  
Tel.: 0451-7907190



**Idyllisch gelegenes Einfamilienhaus mit herrlich eingewachsenem Grundstück und viel Platz in Hamberge**  
Wohnfl. ca. 133 m<sup>2</sup>, Nutzfläche ca. 111 m<sup>2</sup>, Grundstücksfläche 1.152 m<sup>2</sup>, Bj. ca. 1979, 6 Zimmer, 1 Vollbad mit Dusche, Gäste-WC, Vollkeller, große Garage mit ca. 27 m<sup>2</sup>, Kamin, freie Lieferung, Verbrauchsausweis, D, 137,48 kWh, Ölheizung  
KP 650.000,- €  
Kontaktieren Sie uns gerne!

**Dir. am Ostseestrand!**

Stilvolle Bädervilla mit 6 WE in erster Strandreihe, insg. ca. 430 m<sup>2</sup> Wohnfl., 3 vollausgest. Whg., 3 kl. Apptm. m. Pantry-Kü., Ausbaures. im DG, je 2 Terr. u. Blk., unverbauter 180° Ostseeblick, 2003 kernsaniert u. energetisch mod., Bj. 1908, B: 146,3 kWh/m<sup>2</sup> p.a., Kl: E, Gas-ZH, KP: 2.250.000,- €, 0451-8009410 / von-wuefling-immobilien.de

**Ratzburg**

Ehem. Ferienpension m. Seeblick, ca. 547 m<sup>2</sup> vermietb. Fl., ca. 1.348 m<sup>2</sup> Grdst., 10 Appt. mit DB/WC, gen. Anbau für Café-Nutzung, Pkw-Stellpl., Bj. 1909/1954, B: Strom: 87,6 kWh/m<sup>2</sup> p.a. / Wärme: 285,8 kWh/m<sup>2</sup> p.a., Nachtsp.-ZH, Kl: H, KP: 680.000,- €, 0451-8009410 www.von-wuefling-immobilien.de

**WIR SIND NACHHALTIG**  
Bei der Herstellung von Zeitungsdruckpapieren wird nahezu 100% Altpapier eingesetzt.  
Quelle: BDZV  
**WOCHENSPIEGEL**  
Kontaktieren Sie uns gerne!

**ESPLANADE IMMOBILIEN**

info@esplanade-immobilien.de  
Tel.: 0451-7907190



**Innenstadt-Obertrave Top modernisiertes Mehrfamilienhaus mit Balkonen in bester Innenstadtlage**

6 Einheiten, Grdst. 133 m<sup>2</sup>, Wohnfl. ca. 296 m<sup>2</sup>, Bj. ca. 1900, JNKM IST ca. 46.560,- €, Modernisierungen: Leitungen, Elektrik, Heizungen, Fenster, Küchen & Bäder, Gaszentralheizung, Bedarfsausweis, D, 115 kWh/m<sup>2</sup> p.a.  
KP 1.080.000,- €  
Kontaktieren Sie uns gerne!

**ESPLANADE IMMOBILIEN**

info@esplanade-immobilien.de  
Tel.: 0451-7907190



**Energetisch modernisiertes Mehrfamilienhaus mit 23 Einheiten in St. Lorenz Nord**  
vermietbare Fläche ca. 1.334 m<sup>2</sup>, Nutzfläche ca. 450 m<sup>2</sup>, Grundstücksfläche 1.766 m<sup>2</sup>, Bj. ca. 1933, JNKM IST ca. 193.200,- €, voll vermietet, umfangreiche Modernisierungsmaßnahmen, guter Allgemeinzustand, Tageslichtbäder, Terrassen, überwiegend 2 Zimmer Wohnungen, Bedarfsausweise, C, 93,0 kWh, 92,3 kWh, 92,3 kWh, Gasetagenheizungen  
KP 3.500.000,- €  
Kontaktieren Sie uns gerne!

**ESPLANADE IMMOBILIEN**

info@esplanade-immobilien.de  
Tel.: 0451-7907190



**Denkmalgeschütztes Mehrfamilienhaus mit 5 Wohneinheiten im Herzen der Lübecker Altstadtinsel**  
ca. 386 m<sup>2</sup> Wfl., ca. 419 m<sup>2</sup> Gesamtfl., 180 m<sup>2</sup> Grdst., Bj. ca. 1300, JNKM IST ca. 62.940,- €, vollständig vermietet, ca. 2002 komplett modernisiert, Gotthandplatten, Wintergarten, z. T. Fußbodenheizung, Energieausweis lt. Gesetzgebung nicht benötigt  
KP 1.275.000,- €  
Kontaktieren Sie uns gerne!

**IMMOBILIENKAUFGESUCHE**

**EIGENTUMSWOHNUNGEN**

Wir suchen laufend... Eigentumswohnungen & Immobilien jeder Größe  
Tel. 0451 - 610 30 40  
Arnimstr. 29 a, 23566 Lübeck  
www.grohmann-immobilien.de

**GROHMANN IMMOBILIEN**  
IMMOBILIEN SEIT 1978

**ETW gesucht!**

Pensioniertes Ehepaar sucht als Altersruhesitz eine ETW ab 3 Zimmer in Lübeck, Bad Schwartau oder Umgebung, EG oder mit Fahrstuhl.  
www.LF-Immobilien.com  
☎ 0163/5060035

**Ostseewohnung ges.!**

Solventer Hamburger Kieferchirurg su. für seine Frau und sich eine charmante Ostseewohnung mit min. 4 Zimmern und Balkon oder Dachterrasse. 0451-8009410 von-wuefling-immobilien.de

**Barrierearme ETW ges.!**

Für ein nettes Rentnerhepaar suchen wir eine gut erreichbare ETW mit Aufzug, Balkon und min. 2 Zimmern, vorzugsweise in Bad Schwartau. 0451-8009410 von-wuefling-immobilien.de

**Kleine Wohnung ges.!**

Für einen alleinstehenden Koch suchen wir eine kleine 1-2 Zimmer-Wohnung in Bahnhofsnähe o. ähnlich gut angebundener Lage. 0451-8009410 www.von-wuefling-immobilien.de

**Zentrale Whg. gesucht!**

Versierter Unternehmensberater su. eine moderne Mietwhg. ab 2 Zi. in Innenstadtlage o. in Uninähe. 0451-8009410 von-wuefling-immobilien.de

**Wohnung gesucht,** auch ungeräumt, renovierungsbedürftig, nicht saniert im Raum Lübeck/Travemünde. ☎ 0170-7722 500

**HÄUSER**



Wir suchen laufend... Ein-/Zwei-/Mehrfamilienhäuser Doppelhaushälften / Eigentumswohnungen Gerne beraten wir Sie kostenlos!  
Tel. 0451 - 610 30 40  
www.grohmann-immobilien.de

**GROHMANN IMMOBILIEN**  
IMMOBILIEN SEIT 1978

**Handwerkerhaus ges.!**

Zur Verwirklichung des Traums vom Eigenheim suchen wir für einen passionierten Maurermeister u. seine Familie ein charmantes EFH mit Sanierungs- o. Renovierungsbedarf. KP je nach Lage und Zustand. 0451-8009410 von-wuefling-immobilien.de

**Modernes EFH gesucht!**

Erfolgreiche Lübecker Unternehmerin sucht ein modernes EFH m. offenem Grundriss, min. 130 m<sup>2</sup> Wohnfläche und energieeffizienter Ausstattung. 0451-8009410 von-wuefling-immobilien.de

**Ab 1.000 m<sup>2</sup> Grundstück**

...gesucht! Für einen Tierarzt aus HH su. wir ein charmantes EFH auf min. 1.000 m<sup>2</sup> Grdst. (gern größer!). 0451-8009410 www.von-wuefling-immobilien.de

**EFH zwischen HH/HL**

gesucht! Wir suchen für einen Diplomkaufmann und seine Frau ein gepflegtes freistehendes EFH zwischen Hamburg und Lübeck. 0451-8009410 www.von-wuefling-immobilien.de

**Haus in NWM ges.!**

Sympathischer Wirtschaftsinformatiker su. ein freistehendes EFH in NWM. Gern mit Garage oder Carport. 0451-8009410 www.von-wuefling-immobilien.de

**DHH/ERH ges.!**

Nach dem Verkauf Ihrer ETW sucht ein Hamburger Paar eine gepfl. DHH o. ein großz. RH mit sonnigem Garten. 0451-8009410 von-wuefling-immobilien.de

**Bis 600.000,- € ges.!**

Sympathisches Apothekerpaar su. für deren Kinder u. sich ein gepfl. EFH mit min. drei SZ. Bis 600.000,- € KP. 0451-8009410 von-wuefling-immobilien.de

**DACHDECKEREI**  
**GUTEN-DACH**  
DACH - FASSADE - SCHORNSTEIN  
Dunkelmann & Partner Meisterhaft

Wir führen auch Kleinreparaturen durch!

+ STEILDACH - FLACHDACH  
+ BAUKLEMPNEREI - DACHRINNE  
+ ALTBAU SANIERUNG  
+ FASSADEN SANIERUNG  
+ SCHIEFERARBEITEN  
+ DÄMMSYSTEME

De lütte Dachdecker de mok dat

Kostenlose Beratung vor Ort

☎ 04503 / 70 48 355  
☎ 0152 / 361 46 645

**ANLAGEOBJEKTE**

**Wir suchen laufend Mehrfamilienhäuser.**

Keine Kosten für den Verkäufer!  
Arnimstr. 29 a, 23566 HL, Tel. 0451 - 610 30 40  
www.grohmann-immobilien.de

**GROHMANN IMMOBILIEN**  
IMMOBILIEN SEIT 1978

**MFH ges.!**

Wir suchen für einen Familienfonds ein gut vermietetes Anlageobjekt in HL, HH oder Kl. Keine Finanzierung benötigt. Provisionsfrei für Verkäufer. 0451-8009410 von-wuefling-immobilien.de

**Bis 1,8 Mio. € gesucht!**

Für einen solventen Wirtschaftsprüfer im Ruhestand suchen wir ein oder mehrere Anlageobjekte bis 1,8 Mio. €. Provisionsfrei für Verkäufer. 0451-8009410 von-wuefling-immobilien.de

**MFH ab 4 Einheiten ges.!**

Kapitalanleger su. für sein privates Portfolio ein gepfl. und gut vermietetes MFH mit min. 4 Einheiten (gern größer!). Provisionsfrei für Verkäufer. 0451-8009410 von-wuefling-immobilien.de

**Bis 6 Mio. € gesucht!**

Ein Immobilienanleger aus Osnabrück su. im Großraum HH, S-H u. NI Gewerbeimmobilien zur Anlage, Budget bis 6 Mio. €. Provisionsfrei für den EGT. 040-24827100 www.von-wuefling.de

**Renditeobjekt gesucht!**

Solventer Investor sucht ein gepflegtes Mehrfamilienhaus mit min. 6 Einheiten und guter Vermietbarkeit in Uni-Nähe. Provisionsfrei für Verkäufer. 0451-8009410 von-wuefling-immobilien.de

**Wohn-/Geschäftshaus**

ges. EGT einer Einzelhandelskette su. ein Wohn-/ Geschäftshaus in guter Lage bis 1 Mio. €, auch mit Leerstand. Provisionsfrei für den EGT, 040-24827100 von-wuefling-immobilien.de

**GRUNDSTÜCKE**



Wir kaufen auch Grundstücke, auf denen solch ein Haus steht! Oder falls Ihnen Ihr Grundstück zu groß geworden ist.  
Rufen Sie uns gerne an, wir machen Ihnen ein Angebot!

**NORDISKA HAUS GmbH**  
Schönböckener Str. 10 - 23556 Lübeck  
☎ 04 51 - 4 86 69 18 info@nordiska-haus.de

**FERIEN- UND FREIZEITIMMOBILIEN**

**Scharbeutz gesucht!**

Erfolgr. Hannoveraner Geschäftsmann su. als Rückzugsort ein geräumiges Ferienhaus in bevorzugter Lage v. Scharbeutz, Timmendorfer Strand o. Travemünde. KP bis 2,5 Mio. €. 0451-8009410 von-wuefling-immobilien.de

**In OH gesucht!**

Für ein Hamburger Ehepaar su. wir eine charmante Ferienwhg. in OH mit Meerblick oder Nähe zur Küste. 0451-8009410 von-wuefling-immobilien.de

**GEWERBLICHE IMMOBILIENANGEBOTE**  
— LADENLOKALE / LADENFLÄCHE —

**Stockelsdorf**  
Stilvolle Ladenfläche in zentraler Lage, ca. 100 m² Verkaufsfläche, 3 m Schaufensterfront, im EG eines MFH, ebenerdiger Zugang, WC, ausgebauter Keller, Anlieferungsmöglichkeiten vorh., 2 PKW-Außenstellplätze, Bj. 1998, V: Strom: 78 kWh/(m²a), Wärme: 78 kWh/(m²a), Kl: C, Gas-ZH, KP: 295.000,-€, 0451-8009410 von-wuefling-immobilien.de

— LAGERHALLEN / WERKSTÄTTEN —

**Lübeck**  
Zwei flexible Gewerbehallen zur Miete, ca. 285 m² Produktions-/Lagerfl., teilbar, Starkstrom, Büro, Küche, 2 WCs, 3 Stellplätze, gute Autobahn-Anbindung, Bj. 1968, B: Strom: 75,7 kWh/(m²a), Wärme: 194,5 kWh/(m²a), Gas-ZH, NKM: 1.800,-€, 0451-8009410 www.von-wuefling-immobilien.de

**Lagerhalle zu vermieten** - Nähe Lensahn - 2 km zur BAB A1 - ca. 1000 qm - Befahrbar mit LKW und landwirtschaftlichen Maschinen (2 Schiebetore je 5, 60 x 4,50 m) - Park- und Wendefläche für LKW und PKW vor der Halle gegeben. [johannishof.buchhaltung@outlook.com](mailto:johannishof.buchhaltung@outlook.com)

**152 m² Lagerhalle** gewerblich zu vermieten. Nähe A1 und A20 / eigene Stromversorgung / hohe Decken / großes Hallentor / renoviert 2022. Kontakt: tagsüber 0175-2475888

**WIR SIND NACHHALTIG**  
Sämtliche Fasern für die Papierherstellung in Deutschland stammen aus nachhaltig bewirtschafteten und vielfach sogar zertifizierten Quellen. Quelle: BDZV  
**WOCHENSPIEGEL**

— HOTELS / GASTSTÄTTEN —

**Schloss-Anwesen...**  
in ländlich-idyllischer Lage v. M-V, ca. 172.500 m² Parkgrdst., Denkmalschutz, ca. 3.000 m² Nutzfl., 39 Zi. m. Ensuite-Bädern, Aufzug, Terr. m. Seeblick, Marstall f. Events bis 120 Pers. nutzbar, 18 Stellplätze (+22 mögl.), direkter Seeeingang, div. Nutzungsmögl., neue Gas-ZH 2024, Bj. 1697, saniert 2001, Kaufpreis: 3.700.000,-€, 0451-8009410 www.von-wuefling-immobilien.de

— VERPACHTUNG —



**Zentrale Gewerbeeinheit in Innenstadtnähe in Lübeck**  
Verkehrsgünstige Lage, ca. 112 m² Verkaufs-/Praxisfläche, ca. 20 m² Nebenraum, Büro, Küche, WC, PVC-Boden, große Schaufenster (Präsenz), 4 Parkplätze, frei ab dem 1. April 2026  
EBA: 224,90 kWh/(m²a), Gas, G, Bj. 1910  
Kaltmiete: 1.100 € zzgl. NK

**loose** firmengruppe ivd  
Immobilien seit 1982  
0 45 03 / 881200 www.loose-immo.com

**GEWERBLICHE IMMOBILIENGESUCHE**

— BÜROFLÄCHEN / PRAXEN —

**Praxis gesucht!**  
Zur Praxiserweiterung suchen wir für einen Arzt eine Praxis in Bad Schwartau, mit einer Fläche ab 150 m², Provisionsfrei für den Eigentümer.  
www.LF-Immobilien.com  
0163/5060035

**Bürofläche ges.!**

Für ein expandierendes Start-up su. wir eine attraktive Bürofläche in Lübeck ab 150 m², gern mit SP zum Kauf oder zur Miete. Provisionsfrei für Verkäufer. 0451-8009410 von-wuefling.de

**Buchen Sie Ihre Kleinanzeige unter**  
Tel.: 04 51/144-11 11 **wochen** **spiegel**

— LAGERHALLEN / WERKSTÄTTEN —

**Gewerbehalle ges.!**

Für einen Lübecker Handwerksbetrieb su. wir eine funktionale Gewerbehalle im Raum HL ab 300 m² mit Büroanteil und Tor. Gern zur Miete oder zum Kauf, schnelle Abwicklung garantiert. 0451-8009410 von-wuefling-immobilien.de

**Moderne Halle gesucht!**

Gesucht wird eine moderne Lager- oder Produktionshalle ab 500 m² im Großraum Lübeck. Gute Anbindung an die A1 gewünscht. Kauf o. Miete möglich. Provisionsfrei für EGT. 0451-8009410 von-wuefling-immobilien.de

— GRUNDSTÜCKE —

**Gewerbegrundst. ges.!**  
Für einen Hersteller v. Maschinenteilen su. wir ein Gewerbegrundst. zur Miete oder Kauf ab 3.000 m². Gute Verkehrsanbindung ist wünschenswert. Provisionsfrei für Eigentümer. 0451-8009410 von-wuefling-immobilien.de

**Suche Grundstück ab 400 m²-2.000 m²**, auch verwildert, mit altem Gebäude und ungeräumt/mit Inventar, auch ohne Unterlagen. Anzahlung sofort möglich. Keine Kosten für den Verkäufer. Anruf genügt! 0170-77 22 500

— MIETANGEBOTE —

**1 ZIMMER / APARTEMENT**

1 ZW, Stud., zu verm., HL-Innenstadt, neuw., 500€ + NK 0451/81038866

— 3 ZIMMER —

**RZ Vorstadt**  
3 Zi. Whg, EBK, Balkon, Keller, ruhige Lage, 76qm, 595€ Kaltmiete + NK, Kautions 1785€, ab 01.09., ideal für ruhige Senioren  
0175 5803269

— HÄUSER —



**Sanierte Stadtvilla in ruhiger Lage von HL-Schlutup**  
Wohnen mit 2 Generationen? ca. 216 m² Wfl., 7 Zi., 2x EBK, großzügiger Wohnbereich mit Kamin, Vollbad im UG, Duschbad OG., gr. Süd-Terrasse, Balkon, Do-Garage, ca. 608 m² EL, EVA: 135,4 kWh/(m²a), Gas, E, Bj. 1924 **Preis auf Anfrage**

**loose** firmengruppe ivd  
Immobilien seit 1982  
0 45 03 / 7074470 www.loose-immo.com

— MIETGESUCHE —

— WOHNUNGEN —

**3-Zi.-Whg. in HL ges.!**

Sympathische Krankenpflegerin sucht eine helle 3-Zi.-Whg. in HL mit Balkon u. EBK. NKM bis 1200,- €. 0451-8009410 von-wuefling-immobilien.de

**Ingenieur sucht kleine Wohnung.**  
01765/5123499

**Professionelle Vermietung von Wohn- und Gewerbeimmobilien in Lübeck und Umgebung. Gerne beraten wir Sie kostenlos!**  
Tel. 0451 - 610 30 40  
Arnimstr. 29a, 23566 Lübeck  
**GROHMANN IMMOBILIEN**  
IMMOBILIEN SEIT 1978

**Älterer, ruhiger Herr** sucht 2 ZW, mögl. Parterre, max. 50m², max. 525€, helfe auch gern i. Garten. 0176/41767094

**Suche kleine Wohnung, 500-600€** warm im Raum OH. 015203385981

**GLÜCK IM NORDEN**  
Die Partnersuche mit Herz  
JETZT KOSTENLOS REGISTRIEREN:  
[glueck-im-norden.de](http://glueck-im-norden.de)  
WÖCHENSPIEGEL

**Finden Sie kostenlos Singles an der Ostsee!**

- Über 20 Jahre Erfahrung
- Server in Deutschland
- Keine versteckten Kosten

— HÄUSER —

**Modernes Haus...**

gesucht! Für einen Abteilungsleiter bei Dräger su. wir ein modernes Haus zur Miete mit Stellplatz und hochwertiger Ausstattung. NKM bis 2.000,- €. 0451-8009410 von-wuefling-immobilien.de

**RH / DHH zur Miete...**

gesucht! Junge Familie su. nach dem Familienzuwachs ein gemütliches RH / DHH in familienfreundlicher Lage mit Terrasse o. kl. Garten. 0451-8009410 www.von-wuefling-immobilien.de

**EFH in HL oder Umland!**

Tierliebes Ehepaar sucht ein gepflegtes EFH zur Miete - gern langfristig und mit Platz für Hund & Katze. 0451-8009410 www.von-wuefling-immobilien.de

**Haus zur Miete ges.!**

Für eine junge Familie m. zwei Kindern su. wir ein freistehendes EFH o. eine DHH mit Garten in/um Lübeck. 0451-8009410 von-wuefling-immobilien.de

**Kleine Familie sucht neues Zuhause.**

Wir, 2 Erwachsene +1 Baby & 1 Hund, suchen ein neues Zuhause rund um Lübeck (bis 30 km Umkreis). Wir freuen uns über Angebote. Tel.: 01724010482

**FINDE DEINEN TRAUMJOB IM NORDEN**

**KÜSTENFISCHER.DE**



<p>Stadt Bad Segeberg</p> <p><b>Digitalisierungsbeauftragte*n (m/w/d)</b></p> <p>Vollzeit</p> <p>Bad Segeberg</p>	<p>Hans Beuge GmbH Kfz.-Meisterbetrieb</p> <p><b>KFZ-Mechatroniker*in (m/w/d)</b></p> <p>Vollzeit, Teilzeit</p> <p>Mölln</p>
<p>Hans Möller + Söhne GmbH</p> <p><b>Tiefbauer (m/w/d)</b></p> <p>Vollzeit, Teilzeit</p> <p>Ahrensböck</p>	<p>Stadt Fehmarn</p> <p><b>Teamleitung mit gehobener Sachbearbeitungsfunktion (w/m/d)</b></p> <p>Vollzeit</p> <p>Fehmarn</p>

<p>Kreisstadt Bad Oldesloe</p> <p><b>Fachbereichsleitung für den Fachbereich Bauen und Umwelt (m/w/d)</b></p> <p>Vollzeit, Teilzeit</p> <p>Bad Oldesloe</p>	<p>Stadtwerke Lübeck Gruppe GmbH</p> <p><b>Fährführer:in (m/w/d)</b></p> <p>Vollzeit</p> <p>Lübeck</p>
---	--

**10.877 Stellen und 6.588 Arbeitgeber warten auf Dich.**

Nordbrief GmbH

**Mitarbeiter im Vertriebsaußendienst (d/m/w)**

Vollzeit, Teilzeit

Lübeck

— STELLENANGEBOTE —

**Hans Möller & Söhne GmbH**  
Zu den Gründen 19 • 23623 Dakendorf  
Tel.: (0 45 05) 446  
e-mail: [info@moeller-soehne.de](mailto:info@moeller-soehne.de) • [www.moeller-soehne.de](http://www.moeller-soehne.de)

Wir suchen zum nächstmöglichen Termin, auch als Quereinsteiger, (m/w/d)  
**Tiefbauer und Baggerfahrer**

**Wir bieten:**

- leistungsgerechte Zahlung • moderner Fuhrpark
- abwechslungsreiche Tätigkeitsbereiche
- Soziale Leistungen • Urlaubs- und Weihnachtsgeld
- Aufstiegsmöglichkeiten bis hin zum Kolonnenführer möglich
- Arbeiten mit digitaler Vermessungstechnik
- Fahrtzeit = Arbeitszeit

**Qualifikationen:**

- ⇒ Kenntnisse im Umgang mit Baumaschinen
- ⇒ Erfahrungen im Bereich Erd- und Entwässerungsarbeiten sowie des Drainage- und Kulturbaus
- ⇒ Flexibilität im Umgang mit wechselnden Aufgabenstellungen

Bei Interesse freuen wir uns über die Zusendung Ihrer Bewerbungsunterlagen mit Gehaltsvorstellung an obige Adressez. Hdn. H. Möller

**Reinigungskraft (m/w/d)**  
auf 556-€-Basis für drei mal die Woche für die für die Pinguin-Apotheken

**Pinguin-Apotheken**  
zu Hd. Jörg Ortmann  
Konrad-Adenauer-Str. 1  
23558 Lübeck  
[info@apo-luebeck.de](mailto:info@apo-luebeck.de)

**KÜSTENFISCHER.DE**

**DIE JOBBÖRSE FÜR DEINEN TRAUMJOB.**

**Putzperle für Apartrentreinigung gesucht!**  
Normale Reinigungsarbeiten, jeden Sonntag v. 8:00 – 13:00 Uhr  
Lübeck St., nahe Bahnhof, deutschsprachig, mit Anmeldung  
Tel.: 0171 / 4096553



Zur Unterstützung des Teams suchen die **STÄDTISCHEN BETRIEBE EUTIN** als kommunaler Dienstleister zum nächstmöglichen Zeitpunkt:

- Sachbereichsleitung Grünpflege (m/w/d)
- Sachbereichsleitung Straßen- und Wege (m/w/d)
- Kehrmaschinenfahrer (m/w/d)

für den Baubetriebshof Eutin.

Weitere Informationen finden Sie auf unserer Homepage [www.staedtische-betriebe-eutin.de](http://www.staedtische-betriebe-eutin.de) unter Stellenangebote.

Bei Fragen steht Ihnen gerne Herr Sobotta unter der Rufnummer 04521/705 545 zur Verfügung.

Jetzt bis zum 21.09.2025 bewerben!  
Per E-Mail an [personalmanagement@staedtische-betriebe-eutin.de](mailto:personalmanagement@staedtische-betriebe-eutin.de)

Städtische Betriebe Eutin  
Holstenstraße 6  
23701 Eutin

STADT EUTIN

**WIR SIND NACHHALTIG**  
Sämtliche Fasern für die Papierherstellung in Deutschland stammen aus nachhaltig bewirtschafteten und vielfach sogar zertifizierten Quellen. Quelle: BDZV  
**WOCHENSPIEGEL**

# Drahtesel

Fahrräder und mehr...

Lübecker Straße 31 • 23611 Bad Schwartau

Tel.: 0451 / 481 25 90 • E-Mail: info@spohrbikes.de

drahtesel-fahrrad.de



**Finanzierung**  
bis zu 72 Monaten Laufzeit

### UNSERE LEASINGPARTNER:

Jobrad • Lease a Bike • Rad im Dienst • Businessbike • Eurorad  
Bikeleasing • Deutsche Dienstrad • Mein Dienstrad • Eleasa

\*Preis inkl. MwSt.

#### VICTORIA TRESALO 7

545 Wh Akku  
Bosch Performance  
Motor  
Rücktrittbremse  
Gates Riemen



€ 3699,00

Bei uns:  
2999,00 €\*

#### GHOST ASKET

Gravelbike

verschiedene Farben  
18-Gang Shimano  
Scheibenbremse



€ 1599,00

Bei uns:  
1499,00 €\*

#### VICTORIA AVYON 10

Bosch Performance  
Line CX Motor  
725 Wh Akku



€ 4499,00

Bei uns:  
3699,00 €\*

#### STEVENS E-SIMETO

Damen und  
Herren-Modelle

400 Wh Akku  
Bosch Performance  
Line SX Motor  
Enviolo Schaltung  
Gates Riemen



€ 3999,00

Bei uns:  
3599,00 €\*

#### KETTLER TRAVELLER GOLD

500 Wh Akku  
Bosch Active Line  
Plus Motor  
Rücktrittbremse  
8-Gang Shimano



€ 2999,00

Bei uns:  
2999,00 €\*

#### STEVENS GRAVELBIKE

verschiedene Modelle



Bei uns: ab  
1199,00 €\*

#### KALKHOFF ENTICE 5+ ADVANCE

800 Wh Akku  
Bosch Performance  
Line CX  
Shimano 11-Gang  
z.G.g. 170 KG



€ 5199,00

Bei uns:  
5199,00 €\*

#### HERCULES NOS FS SUV 4.3

Fully  
9-Gang Shimano  
Kettenschaltung  
Bosch Performance  
Line Cx  
800 WH Akku



€ 5199,00

Bei uns:  
5499,00 €\*

#### HERCULES FUTURA SL I-12

Bosch SX Motor  
400 Wh Akku  
17 kg !



€ 3999,00

Bei uns:  
3999,00 €\*

#### GHOST E-TERU ADVANCED

800 Wh  
Bosch Performance CX  
11-Gang Shimano  
Mountainbike



€ 3999,00

Bei uns:  
3299,00 €\*

#### HAIBIKE ALLTRACK 6.5 29

600 Wh  
Bosch Performance CX  
11-Gang Schaltung  
Mountainbike



€ 3599,00

Bei uns:  
3099,00 €\*

#### FALTER E 9.3 SE FL 500

Enviolo  
Nabenschaltung  
Bosch  
Performance Line  
500WH



€ 3699,00

Bei uns:  
3299,00 €\*

#### GRECOS ELI 2.6

625 Wh Akku  
Bosch Performance  
Line CX  
Kettenschaltung



€ 4299,00

Bei uns: ab  
2999,00 €\*

#### QSTEVENS FURIOUS 27,5"

Jungenrad

Kettenschaltung  
Scheibenbremsbelege



€ 679,00

Bei uns: ab  
599,00 €\*

#### IXGO MT-E THREE + 600

Damen und  
Herren-Modelle

600Wh Akku  
Bosch Performance  
Line CX  
z.g.G. 180KG



€ 3699,00

Bei uns:  
3699,00 €\*

#### WINORA YAKUN 12

750 Wh  
Bosch Performance  
Line CX  
12-Gang Shimano



€ 4699,00

Bei uns:  
3199,00 €\*

#### FALTER E 9,3 RT 500

Bosch Active  
Line Plus Motor  
500 Wh Akku  
Gates Riemen  
Rücktritt



€ 3249,00

Bei uns:  
3249,00 €\*

#### KALKHOFF IMAGE LITE ADVANCE

22 KG  
400 Wh Akku  
Bosch Performance  
Line SX  
Gates Riemen



€ 3899,00

Bei uns:  
3899,00 €\*

Damen und  
Herren-Modelle