

# LÜBECKER BUCHT WOCHENSPIEGEL

WWW.WOCHENSPIEGEL-ONLINE.DE

Sonnabend, 2. August 2025 • kostenlos

## Vibrionen in der Ostsee

Mit sommerlichen Temperaturen steigt das Risiko für Vibrionen-Infektionen an. Was kann man vorsorglich tun? **SEITE 2**

## WuSchiKaDo

WuSchiKado vom 8. bis 10. August: Klingenberg steht auf dem Kopf – das Traditionsfest lockt mit großem Programm. **SEITE 3**

## Ein Schiff wird kommen

Die „Hanse Cat“ legt noch bis Oktober jeweils vier mal täglich an der Seebrücke in Timmendorfer Strand an. **SEITE 4**

Zustellung: 0451/144-1826  
Redaktion: 0451/144-1781  
Anzeigen: 0451/144-1111, Fax -1010



Die Roncalli-Künstler bieten ihrem Publikum Clownerie, Tanz, Live-Musik und spektakuläre Spitzenartistik.

Foto: Roncalli

## Karten gewinnen für die Roncalli-Premiere in Lübeck!

Das Programm „ARTistART“ ist ab 6. August am Holstentor zu erleben.

**LÜBECK.** Das Circus-Theater Roncalli freut sich auf Lübeck: Vom 6. bis 31. August ist es wieder am Holstentor zu erleben. Für die Premieren-Vorstellung am Mittwoch um 19.30 Uhr verlosen wir 3 x 2 Karten.

Das Circus-Theater Roncalli gastiert mit seinem ikonischen blau-weiß gestreiften Zeltpalast wieder in der Hansestadt Lübeck und fügt sich in das bunte Treiben der Stadt ein. Mit im Gepäck: Bernhard Pauls neuestes Meisterwerk „ARTistART“. Das Circus-Theater präsentiert seinen Gästen die wohl magischste Hommage an die Kunstwelt, die ein Circus je geboten hat in dem – laut Andy

Warhol – „wundervollsten Circus der Welt“. Die Roncalli-Künstler verneigen sich vor Größen wie Frida Kahlo oder Keith Haring und entföhren ihre Gäste dabei auf eine poetische Reise in das samtige Manegenrund. Wenn Kunst auf Zirkus trifft, entsteht eine magische Fusion aus atemberaubender Artistik, charmanter Clownerie und der typischen Roncalli-Atmosphäre.

### VON NEW YORK AN DIE DEUTSCHE KÜSTE

Mit überwältigendem Erfolg verzauberte Roncalli im Winter 2023 erstmals das Publikum in

der US-Metropole New York: Über 100.000 Zuschauer sahen die Show, unter ihnen Stars wie Robert DeNiro, Scarlett Johansson und Isabella Rossellini. Einige der New Yorker Artisten werden auch den Besuchern in Lübeck eine bunte Mischung aus hochkarätiger Clownerie, Tanz, Live-Musik und spektakulärer Spitzenartistik bieten: spektakulär, mitreißend und poetisch!

Den Rahmen für das einzigartige Spektakel bildet das Roncalli Royal Orchestra unter der langjährigen Leitung von Georg Pommer, seit 47 Jahren fester Bestandteil der Roncalli-Traumwelt. So entsteht der einzigartige Roncalli-Zauber!

Tickets für das Gastspiel in Lübeck sind erhältlich im LN Digital Store in der Königstraße 67a in Lübeck, online in der LN-Ticketwelt und an allen bekannten Vorverkaufsstellen, unter [www.roncalli.de](http://www.roncalli.de), über die Ticket-Hotline 0451/88079900 sowie ab dem 6. August vor Ort an der Zirkuskasse.

**Karten gewinnen kann, wer uns am 2. oder 3. August unter Telefon 0137 / 800 36 14 anruft.** (Telemedia interactive GmbH; Kosten pro Anruf 0,50 Euro aus dem deutschen Festnetz und aus dem Mobilfunknetz). Bitte Namen, Adresse und Telefonnummer deutlich angeben.

**Dach Solar** **Ratenkauf möglich!**

**PHOTOVOLTAIK**  
vom Fachbetrieb vor Ort

**ALLES AUS EINER HAND**

- individuelle Fachberatung
- zuverlässig und kostengünstig
- fachgerechte Montage
- schnell und professionell

Rudolf-Diesel-Str. 22, 23617 Stockelsdorf | 0451-120 150-0  
info@dachsolar.de | www.dachsolar.de

**AUTO ADAM kauft**  
fast jeden Pkw & Lkw  
auch defekt, Unfall-/Totalschaden  
Sofort Bargeld, prompte Abmeldung u. Abholung  
24-Std.-Tel.-Service, auch sonntags

Rufen Sie an,  
**04 51 / 57010**

HL, Roggenhorster Straße 13  
**www.AUTO-ADAM.de**

**Gold & Silber**  
Wir zahlen hohe Preise für Besteck und Schmuck, Brillanten und Uhren, Münzen, Zahngold und Bernstein

**ANTIK & KUNST**  
Breite Str. 4 neben der Schiffergesellschaft  
direkt am Koberg  
☎ 7 25 56 • Gutachten  
Mo. geschlossen  
Di - Fr. 10-16 Uhr  
Samstag 11-16 Uhr

Suche alte Orden und Bilder  
**www.goldankauf-dose.de**

**HOCHBERG FLOHMARKT**

REWE Lübeck -überdacht möglich	03.08.
Campus Center Lübeck	10.08.
hagebau Lübeck -überdacht möglich	17.08.
familia Bargeheide -überdacht möglich	17.08.
Flohmarkt zum Stadtfest Eutin	16.+17.08.
IKEA & LUV-Shopping Lübeck	31.08.

TEL.: 04102 / 3 19 39  
www.hochberg.tv

**GLÜCK IM NORDEN**  
Die Partnersuche mit Herz

JETZT KOSTENLOS REGISTRIEREN!  
[glueck-im-norden.de](http://glueck-im-norden.de)

WOCHENSPIEGEL

**Finden Sie kostenlos Singles an der Ostsee!**

- Über 20 Jahre Erfahrung
- Server in Deutschland
- Keine versteckten Kosten

**Fiergolla**  
Sonnenschutz und Sicherheit

**Pflege24Nord**  
24-Stunden-Betreuung in Ihrem eigenen Zuhause!  
Individuelle Betreuung durch polnisches Personal!  
Die bezahlbare Alternative zum Pflegeheim!  
Tel. 0 41 55/4 93 99 66  
**www.pflege24nord.de**

**Haustür-Ausstellung**  
50 aktuelle Modelle auch Sonderangebote

**FENSTER + TÜREN**  
Kunststoff – Holz – Alu

**moba** Tel. 0451-400 80-0  
Lübeck • Herrenholz 18  
[www.moba-fenster.de](http://www.moba-fenster.de)

Sichtbar: NARBE einer Operation

**SCHMERZEN DURCH NARBEN UND NARBENSCHMERZ**  
Unser ScaRemedy® Narben-Konzept – schnell, effizient und nachhaltig.

Unsichtbar: VERKLEBUNGEN, VERWACHSUNGEN im Bauchraum (peritoneale Adhäsionen)

**ZENTRUM FÜR INTEGRATIVE MEDIZIN BORNEMANN**  
Wir sind anders.  
Schmerztherapie / Osteopathie / Chiropraktik / Triggerstosswellen / Naturheilverfahren  
Telefon: 0451 - 79 80 99 / Termine nach Vereinbarung / [www.zfm-bornemann.de](http://www.zfm-bornemann.de)

**Rondinella Bestattungen**

- Erdbestattung
- Feuerbestattung
- Baumbestattung
- Seebestattung
- Auf allen Friedhöfen

Tag und Nacht  
**0451 - 58 36 58 56**

Ratzeburger Allee 86 c  
23562 Lübeck

**O. C. KATRE-SCHMUCK**  
Batteriewechsel sofort  
Wir kaufen: Gold, Silber, Platin, Schmuck, Diamanten, Zahngold, Bernstein, Luxusuhren

**MÜHLENSTR. 19 • LÜBECK ☎ 0451/9 89 89 29**

**Flohby**  
DEIN INDOOR FLOHMARKT

**Auf in die 2. Runde - mach mit bei Flohby! Ab August sind wieder Regale frei!**

**Wenn du Sachen besitzt, die mehr Umzüge als Einsätze hinter sich haben - verkaufen bei Flohby!**

Rosengarten 50 - 23730 Neustadt (auf dem Marienhof) - [www.Flohby.de](http://www.Flohby.de)

**NEU IN NEUSTADT**

## „Zimt“ hilft Kindern bei starkem Übergewicht

**EUTIN.** Förderprogramm für Kinder und Jugendliche, bei dem auch die Eltern einen „festen Stundenplan“ haben? Klingt im ersten Moment etwas ungewöhnlich, gibt es aber durchaus. So bei der professionellen Hilfe für Kinder und Jugendliche mit Übergewicht und Adipositas, die „Zimt“ (Zentrum für interdisziplinäre modulare Trainingsprogramme) und BSG Eutin gemeinsam seit knapp einem dreiviertel Jahr in Eutin anbieten.

Im November 2024 waren – bei maximal 12 Plätzen – neun junge Menschen im Alter von 8 bis 17 Jahren unter Anleitung eines dreiköpfigen Trainerteams gestartet. Dessen Fazit nach un-

gefähr der Hälfte des Projekts fällt überaus positiv aus.

Wichtiger Bestandteil des Konzepts: Eltern sind aktiv mit an Bord. In der Zeit, in der der Nachwuchs freitags in der Sporthalle der Albert-Mahlstedt-Schule in Eutin sein Bewegungstraining absolviert, sind die Eltern parallel bei der Ernährungs- und Kompetenzschulung gefordert.

■ **Anfang 2026 soll ein neuer Kurs beginnen. Informationen unter der kostenlosen Telefonnummer 0800/ 44 55 44 55 sowie unter info@zimt-nord.de und www.zimt-nord.de. Ansprechpartner bei der BSG Eutin: Frank Lunau (flunau@bsgeutin.de)**



Die „ZIMT-Jungs“ (v.l.) Marlon, Luke, Maurice, Jakob und Lars mit (v.l.) Frank Lunau (2. Vorsitzender BSG), Matthias Pfaff (Past President Kiwanis), Barbara Sylla (Org. Leiterin ZIMT), Melanie Hinz (Ernährungstrainerin) und Jasmin Beck (Bewegungstrainerin). Foto: A. Schumacher

## Haffkrug: Zumba-Party am Strand

**HAFFKRUG.** Familientanzen am Strand: Für diesen Freizeitspaß haben die Verantwortlichen von der Tourismus-Agentur Lübecker Bucht sechs Termine in Haffkrug organisiert. Dabei zeigt Zumba-Trainerin Manuela einfache Schritte, „die schnell gelernt sind“, heißt es in der Ankündigung. Mitmachen können alle, die mögen, das Alter spielt keine Rolle. Zusätzlich stehen

Artistik-Utensilien bereit.

Die Zumba-Family-Party findet immer donnerstags statt, und zwar an folgenden Terminen: 7., 14., 21. und 28. August und zum letzten Mal am 4. September. Start ist jeweils um 11 Uhr, Veranstaltungsende ist gegen 13 Uhr. Treffpunkt ist der Strand bei der Haffkruger Seebrücke. Die Teilnahme am Zumba-Tanzen ist kostenlos.

# Mit höheren Temperaturen kommen die Bakterien

Vibrionen in der Ostsee können Infektionen auslösen – Einfache Regeln bieten Schutz

**BERLIN/KIEL.** Mit der sommerlichen Hitze steigt das Risiko für Vibrionen-Infektionen an Nord- und Ostsee. Bei Wassertemperaturen über 20 Grad – wie sie zuletzt vielerorts erreicht waren – könnten sich für den Menschen gefährliche Vibrionen in Oberflächengewässern stark vermehren, heißt es vom Robert Koch-Institut (RKI). Bis Mitte Juli wurden demnach in diesem Jahr mindestens drei Infektionen gemeldet, die wahrscheinlich auf eine Ansteckung hierzulande zurückgehen (Stand 18. Juli).

Gerade in flachen, sich schnell erwärmenden Küstenbereichen steigt das Risiko für ein vermehrtes Auftreten der Bakterien bei höheren Temperaturen deutlich. Die Ostsee ist aufgrund ihres niedrigen Salzgehalts besonders betroffen. Gefährdet sind vor allem Menschen mit offenen Wunden oder geschwächtem Immunsystem. Behandelt werden die Infektionen mit Antibiotika, die möglichst früh zum Einsatz kommen sollten.

### WIE VIELE FÄLLE GIBT ES?

Erst seit dem Jahr 2020 besteht in Deutschland eine Meldepflicht für Infektionen mit den sogenannten Nicht-Cholera-Vibrionen (NCV). Für das vergangene Jahr erfasste das RKI 42 Fälle, die wahrscheinlich auf Ansteckungen hierzulande zurückgingen. Für viele davon wurde ein Infektions- oder Wohnortkreis angegeben, der an die Ostseeküste grenzt. Vereinzelt kann es vor allem bei gesundheitlich stark vorbelasteten Menschen zu Todesfällen durch Vibrionen kommen.

### KANN ICH MICH NUR IM MEER ANSTECKEN?

Vibrionen sind dem RKI zufolge vor allem in salzhaltigen Gewässern in Küstennähe wie Flussmündungen, Buchten, Bodden und Brackwässern zu finden. Aber: „Vibrionen werden auch in leicht salzhaltigen Binnengewässern nachgewiesen, wie sie vielerorts in Deutschland zu finden sind.“ Das Risiko durch das Baden in Seen oder Teichen werde bisher oft vernachlässigt.

### WAS KANN PASSIEREN?

Nicht-Cholera-Vibrionen im Badewasser können zu schnell fort-



Mit der Hitze steigt das Risiko für Vibrionen-Infektionen. Vor allem Menschen mit offenen Wunden oder geschwächtem Immunsystem gelten als gefährdet.

Foto: St. Sauer, Sebastian Willnow/dpa

schreitenden Wundinfektionen und - in seltenen Fällen - zu einer Blutvergiftung (Sepsis) führen. Auch Ohrentzündungen sind möglich.

Besonders gefährlich sind Wundinfektionen mit der Art Vibrio vulnificus, die innerhalb kürzester Zeit zu tiefgreifenden Nekrosen des Gewebes führen können, wie es vom RKI heißt. „Hier kann bereits eine sehr geringe Bakterienzahl genügen, um eine Wundinfektion hervorzurufen.“ Eine daraus resultierende Sepsis könne in sehr kurzer Zeit zum Tod durch multiples Organversagen führen.

Vorbeugend sollten Menschen mit Wunden oder frisch gestochenen Tätowierungen das Baden in betroffenen Gewässern meiden, insbesondere, wenn sie an Vorerkrankungen leiden oder ein geschwächtes Immunsystem haben.

### WERDEN URLAUBER VOR BESONDERS VIELEN VIBRIONEN IM WASSER GEWARNT?

Die EU-Badegewässerrichtlinie fordert bisher keine Prüfung auf Vibrionen, wie es im aktuellen Epidemiologischen Bulletin des

RKI heißt. Derzeit werde diskutiert, ob es neue Regelungen wie amtliche Grenzwerte für abgestufte Handlungsempfehlungen geben sollte.

Einige Bundesländer mit Badegewässern, die bekannt für das Vorkommen von Vibrionen sind, untersuchten die Belastung vor allem in den Sommermonaten bereits. Das Landesamt für Gesundheit und Soziales in Mecklenburg-Vorpommern zum Beispiel analysiert stichprobenweise Wasserproben an der Ostseeküste. „Im Falle einer erhöhten Gefahrenlage werden dann Warnungen durch die Landesbehörde ausgesprochen.“

Die europäische Gesundheitsbehörde ECDC bietet die interaktive Karte „Vibrio Map Viewer“ für die Nord- und Ostsee an. Dafür wird das aktuelle Risiko für Massenvermehrungen aus Oberflächentemperaturen und Salzgehalt errechnet. „Dieses Instrument zeigt eindrucksvoll das steigende Risiko des Vorkommens von humanpathogenen Vibrionen im Wasser im Verlauf von heißen Sommermonaten an den Küsten Deutschlands und angrenzender Nachbarländer“, heißt es vom RKI.

### STEIGT DAS RISIKO IM ZUGE DES KLIMAWANDELS?

Ja. Da sich Vibrionen erst ab etwa 20 Grad Wassertemperatur stark vermehren, spielt es eine große Rolle, dass sich die Gewässer im Zuge der Klimakrise erwärmen. „Häufigere und längere Wärmeperioden, wie sie zukünftig auch in nördlichen Breitengraden zu erwarten sind, begünstigen das Vorkommen von NCV sowohl in deutschen Küsten- als auch in Binnen-gewässern“, heißt es vom RKI.

Die Ostsee, die aufgrund ihres niedrigen Salzgehalts ohnehin ein idealer Lebensraum für Vibrionen sei, sei eines der sich am schnellsten erwärmenden Meeresökosysteme weltweit.

Hinzu komme eine mögliche Erhöhung der Salzkonzentration in flachen Badegewässern durch verstärkte Verdunstung. In der Folge könnten immer mehr Gewässer optimale Lebensbedingungen für Vibrionen bieten. „Eine klimabedingte Verlängerung der Saison, in der mit hohen NCV-Konzentrationen gerechnet werden muss, verlängert zudem auch die Phase, in der Menschen mit den Erregern in Kontakt kommen können.“

## Duschkabinen der Extraklasse

Wir fertigen hochwertige Ganzglasduschen, individuell nach Maß, exklusiv für Ihr Badezimmer.

Mehr Infos hier!



Rufen Sie uns einfach an!

GLASEREI MEWS

0451/73730

## Kunstschmiede aus Polen:

Tore, Zäune, Geländer, Torantriebe. Ohne Zwischenhändler!

Vereinbaren Sie einen kostenlosen Termin vor Ort!  
0152/26 95 70 45 o. db@stahl-db.de  
Internetseite: stahl-db.de.

## Jeder Mensch hat eine Berufung. Ihre könnte Lebensretter sein.

Spenden Sie gegen Blutkrebs. Lassen Sie sich jetzt als Stammzellspender registrieren. Alle Infos zur Stammzellspende finden Sie unter www.dkms.de

DKMS Deutsche Knochenmarkspenderdatei gemeinnützige Gesellschaft mbH, Tübingen  
Spendenkonto: KSK Tübingen  
IBAN DE6864150020000444332  
BIC SOLADE33TUB

DKMS Wir besiegen Blutkrebs.

## Kostenlose Führungen auf dem Fischerei-Erlebnispfad Haffkrug

**HAFFKRUG.** Den Urlaubern an der Ostseeküste wird ohnehin einiges geboten. So verläuft beispielsweise entlang der Promenade in Haffkrug der Fischerei-Erlebnispfad. Dort erfährt der Besucher viel von Fischen, Fischfang und dem Leben an der Küste. Zahlreiche Schautafeln und Mitmachelemente erzählen von früheren Fischerzeiten und stellen viele der Fischarten vor, die in der Ostsee vorkommen.

In den Monaten August und September lädt der Vorstand des Fischereivereins Haffkrug-Sierksdorf-Scharbeutz e. V. persönlich zu kostenlosen Führungen auf dem Fischerei-Erlebnispfad ein und gibt interessante Einblicke in das Leben und Fischen an der Küste.

### AUF FISCHEREI-ERLEBNISSTOUR MIT OLAF

Dorsch, Hering, Plattfisch, Hornhecht – diese und weitere in der Ostsee vorkommenden Fischarten werden auf den interessanten Schautafeln des Fischerei-Erlebnispfads vorgestellt und bei der kostenlosen Führung näher erklärt. Olaf Wittorff ist Vorstand des Fischereivereins Haffkrug-Sierksdorf-Scharbeutz e. V. und führt am 30. August und 13. September interessierte Gäste entlang des Erlebnispfads durch den Ostseeort Haffkrug. Dabei erzählt er die eine oder andere Anekdote über Fisch und Fischfang an der Küste der Lübecker Bucht. So erfahren die Mitspazierenden, welche Fische in

der Ostsee leben, was vor Haffkrug ins Netz geht und welche Fangmethoden es gibt. Treffpunkt ist der Seebüchervorplatz in Haffkrug; die Führung startet am 30. August um 16 Uhr, am 13. September um 14 Uhr, und dauert jeweils rund eine Stunde. Die Teilnahme ist kostenfrei, eine Anmeldung ist nicht erforderlich – einfach rechtzeitig vor Ort sein und mitspazieren.

■ **Alle Infos zu den Führungen am 30. August und 13. September sowie eine Vorstellung des Fischerei-Erlebnispfads gibt es auch online auf der Website der Tourismus-Agentur Lübecker Bucht unter: www.luebecker-bucht-ostsee.de/fischerei-erlebnispfad**

## Mozart-Oper im Kurparkhaus

**SCHARBEUTZ.** Oper trifft Ostsee: Nach dieser Devise führen junge Sänger:innen des Middlebury-College (Vermont, USA) im Scharbeutzer Kurparkhaus die Oper „Die Gärtnerin aus Liebe“ von Wolfgang Amadeus Mozart auf. Die Aufführungen finden von Donnerstag, 21., bis Sonntag, 24. August, statt und beginnen um 20 Uhr. Ab 19 Uhr ist das Foyer mit Abendkasse geöffnet. Die Karten kosten für Erwachsene 30 Euro (ermäßigt 15 Euro), für Kinder ab 6 Jahren 15 Euro. Sie sind unter [www.luebecker-bucht-ostsee.de/veranstaltungenkalender-buchbar](http://www.luebecker-bucht-ostsee.de/veranstaltungenkalender-buchbar) und vor Ort in der Touristik-Info im Kurparkhaus zu haben.

Um die Gesangsstudenten familiär unterzubringen, werden noch Gastfamilien gesucht. Infos bei Bettina Matthias, E-Mail: [bmatthia@middlebury.edu](mailto:bmatthia@middlebury.edu)



(04 51) 49 22 78

Sanitär- und Heizungstechnik Meisterbetrieb

Gas-Geräte-Dienst Gammellen GmbH

23617 Stockelsdorf · Albert-Einstein-Str. 28  
info@gas-geraete-dienst.de

www.gas-geraete-dienst.de

Unser Team hat Kapazitäten für Sie frei!

- Wartungs- und Störungsdienst für viele Fabrikate
- Wartungsverträge · Sanitärarbeiten
- Neuanlagen · Reparaturen · Wartungen
- Einbau von Regeleinrichtungen



An heutigen Sonnabend steigt das 75. Dorffest Sereetz. Zugleich wird das 75-jährige Bestehen des Dorfvereins gefeiert. Foto: hfr

## Heute Doppeljubiläum in Sereetz

**SEREETZ.** Der Dorfverein Sereetz lädt heute, 2. August, zum 75. Sereetz Dorffest ein. Ursprünglich in den Jahren 1948 und 1949 vom Dorfvorstand und der Ortshandwerkerschaft ins Leben gerufen, entwickelte sich das Fest zu einem jährlichen Höhepunkt. Aufgrund der pandemiebedingten Pause in den Jahren 2020 und 2021 wird nun das 75. Dorffest nachgeholt und gleichzeitig das 75-jährige Bestehen des Dorfvereins gefeiert. 1950 wurde aus dieser Gemeinschaft das Ortskartell gegründet, das 2022 in den gemeinsamen Dorfverein Sereetz e.V. überging.

Besucher dürfen sich auf ein umfangreiches Programm freuen, das traditionell mit dem großen Festumzug durch den Ort eingeleitet wird. Los geht es um 14 Uhr in der Bruhnstraße. Der Umzug endet auf dem Festgelände Willi-Grenzfeld-Platz am

Sportplatz (Berliner Straße 53). Dort sind Stände wie Bierwagen, Cocktailstand, Kaffee, Kuchen, Eis, Crepes, Fischbrötchen, Burger, Kegeln, Glücksrad, Tombola, Wasserwand (Feuerwehr), Würstknobeln, Kegelbahn, Hüpfburg, Kinderschminken, Karussell, Dosenwerfen, Boxautomat oder Ballonschießen aufgebaut.

Aus naturschutzrechtlichen Gründen wird auf das Feuerwerk verzichtet, dafür ist aber eine tolle Alternative als Überraschung angekündigt.

Das Programm in Kürze  
**14 Uhr Festumzug (Beginn Bruhnstraße)**  
**15 Uhr Buntes Programm**  
**16 Uhr Kindertanzgruppe Sereetz SV**  
**16.30 Uhr Linedance**  
**16.45 Uhr DJ Thomas Kock**  
**19 Uhr Tanzmusik**

# Genießer freuen sich auf WuSchiKaDo

Sommerfest mit Seeblick in Klingberg vom 8. bis 10. August

**TIMMENDORFER STRAND.** Es hat eine lange Tradition und ist längst nicht nur bei Einheimischen sehr beliebt: das WuSchiKaDo, dessen Name vom ursprünglichen Speisenangebot abgeleitet wurde – Wurst-, Schinken-, Kartoffel-Dorf.

Es ist nach wie vor und jedes Jahr wieder ein Fest mit großer Tradition, das sich mit der einen oder anderen Neuerung eine rege Fangemeinde erhalten hat – und jedes Jahr ausbaut. Touristische sowie einheimische Gäste sind stets herzlich willkommen.

Immer am zweiten Augustwochenende, dieses Jahr am 8. bis 10. August, treffen sich die Klingberger und zahlreiche gut gelaunte Besucher aus nah und fern am Ufer des Pönitzer Sees zu ihrem großen Sommerfest und feiern gemeinsam ein ganzes Wochenende lang.

Hierbei wird die gesamte Wiese beim Haus des Gastes (Seestraße 11, 23684 Klingberg) zur Veranstaltungsfläche, mit Tischen und Bänken, großen Sonnenschirmen sowie einem leckeren gastronomischen Angebot, Getränken und großartiger Musik zum Schunkeln und Tanzen und Genießen.

„On top“ gibt es dort diesen traumhaften Seeblick und freie Sicht auf den wohl schönsten Sonnenuntergang in der Lübeck.



Boerney und die Tri Tops gehören gemeinsam mit der Band United 4 zu den Hauptacte des WuSchiKados. Foto: hfr

## Das WuSchiKaDo-Programm

### Freitag, 8. August

18.30 Uhr: Eröffnung  
 19.30 Uhr: Boerney und die Tri Tops

### Sonnabend, 9. August

14 Uhr: Kinderprogramm mit Manuela Schminkclown und Gudrun Peters  
 14 Uhr: Land- und Handwerkermarkt  
 19.30 Uhr: United 4

### Sonntag, 10. August

10 Uhr: Open-Air-Frühstück  
 11.15 Uhr: Freilicht-Gottesdienst  
 12 Uhr: Land- und Handwerkermarkt  
 12 Uhr: Ausstellung und Präsentation der Südholsteiner Unimog-Freunde  
 13 Uhr: Jay'M  
 Das WuSchiKaDo-Fest endet zwischen 15 und 16 Uhr.

## Musik im Strandkorb

**SCHARBEUTZ.** Anton hat am 12. August Songs für die Menschen im Gepäck, die zu groß für klassische Kinderlieder sind – und noch zu jung, um als souveräne Teenager durchzugehen. „Musik im Strandkorb“ heißt die Veranstaltung mit Sänger Anton. Er macht Musik zum Schmunzeln, Feiern und Nachdenken – für die Besetzung der Vordersitze und der Rückbank in der Familienkutsche oder für den Sommerstrand in der Lübecker Bucht.

Die Musik im Strandkorb KIDS mit Anton startet um 17 Uhr in der Seebücken-Arena Scharbeutz – Höhe Strandallee 134, 23683 Scharbeutz. Der Eintritt ist kostenfrei. Konzertende 18 Uhr.

## Umzug der „Frauen im Widerstand“

**MALENTE.** Die Ausstellung „Frauen im Widerstand“ zieht von Malente nach Bliesdorf um. In der Kapelle Bliesdorf (an der Bundesstraße 501 vor Grömitz) kann die Ausstellung bis zum 16. August besucht werden. Die Wanderausstellung „Frauen im Widerstand gegen den Nationalsozialismus“ belegt, wie viele weibliche Persönlichkeiten gegen das Unrechtsregime aufbegehrt. Die (nicht barrierefreie) Kapelle Bliesdorf ist ab Sonntag, 3. August täglich von 11 bis 17 Uhr geöffnet. Parkplätze stehen an der Kapelle zur Verfügung. Die vom Evangelischen Presseverband für Bayern kuratierte Ausstellung kann dank der Stiftungen der Sparkasse Holstein und des Vereins „Andere Zeiten“ in Ostholstein gezeigt werden.

**BERNHARD PAUL'S**  
**CIRCUS Theater**  
**RONCALLI**

Bernhard Paul's  
neustes Meisterwerk

# LÜBECK

06.08. BIS 31.08.

## AM HOLSTENTOR

Sparen Sie mit unserem Angebot  
**FAMILY&Friends** bei Buchung von  
4 zusammenhängenden Tickets!

Roncalli-Hotline:  
**0451 / 880 799 00**

**TIER frei**

**JETZT TICKETS SICHERN!**

**WWW.RONCALLI.DE**



Ob Oper, Musical oder Konzert – die Seebühne bietet eine beeindruckende Kulisse. Foto: Daniel Lagerpusch/@lagerpusch.photography

## Eutiner Festspiele 2025: Orchester spielt live „Best of Musicals“

**EUTIN.** Der August und September gehört den Freunden der Eutiner Festspiele. Sie lauschen Oper und Musical-Klänge am Großen Eutiner See, promenieren auf dem romantischen Beltwalk – und feiern Mozarts „Die Zauberflöte“ und Bernsteins „West Side Story“ auf der Seebühne.

Freuen können sich Gäste aber auch vor allem auf tolle Konzerte mit Live-Orchester, wenn das glamouröse „Best-of“ prominenter Musicals „From Broadway to West End“ Premiere feiert.

Kultig wird es, wenn Heinz Rudolf Kunze samt Verstärkung mit seiner Jubiläumstour nach Eutin kommt. Schon vorher begeistert „Orchestra on the Rocks“ – ein perfekter Abend für alle, die sich

zwischen Rock, Pop und Klassik nicht entscheiden möchten.

**Eutiner Festspiele 2025**  
**West Side Story bis 24. August**  
**Die Zauberflöte bis 22. August**  
**Orchestra on the Rocks: 4. u. 5. September**  
**Heinz Rudolf Kunze und Verstärkung: 7. September**  
**From Broadway to Westend: 11. und 12. September**  
**Viva la Musica – Das festliche Finale: 13. und 14. September**  
**Karten: 45 bis 69 Euro unter Tel. 04521 / 80 01-0 oder über ticket@eutiner-festspiele.de**  
**Konzertkasse: Mo. bis Fr., 9 bis 12 Uhr**  
**Veranstalter: Eutiner Festspiele gGmbH, Alter Bauhof 11, 23701 Eutin**  
**www.eutiner-festspiele.de**

# Seebrücke: Jetzt legt doch ein Schiff an

Timmendorf Strand: Nach einigen Hindernissen legt die „Hanse Cat“ nun viermal täglich an

## TIMMENDORFER STRAND.

„Der schnellste Weg zwischen Travemünde, Timmendorf Strand und Scharbeutz“: So wirbt die Reederei Hanseschiffahrt RB für ihre „Strandlinie“ mit dem Hybrid-Katamaran „Hanse Cat“. Der macht ab sofort auch Zwischenstopps an der neuen Seebrücke von Timmendorf Strand. Obwohl die Vertreter mehrerer Reedereien – auch von der Hanseschiffahrt – den Anleger am knapp 12 Millionen Euro teuren Bauwerk noch vor wenigen Wochen kritisiert hatten.

„Nur anlaufbar bei totaler Windstille“, „im Flachwasser gebaut“, „zu gefährlich“: So hatte das Team von der Hanseschiffahrt RB auf LN-Anfragenden Anleger an der Maritim-Seebrücke beurteilt. Auch die Kapitäne von der Böttcher-Schiffahrt und von der Charter-Firma Q-Boats hatten erklärt, dass der Anleger aufgrund seines 45-Grad-Winkels zur Küstenlinie für den Hop-on/Hop-off-Verkehr der Bäderschiffe nicht geeignet sei. Zudem sei die Ostsee an der Position des Anlegers oft zu flach für die Schiffe.

„Es sind von der Gemeinde Veränderungen am Anleger vorgenommen worden“, teilt jetzt Rolf Böttcher von der Hanseschiffahrt mit. Zudem habe das



Der Hybrid-Katamaran „Hanse Cat“ fährt vier mal täglich von Travemünde nach Timmendorf Strand und Scharbeutz. Foto: Hanseschiffahrt

Team eine vollständige Peiltabelle über Wassertiefen bekommen, die ausreichend Wassertiefe rund um den Anleger zeige. „Wir haben diverse Male zur Probe angelegt, und es war jedes Mal problemlos“, berichtet Böttcher. „Da wir in unserem Fahrplan noch Zeitreserven hatten, haben wir die in Timmendorf Strand verbaut.“

„Die Rettungsleiter wurde umgebaut, sodass die Gangway ver-

nünftig aufliegt“, sagt dazu Gesine Muus, Leiterin des Timmendorfer Kurbetriebes.

Die „Hanse Cat“ legt jeden Tag viermal in Travemünde ab, in Timmendorf Strand und Scharbeutz an und fährt dann wieder zurück. Eine Einzelfahrt kostet für Erwachsene 18 Euro und für Kinder bis 11 Jahre 15 Euro, Tickets für die Hin- und Rückfahrt sind für 30 beziehungsweise 25 Euro zu haben.

**Die „Hansecat“ misst 19 Meter in der Länge und acht Meter in der Breite. Die Saison ist voraussichtlich von April bis Oktober geplant. Fahrzeiten (täglich):**  
**• 10.45 Uhr**  
**• 12.45 Uhr**  
**• 14.45 Uhr**  
**• 16.45 Uhr**  
**Alle Informationen sowie Tickets:**  
**www.reederei-boettcher.de**

**KVH KONTOR**

**LAGERVERKAUF GARTENMÖBEL GARTENGERÄTE**

**KVH-Kontor**  
 Niels-Bohr-Ring 2, 23568 Lübeck, 0451/79074505  
 Öffnungszeiten: Mo. - Fr. 9.00 - 18.00 Uhr, Sa. 9.00 - 14.00 Uhr

**ZOO & Co. Schnack**

**20%\***  
 auf zwei Artikel deiner Wahl  
 Gültig vom 02.08. - 09.08.2025

\*Dieser Rabatt ist nur einmal vom 02.08. - 09.08.2025 bei ZOO & Co. Lübeck. Bei der Lohmühle 92-96, 23554 Lübeck und Königstraße 33, 23552 Lübeck gültig und nur solange der Vorrat reicht. Nicht mit anderen Rabatten und Sonderangeboten kombinierbar. Gilt nicht für lebende Tiere und nicht auf Artikel, die einer gesetzlichen Preisbindung unterliegen. Die maximale Rabatthöhe beträgt 20%.

**Vorsorgen? Selbst bestimmen? Gutes tun?**

**www.mein-herzensanliegen.de**

**Ihr Informations-Portal für:**  
 Testament • Patientenverfügung  
 Vorsorgevollmacht • Betreuungsverfügung • gemeinnützig Vererben u.v.m.

**DIAKONIE NORD-NORD-OST**  
 Damit es dir gut geht.

**ZOO & Co. Schnack - Dein lokaler Partner**  
 Wilfried Schnack e.K.  
 Bei der Lohmühle 92-96 • 23554 Lübeck  
 Königsstraße 33 • 23552 Lübeck  
 info@zoo-schnack.de  
 www.zooundco-luebeck.de

## Scharbeutzer Saunameister fahren zur Aufguss-WM nach Verona

**SCHARBEUTZ.** Inzwischen ist der Arbeitsalltag wieder eingeleitet im Saunabereich der Ostsee-Therme in Scharbeutz. Wenn Björn Rösele und Tauno Zobel aber an die Deutsche Aufguss-Meisterschaft zurückdenken, bekommen die Saunameister eine Gänsehaut. Als Debütanten angereist, schaffte das Duo Rang drei. Das reichte, um sich das Ticket für die Weltmeisterschaft in Italien zu sichern.

„Wir sind sehr happy, wie wir abgeliefert haben“, sagt Rösele. Im Satama Sauna Resort in Brandenburg kam ihre Show bei den Zuschauern und der Jury sehr gut an. Das Duo erzählte eine Geschichte: zwei Clowns, die im Laufe ihrer Reise bemerken, dass



Björn Rösele (l.) und Tauno Zobel zeigen ihr Outfit für die Aufguss-WM in Italien. Foto: Beke Zill

es zu zweit besser klappt als alleine. Auch neue Details, die nach ihrer erfolgreichen DM-Qualifikation gefordert wurden, klappten gut.

So lag während ihrer Performance ein Duft nicht nur von Popcorn, sondern diesmal auch von frisch gewaschener Wäsche in der Saunaluft. „Es war sehr aufregend, aber auch sehr spaßig“, erzählt Rösele.

Hoch motiviert geht es für die Saunameister nun nach Verona. Im Aquardens treffen dann vom 15. bis 20. September die 40 weltbesten Teams und die 40 weltbesten Saunameister aufeinander. „Unglaublich, dass wir teilnehmen dürfen“, sagt das Duo und freut sich auf das Event. **BZ**

## Führungen im Wildpark Malente

**MALENTE.** Freilaufendes Damwild und niedliche Frischlinge, freche Eichhörnchen und stimmungsvolle Vögel: All das tummelt sich unter dem Blätterdach der riesigen Bäume im Wildpark Ma-

lente. Nur wenige Schritte vom Malenter Ortskern entfernt, hat der Förderverein Dorf und Natur in der Gemeinde Malente ein zwölf Hektar großes Gelände abgetrennt. Dichter Wald und weit-

läufige grüne Wiesen laden zum Spazieren und Beobachten ein.

Im Rudel des freilaufenden Damwilds sind die meisten eher zurückhaltend, stören sich aber nicht an den Besuchern. Einige abenteuerlustige Exemplare lassen sich mit Hilfe eines Leckerchens sogar zum Näherkommen bewegen. Besonders in der Abenddämmerung kommen die erfahrenen älteren Tiere ohne Scheu zu den Futterstellen und freuen sich dann über mitgebrachtes, heimisches Obst und Gemüse.

Die nächste Führung findet am Donnerstag, 7. August statt und startet um 17 Uhr. Treffpunkt ist der Haupteingang am Parkplatz vor dem Wildpark an der K2 in Richtung Timmdorf. Erwachsene zahlen fünf Euro, Kinder drei Euro (bis 8 Jahre frei). Weitere Termine: 21. August, 4. September, 18. September (je 17 Uhr) sowie 2. Oktober und 16. Oktober (je 16 Uhr).



Im warmen Abendlicht kann man die Tiere im Wildpark Malente bei der Fütterung beobachten. Foto: MaTS GmbH/Anne Weise

## Woher stammt mein Porzellan?

**EUTIN.** Der geerbte Kuchenteller von der Oma, die vom Patenonkel geschenkte Vase: Wann sind sie gefertigt worden? Aus welcher Manufaktur stammen sie? Kuratorin Sophie Borges wird am Donnerstag, 21. August, ab 16 Uhr im Eutiner Schloss Menschen Wissenswertes über ihr Porzellan weitergeben.

Im Souvenir oder im Service stecken Handwerkskunst, Design- und Kunstgeschichte. Wenn Sophie Borges den Eigentümern von ihren Recherchen zu ihrem Stück mitgebrachten Lieblingsporzellan erzählt, bekommen diese viele Informationen.

Damit Sophie Borges zu den mitgebrachten Dingen vorab recherchieren kann, melden sich Gäste bitte bis zum 10. August mit einem Foto ihres Porzellan-Stücks und einem Foto des Stempels auf der Unterseite per E-Mail an:

**sophie.borges@schloss-eutin.de**

**Gardinen SCHLICHTING**

**Unsere Sommerangebote**

**35%**  
 auf den Nählohn Ihrer neuen Dekoration

- nicht in bar auszahlbar oder mit anderen Aktionen kombinierbar
- Angebot gilt bis 30.08.2025
- Rabatt nur für Neubestellungen

**Rabatt nur gegen Vorlage dieser Anzeige bei der Bestellung**

**Die schönsten Gardinenstoffe**

**35%**  
 auf maßgefertigte Plissees, ausgewählte Kollektion

- nicht in bar auszahlbar oder mit anderen Aktionen kombinierbar
- Angebot gilt bis 30.08.2025
- Rabatt nur für Neubestellungen

Schwartauer Allee 13a-15 • 23554 Lübeck  
 5 Parkplätze vor den Schaufenstern • Haltestelle Wickede. Linie 1 + 10  
 Montag - Freitag 10.00 - 18.00 • Sonnabend 10.00 - 13.00  
 Tel. 0451-43115 • www.gardinen-schlichting.de

# FÜR MEHR BEWEG- LICHKEIT, WENIGER SPASTIK & SPÜRBBARE SCHMERZLINDERUNG!

Zurück zur Bewegung –  
mit der neuen  
Generation des  
**EXOPULSE SUIT**

SCAN ME!



**JETZT TESTEN – EXKLUSIV BEI  
OSTSEE-MEDIZINTECHNIK!**  
ERLEBEN SIE, WIE TECHNOLOGIE  
BEWEGUNG ZURÜCKBRINGT.

Ostsee-Medizintechnik gehört zu den ersten zertifizierten Versorgungszentren in Deutschland, die vom Hersteller Ottobock für die Anwendung des neuen **EXOPULSE SUIT** autorisiert wurden.

Unsere speziell geschulten Mitarbeiter:innen begleiten Sie auf Ihrem Weg zu mehr Lebensqualität – mit individueller Beratung, passgenauer Anpassung und kompetenter Betreuung.

Der **EXOPULSE SUIT** ist ein tragbarer Therapieanzug, der gezielt bei neurologisch bedingten Bewegungsstörungen eingesetzt wird – etwa bei Zerebralparese (CP), Multipler Sklerose (MS), Schlaganfall oder Fibromyalgie. Er kombiniert modernste Neurotechnologie mit alltagstauglichem Design: Über integrierte Elektroden sendet der Anzug sanfte, elektrische Impulse an die Muskulatur.

Diese Stimulation kann Spastiken reduzieren, Verspannungen lösen, Schmerzen lindern und die Muskelaktivität verbessern – ganz ohne Medikamente. Das Ergebnis: mehr Beweglichkeit, mehr Selbstständigkeit und ein spürbarer Gewinn an Lebensqualität.

Spastiken und chronische Schmerzen gehören für viele Menschen mit neurologischen Erkrankungen zum Alltag. Die Folge sind

eingeschränkte Beweglichkeit, Fehlhaltungen, Erschöpfung – oft mit weitreichenden Auswirkungen auf das tägliche Leben. Genau hier setzt der **EXOPULSE SUIT** an.

Ob bei Kindern oder Erwachsenen: Der Anzug wurde entwickelt, um die Symptome spastischer Muskeln gezielt zu lindern – und das bequem zuhause, einfach per Knopfdruck.

Aus dem bewährten **Exopulse Mollii Suit** ist der neue **EXOPULSE SUIT** geworden. Neben dem Namen wurde auch die Technologie konsequent weiterentwickelt. Die Highlights im Überblick:

- ✓ **Verbesserte Passform – noch angenehmer zu tragen**
- ✓ **Optimierte Stimulationstechnologie – für maximale Wirkung**
- ✓ **Benutzerfreundliche App-Steuerung via Bluetooth**
- ✓ **Hoher Tragekomfort – flexibel, leicht anzulegen, maschinenwaschbar**
- ✓ **In 37 Größen erhältlich – auch für Kinder ab 2 Jahren**
- ✓ **Empfohlene Anwendung: 1 Stunde alle zwei Tage**
- ✓ **Oft spürbare Linderung schon nach nur 60 Minuten**

Viele Anwender:innen berichten von neuer Energie, besserer Beweglichkeit und einem allgemein gesteigerten Wohlbefinden. Der Anzug wurde gemeinsam mit medizinischen Fachkräften und Patient:innen entwickelt – mit dem Ziel, mehr Unabhängigkeit und Vertrauen in den eigenen Körper zu ermöglichen.

**Wir beraten Sie gern ausführlich über dieses innovative Hilfsmittel von Ottobock.**

**Vereinbaren Sie gleich einen Termin in unserer Zentrale in Lübeck unter Telefon 0451 – 290 71 50.**

Für Sie vor Ort: Seit 30 Jahren sind wir Spezialist im Orthopädietechnik-Handwerk und bieten Ihnen die gesamte Leistungspalette eines Sanitätshauses!

## UNSERE STANDORTE IN IHRER NÄHE:

LÜBECK **NEU**  
Estlandring 7  
Tel. 0451 290 71 50

LÜBECK  
Schlutuper Str. 7  
Tel. 0451 582 412 88

LÜBECK  
Moislinger Allee 6b  
Tel. 0451 498 25 43

TRAVEMÜNDE  
Am Dreilingsberg 7  
Tel. 04502 880 97 07

TIMMENDORFER STR.  
Birkenallee 1  
Tel. 04503 898 98 72

EUTIN  
Elisabethstr. 16-18  
Tel. 04521 794 18 09

[www.ostsee-medizintechnik.de](http://www.ostsee-medizintechnik.de)

\* Mit der Zertifizierung als **EXOPULSE SUIT**-Experte durch Ottobock wird unser umfassendes Fachwissen in der Anwendung und Wirkungsweise des **EXOPULSE SUIT** bestätigt.



# Der Hanseatische Hof wird entkernt

In dem Gebäudekomplex in St. Lorenz Nord entstehen bis zu 200 Wohnungen – Erste Arbeiten an dem ehemaligen Hotel sind angelaufen.

**LÜBECK.** Die Bauzäune aus Holz sind gut zwei Meter hoch. Sie umranden das gesamte Areal des Hanseatischen Hofes von der Ritterstraße bis zur Trappenstraße. Was hinter den Zäunen passiert, ist unklar. Fakt ist nur: Das gesamte Gebäudeensemble soll umgebaut werden. Welchen Fortschritt der Umbau macht, lässt das zuständige Projektbüro aber nahezu unbeantwortet.

Der Hanseatische Hof in St. Lorenz Nord ist eine feste Größe im Quartier. Der Unternehmer Heinz Besser baute das Ursprungsgebäude 1994 eigentlich als Seniorenheim, später erweiterte er das Gebäude um viele Anbauten. Der Hanseatische Hof war ein Hotel mit Schwimmbad und Spa, es gab Restaurants, Kongresse und Bälle fanden statt. Nach dem Tode Bessers im Dezember

2017 aber war die Zukunft des Gebäudeensembles ungewiss. 2020 verkaufte die Heinz-Besser-Stiftung den Komplex schließlich an einen Investor aus Köln.

Immer neue Eigentümer schmiedeten immer neue Pläne mit den Gebäuden. 2022 schloss das Hotel, später eröffnete es wieder - um dann wieder zu schließen. Später war die Rede davon, das Hotels in Micro-Apartements umzuwandeln.

Im vergangenen Jahr wurde der Hanseatische Hof wieder verkauft. Dieses Mal erhielt eine norddeutsche Familienstiftung den Zuschlag. Wer genau der neue Eigentümer des Ensembles ist, bleibt unklar. Nach Angaben des Vorbesitzers, der Revitalis Development GmbH, sei über die neuen Besitzverhältnisse Still-schweigen vereinbart worden.

Klar ist nur: Auf dem rund 8500 Quadratmeter großen Grundstück sollen rund 200 Wohnungen auf vier Etagen entstehen. Das teilt der Projektentwickler, die Kölner Bauwens GmbH, mit. Und: Das Projekt hat einen neuen Namen. Es heißt nun „Hansehöfe“.

„Das Wohnkonzept umfasst möblierte und unmöblierte Wohnungen, die durch zusätzliche Serviceleistungen wie eine Bewohner-App, Concierge- und Hausmeisterdienste ergänzt werden“, erklärt Bauwens. Noch aber befände sich das Projekt in einer „sehr frühen Planungsphase“, so das Unternehmen auf LN-Nachfrage.

In den kommenden Wochen sollen aber Entkernungsarbeiten beginnen. Diese fänden überwiegend im Inneren der



Ein hoher Bauzaun umgibt seit Kurzem das gesamte Gelände des Hanseatischen Hofes in Lübeck. Erste Arbeiten für die geplanten Umbauten sind angelaufen. Foto: Oliver Pries

Gebäude statt, so Bauwens. Im weiteren Jahresverlauf sollen einzelne Gebäudeteile der ehe-

maligen Hotelanlage zurückgebaut werden, erklärt das Unternehmen. Grundsätzlich sei es

aber das Ziel, so viel der vorhandenen Bausubstanz wie möglich zu erhalten. **OP**

## SENIOREN SPEZIAL

Anzeigensonderveröffentlichung

*Haus Rehagen* Besichtigungen jederzeit möglich!

**Tagespflege für Senioren**

**Gemeinsam statt einsam - das bedeutet auch Entlastung für pflegende Angehörige!**

Rehagen 2, 23627 Groß Grönau (Nähe Uniklinik)  
☎ 04509-79 89 80, tagespflege@dagmar-heidenreich.de

**Buchen Sie gerne einen Schnuppertag**

## „Die Welt retten ist toll – aber erstmal retten wir Ihren Tag“

Der ASB bietet eine enge Vernetzung zwischen dem ambulanten Pflegedienst und dem Hausnotruf.

**LÜBECK.** Der Arbeiter-Samariter-Bund Landesverband Schleswig-Holstein e.V. (ASB) gehört zu einer der größten Wohlfahrts- und Hilfsorganisationen in der Region. Durch eine enge Vernetzung zwischen dem ambulanten Pflegedienst und dem Hausnotruf ermöglicht der ASB in Lübeck es Menschen, ein größtmögliches Maß an Selbständigkeit zu wahren und ein würdevolles Leben in vertrauter Umgebung bis zuletzt zu führen.

Angehörigen und Betreuenden gibt es ein gutes Gefühl, betroffene Personen in Sicherheit und gut versorgt zu wissen. Der ASB in Lübeck blickt auf jahrelange Erfahrungen zurück. Die persönliche Betreuung ihrer Kunden ist dem ASB Lübeck besonders wichtig. Von der individuellen Beratung über Vertragsabschluss bis zur Installation bleibt alles in einer Hand.

### SO EINFACH FUNKTIONIERT SICHERHEIT AUF KNOPFDRUCK

Die Bedienung des Hausnotrufgerätes ist sehr einfach und es ist kein technisches Verständnis nötig. Wird Hilfe benötigt, muss nur der Knopf am Funksender ge-



Die Mitarbeiterinnen aus dem Hausnotruf und von der Ambulanten Pflege – Angelina Wolski (v. l.), Daniela Kliesmann, Nicole Galusic, Sandra Prestin-Molzahn und Vanessa Bartnick – informieren über die Serviceangebote des ASB Lübeck – so wie hier beim Informationstag „Älter werden in Lübeck“.

Foto: ASB

drückt werden. Alles Weitere erfolgt automatisch. Der Mitarbeiter der Hausnotrufzentrale meldet sich unverzüglich über eine Freisprecheinrichtung und je nach Art des Notfalls wird ein Mitarbeiter des Hausnotrufdienstes, Angehöriger oder der Rettungsdienst informiert.

Über die Sommermonate gibt

es ein besonderes Angebot: Neukunden können den ASB-Hausnotruf kostenlos bis Ende September 2025 testen. Auch die Anschlussgebühr entfällt in diesem Fall.

Das Team vom Hausnotruf besteht aus Daniela Kliesmann, Vanessa Bartnick und Angelina Wolski, die neu im Team ist. Sie

beantworten Ihnen gerne weitere Fragen und Möglichkeiten der Kostenübernahme in einem persönlichen Gespräch.

### WIR HELFEN HIER UND JETZT

Die Mitarbeiter des ASB Pflegedienstes unterstützen hilfebedürftige Menschen, deren Angehörige und Betreuende bei der pflegerischen und hauswirtschaftlichen Versorgung. So unterschiedlich die Bedürfnisse sind, so individuell ist auch die Unterstützung durch den ambulanten Pflegedienst des ASB. Die Pflegedienstleitung Sandra Prestin-Molzahn und ihre Vertretungen Nicole Galusic und Katarina Bernotat beraten Sie gerne unverbindlich in einem persönlichen Gespräch.

☎ Arbeiter-Samariter-Bund Landesverband Schleswig-Holstein e.V. Regionalverband Lübeck Hoeschstraße 1, 23560 Lübeck Hausnotruf: Tel.: 0451/ 2908486, E-Mail: hausnotruf-luebeck@asb-sh.de Ambulante Pflege: Tel.: 0451-67500 E-Mail: pflege@asb-luebeck.de Internet: www.asb-luebeck.de

**BERG-LÜBECK** 0451-7 70 08  
Reisebüro • Omnibusbetrieb

Aktuelle Öffnungszeiten: Mo-Do 9-13Uhr + 14-18Uhr, Fr 9-13Uhr Mehr Infos unter www.berg-luebeck.de

Nortex Neumünster 5.8. 31€	Vogelpark Walsrode Mittag 3.9. 67€
Freilichtmuseum Molfsee 6.8. 58€	Nolde-Museum Führung 4.9. 69€
Boltenhagen m. Mittagessen 10.8. 39€	Swinemünde 4 Std. 6.9./4.10. 39€
Fischbuffet i. Wischhafen 12.8. 79€	Erlebnistour Waren/Müritz 9.9. 72€
St.-Peter-Ording 14.8./11.9. 35€	Berlin inkl. 7 Std. 13.9. 39€
Erlebnistour Waren/Müritz 14.8. 72€	Kohitage Buffet/Programm 17./23.9. 69€
Wyk a. Föhr 16.8. 56€	Worpswede 5 Std. 25.9. 35€
Eckernförde Mittag 20.8. 45€	Herrenhäuser Gärten 30.9. 47€
Schwerin Schifffahrt 20.8./13.9. 70€	Freilichtmuseum Molfsee 1.10. 58€
5-Seen-Fahrt 23.8. 62€	Fahrt zur Einheit Programm 3.10. 75€
Büsum 5 Std. 26.8./20.9. 34€	Eckernworth ganz Wild 4.10. 67€
Tierpark Hagenbeck 26.8. 56€	Bay. Wirtshausbuffet 11.10. 65€
Serengetipark 28.8./23.10. 67€	Genußort Altes Land 11.10. 90€
Helgoland m. Frühstück 30.8. 79€	Krabbenstage Husum 19.10. 37€
Zoo Rostock 31.8./28.9. 46€	Gr. Schlachtfest inkl. Buffet 22.10. 67€
Lüneburger Heide Programm 1.9. 70€	Winterzauber Herrenh. Gärten 31.10. 51€
Steinhuder Meer 2.9. 95€	Mecklenbg. Schlachtfest 2.11. 75€

**FRIEDRICHSTADT-PALAST** Berlin 27.9./30.11. - ab 105€

**Die Abba-Story** St. Pauli Theater Hamburg 14.9. - 109€

**NEU: HOWARD CARPENDALE** Hamburg 18.4.26 - 159€

**MUSICALS Hambg. 14.9.25**  
Disney's DER KÖNIG DER LÖWEN • Disney's HERCULES • & JULIA – Das Pop-Musical • MJ – Das Michael Jackson Musical • ab 114€

**Ohnsorg-Theater - Tratsch op de Trepp - 12.10. - 69€**

Walter Berg GmbH & Co. KG • Beckergroße 32 • 23552 Lübeck

Der ASB-Hausnotruf Sommerangebot bis 30.09.2025: Keine Anschlussgebühr, Anschlussmonat gebührenfrei.

**Sicherheit auf Knopfdruck. So einfach ist das.**

Rufen Sie uns an:  
☎ 0451 2 90 84 86  
☎ 0800 0192233 (gebührenfrei)

www.asb-luebeck.de Wir helfen hier und jetzt.  
hausnotruf-luebeck@asb-sh.de

**ASB** Arbeiter-Samariter-Bund

## Was tun mit den digitalen Spuren?

Obwohl viele Menschen ihren analogen Nachlass regeln, bleibt das digitale Erbe oft unbeachtet. Die Debeka, eine der größten Versicherungsgruppen in Deutschland, weiß, wie man sein digitales Erbe richtig verwaltet.

Zum digitalen Erbe gehören alle Online-Konten, E-Mail-Adressen, Social-Media-Auftritte, digitale Fotos, Videos, Online-Banking-Zugänge und Cloud-Dienste, die eine Person hinterlässt. Auch finanzielle Werte wie Kryptowährung fallen darunter.

Die digitalen Daten enthalten oft persönliche und sensible Informationen. Ohne klare Anweisungen besteht das Risiko des

Datenmissbrauchs und bei Online-Banking-Konten oder Kryptowährungen sogar finanzielle Verluste.

### WIE SORGT MAN RICHTIG VOR?

- Bestandsaufnahme machen: Liste aller digitalen Konten und Vermögenswerte erstellen.
- Passwörter und Zugangsdaten sichern: Passwörter und Zugangsdaten sicher aufbewahren, beispielsweise in einem Passwort-Manager. Sicherstellen, dass eine vertrauenswürdige Person weiß, wie sie auf diese Informationen zugreifen kann.
- Anweisungen hinterlassen: Im

Testament oder einem separaten Dokument festlegen, wie die digitalen Vermögenswerte verwaltet werden sollen.

- Online-Dienste: Viele Online-Dienste bieten spezielle Funktionen für den Todesfall an. Google hat beispielsweise einen „Inaktivitäts-Manager“, der festlegt, was mit dem Konto passiert, wenn man längere Zeit inaktiv ist.
- Rechtliche Beratung: Es kann hilfreich sein, einen Anwalt zu konsultieren, der sich mit dem digitalen Erbe auskennt, um alle rechtlichen Aspekte abzudecken.
- Regelmäßige Aktualisierung: Besagte Liste regelmäßig überprüfen, damit sie aktuell bleibt.

# Ihre Mobilität liegt uns am Herzen

Kostenlose Beratung rufen Sie gleich an:

☎ 0451 3080991

FAMILIE BRANDENBURG  
LIFTSYSTEME

Lifte für Norddeutschland

## Liftsysteme für jede Lebenslage.

Ob Sie Ihre Freiheit in den eigenen vier Wänden durch einen Treppenlift / Plattformlift wiederbekommen möchten oder sich mehr Komfort zuhause wünschen.

Der Familienbetrieb Brandenburg Liftsysteme ist Ihr starker Partner rund um die Mobilität Zuhause.

Weitere Informationen unter:  
[www.brandenburg-aufzuege.de](http://www.brandenburg-aufzuege.de)

Brandenburg Aufzüge und Elektrotechnik GmbH  
Rapsacker 7, 23556 Lübeck

- Treppenlifte
- Homelifte
- Senkrechtlifte
- Plattformlifte
- Hublifte

Treppenlift  
ab 0€  
Bei Übernahme der  
Pflege- / Krankenversicherung



# Barriere Treppe? Lieber stets unabhängig in den eigenen vier Wänden

**Wir stellen ein:**  
- Monteure  
- Service Techniker  
- Vertriebsmitarbeiter

## Liftsysteme zu Top Preisen vom Familienbetrieb Brandenburg

Sanft und sicher geht es die vielen Stufen hoch. Fast geräuschlos. Und vor allem beschwerdefrei. Sonst schmerzten beim Treppensteigen Knie und Hüften. Nichts Ungewöhnliches, wenn ein Mensch bereits Dutzende erfüllte Jahre hinter sich hat. Und viele sollen noch hinzukommen. Und dies natürlich unabhängig im eigenen Zuhause. Wir unterstützen Sie dabei, wenn der Weg ins andere Stockwerk zum Hindernis wird.

## Der Kunde im Mittelpunkt seit mehr als 25 Jahren

Wir, das ist der Familienbetrieb Brandenburg Liftsysteme mit Sitz in Lübeck. Als Elektromeisterfachbetrieb und Fachbetrieb für Liftsysteme bieten wir das Rundum-Sorglos-Paket für Treppenlifte, Homelifte, Plattformlifte und Hublifte. Seit mehr als 25 Jahren stehen wir für freundliche und kompetente Beratung, Montage und Wartung. Unser Ziel ist Ihre tägliche Freude an der eigenen Mobilität in Ihren vier Wänden. Als mittelständisches Familienunternehmen stehen wir mit unserem Namen: für eine langfristige Nutzung und zufriedene Kundinnen und Kunden. Ein Notfall-Dienst (auch am Wochenende) ist für uns daher selbstverständlich.

## Liftsysteme unabhängig von Herstellern

Treppenlifte, Plattformlifte Homelifte und Hublifte gibt es heutzutage in verschiedensten Modellen. In ausführlichen Terminen finden wir die optimale Lösung für Ihre Bedürfnisse und die Voraussetzungen in Ihrem Zuhause. Wenn Sie schon einmal Probefahren möchten, kommen Sie einfach in unsere Ausstellungsräumlichkeiten. Hier können Sie in aller Ruhe Modelle vergleichen und sich überzeugen. Wir sind Mitglied in verschiedenen Einkaufsgemeinschaften und Händlernetzwerken. So bleiben wir unabhängig von Herstellern.

## Beste Qualität zu Top Preisen

Bei allem überzeugenden Kundenservice kommt irgendwann die altbekannte Frage: Was kostet der Spaß? Bei uns bekommen Sie immer garantiert beste Preise. Wenn Sie über einen Pflegegrad verfügen, können Sie mit dem Zuschuss sogar einen Treppenlift zum Nulltarif erwerben. Auch hier unterstützen wir Sie beim Weg durch den Paragraphen-Dschungel, um Zuschüsse durch die Pflegekasse zu erhalten. Auch die Kreditanstalt für Wiederaufbau (KfW) bietet eine Förderung zur Finanzierung eines Treppenlifts. Nehmen Sie daher so früh wie möglich Kontakt zu uns auf – es wird sich aus vielen Gründen lohnen.



Die Brandenburg Liftsysteme Chefs aus Lübeck: Hartmut Brandenburg und Marvin Schöpp

## Liftsysteme für ganz Norddeutschland

Und ist schließlich ein Modell ausgewählt, kann es auch schon losgehen. Unser Team aus motivierten Fachkräften montiert innerhalb weniger Stunden Ihre sichere Alltagserleichterung. Gemeinsam nehmen Sie den Lift in Betrieb und werden durch unsere Mitarbeitenden für die einwandfreie Nutzung geschult. Übrigens: Wir kom-

men zu Ihnen nach ganz Norddeutschland, legen für unsere Kundinnen und Kunden gerne mehrere Kilometer zurück. Dabei bieten wir unseren Service für private und gewerbliche Kunden sowie für öffentliche Träger.

Weitere Informationen finden Sie auf unserer Webseite

[www.brandenburg-aufzuege.de](http://www.brandenburg-aufzuege.de)



# Stresstest für den Bahnhof: Das fordert Lübeck

Stadt fürchtet zu viel Verkehr – Bahn soll Untersuchung überarbeiten und Schienennetz ausbauen.

**LÜBECK.** Politik und Verwaltung in Lübeck befürchten, dass der Hauptbahnhof der Hansestadt zu einem Engpass werden könnte. Die Sorge: Zusätzlicher Verkehr, der durch die feste Fehmarnbeltquerung erwartet wird, könne die Bahnhofskapazität überschreiten.

In einem Schreiben an die Landesregierung fordert Lübeck einen Stresstest. Es bestehe die Gefahr, dass der überregionale Zugverkehr den Personennahverkehr beeinträchtigen werde. Zudem fürchtet die Hansestadt um ihre Pläne, eine Regio-S-Bahn aufzubauen.

Diese kritische Stellungnahme von Bürgerschaft und Stadtverwaltung stammt aus dem April 2013. Der Stresstest der Bahn liegt lange vor, nur Politik und Verwaltung bekamen ihn nicht zu sehen. Auf Drängen der Hansestadt ordnete das Eisenbahn-Bundesamt (EBA) an, dass der Stadt Einblick zu gewähren sei und eine aktualisierte Fassung erstellt werden müsse. Diese liegt nun vor.

„Das ist eine Unverfrorenheit, was die Bahn uns zumutet“, kritisiert Bernhard Simon, Finanz- und Wirtschaftspolitiker der Lübecker CDU, „wir werden verschaukelt.“ Als peinlich bezeichnet SPD-Fraktionschef Peter Petereit, „dass die Bahn den Stresstest jetzt erst öffentlich macht“. Ein großes Kom-

pliment macht der Hauptausschuss der Bürgerschaft dem Verkehrswendebefragten Michael Stödter, der die Folgen des Bahn-Stresstests für Lübeck analysiert hat.

„Zugunsten der rechtzeitigen Fertigstellung eines wichtigen Transitzkorridors wird in Kauf genommen, dass der Schienennoten Lübeck im Hinblick auf die verkehrlichen Anforderungen nicht hinreichend dimensioniert bleibt“, schreibt Stödter in seiner Stellungnahme.

Bausenatorin Joanna Hagen (parteilos) äußerte sich im Hauptausschuss der Bürgerschaft zuversichtlich, dass die Bahn ihre Untersuchung zum Hauptbahnhof überarbeiten müsse. Das Eisenbahn-Bundesamt erkenne, dass die Argumente der Bahn, warum der Lübecker Hauptbahnhof die zusätzlichen Verkehre aufnehmen könne, nicht tragen würden, sagte Hagen.

## AUCH DAS LAND RECHNET MIT ENGPÄSSEN IN LÜBECK

Die Hansestadt fordert bei der Planung der Hinterlandanbindung mehr Gründlichkeit statt Schnelligkeit. Die Bahn soll einen erneuten Stresstest auf Basis bekannter Verkehrsprognosen vornehmen, beschloss die Bürgerschaft einstimmig. Das Bahnnetz rund um Lübeck soll ertüchtigt werden. Beispielsweise durch



Die Feste Fehmarnbeltquerung bedeutet mehr Verkehr für den Lübecker Hauptbahnhof. Deshalb fürchtet die Stadt Beeinträchtigungen im Personenverkehr. Foto: Holger Kröger

den drei- bis viergleisigen Ausbau zwischen Lübeck und Bad Schwartau.

Die Landesregierung geht ebenfalls davon aus, dass es in Lübeck zu Engpässen kommen wird. Dem Land sei bewusst, dass nach Fertigstellung der Fehmarnbeltquerung im Knoten Lübeck nicht mehr alle „Verkehre des Deutschland-Takts gefahren werden können, die sich Lübeck wünscht“, sagt Harald Haase aus dem Kieler Verkehrsministerium.

Man habe aber mit der Deutschen Bahn vereinbart, die Option zusätzlicher Gleise zwischen Lübeck und Bad Schwartau beziehungsweise dem Abzweig Schwartau-Waldhalle näher zu prüfen. Die Gleise 3 und 4 sollten dort nach Fertigstellung der Beltquerung „realisiert werden“, heiße es in der Vereinbarung mit der DB infraGO.

Nur dann sei auch eine zusätzliche Regionalbahn aus Richtung Eutin nach Lübeck „fahrbar“. Die Bahn-Studie gehe zudem davon

aus, dass zwischen Eutin und Pönitz und südlich von Lübeck in Richtung Ratzeburg zweigleisige Begegnungsabschnitte erforderlich seien.

Derzeit prüfe man den Stresstest und werde gegebenenfalls mit der Bahn „über mögliche Optimierungen sprechen“, sagt der Ministeriumssprecher. Dem Land sei in jedem Fall aber auch an einer termingerechten Fertigstellung der Schienenanbindung der Festen Fehmarnbeltquerung gelegen. **DOR/WH**

## 5000 Euro für Projekt

**LÜBECK.** Der Rotary Club Lübeck-Holstentor und der Verein Lübecker Entenrennen unterstützen den Geschichtserlebnisraum Roter Hahn mit einer Spende in Höhe von 5000 Euro. Die Mittel stammen aus dem Lübecker Entenrennen.

Im Fokus der Förderung steht das Projekt „Jeder Mensch ist Geschichte“, das anlässlich des 80. Jahrestags des Endes des Zweiten Weltkriegs entwickelt wurde. Jugendliche aus Kücknitz führten Gespräche mit Zeitzeugen im Alter von 87 und 94 Jahren. Die eindrucksvollen Begegnungen wurden aufgezeichnet und öffentlich zugänglich gemacht – ein wertvoller Beitrag zur Bewahrung persönlicher Erinnerungen an Krieg, Flucht und Vertreibung.

Zur Spendenübergabe trafen sich Kerstin Kummer, 2. Vorsitzende des Entenrennen-Vereins, und Andrea Masurat, Präsidentin des Rotary Clubs Lübeck-Holstentor, mit Frank Thomas, Leiter des Geschichtserlebnisraums Roter Hahn. „Die Zusammenarbeit mit dem Rotary Club und dem Entenrennen Verein ist für uns von unschätzbarem Wert. Das Grundbudget der Hansestadt Lübeck deckt nicht alle Aktivitäten ab – wir sind auf Partner wie Sie angewiesen“, sagte Frank Thomas.

## Freie Plätze im Pflegekurs

**LÜBECK.** Im Kurs „Mit Altersverwirrtheit umgehen – Pflegekursus für Angehörige von Menschen mit Demenz“ gibt es freie Plätze am UKSH-Campus Lübeck. Info unter Telefon 0451/500-13620 oder -13611.

EINKAUFEN  
MIT DER



# KNUTZEN HOME

knutzen-home.de

Die mit dem **grünen** Haus

RIESENAUSWAHL:

**GARTENMÖBEL  
& STRANDKÖRBE**

Entdecken Sie unser **exklusives Strandkorb-Sortiment** und nutzen Sie direkt die Chance zum **Probesitzen!**

Auf Wunsch **liefern** wir übrigens auch! Sprechen Sie uns gerne darauf an.



UVP 2.998,-  
**1.998,-**

**STRANDKORB FÜNEN**

Edle Bullaugen, Federlifter, Doppelrollen 360° drehbar, Stoff und Bezüge waschbar, Komfortbreite: ca. 140 cm, Farben: Grau, Blau/Weiß, Anthrazit gestreift

Technische Änderungen, drucktechnische Farbabweichungen und Irrtümer vorbehalten. Abholpreis in Euro inkl. gesetzl. MwSt., ohne Montage. Solange der Vorrat reicht. Verwaltung: Knutzen Teppich-Hof GmbH, Parkallee 16, 24782 Büdelsdorf.

KNUTZEN HOME Lübeck  
Osterweide 14  
Telefon 0451 50 49 060

KNUTZEN HOME Eutin  
Industriestr. 12a  
Telefon 04521 79 56 00

KNUTZEN HOME Oldenburg i. H.  
Am Vofßberg 8  
Telefon 04361 50 63 90

## TREPPENRENOVIERUNG

Echter Aufstieg für Ihre Treppe – für offene und geschlossene Treppen!



**200 € Coupon\***  
ab einem Warenwert von 1.000 €

**400 € Coupon\***  
ab einem Warenwert von 2.000 €

**600 € Coupon\***  
ab einem Warenwert von 3.000 €

**800 € Coupon\***  
ab einem Warenwert von 4.000 €

**1.000 € Coupon\***  
ab einem Warenwert von 5.000 €

Wir verwandeln Ihre Treppe in ein echtes Schmuckstück und

**SIE SPAREN DABEI**

**BIS ZU 1.000 €!**

Sichern Sie sich **exklusive Coupons** beim Abschluss einer Treppenrenovierung!

\*Nur gültig beim Abschluss einer Treppenrenovierung.

Jetzt Termin im Treppenstudio vereinbaren:  
04321 2517160 • 0151 61728795  
treppen@knutzen-home.de

## GESUNDHEITS-TIPP

## Detox &amp; Entschlacken

Oft wird darüber gesprochen, dass Detox-Diäten hilfreich sind, um den Körper zu „entgiften“ oder zu „entschlacken“. Was damit genau gemeint ist, von welchen „Giften“ man den Körper reinigen soll und ob es einen tatsächlichen gesundheitlichen Nutzen dadurch gibt, ist meistens jedoch nicht präzise beschrieben oder definiert. Grundsätzlich verfügt unser Körper von Natur aus selbst über verschiedene Möglichkeiten, Giftstoffe abzubauen und auszuscheiden. Wichtige Helfer bei diesem Prozess sind unter anderem die Organe Leber, Niere und Darm.

## WIE UNSER KÖRPER ENTGIFTET

Unser Körper ist in vielen gesundheitlichen Belangen ein richtiges Kraftwerk – so auch, wenn es um das Thema Entgiftung und Entschlackung geht. Diese Aufgabe übernimmt er nämlich zum größten Teil selbst, ist dafür jedoch auf unsere Unterstützung angewiesen. Und zwar in der Form, dass wir ihm dafür die „richtigen“ Lebensmittel zur Verfügung stellen und für eine gesunde Lebensweise sorgen.

Wenn es um Giftstoffe in unserem Körper geht, ist die Studienlage meist unübersichtlich, da nicht definiert ist, um welche Stoffe es genau geht. Klar ist jedoch, dass der Körper im Alltag mit vielerlei Substanzen in Berührung kommt. Aufgenommen werden diese über die Atmung, den Verdauungstrakt oder über unser größtes Organ, die Haut. Die Ausscheidung funktioniert dann größtenteils über die „Entgiftungsorgane“ Leber, Niere oder Darm.

Die Leber wandelt dabei durch sogenannte Biotransformation giftige in ungiftige Stoffe um, die dann in weiterer Folge über die Nieren (in Form von Urin) oder den Darm ausgeschieden werden. Im Fettgewebe unseres Körpers können sich tatsächlich giftige Substanzen, wie beispielsweise Schwermetalle ansammeln, wenn man ihnen über einen längeren Zeitraum hinweg in einer hohen Konzentration ausgesetzt ist. Bestimmte Erkrankungen können dazu führen, solche Giftstoffe nicht mehr vollständig ausgeschieden werden können und sich im Körper dauerhaft ansammeln.

Um den Entschlackungsprozess unseres Körpers voranzutreiben, ist Wasser und eine damit ausreichende Flüssigkeitsaufnahme ein wichtiger Baustein. Fehlt unserem Organismus Wasser, können Substanzen, die sich in unserem Stoffwechsel festsetzen, nicht abfließen. Die Trinkmenge entscheidet dabei über die Aufnahme von Nährstoffen, das Lösen von Ablagerungen, den Sauerstoffgehalt in den Zellen und die Konzentration und Verdünnung von Säuren.

## ENTSCHLACKEN UNTERSTÜTZEN

Oftmals angepriesene Detox-Diäten oder andere Trends sollten vor Anwendung



Joerg Ortmann, Inhaber der Pinguin-Apotheken, gibt Gesundheitstipps.

eigentlich nur nach ärztlicher Rücksprache erfolgen, da sie manchmal auch gegenteilige Effekte haben und sich negativ auf unsere Gesundheit auswirken können. Sinnvoll kann es aber durchaus sein, den natürlichen Prozess unseres Körpers durch bestimmte Lebensmittel zu unterstützen.

Dabei kann die Aufnahme von schädlichen Stoffen und folglich die Belastung für den Körper im Vorhinein bereits minimiert werden und die entschlackende Wirkung von bestimmten Lebensmitteln besonders die für diesen Prozess wichtigen Organe unterstützen.

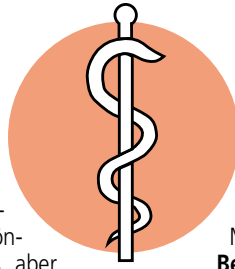
Folgende Lebensmittel haben eine entschlackende Wirkung und können und sollten in unseren Ernährungsplan integriert werden:

**Zitrusfrüchte:**

- gelten als sehr gesund, da sie neben wertvollen Vitaminen auch eine Vielzahl an Mineralstoffen enthalten. In den Zitrusfrüchten befindliche Flavonoide spielen bei der Entgiftung eine wichtige Rolle. Dabei handelt es sich um Pflanzenstoffe, die die Enzyme in der Leber aktivieren und somit die Entgiftung anregen können. Zudem haben Zitrone, Orange & Co. eine antioxidative Wirkung, das heißt, schädliche Substanzen werden neutralisiert, bevor sie vom Körper überhaupt gebildet werden können.

**Spargel:**

- ist kalorienarm, enthält aber dennoch viele wertvolle Nährstoffe, wie beispielsweise das Präbiotikum Inulin, das einen positiven Einfluss auf die Darmflora hat. Durch die entwässernde Wirkung wird die Nieren-



tätigkeit angekurbelt, die bei der Entschlackung ebenfalls eine wichtige Rolle spielt. Spargel sollte aber dennoch nur in gesunden Maßen genossen werden.

**Beeren:**

- ihr hoher Gehalt an Antioxidantien sowie Ballaststoffe und Vitamin C sind allesamt wichtig für die Entgiftung, da sie in der Leber ein wichtiges Enzym aktivieren und für einen gesunden Darm sorgen.

**Ingwer:**

- kann als Tee genossen, ins Trinkwasser gemischt oder in einem Essens-Rezept verarbeitet werden. Ingwer hilft sehr gut bei Übelkeit, hat aber auch eine stark anti-entzündliche Wirkung und daher einen positiven Effekt beim Entgiften.

**Kräuter:**

- Petersilie, Kresse, Brennnessel, Löwenzahn & Co. unterstützen den Körper ideal bei der natürlichen Entgiftung und helfen bei der Ausleitung von Schwermetallen. Außerdem haben manche von ihnen auch einen harntreibenden Effekt und unterstützen so die Nierenfunktion.

**Grüner Tee:**

- enthält viele Antioxidantien und beschleunigt neben der Herstellung eines inneren Gleichgewichts die Entgiftungsfunktion der Leber.

Die genannten Lebensmittel (und einige andere) können zum Einsatz kommen, um die wichtigen „Entgiftungsorgane“ anzuregen und unseren Körper beim Entschlacken zu unterstützen.

Möchten Sie mehr zum Thema Entschlacken und Entgiften wissen? Wir beraten Sie gern.

**Gesunde Grüße aus den Pinguin-Apotheken**

## Vorsicht vor Legionellen

Nach der Urlaubsreise unbedingt Wasserleitung vor Gebrauch durchspülen.

Viele Menschen verreisen jetzt in den ersehnten Urlaub. Dadurch sind Wohnungen und Büros häufig über mehrere Wochen leer und das Wasser steht in den Rohrleitungen: ideale Bedingungen für Legionellen. Denn der natürliche Biofilm, der in Wasserleitungen vorkommt, bietet diesen Bakterien eine optimale Lebensgrundlage. Deshalb: „Wer längere Zeit nicht in der Wohnung war, sollte alle Wasserleitungen vor der ersten Nutzung einige Minuten heiß und kalt durchspülen. So wird stehendes Wasser aus den Leitungen entfernt und das Risiko einer Infektion reduziert. Dabei empfiehlt es sich, Fenster und Türen zu öffnen, um sich nicht möglicherweise kontaminierten Aerosolen auszusetzen“, sagt AOK-Serviceleiter Reinhard Wunsch.

Im Sommer steigen nicht nur die Temperaturen. In den warmen Monaten des Jahres wächst auch die Infektionsgefahr mit Legionellen. Denn: die Bakterien gedeihen besonders gut in warmem Wasser von 25 bis 45 Grad. Erst ab 60 Grad sterben sie ab. Genau deswegen sollten Verbraucher, die Energiekosten besonders während ihrer Urlaubszeit sparen wollen, nicht ihre Hauswassertemperatur drosseln. Denn die Bakterien gelangen durch das Einatmen feinsten Wassertröpfchen in die Lunge, zum Beispiel beim Duschen“, sagt AOK-Medizinerin Dr. Katja Schwarzenhölzer. Das Trinken von Legionellenhaltigem Wasser ist in

der Regel dagegen ungefährlich, da die Bakterien im Magen von der Magensäure abgetötet werden. Gefährdet sind vor allem Menschen mit einer schwachen Immunabwehr, bestimmten chronischen Krankheiten sowie ältere Menschen. Die Bakterien übertragen sich nicht von Mensch zu Mensch, Betroffene sind also nicht ansteckend.

Eine Infektion mit Legionellen kann unterschiedliche Erkrankungen auslösen. Die Legionärskrankheit mit Pneumonie ist eine Form der Lungenentzündung. Das Pontiac-Fieber ist eine milde Verlaufsform der Legionelleninfektion, die ohne Lungenentzündung einhergeht. In einigen Fällen können Legionellen auch zu einem Harnwegsinfekt führen.

Der beste Schutz gegen eine unerwünschte Vermehrung von Legionellen ist eine ganzjährig ausreichend hohe Wassertemperatur des Trinkwassers. Bei einem Haus mit zentraler Wassererwärmung und zentralem Warmwasser-Speicher sollte die Regler-Temperatur am Trinkwasser-Erwärmer auf mindestens 60 Grad Celsius eingestellt sein. Bei Wassertemperaturen oberhalb von 55 Grad Celsius wird das Legionellenwachstum wirksam gehemmt, oberhalb von 60 Grad Celsius sterben die Keime ab. Legionellen können auch in kaltem Wasser vorkommen, vermehren sich bei weniger als 20 Grad Celsius jedoch nicht nennenswert.

## Medizin

## ANZEIGE

Thema: Nervenschmerzen

Warum können diffuse Schmerzen und sensorische Störungen bleiben?

## Ernüchterung nach der Bandscheiben-OP

Was bei anhaltenden Nervenschmerzen helfen kann

Ein Schmerz wie ein Dolchstoß – und plötzlich geht nichts mehr. 180.000 Menschen erleiden hierzulande jährlich einen Bandscheibenvorfall. Aber auch nach der schmerzhaften Akutphase kämpfen viele Betroffene mit Folgeschäden in Form von diffusen Schmerzen sowie Kribbel- und Taubheitsgefühlen, die sich oftmals hartnäckig halten. Hier erfahren Sie, was geschädigte Nerven damit zu tun haben und welche speziellen Arzneytropfen Betroffenen Hoffnung schenken.

Vor einiger Zeit erlitt ich selbst einen Bandscheibenvorfall. Als Gesundheitsredakteurin waren mir die Fakten bekannt. Dennoch ist die persönliche Erfahrung immer anders als das, was man zu wissen glaubt.

## Das stille Leiden nach der Akutphase

Je nach Schwere kann ein Bandscheibenvorfall von selbst verheilen oder unterstützt durch Physiotherapie. In schwereren Fällen kann eine Operation nötig werden – so auch bei mir. Nach der Operation waren die Schmerzen zunächst weg. Aber: Monatlang blieben ein lästiges Kribbeln im Fuß und ein Taubheitsgefühl in der Wade. Und dann kamen auch



immer wieder diffuse Schmerzen zurück. Um die Ursache dafür zu verstehen, muss man die Rolle der Nerven dabei betrachten.

## Bandscheibenvorfall: Was haben die Nerven damit zu tun?

Zwischen den Wirbeln der Wirbelsäule liegen die Bandscheiben.

Bei einem Bandscheibenvorfall tritt der Kern der Bandscheibe aus. Schmerzen entstehen vor allem dann, wenn der Kern auf einen Nerv drückt. Diese Schmerzen sind dann: Nervenschmerzen. Ist z. B. der Ischiasnerv betroffen, können extreme Schmerzen bis ins Bein ausstrahlen.

Die Nervenschädigung führt aber nicht „nur“ zu Schmerzen, sie stört auch die Signalweiterleitung im Nerv, was zu anhaltenden Missempfindungen wie Kribbel- und Taubheitsgefühlen führen kann. Viele Patientinnen und Patienten sind nach der Akuttherapie eines Bandscheibenvorfalles frustriert, wenn Schmerzen mit Missempfindungen bleiben. Das Dilemma: Viele Schmerzmittel greifen nicht an der ursächlichen Nervenschädigung an und wirken bei Nervenschmerzen kaum.

## Nervenschmerzen mit Missempfindungen wirksam behandeln

Forscher aus der modernen Nervenmedizin haben nach geeigneten Wirkstoffen gesucht, die gezielt an Nervenschmerzen ansetzen und Erstaunliches entdeckt: **Iris versicolor** bekämpft ziehende und brennende Schmerzen im Hüftnerv bis zum Fuß. **Cimicifuga racemosa** bekämpft Druck und Schmerz in der Lenden- und Kreuzbeingegend sowie längs

des Ischias-Nervs. **Gelsemium sempervirens** setzt im zentralen Nervensystem an und kommt bei scharfen, schießenden Schmerzen zum Einsatz. Auch **Cyclamen purpurascens** und **Spigelia anthelmia** wirken laut Arzneimittelbild bei Nervenschmerzen.

## Anwender sind begeistert

Inzwischen gibt es ein rezeptfreies Arzneimittel in Deutschland, das eine Kombination aus genau diesen fünf Arzneistoffen enthält. Es ist in Apotheken unter dem Namen Restaxil erhältlich. Im Netz findet man bereits zahlreiche positive Erfahrungen mit Restaxil. So berichtet eine Anwenderin: „Ich habe zwei Bandscheibenvorfälle und jedes Mal, wenn ich es vor lauter Nervenschmerzen nicht aushalten kann, nehme ich Restaxil. Mir hilft es sehr gut!“

Für Ihre Apotheke:  
**Restaxil**  
(PZN 11222324)  
www.restaxil.de

Nervenschmerzen?

Natürlich Restaxil.

Jetzt in Vorteilsgröße 100 ml



Restaxil

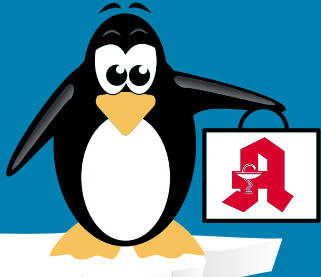
Abbildung Betroffenen nachempfunden

RESTAXIL: Wirkstoffe: Gelsemium sempervirens Dil. D2, Spigelia anthelmia Dil. D2, Iris versicolor Dil. D2, Cyclamen purpurascens Dil. D3, Cimicifuga racemosa Dil. D2. Homöopathisches Arzneimittel bei Neuralgien (Nervenschmerzen). • Zu Risiken und Nebenwirkungen lesen Sie die Packungsbeilage und fragen Sie Ihre Ärztin, Ihren Arzt oder in Ihrer Apotheke. • Restaxil GmbH, 82166 Grafing/Lehring

Qualität  
zertifiziert gemäß  
DIN EN ISO 9001:2015

# PINGUIN APOTHEKEN

EISKALT  
REDUZIERT\*



## MÜSSEN WIR BESTELLEN - KENNEN WIR NICHT - 99,85% AUF LAGER\*

### Ginkobil Ratiopharm

120 mg  
120 Stck.



47 %  
gespart

statt ~~92,99 €~~

**49.49** \*  
€

### Iberogast

Advance  
50 ml



35 %  
gespart

statt ~~28,99 €~~

**18.95** \*  
€

l = 379 €

### Diclo ratiopharm Schmerzgel

150 g



41 %  
gespart

statt ~~19,69 €~~

**11.60** \*  
€

kg = 77,34 €

### Nicorette Kaugummi

2 mg freshfruit  
105 Stck.



17 %  
gespart

statt ~~34,99 €~~

**28.95** \*  
€

### Magnesium Verla 300 Orange

50 Beutel



34 %  
gespart

statt ~~21,10 €~~

**13.95** \*  
€

### Hydrocortison Ratiopharm

0,5 %

30 g



32 %  
gespart

statt ~~12,40 €~~

**8.40** \*  
€

kg = 280 €

- + größte Auswahl \*
- + bestens beraten
- + keine Einheitsmedizin
- = einfach in guten Händen!



## PINGUIN APOTHEKEN

Inhaber Jörg Ortmann e. K.

### Hylo comod

10 ml



22 %  
gespart

statt ~~15,95 €~~

**12.45** \*  
€

l = 1245 €

## Rufen Sie uns an oder bestellen Sie unter: [www.pinguinapotheke24.de](http://www.pinguinapotheke24.de)

\*Für alle Produkte gilt zu Risiken u. Nebenwirkungen fragen Sie Ihren Arzt oder Apotheker - Dieser Preis gilt nach den gesetzlichen Bestimmungen, wenn diese Arzneimittel zu Lasten der gesetzlichen Krankenkassen abgegeben werden - Gilt nicht für verschreibungspflichtige Arzneimittel.

Angebote gültig vom 02.08.2025 - 09.08.2025

Am Hauptbahnhof/  
ZOB  
Konrad-Adenauer-Str. 1  
Tel.: 0451/82966

Im Hochschulstadtteil /  
Im Campus  
Alexander-Fleming-Str. 1  
Tel.: 0451/292 896 66

In der Mühlenstraße  
Südl. Altstadt  
Mühlenstr. 37  
Tel.: 0451/707 510 10

In der Königstraße  
auf 2 Etagen / EG + 1. OG  
Königstr. 59-63  
Tel.: 0451/292 75 55

# LESERREISEN

## Unsere Reisehighlights für Sie!

Alle Reisen inklusive Fahrt im modernen Fernreisebus ab Lübeck, Bad Schwartau, Neustadt und Eutin



6-Tage-Reise

### Viva Musica! Viva Verona! Oper Verona mit dem weltberühmten Klassiker „Carmen“

Grandiose Operaufführungen auf der größten Opernbühne der Welt erwarten Sie mit internationalen Stars. Hören & erleben Sie die schönsten Stimmen unserer Zeit in einer einzigartigen Monumental-Kulisse unter dem sommerlichen Sternenzelt

**Leistungen:** • Fahrt im modernen Fernreisebus  
• je 1 x Zwischenübernachtung/HP auf der Hin- & Rückreise • 3 x Übernachtung im Komforthotel in Top-Lage in Abano Terme • alle Zimmer mit Bad o. DU/WC, Tel., TV & Klimaanlage • kostenlose Benutzung der Thermal-Innen- & Außenschwimmbäder • 3 x Frühstück vom Buffet • 2 x Abendessen als 3-Gang-Menü o. Buffet • 1 x Mittagessen als 3-Gang-Menü o. Buffet • 1 x Eintrittskarte nummerierter Sitzplatz Gradinata 6. Rang, inkl. Hin- & Rücktransfer

gegen Aufpreis p.P. buchbar: Ausflug Padua € 25,-  
Karten „Puccini“ 2. Rang € 99,- | Karten „Poltrone“ € 149,-

Bitte beachten: Die Kurtaxe ist direkt vor Ort im Hotel zu bezahlen!

21.08. – 26.08.2025

p.P. im DZ nur € **749,90**



4-Tage-Reise

### Erfurter Gartenausstellung Thüringer Waldbahn • Eisenach Rosengarten Bad Langensalza

Der egapark ist eine der schönsten Parkanlagen Deutschlands. Genießen Sie das Farbenspiel der Blüten. Erleben Sie den Duft der 450 Rosenarten im Rosengarten Bad Langensalza und eine Fahrt mit der Thüringer Waldbahn. Freuen Sie sich auf viele besondere Highlights.

**Leistungen:** • Fahrt im modernen Fernreisebus  
• 3 x Übernachtung im AHORN Berghotel in Friedrichroda • 3 x reichhaltiges Frühstücksbuffet • 3x vielfältiges und umfangreiches Abendbuffet • alle Zimmer mit Bad o. DU/WC, TV, Telefon, Föhn etc. • Ausflug nach Erfurt mit Reiseleitung • Ausflug nach Gotha und Bad Langensalza • Eintritt egapark Erfurt und Rosengarten Bad Langensalza

Bitte beachten: Die Kurtaxe ist direkt vor Ort im Hotel an der Rezeption zu zahlen! Weitere Eintrittsgelder sind nicht im Reisepreis enthalten.

21.09. – 24.09.2025

EZ-Zuschlag € 129,- p.P. im DZ nur € **459,90**



2-Tage-Reise

### Musical-Reise „Moulin Rouge“ in Köln Das Top-Musical-Erlebnis mit Premium- Hotel zentral in Köln!

Tretet ein in eine Welt voller Romantik und Sünde. Eine Welt, in der Grenzen verschwimmen, Bohemians und Royals sich in den Armen liegen und miteinander feiern. Lasst die Champagnerkorken knallen und macht euch bereit für die Nacht eures Lebens! Moulin Rouge! Das Musical bringt das Film-Meisterwerk auf die Bühne.

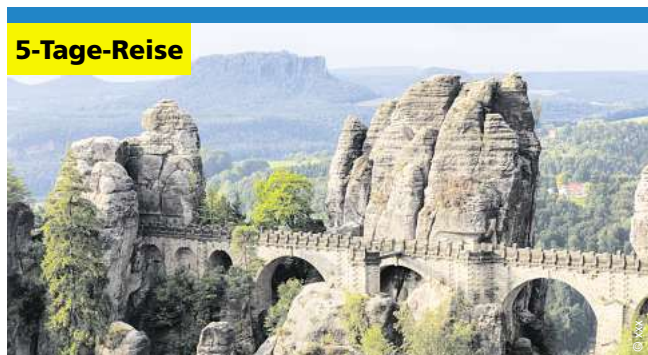
**Leistungen:**

• Fahrt im modernen Fernreisebus • 1 x Übernachtung im Top-Premiumhotel „Marriott“ zentral in Köln  
• alle großzügigen Zimmer mit Bad o. DU/WC, Kabel-TV, Tel., Föhn etc. • 1 x reichhaltiges Frühstücksbuffet  
• Eintrittskarte PK 4 zum Musical am Sonntag um 19.30 Uhr (höherwertige Eintrittskarten vorrätig)

Bitte beachten: Es findet kein Bustransfer vom Hotel zum Musical und zurück statt.

21.09. – 22.09.2025 | 19.10. – 20.10.2025

EZ-Zuschlag € 75,- p.P. im DZ nur € **259,90**



5-Tage-Reise

### Böhmische & Sächsische Schweiz mit Dresden und Prag

Fantastische Erlebnisreise mit vielen Glanzpunkten in einer der schönsten Naturlandschaften Mittel-Europas. Entdecken Sie die Böhmisches Schweiz mit den eindrucksvollen Schlössern sowie Höhepunkte der Sächsischen Schweiz mit Bad Schandau und der berühmten Bastei.

**Leistungen:** • Fahrt im modernen Fernreisebus  
• 4 x Übernachtung im First-Class-Clarion Congress Hotel zentral in Aussig • 4 x Frühstück vom Buffet • 4 x 3-Gang-Menü im Hotel • Tagesfahrt in die Böhmisches- und Sächsische Schweiz mit Reiseleitung • Tagesfahrt nach Dresden mit Reiseleitung • Tagesfahrt nach Prag mit Reiseleitung • City-Tax

Bitte beachten: Eintrittsgelder sind nicht im Reisepreis enthalten.

27.09. – 01.10.2025

EZ-Zuschlag € 179,- p.P. im DZ nur € **489,90**



4-Tage-Reise

### Mecklenburgische Seenplatte – „Kapitäns-Sause“ Stavenhagen • Usedom • Schwerin

Herzlich Willkommen an Bord der großen Mecklenburgischen Seenplatte zur stimmungsvollen, maritimen Erlebnis-Sause. Erleben & Genießen Sie ein abwechslungsreiches Verwöhnprogramm im Herzen der Mecklenburgischen Seenplatte mit mehr als 2000 Seen.

**Leistungen:** • Fahrt im modernen Fernreisebus  
• 3 x Übernachtung im Komforthotel in Stavenhagen  
• 3 x Frühstück vom Buffet • 3 x warm-kaltes Abendbuffet im Hotel • alle Zimmer mit Bad o. DU/WC, Sat-TV, Tel. • kostenlose Nutzung des hoteleigenen Schwimmbades und der Saunalandschaft • 1 x Musik- und Tanzabend im Hotel • Anreise mit Stopp „Scheune Bollewick“ • Panoramafahrt mit Reiseleitung durch die Mecklenburgische Seenplatte mit Besichtigungen  
• Ausflug auf die berühmte Sonneninsel Usedom mit Freizeit in den drei kaiserlichen Seebädern • Rückreise mit Stopp in Schwerin

Bitte beachten: Die Kurtaxe ist direkt vor Ort zu zahlen.

28.09. – 01.10.2025

EZ-Zuschlag € 69,- p.P. im DZ nur € **369,90**



4-Tage-Reise

### Sonneninsel Bornholm mit schöner Hotelanlage und Getränke zum Abendessen inklusive!

Bornholm ist eine zauberhafte grüne Insel mit Sandstränden im Süden und felsigen Küsten im Norden, mit steil aufragenden Klippen und malerischen Fischerdörfern, mit beliebten Häfen und farbenfrohen Fachwerkhäusern. Die An- und Abreise nach Bornholm genießen Sie mit modernen Großfähren.

**Leistungen:** • Fahrt im modernen Fernreisebus  
• 3 x Übernachtung im komfortablen Hotel in Sandkäs bei Allinge • alle Zimmer mit Bad o. DU/WC, TV  
• 3 x Frühstück vom Buffet • 3 x großes Abendbuffet  
• alle Fährrundfahrten • „All-Inclusive-Getränke“ im Hotel zum Abendessen (18 bis 21 Uhr Bier, Softdrinks, Weine)  
• Inselrundfahrt mit Reiseleitung • Besuch der Rundkirchen von Bornholm • historische Handwerkertour  
• ganztägig kostenlos im Hotel: Kaffee, Tee & Säfte

Bitte beachten: Fahrplan- & Strecken-Änderungen der Fähren bleiben vorbehalten.

02.10. – 05.10.2025

EZ-Zuschlag € 219,- p.P. im DZ nur € **489,90**

wochen  
spiegel

Persönliche Beratung & Buchung: ☎ 0 45 21-779 37 91

Reiseveranstalter: Reisebüro Behrens GmbH | 23701 Eutin | Riemannstraße 26  
E-Mail: info@behrens-reisen.de | www.behrens-reisen.de

MTZ: 30 Personen, diese muß bis 3 Wochen vor Anreise erreicht sein. Für mobilitätseingeschränkte Personen nicht geeignet. Personalausweis erforderlich.

STELLENMARKT

#AberBitteMitSana Sana Kliniken Lübeck

## OP-Fieber? Keine Sorge!

Wir haben die besten Plätze als OTA / ATA und Pflegefachkraft im Saal für dich reserviert!




**Teamplayer gesucht (w/m/d) Bewirb dich!**

Johann, Hugo & Jule  
OTA/ATA  
Sana Kliniken  
sana.de/karriere

Wir suchen einen kontaktfreudigen Frührentner (m/w/d), mit technischem Verständnis, zur Betreuung unserer SB-Waschanlage in Stockelsdorf.  
☎ 04827-9910, ab Montag

Wir suchen zu sofort **2 Zimmermädchen oder Reinigungskräfte (m/w/d)** als Minijobber, 2 oder 3 mal die Woche für je 2-3 Std. Stundenlohn 15 € und zusätzlich wird Weihnachtsgeld gezahlt.  
**Hedda Bonk ☎ 0451-32574**

Der Flohmarkt erscheint jeden Mittwoch und Sonnabend. Anzeigenservice: Tel. 0451/144-1111 oder www.LN-Medienhaus.de

BEKANNTSCHAFTS-ANZEIGEN

**45-jährige, bezaubernde Frau** sucht ebensolchen Mann. Du solltest aufrichtig sein & an einer dauerhaften Beziehung interessiert. Zuschriften gerne unter ✉ frauzauberhaft@t-online.de

VERSCHIEDENES

**Dozent sucht altes Cello!** Mindestens 100 Jahre alt und viel älter sowie Geige und Bogen. Nur von Privat! Gerne aus Berufsmusikernachlass. Bitte alles anbieten in jeder Preisklasse. Liquide Abwicklung garantiert. ☎ 0173/9498763

**Zugefrau in St.Jürgen** gesucht (sehr gerne älter) - ab Mitte August'25, bei freier Zeiteinteilung. ☎ 0159-06111526 ab 10 Uhr.

**Schöner moderner Ohrensessel** mit Hocker in rot zu verschenken. ☎ 04502/8580263

**Federkernmatratze 1,60 x 2m**, gebraucht, gut erhalten, zu verschenken. ☎ 04503/703170

**Student hilft beim Umstieg** auf Windows 11 od. Andere ☎0155/10742763

**Suche Gesprächskreis** für Long Covid ☎ 0451/25125

**Vk. 2 Falträder**, 16/20" 01578-4281172

**Christus - für Dich gestorben**

KRAFTFAHRZEUGMARKT

KFZ ANGEBOTE

VW

**Beetle Carbr. Bj. 08**, 100 Tkm, Liebhaberfahrz., 7900€ VB ☎ 0451/81038866

**Kaufe ständig ältere PKW** ☎ HL-690919

KFZ GESUCHE

WOHNMOBILE / -WAGEN

**Kaufe Wohnmobile + Wohnwagen** ☎ 03944-36160, www.wm-aw.de Fa.

MARKTPLATZ

MARKTPLATZ

MÖBEL / HAUSRAT

**Abholung von gebr. Möbeln** für bedürftige Menschen in Litauen. Tel.: 0176/55 29 18 30

**Abholung von gebr. Möbeln** für bedürftige Menschen in Litauen. Tel.: 0176/55 29 18 30

HOBBY UND FREIZEIT

**Suche Modelleisenbahn** 0451/495659

GESUNDHEIT / WELLNESS / ERHOLUNG

Rauchen!?

Hypnose hilft. Auch online. **Kontakt WhatsApp 01514/1948147**

DIENSTLEISTUNGEN

TIERMARKT

TIERMARKT

**Dackdecker hat noch Termine frei!** Befreit Ihr Dach von Moos u. Flechten, Efeu-Entfernung, Fällarbeiten. Jetzt neu: Dachdämmung vom Fachmann - schnell, preisgünstig. *Kostenlose Anfahrt und Beratung.* ☎ 0151/23929388 oder 04321/3347135

TIERMARKT

TIERMARKT



**Wer hat meinen Hund gesehen?**  
Bitte melden unter **Tel: 01512/5746358**

**2 Rauhaardackel (Hündinnen)** und 2 Rauhaardackel Rüden, Welpen, mit DTK-Papieren zu verk. ☎ 01525/9631870 od. 04504/708255

**Dackelwelpen schwarz mit Maske**, Kurzhaar, männlich, zu verkaufen. ☎ 038826/80548

FINDE DEINEN TRAUMJOB IM NORDEN



**Dermatologisches Zentrum** am Klingenberg

**Lübsche Wichtelküche**

**Medizinische/r Fachangestellte/r (m/w/d)**

**Koch (m/w/d)**

Teilzeit  
Lübeck

Vollzeit  
Lübeck

**Technische Hochschule Lübeck**

**Udo Ridder Dentaltechnik GmbH**

**Lehrkraft für besondere Aufgaben (m/w/d)**

**Bürofachkraft (m/w/d) für Abrechnung zahntechnischer Leistungen**

Vollzeit  
Lübeck

Vollzeit/Teilzeit  
Lübeck

**Hagen Ingenieurgesellschaft für Brandschutz mbH**

**Stadt Bad Schwartau**

**Architekt/Bauingenieur(in) (m/w/d) als Quereinsteiger in den Brandschutz**

**Sachgebietsleiter/in Allgemeine Finanzangelegenheiten (m/w/d)**

Vollzeit  
Lübeck

Vollzeit  
Ratekau

**Gemeinde Großhansdorf**

**15.605 Stellen und 6.576 Arbeitgeber warten auf Dich.**

**Sachbearbeiter/in für Kindertagesstättenangelegenheiten (m/w/d)**

Vollzeit  
Großhansdorf




**News der Lübecker Nachrichten direkt auf WhatsApp**




Einfach QR-Code scannen und den WhatsApp-Kanal abonnieren



**IMMOBILIENMARKT**  
**IMMOBILIENVERKAUF**  
**EIGENTUMSWOHNUNGEN**

**ESPLANADE IMMOBILIEN**  
info@esplanade-immobilien.de  
Tel.: 0451-7907190



**Obertrave-Wasserblick | Fahrstuhl | Historischer Altbau**  
Bezugsfreie ETW in bester Innenstadtlage mit Balkon

zwei Einheiten, als eine Einheit oder auch separat nutzbar, Wohnfläche: ca. 138 m<sup>2</sup> / ca. 60 m<sup>2</sup>, Hausgeld gesamt: ca. 576,- €, Baujahr: ca. 1899, 6 Zi. / 2 Zi., 1 Vollbad, 1 Duschbad, 2 Gäste-WCs, 2 Balkone, Stuck, Fischgrätparkett, Dielenböden, Energieausweis lt. Gesetzgeber nicht benötigt (Denkmalschutz)  
**KP 1.195.000,- €**

**Kontaktieren Sie uns gerne!**

**Top-Objekt der Woche**



Kostenlose Marktwertermittlung:  
www.unser-immobilienwert.de

**Exkl. Maisonette-Whg. in Travemünde am Godewind-Park** 109 m<sup>2</sup>, 3 Zim., Bj. 2014, Balk., TG-Stellpl., EnV, 101 kWh/(m<sup>2</sup>a), D, Fernwärme, 798.000 € (zgl. 3,57 % inkl. MwSt. Käuferprov.)  
moellerherm-immobilien.de 0800-77 16 100  
Persönlich gut beraten  
**MÖLLERHERM** IMMOBILIEN

**Unikat in Mölln!**  
Lichtdurchflutete 4-Zi.-Whg. in zentraler und naturnaher Lage – Innenstadtlage mit Bahnhof, Wald und Seen fußläufig erreichbar, Entrée m. Garderobe, WZ / EZ mit Marmorkamin, ger. EBK, DG-Schlafzimmer m. gr. Dachfenster, VB mit FBH, Süd-Loggia, Keller- u. Dachbodenabstellraum TG-Stellplatz optional, Bj. 1986, V: 89 kWh/(m<sup>2</sup>a), Kl: C, Gas-ZH, KP: 375.000,- €, 0451-8009410 von-wuefling-immobilien.de

**Bargfeld-Stegen**  
Exkl. Penthouse-Wohnung m. groß. Raumgestaltung, ca. 117 m<sup>2</sup> Wohnfl., 4 Zi., barrierefr. Zugang, hochw. EBK inkl. Markengeräten, zwei Badezimmer, helles Wohn- u. Esszimmer, HWR, Smart-FBH, PKW-SP f. 8.500,- € erwerbbar, Bj. 2014, V: 52,4 kWh/(m<sup>2</sup>a), Kl: B, Strom-WP, KP: 488.000€, 0451-8009410 / von-wuefling-immobilien.de

**Sierksdorf**  
Moderne, möblierte ETW, ca. 50 m<sup>2</sup> Wohnfl., 2 Zimmer, heller Flur, offene EBK, mod. WB, WZ mit Ethanol-Kamin, hochw. vergl. Balkon, Ferienverm. mögl., Bj. 1971, B: 157,1 kWh/m<sup>2</sup> p.a., Kl. E, FW-FW, KP: 150.000,-€, 0451-8009410 / von-wuefling-immobilien.de

**Ratzeburg**  
Komplett renovierte 4-Zi.-Wohnung m. Südbalkon! Ca. 84 m<sup>2</sup> Wfl., 1. OG, mod. EBK, stilvolles Bad & Gäste-WC, Glasfaser, Keller & Dachboden, freie Stellplätze, Bj. 1966, V: 151,2 kWh/(m<sup>2</sup>a), Kl: E, FW-FW, KP: 295.000,-€ 0451-8009410 von-wuefling-immobilien.de

**ESPLANADE IMMOBILIEN**  
info@esplanade-immobilien.de  
Tel.: 0451-7907190



**Traveblick**  
Balkon, Stellplatz, freie Lieferung ETW direkt an der Vorderreihe

ca. 66,62 m<sup>2</sup> Wohnfläche, MEA 597/10.000Stel., Hausgeld 540,- € inkl. Instandhaltung, Baujahr ca. 1965, 3 Zimmer, Vollbad + Gäste WC, Balkon, 1 Außenstellplatz, Keller, Dachboden, Verbrauchsausweis, Gaszentralheizung, D, 122,9 kWh/(m<sup>2</sup>a)  
**KP 310.000,- €**

**Kontaktieren Sie uns gerne!**

**EIGENTUMSWOHNUNGEN**  
**HÄUSER**

**ESPLANADE IMMOBILIEN**  
info@esplanade-immobilien.de  
Tel.: 0451-7907190



**Energieeffizienzklasse: A+**  
Doppelhaushälfte mit hervorragender Energieeffizienz und viel Platz im Hochschulstadteil

ca. 142 m<sup>2</sup> Wohnfläche, 4 Zimmer, Vollbad, Dachgeschoss bereits ausgebaut, Terrasse/Garten, 2 Außenstellplätze, Baujahr: ca. 2008, Wärmepumpe/Fernwärme, Geothermie, Verbrauchsausweis, A+, 18 kWh/(m<sup>2</sup>a)  
**KP 549.000,- €**

**Kontaktieren Sie uns gerne!**

**ESPLANADE IMMOBILIEN**  
info@esplanade-immobilien.de  
Tel.: 0451-7907190



**Exklusive Designvilla mit Blick über die Boddenlandschaft bis zur Insel Rügen**

Wohnfl. ca. 490 m<sup>2</sup>, Grdst. 6.300 m<sup>2</sup>, Bj. 2009, 6 Zimmer, 2 Designbäder, Premium-Einbaugeräte von Gaggenau, umlaufende Holzterrasse mit Seeblick, Indoor-Schwimmbad, Natursteinböden/Eichendielen mit Fußbodenheizung, hochwertige Sicherheits- und Steuerungssysteme, 8 Stellplätze, Gasheizung, Bedarfsausweis, C, 83 kWh (m<sup>2</sup>a)  
**KP 2.950.000,- €**

**Kontaktieren Sie uns gerne!**

**ESPLANADE IMMOBILIEN**  
info@esplanade-immobilien.de  
Tel.: 0451-7907190



**Modernisiertes Altstadtthaus an der Obertrave mit Dachterrasse und Blick auf den Lübecker Dom**

ca. 155 m<sup>2</sup> Wfl., 91 m<sup>2</sup> Grdst., 7 Zi., Bj. ca. 1806, 3 Etagen, umfangreich in den vergangenen 5 Jahren modernisiert, 2 Duschbäder, EBK, 2 Kaminöfen, Innenhof, Gasheizung (Bj. 2024), Denkmalschutz, Energieausweis lt. Gesetzgebung nicht erforderlich  
**KP 775.000,- €**

**Kontaktieren Sie uns gerne!**

**Bad Schwartau**  
Faktor: 13, JNKM 46.200, Bj. 1982, Voll verm. Wohn- und Geschäftshaus auf Erbbaugrundst. (Laufzeit bis 06.05.2081, Erbbauzins: 5.200,45 € p.a.) 515 m<sup>2</sup> verm. Fläche, Gas-ZH, V: 126,9 kWh/(m<sup>2</sup>a) Kl: D  
KP 595.000 €  
www.LF-Immobilien.com  
0163/5060035

**„Danke für alles!“**  
SOS KINDERDÖRFER WELTWEIT  
www.sos-kinderdoerfer.de

**Eigenheim in Sicht?**  
Gemeinsam verwirklichen wir Ihr Traumhaus ganz nach Ihren Vorstellungen!




**CONTRACT Vario**  
Endlich zuhause!  
TRAUMHÄUSER SEIT 1996

contract-vario.de  
04505 5805-0  
contractvario

Zu den Gründen 14 | 23623 Ahrensböök-Dakendorf

**Bad Schwartau...**  
Stilvolles EFH mit tollem Süd-Grundstück! Idyllischer Lage, 5 Zi., Wohnfl. ca. 165 m<sup>2</sup>, Nutzfl. ca. 100 m<sup>2</sup>, Grdst. ca. 807 m<sup>2</sup>, WZ m. Kamin, Essber. m. Terrasse, Wannenbad-Ensuite, 2 DB, Keller, Sonnenterrasse m. el. Markise u. Außenkamin, gr. Doppelgarage, Bj. 1976, B: 245,8 kWh/m<sup>2</sup> p.a., Kl. G, Gas-ZH, Kaufpreis: 580.000,-€, 0451-8009410 www.von-wuefling-immobilien.de

**ESPLANADE IMMOBILIEN**  
info@esplanade-immobilien.de  
Tel.: 0451-7907190



**Ostsee-Travemünde**  
Modernisiertes Wohn- und Geschäftshaus direkt an der Promenade / Ostpreußenkai

vermietbare Fläche ca. 550 m<sup>2</sup>, Grundstücksfläche 366 m<sup>2</sup>, Bj. Ca. 1900, 4 Wohneinheiten, eine Gewerbeeinheit, JNKM IST ca. 132.000,- €, Gewerbe MV seit 2019, freie Lieferung der WE im DG (ca. 136 m<sup>2</sup>) nach Vereinbarung, Teilkeller, alle Gasetzgasheizungen in den letzten 10 Jahren neu, Energieausweis nicht erforderlich (Denkmalschutz)  
**KP 2.980.000,- €**

**Kontaktieren Sie uns gerne!**

**Altstadthaus in ruhiger Lage von Lübeck**  
- Wohnfläche ca. 43 m<sup>2</sup>  
- 2 Zimmer  
- Duschbad, Gäste-WC, EBK, Abstellraum  
- Baujahr ca. 1900  
- Energiebedarfsausweis  
- Hauptenergeträger Gas (Z.-Hzg)  
- Endenergiebedarf 348,70 kWh/(m<sup>2</sup>a)  
- Energieeffizienzkl. H  
- Kaufpreis 187.000 €

**Rarität mit Traveblick!**  
Malerisches Altstadtthaus in Top-Zustand und 1a-Lage, ca. 90 m<sup>2</sup> Wohnfl. auf 4 Zi., ca. 30 m<sup>2</sup> wohnl. ausgebaut. Nutzfl., Wohnküche, DB, WB m. Traveblick, First erneuert 2024/2025, Fenster fachger. überarbeitet, voll. renoviert in 2024, ca. 42 m<sup>2</sup> Grdst., Bj. 1306, Denkmalschutz, KP: 470.000,- €, 0451-8009410 / von-wuefling-immobilien.de

**Boltenhagen**  
Idyllisches EFH nahe der Ostsee, ca. 243 m<sup>2</sup> Wohnfl., ca. 1.976 m<sup>2</sup> Grundstück, groß. Wohn-/Essbereich, EBK, 2 Bäder, 6 Zi., Studio mit Balkon & Weitblick, Terrasse, Heizung aus 2025, Bj. 2007, V: 16,6 kWh/(m<sup>2</sup>a), Kl: A+, EW-WP, KP: 1.020.000,- € 0451-8009410 / von-wuefling-immobilien.de

**Gepflegtes RH in HL...**  
m. 110 m<sup>2</sup> Wohnfläche, 4 Zi., helle Landhausküche, Wohnzimmer m. Gartenzugang, VB, VK m. HWR, Hobbyraum u. DB, Garage, ca. 185 m<sup>2</sup> Grdst., Bj. 1973, B: 224,48 kWh/(m<sup>2</sup>a), Kl: G, Gas-ZH, KP: 300.000,- €, 0451-8009410 / von-wuefling-immobilien.de

**Exklusives EFH - St. Gertrud:** mit Galerie, 170 m<sup>2</sup> Wfl., 1.070 m<sup>2</sup> Eigenland, evtl. als Bauland. KP 780.000 € VHB. 0160 - 9319 2280 oder 0451-801545 m. AB

**Top-Objekt der Woche**



Kostenlose Marktwertermittlung:  
www.unser-immobilienwert.de

**Historisches Stadthaus im Herzen von Lübeck** 2 stillvoll sanierte WE, Bj. 1531, 279 m<sup>2</sup> Wohnfl., Innenhof, vermietet, EnV, 19,2 kWh/(m<sup>2</sup>a), A+, Wärmepumpe, 1,2 Mio. € (zgl. 3,33% inkl. MwSt. Käuferprov.)  
moellerherm-immobilien.de 0800-77 16 100  
Persönlich gut beraten  
**MÖLLERHERM** IMMOBILIEN

**Siek**  
Vielseitiges EFH m. Einliegerwohnung & verm. Gewerbeeinheit! Ca. 158 m<sup>2</sup> Wfl., ca. 1.064 m<sup>2</sup> Grundstück, 7 Zi., separate 3-Zi-ELW, separate verm. Gewerbeein. m. ca. 78 m<sup>2</sup>, mod. EBK, Kaminöfen, Terrasse, Vollkeller, Bj. 1980, fortl. modernisiert (Dach 2012, Heizung 2015, Bad 2022), V: 148,3 kWh/(m<sup>2</sup>a), Kl: E, Gas-ZH, KP: 650.000,- € 0451-8009410 von-wuefling-immobilien.de

**Lübeck - St. Jürgen**  
Lichtdurchflutete Architektentvilla in begehrter Lage v. St. Jürgen. Ca. 295 m<sup>2</sup> Wohnfl., insg. 6,5 Zi., Wohn-/ Essber. m. Kamin, offene Designer-Kü., 3 - 4 SZ, 2 exkl. DB, ein Ensuite-Masterbad m. Sauna, 2 großz. Balkone, Südtterrasse, ca. 1.057 m<sup>2</sup> Grdst., Garage, Bj. 2022, B: 91 kWh/m<sup>2</sup> p.a., Kl. C, Gas-ZH, KP: 2.200.000€, 0451-8009410 www.von-wuefling-immobilien.de

**Lübeck - Eichholz**  
Großzügiges Reihendhaus auf ca. 529 m<sup>2</sup> Grundstück, ca. 145 m<sup>2</sup> Wohnfl., 7 Zi., ger. WZ, helle Küche, gr. Flur m. Kamin, VB, Gäste-WC, ausgebaut, DB m. 2 Zi. u. Du.-Bad, VK, Terrasse, Garage, Bj. 1975, B: 195,1 kWh/(m<sup>2</sup>a), Kl: F, Gas-ZH, KP: 480.000,-€, 0451-8009410 / von-wuefling-immobilien.de

**Scharbeutz - Klingberg**  
Stilvolles Einfamilienhaus mit traumhaftem Garten! Ca. 185 m<sup>2</sup> Wohnfläche, ca. 901 m<sup>2</sup> Grundstück, hochw. Ausstattung, groß. Wohn-/ Esszimmer mit Terrassenzugang, offene Designer-Küche, mod. DB, Vollbad im OG, HWR, Bj. 2012, V: 88,4 kWh/m<sup>2</sup> p.a., Kl. C, Gas-FBH, KP: 850.000,- € 0451-8009410 von-wuefling-immobilien.de

**AUSGABE WEG?**  
... IN RUHE ONLINE LESEN



Sie finden alle Ausgaben des Wochenspiegels als e-Paper unter:  
www.wochenspiegel-online.de

wochen Spiegel

**ANLAGEOBJEKTE**  
**ESPLANADE IMMOBILIEN**  
info@esplanade-immobilien.de  
Tel.: 0451-7907190



**Denkmalgeschütztes Mehrfamilienhaus mit 5 Wohneinheiten im Herzen der Lübecker Altstadtinsel**

ca. 386 m<sup>2</sup> Wfl., ca. 419 m<sup>2</sup> Gesamtfl., 180 m<sup>2</sup> Grdst., Bj. ca. 1300, JNKM IST ca. 62.940,- €, vollständig vermietet, ca. 2002 komplett modernisiert, Gothlandplatten, Wintergarten, z. T. Fußbodenheizung, Energieausweis lt. Gesetzgebung nicht benötigt  
**KP 1.275.000,- €**  
Kontaktieren Sie uns gerne!

**ESPLANADE IMMOBILIEN**  
info@esplanade-immobilien.de  
Tel.: 0451-7907190



**Faktor: 15-fach | Lübeck-Innenstadt**  
Mehrfamilienhaus mit 10 Wohneinheiten

Gesamtfläche: ca. 595 m<sup>2</sup>, vermietbare Fläche: ca. 510 m<sup>2</sup>, Grundstücksfl.: 148 m<sup>2</sup>, JNKM IST ca. 71.280,- €, 10 Wohneinheiten, vollständig vermietet, denkmalgeschützt, Vollkeller, Bj. ca. 1900, Gaszentralheizung, Energieausweis nicht erforderlich  
**KP 1.075.000,- €**

**Kontaktieren Sie uns gerne!**

**Dir. am Ostseestrand!**  
Stilvolle Bädervilla mit 6 WE in erster Strandreihe, insg. ca. 430 m<sup>2</sup> Wohnfl., 3 vollausgest. Whg., 3 kl. Apptm. m. Pantry-Kü., Ausbaures. im DG, je 2 Terr. u. Blk., unverbauter 180° Ostseeblick, 2003 kernsaniert u. energetisch mod., Bj. 1908, B: 146,3 kWh/(m<sup>2</sup>a), Kl: E, Gas-ZH, KP: 2.250.000,-€, 0451-8009410 / von-wuefling-immobilien.de

**ETW in Strandnähe!**  
Hamburger Ehepaar sucht Ferienwohnung ab 2 Zi. Timmendorfer Strand, Scharbeutz, Hafkrug oder Niendorf, KP bis ca. 400.000 €  
www.LF-Immobilien.com  
0163/5060035

**IMMOBILIENKAUFGESUCHE**  
**EIGENTUMSWOHNUNGEN**

**Innenarchitektin sucht!**  
Für eine kreative Singlefrau ohne Kinder suchen wir eine 2-3 Zi. Eigentumswohnung ab ca. 70 m<sup>2</sup> mit gehobener Ausstattung, Balkon oder Terrasse und Stellplatz in guter Lage von Travemünde, fußläufig zum Strand. KP je nach Lage und Ausstattung. 0451-8009410 von-wuefling-immobilien.de

**Zweitwohnung gesucht!**  
Vertriebsleiter aus Hamburg sucht eine helle ETW mit 1 - 2 Zimmern in Bad Schwartau mit guter Anbindung zur Autobahn. Gerne mit Balkon (kein Muss). Bis ca. 300.000,- €. 0451-8009410 www.von-wuefling-immobilien.de

**Ingenieurin sucht...**  
für sich und ihre Familie eine geräumige, helle ETW mit 4 Zimmern in und um Lübeck. Bevorzugt mit Gartennutzung oder Terrasse/Balkon. 0451-8009410 www.von-wuefling-immobilien.de

**ÜBERDACHTE TERRASSE GESUCHT:** Junges Paar sucht schöne ETW mit sonniger Terrasse zum Entspannen. Gerne Siek/Großhansdorf/ Hoisdorf u.U. KP bis € 500.000,-. 04102-8243050  
www.kriechimmobilien.de

**DACHDECKEREI**  
**GUTEN-DACH**  
DACH - FASSADE - SCHORNSTEIN  
Dunkelmann & Partner Meisterhaft

**Wir führen auch Kleinreparaturen durch!**

+ STEILDACH - FLACHDACH  
+ BAUKLEMPNEREI - DACHRINNE  
+ ALTBAU SANIERUNG  
+ FASSADEN SANIERUNG  
+ SCHIEFERARBEITEN  
+ DÄMMSYSTEME

De lütte Dachdecker de mok dat

Kostenlose Beratung vor Ort

04503 / 70 48 355  
0152 / 361 46 645

**Wir suchen laufend... Eigentumswohnungen & Immobilien jeder Größe**  
Tel. 0451 - 610 30 40  
Arnimstr. 29 a, 23566 Lübeck  
www.grohmann-immobilien.de

**GROHMANN** IMMOBILIEN  
IMMOBILIEN SEIT 1978

**EIGENTUMSWOHNUNGEN**

**EHEPAAR IM RUHESTAND SUCHT**  
ETW: 4 Zi., gerne Parterre mit Garten oder großem Balkon. Gute Anbindung und Einkaufsmöglichkeiten von Vorteil. Gerne Kreis Stormarn. KP bis € 350.000,- 04102-8243050 www.kriechimmobilien.de

**In Top-Lage...**  
Privatier sucht exklusive, hochwertige ETW mit 4-5 Zimmern und Tiefgaragen-Stellplatz, gerne Penthouse oder Altbau in bevorzugter Wohnlage. 0451-8009410 / von-wuefling-immobilien.de

**Beamten-Ehepaar...**  
sucht im Großraum Lübeck eine charmante 3 Zimmer-ETW, vorzugsweise mit hellem Bad und Balkon. Kaufpreis bis ca. 250.000,- €. 0451-8009410 www.von-wuefling-immobilien.de

**St. Gertrud gesucht...**  
Mitarbeiter von Dräger sucht für sich und seine Ehefrau eine gepflegte, sonnige ETW mit 2-3 Zimmern in St. Gertrud oder vergleichbarer Lage. 0451-8009410 von-wuefling-immobilien.de

**HL - St. Gertrud ges.!**  
Für eine alleinstehende Dame suchen wir gelegen in Lübeck St. Gertrud eine 2-3 Zimmer Whg. mit Balkon o. Terrasse bis ca. 520.000,- € KP. 0451-8009410 / von-wuefling-immobilien.de

**Ab 3 Zimmern ges.!**  
Junge Familie sucht 3 - 4-Zimmer-ETW an der Lübecker Bucht. Gerne mit Stellplatz, aber keine Bedingung. 0451-8009410 von-wuefling-immobilien.de

**WIR SIND NACHHALTIG**

Bei der Herstellung von Zeitungsdruckpapieren wird nahezu 100% Altpapier eingesetzt.



Quelle: BDZV  
**WOCHENSPIEGEL**

**HÄUSER**



**Wir suchen laufend....**  
Ein-/Zwei-/Mehrfamilienhäuser  
Doppelhaushälften / Eigentumswohnungen  
Gerne beraten wir Sie kostenlos!  
Tel. 0451 - 610 30 40  
www.grohmann-immobilien.de



**EFH oder DHH**

Für einen Handwerker m. seiner Frau  
su. wir zur Familiengründung ein  
renovierungsbed. EFH oder eine DHH,  
ab 100m<sup>2</sup> Wfl. in Bad Schwartau,  
Stockelsdorf oder Umgebung.  
www.LF-Immobilien.com  
☎ 0163/5060035

**Stadttnah gesucht...**

Junges Ehepaar aus Stockelsdorf sucht  
eine gepflegte DHH o. RH im Grünen  
mit mind. 120 m<sup>2</sup> Wohnfläche und son-  
niger Terrasse im Kreis OH, gerne mit  
Keller, bis ca. 450.000,- €. 0451-  
8009410 / von-wuefling-immobilien.de

**Reetdach gesucht!**

Für eine Tierärztin mit drei Kindern su-  
chen wir ein charmantes Reetdachhaus  
mit gr. Grundstück in ländlicher Lage.  
Gern m. Obstwiese, Stall oder Scheune  
– auch für kleine Tierhaltung geeignet.  
Budget: +/- 600.000,- €. 0451-8009410  
www.von-wuefling-immobilien.de

**Travemünde gesucht!**

Nach dem Verkauf ihres großen Zuhau-  
ses suchen wir für ein sympathisches  
Hamburger Ehepaar ein kl. EFH m. ca.  
80 - 120 m<sup>2</sup>, idyllischem Garten u.  
Stellplatz, fußläufig zum Strand. KP je  
nach Lage und Zustand. 0451-8009410  
www.von-wuefling-immobilien.de

**Schöner Garten ges. !**

Sympathisches Ehepaar mit 2 Kindern  
sucht im Umkreis von 20 km von HL  
ein gemütliches Haus mit min. 5 Zim-  
mern, gerne mit großzügiger Küche. KP  
je nach Ausstattung & Lage. 0451-  
8009410 / von-wuefling-immobilien.de

**Jurist sucht...**

ein gepflegtes, helles Einfamilienhaus  
mit guter Ausstattung und großzügi-  
gem, blickgeschütztem Garten in Groß  
Parin oder vergleichbar ländlicher Lage.  
Budget: +/- 700.000,- €. 0451-8009410  
www.von-wuefling-immobilien.de

**+/- 300.000,-€ gesucht...**

Kreativer Innenausstatter sucht im Lü-  
becker Umland ein Einfamilien-, Dop-  
pel- oder Reihenhaus ab ca. 100 m<sup>2</sup>  
Wohnfl. und 3 Zimmern, auch renovie-  
rungs- oder sanierungsbedürftig. 0451-  
8009410 / von-wuefling-immobilien.de

**RH oder DHH gesucht!**

Kleine Familie sucht ein bezahlbares  
neues Zuhause ab 3 Zimmern bis ca.  
380.000,-€ KP in und um Bad Schwar-  
tau. Gerne mit Garten und Carport oder  
Garage (kein Muss). 0451-8009410 /  
von-wuefling-immobilien.de

**Investor sucht unabhängig vom Zu-**

stand oder der Art der Immobilie, Im-  
mobilien mit einer Grundstücksgröße ab  
2.000 m<sup>2</sup> oder erweiterbar, auch 2. Bau-  
reihe, Abriss oder unbebautes Grund-  
stück. Wir freuen uns auf Ihren Anruf un-  
ter Tel.: 0175 411 3989

**Lübeck gesucht!**

Finanzleiter su. für sich & seine Familie  
ein stilvolles, hochwertiges Zuhause mit  
großzügigem Garten in bevorzugter La-  
ge von Lübeck bis 1,4 Mio. €. 0451-  
8009410 von-wuefling-immobilien.de

**Bis 750.000,-€ gesucht!**

IT-Architekt sucht mit seiner Verlobten  
ein ansprechendes Stadthaus mit min-  
destens 130 m<sup>2</sup> Wohnfläche, sonniger  
Terrasse und Stellplatz. 0451-8009410  
www.von-wuefling-immobilien.de

**Stockelsdorf gesucht!**

Junger Arzt sucht für sich und seine  
Familie ein gepflegtes EFH in und um  
Stockelsdorf mit mind. 4 Zi. und schön-  
em Garten bis ca. 650.000,-€. 0451-  
8009410 von-wuefling-immobilien.de

**FINANZIERUNG STEHT SCHON:**  
Junges Paar sucht gemütliches Haus  
15km rund um Bad Oldesloe. Gerne mit  
Wintergarten. KP bis € 450.000,-  
☎04102-8243050  
www.kriechimmobilien.de

**ANLAGEOBJEKTE**

**Wir suchen laufend**

**Mehrfamilienhäuser.**  
**Keine Kosten für den Verkäufer!**  
Amimstr. 29 a, 23566 HL, Tel. 0451 - 610 30 40  
www.grohmann-immobilien.de



**In Wakenitznähe ges.!**

Erfolgreiches Brüder-Duo sucht für den  
eigenen Bestand gut vermietbare Mehr-  
familienhäuser in Wakenitznähe ab 6  
Einheiten und gepflegtem Zustand.  
Provisionsfrei für den EGT! 0451-  
8009410 / von-wuefling-immobilien.de

**MFH im Umland ges.!**

Privater Anleger sucht im Lübecker  
Umland (+/- 30 km) ein MFH ab 5 Par-  
teien zur langfristigen Vermietung,  
Kaufpreis je nach Größe und Zustand,  
Provisionsfrei für Eigentümer. 0451-  
8009410 / von-wuefling-immobilien.de

**Ab 10 Einheiten ges.!**

Kieler Unternehmerfamilie sucht in Lü-  
beck ein stadtnahes Wohn- und Ge-  
schäftshaus ab 10 Einheiten. Provisi-  
onsfrei für Eigentümer. 0451-8009410  
www.von-wuefling-immobilien.de

**Wohnungspaket ges.!**

Erfahrener Investor aus Lübeck sucht  
gut vermietete Wohnungen bis Faktor  
18 in begehrter Lage Lübecks. 0451-  
8009410 / von-wuefling-immobilien.de

**GRUNDSTÜCKE**



Wir kaufen auch Grundstücke, auf denen  
solch ein Haus steht! Oder falls Ihnen Ihr  
Grundstück zu groß geworden ist.  
Rufen Sie uns gerne an,  
wir machen Ihnen ein Angebot!

**NORDISKA HAUS GmbH**  
Schönböckener Str. 10 - 23556 Lübeck  
04 51 - 4 86 69 18 info@nordiska-haus.de

**Investor sucht Baugrundstücke, Ab-**

brissgrundstücke, auch 2. Baureihe, ab  
mind. 2.000 m<sup>2</sup> oder erweiterbar. Ange-  
bote an Tel.: 0175 411 3989

**FERIEN- UND  
FREIZEITIMMOBILIEN**

**OH gesucht!**

Für eine Familie aus Kassel suchen wir  
eine Ferienimmobilie ab 3 Zimmern in  
Grömitz, Kellenhusen und Umgebung  
mit Balkon und Stellplatz. Ferienvermie-  
tung sollte erlaubt sein. KP bis ca.  
350.000,- € ☎ 0451-8009410  
www.von-wuefling-immobilien.de

**An der Küste gesucht!**

Für ein Ehepaar aus HH mit zwei schlup-  
pflichtigen Kindern su. wir ein gepfleg-  
tes Ferienhaus in Strandnähe – bevor-  
zugt in der Lübecker Bucht, mit mind.  
3 Zimmern, Terrasse u. Garten. 0451-  
8009410 / von-wuefling-immobilien.de

**Lübeck o. Ostseenähe!**

Ein Ärzte-Ehepaar aus Süddeutschland  
sucht eine charmante, modern ausge-  
stattete Ferienwohnung in Ostseenähe  
oder in HL. 2-3 Zimmer, Balkon oder  
Terrasse sind gewünscht. 0451-  
8009410 / von-wuefling-immobilien.de

**GEWERBLICHE  
IMMOBILIENANGEBOTE**

**LADENLOKALE / LADENFLÄCHE**

**Stockelsdorf**

Stilvolle Ladenfläche in zentraler Lage,  
ca. 100 m<sup>2</sup> Verkaufsfläche, 3 m Schau-  
fensterfront, im EG eines MFH, ebener-  
diger Zugang, WC, ausgeb. Keller, An-  
lieferungsmöglichkeiten vorh., 2 PKW-  
Außenstellplätze, Bj. 1998, V: Strom:  
78 kWh/(m<sup>2</sup>a), Wärme: 78 kWh/(m<sup>2</sup>a),  
Kl: C, Gas-ZH, KP: 295.000,-€, 0451-  
8009410 von-wuefling-immobilien.de

**LAGERHALLEN / WERKSTÄTTEN**

**Lübeck**

Zwei flexible Gewerbehallen zur Miete,  
ca. 285 m<sup>2</sup> Produktions-/Lagerfl., teilbar,  
Starkstrom, Büro, Küche, 2 WCs, 3  
Stellplätze, gute Autobahn-Anbindung,  
Bj. 1968, B: Strom: 75,7 kWh/(m<sup>2</sup>a),  
Wärme: 194,5kWh/(m<sup>2</sup>a), Gas-ZH,  
NKM: 1.800,-€, ☎ 0451-8009410  
www.von-wuefling-immobilien.de

**152 m<sup>2</sup> Lagerhalle** gewerblich zu ver-  
mieten. Nähe A1 und A20 / eigene  
Stromversorgung / hohe Decken / gro-  
bes Hallentor / renoviert 2022.  
Kontakt: tagsüber ☎ 0175-2475888

**HOTELS / GASTSTÄTTEN**

**Schloss-Anwesen...**

in ländlich-idyllischer Lage v. M-V, ca.  
172.500 m<sup>2</sup> Parkgrdst., Denkmalschutz,  
ca. 3.000 m<sup>2</sup> Nutzfl., 39 Zi. m. Ensuite-  
Bädern, Aufzug, Terr. m. Seeblick, Mar-  
stall f. Events bis 120 Pers. nutzbar, 18  
Stellplätze (+22 mögl.), direkter Seezu-  
gang, div. Nutzungsmögl., neue Gas-ZH  
2024, Bj. 1697, saniert 2001, Kaufpreis:  
3.700.000,-€. ☎ 0451-8009410  
www.von-wuefling-immobilien.de

**GEWERBLICHE  
IMMOBILIENGESUCHE**

**WOHN- UND GESCHÄFTSHÄUSER**

**Bürohaus ges.!**

Privater Investor sucht ein gepfl. Büro-  
oder Geschäftshaus in Kiel oder Lü-  
beck zur langfristigen Vermietung. Pro-  
visionsfrei für Eigentümer. 0451-  
8009410 / von-wuefling-immobilien.de

**LAGERHALLEN / WERKSTÄTTEN**

**Produktionshalle ges.!**

Für einen Hamburger Investor u. Immo-  
bilienentwickler suchen wir Lager- und  
Produktionsimmobilien in der Region  
Schleswig-Holstein (bis 15.000 m<sup>2</sup>) –  
gerne vermietet oder mit Leerstand.  
Provisionsfrei für Eigentümer. 0451-  
8009410 von-wuefling-immobilien.de

**Halle 400 – 800 m<sup>2</sup>...**

gesucht! Erfolgreicher Fachhändler für  
Fertigungstechnik sucht in gut ange-  
bundemem Gewerbegebiet eine Halle  
mit Freifläche und Parkplätzen. Pro-  
visionsfrei für Eigentümer. 0451-8009410  
www.von-wuefling-immobilien.de

**Halle mit Büro gesucht!**

Metallbaubetrieb sucht Halle mit ca.  
600-900 m<sup>2</sup> Produktionsfl. inkl. Büro-  
einheit in Lübeck oder Umland. Wich-  
tig: Zufahrt f. Lkw, ggf. Krananlage.  
Provisionsfrei für EGT. 0451-8009410  
www.von-wuefling-immobilien.de

**Logistikfläche gesucht!**

Transport- und Logistikunternehmen  
su. Lagerfläche von ca. 1.000 – 3.000  
m<sup>2</sup> m. Büroanteil zwischen HL und HH.  
Wichtig: Lkw-Zufahrt & Rangierfläche.  
Provisionsfrei für Eigentümer. 0451-  
8009410 von-wuefling-immobilien.de

**MIETANGEBOTE**

**1 ZIMMER /  
APPARTEMENT**

**1 ZW, Stud.**, zu verm., HL-Innenstadt,  
neu., 500€ + NK ☎ 0451/81038866

**2 ZIMMER**

**Lübeck - Buntekuh**, teilmöbl. 2-Zi-  
Whg. ab sofort zu vermieten. 56 qm mit  
Loggia, EBK, Vollbad mit Badewanne,  
Abstell- und Kellerraum. KM: 450 €, NK:  
160 € zzgl. Heiz- und Stromkosten. MS:  
1.350 €. ☎ 0451/50446007

**3 ZIMMER**

**Pansdorf, 3-ZW** in 2 Fam.-Haus, 70m<sup>2</sup>,  
EBK, Bad, Kammer, auf Wunsch Garten,  
570€ + NK + MS ☎ 04504/714173

**4 ZIMMER /  
GROSSWOHNUNGEN**

**Ratekau: 3-Zi.-DG-Whg., 3.OG**, 54 m<sup>2</sup>,  
V-Bad, EBK. 500€ KM + NK + MS.  
☎0172/ 4125144

**HÄUSER**

**Historisches Haus** auf der Altstadtinsel  
Lübeck, kernsaniert, Wfl. 128 m<sup>2</sup>, 4 1/2  
Zimmer, kl. Garten mit Terrasse, Gas-  
zentralhgz./Fußbodenhgz., Kaminofen,  
ab 1.9.2025 von Privat zu vermieten.  
KM 1.500 € + NK. ☎ Z1 4114182

**ANDERE MIETANGEBOTE**



**Neue Lagerräume  
6, 9 und 12 m<sup>2</sup>**

in voll isolierter neuer Halle. 1 m<sup>2</sup> 9,- €  
monatl., trocken, abschließbar, belüftet,  
mit Beleuchtung, Sehr hohe Deckenhöhe  
und zugänglich täglich von 8 - 20 Uhr.  
Keine Mindestlaufzeit und monatl.  
kündbar. Keine Strom oder zusätzlichen  
Kosten. Verkehrsgünstige Lage zw.  
Lübeck und Bad Segeberg, 5 Min.  
zur A 20 und B 432.

**Heinrichs Handelsagentur**  
23821 Rohlstorf  
Tel.: 0176/61795441

**MIETGESUCHE**

**WOHNUNGEN**

**Zur Miete ges.!**

Sympathische Physiotherapeutin und  
ihr Partner, berufstätig im Ingenieurwe-  
sen, su. eine gepflegte Mietwhg. in der  
Lübecker Innenstadt m. min. 2 Zi. u. ab  
ca. 40 m<sup>2</sup> Wohnfl., – ein Balkon, so-  
wie eine Abstellmöglichkeit für Fahr-  
räder wären wünschenswert. NKM bis ca.  
900 € ☎ 0451-8009410  
www.von-wuefling-immobilien.de

**Professionelle Vermietung von  
Wohn- und Gewerbeimmobilien in  
Lübeck und Umgebung.**  
Gerne beraten wir Sie kostenlos!  
Tel. 0451 - 610 30 40  
Amimstr. 29a, 23566 Lübeck

**In Uni-Nähe gesucht!**

Doktorandin der Biophysik sucht eine  
helle 2- bis 3-Zimmer-Wohnung in Uni-  
nähe. Gern mit EBK und Balkon er-  
wünscht. NKM bis ca. 1200 €. 0451-  
8009410 / von-wuefling-immobilien.de

**Junges Ärztepaar** sucht gemeinsames  
Zuhause in Lübeck, 3 Zi., EBK, Balkon,  
ab 60 m<sup>2</sup>, bahnhofsnahe.  
☎ 015151727283

**Kleine, gut situierte Familie** su. 2,5-4-  
RWO in Bad Schwartau 0174/7274003

**Student sucht Zimmer** in Lübeck zum  
01.10.25 ☎04326/289361

**HÄUSER**

**Haus zur Miete ges.!**

Selbstständiger Ingenieur sucht ein frei-  
stehendes Haus mit mind. 3 Zimmern  
und kleinem Garten. Ab sofort oder  
nach Vereinbarung. 0451-8009410  
www.von-wuefling-immobilien.de

**EFH/Doppelhaus zur Miete** in/um  
Lübeck ab sofort gesucht. 3-4 Zi. für  
2 Erwachsene+ 2 Hauskatzen.  
Ruhig, verlässlich und berufl. gefestigt.  
Schufa+EK Nachweise vorhanden.  
☎ 0172-544 1096

**IMMOBILIEN DIENSTLEISTUNGEN**

**ANDERE DIENSTLEISTUNGEN**

**40 JAHRE ERFAHRUNG:** Mit langjähri-  
ger Expertise beraten wir Käufer bei der  
Suche. So verkaufen Sie Ihre Immo-  
bilie diskret und mit Erfolgsgarantie. Auch  
Sa./So. und nach Feierabend.  
☎ 04102-8243050

**ZU VIEL GARTENARBEIT?** Der Garten  
wird Ihnen zu viel und zu beschwerlich?  
Wir finden den passenden Käufer für  
Ihre Immobilie. Die Wertermittlung Ihrer  
Immobilie ist für Sie kostenlos.  
☎ 04102-8243050

**Meine Stadt.  
Mein Leben. Meine App.**

Jetzt App downloaden, gratis Pushmitteilungen  
einschalten und immer als erstes informiert sein,  
was in der Region los ist.

QR-Code  
scannen.  
Und immer  
informiert sein.

**Lübecker Nachrichten**

Partner im RedaktionsNetzwerk Deutschland (RND)

**WIR SIND  
NACHHALTIG**

Die Papierfasern der Zeitung können bis zu sechs  
Mal wiederverwendet werden und bieten so einen  
guten Rohstoff für neues Recyclingpapier.

wochen  
spiegel

Quelle: BDZV

**wochen  
spiegel**

Geschäftsleitung: Björn Bothe & Adrian Schimpf  
Leiter Media-Vermarktung: Marco Schumann

Anzeigenabteilung: Tel. 04 51/1 44-12 00

Privatanzeigen: Tel. 04 51/1 44-11 11

e-mail: wochen Spiegel.anzeigen@LN-luebeck.de

Zustellung: kostenlos, sonnabends  
Lübecker Wochenspiegel Zustell GmbH  
Telefon: 04 51/1 44-18 26

**Wochenspiegel**  
Verlag: Lübecker Nachrichten Media GmbH  
Herrenholz 12, 23556 Lübeck

**Druck:** A. Beig Druckerei und Verlag  
GmbH & Co. KG  
Damm 9-19  
25421 Pinneberg

www.wochen Spiegel-online.de

Redaktionsleitung: Sabine Goris

Redaktion:  
Tel. 04 51/1 44-17 81  
e-mail:  
wochen Spiegel.redaktion@LN-luebeck.de

Anzeigenschluss: Dienstag 15.00 Uhr  
Redaktionschluss: Dienstag 16.00 Uhr

Zurzeit gilt die Anzeigenpreisliste  
Nr. 50 vom 01. Januar 2025

Gesamt-Druckauflagen:  
Ausgabe Lübeck 95.985  
Ausgabe Bad Schwartau / Stockelsdorf 26.805  
Ausgabe Lübecker Bucht 16.650  
Ausgabe Eutin / Malente 17.810  
Gesamtauflage 157.250

Mitglied im

Falls Sie dieses Produkt nicht mehr erhalten möchten, bitten wir Sie, einen  
Werbeverbotsaufkleber mit dem Zusatzhinweis - „bitte keine kostenlosen  
Zeitungen“ an ihrem Briefkasten anzubringen.  
Weitere Informationen finden Sie auf dem Verbraucherportal  
www.werbung-im-Briefkasten.de

**JETZT  
anmelden!**

**04102 -  
987 86 33**



**DIE SCHMELZER GARANTIE \***

- ★ 4 Jahre Garantie
- ★ 2 Jahre Garantie auf IdO's
- ★ 3 Jahre 50% Verlustschutz
- ★ Bestpreis-Garantie

# ZURÜCK ZUM NATÜRLICHEN HÖREN - ganz einfach mit Philips Hörgeräten.

Testen Sie jetzt **4 Wochen kostenlos und unverbindlich** die kleinen bis nahezu unsichtbaren Hörsysteme von Philips in **5 verschiedenen Preis- und Leistungsstufen**, ganz entspannt in Ihrem Alltag. **Überzeugen Sie sich selbst:**

- ✓ Wiederaufladbar, nach nur drei Stunden Ladezeit den ganzen Tag einsatzbereit<sup>1</sup>
- ✓ Durch AI Sound Technologie verbesserte Sprache im Lärm<sup>1</sup> / Störgeräuschunterdrückung
- ✓ Natürliche, klare Klangqualität mit deutlich weniger Höranstrengung
- ✓ Effiziente Störgeräuschunterdrückung
- ✓ Mit Freisprechfunktion, ist mit vielen smarten Gerät vernetzbar.<sup>1,2</sup>

> Inklusive Philips Akku-Ladestation oder TV Adapter jeweils im Wert von 199 €.\*\*

+++ Schmelzer Hörsysteme ist autorisierter Vertriebspartner von Philips +++ Schmelzer Hörsysteme ist autorisierter Vertriebspartner von Philips +++

**PHILIPS**



## Besser hören, wenn es darauf ankommt



Hinter-dem-Ohr Hörsysteme  
HearLink miniRITE 050



Im-Ohr Hörsysteme  
HearLink IIC 050

**Lübeck Campus**  
Alexander-Fleming-Straße 1  
23562 Lübeck  
T 0451 - 498 986 86

**Lübeck Schlutup**  
Mecklenburger Straße 67  
23568 Lübeck  
T 0451 - 450 563 20

**Lübeck Zentrum**  
Holstenstraße 9  
23552 Lübeck  
T 0451 - 613 058 23

**Bad Schwartau**  
Markttwiete 6  
23611 Bad Schwartau  
T 0451 - 709 852 50

**Stockelsdorf**  
Ahrensböcker Straße 34-36  
23617 Stockelsdorf  
T 0451 - 880 515 95

**Travemünde**  
Vorderreihe 8-9  
23570 Travemünde  
T 04502 - 88 69 900

\* Beim Kauf eines Hörgerätes erhalten Sie die Schmelzer Garantie. Diese beinhaltet 4 Jahre Garantie, auf Optimus Hearing Hörsysteme 5 Jahre Garantie (Davon ausgeschlossen sind Hörer, Otoplastiken und Ladestationen) Auf Im-Ohr Hörsysteme 2 Jahre Garantie, sowie 3 Jahre 50% Verlustschutz für alle Hörsysteme. Das heißt, dass Sie bei Verlust eines Hörgerätes in den ersten 3 Jahren nach Kaufabschluss nur 50% Ihres privaten Eigenanteils bezahlen.

\*\*Anmeldefrist ist bis zum 30.09.2025 und das Angebot ist dann gültig bis zum 30.11.2025. Bei Kaufabschluss ist die Philips Akku-Ladestation oder ein TV Adapter inklusive.

<sup>1</sup> Nur bei HearLink miniRITE TR, miniRITE T, mini BTE TR, mini BTE T

<sup>2</sup> Informationen zur Kompatibilität finden Sie unter [hearsolutions.philips.com/de-de/support/connectivity/compatibility](https://hearsolutions.philips.com/de-de/support/connectivity/compatibility)  
Schmelzer Hörsysteme in Travemünde GmbH (Lübeck Campus, Lübeck Schlutup), Schmelzer Hörsysteme in Lübeck GmbH (Lübeck Zentrum), Schmelzer Hörsysteme in Ostholstein GmbH (Bad Schwartau), Schmelzer Hörsysteme in Stockelsdorf GmbH und Schmelzer Hörsysteme in Travemünde GmbH werben gemeinschaftlich.