

LÜBECKER BUCHT WOCHENSPIEGEL

WWW.WOCHENSPIEGEL-ONLINE.DE

Sonnabend, 5. Juli 2025 • kostenlos

Rettungswagen

Weil Straßennamen im Bereich Malente mehrfach vergeben sind, fahren Rettungskräfte zum falschen Ort. **SEITE 2**

Bürgermeisterwahl

März 2026 wird in Ratekau ein neuer Bürgermeister gewählt. Thomas Keller tritt nach 18 Jahren nicht mehr an. **SEITE 3**

Bargeld

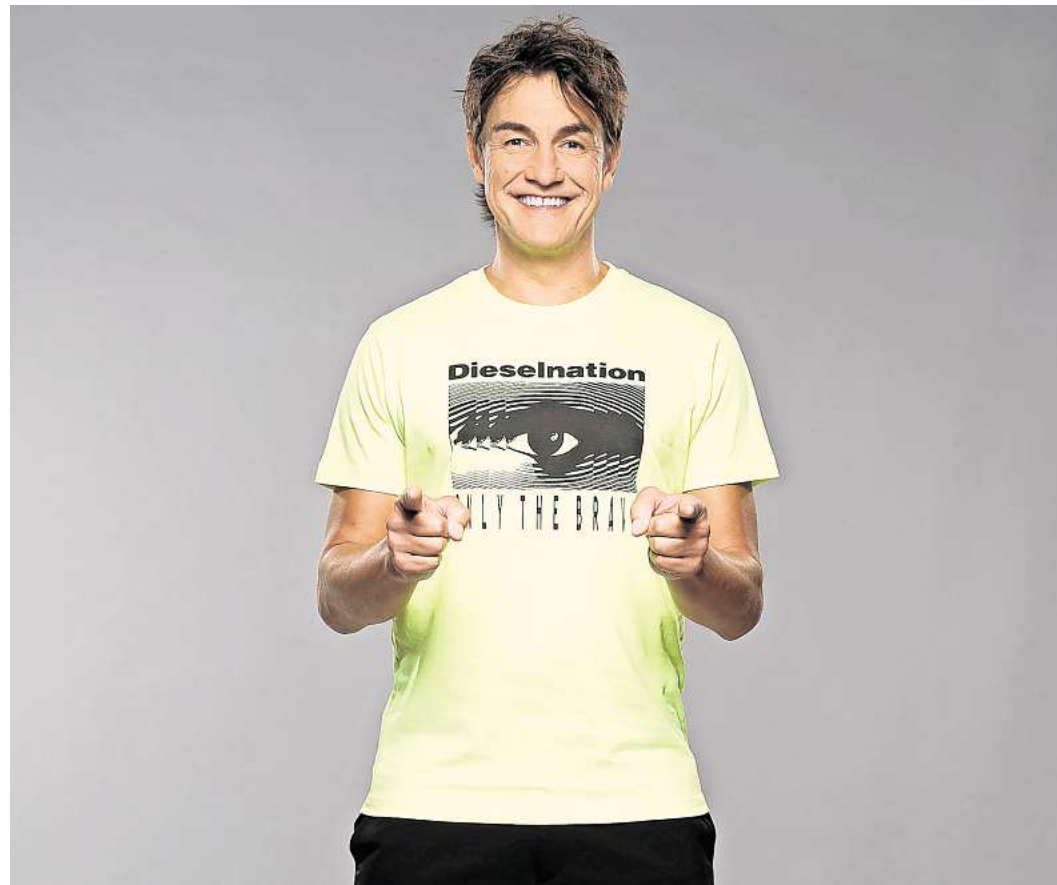
Überregionale Banken ziehen sich auch in Ostholstein aus der Fläche zurück. Wo gibt es noch Bankautomaten? **SEITE 4**

Zustellung: 0451/144-1826
Redaktion: 0451/144-1781
Anzeigen: 0451/144-1111, Fax -1010

Konfirmanden starten nach den Ferien

TIMMENDORFER STRAND.

Nach den Sommerferien startet der neue Konfirmandenjahrgang der Kirchengemeinde. Eingeladen sind alle Jugendlichen, die im Mai 2027 mindestens 14 Jahre alt sind. Der Unterricht findet ab Dienstag, 16. September, 14-tägig von 16.30 bis 18 Uhr im Gemeindehaus und in der Kirche statt. Anmeldung bis Samstag, 31. August, im Kirchenbüro, Zur Waldkirche 1, Tel. 04503-2582, kg-timmendorf@kk-oh.de.



Matze Knop gastiert in Ostholstein

Wenn er kommt, kommt er nicht allein. Matze Knop verwandelt sich in Sekundenschnelle in bekannte Persönlichkeiten wie Thomas Gottschalk oder Felix Magath.

Am 5. Juli um 20 Uhr in der Trinkkurhalle in Timmendorfer Strand, am 6. Juli um 19 Uhr im Filmtheater in Burg auf Fehmarn und am 9. August im Pavillon des Ostsee-Ferienparks in Heiligenhafen tritt der Comedian auf. Mit seiner „Wilden-Sommer-Show“ will er den Humor an die Ostsee bringen. Im Gepäck: Eine Mischung aus Stand-up-Comedy, Musik und Parodien. Denn Matze Knop

schlüpft immer wieder in andere Rollen und sorgt damit für Lacher. Seine Show ist ein Best-of seines Programms, auf das man sich im Ostseestert jetzt schon freut. „Mit Matze Knop holen wir einen absoluten Stimmungsgarant nach Heiligenhafen“, sagt Jörn Harms vom Tourismus-Service. Tickets sind erhältlich für Timmendorf unter Telefon 045 03/48 89 (30 Euro), für Fehmarn (25 Euro) unter fehmarn.de und in den Tourist-Infos Burg und Burgtiefe sowie für Heiligenhafen zum Preis von 19,90 Euro im Ticketshop Prelix. Außerdem gibt es die Karten im Tourismus-Service. **MWE**

Duschkabinen
der Extraklasse

Wir fertigen hochwertige Ganzglasduschen, individuell nach Maß, exklusiv für Ihr Badezimmer.

Mehr Infos hier!

Rufen Sie uns einfach an!

GLASEREI MEWS

0451/73730 **SOHN**

Dach Solar GmbH

PHOTOVOLTAIK
vom Fachbetrieb vor Ort

ALLES AUS EINER HAND

- ✓ individuelle Fachberatung
- ✓ fachgerechte Montage
- ✓ zuverlässig und kostengünstig
- ✓ schnell und professionell

Rudolf-Diesel-Str. 22, 23617 Stockelsdorf | 0451-120 150-0
info@dachsolar.de | www.dachsolar.de

AUTO ADAM
kauft
fast jeden Pkw & Lkw

auch defekt, Unfall-/Totalschaden
Sofort Bargeld, prompte Abmeldung u. Abholung
24-Std.-Tel.-Service, auch sonntags

Rufen Sie an,
04 51 / 57010

HL, Roggenhorster Straße 13
www.AUTO-ADAM.de

Gold & Silber
Wir zahlen hohe Preise für Besteck und Schmuck, Brillanten und Uhren, Münzen, Zahngold und Bernstein

ANTIK & KUNST
Breite Str. 4 neben der Schiffergesellschaft
direkt am Koberg

☎ 7 25 56 • Gutachten
Mo. geschlossen
Di - Fr. 10-16 Uhr
Samstag 11-16 Uhr

Suche alte Orden und Bilder
www.goldankauf-dose.de

Pflege24Nord

24-Stunden-Betreuung
in Ihrem eigenen Zuhause!
Individuelle Betreuung durch polnisches Personal!
Die bezahlbare Alternative zum Pflegeheim!
Tel. 0 41 55/4 93 99 66

HOCHBERG FLOHMARKT

REWE Lübeck -überdacht möglich	06.07.
familia Trittau -überdacht möglich	06.07.
familia Wesloer Landstraße	13.07.
familia Schwartauer Landstraße	20.07.
IKEA & LUV-Shopping Lübeck	27.07.

TEL.: 04102 / 3 19 39
www.hochberg.tv

Fiergolla
Sonnenschutz und Sicherheit

Rondinella Bestattungen

- Erdbestattung
- Feuerbestattung
- Baumbestattung
- Seebestattung
- Auf allen Friedhöfen

Tag und Nacht
0451 - 58 36 58 56

Ratzeburger Allee 86 c
23562 Lübeck

Haustür-Ausstellung
50 aktuelle Modelle
auch Sonderangebote

FENSTER + TÜREN
Kunststoff – Holz – Alu

moba Tel. 0451-400 80-0
Lübeck • Herrenholz 18
www.moba-fenster.de

O. C. KATRE-SCHMUCK
Batteriewechsel sofort
Wir kaufen:
Gold, Silber, Platin, Schmuck, Diamanten, Zahngold, Bernstein, Luxusuhren

MÜHLENSTR. 19 • LÜBECK ☎ 0451/9 89 89 29

wohnen & sparen
FACHMARKT FÜR RAUMGESTALTUNG

wohnen & sparen Fachmärkte für textiles Wohnen GmbH
Brocksstr. 69 • 23554 Lübeck
Tel: 0451/48482-0
www.ws-luebeck.de

50% RABATT
AUSVERKAUF DER ABTEILUNG
AUF ALLE BETTEN UND MATRATZEN
AUS UNSERER AUSSTELLUNG, NUR SOLANGE DER VORRAT REICHT

SOMMERAKTION! 13% RABATT
auf Insekten-schutz auf Maß von Germania

SOMMERAKTION! 30% RABATT
auf Plissees & Wabenplissees von ESPRIMA

SOMMERAKTION! 20% RABATT
auf Boden-verlegung

GLÜCK IM NORDEN
Die Partnersuche mit Herz

JETZT KOSTENLOS REGISTRIEREN:
glueck-im-norden.de

Finden Sie kostenlos Singles an der Ostsee!

- ✓ Über 20 Jahre Erfahrung
- ✓ Server in Deutschland
- ✓ Keine versteckten Kosten

GH GARTENMÖBEL HOFVERKAUF

Neuware, Ausstellungsstücke & Retouren-Rückläufer bis zu 70% unter Neupreis

5täg Set „Hope“, Tisch, ausziehbar, Alu/ Glas, 90 x 120 (180), Stühle Alu stapelbar

320,- €
150,- €

Öffnungszeiten:
Mo.-Fr. 10-18 Uhr, Sa. 10-16 Uhr
Neuenteich 1, 23795 Schieren
Tel. 0152/585 097 85
www.gartenmoebel-hofverkauf.de

Sichtbar: NARBE einer Operation

SCHMERZEN DURCH NARBEN UND NARBENSCHMERZ

Unser ScaRemedy® Narben-Konzept – schnell, effizient und nachhaltig.

Unsichtbar: VERKLEBUNGEN, VERWACHSUNGEN im Bauchraum (peritoneale Adhäsionen)

ZENTRUM FÜR INTEGRATIVE MEDIZIN BORNEMANN

Schmerztherapie / Osteopathie / Chiropraktik / Triggerstosswellen / Naturheilverfahren

Telefon: 0451 - 79 80 99 / Termine nach Vereinbarung / www.zfm-bornemann.de

WIR SCHAFFEN PLATZ

-40% Vorjahresmodelle stark reduziert*

Satte Rabatte auf viele Modelle der Marken **-50%**

Stevens, Orbea, Ghost, Cone, QIO, Winora

-30%

Bei der Gasanstalt 2 - 4
23560 Lübeck • mtbmarket.de

* Modelle vor 2025 · Leasing und Finanzierung ausgenommen, es gelten andere Konditionen

Chanson-Abend im Schloss

EUTIN. Am Sonntag, 13. Juli, lädt der Schauspieler und Sänger Dirk Schäfer mit Akkordeonist Karsten Schnack zu einem Chanson-Abend in den Rittersaal des Eutiner Schlosses ein. Ab 17 Uhr erklingen Chansons von Jacques Brel, Edith Piaf, Georges Brassens und Boris Vian in deutschen Nachdichtungen von Schäfer und Geneviève Granier-Nerlich. Die Übersetzungen machen den besonderen Humor, die Ironie und die tiefen Sehnsüchte der Lieder auch ohne Französischkenntnisse erlebbar. Zudem erweisen die Künstler Georg Kreisler und dem Tango-Chanson ihre Referenz und präsentieren provokante, melancholische und zärtliche Typen in Balladen, Gassenhauern und Geschichten – wie auf einem Jahrmarkt des Lebens. Zu hören sind Auszüge aus Schäfers Programmen „Dirk Schäfer singt Jacques Brel“, „Geisterbahn“ und „TangO.Und Piaf“. Der Abend verbindet Musik und Schauspiel zu einem besonderen Chansonerlebnis in stimmungsvoller Schlossatmosphäre. Der Eintritt kostet 22 Euro, für Mitglieder 20 Euro, Jugendliche bis 18 frei. Ticketverkauf im Schlossshop.

Gärtnern für Klima und Vielfalt

PLÖN. Mittwoch, 9. Juli, lädt der Naturpark Holsteinische Schweiz von 17 bis 19 Uhr zum Workshop „Welt retten im Garten“ in die Alte Schlossgärtnerei ein. Biologin Dorit Dahmke zeigt, wie nachhaltiges Gärtnern Klima und Artenvielfalt schützt. Themen sind Bodenpflege, Kompost, Jauche, der Anbau von Kräutern und mehrjährigem Gemüse ohne Pestizide. Die Teilnahme kostet 7 Euro.

☑ **Anmeldung unter Tel. 04521-7756540 oder info@naturpark-holsteinische-schweiz.de.**

Bildungsurlaub für Coaching

EUTIN. Am Montag, 1. September, startet bei der Vhs Eutin eine Bildungsurlaubs-Woche zum „Systemischen Coaching“. Bis Freitag, 5. September, können Beschäftigte intensiv in Methoden und Herangehensweisen des Systemischen Coachings eintauchen, die Veränderungsprozesse im persönlichen und beruflichen Umfeld unterstützen. Die systemische Herangehensweise bietet ziel- und lösungsorientierte Ansätze, die auch Führungskräfte in der Arbeit mit Teams nutzen. Geleitet wird die Woche von Sigrid Wassermeyer. Es sind noch wenige Plätze frei.

☑ **Anmeldung und Infos bei der Vhs Eutin unter Tel. 04521-793290, per Mail an vhs@eutin.de oder online unter www.vhs-eutin.de.**

Plätze frei im Nähkurs

EUTIN. Die Familienbildungsstätte bietet in ihren Nähkursen unter der Leitung von Beriet Wagner freie Plätze an. Dienstags kann von 16.15 bis 18.45 Uhr und von 19 bis 21.30 Uhr sowie donnerstags von 19 bis 21.30 Uhr mit fachkundiger Anleitung genäht werden. Zudem wird ein Nähwochenende angeboten, um ganz schnell ein passendes Sommeroutfit fertigzustellen: Sonnabend, 19. Juli, und Sonntag, 20. Juli, jeweils von 10 bis 17 Uhr. Die Kurse sind für Anfänger und Fortgeschrittene geeignet.

☑ **Anmeldungen werden per Mail erbeten an info@fbs-eutin.de.**

Verwechselte Einsatzorte: Rettungswagen auf Abwegen

Straßennamen in Malente mehrfach vergeben – Gemeinde plant Umbenennung

MALENTE. Eine Postleitzahl, zwei Bergstraßen, drei Hauptstraßen, vier Dorfstraßen – in der Gemeinde Malente sind einige Adressen mehrfach vergeben. Was für Paket- und Lieferdienste, Feriengäste und Restaurantbesucher ärgerlich ist, kann im Ernstfall lebensbedrohlich sein. Weil Rettungsdienste mehrfach zum falschen Einsatzort fahren, sollen die Straßen nun umbenannt werden.

Auslöser der Diskussion, die in der Gemeindevertretung aufgeploppt ist, sind zwei bereits länger zurückliegende Vorfälle in Bad Malente-Gremsmühlen. Im Sommer 2023 standen Rettungsdienst und Notarzt vor einem Haus in der Straße „Am Bast“. Gerufen wurden sie allerdings von Bewohnern der Straße „Bast“. Der Irrtum wurde relativ zügig aufgeklärt. Glücklicherweise lagen die beiden Adressen nur rund 200 Meter auseinander. Mit sieben Minuten Verzögerung waren die Retter vor Ort.

Als einer der Nachbarn machte Christian Grimm das Problem öffentlich. Die Kommunalpolitik beschäftigte sich mit der Situation. Der Bauausschuss beschloss, die Straße „Am Stadion“ zu verlängern und die Straße „Bast“ entsprechend umzubenennen. Betroffen von dieser Änderung sind vier Grundstücke. Die Umsetzung dieses Beschlusses zog sich jedoch in die Länge.

„BAST“ ODER „AM BAST“?

Im März 2025 kam es erneut zu einem Irrläufer. Diesmal erlitt ein Bewohner in einem Haus „Am Bast“ einen Herzinfarkt. Die Ersthelfer fuhren sofort zur richtigen Adresse, ein nachrückender Rettungswagen machte den Um-



Die Dorfstraße in Timmdorf (Gemeinde Malente) wird häufig mit anderen Dorfstraßen der Gemeinde Malente verwechselt und soll daher in Timmdorfer Straße umbenannt werden. Fotos: Dirk Schneider

weg über den „Bast“. Das Navigationssystem habe sie zunächst fehlgeleitet, bestätigten die Notthelfer Christian Grimm. Der hakte nun erneut nach.

In der Gemeindevertretung er kundigte sich der Hauptausschussvorsitzende Uwe Potz (CDU) nach dem Stand der Dinge. „Die Schilder sind fertig“, antwortete Bürgermeister Heiko Godow (CDU). Grund der Verzögerung beim Aufstellen: Ein Anwohner habe Einspruch gegen die Umbenennung eingelegt. „Ich gehe davon aus, dass wir diesen Verwaltungsakt in vier bis sechs Wochen abschließen können“, sagte Godow.

Insgesamt gehe die Problema-

tik noch viel weiter, betonte Godow. Denn auch die Bergstraße in Benz und Malkwitz, die Hauptstraße in Benz, Neukirchen und Nüchel sowie die Dorfstraße in Kreuzfeld, Malkwitz, Sieversdorf und Timmdorf sollen schnellstmöglich umbenannt werden. Die Leitstellen von Polizei und Feuerwehr seien bei diesen Adressen technisch nämlich nur begrenzt in der Lage, alle notwendigen Daten beim Notruf korrekt aufzunehmen und weiterzugeben.

Auch dort habe es bereits zwei Fehlfahrten gegeben. So stand im Herbst 2022 ein Rettungswagen, der eigentlich in die Dorfstraße nach Timmdorf gerufen wurde, vor einem Haus in Kreuz-

feld. Es gab viele Gespräche mit allen Beteiligten, das Problem zu lösen. Doch dreieinhalb Jahre später, kurz vor der Bundestagswahl, wiederholte sich der Vorfall unter umgekehrten Vorzeichen.

Eine Ursache für die Irrläufer sei der „Drei-Zeilen-Algorithmus der Post“, mit dem auch die Einsatzleitstellen arbeite, erklärte Godow. So würden bei einem Notruf für den Einsatzort der Name, die Straße und die Postleitzahl abgefragt. Ein viertes optionales Abfragefeld für den Ortsteil, das bei der Eingabe einer der neun gleichnamigen Straßen in Malente rot aufklappen müsste, funktioniere nur bedingt. Zudem gebe es die gleiche Fehlerquelle

bei der Übertragung der Daten auf die Navigationssysteme der Einsatzfahrzeuge. Technisch ließen sich diese komplexen Systeme aufgrund bundesweit festgelegter Parameter kaum ändern. „Die einzig wirksame Lösung ist eine Umbenennung der Straßen“, sagte Godow.

Die einfachste und sinnvollste Maßnahme wäre, die jeweilige Dorfschaft dem Straßennamen voranzustellen. „Bei Benzer Hauptstraße würde auch ein Paket mit der Angabe Hauptstraße, Malente-Benz weiterhin ankommen“, sagte Godow. Vergleichbares gelte auch für Kreuzfelder Dorfstraße oder Malkwitzer Bergstraße.

Die Diskussion ist übrigens nicht neu, sondern wird alle Jahre wieder geführt. Denn aufgrund der gleichen Straßennamen kommt es ständig zu Verwechslungen bei Paket- und Lieferdiensten sowie ortsfremden Speditionen. Ein markantes Beispiel: Sattelzüge, die eigentlich einen Industriebetrieb in der Dorfstraße in Kreuzfeld anfahren wollen, landen mitunter auf einem Bauernhof in Malkwitz. Auch Touristen stehen schon mal in der richtigen Straße, aber im falschen Ort vor der Haustür. So klingeln Urlaubsgäste, die eine Ferienwohnung in Malkwitz gebucht haben, an einem privaten Einfamilienhaus in Timmdorf. Einvergleichbares Problem gibt es in der Gemeinde Scharbeutz.

Godow hofft auf Verständnis für die angestrebten Namensergänzungen. Auch wenn die Irrläufer bislang keine schlimmen Folgen hatten. Manche seien sogar zum Schmunzeln. Aber: „Spätestens nach der zweiten Fehlfahrt eines Krankenwagens, hört bei mir der Humor auf“, sagte Godow. **DIS**

Mit Ross Antony und Piratenland: So feiert Heiligenhafen die Hafenfesttage

HEILIGENHAFEN. Das Warten hat ein Ende: Jetzt steht das Programm für die Heiligenhafener Hafenfesttage. Vom 18. bis 27. Juli wird an der Ostsee gefeiert. Vier Hotspots wird es rund um das Hafengebiet geben, an denen es von Kulinarik bis Karussellfahrt ein buntes Angebot geplant ist.

„Die Hafenfesttage sind für uns ein echtes Herzensprojekt. Zur fünften Jahreszeit zeigt sich der Fischereihafen von seiner schönsten Seite: offen, lebendig und voller Lebensfreude“, verspricht Jörn Harms vom Tourismus-Service. Für die kleinen Besucher gibt es wie gewohnt ein Kinderpiratenland. Anders als bisher, wird das Angebot bis in den Abend hinein ausgeweitet. Fischers Hafenrummel erwartet die Besucher am Binnensee – Nervenkitzel garantiert, denn unter anderem ist eine Fahrt auf dem Wasser mit den Piratenscootern möglich.

GROßER KINDERFLOHMARKT UND MITTERNACHTSLAUF

Zu Rock am Kirchberg treffen sich am zweiten Festwochenende Rock und Intendant-Fans aus der ganzen Region. Familien sollten sich außerdem den 25. Juli vornehmen: Tagsüber findet ein großer Kinderflohmarkt statt, am Abend steht der Mitternachtslauf



Ross Antony kommt am 25. Juli nach Heiligenhafen.

Foto: Daniel Schäfer

auf dem Programm. Wer es lieber musikalisch statt sportlich mag: Drei Bühnen werden zu den Hafenfesttagen aufgebaut. Zum Auftakt treten die Coverpiraten im stilechten Look auf, am zweiten Tag sorgt die Partyband Zack Zillis für Stimmung, am dritten Tag ist die neunköpfige Band B-Connected am Start – mitsingen und tanzen ausdrücklich erwünscht.

Textsicher dürften viele bei den Hits von Peter Maffay sein. Der

Sänger kommt zwar nicht selbst nach Heiligenhafen, seine Songs gibt es am 21. Juli aber von der Tribute-Band Maffaypur zu hören. Plattdeutsche Musik hat zudem Sänger Timsen im Gepäck. Er ist Mitglied der Band Santiano und als Solokünstler in Heiligenhafen zu Gast (22. Juli). Weiter geht's am 23. Juli mit Century's Crime, bevor es am 24. Juli mit den Toten Ärzten so richtig wild an der Ostsee wird. Die Jungs ver-

sprechen eine explosive Show inklusive Pyrotechnik und Ohrwurmgarantie.

Mit Ross Antony kommt am 25. Juli die gute Laune höchstpersönlich an die Ostsee. Immer gut drauf, mit schrillen Kostümen und einem lauten Lachen – so kennen seine Fans den Sänger, der durch die Castingshow Popstars bekannt wurde. Jetzt singt er seine Schlager in Heiligenhafen. Unterstützt wird er dabei

von Moderator Pascal Krieger, der durch den Abend führt. Mit dabei ist außerdem Barbara - Das Helene-Fischer-Double. Sie will gemeinsam mit Ross Antony die Heiligenhafener zum Tanzen bringen. Bleiben nur noch die letzten beiden Abende: Am 26. Juli geht es in die 90er und 2000er Jahre. Venga Venga heißt die Partyshow, in der sich alles um Nostalgie dreht. Den Abschluss macht am 27. Juli die Band Boerney & die Tri Tops mit Evergreens von Rock bis Schlager.

LASERSHOW ERSETZT DAS FEUERWERK

„Ein paar Tage Auszeit, Lebensfreude, Musik, bunte Erlebnisse – das ist Heiligenhafen, wie wir es lieben“, sagt Tourismuschef Eike Doyen. Dazu gehören auch die Open-Ship-Aktionen. In diesem Jahr können Besucher ein Schiff der dänischen Marineheimwehr und ein historisches Feuerschiff besichtigen. Und wer das ganze Spektakel von oben sehen will: Ab ins Riesenrad, die Attraktion dreht sich schon jetzt auf dem Willi-Freter-Platz.

In diesem Jahr wird es kein Feuerwerk mehr zum Abschluss geben. Heiligenhafen setzt stattdessen auf eine Lasershow am Hafen. Das komplette Programm gibt es online unter www.hafenfesttage.de. **MWE**

Ostseeküstenradweg noch immer kaputt

300 Meter langes Loch – Für den bei Kellenhusen von der Sturmflut zerstörten Weg zeichnet sich eine Lösung ab

KELLENHUSEN. Die Strecke ist ein Traum: Immer entlang der Ostseeküste führt der Ostseeküstenradweg von Flensburg bis Lübeck. Auf der einen Seite das Meer, auf der anderen Seite Knicks und Felder, so geht es an der Ostsee entlang. Mittendrin klafft ein Loch: Zwischen Kellenhusen und Dahme ist der Sturmflut-Schaden vom Herbst 2023 noch nicht behoben.

Sonja Sawatzki und Jörg Menzel aus Berlin sind aus Richtung Kellenhusen kommend mit ihren Fahrrädern auf dem Ostseeküstenradweg unterwegs. Und dann geht es nicht mehr weiter. Vor ihnen, auf Höhe von Hof Bokhorst, bricht der Weg ab. Erst führt er noch ein kleines Stück sehr steil nach unten, dann ist er vollends von Findlingen verschüttet. „Wir wären so gern am Wasser lang gefahren“, sagt Jörg Menzel.

AUSWEICHSTRECKE ÜBER DEN ACKER HINTERM KNICK

Stattdessen muss das Paar eine Umleitung nehmen. Die führt hinterm Knick an einem Feldrain entlang. Das Feld gehört zum Öko- und Ferienhof Bokhorst. Alenteiler Friedrich-Wilhelm Axt berichtet, dass er den Streifen Acker für den Schleichweg an die Gemeinde verpachtet hat. „Letztes Jahr sind die Leute immer auf unserem Getreide rumgelaufen.“

Axt liebt den hinter seinem Hof liegenden Küstenstreifen. „Das ist ein Traum, das ist total romantisch. Und das lässt man so sausen, da tut sich nichts.“ Er versteht nicht, dass die 300 Meter abgebrochener und verschütteter Radweg nicht wieder instand gesetzt werden. Zumal viele Gäste gern dort unterwegs wären. „Die wollen an der See spazieren gehen“, sagt Axt.

Den Wert des nicht mehr vorhandenen Stücks Radweg für die Feriengäste kennt auch Christia-



Sonja Sawatzki und Jörg Menzel aus Berlin machen Urlaub in Ostholstein und sind mit ihren E-Bikes auf dem Ostseeküstenradweg bei Kellenhusen unterwegs. Doch dann geht es nicht weiter. Die Sturmflut hat den Weg weggerissen.

Foto: Susanne Peyronnet

ne Dinekli, die an der Strandpromenade von Kellenhusen das Geschäft Ostseehund betreibt. Über die Küste und das fehlende Stück Ostseeradweg sagt sie: „Das lieben viele, viele Menschen, die kommen seit 30 Jahren dorthin und finden, das ist eines der schönsten Stücke des Ostseeradwegs.“ Jeden Tag werde sie von Radfahrern und Spaziergängern gefragt, ob sie dort weiterkommen.

Freundlicherweise habe Axt ein Stück von seinem Feld abgegeben. „Was ich so schade finde ist aber, dass die Gemeinden Kellenhusen und Dahme den Zugang nicht so hinbekommen, dass auch behinderte Menschen oder welche, die nicht so gut zu Fuß sind, dort hochkommen können.“ Tatsächlich ist an der einen oder anderen Stelle etwas

Kraxelei notwendig, um das fehlende Stück Radweg zu umgehen. Doch jetzt kommt Bewegung in die Sache, kündigt Kellenhusens Bürgermeister Stefan Schwardt (CDU) an. „Wir kommen weiter, es lag noch an der Gemeinde Dahme, die musste wegen eines Grundstückstauschs verhandeln“, berichtet Schwardt. Dieser Tausch in der letzten Gemeindevertretung beschlossen worden, sagt Dahmes Bürgermeisterin Stefanie Friedrich-Suhr (FD). „Das war der nächste Schritt, um voranzukommen.“ Kellenhusen und Dahme hätten einen gemeinsamen Plan.

URSPRÜNGLICHER RADWEG WIRD NICHT WIEDER HERGESTELLT

Der lautet: Die 300 Meter Aus-

weichstrecke über den Acker von Axt bleiben erhalten, von dort geht es für etwa 400 Meter auf den Deich. Dann führt die Route über eine Wiese, um wieder an den Radweg angebunden zu werden. Dafür war der Grundstückstausch notwendig. Zwei Stücke zerstörten Ostseeküstenradwegs seien laut Schwardt so stark angegriffen, dass eine Reparatur viel zu teuer geworden wäre.

Die Sturmflut hatte etliche Rad- und Wanderwege an der Küste schwer beschädigt. Einige sind inzwischen repariert worden, andere wie der Ostseeküstenradweg zwischen Kellenhusen und Dahme, lassen sich nicht wiederherstellen. Die Schäden sind zu groß, und die nächste Sturmflut, sagt Schwardt, komme bestimmt.

SAS

Bürgermeisterwahl: Thomas Keller tritt nicht wieder an

Im März 2026 können die Ratekau ihre Stimme abgeben – Der Amtsinhaber will etwas Neues wagen

RATEKAU. Nach drei Amtszeiten und 18 Jahren als Bürgermeister der Gemeinde Ratekau ist Schluss. Beim Gemeindeempfang in der Cesar-Klein-Schule hat Thomas Keller erklärt, dass er nicht für eine weitere, vierte Amtszeit kandidieren wird.

Damit gibt er sein Amt Ende Juli kommenden Jahres ab. Ein Nachfolger soll voraussichtlich im März 2026 gewählt werden, der genaue Termin für die Bürgermeisterwahl muss aber noch festgelegt werden.

„Die Entscheidung, nicht erneut zu kandidieren, ist mir überhaupt nicht leicht gefallen“, sagt der 54-Jährige. Er schätze die gute Zusammenarbeit in der Gemeinde. „Dafür bin ich sehr dankbar und das hat mir viel Freude gemacht. Für mich ist es jetzt aber noch einmal die Chance, mich beruflich zu verändern. Ich bin gespannt auf das, was kommt, denn Konkretes gibt es noch nicht.“

Etwas Zeit bis zum neuen Lebensabschnitt ist noch. Das letzte



Deimal wurde Thomas Keller gewählt – jetzt wird jemand anders das Amt als Bürgermeister übernehmen.

Foto: Roeßler

Amts Jahr bringt einige Herausforderungen mit sich. Immerhin ist Ratekau in Sachen Schienenanbindung zum Fehmarnbelt-tunnel und der Planung eines Bahnhofs direkt betroffen.

Zudem auf der Agenda: Der Bau des Feuerwehrhauses Seereetz, die Sanierung der Pansdorfer Sporthalle und die Brandschutzsanierung an der Grundschule Ratekau sowie die Erwei-

terung des dortigen Kindergartens. Darüber hinaus Dauerbrenner: die dringend notwendigen Straßensanierungen, die auch Ratekau beschäftigen. Die Abgabe des Bürgermeisteramtes wird weitere Folgen haben. Damit endet für Thomas Keller unter anderem auch die Aufgabe als Sprecher des Projektbeirates Feste Fehmarnbeltquerung und die Tätigkeit in der Interessenvertretung der Gemeinden. Der 54-Jährige ist Kreisvorsitzender und erster stellvertretender Landesvorsitzender des Schleswig-Holsteinischen Gemeindetages.

2008 hatte Thomas Keller sein Amt zum ersten Mal angetreten. Gegen vier Mitbewerber hatte er sich damals durchgesetzt. Sein Zuspruch in der Gemeinde ist über all die Jahre hoch gewesen. Als jeweils einziger Kandidat und mit der Unterstützung aller Fraktionen wurde er 2014 mit 93 Prozent Stimmen und 2020 mit 96 Prozent der Stimmen wiedergewählt.

MWE

HONDA AKTIONSMODELLE 2025

z. B. Bürstenloser Elektromotor HRG 416 XBPE ab 41 cm Schnittbreite inkl. Akku und Ladegerät

Ab sofort suchen wir Lagerist (m/w/d)

~~853,- €~~ jetzt **680,- €***

* nur solange der Vorrat reicht!

MOTOR GERÄTE GmbH Ahrensböck

Dieksbarg 3, direkt an der B 432, 23623 Ahrensböck
Tel. 0 45 25 / 4 90 49 + 4 90 59
www.motorgeraete-ahrensboek.de

Öffnungszeiten:
Mo. - Fr. 8 - 17 Uhr Sa geschlossen

KVH KONTOR

LAGERVERKAUF GARTENMÖBEL GARTENGERÄTE

Niels-Bohr-Ring 2, 23568 Lübeck, 0451/79074505
Öffnungszeiten: Mo. - Fr. 9.00 - 18.00 Uhr, Sa. 9.00 - 14.00 Uhr

KÜSTENFISCHER.DE

TAG DER OFFENEN TÜR

IM LANDTAG

13/7/2025

sh-landtag.de/tdot25

Schleswig-Holsteinischer Landtag
Düsternbrooker Weg 70
24105 Kiel

POLITIK IST K/EIN PONYHOF

10-18 Uhr

Gardinen SCHLICHTING

Unsere Sommerangebote

35 %

auf den Nählohn Ihrer neuen Dekoration

- nicht in bar auszahlbar oder mit anderen Aktionen kombinierbar
- Angebot gilt bis 30.08.2025
- Rabatt nur für Neubestellungen

Wir waschen Gardinen

35 %

auf maßgefertigte Plissees, ausgewählte Kollektion

- nicht in bar auszahlbar oder mit anderen Aktionen kombinierbar
- Angebot gilt bis 30.08.2025
- Rabatt nur für Neubestellungen

Schwartauer Allee 13a-15 · 23554 Lübeck
5 Parkplätze vor den Schaufenstern · Haltestelle Wickede-Str. Linie 1 + 10
Montag - Freitag 10.00 - 18.00 · Sonnabend 10.00 - 13.00
Tel. 0451-43115 · www.gardinen-schlichting.de

Wo gibt es noch Geldautomaten?

Überregionale Banken bauen Filialen und Automaten ab – Nicht so regionale Geldinstitute

EUTIN. In Eutin gibt es eine Deutsche-Bank-Filiale mit Geldautomaten, mit Bankschaltern und Beratungszonen. Ein paar hundert Meter weiter betreiben auch die Volksbank Eutin und die Sparkasse Holstein Standorte mit allem Drum und Dran. Wer in Eutin Bargeld haben möchte, kann es überall gebührenfrei ziehen. So komfortabel ist die Bargeldbeschaffung aber nicht überall in Ostholstein.

„Die Menschen empfinden den Zugang zu Bargeld als zunehmend schwieriger. Der Anteil der Befragten, die es als ziemlich schwierig oder sehr schwierig erachteten, zu einem Geldautomaten oder Bankschalter zu gelangen, stieg gegenüber 2021 von sechs Prozent auf 15 Prozent“, hat die Bundesbank in einer Erhebung festgestellt.

DEUTSCHE BANK SCHLIEßT MEHRERE FILIALEN

Bankfilialen schließen, Geldautomaten werden abgebaut. Oder sie werden nach einer Sprengung nicht mehr neu installiert, so wie in Ahrensböök. In Stockelsdorf wird Ende des Jahres die Deutsche-Bank-Filiale geschlossen. Aus Ratekau und Timmendorfer Strand hat sich die Deutsche Bank bereits zurückgezogen. In Neustadt existiert die Postbank-Filiale seit Herbst 2024 nicht mehr. Die Postbank gibt es im Kreis Ostholstein nur noch in Oldenburg. Dazu ein Postbank-Sprecher: „Ich kann bestätigen,



Sparkassen-Kundenberater Daniel Schöning steht in der Filiale Ahrensböök an einem Ein- und Auszahlungsterminal. Die Sparkasse Holstein hat eine Filialgarantie bis 2030 abgegeben.

Foto: SAS

dass die Filiale der Postbank in Oldenburg erhalten bleibt. Es sind derzeit keine Veränderungen am Produkt- und Leistungsangebot geplant.“

Die Postbank setze aber auf „Mobile first“. Alle Produkte werden über Mobiltelefon, Tablet sowie für die persönliche Beratung über ein, so der Sprecher, „gestrafftes Filialnetz“ angeboten. Regionale Beratungszentren ermöglichen Beratung per Video und Telefon.

Regionale Geldinstitute setzen dagegen auf ihr Filialnetz und ihre Geldautomaten. „Die Volksbank Eutin bietet ihren Kunden an 14 Standorten die Möglichkeit, sich mit Bargeld zu versorgen. Die Anzahl der Geldautomaten hat sich seit 2020 nicht verändert“, teilt Sabine Teichert vom Marketing der Bank mit. Es gebe keine Pläne, Geldautomaten abzubauen oder eine der

fünf Filialen im Südkreis zu schließen. Teichert: „Die Bargeldversorgung unserer Kunden bleibt für uns ein wichtiger Bestandteil unseres Serviceangebots.“

Eine ähnliche Haltung hat die Volksbank zwischen den Meeren, die 2022 aus einer Fusion von Volksbank Ostholstein Nord-Plön mit der Volksbank Neumünster hervorgegangen ist. „Bargeld hat hierzulande noch

immer einen hohen Stellenwert, sodass wir in unserer Region mit einem weitreichenden Netz von 20 Geldautomaten, verteilt auf neun Filialen, sowie mit diversen SB-Standorten im Ostholsteiner Raum unseren Kunden zur Verfügung stehen“, teilt Sprecherin Bianca Ehlers mit. Ein Abbau sei nicht vorgesehen.

Ihre Geldautomaten erhält auch die Sparkasse Holstein. Ihre Zahl ist seit 2020 lediglich um einen Standort auf jetzt 38 im Kreis Ostholstein zurückgegangen. Für die wenigen Veränderungen habe es gute Gründe gegeben, betont Sparkassen-Sprecher Björn Lüth: Der Automat in Sereetz wurde nach mehreren Sprengungen aufgegeben, ebenso der im Rewe-Markt in Stockelsdorf, weil die nächste Sparkassen-Filiale nur 250 Meter entfernt liegt. Ein neues Gerät wurde an der Promenade in Heiligenhafen aufgestellt.

Pläne, Geldautomaten abzubauen, gibt es bei der Sparkasse Holstein nicht. Für ihre 14 personenbesetzten Filialen in Ostholstein hat die Sparkasse zudem eine Bestandsgarantie bis 2030 abgegeben. „Die Filiale vor Ort, das ist unsere DNA“, sagt Lüth.

Das schätzen die Ostholsteiner offenbar. Thorsten Kriese vom Seniorenbeirat Ahrensböök sagt, dass mit dem Verschwinden des Deutsche-Bank-Geldautomaten einige Ahrensböoker einfach auf die andere Straßenseite gewechselt seien. Dorthin hatte die Sparkasse Holstein ihre vergrößerte

Ahrensböoker Filiale verlegt. Tatsächlich hat die dortige Niederlassung neue Kunden bekommen, bestätigt Lüth.

BARGELD GIBT ES AUCH AN DER SUPERMARKTKASSE

Wer keinen Bargeldautomaten in seiner Umgebung findet, bekommt Bargeld an Supermarktkassen. Eine Kooperation der Deutschen Bank mit Shell-Tankstellen läuft dagegen zum 1. Juli aus.

„Die Deutsche Bank erweitert in Kürze die Möglichkeiten für die Abhebung von Bargeld – unabhängig von Geldautomaten. So steht ab voraussichtlich August unser neues Angebot ‚Bargeld-Code‘ in der Banking-App der Deutschen Bank zur Verfügung“, teilt ein Sprecher mit.

Mit dem Bargeld-Code könnten Kunden der Deutschen Bank bei bundesweit 12.500 Einzelhändlern, unabhängig von einem Einkauf, pro Vorgang bis zu 999,99 Euro an der Ladenkasse abheben oder einzahlen. Einen solchen Bargeld-Code bietet auch die Postbank an.

Wenn’s mal mehr Bargeld auf einen Schlag für größere Anschaffungen, beispielsweise einen Autokauf, sein soll, werden Kunden bei allen Kreditinstituten gebeten, diese höheren Verfügungen vorher anzumelden, falls eine Filiale in der Nähe ist. Der Postbank-Sprecher empfiehlt stattdessen aber die Online-Sofortüberweisung.

SAS

Top-Tagesfahrten im Norden!

Mit modernen Fernreisebussen ab Lübeck, Bad Schwartau und Eutin

REISEBÜRO
Behrens



Hanse-Sail Rostock

Genießen Sie eines der größten Segel- und Volksfeste der Welt im Stadthafen Rostock (mindestens 2 Stunden Aufenthalt) und im Seebad Warnemünde (mindestens 2 Stunden Aufenthalt). Freuen Sie sich auf das bunte Treiben an Land und auf dem Wasser.

Reisetermine 2025:

- Do., 07.08.
- Sa., 09.08.

pro Person nur
€ 29,90



„Zur Blüte in die Heide“

mit Mittagessen und herrlicher Kutschfahrt

Schalten Sie ab, vergessen Sie den Alltagsstress und kommen Sie mit uns zur Heideblüte in den berühmten Naturschutzpark „Lüneburger Heide“. Im malerischen Heidedorf Undeloh laden wir Sie auf ein leckeres Mittagessen (2-Gang-Menü) ein und unternehmen gemeinsam eine Kutschfahrt durch die Heide, ebenfalls im Preis enthalten.

Reisetermine 2025:

- Di., 12.08.
- Mo., 18.08.
- Mi., 20.08.

pro Person nur
€ 69,90



Schwedenfest in Wismar mit Hafenrundfahrt

Mit dem Schwedenfest wird alljährlich an die 155-jährige Zugehörigkeit Wismars zu Schweden erinnert. Ein Wochenende lang feiert Wismar ein erlebnisreiches, historisches Stadtfest mit Gästen aus aller Welt. Nach Ankunft in Wismar unternehmen Sie eine 1-stündige Hafenrundfahrt und haben anschließend viel Freizeit auf einem der größten Schwedenfeste außerhalb Schwedens.

Reisetermin 2025:

- So., 17.08.

pro Person nur
€ 49,90



„Bremen Tattoo“ mit 10 Nationen!

Inklusive Eintrittskarte PK 3 um 15.00 Uhr

Mit weit mehr als 700 Teilnehmern aus mehr als 10 Nationen geht das „Bremen-Tattoo“ 2026 an den Start mit einer weltweit einzigartigen Musikshow der Spitzenklasse mit Top-Musikern, Tanz und Gesang. (höherwertige Eintrittskarten gegen Aufpreis buchbar)

Reisetermin 2026:

- So., 18.01.

pro Person nur
€ 99,90



Weltvogelpark Walsrode inkl. Eintritt

Über 4.000 Vögel, 650 Arten aus allen Kontinenten der Welt warten in einer der herrlichsten Gartenlandschaften Deutschlands auf Sie. Die einzigartige Park- und Gartenlandschaft erstreckt sich über 240.000 Quadratmetern und lädt dazu ein, die Geheimnisse der Vogelwelt zu erkunden. Busfahrt und Eintritt inklusive, Aufenthalt 4-5 Std.

Reisetermin 2025:

- Mi., 13.08.

pro Person nur
€ 54,90



Nord-Ostsee-Kanalfahrt mit dem Raddampfer „Frey“

Inklusive Busfahrt ab/bis Hohenhörn oder Kiel (je nach Termin)

Erleben Sie die Atmosphäre des 120 Jahre alten stilvollen Raddampfers „Frey“. Genießen Sie während der Fahrt das Brunchbuffet an Bord inkl. Kaffee, Tee, Saft, Wasser sowie am Nachmittag ein Kuchenbuffet.

Reisetermine 2025:

- Hohenhörn – Kiel: Do., 31.07.
- Mi., 06.08.
- Mi., 03.09.
- Kiel – Hohenhörn: Sa., 27.09.
- Di., 07.10.

pro Person nur
€ 119,90



Küstentörn mit großem Frühstücksbuffet

Kombinierte Bus- & Schiffsreise mit den TT-Line-Fährschiffen

Fahrt entlang der Küste von Travemünde mit der TT-Line nach Rostock. Genießen Sie das Frühstücksbuffet an Bord. Busfahrt in die Hansestadt Rostock zum Stadtbummel.

Reisetermine 2025:

- Do., 11.09.
- Do., 09.10.

pro Person ab
€ 69,90



Helgoland mit dem „Halunder-Jet“ ab Hamburg

mit mehrstündiger Insel-Freizeit

Willkommen an Bord des größten & schnellsten Katamarans in der Deutschen Bucht. Erleben Sie Komfort & Schnelligkeit hautnah. Sie bekommen fest reservierte Plätze an Bord während der 3,5-stündigen Überfahrt. Kein Ausbooten erforderlich, der Jet landet direkt am Südhafen.

Reisetermin 2025:

- Fr., 11.08. p.P. € 149,90
- Mo., 15.09. p.P. € 119,90
- Mo., 06.10. p.P. € 119,90

pro Person ab
€ 119,90

Mindestteilnehmerzahl 30 Personen. Für Mobilitätseingeschränkte Personen nicht geeignet. Personalausweis erforderlich.

„Sinnenpark Mobil“ in Lübeck

LÜBECK. Eine besondere Reise in die Welt der Bibel erwartet Besucherinnen und Besucher vom 6. bis 18. Juli in der Dreifaltigkeitskirche in Lübeck-Kücknitz: Der „Sinnenpark Mobil“ macht erstmals Halt in der Hansestadt. Bei geführten Rundgängen lädt die Ausstellung dazu ein, in das Leben Jesu einzutauchen. Die Touren können über www.sinnenpark.de/kuecknitz gebucht werden.

„Es geht darum, Jesus als Menschen besser kennen zu lernen und sich zu fragen, was sein Leben und Wirken für das eigene Leben bedeuten kann“, sagt Ingrid Schwan. Sie ist die Initiatorin des Projekts und hat sich dafür eingesetzt, dass der „Sinnenpark mobil“ nach Lübeck kommt. I

Der „Sinnenpark“ möchte erlebbar machen, wie Jesu Taten vor 2000 Jahren das Leben der Menschen geprägt haben. Eine Tour dauert rund 50 Minuten.

Die geführten Touren durch den „Sinnenpark“ finden vom 6. bis 18. Juli statt. Tickets (Kinder 2 Euro, Erwachsene 4 Euro; Gruppen ermäßigt) sind ausschließlich unter www.sinnenpark.de/kuecknitz erhältlich. Dort gibt es auch weitere Informationen und Einblicke in das Projekt.

Wer zu den ersten gehören möchte, die in die Welt Jesu eintauchen, ist am 6. Juli um 11 Uhr zum Eröffnungsgottesdienst eingeladen, der bei gutem Wetter vor der Dreifaltigkeitskirche gefeiert wird. Im Anschluss, um 12 Uhr, kann man ohne vorherige Anmeldung an der ersten Tour teilnehmen.

Ideen für Klimaschutz gesucht

Gemeinnützige Sparkassenstiftung vergibt Preis zum dritten Mal.

LÜBECK. „Wer was tut, tut gut“, steht auf einem der Lkw der Lübecker Entsorgungsbetriebe (EBL). Die Buchstaben sind groß und bunt. Groß ist auch das Engagement der Gemeinnützigen Sparkassenstiftung zu Lübeck. In Kooperation mit den EBL will sie den Klima- und Umweltschutz ankurbeln.

Zum dritten Mal vergibt die Stiftung ihren mit 10.000 Euro dotierten Klimaschutzpreis. In ihrer Ankündigung dazu fragt sie provokativ: „Ist Klimaschutz out?“ Angesichts vieler globaler Krisen scheint der Klimaschutz an Bedeutung verloren zu haben, so die Stiftung.

Aktuell bahne sich ein Hitzesommer an, heißt es weiter. Um weitere Naturkatastrophen einzudämmen und gesteckte Klimaziele zu erreichen, benötige es entschiedenes Handeln. „Unser Stiftungsjahr 2025 steht ganz im Zeichen des Klima- und Umweltschutzes“, sagt Frank Schumacher, Vorstandschef der Stiftung.

„Im Idealfall trägt der Preis dazu bei, die Menschen weiter zu sensibilisieren und ein vielfältiges Umweltengagement zu wecken. Als Stadt am Meer ist Lübeck direkt von den Auswirkungen des Klimawandels betroffen und daher besonders gefordert, sich mit wirkungsvollen Lösungsvorschlägen auseinanderzusetzen“, sagt Schumacher.

Ab sofort gilt die Bewerbungsphase. Das Online-Formular ist auf der Stiftungsinternetseite www.gemeinnuetzige-sparkassenstiftung-luebeck.de/startseite



Auftakt des 3. Klimaschutzpreises: Frank Schumacher, Vorstandsvorsitzender der Gemeinnützigen Sparkassenstiftung (l.), und Mathias Mucha, Direktor der Entsorgungsbetriebe Lübeck, wollen das Umweltengagement sichtbar machen. Foto: Lutz Roeßler

tefreigeschaltet.

Kooperationspartner sind die EBL mit dem Schwerpunkt auf Abfallvermeidung, Recycling und Umweltpädagogik, so Schumacher. Mathias Mucha, Direktor der EBL, sagt über die Zusammenarbeit: „In unserem Selbstverständnis als Umweltdienstleister der Stadt sind Ressourcenschonung, Kreislaufwirtschaft und Umweltbildung im Fokus unserer täglichen Arbeit. Ziel ist es, nachhaltiges Handeln in der Breite der Gesellschaft zu stärken.“

Der Slogan wird nicht nur Plakate und Postkarten zieren, auch zwei Müllwagen der Entsorgungsbetriebe. „Hinter dem Aufruf verbirgt sich eine Recycling- und Mitmachaktion, die im Laufe der Bewerbungsphase eine Eigendynamik entwickeln soll“, erklärt Schumacher die Idee.

„Wir wollen Lübecker Akteure aus Politik, Wirtschaft, Kultur, Sport, Umwelt und dem Sozialbereich für den Klimaschutz gewinnen und eine Gemeinschaftsaktion auf die Beine stellen, die unsere Ausschreibung begleitet. Jeder Beitrag zählt.“

Mit dem Preis werden vorbildliche und zukunftsorientierte Initiativen und Projekte ausgezeichnet. Gesucht sind fortschrittliche Beiträge aus allen Klimaschutzbereichen wie Bewusstseinsbildung, Ernährung, Erneuerbare Energien, Energieeffizienz, Mobilität, Natur- und Artenschutz oder Abfallvermeidung und Recycling.

„Unser Preis richtet sich an Lübecker, deren Initiativen zur Nachahmung anregen“, betont Schumacher. „Dabei geht es auch um Mutmacher. Viele Menschen fühlen sich überfordert. Es

bleibt die Frage: Was kann ich konkret tun?“ Inspiration lieferten vergangene Preise, wie etwa Foodsharing-Konzepte, Gartenprojekte, Müllsammelaktionen oder energetische Sanierung von Sportstätten.

Bewerbungen können in zwei Kategorien eingereicht werden: Neben gemeinnützigen Organisationen und Vereinen sowie Kindergärten, Schulen und Hochschulen (Kategorie 1) sind auch Privatpersonen und Haushalte gefragt (Kategorie 2). Die Bewerber müssen in Lübeck ansässig sein.

„Ich bin gespannt, was für Bewerbungen eingereicht werden“, sagt Clara Egehav. Die 15-Jährige ist Mitglied der Kinder- und Jugendjury der Stiftung. Die Bekanntgabe der Gewinner erfolgt Mitte November im Rahmen einer Preisverleihung. JAC

Musikschule feiert Sommerfest

LÜBECK. Zum Sommerfestival lädt die Lübecker Musikschule der Gemeinnützigen, Rosengarten 14-18, am Samstag, 19. Juli, von 14 bis 21 Uhr ein. Das Gelände in der Altstadt verwandelt sich in eine Open-Air-Bühne – der Eintritt ist frei. Über 100 Mitwirkende präsentieren auf zwei Bühnen ein vielfältiges Musikprogramm mit Solisten, Bands und Ensembles. Ob Klassik, Pop oder Jazz – für jeden Musikgeschmack ist etwas dabei. Das Festival richtet sich an Familien, Musikfreunde und Neugierige jeden Alters. Für das leibliche Wohl sorgt erneut ziggy's Bar. Neben den musikalischen Darbietungen haben Besucherinnen und Besucher die Chance, mit Dozentinnen und Dozenten ins Gespräch zu kommen und sich über Unterrichtsangebote zu informieren. In entspannter Festivalatmosphäre will die Musikschule Begegnungen fördern und ihre Vielfalt zeigen.

Workshop für Berufsrückkehrer

LÜBECK. „Verborgene Potenziale entfalten – Wiedereinstieg nach der Berufspause“ ist der Titel eines Workshops am 10. Juli. Referentin ist Kerstin Tanneberg, Wirtschaftspsychologin und Kommunikationsexpertin. Andrea Schlichting erläutert, wie die Arbeitsagentur auf dem beruflichen Weg unterstützen kann. Der Workshop findet von 9 bis 12.30 Uhr im Sitzungssaal der Agentur für Arbeit Lübeck, Hans-Böckler-Str. 1, statt. Interessierte können sich bis 6. Juli per E-Mail an Luebeck.BIZ@arbeitsagentur.de anmelden.

Nicht verpassen! Ab sofort!

Groß Grönu und Scharbeutz jeden Sonntag von 11-16 Uhr und Harmsdorf von 10-13 Uhr

Bis zu **50%** Rabatt auf alle Sommerblumen

egesagarten Gärtnerei **Aeschlimann**

Werden Sie Fan unserer Seite!

Harmsdorf, Dorfstr. 12-14,
An der Gärtnerei 1, Groß Grönu,
Gronenberg/Scharbeutz, Dorfstr. 2a,

Tel.: 0 45 41/85 82 13
Tel.: 0 45 09/79 99 19
Tel.: 0 45 24/90 02 00

www.gaertnerei-aeschlimann.de

Mo.- Fr. 9-18 Uhr
Mo.- Fr. 9-19 Uhr
Mo.- Sa. 9-18 Uhr

Sa. 9-16 Uhr
Sa. 9-18 Uhr

So. 10-13 Uhr
So. 11-16 Uhr
So. 11-16 Uhr

KÜSTENFISCHER.DE



HVS

Quelle: BDZV



MIETEN SIE UNSERE SEMINARRÄUME FÜR IHRE VORTRÄGE & WEITER- BILDUNGEN!

**Sie planen eine Fortbildung, ein
Seminar oder einen Workshop?
Dann sind Sie bei uns genau richtig!**

FOLGENDE LEISTUNGEN KÖNNEN WIR IHNEN ANBIETEN:

- Räumlichkeiten im 1. OG, mit Fahrstuhl und barrierefreiem Zugang
- 2 Schulungsräume, 40 m² & 120 m², Trennwand entfernbar
- 35 Tische, 70 Stühle (erweiterbar auf 100 Stühle)
- Neuestes technisches Equipment
- Im Erdgeschoss steht ein weiterer 18 x 6 m langer Raum zur Verfügung, der genutzt werden kann
- Auf Anfrage sind Getränke & Catering zubuchbar
- Verkehrsgünstige Lage (Abfahrt BAB 20 Lübeck-Genin)
- Parkplätze stehen zur Verfügung



**OSTSEE-MEDIZINTECHNIK GMBH
SCHULUNGSZENTRUM**
Estlandring 7 | 23560 Lübeck
Tel 0451 – 290 71 50
vermietung@ostsee-mt.de

Für mehr Infos:



 **OSTSEE MEDIZINTECHNIK**
SCHULUNGSZENTRUM

**JETZT SCHULUNGSRaum MIETEN
UND WISSENSRäume SCHAFFEN!**



MODERNE & VERKEHRSGÜNSTIG GELEGENE SCHULUNGSRÄUME!

Ostsee-Medizintechnik bietet mehr als die bekannten Leistungen eines Sanitätshauses:

Neben den Werkstätten für Orthopädietechnik und Orthopädie-schuhtechnik in unserer Zentrale in Lübeck verfügen wir über ein modernes Seminarzentrum mit hellen, barrierefreien und freundlich gestalteten Räumen – ideal für medizinische Fortbildungen, Workshops und Schulungen aller Art.

Neben unserem eigenen Fortbildungsangebot stellen wir diese Räumlichkeiten auch externen Unternehmen und Organisationen zur Verfügung. Profitieren Sie von moderner Technik, flexibler Raumgestaltung, guter Erreichbarkeit und Parkplätzen direkt vor Ort.

Ob Sie Vorträge halten oder Ihr Team auf den neuesten Stand bringen möchten – wir bieten Ihnen die passende Infrastruktur und unterstützen Sie mit Erfahrung, innovativen Lehrmethoden und aktuellem Know-how.

**Mieten Sie unsere Räume – und schaffen Sie
Raum für Wissen! Ob für ein paar
Stunden oder den ganzen Tag – wir freuen
uns, wenn Sie bei uns Gast sind!**

KONTAKTIEREN SIE UNS – WIR BERATEN SIE GERN ZU VERFÜGBARKEIT, AUSSTATTUNG UND KONDITIONEN!

Für Sie vor Ort: Seit 30 Jahren sind wir Spezialist im Orthopädietechnik-Handwerk und bieten Ihnen die gesamte Leistungspalette eines Sanitätshauses!

UNSERE SANITÄTSHÄUSER IN IHRER NÄHE:

LÜBECK
Estlandring 7
Tel. 0451 290 71 50

LÜBECK
Schlutuper Str. 7
Tel. 0451 582 412 88

LÜBECK
Moislinger Allee 6b
Tel. 0451 498 25 43

TRAVEMÜNDE
Am Dreilingsberg 7
Tel. 04502 880 97 07

TIMMENDORFER STR.
Birkenallee 1
Tel. 04503 898 98 72

EUTIN
Elisabethstr. 16-18
Tel. 04521 794 18 09

www.ostsee-medizintechnik.de



GESUNDHEITS-TIPP

Vitaminmangel: Symptome

Müdigkeit, brüchige Nägel oder Konzentrationsschwäche können erste Hinweise eines Vitaminmangels (Hypovitaminose). In Deutschland ist eine Hypovitaminose eher selten. Meist fehlen bestimmte Vitamine erst dann, wenn eine Grunderkrankung oder ein besonderer Bedarf vorliegt. Vitamine regulieren viele Stoffwechselprozesse, unterstützen das Immunsystem und halten Haut, Haare, Nerven und Organe gesund. Unser Körper kann Vitamine nicht selbst herstellen. Wir müssen sie mit der Nahrung aufnehmen. Eine besondere Ausnahme ist das Vitamin D, das der Körper mithilfe des Sonnenlichts bildet.

Kommt es zu einem Defizit, ist der Verlauf meist schleichend. Zunächst greift der Körper auf seine Speicher zurück. Werden diese nicht rechtzeitig wieder aufgefüllt, kommt es zu ersten Beschwerden. Der Zellstoffwechsel verlangsamt sich erheblich, Enzyme arbeiten weniger effektiv, das Nervensystem leidet.

Die Symptome sind oft unspezifisch, können aber bei langanhaltendem Mangel irreversibel werden.

URSACHEN FÜR VITAMINMANGEL

Laut der Deutschen Gesellschaft für Ernährung ist ein Vitaminmangel bei ausgewogener Ernährung eher selten. Eine Hypovitaminose kann aber in besonderen Lebenssituationen auftreten. Das ist zum Beispiel bei chronischen Darmerkrankungen, Schwangerschaft, Alkoholismus, intensiver körperlicher Belastung oder strenger veganer Ernährung der Fall. Die Gründe für eine Unterversorgung mit Vi-

taminen lassen sich daher in drei Hauptgruppen einteilen:

- erhöhter Bedarf (Schwangerschaft, Stillzeit, Wachstumsphasen, intensive sportliche Aktivität oder Stressphasen)
- Krankheiten und Medikamente (chronische Magen-Darm-Erkrankungen, Diabetes oder Leber- und Nierenerkrankungen, Alkoholismus, Abführmittel, Antibiotika, Protonenpumpenhemmer)
- einseitige oder unzureichende Ernährung (Fertigprodukte, Fast Food oder Nulldiäten)

Die folgende Übersicht zeigt typische Mangelscheinungen:

- Vitamin A: trockene Haut, Nachtblindheit
- Vitamin B1: Nervosität, Muskelschwäche
- Vitamin B2: eingerissene Mundwinkel, Hautveränderungen
- Vitamin B6: Reizbarkeit, Appetitverlust, Akne
- Vitamin B12: Müdigkeit, Blässe, Kribbeln in Armen und Beinen
- Vitamin C: Infektanfälligkeit, Wundheilungsstörungen
- Vitamin D: Muskelschmerzen, Osteoporose, Stimmungstiefs
- Vitamin E: Konzentrationsprobleme, trockene Haut
- Vitamin K: erhöhte Blutungsneigung, blaue Flecken
- Folsäure: Blutarmut, Schleimhautveränderungen



Joerg Ortmann, Inhaber der Pinguin-Apotheken, gibt Gesundheitstipps.

- Biotin: Haarausfall, brüchige Nägel
- Ein anhaltender Mangel kann zu ernstesten Erkrankungen führen, etwa Rachitis bei Vitamin-D-Mangel oder Anämie bei B12- oder Folsäuredefizit.

Manchmal liegen die Blutwerte noch im Normbereich, obwohl die Vitaminversorgung auf zellulärer Ebene bereits beeinträchtigt ist. In solchen Fällen können sogenannte funktionelle Marker weiterhelfen.

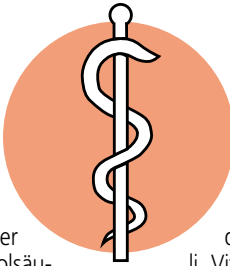
Ein klassisches Beispiel ist der Vitamin-B12-Mangel. Hier sind die Werte von Homocystein und Methylmalonsäure im Blut erhöht. Beide Stoffe reichern sich an, wenn nicht genügend aktives Vitamin B12 zur Verfügung steht. Besonders wenn der B12-Wert nur grenzwertig erniedrigt ist, kann zusätzlich ein funktioneller Marker bestimmt werden.

Methylmalonsäure (MMA) ist dabei der verlässlichste Marker für einen B12-Mangel. Homocystein kann ebenfalls erhöht sein, reagiert aber auch auf Folsäure- oder Vitamin-B6-Mangel.

Die beste Vorsorge ist eine bewusste Ernährung. Wer sich abwechslungsreich und frisch ernährt, hält auch den Vitaminhaushalt in Schach. Bewegung im Freien hilft zusätzlich, die körpereigene Produktion von Vitamin D anzukurbeln.

Die Deutsche Gesellschaft für Ernährung empfiehlt:

- täglich fünf Portionen Obst und Gemüse
- regelmäßige Vollkornprodukte, Nüsse, Milchprodukte (400 g pro Tag),
- pro Woche an Fisch (1-2 Portionen), Fleisch (300 g) und Eier (ca. 1 Ei)



- wenig Zucker (max. 50 g), Salz (max. 6 g), Alkohol und verarbeitete Lebensmittel

Besonders viel Vitamin C steckt in Sanddorn, Paprika oder Brokkoli. Vitamin A findet sich in Karotten und Spinat. Für Vitamin D ist Fisch eine gute Quelle, auch wenn die Hauptversorgung über Sonnenlicht erfolgt. Folsäure kommt in grünem Blattgemüse vor, Vitamin E in Nüssen und pflanzlichen Ölen. B-Vitamine sind in Vollkornprodukten, Eiern, Fleisch und Milch enthalten. Besonders Vitamin B12 ist fast ausschließlich in tierischen Produkten vorhanden. Wer sich vegan ernährt, sollte daher gezielt auf eine ausreichende Zufuhr achten. Neben der Auswahl der Lebensmittel spielt auch deren Zubereitung eine Rolle. Vitamine reagieren empfindlich auf Hitze, Licht und Sauerstoff. Daher ist es ratsam, Gemüse nur kurz zu dünsten und möglichst frisch zu verzehren.

Wer sich gesund und vielseitig ernährt, braucht in der Regel keine Nahrungsergänzungsmittel. In einigen Fällen kann eine ergänzende Zufuhr aber helfen, Versorgungslücken zu schließen. Das gilt besonders für Menschen mit besonderen Bedürfnissen oder erhöhtem Bedarf:

- Schwangerschaft und Stillzeit
- chronische Erkrankungen
- wenig Sonnenlicht im Winter (Vitamin D)
- strenge vegane Ernährung (B12)

Die Einnahme sollte jedoch begleitet und mit Blutwerten gestützt sein. Denn zu viel des Guten kann auch schädlich sein. Das gilt vor allem für fettlösliche Vitamine wie A, D, E und K.

Gesunde Grüße aus den Pinguin-Apotheken

Gut geschützt durch den Sommer

Regeln für „gesundes Sonnenbaden“.

Die Schleswig-Holsteinische Krebsgesellschaft e.V. informiert über das gesunde Sonnenbaden. „Grundsätzlich gilt: Setzen Sie sich nicht zu lang, zu intensiv und nicht ungeschützt den Sonnenstrahlen aus“, empfiehlt Maxi Liekfeldt, Projektleiterin bei der Schleswig-Holsteinischen Krebsgesellschaft e.V.

Zur besseren Einschätzung, welche Sonnenschutzmaßnahmen notwendig sind, gibt die Schleswig-Holsteinische Krebsgesellschaft e.V. kostenfrei UV-Indexkarten aus. Bereits ab einem UV-Index von 3 sollte die Haut mithilfe von Textilien und Sonnencreme vor der Sonne geschützt werden. Ab einem UV-Index von 6 ist dieser Schutz unbedingt erforderlich. Zusätzlich sollte in der Mittagszeit Schatten aufgesucht werden. Bei UV-Index-Werten über 8 sind zusätzliche Schutzmaßnahmen nötig - bis hin zum Vermeiden des Aufenthaltes im Freien.

Besonders schutzbedürftig sind Kinder. Ihre Haut ist noch sehr dünn und verfügt noch nicht über natürliche Mechanismen, sich vor der UV-Strahlung zu schützen. Jeder einzelne Sonnenbrand in der Kindheit erhöht das Risiko, später im Leben an Hautkrebs zu erkranken. Auch ohne Sonnenbrand kann eine regelmäßige, längere Sonneneinstrahlung in den ersten Lebensjahren zu Schäden und damit langfristig zu Hautkrebs führen.

Die Schleswig-Holsteinische Krebsgesellschaft e.V. empfiehlt:

- Meiden Sie die intensive Mittags-

sonne zwischen 11 Uhr und 15 Uhr. Halten Sie sich in dieser Zeit in Innenräumen oder im Schatten auf (im Schatten trifft noch fast die Hälfte der direkten UV-Strahlung auf die Haut).

- Schützen Sie Ihre Haut durch angemessene Bekleidung. Je dichter und dunkler ein Stoff ist, desto besser ist der Schutz vor der UV-Strahlung. Schultern, Knie und Kopf sollten bedeckt sein. Besonders beliebt ist speziell gekennzeichnete UV-Schutzkleidung. Diese verlängert die natürliche Eigenschutzzeit der Haut, bietet aber keinen vollständigen Schutz.

- Schützen Sie nicht bekleidete Hautpartien mit Sonnencreme. Verwenden Sie die Sonnenschutzmittel großzügig und wählen Sie einen hohen Lichtschutzfaktor (LSF 30 oder höher). Tragen Sie die Creme mindestens 30 Minuten vor dem Aufenthalt im Freien auf. Regelmäßiges nachcremen – vor allem nach dem Baden und bei starkem Schwitzen.

- Schützen Sie besonders „Sonnenterassen“, auf die die Sonne häufig scheint. Dies sind Ohren, Stirn, Nase, Lippen, Nacken, Schultern und Fußbrücken. Schützen Sie die Augen durch eine Sonnenbrille oder eine Kopfbedeckung mit langem Schirm.

- Kinder im ersten Lebensjahr gehören nicht in die direkte Sonne!

Diese Tipps gelten für die Zeit von April bis September, wenn die Sonneneinstrahlung besonders intensiv ist – auch bei bewölktem Himmel.

Medizin

ANZEIGE

Thema: nervös bedingte Schlafstörungen

Renommierete Experten warnen: Schlafmittel nicht verteufeln

5 von 10 Deutschen kennen es: Einschlafprobleme! Beim Durchschlafen haben sogar 7 von 10 Schwierigkeiten und wachen nachts mehrmals auf. Schädlich: Denn die so wichtige Tiefschlafphase ist essenziell für unsere Gesundheit. Chronischer Schlafmangel kann sich rächen, denn es können mehr Symptome auftreten als einfach nur Müdigkeit.

Schlafdefizite und ihre Folgen

Wer regelmäßig schlecht und zu kurz schläft, wird im Alltag häufig mit unangenehmen Folgen zu kämpfen haben. Andauernder Schlafmangel kann aber auch zur Entwicklung von Krankheiten wie Bluthochdruck, Herz-Kreislauf-Erkrankungen oder Herzrhythmusstörungen führen. Auch das Immunsystem kann geschwächt werden und Erkältungen oder Infekte befeuern. Viele Gründe also, sich mit der eigenen Schlafdauer und -qualität auseinander zu setzen.

Warum gut Einschlafen allein nicht ausreicht

Maßgeblich für einen erholsamen gesunden Schlaf ist vor allem die Qualität des Tiefschlafs. Denn: Nur während der



Tiefschlafphasen entspannt der ganze Körper und der Blutdruck fällt ab. Währenddessen stimulieren Hormone das Immunsystem. Sie gelten als unerlässlich für alle anfallenden Reparaturarbeiten des Körpers. Schlaf reguliert außerdem die Freisetzung von Hormonen, die den Stress regulieren oder das Wachstum der Muskeln, den Appetit und den Stoffwechsel steuern. Seit einiger Zeit ist zum Beispiel bekannt, dass gerade beim Abnehmen ausreichend Schlaf wahre Wunder wirken kann.¹

Die Anwendung von chemischen Schlafmitteln

Viele Betroffene scheuen jedoch die Verwendung von chemisch-synthetischen Schlafmitteln. Denn zum einen können chemisch-

synthetische Schlafmittel den Tiefschlaf reduzieren, worunter die Schlafqualität enorm leidet. Zum anderen fürchten sie die Abhängigkeit. Experten bestätigen, dass ein plötzliches Verzicht nach langjähriger Einnahme von entsprechenden Präparaten in ho-

hen Dosen zu körperlichen und psychischen Entzugserscheinungen führen kann.

Mit gutem Gefühl erholsam ein- und durchschlafen

Doch es gibt eine natürliche Lösung, die nicht nur das Ein-

schlafen erleichtert, sondern auch das Durchschlafen fördern kann³: Baldriparan – Stark für die Nacht – das pflanzliche Schlafmittel Nr. 1* in deutschen Apotheken.

Die Wirksamkeit ist wissenschaftlich in Studien belegt.² Baldriparan verändert den natürlichen Schlafrhythmus nicht, bewahrt die Tiefschlafphase und fördert so das Durchschlafen.³ Somit verursacht es keine Müdigkeit am nächsten Morgen und ermöglicht einen erholtten Start in den Tag.

Für Ihre Apotheke:

Baldriparan

Stark für die Nacht

(PZN 00499175)

www.baldriparan.de

Baldriparan®

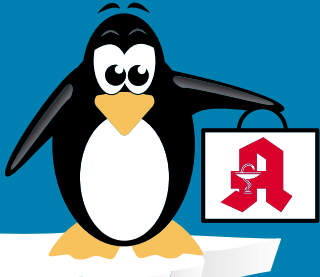
¹ORF.at: Abnehmen im Schlaf leicht möglich. Online: <https://science.orf.at/stories/3211569> (zuletzt abgerufen am 26.09.2023). • ²Dorn, M. (2000). Efficacy and tolerability of Baldrian versus oxazepam in non-organic and non-psychiatric insomniacs: a randomised, double-blind, clinical, comparative study. Research in complementary and natural classical medicine, 7(2), 79–84; Schulz, H., Stolz, C. & Müller, J. (1994). The effect of valerian extract on sleep polygraphy in poor sleepers: a pilot study. Pharmacopsychiatry, 27(4), 147–151. • ³bezogen auf die Linderung von nervös bedingten Schlafstörungen • *OTC Arzneimittel, Absatz nach Packungen, Insight Health MAT 01/2025 • Abbildung Betroffenen nachempfunden

BALDRIPARAN STARK FÜR DIE NACHT. Wirkstoff: Trockenextrakt aus Baldrianwurzel. Zur Linderung von nervös bedingten Schlafstörungen. Enthält Sucrose (Zucker). www.baldriparan.de • Zu Risiken und Nebenwirkungen lesen Sie die Packungsbeilage und fragen Sie Ihre Ärztin, Ihren Arzt oder in Ihrer Apotheke. • PharmaSGP GmbH, 82166 Gräfelfing

Qualität
zertifiziert gemäß
DIN EN ISO 9001:2015

PINGUIN APOTHEKEN

EISKALT
REDUZIERT*



MÜSSEN WIR BESTELLEN - KENNEN WIR NICHT - 99,85% AUF LAGER*

Cetirizin Ratiopharm

50 Tabl.



54 %
gespart

statt ~~21,79 €~~

9.95*
€

Hylo comod

2 x
10 ml



25 %
gespart

statt ~~28,95 €~~

21.75
€

| = 1.087,50 €

Dr. Theiss Melatonin Einschlaf-Spray

30 ml



22 %
gespart

statt ~~11,49 €~~

8.99
€

| = 299,67 €

Perenterol Forte

20 Kapseln



28 %
gespart

statt ~~22,18 €~~

15.95*
€

Magnesium Verla

200 Dragees



30 %
gespart

statt ~~18,60 €~~

12.95
€

Ibu Lysin 400 Ratiopharm

50 Stck.

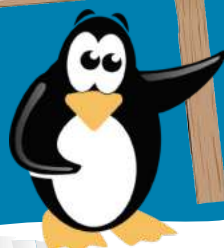


35 %
gespart

statt ~~21,80 €~~

14.10*
€

+ größte Auswahl*
+ bestens beraten
+ keine Einheitsmedizin
= einfach in guten Händen!



PINGUIN
APOTHEKEN

Inhaber Jörg Ortmann e. K.

Canesten extra

Nagelset



20 %
gespart

statt ~~39,97 €~~

31.95*
€

Rufen Sie uns an oder bestellen Sie unter: www.pinguinapotheke24.de

*Für alle Produkte gilt zu Risiken u. Nebenwirkungen fragen Sie Ihren Arzt oder Apotheker - Dieser Preis gilt nach den gesetzlichen Bestimmungen, wenn diese Arzneimittel zu Lasten der gesetzlichen Krankenkassen abgegeben werden - Gilt nicht für verschreibungspflichtige Arzneimittel.

Angebote gültig vom 05.07.2025 - 12.07.2025

Am Hauptbahnhof/
ZOB
Konrad-Adenauer-Str. 1
Tel.: 0451/82966

Im Hochschulstadtteil /
Im Campus
Alexander-Fleming-Str. 1
Tel.: 0451/292 896 66

In der Mühlenstraße
Südl. Altstadt
Mühlenstr. 37
Tel.: 0451/707 510 10

In der Königstraße
auf 2 Etagen / EG + 1. OG
Königstr. 59-63
Tel.: 0451/292 75 55

IMMOBILIENMARKT

IMMOBILIENVERKAUF

EIGENTUMSWOHNUNGEN

ESPLANADE IMMOBILIEN

info@esplanade-immobilien.de
Tel.: 0451-7907190



Obertrave-Wasserblick | Fahrstuhl | Historischer Altbau
Bezugsfreie ETW in bester Innenstadtlage mit Balkon

zwei Einheiten, als eine Einheit oder auch separat nutzbar, Wohnfläche: ca. 138 m² / ca. 60 m², Hausgeld gesamt: ca. 576,- €, Baujahr: ca. 1899, 6 Zi. / 2 Zi., 1 Vollbad, 1 Duschbad, 2 Gäste-WCs, 2 Balkone, Stuck, Fischgrätparkett, Dielenböden, Energieausweis lt. Gesetzgeber nicht benötigt (Denkmalschutz)
KP 1.195.000,- €

Kontaktieren Sie uns gerne!



Ihr Traum am Meer – 3 Zimmer-ETW in Niendorf!
Ca. 100 m bis zum Strand, hochwertig renoviert, ca. 70 m² Wohn-/Nutzfläche, 2. Stock, Maisonette, 2 Schlafzimmer, offene EBK, Wannenbad mit Fenster, sonniger Balkon, PKW-Stellplatz, EVA: 82,60 kWh/(m²*a), Gas, C, Bj. 1995
375.000 € zzgl. Courtage

loose firmengruppe ivd
Immobilien seit 1982
0 45 03 / 881200 www.loose-immo.com



Kostenlose Marktwertermittlung:
www.unser-immobilienwert.de

ETW mit Blick ins Grüne in St. Lorenz Nord
2 Zim., ca. 52 m², Balk., modernisiert, Bj. 1960, Aufzug, EBK, Env, 51,9 kWh/(m²*a), B, Fernwärme, **139.000 €** (keine Käuferprov.)

moellerherm-immobilien.de 0800-77 16 100
Persönlich gut beraten
MÖLLERHERM IMMOBILIEN

Scharbeutz zentral: 2-Wohnungen!!!
in 8-Fam.-Haus von privat. EG, ca. 53m², Wohnzl. m. offener Kü., 2 Schlafz., DB, Flur, Terr., Keller, Stellpl., 2. OG, ca. 43m² + ausgebautem Schlafstudio, Wohnzl., Schlafzl., Küche separat, DB, Flur, S/W-Blk., Keller, Stellpl. Beide Wohnungen renov. (Bäder + Böden) voll möbl., Gas-Hzg., Bj. 1992, EBA 95 kWh/(m²*a), selbst nutzen, vermieten od. FeWo. Die Wohnungen werden nur en bloc verkauft, keine Makleranfragen, KP: 659 T€ ☎ 0173/5246778

Bargfeld-Stegen

Exkl. Penthouse-Wohnung m. großz. Raumgestaltung, ca. 117 m² Wohnfl., 4 Zi., barrierefr. Zugang, hochw. EBK inkl. Markengeräten, zwei Badezimmer, helles Wohn- u. Esszimmer, HWR, Smart-FBH, PKW-SP f. 8.500,- € erwerbbar, Bj. 2014, V: 52,4 kWh/(m²*a), Kl: B, Strom-WP, KP: 488.000€, 0451-8009410 / von-wuelfing-immobilien.de

ESPLANADE IMMOBILIEN

info@esplanade-immobilien.de
Tel.: 0451-7907190



Traveblick
Balkon, Stellplatz, freie Lieferung ETW direkt an der Vorderreihe

ca. 66.62 m² Wohnfläche, MEA 597/10.000stel., Hausgeld 540,- € inkl. Instandhaltung, Baujahr ca. 1965, 3 Zimmer, Vollbad + Gäste WC, Balkon, 1 Außenstellplatz, Keller, Dachboden, Verbrauchsausweis, Gaszentralheizung, D, 122,9 kWh/(m²*a)
KP 310.000,- €

Kontaktieren Sie uns gerne!

Unikat in Mölln!

Lichtdurchflutete 4-Zi.-Whg. in zentraler und naturnaher Lage – Innenstadt mit Bahnhof, Wald und Seen fußläufig erreichbar, Entrée m. Garderobe, WZ / EZ mit Marmorkamin, ger. EBK, DG-Schlafzimmer m. gr. Dachfenster, VB mit FBH, Süd-Loggia, Keller- u. Dachbodenabstellraum TG-Stellplatz optional, Bj. 1986, V: 89 kWh/m² p.a., Kl: C, Gas-ZH, KP: 375.000,- €, ☎ 0451-8009410 von-wuelfing-immobilien.de

Maisonette in Laboe!

Tolle Maisonette-Wohnung mit freiem Blick auf die Kieler Förde! 2 Zimmer, ca. 52 m² Wohnfl., Einbauküche, Duschbad, 2 Balkone, Kellerraum, Garagenstellplatz, Bj. 1987, V: 139,44 kWh/m² p.a., Gas-ZH, Kl. E, Kaufpreis 295.000,-€, Tel. 0431-58092560
www.von-wuelfing-immobilien.de

Ratzeburg

Komplett renovierte 4-Zi.-Wohnung m. Südbalkon! Ca. 84 m² Wfl., 1. OG, mod. EBK, stilvolles Bad & Gäste-WC, Glasfaser, Keller & Dachboden, freie Stellplätze, Bj. 1966, V: 151,2 kWh/(m²*a), Kl: E, FW-FW, KP: 295.000,-€ 0451-8009410 von-wuelfing-immobilien.de

Sierksdorf

Moderne, möblierte ETW, ca. 50 m² Wohnfl., 2 Zimmer, heller Flur, offene EBK, mod. WB, WZ mit Ethanol-Kamin, hochw. vergl. Balkon, Ferienverm. mögl., Bj.1971, B: 157,1 kWh/m² p.a., Kl. E, FW-FW, KP: 155.000,-€, 0451-8009410 / von-wuelfing-immobilien.de

HÄUSER

ESPLANADE IMMOBILIEN

info@esplanade-immobilien.de
Tel.: 0451-7907190



Energieeffizienzklasse: A+ Doppelhaushälfte mit hervorragender Energieeffizienz und viel Platz im Hochschulsüdteil

ca. 142 m² Wohnfläche, 4 Zimmer, Vollbad, Dachgeschoss bereits ausgebaut, Terrasse/Garten, 2 Außenstellplätze, Baujahr: ca. 2008, Wärmepumpe/Fernwärme, Geothermie, Verbrauchsausweis, A+, 18 kWh/(m²*a)
KP 549.000,- €

Kontaktieren Sie uns gerne!

Lübeck - Eichholz

Großzügiges Reihenhedhaus auf ca. 529 m² Grundstück, ca. 145 m² Wohnfl., 7 Zi., ger. WZ, helle Küche, gr. Flur m. Kamin, VB, Gäste-WC, ausgebaut. DB m. 2 Zi. u. Du.-Bad, VK, Terrasse, Garage, Bj. 1975, B: 195,1 kWh/(m²*a), Kl: F, Gas-ZH, KP: 480.000,-€, 0451-8009410 / von-wuelfing-immobilien.de

Gepflegtes RH in HL...

m. 110 m² Wohnfläche, 4 Zi., helle Landhausküche, Wohnzimmer m. Gartenzugang, VB, VK m. HWR, Hobbyraum u. DB, Garage, ca. 185 m² Grdst., Bj. 1973, B: 224,48 kWh/(m²*a), Kl: G, Gas-ZH, KP: 300.000,- €, ☎ 0451-8009410 / von-wuelfing-immobilien.de

ESPLANADE IMMOBILIEN

info@esplanade-immobilien.de
Tel.: 0451-7907190



Exklusive Designvilla mit Blick über die Boddenlandschaft bis zur Insel Rügen

Wohnfl. ca. 490 m², Grdst. 6.300 m², Bj. 2009, 6 Zimmer, 2 Designbäder, Premium-Einbaugeräte von Gaggenau, umlaufende Holzterrasse mit Seeblick, Indoor-Schwimmbad, Natursteinböden/Eichenböden mit Fußbodenheizung, hochwertige Sicherheits- und Steuerungssysteme, 8 Stellplätze, Gasheizung, Bedarfsausweis, C, 83 kWh/(m²*a)
KP 2.950.000,- €

Kontaktieren Sie uns gerne!

CONTRACT Vario



TAG DER OFFENEN TÜR
Sonntag, den 06.07.2025 von 11.00 bis 14.00 Uhr

Besuchen Sie unser Musterhaus.
Zu den Gründen 17a
23623 Ahrensböök-Dakendorf



WWW.CONTRACT-VARIO.DE Tel: 04505 58 050

Ahrensböök-Holstendorf

schön gelegen, 10 Min. z. Ostsee, **Landsitz, geräumiges Generationshaus**, ca. 300m² Wfl. u. Nfl., EG: ca. 180 m², 7 Zi., 2 Bäder, Küche, gr. Diele, 1. OG: ausbaufähig, 1.651m² Grdst., Feldrandlage, Doppelgarage, Teilkeller, teilsanierungs-renovierungsbedürftig, EA ÖI 271,6 kWh (m²*a)

Schmidt Immobilien 0171/7003470

ESPLANADE IMMOBILIEN

info@esplanade-immobilien.de
Tel.: 0451-7907190



Modernisiertes Altstadthaus an der Obertrave mit Dachterrasse und Blick auf den Lübecker Dom

ca. 155 m² Wfl., 91 m² Grdst., 7 Zi., Bj. ca. 1806, 3 Etagen, umfangreich in den vergangenen 5 Jahren modernisiert, 2 Duschbäder, EBK, se/Garten, 2 Außenstellplätze, Baujahr: ca. 2008, Wärmepumpe/Fernwärme, Geothermie, Verbrauchsausweis, A+, 18 kWh/(m²*a)
KP 775.000,- €

Kontaktieren Sie uns gerne!



Solides Zweifamilienhaus mit Potenzial in Lübeck/Kücknitz, Ruhiges Wohnen auf 2 Ebenen, ca. 148 m² Wohnfläche, 7 Zimmer, Terrasse mit Markise, Vollkeller, 2 Garagen, ca. 657 m² sonniges Eigenlandgrundstück, renovierungsbedürftig, ideal für Handwerker EBA: 280,20 kWh/(m²*a), Öl, H, Bj. 1970
KP 365.000,- € zzgl. Courtage

loose firmengruppe ivd
Immobilien seit 1982
0 4503/881200 www.loose-immo.com



Kostenlose Marktwertermittlung:
www.unser-immobilienwert.de

EFH mit Ausbaureserve am Feldrand in Böbs
157 m² + ca. 100 m² DG, 1714 m² Grdst., 4 Zim., Bj. 2023, Do.-Gar., EnB, 32 kWh/(m²*a), A, Elektro, **890.000 €** (zzgl. 3,33% inkl. MwSt. Käuferprov.)

moellerherm-immobilien.de 0800-77 16 100
Persönlich gut beraten
MÖLLERHERM IMMOBILIEN

Lübeck - St. Jürgen

Lichtdurchflutete Architekturvilla in begehrteter Lage v. St. Jürgen. Ca. 295 m² Wohnfl., insg. 6,5 Zi., Wohn-/ Essber. m. Kamin, offene Designer-Kü., 3 - 4 SZ, 2 exkl. DB, ein Ensuite-Masterbad m. Sauna, , 2 großz. Balkone, Südterrasse, ca. 1.057 m² Grdst., Garage, Bj. 2022, B: 91 kWh/m² p.a., Kl. C, Gas-ZH, KP: 2.200.000€, 0451-8009410
www.von-wuelfing-immobilien.de

Siek

Vielseitiges EFH m. Einliegerwohnung & verm. Gewerbeinheit! Ca. 158 m² Wfl., ca. 1.064 m² Grundstück, 7 Zi., separate 3-Zi-ELW, separate verm. Gewerbeff. m. ca. 78 m², mod. EBK, Kaminofen, Terrasse, Vollkeller, Bj. 1980, fortl. modernisiert (Dach 2012, Heizung 2015, Bad 2022), V: 148,3 kWh/(m²*a), Kl: E, Gas-ZH, KP: 650.000,- € 0451-8009410 von-wuelfing-immobilien.de

Stockelsdorf

EFH in ruhiger Lage, ca. 130 m² Wohnfl. auf ca. 757 m² Grundstück, 5 Zimmer, gr. EBK m. Essbereich, ger. WZ mit Kamin, Kinderzi. m. Zugang zur überdachten Terrasse, SZ mit Echtholzparkett, Wannenbad, Garage u. SP, Bj. 1964, B: 236,7 kWh/m² p.a., Kl. G, Gas-Heizung, KP: 375.000,-€, 0451-8009410 / von-wuelfing-immobilien.de

Reinfeld

Charmantes Stadthaus mit sonnigem Grundstück, ca. 165 m² Wohnfläche, ca. 291 m² Grundstück., 6 Zimmer, funktionale Küche, 2 Bäder, Gäste-WC, Wintergarten, Terrasse mit Blick ins Grüne, Balkon, Gartenhaus, Stellplatz, Bj. 1990, V: 16,6 kWh/(m²*a), Kl: E, Gas-ZH, KP:395.000,- € ☎ 0451-8009410
www.von-wuelfing-immobilien.de

Rarität mit Traveblick!

Malerisches Altstadthaus in Top-Zustand und 1a-Lage, ca. 90 m² Wohnfl. auf 4 Zi., ca. 30 m² wohnl. ausgebaut. Nutzfl., Wohnküche, DB, WB m. Traveblick, First erneuert 2024/2025, Fenster fachger. überarbeitet, zul. renoviert in 2024, ca. 42 m² Grdst., Bj.1306, Denkmalschutz, KP: 470.000,- €, 0451-8009410 / von-wuelfing-immobilien.de



3-Zimmer Erdgeschoss Eigentumswohnung in Lübeck-Travemünde
67m², 3-Zimmer, Bj. 1982, Gaszentralheizung 2003, EnV, 129kWh/(m²a), D, **€ 450.000**

www.marks-immobilien.de - T. 0451-32266

MARKS IMMOBILIENSEIT1989

Boltenhagen

Idyllisches EFH nahe der Ostsee, ca. 243 m² Wohnfl., ca. 1.976 m² Grundstück, großz. Wohn-/Essbereich, EBK, 2 Bäder, 6 Zi., Studio mit Balkon & Weitblick, Terrasse, Heizung aus 2025, Bj. 2007, V: 16,6 kWh/(m²*a), Kl: A+, EW-WP, KP: 1.020.000,- € 0451-8009410 / von-wuelfing-immobilien.de

Scharbeutz - Klingberg

Stilvolles Einfamilienhaus mit traumhaftem Garten! Ca. 185 m² Wohnfläche, ca. 901 m² Grundstück, hochw. Ausstattung, großz. Wohn-/ Esszimmer mit Terrassenzugang, offene Designer-Küche, mod. DB, Vollbad im OG, HWR, Bj. 2012, V: 88,4 kWh/m² p.a., Kl. C, Gas-FBH, KP: 850.000,- € 0451-8009410 von-wuelfing-immobilien.de

DHH, Scharbeutz, ruhige Sackgassenlage, ca. 900 m v. Strand, BJ 2016, 120 m² Wfl., von privat, 650T€ VHB.
☎ 04503/7942531

ANLAGEOBJEKTE

ESPLANADE IMMOBILIEN

info@esplanade-immobilien.de
Tel.: 0451-7907190



Faktor: 15-fach | Lübeck-Innenstadt Mehrfamilienhaus mit 10 Wohneinheiten

Gesamtfläche: ca. 595 m², vermietbare Fläche: ca. 510 m²,Grundstücksfl.: 148 m², JNKM IST ca. 71.280,- €, 10 Wohneinheiten, vollständig vermietet, denkmalgeschützt, Vollkeller, Bj. ca.1900, Gaszentralheizung, Energieausweis nicht erforderlich
KP 1.075.000,- €

Kontaktieren Sie uns gerne!

ESPLANADE IMMOBILIEN

info@esplanade-immobilien.de
Tel.: 0451-7907190



Innenstadt-Obertrave Top modernisiertes Mehrfamilienhaus mit Balkonen in bester Innenstadtlage

6 Einheiten, Grdst. 133 m², Wohnfl. ca. 296 m², Bj. ca. 1900, JNKM IST ca. 46.560,- €, Modernisierungen: Leitungen, Elektrik, Heizungen, Fenster, Küchen & Bäder, Gaszentralheizung, Bedarfsausweis, D, 115 kWh (m²*a)
KP 1.050.000,- €

Kontaktieren Sie uns gerne!

Dir. am Ostseestrand!

Stilvolle Bädervilla mit 6 WE in erster Strandreihe, insg. ca. 430 m² Wohnfl., 3 vollausgest. Whg., 3 kl. Apptm. m. Pantry-Kü., Ausbaures. im DG, je 2 Terr. u. Blk., unverbauter 180° Ostseeblick, 2003 kernsaniert u. energetisch mod., Bj. 1908, B: 146,3 kWh/(m²*a), Kl: E, Gas-ZH, KP: 2.250.000,-€, 0451-8009410 / von-wuelfing-immobilien.de

GRUNDSTÜCKE

Mölln

Zentrales Baugrundstück mit ca. 583 m² Grundstücksfläche, Bebauung gemäß §34 BauGB, unerschlossen, Hinterlandlage, KP:160.000,-€, ☎ 0451-8009410 von-wuelfing-immobilien.de

Baugrdstk. ca. 5.500m² in Rodenberg (nh. Malentin), Baugenehmigung liegt vor, 238.000€. ☎ 0176/39738247



Geschäftsleitung: Björn Bothe & Adrian Schimpff
Leiter Media-Vermarktung: Marco Schümann

Anzeigenabteilung: Tel. 04 51/1 44-12 00

Privatanzeigen: Tel. 04 51/1 44-11 11

e-mail: wochenspiegel.anzeigen@LN-luebeck.de

Zustellung: kostenlos, sonnabends
Lübecker Wochenspiegel Zustell GmbH
Telefon: 04 51/1 44-18 26

Gesamt-Druckauflagen:
Ausgabe Lübeck 95.985
Ausgabe Bad Schwartau / Stockelsdorf 26.805
Ausgabe Lübecker Buch 16.650
Ausgabe Eutin / Malente 17.810
Gesamtauflage 157.250

NORD BLOCK ENERGIEEFFIZIENT
ANZEIGENBLÄTTER
BADA
Bundesverband Deutscher Anzeigenblätter

Falls Sie dieses Produkt nicht mehr erhalten möchten, bitten wir Sie, einen Werbeverbotsaufkleber mit dem Zusatzhinweis - „bitte keine kostenlosen Zeitungen“ an ihrem Briefkasten anzubringen.
Weitere Informationen finden Sie auf dem Verbraucherportal
www.werbung-im-Briefkasten.de

ESPLANADE IMMOBILIEN

info@esplanade-immobilien.de
Tel.: 0451-7907190



Denkmalgeschütztes Mehrfamilienhaus mit 5 Wohneinheiten im Herzen der Lübecker Altstadtinsel

ca. 386 m² Wfl., ca. 419 m² Gesamtfl., 180 m² Grdst., Bj. ca. 1300, JNKM IST ca. 62.940,- €, vollständig vermietet, ca. 2002 komplett modernisiert, Gothlandplatten, Wintergarten, z. T. Fußbodenheizung, Energieausweis lt. Gesetzgebung nicht benötigt
KP 1.275.000,- €

Kontaktieren Sie uns gerne!

ESPLANADE IMMOBILIEN

info@esplanade-immobilien.de
Tel.: 0451-7907190



Faktor: 14-fach / KP pro m²: 1.572,-€ Wohn- und Geschäftshaus in zentraler Lage zwischen Hauptbahnhof und Ziegelstraße

ca. 1.135,13 m² Gesamtfläche, ca. 666,15 m² Wfl. , ca. 273,98 m² Gewerbell. , 588 m² Grdst. , JNKM IST ca. 124.153,20 €, 12 Wohneinheiten, 6 Gewerbeinheiten, vollvermietet, Außenstellplätze Bj. ca. 1954, Gaszentralheizung, **Wohnteil:** Verbrauchsausweis, E, 139,00 kWh, **Nicht-Wohnteil:** Verbrauchsausweis, Endenergieverbrauch Wärme: 165,3 kWh / Endenergieverbrauch Strom 152,2 kWh
KP 1.785.000,- €

Kontaktieren Sie uns gerne!

IMMOBILIENKAUFGESUCHE

EIGENTUMSWOHNUNGEN

Modern & stadtnah ges.!

Junges Paar sucht moderne 3-Zimmer-ETW mit Balkon und Aufzug in HL-St. Lorenz oder HL-Mitte. Kaufpreis je nach Lage und Zustand. ☎ 0451-8009410 / von-wuelfing-immobilien.de

ETW mit Stellplatz ges.!

Junge Pendlerin sucht eine 2-Zimmer-ETW mit Balkon und Stellplatz in Lübeck - St. Jürgen oder in Uninäh. KP bis ca. 320.000 € ☎ 0451-8009410
www.von-wuelfing-immobilien.de

HL - St. Gertrud ges.!

Für eine alleinstehende Dame suchen wir gelegen in Lübeck St. Gertrud eine 2-3 Zimmer Whg. mit Balkon o. Terrasse bis ca. 520.000,- € KP. 0451-8009410 / von-wuelfing-immobilien.de

Thomas Mann
auf Pressefotos

LÜBECK. Am Donnerstag, 10. Juli, ist der Autor und Journalist Thomas Medicus erneut zu Gast in Lübeck: Um 18 Uhr berichtet er im Shop „Buddenbrooks am Markt“ in einem einstündigen Vortrag mit dem Titel „Die Fortschritte der Fotografie sind derauf, dass es nicht mehr hilft, vornehm gegen sie zu tun“ über die Darstellung von Thomas Mann in der Pressefotografie der Weimarer Republik. Wie veränderte die zunehmende Pressefotografie der 1920er Jahre die Darstellung von berühmten Persönlichkeiten wie Thomas Mann und seiner Familie? Wie bedeutsam waren Fotografien und die damit verbundene Selbstdarstellung in den Medien für Thomas Mann und dem Phänomen der Prominenz an sich? Zahlreiche Fotografien, zum Beispiel in der „Neuen Revue“, dem „Uhu“ oder sogar in „Der Dame“, trugen nachweislich zur wachsenden Popularität und das öffentliche Selbstbild des Schriftstellers als führendem Repräsentanten der Republik bei. Die Teilnahme an dem Vortrag ist frei.

Wandern und
Weitblick genießen

LÜBECK. Der Wanderverein Lübeck bietet am Samstag, 12. Juli, die Wanderung „Wunderbarer Weitblick vom Bismarckturm auf unsere Türme“ an. Treffpunkt ist um 9.25 Uhr am Lübecker Zob. Weitere Details hat Wanderführerin Christa Hartmann. Bitte bis am Vortag um 19 Uhr bei ihr anmelden unter Telefon 0451/88339775.

Berliner Platz: Autofahrer
missachten neue Regeln

36 Verstöße in 60 Minuten – Kreisverkehre sollen sicherer werden – Polizei kontrolliert weiter.

LÜBECK. Öfter als alle zwei Minuten passiert es: Autofahrer halten sich nicht an die neuen Verkehrsregeln am Berliner Platz in Lübeck. Das kam bei einer Verkehrskontrolle der Polizei am 24. Juni heraus, bei der die Polizisten besonders auf das Verbot des Überfahrens der durchgezogenen Linie von der inneren Spur über die äußere Spur in Richtung St.-Jürgen-Ring geachtet hatten: „In knapp 60 Minuten stellten die Beamten 36 Verstöße fest“, sagt Polizeisprecher Ulli Fritz Gerlach.

Eine ähnliche Verkehrsregelung wurde jüngst beim Lindenteller – Deutschlands gefährlichstem Kreisverkehr – eingeführt. Hier war es schon lange verboten, von der inneren Spur in die Moisinger Allee abzubiegen. Nun ist es auch verboten, aus der inneren Spur in Richtung Puppenbrücke zu fahren. Und auch hier offenbarte eine Verkehrskontrolle im Februar: „Während der zweistündigen Kontrolle wurden insgesamt 57 Verstöße festgestellt und geahndet. Die häufigsten Verfehlungen betrafen das Überfahren der durchgezogenen Linie von der inneren Fahrspur in Richtung Ausfahrt Moisinger Allee“, hieß es vonseiten der Polizei.

Die neuen Verkehrsregeln sollen mehr Sicherheit bringen – doch daraus wird nichts, wenn

sich niemand daran hält. Lübecks neue Stadtgrabenbrücke, die vor Kurzem eröffnet wurde, soll dafür sorgen, dass weniger Radler den gefährlichen Weg über den Lindenteller in die Innenstadt nutzen. Und weitere Pläne? „Hierfür wurde aktuell eine Variantenuntersuchung ausgeschrieben. Mit ersten Ergebnissen wird in der zweiten Jahreshälfte gerechnet“, sagt Nina Rehberg, stellvertretende Stadtsprecherin.

Auch beim Berliner Platz wird es nicht früher zu Umbaumaßnahmen kommen. „Zurzeit laufen bereits Untersuchungen, wie der Berliner Platz dauerhaft und rechtskonform umgestaltet werden kann“, sagt Rehberg. „Die dauerhafte und rechtskonforme Umgestaltung kann aber erst nach der Sanierung der Mühltortorbrücke und dem Umbau des Mühltortellers, voraussichtlich ab 2030, erfolgen.“

DAS SOLL SICH BEIM
BERLINER PLATZ BALD ÄNDERN

Bis dahin soll laut Rehberg zunächst eine sogenannte Interimslösung umgesetzt werden, die aktuell noch abgestimmt wird. Die Pläne: Der Radweg soll baulich abgesetzt und der Radverkehr immer neben den Fußgängern geführt werden. Fußgänger sollen die Straßen weiter vom



Neue Regeln beim Berliner Platz in Lübeck: Autofahrer auf der inneren Spur des Kreisel dürfen bei durchgezogener Linie nicht auf die rechte Spur oder zur Kreiselausfahrt fahren. Doch das wird häufig ignoriert.

Foto: Holger Kröger

Kreisverkehr überqueren können.

Dazu soll in der Berliner Allee die Einfahrt in den Kreisverkehr durch Markierung klar als eine Fahrspur ausgewiesen werden. „Die beiden Einfahrten Geniner Straße West und Possehlstraße in den Kreisverkehr werden zunächst aufgrund der dortigen hohen Verkehrsbelastung zweispurig belassen“, sagt Rehberg. Die Umbaumaßnahmen sollen Ende dieses Jahres und im Frühjahr nächsten

Jahres umgesetzt werden. Eine Vollsperrung des Berliner Platzes soll vermieden werden.

UNFALLZAHLEN AN BEIDEN
KREISELN GEHEN ZURÜCK

Vielleicht hat sich die Situation an den beiden Kreiseln bald aber von allein geregelt, und die Kreisverkehre gelten nicht mehr als Unfallschwerpunkte. Zumindest im vergangenen Jahr sind die Unfallzahlen zurückgegangen.

Nach 30 aufgenommenen Unfällen im Jahr 2023 am Berliner Platz nahm die Zahl 2024 auf 25 ab – ein Minus von 17,6 Prozent.

Ähnliches ist am Lindenteller zu beobachten: Hier ist laut Polizei die Zahl der Verkehrsunfälle mit Personenschaden ebenfalls zurückgegangen. Waren es im Jahr 2022 noch 30 und im Jahr 2023 dann 27, so haben die Beamten im Jahr 2024 nur noch 17 Unfälle mit Personenschaden registriert.

HAN

Hüxstraßenfest bietet
türkisches Flair

Am 5. Juli wird die Straße im Herzen Lübecks unter dem Motto „Istanbul zu Gast“ zur Feiermeile.

LÜBECK. Der Duft von frisch gebackenem Fladenbrot liegt in der Luft. Zwischen bunt geschmückten Marktständen tanzen Seifenblasen in der Sonne, Kinder lachen, aus einem Schaufenster blickt ein historisches Panorama von Istanbul – all das inmitten von Lübecks Altstadt. Die Hüxstraße feiert. Und dieses Jahr kommt Istanbul zu Besuch.

Was sich liest wie eine Szene aus einem orientalischen Märchen, wird am Samstag, 5. Juli, beim Hüxstraßenfest 2025 Wirklichkeit. Unter dem Motto „Istanbul zu Gast“ verwandelt sich die traditionsreiche Lübecker Einkaufsstraße an diesem Tag erneut in eine lebendige Festmeile – und das ab 11 Uhr bis in den Abend hinein.

In Kooperation mit dem Schleswig-Holstein Musikfestival, das Istanbul in diesem Jahr als musikalisches Schwerpunktthema gewählt hat, wollen die Händler und Kulturschaffenden der Hüxstraße das Flair der türkischen Metropole in den Norden holen.



Auch in den vergangenen Jahren war beim Straßenfest in der Hüxstraße viel los. Foto: privat

Besucher erwartet ein Programm aus Musik, Kunst, Kulinarik und Handwerk. Vor allem Musik soll im Mittelpunkt stehen. Ob türkisch-traditionelle Klänge von Cemalettin & Friends, moderne Pop-Interpretationen von Med Cezir oder der multikulturelle Chor der LAKD Kultur- und Kunstgemeinschaft. Dazwischen Walkacts wie das PasParTouT Theater mit seinen „Cock-Tales“, Jongleur Herr Knopp oder Akustik-Klänge von OneMoreSong und der Hausband von Schuh

Hoffmann. Nicht nur musikalisch will sich die Straße weltoffen zeigen. Teilnehmende Geschäfte und Initiativen setzen auf Mitmachaktionen, kreative Ausstellungen und kulinarische Highlights.

Chez Corinne lockt mit Feinkost, während es bei Elvis Eis Süßigkeiten, türkische Deko und Musik gibt. Wer Lust auf Selbstgemachtes hat, kann bei Stein & Stil Buttons gestalten oder bei Huch Blumen Blumenkränze binden. Ein Highlight: Das Panorama „Istanbul vor 125 Jahren“ im Schaufenster von Arno Adler, inklusive Rätselspaß für Kinder. Und während die Kleinsten beim Wasserspiel mit Bosphorus-Brücke planschen, können sich Erwachsene durch Weine, Öle und Brände probieren.

Für Kinderschminken, Tattoos, ein Brillenfahrrad, eine Modeverzierungskünstlerin ist gesorgt. Auch das Haus der Kulturen „Akzent“ leistet seinen Beitrag. Zum Abschluss wird ab 18 Uhr mit DJ, Street Dance und der legendären CafeBar gefeiert.

Workshop für Tanzbegeisterte im Übergangshaus

LÜBECK. Zu einem Tanz-Workshop unter dem Titel „Tanznote“ lädt die Musikhochschule Lübeck (MHL) vom 14. bis 16. Juli ins Übergangshaus ein. FSJ-lerin Leonie Laschok lädt am Montag und Dienstag um 17.30 Uhr und am Mittwoch um 19.30 Uhr zu dem von ihr geleiteten Tanz-Workshop für Anfängerinnen und Anfänger ins Übergangs-

haus ein. In lockerer Atmosphäre vermittelt sie mit ihrem Tanzpartner Thies Frasch Grundschnitte und erste Figuren in den Tänzen ChaChaCha, Rumba und Langsamer Walzer. Bei einem offenen Tanzabend am Freitag, 18. Juli, ab 20 Uhr heißt es dann: Tanzfläche frei für alle, die Spaß am Gesellschaftstanz haben oder das Erlernte anwenden wollen. Wer

am Workshop nicht teilnehmen konnte und seine Tanzkenntnisse auffrischen möchte, kann um 19 Uhr an einem Crashkurs teilnehmen.

Die Teilnahme ist nur als Tanzpaar möglich. Die Teilnahme an allen Veranstaltungen der „Tanznote“ ist kostenfrei. Eine Anmeldung ist erforderlich unter fsj.presse@mh-luebeck.de.



Meine Stadt. Mein Leben. Meine App.

Jetzt App downloaden, gratis Pushmitteilungen einschalten und immer als erstes informiert sein, was in der Region los ist.



QR-Code scannen. Und immer informiert sein.



Lübecker Nachrichten



Partner im RedaktionsNetzwerk Deutschland



LESERREISEN

Unsere Reisehighlights für Sie!

Alle Reisen inklusive Fahrt im modernen Fernreisebus ab Lübeck, Bad Schwartau, Neustadt und Eutin

6-Tage-Reise



Viva Musica! Viva Verona!

Oper Verona mit dem weltberühmten Klassiker „Carmen“

Grandiose Opernaufführungen auf der größten Opernbühne der Welt erwarten Sie mit internationalen Stars. Hören & erleben Sie die schönsten Stimmen unserer Zeit in einer einzigartigen Monumental-Kulisse unter dem sommerlichen Sternenzelt

Leistungen: • Fahrt im modernen Fernreisebus
• je 1 x Zwischenübernachtung/HP auf der Hin- & Rückreise • 3 x Übernachtung im Komforthotel in Top-Lage in Abano Terme • alle Zimmer mit Bad o. DU/WC, Tel., TV & Klimaanlage • kostenlose Benutzung der Thermal-Innen- & Außenschwimmbäder • 3 x Frühstück vom Buffet • 2 x Abendessen als 3-Gang-Menü o. Buffet • 1 x Mittagessen als 3-Gang-Menü o. Buffet • 1 x Eintrittskarte nummerierter Sitzplatz Gradinata 6. Rang, inkl. Hin- & Rücktransfer

gegen Aufpreis p.P. buchbar: Ausflüge Padua € 25,- Karten „Puccini“ 2. Rang € 99,- | Karten „Poltrone“ € 149,-

Bitte beachten: Die Kurtaxe ist direkt vor Ort im Hotel zu bezahlen!

21.08. – 26.08.2025

EZ-Zuschlag € 129,- p.P. im DZ nur € 749,90

5-Tage-Reise



Pommersche Ostseeküste

Köslin • Rügenwalde • Draheimer Seenplatte • Stolp und Stolpmünde

Herzlich willkommen in einer der schönsten Regionen Polens, wo Sie in Köslin zu einem herrlichen Kurzurlaub in einem zentral gelegenen, familiär geführten Komforthotel erwartet werden. Diese Region, die durch ihre malerische Landschaft und charmante Atmosphäre besticht, ist der ideale Ort für eine entspannte Auszeit. Während Ihres Aufenthalts erleben Sie eine einzigartige Mischung aus Geschichte, Kultur und Natur.

Leistungen: • Fahrt im modernen Fernreisebus
• 4 x Übernachtung im guten Hotel Gromada in Köslin • alle Zimmer mit Bad o. DU/WC, TV, Tel. • 4 x Frühstück vom Buffet • 4 x leckeres Abendessen als Menü oder Buffet • Ausflug Pommersche Ostseeküste und Rügenwalde mit Reiseleitung • Ausflug Draheimer Seenplatte mit Reiseleitung • Ausflug Stolp und Stolpmünde mit Reiseleitung

Bitte beachten: Die Kurtaxe ist direkt vor Ort im Hotel zu zahlen.

18.08. – 22.08.2025

p.P. im DZ nur € 479,90

6-Tage-Reise



Weltberühmte Schweizer Bahnen

Glacier- & Bernina Express
Lindau • St. Moritz • St. Gallen

Eine der eindrucksvollsten und schönsten Reisen, die Sie in der Schweiz unternehmen können führt Sie auf den Spuren der berühmten Züge zu den landschaftlichen Höhepunkten mit vielen Erlebnissen! Sie erleben eine Bahnfahrt mit herrlichen Ausblicken auf Gipfel, Gletscher und Bergseen. Wohnen werden Sie im Herzen des Kantons Graubünden im schönen Ferienort Parpan auf der bekannten Lenzerheide.

Leistungen: • Fahrt im modernen Fernreisebus
• je 1 x Zwischenübernachtung/HP auf der Hin- und Rückreise • 3 x Übernachtung im 3*-Hotel „Alpina“ in Parpan mit Frühstücksbuffet und 3-Gang-Abendessen • Bahnfahrt Disentis – Andermatt im Regionalzug 2. Klasse • Bahnfahrt Pontresina – Poschiavo im Regionalzug 2. Klasse • Aufenthalte in Lindau, St. Moritz und St. Gallen

24.08. – 29.08.2025

EZ-Zuschlag € 169,- p.P. im DZ nur € 759,90

4-Tage-Reise



Erfurter Gartenausstellung

Thüringer Waldbahn • Eisenach
Rosengarten Bad Langensalza

Der egapark ist eine der schönsten Parkanlagen Deutschlands. Genießen Sie das Farbenspiel der Blüten. Erleben Sie den Duft der 450 Rosenarten im Rosengarten Bad Langensalza und eine Fahrt mit der Thüringer Waldbahn. Freuen Sie sich auf viele besondere Highlights.

Leistungen: • Fahrt im modernen Fernreisebus
• 3 x Übernachtung im AHORN Berghotel in Friedrichroda • 3 x reichhaltiges Frühstücksbuffet • 3x vielfältiges und umfangreiches Abendbuffet • alle Zimmer mit Bad o. DU/WC, TV, Telefon, Föhn etc. • Ausflug nach Erfurt mit Reiseleitung • Ausflug nach Gotha und Bad Langensalza • Eintritt egapark Erfurt und Rosengarten Bad Langensalza

Bitte beachten: Die Kurtaxe ist direkt vor Ort im Hotel an der Rezeption zu zahlen! Weitere Eintrittsgelder sind nicht im Reisepreis enthalten.

25.08. – 28.08.2025

EZ-Zuschlag € 129,- p.P. im DZ nur € 419,90

10-Tage-Reise



Urlaub im Salzburger Land

Salzburg • Bad Ischl • Wolfgangsee
Zell am See

Leistungen: • Fahrt im modernen Fernreisebus
• je 1x Zwischenübernachtung/HP auf Hin- und Rückfahrt • 7 x Übernachtung im „Forellenhof“ • alle Komfortzimmer mit Bad o. DU/WC, TV, Telefon • 7 x großes Sekt-Frühstückbuffet • 7 x Genießermenü (Menüwahl) oder Buffet • Tagesfahrt nach Salzburg • Tagesfahrt nach Bad Ischl u. Wolfgangsee • Ausflug Zell am See • gegen Aufpreis Ausflug Berchtesgaden und Königsee € 25,- p.P. • 1 x Kaffee und Kuchen-Nachmittag im Hotel • kostenlose Benutzung von Schwimmbad, Whirlpool, Sauna

gegen Aufpreis buchbar: Ausflug nach Berchtesgaden und Abstecher zum berühmten Königssee, € 25,- p.P.

Bitte beachten: Die Ortstaxe ist direkt vor Ort im Hotel zu zahlen!

30.08. – 08.09.2025

EZ-Zuschlag € 329,- p.P. im DZ nur € 1179,90

5-Tage-Reise



Kolberg mal anders

Hortulus Themengärten • Brotmuseum
Küstenschiffahrt

Erleben Sie mit uns dieses schöne neue Programm in Kolberg. Spazieren Sie durch die Hortulus Themengärten und genießen Sie mit allen Sinnen. Viele weitere Leistungen sind inklusive.

Leistungen: • Fahrt im modernen Fernreisebus
• 4 x Übernachtung im 3*-Hotel New Skanpol im Seebad Kolberg • alle Zimmer mit Bad o. DU/WC, TV, Tel. • 4 x Frühstück vom Buffet • 3 x leckeres Abendessen als Menü oder Buffet • 1 x Spezialitätenabendessen (landestypische Gerichte) • Stadtführung in Kolberg • Besuch der Hortulus Themengärten und des Brotmuseums mit Reiseleitung • Eintritt Hortulus Gärten • 1 x Imbiss mit traditioneller polnischer Suppe im Brotteig im Brotmuseum • Küstenfahrt mit Reiseleitung • Küstenschiffahrt • 1 x Mittagessen mit frischem Fisch (Tellergericht)

Bitte beachten: Die Kurtaxe ist direkt vor Ort im Hotel zu zahlen.

10.09. – 14.09.2025

EZ-Zuschlag € 159,- p.P. im DZ nur € 579,90



Persönliche Beratung & Buchung: ☎ 0 45 21-779 37 91

Reiseveranstalter: Reisebüro Behrens GmbH | 23701 Eutin | Riemannstraße 26
E-Mail: info@behrens-reisen.de | www.behrens-reisen.de

MTZ: 30 Personen, diese muß bis 3 Wochen vor Anreise erreicht sein. Für mobilitätseingeschränkte Personen nicht geeignet. Personalausweis erforderlich.

DEN SOMMER ERLEBEN MIT JEDEM TON!



Vielfalt, die überzeugt!

Testen Sie unser starkes Nulltarif-Hörsystem – kleiner, leistungsfähiger und Bluetooth-fähig. Es übertrifft die Anforderungen der Krankenkassen deutlich.

Für höhere Ansprüche bieten wir moderne Hörsysteme mit Akku-Technologie oder nahezu unsichtbare Im-Ohr-Hörlösungen sowie leistungsstarke Miniatur-Klangwunder. Unsere abwechslungsreiche Produktpalette lässt keinen Wunsch offen.

Unsere geschulten Mitarbeiter finden mit Ihnen das passende Modell. Rufen Sie uns an und vereinbaren Sie einen Termin!

2 JAHRE

**BATTERIEN
INKLUSIVE²**

NULLTARIF-HÖRSYSTEM

**JETZT NEU:
mit Bluetooth**

Klarer Klanggenuss: Dank Bluetooth® Low Energy lassen sich Audiosignale – z. B. die Stimme Ihrer Liebsten beim Telefonieren oder Ihr Lieblingshörbuch – direkt in Ihre Hörgeräte übertragen.



**INKLUSIVE
LADESTATION IM
WERT VON 179 €
+ 5 %
RABATT³**

AKKU-HÖRSYSTEM

optimushearing
MORE THAN JUST HEARING

Das moderne Premium-Akku-Hörgerät bietet klare, kraftvolle Klangqualität, App-Steuerung, einfache Tippbedienung und hervorragendes Sprachverstehen – in kleinen wie in großen Gesellschaften und sogar im Auto.



**2 JAHRE
BATTERIEN
INKLUSIVE²
+ 2 %
RABATT⁴**

IM-OHR HÖRSYSTEM PHILIPS

Philips bietet aus der Serie HearLink verschiedene Im-Ohr Modelle, mit maßgefertigter Schale, kleinster Passform und einem natürlichen Hörerlebnis an. Durch das Tragen im Gehörgang sind die Miniaturwunder nahezu unsichtbar.



DIE SCHMELZER GARANTIE*

- ★ 4 Jahre Garantie
- ★ 2 Jahre Garantie auf IDO's
- ★ 3 Jahre 50% Verlustschutz
- ★ Bestpreis-Garantie

Bad Schwartau
Markttwiete 6
23611 Bad Schwartau
T 0451 – 709 852 50

Lübeck Zentrum
Holstenstraße 9
23552 Lübeck
T 0451 – 613 058 23

Lübeck Campus **NEU**
Alexander-Fleming-Straße 1
23562 Lübeck
T 0451 – 498 986 86

Stockelsdorf
Ahrensböcker Straße 34-36
23617 Stockelsdorf
T 0451 – 880 515 95

Lübeck Schlutup
Mecklenburger Straße 67
23568 Lübeck
T 0451 – 450 563 20

Travemünde
Vorderreihe 8-9
23570 Travemünde
T 04502 – 88 69 900