

LÜBECKER BUCHT WOCHENSPIEGEL

WWW.WOCHENSPIEGEL-ONLINE.DE

Sonnabend, 28. Juni 2025 • kostenlos

Kliniken sollen bleiben

Nach der Schließung der Geriatrie in Oldenburg fordert der Kreistag, dass Ameos die anderen Standorte erhält. **SEITE 2**

Neuer Besitzer

Klaus Langfeldt nimmt Abschied von seinem Herzensprojekt: Der Vogelpark Nien-dorf hat einen neuen Betreiber. **SEITE 3**

Klimawandel

Immer mehr Waldfläche wird in Ostholstein für Bauprojekte geopfert. Experte Heisinger warnt vor den Folgen. **SEITE 4**

Zustellung: 0451/144-1826
Redaktion: 0451/144-1781
Anzeigen: 0451/144-1111, Fax -1010

Ein Pavillon für alle Generationen

PÖNITZ. Gemeinsam mehr erreichen: Der Pavillon am Bahnhof in Pönitz wird am Donnerstag, den 3. Juli von 16 bis 19 Uhr feierlich eröffnet. Der Treffpunkt wurde gemeinsam vom Dorfvorstand, den Senioren und als Jugendcafé gestaltet – nun wird das vielseitige Haus für alle Generationen mit einer bunten Feier eingeweiht. Zur Eröffnung sind alle herzlich eingeladen. Es wird gegrillt, es gibt kühle Getränke, Wikingerschach und eine Dartscheibe sorgen für Spiel und Spaß. Der Pavillon soll künftig ein Ort der Begegnung für alle Pönitzer sein. Die Jugendlichen können dort jeden Dienstag von 14 bis 17 Uhr im Jugendcafé vorbeischaun – zum Quatschen, Spielen, Musik hören oder einfach zum Zusammensein. Auch der Dorfvorstand wird den Pavillon regelmäßig für Versammlungen und Veranstaltungen nutzen. Geplant sind z. B. Nachbarschaftsabende, Infoveranstaltungen und gemeinsame Projekte fürs Dorfleben. Für die Seniorinnen und Senioren wird es ebenfalls ein vielseitiges Programm geben – von Kaffeenachmittagen über Spielenachmittage bis hin zu Erzählrunden ist vieles möglich. Der Pavillon soll ein Ort für alle sein – offen, lebendig und gemeinschaftlich.



Salsa on the Beach in Scharbeutz – hier tanzt der Sommer

Beim kostenfreien Strandtanz-Event „Salsa on the Beach“ in Scharbeutz trifft karibisches Lebensgefühl auf Ostsee-Sommer. Direkt vor der Beachlounge des Grande Beach Cafés in Scharbeutz lädt Tanzlehrer Rasoul an zehn Abenden zum Mitmachen ein – barfuß im warmen Sand, ohne Anmeldung oder Vorkenntnisse. Die Grundschriffe von Salsa, Merengue und Bachata sind schnell gelernt, und wer lieber nur zuschaut, findet ein Plätzchen in der Lounge. Ob Tanz-Fan oder spontaner Strandspaziergang: Bei „Salsa on the Beach“ geht es um Le-

bensfreude, Leichtigkeit und das gemeinsame Erleben. Jung und Alt tanzen in ungezwungener Atmosphäre zu feurigen Rhythmen – versierte Tänzer:innen ebenso wie Neulinge. Die Termine: 4., 11., 18., 25. Juli sowie 1., 8., 15., 22., 29. August (jeweils 18:30–21 Uhr) und 5. September (17:30–20 Uhr). Eine Anmeldung ist nicht nötig, die Teilnahme ist kostenlos. Veranstalter ist die Tourismus-Agentur Lübecker Bucht. Infos unter: www.luebecker-bucht-ostsee.de/salsa
Foto: www.luebecker-bucht-ostsee.de

O. C. KATRE-SCHMUCK
Batteriewechsel sofort
Wir kaufen:
Gold, Silber, Platin, Schmuck, Diamanten, Zahngold, Bernstein, Luxusuhren
MÜHLENSTR. 19 • LÜBECK ☎ 0451/9 89 89 29

MTB MARKET
-30%
Z.B. Orbea Avant H60 1.399,- € **979,30 €**
WIR SCHAFFEN PLATZ
-40% -50%
Vorjahresmodelle stark reduziert*
Satte Rabatte auf viele Modelle der Marken
Stevens, Orbea, Ghost, Cone, QIO, Winora
-30%
Bei der Gasanstalt 2-4
23560 Lübeck • mtbmarket.de
* Modelle vor 2025 - Leasing und Finanzierung ausgenommen, es gelten andere Konditionen

Gold & Silber
Wir zahlen hohe Preise für Besteck und Schmuck, Brillanten und Uhren, Münzen, Zahngold und Bernstein
ANTIK & KUNST
Breite Str. 4 neben der Schiffergesellschaft
direkt am Koberg
☎ 7 25 56 • Gutachten
Suche BRIEFMARKEN sowie alte Orden und Bilder
www.goldankauf-dose.de

AUTO ADAM kauft
fast jeden Pkw & Lkw
auch defekt, Unfall-/Totalschaden
Sofort Bargeld, prompte Abmeldung u. Abholung
24-Std.-Tel.-Service, auch sonntags
Rufen Sie an,
04 51 / 57010
HL, Roggenhorster Straße 13
www.AUTO-ADAM.de

INNOVATIVES BECKENBODENTRAINING
Ihre Lösung für einen starken Beckenboden
ZENTRUM FÜR INTEGRATIVE MEDIZIN BORNEMANN
Telefon: 0451 - 79 80 99
Termine nach Vereinbarung
www.zfm-bornemann.de
• Muskulatur Stärkung und Regeneration
• Behandlung von Inkontinenz
• Verbesserung der sexuellen Gesundheit
• Rückbildung nach der Geburt
• Nach operativen Eingriffen
• Unterstützung bei Schmerzen

Haustür-Ausstellung
50 aktuelle Modelle auch Sonderangebote
FENSTER + TÜREN
Kunststoff – Holz – Alu
moba Tel. 0451-400 80-0
Lübeck • Herrenholz 18
www.moba-fenster.de

HOCHBERG FLOHMARKT
IKEA & LUV-Shopping Lübeck 29.06.
REWE Lübeck -überdacht möglich 06.07.
familia Trittau -überdacht möglich 06.07.
familia Wesloer Landstraße 13.07.
familia Schwartzauer Landstraße Lübeck 20.07.
TEL.: 04102 / 3 19 39
www.hochberg.tv

Lübecker Senioren-Tagespflege
Wir haben Plätze frei!
☎ 0451/47 97 90 84

Kunstschmiede aus Polen:
Tore, Zäune, Geländer, Torantriebe.
Ohne Zwischenhändler!
Vereinbaren Sie einen kostenlosen Termin vor Ort!
0152/26 95 70 45 o. db@stahl-db.de
Internetseite: stahl-db.de.

KÜCHE?
Seit über 50 Jahren vertraut man Schöppich – aus gutem Grund!
individuell & familiär
Küchen Türlif ... hat Ihre Küche!
Schöppich
seit 1973
Bad Schwartau • www.schoeppich.de
Flohmarkt
Margaretenhof Schwerin
So., 06. Juli, 10-16 Uhr
Nächster Termin:
03. August
HANSE-MÄRKTE Info: 01 71/3 48 64 14

Hansestadt LÜBECK
Anmeldung - fertig - los!
Herbst / Winter Programm schon ab 1 Juli online!

Rondinella Bestattungen
Tag und Nacht
0451 - 58 36 58 56
Ratzeburger Allee 86 c
23562 Lübeck
• Erdbestattung
• Feuerbestattung
• Baumbestattung
• Seebestattung
• Auf allen Friedhöfen

KÜSTENFISCHER.DE

vhs
Volkshochschule Lübeck
QR Code

SUITNER TraveAntik
Jetzt in der Mühlenbrücke 1
Innenstadt Mühlenbrücke 1 Mo-Fr 9.30 - 17.30 Uhr
Travemünde Rose 12 - Mo+Di & Do+Fr 10-12:30 Uhr
0451/73993
ANKAUF Gold & Silber
LIVE Kurse! Schmuck, Diamanten, Zahngold..
Luxusuhren von Rolex, Patek Philippe, Audemars Piguet, Omega, IWC..
Orden, Militaria, Münzen, Medaillen, Postkarten, Briefmarken uvm.
Auch VERKAUF von Goldbarren, Münzen & Silberbarren bei uns!
Hanse Art AUKTIONSHAUS
Jetzt einliefern!
Wir beraten Sie gerne, im Auktionshaus oder bei einem Hausbesuch.
Mengstr.14 - in Lübeck
Öffnungszeiten nach Terminvereinbarung.
0451/ 707 57 800
info@auktionshaus-hanseart.de

Urban-Sketching im Naturpark

PLÖN. Am Samstag, 5. Juli, von 14 bis ca. 16 Uhr lädt der Naturpark Holsteinische Schweiz zum kreativen Zeichnen unter freiem Himmel ein. Ulrike Plötz führt in die Technik des Urban-Sketching ein – diesmal mit Blick auf Natur statt Stadt. Ob See, Wald oder Bäume, oder die Tierpräparate des Naturpark-Rangers Sebastian Misgajski – Motive gibt es reichlich. Dazu erzählt der Ranger spannende Geschichten aus dem Naturpark. Treffpunkt ist der Parnaß-Turm, Langenbusch 12, Plön. Die Teilnahme kostet 7 Euro. Eine Anmeldung ist wochentags erforderlich unter Tel. 04521 – 77 56 540 oder per Mail an info@naturpark-holsteinische-schweiz.de.

Eine weitere Zeichenrunde findet am Freitag, 9. August, am Ukleisee statt.

Umfrage zur Innenstadt gestartet

EUTIN. In dieser Woche startete die Eutin Tourismus GmbH erneut eine Online-Umfrage zur Aufenthaltsqualität in der Eutiner Innenstadt. Ziel ist es, Rückmeldungen zu Aufenthaltsgründen, -dauer, Veranstaltungen und Serviceangeboten einzuholen – auch die neuen Parkgebühren sind Thema. Bereits im Sommer 2024 wurde eine ähnliche Befragung durchgeführt. Die Ergebnisse sollen nun verglichen werden, um Veränderungen und Tendenzen besser bewerten zu können. Die Teilnahme ist bis Sonntag, 13. Juli, möglich, online unter www.eutin-umfrage.de, per PDF auf www.eutin-macht-mit.de, per E-Mail oder in der Tourist-Info am Markt.

Die Umfrage ist Teil des Projekts „Eutin macht mit“ und richtet sich an Einwohnerinnen und Einwohner, Gewerbetreibende sowie Dienstleister ab 16 Jahren. Gefördert wird das Projekt vom Bundesprogramm „Zukunftsfähige Innenstädte und Zentren“.

DRK lädt zur Blutspende ein

MALENTE. Am Freitag, 4. Juli, ruft der DRK-Ortsverein Malente von 15 bis 19.30 Uhr im Feuerwehrzentrum an der Lütjenburger Straße 100 zur Blutspende auf. Um auch künftig die Versorgung mit Blutpräparaten sicherzustellen, wirbt das DRK gezielt um junge Spenderinnen und Spender. Mit der Aktion „Der lebensrettende Impuls – das bist du! Freunde werden Spender“ bedankt sich der Blutspendedienst Nord-Ost bis Ende Dezember 2025 mit einem Geschenk bei allen, die einen Erstspender mitbringen. Eine Terminreservierung ist erforderlich: online unter www.blutspende-nordost.de, über die Hotline 0800 11 949 11 oder per Spenderservice-App. Zur Stärkung bietet das Team des Ortsvereins einen Imbiss sowie Kaffee und Kuchen an. Weitere Informationen zur Blutspende und zur Aktion gibt es unter www.blutspende.de/magazin.

Backtag bei den Pfadfindern

SCHÖNWALDE. Die Pfadfinder und Pfadfinderinnen des Stammes Swentana aus Schönwalde feuern am Samstag, 5. Juli, wieder ihren Lehmofen an und laden zum Backen ein. Zu finden ist der Ofen am Backhaus hinter dem Gemeindehaus. Ab circa 14 Uhr wird dort frisches Brot gebacken. Auch eigener Teig kann mitgebracht werden. Um vorherige Anmeldung bis einschließlich 2. Juli wird gebeten unter der E-Mail backtag.swentana@web.de.

Ameos-Kliniken: Garantie für alle vier Standorte gefordert

Schließung der geriatrischen Tagesklinik in Oldenburg sorgt für Unruhe – Konzernspitze stellt sich im Kreistag

EUTIN. Die Geriatrie ist dicht. Weitere Einsparungen werden befürchtet. Die Entwicklungen am Oldenburger Standort der Ameos-Gruppe schlagen hohe Wellen. Jetzt beschäftigen sie auch den Kreistag in Ostholstein. Mit einer Resolution wollen SPD, CDU, Grüne, FDP und Freie Wähler ein Zeichen für die medizinische Versorgung im Kreis setzen. Immerhin ist dieser mit 5,2 Prozent der Anteile an der Krankenhausgesellschaft beteiligt.

Mithilfe des Forderungspapiers wollen die Politiker im Bestfall eine Wiedereröffnung der geriatrischen Abteilung in Oldenburg bewirken – vor allem aber weitere Einsparungen an allen vier Ameos-Standorten in Ostholstein verhindern. Die Schließung der geriatrischen Tagesklinik führe zu einer deutlichen Unterversorgung im Nordkreis, heißt es. Die Folge: „Ältere Menschen müssen teilweise 70 Kilometer lange Wege in Kauf nehmen“, sagte der SPD-Fraktionsvorsitzende Thomas Garken, der das Papier präsentierte.

GEBURTSKLINIK IN EUTIN MUSS ERHALTEN BLEIBEN

Doch die Sorgen betreffen nicht nur Oldenburg, sondern auch die Standorte Fehmarn, Eutin und Middelburg. Der Kreistag fordert daher, dass Ameos den Betrieb aller vier Kliniken zusichert. „Besorgniserregend sind wiederholte Abmeldungen sämtlicher Akutkrankenhäuser von der Notfallversorgung im vergangenen Jahr“, sagte Garken. Dies mache deutlich, dass die Kliniken an der Belastungsgrenze seien, zeige aber auch den großen Bedarf.



Wie geht es im Ameos-Krankenhaus in Oldenburg weiter? Nach der Schließung der geriatrischen Tagesklinik werden weitere Einsparungen befürchtet. Fotos: Manuel Büchner, Joachim Strunk

In Oldenburg mangle es zudem unter anderem an einem Röntgengerät. „Ein Fehlen der Technik ist nicht akzeptabel und unverzüglich zu beheben“, heißt es in der Resolution. Auch die Notaufnahme in Oldenburg müsse dauerhaft erhalten bleiben. In Eutin sei zudem die Geburtsklinik nach der Schließung der Geburtshilfe in Oldenburg zwingend zu sichern. „Die Versorgung ist wichtig und ich erwarte keine Salami-Taktik“, sagte Landrat Timo Gaarz (CDU). Damit spielte er auf die schlechte Kommunikation in Sachen Geriatrie an, von deren Schließung der Landrat und die Kreistagsabgeordneten überrascht wurden.

Ameos-Vorstandsmitglied Stephan Freitag versprach im Kreistag einen besseren Informationsfluss. „Früher ist das gut geglückt, im Eifer des Gefechts ist es vielleicht weniger gut geglückt“, räumte er ein.

Weiter entgegnete er den kritischen Stimmen: „Wir haben hier nach der Übernahme ein Konzept vorgestellt. Das verfolgen wir auch weiterhin.“ Er sprach aber auch von einer Inflationskrise der Krankenhäuser, die zu einer völlig anderen Situation führe.

Man wolle zwar alle Angebote erhalten, könne das aber nicht garantieren. „Wie sich die weitere Lage entwickelt, liegt nicht in

der Hand der Krankenhäuser, da spielen politische Einflüsse mit hinein“, sagte Freitag. Neben ihm stellten sich auch Regionalgeschäftsführerin Katja Loesche und Krankenhausdirektorin Lena Radtke den Fragen der Kreistagsabgeordneten. Der Fragenkatalog war Ameos bereits im Vorfeld übersandt worden. Einige der Fragen hätten bei Ameos aber zu Irritationen geführt und man verstehe sie nicht, hieß es in der Sitzung am Dienstagabend.

AMEOS SCHLIEBT WEITERE EINSPARUNGEN NICHT AUS

Klar ist dagegen: Der Personalmangel wird weiterhin ein Risiko

bleiben. Eine Wiedereröffnung der Oldenburger Geriatrie sei davon abhängig, ob man entsprechende Mitarbeitende finde, sagte Loesche. Aus dem Kreistag kamen daran Zweifel auf, weil bis dato keinerlei Stellenausschreibung auf der Homepage des Unternehmens zu finden sei. „Da können Sie lange warten, wenn Sie dort eine Stellenausschreibung machen“, sagte Freitag. Man suche über andere Wege nach Personal.

Auch weitere Einsparungen seien nicht ausgeschlossen. „Wir haben es nicht vor und wollen Leistungen stabilisieren. Aber ich kann es generell nicht versprechen“, sagte Freitag. Immerhin in Sachen Röntgengerät gab es bereits eine feste Zusage: Das Gerät sei beauftragt und befindet sich im Bau. In vier bis sechs Wochen rechnet Ameos mit einer Lieferung. Ebenfalls klar positionierte sich Stephan Freitag zur Geburtshilfe. „Diese ist sicher“, sagte er deutlich. Außerdem räumte er mit dem Gerücht auf, dass ein Verkauf an die Helios-Kliniken im Raum stünde. „Da ist nichts dran.“

Am Ende fand die Resolution im Kreistag große Zustimmung, nur die AfD stimmte dagegen. Ameos soll nach der Sommerpause ein Zukunftskonzept für die Standorte Fehmarn, Oldenburg, Eutin und Middelburg vorstellen. Im Fokus sollen dabei die langfristige Sicherung der Standorte, verbindliche Aussagen zur medizinischen, personellen und technischen Ausstattung sowie der Gewährleistung der Versorgung stehen. Ebenso fordert der Kreistag einen Zeit- und Investitionsplan zur Umsetzung erforderlicher Maßnahmen. **MWE**

Café „Achter de mur“ in Bosau ist wieder geöffnet

BOSAU. Nur ein kleines Schild gibt einen dezenten Hinweis. „Café geöffnet“. In Bosau hat es sich schnell herumgesprochen. Das Café Achter de mur, das Lisa Brooks 32 Jahre führte und im Oktober 2022 schloss, ist wieder geöffnet. Neue Betreiber sind Robert Gal und seine Frau Zeta. Für die 47-jährige Konditorin geht mit dem eigenen Café ein Traum in Erfüllung.

Um es kaufen zu können, verkauften sie ihr Haus in Wesselburen. In den vergangenen Monaten haben sie ein paar Erneuerungen vorgenommen. „Schon da kamen immer wieder Leute vorbei, die am liebsten alles so hätten, wie es früher war“, sagt Robert Gal. Und so beschlossen, seine Frau und er, es bei der vertrauten hellblauen Farbe der Innenräume zu belassen. Auch das Mobiliar, Geschirr und Gläser übernahmen sie von Lisa Brooks.

Seit wenigen Tagen gibt es Achter de mur wieder Torten und Kuchen, dazu Kaffee- und Teespezialitäten und weitere Getränke. In der Glasvitrine stehen Schwarzwälder Kirschtorte, Marzipan-Nuss-Torte, veganer Kirschkuchen, Stachelbeer-Baiser-Torte, Käse-Sahne-Torte, Himbeer-Eierlikör-Torte und Erdbeer-Sekt-Torte. Lisa Brooks, die mit ihrem Café eine Institution in der Gegend war, hat Zeta Gal auch viele ihrer Rezepte überlassen. „Sie freut sich sehr, dass wir das Café weiterführen“, sagt die Nachfolgerin. Und ihr Mann er-



Die Käsesahnetorte mit Mandarinen hat Zeta Gal wie alle anderen Torten und Kuchen am Morgen hergestellt. Foto: Ulrike Benthien

gänzt: „Sie hilft uns immer.“ Der 54-Jährige – gelernter Schlosser und medizinischer Masseur – ist zuständig für die Getränke und managt die Küche. Seine Frau backt Blechkuchen, Böden und stellt die Torten her. Ihr Credo: „Man muss mit Liebe und den besten Zutaten backen.“ Das hat schon Lisa Brooks so gehalten. „Sie hat uns sogar gesagt, welches ihre Lieferanten waren. Da konnten wir anknüpfen“, erzählt Zeta Gal. Ab 8 Uhr bereitet das Ehepaar, das aus Ungarn stammt und seit zwölf Jahren in Deutschland lebt, den Tag vor. Von 12 bis 18 Uhr täglich bewirten sie ihre Gäste. Am Wochen-

ende helfen auch Tochter Jazmin (16) und Sohn Daniel (18) mit.

„Wir haben gehört, dass das Café wieder in Betrieb ist, wie schön!“ Mit diesen Worten treten die Nachbarn Maha und Roland Bickel ein und ordern Kuchen. Edelgard Roder stammt aus Minden, macht jedes Jahr Urlaub in Nehmten und kennt das Café Achter de mur schon viele Jahre. „Meine Tochter und ich freuen uns ganz doll, dass hier wieder geöffnet ist“, sagt sie. Andere Nachbarn kommen mit einer Grünpflanze zur Begrüßung vorbei: „Läuft es gut an?“ Das können die Gals nur beja-

Gemeinde Bosau saniert fünf Straßen

BOSAU. Zwischen Thürk und Majenfelde weist die Fahrbahn im Redder tiefe Risse und große Schlaglöcher auf. Zwischen Wöbs und Bichel sind die Rabatten an der schmalen Piste so weich, dass sich begegnende Autos kaum Platz zum Ausweichen haben. Es sind zwei Beispiele für die vielen Wege in der Gemeinde Bosau, die sanierungsbedürftig sind. Fünf besonders schwer beschädigte Straßen sollen nun erneuert, vier weitere Abschnitte repariert werden. Für die Maßnahmen sind insgesamt 1,8 Millionen Euro eingeplant.

Mit dem Beschluss folgt der Bosauer Bau- und Verkehrsausschuss dem Vorschlag des Ingenieurbüros Viebrock, das seit einigen Jahren eine Art Kataster für das gemeindeeigene Straßennetz aufbaut.

Alle Jahre wieder begutachten die Fachleute gemeinsam mit den Ausschussmitgliedern die Problemstellen, um dringend notwendige Maßnahmen für die Straßen-, Wege- und Gräbenunterhaltung zu ermitteln und zu priorisieren. 2026 sollen rund 7,2 der insgesamt 64 gemeindeeigenen Straßenkilometer instand gesetzt oder ausgebessert werden.

Der Schwerpunkt der Baumaßnahmen liegt auf den Straßen rund um Thürk. 2300 Meter vom Thürker Redder sollen erneuert werden, die ersten 700 Meter der drei Kilometer langen Straße sind bereits fertig. Zudem sollen 600

Meter der Bergstraße und die 1750 Meter Redderwiese in Richtung Kleinmeinsdorf von Grund auf saniert werden. Für die drei Bauschnitte, die ineinander übergehen, sind insgesamt über eine Million Euro veranschlagt.

Der zweite „größere“ Posten ist die Erneuerung der rund 1500 Meter langen Verbindungsstraße zwischen den Dörfern Bichel und Wöbs. Für neue Tragschicht und Asphaltdecke ist eine Investition von rund 292.000 Euro vorgesehen.

Zudem soll die Straße Brackrade in Richtung Hühnerkamp erneuert werden. Die Kosten für die 1050 Meter lange Streckensanierung werden auf knapp 217.000 Euro geschätzt.

ORTSDURCHFART HUTZFELD WIRD AUSGEBESSERT

Zwischen Liensfeld und Kiekbusch werden größere Fehlstellen in der Asphaltdecke mit angepassten Flickern fachkundig ausgebessert. Kosten für diese Reparatur: 91.500 Euro. Ebenfalls geflickt werden jeweils 400 Quadratmeter große Flächen in dem Einmündungsbereich Bichel/ Stadtbeker Weg für 26.000 Euro sowie am Strandweg für 22.500 Euro. Für das Schließen von Rissen in der Fahrbahn der Ortsdurchfahrt Hutzfeld stehen 11.500 Euro bereit. Bankettenerneuerungen und Grabenräumungen sollen weitere 100.000 Euro kosten. **DIS**

Neue Betreiber im Vogelpark Niendorf

Christian Siebelts übernimmt das Gelände am 1. August mit seinem Lebensgefährten – Aktuell ist der Park geschlossen



Christian Siebelts (Mitte) übernimmt den Park von Klaus Langfeldt (r.) und dessen Partner Massimo Menghini. Fotos: Maike Wegner

NIENDORF. Ganz in der Nähe des Eingangs hüpfen Kakadus aufgeregt auf seiner Stange hin und her und kreischt dabei. „Er freut sich über Sie“, sagt ein Mitarbeiter des Niendorfer Vogelparks zu einer Besuchergruppe, die er gerade ins Café bringt. Den Kakadus und die anderen Bewohner können die Gäste derzeit nur aus der Ferne betrachten. Denn der Park selbst ist aktuell gesperrt, weil behördliche Auflagen erfüllt werden müssen.

Reges Treiben herrscht auf dem weitläufigen Gelände trotzdem. Und mittendrin ist Christian Siebelts. Er ist gemeinsam mit seinem Lebensgefährten Daniel Volkmer der neue Betreiber des Parks, am 1. August übernehmen die beiden den Betrieb von Klaus Langfeldt. „Die Übergabe machen wir aber einen Tag später, denn am 1. August hat Klaus Geburtstag, da wollen wir hier natürlich noch bis in die Puppen feiern“, sagt Siebelts.

Der 37-Jährige ist ursprünglich Landwirt, doch die Liebe zu Vögeln hat er schon früh entdeckt. „Mit zehn Jahren hatte ich schon exotische Arten“, erzählt er. „Eine besondere Leidenschaft habe ich für Wasservögel.“

SO LERNT KLAUS LANGFELDT SEINEN NACHFOLGER KENNEN

Vor einigen Jahren lernten er und Klaus Langfeldt sich dann kennen. Was einst mit dem Verkauf von ein paar Tieren begann, hat

jetzt weitreichende Folgen. Dass er den Park irgendwann übernehmen würde, ahnte der 37-Jährige beim ersten Aufeinandertreffen wohl nicht. „Klaus ist mein bester Lehrmeister“, sagt er. „Ich lerne sehr viel Fachwissen von ihm und habe Glück, dass er mir so viel zeigt.“

Aus Altersgründen gibt Klaus Langfeldt seinen Park nun ab. Kein einfacher Schritt, der auch wehmütig macht. Trotzdem möchte er einen klaren Schnitt. Einen Plan für die Zukunft hat er bereits: „Ich werde mehr Zeit im Garten verbringen und dort rum-puzzeln“, sagt der Bad Schwartauer. „Tiere werde ich nicht mehr halten.“

KLAUS LANGFELDT HAT EIN ENORMES FACHWISSEN

Und wenn ihm der Park und seine gefiederten Bewohner doch mal fehlen? „Dann habe ich es ja nicht weit und kann jederzeit vorbeischauen“, sagt er. Christian Siebelts hofft sogar darauf. Immerhin weiß kaum jemand so viel über Eulen, Störche oder Kraniche wie Klaus Langfeldt.

VOGELPARK GEHÖRT ZU DEN GRÖßTEN IN DEUTSCHLAND

Mit rund 1000 Vögeln aus mehr als 250 verschiedenen Arten machte der Ostholsteiner den kleinen Park an der Ostsee bundesweit bekannt. Sein größtes Anliegen über all die Jahrzehnte:

die Zucht von seltenen und gefährdeten Arten.

Damit bald wieder die Besucher kommen können, ist bereits einiges passiert im Park. Viele Bewohner haben die Gehege gewechselt, Baumaßnahmen waren nötig, um Auflagen zu erfüllen. Insbesondere im Bereich der Greifvögel und der Eulen musste einiges passieren. „Wir sind jetzt gut davor und warten auf grünes Licht vom Kreis“, sagt Siebelts. „Ich hoffe, dass wir zum Wochenende schon wieder öffnen können.“

NIENDORFER VOGELPARK SOLL NATURBELASSEN BLEIBEN

Mit der Übernahme wird sich zunächst kaum etwas ändern. Die Mitarbeiter bleiben im Park, die Wege und Gebäude bleiben wie gewohnt. „Ich möchte auf jeden Fall, dass alles naturbelassen bleibt“, sagt Christian Siebelts. „Das schätzen auch die Gäste.“ Ein Café wird es weiterhin geben – auch, wenn es sich etwas weiterentwickeln muss. Denn auch hier gelten mittlerweile andere Auflagen.

Der neue Chef, der das Projekt mithilfe seiner Familie umsetzt, wird künftig fast immer selbst im Park sein – auch wenn ihm gleichzeitig der Affenzoo Jocksdorf in Brandenburg gehört. „Aber den leitet jemand für mich“, erklärt er und ergänzt: „Ich könnte nie aus dem Norden wegziehen.“ **MWE**

Ferienpass Scharbeutz: Ein Sommer voller Abenteuer

SCHARBEUTZ. Die Sommerferien stehen vor der Tür – und der Scharbeutzer Ferienpass 2025 verspricht wieder sechs Wochen voller Spiel, Spaß und Entdeckungen! Vom Montag, 28. Juli, bis Freitag, 5. September, erwartet Kinder und Jugendliche ein abwechslungsreiches Programm mit spannenden Ausflügen, kreativen Workshops und tierischen Begegnungen.

Mit dabei sind Highlights wie ein Ausflug in die Welt der Fledermäuse, ein Besuch der Erlebnis-ausstellung „Dialog im Stillen“, Elektronikbasteln und Amateurfunk, ein Tag mit Alpakas, ein Be-

such beim Zirkus Zaretti, ein Sprung ins Trampolin-Vergnügen bei „Let's Jump“, Aquarellmalerei sowie eine gemeinsame Abschlussfahrt zum Barfußpfad. Nervenkitzel garantiert: Auch ein Tagesausflug in den Heide-Park steht auf dem Programm.

Teilnehmen können alle Kinder und Jugendlichen zwischen 6 und 18 Jahren, die in der Gemeinde Scharbeutz wohnen, dort zur Schule gehen oder als Feriengäste Urlaub machen. Ab Montag, 30. Juni, ist das Programm über die App Zmart-iVent oder auf www.jugendarbeit-scharbeutz.de einsehbar. Dort

kann auch eine persönliche Wunschliste erstellt werden.

Wichtig: Der Anmeldeschluss ist Sonntag, 13. Juli. Die Verlosung und Platzvergabe erfolgen am 14. Juli. Die Teilnahmebeiträge können dann vom 21. bis 27. Juli überwiesen werden. Nachmeldungen für freie Plätze sind während der gesamten Ferienzeit möglich.

❑ Fragen beantwortet die Kinder- und Jugendberatung der Gemeinde Scharbeutz: Nele Dettbarn & Anna Kianica, Tel. 04503/7709-411 oder -412, E-Mail: ferienpass@gemeinde-scharbeutz.de.

Pflege24-Nord
24-Stunden-Betreuung in Ihrem eigenen Zuhause!
Individuelle Betreuung durch polnisches Personal!
Die bezahlbare Alternative zum Pflegeheim!
Tel. 0 41 55/4 93 99 66

Vorsorgen? Selbst bestimmen? Gutes tun?
www.mein-herzensanliegen.de
Ihr Informations-Portal für:
Testament • Patientenverfügung
Vorsorgevollmacht • Betreuungsverfügung • gemeinnützig
Vererben u.v.m.
DIAKONIE NORD-NORD-OST
Dauert es dir gut geht.

WIR SIND NACHHALTIG
Bei der Herstellung von Zeitungsdruckpapieren wird nahezu 100% Altpapier eingesetzt.

Quelle: BDZV
WOCHENSPIEGEL

Das Original
1800 PS 720 PS
ROSELLYSTUNT
www.stuntshow-roselly.de
Stunt & Action Show
Lübeck Familia Parkplatz
Wesloer Landstr. 50-70
Sonntag, 06.07.2024 um 11 Uhr
SHOW noch spektakulärer
BEKANNT "SUPERTALENT"
Dauer je 90 - 120 min.
Kleine Gäste haben die Möglichkeit, mit einem Monstertruck mitzufahren
Altfahrzeuge benötigt, Infos: 0178 2016672

Gardinen SCHLICHTING
Unsere Sommerangebote
35 %
auf den Nählohn Ihrer neuen Dekoration
• nicht in bar auszahlbar oder mit anderen Aktionen kombinierbar
• Angebot gilt bis 30.08.2025
• Rabatt nur für Neubestellungen
Rabatt nur gegen Vorlage dieser Anzeige bei der Bestellung
Wir waschen Gardinen
35 %
auf maßgefertigte Plissees, ausgewählte Kollektion
• nicht in bar auszahlbar oder mit anderen Aktionen kombinierbar
• Angebot gilt bis 30.08.2025
• Rabatt nur für Neubestellungen
Schwartauer Allee 13a-15 · 23554 Lübeck
5 Parkplätze vor den Schaufenstern · Haltestelle Wickede-Str. Linie 1 + 10
Montag - Freitag 10.00 - 18.00 · Sonnabend 10.00 - 13.00
Tel. 0451-43115 · www.gardinen-schlichting.de

„Danke für alles!“
Die SOS-Kinderdörfer bedanken sich bei allen Freunden und Unterstützern für über 60 Jahre Mitgefühl, Engagement und Vertrauen! Bitte bleiben Sie uns treu.

SOS KINDERDÖRFER WELTWEIT
www.sos-kinderdoerfer.de

SONDERVERKAUF VON DAMEN- UND HERRENBEKLEIDUNG
ca. 1000 m²

20% RABATT AUF ALLE ARTIKEL
IN UNSERER TEXTILHALLE
DIREKT NEBEN UNSEREM HAUPTHAUS
Grüner Weg 9-11
24539 Neumünster
04321 8700-0
info@nortex.de
Öffnungszeiten:
Montag bis Samstag
9.00-18.30 Uhr
www.nortex.de
1937-2025 NORTEX
...wir feiern Geburtstag!

Flohmarkt und Fußball in Gleschendorf

GLESCENDORF. Am Sonntag, 13. Juli, lädt der FC Scharbeutz ab 9 Uhr zum großen Flohmarkt auf den Sportplatz ein. Mit bereits über 100 Metern reservierter Standfläche steuert die Veranstaltung auf einen neuen Teilnehmerrekord zu. Weitere Anmeldungen sind noch möglich.

Das Rahmenprogramm bietet Unterhaltung für die ganze Familie: Ab 10 Uhr startet ein Fußballturnier der D-Jugend, das für sportliche Stimmung sorgt. Für das leibliche Wohl ist mit belegten Brötchen, Pommes, Wurst, Kuchen und Getränken zu fairen Preisen gesorgt.

Die Standgebühren betragen 15 Euro für drei Meter und 30 Euro für sechs Meter. Anmeldungen per E-Mail an: fc-scharbeutz@web.de.

Kreatives Treffen - Ladies Only!

RATEKAU/SEREETZ. Am Donnerstag, 18. Juli, heißt es wieder: Ladies Only! Ab 16.45 Uhr startet an der Grundschule Sereetz ein besonderer Abend nur für Frauen – mit lockerer Atmosphäre, kreativer Auszeit und einem Glas Wein in der Hand. Gemeinsam geht es in einen nahegelegenen Garten, wo Künstler Roman Schöni (Living Museum Lübeck) mit viel Erfahrung durch einen entspannten Wine & Paint-Abend führt. Ganz gleich ob Anfängerin oder geübte Hobby-Künstlerin – hier steht der Spaß am Malen, der Austausch untereinander und das Abschalten vom Alltag im Mittelpunkt. Perfektion ist Nebensache, erlaubt ist, was Freude macht. Für Snacks und Getränke ist gesorgt. Die Teilnahme ist kostenfrei – ermöglicht durch die Bürgerstiftung Ratekau und die Initiative „Hand in Hand für Norddeutschland“.

➡ **Anmeldung per Mail an ladies-only.neverbelonely@gmail.com oder über die Website der Bürgerstiftung Ratekau.**

Wanderung zur Süseler Schanze

SÜSEL. Der Förderverein zur Sanierung und zum Erhalt der St.-Laurentius-Kirche in Süsel lädt am Dienstag, 1. Juli, um 18 Uhr zu einer Exkursion mit Dr. Wilschewski ein. Treffpunkt ist vor dem Hof der Familie Roth zwischen Hof Altona und Oevelgönne. Die rund einstündige Tour kostet 5 Euro, festes Schuhwerk und zeckensichere Kleidung werden empfohlen. Bei Regen entfällt die Veranstaltung.

Anpassung an Klimawandel: Was in Ostholstein falsch läuft

Experte kritisiert: Bäume müssen für Hinterlandanbindung und Stromtrassen weichen – Auch Städte versagen

EUTIN. Mehr als drei Hektar Wald werden in Bad Schwartau für die 380kV-Leitung gerodet. Auf Fehmarn sind zwischen Avendorf und Puttgarden 9000 Bäume für die Hinterlandanbindung der festen Fehmarnbeltquerung gefällt worden. Am Gymnasium am Mühlenberg in Bad Schwartau mussten 14 große Eichen für die Erweiterung eines Parkplatzes weichen. Eine Katastrophe für das waldärmste Bundesland, findet Eckehard G. Heisinger.

Der Forstingenieur, ehemaliger Baumgutachter und ehemaliger Förster von Ahrensbök, ist seit Jahren ein eifriger Lobbyist für mehr Bäume, mehr Grün. Nicht nur draußen auf dem Land, sondern auch in den Städten. Weil nur so dem Klimawandel und der Erderhitzung begegnet werden könne. Doch was er erlebe, sei ein großer Verlust an Bäumen. „Ich bin nicht gegen Stromleitungen, aber dagegen, dass man immer den Schwächsten trifft, den Waldbesitzer“, sagt Heisinger. Es werde immer der Wald in Anspruch genommen. Stattdessen müssten Alternativen gefunden werden.

Das fordert etwa das Bündnis „Lübecker Stadtwald retten!“ Und bekommt vom Stromleitungsbauer Tennet die Antwort, die auch Heisinger immer wieder hört und heftig kritisiert: Die Al-



Der Baum- und Forstexperte Eckehard G. Heisinger steht auf dem Eutiner Marktplatz. Sonnenschirme sind für ihn kein adäquater Ersatz für kühlende und schattenspendende Bäume. Foto: Susanne Peyronnet

ternativen wären zu teuer. Ein Argument, das auch bei der Forderung nach ausreichenden Ausgleichsmaßnahmen regelmäßig vorgebracht werde. „Für den Verlust muss man die Mittel für einen adäquaten Ausgleich aufbringen, das passiert seit Jahren nicht“, sagt Heisinger. Die Ersatzpflanzungen für gefällte Bäume seien eine große Mogelpackung.

Der Kreis Ostholstein hat als Ausgleich für seinen Neubau im

Innenhof der Kreisverwaltung Baumbestände auf eigenen Flächen verdichtet und in Lensahn eine Streuobstwiese angelegt, teilt Kreissprecherin Annika Sommerfeld auf LN-Anfrage mit. Auch an der Kreisstraße 42 bei Heiligenhafen seien Bäume gepflanzt worden. Für 2026 plane der Kreis, 50 bis 100 Bäume im Holstenweg in Eutin zu pflanzen. Kosten pro Baum: 500 bis 1500 Euro.

Viel zu wenig, lautet Heisingers Einschätzung. Für eine 100-jährige Buche müssten 2000 bis 3000 junge Bäume gepflanzt werden, um deren Leistung für das Klima auszugleichen. Über Bad Schwartau schimpft Heisinger: „Das gibt's doch nicht, dass man heute noch vitale Bäume fällt, um einen Parkplatz auszuweiten.“

Mit dem Verlust alter Bäume, sagt Heisinger, ginge immer auch deren kühlende Wirkung verlo-

ren. „Die Städte werden immer wärmer“, stellt er fest. Und kritisiert gleichzeitig die neue Eutiner Klimaanpassungsmanagerin Janina Mattheis, eine der ersten bundesweit. Die sehe zwar den Wert von Dach- und Fassadenbegrünung. Er finde aber die Vorschläge des Eutiner Klima-Teams unsinnig.

Das hatte vorgeschlagen, Sonnensegel, große Schirme und riesige Pflanzkübel mit Bäumen darin als mobile Möglichkeiten zu sehen, um Schatten zu schaffen. Schatten ja, aber keine Kühlung. Das könnten nur Bäume, sagt Heisinger. Und er nennt gleich ein positives Beispiel aus Eutin: der Stadtgraben-Parkplatz. Er ist mit bereits recht großen Bäumen gut beschattet und gekühlt. Ganz anders als der Marktplatz. An dem stören Heisinger nicht nur die noch kleinen Bäume, sondern auch die Versiegelung zwischen den Pflastersteinen. Denn beim Klimaschutz gehe es nicht nur um Hitze, sondern auch um Starkregen. Wenn alle Ritzen zugleisteuert würden, könne kein Wasser versickern. Deshalb entsiegelten andere Städte mittlerweile ihre teuer gepflasterten Flächen wieder. Als Beispiel nennt Heisinger die Stadt Offenbach. Die zahle sogar Zuschüsse, wenn Privateigentümer ihre Flächen am Haus wieder aufnahmefähig für Regenwasser machen. **SAS**

Die „German Blues Challenge“ verlässt Eutin

EUTIN. In diesem Jahr wird es keine German Blues Challenge in Eutin geben - und auch künftig wird der Wettbewerb nicht mehr hier ausgerichtet. Das ist die Konsequenz, die der Verein Baltic Blues aus einem nur mäßig besuchten Bluesfest im Mai und Kürzungen der städtischen Zuschüsse zieht.

Das viertägige Bluesfest (22. bis 25. Mai) habe Besucher eingeblüht, berichteten die Vereinsvorsitzende Barbara Bloch und Schatzmeister und Organisator Helge Nickel. Ein Drittel der gewohnten rund 15.000 Besucher, vor allem aus dem Umland, habe aufgrund extrem schlechter Wettervorhersagen gefehlt. Das habe sich auch in den Spenden niedergeschlagen.

Der Besuch der Konzerte ist kostenfrei. Aber es gehen Frei-

willige herum, die Spenden sammeln. Der Baltic Blues hat nach eigenen Angaben 2025 circa 20 Prozent weniger an Spenden eingenommen als im Vorjahr.

Zur Finanzierung von Bluesfest und der German Blues Challenge erhält der Verein in diesem Jahr insgesamt 22.500 Euro aus städtischen Zuschüssen. Bei den freiwilligen Leistungen im Kultursektor hat die Stadt wegen ihrer desolaten Haushaltslage in den beiden vergangenen Jahren gekürzt: 2023 wurde Baltic Blues zur Ausrichtung der beiden Events noch mit 35.000 Euro ausgestattet.

„Schon 2024 war die Finanzdecke zur Durchführung beider Veranstaltungen eigentlich zu dünn, sodass einiges aus dem Vereinsvermögen zugeschossen werden musste. Aber unsere

Rücklagen sind Schlechtwetterrücklagen“, sagt Helge Nickel. Wenn das Bluesfest ein schlechtes Betriebsergebnis habe, wirke sich das auf die Challenge aus, erklärt er. In Kombination mit der neuerlichen Kürzung sei dem Verein nichts anderes übrig geblieben, als die Reißleine zu ziehen. Die Entscheidung sei nach dem Kassensturz vom Bluesfest gefallen.

Die German Blues Challenge wird nun am 8. November in Kooperation mit den Bluesfreunden Freiburg, eingebettet ins dortige Blues-Festival, stattfinden. „Es geht kein Geld aus Eutin nach Freiburg. Wir müssen für die Bands nur Reisekosten und Verpflegung, außerdem Urkunden und Rahmen bezahlen. Das geht von unserem Spendenaufkommen ab, das wir übers

Jahr erhalten“, versichert Barbara Bloch. Wie es 2026 mit der Challenge weitergehen wird, ist derzeit offen. Eine Wiederaufnahme der Veranstaltung in Eutin schließen die Vereinsvorsitzende und der Organisator aus.

Barbara Bloch sagt, der Verein wünsche sich mehr Entgegenkommen von der Stadt Eutin. Das gehe schon bei kleinen Dingen los wie beispielsweise WC-Öffnung, Marktreinigung, Parkerlaubnis. Sie bedauert die Entwicklung. „Das ist für Eutin ein Verlust. Die German Blues Challenge hat mehr Strahlkraft als das Bluesfest. Die Gewinner reisen schließlich nach Memphis und werden dort weltweit wahrgenommen. Der Werbefaktor der Challenge ist für die Stadt wichtiger und größer zu bewerten als der des Bluesfestes.“

Helge Nickel ergänzt: „Die Challenge ist für die Stadt eine der bundes- und europaweit wirksamsten Veranstaltungen. Diese Vorentscheidungen werden zudem regelmäßig und weltweit live im Internet übertragen.“

Dadurch, dass die Challenge nicht mehr in Eutin stattfindet, erhöhten sich Kosten für das Bluesfest, sagt Barbara Bloch. Denn es fielen „Mengenrabatte“ weg, zum Beispiel für Bühne oder Technik.

Ihr macht wie Nickel die finanzielle Situation in Hinblick auf das Bluesfest 2026 Sorgen. „Wenn wir noch mehr sparen müssen, bleiben Technik und Gagen auf der Strecke. Wenn die Qualität sinkt, bleiben die Leute weg. Sie sind von uns ein hohes Niveau gewohnt.“ **BEN**

WIR SUCHEN DICH!

AB AUGUST 2025

AUCH QUEREINSTEIGER 2. LEHRJAHR

Azubi Kaufmann für Büromanagement
m/w/d

- ✓ 30 TAGE URLAUB
- ✓ ABWECHSLUNGSREICHER ARBEITSALLTAG
- ✓ FITNESSSTUDIO
- ✓ ALTERSVORSORGE
- ✓ ÜBERTARIFLICHE BEZAHLUNG
- ✓ MODERNES BÜRO

Lübecker Landstraße 32 · 23701 Eutin
Tel.: 0 45 21 / 7 04 90 · Fax 0 45 21 / 70 49 50
info@cobobes.de · www.cobobes.de

Jetzt bewerben auf:

Betr.: Scharfschießen Schießgebiet **HOHWACHTER BUCHT**

Im Schießgebiet **HOHWACHTER BUCHT** und auf den Truppenübungsplätzen **Putlos** und **Todendorf** werden im Monat **Juli 2025**, außer an Sonn- und Feiertagen, Schießübungen von Land auf See in das durch Tonnen gekennzeichnete Warngbiet und, darüber hinaus, in ein durch Tonnen kenntlich gemachtes Gefahrengbiet, durchgeführt.

Für Putlos und Todendorf gelten für den Monat Juli 2025 grundsätzlich folgende Schießzeiten:

Montag bis Donnerstag	0900 - 1700h
Freitag	0900 - 1230h
zusätzlich Mittwoch und Donnerstag bis	0030h

Hinweis: Im Zeitraum 30.06.25 – 25.07.25 ist mit erhöhtem Aufkommen von Luftfahrzeugen zu rechnen.

Während des Schießens werden für die Warngbiete PUTLOS und / oder TODENDORF Sichtzeichen an den Signalstellen HEIDKATE, HUBERTSBERG, WESSEK, BLANKECK und HEILIGENHAFEN und auf den Sicherungsfahrzeugen gezeigt.

Die Signalstelle Leuchtturm Neuland ist ein zusätzliches Tagessignal, welches sich durch Sensoren gesteuert bei Dämmerung automatisch ausschaltet. Maßgebend sind dann die übrigen Signalstellen.

Das unbefugte Betreten der durch Schranken und Schilder gekennzeichneten Übungsgelände - auch außerhalb der Schießzeiten - ist **verboten**.

(Achtung: Lebensgefahr!)

Das Warngbiet auf See ist in den oben genannten Schießzeiten gefährdet. Das Befahren ist gemäß Verordnung über Sicherungsmaßnahmen für militärische Sperr- und Warngbiete an der schleswig-holsteinischen Ost- und Westküste und im Nord-Ostsee-Kanal vom 1. Juni 2012 (BANz. AT 11.06.2012 V1), zuletzt geändert durch die Verordnung vom 8. April 2013 (BANz. AT 15.04.2013 V1) verboten. Es finden auch außerhalb dieser festgesetzten Schießzeiten Übungen statt, bei denen Leucht- und Signalmunition - außer Signal rot - verschossen wird.

GLÜCK IM NORDEN
Die Partnersuche mit Herz

JETZT KOSTENLOS REGISTRIEREN:

glueck-im-norden.de

Finden Sie kostenlos Singles an der Ostsee!

Über 20 Jahre Erfahrung

Server in Deutschland

Keine versteckten Kosten

AUS DER GESCHÄFTSWELT

Der beste Tee für jeden Teeliebhaber

BAD SCHWARTAU. Teekult in Bad Schwartau bietet über 400 Teesorten aus der ganzen Welt an. Vor allem gibt es ein großes Angebot an besonderen Früchte-tees, die man nur dort findet. Dabei setzt der Geschäftsführer Chetan Gupta vor allem auf gesunde und natürliche Zutaten ohne Geschmacksverstärker oder künstliche Aromen.

Vor elf Monaten ist Teekult aus der Markttwiete 7 in die Lübecker Straße 11 umgezogen. „Das neue Geschäft gefällt mir und unseren Kunden sehr“, erzählt Gupta. „Ich mache keine Werbung, und wir haben auch keinen Online-Shop. Für uns ist es das Wichtigste, mit den Kunden zu sprechen. So eine Beratung bekommt man online nicht“, erklärt der Geschäftsführer. Seine Angestellte ist Apothekerin und berät die Kunden ebenfalls gerne und kompetent.

2021 hat Gupta das Geschäft übernommen. Vorher arbeitete er jahrelang als Ingenieur. „In dem Beruf ist es wichtig, Lösungen zu finden. Und beim Tee suche ich ebenfalls nach den besten Lösungen für meine Kunden“, erklärt Gupta. „Ich frage zum Beispiel, was der Kunde täglich trinkt und dann überlege ich, was zu ihm passen würde oder wie er sein



Das Geschäft Teekult befindet sich seit elf Monaten an der Lübecker Straße in Bad Schwartau Foto:Katja Kuhlins

Trinkverhalten verbessern könnte“, fügt Gupta hinzu. Der Inhaber hat seine große Leidenschaft für Tee zum Beruf gemacht und es nie bereut. „Diese Arbeit macht mich glücklich“, berichtet er.

Neben vielen Stammkunden hat Teekult auch weltweite Kundschaft. Einige Kunden kommen sogar aus Thailand. Der Bestseller bei Teekult ist Früchte-tee. Dieser beinhaltet vor allem Apfel, Karotten, Ananas, Orange, Rote Bete und Kurkuma.

Guptas Tipp für den Sommer: „Sie können unseren Früchtetee

in eine Glaskaraffe geben, kochendes Wasser dazu gießen und dann ziehen lassen. Nach zwei Stunden können Sie das Gefäß dann in den Kühlschrank stellen und über den ganzen Tag trinken. Das ist eine gesunde Alternative zu Limonade oder Saft“, ergänzt Gupta. **KK**

Teekult
Lübecker Straße 11
23611 Bad Schwartau
Telefon 0451/ 7075845
info@tee-kult.de
www.tee-kult.de

Ryanair fliegt weiterhin nach London

LÜBECK. Ende März dieses Jahres kehrte die irische Airline Ryanair nach Lübeck zurück. Erstes Ziel ab Blankensee Spanien. Seit Anfang April geht es mit dem Billigflieger auch nach London-Stansted. Waren zunächst drei Verbindungen pro Woche nach London geplant, erhöhte Ryanair das Angebot auf vier Verbindungen pro Woche.

Bis dato war jedoch nicht bekannt, ob die britische Metropole auch in den Wintermonaten angefliegen wird. Jetzt hat Ryanair für Klarheit gesorgt: Die Verbindung London-Stansted wird bis Mitte Februar 2026 auf dem Flugplan stehen. Laut Flugplan starten die Verbindungen ab Blankensee montags, donnerstags und sonntags. Der Winterflugplan gilt ab 26. Oktober. Die Flugzeit von Lübeck nach London beträgt eine Stunde und 35 Minuten.

„Wir freuen uns sehr, dass die Strecke Lübeck-London anscheinend so gut angenommen wird“, hatte Lübecks Flughafensprecherin Stefanie Eggers schon vor einiger Zeit gesagt. Die Nähe zu London und Cambridge biete eine Vielzahl von Ausflügen zu bekannten Sehenswürdigkeiten. Jetzt sendet der Flughafen seine Botschaft in den sozialen Medien: „London bleibt!“ **JAC**

Deutsch-Holländischer Stoffmarkt

Lübeck Markt (am Rathaus)

Sa 28. Juni
10-17 Uhr

Mode- & Dekostoffe - Kurzwaren - Gardinen - Wolle

TEPPICHBODEN OUTLET

Über 600 Markenteppiche zum Mitnehmen
Auslegeware & Kesselteppiche

50-90%
unter UVP!

Eröffnungsaktion:
bis 31.07.:

Kostenlose
Lieferung (10km)
+
20%
auf Verlegung

wohnen&sparen Brocksstr. 69 • 23554 Lübeck
www.ws-luebeck.de Marken u.a.
VORWERK AWW

Patiententag am UKSH für Krebserkrankte

LÜBECK. Eine Krebserkrankung wirft viele Fragen. Am Sonnabend, 19. Juli, von 10 bis 14 Uhr lädt das Universitäre Cancer Center Schleswig-Holstein (UCCSH)

am Campus Lübeck zu einem Patiententag ein, der Möglichkeiten zum Austausch bietet. Im Mittelpunkt stehen dabei zwei Themen: die Kommunikation

zwischen medizinischem Personal und Betroffenen und die Suche nach vertrauenswürdigen Informationen im Internet. Um Anmeldung bis 15. Juli

wird gebeten unter Angabe des Namens und der Anzahl der teilnehmenden Personen per E-Mail an uccsh@ukh.de oder unter Telefon 0451/ 50018503

wochenspiegel-online.de

lokal & aktuell!

Unser Portal für Lübeck, Ostholstein und die Küste



News der Lübecker Nachrichten direkt auf WhatsApp



Einfach QR-Code scannen und den WhatsApp-Kanal abonnieren



FINDE DEINEN
TRAUMJOB
IM NORDEN

KÜSTENFISCHER.DE



J. G. NIEDEREGGER
GmbH & Co. KG

Ausbildung zum
Industriekaufmann
(m/w/d)

Vollzeit
Lübeck

Landespolizeiamt
Schleswig-Holstein

Ausbildung zur
Polizeivollzugs-
beamtin / zum
Polizeivollzugs-
beamten (m/w/d)

Vollzeit
Lübeck

KOLK 17 gGmbH
Figurentheater &
Museum

Mitarbeiter:in im
Marketing (m/w/d)

Teilzeit
Lübeck

Prehn Stamer
Schumacher
Rechtsanwälte
Partnerschaft

Rechtsanwalts-
und/oder Notarfach-
angestellte (m/w/d)

Teilzeit/Vollzeit
Lübeck

Technische
Hochschule Lübeck

Lehrkraft für
besondere Aufga-
ben (m/w/d) für den
Bereich Grundlagen
der Informatik

Vollzeit
Lübeck

Autohaus Reköndt
Inh. Michael Petitjean
e. K.

Kfz-Mechatroniker
(m/w/d)

Vollzeit
Lübeck

Heinrich Rosenberg
GmbH & Co. KG

Kauffrau /
Kaufmann für Büro-
kommunikation
(w/m/d)

Teilzeit/Vollzeit
Lübeck

14.243 Stellen
und 6.553
Arbeitgeber
warten
auf Dich.



Den Sommer mit natürlichem Klang und smarter Technik genießen

ANZEIGE

Juli-Vergleichsaktion bei Schmelzer Hörsysteme: Nulltarif, Akku und Im-Ohr-Hörgeräte.

LÜBECK/OSTHOLSTEIN. Als regional verwurzelter Familienunternehmen hat Schmelzer Hörsysteme den Anspruch, jeden Kunden bestmöglich zu versorgen. Um diesem Versprechen gerecht zu werden, setzt das Unternehmen auf eine breite Produktpalette mit vielfältigen Preis- und Leistungsstufen – für individuelle Bedürfnisse und jedes Budget.

„Unser topmodernes Nulltarif-Hörsystem kommt bei unseren Kunden ausgesprochen gut an“, berichtet Felix Schmelzer, Inhaber von Schmelzer Hörsysteme. „Viele haben es bereits ausprobiert und sich von der beeindruckenden Leistung dieses kompakten Systems überzeugt.“ Christoph Schmelzer ergänzt begeistert: „Unser Nulltarif-Modell übertrifft die Anforderungen der Krankenkassen deutlich – und das bei Bluetooth-Funktionalität. Ob Sie die Stimme Ihrer Liebsten klar verstehen oder in Ihrem Lieblingshörbuch versinken möchten – mit Bluetooth Low Energy werden Audiosignale direkt ins Hörsystem übertragen.“

Natürlich können Hörsysteme zum Nulltarif noch nicht alles, was technisch möglich ist. Wer Wert auf besonders natürlichen Klang oder noch mehr Detailschärfe legt, für den lohnt sich ein Blick auf die Modelle mit Zuhilfenahme. Ob nahezu unsichtbare Im-Ohr-Systeme, leistungsstarke Miniatur-Klangwunder oder intelligente Akku-Hörsysteme – gemeinsam mit den erfahrenen und geschulten Mitarbeitenden von Schmelzer finden Sie genau das Hörsystem, das zu Ihnen passt.

Im Juli lohnt sich der Weg zu Schmelzer Hörsysteme ganz besonders: Profitieren Sie von attraktiven Angeboten rund um moderne Hörsysteme und sichern Sie sich echte Preisvorteile. Beim Kauf eines Nulltarif-Hörsystems erhalten Sie 2 Jahre lang Batterien kostenlos dazu. Entscheiden Sie sich für ein Akku-Hörgerät, ist die passende Ladestation gratis enthalten – zusätzlich gewähren wir Ihnen 5 % Rabatt.

„Auch unsere besonders dezenten Im-Ohr-Hörgeräte er-

freuen sich wachsender Beliebtheit“, erklärt Christoph Schmelzer. „Diese nahezu unsichtbaren Systeme erhalten Sie im Juli ebenfalls mit 2 Jahren kostenloser Batterieversorgung und einem zusätzlichen Preisnachlass von 2 %“.

Ganz gleich, welches Hörsystem zu Ihnen passt – mit unseren Juli-Angeboten sparen Sie bares Geld und erhalten eine hochwertige Ausstattung zum Vorteilspreis. Lassen Sie sich jetzt persönlich beraten und erleben Sie modernes Hören neu.

Fachgeschäfte in Ihrer Nähe:
Lübecker Innenstadt, Holstenstraße 9, Tel: 0451 – 613 058 23
Lübeck Campus Center, Alexander-Fleming-Straße 1, Tel: 0451 – 498 986 86
Stockelsdorf, Ahrensböcker Straße 34-36, Tel: 0451 – 880 515 95
Travemünde, Vorderreihe 8-9, Tel: 04502 – 88 69 900
Schlutup, Mecklenburger Straße 67, Tel: 0451 – 4505 6320
Bad Schwartau, Markttwiete 6, Tel: 0451 – 709 852 50



Betriebsleiter Philipp Becker aus der Filiale im Campus Center in Lübeck, präsentiert die Vielfalt der Hörsysteme.
Foto: Schmelzer Hörsysteme

Thomas Manns Rede „Meine Zeit“ im Mittelpunkt der „Monday Shorts“

LÜBECK. Die Serie „Monday Shorts“ des Theaters Lübeck widmet sich am Montag, 30. Juni, in Kooperation mit dem Buddenbrookhaus der berühmten Rede „Meine Zeit“ von Thomas

Mann, die er 1950 in Chicago hielt und die Herzstück der aktuellen Ausstellung des Buddenbrookhauses „Meine Zeit. Thomas Mann und die Demokratie“ ist. In einem eigens gestalteten

Programm bringen die Schauspieler Rebecca Indermaur und Andreas Hutzl Manns ermutigende politische Gedanken ab 19.30 Uhr auf die Bühne des Theaterrestaurants. Die Rede

wird nicht nur vorgetragen, es werden auch immer wieder Bezüge zur Gegenwart hergestellt, um damit bewusst deren nach wie vor große Aktualität vor Augen zu führen. Der Eintritt ist frei.

STELLENMARKT

KollegIn gesucht!

Gästeberatung in Voll- oder Teilzeit (m/w/d)

Die vollständigen Ausschreibungen findest Du unter www.holsteinischeschweiz.de/jobs

Hansestadt LÜBECK

Wir stellen ständig für alle Stadtteile ein:

Reinigungskräfte (bevorzugt 23,50 Std./Woche)

für den Bereich Gebäudemanagement für die Unterhaltsreinigung in Schulen, Kitas und Verwaltungen.

- Nachtdienst, Nachmittags- und Abenddienst sowie wohnortnaher Einsatz möglich
- mehrere Einsätze am Tag möglich wenn gewünscht
- Unterstützung beim Grundreinigerteam am Nachmittag möglich (mit höherer Entgeltzulage)
- unbefristete Einstellung nach 12 Monaten möglich
- Jahressonderzahlungen (Weihnachtsgeld) garantiert und Leistungsprämien möglich
- Mehrstundenauszahlung oder Freizeitausgleich
- Begrüßungsgeschenk, interkulturelle Arbeitsatmosphäre, Reinigungspläne in Fremdsprachen vorhanden

Entgeltgruppe 1 TVöD - Kennziffer 001 / 2025

Näheres zu den Aufgaben finden Sie unter www.luebeck.de/jobs oder unserem Karriereportal (stadt.luebeckjobs.de).

Mehr Informationen erhalten Sie über reinigungsdienste-gmhl@luebeck.de oder telefonisch unter 0451-1226271, Herr Eiring bzw. unter 0451-1221159, Frau Timm.

Ausdrücklich begrüßen wir es, wenn sich Menschen mit Migrationshintergrund bei uns bewerben.

MATTHIES

Die Nr. 1 für Autoteile, Motorradteile, Werkzeuge, Werkstatt-ausrüstung und Werkstattdienste.

Für unser Lager in **Lübeck** suchen wir ab sofort

Lagermitarbeiter (m/w/d)

in Vollzeit.

Ihre Aufgaben:

- Einlagerung der gelieferten Waren
- Kommissionierung u. Bearbeitung von Sendungen

Wenn wir Ihr Interesse an dieser Tätigkeit geweckt haben und Sie motiviert sind bei uns im Lager tatkräftig mit anzupacken, bewerben Sie sich bei:

Johannes J. Matthies GmbH & Co. KG
Michael Meyer | Telefon: (04 51) 5 80 07-11
E-Mail: m.meyer@matthies.de www.matthies.de

Hausmeister-in für Lübecker Altstadt-
haus gesucht. ☎ 0178/7223300

Fliesenleger mit langjähriger Berufserfah-
rung sucht Arbeit ☎ (0 151) 19 494 889

Wir suchen einen kontaktfreudigen
Frührentner (m/w/d), mit technischem
Verständnis, zur Betreuung unserer SB-
Waschanlage in Stockelsdorf.
☎ 04827-9910, ab Montag

**Putzperle
für Apartmentreinigung
gesucht!**

Normale Reinigungsarbeiten,
jeden Sonntag v. 8:00 – 13:00 Uhr
Lübeck St., nahe Bahnhof,
deutschsprachig, mit Anmeldung
Tel.: 0171 3230252

Eigenes Geld verdienen, Träume verwirklichen!

Wir suchen Zusteller. Der perfekte Nebenjob für junge Leute*.

**wochen
spiegel**

Melde dich unter Telefon: 0451 / 144-1858

*Schüler zwischen 13 und 17 Jahren.

LESERREISEN

Unsere Reisehighlights für Sie!

Alle Reisen inklusive Fahrt im modernen Fernreisebus ab Lübeck, Bad Schwartau, Neustadt und Eutin



2-Tage-Reise

Störtebeker Festspiele auf Rügen

First-Class-Hotel direkt auf Rügen mit HP Festspiele inkl. Eintrittskarte PK 1

Erleben Sie auf der einzigartigen Naturbühne Ralswiek, direkt am Jasmunder Bodden, die Abenteuer des legendären Seeräubers Klaus Störtebeker in einer opulenten Freiluftinszenierung mit über 150 Mitwirkenden, 4 Schiffen, 30 Pferden und einem gigantischen Feuerwerk über der nächtlichen Boddenlandschaft.

Leistungen: • Fahrt im modernen Fernreisebus
• 1 x Übernachtung im First-Class-Hotel auf Rügen
• 1 x reichhaltiges Frühstück vom Buffet • 1 x Abendessen als 3-Gang-Menü oder Buffet • alle Zimmer mit Bad o. DU/WC, Föhn, TV, Safe, Kühlschrank • Eintrittskarte Störtebeker Festspiele PK 1 inkl. Transfer • Aufenthalt in Stralsund auf der Rückfahrt

29.08. – 30.08.2025p.P. im DZ € 269,90
09.09. – 10.09.2025p.P. im DZ € 269,90
12.09. – 13.09.2025p.P. im DZ € 249,90

EZ-Zuschlag € 39,- p.P. im DZ ab € 249,90



2-Tage-Reise

Zum „Polenmarkt“ bei Stettin

mit First-Class-Hotel in Top-Lage

Am ersten Reisetag können Sie nachmittags durch die alte Hansestadt Stettin spazieren. Oder Sie besuchen das riesige Einkaufszentrum „Galaxy“ direkt hinter Ihrem Hotel (Sonntags geschlossen). Am 2. Reisetag geht es direkt nach dem Frühstück zum Polenmarkt in Linken mit preisgünstigen Waren wie Bekleidung, Lebensmitteln, Zigaretten, Haushaltsartikeln usw. Stöbern Sie nach Herzenslust, bis es am frühen Nachmittag wieder zurück in die Heimatorte geht.

Leistungen: • Fahrt im modernen Fernreisebus
• 1 x Übernachtung im Radisson-Blu Hotel • alle Zimmer mit Bad o. DU/WC, TV, Telefon • 1 x großes Frühstück vom Buffet • kostenlose Nutzung des Hotelschwimmbades • Freizeit zum Shopping und Bummeln in Stettin am 1. Tag nachmittags • Besuch des großen Polenmarktes in Linken am 2. Tag vormittags

Bitte beachten: Die City-Tax ist direkt vor Ort zu zahlen.

06.09. – 07.09.2025

EZ-Zuschlag € 39,- p.P. im DZ nur € 129,90



2-Tage-Reise

Internationaler Feuerwerkswettbewerb Hannover

„Feuerwerkswettbewerb“ in den Herrenhäuser Gärten
First-Class-Hotel zentral in Hannover

Zum 350-jährigen Bestehen der Herrenhäuser Gärten lädt der Internationale Feuerwerkswettbewerb 2025 ein. Jeder Abend verspricht ein einzigartiges Erlebnis, bei dem die Zuschauer in die magische Welt der Pyrotechnik eintauchen und die Teams hautnah erleben können.

Leistungen: • Fahrt im modernen Fernreisebus
• 1 x Übernachtung im First-Class-Hotel zentral in Hannover • 1 x reichhaltiges Frühstück vom Buffet
• Eintrittskarte zum Feuerwerkswettbewerb inkl. Hin- und Rücktransfer • große Stadtrundfahrt am 2. Tag mit fachkundiger Reiseleitung • City-Tax

Die Teams: 06.09. Team Italien / 20.09. Team England

06.09. – 07.09.2025 | 20.09. – 21.09.2025

EZ-Zuschlag € 49,- p.P. im DZ nur € 189,90



4-Tage-Reise

City-Schnäppchen: Prag „de Luxe“

Die „Goldene Stadt“ mit Top-Hotel zum Knüllerpreis • Stadtführung inklusive

Voller Geschichten erwartet Sie die 100-türmige Moldau-Metropole, ein Juwel unter den Hauptstädten Europas mit unglaublich historischer Schönheit.

Leistungen: • Fahrt im modernen Fernreisebus
• 3 x Übernachtung im First-Class-Hotel „NH Prague City“ • alle Zimmer mit Bad o. DU/WC, Sat-TV, Föhn, Klimaanlage • 3 x Frühstück vom Buffet • Stadtführung mit fachkundiger Reiseleitung in Prag • viel Freizeit zum Stadt- und Shoppingbummel aufgrund der günstigen Lage Ihres Hotels • City-Tax

gegen Aufpreis p.P. buchbar:

- Besuch der Prager Burg inkl. Eintritt Hauptrunde und Bustransfers, Aufpreis € 29,-
- Moldau-Schiffahrt, Aufpreis € 37,-

11.09. – 14.09.2025

EZ-Zuschlag € 229,- p.P. im DZ nur € 369,90



3-Tage-Reise

„Rhein in Flammen“

„Brennende Burgen“ & spektakuläre Feuerwerke
Feuerwerks-Schiffahrt mit Abendessen vor imposanter Kulisse

Erleben Sie im Schiffskorso den Ausblick auf die faszinierende Kulisse des in Bengelfeuer getauchten Ufers, vorbei an romantischen Ortschaften, Schlössern und Burgen der Region. An Bord wird Ihnen ein Abendessen gereicht, bevor Sie mit dem Schlussfeuerwerk das furiose Finale erleben. Rückfahrt mit dem Bus zum Hotel.

Leistungen: • Fahrt im modernen Fernreisebus
• 2 x Übernachtung im komfortablen Pentahotel Wiesbaden • alle Zimmer mit Bad o. DU/WC, Klimaanlage, TV • 2 x Frühstück vom reichhaltigen Buffet • Stadtführung in Wiesbaden • Führung in der Henkell Freixenet Sektkellerei in Wiesbaden inkl. 1 Glas Sekt • Abendessen am Anreisetag • Schiffahrt „Rhein in Flammen“ ab/bis Oberwesel inkl. Abendessen an Bord • Kurtaxe Wiesbaden

12.09. – 14.09.2025

EZ-Zuschlag € 79,- p.P. im DZ nur € 459,90



2-Tage-Reise

Die Schlager Nacht des Jahres in Berlin

Deutschlands große Schlager-Party mit den absoluten Superstars
First-Class-Hotel in Berlin

Das sensationelle Hit-Feuerwerk mit den Superstars des Deutschen Schlagers wie z.B. Anna-Maria Zimmermann, Eric Philippi, Matthias Reim, Mickie Krause, Olaf der Flipper, Peter Wackel, Vicky Leandros, Vincent Gross uvm. (Stand März 2025)

Leistungen: • Fahrt im modernen Fernreisebus
• 1 x Übernachtung im First-Class-Hotel in Berlin mit gr. Frühstück vom Buffet • Sitzplatz-Eintrittskarte der 3. Kategorie für die Schlager-Starparade inkl. Transfer zur Show und zurück • am 2. Tag: große Stadtrundfahrt in Berlin mit fachkundiger Reiseleitung, anschließend Mittagspause am Potsdamer Platz • City-Tax Berlin

gegen Aufpreis p.P. buchbar:

Eintrittskarte PK 2 € 10,- | Eintrittskarte PK 1 € 20,-

22.11. – 23.11.2025

EZ-Zuschlag € 49,- p.P. im DZ nur € 269,90



Persönliche Beratung & Buchung: ☎ 0 45 21-779 37 91

Reiseveranstalter: Reisebüro Behrens GmbH | 23701 Eutin | Riemannstraße 26
E-Mail: info@behrens-reisen.de | www.behrens-reisen.de

MTZ: 30 Personen, diese muß bis 3 Wochen vor Anreise erreicht sein. Für mobilitätseingeschränkte Personen nicht geeignet. Personalausweis erforderlich.

geometrischer Begriff

poetisch: Hauch

Autorin der „Pippi Langstrumpf“

Teil des Beins

Bodenerhebung

tropisches Nage-tier

tropische Echse

Falschmeldung in der Presse

kernig-gemütlich

dt. Dichter † 1856 (Heinr.)

besitzanzei-gendes Fürwort

Flug-navigator

Misch-sprache der Karibik

Wohn-zimmer

Kfz-Abgas-entgifter (Kw.)

Trinkge-fäß mit verdrehbarem Hals

englisch: nach, zu

sehr bekannt

ablehnendes Wort

höchst-begabte Menschen

Luft der Lunge

unbestimmter Artikel

ener-gisch

Düinge-mittel

süd-amerika-nischer Tanz

Kinder-hilfs-werk der UNO

Abk.: Europa-rat

Deko-ration

Frauen-name

wachsen

höchster militä-rischer Rang

west-afrik. Schutz-amulett

Mutter der Nibe-lungen-könige

Haar-büschel

Raben-vogel

Wett-kämpfer (Mz.)

german. Wasser-jung-frau

Kordeln

erzäh-lende Dicht-kunst

bestürzt

ohne Laut

Fremd-wortteil: Luft

Heilige von Augsburg

Staats-form

Volks-gruppen betref-fend

franzö-sischer Ingenieur (Turm)

Augen-flüssig-keit

Vogel-behau-sung

franzö-sisch: König

ohne Laut

Fremd-wortteil: Luft

Sinfonie Beet-hovens

Fluss durch Nord-italien

starker Zweig

eh. italie-nische Währung (Mz.)

Fluss durch Paris

Abk.: hohl

smart (ugs.)

Hoheits-zeichen

Ausruf der Ver-wunderung

arabi-scher Sack-mantel

kana-rische Insel

starr

Besitz

Buch der Bibel

Begleit-schiff der Marine

Lurch-tier

süd-deutsch: Haus-flur

Verkaufs-schlager

Laub-baum

zu Scher-zen bereit

Zahl-schalter

offi-zieller Ratgeber

Aus-druck d. Überraschung

kurz für: lecker

Stadt in Nord-holland

turkme-nischer Teppich

Vorname der Pianistin Ney

Vor-nehm-tuer

effekt-voller Einfall

höher Fabrik-schornstein

kleine Früchte

Abk.: ultra-violett

Maß der Strom-stärke

Hunde-rasse

Geburts-mal

persön-liches Fürwort (3. Fall)

west-afrika-nischer Staat

Um-gangs-sprache

Oper von Verdi

wind-arm

Not-vorrat

fair, ehrlich

Vogel-nach-wuchs

äußere Erschei-nung (engl.)

eng-lischer Artikel

US-Schau-spieler †, Spencer

Antriebs-schlupf-regelung (Abk.)

ein Kletter-tier

griechi-sche Vorsilbe: neu

englisch, span.: mich, mir

Rufname von Capone

Humus-schicht

Zeit ohne Sonnen-licht

kurz für: eine

Bundes-land von Öster-reich

franz. Filmdol der 60er (Abk.)

ein Problem aus-räumen

Figur in der „Fleder-maus“

Weih-nachts-baum-schmuck

Rut-schig-keit

breit-kremp-liger mexi-kan. Hut

großes Holz-stück

die Fix-sterne betref-fend

Markisen-Hof-Lübeck

Kostenlose Beratung in Lübeck und Umgebung!

Markisen • Sicht- und Sonnenschutz • Rollläden
Terrassendächer • Plissees • Insektenschutz

erfal

Ihr Zuhause, Ihr Insektenschutz!

Die passende Lösung für jedes Zuhause mit unseren maßgefertigten Systemen!

Ahrensböcker Str. 34 - 36 • 23617 Stockelsdorf • 0451 - 88 19 34 65
info@markisen-hof-luebeck.de • www.markisen-hof-luebeck.de

Widder

21.03. - 20.04.

Manchmal verwechseln Sie Sparsamkeit und Geiz: Investieren Sie in die Liebe! Sie blitzen mit einem Plan ab. Nicht frustriert sein! Gehen Sie keine länger bindenden Verpflichtungen ein!

Stier

21.04. - 20.05.

Glauben Sie nicht alles, was Sie durch die rosarote Liebesbrille sehen! Schnelle Entscheidungen verbieten sich diese Woche. Sie beweisen Großzügigkeit. Das lohnt sich!

Zwillinge

21.05. - 22.06.

Im Moment stehen die Flirtsterne schlecht – nicht enttäuscht sein! Beißen Sie die Zähne zusammen, gehen Sie an den Arbeitsplatz! Mit einem Gefallen gewinnen Sie viel Sympathie.

Krebs

22.06. - 22.07.

Intensive Beziehungsdiskussionen stehen an. Es geht ans Eingemachte! Setzen Sie klare Prioritäten, verschieben Sie Unwichtiges. Sie halsen sich Probleme anderer auf, gehen Sie eigene an!

Löwe

23.07. - 23.08.

Flirtlaune für Singles, Kuschelstimmung für Pärchen. Sie holen sich Unterstützung für Ihre Pläne. Gut so. Wer eine Lektion erteilt bekommt, sollte auch etwas draus lernen.

Jungfrau

24.08. - 23.09.

Sie sind spontan. Die Offenheit gefällt Ihrem Partner. Verlassen Sie sich nur auf Menschen, die Sie gut einschätzen können. Sie vermissen Abwechslung. Die kommt nicht von allein.

Waage

24.09. - 23.10.

Freunde helfen Ihnen aus einer emotionalen Sackgasse. Nichts geht Ihnen schnell genug. Achten Sie auf das Tempo der Kollegen! Keine gute Zeit für Sinnsuche – Sie sind zu rastlos.

Skorpion

24.10. - 22.11.

Worte allein sind nicht unbedingt ein verlässlicher Beweis für die Liebe. Ihr Einsatz ist derzeit kaum von Erfolg gekrönt. Nur nicht aufgeben! Gehen Sie mit Infos nicht vorschnell hausieren.

Steinbock

22.12. - 20.01.

Vorsicht: Überlegen Sie, bevor Sie sagen, was Sie denken! Sie drängen sich nach vorn. Das kommt nicht gut an. Ihre überschüssigen Energien sollten Sie mal wieder mit Sport abbauen.

Schütze

23.11. - 21.12.

Mit kleinen Aufmerksamkeiten halten Sie das Liebesfeuer am Lodern. Trotz mangelnder Konzentration: Sie haben eine kreative Phase! Neidgefühle? Ein guter Anlass für Ehrgeiz!

Wassermann

21.01. - 19.02.

Ihr ausgeglichenes Liebesleben gibt Ihnen derzeit viel Selbstvertrauen. Lassen Sie Ihrem Ehrgeiz freien Lauf: Der Erfolg wartet. In der Mitte der Woche bietet sich eine gute Chance – zugreifen!

Fische

20.02. - 20.03.

Sie sind im Moment der ruhende Pol in der Partnerschaft. Ihre Aufgaben erledigen sich zur Zeit fast von selbst. Sie haben genug Kraft, um anderen zur Seite zu stehen.

G F G F G E A A T A A A A A G E N T L E M A N W E I S S B L E C H B I B B E R N O B U N R E N T A B E L H A G E R E T U B E I R R E A L A K T L U E B E L F L A U S E N H E R B S T T S L A W E B B A L U I R E E M E I N T K A K A O I A E R O B I C N S I I C D E K O R U N G E R N T O R H A E U F I G T H E O R I E B L E N D E N D K I R S C H S A F T

Lösungen der Vorwoche

5 4 1 2 3 6 7 9 8

7 3 8 4 9 5 1 2 6

9 6 2 1 8 7 5 3 4

4 2 9 5 7 8 6 1 3

6 5 7 9 1 3 4 8 2

8 1 3 6 2 4 9 5 7

2 7 5 8 6 1 3 4 9

3 9 4 7 5 2 8 6 1

1 8 6 3 4 9 2 7 5

LÜBECK + OSTHOLSTEIN

WIR BRINGEN DIE NEWS!

WOCHENSPIEGEL

Lübeckerin bei „Das große Backen“ dabei

Konditormeisterin Caroline Lauth hat bei Wettbewerb für Profis mitgemacht – Ab 2. Juli auf Sat.1.

LÜBECK. Caroline Lauth liebt die Herausforderung. Deshalb kribbelte es ihr auch in den Fingern, als sie von diesem Wettbewerb erfuhr: „Das große Backen – Die Profis“ sollte in eine neue Runde gehen. Die Konditormeisterin aus Lübeck bewarb sich – und bekam die Zusage.

Die Dreharbeiten sind inzwischen abgeschlossen, und bald strahlt Sat.1 die Show aus. Auch in dieser Staffel wurden den Teilnehmenden – acht in diesem Fall – ganz besondere Back-Aufgaben gestellt, die sie in einer bestimmten Zeit bewältigen mussten. Und auch dieses Mal wurden alle fertigen Stücke bewertet, nach Aussehen und nach Geschmack.

Jetzt kann die 32-Jährige, die bei der Marzipan-Fabrik Lubeca arbeitet, locker darüber erzählen. Aber vor Ort? „Da war ich schon ziemlich nervös“, sagt sie. Schließlich waren die ganze Zeit Kameras auf sie gerichtet, das TV-Team hat all ihre Schritte beim Backen gefilmt. Unter Druck arbeiten, das kann sie wohl, meint sie. „Aus dem Alltag eines Konditors ist man daran gewöhnt. In Backstuben läuft ja auch nicht immer alles nach Plan. Da muss man immer wieder improvisieren.“

Doch dieser Wettbewerb war noch einmal eine andere Nummer. Schließlich waren da ja auch



Stellt sich gern Herausforderungen – die Konditormeisterin Caroline Lauth aus Lübeck mit einer selbstgebackenen Torte. Ursprünglich kommt die 32-Jährige aus Ratzeburg.
Foto: Lutz Roeßler

die bekannten Gesichter wie Moderatorin Enie van de Meiklojjes. „Es war schön, sie zu treffen. Ich war aber noch etwas aufgeregter, die Juroren kennenzulernen.“

Bettina Schliephake-Burchardt, Christian Hümb's und Günther Koerffer sind immerhin in der Fachwelt sehr bekannte Konditoren. Für Caroline Lauth

eine besondere Erfahrung, die sie sicher genauso in Erinnerung behalten wird wie ihre Zusammenarbeit mit einem anderen bekannten Konditor.

Ursprünglich kommt die 32-Jährige aus Ratzeburg, nach ihren Ausbildungen in Aachen und Köln zog es sie dann aber für ein Jahr nach New York. Auch da sollte es schon eine Herausforderung

sein. „Ich wollte unbedingt bei Dominique Ansel arbeiten“, sagt sie – und meint damit den berühmten französischen Konditor aus New York. „Er ist vor allem für seine Erfindung von Cronuts bekannt, eine Mischung aus Croissant und Donut.“ Ohnehin sei er sehr innovativ, probiere viel Neues aus – genau das Richtige für Caroline Lauth.

Nach der Zeit in Amerika zog es sie dann nach Lübeck, wo sie heute beim Hersteller von etwa Marzipanrohmassen oder auch Schokoladenkuvertüren für die Weiterverarbeitung arbeitet. Für den Wettbewerb hatte sie allerdings extra ihre Stunden reduziert, um sich ausreichend darauf vorzubereiten. Neben spontan gestellten Aufgaben haben die Teilnehmer nämlich auch einige Aufgaben im Vorfeld erhalten.

Und dann war es so weit: Die Dreharbeiten in Berlin starteten. Dafür durfte die Lübeckerin nach der etwa dreimonatigen Vorbereitungszeit besondere Utensilien mitnehmen. „Basics werden dort gestellt, aber ich habe zum Beispiel eine Airbrush-Pistole mitgenommen, für die ich wiederum auch einen Kompressor brauchte. Da kam einiges an Gepäck zusammen“, sagt sie und lacht.

Ob sich das am Ende auszahlt hat? Das müssen alle, die es wissen wollen, schon selbst sehen. Denn wie weit die Lübeckerin bei „Das große Backen – Die Profis“ gekommen ist oder ob sie sogar als Siegerin und damit auch mit 10.000 Euro Preisgeld sowie dem goldenen Cupcake herausging, das darf sie noch nicht verraten. Die erste Folge wird am Mittwoch, 2. Juli, ab 20.15 Uhr auf Sat.1, ausgestrahlt.

ABF

In den Ferien Fechten lernen

LÜBECK. Für Kinder von sieben bis 13 Jahre bietet der Hanseatische Fechtclub Lübeck in den Sommerferien zwei Schnupperkurse an. Wer Neues ausprobieren möchte und sich für diesen interessanten Kampfsport interessiert, kann hier erste Schritte in der Fechtwelt erleben. Neben spielerischem Training wird auch eine Einführung in Technik und Ausrüstung mit professioneller Betreuung von erfahrenen Trainern geboten. Die Kurse finden vom 29. bis 31. Juli und vom 5. bis 7. August jeweils von 10 bis 13 Uhr in der Sporthalle der Berend-Schröder-Schule, Langer Lohberg 24, statt. Die Gebühr beträgt 25 Euro pro Kurs. Anmeldung bei Friederike Janshen: trainer@fechten-hl.de, Tel./WhatsApp 0172 8494433

Tango-Messe in der Kirche St. Gertrud

LÜBECK. Am Sonntag, 29. Juni, um 17 Uhr laden die Kirchengemeinden St. Gertrud und Mari-Brandenbaum in die St.-Gertrud-Kirche am Stadtpark zu einem besonderen Konzert ein: Die Tango-Messe des argentinischen Komponisten Martin Palmeri wird von der Kantorei in St. Gertrud und dem Kammerchor Voca-pella aufgeführt. Dazu wird die Bandoneonspielern Antje Steen aus Hamburg erwartet. Julia Hallmann, Mezzosopran, und Olga Mull am Klavier sind die weiteren Solisten, die von der Sinfonietta Lübeck unter der Leitung von KMD Peter Wolff begleitet werden. Der Eintritt kostet 15 Euro an der Abendkasse, die ab 16.15 Uhr geöffnet ist.

EINKAUFEN
MIT DER

BESTPREIS
GARANTIE

KNUTZEN
HOME

knutzen-home.de

Die mit dem **grünen** Haus

Parkett ab 39⁹⁹ € · Parkett ab 39⁹⁹ € · Parkett ab 39⁹⁹ € · Parkett ab

UVP 56⁹⁹

39⁹⁹

Preis pro m²

PARKETT
HIGHLAND
EICHE PURE

UVP 56⁹⁹

39⁹⁹

Preis pro m²

PARKETT
HIGHLAND
EICHE NATUR

UVP 57⁹⁹

39⁹⁹

Preis pro m²

PARKETT
BERGEICHE
WEISS

PARKETT LODGE

Landhausdiele, Eiche pur
geölt, 22x220x1,5 cm,
Fuge: 4V, Oberfläche
gebürstet, Nutzschicht: 4 mm

Preis pro m²

UVP 74,-

54⁹⁹

Nature

Art.-Nr. 4051190

Pure

Art.-Nr. 4051347

PARKETT SMALLGADE

Landhausdiele zur schwimmenden oder
verklebten Verlegung geeignet, auch
bei Fußbodenheizung und Belüftungs-
anlagen, 14,8x186x1,4 cm

UVP 52⁹⁵

39⁹⁹

Preis pro m²

KNUTZEN HOME Lübeck

Osterweide 14 · Telefon 0451 50 49 060

KNUTZEN HOME Eutin

Industriestr. 12a · Telefon 04521 79 56 00

KNUTZEN HOME Oldenburg in Holstein

Am Voßberg 8 · Telefon 04361 50 63 90

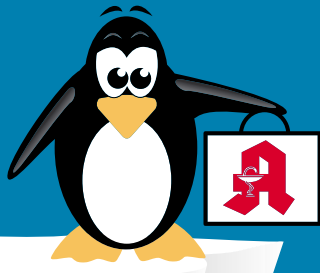
Technische Änderungen, drucktechnische Farbabweichungen und Irrtümer vorbehalten. Abholpreis in Euro inkl. gesetzl. MwSt., solange der Vorrat reicht.

Verwaltung: Knutzen Teppich-Hof GmbH, Parkallee 16, 24782 Büdelsdorf

Qualität
zertifiziert gemäß
DIN EN ISO 9001:2015

PINGUIN APOTHEKEN

EISKALT
REDUZIERT*



MÜSSEN WIR BESTELLEN - KENNEN WIR NICHT - 99,85% AUF LAGER*

Cetirizin Ratiopharm

50 Tabl.



54 %
gespart

statt ~~21,79 €~~

9.95*
€

Vichy Nutrilogie 1

50 ml



27 %
gespart

statt ~~24,50 €~~

17.95*
€

I = 359 €

Paracetamol ratiopharm

20 Tabl.



65 %
gespart

statt ~~3,99 €~~

1.38*
€

Dulcolax Dragees

100 Stck.



26 %
gespart

statt ~~22,90 €~~

16.90*
€

Talcid

50 Kautabl.



25 %
gespart

statt ~~19,99 €~~

14.99*
€

Kytta Schmerzsalbe

150 g



31 %
gespart

statt ~~28,82 €~~

19.82*
€

kg = 132,13 €

+ größte Auswahl*
+ bestens beraten
+ keine Einheitsmedizin
= einfach in guten Händen!



PINGUIN APOTHEKEN

Inhaber Jörg Ortmann e. K.

Aspirin plus C

40 Brausetabl.



26 %
gespart

statt ~~22,99 €~~

16.99*
€

Rufen Sie uns an oder bestellen Sie unter: www.pinguinapotheke24.de

*Für alle Produkte gilt zu Risiken u. Nebenwirkungen fragen Sie Ihren Arzt oder Apotheker - Dieser Preis gilt nach den gesetzlichen Bestimmungen, wenn diese Arzneimittel zu Lasten der gesetzlichen Krankenkassen abgegeben werden - Gilt nicht für verschreibungspflichtige Arzneimittel.

Angebote gültig vom 28.06.2025 - 05.07.2025

Am Hauptbahnhof/
ZOB
Konrad-Adenauer-Str. 1
Tel.: 0451/82966

Im Hochschulstadtteil /
Im Campus
Alexander-Fleming-Str. 1
Tel.: 0451/292 896 66

In der Mühlenstraße
Südl. Altstadt
Mühlenstr. 37
Tel.: 0451/707 510 10

In der Königstraße
auf 2 Etagen / EG + 1. OG
Königstr. 59-63
Tel.: 0451/292 75 55

IMMOBILIENMARKT

IMMOBILIENVERKAUF

EIGENTUMSWOHNUNGEN

HÄUSER

GRUNDSTÜCKE

ESPLANADE IMMOBILIEN
info@esplanade-immobilien.de
Tel.: 0451-7907190



Obertrave-Wasserblick | Fahrstuhl | Historischer Altbau
Bezugsfreie ETW in bester Innenstadtlage mit Balkon

zwei Einheiten, als eine Einheit oder auch separat nutzbar, Wohnfläche: ca. 138 m² / ca. 60 m², Hausgeld gesamt: ca. 576,- €, Baujahr: ca. 1899, 6 Zi. / 2 Zi., 1 Vollbad, 1 Duschbad, 2 Gäste-WCs, 2 Balkone, Stuck, Fischgrätparkett, Dielenböden, Energieausweis lt. Gesetzgeber nicht benötigt (Denkmalschutz)
KP 1.195.000,- €

Kontaktieren Sie uns gerne!



Bargfeld-Stegen

Exkl. Penthouse-Wohnung m. großz. Raumgestaltung, ca. 117 m² Wohnfl., 4 Zi., barrierefr. Zugang, hochw. EBK inkl. Markengeräten, zwei Badezimmer, helles Wohn- u. Esszimmer, HWR, Smart-FBH, PKW-SP f. 8.500,- € erwerbbar, Bj. 2014, V: 52,4 kWh/(m²a), Kl: B, Strom-WP, KP: 488.000€, 0451-8009410 / von-wuelfing-immobilien.de

Top-Objekt der Woche



Kostenlose Marktwertermittlung:
www.unser-immobilienwert.de

Kleines Paradies in 1. Reihe in Hafkrug
1 Zim., 32 m² Balk., Stellpl., Bj. 1983, EnB, 229,5 kWh/(m²a), G, Elektro, **229.000 €** (zzgl. 3,33% inkl. MwSt. Käuferprov.)
moellerherm-immobilien.de 0800-77 16 100

Persönlich gut beraten
MÖLLERHERM IMMOBILIEN

Lübeck - St. Gertrud

4-Zi.-ETW in beliebter Lage, ca. 104 m² Wfl., 4 Zi., heller Wohnbereich, modernisiertes WB, EBK inkl. E-Geräten, Gäste-WC, Südbalkon, Kellerraum, Garagen-SP, Bj. 1974, V: 176 kWh/(m²a), Kl: F, Öl-ZH, KP: 235.000€, 0451/8009410 / von-wuelfing-immobilien.de

Sierksdorf

Moderne, möblierte ETW, ca. 50 m² Wohnfl., 2 Zimmer, heller Flur, offene EBK, mod. WB, WZ mit Ethanol-Kamin, hochw. vergl. Balkon, Ferienverm. mögl., Bj.1971, B: 157,1 kWh/m² p.a., Kl. E, FW-FW, KP: 155.000€, 0451-8009410 / von-wuelfing-immobilien.de

Maisonette in Laboe!

Tolle Maisonette-Wohnung mit freiem Blick auf die Kieler Förde! 2 Zimmer, ca. 52 m² Wohnfl., Einbauküche, Duschbad, 2 Balkone, Kellerraum, Garagenstellplatz, Bj. 1987, V: 139,44 kWh/m² p.a., Gas-ZH, Kl. E, Kaufpreis 295.000,-€, Tel. 0431-58092560
www.von-wuelfing-immobilien.de

ESPLANADE IMMOBILIEN
info@esplanade-immobilien.de
Tel.: 0451-7907190



Traveblick Balkon, Stellplatz, freie Lieferung ETW direkt an der Vorderreihe

ca. 66,62 m² Wohnfläche, MEA 597/10.000Stel., Hausgeld 540,- € inkl. Instandhaltung, Baujahr ca. 1965, 3 Zimmer, Vollbad + Gäste WC, Balkon, 1 Außenstellplatz, Keller, Dachboden, Verbrauchsausweis, Gaszentralheizung, D, 122,9 kWh/(m²a)
KP 310.000,- €

Kontaktieren Sie uns gerne!



Ihr Traum am Meer – 3-Zi.-Maisonette-ETW in Niendorf!
Toplage im Küstenort, ca. 100 m vom Strand entfernt, 2. Stock, ruhige und gepflegte Wohnanlage, ca. 70 m² Wfl., 3 Zi., Wannenbad mit Fenster, sonniger Balkon, Tiefgaragenstellplatz, Abstellraum, Fahrrad- und Hobbyraum. EVA: 82,60 kWh/(m²a), Gas, C, Bj. 1995
396.000,- € zzgl. Courtage

loose firmengruppe ivd
Immobilien seit 1982
04503 881200 www.loose-immo.com

Ratzeburg

Komplett renovierte 4-Zi.-Wohnung m. Südbalkon! Ca. 84 m² Wfl., 1. OG, mod. EBK, stilvolles Bad & Gäste-WC, Glasfaser, Keller & Dachboden, freie Stellplätze, Bj. 1966, V: 151,2 kWh/(m²a), Kl: E, FW-FW, KP: 295.000,- € 0451-8009410 von-wuelfing-immobilien.de

loose firmengruppe ivd
Immobilien seit 1982
045 03/7074470 www.loose-immo.com

Erdgeschoss - 2 Zimmer - Kleiner Garten in Pansdorf
wenige km von der Ostsee entfernt, gute Infrastruktur, ca. 53 m², 2 Zimmer, geräumiger Kellerraum, Wäsche- und Fahrradraum, Sonnenterrasse, Stellplätze am Haus EBA: 151,80 kWh/(m²a), Gas, E, Bj. 1980
168.000,- € zzgl. Courtage

Unikat in Mölln!

Lichtdurchflutete 4-Zi.-Whg. in zentraler und naturnaher Lage – Innenstadt mit Bahnhof, Wald und Seen fußläufig erreichbar, Entrée m. Garderobe, WZ / EZ mit Marmorkamin, ger. EBK, DG-Schlafzimmer m. gr. Dachfenster, VB mit FBH, Süd-Loggia, Keller- u. Dachbodenabstellraum TG-Stellplatz optional, Bj. 1986, V: 89 kWh/m² p.a., Kl: C, Gas-ZH, KP: 375.000,- € 0451-8009410 von-wuelfing-immobilien.de

HÄUSER

MARKS IMMOBILIEN SEIT 1989

3-Zimmer Erdgeschoss Eigentumswohnung in Lübeck-Travemünde
67m², 3-Zimmer, Bj. 1982, Gaszentralheizung 2003, EnV, 129kWh/(m²a), D, **€ 450.000**
www.marks-immobilien.de - T. 0451-32266

DHH, Scharbeutz, ruhige Sackgassenlage, ca. 900 m v. Strand, BJ 2016, 120 m² Wfl., von privat, 650T€ VHB.
04503/7942531

ESPLANADE IMMOBILIEN
info@esplanade-immobilien.de
Tel.: 0451-7907190



Modernisiertes Altstadtthaus an der Obertrave mit Dachterasse und Blick auf den Lübecker Dom

ca. 155 m² Wfl., 91 m² Grdst., 7 Zi., Bj. ca. 1806, 3 Etagen, umfangreich in den vergangenen 5 Jahren modernisiert, 2 Duschbäder, EBK, 2 Kaminöfen, Innenhof, Gasheizung (Bj. 2024), Denkmalschutz, Energieausweis lt. Gesetzgebung nicht erforderlich
KP 775.000,- €

Kontaktieren Sie uns gerne!



Eigenheim in Sicht?
Gemeinsam verwirklichen wir Ihr Traumhaus ganz nach Ihren Vorstellungen!



CONTRACT Vario
Endlich zuhause!
TRAUMHÄUSER SEIT 1996

contract-vario.de
04505 5805-0
contractvario

Zu den Gründen 14 | 23623 Ahrensböök-Dakendorf

Top-Objekt der Woche



Kostenlose Marktwertermittlung:
www.unser-immobilienwert.de

Wohnensemble am See in Eutin-Fissau
2 WE, 90 + 44 m², 2918 m² Grundstück., Bj. 1877, EnB, 403 kWh/(m²a), H, Öl, **389.000 €** (keine Käuferprov.)
moellerherm-immobilien.de 0800-77 16 100

Persönlich gut beraten
MÖLLERHERM IMMOBILIEN

Bäk

Charmantes EFH mit Einlieger-Whg., ca. 160 m² Wohnfl. inkl. ca. 73 m² ELW, ca. 861 m² Eck-Grundstück, 8 Zi., Küche m. E-Geräten, Wohnzi. / Esszi. m. Terrassenzugang, DB, Teilkeller, BJ 1973, B: 272,3 kWh/m² p.a., Kl. H, Gas-ZH, KP: 265.000,- € 0451-8009410 von-wuelfing-immobilien.de

Gepflegtes RH in HL...

m. 110 m² Wohnfläche, 4 Zi., helle Landhausküche, Wohnzimmer m. Gartenzugang, VB, VK m. HWR, Hobbyraum u. DB, Garage, ca. 185 m² Grdst., Bj. 1973, B: 224,48 kWh/(m²a), Kl: G, Gas-ZH, KP: 300.000,- € 0451-8009410 / von-wuelfing-immobilien.de

Klinkerbungalow, BJ. 2016, HLH, ca. 110m² Wohn- u. Nutzfl., Komplett möbliert (Haus u. Garten), Ruhige Wohnlage im Neubaugebiet. Wintergarten, Carport u. Gartenlaube. Liebevoll angelegtes Grundstück. Teilweise Ostsee- u. Fehmarnblick. Kurzfristig frei. Bitte nur ernstgemeinte Anfragen. Privatverkauf VB 749.000€ ☒ Z1 4095522

Stockelsdorf

EFH in ruhiger Lage, ca. 130 m² Wohnfl. auf ca. 757 m² Grundstück, 5 Zimmer, gr. EBK m. Essbereich, ger. WZ mit Kamin, Kinderzi. m. Zugang zur überdachten Terrasse, SZ mit Echtholzparkett, Wannenbad, Garage u. SP, Bj. 1964, B: 236,7 kWh/m² p.a., Kl. G, Gas-Heizung, KP: 375.000,- €, 0451-8009410 / von-wuelfing-immobilien.de

Lübeck - Eichholz

Großzügiges Reihenhedhaus auf ca. 529 m² Grundstück, ca. 145 m² Wohnfl., 7 Zi., ger. WZ, helle Küche, gr. Flur m. Kamin, VB, Gäste-WC, ausgb. DB m. 2 Zi. u. Du.-Bad, VK, Terrasse, Garage, Bj. 1975, B: 195,1 kWh/(m²a), Kl: F, Gas-ZH, KP: 480.000,- €, 0451-8009410 / von-wuelfing-immobilien.de

ESPLANADE IMMOBILIEN
info@esplanade-immobilien.de
Tel.: 0451-7907190



Exklusive Designvilla mit Blick über die Boddenlandschaft bis zur Insel Rügen

Wohnfl. ca. 490 m², Grdst. 6.300 m², Bj. 2009, 6 Zimmer, 2 Designbäder, Premium-Einbaugeräte von Gaggenau, umlaufende Holzterrasse mit Seeblick, Indoor-Schwimmbad, Natursteinböden/Eichendielen mit Fußbodenheizung, hochwertige Sicherheits- und Steuerungssysteme, 8 Stellplätze, Gasheizung, Bedarfsausweis, C, 83 kWh (m²a)
KP 2.950.000,- €

Kontaktieren Sie uns gerne!



ESPLANADE IMMOBILIEN
info@esplanade-immobilien.de
Tel.: 0451-7907190



Ideal zur Selbstnutzung oder Vermietung Traumhaftes Ganghaus auf der Altstadtinsel

ca. 55 m² Wfl., 44 m² Grdst., 2 Zi., Bj. ca. 1900, Duschbad, EBK, freie Lieferung zum 31.08.2025, Sichtbalken, Denkmalschutz: nein, herrliche Lage nahe der Untertrave und des Hansemuseums, Gas-Brennwerttherme (Bj. 2015), Bedarfsausweis, D, 117,2 kWh/(m²a)
KP 260.000,- €

Kontaktieren Sie uns gerne!



Siek

Vielseitiges EFH m. Einliegerwohnung & verm. Gewerbeeinheit! Ca. 158 m² Wfl., ca. 1.064 m² Grundstück, 7 Zi., separate 3-Zi-ELW, separate verm. Gewerbeeinfl. m. ca. 78 m², mod. EBK, Kaminofen, Terrasse, Vollkeller, Bj. 1980, fortl. modernisiert (Dach 2012, Heizung 2015, Bad 2022), V: 148,3 kWh/(m²a), Kl: E, Gas-ZH, KP: 650.000,- € 0451-8009410 von-wuelfing-immobilien.de

Lübeck - St. Jürgen

Lichtdurchflutete Architekturvilla in begehrtter Lage v. St. Jürgen. Ca. 295 m² Wohnfl., insg. 6,5 Zi., Wohn-/ Essber. m. Kamin, offene Designer-Kü., 3 - 4 SZ, 2 exkl. DB, ein Ensuite-Masterbad m. Sauna, , 2 großz. Balkone, Südtterrasse, ca. 1.057 m² Grdst., Garage, Bj. 2022, B: 91 kWh/m² p.a., Kl. C, Gas-ZH, KP: 2.200.000€, 0451-8009410 von-wuelfing-immobilien.de

Rarität mit Traveblick!

Malerisches Altstadtthaus in Top-Zustand und 1a-Lage, ca. 90 m² Wohnfl. auf 4 Zi., ca. 30 m² wohnl. ausgb. Nutzfl., Wohnküche, DB, WB m. Traveblick, First erneuert 2024/2025, Fenster fachger. überarbeitet, zul. renoviert in 2024, ca. 42 m² Grdst., Bj.1306, Denkmalschutz, KP: 470.000,- €, 0451-8009410 / von-wuelfing-immobilien.de

Reinfeld

Charmantes Stadthaus mit sonnigem Grundstück, ca. 165 m² Wohnfläche, ca. 291 m² Grundstück., 6 Zimmer, funktionale Küche, 2 Bäder, Gäste-WC, Wintergarten, Terrasse mit Blick ins Grüne, Balkon, Gartenhaus, Stellplatz, Bj. 1990, V: 16,6 kWh/(m²a), Kl: E, Gas-ZH, KP: 395.000,- € 0451-8009410 von-wuelfing-immobilien.de

GRUNDSTÜCKE

Badendorf

Grundstück in Südlage am Feld, 1.247 m² (18x70), Altbestand zum Abriss, 250.000€ direkt und provisionsfrei.
☎ 0177-8376343

wochen spiegel

Geschäftsleitung: Björn Bothe & Adrian Schimpf
Leiter Media-Vermarktung: Marco Schümann

Anzeigenabteilung: Tel. 04 51/1 44-12 00
Privatanzeigen: Tel. 04 51/1 44-11 11
e-mail: wochenspiegel.anzeigen@LN-luebeck.de

Zustellung: kostenlos, sonnabends
Lübecker Wochenspiegel Zustell GmbH
Telefon: 04 51/1 44-18 26

Gesamt-Druckauflagen:
Ausgabe Lübeck 95.985
Ausgabe Bad Schwartau / Stockelsdorf 26.805
Ausgabe Lübecker Buch 16.650
Ausgabe Eutin / Malente 17.810
Gesamtauflage 157.250

Wochenspiegel Verlag: Lübecker Nachrichten Media GmbH
Herrenholz 12, 23556 Lübeck

Druck: A. Beig Druckerei und Verlag GmbH & Co. KG
Damm 9-19
25421 Pinneberg

www.wochenspiegel-online.de
Redaktionsleitung: Sabine Goris
Redaktion:
Tel. 04 51/1 44-17 81
e-mail: wochenspiegel.redaktion@LN-luebeck.de

Anzeigenschluss: Dienstag 15.00 Uhr
Redaktionsschluss: Dienstag 16.00 Uhr

Zurzeit gilt die Anzeigenpreisleiste Nr. 50 vom 01. Januar 2025

Mitglied im

NORD BLOCK
Bundesverband Deutscher Anzeigenblätter

BVDA
Bundesverband Deutscher Anzeigenblätter

ADA
Anzeigenblätter

Falls Sie dieses Produkt nicht mehr erhalten möchten, bitten wir Sie, einen Werbeverbotsaufkleber mit dem Zusatzhinweis - „bitte keine kostenlosen Zeitungen“ an ihrem Briefkasten anzubringen.
Weitere Informationen finden Sie auf dem Verbraucherportal
www.werbung-im-Briefkasten.de

Mölln

Zentrales Baugrundstück mit ca. 583 m² Grundstücksfläche, Bebauung gemäß §34 BauGB, unerschlossen, Hinterlandlage, KP: 160.000,- €, ☎ 0451-8009410 von-wuelfing-immobilien.de

ANLAGEOBJEKTE

ESPLANADE IMMOBILIEN
info@esplanade-immobilien.de
Tel.: 0451-7907190



Denkmalgeschütztes Mehrfamilienhaus mit 5 Wohneinheiten im Herzen der Lübecker Altstadtinsel

ca. 386 m² Wfl., ca. 419 m² Gesamtfl., 180 m² Grdst., Bj. ca. 1300, JNKM IST ca. 62.940,- €, vollständig vermietet, ca. 2002 komplett modernisiert, Gotthlandplatten, Wintergarten, z. T. Fußbodenheizung, Energieausweis lt. Gesetzgebung nicht benötigt
KP 1.275.000,- €

Kontaktieren Sie uns gerne!



Kiel...

MFH in begehrter Lage, 5 WE (3 und 4 Zimmer-Wohnungen) auf 5 Etagen, Wohnfl. ca. 360m², Grdst. ca. 379m², Holzdielen, Mieteinnahmen (Warmmiete) betragen ca. 63.000,€ p.a., Bj. 1890, V: 134,4 kWh/m² p.a., Kl. E, Gas-Heizung, KP 900.000,- € 040-24827100, www.von-wuelfing-immobilien.de

ESPLANADE IMMOBILIEN
info@esplanade-immobilien.de
Tel.: 0451-7907190



Innenstadt-Obertrave Top modernisiertes Mehrfamilienhaus mit Balkonen in bester Innenstadtlage

6 Einheiten, Grdst. 133 m², Wohnfl. ca. 296 m², Bj. ca. 1900, JNKM IST ca. 46.560,- €, Modernisierungen: Leitungen, Elektrik, Heizungen, Fenster, Küchen & Bäder, Gaszentralheizung, Bedarfsausweis, D, 115 kWh (m²a)
KP 1.050.000,- €

Kontaktieren Sie uns gerne!



IMMOBILIENMARKT

IMMOBILIENVERKAUF

ANLAGEOBJEKTE



info@esplanade-immobilien.de
Tel.: 0451-7907190



Faktor: 15-fach | Lübeck-Innenstadt
Mehrfamilienhaus mit 10 Wohneinheiten

Gesamtfläche: ca. 595 m², vermietbare Fläche: ca. 510 m². Grundstücksfl.: 148 m², JNKM IST ca. 71.280,- €, 10 Wohneinheiten, vollständig vermietet, denkmalgeschützt, Vollkeller, Bj. ca. 1900, Gaszentralheizung, Energieausweis nicht erforderlich
KP 1.075.000,- €

Kontaktieren Sie uns gerne!

Dir. am Ostseestrand!

Stilvolle Bädervilla mit 6 WE in erster Strandreihe, insg. ca. 430 m² Wohnfl., 3 vollausgest. Whg., 3 Kl. Apptm. m. Pantry-Kü., Ausbaures. im DG, je 2 Terr. u. Blk., unverbauter 180° Ostseeblick, 2003 kernsaniert u. energetisch mod., Bj. 1908, B: 146,3 kWh/(m²a), Kl: E, Gas-ZH, KP: 2.250.000,-€, 0451-8009410 / von-wuelfing-immobilien.de



info@esplanade-immobilien.de
Tel.: 0451-7907190



Faktor: 14-fach / KP pro m²: 1.572,-€
Wohn- und Geschäftshaus in zentraler Lage zwischen Hauptbahnhof und Ziegelstraße

ca. 1.135,13 m² Gesamtfläche, ca. 666,15 m² Wfl., ca. 273,98 m² Gewerbefl., 588 m² Grdst., JNKM IST ca. 124.153,20 €, 12 Wohneinheiten, 6 Gewerbeeinheiten, vollvermietet, Außenstellplätze Bj. ca. 1954, Gaszentralheizung, **Wohnteil:** Verbrauchsausweis, E, 139,00 kWh, **Nicht-Wohnteil:** Verbrauchsausweis, Endenergieverbrauch Wärme: 165,3 kWh / Endenergieverbrauch Strom 152,2 kWh
KP 1.785.000,- €

Kontaktieren Sie uns gerne!

IMMOBILIENKAUFGESUCHE

EIGENTUMSWOHNUNGEN

Altbauwohnung ges.!

Für einen erfolgreichen Historiker su. wir eine stilgetreue, charmante 3-Zi.-Altbauwhg. in der Lübecker Altstadt. Balkon u. Stellplatz wünschenswert. KP bis ca. 750.000 €. ☎ 0451-8009410 www.von-wuelfing-immobilien.de

EG-Wohnung m. Garten!

Seniorenehepaar mit kleinem Hund sucht Eigentumswohnung im EG mit kleinem Gartenanteil in HL oder Bad Schwartau. Ruhige Lage bevorzugt. KP bis ca. 400.000 €. ☎ 0451-8009410 www.von-wuelfing-immobilien.de

ETW mit Stellplatz ges.!

Junge Pendlerin sucht eine 2-Zimmer-ETW mit Balkon und Stellplatz in Lübeck - St. Jürgen oder in Uninähe. KP bis ca. 320.000 € ☎ 0451-8009410 www.von-wuelfing-immobilien.de

HL - St. Gertrud ges.!

Für eine alleinstehende Dame suchen wir gelegen in Lübeck St. Gertrud eine 2-3 Zimmer Whg. mit Balkon o. Terrasse bis ca. 520.000,- € KP. 0451-8009410 / von-wuelfing-immobilien.de

Innenarchitektin sucht!

Für eine kreative Singlefrau ohne Kinder suchen wir eine 2-3 Zi. Eigentumswohnung ab ca. 70 m² mit gehobener Ausstattung, Balkon oder Terrasse und Stellplatz in guter Lage von Travemünde, fußläufig zum Strand. KP je nach Lage und Ausstattung. 0451-8009410 von-wuelfing-immobilien.de

EIGENTUMSWOHNUNGEN

Wir suchen laufend...
Eigentumswohnungen & Immobilien jeder Größe
Tel. 0451 - 610 30 40
Arnimstr. 29 a, 23566 Lübeck
www.grohmann-immobilien.de



IMMOBILIEN SEIT 1978

Modern & stadtnah ges.!

Junges Paar sucht moderne 3-Zimmer-ETW mit Balkon und Aufzug in HL-St. Lorenz oder HL-Mitte. Kaufpreis je nach Lage und Zustand. ☎ 0451-8009410 / von-wuelfing-immobilien.de

HÄUSER

Bad Schwartau ges.!

Kleine Familie mit zwei Schulkindern sucht eine großzügige DHH oder ein EFH mit Garten und mindestens 4 Zimmern in Bad Schwartau. Vorzugsweise mit guter Anbindung an die öffentlichen Verkehrsmittel. ☎ 0451-8009410 www.von-wuelfing-immobilien.de

BUNGALOW GESUCHT : Ehepaar aus Delingsdorf sucht Bungalow im Umkreis bis 10 km. Gerne mit sonnigem Garten. KP bis € 550.000,-. ☎ 04102-8243050 www.kriechimmobilien.de

Bungalow in HL ges.!

Sympathisches Seniorenehepaar su. barrierefr. Bungalow m. Garage u. Terrasse in St. Gertrud o. St. Jürgen KP je nach Lage und Zustand. 0451-8009410 www.von-wuelfing-immobilien.de

DHH in Sackgassenlage!

Für ein frisch verheiratetes Ehepaar suchen wir eine moderne Doppelhaushälfte mit 3-4 Zimmern und Stellplatz in ruhiger Lage. ☎ 0451-8009410 www.von-wuelfing-immobilien.de

Familie sucht Eigenheim in HL. LehrerIn + Unternehmer suchen EFH/ MFH zum Kauf ab 180m² WF + ggf. Einliegerwhg. ab 700m² GF von privat. KP je nach Lage + Zustand bis 1 Mio.€ ☐ familie@mertens-mail.com

Künstlerhaus gesucht!

Für ein kreatives Künstlerpaar suchen wir ein freistehendes Haus mit Galerie oder Atelier. Gerne mit besonderer Architektur und Garten in ruhiger Lage von HL oder Umland. KP bis ca. 750.000 €. ☎ 0451-8009410 www.von-wuelfing-immobilien.de

Ein kleines Familienunternehmen sucht eine Wohn- und Gewerbeimmobilie mit Lagerfläche
Für eine Apothekerin suchen wir eine helle ETW mit Balkon mit guter Anbindung an den ÖPNV
Für eine vierköpfige Familie suchen wir ein EFH mit Garten und Garage in ruhiger Wohnlage
OTTO STÖBEN
☎ 0451 702790 IMMOBILIEN

HL-Süd ges.!

Für eine junge Familie mit zwei Kleinkindern suchen wir ein Einfamilienhaus ab ca. 140 m² mit großzügigem Garten und Garage oder Carport in HL-Süd. KP bis ca. 600.000 € ☎ 0451-8009410 www.von-wuelfing-immobilien.de

Kompaktes EFH f. Zwei!

Berufstätiges Ehepaar ohne Kinder sucht ein gepflegtes, kleines Einfamilienhaus mit ca. 120 m² und kleinem Garten in HL oder Stockelsdorf. KP bis ca. 450.000 €. ☎ 0451-8009410 www.von-wuelfing-immobilien.de

ÖSTLICH VON HAMBURG: Sympathisches Paar sucht schönes EFH in Stormarn/RZ. Gerne ab 120m² Wfl., 2 Bäder und 3 - 4 Zimmer. Eine Süd-Terrasse wäre das i-Tüpfelchen. KP bis € 650.000,- ☎ 04102-8243050 www.kriechimmobilien.de

RH in St.-Lorenz ges.!

Sympathische Familie aus Lübeck, mit zwei Töchtern, sucht ein gepflegtes Reihenhauses mit 4 Zimmern und Garten in HL-St. Lorenz und Umgebung. 0451-8009410 / von-wuelfing-immobilien.de

RH zur Altersvorsorge...

gesucht! Privatperson sucht gepflegtes Reihenhauses als langfristige Kapitalanlage im Lübecker Stadtgebiet. KP bis ca. 450.000 €. ☎ 0451-8009410 www.von-wuelfing-immobilien.de

Travemünde gesucht!

Nach dem Verkauf ihres großen Zuhauses suchen wir für ein sympathisches Hamburger Ehepaar ein kl. EFH m. ca. 80 - 120 m², idyllischem Garten u. Stellplatz, fußläufig zum Strand. KP je nach Lage und Zustand. 0451-8009410 www.von-wuelfing-immobilien.de

IMMOBILIENKAUFGESUCHE

HÄUSER

Wir suchen laufend...
Ein-/Zwei-/Mehrfamilienhäuser
Doppelhaushälften / Eigentumswohnungen
Gerne beraten wir Sie kostenlos!
Tel. 0451 - 610 30 40
www.grohmann-immobilien.de



IMMOBILIEN SEIT 1978

FERIEN IM ZUHAUSE: Kleine Familie sucht sonniges EFH. Nicht älter als 15 Jahre. Gerne mit schönem Garten mit viel Platz zum Spielen. Finanzierung steht. KP bis € 550.000,-. ☎ 04102-8243050 www.kriechimmobilien.de

ANLAGEOBJEKTE

In Wakenitznähe ges.!

Erfolgreiches Brüder-Duo sucht für den eigenen Bestand gut vermietbare Mehrfamilienhäuser in Wakenitznähe ab 6 Einheiten und gepflegtem Zustand. Provisionsfrei für den EGT! 0451-8009410 / von-wuelfing-immobilien.de

Mehrfamilienhaus ges.!

Investor aus HL su. für sein Portfolio MFHs ab 8 WE mit guter Vermietbarkeit in zentraler Lage von Lübeck oder den Randgemeinden. KP bis ca. 1,5 Mio. €, Provisionsfrei für EGT. 0451-8009410 www.von-wuelfing-immobilien.de

Projektentwickler sucht!

Erfahrener Entwickler aus HH sucht Grundstücke oder Bestandsobjekte mit Entwicklungspotenzial ab 1.000 m² Wfl. in HL, OH oder Umgebung. Provisionsfrei für Eigentümer. ☎ 0451-8009410 www.von-wuelfing-immobilien.de

Suche Immobilien jeglicher Form zum Ankauf! EFH, MFH, ETW, Grundstücke, etc. ☎ 0163 / 1623304
Bitte keine Maklerangebote

Vermietetes MFH ges.!

Gesucht wird ein vermietetes MFH (ab 5 Einheiten) im Bereich HH bis HL-solide Bausubstanz wird vorausgesetzt, Provisionsfrei für EGT. ☎ 040-24827100 www.von-wuelfing-immobilien.de

Wir suchen laufend
Mehrfamilienhäuser.
Keine Kosten für den Verkäufer!
Arnimstr. 29 a, 23566 HL, Tel. 0451 - 610 30 40
www.grohmann-immobilien.de



IMMOBILIEN SEIT 1978

Wohnanlage ges.!

Privater Kapitalanleger sucht eine gepflegte Wohnanlage ab 5 Wohneinheiten im Raum Lübeck oder Ostholstein. Provisionsfrei für EGT. 0451-8009410 www.von-wuelfing-immobilien.de

Zw. Lübeck u. Kiel...

suchen wir für einen unserer vorgezeichneten Kunden ein Wohn- und Geschäftshaus ab 10 Einheiten zur langfristigen Anlage, auch zum Sanieren. Provisionsfrei für Eigentümer Provisionsfrei für den EGT, ☎ 040-24827100 www.von-wuelfing-immobilien.de

GRUNDSTÜCKE



Wir kaufen auch Grundstücke, auf denen solch ein Haus steht! Oder falls Ihnen Ihr Grundstück zu groß geworden ist.
Rufen Sie uns gerne an, wir machen Ihnen ein Angebot!

NORDISKA HAUS GmbH
Schönböckener Str. 10 - 23556 Lübeck
04 51 - 4 86 69 18 info@nordiska-haus.de

FERIEN- UND FREIZEITIMMOBILIEN

Ferien-ETW m. Balkon!

Naturliebende Familie aus Hannover sucht eine 3-Zimmer-Wohnung mit Balkon und Teilmeerblick in Haffkrug, Niendorf o. vergleichbarer Lage. Budget +/- 500.000 €. ☎ 0451-8009410 www.von-wuelfing-immobilien.de

FERIEN- UND FREIZEITIMMOBILIEN

Mod. Feriendomizil ges.!

Berliner Unternehmerpaar sucht eine hochwertig ausgestattete Neubau-Ferienwohnung in der Lübecker Bucht. KP bis ca. 850.000 €. ☎ 0451-8009410 www.von-wuelfing-immobilien.de

OH gesucht!

Für eine Familie aus Kassel suchen wir eine Ferienimmobilie ab 3 Zimmern in Grömitz, Kellenhusen und Umgebung mit Balkon und Stellplatz. Ferienvermietung sollte erlaubt sein. KP bis ca. 350.000,- € ☎ 0451-8009410 www.von-wuelfing-immobilien.de

Ostseenahe Ferienhaus

...ges.!. Erfolgreiches Unternehmer-Paar aus Hamburg su. charmantes Ferienhaus ab 5 Zi. fußläufig zur Küste, bevorzugt Timmendorfer Strand oder Scharbeutz. KP bis ca. 1 Mio. €. 0451-8009410 / von-wuelfing-immobilien.de

GEWERBLICHE IMMOBILIENANGEBOTE

BÜROFLÄCHEN / PRAXEN

Excl. Büroräume im Herzen von Timmendorfer Strand. 3 excl., helle Büroräume, Küche, Bad, Flur, ca. 86m², 2.OG. Das Mobiliar kann übernommen werden, WM 1.495€, frei ab sofort. Bitte melden unter ☎ 0172/3100402

LADENLOKALE / LADENFLÄCHE

Stockelsdorf

Stilvolle Ladenfläche in zentraler Lage, ca. 100 m² Verkaufsfläche, 3 m Schaufensterfront, im EG eines MFH, ebenerdiger Zugang, WC, ausgeb. Keller, Anlieferungsmöglichkeiten vorh., 2 PKW-Außenstellplätze, Bj. 1998, V: Strom: 78 kWh/(m²a), Wärme: 78 kWh/(m²a), Kl: C, Gas-ZH, KP: 295.000,-€, 0451-8009410 von-wuelfing-immobilien.de

Buchen Sie Ihre Kleinanzeige unter

Tel.: 04 51/144-11 11

wochen Spiegel

HOTELS / GASTSTÄTTEN

Schloss-Anwesen...

in ländlich-idyllischer Lage v. M-V, ca. 172.500 m² Parkgrdst., Denkmalschutz, ca. 3.300 m² Nutzfl., 39 Zi. m. Ensuite-Bädern, Aufzug, Terr. m. Seeblick, Marstall f. Events bis 120 Pers. nutzbar, 18 Stellplätze (+22 mögl.), direkter Seezugang, div. Nutzungsmögl., neue Gas-ZH 2024, Bj. 1697, saniert 2001, Kaufpreis: 3.700.000,-€, ☎ 0451-8009410 www.von-wuelfing-immobilien.de

GEWERBLICHE IMMOBILIENGESUCHE

BÜROFLÄCHEN / PRAXEN

HL-Innenstadt ges.!

Architekturbüro sucht eine charmante Bürofläche ab 100 m² in der Lübecker Altstadt – gerne mit Altbauflair. Zum Kauf oder zur Miete. ☎ 0451-8009410 www.von-wuelfing-immobilien.de

Praxisfläche gesucht!

Therapeuten-Duo su. ca. 130 m² helle Praxisfläche im EG in HL-St. Jürgen oder HL-Mitte. Kauf oder Miete. 0451-8009410 / von-wuelfing-immobilien.de

LAGERHALLEN / WERKSTÄTTEN

Ab 1.000 m² gesucht!

Für einen expandierenden Produktionsbetrieb su. wir eine Gewerbehalle ab ca. 1.000 m² m. Bürotrakt, ebener Zufahrt u. ausreichend Stellplätzen in HL-Genin. Miete oder Kauf möglich. 0451-8009410 / von-wuelfing-immobilien.de

Gewerbefläche mit Büro!

Wachsendes E-Commerce-Unternehmen su. eine kombinierte Büro- und Lagerfl. ab ca. 250 m² in HL-Genin, gute Anbindung an die A20 erwünscht. Vorzugsweise zum Kauf. 0451-8009410 www.von-wuelfing-immobilien.de

Lagerhalle gesucht!

Onlinehändler sucht eine ebenerdige Lagerfläche ab ca. 300 m² Hallenfläche mit Anlieferungszone in autobahnnahe Lage zum Kauf. Kaufpreis je nach Lage und Ausstattung. ☎ 0451-8009410 www.von-wuelfing-immobilien.de

Werkstattfläche ges.!

Handwerksbetrieb sucht Gewerbefläche mit Toren und Außenlager südlich von Lübeck. Ab ca. 500 m². 0451-8009410 / von-wuelfing-immobilien.de

MIETANGEBOTE

1 ZIMMER / APARTEMENT

Travemünde, Kurgartenstr., kl. 1,5 Zi.-Whg., EG, 19m², EBK m. Abstand, DB, top renov., NR, Kellerraum, Parkpl., frei ab 1.8., 380€ + NK + MS. ☎ 0451/60729279

2 ZIMMER

Lübeck - Buntekuh: 2-Zi.-Whg., teilmöbl., ab 01.07. an Einzelperson zu vermieten. 56 m², mit Loggia, EBK, Vollbad mit Badewanne, Abstell- und Kellerraum. KM: 450 €, NK: 160 € zzgl. Heiz- und Stromkosten. MS: 1.350 €. ☎ 0451/50446007

3 ZIMMER

Schöne 3 Zi.-Whg., Innenstadt, 100m², Dachterasse, TG, Aufzug, ab sofort zu vermieten. ☐ Z1 4089031

Travemünde, Kurgartenstr., 3 Zi.-Maisonette-Whg., 1.OG, VB, EBK m. Abstand, top renov., NR, Parkpl., 73m², frei ab 1.8., 680€ + NK+MS. ☎ 04502/8800330

HÄUSER

DHH StoDo Krumbeck: ab 01.09. o. früher z. verm., ca 80 m², 3 Zi., EBK, DB, Garage, div. Nebenräume. 800 € KM, 1.000 € WM. ☎ 0172 - 45 322 18



Sanierte Stadtvilla in ruhiger Lage von HL-Schlutup
Wohnen mit 2 Generationen? ca. 216 m² Wfl., 7 Zi., 2x EBK, großzügiger Wohnbereich mit Kamin, Vollbad im UG, Durchbad OG, gr. Süd-Terrasse, Balkon, Do-Garage, ca. 608 m² EL, EVA: 135,4 kWh/(m²a), Gas, E, Bj. 1924
649.000 € zzgl. Courtage

loose
Immobilien seit 1982
☎ 0 45 03 / 7074470 www.loose-immo.com

MIETGESUCHE

WOHNUNGEN

Professionelle Vermietung von Wohn- und Gewerbeimmobilien in Lübeck und Umgebung.
Gerne beraten wir Sie kostenlos!
Tel. 0451 - 610 30 40
Arnimstr. 29a, 23566 Lübeck



IMMOBILIEN SEIT 1978

2 Rentnerinnen suchen günstige 2,5-Zi.-Whg. m. Garten im Raum Lübeck. ☐ Z1 4096825

PH o. EG gesucht!

Nach dem Verkauf Ihres großen Familienwohnsitzes suchen wir für ein sympathisches Ehepaar eine barrierefr. Penthouse-Whg. m. Aufzug o. eine großz. Etagenwhg. m. Blk. oder Terr., sowie TG-SP oder Garage in bevorzugter Wohnlage von Lübeck oder Bad Schwartau. Hochwertige Ausstattung und Weitblick oder Feldrandlage gewünscht. NKM bis ca. 2.000 €. 0451-800940 / von-wuelfing-immobilien.de

Ich suche eine 3-3,5-Zi.-Whg. mit Terrasse o. kl. Gärtchen, gerne auch in DHH od. Reihnhaus, in Oldenburg o. nahem Umland, Ab sofort oder später (absehbare Zeit). ☎ 0 436 / 51 45 112

70 Jährige Psychotherapeutin sucht kleines Häuschen oder Wohnung in Wassernähe, gerne geschmackvoll... ☐ wiesenweite@t-online.de

60-80m²-Wohnung in Wakenitznähe gesucht mit Balkon für ruhige Frau, alleinstehend, NR, freundlich, Mitte 50, feste Stelle öfftl. Dienst, ☎ 051777810993 oder 0451 3702268

Whg. mit Balkon ges.!

Berufstätige Single-Frau sucht eine 2-Zimmer-Wohnung mit Balkon und EBK in Lübeck-St. Jürgen oder St. Gertrud, NKM bis ca. 750 €. ☎ 0451-8009410 www.von-wuelfing-immobilien.de



JETZT KOSTENLOS REGISTRIEREN:
glueck-im-norden.de



GLÜCK IM NORDEN
Die Partnersuche mit Herz

- Über 20 Jahre Erfahrung
- Server in Deutschland
- Keine versteckten Kosten



DACH - FASSADE - SCHORNSTEIN
Dunkelmann & Partner Meisterhaft

Wir führen auch Kleinreparaturen durch!

- + STEILDACH - FLACHDACH
- + BAUKLEMPNEREI - DACHRINNE
- + ALTBAU SANIERUNG
- + FASSADEN SANIERUNG
- + SCHIEFERARBEITEN
- + DÄMMSYSTEME

De lütte Dachdecker de mok dat

Kostenlose Beratung vor Ort

☎ 04503 / 70 48 355
☎ 0152 / 361 46 645

IHR FACHBETRIEB AUS SCHARBEUTZ

IMMOBILIENMARKT

MIETGESUCHE

WOHNUNGEN

Rüstige Rentnerin

sucht 2,5-3 Z Whg, da Lübeck für sie die ideale Stadt ist, die kommenden Jahre zu genießen. Die Whg sollte einigermaßen zentral gelegen sein. Für einen Hinweis oder Kontakt : ursula.maagh@posteo.de ☎ 01776751939

Seniorengerechte Whg.

...gesucht! Rentnererehepaar sucht barrierearme 3-Zimmer-Wohnung mit Aufzug und Balkon in ruhiger Lage von HL oder dem gut angebenen Umland. NKM bis ca. 1.000 €. ☎ 0451-8009410 www.von-wuelfing-immobilien.de

Alleinstehender Rentner sucht günstige 2-3 Zi.-Whg. in Ratekau, möglichst ebenerdig. ☎ 0171/3080242

Whg. mit Gartenanteil!

Für ein junges Ehepaar mit Hund suchen wir eine helle 3-Zimmer-Wohnung im Erdgeschoss mit Gartenanteil in HL. NKM bis ca. 1.500 €. ☎ 0451-8009410 www.von-wuelfing-immobilien.de

Zur Miete ges.!

Sympathische Physiotherapeutin und ihr Partner, berufstätig im Ingenieurwesen, su. eine gepflegte Mietwhg. in der Lübecker Innenstadt m. min. 2 Zi. u. ab ca. 40 m² Wohnfl., – ein Balkon, sowie eine Abstellmöglichkeit für Fahrräder wären wünschenswert. NKM bis ca. 900 € ☎ 0451-8009410 www.von-wuelfing-immobilien.de

HÄUSER

Mit großem Garten ges.!

Gartenliebende Familie m. Hund su. ein EFH zur Miete in ruhiger Feldrandlage bei HL. NKM bis ca. 1.800 €. 0451-8009410 / von-wuelfing-immobilien.de

DHH zur Miete gesucht!

Lübecker Familie mit zwei Kindern su. eine DHH m. Garten und Stellplatz zur Miete im zentralen Lübecker Umland. NKM bis ca. 1.700 €. ☎ 0451-8009410 www.von-wuelfing-immobilien.de

IMMOBILIEN DIENSTLEISTUNGEN

ANDERE DIENSTLEISTUNGEN

40 JAHRE ERFAHRUNG: Mit langjähriger Expertise beraten wir Käufer bei der Suche. So verkaufen Sie Ihre Immobilie diskret und mit Erfolgsgarantie. Auch Sa./So. und nach Feierabend. ☎ 04102-8243050

ZU VIEL GARTENARBEIT? Der Garten wird Ihnen zu viel und zu beschwerlich? Wir finden den passenden Käufer für Ihre Immobilie. Die Wertermittlung Ihrer Immobilie ist für Sie kostenlos. ☎ 04102-8243050

Finanzierung
bis zu 72 Monaten Laufzeit

*Preis inkl. MwSt.

UNSERE LEASINGPARTNER:

Jobrad • Lease a Bike • Rad im Dienst • Businessbike • Eurorad
Bikeleasing • Deutsche Dienstrad • Mein Dienstrad • Eleasa

IXGO GX FOUR
Gravelbike

12-Gang Shimano
GRX Schaltung
hydraulische
Scheibenbremse
Shimano
cinder black



€ 1999,00

Bei uns:
1849,00 €*

GHOST ASKET
Gravelbike

verschiedene Farben
18-Gang Shimano
Scheibenbremse



€ 1599,00

Bei uns:
1499,00 €*

VICTORIA AVYON 10

Bosch Performance
Line CX Motor
725 Wh Akku



€ 4499,00

Bei uns:
3699,00 €*

IXGO GT THREE
Gravelbike

verschiedene Farben verfügbar
20 Gang Shimano
GRX Schaltung
hydraulische
Scheibenbremse
mit Lichtanlage



€ 1799,00

Bei uns:
1649,00 €*

STEVENS SUPREME
Gravelbike

24-Gang Shimano
Scheibenbremse
Lichtanlage



€ 1799,00

Bei uns:
1799,00 €*

KETTLER TRAVELLER GOLD

Bosch Performance
Line Motor
500 Wh Akku
Rücktritt
Gates Riemen



€ 3499,00

Bei uns:
3499,00 €*

IXGO MXF-E THREE

Bosch Performance
Line CX Motor
750 WH Akku
Fully
Smart System



€ 4899,00

Bei uns:
4599,00 €*

KALKHOFF ENDEAVOUR LITE SEASON
Coolmatcha

Bosch Sx Moter
400 Wh Akku
9-Gang Shimano
Schaltung
21 kg !



MORRISON E-BIKE

Damen und
Herren-Modelle

Bosch Perfomance
Line CX Motor
725 Wh Akku
Kettenschaltung



€ 3999,00

Bei uns:
2999,00 €*

HERCULES FUTURA SL I-12

Bosch SX Motor
400 Wh Akku
17 kg !



HAIBIKE ALLTRACK 6.5

Bosch Performance
Line CX Motor
600 Wh Akku
11-Gang
Mountainbike
Hardtail



€ 3599,00

Bei uns:
3599,00 €*

KALKHOFF IMAGE C ADVANCE

Bosch performance
Line Motor
545 WH Akku
z.g.G. 170 kg
Gates Riemen
Rücktrittbremse



STEVENS TABOR
Gravelbike

Earth green
20 Gang Shimano
Scheibenbremse



€ 1199,00

Bei uns:
1199,00 €*

QIO EINS AP-8R
Kompaktrad

verschiedene Farben verfügbar
Riemen
Rücktritt
Bosch Active
Line Plus
400 Wh Akku



FALTER E 9,3 RT 500

Bosch Active
Line Plus Motor
500 Wh Akku
Gates Riemen
Rücktritt



€ 3249,00

Bei uns:
3249,00 €*

IXGO M-E FOUR+ 800

Damen und
Herren-Modelle

180 kg zulässiges
Gesamtgewicht
Bosch Performance
Line CX
800 Wh Akku



MORRISON COMANCHE 29“

rot und blau verfügbar
Mountainbike
hydraulische
Scheiben-
bremse
24-Gang
Shimano



€ 729,00

Bei uns:
729,00 €*