

LÜBECKER BUCHT WOCHENSPIEGEL

WWW.WOCHENSPIEGEL-ONLINE.DE

Sonnabend, 7. Juni 2025 • kostenlos

Schlossküche wieder geöffnet

Das Restaurant im Eutiner Schloss ist endlich wieder geöffnet. Pächter Tobias Soppa bietet Mittagstisch und Kuchen. **SEITE 2**

Umweltfreundlich unterwegs

Leise und geruchsneutral ist die Bimmelbahn „Tido“ jetzt unterwegs: Statt mit Diesel fährt sie mit Elektroantrieb. **SEITE 3**

Umsteigen wird nötig

Wer mit der Bahn von Pansdorf oder Pönitz in die Landeshauptstadt reisen will, muss künftig in Eutin umsteigen. **SEITE 4**

Zustellung: 0451/144-1826
Redaktion: 0451/144-1781
Anzeigen: 0451/144-1111, Fax -1010

Pfingsten in der Waldkirche

TIMMENDORFER STRAND. Zu Pfingsten gibt es in der Waldkirche in Timmendorfer Strand zwei Gottesdienste: am Pfingstsonntag, 8. Juni, um 11 Uhr einen festlichen Kantatengottesdienst, in dem die Kantate „Singet dem Herrn ein neues Lied“ von Dietrich Buxtehude sowie die Deutsche Arien „Singe Gott zum Preise“ HWV 206 und „Meine Seele hört im Sehen“ HWV 207 von Georg Friedrich Händel erklingen. Am Pfingstmontag, den 9. Juni, findet um 9.30 Uhr ein Familiengottesdienst mit anschließendem Pfingstfrühstück statt.

„Handgemacht“ in Niendorf

NIENDORF. Zum 33. Mal lädt der Kunsthandwerkermarkt „Handgemacht“ an die Niendorfer Seebücke ein. Vom 6. bis 9. Juni präsentieren über 65 Aussteller täglich von 10 bis 18 Uhr handgefertigte Unikate und originelle Designstücke.

Das Angebot reicht von Schmuck aus Silber, Glas oder Bernstein über Textilkreationen aus Leinen und Walk bis hin zu handgedrehten Holzwaren, Töpferkunst und Accessoires für Haus, Garten und Hund. Auch Vorführungen im Glasperlendrehen sind Teil des Programms.

Neben der handwerklichen Vielfalt lockt der Markt mit maritimer Atmosphäre und kulinarischen Genüssen – ein Ausflugsziel mit Flair direkt an der Küste.



ABBA-Kultfilm mit Livemusik erleben

„Mama Mia! In Concert“ – den ABBA-Kultfilm mit spektakulärer Livemusik mit dem Sinfonischen Blasorchester Ratekau erleben: Das ist am 22. Juni ab 18 Uhr in der MuK möglich. Dafür verlosen wir 3 x 2 Eintrittskarten.

Hochkarätige Sängerinnen und Sänger bringen gemeinsam mit dem Sinfonischen Blasorchester Ratekau die größten ABBA-Hits live auf die Bühne der Musik- und Kongresshalle Lübeck. Das Publikum erlebt eine außergewöhnliche Show, die Konzert und Kino zu einem musikalischen Spektakel verschmelzen lässt.

Das Sinfonische Blasorchester Ratekau hat sich unter der Leitung von Christoph Liedtke in den letzten Jahren zu einem der innovativsten Klangkörper im Bereich Crossover entwickelt. In genreübergreifenden Konzert- und Videoformaten arbeitete das Orchester bereits mit Künstlern wie Kristina Love („Tina – Das Tina Turner Musical“), Florian Künstler und Bongiovi Malunga („Der König der Löwen“) zusammen. 2024 war es auch im offiziellen ESC-Vi-

deo „Always On The Run“ des deutschen Kandidaten Isaak zu hören.

Als Solisten treten Julia Scheeser, Donata Jan und Konstantin Busack auf. Julia Scheeser ist im aktuellen Kinofilm „Wicked“ zu hören. Donata Jan, Absolventin der HMTM Hannover, war mehrere Jahre als Backing Vocalist beim ESC im Einsatz und tourt mit eigenen Bands auf internationalen Jazzfestivals. Musicaldarsteller Konstantin Busack überzeugte in zahlreichen Produktionen, darunter „Ghost“, „Titanic“, „My Fair Lady“, „Fame“ und „Flashdance“.

Karten kosten an den bekannten Vorverkaufstellen ab 24,90 Euro, ermäßigt: ab 19,90 Euro.

Karten gewinnen kann, wer uns am 7. oder 8. Juni unter Telefon 0137 / 800 36 14 anruft. (Telemedia interactive GmbH; Kosten pro Anruf 0,50 Euro aus dem deutschen Festnetz und aus dem Mobilfunknetz). Bitte Namen, Adresse und Telefonnummer deutlich angeben.



Dach Solar GmbH

Ratenkauf möglich!

PHOTOVOLTAIK
vom Fachbetrieb vor Ort

ALLES AUS EINER HAND

- ✓ individuelle Fachberatung
- ✓ fachgerechte Montage
- ✓ zuverlässig und kostengünstig
- ✓ schnell und professionell

Rudolf-Diesel-Str. 22, 23617 Stockelsdorf | 0451-120 150-0
info@dachsolar.de | www.dachsolar.de

AUTO ADAM
kauft
fast jeden Pkw & Lkw

auch defekt, Unfall-/Totalschaden
Sofort Bargeld, prompte Abmeldung u. Abholung
24-Std.-Tel.-Service, auch sonntags

Rufen Sie an,
04 51 / 57010
HL, Roggenhorster Straße 13
www.AUTO-ADAM.de

Gold & Silber
Wir zahlen hohe Preise für
Besteck und Schmuck, Brillanten und Uhren, Münzen, Zahngold und Bernstein

ANTIK & KUNST
Breite Str. 4 neben der Schiffergesellschaft
direkt am Koberg
☎ 7 25 56 • Gutachten
Suche BRIEFMARKEN sowie alte Orden und Bilder
www.goldankauf-dose.de

Schöne Haut ist kein Zufall, sondern eine Entscheidung!

Permanent Make-up
Beauty Treatments
Hautanalyse

Ellen Krogmann
Medical Beauty Lounge
Ellen Krogmann
Selmsdörp 8, 23701 Eutin
www.ek-kosmetik.de
© 04521 779840

Fiergolla
Sonnenschutz und Sicherheit

Rondinella Bestattungen

- Erdbestattung
- Feuerbestattung
- Baumbestattung
- Seebestattung
- Auf allen Friedhöfen

Tag und Nacht
0451 - 58 36 58 56
Ratzeburger Allee 86 c
23562 Lübeck

O. C. KATRE-SCHMUCK
Batteriewechsel sofort
Wir kaufen:
Gold, Silber, Platin, Schmuck, Diamanten, Zahngold, Bernstein, Luxusuhren

MÜHLENSTR. 19 • LÜBECK ☎ 0451/9 89 89 29

INNOVATIVES BECKENBODENTRAINING
Ihre Lösung für einen starken Beckenboden

ZENTRUM FÜR INTEGRATIVE MEDIZIN BORNEMANN

Telefon: 0451 - 79 80 99
Termine nach Vereinbarung
www.zfim-bornemann.de

- Muskulatur Stärkung und Regeneration
- Behandlung von Inkontinenz
- Verbesserung der sexuellen Gesundheit
- Rückbildung nach der Geburt
- Nach operativen Eingriffen
- Unterstützung bei Schmerzen

GUTEN-DACH
DACH - FASSADE - SCHORNSTEIN
Dunkelmann & Partner Meisterhaft

Wir führen auch Kleinreparaturen durch!

- + STEILDACH - FLACHDACH
- + BAUKLEMPNEREI - DACHRINNE
- + ALTBAU SANIERUNG
- + FASSADEN SANIERUNG
- + SCHIEFERARBEITEN
- + DÄMMSYSTEME

De lütte Dachdecker de mok dat

Kostenlose Beratung vor Ort

☎ 04503 / 70 48 355
☎ 0152 / 361 46 645
IHR FACHBETRIEB AUS SCHARBEUTZ

Haustür-Ausstellung
50 aktuelle Modelle auch Sonderangebote

FENSTER + TÜREN
Kunststoff – Holz – Alu

moba Tel. 0451-400 80-0
Lübeck • Herrenholz 18
www.moba-fenster.de

HOCHBERG FLOHMARKT
familia Bargtheide - überdacht möglich 08.06.
familia Wesloer Landstraße Lübeck 08.06.
Campus Center Lübeck 15.06.
familia Schwartauer Landstraße Lübeck 22.06.
IKEA & LUV-Shopping Lübeck 29.06.
TEL.: 04102 / 3 19 39
www.hochberg.tv

Pflege24Nord
24-Stunden-Betreuung in Ihrem eigenen Zuhause!
Individuelle Betreuung durch polnisches Personal
Die bezahlbare Alternative zum Pflegeheim!
Tel. 0 41 55/4 93 99 66

Nichtraucher in 1 Stunde!
Gräfin von Korff • www.einmal-hypnose.de

Duschkabinen der Extraklasse

Wir fertigen hochwertige Ganzglasduschen, individuell nach Maß, exklusiv für Ihr Badezimmer.

Mehr Infos hier!

Rufen Sie uns einfach an!
GLASEREI MEWS
0451/73730

wohnen&sparen
FACHMARKT FÜR RAUMGESTALTUNG

wohnen & sparen Fachmärkte für textiles Wohnen GmbH
Brocksstr. 69 • 23554 Lübeck
Tel: 0451/48482-0
www.ws-luebeck.de

50% RABATT

AUSVERKAUF DER ABTEILUNG
AUF ALLE BETTEN UND MATRATZEN AUS UNSERER AUSSTELLUNG, NUR SOLANGE DER VORRAT REICHT

SOMMERAKTION! 13% RABATT

SOMMERAKTION! 30% RABATT

SOMMERAKTION! 20% RABATT

auf Bodenverlegung

Gültig für alle Aufträge, die bis Juli abgeschlossen werden.

Silent Reading
Buchclub

EUTIN. Ab Juni 2025 bietet die Kreisbibliothek ein neues Literaturformat für alle Bücherfreundinnen und -freunde an: den Silent Reading Buchclub. Das Konzept basiert auf der Idee des „Silent Book Club“, der 2012 in San Francisco ins Leben gerufen wurde und sich seither weltweit etabliert hat.

Im Gegensatz zu klassischen Lesezirkeln steht beim Silent Reading nicht der Austausch über das Gelesene im Vordergrund, sondern das stille, konzentrierte Lesen in entspannter Gemeinschaft. Teilnehmende bringen ihr eigenes Buch mit oder wählen spontan ein Werk aus dem Bestand der Bibliothek aus.

Die Treffen finden regelmäßig auf der Galerie der Kreisbibliothek am Schloßplatz statt. Beginn ist jeweils um 16 Uhr. Von 16:30 bis 17:30 Uhr wird gemeinsam gelesen – jede und jeder für sich, aber in gemeinsamer Atmosphäre. Im Anschluss besteht die Möglichkeit zum Gespräch, zum Weiterlesen oder auch zum stillen Aufbruch.

Das neue Angebot richtet sich an alle, die gerne lesen, wieder mehr lesen möchten oder auf der Suche nach neuen Büchern sind. Vorkenntnisse sind nicht erforderlich – nur die Freude am Lesen zählt.

Papiertonnen
richtig füllen

SIERKSDORF. In Ostholstein blieben zuletzt mehrfach Papiertonnen ungeleert stehen, weil sich Küchenpapier oder Taschentücher darin befanden. ZVO-Sprecherin Katharina Mangelsen erklärt: „Viele Bürger entsorgen diese in die Papiertonne, da sie es als Papierprodukte wahrnehmen. Beides gehört aber in den Restabfall.“ In die blaue Tonne dürfen ausschließlich saubere Papier- und Kartonabfälle wie Zeitungen, Magazine, Schreibpapier oder Verpackungskartons.

Restaurant Schlossküche
in Eutin öffnet wieder

Pächter Tobias Soppa und sein Team bieten Frühstück, Mittagstisch, Kaffee und Kuchen an

EUTIN. Rot, blau, grün, mauve. Die Schlossküche lässt es krachen. Jeder Raum hat eine andere Farbe. Komplett renoviert, wird das Restaurant im Schloss Eutin am 4. Juni endlich wiedereröffnet. Pächter Tobias Soppa ist im Schlussspurt, aber völlig gelassen: „Wir sind gut davor.“

Fast zwei Jahre suchte Brigitta Herrmann, Geschäftsführende Vorständin der Stiftung Schloss Eutin, nach einem neuen Betreiber. Im vergangenen Dezember präsentierte sie Tobias Soppa, der auch das Thienemann's in Neustadt führt. „Das mache ich weiter, auch wenn ich überwiegend in Eutin sein werde. Für Neustadt habe ich einen Betriebsleiter, das ist in guten Händen“, versichert der Gastronom.

Die Umgestaltung von Küche und Gasträumen läuft seit Monaten. Sie hat zum einen praktische Gründe, zum anderen fußt sie auf einem neuen Konzept. „Wir wollten einen ruhigen, edlen, geschmackvollen Eingangsbereich“, erklärt Brigitta Herrmann.

In den ersten Gastraum – blau gestrichene Wände, blaue Vorhänge und Sitzbänke – geht es durch eine Tür, deren Flügel im vergangenen Jahr zufällig auf dem Dachboden entdeckt wurden. Von einem Maler aufgearbeitet, sind sie wahre Schmuckstücke geworden.

Der zweite Gastraum ist ganz in Rot gehalten, inklusive Tresen. Kaminzimmer 1 soll schwerpunktmäßig für geschlossene Gesellschaften und fürs Catering genutzt werden. In ihm dominiert Grün. Das mauve-farbene Kaminzimmer 2 teilen sich die Schlossverwaltung, etwa für Besprechungen, und die Gastronomie.



Der rote Tresen ist ein Hingucker, ebenso wie die gebogene Röhrenlampe: Tobias Soppa und Brigitta Herrmann sind bei der Umgestaltung des Restaurants im Endspurt.

Fotos: Ulrike Benthien

„Besucher sollen schon im Restaurant erkennen, dass sie im Schloss Eutin sind und nicht in einer x-beliebigen Gastronomie oder einem Herrenhaus. Deshalb haben wir überlegt, was es in der Beletage gibt und wie es in die Moderne übersetzt werden kann“, erläutert Brigitta Herrmann.

DIE KÜCHE AUF
DEN KOPF GESTELLT

Da im Barock Farbe sehr wichtig gewesen sei, habe man sich am Europazimmer (blau), am Roten Salon, am Katharinenzimmer (grün) und am Trauzimmer im Rundturm (mauve bis apricot) orientiert. „Markant sind im ers-



Ein Zufallsfund vom Dachboden: Über die aufgearbeiteten Türen zum Gastraum freut sich Brigitta Herrmann besonders.

ten Stock auch die Kronleuchter. Für die Schlossküche haben wir moderne Pendants gewählt“, sagt Herrmann. Die Lichtröhren im roten Gastraum empfinden

mit ihrer Biegung den Stuck nach. Den blauen Gastraum schmückt eine auffallende Leuchte aus gewachstem Papier. In der Küche wurde die Infra-

struktur auf den Kopf gestellt, erklärt Brigitta Herrmann. Eine Wand ist entfernt, Elektro- und Wasseranschlüsse sind neu verlegt worden. Ziel: maximal effiziente Bewirtschaftung. In einer Durchreiche nimmt das Servicepersonal die Speisen entgegen und hat so kürzere Wege als früher. Bei Bedarf kann auch an der Durchreiche auf Selbstbedienung umgestellt werden. Küchengeräte und -möbel bringt der neue Pächter mit.

„Wir haben noch nie so viel Geld für die Küche in die Hand genommen. Bisher waren es kleine Einzelmaßnahmen. Jetzt sind wir es einmal richtig angekommen“, sagt Brigitta Herrmann. Die Investition sei sechsstellig, „aber nicht im ganz unteren Bereich“.

Im Flur hat Tobias Soppa eine Vitrine für Kuchen und Torten aufgestellt. „Sie ist nicht so hoch, damit Licht in den Eingangsbereich fällt und Besucher von dort aus dem Fenster auf den See blicken können“, sagt er. Am Kuchentresen besteht ebenfalls die Option zur Selbstbedienung. Der gelernte Koch und staatlich geprüfte Hotel- und Gastronomiebetriebswirt startet am Mittwoch, 4. Juni, mit sieben neuen Mitarbeitern und drei Aushilfen in seine erste Schloss-Saison.

Geboten werden Mittagstisch sowie Kaffee und Kuchen. Geöffnet ist mittwochs bis freitags von 11 bis 18 Uhr, samstags und sonntags wird von 9 Uhr an Frühstück serviert. Zunächst werden Soppa und sein Team die Innenräume (50 Plätze) und den Schlossinnenhof (80 Plätze) bespielen. 2026 soll die Südterrasse hinzukommen. **BEN**

Heimatismuseum in der Tews-Kate
sonntags geöffnet

MALENTE. Das Heimatismuseum des Heimat- und Verschönerungsvereins Malente-Gremsmühlen in der Tews-Kate hat wieder geöffnet. Bis zum Herbst kann das historische Gebäude in der Sebastian-Kneipp-Straße an Sonn- und Feiertagen jeweils von 14 bis 17 Uhr besucht werden.

Zu sehen sind zahlreiche Gegenstände und Werkzeuge aus dem vergangenen Jahrhundert. Die original eingerichteten Räume geben Einblicke in das Alltagsleben früherer Bewohner.

Im Außenbereich ergänzen Remisen mit landwirtschaftlichen Geräten und einem alten Dreschkasten die Ausstellung.

Wegen der noch nicht fertiggestellten Brücke über die Bahnlinie wird empfohlen, Fahrzeuge auf dem Parkplatz Krützen abzustellen. Von dort aus ist die Tews-Kate fußläufig über den Waldweg neben dem Café Gleis III in Richtung Wildpark erreichbar.

Der Eintritt ist frei, Spenden zum Erhalt der historischen Kate sind willkommen.

Verwildert und vermüllt: Eutiner
Minigolfplatz liegt jahrelang brach

Grundstück gehört den Landesforsten – Nutzungskonzepte werden geprüft

EUTIN. Die Bahnen zugewuchert, die Hütte demoliert, die Terrasse voller Unrat. Einst war der Minigolfplatz im Eutiner Seescharwald ein beliebtes Ausflugsziel. Jetzt verirren sich hierhin lediglich Liebhaber von Lost Places, die das Gelände illegal betreten. Denn in entsprechenden Kreisen gilt der Minigolfplatz längst als Geheimtipp.

Der Zaun ist niedergetreten, ein Trampelpfad führt direkt auf den Platz. Vorbei an alten Bahnen weist ein Schild auf die geplante Wiedereröffnung im Jahr 2021 hin. „Wir sind noch dabei, die Anlage herzurichten“, steht darauf. Wenige Meter weiter führt eine Treppe zu einer Hütte hinauf.

Eine Puppe liegt im Tresenbereich, Kleidchen und Haare sind verschimmelt. Im Inneren ist ein bunter Mix aus Lebensmitteln, Gläsern und Müll zu erahnen. Die Schranktüren sind aufgerissen, im Inneren stehen einige Packungen Haferflocken.

Möbel und Unrat stapelt sich auch auf der Terrasse. Ein alter Dartautomat steht verloren an der Wand, direkt daneben leere Farbeimer, ein Puzzle und ein Diabolo. Der Mix ist abenteuerlich, genau wie die Geschichte des Platzes innerhalb der vergangenen Jahre.



Der Minigolfplatz ist verwildert, die Bahnen wurden seit Jahren nicht mehr bespielt.

Foto: privat

Ein Eutiner Gastronom, der immer wieder in die Schlagzeilen geriet, präsentierte sich noch 2023 als Pächter des Platzes. Er sprach von einer großen Wiedereröffnung, die nie erfolgte.

Doch auch den entsprechenden Pachtvertrag gab es offenbar nie: Das gaben die Schleswig-Holsteinischen Landesforsten, denen das Grundstück am Seescharwald gehört, damals preis.

Dass der Platz in einem schlechten Zustand ist, hat man dort bereits von der Stadt Eutin erfahren. Ionut Huma, Sprecher der Landesforsten, bestätigt:

„Die Beendigung des Pachtverhältnisses mit dem ehemaligen Pächter hat einigen Aufwand verursacht.“

Aktuell prüfe man verschiedene Nutzungskonzepte für die Fläche und tausche sich dazu auch mit der Stadt aus. Das Interesse an einer Verschönerung ist groß. Denn sowohl die Mitarbeiter des Ordnungsdienstes als auch Bürger haben den schlechten Zustand bereits bemängelt. „Langfristig wäre eine neue Nutzung für Einheimische und Gäste sicher attraktiv“, sagt Stadtsprecherin Kerstin Stein-Schmidt.

So oder so gilt, dass die Fläche nicht betreten werden darf. „Der Platz ist eingezäunt und abgesperrt gewesen, Unbefugte haben diesen widerrechtlich geöffnet und sich augenscheinlich illegal Zutritt verschafft“, sagt Ionut Huma. Das ändere aber nichts an der Tatsache, dass das Betreten nach wie vor nicht erlaubt sei.

Das Ganze stellt sogar eine Straftat dar. Denn wer fremdes Eigentum ohne Genehmigung betritt, begeht einen Hausfriedensbruch. Das gilt auch, wenn Häuser leer stehen oder nur das Gelände drumherum betreten wird. Wird man erwischt, droht eine Geldstrafe oder im schlimmsten Fall sogar eine Haftstrafe bis zu einem Jahr.

Dass Minigolf-Plätze zu Lost Places werden, ist übrigens kein Einzelfall. Auch an der leer stehende Klinik Hängebargshorst in Malente sind noch Reste von Bahnen zu erahnen. Seit 18 Jahren ist dort kein Leben mehr, aktuell gibt es Hotelpläne für das Gelände nahe des Kellersees. Wer Minigolf spielen will, muss also etwas weitere Wege in Kauf nehmen. Die nächstgelegenen Plätze liegen in Plön und in den Ostseeregionen an der Lübecker Bucht. Auch im Bad Schwartauer Kurpark kann gespielt werden. **MWE**

Unsere Frühlingsangebote

35%

auf den Nählohn
Ihrer neuen Dekoration

- nicht in bar auszahlbar oder mit anderen Aktionen kombinierbar
- Angebot gilt bis 30.06.2025
- Rabatt nur für Neubestellungen

Wir waschen Gardinen

35%

auf maßgefertigte Plissees,
ausgewählte Kollektion

- nicht in bar auszahlbar oder mit anderen Aktionen kombinierbar
- Angebot gilt bis 30.06.2025
- Rabatt nur für Neubestellungen

Schwartauer Allee 13a-15 · 23554 Lübeck
5 Parkplätze vor den Schaufenstern · Haltestelle Wickedestr. Linie 1 + 10
Montag - Freitag 10.00 - 18.00 · Sonnabend 10.00 - 13.00
Tel. 0451-43115 · www.gardinen-schlichting.de

Strandrollstuhl für Scharbeutz

Das Geld war beim Charity-Eisstockschießen der Küstenladies im Februar zusammengekommen – Weitere Spenden gehen an die Tafel



Großer Bahnhof für den neuen Strandrollstuhl: Bürgermeister Bettina Schäfer (parteilos) und Sven Partheil-Böhnke (FDP) mit André Rosinski (TALB), Küstenladies-Vorstand Margitta Hinrichs, Burga Muhs (Beauftragte für Menschen mit Beeinträchtigungen), und Stute „Querida“. Foto: FRANCK WINNIG

SCHARBEUTZ. Die Scharbeutzer Strände werden noch ein Stück barrierefreier: Die Frauen des Vereins Küstenladies übergaben einen neuen Rollstuhl mit Ballonreifen, der Menschen mit Beeinträchtigungen erlaubt, sicher an den Strand zu kommen. 1700 Euro hatten die Scharbeutzer Bürgermeisterin Bettina Schäfer und der Timmendorfer Bürgermeister Sven Partheil-Böhnke bei einem Charity-Wettkampf um die „Goldene Daube“ im Eisstockschießen auf der

Scharbeutzer Eisbahn erspielt und gespendet. André Rosinski von der Tourismus-Agentur Lübecker Bucht (TALB) hatte die Summe aufgestockt. Burga Muhs nahm den Rollstuhl in Empfang: Er kann bei der DLRG ausgeliehen werden. Als Schatzmeisterin der Küstenladies hatte Muhs sich für das Projekt engagiert, als Beauftragte für Menschen mit Beeinträchtigungen weiß sie, wovon sie spricht. Die Übergabe feierte der Frauenverein mit einer Party an der

neuen Scharbeutzer Seebrücke. Mit dabei war ein Pferd. Burga Muhs: „Die Fuchsstute ‚Querida‘ steht symbolisch für die neue Beweglichkeit an unseren Stränden.“ Im Winter hatte der Frauenverein die Scharbeutzer Eisstock Open ausgerichtet und die Einnahmen und Startgelder gespendet. Neben dem „Mittagessen in Gemeinschaft“ der Kirche und Lebensmittelspenden für die Tafel war für den Strandrollstuhl gesammelt worden. **SAS**

Batterie statt Diesel

Umweltfreundlich: Timmendorfer Strand hat jetzt eine E-Bimmelbahn.

TIMMENDORFER STRAND. Bunt, leise und geruchsneutral ist ab sofort „Tido“ unterwegs. Die blau-gelbe Lok glänzt im Sonnenschein und rollt mit einem kaum hörbaren Zischen auf den Timmendorfer Platz. Benjamin Ahrens, Eigentümer der Bimmelbahn, ist zufrieden: Die Umrüstung auf Elektro-Antrieb sei teuer gewesen, habe sich aber gelohnt. Das findet auch der Timmendorfer Bürgermeister Sven Partheil-Böhnke. „Wir haben jetzt die erste E-Bimmelbahn in Ostholstein“, vermutet auch in Schleswig-Holstein“, sagt er. „Es ist schön, dass wir Vorreiter sein können.“



Schleswig-Holsteins erste E-Bimmelbahn, die nun durch Timmendorfer Strand fährt, verbraucht 4,4 Tonnen CO₂ weniger im Jahr als die dieselbetriebene Variante. Foto: Sabine Jung

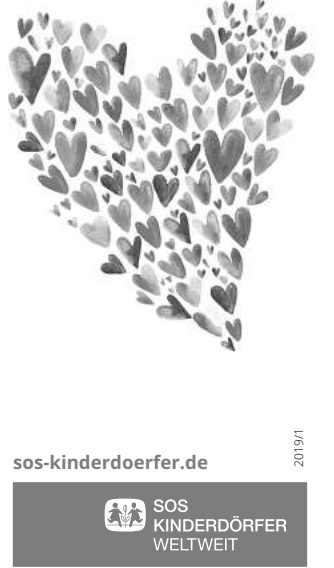
Die Lok mit dem Baujahr 1995 sei bei einer Firma in Leipzig umgerüstet worden, berichtet Benjamin Ahrens. Den Dieselmotor ersetzen stättliche Batteriepakete. Für Technik-Interessierte: „Tido“ hat jetzt einen 64 kW starken 144-Volt-Dualmotor und eine Batteriekapazität von 360 Ampere-Stunden. „Die Reichweite beträgt 200 Kilometer, in der Hauptsaison muss ich einmal täglich laden“, sagt Benjamin Ahrens. Für die Geschwindigkeit spiele der Antrieb keine Rolle, da „Tido“ ohnehin nicht schneller als 25 km/h fahren dürfe. „Tido“ rollt seit 2018 mit zwei Waggons und 50 Sitzplätzen durch Niendorf und Timmendorfer Strand – seit Ostern dieses Jahres mit E-Antrieb. Die Passagiere seien von der Veränderung begeistert, erklärt der Betreiber. Vorher hätten viele gefragt, auf welchem Platz sie am wenigsten von den Diesel-Abgasen belastigt würden. Dieses Problem ha-

be sich erledigt. Der Umrüstung ging ein politischer Beschluss voraus. Die Mitglieder des Ausschusses für Umwelt, Energie und Verkehr entschieden: Der „Gelegenheitsverkehr Bimmelbahn“ werde nur fortgeführt, wenn der Betreiber auf einen emissionsfreien Antrieb umstelle. Dafür habe er 100.000 Euro investiert, sagt Benjamin Ahrens. „Rein privates Engagement“, betont der Bürgermeister. „Das wollten wir belohnen, deshalb hat Herr Ahrens nun eine unbefristete Genehmigung bekommen.“ Bei 20.000 gefahrenen Kilometern pro Saison spare die Elektrifizierung jährlich 4,4 Tonnen CO₂ ein. Die Stadt Bremen lädt in den E-Stadtmusikanten-Express. Niedersachsen hat die E-Wegebahn in Delmenhorst und Bömmels elektrische Bimmelbahn auf Nordsee. Juist soll ebenfalls eine E-Bimmelbahn bekommen – auf

der bislang autofreien Insel steht dem aber noch ein Bürgerentscheid entgegen. Andere E-Bimmelbahnen befördern in exotischen Gefilden wie Köln, Höxter und Winterberg in NRW und in Quedlinburg (Sachsen-Anhalt) Passagiere. Die zwölf Kilometer lange Rundfahrt über Niendorf und Timmendorf dauert etwa 40 Minuten. „Tido“ ist von April bis Oktober täglich zwischen 11 und 18 Uhr im Stundentakt auf Tour. Haltepunkte sind in Niendorf an der Seebrücke und am Hafen sowie in Timmendorf an der Strandallee auf Höhe des Seeschlösschen-Hotels und an der Kurparkstraße. Die Fahrgäste können zwischendurch aussteigen und später weiterfahren. Eine Rundfahrt kostet 8 Euro für Erwachsene und 4 Euro für Kinder. Weitere Informationen stehen im Internet unter www.ostsee-bimmelbahnen.de. **SAJ**

Kunstschmiede aus Polen:
Tore, Zäune, Geländer, Torantriebe.
Ohne Zwischenhändler!
Vereinbaren Sie einen kostenlosen Termin vor Ort!
0152/26 95 70 45 o. db@stahl-db.de
Internetseite: stahl-db.de.

DANKE
Für über 70 Jahre Engagement und Vertrauen. Bitte helfen Sie uns auch weiterhin notleidende Kinder und Familien zu unterstützen.



WIR SIND NACHHALTIG
Sämtliche Fasern für die Papierherstellung in Deutschland stammen aus nachhaltig bewirtschafteten und vielfach sogar zertifizierten Quellen – 70% aus Europa.
Quelle: BDZV
WOCHENSPIEGEL

HONDA AKTIONSMODELLE 2025
z. B. Bürstenloser Elektromotor HRG 416 XBPE ab 41 cm Schnittbreite inkl. Akku und Ladegerät
Ab sofort suchen wir Lagerist (m/w/d)
~~853,- €~~
jetzt **680,- €***
* nur solange der Vorrat reicht!
MOTOR GERÄTE GmbH Ahrensböck
Dieksbarg 3, direkt an der B 432, 23623 Ahrensböck
Tel. 0 45 25 / 4 90 49 + 4 90 59
www.motorgeraete-ahrensboek.de
Öffnungszeiten:
Mo. - Fr. 8 - 17 Uhr Sa geschlossen

KVH-KONTOR
LAGERVERKAUF GARTENMÖBEL GARTENGERÄTE
Niels-Bohr-Ring 2, 23568 Lübeck, 0451/79074505
Öffnungszeiten: Mo. - Fr. 9.00 -18.00 Uhr, Sa. 9.00 - 14.00 Uhr

BIESTERFELDT MALERMEISTER
// Maler- & Lackierarbeiten
// Tapezierarbeiten
// Kreative Techniken
// Fassadenbeschichtung
// Bodenbeläge
04502 788 98 27
info@malermeister-biesterfeldt.de
www.malermeister-biesterfeldt.de

Geschäftswelt – Anzeige –
Plissee-Rabattaktion bei M-Line
Monika Koptein gewährt attraktiven Sommerabbatt auf hochwertige Produkte des Herstellers Teba.

Inhaberin Monika Koptein (re.) und Mitarbeiterin Ann Kathrin Scholmeyer sind begeistert von der aktuellen Teba-Plisseekollektion.
Endlich Sommer, endlich Sonne..., doch aufgeheizte Räume und Sonnenstrahlen lassen den Aufenthalt in den eigenen vier Wänden nahezu unerträglich werden. Für all jene ist Monika Koptein und ihr Familienbetrieb da. „Die neue Kollektion von Teba ist in Zusammenarbeit mit Apelt Textildesign entstanden und in puncto Farbe, Design und Materialanmutung wirklich etwas ganz Besonderes“, sagt Monika Koptein, die Interessierte einlädt, sich ein eigenes Bild von den ansprechenden Plissees zu machen.
Kundenorientiertes Arbeiten steht bei M-line an erster Stelle. Monika Koptein punktet bei ihren Kunden nicht nur mit der Qualität ihrer Waren und einer großen Auswahl zu fairen Preisen, sondern vor allem auch mit ihrer netten und zugewandten Art. „Im Plissee-Bereich gewähren wir aktuell 30 Prozent
Rabatt auf die hochwertigen Produkte von Teba. Als Extra gibt es bei einer Bestellung ab 5 Plissees die Montage kostenlos. Die Sommeraktion gilt bis zum 15. Juli“, sagt Monika Koptein. Reservieren Sie sich jetzt ihren kostenlosen Hausbesuch um von den tollen Rabatten zu profitieren.
M-Line Sonnenschutz & Ambiente Monika Koptein
Bäderstraße 24 / 23626 Ratekau
Öffnungszeiten: Mo. und Fr. 10 - 14 Uhr Di. und Do. 10 - 17 Uhr. Mittwoch 10 - 16 Uhr
www.mline-sonnenschutz.de
info@mline-sonnenschutz.de
Sie finden uns auch bei Facebook und Instagram

Lesung: Mythen und Legenden aus der Seefahrt

EUTIN. Maritime Stimmung auf der MS Freischütz: Am Donnerstag, 19. Juni, präsentiert die Eutiner Seerundfahrt eine Lesung an Bord des Ausflugsschiffes. Zu Gast ist der Flensburger Autor H. Dieter Neumann, bekannt als Altmeister der Spannungsliteratur aus dem Norden. „Er hat sich aber auch mit seinen humorvollen, exzellent recherchierten Sachbüchern einen Namen gemacht“, betont Reeder Markus Frick. Bei der unterhaltsamen Abendfahrt auf dem Großen Eutiner See wird Neumann aus seinem druckfrischen Buch „Meerjungfrauen, Seeungeheuer und der Klabautermann“ vortragen. Der Autor hat ein beeindruckendes Werk über Mythen und Legenden aus der Seefahrt verfasst, das im Regionalia Verlag erschienen ist. Auf dieser Reise durch die maritime Sagenwelt klärt Neumann darüber auf, wie diese Mythen über Monsterwellen, Riesenkraken und Co. entstanden sind. Dabei verknüpft der Autor die Mythen und kuriosen Aberglauben mit historischen und wissenschaftlichen Fakten, ohne den Zauber der Geschichten zu verlieren. Die Veranstaltung an Bord der „Freischütz“ wird mit maritimer Musik umrahmt. Das Schiff legt um 18 Uhr an der Anlegestelle an der Stadtbucht ab. Die Fahrt dauert etwa eineinhalb Stunden und kostet 19 Euro pro Person. Karten gibt in der Buchhandlung Hoffmann und bei der Tourist-Info Eutin. Infos zu Buch und Autor sind online auf www.hdieterneumann.de zu finden.



Der Flensburger Autor H. Dieter Neumann.
Foto: hfr

Bahnausbau Lübeck–Kiel: Wird Ostholstein abgehängt?

Wer von Pansdorf oder Pönitz in die Landeshauptstadt möchte, muss künftig in Eutin umsteigen

EUTIN. Die Fahrtzeit von Lübeck nach Kiel soll auf unter eine Stunde gedrückt werden. Das haben sich der Nahverkehrsverbund Nah.SH und die Bahn vorgenommen. Damit das gelingt, wird es im Zugverkehr zwischen Bad Schwartau und Malente zu einigen Veränderungen kommen. Das ruft Kritiker auf den Plan. Was vorgesehen ist, erläutert Jochen Schulz, Bereichsleiter Angebot bei Nah.SH. Der beschleunigte Regionalexpress zwischen Lübeck und Kiel würde in Pansdorf und Pönitz, teilweise auch in Bad Schwartau nicht mehr halten. Wer von dort aus in die Landeshauptstadt möchte, muss zunächst mit der Regionalbahn, die unter dem Namen Regio-S-Bahn Lübeck neu eingerichtet wird, nach Eutin fahren und dort in den Regionalexpress umsteigen.

LANGSAME REGIONALBAHN UND SCHNELLER REGIONALEXPRESS

„Die neue Regionalbahn hält relativ häufig. Danach geht es dann aber besonders schnell von Eutin nach Kiel, weil die Strecke ausgebaut wird“, verspricht Schulz. Der Takt der Regionalbahn bleibe halbstündlich, so wie heute, sie fahre aber nur von Malente oder Eutin nach Lübeck und umgekehrt. Zusätzlich verkehre der



Wer von Pönitz in die Landeshauptstadt will, muss künftig in Eutin umsteigen. Foto: Sabine Jung

schnellere Regionalexpress zweimal pro Stunde zwischen Lübeck und Kiel. Diese Pläne hatte ein Mitarbeiter von Nah.SH im Kreisverkehrsausschuss erläutert. Er definierte neben dem Ziel, die Verbindung Lübeck – Kiel auf unter eine Stunde zu drücken, zwei weitere zeitliche Ziele: Die Fahrt von Eutin nach Lübeck soll mit dem Regionalexpress in unter 20 Minuten zu schaffen sein, die von Eutin nach Kiel in unter 40 Minuten. Dazu der Nah.SH-Vertreter: „Wenn ich mehr Ge-

schwindigkeit will, kann ich bestimmte Haltepunkte nicht mehr bedienen.“ Die Kreispolitiker fürchten, dass der ländliche Raum abgehängt wird. Petra Kirner (CDU) argumentierte im Ausschuss: „Wenn der Zug zehn Minuten länger fährt, haben wir zumindest die Menschen hier in Ostholstein mitgenommen.“ Landrat Timo Gaarz (CDU) hatte sich mit einem Schreiben an den Kieler Verkehrsminister Claus Ruhe Madsen (CDU) gewandt.

Für Pönitz, Bad Schwartau und Pansdorf würden die Pläne „eine deutliche Verschlechterung gegenüber dem Status Quo darstellen, die aus meiner Sicht keinesfalls akzeptabel ist“, schrieb der Landrat. Deshalb müssten die Pläne nachgebessert werden. Auf den Brief hat es bisher keine Antwort gegeben. Bevor die nicht vorliegt, will sich der Ausschuss nicht weiter mit dem Thema befassen. Der Unmut war jedoch deutlich spürbar. Die Argumente weist Schulz

von Nah.SH zurück: „Der ländliche Raum wird nicht abgehängt, sondern noch besser angebunden.“ Zum Um- und Ausbau des Schienennetzes zwischen Lübeck und Kiel gehöre auch, dass es für die Regionalbahn weitere Haltepunkte geben werde. Voraussichtlich werden es Eutin-Gewerbegebiet, Bockholt, Gleschendorf und Techau sein.

NEUE HALTEPUNKTE SOLLEN NEUE FAHRGÄSTE BRINGEN

Dass ein solches Angebot angenommen werde, beweise die Reaktivierung des Bahnhofs Pansdorf im Jahr 2000 nach 15 Jahren ohne Bahnhalt. Der Anschluss dort wird laut Schulz von 300 Fahrgästen pro Tag genutzt und sei damit ein Erfolg. „Wir gehen davon aus, dass wir in Gleschendorf und Bockholt zusätzliche Fahrgäste bekommen“, sagt Schulz. Die Umsetzung der Pläne liegt noch in weiter Zukunft. „Esist ein ziemlich großes Bauvorhaben, ich sehe nicht, dass das vor Mitte der 30er Jahre fertig ist“, so Schulz. Der größte Eingriff werde der Bau eines zweigleisigen Begegnungsabschnitts von Eutin in Richtung Süden bis Fassensdorf sein. Sonst werde am Schienenkörper nichts verändert, allerdings die Neigung der Gleise in den Kurven angepasst.

SAS

Infoabend Glasfaserausbau für Niendorf und Hemmelsdorf

NIENDORF. Die Gemeinde Timmendorfer Strand und die Deutsche Telekom informieren gemeinsam über den geplanten Glasfaserausbau. Aktuell wird in den Ortsteilen Hemmelsdorf und Niendorf verstärkt gebaut. Ziel ist es, Haushalten und Unternehmen zukunftsfähiges, schnelles Internet zur Verfügung zu stellen

– direkt per Glasfaser bis ins Haus. Interessierte erhalten am Dienstag, 10. Juni, ab 18:30 Uhr im Haus des Kurgastes, Strandstraße 121a, in Niendorf/Ostsee umfassende Einblicke in das Ausbaubereich, den Baufortschritt sowie technische Details zum Hausanschluss. Auch Fragen zu Tarifen, Anschlussmöglichkeiten

und zum weiteren Zeitplan werden beantwortet. „Ein leistungsfähiges Netz ist heute Grundvoraussetzung für Wohnen, Arbeiten und Wirtschaft“, betont Frank Theunissen, Sprecher des Arbeitskreises Breitband/Digitalisierung. Die Veranstaltung richtet sich an alle, die sich aus erster Hand informieren möchten.

Aktionstag der Naturheilkunde

Reiches Info-Angebot im Eutiner Schlosspark

EUTIN. Am Pfingstmontag, 9. Juni, lädt der Naturheilverein zum Aktionstag der Naturheilkunde in den Eutiner Schlosspark ein. Seit 17 Jahren engagiert sich der Verein für eine gesunde Lebensweise auf natürlicher Grundlage. Unter dem Motto „Naturheilkunde – nachhaltig und gesund“ erwartet die Besucher von 11 bis 19 Uhr ein vielseitiges Programm mit Vorträgen, Mitmachaktionen, Info-Ständen, Musik sowie Speisen und Getränken in der Orangerie und dem Neuholländerhaus im Küchengarten. Eröffnet wird das Gesundheitsfest mit Musik von Viktor Braun. Kulinarisch verwöhnt das mobile Catering „srille oldtimer“ von Sabine Nowoczin mit Gemüsesuppe, Crepes, Kaffee und Tee. Der

Naturheilverein informiert über gesunde Lebensweise, Kneipp-Anwendungen und die Zeitung Der Naturarzt. Weitere Schwerpunkte sind Ayurveda, Hanfprodukte, Aromatherapie, Mayr-Kneipp-Kur, Vitaminberatung sowie Lachyoga und GODO-Gang. Ein besonderes Klangkonzert mit Gongs gestaltet Silber schmied Martin Bläse, begleitet von weiteren Musikern aus der Region. Den Abschluss bildet um 19 Uhr der Dokumentarfilm „Zauberwald“, in dem über 6 Jahre das erfolgreiche spirituell-ökologische Projekt einer Adivasi-Gemeinde in Indien begleitet wurde, mit anschließendem Gespräch. Der Eintritt ist frei, für den Film werden 7 Euro erhoben. Die Veranstaltung ist barrierefrei.

„Rendezvous im Garten“

EUTIN. Am Samstag, 7. Juni, von 11 bis 17 Uhr lädt der Küchengarten Schloss Eutin zum „Rendezvous im Garten“ ein – einem europaweiten Aktionstag für Gartenkultur. Unter dem Motto „Gärten aus Stein – Steine in Gärten“ erwartet die Besucher ein vielfältiges Programm mit Führungen, offenen Gartentüren, Mitmachstationen, Bücher-Flohmarkt und Küchengarten-Café.

Im Mittelpunkt stehen Steinstrukturen wie die historische Klimamauer, die im Garten eine wichtige Rolle für Artenvielfalt und klimaangepasstes Gärtnern spielen. Küchengartenleiterin Kerstin Imogen Vieth führt durch die Beete und zeigt, wie Steine als Gestaltungselemente sinnvoll genutzt werden. Mitmachen ist ausdrücklich erwünscht: Kinder basteln Sonnenfänger aus Pflanzen, im Garten des Vereins zur Erhaltung der Nutzpflanzenvielfalt können Kräuterschilder aus Stein gestaltet werden. Zudem gibt es Kostproben, Kräutersträuße, Lavendelsäckchen und viele Tipps rund ums Gärtnern – auch für den Balkon.



Voller Energie in Deine Zukunft!

Komm in das Team Stadtwerke Eutin! Und starte deine Ausbildung oder dein duales Studium bei uns!

Hochspannende Ausbildung!
Starte deine Ausbildung am **01.08.2025**

- Fachangestellte für Bäderbetriebe (m/w/d)

Dual Genial!
Starte dein duales Studium zum **01.09.2025**

- Elektrotechnik und Informationstechnik (B. Sc.)

Deine Vorteile:

- Berufe mit hoher Zukunftsperspektive
- Attraktive Vergütung - 1.218,26 Euro im ersten Ausbildungsjahr
- Betriebliches Gesundheitsmanagement
- Flexible Arbeitszeiten/Gleitzeit
- Jährlicher Lehrmittelzuschuss
- Moderne Büroausstattung
- Super Teamgeist
- 30 Tage Urlaub... und vieles mehr!

Jetzt bewerben!
bis zum 30.06.2025
www.jobs.stadtwerke-eutin.de/de



Deine Ansprechpartnerin bei Karrierefragen oder Bewerbungen
Theres Hilpert
04521 / 705-379

Du hast Lust auf eine abwechslungsreiche und spannende Ausbildung?

Bei den Städtischen Betrieben Eutin, Stadtentwässerung, erwarten Dich vielseitige und interessante Aufgaben in einem Beruf mit Zukunft.



Ausbildung zum **UMWELTTECHNOLOGE FÜR ABWASSERTECHNIK (w/d/m)**
Ausbildungsbeginn: 01.08.2025
Weitere Informationen findest Du auf unserer Homepage www.staedtische-betriebe-eutin.de unter Stellenangebote/Ausbildung.

STADT EUTIN
Städtische Betriebe Eutin
Stadtentwässerung
Holstenstraße 6 in 23701 Eutin
T. 04521/705-545 (Herr Sobotta)

KÜSTENFISCHER.DE

DIE JOBBÖRSE FÜR DEINEN TRAUMJOB.

GUT ZU FUSS MIT DEM LAUFRAD

 **OSTSEE MEDIZINTECHNIK**
SANITÄTSHAUS & ORTHOPÄDIETECHNIK



Sie möchten sich wieder sicher, bequem und mit Freude bewegen? Das sollso®-Laufrad macht's möglich! Es ist leicht, stabil und ideal für alle, die im Alltag mobil bleiben wollen – ob beim Spaziergang, Arztbesuch oder kleinen Erledigungen.

Besonders geeignet für ältere oder bewegungseingeschränkte Menschen: Sie sitzen aufrecht, schonen Ihre Gelenke und trainieren sanft Gleichgewicht und Beweglichkeit – ganz ohne großen Kraftaufwand. Das Laufrad fährt im Tempo der Fußgänger, mit ständigem Bodenkontakt und zwei starken Bremsen – für ein sicheres Fahrgefühl im Alltag.

**NUR IM JUNI:
10 % RABATT*!**

AUF DAS NEUE sollso+



Extrem stabiles Rahmenprofil



NEU: das sollso+

Speziell entwickelt für Menschen bis 150 kg und 2 m Körpergröße!

Für alle, die mehr Stabilität brauchen! Mit seinem verstärkten Rahmen, hochwertigen Komponenten und einem Gewicht von nur 6,3 kg bietet das sollso+ außergewöhnliche Stabilität bei erstaunlich leichtem Handling.

Ob bei Bewegungseinschränkungen oder einfach für mehr Komfort: Das sollso+ ermöglicht eine intuitive, gelenkschonende Fortbewegung und gibt auch Menschen mit besonderen körperlichen Anforderungen ihre Mobilität und Selbstständigkeit zurück.

Jetzt in Lübeck testen: Unser erfahrenes Team nimmt sich Zeit für Ihre Fragen und hilft Ihnen, das passende Modell zu finden – für mehr Freude an Bewegung und ein aktives Leben. Besuchen Sie uns in unserer Zentrale im Estlandring 7 in Lübeck für eine persönliche Beratung und Probefahrt!

Für Sie vor Ort: Seit 30 Jahren sind wir Spezialist im Orthopädietechnik-Handwerk und bieten Ihnen die gesamte Leistungspalette eines Sanitätshauses!

UNSERE STANDORTE IN IHRER NÄHE:

LÜBECK
Estlandring 7
Tel. 0451 290 71 50

LÜBECK
Schlutuper Str. 7
Tel. 0451 582 412 88

LÜBECK
Moislinger Allee 6b
Tel. 0451 498 25 43

TRAVEMÜNDE
Am Dreilingsberg 7
Tel. 04502 880 97 07

TIMMENDORFER STR.
Birkenallee 1
Tel. 04503 898 98 72

EUTIN
Elisabethstr. 16-18
Tel. 04521 794 18 09

www.ostsee-medizintechnik.de

* Der Rabatt gilt vom 01. – 30.06.25 für das Modell sollso+ im Sortiment von Ostsee-Medizintechnik und ist nicht kombinierbar mit anderen Aktionen.



Lübeck feiert die deutsch-dänische Freundschaft

Fehmarnbelt Days am 14. und 15. Juni am Traveufer – Programm mit Konzerten, Friendship Kiosk und KI-Maschine.

LÜBECK. Wo gibt's schon kostenlosen Kaffee, wenn Dänen und Deutsche gemeinsam bestellen? Der Friendship Kiosk auf der Festivalmeile an der Trave bietet genau das und noch mehr. Es geht um das Teilen, Zuhören, Mitmachen – kurz: um gelebte deutsch-dänische Freundschaft. Ob Freundebuch, Sticker oder Spiele zum Ausleihen – hier sollen neue Freundschaften entstehen.

Der Kiosk ist nur einer von vielen bunten Bausteinen im Programm der Fehmarnbelt Days am 14. und 15. Juni. Die Hansestadt Lübeck soll dabei zum pulsierenden Treffpunkt der deutsch-dänischen Nachbarschaft werden.

Über 600 Teilnehmerinnen und Teilnehmer – von Künstlerinnen und Politikern bis zu Schülern und Unternehmerinnen – bringen Ideen, Musik und Visionen an die Trave. Am 16. Juni folgt eine Fachkonferenz in der Musik- und Kongresshalle.

Ein weiteres Highlight ist die interaktive DREAMmaschine. Sie lädt dazu ein, eigene Zukunftsvisionen über das Miteinander mithilfe von Künstlicher Intelligenz zu entwerfen.

Interessierte können ein Bild vom Leben in der Fehmarnbelt-Region gestalten. Die Visionen werden direkt vor Ort ausge-



Beste Stimmung herrschte am Traveufer während des Ducksteinfestivals – hier im Bild. Bei den Fehmarnbelt Days im Juni soll es ähnlich fröhlich zugehen.
ArchivFoto: Olaf Malzahn

druckt und sollen zeigen, wie Menschlichkeit und Technik zusammenfinden können.

Der Bauträger Femern A/S zeigt Filme über den Fehmarnbelt-Tunnel. Sie sind in einem 360-Grad-Kino, dem Vision-Dome, zu sehen.

KONZERTE AUF DEM WASSER, DISKUSSIONEN IM SCHIFF

Natürlich darf auch die Unterhaltung nicht fehlen: Auf der schwimmenden Baltic Beach Stage mitten auf der Trave spie-

len Max & Friends am 14. Juni um 20.30 Uhr. Am 15. Juni folgen Jeden Tag Silvester um 17.30 Uhr. Alternativ gibt es gleich vier Bühnen mit Talks, Theater und Musik – darunter das Theaterschiff mit dem Format Baltic Talk auf dem Oberdeck sowie die New Belt Stage für junge Talente.

Die Aktionsfläche Nordic Square entlang des Traveufers vereint rund 40 Initiativen, Unternehmen und Organisationen aus Deutschland und Dänemark. Workshops, Mitmachformate und Begegnungen sollen einen

Marktplatz nordischer Ideen schaffen.

DEUTSCH-DÄNISCHE JUGEND PRÄGT DIE VERANSTALTUNG

Der Fokus soll auf der Beteiligung junger Menschen liegen. Schleswig-Holsteins Europaminister Werner Schwarz betont: „Die Zukunft der Fehmarnbeltregion gestalten wir gemeinsam – über Grenzen hinweg, demokratisch und mit der Stimme der Jugend.“

Am Eingang des Festivalgeländes präsentieren Studierende der Technischen Hochschule Lübeck den Interreg Pop-up-Kiosk. Mit interaktiven Formaten und Perspektiven auf die Zukunft der Fehmarnbeltregion wird er zum Dialog- und Erlebnisraum.

Rund 200 Schüler aus Lübeck und Dänemark bringen sich ebenfalls aktiv ein. Die Jugendbotschafter berichten über das Projekt MeineWeltfehmarbelt und interviewen Persönlichkeiten. Zudem erwarten Interessierte Aktionen wie das Europa-Rad, Hindernisparcours und das Fischer-Game. Veranstalter wird das Fest von der Stadt Lübeck und dem Land Schleswig-Holstein. Die Fehmarnbelt Days sollen seit 2012 die Verbindung zwischen Norddeutschland, Dänemark und Südschweden stärken. **AARON BEDEY**

FINDE DEINEN TRAUMJOB IM NORDEN



PflegeFuxx

Personalberater Disposition (m/w/d)

Vollzeit/Teilzeit
Lübeck

Stadt Geesthacht

Fachbereichsleitung (m/w/d)

Vollzeit/Teilzeit
Geesthacht

Eigemann + Retkowski Bauunternehmen GmbH

Maurer gesucht (m/w/d)

Vollzeit
Lübeck

Zweckverband Ostholstein

Sachbearbeiter:in Kundenservice

Vollzeit/ Teilzeit
Sierksdorf

Lübecker Bauverein eG

Hauswart/in (m/w/d) für den Bereich Technik

Vollzeit
Lübeck

Stadt Bad Segeberg

Sachbearbeiter*in für Gewerbeangelegenheiten (m/w/d)

Teilzeit
Bad Segeberg

Tourismus-Service Grömitz

Mitarbeiter/in (m/w/d) im Bereich Verwaltung & Finanzen

Vollzeit/Teilzeit
Grömitz

13.034 Stellen und 6.533 Arbeitgeber warten auf Dich.

STELLENMARKT

Für unser **Reinigungs-Team** suchen wir **Sie** als Verstärkung für eine Seniorenwohnanlage in Lübeck-Travemünde (Priwall), ab sofort oder nach Vereinbarung in Teilzeit ca. 25,0 Stunden/ Woche.

Das erwartet Sie:

- eine verantwortungsvolle Aufgabe in einem engagierten Team
- Stundenlohn 15,50 €, Fahrtkostensersatz, geregelte Arbeitszeiten, Urlaubsgeld
- Sonn- und Feiertagszuschläge
- Bereitstellung der Arbeitskleidung

Ihre Aufgaben:

- Appartmentreinigung
- Reinigung der öffentlichen Bereiche

Das klingt für Sie interessant? Dann freuen wir uns auf Ihren Anruf:
Cappus Dienstleistungen, Tel.: 04102 - 888 820

Älteres Ehepaar in St. Jürgen sucht Hilfe für Putzen, Bügeln, Helfen 2x pro Woche für 3 Std. ☎ 0177/4857246

Fliesenleger mit langjähriger Berufserfahrung sucht Arbeit ☎ (0 151) 19 494 889

Medizinische Fußpflegerin, mit langjähr. Erfahrung sucht neuen Wirkungskreis, gern auch verbunden mit einer Praxisübernahme. ☎ 01512/ 844 8046

Suche zuverlässigen Rentner oder Rentnerin, Minijob auf 560-€-Basis, PKW-FS erwünscht, leichte Tätigkeit, ☎0451/54020 (10-18Uhr)

Florist(in) gesucht ab sofort

mit Berufsschulabschluss

Deine Vorteile bei uns:

- Sehr gutes Betriebsklima
- Familienfreundliche Leitung
- Faires zuverlässiges Gehalt
- 30 Tage Urlaub
- Zuschuss zum Jobticket
- 20% Mitarbeiterabbatt
- Kostenlose Weiterbild./Seminare
- vermögenswirksame Leistung

Hinze Floristik & Gartencenter
Friedhofsallee 134, 23554 Lübeck
www.hinze-luebeck.de

Eigenes Geld verdienen, Träume verwirklichen!

Wir suchen Zusteller. Der perfekte Nebenjob für junge Leute*.

**wochen
spiegel**

Melde dich unter Telefon: 0451 / 144-1858

*Schüler zwischen 13 und 17 Jahren.

Von Hörspiel-Legenden und Filmtouristen

Das Programm der „4. Eutiner Hitchcock-Days“ steht – 14 Veranstaltungen im September.

EUTIN. Eine Hörspiel-Legende, ein Kult-Sprecher, ein renommierter Stummfilmpianist und einer der bekanntesten Krimiautoren Norddeutschlands – die Highlights der „4. Eutiner Hitchcock-Days“ versprechen großes Kino. Vom 6. bis zum 28. September locken insgesamt 14 Veranstaltungen, die sich mal mehr, mal weniger intensiv mit dem Meisterregisseur beschäftigen, in die Rosenstadt. Stargast ist die Hörspielproduzentin Heikedine Körting – die „Königin der Hörspiele“ stellt. Körting lebte jahrzehntelange auf dem Gut Hasselburg in Ostholstein und hat im Hamburger „Europa“-Tonstudio über 3.000 Hörspiele inszeniert – darunter Erfolgsserien wie „Die drei ???“, „TKKG“, „Fünf Freunde“ oder „Hanni und Nanni“. Offen wie nie hat sie mit Christian Rodenwald über ihre Arbeit und ihr Leben gesprochen, mehr als zwei Jahre arbeitete der Berliner Historiker an dem Buch. Es ist das Porträt einer einzigartigen Frau, deren Markenzeichen Fröhlichkeit, Leidenschaft und unbändige Energie sind. In der Operscheune der Eutiner Festspiele erwartet die Besucher ein spannender Talk und die eine oder andere Überraschung. Den Anfang aber macht eine Plakatausstellung in der Kreisbibliothek Eutin, die am 6. September eröffnet wird. Zu sehen sind



Der Hörspielproduzentin Heikedine Körting verdanken Millionen großer und kleiner Kinder den Stoff für süße Träume. Fotos: hfr

Veranstaltungs- und Werbeposter mit Hitchcock als Motiv sowie französische Großplakate zu Filmklassikern wie „Psycho“, „Der unsichtbare Dritte“ oder „Immer Ärger mit Harry“. Die Exponate stammen aus der Sammlung von Festivalinitiator Volker Graap, und weil die Auswahl so vielschichtig ist, trägt die Ausstellung den Titel „Hitchcock querbeet“.

Es gibt zwei Kooperationen mit der evangelisch-lutherische Kirchengemeinde Eutin: Am 10.

September gibt der NDR-Bücherpodcast „eat.READ.sleep.“ ein Gastspiel in der Michaeliskirche. Die Radiomoderatoren Katharina Mahrenholtz und Daniel Kaiser sprechen über Krimis mit mehr oder weniger Kirchenbezug. Am 14. September folgt ein Film-Gottesdienst zu dem Hitchcock-Klassiker „Ich beichte“ (USA 1952) mit O.E. Hasse und Montgomery Clift. Der Thriller wird bereits am 13. September in der Kirche gezeigt.

Einblicke in die Welt der Drehorte gewährt ein bebildeter Vortrag über Filmtourismus am 12. September im Binchen-Kino. Set-Jetter Matthias Gebauer-Pieters stellt die von Andrea David gegründete Online-Plattform Filmtourismus.de und ein außergewöhnliches Hobby vor: Mit Bildern von berühmten Filmszenen reist er zu den Original-Schauplätzen in aller Welt und stellt Fiktion und Realität gegenüber – darunter sind auch Locations, an



Auch die Insel-Krimis von Krischan Koch begeistern eine große Fangemeinde.

denen Hitchcock Klassiker wie „Die Vögel“ oder „Frenzy“ gedreht hat.

Anlässlich von Alfred Hitchcocks erste Regiearbeit vor genau 100 Jahren findet am 19. September ein Stummfilmkonzert in der Aula des Voß-Gymnasiums statt. Der renommierte Komponist und Stummfilmpianist Stephan Graf von Bothmer vertont live das Melodram „Irrgarten der Leidenschaft“, das 1925 als deutsch-britische Koproduktion in München entstanden ist. Am 27. September ist dann erneut der Hamburger Schauspieler und Sprecher Jens Wawrczeck in der Operscheune zu Gast. Diesmal mit der szenischen Lesung zu „Spellbound – Das Haus des Dr. Edwardes“ von Francis Beeding. Hitchcock verfilmte den Roman 1945 mit Ingrid Bergman und Gregory Peck in den Hauptrollen. Die deutsche Fassung „Ich kämpfe um Dich“

läuft am 23. September im Binchen-Kino.

Am 28. September lädt die Eutiner Seerundfahrt zu einer Krimi-Lesung an Bord der MS Freischütz ein. Mit Krischan Koch konnte einer der bekanntesten norddeutschen Krimiautoren gewonnen werden. Er stellt zwei Bücher mit Hitchcock-Bezügen vor: „Mordseekrabben“ und „Das Schweigen der Kegelroben“. In beiden Insel-Krimis lässt Koch mit nordisch-trockenem Humor den Amrumer Dorfpolizisten Thies Detlefsen und die Kommissarin Nicole Stappenbek ermitteln.

Kurzgeschichten aus Hitchcock-Krimianthologien werden bei zwei Events präsentiert: Am 13. September findet im Weber-Café ein „Frühstück mit Hitchcock“ statt. Zum Frühstücksbüfett präsentieren Christa Feigl und Turit Flohr eine kurzweilige Lesung. Und am 25. September macht Frank Benthien im Rahmen seiner „Fine Criming“-Leseabende in der Kreisbibliothek Hitchcock zum Schwerpunktthema. Außerdem stehen ein Pubquiz im Restaurant „Kajott“ und eine Lesung aus „Die drei ??? und das Geheimnis von Black Mesa“ von C. R. Rodenwald auf dem Programm.

Detaillierte Infos und Auskünfte zum Kartenvorverkauf sind online auf www.hitchcock-days.de zu finden. Unterstützt werden die „Hitchcock-Days“ von der Sparkasse Holstein und ihren Stiftungen sowie den Stadtwerken Eutin.

SUPER KUNST FESTIVAL

13-15. JUNI 2025
LÜBECK

KINDER BIS 12 JAHRE
EINTRITT FREI

3 TAGE 80 SHOWS 40.000 FANS
DEUTSCHLANDS GRÖSSTES INKLUSIVES FESTIVAL
MUSIK ZIRKUS THEATER FILM KUNST KIDSMEILE
CAMPUS DER DIAKONIE NORD NORD OST

HEADLINER SAMSTAG
CLUESO

KIDZ HEADLINER SONNTAG
DEINE FREUNDE

MAINSTAGE SAMSTAG
PAULWETZ

MAINSTAGE FREITAG
DAS LUMPENPACK

HEADLINER FREITAG
GROSSSTADT GEFLUSTER

HEADLINER SONNTAG
ARRESTED DEVELOPMENT

MAINSTAGE SONNTAG
LIEDFETT

ARTSTAGE FREITAG
MISS ALLIE

AND MANY MORE...

[illegible]

Widder
21.03. - 20.04.

Überlegen Sie gut, bevor Sie Vorwürfe machen. Es kann auf Sie zurückfallen. Etwas wird gegen Ihren Rat entschieden. Nicht verzagen! Steigern Sie sich in nichts hinein: Ruhig bleiben!

Stier
21.04. - 20.05.

Trauern Sie nicht alten Liebschaften nach. Es zählt nur das Jetzt. Sie konzentrieren sich aufs Wichtige und kommen voran. Eine Horizonterweiterung kann Ihnen jetzt wichtige Impulse geben.

Zwillinge
21.05. - 22.06.

Angesichts Ihres Traumpartners sollten Sie jetzt nicht nervös werden! Die Sterne verleihen Ihnen genug Kraft für größere Aufgaben. Sie treffen eine Grundsatzentscheidung. Das erleichtert.

Krebs
22.06. - 22.07.

Liebesglück erst gegen Ende der Woche. Bis dahin: Flaute. Ein wenig Imagepflege täte Ihrem Status im Job ganz gut. Für Ihr Privatleben bekommen Sie einige wertvolle Anregungen.

Löwe
23.07. - 23.08.

Etwas mehr Unternehmungslust täte Ihrem Liebesleben gut. Auch wenn Sie richtig ranklotzen: Die Ergebnisse sind eher mäßig. Ein offenes Wort sollten Sie sich sehr zu Herzen nehmen.

Jungfrau
24.08. - 23.09.

Ihre Wünsche sind unerfüllt? Äußern Sie sie einfach einmal! Wenn Sie das Beste für sich herausholen wollen, müssen Sie taktieren. Sie trauern einer Sache nach. Sie wird wieder aktuell.

Waage
24.09. - 23.10.

Mit Ihrem positiven Charisma schlägt Ihnen niemand einen Wunsch ab. Sie leisten schon genug. Lehnen Sie Extrajobs ab. Mit Ihrer Lust auf Geselligkeit rennen Sie offene Türen ein.

Skorpion
24.10. - 22.11.

Sie sorgen mit offenen Worten für Klarheit. Ihr Fingerspitzengefühl ist gefragt. Sie können eine delicate Sache bereinigen. Vorsicht bei Gelddingen. Derzeit sparsam sein!

Steinbock
22.12. - 20.01.

Durch Ihr Selbstvertrauen erreichen Sie, was Sie wollen. Sie sind angespannt. Keine gute Zeit zum Arbeiten! Treffen Sie Finanzentscheidungen in aller Ruhe. Nichts drängt Sie.

Schütze
23.11. - 21.12.

Sie beweisen bei einer kleinen Krise Geduld und Toleranz. Das Sommerloch gibt Ihnen Zeit, neue Pläne zu schmieden. Geben Sie sich einen Ruck – eine Idee will umgesetzt werden.

Wassermann
21.01. - 19.02.

Bei einer Diskussion sollten Sie die Scheuklappen ablegen. Anfang der Woche sind Sie gereizt. Verschieben Sie Wichtiges. Keine Hau-ruck-Aktionen diese Woche. Das geht schief.

Fische
20.02. - 20.03.

Sie kommen in Sommer Sonnenlaune – man strahlt zurück! Dank guter Vorbereitung verläuft ein wichtiger Termin blendend. Sie ärgern sich über einen Freund. Schwamm drüber.

			4	3							
9	2							3			
	7			4				5		8	
3				2	9			6	4		
		9			6				1		
	1	6			3	7					9
7		5				2			9		
			8						3	7	
							3	8			

Lösungen
der Vorwoche

3	2	7	8	4	6	9	1	5
5	6	9	1	7	3	4	2	8
4	1	8	5	2	9	6	3	7
2	3	6	4	9	8	7	5	1
8	4	5	7	1	2	3	9	6
9	7	1	6	3	5	8	4	2
6	5	3	9	8	1	2	7	4
1	9	4	2	6	7	5	8	3
7	8	2	3	5	4	1	6	9

Kindernotaufnahme am UKSH-Campus Lübeck neu gestaltet

Renovierte Räume mit liebevoll gestalteten Themenwelten wurden offiziell eingeweiht.

LÜBECK. Die interdisziplinäre Kindernotaufnahme (KINA) des Universitätsklinikums Schleswig-Holstein (UKSH), Campus Lübeck, wurde kinderfreundlicher und moderner gestaltet. Die Fertigstellung der Räume wurde jetzt gemeinsam mit vielen Gästen gefeiert.

„Der Besuch einer Notaufnahme ist für Kinder und ihre Angehörigen oft mit Sorge und Anspannung verbunden. Umso wichtiger war es uns, eine Umgebung zu schaffen, die einladend wirkt und in der sich unsere kleinen Patientinnen und Patienten und ihre Familien bestmöglich aufgehoben fühlen. Das ist mit der Neugestaltung der Räume gelungen“, sagte Prof. Dr. Dr. h.c. mult. Jens Scholz, CEO des UKSH.

Ins Auge fallen besonders die neuen großformatigen Wandbilder. Sie zeigen die nächtliche Silhouette Lübecks, den Wolkenhimmel und verschiedene Wasserwelten. Das kinderfreundliche Konzept wurde gemeinsam mit der Werkkunstschule Lübeck, Christian Lau und seinem Team sowie den Künstlern Tim Maertens und Nils Wassermann umgesetzt. Erneuert wurde in den Räumen zudem der Fußbodenbelag, die Wandfarbe, Türen, Fenster und Schränke. Außerdem zeigt sich der Info-Stützpunkt nun heller und freundlicher. Im Wartebereich können die jungen Patientinnen und Patienten, deren Krankheit oder Verletzung es erlaubt, an einem großen Monitor Spiele ausprobieren. Auch in einigen Behandlungsräumen können bei Bedarf über Monitore kinderfreundliche und ablenkende Inhalte gezeigt werden.

Rund 160.000 Euro gespendet „Mit unserem attraktiven Raumkonzept und der offenen Architektur, den zeitgemäß ausgestatteten Untersuchungs- und Behandlungsräumen haben wir



Die Kindernotaufnahme wurde kinderfreundlicher und moderner gestaltet.

Foto: UKSH

reich können die jungen Patientinnen und Patienten, deren Krankheit oder Verletzung es erlaubt, an einem großen Monitor Spiele ausprobieren. Auch in einigen Behandlungsräumen können bei Bedarf über Monitore kinderfreundliche und ablenkende Inhalte gezeigt werden.

Rund 160.000 Euro gespendet „Mit unserem attraktiven Raumkonzept und der offenen Architektur, den zeitgemäß ausgestatteten Untersuchungs- und Behandlungsräumen haben wir

eine Atmosphäre geschaffen, die weit über den üblichen Standard hinausgeht“, sagte Prof. Dr. Wolfgang Göpel, Direktor der Klinik für Kinder- und Jugendmedizin. In fachübergreifender Zusammenarbeit leitet er gemeinsam mit Prof. Dr. Lutz Wünsch, Direktor der Klinik für Kinderchirurgie, die KINA.

Ermöglicht wurde die Neugestaltung dank des KINA-Spendenprojektes des UKSH Freunde- und Fördervereins durch großzügige Sach- und Geldspenden von

über 30 Akteurinnen und Akteuren – Stiftungen, Unternehmen und Privatpersonen. Durch dieses Engagement konnte das Projekt mit rund 160.000 Euro unterstützt werden. „Wir sind für diese überwältigende Spensumme sehr dankbar, die dieses tolle Ergebnis ermöglicht hat. Unser Dank geht an alle, die sich für dieses Projekt eingesetzt haben, und an unser wunderbares Team“, sagte Prof. Wünsch.

„Dank unserer mehr als 780 starken Vereinsmitglieder-Ge-

meinschaft in unserem UKSH Freunde- und Förderverein und weiterer zweckfreien Spenden konnten wir von Beginn an rund 50.000 Euro als erste Gutes-tun!-Starthilfe für die Neugestaltung der KINA auf den Weg bringen. Das war eine wichtige Grundlage, weitere KINA-Förderer zu gewinnen. Herzlichen Dank für diese treue Unterstützung“, sagte Pit Horst, Leiter der Stabsstelle Fundraising des UKSH und Geschäftsführer des UKSH Freunde- und Fördervereins.

Die Neugestaltung wurde seit August 2024 behutsam im laufenden Betrieb der Notaufnahme durchgeführt, eine Leistung, die eine hohe Flexibilität des KINA-Teams und der Handwerksbetriebe erforderte.

Die interdisziplinäre KINA am Campus Lübeck ist die einzige Kindernotaufnahme in Schleswig-Holstein, die nicht in eine Notaufnahme für Erwachsene integriert, sondern eigenständige Anlaufstelle ist. Mit rund 15.000 kleinen und jugendlichen Patientinnen und Patienten im Jahr ist sie auch die größte Einrichtung dieser Art in Schleswig-Holstein und die einzige in unmittelbarer Nähe zu einer großen Kinderchirurgie. In der KINA am Campus Lübeck werden auch Kinder mit schweren Brandverletzungen aus allen umliegenden Regionen auf höchstem universitärem Niveau versorgt.

Repair-Café im Gemeindesaal

LÜBECK. „Reparieren statt wegwerfen“: Unter diesem Motto findet am Mittwoch, 11. Juni, von 17 bis zirka 19 Uhr wieder ein Repair-Café im Gemeindesaal an der Dornierstraße 52 in Karlshof, statt. Jede und jeder ist eingeladen, defekte Haushaltsgeräte, Elektroartikel, Fahrräder und anderes mitzubringen, zu untersuchen und idealerweise zu reparieren. Die Veranstaltung organisiert ein Kreis von Freiwilligen unter dem Dach der Kirchengemeinde St. Stephanus. Untersuchung und Reparatur sind kostenlos, Spenden sind immer willkommen. Wer Lust und Kenntnisse hat zum Reparieren, ist sehr willkommen: Gerne vorbeikommen oder Fragen mailen an: Ehrenamtsarbeit@gmx.de.

Sommerfest im Naturbad

LÜBECK. Ein Sommerfest findet am 7. Juni ab 15 Uhr im Naturbad Falkenwiese statt. Der Eintritt ist frei. Es gibt ein Kuchenbuffet, Leckeres vom Grill sowie Getränke aller Art. Ab 18 Uhr auf der Seebühne: Lady LayG meets Studio Krohn Band mit Funk & Soul, Blues und 80er/90er-Songs.

Klaviermatinee fällt im Juni aus

LÜBECK. Verletzungsbedingt legt der Konzertpianist Daniel Fritzen eine Pause ein. Die übliche Klaviermatinee, die normalerweise jeden 3. Sonntag eines Monats um 11 Uhr im Haus Eden stattfindet, fällt zumindest im Monat Juni aus.

EINKAUFEN
MIT DER

BESTPREIS
GARANTIE

KNUTZEN
HOME

knutzen-home.de

Die mit dem grünen Haus

vorher

nachher

Urlaubsfeeling
FÜR ZUHAUSE

Entdecken Sie unser
exklusives Strandkorb-
Sortiment und nutzen
Sie direkt die Chance
zum Probesitzen!

Auf Wunsch liefern
wir übrigens auch!
Sprechen Sie uns
gerne darauf an.

UVP 2.749,-

1.798,-

STRANDKORB SYLT

Holz: Mahagoni Hartholz aus Plantagenanbau, Geflecht: UV- und farbbeständig,
Markisenstoff: Wasser- und schmutzabweisend, Beschläge: rostfreier Edelstahl

Technische Änderungen, drucktechnische Farbabweichungen und Irrtümer vorbehalten. Abholpreis in Euro inkl. gesetzl. MwSt., ohne Montage.
Solange der Vorrat reicht. Verwaltung: Knutzen Teppich-Hof GmbH, Parkallee 16, 24782 Büdelsdorf.

Echter Aufstieg für Ihre Treppe

• 20 Jahre Garantie auf Abrieb

• Ansprechende Designs

• Made in Germany

Telefon

04321 2517160

0151 61728795

E-Mail

treppen@knutzen-home.de

KNUTZEN HOME Lübeck

Osterweide 14

Telefon 0451 50 49 060

KNUTZEN HOME Eutin

Industriestr. 12a

Telefon 04521 79 56 00

KNUTZEN HOME Oldenburg in Holstein

Am Voßberg 8

Telefon 04361 50 63 90

GESUNDHEITS-TIPP

Das hilft bei Verstopfungen

Verdauungsbeschwerden sind häufig, viele Menschen sind im Laufe ihres Lebens davon betroffen. Gesprochen wird darüber jedoch nur selten, das Thema ist den meisten so unangenehm wie die Beschwerden selbst. Gerade wenn man häufiger oder längere Zeit unter Verstopfung leidet, kann diese zu einer Belastung im Alltag werden. Meist bringt sie unangenehme Begleiterscheinungen mit sich, durch die man sie von seltenem Stuhlgang unterscheiden kann. Dazu zählen:

- Bauchschmerzen
- Völlegefühl
- Blähungen
- Schwierigkeiten beim Toilettengang
- Gefühl, auch nach dem Toilettengang keine vollständige Entleerung erreicht zu haben

Nach medizinischer Meinung muss man den Darm nicht jeden Tag entleeren. Mehrmals am Tag ist genauso normal wie nur alle zwei Tage, solange man keine Beschwerden hat. Wenn der Darm tatsächlich nicht richtig arbeitet, kann dies wiederum verschiedene Gründe haben.

WARUM WIRD DER DARM TRÄGE?

Eine Ursache kann Flüssigkeitsmangel sein, deswegen kann es bereits helfen, genug zu trinken. Auch Bewegungsmangel bremst den Darm aus. Bei Frauen kommt es zudem in der Schwangerschaft aufgrund des geänderten Hormonhaushaltes häufig zu Verstop-

fung, diese zählt zu den typischen Beschwerden in dieser Zeit.

Entscheidenden Einfluss hat natürlich die Ernährung. Zu wenig Ballaststoffe begünstigen Verstopfung, Vollkornprodukte sind daher wichtig auf dem täglichen Speiseplan, sie liefern eine Menge Ballaststoffe. Leidet man bereits unter Verstopfung, sind beispielsweise Haferflocken sinnvoll. Grundsätzlich kann Verstopfung auch von Erkrankungen ausgelöst werden, zum Beispiel von Morbus Crohn oder dem Reizdarmsyndrom.

Auch Krankheiten, bei denen der Zusammenhang mit dem Magen-Darm-Trakt nicht direkt offensichtlich ist, können Verstopfung auslösen, dazu gehören Parkinson und andere Erkrankungen der Nerven und Muskeln. In diesen Fällen ist eine ärztliche Behandlung notwendig, zunächst einmal kann man beim Auftreten von Verstopfung jedoch von einer harmlosen Ursache ausgehen und es erst einmal mit Hausmitteln probieren. Diese schaffen oft schon Abhilfe. Um die Beschwerden nicht zum wiederkehrenden Problem werden zu lassen, kann es hilfreich sein, die eine oder andere Gewohnheit zu ändern.



Joerg Ortmann, Inhaber der Pinguin-Apotheken, gibt Gesundheitstipps.

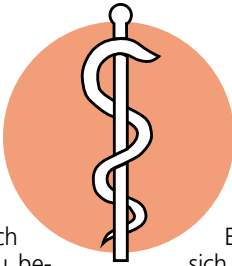
DIESE HAUSMITTEL KÖNNEN HELFEN

Hat die Trägheit des Darms mit Bewegungsmangel zu tun, ist es sinnvoll, sich grundsätzlich mehr zu bewegen. Auch für die Verdauung ist es gut, damit täglich mindestens eine halbe Stunde zu verbringen. Regelmäßiger Sport ist ideal für den Körper, doch um Verstopfung vorzubeugen, reichen bereits Spaziergänge. Leidet man schon darunter, kann etwas Bewegung helfen, die Tätigkeit der Verdauungsorgane wieder anzukurbeln. Um die Verdauung anzuregen, eignen sich auch viele Lebensmittel:

- Sauerkraut
- Trockenfrüchte
- Kirschen
- Milchprodukte wie Joghurt
- Apfelsaft und Äpfel
- Pflaumensaft und Pflaumen
- Leinsamen
- Flohsamen

Gerade bei Leinsamen und Flohsamen ist es entscheidend, ausreichend zu trinken, denn die Samen quellen im Magen auf und brauchen dafür sehr viel Flüssigkeit. Weitere Hausmittel sind eine leichte Massage des Bauches oder Wärme, zum Beispiel durch ein Körnerkissen.

Erzielen diese sanften Hausmittel nicht den gewünschten Erfolg, sind Milchzucker oder Glaubersalz Alternativen. Beide wirken jedoch stark abführend und die Wirkung kann mehrere Stunden anhalten, was man beim Zeitpunkt der Einnahme unbedingt bedenken sollte.



Landet man doch bei Abführmitteln, ist es wichtig, dass es nach der Verstopfung nicht zu Durchfall kommt. Bei der Einnahme sollte man sich also unbedingt an den Beipackzettel beziehungsweise an die ärztlichen Anweisungen halten. Bei Verstopfung in der Schwangerschaft sind Abführmittel jedoch ausgeschlossen, hier kann man einen Arzt ansprechen oder die Hebamme fragen.

WENN KINDER BETROFFEN SIND

Ein weiterer Sonderfall ist Verstopfung bei Kindern und Babys. Hier kommt ebenfalls eine Reihe von Ursachen infrage, zum Beispiel zu viel Kalk in dem Wasser, mit dem die Babynahrung zubereitet wird. Eine Ernährungsumstellung wie die Beikosteinführung kann ebenfalls Verstopfung mit sich bringen. Bei älteren Kindern ist häufig eine Ernährung mit zu wenig Obst und Gemüse und zu wenig Flüssigkeit der Grund. Je nach Alter kann man auch hier zunächst einmal zu Hausmitteln greifen.

Sinnvoll ist es dennoch, den Kinderarzt auf die Verdauungsprobleme anzusprechen, um auszuschließen, dass eine Unverträglichkeit von Nahrungsmitteln oder eine andere Ursache dahintersteckt. Vor allem wenn weitere Beschwerden wie zum Beispiel Bauchschmerzen dazukommen, ist der Arztbesuch angeraten.

Gesunde Grüße aus den Pinguin-Apotheken

Unerkannte Gefahr: Fettleber

Obstsorten mit niedrigem Zuckergehalt können helfen

Aktuelle Zahlen der Deutschen Leberstiftung sind alarmierend. Rund ein Drittel aller Erwachsenen in Deutschland leidet an einer nichtalkoholischen Fettlebererkrankung (NAFLD). Männer sind häufiger von dieser Erkrankung betroffen als Frauen. Die Anzahl der Erkrankungen haben in den letzten Jahren zugenommen. Auch bereits jedes dritte übergewichtige Kind hat eine NAFLD. Rund ein Drittel der Erwachsenen hat eine durch Fetteinlagerung vergrößerte Leber. Meist bleibt sie lange unentdeckt, da sie zunächst keine Beschwerden verursacht. Erst eine Routineuntersuchung des Bluts und per Ultraschall bringt den Befund häufig zufällig ans Licht.

Eine NAFLD geht häufig einher mit weiteren Erkrankungen wie Übergewicht, Diabetes mellitus Typ 2, Bluthochdruck und Fettstoffwechselstörungen. Die Entstehung der NAFLD ist in vielen Fällen auf eine ungesunde Ernährung zurückzuführen. Aber auch genetische Faktoren können eine Rolle spielen. Zum Gesundheitsrisiko sagt Dr. med. Katja Schwarzenhölzer von der AOK NordWest: „Eine Fettleber bringt durchaus schwerwiegende Risiken mit sich. Neben Schäden an der Leber wie Entzündungen und Fibrosen besteht eine erhöhte Wahrscheinlichkeit, einen durch die Fettleber mitbedingten Herzinfarkt, Schlaganfall oder eine Herzinsuffizienz zu erleiden.“ Außerdem erkranken Betroffene wesentlich häufiger an einem Diabetes.

Aber es bleibt nicht nur bei einer Verfettung der Leber, sondern bei

einem Teil der Betroffenen entzündet sich die Leber mit der Folge einer Fettleber-Hepatitis. Am Ende kann die Leber vernarben, was zur sogenannten Zirrhose führt. „Die Fettleber mit einer möglichen Zirrhose darf nicht mit der allgemeinhin besser bekannten alkoholischen Fettleber verwechselt werden, die im Zusammenhang mit Alkoholkonsum erworben wurde. Die NAFL ist die wesentlich häufigere Variante“, so Schwarzenhölzer. Zu deren Behandlung gibt es aktuell keine Medikamente. Die gute Nachricht: Eine Fettleber ohne Entzündung oder Fibrose kann sich meist wieder in wenigen Wochen bis Monaten zurückbilden, sobald die Ursache des Schadens wegfällt.

DIESE OBSTSORTEN HELFEN DABEI, EINE FETTLER ZU HEILEN

Obstsorten, die einen besonders niedrigen Zuckergehalt haben, können zusätzlich zur Entgiftung und Heilung der Leber beitragen. Dies sind insbesondere Grapefruit, Heidelbeeren, Zitronen, Avocado, Brombeeren, Äpfel, Granatäpfel und Orangen. Viel Zucker hingegen enthalten Früchte wie Trauben, Ananas, Bananen, Mangos oder Kirschen, weswegen sie bei einer Fettleber nur bedingt zu empfehlen sind. Gezuckerte Obstkonserven und Trockenfrüchte, kandierte Früchte oder Obstmus sind im Hinblick auf eine Lebergesundheit gar nicht geeignet und sollten gemieden werden. Weitere Informationen zu einer gesunden Ernährung online unter aok.de.



News der Lübecker Nachrichten direkt auf WhatsApp



Einfach QR-Code scannen und den WhatsApp-Kanal abonnieren



Qualität
zertifiziert gemäß
DIN EN ISO 9001:2015

PINGUIN APOTHEKEN

EISKALT
REDUZIERT*



MÜSSEN WIR BESTELLEN - KENNEN WIR NICHT - 99,85% AUF LAGER*

Cetirizin Ratiopharm

50 Tabl.



54 %
gespart

statt ~~21,79 €~~

9.95*
€

Mometason Ratiopharm Heu- schnupfen Nasen- spray

10 g



32 %
gespart

statt ~~12,19 €~~

8.30*
€

kg = 830 €

Linola Fett

75 g



24 %
gespart

statt ~~17,05 €~~

12.95*
€

Kg = 172,67 €

Bepanthen Augen- und Nasensalbe

10 g



41 %
gespart

statt ~~8,48 €~~

4.95*
€

kg = 495 €

Reisetabletten Ratiopharm

20 Stck



32 %
gespart

statt ~~5,78 €~~

3.95*
€

Iberogast Classic

Flüssigkeit zum
Einnehmen
50 ml



33 %
gespart

statt ~~28,98 €~~

19.45*
€

l = 389 €

+ größte Auswahl*
+ bestens beraten
+ keine Einheitsmedizin
= einfach in guten Händen!



PINGUIN APOTHEKEN

Inhaber Jörg Ortmann e. K.

Eucerin Sun Gel- Creme Oil Control LSF 50+

50 ml



24 %
gespart

statt ~~23,75 €~~

17.95*
€

l = 359 €

Rufen Sie uns an oder bestellen Sie unter: www.pinguinapotheke24.de

*Für alle Produkte gilt zu Risiken u. Nebenwirkungen fragen Sie Ihren Arzt oder Apotheker - Dieser Preis gilt nach den gesetzlichen Bestimmungen, wenn diese Arzneimittel zu Lasten der gesetzlichen Krankenkassen abgegeben werden - Gilt nicht für verschreibungspflichtige Arzneimittel.

Angebote gültig vom 07.06.2025-14.06.2025

Am Hauptbahnhof/
ZOB
Konrad-Adenauer-Str. 1
Tel.: 0451/82966

Im Hochschulstadtteil /
Im Campus
Alexander-Fleming-Str. 1
Tel.: 0451/292 896 66

In der Mühlenstraße
Südl. Altstadt
Mühlenstr. 37
Tel.: 0451/707 510 10

In der Königstraße
auf 2 Etagen / EG + 1. OG
Königstr. 59-63
Tel.: 0451/292 75 55

VERANSTALTUNGEN

VERANSTALTUNGEN

LANDGESTÜT TRAVENTHAL

Oldtimer-Treffen
Pfingsten

Teile-Trödel- & Antikmarkt
Barock-Reiter Live-Musik

8. + 9. Juni

23795 Traventhal (bei SE)
www.landgestuet-traventhal.de

HISTORISCHER HENGSTSAAL

KRAFTFAHRZEUGMARKT

KFZ ANGEBOTE

VW

Kaufe ständig ältere PKW ☎ HL-69 09 19

KFZ GESUCHE

WOHNMOBILE / -WAGEN

Kaufe Wohnmobile + Wohnwagen
☎ 03944-36160, www.wm-aw.de Fa.

BEKANNTSCHAFTS-ANZEIGEN

BEKANNTSCHAFT

SIE SUCHT IHN

Attraktive Beate, 68 J., seit kurzem verwitwet, bin e. ganz liebe, bodenständige Frau mit einer vollbusigen Figur, bin sehr vielseitig, zärtlich, romantisch und treu, da ich keine Kinder habe wohne ich ganz allein. Ich würde Dich gerne mal zu mir einladen, damit wir uns kennen lernen können. pv Tel. 0151 – 62913878

Elfriede, 78 J., gut aussehende Witwe, mit viel Herzlichkeit, gute Köchin u. sichere Autofahrerin, ich schmusse u. kuschle gern, sehne mich sehr nach einem anständigen Mann zum Liebhaben u. Verwöhnen, wohne hier ganz allein am liebsten würde ich zusammen ziehen, gerne würde ich mal mit Ihnen telefonieren pv Tel. 0160 – 7047289

MARKTPLATZ

MARKTPLATZ

MÖBEL / HAUSRAT

Abholung von gebr. Möbeln für bedürftige Menschen in Litauen. Tel.: 0176/55 29 18 30

Verk. 1 Couch, 3-Sitzer u. 1 Sessel, VB 180 €. ☎ 0179/9714336

Himolla-Ledersofa 3 x 1m, sandgelb, keine Gebrauchsspuren, Preis VHB. ☎ 0451/289471

Suche AEG Turnamat 2000, hole selbst ab. ☎ 0451 24439

LANDWIRTSCHAFT

Suche Kartoffelkisten 2m x 1m und Quicke Frontlader. ☎ 0173 608 3788

HOBBY UND FREIZEIT

MARDER-Holzkastenfälle, Lebendfälle auch f. Waschbär zu verk. ☎ 0173/9528174

Verk. 26er Damenrad, 7-Gänge, schwarz-weiß, 150 € u. 28er Herrenrad, gebraucht, 250 €. ☎ X1 4084783

AUSGABE WEG?
... IN RUHE ONLINE LESEN

Sie finden alle Ausgaben des Wochenspiegels als e-Paper unter:
www.wochenspiegel-online.de

wochen spiegel

UNTERRICHT

Der Verein Hobby-Tanzsport e.V. Lübeck bietet mittwochs ab dem 25. Juni 2025 einen wöchentlichen Tanzkreis Lindendance an. Alle Infos unter <https://www.hobby-tanzsport.de/>.

VERSCHIEDENES

VERSCHIEDENES

Christus - für Dich gestorben

2 Flachbildfernseher, 80cm, 1x Philips gebraucht, 1x HCR neu. ☎ 0451/4994663

Sammler sucht 5 und 10 DM Münzen, auch Scheine u. Kleingeld ☎ (0171) 4 721 861

Verk. trockenes u. frisches Kaminholz (Buche) ☎ Verk. 0173 6083 788

EIGENTUMSWOHNUNGEN

ESPLANADE IMMOBILIEN
info@esplanade-immobilien.de
Tel.: 0451-7907190



Traveblick
Balkon, Stellplatz, freie Lieferung
ETW direkt an der Vorderreihe

ca. 66,62 m² Wohnfläche, MEA 597/10.000stel., Hausgeld 540,- € inkl. Instandhaltung, Baujahr ca. 1965, 3 Zimmer, Vollbad + Gäste WC, Balkon, 1 Außenstellplatz, Keller, Dachboden, Verbrauchsausweis, Gaszentralheizung, D, 122,9 kWh/(m²*a)
KP 310.000,- €

Kontaktieren Sie uns gerne!

Bargfeld-Stegen

Exklusive Penthouse-Wohnung m. großz. Raumgestaltung, ca. 117 m² Wohnfl., 4 Zi., barrierefreier Zugang, hochw. EBK inkl. Markengeräten, zwei Badezimmer, helles Wohnzimmer, Esszimmer, HWR, Smart-FBH, PKW-SP f. 15.000,- € erwerbbar, Bj. 2014, V: 52,4 kWh/(m²a), Kl: B, Strom-WP, KP: 495.000,- € 0451-8009410 von-wuelfing-immobilien.de

ETW in Strandnähe!

Traumhafte EG-Wgh. mit großz. Terr. in Dahme, ca. 77 m² Wohnfl., 2 Zi., offene EBK, helles WZ, WB, SZ mit Terr.-Zugang, SP vorhanden, Bj. 1981, V: 36,23 kWh/m² p.a., Kl: A, Nachtsch-ZH, KP: 195.000,- € 0451-8009410 von-wuelfing-immobilien.de

Top-Objekt der Woche

Kostenlose Marktwertermittlung:
www.unser-immobilienwert.de

200 m zum Südstrand in Pelzerhaken
ETW, 63 m², 2 Zim., Loggia mit Teilmeerblick, Stellpl., Bj. 1970, EnB, 188 kWh/(m²a), F, Gas, 289.000 € (zzgl. 3,33% inkl. MwSt. Käuferprov.)
moellerherm-immobilien.de 0800-77 16 100
Persönlich gut beraten
MÖLLERHERM IMMOBILIEN

200 m zum Südstrand in Pelzerhaken
ETW, 63 m², 2 Zim., Loggia mit Teilmeerblick, Stellpl., Bj. 1970, EnB, 188 kWh/(m²a), F, Gas, 289.000 € (zzgl. 3,33% inkl. MwSt. Käuferprov.)
moellerherm-immobilien.de 0800-77 16 100
Persönlich gut beraten
MÖLLERHERM IMMOBILIEN

200 m zum Südstrand in Pelzerhaken
ETW, 63 m², 2 Zim., Loggia mit Teilmeerblick, Stellpl., Bj. 1970, EnB, 188 kWh/(m²a), F, Gas, 289.000 € (zzgl. 3,33% inkl. MwSt. Käuferprov.)
moellerherm-immobilien.de 0800-77 16 100
Persönlich gut beraten
MÖLLERHERM IMMOBILIEN

Sierksdorf

Moderne, möblierte ETW, ca. 50 m² Wohnfl., 2 Zimmer, heller Flur, offene EBK, mod. WB, WZ mit Ethanol-Kamin, hochw. vergl. Balkon, Ferienverm. mögl., Bj. 1971, B: 157,1 kWh/m² p.a., Kl: E, FW-FW, KP: 155.000,- € 0451-8009410 von-wuelfing-immobilien.de

Lübeck - St. Gertrud

4-Zimmer ETW in beliebter Lage von St. Gertrud, ca. 104 m² Wohnfl., 4 Zi., heller Wohnbereich, modernisiertes Wannenbad, EBK inkl. E-Geräten, Gäste-WC, Südbalkon, Kellerraum, Garagen-SP, Bj. 1974, V: 176 kWh/(m²a), Kl: F, Öl-ZH, KP: 250.000,- € 0451-8009410 von-wuelfing-immobilien.de

Mölln

Außergewöhnliche 4-Zi.-Wohnung in natur- und schulinaher Umgebung, ca. 105 m² Wohnfl., Entrée mit eingeb. Garderobe, Wohn- u. EZ m. Marmorkamin, ger. EBK, SZ im DG mit großfl. Dachfenster, Vollbad mit FBH, Kellerraum u. Dachbodenabstellraum, Süd-Loggia, TG-SP optional erwerbbar, Bj. 1986, V: 89 kWh/m² p.a., Kl: C, Erdgas schwer, Gas-ZH, KP: 395.000,- € 0451-8009410 von-wuelfing-immobilien.de

ESPLANADE IMMOBILIEN
info@esplanade-immobilien.de
Tel.: 0451-7907190



Obertrave-Wasserblick | Fahrstuhl | Historischer Altbau
Bezugsfreie ETW in bester Innenstadtlage mit Balkon

zwei Einheiten, als eine Einheit oder auch separat nutzbar, Wohnfläche: ca. 138 m² / ca. 60 m², Hausgeld gesamt: ca. 576,- €, Baujahr: ca. 1899, 6 Zi. / 2 Zi., 1 Vollbad, 1 Duschbad, 2 Gäste-WCs, 2 Balkone, Stuck, Fischgrätparkett, Dielenböden, Energieausweis lt. Gesetzgeber nicht benötigt (Denkmalschutz)
KP 1.195.000,- €

Kontaktieren Sie uns gerne!

IMMOBILIENMARKT

IMMOBILIENVERKAUF

HÄUSER

Eigenheim in Sicht?



Gemeinsam verwirklichen wir Ihr Traumhaus ganz nach Ihren Vorstellungen!

CONTRACT Vario
Englisch zuhause!
TRAUMHÄUSER SEIT 1996

contract-vario.de
04505 5805-0
contractvario

Zu den Gründen 14 | 23623 Ahrensböck-Dakendorf

Bäk

Charmantes EFH mit Einlieger-Wgh. ca. 160 m² Wohnfl., davon ca. 73 m² ELW, ca. 861 m² Eck-Grundstück, 8 Zimmer, geräumiges Entrée, Küche mit E-Geräten, Wohn- und Esszimmer mit Terrassenzugang, SZ, Duschbad, Teilkeller, Bj. 1973, B: 272,3 kWh/m² p.a., Kl: H, Gas- ZH, KP: 265.000,- € 0451-8009410 von-wuelfing-immobilien.de

Reetdachhaus in Strandnähe
225 m² Wfl., 2013 kpl. saniert + mod., hochwert. Ausst., 2 Bäd. 1.200 m² Grdst., EBA 151,9 kwh/m²*a, Kl. E, Strom, € 690.000,-

Jan-Pieter Frick, 04561-9065
www.frick-immobilien.de

150 m zum Strand, Neustadt/Holstein, 1a Lage
1.259 m² Grdst. mit Walmdachbungalow, 137 m² Wfl. + VK, Bj. 1972 (Neubau-ung?), EBA 257,6 kwh/m²*a, Kl. H, Öl, € 775.000,-

Jan-Pieter Frick, 04561-9065
www.frick-immobilien.de

Rarität mit Traveblick!

Malerisches Altstadthaus in Top-Zustand und 1a-Lage an der Trave, ca. 90 m² Wohnfl. auf 4 Zi., ca. 30 m² wohnl. ausgeb. Nutzfläche, Wohnküche, helles DB im EG, Wohnbereich mit Traveblick, Dach überprüft, First erneuert in 2024/2025, Fenster in 2022 fachger. überarbeitet, ca. 42 m² Grdst., Bj. 1306, zul. renoviert in 2024, Objekt unterliegt nicht den Anforderungen der ENEV., KP: 470.000,- € 0451-8009410 von-wuelfing-immobilien.de

EINLADUNG
Offene Besichtigung des Neubaus „VEERhüus“
• 4 WE mit Terr. & Dachterr., mit eigenem Zugang
• ab 100 m², je 2,5 Zim. + Hobbyraum, Stellplatz
• Wo? Dorfstraße 16, 23683 Hafkrug
• Wann? Pfingstsonntag, 07.06., 10:30-13:30 Uhr
• Infostand mit Exposés und 360-Grad-Tour vor Ort
• EnA in Vorbereitung
moellerherm-immobilien.de/veerhues
Tel.: 0800-77 16 100
Persönlich gut beraten
MÖLLERHERM IMMOBILIEN

ESPLANADE IMMOBILIEN
info@esplanade-immobilien.de
Tel.: 0451-7907190



Energieeffizienzklasse: A+
Doppelhaushälfte mit hervorragender Energieeffizienz und viel Platz im Hochschulsiedeteil

ca. 142 m² Wohnfläche, 4 Zimmer, Vollbad, Dachgeschoss bereits ausgebaut, Terrasse/Garten, 2 Außenstellplätze, Baujahr: ca. 2008, Wärmepumpe/Fernwärme, Geothermie, Verbrauchsausweis, A+, 18 kWh/(m²*a)
KP 549.000,- €

Kontaktieren Sie uns gerne!

ESPLANADE IMMOBILIEN
info@esplanade-immobilien.de
Tel.: 0451-7907190



Exklusive Designvilla mit Blick über die Boddenlandschaft bis zur Insel Rügen

Wohnfl. ca. 490 m², Grdst. 6.300 m², Bj. 2009, 6 Zimmer, 2 Designbäder, Premium-Einbaugeräte von Gaggenau, umlaufende Holzterrasse mit Seeblick, Indoor-Schwimmbad, Natursteinböden/Eichendielen mit Fußbodenheizung, hochwertige Sicherheits- und Steuerungssysteme, 8 Stellplätze, Gasheizung, Bedarfsausweis, C, 83 kWh/(m²*a)
KP 2.950.000,- €

Kontaktieren Sie uns gerne!



Traumlage am Seglerhafen, Neustadt/H., Blick auf die Hafeneinfahrt, EFH + Einl.-whg. 271 m² Wfl. + Keller, Bj. 1968, Umbau 1992 + 2007, Galerie, Gar., 967 m² Grdst., EBA 174,7 kwh/m²*a, Kl. F, Öl, € 1,48 Mio.

Jan-Pieter Frick, 04561-9065
www.frick-immobilien.de

Lübeck - St. Jürgen

Lichtdurchflutete Architektenvilla in begehrter Lage von St. Jürgen. Ca. 295 m² Wohnfl., insg. 6,5 Zi., hochwertige Ausstattung, weitläufiger Wohn-/Essbereich mit Kamin, offene Designer-Küche, 3 - 4 SZ, 2 exklusive DB, 1 luxuriöses Ensuite-Masterbad mit Sauna, maßangefertigte Einbauschränke, 2 großz. Balkone, sonnige Südterrasse, ca. 1.057 m² Grundstück, Garage, Bj. 2022, B: 91 kWh/m² p.a., Kl: C, Gas-ZH, KP: 2.200.000,- € 0451-8009410 von-wuelfing-immobilien.de



Reetdach-Fachwerkhäus, Neustadt in Holstein (8 km)
109 m² Wfl., Bj. 1980, Anbau 1996, herrl. Lage, 1.264 m² Grdst., EBA 148,9 kwh/m²*a, Kl. E, Strom, € 398.000,-

Jan-Pieter Frick, 04561-9065
www.frick-immobilien.de

Idyllisches Anwesen...

in Mölln! EFH m. Ferienbungalows und Tierhaltung mitten in der Möllner Natur, insg. ca. 225 m² Wohnfl., 4-Zi.-Haupthaus mit ca. 130 m² Wohnfl., ca. 21.383 m² Grundstück, Stallgebäude f. Tierhaltung, umfangr. Freiflächen, Wiesen u. Nebengebäude, großz. Garage u. Außenstellplätze, Hobbyraum, Werkstatt, 2 vollständig ausgestattete Ferienbungalows, Bj. 2015, V: 72,7 kWh/m² p.a., Kl: B, Öl-Zentralheizung, KP: 1,2 Mio. € 0451-8009410 von-wuelfing-immobilien.de



Reetdach-Fachwerkhäus, Neustadt in Holstein (8 km)
109 m² Wfl., Bj. 1980, Anbau 1996, herrl. Lage, 1.264 m² Grdst., EBA 148,9 kwh/m²*a, Kl. E, Strom, € 398.000,-

Jan-Pieter Frick, 04561-9065
www.frick-immobilien.de



Toplage Neustadt in Holstein, 2. Reihe zur Hafeneinfahrt/Promenade, EFH + Appartement
146 m² Wfl., 2018 kpl. mod., Gar., 1.058 m² parkähn. Gardst., Bj. 1970, EBA 165 kwh/m²*a, Kl. F, Öl, € 885.000,-

Jan-Pieter Frick, 04561-9065
www.frick-immobilien.de

wochen spiegel

Geschäftsleitung: Björn Bothe & Adrian Schimpf
Leiter Media-Vermarktung: Rainer Wilkens

Anzeigenabteilung: Tel. 04 51/1 44-17 63
Fax 04 51/1 44-17 79
Privatanzeigen: Tel. 04 51/1 44-11 11
e-mail: wochenspiegel.anzeigen@LN-luebeck.de

Zustellung: kostenlos, sonnabends
Lübecker Wochenspiegel Zustell GmbH
Telefon: 04 51/1 44-18 26

Gesamt-Druckauflagen:
Ausgabe Lübeck 95.985
Ausgabe Bad Schwartau / Stockelsdorf 26.805
Ausgabe Lübecker Buch 16.650
Ausgabe Eutin / Malente 17.810
Gesamtauflage 157.250

Wochenspiegel Verlag: Lübecker Nachrichten Media GmbH
Herrenholz 12, 23556 Lübeck

Druck: A. Beig Druckerei und Verlag GmbH & Co. KG
Damm 9-19
25421 Pinneberg

www.wochenspiegel-online.de

Redaktionsleitung: Sabine Goris

Redaktion:
Tel. 04 51/1 44-17 81
e-mail: wochenspiegel.redaktion@LN-luebeck.de

Anzeigenschluss: Dienstag 15.00 Uhr
Redaktionsschluss: Dienstag 16.00 Uhr

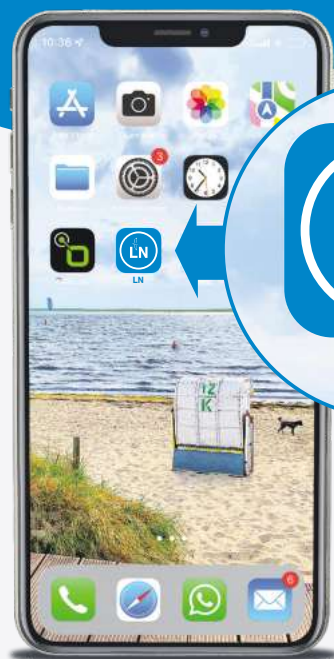
Zurzeit gilt die Anzeigenpreisleiste Nr. 50 vom 01. Januar 2025

Mitglied im
NORD BLOCK
Bundesverband Deutscher Anzeigenblätter
BVDA
ADA
BUND DER ANZEIGENBLÄTTER

Falls Sie dieses Produkt nicht mehr erhalten möchten, bitten wir Sie, einen Werbeverbotsaufkleber mit dem Zusatzhinweis - „bitte keine kostenlosen Zeitungen“ an ihrem Briefkasten anzubringen.
Weitere Informationen finden Sie auf dem Verbraucherportal www.werbung-im-Briefkasten.de

Meine Stadt. Mein Leben. Meine App.

Jetzt App downloaden, gratis Pushmitteilungen einschalten und immer als erstes informiert sein, was in der Region los ist.



QR-Code
scannen.
Und immer
informiert sein.



Lübecker Nachrichten

Partner im RedaktionsNetzwerk Deutschland

IMMOBILIENMARKT

IMMOBILIENVERKAUF

HÄUSER

IMMOBILIE VERKAUFEN?
Lassen Sie sich jetzt beraten.



www.lubeca-immobilien.de

Gepflegtes RH in HL...

mit 110 m² Wohnfl., aufgeteilt auf 4 Zimmer, Entrée mit Garderobe, helle Landhausküche, offener Essbereich, WZ mit Gartenzugang, Vollbad, Abstellkammer, Vollkeller m. HWR, Hobbyraum u. DB, Garage, ca. 185 m² Grdst., Bj. 1973, B: 224.48 kWh/(m²a), Kl: G, Gas-ZH, KP: 300.000,- € 0451-8009410 von-wuelfing-immobilien.de

Klinkerbungalow, BJ. 2016, HLH, ca. 110m² Wohn- u. Nutzfl., Komplet möbliert (Haus u. Garten), Ruhige Wohnlage im Neubaugebiet. Wintergarten, Carport u. Gartenlaube. Liebevoll angelegtes Grundstück. Teilweise Ostsee- u. Fehmarnblick. Kurzfristig frei. Bitte nur ernstgemeinte Anfragen. Privatverkauf VB 749.000€ ☒ X1 4084048

Lübeck - Eichholz

Großzügiges Reihenhedhaus auf ca. 529 m²Grundstück, ca. 145 m²Wohnfl., 7 Zimmer, ger. WZ mit Terrassenzugang, helle Küche, großer Flur m. Essbereich u. Kamin, Vollbad, Gäste-WC, ausgebauter DB m. 2 Zi. u. DB, Vollkeller, Garage, Bj. 1975, B: 195,1 kWh/(m²a), Kl: F, Gas-ZH, KP: 480.000,- € 0451-8009410 von-wuelfing-immobilien.de

Modernes EFH...

mit Möglicheit zum Mehrgenerationswohnen in Bülow, ca. 2.000 m² Grdst., ca. 217 m² Wohnfl., WZ mit Kamin, großz. SZ, helles Badezimmer, offene EBK mit Kochinsel, umfangr. Sanierung zw. 2013 - 2023, Aufteilung in zwei sep. WE mögl., Warmwasseraufbereitung über Solarthermie, Bj. 1929, B: 82,31 kWh/(m²a), Kl: C, Gas-FBH, KP: 395.000,- € 0451-8009410 von-wuelfing-immobilien.de

Mölin

Stilvolles EFH auf traumhaftem Grundstück, ca. 150 m² Wohnfl., ca. 897 m² S/W-Grundstück, großzügiger Wohn-/ Essbereich mit Kaminofen, Bäder m. FBH aus 2022, neuerliche Nobilia EBK, Panoramafenster, SZ mit Einbauschränken, Terrasse mit Kamin, Reetdachportal aus 2024, Bj. 1970, fortlaufend teilsaniert bis 2024, B: 185,6 kWh/m² p.a., Kl.F, O-Heizung, KP: 520.000,- € 0451-8009410 von-wuelfing-immobilien.de

Scharbeutz - Klingberg

Schilvolles Einfamilienhaus mit traumhaftem Garten! Ca. 185 m² Wohnfläche, ca. 901 m² Grundstück, hochw. Ausstattung, großz. Wohn-/ Esszimmer mit Terrassenzugang, offene Designer-Küche, mod. DB, Vollbad im OG, HWR, Bj. 2012, V: 88,4 kWh/m² p.a., Kl. C, Gas-FBH, KP: 850.000,- € 0451-8009410 von-wuelfing-immobilien.de

Schürensöhlen

Großzügiges Einfamilienhaus mit ELW in Feldrandlage, ca. 200 m² Wohnfl., 6 Zimmer, nutzbar als EFH oder mit ELW, Wohn-/ Essbereich mit Gartenblick, mod. EBK, 2 DB, 1 WB, Terrasse u. Balkon, ca. 3.685 m² Grdst., el. Einfahrtstor, Gas-Hz. aus 2022 m. App-Steuerung, Vollkeller, Bj: 1972, B: 190 kWh/(m²a), Kl: F, Gas-ZH, KP: 580.000,- € 0451-8009410 von-wuelfing-immobilien.de

Stockelsdorf

EFH in ruhiger Lage, ca. 130 m² Wohnfl. auf ca. 757 m² Grundstück, 5 Zimmer, gr. EBK m. Essbereich, ger. WZ mit Kamin, Kinderzi. m. Zugang zur überdachten Terrasse, SZ mit Echtholzparkett, Wannenbad, Garage u. SP, Bj. 1964, B: 236,7 kWh/m² p.a., Kl. G, Gas-Heizung, KP: 375.000,- € 0451-8009410 von-wuelfing-immobilien.de

ANLAGEOBJEKTE

Dir. am Ostseestrand!

Stilvolle Bädervilla mit 6 Wohneinheiten in erster Strandreihe, insg. ca. 430 m² Wohnfl., 3 vollausgestattete Whg., 3 kl. Apptm. m. Pantry-Küche, Ausbaureserve im DG, je 2 Terrassen u. Balkone, unverbauter 180° Ostseeblick, 2003 kernsaniert u. energetisch modernisiert, Bj. 1908, B: 146,3 kWh/(m²a), Kl: E, Gas-ZH, KP: 2.250.000,- € 0451-8009410 von-wuelfing-immobilien.de



info@esplanade-immobilien.de
Tel.: 0451-7907190



**Innenstadt-Obertrave
Top modernisiertes
Mehrfamilienhaus mit Balkonen
in bester Innenstadtlage**

6 Einheiten, Grdst. 133 m², Wohnfl. ca. 296 m², Bj. ca. 1900, JNKM IST ca. 46.560,- €, Modernisierungen: Leitungen, Elektrik, Heizungen, Fenster, Küchen & Bäder, Gaszentralheizung, Bedarfsausweis, DP, 115 kWh (m²a) K, 990.000,- €

Kontaktieren
Sie uns gerne!



ANLAGEOBJEKTE

Kiel...

MFH in begehrter Lage, 5 WE (3 und 4 Zimmer-Wohnungen) auf 5 Etagen, Wohnfl. ca. 360m², Grdst. 379m², Holzdielen, Mieteinnahmen (Warmmiete) betragen ca. 63.000,- € p.a., Bj. 1890, V: 134.4 kWh/m² p.a., Kl. E, Gas-Heizung, KP 900.000,- € 040-24827100 www.von-wuelfing-immobilien.de

LÄNDLICHE IMMOBILIEN

Bauernkate/Resthof

sanierungsbedürftig, in der Gemeinde Scharbeutz, Außenbereich, 123 m² Wohnfläche mit mögl. Zubau 2. Wohnung auf 25.000m² Weideland. Keine Makler!!! 725 T€ Mailkontakt: info@oh-haus.de

IMMOBILIENKAUFGESUCHE

EIGENTUMSWOHNUNGEN

Wir suchen laufend...
Eigentumswohnungen &
Immobilien jeder Größe
Tel. 0451 - 610 30 40
Arnimstr. 29 a, 23566 Lübeck
www.grohmann-immobilien.de

GROHMANN
IMMOBILIEN
IMMOBILIEN SEIT 1978

Modern & stadtnah ges.!

Junges Paar sucht moderne 3-Zimmer-ETW mit Balkon und Aufzug in HL-St. Lorenz oder HL-Mitte. Kaufpreis je nach Lage und Zustand. ☎ 0451-8009410 / von-wuelfing-immobilien.de

Innenarchitektin sucht!

Für eine kreative Singlefrau ohne Kinder suchen wir eine 2-3 Zi. Eigentumswohnung ab ca. 70 m² mit gehobener Ausstattung, Balkon oder Terrasse und Stellplatz in guter Lage von Travemünde, fußläufig zum Strand. KP je nach Lage und Ausstattung. 0451-8009410 von-wuelfing-immobilien.de

HL - St. Gertrud ges.!

Für eine alleinstehende Dame suchen wir gelegen in Lübeck St. Gertrud eine 2-3 Zimmer Whg. mit Balkon o. Terrasse bis ca. 520.000,- € KP. 0451-8009410 / von-wuelfing-immobilien.de

ETW mit Stellplatz ges.!

Junge Penderlin sucht eine 2-Zimmer-ETW mit Balkon und Stellplatz in Lübeck - St. Jürgen oder in Uninähe. KP bis ca. 320.000 € ☎ 0451-8009410 www.von-wuelfing-immobilien.de

EG-Wohnung m. Garten!

Seniorenehepaar mit kleinem Hund sucht Eigentumswohnung im EG mit kleinem Gartenanteil in HL oder Bad Schwartau. Ruhige Lage bevorzugt. KP bis ca. 400.000 €. ☎0451-8009410 www.von-wuelfing-immobilien.de

Altbauwohnung ges.!

Für einen erfolgreichen Historiker su. wir eine stilgetreue, charmante 3-Zi.-Altbauwhg. in der Lübecker Altstadt. Balkon u. Stellplatz wünschenswert. KP bis ca. 750.000 €. ☎ 0451-8009410 www. von-wuelfing-immobilien.de

HÄUSER

Bad Schwartau ges.!

Kleine Familie mit zwei Schulkindern sucht eine großzügige DHH oder ein EFH mit Garten und mindestens 4 Zimmern in Bad Schwartau. Vorzugsweise mit guter Anbindung an die öffentlichen Verkehrsmittel. ☎0451-8009410 www.von-wuelfing-immobilien.de

Bungalow in HL ges.!

Sympathisches Seniorenehepaar su. barrierefr. Bungalow m. Garage u. Terrasse in St. Gertrud o. St. Jürgen KP je nach Lage und Zustand. 0451-8009410 www.von-wuelfing-immobilien.de

DHH in Sackgassenlage!

Für ein frisch verheiratetes Ehepaar suchen wir eine moderne Doppelhaushälfte mit 3-4 Zimmern und Stellplatz in ruhiger Lage. ☎ 0451-8009410 www.von-wuelfing-immobilien.de

Familie sucht Eigenheim in HL. Lehrerin + Unternehmer suchen EFH/ MFH zum Kauf ab 180m² WF + ggf. Einliegerwhg. ab 700m² GF von privat. KP je nach Lage + Zustand bis 1 Mio.€ ☒ familie@mertens-mail.com

Künstlerhaus gesucht!

Für ein kreatives Künstlerpaar suchen wir ein freistehendes Haus mit Galerie oder Atelier. Gerne mit besonderer Architektur und Garten in ruhiger Lage von HL oder Umland. KP bis ca. 750.000 €. ☎ 0451-8009410 www.von-wuelfing-immobilien.de

IMMOBILIENKAUFGESUCHE

HÄUSER



Wir suchen laufend...
Ein-/Zwei-/Mehrfamilienhäuser
Doppelhaushälften / Eigentumswohnungen
Gerne beraten wir Sie kostenlos!
Tel. 0451 - 610 30 40
www.grohmann-immobilien.de



HL-Süd ges.!

Für eine junge Familie mit zwei Kleinkindern suchen wir ein Einfamilienhaus ab ca. 140 m² mit großzügigem Garten und Garage oder Carport in HL-Süd. KP bis ca. 600.000 € ☎ 0451-8009410 www.von-wuelfing-immobilien.de

JUNGES EHEPAAR SUCHT: RH oder DHH in oder rund um Ahrensburg. Baujahr nicht vor 1990. KP bis € 495.000,- -- ☎ 04102-8243050 www.kriechimmobilien.de

Kompaktes EFH f. Zwei!

Berufstätiges Ehepaar ohne Kinder sucht ein gepflegtes, kleines Einfamilienhaus mit ca. 120 m² und kleinem Garten in HL oder Stockelsdorf. KP bis ca. 450.000 €. ☎ 0451-8009410 www.von-wuelfing-immobilien.de

NEUBAU MIT KELLER: Ehepaar mit 2 Kindern sucht unterkellerte Immobilie in Stormarn. Baujahr ab 2010. KP bis € 850.000,- -- ☎04102-8243050 www.kriechimmobilien.de

PLATZ ZUM SPIELEN: Junge Familie aus HH sucht EFH ab 4 Zi. mit Garten in Ahrensburg u.U. KP bis € 590.000,-,. ☎ 04102-8243050 www.kriechimmobilien.de

RH in St.-Lorenz ges.!

Sympathische Familie aus Lübeck, mit zwei Töchtern, sucht ein gepflegtes Reihenhhaus mit 4 Zimmern und Garten in HL-St. Lorenz und Umgebung. 0451-8009410 / von-wuelfing-immobilien.de

RH zur Altersvorsorge...

gesucht! Privatperson sucht gepflegtes Reihenhhaus als langfristige Kapitalanlage in Lübecker Stadtgebiet. KP bis ca. 450.000 €. ☎0451-8009410 www.von-wuelfing-immobilien.de

Travemünde gesucht!

Nach dem Verkauf ihres großen Zuhauses suchen wir für ein sympathisches Hamburger Ehepaar ein kl. EFH m. ca. 80 - 120 m², idylischem Garten u. Stellplatz, fußläufig zum Strand. KP je nach Lage und Zustand. 0451-8009410 www.von-wuelfing-immobilien.de

Wir suchen ein kleineres Haus mit großem Grundstück in Ostholstein zu kaufen o. zu pachten ☎ 0151/19494889

ANLAGEOBJEKTE

Wir suchen laufend
Mehrfamilienhäuser.
Keine Kosten für den Verkäufer!
Arnimstr. 29 a, 23566 HL, Tel. 0451 - 610 30 40
www.grohmann-immobilien.de

GROHMANN
IMMOBILIEN
IMMOBILIEN SEIT 1978

In Wakenitznähe ges.!

Erfolgreiches Brüder-Duo sucht für den eigenen Bestand gut vermietbare Mehrfamilienhäuser in Wakenitznähe ab 6 Einheiten und gepflegtem Zustand. Provisionsfrei für den EGT! 0451-8009410 / von-wuelfing-immobilien.de

Mehrfamilienhaus ges.!

Investor aus HL su. für sein Portfolio MFHs ab 8 WE mit guter Vermietbarkeit in zentraler Lage von Lübeck oder den Randgemeinden. KP bis ca. 1,5 Mio. €, Provisionsfrei für EGT. 0451-8009410 www.von-wuelfing-immobilien.de

Projektentwickler sucht!

Erfahrener Entwickler aus HH sucht Grundstücke oder Bestandsobjekte mit Entwicklungspotenzial ab 1.000 m² Wfl. in HL, OH oder Umgebung. Provisionsfrei für Eigentümer. ☎0451-8009410 www.von-wuelfing-immobilien.de

Suche Immobilien jeglicher Form zum Ankauf ! EFH, MFH, ETW, Grundstücke, etc. ☎ 0163 / 1623304 Bitte keine Maklerangebote

Vermietetes MFH ges.!

Gesucht wird ein vermietetes MFH (ab 5 Einheiten) im Bereich HH bis HL-solide Bausubstanz wird vorausgesetzt, Provisionsfrei für EGT, ☎040-24827100 www.von-wuelfing-immobilien.de

Wohnanlage ges.!

Privater Kapitalanleger sucht eine gepflegte Wohnanlage ab 5 Wohneinheiten im Raum Lübeck oder Ostholstein. Provisionsfrei für EGT. 0451-8009410 www.von-wuelfing-immobilien.de

Zw. Lübeck u. Kiel...

suchen wir für einen unserer vorgemerkten Kunden ein Wohn- und Geschäftshaus ab 10 Einheiten zur langfristigen Anlage, auch zum Sanieren. Provisionsfrei für Eigentümer Provisionsfrei für den EGT. ☎ 040-24827100 www.von-wuelfing-immobilien.de

GRUNDSTÜCKE



Wir kaufen auch Grundstücke, auf denen solch ein Haus steht! Oder falls Ihnen Ihr Grundstück zu groß geworden ist.
Rufen Sie uns gerne an, wir machen Ihnen ein Angebot!

NORDISKA HAUS GmbH
Schönböckener Str. 10 - 23556 Lübeck
0451 - 4 86 69 18 info@nordiska-haus.de

FERIEN- UND FREIZEITIMMOBILIEN

Ferien-ETW m. Balkon!

Naturliebende Familie aus Hannover sucht eine 3-Zimmer-Wohnung mit Balkon und Teilmeerblick in Haffkrug, Niendorf o. vergleichbarer Lage. Budget +/- 500.000 €. ☎ 0451-8009410 www.von-wuelfing-immobilien.de

Mod. Feriendomizil ges.!

Berliner Unternehmerpaar sucht eine hochwertig ausgestattete Neubau-Ferienwohnung in der Lübecker Bucht. KP bis ca. 850.000 €. ☎0451-8009410 www.von-wuelfing-immobilien.de

OH gesucht!

Für eine Familie aus Kassel suchen wir eine Ferienimmobilie ab 3 Zimmern in Grömitz, Kellenhusen und Umgebung mit Balkon und Stellplatz. Ferienvermietung sollte erlaubt sein. KP bis ca. 350.000,- € ☎ 0451-8009410 www.von-wuelfing-immobilien.de

Ostseenahe Ferienhaus

...ges.!. Erfolgreiches Unternehmer-Paar aus Hamburg su. charmantes Ferienhaus ab 5 Zi. fußläufig zur Küste, bevorzugt Timmendorfer Strand oder Scharbeutz. KP bis ca. 1 Mio. €. 0451-8009410 / von-wuelfing-immobilien.de

GEWERBLICHE IMMOBILIENANGEBOTE

LADENLOKALE / LADENFLÄCHE

Stockelsdorf

Stilvolle Ladenfläche in zentraler Lage, ca. 100 m² Verkaufsfläche, 3 m Schaufensterfront, im EG eines MFH, ebenerdiger Zugang, WC, ausgeb. Keller, Anlieferungsmöglichkeiten vorh., 2 PKW-Außenstellplätze, Bj. 1998, V: Strom: 78 kWh/(m²a), Wärme: 78 kWh/(m²a), Kl: C, Gas-ZH, KP: 295.000,- € 0451-8009410 von-wuelfing-immobilien.de



info@esplanade-immobilien.de
Tel.: 0451-7907190



**Kapitalanlage in St. Gertrud –
Mehrfamilienhaus mit 10 Wohneinheiten
und Mieteigerungspotenzial**

ca. 890 m² Gesamtfläche, ca. 699 m² Wfl., JNKM IST ca. 63.576,48 €, 10 Wohneinheiten, vollvermietet Bj. ca. 1928, Gas-etageneheizung, Verbrauchsausweis, F, 194,7kWh, Guter Zustand, Modernisierung der letzten Jahre: Neue Etageneheizung, Leitungssysteme, Bäder, Innenausbau.

KP 1.375.000,- €

Kontaktieren
Sie uns gerne!



GEWERBLICHE IMMOBILIENANGEBOTE

HOTELS / GASTSTÄTTEN

Herrschaftliches Schloss-Anwesen...

in ländlich-idyllischer Lage von Mecklenburg, ca. 172.500 m² Parkgrundstück, saniert 2001, Denkmalschutz, ca. 3.300 m² Nutzfl., 39 Zi. m. Ensuite-Bädern, Aufzug, Terrasse m. Seeblick, ehem. Hotelbetrieb, Marstall f. Events bis 120 Pers. nutzbar, 18 Stellpl. (+22 mögl.), direkter Seezugang, Nutzung als Klinik, Hotel, Residenz od. Firmensitz möglich, neue Gas-ZH 2024, unterliegt nicht den Anforderungen d. ENEC, KP: 3.700.000,- € 0451-8009410 von-wuelfing-immobilien.de

GEWERBLICHE IMMOBILIENGESUCHE

BÜROFLÄCHEN / PRAXEN

HL-Innenstadt ges.!

Architekturbüro sucht eine charmante Bürofläche ab 100 m² in der Lübecker Altstadt – gerne mit Altbauflair. Zum Kauf oder zur Miete. ☎ 0451-8009410 www.von-wuelfing-immobilien.de

Praxisfläche gesucht!

Therapeuten-Duo su. ca. 130 m² helle Praxisfläche im EG in HL-St. Jürgen oder HL-Mitte. Kauf oder Miete. 0451-8009410 / von-wuelfing-immobilien.de

LAGERHALLEN / WERKSTÄTTEN

Ab 1.000 m² gesucht!

Für einen expandierenden Produktionsbetrieb su. wir eine Gewerbehalle ab ca. 1.000 m² m. Bürotrakt, ebener Zufahrt u. ausreichend Stellplätzen in HL-Genin. Miete oder Kauf möglich. 0451-8009410 / von-wuelfing-immobilien.de

MIETGESUCHE

WOHNUNGEN

GEWERBLICHE IMMOBILIENGESUCHE

LAGERHALLEN / WERKSTÄTTEN

Gewerbefläche mit Büro!

Wachsendes E-Commerce-Unternehmen su. eine kombinierte Büro- und Lagerfl. ab ca. 250 m² in HL-Genin, gute Anbindung an die A20 erwünscht. Vorzugsweise zum Kauf. 0451-8009410 www.von-wuelfing-immobilien.de

Lagerhalle gesucht!

Onlinehändler sucht eine ebenerdige Lagerfläche ab ca. 300 m² Hallenfläche mit Anlieferungszone in autobahnnahe Lage zum Kauf. Kaufpreis je nach Lage und Ausstattung. ☎ 0451-8009410 www.von-wuelfing-immobilien.de

Werkstattfläche ges.!

Handwerksbetrieb sucht Gewerbefläche mit Toren und Außenlager südlich von Lübeck. Ab ca. 500 m². 0451-8009410 / von-wuelfing-immobilien.de

Buchen Sie Ihre Kleinanzeige unter
Tel.: 04 51/144-11 11

**wochen
spiegel**

MIETANGEBOTE

3 ZIMMER

Lübeck Moorgarten, 3 ZW (Haus), 80m², Küche, Bad, Wirtschaftsraum, 1 Zi. in der 1. Etage, kl. Terrasse, PKW Stellpl., 600€ KM, 200€ NK, Mietkaution 2x KM, zum 1.8.25 zu vermieten. Keine Tiere! Besichtigung nach Absprache ☎0451/806291

Hier sind Ihre Lieblingsmieter!

Junges Paar (60 plus), beruflich aktiv, rauch- und haustierfrei, sucht ebenerdige, ruhige Wohnung oder Haus im Grünen zur Miete. 0172 4365851

Alleinstehender Rentner sucht günstige 2-2,5 ZW in Ratekau, möglichst Ebenerdig. ☎ 0171/3080242

Gut situiertes Ehepaar (Ü 70 J.), sucht zum 31.07.25 (oder eher) eine Wohnung ab 3 Zimmern mit Dusche in Lübeck (bis 15 km). Angebote gern an: lothar.schulz5@ewe.net

PH o. EG gesucht!

Nach dem Verkauf Ihres großen Familienwohnsitzes suchen wir für ein sympathisches Ehepaar eine barrierefreie Penthouse-Wohnung mit Fahrstuhl o. eine großz. Etagenwohnung mit Balkon oder Terrasse, sowie TG-Stellplatz oder Garage in bevorzugter Wohnlage von Lübeck oder Bad Schwartau. Hochwertige Ausstattung und Weitblick oder Feldrandlage gewünscht. NKM bis ca. 2.000 €. 0451-800940 von-wuelfing-immobilien.de

Physiotherapeutin su. 2 ZW in St. Jürgen o. Groß Grönau ☎0176/80245973

Seniorengerechte Whg.

...gesucht! Rentnerehepaar sucht barrierearme 3-Zimmer-Wohnung mit Aufzug und Balkon in ruhiger Lage von HL oder dem gut angebundenen Umland. NKM bis ca. 1.000 €. ☎ 0451-8009410 www.von-wuelfing-immobilien.de

Zur Miete ges.!

Sympathische Physiotherapeutin und ihr Partner, berufstätig im Ingenieurwesen, su. eine gepflegte Mietwhg. in der Lübecker Innenstadt m. min. 2 Zi. u. ab ca. 40 m² Wohnfl., – ein Balkon, sowie eine Abstellmöglichkeit für Fahrräder wären wünschenswert. NKM bis ca. 900 € ☎ 0451-8009410 www.von-wuelfing-immobilien.de

Whg. mit Balkon ges.!

Berufstätige Single-Frau sucht eine 2-Zimmer-Wohnung mit Balkon und EBK in Lübeck-St. Jürgen oder St. Gertrud, NKM bis ca. 750 €. ☎ 0451-8009410 www.von-wuelfing-immobilien.de

Whg. mit Gartenanteil!

Für ein junges Ehepaar mit Hund suchen wir eine helle 3-Zimmer-Wohnung im Erdgeschoss mit Gartenanteil in HL. NKM bis ca. 1.500 €. ☎0451-8009410 www.von-wuelfing-immobilien.de

HÄUSER

Mit großem Garten ges.!

Gartenliebende Familie m. Hund su. ein EFH zur Miete in ruhiger Feldrandlage bei HL. NKM bis ca. 1.800 €. 0451-8009410 / von-wuelfing-immobilien.de

Klinikdirektor UKSH (Uniklinik)

Jetzt im Aktionszeitraum**
01. – 30. Juni anmelden!
Inklusive maßgefertigter Schale
in Ihrer Lieblingsfarbe.

FAST UNSICHTBAR!

Erleben Sie es selbst während der
IM-OHR-TESTWOCHEN.



Für alle, die unauffällig hören möchten!

Moderne Im-Ohr-Hörgeräte sind heute so klein und passgenau, dass sie tief im Gehörgang sitzen und im Alltag kaum auffallen. Ihre maßgeschneiderte Form sorgt für sicheren Sitz und hohen Tragekomfort – ideal für alle, die Wert auf eine diskrete Hörlösung legen.

Trotz ihrer dezenten Bauweise bieten sie eine erstaunlich natürliche Klangqualität. Stimmen klingen klar, Umgebungsgeräusche werden differenziert wiedergegeben und das Sprachverstehen bleibt auch bei Lärm erhalten – für ein klangvolles Hörerlebnis.

Viele Modelle lassen sich bequem per App steuern: Lautstärke, Klang oder Programme können individuell angepasst werden. Geräte mit wiederaufladbarem Akku machen den Batteriewechsel überflüssig – einfach über Nacht laden und den ganzen Tag hören.

Alle Im-Ohr-Hörgeräte werden individuell angepasst, sind leicht zu bedienen und bieten auch bei langem Tragen höchsten Komfort. So einfach und unauffällig kann gutes Hören heute sein.

Lassen Sie sich in Ruhe beraten, testen Sie verschiedene Modelle und erleben Sie, wie einfach und unauffällig gutes Hören sein kann!

DIE SCHMELZER GARANTIE*

- ★ 4 Jahre Garantie
- ★ 2 Jahre Garantie auf IDO's
- ★ 3 Jahre 50% Verlustschutz
- ★ Bestpreis-Garantie

Bad Schwartau
Marktwiete 6
23611 Bad Schwartau
T 0451 - 709 852 50

Lübeck Zentrum
Holstenstraße 9
23552 Lübeck
T 0451 - 613 058 23

Lübeck Campus **NEU**
Alexander-Fleming-Straße 1
23562 Lübeck
T 0451 - 498 986 86

Stockelsdorf
Ahrensböcker Straße 34-36
23617 Stockelsdorf
T 0451 - 880 515 95

Lübeck Schlutup
Mecklenburger Straße 67
23568 Lübeck
T 0451 - 450 563 20

Travemünde
Vorderreihe 8-9
23570 Travemünde
T 04502 - 88 69 900

* Beim Kauf eines Hörgerätes erhalten Sie die Schmelzer Garantie. Diese beinhaltet vier Jahre Garantie, auf Optimus Hearing Hörsysteme 5 Jahre Garantie (Davon ausgeschlossen sind Hörer, Otoplastiken und Ladestationen) Auf Im-Ohr Hörsysteme 2 Jahre Garantie, sowie drei Jahre 50% Verlustschutz für alle Hörsysteme. Das heißt, dass Sie bei Verlust eines Hörgerätes in den ersten drei Jahren nach Kaufabschluss nur 50% Ihres privaten Eigenanteils bezahlen.

** Anmeldefrist ist bis zum 30.06.2025 und das Angebot dann gültig bis zum 30.09.2025. Bei Kaufabschluss ist die Schale, die für Sie maßgefertigt wird, inklusive.

Schmelzer Hörsysteme in Ostholstein GmbH (Bad Schwartau), Schmelzer Hörsysteme in Travemünde GmbH (Lübeck Campus, Lübeck Schlutup) Schmelzer Hörsysteme in Lübeck GmbH (Lübeck Zentrum) und Schmelzer Hörsysteme in Stockelsdorf GmbH, werben gemeinschaftlich.